

# Barometer Faillissementen

2 november 2022



Overname en gebruik van dit onderzoek wordt aangemoedigd bronvermelding "GraydonCreditsafe". Deze brochure is louter ter informatie opgesteld. De gegevens zijn ontwikkeld en verwerkt op basis van de Graydon-databanken. Uitgever, informatieverstrekker noch auteurs kunnen aansprakelijk gesteld worden voor mogelijke onnauwkeurigheden. De uiteindelijke interpretatie van de gegevens is voor rekening van de lezer.

**Gelieve als bron 'GraydonCreditsafe' te vermelden**

**GraydonCreditsafe Belgium nv**

Uitbreidingstraat 84-b1  
2600 Berchem

[www.graydon.be](http://www.graydon.be)

## Inhoudsopgave

Samenvatting – Resumé .....	5
Geografische tendensen .....	6
Evolutie op regionaal niveau .....	7
Evolutie op provinciaal niveau .....	8
Evolutie op arrondissementniveau .....	9
Evolutie faillissementen per rechtsvorm .....	13
Evolutie faillissementen per leeftijd .....	14
Sectorale tendensen .....	16
Tendensen binnen de hoofdsectoren: ruwe opdeling.....	16
Tendensen binnen de sectoren: fijne opdeling (nace 5 digits) op federaal niveau .....	17
Faillissementen en potentieel banenverlies .....	18
Algemene cijfers en evoluties m.b.t. faillissementen en banenverlies.....	18
Bedrijven met het grootste banenverlies (top 50) .....	20
Regionale cijfers: faillissementen en jobverlies per sector .....	21
Over Graydon .....	49



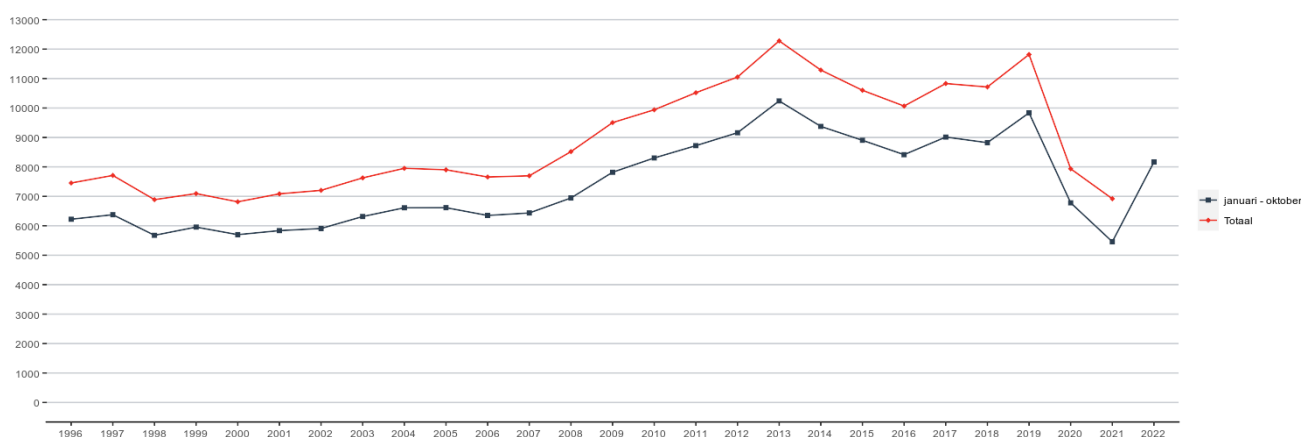
## Samenvatting – Resumé

### Algemene waarnemingen

Afgelopen maand oktober gingen er 968 ondernemingen over de kop. In vergelijking met de maand oktober 2021 betekent dit een stijging met +37,30%. Hoewel de trend van het aantal faillissementen duidelijk stijgend is, blijft het aantal faillissementen dat de afgelopen maand werd uitgesproken licht onder het pre-crisisniveau. Bekijken we de cijfers over de eerste tien maanden van dit jaar dan bedraagt het totaal aantal uitspraken 8166: een stijging ten opzichte van dezelfde periode verleden jaar met +49,62%. Ook dit cijfer blijft nog onder de volumes die we de jaren voor de covidcrisis noteerden. Belet niet dat we regionaal duidelijke verschillen vaststellen.

Evolutie faillissementen op jaarbasis en voor de periode: januari - oktober  
Évolution des faillites sur base annuelle et pour la période: janvier - octobre

bron/source: GraydonCreditsafe www.graydon.be



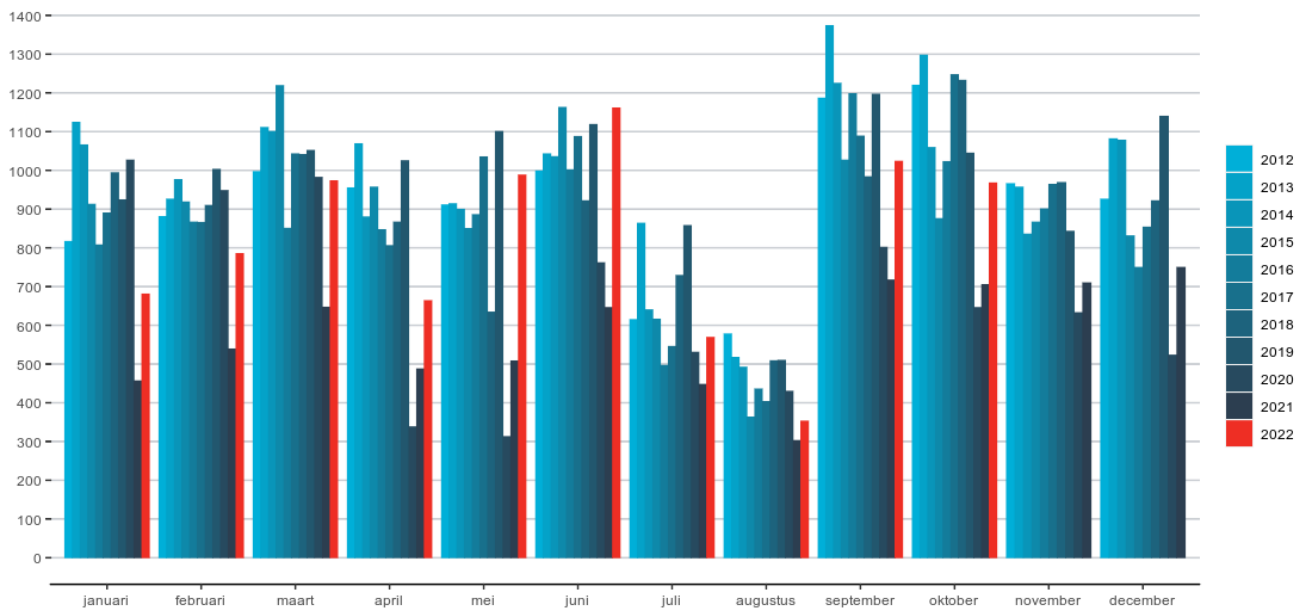
Periode	1996	1997	1998	1999	2000	2001	2002	2003	2004	2005	2006	2007	2008	2009	2010	2011	2012	2013	2014	2015	2016	2017	2018	2019	2020	2021	2022
januari - oktober	6222	6375	5677	5955	5699	5835	5908	6314	6611	6614	6351	6435	6944	7818	8303	8721	9160	10240	9375	8903	8415	9013	8823	9834	6779	5458	8166
Totaal	7453	7710	6888	7093	6814	7085	7203	7627	7952	7902	7657	7697	8518	9504	9939	10519	11052	12279	11289	10601	10066	10831	10714	11817	7935	6918	

### Vlaanderen blijft koploper

Wat betreft Vlaanderen zien we de voorbije 10 maanden een stijging van het aantal faillissementen van +64,41% vergeleken met dezelfde periode vorig jaar. Een stijging die het aantal faillissementen op pre-covid niveau brengt. In Brussel (stijging van +46,02% tegenover dezelfde periode vorig jaar) en Wallonië (een stijging van +23,02%) zien we echter dat het aantal uitspraken voorlopig nog onder het pre-covid niveau zit.

Op provinciaal niveau valt opnieuw de provincie Antwerpen op als koploper wat betreft het aantal faillissementsuitspraken. Meer specifiek bedraagt het aantal uitspraken van de voorbije 10 maanden in Antwerpen 1839, een stijging van +93,58% vergeleken met dezelfde periode vorig jaar. Omwille van deze stijging ligt het aantal faillissementen in de provincie Antwerpen nu boven het pre-covid niveau.

Ook in West-Vlaanderen zien we dat het aantal faillissementen aanzienlijk stijgt in vergelijking met dezelfde periode vorig jaar. Met 772 faillissementen tijdens de voorbije 10 maanden bedraagt de stijging tegenover dezelfde periode vorig jaar +64,61%. In Oost-Vlaanderen zien we dan weer een stijging van 53,09% wat ongeveer op hetzelfde niveau ligt als de stijging die we noteren in Vlaams-Brabant (+52,27%). In Limburg blijven grote stijgingen voorlopig uit. Met een toename van slechts +26,17% is Limburg immers de enige Vlaamse provincie waar het aantal faillissementen nog onder het pre-covid niveau ligt. Dit laatste geldt ook voor de Waalse provincies waar de grootste stijging plaatsvinden in Henegouwen (+45,60%), Luxemburg (+36,23%), en Namen (+28,70%).



jaar	januari	februari	maart	april	mei	juni	juli	augustus	september	oktober	november	december
2012	817	881	997	955	911	999	615	578	1,187	1,220	966	926
2013	1,124	926	1,111	1,069	914	1,043	864	517	1,374	1,298	957	1,082
2014	1,066	976	1,101	880	900	1,036	640	492	1,225	1,059	836	1,078
2015	913	919	1,219	957	850	1,163	616	363	1,027	876	867	831
2016	808	867	851	847	886	1,002	497	436	1,198	1,023	901	750
2017	890	866	1,043	806	1,035	1,088	546	403	1,089	1,247	964	854
2018	994	910	1,041	867	634	922	729	509	984	1,233	969	922
2019	924	1,003	1,052	1,025	1,101	1,119	858	510	1,197	1,045	843	1,140
2020	1,027	948	982	338	313	762	531	430	802	646	633	523
2021	457	539	647	488	508	646	448	303	717	705	710	750
2022	681	785	973	664	988	1,161	569	353	1,024	968	0	0

1.

## Geografische tendensen

(\*) Wie de regionale aantallen optelt komt niet exact op het nationale aantal. Dit omdat voor een beperkt aantal bedrijven dat failliet werd verklaard de maatschappelijke zetel niet kan worden bepaald, veelal omdat die zich in het buitenland bevindt terwijl het failliete bedrijf wel degelijk haar activiteit op ons grondgebied uitoefent.

(\*\*) Omwille van de vele vragen met betrekking tot de evoluties binnen het Brusselse gewest enerzijds en Halle-Vilvoorde anderzijds, worden de statistieken met betrekking tot deze gebieden voortaan afzonderlijk weergegeven.

De bekomen waarden binnen Halle-Vilvoorde zijn aan de provincie Vlaams-Brabant en aan het Vlaamse Gewest gekoppeld.

Met betrekking tot de evoluties binnen het gerechtelijk arrondissement Brussel (m.a.w. inclusief Halle-Vilvoorde) dient dus de som gemaakt van de waarden binnen het Brusselse Gewest met de resultaten bekomen voor Halle-Vilvoorde.

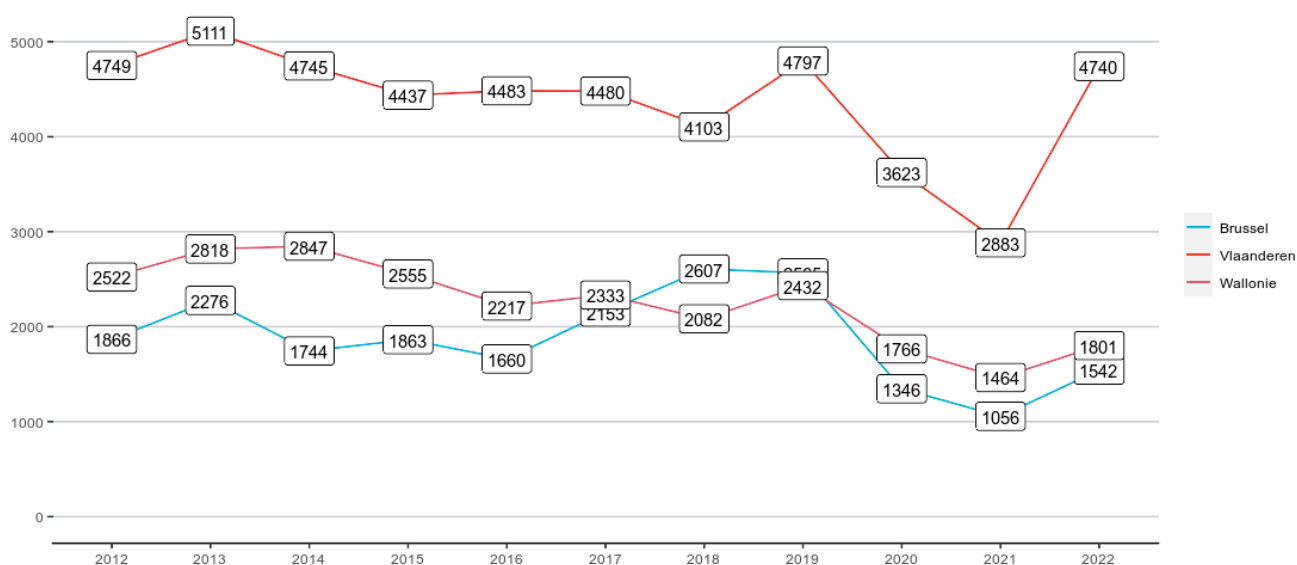
## Evolutie op regionaal niveau

Op regionaal niveau blijft de algemene stijging van het aantal faillissementen voornamelijk het gevolg van de stijgingen in Vlaanderen waar in oktober in totaal 546 faillissementsuitspraken werden genoteerd (+40,36% in vergelijking met oktober 2021). Vergelijken we de voorbije 10 maanden met dezelfde periode vorig jaar, dan zien we een stijging van +64,41%. Een stijging die het aantal faillissementen op pre-covid niveau brengt.

Wat betreft Brussel zien we een stijging van +46,02% tegenover dezelfde periode vorig jaar. Beschouwen we enkel oktober, dan zien we een met 192 uitspraken een stijging van +21,52% in vergelijking met oktober 2021. In Wallonië noteren we 224 uitspraken in oktober. Een stijging van +44,52%. Toch blijft, indien we de voorbije 10 maanden van dit jaar beschouwen, Wallonië de regio met de laagste stijging (+32,02%) in vergelijking met januari-oktober periode van 2021. Concreet zien we echter dat zowel Brussel als Wallonië wat betreft het aantal uitspraken voorlopig nog onder het pre-covid niveau zit.

**GRAYDONcreditsafe** Aantal faillissementen per gewest: januari - oktober  
 Évolution des faillites dans les régions: janvier - octobre

bron/source: GraydonCreditsafe www.graydon.be



## Evolutie op provinciaal niveau

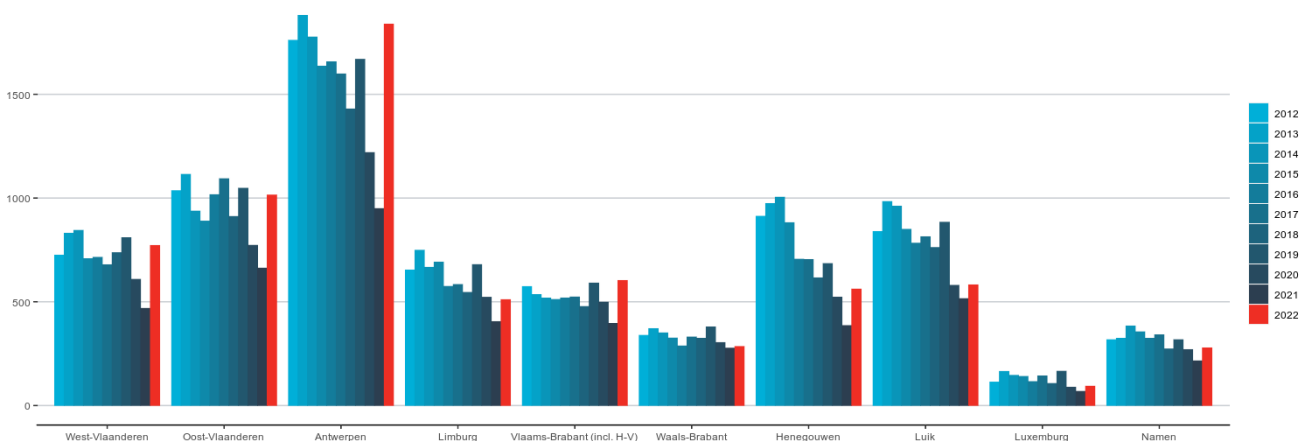
Op provinciaal niveau valt opnieuw de provincie Antwerpen op als koploper wat betreft het aantal faillissementsuitspraken. Meer specifiek bedraagt het aantal uitspraken van de voorbije 10 maanden in Antwerpen 1839, een stijging van +93,58% vergeleken met dezelfde periode vorig jaar. Omwille van deze stijging ligt het aantal faillissementen in de provincie Antwerpen nu boven het pre-covid niveau.

Deze stijging in de provincie Antwerpen blijft voornamelijk het gevolg van stijgingen in de horeca (+127,91%), de overige persoonlijke diensten (denk aan kappers, schoonheidssalons, zwembaden en sauna's, wassalons etc.) waar we met een stijging van +130,41% een record zien sneuvelen, de kleinhandel waar wederom een record sneuvelt (204 uitspraken in de laatste 10 maanden – een stijging van 142,86 in vergelijking met dezelfde periode vorig jaar). Ook bij de garagehouders zijn er met 64 uitspraken (+48,84%) in 10 jaar nog nooit zoveel uitspraken geweest in de januari-oktober periode.

Ook in West-Vlaanderen zien we dat het aantal faillissementen aanzienlijk stijgt in vergelijking met dezelfde periode vorig jaar. Met 772 faillissementen tijdens de voorbije 10 maanden bedraagt de stijging tegenover dezelfde periode vorig jaar +64,61%. In Oost-Vlaanderen zien we dan weer een stijging van 53,09% wat ongeveer op hetzelfde niveau ligt als de stijging die we noteren in Vlaams-Brabant (+52,27%). In Limburg blijven grote stijgingen voorlopig uit. Met een toename van slechts +26,17% is Limburg immers de enige Vlaamse provincie waar het aantal faillissementen nog onder het pre-covid niveau ligt. Dit laatste geldt ook voor de Waalse provincies waar de grootste stijging plaatsvinden in Henegouwen (+45,60%), Luxemburg (+36,23%), en Namen (+28,70%).

Evolutie faillissementen per provincie: januari - oktober  
Evolution des faillites par province: janvier - octobre

bron/source: GraydonCreditsafe www.graydon.be



jaar	West-Vlaanderen	Oost-Vlaanderen	Antwerpen	Limburg	Vlaams-Brabant (incl. H-V)	Waals-Brabant	Henegouwen	Luik	Luxemburg	Namen
2012	725	1,036	1,761	653	574	339	913	839	113	318
2013	831	1,115	1,881	749	535	371	974	984	165	324
2014	845	938	1,777	667	518	351	1,005	961	146	384
2015	708	889	1,636	692	512	326	882	850	141	356
2016	715	1,017	1,657	575	519	288	706	783	116	324
2017	679	1,094	1,599	584	524	331	704	814	143	341
2018	737	912	1,430	546	478	324	616	762	107	273
2019	809	1,048	1,669	680	591	379	685	884	166	318
2020	609	773	1,220	522	499	304	523	580	89	270
2021	469	663	950	405	396	277	386	516	69	216
2022	772	1,015	1,839	511	603	285	562	582	94	278



## Evolutie op arrondissementsniveau

(\*\*) Omwille van de vele vragen met betrekking tot de evoluties binnen het Brusselse gewest enerzijds en Halle-Vilvoorde anderzijds, worden de statistieken met betrekking tot deze gebieden voortaan afzonderlijk weergegeven. De bekomen waarden binnen Halle-Vilvoorde zijn aan de provincie Vlaams-Brabant en aan het Vlaamse Gewest gekoppeld. Met betrekking tot de evoluties binnen het gerechtelijk arrondissement Brussel (m.a.w. inclusief Halle-Vilvoorde) dient dus de som gemaakt van de waarden binnen het Brusselse Gewest met de resultaten bekomen voor Halle-Vilvoorde.

### Eerste trimester

Overzicht faillissementen gerechtelijke arrondissementen periode: januari - oktober													
Arrondissement Provincie	2012	2013	2014	2015	2016	2017	2018	2019	2020	2021	2022	diff	% versus 2021
Brussel Hoofdstad (excl. H-V)													
Brussel	1866	2276	1744	1863	1660	2153	2607	2565	1346	1056	1542	486	46,02%
<b>TOTAAL</b>	<b>1866</b>	<b>2276</b>	<b>1744</b>	<b>1863</b>	<b>1660</b>	<b>2153</b>	<b>2607</b>	<b>2565</b>	<b>1346</b>	<b>1056</b>	<b>1542</b>	<b>486</b>	<b>46,02%</b>
Vlaams-Brabant (incl. H-V)													
Leuven	276	264	264	236	268	235	226	308	218	168	233	65	38,69%
Halle-Vilvoorde	298	271	254	276	251	289	252	283	281	228	370	142	62,28%
<b>TOTAAL</b>	<b>574</b>	<b>535</b>	<b>518</b>	<b>512</b>	<b>519</b>	<b>524</b>	<b>478</b>	<b>591</b>	<b>499</b>	<b>396</b>	<b>603</b>	<b>207</b>	<b>52,27%</b>
Waals-Brabant													
Nijvel	339	371	351	326	288	331	324	379	304	277	285	8	2,89%
<b>TOTAAL</b>	<b>339</b>	<b>371</b>	<b>351</b>	<b>326</b>	<b>288</b>	<b>331</b>	<b>324</b>	<b>379</b>	<b>304</b>	<b>277</b>	<b>285</b>	<b>8</b>	<b>2,89%</b>
Antwerpen													
Antwerpen	1218	1255	1247	1113	1154	1051	1002	1140	822	608	1310	702	115,46%
Mechelen	218	191	215	185	168	214	153	220	190	136	207	71	52,21%
Turnhout	325	435	315	338	335	334	275	309	208	206	322	116	56,31%
<b>TOTAAL</b>	<b>1761</b>	<b>1881</b>	<b>1777</b>	<b>1636</b>	<b>1657</b>	<b>1599</b>	<b>1430</b>	<b>1669</b>	<b>1220</b>	<b>950</b>	<b>1839</b>	<b>889</b>	<b>93,58%</b>
West-Vlaanderen													
Brugge	198	245	231	224	212	179	223	255	161	127	208	81	63,78%
Ieper	55	52	56	40	48	49	44	41	45	33	60	27	81,82%
Kortrijk	281	302	333	254	261	263	253	266	216	169	317	148	87,57%
Oostende	133	125	162	135	129	111	139	165	104	96	120	24	25,00%
Veurne	58	107	63	55	65	77	78	82	83	44	67	23	52,27%
<b>TOTAAL</b>	<b>725</b>	<b>831</b>	<b>845</b>	<b>708</b>	<b>715</b>	<b>679</b>	<b>737</b>	<b>809</b>	<b>609</b>	<b>469</b>	<b>772</b>	<b>303</b>	<b>64,61%</b>
Oost-Vlaanderen													
Aalst	165	138	147	126	98	143	131	144	96	104	133	29	27,88%
Dendermonde	159	157	120	97	120	135	142	138	96	108	114	6	5,56%
Gent	406	472	394	422	493	513	374	467	332	273	497	224	82,05%
Oudenaarde	93	108	104	86	125	113	81	103	85	48	93	45	93,75%
Sint-Niklaas	213	240	173	158	181	190	184	196	164	130	178	48	36,92%
<b>TOTAAL</b>	<b>1036</b>	<b>1115</b>	<b>938</b>	<b>889</b>	<b>1017</b>	<b>1094</b>	<b>912</b>	<b>1048</b>	<b>773</b>	<b>663</b>	<b>1015</b>	<b>352</b>	<b>53,09%</b>
Limburg													
Hasselt	358	419	369	382	306	327	313	397	320	226	338	112	49,56%
Tongeren	295	330	298	310	269	257	233	283	202	179	173	-6	-3,35%
<b>TOTAAL</b>	<b>653</b>	<b>749</b>	<b>667</b>	<b>692</b>	<b>575</b>	<b>584</b>	<b>546</b>	<b>680</b>	<b>522</b>	<b>405</b>	<b>511</b>	<b>106</b>	<b>26,17%</b>
Henegouwen													
Charleroi	371	454	423	332	277	246	246	288	210	165	259	94	56,97%
Bergen	318	295	324	315	263	294	230	225	198	143	186	43	30,07%
Doornik	224	225	258	235	166	164	140	172	115	78	117	39	50,00%
<b>TOTAAL</b>	<b>913</b>	<b>974</b>	<b>1005</b>	<b>882</b>	<b>706</b>	<b>704</b>	<b>616</b>	<b>685</b>	<b>523</b>	<b>386</b>	<b>562</b>	<b>176</b>	<b>45,60%</b>
Luik													
Hoei	88	126	117	96	103	109	94	108	81	57	89	32	56,14%
Luik	587	669	653	576	530	548	521	601	373	350	373	23	6,57%
Verviers	132	167	152	144	131	136	126	143	104	90	97	7	7,78%
Eupen	32	22	39	34	19	21	21	32	22	19	23	4	21,05%
<b>TOTAAL</b>	<b>839</b>	<b>984</b>	<b>961</b>	<b>850</b>	<b>783</b>	<b>814</b>	<b>762</b>	<b>884</b>	<b>580</b>	<b>516</b>	<b>582</b>	<b>66</b>	<b>12,79%</b>
Luxemburg													
Aarlen	45	56	53	51	39	49	34	46	36	26	26	0	0,00%
Marche-En-Famenne	31	65	57	45	42	53	36	69	24	18	32	14	77,78%
Neufchateau	37	44	36	45	35	41	37	51	29	25	36	11	44,00%
<b>TOTAAL</b>	<b>113</b>	<b>165</b>	<b>146</b>	<b>141</b>	<b>116</b>	<b>143</b>	<b>107</b>	<b>166</b>	<b>89</b>	<b>69</b>	<b>94</b>	<b>25</b>	<b>36,23%</b>
Namen													
Dinant	113	120	121	126	110	142	110	105	84	78	104	26	33,33%
Namen	205	204	263	230	214	199	163	213	186	138	174	36	26,09%
<b>TOTAAL</b>	<b>318</b>	<b>324</b>	<b>384</b>	<b>356</b>	<b>324</b>	<b>341</b>	<b>273</b>	<b>318</b>	<b>270</b>	<b>216</b>	<b>278</b>	<b>62</b>	<b>28,70%</b>

Maand oktober

Overzicht faillissementen gerechtelijke arrondissementen periode: oktober													
Arrondissement Provincie	2012	2013	2014	2015	2016	2017	2018	2019	2020	2021	2022	diff	% versus 2021
Brussel Hoofdstad (excl. H-V)													
Brussel	307	271	164	150	252	384	406	253	128	158	192	34	21,52%
<b>TOTAAL</b>	<b>307</b>	<b>271</b>	<b>164</b>	<b>150</b>	<b>252</b>	<b>384</b>	<b>406</b>	<b>253</b>	<b>128</b>	<b>158</b>	<b>192</b>	<b>34</b>	<b>21,52%</b>
Vlaams-Brabant (incl. H-V)													
Leuven	37	34	32	18	20	24	20	27	23	25	26	1	4,00%
Halle-Vilvoorde	36	53	27	26	39	41	30	30	31	37	51	14	37,84%
<b>TOTAAL</b>	<b>73</b>	<b>87</b>	<b>59</b>	<b>44</b>	<b>59</b>	<b>65</b>	<b>50</b>	<b>57</b>	<b>54</b>	<b>62</b>	<b>77</b>	<b>15</b>	<b>24,19%</b>
Waals-Brabant													
Nijvel	58	44	33	31	48	41	34	37	39	29	28	-1	-3,45%
<b>TOTAAL</b>	<b>58</b>	<b>44</b>	<b>33</b>	<b>31</b>	<b>48</b>	<b>41</b>	<b>34</b>	<b>37</b>	<b>39</b>	<b>29</b>	<b>28</b>	<b>-1</b>	<b>-3,45%</b>
Antwerpen													
Antwerpen	140	189	165	136	107	122	110	136	61	100	132	32	32,00%
Mechelen	24	13	18	24	30	24	17	20	15	14	34	20	142,86%
Turnhout	43	51	35	28	29	62	44	39	20	17	43	26	152,94%
<b>TOTAAL</b>	<b>207</b>	<b>253</b>	<b>218</b>	<b>188</b>	<b>166</b>	<b>208</b>	<b>171</b>	<b>195</b>	<b>96</b>	<b>131</b>	<b>209</b>	<b>78</b>	<b>59,54%</b>
West-Vlaanderen													
Brugge	37	32	34	18	21	19	37	29	13	11	20	9	81,82%
Ieper	7	7	6	3	3	3	7	1	4	5	12	7	140,00%
Kortrijk	33	31	44	23	33	34	32	34	25	28	32	4	14,29%
Oostende	15	13	26	14	11	18	30	33	4	8	9	1	12,50%
Veurne	6	15	6	8	7	8	20	7	11	6	10	4	66,67%
<b>TOTAAL</b>	<b>98</b>	<b>98</b>	<b>116</b>	<b>66</b>	<b>75</b>	<b>82</b>	<b>126</b>	<b>104</b>	<b>57</b>	<b>58</b>	<b>83</b>	<b>25</b>	<b>43,10%</b>
Oost-Vlaanderen													
Aalst	17	14	2	12	13	18	12	8	10	18	23	5	27,78%
Dendermonde	25	10	11	13	17	13	19	18	7	10	12	2	20,00%
Gent	47	56	45	48	71	53	52	54	29	33	55	22	66,67%
Oudenaarde	9	18	10	8	21	7	6	7	6	4	15	11	275,00%
Sint-Niklaas	27	33	23	15	24	26	24	31	18	17	29	12	70,59%
<b>TOTAAL</b>	<b>125</b>	<b>131</b>	<b>91</b>	<b>96</b>	<b>146</b>	<b>117</b>	<b>113</b>	<b>118</b>	<b>70</b>	<b>82</b>	<b>134</b>	<b>52</b>	<b>63,41%</b>
Limburg													
Hasselt	48	58	47	50	34	58	48	54	36	29	23	-6	-20,69%
Tongeren	31	41	40	28	18	47	49	24	24	27	20	-7	-25,93%
<b>TOTAAL</b>	<b>79</b>	<b>99</b>	<b>87</b>	<b>78</b>	<b>52</b>	<b>105</b>	<b>97</b>	<b>78</b>	<b>60</b>	<b>56</b>	<b>43</b>	<b>-13</b>	<b>-23,21%</b>
Henegouwen													
Charleroi	46	47	51	24	28	28	34	21	27	19	32	13	68,42%
Bergen	35	27	27	20	31	39	23	16	8	16	30	14	87,50%
Doornik	22	38	34	18	11	5	16	22	12	13	9	-4	-30,77%
<b>TOTAAL</b>	<b>103</b>	<b>112</b>	<b>112</b>	<b>62</b>	<b>70</b>	<b>72</b>	<b>73</b>	<b>59</b>	<b>47</b>	<b>48</b>	<b>71</b>	<b>23</b>	<b>47,92%</b>
Luik													
Hoei	12	17	21	10	14	18	17	13	5	7	16	9	128,57%
Luik	82	91	64	55	69	76	73	58	33	39	43	4	10,26%
Verviers	17	19	16	17	12	13	24	13	14	5	17	12	240,00%
Eupen	4	3	6	7	2	4	2	7	1	1	1	0	0,00%
<b>TOTAAL</b>	<b>115</b>	<b>130</b>	<b>107</b>	<b>89</b>	<b>97</b>	<b>111</b>	<b>116</b>	<b>91</b>	<b>53</b>	<b>52</b>	<b>77</b>	<b>25</b>	<b>48,08%</b>
Luxemburg													
Aarlen	6	11	9	4	9	4	3	5	2	3	3	0	0,00%
Marche-En-Famenne	5	11	4	7	6	5	6	11	0	2	4	2	100,00%
Neufchateau	2	3	4	6	0	9	3	3	2	2	4	2	100,00%
<b>TOTAAL</b>	<b>13</b>	<b>25</b>	<b>17</b>	<b>17</b>	<b>15</b>	<b>18</b>	<b>12</b>	<b>19</b>	<b>4</b>	<b>7</b>	<b>11</b>	<b>4</b>	<b>57,14%</b>
Namen													
Dinant	14	20	21	19	7	17	13	6	11	9	8	-1	-11,11%
Namen	22	23	28	31	26	16	19	26	21	10	29	19	190,00%
<b>TOTAAL</b>	<b>36</b>	<b>43</b>	<b>49</b>	<b>50</b>	<b>33</b>	<b>33</b>	<b>32</b>	<b>32</b>	<b>32</b>	<b>19</b>	<b>37</b>	<b>18</b>	<b>94,74%</b>

## Samenvattend overzicht

### Eerste trimester

Overzicht provincies en gewesten periode: januari - oktober													
Arrondissement Provincie	2012	2013	2014	2015	2016	2017	2018	2019	2020	2021	2022	diff	% versus 2021
Vlaams-Brabant (incl. H-V)	574	535	518	512	519	524	478	591	499	396	603	207	52,27%
Waals-Brabant	339	371	351	326	288	331	324	379	304	277	285	8	2,89%
Antwerpen	1,761	1,881	1,777	1,636	1,657	1,599	1,430	1,669	1,220	950	1,839	889	93,58%
West-Vlaanderen	725	831	845	708	715	679	737	809	609	469	772	303	64,61%
Oost-Vlaanderen	1,036	1,115	938	889	1,017	1,094	912	1,048	773	663	1,015	352	53,09%
Limburg	653	749	667	692	575	584	546	680	522	405	511	106	26,17%
Henegouwen	913	974	1,005	882	706	704	616	685	523	386	562	176	45,60%
Luik	839	984	961	850	783	814	762	884	580	516	582	66	12,79%
Luxemburg	113	165	146	141	116	143	107	166	89	69	94	25	36,23%
Namen	318	324	384	356	324	341	273	318	270	216	278	62	28,70%
<b>TOTAAL PROVINCIES</b>	<b>7,271</b>	<b>7,929</b>	<b>7,592</b>	<b>6,992</b>	<b>6,700</b>	<b>6,813</b>	<b>6,185</b>	<b>7,229</b>	<b>5,389</b>	<b>4,347</b>	<b>6,541</b>	<b>2,194</b>	<b>50,47%</b>
Vlaanderen	4,749	5,111	4,745	4,437	4,483	4,480	4,103	4,797	3,623	2,883	4,740	1,857	64,41%
Wallonie	2,522	2,818	2,847	2,555	2,217	2,333	2,082	2,432	1,766	1,464	1,801	337	23,02%
Brussel	1,866	2,276	1,744	1,863	1,660	2,153	2,607	2,565	1,346	1,056	1,542	486	46,02%
<b>TOTAAL GEWESTEN</b>	<b>9,137</b>	<b>10,205</b>	<b>9,336</b>	<b>8,855</b>	<b>8,360</b>	<b>8,966</b>	<b>8,792</b>	<b>9,794</b>	<b>6,735</b>	<b>5,403</b>	<b>8,083</b>	<b>2,680</b>	<b>49,60%</b>
Onbekend	23	35	39	48	55	47	31	40	44	55	83	28	50,91%
<b>TOTAAL</b>	<b>9,160</b>	<b>10,240</b>	<b>9,375</b>	<b>8,903</b>	<b>8,415</b>	<b>9,013</b>	<b>8,823</b>	<b>9,834</b>	<b>6,779</b>	<b>5,458</b>	<b>8,166</b>	<b>2,708</b>	<b>49,62%</b>

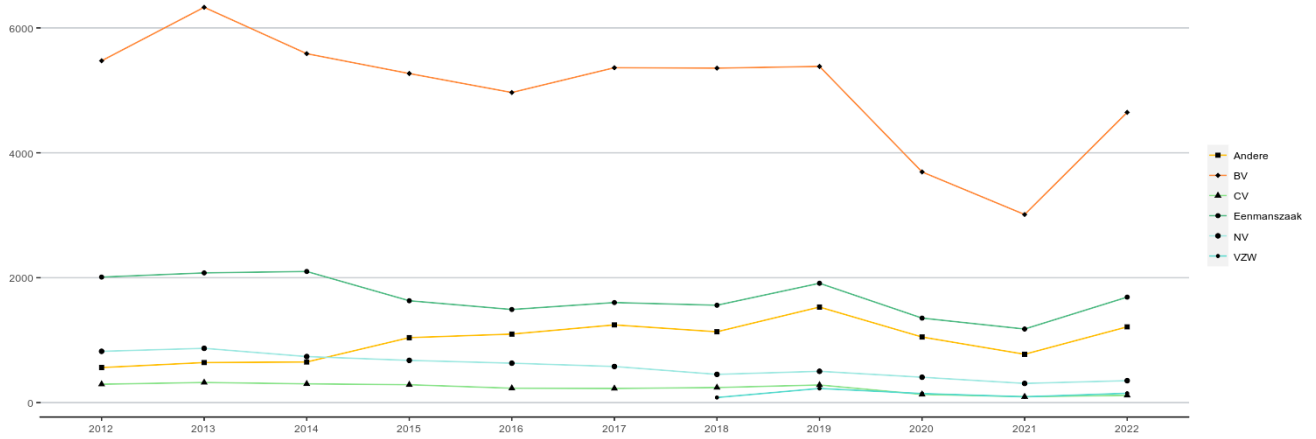
### Maand oktober

Overzicht provincies en gewesten periode: oktober													
Arrondissement Provincie	2012	2013	2014	2015	2016	2017	2018	2019	2020	2021	2022	diff	% versus 2021
Vlaams-Brabant (incl. H-V)	73	87	59	44	59	65	50	57	54	62	77	15	24,19%
Waals-Brabant	58	44	33	31	48	41	34	37	39	29	28	-1	-3,45%
Antwerpen	207	253	218	188	166	208	171	195	96	131	209	78	59,54%
West-Vlaanderen	98	98	116	66	75	82	126	104	57	58	83	25	43,10%
Oost-Vlaanderen	125	131	91	96	146	117	113	118	70	82	134	52	63,41%
Limburg	79	99	87	78	52	105	97	78	60	56	43	-13	-23,21%
Henegouwen	103	112	112	62	70	72	73	59	47	48	71	23	47,92%
Luik	115	130	107	89	97	111	116	91	53	52	77	25	48,08%
Luxemburg	13	25	17	17	15	18	12	19	4	7	11	4	57,14%
Namen	36	43	49	50	33	33	32	32	32	19	37	18	94,74%
<b>TOTAAL PROVINCIES</b>	<b>907</b>	<b>1,022</b>	<b>889</b>	<b>721</b>	<b>761</b>	<b>852</b>	<b>824</b>	<b>790</b>	<b>512</b>	<b>544</b>	<b>770</b>	<b>226</b>	<b>41,54%</b>
Vlaanderen	582	668	571	472	498	577	557	552	337	389	546	157	40,36%
Wallonie	325	354	318	249	263	275	267	238	175	155	224	69	44,52%
Brussel	307	271	164	150	252	384	406	253	128	158	192	34	21,52%
<b>TOTAAL GEWESTEN</b>	<b>1,214</b>	<b>1,293</b>	<b>1,053</b>	<b>871</b>	<b>1,013</b>	<b>1,236</b>	<b>1,230</b>	<b>1,043</b>	<b>640</b>	<b>702</b>	<b>962</b>	<b>260</b>	<b>37,04%</b>
Onbekend	6	5	6	5	10	11	3	2	6	3	6	3	100,00%
<b>TOTAAL</b>	<b>1,220</b>	<b>1,298</b>	<b>1,059</b>	<b>876</b>	<b>1,023</b>	<b>1,247</b>	<b>1,233</b>	<b>1,045</b>	<b>646</b>	<b>705</b>	<b>968</b>	<b>263</b>	<b>37,30%</b>

## Evolutie faillissementen per rechtsvorm

Evolutie faillissementen volgens rechtsvorm: januari - oktober  
Évolution des faillites selon forme juridique: janvier - octobre

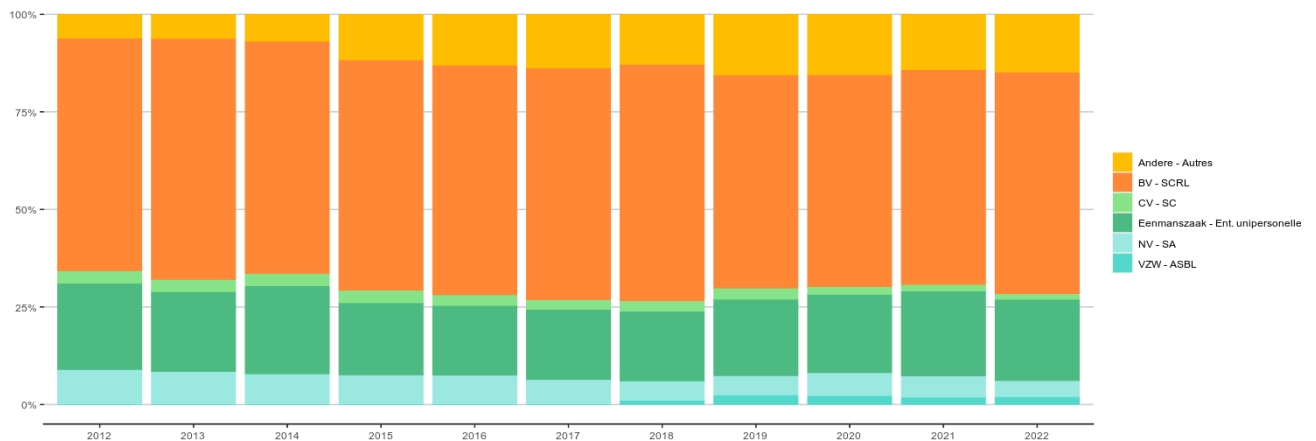
bron/source: GraydonCreditsafe www.graydon.be



juridische vorm	2012	2013	2014	2015	2016	2017	2018	2019	2020	2021	2022
NV - SA	821	869	737	676	631	578	452	501	406	307	351
BV - SCRL	5,474	6,331	5,588	5,270	4,966	5,363	5,356	5,384	3,694	3,012	4,648
CV - SC	294	322	300	286	230	226	241	282	131	94	116
Eenmanszaak - Ent. unipersonelle	2,010	2,077	2,100	1,631	1,491	1,602	1,559	1,911	1,353	1,178	1,689
Andere - Autres	561	641	650	1,040	1,097	1,244	1,134	1,530	1,050	774	1,213
VZW - ASBL	0	0	0	0	0	0	81	226	145	93	149

Aandeel faillissementen volgens rechtsvorm: januari - oktober  
Repartition des faillites selon forme juridique: janvier - octobre

bron/source: GraydonCreditsafe www.graydon.be

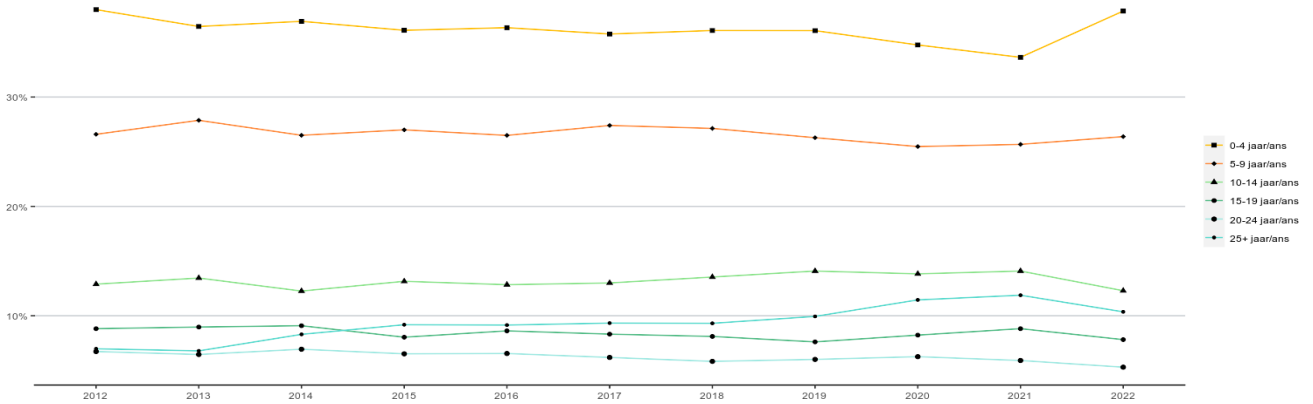


juridische vorm	2012	2013	2014	2015	2016	2017	2018	2019	2020	2021	2022
NV - SA	8,96%	8,49%	7,86%	7,59%	7,50%	6,41%	5,12%	5,09%	5,99%	5,62%	4,30%
BV - SCRL	59,76%	61,83%	59,61%	59,19%	59,01%	59,50%	60,70%	54,75%	54,49%	55,19%	56,92%
CV - SC	3,21%	3,14%	3,20%	3,21%	2,73%	2,51%	2,73%	2,87%	1,93%	1,72%	1,42%
Eenmanszaak - Ent. unipersonelle	21,94%	20,28%	22,40%	18,32%	17,72%	17,77%	17,67%	19,43%	19,96%	21,58%	20,68%
Andere - Autres	6,12%	6,26%	6,93%	11,68%	13,04%	13,80%	12,85%	15,56%	15,49%	14,18%	14,85%
VZW - ASBL	0,00%	0,00%	0,00%	0,00%	0,00%	0,00%	0,92%	2,30%	2,14%	1,70%	1,82%

# Evolutie faillissementen per leeftijd

België: % leeftijdscategorie van gefailleerde ondernemingen  
Belgique: l'ancienneté des entreprises en faillite (%)

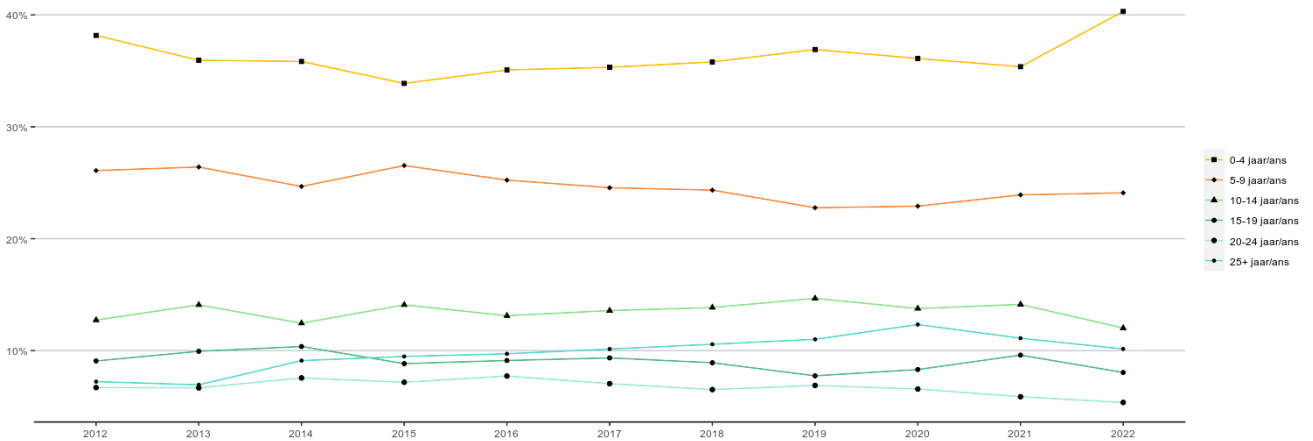
bron/source: GraydonCreditsafe www.graydon.be



leeftijdsgroep	2012	2013	2014	2015	2016	2017	2018	2019	2020	2021	2022
0-4 jaar/ans	37,99%	36,45%	36,92%	36,10%	36,34%	35,76%	36,08%	36,07%	34,76%	33,63%	37,86%
5-9 jaar/ans	26,59%	27,87%	26,50%	27,00%	26,49%	27,40%	27,13%	26,28%	25,47%	25,67%	26,38%
10-14 jaar/ans	12,89%	13,45%	12,26%	13,15%	12,84%	13,00%	13,54%	14,09%	13,83%	14,09%	12,29%
15-19 jaar/ans	8,82%	8,97%	9,09%	8,04%	8,62%	8,32%	8,11%	7,61%	8,23%	8,82%	7,82%
20-24 jaar/ans	6,73%	6,46%	6,94%	6,52%	6,55%	6,19%	5,83%	6,01%	6,26%	5,91%	5,30%
25+ jaar/ans	6,98%	6,79%	8,30%	9,18%	9,15%	9,33%	9,31%	9,94%	11,45%	11,88%	10,36%

Vlaams Gewest: % leeftijdscategorie van gefailleerde ondernemingen  
Région flamande: l'ancienneté des entreprises en faillite (%)

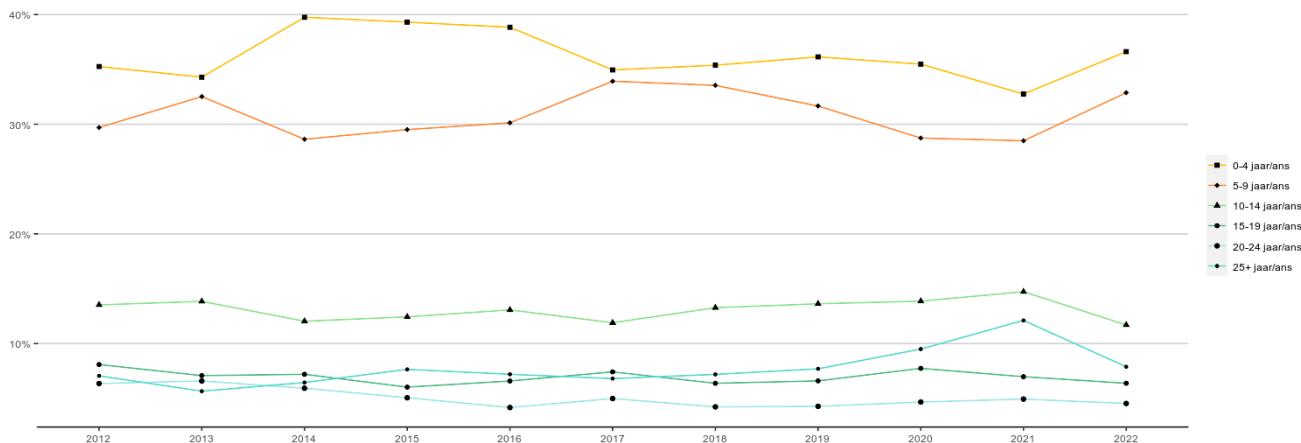
bron/source: GraydonCreditsafe www.graydon.be



leeftijdsgroep	2012	2013	2014	2015	2016	2017	2018	2019	2020	2021	2022
0-4 jaar/ans	38,17%	35,95%	35,84%	33,88%	35,08%	35,32%	35,80%	36,91%	36,11%	35,37%	40,31%
5-9 jaar/ans	26,09%	26,41%	24,67%	26,54%	25,24%	24,56%	24,34%	22,77%	22,91%	23,92%	24,10%
10-14 jaar/ans	12,73%	14,09%	12,45%	14,09%	13,12%	13,58%	13,85%	14,67%	13,76%	14,13%	12,02%
15-19 jaar/ans	9,08%	9,94%	10,37%	8,84%	9,12%	9,35%	8,92%	7,75%	8,31%	9,60%	8,05%
20-24 jaar/ans	6,70%	6,67%	7,56%	7,17%	7,73%	7,05%	6,52%	6,89%	6,57%	5,88%	5,37%
25+ jaar/ans	7,23%	6,94%	9,11%	9,48%	9,72%	10,14%	10,57%	11,01%	12,33%	11,11%	10,15%

Brussels Gewest: % leeftijdscategorie van gefailleerde ondernemingen  
Région Bruxelles-Capital: l'ancienneté des entreprises en faillite (%)

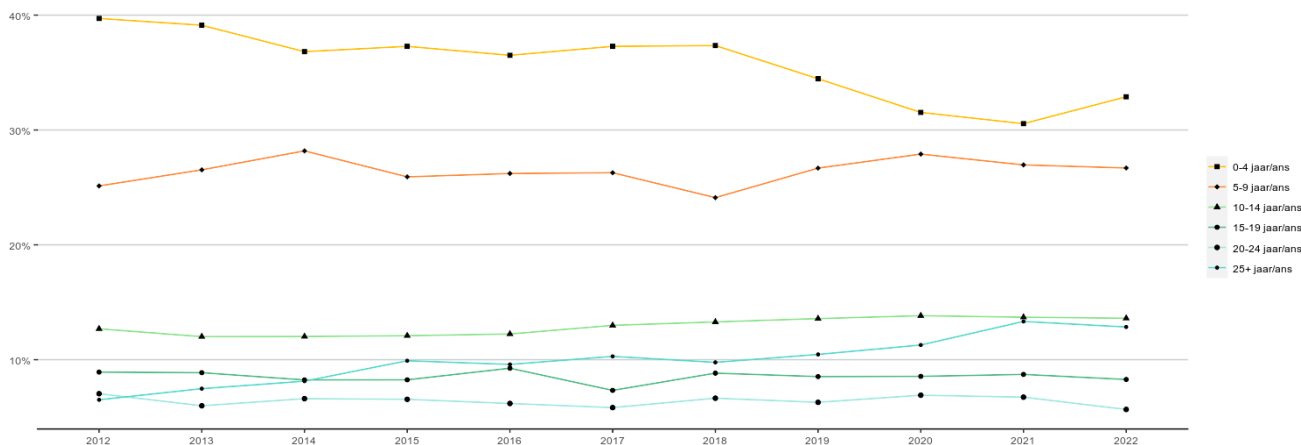
bron/source: GraydonCreditsafe www.graydon.be



leeftijdsgroep	2012	2013	2014	2015	2016	2017	2018	2019	2020	2021	2022
0-4 jaar/ans	35,26%	34,29%	39,75%	39,31%	38,84%	34,95%	35,38%	36,14%	35,48%	32,75%	36,62%
5-9 jaar/ans	29,70%	32,52%	28,63%	29,51%	30,13%	33,92%	33,54%	31,66%	28,74%	28,49%	32,87%
10-14 jaar/ans	13,53%	13,85%	12,04%	12,44%	13,07%	11,90%	13,27%	13,63%	13,87%	14,73%	11,70%
15-19 jaar/ans	8,09%	7,08%	7,20%	6,03%	6,59%	7,42%	6,38%	6,60%	7,74%	6,98%	6,38%
20-24 jaar/ans	6,36%	6,59%	5,93%	5,06%	4,17%	4,99%	4,23%	4,28%	4,67%	4,94%	4,54%
25+ jaar/ans	7,06%	5,66%	6,45%	7,65%	7,20%	6,81%	7,19%	7,70%	9,50%	12,11%	7,89%

Waals Gewest: % leeftijdscategorie van gefailleerde ondernemingen  
Région wallonne: l'ancienneté des entreprises en faillite (%)

bron/source: GraydonCreditsafe www.graydon.be

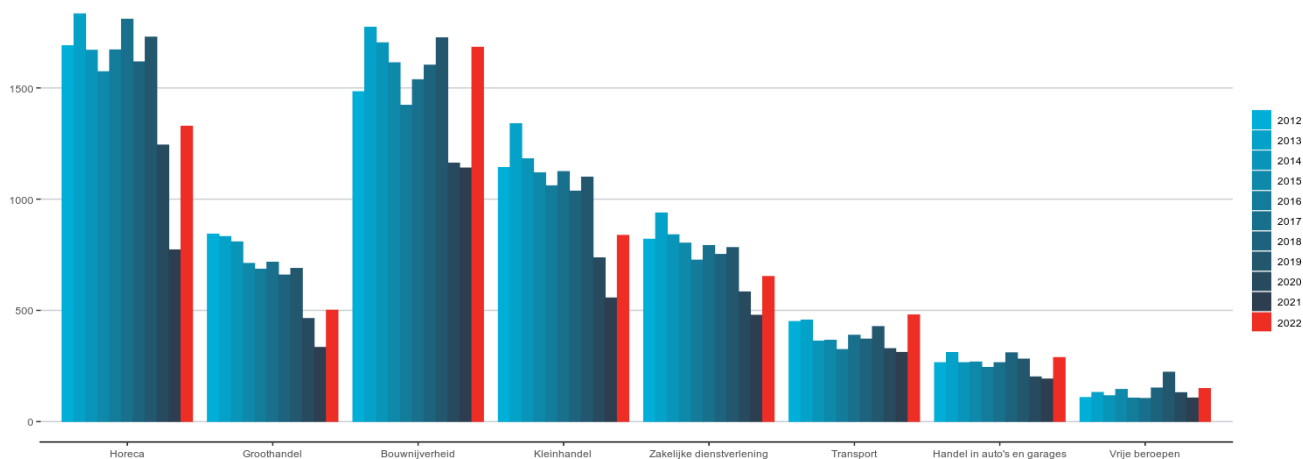


leeftijdsgroep	2012	2013	2014	2015	2016	2017	2018	2019	2020	2021	2022
0-4 jaar/ans	39,71%	39,12%	36,82%	37,28%	36,50%	37,28%	37,35%	34,46%	31,53%	30,55%	32,89%
5-9 jaar/ans	25,13%	26,53%	28,18%	25,92%	26,21%	26,28%	24,11%	26,68%	27,90%	26,96%	26,69%
10-14 jaar/ans	12,69%	12,01%	12,02%	12,09%	12,24%	12,99%	13,29%	13,58%	13,83%	13,70%	13,61%
15-19 jaar/ans	8,92%	8,87%	8,24%	8,25%	9,26%	7,33%	8,83%	8,53%	8,55%	8,72%	8,28%
20-24 jaar/ans	7,04%	5,99%	6,61%	6,55%	6,19%	5,83%	6,65%	6,29%	6,91%	6,74%	5,67%
25+ jaar/ans	6,51%	7,48%	8,13%	9,91%	9,59%	10,29%	9,77%	10,46%	11,28%	13,33%	12,85%

## Sectorale tendensen

### Tendensen binnen de hoofdsectoren: ruwe opdeling

Evolutie faillissementen hoofdsector: januari - oktober  
Évolution des faillites d'activité principales: janvier - octobre



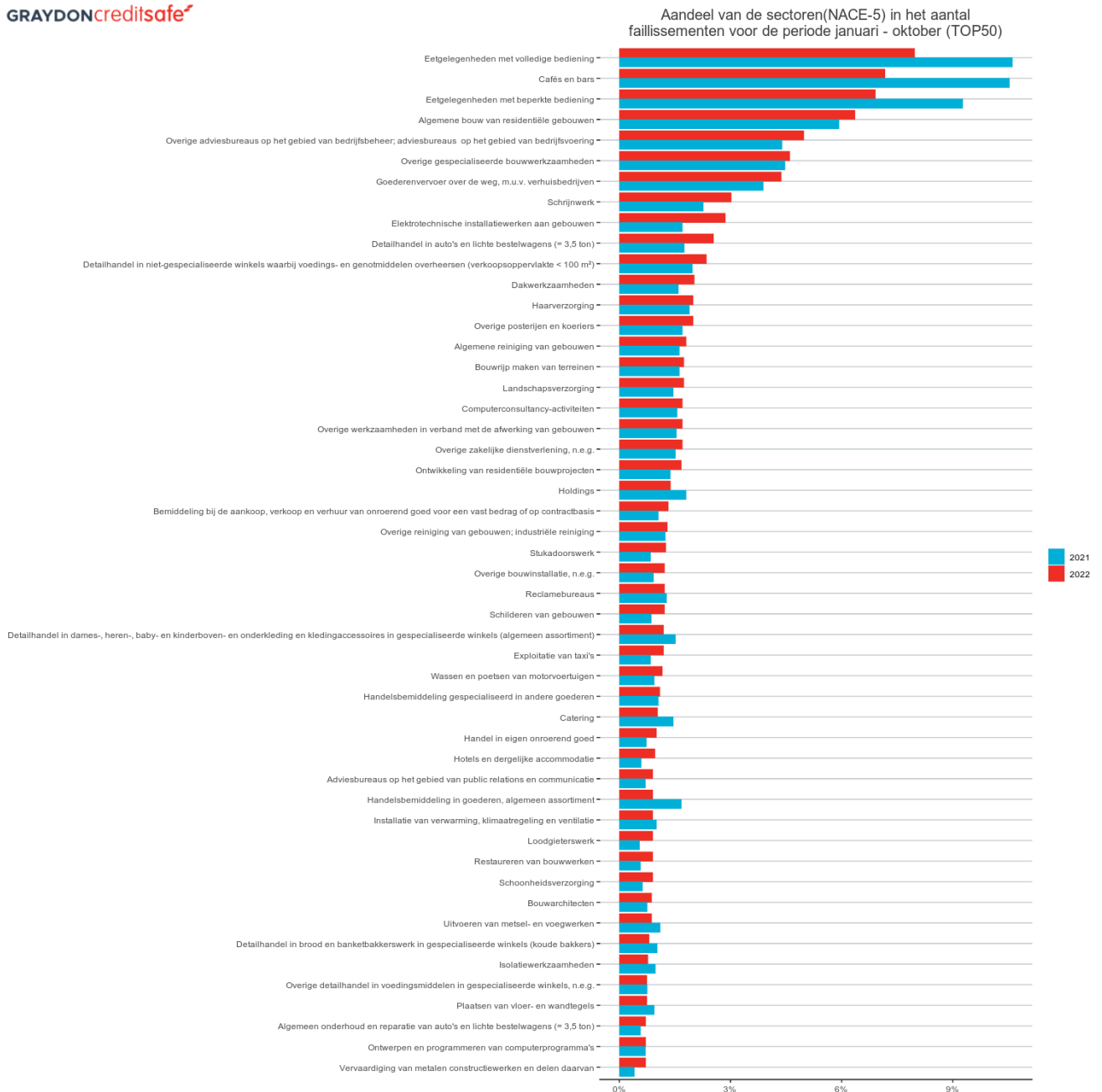
jaar	Horeca	Groothandel	Bouwnijverheid	Kleinhandel	Zakelijke dienstverlening	Transport	Handel in auto's en garages	Vrije beroepen
2012	1,690	844	1,484	1,143	821	451	266	109
2013	1,834	833	1,774	1,340	939	457	311	132
2014	1,670	809	1,704	1,182	841	363	266	117
2015	1,574	712	1,614	1,119	803	366	269	145
2016	1,672	686	1,423	1,061	727	325	244	106
2017	1,810	717	1,538	1,125	792	389	266	105
2018	1,618	660	1,603	1,037	752	372	310	152
2019	1,729	689	1,726	1,100	783	428	282	223
2020	1,244	464	1,163	737	584	329	202	131
2021	773	334	1,141	557	479	312	192	107
2022	1,329	502	1,684	838	653	480	289	149

Op sectorniveau zien we na 10 maanden in alle sectoren een stijging. De grootste stijging in vergelijking met de januari-oktober periode van 2021 noteren we echter in de horeca, waar 1329 uitspraken (een verschil van 556 in vergelijking met dezelfde periode in 2021) een stijging van +71,93% veroorzaken. Hierbij dient ook te worden genoteerd dat het aantal faillissementen in deze sector tijdens 2021 uitzonderlijk laag was. Hoewel de horeca met voorsprong de grootste stijging kent, zorgt de bouwnijverheid met 1684 uitspraken nog steeds voor het grootste volume aan faillissementen. In deze sector bedraagt de stijging in vergelijking met de januari-oktober periode 47,59%.

Hoewel de bouw en de horeca in absolute termen het grootste volume aan faillissementen verzorgen tekenen we de grootste stijgingen op bij relatief kleinere sectoren. Vooral in de sector "Aanbod cultuur & natuurbehoud" is de stijging van +184,62% opvallend. Binnen de sector "reparatie en onderhoud" sneuvelt er met een stijging van +125% een record.



## Tendensen binnen de sectoren: fijne opdeling (nace 5 digits) op federaal niveau

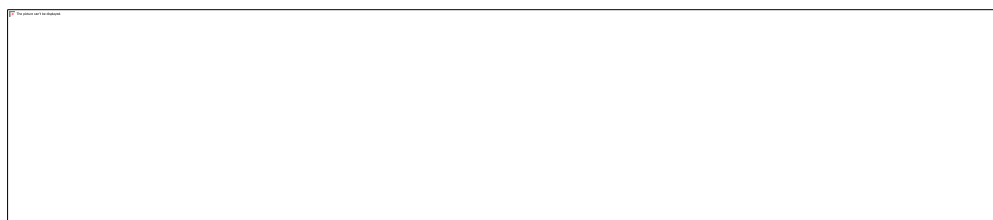
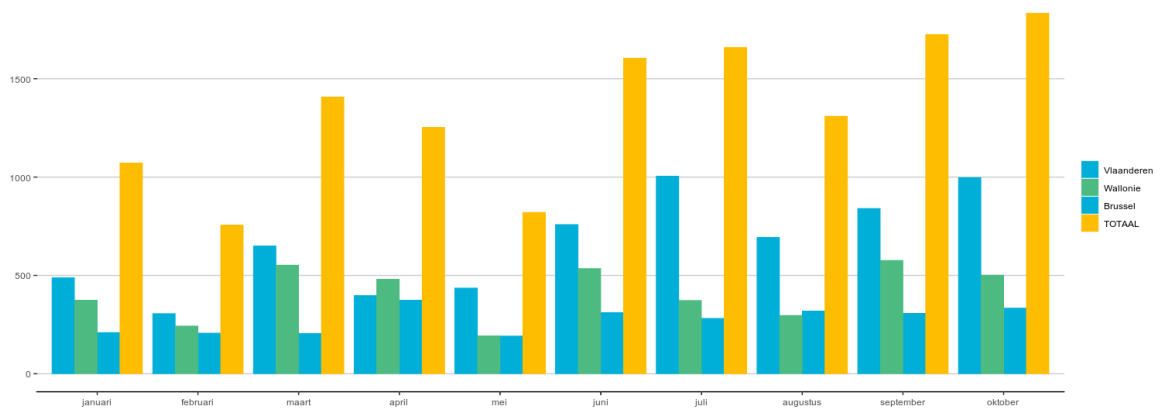


# Faillissementen en potentieel banenverlies

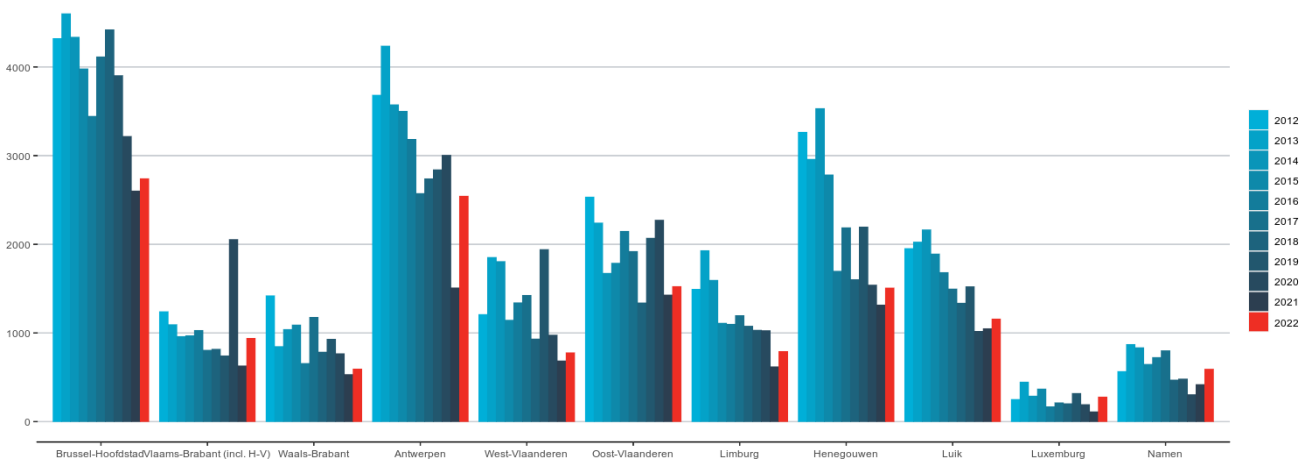
## Algemene cijfers en evoluties m.b.t. faillissementen en banenverlies

GRAYDONcreditsafe

Per maand aantal jobs op de tocht als gevolg van het faillissement van de werkgever  
Par mois nombre d'emplois mis en cause par la faillite de l'employeur au niveau régional



Provinciaal aantal jobs op tocht als gevolg van het faillissement van de werkgever januari - oktober  
Nombre d'emplois mis en cause par la faillite de l'employeur au niveau provincial: janvier - octobre



jaar	Brussel- Hoofdstad	Vlaams- Brabant (incl. H- V)	Waals- Brabant	Antwerpen	West- Vlaanderen	Oost- Vlaanderen	Limburg	Henegouwen	Luik	Luxemburg	Namen
2012	4,320	1,241	1,420	3,683	1,209	2,534	1,492	3,265	1,953	251	566
2013	4,602	1,094	847	4,237	1,853	2,241	1,929	2,960	2,025	447	870
2014	4,337	960	1,040	3,575	1,806	1,674	1,595	3,532	2,163	289	835
2015	3,980	969	1,091	3,501	1,144	1,787	1,111	2,784	1,892	369	647
2016	3,445	1,028	657	3,184	1,341	2,147	1,099	1,697	1,682	167	724
2017	4,115	806	1,176	2,574	1,424	1,920	1,195	2,188	1,497	213	799
2018	4,419	817	785	2,739	933	1,340	1,076	1,601	1,337	203	470
2019	3,903	742	929	2,842	1,942	2,070	1,032	2,195	1,521	319	481
2020	3,218	2,054	767	3,004	976	2,272	1,026	1,540	1,017	193	304
2021	2,602	629	531	1,509	686	1,429	619	1,315	1,048	112	419
2022	2,741	940	593	2,544	777	1,524	790	1,508	1,158	278	591

Bedrijven met het grootste banenverlies (top 50)

Bedrijven met het grootste banenverlies (top 50)					
Rank	NAAM BEDRIJF	DATUM	PC	GEMEENTE	VERLOREN
1	B&E CLEANING	2022-05-02	2820	BONHEIDEN	129
2	DE HEIDE	2022-10-27	9820	MERELBEKE	107
3	ACTISSIA BELGIQUE	2022-01-18	7800	ATH	95
4	VULCAST	2022-03-11	6780	MESSANCY	78
5	SYNC SOLUTIONS	2022-02-28	6220	FLEURUS	76
6	EUROSPED BELGIUM	2022-03-31	3800	SINT-TRUIDEN	75
7	LE LOGIS DES PETITES FEES	2022-09-05	1340	OTTIGNIES-LOUVAIN-LA-NEUVE	75
8	SUPER CONSTRUCT D.A.	2022-08-26	1030	SCHAARBEEK	75
9	COPROSAIN	2022-10-18	7800	ATH	68
10	AAQUA TECH	2022-09-01	2018	ANTWERPEN	64
11	ALIZES TRAVEL	2022-01-17	1040	ETTERBEEK	63
12	ROYAL EXCEL MOUSCRON	2022-06-08	7700	MOESKROEN	60
13	MAJORHOME TITRE-SERVICE	2022-06-13	1450	CHASTRE	59
14	MEUSE ET SAMBRE	2022-01-28	5300	ANDENNE	55
15	HAMON THERMAL EUROPE	2022-04-25	1435	MONT-SAINT-GUIBERT	53
16	HC ENTERPRISE	2022-02-01	2490	BALEN	52
17	KEY MUSIC	2022-09-28	2000	ANTWERPEN	48
18	NV LS OLD CO.	2022-03-24	2610	WILRIJK (ANTWERPEN)	48
19	BERRY COMPANY	2022-03-08	9090	MELLE	46
20	ROTHI	2022-04-28	3500	HASSELT	46
21	CONVENTS PRODUCTS	2022-09-29	3582	KOERSEL	46
22	FLYER	2022-04-14	1000	BRUSSEL	43
23	ALLIANCE BOKIAU	2022-09-12	4000	LIEGE	43
24	BROVO	2022-03-21	2860	SINT-KATELIJNE-WAVER	42
25	GOESSENS ENERGIE	2022-02-21	4650	HERVE	38
26	THE BERLITZ SCHOOLS OF LANGUAGES OF BENELUX	2022-07-26	1160	OUDERGEM	37
27	IPSAM TECHNOLOGY	2022-02-24	2910	ESSEN	36
28	TUBEX B.V.F.	2022-02-28	6220	FLEURUS	36
29	DPA WINDOWS	2022-05-31	8760	MEULEBEKE	35
30	MERT-VERHUIZINGEN	2022-06-28	9090	MELLE	35
31	LOGINET TITRES SERVICES	2022-10-06	5330	ASSESE	35
32	BELWATECH	2022-03-21	1410	WATERLOO	35
33	NETGREEN	2022-03-28	1070	ANDERLECHT	35
34	FERVET OPUS	2022-02-17	5150	FLOREFFE	35
35	FRIPE MODE	2022-04-25	1070	ANDERLECHT	35
36	BREI	2022-09-29	2018	ANTWERPEN	35
37	GREAT COMPANY	2022-09-27	9040	SINT-AMANDSBERG (GENT)	35
38	JETTE GROUP BV	2022-08-23	1090	JETTE	35
39	MIROLIO77	2022-08-23	1932	SINT-STEVENS-WOLUWE	35
40	ADL CLEANING	2022-06-02	2170	MERKSEM (ANTWERPEN)	35
41	VERBALU	2022-10-31	2220	HEIST-OP-DEN-BERG	35
42	HSS SERVICES	2022-07-07	1080	SINT-JANS-MOLENBEEK	35
43	ALI AHMED RAMDANE	2022-10-18	4520	WANZE	35
44	QUICKSTART SOLUTIONS	2022-05-24	9041	OOSTAKKER	35
45	LOCUPSA	2022-04-14	1080	SINT-JANS-MOLENBEEK	35
46	G.M. BATI	2022-10-31	7134	BINCHE	35
47	ACS CLEANING & DRIVER	2022-09-12	1120	BRUSSEL	35
48	AS MANAGEMENT	2022-05-24	1210	SINT-JOOST-TEN-NODE	35
49	OUT OF OFFICE ANTWERPEN	2022-09-29	2018	ANTWERPEN	35
50	ENVECE	2022-03-22	9940	EVERGEM	35

Opm.: potentieel verloren jobs worden berekend op basis van de laatst gepubliceerde jaarrekening of RSZ-gegevens van de failliete entiteit.

## Regionale cijfers: faillissementen en jobverlies per sector

(op basis van een Graydon sectorindeling)

### FEDERAAL

Aantal faillissementen: januari - oktober													
Federaal	2012	2013	2014	2015	2016	2017	2018	2019	2020	2021	2022	diff	% versus 2021
<b>TOTAAL</b>	9,160	10,240	9,375	8,903	8,415	9,013	8,823	9,834	6,779	5,458	8,166	2,708	49,62%
HORECA	1,690	1,834	1,670	1,574	1,672	1,810	1,618	1,729	1,244	773	1,329	556	71,93%
REPARATIE VAN COMPUTERS EN CONSUMENTENARTIKELEN	23	31	20	18	24	28	17	26	17	17	15	-2	-11,76%
OVERIGE PERSOONLIJKE DIENSTEN	214	281	242	214	221	210	246	253	155	136	223	87	63,97%
BOUW	1,484	1,774	1,704	1,614	1,423	1,538	1,603	1,726	1,163	1,141	1,684	543	47,59%
TRANSPORT	451	457	363	366	325	389	372	428	329	312	480	168	53,85%
KLEINHANDEL	1,143	1,340	1,182	1,119	1,061	1,125	1,037	1,100	737	557	838	281	50,45%
GROOTHANDEL	621	571	558	483	460	490	451	441	293	217	323	106	48,85%
HANDELSBEMIDDELING	223	262	251	229	226	227	209	248	171	117	179	62	52,99%
GARAGEHOUDERS & AANVERWANTE ACTIVITEITEN	266	311	266	269	244	266	310	282	202	192	289	97	50,52%
DIENSTVERLENING AAN BEDRIJVEN	1,207	1,331	1,220	1,189	1,077	1,216	1,138	1,207	864	749	1,057	308	41,12%
VERZEKERINGEN EN VERMOGENSBEHEER	16	12	14	15	8	15	16	17	12	10	20	10	100,00%
SPORT EN RECREATIE	59	77	76	87	55	70	69	84	72	52	69	17	32,69%
IMMO	119	138	164	138	134	139	130	142	96	91	97	6	6,59%
LAND- EN BOSBOUW	69	96	54	88	75	41	52	58	47	44	65	21	47,73%
VISSERIJ EN AQUACULTUUR	1	6	4	3	2	0	1	1	1	1	2	1	100,00%
VOEDINGSINDUSTRIE EN - NIJVERHEID	100	134	101	94	92	89	89	100	41	50	78	28	56,00%
TEXTIEL- EN LEDERINDUSTRIE	40	24	30	19	17	21	11	14	11	12	12	0	0,00%
HOUTINDUSTRIE	21	16	28	22	16	18	17	12	17	4	16	12	300,00%
PAPIERINDUSTRIE	7	7	4	2	5	4	1	4	0	0	1	1	Inf
DRUKKERIJEN, UITGEVERIJEN EN MEDIA	105	151	94	95	86	62	75	81	61	53	58	5	9,43%
CHEMISCHE EN KUNSTSTOFINDUSTRIE	25	26	22	21	17	20	8	9	12	9	8	-1	-11,11%
BOUWMATERIALENINDUSTRIE	26	23	25	23	9	18	12	11	6	6	9	3	50,00%
METAALINDUSTRIE	86	112	116	95	74	65	87	74	44	52	87	35	67,31%
ELEKTROTECHNIEK, ELEKTRONICA & COMPUTERS	22	29	29	14	11	13	12	10	12	12	4	-8	-66,67%
MACHINEBOUW	19	19	20	10	12	12	5	12	11	6	12	6	100,00%
BOUW VAN VERVOERSTUIGEN EN COMPONENTEN	13	4	9	9	3	8	3	9	3	7	8	1	14,29%
MEUBELINDUSTRIE	28	22	24	17	19	20	14	16	12	8	16	8	100,00%
ANDERE INDUSTRIE	20	19	19	17	22	19	21	14	16	9	14	5	55,56%
REPARATIE EN ONDERHOUD	18	25	38	33	20	29	24	38	27	20	45	25	125,00%
ENERGIEPRODUCTIE	4	4	7	6	9	6	9	8	5	3	6	3	100,00%
WATER- EN AFVALBEHANDELING, SANERING	10	19	9	15	20	13	12	15	9	11	12	1	9,09%
AANBOD CULTUUR & NATUURBEHOUD	52	55	53	43	51	54	38	58	49	26	74	48	184,62%
MEDISCHE BEROEPEN	13	6	17	14	16	14	18	25	17	12	31	19	158,33%
JURIDISCHE BEROEPEN	6	6	8	3	3	7	19	35	22	17	19	2	11,76%
ECONOMISCHE BEROEPEN	32	29	21	29	13	19	43	49	33	18	28	10	55,56%
BOUWTECHNISCHE BEROEPEN	58	91	71	99	74	65	72	114	59	60	71	11	18,33%
TOTAAL: VRIJE BEROEPEN (SUBTOTAAL)	109	132	117	145	106	105	152	223	131	107	149	42	39,25%
OVERHEID & ONDERWIJS	15	33	26	22	31	24	28	41	36	22	38	16	72,73%
VERENIGINGEN (VAKVERENIGINGEN)	1	1	4	0	0	2	4	10	1	6	6	0	0,00%
ANDERE	33	38	33	21	31	27	22	19	21	25	34	9	36,00%
ONVOLDOENDE GESPECIFIEERD (NACE KLEINER DAN 5 DIGITS)	0	0	0	0	0	0	0	0	0	0	0	0	0,00%
ONBEKENDE ACTIVITEIT (GEEN NACE CODE)	820	826	779	774	757	820	910	1,314	851	601	809	208	34,61%

Potentieel jobverlies: januari - oktober													
Federaal	2012	2013	2014	2015	2016	2017	2018	2019	2020	2021	2022	diff	% versus 2021
<b>TOTAAL</b>	21,978	23,110	21,904	19,330	17,329	17,947	15,825	17,989	16,393	10,956	13,522	2,566	23,42%
HORECA	2,725	2,954	2,916	2,671	2,890	2,933	3,287	3,361	2,618	1,905	2,355	450	23,62%
REPARATIE VAN COMPUTERS EN CONSUMENTENARTIKELEN	52	78	96	10	53	46	5	53	6	20	15	-5	-25,00%
OVERIGE PERSOONLIJKE DIENSTEN	574	502	520	434	481	322	450	330	242	244	510	266	109,02%
BOUW	4,039	4,787	4,513	4,184	3,403	3,948	3,329	2,980	2,194	2,087	2,602	515	24,68%
TRANSPORT	1,432	1,461	987	809	800	781	744	951	1,925	831	1,267	436	52,47%
KLEINHANDEL	1,665	2,338	1,904	2,218	2,126	1,874	1,756	1,908	3,523	1,466	1,356	-110	-7,50%
GROOTHANDEL	1,563	1,188	1,618	1,347	890	977	929	867	613	484	674	190	39,26%
HANDELSBEMIDDELING	296	274	277	252	420	240	233	502	253	108	262	154	142,59%
GARAGEHOUDERS & AANVERWANTE ACTIVITEITEN	381	429	523	398	406	360	370	352	291	340	378	38	11,18%
DIENSTVERLENING AAN BEDRIJVEN	2,830	3,118	2,540	2,193	1,940	2,373	2,017	1,947	1,632	1,488	1,377	-111	-7,46%
VERZEKERINGEN EN VERMOGENSBEHEER	12	6	14	15	1	2	36	27	15	79	58	-21	-26,58%
SPORT EN RECREATIE	64	193	130	154	302	62	135	114	200	84	168	84	100,00%
IMMO	157	269	215	180	257	308	170	103	92	104	66	-38	-36,54%
LAND- EN BOSBOUW	131	285	126	147	158	34	40	124	37	26	113	87	334,62%
VISSERIJ EN AQUACULTUUR	4	14	7	5	2	0	2	2	0	2	2	0	0,00%
VOEDINGSINDUSTRIE EN - NIJVERHEID	407	750	463	269	444	314	292	739	116	152	257	105	69,08%
TEXTIEL- EN LEDERINDUSTRIE	788	192	180	295	69	81	40	100	18	12	29	17	141,67%
HOUTINDUSTRIE	26	80	177	86	217	21	57	12	59	2	51	49	245,00%
PAPIERINDUSTRIE	33	180	17	4	49	409	2	40	0	0	0	0	0,00%
DRUKKERIJEN, UITGEVERIJEN EN MEDIA	661	664	264	403	714	164	251	541	258	97	168	71	73,20%
CHEMISCHE EN KUNSTSTOFINDUSTRIE	764	101	77	220	65	53	24	21	191	9	112	103	1144,44%
BOUWMATERIALENINDUSTRIE	538	181	56	74	74	494	47	39	41	44	14	-30	-68,18%
METAALINDUSTRIE	552	773	1,181	719	432	275	343	465	99	239	312	73	30,54%
ELEKTROTECHNIEK, ELEKTRONICA & COMPUTERS	47	143	125	93	39	132	23	59	571	35	4	-31	-88,57%
MACHINEBOUW	127	193	306	94	87	65	3	19	20	6	80	74	1233,33%
BOUW VAN VERVOERSTUIGEN EN COMPONENTEN	22	21	161	345	3	13	0	4	6	11	58	47	427,27%
MEUBELINDUSTRIE	114	89	97	154	49	63	70	28	260	33	37	4	12,12%
ANDERE INDUSTRIE	69	89	29	88	28	32	65	15	19	8	20	12	150,00%
REPARATIE EN ONDERHOUD	99	192	177	77	30	83	34	70	53	55	160	105	190,91%
ENERGIEPRODUCTIE	0	0	3	1	5	102	2	7	26	13	28	15	115,38%
WATER- EN AFVALBEHANDELING, SANERING	33	32	68	16	87	24	15	28	16	10	7	-3	-30,00%
AANBOD CULTUUR & NATUURBEHOUD	52	114	122	43	37	28	51	42	72	58	87	29	50,00%
MEDISCHE BEROEPEN	11	3	47	22	59	50	10	37	23	4	40	36	900,00%
JURIDISCHE BEROEPEN	4	2	4	2	0	2	10	10	6	7	13	6	85,71%
ECONOMISCHE BEROEPEN	10	26	22	43	42	19	39	37	25	11	20	9	81,82%
BOUWTECHNISCHE BEROEPEN	114	81	134	210	77	238	60	109	104	70	71	1	1,43%
TOTAAL: VRIJE BEROEPEN (SUBTOTAAL)	139	112	207	277	178	309	119	193	158	92	144	52	56,52%
OVERHEID & ONDERWIJS	19	37	141	25	30	53	35	49	17	34	69	35	102,94%
VERENIGINGEN (VAKVERENIGINGEN)	2	1	13	0	0	2	5	26	2	4	8	4	100,00%
ANDERE	185	129	376	93	59	159	70	671	100	408	208	-200	-49,02%
ONVOLDOENDE GESPECIFIEERD (NACE KLEINER DAN 5 DIGITS)	0	0	0	0	0	0	0	0	0	0	0	0	0,00%
ONBEKENDE ACTIVITEIT (GEEN NACE CODE)	1,376	1,141	1,278	937	504	811	774	1,200	650	366	466	100	27,32%

VLAANDEREN

Aantal faillissementen: januari - oktober													
Vlaanderen	2012	2013	2014	2015	2016	2017	2018	2019	2020	2021	2022	diff	% versus 2021
TOTAAL	4,749	5,111	4,745	4,437	4,483	4,480	4,103	4,797	3,623	2,883	4,740	1,857	64,41%
HORECA	872	886	841	796	877	882	754	819	658	391	742	351	89,77%
REPARATIE VAN COMPUTERS EN CONSUMENTENARTIKELEN	15	16	7	8	10	14	10	7	9	10	13	3	30,00%
OVERIGE PERSOONLIJKE DIENSTEN	91	127	99	92	107	101	90	112	68	69	120	51	73,91%
BOUW	768	891	863	779	716	727	690	771	579	620	920	300	48,39%
TRANSPORT	230	214	186	175	179	187	153	182	176	149	246	97	65,10%
KLEINHANDEL	499	569	467	471	473	465	414	479	344	253	467	214	84,58%
GROOTHANDEL	350	312	310	255	282	284	241	235	162	128	208	80	62,50%
HANDELSBEMIDDELING	101	135	119	98	100	110	92	114	90	60	110	50	83,33%
GARAGEHOUDERS & AANVERWANTE ACTIVITEITEN	125	130	111	101	107	95	117	128	89	103	164	61	59,22%
DIENSTVERLENING AAN BEDRIJVEN	620	676	637	584	582	606	530	605	486	394	650	256	64,97%
VERZEKERINGEN EN VERMOGENSBEHEER	8	4	9	8	4	6	6	6	8	6	14	8	133,33%
SPORT EN RECREATIE	33	48	38	46	36	35	40	48	48	23	35	12	52,17%
IMMO	52	56	91	76	77	51	61	63	59	48	49	1	2,08%
LAND- EN BOSBOUW	48	65	32	56	51	18	27	30	28	29	38	9	31,03%
VISSERIJ EN AQUACULTUUR	1	5	4	3	1	0	1	0	1	1	2	1	100,00%
VOEDINGSINDUSTRIE EN - NIJVERHEID	46	73	53	51	54	44	32	49	19	25	50	25	100,00%
TEXTIEL- EN LEDERINDUSTRIE	20	12	11	9	9	10	7	7	5	6	6	0	0,00%
HOUTINDUSTRIE	11	11	16	16	6	6	10	3	10	4	9	5	125,00%
PAPIERINDUSTRIE	5	3	1	0	3	1	1	1	0	0	1	1	Inf
DRUKKERIJEN, UITGEVERIJEN EN MEDIA	53	81	43	42	40	31	31	43	34	25	30	5	20,00%
CHEMISCHE EN KUNSTSTOFINDUSTRIE	15	16	15	10	9	12	3	6	8	1	2	1	100,00%
BOUWMATERIALENINDUSTRIE	11	12	11	16	5	7	3	4	4	5	5	0	0,00%
METAALINDUSTRIE	51	65	58	49	51	36	41	44	32	34	53	19	55,88%
ELEKTROTECHNIEK, ELEKTRONICA & COMPUTERS	15	13	22	8	6	2	5	5	9	8	2	-6	-75,00%
MACHINEBOUW	7	12	17	8	5	7	4	7	9	4	7	3	75,00%
BOUW VAN VERVOERSTUIGEN EN COMPONENTEN	7	3	5	5	0	5	2	3	1	5	5	0	0,00%
MEUBELINDUSTRIE	22	11	15	10	11	13	10	11	6	4	10	6	150,00%
ANDERE INDUSTRIE	12	10	11	10	6	13	10	7	10	2	6	4	200,00%
REPARATIE EN ONDERHOUD	13	18	26	20	15	16	11	26	23	13	30	17	130,77%
ENERGIEPRODUCTIE	4	4	5	5	7	4	8	7	2	1	5	4	400,00%
WATER- EN AFVALBEHANDELING, SANERING	6	12	4	7	16	4	4	8	4	6	8	2	33,33%
AANBOD CULTUUR & NATUURBEHOUD	28	26	28	32	27	31	20	31	27	14	55	41	292,86%
MEDISCHE BEROEPEN	6	5	11	8	10	7	8	15	6	6	23	17	283,33%
JURIDISCHE BEROEPEN	6	4	4	2	1	5	7	14	10	9	8	-1	-11,11%
ECONOMISCHE BEROEPEN	18	11	13	11	4	12	23	24	16	9	10	1	11,11%
BOUWTECHNISCHE BEROEPEN	27	50	43	48	40	33	33	60	24	35	43	8	22,86%
TOTAAL: VRIJE BEROEPEN (SUBTOTAAL)	57	70	71	69	55	57	71	113	56	59	84	25	42,37%
OVERHEID & ONDERWIJS	6	20	6	12	14	11	16	21	19	12	20	8	66,67%
VERENIGINGEN (VAKVERENIGINGEN)	0	0	2	0	0	0	1	2	0	4	1	-3	-75,00%
ANDERE	13	14	15	11	15	14	13	8	12	11	18	7	63,64%
ONVOLDOENDE GESPECIFIEERD (NACE KLEINER DAN 5 DIGITS)	0	0	0	0	0	0	0	0	0	0	0	0	0,00%
ONBEKENDE ACTIVITEIT (GEEN NACE CODE)	534	491	496	499	527	575	574	792	528	356	555	199	55,90%

Potentieel jobverlies: januari - oktober													
Vlaanderen	2012	2013	2014	2015	2016	2017	2018	2019	2020	2021	2022	diff	% versus 2021
TOTAAL	10,159	11,354	9,610	8,512	8,799	7,919	6,905	8,628	9,332	4,872	6,575	1,703	34,95%
HORECA	1,333	1,479	1,351	1,343	1,637	1,359	1,449	1,600	1,279	772	1,240	468	60,62%
REPARATIE VAN COMPUTERS EN CONSUMENTENARTIKELLEN	44	73	55	4	31	30	1	6	0	12	13	1	8,33%
OVERIGE PERSOONLIJKE DIENSTEN	262	189	207	181	261	114	208	121	101	100	300	200	200,00%
BOUW	1,781	2,228	2,128	1,706	1,450	2,108	1,648	1,271	872	1,036	1,260	224	21,62%
TRANSPORT	541	553	587	393	444	322	214	371	1,479	392	615	223	56,89%
KLEINHANDEL	670	1,191	649	813	922	680	705	744	2,041	745	646	-99	-13,29%
GROOTHANDEL	866	544	898	571	568	666	593	492	407	212	238	26	12,26%
HANDELSBEMIDDELING	105	98	103	57	154	106	81	106	109	59	141	82	138,98%
GARAGEHOUDERS & AANVERWANTE ACTIVITEITEN	144	134	117	140	150	136	135	153	119	114	152	38	33,33%
DIENSTVERLENING AAN BEDRIJVEN	1,204	1,234	1,155	855	884	1,006	784	806	846	675	748	73	10,81%
VERZEKERINGEN EN VERMOGENSBEHEER	6	0	10	4	0	2	9	17	9	77	13	-64	-83,12%
SPORT EN RECREATIE	44	166	41	45	40	20	100	74	172	54	50	-4	-7,41%
IMMO	63	121	140	93	209	36	42	26	54	56	28	-28	-50,00%
LAND- EN BOSBOUW	94	242	87	84	121	19	21	71	20	20	86	66	330,00%
VISSERIJ EN AQUACULTUUR	4	14	7	5	0	0	2	0	0	2	2	0	0,00%
VOEDINGSINDUSTRIE EN - NIJVERHEID	156	571	232	133	315	89	129	418	69	87	147	60	68,97%
TEXTIEL- EN LEDERINDUSTRIE	712	110	17	113	61	44	28	84	14	5	25	20	400,00%
HOUTINDUSTRIE	18	71	14	55	192	14	55	2	27	2	45	43	2 150,00%
PAPIERINDUSTRIE	30	145	2	0	46	0	2	2	0	0	0	0	0,00%
DRUKKERIJEN, UITGEVERIJEN EN MEDIA	520	471	178	180	584	59	153	296	193	36	89	53	147,22%
CHEMISCHE EN KUNSTSTOFINDUSTRIE	359	87	51	129	58	41	10	18	177	2	56	54	2 700,00%
BOUWMATERIALENINDUSTRIE	67	106	26	64	67	167	8	5	4	44	3	-41	-93,18%
METAALINDUSTRIE	355	549	382	485	283	111	130	251	82	148	111	-37	-25,00%
ELEKTROTECHNIEK, ELEKTRONICA & COMPUTERS	36	45	121	76	19	73	3	31	571	18	0	-18	-100,00%
MACHINEBOUW	8	142	297	68	9	53	3	12	18	2	78	76	3 800,00%
BOUW VAN VERVOERSTUIGEN EN COMPONENTEN	10	18	17	343	0	11	0	4	2	11	37	26	236,36%
MEUBELINDUSTRIE	80	58	87	50	39	55	68	28	247	2	26	24	1 200,00%
ANDERE INDUSTRIE	60	43	20	42	7	23	4	1	17	4	5	1	25,00%
REPARATIE EN ONDERHOUD	28	188	79	60	15	48	2	62	25	28	48	20	71,43%
ENERGIEPRODUCTIE	0	0	2	1	0	100	2	5	0	0	26	26	Inf
WATER- EN AFVALBEHANDELING, SANERING	29	22	27	9	22	3	13	11	4	8	2	-6	-75,00%
AANBOD CULTUUR & NATUURBEHOUD	32	79	21	29	14	14	24	12	49	38	39	1	2,63%
MEDISCHE BEROEPEN	7	3	14	9	33	8	4	6	9	4	34	30	750,00%
JURIDISCHE BEROEPEN	4	0	0	2	0	2	2	5	0	7	0	-7	-100,00%
ECONOMISCHE BEROEPEN	7	10	13	12	30	12	28	20	9	5	6	1	20,00%
BOUWTECHNISCHE BEROEPEN	34	55	75	102	31	27	21	69	77	48	19	-29	-60,42%
TOTAAL: VRIJE BEROEPEN (SUBTOTAAL)	52	68	102	125	94	49	55	100	95	64	59	-5	-7,81%
OVERHEID & ONDERWIJS	2	12	8	17	16	6	25	23	4	12	22	10	83,33%
VERENIGINGEN (VAKVERENIGINGEN)	0	0	0	0	0	0	0	0	0	2	0	-2	-100,00%
ANDERE	83	17	42	49	18	34	49	633	87	8	123	115	1 437,50%
ONVOLDOENDE GESPECIFIEERD (NACE KLEINER DAN 5 DIGITS)	0	0	0	0	0	0	0	0	0	0	0	0	0,00%
ONBEKENDE ACTIVITEIT (GEEN NACE CODE)	361	286	350	190	69	321	150	772	139	25	102	77	308,00%



BRUSSEL

Aantal faillissementen: januari - oktober													
Brussel	2012	2013	2014	2015	2016	2017	2018	2019	2020	2021	2022	diff	% versus 2021
TOTAAL	1,866	2,276	1,744	1,863	1,660	2,153	2,607	2,565	1,346	1,056	1,542	486	46,02%
HORECA	323	392	285	296	342	397	489	431	238	163	271	108	66,26%
REPARATIE VAN COMPUTERS EN CONSUMENTENARTIKELEN	0	6	2	4	3	5	3	14	4	2	0	-2	-100,00%
OVERIGE PERSOONLIJKE DIENSTEN	50	64	54	52	51	41	84	80	30	31	37	6	19,35%
BOUW	248	325	257	321	281	358	469	475	238	200	371	171	85,50%
TRANSPORT	110	140	85	103	88	134	170	161	91	93	142	49	52,69%
KLEINHANDEL	255	336	271	277	242	312	316	324	180	138	159	21	15,22%
GROOTHANDEL	141	140	115	108	86	119	131	125	78	40	63	23	57,50%
HANDELSBEMIDDELING	46	50	43	55	53	59	66	63	31	15	24	9	60,00%
GARAGEHOUDERS & AANVERWANTE ACTIVITEITEN	66	95	62	79	58	94	117	82	54	33	43	10	30,30%
DIENSTVERLENING AAN BEDRIJVEN	322	360	296	304	248	364	378	358	176	157	206	49	31,21%
VERZEKERINGEN EN VERMOGENSBEHEER	5	2	0	2	0	4	6	4	1	0	3	3	Inf
SPORT EN RECREATIE	12	15	12	9	6	16	13	10	4	6	4	-2	-33,33%
IMMO	27	40	40	28	25	38	34	32	16	21	20	-1	-4,76%
LAND- EN BOSBOUW	2	4	2	4	4	4	2	2	4	2	2	0	0,00%
VISSERIJ EN AQUACULTUUR	0	0	0	0	0	0	0	0	0	0	0	0	0,00%
VOEDINGSINDUSTRIE EN - NIJVERHEID	16	18	19	15	14	20	25	19	8	12	9	-3	-25,00%
TEXTIEL- EN LEDERINDUSTRIE	14	7	10	4	5	4	1	2	1	3	5	2	66,67%
HOUTINDUSTRIE	3	2	2	2	3	0	2	3	0	0	2	2	Inf
PAPIERINDUSTRIE	0	1	0	1	0	1	0	1	0	0	0	0	0,00%
DRUKKERIJEN, UITGEVERIJEN EN MEDIA	31	35	20	30	22	16	32	19	14	12	9	-3	-25,00%
CHEMISCHE EN KUNSTSTOFINDUSTRIE	3	5	1	5	2	3	1	1	2	3	1	-2	-66,67%
BOUWMATERIALENINDUSTRIE	2	4	2	0	1	3	3	1	0	0	1	1	Inf
METAALINDUSTRIE	6	7	15	11	11	5	23	7	2	8	12	4	50,00%
ELEKTROTECHNIEK, ELEKTRONICA & COMPUTERS	2	3	5	1	2	3	6	1	1	2	1	-1	-50,00%
MACHINEBOUW	4	1	1	0	3	1	0	2	1	0	2	2	Inf
BOUW VAN VERVOERSTUIGEN EN COMPONENTEN	3	0	2	0	0	1	1	4	1	1	0	-1	-100,00%
MEUBELINDUSTRIE	1	4	2	2	4	2	2	3	1	1	2	1	100,00%
ANDERE INDUSTRIE	1	3	3	2	10	1	5	3	2	3	2	-1	-33,33%
REPARATIE EN ONDERHOUD	2	3	1	3	2	2	3	4	0	3	4	1	33,33%
ENERGIEPRODUCTIE	0	0	1	0	1	2	1	0	2	1	1	0	0,00%
WATER- EN AFVALBEHANDELING, SANERING	2	3	2	5	0	2	5	3	0	1	1	0	0,00%
AANBOD CULTUUR & NATUURBEHOUD	9	12	11	5	7	14	9	19	9	6	8	2	33,33%
MEDISCHE BEROEPEN	3	0	3	3	2	3	4	4	4	2	2	0	0,00%
JURIDISCHE BEROEPEN	0	2	2	0	2	1	7	16	4	2	6	4	200,00%
ECONOMISCHE BEROEPEN	6	9	2	6	6	4	16	14	7	4	9	5	125,00%
BOUWTECHNISCHE BEROEPEN	16	21	11	13	12	6	18	24	13	6	8	2	33,33%
TOTAAL: VRIJE BEROEPEN (SUBTOTAAL)	25	32	18	22	22	14	45	58	28	14	25	11	78,57%
OVERHEID & ONDERWIJS	5	4	7	4	3	7	6	5	5	2	8	6	300,00%
VERENIGINGEN (VAKVERENIGINGEN)	1	0	0	0	0	1	2	6	1	1	2	1	100,00%
ANDERE	10	16	8	6	10	8	6	7	6	6	7	1	16,67%
ONVOLDOENDE GESPECIFIEERD (NACE KLEINER DAN 5 DIGITS)	0	0	0	0	0	0	0	0	0	0	0	0	0,00%
ONBEKENDE ACTIVITEIT (GEEN NACE CODE)	119	147	90	103	51	98	151	236	117	76	95	19	25,00%

Potentieel jobverlies: januari - oktober													
Brussel	2012	2013	2014	2015	2016	2017	2018	2019	2020	2021	2022	difff	% versus 2021
<b>TOTAAL</b>	4,320	4,602	4,337	3,980	3,445	4,115	4,419	3,903	3,218	2,602	2,741	139	5,34%
HORECA	517	548	697	532	597	664	939	845	650	593	522	-71	-11,97%
REPARATIE VAN COMPUTERS EN CONSUMENTENARTIKELEN	0	4	20	2	2	5	0	36	2	2	0	-2	-100,00%
OVERIGE PERSOONLIJKE DIENSTEN	114	143	129	77	113	75	98	84	44	73	84	11	15,07%
BOUW	732	792	598	953	734	620	664	586	391	213	392	179	84,04%
TRANSPORT	450	479	199	170	193	224	394	319	295	235	330	95	40,43%
KLEINHANDEL	353	408	416	419	687	571	449	597	905	362	298	-64	-17,68%
GROOTHANDEL	228	298	207	226	131	189	183	215	98	64	101	37	57,81%
HANDELSBEMIDDELING	93	46	82	52	117	75	82	188	33	16	83	67	418,75%
GARAGEHOUDERS & AANVERWANTE ACTIVITEITEN	81	99	187	82	92	110	118	113	79	129	103	-26	-20,16%
DIENSTVERLENING AAN BEDRIJVEN	1,036	1,019	680	632	480	827	741	461	255	503	410	-93	-18,49%
VERZEKERINGEN EN VERMOGENSBEHEER	6	1	0	3	0	0	17	6	2	0	2	2	Inf
SPORT EN RECREATIE	9	10	13	11	11	26	12	10	0	9	2	-7	-77,78%
IMMO	43	66	49	35	12	199	99	37	17	30	18	-12	-40,00%
LAND- EN BOSBOUW	20	31	8	9	0	1	4	1	4	2	0	-2	-100,00%
VISSERIJ EN AQUACULTUUR	0	0	0	0	0	0	0	0	0	0	0	0	0,00%
VOEDINGSINDUSTRIE EN - NIJVERHEID	83	46	128	57	78	75	55	77	14	42	21	-21	-50,00%
TEXTIEL- EN LEDERINDUSTRIE	69	13	15	159	5	19	2	8	2	4	4	0	0,00%
HOUTINDUSTRIE	0	7	9	11	7	0	0	0	0	0	0	0	0,00%
PAPIERINDUSTRIE	0	2	0	2	0	0	0	0	0	0	0	0	0,00%
DRUKKERIJEN, UITGEVERIJEN EN MEDIA	75	75	43	135	53	83	80	24	49	47	69	22	46,81%
CHEMISCHE EN KUNSTSTOFINDUSTRIE	20	3	3	4	1	3	1	2	2	5	2	-3	-60,00%
BOUWMATERIALENINDUSTRIE	2	2	2	0	5	18	29	1	0	0	0	0	0,00%
METAALINDUSTRIE	69	19	18	74	18	19	105	6	4	32	32	0	0,00%
ELEKTROTECHNIEK, ELEKTRONICA & COMPUTERS	0	8	2	0	2	17	18	0	0	11	2	-9	-81,82%
MACHINEBOUW	3	7	1	0	0	0	0	0	0	0	2	2	Inf
BOUW VAN VERVOERSTUIGEN EN COMPONENTEN	9	0	4	0	0	0	0	0	2	0	0	0	0,00%
MEUBELINDUSTRIE	0	22	5	0	3	0	2	0	2	2	2	0	0,00%
ANDERE INDUSTRIE	0	2	4	2	13	1	0	4	0	0	0	0	0,00%
REPARATIE EN ONDERHOUD	34	1	28	1	0	4	2	2	0	16	29	13	81,25%
ENERGIEPRODUCTIE	0	0	0	0	5	2	0	0	24	0	2	2	Inf
WATER- EN AFVALBEHANDELING, SANERING	2	7	39	4	0	2	2	4	0	0	2	2	Inf
AANBOD CULTUUR & NATUURBEHOUD	11	23	84	9	4	8	22	22	11	15	24	9	60,00%
MEDISCHE BEROEPEN	4	0	29	7	7	1	4	25	0	0	4	4	Inf
JURIDISCHE BEROEPEN	0	2	0	0	0	0	2	3	2	0	4	4	Inf
ECONOMISCHE BEROEPEN	3	8	1	12	12	5	7	7	6	4	8	4	100,00%
BOUWTECHNISCHE BEROEPEN	30	17	10	15	10	6	9	13	6	6	2	-4	-66,67%
TOTAAL: VRIJE BEROEPEN (SUBTOTAAL)	37	27	40	34	29	12	22	48	14	10	18	8	80,00%
OVERHEID & ONDERWIJS	12	2	120	3	2	11	2	8	7	2	41	39	1 950,00%
VERENIGINGEN (VAKVERENIGINGEN)	2	0	0	0	0	0	3	16	2	2	4	2	100,00%
ANDERE	34	89	119	19	14	82	13	14	9	28	73	45	160,71%
ONVOLDOENDE GESPECIFIEERD (NACE KLEINER DAN 5 DIGITS)	0	0	0	0	0	0	0	0	0	0	0	0	0,00%
ONBEKENDE ACTIVITEIT (GEEN NACE CODE)	176	303	388	263	37	173	261	169	301	155	69	-86	-55,48%

WALLONIË

Aantal faillissementen: januari - oktober													
Wallonie	2012	2013	2014	2015	2016	2017	2018	2019	2020	2021	2022	diff	% versus 2021
TOTAAL	2,522	2,818	2,847	2,555	2,217	2,333	2,082	2,432	1,766	1,464	1,801	337	23,02%
HORECA	495	555	542	481	449	529	370	479	346	214	311	97	45,33%
REPARATIE VAN COMPUTERS EN CONSUMENTENARTIKELLEN	8	9	11	6	11	9	4	5	4	5	2	-3	-60,00%
OVERIGE PERSOONLIJKE DIENSTEN	73	90	89	70	62	67	72	61	56	34	64	30	88,24%
BOUW	467	557	583	507	423	452	443	479	341	310	381	71	22,90%
TRANSPORT	111	103	92	88	58	67	49	85	60	65	87	22	33,85%
KLEINHANDEL	388	434	443	371	342	347	305	295	211	160	203	43	26,88%
GROOTHANDEL	130	119	133	118	92	87	79	80	52	49	52	3	6,12%
HANDELSBEMIDDELING	75	77	89	76	73	58	50	71	50	41	42	1	2,44%
GARAGEHOUDERS & AANVERWANTE ACTIVITEITEN	75	85	93	88	77	76	76	72	59	52	78	26	50,00%
DIENSTVERLENING AAN BEDRIJVEN	265	294	287	300	245	246	230	243	200	194	197	3	1,55%
VERZEKERINGEN EN VERMOGENSBEHEER	3	6	5	5	3	5	4	7	3	4	3	-1	-25,00%
SPORT EN RECREATIE	14	14	26	32	13	19	16	26	20	23	30	7	30,43%
IMMO	40	42	33	34	32	50	35	47	21	21	28	7	33,33%
LAND- EN BOSBOUW	19	27	20	28	20	18	23	26	15	12	21	9	75,00%
VISSERIJ EN AQUACULTUUR	0	1	0	0	1	0	0	1	0	0	0	0	0,00%
VOEDINGSINDUSTRIE EN - NIJVERHEID	38	43	29	28	23	25	32	32	14	13	18	5	38,46%
TEXTIEL- EN LEDERINDUSTRIE	6	5	9	6	3	7	3	5	5	3	1	-2	-66,67%
HOUTINDUSTRIE	7	3	10	4	7	12	5	6	7	0	5	5	Inf
PAPIERINDUSTRIE	2	3	3	1	2	2	0	2	0	0	0	0	0,00%
DRUKKERIJEN, UITGEVERIJEN EN MEDIA	21	35	31	23	24	15	12	19	13	15	19	4	26,67%
CHEMISCHE EN KUNSTSTOFINDUSTRIE	7	5	6	6	6	5	4	2	2	5	5	0	0,00%
BOUWMATERIALENINDUSTRIE	13	7	12	7	3	8	6	6	2	1	3	2	200,00%
METAALINDUSTRIE	29	40	43	35	12	24	23	23	10	10	22	12	120,00%
ELEKTROTECHNIEK, ELEKTRONICA & COMPUTERS	5	13	2	5	3	8	1	4	2	2	1	-1	-50,00%
MACHINEBOUW	8	6	2	2	4	4	1	3	1	2	3	1	50,00%
BOUW VAN VERVOERSTUIGEN EN COMPONENTEN	3	1	2	4	3	2	0	2	1	1	3	2	200,00%
MEUBELINDUSTRIE	5	6	7	5	4	5	2	2	5	3	4	1	33,33%
ANDERE INDUSTRIE	7	6	5	5	6	5	6	4	4	4	6	2	50,00%
REPARATIE EN ONDERHOUD	3	4	11	10	3	11	10	8	4	4	10	6	150,00%
ENERGIEPRODUCTIE	0	0	1	1	1	0	0	1	1	1	0	-1	-100,00%
WATER- EN AFVALBEHANDELING, SANERING	2	4	3	3	4	7	3	4	5	4	3	-1	-25,00%
AANBOD CULTUUR & NATUURBEHOUD	15	17	14	6	17	9	9	8	13	6	10	4	66,67%
MEDISCHE BEROEPEN	4	1	3	3	4	4	6	6	7	4	6	2	50,00%
JURIDISCHE BEROEPEN	0	0	2	1	0	1	5	5	8	6	5	-1	-16,67%
ECONOMISCHE BEROEPEN	8	9	5	12	3	3	4	11	9	5	9	4	80,00%
BOUWTECHNISCHE BEROEPEN	15	20	17	38	22	26	21	30	22	18	17	-1	-5,56%
TOTAAL: VRIJE BEROEPEN (SUBTOTAAL)	27	30	27	54	29	34	36	52	46	33	37	4	12,12%
OVERHEID & ONDERWIJS	4	9	13	6	14	6	6	15	12	8	9	1	12,50%
VERENIGINGEN (VAKVERENIGINGEN)	0	1	2	0	0	1	1	2	0	1	3	2	200,00%
ANDERE	10	8	10	4	6	5	3	4	3	8	9	1	12,50%
ONVOLDOENDE GESPECIFIEERD (NACE KLEINER DAN 5 DIGITS)	0	0	0	0	0	0	0	0	0	0	0	0	0,00%
ONBEKENDE ACTIVITEIT (GEEN NACE CODE)	147	159	159	136	142	108	163	251	178	156	131	-25	-16,03%

Potentieel jobverlies: januari - oktober													
Wallonie	2012	2013	2014	2015	2016	2017	2018	2019	2020	2021	2022	diff	% versus 2021
<b>TOTAAL</b>	7,455	7,149	7,859	6,783	4,927	5,873	4,396	5,445	3,821	3,425	4,128	703	20,53%
HORECA	875	926	866	794	656	908	808	916	685	532	585	53	9,96%
REPARATIE VAN COMPUTERS EN CONSUMENTENARTIKELEN	8	1	21	4	20	11	4	11	4	6	2	-4	-66,67%
OVERIGE PERSOONLIJKE DIENSTEN	198	170	184	176	92	133	144	125	97	71	126	55	77,46%
BOUW	1,511	1,765	1,712	1,487	1,094	1,186	1,015	1,121	924	826	948	122	14,77%
TRANSPORT	441	429	201	246	163	235	136	261	142	196	320	124	63,27%
KLEINHANDEL	642	737	820	986	510	621	595	565	575	353	389	36	10,20%
GROOTHANDEL	469	346	513	541	191	122	153	153	108	208	335	127	61,06%
HANDELSBEMIDDELING	98	130	92	143	149	59	67	208	111	33	38	5	15,15%
GARAGEHOUDERS & AANVERWANTE ACTIVITEITEN	156	196	219	174	157	114	117	86	93	91	119	28	30,77%
DIENSTVERLENING AAN BEDRIJVEN	590	865	705	704	574	540	492	678	531	308	210	-98	-31,82%
VERZEKERINGEN EN VERMOGENSBEHEER	0	5	4	8	1	0	10	4	4	2	43	41	2 050,00%
SPORT EN RECREATIE	11	17	76	98	251	16	23	30	28	21	116	95	452,38%
IMMO	51	82	26	52	36	73	29	40	21	18	20	2	11,11%
LAND- EN BOSBOUW	17	12	31	54	37	14	15	52	13	4	27	23	575,00%
VISSERIJ EN AQUACULTUUR	0	0	0	0	2	0	0	2	0	0	0	0	0,00%
VOEDINGSINDUSTRIE EN - NIJVERHEID	168	133	103	79	51	150	108	244	33	23	87	64	278,26%
TEXTIEL- EN LEDERINDUSTRIE	7	69	148	23	3	18	10	8	2	3	0	-3	-100,00%
HOUTINDUSTRIE	8	2	154	20	18	7	2	10	32	0	6	6	Inf
PAPIERINDUSTRIE	3	33	15	2	3	409	0	38	0	0	0	0	0,00%
DRUKKERIJEN, UITGEVERIJEN EN MEDIA	66	118	43	88	77	22	18	221	16	14	10	-4	-28,57%
CHEMISCHE EN KUNSTSTOFINDUSTRIE	385	11	23	87	6	9	13	1	12	2	54	52	2 600,00%
BOUWMATERIALENINDUSTRIE	469	73	28	10	2	309	10	33	37	0	11	11	Inf
METAALINDUSTRIE	128	205	781	160	131	145	108	208	13	59	169	110	186,44%
ELEKTROTECHNIEK, ELEKTRONICA & COMPUTERS	11	90	2	17	18	42	2	28	0	6	2	-4	-66,67%
MACHINEBOUW	116	44	8	26	78	12	0	7	2	4	0	-4	-100,00%
BOUW VAN VERVOERSTUIGEN EN COMPONENTEN	3	3	140	2	3	2	0	0	2	0	21	21	Inf
MEUBELINDUSTRIE	34	9	5	104	7	8	0	0	11	29	9	-20	-68,97%
ANDERE INDUSTRIE	9	44	5	44	8	8	61	10	2	4	15	11	275,00%
REPARATIE EN ONDERHOUD	37	3	70	16	15	31	30	6	28	11	68	57	518,18%
ENERGIEPRODUCTIE	0	0	1	0	0	0	0	2	2	13	0	-13	-100,00%
WATER- EN AFVALBEHANDELING, SANERING	2	3	2	3	65	19	0	13	12	2	3	1	50,00%
AANBOD CULTUUR & NATUURBEHOUD	9	12	17	5	19	6	5	8	12	5	24	19	380,00%
MEDISCHE BEROEPEN	0	0	4	6	19	41	2	6	14	0	2	2	Inf
JURIDISCHE BEROEPEN	0	0	4	0	0	0	6	2	4	0	9	9	Inf
ECONOMISCHE BEROEPEN	0	8	6	19	0	2	4	10	10	2	6	4	200,00%
BOUWTECHNISCHE BEROEPEN	50	9	49	93	36	205	30	27	21	16	50	34	212,50%
TOTAAL: VRIJE BEROEPEN (SUBTOTAAL)	50	17	63	118	55	248	42	45	49	18	67	49	272,22%
OVERHEID & ONDERWIJS	5	23	13	5	12	36	8	18	6	20	4	-16	-80,00%
VERENIGINGEN (VAKVERENIGINGEN)	0	1	13	0	0	2	2	10	0	0	4	4	Inf
ANDERE	68	23	215	25	27	43	8	24	4	372	12	-360	-96,77%
ONVOLDOENDE GESPECIFIEERD (NACE KLEINER DAN 5 DIGITS)	0	0	0	0	0	0	0	0	0	0	0	0	0,00%
ONBEKENDE ACTIVITEIT (GEEN NACE CODE)	810	552	540	482	396	315	361	259	210	171	284	113	66,08%

WEST-VLAANDEREN

Aantal faillissementen: januari - oktober													
West-Vlaanderen	2012	2013	2014	2015	2016	2017	2018	2019	2020	2021	2022	diff	% versus 2021
TOTAAL	725	831	845	708	715	679	737	809	609	469	772	303	64,61%
HORECA	169	175	157	122	193	141	136	157	128	72	127	55	76,39%
REPARATIE VAN COMPUTERS EN CONSUMENTENARTIKELLEN	3	2	1	3	2	1	0	0	0	2	1	-1	-50,00%
OVERIGE PERSOONLIJKE DIENSTEN	14	16	11	13	21	14	12	20	16	5	21	16	320,00%
BOUW	120	146	169	129	113	109	114	143	98	105	160	55	52,38%
TRANSPORT	35	41	31	34	31	32	23	28	16	20	25	5	25,00%
KLEINHANDEL	84	112	81	81	70	94	73	91	53	53	64	11	20,75%
GROOTHANDEL	39	34	38	26	22	28	29	25	22	11	22	11	100,00%
HANDELSBEMIDDELING	19	22	38	22	12	17	21	20	16	13	20	7	53,85%
GARAGEHOUDERS & AANVERWANTE ACTIVITEITEN	22	21	12	22	19	13	24	12	15	11	20	9	81,82%
DIENSTVERLENING AAN BEDRIJVEN	59	78	101	81	78	85	84	95	62	56	105	49	87,50%
VERZEKERINGEN EN VERMOGENSBEHEER	1	1	3	1	0	0	1	3	2	0	0	0	0,00%
SPORT EN RECREATIE	7	11	8	7	8	5	11	7	13	5	5	0	0,00%
IMMO	8	9	12	14	20	9	11	14	13	8	10	2	25,00%
LAND- EN BOSBOUW	9	8	4	9	6	0	7	4	6	10	6	-4	-40,00%
VISSERIJ EN AQUACULTUUR	1	4	4	2	0	0	1	0	1	1	1	0	0,00%
VOEDINGSINDUSTRIE EN - NIJVERHEID	6	9	9	7	3	6	7	6	6	3	7	4	133,33%
TEXTIEL- EN LEDERINDUSTRIE	5	1	4	3	1	2	4	2	1	1	0	-1	-100,00%
HOUTINDUSTRIE	0	5	1	6	1	0	1	1	3	0	2	2	Inf
PAPIERINDUSTRIE	0	1	0	0	1	0	1	0	0	0	0	0	0,00%
DRUKKERIJEN, UITGEVERIJEN EN MEDIA	7	9	8	5	5	5	5	10	5	5	2	-3	-60,00%
CHEMISCHE EN KUNSTSTOFINDUSTRIE	0	1	1	2	0	4	0	0	2	0	0	0	0,00%
BOUWMATERIALENINDUSTRIE	2	1	3	1	1	3	0	0	2	0	1	1	Inf
METAALINDUSTRIE	14	22	16	6	4	7	8	6	2	8	10	2	25,00%
ELEKTROTECHNIEK, ELEKTRONICA & COMPUTERS	3	2	5	0	2	0	1	0	2	2	0	-2	-100,00%
MACHINEBOUW	0	1	4	2	2	0	1	1	4	1	1	0	0,00%
BOUW VAN VERVOERSTUIGEN EN COMPONENTEN	0	1	1	1	0	1	0	0	0	2	0	-2	-100,00%
MEUBELINDUSTRIE	3	3	4	3	3	3	1	4	1	0	3	3	Inf
ANDERE INDUSTRIE	2	1	0	2	1	1	1	0	0	0	0	0	0,00%
REPARATIE EN ONDERHOUD	4	4	4	2	1	2	1	7	2	1	6	5	500,00%
ENERGIEPRODUCTIE	0	2	2	4	0	2	1	0	0	1	2	1	100,00%
WATER- EN AFVALBEHANDELING, SANERING	3	1	0	2	1	1	1	1	0	0	2	2	Inf
AANBOD CULTUUR & NATUURBEHOUD	6	1	7	3	8	1	6	3	7	0	7	7	Inf
MEDISCHE BEROEPEN	1	3	0	0	3	0	2	1	2	0	2	2	Inf
JURIDISCHE BEROEPEN	2	0	0	1	0	0	3	2	2	2	1	-1	-50,00%
ECONOMISCHE BEROEPEN	1	1	3	0	0	2	2	3	3	4	2	-2	-50,00%
BOUWTECHNISCHE BEROEPEN	2	14	7	9	5	8	6	13	2	8	6	-2	-25,00%
TOTAAL: VRIJE BEROEPEN (SUBTOTAAL)	6	18	10	10	8	10	13	19	9	14	11	-3	-21,43%
OVERHEID & ONDERWIJS	0	3	1	5	1	2	5	4	3	1	1	0	0,00%
VERENIGINGEN (VAKVERENIGINGEN)	0	0	1	0	0	0	1	2	0	0	0	0	0,00%
ANDERE	1	0	2	0	1	4	1	0	0	1	4	3	300,00%
ONVOLDOENDE GESPECIFIEERD (NACE KLEINER DAN 5 DIGITS)	0	0	0	0	0	0	0	0	0	0	0	0	0,00%
ONBEKENDE ACTIVITEIT (GEEN NACE CODE)	73	65	92	78	76	77	131	124	99	57	126	69	121,05%

Potentieel jobverlies: januari - oktober													
West-Vlaanderen	2012	2013	2014	2015	2016	2017	2018	2019	2020	2021	2022	diff	% versus 2021
TOTAAL	1,209	1,853	1,806	1,144	1,341	1,424	933	1,942	976	686	777	91	13,27%
HORECA	201	316	207	209	397	238	244	375	250	93	184	91	97,85%
REPARATIE VAN COMPUTERS EN CONSUMENTENARTIKELEN	2	0	0	0	25	0	0	0	0	0	1	1	Inf
OVERIGE PERSOONLIJKE DIENSTEN	39	14	12	11	19	14	21	26	26	17	14	-3	-17,65%
BOUW	160	306	624	310	209	596	196	143	118	174	199	25	14,37%
TRANSPORT	36	105	100	56	54	65	45	67	28	79	24	-55	-69,62%
KLEINHANDEL	82	144	113	74	76	122	134	115	81	65	46	-19	-29,23%
GROOTHANDEL	185	73	63	52	59	87	32	108	70	4	31	27	675,00%
HANDELSBEMIDDELING	25	7	13	9	10	11	7	25	34	6	25	19	316,67%
GARAGEHOUDERS & AANVERWANTE ACTIVITEITEN	18	29	20	12	60	16	14	7	8	10	17	7	70,00%
DIENSTVERLENING AAN BEDRIJVEN	65	105	102	85	76	91	48	45	38	90	77	-13	-14,44%
VERZEKERINGEN EN VERMOGENSBEHEER	0	0	2	0	0	0	0	15	1	0	0	0	0,00%
SPORT EN RECREATIE	5	30	24	15	16	6	6	48	91	41	6	-35	-85,37%
IMMO	10	63	59	9	24	11	8	4	2	1	3	2	200,00%
LAND- EN BOSBOUW	19	5	2	6	11	0	6	4	6	2	0	-2	-100,00%
VISSERIJ EN AQUACULTUUR	4	12	7	5	0	0	2	0	0	2	2	0	0,00%
VOEDINGSINDUSTRIE EN - NIJVERHEID	5	15	38	17	2	6	7	210	13	2	19	17	850,00%
TEXTIEL- EN LEDERINDUSTRIE	67	31	5	67	7	3	28	3	10	0	0	0	0,00%
HOUTINDUSTRIE	0	45	0	39	131	0	0	2	17	0	35	35	Inf
PAPIERINDUSTRIE	0	141	0	0	25	0	2	0	0	0	0	0	0,00%
DRUKKERIJEN, UITGEVERIJEN EN MEDIA	88	48	17	11	6	41	56	27	130	5	2	-3	-60,00%
CHEMISCHE EN KUNSTSTOFINDUSTRIE	0	0	0	0	0	32	0	0	4	0	0	0	0,00%
BOUWMATERIALENINDUSTRIE	42	2	3	0	62	8	0	0	2	0	0	0	0,00%
METAALINDUSTRIE	69	233	132	25	6	34	24	17	2	57	10	-47	-82,46%
ELEKTROTECHNIEK, ELEKTRONICA & COMPUTERS	3	8	16	0	11	0	0	0	0	4	0	-4	-100,00%
MACHINEBOUW	0	0	75	54	0	0	0	0	12	0	0	0	0,00%
BOUW VAN VERVOERSTUIGEN EN COMPONENTEN	0	2	0	0	0	0	0	0	0	7	0	-7	-100,00%
MEUBELINDUSTRIE	27	8	14	3	0	6	20	4	0	0	18	18	Inf
ANDERE INDUSTRIE	0	0	0	0	2	9	0	0	0	0	0	0	0,00%
REPARATIE EN ONDERHOUD	2	7	5	1	0	2	0	43	2	2	15	13	650,00%
ENERGIEPRODUCTIE	0	0	0	0	0	2	0	0	0	0	14	14	Inf
WATER- EN AFVALBEHANDELING, SANERING	18	0	0	0	8	1	2	2	0	0	2	2	Inf
AANBOD CULTUUR & NATUURBEHOUD	8	2	5	0	6	0	0	0	9	0	4	4	Inf
MEDISCHE BEROEPEN	2	3	0	0	20	0	0	0	7	0	2	2	Inf
JURIDISCHE BEROEPEN	2	0	0	2	0	0	0	2	0	3	0	-3	-100,00%
ECONOMISCHE BEROEPEN	0	2	2	0	0	0	1	2	0	2	2	0	0,00%
BOUWTECHNISCHE BEROEPEN	7	10	5	6	2	10	5	5	2	9	6	-3	-33,33%
TOTAAL: VRIJE BEROEPEN (SUBTOTAAL)	11	15	7	8	22	10	6	9	9	14	10	-4	-28,57%
OVERHEID & ONDERWIJS	0	0	0	10	0	0	4	4	2	2	0	-2	-100,00%
VERENIGINGEN (VAKVERENIGINGEN)	0	0	0	0	0	0	0	0	0	0	0	0	0,00%
ANDERE	1	0	2	0	4	4	2	0	0	2	2	0	0,00%
ONVOLDOENDE GESPECIFIEERD (NACE KLEINER DAN 5 DIGITS)	0	0	0	0	0	0	0	0	0	0	0	0	0,00%
ONBEKENDE ACTIVITEIT (GEEN NACE CODE)	17	87	139	56	13	9	19	639	11	7	17	10	142,86%

OOST-VLAANDEREN

Aantal faillissementen: januari - oktober													
Oost-Vlaanderen	2012	2013	2014	2015	2016	2017	2018	2019	2020	2021	2022	diff	% versus 2021
TOTAAL	1,036	1,115	938	889	1,017	1,094	912	1,048	773	663	1,015	352	53,09%
HORECA	184	198	171	157	177	211	171	170	119	84	145	61	72,62%
REPARATIE VAN COMPUTERS EN CONSUMENTENARTIKELEN	3	5	1	1	1	5	2	2	1	3	5	2	66,67%
OVERIGE PERSOONLIJKE DIENSTEN	27	31	26	19	24	25	16	29	17	15	21	6	40,00%
BOUW	202	234	203	186	200	195	168	167	150	158	226	68	43,04%
TRANSPORT	60	39	33	51	34	49	45	52	40	41	62	21	51,22%
KLEINHANDEL	92	99	85	84	101	94	95	75	71	55	84	29	52,73%
GROOTHANDEL	64	63	53	44	57	42	41	34	28	23	30	7	30,43%
HANDELSBEMIDDELING	28	39	16	18	15	29	20	26	12	14	16	2	14,29%
GARAGEHOUDERS & AANVERWANTE ACTIVITEITEN	21	20	20	22	21	22	12	38	11	24	35	11	45,83%
DIENSTVERLENING AAN BEDRIJVEN	136	136	123	109	136	146	108	129	101	84	130	46	54,76%
VERZEKERINGEN EN VERMOGENSBEHEER	0	1	1	1	2	3	2	1	0	2	8	6	300,00%
SPORT EN RECREATIE	4	10	8	6	2	11	7	7	6	5	3	-2	-40,00%
IMMO	12	9	15	15	16	12	9	11	7	9	9	0	0,00%
LAND- EN BOSBOUW	11	16	6	8	15	4	10	7	3	2	9	7	350,00%
VISSERIJ EN AQUACULTUUR	0	1	0	0	1	0	0	0	0	0	1	1	Inf
VOEDINGSINDUSTRIE EN - NIJVERHEID	10	31	11	15	12	16	7	9	4	8	15	7	87,50%
TEXTIEL- EN LEDERINDUSTRIE	5	7	3	3	6	3	2	3	2	2	4	2	100,00%
HOUTINDUSTRIE	2	4	5	2	2	3	3	0	3	1	0	-1	-100,00%
PAPIERINDUSTRIE	3	1	1	0	1	0	0	0	0	0	0	0	0,00%
DRUKKERIJEN, UITGEVERIJEN EN MEDIA	10	13	7	6	7	5	2	5	6	4	9	5	125,00%
CHEMISCHE EN KUNSTSTOFINDUSTRIE	4	6	5	1	2	0	0	1	4	0	0	0	0,00%
BOUWMATERIALENINDUSTRIE	2	1	0	5	1	1	2	2	0	1	1	0	0,00%
METAALINDUSTRIE	14	11	8	10	11	7	11	9	9	6	10	4	66,67%
ELEKTROTECHNIEK, ELEKTRONICA & COMPUTERS	4	2	3	1	0	0	2	2	2	1	1	0	0,00%
MACHINEBOUW	1	0	5	1	2	2	0	2	2	1	0	-1	-100,00%
BOUW VAN VERVOERSTUIGEN EN COMPONENTEN	2	0	0	1	0	0	0	3	0	1	2	1	100,00%
MEUBELINDUSTRIE	7	1	2	2	2	4	2	1	2	0	2	2	Inf
ANDERE INDUSTRIE	1	1	0	3	1	2	1	1	2	1	3	2	200,00%
REPARATIE EN ONDERHOUD	1	3	5	3	4	4	2	5	6	3	10	7	233,33%
ENERGIEPRODUCTIE	0	0	1	1	0	0	2	1	0	0	1	1	Inf
WATER- EN AFVALBEHANDELING, SANERING	0	1	0	0	4	0	1	2	1	5	0	-5	-100,00%
AANBOD CULTUUR & NATUURBEHOUD	4	4	6	7	6	10	4	5	6	1	6	5	500,00%
MEDISCHE BEROEPEN	1	0	2	0	3	2	0	4	2	0	3	3	Inf
JURIDISCHE BEROEPEN	0	0	1	1	0	3	2	0	1	0	1	1	Inf
ECONOMISCHE BEROEPEN	4	1	2	3	0	0	4	3	5	1	1	0	0,00%
BOUWTECHNISCHE BEROEPEN	6	6	11	8	4	9	6	18	7	6	6	0	0,00%
TOTAAL: VRIJE BEROEPEN (SUBTOTAAL)	11	7	16	12	7	14	12	25	15	7	11	4	57,14%
OVERHEID & ONDERWIJS	3	2	2	0	1	1	3	3	2	1	3	2	200,00%
VERENIGINGEN (VAKVERENIGINGEN)	0	0	0	0	0	0	0	0	0	2	0	-2	-100,00%
ANDERE	2	2	2	1	4	2	3	6	2	0	4	4	Inf
ONVOLDOENDE GESPECIFIEERD (NACE KLEINER DAN 5 DIGITS)	0	0	0	0	0	0	0	0	0	0	0	0	0,00%
ONBEKENDE ACTIVITEIT (GEEN NACE CODE)	106	117	95	94	142	172	147	215	139	99	149	50	50,51%

Potentieel jobverlies: januari - oktober													
Oost-Vlaanderen	2012	2013	2014	2015	2016	2017	2018	2019	2020	2021	2022	diff	% versus 2021
<b>TOTAAL</b>	2,534	2,241	1,674	1,787	2,147	1,920	1,340	2,070	2,272	1,429	1,524	95	6,65%
HORECA	208	346	191	217	332	331	243	222	194	120	207	87	72,50%
REPARATIE VAN COMPUTERS EN CONSUMENTENARTIKELEN	35	1	0	4	0	12	0	2	0	4	6	2	50,00%
OVERIGE PERSOONLIJKE DIENSTEN	139	29	87	27	114	27	11	29	10	25	16	-9	-36,00%
BOUW	462	559	502	560	615	675	401	256	171	289	317	28	9,69%
TRANSPORT	119	80	90	125	47	80	70	101	57	124	196	72	58,06%
KLEINHANDEL	149	334	114	114	172	91	157	87	1,189	456	115	-341	-74,78%
GROOTHANDEL	142	145	102	87	145	39	103	98	80	65	56	-9	-13,85%
HANDELSBEMIDDELING	25	22	11	7	95	20	18	17	9	22	26	4	18,18%
GARAGEHOUDERS & AANVERWANTE ACTIVITEITEN	28	27	24	29	26	31	13	34	13	21	31	10	47,62%
DIENSTVERLENING AAN BEDRIJVEN	392	190	134	106	236	389	136	236	124	90	190	100	111,11%
VERZEKERINGEN EN VERMOGENSBEHEER	0	0	4	0	0	2	2	0	0	77	4	-73	-94,81%
SPORT EN RECREATIE	4	18	0	3	0	4	16	2	51	0	12	12	Inf
IMMO	8	6	15	48	161	6	9	6	18	7	9	2	28,57%
LAND- EN BOSBOUW	29	85	0	53	7	7	4	8	2	2	4	2	100,00%
VISSERIJ EN AQUACULTUUR	0	2	0	0	0	0	0	0	0	0	0	0	0,00%
VOEDINGSINDUSTRIE EN - NIJVERHEID	37	152	101	45	18	38	62	16	37	10	80	70	700,00%
TEXTIEL- EN LEDERINDUSTRIE	500	76	11	46	51	17	0	8	3	2	23	21	1 050,00%
HOUTINDUSTRIE	3	24	6	3	0	13	0	0	2	0	0	0	0,00%
PAPIERINDUSTRIE	2	2	2	0	21	0	0	0	0	0	0	0	0,00%
DRUKKERIJEN, UITGEVERIJEN EN MEDIA	64	45	43	5	9	9	14	233	25	6	6	0	0,00%
CHEMISCHE EN KUNSTSTOFINDUSTRIE	43	22	27	0	0	0	0	0	173	0	0	0	0,00%
BOUWMATERIALENINDUSTRIE	11	2	0	32	0	3	2	2	0	33	0	-33	-100,00%
METAALINDUSTRIE	74	38	36	200	57	32	21	8	11	31	28	-3	-9,68%
ELEKTROTECHNIEK, ELEKTRONICA & COMPUTERS	5	0	3	0	0	0	1	2	0	8	0	-8	-100,00%
MACHINEBOUW	4	0	67	1	3	2	0	8	2	2	0	-2	-100,00%
BOUW VAN VERVOERSTUIGEN EN COMPONENTEN	3	0	0	0	0	0	0	4	0	2	2	0	0,00%
MEUBELINDUSTRIE	20	2	6	4	20	44	9	2	26	0	0	0	0,00%
ANDERE INDUSTRIE	6	1	0	2	0	0	0	1	5	2	1	-1	-50,00%
REPARATIE EN ONDERHOUD	0	4	37	0	3	5	2	0	0	2	9	7	350,00%
ENERGIEPRODUCTIE	0	0	1	1	0	0	0	0	0	0	0	0	0,00%
WATER- EN AFVALBEHANDELING, SANERING	0	0	0	0	0	0	0	7	2	6	0	-6	-100,00%
AANBOD CULTUUR & NATUURBEHOUD	4	2	2	2	4	2	2	2	34	0	2	2	Inf
MEDISCHE BEROEPEN	0	0	2	0	4	3	0	2	0	0	16	16	Inf
JURIDISCHE BEROEPEN	0	0	0	0	0	0	2	0	0	0	0	0	0,00%
ECONOMISCHE BEROEPEN	4	0	2	0	0	0	6	5	5	0	2	2	Inf
BOUWTECHNISCHE BEROEPEN	4	3	18	21	1	4	2	27	13	21	1	-20	-95,24%
TOTAAL: VRIJE BEROEPEN (SUBTOTAAL)	8	3	22	21	5	7	10	34	18	21	19	-2	-9,52%
OVERHEID & ONDERWIJS	2	4	2	0	0	0	2	2	0	0	9	9	Inf
VERENIGINGEN (VAKVERENIGINGEN)	0	0	0	0	0	0	0	0	0	0	0	0	0,00%
ANDERE	1	0	24	0	4	4	0	631	2	0	109	109	Inf
ONVOLDOENDE GESPECIFIEERD (NACE KLEINER DAN 5 DIGITS)	0	0	0	0	0	0	0	0	0	0	0	0	0,00%
ONBEKENDE ACTIVITEIT (GEEN NACE CODE)	7	20	10	45	2	30	32	12	14	2	47	45	2 250,00%



ANTWERPEN

Aantal faillissementen: januari - oktober													
Antwerpen	2012	2013	2014	2015	2016	2017	2018	2019	2020	2021	2022	diff	% versus 2021
<b>TOTAAL</b>	1.761	1.881	1.777	1.636	1.657	1.599	1.430	1.669	1.220	950	1.839	889	93,58%
HORECA	310	308	314	286	314	309	285	273	226	129	294	165	127,91%
REPARATIE VAN COMPUTERS EN CONSUMENTENARTIKELEN	5	4	4	1	3	4	4	2	3	3	3	0	0,00%
OVERIGE PERSOONLIJKE DIENSTEN	25	48	33	33	34	39	33	32	15	23	53	30	130,43%
BOUW	211	257	265	230	218	212	199	227	153	171	276	105	61,40%
TRANSPORT	66	76	77	55	64	68	42	61	62	43	89	46	106,98%
KLEINHANDEL	194	202	184	177	186	158	142	197	121	84	204	120	142,86%
GROOTHANDEL	164	147	147	120	137	145	109	118	78	52	118	66	126,92%
HANDELSBEMIDDELING	34	46	36	34	42	36	28	40	41	17	49	32	188,24%
GARAGEHOUDERS & AANVERWANTE ACTIVITEITEN	44	48	40	27	41	38	35	44	24	43	64	21	48,84%
DIENSTVERLENING AAN BEDRIJVEN	255	299	231	242	208	223	209	226	181	143	267	124	86,71%
VERZEKERINGEN EN VERMOGENSBEHEER	6	1	5	2	2	2	3	2	1	1	4	3	300,00%
SPORT EN RECREATIE	12	12	14	16	12	8	15	16	14	7	15	8	114,29%
IMMO	17	27	43	30	25	14	22	20	20	19	17	-2	-10,53%
LAND- EN BOSBOUW	18	18	14	16	22	7	3	10	6	6	8	2	33,33%
VISSERIJ EN AQUACULTUUR	0	0	0	1	0	0	0	0	0	0	0	0	0,00%
VOEDINGSINDUSTRIE EN - NIJVERHEID	20	17	17	11	25	14	9	18	6	8	19	11	137,50%
TEXTIEL- EN LEDERINDUSTRIE	3	3	3	0	1	4	0	0	0	1	1	0	0,00%
HOUTINDUSTRIE	7	1	6	4	2	2	4	1	1	2	2	0	0,00%
PAPIERINDUSTRIE	0	1	0	0	1	1	0	0	0	0	0	0	0,00%
DRUKKERIJEN, UITGEVERIJEN EN MEDIA	28	32	19	24	19	13	18	19	15	6	15	9	150,00%
CHEMISCHE EN KUNSTSTOFINDUSTRIE	4	3	6	4	4	4	0	3	0	0	2	2	Inf
BOUWMATERIALENINDUSTRIE	2	4	6	6	3	1	1	2	0	2	1	-1	-50,00%
METAALINDUSTRIE	15	16	16	14	16	12	15	13	11	11	19	8	72,73%
ELEKTROTECHNIEK, ELEKTRONICA & COMPUTERS	4	6	9	6	3	0	2	3	3	2	0	-2	-100,00%
MACHINEBOUW	4	2	5	1	0	0	2	0	3	0	4	4	Inf
BOUW VAN VERVOERSTUIGEN EN COMPONENTEN	4	1	1	3	0	2	2	0	0	2	2	0	0,00%
MEUBELINDUSTRIE	7	4	6	3	4	4	3	3	1	2	4	2	100,00%
ANDERE INDUSTRIE	7	5	9	2	2	5	7	1	2	1	2	1	100,00%
REPARATIE EN ONDERHOUD	6	8	11	11	6	7	3	8	11	6	7	1	16,67%
ENERGIEPRODUCTIE	4	2	1	0	1	0	0	4	1	0	1	1	Inf
WATER- EN AFVALBEHANDELING, SANERING	3	7	3	4	6	1	2	1	2	1	4	3	300,00%
AANBOD CULTUUR & NATUURBEHOUD	11	13	10	15	8	14	6	14	9	8	29	21	262,50%
MEDISCHE BEROEPEN	3	1	4	5	3	2	5	5	1	3	13	10	333,33%
JURIDISCHE BEROEPEN	4	4	2	0	0	2	1	6	3	5	4	-1	-20,00%
ECONOMISCHE BEROEPEN	8	5	6	7	3	7	13	10	5	2	5	3	150,00%
BOUWTECHNISCHE BEROEPEN	13	18	13	18	10	9	15	16	6	13	19	6	46,15%
TOTAAL: VRIJE BEROEPEN (SUBTOTAAL)	28	28	25	30	16	20	34	37	15	23	41	18	78,26%
OVERHEID & ONDERWIJS	0	12	2	3	9	6	4	9	11	4	9	5	125,00%
VERENIGINGEN (VAKVERENIGINGEN)	0	0	0	0	0	0	0	0	0	1	1	0	0,00%
ANDERE	6	4	6	9	7	5	7	1	8	7	6	-1	-14,29%
ONVOLDOENDE GESPECIFIEERD (NACE KLEINER DAN 5 DIGITS)	0	0	0	0	0	0	0	0	0	0	0	0	0,00%
ONBEKENDE ACTIVITEIT (GEEN NACE CODE)	237	219	209	216	216	221	182	264	176	122	209	87	71,31%

Potentieel jobverlies: januari - oktober													
Antwerpen	2012	2013	2014	2015	2016	2017	2018	2019	2020	2021	2022	diff	% versus 2021
<b>TOTAAL</b>	3,683	4,237	3,575	3,501	3,184	2,574	2,739	2,842	3,004	1,509	2,544	1,035	68,59%
HORECA	535	490	471	493	594	492	672	602	457	373	477	104	27,88%
REPARATIE VAN COMPUTERS EN CONSUMENTENARTIKELEN	0	14	55	0	2	9	1	0	0	6	2	-4	-66,67%
OVERIGE PERSOONLIJKE DIENSTEN	31	59	59	109	105	51	134	42	43	36	225	189	525,00%
BOUW	654	651	445	465	377	414	399	547	219	263	365	102	38,78%
TRANSPORT	172	238	289	100	279	106	36	111	126	61	160	99	162,30%
KLEINHANDEL	299	334	260	333	320	315	295	403	568	75	296	221	294,67%
GROOTHANDEL	312	212	607	283	137	352	249	219	190	57	102	45	78,95%
HANDELSBEMIDDELING	33	39	52	23	29	42	18	35	59	22	66	44	200,00%
GARAGEHOUDERS & AANVERWANTE ACTIVITEITEN	50	41	35	21	23	36	45	53	27	63	51	-12	-19,05%
DIENSTVERLENING AAN BEDRIJVEN	470	719	638	426	208	315	403	287	426	302	271	-31	-10,26%
VERZEKERINGEN EN VERMOGENSBEHEER	6	0	4	0	0	0	7	2	1	0	9	9	Inf
SPORT EN RECREATIE	14	59	15	19	5	2	73	14	8	4	8	4	100,00%
IMMO	26	31	41	16	12	8	20	12	9	28	10	-18	-64,29%
LAND- EN BOSBOUW	42	50	18	11	25	4	9	4	2	8	68	60	750,00%
VISSERIJ EN AQUACULTUUR	0	0	0	0	0	0	0	0	0	0	0	0	0,00%
VOEDINGSINDUSTRIE EN - NIJVERHEID	82	350	48	36	233	26	46	155	19	65	35	-30	-46,15%
TEXTIEL- EN LEDERINDUSTRIE	2	1	1	0	2	22	0	0	0	1	2	1	100,00%
HOUTINDUSTRIE	7	2	6	8	59	1	52	0	0	0	4	4	Inf
PAPIERINDUSTRIE	0	2	0	0	0	0	0	0	0	0	0	0	0,00%
DRUKKERIJEN, UITGEVERIJEN EN MEDIA	348	254	107	161	556	6	77	15	21	17	75	58	341,18%
CHEMISCHE EN KUNSTSTOFINDUSTRIE	222	3	16	125	4	5	0	7	0	0	56	56	Inf
BOUWMATERIALENINDUSTRIE	1	31	18	23	5	0	6	3	0	2	2	0	0,00%
METAALINDUSTRIE	139	166	90	197	73	19	65	170	44	37	48	11	29,73%
ELEKTROTECHNIEK, ELEKTRONICA & COMPUTERS	19	20	32	76	2	0	2	29	565	2	0	-2	-100,00%
MACHINEBOUW	3	16	9	1	0	0	2	0	4	0	39	39	Inf
BOUW VAN VERVOERSTUIGEN EN COMPONENTEN	5	7	0	343	0	9	0	0	0	2	35	33	1 650,00%
MEUBELINDUSTRIE	11	37	66	5	9	5	25	20	2	2	8	6	300,00%
ANDERE INDUSTRIE	54	42	19	2	0	9	2	0	2	2	2	0	0,00%
REPARATIE EN ONDERHOUD	26	176	29	57	4	34	0	10	19	7	22	15	214,29%
ENERGIEPRODUCTIE	0	0	0	0	0	0	0	0	0	0	12	12	Inf
WATER- EN AFVALBEHANDELING, SANERING	11	20	12	6	13	0	11	0	0	2	0	-2	-100,00%
AANBOD CULTUUR & NATUURBEHOUD	19	73	7	11	2	2	18	8	2	34	29	-5	-14,71%
MEDISCHE BEROEPEN	5	0	10	5	7	2	4	2	2	2	10	8	400,00%
JURIDISCHE BEROEPEN	2	0	0	0	0	2	0	3	0	4	0	-4	-100,00%
ECONOMISCHE BEROEPEN	0	6	8	12	30	7	10	4	2	2	2	0	0,00%
BOUWTECHNISCHE BEROEPEN	19	25	26	40	9	6	14	32	2	14	2	-12	-85,71%
TOTAAL: VRIJE BEROEPEN (SUBTOTAAL)	26	31	44	57	46	17	28	41	6	22	14	-8	-36,36%
OVERHEID & ONDERWIJS	0	6	2	0	14	2	2	15	2	4	9	5	125,00%
VERENIGINGEN (VAKVERENIGINGEN)	0	0	0	0	0	0	0	0	0	0	0	0	0,00%
ANDERE	21	2	13	49	6	19	15	0	79	2	10	8	400,00%
ONVOLDOENDE GESPECIFIEERD (NACE KLEINER DAN 5 DIGITS)	0	0	0	0	0	0	0	0	0	0	0	0	0,00%
ONBEKENDE ACTIVITEIT (GEEN NACE CODE)	43	61	67	45	40	252	27	38	104	10	32	22	220,00%

LIMBURG

Aantal faillissementen: januari - oktober													
Limburg	2012	2013	2014	2015	2016	2017	2018	2019	2020	2021	2022	diff	% versus 2021
TOTAAL	653	749	667	692	575	584	546	680	522	405	511	106	26,17%
HORECA	112	115	100	127	107	124	92	107	102	64	78	14	21,88%
REPARATIE VAN COMPUTERS EN CONSUMENTENARTIKELLEN	4	2	0	2	2	1	0	2	3	0	2	2	Inf
OVERIGE PERSOONLIJKE DIENSTEN	10	24	13	15	20	8	17	14	13	14	7	-7	-50,00%
BOUW	144	164	152	143	107	124	115	136	91	102	120	18	17,65%
TRANSPORT	33	28	23	17	23	11	16	22	16	18	28	10	55,56%
KLEINHANDEL	69	90	69	74	62	65	57	61	58	35	50	15	42,86%
GROOTHANDEL	40	34	45	37	25	37	31	29	14	22	18	-4	-18,18%
HANDELSBEMIDDELING	11	17	17	14	15	15	15	16	5	7	10	3	42,86%
GARAGEHOUDERS & AANVERWANTE ACTIVITEITEN	15	28	21	13	11	7	26	17	23	10	21	11	110,00%
DIENSTVERLENING AAN BEDRIJVEN	83	75	86	82	72	61	55	79	70	46	54	8	17,39%
VERZEKERINGEN EN VERMOGENSBEHEER	1	0	0	2	0	0	0	0	4	1	2	1	100,00%
SPORT EN RECREATIE	5	10	5	10	7	4	6	11	8	4	4	0	0,00%
IMMO	6	6	12	5	9	6	9	11	6	5	4	-1	-20,00%
LAND- EN BOSBOUW	7	13	7	20	7	5	5	9	6	4	14	10	250,00%
VISSERIJ EN AQUACULTUUR	0	0	0	0	0	0	0	0	0	0	0	0	0,00%
VOEDINGSINDUSTRIE EN - NIJVERHEID	9	9	7	13	6	5	5	9	0	5	6	1	20,00%
TEXTIEL- EN LEDERINDUSTRIE	6	1	0	3	1	1	1	2	0	0	1	1	Inf
HOUTINDUSTRIE	1	1	3	3	1	1	1	0	2	0	3	3	Inf
PAPIERINDUSTRIE	0	0	0	0	0	0	0	0	0	0	0	0	0,00%
DRUKKERIJEN, UITGEVERIJEN EN MEDIA	3	9	6	3	5	4	2	5	3	5	1	-4	-80,00%
CHEMISCHE EN KUNSTSTOFINDUSTRIE	5	5	1	2	2	1	2	2	1	1	0	-1	-100,00%
BOUWMATERIALENINDUSTRIE	5	3	1	1	0	2	0	0	2	2	2	0	0,00%
METAALINDUSTRIE	4	13	16	15	10	6	4	13	8	3	11	8	266,67%
ELEKTROTECHNIEK, ELEKTRONICA & COMPUTERS	2	2	3	0	0	1	0	0	2	3	1	-2	-66,67%
MACHINEBOUW	1	5	2	3	0	2	0	4	0	1	2	1	100,00%
BOUW VAN VERVOERSTUIGEN EN COMPONENTEN	0	1	0	0	0	0	0	0	0	0	0	0	0,00%
MEUBELINDUSTRIE	2	2	2	1	0	1	3	2	2	1	1	0	0,00%
ANDERE INDUSTRIE	2	2	0	0	1	4	1	2	4	0	1	1	Inf
REPARATIE EN ONDERHOUD	1	2	5	3	3	3	3	3	2	3	5	2	66,67%
ENERGIEPRODUCTIE	0	0	0	0	6	1	0	2	1	0	0	0	0,00%
WATER- EN AFVALBEHANDELING, SANERING	0	2	1	1	2	1	0	3	1	0	2	2	Inf
AANBOD CULTUUR & NATUURBEHOUD	2	6	2	3	2	3	2	4	4	3	8	5	166,67%
MEDISCHE BEROEPEN	0	1	1	2	1	2	0	3	1	1	2	1	100,00%
JURIDISCHE BEROEPEN	0	0	0	0	0	0	1	1	0	1	1	0	0,00%
ECONOMISCHE BEROEPEN	3	3	1	1	1	1	1	2	1	2	0	-2	-100,00%
BOUWTECHNISCHE BEROEPEN	0	7	5	8	6	4	4	4	6	4	10	6	150,00%
TOTAAL: VRIJE BEROEPEN (SUBTOTAAL)	3	11	7	11	8	7	6	10	8	8	13	5	62,50%
OVERHEID & ONDERWIJS	0	2	0	0	0	2	0	3	1	1	5	4	400,00%
VERENIGINGEN (VAKVERENIGINGEN)	0	0	0	0	0	0	0	0	0	0	0	0	0,00%
ANDERE	2	4	1	0	2	1	0	1	1	0	3	3	Inf
ONVOLDOENDE GESPECIFIEERD (NACE KLEINER DAN 5 DIGITS)	0	0	0	0	0	0	0	0	0	0	0	0	0,00%
ONBEKENDE ACTIVITEIT (GEEN NACE CODE)	65	63	60	69	59	70	72	101	61	37	34	-3	-8,11%

Potentieel jobverlies: januari - oktober													
Limburg	2012	2013	2014	2015	2016	2017	2018	2019	2020	2021	2022	diff	% versus 2021
<b>TOTAAL</b>	1,492	1,929	1,595	1,111	1,099	1,195	1,076	1,032	1,026	619	790	171	27,63%
HORECA	261	190	341	194	141	180	165	180	177	120	174	54	45,00%
REPARATIE VAN COMPUTERS EN CONSUMENTENARTIKELEN	7	15	0	0	2	5	0	2	0	0	2	2	Inf
OVERIGE PERSOONLIJKE DIENSTEN	14	77	18	12	19	8	23	13	18	16	4	-12	-75,00%
BOUW	390	556	441	266	158	311	437	191	203	174	182	8	4,60%
TRANSPORT	75	75	45	89	44	9	32	44	20	46	151	105	228,26%
KLEINHANDEL	76	287	77	190	76	57	75	67	92	45	84	39	86,67%
GROOTHANDEL	110	48	75	61	128	73	126	44	10	47	32	-15	-31,91%
HANDELSBEMIDDELING	11	18	15	5	12	26	19	16	4	2	6	4	200,00%
GARAGEHOUDERS & AANVERWANTE ACTIVITEITEN	18	26	21	9	9	23	36	36	47	8	17	9	112,50%
DIENSTVERLENING AAN BEDRIJVEN	114	158	69	102	154	100	120	163	92	84	40	-44	-52,38%
VERZEKERINGEN EN VERMOGENSBEHEER	0	0	0	2	0	0	0	0	5	0	0	0	0,00%
SPORT EN RECREATIE	5	53	2	6	7	1	5	8	12	6	5	-1	-16,67%
IMMO	11	4	7	2	10	6	3	2	2	0	0	0	0,00%
LAND- EN BOSBOUW	2	20	65	11	78	6	0	55	4	2	14	12	600,00%
VISSERIJ EN AQUACULTUUR	0	0	0	0	0	0	0	0	0	0	0	0	0,00%
VOEDINGSINDUSTRIE EN - NIJVERHEID	32	22	24	28	44	8	8	11	0	8	11	3	37,50%
TEXTIEL- EN LEDERINDUSTRIE	143	2	0	0	1	2	0	73	0	0	0	0	0,00%
HOUTINDUSTRIE	6	0	2	1	2	0	3	0	6	0	4	4	Inf
PAPIERINDUSTRIE	0	0	0	0	0	0	0	0	0	0	0	0	0,00%
DRUKKERIJEN, UITGEVERIJEN EN MEDIA	7	22	5	0	13	0	4	12	13	3	2	-1	-33,33%
CHEMISCHE EN KUNSTSTOFINDUSTRIE	74	47	1	2	48	0	0	11	0	2	0	-2	-100,00%
BOUWMATERIALENINDUSTRIE	13	65	2	3	0	156	0	0	2	9	1	-8	-88,89%
METAALINDUSTRIE	27	42	122	61	129	10	1	54	21	17	2	-15	-88,24%
ELEKTROTECHNIEK, ELEKTRONICA & COMPUTERS	6	17	59	0	0	73	0	0	6	4	0	-4	-100,00%
MACHINEBOUW	0	97	140	6	0	5	0	4	0	0	39	39	Inf
BOUW VAN VERVOERSTUIGEN EN COMPONENTEN	0	9	0	0	0	0	0	0	0	0	0	0	0,00%
MEUBELINDUSTRIE	2	2	0	0	0	0	14	0	219	0	0	0	0,00%
ANDERE INDUSTRIE	0	0	0	0	4	3	2	0	10	0	2	2	Inf
REPARATIE EN ONDERHOUD	0	1	7	2	2	7	0	5	2	17	0	-17	-100,00%
ENERGIEPRODUCTIE	0	0	0	0	0	97	0	5	0	0	0	0	0,00%
WATER- EN AFVALBEHANDELING, SANERING	0	0	15	3	0	2	0	2	2	0	0	0	0,00%
AANBOD CULTUUR & NATUURBEHOUD	1	2	0	16	2	2	0	0	4	2	2	0	0,00%
MEDISCHE BEROEPEN	0	0	0	4	2	3	0	2	0	2	2	0	0,00%
JURIDISCHE BEROEPEN	0	0	0	0	0	0	0	0	0	0	0	0	0,00%
ECONOMISCHE BEROEPEN	3	2	1	0	0	2	0	6	0	1	0	-1	-100,00%
BOUWTECHNISCHE BEROEPEN	0	3	14	21	6	4	0	5	45	0	8	8	Inf
TOTAAL: VRIJE BEROEPEN (SUBTOTAAL)	3	5	15	25	8	9	0	13	45	3	10	7	233,33%
OVERHEID & ONDERWIJS	0	2	0	0	0	4	0	0	0	2	0	-2	-100,00%
VERENIGINGEN (VAKVERENIGINGEN)	0	0	0	0	0	0	0	0	0	0	0	0	0,00%
ANDERE	60	10	0	0	2	2	0	2	2	0	2	2	Inf
ONVOLDOENDE GESPECIFIEERD (NACE KLEINER DAN 5 DIGITS)	0	0	0	0	0	0	0	0	0	0	0	0	0,00%
ONBEKENDE ACTIVITEIT (GEEN NACE CODE)	24	57	27	15	6	10	3	19	8	2	4	2	100,00%

VLAAMS-BRABANT

Aantal faillissementen: januari - oktober													
Vlaams-Brabant	2012	2013	2014	2015	2016	2017	2018	2019	2020	2021	2022	diff	% versus 2021
TOTAAL	574	535	518	512	519	524	478	591	499	396	603	207	52,27%
HORECA	97	90	99	104	86	97	70	112	83	42	98	56	133,33%
REPARATIE VAN COMPUTERS EN CONSUMENTENARTIKELLEN	0	3	1	1	2	3	4	1	2	2	2	0	0,00%
OVERIGE PERSOONLIJKE DIENSTEN	15	8	16	12	8	15	12	17	7	12	18	6	50,00%
BOUW	91	90	74	91	78	87	94	98	87	84	138	54	64,29%
TRANSPORT	36	30	22	18	27	27	27	19	42	27	42	15	55,56%
KLEINHANDEL	60	66	48	55	54	54	47	55	41	26	65	39	150,00%
GROOTHANDEL	43	34	27	28	41	32	31	29	20	20	20	0	0,00%
HANDELSBEMIDDELING	9	11	12	10	16	13	8	12	16	9	15	6	66,67%
GARAGEHOUDERS & AANVERWANTE ACTIVITEITEN	23	13	18	17	15	15	20	17	16	15	24	9	60,00%
DIENSTVERLENING AAN BEDRIJVEN	87	88	96	70	88	91	74	76	72	65	94	29	44,62%
VERZEKERINGEN EN VERMOGENSBEHEER	0	1	0	2	0	1	0	0	1	2	0	-2	-100,00%
SPORT EN RECREATIE	5	5	3	7	7	7	1	7	7	2	8	6	300,00%
IMMO	9	5	9	12	7	10	10	7	13	7	9	2	28,57%
LAND- EN BOSBOUW	3	10	1	3	1	2	2	0	7	7	1	-6	-85,71%
VISSERIJ EN AQUACULTUUR	0	0	0	0	0	0	0	0	0	0	0	0	0,00%
VOEDINGSINDUSTRIE EN - NIJVERHEID	1	7	9	5	8	3	4	7	3	1	3	2	200,00%
TEXTIEL- EN LEDERINDUSTRIE	1	0	1	0	0	0	0	0	2	2	0	-2	-100,00%
HOUTINDUSTRIE	1	0	1	1	0	0	1	1	1	1	2	1	100,00%
PAPIERINDUSTRIE	2	0	0	0	0	0	0	1	0	0	1	1	Inf
DRUKKERIJEN, UITGEVERIJEN EN MEDIA	5	18	3	4	4	4	4	4	5	5	3	-2	-40,00%
CHEMISCHE EN KUNSTSTOFINDUSTRIE	2	1	2	1	1	3	1	0	1	0	0	0	0,00%
BOUWMATERIALENINDUSTRIE	0	3	1	3	0	0	0	0	0	0	0	0	0,00%
METAALINDUSTRIE	4	3	2	4	10	4	3	3	2	6	3	-3	-50,00%
ELEKTROTECHNIEK, ELEKTRONICA & COMPUTERS	2	1	2	1	1	1	0	0	0	0	0	0	0,00%
MACHINEBOUW	1	4	1	1	1	3	1	0	0	1	0	-1	-100,00%
BOUW VAN VERVOERSTUIGEN EN COMPONENTEN	1	0	3	0	0	2	0	0	1	0	1	1	Inf
MEUBELINDUSTRIE	3	1	1	1	2	1	1	1	0	1	0	-1	-100,00%
ANDERE INDUSTRIE	0	1	2	3	1	1	0	3	2	0	0	0	0,00%
REPARATIE EN ONDERHOUD	1	1	1	1	1	0	2	3	2	0	2	2	Inf
ENERGIEPRODUCTIE	0	0	1	0	0	1	5	0	0	0	1	1	Inf
WATER- EN AFVALBEHANDELING, SANERING	0	1	0	0	3	1	0	1	0	0	0	0	0,00%
AANBOD CULTUUR & NATUURBEHOUD	5	2	3	4	3	3	2	5	1	2	5	3	150,00%
MEDISCHE BEROEPEN	1	0	4	1	0	1	1	2	0	2	3	1	50,00%
JURIDISCHE BEROEPEN	0	0	1	0	1	0	0	5	4	1	1	0	0,00%
ECONOMISCHE BEROEPEN	2	1	1	0	0	2	3	6	2	0	2	2	Inf
BOUWTECHNISCHE BEROEPEN	6	5	7	5	15	3	2	9	3	4	2	-2	-50,00%
TOTAAL: VRIJE BEROEPEN (SUBTOTAAL)	9	6	13	6	16	6	6	22	9	7	8	1	14,29%
OVERHEID & ONDERWIJS	3	1	1	4	3	0	4	2	2	5	2	-3	-60,00%
VERENIGINGEN (VAKVERENIGINGEN)	0	0	1	0	0	0	0	0	0	1	0	-1	-100,00%
ANDERE	2	4	4	1	1	2	2	0	1	3	1	-2	-66,67%
ONVOLDOENDE GESPECIFIEERD (NACE KLEINER DAN 5 DIGITS)	0	0	0	0	0	0	0	0	0	0	0	0	0,00%
ONBEKENDE ACTIVITEIT (GEEN NACE CODE)	53	27	40	42	34	35	42	88	53	41	37	-4	-9,76%

Potentieel jobverlies: januari - oktober													
Vlaams-Brabant	2012	2013	2014	2015	2016	2017	2018	2019	2020	2021	2022	diff	% versus 2021
TOTAAL	1,241	1,094	960	969	1,028	806	817	742	2,054	629	940	311	49,44%
HORECA	128	137	141	230	173	118	125	221	201	66	198	132	200,00%
REPARATIE VAN COMPUTERS EN CONSUMENTENARTIKELEN	0	43	0	0	2	4	0	2	0	2	2	0	0,00%
OVERIGE PERSOONLIJKE DIENSTEN	39	10	31	22	4	14	19	11	4	6	41	35	583,33%
BOUW	115	156	116	105	91	112	215	134	161	136	197	61	44,85%
TRANSPORT	139	55	63	23	20	62	31	48	1,248	82	84	2	2,44%
KLEINHANDEL	64	92	85	102	278	95	44	72	111	104	105	1	0,96%
GROOTHANDEL	117	66	51	88	99	115	83	23	57	39	17	-22	-56,41%
HANDELSBEMIDDELING	11	12	12	13	8	7	19	13	3	7	18	11	157,14%
GARAGEHOUDERS & AANVERWANTE ACTIVITEITEN	30	11	17	69	32	30	27	23	24	12	36	24	200,00%
DIENSTVERLENING AAN BEDRIJVEN	163	62	212	136	210	111	77	75	166	109	170	61	55,96%
VERZEKERINGEN EN VERMOGENSBEHEER	0	0	0	2	0	0	0	0	2	0	0	0	0,00%
SPORT EN RECREATIE	16	6	0	2	12	7	0	2	10	3	19	16	533,33%
IMMO	8	17	18	18	2	5	2	2	23	20	6	-14	-70,00%
LAND- EN BOSBOUW	2	82	2	3	0	2	2	0	6	6	0	-6	-100,00%
VISSERIJ EN AQUACULTUUR	0	0	0	0	0	0	0	0	0	0	0	0	0,00%
VOEDINGSINDUSTRIE EN -NIJVERHEID	0	32	21	7	18	11	6	26	0	2	2	0	0,00%
TEXTIEL- EN LEDERINDUSTRIE	0	0	0	0	0	0	0	0	1	2	0	-2	-100,00%
HOUTINDUSTRIE	2	0	0	4	0	0	0	0	2	2	2	0	0,00%
PAPIERINDUSTRIE	28	0	0	0	0	0	0	2	0	0	0	0	0,00%
DRUKKERIJEN, UITGEVERIJEN EN MEDIA	13	102	6	3	0	3	2	9	4	5	4	-1	-20,00%
CHEMISCHE EN KUNSTSTOFINDUSTRIE	20	15	7	2	6	4	10	0	0	0	0	0	0,00%
BOUWMATERIALENINDUSTRIE	0	6	3	6	0	0	0	0	0	0	0	0	0,00%
METAALINDUSTRIE	46	70	2	2	18	16	19	2	4	6	23	17	283,33%
ELEKTROTECHNIEK, ELEKTRONICA & COMPUTERS	3	0	11	0	6	0	0	0	0	0	0	0	0,00%
MACHINEBOUW	1	29	6	6	6	46	1	0	0	0	0	0	0,00%
BOUW VAN VERVOERSTUIGEN EN COMPONENTEN	2	0	17	0	0	2	0	0	2	0	0	0	0,00%
MEUBELINDUSTRIE	20	9	1	38	10	0	0	2	0	0	0	0	0,00%
ANDERE INDUSTRIE	0	0	1	38	1	2	0	0	0	0	0	0	0,00%
REPARATIE EN ONDERHOUD	0	0	1	0	6	0	0	4	2	0	2	2	Inf
ENERGIEPRODUCTIE	0	0	1	0	0	1	2	0	0	0	0	0	0,00%
WATER- EN AFVALBEHANDELING, SANERING	0	2	0	0	1	0	0	0	0	0	0	0	0,00%
AANBOD CULTUUR & NATUURBEHOUD	0	0	7	0	0	8	4	2	0	2	2	0	0,00%
MEDISCHE BEROEPEN	0	0	2	0	0	0	0	0	0	0	4	4	Inf
JURIDISCHE BEROEPEN	0	0	0	0	0	0	0	0	0	0	0	0	0,00%
ECONOMISCHE BEROEPEN	0	0	0	0	0	3	11	3	2	0	0	0	0,00%
BOUWTECHNISCHE BEROEPEN	4	14	12	14	13	3	0	0	15	4	2	-2	-50,00%
TOTAAL: VRIJE BEROEPEN (SUBTOTAAL)	4	14	14	14	13	6	11	3	17	4	6	2	50,00%
OVERHEID & ONDERWIJS	0	0	4	7	2	0	17	2	0	4	4	0	0,00%
VERENIGINGEN (VAKVERENIGINGEN)	0	0	0	0	0	0	0	0	0	2	0	-2	-100,00%
ANDERE	0	5	3	0	2	5	32	0	4	4	0	-4	-100,00%
ONVOLDOENDE GESPECIFIEERD (NACE KLEINER DAN 5 DIGITS)	0	0	0	0	0	0	0	0	0	0	0	0	0,00%
ONBEKENDE ACTIVITEIT (GEEN NACE CODE)	270	61	107	29	8	20	69	64	2	4	2	-2	-50,00%

WAALS-BRABANT

Aantal faillissementen: januari - oktober													
Waals-Brabant	2012	2013	2014	2015	2016	2017	2018	2019	2020	2021	2022	diff	% versus 2021
TOTAAL	339	371	351	326	288	331	324	379	304	277	285	8	2,89%
HORECA	41	51	41	46	37	53	37	43	48	21	32	11	52,38%
REPARATIE VAN COMPUTERS EN CONSUMENTENARTIKELLEN	0	2	0	1	1	3	1	2	2	2	1	-1	-50,00%
OVERIGE PERSOONLIJKE DIENSTEN	9	10	10	16	9	13	11	9	14	4	15	11	275,00%
BOUW	52	60	57	55	52	55	62	70	43	48	52	4	8,33%
TRANSPORT	14	14	7	10	8	15	10	10	8	4	13	9	225,00%
KLEINHANDEL	52	45	45	35	36	32	37	45	40	24	25	1	4,17%
GROOTHANDEL	26	24	26	20	7	16	8	19	15	9	9	0	0,00%
HANDELSBEMIDDELING	6	9	17	10	14	9	12	9	12	14	10	-4	-28,57%
GARAGEHOUDERS & AANVERWANTE ACTIVITEITEN	8	13	16	11	5	14	16	7	7	7	9	2	28,57%
DIENSTVERLENING AAN BEDRIJVEN	68	59	72	59	64	58	58	64	49	60	47	-13	-21,67%
VERZEKERINGEN EN VERMOGENSBEHEER	1	1	0	1	0	1	1	1	0	1	1	0	0,00%
SPORT EN RECREATIE	3	3	1	5	2	4	5	3	1	6	9	3	50,00%
IMMO	7	11	6	6	8	7	13	19	3	5	7	2	40,00%
LAND- EN BOSBOUW	2	7	1	2	1	4	3	0	1	2	3	1	50,00%
VISSERIJ EN AQUACULTUUR	0	1	0	0	0	0	0	0	0	0	0	0	0,00%
VOEDINGSINDUSTRIE EN -NIJVERHEID	3	4	1	1	0	0	5	4	2	3	1	-2	-66,67%
TEXTIEL- EN LEDERINDUSTRIE	1	2	1	0	1	1	0	0	3	2	0	-2	-100,00%
HOUTINDUSTRIE	0	0	1	0	0	2	2	1	1	0	0	0	0,00%
PAPIERINDUSTRIE	1	2	0	0	0	1	0	2	0	0	0	0	0,00%
DRUKKERIJEN, UITGEVERIJEN EN MEDIA	2	6	7	6	3	4	3	8	6	7	6	-1	-14,29%
CHEMISCHE EN KUNSTSTOFINDUSTRIE	1	2	1	1	0	2	0	1	2	2	1	-1	-50,00%
BOUWMATERIALENINDUSTRIE	0	1	0	2	0	0	1	1	0	0	0	0	0,00%
METAALINDUSTRIE	1	0	3	5	3	1	2	4	3	1	3	2	200,00%
ELEKTROTECHNIEK, ELEKTRONICA & COMPUTERS	1	3	0	2	1	0	0	1	0	0	0	0	0,00%
MACHINEBOUW	1	1	0	0	1	1	0	1	0	0	0	0	0,00%
BOUW VAN VERVOERSTUIGEN EN COMPONENTEN	1	1	0	0	0	0	0	1	0	0	1	1	Inf
MEUBELINDUSTRIE	2	1	2	0	2	0	1	0	1	0	1	1	Inf
ANDERE INDUSTRIE	2	3	1	0	1	2	3	0	0	1	1	0	0,00%
REPARATIE EN ONDERHOUD	0	0	0	1	0	4	2	1	1	0	1	1	Inf
ENERGIEPRODUCTIE	0	0	0	0	0	0	0	0	0	1	0	-1	-100,00%
WATER- EN AFVALBEHANDELING, SANERING	0	0	0	0	0	1	0	1	0	0	0	0	0,00%
AANBOD CULTUUR & NATUURBEHOUD	2	1	1	1	1	0	1	0	0	1	1	0	0,00%
MEDISCHE BEROEPEN	0	0	1	2	1	2	1	1	1	1	0	-1	-100,00%
JURIDISCHE BEROEPEN	0	0	0	0	0	0	0	2	0	2	2	0	0,00%
ECONOMISCHE BEROEPEN	0	3	4	4	1	2	0	1	2	1	0	-1	-100,00%
BOUWTECHNISCHE BEROEPEN	2	7	4	14	7	9	3	4	4	2	4	2	100,00%
TOTAAL: VRIJE BEROEPEN (SUBTOTAAL)	2	10	9	20	9	13	4	8	7	6	6	0	0,00%
OVERHEID & ONDERWIJS	1	2	3	1	7	2	2	5	4	3	2	-1	-33,33%
VERENIGINGEN (VAKVERENIGINGEN)	0	1	0	0	0	0	1	0	0	1	1	0	0,00%
ANDERE	2	3	0	0	1	0	0	0	0	3	1	-2	-66,67%
ONVOLDOENDE GESPECIFIEERD (NACE KLEINER DAN 5 DIGITS)	0	0	0	0	0	0	0	0	0	0	0	0	0,00%
ONBEKENDE ACTIVITEIT (GEEN NACE CODE)	27	18	22	9	14	13	23	39	31	39	26	-13	-33,33%

Potentieel jobverlies: januari - oktober													
Waals-Brabant	2012	2013	2014	2015	2016	2017	2018	2019	2020	2021	2022	diff	% versus 2021
TOTAAL	1,420	847	1,040	1,091	657	1,176	785	929	767	531	593	62	11,68%
HORECA	68	82	59	106	67	133	128	66	121	34	54	20	58,82%
REPARATIE VAN COMPUTERS EN CONSUMENTENARTIKELLEN	0	1	0	2	0	2	0	7	2	2	0	-2	-100,00%
OVERIGE PERSOONLIJKE DIENSTEN	23	20	46	51	15	12	14	12	16	4	25	21	525,00%
BOUW	138	155	271	211	93	129	132	95	49	69	97	28	40,58%
TRANSPORT	49	66	13	15	30	64	38	88	20	4	34	30	750,00%
KLEINHANDEL	69	90	139	276	29	82	51	95	141	32	74	42	131,25%
GROOTHANDEL	120	64	108	56	10	11	17	52	49	62	29	-33	-53,23%
HANDELSBEMIDDELING	4	39	9	10	18	9	21	53	6	23	4	-19	-82,61%
GARAGEHOUDERS & AANVERWANTE ACTIVITEITEN	14	23	103	21	6	20	32	10	4	5	11	6	120,00%
DIENSTVERLENING AAN BEDRIJVEN	240	113	170	128	123	90	58	337	255	70	20	-50	-71,43%
VERZEKERINGEN EN VERMOGENSBEHEER	0	1	0	2	0	0	2	2	0	0	0	0	0,00%
SPORT EN RECREATIE	3	2	0	10	4	3	11	2	2	9	12	3	33,33%
IMMO	19	21	6	11	10	2	9	14	9	5	1	-4	-80,00%
LAND- EN BOSBOUW	0	2	2	4	6	4	2	0	0	0	0	0	0,00%
VISSERIJ EN AQUACULTUUR	0	0	0	0	0	0	0	0	0	0	0	0	0,00%
VOEDINGSINDUSTRIE EN - NIJVERHEID	37	17	6	21	0	0	8	2	1	6	2	-4	-66,67%
TEXTIEL- EN LEDERINDUSTRIE	0	13	0	0	2	11	0	0	0	2	0	-2	-100,00%
HOUTINDUSTRIE	0	0	2	0	0	2	0	1	2	0	0	0	0,00%
PAPIERINDUSTRIE	1	17	0	0	0	396	0	38	0	0	0	0	0,00%
DRUKKERIJEN, UITGEVERIJEN EN MEDIA	2	15	5	78	12	4	0	6	10	6	6	0	0,00%
CHEMISCHE EN KUNSTSTOFINDUSTRIE	334	1	2	0	0	6	0	1	12	2	26	24	1 200,00%
BOUWMATERIALENINDUSTRIE	0	10	0	2	0	0	2	14	0	0	0	0	0,00%
METAALINDUSTRIE	2	0	3	26	0	0	19	10	2	0	12	12	Inf
ELEKTROTECHNIEK, ELEKTRONICA & COMPUTERS	4	11	0	1	0	0	0	0	0	0	0	0	0,00%
MACHINEBOUW	2	2	0	0	2	2	0	0	0	0	0	0	0,00%
BOUW VAN VERVOERSTUIGEN EN COMPONENTEN	0	3	0	0	0	0	0	0	0	0	0	0	0,00%
MEUBELINDUSTRIE	16	3	2	0	1	0	0	0	0	0	2	2	Inf
ANDERE INDUSTRIE	2	5	0	0	2	2	59	0	0	0	0	0	0,00%
REPARATIE EN ONDERHOUD	0	0	0	2	0	15	2	0	15	0	1	1	Inf
ENERGIEPRODUCTIE	0	0	0	0	0	0	0	0	0	13	0	-13	-100,00%
WATER- EN AFVALBEHANDELING, SANERING	0	0	0	0	0	3	0	2	0	0	0	0	0,00%
AANBOD CULTUUR & NATUURBEHOUD	0	2	0	0	0	0	1	0	0	1	0	-1	-100,00%
MEDISCHE BEROEPEN	0	0	2	5	0	39	0	0	0	0	0	0	0,00%
JURIDISCHE BEROEPEN	0	0	0	0	0	0	0	0	0	0	0	0	0,00%
ECONOMISCHE BEROEPEN	0	4	4	6	0	0	0	0	2	0	0	0	0,00%
BOUWTECHNISCHE BEROEPEN	0	7	3	37	24	94	1	0	6	2	31	29	1 450,00%
TOTAAL: VRIJE BEROEPEN (SUBTOTAAL)	0	11	9	48	24	133	1	0	8	2	31	29	1 450,00%
OVERHEID & ONDERWIJS	0	2	4	3	7	36	2	10	0	0	0	0	0,00%
VERENIGINGEN (VAKVERENIGINGEN)	0	1	0	0	0	0	2	0	0	0	2	2	Inf
ANDERE	3	8	0	0	2	0	0	0	0	150	2	-148	-98,67%
ONVOLDOENDE GESPECIFIEERD (NACE KLEINER DAN 5 DIGITS)	0	0	0	0	0	0	0	0	0	0	0	0	0,00%
ONBEKENDE ACTIVITEIT (GEEN NACE CODE)	270	47	81	7	194	5	174	12	43	30	148	118	393,33%



HENEGOUWEN

Aantal faillissementen: januari - oktober													
Henegouwen	2012	2013	2014	2015	2016	2017	2018	2019	2020	2021	2022	diff	% versus 2021
TOTAAL	913	974	1,005	882	706	704	616	685	523	386	562	176	45,60%
HORECA	168	184	179	149	142	174	128	139	102	55	100	45	81,82%
REPARATIE VAN COMPUTERS EN CONSUMENTENARTIKELLEN	2	1	5	2	4	2	1	2	2	2	0	-2	-100,00%
OVERIGE PERSOONLIJKE DIENSTEN	24	34	29	22	13	19	21	23	16	11	19	8	72,73%
BOUW	192	193	217	189	142	141	133	156	122	99	133	34	34,34%
TRANSPORT	36	33	37	37	18	21	9	28	25	24	28	4	16,67%
KLEINHANDEL	142	177	178	139	124	113	109	101	67	50	75	25	50,00%
GROOTHANDEL	52	46	49	44	40	18	24	17	14	8	17	9	112,50%
HANDELSBEMIDDELING	36	25	33	33	22	17	11	22	16	11	9	-2	-18,18%
GARAGEHOUDERS & AANVERWANTE ACTIVITEITEN	32	32	33	22	24	21	22	19	18	17	33	16	94,12%
DIENSTVERLENING AAN BEDRIJVEN	88	94	79	96	71	66	51	55	48	51	50	-1	-1,96%
VERZEKERINGEN EN VERMOGENSBEHEER	0	4	2	1	0	0	0	0	1	0	0	0	0,00%
SPORT EN RECREATIE	4	2	12	13	5	5	5	10	6	4	10	6	150,00%
IMMO	13	15	13	11	11	20	11	10	7	7	8	1	14,29%
LAND- EN BOSBOUW	2	3	6	5	9	1	3	8	4	2	8	6	300,00%
VISSERIJ EN AQUACULTUUR	0	0	0	0	0	0	0	0	0	0	0	0	0,00%
VOEDINGSINDUSTRIE EN - NIJVERHEID	16	10	12	10	6	11	10	6	3	2	5	3	150,00%
TEXTIEL- EN LEDERINDUSTRIE	2	1	5	5	0	1	1	1	2	0	0	0	0,00%
HOUTINDUSTRIE	3	0	3	2	3	1	0	3	2	0	1	1	Inf
PAPIERINDUSTRIE	1	1	1	1	1	1	0	0	0	0	0	0	0,00%
DRUKKERIJEN, UITGEVERIJEN EN MEDIA	7	12	10	4	7	3	4	4	0	4	6	2	50,00%
CHEMISCHE EN KUNSTSTOFINDUSTRIE	4	2	3	3	2	1	2	0	0	1	2	1	100,00%
BOUWMATERIALENINDUSTRIE	6	3	4	2	1	5	2	3	1	0	2	2	Inf
METAALINDUSTRIE	11	15	18	7	1	7	10	8	3	1	5	4	400,00%
ELEKTROTECHNIEK, ELEKTRONICA & COMPUTERS	0	2	2	3	0	4	0	0	0	0	0	0	0,00%
MACHINEBOUW	4	3	2	2	3	1	0	1	0	0	1	1	Inf
BOUW VAN VERVOERSTUIGEN EN COMPONENTEN	2	0	1	1	1	1	0	0	1	0	0	0	0,00%
MEUBELINDUSTRIE	1	1	2	1	2	1	0	1	2	1	2	1	100,00%
ANDERE INDUSTRIE	1	2	2	1	1	0	2	2	1	1	3	2	200,00%
REPARATIE EN ONDERHOUD	1	1	4	3	1	2	3	0	1	2	1	-1	-50,00%
ENERGIEPRODUCTIE	0	0	1	1	0	0	0	0	0	0	0	0	0,00%
WATER- EN AFVALBEHANDELING, SANERING	1	2	2	2	1	3	1	1	1	2	1	-1	-50,00%
AANBOD CULTUUR & NATUURBEHOUD	5	5	4	2	4	4	1	2	3	0	4	4	Inf
MEDISCHE BEROEPEN	2	0	1	1	1	0	2	1	2	1	1	0	0,00%
JURIDISCHE BEROEPEN	0	0	2	1	0	0	3	0	2	1	1	0	0,00%
ECONOMISCHE BEROEPEN	2	4	0	2	1	0	3	4	3	0	3	3	Inf
BOUWTECHNISCHE BEROEPEN	5	8	7	13	5	9	7	8	4	6	3	-3	-50,00%
TOTAAL: VRIJE BEROEPEN (SUBTOTAAL)	9	12	10	17	7	9	15	13	11	8	8	0	0,00%
OVERHEID & ONDERWIJS	0	3	2	2	3	1	2	3	1	2	4	2	100,00%
VERENIGINGEN (VAKVERENIGINGEN)	0	0	1	0	0	1	0	0	0	0	1	1	Inf
ANDERE	3	3	6	2	1	2	0	0	0	3	3	0	0,00%
ONVOLDOENDE GESPECIFIEERD (NACE KLEINER DAN 5 DIGITS)	0	0	0	0	0	0	0	0	0	0	0	0	0,00%
ONBEKENDE ACTIVITEIT (GEEN NACE CODE)	45	53	38	48	36	27	35	47	43	18	23	5	27,78%

Potentieel jobverlies: januari - oktober													
Henegouwen	2012	2013	2014	2015	2016	2017	2018	2019	2020	2021	2022	diff	% versus 2021
<b>TOTAAL</b>	3,265	2,960	3,532	2,784	1,697	2,188	1,601	2,195	1,540	1,315	1,508	193	14,68%
HORECA	231	252	255	187	186	252	239	287	197	121	168	47	38,84%
REPARATIE VAN COMPUTERS EN CONSUMENTENARTIKELEN	7	0	12	2	17	4	0	4	2	4	0	-4	-100,00%
OVERIGE PERSOONLIJKE DIENSTEN	55	65	52	64	14	31	36	78	33	8	24	16	200,00%
BOUW	811	912	827	629	454	420	416	516	526	398	417	19	4,77%
TRANSPORT	162	139	109	137	46	69	23	77	81	62	74	12	19,35%
KLEINHANDEL	240	326	356	416	200	225	280	234	220	109	164	55	50,46%
GROOTHANDEL	277	181	271	369	96	41	53	37	26	126	286	160	126,98%
HANDELSBEMIDDELING	75	56	34	72	94	25	10	59	92	4	12	8	200,00%
GARAGEHOUDERS & AANVERWANTE ACTIVITEITEN	71	82	67	31	75	38	36	23	29	59	33	-26	-44,07%
DIENSTVERLENING AAN BEDRIJVEN	224	344	350	347	129	195	235	107	125	77	83	6	7,79%
VERZEKERINGEN EN VERMOGENSBEHEER	0	2	4	2	0	0	0	0	0	0	0	0	0,00%
SPORT EN RECREATIE	2	2	11	53	2	4	7	25	8	2	79	77	3 850,00%
IMMO	20	50	12	25	18	38	5	12	6	7	5	-2	-28,57%
LAND- EN BOSBOUW	1	2	15	6	17	2	2	42	2	2	6	4	200,00%
VISSERIJ EN AQUACULTUUR	0	0	0	0	0	0	0	0	0	0	0	0	0,00%
VOEDINGSINDUSTRIE EN - NIJVERHEID	52	37	40	17	7	71	38	84	4	7	28	21	300,00%
TEXTIEL- EN LEDERINDUSTRIE	3	54	140	21	0	2	8	4	2	0	0	0	0,00%
HOUTINDUSTRIE	6	0	131	4	12	0	0	5	17	0	2	2	Inf
PAPIERINDUSTRIE	2	16	13	2	1	13	0	0	0	0	0	0	0,00%
DRUKKERIJEN, UITGEVERIJEN EN MEDIA	15	31	26	3	11	3	12	211	0	4	4	0	0,00%
CHEMISCHE EN KUNSTSTOFINDUSTRIE	45	10	20	87	1	1	10	0	0	0	2	2	Inf
BOUWMATERIALENINDUSTRIE	413	2	7	3	2	306	0	17	35	0	9	9	Inf
METAALINDUSTRIE	71	100	372	54	2	24	69	130	6	0	45	45	Inf
ELEKTROTECHNIEK, ELEKTRONICA & COMPUTERS	0	37	2	16	0	18	0	0	0	0	0	0	0,00%
MACHINEBOUW	104	40	8	26	76	0	0	0	0	0	0	0	0,00%
BOUW VAN VERVOERSTUIGEN EN COMPONENTEN	3	0	0	2	0	2	0	0	2	0	0	0	0,00%
MEUBELINDUSTRIE	2	0	1	3	6	6	0	0	2	27	7	-20	-74,07%
ANDERE INDUSTRIE	2	38	4	0	2	0	1	3	0	2	6	4	200,00%
REPARATIE EN ONDERHOUD	5	1	42	11	2	12	22	0	11	4	2	-2	-50,00%
ENERGIEPRODUCTIE	0	0	1	0	0	0	0	0	0	0	0	0	0,00%
WATER- EN AFVALBEHANDELING, SANERING	2	2	0	3	62	0	0	2	5	2	1	-1	-50,00%
AANBOD CULTUUR & NATUURBEHOUD	5	6	9	0	3	2	2	6	0	0	15	15	Inf
MEDISCHE BEROEPEN	0	0	0	1	19	0	0	2	2	0	0	0	0,00%
JURIDISCHE BEROEPEN	0	0	4	0	0	0	6	0	0	0	2	2	Inf
ECONOMISCHE BEROEPEN	0	4	0	4	0	0	4	5	2	0	2	2	Inf
BOUWTECHNISCHE BEROEPEN	12	2	23	27	2	96	12	10	2	4	5	1	25,00%
TOTAAL: VRIJE BEROEPEN (SUBTOTAAL)	12	6	27	32	21	96	22	17	6	4	9	5	125,00%
OVERHEID & ONDERWIJS	0	19	2	2	2	0	4	4	2	20	2	-18	-90,00%
VERENIGINGEN (VAKVERENIGINGEN)	0	0	13	0	0	2	0	0	0	0	2	2	Inf
ANDERE	0	4	193	17	21	37	0	0	0	212	6	-206	-97,17%
ONVOLDOENDE GESPECIFIEERD (NACE KLEINER DAN 5 DIGITS)	0	0	0	0	0	0	0	0	0	0	0	0	0,00%
ONBEKENDE ACTIVITEIT (GEEN NACE CODE)	347	144	106	141	118	249	71	211	101	54	17	-37	-68,52%

NAMEN

Aantal faillissementen: januari - oktober													
Namen	2012	2013	2014	2015	2016	2017	2018	2019	2020	2021	2022	diff	% versus 2021
TOTAAL	318	324	384	356	324	341	273	318	270	216	278	62	28,70%
HORECA	61	67	64	78	62	73	46	60	41	35	42	7	20,00%
REPARATIE VAN COMPUTERS EN CONSUMENTENARTIKELEN	1	2	3	2	1	1	1	0	0	1	0	-1	-100,00%
OVERIGE PERSOONLIJKE DIENSTEN	11	8	15	6	10	11	13	8	6	6	10	4	66,67%
BOUW	56	72	104	84	69	77	61	71	50	51	69	18	35,29%
TRANSPORT	17	11	17	10	11	7	7	12	9	5	14	9	180,00%
KLEINHANDEL	52	52	50	52	36	51	42	40	30	22	23	1	4,55%
GROOTHANDEL	11	9	14	16	15	9	12	7	6	6	7	1	16,67%
HANDELSBEMIDDELING	6	7	8	6	10	9	6	4	4	2	2	0	0,00%
GARAGEHOUDERS & AANVERWANTE ACTIVITEITEN	7	8	9	13	12	10	7	14	6	9	14	5	55,56%
DIENSTVERLENING AAN BEDRIJVEN	34	33	51	35	34	26	29	27	42	25	30	5	20,00%
VERZEKERINGEN EN VERMOGENSBEHEER	0	0	0	0	1	2	2	0	1	0	0	0	0,00%
SPORT EN RECREATIE	1	2	4	6	3	5	2	6	4	1	4	3	300,00%
IMMO	6	1	1	3	2	4	2	3	4	2	5	3	150,00%
LAND- EN BOSBOUW	6	1	4	3	1	5	7	2	5	4	3	-1	-25,00%
VISSERIJ EN AQUACULTUUR	0	0	0	0	1	0	0	0	0	0	0	0	0,00%
VOEDINGSINDUSTRIE EN -NIJVERHEID	2	8	2	6	3	4	5	8	5	2	1	-1	-50,00%
TEXTIEL- EN LEDERINDUSTRIE	0	0	0	0	1	2	0	1	0	0	0	0	0,00%
HOUTINDUSTRIE	1	1	2	1	1	4	0	1	0	0	0	0	0,00%
PAPIERINDUSTRIE	0	0	0	0	0	0	0	0	0	0	0	0	0,00%
DRUKKERIJEN, UITGEVERIJEN EN MEDIA	1	5	5	7	8	2	2	4	2	4	3	-1	-25,00%
CHEMISCHE EN KUNSTSTOFINDUSTRIE	0	0	1	1	1	0	0	0	0	0	2	2	Inf
BOUWMATERIALENINDUSTRIE	4	0	3	1	0	1	2	1	1	0	0	0	0,00%
METAALINDUSTRIE	4	5	6	5	1	6	3	2	2	2	5	3	150,00%
ELEKTROTECHNIEK, ELEKTRONICA & COMPUTERS	2	1	0	0	1	2	0	1	1	0	1	1	Inf
MACHINEBOUW	0	1	0	0	0	2	0	0	0	0	1	1	Inf
BOUW VAN VERVOERSTUIGEN EN COMPONENTEN	0	0	0	0	1	0	0	0	0	0	1	1	Inf
MEUBELINDUSTRIE	0	2	1	2	0	2	0	0	2	0	1	1	Inf
ANDERE INDUSTRIE	1	0	0	0	2	1	1	1	1	1	1	0	0,00%
REPARATIE EN ONDERHOUD	1	0	0	1	1	1	2	1	2	1	4	3	300,00%
ENERGIEPRODUCTIE	0	0	0	0	1	0	0	0	1	0	0	0	0,00%
WATER- EN AFVALBEHANDELING, SANERING	1	0	0	0	0	0	1	0	1	1	2	1	100,00%
AANBOD CULTUUR & NATUURBEHOUD	2	2	2	2	2	0	1	2	1	1	0	-1	-100,00%
MEDISCHE BEROEPEN	1	0	0	0	1	0	0	1	1	1	2	1	100,00%
JURIDISCHE BEROEPEN	0	0	0	0	0	0	0	0	0	0	0	0	0,00%
ECONOMISCHE BEROEPEN	1	0	0	0	1	0	0	1	1	2	1	-1	-50,00%
BOUWTECHNISCHE BEROEPEN	4	0	2	4	4	2	4	5	6	2	1	-1	-50,00%
TOTAAL: VRIJE BEROEPEN (SUBTOTAAL)	6	0	2	4	6	2	4	7	8	5	4	-1	-20,00%
OVERHEID & ONDERWIJS	2	0	0	1	1	1	0	1	2	1	2	1	100,00%
VERENIGINGEN (VAKVERENIGINGEN)	0	0	0	0	0	0	0	0	0	0	0	0	0,00%
ANDERE	1	1	0	0	0	1	1	1	0	0	0	0	0,00%
ONVOLDOENDE GESPECIFIEERD (NACE KLEINER DAN 5 DIGITS)	0	0	0	0	0	0	0	0	0	0	0	0	0,00%
ONBEKENDE ACTIVITEIT (GEEN NACE CODE)	21	25	16	11	26	20	14	33	33	29	27	-2	-6,90%

Potentieel jobverlies: januari - oktober													
Namen	2012	2013	2014	2015	2016	2017	2018	2019	2020	2021	2022	diff	% versus 2021
<b>TOTAAL</b>	566	870	835	647	724	799	470	481	304	419	591	172	41,05%
HORECA	118	114	77	115	81	129	77	119	68	64	98	34	53,12%
REPARATIE VAN COMPUTERS EN CONSUMENTENARTIKELLEN	0	0	0	0	0	1	2	0	0	0	0	0	0,00%
OVERIGE PERSOONLIJKE DIENSTEN	19	9	22	6	13	8	19	7	5	17	47	30	176,47%
BOUW	105	163	221	195	214	209	117	141	63	175	114	-61	-34,86%
TRANSPORT	9	54	23	47	17	19	32	21	8	2	39	37	1 850,00%
KLEINHANDEL	67	80	43	66	77	77	99	57	48	28	33	5	17,86%
GROOTHANDEL	18	9	45	54	41	11	16	11	7	8	6	-2	-25,00%
HANDELSBEMIDDELING	3	7	4	4	16	10	11	4	0	2	0	-2	-100,00%
GARAGEHOUDERS & AANVERWANTE ACTIVITEITEN	12	7	8	14	5	9	6	13	10	14	14	0	0,00%
DIENSTVERLENING AAN BEDRIJVEN	48	122	69	47	182	105	28	61	31	45	38	-7	-15,56%
VERZEKERINGEN EN VERMOGENSBEHEER	0	0	0	0	1	0	0	0	2	0	0	0	0,00%
SPORT EN RECREATIE	2	7	8	16	4	7	2	1	1	0	4	4	Inf
IMMO	2	2	3	4	2	3	0	0	2	0	8	8	Inf
LAND- EN BOSBOUW	3	0	0	2	0	6	9	0	1	0	2	2	Inf
VISSERIJ EN AQUACULTUUR	0	0	0	0	2	0	0	0	0	0	0	0	0,00%
VOEDINGSINDUSTRIE EN - NIJVERHEID	1	11	8	12	4	52	11	17	22	2	2	0	0,00%
TEXTIEL- EN LEDERINDUSTRIE	0	0	0	0	0	0	0	0	0	0	0	0	0,00%
HOUTINDUSTRIE	0	2	10	2	0	0	0	2	0	0	0	0	0,00%
PAPIERINDUSTRIE	0	0	0	0	0	0	0	0	0	0	0	0	0,00%
DRUKKERIJEN, UITGEVERIJEN EN MEDIA	0	9	4	5	16	2	2	4	4	4	0	-4	-100,00%
CHEMISCHE EN KUNSTSTOFINDUSTRIE	0	0	1	0	0	0	0	0	0	0	26	26	Inf
BOUWMATERIALENINDUSTRIE	27	0	9	1	0	3	8	0	2	0	0	0	0,00%
METAALINDUSTRIE	13	6	184	5	0	104	3	0	2	15	4	-11	-73,33%
ELEKTROTECHNIEK, ELEKTRONICA & COMPUTERS	6	3	0	0	17	9	0	2	0	0	2	2	Inf
MACHINEBOUW	0	2	0	0	0	10	0	0	0	0	0	0	0,00%
BOUW VAN VERVOERSTUIGEN EN COMPONENTEN	0	0	0	0	1	0	0	0	0	0	6	6	Inf
MEUBELINDUSTRIE	0	2	0	0	0	0	0	0	9	0	0	0	0,00%
ANDERE INDUSTRIE	0	0	0	0	4	1	1	2	2	2	7	5	250,00%
REPARATIE EN ONDERHOUD	2	0	0	0	3	0	2	2	2	0	57	57	Inf
ENERGIEPRODUCTIE	0	0	0	0	0	0	0	0	2	0	0	0	0,00%
WATER- EN AFVALBEHANDELING, SANERING	0	0	0	0	0	0	0	0	0	0	2	2	Inf
AANBOD CULTUUR & NATUURBEHOUD	0	0	0	2	2	0	0	0	2	2	0	-2	-100,00%
MEDISCHE BEROEPEN	0	0	0	0	0	0	0	2	2	0	2	2	Inf
JURIDISCHE BEROEPEN	0	0	0	0	0	0	0	0	0	0	0	0	0,00%
ECONOMISCHE BEROEPEN	0	0	0	0	0	0	0	1	2	0	2	2	Inf
BOUWTECHNISCHE BEROEPEN	30	0	0	3	4	9	4	4	0	0	2	2	Inf
TOTAAL: VRIJE BEROEPEN (SUBTOTAAL)	30	0	0	3	4	9	4	7	4	0	6	6	Inf
OVERHEID & ONDERWIJS	0	0	0	0	0	0	0	0	0	0	2	2	Inf
VERENIGINGEN (VAKVERENIGINGEN)	0	0	0	0	0	0	0	0	0	0	0	0	0,00%
ANDERE	14	8	0	0	0	2	3	2	0	0	0	0	0,00%
ONVOLDOENDE GESPECIFIEERD (NACE KLEINER DAN 5 DIGITS)	0	0	0	0	0	0	0	0	0	0	0	0	0,00%
ONBEKENDE ACTIVITEIT (GEEN NACE CODE)	67	253	96	47	18	13	18	8	7	39	74	35	89,74%

LUIK

Aantal faillissementen: januari - oktober													
Luik	2012	2013	2014	2015	2016	2017	2018	2019	2020	2021	2022	diff	% versus 2021
TOTAAL	839	984	961	850	783	814	762	884	580	516	582	66	12,79%
HORECA	196	205	229	175	172	186	137	197	132	90	117	27	30,00%
REPARATIE VAN COMPUTERS EN CONSUMENTENARTIKELLEN	5	4	2	1	3	3	0	1	0	0	1	1	Inf
OVERIGE PERSOONLIJKE DIENSTEN	26	34	32	22	24	23	27	17	18	13	15	2	15,38%
BOUW	144	192	165	150	148	151	166	152	109	98	100	2	2,04%
TRANSPORT	42	43	26	28	19	21	19	33	18	31	28	-3	-9,68%
KLEINHANDEL	120	132	144	124	128	126	103	80	60	56	69	13	23,21%
GROOTHANDEL	35	36	40	31	27	40	28	33	16	21	15	-6	-28,57%
HANDELSBEMIDDELING	25	34	29	26	24	19	19	35	16	11	20	9	81,82%
GARAGEHOUDERS & AANVERWANTE ACTIVITEITEN	27	28	25	37	29	30	29	29	22	18	18	0	0,00%
DIENSTVERLENING AAN BEDRIJVEN	72	94	81	102	66	89	83	87	55	49	66	17	34,69%
VERZEKERINGEN EN VERMOGENSBEHEER	2	1	3	3	2	2	1	6	1	3	2	-1	-33,33%
SPORT EN RECREATIE	4	5	8	4	2	3	3	5	9	9	7	-2	-22,22%
IMMO	13	14	13	12	10	16	8	14	5	7	7	0	0,00%
LAND- EN BOSBOUW	7	11	3	9	6	5	4	7	3	3	6	3	100,00%
VISSERIJ EN AQUACULTUUR	0	0	0	0	0	0	0	1	0	0	0	0	0,00%
VOEDINGSINDUSTRIE EN -NIJVERHEID	12	19	14	8	14	7	11	9	3	5	11	6	120,00%
TEXTIEL- EN LEDERINDUSTRIE	3	2	3	1	1	2	2	1	0	1	1	0	0,00%
HOUTINDUSTRIE	2	2	3	1	2	2	3	1	4	0	3	3	Inf
PAPIERINDUSTRIE	0	0	2	0	1	0	0	0	0	0	0	0	0,00%
DRUKKERIJEN, UITGEVERIJEN EN MEDIA	10	12	8	6	6	6	3	3	4	0	3	3	Inf
CHEMISCHE EN KUNSTSTOFINDUSTRIE	1	1	1	1	3	2	2	1	0	2	0	-2	-100,00%
BOUWMATERIALENINDUSTRIE	2	2	5	1	2	1	1	0	0	1	1	0	0,00%
METAALINDUSTRIE	12	18	12	17	6	10	8	9	2	4	8	4	100,00%
ELEKTROTECHNIEK, ELEKTRONICA & COMPUTERS	2	7	0	0	1	2	1	1	1	2	0	-2	-100,00%
MACHINEBOUW	3	1	0	0	0	0	0	1	1	2	1	-1	-50,00%
BOUW VAN VERVOERSTUIGEN EN COMPONENTEN	0	0	1	1	1	1	0	1	0	1	1	0	0,00%
MEUBELINDUSTRIE	1	1	2	2	0	2	1	1	0	1	0	-1	-100,00%
ANDERE INDUSTRIE	3	1	1	4	1	2	0	1	2	0	1	1	Inf
REPARATIE EN ONDERHOUD	0	3	7	4	1	2	2	5	0	1	4	3	300,00%
ENERGIEPRODUCTIE	0	0	0	0	0	0	0	1	0	0	0	0	0,00%
WATER- EN AFVALBEHANDELING, SANERING	0	1	1	1	2	2	0	2	2	0	0	0	0,00%
AANBOD CULTUUR & NATUURBEHOUD	6	9	6	1	10	4	6	4	9	4	4	0	0,00%
MEDISCHE BEROEPEN	1	0	1	0	1	2	2	2	2	0	2	2	Inf
JURIDISCHE BEROEPEN	0	0	0	0	0	0	2	3	6	2	2	0	0,00%
ECONOMISCHE BEROEPEN	5	1	1	6	0	1	1	4	1	2	4	2	100,00%
BOUWTECHNISCHE BEROEPEN	2	5	4	7	6	6	6	12	7	7	7	0	0,00%
TOTAAL: VRIJE BEROEPEN (SUBTOTAAL)	8	6	6	13	7	9	11	21	16	11	15	4	36,36%
OVERHEID & ONDERWIJS	1	3	7	2	3	2	2	5	5	2	1	-1	-50,00%
VERENIGINGEN (VAKVERENIGINGEN)	0	0	1	0	0	0	0	1	0	0	1	1	Inf
ANDERE	4	1	3	1	3	1	2	2	2	2	5	3	150,00%
ONVOLDOENDE GESPECIFIEERD (NACE KLEINER DAN 5 DIGITS)	0	0	0	0	0	0	0	0	0	0	0	0	0,00%
ONBEKENDE ACTIVITEIT (GEEN NACE CODE)	51	62	78	62	59	43	80	117	65	68	51	-17	-25,00%

Potentieel jobverlies: januari - oktober													
Luik	2012	2013	2014	2015	2016	2017	2018	2019	2020	2021	2022	diff	% versus 2021
<b>TOTAAL</b>	1,953	2,025	2,163	1,892	1,682	1,497	1,337	1,521	1,017	1,048	1,158	110	10,50%
HORECA	381	379	387	319	265	313	315	375	261	248	227	-21	-8,47%
REPARATIE VAN COMPUTERS EN CONSUMENTENARTIKELEN	1	0	9	0	3	4	0	0	0	0	2	2	Inf
OVERIGE PERSOONLIJKE DIENSTEN	97	55	56	45	42	80	75	24	36	42	18	-24	-57,14%
BOUW	399	398	316	395	302	388	264	322	245	168	210	42	25,00%
TRANSPORT	221	168	45	21	68	83	41	73	33	126	166	40	31,75%
KLEINHANDEL	246	197	244	189	201	184	151	139	135	175	110	-65	-37,14%
GROOTHANDEL	50	86	85	40	44	57	59	51	26	10	10	0	0,00%
HANDELSBEMIDDELING	14	26	45	42	15	12	23	92	11	4	22	18	450,00%
GARAGEHOUDERS & AANVERWANTE ACTIVITEITEN	59	80	32	98	47	47	41	39	44	13	57	44	338,46%
DIENSTVERLENING AAN BEDRIJVEN	78	215	113	142	115	148	161	116	71	108	67	-41	-37,96%
VERZEKERINGEN EN VERMOGENSBEHEER	0	2	0	4	0	0	8	2	2	2	43	41	2 050,00%
SPORT EN RECREATIE	4	6	56	17	241	2	3	0	17	8	21	13	162,50%
IMMO	9	9	5	12	6	30	13	14	4	6	6	0	0,00%
LAND- EN BOSBOUW	9	6	6	10	12	0	2	8	6	2	17	15	750,00%
VISSERIJ EN AQUACULTUUR	0	0	0	0	0	0	0	2	0	0	0	0	0,00%
VOEDINGSINDUSTRIE EN - NIJVERHEID	72	24	49	27	40	21	51	60	4	8	55	47	587,50%
TEXTIEL- EN LEDERINDUSTRIE	4	2	8	2	1	4	2	0	0	1	0	-1	-100,00%
HOUTINDUSTRIE	2	0	6	14	4	3	2	2	13	0	4	4	Inf
PAPIERINDUSTRIE	0	0	2	0	2	0	0	0	0	0	0	0	0,00%
DRUKKERIJEN, UITGEVERIJEN EN MEDIA	49	63	8	2	38	13	4	0	2	0	0	0	0,00%
CHEMISCHE EN KUNSTSTOFINDUSTRIE	4	0	0	0	5	2	3	0	0	0	0	0	0,00%
BOUWMATERIALENINDUSTRIE	24	61	12	2	0	0	0	0	0	0	2	2	Inf
METAALINDUSTRIE	35	88	189	75	129	17	17	68	3	43	30	-13	-30,23%
ELEKTROTECHNIEK, ELEKTRONICA & COMPUTERS	1	39	0	0	1	15	2	26	0	6	0	-6	-100,00%
MACHINEBOUW	10	0	0	0	0	0	0	7	2	4	0	-4	-100,00%
BOUW VAN VERVOERSTUIGEN EN COMPONENTEN	0	0	140	0	2	0	0	0	0	0	15	15	Inf
MEUBELINDUSTRIE	16	2	2	101	0	2	0	0	0	2	0	-2	-100,00%
ANDERE INDUSTRIE	5	1	1	44	0	5	0	5	0	0	2	2	Inf
REPARATIE EN ONDERHOUD	0	2	28	3	10	2	2	2	0	7	8	1	14,29%
ENERGIEPRODUCTIE	0	0	0	0	0	0	0	2	0	0	0	0	0,00%
WATER- EN AFVALBEHANDELING, SANERING	0	1	2	0	3	2	0	9	2	0	0	0	0,00%
AANBOD CULTUUR & NATUURBEHOUD	4	4	7	3	14	2	2	2	10	2	7	5	250,00%
MEDISCHE BEROEPEN	0	0	2	0	0	2	2	2	10	0	0	0	0,00%
JURIDISCHE BEROEPEN	0	0	0	0	0	0	0	2	4	0	7	7	Inf
ECONOMISCHE BEROEPEN	0	0	2	9	0	2	0	4	2	2	2	0	0,00%
BOUWTECHNISCHE BEROEPEN	2	0	23	26	6	6	11	13	13	3	3	0	0,00%
<b>TOTAAL: VRIJE BEROEPEN (SUBTOTAAL)</b>	2	0	27	35	6	10	13	21	29	5	12	7	140,00%
OVERHEID & ONDERWIJS	5	0	7	0	3	0	2	4	4	0	0	0	0,00%
VERENIGINGEN (VAKVERENIGINGEN)	0	0	0	0	0	0	0	8	0	0	0	0	0,00%
ANDERE	51	3	21	0	2	4	5	22	2	10	4	-6	-60,00%
ONVOLDOENDE GESPECIFIEERD (NACE KLEINER DAN 5 DIGITS)	0	0	0	0	0	0	0	0	0	0	0	0	0,00%
ONBEKENDE ACTIVITEIT (GEEN NACE CODE)	101	108	255	250	61	47	76	26	55	48	43	-5	-10,42%

LUXEMBURG

Aantal faillissementen: januari - oktober													
Luxemburg	2012	2013	2014	2015	2016	2017	2018	2019	2020	2021	2022	diff	% versus 2021
TOTAAL	113	165	146	141	116	143	107	166	89	69	94	25	36,23%
HORECA	29	48	29	33	36	43	22	40	23	13	20	7	53,85%
REPARATIE VAN COMPUTERS EN CONSUMENTENARTIKELLEN	0	0	1	0	2	0	1	0	0	0	0	0	0,00%
OVERIGE PERSOONLIJKE DIENSTEN	3	4	3	4	6	1	0	4	2	0	5	5	Inf
BOUW	23	40	40	29	12	28	21	30	17	14	27	13	92,86%
TRANSPORT	2	2	5	3	2	3	4	2	0	1	4	3	300,00%
KLEINHANDEL	22	28	26	21	18	25	14	29	14	8	11	3	37,50%
GROOTHANDEL	6	4	4	7	3	4	7	4	1	5	4	-1	-20,00%
HANDELSBEMIDDELING	2	2	2	1	3	4	2	1	2	3	1	-2	-66,67%
GARAGEHOUDERS & AANVERWANTE ACTIVITEITEN	1	4	10	5	7	1	2	3	6	1	4	3	300,00%
DIENSTVERLENING AAN BEDRIJVEN	3	14	4	8	10	7	9	10	6	9	4	-5	-55,56%
VERZEKERINGEN EN VERMOGENSBEHEER	0	0	0	0	0	0	0	0	0	0	0	0	0,00%
SPORT EN RECREATIE	2	2	1	4	1	2	1	2	0	3	0	-3	-100,00%
IMMO	1	1	0	2	1	3	1	1	2	0	1	1	Inf
LAND- EN BOSBOUW	2	5	6	9	3	3	6	9	2	1	1	0	0,00%
VISSERIJ EN AQUACULTUUR	0	0	0	0	0	0	0	0	0	0	0	0	0,00%
VOEDINGSINDUSTRIE EN -NIJVERHEID	5	2	0	3	0	3	1	5	1	1	0	-1	-100,00%
TEXTIEL- EN LEDERINDUSTRIE	0	0	0	0	0	1	0	2	0	0	0	0	0,00%
HOUTINDUSTRIE	1	0	1	0	1	3	0	0	0	0	1	1	Inf
PAPIERINDUSTRIE	0	0	0	0	0	0	0	0	0	0	0	0	0,00%
DRUKKERIJEN, UITGEVERIJEN EN MEDIA	1	0	1	0	0	0	0	0	1	0	1	1	Inf
CHEMISCHE EN KUNSTSTOFINDUSTRIE	1	0	0	0	0	0	0	0	0	0	0	0	0,00%
BOUWMATERIALENINDUSTRIE	1	1	0	1	0	1	0	1	0	0	0	0	0,00%
METAALINDUSTRIE	1	2	4	1	1	0	0	0	0	2	1	-1	-50,00%
ELEKTROTECHNIEK, ELEKTRONICA & COMPUTERS	0	0	0	0	0	0	0	1	0	0	0	0	0,00%
MACHINEBOUW	0	0	0	0	0	0	1	0	0	0	0	0	0,00%
BOUW VAN VERVOERSTUIGEN EN COMPONENTEN	0	0	0	2	0	0	0	0	0	0	0	0	0,00%
MEUBELINDUSTRIE	1	1	0	0	0	0	0	0	0	1	0	-1	-100,00%
ANDERE INDUSTRIE	0	0	1	0	1	0	0	0	0	1	0	-1	-100,00%
REPARATIE EN ONDERHOUD	1	0	0	1	0	2	1	1	0	0	0	0	0,00%
ENERGIEPRODUCTIE	0	0	0	0	0	0	0	0	0	0	0	0	0,00%
WATER- EN AFVALBEHANDELING, SANERING	0	1	0	0	1	1	1	0	1	1	0	-1	-100,00%
AANBOD CULTUUR & NATUURBEHOUD	0	0	1	0	0	1	0	0	0	0	1	1	Inf
MEDISCHE BEROEPEN	0	1	0	0	0	0	1	1	1	1	1	0	0,00%
JURIDISCHE BEROEPEN	0	0	0	0	0	1	0	0	0	1	0	-1	-100,00%
ECONOMISCHE BEROEPEN	0	1	0	0	0	0	0	1	2	0	1	1	Inf
BOUWTECHNISCHE BEROEPEN	2	0	0	0	0	0	1	1	1	1	2	1	100,00%
TOTAAL: VRIJE BEROEPEN (SUBTOTAAL)	2	2	0	0	0	1	2	3	4	3	4	1	33,33%
OVERHEID & ONDERWIJS	0	1	1	0	0	0	0	1	0	0	0	0	0,00%
VERENIGINGEN (VAKVERENIGINGEN)	0	0	0	0	0	0	0	1	0	0	0	0	0,00%
ANDERE	0	0	1	1	1	1	0	1	1	0	0	0	0,00%
ONVOLDOENDE GESPECIFIEERD (NACE KLEINER DAN 5 DIGITS)	0	0	0	0	0	0	0	0	0	0	0	0	0,00%
ONBEKENDE ACTIVITEIT (GEEN NACE CODE)	3	1	5	6	7	5	11	15	6	2	4	2	100,00%

Potentieel jobverlies: januari - oktober													
Luxemburg	2012	2013	2014	2015	2016	2017	2018	2019	2020	2021	2022	diff	% versus 2021
<b>TOTAAL</b>	251	447	289	369	167	213	203	319	193	112	278	166	148,21%
HORECA	77	99	88	67	57	81	49	69	38	65	38	-27	-41,54%
REPARATIE VAN COMPUTERS EN CONSUMENTENARTIKELLEN	0	0	0	0	0	0	2	0	0	0	0	0	0,00%
OVERIGE PERSOONLIJKE DIENSTEN	4	21	8	10	8	2	0	4	7	0	12	12	Inf
BOUW	58	137	77	57	31	40	86	47	41	16	110	94	587,50%
TRANSPORT	0	2	11	26	2	0	2	2	0	2	7	5	250,00%
KLEINHANDEL	20	44	38	39	3	53	14	40	31	9	8	-1	-11,11%
GROOTHANDEL	4	6	4	22	0	2	8	2	0	2	4	2	100,00%
HANDELSBEMIDDELING	2	2	0	15	6	3	2	0	2	0	0	0	0,00%
GARAGEHOUDERS & AANVERWANTE ACTIVITEITEN	0	4	9	10	24	0	2	1	6	0	4	4	Inf
DIENSTVERLENING AAN BEDRIJVEN	0	71	3	40	25	2	10	57	49	8	2	-6	-75,00%
VERZEKERINGEN EN VERMOGENSBEHEER	0	0	0	0	0	0	0	0	0	0	0	0	0,00%
SPORT EN RECREATIE	0	0	1	2	0	0	0	2	0	2	0	-2	-100,00%
IMMO	1	0	0	0	0	0	2	0	0	0	0	0	0,00%
LAND- EN BOSBOUW	4	2	8	32	2	2	0	2	4	0	2	2	Inf
VISSERIJ EN AQUACULTUUR	0	0	0	0	0	0	0	0	0	0	0	0	0,00%
VOEDINGSINDUSTRIE EN - NIJVERHEID	6	44	0	2	0	6	0	81	2	0	0	0	0,00%
TEXTIEL- EN LEDERINDUSTRIE	0	0	0	0	0	1	0	4	0	0	0	0	0,00%
HOUTINDUSTRIE	0	0	5	0	2	2	0	0	0	0	0	0	0,00%
PAPIERINDUSTRIE	0	0	0	0	0	0	0	0	0	0	0	0	0,00%
DRUKKERIJEN, UITGEVERIJEN EN MEDIA	0	0	0	0	0	0	0	0	0	0	0	0	0,00%
CHEMISCHE EN KUNSTSTOFINDUSTRIE	2	0	0	0	0	0	0	0	0	0	0	0	0,00%
BOUWMATERIALENINDUSTRIE	5	0	0	2	0	0	0	2	0	0	0	0	0,00%
METAALINDUSTRIE	7	11	33	0	0	0	0	0	0	1	78	77	7 700,00%
ELEKTROTECHNIEK, ELEKTRONICA & COMPUTERS	0	0	0	0	0	0	0	0	0	0	0	0	0,00%
MACHINEBOUW	0	0	0	0	0	0	0	0	0	0	0	0	0,00%
BOUW VAN VERVOERSTUIGEN EN COMPONENTEN	0	0	0	0	0	0	0	0	0	0	0	0	0,00%
MEUBELINDUSTRIE	0	2	0	0	0	0	0	0	0	0	0	0	0,00%
ANDERE INDUSTRIE	0	0	0	0	0	0	0	0	0	0	0	0	0,00%
REPARATIE EN ONDERHOUD	30	0	0	0	0	2	2	2	0	0	0	0	0,00%
ENERGIEPRODUCTIE	0	0	0	0	0	0	0	0	0	0	0	0	0,00%
WATER- EN AFVALBEHANDELING, SANERING	0	0	0	0	0	14	0	0	5	0	0	0	0,00%
AANBOD CULTUUR & NATUURBEHOUD	0	0	1	0	0	2	0	0	0	0	2	2	Inf
MEDISCHE BEROEPEN	0	0	0	0	0	0	0	0	0	0	0	0	0,00%
JURIDISCHE BEROEPEN	0	0	0	0	0	0	0	0	0	0	0	0	0,00%
ECONOMISCHE BEROEPEN	0	0	0	0	0	0	0	0	2	0	0	0	0,00%
BOUWTECHNISCHE BEROEPEN	6	0	0	0	0	0	2	0	0	7	9	2	28,57%
TOTAAL: VRIJE BEROEPEN (SUBTOTAAL)	6	0	0	0	0	0	2	0	2	7	9	2	28,57%
OVERHEID & ONDERWIJS	0	2	0	0	0	0	0	0	0	0	0	0	0,00%
VERENIGINGEN (VAKVERENIGINGEN)	0	0	0	0	0	0	0	2	0	0	0	0	0,00%
ANDERE	0	0	1	8	2	0	0	0	2	0	0	0	0,00%
ONVOLDOENDE GESPECIFIEERD (NACE KLEINER DAN 5 DIGITS)	0	0	0	0	0	0	0	0	0	0	0	0	0,00%
ONBEKENDE ACTIVITEIT (GEEN NACE CODE)	25	0	2	37	5	1	22	2	4	0	2	2	Inf



## Over GraydonCreditsafe

Het handelsinformatiekantoor GraydonCreditsafe Belgium nv is in Berchem gevestigd en vormt een ploeg van 100 medewerkers. Dankzij een dagelijkse gedetailleerde opvolging houdt het bedrijf een reusachtige databank up-to-date, gevoed met gegevens over alle in België gevestigde bedrijven, inclusief eenmanszaken en andere economische entiteiten. Hiermee ontwikkelt GraydonCreditsafe Belgium nv modellen die zowel risico's als groeikansen van ondernemingen tot uitdrukking brengen. Zo rapporteert de studiedienst van GraydonCreditsafe Belgium nv macro-economische tendensen en onderhoudt het bedrijf intensieve banden met diverse officiële instanties.

GraydonCreditsafe Belgium nv richt zich vooral op het bedrijfsleven. Dankzij de databank kent elke geïnteresseerde de evoluties binnen elk individueel bedrijf. We bieden analyse-instrumenten aan die de rentabiliteit van zowel marketing- als verkoopstructuren actief ondersteunen. GraydonCreditsafe Belgium nv tekent voor de inbouw van beslissingssystemen op maat waarmee men de juiste zakenrelaties opspoort, accepteert en opvolgt.

Contact algemeen: 03 280 88 00- [info@graydon.be](mailto:info@graydon.be)



## **Wij helpen u graag**

Voor meer informatie kunt u ons telefonisch of per e-mail bereiken

T: +32 3 280 88 29

E: [info@graydon.be](mailto:info@graydon.be)

Graydon Belgium nv  
Uitbreidingstraat 84-b1  
2600 Berchem