

**Graydon studie.**  
**Faillissementen**  
**januari 2015: daling zet**  
**zich door met -14%.**

**GRAYDON**  
open in business

Overname en gebruik van dit onderzoek wordt aangemoedigd bronvermelding "Graydon Belgium". Deze brochure is louter ter informatie opgesteld. De gegevens zijn ontwikkeld en verwerkt op basis van de Graydon-databanken. Uitgever, informatieverstrekker noch auteurs kunnen aansprakelijk gesteld worden voor mogelijke onnauwkeurigheden. De uiteindelijke interpretatie van de gegevens is voor rekening van de lezer.

**Gelieve als bron 'Graydon Belgium' te vermelden**

**Graydon Belgium nv**  
Uitbreidingstraat 84-b1  
2600 Berchem

Contact: Eric Van den Broele  
Tel.: 03 280 88 55  
[www.graydon.be](http://www.graydon.be)

## Inhoudsopgave

Samenvatting - Resumé .....	5
Geografische tendensen .....	7
Evolutie op regionaal niveau.....	7
Evolutie op provinciaal niveau .....	8
Evolutie op arrondissementsniveau .....	9
Samenvattende tabel.....	10
Evolutie faillissementen per rechtsvorm.....	11
Evolutie faillissementen per leeftijd .....	12
Sectorale tendensen .....	13
Tendensen binnen de hoofdsectoren: ruwe opdeling.....	13
Tendensen binnen de sectoren: fijne opdeling (nace 5 digits) op federaal niveau.....	14
Faillissementen en potentieel banenverlies .....	15
Algemene cijfers en evoluties m.b.t. faillissementen en banenverlies.....	15
Regionale cijfers: faillissementen en jobverlies per sector .....	17
Bedrijven met het grootste banenverlies (top 50) .....	21
Over Graydon .....	22



## Samenvatting - Resumé

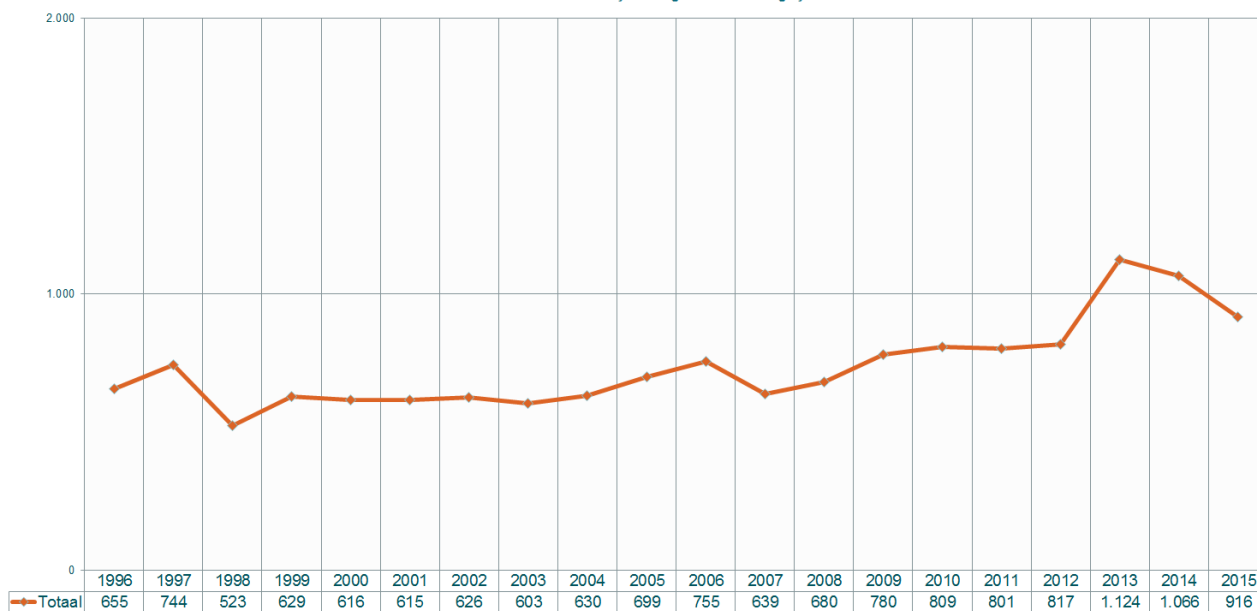
Afgelopen maand januari noteren we met 916 faillissementen, in vergelijking met januari 2014 toen we 1066 uitspraken telden, opnieuw een stevige daling (-14%) van het aantal faillissementen. Nog steeds blijft het aantal faillissementen, zeker in aantallen, hoog maar zowel in januari 2014 als 2013 noteerden we gevoelig hogere cijfers. Desalniettemin: voor de elfde maand op rij noteren we, telkens in vergelijking met dezelfde maanden van de vorige jaren een daling.

Belangrijk hierbij is dat we voor het eerst sinds het uitbreken van de bankencrisis terugvallen op een faillissementsgraad (aantal faillissementen versus totaal aantal ondernemingen) onder de 0,9%.

Ook opmerkelijk is dat de voornoemde daling, die eerst en vooral merkbaar was in het meer import-exportgevoelige Vlaamse Gewest zich nu ook voor het eerst in alle provincies van ons land doorzet.

### Evolutie faillissementen op jaarbasis en voor de periode: januari Évolution des faillites sur base annuelle et pour la période: janvier

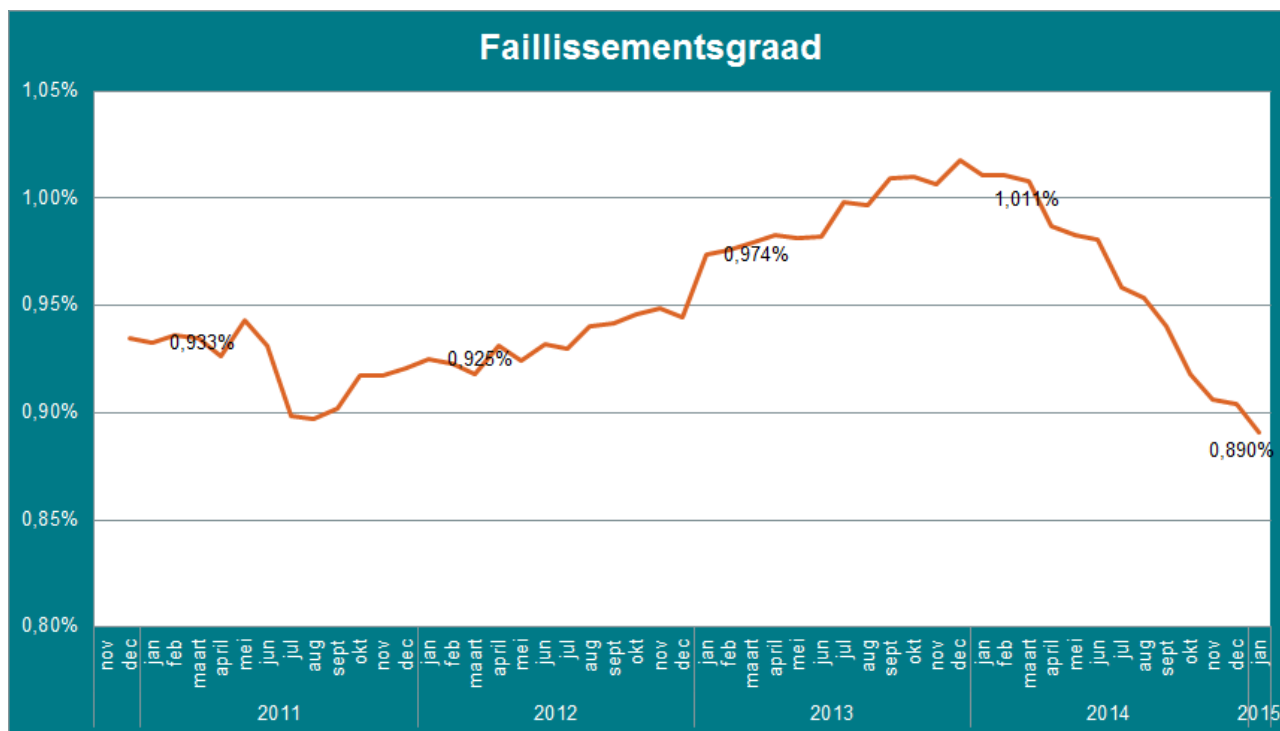
bron/source: Graydon Belgium nv/sa [www.graydon.be](http://www.graydon.be)



GRAYDON  
open in business

## Evolutie van het aantal faillissementen per maand Évolution du nombre de faillites par mois

bron / source: Graydon Belgium nv/sa www.graydon.be



Nog steeds blijft het aantal faillissementen, zeker in aantallen, hoog maar zowel in januari 2014 als 2013 noteerden we gevoelig hogere cijfers. Desalniettemin: voor de elfde maand op rij noteren we, telkens in vergelijking met dezelfde maanden van de vorige jaren een daling. Hierdoor

## Geografische tendensen

(\*) Wie de regionale aantallen optelt komt niet exact op het nationale aantal. Dit omdat voor een beperkt aantal bedrijven dat failliet werd verklaard de maatschappelijke zetel niet kan worden bepaald, veelal omdat die zich in het buitenland bevindt terwijl het failliete bedrijf wel degelijk haar activiteit op ons grondgebied uitoefent.

(\*\*) Omwille van de vele vragen met betrekking tot de evoluties binnen het Brusselse gewest enerzijds en Halle-Vilvoorde anderzijds, worden de statistieken met betrekking tot deze gebieden voortaan afzonderlijk weergegeven. De bekomen waarden binnen Halle-Vilvoorde zijn aan de provincie Vlaams-Brabant en aan het Vlaamse Gewest gekoppeld. Met betrekking tot de evoluties binnen het gerechtelijk arrondissement Brussel (m.a.w. inclusief Halle-Vilvoorde) dient dus de som gemaakt van de waarden binnen het Brusselse Gewest met de resultaten bekomen voor Halle-Vilvoorde.

### Evolutie op regionaal niveau

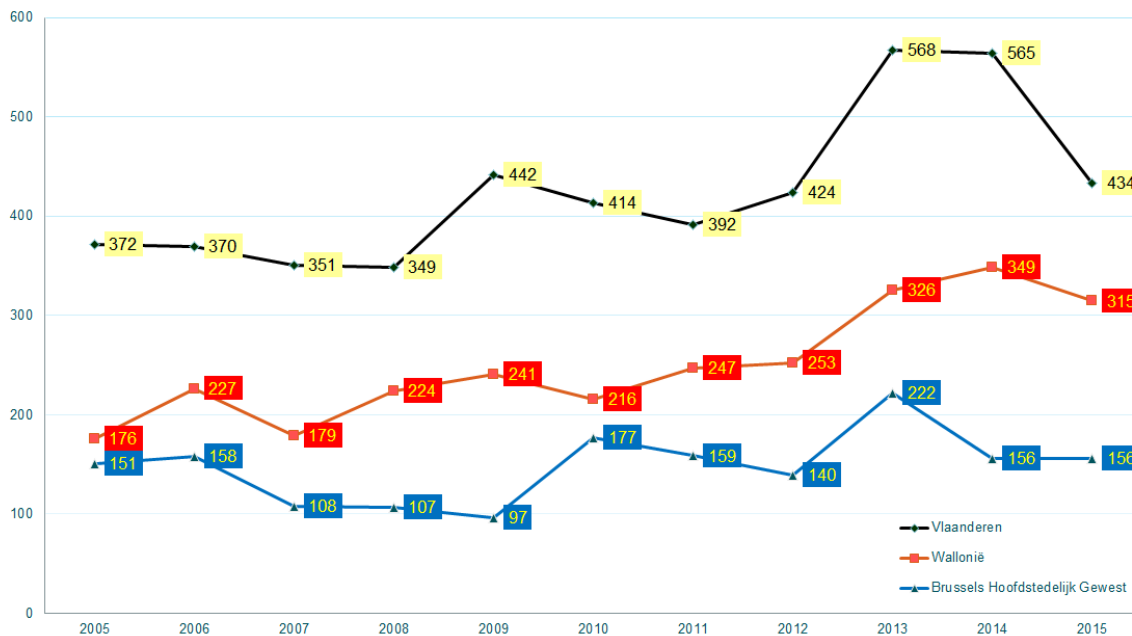
Binnen het Brusselse Gewest noteren we, in vergelijking met 2014 voor de maand januari exact hetzelfde aantal faillissementen.

Met -23,36% noteren we de scherpste daling binnen het Vlaamse Gewest. In Wallonië daalt het aantal faillissementen met -9,74%.

Ook op regionaal niveau stranden de faillissementscijfers op een niveau dat lager ligt dan tijdens de rampjaren 2014 en 2013, maar hoger dan alle voorgaande jaren.

Deze daling zet zich bovendien, en dit voor het eerst in alle provincies (behalve Waals-Brabant) door.

## Aantal faillissementen per gewest: januari Évolution des faillites dans les régions: janvier



## Evolutie op provinciaal niveau

## Evolutie faillissementen per provincie: januari Évolution des faillites par province: janvier

bron / source: Graydon Belgium nv/sa www.graydon.be





## Evolutie op arrondissementsniveau

(\*\*) Omwille van de vele vragen met betrekking tot de evoluties binnen het Brusselse gewest enerzijds en Halle-Vilvoorde anderzijds, worden de statistieken met betrekking tot deze gebieden voortaan afzonderlijk weergegeven. De bekomen waarden binnen Halle-Vilvoorde zijn aan de provincie Vlaams-Brabant en aan het Vlaamse Gewest gekoppeld. Met betrekking tot de evoluties binnen het gerechtelijk arrondissement Brussel (m.a.w. inclusief Halle-Vilvoorde) dient dus de som gemaakt van de waarden binnen het Brusselse Gewest met de resultaten bekomen voor Halle-Vilvoorde.

GRAYDON open in business Overzicht faillissementen Periode: januari	2005	2006	2007	2008	2009	2010	2011	2012	2013	2014	2015	% versus 2014
<b>Brussel Hoofdstad (excl. H-V)</b>												
BRUSSEL	151	158	108	107	97	177	159	140	222	156	156	0,00%
<b>TOTAAL</b>	<b>151</b>	<b>158</b>	<b>108</b>	<b>107</b>	<b>97</b>	<b>177</b>	<b>159</b>	<b>140</b>	<b>222</b>	<b>156</b>	<b>156</b>	<b>0,00%</b>
<b>Vlaams-Brabant (incl. H-V)</b>												
LEUVEN	19	16	14	15	19	18	17	30	25	44	24	-45,45%
HALLE-VILVOORDE	23	36	16	22	20	25	27	29	39	33	24	-27,27%
<b>TOTAAL</b>	<b>42</b>	<b>52</b>	<b>30</b>	<b>37</b>	<b>39</b>	<b>43</b>	<b>44</b>	<b>59</b>	<b>64</b>	<b>77</b>	<b>48</b>	<b>-37,66%</b>
<b>Waals-Brabant</b>												
NIJVEL	29	28	23	23	17	30	38	46	42	32	51	59,38%
<b>TOTAAL</b>	<b>29</b>	<b>28</b>	<b>23</b>	<b>23</b>	<b>17</b>	<b>30</b>	<b>38</b>	<b>46</b>	<b>42</b>	<b>32</b>	<b>51</b>	<b>59,38%</b>
<b>Antwerpen</b>												
ANTWERPEN	85	76	76	81	117	124	111	99	137	152	103	-32,24%
MECHELEN	25	12	19	18	24	7	14	30	16	28	27	-3,57%
TURNHOUT	21	30	22	29	26	28	29	36	47	33	38	15,15%
<b>TOTAAL</b>	<b>131</b>	<b>118</b>	<b>117</b>	<b>128</b>	<b>167</b>	<b>159</b>	<b>154</b>	<b>165</b>	<b>200</b>	<b>213</b>	<b>168</b>	<b>-21,13%</b>
<b>West-Vlaanderen</b>												
BRUGGE	19	28	17	19	21	19	16	15	29	21	20	-4,76%
IEPER	5	3	3	3	5	3	3	6	6	6	1	-83,33%
KORTRIJK	36	13	33	19	27	23	32	21	27	43	28	-34,88%
OOSTENDE	10	7	10	13	15	12	8	10	23	25	18	-28,00%
VEURNE	2	4	4	10	6	11	9	3	13	10	5	-50,00%
<b>TOTAAL</b>	<b>72</b>	<b>55</b>	<b>67</b>	<b>64</b>	<b>74</b>	<b>68</b>	<b>68</b>	<b>55</b>	<b>98</b>	<b>105</b>	<b>72</b>	<b>-31,43%</b>
<b>Oost-Vlaanderen</b>												
AALST	8	12	8	12	12	15	8	13	19	18	13	-27,78%
DENDERMONDE	19	8	9	8	16	15	18	9	19	11	18	63,64%
GENT	32	52	54	31	51	44	27	37	48	43	40	-6,98%
OUDENAARDE	7	7	6	4	8	5	7	5	17	10	10	0,00%
SINT-NIKLAAS	16	12	10	20	21	16	13	23	32	16	8	-50,00%
<b>TOTAAL</b>	<b>82</b>	<b>91</b>	<b>87</b>	<b>75</b>	<b>108</b>	<b>95</b>	<b>73</b>	<b>87</b>	<b>135</b>	<b>98</b>	<b>89</b>	<b>-9,18%</b>
<b>Limburg</b>												
HASSELT	23	27	27	27	25	30	23	38	47	40	23	-42,50%
TONGEREN	22	27	23	18	29	19	30	20	24	32	34	6,25%
<b>TOTAAL</b>	<b>45</b>	<b>54</b>	<b>50</b>	<b>45</b>	<b>54</b>	<b>49</b>	<b>53</b>	<b>58</b>	<b>71</b>	<b>72</b>	<b>57</b>	<b>-20,83%</b>
<b>Henegouwen</b>												
CHARLEROI	41	26	36	34	41	31	39	29	58	48	50	4,17%
BERGEN	13	33	24	42	30	26	36	35	42	42	33	-21,43%
DOORNIK	9	14	14	26	20	23	16	23	17	29	42	44,83%
<b>TOTAAL</b>	<b>63</b>	<b>73</b>	<b>74</b>	<b>102</b>	<b>91</b>	<b>80</b>	<b>91</b>	<b>87</b>	<b>117</b>	<b>119</b>	<b>125</b>	<b>5,04%</b>
<b>Luik</b>												
HOEI	5	7	17	7	5	7	13	9	9	19	8	-57,89%
LUIK	30	57	23	43	50	37	56	66	64	72	62	-13,89%
VERVIERS	8	14	5	11	26	18	7	9	19	26	15	-42,31%
EUPEN	6	1	2	1	5	3	4	1	2	4	5	25,00%
<b>TOTAAL</b>	<b>49</b>	<b>79</b>	<b>47</b>	<b>62</b>	<b>86</b>	<b>65</b>	<b>80</b>	<b>85</b>	<b>94</b>	<b>121</b>	<b>90</b>	<b>-25,62%</b>
<b>Luxemburg</b>												
AARLEN	2	5	3	3	4	5	2	2	6	9	6	-33,33%
MARCHE-EN-FAMENNE	7	6	2	2	3	3	4	2	12	3	4	33,33%
NEUFCHATEAU	1	2	5	4	3	6	6	3	11	3	1	-66,67%
<b>TOTAAL</b>	<b>10</b>	<b>13</b>	<b>10</b>	<b>9</b>	<b>10</b>	<b>14</b>	<b>12</b>	<b>7</b>	<b>29</b>	<b>15</b>	<b>11</b>	<b>-26,67%</b>
<b>Namen</b>												
DINANT	11	12	4	10	17	9	8	13	19	20	10	-50,00%
NAMEN	14	22	21	18	20	18	18	15	25	42	28	-33,33%
<b>TOTAAL</b>	<b>25</b>	<b>34</b>	<b>25</b>	<b>28</b>	<b>37</b>	<b>27</b>	<b>26</b>	<b>28</b>	<b>44</b>	<b>62</b>	<b>38</b>	<b>-38,71%</b>

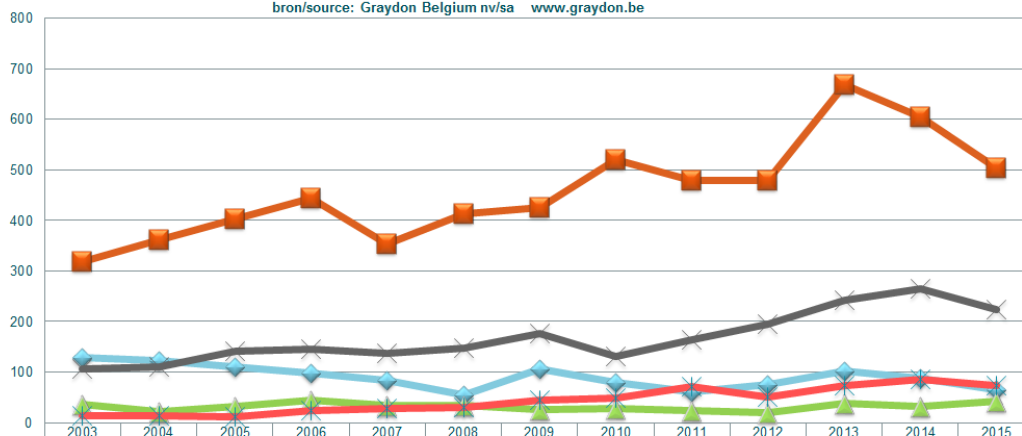
## Samenvattende tabel

GRAYDON open in business Overzicht faillissementen provincies en gewesten Periode: januari	2005	2006	2007	2008	2009	2010	2011	2012	2013	2014	2015	% versus 2014
<b>PROVINCIES</b>												
West-Vlaanderen	72	55	67	64	74	68	68	55	98	105	72	-31,43%
Oost-Vlaanderen	82	91	87	75	108	95	73	87	135	98	89	-9,18%
Antwerpen	131	118	117	128	167	159	154	165	200	213	168	-21,13%
Limburg	45	54	50	45	54	49	53	58	71	72	57	-20,83%
Vlaams-Brabant (incl. H-V)	42	52	30	37	39	43	44	59	64	77	48	-37,66%
Waals-Brabant	29	28	23	23	17	30	38	46	42	32	51	59,38%
Henegouwen	63	73	74	102	91	80	91	87	117	119	125	5,04%
Luik	49	79	47	62	86	65	80	85	94	121	90	-25,62%
Luxemburg	10	13	10	9	10	14	12	7	29	15	11	-26,67%
Namen	25	34	25	28	37	27	26	28	44	62	38	-38,71%
<b>TOTAAL PROVINCIES</b>	<b>548</b>	<b>597</b>	<b>530</b>	<b>573</b>	<b>683</b>	<b>630</b>	<b>639</b>	<b>677</b>	<b>894</b>	<b>914</b>	<b>749</b>	<b>-18,05%</b>
<b>GEWESTEN</b>												
Vlaanderen	372	370	351	349	442	414	392	424	568	565	434	-23,19%
Wallonië	176	227	179	224	241	216	247	253	326	349	315	-9,74%
Brussels Hoofdstedelijk Gewest	151	158	108	107	97	177	159	140	222	156	156	0,00%
<b>TOTAAL GEWESTEN</b>	<b>699</b>	<b>755</b>	<b>638</b>	<b>680</b>	<b>780</b>	<b>807</b>	<b>798</b>	<b>817</b>	<b>1116</b>	<b>1070</b>	<b>905</b>	<b>-15,42%</b>
Buitenlands of zonder gekend adres in België	0	0	1	0	0	2	3	0	8	4	11	175,00%
<b>TOTAAL</b>	<b>699</b>	<b>755</b>	<b>639</b>	<b>680</b>	<b>780</b>	<b>809</b>	<b>801</b>	<b>817</b>	<b>1124</b>	<b>1074</b>	<b>916</b>	<b>-14,71%</b>

## Evolutie faillissementen per rechtsvorm

### Evolutie faillissementen volgens rechtsvorm: januari Evolution des faillites selon forme juridique: janvier

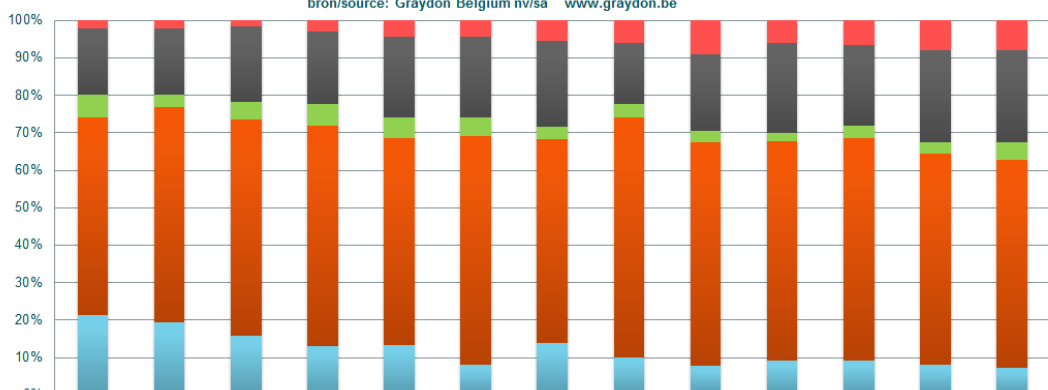
bron/source: Graydon Belgium nv/sa www.graydon.be



	2003	2004	2005	2006	2007	2008	2009	2010	2011	2012	2013	2014	2015
NV - SA	128	122	111	98	84	55	107	80	62	75	102	87	65
BVBA - SCRL	319	362	402	444	354	414	426	520	479	478	668	605	504
CV - SC	36	21	33	44	35	34	26	28	24	19	38	32	43
Eenmanszaak - Ent. unipersonnelle	106	111	141	145	137	147	177	132	164	195	243	264	223
Andere - Autres	14	14	12	24	29	30	44	49	72	50	73	86	73

### Aandeel faillissementen volgens rechtsvorm: januari Repartition des faillites selon forme juridique: janvier

bron/source: Graydon Belgium nv/sa www.graydon.be



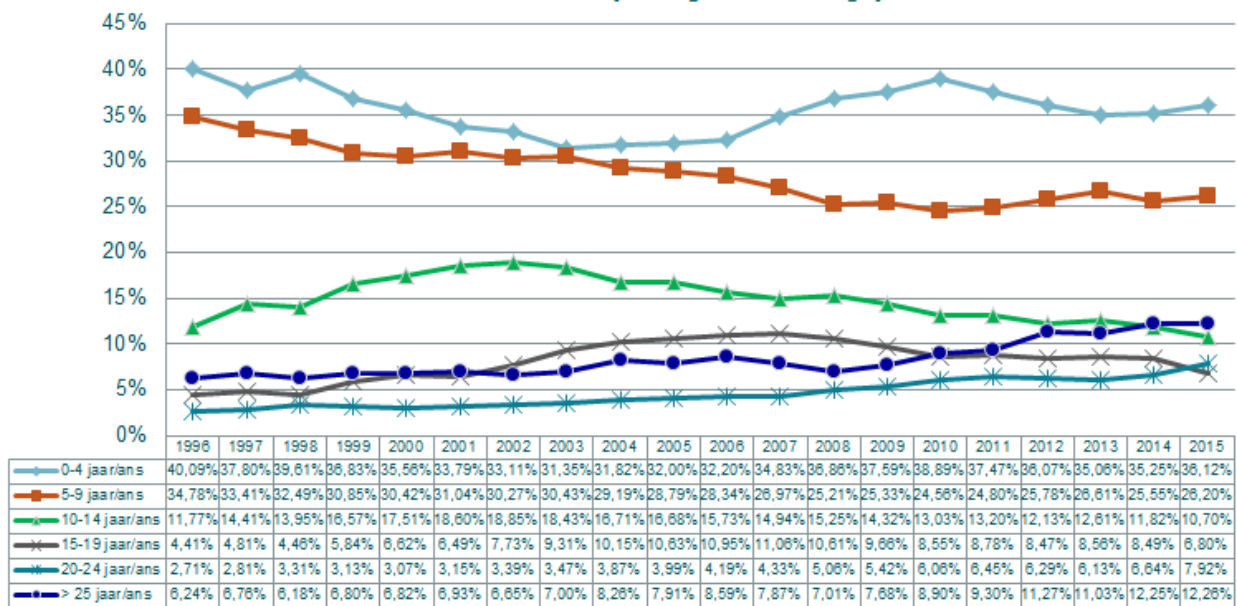
	2003	2004	2005	2006	2007	2008	2009	2010	2011	2012	2013	2014	2015
Andere - Autres	2,32%	2,22%	1,72%	3,18%	4,54%	4,41%	5,64%	6,06%	8,99%	6,12%	6,49%	8,01%	8,04%
Eenmanszaak - Ent. unipersonnelle	17,58%	17,62%	20,17%	19,21%	21,44%	21,62%	22,69%	16,32%	20,47%	23,87%	21,62%	24,58%	24,56%
CV - SC	5,97%	3,33%	4,72%	5,83%	5,48%	5,00%	3,33%	3,46%	3,00%	2,33%	3,38%	2,98%	4,74%
BVBA - SCRL	52,90%	57,46%	57,51%	58,81%	55,40%	60,88%	54,62%	64,28%	59,80%	58,51%	59,43%	56,33%	55,51%
NV - SA	21,23%	19,37%	15,88%	12,98%	13,15%	8,09%	13,72%	9,89%	7,74%	9,18%	9,07%	8,10%	7,16%

## Evolutie faillissementen per leeftijd

GRAYDON  
open in business

### België : % leeftijdscategorie van gefailleerde ondernemingen Belgique: l'ancienneté des entreprises en faillite (%)

Bron/source: Graydon Belgium nv/sa www.graydon.be

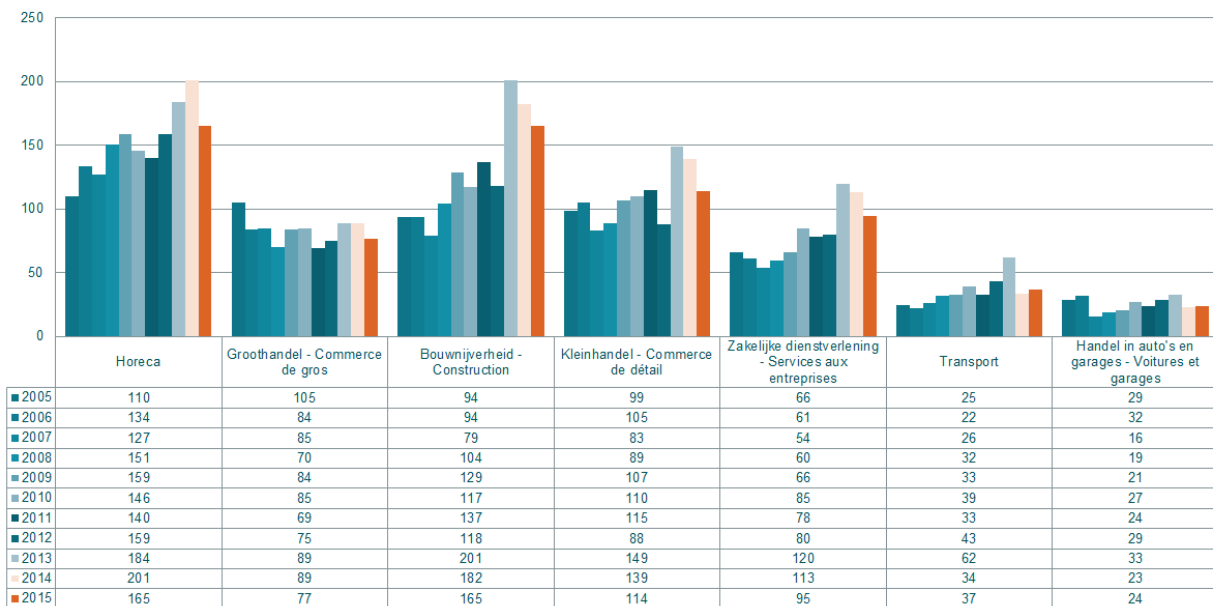


## Sectorale tendensen

### Tendensen binnen de hoofdsectoren: ruwe opdeling

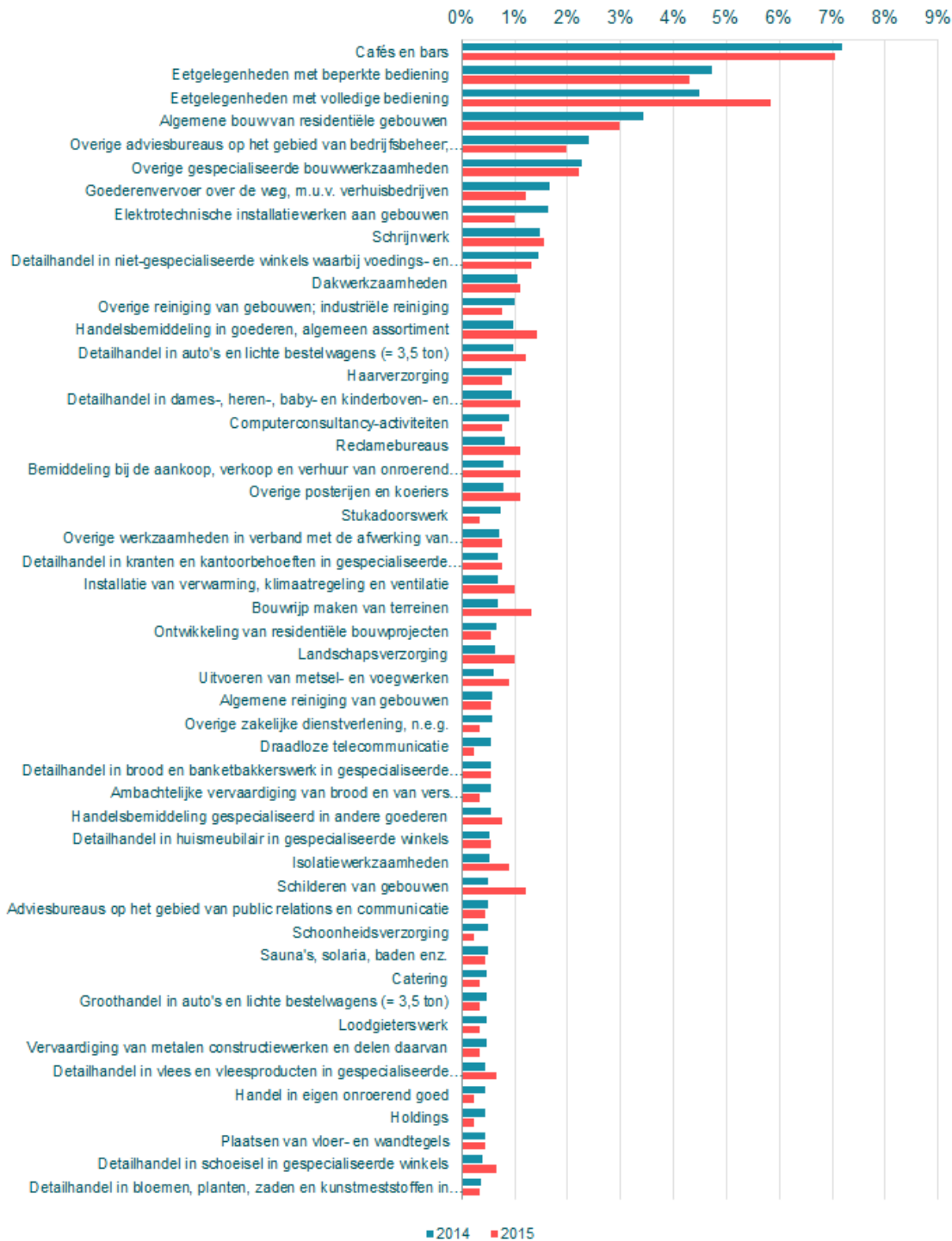
GRAYDON  
open in business

**Evolutie faillissementen hoofdsectoren: januari**  
**Evolution des faillites secteurs d'activité principales: janvier**



**Tendensen binnen de sectoren: fijne opdeling (nace 5 digits) op federaal niveau**

**Aandeel van de sectoren (NACE-5) in het aantal faillissementen voor de periode januari (TOP 50)**



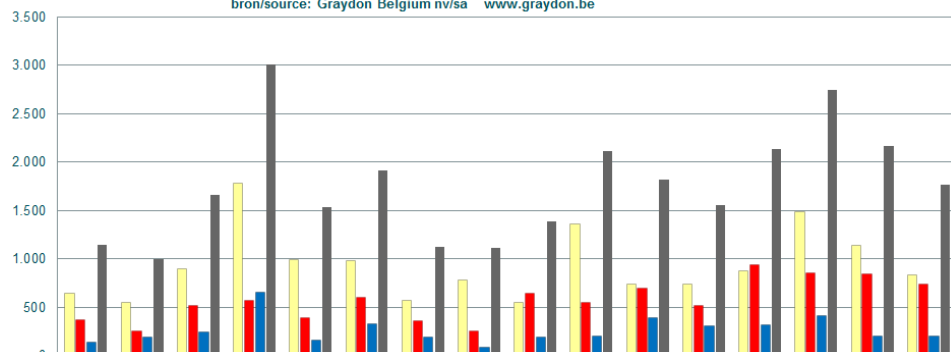
## Faillissementen en potentieel banenverlies

### Algemene cijfers en evoluties m.b.t. faillissementen en banenverlies

De daling der faillissementsuitspraken laat zich bovendien duidelijk gevoelen in het aantal jobs dat potentieel op de tocht komt te staan als direct gevolg van het faillissement van de werkgever. Federaal noteren we hier voor januari een daling met -18,7% (1.763 jobs). In Vlaanderen is dat -26,90% (829 jobs) , In Wallonië -12,63% (733 jobs). In Brussel noteren we, met 5 jobs meer, een stijging met +2,5%.

#### Regionaal aantal jobs op de tocht als gevolg van het faillissement van de werkgever: januari Nombre d'emplois mis en cause par la faillite de l'employeur au niveau régional: janvier

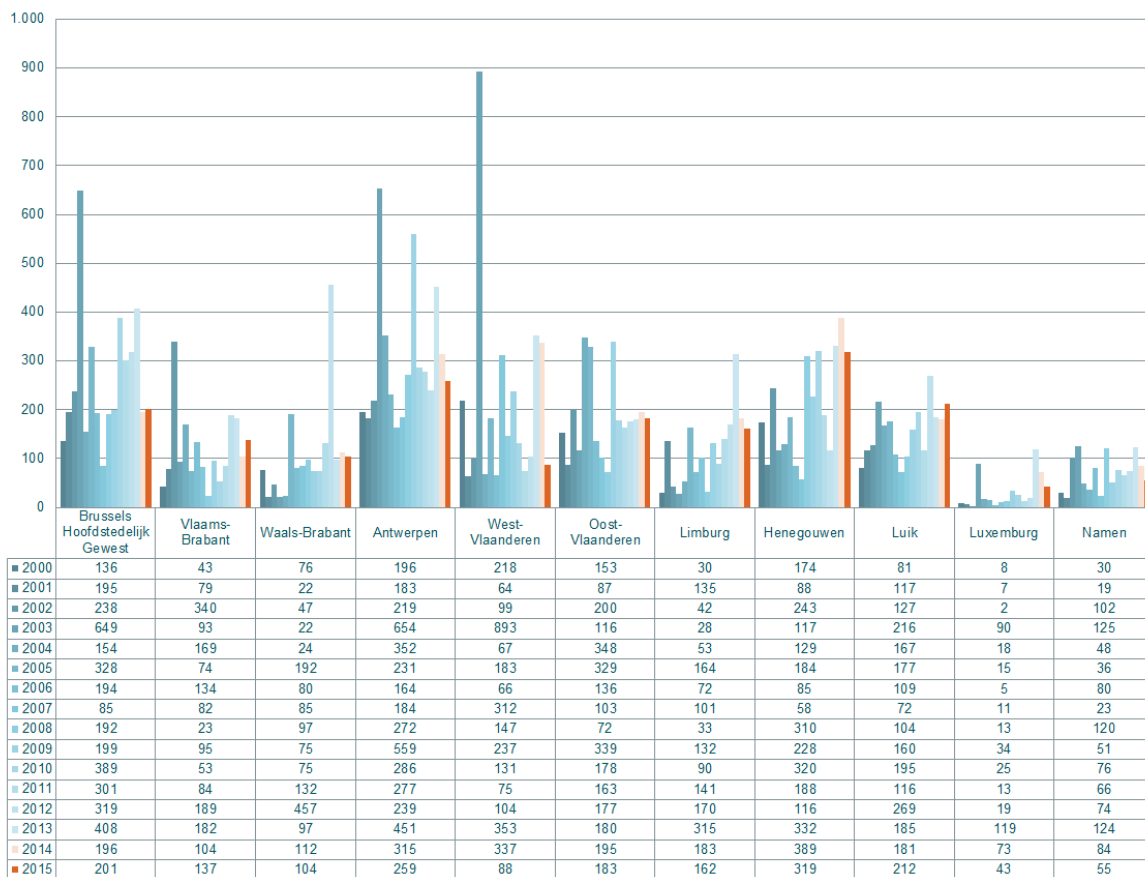
bron/source: Graydon Belgium nv/sa [www.graydon.be](http://www.graydon.be)



	2000	2001	2002	2003	2004	2005	2006	2007	2008	2009	2010	2011	2012	2013	2014	2015
Vlaanderen - La Flandre	640	548	900	1.784	989	981	572	782	547	1.362	738	740	879	1.481	1.134	829
Wallonie - La Wallonie	369	253	521	570	386	604	359	249	644	548	691	515	935	857	839	733
Brussels Hoofdstedelijk Gewest - Bruxelles-Capitale	136	195	238	649	154	328	194	85	192	199	389	301	319	408	196	201
<b>TOTAAL</b>	<b>1.145</b>	<b>996</b>	<b>1.659</b>	<b>3.003</b>	<b>1.529</b>	<b>1.913</b>	<b>1.125</b>	<b>1.116</b>	<b>1.383</b>	<b>2.109</b>	<b>1.818</b>	<b>1.556</b>	<b>2.133</b>	<b>2.746</b>	<b>2.169</b>	<b>1.763</b>

## Provinciaal aantal jobs op de tocht als gevolg van het faillissement van de werkgever: januari Nombre d'emplois mis en cause par la faillite de l'employeur au niveau provincial: janvier

bron/source: Graydon Belgium nv/sa www.graydon.be





## Regionale cijfers: faillissementen en jobverlies per sector

(op basis van een Graydon sectorindeling)

### FEDERAAL

Aantal faillissementen Federaal	januari											2015 vs 2014	±%
	2005	2006	2007	2008	2009	2010	2011	2012	2013	2014	2015		
TOTAAL	699	755	639	680	780	809	801	817	1124	1066	916	-150	-14,1%
HORECA	110	135	129	151	159	146	140	159	184	201	165	-36	-17,9%
REPARATIE VAN COMPUTERS EN CONSUMENTENARTIKELN	4	3	3	1	1	3	3	2	5	8	1	-7	-87,5%
OVERIGE PERSOONLIJKE DIENSTEN	13	16	11	15	13	16	19	27	37	26	16	-10	-38,5%
BOUW	98	99	84	104	129	117	137	118	201	182	165	-17	-9,3%
TRANSPORT	33	33	17	32	33	39	33	43	62	34	37	3	8,8%
KLEINHANDEL	96	111	88	89	107	110	115	88	149	139	114	-25	-18,0%
GROOTHANDEL	88	70	68	50	61	67	55	59	61	59	46	-13	-22,0%
HANDELSBEMIDDELING	17	15	20	20	23	18	14	16	28	30	31	1	3,3%
REPARATIE VAN COMPUTERS EN CONSUMENTENARTIKELN	27	33	12	19	21	27	24	29	33	23	24	1	4,3%
DIENSTVERLENING AAN BEDRIJVEN	93	108	88	85	91	118	108	119	160	151	125	-26	-17,2%
VERZEKERINGEN EN VERMOGENSBEHEER	1	0	3	1	2	0	1	1	0	4	2	-2	-50,0%
SPORT & RECREATIE	9	1	8	6	11	7	13	3	9	7	12	5	71,4%
IMMO	5	13	6	13	13	13	5	12	17	13	16	3	23,1%
LAND- en BOSBOUW	9	9	9	7	4	6	9	10	9	4	12	8	200,0%
VISSERIJ en AQUACULTUUR	0	0	0	0	0	2	0	0	0	0	0	0	0
VOEDINGSINDUSTRIE en VOEDINGSNUTVERHEID	5	9	11	6	5	11	8	10	16	19	7	-12	-63,2%
TEXTIEL en LEDERINDUSTRIE	4	2	4	1	7	10	0	1	3	5	2	-3	-60,0%
HOUTINDUSTRIE	3	3	0	2	1	3	0	1	4	3	4	1	33,3%
PAPIERINDUSTRIE	0	1	0	0	0	0	2	2	1	2	0	-2	-100,0%
DRUKKERIJEN, UITGEVERIJEN en MEDIA	12	11	8	4	11	11	13	9	16	6	13	7	116,7%
CHEMISCHE- & KUNSTSTOFINDUSTRIE	4	1	6	1	2	2	0	5	1	3	1	-2	-66,7%
BOUWMATERIALENINDUSTRIE	2	1	1	2	1	0	4	1	3	0	1	1	100,0%
METAALINDUSTRIE	7	8	2	7	9	7	11	5	10	15	10	-5	-33,3%
ELEKTROTECHNIEK, ELEKTRONICA & COMPUTERS	6	1	1	2	3	2	2	2	4	2	0	-2	-100,0%
MACHINEBOUW	3	2	2	0	4	2	2	2	1	2	0	-2	-100,0%
BOUW VAN VERVOERSTUIGEN EN COMPONENTEN	1	0	0	0	1	0	1	3	0	0	1	1	100,0%
MEUBELINDUSTRIE	3	1	2	1	1	5	3	1	2	3	0	-3	-100,0%
ANDERE INDUSTRIE	2	0	5	1	1	3	2	2	1	1	1	0	0,0%
REPARATIE EN ONDERHOUD	1	1	0	1	1	1	1	2	3	8	7	-1	-12,5%
ENERGIEPRODUCTIE	0	0	0	0	1	0	0	1	1	0	1	1	100,0%
WATER- EN AFVALBEHANDELING, SANERING	0	1	1	0	1	2	1	0	3	1	2	1	100,0%
ANDERE ACTIVITEITEN	10	12	13	8	7	12	11	12	13	17	11	-6	-35,3%
ONBEKENDE ACTIVITEIT	33	55	37	51	56	49	64	72	87	98	89	-9	-9,2%

Jobverlies Federaal	januari											2015 vs 2014	±%
	2005	2006	2007	2008	2009	2010	2011	2012	2013	2014	2015		
TOTAAL	1913	1125	1190	1383	2109	1818	1658	2133	2747	2188	1770	-418	-19,1%
HORECA	148	91	160	262	308	266	251	201	269	449	269	-180	-40,1%
REPARATIE VAN COMPUTERS EN CONSUMENTENARTIKELN	4	5	8	25	0	2	4	38	11	4	0	-4	-100,0%
OVERIGE PERSOONLIJKE DIENSTEN	34	13	7	26	48	67	58	42	76	45	31	-14	-31,1%
BOUW	359	209	175	339	323	415	302	353	604	421	369	-52	-12,4%
TRANSPORT	161	92	40	43	260	110	120	140	249	66	62	-4	-6,1%
KLEINHANDEL	136	82	69	162	178	161	136	79	334	216	195	-21	-9,7%
GROOTHANDEL	308	150	81	141	214	101	142	123	167	182	164	-18	-9,9%
HANDELSBEMIDDELING	9	23	17	14	36	52	31	21	41	15	25	10	66,7%
GARAGEHOUDERS & AANVERWANTE SECTOREN	26	31	3	11	69	77	17	31	58	17	105	88	517,6%
DIENSTVERLENING AAN BEDRIJVEN	127	232	195	108	230	186	184	305	301	142	225	83	58,5%
VERZEKERINGEN EN VERMOGENSBEHEER	0	0	1	0	4	0	2	0	0	4	2	-2	-50,0%
SPORT & RECREATIE	3	0	4	5	16	8	15	7	5	3	6	3	100,0%
IMMO	3	14	9	6	10	13	20	21	48	20	28	8	40,0%
LAND- en BOSBOUW	61	54	17	16	1	65	11	27	7	0	14	14	100,0%
VISSERIJ en AQUACULTUUR	0	0	0	0	0	0	0	0	0	0	0	0	0
VOEDINGSINDUSTRIE en VOEDINGSNUTVERHEID	16	37	32	18	28	26	39	27	74	53	21	-32	-60,4%
TEXTIEL en LEDERINDUSTRIE	89	9	243	0	141	102	0	0	2	105	43	-62	-59,0%
HOUTINDUSTRIE	1	14	0	1	0	0	0	2	19	13	7	-6	-46,2%
PAPIERINDUSTRIE	0	0	0	0	0	0	13	28	141	13	0	-13	-100,0%
DRUKKERIJEN, UITGEVERIJEN en MEDIA	89	14	12	15	18	69	31	76	92	3	6	3	100,0%
CHEMISCHE- & KUNSTSTOFINDUSTRIE	125	6	21	0	2	2	0	401	0	1	0	-1	-100,0%
BOUWMATERIALENINDUSTRIE	4	0	4	2	0	0	8	0	10	0	0	0	0
METAALINDUSTRIE	25	4	16	79	36	11	94	11	70	148	53	-95	-64,2%
ELEKTROTECHNIEK, ELEKTRONICA & COMPUTERS	6	2	2	33	5	8	17	10	11	14	0	-14	-100,0%
MACHINEBOUW	39	0	25	0	109	10	4	4	2	60	0	-60	-100,0%
BOUW VAN VERVOERSTUIGEN EN COMPONENTEN	0	0	0	0	2	0	0	5	0	0	0	0	0
MEUBELINDUSTRIE	34	7	10	15	7	16	2	16	2	8	0	-8	-100,0%
ANDERE INDUSTRIE	7	0	10	0	0	5	2	6	0	1	2	1	100,0%
REPARATIE EN ONDERHOUD	8	0	0	17	0	0	2	35	57	24	5	-19	-79,2%
ENERGIEPRODUCTIE	0	0	0	0	2	0	0	0	0	0	0	0	0
WATER- EN AFVALBEHANDELING, SANERING	0	2	0	0	27	1	0	0	2	15	0	-15	-100,0%
ANDERE ACTIVITEITEN	19	6	20	14	13	21	12	31	11	48	14	-34	-70,83%
ONBEKENDE ACTIVITEIT	72	28	9	31	22	15	41	93	84	98	124	26	26,53%

## VLAANDEREN

Aantal faillissementen		januari														
Vlaanderen		2005	2006	2007	2008	2009	2010	2011	2012	2013	2014	2015	2015 vs 2014	±%		
TOTAAL		372	370	351	349	442	414	392	424	568	561	430	-131	-23.4%		
HORECA		65	62	73	85	91	71	74	86	97	101	85	-16	-15.8%		
REPARATIE VAN COMPUTERS EN CONSUMENTENARTIKELN		3	1	2	0	1	2	1	2	3	4	0	-4	-100.0%		
OVERIGE PERSOONLIJKE DIENSTEN		6	9	5	5	8	6	8	11	20	9	5	-4	-44.4%		
BOUW		57	50	46	44	67	65	64	65	94	106	84	-22	-20.8%		
TRANSPORT		18	19	9	19	21	23	21	26	31	21	21	0	0.0%		
KLEINHANDEL		41	51	48	41	51	53	46	37	59	50	49	-1	-2.0%		
GROOTHANDEL		50	42	42	29	37	30	26	30	35	36	19	-17	-47.2%		
HANDELSBEMIDDELING		11	7	8	9	12	11	4	8	14	15	11	-4	-26.7%		
GARAGEHOUDERS & AANVERWANTE SECTOREN		10	13	5	9	10	12	7	13	15	7	12	5	71.4%		
DIENSTVERLENING AAN BEDRIJVEN		40	48	42	41	52	55	55	58	75	79	48	-31	-39.2%		
VERZEKERINGEN EN VERMOGENSBEHEER		1	0	3	1	2	0	0	0	0	2	1	-1	-50.0%		
SPORT & RECREATIE		4	1	2	4	7	3	8	1	6	3	6	3	100.0%		
IMMO		4	6	4	9	11	4	3	6	12	8	7	-1	-12.5%		
LAND- en BOSBOUW		5	6	9	6	2	4	4	6	6	3	4	1	33.3%		
VISSERIJ en AQUACULTUUR		0	0	0	0	0	2	0	0	0	0	0	0	0.0%		
VOEDINGSINDUSTRIE en VOEDINGSNULVERHID		2	5	4	5	3	7	5	4	7	8	3	-5	-62.5%		
TEXTIEL en LEDERINDUSTRIE		3	0	3	1	7	5	0	0	1	3	2	-1	-33.3%		
HOUTINDUSTRIE		1	2	0	2	0	2	0	1	3	1	4	3	300.0%		
PAPIERINDUSTRIE		0	1	0	0	0	0	1	2	1	0	0	0	0.0%		
DRUKKERIJEN, UITGEVERIJEN en MEDIA		9	6	5	2	7	4	6	3	8	4	8	4	100.0%		
CHEMISCHE- & KUNSTSTOFINDUSTRIE		1	0	4	0	1	1	0	4	1	2	1	-1	-50.0%		
BOUWMATERIALENINDUSTRIE		2	0	1	1	1	0	1	0	1	0	1	1	100.0%		
METAALINDUSTRIE		4	5	1	3	6	4	6	2	5	4	2	-2	-50.0%		
ELEKTROTECHNIEK, ELEKTRONICA & COMPUTERS		4	1	0	0	0	2	1	0	1	1	0	-1	-100.0%		
MACHINEBOUW		2	2	2	0	3	2	1	0	0	1	0	-1	-100.0%		
BOUW VAN VERVOERSTUIGEN EN COMPONENTEN		0	0	0	0	1	0	1	2	0	0	1	1	100.0%		
MEUBELINDUSTRIE		3	0	1	1	1	2	2	0	1	2	0	-2	-100.0%		
ANDERE INDUSTRIE		1	0	4	0	0	2	0	2	1	0	1	1	100.0%		
REPARATIE EN ONDERHOUD		1	1	0	1	0	1	0	1	3	8	4	-4	-50.0%		
ENERGIEPRODUCTIE		0	0	0	0	0	0	0	1	1	0	0	0	0.0%		
WATER- EN AFVALBEHANDELING, SANERING		0	1	1	0	1	2	0	0	1	1	0	-1	-100.0%		
ANDERE ACTIVITEITEN		3	4	6	2	2	8	2	9	9	11	6	-5	-45.5%		
ONBEKENDE ACTIVITEIT		21	27	21	29	37	31	45	44	57	71	45	-26	-36.6%		

Jobverlies		januari														
Vlaanderen		2005	2006	2007	2008	2009	2010	2011	2012	2013	2014	2015	2015 vs 2014	±%		
TOTAAL		981	572	762	547	1362	738	740	879	1481	1134	829	-305	-26.9%		
HORECA		69	38	49	94	200	132	135	95	120	252	130	-122	-48.4%		
REPARATIE VAN COMPUTERS EN CONSUMENTENARTIKELN		0	0	8	0	0	2	2	38	11	2	0	-2	-100.0%		
OVERIGE PERSOONLIJKE DIENSTEN		3	5	3	11	43	10	12	11	30	17	6	-11	-64.7%		
BOUW		186	61	84	68	163	127	122	189	247	254	167	-87	-34.3%		
TRANSPORT		125	52	32	32	209	64	78	53	148	47	22	-25	-53.2%		
KLEINHANDEL		26	23	39	84	53	63	56	23	222	56	131	75	133.9%		
GROOTHANDEL		117	134	50	111	142	40	101	78	84	136	94	-42	-30.9%		
HANDELSBEMIDDELING		2	17	17	5	20	5	2	12	4	6	5	-1	-16.7%		
GARAGEHOUDERS & AANVERWANTE SECTOREN		8	9	1	5	22	24	9	12	38	7	37	30	428.6%		
DIENSTVERLENING AAN BEDRIJVEN		53	96	108	42	172	112	68	151	95	56	106	50	89.3%		
VERZEKERINGEN EN VERMOGENSBEHEER		0	0	1	0	4	0	0	0	0	0	0	0	0.0%		
SPORT & RECREATIE		3	0	2	4	8	2	13	2	5	0	2	2	18.2%		
IMMO		1	12	5	2	6	1	2	11	21	11	13	2	18.2%		
LAND- en BOSBOUW		61	54	17	16	0	63	8	7	5	0	3	3	300.0%		
VISSERIJ en AQUACULTUUR		0	0	0	0	0	9	0	0	0	0	0	0	0.0%		
VOEDINGSINDUSTRIE en VOEDINGSNULVERHID		8	30	19	18	4	5	36	22	17	40	15	-25	-62.5%		
TEXTIEL en LEDERINDUSTRIE		87	0	241	0	141	16	0	0	2	2	43	41	2050.0%		
HOUTINDUSTRIE		0	14	0	1	0	0	0	2	17	0	7	7	700.0%		
PAPIERINDUSTRIE		0	0	0	0	0	0	4	28	141	0	0	0	0.0%		
DRUKKERIJEN, UITGEVERIJEN en MEDIA		81	12	0	11	16	0	16	39	70	3	4	1	33.3%		
CHEMISCHE- & KUNSTSTOFINDUSTRIE		0	0	19	0	0	2	0	67	0	1	0	-1	-100.0%		
BOUWMATERIALENINDUSTRIE		4	0	4	0	0	0	0	0	10	0	0	0	0.0%		
METAALINDUSTRIE		10	2	16	2	12	4	52	0	64	75	0	-75	-100.0%		
ELEKTROTECHNIEK, ELEKTRONICA & COMPUTERS		5	2	0	0	0	8	2	0	0	12	0	-12	-100.0%		
MACHINEBOUW		35	0	25	0	102	10	2	0	0	52	0	-52	-100.0%		
BOUW VAN VERVOERSTUIGEN EN COMPONENTEN		0	0	0	0	2	0	0	3	0	0	0	0	0.0%		
MEUBELINDUSTRIE		34	0	10	15	7	12	2	0	2	6	0	-6	-100.0%		
ANDERE INDUSTRIE		7	0	10	0	0	2	0	6	0	0	2	2	100.0%		
REPARATIE EN ONDERHOUD		8	0	0	17	0	0	0	1	57	24	4	-20	-83.3%		
ENERGIEPRODUCTIE		0	0	0	0	0	0	0	0	0	0	0	0	0.0%		
WATER- EN AFVALBEHANDELING, SANERING		0	2	0	0	27	1	0	0	0	15	0	-15	-100.0%		
ANDERE ACTIVITEITEN		13	4	16	0	2	16	4	23	8	32	309	277	865.63%		
ONBEKENDE ACTIVITEIT		35	5	6	9	7	8	14	6	63	28	34	6	21.43%		

## BRUSSEL

Aantal faillissementen		januari														2015 vs 2014	±%
		2005	2006	2007	2008	2009	2010	2011	2012	2013	2014	2015					
<b>Brussel</b>																	
<b>TOTAAL</b>		151	158	108	107	97	177	159	140	222	156	156	0	0.0%			
HORECA		26	32	19	15	19	28	20	23	34	22	24	2	9.1%			
REPARATIE VAN COMPUTERS EN CONSUMENTENARTIKELN		1	1	1	0	0	0	1	0	0	0	0	0				
OVERIGE PERSOONLIJKE DIENSTEN		1	3	2	3	0	5	4	5	6	4	3	-1	-25.0%			
BOUW		10	9	14	10	10	25	24	17	36	23	22	-1	-4.3%			
TRANSPORT		6	6	3	6	3	8	3	4	15	2	6	4	200.0%			
KLEINHANDEL		25	26	14	17	13	24	36	17	30	27	24	-3	-11.1%			
GROOTHANDEL		26	16	10	14	5	20	12	13	13	9	14	5	55.6%			
HANDELSBEMIDDELING		2	6	6	2	3	3	2	4	5	2	9	7	350.0%			
GARAGEHOUDERS & AANVERWANTE SECTOREN		5	6	2	3	4	7	6	7	15	8	4	-4	-50.0%			
DIENSTVERLENING AAN BEDRIJVEN		27	28	21	18	20	35	26	31	44	33	29	-4	-12.1%			
VERZEKERINGEN EN VERMOGENSBEHEER		0	0	0	0	0	0	1	0	0	0	0	0				
SPORT & RECREATIE		1	0	2	1	0	0	2	2	2	0	2	2				
IMMO		1	3	2	2	1	3	2	3	3	4	2	-2	-50.0%			
LAND- en BOSBOUW		0	0	0	0	0	0	0	1	0	0	1	1				
VISSERIJ en AQUACULTUUR		0	0	0	0	0	0	0	0	0	0	0	0				
VOEDINGSINDUSTRIE en VOEDINGSNIJVERHEID		0	1	2	1	0	1	2	0	3	6	2	-4	-66.7%			
TEXTIEL en LEDERINDUSTRIE		1	2	0	0	0	3	0	1	1	1	0	-1	-100.0%			
HOUTINDUSTRIE		1	0	0	0	0	0	0	0	1	0	0	0				
PAPIERINDUSTRIE		0	0	0	0	0	0	0	0	0	0	0	0				
DRUKKERIJEN, UITGEVERIJEN en MEDIA		2	2	1	1	2	4	2	3	0	2	1	-1	-50.0%			
CHEMISCHE- & KUNSTSTOFINDUSTRIE		1	0	0	1	0	0	0	0	0	0	0	0				
BOUWMATERIALENINDUSTRIE		0	0	0	0	0	0	1	0	0	0	0	0				
METAALINDUSTRIE		0	0	0	0	0	1	1	0	1	4	1	-3	-75.0%			
ELEKTROTECHNIEK, ELEKTRONICA & COMPUTERS		0	0	1	1	0	0	0	0	0	0	0	0				
MACHINEBOUW		1	0	0	0	1	0	0	0	0	0	0	0				
BOUW VAN VERVOERSTUIGEN EN COMPONENTEN		0	0	0	0	0	0	0	0	0	0	0	0				
MEUBELINDUSTRIE		0	0	1	0	0	0	0	0	1	0	0	0				
ANDERE INDUSTRIE		0	0	0	0	0	0	1	0	0	0	0	0				
REPARATIE EN ONDERHOUD		0	0	0	0	1	0	1	1	0	0	1	1				
ENERGIEPRODUCTIE		0	0	0	0	1	0	0	0	0	0	0	0				
WATER- EN AFVALBEHANDELING, SANERING		0	0	0	0	0	0	0	0	1	0	1	1				
ANDERE ACTIVITEITEN		6	2	2	3	2	0	6	0	0	2	2	0	0.0%			
ONBEKENDE ACTIVITEIT		8	15	5	9	12	10	6	8	11	7	8	1	14.3%			

Jobverlies		januari														2015 vs 2014	±%
		2005	2006	2007	2008	2009	2010	2011	2012	2013	2014	2015					
<b>Brussel</b>																	
<b>TOTAAL</b>		328	194	85	192	199	389	301	319	408	196	201	5	2.6%			
HORECA		54	34	7	24	25	30	32	18	48	28	32	4	14.3%			
REPARATIE VAN COMPUTERS EN CONSUMENTENARTIKELN		4	5	0	0	0	0	2	0	0	0	0	0				
OVERIGE PERSOONLIJKE DIENSTEN		10	5	0	2	0	45	26	6	23	7	4	-3	-42.9%			
BOUW		9	10	31	52	49	168	51	57	139	42	52	10	23.8%			
TRANSPORT		18	15	0	7	2	16	0	16	37	7	10	3	42.9%			
KLEINHANDEL		43	12	5	14	30	29	45	15	31	45	15	-30	-66.7%			
GROOTHANDEL		148	8	9	23	18	17	20	26	13	9	25	16	177.8%			
HANDELSBEMIDDELING		0	0	0	0	2	10	0	7	9	2	7	5	250.0%			
GARAGEHOUDERS & AANVERWANTE SECTOREN		1	5	1	0	6	8	4	6	13	5	6	1	20.0%			
DIENSTVERLENING AAN BEDRIJVEN		25	83	12	27	32	48	37	85	52	18	27	9	50.0%			
VERZEKERINGEN EN VERMOGENSBEHEER		0	0	0	0	0	0	2	0	0	0	0	0				
SPORT & RECREATIE		0	0	2	1	0	0	0	5	0	0	2	2				
IMMO		2	0	4	0	2	4	18	10	12	9	4	-5	-55.6%			
LAND- en BOSBOUW		0	0	0	0	0	0	0	0	18	0	0	3				
VISSERIJ en AQUACULTUUR		0	0	0	0	0	0	0	0	0	0	0	0				
VOEDINGSINDUSTRIE en VOEDINGSNIJVERHEID		0	2	1	0	0	0	1	0	12	11	2	-9	-81.8%			
TEXTIEL en LEDERINDUSTRIE		2	9	0	0	0	2	0	0	0	0	0	0				
HOUTINDUSTRIE		0	0	0	0	0	0	0	0	2	0	0	0				
PAPIERINDUSTRIE		0	0	0	0	0	0	0	0	0	0	0	0				
DRUKKERIJEN, UITGEVERIJEN en MEDIA		0	0	6	2	2	4	2	14	0	0	0	0				
CHEMISCHE- & KUNSTSTOFINDUSTRIE		0	0	0	0	0	0	0	0	0	0	0	0				
BOUWMATERIALENINDUSTRIE		0	0	0	0	0	0	0	0	0	0	0	0				
METAALINDUSTRIE		0	0	0	0	0	2	35	0	2	0	3	3				
ELEKTROTECHNIEK, ELEKTRONICA & COMPUTERS		0	0	2	31	0	0	0	0	0	0	0	0				
MACHINEBOUW		4	0	0	0	7	0	0	0	0	0	0	0				
BOUW VAN VERVOERSTUIGEN EN COMPONENTEN		0	0	0	0	0	0	0	0	0	0	0	0				
MEUBELINDUSTRIE		0	0	0	0	0	0	0	0	0	0	0	0				
ANDERE INDUSTRIE		0	0	0	0	0	0	0	0	0	0	0	0				
REPARATIE EN ONDERHOUD		0	0	0	0	0	0	2	34	0	0	1	1				
ENERGIEPRODUCTIE		0	0	0	0	2	0	0	0	0	0	0	0				
WATER- EN AFVALBEHANDELING, SANERING		0	0	0	0	0	0	0	0	0	0	0	0				
ANDERE ACTIVITEITEN		6	2	4	6	9	0	5	0	0	6	-2	-8	-133.33%			
ONBEKENDE ACTIVITEIT		2	4	1	3	13	6	19	2	15	7	5	-2	-28.57%			

## WALLONIË

Aantal faillissementen		januari													
Wallonië		2005	2006	2007	2008	2009	2010	2011	2012	2013	2014	2015	2015 vs 2014	%	
TOTAAL		176	227	179	224	241	216	247	263	326	345	311	-34	-9.9%	
HORECA		19	41	36	51	49	47	45	50	52	78	56	-22	-28.2%	
REPARATIE VAN COMPUTERS EN CONSUMENTENARTIKELN		0	1	0	1	0	1	1	0	2	4	1	-3	-75.0%	
OVERIGE PERSOONLIJKE DIENSTEN		6	4	4	7	5	5	7	11	11	13	8	-5	-38.5%	
BOUW		31	40	24	50	52	27	49	36	71	53	59	6	11.3%	
TRANSPORT		9	8	5	7	9	8	9	13	16	11	10	-1	-9.1%	
KLEINHANDEL		30	34	26	31	43	33	34	34	60	61	41	-20	-32.8%	
GROOTHANDEL		12	12	16	7	19	17	17	16	13	14	12	-2	-14.3%	
HANDELSBEMIDDELING		4	2	6	9	8	4	8	4	9	13	11	-2	-15.4%	
GARAGEHOUDERS & AANVERWANTE SECTOREN		12	14	5	7	7	8	11	9	3	8	8	0	0.0%	
DIENSTVERLENING AAN BEDRIJVEN		26	32	25	26	19	28	27	30	41	39	48	9	23.1%	
VERZEKERINGEN EN VERMOGENSBEHEER		0	0	0	0	0	0	0	1	0	2	1	-1	-50.0%	
SPORT & RECREATIE		4	0	4	1	4	4	3	0	1	4	0	-4	0.0%	
IMMO		0	4	0	2	1	6	0	3	2	1	7	6	600.0%	
LAND- en BOSBOUW		4	3	0	1	2	2	5	3	3	1	7	6	600.0%	
VISSERIJ en AQUACULTUUR		0	0	0	0	0	0	0	0	0	0	0	0	0.0%	
VOEDINGSINDUSTRIE en VOEDINGSNUTVERHEID		3	3	5	0	2	3	1	6	6	5	2	-3	-60.0%	
TEXTIEL en LEDERINDUSTRIE		0	0	1	0	0	2	0	0	1	1	0	-1	-100.0%	
HOUTINDUSTRIE		1	1	0	0	1	1	0	0	0	2	0	-2	-100.0%	
PAPIERINDUSTRIE		0	0	0	0	0	0	1	0	0	2	0	-2	-100.0%	
DRUKKERIJEN, UITGEVERIJEN en MEDIA		1	3	2	1	2	3	5	3	8	0	4	4	4.0%	
CHEMISCHE- & KUNSTSTOFINDUSTRIE		2	1	2	0	1	1	0	1	0	1	0	-1	-100.0%	
BOUWMATERIALENINDUSTRIE		0	1	0	1	0	0	2	1	2	0	0	0	0.0%	
METAALINDUSTRIE		3	3	1	4	3	2	4	3	4	7	7	0	0.0%	
ELEKTROTECHNIEK ELEKTRONICA & COMPUTERS		2	0	0	1	3	0	1	2	3	1	0	-1	-100.0%	
MACHINEBOUW		0	0	0	0	0	0	1	2	1	1	0	-1	-100.0%	
BOUW VAN VERVOERSTUIGEN EN COMPONENTEN		1	0	0	0	0	0	0	1	0	0	0	0	0.0%	
MEUBELINDUSTRIE		0	1	0	0	0	3	1	1	0	1	0	-1	-100.0%	
ANDERE INDUSTRIE		1	0	1	1	1	1	1	0	0	1	0	-1	-100.0%	
REPARATIE EN ONDERHOUD		0	0	0	0	0	0	0	0	0	0	2	2	2.0%	
ENERGIEPRODUCTIE		0	0	0	0	0	0	0	0	0	0	1	1	1.0%	
WATER- EN AFVALBEHANDELING, SANERING		0	0	0	0	0	0	1	0	1	0	1	1	1.0%	
ANDERE ACTIVITEITEN		1	6	5	3	3	4	3	3	4	4	3	-1	-25.0%	
ONBEKENDE ACTIVITEIT		4	13	11	13	7	6	11	20	12	17	18	1	5.9%	

Jobverlies		januari													
Wallonië		2005	2006	2007	2008	2009	2010	2011	2012	2013	2014	2015	2015 vs 2014	%	
TOTAAL		604	359	249	644	548	691	515	935	857	839	733	-106	-12.6%	
HORECA		25	19	30	144	83	104	82	88	100	169	107	-62	-36.7%	
REPARATIE VAN COMPUTERS EN CONSUMENTENARTIKELN		0	0	0	25	0	0	0	0	0	2	0	-2	-100.0%	
OVERIGE PERSOONLIJKE DIENSTEN		21	3	4	13	5	12	20	25	23	21	21	0	0.0%	
BOUW		164	138	60	219	111	120	129	107	218	125	150	25	20.0%	
TRANSPORT		18	25	8	4	49	30	42	71	64	12	30	18	150.0%	
KLEINHANDEL		67	47	25	64	95	69	35	41	81	96	49	-47	-49.0%	
GROOTHANDEL		43	8	22	7	54	44	21	19	70	37	38	1	2.7%	
HANDELSBEMIDDELING		7	6	0	9	14	37	29	2	28	7	13	6	85.7%	
GARAGEHOUDERS & AANVERWANTE SECTOREN		17	17	1	6	41	45	4	13	7	5	62	57	1140.0%	
DIENSTVERLENING AAN BEDRIJVEN		49	53	75	39	26	26	79	69	154	68	92	24	35.3%	
VERZEKERINGEN EN VERMOGENSBEHEER		0	0	0	0	0	0	0	0	0	4	2	-2	-50.0%	
SPORT & RECREATIE		0	0	0	0	8	6	2	0	0	3	2	-1	-33.3%	
IMMO		0	2	0	4	2	8	0	0	15	0	11	11	11.0%	
LAND- en BOSBOUW		0	0	0	0	1	2	3	2	2	0	8	8	8.0%	
VISSERIJ en AQUACULTUUR		0	0	0	0	0	0	0	0	0	0	0	0	0.0%	
VOEDINGSINDUSTRIE en VOEDINGSNUTVERHEID		8	5	12	0	24	21	2	5	45	2	4	2	100.0%	
TEXTIEL en LEDERINDUSTRIE		0	0	2	0	0	84	0	0	0	103	0	-103	-100.0%	
HOUTINDUSTRIE		1	0	0	0	0	0	0	0	0	13	0	-13	-100.0%	
PAPIERINDUSTRIE		0	0	0	0	0	0	9	0	0	13	0	-13	-100.0%	
DRUKKERIJEN, UITGEVERIJEN en MEDIA		8	2	6	2	0	65	13	23	22	0	2	2	2.0%	
CHEMISCHE- & KUNSTSTOFINDUSTRIE		125	6	2	0	2	0	0	334	0	0	0	0	0.0%	
BOUWMATERIALENINDUSTRIE		0	0	0	2	0	0	8	0	0	0	0	0	0.0%	
METAALINDUSTRIE		15	2	0	77	24	5	7	11	4	73	50	-23	-31.5%	
ELEKTROTECHNIEK ELEKTRONICA & COMPUTERS		1	0	0	2	5	0	15	10	11	2	0	-2	-100.0%	
MACHINEBOUW		0	0	0	0	0	0	2	4	2	8	0	-8	-100.0%	
BOUW VAN VERVOERSTUIGEN EN COMPONENTEN		0	0	0	0	0	0	0	2	0	0	0	0	0.0%	
MEUBELINDUSTRIE		0	7	0	0	0	4	0	16	0	2	0	-2	-100.0%	
ANDERE INDUSTRIE		0	0	0	0	0	3	2	0	0	1	0	-1	-100.0%	
REPARATIE EN ONDERHOUD		0	0	0	0	0	0	0	0	0	0	0	0	0.0%	
ENERGIEPRODUCTIE		0	0	0	0	0	0	0	0	0	0	0	0	0.0%	
WATER- EN AFVALBEHANDELING, SANERING		0	0	0	0	0	0	0	0	2	0	0	0	0.0%	
ANDERE ACTIVITEITEN		0	0	0	8	2	5	3	8	3	10	113	103	1030.0%	
ONBEKENDE ACTIVITEIT		35	19	2	19	2	1	8	85	6	63	85	22	34.92%	

## Bedrijven met het grootste banenverlies (top 50)

In tegenstelling tot vorige maanden gingen er de afgelopen maand januari geen echt grote bedrijven (meer dan 100 werknemers) over de kop. Het belangrijkste bankroet ter zake noteerden we op 29 januari we bij SR11, een bedrijf gevestigd in Lommel Het gaat om een bvba opgericht in 31/01/2013, en dit na het faillissement van een vorige firma (Schoenenreus BV, failliet verklaard op 24/01/2013) naar buitenlands recht.

TOP 30	NAAM BEDRIJF	DATUM	PC	GEMEENTE	VERLOREN JOBS
1	SR II	29/1/2015	3920	LOMMEL	75
2	ETABLISSEMENTS LEQUET ET HERKENNE	16/1/2015	4040	HERSTAL	49
3	LES PETITES FEES DU LOGIS	12/1/2015	7880	VLOESBERG	45
4	CONFEC TIE GOBERT	19/1/2015	9420	ERPE-MERE	41
5	AFINCO	29/1/2015	9000	GENT	35
6	PRONET CLEAN	13/1/2015	1600	SINT-PIETERS-LEEUV	25
6	ETABLISSEMENTEN G. GEWELT	06/1/2015	3001	HEVERLEE	25
8	TOP FACING	20/1/2015	6061	MONTIGNIES-SUR-SAMBRE	23
8	GGM	05/1/2015	4130	ESNEUX	23
10	WFS BELGIUM CONSTRUCTIONS	19/1/2015	1180	UKKEL	22
10	ELKABE	20/1/2015	9810	NAZARETH	22
12	AUDIVOX - BBC RECORDS	15/1/2015	2000	ANTWERPEN	21
13	BOMACO	15/1/2015	1731	ASSE	20
14	MANAGEMENT ACTIVITES CONCEPT	19/1/2015	7740	PECQ	19
14	TRANSPORTS V. DISLAIRE ET FILS	29/1/2015	6660	HOUFFALIZE	19
16	NUEVOCENTO	05/1/2015	1348	LOUVAIN-LA-NEUVE	16
17	TRAINING NETWORK SERVICES & STUDY	22/1/2015	5002	SAINT-SERVAIS	15
17	CONSTRUCT HKN	19/1/2015	7370	DOUR	15
17	TRA CONSTRUCT	09/1/2015	9200	DENDERMONDE	15
20	ECOSUN	26/1/2015	4900	SPA	14
20	MORICI CLEAN	21/1/2015	6220	FLEURUS	14
20	GROEP BC & LC	15/1/2015	3300	TIENEN	14
23	STAFIEPLAST	12/1/2015	7522	TOURNAI	13
23	G.A.R. CONSTRUCT	20/1/2015	2380	RAVELS	13
23	RENIERS PAKDIENST	08/1/2015	3800	SINT-TRUIDEN	13
26	CULINARIAN	15/1/2015	2610	WILRIJK (ANTWERPEN)	12
26	MAJEMA CONSTRUCT	28/1/2015	4520	WANZE	12
26	HCB	22/1/2015	2660	HOBOKEN (ANTWERPEN)	12
29	INDUSTRIAL MAINTENANCE ENGINEERING	15/1/2015	2030	ANTWERPEN	11
29	MANUTENTION DEMOLITION SERVICES	06/1/2015	6030	CHARLEROI	11

Opm.: potentieel verloren jobs worden berekend op basis van de laatst gepubliceerde jaarrekening of RSZ-gegevens van de failliete entiteit.

## Over Graydon

Het handelsinformatiekantoor Graydon Belgium nv is in Berchem gevestigd en vormt een ploeg van 140 medewerkers. Dankzij een dagelijkse gedetailleerde opvolging houdt het bedrijf een reusachtige databank up-to-date, gevoed met gegevens over alle in België gevestigde bedrijven, inclusief eenmanszaken en andere economische entiteiten.

Hiermee ontwikkelt Graydon Belgium nv modellen die zowel risico's als groeikansen van ondernemingen tot uitdrukking brengen. Zo rapporteert de studiedienst van Graydon Belgium nv macro-economische tendensen en onderhoudt het bedrijf intensieve banden met diverse officiële instanties.

Graydon Belgium nv richt zich vooral op het bedrijfsleven. Dankzij de databank kent elke geïnteresseerde de evoluties binnen elk individueel bedrijf. We bieden analyse-instrumenten aan die de rentabiliteit van zowel marketing- als verkoopstructuren actief ondersteunen. Graydon Belgium nv tekent voor de inbouw van beslissingssystemen op maat waarmee men de juiste zakenrelaties opspoot, accepteert en opvolgt.

Contact algemeen: 03 280 88 00- [info@graydon.be](mailto:info@graydon.be)



Graydon Belgium nv  
Uitbreidingstraat 84/b1  
2600 Berchem

Telefoon: 03 280 88 00  
E-mail: [info@graydon.be](mailto:info@graydon.be)