

STUDIE

**Faillissementen Februari:
Één jaar continue daling**



Overname en gebruik van dit onderzoek wordt aangemoedigd bronvermelding %Graydon Belgium+. Deze brochure is louter ter informatie opgesteld. De gegevens zijn ontwikkeld en verwerkt op basis van de Graydon-databanken. Uitgever, informatieverstrekker noch auteurs kunnen aansprakelijk gesteld worden voor mogelijke onnauwkeurigheden. De uiteindelijke interpretatie van de gegevens is voor rekening van de lezer.

Gelieve als bron ĩGraydon BelgiumĒte vermelden

Graydon Belgium nv
Uitbreidingstraat 84-b1
2600 Berchem

Contact: Eric Van den Broele
Senior Manager Research & Development
Tel.: 03 280 88 55
www.graydon.be

õ

Inhoudsopgave

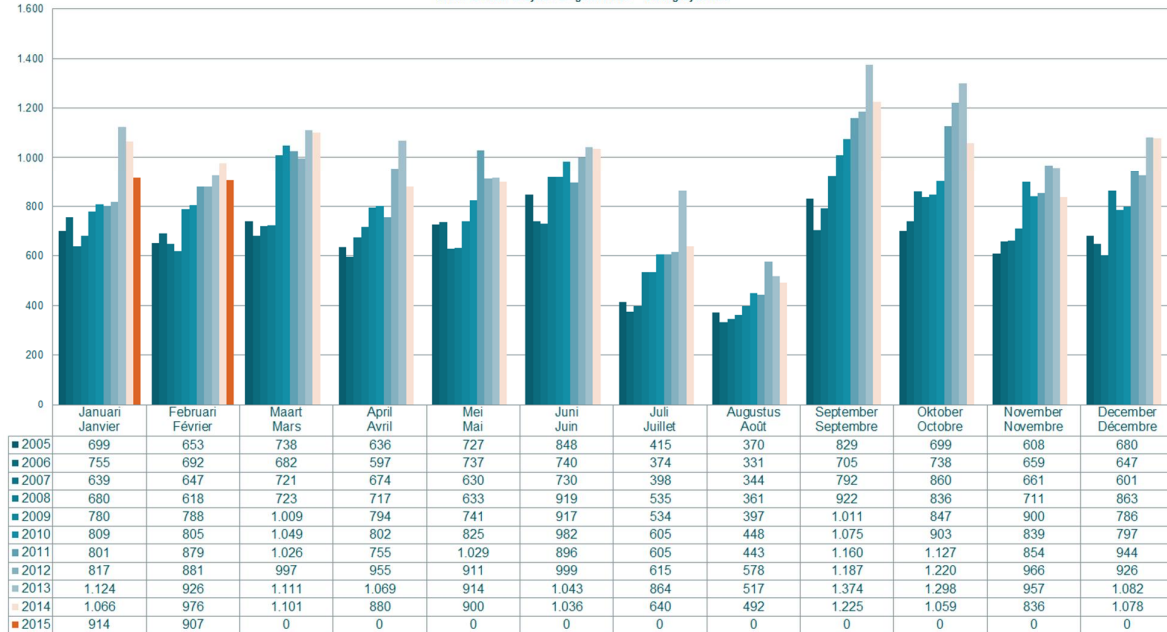
Samenvatting - Resumé	6
Geografische tendensen	8
Evolutie op regionaal niveau	8
Evolutie op provinciaal niveau.....	9
Evolutie op arrondissementniveau	10
Samenvattende tabel	11
Evolutie faillissementen per rechtsvorm	12
Evolutie faillissementen per leeftijd	13
Sectorale tendensen.....	14
Tendensen binnen de hoofdsectoren: ruwe opdeling	14
Tendensen binnen de sectoren: fijne opdeling (nace 5 digits) op federaal niveau	15
Faillissementen en potentieel banenverlies	16
Algemene cijfers en evoluties m.b.t. faillissementen en banenverlies	16
Regionale cijfers: faillissementen en jobverlies per sector	18
Bedrijven met het grootste banenverlies (top 50)	22
Over Graydon.....	23



GRAYDON
open in business

Evolutie van het aantal faillissementen per maand Évolution du nombre de faillites par mois

bron / source: Graydon Belgium nv/sa www.graydon.be



Nog steeds blijft het aantal faillissementen, zeker in aantallen, hoog maar zowel in februari 2014 als 2013 noteerden we gevoelig hogere cijfers. Desalniettemin: voor de twaalfde maand op rij noteren we, telkens in vergelijking met dezelfde maanden van de vorige jaren een daling.

Geografische tendensen

(*) Wie de regionale aantallen optelt komt niet exact op het nationale aantal. Dit omdat voor een beperkt aantal bedrijven dat failliet werd verklaard de maatschappelijke zetel niet kan worden bepaald, veelal omdat die zich in het buitenland bevindt terwijl het failliete bedrijf wel degelijk haar activiteit op ons grondgebied uitoefent.

(**) Omwille van de vele vragen met betrekking tot de evoluties binnen het Brusselse gewest enerzijds en Halle-Vilvoorde anderzijds, worden de statistieken met betrekking tot deze gebieden voortaan afzonderlijk weergegeven.

De bekomen waarden binnen Halle-Vilvoorde zijn aan de provincie Vlaams-Brabant en aan het Vlaamse Gewest gekoppeld. Met betrekking tot de evoluties binnen het gerechtelijk arrondissement Brussel (m.a.w. inclusief Halle-Vilvoorde) dient dus de som gemaakt van de waarden binnen het Brusselse Gewest met de resultaten bekomen voor Halle-Vilvoorde.

Evolutie op regionaal niveau

Binnen het Brusselse Gewest noteren we, in vergelijking met 2014 voor de eerste twee maanden van dit jaar een bijna-status quo: 331 faillissementen in 2014, 328 in 2015.

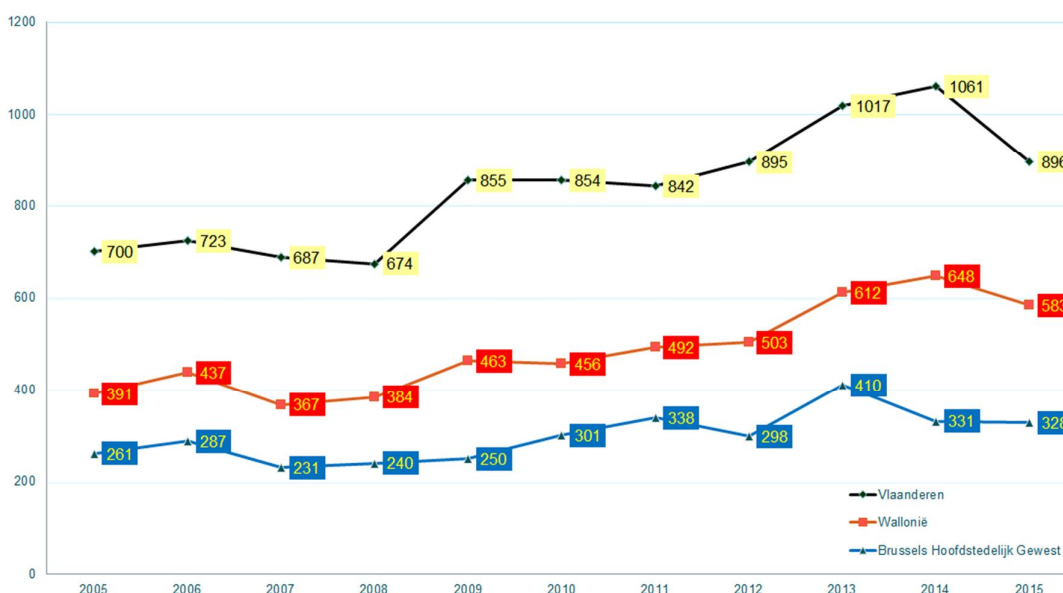
In Vlaanderen noteren we over de eerste twee maanden van dit jaar 896 faillissementen. Met -15,55% noteren we de scherpste daling binnen het Vlaamse Gewest.

In Wallonië daalt het aantal faillissementen met -10,03%.

Ook op regionaal niveau stranden de faillissementscijfers op een niveau dat lager ligt dan tijdens de rampjaren 2014 en 2013, maar hoger dan alle voorgaande jaren.

Deze daling zet zich bovendien, en dit voor het eerst in alle provincies, behalve Waals-Brabant en Limburg waar de handelsrechtbank van Tongeren alle records slaat, door. Opmerkelijk hierbij is de belangrijke daling van het aantal faillissementen in de provincie Antwerpen, het qua bedrijfsvolume belangrijke gerechtelijke arrondissement Antwerpen (-39,81%) in het bijzonder.

Aantal faillissementen per gewest: januari-februari
Évolution des faillites dans les régions: janvier-février



Evolutie op provinciaal niveau

Evolutie faillissementen per provincie: januari-februari Évolution des faillites par province: janvier-février

bron / source: Graydon Belgium nv/sa www.graydon.be





Evolutie op arrondissementniveau

(**) Omwille van de vele vragen met betrekking tot de evoluties binnen het Brusselse gewest enerzijds en Halle-Vilvoorde anderzijds, worden de statistieken met betrekking tot deze gebieden voortaan afzonderlijk weergegeven. De bekomen waarden binnen Halle-Vilvoorde zijn aan de provincie Vlaams-Brabant en aan het Vlaamse Gewest gekoppeld. Met betrekking tot de evoluties binnen het gerechtelijk arrondissement Brussel (m.a.w. inclusief Halle-Vilvoorde) dient dus de som gemaakt van de waarden binnen het Brusselse Gewest met de resultaten bekomen voor Halle-Vilvoorde.

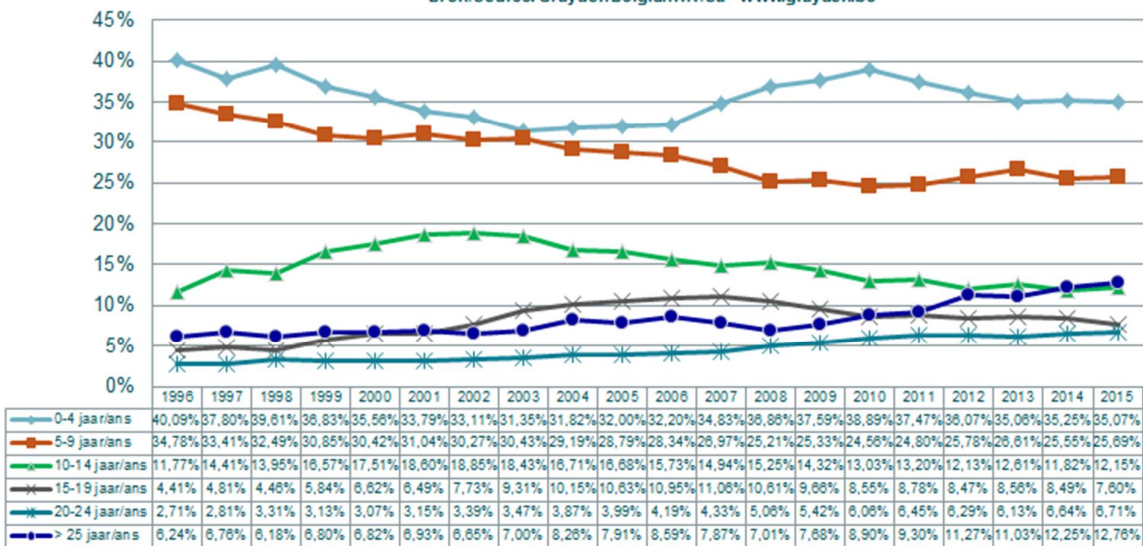
GRAYDON open in business Overzicht faillissementen Periode: januari-februari	2005	2006	2007	2008	2009	2010	2011	2012	2013	2014	2015	% versus 2014
Brussel Hoofdstad (excl. H-V)												
BRUSSEL	261	287	231	240	250	301	338	298	410	331	328	-0,91%
TOTAAL	261	287	231	240	250	301	338	298	410	331	328	-0,91%
Vlaams-Brabant (incl. H-V)												
LEUVEN	39	45	26	34	41	35	42	59	48	69	61	-11,59%
HALLE-VILVOORDE	39	65	38	35	50	48	59	56	61	61	55	-9,84%
TOTAAL	78	110	64	69	91	83	101	115	109	130	116	-10,77%
Waals-Brabant												
NIJVEL	79	57	48	42	55	57	68	71	83	65	89	36,92%
TOTAAL	79	57	48	42	55	57	68	71	83	65	89	36,92%
Antwerpen												
ANTWERPEN	185	158	168	181	215	258	208	222	255	324	195	-39,81%
MECHELEN	35	23	33	32	41	18	34	52	35	49	49	0,00%
TURNHOUT	46	62	46	42	56	59	65	68	79	65	74	13,85%
TOTAAL	266	243	247	255	312	335	307	342	369	438	318	-27,40%
West-Vlaanderen												
BRUGGE	31	40	37	33	50	42	45	41	42	36	35	-2,78%
IEPER	6	5	5	7	16	8	8	9	12	11	7	-36,36%
KORTRIJK	55	36	55	38	50	51	62	49	54	65	60	-7,69%
OOSTENDE	20	14	26	22	32	22	27	25	31	34	29	-14,71%
VEURNE	11	15	6	16	14	18	17	11	23	15	8	-46,67%
TOTAAL	123	110	129	116	162	141	159	135	162	161	139	-13,66%
Oost-Vlaanderen												
AALST	16	16	18	17	25	30	19	36	29	34	23	-32,35%
DENDERMONDE	28	14	23	19	21	30	30	26	34	26	24	-7,69%
GENT	74	82	81	64	91	91	60	74	108	85	82	-3,53%
UDENARDE	13	12	14	13	17	11	11	18	27	17	22	29,41%
SINT-NIKLAAS	29	31	25	36	33	26	31	35	43	29	25	-13,79%
TOTAAL	160	155	161	149	187	188	151	189	241	191	176	-7,85%
Limburg												
HASSELT	36	55	52	49	51	59	65	65	81	75	67	-10,67%
TONGEREN	37	50	34	36	52	48	59	49	55	66	80	21,21%
TOTAAL	73	105	86	85	103	107	124	114	136	141	147	4,26%
Henegouwen												
CHARLEROI	68	58	68	61	79	66	74	71	100	98	89	-9,18%
BERGEN	38	56	42	68	61	50	61	64	77	78	57	-26,92%
DOORNIK	24	23	31	33	37	40	37	41	32	56	60	7,14%
TOTAAL	130	137	141	162	177	156	172	176	209	232	206	-11,21%
Luijk												
HOEI	9	18	26	13	14	16	22	20	22	33	21	-36,36%
LUIK	73	112	59	81	92	105	106	125	134	131	131	0,00%
VERVIERS	21	23	22	25	41	34	17	23	38	40	24	-40,00%
EUPEN	8	2	2	3	8	5	9	2	4	6	7	16,67%
TOTAAL	111	155	109	122	155	160	154	170	198	210	183	-12,86%
Luxemburg												
AARLEN	6	10	5	7	4	10	7	7	11	17	9	-47,06%
MARCHE-EN-FAMENNE	7	6	8	3	8	8	9	5	18	12	8	-33,33%
NEUFCHATEAU	3	8	9	10	5	10	11	10	16	10	6	-40,00%
TOTAAL	16	24	22	20	17	28	27	22	45	39	23	-41,03%
Namen												
DINANT	29	19	13	14	23	26	23	25	32	34	32	-5,88%
NAMEN	26	45	34	24	36	29	48	39	45	68	50	-26,47%
TOTAAL	55	64	47	38	59	55	71	64	77	102	82	-19,61%



Evolutie faillissementen per leeftijd

België : % leeftijds categorie van gefailleerde ondernemingen
Belgique: l'ancienneté des entreprises en faillite (%)

Bron/source: Graydon Belgium nv/sa www.graydon.be

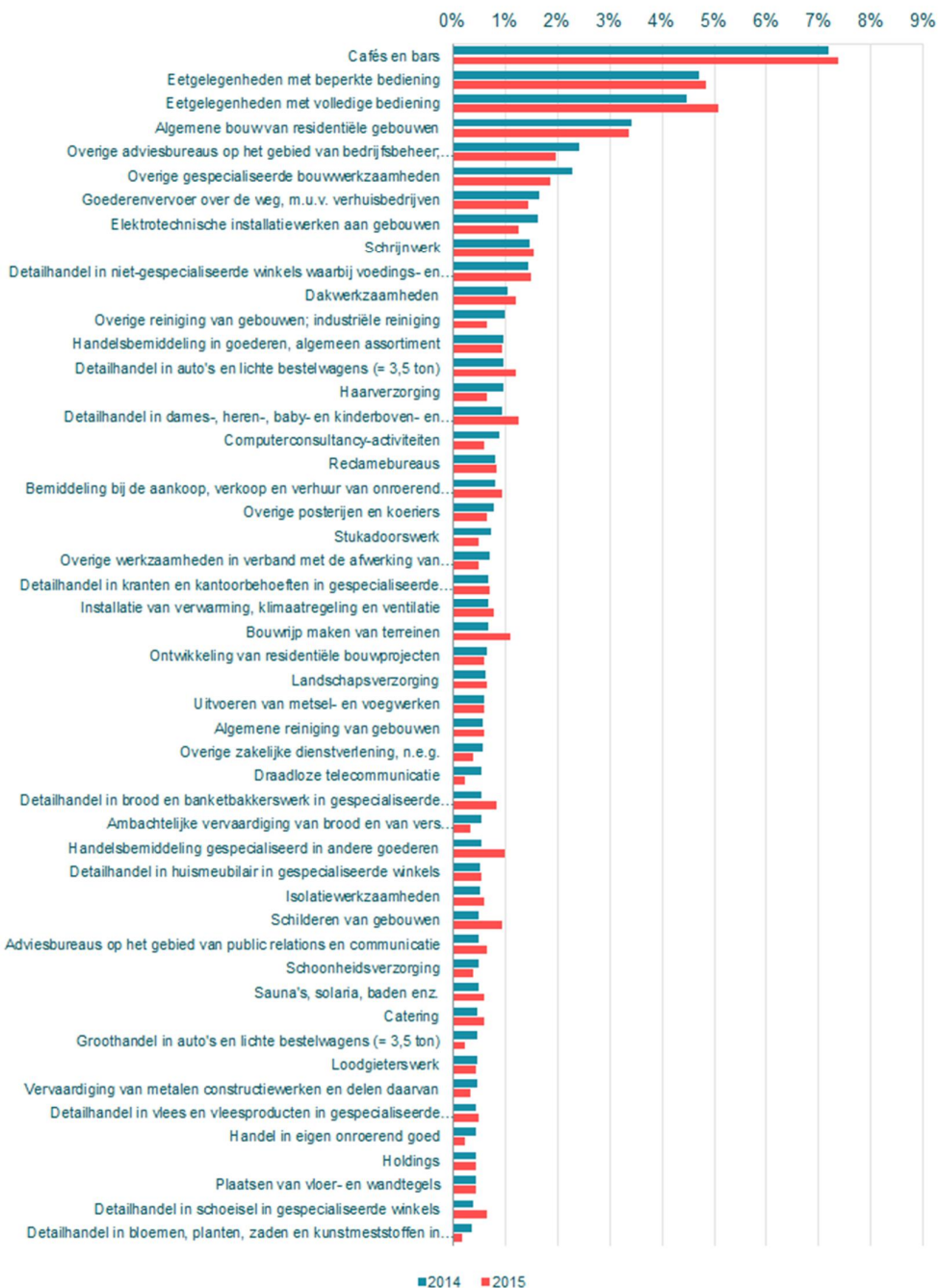


35,07% van de ondernemingen dat over de kop gaat is nog geen vijf jaar oud. Toch daalt het aandeel van dat soort ondernemingen: we staan op het laagste peil sedert het begin van de crisis (in 2007 noteerden we een aandeel van 34,38%: aandeel dat sedertdien enkel maar steeg).

Bijzonder opmerkelijk is dat er steeds meer oudere bedrijven over de kop gaan: voor de eerste twee maanden van dit jaar is 19,47% van de gefailleerden ouder dan 20 jaar. Dit is in vergelijking met de pre-crisis periode een bijna-verdubbeling van het aandeel.

Tendensen binnen de sectoren: fijne opdeling (nace 5 digits) op federaal niveau

Aandeel van de sectoren (NACE-5) in het aantal faillissementen voor de periode januari-februari (TOP 50)



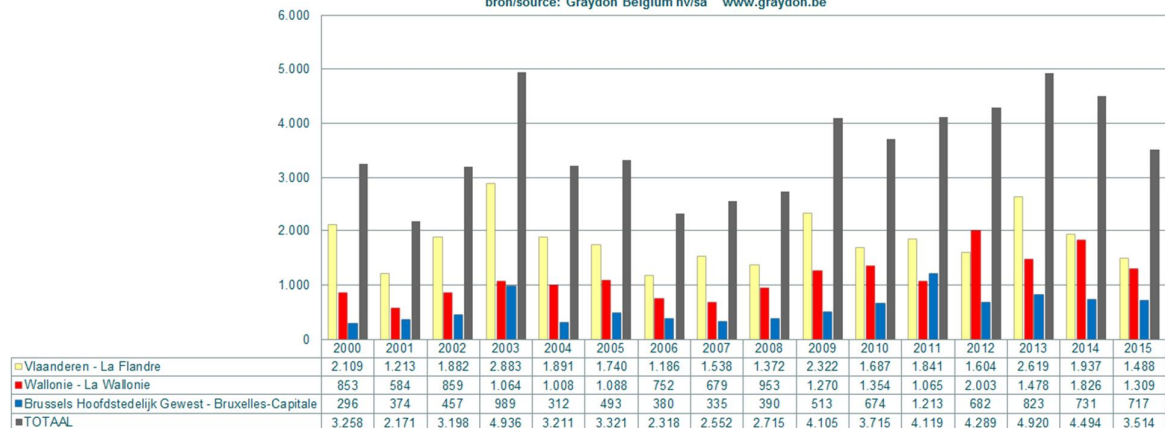
Faillissementen en potentieel banenverlies

Algemene cijfers en evoluties m.b.t. faillissementen en banenverlies

De daling van het aantal faillissementen laat zich bovendien duidelijk gevoelen in het aantal jobs dat potentieel op de tocht komt te staan als direct gevolg van het faillissement van de werkgever. Federaal noteren we hier voor januari en februari samen een daling met -21,8%. In Vlaanderen is dat -23,18%, In Wallonië -28,31%. In Brussel noteren we, met 14 jobs minder een daling met -1,92%.

Regionaal aantal jobs op de tocht als gevolg van het faillissement van de werkgever: januari-februari
Nombre d'emplois mis en cause par la faillite de l'employeur au niveau régional: janvier-février

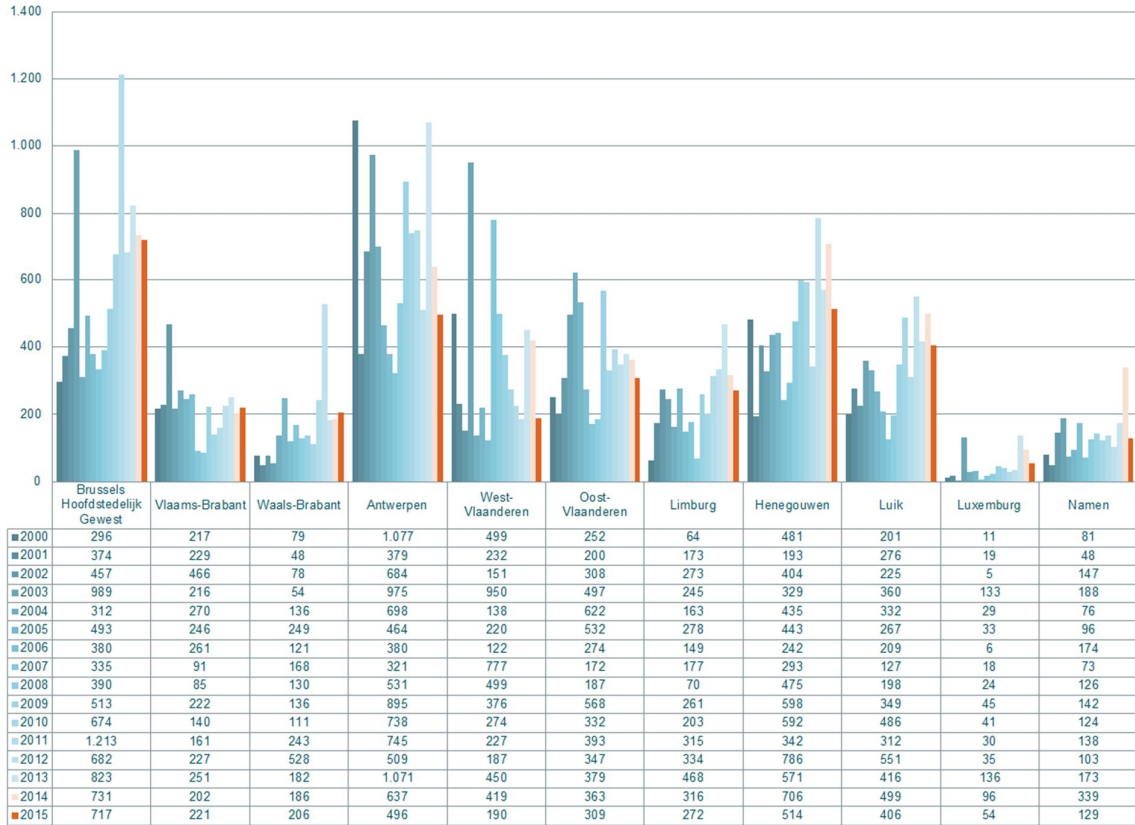
bron/source: Graydon Belgium nv/sa www.graydon.be





Provinciaal aantal jobs op de tocht als gevolg van het faillissement van de werkgever: januari-februari
Nombre d'emplois mis en cause par la faillite de l'employeur au niveau provincial: janvier-février

bron/source: Graydon Belgium nv/sa www.graydon.be



Over Graydon

Het handelsinformatiekantoor Graydon Belgium nv is in Berchem gevestigd en vormt een ploeg van 140 medewerkers. Dankzij een dagelijkse gedetailleerde opvolging houdt het bedrijf een reusachtige databank up-to-date, gevoed met gegevens over alle in België gevestigde bedrijven, inclusief eenmanszaken en andere economische entiteiten.

Hiermee ontwikkelt Graydon Belgium nv modellen die zowel risico's als groeikansen van ondernemingen tot uitdrukking brengen. Zo rapporteert de studiedienst van Graydon Belgium nv macro-economische tendensen en onderhoudt het bedrijf intensieve banden met diverse officiële instanties.

Graydon Belgium nv richt zich vooral op het bedrijfsleven. Dankzij de databank kent elke geïnteresseerde de evoluties binnen elk individueel bedrijf. We bieden analyse-instrumenten aan die de rentabiliteit van zowel marketing- als verkoopstructuren actief ondersteunen. Graydon Belgium nv tekent voor de inbouw van beslissingssystemen op maat waarmee men de juiste zakenrelaties opspoort, accepteert en opvolgt.

Contact algemeen: 03 280 88 00- info@graydon.be