

STUDIE FAILLISSEMENTEN

Zomer 2015

01/09/2015

Overname en gebruik van dit onderzoek wordt aangemoedigd bronvermelding "Graydon Belgium". Deze brochure is louter ter informatie opgesteld. De gegevens zijn ontwikkeld en verwerkt op basis van de Graydon-databanken. Uitgever, informatieverstrekker noch auteurs kunnen aansprakelijk gesteld worden voor mogelijke onnauwkeurigheden. De uiteindelijke interpretatie van de gegevens is voor rekening van de lezer.

Gelieve als bron 'Graydon Belgium' te vermelden

Graydon Belgium nv
Uitbreidingstraat 84-b1
2600 Berchem

Contact: Kobe Verheyen
Tel.: 03 280 88 00
www.graydon.be

GRAYDON
open in business

Inhoudsopgave

Samenvatting	5
Geografische tendensen	7
Evolutie op regionaal niveau.....	7
Evolutie op provinciaal niveau	9
Evolutie op arrondissementsniveau	10
Samenvattende tabellen	12
Evolutie faillissementen per rechtsvorm	13
Evolutie faillissementen per leeftijd	14
Sectorale tendensen	17
Tendensen binnen de hoofdsectoren: ruwe opdeling.....	17
Tendensen binnen de sectoren: fijne opdeling (nace 5 digits) op federaal niveau.....	18
Faillissementen en potentieel banenverlies	19
Algemene cijfers en evoluties m.b.t. faillissementen en banenverlies.....	19
Regionale cijfers: faillissementen en jobverlies per sector	21
Bedrijven met het grootste banenverlies (top 50)	26
Over Graydon	27

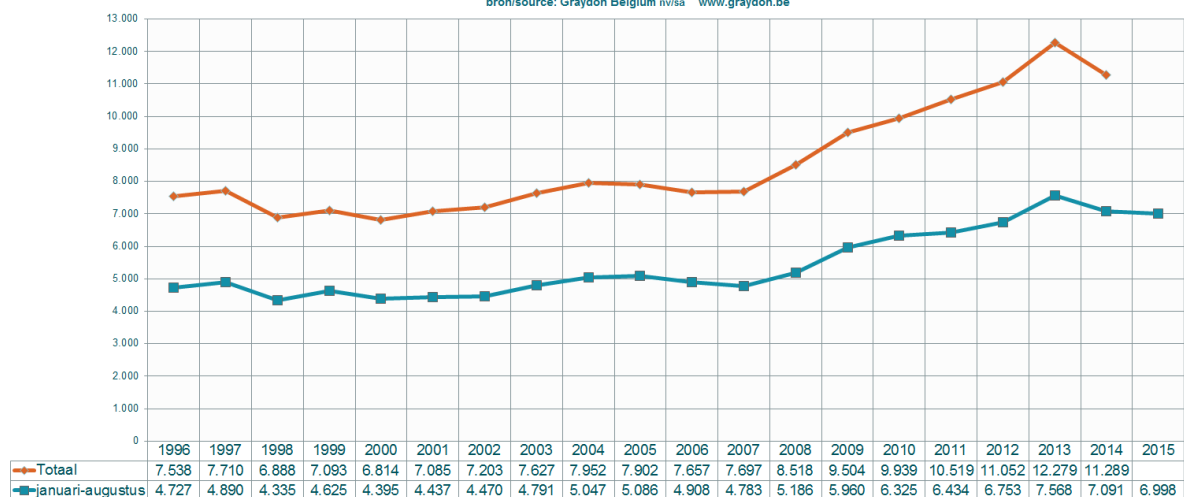
Samenvatting

Tijdens de zomermaanden juli en augustus legden **974** bedrijven de boeken neer, dat is **-14%** of 158 gevallen minder in vergelijking met de zomer van 2014.

Over de eerste 8 maanden van dit jaar noteren we zo in cumul **6.998** faillissementsuitspraken: in vergelijking met dezelfde periode 2014 betekent dat een **daling met -1,3%** (-93 cases). Naast de regio Brussel noteren we lichte toenames binnen de provincies Limburg, Vlaams-Brabant en Luxemburg. Binnen de overige provincies is sprake van een dalende tendens tot status quo.

Evolutie faillissementen op jaarbasis en voor de periode: januari-augustus Evolution des faillites sur base annuelle et pour la période: janvier-août

bron/source: Graydon Belgium nv/sa www.graydon.be



Evolutie van het aantal faillissementen per maand Evolution du nombre de faillites par mois

bron / source: Graydon Belgium nv/sa www.graydon.be



Sectoren

De bouwsector levert het grootste aantal faillissementen met 1.271 uitspraken. Ook binnen de bouwtechnische (vrije) beroepen noteren we, zij het beduidend kleinere volumes, een belangrijke stijging van het aantal bankroeten.

De horeca komt op de tweede plaats met 1.222 faillissementen maar haalt hiermee geen records. Hier noteren we een stijging binnen de groep van de restaurants met volledige bediening en de cafés/bars, terwijl het aandeel van de beperkte eetgelegenheden zoals snackbars lichtjes afneemt.

De sector van de kleinhandel (890 uitspraken) en die van de zakelijke dienstverlening (750 uitspraken) komt op respectievelijk de derde en de vierde plaats. Voor de kleinhandel betekent dat een evenaring van het aantal cases rond augustus vorig jaar. Hierbij gaat het vooral om de winkels in voedings- en genotsmiddelen of de kledingswinkels. Bij de zakelijke dienstverlening noteren we federaal in vergelijking met 2014 wel een stijging, bijvoorbeeld bij de adviesbureaus in bedrijfsbeheer.

Jobverlies

Het lager aantal faillissementen en de tendens dat minder grote bedrijven overkop gegaan zijn, betekent dat de impact op het jobverlies beperkter is dan vorig jaar rond dezelfde tijd. Tot en met augustus dit jaar kwamen er 14.515 banen op de tocht te staan als direct gevolg van het faillissement van de werkgever. Dat zijn er 2.186 minder (-13,1%) dan over dezelfde periode 2014 waarmee het cijfer voor het eerst iets lager ligt dan de cijfers die we sedert 2009, en dus na de crisissuitbraak, noteerden.

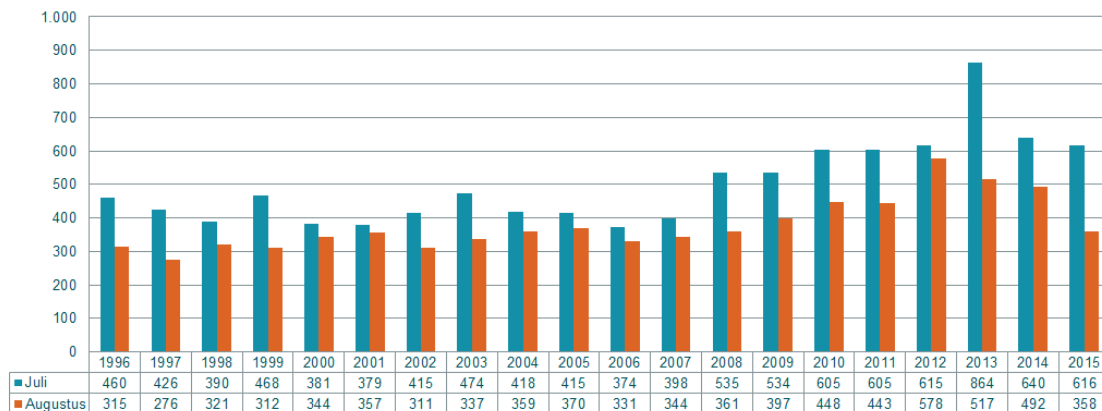
Zomerperiode

Op verschillende rechtbanken noteren we lagere cijfers dan gebruikelijk voor de zomerperiode. Vooral tijdens de maand augustus werden beduidend minder faillissementen uitgesproken met amper 358 uitspraken tegenover 492 vorig jaar. We moeten zelfs al terug tot 2007 voor een lager maandcijfer.

Wellicht speelt het zomerreces bij diverse rechtbanken een rol en zal dit cijfer zich in september corrigeren. We dienen dan ook voorzichtig te zijn om hier reeds conclusies uit te trekken.

Evolutie faillissementen tijdens de zomerverlofperiode Evolution des faillites pendant les mois de vacances d'été

bron/source: Graydon Belgium NV/SA www.graydon.be



Geografische tendensen

(*) Wie de regionale aantallen optelt komt niet exact op het nationale aantal. Dit omdat voor een beperkt aantal bedrijven dat failliet werd verklaard de maatschappelijke zetel niet kan worden bepaald, veelal omdat die zich in het buitenland bevindt terwijl het failliete bedrijf wel degelijk haar activiteit op ons grondgebied uitoefent.

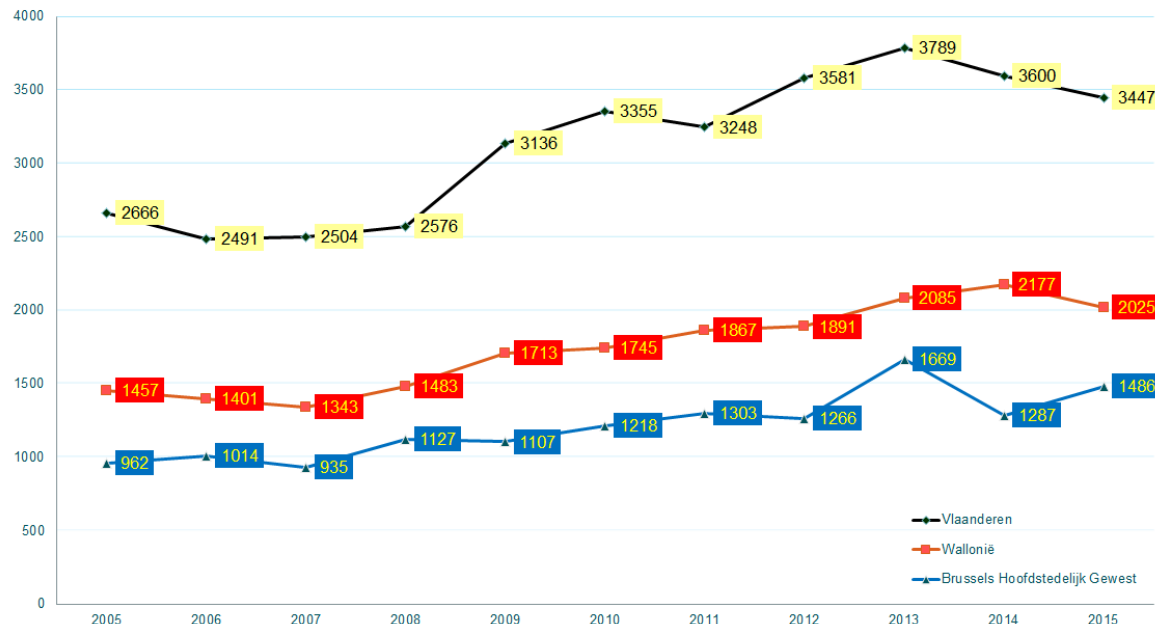
(**) Omwille van de vele vragen met betrekking tot de evoluties binnen het Brusselse gewest enerzijds en Halle-Vilvoorde anderzijds, worden de statistieken met betrekking tot deze gebieden voortaan afzonderlijk weergegeven.

De bekomen waarden binnen Halle-Vilvoorde zijn aan de provincie Vlaams-Brabant en aan het Vlaamse Gewest gekoppeld. Met betrekking tot de evoluties binnen het gerechtelijk arrondissement Brussel (m.a.w. inclusief Halle-Vilvoorde) dient dus de som gemaakt van de waarden binnen het Brusselse Gewest met de resultaten bekomen voor Halle-Vilvoorde.

Evolutie op regionaal niveau

Over het gehele jaar 2015 werd tot dusver voor bijna 7.000 bedrijven het faillissement uitgesproken. Vlaanderen neemt met 3.447 cases (-4,25%) ongeveer de helft voor haar rekening, in Wallonië gaat het om 2.025 cases (-7%) en in Brussel 1.486 (+15,44%).

Aantal faillissementen per gewest: januari-augustus
Évolution des faillites dans les régions: janvier-août

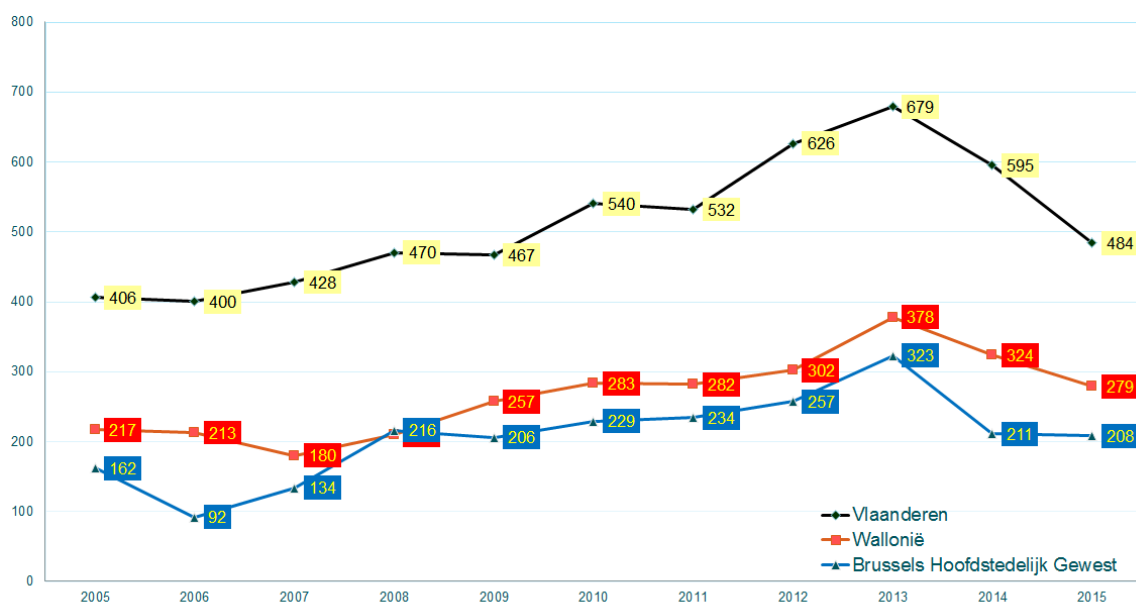


Tijdens het eerste semester van 2015 bleek al dat er sprake is van verhoogde activiteit op de Brusselse handelsrechtbanken waardoor in die regio meer cases behandeld worden en dus ook het aantal faillissementsuitspraken de hoogte in gaat.

Bekijken we de zomermaanden, dan stellen we vast dat binnen een aantal rechtbanken heel wat minder faillissementen werden uitgesproken tegenover de zomer vorig jaar. Wellicht ligt het zomerreces voor een stuk aan de basis van het lager aantal uitspraken en kunnen we in september een correctie verwachten op dit cijfer.

Het is dan ook wat voorbarig om reeds conclusies te trekken uit deze cijfers.

Evolutie faillissementen per gewest: zomerverlofperiode Évolution des faillites par région: vacances d'été



Evolutie op provinciaal niveau

Tot en met augustus noteren we, naast de regio Brussel, lichte toenames binnen de provincies Limburg (+32 cases; +6,3%), Vlaams-Brabant (+10 uitspraken; +2,5%) en Luxemburg (+6 cases; +5,6%). Binnen de overige provincies is sprake van een dalende tendens tot status quo.

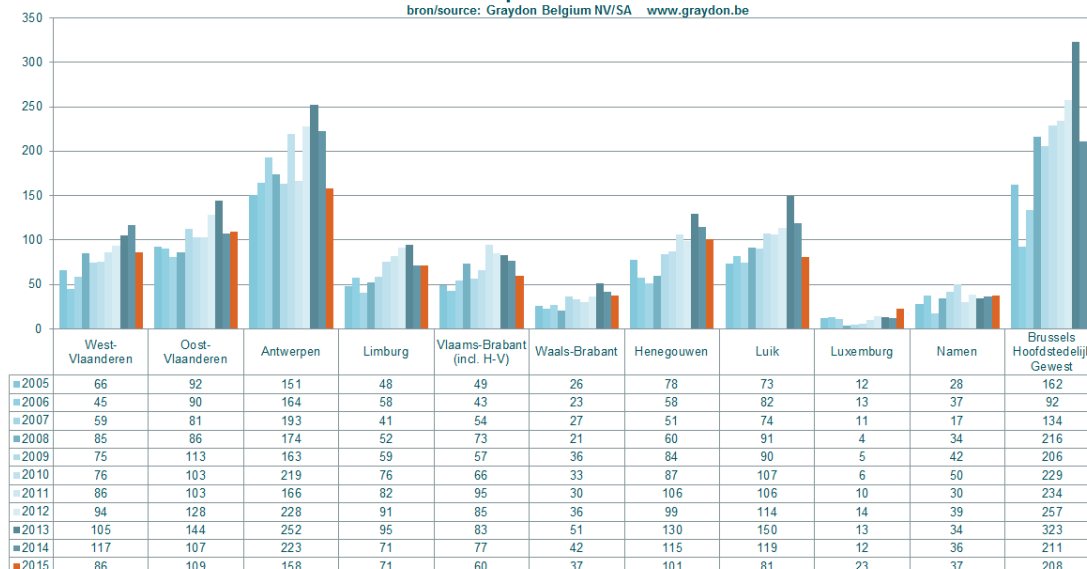
Evolutie faillissementen per provincie: januari-augustus Evolution des faillites par province: janvier-août

bron / source: Graydon Belgium nv/sa www.graydon.be



Evolutie faillissementen tijdens de zomerverlofperiode Evolution des faillites pendant les mois de vacances d'été

bron/source: Graydon Belgium NV/SA www.graydon.be



Evolutie op arrondissementsniveau: van januari tot en met augustus

(**) Omwille van de vele vragen met betrekking tot de evoluties binnen het Brusselse gewest enerzijds en Halle-Vilvoorde anderzijds, worden de statistieken met betrekking tot deze gebieden voortaan afzonderlijk weergegeven. De bekomen waarden binnen Halle-Vilvoorde zijn aan de provincie Vlaams-Brabant en aan het Vlaamse Gewest gekoppeld. Met betrekking tot de evoluties binnen het gerechtelijk arrondissement Brussel (m.a.w. inclusief Halle-Vilvoorde) dient dus de som gemaakt van de waarden binnen het Brusselse Gewest met de resultaten bekomen voor Halle-Vilvoorde.

GRAYDON open in business Overzicht faillissementen Periode: januari-augustus		2005	2006	2007	2008	2009	2010	2011	2012	2013	2014	2015	% versus 2014
Brussel Hoofdstad (excl. H-V)													
	BRUSSEL	962	1014	935	1127	1107	1218	1303	1266	1669	1287	1486	15,46%
TOTAAL		962	1014	935	1127	1107	1218	1303	1266	1669	1287	1486	15,46%
Vlaams-Brabant (incl. H-V)													
	LEUVEN	155	147	110	119	192	159	196	221	201	212	195	-8,02%
	HALLE-VILVOORDE	163	170	156	190	191	197	193	226	185	182	209	14,84%
TOTAAL		318	317	266	309	383	356	389	447	386	394	404	2,54%
Waals-Brabant													
	NIJVEL	213	175	179	173	219	215	223	247	277	268	266	-0,75%
TOTAAL		213	175	179	173	219	215	223	247	277	268	266	-0,75%
Antwerpen													
	ANTWERPEN	726	660	659	625	833	931	827	916	926	933	868	-6,97%
	MECHELEN	132	106	133	114	133	116	128	168	152	168	142	-15,48%
	TURNHOUT	196	171	171	196	222	224	249	248	336	235	265	12,77%
TOTAAL		1054	937	963	935	1188	1271	1204	1332	1414	1336	1275	-4,57%
West-Vlaanderen													
	BRUGGE	142	128	128	143	162	172	157	146	181	169	172	1,78%
	IEPER	26	21	24	27	39	35	28	43	34	45	33	-26,67%
	KORTRIJK	170	153	161	148	199	205	191	209	237	259	209	-19,31%
	OOSTENDE	79	44	84	87	94	78	93	103	101	123	102	-17,07%
	VEURNE	40	44	41	49	54	57	57	43	80	46	33	-28,26%
TOTAAL		457	390	438	454	548	547	526	544	633	642	549	-14,49%
Oost-Vlaanderen													
	AALST	55	58	77	75	104	100	81	132	102	118	97	-17,80%
	DENDERMONDE	86	63	72	67	91	97	120	116	123	87	73	-16,09%
	GENT	253	253	241	272	268	338	244	312	350	304	318	4,61%
	OUDENAARDE	52	45	51	58	57	67	64	76	83	78	67	-14,10%
	SINT-NIKLAAS	101	100	105	122	123	138	133	155	167	132	123	-6,82%
TOTAAL		547	519	546	594	643	740	642	791	825	719	678	-5,70%
Limburg													
	HASSELT	182	170	170	157	201	213	269	253	301	282	294	4,26%
	TONGEREN	108	158	121	127	173	228	218	214	230	227	247	8,81%
TOTAAL		290	328	291	284	374	441	487	467	531	509	541	6,29%
Henegouwen													
	CHARLEROI	215	184	218	241	290	255	310	265	353	321	272	-15,26%
	BERGEN	151	142	158	205	202	198	206	234	218	261	245	-6,13%
	DOORNIK	115	112	103	120	154	164	181	175	159	202	186	-7,92%
TOTAAL		481	438	479	566	646	617	697	674	730	784	703	-10,33%
Luik													
	HOEI	53	51	58	44	48	67	72	60	83	90	73	-18,89%
	LUIK	324	341	259	317	348	382	392	460	491	498	475	-4,62%
	VERVIERS	98	87	86	89	109	116	104	98	121	119	117	-1,68%
	EUPEN	26	18	22	28	34	25	29	25	18	28	18	-35,71%
TOTAAL		501	497	425	478	539	590	597	643	713	735	683	-7,07%
Luxemburg													
	AARLEN	29	28	23	24	29	37	32	37	41	39	40	2,56%
	MARCHE-EN-FAMENNE	26	31	21	19	27	28	28	22	47	43	37	-13,95%
	NEUFCHATEAU	23	22	25	28	22	24	36	27	38	26	37	42,31%
TOTAAL		78	81	69	71	78	89	96	86	126	108	114	5,56%
Namen													
	DINANT	72	66	62	73	92	91	95	88	91	89	95	6,74%
	NAMEN	112	144	129	122	139	143	159	153	148	193	164	-15,03%
TOTAAL		184	210	191	195	231	234	254	241	239	282	259	-8,16%

Evolutie op arrondissementniveau: zomerperiode

	2005	2006	2007	2008	2009	2010	2011	2012	2013	2014	2015	dif.	%
Brussel Hoofdstad													
BRUSSEL	162	92	134	216	206	229	234	257	323	211	208	-3	-1,4%
TOTAAL	162	92	134	216	206	229	234	257	323	211	208	-3	-1,4%
Vlaams-Brabant													
LEUVEN	29	20	27	21	34	31	55	43	48	49	33	-16	-32,7%
HALLE-VILVOORDE	20	23	27	52	23	35	40	42	35	28	27	-1	-3,6%
TOTAAL	49	43	54	73	57	66	95	85	83	77	60	2	-22,1%
Waals-Brabant													
NIJVEL	26	23	27	21	36	33	30	36	51	42	37	-5	-11,9%
TOTAAL	26	23	27	21	36	33	30	36	51	42	37	-5	-11,9%
Antwerpen													
ANTWERPEN	100	117	142	93	107	161	101	150	173	143	105	-38	-26,6%
MECHELEN	28	18	28	29	22	24	25	37	21	38	18	-20	-52,6%
TURNHOUT	23	29	23	52	34	34	40	41	58	42	35	-7	-16,7%
TOTAAL	151	164	193	174	163	219	166	228	252	223	158	-65	-29,1%
West-Vlaanderen													
BRUGGE	22	15	21	21	17	24	26	24	38	29	30	1	3,4%
IEPER	7	2	1	6	9	4	8	8	5	13	6	-7	-53,8%
KORTRIJK	19	22	24	33	27	30	33	38	42	43	40	-3	-7,0%
OOSTENDE	13	2	9	16	13	7	10	15	11	23	9	-14	-60,9%
VEURNE	5	4	4	9	9	11	9	9	9	9	1	-8	-88,9%
TOTAAL	66	45	59	85	75	76	86	94	105	117	86	-31	-26,5%
Oost-Vlaanderen													
AALST	9	7	19	18	18	13	15	20	20	8	13	5	62,5%
DENDERMONDE	9	14	16	7	19	12	15	23	12	18	13	-5	-27,8%
GENT	44	36	28	30	53	46	32	51	72	47	40	-7	-14,9%
OUDENAARDE	13	10	3	13	5	9	15	11	11	18	10	-8	-44,4%
SINT-NIKLAAS	17	23	15	18	18	23	26	23	29	16	33	17	106,3%
TOTAAL	92	90	81	86	113	103	103	128	144	107	109	2	1,9%
Limburg													
HASSELT	33	37	21	30	37	27	45	52	58	42	46	4	9,5%
TONGEREN	15	21	20	22	22	49	37	39	37	29	25	-4	-13,8%
TOTAAL	48	58	41	52	59	76	82	91	95	71	71	9	0,0%
Henegouwen													
CHARLEROI	34	27	23	29	30	41	46	36	51	54	33	-21	-38,9%
BERGEN	22	16	18	18	23	22	29	40	28	30	35	5	16,7%
DOORNIK	22	15	10	13	31	24	31	23	51	31	33	2	6,5%
TOTAAL	78	58	51	60	84	87	106	99	130	115	101	-14	-12,2%
Luijk													
HOEI	7	3	6	3	11	11	11	6	20	11	11	0	0,0%
LUJK	50	63	48	70	58	73	70	84	97	90	52	-38	-42,2%
VERVIERS	13	14	11	12	16	20	19	20	26	15	15	5	0,0%
EUPEN	3	2	9	6	5	3	6	4	7	3	3	-9	0,0%
TOTAAL	73	82	74	91	90	107	106	114	150	119	81	-10	-31,9%
Luxemburg													
AARLEN	1	2	1	1	1	5	1	10	6	4	6	2	50,0%
MARCHE-EN-FAMENNE	6	9	6	2	2	1	4	2	4	6	8	2	33,3%
NEUFCHATEAU	5	2	4	1	2	0	5	2	3	2	9	7	350,0%
TOTAAL	12	13	11	4	5	6	10	14	13	12	23	11	91,7%
Namen													
DINANT	11	15	7	17	12	16	11	12	13	9	12	3	33,3%
NAMEN	17	22	10	17	30	34	19	27	21	27	25	-2	-7,4%
TOTAAL	28	37	17	34	42	50	30	39	34	36	37	-15	2,8%

Samenvattende tabellen

Jaarbasis

GRAYDON open in business Overzicht faillissementen provincies en gewesten Periode: januari-augustus	2005	2006	2007	2008	2009	2010	2011	2012	2013	2014	2015	versus 2014	% versus 2014
PROVINCIES													
West-Vlaanderen	457	390	438	454	548	547	526	544	633	642	549	-93	-14,49%
Oost-Vlaanderen	547	519	546	594	643	740	642	791	825	719	678	-41	-5,70%
Antwerpen	1054	937	963	935	1188	1271	1204	1332	1414	1336	1275	-61	-4,57%
Limburg	290	328	291	284	374	441	487	467	531	509	541	32	6,29%
Vlaams-Brabant (incl. H-V)	318	317	266	309	383	356	389	447	386	394	404	10	2,54%
Waals-Brabant	213	175	179	173	219	215	223	247	277	268	266	-2	-0,75%
Henegouwen	481	438	479	566	646	617	697	674	730	784	703	-81	-10,33%
Luik	501	497	425	478	539	590	597	643	713	735	683	-52	-7,07%
Luxemburg	78	81	69	71	78	89	96	86	126	108	114	6	5,56%
Namen	184	210	191	195	231	234	254	241	239	282	259	-23	-8,16%
TOTAAL PROVINCIES	4123	3892	3847	4059	4849	5100	5115	5472	5874	5777	5472	-305	-5,28%
GEWESTEN													
Vlaanderen	2666	2491	2504	2576	3136	3355	3248	3581	3789	3600	3447	-153	-4,25%
Wallonië	1457	1401	1343	1483	1713	1745	1867	1891	2085	2177	2025	-152	-6,98%
Brussels Hoofdstedelijk Gewest	962	1014	935	1127	1107	1218	1303	1266	1669	1287	1486	199	15,46%
TOTAAL GEWESTEN	5085	4906	4782	5186	5956	6318	6418	6738	7543	7064	6958	-106	-1,50%
Buitenlands of zonder gekend adres in België	1	2	1	0	4	7	16	15	25	27	40	13	48,15%
TOTAAL	5086	4908	4783	5186	5960	6325	6434	6753	7568	7091	6998	-93	-1,31%

Zomerperiode

Overzicht faillissementen provincies en gewesten Periode: juli - augustus	2005	2006	2007	2008	2009	2010	2011	2012	2013	2014	2015	versus 2014	% versus 2014
PROVINCIES													
West-Vlaanderen	66	45	59	85	75	76	86	94	105	117	86	-31	-26,50%
Oost-Vlaanderen	92	90	81	86	113	103	103	128	144	107	109	2	1,87%
Antwerpen	151	164	193	174	163	219	166	228	252	223	158	-65	-29,15%
Limburg	48	58	41	52	59	76	82	91	95	71	71	0	0,00%
Vlaams-Brabant (incl. H-V)	49	43	54	73	57	66	95	85	83	77	60	-17	-22,08%
Waals-Brabant	26	23	27	21	36	33	30	36	51	42	37	-5	-11,90%
Henegouwen	78	58	51	60	84	87	106	99	130	115	101	-14	-12,17%
Luik	73	82	74	91	90	107	106	114	150	119	81	-38	-31,93%
Luxemburg	12	13	11	4	5	6	10	14	13	12	23	11	91,67%
Namen	28	37	17	34	42	50	30	39	34	36	37	1	2,78%
TOTAAL PROVINCIES	623	613	608	680	724	823	814	928	1057	919	763	-156	-16,97%
GEWESTEN													
Vlaanderen	406	400	428	470	467	540	532	626	679	595	484	-111	-18,66%
Wallonië	217	213	180	210	257	283	282	302	378	324	279	-45	-13,89%
Brussels Hoofdstedelijk Gewest	162	92	134	216	206	229	234	257	323	211	208	-3	-1,42%
TOTAAL GEWESTEN	785	705	742	896	930	1052	1048	1185	1380	1130	971	-159	-14,07%
Buitenlands of zonder gekend adres in België	0	0	0	0	1	1	0	8	1	2	3	1	50,00%
TOTAAL	785	705	742	896	931	1053	1048	1193	1381	1132	974	-158	-13,96%

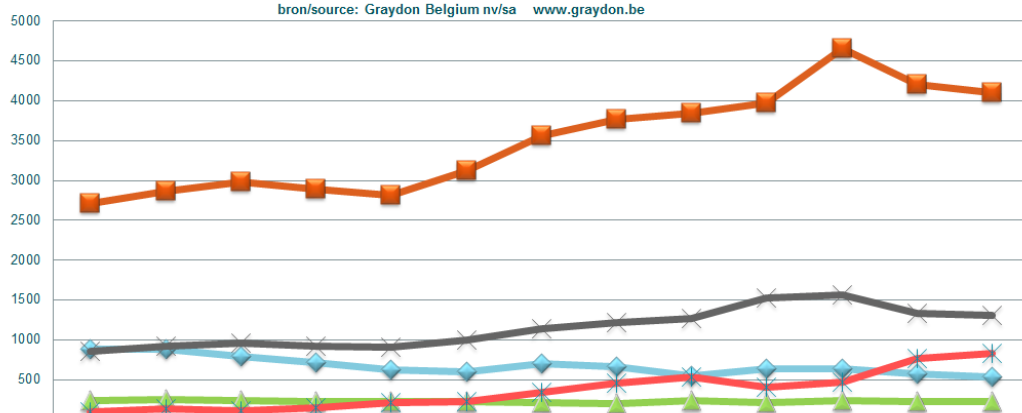
Evolutie faillissementen per rechtsvorm

Het gros van de faillissementsuitspraken (58,7%) heeft betrekking op bvba's, de typische KMO-structuur. Daarnaast zien we ook heel wat eenmanszaken (18,6%) over de kop gaan.

Dit gecombineerd met de cijfers met betrekking tot het jobverlies (zie verder) toont een tendens waarbij het steeds meer de kleinere ondernemingen zijn die in moeilijkheden komen.

Evolutie faillissementen volgens rechtsvorm: januari-augustus Evolution des faillites selon forme juridique: janvier-août

bron/source: Graydon Belgium nv/sa www.graydon.be



Rechtsvorm	2003	2004	2005	2006	2007	2008	2009	2010	2011	2012	2013	2014	2015
NV - SA	879	886	790	713	622	603	706	670	546	636	641	568	534
BVBA - SCRL	2705	2864	2981	2894	2811	3117	3554	3770	3845	3977	4658	4202	4106
CV - SC	242	248	245	230	225	232	209	207	239	211	239	225	226
Eenmanszaak - Ent. unipersonelle	862	916	955	923	910	1002	1146	1220	1270	1523	1560	1332	1303
Andere - Autres	103	133	115	148	215	232	345	458	534	406	470	764	829

Evolutie faillissementen per leeftijd

Nog altijd zorgen de jongere bedrijven voor een grote stroom aan faillissementen. Met betrekking tot de eerste acht maanden was 34,61% van de failliet verklaarde ondernemingen opgericht na 2010 en dus jonger dan 4 jaar. 25,40% van de failliete ondernemingen was tussen de 5 en 9 jaar oud. De grote toevloed van starters die niet altijd even bezonnen begonnen, is hier een sterk bepalende factor.²

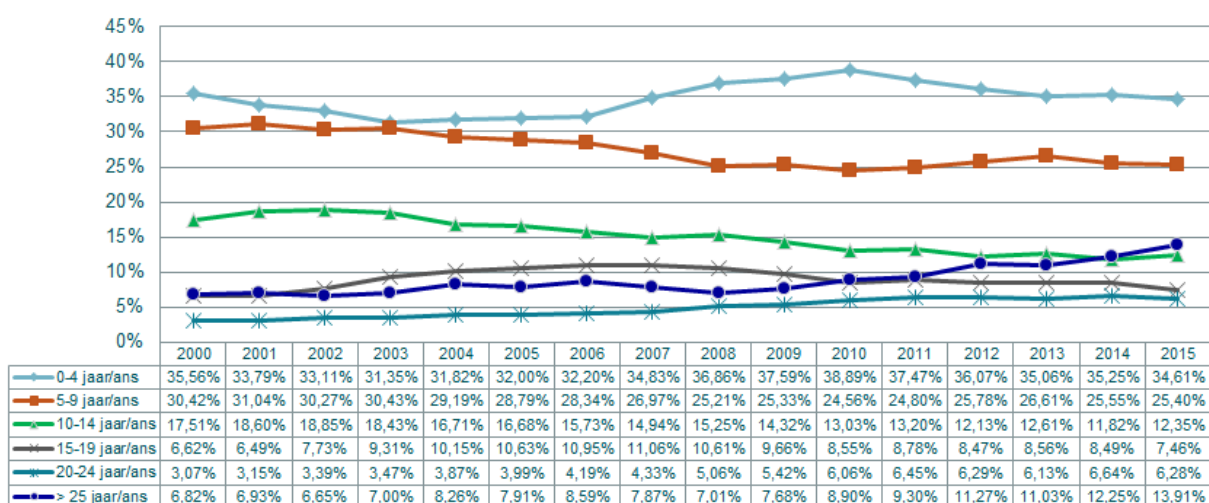
Toch valt op dat steeds meer oude bedrijven over de kop gaan. Zo noteren we met betrekking tot 2014 13,91% van de failliete ondernemingen met een oprichtingsdatum voor 1990. Ten opzichte van 2014 is dat opnieuw een stijging met +1,66%.

Deze tendens werd duidelijk vanaf 2012 waargenomen en komt het sterkst tot uiting binnen het Vlaamse gewest waar maar liefst 17% van de failliet verklaarde ondernemingen ouder zijn dan 25 jaar.

Het gaat veelal over kleine tot middelgrote KMO's waarbij we in de meeste gevallen al meerdere jaren knipperlichten noteerden waarbij hoge schuldgraden niet konden worden getemperd.

België : % leeftijdscategorie van gefailleerde ondernemingen
Belgique: l'ancienneté des entreprises en faillite (%)

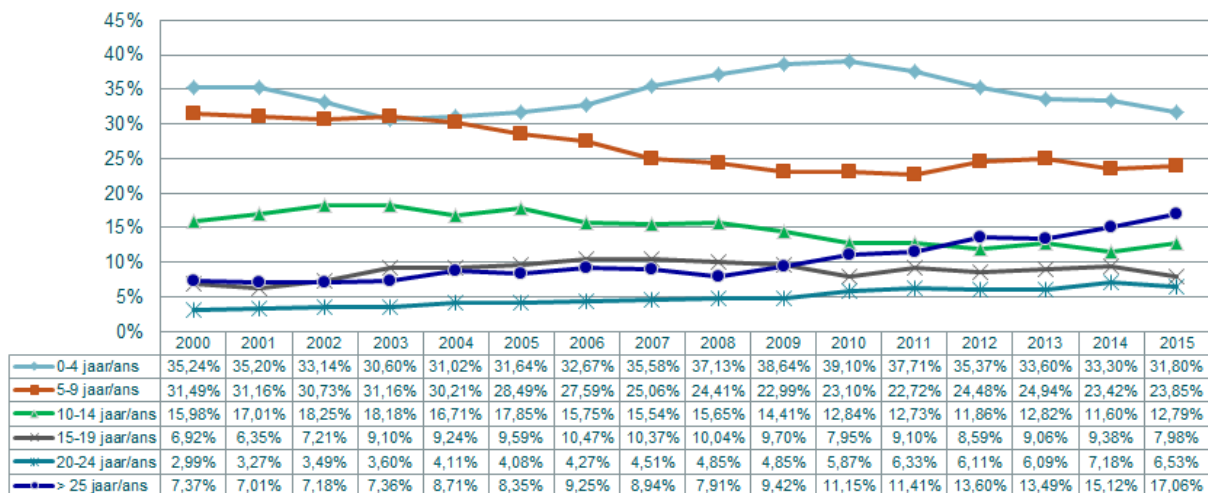
Bron/source: GraydonBelgium nv/sa www.graydon.be



² Zie hiervoor onder meer de Startersatlas, mei 2015: <https://public.graydon.be/downloads/startersatlas-2015>

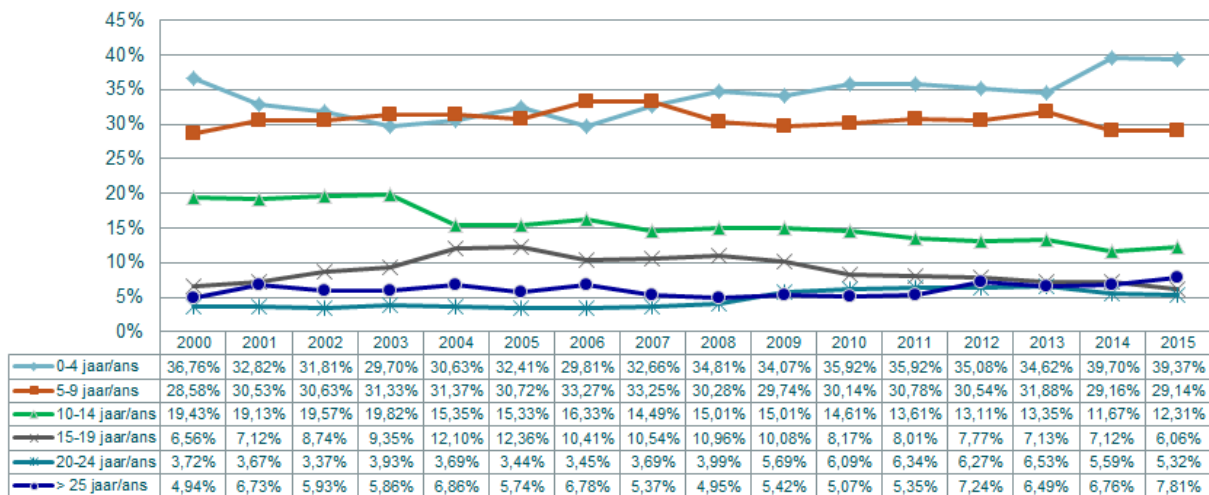
Vlaams Gewest: % leeftijdscategorie van gefailleerde ondernemingen
Région flamande: l'ancienneté des entreprises en faillite (%)

Bron/source: Graydon Belgium nv/sa www.graydon.be



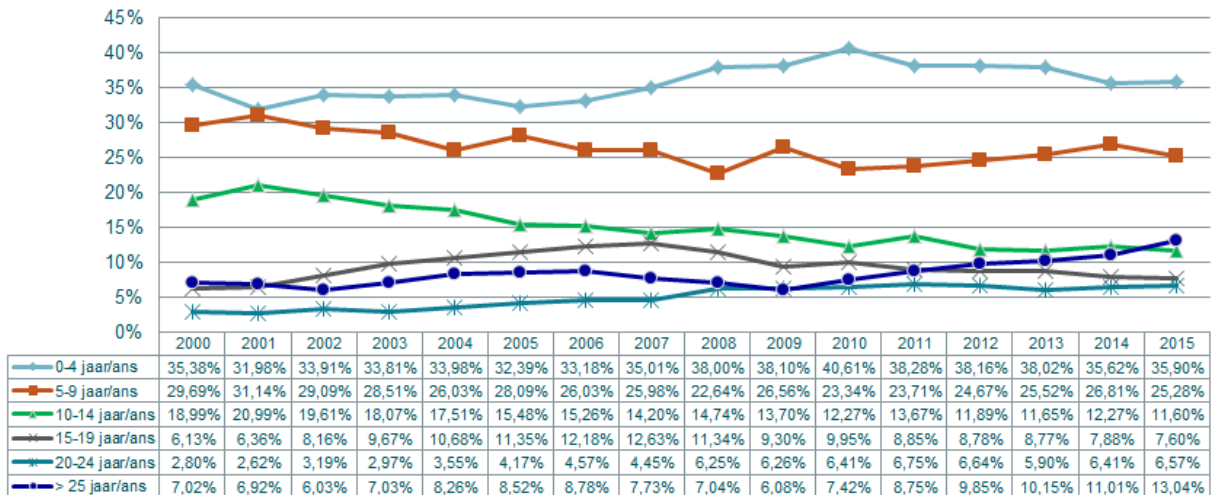
Brussels Gewest: % leeftijdscategorie van gefailleerde ondernemingen
Région Bruxelles-Capital: l'ancienneté des entreprises en faillite (%)

Bron/source: Graydon Belgium nv/sa www.graydon.be



**Waals Gewest: % leeftijdscategorie van gefailleerde ondernemingen
Région wallonne: l'ancienneté des entreprises en faillite (%)**

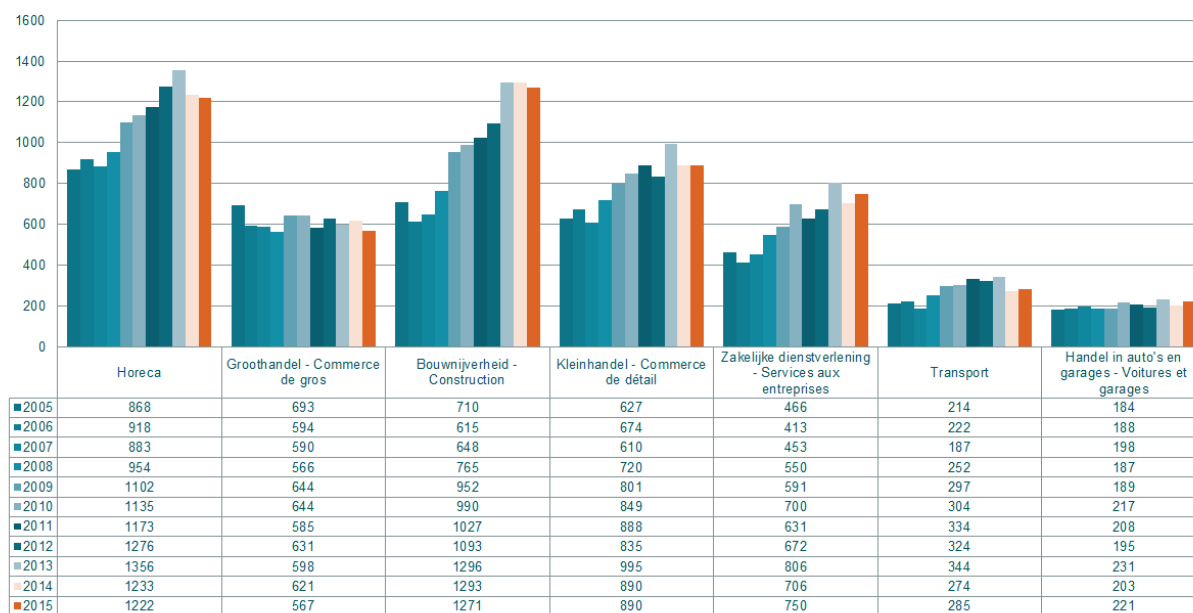
Bron/source: Graydon Belgium nv/sa www.graydon.be



Sectorale tendensen

Tendensen binnen de hoofdsectoren: ruwe opdeling

Evolutie faillissementen hoofdsectoren: januari-augustus
Evolution des faillites secteurs d'activité principales: janvier-août



De bouwsector levert het grootste aantal faillissementen met 1271 uitspraken.

Ook binnen de bouwtechnische (vrije) beroepen noteren we, zij het beduidend kleinere volumes, een belangrijke stijging van het aantal bankroeten.

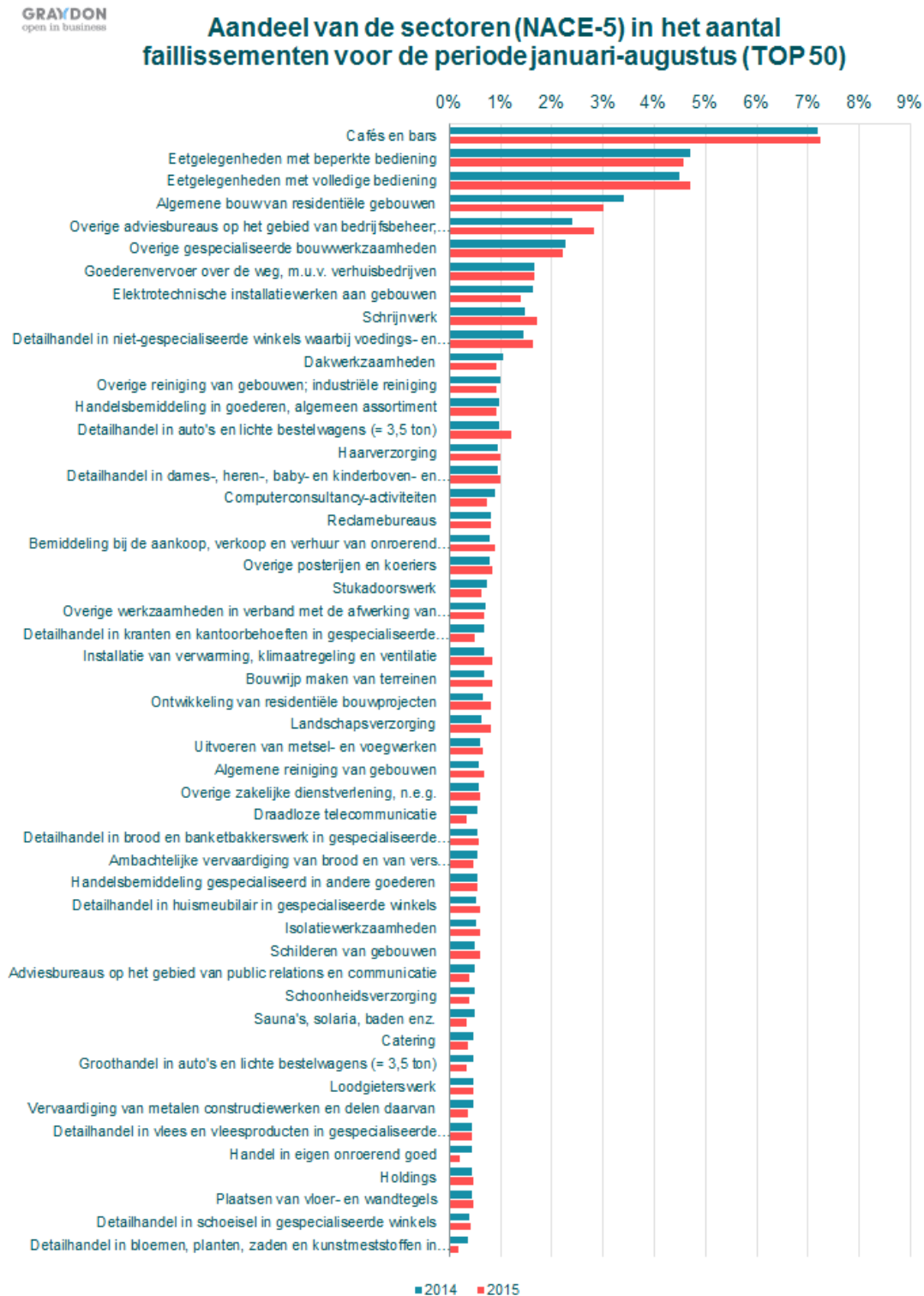
De horeca komt op de tweede plaats met 1.222 faillissementen maar haalt hiermee geen records. Hier noteren we een stijging binnen de groep van de restaurants met volledige bediening en de cafés/bars, terwijl het aandeel van de beperkte eetgelegenheden zoals snackbars lichtjes afneemt.

De sector van de kleinhandel (890 uitspraken) en die van de zakelijke dienstverlening (750 uitspraken) komt op respectievelijk de derde en de vierde plaats. Voor de kleinhandel betekent dat een evenaring van het aantal cases rond augustus vorig jaar. Hierbij gaat het vooral om de winkels in voedings- en genotsmiddelen of de kledingswinkels. Bij de zakelijke dienstverlening noteren we federaal in vergelijking met 2014 wel een stijging, bijvoorbeeld bij de adviesbureaus in bedrijfsbeheer.

Groothandel komt op de vijfde plaats. Hier noteren we minder faillissementen (567): we moeten we zelfs naar de pre-crisisperiode terug (2008) om lagere cijfers te vinden.

Binnen de transportsector (zesde plaats) en de handel in auto's noteren we dan weer, ten opzichte van 2014, een lichte stijging.

Tendensen binnen de sectoren: fijne opdeling (nace 5 digits) op federaal niveau



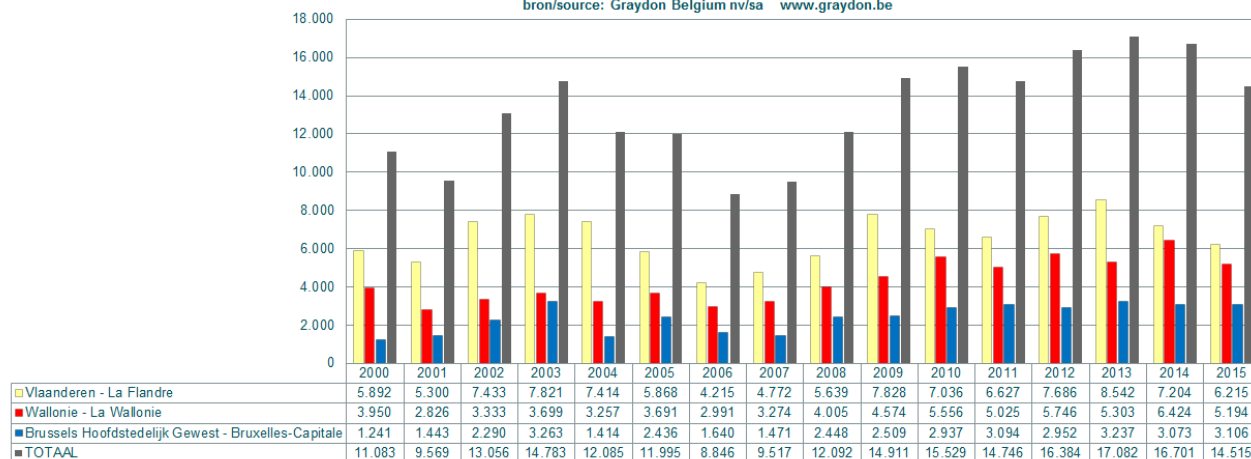
Faillissementen en potentieel banenverlies

Algemene cijfers en evoluties m.b.t. faillissementen en banenverlies

Tot en met augustus dit jaar kwamen er 14.515 banen op de tocht te staan als direct gevolg van het faillissement van de werkgever. Dat zijn er 2.186 minder (-13,1%) dan over dezelfde periode 2014 waarmee het cijfer voor het eerst iets lager ligt dan de cijfers die we sedert 2009, en dus na de crisistuitbraak, noteerden.

Regionaal aantal jobs op de tocht als gevolg van het faillissement van de werkgever: januari-augustus Nombre d'emplois mis en cause par la faillite de l'employeur au niveau régional: janvier-août

bron/source: Graydon Belgium nv/sa www.graydon.be

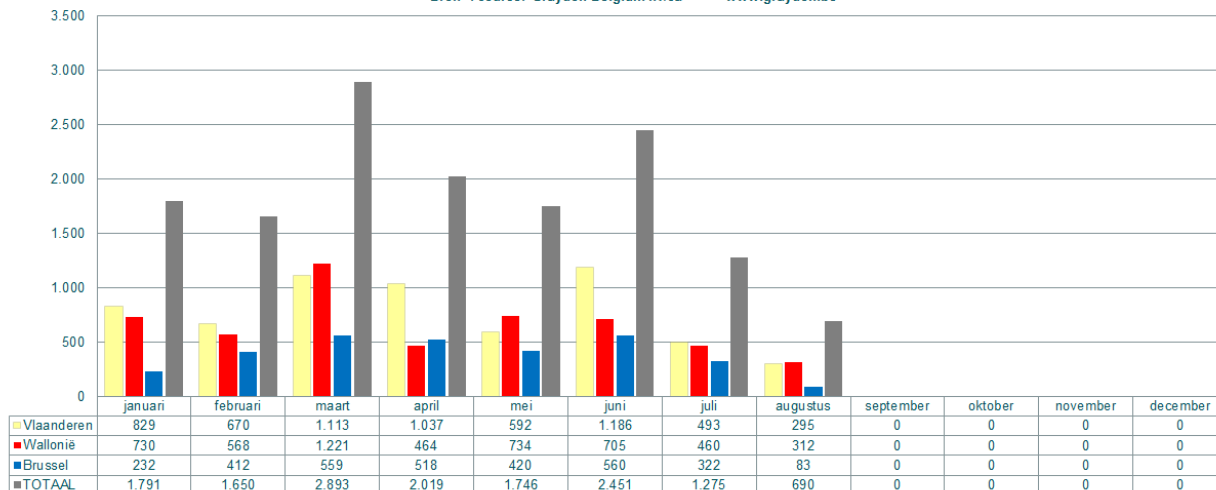


In Vlaanderen gaat het om 6.215 jobs op de tocht of 989 minder dan verleden jaar (-13,7%), in Wallonië tellen we 5.194 verloren jobs of 1.230 minder (-19,1%).

Binnen het Brusselse Hoofdstedelijke gewest noteren we daarentegen 3.106 jobs die op de tocht kwamen als gevolg van het faillissement van de werkgever: dat zijn er 33 meer dan over dezelfde periode verleden jaar (+1%).

GRAYDON 2015 en per maand: aantal jobs op de tocht als gevolg van het faillissement van de werkgever
 open in business **Nombre d'emplois mis en cause suite à la faillite de l'employeur par mois en 2015**

Bron : source: Graydon Belgium nv/sa www.graydon.be



Regionale cijfers: faillissementen en jobverlies per sector

(op basis van een Graydon sectorindeling)

FEDERAAL

Aantal faillissementen Federaal	januari-augustus											2015 vs 2014	±%
	2005	2006	2007	2008	2009	2010	2011	2012	2013	2014	2015		
TOTAAL	5086	4908	4783	5186	5960	6325	6434	6753	7568	7091	6998	-93	-1.3%
HORECA	869	915	885	954	1102	1135	1173	1276	1356	1233	1222	-11	-0.9%
REPARATIE VAN COMPUTERS EN CONSUMENTENARTIKELLEN	21	13	18	13	18	19	17	19	21	18	14	-4	-22.2%
OVERIGE PERSOONLIJKE DIENSTEN	92	92	81	111	131	151	156	160	223	186	161	-25	-13.4%
BOUW	735	633	672	765	952	990	1027	1093	1296	1293	1271	-22	-1.7%
TRANSPORT	241	257	225	252	297	304	334	324	344	274	285	11	4.0%
KLEINHANDEL	634	684	617	720	801	849	888	835	995	890	890	0	0.0%
GROOTHANDEL	543	480	436	422	453	465	423	471	411	428	380	-48	-11.2%
HANDELSBEMIDDELING	152	112	153	144	191	179	162	160	187	193	187	-6	-3.1%
GARAGEHOUDERS & AANVERWANTE SECTOREN	184	172	175	187	189	217	208	195	231	203	221	18	8.9%
DIENSTVERLENING AAN BEDRIJVEN	601	561	619	654	721	860	862	877	996	923	941	18	2.0%
VERZEKERINGEN EN VERMOGENSBEHEER	2	6	9	9	10	4	8	13	10	13	13	0	0.0%
SPORT & RECREATIE	46	42	44	44	55	41	60	43	55	57	75	18	31.6%
IMMO	66	75	58	71	88	96	76	95	99	124	101	-23	-18.5%
LAND- en BOSBOUW	40	46	50	42	53	49	45	54	64	45	68	23	51.1%
VISSERIJ en AQUACULTUUR	6	6	2	4	4	4	1	1	3	2	1	-1	-50.0%
VOEDINGSINDUSTRIE en VOEDINGSNIJVERHEID	56	59	49	68	62	72	74	78	109	73	67	-6	-8.2%
TEXTIEL en LEDERINDUSTRIE	30	24	28	25	30	29	15	27	17	27	15	-12	-44.4%
HOUTINDUSTRIE	14	17	7	16	16	17	14	15	14	21	21	0	0.0%
PAPIERINDUSTRIE	6	3	3	3	6	2	5	4	7	4	1	-3	-75.0%
DRUKKERIJEN, UITGEVERIJEN en MEDIA	62	66	67	58	79	72	84	77	115	63	75	12	19.0%
CHEMISCHE- & KUNSTSTOFINDUSTRIE	17	18	16	17	16	15	14	19	18	18	13	-5	-27.8%
BOUWMATERIALENINDUSTRIE	11	10	8	10	13	6	13	19	16	22	19	-3	-13.6%
METAALINDUSTRIE	65	55	43	47	58	71	76	59	80	90	74	-16	-17.8%
ELEKTROTECHNIEK, ELEKTRONICA & COMPUTERS	20	8	6	14	25	11	18	17	22	23	12	-11	-47.8%
MACHINEBOUW	17	16	11	13	20	16	13	15	14	14	9	-5	-35.7%
BOUW VAN VERVOERSTUIGEN EN COMPONENTEN	3	1	4	4	4	6	4	11	4	8	6	-2	-25.0%
MEUBELINDUSTRIE	19	12	15	9	18	28	18	20	19	16	14	-2	-12.5%
ANDERE INDUSTRIE	15	8	13	10	16	17	17	17	16	13	12	-1	-7.7%
REPARATIE EN ONDERHOUD	2	3	9	8	7	12	8	12	15	31	29	-2	-6.5%
ENERGIEPRODUCTIE	0	1	1	2	1	1	4	3	3	7	4	-3	-42.9%
WATER- EN AFVALBEHANDELING, SANERING	6	9	4	12	13	13	4	7	13	6	11	5	83.3%
VRUJE BEROEPEN (TOTAAL)	76	64	74	70	66	81	82	87	105	89	124	35	39.3%
Medische beroepen	3	1	2	3	6	4	8	10	4	15	12	-3	-20.0%
Juridische beroepen	2	2	1	2	2	3	1	6	4	8	3	-5	-62.5%
Economische beroepen	39	30	36	21	15	18	21	27	23	15	26	11	73.3%
Bouwtechnische beroepen	32	31	35	44	43	56	52	44	74	51	83	32	62.7%
OVERHEID & ONDERWIJS	7	8	12	7	6	13	13	8	24	18	15	-3	-16.7%
VERENIGINGEN (vakverenigingen, religieuze organisaties...)	1	0	3	5	0	1	2	1	1	4	0	-4	-100.0%
ANDERE	42	46	45	39	43	63	47	63	63	71	48	-23	-32.4%
ONVOLDOENDE GESPECIFIEERD (NACE KLEINER DAN 5 DIGITS)	2	1	2	1	0	0	0	0	0	0	0	0	0
ONBEKENDE ACTIVITEIT (GEEN NACE CODE)	383	383	319	356	396	416	469	578	602	591	599	8	1.4%

Potentieel jobverlies

Federaal	januari-augustus											2015 vs 2014	±%
	2005	2006	2007	2008	2009	2010	2011	2012	2013	2014	2015		
TOTAAL	11995	8850	9591	12092	14911	15529	14754	16399	17085	16799	14562	-2237	-13.3%
HORECA	1256	938	898	1517	2011	2044	1642	1972	2242	2094	2114	20	1.0%
REPARATIE VAN COMPUTERS EN CONSUMENTENARTIKELEN	70	25	17	122	35	15	50	52	32	96	10	-86	-89.6%
OVERIGE PERSOONLIJKE DIENSTEN	221	183	270	323	251	410	433	347	437	410	273	-137	-33.4%
BOUW	2598	1798	2126	2581	3138	3692	2871	2844	3502	3504	3238	-266	-7.6%
TRANSPORT	1103	926	625	910	994	1174	1742	1095	1113	716	668	-48	-6.7%
KLEINHANDEL	816	596	870	1297	1181	1383	1297	1148	1817	1397	1463	66	4.7%
GROOTHANDEL	1332	1041	711	977	1045	852	858	1383	884	1263	1085	-178	-14.1%
HANDELSBEMIDDELING	123	125	112	266	198	156	182	229	210	212	173	-39	-18.4%
GARAGEHOUDERS & AANVERWANTE SECTOREN	291	173	143	264	374	388	341	266	313	407	338	-69	-17.0%
DIENSTVERLENING AAN BEDRIJVEN	1334	1051	1003	1238	2492	1873	1942	2152	1994	1880	1746	-134	-7.1%
VERZEKERINGEN EN VERMOGENSBEHEER	0	3	10	4	13	2	10	11	5	14	10	-4	-28.6%
SPORT & RECREATIE	43	25	31	72	89	75	70	53	150	53	140	87	164.2%
IMMO	88	59	39	39	119	187	124	109	219	154	107	-47	-30.5%
LAND- en BOSBOUW	102	119	81	47	110	145	60	104	201	116	135	19	16.4%
VISSERIJ en AQUACULTUUR	17	20	7	28	15	17	2	4	6	3	4	1	33.3%
VOEDINGSINDUSTRIE en VOEDINGSNIJVERHEID	241	196	142	279	246	373	315	330	676	317	186	-131	-41.3%
TEXTIEL en LEDERINDUSTRIE	421	142	1037	324	373	193	82	626	152	175	242	67	38.3%
HOUTINDUSTRIE	10	45	46	84	8	7	66	19	73	171	81	-90	-52.6%
PAPIERINDUSTRIE	21	44	29	4	216	17	25	31	180	17	2	-15	-88.2%
DRUKKERIJEN, UITGEVERIJEN en MEDIA	180	206	154	197	347	188	211	544	518	191	265	74	38.7%
CHEMISCHE- & KUNSTSTOFINDUSTRIE	189	123	111	66	191	208	179	730	52	73	93	20	27.4%
BOUWMATERIALENINDUSTRIE	38	9	40	114	71	23	166	470	103	51	67	16	31.4%
METAALINDUSTRIE	399	398	279	215	380	730	741	359	543	997	634	-363	-36.4%
ELEKTROTECHNIEK, ELEKTRONICA & COMPUTERS	60	43	75	60	108	340	82	40	124	122	93	-29	-23.8%
MACHINEBOUW	209	130	55	43	160	108	50	116	140	275	94	-181	-65.8%
BOUW VAN VERVOERSTUIGEN EN COMPONENTEN	83	1	1	12	8	18	37	20	21	161	2	-159	-98.8%
MEUBELINDUSTRIE	90	83	41	31	87	100	39	88	85	31	55	24	77.4%
ANDERE INDUSTRIE	23	3	10	12	23	18	51	66	52	28	81	53	189.3%
REPARATIE EN ONDERHOUD	22	2	211	20	23	119	155	76	69	114	62	-52	-45.6%
ENERGIEPRODUCTIE	0	2	4	2	2	0	8	0	0	3	1	-2	-66.7%
WATER- EN AFVALBEHANDELING, SANERING	7	30	2	59	48	14	10	6	22	66	14	-52	-78.8%
VRJIE BEROEPEN (TOTAAL)	94	64	54	161	161	101	272	124	98	137	227	90	65.7%
Medische beroepen	0	0	8	3	8	2	7	9	3	45	15	-30	-66.7%
Juridische beroepen	0	0	2	0	0	2	0	4	2	4	2	-2	-50.0%
Economische beroepen	33	14	23	69	10	12	118	9	18	18	40	22	122.2%
Bouwtechnische beroepen	61	50	21	89	143	85	147	102	75	70	170	100	142.9%
OVERHEID & ONDERWIJS	25	3	44	7	18	41	25	13	16	64	19	-45	-70.3%
VERENIGINGEN (vakverenigingen, religieuze organisaties...)	0	0	3	7	0	2	3	2	1	13	0	-13	-100.0%
ANDERE	188	44	67	46	71	231	182	155	192	453	105	-348	-76.8%
ONVOLDOENDE GESPECIFIEERD (NACE KLEINER DAN 5 DIGITS)	0	2	2	0	0	0	0	0	0	0	0	0	0
ONBEKENDE ACTIVITEIT (GEEN NACE CODE)	301	228	241	664	305	285	431	815	843	1021	735	-286	-28.0%

GEWESTEN

Aantal faillissementen		januari-augustus													
Vlaanderen		2005	2006	2007	2008	2009	2010	2011	2012	2013	2014	2015	2015 vs 2014	%	
TOTAAL		2666	2491	2504	2576	3136	3355	3248	3581	3789	3600	3447	-153	-4.3%	
HORECA		472	484	520	491	638	607	636	680	655	642	616	-26	-4.0%	
REPARATIE VAN COMPUTERS EN CONSUMENTENARTIKELLEN		8	5	12	5	11	13	6	11	11	6	6	0	0.0%	
OVERIGE PERSOONLIJKE DIENSTEN		38	44	39	40	71	89	71	63	102	73	69	-4	-5.5%	
BOUW		380	313	335	364	481	524	489	587	648	655	603	-52	-7.9%	
TRANSPORT		143	135	131	133	169	162	193	179	158	143	136	-7	-4.9%	
KLEINHANDEL		289	305	267	338	340	389	392	377	414	336	375	39	11.6%	
GROOTHANDEL		325	257	246	254	265	259	218	275	226	241	196	-45	-18.7%	
HANDELSBEMIDDELING		84	63	73	73	87	99	73	76	105	89	77	-12	-13.5%	
GARAGEHOUDERS & AANVERWANTE SECTOREN		76	73	65	76	83	93	80	96	102	86	80	-6	-7.0%	
DIENSTVERLENING AAN BEDRIJVEN		305	283	309	300	351	427	418	449	508	486	459	-27	-5.6%	
VERZEKERINGEN EN VERMOGENSBEHEER		2	6	6	7	7	2	4	6	4	8	7	-1	-12.5%	
SPORT & RECREATIE		25	26	22	26	29	23	36	24	36	27	40	13	48.1%	
IMMO		34	35	36	40	51	44	40	46	43	69	51	-18	-26.1%	
LAND- en BOSBOUW		24	28	38	23	35	29	24	38	42	27	45	18	66.7%	
VISSERIJ en AQUACULTUUR		5	6	2	3	2	3	1	1	2	2	1	-1	-50.0%	
VOEDINGSINDUSTRIE en VOEDINGSNIJVERHEID		28	26	19	39	31	38	41	33	60	39	37	-2	-5.1%	
TEXTIEL en LEDERINDUSTRIE		21	15	19	13	22	16	4	14	9	8	7	-1	-12.5%	
HOUTINDUSTRIE		2	7	6	6	4	9	7	8	10	12	15	3	25.0%	
PAPIERINDUSTRIE		6	1	0	2	4	1	4	2	3	1	0	-1	-100.0%	
DRUKKERIJEN, UITGEVERIJEN en MEDIA		29	34	33	32	37	36	34	40	58	23	34	11	47.8%	
CHEMISCHE- & KUNSTSTOFINDUSTRIE		3	0	7	0	10	7	6	12	10	13	2	-11	-84.6%	
BOUWMATERIALENINDUSTRIE		8	5	7	4	9	6	7	9	8	10	14	4	40.0%	
METAALINDUSTRIE		32	27	22	23	32	39	38	34	45	43	36	-7	-16.3%	
ELEKTROTECHNIEK, ELEKTRONICA & COMPUTERS		11	6	1	5	9	8	10	10	10	16	6	-10	-62.5%	
MACHINEBOUW		8	7	8	9	13	11	10	7	8	11	7	-4	-36.4%	
BOUW VAN VERVOERSTUIGEN EN COMPONENTEN		1	0	1	4	3	3	4	6	3	4	3	-1	-25.0%	
MEUBELINDUSTRIE		11	8	7	4	11	17	10	15	9	11	9	-2	-18.2%	
ANDERE INDUSTRIE		9	3	8	4	10	11	9	11	9	7	7	0	0.0%	
REPARATIE EN ONDERHOUD		1	2	7	6	6	10	6	8	11	22	17	-5	-22.7%	
ENERGIEPRODUCTIE		0	1	0	2	0	1	4	3	3	5	3	-2	-40.0%	
WATER- EN AFVALBEHANDELING, SANERING		3	7	1	8	7	9	2	3	9	3	5	2	66.7%	
VRUE BEROEPEN (TOTAAL)		34	30	35	38	33	39	43	45	55	55	58	3	5.5%	
Medische beroepen		2	0	1	1	3	4	5	5	4	10	7	-3	-30.0%	
Juridische beroepen		1	1	1	1	1	0	1	6	2	4	2	-2	-50.0%	
Economische beroepen		19	11	17	11	6	8	13	15	10	10	9	-1	-10.0%	
Bouwtechnische beroepen		12	18	16	25	23	27	24	19	39	31	40	9	29.0%	
OVERHEID & ONDERWIJS		1	6	6	4	1	5	10	3	16	6	9	3	50.0%	
VERENIGINGEN (vakverenigingen, religieuze organisaties...)		0	0	0	1	0	0	0	0	0	2	0	-2	-100.0%	
ANDERE		19	25	23	19	24	34	14	32	27	37	31	-6	-16.2%	
ONVOLDOENDE GESPECIFIEERD (NACE KLEINER DAN 5 DIGITS)		2	3	1	0	0	0	0	0	0	0	0	0	0.0%	
ONBEKENDE ACTIVITEIT (GEEN NACE CODE)		226	206	192	172	250	292	304	378	370	382	386	4	1.0%	
Potentieel jobverlies		januari-augustus													
Vlaanderen		2005	2006	2007	2008	2009	2010	2011	2012	2013	2014	2015	2015 vs 2014	%	
TOTAAL		5868	4215	4772	5639	7828	7036	6627	7686	8542	7204	6215	-989	-13.7%	
HORECA		514	485	537	735	1190	1012	844	962	1139	942	1054	112	11.9%	
REPARATIE VAN COMPUTERS EN CONSUMENTENARTIKELLEN		42	5	13	92	29	4	6	44	29	55	4	-51	-92.7%	
OVERIGE PERSOONLIJKE DIENSTEN		60	121	233	136	147	193	202	110	158	175	103	-72	-41.1%	
BOUW		1353	556	790	875	1302	1264	1179	1294	1567	1687	1310	-377	-22.3%	
TRANSPORT		757	493	406	430	675	768	742	441	455	422	324	-98	-23.2%	
KLEINHANDEL		269	243	234	535	462	583	546	502	989	446	551	-105	-23.5%	
GROOTHANDEL		750	688	406	588	613	470	483	786	407	649	482	-167	-25.7%	
HANDELSBEMIDDELING		39	53	58	177	82	58	57	88	70	85	50	-35	-41.2%	
GARAGEHOUDERS & AANVERWANTE SECTOREN		130	66	50	132	150	108	103	100	116	83	126	43	51.8%	
DIENSTVERLENING AAN BEDRIJVEN		573	526	450	484	1380	835	898	1018	784	886	671	-215	-24.3%	
VERZEKERINGEN EN VERMOGENSBEHEER		0	3	9	4	11	0	7	6	0	10	2	-8	-80.0%	
SPORT & RECREATIE		22	12	9	40	29	39	38	36	140	30	41	11	36.7%	
IMMO		47	27	26	21	61	34	51	57	107	110	46	-64	-58.2%	
LAND- en BOSBOUW		97	95	79	31	83	127	31	71	176	85	80	-5	-5.9%	
VISSERIJ en AQUACULTUUR		17	20	7	28	2	16	2	4	6	3	4	1	33.3%	
VOEDINGSINDUSTRIE en VOEDINGSNIJVERHEID		114	138	48	123	113	164	172	122	519	163	98	-65	-39.9%	
TEXTIEL en LEDERINDUSTRIE		247	121	705	299	354	86	72	555	78	12	77	65	541.7%	
HOUTINDUSTRIE		2	15	8	45	0	0	33	13	69	12	50	38	316.7%	
PAPIERINDUSTRIE		20	0	0	4	34	0	16	28	145	2	0	-2	-100.0%	
DRUKKERIJEN, UITGEVERIJEN en MEDIA		132	170	51	78	209	55	69	443	372	109	49	-60	-55.0%	
CHEMISCHE- & KUNSTSTOFINDUSTRIE		5	22	20	39	183	195	132	337	38	48	2	-46	-95.8%	
BOUWMATERIALENINDUSTRIE		26	6	40	4	8	23	117	62	98	26	60	34	130.8%	
METAALINDUSTRIE		168	174	192	95	129	353	289	227	381	286	418	132	46.2%	
ELEKTROTECHNIEK, ELEKTRONICA & COMPUTERS		24	9	18	10	22	114	15	29	30	118	76	-42	-35.6%	
MACHINEBOUW		95	6	36	13	126	30	48	8	91	266	68	-198	-74.4%	
BOUW VAN VERVOERSTUIGEN EN COMPONENTEN		81	0	0	12	6	2	37	8	18	17	0	-17	-100.0%	
MEUBELINDUSTRIE		65	12	36	19	74	74	11	54	54	25	50	25	100.0%	
ANDERE INDUSTRIE		20	2	10	3	16	6	17	60	43	19	40	21	110.5%	
REPARATIE EN ONDERHOUD		8	0	192	17	23	119	153	7	67	42	45	3	7.1%	
ENERGIEPRODUCTIE		0	2	0	2	0	0	8	0	0	2	1	-1	-50.0%	
WATER- EN AFVALBEHANDELING, SANERING		2	9	0	55	38	8	3	2	20	25	9	-16	-64.0%	
VRUE BEROEPEN (TOTAAL)		27	30	25	100	81	56	87	48	62	45	116	71	157.8%	
Medische beroepen		0	0	8	1	2	2	3	5	3	14	9	-5	-35.7%	
Juridische beroepen		0	0	2	0	0	0	0	4	0	0	2	2	100.0%	
Economische beroepen		20	5	5	65	3	9	8	7	10	13	11	-2	-15.4%	
Bouwtechnische beroepen		7	25	10	34	76	45	76	32	49	18	94	76	422.2%	
OVERHEID & ONDERWIJS		23	3	20	1	0	18	18	2	10	8	11	3	37.5%	
VERENIGINGEN (vakverenigingen, religieuze organisaties...)		0	0	0	3	0	0	0	0	0	0	0	0	0.0%	
ANDERE		34	29	33	19	37	80	10	48	86	57	57	0	0.0%	
ONVOLDOENDE GESPECIFIEERD (NACE KLEINER DAN 5 DIGITS)		0	2	0	0	0	0	0	0	0	0	0	0	0.0%	
ONBEKENDE ACTIVITEIT (GEEN NACE CODE)		105	72	31	390	159	142	132	114	218	254	140	-114	-44.9%	

Aantal faillissementen		januari-augustus													2015 vs 2014	±%
Brussel		2005	2006	2007	2008	2009	2010	2011	2012	2013	2014	2015				
TOTAAL		962	1014	935	1127	1107	1218	1303	1266	1669	1287	1486	199	15.5%		
HORECA		143	170	130	174	189	221	179	219	294	194	234	40	20.6%		
REPARATIE VAN COMPUTERS EN CONSUMENTENARTIKELLEN		6	3	5	3	3	2	3	0	3	2	3	1	50.0%		
OVERIGE PERSOONLIJKE DIENSTEN		21	17	21	33	25	30	35	35	51	47	35	-12	-25.5%		
BOUW		92	79	106	114	118	136	182	168	229	190	266	76	40.0%		
TRANSPORT		44	62	40	63	53	66	60	66	107	62	77	15	24.2%		
KLEINHANDEL		124	161	142	151	161	179	188	164	255	206	215	9	4.4%		
GROOTHANDEL		103	118	80	90	86	108	99	99	97	85	84	-1	-1.2%		
HANDELSBEMIDDELING		25	24	35	19	28	25	27	31	31	32	48	16	50.0%		
GARAGEHOUDERS & AANVERWANTE SECTOREN		44	36	43	49	44	53	70	50	69	46	65	19	41.3%		
DIENSTVERLENING AAN BEDRIJVEN		162	135	168	206	206	218	248	221	268	215	244	29	13.5%		
VERZEKERINGEN EN VERMOGENSBEHEER		0	0	1	1	2	1	2	4	2	0	1	1			
SPORT & RECREATIE		11	9	6	8	8	4	9	8	11	9	9	0	0.0%		
IMMO		12	20	11	19	18	24	21	17	29	29	20	-9	-31.0%		
LAND- en BOSBOUW		0	3	0	1	3	1	1	2	2	2	3	1	50.0%		
VISSERIJ en AQUACULTUUR		0	0	0	1	0	0	0	0	0	0	0	0			
VOEDINGSINDUSTRIE en VOEDINGSNIJVERHEID		9	7	7	8	9	11	15	13	12	12	13	1	8.3%		
TEXTIEL en LEDERINDUSTRIE		2	9	4	9	2	8	4	8	4	10	4	-6	-60.0%		
HOUTINDUSTRIE		3	2	0	2	2	1	1	2	1	1	2	1	100.0%		
PAPIERINDUSTRIE		0	1	1	0	1	1	0	0	1	0	0	0			
DRUKKERIJEN, UITGEVERIJEN en MEDIA		15	20	21	15	21	18	24	19	27	17	24	7	41.2%		
CHEMISCHE- & KUNSTSTOFINDUSTRIE		4	2	2	4	0	4	3	2	3	1	5	4	400.0%		
BOUWMATERIALENINDUSTRIE		2	0	1	0	0	0	2	1	3	2	0	-2	-100.0%		
METAALINDUSTRIE		3	3	1	3	6	7	6	4	6	13	8	-5	-38.5%		
ELEKTROTECHNIEK, ELEKTRONICA & COMPUTERS		2	1	3	7	5	0	3	2	3	5	1	-4	-80.0%		
MACHINEBOUW		4	3	2	1	3	1	1	3	1	1	0	-1	-100.0%		
BOUW VAN VERVOERSTUIGEN EN COMPONENTEN		0	1	1	0	0	1	0	3	0	2	0	-2	-100.0%		
MEUBELINDUSTRIE		3	0	4	1	2	2	5	1	4	1	1	0	0.0%		
ANDERE INDUSTRIE		0	1	0	3	4	2	4	1	3	3	2	-1	-33.3%		
REPARATIE EN ONDERHOUD		0	0	0	2	1	0	1	2	1	1	2	1	100.0%		
ENERGIEPRODUCTIE		0	0	0	0	1	0	0	0	0	1	0	-1	-100.0%		
WATER- EN AFVALBEHANDELING, SANERING		0	0	0	0	2	1	0	2	1	2	3	1	50.0%		
VRIJE BEROEPEN (TOTAAL)		14	14	19	16	11	20	12	20	27	11	20	9	81.8%		
Medische beroepen		0	0	1	1	2	0	1	2	0	3	2	-1	-33.3%		
Juridische beroepen		0	1	0	1	0	3	0	0	2	2	0	-2	-100.0%		
Economische beroepen		9	10	9	5	2	5	3	4	7	1	6	5	500.0%		
Bouwtechnische beroepen		5	3	9	9	7	12	8	14	18	5	12	7	140.0%		
OVERHEID & ONDERWIJS		3	0	0	1	2	5	1	3	3	4	3	-1	-25.0%		
VERENIGINGEN (vakverenigingen, religieuze organisaties...)		0	0	1	4	0	0	2	1	0	0	0	0			
ANDERE		13	9	9	11	10	13	18	13	20	17	11	-6	-35.3%		
ONVOLDOENDE GESPECIFIEERD (NACE KLEINER DAN 5 DIGITS)		0	0	1	1	0	0	0	0	0	0	0	0			
ONBEKENDE ACTIVITEIT (GEEN NACE CODE)		98	104	70	107	81	55	77	82	101	64	83	19	29.7%		

Potentieel jobverlies		januari-augustus													2015 vs 2014	±%
Brussel		2005	2006	2007	2008	2009	2010	2011	2012	2013	2014	2015				
TOTAAL		2436	1640	1471	2448	2509	2937	3094	2952	3237	3073	3106	33	1.1%		
HORECA		379	263	98	321	369	501	254	326	405	488	410	-78	-16.0%		
REPARATIE VAN COMPUTERS EN CONSUMENTENARTIKELLEN		23	5	4	3	2	7	3	0	2	20	2	-18	-90.0%		
OVERIGE PERSOONLIJKE DIENSTEN		30	6	22	110	41	132	102	63	121	88	55	-33	-37.5%		
BOUW		380	290	359	399	445	485	603	455	533	416	720	304	73.1%		
TRANSPORT		105	85	58	324	123	149	536	264	402	139	117	-22	-15.8%		
KLEINHANDEL		197	111	111	208	262	318	267	199	326	315	287	-28	-8.9%		
GROOTHANDEL		368	145	78	119	108	192	167	183	227	164	144	-20	-12.2%		
HANDELSBEMIDDELING		56	24	32	12	27	21	29	86	31	45	45	0	0.0%		
GARAGEHOUDERS & AANVERWANTE SECTOREN		37	16	40	57	65	150	166	59	73	148	61	-87	-58.9%		
DIENSTVERLENING AAN BEDRIJVEN		373	237	317	469	695	542	479	742	571	399	521	122	30.6%		
VERZEKERINGEN EN VERMOGENSBEHEER		0	0	0	0	2	2	2	5	1	0	0	0			
SPORT & RECREATIE		14	2	2	12	37	2	6	7	6	9	11	2	22.2%		
IMMO		4	26	8	8	31	87	53	19	59	24	22	-2	-8.3%		
LAND- en BOSBOUW		0	4	0	0	4	0	0	20	15	8	7	-1	-12.5%		
VISSERIJ en AQUACULTUUR		0	0	0	0	0	0	0	0	0	0	0	0			
VOEDINGSINDUSTRIE en VOEDINGSNIJVERHEID		33	16	30	10	30	120	53	76	37	65	55	-10	-15.4%		
TEXTIEL en LEDERINDUSTRIE		7	21	1	21	4	17	10	64	7	15	159	144	960.0%		
HOUTINDUSTRIE		2	0	0	2	0	2	0	0	2	9	11	2	22.2%		
PAPIERINDUSTRIE		0	11	2	0	2	17	0	0	2	0	0	0			
DRUKKERIJEN, UITGEVERIJEN en MEDIA		21	32	64	100	39	20	91	40	73	43	129	86	200.0%		
CHEMISCHE- & KUNSTSTOFINDUSTRIE		34	7	74	2	0	9	2	13	3	3	4	1	33.3%		
BOUWMATERIALENINDUSTRIE		9	0	0	0	0	0	3	2	2	2	0	-2	-100.0%		
METAALINDUSTRIE		16	153	0	8	73	15	60	51	12	14	70	56	400.0%		
ELEKTROTECHNIEK, ELEKTRONICA & COMPUTERS		10	0	11	46	10	0	42	0	8	2	0	-2	-100.0%		
MACHINEBOUW		18	61	19	2	11	5	0	3	7	1	0	-1	-100.0%		
BOUW VAN VERVOERSTUIGEN EN COMPONENTEN		0	1	0	0	0	0	0	9	0	4	0	-4	-100.0%		
MEUBELINDUSTRIE		3	0	2	0	0	4	6	0	22	1	0	-1	-100.0%		
ANDERE INDUSTRIE		0	0	0	2	4	5	2	0	2	4	2	-2	-50.0%		
REPARATIE EN ONDERHOUD		0	0	0	3	0	0	2	34	1	28	1	-27	-96.4%		
ENERGIEPRODUCTIE		0	0	0	0	2	0	0	0	0	0	0	0			
WATER- EN AFVALBEHANDELING, SANERING		0	0	0	0	8	1	0	2	0	39	2	-37	-94.9%		
VRIJE BEROEPEN (TOTAAL)		52	24	15	32	15	17	20	36	23	34	22	-12	-35.3%		
Medische beroepen		0	0	0	0	4	0	2	4	0	29	0	-29	-100.0%		
Juridische beroepen		0	0	0	0	0	2	0	0	2	0	0	0			
Economische beroepen		5	4	12	2	0	0	3	2	4	1	12	11	1100.0%		
Bouwtechnische beroepen		47	20	3	30	11	15	15	30	17	4	10	6	150.0%		
OVERHEID & ONDERWIJS		2	0	0	2	16	21	2	11	2	43	3	-40	-93.0%		
VERENIGINGEN (vakverenigingen, religieuze organisaties...)		0	0	2	4	0	0	3	2	0	0	0	0			
ANDERE		149	11	23	17	18	30	157	35	91	199	28	-171	-85.9%		
ONVOLDOENDE GESPECIFIEERD (NACE KLEINER DAN 5 DIGITS)		0	0	2	0	0	0	0	0	0	0	0	0			
ONBEKENDE ACTIVITEIT (GEEN NACE CODE)		114	89	97	155	66	66	74	146	171	304	218	-86	-28.3%		

Aantal faillissementen		januari-augustus													2015 vs 2014	±%
Wallonië		2005	2006	2007	2008	2009	2010	2011	2012	2013	2014	2015				
TOTAAL		1457	1401	1343	1483	1713	1745	1867	1891	2085	2177	2025	-152	-7.0%		
HORECA		254	261	234	289	275	307	357	377	406	396	372	-24	-6.1%		
REPARATIE VAN COMPUTERS EN CONSUMENTENARTIKELLEN		7	5	1	5	4	4	8	8	7	10	5	-5	-50.0%		
OVERIGE PERSOONLIJKE DIENSTEN		33	31	21	38	35	32	50	62	70	66	57	-9	-13.6%		
BOUW		263	241	231	287	353	330	356	337	419	447	397	-50	-11.2%		
TRANSPORT		54	59	54	56	75	76	81	79	79	69	72	-3	-4.3%		
KLEINHANDEL		221	218	208	231	300	281	305	293	325	347	300	-47	-13.5%		
GROOTHANDEL		114	105	110	78	102	98	105	97	88	102	98	-4	-3.9%		
HANDELSBEMIDDELING		43	24	45	52	76	55	62	53	51	72	62	-10	-13.9%		
GARAGEHOUDERS & AANVERWANTE SECTOREN		64	63	67	62	62	71	58	49	59	71	75	4	5.6%		
DIENSTVERLENING AAN BEDRIJVEN		134	143	142	148	164	215	196	207	219	222	237	15	6.8%		
VERZEKERINGEN EN VERMOGENSBEHEER		0	0	2	1	1	1	2	3	4	5	5	0	0.0%		
SPORT & RECREATIE		10	7	16	10	18	14	15	11	8	21	26	5	23.8%		
IMMO		20	20	11	12	19	28	15	32	27	26	30	4	15.4%		
LAND- en BOSBOUW		16	15	12	18	15	19	20	14	20	16	20	4	25.0%		
VISSERIJ en AQUACULTUUR		1	0	0	0	2	1	0	0	1	0	0	0	0.0%		
VOEDINGSINDUSTRIE en VOEDINGSNIJVERHEID		19	26	23	21	22	23	18	32	37	22	17	-5	-22.7%		
TEXTIEL en LEDERINDUSTRIE		7	0	5	3	6	5	7	5	4	9	4	-5	-55.6%		
HOUTINDUSTRIE		7	8	4	8	10	7	6	5	3	8	4	-4	-50.0%		
PAPIERINDUSTRIE		1	1	2	1	1	0	1	2	3	3	1	-2	-66.7%		
DRUKKERIJEN, UITGEVERIJEN en MEDIA		18	12	13	11	21	18	26	18	30	23	17	-6	-26.1%		
CHEMISCHE- & KUNSTSTOFINDUSTRIE		10	7	7	5	6	4	5	5	4	6	2	-4	-50.0%		
BOUWMATERIALENINDUSTRIE		1	5	0	6	4	0	4	9	5	10	5	-5	-50.0%		
METAALINDUSTRIE		30	25	20	21	20	25	32	21	29	34	30	-4	-11.8%		
ELEKTROTECHNIEK, ELEKTRONICA & COMPUTERS		7	1	2	2	11	3	5	5	9	2	5	3	150.0%		
MACHINEBOUW		5	6	1	3	4	4	2	5	5	2	2	0	0.0%		
BOUW VAN VERVOERSTUIGEN EN COMPONENTEN		2	0	2	0	1	2	0	2	1	2	3	1	50.0%		
MEUBELINDUSTRIE		5	4	4	4	5	9	3	4	6	4	4	0	0.0%		
ANDERE INDUSTRIE		6	4	5	3	2	4	4	5	4	3	3	0	0.0%		
REPARATIE EN ONDERHOUD		1	1	2	0	0	2	1	2	3	8	10	2	25.0%		
ENERGIEPRODUCTIE		0	0	1	0	0	0	0	0	0	1	1	0	0.0%		
WATER- EN AFVALBEHANDELING, SANERING		3	2	3	4	4	3	2	2	3	1	3	2	200.0%		
VRJIE BEROEPEN (TOTAAL)		28	20	20	16	22	22	27	22	23	22	46	24	109.1%		
Medische beroepen		1	1	0	1	1	0	2	3	0	2	3	1	50.0%		
Juridische beroepen		1	0	0	1	0	1	0	0	0	2	1	-1	-50.0%		
Economische beroepen		11	9	10	5	7	5	5	8	6	3	11	8	266.7%		
Bouwtechnische beroepen		15	10	10	10	13	17	20	11	17	15	31	16	106.7%		
OVERHEID & ONDERWIJS		3	2	6	2	3	3	2	2	5	8	3	-5	-62.5%		
VERENIGINGEN (vakverenigingen, religieuze organisaties...)		1	0	2	0	0	1	2	0	1	2	0	-2	-100.0%		
ANDERE		10	12	13	9	9	16	15	18	16	17	6	-11	-64.7%		
ONVOLDOENDE GESPECIFIEERD (NACE KLEINER DAN 5 DIGITS)		0	0	0	0	0	0	0	0	0	0	0	0	0.0%		
ONBEKENDE ACTIVITEIT (GEEN NACE CODE)		59	73	57	77	61	62	77	105	110	122	99	-23	-18.9%		

Potentieel jobberlies		januari-augustus													2015 vs 2014	±%
Wallonië		2005	2006	2007	2008	2009	2010	2011	2012	2013	2014	2015				
TOTAAL		3691	2991	3274	4005	4574	5556	5025	5746	5303	6424	5194	-1230	-19.1%		
HORECA		363	190	189	461	452	531	542	684	697	662	650	-12	-1.8%		
REPARATIE VAN COMPUTERS EN CONSUMENTENARTIKELLEN		5	15	0	27	4	4	41	8	1	21	4	-17	-81.0%		
OVERIGE PERSOONLIJKE DIENSTEN		131	56	15	77	63	85	129	174	158	147	115	-32	-21.8%		
BOUW		865	952	977	1307	1391	1943	1189	1080	1402	1326	1174	-152	-11.5%		
TRANSPORT		241	346	161	156	196	257	464	390	256	155	227	72	46.5%		
KLEINHANDEL		350	242	525	554	457	482	480	447	500	617	625	8	1.3%		
GROOTHANDEL		214	208	227	270	324	190	206	414	250	450	450	0	0.0%		
HANDELSBEMIDDELING		28	46	22	77	89	77	96	55	109	82	78	-4	-4.9%		
GARAGEHOUDERS & AANVERWANTE SECTOREN		124	91	53	75	159	130	72	107	124	176	149	-27	-15.3%		
DIENSTVERLENING AAN BEDRIJVEN		388	288	236	285	417	496	565	392	639	595	552	-43	-7.2%		
VERZEKERINGEN EN VERMOGENSBEHEER		0	0	1	0	0	0	1	0	4	4	8	4	100.0%		
SPORT & RECREATIE		7	11	20	20	23	34	26	10	4	14	88	74	528.6%		
IMMO		37	6	5	10	27	66	20	33	53	20	39	19	95.0%		
LAND- en BOSBOUW		5	20	2	16	23	18	29	13	10	23	48	25	108.7%		
VISSERIJ en AQUACULTUUR		0	0	0	0	13	1	0	0	0	0	0	0	0.0%		
VOEDINGSINDUSTRIE en VOEDINGSNIJVERHEID		94	42	64	146	103	89	90	132	120	89	33	-66	-62.9%		
TEXTIEL en LEDERINDUSTRIE		167	0	331	4	15	90	0	7	67	148	6	-142	-95.9%		
HOUTINDUSTRIE		6	30	38	37	8	5	33	6	2	150	20	-130	-86.7%		
PAPIERINDUSTRIE		1	33	27	0	180	0	9	3	33	15	2	-13	-86.7%		
DRUKKERIJEN, UITGEVERIJEN en MEDIA		27	4	39	19	99	113	51	61	73	39	87	48	123.1%		
CHEMISCHE- & KUNSTSTOFINDUSTRIE		150	94	17	25	8	4	45	380	11	22	87	65	295.5%		
BOUWMATERIALENINDUSTRIE		3	3	0	110	63	0	46	406	3	23	7	-16	-69.6%		
METAALINDUSTRIE		215	71	87	112	178	362	393	81	150	697	146	-551	-79.1%		
ELEKTROTECHNIEK, ELEKTRONICA & COMPUTERS		26	4	46	4	76	226	25	11	86	2	17	15	750.0%		
MACHINEBOUW		96	63	0	28	23	73	2	105	42	8	26	18	225.0%		
BOUW VAN VERVOERSTUIGEN EN COMPONENTEN		2	0	1	0	2	16	0	3	3	140	2	-138	-98.6%		
MEUBELINDUSTRIE		22	71	3	12	13	22	22	34	9	5	5	0	0.0%		
ANDERE INDUSTRIE		3	1	0	7	3	7	32	6	7	5	39	34	680.0%		
REPARATIE EN ONDERHOUD		14	2	19	0	0	0	0	35	1	44	16	-28	-63.6%		
ENERGIEPRODUCTIE		0	0	4	0	0	0	0	0	0	1	0	-1	-100.0%		
WATER- EN AFVALBEHANDELING, SANERING		5	21	2	4	2	5	7	2	2	2	3	1	50.0%		
VRJIE BEROEPEN (TOTAAL)		15	10	14	29	65	28	165	40	13	56	89	33	58.9%		
Medische beroepen		0	0	0	2	2	0	2	0	0	2	6	4	200.0%		
Juridische beroepen		0	0	0	0	0	0	0	0	0	4	0	-4	-100.0%		
Economische beroepen		8	5	6	2	7	3	107	0	4	2	17	15	750.0%		
Bouwtechnische beroepen		7	5	8	25	56	25	56	40	9	48	66	18	37.5%		
OVERHEID & ONDERWIJS		0	0	24	4	2	2	5	0	4	13	5	-8	-61.5%		
VERENIGINGEN (vakverenigingen, religieuze organisaties...)		0	0	1	0	0	2	0	0	1	13	0	-13	-100.0%		
ANDERE		5	4	11	10	16	121	15	72	15	197	20	-177	-89.8%		
ONVOLDOENDE GESPECIFIEERD (NACE KLEINER DAN 5 DIGITS)		0	0	0	0	0	0	0	0	0	0	0	0	0.0%		
ONBEKENDE ACTIVITEIT (GEEN NACE CODE)		82	67	113	119	80	77	225	555	454	463	377	-86	-18.6%		

Bedrijven met het grootste banenverlies (top 50)

Tijdens de zomer werden een 3-tal bedrijven met meer dan 35 werknemers failliet verklaard. Het grootste faillissement viel te betreuren bij Construction Tour et Finition, deel van de Kyotec group, een bedrijf actief in de bouw en afwerking van gebouwen. Het bedrijf had eerder dit jaar een WCO procedure doorlopen en stelde nog 57 personen te werk volgens de laatste sociale balans. Daarnaast moesten ook de winkels van Boum, actief in kledij en huishoudtextiel, in juli de deuren sluiten. Daarbij gingen ongeveer 55 banen verloren.

TOP 50	NAAM BEDRIJF	DATUM	PC	GEMEENTE	VERLOREN JOBS
1	GOEMAERE	10/3/2015	7700	MOESKROEN	173
2	DWBEL	27/4/2015	1060	SINT-GILLIS	153
3	G & G INTERNATIONAL	25/3/2015	2830	WILBROEK	135
4	BELGO METAL	22/6/2015	9230	WETTEREN	130
5	K.B.A.	09/6/2015	9880	AALTER	127
6	TALKING FRENCH	25/3/2015	2000	ANTWERPEN	104
7	GEBROEDERS DE WAELE	11/6/2015	8480	ICHTEGEM	102
8	EUROTUBE INDUSTRIES	27/3/2015	6460	CHIMAY	85
9	M E T V GROUP	16/3/2015	4845	JALHAY	81
10	SR II	29/1/2015	3920	LOMMEL	75
10	GROUPE IMAGE	18/5/2015	1000	BRUSSEL	75
12	R.C.I. SERVICES	30/4/2015	2170	MERKSEM (ANTWERPEN)	72
13	SISENIOR	08/6/2015	1150	SINT-PIETERS-WOLUWE	63
14	ISOKA - ISOROK (BELGIE)	04/5/2015	7390	QUAREGNON	57
14	CONSTRUCTION TOUR ET FINITION	06/7/2015	1030	SCHAARBEEK	57
16	ACTIVE CLEAN SERVICES PLUS	01/6/2015	1040	ETTERBEEK	55
16	SOCIETE D'EXPLOITATION DES MAGASINS BOUM	16/7/2015	7522	TOURNAI	55
18	FRANCOIS GILBERT & FILS	23/3/2015	7900	LEUZE-EN-HAINAUT	52
18	WERKHUIZEN DAMMAN - CROES	09/4/2015	8800	ROESLARE	52
20	R.V.F. BUSINESS	23/2/2015	1180	UKKEL	50
21	GOEDWERK	05/5/2015	9200	DENDERMONDE	49
21	ETABLISSEMENTS LEQUET ET HERKENNE	16/1/2015	4040	HERSTAL	49
23	LES PETITES FEES DU LOGIS	12/1/2015	7880	VLOESBERG	45
23	PENXTEN-FREDERIX	12/3/2015	3583	PAAL	45
25	CONFECTIE GOBERT	19/1/2015	9420	ERPE-MERE	41
26	H.G.R. VERBEELEN & CIE	28/7/2015	2610	WILRIJK (ANTWERPEN)	40
27	ALL-IN-BUILD	09/2/2015	1210	SINT-JOOST-TEN-NODE	39
27	MEDEX LONCIN	13/5/2015	4431	LONCIN	39
27	RACK STORE	27/5/2015	6041	GOSSELIES	39
27	ATMR & E	02/2/2015	1300	WAVRE	39
27	VAN DOOSSELAERE & ACHTEN	07/4/2015	2000	ANTWERPEN	39
32	TRANSPORTS DUTRON MONIQUE	11/5/2015	6001	MARCINELLE	38
32	DODO	21/4/2015	1700	DILBEEK	38
34	ROYAL ALBERT ELISABETH CLUB MONS	16/2/2015	7000	MONS	37
35	HABITAT CLEAN SERVICE	07/5/2015	5330	ASSESE	36
35	EXTRA CLEAN SERVICES	16/3/2015	1470	GENAPPE	36
35	MARTIN MENUISIERS	25/3/2015	5555	BIEVRE	36
35	UNICO	24/3/2015	1740	TERNAT	36
39	MONEYTELL	07/4/2015	9000	GENT	35
39	DURO INVEST	18/5/2015	7000	MONS	35
39	AFINCO	29/1/2015	9000	GENT	35
39	QUISAN	09/3/2015	1190	VORST	35
39	PAPERLINX B.V.	16/4/2015	2950	KAPellen (ANTWERPEN)	35
39	FER ET BALAI D'OR	07/4/2015	4400	FLEMALLE	35
39	M.S.B.C.	19/1/2015	1050	ELSENE	35
39	M.D. CONSTRUCT BELGIUM	26/5/2015	1060	SINT-GILLIS	35
39	MED CONSTRUCTION	23/2/2015	1000	BRUSSEL	35
39	NSW HEMIKSEM	10/4/2015	2620	HEMIKSEM	35
39	FULL CONSTRUCTION	24/2/2015	1190	VORST	35
39	CUYPERS-MERMANS	04/6/2015	2000	ANTWERPEN	35

Opm.: potentieel verloren jobs worden berekend op basis van de laatst gepubliceerde jaarrekening of RSZ-gegevens van de failliete entiteit.

Over Graydon

Het handelsinformatiekantoor Graydon Belgium nv is in Berchem gevestigd en vormt een ploeg van 140 medewerkers. Dankzij een dagelijkse gedetailleerde opvolging houdt het bedrijf een reusachtige databank up-to-date, gevoed met gegevens over alle in België gevestigde bedrijven, inclusief eenmanszaken en andere economische entiteiten.

Hiermee ontwikkelt Graydon Belgium nv modellen die zowel risico's als groeikansen van ondernemingen tot uitdrukking brengen. Zo rapporteert de studiedienst van Graydon Belgium nv macro-economische tendensen en onderhoudt het bedrijf intensieve banden met diverse officiële instanties.

Graydon Belgium nv richt zich vooral op het bedrijfsleven. Dankzij de databank kent elke geïnteresseerde de evoluties binnen elk individueel bedrijf. We bieden analyse-instrumenten aan die de rentabiliteit van zowel marketing- als verkoopstructuren actief ondersteunen. Graydon Belgium nv tekent voor de inbouw van beslissingssystemen op maat waarmee men de juiste zakenrelaties opspoot, accepteert en opvolgt.

Contact algemeen: 03 280 88 00- info@graydon.be