

STUDIE FAILLISSEMENTEN

Oktober 2015

BACK TO NORMAL...

Overname en gebruik van dit onderzoek wordt aangemoedigd bronvermelding "Graydon Belgium". Deze brochure is louter ter informatie opgesteld. De gegevens zijn ontwikkeld en verwerkt op basis van de Graydon-databanken. Uitgever, informatieverstrekker noch auteurs kunnen aansprakelijk gesteld worden voor mogelijke onnauwkeurigheden. De uiteindelijke interpretatie van de gegevens is voor rekening van de lezer.

Gelieve als bron 'Graydon Belgium' te vermelden

Graydon Belgium nv
Uitbreidingstraat 84-b1
2600 Berchem

Contact: Eric Van den Broele
Tel.: 0495 / 71 02 36
www.graydon.be

GRAYDON
open in business

Inhoudsopgave

Samenvatting	4
Geografische tendensen	6
Evolutie op regionaal niveau.....	6
Evolutie op provinciaal niveau	7
Evolutie op arrondissementsniveau	8
Samenvattende tabellen	10
Evolutie faillissementen per rechtsvorm	11
Evolutie faillissementen per leeftijd	12
Sectorale tendensen	15
Tendensen binnen de hoofdsectoren: ruwe opdeling.....	15
Tendensen binnen de sectoren: fijne opdeling (nace 5 digits) op federaal niveau.....	16
Faillissementen en potentieel banenverlies	17
Algemene cijfers en evoluties m.b.t. faillissementen en banenverlies.....	17
Regionale cijfers: faillissementen en jobverlies per sector	18
Bedrijven met het grootste banenverlies (top 50)	46
Over Graydon	48

Samenvatting

Afgelopen oktobermaand gingen er 870 bedrijven over de kop. In vergelijking met de maand oktober 2014 is dat een spectaculaire daling met maar liefst -17,85% (-189). Hiermee scoren we de vierde maand op rij waar we een meer dan significante daling van het aantal faillissementen mogen noteren.

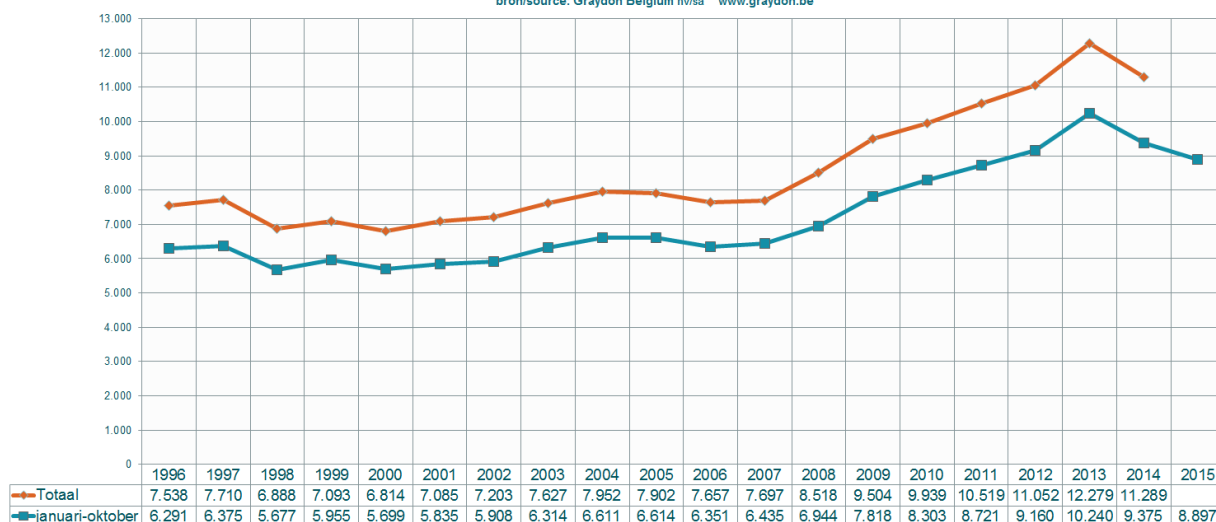
De toestand in faillissementenland evolueert dus naar 'back to normal'. Geleidelijk aan, maar steeds sterker, meten we waarden die vergelijkbaar zijn met situaties van voor de crisis.

Bekijken we de eerste tien maanden van dit jaar –van januari tot einde oktober- dan tellen we 8.894 bankroete ondernemingen. Vergelijken we dit met dezelfde periode verleden jaar dan betekent dat een daling met -5,1% (-478).

GRAYDON
open in business

Evolutie faillissementen op jaarbasis en voor de periode: januari-oktober
Évolution des faillites sur base annuelle et pour la période: janvier-octobre

bron/source: Graydon Belgium nv/sa www.graydon.be



Er gaan steeds meer oude bedrijven over de kop. Zo noteren we met betrekking tot 2015 13,83% van de failliete ondernemingen met een oprichtingsdatum voor 1990. Deze tendens sterkt zich verder aan. Hierbij valt bovendien op dat het vaak gaat om bedrijven die kort na de derde industriële revolutie opkwamen en floreerden om nadien op het toen verworven elan verder te gaan. Vaak zijn ze er niet in geslaagd de toen nagelnieuwe concepten te boosten naar verdere vernieuwing. Vooruitgang is onmogelijk zonder verandering. Dit fenomeen doet vragen rijzen met betrekking tot managementstijl en overlevingskansen bij gevestigde ondernemingen.

Tot en met oktober van dit jaar kwamen er 19.272 banen op de tocht als direct gevolg van het faillissement van de werkgever. Dat zijn er 2.534 minder (-11,62%) dan over dezelfde periode verleden jaar. De cijfers liggen hiermee lager dan over dezelfde periode in 2008 en vallen dus eveneens op pre-crisisniveau.

De daling is het procentueel scherpst binnen het Waalse gewest. Hier noteerden we voor de maand oktober (247) een daling met -22,33%. Met betrekking tot de periode januari-oktober zien we zo een daling met -10,29%. De daling van het aantal faillissementen is in Wallonië een recent fenomeen.

Binnen het Vlaamse gewest, waar de dalende trend reeds in 2014 werd ingezet, daalde het aantal faillissementen in oktober (468) met -6,58%. Voor de eerste 10 maanden van dit jaar komen we zo uit op een daling met -6,58%. Op provinciaal niveau meten we met betrekking tot de maand oktober enkel nog een stijging binnen Oost-Vlaanderen. Dit lijkt echter te berusten op toevallige factoren. Over de eerste 10 maanden van dit jaar zien we enkel nog stijgende waarden binnen de Limburgse provincie (+3,9%). Echter: voor oktober noteren we een daling met -10,3%. Toch is het beeld hier genuanceerd: een daling binnen het arrondissement Tongeren en een stijging binnen het arrondissement Hasselt.

Zelfs binnen het Brusselse Hoofdstedelijke gewest noteren we in oktober jongstleden een daling met -8,54%. De cumul over de eerste 10 maanden van dit jaar kleurt er echter nog steeds rood (+6,77%).

Evolutie van het aantal faillissementen per maand Évolution du nombre de faillites par mois

bron / source: Graydon Belgium nv/sa www.graydon.be



Geografische tendensen

(*) Wie de regionale aantallen optelt komt niet exact op het nationale aantal. Dit omdat voor een beperkt aantal bedrijven dat failliet werd verklaard de maatschappelijke zetel niet kan worden bepaald, veelal omdat die zich in het buitenland bevindt terwijl het failliete bedrijf wel degelijk haar activiteit op ons grondgebied uitoefent.

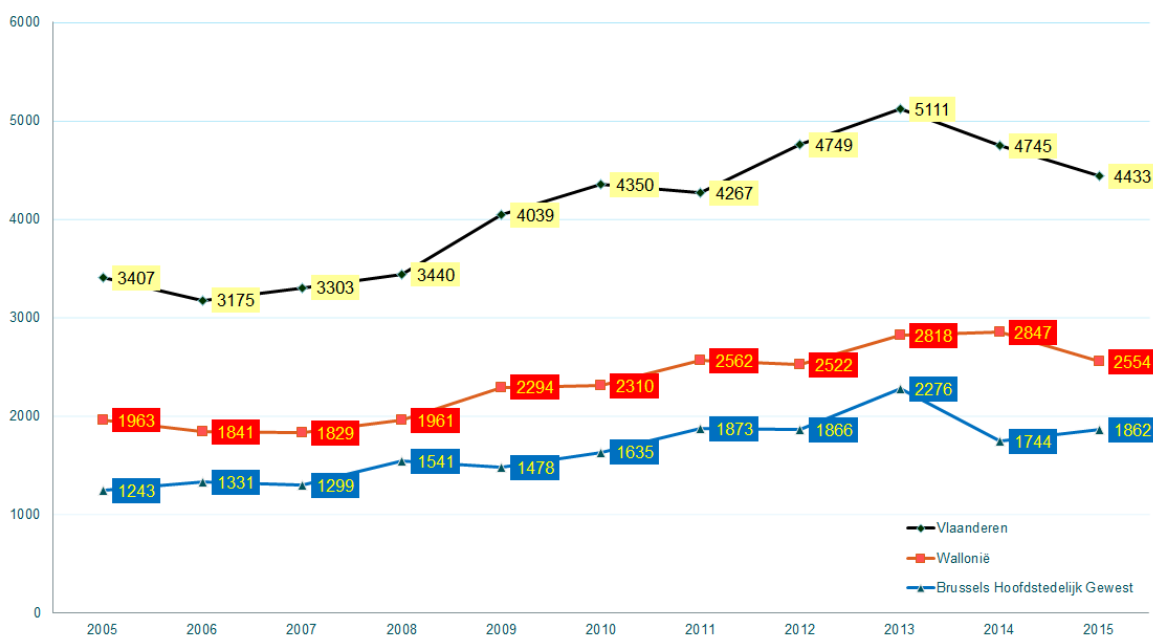
(**) Omwille van de vele vragen met betrekking tot de evoluties binnen het Brusselse gewest enerzijds en Halle-Vilvoorde anderzijds, worden de statistieken met betrekking tot deze gebieden voortaan afzonderlijk weergegeven.

De bekomen waarden binnen Halle-Vilvoorde zijn aan de provincie Vlaams-Brabant en aan het Vlaamse Gewest gekoppeld. Met betrekking tot de evoluties binnen het gerechtelijk arrondissement Brussel (m.a.w. inclusief Halle-Vilvoorde) dient dus de som gemaakt van de waarden binnen het Brusselse Gewest met de resultaten bekomen voor Halle-Vilvoorde.

Evolutie op regionaal niveau

Aantal faillissementen per gewest: januari-oktober Évolution des faillites dans les régions: janvier-octobre

bron/source: Graydon Belgium nv/sa www.graydon.be



De faillissementen dalen het scherpst binnen het Waalse gewest. Voor de maand oktober noteerden we hier 247 bedrijven die over de kop gingen. In vergelijking met oktober 2014 is dat een daling met -22,33%.

Over de periode januari tot einde oktober noteren we 2.554 faillissementen. Vergelijken we dezelfde periode verleden jaar dan betekent dit een daling met -10,29%. De daling van het aantal faillissementen binnen het Waalse Gewest is een recenter fenomeen. Echter: de daling zet zich fundamenteel in elke Waalse provincie door.

In Vlaanderen werd de daling van het aantal faillissementen reeds in 2014 ingezet. In oktober jongstleden moesten er 468 bedrijven er het bijtje bij neerleggen.

In vergelijking met oktober 2014 een daling met -18,04%. Over de periode januari-oktober 2015 noteren we zo in vergelijking met dezelfde periode in 2014 een daling met -6,58%.

Op provinciaal niveau meten we met betrekking tot de maand oktober enkel nog een stijging binnen Oost-Vlaanderen. Dit lijkt echter te berusten op toevallige factoren. Over de eerste 10 maanden van dit jaar zien we enkel nog stijgende waarden binnen de Limburgse provincie (+3,9%). Echter: voor oktober noteren we een daling met -10,3%. Toch is het beeld hier genuanceerd: een daling binnen het arrondissement Tongeren en een stijging binnen het arrondissement Hasselt.

De handelsrechtbanken van het Brusselse Hoofdstedelijke gewest verklaarden in oktober jongstleden het faillissement over 150 bedrijven. In vergelijking met oktober verleden jaar een daling met -8,54%. De cumul over de eerste tien maanden van dit jaar kleurt er echter nog steeds rood: hier zien we in vergelijking met dezelfde periode verleden jaar nog steeds een stijging.

Evolutie op provinciaal niveau

Evolutie faillissementen per provincie: januari-oktober Evolution des faillites par province: janvier-octobre

bron / source: Graydon Belgium nv/sa www.graydon.be



Evolutie op arrondissementniveau

(**) Omwille van de vele vragen met betrekking tot de evoluties binnen het Brusselse gewest enerzijds en Halle-Vilvoorde anderzijds, worden de statistieken met betrekking tot deze gebieden voortaan afzonderlijk weergegeven. De bekomen waarden binnen Halle-Vilvoorde zijn aan de provincie Vlaams-Brabant en aan het Vlaamse Gewest gekoppeld. Met betrekking tot de evoluties binnen het gerechtelijk arrondissement Brussel (m.a.w. inclusief Halle-Vilvoorde) dient dus de som gemaakt van de waarden binnen het Brusselse Gewest met de resultaten bekomen voor Halle-Vilvoorde.

Periode januari tot en met oktober

GRAYDON open in business Overzicht faillissementen Periode: januari-oktober	2005	2006	2007	2008	2009	2010	2011	2012	2013	2014	2015	% versus 2014
Brussel Hoofdstad (excl. H-V)												
BRUSSEL	1243	1331	1299	1541	1478	1635	1873	1866	2276	1744	1862	6,77%
TOTAAL	1243	1331	1299	1541	1478	1635	1873	1866	2276	1744	1862	6,77%
Vlaams-Brabant (incl. H-V)												
LEUVEN	203	191	142	156	232	205	246	276	264	264	236	-10,61%
HALLE-VILVOORDE	208	206	200	253	251	272	255	298	271	254	276	8,66%
TOTAAL	411	397	342	409	483	477	501	574	535	518	512	-1,16%
Waals-Brabant												
NIJVEL	276	235	240	228	291	286	306	339	371	351	326	-7,12%
TOTAAL	276	235	240	228	291	286	306	339	371	351	326	-7,12%
Antwerpen												
ANTWERPEN	931	851	917	884	1075	1227	1083	1218	1255	1247	1113	-10,75%
MECHELEN	154	140	171	141	173	169	163	218	191	215	185	-13,95%
TURNHOUT	235	212	230	252	275	295	319	325	435	315	338	7,30%
TOTAAL	1320	1203	1318	1277	1523	1691	1565	1761	1881	1777	1636	-7,12%
West-Vlaanderen												
BRUGGE	166	158	160	177	205	208	200	198	245	231	222	-3,90%
IEPER	34	26	34	32	50	43	41	55	52	56	40	-28,57%
KORTRIJK	224	207	199	186	272	254	243	281	302	333	253	-24,02%
OOSTENDE	99	56	108	119	119	107	122	133	125	162	134	-17,28%
VEURNE	54	53	55	61	71	70	75	58	107	63	55	-12,70%
TOTAAL	577	500	556	575	717	682	681	725	831	845	704	-16,69%
Oost-Vlaanderen												
AALST	75	75	95	96	137	126	113	165	138	147	126	-14,29%
DENDERMONDE	110	80	101	92	116	114	154	159	157	120	97	-19,17%
GENT	345	323	307	359	345	409	349	406	472	394	421	6,85%
OUDENAARDE	66	63	68	79	71	91	84	93	108	104	86	-17,31%
SINT-NIKLAAS	125	118	137	158	172	175	182	213	240	173	158	-8,67%
TOTAAL	721	659	708	784	841	915	882	1036	1115	938	888	-5,33%
Limburg												
HASSELT	235	219	218	219	260	289	349	358	419	369	383	3,79%
TONGEREN	143	197	161	176	215	296	289	295	330	298	310	4,03%
TOTAAL	378	416	379	395	475	585	638	653	749	667	693	3,90%
Henegouwen												
CHARLEROI	287	256	306	324	404	332	418	371	454	423	333	-21,20%
BERGEN	198	197	214	259	259	283	276	318	295	324	315	-2,78%
DOORNIK	151	155	151	165	195	209	266	224	225	258	234	-9,30%
TOTAAL	636	608	671	748	858	824	960	913	974	1005	882	-12,24%
Luik												
HOEI	76	65	72	61	67	81	98	88	126	117	96	-17,95%
LUIK	443	426	360	421	475	489	538	587	669	653	576	-11,79%
VERVIERS	130	109	118	119	151	160	136	132	167	152	144	-5,26%
EUPEN	34	25	25	33	38	37	33	32	22	39	34	-12,82%
TOTAAL	683	625	575	634	731	767	805	839	984	961	850	-11,55%
Luxemburg												
AARLEN	39	36	30	28	40	48	49	45	56	53	51	-3,77%
MARCHE-EN-FAMENNE	50	41	32	28	34	41	39	31	65	57	45	-21,05%
NEUFCHATEAU	30	31	32	38	27	33	47	37	44	36	44	22,22%
TOTAAL	119	108	94	94	101	122	135	113	165	146	140	-4,11%
Namen												
DINANT	100	85	88	97	120	114	132	113	120	121	126	4,13%
NAMEN	149	180	161	160	193	197	224	205	204	263	230	-12,55%
TOTAAL	249	265	249	257	313	311	356	318	324	384	356	-7,29%

Maand oktober

GRAYDON open in business Overzicht faillissementen Maand: oktober	2005	2006	2007	2008	2009	2010	2011	2012	2013	2014	2015	dif.	%
Brussel Hoofdstad													
BRUSSEL	118	161	181	168	137	206	328	307	271	164	150	-14	-8,5%
TOTAAL	118	161	181	168	137	206	328	307	271	164	150	-14	-8,5%
Vlaams-Brabant													
LEUVEN	22	20	19	19	17	18	28	37	34	32	18	-14	-43,8%
HALLE-VILVOORDE	18	20	23	23	22	37	32	36	53	27	26	-1	-3,7%
TOTAAL	40	40	42	42	39	55	60	73	87	59	44	2	-25,4%
Waals-Brabant													
NIJVEL	31	29	28	25	25	29	34	58	44	33	31	-2	-6,1%
TOTAAL	31	29	28	25	25	29	34	58	44	33	31	-2	-6,1%
Antwerpen													
ANTWERPEN	96	96	147	135	134	112	111	140	189	165	136	-29	-17,6%
MECHELEN	9	20	18	13	22	31	14	24	13	18	24	6	33,3%
TURNHOUT	17	22	30	22	25	35	32	43	51	35	28	-7	-20,0%
TOTAAL	122	138	195	170	181	178	157	207	253	218	188	-30	-13,8%
West-Vlaanderen													
BRUGGE	17	17	17	22	27	22	26	37	32	34	17	-17	-50,0%
IEPER	3	4	5	2	6	5	4	7	7	6	3	-3	-50,0%
KORTRIJK	22	24	23	17	38	21	25	33	31	44	22	-22	-50,0%
OOSTENDE	10	6	13	19	21	22	14	15	13	26	13	-13	-50,0%
VEURNE	5	3	8	7	6	5	8	6	15	6	8	2	33,3%
TOTAAL	57	54	66	67	98	75	77	98	98	116	63	-53	-45,7%
Oost-Vlaanderen													
AALST	8	12	7	11	17	8	10	17	14	2	12	10	500,0%
DENDERMONDE	12	10	12	13	12	7	19	25	10	11	13	2	18,2%
GENT	39	35	34	46	37	35	47	47	56	45	47	2	4,4%
OUDENAARDE	9	5	10	13	8	11	9	9	18	10	8	-2	-20,0%
SINT-NIKLAAS	7	15	15	19	26	12	33	27	33	23	15	-8	-34,8%
TOTAAL	75	77	78	102	100	73	118	125	131	91	95	4	4,4%
Limburg													
HASSELT	14	24	22	38	21	28	35	48	58	47	50	3	6,4%
TONGEREN	17	18	25	21	19	34	34	31	41	40	28	-12	-30,0%
TOTAAL	31	42	47	59	40	62	69	79	99	87	78	9	-10,3%
Henegouwen													
CHARLEROI	44	30	46	43	47	34	42	46	47	51	24	-27	-52,9%
BERGEN	26	24	23	23	20	37	32	35	27	27	20	-7	-25,9%
DOORNIK	18	21	28	25	25	27	35	22	38	34	17	-17	-50,0%
TOTAAL	88	75	97	91	92	98	109	103	112	112	61	-51	-45,5%
Luik													
HOEI	12	6	7	10	7	6	9	12	17	21	10	-11	-52,4%
LUIK	56	49	54	47	57	53	84	82	91	64	55	-9	-14,1%
VERVIERS	13	12	14	19	22	15	13	17	19	16	17	5	6,3%
EUPEN	3	4	1	2	1	5	0	4	3	6	4	-9	-33,3%
TOTAAL	84	71	76	78	87	79	106	115	130	107	86	10	-19,6%
Luxemburg													
AARLEN	5	5	6	1	6	4	9	6	11	9	4	-5	-55,6%
MARCHE-EN-FAMENNE	14	7	7	4	3	3	8	5	11	4	7	3	75,0%
NEUFCHATEAU	1	7	6	3	2	6	7	2	3	4	5	1	25,0%
TOTAAL	20	19	19	8	11	13	24	13	25	17	16	-1	-5,9%
Namen													
DINANT	13	11	18	10	14	15	22	14	20	21	19	-2	-9,5%
NAMEN	20	20	12	14	21	20	21	22	23	28	31	3	10,7%
TOTAAL	33	31	30	24	35	35	43	36	43	49	50	1	2,0%

Samenvattende tabellen

Jaarbasis

GRAYDON open in business Overzicht faillissementen provincies en gewesten Periode: januari-oktober	2005	2006	2007	2008	2009	2010	2011	2012	2013	2014	2015	versus 2014	% versus 2014
PROVINCIES													
West-Vlaanderen	577	500	556	575	717	682	681	725	831	845	704	-141	-16,69%
Oost-Vlaanderen	721	659	708	784	841	915	882	1036	1115	938	888	-50	-5,33%
Antwerpen	1320	1203	1318	1277	1523	1691	1565	1761	1881	1777	1636	-141	-7,93%
Limburg	378	416	379	395	475	585	638	653	749	667	693	26	3,90%
Vlaams-Brabant (incl. H-V)	411	397	342	409	483	477	501	574	535	518	512	-6	-1,16%
Waals-Brabant	276	235	240	228	291	286	306	339	371	351	326	-25	-7,12%
Henegouwen	636	608	671	748	858	824	960	913	974	1005	882	-123	-12,24%
Luik	683	625	575	634	731	767	805	839	984	961	850	-111	-11,55%
Luxemburg	119	108	94	94	101	122	135	113	165	146	140	-6	-4,11%
Namen	249	265	249	257	313	311	356	318	324	384	356	-28	-7,29%
TOTAAL PROVINCIES	5370	5016	5132	5401	6333	6660	6829	7271	7929	7592	6987	-605	-7,97%
GEWESTEN													
Vlaanderen	3407	3175	3303	3440	4039	4350	4267	4749	5111	4745	4433	-312	-6,58%
Wallonië	1963	1841	1829	1961	2294	2310	2562	2522	2818	2847	2554	-293	-10,29%
Brussels Hoofdstedelijk Gewes	1243	1331	1299	1541	1478	1635	1873	1866	2276	1744	1862	118	6,77%
TOTAAL GEWESTEN	6613	6347	6431	6942	7811	8295	8702	9137	10205	9336	8849	-487	-5,22%
Buitenlands of zonder gekend adres in België	1	4	4	2	7	8	19	23	35	39	48	9	23,08%
TOTAAL	6614	6351	6435	6944	7818	8303	8721	9160	10240	9375	8897	-478	-5,10%

Maand oktober

GRAYDON open in business Overzicht faillissementen provincies en gewesten Maand: oktober	2005	2006	2007	2008	2009	2010	2011	2012	2013	2014	2015	versus 2014	% versus 2014
PROVINCIES													
West-Vlaanderen	57	54	66	67	98	75	77	98	98	116	63	-53	-45,69%
Oost-Vlaanderen	75	77	78	102	100	73	118	125	131	91	95	4	4,40%
Antwerpen	122	138	195	170	181	178	157	207	253	218	188	-30	-13,76%
Limburg	31	42	47	59	40	62	69	79	99	87	78	-9	-10,34%
Vlaams-Brabant (incl. H-V)	40	40	42	42	39	55	60	73	87	59	44	-15	-25,42%
Waals-Brabant	31	29	28	25	25	29	34	58	44	33	31	-2	-6,06%
Henegouwen	88	75	97	91	92	98	109	103	112	112	61	-51	-45,54%
Luik	84	71	76	78	87	79	106	115	130	107	89	-18	-16,82%
Luxemburg	20	19	19	8	11	13	24	13	25	17	16	-1	-5,88%
Namen	33	31	30	24	35	35	43	36	43	49	50	1	2,04%
TOTAAL PROVINCIES	581	576	678	666	708	697	797	907	1022	889	715	-174	-19,57%
GEWESTEN													
Vlaanderen	325	351	428	440	458	443	481	582	668	571	468	-103	-18,04%
Wallonië	256	225	250	226	250	254	316	325	354	318	247	-71	-22,33%
Brussels Hoofdstedelijk Gewes	118	161	181	168	137	206	328	307	271	164	150	-14	-8,54%
TOTAAL GEWESTEN	699	737	859	834	845	903	1125	1214	1293	1053	865	-188	-17,85%
Buitenlands of zonder gekend adres in België	0	1	1	2	2	0	2	6	5	6	5	-1	-16,67%
TOTAAL	699	738	860	836	847	903	1127	1220	1298	1059	870	-189	-17,85%

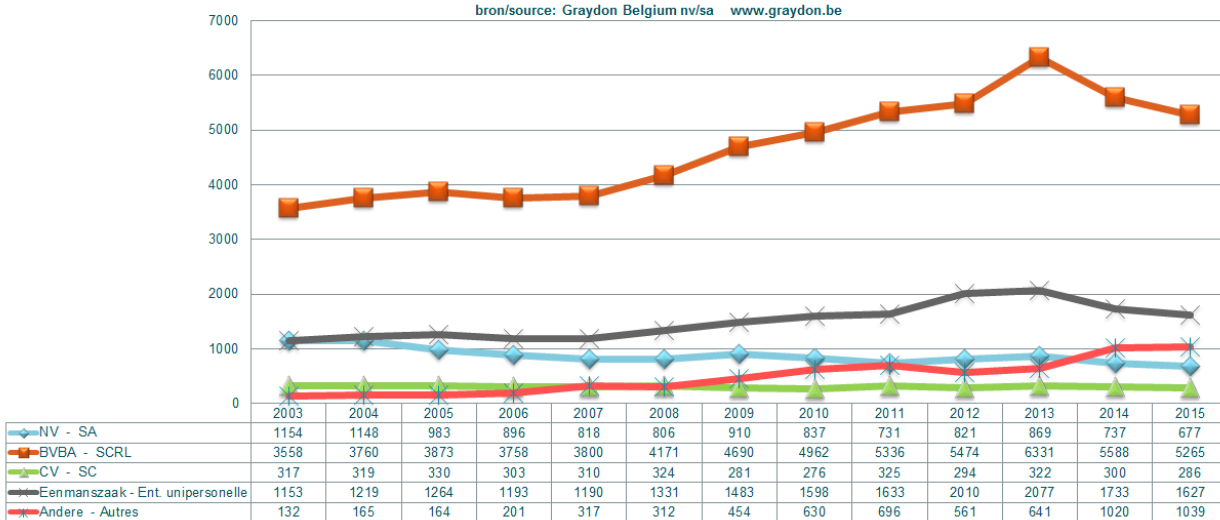
Evolutie faillissementen per rechtsvorm

Het gros van de faillissementsuitspraken heeft betrekking op bvba's, de typische KMO-structuur. Daarnaast zien we ook heel wat eenmanszaken over de kop gaan.

Dit gecombineerd met de cijfers met betrekking tot het jobverlies (zie verder) toont een tendens waarbij het steeds meer de kleinere ondernemingen zijn die in moeilijkheden komen.

Evolutie faillissementen volgens rechtsvorm: januari-oktober Evolution des faillites selon forme juridique: janvier-octobre

bron/source: Graydon Belgium nv/sa www.graydon.be



Evolutie faillissementen per leeftijd

Nog altijd zorgen de jongere bedrijven voor een grote stroom aan faillissementen. Met betrekking tot de eerste negen maanden was 34,25% van de failliet verklaarde ondernemingen opgericht na 2010 en dus jonger dan 4 jaar. 25,63% van de failliete ondernemingen was tussen de 5 en 9 jaar oud. De grote toevloed van starters die niet altijd even bezonnen begonnen, is hier een sterk bepalende factor.²

Toch valt op dat steeds meer oude bedrijven over de kop gaan. Zo noteren we met betrekking tot 2015 13,83% van de failliete ondernemingen met een oprichtingsdatum voor 1990. Ten opzichte van 2014 is dat opnieuw een stijging met +1,58%. Deze tendens sterkt zich verder aan.

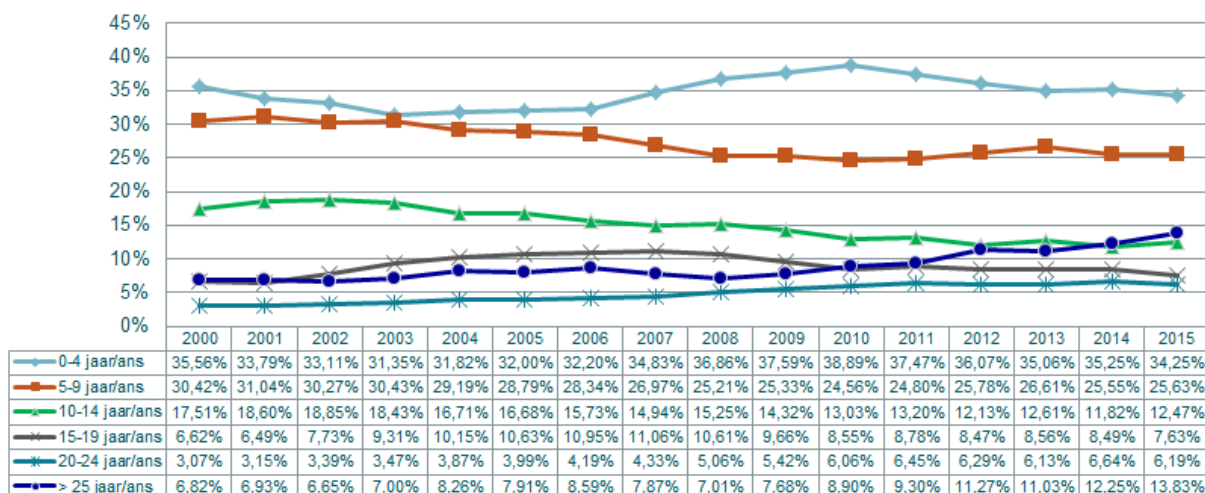
Deze tendens werd duidelijk vanaf 2012 waargenomen en komt het sterkst tot uiting binnen het Vlaamse gewest waar maar liefst 16,87% van de failliet verklaarde ondernemingen ouder zijn dan 25 jaar.

Het gaat veelal over kleine tot middelgrote KMO's waarbij we in de meeste gevallen al meerdere jaren knipperlichten noteerden waarbij hoge schuldgraden niet konden worden getemperd.

Hierbij valt bovendien op dat het vaak gaat om bedrijven die kort na de derde industriële revolutie opkwamen en floreerden om nadien op het toen verworven elan verder te gaan. Vaak zijn ze er niet in geslaagd de toen nagelnieuwe concepten te boosten naar verdere vernieuwing. Vooruitgang is onmogelijk zonder verandering. In de praktijk is verandering vaak gekoppeld aan een al dan niet autocratische management stijl.

België : % leeftijdscategorie van gefailleerde ondernemingen
Belgique: l'ancienneté des entreprises en faillite (%)

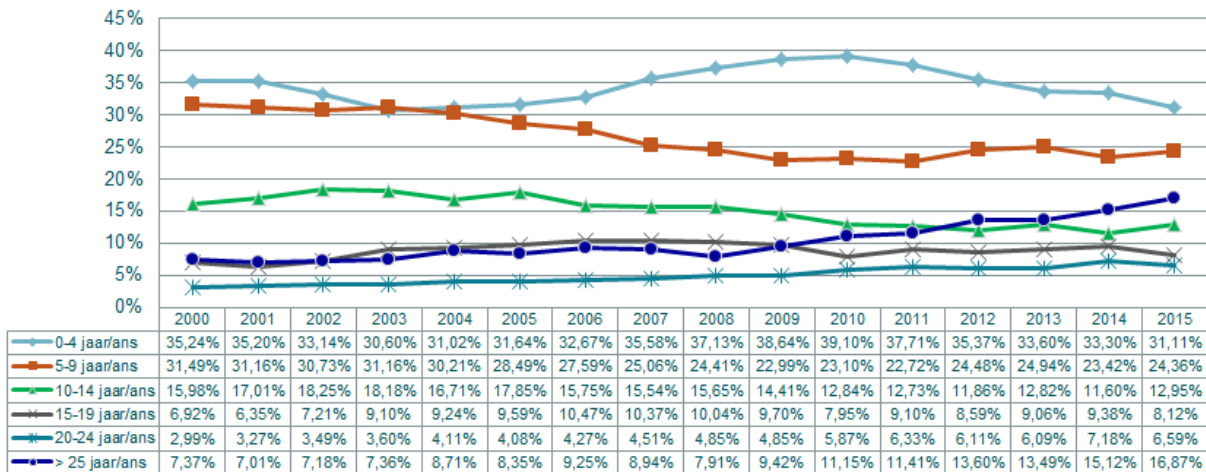
Bron/source: Graydon Belgium nv/sa www.graydon.be



² Zie hiervoor onder meer de Startersatlas, mei 2015: <https://public.graydon.be/downloads/startersatlas-2015>

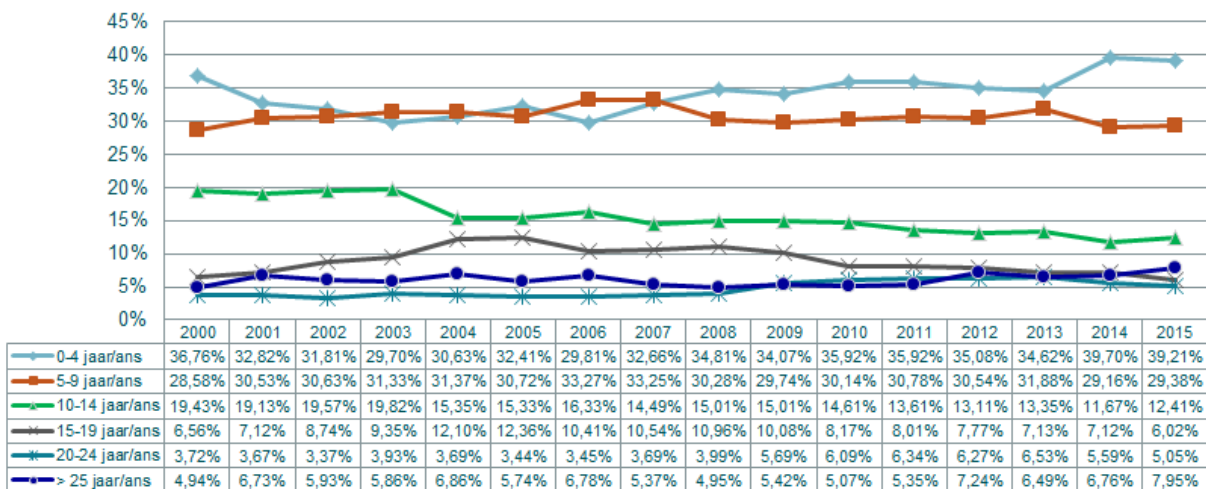
Vlaams Gewest: % leeftijdscategorie van gefailleerde ondernemingen
Région flamande: l'ancienneté des entreprises en faillite (%)

Bron/source: Graydon Belgium nv/sa www.graydon.be



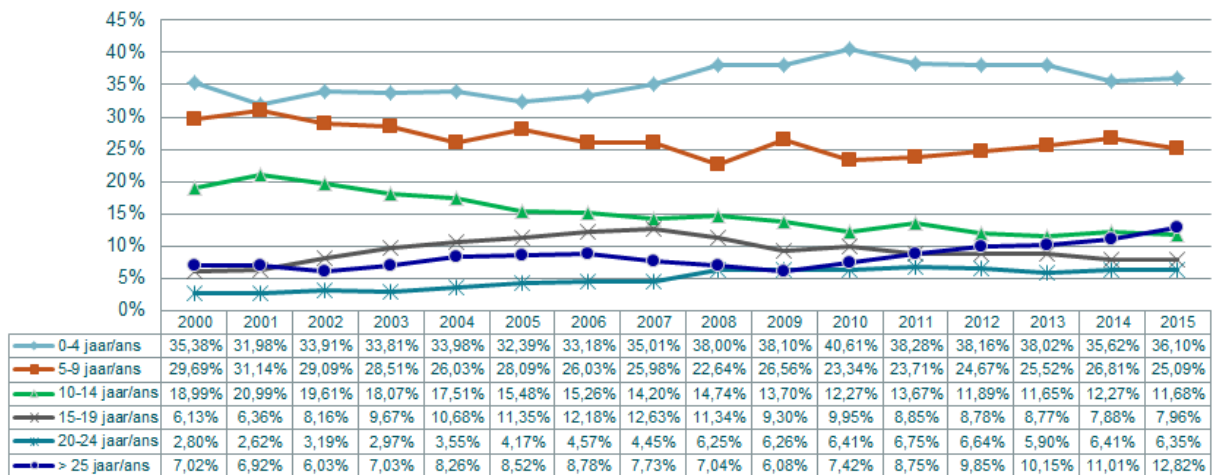
Brussels Gewest: % leeftijdscategorie van gefailleerde ondernemingen
Région Bruxelles-Capital: l'ancienneté des entreprises en faillite (%)

Bron/source: Graydon Belgium nv/sa www.graydon.be



Waals Gewest: % leeftijdscategorie van gefailleerde ondernemingen
Région wallonne: l'ancienneté des entreprises en faillite (%)

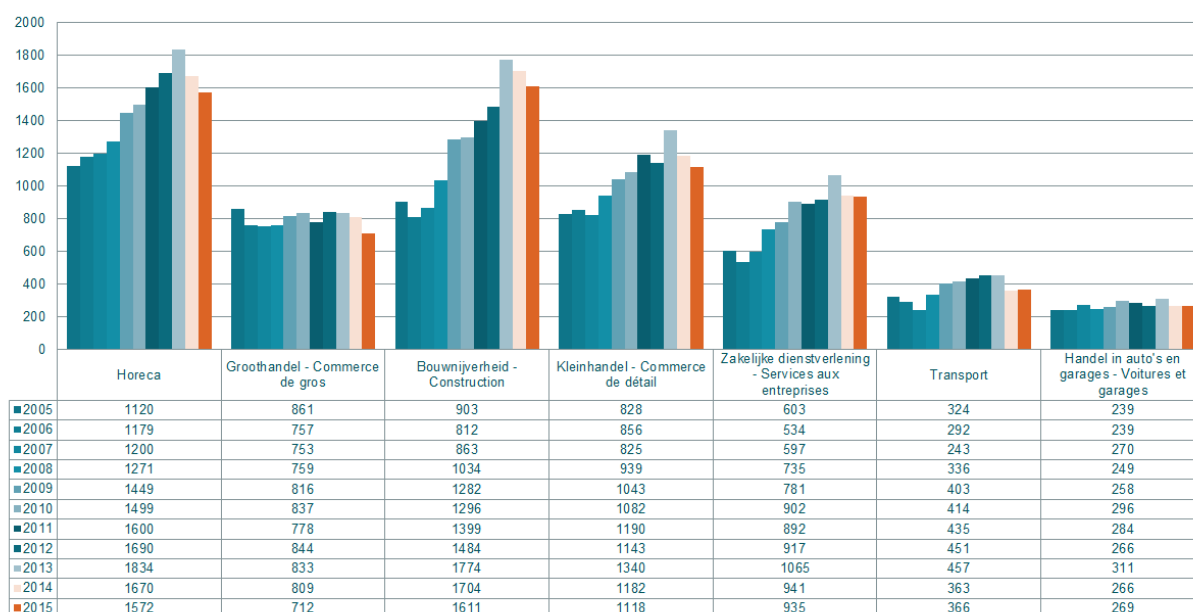
Bron/source: Graydon Belgium nv/sa www.graydon.be



Sectorale tendensen

Tendensen binnen de hoofdsectoren: ruwe opdeling

Evolutie faillissementen hoofdsectoren: januari-oktober
Evolution des faillites secteurs d'activité principales: janvier-octobre



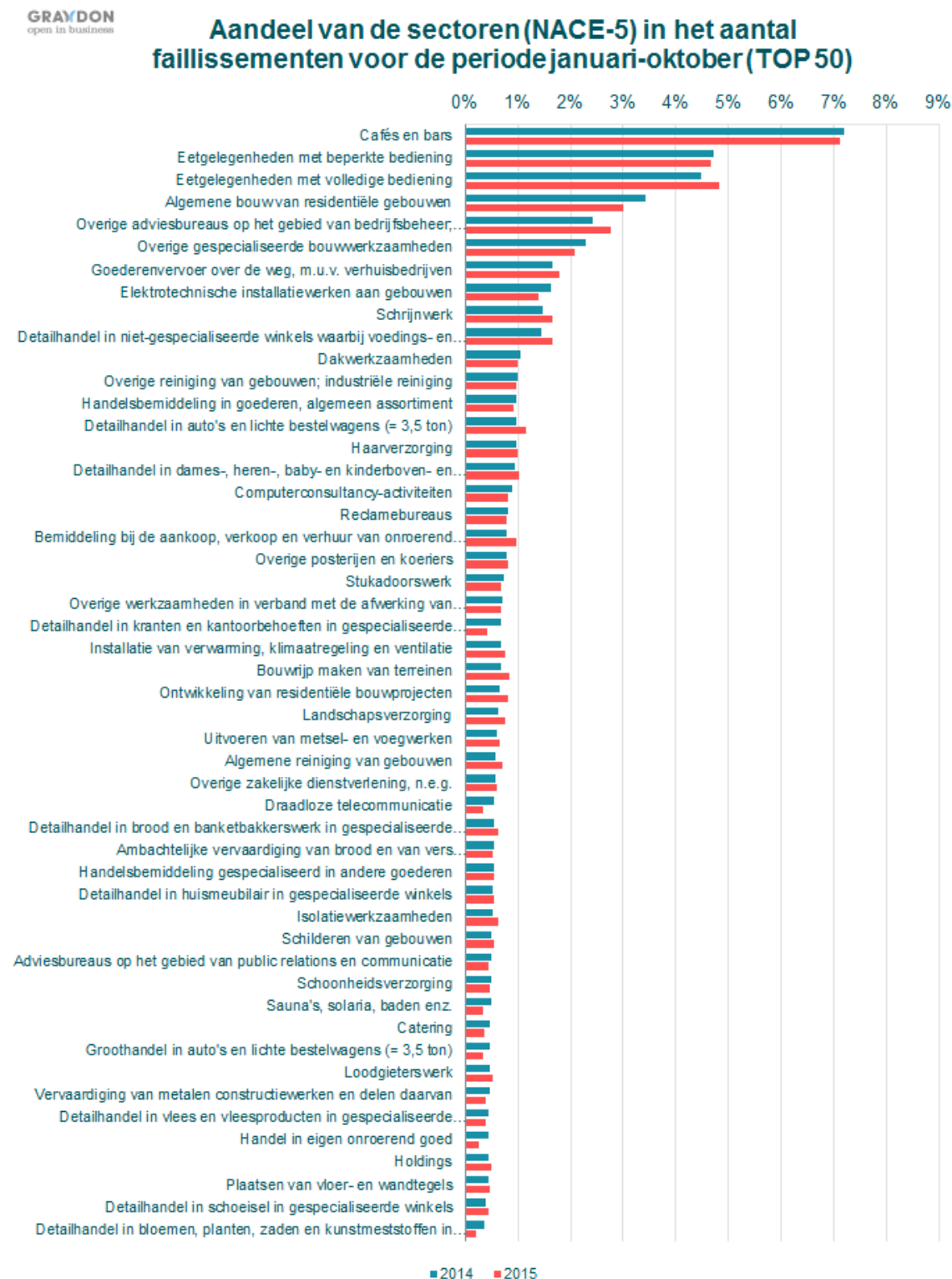
De bouwsector blijft de belangrijkste faillissementenleverancier. Over de eerste tien maanden van dit jaar noteren we er 1.611 faillissementen; weliswaar een daling (-5,5%) ten opzichte van dezelfde periode verleden jaar. Binnen de bouwtechnische (vrije) beroepen noteren we zelfs een verdere stijging van 71 faillissementsuitspraken naar 99. (+39,4%). We merken een belangrijke daling van het aantal faillissementen binnen de sector van de 'algemene bouw van residentiële gebouwen'

Binnen de horeca, nog steeds op de tweede plaats, noteren we over de eerste tien maanden van dit jaar 1.572 faillissementen: een daling met -5,87%. Hierbij zien we dat de faillissementen binnen de snackbars en cafés afnemen maar dat de echte restaurants het moeilijker hebben.

Ook binnen de groot- en kleinhandel zien we een verdere daling, net zoals binnen de zakelijke dienstverlening.

Binnen de transportsector merken we echter een –zij het beperkte- stijging van het aantal faillissementen. Daar we in de periode januari-oktober 2014 363 cases noteerden zijn er dat met betrekking tot 2015 366.

Tendensen binnen de sectoren: fijne opdeling (nace 5 digits) op federaal niveau



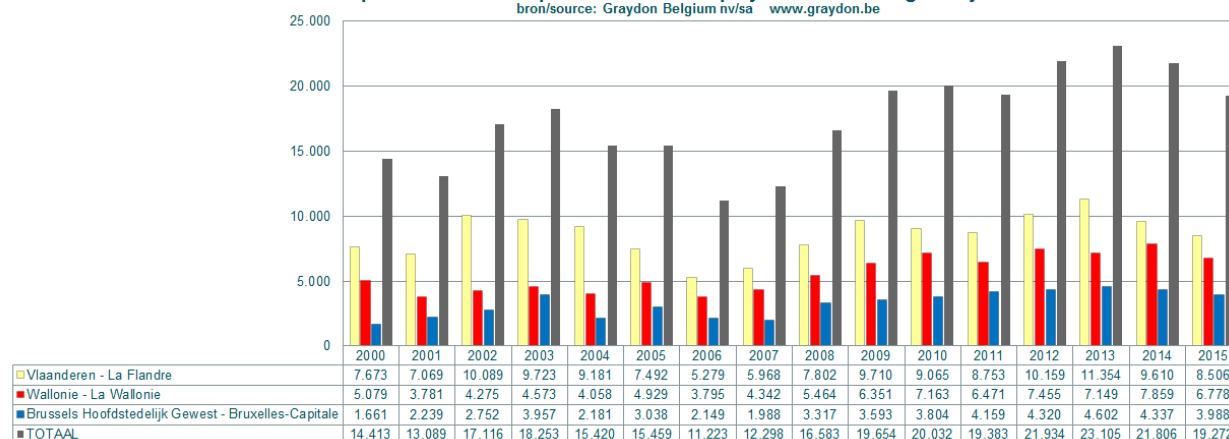
Faillissementen en potentieel banenverlies

Algemene cijfers en evoluties m.b.t. faillissementen en banenverlies

Tot en met oktober van dit jaar kwamen er 19.272 banen op de tocht als direct gevolg van het faillissement van de werkgever. Dat zijn er 2.534 minder (-11,62%) dan over dezelfde periode verleden jaar. De cijfers liggen hiermee lager dan over dezelfde periode in 2008 en vallen dus op pre-crisisniveau. De faillissementen van de maand oktober jongstleden brachten 2.137 banen op de tocht.

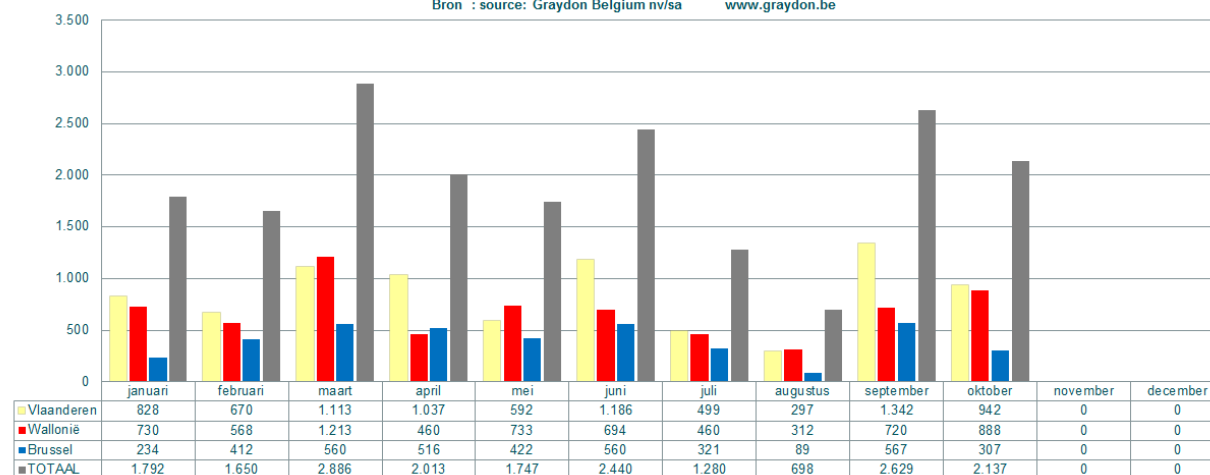
Regionaal aantal jobs op de tocht als gevolg van het faillissement van de werkgever: januari-oktober
Nombre d'emplois mis en cause par la faillite de l'employeur au niveau régional: janvier-octobre

bron/source: Graydon Belgium nv/sa www.graydon.be



2015 en per maand: aantal jobs op de tocht als gevolg van het faillissement van de werkgever
Nombre d'emplois mis en cause suite à la faillite de l'employeur par mois en 2015

Bron : source: Graydon Belgium nv/sa www.graydon.be



In Vlaanderen gaat het om 8.506 jobs op de tocht of 1.104 minder (-11,49%) dan over de periode januari-oktober 2014. In Wallonië tellen we 6.788 verloren jobs of 1.081 minder dan over dezelfde periode verleden jaar (-13,75%). Binnen het Brusselse Hoofdstedelijke Gewest gaat het om 3/988 verloren jobs of 389 minder (-8,97%).

Regionale cijfers: faillissementen en jobverlies per sector

(op basis van een Graydon sectorindeling)

FEDERAAL

Aantal faillissementen Federaal	januari-oktober											2015 vs 2014	±%
	2005	2006	2007	2008	2009	2010	2011	2012	2013	2014	2015		
TOTAAL	6614	6351	6435	6944	7818	8303	8721	9160	10240	9375	8897	-478	-5.1%
HORECA	1128	1178	1199	1271	1449	1499	1600	1690	1834	1670	1572	-98	-5.9%
REPARATIE VAN COMPUTERS EN CONSUMENTENARTIKELN	27	20	24	13	20	26	20	23	31	20	18	-2	-10.0%
OVERIGE PERSOONLIJKE DIENSTEN	115	115	117	148	169	196	216	214	281	242	214	-28	-11.6%
BOUW	935	841	898	1034	1282	1296	1399	1484	1774	1704	1611	-93	-5.5%
TRANSPORT	324	337	303	336	403	414	435	451	457	363	366	3	0.8%
KLEINHANDEL	842	869	830	939	1043	1082	1190	1143	1340	1182	1118	-64	-5.4%
GROOTHANDEL	685	611	563	564	583	613	556	621	571	558	483	-75	-13.4%
HANDELSBEMIDDELING	185	146	187	195	233	224	222	223	262	251	229	-22	-8.8%
GARAGEHOUDERS & AANVERWANTE SECTOREN	239	215	242	249	258	296	284	266	311	266	269	3	1.1%
DIENSTVERLENING AAN BEDRIJVEN	794	730	834	883	942	1124	1191	1207	1331	1220	1189	-31	-2.5%
VERZEKERINGEN EN VERMOGENSBEHEER	4	9	12	10	11	8	10	16	12	14	15	1	7.1%
SPORT & RECREATIE	66	56	52	61	71	57	79	59	77	76	87	11	14.5%
IMMO	84	97	79	98	108	121	121	119	138	164	138	-26	-15.9%
LAND- en BOSBOUW	53	58	65	61	70	64	64	69	96	54	86	32	59.3%
VISSERIJ en AQUACULTUUR	6	8	3	5	4	6	1	1	6	4	3	-1	-25.0%
VOEDINGSINDUSTRIE en VOEDINGSNIJVERHEID	80	85	68	87	84	97	94	100	134	101	94	-7	-6.9%
TEXTIEL en LEDERINDUSTRIE	37	29	34	36	33	36	21	40	24	30	19	-11	-36.7%
HOUTINDUSTRIE	22	23	13	18	20	19	19	21	16	28	22	-6	-21.4%
PAPIERINDUSTRIE	7	4	3	4	8	3	6	7	7	4	2	-2	-50.0%
DRIKKERIJEN, UITGEVERIJEN en MEDIA	85	86	87	75	105	93	113	105	151	94	95	1	1.1%
CHEMISCHE- & KUNSTSTOFINDUSTRIE	21	21	18	26	20	16	17	25	26	22	21	-1	-4.5%
BOUWMATERIALENINDUSTRIE	13	11	8	14	17	11	16	26	23	25	23	-2	-8.0%
METAALINDUSTRIE	85	76	60	62	86	91	97	86	112	116	95	-21	-18.1%
ELEKTROTECHNIEK, ELEKTRONICA & COMPUTERS	24	13	13	19	27	16	23	22	29	29	14	-15	-51.7%
MACHINEBOUW	25	21	13	16	24	21	15	19	19	20	10	-10	-50.0%
BOUW VAN VERVOERSTUIGEN EN COMPONENTEN	5	2	5	4	6	7	5	13	4	9	9	0	0.0%
MEUBELINDUSTRIE	23	14	18	14	24	34	29	28	22	24	17	-7	-29.2%
ANDERE INDUSTRIE	19	11	21	14	16	19	22	20	19	19	17	-2	-10.5%
REPARATIE EN ONDERHOUD	4	5	12	12	9	15	10	18	25	38	33	-5	-13.2%
ENERGIEPRODUCTIE	0	1	2	2	1	1	6	4	4	7	6	-1	-14.3%
WATER- EN AFVALBEHANDELING, SANERING	10	12	5	13	16	15	7	10	19	9	15	6	66.7%
VRUJE BEROEPEN (TOTAAL)	94	80	97	92	91	110	116	109	132	117	145	28	23.9%
Medische beroepen	5	1	5	5	8	9	14	13	6	17	17	0	0.0%
Juridische beroepen	3	2	1	2	2	6	1	6	6	8	6	-2	-25.0%
Economische beroepen	44	37	42	27	22	26	29	32	29	21	29	8	38.1%
Bouwtechnische beroepen	42	40	49	58	59	69	72	58	91	71	99	28	39.4%
OVERHEID & ONDERWIJS	9	11	14	12	8	21	13	15	33	26	22	-4	-15.4%
VERENIGINGEN (vakverenigingen, religieuze organisaties...)	1	0	4	6	0	1	2	1	1	4	0	-4	-100.0%
ANDERE	57	62	57	54	60	74	69	85	93	86	64	-22	-25.6%
ONVOLDOENDE GESPECIFIEERD (NACE KLEINER DAN 5 DIGITS)	2	3	6	1	0	0	0	0	0	0	0	0	0.0%
ONBEKENDE ACTIVITEIT (GEEN NACE CODE)	504	489	469	496	517	577	633	820	826	779	776	-3	-0.4%

Potentieel jobverlies

Federaal	januari-oktober											2015 vs 2014	±%
	2005	2006	2007	2008	2009	2010	2011	2012	2013	2014	2015		
TOTAAL	15459	11227	12372	16583	19654	20067	19483	21978	23110	21904	19327	-2577	-11.8%
HORECA	1594	1131	1232	1990	2611	2702	2285	2725	2954	2916	2665	-251	-8.6%
REPARATIE VAN COMPUTERS EN CONSUMENTENARTIKELIEN	70	30	24	122	37	27	52	52	78	96	10	-86	-89.6%
OVERIGE PERSOONLIJKE DIENSTEN	234	198	331	386	312	482	600	574	502	520	434	-86	-16.5%
BOUW	3237	2525	2843	3605	4163	4622	3989	4039	4787	4513	4184	-329	-7.3%
TRANSPORT	1310	1100	851	1152	1301	1571	2034	1432	1461	987	809	-178	-18.0%
KLEINHANDEL	1078	744	1145	1612	1517	1711	1713	1665	2338	1904	2220	316	16.6%
GROOTHANDEL	1636	1288	853	1274	1330	1135	1086	1563	1188	1618	1346	-272	-16.8%
HANDELSBEMIDDELING	135	139	132	303	260	218	242	296	274	277	252	-25	-9.0%
GARAGEHOUDERS & AANVERWANTE SECTOREN	349	208	200	326	536	513	461	381	429	523	398	-125	-23.9%
DIENSTVERLENING AAN BEDRIJVEN	1756	1256	1363	1809	3330	2649	2781	2830	3118	2540	2192	-348	-13.7%
VERZEKERINGEN EN VERMOGENSBEHEER	0	5	13	4	13	10	10	12	6	14	15	1	7.1%
SPORT & RECREATIE	62	31	38	86	120	133	123	64	193	130	154	24	18.5%
IMMO	114	66	58	72	135	202	188	157	269	215	180	-35	-16.3%
LAND- en BOSBOUW	118	132	120	62	133	157	103	131	285	126	145	19	15.1%
VISSERIJ en AQUACULTUUR	17	26	7	35	15	25	2	4	14	7	5	-2	-28.6%
VOEDINGSINDUSTRIE en VOEDINGSNIJVERHEID	281	236	206	387	338	494	498	407	750	463	268	-195	-42.1%
TEXTIEL en LEDERINDUSTRIE	464	200	1064	747	382	206	112	788	192	180	295	115	63.9%
HOUTINDUSTRIE	21	54	90	86	14	9	80	26	80	177	86	-91	-51.4%
PAPIERINDUSTRIE	22	98	29	17	228	18	27	33	180	17	4	-13	-76.5%
DRUKKERIJEN, UITGEVERIJEN en MEDIA	283	249	228	228	421	236	239	661	664	264	408	144	54.5%
CHEMISCHE- & KUNSTSTOFINDUSTRIE	216	127	112	147	326	208	246	764	101	77	220	143	185.7%
BOUWMATERIALENINDUSTRIE	138	9	40	124	324	66	168	538	181	56	74	18	32.1%
METAALINDUSTRIE	832	483	402	405	511	1037	832	552	773	1181	719	-462	-39.1%
ELEKTROTECHNIEK, ELEKTRONICA & COMPUTERS	85	21	93	74	108	353	87	47	143	125	93	-32	-25.6%
MACHINEBOUW	274	138	55	110	195	143	53	127	193	306	94	-212	-69.3%
BOUW VAN VERVOERSTUIGEN EN COMPONENTEN	102	55	14	12	11	18	37	22	21	161	345	184	114.3%
MEUBELINDUSTRIE	102	83	45	44	95	128	72	114	89	97	160	63	64.9%
ANDERE INDUSTRIE	28	3	12	63	23	20	51	69	89	29	88	59	203.4%
REPARATIE EN ONDERHOUD	24	144	214	27	41	136	158	99	192	177	77	-100	-56.5%
ENERGIEPRODUCTIE	0	2	4	2	2	0	16	0	0	3	1	-2	-66.7%
WATER- EN AFVALBEHANDELING, SANERING	9	37	2	59	60	14	15	33	32	68	16	-52	-76.5%
VRJIE BEROEPEN (TOTAAL)	107	70	67	238	215	126	308	139	112	207	272	65	31.4%
Medische beroepen	0	0	13	13	8	8	17	11	3	47	22	-25	-53.2%
Juridische beroepen	0	0	2	0	0	4	0	4	2	4	2	-2	-50.0%
Economische beroepen	34	15	25	74	16	23	124	10	26	22	43	21	95.5%
Bouwtechnische beroepen	73	55	27	151	191	91	167	114	81	134	205	71	53.0%
OVERHEID & ONDERWIJS	27	4	44	8	20	44	25	19	37	141	25	-116	-82.3%
VERENIGINGEN (vakverenigingen, religieuze organisaties...)	0	0	3	7	0	2	3	2	1	13	0	-13	-100.0%
ANDERE	329	53	79	233	137	256	207	237	243	498	136	-362	-72.7%
ONVOLDOENDE GESPECIFIEERD (NACE KLEINER DAN 5 DIGITS)	0	2	4	0	0	0	0	0	0	0	0	0	0
ONBEKENDE ACTIVITEIT (GEEN NACE CODE)	405	280	355	727	390	396	580	1376	1141	1278	937	-341	-26.7%

GEWESTEN

Aantal faillissementen		januari-oktober													
Vlaanderen		2005	2006	2007	2008	2009	2010	2011	2012	2013	2014	2015	2015 vs 2014	%	
TOTAAL		3407	3175	3303	3440	4039	4350	4267	4749	5111	4745	4433	-312	-6.6%	
HORECA		595	604	681	654	814	785	834	872	886	841	795	-46	-5.5%	
REPARATIE VAN COMPUTERS EN CONSUMENTENARTIKELN		12	9	16	5	11	16	7	15	16	7	8	1	14.3%	
OVERIGE PERSOONLIJKE DIENSTEN		48	54	54	55	89	107	95	91	127	99	92	-7	-7.1%	
BOUW		482	416	431	482	641	669	638	768	891	863	777	-86	-10.0%	
TRANSPORT		183	191	165	171	226	216	244	230	214	186	175	-11	-5.9%	
KLEINHANDEL		371	391	356	429	438	493	513	499	569	467	470	3	0.6%	
GROOTHANDEL		413	318	318	332	332	346	281	350	312	310	255	-55	-17.7%	
HANDELSBEMIDDELING		100	81	90	96	111	122	94	101	135	119	98	-21	-17.6%	
GARAGEHOUDERS & AANVERWANTE SECTOREN		100	88	84	106	112	117	101	125	130	111	101	-10	-9.0%	
DIENSTVERLENING AAN BEDRIJVEN		389	357	408	416	448	560	573	620	676	637	585	-52	-8.2%	
VERZEKERINGEN EN VERMOGENSBEHEER		4	8	9	8	8	4	5	8	4	9	8	-1	-11.1%	
SPORT & RECREATIE		34	36	24	36	37	31	44	33	48	38	46	8	21.1%	
IMMO		48	48	50	56	61	54	60	52	56	91	76	-15	-16.5%	
LAND- en BOSBOUW		30	37	50	35	45	34	37	48	65	32	56	24	75.0%	
VISSERIJ en AQUACULTUUR		5	8	2	4	2	4	1	1	5	4	3	-1	-25.0%	
VOEDINGSINDUSTRIE en VOEDINGSNIJVERHEID		41	38	24	48	39	54	50	46	73	53	51	-2	-3.8%	
TEXTIEL en LEDERINDUSTRIE		25	18	21	20	23	20	8	20	12	11	9	-2	-18.2%	
HOUTINDUSTRIE		8	10	7	6	6	11	8	11	11	16	16	0	0.0%	
PAPIERINDUSTRIE		5	2	0	3	4	2	4	5	3	1	0	-1	-100.0%	
DRUKKERIJEN, UITGEVERIJEN en MEDIA		41	41	43	42	45	45	42	53	81	43	42	-1	-2.3%	
CHEMISCHE- & KUNSTSTOFINDUSTRIE		3	10	8	12	42	17	7	15	16	15	10	-5	-33.3%	
BOUWMATERIELENINDUSTRIE		9	6	7	7	11	9	8	11	12	11	16	5	45.5%	
METAALINDUSTRIE		39	35	31	32	52	53	50	51	65	58	49	-9	-15.5%	
ELEKTROTECHNIEK, ELEKTRONICA & COMPUTERS		14	9	4	7	9	11	11	15	13	22	8	-14	-63.6%	
MACHINEBOUW		12	10	9	10	16	13	12	7	12	17	8	-9	-52.9%	
BOUW VAN VERVOERSTUIGEN EN COMPONENTEN		2	1	1	4	5	4	5	7	3	5	5	0	0.0%	
MEUBELINDUSTRIE		11	8	9	7	13	21	14	22	11	15	10	-5	-33.3%	
ANDERE INDUSTRIE		11	3	13	8	10	13	11	12	10	11	10	-1	-9.1%	
REPARATIE EN ONDERHOUD		2	3	8	9	6	12	8	13	18	26	20	-6	-23.1%	
ENERGIEPRODUCTIE		0	1	1	2	0	1	5	4	4	5	5	0	0.0%	
WATER- EN AFVALBEHANDELING, SANERING		4	8	2	8	9	10	3	6	12	4	7	-3	-75.0%	
VRIJE BEROEPEN (TOTAAL)		43	35	48	49	42	53	59	57	70	71	69	-2	-2.8%	
Medische beroepen		3	0	3	2	3	6	8	6	5	11	8	-3	-27.3%	
Juridische beroepen		1	1	1	1	1	1	1	6	4	4	5	1	25.0%	
Economische beroepen		24	12	21	13	8	12	16	18	11	13	11	-2	-15.4%	
Bouwtechnische beroepen		15	22	23	33	30	34	34	27	50	43	48	5	11.6%	
OVERHEID & ONDERWIJS		2	8	7	7	1	11	10	6	20	6	12	6	100.0%	
VERENIGINGEN (vakverenigingen, religieuze organisaties...)		0	0	0	1	0	0	0	0	0	2	0	-2	-100.0%	
ANDERE		25	31	27	27	35	40	23	41	40	43	43	0	0.0%	
ONVOLDOENDE GESPECIFIEERD (NACE KLEINER DAN 5 DIGITS)		2	3	1	0	0	0	0	0	0	0	0	0	0.0%	
ONBEKENDE ACTIVITEIT (GEEN NACE CODE)		294	249	294	246	326	402	402	534	491	496	498	2	0.4%	

Potentieel jobverlies

Vlaanderen

januari-oktober

	2005	2006	2007	2008	2009	2010	2011	2012	2013	2014	2015	2015 vs 2014	%
TOTAAL	7492	5279	5968	7802	9710	9065	8753	10159	11354	9610	8506	-1104	-11.5%
HORECA	661	578	656	986	1482	1303	1140	1333	1479	1351	1339	-12	-0.9%
REPARATIE VAN COMPUTERS EN CONSUMENTENARTIKELIEN	42	8	20	92	29	10	6	44	73	55	4	-51	-92.7%
OVERIGE PERSOONLIJKE DIENSTEN	69	125	261	149	170	215	273	262	189	207	181	-26	-12.6%
BOUW	1594	778	1085	1202	1627	1595	1539	1781	2228	2128	1703	-425	-20.0%
TRANSPORT	857	628	560	524	870	969	923	541	553	587	393	-194	-33.0%
KLEINHANDEL	325	301	334	653	557	714	683	670	1191	649	811	162	25.0%
GROOTHANDEL	904	782	473	712	799	673	605	866	544	898	571	-327	-36.4%
HANDELSBEMIDDELING	43	63	67	190	107	85	63	105	98	103	57	-46	-44.7%
GARAGEHOUDERS & AANVERWANTE SECTOREN	157	78	64	163	203	136	145	144	134	117	140	23	19.7%
DIENSTVERLENING AAN BEDRIJVEN	727	584	608	803	1639	1131	1399	1204	1234	1155	858	-297	-25.7%
VERZEKERINGEN EN VERMOGENSBEHEER	0	5	12	4	11	7	7	6	0	10	4	-6	-60.0%
SPORT & RECREATIE	27	16	13	50	51	87	45	44	166	41	45	4	9.8%
IMMO	73	32	33	39	65	41	60	63	121	140	93	-47	-33.6%
LAND- en BOSBOUW	100	108	116	41	103	131	70	94	242	87	84	-3	-3.4%
VISSERIJ en AQUACULTUUR	17	26	7	35	2	23	2	4	14	7	5	-2	-28.6%
VOEDINGSINDUSTRIE en VOEDINGSNIJVERHEID	134	152	70	192	169	214	284	156	571	232	133	-99	-42.7%
TEXTIEL en LEDERINDUSTRIE	287	143	729	699	361	97	84	712	110	17	113	96	564.7%
HOUTINDUSTRIE	3	15	51	45	2	2	33	18	71	14	55	41	292.9%
PAPIERINDUSTRIE	20	54	0	17	34	1	16	30	145	2	0	-2	-100.0%
DRUKKERIJEN, UITGEVERIJEN en MEDIA	210	173	94	95	223	66	73	520	471	178	180	2	1.1%
CHEMISCHE- & KUNSTSTOFINDUSTRIE	5	24	21	114	289	195	196	359	87	51	129	78	152.9%
BOUWMATERIALENINDUSTRIE	115	6	40	14	10	43	117	67	106	26	64	38	146.2%
METAALINDUSTRIE	497	188	198	164	193	568	339	355	549	382	485	103	27.0%
ELEKTROTECHNIEK, ELEKTRONICA & COMPUTERS	39	14	20	14	22	127	15	36	45	121	76	-45	-37.2%
MACHINEBOUW	123	10	36	15	159	36	51	8	142	297	68	-229	-77.1%
BOUW VAN VERVOERSTUIGEN EN COMPONENTEN	100	54	0	12	9	2	37	10	18	17	343	326	1917.6%
MEUBELINDUSTRIE	65	12	40	28	76	98	28	80	58	87	50	-37	-42.5%
ANDERE INDUSTRIE	21	2	12	54	16	8	17	60	43	20	42	22	110.0%
REPARATIE EN ONDERHOUD	8	142	192	24	23	134	156	28	188	79	60	-19	-24.1%
ENERGIEPRODUCTIE	0	2	0	2	0	0	15	0	0	2	1	-1	-50.0%
WATER- EN AFVALBEHANDELING, SANERING	4	11	0	55	50	8	6	29	22	27	9	-18	-66.7%
VRJIE BEROEPEN (TOTAAL)	29	35	38	159	102	65	104	52	68	102	125	23	22.5%
Medische beroepen	0	0	13	11	2	4	9	7	3	14	9	-5	-35.7%
Juridische beroepen	0	0	2	0	0	0	0	4	0	0	2	2	
Economische beroepen	21	5	7	67	5	14	8	7	10	13	12	-1	-7.7%
Bouwtechnische beroepen	8	30	16	81	95	47	87	34	55	75	102	27	36.0%
OVERHEID & ONDERWIJS	25	4	20	1	0	19	18	2	12	8	17	9	112.5%
VERENIGINGEN (vakverenigingen, religieuze organisaties...)	0	0	0	3	0	0	0	0	0	0	0	0	
ANDERE	43	32	38	26	69	86	20	115	96	63	78	15	23.8%
ONVOLDOENDE GESPECIFIEERD (NACE KLEINER DAN 5 DIGITS)	0	2	0	0	0	0	0	0	0	0	0	0	
ONBEKENDE ACTIVITEIT (GEEN NACE CODE)	168	92	60	426	188	176	184	361	286	350	190	-160	-45.7%

Aantal faillissementen		januari-oktober											2015 vs 2014		±%
Brussel		2005	2006	2007	2008	2009	2010	2011	2012	2013	2014	2015			
TOTAAL		1243	1331	1299	1541	1478	1635	1873	1866	2276	1744	1862	118	6.8%	
HORECA		186	215	195	238	250	305	279	323	392	285	296	11	-3.9%	
REPARATIE VAN COMPUTERS EN CONSUMENTENARTIKELLEN		7	4	5	3	4	3	4	0	6	2	4	2	100.0%	
OVERIGE PERSOONLIJKE DIENSTEN		25	27	30	41	33	39	53	50	64	54	52	-2	-3.7%	
BOUW		120	108	147	165	167	183	273	248	325	257	321	64	24.9%	
TRANSPORT		63	78	66	89	77	98	83	110	140	85	103	18	21.2%	
KLEINHANDEL		168	200	195	210	219	228	262	255	336	271	277	6	2.2%	
GROOTHANDEL		127	155	108	125	112	135	141	141	140	115	108	-7	-6.1%	
HANDELSBEMIDDELING		30	27	43	31	37	33	40	46	50	43	54	11	25.6%	
GARAGEHOUDERS & AANVERWANTE SECTOREN		57	48	60	64	59	76	91	66	95	62	79	17	27.4%	
DIENSTVERLENING AAN BEDRIJVEN		203	193	231	281	273	295	348	322	360	296	304	8	2.7%	
VERZEKERINGEN EN VERMOGENSBEHEER		0	0	1	1	2	1	2	5	2	0	2	2		
SPORT & RECREATIE		14	9	9	8	8	4	12	12	15	12	9	-3	-25.0%	
IMMO		14	24	13	23	23	27	35	27	40	40	28	-12	-30.0%	
LAND- en BOSBOUW		1	3	0	1	4	3	1	2	4	2	4	2	100.0%	
VISSERIJ en AQUACULTUUR		0	0	0	1	0	0	0	0	0	0	0	0		
VOEDINGSINDUSTRIE en VOEDINGSMIDDELVERLENING		10	12	10	11	12	16	17	16	18	19	15	-4	-21.1%	
TEXTIEL en LEDERINDUSTRIE		4	9	7	11	4	9	4	14	7	10	4	-6	-60.0%	
HOUTINDUSTRIE		3	3	0	2	2	1	1	3	2	2	2	0	0.0%	
PAPIERINDUSTRIE		1	1	1	0	2	1	0	0	1	0	1	1		
DRUKKERIJEN, UITGEVERIJEN en MEDIA		23	29	27	19	28	25	35	31	35	20	30	10	50.0%	
CHEMISCHE- & KUNSTSTOFINDUSTRIE		3	3	3	6	0	4	4	3	5	1	5	4	400.0%	
BOUWMATERIALENINDUSTRIE		2	0	1	0	0	0	2	2	4	2	0	-2	-100.0%	
METAALINDUSTRIE		5	5	3	5	6	9	7	6	7	15	11	-4	-26.7%	
ELEKTROTECHNIEK, ELEKTRONICA & COMPUTERS		3	2	5	8	6	1	4	2	3	5	1	-4	-80.0%	
MACHINEBOUW		5	3	2	1	3	1	1	4	1	1	0	-1	-100.0%	
BOUW VAN VERVOERSTUIGEN EN COMPONENTEN		1	1	1	0	0	1	0	3	0	2	0	-2	-100.0%	
MEUBELINDUSTRIE		4	1	4	1	3	3	8	1	4	2	2	0	0.0%	
ANDERE INDUSTRIE		0	2	0	3	4	2	6	1	3	3	2	-1	-33.3%	
REPARATIE EN ONDERHOUD		0	0	2	2	1	0	1	2	3	1	3	2	200.0%	
ENERGIEPRODUCTIE		0	0	0	0	1	0	0	0	0	1	0	-1	-100.0%	
WATER- EN AFVALBEHANDELING, SANERING		1	0	0	0	2	2	2	2	3	2	5	3	150.0%	
VRIJE BEROEPEN (TOTAAL)		16	19	23	20	16	30	19	25	32	18	22	4	22.2%	
Medische beroepen		0	0	1	2	3	2	1	3	0	3	3	0	0.0%	
Juridische beroepen		0	1	0	1	0	5	0	0	2	2	0	-2	-100.0%	
Economische beroepen		9	12	10	7	2	9	6	6	9	2	6	4	200.0%	
Bouwtechnische beroepen		7	6	12	10	11	14	12	16	21	11	13	2	18.2%	
OVERHEID & ONDERWIJS		3	0	1	2	4	5	1	5	4	7	4	-3	-42.9%	
VERENIGINGEN (vakverenigingen, religieuze organisaties...)		0	0	1	4	0	0	2	1	0	0	0	0		
ANDERE		15	14	12	13	13	16	26	19	28	19	11	-8	-42.1%	
ONVOLDOENDE GESPECIFIEERD (NACE KLEINER DAN 5 DIGITS)		0	0	2	1	0	0	0	0	0	0	0	0		
ONBEKENDE ACTIVITEIT (GEEN NACE CODE)		127	136	91	151	103	79	109	119	147	90	103	13	14.4%	

Potentieel jobverlies

januari-oktober

Brussel

	2005	2006	2007	2008	2009	2010	2011	2012	2013	2014	2015	2015 vs 2014	%
TOTAAL	3038	2149	1988	3317	3593	3804	4159	4320	4602	4337	3988	-349	-8.0%
HORECA	473	321	179	401	477	668	416	517	548	697	532	-165	-23.7%
REPARATIE VAN COMPUTERS EN CONSUMENTENARTIKELN	23	5	4	3	2	9	3	0	4	20	2	-18	-90.0%
OVERIGE PERSOONLIJKE DIENSTEN	32	13	36	145	57	146	168	114	143	129	77	-52	-40.3%
BOUW	505	378	480	671	535	549	712	732	792	598	958	360	60.2%
TRANSPORT	156	121	95	360	187	208	570	450	479	199	170	-29	-14.6%
KLEINHANDEL	240	147	158	282	358	393	386	353	408	416	419	3	0.7%
GROOTHANDEL	438	211	103	233	150	225	225	228	298	207	226	19	9.2%
HANDELSBEMIDDELING	63	26	37	22	53	38	49	93	46	82	50	-32	-39.0%
GARAGEHOUDERS & AANVERWANTE SECTOREN	45	26	64	73	91	184	187	81	99	187	82	-105	-56.1%
DIENSTVERLENING AAN BEDRIJVEN	482	343	387	657	1209	805	719	1036	1019	680	632	-48	-7.1%
VERZEKERINGEN EN VERMOGENSBEHEER	0	0	0	0	2	2	2	6	1	0	3	3	3
SPORT & RECREATIE	16	2	2	12	37	2	8	9	10	13	11	-2	-15.4%
IMMO	4	26	11	10	33	87	101	43	66	49	35	-14	-28.6%
LAND- en BOSBOUW	0	4	0	0	4	2	0	20	31	8	9	1	12.5%
VISSERIJ en AQUACULTUUR	0	0	0	0	0	0	0	0	0	0	0	0	0
VOEDINGSINDUSTRIE en VOEDINGSNUTVERHEID	34	23	32	15	32	124	57	83	46	128	57	-71	-55.5%
TEXTIEL en LEDERINDUSTRIE	10	21	2	24	6	17	10	69	13	15	159	144	960.0%
HOUTINDUSTRIE	2	7	0	2	0	2	0	0	7	9	11	2	22.2%
PAPIERINDUSTRIE	1	11	2	0	12	17	0	0	2	0	2	2	2
DRUKKERIJEN, UITGEVERIJEN en MEDIA	35	68	90	107	77	50	98	75	75	43	140	97	225.6%
CHEMISCHE- & KUNSTSTOFINDUSTRIE	42	9	74	4	0	9	2	20	3	3	4	1	33.3%
BOUWMATERIALENINDUSTRIE	9	0	0	0	0	0	3	2	2	2	0	-2	-100.0%
METAALINDUSTRIE	35	169	28	9	73	58	61	69	19	18	74	56	311.1%
ELEKTROTECHNIEK, ELEKTRONICA & COMPUTERS	20	0	23	54	10	0	42	0	8	2	0	-2	-100.0%
MACHINEBOUW	24	61	19	2	11	5	0	3	7	1	0	-1	-100.0%
BOUW VAN VERVOERSTUIGEN EN COMPONENTEN	0	1	0	0	0	0	0	9	0	4	0	-4	-100.0%
MEUBELINDUSTRIE	3	0	2	0	0	6	7	0	22	5	0	-5	-100.0%
ANDERE INDUSTRIE	0	0	0	2	4	5	2	0	2	4	2	-2	-50.0%
REPARATIE EN ONDERHOUD	0	0	3	3	0	0	2	34	1	28	1	-27	-96.4%
ENERGIEPRODUCTIE	0	0	0	0	2	0	0	0	0	0	0	0	0
WATER- EN AFVALBEHANDELING, SANERING	0	0	0	0	8	1	2	2	7	39	4	-35	-89.7%
VRIJE BEROEPEN (TOTAAL)	52	25	15	33	17	28	30	37	27	40	34	-6	-15.0%
Medische beroepen	0	0	0	0	4	2	2	4	0	29	7	-22	-75.9%
Juridische beroepen	0	0	0	0	0	4	0	0	2	0	0	0	0
Economische beroepen	5	5	12	3	0	6	6	3	8	1	12	11	1100.0%
Bouwtechnische beroepen	47	20	3	30	13	16	22	30	17	10	15	5	50.0%
OVERHEID & ONDERWIJS	2	0	0	3	18	21	2	12	2	120	3	-117	-97.5%
VERENIGINGEN (vakverenigingen, religieuze organisaties...)	0	0	2	4	0	0	3	2	0	0	0	0	0
ANDERE	151	17	30	21	28	40	168	45	112	203	28	-175	-86.2%
ONVOLDOENDE GESPECIFIEERD (NACE KLEINER DAN 5 DIGITS)	0	0	4	0	0	0	0	0	0	0	0	0	0
ONBEKENDE ACTIVITEIT (GEEN NACE CODE)	141	114	106	165	100	103	124	176	303	388	263	-125	-32.2%

Aantal faillissementen		januari-oktober												
Wallonië		2005	2006	2007	2008	2009	2010	2011	2012	2013	2014	2015	2015 vs 2014	%
TOTAAL		1963	1841	1829	1961	2294	2310	2562	2522	2818	2847	2654	-293	-10.3%
HORECA		347	359	322	379	385	409	486	495	555	542	480	-62	-11.4%
REPARATIE VAN COMPUTERS EN CONSUMENTENARTIKELN		8	7	3	5	5	7	9	8	9	11	6	-5	-45.5%
OVERIGE PERSOONLIJKE DIENSTEN		42	34	33	52	47	50	68	73	90	89	70	-19	-21.3%
BOUW		333	317	320	387	474	443	486	467	557	583	506	-77	-13.2%
TRANSPORT		78	67	72	76	100	100	108	111	103	92	88	-4	-4.3%
KLEINHANDEL		303	278	279	300	386	361	412	388	434	443	371	-72	-16.3%
GROOTHANDEL		144	138	137	107	139	132	133	130	119	133	118	-15	-11.3%
HANDELSBEMIDDELING		55	37	54	68	85	69	88	75	77	89	77	-12	-13.5%
GARAGEHOUDERS & AANVERWANTE SECTOREN		82	79	98	79	87	103	92	75	85	93	88	-5	-5.4%
DIENSTVERLENING AAN BEDRIJVEN		202	180	195	186	221	269	270	265	294	287	299	12	4.2%
VERZEKERINGEN EN VERMOGENSBEHEER		0	1	2	1	1	3	3	3	6	5	5	0	0.0%
SPORT & RECREATIE		18	11	19	17	26	22	23	14	14	26	32	6	23.1%
IMMO		22	25	16	19	24	40	26	40	42	33	34	1	3.0%
LAND- en BOSBOUW		22	18	15	25	21	27	26	19	27	20	26	6	30.0%
VISSERIJ en AQUACULTUUR		1	0	1	0	2	2	0	0	1	0	0	0	0.0%
VOEDINGSINDUSTRIE en VOEDINGSNIJVERHEID		29	35	34	28	33	27	27	38	43	29	28	-1	-3.4%
TEXTIEL en LEDERINDUSTRIE		8	2	6	5	6	7	9	6	5	9	6	-3	-33.3%
HOUTINDUSTRIE		11	10	6	10	12	7	10	7	3	10	4	-6	-60.0%
PAPIERINDUSTRIE		1	1	2	1	2	0	2	2	3	3	1	-2	-66.7%
Drukkerijen, uitgeverijen en media		21	16	17	14	32	23	36	21	35	31	23	-8	-25.8%
CHEMISCHE- & KUNSTSTOFINDUSTRIE		13	8	7	8	8	5	6	7	5	6	6	0	0.0%
BOUWMATERIELENINDUSTRIE		2	5	0	7	6	2	6	13	7	12	7	-5	-41.7%
METAALINDUSTRIE		41	36	26	25	28	29	40	29	40	43	35	-8	-18.6%
ELEKTROTECHNIEK, ELEKTRONICA & COMPUTERS		7	2	4	4	12	4	8	5	13	2	5	3	150.0%
MACHINEBOUW		8	8	2	5	5	7	2	8	6	2	2	0	0.0%
BOUW VAN VERVOERSTUIGEN EN COMPONENTEN		2	0	3	0	1	2	0	3	1	2	4	2	100.0%
MEUBELINDUSTRIE		8	5	5	6	8	10	7	5	6	7	5	-2	-28.6%
ANDERE INDUSTRIE		8	6	8	3	2	4	5	7	6	5	5	0	0.0%
REPARATIE EN ONDERHOUD		2	2	2	1	2	3	1	3	4	11	10	-1	-9.1%
ENERGIEPRODUCTIE		0	0	1	0	0	0	1	0	0	1	1	0	0.0%
WATER- EN AFVALBEHANDELING, SANERING		5	4	3	5	5	3	2	2	4	3	3	0	0.0%
VRUJE BEROEPEN (TOTAAL)		35	26	26	23	33	27	38	27	30	27	54	27	100.0%
Medische beroepen		2	1	1	1	2	1	5	4	1	3	6	3	100.0%
Juridische beroepen		2	0	0	0	1	0	0	0	0	2	1	-1	-50.0%
Economische beroepen		11	13	11	7	12	5	7	8	9	5	12	7	140.0%
Bouwtechnische beroepen		20	12	14	15	18	21	26	15	20	17	38	21	123.5%
OVERHEID & ONDERWIJS		4	3	6	3	3	5	2	4	9	13	6	-7	-53.8%
VERENIGINGEN (vakverenigingen, religieuze organisaties...)		1	0	3	1	0	1	0	0	1	2	0	-2	-100.0%
ANDERE		17	17	18	14	12	18	20	25	25	24	10	-14	-58.3%
ONVOLDOENDE GESPECIFIEERD (NACE KLEINER DAN 5 DIGITS)		0	0	0	0	0	0	0	0	0	0	0	0	0.0%
ONBEKENDE ACTIVITEIT (GEEN NACE CODE)		83	104	84	97	81	89	110	147	159	159	139	-20	-12.6%

Potentieel jobverlies

januari-oktober

Wallonië

	2005	2006	2007	2008	2009	2010	2011	2012	2013	2014	2015	2015 vs 2014	%
TOTAAL	4929	3795	4342	5464	6351	7163	6471	7455	7149	7859	6778	-1081	-13.8%
HORECA	460	232	323	603	652	731	727	875	926	866	792	-74	-8.5%
REPARATIE VAN COMPUTERS EN CONSUMENTENARTIKELLEN	5	17	0	27	6	8	43	8	1	21	4	-17	-81.0%
OVERIGE PERSOONLIJKE DIENSTEN	133	60	34	92	85	121	159	198	170	184	176	-8	-4.3%
BOUW	1138	1369	1278	1732	2001	2443	1646	1511	1765	1712	1485	-227	-13.3%
TRANSPORT	297	349	196	268	244	394	541	441	429	201	246	45	22.4%
KLEINHANDEL	513	296	653	677	602	604	640	642	737	820	990	170	20.7%
GROOTHANDEL	294	295	277	329	381	237	254	469	346	513	540	27	5.3%
HANDELSBEMIDDELING	29	48	28	91	100	95	130	98	130	92	145	53	57.6%
GARAGEHOUDERS & AANVERWANTE SECTOREN	147	104	72	90	242	193	129	156	196	219	174	-45	-20.5%
DIENSTVERLENING AAN BEDRIJVEN	547	329	368	349	482	713	663	590	865	705	700	-5	-0.7%
VERZEKERINGEN EN VERMOGENSBEHEER	0	0	1	0	0	1	1	0	5	4	8	4	100.0%
SPORT & RECREATIE	19	13	23	24	32	44	70	11	17	76	98	22	28.9%
IMMO	37	8	14	23	37	74	27	51	82	26	52	26	100.0%
LAND- en BOSBOUW	18	20	4	21	26	24	33	17	12	31	52	21	67.7%
VISSERIJ en AQUACULTUUR	0	0	0	0	13	2	0	0	0	0	0	0	0
VOEDINGSINDUSTRIE en VOEDINGSNUIJVERHEID	113	61	104	180	137	156	157	168	133	103	78	-25	-24.3%
TEXTIEL en LEDERINDUSTRIE	167	36	333	24	15	92	18	7	69	148	23	-125	-84.5%
HOUTINDUSTRIE	16	32	39	39	12	5	47	8	2	154	20	-134	-87.0%
PAPIERINDUSTRIE	1	33	27	0	182	0	11	3	33	15	2	-13	-86.7%
DRUKKERIJEN, UITGEVERIJEN en MEDIA	38	8	44	26	121	120	68	66	118	43	88	45	104.7%
CHEMISCHE- & KUNSTSTOFINDUSTRIE	169	94	17	29	37	4	48	385	11	23	87	64	278.3%
BOUWMATERIALENINDUSTRIE	14	3	0	110	314	23	48	469	73	28	10	-18	-64.3%
METAALINDUSTRIE	300	126	176	232	245	411	432	128	205	781	160	-621	-79.5%
ELEKTROTECHNIEK, ELEKTRONICA & COMPUTERS	26	7	50	6	76	226	30	11	90	2	17	15	750.0%
MACHINEBOUW	127	67	0	93	25	102	2	116	44	8	26	18	225.0%
BOUW VAN VERVOERSTUIGEN EN COMPONENTEN	2	0	14	0	2	16	0	3	3	140	2	-138	-98.6%
MEUBELINDUSTRIE	34	71	3	16	19	24	37	34	9	5	110	105	2100.0%
ANDERE INDUSTRIE	7	1	0	7	3	7	32	9	44	5	44	39	780.0%
REPARATIE EN ONDERHOUD	16	2	19	0	18	2	0	37	3	70	16	-54	-77.1%
ENERGIEPRODUCTIE	0	0	4	0	0	0	1	0	0	1	0	-1	-100.0%
WATER- EN AFVALBEHANDELING, SANERING	5	26	2	4	2	5	7	2	3	2	3	1	50.0%
VRIJE BEROEPEN (TOTAAL)	26	10	14	46	96	33	174	50	17	63	113	50	79.4%
Medische beroepen	0	0	0	2	2	2	6	0	0	4	6	2	50.0%
Juridische beroepen	0	0	0	0	0	0	0	0	0	4	0	-4	-100.0%
Economische beroepen	8	5	6	4	11	3	110	0	8	6	19	13	216.7%
Bouwtechnische beroepen	18	5	8	40	83	28	58	50	9	49	88	39	79.6%
OVERHEID & ONDERWIJS	0	0	24	4	2	4	5	5	23	13	5	-8	-61.5%
VERENIGINGEN (vakverenigingen, religieuze organisaties...)	0	0	1	0	0	2	0	0	1	13	0	-13	-100.0%
ANDERE	135	4	11	186	40	130	19	77	35	232	30	-202	-87.1%
ONVOLDOENDE GESPECIFIEERD (NACE KLEINER DAN 5 DIGITS)	0	0	0	0	0	0	0	0	0	0	0	0	0
ONBEKENDE ACTIVITEIT (GEEN NACE CODE)	96	74	189	136	102	117	272	810	552	540	482	-58	-10.7%

Aantal faillissementen West-Vlaanderen		januari-oktober												2015 vs 2014	±%
		2005	2006	2007	2008	2009	2010	2011	2012	2013	2014	2015			
TOTAAL		577	500	566	575	717	682	681	725	831	845	704	-141	-16.7%	
HORECA		112	94	153	132	175	163	184	169	175	157	121	-36	-22.9%	
REPARATIE VAN COMPUTERS EN CONSUMENTENARTIKELN		2	3	1	1	2	5	1	3	2	1	3	2	200.0%	
OVERIGE PERSOONLIJKE DIENSTEN		5	10	4	9	15	9	19	14	16	11	13	2	18.2%	
BOUW		90	77	80	85	104	98	88	120	146	169	127	-42	-24.9%	
TRANSPORT		36	30	26	32	36	33	38	35	41	31	34	3	9.7%	
KLEINHANDEL		70	70	68	76	97	77	88	84	112	81	81	0	0.0%	
GROOTHANDEL		57	54	49	48	60	43	31	39	34	38	26	-12	-31.6%	
HANDELSBEMIDDELING		21	13	19	18	25	28	19	19	22	38	22	-16	-42.1%	
GARAGEHOUDERS & AANVERWANTE SECTOREN		22	19	11	12	12	23	14	22	21	12	22	10	83.3%	
DIENSTVERLENING AAN BEDRIJVEN		58	39	46	58	59	64	67	59	78	101	81	-20	-19.8%	
VERZEKERINGEN EN VERMOGENSBEHEER		0	2	1	0	0	1	0	1	1	3	1	-2	-66.7%	
SPORT & RECREATIE		8	6	3	3	6	4	6	7	11	8	7	-1	-12.5%	
IMMO		8	5	12	6	12	7	11	8	9	12	14	2	16.7%	
LAND- en BOSBOUW		2	5	6	8	4	5	8	9	8	4	9	5	125.0%	
VISSERIJ en AQUACULTUUR		4	7	2	4	1	4	0	1	4	4	2	-2	-50.0%	
VOEDINGSINDUSTRIE en VOEDINGSNUTVERHEID		8	2	2	7	7	8	6	9	9	9	7	-2	-22.2%	
TEXTIEL en LEDERINDUSTRIE		7	9	11	6	11	7	3	5	1	4	3	-1	-25.0%	
HOUTINDUSTRIE		1	3	3	2	1	1	1	0	5	1	6	5	500.0%	
PAPIERINDUSTRIE		2	0	0	1	0	0	0	1	0	0	0	0	0.0%	
DRUKKERIJEN, UITGEVERIJEN en MEDIA		4	3	3	3	4	9	6	7	9	8	5	-3	-37.5%	
CHEMISCHE- & KUNSTSTOFINDUSTRIE		0	0	0	3	1	2	0	0	1	1	2	1	100.0%	
BOUWMATERIALENINDUSTRIE		2	3	0	3	4	1	2	2	1	3	1	-2	-66.7%	
METALINDUSTRIE		5	10	2	7	9	7	5	14	22	16	6	-10	-62.5%	
ELEKTROTECHNIEK, ELEKTRONICA & COMPUTERS		1	0	0	1	0	2	2	3	2	5	0	-5	-100.0%	
MACHINEBOUW		4	1	4	0	4	4	2	0	1	4	2	-2	-50.0%	
BOUW VAN VERVOERSTUIGEN EN COMPONENTEN		0	1	0	0	1	0	1	0	1	1	1	0	0.0%	
MEUBELINDUSTRIE		1	2	1	3	5	2	3	3	3	4	3	-1	-25.0%	
ANDERE INDUSTRIE		3	0	1	1	2	3	0	2	1	0	2	2	100.0%	
REPARATIE EN ONDERHOUD		0	2	0	3	3	3	2	4	4	4	2	-2	-50.0%	
ENERGIEPRODUCTIE		0	0	1	1	0	0	0	0	2	2	4	2	100.0%	
WATER- EN AFVALBEHANDELING, SANERING		0	1	0	3	2	2	1	3	1	0	2	2	100.0%	
VRUJE BEROEPEN (TOTAAL)		6	3	7	10	7	5	10	6	18	10	10	0	0.0%	
Medische beroepen		1	0	0	0	0	0	2	1	3	0	0	0	0.0%	
Juridische beroepen		0	1	0	0	0	0	0	2	0	0	1	1	100.0%	
Economische beroepen		3	0	1	2	2	2	3	1	1	3	0	-3	-100.0%	
Bouwtechnische beroepen		2	2	6	8	5	3	5	2	14	7	9	2	28.6%	
OVERHEID & ONDERWIJS		0	0	0	0	1	0	2	0	3	1	5	4	400.0%	
VERENIGINGEN (vakverenigingen, religieuze organisaties...)		0	0	0	0	0	0	0	0	0	1	0	-1	-100.0%	
ANDERE		1	5	1	2	2	4	1	7	1	9	3	-6	-66.7%	
ONVOLDENDE GESPECIFIEERD (NACE KLEINER DAN 5 DIGITS)		0	0	0	0	0	0	0	0	0	0	0	0	0.0%	
ONBEKENDE ACTIVITEIT (GEEN NACE CODE)		37	21	39	28	44	58	58	73	65	92	77	-15	-16.3%	

Potentieel jobverlies

januari-oktober

West-Vlaanderen

	2005	2006	2007	2008	2009	2010	2011	2012	2013	2014	2015	2015 vs 2014	%
TOTAAL	963	943	1341	1457	1551	1286	1074	1209	1853	1806	1137	-669	-37.0%
HORECA	95	52	137	221	291	269	245	201	316	207	205	-2	-1.0%
REPARATIE VAN COMPUTERS EN CONSUMENTENARTIKELIEN	0	0	0	0	7	0	0	2	0	0	0	0	0
OVERIGE PERSOONLIJKE DIENSTEN	14	8	16	15	9	29	57	39	14	12	11	-1	-8.3%
BOUW	179	112	156	207	132	172	115	160	306	624	307	-317	-50.8%
TRANSPORT	130	151	54	122	143	241	126	36	105	100	56	-44	-44.0%
KLEINHANDEL	33	56	45	84	90	92	99	82	144	113	74	-39	-34.5%
GROOTHANDEL	104	166	75	73	196	109	102	185	73	63	52	-11	-17.5%
HANDELSBEMIDDELING	11	6	13	121	19	13	12	25	7	13	9	-4	-30.8%
GARAGEHOUDERS & AANVERWANTE SECTOREN	18	13	9	28	26	20	28	18	29	20	12	-8	-40.0%
DIENSTVERLENING AAN BEDRIJVEN	105	22	30	79	169	58	148	65	105	102	85	-17	-16.7%
VERZEKERINGEN EN VERMOGENSBEHEER	0	0	2	0	0	0	0	0	0	2	0	-2	-100.0%
SPORT & RECREATIE	9	4	0	4	13	7	6	5	30	24	15	-9	-37.5%
IMMO	13	5	7	4	12	6	9	10	63	59	9	-50	-84.7%
LAND- en BOSBOUW	3	0	13	19	7	8	6	19	5	2	6	4	200.0%
VISSERIJ en AQUACULTUUR	17	26	7	35	2	23	0	4	12	7	5	-2	-28.6%
VOEDINGSINDUSTRIE en VOEDINGSNIJVERHEID	34	27	0	20	17	10	47	5	15	38	17	-21	-55.3%
TEXTIEL en LEDERINDUSTRIE	74	76	698	34	240	42	11	67	31	5	67	62	1240.0%
HOUTINDUSTRIE	0	1	51	1	0	0	0	0	45	0	39	39	0
PAPIERINDUSTRIE	16	0	0	0	2	0	0	0	141	0	0	0	0
DRUKKERIJEN, UITGEVERIJEN en MEDIA	2	0	2	0	0	12	12	88	48	17	11	-6	-35.3%
CHEMISCHE- & KUNSTSTOFINDUSTRIE	0	0	0	20	0	4	0	0	0	0	0	0	0
BOUWMATERIALENINDUSTRIE	10	3	0	2	4	0	1	42	2	3	0	-3	-100.0%
METAALINDUSTRIE	15	11	4	15	35	35	11	69	233	132	25	-107	-81.1%
ELEKTROTECHNIEK, ELEKTRONICA & COMPUTERS	0	0	0	2	0	59	2	3	8	16	0	-16	-100.0%
MACHINEBOUW	23	0	4	0	44	22	0	0	0	75	54	-21	-28.0%
BOUW VAN VERVOERSTUIGEN EN COMPONENTEN	0	54	0	0	2	0	0	0	2	0	0	0	0
MEUBELINDUSTRIE	29	2	4	13	42	15	7	27	8	14	3	-11	-78.6%
ANDERE INDUSTRIE	7	0	0	0	4	3	0	0	0	0	0	0	0
REPARATIE EN ONDERHOUD	0	142	0	21	5	2	2	2	7	5	1	-4	-80.0%
ENERGIEPRODUCTIE	0	0	0	2	0	0	0	0	0	0	0	0	0
WATER- EN AFVALBEHANDELING, SANERING	0	0	0	10	3	3	0	18	0	0	0	0	0
VRUJE BEROEPEN (TOTAAL)	0	0	0	14	11	14	7	11	15	7	8	1	14.3%
Medische beroepen	0	0	0	0	0	0	2	2	3	0	0	0	0
Juridische beroepen	0	0	0	0	0	0	0	2	0	0	2	2	0
Economische beroepen	0	0	0	1	0	1	0	0	2	2	0	-2	-100.0%
Bouwtechnische beroepen	0	0	0	13	11	13	5	7	10	5	6	1	20.0%
OVERHEID & ONDERWIJS	0	0	0	0	0	0	0	0	0	0	10	10	0
VERENIGINGEN (vakverenigingen, religieuze organisaties...)	0	0	0	0	0	0	0	0	0	0	0	0	0
ANDERE	0	4	0	0	1	16	0	9	2	7	0	-7	-100.0%
ONVOLDOENDE GESPECIFIEERD (NACE KLEINER DAN 5 DIGITS)	0	0	0	0	0	0	0	0	0	0	0	0	0
ONBEKENDE ACTIVITEIT (GEEN NACE CODE)	22	2	14	291	25	2	21	17	87	139	56	-83	-59.7%

Aantal faillissementen		januari-oktober													
Oost-Vlaanderen		2005	2006	2007	2008	2009	2010	2011	2012	2013	2014	2015	2015 vs 2014	%	
TOTAAL		721	659	708	784	841	915	882	1036	1115	938	888	-50	-5.3%	
HORECA		137	149	152	138	152	160	169	184	198	171	157	-14	-8.2%	
REPARATIE VAN COMPUTERS EN CONSUMENTENARTIKELN		2	1	2	3	1	4	1	3	5	1	1	0	0.0%	
OVERIGE PERSOONLIJKE DIENSTEN		16	6	11	14	14	31	15	27	31	26	19	-7	-26.9%	
BOUW		124	90	100	137	157	152	154	202	234	203	186	-17	-8.4%	
TRANSPORT		41	42	42	47	64	52	55	60	39	33	51	18	54.5%	
KLEINHANDEL		72	71	72	75	79	110	87	92	99	85	83	-2	-2.4%	
GROOTHANDEL		80	53	62	62	54	57	56	64	63	53	44	-9	-17.0%	
HANDELSBEMIDDELING		24	21	20	24	26	34	16	28	39	16	18	2	12.5%	
GARAGEHOUDERS & AANVERWANTE SECTOREN		12	18	18	27	18	19	15	21	20	20	22	2	10.0%	
DIENSTVERLENING AAN BEDRIJVEN		69	72	77	91	89	114	120	136	136	123	109	-14	-11.4%	
VERZEKERINGEN EN VERMOGENSBEHEER		1	0	1	2	0	0	1	0	1	1	1	0	0.0%	
SPORT & RECREATIE		6	10	6	8	9	9	11	4	10	8	6	-2	-25.0%	
IMMO		8	9	12	11	16	13	10	12	9	15	15	0	0.0%	
LAND- en BOSBOUW		4	13	10	11	10	6	8	11	16	6	8	2	33.3%	
VISSERIJ en AQUACULTUUR		0	0	0	0	0	0	1	0	1	0	0	0	0.0%	
VOEDINGSINDUSTRIE en VOEDINGSNIJVERHEID		11	18	7	19	13	18	15	10	31	11	15	4	36.4%	
TEXTIEL en LEDERINDUSTRIE		8	4	6	5	8	6	2	5	7	3	3	0	0.0%	
HOUTINDUSTRIE		2	2	0	1	2	3	1	2	4	5	2	-3	-60.0%	
PAPIERINDUSTRIE		2	0	0	0	3	1	1	3	1	1	0	-1	-100.0%	
DRUKKERIJEN, UITGEVERIJEN en MEDIA		11	8	13	10	6	7	12	10	13	7	6	-1	-14.3%	
CHEMISCHE- & KUNSTSTOFINDUSTRIE		2	0	4	4	4	3	3	4	6	5	1	-4	-80.0%	
BOUWMATERIALENINDUSTRIE		1	0	3	1	4	1	2	2	1	0	5	5	25.0%	
METAALINDUSTRIE		8	7	9	7	9	5	10	14	11	8	10	2	25.0%	
ELEKTROTECHNIEK, ELEKTRONICA & COMPUTERS		5	1	0	0	2	2	0	4	2	3	1	-2	-66.7%	
MACHINEBOUW		4	0	1	4	3	1	3	1	0	5	1	-4	-80.0%	
BOUW VAN VERVOERSTUIGEN EN COMPONENTEN		0	0	0	1	1	1	0	2	0	0	1	1	100.0%	
MEUBELINDUSTRIE		2	2	3	2	0	7	3	7	1	2	2	0	0.0%	
ANDERE INDUSTRIE		2	1	1	2	0	4	3	1	1	0	3	3	100.0%	
REPARATIE EN ONDERHOUD		2	0	2	2	1	2	1	1	3	5	3	-2	-40.0%	
ENERGIEPRODUCTIE		0	1	0	0	0	0	0	0	0	1	1	0	0.0%	
WATER- EN AFVALBEHANDELING, SANERING		0	2	0	1	4	3	0	0	1	0	0	0	0.0%	
VRUJE BEROEPEN (TOTAAL)		6	6	15	11	7	8	15	11	7	16	12	-4	-25.0%	
Medische beroepen		0	0	1	1	2	3	1	1	0	2	0	-2	-100.0%	
Juridische beroepen		0	0	1	0	0	0	1	0	0	1	1	0	0.0%	
Economische beroepen		2	3	9	4	1	1	5	4	1	2	3	1	50.0%	
Bouwtechnische beroepen		4	3	4	6	4	4	8	6	6	11	8	-3	-27.3%	
OVERHEID & ONDERWIJS		0	1	2	0	0	1	3	3	2	2	0	-2	-100.0%	
VERENIGINGEN (vakverenigingen, religieuze organisaties...)		0	0	0	0	0	0	0	0	0	0	0	0	0.0%	
ANDERE		4	10	8	7	9	7	3	6	6	8	8	0	0.0%	
ONVOLDOENDE GESPECIFIEERD (NACE KLEINER DAN 5 DIGITS)		0	1	0	0	0	0	0	0	0	0	0	0	0.0%	
ONBEKENDE ACTIVITEIT (GEEN NACE CODE)		55	40	49	57	76	74	86	106	117	95	94	-1	-1.1%	

Potentieel jobverlies		januari-oktober														
Oost-Vlaanderen		2005	2006	2007	2008	2009	2010	2011	2012	2013	2014	2015	2015 vs 2014	%		
TOTAAL		1526	1145	1023	1450	2028	1890	1779	2534	2241	1674	1785	111	6.6%		
HORECA		139	137	145	143	311	192	202	208	346	191	217	26	13.6%		
REPARATIE VAN COMPUTERS EN CONSUMENTENARTIKELLEN		0	0	3	92	0	4	0	35	1	0	4	4			
OVERIGE PERSOONLIJKE DIENSTEN		7	40	7	66	14	37	86	139	29	87	27	-60	-69.0%		
BOUW		415	236	217	260	559	288	289	462	559	502	560	58	11.6%		
TRANSPORT		97	206	42	93	212	213	212	119	80	90	125	35	38.9%		
KLEINHANDEL		93	23	81	100	109	152	141	149	334	114	112	-2	-1.8%		
GROOTHANDEL		168	175	69	148	84	104	119	142	145	102	87	-15	-14.7%		
HANDELSBEMIDDELING		8	15	8	22	26	32	5	25	22	11	7	-4	-36.4%		
GARAGEHOUDERS & AANVERWANTE SECTOREN		6	7	6	24	37	27	23	28	27	24	29	5	20.8%		
DIENSTVERLENING AAN BEDRIJVEN		139	54	70	138	175	268	230	392	190	134	106	-28	-20.9%		
VERZEKERINGEN EN VERMOGENSBEHEER		0	0	0	2	0	0	0	0	0	4	0	-4	-100.0%		
SPORT & RECREATIE		1	4	6	18	9	11	15	4	18	0	3	3			
IMMO		1	2	11	2	15	13	4	8	6	15	48	33	220.0%		
LAND- en BOSBOUW		5	11	38	12	8	19	20	29	85	0	53	63			
VISSERIJ en AQUACULTUUR		0	0	0	0	0	0	2	0	2	0	0	0			
VOEDINGSINDUSTRIE en VOEDINGSNUIJVERHEID		28	100	27	103	60	108	82	37	152	101	45	-56	-55.4%		
TEXTIEL en LEDERINDUSTRIE		154	37	8	38	71	44	58	500	76	11	46	35	318.2%		
HOUTINDUSTRIE		2	0	0	2	2	0	0	3	24	6	3	-3	-50.0%		
PAPIERINDUSTRIE		2	0	0	0	32	0	4	2	2	2	0	-2	-100.0%		
DRUKKERIJEN, UITGEVERIJEN en MEDIA		111	5	35	44	40	11	14	64	45	43	5	-38	-88.4%		
CHEMISCHE- & KUNSTSTOFINDUSTRIE		3	0	18	28	170	184	114	43	22	27	0	-27	-100.0%		
BOUWMATERIALENINDUSTRIE		0	0	15	2	4	2	4	11	2	0	32	32			
METAALINDUSTRIE		36	47	121	23	13	53	22	74	38	36	200	164	455.6%		
ELEKTROTECHNIEK, ELEKTRONICA & COMPUTERS		13	0	0	0	2	20	0	5	0	3	0	-3	-100.0%		
MACHINEBOUW		62	0	0	8	4	0	0	4	0	67	1	-66	-98.5%		
BOUW VAN VERVOERSTUIGEN EN COMPONENTEN		0	0	0	6	3	2	0	3	0	0	0	0			
MEUBELINDUSTRIE		9	5	14	0	0	64	15	20	2	6	4	-2	-33.3%		
ANDERE INDUSTRIE		2	0	0	0	0	2	1	6	1	0	2	2			
REPARATIE EN ONDERHOUD		8	0	15	3	12	9	1	0	4	37	0	-37	-100.0%		
ENERGIEPRODUCTIE		0	2	0	0	0	0	0	0	0	1	1	0	0.0%		
WATER- EN AFVALBEHANDELING, SANERING		0	4	0	2	16	1	0	0	0	0	0	0			
VRIJE BEROEPEN (TOTAAL)		3	3	15	21	13	14	26	8	3	22	21	-1	-4.5%		
Medische beroepen		0	0	5	10	2	0	4	0	0	2	0	-2	-100.0%		
Juridische beroepen		0	0	2	0	0	0	0	0	0	0	0	0			
Economische beroepen		2	3	6	4	0	0	7	4	0	2	0	-2	-100.0%		
Bouwtechnische beroepen		1	0	2	7	11	14	15	4	3	18	21	3	16.7%		
OVERHEID & ONDERWIJS		0	1	13	0	0	0	0	2	4	2	0	-2	-100.0%		
VERENIGINGEN (vakverenigingen, religieuze organisaties...)		0	0	0	0	0	0	0	0	0	0	0	0			
ANDERE		7	17	29	11	2	10	2	5	2	26	2	-24	-92.3%		
ONVOLDOENDE GESPECIFIEERD (NACE KLEINER DAN 5 DIGITS)		0	0	0	0	0	0	0	0	0	0	0	0			
ONBEKENDE ACTIVITEIT (GEEN NACE CODE)		7	14	10	39	25	6	88	7	20	10	45	35	350.0%		

Aantal faillissementen		januari-oktober														
Antwerpen		2005	2006	2007	2008	2009	2010	2011	2012	2013	2014	2015	2015 vs 2014	%		
TOTAAL		1320	1203	1318	1277	1523	1691	1565	1761	1881	1777	1636	-141	-7.9%		
HORECA		212	198	236	231	315	264	272	310	308	314	286	-28	-8.9%		
REPARATIE VAN COMPUTERS EN CONSUMENTENARTIKELEN		6	3	10	0	7	3	1	5	4	4	1	-3	-75.0%		
OVERIGE PERSOONLIJKE DIENSTEN		12	18	25	23	37	36	38	25	48	33	33	0	0.0%		
BOUW		142	147	123	139	195	230	201	211	257	265	230	-35	-13.2%		
TRANSPORT		65	59	61	46	67	84	86	66	76	77	55	-22	-28.6%		
KLEINHANDEL		148	158	139	186	161	175	185	194	202	184	177	-7	-3.8%		
GROOTHANDEL		181	140	147	155	139	169	119	164	147	147	120	-27	-18.4%		
HANDELSBEMIDDELING		34	32	34	42	40	35	40	34	46	36	34	-2	-5.6%		
GARAGEHOUDERS & AANVERWANTE SECTOREN		35	32	35	41	43	47	35	44	48	40	26	-14	-35.0%		
DIENSTVERLENING AAN BEDRIJVEN		169	147	194	164	188	262	228	255	299	231	243	12	5.2%		
VERZEKERINGEN EN VERMOGENSBEHEER		3	5	5	2	5	0	3	6	1	5	2	-3	-60.0%		
SPORT & RECREATIE		14	9	10	13	14	10	16	12	12	14	16	2	14.3%		
IMMO		22	21	19	29	25	21	26	17	27	43	30	-13	-30.2%		
LAND- en BOSBOUW		13	10	18	8	18	14	9	18	18	14	16	2	14.3%		
VISSERIJ en AQUACULTUUR		1	1	0	0	0	0	0	0	0	0	1	1			
VOEDINGSINDUSTRIE en VOEDINGSNIJVERHEID		12	10	8	10	10	15	15	20	17	17	11	-6	-35.3%		
TEXTIEL en LEDERINDUSTRIE		7	3	1	2	2	5	1	3	3	3	0	-3	-100.0%		
HOUTINDUSTRIE		2	3	1	1	2	4	2	7	1	6	4	-2	-33.3%		
PAPIERINDUSTRIE		1	1	0	0	0	0	2	0	1	0	0	0	0		
Drukkerijen, uitgeverijen en media		14	20	17	20	23	18	11	28	32	19	24	5	26.3%		
CHEMISCHE- & KUNSTSTOFINDUSTRIE		0	4	3	3	4	2	2	4	3	6	4	-2	-33.3%		
BOUWMATERIALENINDUSTRIE		3	1	1	3	0	3	2	2	4	6	6	0	0.0%		
METAALINDUSTRIE		13	9	8	11	15	23	14	15	16	16	14	-2	-12.5%		
ELEKTROTECHNIEK, ELEKTRONICA & COMPUTERS		4	6	3	3	3	2	6	4	6	9	6	-3	-33.3%		
MACHINEBOUW		2	5	2	4	6	3	4	4	2	5	1	-4	-80.0%		
BOUW VAN VERVOERSTUIGEN EN COMPONENTEN		0	0	0	0	3	0	2	4	1	1	3	2	200.0%		
MEUBELINDUSTRIE		4	3	3	1	6	6	7	7	4	6	3	-3	-50.0%		
ANDERE INDUSTRIE		3	2	9	3	3	3	5	7	5	9	2	-7	-77.8%		
REPARATIE EN ONDERHOUD		0	1	6	0	2	5	4	6	8	11	11	0	0.0%		
ENERGIEPRODUCTIE		0	0	0	1	0	1	3	4	2	1	0	-1	-100.0%		
WATER- EN AFVALBEHANDELING, SANERING		3	2	2	2	1	3	0	3	7	3	4	1	33.3%		
VRUJE BEROEPEN (TOTAAL)		18	15	18	16	19	30	18	28	28	25	30	5	20.0%		
Medische beroepen		2	0	2	0	0	2	2	3	1	4	5	1	25.0%		
Juridische beroepen		1	0	0	1	1	1	0	4	4	2	0	-2	-100.0%		
Economische beroepen		10	6	8	3	2	9	4	8	5	6	7	1	16.7%		
Bouwtechnische beroepen		5	9	8	12	16	18	12	13	18	13	18	5	38.5%		
OVERHEID & ONDERWIJS		0	3	2	3	0	5	4	0	12	2	3	1	50.0%		
VERENIGINGEN (vakverenigingen, religieuze organisaties...)		0	0	0	1	0	0	0	0	0	0	0	0			
ANDERE		14	7	12	8	17	16	12	17	17	16	24	8	50.0%		
ONVOLDOENDE GESPECIFIEERD (NACE KLEINER DAN 5 DIGITS)		1	2	1	0	0	0	0	0	0	0	0	0			
ONBEKENDE ACTIVITEIT (GEEN NACE CODE)		162	126	165	106	153	197	192	237	219	209	216	7	3.3%		

Potentieel jobverlies

januari-oktober

Antwerpen

	2005	2006	2007	2008	2009	2010	2011	2012	2013	2014	2015	2015 vs 2014	%
TOTAAL	2600	1877	2162	2251	3319	3469	3362	3683	4237	3575	3504	-71	-2.0%
HORECA	312	225	270	434	604	520	427	535	490	471	493	22	4.7%
REPARATIE VAN COMPUTERS EN CONSUMENTENARTIKELN	24	5	10	0	22	2	0	0	14	55	0	-55	-100.0%
OVERIGE PERSOONLIJKE DIENSTEN	30	22	219	66	127	73	83	31	59	59	109	50	84.7%
BOUW	520	325	244	282	416	594	518	654	651	445	465	20	4.5%
TRANSPORT	324	134	355	105	293	254	305	172	238	289	100	-189	-65.4%
KLEINHANDEL	132	136	130	285	238	325	228	299	334	260	333	73	28.1%
GROOTHANDEL	443	225	179	308	275	214	180	312	212	607	283	-324	-53.4%
HANDELSBEMIDDELING	15	16	26	41	49	21	22	33	39	52	23	-29	-55.8%
GARAGEHOUDERS & AANVERWANTE SECTOREN	58	19	29	53	69	61	60	50	41	35	21	-14	-40.0%
DIENSTVERLENING AAN BEDRIJVEN	310	346	336	344	506	537	707	470	719	638	429	-209	-32.8%
VERZEKERINGEN EN VERMOGENSBEHEER	0	4	2	2	5	0	7	6	0	4	0	-4	-100.0%
SPORT & RECREATIE	9	4	3	18	14	14	19	14	59	15	19	4	26.7%
IMMO	24	13	13	30	28	15	43	26	31	41	16	-25	-61.0%
LAND- en BOSBOUW	15	80	26	4	49	86	17	42	50	18	11	-7	-38.9%
VISSERIJ en AQUACULTUUR	0	0	0	0	0	0	0	0	0	0	0	0	0.0%
VOEDINGSINDUSTRIE en VOEDINGSNUIVERHEID	14	13	25	36	36	21	48	82	350	48	36	-12	-25.0%
TEXTIEL en LEDERINDUSTRIE	28	24	0	2	49	6	0	2	1	1	0	-1	-100.0%
HOUTINDUSTRIE	0	0	0	1	0	0	12	7	2	6	8	2	33.3%
PAPIERINDUSTRIE	2	0	0	0	0	0	9	0	2	0	0	0	0.0%
DRUKKERIJEN, UITGEVERIJEN en MEDIA	82	147	11	27	127	21	31	348	254	107	161	54	50.5%
CHEMISCHE- & KUNSTSTOFINDUSTRIE	0	4	2	2	17	7	66	222	3	16	125	109	681.3%
BOUWMATERIALENINDUSTRIE	13	0	0	10	0	24	104	1	31	18	23	5	27.8%
METAALINDUSTRIE	76	17	23	45	100	352	166	139	166	90	197	107	118.9%
ELEKTROTECHNIEK, ELEKTRONICA & COMPUTERS	22	12	20	3	4	0	12	19	20	32	76	44	137.5%
MACHINEBOUW	3	4	2	5	97	6	21	3	16	9	1	-8	-88.9%
BOUW VAN VERVOERSTUIGEN EN COMPONENTEN	0	0	0	0	4	0	4	5	7	0	343	343	0.0%
MEUBELINDUSTRIE	3	4	0	15	30	8	4	11	37	66	5	-61	-92.4%
ANDERE INDUSTRIE	8	2	12	3	8	2	11	54	42	19	2	-17	-89.5%
REPARATIE EN ONDERHOUD	0	0	177	0	6	116	153	26	176	29	57	28	96.6%
ENERGIEPRODUCTIE	0	0	0	0	0	0	6	0	0	0	0	0	0.0%
WATER- EN AFVALBEHANDELING, SANERING	2	4	0	41	2	2	0	11	20	12	6	-6	-50.0%
VRIJE BEROEPEN (TOTAAL)	17	25	18	54	64	28	24	26	31	44	57	13	29.5%
Medische beroepen	0	0	8	0	0	2	0	5	0	10	5	-5	-50.0%
Juridische beroepen	0	0	0	0	0	0	0	2	0	0	0	0	0.0%
Economische beroepen	16	2	1	1	2	13	0	6	8	8	12	4	50.0%
Bouwtechnische beroepen	1	23	9	53	62	13	24	19	25	26	40	14	53.8%
OVERHEID & ONDERWIJS	0	2	0	1	0	18	18	0	6	2	0	-2	-100.0%
VERENIGINGEN (vakverenigingen, religieuze organisaties...)	0	0	0	3	0	0	0	0	0	0	0	0	0.0%
ANDERE	19	7	5	4	41	29	12	40	75	20	60	40	200.0%
ONVOLDOENDE GESPECIFIEERD (NACE KLEINER DAN 5 DIGITS)	0	2	0	0	0	0	0	0	0	0	0	0	0.0%
ONBEKENDE ACTIVITEIT (GEEN NACE CODE)	95	56	25	27	39	113	45	43	61	67	45	-22	-32.8%

Aantal faillissementen		januari-oktober													2015 vs 2014	±%
		2005	2006	2007	2008	2009	2010	2011	2012	2013	2014	2015				
Limburg		378	416	379	395	475	585	638	653	749	667	693	26	3.9%		
TOTAAL		378	416	379	395	475	585	638	653	749	667	693	26	3.9%		
HORECA		66	86	75	75	86	108	116	112	115	100	127	27	27.0%		
REPARATIE VAN COMPUTERS EN CONSUMENTENARTIKELEN		0	0	1	0	1	2	1	4	2	0	2	2			
OVERIGE PERSOONLIJKE DIENSTEN		8	10	8	8	12	22	16	10	24	13	15	2	15.4%		
BOUW		65	62	83	60	104	114	118	144	164	152	143	-9	-5.9%		
TRANSPORT		16	32	13	24	25	14	32	33	28	23	17	-6	-26.1%		
KLEINHANDEL		45	43	43	42	48	79	75	69	90	69	74	5	7.2%		
GROOTHANDEL		50	36	23	35	43	37	45	40	34	45	37	-8	-17.8%		
HANDELSBEMIDDELING		10	5	9	4	9	10	6	11	17	17	14	-3	-17.6%		
GARAGEHOUDERS & AANVERWANTE SECTOREN		9	11	7	10	15	14	23	15	28	21	14	-7	-33.3%		
DIENSTVERLENING AAN BEDRIJVEN		36	43	40	42	48	53	84	83	75	86	82	-4	-4.7%		
VERZEKERINGEN EN VERMOGENSBEHEER		0	0	2	0	0	2	1	1	0	0	2	2			
SPORT & RECREATIE		2	6	3	7	5	5	6	5	10	5	10	5	100.0%		
IMMO		4	7	5	7	3	8	9	6	6	12	5	-7	-58.3%		
LAND- en BOSBOUW		7	5	12	6	8	5	11	7	13	7	20	13	185.7%		
VISSERIJ en AQUACULTUUR		0	0	0	0	0	0	0	0	0	0	0	0			
VOEDINGSINDUSTRIE en VOEDINGSNIJVERHEID		5	1	0	3	7	9	8	9	9	7	13	6	85.7%		
TEXTIEL en LEIDERINDUSTRIE		1	1	1	6	0	2	1	6	1	0	3	3			
HOUTINDUSTRIE		3	1	2	2	0	2	2	1	1	3	3	0	0.0%		
PAPIERINDUSTRIE		0	1	0	1	0	0	1	0	0	0	0	0			
DRUKKERIJEN, UITGEVERIJEN en MEDIA		2	1	4	3	4	4	7	3	9	6	3	-3	-50.0%		
CHEMISCHE- & KUNSTSTOFINDUSTRIE		0	3	0	1	1	0	0	5	5	1	2	1	100.0%		
BOUWMATERIALENINDUSTRIE		2	1	2	0	2	3	2	5	3	1	1	0	0.0%		
METAALINDUSTRIE		9	6	7	5	10	16	14	4	13	16	15	-1	-6.3%		
ELEKTROTECHNIEK, ELEKTRONICA & COMPUTERS		2	1	1	1	2	2	3	2	2	3	0	-3	-100.0%		
MACHINEBOUW		2	1	2	1	2	3	2	1	5	2	3	1	50.0%		
BOUW VAN VERVOERSTUIGEN EN COMPONENTEN		0	0	1	2	0	1	1	0	1	0	0	0			
MEUBELINDUSTRIE		2	1	2	1	2	5	1	2	2	2	1	-1	-50.0%		
ANDERE INDUSTRIE		3	0	2	2	5	1	2	2	2	0	0	0			
REPARATIE EN ONDERHOUD		0	0	0	3	0	2	1	1	2	5	3	-2	-40.0%		
ENERGIEPRODUCTIE		0	0	0	0	0	0	1	0	0	0	0	0			
WATER- EN AFVALBEHANDELING, SANERING		0	1	0	1	1	1	1	0	2	1	1	0	0.0%		
VRUJE BEROEPEN (TOTAAL)		6	6	4	6	3	9	8	3	11	7	11	4	57.1%		
Medische beroepen		0	0	0	0	0	1	1	0	1	1	2	1	100.0%		
Juridische beroepen		0	0	0	0	0	0	0	0	0	0	0	0			
Economische beroepen		4	0	0	1	2	0	1	3	3	1	1	0	0.0%		
Bouwtechnische beroepen		2	6	4	5	1	8	6	0	7	5	8	3	60.0%		
OVERHEID & ONDERWIJS		0	2	2	0	0	2	1	0	2	0	0	0			
VERENIGINGEN (vakverenigingen, religieuze organisaties...)		0	0	0	0	0	0	0	0	0	0	0	0			
ANDERE		1	6	3	6	2	6	3	4	10	3	3	0	0.0%		
ONVOLDOENDE GESPECIFIEERD (NACE KLEINER DAN 5 DIGITS)		0	0	0	0	0	0	0	0	0	0	0	0			
ONBEKENDE ACTIVITEIT (GEEN NACE CODE)		22	37	22	31	27	44	36	65	63	60	69	9	15.0%		

Potentieel jobverlies

Limburg

januari-oktober

	2005	2006	2007	2008	2009	2010	2011	2012	2013	2014	2015	2015 vs 2014	%
TOTAAL	1200	587	822	1385	1135	1254	1599	1492	1929	1595	1111	-484	-30,3%
HORECA	48	83	58	117	134	188	141	261	190	341	194	-147	-43,1%
REPARATIE VAN COMPUTERS EN CONSUMENTENARTIKELEN	0	0	7	0	0	2	2	7	15	0	0	0	
OVERIGE PERSOONLIJKE DIENSTEN	4	0	11	2	14	68	36	14	77	18	12	-6	-33,3%
BOUW	229	53	335	123	315	299	402	390	556	441	266	-175	-39,7%
TRANSPORT	71	43	34	47	100	33	141	75	75	45	89	44	97,8%
KLEINHANDEL	31	35	48	40	66	102	116	76	287	77	190	113	146,8%
GROOTHANDEL	98	90	43	57	120	112	178	110	48	75	61	-14	-18,7%
HANDELSBEMIDDELING	4	4	8	2	6	4	4	11	18	15	5	-10	-66,7%
GARAGEHOUDERS & AANVERWANTE SECTOREN	25	26	6	17	23	7	21	18	26	21	9	-12	-57,1%
DIENSTVERLENING AAN BEDRIJVEN	79	22	108	111	96	112	232	114	158	69	102	33	47,8%
VERZEKERINGEN EN VERMOGENSBEHEER	0	0	8	0	0	0	0	0	0	0	2	2	
SPORT & RECREATIE	3	2	2	6	8	48	5	5	53	2	6	4	200,0%
IMMO	8	9	1	0	5	3	4	11	4	7	2	-5	-71,4%
LAND- en BOSBOUW	61	4	34	4	20	6	27	2	20	65	11	-54	-83,1%
VISSERIJ en AQUACULTUUR	0	0	0	0	0	0	0	0	0	0	0	0	
VOEDINGSINDUSTRIE en VOEDINGSNIJVERHEID	3	0	0	9	54	13	19	32	22	24	28	4	16,7%
TEXTIEL en LEDERINDUSTRIE	0	0	21	625	0	5	2	143	2	0	0	0	
HOUTINDUSTRIE	1	14	0	41	0	2	19	6	0	2	1	-1	-50,0%
PAPIERINDUSTRIE	0	54	0	13	0	0	3	0	0	0	0	0	
DRUKKERIJEN, UITGEVERIJEN en MEDIA	2	0	3	0	10	4	3	7	22	5	0	-5	-100,0%
CHEMISCHE- & KUNSTSTOFINDUSTRIE	0	8	0	2	4	0	0	74	47	1	2	1	100,0%
BOUWMATERIALENINDUSTRIE	90	0	19	0	2	15	8	13	65	2	3	1	50,0%
METAALINDUSTRIE	330	111	4	72	21	124	124	27	42	122	61	-61	-50,0%
ELEKTROTECHNIEK, ELEKTRONICA & COMPUTERS	3	2	0	6	9	29	1	6	17	59	0	-59	-100,0%
MACHINEBOUW	35	2	30	0	4	5	28	0	97	140	6	-134	-95,7%
BOUW VAN VERVOERSTUIGEN EN COMPONENTEN	0	0	0	4	0	0	33	0	9	0	0	0	
MEUBELINDUSTRIE	19	1	22	0	4	4	2	2	2	0	0	0	
ANDERE INDUSTRIE	4	0	0	51	4	0	5	0	0	0	0	0	
REPARATIE EN ONDERHOUD	0	0	0	0	0	7	0	0	1	7	2	-5	-71,4%
ENERGIEPRODUCTIE	0	0	0	0	0	0	7	0	0	0	0	0	
WATER- EN AFVALBEHANDELING, SANERING	0	2	0	0	27	0	3	0	0	15	3	-12	-80,0%
VRUJE BEROEPEN (TOTAAL)	9	5	5	7	3	8	21	3	5	15	25	10	66,7%
Medische beroepen	0	0	0	0	0	2	0	0	0	0	4	4	
Juridische beroepen	0	0	0	0	0	0	0	0	0	0	0	0	
Economische beroepen	3	0	0	1	1	0	1	3	2	1	0	-1	-100,0%
Bouwtechnische beroepen	6	5	5	6	2	6	20	0	3	14	21	7	50,0%
OVERHEID & ONDERWIJS	0	1	0	0	0	1	0	0	2	0	0	0	
VERENIGINGEN (vakverenigingen, religieuze organisaties...)	0	0	0	0	0	0	0	0	0	0	0	0	
ANDERE	3	1	4	7	2	13	4	61	12	0	16	16	
ONVOLDOENDE GESPECIFIEERD (NACE KLEINER DAN 5 DIGITS)	0	0	0	0	0	0	0	0	0	0	0	0	
ONBEKENDE ACTIVITEIT (GEEN NACE CODE)	40	15	11	22	84	40	8	24	57	27	15	-12	-44,4%

Aantal faillissementen		januari-oktober												
Vlaams-Brabant		2005	2006	2007	2008	2009	2010	2011	2012	2013	2014	2015	2015 vs 2014	%
TOTAAL		411	397	342	409	483	477	501	574	535	518	512	-6	-1.2%
HORECA		68	77	65	78	86	90	93	97	90	99	104	5	5.1%
REPARATIE VAN COMPUTERS EN CONSUMENTENARTIKELEN		2	2	2	1	0	2	3	0	3	1	1	0	0.0%
OVERIGE PERSOONLIJKE DIENSTEN		7	10	6	1	11	9	7	15	8	16	12	-4	-25.0%
BOUW		61	40	45	61	81	75	77	91	90	74	91	17	23.0%
TRANSPORT		25	28	23	22	34	33	33	36	30	22	18	-4	-18.2%
KLEINHANDEL		36	49	34	60	53	52	78	60	66	48	55	7	14.6%
GROOTHANDEL		45	35	37	32	36	40	30	43	34	27	28	1	3.7%
HANDELSBEMIDDELING		11	10	8	8	11	15	13	9	11	12	10	-2	-16.7%
GARAGEHOUDERS & AANVERWANTE SECTOREN		22	8	13	16	24	14	14	23	13	18	17	-1	-5.6%
DIENSTVERLENING AAN BEDRIJVEN		57	56	51	61	64	67	74	87	88	96	70	-26	-27.1%
VERZEKERINGEN EN VERMOGENSBEHEER		0	1	0	4	3	1	0	0	1	0	2	2	
SPORT & RECREATIE		4	5	2	5	3	3	5	5	5	3	7	4	133.3%
IMMO		6	6	2	3	5	5	4	9	5	9	12	3	33.3%
LAND- en BOSBOUW		4	4	4	2	5	4	1	3	10	1	3	2	200.0%
VISSERIJ en AQUACULTUUR		0	0	0	0	1	0	0	0	0	0	0	0	
VOEDINGSINDUSTRIE en VOEDINGSMIDDELVERBEREIDING		5	7	7	9	2	4	4	1	7	9	5	-4	-44.4%
TEXTIEL en LEDERINDUSTRIE		2	1	2	1	2	0	1	1	0	1	0	-1	-100.0%
HOUTINDUSTRIE		0	1	0	1	1	1	2	1	0	1	1	0	0.0%
PAPIERINDUSTRIE		0	0	0	2	0	1	0	2	0	0	0	0	
DRIJKERIJEN, UITGEVERIJEN en MEDIA		10	9	6	6	8	7	6	5	18	3	4	-1	-33.3%
CHEMISCHE- & KUNSTSTOFINDUSTRIE		1	3	1	1	2	0	2	2	1	2	1	-1	-50.0%
BOUWMATERIALENINDUSTRIE		1	1	1	0	1	1	0	0	3	1	3	2	200.0%
METAALINDUSTRIE		4	3	5	2	9	2	7	4	3	2	4	2	100.0%
ELEKTROTECHNIEK, ELEKTRONICA & COMPUTERS		2	1	0	2	2	3	0	2	1	2	1	-1	-50.0%
MACHINEBOUW		0	3	0	1	1	2	1	1	4	1	1	0	0.0%
BOUW VAN VERVOERSTUIGEN EN COMPONENTEN		2	0	0	1	0	2	1	1	0	3	0	-3	-100.0%
MEUBELINDUSTRIE		2	0	0	0	0	1	0	3	1	1	1	0	0.0%
ANDERE INDUSTRIE		0	0	0	0	0	2	1	0	1	2	3	1	50.0%
REPARATIE EN ONDERHOUD		0	0	0	1	0	0	0	1	1	1	1	0	0.0%
ENERGIEPRODUCTIE		0	0	0	0	0	0	1	0	0	1	0	-1	-100.0%
WATER- EN AFVALBEHANDELING, SANERING		1	2	0	1	1	1	1	0	1	0	0	0	
VRUJE BEROEPEN (TOTAAL)		7	5	4	6	6	1	8	9	6	13	6	-7	-53.8%
Medische beroepen		0	0	0	1	1	0	2	1	0	4	1	-3	-75.0%
Juridische beroepen		0	0	0	0	0	0	0	0	0	1	0	-1	-100.0%
Economische beroepen		5	3	3	3	1	0	3	2	1	1	0	-1	-100.0%
Bouwtechnische beroepen		2	2	1	2	4	1	3	6	5	7	5	-2	-28.6%
OVERHEID & ONDERWIJS		2	2	1	4	0	3	0	3	1	1	4	3	300.0%
VERENIGINGEN (vakverenigingen, religieuze organisaties...)		0	0	0	0	0	0	0	0	0	1	0	-1	-100.0%
ANDERE		5	3	3	4	5	7	4	7	6	7	5	-2	-28.6%
ONVOLDOENDE GESPECIFIEERD (NACE KLEINER DAN 5 DIGITS)		1	0	0	0	0	0	0	0	0	0	0	0	
ONBEKENDE ACTIVITEIT (GEEN NACE CODE)		18	25	19	24	26	29	30	53	27	40	42	2	5.0%

Potentieel jobverlies		januari-oktober												
Vlaams-Brabant		2005	2006	2007	2008	2009	2010	2011	2012	2013	2014	2015	2015 vs 2014	%
TOTAAL		1203	727	620	1259	1677	1166	939	1241	1094	960	969	9	0.9%
HORECA		67	81	46	71	142	134	125	128	137	141	230	89	63.1%
REPARATIE VAN COMPUTERS EN CONSUMENTENARTIKELLEN		18	3	0	0	0	2	4	0	43	0	0	0	
OVERIGE PERSOONLIJKE DIENSTEN		14	55	8	0	6	8	11	39	10	31	22	-9	-29.0%
BOUW		251	52	133	330	205	242	215	115	156	116	105	-11	-9.5%
TRANSPORT		235	94	75	157	122	228	139	139	55	63	23	-40	-63.5%
KLEINHANDEL		36	51	30	144	54	43	99	64	92	85	102	17	20.0%
GROOTHANDEL		91	126	107	126	124	134	26	117	66	51	88	37	72.5%
HANDELSBEMIDDELING		5	22	12	4	7	15	20	11	12	12	13	1	8.3%
GARAGEHOUDERS & AANVERWANTE SECTOREN		50	13	14	41	48	21	13	30	11	17	69	52	305.9%
DIENSTVERLENING AAN BEDRIJVEN		94	140	64	131	693	156	82	163	62	212	136	-76	-35.8%
VERZEKERINGEN EN VERMOGENSBEHEER		0	1	0	0	6	7	0	0	0	0	2	2	
SPORT & RECREATIE		5	2	2	4	7	7	0	16	6	0	2	2	
IMMO		27	3	1	3	5	4	0	8	17	18	18	0	0.0%
LAND- en BOSBOUW		16	13	5	2	19	12	0	2	82	2	3	1	50.0%
VISSERIJ en AQUACULTUUR		0	0	0	0	0	0	0	0	0	0	0	0	
VOEDINGSINDUSTRIE en VOEDINGSNUIJVERHEID		55	12	18	24	2	62	88	0	32	21	7	-14	-66.7%
TEXTIEL en LEDERINDUSTRIE		31	6	2	0	1	0	13	0	0	0	0	0	
HOUTINDUSTRIE		0	0	0	0	0	0	2	2	0	0	4	4	
PAPIERINDUSTRIE		0	0	0	4	0	1	0	28	0	0	0	0	
DRUKKERIJEN, UITGEVERIJEN en MEDIA		13	21	43	24	46	18	13	13	102	6	3	-3	-50.0%
CHEMISCHE- & KUNSTSTOFINDUSTRIE		2	12	1	62	98	0	16	20	15	7	2	-5	-71.4%
BOUWMATERIALENINDUSTRIE		2	3	6	0	0	2	0	0	6	3	6	3	100.0%
METAALINDUSTRIE		40	2	46	9	24	4	16	46	70	2	2	0	0.0%
ELEKTROTECHNIEK, ELEKTRONICA & COMPUTERS		1	0	0	3	7	19	0	3	0	11	0	-11	-100.0%
MACHINEBOUW		0	4	0	2	10	3	2	1	29	6	6	0	0.0%
BOUW VAN VERVOERSTUIGEN EN COMPONENTEN		100	0	0	2	0	0	0	2	0	17	0	-17	-100.0%
MEUBELINDUSTRIE		5	0	0	0	0	7	0	20	9	1	38	37	3700.0%
ANDERE INDUSTRIE		0	0	0	0	0	1	0	0	0	1	38	37	3700.0%
REPARATIE EN ONDERHOUD		0	0	0	0	0	0	0	0	0	1	0	-1	-100.0%
ENERGIEPRODUCTIE		0	0	0	0	0	0	2	0	0	1	0	-1	-100.0%
WATER- EN AFVALBEHANDELING, SANERING		2	1	0	2	2	2	3	0	2	0	0	0	
VRIJE BEROEPEN (TOTAAL)		0	2	0	63	11	1	26	4	14	14	14	0	0.0%
Medische beroepen		0	0	0	1	0	0	3	0	0	2	0	-2	-100.0%
Juridische beroepen		0	0	0	0	0	0	0	0	0	0	0	0	
Economische beroepen		0	0	0	60	2	0	0	0	0	0	0	0	
Bouwtechnische beroepen		0	2	0	2	9	1	23	4	14	12	14	2	16.7%
OVERHEID & ONDERWIJS		25	0	7	0	0	0	0	0	0	4	7	3	75.0%
VERENIGINGEN (vakverenigingen, religieuze organisaties...)		0	0	0	0	0	0	0	0	0	0	0	0	
ANDERE		14	3	0	4	23	18	2	0	5	10	0	-10	-100.0%
ONVOLDOENDE GESPECIFIEERD (NACE KLEINER DAN 5 DIGITS)		0	0	0	0	0	0	0	0	0	0	0	0	
ONBEKENDE ACTIVITEIT (GEEN NACE CODE)		4	5	0	47	15	15	22	270	61	107	29	-78	-72.9%

Aantal faillissementen Waals-Brabant		januari-oktober											2015 vs 2014	±%
		2005	2006	2007	2008	2009	2010	2011	2012	2013	2014	2015		
TOTAAL		276	235	240	228	291	286	306	339	371	351	326	-25	-7.1%
HORECA		24	21	23	38	25	28	35	41	51	41	46	5	12.2%
REPARATIE VAN COMPUTERS EN CONSUMENTENARTIKELEN		2	0	0	0	2	3	1	0	2	0	1	1	
OVERIGE PERSOONLIJKE DIENSTEN		7	4	2	8	11	8	8	9	10	10	16	6	60.0%
BOUW		41	42	30	43	54	52	45	52	60	57	55	-2	-3.5%
TRANSPORT		9	9	5	7	17	10	12	14	14	7	10	3	42.9%
KLEINHANDEL		32	31	33	34	41	26	39	52	45	45	35	-10	-22.2%
GROOTHANDEL		34	28	28	16	23	13	22	26	24	26	20	-6	-23.1%
HANDELSBEMIDDELING		9	3	15	9	18	13	12	6	9	17	10	-7	-41.2%
GARAGEHOUDERS & AANVERWANTE SECTOREN		13	16	12	4	10	14	15	8	13	16	11	-5	-31.3%
DIENSTVERLENING AAN BEDRIJVEN		54	43	44	31	50	65	54	68	59	72	59	-13	-18.1%
VERZEKERINGEN EN VERMOGENSBEHEER		0	0	0	0	0	0	0	1	1	0	1	1	
SPORT & RECREATIE		3	1	1	5	3	4	3	3	3	1	5	4	400.0%
IMMO		5	2	3	4	4	9	5	7	11	6	6	0	0.0%
LAND- en BOSBOUW		0	1	1	2	2	3	1	2	7	1	2	1	100.0%
VISSERIJ en AQUACULTUUR		0	0	0	0	0	0	0	0	1	0	0	0	
VOEDINGSINDUSTRIE en VOEDINGSMIDJVERHEID		2	2	6	1	3	4	3	3	4	1	1	0	0.0%
TEXTIEL en LEDERINDUSTRIE		1	0	0	0	0	1	1	2	1	0	0	-1	-100.0%
HOUTINDUSTRIE		2	0	0	1	2	2	0	0	0	1	0	0	-100.0%
PAPIERINDUSTRIE		0	0	1	1	1	0	1	1	2	0	0	0	
DRUKKERIJEN, UITGEVERIJEN en MEDIA		4	3	1	1	10	4	9	2	6	7	6	-1	-14.3%
CHEMISCHE- & KUNSTSTOFINDUSTRIE		3	2	2	1	0	1	0	1	2	1	1	0	0.0%
BOUWMATERIALENINDUSTRIE		1	0	0	0	0	0	0	0	1	0	2	2	
METAALINDUSTRIE		2	3	2	2	0	1	3	1	0	3	5	2	66.7%
ELEKTROTECHNIEK, ELEKTRONICA & COMPUTERS		1	1	0	1	1	2	2	1	3	0	2	2	
MACHINEBOUW		2	1	0	1	1	2	0	1	1	0	0	0	
BOUW VAN VERVOERSTUIGEN EN COMPONENTEN		0	0	0	0	0	0	0	1	1	0	0	0	
MEUBELINDUSTRIE		0	1	2	1	0	4	2	2	1	2	0	-2	-100.0%
ANDERE INDUSTRIE		2	1	3	0	0	1	3	2	3	1	0	-1	-100.0%
REPARATIE EN ONDERHOUD		0	1	0	0	1	0	0	0	0	0	1	1	
ENERGIEPRODUCTIE		0	0	1	0	0	0	0	0	0	0	0	0	
WATER- EN AFVALBEHANDELING, SANERING		0	0	0	0	1	0	0	0	0	0	0	0	
VRUJE BEROEPEN (TOTAAL)		5	5	8	5	3	7	8	2	10	9	20	11	122.2%
Medische beroepen		0	0	1	1	0	0	1	0	0	1	2	1	100.0%
Juridische beroepen		1	0	0	0	0	0	0	0	0	0	0	0	
Economische beroepen		3	3	1	0	1	1	3	0	3	4	4	0	0.0%
Bouwtechnische beroepen		1	2	6	4	2	6	4	2	7	4	14	10	250.0%
OVERHEID & ONDERWIJS		0	0	0	2	0	0	1	1	2	3	1	-2	-66.7%
VERENIGINGEN (vakverenigingen, religieuze organisaties...)		1	0	1	0	0	0	0	0	1	0	0	0	
ANDERE		3	1	3	1	1	2	4	4	4	1	1	0	0.0%
ONVOLDOENDE GESPECIFIEERD (NACE KLEINER DAN 5 DIGITS)		0	0	0	0	0	0	0	0	0	0	0	0	
ONBEKENDE ACTIVITEIT (GEEN NACE CODE)		14	13	9	10	8	8	15	27	18	22	9	-13	-59.1%

Potentieel jobverlies		januari-oktober													
Waals-Brabant		2005	2006	2007	2008	2009	2010	2011	2012	2013	2014	2015	2015 vs 2014	%	
TOTAAL		705	441	824	720	643	1145	871	1420	847	1040	1087	47	4.5%	
HORECA		47	16	45	52	50	70	80	68	82	59	106	47	79.7%	
REPARATIE VAN COMPUTERS EN CONSUMENTENARTIKELN		1	0	0	0	2	4	0	0	1	0	2	2		
OVERIGE PERSOONLIJKE DIENSTEN		47	2	0	6	22	13	13	23	20	46	51	5	10.9%	
BOUW		84	169	89	225	159	370	173	138	155	271	211	-60	-22.1%	
TRANSPORT		23	30	8	22	35	78	27	49	66	13	15	2	15.4%	
KLEINHANDEL		35	21	333	195	65	57	44	69	90	139	278	139	100.0%	
GROOTHANDEL		74	52	34	59	84	14	20	120	64	108	55	-53	-49.1%	
HANDELSBEMIDDELING		0	2	10	14	18	19	35	4	39	9	10	1	11.1%	
GARAGEHOUDERS & AANVERWANTE SECTOREN		13	19	14	6	73	13	14	14	23	103	21	-82	-79.6%	
DIENSTVERLENING AAN BEDRIJVEN		125	44	117	51	72	187	158	240	113	170	128	-42	-24.7%	
VERZEKERINGEN EN VERMOGENSBEHEER		0	0	0	0	0	0	0	0	1	0	2	2		
SPORT & RECREATIE		3	2	6	5	1	6	2	3	2	0	10	10		
IMMO		2	0	7	2	7	6	4	19	21	6	11	5	83.3%	
LAND- en BOSBOUW		0	0	0	4	2	3	0	0	2	2	4	2	100.0%	
VISSERIJ en AQUACULTUUR		0	0	0	0	0	0	0	0	0	0	0	0		
VOEDINGSINDUSTRIE en VOEDINGSNUIVERHEID		3	7	34	0	11	28	5	37	17	6	21	15	250.0%	
TEXTIEL en LEDERINDUSTRIE		0	0	0	0	0	0	0	0	13	0	0	0		
HOUTINDUSTRIE		0	0	1	0	0	0	6	0	0	2	0	-2	-100.0%	
PAPIERINDUSTRIE		0	0	1	0	2	0	9	1	17	0	0	0		
DRUKKERIJEN, UITGEVERIJEN en MEDIA		6	4	6	2	25	3	31	2	15	5	78	73	1460.0%	
CHEMISCHE- & KUNSTSTOFINDUSTRIE		127	46	6	7	0	0	0	334	1	2	0	-2	-100.0%	
BOUWMATERIALENINDUSTRIE		3	0	0	0	0	0	0	0	10	0	2	2		
METAALINDUSTRIE		94	0	39	37	0	0	28	2	0	3	26	23	766.7%	
ELEKTROTECHNIEK, ELEKTRONICA & COMPUTERS		0	3	0	0	3	226	15	4	11	0	1	1		
MACHINEBOUW		0	2	0	1	0	14	0	2	2	0	0	0		
BOUW VAN VERVOERSTUIGEN EN COMPONENTEN		0	0	0	0	0	0	0	0	3	0	0	0		
MEUBELINDUSTRIE		0	0	0	2	0	8	3	16	3	2	0	-2	-100.0%	
ANDERE INDUSTRIE		3	0	0	0	0	0	11	2	5	0	0	0		
REPARATIE EN ONDERHOUD		0	0	0	0	0	0	0	0	0	0	2	2		
ENERGIEPRODUCTIE		0	0	4	0	0	0	0	0	0	0	0	0		
WATER- EN AFVALBEHANDELING, SANERING		0	0	0	0	2	0	0	0	0	0	0	0		
VRIJE BEROEPEN (TOTAAL)		2	0	3	21	4	12	107	0	11	9	43	34	377.8%	
Medische beroepen		0	0	0	2	0	0	0	0	0	2	5	3	150.0%	
Juridische beroepen		0	0	0	0	0	0	0	0	0	0	0	0		
Economische beroepen		2	0	0	0	0	0	104	0	4	4	6	2	50.0%	
Bouwtechnische beroepen		0	0	3	19	4	12	3	0	7	3	32	29	966.7%	
OVERHEID & ONDERWIJS		0	0	0	2	0	0	2	0	2	4	3	-1	-25.0%	
VERENIGINGEN (vakverenigingen, religieuze organisaties...)		0	0	1	0	0	0	0	0	1	0	0	0		
ANDERE		5	0	2	0	2	5	5	3	10	0	0	0		
ONVOLDOENDE GESPECIFIEERD (NACE KLEINER DAN 5 DIGITS)		0	0	0	0	0	0	0	0	0	0	0	0		
ONBEKENDE ACTIVITEIT (GEEN NACE CODE)		8	22	64	7	4	9	79	270	47	81	7	-74	-91.4%	

Aantal faillissementen

januari-oktober

Henegouwen

	2005	2006	2007	2008	2009	2010	2011	2012	2013	2014	2015	2015 vs 2014	%
TOTAAL	636	608	671	748	858	824	960	913	974	1005	882	-123	-12.2%
HORECA	105	124	113	146	119	133	159	168	184	179	148	-31	-17.3%
REPARATIE VAN COMPUTERS EN CONSUMENTENARTIKELEN	2	4	1	2	0	2	4	2	1	5	2	-3	-60.0%
OVERIGE PERSOONLIJKE DIENSTEN	7	10	13	10	13	19	29	24	34	29	22	-7	-24.1%
BOUW	112	122	127	145	215	174	207	192	193	217	189	-28	-12.9%
TRANSPORT	22	23	37	34	37	40	40	36	33	37	37	0	0.0%
KLEINHANDEL	110	89	103	122	164	143	163	142	177	178	139	-39	-21.9%
GROOTHANDEL	51	40	48	38	53	55	52	52	46	49	44	-5	-10.2%
HANDELSBEMIDDELING	18	16	20	36	29	26	41	36	25	33	34	1	3.0%
GARAGEHOUDERS & AANVERWANTE SECTOREN	31	23	40	34	29	36	25	32	32	33	22	-11	-33.3%
DIENSTVERLENING AAN BEDRIJVEN	57	57	68	66	74	80	92	88	94	79	96	17	21.5%
VERZEKERINGEN EN VERMOGENSBEHEER	0	1	2	0	1	2	3	0	4	2	1	-1	-50.0%
SPORT & RECREATIE	3	3	4	7	9	7	8	4	2	12	13	1	8.3%
IMMO	9	5	6	5	9	8	8	13	15	13	11	-2	-15.4%
LAND- en BOSBOUW	0	1	2	4	5	7	8	2	3	6	5	-1	-16.7%
VISSERIJ en AQUACULTUUR	0	0	1	0	1	0	0	0	0	0	0	0	0.0%
VOEDINGSINDUSTRIE en VOEDINGSMIDJVERHEID	14	12	10	12	9	7	3	16	10	12	10	-2	-16.7%
TEXTIEL en LEDERINDUSTRIE	5	2	5	3	3	4	5	2	1	5	5	0	0.0%
HOUTINDUSTRIE	3	4	1	2	3	0	3	3	0	3	2	-1	-33.3%
PAPIERINDUSTRIE	0	0	0	0	0	0	1	1	1	1	1	0	0.0%
Drukkerijen, uitgeverijen en media	9	2	8	5	6	5	12	7	12	10	4	-6	-60.0%
CHEMISCHE- & KUNSTSTOFINDUSTRIE	3	1	2	3	4	2	3	4	2	3	3	0	0.0%
BOUWMATERIALENINDUSTRIE	1	1	0	5	3	2	4	6	3	4	2	-2	-50.0%
METAALINDUSTRIE	15	17	11	11	15	9	21	11	15	18	7	-11	-61.1%
ELEKTROTECHNIEK, ELEKTRONICA & COMPUTERS	3	1	1	1	3	0	3	0	2	2	3	1	50.0%
MACHINEBOUW	3	3	0	3	0	1	0	4	3	2	2	0	0.0%
BOUW VAN VERVOERSTUIGEN EN COMPONENTEN	1	0	2	0	1	1	0	2	0	1	1	0	0.0%
MEUBELINDUSTRIE	4	3	0	0	3	2	1	1	1	2	1	-1	-50.0%
ANDERE INDUSTRIE	4	1	2	1	2	2	0	1	2	2	1	-1	-50.0%
REPARATIE EN ONDERHOUD	0	0	0	1	0	1	0	1	1	4	3	-1	-25.0%
ENERGIEPRODUCTIE	0	0	0	0	0	0	1	0	0	1	1	0	0.0%
WATER- EN AFVALBEHANDELING, SANERING	2	3	1	2	1	2	2	1	2	2	2	0	0.0%
VRUJE BEROEPEN (TOTAAL)	10	5	7	10	13	9	11	9	12	10	17	7	70.0%
Medische beroepen	2	0	0	0	1	1	1	2	0	1	1	0	0.0%
Juridische beroepen	0	0	0	0	0	0	0	0	0	2	1	-1	-50.0%
Economische beroepen	3	3	5	5	5	0	1	2	4	0	2	2	0.0%
Bouwtechnische beroepen	5	2	2	5	7	8	9	5	8	7	13	6	85.7%
OVERHEID & ONDERWIJS	2	0	3	0	0	2	1	0	3	2	2	0	0.0%
VERENIGINGEN (vakverenigingen, religieuze organisaties...)	0	0	0	0	0	0	0	0	0	1	0	-1	-100.0%
ANDERE	5	5	5	7	6	7	6	8	8	10	4	-6	-60.0%
ONVOLDOENDE GESPECIFIEERD (NACE KLEINER DAN 5 DIGITS)	0	0	0	0	0	0	0	0	0	0	0	0	0.0%
ONBEKENDE ACTIVITEIT (GEEN NACE CODE)	25	30	28	33	28	36	44	45	53	38	48	10	26.3%

Potentieel jobverlies

Henegouwen

januari-oktober

	2005	2006	2007	2008	2009	2010	2011	2012	2013	2014	2015	2015 vs 2014	%
TOTAAL	2088	1559	2098	2236	3037	2849	2832	3265	2960	3532	2783	-749	-21.2%
HORECA	134	79	92	208	195	242	222	231	252	255	185	-70	-27.5%
REPARATIE VAN COMPUTERS EN CONSUMENTARTIKELLEN	2	17	0	2	0	4	37	7	0	12	2	-10	-83.3%
OVERIGE PERSOONLIJKE DIENSTEN	8	28	9	12	22	56	87	55	65	52	64	12	23.1%
BOUW	616	738	816	819	1169	1138	948	811	912	827	629	-198	-23.9%
TRANSPORT	147	48	96	153	99	188	239	162	139	109	137	28	25.7%
KLEINHANDEL	202	86	152	242	249	231	253	240	326	356	416	60	16.9%
GROOTHANDEL	102	89	129	166	164	142	108	277	181	271	369	98	36.2%
HANDELSBEMIDDELING	10	12	12	62	33	34	52	75	56	34	74	40	117.6%
GARAGEHOUDERS & AANVERWANTE SECTOREN	86	47	35	32	86	60	47	71	82	67	31	-36	-53.7%
DIENSTVERLENING AAN BEDRIJVEN	280	89	117	157	232	226	241	224	344	350	347	-3	-0.9%
VERZEKERINGEN EN VERMOGENSBEHEER	0	0	1	0	0	0	1	0	2	4	2	-2	-50.0%
SPORT & RECREATIE	8	0	2	13	13	7	47	2	2	11	53	42	381.8%
IMMO	25	2	0	7	14	11	12	20	50	12	25	13	108.3%
LAND- en BOSBOUW	0	0	0	2	5	8	13	1	2	15	6	-9	-60.0%
VISSERIJ en AQUACULTUUR	0	0	0	0	13	0	0	0	0	0	0	0	0
VOEDINGSINDUSTRIE en VOEDINGSNIJVERHEID	33	27	34	75	67	16	9	52	37	40	16	-24	-60.0%
TEXTIEL en LEDERINDUSTRIE	167	36	331	22	11	88	18	3	54	140	21	-119	-85.0%
HOUTINDUSTRIE	11	15	0	3	2	0	14	6	0	131	4	-127	-96.9%
PAPIERINDUSTRIE	0	0	0	0	0	0	2	2	16	13	2	-11	-84.6%
DRUKKERIJEN, UITGEVERIJEN en MEDIA	22	3	34	16	86	7	9	15	31	26	3	-23	-88.5%
CHEMISCHE- & KUNSTSTOFINDUSTRIE	19	0	9	15	4	1	45	45	10	20	87	67	336.0%
BOUWMATERIALENINDUSTRIE	11	0	0	39	252	23	42	413	2	7	3	-4	-57.1%
METAALINDUSTRIE	84	103	118	68	158	228	161	71	100	372	54	-318	-85.5%
ELEKTROTECHNIEK, ELEKTRONICA & COMPUTERS	26	4	30	2	1	0	10	0	37	2	16	14	700.0%
MACHINEBOUW	31	24	0	65	0	2	0	104	40	8	26	18	225.0%
BOUW VAN VERVOERSTUIGEN EN COMPONENTEN	2	0	1	0	2	2	0	3	0	0	2	2	2
MEUBELINDUSTRIE	28	71	0	0	6	10	11	2	0	1	3	2	200.0%
ANDERE INDUSTRIE	4	0	0	0	3	4	0	2	38	4	0	-4	-100.0%
REPARATIE EN ONDERHOUD	0	0	0	0	0	0	0	5	1	42	11	-31	-73.8%
ENERGIEPRODUCTIE	0	0	0	0	0	0	1	0	0	1	0	-1	-100.0%
WATER- EN AFVALBEHANDELING, SANERING	1	23	0	2	0	3	7	2	2	0	3	3	3
VRIJE BEROEPEN (TOTAAL)	6	3	2	21	44	11	49	12	6	27	32	5	18.5%
Medische beroepen	0	0	0	0	0	2	2	0	0	0	1	1	1
Juridische beroepen	0	0	0	0	0	0	0	0	0	4	0	-4	-100.0%
Economische beroepen	2	2	2	4	4	0	3	0	4	0	4	4	4
Bouwtechnische beroepen	4	1	0	17	40	9	44	12	2	23	27	4	17.4%
OVERHEID & ONDERWIJS	0	0	17	0	0	4	3	0	19	2	2	0	0.0%
VERENIGINGEN (vakverenigingen, religieuze organisaties...)	0	0	0	0	0	0	0	0	0	13	0	-13	-100.0%
ANDERE	3	0	7	8	32	53	9	5	10	202	17	-185	-91.6%
ONVOLDOENDE GESPECIFIEERD (NACE KLEINER DAN 5 DIGITS)	0	0	0	0	0	0	0	0	0	0	0	0	0
ONBEKENDE ACTIVITEIT (GEEN NACE CODE)	20	15	54	25	75	50	135	347	144	106	141	35	33.0%

Aantal faillissementen		januari-oktober													
Namen		2005	2006	2007	2008	2009	2010	2011	2012	2013	2014	2015	2015 vs 2014	%	
TOTAAL		249	265	249	257	313	311	356	318	324	384	356	-28	-7.3%	
HORECA		49	54	47	42	65	58	61	61	67	64	78	14	21.9%	
REPARATIE VAN COMPUTERS EN CONSUMENTENARTIKELEN		2	1	0	2	1	0	2	1	2	3	2	-1	-33.3%	
OVERIGE PERSOONLIJKE DIENSTEN		8	5	2	7	6	5	7	11	8	15	6	-9	-60.0%	
BOUW		50	51	53	47	59	57	73	56	72	104	84	-20	-19.2%	
TRANSPORT		12	8	8	9	13	13	10	17	11	17	10	-7	-41.2%	
KLEINHANDEL		43	35	40	36	39	52	61	52	52	50	52	2	4.0%	
GROOTHANDEL		11	17	12	17	16	19	23	11	9	14	16	2	14.3%	
HANDELSBEMIDDELING		9	8	9	8	11	8	10	6	7	8	6	-2	-25.0%	
GARAGEHOUDERS & AANVERWANTE SECTOREN		12	11	16	14	14	13	15	7	8	9	13	4	44.4%	
DIENSTVERLENING AAN BEDRIJVEN		20	24	24	25	24	37	43	34	33	51	35	-16	-31.4%	
VERZEKERINGEN EN VERMOGENSBEHEER		0	0	0	0	0	0	0	0	0	0	0	0	0	
SPORT & RECREATIE		2	1	2	2	4	5	4	1	2	4	6	2	50.0%	
IMMO		1	5	2	3	4	6	3	6	1	1	3	2	200.0%	
LAND- en BOSBOUW		4	4	3	3	4	3	6	6	1	4	3	-1	-25.0%	
VISSERIJ en AQUACULTUUR		0	0	0	0	1	0	0	0	0	0	0	0	0	
VOEDINGSINDUSTRIE en VOEDINGSMIDJVERHEID		1	4	6	4	8	5	7	2	8	2	6	4	200.0%	
TEXTIEL en LEDERINDUSTRIE		1	0	1	1	0	1	2	0	0	0	0	0	0	
HOUTINDUSTRIE		0	5	0	1	0	0	0	1	1	2	1	-1	-50.0%	
PAPIERINDUSTRIE		0	0	0	0	0	0	0	0	0	0	0	0	0	
DRUKKERIJEN, UITGEVERIJEN en MEDIA		1	1	0	4	4	4	4	1	5	5	7	2	40.0%	
CHEMISCHE- & KUNSTSTOFINDUSTRIE		1	2	1	1	1	0	1	0	0	1	1	0	0.0%	
BOUWMATERIALENINDUSTRIE		0	0	0	0	1	0	1	4	0	3	1	-2	-66.7%	
METAALINDUSTRIE		3	4	5	3	4	5	2	4	5	6	5	-1	-16.7%	
ELEKTROTECHNIEK, ELEKTRONICA & COMPUTERS		0	0	0	1	5	0	1	2	1	0	0	0	0	
MACHINEBOUW		0	2	0	0	2	0	1	0	1	0	0	0	0	
BOUW VAN VERVOERSTUIGEN EN COMPONENTEN		1	0	0	0	0	0	0	0	0	0	0	0	0	
MEUBELINDUSTRIE		0	0	1	0	1	2	0	0	2	1	2	1	100.0%	
ANDERE INDUSTRIE		0	2	0	0	0	0	1	1	0	0	0	0	0	
REPARATIE EN ONDERHOUD		1	1	1	0	1	1	0	1	0	0	1	1	1	
ENERGIEPRODUCTIE		0	0	0	0	0	0	0	0	0	0	0	0	0	
WATER- EN AFVALBEHANDELING, SANERING		0	0	0	2	2	0	0	1	0	0	0	0	0	
VRUJE BEROEPEN (TOTAAL)		4	5	5	2	6	4	7	6	0	2	4	2	100.0%	
Medische beroepen		0	0	0	0	0	0	0	1	0	0	0	0	0	
Juridische beroepen		0	0	0	0	1	0	0	0	0	0	0	0	0	
Economische beroepen		1	3	2	1	4	2	3	1	0	0	0	0	0	
Bouwtechnische beroepen		3	2	3	1	1	2	4	4	0	2	4	2	100.0%	
OVERHEID & ONDERWIJS		1	2	1	0	1	2	0	2	0	0	1	1	1	
VERENIGINGEN (vakverenigingen, religieuze organisaties...)		0	0	0	0	0	0	0	0	0	0	0	0	0	
ANDERE		1	4	2	1	1	1	1	3	3	2	2	0	0.0%	
ONVOLDOENDE GESPECIFIEERD (NACE KLEINER DAN 5 DIGITS)		0	0	0	0	0	0	0	0	0	0	0	0	0	
ONBEKENDE ACTIVITEIT (GEEN NACE CODE)		11	9	8	22	15	10	10	21	25	16	11	-5	-31.3%	

Potentieel jobverlies

januari-oktober

Namen

	2005	2006	2007	2008	2009	2010	2011	2012	2013	2014	2015	2015 vs 2014	%
TOTAAL	539	451	364	538	673	740	560	566	870	835	647	-188	-22.5%
HORECA	75	41	59	90	93	92	80	118	114	77	115	38	49.4%
REPARATIE VAN COMPUTERS EN CONSUMPTIEMARTIKELLEN	0	0	0	25	2	0	2	0	0	0	0	0	
OVERIGE PERSOONLIJKE DIENSTEN	22	8	0	22	14	10	10	19	9	22	6	-16	-72.7%
BOUW	159	175	134	152	179	208	127	105	163	221	195	-26	-11.8%
TRANSPORT	22	20	8	29	11	38	23	9	54	23	47	24	104.3%
KLEINHANDEL	52	68	46	73	54	54	98	67	80	43	66	23	53.5%
GROOTHANDEL	12	10	14	35	20	24	35	18	9	45	54	9	20.0%
HANDELSBEMIDDELING	8	28	3	8	6	28	13	3	7	4	4	0	0.0%
GARAGEHOUDERS & AANVERWANTE SECTOREN	14	4	4	24	48	24	17	12	7	8	14	6	75.0%
DIENSTVERLENING AAN BEDRIJVEN	24	15	16	19	20	57	74	48	122	69	47	-22	-31.9%
VERZEKERINGEN EN VERMOGENSBEHEER	0	0	0	0	0	0	0	0	0	0	0	0	
SPORT & RECREATIE	0	0	7	6	1	25	11	2	7	8	16	8	100.0%
IMMO	1	0	3	1	3	4	0	2	2	3	4	1	33.3%
LAND- en BOSBOUW	0	4	2	2	4	4	8	3	0	0	2	2	
VISSERIJ en AQUACULTUUR	0	0	0	0	0	0	0	0	0	0	0	0	
VOEDINGSINDUSTRIE en VOEDINGSNUIVERHEID	0	4	20	5	25	58	14	1	11	8	12	4	50.0%
TEXTIEL en LEDERINDUSTRIE	0	0	2	0	0	2	0	0	0	0	0	0	
HOUTINDUSTRIE	0	17	0	13	0	0	0	0	2	10	2	-8	-80.0%
PAPIERINDUSTRIE	0	0	0	0	0	0	0	0	0	0	0	0	
DRUKKERIJEN, UITGEVERIJEN en MEDIA	0	0	0	4	1	10	10	0	9	4	5	1	25.0%
CHEMISCHE- & KUNSTSTOFINDUSTRIE	9	6	0	0	27	0	3	0	0	1	0	-1	-100.0%
BOUWMATERIALENINDUSTRIE	0	0	0	0	21	0	0	27	0	9	1	-8	-88.9%
METAALINDUSTRIE	10	1	6	9	30	69	1	13	6	184	5	-179	-97.3%
ELEKTROTECHNIEK, ELEKTRONICA & COMPUTERS	0	0	0	2	25	0	0	6	3	0	0	0	
MACHINEBOUW	0	41	0	0	21	0	0	0	2	0	0	0	
BOUW VAN VERVOERSTUIGEN EN COMPONENTEN	0	0	0	0	0	0	0	0	0	0	0	0	
MEUBELINDUSTRIE	0	0	0	0	2	4	0	0	2	0	0	0	
ANDERE INDUSTRIE	0	0	0	0	0	0	21	0	0	0	0	0	
REPARATIE EN ONDERHOUD	2	2	19	0	18	2	0	2	0	0	0	0	
ENERGIEPRODUCTIE	0	0	0	0	0	0	0	0	0	0	0	0	
WATER- EN AFVALBEHANDELING, SANERING	0	0	0	2	0	0	0	0	0	0	0	0	
VRIJE BEROEPEN (TOTAAL)	8	3	5	0	38	4	5	30	0	0	3	3	
Medische beroepen	0	0	0	0	0	0	0	0	0	0	0	0	
Juridische beroepen	0	0	0	0	0	0	0	0	0	0	0	0	
Economische beroepen	2	3	1	0	3	2	3	0	0	0	0	0	
Bouwtechnische beroepen	6	0	4	0	35	2	2	30	0	0	3	3	
OVERHEID & ONDERWIJS	0	0	0	0	0	0	0	0	0	0	0	0	
VERENIGINGEN (vakverenigingen, religieuze organisaties...)	0	0	0	0	0	0	0	0	0	0	0	0	
ANDERE	116	2	0	0	0	12	0	14	8	0	2	2	
ONVOLDOENDE GESPECIFIEERD (NACE KLEINER DAN 5 DIGITS)	0	0	0	0	0	0	0	0	0	0	0	0	
ONBEKENDE ACTIVITEIT (GEEN NACE CODE)	5	2	16	17	10	11	8	67	253	96	47	-49	-51.0%

Aantal faillissementen		januari-oktober													
Luik	2005	2006	2007	2008	2009	2010	2011	2012	2013	2014	2015	2015 vs 2014	%		
TOTAAL	683	625	575	634	731	767	805	839	984	961	850	-111	-11.6%		
HORECA	139	129	124	123	157	160	191	196	205	229	175	-54	-23.6%		
REPARATIE VAN COMPUTERS EN CONSUMENTENARTIKELEN	2	2	2	1	1	1	1	5	4	2	1	-1	-50.0%		
OVERIGE PERSOONLIJKE DIENSTEN	17	13	13	25	15	15	18	26	34	32	22	-10	-31.3%		
BOUW	110	95	89	138	126	140	139	144	192	165	149	-16	-9.7%		
TRANSPORT	29	23	19	23	27	36	41	42	43	26	28	2	7.7%		
KLEINHANDEL	98	101	91	96	124	119	131	120	132	144	124	-20	-13.9%		
GROOTHANDEL	44	45	41	28	46	38	31	35	36	40	31	-9	-22.5%		
HANDELSBEMIDDELING	18	8	8	14	25	20	24	25	34	29	26	-3	-10.3%		
GARAGEHOUDERS & AANVERWANTE SECTOREN	18	25	26	22	30	34	32	27	28	25	37	12	48.0%		
DIENSTVERLENING AAN BEDRIJVEN	68	50	56	61	66	79	70	72	94	81	101	20	24.7%		
VERZEKERINGEN EN VERMOGENSBEHEER	0	0	0	1	0	1	0	2	1	3	3	0	0.0%		
SPORT & RECREATIE	7	5	9	2	10	5	7	4	5	8	4	-4	-50.0%		
IMMO	6	12	5	6	6	15	7	13	14	13	12	-1	-7.7%		
LAND- en BOSBOUW	8	6	3	8	5	6	6	7	11	3	8	5	166.7%		
VISSERIJ en AQUACULTUUR	0	0	0	0	0	1	0	0	0	0	0	0	0.0%		
VOEDINGSINDUSTRIE en VOEDINGSMIDJVERHEID	10	16	12	11	11	9	13	12	19	14	8	-6	-42.9%		
TEXTIEL en LEDERINDUSTRIE	1	0	0	1	3	2	1	3	2	3	1	-2	-66.7%		
HOUTINDUSTRIE	4	1	4	5	5	4	3	2	2	3	1	-2	-66.7%		
PAPIERINDUSTRIE	1	1	1	0	1	0	0	0	0	2	0	-2	-100.0%		
Drukkerijen, uitgeverijen en media	7	10	3	4	10	9	10	12	8	6	6	-2	-25.0%		
CHEMISCHE- & KUNSTSTOFINDUSTRIE	6	0	1	3	2	2	2	1	1	1	1	0	0.0%		
BOUWMATERIALENINDUSTRIE	0	4	0	2	2	0	1	2	2	5	1	-4	-80.0%		
METAALINDUSTRIE	20	10	8	8	7	13	14	12	18	12	17	5	41.7%		
ELEKTROTECHNIEK, ELEKTRONICA & COMPUTERS	3	0	2	1	3	2	1	2	7	0	0	0	0.0%		
MACHINEBOUW	3	2	2	1	2	4	1	3	1	0	0	0	0.0%		
BOUW VAN VERVOERSTUIGEN EN COMPONENTEN	0	0	1	0	0	1	0	0	0	1	1	0	0.0%		
MEUBELINDUSTRIE	4	1	2	4	4	2	3	1	1	2	2	0	0.0%		
ANDERE INDUSTRIE	2	2	2	1	0	1	1	3	1	1	4	3	300.0%		
REPARATIE EN ONDERHOUD	1	0	1	0	0	1	0	0	3	7	4	-3	-42.9%		
ENERGIEPRODUCTIE	0	0	0	0	0	0	0	0	0	0	0	0	0.0%		
WATER- EN AFVALBEHANDELING, SANERING	3	1	2	1	1	1	0	0	1	1	1	0	0.0%		
VRUJE BEROEPEN (TOTAAL)	15	8	5	6	10	6	9	8	6	6	13	7	116.7%		
Medische beroepen	0	0	0	0	1	0	2	1	0	1	0	-1	-100.0%		
Juridische beroepen	1	0	0	0	0	0	0	0	0	0	0	0	0.0%		
Economische beroepen	3	3	3	1	1	1	0	5	1	1	6	5	500.0%		
Bouwtechnische beroepen	11	5	2	5	8	5	7	2	5	4	7	3	75.0%		
OVERHEID & ONDERWIJS	1	1	2	1	2	1	0	1	3	7	2	-5	-71.4%		
VERENIGINGEN (vakverenigingen, religieuze organisaties...)	0	0	2	1	0	1	0	0	0	1	0	-1	-100.0%		
ANDERE	8	7	8	5	3	7	9	10	10	9	2	-7	-77.8%		
ONVOLDOENDE GESPECIFIEERD (NACE KLEINER DAN 5 DIGITS)	0	0	0	0	0	0	0	0	0	0	0	0	0.0%		
ONBEKENDE ACTIVITEIT (GEEN NACE CODE)	30	47	31	31	27	30	40	51	62	78	65	-13	-16.7%		

Potentieel jobverlies

Luik

januari-oktober

	2005	2006	2007	2008	2009	2010	2011	2012	2013	2014	2015	2015 vs 2014	%
TOTAAL	1357	1059	886	1759	1828	2234	1991	1953	2025	2163	1892	-271	-12.5%
HORECA	182	82	117	205	271	289	300	381	379	387	319	-68	-17.6%
REPARATIE VAN COMPUTERS EN CONSUMPTIEMARTIKELLEN	2	0	0	0	0	0	2	1	0	9	0	-9	-100.0%
OVERIGE PERSOONLIJKE DIENSTEN	31	21	23	48	23	36	41	97	55	56	45	-11	-19.6%
BOUW	223	280	197	477	462	685	350	399	398	316	393	77	24.4%
TRANSPORT	103	81	80	64	89	88	235	221	168	45	21	-24	-53.3%
KLEINHANDEL	155	104	117	145	191	214	224	246	197	244	191	-53	-21.7%
GROOTHANDEL	102	135	64	55	113	53	78	50	86	85	40	-45	-52.9%
HANDELSBEMIDDELING	9	6	2	7	39	12	30	14	26	45	42	-3	-6.7%
GARAGEHOUDERS & AANVERWANTE SECTOREN	20	22	15	22	31	87	42	59	80	32	98	66	206.3%
DIENSTVERLENING AAN BEDRIJVEN	118	170	111	119	146	234	182	78	215	113	138	25	22.1%
VERZEKERINGEN EN VERMOGENSBEHEER	0	0	0	0	0	1	0	0	2	0	4	4	
SPORT & RECREATIE	5	11	5	0	17	6	8	4	6	56	17	-39	-69.6%
IMMO	7	4	4	1	13	49	9	9	5	12	7	7	140.0%
LAND- en BOSBOUW	4	16	0	3	14	2	6	9	6	6	8	2	33.3%
VISSERIJ en AQUACULTUUR	0	0	0	0	0	1	0	0	0	0	0	0	0
VOEDINGSINDUSTRIE en VOEDINGSNUIVERHEID	75	23	16	100	32	50	127	72	24	49	27	-22	-44.9%
TEXTIEL en LEDERINDUSTRIE	0	0	0	2	4	2	0	4	2	8	2	-6	-75.0%
HOUTINDUSTRIE	4	0	38	2	6	2	16	2	0	6	14	8	133.3%
PAPIERINDUSTRIE	1	33	26	0	180	0	0	0	0	2	0	-2	-100.0%
DRUKKERIJEN, UITGEVERIJEN en MEDIA	10	1	2	4	9	100	14	49	63	8	2	-6	-75.0%
CHEMISCHE- & KUNSTSTOFINDUSTRIE	14	0	2	7	5	3	0	4	0	0	0	0	0
BOUWMATERIALENINDUSTRIE	0	3	0	71	41	0	6	24	61	12	2	-10	-83.3%
METAALINDUSTRIE	90	22	13	118	53	109	242	35	88	189	75	-114	-60.3%
ELEKTROTECHNIEK, ELEKTRONICA & COMPUTERS	0	0	4	2	47	0	0	1	39	0	0	0	0
MACHINEBOUW	96	0	0	27	4	86	2	10	0	0	0	0	0
BOUW VAN VERVOERSTUIGEN EN COMPONENTEN	0	0	13	0	0	14	0	0	0	140	0	-140	-100.0%
MEUBELINDUSTRIE	6	0	3	9	11	2	11	16	2	2	107	105	5250.0%
ANDERE INDUSTRIE	0	1	0	0	0	3	0	5	1	1	44	43	4300.0%
REPARATIE EN ONDERHOUD	14	0	0	0	0	0	0	0	2	28	3	-25	-89.3%
ENERGIEPRODUCTIE	0	0	0	0	0	0	0	0	0	0	0	0	0
WATER- EN AFVALBEHANDELING, SANERING	4	3	2	0	0	2	0	0	1	2	0	-2	-100.0%
VRIJE BEROEPEN (TOTAAL)	8	4	3	4	8	5	11	2	0	27	35	8	29.6%
Medische beroepen	0	0	0	0	2	0	2	0	0	2	0	-2	-100.0%
Juridische beroepen	0	0	0	0	0	0	0	0	0	0	0	0	0
Economische beroepen	0	0	3	0	2	0	0	0	0	2	9	7	350.0%
Bouwtechnische beroepen	8	4	0	4	4	5	9	2	0	23	26	3	13.0%
OVERHEID & ONDERWIJS	0	0	7	2	2	0	0	5	0	7	0	-7	-100.0%
VERENIGINGEN (vakverenigingen, religieuze organisaties...)	0	0	0	0	0	2	0	0	0	0	0	0	0
ANDERE	11	2	2	178	4	60	5	55	7	28	3	-25	-89.3%
ONVOLDOENDE GESPECIFIEERD (NACE KLEINER DAN 5 DIGITS)	0	0	0	0	0	0	0	0	0	0	0	0	0
ONBEKENDE ACTIVITEIT (GEEN NACE CODE)	63	35	20	87	13	37	50	101	108	255	250	-5	-2.0%

Aantal faillissementen		januari-oktober														
Luxemburg		2005	2006	2007	2008	2009	2010	2011	2012	2013	2014	2015	2015 vs 2014	%		
TOTAAL		119	108	94	94	101	122	135	113	165	146	140	-6	-4.1%		
HORECA		30	31	15	30	19	30	40	29	48	29	33	-4	-13.8%		
REPARATIE VAN COMPUTERS EN CONSUMENTENARTIKELEN		0	0	0	0	1	1	1	0	0	1	0	-1	-100.0%		
OVERIGE PERSOONLIJKE DIENSTEN		3	2	3	2	2	3	6	3	4	3	4	1	33.3%		
BOUW		20	7	21	14	20	20	22	23	40	40	29	-11	-27.5%		
TRANSPORT		6	4	3	3	6	1	5	2	2	5	3	-2	-40.0%		
KLEINHANDEL		20	22	12	12	18	21	18	22	28	26	21	-5	-19.2%		
GROOTHANDEL		4	8	8	8	1	7	5	6	4	4	7	3	75.0%		
HANDELSBEMIDDELING		1	2	2	1	2	2	1	2	2	2	1	-1	-50.0%		
GARAGEHOUDERS & AANVERWANTE SECTOREN		8	4	4	5	4	6	5	1	4	10	5	-5	-50.0%		
DIENSTVERLENING AAN BEDRIJVEN		3	6	3	3	7	8	11	3	14	4	8	4	100.0%		
VERZEKERINGEN EN VERMOGENSBEHEER		0	0	0	0	0	0	0	0	0	0	0	0	0		
SPORT & RECREATIE		3	1	3	1	0	1	1	2	2	1	4	3	300.0%		
IMMO		1	1	0	1	1	2	3	1	1	0	2	2	2		
LAND- en BOSBOUW		10	6	6	8	5	8	5	2	5	6	8	2	33.3%		
VISSERIJ en AQUACULTUUR		1	0	0	0	0	1	0	0	0	0	0	0	0		
VOEDINGSINDUSTRIE en VOEDINGSMIDJVERHEID		2	1	0	0	2	2	1	5	2	0	3	3	3		
TEXTIEL en LEDERINDUSTRIE		0	0	0	0	0	0	0	0	0	0	0	0	0		
HOUTINDUSTRIE		2	0	0	2	3	1	2	1	0	1	0	-1	-100.0%		
PAPIERINDUSTRIE		0	0	0	0	0	0	0	0	0	0	0	0	0		
DRIJKERIJEN, UITGEVERIJEN en MEDIA		0	0	2	0	2	0	2	1	0	1	0	-1	-100.0%		
CHEMISCHE- & KUNSTSTOFINDUSTRIE		0	3	1	0	1	0	0	1	0	0	0	0	0		
BOUWMATERIALENINDUSTRIE		0	0	0	0	0	0	0	1	1	0	1	1	1		
METAALINDUSTRIE		1	2	0	1	2	1	0	1	2	4	1	-3	-75.0%		
ELEKTROTECHNIEK, ELEKTRONICA & COMPUTERS		0	0	1	0	0	0	1	0	0	0	0	0	0		
MACHINEBOUW		0	0	0	0	0	0	0	0	0	0	0	0	0		
BOUW VAN VERVOERSTUIGEN EN COMPONENTEN		0	0	0	0	0	0	0	0	0	0	2	2	2		
MEUBELINDUSTRIE		0	0	0	1	0	0	1	1	1	0	0	0	0		
ANDERE INDUSTRIE		0	0	1	1	0	0	0	0	0	1	0	-1	-100.0%		
REPARATIE EN ONDERHOUD		0	0	0	0	0	0	1	1	0	0	1	1	1		
ENERGIEPRODUCTIE		0	0	0	0	0	0	0	0	0	0	0	0	0		
WATER- EN AFVALBEHANDELING, SANERING		0	0	0	0	0	0	0	0	1	0	0	0	0		
VRUJE BEROEPEN (TOTAAL)		1	3	1	0	1	1	3	2	2	0	0	0	0		
Medische beroepen		0	1	0	0	0	0	1	0	1	0	0	0	0		
Juridische beroepen		0	0	0	0	0	0	0	0	0	0	0	0	0		
Economische beroepen		1	1	0	0	1	1	0	0	1	0	0	0	0		
Bouwtechnische beroepen		0	1	1	0	0	0	2	2	0	0	0	0	0		
OVERHEID & ONDERWIJS		0	0	0	0	0	0	0	0	1	1	0	-1	-100.0%		
VERENIGINGEN (vakverenigingen, religieuze organisaties...)		0	0	0	0	0	0	0	0	0	0	0	0	0		
ANDERE		0	0	0	0	1	1	0	0	0	2	1	-1	-50.0%		
ONVOLDOENDE GESPECIFIEERD (NACE KLEINER DAN 5 DIGITS)		0	0	0	0	0	0	0	0	0	0	0	0	0		
ONBEKENDE ACTIVITEIT (GEEN NACE CODE)		3	5	8	1	3	5	1	3	1	5	6	1	20.0%		

Potentieel jobverlies

januari-oktober

Luxemburg

	2005	2006	2007	2008	2009	2010	2011	2012	2013	2014	2015	2015 vs 2014	%
TOTAAL	240	285	170	211	170	195	217	251	447	289	369	80	27.7%
HORECA	22	14	10	48	43	38	45	77	99	88	67	-21	-23.9%
REPARATIE VAN COMPUTERS EN CONSUMENTENARTIKELN	0	0	0	0	2	0	2	0	0	0	0	0	0
OVERIGE PERSOONLIJKE DIENSTEN	25	1	2	4	4	6	8	4	21	8	10	2	25.0%
BOUW	56	7	42	59	32	42	48	58	137	77	57	-20	-26.0%
TRANSPORT	2	170	4	0	10	2	17	0	2	11	26	15	136.4%
KLEINHANDEL	69	17	5	22	43	48	21	20	44	38	39	1	2.6%
GROOTHANDEL	4	9	36	14	0	4	13	4	6	4	22	18	450.0%
HANDELSBEMIDDELING	2	0	1	0	4	2	0	2	2	0	15	15	
GARAGEHOUDERS & AANVERWANTE SECTOREN	14	12	4	6	4	9	9	0	4	9	10	1	11.1%
DIENSTVERLENING AAN BEDRIJVEN	0	11	7	3	12	9	8	0	71	3	40	37	1233.3%
VERZEKERINGEN EN VERMOGENSBEHEER	0	0	0	0	0	0	0	0	0	0	0	0	0
SPORT & RECREATIE	3	0	3	0	0	0	2	0	0	1	2	1	100.0%
IMMO	2	2	0	12	0	4	2	1	0	0	0	0	0
LAND- en BOSBOUW	14	0	2	10	1	7	6	4	2	8	32	24	300.0%
VISSERIJ en AQUACULTUUR	0	0	0	0	0	1	0	0	0	0	0	0	0
VOEDINGSINDUSTRIE en VOEDINGSNUIVERHEID	2	0	0	0	2	4	2	6	44	0	2	2	
TEXTIEL en LEDERINDUSTRIE	0	0	0	0	0	0	0	0	0	0	0	0	0
HOUTINDUSTRIE	1	0	0	21	4	3	11	0	0	5	0	-5	-100.0%
PAPIERINDUSTRIE	0	0	0	0	0	0	0	0	0	0	0	0	0
DRUKKERIJEN, UITGEVERIJEN en MEDIA	0	0	2	0	0	0	4	0	0	0	0	0	0
CHEMISCHE- & KUNSTSTOFINDUSTRIE	0	42	0	0	1	0	0	2	0	0	0	0	0
BOUWMATERIALENINDUSTRIE	0	0	0	0	0	0	0	5	0	0	2	2	
METAALINDUSTRIE	22	0	0	0	4	5	0	7	11	33	0	-33	-100.0%
ELEKTROTECHNIEK, ELEKTRONICA & COMPUTERS	0	0	16	0	0	0	5	0	0	0	0	0	0
MACHINEBOUW	0	0	0	0	0	0	0	0	0	0	0	0	0
BOUW VAN VERVOERSTUIGEN EN COMPONENTEN	0	0	0	0	0	0	0	0	0	0	0	0	0
MEUBELINDUSTRIE	0	0	0	5	0	0	12	0	2	0	0	0	0
ANDERE INDUSTRIE	0	0	0	7	0	0	0	0	0	0	0	0	0
REPARATIE EN ONDERHOUD	0	0	0	0	0	0	0	30	0	0	0	0	0
ENERGIEPRODUCTIE	0	0	0	0	0	0	0	0	0	0	0	0	0
WATER- EN AFVALBEHANDELING, SANERING	0	0	0	0	0	0	0	0	0	0	0	0	0
VRIJE BEROEPEN (TOTAAL)	2	0	1	0	2	1	2	6	0	0	0	0	0
Medische beroepen	0	0	0	0	0	0	2	0	0	0	0	0	0
Juridische beroepen	0	0	0	0	0	0	0	0	0	0	0	0	0
Economische beroepen	2	0	0	0	2	1	0	0	0	0	0	0	0
Bouwtechnische beroepen	0	0	1	0	0	0	0	6	0	0	0	0	0
OVERHEID & ONDERWIJS	0	0	0	0	0	0	0	0	2	0	0	0	0
VERENIGINGEN (vakverenigingen, religieuze organisaties...)	0	0	0	0	0	0	0	0	0	0	0	0	0
ANDERE	0	0	0	0	2	0	0	0	0	2	8	6	300.0%
ONVOLDOENDE GESPECIFIEERD (NACE KLEINER DAN 5 DIGITS)	0	0	0	0	0	0	0	0	0	0	0	0	0
ONBEKENDE ACTIVITEIT (GEEN NACE CODE)	0	0	35	0	0	10	0	25	0	2	37	35	1750.0%

Bedrijven met het grootste banenverlies (top 50)

Tijdens de maand oktober kenden we het –qua personeel- grote faillissement van Viva Services: een bedrijf uit Braine-L'Alleud gericht op huishoudhulp (dienstencheques) dat 231 mensen tewerk stelde. Het bedrijf was opgericht in 2010 maar toonde reeds op de jaarrekening van 2013 een sterk verlies. De activiteiten werden ondertussen overgenomen.

Proficos uit Heist-op-den-Berg, die producten vervaardigde voor de cosmeticasector, stelde 125 mensen te werk. Het bedrijf ging in WCO per 29 juli jongstleden, en dit nadat reeds jaren belangrijke verliezen en een deplorabel betaalgedrag werden genoteerd. De activiteit werd ondertussen overgenomen door Airosolutions NV.

TDS uit Luik stelde verschaftte 105 mensen een baan.

TOP 50	NAAM BEDRIJF	DATUM	PC	GEMEENTE	VERLOREN JOBS
1	BOSAL BENELUX	01/9/2015	2260	WESTERLO	343
2	VIVA SERVICES	12/10/2015	1420	BRAINE-L'ALLEUD	231
3	GOEMAERE	10/3/2015	7700	MOESKROEN	173
4	DWBEL	27/4/2015	1060	SINT-GILLIS	163
5	G & G INTERNATIONAL	25/3/2015	2830	WILLEBROEK	135
6	BELGO METAL	22/6/2015	9230	WETTEREN	130
7	K.B.A.	09/6/2015	9880	AALTER	127
8	PROFICOS	01/10/2015	2220	HEIST-OP-DEN-BERG	125
9	TDS	19/10/2015	4000	LIEGE	105
10	TALKING FRENCH	25/3/2015	2000	ANTWERPEN	104
11	SC RETAIL	03/9/2015	2060	ANTWERPEN	102
11	GEBROEDERS DE WAELE	11/6/2015	8480	ICHTEGEM	102
13	EUROTUBE INDUSTRIES	27/3/2015	6460	CHIMAY	85
14	M ET V GROUP	16/3/2015	4845	JALHAY	81
15	SR II	29/1/2015	3920	LOMMEL	75
15	TURNHOUT BOOK PRODUCTIONS	04/9/2015	2300	TURNHOUT	75
15	GROUPE IMAGE	18/5/2015	1000	BRUSSEL	75
18	R.C.I. SERVICES	30/4/2015	2170	MERKSEM (ANTWERPEN)	72
19	SISENIOR	08/6/2015	1150	SINT-PIETERS-WOLUWE	63
20	DELFRAIS	14/9/2015	7522	TOURNAI	61
21	ISOKA - ISOROK (BELGIE)	04/5/2015	7390	QUAREGNON	57
21	CONSTRUCTION TOUR ET FINITION	06/7/2015	1030	SCHAARBEEK	57
23	ACTIVE CLEAN SERVICES PLUS	01/6/2015	1040	ETTERBEEK	55
23	SOCIETE D'EXPLOITATION DES MAGASINS BOUM	16/7/2015	7522	TOURNAI	55
25	FRANCOIS GILBERT & FILS	23/3/2015	7900	LEUZE-EN-HAINAUT	52
25	WERKHUIZEN DAMMAN - CROES	09/4/2015	8800	ROESELARE	52
27	R.V.F. BUSINESS	23/2/2015	1180	UKKEL	50
28	GOEDWERK	05/5/2015	9200	DENDERMONDE	49
28	ETABLISSEMENTS LEQUET ET HERKENNE	16/1/2015	4040	HERSTAL	49
30	SERVICES PLUS	26/10/2015	4630	SOUMAGNE	48
31	CHRONO-BATI	14/9/2015	1070	ANDERLECHT	46
32	LES PETITES FEES DU LOGIS	12/1/2015	7880	VLOESBERG	45
32	PENXTEN-FREDERIX	12/3/2015	3583	PAAL	45
32	CORPORATION OJO	12/10/2015	2800	MECHELEN	45
35	PRADO SERVICES	19/10/2015	1332	GENVAL	44
36	THINK MEDIA MAGAZINES	20/10/2015	2000	ANTWERPEN	43
37	LOGISTICS	15/9/2015	6000	CHARLEROI	41
37	CONFECTIE GOBERT	19/1/2015	9420	ERPE-MERE	41
39	H.G.R. VERBEELLEN & CIE	28/7/2015	2610	WILRIJK (ANTWERPEN)	40
40	ALL-IN-BUILD	09/2/2015	1210	SINT-JOOST-TEN-NODE	39
40	MEDEX LONCIN	13/5/2015	4431	LONCIN	39
40	RACK STORE	27/5/2015	6041	GOSSELIES	39
40	ATMR & E	02/2/2015	1300	WAVRE	39
40	VAN DOOSSELAERE & ACHTEN	07/4/2015	2000	ANTWERPEN	39
45	TRANSPORTS DUTRON MONIQUE	11/5/2015	6001	MARCINELLE	38
45	DEVANTEX	10/7/2015	8540	DEERLIJK	38
45	DODO	21/4/2015	1700	DILBEEK	38
48	ROYAL ALBERT ELISABETH CLUB MONS	16/2/2015	7000	MONS	37
49	HABITAT CLEAN SERVICE	07/5/2015	5330	ASSESE	36
49	PALA CONSTRUCT	21/9/2015	1210	SINT-JOOST-TEN-NODE	36

Opm.: potentieel verloren jobs worden berekend op basis van de laatst gepubliceerde jaarrekening of RSZ-gegevens van de failliete entiteit.

Over Graydon

Het handelsinformatiekantoor Graydon Belgium nv is in Berchem gevestigd en vormt een ploeg van 140 medewerkers. Dankzij een dagelijkse gedetailleerde opvolging houdt het bedrijf een reusachtige databank up-to-date, gevoed met gegevens over alle in België gevestigde bedrijven, inclusief eenmanszaken en andere economische entiteiten.

Hiermee ontwikkelt Graydon Belgium nv modellen die zowel risico's als groeikansen van ondernemingen tot uitdrukking brengen. Zo rapporteert de studiedienst van Graydon Belgium nv macro-economische tendensen en onderhoudt het bedrijf intensieve banden met diverse officiële instanties.

Graydon Belgium nv richt zich vooral op het bedrijfsleven. Dankzij de databank kent elke geïnteresseerde de evoluties binnen elk individueel bedrijf. We bieden analyse-instrumenten aan die de rentabiliteit van zowel marketing- als verkoopstructuren actief ondersteunen. Graydon Belgium nv tekent voor de inbouw van beslissingssystemen op maat waarmee men de juiste zakenrelaties opspoor, accepteert en opvolgt.

Contact algemeen: 03 280 88 00- info@graydon.be