

STUDIE FAILLISSEMENTEN

November 2015

01/12/2015

Overname en gebruik van dit onderzoek wordt aangemoedigd bronvermelding "Graydon Belgium". Deze brochure is louter ter informatie opgesteld. De gegevens zijn ontwikkeld en verwerkt op basis van de Graydon-databanken. Uitgever, informatieverstrekker noch auteurs kunnen aansprakelijk gesteld worden voor mogelijke onnauwkeurigheden. De uiteindelijke interpretatie van de gegevens is voor rekening van de lezer.

Gelieve als bron 'Graydon Belgium' te vermelden

Graydon Belgium nv
Uitbreidingstraat 84-b1
2600 Berchem

Contact: Eric Van den Broele
Tel.: 0495 / 71 02 36
www.graydon.be

GRAYDON
open in business

Inhoudsopgave

Samenvatting	4
Geografische tendensen	6
Evolutie op regionaal niveau.....	6
Evolutie op provinciaal niveau	7
Evolutie op arrondissementsniveau	8
Samenvattende tabellen	10
Evolutie faillissementen per rechtsvorm	11
Evolutie faillissementen per leeftijd	12
Sectorale tendensen	15
Tendensen binnen de hoofdsectoren: ruwe opdeling.....	15
Tendensen binnen de sectoren: fijne opdeling (nace 5 digits) op federaal niveau.....	16
Faillissementen en potentieel banenverlies	17
Algemene cijfers en evoluties m.b.t. faillissementen en banenverlies.....	17
Regionale cijfers: faillissementen en jobverlies per sector	18
Bedrijven met het grootste banenverlies (top 50)	46
Over Graydon	47

Samenvatting

Over de hele novembermaand werden er 862 bedrijven failliet verklaard. Dat zijn er 26 meer (+3,1%) dan in dezelfde novembermaand verleden jaar. Na maanden lang systematisch dalende aantallen te kunnen aankondigen noteren we nu dus **een kleine oprisping**. Toch blijven we onder het niveau van de getallen die we in de zwaarste crisisjaren noteerden.

De stijging van het aantal faillissementen gedurende afgelopen novembermaand situeert zich **vooral binnen de Luikse provincie** waar maar liefst 120 faillissementen werden uitgesproken: een stijging ten opzichte van november verleden jaar met +79,1%. In mindere mate noteren we stijgingen binnen de provincies Oost-Vlaanderen, West-Vlaanderen, Antwerpen en Henegouwen.

Over de periode januari tot november tellen we zo 9.764 bankroete ondernemingen: een daling ten opzichte van dezelfde periode verleden jaar met -4,38% en het laagste cijfer van de afgelopen 4 jaar. De daling werd reeds begin 2014 stevig ingezet in Vlaanderen waarna Wallonië in 2015 volgde. Binnen het Brusselse Hoofdstedelijke gewest noteren we over de volledige periode nog steeds een stijging, dit terwijl net de novembermaand er het laagste faillissementscijfer toont sinds het begin van de crisisperiode in 2008.

Algemeen blijft het volume aan faillissementen echter al te hoog.

Het valt op dat **steeds meer bedrijven die gelinkt zijn aan vrije beroepen** (Medische beroepen, juridische beroepen, Economische beroepen en Bouwtechnische beroepen) over de kop gaan. Binnen deze sectoren worden over de eerste elf maanden van dit jaar absolute records gevestigd.

Over de periode januari-november 2015 kwamen er **20.830 banen** op de tocht te staan als rechtstreeks gevolg van het faillissement van de werkgever. Dit is het **laagste aantal sedert 2008** én een daling ten opzichte van dezelfde periode verleden jaar met 2.850 jobs of -12,04%.

Evolutie faillissementen op jaarbasis en voor de periode: januari-november
Évolution des faillites sur base annuelle et pour la période: janvier-novembre

bron/source: Graydon Belgium nv/na www.graydon.be



GRAYDON
open in business

Evolutie van het aantal faillissementen per maand Évolution du nombre de faillites par mois

bron / source: Graydon Belgium nvba www.graydon.be



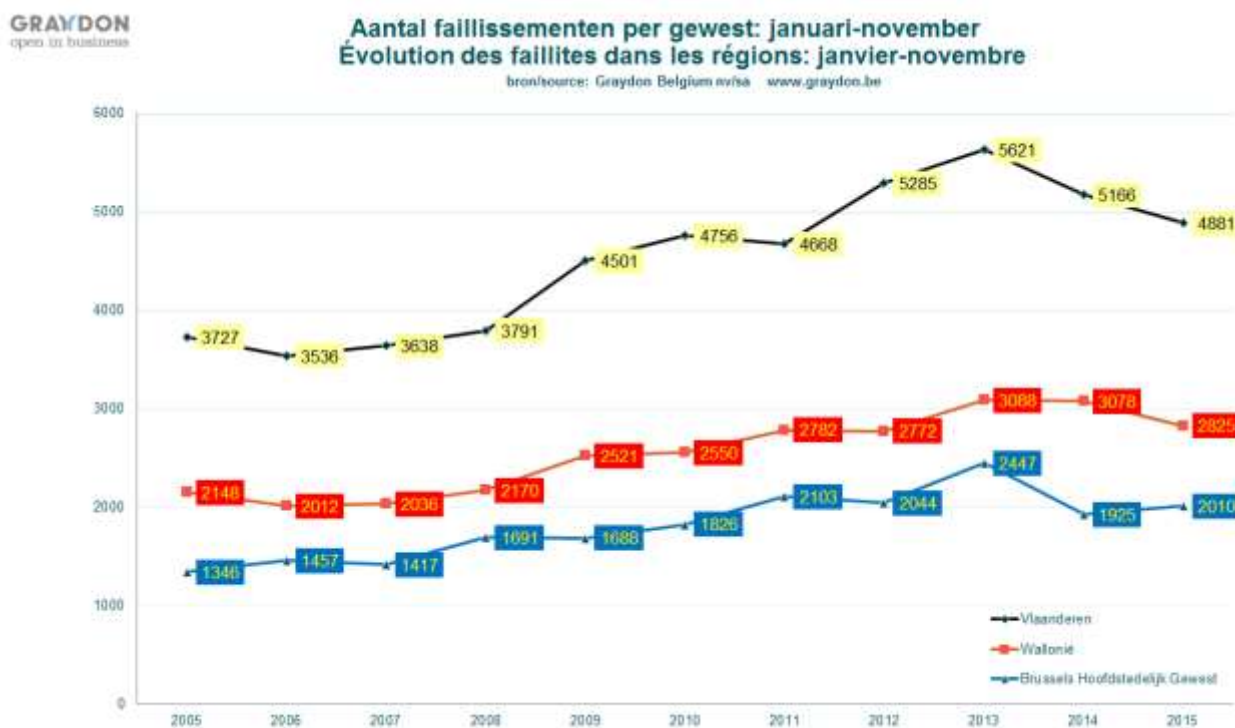
Geografische tendensen

(*) Wie de regionale aantallen optelt komt niet exact op het nationale aantal. Dit omdat voor een beperkt aantal bedrijven dat failliet werd verklaard de maatschappelijke zetel niet kan worden bepaald, veelal omdat die zich in het buitenland bevindt terwijl het failliete bedrijf wel degelijk haar activiteit op ons grondgebied uitoefent.

(**) Omwille van de vele vragen met betrekking tot de evoluties binnen het Brusselse gewest enerzijds en Halle-Vilvoorde anderzijds, worden de statistieken met betrekking tot deze gebieden voortaan afzonderlijk weergegeven.

De bekomen waarden binnen Halle-Vilvoorde zijn aan de provincie Vlaams-Brabant en aan het Vlaamse Gewest gekoppeld. Met betrekking tot de evoluties binnen het gerechtelijk arrondissement Brussel (m.a.w. inclusief Halle-Vilvoorde) dient dus de som gemaakt van de waarden binnen het Brusselse Gewest met de resultaten bekomen voor Halle-Vilvoorde.

Evolutie op regionaal niveau



Binnen het Vlaamse gewest is de daling van het aantal faillissementen reeds ingezet sedert 2014. Voor de periode januari tot november meten we in 2015 4.881 failliete ondernemingen: een daling ten opzichte van dezelfde periode verleden jaar met 285 cases of -5,52%.

Ten opzichte van dezelfde periode 2013, toen het zwarte topjaar, betekent dat zelfs een daling met -13,2%.

Voor de afgelopen maand november echter noteren we, in vergelijking met november verleden jaar een stijging van het aantal faillissementen met +5,7%.

De stijging blijkt het sterkst in Oost-Vlaanderen (+25,98%) en West-Vlaanderen (+15%). Ook binnen de provincie Antwerpen noteren we een stijging met +5,88%.

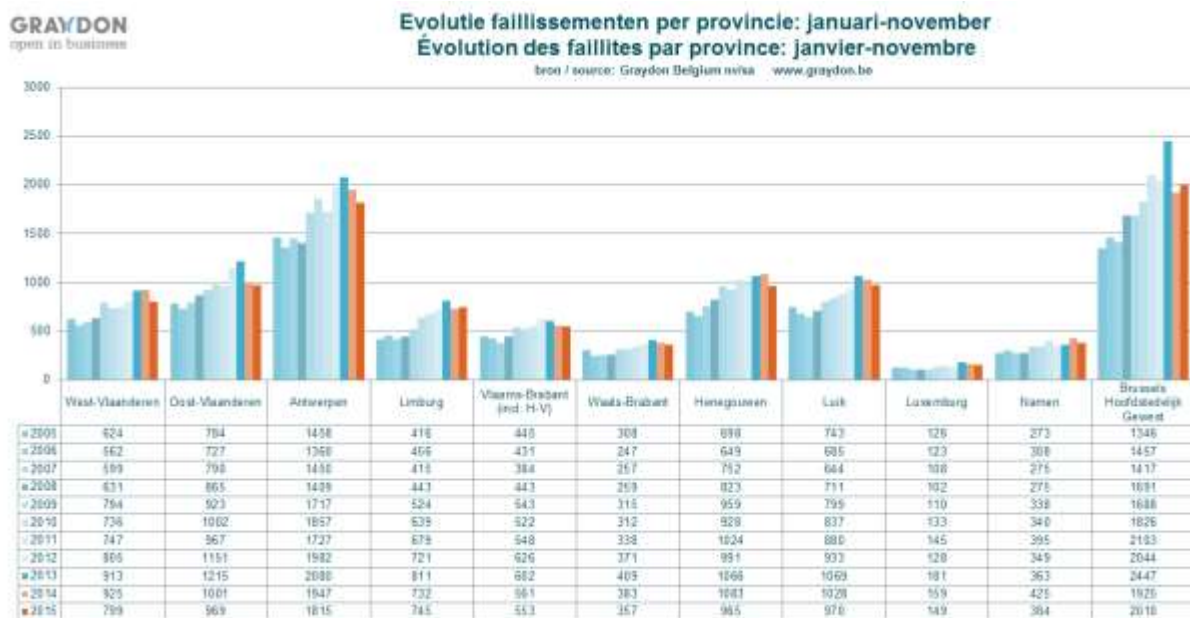
Bekijken we de periode januari tot november dan blijven de faillissementsaantallen dalen in alle Vlaamse provincies behalve Limburg (+1,78%). Dit terwijl er net gedurende de novembermaand binnen de Limburgse provincie een daling met -20% wordt opgetekend.

De stijging van het aantal faillissementen gedurende afgelopen novembermaand situeert zich in eerste instantie binnen de Luikse provincie waar maar liefst 120 faillissementen werden uitgesproken: een stijging ten opzichte van november verleden jaar (67) met +79,1%: binnen deze provincie een absoluut novemberrecord. Ook binnen de provincie Henegouwen noteren we in november een stijging met +6,41%. Binnen de andere Waalse provincies noteren we fundamentele dalingen.

Bekijken we de periode januari-november dan noteren we over het Waalse gewest met 2.825 faillissementen een dalende trend (-8,22%).

Binnen het Brusselse Hoofdstedelijke gewest noteren we over de volledige periode nog steeds een stijging (+4,4%), dit terwijl net de novembermaand het laagste faillissementscijfer toont voor een novembermaand sinds het begin van de crisisperiode in 2008

Evolutie op provinciaal niveau



Evolutie op arrondissementniveau

(**) Omwille van de vele vragen met betrekking tot de evoluties binnen het Brusselse gewest enerzijds en Halle-Vilvoorde anderzijds, worden de statistieken met betrekking tot deze gebieden voortaan afzonderlijk weergegeven. De bekomen waarden binnen Halle-Vilvoorde zijn aan de provincie Vlaams-Brabant en aan het Vlaamse Gewest gekoppeld. Met betrekking tot de evoluties binnen het gerechtelijk arrondissement Brussel (m.a.w. inclusief Halle-Vilvoorde) dient dus de som gemaakt van de waarden binnen het Brusselse Gewest met de resultaten bekomen voor Halle-Vilvoorde.

Periode januari tot en met november

GRAYDON open in business Overzicht faillissementen Periode: januari-november	2005	2006	2007	2008	2009	2010	2011	2012	2013	2014	2015	% versus 2014
Brussel Hoofdstad (excl. H.V)												
BRUSSEL	1346	1457	1417	1691	1688	1826	2103	2044	2447	1925	2010	-4,42%
TOTAAL	1346	1457	1417	1691	1688	1826	2103	2044	2447	1925	2010	-4,42%
Vlaams-Brabant (incl. H.V)												
LEUVEN	223	204	155	165	251	222	267	297	293	283	261	-7,77%
HALLE-VILVOORDE	222	227	229	278	292	300	281	329	309	278	292	6,04%
TOTAAL	445	431	384	443	543	522	548	626	602	561	553	-1,43%
Waal-Brabant												
NIVEL	308	247	257	259	315	312	336	371	409	383	357	-6,79%
TOTAAL	308	247	257	259	315	312	338	371	409	383	357	-6,79%
Antwerpen												
ANTWERPEN	1021	974	1021	983	1212	1337	1196	1382	1397	1348	1229	-8,83%
MECHELEN	167	153	181	152	191	184	175	247	219	244	220	-9,84%
TURNHOUT	270	233	248	274	314	336	366	353	464	355	366	-3,10%
TOTAAL	1458	1360	1450	1409	1717	1857	1727	1982	2080	1947	1815	-6,78%
West-Vlaanderen												
BRUGGE	175	174	175	194	229	218	222	229	274	255	257	0,78%
IEPER	38	26	38	34	53	46	44	56	57	59	41	-30,51%
KORTRIJK	240	233	219	210	300	275	268	304	323	362	281	-22,38%
OOSTENDE	113	70	113	125	136	119	135	149	141	182	161	-11,54%
VEURNE	58	59	55	68	76	78	78	67	118	67	59	-11,94%
TOTAAL	624	562	599	631	794	736	747	805	913	925	799	-13,62%
Oost-Vlaanderen												
ALST	85	89	104	108	146	138	125	184	154	159	136	-14,47%
DENDERMONDE	117	89	108	101	128	137	166	173	174	135	104	-22,96%
DEINT	372	348	342	402	377	435	380	447	510	412	462	12,14%
OLDENARDE	72	73	88	87	81	97	94	107	118	115	89	-22,51%
SINT-NIKLAAS	138	128	148	167	191	195	202	240	259	180	178	-1,11%
TOTAAL	784	727	790	865	923	1002	967	1151	1215	1001	969	-3,20%
Limburg												
HASSELT	254	242	243	244	286	324	375	401	456	408	412	0,36%
TONGEREN	162	214	172	199	238	315	303	320	355	324	333	-2,76%
TOTAAL	416	456	415	443	524	639	679	721	811	732	745	1,76%
Henegouwen												
CHARLEROI	308	270	335	344	444	378	449	406	497	455	369	-18,90%
BERGEN	219	212	236	285	292	319	300	352	327	351	347	-1,14%
DOORNIK	171	167	181	194	223	231	275	233	242	277	249	-10,11%
TOTAAL	698	649	752	823	959	928	1024	991	1066	1083	965	-10,90%
Luik												
HOEI	78	71	82	72	77	90	109	95	135	122	101	-17,21%
LUIK	487	450	408	476	518	537	588	657	720	702	666	-5,13%
VERVIERS	139	120	129	127	161	171	148	145	186	165	161	-2,42%
EUPEN	39	34	25	36	43	39	35	36	28	39	42	7,69%
TOTAAL	743	685	644	711	799	837	869	933	1069	1028	970	-5,64%
Luxemburg												
AARLEN	43	44	36	30	42	54	50	54	59	58	57	-1,72%
MARCHE-EN-FAMENNE	52	46	36	33	38	44	44	33	71	61	46	-24,59%
NEUFCHATEAU	31	33	36	39	30	35	51	41	51	40	46	15,00%
TOTAAL	126	123	108	102	110	133	145	128	181	159	149	-6,29%
Namen												
DINANT	112	98	94	106	129	121	151	123	135	131	136	3,82%
NAMEN	161	210	181	169	209	219	244	226	228	294	248	-15,65%
TOTAAL	273	308	275	275	338	340	395	349	363	425	384	-9,65%

Maand november

GRAYDON open in business Overzicht faillissementen Maand: november		2005	2006	2007	2008	2009	2010	2011	2012	2013	2014	2015	dif.	%
Brussel Hoofdstad														
BRUSSEL	103	126	118	150	210	191	230	178	171	181	147	-34	-18.8%	
TOTAAL	103	126	118	150	210	191	230	178	171	181	147	-34	-18.8%	
Vlaams-Brabant														
LEUVEN	20	13	13	9	19	17	21	21	29	19	25	6	31.6%	
HALLE-VILVOORDE	14	21	29	25	41	28	26	31	38	24	16	-8	-33.3%	
TOTAAL	34	34	42	34	60	45	47	52	67	43	41	2	-4.7%	
Waals-Brabant														
NIJVEL	32	12	17	31	24	26	32	32	38	32	31	-1	-3.1%	
TOTAAL	32	12	17	31	24	26	32	32	38	32	31	-1	-3.1%	
Antwerpen														
ANTWERPEN	90	123	104	99	137	110	103	164	142	101	117	16	15.8%	
MECHELEN	13	13	10	11	18	15	12	29	28	29	35	6	20.7%	
TURNHOUT	35	21	18	22	39	41	47	28	29	40	28	-12	-30.0%	
TOTAAL	138	157	132	132	194	166	162	221	199	170	180	10	5.9%	
West-Vlaanderen														
BRUGGE	9	16	15	17	24	10	22	31	29	24	34	10	41.7%	
IEPER	4	0	4	2	3	3	3	1	5	3	1	-2	-66.7%	
KORTRIJK	16	26	19	24	28	21	25	23	21	29	27	-2	-6.9%	
OOSTENDE	14	14	5	6	17	12	13	16	16	20	26	6	30.0%	
VEURNE	4	6	0	7	5	8	3	9	11	4	4	0	0.0%	
TOTAAL	47	62	43	56	77	54	66	80	82	80	92	12	15.0%	
Oost-Vlaanderen														
AALST	10	14	9	12	9	12	12	19	16	12	10	-2	-16.7%	
DENDERMONDE	7	9	7	9	12	23	12	14	17	15	7	-8	-53.3%	
GENT	27	25	35	43	32	26	31	41	38	18	40	22	122.2%	
OUDENAARDE	6	10	20	8	10	6	10	14	10	11	3	-8	-72.7%	
SINT-NIKLAAS	13	10	11	9	19	20	20	27	19	7	20	13	185.7%	
TOTAAL	63	68	82	81	82	87	85	115	100	63	80	17	27.0%	
Limburg														
HASSELT	19	23	25	25	26	35	27	43	37	39	29	-10	-25.6%	
TONGEREN	19	17	11	23	23	19	14	25	25	26	23	-3	-11.5%	
TOTAAL	38	40	36	48	49	54	41	68	62	65	52	9	-20.0%	
Henegouwen														
CHARLEROI	21	14	29	20	40	46	31	35	43	32	37	5	15.6%	
BERGEN	21	15	22	26	33	36	24	34	32	27	32	5	18.5%	
DOORNIK	20	12	30	29	28	22	9	9	17	19	14	-5	-26.3%	
TOTAAL	62	41	81	75	101	104	64	78	92	78	83	5	6.4%	
Luik														
HOEI	2	6	10	11	10	9	11	7	9	5	5	0	0.0%	
LUIK	44	34	48	55	43	48	50	70	51	49	90	41	83.7%	
VERVIERS	9	11	11	8	10	11	12	13	19	13	17	4	30.8%	
EUPEN	5	9	0	3	5	2	2	4	6	0	8	8	0.0%	
TOTAAL	60	60	69	77	68	70	75	94	85	67	120	53	79.1%	
Luxemburg														
AARLEN	4	8	6	2	2	6	1	9	3	5	6	1	20.0%	
MARCHE-EN-FAMENNE	2	5	4	5	4	3	5	2	6	4	1	-3	-75.0%	
NEUFCHATEAU	1	2	4	1	3	2	4	4	7	4	1	-3	-75.0%	
TOTAAL	7	15	14	8	9	11	10	15	16	13	8	-5	-38.5%	
Namen														
DINANT	12	13	6	9	9	7	19	10	15	10	10	0	0.0%	
NAMEN	12	30	20	9	16	22	20	21	24	31	18	-13	-41.9%	
TOTAAL	24	43	26	18	25	29	39	31	39	41	28	-13	-31.7%	

Samenvattende tabellen

Januari tot november

GRAYDON open in business Overzicht faillissementen provincies en gewesten Periode: januari-november	2005	2006	2007	2008	2009	2010	2011	2012	2013	2014	2015	versus 2014	% versus 2014
PROVINCIES													
West-Vlaanderen	824	562	599	831	794	738	747	805	913	925	799	-126	-13,52%
Oost-Vlaanderen	784	727	790	865	923	1002	967	1151	1215	1001	969	-32	-3,29%
Antwerpen	1458	1360	1450	1409	1717	1957	1727	1982	2080	1947	1815	-132	-6,79%
Limburg	416	458	415	443	524	639	679	721	811	732	745	13	1,78%
Vlaams-Brabant (incl. H-V)	445	431	384	443	542	522	549	626	602	561	553	-8	-1,43%
Waals-Brabant	308	247	257	259	315	312	338	371	409	383	387	-26	-6,79%
Henegouwen	688	649	752	823	959	928	1024	991	1066	1083	965	-116	-10,80%
Luik	743	685	644	711	799	837	890	933	1009	1028	970	-58	-5,64%
Luxemburg	129	123	108	102	110	133	145	128	181	159	149	-10	-6,29%
Namen	273	308	275	275	338	340	395	349	363	425	384	-41	-9,65%
TOTAAL PROVINCIES	6875	6648	6674	6961	7022	7306	7450	8057	8709	8244	7706	-538	-6,53%
GEWESTEN													
Vlaanderen	3727	3536	3638	3791	4501	4756	4688	5265	5621	5166	4881	-285	-5,52%
Wallonië	2146	2012	2036	2170	2521	2550	2782	2772	3086	3076	2825	-253	-8,22%
Brussels Hoofdstedelijk Gewes	1346	1457	1417	1691	1686	1826	2103	2044	2447	1925	2010	85	4,42%
TOTAAL GEWESTEN	7221	7005	7091	7652	8718	9132	9553	10101	11156	10169	9716	-453	-4,45%
Buitenlands of zonder gekend adres in België	1	5	5	3	8	10	22	25	41	42	48	6	14,29%
TOTAAL	7222	7010	7096	7655	8718	9142	9575	10126	11197	10211	9764	-447	-4,38%

Maand november

GRAYDON open in business Overzicht faillissementen provincies en gewesten Maand: november	2005	2006	2007	2008	2009	2010	2011	2012	2013	2014	2015	versus 2014	% versus 2014
PROVINCIES													
West-Vlaanderen	47	62	43	56	77	54	66	80	82	80	92	12	15,00%
Oost-Vlaanderen	63	68	82	81	82	87	85	115	100	63	80	17	26,98%
Antwerpen	138	157	132	132	194	166	162	221	199	170	180	10	5,88%
Limburg	38	40	36	48	49	54	41	68	62	65	52	-13	-20,00%
Vlaams-Brabant (incl. H-V)	34	34	42	34	60	45	47	52	67	43	41	-2	-4,65%
Waals-Brabant	32	12	17	31	24	26	32	32	38	32	31	-1	-3,13%
Henegouwen	62	41	81	75	101	104	64	78	92	78	83	5	6,41%
Luik	60	60	69	77	68	70	75	94	85	67	120	53	79,10%
Luxemburg	7	15	14	8	9	11	10	15	16	13	8	-5	-38,46%
Namen	24	43	26	18	25	29	39	31	39	41	28	-13	-31,71%
TOTAAL PROVINCIES	505	532	542	560	689	646	621	786	780	662	716	53	8,66%
GEWESTEN													
Vlaanderen	320	361	335	351	462	406	401	536	510	421	445	24	5,70%
Wallonië	185	171	207	209	227	240	220	250	270	231	270	39	16,68%
Brussels Hoofdstedelijk Gewes	103	126	118	150	210	191	230	178	171	181	147	-34	-18,78%
TOTAAL GEWESTEN	608	658	660	710	899	837	851	964	951	833	862	29	3,48%
Buitenlands of zonder gekend adres in België	0	1	1	1	1	2	3	2	6	3	0	-3	-100,00%
TOTAAL	608	659	661	711	900	839	854	966	957	836	862	26	3,11%

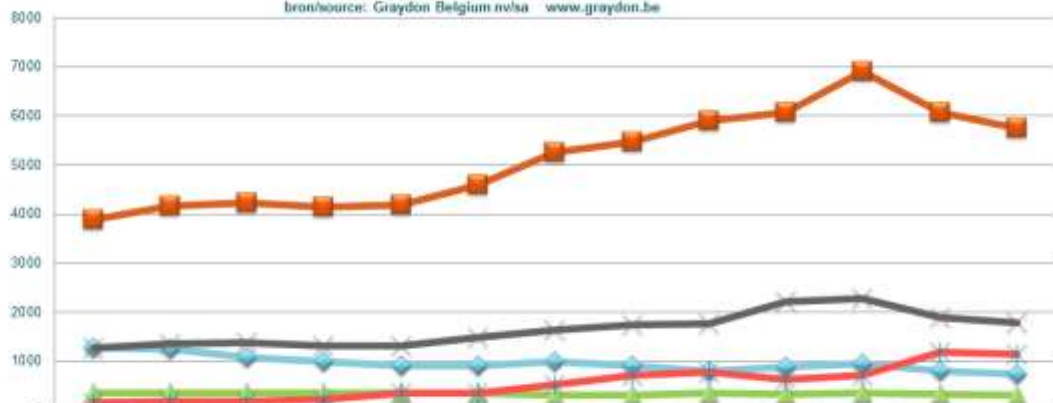
Evolutie faillissementen per rechtsvorm

Het gros van de faillissementsuitspraken heeft betrekking op bvba's, de typische KMO-structuur. Daarnaast zien we ook heel wat eenmanszaken over de kop gaan.

Dit gecombineerd met de cijfers met betrekking tot het jobverlies (zie verder) toont een tendens waarbij het steeds meer de kleinere ondernemingen zijn die in moeilijkheden komen.

Evolutie faillissementen volgens rechtsvorm: januari-november Evolution des faillites selon forme juridique: janvier-novembre

bron/source: Graydon Belgium nv/sa www.graydon.be



	2003	2004	2005	2006	2007	2008	2009	2010	2011	2012	2013	2014	2015
NV - SA	1266	1249	1076	987	899	898	997	913	806	894	948	795	741
BVBA - SCRL	3876	4164	4218	4144	4194	4583	5259	5479	5888	6075	6906	6069	5743
CV - SC	343	357	357	343	341	354	306	299	353	329	358	350	305
Eenmanszaak - Ent. unipersonnelle	1267	1369	1383	1317	1321	1478	1630	1747	1755	2209	2281	1893	1782
Andere - Autres	151	175	188	219	341	342	526	704	773	619	704	1176	1141

Evolutie faillissementen per leeftijd

Nog altijd zorgen de jongere bedrijven voor een grote stroom aan faillissementen. Met betrekking tot de eerste elf maanden was 34,36% van de failliet verklaarde ondernemingen opgericht na 2010 en dus jonger dan 4 jaar. 25,77% van de failliete ondernemingen was tussen de 5 en 9 jaar oud. De grote toevloed van starters die niet altijd even bezonnen begonnen, is hier een sterk bepalende factor.¹

Toch valt op dat steeds meer oude bedrijven over de kop gaan. Zo noteren we met betrekking tot 2015 13,83% van de failliete ondernemingen met een oprichtingsdatum voor 1990. Ten opzichte van 2014 is dat opnieuw een stijging met +1,58%. Deze tendens sterkt zich verder aan.

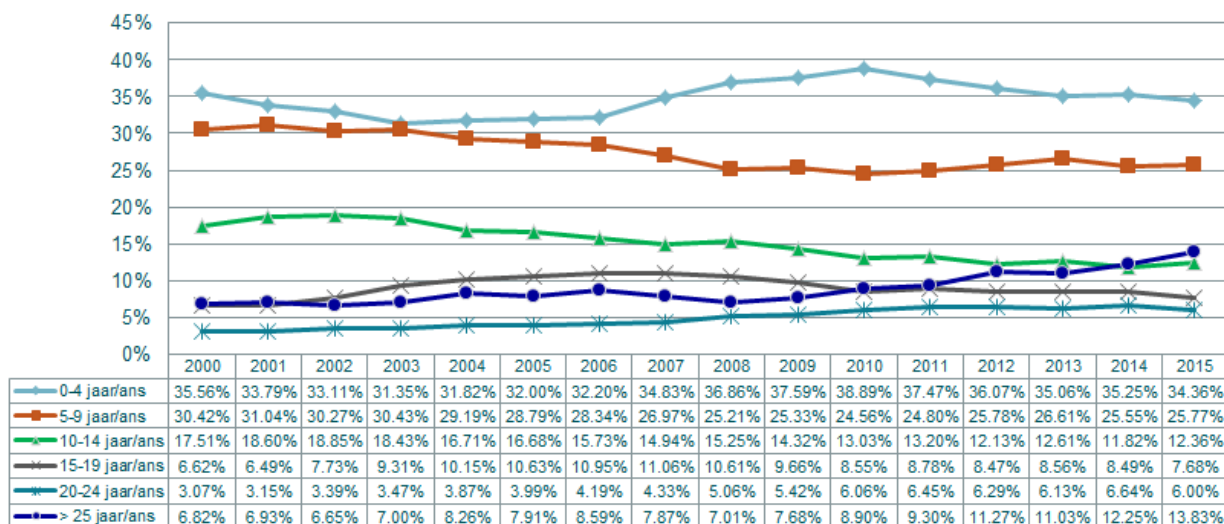
Deze tendens werd duidelijk vanaf 2012 waargenomen en komt het sterkst tot uiting binnen het Vlaamse gewest waar maar liefst 16,93% van de failliet verklaarde ondernemingen ouder zijn dan 25 jaar.

Het gaat veelal over kleine tot middelgrote KMO's waarbij we in de meeste gevallen al meerdere jaren knipperlichten noteerden waarbij hoge schuldgraden niet konden worden getemperd.

Hierbij valt bovendien op dat het vaak gaat om bedrijven die kort na de derde industriële revolutie opkwamen en floreerden om nadien op het toen verworven elan verder te gaan. Vaak zijn ze er niet in geslaagd de toen nagelnieuwe concepten te boosten naar verdere vernieuwing. Vooruitgang is onmogelijk zonder verandering. In de praktijk is verandering vaak gekoppeld aan een al dan niet autocratische management stijl.

België : % leeftijdscategorie van gefailleerde ondernemingen
Belgique: l'ancienneté des entreprises en faillite (%)

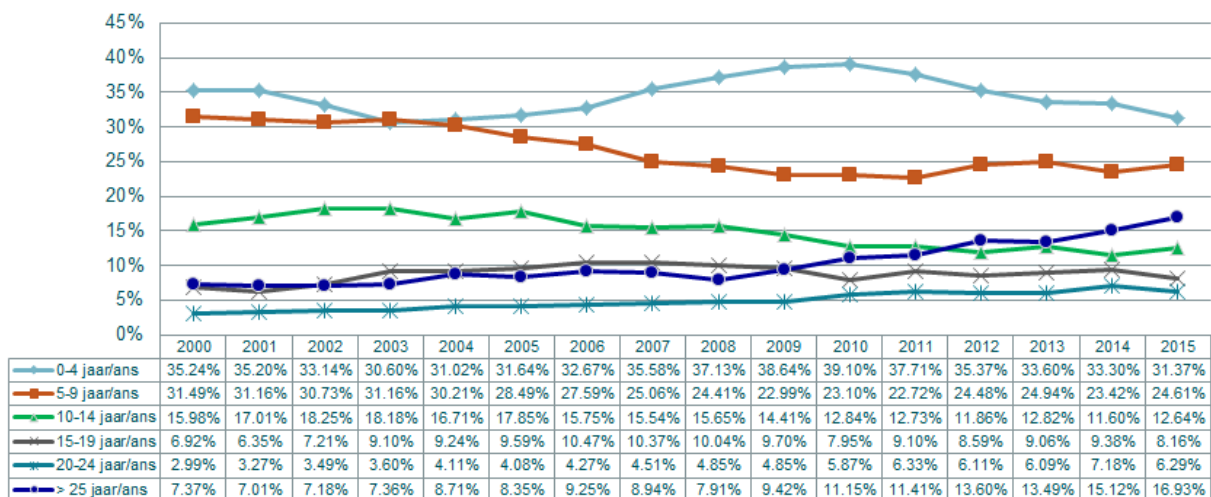
Bron/source: Graydon Belgium nv/sa www.graydon.be



¹ Zie hiervoor onder meer de Startersatlas, mei 2015: <https://public.graydon.be/downloads/startersatlas-2015>

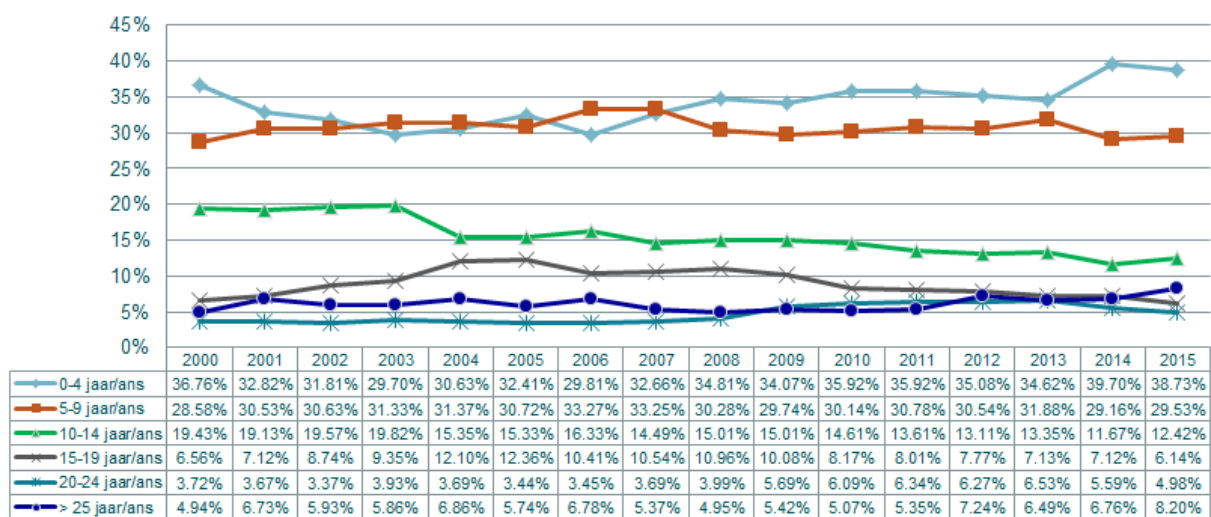
Vlaams Gewest: % leeftijds categorie van gefailleerde ondernemingen
Région flamande: l'ancienneté des entreprises en faillite (%)

Bron/source: Graydon Belgium nv/sa www.graydon.be



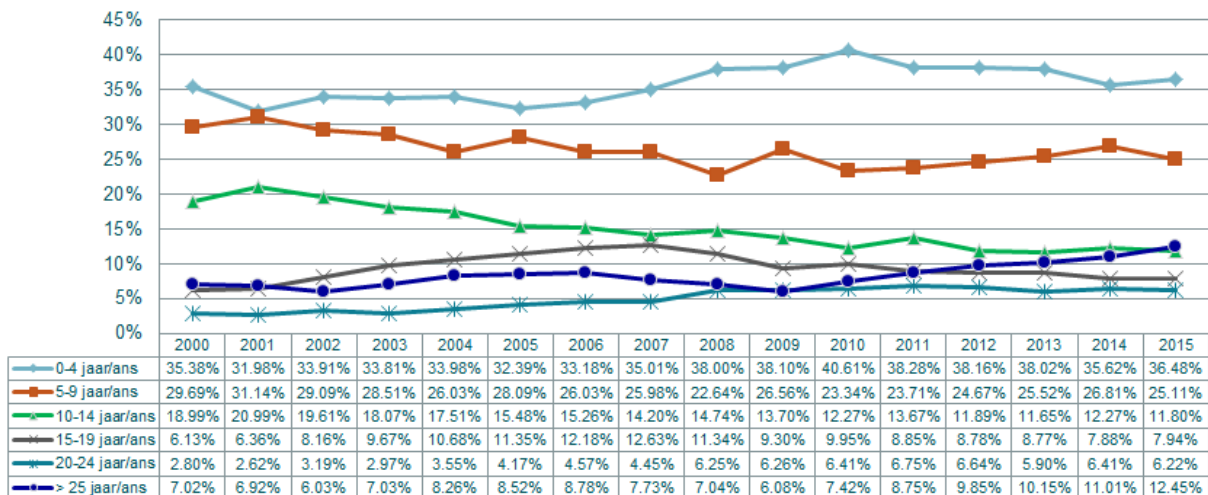
Brussels Gewest: % leeftijds categorie van gefailleerde ondernemingen
Région Bruxelles-Capital: l'ancienneté des entreprises en faillite (%)

Bron/source: Graydon Belgium nv/sa www.graydon.be



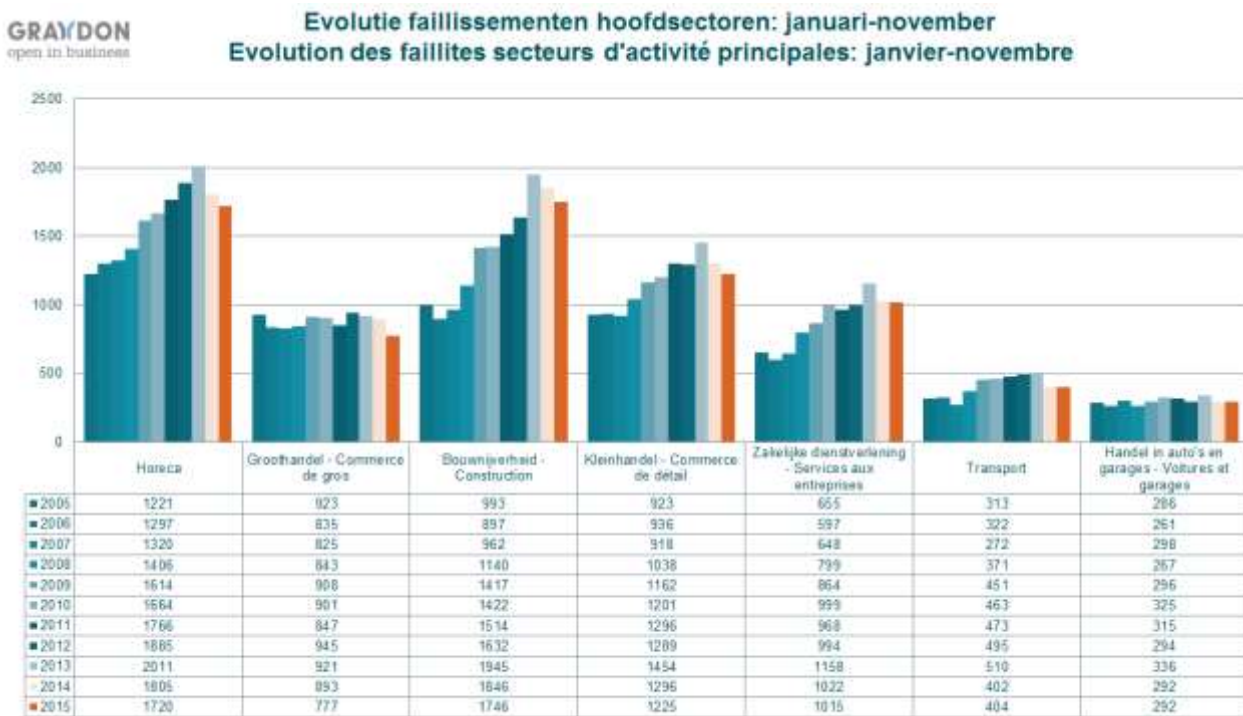
Waals Gewest: % leeftijdscategorie van gefailleerde ondernemingen
Région wallonne: l'ancienneté des entreprises en faillite (%)

Bron/source: Graydon Belgium nv/sa www.graydon.be



Sectorale tendensen

Tendensen binnen de hoofdsectoren: ruwe opdeling



Binnen de traditionele sectorale 'grootleveranciers' van faillissementen zien we dat de sector 'Bouw', die sedert 2014 het voortouw heeft overgenomen van de Horecasector, blijft pieken met 1.746 faillissementsuitspraken over de eerste elf maanden van dit jaar. Toch noteren we ten opzichte van dezelfde periode een daling met -5,4%.

Binnen de sector van de Horeca noteren we over dezelfde periode 1.720 faillissementsuitspraken: een daling ten opzichte van 2014 met -4,7%

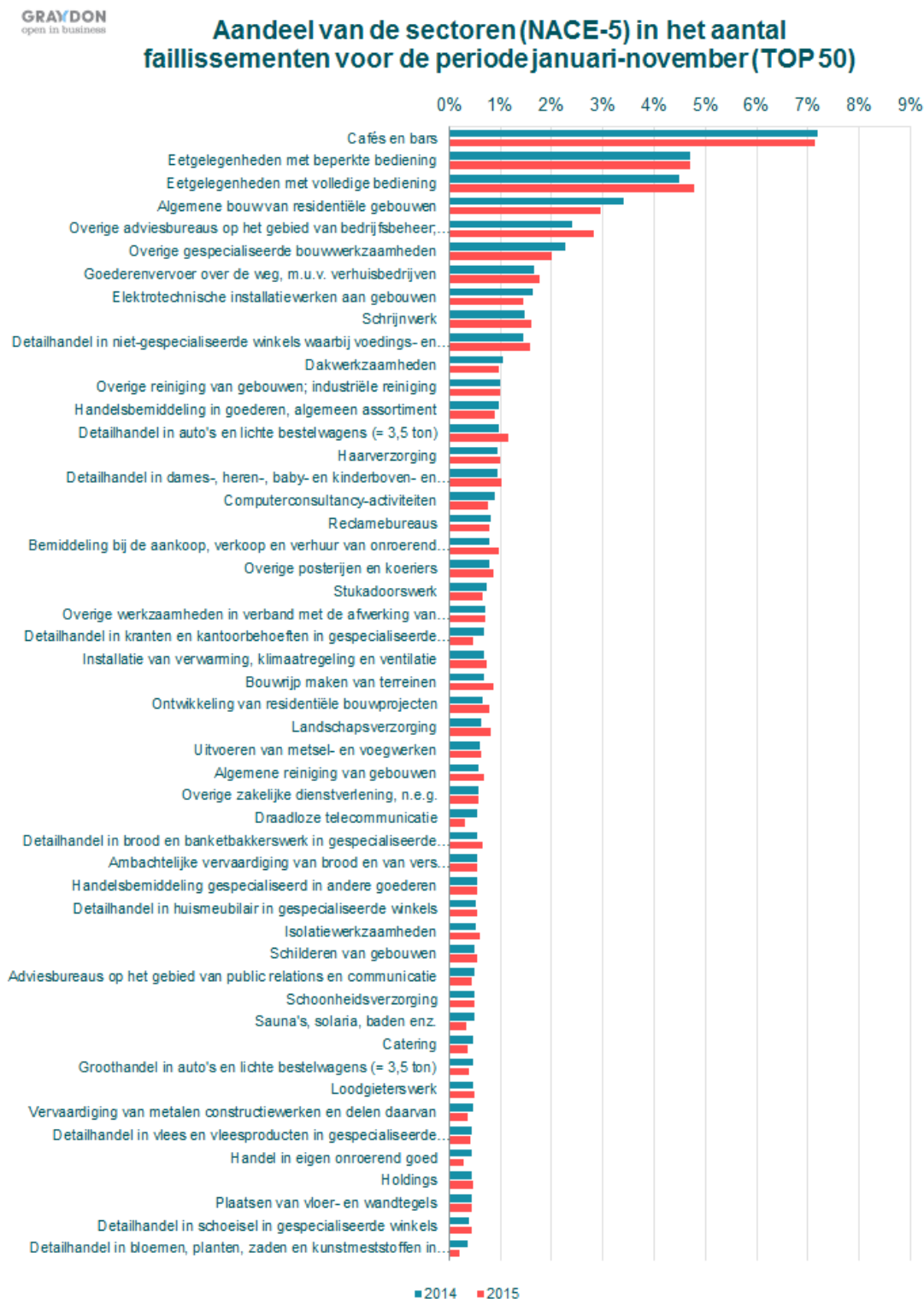
Binnen de kleinhandel noteren we een daling met -5,4%, binnen de groothandel een daling met -12,9%.

Binnen de sectoren van de zakelijke dienstverlening, het transport en de garages merken we veeleer een status-quo.

Bekijken we de sectoren meer gedetailleerd (zie het onderdeel "regionale cijfers: faillissementen en jobverlies" verder in deze studie), dan valt op dat vooral binnen de vrije beroepen (158 faillissementen of een stijging met +23,4%) heel wat meer faillissementen worden genoteerd.

Zo noteren we binnen de medische beroepen een stijging van het aantal faillissementen van 17 in 2014 naar 66 over de periode januari-november 2015. Binnen de bouwtechnische beroepen zien we een stijging van 79 faillissementen in 2014 naar 106 in 2015 (+34,2%)

Tendensen binnen de sectoren: fijne opdeling (nace 5 digits) op federaal niveau

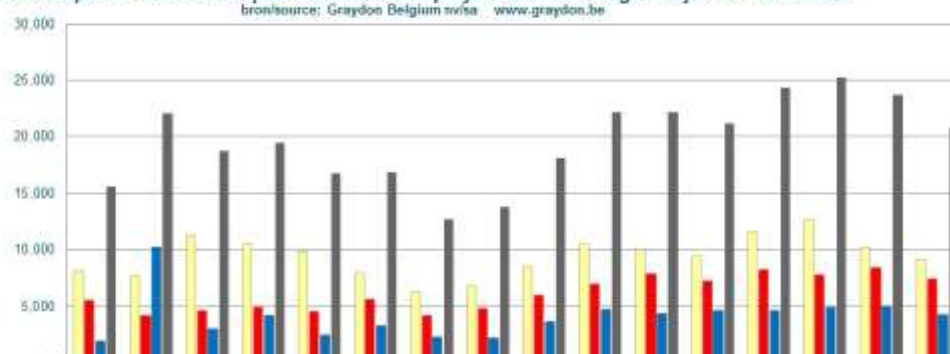


Faillissementen en potentieel banenverlies

Algemene cijfers en evoluties m.b.t. faillissementen en banenverlies

Over de periode januari-november 2015 kwamen er 20.830 banen op de tocht te staan als rechtstreeks gevolg van het faillissement van de werkgever. Dit is het laagste aantal sedert 2008 én een daling ten opzichte van dezelfde periode verleden jaar met 2.850 jobs of -12,04%. We blijven dus cijfers vaststellen die liggen onder het niveau van voor de crisis in 2008.

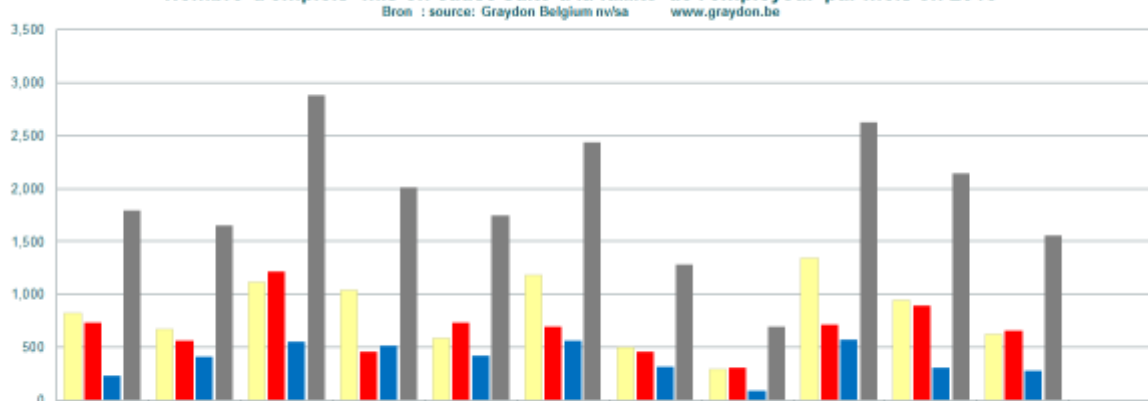
Regionaal aantal jobs op de tocht als gevolg van het faillissement van de werkgever: januari-november
Nombre d'emplois mis en cause par la faillite de l'employeur au niveau régional: janvier-novembre



	2000	2001	2002	2003	2004	2005	2006	2007	2008	2009	2010	2011	2012	2013	2014	2015
Vlaanderen - La Flandre	8.160	7.716	11.258	10.452	9.863	7.990	6.244	6.774	8.533	10.512	9.990	9.814	11.559	12.652	10.244	9.132
Wallonie - La Wallonie	5.498	4.110	4.577	4.887	4.490	5.579	4.174	4.796	6.000	6.982	7.884	7.184	8.193	7.752	8.437	7.434
Brussels Hoofdstedelijk Gewest - Bruxelles-Capitale	1.926	10.206	2.939	4.116	2.482	3.297	2.292	2.171	3.595	4.672	4.324	4.576	4.584	4.657	4.999	4.264
TOTAAL	15.584	22.034	18.774	19.454	16.775	16.866	12.710	13.741	18.128	22.166	22.198	21.174	24.336	25.261	23.680	20.830

In Vlaanderen gaat het om 9.132 jobs (-10,85%). In wallonië tellen we 7.434 jobs op de tocht (-11,89%) en in Brussel 4.264 (-14,7%)

2015 en per maand: aantal jobs op de tocht als gevolg van het faillissement van de werkgever
Nombre d'emplois mis en cause suite à la faillite de l'employeur par mois en 2015



	januari	februari	maart	april	mei	juni	juli	augustus	september	oktober	november	december
Vlaanderen	828	670	1.113	1.037	590	1.186	499	297	1.342	947	623	0
Wallonië	730	568	1.213	460	733	694	460	312	717	890	657	0
Brussel	234	412	555	516	422	560	321	89	569	307	279	0
TOTAAL	1.792	1.650	2.881	2.013	1.745	2.440	1.280	698	2.628	2.144	1.559	0

Regionale cijfers: faillissementen en jobverlies per sector

(op basis van een Graydon sectorindeling)

FEDERAAL

Aantal faillissementen	januari-november													2015 vs 2014	%		
	2005	2006	2007	2008	2009	2010	2011	2012	2013	2014	2015						
Federaal																	
TOTAAL	7222	7810	7856	7655	8718	9142	9575	10126	11157	10211	9764	-447	-4.4%				
HORECA	1222	1294	1320	1406	1514	1664	1764	1885	2011	1955	1725	-231	-11.5%				
REPARATIE VAN COMPUTERS EN CONSUMENTENARTIKELLEN	30	22	27	18	23	29	21	28	34	23	19	-4	-17.0%				
OVERIGE PERSOONLIJKE DIENSTEN	130	129	132	163	186	211	255	241	304	268	236	-30	-11.3%				
BOUW	1824	920	1801	1140	1417	1422	1514	1632	1945	1846	1746	-100	-5.4%				
TRANSPORT	353	377	341	371	451	463	473	495	510	482	404	-78	-16.2%				
KLEINHANDEL	933	955	923	1038	1152	1201	1296	1289	1454	1296	1225	-71	-5.5%				
GROOTHANDEL	732	867	614	626	653	658	605	698	627	615	528	-97	-15.6%				
HANDELSBEMIDDELING	156	167	208	217	255	243	242	247	294	278	249	-29	-10.4%				
GARAGEHOUDERS & AANVERWANTE SECTOREN	256	226	269	267	295	325	315	294	336	292	292	0	0.0%				
DIENSTVERLENING AAN BEDRIJVEN	869	866	920	978	1055	1235	1310	1385	1454	1319	1298	-21	-1.6%				
VERZEKERINGEN EN VERMOGENSBEHEER	5	9	12	13	11	9	10	17	14	14	16	2	14.3%				
SPORT & RECREATIE	72	63	55	68	77	66	87	63	88	88	96	7	7.9%				
IMMO	95	106	89	186	119	134	132	130	154	172	153	-19	-11.0%				
LAND- en BOSBOUW	81	87	70	71	80	89	71	75	100	62	37	-30	-36.8%				
VISSERIJ en AQUACULTUUR	7	8	6	5	4	6	1	1	6	5	3	-2	-40.0%				
VOEDINGSENDUSTRIE en VOEDINGSMIDDELEN	89	97	78	95	92	108	105	111	142	112	105	-7	-6.3%				
TEXTIEL en LEDERINDUSTRIE	39	36	38	42	31	40	25	41	36	32	22	-16	-51.3%				
HOUTINDUSTRIE	28	24	14	19	22	20	21	26	17	31	23	-8	-26.0%				
PAPIERINDUSTRIE	7	4	3	2	9	4	7	7	7	4	3	-2	-60.0%				
DRUKKERIJEN, LITGEVERIJEN en MEDIA	90	102	91	97	113	107	126	117	119	99	104	5	5.1%				
CHEMISCHIE & PLASTIEKINDUSTRIE	23	24	18	20	23	18	20	26	28	24	23	-1	-4.2%				
BOUWMATERIALENINDUSTRIE	14	11	8	15	19	15	21	27	23	28	23	-5	-11.5%				
METAALINDUSTRIE	91	83	61	67	96	96	103	98	123	123	99	-24	-19.6%				
ELEKTROTECHNIEK, ELEKTRONICA & COMPUTERS	28	17	14	20	29	16	27	25	33	29	19	-14	-48.3%				
MACHINEBOUW	27	24	15	17	26	21	16	23	19	23	11	-12	-62.3%				
BOUW VAN VERVOERSTUIGEN EN COMPONENTEN	6	2	7	4	6	6	6	14	5	11	5	-7	-10.0%				
MEUBELINDUSTRIE	24	16	20	16	26	36	32	29	24	29	18	-11	-37.9%				
ANDERE INDUSTRIE	22	13	23	16	18	21	23	22	23	20	18	-2	-10.0%				
REPARATIE EN ONDERHOUD	5	7	13	12	11	15	13	22	28	40	48	8	0.0%				
ENERGIEPRODUCTIE	0	2	2	2	2	1	6	4	4	8	8	0	0.0%				
WATER-, EN AFVALBEHANDELING, SANERING	10	13	6	15	17	18	7	12	21	11	17	6	54.8%				
VRUJE BEROEPEN (TOTAAL)	100	91	103	89	97	116	125	116	139	128	159	31	23.6%				
Medische beroepen	5	2	5	6	10	9	15	13	6	17	46	40	288.2%				
Juridische beroepen	3	2	1	2	2	6	3	7	6	8	55	47	567.5%				
Economische beroepen	46	39	45	26	25	26	30	33	30	34	57	27	79.4%				
Bouwtechnische beroepen	46	48	52	63	80	73	77	63	97	79	106	27	34.2%				
OVERHEID & ONDERWIJS	9	14	17	13	10	21	16	18	34	31	25	-4	-13.0%				
VERENIGINGEN (vakverenigingen, religieuze organisaties, ...)	1	0	0	0	0	2	2	2	1	4	1	-3	-75.0%				
ANDERE	65	65	58	57	67	81	75	97	102	93	72	-21	-20.6%				
ONVOLDOENDE GESPECIFIEERD (NACE KLEINER DAN 5 DIGITS)	2	3	7	1	0	0	0	0	0	0	11	11					
ONBEBENDE ACTIVITEIT (GEEN NACE CODE)	557	526	506	533	593	643	699	955	904	950	897	-47	-5.0%				

Potentieel jobverlies	januari-november													2015 vs 2014	±%		
	2005	2006	2007	2008	2009	2010	2011	2012	2013	2014	2015						
Federaal																	
TOTAAL	16996	12717	13917	18130	22166	22233	21278	24290	25266	23778	20991	-3913	-12.2%				
BOEDEC	1734	1354	1360	2205	2881	2900	2514	3007	2624	3124	2896	-228	-7.3%				
REPARATIE VAN COMPUTERS EN CONSUMENTENARTIKELLEN	81	32	26	129	41	42	54	55	70	102	78	-24	-20.6%				
OVERRIGE PERSOONLIJKE DIENSTEN	397	210	352	410	356	105	688	648	547	539	454	-81	-15.0%				
BOUW	3591	2747	3853	4809	4506	5071	4299	4549	5100	4740	4495	-255	-5.4%				
TRANSPORT	1393	1327	945	1219	1445	1707	2217	1538	1861	1164	897	-267	-22.9%				
KLEINHANDEEL	5283	798	1258	1785	1756	1917	1873	1870	2778	2140	2421	281	13.1%				
GROOTHANDEEL	5698	1391	923	1420	1753	1218	1170	1711	1307	1852	1414	-438	-23.7%				
HANDELSREMIEDIENING	139	351	148	323	297	286	272	333	296	291	287	-4	-1.4%				
GARAGEHOUDERS & AANVERWANTE SECTOREN	378	246	260	354	587	548	483	415	450	554	424	-130	-29.5%				
DIENTVERLEENING AAN BEDRIJVEN	1898	1355	1512	2925	3686	3965	3093	3087	3394	2721	2459	-263	-8.7%				
VERZEKERINGEN EN VERMOGENSBEHEER	3	5	13	8	13	12	10	12	8	14	15	1	7.1%				
SPORT & RECREATIE	62	35	48	91	150	157	129	95	209	143	160	17	11.9%				
BARO	132	87	54	84	150	210	195	172	297	225	196	-29	-12.9%				
LAND- en BOSBOUW	125	142	125	80	172	161	105	139	209	148	159	8	5.4%				
VISSERIJ en AQUACULTUUR	19	26	7	35	15	25	2	4	14	7	5	-2	-28.6%				
VOEDINGSINDUSTRIE en VOEDINGSMIDDELEN	332	318	229	396	374	139	508	450	775	647	333	-214	-36.1%				
TEXTIEL en LEDERINDUSTRIE	469	276	1126	793	499	209	114	788	190	194	298	104	53.6%				
HOUTINDUSTRIE	31	54	30	86	16	11	92	28	80	195	85	-100	-63.8%				
PAPIERINDUSTRIE	22	36	31	17	229	18	29	33	180	17	4	-13	-76.5%				
DRUKKERIJEN, UITGEVERIJEN en MEDIA	349	284	265	266	439	258	259	726	672	295	413	-129	-44.9%				
ORGANISCHE & NANOINDUSTRIE	218	127	114	152	348	210	281	764	105	78	222	-144	-104.6%				
BOUWATERALEINDUSTRIE	148	9	40	124	328	267	170	538	181	56	74	-18	-32.5%				
METAALINDUSTRIE	892	588	468	429	596	1048	870	753	811	1299	794	-473	-37.7%				
ELEKTROTECHNIEK, ELEKTRONICA & COMPUTERS	194	24	93	75	121	353	124	92	154	129	93	-71	-35.6%				
MACHEBOUW	281	182	57	110	233	143	55	313	193	321	34	-207	-70.7%				
BOUW VAN VERVOERSTUJEN EN COMPONENTEN	185	55	273	12	11	20	37	22	21	167	345	179	106.6%				
MEUBELINDUSTRIE	182	84	46	46	101	133	72	114	91	123	156	37	26.8%				
ANDERE INDUSTRIE	58	3	14	68	24	29	53	70	95	33	92	59	178.8%				
REPARATIE EN ONDERHOUD	24	147	214	27	43	136	209	105	196	242	121	-121	-60.0%				
ENERGIEPRODUCTIE	8	2	4	2	2	0	16	0	0	3	1	-2	-66.7%				
WATER- EN AFVALBEHANDELING, SANERING	5	40	2	61	60	16	15	35	44	68	16	-52	-76.5%				
VRUE BEROEPE (TOTAAL)	113	80	72	258	220	140	360	144	114	221	310	34	42.0%				
Medische beroepen	8	0	19	15	12	8	17	11	3	47	22	-25	-53.2%				
Juridische beroepen	8	0	2	0	0	12	4	4	2	4	4	8	0.0%				
Economische beroepen	38	17	27	76	18	23	124	11	26	27	44	27	100.0%				
Bouwtechnische beroepen	24	63	30	167	198	97	215	118	83	148	245	17	63.8%				
OVERHED & ONDERWAS	27	7	50	8	21	44	27	21	39	145	27	-118	-61.4%				
VERENIGINGEN (valverenigingen, religieuze organisaties, ...)	0	0	3	7	0	2	3	2	1	13	8	-13	-100.0%				
ANDERE	344	55	79	247	149	274	227	255	273	534	142	-392	-73.4%				
ONVOLDOENDE GESPECIFIEERD (NACE KLEINER DAN 5 DIGITS)	0	3	4	0	0	0	0	0	0	0	0	0	0.0%				
ONBEKENDE ACTIVITEIT (GEEN NACE CODE)	491	292	409	767	515	489	624	1522	1204	1397	991	-406	-29.1%				

GEWESTEN

Aantal faillissementen		januari-november														
Vlaanderen		2005	2006	2007	2008	2009	2010	2011	2012	2013	2014	2015	2015 vs 2014	%		
TOTAAL		3727	3536	3638	3791	4501	4756	4668	5285	5621	5166	4861	-280	-5.0%		
HORECA		644	669	756	725	896	862	918	982	976	916	868	-48	-5.2%		
REPARATIE VAN COMPUTERS EN CONSUMENTARTIKELEN		13	11	16	5	11	17	7	17	17	9	9	0	0.0%		
OVERIGE PERSOONLIJKE DIENSTEN		58	61	58	63	100	112	120	107	138	112	100	-12	-10.7%		
BOUW		124	462	477	533	709	726	890	840	970	927	840	-81	-8.2%		
TRANSPORT		198	217	186	190	255	240	261	255	243	269	283	14	5.2%		
KLEINHANDEL		411	432	394	471	490	542	550	562	622	511	515	4	0.8%		
GROOTHANDEL		445	363	346	363	384	373	306	386	343	333	287	-46	-13.8%		
HANDELSBEMIDDELING		103	89	100	107	123	130	107	117	157	133	105	-28	-20.0%		
GARAGEHOUDERS & AAN/ETWALTE SECTOREN		106	97	97	114	126	132	113	136	146	118	114	-3	-2.2%		
DIENSTVERLENING AAN BEDRIJVEN		426	401	454	457	508	515	516	672	743	685	641	-44	-6.4%		
VERZEKERINGEN EN VERMOGENSBEHEER		5	6	5	11	6	5	5	6	6	5	6	1	11.1%		
SPORT & RECREATIE		39	39	25	41	40	34	48	34	53	43	47	4	9.3%		
MUSIC		53	55	54	69	67	62	67	62	66	84	83	-1	-1.1%		
LAND- en BOSBOUW		35	43	53	42	52	36	39	53	67	36	62	26	72.2%		
VISSERIJ en AQUACULTUUR		5	8	4	4	2	4	1	1	5	5	3	-2	-40.0%		
VOEDING INDUSTRIE en VOEDINGSMIDDELEN		45	44	26	53	43	49	64	52	77	66	67	1	1.5%		
TEXTIEL en LEDERINDUSTRIE		65	38	25	24	29	22	11	21	13	12	11	-1	-8.3%		
HOUTINDUSTRIE		9	10	1	7	6	12	9	12	12	17	16	-1	-5.9%		
PAPIERINDUSTRIE		4	2	1	3	4	3	5	5	3	1	0	-1	-100.0%		
DRUKKERIJEN, UITGEVERIJ en MEDIA		48	43	40	45	40	52	49	61	87	45	47	2	4.4%		
CHEMIE en FARMACIE		1	1	0	14	14	6	6	10	17	18	12	-6	-35.3%		
BOUWMATERIAALINDUSTRIE		10	6	7	8	11	12	11	11	12	12	16	4	33.3%		
METAALINDUSTRIE		43	40	31	34	56	56	54	59	72	63	60	-3	-4.8%		
ELEKTROTECHNIEK, ELEKTRONICA & COMPUTERS		16	12	4	7	10	11	12	16	17	22	8	-14	-63.6%		
MACHINEBOUW		14	12	11	10	17	13	12	10	12	20	9	-11	-55.0%		
BOUW VAN VERVOERSTUUREN EN COMPONENTEN		3	1	3	4	5	4	5	7	4	6	5	-1	-16.7%		
MEUBELINDUSTRIE		11	8	10	7	17	22	16	23	13	15	11	-8	-42.1%		
ANDERE INDUSTRIE		12	4	14	9	11	14	12	14	11	11	11	0	0.0%		
REPARATIE EN ONDERHOUD		3	4	9	9	7	12	9	15	21	28	25	-3	-10.7%		
ENERGIEPRODUCTIE		0	2	1	2	0	1	5	4	4	6	7	1	16.7%		
WATER-, ENAFVALBEHANDELING, SANERING		4	9	3	10	9	11	3	6	13	6	6	0	0.0%		
VRUE BERDEPEN (TOTAAL)		47	40	52	52	45	54	63	59	72	79	77	-2	-2.2%		
Medische beroepen		3	0	3	3	3	6	9	6	5	11	9	-2	-18.2%		
Juridische beroepen		1	1	1	1	1	1	2	6	4	4	32	28	100.0%		
Economische beroepen		25	13	23	13	11	12	17	15	11	15	37	22	146.7%		
Bouwtechnische beroepen		18	26	25	36	30	36	35	28	52	48	51	3	6.1%		
OVERHEID & ONDERWIJS		2	9	10	7	2	11	12	8	21	9	14	5	55.6%		
VERENIGINGEN (vakverenigingen, religieuze organisaties, ...)		0	0	0	1	0	0	0	1	0	2	1	-1	-50.0%		
ANDERE		28	33	27	29	37	43	25	47	46	44	47	1	2.2%		
ONVOLDOENDE GESPECIFIEERD (NACE KLEINER DAN 5 DIGITS)		2	3	1	0	0	0	0	0	0	0	0	0	0.0%		
ONBEKENDE ACTIVITEIT (GEEN NACE CODE)		128	275	314	268	378	445	443	584	543	541	555	14	2.6%		

Potentieel jobverlies	januari-november														2015 vs 2014	±%	
	2005	2006	2007	2008	2009	2010	2011	2012	2013	2014	2015						
Vlaanderen																	
TOTAAL	7996	6344	6774	8533	10512	9990	9414	11569	12652	10244	9131	-1112	-10.8%				
BOEDEC	723	714	728	1050	1618	1438	1260	1496	1603	1460	1430	-20	-1.5%				
REPARATIE VAN COMPUTERS EN CONSUMENTENARTIKELLEN	42	10	20	92	29	11	6	45	73	55	4	-51	-92.1%				
OVERIGE PERSOONLIJKE DIENSTEN	188	191	273	164	194	218	311	278	222	217	187	-30	-13.8%				
BOUW	1664	841	1156	1367	1726	1677	1641	1981	2344	2235	1851	-384	-17.2%				
TRANSPORT	888	893	612	557	843	1115	1041	603	888	626	408	-193	-26.8%				
KLEINHANDEL	374	325	364	726	608	784	732	730	1556	707	879	172	24.3%				
GROOTHANDEL	935	865	512	802	840	710	651	970	614	938	615	-323	-34.6%				
HANDEL, BREIWERIJ	43	276	71	186	122	126	84	136	114	109	69	-41	-37.6%				
GARAGEHOUDERS & AANVERWANTE SECTOREN	177	110	86	171	222	163	156	153	142	129	148	19	14.7%				
DIENTVERLENING AAN BEDRIJVEN	790	674	712	901	1783	1270	1450	1340	1353	1219	899	-321	-26.3%				
VERZEKERINGEN EN VERMOGENSBEHEER	3	1	12	8	11	9	7	0	2	10	4	-6	-60.0%				
SPORT & RECREATIE	27	22	13	62	55	91	46	44	166	49	47	-1	-2.1%				
BARO	77	33	34	43	73	47	85	79	139	146	98	-48	-32.9%				
LAND- en BOSBOUW	183	118	121	57	140	136	72	100	244	108	91	-17	-15.6%				
VISSERIJ en AQUACULTUUR	19	26	7	35	2	23	2	4	14	7	5	-2	-28.6%				
VOEDINGSINDUSTRIE en VOEDINGSMIDDELEN	151	177	70	200	184	229	293	179	675	243	144	-90	-40.7%				
TEXTIEL en LEDERINDUSTRIE	291	199	791	745	363	100	86	712	110	17	115	98	576.8%				
HOUTINDUSTRIE	5	15	51	47	4	4	40	18	71	14	55	41	292.9%				
PAPIERINDUSTRIE	26	14	2	17	14	1	18	30	145	2	0	-7	-100.0%				
DRUKKERIJEN, UITGEVERIJEN en MEDIA	213	173	128	130	235	69	84	585	479	178	188	10	5.6%				
CHIESSISCHE & NANOINDUSTRIE	7	24	21	117	304	196	198	369	92	51	571	80	156.9%				
BOUWATERWALINDUSTRIE	117	0	40	14	10	202	119	67	108	26	64	38	146.2%				
METAALINDUSTRIE	510	213	198	166	232	572	361	546	570	409	487	78	19.1%				
ELEKTROTECHNIEK, ELEKTRONICA & COMPUTERS	51	17	20	14	27	127	18	81	66	121	78	-43	-37.2%				
MACHEBOUW	130	51	38	15	186	96	51	193	142	312	88	-244	-78.2%				
BOUW VAN VERVOERSTUJEN EN COMPONENTEN	183	54	259	12	9	2	37	10	18	23	343	328	1391.3%				
MEUBELINDUSTRIE	81	12	41	29	82	103	20	80	60	99	52	-47	-47.6%				
ANDERE INDUSTRIE	43	2	12	59	16	15	61	45	20	46	29	29	130.0%				
REPARATIE EN ONDERHOUD	8	145	192	24	23	134	156	32	192	144	104	-48	-27.8%				
ENERGIEPRODUCTIE	0	2	0	2	0	0	15	0	0	2	1	-1	-60.0%				
WATER- EN AFVALBEHANDELING, SAMERING	4	14	0	57	50	10	6	29	34	27	9	-18	-66.7%				
VRUE BERODPEN (TOTAAL)	34	41	40	161	104	66	112	63	68	116	143	27	23.2%				
Medische beroepen	0	0	13	13	2	4	9	7	3	14	9	-5	-35.7%				
Juridische beroepen	0	0	2	0	0	0	2	4	0	0	4	4	4.0%				
Economische beroepen	25	5	7	67	7	14	8	8	10	13	12	-1	-7.7%				
Bouwtechnische beroepen	9	36	18	61	95	47	93	34	55	89	118	29	33.6%				
OVERHED & ONDERWIS	25	5	26	1	0	19	18	2	14	10	15	5	50.0%				
VERENIGINGEN (volwassenen, religieuze organisaties, ...)	0	0	0	3	0	0	0	0	0	0	0	0	0.0%				
ANDERE	45	34	38	26	69	94	20	124	110	65	99	15	23.1%				
ONVOLDOENDE GESPECIFIEERD (NACE KLEINER DAN 5 DIGITS)	0	2	0	0	0	0	0	0	0	0	0	0	0.0%				
ONBEKENDE ACTIVITEIT (GEEN NACE CODE)	195	94	76	432	214	197	201	432	291	351	216	-135	-38.6%				

Aantal faillissementen		januari-november											2015 vs 2014	
Brussel		2005	2006	2007	2008	2009	2010	2011	2012	2013	2014	2015	2015 vs 2014	%
TOTAAL		1346	1467	1417	1691	1588	1626	2103	2044	2447	1925	2010	81	4.2%
BOEVECA		200	231	207	265	285	342	219	304	419	211	321	10	2.2%
REPARATIE VAN COMPUTERS EN CONSUMENTEMARTIELEN		7	4	6	5	5	5	5	0	8	3	4	1	33.3%
ONVOLDOENDE GESPECIFIEERDE DIENSTEN		27	30	32	44	34	42	62	54	76	55	55	-1	-1.8%
BOUW		133	124	163	185	191	210	301	289	353	285	341	56	19.6%
TRANSPORT		69	84	73	97	88	110	97	121	153	95	106	11	11.6%
KLEINHANDEL		181	220	214	232	251	261	303	295	362	299	276	-23	-7.7%
GROOTHANDEL		133	167	118	139	136	147	153	153	150	136	114	-22	-16.2%
HANDELSBEMIDDELING		32	34	45	34	40	36	41	48	53	49	59	10	20.4%
GARAGEHOUDERS- & AANVERWANTE SECTOREN		62	51	65	69	70	81	101	75	97	88	81	-7	-7.9%
DIENSTVERLENING AAN BEDRIJVEN		220	212	251	306	305	325	385	340	383	324	326	2	0.6%
VERZEKERINGEN EN VERMOOENSBEHEER		0	0	1	1	2	1	2	5	2	0	2	2	2
SPORT & RECREATIE		14	11	10	8	9	4	14	14	18	14	10	-4	-28.6%
KUNST		16	25	15	26	27	29	37	27	41	42	21	-21	-50.0%
LAND- en BOSBOUW		1	4	0	1	5	4	1	2	4	2	0	-2	-100.0%
VISSERIJ en AQUACULTUUR		0	0	0	1	0	0	0	0	0	0	0	0	0
VOEDINGSIJNDUSTRIE en VOEDINGSMIDDELEN		12	13	12	12	16	22	19	19	18	22	17	-5	-22.7%
TEXTIEL en LERENINDUSTRIE		4	10	7	12	5	10	5	14	16	10	5	-5	-50.0%
HOUT- en PAPIERINDUSTRIE		3	4	0	2	2	1	1	5	2	2	2	0	0.0%
PAPIERINDUSTRIE		1	1	0	0	0	0	0	0	1	0	1	1	1
DRUKKERIJEN, UITGEVERIJEN en MEDIA		24	23	26	21	28	29	38	21	37	22	24	12	54.5%
DRUKKERIJEN & WEDSTRIJENINDUSTRIE		1	4	3	7	0	0	0	4	3	0	1	1	1
BOUWMATERIALEINDUSTRIE		2	0	1	0	0	0	2	2	4	2	0	-2	-100.0%
NIEUWBOUWINDUSTRIE		5	5	3	5	6	6	6	7	10	15	12	-3	-20.0%
ELEKTROTECHNIEK, ELEKTRONICA & COMPUTERS		5	2	6	8	6	1	6	2	3	5	1	-4	-80.0%
MACHINEBOUW		5	2	2	1	2	1	1	4	1	1	0	-1	-100.0%
BOUW VAN VERVOERSTUIGEN EN COMPONENTEN		1	1	1	0	0	1	0	4	0	2	0	-2	-100.0%
MEUBELINDUSTRIE		4	1	5	1	3	4	8	1	4	3	2	-1	-33.3%
ANDERE INDUSTRIE		1	2	1	4	4	2	6	1	1	2	2	1	50.0%
REPARATIE EN ONDERHOUD		0	0	2	2	1	0	1	4	3	1	3	2	200.0%
ENERGIEPRODUCTIE		0	0	0	0	1	0	0	0	0	1	0	-1	-100.0%
WATER- en AFVALBEHEERINGS- en SANITATIE		1	0	0	0	2	2	2	3	4	2	1	-3	-150.0%
VRIJE BEROEPEN (TOTAAL)		17	20	24	22	17	32	21	28	35	16	34	6	33.3%
Medische beroepen		0	0	1	2	4	2	1	3	0	2	25	20	770.0%
Juridische beroepen		0	1	0	1	0	6	1	1	2	2	6	3	150.0%
Economische beroepen		9	12	11	6	2	5	6	6	9	2	7	1	250.0%
Bouwtechnische beroepen		8	7	12	11	11	15	13	16	24	11	15	4	36.4%
OVERHEID & ONDERWIJS		3	0	1	3	4	5	1	5	4	5	4	-1	-25.0%
VERENIGINGEN (vakverenigingen, religieuze organisaties, ...)		0	0	2	4	0	1	2	1	0	0	0	0	0
ANDERE		18	15	12	13	16	17	30	23	29	21	11	-10	-47.6%
ONVOLDOENDE GESPECIFIEERD (NACE KLEINER DAN 5 DIGITS)		0	0	3	1	0	0	0	0	0	0	11	11	11
ONBEKENDE ACTIVITEIT (GEEN NACE CODE)		140	146	99	160	116	89	123	130	158	101	129	28	27.7%

Potentieel jobverlies		januari-november												
Brussel		2005	2006	2007	2008	2009	2010	2011	2012	2013	2014	2015	2015 vs 2014	%
TOTAAL		3297	2292	2171	3596	4672	4324	4576	4584	4857	4999	4264	-735	-14.7%
HORECA		498	342	195	453	555	727	484	551	588	741	591	-152	-20.2%
REPARATIE VAN COMPUTERS EN CONSUMENTENARTIKELN		23	5	4	5	2	9	5	0	4	26	2	-24	-92.3%
OVERIGE PERSOONLIJKE DIENSTEN		45	17	38	150	52	151	180	153	148	132	78	-53	-40.2%
BOUW		525	486	452	722	529	595	779	783	835	838	893	55	6.6%
TRANSPORT		196	137	152	368	235	231	591	460	528	318	179	-349	-43.7%
GROOTHANDEL		254	183	175	322	494	472	450	414	431	555	465	-90	-20.2%
BROOHANDEL		452	224	110	255	526	266	236	233	308	354	246	-112	-30.3%
HANDELSMIDDELEN		63	25	42	30	57	49	49	93	47	84	72	-12	-14.3%
GARAGEHOUDERS & AANVERWANTE SECTOREN		51	28	74	36	105	190	194	30	101	195	94	-102	-57.7%
DIENTVERLENING AAN BEDRIJVEN		528	356	472	657	1276	855	803	1053	1042	743	673	-76	-10.1%
VERZEKERINGEN EN VERMOGENSBEHEER		0	0	0	0	2	2	2	6	1	0	3	3	0.0%
SPORT & RECREATIE		16	2	10	12	52	2	11	9	15	13	13	0	0.0%
M&M		7	26	13	16	34	87	103	43	70	51	36	-15	-29.4%
LAND- en BOSBOUW		0	4	0	0	5	2	0	20	31	8	8	1	12.5%
VISSERIJ en AQUACULTUUR		0	0	0	0	0	0	0	0	0	0	0	0	0.0%
VOEDINGSIJNDUSTRIE en VOEDINGSMIDDELEN		53	25	33	16	39	154	63	94	46	172	68	-104	-49.5%
TEXTIEL en LEDERINDUSTRIE		10	24	2	24	121	17	10	89	17	15	160	143	86.7%
HOUTINDUSTRIE		2	7	0	2	0	2	0	0	7	9	11	2	22.2%
PAPIERINDUSTRIE		1	11	2	0	23	17	0	0	2	0	2	0	0.0%
DRIJKERIJEN, UITGEVERIJEN en MEDIA		31	193	52	100	77	59	100	75	75	85	137	62	79.4%
CHIMISCHE & KUNSTSTOFINDUSTRIE		42	5	74	4	0	10	2	20	3	3	4	1	33.3%
BOUWMATERIALENINDUSTRIE		9	0	0	0	0	0	3	2	2	2	5	3	100.0%
METAALINDUSTRIE		35	169	20	9	73	58	62	71	36	18	105	67	455.6%
ELEKTROTECHNIEK, ELEKTRONICA & COMPUTERS		27	0	23	54	10	0	74	0	8	2	9	-2	-100.0%
MACHINEBOUW		24	81	19	2	11	5	0	3	7	1	8	-1	-100.0%
BOUW VAN VERVOERSTUIGEN EN COMPONENTEN		0	1	0	0	0	0	0	9	0	4	8	4	100.0%
MEUBELINDUSTRIE		3	0	2	0	0	6	7	0	22	19	0	-19	-100.0%
ANDERE INDUSTRIE		0	0	2	2	4	5	2	0	4	4	2	-2	-50.0%
REPARATIE EN ONDERHOUD		0	0	3	3	0	0	2	36	1	29	1	-27	-96.4%
ENERGIEPRODUCTIE		0	0	0	0	2	0	0	0	0	0	0	0	0.0%
WATER- EN AFVALBEHEER EN SANITIE		0	0	0	0	8	1	2	2	7	29	4	-25	-89.7%
VRUJE BEROEPEN (TOTAAL)		52	25	17	35	19	32	32	37	29	40	35	-4	-10.0%
Medische beroepen		0	0	0	0	5	2	2	4	0	29	7	-22	-76.9%
Juridische beroepen		0	0	0	0	0	5	2	0	2	0	8	8	0.0%
Economische beroepen		5	5	14	5	0	6	6	3	8	1	12	11	1100.0%
Bouwtechnische beroepen		47	20	3	30	13	18	22	30	19	10	17	-7	-70.0%
OVERHEID & ONDERWIS		2	0	0	3	18	21	2	12	2	122	3	-119	-97.5%
VERENIGINGEN (volkverenigingen, religieuze organisaties, ...)		0	0	2	4	0	0	3	2	0	0	0	0	0.0%
ANDERE		163	17	30	21	30	45	188	50	125	208	28	-180	-95.0%
ONVOLDOENDE GESPECIFIEERD (NACE KLEINER DAN 5 DIGITS)		0	0	4	0	0	0	0	0	0	0	0	0	0.0%
ONBEKENDE ACTIVITEIT (GEEN NACE CODE)		184	114	110	182	191	114	130	194	316	403	263	-141	-34.7%

Aantal faillissementen		januari-november														
Wallonië		2005	2006	2007	2008	2009	2010	2011	2012	2013	2014	2015	2015 vs 2014	%		
TOTAAL		2148	2012	2036	2170	2521	2550	2762	2772	3088	3078	2825	-253	-8.2%		
HORECA		378	394	357	415	432	459	526	549	615	576	538	-48	-8.0%		
REPARATIE VAN COMPUTERS EN CONSUMENTARTIKELEN		10	7	5	8	7	9	9	9	9	11	6	-5	-46.5%		
OVERIGE PERSONEELDIENSTEN		45	38	41	56	52	57	73	80	96	88	81	-17	-17.3%		
BOUW		367	343	361	422	512	485	520	513	621	623	552	-71	-11.4%		
TRANSPORT		86	75	82	84	108	113	116	115	114	98	95	-3	-3.1%		
KLEINHANDEEL		341	362	315	335	421	398	440	431	469	479	412	-67	-14.0%		
GROOTHANDEEL		153	147	150	124	153	136	145	147	134	151	125	-26	-17.2%		
HANDELSREMOEDLIGH.		60	43	59	76	92	77	94	81	84	96	81	-15	-16.8%		
GARAGEHOUDERS & AANVERWANTE SECTOREN		67	68	107	84	100	112	101	83	93	105	96	-9	-8.6%		
DIENSTVERLENING VAN BEDRVEN		223	193	215	215	242	295	302	293	327	310	270	-47	-14.8%		
VERZEKERINGEN EN VERMOGENSBEHEER		0	1	2	1	1	3	3	4	6	5	6	1	20.0%		
SPORT & RECREATIE		19	13	20	19	26	28	25	15	17	21	23	2	9.5%		
BANK		26	26	20	21	25	43	28	41	47	36	39	3	8.3%		
LAND- en BOSBOUW		25	20	17	28	23	29	31	20	29	24	20	-6	-25.0%		
VISSERIJ en AQUACULTUUR		1	0	2	0	2	2	0	0	1	0	0	0	0%		
VOEDINGSINDUSTRIE en VOEDINGSVERBEREID.		32	40	40	30	34	27	32	40	46	34	31	-3	-8.8%		
TEXTIEL en LEDERINDUSTRIE		0	3	5	6	6	6	9	6	7	10	6	-4	-40.0%		
HOUTINDUSTRIE		12	10	10	10	12	7	11	9	3	12	5	-7	-58.3%		
PAPIERINDUSTRIE		1	1	2	1	1	0	2	2	3	3	1	-2	-66.7%		
DRUKKERIJEN, UITGEVERIJ en MEDIA		28	16	18	19	21	27	40	21	35	32	22	-9	-26.2%		
CHEMIE en CHEMIEPRODUCTEN		13	9	7	9	9	5	6	6	6	7	6	-1	-14.3%		
BOUWMATERIAALINDUSTRIE		2	1	0	7	6	3	8	14	7	12	7	-6	-47.1%		
METAALINDUSTRIE		43	38	27	28	30	33	41	30	41	45	37	-8	-17.6%		
ELEKTROTECHNIEK, ELEKTRONICA & COMPUTERS		7	3	4	5	13	4	9	5	13	2	5	-4	-200.0%		
MACHINEROUW		8	9	2	6	6	7	3	9	6	2	3	0	0.0%		
BOUW VAN VERVOERSTUIGEN EN COMPONENTEN		2	0	3	0	1	3	1	3	1	3	4	1	33.3%		
MEUBELINDUSTRIE		9	7	5	8	8	10	8	5	6	7	5	-2	-28.6%		
ANDERE INDUSTRIE		9	7	8	3	3	5	5	7	7	6	5	-1	-16.7%		
REPARATIE EN ONDERHOUD		2	3	2	1	2	2	3	2	4	11	12	1	9.1%		
ENERGIEPRODUCTIE		0	0	1	0	1	0	1	0	0	1	1	0	0.0%		
WATER-, EN AFVALBEHANDELING, SANERING		5	4	3	5	6	3	2	3	4	3	4	1	33.3%		
VRIJE BEROEPEN (TOTAAL)		36	31	27	26	38	30	41	29	32	30	17	27	90.0%		
Medische beroepen		2	2	1	1	3	1	5	4	1	3	3	2	285.7%		
Juridische beroepen		2	0	0	0	1	1	0	0	0	2	2	1	100.0%		
Economische beroepen		12	14	11	7	12	5	7	6	10	6	13	7	136.4%		
Bouwtechnische beroepen		20	15	15	17	19	23	29	17	21	19	40	21	150.0%		
OVERHEID & ONDERWIJS		4	6	6	3	4	6	3	5	6	13	7	-4	-46.2%		
VERENIGINGEN (vakverenigingen, religieuze organisaties, ...)		1	0	3	1	0	1	0	0	1	2	0	-2	-100.0%		
ANDERE		19	17	19	15	14	21	20	27	27	28	14	-14	-60.0%		
ONVOLDOENDE GESPECIFIEERD (NACE KLEINER DAN 5 DIGITS)		0	0	0	0	0	0	0	0	0	0	0	0	0%		
ONBEREKENDE ACTIVITEIT (GEEN NACE CODE)		89	114	93	103	91	100	121	159	169	172	177	6	3.4%		

Potentieel jobverlies Wallonië	januari-november												2015 vs 2014	±%
	2005	2006	2007	2008	2009	2010	2011	2012	2013	2014	2015			
TOTAAL	5579	4174	4756	6000	6582	7884	7184	8193	7752	8437	7434	-1003	-11.9%	
HORECA	513	248	363	858	708	817	768	960	1022	921	865	-56	-6.1%	
REPARATIE VAN COMPUTERS EN CONSUMENTENARTIKELN	16	17	2	31	10	22	43	10	1	21	4	-17	-81.0%	
OVERIGE PERSOONLIJKE DIENSTEN	153	82	41	96	100	136	177	217	177	190	188	-2	-1.1%	
BOUW	5487	1500	1485	1920	2151	2664	1788	1770	1919	1794	1603	-91	-5.0%	
TRANSPORT	308	381	231	294	260	451	585	475	445	220	269	49	18.2%	
KLEINHANDEL	576	317	718	737	654	661	877	724	787	809	1077	218	26.4%	
GROOTHANDEL	311	382	361	363	397	242	281	508	387	559	544	-14	-2.5%	
HANDELSONDERNEMINGEN	33	88	36	87	160	111	139	104	136	99	147	48	50.0%	
GARAGEHOUDERS & AANVERWANTE SECTOREN	150	168	90	97	259	195	133	172	207	229	190	-39	-17.0%	
DIENTVERLENING AAN BEDRIJVEN	579	335	428	428	627	800	829	694	999	753	895	132	17.6%	
VERZEKERINGEN EN VERMOGENSBEHEER	0	0	1	0	0	1	1	0	5	4	8	3	100.0%	
SPORT & RECREATIE	19	15	25	27	43	64	71	13	27	82	109	19	22.0%	
MARKEERING	48	8	17	25	43	76	27	51	88	28	62	34	121.4%	
LAND- en BOSBOUW	22	22	4	23	26	24	33	19	13	32	36	24	75.0%	
VISSERIJ en AQUACULTUUR	0	0	0	0	13	2	0	0	0	0	0	0	0.0%	
VOEDINGSINDUSTRIE en VOEDINGSMIDDELEN	128	176	126	180	161	156	202	177	164	132	121	-11	-8.3%	
TEXTIEL en LEDERINDUSTRIE	168	53	333	24	15	92	18	7	71	162	23	-138	-85.8%	
ACHTERINDUSTRIE	24	32	39	39	12	5	52	10	2	163	20	-143	-87.7%	
PAPIERINDUSTRIE	1	33	27	0	182	0	11	3	33	15	2	-13	-86.7%	
DRUKKERIJEN, UITGEVERIJEN en MEDIA	311	8	45	28	127	130	75	66	118	62	89	26	41.9%	
CHIEFINDUSTRIE en NUTTOEGANGSMIDDELEN	169	94	17	31	44	4	81	385	11	24	87	63	282.0%	
BOUWATERWIJNDINDUSTRIE	14	3	0	110	318	65	48	469	73	28	30	-19	-64.3%	
METAALINDUSTRIE	347	125	182	254	291	418	447	136	205	832	197	-631	-76.3%	
ELEKTROTECHNIEK, ELEKTRONICA & COMPUTERS	26	7	50	7	84	226	32	11	90	2	17	11	75.0%	
MACHINEBOUW	127	76	0	83	36	102	4	116	44	8	26	19	225.0%	
BOUW VAN VERVOERSTUIGEN EN COMPONENTEN	2	0	14	0	2	18	0	3	3	140	2	-138	-98.6%	
METALINDUSTRIE	34	72	3	18	19	24	37	34	9	5	104	99	1800.0%	
ANDERE INDUSTRIE	7	1	0	7	4	9	32	9	46	8	44	35	588.0%	
REPARATIE EN ONDERHOUD	16	2	19	0	20	2	51	37	3	70	16	-54	-77.1%	
ENERGIEPRODUCTIE	0	0	4	0	0	0	1	0	0	1	0	-1	-100.0%	
WATER- EN AFVALBEHANDELING, SMEREN	5	26	2	4	2	5	7	4	3	2	3	1	50.0%	
VRUJE BEROEVEN (TOTAAL)	27	14	15	62	105	43	216	54	17	63	136	73	115.9%	
Medische beroepen	0	0	0	2	4	2	6	0	0	4	6	2	50.0%	
Juridische beroepen	0	0	0	0	0	0	0	0	0	4	5	4	100.0%	
Technische beroepen	9	7	6	4	11	3	110	0	8	6	29	19	271.7%	
Bouwtechnische beroepen	18	7	9	56	90	32	100	54	9	49	119	61	124.4%	
OVERHEID & ONDERWIJS	0	2	24	4	3	4	7	7	23	13	5	-8	-61.5%	
VERENIGINGEN (valverenigingen, religieuze organisaties, ...)	0	0	1	0	0	2	0	0	1	13	0	-13	-100.0%	
ANDERE	136	4	11	260	50	136	19	81	37	261	34	-227	-87.0%	
ONVOLDOENDE GESPECIFIEERD (NACE KLEINER DAN 5 DIGITS)	0	0	0	0	0	0	0	0	0	0	0	0	0.0%	
ONBEKENDE ACTIVITEIT (GEEN NACE CODE)	112	84	223	143	110	178	293	867	597	643	518	-131	-20.7%	

PROVINCIES

Aantal faillissementen		januari-november														
West-Vlaanderen		2005	2006	2007	2008	2009	2010	2011	2012	2013	2014	2015	2015 vs 2014	%		
TOTAAL		624	582	559	631	734	736	747	806	913	925	735	-120	-13.0%		
HORECA		118	110	164	145	152	180	159	193	193	175	149	-35	-20.0%		
REPARATE VAN COMPUTERS EN CONSUMENTENARTIKELER		3	3	1	1	2	6	1	3	2	2	3	1	50.0%		
OVERIGE PERSOONLIJKE DIENSTEN		6	10	5	11	16	9	20	15	20	14	14	0	0.0%		
BOUW		55	89	88	82	114	104	95	125	156	184	128	-45	-24.5%		
TRANSPORT		40	32	27	35	40	36	42	38	47	35	42	7	20.0%		
KLEINHANDEL		78	82	71	83	108	81	95	89	119	96	91	-1	-1.1%		
GROOTHANDEL		60	66	52	53	66	48	33	48	41	45	30	-15	-32.0%		
HANDELSBEMIDDELING		21	15	19	22	29	30	25	23	27	41	25	-16	-39.0%		
GARAGEHOUDERS & AANVERWANTE SECTOREN		23	19	16	13	15	25	15	24	23	14	24	10	71.4%		
DIENSTVERLENING AAN BEDRIJVEN		63	44	49	62	68	70	74	84	84	107	87	-20	-19.7%		
VERZEKERINGEN EN VERMOGENSBEHEER		0	2	1	1	0	1	0	1	2	3	1	-2	-66.7%		
SPORT & RECREATIE		8	9	3	6	6	6	6	7	12	9	7	-3	-22.2%		
ANDERE		11	6	12	6	12	7	13	5	11	13	15	2	15.4%		
LAND- en BOSBOUW		2	6	6	6	4	5	6	11	16	5	12	7	140.0%		
VISSERIJ en AQUACULTUUR		5	7	4	4	1	4	0	1	4	5	2	-3	-60.0%		
VOEDINGSIJNDUSTRIE en VOEDINGSNUTVERLENING		9	2	2	7	9	9	6	7	9	9	10	1	11.1%		
TEXTIEL en LEDERENINDUSTRIE		3	14	11	6	7	7	3	5	1	4	3	-1	-25.0%		
HOUTINDUSTRIE		1	3	4	2	1	1	1	0	5	1	6	5	500.0%		
PAPIERINDUSTRIE		2	0	0	0	0	0	0	0	1	0	0	0	0%		
DRUKKERIJEN, UITGEVERIJ en MEDIA		5	3	4	4	9	7	6	10	6	6	6	-2	-25.0%		
CHEMISCHE & NUTTIJNDIENSTEN		1	0	0	3	1	2	0	0	2	1	2	1	100.0%		
BOUWMATERIALEINDUSTRIE		2	2	0	3	4	2	4	2	1	4	1	-3	-75.0%		
METAALINDUSTRIE		5	10	2	8	10	7	5	14	23	17	6	-11	-64.7%		
ELEKTROTECHNIEK, ELEKTRONICA & OPMETTERS		2	0	0	1	0	2	2	6	2	1	0	-6	-100.0%		
MACHIEERBOUW		4	1	6	0	4	4	2	0	1	4	3	-1	-25.0%		
BOUW VAN VERVOERSTUIGEN EN COMPONENTEN		1	1	0	0	1	0	1	0	1	1	1	0	0.0%		
MEUBELINDUSTRIE		1	2	1	3	5	2	4	3	3	4	3	-1	-25.0%		
ANDERE INDUSTRIE		3	0	1	1	3	3	0	2	2	0	3	3	100.0%		
REPARATIE EN ONDERHOUD		1	2	0	3	3	3	2	4	6	4	3	-1	-25.0%		
ENERGIEPRODUCTIE		0	0	1	1	0	0	0	0	2	2	4	2	100.0%		
WATER-, EN AFVAL BEHANDELING, SANITAIR		0	1	0	4	2	2	1	3	1	1	2	1	100.0%		
VRUE BERDEPEN (TOTAAL)		6	4	7	11	7	5	10	6	18	12	11	-1	-8.2%		
Medische beroepen		1	0	0	0	0	0	2	1	2	0	0	0	0%		
Juridische beroepen		0	1	0	0	0	0	0	2	0	0	1	1	100.0%		
Economische beroepen		3	1	1	2	2	2	3	1	1	3	0	-3	-100.0%		
Bouwtechnische beroepen		2	2	6	9	5	3	5	2	14	9	10	1	11.1%		
OVERHEID & ONDERWIJS		0	1	0	0	1	0	2	0	3	3	5	2	66.7%		
VERENIGINGEN (vakverenigingen, religieuze organisaties, ...)		0	0	0	0	0	0	0	1	0	1	0	-1	-100.0%		
ANDERE		1	5	1	2	3	6	1	7	2	9	4	-1	-66.6%		
ONVOLDOENDE GESPECIFIEERD (NACE KLENER DAN 5 DIGITS)		0	0	0	0	0	0	0	0	0	0	0	0	0%		
ONBEKENDE ACTIVITEIT (GEEN NACE CODE)		40	22	42	31	51	55	66	77	69	98	34	-4	-4.1%		

Potentieel jobverlies West-Vlaanderen	januari-november											2013 vs 2014	±%
	2005	2006	2007	2008	2009	2010	2011	2012	2013	2014	2015		
TOTAAL	1063	1058	1386	1521	1686	1500	1174	1346	1956	1904	1271	-633	-33.2%
HOEDELA	97	90	149	235	308	312	280	262	339	243	227	-16	-6.6%
REPARATIE VAN COMPUTERS EN CONSUMENTENARTIKELLEN	0	0	0	0	7	0	0	2	0	0	0	0	0
OVERIGE PERSOONLIJKE DIENSTEN	14	8	23	17	9	29	57	41	41	54	13	-1	-7.1%
BOUW	203	119	159	215	145	175	124	179	209	660	319	-341	-51.7%
TRANSPORT	140	117	54	124	166	241	133	36	114	101	105	6	6.0%
KLEINHANDEL	37	66	49	94	102	97	105	86	152	123	80	-43	-36.0%
GROOTHANDEL	108	171	77	74	205	113	110	200	81	65	52	-13	-20.0%
HANDEL, SREMIJDELING	11	10	13	125	26	16	15	32	9	14	9	-6	-35.7%
GARAGEHOUDERS & AANVERWANTE SECTOREN	38	13	14	30	28	22	28	19	29	20	12	-8	-40.0%
DIENSTVERLENING AAN BEDRIJVEN	123	22	37	96	218	64	174	85	111	105	93	-12	-11.4%
VERZEKERINGEN EN VERMOGENSBEHEER	0	0	2	0	0	0	0	2	2	2	0	-2	-100.0%
SPORT & RECREATIE	9	10	0	6	13	9	6	5	30	25	15	-11	-42.3%
BARO	17	5	7	4	12	6	11	12	63	61	9	-9	-20.2%
LAND- en BOSBOUW	3	0	19	19	7	8	6	19	7	2	6	-4	-200.0%
VISSERIJ en AQUACULTUUR	19	26	7	35	2	23	0	4	12	7	5	-3	-28.6%
VOEDINGSINDUSTRIE en VOEDINGSMIDDELEN	38	27	0	20	19	12	47	7	15	38	23	-11	-29.3%
TEXTIEL en LEDERINDUSTRIE	74	120	856	34	240	42	11	67	31	5	67	62	1240.0%
HOUTINDUSTRIE	0	1	51	1	0	0	0	0	45	0	39	39	0
PAPIERINDUSTRIE	16	0	0	0	2	0	0	0	141	0	0	0	0
DRUKKERIJEN, UITGEVERIJEN en MEDIA	2	0	2	0	2	12	12	88	48	17	13	-4	-23.0%
CHEMISCHE & NUNDTINDUSTRIE	2	0	0	20	0	4	0	0	5	0	0	0	0
BOUWATERWALINDUSTRIE	18	3	0	2	4	153	1	42	2	3	0	-3	-100.0%
METAALINDUSTRIE	15	11	4	15	37	35	11	69	235	132	25	-107	-81.1%
ELEKTROTECHNIEK, ELEKTRONICA & COMPUTERS	1	0	0	2	0	59	2	4	8	16	0	-16	-100.0%
MACHEBOUW	23	0	6	0	44	22	0	0	0	75	54	-21	-28.0%
BOUW VAN VERVOERSTUJEN EN COMPONENTEN	3	54	0	0	2	0	0	0	2	0	0	0	0
MIEUBELINDUSTRIE	29	2	4	13	42	16	7	27	8	14	3	-11	-78.6%
ANDERE INDUSTRIE	7	0	0	0	4	3	0	0	2	0	4	4	0
REPARATIE EN ONDERHOUD	0	142	0	21	5	2	2	2	11	5	1	-4	-60.0%
ENERGIEPRODUCTIE	0	0	0	2	0	0	0	0	0	0	0	0	0
WATER- EN AFVALBEHANDELING, SAMERING	0	0	0	12	3	3	0	18	0	0	0	0	0
VRUE BERODPEN (TOTAAL)	0	0	0	14	11	14	7	11	16	9	22	17	144.4%
Medische beroepen	0	0	0	0	0	0	2	2	3	0	0	0	0
Juridische beroepen	0	0	0	0	0	0	0	2	0	0	2	2	0
Economische beroepen	0	0	0	1	0	1	0	0	2	2	0	-2	-100.0%
Bouwtechnische beroepen	0	0	0	13	11	13	5	7	10	7	20	13	185.7%
OVERHED & ONDERWIS	0	1	0	0	0	0	0	0	2	10	8	400.0%	
VERENIGINGEN (valverenigingen, religieuze organisaties, ...)	0	0	0	0	0	0	0	0	0	0	0	0	0
ANDERE	0	4	0	0	1	16	0	0	2	7	0	-7	-100.0%
ONVOLDOENDE GESPECIFIEERD (NACE KLEINER DAN 5 DIGITS)	0	0	0	0	0	0	0	0	0	0	0	0	0
ONBEKENDE ACTIVITEIT (GEEN NACE CODE)	22	2	26	291	32	2	25	19	87	139	65	74	53.0%

Aantal faillissementen Oost-Vlaanderen		januari-november													2015 vs 2014	±%
		2005	2006	2007	2008	2009	2010	2011	2012	2013	2014	2015				
TOTAAL		784	727	750	855	923	1062	957	1151	1215	1091	965	-33	-3.0%		
HORECA		145	162	169	157	166	173	184	197	215	182	171	-11	-6.0%		
REPARATIE VAN COMPUTERS EN CONSUMENTENARTIKELN		2	1	2	3	1	4	1	4	6	2	1	-1	-60.0%		
OVERIGE PERSOONLIJKE DIENSTEN		18	6	14	15	16	39	17	39	31	26	21	-5	-19.2%		
BOUW		133	96	112	147	173	167	166	224	258	215	198	-17	-7.9%		
TRANSPORT		44	49	49	54	70	62	59	67	43	35	56	21	60.0%		
KLEINHANDEEL		80	78	80	81	89	125	87	106	106	92	95	3	3.3%		
GROOTHANDEEL		88	59	67	68	59	66	60	77	66	55	52	-3	-5.6%		
HANDELSBENODIGINGEN		24	26	21	24	25	36	18	30	43	16	21	5	31.3%		
GARAGEHOUDERS & AANVERWANTE SECTOREN		12	19	20	29	18	29	17	24	22	21	27	5	19.0%		
DIENSTVERLENING VAN BEDRIJVEN		77	75	87	106	102	125	133	146	145	131	116	-16	-11.8%		
VERZEKERINGEN EN VERMOGENSBEHEER		1	0	1	2	0	0	1	0	1	1	1	0	0.0%		
SPORT & RECREATIE		7	10	7	10	9	10	12	4	11	8	8	-2	-25.0%		
MUNICIPALITEITEN		8	9	12	11	18	14	11	13	11	15	16	1	6.7%		
LAND- en BOSBOUW		4	17	12	13	11	7	9	12	16	6	8	2	33.3%		
VISSERIJ en AQUACULTUUR		0	0	0	0	0	0	1	0	1	0	0	0	0.0%		
VOEDING INDUSTRIE en VOEDINGSMIDDELEN		13	21	8	20	16	29	16	12	33	17	16	-7	-23.1%		
TEXTIEL en LEDERINDUSTRIE		6	5	9	6	6	6	3	5	7	4	3	-1	-26.0%		
HOUTINDUSTRIE		2	2	0	2	2	3	1	2	5	5	2	-3	-60.0%		
PAPIERINDUSTRIE		2	0	0	0	3	1	1	3	1	1	0	-1	-100.0%		
DRUKKERIJEN, UITGEVERIJ en MEDIA		12	8	16	13	7	9	15	11	15	8	6	-2	-25.0%		
CHEMIE en PLASTIEKINDUSTRIE		2	0	1	1	4	4	3	4	6	8	2	-4	-50.0%		
BIJWATERALEINDUSTRIE		2	0	3	1	4	1	2	2	1	0	5	3	60.0%		
METALINDUSTRIE		10	8	9	7	10	6	11	16	14	8	10	2	25.0%		
ELEKTROTECHNIEK, ELEKTRONICA & COMPUTERS		5	2	0	0	2	2	0	4	3	3	1	-3	-66.7%		
MACHINEBOUW		4	0	1	4	4	1	3	2	0	6	1	-5	-83.3%		
BOUW VAN VERVOERSMIDDELEN EN COMPONENTEN		0	0	0	1	1	1	0	2	0	0	1	1	100.0%		
MEUBELINDUSTRIE		2	2	4	2	0	7	3	7	2	4	2	-2	-60.0%		
ANDERE INDUSTRIE		3	1	1	3	0	4	3	2	1	0	3	2	66.7%		
REPARATIE EN ONDERHOUD		2	0	3	2	1	2	2	2	3	5	4	-1	-20.0%		
ENERGIEPRODUCTIE		0	1	0	0	0	0	0	0	0	1	1	0	0.0%		
WATER- EN AFVALBEHANDELING, SANERING		0	3	1	1	4	4	0	0	1	0	0	0	0.0%		
VRIJE BEROEPEN (TOTAAL)		6	7	15	11	8	8	19	11	7	17	13	-4	-23.5%		
Medische beroepen		0	0	1	1	2	2	2	1	0	2	0	-2	-100.0%		
Juridische beroepen		0	0	1	0	0	0	2	0	0	1	1	0	0.0%		
Economische beroepen		2	3	9	4	2	1	6	4	1	2	3	1	50.0%		
Bouwtechnische beroepen		4	4	4	6	4	4	8	6	6	12	9	-3	-25.0%		
OVERHEID & ONDERWIJS		0	1	3	0	0	1	3	3	2	3	0	-3	-100.0%		
VERENIGINGEN (vakverenigingen, religieuze organisaties, ...)		0	0	0	0	0	0	0	0	0	0	0	0	0.0%		
ANDERE		5	11	6	7	9	7	3	6	7	9	10	1	11.1%		
ONVOLDOENDE GESPECIFIEERD (NACE KLEINER DAN S DIGITS)		0	1	0	0	0	0	0	0	0	0	0	0	0.0%		
ONBERENDE ACTIVITEIT (GEEN NACE CODE)		59	47	54	66	83	82	91	118	128	103	104	1	1.0%		

Potentieel jobverlies		januari-november														
Oost-Vlaanderen		2005	2006	2007	2008	2009	2010	2011	2012	2013	2014	2015	2015 vs 2014	%		
TOTAAL		1652	1484	1239	1741	2128	2084	1664	2600	2629	1750	1873	123	7.0%		
HORECA		151	155	168	171	331	220	216	216	351	208	233	25	12.0%		
REPARATIE VAN COMPUTERS EN CONSUMENTENARTIKELN		0	0	3	82	0	4	0	36	1	0	4	4			
OVERIGE PERSOONLIJKE DIENSTEN		9	46	9	68	20	38	88	145	29	87	27	-69	-69.0%		
BOUW		434	242	233	337	567	313	318	562	588	521	590	69	13.2%		
TRANSPORT		117	287	58	105	224	202	217	133	259	90	129	31	39.9%		
KLEINHANDEL		86	34	89	109	114	172	145	159	384	118	124	8	6.9%		
GROOTHANDEL		-178	183	81	203	87	105	123	157	169	109	98	-71	-50.1%		
HANDELSONDERNEMINGEN		0	183	0	22	26	32	0	27	32	11	12	1	9.1%		
GARAGEHOUDERS & AANVERWANTE SECTOREN		6	6	20	27	37	27	25	32	28	24	31	7	29.2%		
DIENSTVERLENING AAN BEDRIJVEN		145	75	93	148	185	287	240	423	255	138	111	-27	-19.6%		
VERZEKERINGEN EN VERMOGENSBEHEER		0	0	0	2	0	0	0	0	0	4	8	-4	-100.0%		
SPORT & RECREATIE		1	4	6	18	9	13	15	4	18	0	3	3			
MARKEERING		1	2	11	2	17	13	6	16	9	15	48	37	220.0%		
LAND- en BOSBOUW		5	17	40	20	6	21	20	33	85	0	51	53			
VISSERIJ en AQUACULTUUR		0	0	0	0	0	0	2	0	2	0	0	0			
VOEDINGSINDUSTRIE en VOEDINGSMIDDELEN		43	185	27	105	60	110	64	95	152	110	45	-64	-68.2%		
TEXTIEL en LEDERINDUSTRIE		154	49	68	81	71	44	58	500	76	11	46	31	319.2%		
ICHTINDUSTRIE		2	0	0	4	2	0	0	3	24	6	3	-3	-60.0%		
PAPIERINDUSTRIE		2	0	0	0	32	0	4	2	2	2	0	-2	-100.0%		
DRUKKERIJEN, UITGEVERIJEN en MEDIA		111	5	69	79	47	13	22	64	47	43	5	-38	-88.6%		
CHIEFINDUSTRIE en NUTTOEGANGSMIDDELEN		3	0	18	28	170	186	114	43	22	27	2	-25	-92.6%		
BOUWATERWIJNINDUSTRIE		2	0	15	2	4	2	4	11	2	0	32	32			
METAALINDUSTRIE		41	47	121	23	13	53	22	92	63	36	209	164	455.6%		
ELEKTROTECHNIEK, ELEKTRONICA & COMPUTERS		13	3	0	0	2	20	0	5	0	3	5	-1	-100.0%		
MACHINEBOUW		62	6	0	8	31	0	0	6	0	73	1	-72	-98.6%		
BOUW VAN VERVOERSTUIGEN EN COMPONENTEN		0	0	0	5	3	2	0	3	0	0	0	0			
METALINDUSTRIE		9	1	15	0	0	64	15	20	2	19	4	-4	-60.0%		
ANDERE INDUSTRIE		24	0	0	5	0	2	1	7	1	0	2	-2			
REPARATIE EN ONDERHOUD		8	0	15	3	12	9	1	2	4	37	2	-35	-94.6%		
ENERGIEPRODUCTIE		0	2	0	0	0	0	0	0	0	1	1	0	0.0%		
WATER- EN AFVALBEHANDELING, SMEREN		0	7	0	2	16	3	0	0	0	0	0	0			
VRUJE BEROEVEN (TOTAAL)		3	3	15	21	13	14	34	0	3	28	23	-5	-17.9%		
Medische beroepen		0	0	5	10	2	0	4	0	0	2	0	-2	-100.0%		
Juridische beroepen		0	0	2	0	0	0	2	0	0	0	0	0			
Economische beroepen		2	3	6	4	0	0	7	4	0	7	5	-2	-100.0%		
Bouwtechnische beroepen		1	0	2	7	11	14	21	4	3	24	23	-1	-4.2%		
OVERHED & ONDERWIS		0	1	16	0	0	0	0	2	4	2	0	-2	-100.0%		
VERENIGINGEN (valverenigingen, religieuze organisaties, ...)		0	0	0	0	0	0	0	0	0	0	0	0			
ANDERE		9	19	29	11	2	10	2	5	7	28	2	-26	-92.9%		
ONVOLDOENDE GESPECIFIEERD (NACE KLEINER DAN 5 DIGITS)		0	0	0	0	0	0	0	0	0	0	0	0			
ONBEKENDE ACTIVITEIT (GEEN NACE CODE)		28	14	10	39	25	6	88	28	24	10	45	31	350.0%		

Aantal faillissementen		januari-november														
Antwerpen		2005	2006	2007	2008	2009	2010	2011	2012	2013	2014	2015	2015 vs 2014	%		
TOTAAL		1458	1360	0	1409	1717	1957	1727	1982	2080	1947	1915	-133	-6.9%		
HORECA		234	224	253	261	347	257	306	356	346	344	311	-33	-9.6%		
REPARATIE VAN COMPUTERS EN CONSUMENTENARTIKELN		6	4	10	0	7	4	1	6	4	4	2	-2	-50.0%		
OVERIGE PERSOONLIJKE DIENSTEN		16	23	26	27	40	38	55	31	58	39	26	-3	-7.7%		
BOUW		162	161	137	155	214	252	219	270	280	294	255	-39	-13.7%		
TRANSPORT		70	73	68	48	79	92	81	74	90	83	66	-17	-20.5%		
KLEINHANDEEL		160	173	156	208	185	194	201	221	227	201	190	-11	-5.5%		
GROOTHANDEEL		199	169	169	167	160	181	134	181	160	160	132	-28	-17.5%		
HANDELSBENODIGING		35	33	39	45	45	37	44	41	53	43	38	-5	-11.6%		
GARAGEHOUDERS & AANVERWANTE SECTOREN		37	34	39	44	50	53	43	48	57	44	34	-16	-22.7%		
DIENSTVERLENING VAN BEDRIJVEN		163	169	216	174	216	267	342	286	325	251	272	21	8.4%		
VERZEKERINGEN EN VERMOGENSBEHEER		4	5	5	4	5	1	3	5	2	5	2	-3	-60.0%		
SPORT & RECREATIE		17	9	10	14	15	10	17	13	14	17	13	0	0.0%		
MIS		23	26	23	31	27	25	25	22	29	44	34	-10	-22.7%		
LAND- en BOSBOUW		16	10	19	6	23	15	10	19	18	15	19	4	26.7%		
VISSERIJ en AQUACULTUUR		1	1	0	0	0	0	0	0	0	0	1	1			
VOEDING INDUSTRIE en VOEDINGSNUTVERLENING		12	13	0	14	10	16	15	21	17	17	11	-6	-35.3%		
TEXTIEL en LEDERINDUSTRIE		6	6	1	3	6	5	2	4	3	3	2	-1	-33.3%		
HOUTINDUSTRIE		3	3	1	11	5	4	3	6	1	6	4	-2	-33.3%		
PAPIERINDUSTRIE		4	1	0	0	0	1	2	0	1	0	0	0			
DRUKKERIJEN, UITGEVERIJ en MEDIA		19	22	19	22	24	21	13	34	35	20	27	7	35.0%		
CHIEFINDUSTRIE, CHEMIE en NIEUWSGEDRUKTE MEDIEN		1	0	2	3	0	2	2	4	3	1	1	-1	-16.7%		
BIJWATERALEINDUSTRIE		3	1	1	4	0	3	2	2	4	6	6	0	0.0%		
METALINDUSTRIE		13	13	8	11	16	25	16	17	16	17	15	-2	-11.8%		
ELEKTROTECHNIEK, ELEKTRONICA & COMPUTERS		4	7	3	3	4	2	6	5	6	8	6	-2	-33.3%		
MACHINEBOUW		3	7	2	4	6	3	4	5	2	5	1	-4	-80.0%		
BOUW VAN VERVOERSTUIGEN EN COMPONENTEN		0	0	1	0	3	0	2	4	2	2	3	1	50.0%		
MEUBELINDUSTRIE		4	3	3	1	6	6	7	6	4	7	3	-4	-57.1%		
ANDERE INDUSTRIE		3	3	10	3	3	4	5	6	5	5	2	-7	-77.8%		
REPARATIE EN ONDERHOUD		0	2	6	0	2	5	4	6	9	12	12	0	0.0%		
ENERGIEPRODUCTIE		0	1	0	1	0	1	3	4	2	2	2	0	0.0%		
WATER-, EN AFVALBEHANDELING, SANERING		3	2	2	3	1	3	0	3	7	3	5	2	66.7%		
VRUJE BEROEPEN (TOTAAL)		22	15	20	18	21	30	18	26	29	26	34	6	21.6%		
Medische beroepen		2	0	2	1	0	2	2	2	1	4	1	-1	-25.0%		
Andersche beroepen		1	0	0	1	1	1	0	4	4	2	1	-1	-50.0%		
Economische beroepen		11	6	9	3	4	9	4	6	5	7	3	-2	-28.6%		
Beauficijsche beroepen		8	9	9	13	16	16	12	13	19	16	19	4	26.7%		
OVERHEID & ONDERWIJS		0	3	3	3	1	5	6	1	12	2	5	3	150.0%		
VERENIGINGEN (vakverenigingen, religieuze organisaties, ...)		0	0	0	1	0	0	0	0	0	0	0	0			
ANDERE		15	6	12	9	16	17	13	20	20	16	25	9	56.3%		
ONVOLDOENDE GESPECIFIEERD (NACE KLEINER DAN 5 DIGITS)		1	2	1	0	0	0	0	0	0	0	0	0			
ONBERENDE ACTIVITEIT (GEEN NACE CODE)		180	142	175	119	184	216	286	266	342	233	238	6	2.6%		

Potentieel jobverlies Antwerpen	januari-november											2015 vs 2014	±%
	2005	2006	2007	2008	2009	2010	2011	2012	2013	2014	2015		
TOTAAL	2780	2338	0	2447	3684	3708	3685	4435	4821	3863	3737	-125	-3.3%
HORECA	345	298	0	479	665	567	468	604	556	507	537	30	5.9%
REPARATIE VAN COMPUTERS EN CONSUMENTENARTIKELN	24	5	10	0	22	3	0	0	14	55	0	-51	-100.0%
OVERIGE PERSOONLIJKE DIENSTEN	43	26	222	75	139	75	116	36	61	63	111	48	16.2%
BOUW	548	349	257	309	441	619	563	684	696	467	538	72	15.4%
TRANSPORT	325	282	358	105	329	271	271	192	342	208	112	-198	-63.0%
KLEINHANDEL	164	144	144	328	261	352	359	334	593	279	353	74	26.0%
GROOTHANDEL	458	273	154	329	284	242	212	354	242	630	305	-324	-51.4%
HANDELSONDERDEELING	11	16	30	43	51	23	38	40	42	54	27	-27	-60.0%
GARAGEHOUDERS & AANVERWANTE SECTOREN	58	34	42	55	75	81	69	52	48	45	25	-20	-44.4%
DIENSTVERLENING AAN BEDRIJVEN	334	386	486	370	562	658	729	644	749	690	447	-243	-35.2%
VERZEKERINGEN EN VERMOGENSBEHEER	3	4	2	6	5	2	7	6	0	4	8	-4	-100.0%
SPORT & RECREATIE	9	4	3	18	14	14	20	14	59	19	21	2	10.3%
MAR	24	14	14	31	32	17	44	29	37	43	19	-24	-55.8%
LAND- en BOSBOUW	16	80	29	4	84	88	19	48	50	37	18	-19	-41.4%
VISSERIJ en AQUACULTUUR	0	0	0	0	0	0	0	0	0	0	0	0	0.0%
VOEDINGSINDUSTRIE en VOEDINGSMIDDELEN	14	33	25	42	36	32	48	84	250	48	30	-12	-26.0%
TEXTIEL en LEDERINDUSTRIE	32	24	0	5	49	6	0	2	1	1	2	1	100.0%
ICHTINDUSTRIE	2	0	0	1	0	0	19	7	2	6	8	2	33.3%
PAPIERINDUSTRIE	2	0	0	0	0	0	9	0	2	0	0	0	0.0%
DRUKKERIJEN, UITGEVERIJEN en MEDIA	85	147	11	27	128	22	33	413	260	107	164	57	53.3%
CHIMISCHE en MINERALE INDUSTRIE	0	4	2	2	32	7	86	222	3	16	125	109	681.3%
BOUWATERWIJNDUSTRIE	13	0	0	10	0	24	104	1	31	18	23	6	27.8%
METAALINDUSTRIE	76	42	23	45	135	356	173	297	168	91	199	109	116.7%
ELEKTROTECHNIEK, ELEKTRONICA & COMPUTERS	22	12	20	3	9	0	12	63	31	32	75	44	137.6%
MACHINEBOUW	3	45	2	5	97	6	21	149	16	9	1	-8	-68.9%
BOUW VAN VERVOERSTUIGEN EN COMPONENTEN	0	0	2	0	4	0	4	5	7	6	343	337	5616.7%
METALINDUSTRIE	3	4	0	15	34	8	4	11	37	66	5	-51	-32.6%
ANDERE INDUSTRIE	8	2	12	3	8	9	11	54	42	19	2	-17	-69.0%
REPARATIE EN ONDERHOUD	0	3	177	0	6	116	153	26	175	94	62	-32	-34.0%
ENERGIEPRODUCTIE	0	0	0	0	0	0	6	0	0	0	0	0	0.0%
WATER- EN AFVALBEHANDELING, SMEREN	2	4	0	41	2	2	0	11	20	12	5	-6	-50.0%
VRUJE BEROEPEN (TOTAAL)	22	25	20	56	55	28	24	26	31	48	39	-11	-22.9%
Medische beroepen	0	0	0	2	0	2	0	5	0	10	5	-5	-50.0%
Juridische beroepen	0	0	0	0	0	0	0	2	0	0	2	2	100.0%
Economische beroepen	20	2	1	1	4	13	0	0	8	9	12	4	58.9%
Bouwtechnische beroepen	2	23	11	53	62	13	24	19	25	30	40	10	33.3%
OVERHEID & ONDERWIJS	0	2	1	1	0	18	18	0	6	2	2	0	0.0%
VERENIGINGEN (valverenigingen, religieuze organisaties, ...)	0	0	0	3	0	0	0	0	0	0	0	0	0.0%
ANDERE	19	7	5	4	41	31	12	40	89	20	62	42	210.0%
ONVOLDOENDE GESPECIFIEERD (NACE KLEINER DAN 5 DIGITS)	0	2	0	0	0	0	0	0	0	0	0	0	0.0%
ONBEKENDE ACTIVITEIT (GEEN NACE CODE)	98	58	29	32	53	131	54	91	61	67	47	-21	-29.9%

Aantal faillissementen		januari-november														
Limburg		2005	2006	2007	2008	2009	2010	2011	2012	2013	2014	2015	2015 vs 2014	%		
TOTAAL		416	458	0	443	524	639	679	721	811	732	740	-13	-1.8%		
HORECA		70	83	13	81	86	117	127	125	121	108	138	28	26.9%		
REPARATIE VAN COMPUTERS EN CONSUMENTENARTIKELN		0	1	1	0	1	2	1	4	2	8	3	2	2		
OVERIGE PERSOONLIJKE GOEDEREN		11	12	0	0	14	23	19	13	25	15	17	-2	-13.3%		
BOUW		69	85	89	74	113	121	126	160	176	186	154	-4	-3.8%		
TRANSPORT		18	32	14	28	29	15	34	36	29	30	18	-12	-40.0%		
KLEINHANDEL		53	46	48	46	50	86	78	75	97	77	81	-4	-5.2%		
GROOTHANDEL		52	42	25	43	48	43	48	48	37	48	42	-6	-12.5%		
HANDELSBEDIJVENING		11	5	11	5	9	11	6	13	20	19	15	-4	-21.1%		
GARAGEHOUDERS & AANVERWANTE SECTOREN		12	13	0	10	17	18	23	17	28	21	16	-5	-23.8%		
DIENSTVERLENING AAN BEDRIJVEN		37	49	45	46	52	56	88	86	84	94	89	-5	-5.9%		
VERZEKERINGEN EN VERMOESENSBEDRIJVEN		0	0	2	0	0	2	1	1	0	0	2	2	2		
SPORT & RECREATIE		3	6	3	7	6	6	6	5	11	8	10	-4	-56.7%		
SINDEL		4	7	5	7	5	9	10	7	8	13	1	-8	-61.5%		
LAND- en BOSBOUW		9	7	12	10	8	5	11	7	13	8	20	13	150.0%		
VISSERIJ en AQUACULTUUR		0	0	0	0	0	0	0	0	0	0	0	0	0		
VOEDINGINDUSTRIE en VOEDINGSMIDDELVERLENING		5	1	1	3	9	8	8	10	10	8	13	3	62.5%		
TEXTIEL en LEDERINDUSTRIE		3	1	2	6	1	2	1	6	1	0	3	3	3		
HOUT- en PAPIERINDUSTRIE		3	1	1	2	1	2	2	1	1	4	2	-1	-25.0%		
PAPIERINDUSTRIE		0	1	0	1	0	0	2	0	0	0	0	0	0		
DRUKKERIJEN, UITGEVERIJEN en MEDIA		2	1	1	2	1	5	7	3	9	6	7	-2	-40.0%		
CHEMISCHE & KUNSTSTOFINDUSTRIE		0	3	0	2	1	0	0	5	5	1	2	-1	-100.0%		
BOUWMATERIALENINDUSTRIE		2	1	2	0	2	5	3	5	3	1	1	0	0.0%		
METAALINDUSTRIE		10	8	7	8	11	16	15	7	14	19	15	-4	-21.3%		
ELEKTROTECHNIEK, ELEKTRONICA & COMPUTERS		3	2	1	1	2	2	3	2	2	3	0	-3	-100.0%		
MACHINEBOUW		3	1	2	1	2	3	2	2	5	4	3	-1	-25.0%		
BOUW VAN VERVOERSTUJEN EN COMPONENTEN		0	0	2	2	0	1	1	0	1	0	0	0	0		
MEUBELINDUSTRIE		2	1	2	1	2	6	1	2	3	3	1	-3	-66.7%		
ANDERE INDUSTRIE		3	0	2	3	5	1	2	2	2	0	0	0	0		
REPARATIE EN ONDERHOUD		0	0	0	3	1	2	1	2	2	6	4	-2	-33.3%		
ENERGIEPRODUCTIES		0	0	0	0	0	0	1	0	0	0	0	0	0		
WATER- en AFVALBEHANDELING / SANERING		0	1	0	1	1	1	1	0	3	1	1	0	0.0%		
VRIJE BEROEPEN (TOTAAL)		5	8	6	6	3	10	8	3	12	8	13	5	62.5%		
Medische beroepen		0	0	0	0	0	1	1	0	1	1	2	1	100.0%		
Juridische beroepen		0	0	0	0	0	0	0	0	0	0	0	0	0		
Eisopdrachtelijke beroepen		4	0	1	1	2	0	1	3	3	1	3	2	200.0%		
Bouwtechnische beroepen		2	8	5	5	1	9	6	0	8	6	8	2	33.3%		
OVERHEID & ONDERWIS		0	2	2	0	0	2	1	1	2	0	0	0	0		
VERENIGINGEN (volkverenigingen, religieuze organisaties, ...)		0	0	0	0	0	0	0	0	0	0	0	0	0		
ANDERE		1	6	3	6	2	7	3	5	10	3	3	0	0.0%		
ONVOLDOENDE GESPECIFIEERD (NACE KLEINER DAN 5 DIGITS)		0	0	0	0	0	0	0	0	0	0	0	0	0		
ONBEKENDE ACTIVITEIT (GEEN NACE CODE)		26	36	24	32	26	51	35	70	74	66	73	7	10.6%		

Potentieel jobverlies Limburg	januari-november											2014 vs 2014	vt
	2005	2006	2007	2008	2009	2010	2011	2012	2013	2014	2015		
TOTAAL	1242	640	0	1471	1237	1349	1670	1666	2035	1715	1214	-431	-20.1%
MOEDER	58	88	0	134	166	201	163	272	202	360	205	-154	-42.8%
REPARATIE VAN COMPUTERS EN CONSUMENTENARTIKELLEN	0	2	7	0	0	2	2	7	15	0	8	0	0%
OVERIGE PERSOONLIJKE DIENSTEN	0	3	11	2	16	68	38	15	77	29	14	-4	-30.0%
BOUW	236	84	358	150	327	307	415	437	583	459	294	-185	-35.9%
TRANSPORT	74	43	35	62	109	33	143	75	97	81	91	30	49.2%
KLEERHANDEL	33	37	50	42	73	114	124	83	297	83	198	115	138.0%
GROOTHANDEL	186	99	51	70	127	115	181	136	53	75	68	-7	-9.2%
HANDELSREMISSIE	4	4	8	2	6	39	4	26	69	17	7	-18	-58.8%
GARAGEHOUDERS & AANVERWANTE SECTOREN	25	26	6	17	32	8	21	20	26	21	11	-18	-47.8%
DIENTVERLENING AAN BEDRIJVEN	81	35	110	114	99	116	234	120	166	74	97	33	44.8%
VERZEKERINGEN EN VERMOGENSBEHEER	0	0	0	0	0	0	0	0	0	0	2	2	100.0%
SPORT & RECREATIE	3	2	2	6	8	48	5	5	63	3	6	3	100.0%
BAR	0	0	1	0	7	5	4	11	6	9	2	-7	-77.8%
LAND- en BOSBOUW	63	6	34	10	20	6	27	2	20	67	11	-58	-87.8%
VISSERIJ en AQUACULTUUR	0	0	0	0	0	0	0	0	0	0	0	0	0%
VOEDINGSINDUSTRIE en VOEDINGSMIDDELEN	3	0	0	9	67	13	19	32	24	26	29	2	7.7%
TEXTIEL en LEDERINDUSTRIE	0	0	23	625	2	5	2	143	2	0	0	0	0%
HOUTINDUSTRIE	1	14	0	41	2	2	19	6	0	2	1	-1	-50.0%
PAPIERINDUSTRIE	0	14	0	13	0	0	5	0	0	0	0	0	0%
DRUKKERIJEN, UITGEVERIJEN en MEDIA	2	0	3	0	10	4	3	7	22	5	6	-5	-100.0%
CHIESSIE en WONDERTOFINDUSTRIE	0	0	0	3	4	0	0	74	47	1	2	1	100.0%
BOUWATERWIJNINDUSTRIE	96	0	19	0	2	21	10	13	60	2	3	-1	-50.0%
METAALINDUSTRIE	336	111	-4	74	23	124	139	42	44	148	61	-87	-58.8%
ELEKTROTECHNIEK, ELEKTRONICA & COMPUTERS	10	2	0	6	9	29	1	6	17	99	0	-33	-100.0%
MACHINEBOUW	42	2	26	0	4	5	28	37	97	149	8	-143	-86.9%
BOUW VAN VERVOERSTUJEN EN COMPONENTEN	0	0	257	4	0	0	33	0	9	0	0	0	0%
MIEBELINDUSTRIE	18	1	22	0	4	9	2	2	4	9	0	-8	-100.0%
ANDERE INDUSTRIE	4	0	0	51	4	0	5	0	0	0	0	0	0%
REPARATIE EN ONDERHOUD	0	0	0	0	0	7	0	2	1	7	39	32	457.1%
ENERGIEPRODUCTIE	0	0	0	0	0	0	7	0	0	0	0	0	0%
WATER- EN AFVALBEHANDELING, SANERING	0	2	0	0	27	0	3	0	12	15	3	-12	-80.0%
VRUE BERDEPEN (TOTAAL)	5	11	5	7	3	8	21	3	5	17	25	8	47.1%
Medische beroepen	0	0	0	0	0	2	0	0	0	0	0	0	0%
Juridische beroepen	0	0	0	0	0	0	0	0	0	0	0	0	0%
Economische beroepen	3	0	0	1	1	0	1	3	2	1	0	-1	-100.0%
Bouwtechnische beroepen	6	11	5	6	2	6	20	0	3	16	21	5	31.3%
OVERHED & ONDERWAS	0	1	0	0	0	1	0	0	2	0	0	0	0%
VERENIGINGEN (valverenigingen, religieuze organisaties, ...)	0	0	0	0	0	0	0	0	0	0	0	0	0%
ANDERE	3	1	4	7	2	19	4	65	12	0	16	16	100.0%
ONVOLDOENDE GESPECIFIEERD (NACE KLEINER DAN 5 DIGITS)	8	0	0	0	0	0	0	0	0	0	0	0	0%
ONBEKENDE ACTIVITEIT (GEEN NACE CODE)	42	15	11	22	84	40	8	24	58	27	15	-17	-44.4%

Aantal faillissementen Vlaams-Brabant		januari-november											2015 vs 2014	±%
		2005	2006	2007	2008	2009	2010	2011	2012	2013	2014	2015		
TOTAAL		445	421	0	443	543	522	548	626	662	551	553	-3	-1.4%
HORECA		73	80	0	81	83	96	102	111	101	107	110	3	2.8%
REPARATIE VAN COMPUTERS EN CONSUMENTENARTIKELN		2	2	2	1	0	2	3	0	3	1	1	0	0.0%
OVERIGE PERSOONLIJKE DIENSTEN		7	10	6	2	14	9	9	16	12	18	12	-4	-33.3%
BOUW		65	47	51	65	95	82	82	100	105	84	100	16	19.0%
TRANSPORT		26	31	28	25	37	36	35	40	34	26	21	-5	-19.2%
KLEINHANDEEL		40	53	39	53	58	56	75	69	73	51	58	7	13.7%
GROOTHANDEEL		48	37	43	32	41	45	31	46	38	30	31	1	3.3%
HANDELSBENODIGINGEN		12	10	10	11	14	16	14	10	14	14	10	-4	-28.6%
GARAGEHOUDERS & AANVERWANTE SECTOREN		22	12	14	18	26	16	16	23	14	19	17	-2	-10.5%
DIENSTVERLENING VAN BEDRIJVEN		66	64	57	69	70	77	81	96	101	102	77	-25	-24.8%
VERZEKERINGEN EN VERMOGENSBEHEER		0	1	0	4	3	1	0	0	1	0	2	2	20.0%
SPORT & RECREATIE		4	5	2	5	4	3	5	5	5	3	7	4	13.3%
MNU		7	7	2	4	5	7	4	11	7	9	13	4	44.4%
LAND- en BOSBOUW		4	4	4	3	6	4	1	4	10	2	7	1	10.0%
VISSERIJ en AQUACULTUUR		0	0	0	0	1	0	0	0	0	0	0	0	0.0%
VOEDING INDUSTRIE en VOEDINGSMIDDELVERBOD		6	7	7	9	2	4	7	1	8	9	7	-2	-22.2%
TEXTIEL en LEDERINDUSTRIE		2	1	2	1	2	2	2	1	1	1	0	-1	-100.0%
HOUTBOUW en BOUW		0	0	0	0	2	2	2	1	0	1	1	0	0.0%
PAPIERINDUSTRIE		0	0	1	2	0	1	0	2	0	0	0	0	0.0%
DRUKKERIJEN, UITGEVERIJ en MEDIA		19	9	6	5	9	8	7	5	18	3	5	-2	-66.7%
CHEMIE en CHEMIEPRODUCTEN		11	0	1	2	2	0	2	2	1	2	1	-1	-50.0%
BIJWATERALEINDUSTRIE		1	1	1	0	1	1	0	0	3	1	3	2	200.0%
METALINDUSTRIE		5	3	5	2	9	2	7	5	3	2	4	2	100.0%
ELEKTROTECHNIEK, ELEKTRONICA & COMPUTERS		2	1	0	2	2	3	1	2	1	2	1	-1	-50.0%
MACHINEBOUW		0	3	0	1	1	2	1	1	4	1	1	0	0.0%
BOUW VAN VERVOERSMIDDELEN EN COMPONENTEN		2	0	0	1	0	2	1	1	0	2	0	-3	-100.0%
MEUBELINDUSTRIE		2	0	0	0	2	1	1	3	1	1	2	1	100.0%
ANDERE INDUSTRIE		0	0	0	0	0	2	2	0	1	2	3	1	50.0%
REPARATIE EN ONDERHOUD		0	0	0	1	0	0	0	1	1	1	2	1	100.0%
ENERGIEPRODUCTIE		0	0	0	0	0	0	1	0	0	1	0	-1	-100.0%
WATER- EN AFVALBEHANDELING, SANERING		1	2	0	1	1	1	1	0	1	1	0	-1	-100.0%
VRIJE BEROEPEN (TOTAAL)		7	6	4	6	6	1	8	11	6	14	6	-8	-57.1%
Medische beroepen		0	0	0	1	1	0	2	1	0	4	1	-3	-75.0%
Juridische beroepen		0	0	0	0	0	0	0	0	0	1	0	-1	-100.0%
Economische beroepen		5	3	3	3	1	0	3	3	1	2	1	-2	-100.0%
Bouwtechnische beroepen		2	3	1	2	4	1	3	7	5	7	5	-2	-30.8%
OVERHEID & ONDERWIJS		2	2	2	4	0	3	0	3	2	1	4	2	300.0%
VERENIGINGEN (vakverenigingen, religieuze organisaties, ...)		0	0	0	0	0	0	0	0	0	1	0	-1	-100.0%
ANDERE		5	3	3	5	5	7	6	8	7	7	5	-2	-28.6%
ONVOLDOENDE GESPECIFIEERD (NACE KLEINER DAN 5 DIGITS)		1	0	0	0	0	0	0	0	0	0	0	0	0.0%
ONBERENDE ACTIVITEIT (GEEN NACE CODE)		23	26	19	27	32	31	38	53	30	41	48	5	12.2%

Potentieel jobverlies		januari-november														
Vlaams-Brabant		2005	2006	2007	2008	2009	2010	2011	2012	2013	2014	2015	2016 vs 2014	%		
TOTAAL		1243	884	0	1353	1777	1341	1021	1312	1211	1012	1035	23	2.3%		
HORECA		72	85	0	73	148	136	133	142	155	142	235	33	65.8%		
REPARATIE VAN COMPUTERS EN CONSUMENTENARTIKELEN		16	7	0	0	0	2	4	0	43	0	0	0			
OVERIGE PERSOONLIJKE DIENSTEN		14	11	0	2	10	8	12	41	18	33	22	-11	-33.3%		
BOUW		257	67	139	356	246	263	221	119	168	129	109	-19	-14.8%		
TRANSPORT		236	94	107	181	125	268	181	167	70	67	25	-42	-62.7%		
KLEINHANDEL		44	60	32	153	58	49	99	70	130	106	124	18	17.0%		
GROOTHANDEL		91	125	189	126	137	136	26	123	69	59	91	32	54.2%		
HANDELSONDERNEMINGEN		1	32	19	4	13	17	22	11	19	13	13	0	0.0%		
GARAGEHOUDERS & AANVERWANTE SECTOREN		50	37	14	42	50	25	13	30	11	19	69	50	263.2%		
DENKSTUVERLENING AAN BEDRIJVEN		186	152	66	173	699	245	84	167	72	212	148	-72	-34.0%		
VERZEKERINGEN EN VERMOGENSBEHEER		0	1	0	0	6	7	0	0	0	0	2	2			
SPORT & RECREATIE		5	2	2	4	11	7	0	16	6	0	2	2			
MARO		27	3	1	6	5	6	0	10	24	18	29	2	11.1%		
LAND- en BOSBOUW		16	15	6	4	21	12	0	2	62	2	3	-1	-60.0%		
VISSERIJ en AQUACULTUUR		0	0	0	0	0	0	0	0	0	0	0	0			
VOEDINGSINDUSTRIE en VOEDINGSHULPMIDDELEN		55	12	18	24	2	62	95	0	34	21	11	-19	-47.6%		
TEXTIEL en LEDERINDUSTRIE		31	6	2	0	1	3	15	0	0	0	0	0			
ICHTINDUSTRIE		0	0	0	0	0	2	2	2	0	0	4	4			
PAPIERINDUSTRIE		0	0	2	4	0	1	0	29	0	0	0	0			
DRUKKERIJEN, UITGEVERIJEN en MEDIA		13	21	43	24	48	18	14	13	102	6	6	0	0.0%		
CHIEFISCHIE en NUTSINDUSTRIE		2	12	1	54	98	0	18	20	16	7	2	-5	-71.4%		
BIJZWATERWAFERINDUSTRIE		2	3	6	0	0	2	0	0	6	3	6	3	100.0%		
METAALINDUSTRIE		48	2	46	9	24	4	16	46	70	2	2	0	0.0%		
ELEKTROTECHNIEK, ELEKTRONICA & COMPUTERS		1	0	0	3	7	19	3	3	0	11	5	-11	-100.0%		
MACHINEBOUW		0	4	0	2	10	3	2	1	29	6	6	0	0.0%		
BOUW VAN VERVOERSTUIGEN EN COMPONENTEN		188	0	0	2	0	0	0	2	0	17	0	-17	-100.0%		
METALINDUSTRIE		5	0	0	0	2	7	0	20	9	1	40	39	350.0%		
ANDERE INDUSTRIE		0	0	0	0	0	1	2	0	0	1	38	37	3700.0%		
REPARATIE EN ONDERHOUD		0	0	0	0	0	0	0	0	0	1	0	-1	-100.0%		
ENERGIEPRODUCTIE		0	0	0	0	0	0	2	0	0	1	0	-1	-100.0%		
WATER- EN AFVALBEHANDELING, SMEREN		2	1	0	2	2	2	3	0	2	0	0	0			
VRUJE BEROEPEN (TOTAAL)		0	2	0	63	11	1	26	5	14	14	14	0	0.0%		
Medische beroepen		0	0	0	1	0	0	3	0	0	2	0	-2	-100.0%		
Juridische beroepen		0	0	0	0	0	0	0	0	0	0	0	0			
Economische beroepen		0	0	0	60	2	0	0	1	0	0	0	0			
Bouwtechnische beroepen		0	2	0	2	9	1	23	4	14	12	14	2	16.7%		
OVERHED & ONDERWIJS		25	0	7	0	0	0	0	0	2	4	7	3	75.0%		
VERENIGINGEN (valverenigingen, religieuze organisaties)		0	0	0	0	0	0	0	0	0	0	0	0			
ANDERE		14	7	0	4	23	19	2	4	5	10	0	-10	-100.0%		
ONVOLDOENDE GESPECIFIEERD (NACE KLEINER DAN 5 DIGITS)		0	0	0	0	0	0	0	0	0	0	0	0			
ONBEKENDE ACTIVITEIT (GEEN NACE CODE)		4	5	0	48	20	18	26	270	61	108	44	-64	-59.3%		

Aantal faillissementen Waals-Brabant	januari-november												2015 vs 2014	±%
	2005	2006	2007	2008	2009	2010	2011	2012	2013	2014	2015			
TOTAAL	308	247	0	259	315	312	336	371	489	383	357	-23	-6.0%	
HORECA	29	21	0	40	29	30	37	48	56	43	49	6	14.0%	
REPARATIE VAN COMPUTERS EN CONSUMENTENARTIKELN	2	0	0	0	2	3	1	0	2	0	1	1		
OVERIGE PERSOONLIJKE DIENSTEN	7	4	3	0	11	8	8	9	12	11	18	7	63.6%	
BOUW	44	42	34	49	37	55	60	56	66	62	56	-4	-6.0%	
TRANSPORT	10	10	5	8	17	13	14	16	19	9	12	3	33.3%	
KLEINHANDEEL	28	33	36	41	44	29	44	50	47	49	41	-8	-16.3%	
GROOTHANDEEL	35	28	28	18	25	14	23	29	38	31	21	-16	-32.3%	
HANDELSBENODIGINGEN	11	6	16	10	20	14	13	6	12	16	10	-6	-44.4%	
GARAGEHOUDERS & AANVERWANTE SECTOREN	13	16	13	6	11	16	16	11	14	18	13	-5	-37.5%	
DIENSTVERLENING VAN BEDRIJVEN	61	46	47	38	54	69	62	72	67	76	68	-8	-10.5%	
VERZEKERINGEN EN VERMOGENSBEHEER	0	0	0	0	0	0	0	1	1	0	1	1		
SPORT & RECREATIE	3	1	1	5	4	4	3	3	3	3	5	2	66.7%	
MNU	7	2	3	4	4	9	6	7	13	6	6	0	0.0%	
LAND- en BOSBOUW	0	1	2	2	2	4	1	2	7	1	2	1	100.0%	
VISSERIJ en AQUACULTUUR	0	0	0	0	0	0	0	1	0	0	0	0		
VOEDINGSIJNDUSTRIE en VOEDINGSMIDDELVERBOD	3	2	7	1	7	4	3	3	4	1	1	0	0.0%	
TEXTIEL en LEDERINDUSTRIE	1	0	0	0	0	0	1	1	2	1	0	-1	-100.0%	
HOUTINDUSTRIE	2	0	0	0	1	2	2	0	0	1	0	-1	-100.0%	
PAPIERINDUSTRIE	0	0	1	1	1	0	1	1	2	0	0	0		
DRUKKERIJEN, UITGEVERIJ en MEDIA	6	3	4	2	11	5	10	2	6	8	6	-2	-25.0%	
CHIMIE en NIEUWSTOFINDUSTRIE	3	2	5	1	0	1	0	2	3	1	1	0	0.0%	
BIJWATERALEINDUSTRIE	1	0	0	0	0	0	0	0	1	0	2	2		
METALINDUSTRIE	2	3	2	2	1	1	3	1	6	3	5	2	66.7%	
ELEKTROTECHNIEK, ELEKTRONICA & COMPUTERS	1	1	0	2	1	2	2	1	3	0	3	3		
MACHINEBOUW	2	2	0	1	1	2	1	1	1	0	0	0		
BOUW VAN VERVOERSTUIGEN EN COMPONENTEN	0	0	0	0	0	0	0	1	1	0	0	0		
MEUBELINDUSTRIE	1	1	2	1	0	4	2	2	1	2	0	-2	-100.0%	
ANDERE INDUSTRIE	2	1	3	0	0	1	3	2	3	2	0	-2	-100.0%	
REPARATIE EN ONDERHOUD	0	1	0	0	1	0	0	0	0	0	1	1		
ENERGIEPRODUCTIE	0	0	1	0	0	0	0	0	0	0	0	0		
WATER- EN AFVALBEHANDELING, SANERING	0	0	0	0	1	0	0	0	0	0	0	0		
VRJIE BEROEPEN (TOTAAL)	5	6	8	5	3	7	8	3	10	11	23	12	109.1%	
Medische beroepen	0	0	1	1	0	0	1	0	0	1	2	1	100.0%	
Juridische beroepen	1	0	0	0	0	0	0	0	0	0	0	0		
Economische beroepen	3	3	1	0	1	1	3	0	3	4	3	1	25.0%	
Bouwtechnische beroepen	1	3	6	4	2	6	4	3	7	6	16	10	166.7%	
OVERHEID & ONDERWIJS	0	0	0	2	0	0	2	2	2	3	1	-3	-66.7%	
VERENIGINGEN (vakverenigingen, religieuze organisaties, ...)	1	0	1	0	0	0	0	0	1	0	0	0		
ANDERE	3	1	3	1	1	2	4	5	5	1	1	0	0.0%	
ONVOLDOENDE GESPECIFIEERD (NACE KLEINER DAN 5 DIGITS)	0	0	0	0	0	0	0	0	0	0	0	0		
ONBERENDE ACTIVITEIT (GEEN NACE CODE)	15	14	9	11	10	9	16	29	19	22	9	-13	-39.3%	

Potentieel jobverlies Waals-Brabant	januari-november											2015 vs 2014	±%
	2005	2006	2007	2008	2009	2010	2011	2012	2013	2014	2015		
TOTAAL	818	440	0	804	746	1178	994	1575	909	1137	1267	130	11.4%
HORECA	55	16	0	55	53	75	84	87	84	63	106	43	68.3%
REPARATIE VAN COMPUTERS EN CONSUMENTENARTIKELN	1	0	0	0	2	4	0	0	1	0	2	2	
OVERIGE PERSOONLIJKE DIENSTEN	47	2	2	6	22	15	13	23	23	46	54	8	17.6%
BOUW	84	169	82	251	163	378	175	188	167	282	215	67	-23.8%
TRANSPORT	25	30	0	22	26	80	62	64	65	28	11	-13	-46.8%
KLEINHANDEL	57	21	339	211	89	61	57	73	93	141	238	141	102.8%
GROOTHANDEL	75	52	34	61	86	14	22	123	84	115	55	-68	-52.2%
HANDELSONDERNEMINGEN	0	2	10	14	20	20	26	4	42	33	30	0	0.0%
GARAGEHOUDERS & AANVERWANTE SECTOREN	13	15	16	7	75	13	14	20	23	105	23	-82	-78.9%
DIENTVERLENING AAN BEDRIJVEN	130	46	115	86	143	196	219	252	126	200	269	69	34.0%
VERZEKERINGEN EN VERMOGENSBEHEER	0	0	0	0	0	0	0	0	1	0	3	2	
SPORT & RECREATIE	3	2	6	5	10	6	2	3	2	10	8	-2	-400.0%
MARO	5	0	7	2	7	6	4	19	23	6	11	5	63.3%
LAND- en BOSBOUW	0	0	0	4	2	3	0	0	2	2	4	2	100.0%
VISSERIJ en AQUACULTUUR	0	0	0	0	0	0	0	0	0	0	0	0	
VOEDINGSINDUSTRIE en VOEDINGSMIDDELEN	3	7	34	0	11	28	5	37	17	6	21	16	250.0%
TEXTIEL en LEDERINDUSTRIE	0	0	0	0	0	0	0	0	13	0	0	0	
ICHTINDUSTRIE	0	0	1	0	0	0	6	0	0	2	0	-2	-100.0%
PAPIERINDUSTRIE	0	0	1	0	2	0	9	1	17	0	0	0	
DRUKKERIJEN, UITGEVERIJEN en MEDIA	67	4	6	2	27	5	33	2	15	24	78	54	225.0%
CHIEFISCHIE en NUTSINDUSTRIE	127	46	6	7	0	0	0	334	1	2	0	-2	-100.0%
BOUWATERWIJNINDUSTRIE	3	0	0	0	0	0	0	0	10	0	3	3	
METAALINDUSTRIE	94	0	29	37	0	0	28	2	0	3	26	23	766.7%
ELEKTROTECHNIEK, ELEKTRONICA & COMPUTERS	0	3	0	1	3	226	16	4	11	0	1	1	
MACHINEBOUW	0	5	0	1	0	14	2	2	2	0	0	0	
BOUW VAN VERVOERSTUIGEN EN COMPONENTEN	0	0	0	0	0	0	0	0	3	0	0	0	
MEDIELEINDUSTRIE	0	0	0	2	0	8	3	16	3	2	0	-2	-100.0%
ANDERE INDUSTRIE	3	0	0	0	0	0	11	2	5	4	0	-4	-100.0%
REPARATIE EN ONDERHOUD	0	0	0	0	0	0	0	0	0	0	2	2	
ENERGIEPRODUCTIE	0	0	4	0	0	0	0	0	0	0	0	0	
WATER- EN AFVALBEHANDELING, SMEREN	0	0	0	0	2	0	0	0	0	0	0	0	
VRUJE BEROEPEN (TOTAAL)	2	2	3	21	4	12	107	2	11	9	66	57	633.3%
Medische beroepen	0	0	0	2	0	0	0	0	0	2	5	3	150.0%
Juridische beroepen	0	0	0	0	0	0	0	0	0	0	0	0	
Economische beroepen	2	0	0	0	0	0	104	0	4	4	7	3	75.0%
Bouwtechnische beroepen	0	2	3	19	4	12	3	2	7	3	54	51	1700.0%
OVERHEID & ONDERWIS	0	0	0	2	0	0	4	2	2	4	3	-1	-25.0%
VERENIGINGEN (valverenigingen, religieuze organisaties)	0	0	1	0	0	0	0	0	1	0	0	0	
ANDERE	0	0	2	0	2	5	5	5	12	0	0	0	
ONVOLDOENDE GESPECIFIEERD (NACE KLEINER DAN 5 DIGITS)	0	0	0	0	0	0	0	0	0	0	0	0	
ONBEKENDE ACTIVITEIT (GEEN NACE CODE)	0	22	64	7	8	9	79	310	47	81	7	-74	-91.6%

Aantal faillissementen Henegouwen		januari-november													2015 vs 2014	±%
		2005	2006	2007	2008	2009	2010	2011	2012	2013	2014	2015				
TOTAAL		698	649	0	823	955	328	1024	991	1066	1082	965	-111	-10.9%		
HORECA		113	135	0	158	140	156	166	183	235	185	166	-27	-12.2%		
REPARATIE VAN COMPUTERS EN CONSUMENTENARTIKELN		2	4	3	3	0	2	4	2	1	5	2	-3	-60.0%		
OVERIGE PERSOONLIJKE DIENSTEN		7	11	14	12	14	22	32	25	38	36	24	-12	-33.3%		
BOUW		128	129	140	157	229	196	221	211	216	236	264	32	13.6%		
TRANSPORT		25	25	40	38	41	47	42	39	38	40	39	-1	-2.6%		
KLEINHANDEEL		124	93	120	134	184	158	172	155	192	187	148	-38	-20.9%		
GROOTHANDEEL		56	42	53	47	67	56	56	56	48	54	46	-8	-14.8%		
HANDELSBENODIGING		19	17	23	37	21	31	44	41	27	34	35	1	2.9%		
GARAGEHOUDERS & AANVERWANTE SECTOREN		33	24	43	35	35	39	27	34	35	37	24	-13	-35.1%		
DIENSTVERLENING VAN BEDRIJVEN		60	59	75	77	86	87	95	85	100	87	104	17	19.6%		
VERZEKERINGEN EN VERMOGENSBEHEER		0	1	2	0	1	2	3	0	4	2	2	0	0.0%		
SPORT & RECREATIE		4	3	4	8	9	8	8	4	2	14	13	-1	-7.1%		
MNU		9	6	6	6	9	9	5	13	16	14	13	-1	-7.1%		
LAND- en BOSBOUW		1	1	2	5	6	7	9	2	4	8	1	-2	-37.5%		
VISSERIJ en AQUACULTUUR		0	0	1	0	1	0	0	0	0	0	0	0	0.0%		
VOEDING INDUSTRIE en VOEDINGSMIDDELN		16	15	11	12	9	7	3	17	11	13	11	-2	-15.4%		
TEXTIEL en LEDERINDUSTRIE		5	3	5	3	3	4	5	2	2	5	5	0	0.0%		
HOUTINDUSTRIE		4	4	2	2	3	0	4	4	0	3	2	-1	-33.3%		
PAPIERINDUSTRIE		0	0	0	0	0	0	1	1	1	1	1	0	0.0%		
DRUKKERIJEN, UITGEVERIJ en MEDIA		9	2	5	5	7	7	12	7	12	10	4	-6	-60.0%		
CHEMISCHE, MIJNEN en METAAL		3	1	2	3	0	2	4	4	2	3	3	0	0.0%		
BIJWAXEN en POLYMERINDUSTRIE		1	1	0	5	5	3	5	6	3	4	2	-2	-50.0%		
BIJWAXEN en POLYMERINDUSTRIE		16	17	12	13	17	10	22	13	16	26	9	-11	-66.0%		
ELEKTROTECHNIEK, ELEKTRONICA & COMPUTERS		3	1	1	1	3	0	3	0	2	2	3	1	50.0%		
MACHINEBOUW		3	3	0	3	1	1	0	4	3	2	2	0	0.0%		
BOUW VAN VERVOERSMIDDELEN EN COMPONENTEN		1	0	2	0	1	1	0	2	0	1	1	0	0.0%		
MEUBELINDUSTRIE		4	3	0	0	3	2	2	1	1	2	1	-1	-50.0%		
ANDERE INDUSTRIE		4	1	2	1	2	3	0	1	2	2	1	-1	-50.0%		
REPARATIE EN ONDERHOUD		0	1	0	1	1	1	1	1	1	4	4	0	0.0%		
ENERGIEPRODUCTIE		0	0	0	0	0	0	1	0	0	1	1	0	0.0%		
WATER- EN AFVALBEHANDELING, SANERING		2	3	1	2	2	2	2	2	2	2	2	0	0.0%		
VRIJE BEROEPEN (TOTAAL)		10	5	7	11	15	11	11	9	13	10	17	7	70.0%		
Medische beroepen		2	0	0	0	2	1	1	2	0	1	1	0	0.0%		
Juridische beroepen		0	0	0	0	0	0	0	0	0	2	1	-1	-50.0%		
Economische beroepen		3	3	5	5	5	0	1	2	5	0	2	2	100.0%		
Bouwtechnische beroepen		5	2	2	6	6	10	9	6	8	7	13	6	86.7%		
OVERHEID & ONDERWIJS		2	2	3	0	0	2	1	0	3	2	2	0	0.0%		
VERENIGINGEN (vakverenigingen, religieuze organisaties, ...)		0	0	0	0	0	0	0	0	0	1	0	-1	-100.0%		
ANDERE		5	5	6	7	7	9	6	8	8	12	7	-1	-41.7%		
ONVOLDOENDE GESPECIFIEERD (NACE KLEINER DAN 5 DIGITS)		0	0	0	0	0	0	0	0	0	0	0	0	0.0%		
ONBERENDE ACTIVITEIT (GEEN NACE CODE)		27	31	33	37	32	42	47	49	58	40	52	22	53.0%		

Potentieel jobverlies

Henegouwen

januari-november

	2005	2006	2007	2008	2009	2010	2011	2012	2013	2014	2015	2015 vs 2014	%
TOTAAL	2359	1781	0	2468	3356	3228	3172	3639	3215	3743	2981	-762	-20.4%
HORECA	141	82	0	218	219	275	228	250	283	263	214	-49	-18.6%
REPARATIE VAN COMPUTERS EN CONSUMENTENARTIKELN	2	17	2	4	0	4	37	7	0	12	2	-10	-83.3%
OVERIGE PERSOONLIJKE DIENSTEN	8	76	10	14	25	60	103	62	67	58	66	8	13.8%
BOUW	791	816	862	912	1258	1272	1057	805	991	870	673	-197	-22.6%
TRANSPORT	157	84	122	172	100	237	239	170	143	111	145	34	30.6%
KLEINHANDEL	224	88	185	262	288	249	265	266	357	370	432	65	16.9%
GROOTHANDEL	195	90	142	189	170	144	121	293	154	302	371	69	22.8%
HANDELSONDERNEMINGEN	12	12	19	64	35	47	61	77	56	34	72	38	111.8%
GARAGEHOUDERS & AANVERWANTE SECTOREN	87	47	42	36	94	60	47	77	86	71	33	-38	-53.0%
DIENTSTVERLENING AAN BEDRIJVEN	284	91	161	184	296	251	322	283	383	369	366	7	1.9%
VERZEKERINGEN EN VERMOGENSBEHEER	0	0	1	0	0	0	1	0	2	4	3	-2	-50.0%
SPORT & RECREATIE	8	0	2	14	13	25	47	2	2	15	53	39	253.3%
MARO	25	2	0	7	14	13	12	20	50	14	21	-17	-121.4%
LAND- en BOSBOUW	2	0	0	2	5	8	13	1	3	15	6	-8	-60.0%
VISSERIJ en AQUACULTUUR	0	0	0	0	13	0	0	0	0	0	0	0	0.0%
VOEDINGSINDUSTRIE en VOEDINGSMIDDELEN	48	182	41	75	67	16	9	59	41	42	19	-21	-54.8%
TEXTIEL en LEDERINDUSTRIE	167	53	331	22	11	88	18	3	56	140	21	-119	-85.0%
ACHTERINDUSTRIE	19	15	0	3	2	0	19	8	0	131	4	-127	-96.9%
PAPIERINDUSTRIE	0	0	0	0	0	0	2	2	88	13	2	-11	-84.2%
DRUKKERIJEN, UITGEVERIJEN en MEDIA	22	3	34	16	88	8	9	15	31	26	3	-23	-88.5%
CHIEFISCHIE en NUTSINDUSTRIE	19	0	9	15	11	1	76	45	90	29	87	67	330.0%
BOUWATERWIJNDINDUSTRIE	11	0	0	39	266	65	42	413	2	7	3	-4	-67.3%
METAALINDUSTRIE	99	183	124	90	187	228	176	75	100	423	91	-332	-79.2%
ELEKTROTECHNIEK, ELEKTRONICA & COMPUTERS	26	4	30	2	1	0	10	0	37	2	16	14	70.0%
MACHINEBOUW	31	24	0	65	11	2	0	104	40	8	26	18	225.0%
BOUW VAN VERVOERSTUIGEN EN COMPONENTEN	2	0	1	0	2	2	0	3	0	0	2	2	2.0%
METALINDUSTRIE	28	71	0	0	6	19	11	2	0	1	7	7	200.0%
ANDERE INDUSTRIE	4	0	0	0	3	6	0	2	38	4	0	-4	-100.0%
REPARATIE EN ONDERHOUD	0	0	0	0	2	0	41	5	1	42	11	-31	-73.8%
ENERGIEPRODUCTIE	0	0	0	0	0	0	1	0	0	1	0	-1	-100.0%
WATER- EN AFVALBEHANDELING, SMEREN	1	23	0	2	0	3	7	4	2	0	3	3	3.0%
VRUJE BEROEPEN (TOTAAL)	6	3	2	21	53	15	49	42	6	27	32	6	18.0%
Medische beroepen	0	0	0	0	2	2	2	0	0	0	1	1	1.0%
Juridische beroepen	0	0	0	0	0	0	0	0	0	4	5	4	100.0%
Economische beroepen	2	2	2	4	4	0	3	0	4	0	4	4	4.0%
Bouwtechnische beroepen	4	1	0	17	47	13	44	12	2	23	27	4	17.4%
OVERHEID & ONDERWIJS	0	2	17	0	0	4	3	0	19	2	2	0	0.0%
VERENIGINGEN (valverenigingen, religieuze organisaties, ...)	8	0	0	0	0	0	0	0	0	13	9	-13	-100.0%
ANDERE	4	0	7	0	41	56	9	5	10	229	21	-208	-99.8%
ONVOLDOENDE GESPECIFIEERD (NACE KLEINER DAN 5 DIGITS)	0	0	0	0	0	0	0	0	0	0	0	0	0.0%
ONBEKENDE ACTIVITEIT (GEEN NACE CODE)	22	15	56	32	77	79	137	357	189	154	169	55	48.2%

Aantal faillissementen		januari-november													
Namen	2005	2006	2007	2008	2009	2010	2011	2012	2013	2014	2015	2015 vs 2014	%		
TOTAAL	273	300	0	275	338	340	355	349	363	425	384	-41	-9.6%		
HORECA	53	59	0	45	71	64	65	65	80	83	81	-2	-2.4%		
REPARATIE VAN COMPUTERS EN CONSUMENTENARTIKELN	2	1	0	2	1	1	2	1	2	3	2	-1	-33.3%		
OVERIGE PERSOONLIJKE DIENSTEN	9	6	3	6	7	7	6	13	8	16	6	-8	-50.0%		
BOUW	54	60	57	49	64	64	77	51	62	113	91	-22	-19.5%		
TRANSPORT	13	11	10	9	15	13	10	16	12	15	11	-7	-38.9%		
KLEINHANDEEL	50	39	44	39	43	55	67	51	56	57	55	-2	-3.6%		
GROOTHANDEEL	12	20	13	18	16	19	25	15	12	16	17	1	6.3%		
HANDELSBENODIGINGEN	9	10	10	10	11	6	11	6	7	5	7	2	22.2%		
GARAGEHOUDERS & AANVERWANTE SECTOREN	13	12	16	15	16	16	18	8	16	16	14	-4	-20.0%		
DIENSTVERLENING VAN BEDRIJVEN	22	26	25	26	25	41	45	37	35	56	38	-18	-32.1%		
VERZEKERINGEN EN VERMOGENSBEHEER	0	0	0	0	0	0	0	0	0	0	0	0	0%		
SPORT & RECREATIE	2	1	2	2	5	5	5	1	2	4	4	0	0%		
MIRO	1	5	3	3	4	6	3	6	2	3	3	0	0%		
LAND- en BOSBOUW	5	5	4	4	4	3	8	6	1	5	4	-1	-20.0%		
VISSERIJ en AQUACULTUUR	0	0	0	0	1	0	0	0	0	0	0	0	0%		
VOEDINGSIJNDUSTRIE en VOEDINGSMIDDELEN	1	0	0	4	0	5	7	2	0	7	7	0	0%		
TEXTIEL en LEDERINDUSTRIE	2	0	1	1	0	1	2	0	1	0	0	0	0%		
HOUTINDUSTRIE	0	0	0	1	0	0	0	1	1	4	1	-3	-75.0%		
PAPIERINDUSTRIE	0	0	0	0	0	0	0	0	0	0	0	0	0%		
DRUKKERIJEN, UITGEVERIJ en MEDIA	1	1	1	4	4	4	5	1	5	5	7	2	40.0%		
CHIMIE en CHEMIEPRODUCTEN	1	2	1	2	1	0	2	0	0	1	1	0	0%		
BIJENHOEDERIJ	0	0	0	0	1	0	1	0	0	3	1	-2	-66.7%		
METALINDUSTRIE	3	4	5	3	4	6	2	4	5	6	5	-1	-16.7%		
ELEKTROTECHNIEK, ELEKTRONICA & COMPUTERS	0	0	0	1	6	0	1	2	1	0	0	0	0%		
MACHINEBOUW	0	2	0	0	2	0	1	1	1	0	0	0	0%		
BOUW VAN VERVOERSMIDDELEN EN COMPONENTEN	1	0	0	0	0	0	1	0	0	0	0	0	0%		
MEUBELINDUSTRIE	0	2	1	1	1	2	0	0	2	1	2	1	100.0%		
ANDERE INDUSTRIE	0	3	0	0	0	0	1	1	1	0	0	0	0%		
REPARATIE EN ONDERHOUD	1	1	1	0	1	1	0	1	0	0	2	2	100.0%		
ENERGIEPRODUCTIE	0	0	0	0	1	0	0	0	0	0	0	0	0%		
WATER- EN AFVALBEHANDELING, SANERING	0	0	0	2	2	0	0	1	0	0	1	1	100.0%		
VRJIE BEROEPE (TOTAAL)	4	8	5	3	6	5	8	6	0	2	4	-2	-100.0%		
Medische beroepen	0	0	0	0	0	0	0	1	0	0	0	0	0%		
Juridische beroepen	0	0	0	0	1	1	0	0	0	0	0	0	0%		
Economische beroepen	1	4	2	1	4	2	3	1	0	0	1	0	0%		
Bouwtechnische beroepen	3	4	3	2	1	2	5	4	0	2	4	2	100.0%		
OVERHEID & ONDERWIJS	1	2	1	0	1	2	0	2	0	0	1	1	100.0%		
VERENIGINGEN (vakverenigingen, religieuze organisaties, ...)	0	0	0	0	0	0	0	0	0	0	0	0	0%		
ANDERE	1	4	2	1	1	1	1	3	4	2	3	1	50.0%		
ONVOLDOENDE GESPECIFIEERD (NACE KLEINER DAN 5 DIGITS)	0	0	0	0	0	0	0	0	0	0	0	0	0%		
ONBERENDE ACTIVITEIT (GEEN NACE CODE)	12	12	10	22	16	12	10	21	25	20	12	-8	-40.0%		

Potentieel jobverlies Namen	januari-november											2015 vs 2014	±%
	2005	2006	2007	2008	2009	2010	2011	2012	2013	2014	2015		
TOTAAL	532	532	0	573	734	846	651	611	501	568	717	-251	-25.9%
HORECA	81	43	0	32	105	102	89	128	133	93	117	27	30.0%
REPARATIE VAN COMPUTERS EN CONSUMENTENARTIKELN	0	0	0	25	2	1	2	0	0	0	0	0	0
OVERIGE PERSOONLIJKE DIENSTEN	22	0	0	24	20	17	12	23	9	22	7	-15	-63.2%
BOUW	182	189	140	159	198	254	138	111	172	237	207	-30	-12.7%
TRANSPORT	22	20	9	29	19	38	23	11	54	25	47	22	89.0%
KLEINHANDEL	57	83	52	77	56	56	104	79	81	48	78	22	45.9%
GROOTHANDEL	12	14	14	35	20	24	40	23	14	47	54	7	14.9%
HANDELSONDERNEMINGEN	0	0	3	0	6	28	13	3	7	0	0	0	0.0%
GARAGEHOUDERS & AANVERWANTE SECTOREN	14	4	4	24	51	24	21	14	12	9	14	0	76.0%
DIENTSTVERLENING AAN BEDRIJVEN	39	15	16	19	22	59	89	52	132	73	59	-11	-20.5%
VERZEKERINGEN EN VERMOGENSBEHEER	0	0	0	0	0	0	0	0	0	0	0	0	0
SPORT & RECREATIE	0	0	7	6	3	25	12	2	7	8	76	0	100.0%
MARO	1	0	4	1	3	4	0	2	2	3	4	1	33.3%
LAND- en BOSBOUW	2	6	2	2	4	4	8	3	0	1	2	1	100.0%
VISSERIJ en AQUACULTUUR	0	0	0	0	0	0	0	0	0	0	0	0	0
VOEDINGSINDUSTRIE en VOEDINGSMIDDELEN	0	4	21	5	25	58	14	1	11	10	50	40	400.0%
TEXTIEL en LEDERINDUSTRIE	1	0	2	0	0	2	0	0	0	0	0	0	0
ICHTINDUSTRIE	0	17	0	13	0	0	0	0	2	19	2	-17	-89.5%
PAPIERINDUSTRIE	0	0	0	0	0	0	0	0	0	0	0	0	0
DRUKKERIJEN, UITGEVERIJEN en MEDIA	0	0	1	4	1	10	10	0	9	4	5	1	25.0%
CHIEFISCHIE en NUTSINDUSTRIE	9	6	0	2	27	0	5	0	0	1	0	-1	-100.0%
BOUWATERWIJNINDUSTRIE	0	0	0	0	21	0	0	27	0	9	1	-4	-69.3%
METALINDUSTRIE	16	1	6	9	30	69	1	13	6	184	5	-179	-97.3%
ELEKTROTECHNIEK, ELEKTRONICA & COMPUTERS	0	0	0	2	33	0	0	6	3	0	0	0	0
MACHINEBOUW	0	41	0	0	21	0	0	0	2	0	0	0	0
BOUW VAN VERVOERSTUIGEN EN COMPONENTEN	0	0	0	0	0	0	0	0	0	0	0	0	0
MIELENINDUSTRIE	0	1	0	2	2	4	0	0	2	0	0	0	0
ANDERE INDUSTRIE	0	0	0	0	0	0	21	0	2	0	0	0	0
REPARATIE EN ONDERHOUD	2	2	19	0	18	2	0	2	0	0	0	0	0
ENERGIEPRODUCTIE	0	0	0	0	0	0	0	0	0	0	0	0	0
WATER- EN AFVALBEHANDELING, SMEREN	0	0	0	2	0	0	0	0	0	0	0	0	0
VRUJE BEROEPEN (TOTAAL)	0	5	5	16	38	10	45	30	0	0	3	3	3
Medische beroepen	0	0	0	0	0	0	0	0	0	0	0	0	0
Juridische beroepen	0	0	0	0	0	5	0	0	0	0	0	0	0
Economische beroepen	2	5	1	0	3	2	3	0	0	0	0	0	0
Bouwtechnische beroepen	0	0	4	16	26	2	42	30	0	0	3	3	3
OVERHEID & ONDERWIJS	0	0	0	0	0	0	0	0	0	0	0	0	0
VERENIGINGEN (valverenigingen, religieuze organisaties, ...)	0	0	0	0	0	0	0	0	0	0	0	0	0
ANDERE	116	2	0	0	0	12	0	14	9	0	2	2	2
ONVOLDOENDE GESPECIFIEERD (NACE KLEINER DAN 5 DIGITS)	0	0	0	0	0	0	0	0	0	0	0	0	0
ONBEKENDE ACTIVITEIT (GEEN NACE CODE)	0	3	48	17	10	43	8	67	253	173	47	-324	-73.8%

Aantal faillissementen		januari-november													
Luik	2005	2006	2007	2008	2009	2010	2011	2012	2013	2014	2015	2015 vs 2014	%		
TOTAAL	743	686	0	711	799	837	860	923	1069	1028	970	-63	-6.0%		
HORECA	151	143	0	139	171	171	211	220	223	243	200	-43	-17.7%		
REPARATIE VAN COMPUTERS EN CONSUMENTENARTIKELN	3	2	2	3	3	2	1	6	4	2	1	-1	-50.0%		
OVERIGE PERSOONLIJKE DIENSTEN	19	15	18	25	18	16	19	30	38	32	26	-6	-18.8%		
BOUW	119	103	90	151	140	140	149	119	210	171	169	-2	-1.2%		
TRANSPORT	52	25	24	26	29	39	44	44	47	26	30	4	15.4%		
KLEINHANDEL	107	113	101	109	131	135	137	135	145	155	145	-11	-7.1%		
GROOTHANDEL	48	48	47	33	52	41	36	40	38	48	34	-13	-36.3%		
HANDELSBENODIGINGEN	20	8	8	18	28	22	25	26	36	32	28	-4	-12.5%		
GARAGEHOUDERS & AANVERWANTE SECTOREN	20	31	30	23	34	35	35	35	36	29	40	11	37.9%		
DIENSTVERLENING VAN BEDRIJVEN	77	53	64	70	69	89	77	85	108	86	118	32	27.8%		
VERZEKERINGEN EN VERMOGENSBEHEER	0	0	0	1	0	1	0	3	1	3	3	0	0.0%		
SPORT & RECREATIE	7	6	10	3	10	9	8	5	7	8	5	-4	-48.4%		
MNU	8	12	8	7	7	16	7	14	15	13	14	1	7.7%		
LAND- en BOSBOUW	8	7	3	9	5	7	6	7	11	4	18	8	100.0%		
VISSERIJ en AQUACULTUUR	0	0	0	0	0	1	0	0	0	0	0	0	0.0%		
VOEDINGSMIDDELEN en VOEDINGSMIDDELVERLENING	10	15	13	13	12	9	17	12	21	17	9	-8	-47.1%		
TEXTIEL en LEDERINDUSTRIE	1	0	0	2	5	3	1	5	2	4	1	-3	-75.0%		
HOUT en HOUTPRODUCTEN	4	7	1	5	5	4	3	2	2	3	2	-1	-33.3%		
PAPIERINDUSTRIE	1	1	1	0	1	0	0	0	0	2	0	-2	-100.0%		
DRUKKERIJEN, UITGEVERIJ en MEDIA	8	10	1	4	11	11	11	10	12	8	8	0	-25.0%		
CHIMIE en CHEMIEPRODUCTEN	6	1	1	3	2	2	2	1	1	2	1	-1	-50.0%		
BOLWATERALEINDUSTRIE	0	4	0	2	2	0	2	2	2	5	1	-4	-80.0%		
METALINDUSTRIE	24	12	8	9	6	15	14	13	16	12	17	5	41.7%		
ELEKTROTECHNIEK, ELEKTRONICA & COMPUTERS	3	0	2	1	3	2	2	2	7	8	1	0	0.0%		
MACHINEBOUW	3	2	2	2	2	4	1	3	1	8	6	0	0.0%		
BOUW VAN VERVOERSMIDDELEN EN COMPONENTEN	0	0	1	0	0	2	0	0	0	2	1	-1	-50.0%		
MEUBELINDUSTRIE	4	1	2	5	4	2	3	1	1	2	2	0	0.0%		
ANDERE INDUSTRIE	3	2	2	1	1	1	1	3	1	1	4	3	300.0%		
REPARATIE EN ONDERHOUD	1	0	1	0	0	1	1	0	3	7	4	-3	-42.9%		
ENERGIEPRODUCTIE	0	0	0	0	0	0	0	0	0	0	0	0	0.0%		
WATER- EN AFVALBEHANDELING, SANERING	3	1	2	1	1	1	0	0	1	1	1	0	0.0%		
VRIJE BEROEPEN (TOTAAL)	16	9	6	6	10	6	11	8	7	7	13	6	86.7%		
Medische beroepen	0	1	0	0	1	0	2	1	0	1	0	-1	-100.0%		
Juridische beroepen	1	0	0	0	0	0	0	0	0	0	0	0	0.0%		
Economische beroepen	4	3	3	1	1	1	0	5	1	2	6	4	200.0%		
Bouwtechnische beroepen	11	5	3	5	8	5	9	3	6	4	7	3	75.0%		
OVERHEID & ONDERWIJS	1	1	2	1	2	1	0	1	3	7	2	-5	-71.4%		
VERENIGINGEN (vakverenigingen, religieuze organisaties, ...)	0	0	2	1	0	1	0	0	0	1	0	-1	-100.0%		
ANDERE	9	7	8	5	4	6	5	11	10	11	2	-9	-81.8%		
ONVOLDOENDE GESPECIFIEERD (NACE KLEINER DAN 5 DIGITS)	0	0	0	0	0	0	0	0	0	0	0	0	0.0%		
ONBERENDE ACTIVITEIT (GEEN NACE CODE)	32	51	33	32	30	32	47	57	65	64	88	4	4.8%		

Potentieel jobverlies

Luik

januari-november

	2005	2006	2007	2008	2009	2010	2011	2012	2013	2014	2015	2015 vs 2014	%
TOTAAL	1576	1122	0	1528	1962	2413	2141	2185	2247	2276	2095	-180	-8.3%
HORECA	212	31	0	239	284	311	320	415	421	413	359	-54	-13.3%
REPARATIE VAN COMPUTERS EN CONSUMENTENARTIKELN	13	0	0	2	4	13	2	3	0	9	0	-9	-100.0%
OVERIGE PERSOONLIJKE DIENSTEN	51	21	27	48	29	38	41	105	57	66	51	-15	-22.7%
BOUW	294	319	229	537	496	713	366	500	447	328	449	121	36.9%
TRANSPORT	193	81	88	71	97	94	244	222	178	45	27	-18	-40.0%
KLEINHANDEL	166	188	131	165	196	247	229	284	210	258	247	-11	-4.3%
GROOTHANDEL	110	135	75	64	119	55	85	65	87	90	42	-48	-53.3%
HANDELSONDERNEMINGEN	11	4	2	11	43	14	30	19	29	47	44	-3	-6.4%
GARAGEHOUDERS & AANVERWANTE SECTOREN	22	26	22	24	35	87	42	61	82	36	119	74	206.6%
DIENTVERLENING AAN BEDRIJVEN	126	172	118	130	152	265	194	92	205	118	145	28	23.7%
VERZEKERINGEN EN VERMOGENSBEHEER	0	0	0	0	0	1	0	0	2	0	4	4	100.0%
SPORT & RECREATIE	5	11	7	2	17	8	8	6	16	56	19	-37	-66.1%
MARO	15	4	6	3	19	49	9	9	13	5	16	11	220.0%
LAND- en BOSBOUW	4	16	0	5	14	2	6	9	6	6	12	6	100.0%
VISSERIJ en AQUACULTUUR	0	0	0	0	0	1	0	0	0	0	0	0	0.0%
VOEDINGSINDUSTRIE en VOEDINGSMIDDELEN	28	23	18	100	46	50	171	72	41	74	29	-45	-60.8%
TEXTIEL en LEDERINDUSTRIE	0	0	0	2	4	2	0	4	2	22	2	-20	-90.9%
ICHTINDUSTRIE	4	0	38	2	6	2	16	2	0	6	14	8	133.3%
PAPIERINDUSTRIE	1	33	26	0	180	0	0	0	0	2	0	-2	-100.0%
DRUKKERIJEN, UITGEVERIJEN en MEDIA	12	1	2	4	11	107	19	49	63	8	2	-6	-75.0%
CHIEFINDUSTRIE en NUTTOEGANGSMIDDELEN	14	0	2	7	5	3	0	4	0	1	0	-1	-100.0%
BOUWATERWIJNDINDUSTRIE	0	3	0	71	41	0	6	24	61	32	2	-19	-60.3%
METAALINDUSTRIE	122	22	13	118	70	116	242	35	88	189	75	-114	-40.3%
ELEKTROTECHNIEK, ELEKTRONICA & COMPUTERS	0	0	4	2	47	0	2	1	39	0	0	0	0.0%
MACHINEBOUW	96	0	0	27	4	86	2	10	0	0	0	0	0.0%
BOUW VAN VERVOERSTUIGEN EN COMPONENTEN	0	0	13	0	0	16	0	0	0	140	0	-140	-100.0%
METALINDUSTRIE	6	0	3	9	11	2	11	16	2	2	101	99	4950.0%
ANDERE INDUSTRIE	0	1	0	0	1	3	0	5	1	1	44	43	4300.0%
REPARATIE EN ONDERHOUD	14	0	0	0	0	0	10	0	2	29	1	-28	-96.7%
ENERGIEPRODUCTIE	0	0	0	0	0	0	0	0	0	0	0	0	0.0%
WATER- EN AFVALBEHANDELING, SMEREN	4	2	2	0	0	2	0	0	1	2	0	-2	-100.0%
VRIJE BEROEPEN (TOTAAL)	0	4	4	4	8	5	13	4	0	27	35	8	29.6%
Medische beroepen	0	0	0	0	2	0	2	0	0	2	0	-2	-100.0%
Juridische beroepen	0	0	0	0	0	0	0	0	0	0	0	0	0.0%
Economische beroepen	1	0	3	0	2	0	0	0	0	2	9	7	350.0%
Bouwtechnische beroepen	0	4	1	4	4	5	11	4	0	23	26	3	13.0%
OVERHEID & ONDERWIS	0	0	7	2	3	0	0	5	0	7	0	-7	-100.0%
VERENIGINGEN (valverenigingen, religieuze organisaties)	0	0	0	0	0	2	0	0	0	0	0	0	0.0%
ANDERE	11	2	2	182	5	62	5	57	7	30	1	-27	-90.0%
ONVOLDOENDE GESPECIFIEERD (NACE KLEINER DAN 5 DIGITS)	0	0	0	0	0	0	0	0	0	0	0	0	0.0%
ONBEKENDE ACTIVITEIT (GEEN NACE CODE)	76	40	20	87	15	37	69	108	108	258	250	-8	-3.1%

Aantal faillissementen		januari-november														
Luxemburg		2005	2006	2007	2008	2009	2010	2011	2012	2013	2014	2015	2016 vs 2014	%		
TOTAAL		126	123	0	102	110	133	145	128	181	158	145	-10	-6.3%		
HORECA		32	36	0	33	21	36	43	33	51	32	34	2	6.3%		
REPARATIE VAN COMPUTERS EN CONSUMENTENARTIKELN		1	0	0	0	1	1	1	0	0	1	0	-1	-100.0%		
OVERIGE PERSOONLIJKE DIENSTEN		3	2	3	3	2	3	6	3	4	3	5	2	66.7%		
BOUW		21	9	24	16	22	22	23	25	46	41	30	-11	-25.0%		
TRANSPORT		6	4	3	3	6	1	5	2	2	5	3	-2	-40.0%		
KLEINHANDEEL		22	24	14	12	19	21	20	25	28	30	23	-7	-23.3%		
GROOTHANDEEL		4	9	9	8	3	6	5	7	6	4	7	3	75.0%		
HANDELSBENODIGING		1	2	2	1	2	2	1	2	2	3	1	-2	-66.7%		
GARAGEHOUDERS & AANVERWANTE SECTOREN		8	5	5	5	4	7	6	1	4	11	1	-6	-54.5%		
DIENSTVERLENING VAN BEDRIJVEN		3	7	4	4	6	9	12	4	17	5	10	5	100.0%		
VERZEKERINGEN EN VERMOGENSBEHEER		0	0	0	0	0	0	0	0	0	0	0	0	0%		
SPORT & RECREATIE		3	2	3	1	0	1	1	2	3	1	4	3	300.0%		
MNU		1	1	0	1	1	3	3	1	1	1	3	2	200.0%		
LAND- en BOSBOUW		11	6	6	6	6	6	7	3	6	6	8	2	50.0%		
VISSERIJ en AQUACULTUUR		1	0	1	0	0	1	0	0	0	0	0	0	0%		
VOEDINGSIJNDUSTRIE en VOEDINGSMIDDELEN		2	1	1	0	2	2	2	6	2	0	7	7	0%		
TEXTIEL en LEDERINDUSTRIE		0	0	0	0	0	0	0	0	0	0	0	0	0%		
HOUTINDUSTRIE		2	0	0	2	3	1	2	2	0	1	0	-1	-100.0%		
PAPIERINDUSTRIE		0	0	0	0	0	0	0	0	0	0	0	0	0%		
DRUKKERIJEN, UITGEVERIJ en MEDIA		0	0	0	1	2	0	2	1	0	1	0	-1	-100.0%		
CHIMIE en NIEUWSTOFINDUSTRIE		0	0	1	0	1	0	0	1	0	0	0	0	0%		
BIJWATERALEINDUSTRIE		0	0	0	0	0	0	0	1	1	0	1	1	0%		
METALINDUSTRIE		1	2	0	1	2	1	0	1	2	4	1	-3	-75.0%		
ELEKTROTECHNIEK, ELEKTRONICA & COMPUTERS		0	1	1	0	0	0	1	0	0	0	0	0	0%		
MACHINEBOUW		0	0	0	0	0	0	0	0	0	0	0	0	0%		
BOUW VAN VERVOERSMIDDELEN EN COMPONENTEN		0	0	0	0	0	0	0	0	0	0	2	2	0%		
MEUBELINDUSTRIE		0	0	0	1	0	0	1	1	1	0	0	0	0%		
ANDERE INDUSTRIE		0	0	1	1	0	0	0	0	0	1	0	-1	-100.0%		
REPARATIE EN ONDERHOUD		0	0	0	0	0	0	1	1	0	0	1	1	0%		
ENERGIEPRODUCTIE		0	0	0	0	0	0	0	0	0	0	0	0	0%		
WATER- EN AFVALBEHANDELING, SANERING		0	0	0	0	0	0	0	0	1	0	0	0	0%		
VRJIE BEROEPEN (TOTAAL)		1	3	1	0	1	1	3	2	2	0	0	0	0%		
Medische beroepen		0	1	0	0	0	0	1	0	1	0	0	0	0%		
Juridische beroepen		0	0	0	0	0	0	0	0	0	0	0	0	0%		
Economische beroepen		1	1	0	0	1	1	0	0	1	0	0	0	0%		
Bouwtechnische beroepen		0	1	1	0	0	0	2	2	0	0	0	0	0%		
OVERHEID & ONDERWIJS		0	0	0	0	0	0	0	0	1	1	0	-1	-100.0%		
VERENIGINGEN (vakverenigingen, religieuze organisaties, ...)		0	0	0	0	0	0	0	0	0	0	0	0	0%		
ANDERE		0	0	0	0	1	1	0	0	0	2	1	-1	-50.0%		
ONVOLDOENDE GESPECIFIEERD (NACE KLEINER DAN 5 DIGITS)		0	0	0	0	0	0	0	0	0	0	0	0	0%		
ONBERENDE ACTIVITEIT (GEEN NACE CODE)		3	6	0	1	3	5	1	3	1	6	4	0	0.0%		

Potentieel jobverlies Luxemburg	januari-november												2015 vs 2014	±%
	2005	2006	2007	2008	2009	2010	2011	2012	2013	2014	2015			
TOTAAL	244	291	0	227	184	219	226	283	460	313	383	70	22.4%	
HORECA	24	16	0	54	47	54	47	80	101	92	69	-23	-25.0%	
REPARATIE VAN COMPUTERS EN CONSUMENTENARTIKELN	0	0	0	0	2	0	2	0	0	0	0	0	0	
OVERIGE PERSOONLIJKE DIENSTEN	25	1	2	4	4	6	8	4	21	8	10	2	26.0%	
BOUW	56	7	42	61	36	47	52	66	142	77	59	-18	-23.4%	
TRANSPORT	2	170	4	0	10	2	17	0	2	11	26	11	126.6%	
KLEINHANDEL	71	17	11	22	45	48	23	22	46	42	42	0	0.0%	
GRDOTHANDEL	4	11	36	14	2	5	13	4	8	4	22	18	450.0%	
HANDELSONDERNEMINGEN	2	0	1	0	4	2	0	2	2	1	16	14	100.0%	
GARAGEHOUDERS & AANVERWANTE SECTOREN	14	12	6	6	4	11	9	0	4	9	10	1	11.5%	
DIENTSTVERLENING AAN BEDRIJVEN	0	11	14	9	14	9	0	15	73	3	47	44	1466.7%	
VERZEKERINGEN EN VERMOGENSBEHEER	0	0	0	0	0	0	0	0	0	0	0	0	0.0%	
SPORT & RECREATIE	3	2	3	0	0	0	2	0	0	1	2	1	100.0%	
MAR	2	2	0	12	0	4	2	1	0	0	0	0	0.0%	
LAND- en BOSBOUW	14	0	2	10	1	7	6	6	2	8	32	24	300.0%	
VISSERIJ en AQUACULTUUR	0	0	0	0	0	1	0	0	0	0	0	0	0.0%	
VOEDINGSINDUSTRIE en VOEDINGSMIDDELEN	2	0	2	0	2	4	3	0	44	0	2	2	2.0%	
TEXTIEL en LEDERINDUSTRIE	0	0	0	0	0	0	0	0	0	0	0	0	0.0%	
ICHTINDUSTRIE	1	0	0	21	4	3	11	0	0	5	0	-5	-100.0%	
PAPIERINDUSTRIE	0	0	0	0	0	0	0	0	0	0	0	0	0.0%	
DRUKKERIJEN, UITGEVERIJEN en MEDIA	0	0	2	2	0	0	4	0	0	0	0	0	0.0%	
CHIEFISCHE en NUTSINDUSTRIE	0	42	0	0	1	0	0	2	0	0	0	0	0.0%	
BIJZWATERWAFINDUSTRIE	0	0	0	0	0	0	0	5	0	0	2	2	2.0%	
METAALINDUSTRIE	22	0	0	0	4	5	0	7	11	33	5	-33	-100.0%	
ELEKTROTECHNIEK, ELEKTRONICA & COMPUTERS	0	0	16	0	0	0	0	0	0	0	0	0	0.0%	
MACHINEBOUW	0	0	0	0	0	0	0	0	0	0	0	0	0.0%	
BOUW VAN VERVOERSTUIGEN EN COMPONENTEN	0	0	0	0	0	0	0	0	0	0	0	0	0.0%	
MIEUBELINDUSTRIE	0	0	0	5	0	0	12	0	2	0	0	0	0.0%	
ANDERE INDUSTRIE	0	0	0	7	0	0	0	0	0	0	0	0	0.0%	
REPARATIE EN ONDERHOUD	0	0	0	0	0	0	0	30	0	0	0	0	0.0%	
ENERGIEPRODUCTIE	0	0	0	0	0	0	0	0	0	0	0	0	0.0%	
WATER- EN AFVALBEHANDELING, SMEREN	0	0	0	0	0	0	0	0	0	0	0	0	0.0%	
VRUJE BEROEPEN (TOTAAL)	2	0	1	0	2	1	2	6	0	0	0	0	0.0%	
Medische beroepen	0	0	0	0	0	0	2	0	0	0	0	0	0.0%	
Juridische beroepen	0	0	0	0	0	0	0	0	0	0	0	0	0.0%	
Economische beroepen	2	0	0	0	2	1	0	0	0	0	0	0	0.0%	
Bouwtechnische beroepen	0	0	1	0	0	0	0	6	0	0	0	0	0.0%	
OVERHEID & ONDERWIJS	0	0	0	0	0	0	0	0	2	0	0	0	0.0%	
VERENIGINGEN (valverenigingen, religieuze organisaties)	0	0	0	0	0	0	0	0	0	0	0	0	0.0%	
ANDERE	0	0	0	0	2	0	0	0	0	2	0	0	0.0%	
ONVOLDOENDE GESPECIFIEERD (NACE KLEINER DAN 5 DIGITS)	0	0	0	0	0	0	0	0	0	0	0	0	0.0%	
ONBEKENDE ACTIVITEIT (GEEN NACE CODE)	0	0	35	0	0	10	0	25	0	17	37	20	117.6%	

Bedrijven met het grootste banenverlies (top 50)

Tijdens de maand november kenden we het –qua personeel- grote faillissement van Net Services BVBA: een bedrijf uit Tubeke gericht op huishoudhulp dat 134 mensen tewerk stelde. Het bedrijf, dat onder de commerciële benaming Decaclean werkte, was opgericht in december 2007 maar toonde reeds op de jaarrekening van 2010 een zwakke evolutie. In augustus 2014 werd een gerechtelijke reorganisatie aangegaan die in augustus 2015 werd afgesloten. Sedert begin 2015 waren er duidelijk problemen met de afhandeling van RSZ-verplichtingen

TOP 50	NAAM BEDRIJF	DATUM	PC	GEMEENTE	VERLOREN JOBS
1	BOSAL BENELUX	01/9/2015	2260	WESTERLO	343
2	VIVA SERVICES	12/10/2015	1420	BRAINE-L'ALLEUD	231
3	GOEMAERE	10/3/2015	7700	MOESKROEN	173
4	DWBEL	27/4/2015	1060	SINT-GILLIS	163
5	G & G INTERNATIONAL	25/3/2015	2830	WILLEBROEK	135
6	NET SERVICES	23/11/2015	1480	TUBIZE	134
7	BELGO METAL	22/6/2015	9230	WETTEREN	130
8	K.B.A.	09/6/2015	9880	AALTER	127
9	PROFICOS	01/10/2015	2220	HEIST-OP-DEN-BERG	125
10	TALKING FRENCH	25/3/2015	2000	ANTWERPEN	104
11	SC RETAIL	03/9/2015	2060	ANTWERPEN	102
11	GEBROEDERS DE WAELE	11/6/2015	8480	ICHTEGEM	102
13	TDS	19/10/2015	4000	LIEGE	99
14	EUROTUBE INDUSTRIES	27/3/2015	6460	CHIMAY	85
15	M E T V GROUP	16/3/2015	4845	JALHAY	81
16	SR II	29/1/2015	3920	LOMMEL	75
16	TURNHOUT BOOK PRODUCTIONS	04/9/2015	2300	TURNHOUT	75
16	GROUPE IMAGE	18/5/2015	1000	BRUSSEL	75
19	R.C.I. SERVICES	30/3/2015	2170	MERKSEM (ANTWERPEN)	72
20	BI SENIOR	08/6/2015	1160	SINT-PIETERS-WOLUWE	63
21	DELFRAIS	14/8/2015	7522	TOURNAI	61
22	ISOKA - ISOROK (BELGIE)	04/5/2015	7390	QUAREGNON	57
22	CONSTRUCTION TOUR ET FINITION	06/7/2015	1030	SCHAARBEEK	57
24	ACTIVE CLEAN SERVICES PLUS	01/6/2015	1040	ETTERBEEK	55
24	SOCIETE D'EXPLOITATION DES MAGASINS BOUM	16/7/2015	7522	TOURNAI	55
26	FRANCOIS GILBERT & FILS	23/3/2015	7900	LEUZE-EN-HAINAUT	52
26	WERKHUIZEN DAMMAN - CROES	09/4/2015	8800	ROESELARE	52
28	R.V.F. BUSINESS	23/2/2015	1180	UKKEL	50
29	GOEDWERK	05/5/2015	9200	DENDERMONDE	49
29	ETABLISSEMENTS LEQUET ET HERKENNE	16/1/2015	4040	HERSTAL	49
31	SERVICES PLUS	20/10/2015	4630	SOUMAGNE	48
32	CHRONO-BATI	14/9/2015	1070	ANDERLECHT	46
33	LES PETITES FEES DU LOGIS	12/1/2015	7880	VLOESBERG	45
33	PENXTEN-FREDERIX	12/3/2015	3583	PAAL	45
33	CORPORATION OJO	12/10/2015	2800	MECHELEN	45
36	PRADO SERVICES	19/10/2015	1332	GENVAL	44
37	THINK MEDIA MAGAZINES	20/10/2015	2000	ANTWERPEN	43
38	BRIT - EUROPEAN TRANSPORT BELGIUM	16/11/2015	8380	ZEEBRUGGE (BRUGGE)	42
39	LOGISTICS	15/9/2015	6000	CHARLEROI	41
39	CONFECTIE GOBERT	19/1/2015	9420	ERPE-MERE	41
41	H.G.R. VERBEELLEN & CIE	28/7/2015	2610	WILRIJK (ANTWERPEN)	40
42	ALL-IN-BUILD	09/2/2015	1210	SINT-JOOST-TEN-NODE	39
42	MEDEX LONCIN	13/5/2015	4431	LONCIN	39
42	RACK STORE	27/5/2015	6041	GOSSELIES	39
42	ATMR & E	02/2/2015	1300	WAVRE	39
42	VAN DOOSSELAERE & ACHTEN	07/4/2015	2000	ANTWERPEN	39
47	LES ARTISANS DU PAIN	05/11/2015	5060	SAMBREVILLE	38
47	TRANSPORTS DUTRON MONIQUE	11/5/2015	6001	MARCINELLE	38
47	DEVANTEX	10/7/2015	8540	DEERLIJK	38
47	DODO	21/4/2015	1700	DILBEEK	38

Opm.: potentieel verloren jobs worden berekend op basis van de laatst gepubliceerde jaarrekening of RSZ-gegevens van de failliete entiteit.

Over Graydon

Het handelsinformatiekantoor Graydon Belgium nv is in Berchem gevestigd en vormt een ploeg van 140 medewerkers. Dankzij een dagelijkse gedetailleerde opvolging houdt het bedrijf een reusachtige databank up-to-date, gevoed met gegevens over alle in België gevestigde bedrijven, inclusief eenmanszaken en andere economische entiteiten.

Hiermee ontwikkelt Graydon Belgium nv modellen die zowel risico's als groeikansen van ondernemingen tot uitdrukking brengen. Zo rapporteert de studiedienst van Graydon Belgium nv macro-economische tendensen en onderhoudt het bedrijf intensieve banden met diverse officiële instanties.

Graydon Belgium nv richt zich vooral op het bedrijfsleven. Dankzij de databank kent elke geïnteresseerde de evoluties binnen elk individueel bedrijf. We bieden analyse-instrumenten aan die de rentabiliteit van zowel marketing- als verkoopstructuren actief ondersteunen. Graydon Belgium nv tekent voor de inbouw van beslissingssystemen op maat waarmee men de juiste zakenrelaties opspoot, accepteert en opvolgt.

Contact algemeen: 03 280 88 00- info@graydon.be