

# **STUDIE FAILLISSEMENTEN**

**Jaar 2015**

**04/01/2016**

Overname en gebruik van dit onderzoek wordt aangemoedigd bronvermelding "Graydon Belgium". Deze brochure is louter ter informatie opgesteld. De gegevens zijn ontwikkeld en verwerkt op basis van de Graydon-databanken. Uitgever, informatieverstrekker noch auteurs kunnen aansprakelijk gesteld worden voor mogelijke onnauwkeurigheden. De uiteindelijke interpretatie van de gegevens is voor rekening van de lezer.

**Gelieve als bron 'Graydon Belgium' te vermelden**

**Graydon Belgium nv**  
Uitbreidingstraat 84-b1  
2600 Berchem

Contact: Eric Van den Broele  
Tel.: 0495 / 71 02 36  
[www.graydon.be](http://www.graydon.be)

**GRAYDON**  
open in business

## Inhoudsopgave

Samenvatting .....	4
Geografische tendensen .....	6
Evolutie op regionaal en provinciaal niveau .....	6
Evolutie op provinciaal niveau .....	7
Evolutie op arrondissementsniveau .....	8
Samenvattende tabel .....	10
Evolutie faillissementen per rechtsvorm .....	11
Faillissementsgraad per rechtsvorm .....	12
Evolutie faillissementen per leeftijd .....	13
Sectorale tendensen .....	16
Tendensen binnen de hoofdsectoren: ruwe opdeling .....	16
Tendensen binnen de sectoren: fijne opdeling (nace 5 digits) op federaal niveau .....	18
Faillissementen en potentieel banenverlies .....	20
Algemene cijfers en evoluties m.b.t. faillissementen en banenverlies .....	20
Regionale cijfers: faillissementen en jobverlies per sector .....	21
Bedrijven met het grootste banenverlies (top 50) .....	49
Over Graydon .....	50

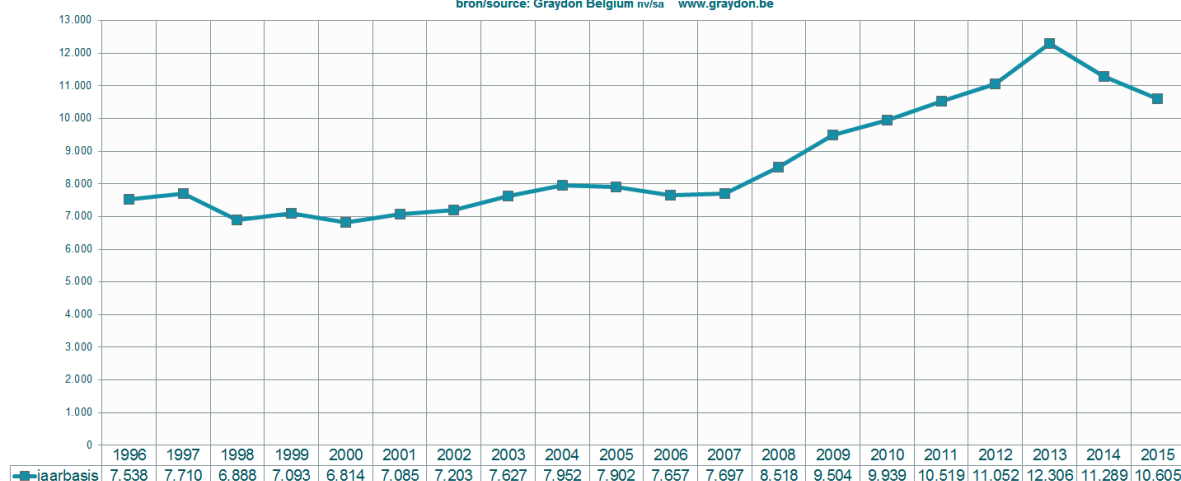
## Samenvatting

Afgelopen maand december legden 835 bedrijven de boeken neer. Dat zijn er in vergelijking met december 2014 243 minder (-22,5%). Bovendien moeten we terug naar december 2007 om een lager cijfer voor die maand te vinden.

Voor het volledige jaar 2015 tellen we zo 10.605 faillissementen. Dat zijn er 684 minder dan in 2014 (-6,05%).

Zetten we het aantal faillissementen af ten opzichte van het aantal ondernemingen dat we als economisch actief kunnen beschouwen <sup>1</sup>, dan tellen we in 2015 één faillissement per 109,8 actieve ondernemingen

**Évolution des faillites sur base annuelle**  
Évolution des faillissements sur base annuelle  
bron/source: Graydon Belgium nv/sa www.graydon.be



De daling zet zich ook door in alle sectoren. Nadat in 2014 de bouwsector voor het eerst meer faillissementen telde dan die van de horeca, zien we in 2015 opnieuw een omgekeerde beweging.

In 2015 kenden we dus voor het tweede jaar op rij een, zij het beperkte, daling van het aantal faillissementen. Deze was begin 2014 al ingezet binnen het Vlaamse gewest en bestendigde zich in 2015 (-5,85%) en zette zich naderhand door in zowel Brussel (voor 2015 -2,03%) en Wallonië (voor 2015 -9,27%). Op provinciaal niveau noteren we voor 2015 een daling in alle provincies behalve Limburg, waar net iets meer (+8) faillissementen werden uitgesproken dan in 2014.

De voorzichtige economische groei die de Nationale bank waarnam (1,3%) is hier ongetwijfeld de belangrijkste verklaring.

<sup>1</sup> Zie hiervoor ook onze studie 'Evoluties in het bedrijvenlandschap' via de link : <https://graydon.be/downloads/report-studie-evoluties-het-bedrijvenlandschap>

Uiteindelijk heeft België de crisis vanaf 2008 beter doorstaan dan de meeste buurlanden. De invoering van de notionele intrestaftrek – grondig misbruikt door enkelen maar een zegen voor vele KMO's – had zijn effect. Vele bedrijven, in het bijzonder KMO's, werden net voor de crisis gemotiveerd hun kapitaal op te krikken waardoor ze beter bestand waren tegen de crisisperikelen. De crisis toonde vooral aan dat die bedrijven die ondergekapitaliseerd waren en vaak gokten op financiering op basis van lage intrestvoeten over de kop gingen. Hierdoor bleef ook het jobverlies binnen de perken.

Ook de automatische loonindexering, wat ervoor zorgde dat het gezinsinkomen en dus het uitgavenpatroon minder onderuit ging tijdens de recessie, speelde hierin mee. Verder heeft de politieke crisis van 2010 en 2011 ervoor gezorgd dat de overheidsuitgaven minder werden gereduceerd wat een positief effect had op de economische evolutie. Ongewild werden dus op het juiste moment de juiste maatregelen *niet* genomen...

Nu we weer aanknopen met voorzichtige groei geven zowel de loonbevrozing die door vorige regering werd doorgevoerd maar ook de indexsprong en de lastenverlaging die de huidige regering doorvoert extra zuurstof aan het bedrijfsleven.

Voor 2016 voorziet men opnieuw een verdere groei tot 1,6%. We mogen ons met andere woorden aan een geleidelijk verder dalend patroon in het faillissementenlandschap verwachten. Toch blijft ook dan het aantal faillissementen bijzonder hoog. Inderdaad stelt de literatuur in die materie, bevestigd door onze waarnemingen in betere tijden, een groei van 2% voorop om van een echt structurele daling van het aantal faillissementen te kunnen dromen.

Zowel voor de horecasector (veranderend consumentenpatroon én invoering van de witte kassa) als de transportsector (invoering van de kilometerheffing) verwachten we een jaar op het scherp van de snee.

## Evolutie van het aantal faillissementen per maand Évolution du nombre de faillites par mois

bron / source: Graydon Belgium nv/sa www.graydon.be



## Geografische tendensen

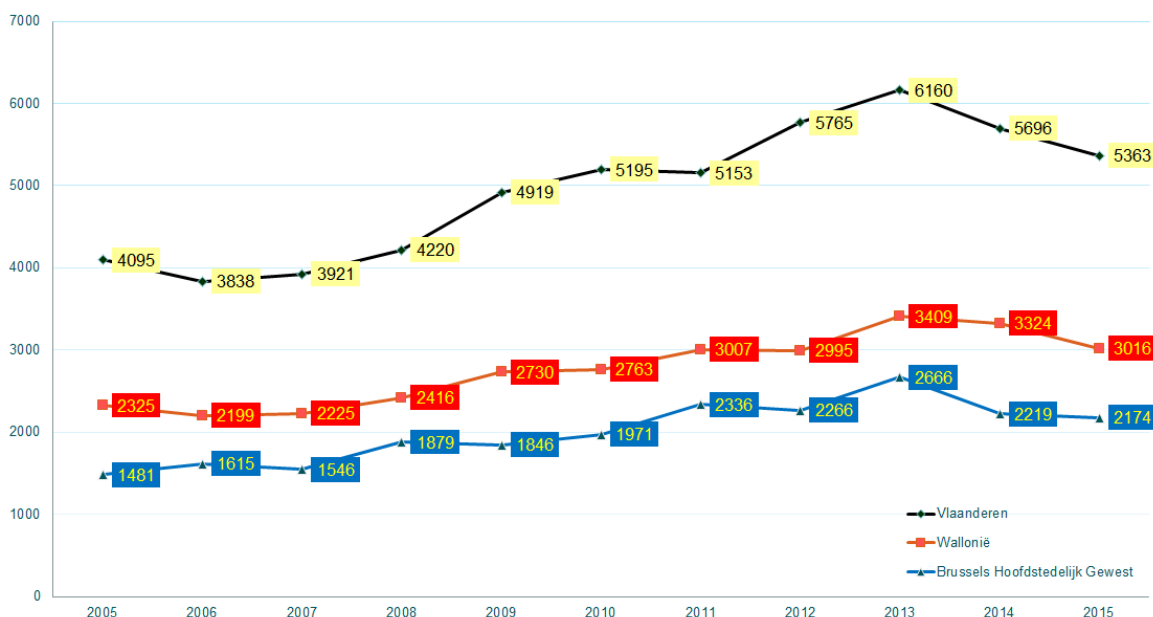
(\*) Wie de regionale aantallen optelt komt niet exact op het nationale aantal. Dit omdat voor een beperkt aantal bedrijven dat failliet werd verklaard de maatschappelijke zetel niet kan worden bepaald, veelal omdat die zich in het buitenland bevindt terwijl het failliete bedrijf wel degelijk haar activiteit op ons grondgebied uitoefent.

(\*\*) Omwille van de vele vragen met betrekking tot de evoluties binnen het Brusselse gewest enerzijds en Halle-Vilvoorde anderzijds, worden de statistieken met betrekking tot deze gebieden voortaan afzonderlijk weergegeven.

De bekomen waarden binnen Halle-Vilvoorde zijn aan de provincie Vlaams-Brabant en aan het Vlaamse Gewest gekoppeld. Met betrekking tot de evoluties binnen het gerechtelijk arrondissement Brussel (m.a.w. inclusief Halle-Vilvoorde) dient dus de som gemaakt van de waarden binnen het Brusselse Gewest met de resultaten bekomen voor Halle-Vilvoorde.

### Evolutie op regionaal en provinciaal niveau

**Aantal faillissementen per gewest: jaarbasis**  
**Évolution des faillites dans les régions: base annuelle**  
bron/source: Graydon Belgium nv/sa www.graydon.be



De daling van het aantal faillissementen zette zich in 2015 door in alle gewesten.

Binnen het Vlaamse gewest telden we 5.363 faillissementen: een daling ten opzichte van 2014 met -5,85% (-333) en ten opzichte van topjaar 2013 zelfs met -12,9%.

Binnen de provincie West-Vlaanderen noteren we met -16,21% de scherpste daling, gevolgd door de provincie Antwerpen waar we een daling noteren met -6,58%. In Vlaams-Brabant noteren we een daling met 3,8% terwijl we in Oost-Vlaanderen moeten gewag maken van een minimale daling (-0,68%).

Enkel binnen de provincie Limburg vallen er in 2015 meer faillissementsuitspraken dan in 2014. Hier noteren we een stijging van 790 faillissementen in 2014 naar 798 in 2015 (+1,01%).

Binnen het Brusselse gewest telden we 2.174 faillissementen: een daling ten opzichte van 2014 met -2,03% (-45) en ten opzichte van topjaar 2013 zelfs met -18,4%.

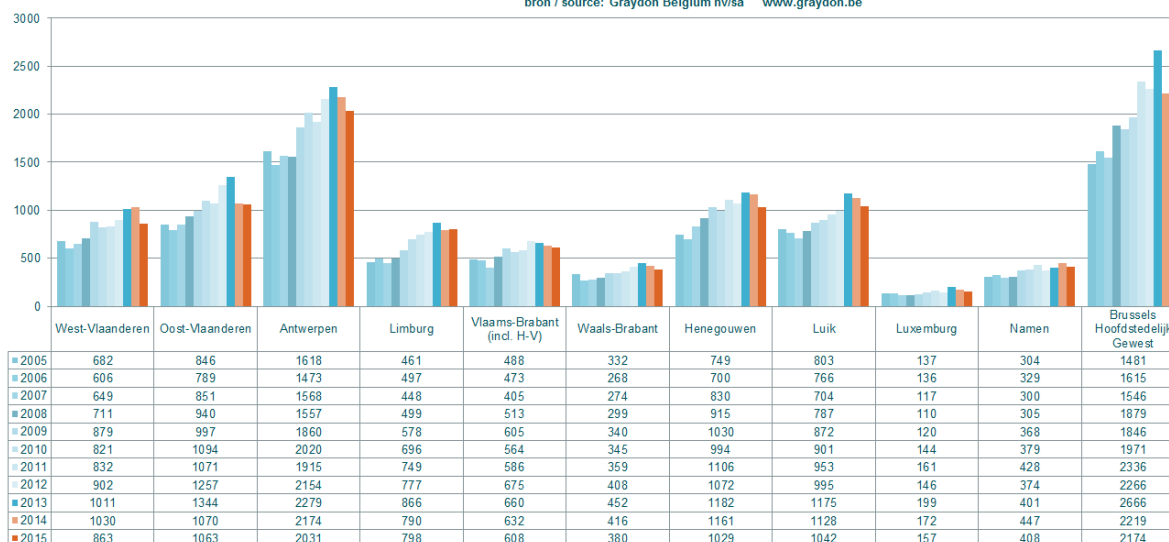
Binnen het Waalse gewest telden we 3.016 faillissementen: een daling ten opzichte van 2014 met -9,27% (-308) en ten opzichte van topjaar 2013 zelfs met -11,5%.

Binnen de provincie Henegouwen noteren we met -11,37% de scherpste daling, gevolgd door de provincies Namen en Luxemburg waar we een daling noteren met -8,72%. Binnen de provincie Waals-Brabant noteren we een daling met -8,65%. In Luik noteren we een daling met -7,62% .

## Evolutie op provinciaal niveau

### Evolutie faillissementen per provincie: jaarbasis Évolution des faillites par province: base annuelle

bron / source: Graydon Belgium nv/sa [www.graydon.be](http://www.graydon.be)



## Evolutie op arrondissementniveau

(\*\*) Omwille van de vele vragen met betrekking tot de evoluties binnen het Brusselse gewest enerzijds en Halle-Vilvoorde anderzijds, worden de statistieken met betrekking tot deze gebieden voortaan afzonderlijk weergegeven. De bekomen waarden binnen Halle-Vilvoorde zijn aan de provincie Vlaams-Brabant en aan het Vlaamse Gewest gekoppeld. Met betrekking tot de evoluties binnen het gerechtelijk arrondissement Brussel (m.a.w. inclusief Halle-Vilvoorde) dient dus de som gemaakt van de waarden binnen het Brusselse Gewest met de resultaten bekomen voor Halle-Vilvoorde.

### Jaarbasis

GRAYDON open in business Overzicht faillissementen Periode: jaarbasis	2005	2006	2007	2008	2009	2010	2011	2012	2013	2014	2015	% versus 2014
<b>Brussel Hoofdstad (excl. H-V)</b>												
BRUSSEL	1481	1615	1546	1879	1846	1971	2336	2266	2666	2219	2174	-2,03%
<b>TOTAAL</b>	<b>1481</b>	<b>1615</b>	<b>1546</b>	<b>1879</b>	<b>1846</b>	<b>1971</b>	<b>2336</b>	<b>2266</b>	<b>2666</b>	<b>2219</b>	<b>2174</b>	<b>-2,03%</b>
<b>Vlaams-Brabant (incl. H-V)</b>												
LEUVEN	246	225	167	195	274	234	284	317	311	322	290	-9,94%
HALLE-VILVOORDE	242	248	238	318	331	330	302	358	349	310	318	2,58%
<b>TOTAAL</b>	<b>488</b>	<b>473</b>	<b>405</b>	<b>513</b>	<b>605</b>	<b>564</b>	<b>586</b>	<b>675</b>	<b>660</b>	<b>632</b>	<b>608</b>	<b>-3,80%</b>
<b>Waals-Brabant</b>												
NIJVEL	332	268	274	299	340	345	359	408	452	416	380	-8,65%
<b>TOTAAL</b>	<b>332</b>	<b>268</b>	<b>274</b>	<b>299</b>	<b>340</b>	<b>345</b>	<b>359</b>	<b>408</b>	<b>452</b>	<b>416</b>	<b>380</b>	<b>-8,65%</b>
<b>Antwerpen</b>												
ANTWERPEN	1143	1063	1103	1090	1314	1453	1330	1492	1528	1526	1372	-10,09%
MECHELEN	183	160	207	165	206	192	186	275	252	266	247	-7,14%
TURNHOUT	292	250	258	302	340	375	399	387	499	382	412	7,85%
<b>TOTAAL</b>	<b>1618</b>	<b>1473</b>	<b>1568</b>	<b>1557</b>	<b>1860</b>	<b>2020</b>	<b>1915</b>	<b>2154</b>	<b>2279</b>	<b>2174</b>	<b>2031</b>	<b>-6,58%</b>
<b>West-Vlaanderen</b>												
BRUGGE	192	193	189	227	255	239	244	254	296	275	280	1,82%
IEPER	43	30	40	40	56	51	48	63	64	64	44	-31,25%
KORTRIJK	259	245	234	232	339	310	303	348	362	407	299	-26,54%
OOSTENDE	128	76	122	135	144	135	153	159	165	209	176	-15,79%
VEURNE	60	62	64	77	85	86	84	78	124	75	64	-14,67%
<b>TOTAAL</b>	<b>682</b>	<b>606</b>	<b>649</b>	<b>711</b>	<b>879</b>	<b>821</b>	<b>832</b>	<b>902</b>	<b>1011</b>	<b>1030</b>	<b>863</b>	<b>-16,21%</b>
<b>Oost-Vlaanderen</b>												
AALST	94	103	114	114	156	145	137	204	172	168	151	-10,12%
DENDERMONDE	126	96	118	117	136	153	183	192	198	138	110	-20,29%
GENT	398	374	367	432	407	480	418	482	557	446	512	14,80%
OUDENAARDE	80	81	94	93	90	108	105	117	134	124	97	-21,77%
SINT-NIKLAAS	148	135	158	184	208	208	228	262	283	194	193	-0,52%
<b>TOTAAL</b>	<b>846</b>	<b>789</b>	<b>851</b>	<b>940</b>	<b>997</b>	<b>1094</b>	<b>1071</b>	<b>1257</b>	<b>1344</b>	<b>1070</b>	<b>1063</b>	<b>-0,65%</b>
<b>Limburg</b>												
HASSELT	282	269	264	271	318	354	415	433	486	448	446	-0,45%
TONGEREN	179	228	184	228	260	342	334	344	380	342	352	2,92%
<b>TOTAAL</b>	<b>461</b>	<b>497</b>	<b>448</b>	<b>499</b>	<b>578</b>	<b>696</b>	<b>749</b>	<b>777</b>	<b>866</b>	<b>790</b>	<b>798</b>	<b>1,01%</b>
<b>Henegouwen</b>												
CHARLEROI	326	287	373	391	476	406	481	435	556	492	387	-21,34%
BERGEN	228	227	265	307	312	336	326	385	355	377	372	-1,33%
DOORNIK	195	186	192	217	242	252	299	252	271	292	270	-7,53%
<b>TOTAAL</b>	<b>749</b>	<b>700</b>	<b>830</b>	<b>915</b>	<b>1030</b>	<b>994</b>	<b>1106</b>	<b>1072</b>	<b>1182</b>	<b>1161</b>	<b>1029</b>	<b>-11,37%</b>
<b>Luik</b>												
HOEI	84	74	87	77	84	98	118	108	142	136	105	-22,79%
LUIK	531	519	451	537	567	575	637	694	793	776	715	-7,86%
VERVIERS	147	133	139	134	174	188	162	157	209	174	176	1,15%
EUPEN	41	40	27	39	47	40	36	36	31	42	46	9,52%
<b>TOTAAL</b>	<b>803</b>	<b>766</b>	<b>704</b>	<b>787</b>	<b>872</b>	<b>901</b>	<b>953</b>	<b>995</b>	<b>1175</b>	<b>1128</b>	<b>1042</b>	<b>-7,62%</b>
<b>Luxemburg</b>												
AARLEN	48	48	41	32	47	55	55	63	63	63	61	-3,17%
MARCHE-EN-FAMENNE	55	52	39	37	41	49	49	37	79	65	46	-29,23%
NEUFCHATEAU	34	36	37	41	32	40	57	46	57	44	50	13,64%
<b>TOTAAL</b>	<b>137</b>	<b>136</b>	<b>117</b>	<b>110</b>	<b>120</b>	<b>144</b>	<b>161</b>	<b>146</b>	<b>199</b>	<b>172</b>	<b>157</b>	<b>-8,72%</b>
<b>Namen</b>												
DINANT	124	106	101	116	138	135	161	135	153	136	147	8,09%
NAMEN	180	223	199	189	230	244	267	239	248	311	261	-16,08%
<b>TOTAAL</b>	<b>304</b>	<b>329</b>	<b>300</b>	<b>305</b>	<b>368</b>	<b>379</b>	<b>428</b>	<b>374</b>	<b>401</b>	<b>447</b>	<b>408</b>	<b>-8,72%</b>



## Maand december

<b>GRAYDON</b> open in business Overzicht faillissementen Maand december	2005	2006	2007	2008	2009	2010	2011	2012	2013	2014	2015	dif.	%
<b>Brussel Hoofdstad</b>													
BRUSSEL	135	158	129	188	158	145	233	222	219	294	164	-130	-44,2%
<b>TOTAAL</b>	<b>135</b>	<b>158</b>	<b>129</b>	<b>188</b>	<b>158</b>	<b>145</b>	<b>233</b>	<b>222</b>	<b>219</b>	<b>294</b>	<b>164</b>	<b>-130</b>	<b>-44,2%</b>
<b>Vlaams-Brabant</b>													
LEUVEN	23	21	12	30	23	12	17	20	18	39	29	-10	-25,6%
HALLE-VILVOORDE	20	21	9	40	39	30	21	29	40	32	25	-7	-21,9%
<b>TOTAAL</b>	<b>43</b>	<b>42</b>	<b>21</b>	<b>70</b>	<b>62</b>	<b>42</b>	<b>38</b>	<b>49</b>	<b>58</b>	<b>71</b>	<b>54</b>	<b>2</b>	<b>-23,9%</b>
<b>Waals-Brabant</b>													
NIJVEL	24	21	17	40	25	33	21	37	43	33	23	-10	-30,3%
<b>TOTAAL</b>	<b>24</b>	<b>21</b>	<b>17</b>	<b>40</b>	<b>25</b>	<b>33</b>	<b>21</b>	<b>37</b>	<b>43</b>	<b>33</b>	<b>23</b>	<b>-10</b>	<b>-30,3%</b>
<b>Antwerpen</b>													
ANTWERPEN	122	89	82	107	102	116	144	110	131	178	142	-36	-20,2%
MECHELEN	16	7	26	13	15	8	11	28	33	22	27	5	22,7%
TURNHOUT	22	17	10	28	26	39	33	34	35	27	46	19	70,4%
<b>TOTAAL</b>	<b>160</b>	<b>113</b>	<b>118</b>	<b>148</b>	<b>143</b>	<b>163</b>	<b>188</b>	<b>172</b>	<b>199</b>	<b>227</b>	<b>215</b>	<b>-12</b>	<b>-5,3%</b>
<b>West-Vlaanderen</b>													
BRUGGE	17	19	14	33	26	21	22	25	22	20	22	2	10,0%
IEPER	5	4	2	6	3	5	4	7	7	5	3	-2	-40,0%
KORTRIJK	19	12	16	22	39	35	35	44	39	45	18	-27	-60,0%
OOSTENDE	15	6	9	10	8	16	18	10	24	27	15	-12	-44,4%
VEURNE	2	3	9	9	9	8	6	11	6	8	5	-3	-37,5%
<b>TOTAAL</b>	<b>58</b>	<b>44</b>	<b>50</b>	<b>80</b>	<b>85</b>	<b>85</b>	<b>85</b>	<b>97</b>	<b>98</b>	<b>105</b>	<b>63</b>	<b>-42</b>	<b>-40,0%</b>
<b>Oost-Vlaanderen</b>													
AALST	9	14	10	6	10	7	12	20	18	9	15	6	66,7%
DENDERMONDE	9	7	10	16	8	16	17	19	24	3	6	3	100,0%
GENT	26	26	25	30	30	45	38	35	47	34	50	16	47,1%
OUDENAARDE	8	8	6	6	9	11	11	10	16	9	8	-1	-11,1%
SINT-NIKLAAS	10	7	10	17	17	13	26	22	24	14	14	0	0,0%
<b>TOTAAL</b>	<b>62</b>	<b>62</b>	<b>61</b>	<b>75</b>	<b>74</b>	<b>92</b>	<b>104</b>	<b>106</b>	<b>129</b>	<b>69</b>	<b>93</b>	<b>24</b>	<b>34,8%</b>
<b>Limburg</b>													
HASSELT	28	27	21	27	32	30	39	32	30	40	35	-5	-12,5%
TONGEREN	17	14	12	29	22	27	31	24	25	18	19	1	5,6%
<b>TOTAAL</b>	<b>45</b>	<b>41</b>	<b>33</b>	<b>56</b>	<b>54</b>	<b>57</b>	<b>70</b>	<b>56</b>	<b>55</b>	<b>58</b>	<b>54</b>	<b>9</b>	<b>-6,9%</b>
<b>Henegouwen</b>													
CHARLEROI	18	17	38	47	32	28	32	29	59	37	20	-17	-45,9%
BERGEN	9	15	29	22	20	17	26	33	28	26	21	-5	-19,2%
DOORNIK	24	19	11	23	19	21	24	19	29	15	22	7	46,7%
<b>TOTAAL</b>	<b>51</b>	<b>51</b>	<b>78</b>	<b>92</b>	<b>71</b>	<b>66</b>	<b>82</b>	<b>81</b>	<b>116</b>	<b>78</b>	<b>63</b>	<b>-15</b>	<b>-19,2%</b>
<b>Luik</b>													
HOEI	6	3	5	5	7	8	9	13	7	14	4	-10	-71,4%
LUIK	44	59	43	61	49	38	49	37	73	74	47	-27	-36,5%
VERVIERS	8	13	10	7	13	17	14	12	23	9	15	6	66,7%
EUPEN	2	6	2	3	4	1	1	0	3	3	4	1	33,3%
<b>TOTAAL</b>	<b>60</b>	<b>81</b>	<b>60</b>	<b>76</b>	<b>73</b>	<b>64</b>	<b>73</b>	<b>62</b>	<b>106</b>	<b>100</b>	<b>70</b>	<b>-30</b>	<b>-30,0%</b>
<b>Luxemburg</b>													
AARLEN	5	4	5	2	5	1	5	9	4	5	4	-1	-20,0%
MARCHE-EN-FAMENNE	3	6	3	4	3	5	5	4	8	4	0	-4	-100,0%
NEUFCHATEAU	3	3	1	2	2	5	6	5	6	4	4	0	0,0%
<b>TOTAAL</b>	<b>11</b>	<b>13</b>	<b>9</b>	<b>8</b>	<b>10</b>	<b>11</b>	<b>16</b>	<b>18</b>	<b>18</b>	<b>13</b>	<b>8</b>	<b>-5</b>	<b>-38,5%</b>
<b>Namen</b>													
DINANT	12	8	7	10	9	14	10	12	18	5	11	6	120,0%
NAMEN	19	13	18	20	21	25	23	13	20	17	13	-4	-23,5%
<b>TOTAAL</b>	<b>31</b>	<b>21</b>	<b>25</b>	<b>30</b>	<b>30</b>	<b>39</b>	<b>33</b>	<b>25</b>	<b>38</b>	<b>22</b>	<b>24</b>	<b>2</b>	<b>9,1%</b>

## Samenvattende tabel

### Jaaroverzicht

GRAYDON open in business Overzicht faillissementen provincies en gewesten Periode: jaarbasis	2005	2006	2007	2008	2009	2010	2011	2012	2013	2014	2015	versus 2014	% versus 2014
<b>PROVINCIES</b>													
West-Vlaanderen	682	606	649	711	879	821	832	902	1011	1030	863	-167	-16,21%
Oost-Vlaanderen	846	789	851	940	997	1094	1071	1257	1344	1070	1063	-7	-0,65%
Antwerpen	1618	1473	1568	1557	1860	2020	1915	2154	2279	2174	2031	-143	-6,58%
Limburg	461	497	448	499	578	696	749	777	866	790	798	8	1,01%
Vlaams-Brabant (incl. H-V)	488	473	405	513	605	564	586	675	660	632	608	-24	-3,80%
Waals-Brabant	332	268	274	299	340	345	359	408	452	416	380	-36	-8,65%
Henegouwen	749	700	830	915	1030	994	1106	1072	1182	1161	1029	-132	-11,37%
Luik	803	766	704	787	872	901	953	995	1175	1128	1042	-86	-7,62%
Luxemburg	137	136	117	110	120	144	161	146	199	172	157	-15	-8,72%
Namen	304	329	300	305	368	379	428	374	401	447	408	-39	-8,72%
<b>TOTAAL PROVINCIES</b>	<b>6420</b>	<b>6037</b>	<b>6146</b>	<b>6636</b>	<b>7649</b>	<b>7958</b>	<b>8160</b>	<b>8760</b>	<b>9569</b>	<b>9020</b>	<b>8379</b>	<b>-641</b>	<b>-7,11%</b>
<b>GEWESTEN</b>													
Vlaanderen	4095	3838	3921	4220	4919	5195	5153	5765	6160	5696	5363	-333	-5,85%
Wallonië	2325	2199	2225	2416	2730	2763	3007	2995	3409	3324	3016	-308	-9,27%
Brussels Hoofdstedelijk Gewest	1481	1615	1546	1879	1846	1971	2336	2266	2666	2219	2174	-45	-2,03%
<b>TOTAAL GEWESTEN</b>	<b>7901</b>	<b>7652</b>	<b>7692</b>	<b>8515</b>	<b>9495</b>	<b>9929</b>	<b>10496</b>	<b>11026</b>	<b>12235</b>	<b>11239</b>	<b>10553</b>	<b>-686</b>	<b>-6,10%</b>
Buitenlands of zonder gekend adres in België	1	5	5	3	9	10	23	26	44	50	52	2	4,00%
<b>TOTAAL</b>	<b>7902</b>	<b>7657</b>	<b>7697</b>	<b>8518</b>	<b>9504</b>	<b>9939</b>	<b>10519</b>	<b>11052</b>	<b>12279</b>	<b>11289</b>	<b>10605</b>	<b>-684</b>	<b>-6,06%</b>

### Maand december

GRAYDON open in business Overzicht faillissementen provincies en gewesten Maand december	2005	2006	2007	2008	2009	2010	2011	2012	2013	2014	2015	versus 2014	% versus 2014
<b>PROVINCIES</b>													
West-Vlaanderen	58	44	50	80	85	85	85	97	98	105	63	-42	-40,00%
Oost-Vlaanderen	62	62	61	75	74	92	104	106	129	69	93	24	34,78%
Antwerpen	160	113	118	148	143	163	188	172	199	227	215	-12	-5,29%
Limburg	45	41	33	56	54	57	70	56	55	58	54	-4	-6,90%
Vlaams-Brabant (incl. H-V)	43	42	21	70	62	42	38	49	58	71	54	-17	-23,94%
Waals-Brabant	24	21	17	40	25	33	21	37	43	33	23	-10	-30,30%
Henegouwen	51	51	78	92	71	66	82	81	116	78	63	-15	-19,23%
Luik	60	81	60	76	73	64	73	62	106	100	70	-30	-30,00%
Luxemburg	11	13	9	8	10	11	16	18	18	13	8	-5	-38,46%
Namen	31	21	25	30	30	39	33	25	38	22	24	2	9,09%
<b>TOTAAL PROVINCIES</b>	<b>545</b>	<b>489</b>	<b>472</b>	<b>675</b>	<b>627</b>	<b>652</b>	<b>710</b>	<b>703</b>	<b>860</b>	<b>776</b>	<b>667</b>	<b>-109</b>	<b>-14,05%</b>
<b>GEWESTEN</b>													
Vlaanderen	368	302	283	429	418	439	485	480	539	530	479	-51	-9,62%
Wallonië	177	187	189	246	209	213	225	223	321	246	188	-58	-23,58%
Brussels Hoofdstedelijk Gewest	135	158	129	188	158	145	233	222	219	294	164	-130	-44,22%
<b>TOTAAL GEWESTEN</b>	<b>680</b>	<b>647</b>	<b>601</b>	<b>863</b>	<b>785</b>	<b>797</b>	<b>943</b>	<b>925</b>	<b>1079</b>	<b>1070</b>	<b>831</b>	<b>-239</b>	<b>-22,34%</b>
Buitenlands of zonder gekend adres in België	0	0	0	0	1	0	1	1	3	8	4	-4	-50,00%
<b>TOTAAL</b>	<b>680</b>	<b>647</b>	<b>601</b>	<b>863</b>	<b>786</b>	<b>797</b>	<b>944</b>	<b>926</b>	<b>1082</b>	<b>1078</b>	<b>835</b>	<b>-243</b>	<b>-22,54%</b>

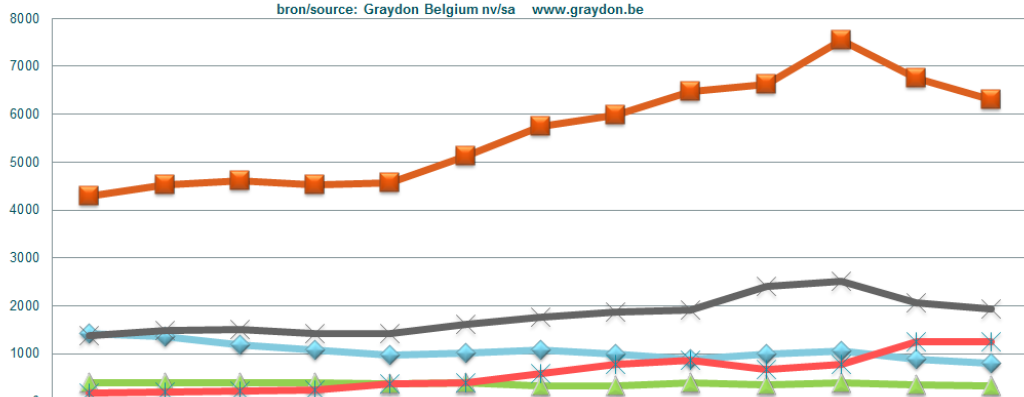
## Evolutie faillissementen per rechtsvorm

Het gros van de faillissementsuitspraken heeft betrekking op bvba's, de typische KMO-structuur. Daarnaast zien we ook heel wat eenmanszaken over de kop gaan.

Dit gecombineerd met de cijfers met betrekking tot het jobverlies (zie verder) toont een tendens waarbij het steeds meer de kleinere ondernemingen zijn die in moeilijkheden komen.

### Evolutie faillissementen volgens rechtsvorm: jaarbasis Evolution des faillites selon forme juridique: base annuelle

bron/source: Graydon Belgium nv/sa [www.graydon.be](http://www.graydon.be)



	2003	2004	2005	2006	2007	2008	2009	2010	2011	2012	2013	2014	2015
NV - SA	1411	1365	1179	1081	963	1012	1075	993	894	988	1054	887	806
BVBA - SCRL	4287	4524	4602	4521	4567	5117	5745	5976	6470	6620	7539	6756	6294
CV - SC	383	393	395	388	369	387	334	321	386	357	393	356	328
Eenmanszaak - Ent. unipersonnelle	1370	1476	1514	1427	1429	1621	1766	1871	1902	2407	2516	2052	1932
Andere - Autres	176	194	212	240	369	381	584	778	867	680	777	1238	1245

## Faillissementsgraad per rechtsvorm

### AANTAL FAILLISSEMENTEN PER TYPE BEDRIJF

	Failissemten	aantal actief januari 2015	falings graad 2015
<b>COURANTE VENNOOTSCHAPPEN</b>	<b>8134</b>	<b>515343</b>	<b>1,55%</b>
BVBA	4786	289478	1,63%
SVBA	218	2267	8,77%
EVBA	1290	58440	2,16%
NV	806	94274	0,85%
COMV	465	24889	1,83%
COMA	7	2524	0,28%
CVOH	167	5245	3,09%
CVBA	153	11811	1,28%
CV	8	8494	0,09%
VOF	230	15630	1,45%
LV	4	2291	0,17%
<b>OVERIGE VENNOOTSCHAPPEN</b>	<b>34</b>	<b>57539</b>	<b>0,06%</b>
<i>Buitenlandse vennootschappen</i>	34	54093	0,06%
<i>Europese vennootschappen</i>	0	678	0,00%
<i>BTW eenheid</i>	0	2768	0,00%
<b>EENMANZAAK</b>	<b>1932</b>	<b>532700</b>	<b>0,36%</b>
<b>TOTAAL</b>	<b>10100</b>	<b>1105582</b>	<b>0,91%</b>

Zetten we het aantal faillissementen af ten opzichte van het aantal ondernemingen die we als economisch actief kunnen beschouwen <sup>3</sup>, dan tellen we in 2015 één faillissement per 109,8 actieve ondernemingen.

De eenmanszaak, die meer dan de helft van alle actieve ondernemingen uitmaakt, is met 0,39% (of voor 2015 één per 256 eenmanszaken) het minst falingsgevoelig.

De starters-BVBA is de rechtsvorm die het belangrijkste falingsrisico inhoudt (8,67% of één per 11,53 actieve ondernemingen). Ook de CVOH vertoont met een falingsgraad van 4,23% (één per 23,6 actieve ondernemingen) een duidelijk verhoogd falingsrisico.

De BVBA is de meest voorkomende vennootschapsvorm. Hier noteren we een falingsgraad van 1,74% of één bedrijf per 57,47 ondernemingen.

De NV's zijn meestal de grotere ondernemingen. Hier noteren we een falingsgraad van 0,91% of één per 109,8 ondernemingen.

<sup>3</sup> Zie hiervoor onze studie 'Evoluties in het bedrijvenlandschap' via de link : <https://graydon.be/downloads/report-studie-evoluties-het-bedrijvenlandschap>

## Evolutie faillissementen per leeftijd

Nog altijd zorgen de jongere bedrijven voor een grote stroom aan faillissementen. Met betrekking tot 2015 was 34,47% van de failliet verklaarde ondernemingen opgericht na 2010 en dus jonger dan 4 jaar. 25,93% van de failliete ondernemingen was tussen de 5 en 9 jaar oud. De grote toevloed van starters die niet altijd even bezonnen begonnen, is hier een sterk bepalende factor.<sup>4</sup>

Toch valt op dat steeds meer oude bedrijven over de kop gaan. Zo noteren we met betrekking tot 2015 13,66% van de failliete ondernemingen met een oprichtingsdatum voor 1990. Ten opzichte van 2014 is dat opnieuw een stijging met +1,41%. Deze tendens sterkt zich verder aan.

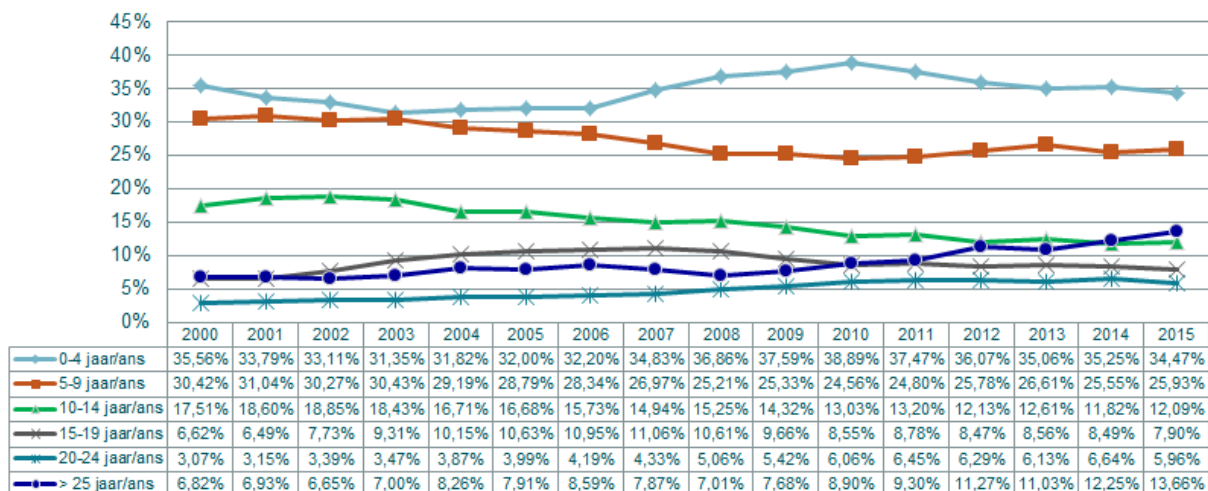
Deze tendens werd duidelijk vanaf 2012 waargenomen en komt het sterkst tot uiting binnen het Vlaamse gewest waar maar liefst 16,74% van de failliet verklaarde ondernemingen ouder zijn dan 25 jaar.

Het gaat veelal over kleine tot middelgrote KMO's waarbij we in de meeste gevallen al meerdere jaren knipperlichten noteerden waarbij hoge schuldgraden niet konden worden getemperd.

Hierbij valt bovendien op dat het vaak gaat om bedrijven die kort na de derde industriële revolutie opkwamen en floreerden om nadien op het toen verworven elan verder te gaan. Vaak zijn ze er niet in geslaagd de toen nagelnieuwe concepten te boosten naar verdere vernieuwing. Vooruitgang is onmogelijk zonder verandering. In de praktijk is verandering vaak gekoppeld aan een al dan niet autocratische management stijl.

**België : % leeftijdscategorie van gefailleerde ondernemingen**  
**Belgique: l'ancienneté des entreprises en faillite (%)**

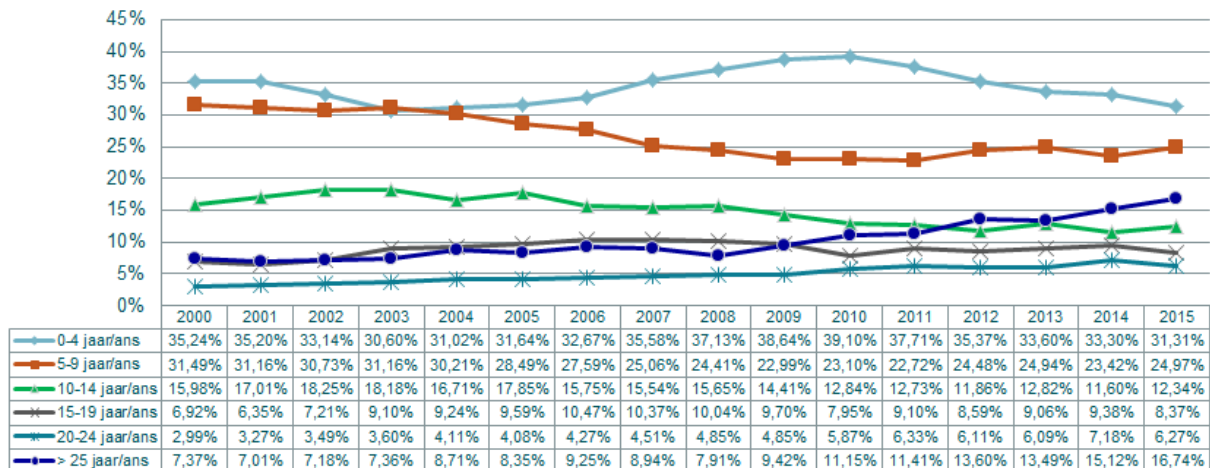
Bron/source: Graydon Belgium nv/sa www.graydon.be



<sup>4</sup> Zie hiervoor onder meer de Startersatlas, mei 2015: <https://graydon.be/downloads/startersatlas-2015>

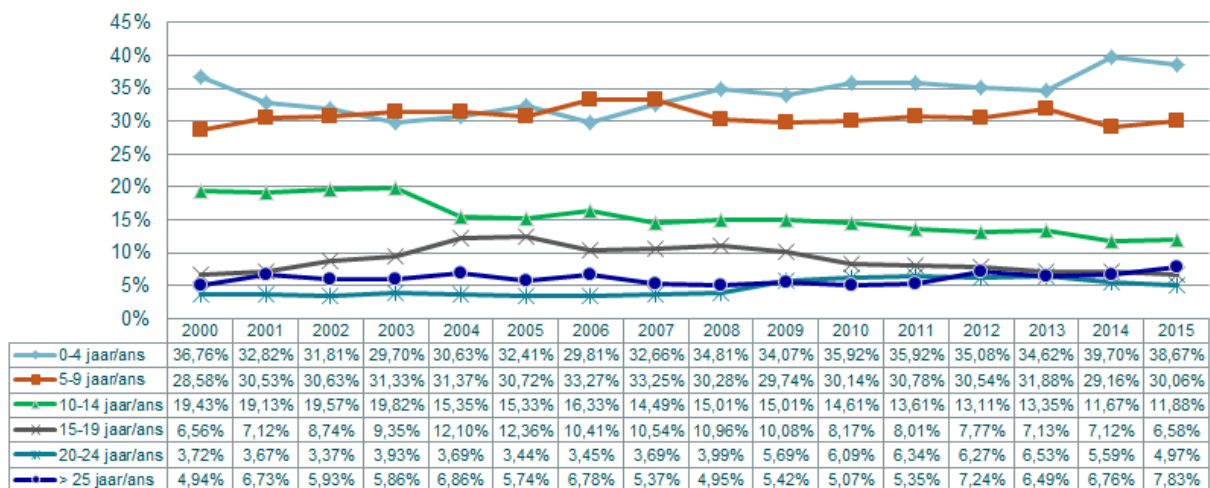
**Vlaams Gewest: % leeftijdscategorie van gefailleerde ondernemingen**  
**Région flamande: l'ancienneté des entreprises en faillite (%)**

Bron/source: Graydon Belgium nv/sa www.graydon.be



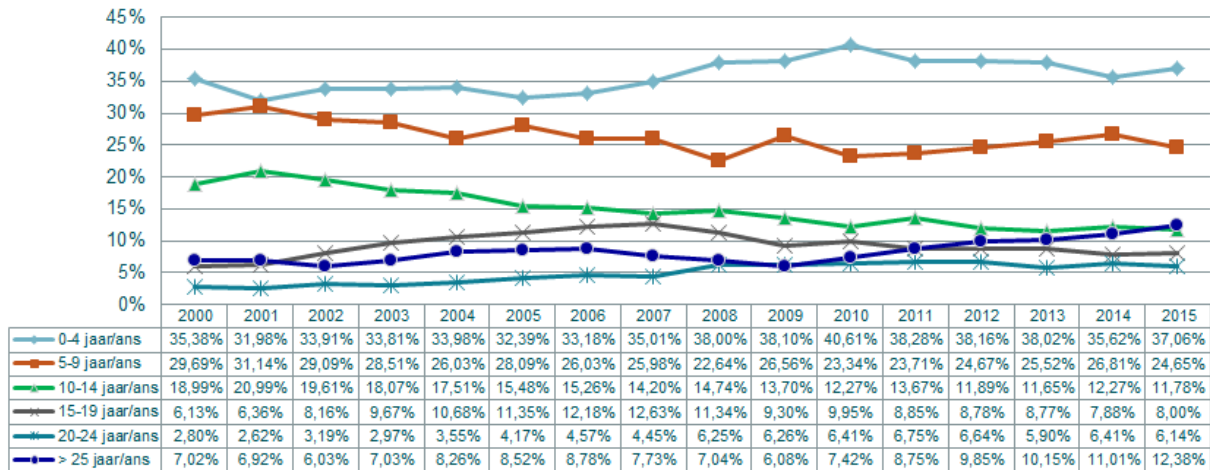
**Brussels Gewest: % leeftijdscategorie van gefailleerde ondernemingen**  
**Région Bruxelles-Capital: l'ancienneté des entreprises en faillite (%)**

Bron/source: Graydon Belgium nv/sa www.graydon.be



**Waals Gewest: % leeftijdscategorie van gefailleerde ondernemingen**  
**Région wallonne: l'ancienneté des entreprises en faillite (%)**

Bron/source: Graydon Belgium nv/sa www.graydon.be

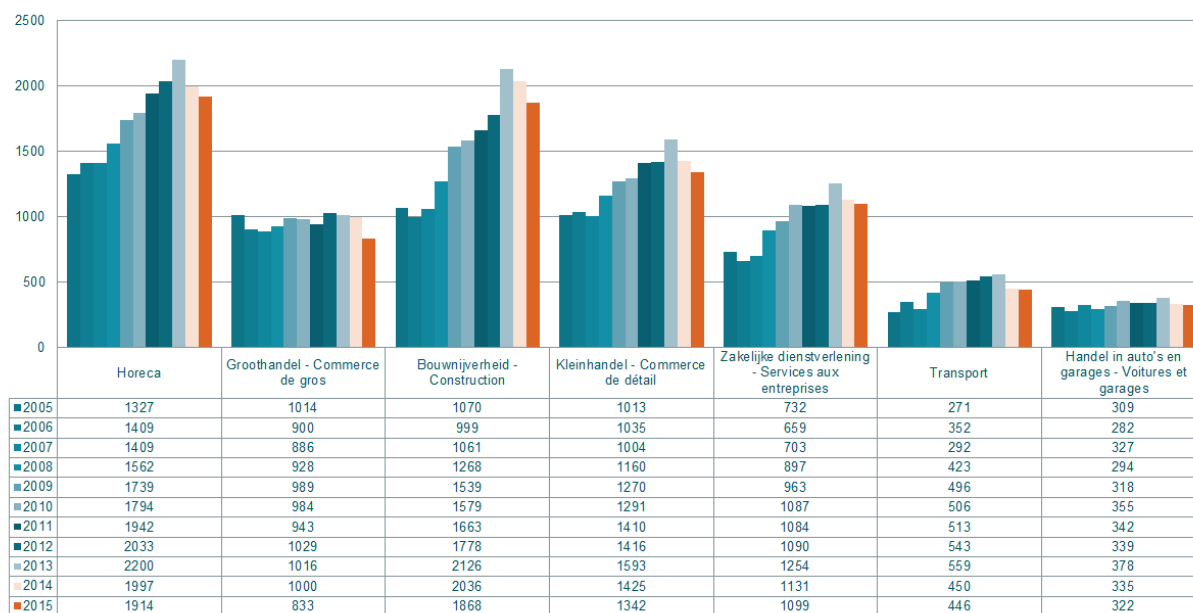


2015	0-4 jaar/ans	5-9 jaar/ans	10-14 jaar/ans	15-19 jaar/ans	20-24 jaar/ans	>25 jaar/ans
Belgie Belgique	34,47%	25,93%	12,09%	7,90%	5,96%	13,66%
Vlaanderen La Flandre	31,31%	24,97%	12,34%	8,37%	6,27%	16,74%
Brussel H.G. Bruxelles-Capital	38,67%	30,06%	11,88%	6,58%	4,97%	7,83%
Wallonie La Wallonie	37,06%	24,65%	11,78%	8,00%	6,14%	12,38%

## Sectorale tendensen

### Tendensen binnen de hoofdsectoren: ruwe opdeling

**Evolutie faillissementen hoofdsectoren: jaarbasis**  
**Evolution des faillites secteurs d'activité principales: base annuelle**



De daling van het aantal faillissementen zet zich door in alle belangrijke sectoren.

Nadat de **horeca** in 2014 werd ingehaald door de bouwsector, neemt de horeca in 2015 opnieuw het belangrijkste deel van de faillissementen voor zijn rekening. We noteerden in 2015 inderdaad 1.914 horeca-faillissementen: een daling met -4,16%. De beperktere daling, waarbij steeds meer 'betere restaurants' de boeken neerleggen, heeft hier vooral te maken met zowel een wijzigend consumentenpatroon en een gebrek aan creatief vermogen om hierop antwoord te bieden, als de nakende invoering van de witte kassa. (Hiervoor verwijzen we naar ons horecarapport via de link : <http://public.graydon.be/downloads/epaper-horecarapport> )

Binnen de sector van de **groothandel** kennen we 833 faillissementen, of -16,7% minder dan in 2014. Wel kenmerkte de sector zich de afgelopen jaren door een sterke consolidatiebeweging én een uitvlagging naar het buitenland. Hierdoor moet de daling enigszins worden genuanceerd.

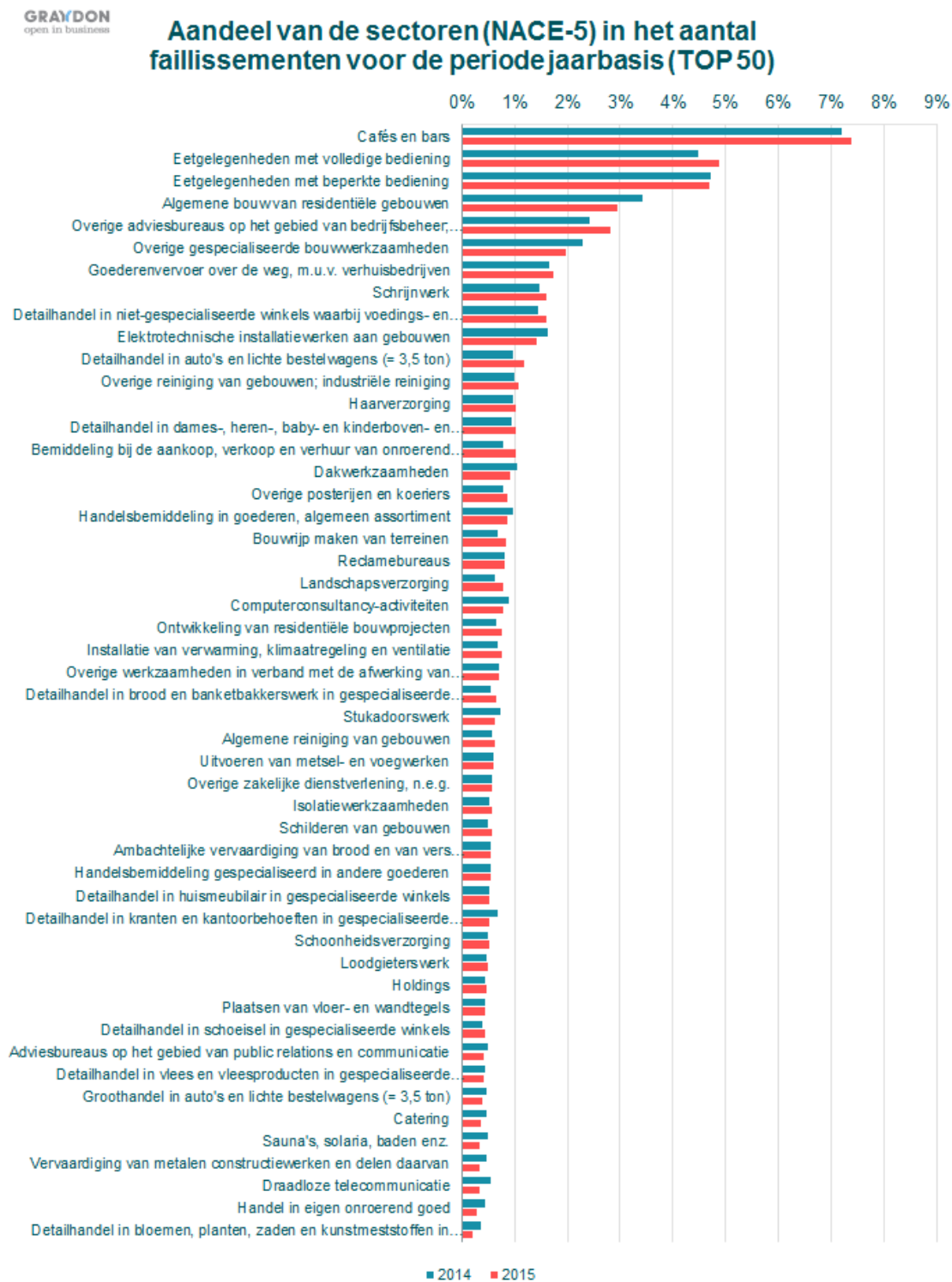
Ook binnen de **bouwnijverheid** is de daling structureel ingezet. Hier noteren we voor 2015 1.868 bedrijven die de boeken neerlegden. Een daling met -8,25%. Bovendien zien we, nadat het aantal faillissementen binnen de bouwsector zelfs die van de horeca inhaalden, opnieuw dat de sector een tweede plaats inneemt in het faillissementenaandeel.

Binnen de sector van **de kleinhandel** noteren we met 1.342 faillissementen een daling met -5,82%.

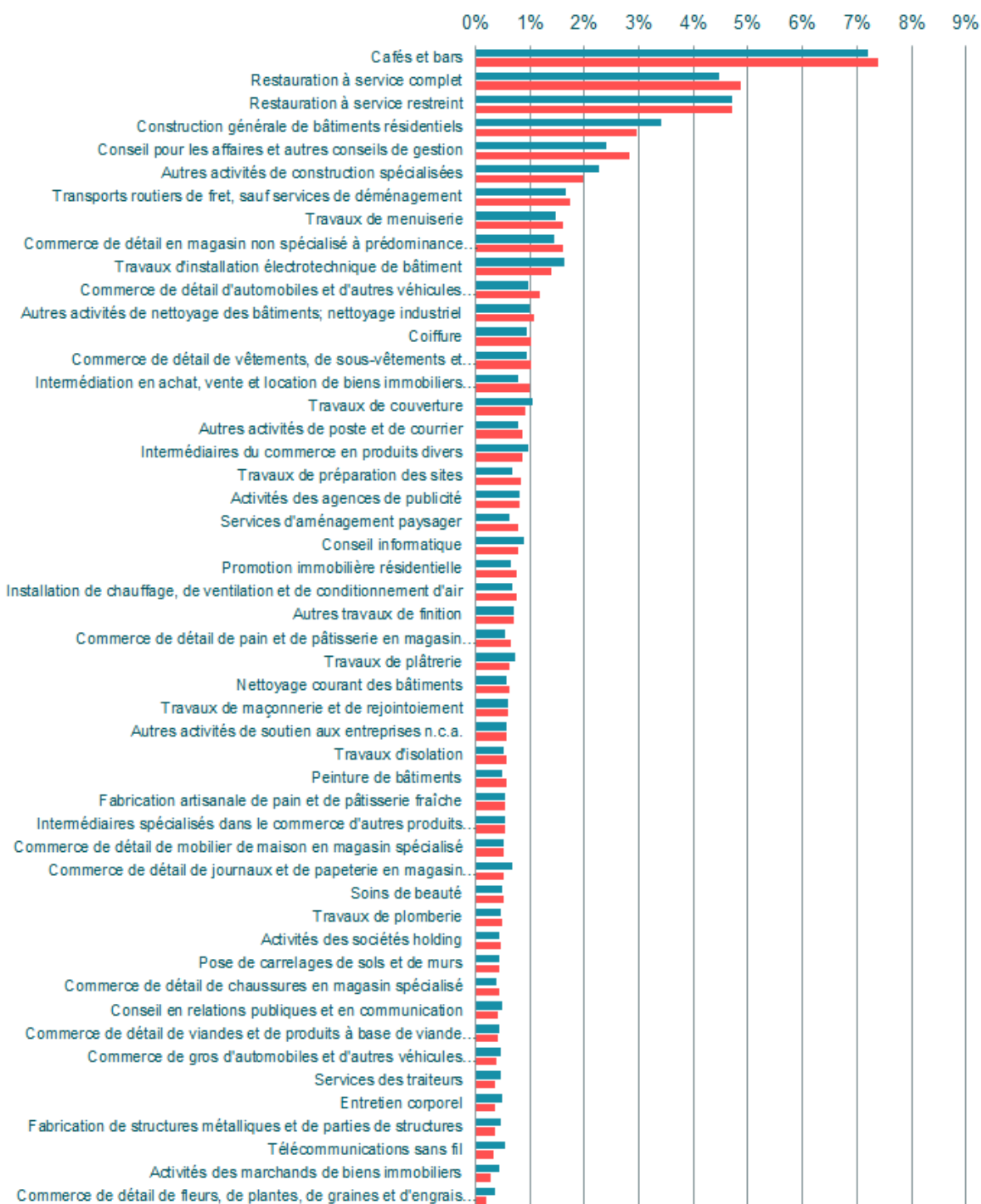


De zeer beperkte daling van het aantal faillissementen binnen **de vervoersector** (-0,89%) vindt zijn verklaring in het sterke overaanbod van vervoerdiensten over de weg (binnen deze deelsector nemen we zelfs een stijging waar), gekoppeld met de sterke concurrentie uit het buitenland. We verwachten voor de vervoersector een bijzonder moeilijk jaar 2016, in het bijzonder indien de sector er niet in slaagt de nakende kilometerheffing door te rekenen aan haar cliënteel.

**Tendensen binnen de sectoren: fijne opdeling (nace 5 digits) op federaal niveau**



### Repartition (NACE-5) des faillites dans les secteurs pour le période: base annuelle (TOP 50)



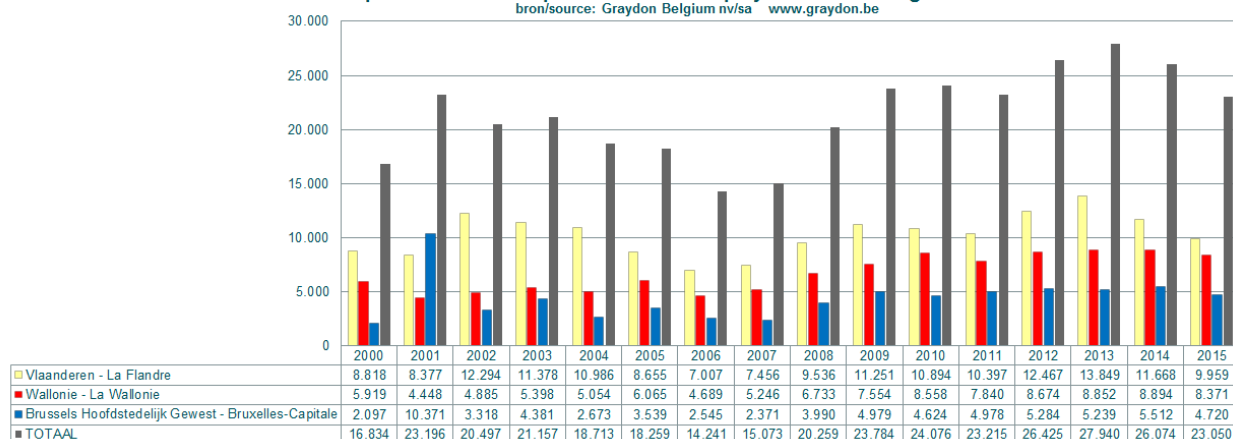
■ 2014 ■ 2015

## Faillissementen en potentieel banenverlies

### Algemene cijfers en evoluties m.b.t. faillissementen en banenverlies

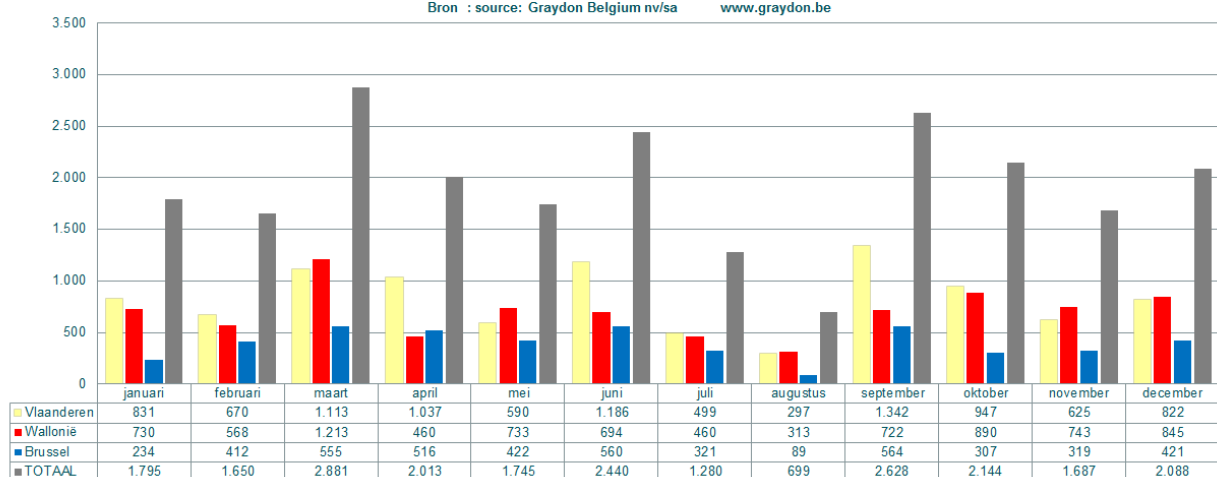
Over het jaar 2015 kwamen er 23.050 banen op de tocht te staan als rechtstreeks gevolg van het faillissement van de werkgever. Dit is het laagste aantal sedert 2008 én een daling ten opzichte van dezelfde periode verleden jaar met 3.024 jobs of -11,6%. We blijven dus cijfers vaststellen die liggen onder het niveau van voor de crisis in 2008.

**Regionaal aantal jobs op de tocht als gevolg van het faillissement van de werkgever: jaarbasis**  
Nombre d'emplois mis en cause par la faillite de l'employeur au niveau régional: base annuelle  
bron/source: Graydon Belgium nv/sa www.graydon.be



In Vlaanderen gaat het om 9.959 jobs (-14,64%). In Wallonië tellen we 8.371 jobs op de tocht (-5,88%) en in Brussel 4.720 (-14,37%)

**2015 en per maand: aantal jobs op de tocht als gevolg van het faillissement van de werkgever**  
Nombre d'emplois mis en cause suite à la faillite de l'employeur par mois en 2015  
Bron : source: Graydon Belgium nv/sa www.graydon.be



## Regionale cijfers: faillissementen en jobverlies per sector

(op basis van een Graydon sectorindeling)

### FEDERAAL

Aantal faillissementen Federaal	jaarbasis											2015 vs 2014	±%
	2005	2006	2007	2008	2009	2010	2011	2012	2013	2014	2015		
<b>TOTAAL</b>	7902	7657	7697	8518	9504	9939	10519	11052	12279	11289	10605	-684	-6.1%
HORECA	1330	1407	1409	1562	1739	1794	1942	2033	2200	1997	1914	-83	-4.2%
REPARATIE VAN COMPUTERS EN CONSUMENTENARTIKELLEN	33	28	28	20	23	29	23	27	35	27	22	-5	-18.5%
OVERIGE PERSOONLIJKE DIENSTEN	147	140	139	178	200	224	272	271	331	287	261	-26	-9.1%
BOUW	1102	1028	1101	1268	1539	1579	1663	1778	2126	2036	1868	-168	-8.3%
TRANSPORT	388	416	366	423	496	506	513	543	559	450	446	-4	-0.9%
KLEINHANDEL	1024	1044	1010	1160	1270	1291	1410	1416	1593	1425	1342	-83	-5.8%
GROOTHANDEL	805	717	660	697	713	713	675	758	695	697	567	-130	-18.7%
HANDELSBEMIDDELING	212	182	223	231	276	271	268	271	321	303	266	-37	-12.2%
GARAGEHOUDERS & AANVERWANTE SECTOREN	274	256	296	294	318	355	342	339	378	335	322	-13	-3.9%
DIENSTVERLENING AAN BEDRIJVEN	971	891	994	1102	1160	1337	1449	1417	1579	1454	1410	-44	-3.0%
VERZEKERINGEN EN VERMOGENSBEHEER	6	11	13	14	13	12	16	19	16	16	20	4	25.0%
SPORT & RECREATIE	77	71	61	74	85	76	90	68	94	96	97	1	1.0%
IMMO	97	116	98	116	126	143	151	143	175	187	172	-15	-8.0%
LAND- en BOSBOUW	69	75	80	85	94	76	76	78	107	68	103	35	51.5%
VISSERIJ en AQUACULTUUR	7	9	6	5	4	6	1	2	6	5	3	-2	-40.0%
VOEDINGSINDUSTRIE en VOEDINGSNIJVERHEID	92	103	86	107	103	118	119	118	152	130	116	-14	-10.8%
TEXTIEL en LEIDERINDUSTRIE	42	41	41	51	39	42	30	45	33	37	25	-12	-32.4%
HOUTINDUSTRIE	25	26	17	23	24	22	25	27	21	34	23	-11	-32.4%
PAPIERINDUSTRIE	7	5	6	5	12	4	7	7	7	5	3	-2	-40.0%
DRUKKERIJEN, UITGEVERIJEN en MEDIA	105	106	98	93	120	115	134	130	165	114	114	0	0.0%
CHEMISCHE- & KUNSTSTOFINDUSTRIE	27	24	20	32	25	19	20	30	31	27	25	-2	-7.4%
BOUWMATERIALENINDUSTRIE	14	11	12	16	21	17	28	28	25	30	25	-5	-16.7%
METAALINDUSTRIE	95	88	64	75	108	106	107	107	138	132	109	-23	-17.4%
ELEKTROTECHNIEK, ELEKTRONICA & COMPUTERS	33	18	16	20	31	17	34	29	36	30	15	-15	-50.0%
MACHINEBOUW	31	25	19	17	26	23	16	27	24	24	13	-11	-45.8%
BOUW VAN VERVOERSTUIGEN EN COMPONENTEN	6	2	7	4	7	10	8	15	6	13	10	-3	-23.1%
MEUBELINDUSTRIE	25	18	21	18	29	36	33	31	25	30	21	-9	-30.0%
ANDERE INDUSTRIE	24	17	23	16	20	21	23	23	26	21	20	-1	-4.8%
REPARATIE EN ONDERHOUD	8	8	13	12	11	17	15	25	32	41	43	2	4.9%
ENERGIEPRODUCTIE	0	2	2	2	2	1	6	5	4	8	8	0	0.0%
WATER- EN AFVALBEHANDELING, SANERING	10	14	7	16	20	16	7	14	26	12	20	8	66.7%
<b>VRIJE BEROEPEN (TOTAAL)</b>	112	95	117	108	112	130	137	129	150	144	164	20	13.9%
Medische beroepen	6	4	6	8	11	10	16	15	6	20	19	-1	-5.0%
Juridische beroepen	5	2	1	3	2	8	5	7	6	8	8	0	0.0%
Economische beroepen	50	41	50	31	32	30	33	37	35	25	39	14	56.0%
Bouwtechnische beroepen	51	48	60	66	67	82	83	70	103	91	108	17	18.7%
OVERHEID & ONDERWIJS	12	14	17	14	10	26	18	21	40	35	27	-8	-22.9%
VERENIGINGEN (vakverenigingen, religieuze organisaties...)	1	0	5	7	0	2	2	2	1	4	0	-4	-100.0%
ANDERE	72	70	62	65	73	87	83	106	114	101	82	-19	-18.8%
ONVOLDOENDE GESPECIFIEERD (NACE KLEINER DAN 5 DIGITS)	2	3	7	1	0	0	0	0	0	0	0	0	0.0%
ONBEKENDE ACTIVITEIT (GEEN NACE CODE)	617	574	553	587	655	698	776	970	1008	934	929	-5	-0.5%

Potentieel jobverlies

Federaal	jaarbasis											2015 vs 2014	±%
	2005	2006	2007	2008	2009	2010	2011	2012	2013	2014	2015		
<b>TOTAAL</b>	10259	14248	15149	20261	23819	24111	23321	26469	27945	26172	23107	-3065	-11.7%
HORECA	1913	1458	1591	2483	3116	3256	2776	3218	3535	3453	3221	-232	-6.7%
REPARATIE VAN COMPUTERS EN CONSUMENTENARTIKELIEN	81	32	26	132	41	42	56	55	78	102	12	-90	-88.2%
OVERIGE PERSOONLIJKE DIENSTEN	327	213	373	437	381	526	728	677	602	599	499	-100	-16.7%
BOUW	3780	2970	3280	4386	4864	5558	4663	4897	5614	5234	4759	-475	-9.1%
TRANSPORT	1530	1389	969	1450	1546	1903	2302	1614	2112	1279	992	-287	-22.4%
KLEINHANDEL	1370	928	1375	2051	1952	2025	2042	2390	3022	2347	2585	238	10.1%
GROOTHANDEL	1817	1546	968	1637	1898	1354	1361	1790	1418	2120	1569	-551	-26.0%
HANDELSBEMIDDELING	145	357	159	352	350	330	294	340	322	322	295	-27	-8.4%
GARAGEHOUDERS & AANVERWANTE SECTOREN	400	267	291	414	599	596	533	513	504	629	481	-148	-23.5%
DIENSTVERLENING AAN BEDRIJVEN	2186	1525	1771	2270	3901	3253	3449	3316	3789	3085	2802	-283	-9.2%
VERZEKERINGEN EN VERMOGENSBEHEER	5	5	14	10	26	15	34	12	9	16	17	1	6.3%
SPORT & RECREATIE	81	41	54	95	159	172	128	72	210	150	164	14	9.3%
IMMO	132	76	64	95	158	213	207	190	316	242	221	-21	-8.7%
LAND- en BOSBOUW	147	148	174	93	259	165	107	141	309	188	160	-28	-14.9%
VISSERIJ en AQUACULTUUR	19	31	7	35	15	25	2	8	14	7	5	-2	-28.6%
VOEDINGSINDUSTRIE en VOEDINGSNIJVERHEID	339	378	288	503	389	577	575	518	796	602	569	-33	-5.5%
TEXTIEL en LEDERINDUSTRIE	469	320	1132	843	503	231	274	844	219	225	317	92	40.9%
HOUTINDUSTRIE	32	66	108	98	16	13	96	28	97	245	86	-159	-64.9%
PAPIERINDUSTRIE	22	127	71	17	239	18	29	33	180	17	193	176	1035.3%
DRUKKERIJEN, UITGEVERIJEN en MEDIA	378	311	271	271	444	269	266	765	679	321	421	100	31.2%
CHEMISCHE- & KUNSTSTOFINDUSTRIE	232	127	129	159	350	212	281	773	180	86	222	136	158.1%
BOUWMATERIALENINDUSTRIE	140	9	58	127	332	267	181	559	183	63	86	23	36.5%
METAALINDUSTRIE	898	769	414	460	646	1095	875	832	1007	1275	862	-413	-32.4%
ELEKTROTECHNIEK, ELEKTRONICA & COMPUTERS	181	24	97	75	150	353	217	100	171	125	93	-32	-25.6%
MACHINEBOUW	290	182	68	110	233	146	55	377	200	328	96	-232	-70.7%
BOUW VAN VERVOERSTUIGEN EN COMPONENTEN	105	55	273	12	11	132	39	24	23	176	345	169	96.0%
MEUBELINDUSTRIE	103	141	194	62	104	133	73	157	91	150	162	12	8.0%
ANDERE INDUSTRIE	55	11	14	68	26	29	53	70	99	33	92	59	178.8%
REPARATIE EN ONDERHOUD	26	147	214	27	43	139	212	116	205	242	121	-121	-50.0%
ENERGIEPRODUCTIE	0	2	4	2	2	0	16	0	0	3	1	-2	-66.7%
WATER- EN AFVALBEHANDELING, SANERING	9	40	2	63	61	16	15	42	44	68	21	-47	-69.1%
<b>VRJIE BEROEPEN (TOTAAL)</b>	117	83	87	268	275	171	380	167	129	287	356	69	24.0%
Medische beroepen	0	3	15	15	14	8	18	13	3	51	22	-29	-56.9%
Juridische beroepen	0	0	2	2	0	12	6	4	2	4	4	0	0.0%
Economische beroepen	41	17	31	79	20	26	126	11	37	22	59	37	168.2%
Bouwtechnische beroepen	76	63	39	172	241	125	230	139	87	210	271	61	29.0%
OVERHEID & ONDERWIJS	42	7	50	13	21	54	30	32	53	147	27	-120	-81.6%
VERENIGINGEN (vakverenigingen, religieuze organisaties...)	0	0	3	7	0	2	3	2	1	13	0	-13	-100.0%
<b>ANDERE</b>	354	55	81	323	155	321	240	267	377	542	188	-354	-65.3%
ONVOLDOENDE GESPECIFIEERD (NACE KLEINER DAN 5 DIGITS)	0	2	4	0	0	0	0	0	0	0	0	0	0.0%
ONBEKENDE ACTIVITEIT (GEEN NACE CODE)	534	406	471	813	554	500	729	1530	1357	1451	1067	-384	-26.5%

## GEWESTEN

Aantal faillissementen Vlaanderen	jaarbasis												2015 vs 2014	±%
	2005	2006	2007	2008	2009	2010	2011	2012	2013	2014	2015			
<b>TOTAAL</b>	4095	3838	3921	4220	4919	5195	5153	5765	6160	5696	5363	-333	-5.8%	
HORECA	702	729	796	813	972	926	1025	1059	1079	1007	970	-37	-3.7%	
REPARATIE VAN COMPUTERS EN CONSUMENTENARTIKELN	15	14	17	5	11	17	7	18	17	11	10	-1	-9.1%	
OVERIGE PERSOONLIJKE DIENSTEN	70	67	62	70	110	118	128	121	149	126	111	-15	-11.9%	
BOUW	563	500	525	590	766	815	753	928	1064	1023	918	-105	-10.3%	
TRANSPORT	216	239	200	215	278	265	286	277	269	238	220	-16	-6.8%	
KLEINHANDEL	451	466	423	526	539	591	596	617	677	561	574	13	2.3%	
GROOTHANDEL	492	378	370	399	402	402	347	431	379	385	311	-74	-19.2%	
HANDELSBEMIDDELING	111	95	106	114	137	144	118	127	166	145	116	-29	-20.0%	
GARAGEHOUDERS & AANVERWANTE SECTOREN	114	104	106	123	132	139	125	151	163	140	130	-10	-7.1%	
DIENSTVERLENING AAN BEDRIJVEN	480	442	487	516	561	675	681	734	804	747	705	-42	-5.6%	
VERZEKERINGEN EN VERMOGENSBEHEER	6	9	10	12	9	7	9	9	8	10	11	1	10.0%	
SPORT & RECREATIE	41	45	30	44	45	38	50	37	55	47	49	2	4.3%	
IMMO	53	60	61	66	70	67	81	69	74	102	95	-7	-6.9%	
LAND- en BOSBOUW	41	46	62	47	61	39	41	54	70	40	67	27	67.6%	
VISSERIJ en AQUACULTUUR	6	9	4	4	2	4	1	2	5	5	3	-2	-40.0%	
VOEDINGSINDUSTRIE en VOEDINGSNUTVERHOUDING	47	47	32	58	49	68	60	55	82	64	61	-3	-4.7%	
TEXTIEL en LEDERINDUSTRIE	27	25	26	29	27	23	13	22	14	14	12	-2	-14.3%	
HOUTINDUSTRIE	10	12	9	9	10	13	10	12	12	19	16	-3	-15.8%	
PAPIERINDUSTRIE	5	2	3	3	7	3	5	5	3	2	0	-2	-100.0%	
DRIJVERIEN, UITGEVERIEN en MEDIA	52	49	46	53	53	56	51	68	91	50	52	2	4.0%	
CHEMISCHE- & KUNSTSTOFINDUSTRIE	8	11	8	15	16	19	8	17	19	17	13	-4	-23.5%	
BOUWMATERIELENINDUSTRIE	10	6	9	8	12	13	14	12	13	15	16	1	6.7%	
METAALINDUSTRIE	45	43	32	40	66	59	56	67	79	68	53	-15	-22.1%	
ELEKTROTECHNIEK, ELEKTRONICA & COMPUTERS	18	13	6	7	10	12	18	20	19	22	8	-14	-63.6%	
MACHINEBOUW	17	13	13	10	17	14	12	13	15	21	10	-11	-52.4%	
BOUW VAN VERVOERSTUIGEN EN COMPONENTEN	3	1	3	4	6	6	6	7	4	7	5	-2	-28.6%	
MEUBELINDUSTRIE	12	10	11	8	17	22	17	25	13	20	14	-6	-30.0%	
ANDERE INDUSTRIE	12	7	14	9	13	14	12	15	12	12	13	1	8.3%	
REPARATIE EN ONDERHOUD	6	4	9	9	7	14	10	16	24	29	28	-1	-3.4%	
ENERGIEPRODUCTIE	0	2	1	2	0	1	5	5	4	6	7	1	16.7%	
WATER- EN AFVALBEHANDELING, SANERING	4	9	3	11	10	11	3	8	16	7	9	2	28.6%	
VRJIE BEROEPEN (TOTAAL)	55	41	56	57	49	62	68	62	77	88	80	-8	-9.1%	
Medische beroepen	3	1	3	4	3	7	9	6	5	12	8	-4	-33.3%	
Juridische beroepen	3	1	1	1	1	1	2	6	4	4	5	1	25.0%	
Economische beroepen	26	13	24	16	13	14	19	21	14	15	17	2	13.3%	
Bouwtechnische beroepen	23	26	28	36	32	40	38	29	54	57	54	-3	-5.3%	
OVERHEID & ONDERWIJS	5	9	10	7	2	14	12	8	22	9	16	7	77.8%	
VERENIGINGEN (vakverenigingen, religieuze organisaties...)	0	0	0	1	0	0	1	0	2	0	0	-2	-100.0%	
ANDERE	32	36	29	33	39	45	30	53	52	48	49	1	2.1%	
ONVOLDOENDE GESPECIFIEERD (NACE KLEINER DAN 5 DIGITS)	2	3	1	0	0	0	0	0	0	0	0	0	0	
ONBEKENDE ACTIVITEIT (GEEN NACE CODE)	364	293	341	303	415	489	495	640	610	591	611	20	3.4%	

Potentieel jobverlies	jaarbasis												2015 vs 2014	±%		
	2005	2006	2007	2008	2009	2010	2011	2012	2013	2014	2015					
<b>Vlaanderen</b>																
<b>TOTAAL</b>	8655	7007	7456	9536	11251	10894	10397	12467	13849	11668	9959	-1709	-14.6%			
HORECA	801	781	842	1240	1768	1548	1415	1590	1761	1639	1560	-79	-4.8%			
REPARATIE VAN COMPUTERS EN CONSUMENTENARTIKELIEN	42	10	20	92	29	11	6	45	73	55	4	-51	-92.7%			
OVERIGE PERSOONLIJKE DIENSTEN	124	132	277	166	215	221	360	284	237	257	204	-53	-20.6%			
BOUW	1726	888	1222	1570	1851	1939	1751	2183	2679	2477	2020	-457	-18.4%			
TRANSPORT	1005	838	628	724	993	1153	1110	646	1043	689	503	-186	-27.0%			
KLEINHANDEL	420	376	405	829	681	843	833	796	1605	821	956	135	16.4%			
GROOTHANDEL	1023	922	530	886	885	794	774	996	682	1139	760	-379	-33.3%			
HANDELSBEMIDDELING	48	238	77	198	168	157	88	137	115	125	72	-53	-42.4%			
GARAGEHOUDERS & AANVERWANTE SECTOREN	182	119	108	181	224	172	162	169	163	173	181	8	4.6%			
DIENSTVERLENING AAN BEDRIJVEN	904	731	761	1034	1867	1340	1521	1468	1475	1452	999	-453	-31.2%			
VERZEKERINGEN EN VERMOGENSBEHEER	5	5	13	10	13	10	7	6	3	10	6	-4	-40.0%			
SPORT & RECREATIE	44	24	19	56	64	97	46	48	166	53	47	-6	-11.3%			
IMMO	77	37	34	52	77	49	75	87	142	161	116	-45	-28.0%			
LAND- en BOSBOUW	124	118	168	65	220	135	74	100	253	148	93	-55	-37.2%			
VISSERIJ en AQUACULTUUR	19	31	7	35	2	23	2	8	14	7	5	-2	-28.6%			
VOEDINGSINDUSTRIE en VOEDINGSNIJVERHEID	156	179	129	214	192	267	297	185	591	272	179	-93	-34.2%			
TEXTIEL en LEDERINDUSTRIE	291	206	791	790	367	100	219	763	129	20	115	95	475.0%			
HOUTINDUSTRIE	6	27	68	55	4	4	42	18	71	71	55	-16	-22.5%			
PAPIERINDUSTRIE	20	54	42	17	34	1	18	30	145	2	0	-2	-100.0%			
DRUKKERIJEN, UITGEVERIJEN en MEDIA	235	186	128	133	239	71	86	605	485	192	191	-1	-0.5%			
CHEMISCHE- & KUNSTSTOFINDUSTRIE	19	24	21	119	304	198	198	363	96	51	131	80	156.9%			
BOUWMATERIALENINDUSTRIE	117	6	46	14	10	202	122	88	106	32	64	32	100.0%			
METAALINDUSTRIE	515	450	201	197	254	610	364	625	594	420	491	71	16.9%			
ELEKTROTECHNIEK, ELEKTRONICA & COMPUTERS	55	47	24	14	27	127	109	88	64	121	76	-45	-37.2%			
MACHINEBOUW	136	51	43	15	186	38	51	251	145	319	70	-249	-78.1%			
BOUW VAN VERVOERSTUIGEN EN COMPONENTEN	103	54	259	12	9	114	37	10	18	28	343	315	1125.0%			
MEUBELINDUSTRIE	66	69	189	39	82	103	29	123	60	126	58	-68	-54.0%			
ANDERE INDUSTRIE	43	10	12	59	18	15	19	61	47	20	46	26	130.0%			
REPARATIE EN ONDERHOUD	10	145	192	24	23	137	157	40	201	144	104	-40	-27.8%			
ENERGIEPRODUCTIE	0	2	0	2	0	0	15	0	0	2	1	-1	-50.0%			
WATER- EN AFVALBEHANDELING, SANERING	4	14	0	59	50	10	6	36	34	27	11	-16	-59.3%			
VRJIE BEROEPEN (TOTAAL)	37	41	43	165	106	90	128	53	77	176	164	-12	-6.8%			
Medische beroepen	0	0	13	13	2	4	9	7	3	16	9	-7	-43.8%			
Juridische beroepen	0	0	2	0	0	0	2	4	0	0	4	4	4	100.0%		
Economische beroepen	26	5	9	70	9	15	10	8	19	13	12	-1	-7.7%			
Bouwtechnische beroepen	11	36	19	82	95	71	107	34	55	147	139	-8	-5.4%			
OVERHEID & ONDERWIJS	40	5	26	1	0	22	18	2	14	10	19	9	90.0%			
VERENIGINGEN (vakverenigingen, religieuze organisaties...)	0	0	0	3	0	0	0	0	0	0	0	0	0	0		
ANDERE	49	34	38	28	71	94	31	129	193	68	91	23	33.8%			
ONVOLDOENDE GESPECIFIEERD (NACE KLEINER DAN 5 DIGITS)	0	2	0	0	0	0	0	0	0	0	0	0	0	0		
ONBEKENDE ACTIVITEIT (GEEN NACE CODE)	209	181	93	438	218	199	227	434	368	361	224	-137	-38.0%			



Aantal faillissementen Brussel	jaarbasis											2015 vs 2014	±%
	2005	2006	2007	2008	2009	2010	2011	2012	2013	2014	2015		
TOTAAL	1481	1615	1546	1879	1846	1971	2336	2266	2666	2219	2174	-45	-2.0%
HORECA	217	253	223	293	309	364	355	384	452	358	360	2	0.6%
REPARATIE VAN COMPUTERS EN CONSUMENTENARTIKELLEN	7	6	6	5	5	3	6	0	8	4	6	2	50.0%
OVERIGE PERSOONLIJKE DIENSTEN	29	32	34	48	34	45	66	59	76	58	62	4	6.9%
BOUW	148	143	175	208	212	230	338	301	379	336	355	19	5.7%
TRANSPORT	76	93	78	104	102	119	107	137	161	108	126	18	16.7%
KLEINHANDEL	205	249	240	258	268	278	337	336	392	352	322	-30	-8.5%
GROOTHANDEL	147	179	132	161	148	160	171	161	163	144	122	-22	-15.3%
HANDELSBEMIDDELING	38	35	51	37	43	40	48	55	64	55	63	8	14.5%
GARAGEHOUDERS & AANVERWANTE SECTOREN	66	57	75	76	80	91	110	86	108	81	88	7	8.6%
DIENSTVERLENING AAN BEDRIJVEN	245	242	273	349	334	348	437	376	411	380	354	-26	-6.8%
VERZEKERINGEN EN VERMOGENSBEHEER	0	1	1	1	2	1	3	6	2	0	2	2	
SPORT & RECREATIE	16	12	11	9	12	6	14	14	18	14	12	-2	-14.3%
IMMO	17	27	15	26	29	31	39	29	47	45	34	-11	-24.4%
LAND- en BOSBOUW	1	4	0	2	5	4	1	2	5	2	5	3	150.0%
VISSERIJ en AQUACULTUUR	0	0	0	1	0	0	0	0	0	0	0	0	
VOEDINGSINDUSTRIE en VOEDINGSMIDDELVERLENING	12	13	12	15	18	23	21	21	23	29	20	-9	-31.0%
TEXTIEL en LEDERINDUSTRIE	5	13	9	13	6	11	6	15	11	11	7	-4	-36.4%
HOUTINDUSTRIE	3	4	0	2	2	1	1	5	4	3	2	-1	-33.3%
PAPIERINDUSTRIE	1	1	1	0	3	1	0	0	1	0	1	1	
DRUKKERIJEN, UITGEVERIJEN en MEDIA	25	40	29	22	31	30	39	36	39	30	36	6	20.0%
CHEMISCHE- & KUNSTSTOFINDUSTRIE	6	4	3	7	0	5	4	5	5	1	6	5	500.0%
BOUWMATERIALENINDUSTRIE	2	0	1	0	1	0	3	2	5	2	0	-2	-100.0%
METAALINDUSTRIE	6	5	3	5	6	11	9	8	12	16	12	-4	-25.0%
ELEKTROTECHNIEK, ELEKTRONICA & COMPUTERS	6	2	6	8	7	1	6	2	3	6	1	-5	-83.3%
MACHINEBOUW	5	3	3	1	3	2	1	5	2	1	1	0	0.0%
BOUW VAN VERVOERSTUIGEN EN COMPONENTEN	1	1	1	0	0	1	1	4	0	2	0	-2	-100.0%
MEUBELINDUSTRIE	4	1	5	1	3	4	8	1	5	3	2	-1	-33.3%
ANDERE INDUSTRIE	2	2	1	4	4	2	6	1	7	3	2	-1	-33.3%
REPARATIE EN ONDERHOUD	0	0	2	2	1	0	1	4	4	1	3	2	200.0%
ENERGIEPRODUCTIE	0	0	0	0	1	0	0	0	0	1	0	-1	-100.0%
WATER- EN AFVALBEHANDELING, SANERING	1	0	0	0	3	2	2	3	5	2	6	4	200.0%
VRIJE BEROEPEN (TOTAAL)	19	21	28	26	20	34	24	31	37	21	26	5	23.8%
Medische beroepen	0	0	1	3	4	2	2	5	0	3	5	2	66.7%
Juridische beroepen	0	1	0	2	0	6	2	1	2	2	0	-2	-100.0%
Economische beroepen	11	13	13	8	4	10	6	7	10	3	9	6	200.0%
Bouwtechnische beroepen	8	7	14	13	12	16	14	18	25	13	14	1	7.7%
OVERHEID & ONDERWIJS	3	0	1	4	4	6	1	6	8	10	5	-5	-50.0%
VERENIGINGEN (vakverenigingen, religieuze organisaties...)	0	0	2	4	0	1	2	1	0	0	0	0	
ANDERE	18	15	14	15	18	20	30	26	31	23	15	-8	-34.8%
ONVOLDOENDE GESPECIFIEERD (NACE KLEINER DAN 5 DIGITS)	0	0	3	1	0	0	0	0	0	0	0	0	
ONBEKENDE ACTIVITEIT (GEEN NACE CODE)	150	157	108	171	132	96	139	144	178	117	118	1	0.9%

Potentieel jobverlies

Brussel

	jaarbasis											2015 vs 2014	±%
	2005	2006	2007	2008	2009	2010	2011	2012	2013	2014	2015		
<b>TOTAAL</b>	3539	2545	2371	3990	4979	4624	4978	5284	5239	5512	4720	-792	-14.4%
HORECA	525	374	216	526	596	759	523	593	658	818	707	-111	-13.6%
REPARATIE VAN COMPUTERS EN CONSUMENTENARTIKELN	23	5	4	5	2	9	7	0	4	26	4	-22	-84.6%
OVERIGE PERSOONLIJKE DIENSTEN	46	17	53	158	62	156	184	160	169	147	92	-55	-37.4%
BOUW	539	430	511	780	676	723	823	817	861	742	1016	274	36.9%
TRANSPORT	205	154	104	377	272	246	603	474	541	338	221	-117	-34.6%
KLEINHANDEL	323	181	221	351	526	488	479	807	480	613	498	-115	-18.8%
GROOTHANDEL	472	242	128	308	557	280	289	240	332	365	248	-117	-32.1%
HANDELSBEMIDDELING	64	26	43	33	72	53	53	96	63	93	74	-19	-20.4%
GARAGEHOUDERS & AANVERWANTE SECTOREN	53	32	82	96	112	205	224	99	116	216	92	-124	-57.4%
DIENSTVERLENING AAN BEDRIJVEN	610	413	504	772	1354	991	953	1150	1133	866	815	-51	-5.9%
VERZEKERINGEN EN VERMOGENSBEHEER	0	0	0	0	2	2	26	6	1	0	3	3	3
SPORT & RECREATIE	18	2	10	12	52	5	11	9	15	13	15	2	15.4%
IMMO	7	29	13	16	34	88	103	47	75	53	37	-16	-30.2%
LAND- en BOSBOUW	0	4	0	0	6	2	0	20	33	8	9	1	12.5%
VISSERIJ en AQUACULTUUR	0	0	0	0	0	0	0	0	0	0	0	0	0
VOEDINGSINDUSTRIE en VOEDINGSNUTVERHEID	53	25	33	54	44	154	67	150	51	193	72	-121	-62.7%
TEXTIEL en LEDERINDUSTRIE	10	61	8	27	121	39	10	69	19	16	179	163	1018.8%
HOUTINDUSTRIE	2	7	0	2	2	0	0	0	7	11	11	0	0.0%
PAPIERINDUSTRIE	1	11	2	0	23	17	0	0	2	0	2	2	2
DRUKKERIJEN, UITGEVERIJEN en MEDIA	35	115	92	108	78	59	102	80	76	65	139	74	113.8%
CHEMISCHE- & KUNSTSTOFINDUSTRIE	44	9	74	4	0	10	2	25	3	3	4	1	33.3%
BOUWMATERIALENINDUSTRIE	9	0	0	0	4	0	6	2	4	2	0	-2	-100.0%
METAALINDUSTRIE	35	169	28	9	73	60	62	71	38	19	100	81	426.3%
ELEKTROTECHNIEK, ELEKTRONICA & COMPUTERS	29	0	23	54	12	0	74	0	8	2	0	-2	-100.0%
MACHINEBOUW	24	61	25	2	11	6	0	10	9	1	0	-1	-100.0%
BOUW VAN VERVOERSTUIGEN EN COMPONENTEN	0	1	0	0	0	0	2	9	0	4	0	-4	-100.0%
MEUBELINDUSTRIE	3	0	2	0	0	6	7	0	22	19	0	-19	-100.0%
ANDERE INDUSTRIE	0	0	2	2	4	5	2	0	6	4	2	-2	-50.0%
REPARATIE EN ONDERHOUD	0	0	3	3	0	0	2	36	1	28	1	-27	-96.4%
ENERGIEPRODUCTIE	0	0	0	0	2	0	0	0	0	0	0	0	0
WATER- EN AFVALBEHANDELING, SANERING	0	0	0	0	8	1	2	2	7	39	4	-35	-89.7%
<b>VRIJE BEROEPEN (TOTAAL)</b>	53	25	19	41	21	34	35	39	29	42	51	9	21.4%
Medische beroepen	0	0	0	0	6	2	3	6	0	29	7	-22	-75.9%
Juridische beroepen	0	0	0	2	0	6	4	0	2	0	0	0	0
Economische beroepen	6	5	14	5	0	8	6	3	8	1	27	26	2600.0%
Bouwtechnische beroepen	47	20	5	34	15	18	22	30	19	12	17	5	41.7%
OVERHEID & ONDERWIJS	2	0	0	8	18	21	2	16	13	122	3	-119	-97.5%
VERENIGINGEN (vakverenigingen, religieuze organisaties...)	0	0	2	4	0	0	3	2	0	0	0	0	0
<b>ANDERE</b>	163	17	32	25	32	84	188	57	131	213	35	-178	-83.6%
ONVOLDOENDE GESPECIFIEERD (NACE KLEINER DAN 5 DIGITS)	0	0	4	0	0	0	0	0	0	0	0	0	0
ONBEKENDE ACTIVITEIT (GEEN NACE CODE)	191	135	133	213	205	119	134	198	332	431	286	-145	-33.6%

Aantal faillissementen		jaarbasis													
Wallonië		2005	2006	2007	2008	2009	2010	2011	2012	2013	2014	2015	2015 vs 2014	%	
<b>TOTAAL</b>		2325	2199	2225	2416	2730	2763	3007	2995	3409	3324	3016	-308	-9.3%	
HORECA		411	425	389	455	458	504	561	590	668	630	582	-48	-7.6%	
REPARATIE VAN COMPUTERS EN CONSUMENTENARTIKELN		11	8	5	10	7	9	10	9	10	12	6	-6	-50.0%	
OVERIGE PERSOONLIJKE DIENSTEN		48	41	43	60	56	61	78	91	106	103	88	-15	-14.6%	
BOUW		391	385	401	470	561	533	568	548	681	676	588	-88	-13.0%	
TRANSPORT		96	83	88	104	116	122	120	129	129	106	100	-6	-5.7%	
KLEINHANDEL		368	328	347	376	462	422	474	462	523	511	446	-65	-12.7%	
GROOTHANDEL		165	160	158	137	163	151	156	166	153	167	132	-35	-21.0%	
HANDELSBEMIDDELING		63	51	66	80	96	87	102	88	91	102	87	-15	-14.7%	
GARAGEHOUDERS & AANVERWANTE SECTOREN		94	95	115	95	106	125	107	102	106	114	103	-11	-9.6%	
DIENSTVERLENING AAN BEDRIJVEN		246	207	234	237	265	314	330	307	363	327	350	23	7.0%	
VERZEKERINGEN EN VERMOGENSBEHEER		0	1	2	1	2	4	4	4	6	6	7	1	16.7%	
SPORT & RECREATIE		20	14	20	21	28	32	26	17	21	35	36	1	2.9%	
IMMO		27	29	22	24	27	45	31	45	54	40	43	3	7.5%	
LAND- en BOSBOUW		27	25	18	36	28	33	34	22	32	26	31	5	19.2%	
VISSERIJ en AQUACULTUUR		1	0	2	0	2	2	0	0	1	0	0	0	0.0%	
VOEDINGSINDUSTRIE en VOEDINGSNIJVERHEID		33	43	42	34	36	27	38	42	47	37	35	-2	-5.4%	
TEXTIEL en LEDERINDUSTRIE		19	3	6	9	6	8	11	8	8	12	6	-6	-50.0%	
HOUTINDUSTRIE		12	10	8	12	12	8	14	10	5	12	5	-7	-58.3%	
PAPIERINDUSTRIE		1	2	2	2	2	0	2	2	3	3	2	-1	-33.3%	
DRUKKERIJEN, UITGEVERIJEN en MEDIA		29	18	23	18	36	29	43	26	35	34	26	-8	-23.5%	
CHEMISCHE- & KUNSTSTOFINDUSTRIE		13	9	6	10	10	5	8	8	7	9	6	-3	-33.3%	
BOUWMATERIELENINDUSTRIE		2	5	2	8	8	4	11	14	7	13	9	-4	-30.8%	
METAALINDUSTRIE		44	40	29	30	36	36	42	32	47	48	44	-4	-8.3%	
ELEKTROTECHNIEK, ELEKTRONICA & COMPUTERS		9	3	4	5	14	4	10	7	14	2	6	-4	200.0%	
MACHINEBOUW		9	9	3	6	6	7	3	9	7	2	2	0	0.0%	
BOUW VAN VERVOERSTUIGEN EN COMPONENTEN		2	0	3	0	1	3	1	4	2	4	5	1	25.0%	
MEUBELINDUSTRIE		9	7	5	9	9	10	8	5	6	7	5	-2	-28.6%	
ANDERE INDUSTRIE		10	8	8	3	3	5	5	7	7	6	5	-1	-16.7%	
REPARATIE EN ONDERHOUD		2	4	2	1	3	3	4	5	4	11	12	1	9.1%	
ENERGIEPRODUCTIE		0	0	1	0	1	0	1	0	0	1	1	0	0.0%	
WATER- EN AFVALBEHANDELING, SANERING		5	5	4	5	7	3	2	3	5	3	5	2	66.7%	
VRIJE BEROEPEN (TOTAAL)		38	33	33	25	43	34	45	36	36	34	58	24	70.6%	
Medische beroepen		3	3	2	1	4	1	5	4	1	5	6	1	20.0%	
Juridische beroepen		2	0	0	0	1	1	1	0	0	2	3	1	50.0%	
Economische beroepen		13	15	13	7	15	6	8	9	11	6	13	7	116.7%	
Bouwtechnische beroepen		20	15	18	17	23	26	31	23	24	21	40	19	90.5%	
OVERHEID & ONDERWIJS		4	5	6	3	4	6	5	7	10	16	6	-10	-62.5%	
VERENIGINGEN (vakverenigingen, religieuze organisaties...)		1	0	3	2	0	1	0	0	1	2	0	-2	-100.0%	
ANDERE		22	19	19	17	16	22	23	27	31	30	18	-12	-40.0%	
ONVOLDOENDE GESPECIFIEERD (NACE KLEINER DAN 5 DIGITS)		0	0	0	0	0	0	0	0	0	0	0	0	0.0%	
ONBEKENDE ACTIVITEIT (GEEN NACE CODE)		103	124	104	111	100	104	130	163	183	183	161	-22	-12.0%	

Potentieel jobverlies

Wallonië

	jaarbasis											2015 vs 2014	±%
	2005	2006	2007	2008	2009	2010	2011	2012	2013	2014	2015		
<b>TOTAAL</b>	6065	4689	5246	6733	7554	8558	7840	8674	8852	8894	8371	-523	-5.9%
HORECA	587	303	459	715	752	949	836	1035	1115	994	950	-44	-4.4%
REPARATIE VAN COMPUTERS EN CONSUMENTENARTIKELLEN	16	17	2	35	10	22	43	10	1	21	4	-17	-81.0%
OVERIGE PERSOONLIJKE DIENSTEN	157	64	43	113	104	149	184	233	196	195	203	8	4.1%
BOUW	1515	1652	1547	2036	2337	2861	1993	1882	2072	1940	1685	-255	-13.1%
TRANSPORT	320	395	237	349	281	504	589	494	528	252	268	16	6.3%
KLEINHANDEL	627	368	749	871	710	694	726	787	935	894	1131	237	26.5%
GROOTHANDEL	322	382	310	443	456	280	296	554	404	616	552	-64	-10.4%
HANDELSBEMIDDELING	33	91	39	121	110	120	153	107	144	104	149	45	43.3%
GARAGEHOUDERS & AANVERWANTE SECTOREN	165	116	101	137	263	219	147	245	225	240	206	-34	-14.2%
DIENSTVERLENING AAN BEDRIJVEN	672	381	506	464	680	922	973	698	1181	767	986	219	28.6%
VERZEKERINGEN EN VERMOGENSBEHEER	0	0	1	0	11	3	1	0	5	6	8	2	33.3%
SPORT & RECREATIE	19	15	25	27	43	70	71	15	29	84	102	18	21.4%
IMMO	48	10	17	27	47	76	29	56	99	28	68	40	142.9%
LAND- en BOSBOUW	23	26	6	28	33	28	33	21	23	32	58	26	81.3%
VISSERIJ en AQUACULTUUR	0	0	0	0	13	2	0	0	0	0	0	0	0
VOEDINGSINDUSTRIE en VOEDINGSNUIJVERHEID	130	174	126	235	153	156	211	183	154	137	318	181	132.1%
TEXTIEL en LEDERINDUSTRIE	168	53	333	26	15	92	45	12	71	189	23	-166	-87.8%
HOUTINDUSTRIE	24	32	40	41	12	7	54	10	19	163	20	-143	-87.7%
PAPIERINDUSTRIE	1	62	27	0	182	0	11	3	33	15	191	176	1173.3%
DRUKKERIJEN, UITGEVERIJEN en MEDIA	108	10	51	30	127	139	78	80	118	64	91	27	42.2%
CHEMISCHE- & KUNSTSTOFINDUSTRIE	169	94	32	36	46	4	81	385	81	32	87	55	171.9%
BOUWMATERIALENINDUSTRIE	14	3	12	113	318	65	53	469	73	29	22	-7	-24.1%
METAALINDUSTRIE	348	150	185	254	319	425	449	136	375	836	271	-565	-67.6%
ELEKTROTECHNIEK, ELEKTRONICA & COMPUTERS	97	7	50	7	111	226	34	12	99	2	17	15	750.0%
MACHINEBOUW	130	70	0	93	36	102	4	116	46	8	26	18	225.0%
BOUW VAN VERVOERSTUIGEN EN COMPONENTEN	2	0	14	0	2	18	0	5	5	144	2	-142	-98.6%
MEUBELINDUSTRIE	34	72	3	23	22	24	37	34	9	5	104	99	1980.0%
ANDERE INDUSTRIE	12	1	0	7	4	9	32	9	46	9	44	35	388.9%
REPARATIE EN ONDERHOUD	16	2	19	0	20	2	53	40	3	70	16	-54	-77.1%
ENERGIEPRODUCTIE	0	0	4	0	0	0	1	0	0	1	0	-1	-100.0%
WATER- EN AFVALBEHANDELING, SANERING	5	26	2	4	3	5	7	4	3	2	6	4	200.0%
<b>VRIJE BEROEPEN (TOTAAL)</b>	27	17	25	62	148	47	217	75	23	67	141	74	110.4%
Medische beroepen	0	3	2	2	6	2	6	0	0	6	6	0	0.0%
Juridische beroepen	0	0	0	0	0	6	0	0	0	4	0	-4	-100.0%
Economische beroepen	9	7	8	4	11	3	110	0	10	6	20	14	233.3%
Bouwtechnische beroepen	18	7	15	56	131	36	101	75	13	51	115	64	125.5%
OVERHEID & ONDERWIJS	0	2	24	4	3	11	10	14	26	15	5	-10	-66.7%
VERENIGINGEN (vakverenigingen, religieuze organisaties...)	0	0	1	0	0	2	0	0	1	13	0	-13	-100.0%
<b>ANDERE</b>	142	4	11	270	52	143	21	81	53	261	62	-199	-76.2%
ONVOLDOENDE GESPECIFIEERD (NACE KLEINER DAN 5 DIGITS)	0	0	0	0	0	0	0	0	0	0	0	0	0
ONBEKENDE ACTIVITEIT (GEEN NACE CODE)	134	90	245	162	131	182	368	869	657	659	555	-104	-15.8%

Aantal faillissementen West-Vlaanderen	jaarbasis												2015 vs 2014	±%
	2005	2006	2007	2008	2009	2010	2011	2012	2013	2014	2015			
<b>TOTAAL</b>	682	606	649	711	879	821	832	902	1011	1030	863	-167	-16.2%	
HORECA	128	121	175	167	209	196	221	213	218	194	157	-37	-19.1%	
REPARATIE VAN COMPUTERS EN CONSUMENTENARTIKELN	3	4	2	1	2	5	1	3	2	2	3	-1	-50.0%	
OVERIGE PERSOONLIJKE DIENSTEN	9	12	6	12	20	9	22	18	22	17	15	-2	-11.8%	
BOUW	109	98	95	102	125	118	107	145	173	202	151	-51	-25.2%	
TRANSPORT	44	35	30	41	48	40	46	46	55	43	47	4	9.3%	
KLEINHANDEL	83	85	74	95	118	92	104	97	124	102	96	-6	-5.9%	
GROOTHANDEL	65	60	57	55	70	52	40	55	47	48	30	-18	-37.5%	
HANDELSBEMIDDELING	23	15	19	22	35	33	27	25	30	43	28	-15	-34.9%	
GARAGEHOUDERS & AANVERWANTE SECTOREN	24	21	19	15	16	25	18	28	28	19	25	6	31.6%	
DIENSTVERLENING AAN BEDRIJVEN	66	48	52	74	71	84	78	72	92	111	94	-17	-15.3%	
VERZEKERINGEN EN VERMOGENSBEHEER	0	2	1	1	0	2	0	1	2	3	1	-2	-66.7%	
SPORT & RECREATIE	8	10	3	6	8	5	8	8	12	9	8	-1	-11.1%	
IMMO	11	7	16	8	13	8	15	11	11	15	17	2	13.3%	
LAND- en BOSBOUW	4	5	9	8	6	6	8	11	10	6	15	9	150.0%	
VISSERIJ en AQUACULTUUR	5	8	4	4	1	4	0	2	4	5	2	-3	-60.0%	
VOEDINGSINDUSTRIE en VOEDINGSNIEUWERHEID	9	2	4	7	9	12	10	7	10	9	11	2	22.2%	
TEXTIEL en LEDERINDUSTRIE	7	14	11	8	11	7	4	6	1	6	3	-3	-50.0%	
HOUTINDUSTRIE	1	3	4	2	1	1	1	0	5	2	6	4	200.0%	
PAPIERINDUSTRIE	2	0	0	1	0	0	0	0	1	0	0	0	0.0%	
DRUKKERIJEN, UITGEVERIJEN en MEDIA	5	3	3	5	5	9	7	9	11	8	6	-2	-25.0%	
CHEMISCHE- & KUNSTSTOFINDUSTRIE	1	0	0	3	1	2	0	0	2	1	2	1	100.0%	
BOUWMATERIALENINDUSTRIE	2	3	0	3	4	2	4	3	1	4	1	-3	-75.0%	
METAALINDUSTRIE	5	10	2	9	13	7	5	16	24	19	6	-13	-68.4%	
ELEKTROTECHNIEK, ELEKTRONICA & COMPUTERS	3	0	0	1	0	2	5	5	3	5	0	-5	-100.0%	
MACHINEBOUW	4	1	6	0	4	4	2	1	1	4	3	-1	-25.0%	
BOUW VAN VERVOERSTUIGEN EN COMPONENTEN	1	1	0	0	1	0	1	0	1	2	1	-1	-50.0%	
MEUBELINDUSTRIE	1	2	1	4	5	2	4	4	3	5	3	-2	-40.0%	
ANDERE INDUSTRIE	3	0	1	1	3	3	0	2	2	0	3	3	3	100.0%
REPARATIE EN ONDERHOUD	1	2	0	3	3	5	2	4	6	5	3	-2	-40.0%	
ENERGIEPRODUCTIE	0	0	1	1	0	0	0	0	2	2	4	2	100.0%	
WATER- EN AFVALBEHANDELING, SANERING	0	1	0	4	2	2	1	5	1	1	2	1	100.0%	
VRUJE BEROEPEN (TOTAAL)	7	4	7	11	7	6	12	7	20	13	11	-2	-15.4%	
Medische beroepen	1	0	0	0	0	0	2	1	3	0	0	0	0.0%	
Juridische beroepen	0	1	0	0	0	0	0	2	0	0	1	1	100.0%	
Economische beroepen	3	1	1	2	2	3	3	1	2	3	0	-3	-100.0%	
Bouwtechnische beroepen	3	2	6	9	5	3	7	3	15	10	10	0	0.0%	
OVERHEID & ONDERWIJS	1	1	0	0	1	0	2	0	3	3	5	2	66.7%	
VERENIGINGEN (vakverenigingen, religieuze organisaties...)	0	0	0	0	0	0	0	1	0	1	0	-1	-100.0%	
ANDERE	2	5	2	3	4	6	2	9	3	9	4	-5	-55.6%	
ONVOLDOENDE GESPECIFIEERD (NACE KLEINER DAN 5 DIGITS)	0	0	0	0	0	0	0	0	0	0	0	0	0.0%	

Potentieel jobverlies

West-Vlaanderen	jaarbasis											2015 vs 2014	±%
	2005	2006	2007	2008	2009	2010	2011	2012	2013	2014	2015		
<b>TOTAAL</b>	1134	1115	1486	1649	1829	1629	1486	1594	2118	2127	1358	-769	-36,2%
HORECA	120	102	164	269	343	340	322	287	391	284	250	-34	-12,0%
REPARATIE VAN COMPUTERS EN CONSUMENTENARTIKELIEN	0	0	0	0	7	0	0	2	0	0	0	0	0
OVERIGE PERSOONLIJKE DIENSTEN	16	8	25	19	15	29	58	43	43	14	15	1	7,1%
BOUW	223	129	165	235	160	230	149	202	356	717	326	-391	-54,5%
TRANSPORT	144	157	56	133	181	245	156	46	138	111	124	13	11,7%
KLEINHANDEL	42	62	51	112	109	108	162	94	154	129	87	-42	-32,6%
GROOTHANDEL	114	178	79	80	209	121	147	205	90	71	52	-19	-26,8%
HANDELSBEMIDDELING	12	10	13	125	61	19	19	32	9	16	9	-7	-43,8%
GARAGEHOUDERS & AANVERWANTE SECTOREN	38	18	15	34	28	22	28	22	29	21	12	-9	-42,9%
DIENSTVERLENING AAN BEDRIJVEN	130	25	37	114	226	71	178	130	127	105	112	7	6,7%
VERZEKERINGEN EN VERMOGENSBEHEER	0	0	2	0	0	0	0	2	2	0	0	-2	-100,0%
SPORT & RECREATIE	9	10	0	8	13	9	6	5	30	26	15	-11	-42,3%
IMMO	17	5	7	6	14	6	13	12	63	63	16	-47	-74,6%
LAND- en BOSBOUW	5	0	24	19	13	8	6	19	7	2	8	6	300,0%
VISSERIJ en AQUACULTUUR	19	31	7	35	2	23	0	8	12	7	5	-2	-28,6%
VOEDINGSINDUSTRIE en VOEDINGSNIJVERHEID	36	27	49	20	19	13	47	7	17	38	24	-14	-36,8%
TEXTIEL en LEDERINDUSTRIE	74	127	698	36	240	42	20	118	31	8	67	59	737,5%
HOUTINDUSTRIE	0	1	51	1	0	0	0	0	45	57	39	-18	-31,6%
PAPIERINDUSTRIE	16	0	0	0	2	0	0	0	141	0	0	0	0
DRUKKERIJEN, UITGEVERIJEN en MEDIA	2	0	2	0	2	12	12	103	48	17	13	-4	-23,5%
CHEMISCHE- & KUNSTSTOFINDUSTRIE	2	0	0	20	0	4	0	0	5	0	0	0	0
BOUWMATERIALENINDUSTRIE	10	3	0	2	4	153	1	63	2	3	0	-3	-100,0%
METAALINDUSTRIE	15	11	4	15	37	35	11	71	236	134	25	-109	-46,2%
ELEKTROTECHNIEK, ELEKTRONICA & COMPUTERS	6	0	0	2	0	59	93	4	13	16	0	-16	-100,0%
MACHINEBOUW	23	0	6	0	44	22	0	6	0	75	54	-21	-28,0%
BOUW VAN VERVOERSTUIGEN EN COMPONENTEN	3	54	0	0	2	0	0	0	2	5	0	-5	-100,0%
MEUBELINDUSTRIE	29	2	4	24	42	15	7	49	8	41	3	-38	-92,7%
ANDERE INDUSTRIE	7	0	0	0	4	3	0	2	0	4	4	4	4
REPARATIE EN ONDERHOUD	0	142	0	21	5	5	2	2	11	5	1	-4	-80,0%
ENERGIEPRODUCTIE	0	0	0	2	0	0	0	0	0	0	0	0	0
WATER- EN AFVALBEHANDELING, SANERING	0	0	0	12	3	3	0	25	0	0	0	0	0
VRUJE BEROEPEN (TOTAAL)	0	0	0	14	11	14	19	11	15	12	22	10	83,3%
Medische beroepen	0	0	0	0	0	0	2	3	0	0	0	0	0
Juridische beroepen	0	0	0	0	0	0	0	2	0	0	2	2	2
Economische beroepen	0	0	0	1	0	1	0	0	2	2	0	-2	-100,0%
Bouwtechnische beroepen	0	0	0	13	11	13	17	7	10	10	20	10	100,0%
OVERHEID & ONDERWIJS	0	1	0	0	0	0	0	0	0	2	10	8	400,0%
VERENIGINGEN (vakverenigingen, religieuze organisaties...)	0	0	0	0	0	0	0	0	0	0	0	0	0
ANDERE	0	4	0	0	1	16	0	9	4	7	0	-7	-100,0%
ONVOLDOENDE GESPECIFIEERD (NACE KLEINER DAN 5 DIGITS)	0	0	0	0	0	0	0	0	0	0	0	0	0
ONBEKENDE ACTIVITEIT (GEEN NACE CODE)	22	8	26	291	32	2	30	19	87	139	65	-74	-53,2%

Aantal faillissementen Oost-Vlaanderen		jaarbasis											2015 vs 2014	±%
		2005	2006	2007	2008	2009	2010	2011	2012	2013	2014	2015		
<b>TOTAAL</b>		846	789	851	940	997	1094	1071	1257	1344	1070	1063	-7	-0.7%
HORECA		159	175	178	173	177	183	206	213	238	192	186	-6	-3.1%
REPARATIE VAN COMPUTERS EN CONSUMENTENARTIKELEN		2	1	2	3	1	4	1	4	6	2	1	-1	-50.0%
OVERIGE PERSOONLIJKE DIENSTEN		22	6	15	15	18	35	18	36	32	28	22	-6	-21.4%
BOUW		135	106	130	159	182	191	187	249	281	230	223	-7	-3.0%
TRANSPORT		48	54	52	59	73	66	65	71	49	40	59	19	47.5%
KLEINHANDEL		88	84	87	87	99	134	111	122	118	99	102	3	3.0%
GROOTHANDEL		92	63	69	76	65	62	74	83	72	61	55	-6	-9.8%
HANDELSBEMIDDELING		26	29	24	25	27	39	18	33	45	17	23	6	35.3%
GARAGEHOUDERS & AANVERWANTE SECTOREN		12	21	21	30	20	22	21	28	26	21	25	4	19.0%
DIENSTVERLENING AAN BEDRIJVEN		88	83	94	115	117	137	142	158	166	142	132	-10	-7.0%
VERZEKERINGEN EN VERMOGENSBEHEER		1	0	1	2	1	1	2	0	2	1	1	0	0.0%
SPORT & RECREATIE		7	10	7	10	9	11	13	4	12	10	6	-4	-40.0%
IMMO		8	9	12	13	18	15	13	15	13	16	19	3	18.8%
LAND- en BOSBOUW		6	18	13	14	13	9	9	12	16	6	10	4	66.7%
VISSERIJ en AQUACULTUUR		0	0	0	0	0	0	1	0	1	0	0	0	0.0%
VOEDINGSINDUSTRIE en VOEDINGSNIJVERHEID		13	22	9	21	16	23	18	14	34	14	16	2	14.3%
TEXTIEL en LEDERINDUSTRIE		8	5	9	8	8	6	4	5	8	4	4	0	0.0%
HOUTINDUSTRIE		2	2	0	4	3	3	1	2	5	6	2	-4	-66.7%
PAPIERINDUSTRIE		2	0	1	0	4	1	1	3	1	1	0	-1	-100.0%
DRUKKERIJEN, UITGEVERIJEN en MEDIA		12	10	14	14	7	11	15	11	15	8	7	-1	-12.5%
CHEMISCHE- & KUNSTSTOFINDUSTRIE		2	0	4	5	4	5	3	5	8	6	2	-4	-66.7%
BOUWMATERIALENINDUSTRIE		2	0	4	1	4	1	2	2	2	0	5	5	25.0%
METAALINDUSTRIE		11	8	9	7	11	6	11	16	17	8	10	2	25.0%
ELEKTROTECHNIEK, ELEKTRONICA & COMPUTERS		5	2	0	0	2	2	1	5	3	3	1	-2	-66.7%
MACHINEBOUW		6	0	3	4	4	2	3	3	2	6	1	-5	-83.3%
BOUW VAN VERVOERSTUIGEN EN COMPONENTEN		0	0	0	1	2	1	0	2	0	0	1	1	100.0%
MEUBELINDUSTRIE		2	3	4	2	0	7	4	8	2	4	3	-1	-25.0%
ANDERE INDUSTRIE		3	1	1	3	0	4	3	2	1	0	3	3	100.0%
REPARATIE EN ONDERHOUD		2	0	3	2	1	2	2	2	3	5	5	0	0.0%
ENERGIEPRODUCTIE		0	1	0	0	0	0	0	0	0	1	1	0	0.0%
WATER- EN AFVALBEHANDELING, SANERING		0	3	1	1	4	4	0	0	2	0	1	1	100.0%
VRUJE BEROEPEN (TOTAAL)		8	8	16	11	10	10	20	11	8	20	13	-7	-35.0%
Medische beroepen		0	1	1	1	2	3	2	1	0	2	0	-2	-100.0%
Juridische beroepen		0	0	1	0	0	0	2	0	0	1	1	0	0.0%
Economische beroepen		2	3	9	4	3	2	6	4	2	2	3	1	50.0%
Bouwtechnische beroepen		6	4	5	6	5	5	10	6	6	15	9	-6	-40.0%
OVERHEID & ONDERWIJS		0	1	3	0	0	2	3	3	2	3	0	-3	-100.0%
VERENIGINGEN (vakverenigingen, religieuze organisaties...)		0	0	0	0	0	0	0	0	0	0	0	0	0.0%
ANDERE		5	11	9	8	9	7	3	7	9	9	10	1	11.1%
ONVOLDOENDE GESPECIFIEERD (NACE KLEINER DAN 5 DIGITS)		0	1	0	0	0	0	0	0	0	0	0	0	0.0%
ONBEKENDE ACTIVITEIT (GEEN NACE CODE)		69	52	56	67	88	88	96	128	145	107	114	7	6.5%

Potentieel jobverlies		jaarbasis													
Oost-Vlaanderen		2005	2006	2007	2008	2009	2010	2011	2012	2013	2014	2015	2015 vs 2014	%	
TOTAAL		1727	1539	1394	2013	2218	2295	2165	3001	3066	1986	1973	-13	-0.7%	
HORECA		159	164	209	201	342	243	237	234	383	243	241	-2	-0.8%	
REPARATIE VAN COMPUTERS EN CONSUMPTIEMARTIKELLEN		0	0	3	92	0	4	0	36	1	0	4	4		
OVERIGE PERSOONLIJKE DIENSTEN		11	40	9	68	21	40	88	145	31	102	29	-73	-71.6%	
BOUW		436	252	262	424	584	368	375	591	811	630	625	-5	-0.8%	
TRANSPORT		117	212	62	180	228	306	233	144	338	94	130	36	38.3%	
KLEINHANDEL		103	40	97	116	133	188	160	182	397	119	128	9	7.6%	
GROOTHANDEL		183	191	81	234	92	127	170	159	190	148	104	-44	-29.7%	
HANDELSBEMIDDELING		10	183	10	22	26	47	5	28	33	13	13	0	0.0%	
GARAGEHOUDERS & AANVERWANTE SECTOREN		6	8	27	27	39	27	27	34	30	24	48	24	100.0%	
DIENSTVERLENING AAN BEDRIJVEN		155	92	123	171	203	317	244	454	278	144	127	-17	-11.8%	
VERZEKERINGEN EN VERMOGENSBEHEER		0	0	0	2	2	1	0	0	1	4	0	-4	-100.0%	
SPORT & RECREATIE		1	4	6	18	9	15	15	4	18	1	3	2	200.0%	
IMMO		1	2	11	6	17	13	9	25	9	15	50	35	233.3%	
LAND- en BOSBOUW		22	19	40	21	10	21	20	33	85	0	53	53		
VISSERIJ en AQUACULTUUR		0	0	0	0	0	0	2	0	2	0	0	0		
VOEDINGSINDUSTRIE en VOEDINGSNUIVERHEID		43	105	33	105	62	141	86	56	159	124	46	-78	-62.9%	
TEXTIEL en LEDERINDUSTRIE		154	49	68	81	71	44	182	500	95	11	46	35	318.2%	
HOUTINDUSTRIE		2	0	0	12	2	0	0	3	24	6	3	-3	-50.0%	
PAPIERINDUSTRIE		2	0	22	0	32	0	4	2	2	2	0	-2	-100.0%	
DRUKKERIJEN, UITGEVERIJEN en MEDIA		111	18	69	79	47	13	22	64	47	43	5	-38	-88.4%	
CHEMISCHE- & KUNSTSTOFINDUSTRIE		3	0	18	30	170	187	114	45	26	27	2	-25	-92.6%	
BOUWMATERIALENINDUSTRIE		2	0	15	2	4	2	4	11	2	0	32	32		
METAALINDUSTRIE		41	47	121	23	18	53	22	92	59	36	200	164	455.6%	
ELEKTROTECHNIEK, ELEKTRONICA & COMPUTERS		13	3	0	0	2	20	0	5	0	3	0	-3	-100.0%	
MACHINEBOUW		66	0	5	8	31	2	0	56	1	73	1	-72	-98.6%	
BOUW VAN VERVOERSTUIGEN EN COMPONENTEN		0	0	0	6	3	2	0	3	0	0	0	0		
MEUBELINDUSTRIE		9	62	15	0	0	64	16	41	2	10	6	-4	-40.0%	
ANDERE INDUSTRIE		24	0	0	5	0	2	1	7	1	0	2	2		
REPARATIE EN ONDERHOUD		8	0	15	3	12	9	1	2	4	37	2	-35	-94.6%	
ENERGIEPRODUCTIE		0	2	0	0	0	0	0	0	0	1	1	0	0.0%	
WATER- EN AFVALBEHANDELING, SANERING		0	7	0	2	16	3	0	0	0	0	2	2		
VRIJE BEROEPEN (TOTAAL)		3	3	16	21	15	18	36	8	3	32	23	-9	-28.1%	
Medische beroepen		0	0	5	10	2	0	4	0	0	2	0	-2	-100.0%	
Juridische beroepen		0	0	2	0	0	0	2	0	0	0	0	0		
Economische beroepen		2	3	6	4	2	1	7	4	0	2	0	-2	-100.0%	
Bouwtechnische beroepen		1	0	3	7	11	17	23	4	3	28	23	-5	-17.9%	
OVERHEID & ONDERWIJS		0	1	18	0	0	0	0	2	4	2	0	-2	-100.0%	
VERENIGINGEN (vakverenigingen, religieuze organisaties...)		0	0	0	0	0	0	0	0	0	0	0	0		
ANDERE		9	19	29	11	2	10	2	7	4	28	2	-26	-92.9%	
ONVOLDOENDE GESPECIFIEERD (NACE KLEINER DAN 5 DIGITS)		0	0	0	0	0	0	0	0	0	0	0	0		
ONBEKENDE ACTIVITEIT (GEEN NACE CODE)		33	16	10	43	25	8	90	28	26	14	45	31	221.4%	



Aantal faillissementen Antwerpen		jaarbasis											2015 vs 2014	±%
		2005	2006	2007	2008	2009	2010	2011	2012	2013	2014	2015		
<b>TOTAAL</b>		1618	1473	1568	1557	1860	2020	1915	2154	2279	2174	2031	-143	-6.6%
HORECA		258	245	284	285	373	322	352	383	378	389	359	-30	-7.7%
REPARATIE VAN COMPUTERS EN CONSUMENTENARTIKELEN		8	6	10	0	7	4	1	6	4	6	3	-3	-50.0%
OVERIGE PERSOONLIJKE DIENSTEN		21	25	27	32	42	39	58	35	54	44	43	-1	-2.3%
BOUW		175	168	154	172	236	278	233	258	311	323	277	-46	-14.2%
TRANSPORT		74	82	73	56	86	97	102	76	95	89	73	-16	-18.0%
KLEINHANDEL		177	187	168	226	203	210	210	239	253	220	223	3	1.4%
GROOTHANDEL		227	172	170	182	164	195	146	191	176	188	146	-42	-22.3%
HANDELSBEMIDDELING		39	35	42	48	50	42	49	45	54	48	40	-8	-16.7%
GARAGEHOUDERS & AANVERWANTE SECTOREN		40	35	43	47	51	55	45	52	61	52	43	-9	-17.3%
DIENSTVERLENING AAN BEDRIJVEN		208	188	232	196	232	315	278	310	349	282	296	14	5.0%
VERZEKERINGEN EN VERMOGENSBEHEER		4	5	5	4	5	1	5	7	3	6	4	-2	-33.3%
SPORT & RECREATIE		18	10	12	16	17	12	17	14	15	18	18	0	0.0%
IMMO		23	28	24	33	28	28	31	24	33	48	36	-12	-25.0%
LAND- en BOSBOUW		16	10	22	10	25	15	12	20	21	16	19	3	18.8%
VISSERIJ en AQUACULTUUR		1	1	0	0	0	0	0	0	0	0	1	1	
VOEDINGSINDUSTRIE en VOEDINGSNIJVERHEID		12	14	9	18	13	18	17	22	19	21	14	-7	-33.3%
TEXTIEL en LEDERINDUSTRIE		9	3	2	3	4	6	2	4	3	3	2	-1	-33.3%
HOUTINDUSTRIE		3	4	1	1	2	5	4	8	1	6	4	-2	-33.3%
PAPIERINDUSTRIE		1	1	1	0	2	1	2	0	1	1	0	-1	-100.0%
DRUKKERIJEN, UITGEVERIJEN en MEDIA		22	24	19	25	25	23	14	37	23	29	23	-6	-26.1%
CHEMISCHE- & KUNSTSTOFINDUSTRIE		3	5	3	3	6	2	2	4	3	6	5	-1	-16.7%
BOUWMATERIALENINDUSTRIE		3	1	1	4	1	4	4	2	4	7	6	-1	-14.3%
METAALINDUSTRIE		14	14	8	12	20	26	17	23	21	18	16	-2	-11.1%
ELEKTROTECHNIEK, ELEKTRONICA & COMPUTERS		4	7	4	3	4	3	7	6	10	9	6	-3	-33.3%
MACHINEBOUW		3	8	2	4	6	3	4	6	2	5	2	-3	-60.0%
BOUW VAN VERVOERSTUIGEN EN COMPONENTEN		0	0	1	0	3	0	2	4	2	2	3	1	50.0%
MEUBELINDUSTRIE		5	3	3	1	8	6	7	8	4	7	3	-4	-57.1%
ANDERE INDUSTRIE		3	4	10	3	4	4	5	9	5	9	4	-5	-55.6%
REPARATIE EN ONDERHOUD		2	2	6	0	2	5	5	7	12	12	14	2	16.7%
ENERGIEPRODUCTIE		0	1	0	1	0	1	3	5	2	2	2	0	0.0%
WATER- EN AFVALBEHANDELING, SANERING		3	2	2	4	1	3	0	3	8	4	5	1	25.0%
VRUJE BEROEPEN (TOTAAL)		27	15	22	20	22	33	20	29	30	32	34	2	6.3%
Medische beroepen		2	0	2	1	0	3	2	3	1	5	5	0	0.0%
Juridische beroepen		3	0	0	1	1	1	0	4	4	2	1	-1	-50.0%
Economische beroepen		12	6	9	5	4	9	6	9	5	7	9	2	28.6%
Bouwtechnische beroepen		10	9	11	13	17	20	12	13	20	18	19	1	5.6%
OVERHEID & ONDERWIJS		2	3	3	3	1	6	6	1	12	2	5	3	150.0%
VERENIGINGEN (vakverenigingen, religieuze organisaties...)		0	0	0	1	0	0	0	0	0	0	0	0	
ANDERE		17	10	12	11	18	18	16	23	23	18	27	9	50.0%
ONVOLDOENDE GESPECIFIEERD (NACE KLEINER DAN 5 DIGITS)		1	2	1	0	0	0	0	0	0	0	0	0	
ONBEKENDE ACTIVITEIT (GEEN NACE CODE)		195	153	192	133	199	240	239	293	273	258	269	11	4.3%

Potentieel jobverlies		jaarbasis														
Antwerpen		2005	2006	2007	2008	2009	2010	2011	2012	2013	2014	2015	2015 vs 2014	%		
TOTAAL		3105	2768	2546	2745	3969	3960	3931	4712	5185	4604	4080	-524	-11.4%		
HORECA		375	338	344	512	736	612	544	641	609	590	597	7	1.2%		
REPARATIE VAN COMPUTERS EN CONSUMPTIEMARTIKELLEN		24	5	10	0	22	3	0	0	14	55	0	-55	-100.0%		
OVERIGE PERSOONLIJKE DIENSTEN		75	26	224	75	149	75	162	38	68	71	121	50	70.4%		
BOUW		562	362	292	371	497	697	579	737	734	494	624	130	26.3%		
TRANSPORT		398	314	362	172	342	282	395	204	367	316	133	-183	-57.9%		
KLEINHANDEL		179	171	165	362	277	369	267	349	623	369	401	32	8.7%		
GROOTHANDEL		510	283	201	361	303	281	224	372	270	774	332	-442	-57.1%		
HANDELSBEMIDDELING		17	19	34	43	56	29	38	40	42	63	30	-33	-52.4%		
GARAGEHOUDERS & AANVERWANTE SECTOREN		62	26	44	59	75	81	71	61	51	67	39	-28	-41.8%		
DIENSTVERLENING AAN BEDRIJVEN		386	408	418	402	605	585	767	567	795	903	461	-442	-48.9%		
VERZEKERINGEN EN VERMOGENSBEHEER		3	4	2	6	5	2	7	6	0	4	2	-2	-50.0%		
SPORT & RECREATIE		24	4	5	20	23	16	20	16	59	21	21	0	0.0%		
IMMO		24	14	14	34	32	19	44	29	40	56	21	-35	-62.5%		
LAND- en BOSBOUW		16	80	65	9	134	88	21	44	59	76	18	-58	-76.3%		
VISSERIJ en AQUACULTUUR		0	0	0	0	0	0	0	0	0	0	0	0	0.0%		
VOEDINGSINDUSTRIE en VOEDINGSNUIJVERHEID		14	35	25	56	40	32	50	90	355	57	70	13	22.8%		
TEXTIEL en LEDERINDUSTRIE		32	24	0	5	53	6	0	2	1	1	2	1	100.0%		
HOUTINDUSTRIE		2	2	0	1	0	0	21	7	2	6	8	2	33.3%		
PAPIERINDUSTRIE		2	0	18	0	0	0	9	0	2	0	0	0	0.0%		
DRUKKERIJEN, UITGEVERIJEN en MEDIA		86	147	11	30	130	24	33	414	266	117	167	50	42.7%		
CHEMISCHE- & KUNSTSTOFINDUSTRIE		10	4	2	2	32	7	66	222	3	16	125	109	681.3%		
BOUWMATERIALENINDUSTRIE		13	0	0	10	0	24	106	1	31	20	23	3	15.0%		
METAALINDUSTRIE		81	257	23	45	136	358	174	374	185	93	201	108	116.1%		
ELEKTROTECHNIEK, ELEKTRONICA & COMPUTERS		22	12	22	3	9	0	12	70	34	32	76	44	137.5%		
MACHINEBOUW		3	45	2	5	97	6	21	151	16	9	3	-6	-66.7%		
BOUW VAN VERVOERSTUIGEN EN COMPONENTEN		0	0	2	0	4	0	4	5	7	6	343	337	5616.7%		
MEUBELINDUSTRIE		4	4	0	15	34	8	4	11	37	66	5	-61	-92.4%		
ANDERE INDUSTRIE		8	4	12	3	8	9	11	54	42	19	2	-17	-89.5%		
REPARATIE EN ONDERHOUD		1	3	177	0	6	116	154	34	185	94	62	-32	-34.0%		
ENERGIEPRODUCTIE		0	0	0	0	0	0	6	0	0	0	0	0	0.0%		
WATER- EN AFVALBEHANDELING, SANERING		2	4	0	43	2	2	0	11	20	12	6	-6	-50.0%		
VRIJE BEROEPEN (TOTAAL)		25	25	20	59	66	47	26	26	31	101	59	-42	-41.6%		
Medische beroepen		0	0	8	2	0	2	0	5	0	12	5	-7	-58.3%		
Juridische beroepen		0	0	0	0	0	0	0	2	0	0	2	2	100.0%		
Economische beroepen		21	2	1	4	4	13	2	0	6	8	12	4	50.0%		
Bouwtechnische beroepen		4	23	11	53	62	32	24	19	25	81	40	-41	-50.6%		
OVERHEID & ONDERWIJS		15	2	1	1	0	20	18	0	6	2	2	0	0.0%		
VERENIGINGEN (vakverenigingen, religieuze organisaties...)		0	0	0	3	0	0	0	0	0	0	0	0	0.0%		
ANDERE		22	7	5	6	41	31	21	43	168	21	73	52	247.6%		
ONVOLDOENDE GESPECIFIEERD (NACE KLEINER DAN 5 DIGITS)		0	2	0	0	0	0	0	0	0	0	0	0	0.0%		
ONBEKENDE ACTIVITEIT (GEEN NACE CODE)		108	137	46	32	55	131	56	93	63	73	53	-20	-27.4%		

Aantal faillissementen Limburg		jaarbasis													2015 vs 2014	±%
		2005	2006	2007	2008	2009	2010	2011	2012	2013	2014	2015				
<b>TOTAAL</b>		461	497	448	499	578	696	749	777	866	790	798	8	1.0%		
HORECA		78	101	84	93	111	125	137	131	130	114	150	36	31.6%		
REPARATIE VAN COMPUTERS EN CONSUMENTENARTIKELN		0	1	1	0	1	2	1	4	2	0	2	2			
OVERIGE PERSOONLIJKE DIENSTEN		11	13	8	8	16	24	21	15	28	16	17	1	6.3%		
BOUW		75	74	94	81	123	136	139	167	188	176	162	-14	-8.0%		
TRANSPORT		19	35	15	32	31	18	36	39	31	31	19	-12	-38.7%		
KLEINHANDEL		57	52	52	55	54	93	87	82	103	83	89	6	7.2%		
GROOTHANDEL		57	43	29	48	51	46	52	53	38	50	43	-7	-14.0%		
HANDELSBEMIDDELING		11	6	11	5	9	13	8	14	22	22	15	-7	-31.8%		
GARAGEHOUDERS & AANVERWANTE SECTOREN		14	14	8	10	18	19	24	19	32	25	17	-8	-32.0%		
DIENSTVERLENING AAN BEDRIJVEN		45	53	49	54	58	58	99	95	91	101	94	-7	-6.9%		
VERZEKERINGEN EN VERMOGENSBEHEER		0	1	3	1	0	2	1	1	0	0	2	2			
SPORT & RECREATIE		4	7	5	7	7	6	7	6	11	6	10	4	66.7%		
IMMO		4	7	7	7	6	9	14	8	10	13	8	-5	-38.5%		
LAND- en BOSBOUW		10	8	13	11	9	5	11	7	13	8	20	12	150.0%		
VISSERIJ en AQUACULTUUR		0	0	0	0	0	0	0	0	0	0	0	0			
VOEDINGSINDUSTRIE en VOEDINGSNIJVERHEID		6	2	3	3	9	11	8	10	11	10	13	3	30.0%		
TEXTIEL en LEDERINDUSTRIE		1	1	2	9	2	2	1	6	1	0	3	3			
HOUTINDUSTRIE		4	2	2	2	2	2	2	1	1	4	3	-1	-25.0%		
PAPIERINDUSTRIE		0	1	0	1	0	0	2	0	0	0	0	0			
DRUKKERIJEN, UITGEVERIJEN en MEDIA		2	1	4	3	4	5	7	6	9	6	3	-3	-50.0%		
CHEMISCHE- & KUNSTSTOFINDUSTRIE		0	3	0	2	1	0	0	5	5	2	3	1	50.0%		
BOUWMATERIALENINDUSTRIE		2	1	2	0	2	5	4	5	3	3	1	-2	-66.7%		
METAALINDUSTRIE		10	8	8	8	12	17	16	7	14	20	16	-4	-20.0%		
ELEKTROTECHNIEK, ELEKTRONICA & COMPUTERS		4	3	1	1	2	2	4	2	2	3	0	-3	-100.0%		
MACHINEBOUW		3	1	2	1	2	3	2	2	6	4	3	-1	-25.0%		
BOUW VAN VERVOERSTUIGEN EN COMPONENTEN		0	0	2	2	0	3	2	0	1	0	0	0			
MEUBELINDUSTRIE		2	2	3	1	2	6	1	2	3	3	2	-1	-33.3%		
ANDERE INDUSTRIE		3	1	2	2	6	1	2	2	2	0	0	0			
REPARATIE EN ONDERHOUD		1	0	0	3	1	2	1	2	2	6	4	-2	-33.3%		
ENERGIEPRODUCTIE		0	0	0	0	0	0	1	0	0	0	0	0			
WATER- EN AFVALBEHANDELING, SANERING		0	1	0	1	2	1	1	0	3	1	1	0	0.0%		
VRUJE BEROEPEN (TOTAAL)		6	8	6	8	3	12	8	4	13	9	14	5	55.6%		
Medische beroepen		0	0	0	1	0	1	1	0	1	1	2	1	100.0%		
Juridische beroepen		0	0	0	0	0	0	0	0	0	0	0	0			
Economische beroepen		4	0	1	2	2	0	1	4	4	1	3	2	200.0%		
Bouwtechnische beroepen		2	8	5	5	1	11	6	0	8	7	9	2	28.6%		
OVERHEID & ONDERWIJS		0	2	2	0	0	3	1	1	2	0	1	1			
VERENIGINGEN (vakverenigingen, religieuze organisaties...)		0	0	0	0	0	0	0	0	0	0	0	0			
ANDERE		2	7	3	6	2	7	4	5	10	4	3	-1	-25.0%		
ONVOLDOENDE GESPECIFIEERD (NACE KLEINER DAN 5 DIGITS)		0	0	0	0	0	0	0	0	0	0	0	0			
ONBEKENDE ACTIVITEIT (GEEN NACE CODE)		30	38	27	34	32	58	45	76	79	70	80	10	14.3%		

Potentieel jobverlies Limburg	jaarbasis											2015 vs 2014	±%
	2005	2006	2007	2008	2009	2010	2011	2012	2013	2014	2015		
TOTAAL	1305	722	1308	1691	1309	1557	1753	1804	2169	1777	1319	-458	-25.8%
HORECA	65	86	65	164	177	211	174	280	209	368	232	-136	-37.0%
REPARATIE VAN COMPUTERS EN CONSUMENTENARTIKELEN	0	2	7	0	0	2	2	7	15	0	0	0	0
OVERIGE PERSOONLIJKE DIENSTEN	8	3	11	2	20	69	40	17	81	20	14	-6	-30.0%
BOUW	241	67	364	171	340	335	421	527	603	479	332	-147	-30.7%
TRANSPORT	81	61	35	78	111	37	143	77	116	69	91	22	31.9%
KLEINHANDEL	33	40	56	69	94	118	135	95	298	86	206	120	139.6%
GROOTHANDEL	112	107	59	71	131	128	201	136	55	77	68	-9	-11.7%
HANDELSBEMIDDELING	4	4	8	2	6	43	4	26	19	19	7	-12	-63.2%
GARAGEHOUDERS & AANVERWANTE SECTOREN	25	30	6	17	32	8	21	22	38	26	13	-13	-50.0%
DIENSTVERLENING AAN BEDRIJVEN	93	51	114	166	103	118	244	136	185	78	115	37	47.4%
VERZEKERINGEN EN VERMOGENSBEHEER	0	0	9	2	0	0	0	0	0	0	2	2	100.0%
SPORT & RECREATIE	5	2	6	6	8	48	5	7	53	3	6	3	100.0%
IMMO	8	9	1	0	9	5	7	11	6	9	2	-7	-77.8%
LAND- en BOSBOUW	65	6	34	10	20	6	27	2	20	67	11	-56	-83.6%
VISSERIJ en AQUACULTUUR	0	0	0	0	0	0	0	0	0	0	0	0	0
VOEDINGSINDUSTRIE en VOEDINGSNIJVERHEID	7	0	4	9	69	19	19	32	26	30	28	-2	-6.7%
TEXTIEL en LEDERINDUSTRIE	0	0	23	668	2	5	2	143	2	0	0	0	0
HOUTINDUSTRIE	2	24	0	41	2	2	19	6	0	2	1	-1	-50.0%
PAPIERINDUSTRIE	0	54	0	13	0	0	5	0	0	0	0	0	0
DRUKKERIJEN, UITGEVERIJEN en MEDIA	2	0	3	0	10	4	3	11	22	5	0	-5	-100.0%
CHEMISCHE- & KUNSTSTOFINDUSTRIE	0	8	0	3	4	0	0	74	47	1	2	1	100.0%
BOUWMATERIALENINDUSTRIE	90	0	19	0	2	21	11	13	65	6	3	-3	-50.0%
METAALINDUSTRIE	330	133	7	102	30	145	141	42	44	148	61	-87	-58.8%
ELEKTROTECHNIEK, ELEKTRONICA & COMPUTERS	13	2	0	6	9	29	1	6	17	59	0	-59	-100.0%
MACHINEBOUW	42	2	30	0	4	5	28	37	99	149	6	-143	-96.0%
BOUW VAN VERVOERSTUIGEN EN COMPONENTEN	0	0	257	4	0	112	33	0	9	0	0	0	0
MEUBELINDUSTRIE	19	1	170	0	4	9	2	2	4	8	2	-6	-75.0%
ANDERE INDUSTRIE	4	0	0	51	6	0	5	0	0	0	0	0	0
REPARATIE EN ONDERHOUD	1	0	0	0	0	7	0	2	1	7	39	32	457.1%
ENERGIEPRODUCTIE	0	0	0	0	0	0	7	0	0	0	0	0	0
WATER- EN AFVALBEHANDELING, SANERING	0	2	0	0	27	0	3	0	12	15	3	-12	-80.0%
VRUJE BEROEPEN (TOTAAL)	9	11	5	7	3	10	21	3	14	17	42	25	147.1%
Medische beroepen	0	0	0	0	0	2	0	0	0	0	4	4	100.0%
Juridische beroepen	0	0	0	0	0	0	0	0	0	0	0	0	0
Economische beroepen	3	0	0	1	1	0	1	3	11	1	0	-1	-100.0%
Bouwtechnische beroepen	6	11	5	6	2	8	20	0	3	16	38	22	137.5%
OVERHEID & ONDERWIJS	0	1	0	0	0	2	0	0	2	0	0	0	0
VERENIGINGEN (vakverenigingen, religieuze organisaties...)	0	0	0	0	0	0	0	0	0	0	0	0	0
ANDERE	4	1	4	7	2	19	6	66	12	2	16	14	700.0%
ONVOLDOENDE GESPECIFIEERD (NACE KLEINER DAN 5 DIGITS)	0	0	0	0	0	0	0	0	0	0	0	0	0
ONBEKENDE ACTIVITEIT (GEEN NACE CODE)	42	15	11	22	84	40	23	24	95	27	17	-10	-37.0%

Aantal faillissementen Vlaams-Brabant		jaarbasis													2015 vs 2014	±%
		2005	2006	2007	2008	2009	2010	2011	2012	2013	2014	2015				
<b>TOTAAL</b>		488	473	405	513	605	564	586	675	660	632	608	-24	-3.8%		
HORECA		79	87	75	95	102	100	109	119	115	118	118	0	0.0%		
REPARATIE VAN COMPUTERS EN CONSUMENTENARTIKELEN		2	2	2	1	0	2	3	1	3	1	1	0	0.0%		
OVERIGE PERSOONLIJKE DIENSTEN		7	11	6	3	14	11	9	17	13	21	14	-7	-33.3%		
BOUW		69	54	52	76	100	92	87	109	111	92	105	13	14.1%		
TRANSPORT		31	33	30	27	40	44	37	45	39	33	22	-11	-33.3%		
KLEINHANDEL		46	58	42	63	65	62	84	77	79	57	64	7	12.3%		
GROOTHANDEL		51	40	45	38	52	47	35	49	46	38	37	-1	-2.6%		
HANDELSBEMIDDELING		12	10	10	14	16	17	16	10	15	15	10	-5	-33.3%		
GARAGEHOUDERS & AANVERWANTE SECTOREN		24	13	15	21	27	18	17	24	16	23	20	-3	-13.0%		
DIENSTVERLENING AAN BEDRIJVEN		73	70	60	77	83	81	84	99	106	111	89	-22	-19.8%		
VERZEKERINGEN EN VERMOGENSBEHEER		1	1	0	4	3	1	1	0	1	0	3	3	3		
SPORT & RECREATIE		4	8	3	5	4	4	5	5	4	7	3	-3	75.0%		
IMMO		7	9	2	5	5	7	8	11	7	10	15	5	50.0%		
LAND- en BOSBOUW		5	5	5	4	8	4	1	4	10	4	3	-1	-25.0%		
VISSERIJ en AQUACULTUUR		0	0	0	0	1	0	0	0	0	0	0	0	0		
VOEDINGSINDUSTRIE en VOEDINGSMIDJVERHEID		7	7	7	9	2	4	7	2	8	10	7	-3	-30.0%		
TEXTIEL en LEDERINDUSTRIE		2	2	2	1	2	2	2	1	1	1	0	-1	-100.0%		
HOUTINDUSTRIE		0	1	2	0	2	2	2	1	0	1	1	0	0.0%		
PAPIERINDUSTRIE		0	0	1	2	0	1	0	2	0	0	0	0	0		
DRUKKERIJEN, UITGEVERIJEN en MEDIA		11	10	6	6	12	8	8	5	19	5	7	-2	40.0%		
CHEMISCHE- & KUNSTSTOFINDUSTRIE		2	3	1	2	3	0	3	3	1	2	1	-1	-50.0%		
BOUWMATERIALENINDUSTRIE		1	1	2	0	1	1	0	0	3	1	3	2	200.0%		
METAALINDUSTRIE		5	3	5	4	10	3	7	5	3	3	5	2	66.7%		
ELEKTROTECHNIEK, ELEKTRONICA & COMPUTERS		2	1	1	2	2	3	1	2	1	2	1	-1	-50.0%		
MACHINEBOUW		1	3	0	1	1	2	1	1	4	2	1	-1	-50.0%		
BOUW VAN VERVOERSTUIGEN EN COMPONENTEN		2	0	0	1	0	2	1	1	0	3	0	-3	-100.0%		
MEUBELINDUSTRIE		2	0	0	0	2	1	1	3	1	1	3	-2	200.0%		
ANDERE INDUSTRIE		0	1	0	0	0	2	2	0	2	3	3	0	0.0%		
REPARATIE EN ONDERHOUD		0	0	0	1	0	0	0	1	1	1	2	-1	100.0%		
ENERGIEPRODUCTIE		0	0	0	0	0	0	1	0	0	1	0	-1	-100.0%		
WATER- EN AFVALBEHANDELING, SANERING		1	2	0	1	1	1	1	0	2	1	0	-1	-100.0%		
VRUJE BEROEPEN (TOTAAL)		7	6	5	7	7	1	8	11	6	14	8	-6	-42.9%		
Medische beroepen		0	0	0	1	1	0	2	1	0	4	1	-3	-75.0%		
Juridische beroepen		0	0	0	0	0	0	0	0	0	1	0	-1	-100.0%		
Economische beroepen		5	3	4	3	2	0	3	3	1	2	0	-2	-100.0%		
Bouwtechnische beroepen		2	3	1	3	4	1	3	7	5	7	7	0	0.0%		
OVERHEID & ONDERWIJS		2	2	2	4	0	3	0	3	3	1	5	4	400.0%		
VERENIGINGEN (vakverenigingen, religieuze organisaties...)		0	0	0	0	0	0	0	0	0	1	0	-1	-100.0%		
ANDERE		6	3	3	5	6	7	5	9	7	8	5	-3	-37.5%		
ONVOLDOENDE GESPECIFIEERD (NACE KLEINER DAN 5 DIGITS)		1	0	0	0	0	0	0	0	0	0	0	0	0		
ONBEKENDE ACTIVITEIT (GEEN NACE CODE)		25	27	21	34	34	31	40	55	32	44	48	4	9.1%		

Potentieel jobverlies		jaarbasis														
Vlaams-Brabant		2005	2006	2007	2008	2009	2010	2011	2012	2013	2014	2015	2015 vs 2014	%		
TOTAAL		1384	863	723	1438	1926	1453	1062	1366	1311	1174	1229	55	4.7%		
HORECA		82	91	60	94	170	142	138	148	169	154	240	86	55.8%		
REPARATIE VAN COMPUTERS EN CONSUMENTENARTIKELLEN		18	3	0	0	0	2	4	0	43	0	0	0			
OVERIGE PERSOONLIJKE DIENSTEN		14	55	8	2	10	8	12	41	14	50	25	-25	-50.0%		
BOUW		264	78	139	369	270	309	227	126	175	157	113	-44	-28.0%		
TRANSPORT		265	94	113	161	131	283	183	175	84	99	25	-74	-74.7%		
KLEINHANDEL		63	63	36	170	68	60	109	76	133	118	134	16	13.6%		
GROOTHANDEL		104	163	110	140	150	137	32	124	77	69	204	135	195.7%		
HANDELSBEMIDDELING		5	22	12	6	19	19	22	11	12	14	13	-1	-7.1%		
GARAGEHOUDERS & AANVERWANTE SECTOREN		51	37	16	44	50	34	15	30	15	35	69	34	97.1%		
DIENSTVERLENING AAN BEDRIJVEN		140	155	69	181	730	249	88	181	90	222	184	-38	-17.1%		
VERZEKERINGEN EN VERMOGENSBEHEER		2	1	0	0	6	7	0	0	0	0	2	2			
SPORT & RECREATIE		5	4	2	4	11	9	0	16	6	2	2	0	0.0%		
IMMO		27	7	1	6	5	6	2	10	24	18	27	9	50.0%		
LAND- en BOSBOUW		16	13	5	6	43	12	0	2	82	3	3	0	0.0%		
VISSERIJ en AQUACULTUUR		0	0	0	0	0	0	0	0	0	0	0	0			
VOEDINGSINDUSTRIE en VOEDINGSNIJVERHEID		56	12	18	24	2	62	95	0	34	23	11	-12	-52.2%		
TEXTIEL en LEDERINDUSTRIE		31	6	2	0	1	3	15	0	0	0	0	0			
HOUTINDUSTRIE		0	0	17	0	0	2	2	2	0	0	4	4			
PAPIERINDUSTRIE		0	0	2	4	0	1	0	28	0	0	0	0			
DRUKKERIJEN, UITGEVERIJEN en MEDIA		34	21	43	24	50	18	16	13	102	10	6	-4	-40.0%		
CHEMISCHE- & KUNSTSTOFINDUSTRIE		4	12	1	64	98	0	18	22	15	7	2	-5	-71.4%		
BOUWMATERIALENINDUSTRIE		2	3	12	0	0	2	0	0	6	3	6	3	100.0%		
METAALINDUSTRIE		48	2	46	12	33	19	16	46	70	9	4	-5	-55.6%		
ELEKTROTECHNIEK, ELEKTRONICA & COMPUTERS		1	0	2	3	7	19	3	3	0	11	0	-11	-100.0%		
MACHINEBOUW		2	4	0	2	10	3	2	1	29	13	6	-7	-53.8%		
BOUW VAN VERVOERSTUIGEN EN COMPONENTEN		100	0	0	2	0	0	0	2	0	17	0	-17	-100.0%		
MEUBELINDUSTRIE		5	0	0	0	2	7	0	20	9	1	42	41	4100.0%		
ANDERE INDUSTRIE		0	6	0	0	0	1	2	0	2	1	38	37	3700.0%		
REPARATIE EN ONDERHOUD		0	0	0	0	0	0	0	0	0	1	0	-1	-100.0%		
ENERGIEPRODUCTIE		0	0	0	0	0	0	2	0	0	1	0	-1	-100.0%		
WATER- EN AFVALBEHANDELING, SANERING		2	1	0	2	2	2	3	0	2	0	0	0			
VRIJE BEROEPEN (TOTAAL)		0	2	2	64	11	1	26	5	14	14	18	4	28.6%		
Medische beroepen		0	0	0	1	0	0	3	0	0	2	0	-2	-100.0%		
Juridische beroepen		0	0	0	0	0	0	0	0	0	0	0	0			
Economische beroepen		0	0	2	60	2	0	0	1	0	0	0	0			
Bouwtechnische beroepen		0	2	0	3	9	1	23	4	14	12	18	6	50.0%		
OVERHEID & ONDERWIJS		25	0	7	0	0	0	0	0	2	4	7	3	75.0%		
VERENIGINGEN (vakverenigingen, religieuze organisaties...)		0	0	0	0	0	0	0	0	0	0	0	0			
ANDERE		14	3	0	4	25	18	2	4	5	10	0	-10	-100.0%		
ONVOLDOENDE GESPECIFIEERD (NACE KLEINER DAN 5 DIGITS)		0	0	0	0	0	0	0	0	0	0	0	0			
ONBEKENDE ACTIVITEIT (GEEN NACE CODE)		4	5	0	50	22	18	28	270	97	108	44	-64	-59.3%		

Aantal faillissementen Waals-Brabant		jaarbasis												2015 vs 2014	±%
		2005	2006	2007	2008	2009	2010	2011	2012	2013	2014	2015			
<b>TOTAAL</b>		332	268	274	299	340	345	359	408	452	416	380	-36	-8.7%	
HORECA		31	22	29	47	30	37	39	52	63	49	54	5	10.2%	
REPARATIE VAN COMPUTERS EN CONSUMENTENARTIKELEN		2	1	0	1	2	3	1	0	2	0	1	1		
OVERIGE PERSOONLIJKE DIENSTEN		7	4	3	8	11	10	9	10	13	11	19	8	72.7%	
BOUW		47	44	34	59	61	58	55	61	71	70	61	-9	-12.9%	
TRANSPORT		10	11	5	10	17	15	14	16	16	9	13	-4	-44.4%	
KLEINHANDEL		42	36	36	46	48	31	47	58	55	56	44	-12	-21.4%	
GROOTHANDEL		39	31	29	22	27	15	24	33	33	31	22	-9	-29.0%	
HANDELSBEMIDDELING		11	9	17	10	21	17	13	7	12	18	11	-7	-38.9%	
GARAGEHOUDERS & AANVERWANTE SECTOREN		14	18	13	7	14	20	15	12	15	18	13	-5	-27.8%	
DIENSTVERLENING AAN BEDRIJVEN		65	51	51	42	57	74	72	80	77	81	69	-12	-14.8%	
VERZEKERINGEN EN VERMOGENSBEHEER		0	0	0	0	1	0	0	1	1	0	1	1		
SPORT & RECREATIE		3	1	1	5	4	6	3	3	3	3	6	3	100.0%	
IMMO		8	2	3	5	4	9	6	7	15	6	6	0	0.0%	
LAND- en BOSBOUW		0	1	2	3	2	4	1	3	7	2	2	0	0.0%	
VISSERIJ en AQUACULTUUR		0	0	0	0	0	0	0	0	1	0	0	0		
VOEDINGSINDUSTRIE en VOEDINGSMIDJVERHEID		3	2	8	1	3	4	3	3	4	1	2	1	100.0%	
TEXTIEL en LEDERINDUSTRIE		1	0	0	0	0	1	1	1	2	1	0	-1	-100.0%	
HOUTINDUSTRIE		2	0	2	0	1	3	2	1	0	1	0	-1	-100.0%	
PAPIERINDUSTRIE		0	0	1	2	1	0	1	1	2	0	0	0		
DRUKKERIJEN, UITGEVERIJEN en MEDIA		7	3	5	2	12	7	11	4	6	9	7	-2	-22.2%	
CHEMISCHE- & KUNSTSTOFINDUSTRIE		3	2	2	2	1	1	0	2	3	3	1	-2	-66.7%	
BOUWMATERIALENINDUSTRIE		1	0	0	0	0	0	0	0	1	0	2	2		
METAALINDUSTRIE		2	3	2	3	1	1	3	1	0	3	5	2	66.7%	
ELEKTROTECHNIEK, ELEKTRONICA & COMPUTERS		2	1	0	2	2	2	2	2	3	0	2	2		
MACHINEBOUW		2	2	1	1	1	2	1	1	1	0	0	0		
BOUW VAN VERVOERSTUIGEN EN COMPONENTEN		0	0	0	0	0	0	0	1	1	0	1	1		
MEUBELINDUSTRIE		1	1	2	1	0	4	2	2	1	2	0	-2	-100.0%	
ANDERE INDUSTRIE		2	1	3	0	0	1	3	2	3	2	0	-2	-100.0%	
REPARATIE EN ONDERHOUD		0	1	0	0	1	0	0	0	0	0	1	1		
ENERGIEPRODUCTIE		0	0	1	0	0	0	0	0	0	0	0	0		
WATER- EN AFVALBEHANDELING, SANERING		0	0	0	0	1	0	0	0	0	0	0	0		
VRUJE BEROEPEN (TOTAAL)		5	6	9	5	5	8	9	6	10	11	24	13	118.2%	
Medische beroepen		0	0	1	1	0	0	1	0	0	1	3	2	200.0%	
Juridische beroepen		1	0	0	0	0	0	1	0	0	0	0	0		
Economische beroepen		3	3	1	0	1	1	3	0	3	4	5	1	25.0%	
Bouwtechnische beroepen		1	3	7	4	4	7	4	6	7	6	16	10	166.7%	
OVERHEID & ONDERWIJS		0	0	0	2	0	0	2	4	2	3	1	-2	-66.7%	
VERENIGINGEN (vakverenigingen, religieuze organisaties...)		1	0	1	1	0	0	0	0	1	0	0	0		
ANDERE		3	1	3	1	1	3	4	5	6	2	2	0	0.0%	
ONVOLDOENDE GESPECIFIEERD (NACE KLEINER DAN 5 DIGITS)		0	0	0	0	0	0	0	0	0	0	0	0		
ONBEKENDE ACTIVITEIT (GEEN NACE CODE)		18	14	11	11	11	10	16	29	22	24	10	-14	-58.3%	

Potentieel jobverlies		jaarbasis														
Waals-Brabant		2005	2006	2007	2008	2009	2010	2011	2012	2013	2014	2015	2015 vs 2014	%		
TOTAAL		975	503	852	935	877	1309	1053	1689	1094	1222	1313	91	7.4%		
HORECA		57	17	50	61	60	81	100	91	96	74	114	40	54.1%		
REPARATIE VAN COMPUTERS EN CONSUMENTENARTIKELEN		1	0	0	4	2	4	0	0	1	0	2	2			
OVERIGE PERSOONLIJKE DIENSTEN		47	2	2	6	22	21	13	24	30	46	61	16	32.6%		
BOUW		86	171	92	267	169	378	188	223	192	333	228	-105	-31.5%		
TRANSPORT		25	32	8	33	35	88	62	64	68	28	15	-13	-46.4%		
KLEINHANDEL		84	23	339	252	71	65	62	98	157	150	288	138	92.0%		
GROOTHANDEL		80	89	34	96	86	22	24	133	89	115	56	-59	-51.3%		
HANDELSBEMIDDELING		0	4	12	14	20	23	35	5	42	10	10	0	0.0%		
GARAGEHOUDERS & AANVERWANTE SECTOREN		20	21	16	9	77	23	14	22	23	105	23	-82	-78.1%		
DIENSTVERLENING AAN BEDRIJVEN		181	53	123	95	176	259	240	254	185	203	269	66	32.5%		
VERZEKERINGEN EN VERMOGENSBEHEER		0	0	0	0	11	0	0	0	1	0	2	2			
SPORT & RECREATIE		3	2	6	5	10	8	2	3	2	2	10	8	400.0%		
IMMO		5	0	7	2	7	6	4	19	26	6	11	5	83.3%		
LAND- en BOSBOUW		0	0	0	6	2	3	0	2	2	2	4	2	100.0%		
VISSERIJ en AQUACULTUUR		0	0	0	0	0	0	0	0	0	0	0	0			
VOEDINGSINDUSTRIE en VOEDINGSNUIVERHEID		3	7	34	0	11	28	5	37	17	6	23	17	283.3%		
TEXTIEL en LEDERINDUSTRIE		0	0	0	0	0	0	0	0	13	0	0	0			
HOUTINDUSTRIE		0	0	1	0	0	2	6	0	0	2	0	-2	-100.0%		
PAPIERINDUSTRIE		0	0	1	0	2	0	9	1	17	0	0	0			
DRUKKERIJEN, UITGEVERIJEN en MEDIA		71	4	8	2	27	14	35	12	15	25	78	53	212.0%		
CHEMISCHE- & KUNSTSTOFINDUSTRIE		127	46	6	12	2	0	0	334	1	10	0	-10	-100.0%		
BOUWMATERIALENINDUSTRIE		3	0	0	0	0	0	0	0	10	0	2	2			
METAALINDUSTRIE		94	0	39	37	0	0	28	2	0	3	26	23	766.7%		
ELEKTROTECHNIEK, ELEKTRONICA & COMPUTERS		70	3	0	1	30	226	15	4	11	0	1	1			
MACHINEBOUW		0	5	0	1	0	14	2	2	2	0	0	0			
BOUW VAN VERVOERSTUIGEN EN COMPONENTEN		0	0	0	0	0	0	0	0	3	0	0	0			
MEUBELINDUSTRIE		0	0	0	2	0	8	3	16	3	2	0	-2	-100.0%		
ANDERE INDUSTRIE		3	0	0	0	0	0	11	2	5	4	0	-4	-100.0%		
REPARATIE EN ONDERHOUD		0	0	0	0	0	0	0	0	0	0	2	2			
ENERGIEPRODUCTIE		0	0	4	0	0	0	0	0	0	0	0	0			
WATER- EN AFVALBEHANDELING, SANERING		0	0	0	0	2	0	0	0	0	0	0	0			
VRIJE BEROEPEN (TOTAAL)		2	2	3	21	45	14	107	17	11	9	71	62	688.9%		
Medische beroepen		0	0	0	2	0	0	0	0	0	2	5	3	150.0%		
Juridische beroepen		0	0	0	0	0	0	0	0	0	0	0	0			
Economische beroepen		2	0	0	0	0	0	104	0	4	4	7	3	75.0%		
Bouwtechnische beroepen		0	2	3	19	45	14	3	17	7	3	59	56	1866.7%		
OVERHEID & ONDERWIJS		0	0	0	2	0	0	4	9	2	4	3	-1	-25.0%		
VERENIGINGEN (vakverenigingen, religieuze organisaties...)		0	0	1	0	0	0	0	0	1	0	0	0			
ANDERE		5	0	2	0	2	13	5	5	14	0	0	0			
ONVOLDOENDE GESPECIFIEERD (NACE KLEINER DAN 5 DIGITS)		0	0	0	0	0	0	0	0	0	0	0	0			
ONBEKENDE ACTIVITEIT (GEEN NACE CODE)		8	22	64	7	8	9	79	310	55	83	14	-69	-83.1%		



Aantal faillissementen Henegouwen		jaarbasis											2015 vs 2014	±%
		2005	2006	2007	2008	2009	2010	2011	2012	2013	2014	2015		
<b>TOTAAL</b>		749	700	830	915	1030	984	1106	1072	1182	1161	1029	-132	-11.4%
HORECA		120	146	136	175	152	168	179	199	228	203	183	-20	-9.9%
REPARATIE VAN COMPUTERS EN CONSUMENTENARTIKELEN		2	4	3	3	0	2	5	2	1	5	2	-3	-60.0%
OVERIGE PERSOONLIJKE DIENSTEN		7	11	15	13	15	23	35	30	41	39	26	-13	-33.3%
<b>BOUW</b>		136	141	165	172	246	211	240	226	241	254	217	-37	-14.6%
TRANSPORT		29	27	45	47	43	50	44	47	44	42	42	0	0.0%
KLEINHANDEL		131	100	130	153	203	170	181	160	214	196	165	-31	-15.8%
GROOTHANDEL		58	45	56	50	59	64	60	63	53	60	47	-13	-21.7%
HANDELSBEMIDDELING		20	18	26	40	32	33	49	43	31	36	36	0	0.0%
GARAGEHOUDERS & AANVERWANTE SECTOREN		36	26	47	39	36	41	30	41	41	39	25	-14	-35.9%
DIENSTVERLENING AAN BEDRIJVEN		65	63	81	86	91	91	109	98	109	91	107	16	17.6%
VERZEKERINGEN EN VERMOGENSBEHEER		0	1	2	0	1	2	4	0	4	3	2	-1	-33.3%
SPORT & RECREATIE		4	3	4	9	9	10	9	4	4	16	15	-1	-6.3%
<b>IMMO</b>		9	8	7	7	10	9	9	14	17	15	14	-1	-6.7%
LAND- en BOSBOUW		1	1	3	5	7	7	9	3	4	8	5	-3	-37.5%
VISSERIJ en AQUACULTUUR		0	0	1	0	1	0	0	0	0	0	0	0	0.0%
VOEDINGSINDUSTRIE en VOEDINGSMIDJVERHEID		17	17	12	14	9	7	3	18	11	14	13	-1	-7.1%
TEXTIEL en LEDERINDUSTRIE		6	3	5	4	3	4	7	2	2	6	5	-1	-16.7%
HOUTINDUSTRIE		4	4	1	3	3	0	6	4	0	3	2	-1	-33.3%
PAPIERINDUSTRIE		0	1	0	0	0	0	1	1	1	1	2	1	100.0%
DRUKKERIJEN, UITGEVERIJEN en MEDIA		11	3	10	6	7	7	13	8	12	11	5	-6	-54.5%
CHEMISCHE- & KUNSTSTOFINDUSTRIE		3	1	3	3	5	2	4	4	2	3	3	0	0.0%
BOUWMATERIALENINDUSTRIE		1	1	1	5	5	3	7	6	3	4	3	-1	-25.0%
METAALINDUSTRIE		16	17	14	13	19	12	22	13	19	22	12	-10	-45.5%
ELEKTROTECHNIEK, ELEKTRONICA & COMPUTERS		3	1	1	1	3	0	4	1	2	2	3	1	50.0%
MACHINEBOUW		3	3	0	3	1	1	0	4	4	2	2	0	0.0%
BOUW VAN VERVOERSTUIGEN EN COMPONENTEN		1	0	2	0	1	1	0	3	1	2	1	-1	-50.0%
MEUBELINDUSTRIE		4	3	0	1	4	2	2	1	1	2	1	-1	-50.0%
ANDERE INDUSTRIE		5	1	2	1	2	3	0	1	2	2	1	-1	-50.0%
REPARATIE EN ONDERHOUD		0	2	0	1	1	1	2	2	1	4	4	0	0.0%
ENERGIEPRODUCTIE		0	0	0	0	0	0	1	0	0	1	1	0	0.0%
WATER- EN AFVALBEHANDELING, SANERING		2	4	1	2	3	2	2	2	2	2	2	0	0.0%
<b>VRUJE BEROEPEN (TOTAAL)</b>		11	5	10	11	17	12	12	12	13	12	17	5	41.7%
Medische beroepen		3	0	1	0	3	1	1	2	0	2	1	-1	-50.0%
Juridische beroepen		0	0	0	0	0	0	0	0	0	2	1	-1	-50.0%
Economische beroepen		3	3	6	5	5	0	1	3	5	0	2	2	2
Bouwtechnische beroepen		5	2	3	6	9	11	10	7	8	8	13	5	62.5%
OVERHEID & ONDERWIJS		2	2	3	0	0	3	1	0	4	3	2	-1	-33.3%
VERENIGINGEN (vakverenigingen, religieuze organisaties...)		0	0	0	0	0	0	0	0	0	1	0	-1	-100.0%
<b>ANDERE</b>		8	6	6	8	8	9	6	8	10	12	9	-3	-25.0%
ONVOLDOENDE GESPECIFIEERD (NACE KLEINER DAN 5 DIGITS)		0	0	0	0	0	0	0	0	0	0	0	0	0.0%
ONBEKENDE ACTIVITEIT (GEEN NACE CODE)		34	32	38	40	34	44	50	52	60	45	55	10	22.2%

Potentieel jobverlies

Henegouwen

	jaarbasis											2015 vs 2014	±%
	2005	2006	2007	2008	2009	2010	2011	2012	2013	2014	2015		
<b>TOTAAL</b>	2515	1969	2569	2821	3520	3398	3455	3742	3637	3912	3639	-273	-7.0%
HORECA	182	101	128	247	238	301	252	270	319	279	234	-45	-16.1%
REPARATIE VAN COMPUTERS EN CONSUMENTENARTIKELLEN	2	17	2	4	0	4	37	7	0	12	2	-10	-83.3%
OVERIGE PERSOONLIJKE DIENSTEN	8	30	12	29	25	65	110	71	72	63	68	5	7.9%
BOUW	853	870	1019	950	1331	1350	1188	960	1066	933	710	-223	-23.9%
TRANSPORT	161	86	126	191	110	241	239	190	191	133	153	20	15.0%
KLEINHANDEL	239	120	194	300	304	265	285	273	410	374	460	86	23.0%
GROOTHANDEL	111	101	144	211	187	161	128	318	195	309	373	64	20.7%
HANDELSBEMIDDELING	12	13	21	88	35	47	73	79	59	36	72	36	100.0%
GARAGEHOUDERS & AANVERWANTE SECTOREN	91	49	46	65	94	62	56	129	95	73	33	-40	-54.8%
DIENSTVERLENING AAN BEDRIJVEN	289	125	183	199	304	251	359	284	393	363	448	85	23.4%
VERZEKERINGEN EN VERMOGENSBEHEER	0	0	1	0	0	0	1	0	2	6	2	-4	-66.7%
SPORT & RECREATIE	8	0	2	14	13	27	47	2	2	15	55	40	266.7%
IMMO	25	2	0	9	16	13	12	22	52	14	33	19	135.7%
LAND- en BOSBOUW	2	0	2	2	7	8	13	1	3	15	6	-9	-60.0%
VISSERIJ en AQUACULTUUR	0	0	0	0	13	0	0	0	0	0	0	0	0
VOEDINGSINDUSTRIE en VOEDINGSNIJVERHEID	50	104	41	120	67	16	9	61	41	43	214	171	397.7%
TEXTIEL en LEDERINDUSTRIE	167	53	331	22	11	88	45	3	56	167	21	-146	-87.4%
HOUTINDUSTRIE	19	15	0	5	2	0	19	8	0	131	4	-127	-96.9%
PAPIERINDUSTRIE	0	29	0	0	0	0	2	2	16	13	191	178	1369.2%
DRUKKERIJEN, UITGEVERIJEN en MEDIA	23	5	34	16	88	8	10	17	31	27	6	-21	-77.8%
CHEMISCHE- & KUNSTSTOFINDUSTRIE	19	0	24	15	11	1	76	45	10	20	87	67	335.0%
BOUWMATERIALENINDUSTRIE	11	0	8	39	256	65	45	413	2	7	15	8	114.3%
METAALINDUSTRIE	99	103	127	90	202	235	176	79	262	425	112	-313	-73.6%
ELEKTROTECHNIEK, ELEKTRONICA & COMPUTERS	26	4	30	2	1	0	12	1	37	2	16	14	700.0%
MACHINEBOUW	31	24	0	65	11	2	0	104	42	8	26	18	225.0%
BOUW VAN VERVOERSTUIGEN EN COMPONENTEN	2	0	1	0	2	2	0	5	2	4	2	-2	-50.0%
MEUBELINDUSTRIE	28	71	0	5	9	10	11	2	0	1	3	2	200.0%
ANDERE INDUSTRIE	9	0	0	0	3	6	0	2	38	4	0	-4	-100.0%
REPARATIE EN ONDERHOUD	0	0	0	0	2	0	43	8	1	42	11	-31	-73.8%
ENERGIEPRODUCTIE	0	0	0	0	0	0	1	0	0	1	0	-1	-100.0%
WATER- EN AFVALBEHANDELING, SANERING	1	23	0	2	1	3	7	4	2	0	3	3	0
<b>VRIJE BEROEPEN (TOTAAL)</b>	6	3	6	21	55	17	50	18	6	29	32	3	10.3%
Medische beroepen	0	0	2	0	4	2	2	0	0	0	1	1	0
Juridische beroepen	0	0	0	0	0	0	0	0	0	4	0	-4	-100.0%
Economische beroepen	2	2	2	4	4	0	3	0	4	0	4	4	0
Bouwtechnische beroepen	4	1	2	17	47	15	45	18	2	25	27	2	8.0%
OVERHEID & ONDERWIJS	0	2	17	0	0	11	3	0	22	2	2	0	0.0%
VERENIGINGEN (vakverenigingen, religieuze organisaties...)	0	0	0	0	0	0	0	0	0	13	0	-13	-100.0%
<b>ANDERE</b>	4	0	7	76	43	56	9	5	17	229	38	-191	-83.4%
ONVOLDOENDE GESPECIFIEERD (NACE KLEINER DAN 5 DIGITS)	0	0	0	0	0	0	0	0	0	0	0	0	0
ONBEKENDE ACTIVITEIT (GEEN NACE CODE)	37	19	63	34	79	83	137	359	193	119	207	88	73.9%

Aantal faillissementen													jaarbasis	
Namen	2005	2006	2007	2008	2009	2010	2011	2012	2013	2014	2015	2015 vs 2014	%	
<b>TOTAAL</b>	304	329	300	305	368	379	428	374	401	447	408	-39	-8.7%	
HORECA	60	60	55	49	74	71	76	71	83	73	85	12	16.4%	
REPARATIE VAN COMPUTERS EN CONSUMENTENARTIKELEN	2	1	0	2	1	1	2	1	2	3	2	-1	-33.3%	
OVERIGE PERSOONLIJKE DIENSTEN	10	6	3	8	9	7	8	17	9	17	10	-7	-41.2%	
<b>BOUW</b>	60	68	61	53	70	73	85	67	95	118	97	-21	-17.8%	
TRANSPORT	15	11	10	13	16	13	11	18	13	18	11	-7	-38.9%	
KLEINHANDEL	56	40	51	44	47	61	71	65	61	60	56	-4	-6.7%	
GROOTHANDEL	14	21	14	20	18	21	25	16	14	19	17	-2	-10.5%	
HANDELSBEMIDDELING	9	11	11	10	11	11	12	7	7	9	7	-2	-22.2%	
GARAGEHOUDERS & AANVERWANTE SECTOREN	13	12	17	17	16	19	19	10	11	11	16	5	45.5%	
DIENSTVERLENING AAN BEDRIJVEN	25	31	29	27	32	44	50	37	38	57	42	-15	-26.3%	
VERZEKERINGEN EN VERMOGENSBEHEER	0	0	0	0	0	0	0	0	0	0	0	0	0	
SPORT & RECREATIE	3	1	2	2	5	5	5	1	3	4	6	2	50.0%	
IMMO	1	5	3	3	4	6	3	6	3	2	6	4	200.0%	
LAND- en BOSBOUW	6	7	4	8	6	6	8	6	2	6	4	-2	-33.3%	
VISSERIJ en AQUACULTUUR	0	0	0	0	1	0	0	0	0	0	0	0	0	
VOEDINGSINDUSTRIE en VOEDINGSMIDJVERHEID	1	5	8	5	8	5	10	2	8	3	7	4	133.3%	
TEXTIEL en LEDERINDUSTRIE	2	0	1	2	0	1	2	0	2	1	0	-1	-100.0%	
HOUTINDUSTRIE	0	5	1	2	0	0	0	1	1	4	1	-3	-75.0%	
PAPIERINDUSTRIE	0	0	0	0	0	0	0	0	0	0	0	0	0	
Drukkerijen, uitgeverijen en media	1	2	4	4	4	4	5	2	5	5	7	2	40.0%	
CHEMISCHE- & KUNSTSTOFINDUSTRIE	1	2	1	2	1	0	2	0	0	1	1	0	0.0%	
BOUWMATERIALENINDUSTRIE	0	0	0	1	1	1	1	5	0	3	1	-2	-66.7%	
METAALINDUSTRIE	3	5	5	3	4	6	2	4	5	7	6	-1	-14.3%	
ELEKTROTECHNIEK, ELEKTRONICA & COMPUTERS	1	0	0	1	6	0	1	2	2	0	0	0	0	
MACHINEBOUW	0	2	0	0	2	0	1	1	1	0	0	0	0	
BOUW VAN VERVOERSTUIGEN EN COMPONENTEN	1	0	0	0	0	0	1	0	0	0	0	0	0	
MEUBELINDUSTRIE	0	2	1	1	1	2	0	0	2	1	2	1	100.0%	
ANDERE INDUSTRIE	0	3	0	0	0	0	1	1	1	0	0	0	0	
REPARATIE EN ONDERHOUD	1	1	1	0	1	1	0	1	0	0	2	2	2	
ENERGIEPRODUCTIE	0	0	0	0	1	0	0	0	0	0	0	0	0	
WATER- EN AFVALBEHANDELING, SANERING	0	0	0	2	2	0	0	1	0	0	1	1	1	
<b>VRUJE BEROEPEN (TOTAAL)</b>	5	9	6	3	8	6	10	6	3	2	4	2	100.0%	
Medische beroepen	0	1	0	0	0	0	0	1	0	0	0	0	0	
Juridische beroepen	0	0	0	0	1	1	0	0	0	0	0	0	0	
Economische beroepen	2	4	2	1	5	2	4	1	1	0	0	0	0	
Bouwtechnische beroepen	3	4	4	2	2	3	6	4	2	2	4	2	100.0%	
<b>OVERHEID &amp; ONDERWIJS</b>	1	2	1	0	1	2	1	2	0	0	1	1	1	
VERENIGINGEN (vakverenigingen, religieuze organisaties...)	0	0	0	0	0	0	0	0	0	0	0	0	0	
<b>ANDERE</b>	1	4	2	1	2	1	1	3	4	2	3	1	50.0%	
ONVOLDOENDE GESPECIFIEERD (NACE KLEINER DAN 5 DIGITS)	0	0	0	0	0	0	0	0	0	0	0	0	0	
ONBEKENDE ACTIVITEIT (GEEN NACE CODE)	12	13	12	22	16	12	15	21	26	21	13	-8	-38.1%	

Potentieel jobverlies

Namen	jaarbasis											2015 vs 2014	±%
	2005	2006	2007	2008	2009	2010	2011	2012	2013	2014	2015		
<b>TOTAAL</b>	623	617	475	649	823	1008	770	656	988	1035	755	-280	-27.1%
HORECA	85	43	67	96	109	164	99	141	138	96	125	29	30.2%
REPARATIE VAN COMPUTERS EN CONSUMENTENARTIKELLEN	0	0	0	25	2	1	2	0	0	0	0	0	0
OVERIGE PERSOONLIJKE DIENSTEN	22	8	0	24	24	17	12	27	9	22	9	-13	-59.1%
BOUW	194	214	144	163	223	288	159	117	197	241	216	-25	-10.4%
TRANSPORT	25	20	9	44	20	38	23	11	54	25	47	22	88.0%
KLEINHANDEL	62	83	61	110	72	64	108	83	87	52	70	18	34.6%
GROOTHANDEL	14	42	19	48	50	33	40	25	14	90	54	-36	-40.0%
HANDELSBEMIDDELING	8	68	3	8	6	30	13	3	7	6	6	0	0.0%
GARAGEHOUDERS & AANVERWANTE SECTOREN	14	4	9	24	51	30	21	28	14	15	23	8	53.3%
DIENSTVERLENING AAN BEDRIJVEN	43	18	25	19	28	98	85	52	144	74	59	-15	-20.3%
VERZEKERINGEN EN VERMOGENSBEHEER	0	0	0	0	0	0	0	0	0	0	0	0	0
SPORT & RECREATIE	0	0	7	6	3	25	12	2	9	8	16	8	100.0%
IMMO	1	0	4	1	3	4	0	2	4	3	8	5	166.7%
LAND- en BOSBOUW	2	8	2	3	6	6	8	3	0	1	2	1	100.0%
VISSERIJ en AQUACULTUUR	0	0	0	0	0	0	0	0	0	0	0	0	0
VOEDINGSINDUSTRIE en VOEDINGSNIJVERHEID	0	4	31	8	25	58	21	1	11	10	50	40	400.0%
TEXTIEL en LEDERINDUSTRIE	1	0	2	0	0	2	0	0	0	0	0	0	0
HOUTINDUSTRIE	0	17	1	13	0	0	0	0	2	19	2	-17	-89.5%
PAPIERINDUSTRIE	0	0	0	0	0	0	0	0	0	0	0	0	0
DRUKKERIJEN, UITGEVERIJEN en MEDIA	0	0	1	4	1	10	10	2	9	4	5	1	25.0%
CHEMISCHE- & KUNSTSTOFINDUSTRIE	9	6	0	2	27	0	5	0	0	1	0	-1	-100.0%
BOUWMATERIALENINDUSTRIE	0	0	0	3	21	0	0	27	0	9	1	-8	-88.9%
METAALINDUSTRIE	10	25	6	9	30	69	1	13	6	186	10	-176	-94.6%
ELEKTROTECHNIEK, ELEKTRONICA & COMPUTERS	1	0	0	2	33	0	0	6	12	0	0	0	0
MACHINEBOUW	0	41	0	0	21	0	0	0	2	0	0	0	0
BOUW VAN VERVOERSTUIGEN EN COMPONENTEN	0	0	0	0	0	0	0	0	0	0	0	0	0
MEUBELINDUSTRIE	0	1	0	2	2	4	0	0	2	0	0	0	0
ANDERE INDUSTRIE	0	0	0	0	0	0	21	0	2	0	0	0	0
REPARATIE EN ONDERHOUD	2	2	19	0	18	2	0	2	0	0	0	0	0
ENERGIEPRODUCTIE	0	0	0	0	0	0	0	0	0	0	0	0	0
WATER- EN AFVALBEHANDELING, SANERING	0	0	0	2	0	0	0	0	0	0	0	0	0
<b>VRIJE BEROEPEN (TOTAAL)</b>	8	8	9	16	38	10	45	30	4	0	3	3	3
Medische beroepen	0	3	0	0	0	0	0	0	0	0	0	0	0
Juridische beroepen	0	0	0	0	0	6	0	0	0	0	0	0	0
Economische beroepen	2	5	1	0	3	2	3	0	2	0	0	0	0
Bouwtechnische beroepen	6	0	8	16	35	2	42	30	2	0	3	3	3
OVERHEID & ONDERWIJS	0	0	0	0	0	0	2	0	0	0	0	0	0
VERENIGINGEN (vakverenigingen, religieuze organisaties...)	0	0	0	0	0	0	0	0	0	0	0	0	0
<b>ANDERE</b>	116	2	0	0	0	12	0	14	8	0	2	2	2
ONVOLDOENDE GESPECIFIEERD (NACE KLEINER DAN 5 DIGITS)	0	0	0	0	0	0	0	0	0	0	0	0	0
ONBEKENDE ACTIVITEIT (GEEN NACE CODE)	6	3	56	17	10	43	83	67	253	173	47	-126	-72.8%

Aantal faillissementen		jaarbasis											2015 vs 2014	±%		
		2005	2006	2007	2008	2009	2010	2011	2012	2013	2014	2015				
<b>Luik</b>																
TOTAAL		803	766	704	787	872	901	953	995	1175	1128	1042	-86	-7.6%		
HORECA		163	159	149	150	180	189	221	229	236	267	225	-42	-15.7%		
REPARATIE VAN COMPUTERS EN CONSUMENTENARTIKELEN		4	2	2	4	3	2	1	6	5	3	1	-2	-66.7%		
OVERIGE PERSOONLIJKE DIENSTEN		21	17	19	27	19	18	19	31	39	33	27	-6	-18.2%		
BOUW		126	117	115	168	157	165	163	167	228	193	181	-12	-6.2%		
TRANSPORT		36	29	25	30	34	43	46	46	54	32	31	-1	-3.1%		
KLEINHANDEL		114	128	113	119	144	139	150	148	163	169	157	-12	-7.1%		
GROOTHANDEL		50	54	50	37	56	43	41	47	45	53	39	-14	-26.4%		
HANDELSBEMIDDELING		22	11	10	19	30	24	27	27	39	35	32	-3	-8.6%		
GARAGEHOUDERS & AANVERWANTE SECTOREN		23	34	33	27	36	37	37	37	34	35	42	7	20.0%		
DIENSTVERLENING AAN BEDRIJVEN		87	55	69	77	77	96	87	88	119	91	121	30	33.0%		
VERZEKERINGEN EN VERMOGENSBEHEER		0	0	0	1	0	2	0	3	1	3	4	1	33.3%		
SPORT & RECREATIE		7	7	10	4	10	10	8	7	8	11	5	-6	-54.5%		
IMMO		8	13	8	8	8	17	10	16	18	16	14	-2	-12.5%		
LAND- en BOSBOUW		9	10	3	12	5	7	9	7	13	4	11	7	175.0%		
VISSERIJ en AQUACULTUUR		0	0	0	0	0	1	0	0	0	0	0	0	0.0%		
VOEDINGSINDUSTRIE en VOEDINGSMIDDELVERHEID		10	18	13	14	13	9	19	13	21	19	10	-9	-47.4%		
TEXTIEL en LEDERINDUSTRIE		1	0	0	3	3	3	1	4	2	4	1	-3	-75.0%		
HOUTINDUSTRIE		4	1	4	5	5	4	4	2	3	3	2	-1	-33.3%		
PAPIERINDUSTRIE		1	1	1	0	1	0	0	0	0	2	0	-2	-100.0%		
DRUKKERIJEN, UITGEVERIJEN en MEDIA		9	10	5	11	11	12	11	12	8	7	7	-1	-12.5%		
CHEMISCHE- & KUNSTSTOFINDUSTRIE		6	1	1	3	2	2	2	1	2	2	1	-1	-50.0%		
BOUWMATERIALENINDUSTRIE		0	4	1	2	2	0	3	2	2	6	2	-4	-66.7%		
METAALINDUSTRIE		22	13	8	10	10	16	15	13	21	12	20	8	66.7%		
ELEKTROTECHNIEK, ELEKTRONICA & COMPUTERS		3	0	2	1	3	2	2	2	7	0	1	1	100.0%		
MACHINEBOUW		3	2	2	2	2	4	1	3	1	0	0	0	0.0%		
BOUW VAN VERVOERSTUIGEN EN COMPONENTEN		0	0	1	0	0	2	0	0	0	2	1	-1	-50.0%		
MEUBELINDUSTRIE		4	1	2	5	4	2	3	1	1	2	2	0	0.0%		
ANDERE INDUSTRIE		3	2	2	1	1	1	1	3	1	1	4	3	300.0%		
REPARATIE EN ONDERHOUD		1	0	1	0	0	1	1	1	3	7	4	-3	-42.9%		
ENERGIEPRODUCTIE		0	0	0	0	0	0	0	0	0	0	0	0	0.0%		
WATER- EN AFVALBEHANDELING, SANERING		3	1	3	1	1	1	0	0	2	1	2	1	100.0%		
VRUJE BEROEPEN (TOTAAL)		16	10	7	6	12	7	11	10	8	8	13	5	62.5%		
Medische beroepen		0	1	0	0	1	0	2	1	0	2	0	-2	-100.0%		
Juridische beroepen		1	0	0	0	0	0	0	0	0	0	0	0	0.0%		
Economische beroepen		4	4	4	1	3	2	0	5	1	2	6	4	200.0%		
Bouwtechnische beroepen		11	5	3	5	8	5	9	4	7	4	7	3	75.0%		
OVERHEID & ONDERWIJS		1	1	2	1	3	1	1	1	3	8	2	-6	-75.0%		
VERENIGINGEN (vakverenigingen, religieuze organisaties...)		0	0	2	1	0	1	0	0	0	1	0	-1	-100.0%		
ANDERE		10	8	8	7	4	8	10	11	11	11	3	-8	-72.7%		
ONVOLDOENDE GESPECIFIEERD (NACE KLEINER DAN 5 DIGITS)		0	0	0	0	0	0	0	0	0	0	0	0	0.0%		
ONBEKENDE ACTIVITEIT (GEEN NACE CODE)		36	57	34	37	36	33	48	58	73	86	77	-9	-10.5%		

Potentieel jobverlies

Luik

	jaarbasis											2015 vs 2014	±%
	2005	2006	2007	2008	2009	2010	2011	2012	2013	2014	2015		
<b>TOTAAL</b>	1688	1293	1139	2082	2137	2605	2311	2279	2644	2390	2270	-120	-5.0%
HORECA	233	126	200	257	296	344	334	442	449	440	406	-34	-7.7%
REPARATIE VAN COMPUTERS EN CONSUMENTENARTIKELLEN	13	0	0	2	4	13	2	3	0	9	0	-9	-100.0%
OVERIGE PERSOONLIJKE DIENSTEN	55	23	27	50	29	40	41	107	64	56	53	-3	-5.4%
BOUW	319	375	247	580	574	788	397	516	475	356	470	114	32.0%
TRANSPORT	107	87	90	81	106	135	248	229	213	55	27	-28	-50.9%
KLEINHANDEL	169	125	135	185	216	252	244	299	233	276	271	-5	-1.8%
GROOTHANDEL	113	139	77	74	131	59	89	74	98	98	47	-51	-52.0%
HANDELSBEMIDDELING	11	6	2	11	45	18	32	18	34	51	46	-5	-9.8%
GARAGEHOUDERS & AANVERWANTE SECTOREN	26	30	24	33	37	91	45	64	89	38	112	74	194.7%
DIENSTVERLENING AAN BEDRIJVEN	157	174	161	140	158	305	281	93	386	124	163	39	31.5%
VERZEKERINGEN EN VERMOGENSBEHEER	0	0	0	0	0	3	0	0	2	0	4	4	
SPORT & RECREATIE	5	11	7	2	17	10	8	16	58	19	-39	-67.2%	
IMMO	15	6	6	3	21	49	11	12	17	5	16	11	220.0%
LAND- en BOSBOUW	5	18	0	7	14	2	6	9	16	6	14	8	133.3%
VISSERIJ en AQUACULTUUR	0	0	0	0	0	1	0	0	0	0	0	0	
VOEDINGSINDUSTRIE en VOEDINGSNUIVERHEID	75	59	18	107	46	50	171	76	41	78	29	-49	-62.8%
TEXTIEL en LEDERINDUSTRIE	0	0	0	4	4	2	0	9	2	22	2	-20	-90.9%
HOUTINDUSTRIE	4	0	38	2	6	2	18	2	6	14	8	8	133.3%
PAPIERINDUSTRIE	1	33	26	0	180	0	0	0	0	2	0	-2	-100.0%
DRUKKERIJEN, UITGEVERIJEN en MEDIA	14	1	5	6	11	107	19	49	63	8	2	-6	-75.0%
CHEMISCHE- & KUNSTSTOFINDUSTRIE	14	0	2	7	5	3	0	4	70	1	0	-1	-100.0%
BOUWMATERIALENINDUSTRIE	0	3	4	71	41	0	8	24	61	13	2	-11	-84.6%
METAALINDUSTRIE	123	22	13	118	83	116	244	35	96	189	123	-66	-34.9%
ELEKTROTECHNIEK, ELEKTRONICA & COMPUTERS	0	0	4	2	47	0	2	1	39	0	0	0	
MACHINEBOUW	96	0	0	27	4	86	2	10	0	0	0	0	
BOUW VAN VERVOERSTUIGEN EN COMPONENTEN	0	0	13	0	0	16	0	0	0	140	0	-140	-100.0%
MEUBELINDUSTRIE	6	0	3	9	11	2	11	16	2	2	101	99	4950.0%
ANDERE INDUSTRIE	0	1	0	0	1	3	0	5	1	1	44	43	4300.0%
REPARATIE EN ONDERHOUD	14	0	0	0	0	0	10	0	2	28	3	-25	-89.3%
ENERGIEPRODUCTIE	0	0	0	0	0	0	0	0	0	0	0	0	
WATER- EN AFVALBEHANDELING, SANERING	4	3	2	0	0	2	0	0	1	2	3	1	50.0%
<b>VRIJE BEROEPEN (TOTAAL)</b>	9	4	6	4	8	5	13	4	2	29	35	6	20.7%
Medische beroepen	0	0	0	0	2	0	2	0	0	4	0	-4	-100.0%
Juridische beroepen	0	0	0	0	0	0	0	0	0	0	0	0	
Economische beroepen	1	0	5	0	2	0	0	0	0	2	9	7	350.0%
Bouwtechnische beroepen	8	4	1	4	4	5	11	4	2	23	26	3	13.0%
OVERHEID & ONDERWIJS	0	0	7	2	3	0	1	5	0	7	0	-7	-100.0%
VERENIGINGEN (vakverenigingen, religieuze organisaties...)	0	0	0	0	0	2	0	0	0	0	0	0	
<b>ANDERE</b>	17	2	2	194	5	62	5	57	14	30	14	-16	-53.3%
ONVOLDOENDE GESPECIFIEERD (NACE KLEINER DAN 5 DIGITS)	0	0	0	0	0	0	0	0	0	0	0	0	
ONBEKENDE ACTIVITEIT (GEEN NACE CODE)	83	45	20	104	34	37	69	108	156	260	250	-10	-3.8%

Aantal faillissementen Luxemburg		jaarbasis												2015 vs 2014	±%
		2005	2006	2007	2008	2009	2010	2011	2012	2013	2014	2015			
TOTAAL		137	136	117	110	120	144	161	146	199	172	157	-15	-8.7%	
HORECA		37	38	20	34	22	39	46	39	58	38	35	-3	-7.9%	
REPARATIE VAN COMPUTERS EN CONSUMENTENARTIKELN		1	0	0	0	1	1	1	0	0	1	0	-1	-100.0%	
OVERIGE PERSOONLIJKE DIENSTEN		3	3	3	4	2	3	7	3	4	3	6	3	100.0%	
BOUW		22	15	26	18	27	26	25	27	46	41	32	-9	-22.0%	
TRANSPORT		6	5	3	4	6	1	5	2	2	5	3	-2	-40.0%	
KLEINHANDEL		25	24	17	14	20	21	25	31	30	30	24	-6	-20.0%	
GROOTHANDEL		4	9	9	8	3	8	6	7	8	4	7	3	75.0%	
HANDELSBEMIDDELING		1	2	2	1	2	2	1	4	2	4	1	-3	-75.0%	
GARAGEHOUDERS & AANVERWANTE SECTOREN		8	5	5	5	4	8	6	2	5	11	7	-4	-36.4%	
DIENSTVERLENING AAN BEDRIJVEN		4	7	4	5	8	9	12	4	20	7	11	4	57.1%	
VERZEKERINGEN EN VERMOGENSBEHEER		0	0	0	0	0	0	0	0	0	0	0	0	0	
SPORT & RECREATIE		3	2	3	1	0	1	1	2	3	1	4	3	300.0%	
IMMO		1	1	1	1	1	4	3	2	1	1	3	2	200.0%	
LAND- en BOSBOUW		11	6	6	8	8	9	7	3	6	6	9	3	50.0%	
VISSERIJ en AQUACULTUUR		1	0	1	0	0	1	0	0	0	0	0	0	0	
VOEDINGSINDUSTRIE en VOEDINGSMIDJVERHEID		2	1	1	0	3	2	3	6	3	0	3	3	0	
TEXTIEL en LEDERINDUSTRIE		0	0	0	0	0	0	0	1	0	0	0	0	0	
HOUTINDUSTRIE		2	0	0	2	3	1	2	2	1	1	0	-1	-100.0%	
PAPIERINDUSTRIE		0	0	0	0	0	0	0	0	0	0	0	0	0	
DRUKKERIJEN, UITGEVERIJEN en MEDIA		0	0	3	1	2	0	2	1	0	1	0	-1	-100.0%	
CHEMISCHE- & KUNSTSTOFINDUSTRIE		0	3	1	0	1	0	0	1	0	0	0	0	0	
BOUWMATERIALENINDUSTRIE		0	0	0	0	0	0	0	1	1	0	1	1	0	
METAALINDUSTRIE		1	2	0	1	2	1	0	1	2	4	1	-3	-75.0%	
ELEKTROTECHNIEK, ELEKTRONICA & COMPUTERS		0	1	1	0	0	0	1	0	0	0	0	0	0	
MACHINEBOUW		1	0	0	0	0	0	0	0	0	0	0	0	0	
BOUW VAN VERVOERSTUIGEN EN COMPONENTEN		0	0	0	0	0	0	0	0	0	0	2	2	0	
MEUBELINDUSTRIE		0	0	0	1	0	0	1	1	1	0	0	0	0	
ANDERE INDUSTRIE		0	1	1	1	0	0	0	0	0	1	0	-1	-100.0%	
REPARATIE EN ONDERHOUD		0	0	0	0	0	0	1	1	0	0	1	1	0	
ENERGIEPRODUCTIE		0	0	0	0	0	0	0	0	0	0	0	0	0	
WATER- EN AFVALBEHANDELING, SANERING		0	0	0	0	0	0	0	0	1	0	0	0	0	
VRUJE BEROEPEN (TOTAAL)		1	3	1	0	1	1	3	2	2	1	0	-1	-100.0%	
Medische beroepen		0	1	0	0	0	0	1	0	1	0	0	0	0	
Juridische beroepen		0	0	0	0	0	0	0	0	0	0	0	0	0	
Economische beroepen		1	1	0	0	1	1	0	0	1	0	0	0	0	
Bouwtechnische beroepen		0	1	1	0	0	0	2	2	0	1	0	-1	-100.0%	
OVERHEID & ONDERWIJS		0	0	0	0	0	0	0	0	1	2	0	-2	-100.0%	
VERENIGINGEN (vakverenigingen, religieuze organisaties...)		0	0	0	0	0	0	0	0	0	0	0	0	0	
ANDERE		0	0	0	0	1	1	2	0	0	3	1	-2	-66.7%	
ONVOLDOENDE GESPECIFIEERD (NACE KLEINER DAN 5 DIGITS)		0	0	0	0	0	0	0	0	0	0	0	0	0	
ONBEKENDE ACTIVITEIT (GEEN NACE CODE)		3	8	9	1	3	5	1	3	2	7	6	-1	-14.3%	

Potentieel jobverlies		jaarbasis														
Luxemburg		2005	2006	2007	2008	2009	2010	2011	2012	2013	2014	2015	2015 vs 2014	%		
TOTAAL		264	307	211	246	197	238	251	308	489	335	394	59	17.6%		
HORECA		30	16	14	54	49	59	51	91	113	105	71	-34	-32.4%		
REPARATIE VAN COMPUTERS EN CONSUMENTENARTIKELEN		0	0	0	0	2	0	2	0	0	0	0	0			
OVERIGE PERSOONLIJKE DIENSTEN		25	1	2	4	4	6	8	4	21	8	12	4	50.0%		
BOUW		63	22	45	76	40	57	61	66	142	77	61	-16	-20.8%		
TRANSPORT		2	170	4	0	10	2	17	0	2	11	26	15	136.4%		
KLEINHANDEL		73	17	20	24	47	48	27	34	48	42	42	0	0.0%		
GROOTHANDEL		4	11	36	14	2	5	15	4	8	4	22	18	450.0%		
HANDELSBEMIDDELING		2	0	1	0	4	2	0	2	2	1	15	14	1400.0%		
GARAGEHOUDERS & AANVERWANTE SECTOREN		14	12	6	6	4	13	11	2	4	9	15	6	66.7%		
DIENSTVERLENING AAN BEDRIJVEN		2	11	14	11	14	9	8	15	73	3	47	44	1466.7%		
VERZEKERINGEN EN VERMOGENSBEHEER		0	0	0	0	0	0	0	0	0	0	0	0			
SPORT & RECREATIE		3	2	3	0	0	0	2	0	0	1	2	1	100.0%		
IMMO		2	2	0	12	0	4	2	1	0	0	0	0			
LAND- en BOSBOUW		14	0	2	10	4	9	6	6	2	8	32	24	300.0%		
VISSERIJ en AQUACULTUUR		0	0	0	0	0	1	0	0	0	0	0	0			
VOEDINGSINDUSTRIE en VOEDINGSNUIVERHEID		2	0	2	0	4	4	5	8	44	0	2	2			
TEXTIEL en LEDERINDUSTRIE		0	0	0	0	0	0	0	0	0	0	0	0			
HOUTINDUSTRIE		1	0	0	21	4	3	11	0	15	5	0	-5	-100.0%		
PAPIERINDUSTRIE		0	0	0	0	0	0	0	0	0	0	0	0			
DRUKKERIJEN, UITGEVERIJEN en MEDIA		0	0	3	2	0	0	4	0	0	0	0	0			
CHEMISCHE- & KUNSTSTOFINDUSTRIE		0	42	0	0	1	0	0	2	0	0	0	0			
BOUWMATERIALENINDUSTRIE		0	0	0	0	0	0	0	5	0	0	2	2			
METAALINDUSTRIE		22	0	0	0	4	5	0	7	11	33	0	-33	-100.0%		
ELEKTROTECHNIEK, ELEKTRONICA & COMPUTERS		0	0	16	0	0	0	5	0	0	0	0	0			
MACHINEBOUW		3	0	0	0	0	0	0	0	0	0	0	0			
BOUW VAN VERVOERSTUIGEN EN COMPONENTEN		0	0	0	0	0	0	0	0	0	0	0	0			
MEUBELINDUSTRIE		0	0	0	5	0	0	12	0	2	0	0	0			
ANDERE INDUSTRIE		0	0	0	7	0	0	0	0	0	0	0	0			
REPARATIE EN ONDERHOUD		0	0	0	0	0	0	0	30	0	0	0	0			
ENERGIEPRODUCTIE		0	0	0	0	0	0	0	0	0	0	0	0			
WATER- EN AFVALBEHANDELING, SANERING		0	0	0	0	0	0	0	0	0	0	0	0			
VRIJE BEROEPEN (TOTAAL)		2	0	1	0	2	1	2	6	0	0	0	0			
Medische beroepen		0	0	0	0	0	0	2	0	0	0	0	0			
Juridische beroepen		0	0	0	0	0	0	0	0	0	0	0	0			
Economische beroepen		2	0	0	0	2	1	0	0	0	0	0	0			
Bouwtechnische beroepen		0	0	1	0	0	0	0	6	0	0	0	0			
OVERHEID & ONDERWIJS		0	0	0	0	0	0	0	2	2	2	0	-2	-100.0%		
VERENIGINGEN (vakverenigingen, religieuze organisaties...)		0	0	0	0	0	0	0	0	0	0	0	0			
ANDERE		0	0	0	0	2	0	2	0	0	2	8	6	300.0%		
ONVOLDOENDE GESPECIFIEERD (NACE KLEINER DAN 5 DIGITS)		0	0	0	0	0	0	0	0	0	0	0	0			
ONBEKENDE ACTIVITEIT (GEEN NACE CODE)		0	1	42	0	0	10	0	25	0	24	37	13	54.2%		



## Bedrijven met het grootste banenverlies (top 50)

Tijdens de maand december kenden we het –qua personeel- grote faillissement van **Quintens Bakeries Morlanwelz SA**, een bedrijf uit Molanwelz dat 193 mensen tewerk stelde. Het bedrijf, dat in juli nog een bedrijfstak van Panifood overnam, was opgericht in april 1989.

De afgevaardigd bestuurders van het bedrijf waren ook bestuurder van de bedrijven **Distriplat**, **LBG Bakeries NV** en **Le fournil du bon grain**. Deze laatste werd eveneens op 18 december failliet verklaard. De dag voordien ging ook Distriplat uit Diest over de kop: die stelde 111 mensen te werk. Ook LBG Bakeries NV (36 mensen) werd die dag failliet verklaard.

Daarnaast noteren we tevens het faillissement van de papierfabriek Catala uit Dampery dat op basis van de laatst gepubliceerde jaarrekening 189 mensen tewerk stelde.

In totaal telden we afgelopen jaar dus 15 failliete ondernemingen die meer dan 100 mensen tewerk stelden.

TOP 50	NAAM BEDRIJF	DATUM	PC	GEMEENTE	VERLOREN JOBS
1	BOSAL BENELUX	01/9/2015	2260	WESTERLO	343
2	VIVA SERVICES	12/10/2015	1420	BRAINE-L'ALLEUD	231
3	QUINTENS BAKERIES MORLANWELZ	18/12/2015	7140	MORLANWELZ	193
4	PAPETERIES CATALA - PAPIERFABRIEKEN CATALA	14/12/2015	6020	DAMPREMY	189
5	GOEMAERE	10/3/2015	7700	MOESKROEN	173
6	DWBEL	27/4/2015	1060	SINT-GILLIS	153
7	G & G INTERNATIONAL	25/3/2015	2830	WILLEBROEK	135
8	NET SERVICES	23/11/2015	1480	TUBIZE	134
9	BELGO METAL	22/6/2015	9230	WETTEREN	130
10	K.B.A.	09/6/2015	9880	AALTER	127
11	PROFICOS	01/10/2015	2220	HEIST-OP-DEN-BERG	125
12	DISTRIPLAT	17/12/2015	3290	DIEST	111
13	TALKING FRENCH	25/3/2015	2000	ANTWERPEN	104
14	SC RETAIL	03/9/2015	2060	ANTWERPEN	102
14	GEBROEDERS DE WAELE	11/6/2015	8480	ICHTEGEM	102
16	TDS	19/10/2015	4000	LIEGE	99
17	EUROTUBE INDUSTRIES	27/3/2015	6460	CHIMAY	86
18	M ET V GROUP	16/3/2015	4845	JALHAY	81
19	SR II	29/1/2015	3920	LOMMEL	75
19	TURNHOUT BOOK PRODUCTIONS	04/9/2015	2300	TURNHOUT	75
19	GROUPE IMAGE	18/5/2015	1000	BRUSSEL	75
22	R.C.I. SERVICES	30/4/2015	2170	MERKSEM (ANTWERPEN)	72
23	BTR SERVICES	22/12/2015	1070	ANDERLECHT	63
23	SISENIOR	08/6/2015	1150	SINT-PIETERS-WOLUWE	63
25	DELFRAIS	14/9/2015	7522	TOURNAI	61
26	ISOKA - ISOROK (BELGIE)	04/5/2015	7390	QUAREGNON	57
26	CONSTRUCTION TOUR ET FINITION	06/7/2015	1030	SCHAARBEEK	57
28	ACTIVE CLEAN SERVICES PLUS	01/6/2015	1040	ETTERBEEK	55
28	SOCIETE D'EXPLOITATION DES MAGASINS BOUM	16/7/2015	7522	TOURNAI	55
30	FRANCOIS GILBERT & FILS	23/3/2015	7900	LEUZE-EN-HAINAUT	52
30	WERKHUIZEN DAMMAN - CROES	09/4/2015	8800	ROESELARE	52
32	R.V.F. BUSINESS	23/2/2015	1180	UKKEL	50
33	GOEDWERK	05/5/2015	9200	DENDERMONDE	49
33	ETABLISSEMENTS LEQUET ET HERKENNE	16/1/2015	4040	HERSTAL	49
35	SERVICES PLUS	26/10/2015	4630	SOUMAGNE	48
36	CHRONO-BATI	14/9/2015	1070	ANDERLECHT	46
37	LES PETITES FEES DU LOGIS	12/1/2015	7880	VLOESBERG	45
37	PENX TEN-FREDERIX	12/3/2015	3583	PAAL	45
37	CORPORATION OJO	12/10/2015	2800	MECHELEN	45
40	PRADO SERVICES	19/10/2015	1332	GENVAL	44
41	THINK MEDIA MAGAZINES	20/10/2015	2000	ANTWERPEN	43
42	BRIT - EUROPEAN TRANSPORT BELGIUM	16/11/2015	8380	ZEEBRUGGE (BRUGGE)	42
43	DIX G	03/12/2015	7333	TERTRE	41
43	LOGISTICS	15/9/2015	6000	CHARLEROI	41
43	VAN GEERT NETTOYAGES	07/12/2015	6110	MONTIGNY-LE-TILLEUL	41
43	CONFECTIE GOBERT	19/1/2015	9420	ERPE-MERE	41
47	H.G.R. VERBEELLEN & CIE	28/7/2015	2610	WILRIJK (ANTWERPEN)	40
48	ALL-IN-BUILD	09/2/2015	1210	SINT-JOOST-TEN-NODE	39
48	MEDEX LONCIN	13/5/2015	4431	LONCIN	39
48	RACK STORE	27/5/2015	6041	GOSSSELIES	39

Opm.: potentieel verloren jobs worden berekend op basis van de laatst gepubliceerde jaarrekening of RSZ-gegevens van de failliete entiteit.

## Over Graydon

Het handelsinformatiekantoor Graydon Belgium nv is in Berchem gevestigd en vormt een ploeg van 140 medewerkers. Dankzij een dagelijkse gedetailleerde opvolging houdt het bedrijf een reusachtige databank up-to-date, gevoed met gegevens over alle in België gevestigde bedrijven, inclusief eenmanszaken en andere economische entiteiten.

Hiermee ontwikkelt Graydon Belgium nv modellen die zowel risico's als groeikansen van ondernemingen tot uitdrukking brengen. Zo rapporteert de studiedienst van Graydon Belgium nv macro-economische tendensen en onderhoudt het bedrijf intensieve banden met diverse officiële instanties.

Graydon Belgium nv richt zich vooral op het bedrijfsleven. Dankzij de databank kent elke geïnteresseerde de evoluties binnen elk individueel bedrijf. We bieden analyse-instrumenten aan die de rentabiliteit van zowel marketing- als verkoopstructuren actief ondersteunen. Graydon Belgium nv tekent voor de inbouw van beslissingssystemen op maat waarmee men de juiste zakenrelaties opspoot, accepteert en opvolgt.

Contact algemeen: 03 280 88 00- [info@graydon.be](mailto:info@graydon.be)