

**STUDIE**

**Faillissementen januari 2016:**

**Daling zet door, -15%**

**01/02/2016**

Overname en gebruik van dit onderzoek wordt aangemoedigd bronvermelding "Graydon Belgium". Deze brochure is louter ter informatie opgesteld. De gegevens zijn ontwikkeld en verwerkt op basis van de Graydon-databanken. Uitgever, informatieverstrekker noch auteurs kunnen aansprakelijk gesteld worden voor mogelijke onnauwkeurigheden. De uiteindelijke interpretatie van de gegevens is voor rekening van de lezer.

**Gelieve als bron 'Graydon Belgium' te vermelden**

**Graydon Belgium nv**  
Uitbreidingstraat 84-b1  
2600 Berchem

Contact: Eric Van den Broele  
Tel.: 03 280 88 55  
[www.graydon.be](http://www.graydon.be)

## Inhoudsopgave

Samenvatting - Resumé .....	5
Geografische tendensen .....	7
Evolutie op regionaal niveau.....	7
Evolutie op provinciaal niveau .....	8
Evolutie op arrondissementsniveau .....	9
Evolutie faillissementen per rechtsvorm .....	10
Evolutie faillissementen per leeftijd .....	11
Sectorale tendensen .....	12
Tendensen binnen de hoofdsectoren: ruwe opdeling.....	12
Tendensen binnen de sectoren: fijne opdeling (nace 5 digits) op federaal niveau .....	13
Faillissementen en potentieel banenverlies .....	14
Algemene cijfers en evoluties m.b.t. faillissementen en banenverlies.....	14
Regionale cijfers: faillissementen en jobverlies per sector .....	15
Bedrijven met het grootste banenverlies (top 20) .....	23
Over Graydon .....	24



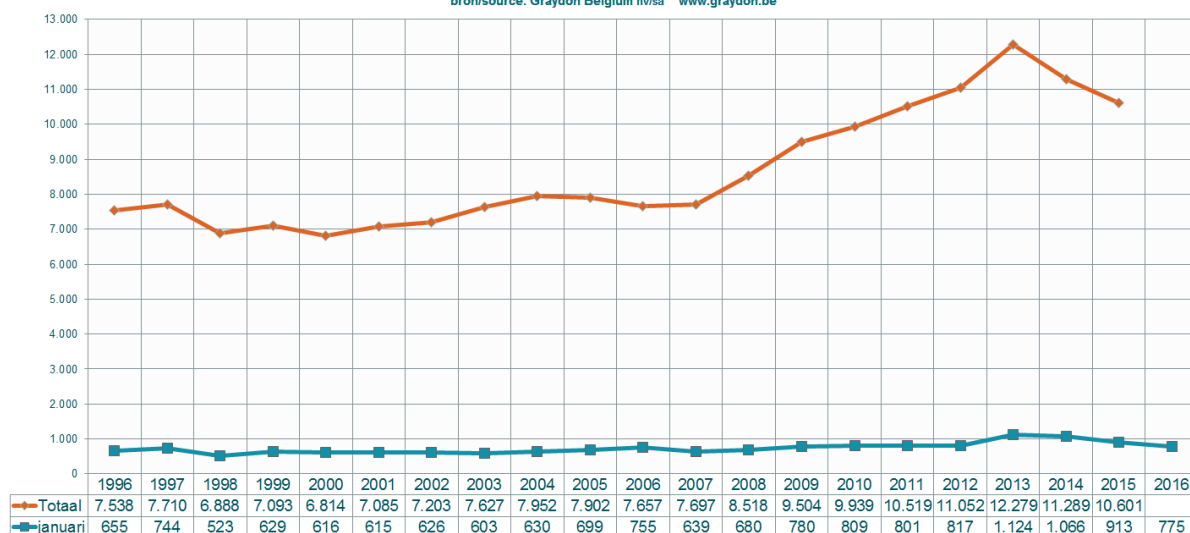
## Samenvatting - Resumé

Afgelopen maand januari noteren we met 775 faillissementen, in vergelijking met januari 2015 toen we 913 uitspraken telden, opnieuw een stevige daling (-15,11%) van het aantal faillissementen. Vergelijken we dat met het januari 2013 – het piekjaar- toen we 1.124 faillissementen noteerden dan tellen we nu een daling van het aantal faillissementen met -31%.

De daling die we in januari noteren situeert zich volledig binnen Brusselse, en nog uitgesprokener binnen het Waalse gewest. Binnen het Vlaamse gewest nemen we, in vergelijking met januari 2015, een lichte stijging van het aantal faillissementen waar.

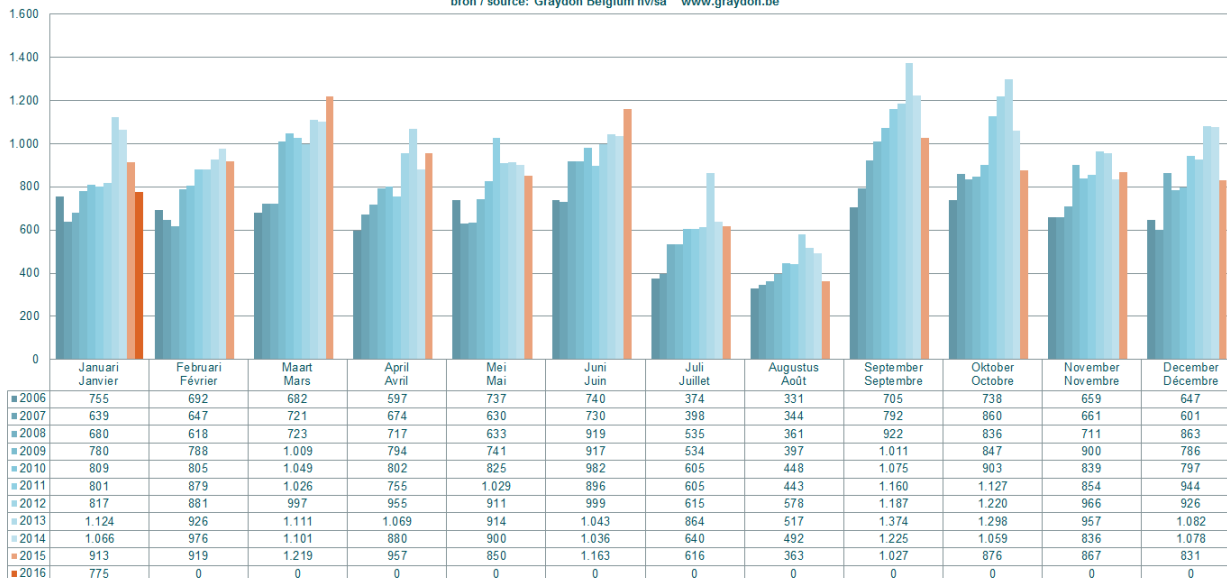
In januari 2016 kwamen er 1.449 banen op de tocht te staan als direct gevolg van het faillissement van de werkgever. Dat zijn er 346 minder (-19,3%) dan in januari 2015.

**Evolutie faillissementen op jaarbasis en voor de periode: januari**  
**Évolution des faillites sur base annuelle et pour la période: janvier**  
bron/source: Graydon Belgium nv/sa www.graydon.be



## Evolutie van het aantal faillissementen per maand Évolution du nombre de faillites par mois

bron / source: Graydon Belgium nv/sa [www.graydon.be](http://www.graydon.be)



## Geografische tendensen

(\*) Wie de regionale aantallen optelt komt niet exact op het nationale aantal. Dit omdat voor een beperkt aantal bedrijven dat failliet werd verklaard de maatschappelijke zetel niet kan worden bepaald, veelal omdat die zich in het buitenland bevindt terwijl het failliete bedrijf wel degelijk haar activiteit op ons grondgebied uitoefent.

(\*\*) Omwille van de vele vragen met betrekking tot de evoluties binnen het Brusselse gewest enerzijds en Halle-Vilvoorde anderzijds, worden de statistieken met betrekking tot deze gebieden voortaan afzonderlijk weergegeven.

De bekomen waarden binnen Halle-Vilvoorde zijn aan de provincie Vlaams-Brabant en aan het Vlaamse Gewest gekoppeld. Met betrekking tot de evoluties binnen het gerechtelijk arrondissement Brussel (m.a.w. inclusief Halle-Vilvoorde) dient dus de som gemaakt van de waarden binnen het Brusselse Gewest met de resultaten bekomen voor Halle-Vilvoorde.

### Evolutie op regionaal niveau

De daling die we in januari noteren situeert zich volledig binnen Brusselse, en nog uitgesprokener binnen het Waalse gewest.

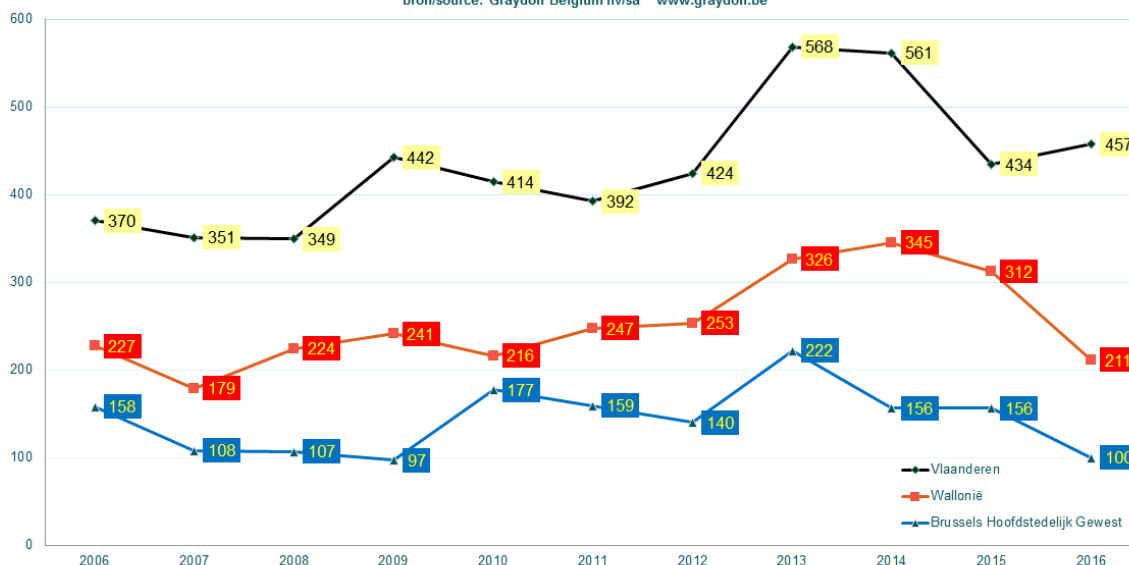
Binnen het Waalse gewest daalt het aantal faillissementen naar 211 uitspraken (-32,4%). Alle provincies tonen duidelijk dalende tendensen.

De Brusselse Handelsrechtbanken spraken afgelopen januari 100 faillissementen uit. In vergelijking met januari 2015 betekent dit een daling met -35,90%.

Binnen het Vlaamse gewest noteren we echter voor afgelopen maand januari en dit in vergelijking met januari 2015 een lichte stijging naar 457 bankroet verklaarde ondernemingen (+5,30%). We noteren forse stijgingen binnen de provincie Vlaams-Brabant (+43,79%), en beperktere stijgingen binnen de provincies West-Vlaanderen (+9,72%), Limburg (+8,77%) en Oost-Vlaanderen (+4,44%).

### Aantal faillissementen per gewest: januari Évolution des faillites dans les régions: janvier

bron/source: Graydon Belgium nv/sa www.graydon.be



## Evolutie op provinciaal niveau

### Evolutie faillissementen per provincie: januari Évolution des faillites par province: janvier

bron / source: Graydon Belgium nv/sa [www.graydon.be](http://www.graydon.be)





## Evolutie op arrondissementsniveau

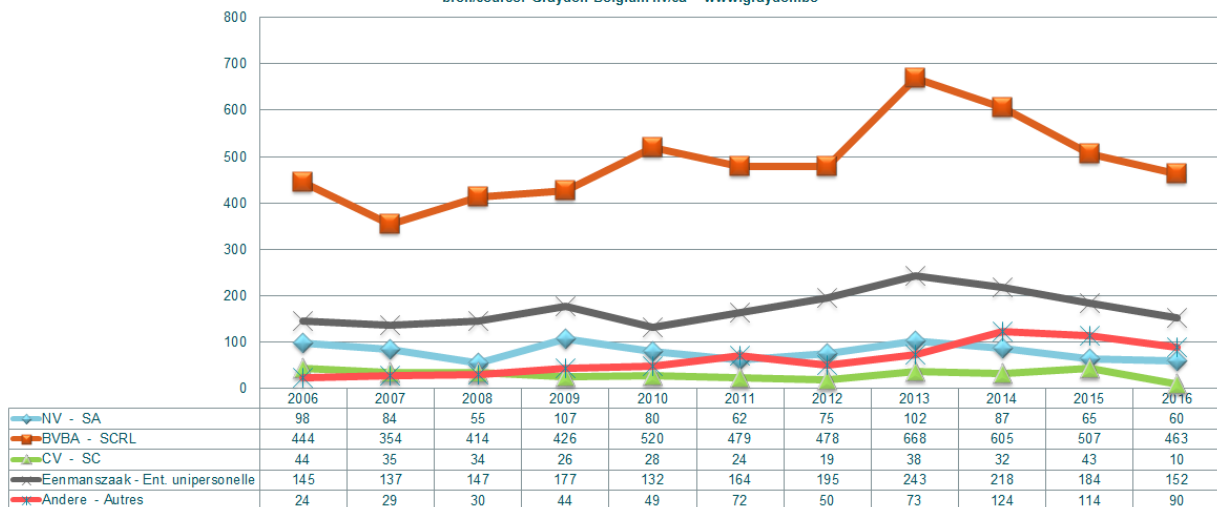
(\*\*) Omwille van de vele vragen met betrekking tot de evoluties binnen het Brusselse gewest enerzijds en Halle-Vilvoorde anderzijds, worden de statistieken met betrekking tot deze gebieden voortaan afzonderlijk weergegeven. De bekomen waarden binnen Halle-Vilvoorde zijn aan de provincie Vlaams-Brabant en aan het Vlaamse Gewest gekoppeld. Met betrekking tot de evoluties binnen het gerechtelijk arrondissement Brussel (m.a.w. inclusief Halle-Vilvoorde) dient dus de som gemaakt van de waarden binnen het Brusselse Gewest met de resultaten bekomen voor Halle-Vilvoorde.

GRAYDON open in business Overzicht faillissementen Periode: januari	2006	2007	2008	2009	2010	2011	2012	2013	2014	2015	2016	% versus 2015
<b>Brussel Hoofdstad (excl. H-V)</b>												
BRUSSEL	158	108	107	97	177	159	140	222	156	156	100	-35,90%
<b>TOTAAL</b>	<b>158</b>	<b>108</b>	<b>107</b>	<b>97</b>	<b>177</b>	<b>159</b>	<b>140</b>	<b>222</b>	<b>156</b>	<b>156</b>	<b>100</b>	<b>-35,90%</b>
<b>Vlaams-Brabant (incl. H-V)</b>												
LEUVEN	16	14	15	19	18	17	30	25	44	24	35	45,83%
HALLE-VILVOORDE	36	16	22	20	25	27	29	39	33	24	34	41,67%
<b>TOTAAL</b>	<b>52</b>	<b>30</b>	<b>37</b>	<b>39</b>	<b>43</b>	<b>44</b>	<b>59</b>	<b>64</b>	<b>77</b>	<b>48</b>	<b>69</b>	<b>43,75%</b>
<b>Waals-Brabant</b>												
NIJVEL	28	23	23	17	30	38	46	42	32	48	27	-43,75%
<b>TOTAAL</b>	<b>28</b>	<b>23</b>	<b>23</b>	<b>17</b>	<b>30</b>	<b>38</b>	<b>46</b>	<b>42</b>	<b>32</b>	<b>48</b>	<b>27</b>	<b>-43,75%</b>
<b>Antwerpen</b>												
ANTWERPEN	76	76	81	117	124	111	99	137	152	102	119	16,67%
MECHELEN	12	19	18	24	7	14	30	16	28	27	11	-59,26%
TURNHOUT	30	22	29	26	28	29	36	47	33	38	23	-39,47%
<b>TOTAAL</b>	<b>118</b>	<b>117</b>	<b>128</b>	<b>167</b>	<b>159</b>	<b>154</b>	<b>165</b>	<b>200</b>	<b>213</b>	<b>167</b>	<b>153</b>	<b>-8,38%</b>
<b>West-Vlaanderen</b>												
BRUGGE	28	17	19	21	19	16	15	29	21	22	34	54,55%
IEPER	3	3	3	5	3	3	6	6	6	1	2	100,00%
KORTRIJK	13	33	19	27	23	32	21	27	41	28	26	-7,14%
OOSTENDE	7	10	13	15	12	8	10	23	23	16	11	-31,25%
VEURNE	4	4	10	6	11	9	3	13	10	5	6	20,00%
<b>TOTAAL</b>	<b>55</b>	<b>67</b>	<b>64</b>	<b>74</b>	<b>68</b>	<b>68</b>	<b>55</b>	<b>98</b>	<b>101</b>	<b>72</b>	<b>79</b>	<b>9,72%</b>
<b>Oost-Vlaanderen</b>												
AALST	12	8	12	12	15	8	13	19	18	13	15	15,38%
DENDERMONDE	8	9	8	16	15	18	9	19	11	18	14	-22,22%
GENT	52	54	31	51	44	27	37	48	43	40	33	-17,50%
OUDENAARDE	7	6	4	8	5	7	5	17	10	10	11	10,00%
SINT-NIKLAAS	12	10	20	21	16	13	23	32	16	9	21	133,33%
<b>TOTAAL</b>	<b>91</b>	<b>87</b>	<b>75</b>	<b>108</b>	<b>95</b>	<b>73</b>	<b>87</b>	<b>135</b>	<b>98</b>	<b>90</b>	<b>94</b>	<b>4,44%</b>
<b>Limburg</b>												
HASSELT	27	27	27	25	30	23	38	47	40	23	36	56,52%
TONGEREN	27	23	18	29	19	30	20	24	32	34	26	-23,53%
<b>TOTAAL</b>	<b>54</b>	<b>50</b>	<b>45</b>	<b>54</b>	<b>49</b>	<b>53</b>	<b>58</b>	<b>71</b>	<b>72</b>	<b>57</b>	<b>62</b>	<b>8,77%</b>
<b>Henegouwen</b>												
CHARLEROI	26	36	34	41	31	39	29	58	47	52	32	-38,46%
BERGEN	33	24	42	30	26	36	35	42	42	33	19	-42,42%
DOORNIK	14	14	26	20	23	16	23	17	29	42	25	-40,48%
<b>TOTAAL</b>	<b>73</b>	<b>74</b>	<b>102</b>	<b>91</b>	<b>80</b>	<b>91</b>	<b>87</b>	<b>117</b>	<b>118</b>	<b>127</b>	<b>76</b>	<b>-40,16%</b>
<b>Luik</b>												
HOEI	7	17	7	5	7	13	9	9	19	8	12	50,00%
LUIK	57	23	43	50	37	56	66	64	72	61	51	-16,39%
VERVIERS	14	5	11	26	18	7	9	19	23	13	15	15,38%
EUPEN	1	2	1	5	3	4	1	2	4	5	0	-100,00%
<b>TOTAAL</b>	<b>79</b>	<b>47</b>	<b>62</b>	<b>86</b>	<b>65</b>	<b>80</b>	<b>85</b>	<b>94</b>	<b>118</b>	<b>87</b>	<b>78</b>	<b>-10,34%</b>
<b>Luxemburg</b>												
AARLEN	5	3	3	4	5	2	2	6	9	6	2	-66,67%
MARCHE-EN-FAMENNE	6	2	2	3	3	4	2	12	3	4	2	-50,00%
NEUFCHATEAU	2	5	4	3	6	6	3	11	3	2	1	-50,00%
<b>TOTAAL</b>	<b>13</b>	<b>10</b>	<b>9</b>	<b>10</b>	<b>14</b>	<b>12</b>	<b>7</b>	<b>29</b>	<b>15</b>	<b>12</b>	<b>5</b>	<b>-58,33%</b>
<b>Namen</b>												
DINANT	12	4	10	17	9	8	13	19	20	10	7	-30,00%
NAMEN	22	21	18	20	18	18	15	25	42	28	18	-35,71%
<b>TOTAAL</b>	<b>34</b>	<b>25</b>	<b>28</b>	<b>37</b>	<b>27</b>	<b>26</b>	<b>28</b>	<b>44</b>	<b>62</b>	<b>38</b>	<b>25</b>	<b>-34,21%</b>

## Evolutie faillissementen per rechtsvorm

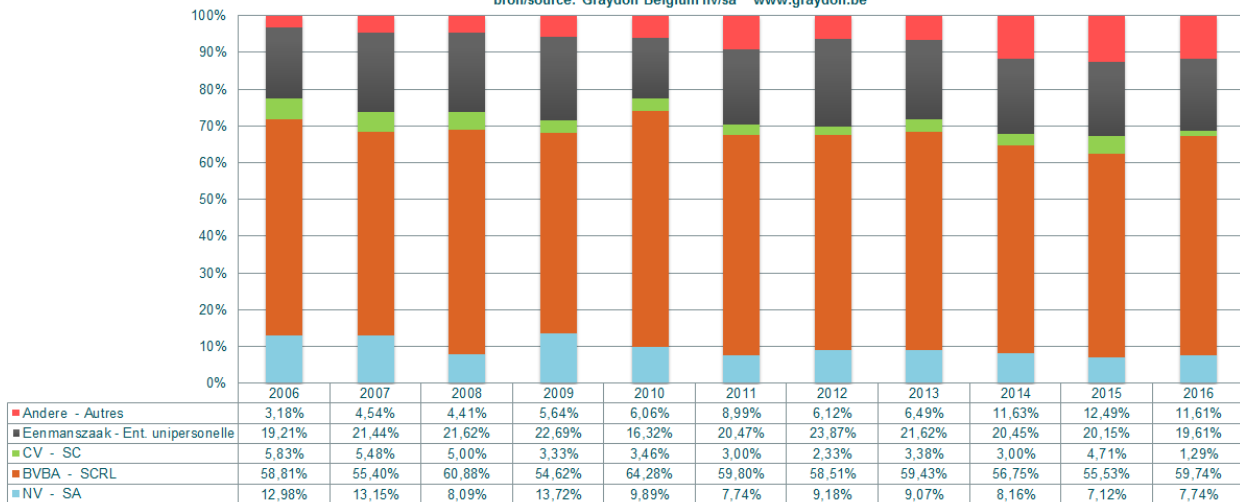
### Evolutie faillissementen volgens rechtsvorm: januari Evolution des faillites selon forme juridique: janvier

bron/source: Graydon Belgium nv/sa www.graydon.be



### Aandeel faillissementen volgens rechtsvorm: januari Repartition des faillites selon forme juridique: janvier

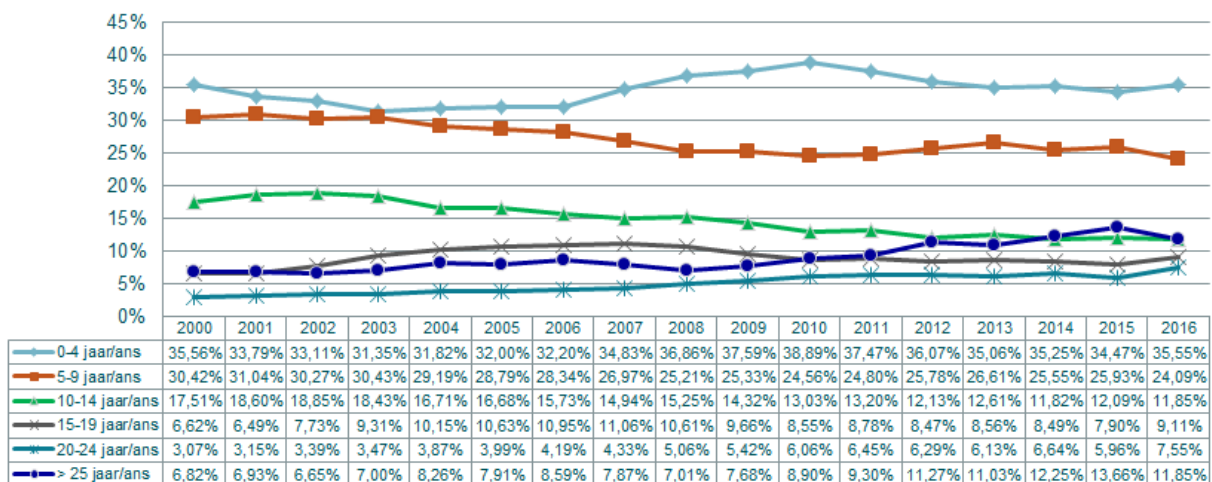
bron/source: Graydon Belgium nv/sa www.graydon.be



## Evolutie faillissementen per leeftijd

**België : % leeftijdscategorie van gefailleerde ondernemingen**  
**Belgique: l'ancienneté des entreprises en faillite (%)**

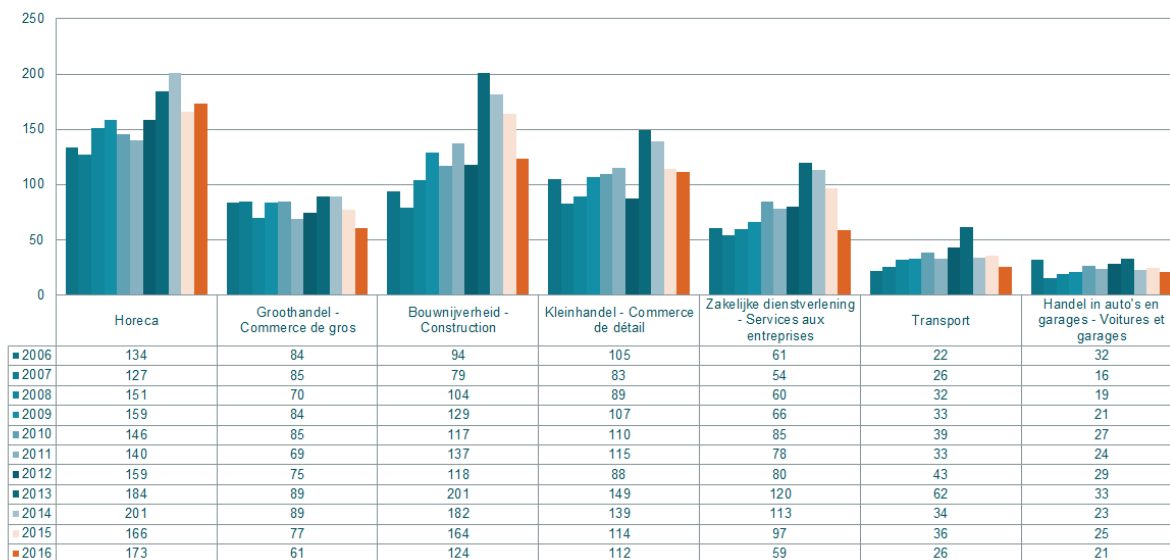
Bron/source: GraydonBelgium nv/sa www.graydon.be



## Sectorale tendensen

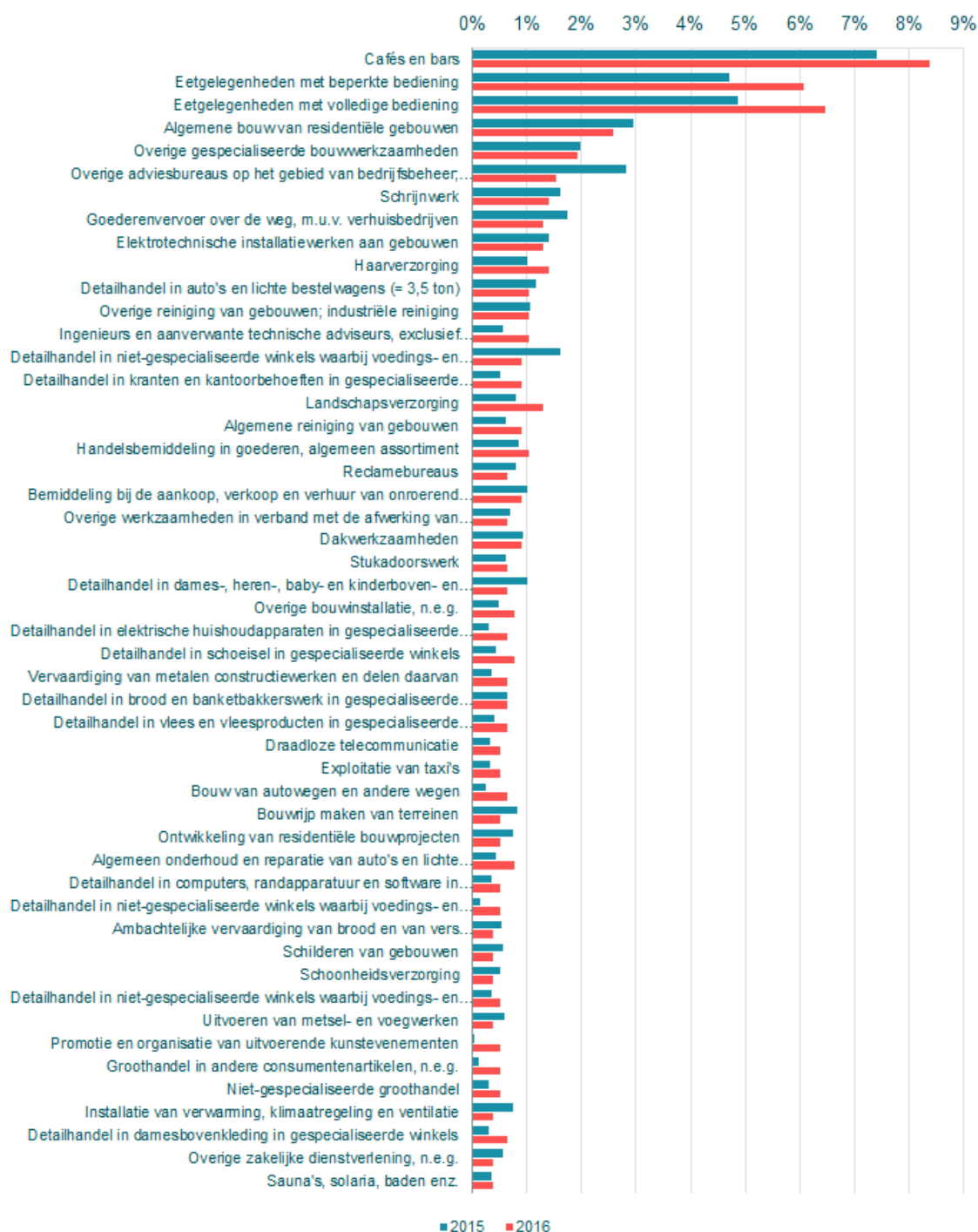
### Tendensen binnen de hoofdsectoren: ruwe opdeling

#### Evolutie faillissementen hoofdsectoren: januari Evolution des faillites secteurs d'activité principales: janvier



**Tendensen binnen de sectoren: fijne opdeling (nace 5 digits) op federaal niveau**

**Aandeel van de sectoren (NACE-5) in het aantal faillissementen voor de periode januari (TOP 50)**



## Faillissementen en potentieel banenverlies

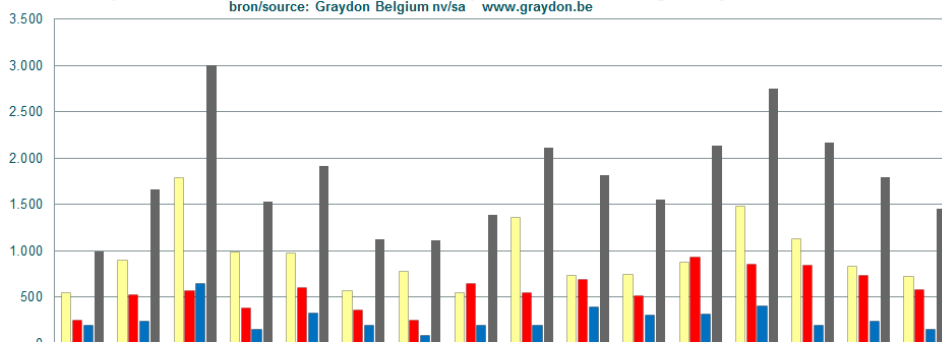
### Algemene cijfers en evoluties m.b.t. faillissementen en banenverlies

In januari 2016 kwamen er 1.449 banen op de tocht te staan als direct gevolg van het faillissement van de werkgever. Dat zijn er 346 minder (-19,3%) dan in januari 2015.

Het belangrijkste bankroet van afgelopen januari staat op conto van de bouwcentrale modern, een uitspraak van 12 januari jongstleden waar 97 banen op de tocht kwamen te staan.

**Regionaal aantal jobs op de tocht als gevolg van het faillissement van de werkgever: januari**  
Nombre d'emplois mis en cause par la faillite de l'employeur au niveau régional: janvier

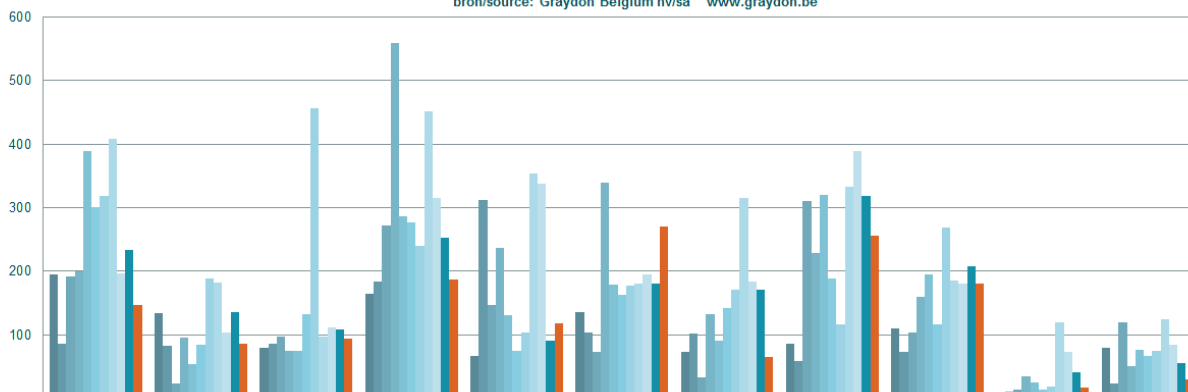
bron/source: Graydon Belgium nv/sa www.graydon.be



	2001	2002	2003	2004	2005	2006	2007	2008	2009	2010	2011	2012	2013	2014	2015	2016
Vlaanderen - La Flandre	548	900	1.784	989	981	572	782	547	1.362	738	740	879	1.481	1.134	831	725
Wallonie - La Wallonie	253	521	570	386	604	359	249	644	548	691	515	935	857	839	730	578
Brussels Hoofdstedelijk Gewest - Bruxelles-Capitale	195	238	649	154	328	194	85	192	199	389	301	319	408	196	234	146
<b>TOTAAL</b>	<b>996</b>	<b>1.659</b>	<b>3.003</b>	<b>1.529</b>	<b>1.913</b>	<b>1.125</b>	<b>1.116</b>	<b>1.383</b>	<b>2.109</b>	<b>1.818</b>	<b>1.556</b>	<b>2.133</b>	<b>2.746</b>	<b>2.169</b>	<b>1.795</b>	<b>1.449</b>

**Provinciaal aantal jobs op de tocht als gevolg van het faillissement van de werkgever: januari**  
Nombre d'emplois mis en cause par la faillite de l'employeur au niveau provincial: janvier

bron/source: Graydon Belgium nv/sa www.graydon.be



	Brussels Hoofdstedelijk Gewest	Vlaams-Brabant	Waals-Brabant	Antwerpen	West-Vlaanderen	Oost-Vlaanderen	Limburg	Henegouwen	Luik	Luxemburg	Namen
2006	194	134	80	164	66	136	72	85	109	5	80
2007	85	82	85	184	312	103	101	58	72	11	23
2008	192	23	97	272	147	72	33	310	104	13	120
2009	199	95	75	559	237	339	132	228	160	34	51
2010	389	53	75	286	131	178	90	320	195	25	76
2011	301	84	132	277	75	163	141	188	116	13	66
2012	319	189	457	239	104	177	170	116	269	19	74
2013	408	182	97	451	353	180	315	332	185	119	124
2014	196	104	112	315	337	195	183	389	181	73	84
2015	234	136	108	253	91	181	170	319	208	40	55
2016	146	86	94	187	118	270	64	256	181	17	30

## Regionale cijfers: faillissementen en jobverlies per sector

(op basis van een Graydon sectorindeling)

### FEDERAAL

Aantal faillissementen Federaal	januari											2016 vs 2015	±%
	2006	2007	2008	2009	2010	2011	2012	2013	2014	2015	2016		
TOTAAL	755	639	680	780	809	801	817	1124	1066	913	775	-138	-15.1%
HORECA	135	129	151	159	146	140	159	184	201	166	173	7	4.2%
REPARATIE VAN COMPUTERS EN CONSUMENTENARTIKELN	3	3	1	1	3	3	2	5	8	1	3	2	200.0%
OVERIGE PERSOONLIJKE DIENSTEN	16	11	15	13	16	19	27	37	26	16	26	10	62.5%
BOUW	99	84	104	129	117	137	118	201	182	164	124	-40	-24.4%
TRANSPORT	33	17	32	33	39	33	43	62	34	36	26	-10	-27.8%
KLEINHANDEL	111	88	89	107	110	115	88	149	139	114	112	-2	-1.8%
GROOTHANDEL	70	68	50	61	67	55	59	61	59	46	47	1	2.2%
HANDELSBEMIDDELING	15	20	20	23	18	14	16	28	30	31	14	-17	-54.8%
GARAGEHOUDERS & AANVERWANTE SECTOREN	33	12	19	21	27	24	29	33	23	25	21	-4	-16.0%
DIENSTVERLENING AAN BEDRIJVEN	102	81	78	84	107	107	110	148	143	109	79	-30	-27.5%
VERZEKERINGEN EN VERMOGENSBEHEER	0	3	1	2	0	1	1	0	4	2	0	-2	-100.0%
SPORT & RECREATIE	1	8	6	11	7	13	3	9	7	12	5	-7	-58.3%
IMMO	13	6	13	13	13	5	12	17	13	16	14	-2	-12.5%
LAND- en BOSBOUW	9	9	7	4	6	9	10	9	4	12	2	-10	-83.3%
VISSERIJ en AQUACULTUUR	0	0	0	0	2	0	0	0	0	0	0	0	0.0%
VOEDINGSINDUSTRIE en VOEDINGSNIJVERHEID	9	11	6	5	11	8	10	16	19	7	7	0	0.0%
TEXTIEL en LEDERINDUSTRIE	2	4	1	7	10	0	1	3	5	2	1	-1	-50.0%
HOUTINDUSTRIE	3	0	2	1	3	0	1	4	3	4	1	-3	-75.0%
PAPIERINDUSTRIE	1	0	0	0	0	2	2	1	2	0	0	0	0.0%
DRUKKERIJEN, UITGEVERIJEN en MEDIA	11	8	4	11	11	13	9	16	6	14	8	-6	-42.9%
CHEMISCHE- & KUNSTSTOFINDUSTRIE	1	6	1	2	2	0	5	1	3	1	1	0	0.0%
BOUWMATERIALENINDUSTRIE	1	1	2	1	0	4	1	3	0	1	0	-1	-100.0%
METAALINDUSTRIE	8	2	7	9	7	11	5	10	15	10	12	2	20.0%
ELEKTROTECHNIEK, ELEKTRONICA & COMPUTERS	1	1	2	3	2	2	2	4	2	0	1	1	100.0%
MACHINEBOUW	2	2	0	4	2	2	2	1	2	0	1	1	100.0%
BOUW VAN VERVOERSTUIGEN EN COMPONENTEN	0	0	0	1	0	1	3	0	0	1	1	0	0.0%
MEUBELINDUSTRIE	1	2	1	1	5	3	1	2	3	0	3	3	300.0%
ANDERE INDUSTRIE	0	5	1	1	3	2	2	1	1	1	3	2	200.0%
REPARATIE EN ONDERHOUD	1	0	1	1	1	1	2	3	8	7	1	-6	-85.7%
ENERGIEPRODUCTIE	0	0	0	1	0	0	1	1	0	1	1	0	0.0%
WATER- EN AFVALBEHANDELING, SANERING	1	1	0	1	2	1	0	3	1	2	3	1	50.0%
VRIJE BEROEPEN (TOTAAL)	7	8	8	9	11	4	12	13	11	21	11	-10	-47.6%
Medische beroepen	1	0	0	1	0	1	2	0	1	3	0	-3	-100.0%
Juridische beroepen	0	0	0	0	0	0	0	0	0	0	0	0	0.0%
Economische beroepen	4	5	3	1	2	1	2	5	3	5	0	-5	-100.0%
Bouwtechnische beroepen	2	3	5	7	9	2	8	8	7	13	11	-2	-15.4%
OVERHEID & ONDERWIJS	3	3	1	0	0	1	1	3	3	2	4	2	100.0%
VERENIGINGEN (vakverenigingen, religieuze organisaties...)	0	0	1	0	0	1	0	1	0	0	0	0	0.0%
ANDERE	8	9	5	5	12	6	8	8	11	5	10	5	100.0%
ONVOLDOENDE GESPECIFIEERD (NACE KLEINER DAN 5 DIGITS)	0	0	0	0	0	0	0	0	0	0	0	0	0.0%
ONBEKENDE ACTIVITEIT (GEEN NACE CODE)	55	37	51	56	49	64	72	87	98	84	60	-24	-28.6%

Potentieel jobverlies

Federaal

	januari													
	2005	2006	2007	2008	2009	2010	2011	2012	2013	2014	2015	2016	2016 vs 2015	%
<b>TOTAAL</b>	1913	1125	1190	1383	2109	1918	1558	2133	2747	2188	1802	1449	-353	-19.6%
HORECA	148	91	160	252	308	266	251	201	269	449	278	301	23	8.3%
REPARATIE VAN COMPUTERS EN CONSUMENTENARTIKELLEN	4	5	8	25	0	2	4	38	11	4	0	0	0	
OVERIGE PERSOONLIJKE DIENSTEN	34	13	7	26	48	67	58	42	76	45	31	36	5	16.1%
BOUW	359	209	175	339	323	415	302	353	604	421	392	344	-48	-12.2%
TRANSPORT	161	92	40	43	260	110	120	140	249	66	56	36	-20	-35.7%
KLEINHANDEL	136	82	69	162	178	161	136	79	334	216	195	171	-24	-12.3%
GROOTHANDEL	308	150	81	141	214	101	142	123	167	182	164	61	-103	-62.8%
HANDELSBEMIDDELING	9	23	17	14	36	52	31	21	41	15	27	5	-22	-81.5%
GARAGEHOUDERS & AANVERWANTE SECTOREN	26	31	3	11	69	77	17	31	58	17	100	51	-49	-49.0%
DIENSTVERLENING AAN BEDRIJVEN	105	225	189	94	183	166	182	280	298	139	185	182	-3	-1.6%
VERZEKERINGEN EN VERMOGENSBEHEER	0	0	1	0	4	0	2	0	0	4	2	0	-2	-100.0%
SPORT & RECREATIE	3	0	4	5	16	8	15	7	5	3	6	7	1	16.7%
MIMO	3	14	9	6	10	13	20	21	48	20	33	7	-26	-78.8%
LAND- en BOSBOUW	61	54	17	16	1	65	11	27	7	0	14	2	-12	-85.7%
VISSERIJ en AQUACULTUUR	0	0	0	0	0	9	0	0	0	0	0	0	0	
VOEDINGSINDUSTRIE en VOEDINGSNIJVERHEID	16	37	32	18	28	26	39	27	74	53	21	16	-5	-23.8%
TEXTIEL en LEDERINDUSTRIE	89	9	243	0	141	102	0	0	2	105	43	4	-39	-90.7%
HOUTINDUSTRIE	1	14	0	1	0	0	0	2	19	13	7	0	-7	-100.0%
PAPIERINDUSTRIE	0	0	0	0	0	0	13	28	141	13	0	0	0	
DRUKKERIJEN, UITGEVERIJEN en MEDIA	89	14	12	15	18	69	31	76	92	3	6	4	-2	-33.3%
CHEMISCHE- & KUNSTSTOFINDUSTRIE	125	6	21	0	2	2	0	401	0	1	0	5	5	
BOUWMATERIALENINDUSTRIE	4	0	4	2	0	0	8	0	10	0	0	0	0	
METAALINDUSTRIE	25	4	16	79	36	11	94	11	70	148	53	68	15	28.3%
ELEKTROTECHNIEK, ELEKTRONICA & COMPUTERS	6	2	2	33	5	8	17	10	11	14	0	6	6	
MACHINEBOUW	39	0	25	0	109	10	4	4	2	60	0	0	0	
BOUW VAN VERVOERSTUIGEN EN COMPONENTEN	0	0	0	0	2	0	0	5	0	0	0	1	1	
MEUBELINDUSTRIE	34	7	10	15	7	16	2	16	2	8	0	2	2	
ANDERE INDUSTRIE	7	0	10	0	0	5	2	6	0	1	2	5	3	150.0%
REPARATIE EN ONDERHOUD	8	0	0	17	0	0	2	35	57	24	5	0	-5	-100.0%
ENERGIEPRODUCTIE	0	0	0	0	2	0	0	0	0	0	0	0	0	
WATER- EN AFVALBEHANDELING, SANERING	0	2	0	0	27	1	0	0	2	15	0	74	74	
<b>VRUE BEROEPEN (TOTAAL)</b>	22	7	6	20	47	20	6	33	5	11	50	7	-43	-86.0%
Medische beroepen	0	0	0	0	0	0	2	0	0	2	3	0	-3	-100.0%
Juridische beroepen	0	0	0	0	0	0	0	0	0	0	0	0	0	
Economische beroepen	5	7	1	3	0	1	0	1	2	4	6	0	-6	-100.0%
Bouwtechnische beroepen	17	0	5	17	47	19	4	32	3	5	41	7	-34	-82.9%
OVERHEID & ONDERWIJS	0	2	13	2	0	0	2	2	2	4	3	12	9	300.0%
VERENIGINGEN (vakverenigingen, religieuze organisaties...)	0	0	0	2	0	0	2	0	1	0	0	0	0	
<b>ANDERE</b>	19	4	7	4	13	21	4	21	6	36	8	19	11	137.5%
ONVOLDOENDE GESPECIFIEERD (NACE KLEINER DAN 5 DIGITS)	0	0	0	0	0	0	0	0	0	0	0	0	0	
ONBEKENDE ACTIVITEIT (GEEN NACE CODE)	72	28	9	31	22	15	41	93	84	98	121	23	-98	-81.0%



## VLAANDEREN

Aantal faillissementen Vlaanderen	januari												2016 vs 2015	±%
	2006	2007	2008	2009	2010	2011	2012	2013	2014	2015	2016			
TOTAAL	370	351	349	442	414	392	424	568	561	434	457	23	5.3%	
HORECA	62	73	85	91	71	74	86	97	101	86	105	19	22.1%	
REPARATIE VAN COMPUTERS EN CONSUMENTENARTIKELEN	1	2	0	1	2	1	2	3	4	0	1	1		
OVERIGE PERSOONLIJKE DIENSTEN	9	5	5	8	6	8	11	20	9	5	17	12	240.0%	
BOUW	50	46	44	67	65	64	65	94	106	84	65	-19	-22.6%	
TRANSPORT	19	9	19	21	23	21	26	31	21	21	13	-8	-38.1%	
KLEINHANDEL	51	48	41	51	53	46	37	59	50	49	61	12	24.5%	
GROOTHANDEL	42	42	29	37	30	26	30	35	36	19	30	11	57.9%	
HANDELSBEMIDDELING	7	8	9	12	11	4	8	14	15	11	9	-2	-18.2%	
GARAGEHOUDERS & AANVERWANTE SECTOREN	13	5	9	10	12	7	13	15	7	12	12	0	0.0%	
DIENSTVERLENING AAN BEDRIJVEN	47	39	36	47	49	53	53	70	72	44	49	5	11.4%	
VERZEKERINGEN EN VERMOGENSBEHEER	0	3	1	2	0	0	0	0	2	1	0	-1	-100.0%	
SPORT & RECREATIE	1	2	4	7	3	8	1	6	3	6	5	-1	-16.7%	
IMMO	6	4	9	11	4	3	6	12	8	7	8	1	14.3%	
LAND- en BOSBOUW	6	9	6	2	4	4	6	6	3	4	2	-2	-50.0%	
VISSERIJ en AQUACULTUUR	0	0	0	2	0	0	0	0	0	0	0	0		
VOEDINGSINDUSTRIE en VOEDINGSNIJVERHEID	5	4	5	3	7	5	4	7	8	3	3	0	0.0%	
TEXTIEL en LEDERINDUSTRIE	0	3	1	7	5	0	0	1	3	2	1	-1	-50.0%	
HOUTINDUSTRIE	2	0	2	0	2	0	1	3	1	4	0	-4	-100.0%	
PAPIERINDUSTRIE	1	0	0	0	0	1	2	1	0	0	0	0		
DRIJKERIJEN, UITGEVERIJEN en MEDIA	6	5	2	7	4	6	3	8	4	8	3	-5	-62.5%	
CHEMISCHE- & KUNSTSTOFINDUSTRIE	0	4	0	1	1	0	4	1	2	1	0	-1	-100.0%	
BOUWMATERIALENINDUSTRIE	0	1	1	1	0	1	0	1	0	1	0	-1	-100.0%	
METAALINDUSTRIE	5	1	3	6	4	6	2	5	4	2	9	7	350.0%	
ELEKTROTECHNIEK, ELEKTRONICA & COMPUTERS	1	0	0	0	2	1	0	1	1	0	1	1		
MACHINEBOUW	2	2	0	3	2	1	0	0	1	0	1	1		
BOUW VAN VERVOERSTUIGEN EN COMPONENTEN	0	0	0	1	0	1	2	0	0	1	0	-1	-100.0%	
MEUBELINDUSTRIE	0	1	1	1	2	2	0	1	2	0	1	1		
ANDERE INDUSTRIE	0	4	0	0	2	0	2	1	0	1	0	-1	-100.0%	
REPARATIE EN ONDERHOUD	1	0	1	0	1	0	1	3	8	4	1	-3	-75.0%	
ENERGIEPRODUCTIE	0	0	0	0	0	0	1	1	0	0	1	1		
WATER- EN AFVALBEHANDELING, SANERING	1	1	0	1	2	0	0	1	1	0	1	1		
VRIJE BEROEPEN (TOTAAL)	1	3	5	6	6	3	6	6	7	8	7	-1	-12.5%	
Medische beroepen	0	0	0	1	0	1	1	0	0	2	0	-2	-100.0%	
Juridische beroepen	0	0	0	0	0	0	0	0	0	0	0	0		
Economische beroepen	1	2	2	0	0	1	2	4	2	0	0	0		
Bouwtechnische beroepen	0	1	3	5	6	1	3	2	5	6	7	1	16.7%	
OVERHEID & ONDERWIJS	2	3	0	0	0	0	1	3	2	1	2	1	100.0%	
VERENIGINGEN (vakverenigingen, religieuze organisaties...)	0	0	0	0	0	0	0	0	0	0	0	0		
ANDERE	2	3	2	1	8	1	7	5	9	3	6	3	100.0%	
ONVOLDOENDE GESPECIFIEERD (NACE KLEINER DAN 5 DIGITS)	0	0	0	0	0	0	0	0	0	0	0	0		
ONBEKENDE ACTIVITEIT (GEEN NACE CODE)	27	21	29	37	31	45	44	57	71	46	43	-3	-6.5%	

Potentieel jobverlies

Vlaanderen

	januari														
	2005	2006	2007	2008	2009	2010	2011	2012	2013	2014	2015	2016	2016 vs 2015	%	
<b>TOTAAL</b>	981	572	782	547	1362	738	740	879	1481	1134	831	725	-106	-12.8%	
HORECA	69	38	49	94	200	132	135	95	120	252	138	191	53	38.4%	
REPARATIE VAN COMPUTERS EN CONSUMENTENARTIKELN	0	0	8	0	0	2	2	38	11	2	0	0	0		
OVERIGE PERSOONLIJKE DIENSTEN	3	5	3	11	43	10	12	11	30	17	6	19	13	216.7%	
BOUW	186	61	84	68	163	127	122	189	247	254	159	170	11	6.9%	
TRANSPORT	125	52	32	32	209	64	78	53	148	47	22	11	-11	-50.0%	
KLEINHANDEL	26	23	39	84	53	63	56	23	222	56	131	89	-42	-32.1%	
GROOTHANDEL	117	134	50	111	142	40	101	78	84	136	94	36	-58	-61.7%	
HANDELSBEMIDDELING	2	17	17	5	20	5	2	12	4	6	5	2	-3	-60.0%	
GARAGEHOUDERS & AANVERWANTE SECTOREN	8	9	1	5	22	24	9	12	38	7	37	14	-23	-62.2%	
DIENSTVERLENING AAN BEDRIJVEN	44	94	105	39	127	93	66	150	93	49	85	71	-14	-16.5%	
VERZEKERINGEN EN VERMOGENSBEHEER	0	0	1	0	4	0	0	0	0	0	0	0	0		
SPORT & RECREATIE	3	0	2	4	8	2	13	2	5	0	2	7	5	250.0%	
MIMO	1	12	5	2	6	1	2	11	21	11	13	6	-7	-53.8%	
LAND- en BOSBOUW	61	54	17	16	0	63	8	7	5	0	3	2	-1	-33.3%	
VISSERIJ en AQUACULTUUR	0	0	0	0	0	9	0	0	0	0	0	0	0		
VOEDINGSINDUSTRIE en VOEDINGSNIJVERHEID	8	30	19	18	4	5	36	22	17	40	15	4	-11	-73.3%	
TEXTIEL en LEDERINDUSTRIE	87	0	241	0	141	16	0	0	2	2	43	4	-39	-90.7%	
HOUTINDUSTRIE	0	14	0	1	0	0	0	2	17	0	7	0	-7	-100.0%	
PAPIERINDUSTRIE	0	0	0	0	0	0	4	28	141	0	0	0	0		
DRUKKERIJEN, UITGEVERIJEN en MEDIA	81	12	0	11	16	0	16	39	70	3	4	0	-4	-100.0%	
CHEMISCHE- & KUNSTSTOFINDUSTRIE	0	0	19	0	0	2	0	67	0	1	0	0	0		
BOUWMATERIALENINDUSTRIE	4	0	4	0	0	0	0	0	10	0	0	0	0		
METAALINDUSTRIE	10	2	16	2	12	4	52	0	64	75	0	63	63		
ELEKTROTECHNIEK, ELEKTRONICA & COMPUTERS	5	2	0	0	0	8	2	0	0	12	0	6	6		
MACHINEBOUW	35	0	25	0	102	10	2	0	0	52	0	0	0		
BOUW VAN VERVOERSTUIGEN EN COMPONENTEN	0	0	0	0	2	0	0	3	0	0	0	0	0		
MEUBELINDUSTRIE	34	0	10	15	7	12	2	0	2	6	0	0	0		
ANDERE INDUSTRIE	7	0	10	0	0	2	0	6	0	0	2	0	-2	-100.0%	
REPARATIE EN ONDERHOUD	8	0	0	17	0	0	0	1	57	24	4	0	-4	-100.0%	
ENERGIEPRODUCTIE	0	0	0	0	0	0	0	0	0	0	0	0	0		
WATER- EN AFVALBEHANDELING, SANERING	0	2	0	0	27	1	0	0	0	15	0	9	9		
<b>VRUE BEROEPEN (TOTAAL)</b>	9	2	3	3	45	19	4	1	4	7	30	3	-27	-90.0%	
Medische beroepen	0	0	0	0	0	0	2	0	0	0	2	0	-2	-100.0%	
Juridische beroepen	0	0	0	0	0	0	0	0	0	0	0	0	0		
Economische beroepen	2	2	1	1	0	0	0	1	2	4	0	0	0		
Bouwtechnische beroepen	7	0	2	2	45	19	2	0	2	3	28	3	-25	-89.3%	
OVERHEID & ONDERWIJS	0	2	13	0	0	0	0	2	2	0	0	10	10		
VERENIGINGEN (vakverenigingen, religieuze organisaties...)	0	0	0	0	0	0	0	0	0	0	0	0	0		
<b>ANDERE</b>	13	2	3	0	2	16	2	21	4	32	2	2	0	0.0%	
ONVOLDOENDE GESPECIFIEERD (NACE KLEINER DAN 5 DIGITS)	0	0	0	0	0	0	0	0	0	0	0	0	0		
ONBEKENDE ACTIVITEIT (GEEN NACE CODE)	35	5	6	9	7	8	14	6	63	28	29	6	-23	-79.3%	

## BRUSSEL

Aantal faillissementen		januari											2016 vs 2015		±%
Brussel		2006	2007	2008	2009	2010	2011	2012	2013	2014	2015	2016			
<b>TOTAAL</b>		158	108	107	97	177	159	140	222	156	156	100	-56	-35.9%	
HORECA		32	19	15	19	28	20	23	34	22	24	21	-3	-12.5%	
REPARATIE VAN COMPUTERS EN CONSUMENTENARTIKELLEN		1	1	0	0	0	1	0	0	0	0	0	0	0	
OVERIGE PERSOONLIJKE DIENSTEN		3	2	3	0	5	4	5	6	4	3	4	1	33.3%	
BOUW		9	14	10	10	25	24	17	36	23	22	15	-7	-31.8%	
TRANSPORT		6	3	6	3	8	3	4	15	2	6	6	0	0.0%	
KLEINHANDEL		26	14	17	13	24	36	17	30	27	24	17	-7	-29.2%	
GROOTHANDEL		16	10	14	5	20	12	13	13	9	14	7	-7	-50.0%	
HANDELSBEMIDDELING		6	6	2	3	3	2	4	5	2	9	2	-7	-77.8%	
GARAGEHOUDERS & AANVERWANTE SECTOREN		6	2	3	4	7	6	7	15	8	4	2	-2	-50.0%	
DIENSTVERLENING AAN BEDRIJVEN		27	19	18	19	33	27	28	41	32	26	9	-17	-65.4%	
VERZEKERINGEN EN VERMOGENSBEHEER		0	0	0	0	0	1	0	0	0	0	0	0	0	
SPORT & RECREATIE		0	2	1	0	0	2	2	2	0	2	0	-2	-100.0%	
IMMO		3	2	2	1	3	2	3	3	4	2	3	1	50.0%	
LAND- en BOSBOUW		0	0	0	0	0	0	1	0	0	1	0	-1	-100.0%	
VISSERIJ en AQUACULTUUR		0	0	0	0	0	0	0	0	0	0	0	0	0	
VOEDINGSINDUSTRIE en VOEDINGSNUTVERHOUDING		1	2	1	0	1	2	0	3	6	2	1	-1	-50.0%	
TEXTIEL en LEDERINDUSTRIE		2	0	0	0	3	0	1	1	1	0	0	0	0	
HOUTINDUSTRIE		0	0	0	0	0	0	0	1	0	0	1	1	0	
PAPIERINDUSTRIE		0	0	0	0	0	0	0	0	0	0	0	0	0	
DRUKKERIJEN, UITGEVERIJEN en MEDIA		2	1	1	2	4	2	3	0	2	2	2	0	0.0%	
CHEMISCHE- & KUNSTSTOFINDUSTRIE		0	0	1	0	0	0	0	0	0	0	0	0	0	
BOUWMATERIALENINDUSTRIE		0	0	0	0	1	0	1	0	0	0	0	0	0	
METAALINDUSTRIE		0	0	0	0	1	1	0	1	4	1	1	0	0.0%	
ELEKTROTECHNIEK, ELEKTRONICA & COMPUTERS		0	1	1	0	0	0	0	0	0	0	0	0	0	
MACHINEBOUW		0	0	0	1	0	0	0	0	0	0	0	0	0	
BOUW VAN VERVOERSTUIGEN EN COMPONENTEN		0	0	0	0	0	0	0	0	0	0	0	0	0	
MEUBELINDUSTRIE		0	1	0	0	0	0	0	1	0	0	2	2	0	
ANDERE INDUSTRIE		0	0	0	0	0	1	0	0	0	0	2	2	0	
REPARATIE EN ONDERHOUD		0	0	0	1	0	1	1	0	0	1	0	-1	-100.0%	
ENERGIEPRODUCTIE		0	0	0	1	0	0	0	0	0	0	0	0	0	
WATER- EN AFVALBEHANDELING- SANERING		0	0	0	0	0	0	0	1	0	1	0	-1	-100.0%	
VRUJE BEROEPEN (TOTAAL)		1	2	0	1	2	0	3	3	2	3	1	-2	-66.7%	
Medische beroepen		0	0	0	0	0	0	0	0	1	0	0	0	0	
Juridische beroepen		0	0	0	0	0	0	0	0	0	0	0	0	0	
Economische beroepen		0	1	0	1	0	0	0	0	0	1	0	-1	-100.0%	
Bouwtechnische beroepen		1	1	0	0	2	0	3	3	1	2	1	-1	-50.0%	
OVERHEID & ONDERWIJS		0	0	0	0	0	1	0	0	1	0	1	1	0	
VERENIGINGEN (vakverenigingen, religieuze organisaties...)		0	0	1	0	0	1	0	0	0	0	0	0	0	
ANDERE		2	2	2	2	0	3	0	0	0	1	1	0	0.0%	
ONVOLDENDE GESPECIFIEERD (NACE KLEINER DAN 5 DIGITS)		0	0	0	0	0	0	0	0	0	0	0	0	0	
ONBEKENDE ACTIVITEIT (GEEN NACE CODE)		15	5	9	12	10	6	8	11	7	8	2	-6	-75.0%	

Potentieel jobverlies

Brussel

	januari												2016 vs 2015	%
	2005	2006	2007	2008	2009	2010	2011	2012	2013	2014	2015	2016		
<b>TOTAAL</b>	<b>328</b>	<b>194</b>	<b>85</b>	<b>192</b>	<b>199</b>	<b>389</b>	<b>301</b>	<b>319</b>	<b>408</b>	<b>196</b>	<b>234</b>	<b>146</b>	<b>-88</b>	<b>-37.6%</b>
HORECA	54	34	7	24	25	30	32	18	48	28	32	36	4	12.5%
REPARATIE VAN COMPUTERS EN CONSUMENTENARTIKELLEN	4	5	0	0	0	0	2	0	0	0	0	0	0	0
OVERIGE PERSOONLIJKE DIENSTEN	10	5	0	2	0	45	26	6	23	7	4	3	-1	-25.0%
BOUW	9	10	31	52	49	168	51	57	139	42	85	23	-62	-72.9%
TRANSPORT	18	15	0	7	2	16	0	16	37	7	8	2	-6	-75.0%
KLEINHANDEL	43	12	5	14	30	29	45	15	31	45	15	27	12	80.0%
GROOTHANDEL	148	8	9	23	18	17	20	26	13	9	25	13	-12	-48.0%
HANDELSBEMIDDELING	0	0	0	0	2	10	0	7	9	2	9	2	-7	-77.8%
GARAGEHOUDERS & AANVERWANTE SECTOREN	1	5	1	0	6	8	4	6	13	5	6	3	-3	-50.0%
DIENSTVERLENING AAN BEDRIJVEN	15	83	12	27	32	48	37	83	52	16	25	20	-5	-20.0%
VERZEKERINGEN EN VERMOGENSBEHEER	0	0	0	0	0	0	2	0	0	0	0	0	0	0
SPORT & RECREATIE	0	0	2	1	0	0	0	5	0	0	2	0	-2	-100.0%
IMMO	2	0	4	0	2	4	18	10	12	9	4	1	-3	-75.0%
LAND- en BOSBOUW	0	0	0	0	0	0	0	18	0	0	3	0	-3	-100.0%
VISSERIJ en AQUACULTUUR	0	0	0	0	0	0	0	0	0	0	0	0	0	0
VOEDINGSINDUSTRIE en VOEDINGSNIJVERHEID	0	2	1	0	0	0	1	0	12	11	2	7	5	250.0%
TEXTIEL en LEDERINDUSTRIE	2	9	0	0	0	2	0	0	0	0	0	0	0	0
HOUTINDUSTRIE	0	0	0	0	0	0	0	0	2	0	0	0	0	0
PAPIERINDUSTRIE	0	0	0	0	0	0	0	0	0	0	0	0	0	0
DRUKKERIJEN, UITGEVERIJEN en MEDIA	0	0	6	2	2	4	2	14	0	0	0	0	0	0
CHEMISCHE- & KUNSTSTOFINDUSTRIE	0	0	0	0	0	0	0	0	0	0	0	0	0	0
BOUWMATERIALENINDUSTRIE	0	0	0	0	0	0	0	0	0	0	0	0	0	0
METAALINDUSTRIE	0	0	0	0	0	2	35	0	2	0	3	0	-3	-100.0%
ELEKTROTECHNIEK, ELEKTRONICA & COMPUTERS	0	0	2	31	0	0	0	0	0	0	0	0	0	0
MACHINEBOUW	4	0	0	0	7	0	0	0	0	0	0	0	0	0
BOUW VAN VERVOERSTUIGEN EN COMPONENTEN	0	0	0	0	0	0	0	0	0	0	0	0	0	0
MEUBELINDUSTRIE	0	0	0	0	0	0	0	0	0	0	0	2	2	0
ANDERE INDUSTRIE	0	0	0	0	0	0	0	0	0	0	0	3	3	0
REPARATIE EN ONDERHOUD	0	0	0	0	0	0	0	2	34	0	1	0	-1	-100.0%
ENERGIEPRODUCTIE	0	0	0	0	2	0	0	0	0	0	0	0	0	0
WATER- EN AFVALBEHANDELING, SANERING	0	0	0	0	0	0	0	0	0	0	0	0	0	0
VRUJE BEROEPEN (TOTAAL)	10	0	0	0	0	0	0	2	0	4	2	2	0	0.0%
Medische beroepen	0	0	0	0	0	0	0	0	0	2	0	0	0	0
Juridische beroepen	0	0	0	0	0	0	0	0	0	0	0	0	0	0
Economische beroepen	0	0	0	0	0	0	0	0	0	0	0	0	0	0
Bouwtechnische beroepen	10	0	0	0	0	0	0	2	0	2	2	2	0	0.0%
OVERHEID & ONDERWIJS	0	0	0	0	0	0	2	0	0	4	0	0	0	0
VERENIGINGEN (vakverenigingen, religieuze organisaties...)	0	0	0	2	0	0	2	0	0	0	0	0	0	0
ANDERE	6	2	4	4	9	0	1	0	0	0	3	2	-1	-33.3%
ONVOLDOENDE GESPECIFIEERD (NACE KLEINER DAN 5 DIGITS)	0	0	0	0	0	0	0	0	0	0	0	0	0	0
ONBEKENDE ACTIVITEIT (GEEN NACE CODE)	2	4	1	3	13	6	19	2	15	7	5	0	-5	-100.0%

## WALLONIË

Aantal faillissementen Wallonië	januari											2016 vs 2015	±%	
	2006	2007	2008	2009	2010	2011	2012	2013	2014	2015	2016			
<b>TOTAAL</b>	227	179	224	241	216	247	253	326	345	312	211	-101	-32.4%	
HORECA	41	36	51	49	47	45	50	52	78	56	47	-9	-16.1%	
REPARATIE VAN COMPUTERS EN CONSUMENTENARTIKELLEN	1	0	1	0	1	1	0	2	4	1	2	1	100.0%	
OVERIGE PERSOONLIJKE DIENSTEN	4	4	7	5	5	7	11	11	13	8	5	-3	-37.5%	
BOUW	40	24	50	52	27	49	36	71	53	58	44	-14	-24.1%	
TRANSPORT	8	5	7	9	8	9	13	16	11	9	7	-2	-22.2%	
KLEINHANDEL	34	26	31	43	33	33	34	60	61	41	34	-7	-17.1%	
GROOTHANDEL	12	16	7	19	17	17	16	13	14	12	10	-2	-16.7%	
HANDELSBEMIDDELING	2	6	9	8	4	8	4	9	13	11	3	-8	-72.7%	
GARAGEHOUDERS & AANVERWANTE SECTOREN	14	5	7	7	8	11	9	3	8	9	7	-2	-22.2%	
DIENSTVERLENING AAN BEDRIJVEN	28	23	24	18	25	27	29	37	39	39	21	-18	-46.2%	
VERZEKERINGEN EN VERMOGENSBEHEER	0	0	0	0	0	0	1	0	2	1	0	-1	-100.0%	
SPORT & RECREATIE	0	4	1	4	4	3	4	1	4	4	4	0	-4	-100.0%
IMMO	4	0	2	1	6	0	3	2	1	7	3	-4	-57.1%	
LAND- en BOSBOUW	3	0	1	2	2	5	3	3	1	7	0	-7	-100.0%	
VISSERIJ en AQUACULTUUR	0	0	0	0	0	0	0	0	0	0	0	0	0	
VOEDINGSINDUSTRIE en VOEDINGSNIJVERHEID	3	5	0	2	3	1	6	6	5	2	3	1	50.0%	
TEXTIEL en LEDERINDUSTRIE	0	1	0	0	2	0	0	1	1	0	0	0	0	
HOUTINDUSTRIE	1	0	0	1	1	0	0	0	2	0	0	0	0	
PAPIERINDUSTRIE	0	0	0	0	0	1	0	0	2	0	0	0	0	
DRUKKERIJEN, UITGEVERIJEN en MEDIA	3	2	1	2	3	5	3	8	0	4	3	-1	-25.0%	
CHEMISCHE- & KUNSTSTOFINDUSTRIE	1	2	0	1	1	0	1	0	1	0	1	1	1	
BOUWMATERIALENINDUSTRIE	1	0	1	0	0	2	1	2	0	0	0	0	0	
METAALINDUSTRIE	3	1	4	3	2	4	3	4	7	7	2	-5	-71.4%	
ELEKTROTECHNIEK, ELEKTRONICA & COMPUTERS	0	0	1	3	0	1	2	3	1	0	0	0	0	
MACHINEBOUW	0	0	0	0	0	1	2	1	1	0	0	0	0	
BOUW VAN VERVOERSTUIGEN EN COMPONENTEN	0	0	0	0	0	0	1	0	0	0	1	1	1	
MEUBELINDUSTRIE	1	0	0	0	3	1	1	0	1	0	0	0	0	
ANDERE INDUSTRIE	0	1	1	1	1	1	0	0	1	0	1	1	1	
REPARATIE EN ONDERHOUD	0	0	0	0	0	0	0	0	0	2	0	-2	-100.0%	
ENERGIEPRODUCTIE	0	0	0	0	0	0	0	0	0	1	0	-1	-100.0%	
WATER- EN AFVALBEHANDELING, SANERING	0	0	0	0	0	1	0	1	0	1	2	1	100.0%	
VRIJE BEROEPEN (TOTAAL)	5	3	3	2	3	1	3	4	2	10	3	-7	-70.0%	
Medische beroepen	1	0	0	0	0	0	1	0	0	1	0	-1	-100.0%	
Juridische beroepen	0	0	0	0	0	0	0	0	0	0	0	0	0	
Economische beroepen	3	2	1	0	2	0	0	1	1	4	0	-4	-100.0%	
Bouwtechnische beroepen	1	1	2	2	1	1	2	3	1	5	3	-2	-40.0%	
OVERHEID & ONDERWIJS	1	0	1	0	0	0	0	0	0	1	1	0	0.0%	
VERENIGINGEN (vakverenigingen, religieuze organisaties...)	0	0	0	0	0	0	0	1	0	0	0	0	0	
ANDERE	4	4	1	2	4	2	1	3	2	1	3	2	200.0%	
ONVOLDOENDE GESPECIFIEERD (NACE KLEINER DAN 5 DIGITS)	0	0	0	0	0	0	0	0	0	0	0	0	0	
ONBEKENDE ACTIVITEIT (GEEN NACE CODE)	13	11	13	7	6	11	20	12	17	20	8	-12	-60.0%	

Potentieel jobverlies

Wallonië

	januari													
	2005	2006	2007	2008	2009	2010	2011	2012	2013	2014	2015	2016	2016 vs 2015	±%
<b>TOTAAL</b>	604	359	249	644	548	691	515	936	857	839	730	578	-152	-20,8%
HORECA	25	19	30	144	83	104	82	88	100	169	108	74	-34	-31,5%
REPARATIE VAN COMPUTERS EN CONSUMENTENARTIKELLEN	0	0	0	25	0	0	0	0	0	2	0	0	0	
OVERIGE PERSOONLIJKE DIENSTEN	21	3	4	13	5	12	20	25	23	21	21	14	-7	-33,3%
BOUW	164	138	60	219	111	120	129	107	218	125	148	151	3	2,0%
TRANSPORT	18	25	8	4	49	30	42	71	64	12	26	23	-3	-11,5%
KLEINHANDEL	67	47	25	64	95	69	35	41	81	96	49	55	6	12,2%
GROOTHANDEL	43	8	22	7	54	44	21	19	70	37	38	12	-26	-68,4%
HANDELSBEMIDDELING	7	6	0	9	14	37	29	2	28	7	13	1	-12	-92,3%
GARAGEHOUDERS & AANVERWANTE SECTOREN	17	17	1	6	41	45	4	13	7	5	57	34	-23	-40,4%
DIENSTVERLENING AAN BEDRIJVEN	46	48	72	28	24	25	79	47	153	74	75	91	16	21,3%
VERZEKERINGEN EN VERMOGENSBEHEER	0	0	0	0	0	0	0	0	0	4	2	0	-2	-100,0%
SPORT & RECREATIE	0	0	0	0	8	6	2	0	0	3	2	0	-2	-100,0%
IMMO	0	2	0	4	2	8	0	0	15	0	16	0	-16	-100,0%
LAND- en BOSBOUW	0	0	0	0	1	2	3	2	2	0	8	0	-8	-100,0%
VISSERIJ en AQUACULTUUR	0	0	0	0	0	0	0	0	0	0	0	0	0	
VOEDINGSINDUSTRIE en VOEDINGSNIJVERHEID	8	5	12	0	24	21	2	5	45	2	4	5	1	25,0%
TEXTIEL en LEDERINDUSTRIE	0	0	2	0	0	84	0	0	0	103	0	0	0	
HOUTINDUSTRIE	1	0	0	0	0	0	0	0	0	13	0	0	0	
PAPIERINDUSTRIE	0	0	0	0	0	0	9	0	0	13	0	0	0	
DRUKKERIJEN, UITGEVERIJEN en MEDIA	8	2	6	2	0	65	13	23	22	0	2	4	2	100,0%
CHEMISCHE- & KUNSTSTOFINDUSTRIE	125	6	2	0	2	0	0	334	0	0	0	5	5	
BOUWMATERIALENINDUSTRIE	0	0	0	2	0	0	8	0	0	0	0	0	0	
METAALINDUSTRIE	15	2	0	77	24	5	7	11	4	73	50	5	-45	-90,0%
ELEKTROTECHNIEK, ELEKTRONICA & COMPUTERS	1	0	0	2	5	0	15	10	11	2	0	0	0	
MACHINEBOUW	0	0	0	0	0	0	2	4	2	8	0	0	0	
BOUW VAN VERVOERSTUIJEN EN COMPONENTEN	0	0	0	0	0	0	0	2	0	0	0	1	-1	
MEUBELINDUSTRIE	0	7	0	0	0	4	0	16	0	2	0	0	0	
ANDERE INDUSTRIE	0	0	0	0	0	3	2	0	0	1	0	2	2	
REPARATIE EN ONDERHOUD	0	0	0	0	0	0	0	0	0	0	0	0	0	
ENERGIEPRODUCTIE	0	0	0	0	0	0	0	0	0	0	0	0	0	
WATER- EN AFVALBEHANDELING, SANERING	0	0	0	0	0	0	0	0	2	0	0	65	65	
<b>VRUJE BEROEPEN (TOTAAL)</b>	3	5	3	17	2	1	2	30	1	0	18	2	-16	-88,9%
Medische beroepen	0	0	0	0	0	0	0	0	0	0	1	0	-1	-100,0%
Juridische beroepen	0	0	0	0	0	0	0	0	0	0	0	0	0	
Economische beroepen	3	5	0	2	0	1	0	0	0	0	6	0	-6	-100,0%
Bouwtechnische beroepen	0	0	3	15	2	0	2	30	1	0	11	2	-9	-81,8%
OVERHEID & ONDERWIJS	0	0	0	2	0	0	0	0	0	0	3	2	-1	-33,3%
VERENIGINGEN (vakverenigingen, religieuze organisaties...)	0	0	0	0	0	0	0	0	1	0	0	0	0	
<b>ANDERE</b>	0	0	0	0	2	5	1	0	2	4	3	15	12	400,0%
ONVOLDENDE GESPECIFIEERD (NACE KLEINER DAN 5 DIGITS)	0	0	0	0	0	0	0	0	0	0	0	0	0	
ONBEKENDE ACTIVITEIT (GEEN NACE CODE)	35	19	2	19	2	1	8	85	6	63	87	17	-70	-80,5%

**Bedrijven met het grootste banenverlies (top 20)**

TOP 20	NAAM BEDRIJF	DATUM	PC	GEMEENTE	VERLOREN JOBS
1	BOUWCENTRALE MODERN	12/1/2016	9900	EEKLO	97
2	WASTE OIL SERVICES	14/1/2016	7334	SAINT-GHISLAIN	62
3	INALCO	12/1/2016	9160	LOKEREN	44
4	SANDTON EXPLOITATIE BROEL	20/1/2016	8500	KORTRIJK	29
4	ISERVE	04/1/2016	1300	WAVRE	29
6	ANVAS SERVICE	19/1/2016	1745	OPWIJK	27
7	SOCIETE BORAIN DE FERRAILLAGE MACONNERIE ET	18/1/2016	7000	MONS	26
8	ETABLISSEMENTS STREEL ET FILS	18/1/2016	4000	LIEGE	16
9	ETS FLORIO	07/1/2016	6990	HOTTON	15
9	ABSAB	11/1/2016	6030	CHARLEROI	15
9	R.M. PROJECT	11/1/2016	7370	DOUR	15
12	A TOUTE VAPEUR-TITRES SERVICES	20/1/2016	4170	COMBLAIN-AU-PONT	14
13	L'ART DE RESTAURER ET DE CONSTRUIRE	25/1/2016	1300	WAVRE	13
13	MEVAN	15/1/2016	8770	INGELMUNSTER	13
15	PERY	04/1/2016	4000	LIEGE	12
15	WACHTER	05/1/2016	6000	CHARLEROI	12
15	EMMERY, MAPLE AND FOX INDUSTRIAL SYSTEMS INTE	28/1/2016	2660	HOBOKEN (ANTWERPEN)	12
15	MARANA THA	04/1/2016	7390	QUAREGNON	12
15	OMNITHERM	18/1/2016	1480	TUBIZE	12
20	EURO PAINT CLEAN	11/1/2016	7020	MONS	11

*Opm.: potentieel verloren jobs worden berekend op basis van de laatst gepubliceerde jaarrekening of RSZ-gegevens van de failliete entiteit.*

## Over Graydon

Het handelsinformatiekantoor Graydon Belgium nv is in Berchem gevestigd en vormt een ploeg van 100 medewerkers. Dankzij een dagelijkse gedetailleerde opvolging houdt het bedrijf een reusachtige databank up-to-date, gevoed met gegevens over alle in België gevestigde bedrijven, inclusief eenmanszaken en andere economische entiteiten.

Hiermee ontwikkelt Graydon Belgium nv modellen die zowel risico's als groeikansen van ondernemingen tot uitdrukking brengen. Zo rapporteert de studiedienst van Graydon Belgium nv macro-economische tendensen en onderhoudt het bedrijf intensieve banden met diverse officiële instanties.

Graydon Belgium nv richt zich vooral op het bedrijfsleven. Dankzij de databank kent elke geïnteresseerde de evoluties binnen elk individueel bedrijf. We bieden analyse-instrumenten aan die de rentabiliteit van zowel marketing- als verkoopstructuren actief ondersteunen. Graydon Belgium nv tekent voor de inbouw van beslissingssystemen op maat waarmee men de juiste zakenrelaties opspoor, accepteert en opvolgt.

Contact algemeen: 03 280 88 00- [info@graydon.be](mailto:info@graydon.be)