

## STUDIE

### Faillissementen maart 2016:

Daling van het aantal faillissementen met 31%

Eerste trimester: daling met 17%

### Faillissementsgraden voor 2015:

Horeca en starters bvba meest risicovol

Overname en gebruik van dit onderzoek wordt aangemoedigd bronvermelding "Graydon Belgium". Deze brochure is louter ter informatie opgesteld. De gegevens zijn ontwikkeld en verwerkt op basis van de Graydon-databanken. Uitgever, informatieverstrekker noch auteurs kunnen aansprakelijk gesteld worden voor mogelijke onnauwkeurigheden. De uiteindelijke interpretatie van de gegevens is voor rekening van de lezer.

**Gelieve als bron 'Graydon Belgium' te vermelden**

**Graydon Belgium nv**  
Uitbreidingstraat 84-b1  
2600 Berchem

Contact: Eric Van den Broele  
Tel.: 03 280 88 55  
[www.graydon.be](http://www.graydon.be)

## Inhoudsopgave

Samenvatting .....	4
Geografische tendensen .....	7
Evolutie op regionaal niveau .....	7
Evolutie op provinciaal niveau .....	8
Evolutie op arrondissementsniveau .....	10
Evolutie faillissementen per rechtsvorm .....	12
Evolutie faillissementen per leeftijd .....	13
Sectorale tendensen .....	15
Tendensen binnen de hoofdsectoren: ruwe opdeling .....	15
Tendensen binnen de sectoren: fijne opdeling (nace 5 digits) op federaal niveau .....	16
Faillissementen en potentieel banenverlies .....	17
Algemene cijfers en evoluties m.b.t. faillissementen en banenverlies .....	17
Regionale cijfers: faillissementen en jobverlies per sector .....	19
Bedrijven met het grootste banenverlies (top 50) .....	47
Faillissementsgraad voor het jaar 2015 .....	48
Starters-BVBA is de rechtsvorm met de hoogste falingsgraad .....	48
Horeca, Transport en Bouw sterk faillissementsgevoelig .....	48
Over Graydon .....	53

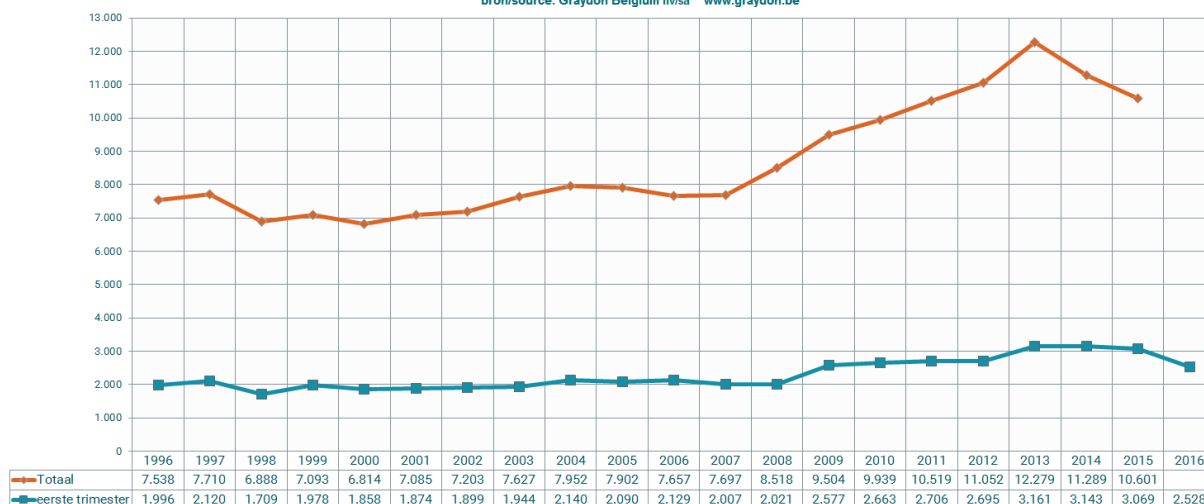
## Samenvatting

### Maand maart en eerste trimester 2016

GRAYDON  
open in business

#### Évolution des faillites sur base annuelle et pour la période: premier trimestre

bron/source: Graydon Belgium nv/sa www.graydon.be



Afgelopen maand maart noteren we 853 faillissementsuitspraken. In vergelijking met maart verleden jaar –toen nog de zwaarste maartmaand ooit- betekent dit een daling met 384 eenheden of -31,04%. Op de Brusselse rechtbanken telden we 130 uitspraken of -47% ten opzichte van maart 2015. Bovenop de fundamenteel dalende trend doet ook de paasvakantie een duit in het zakje.

Overschouwen we het afgelopen eerste trimester 2016, dan tellen we 2.528 faillissementen, een daling ten opzichte van het eerste trimester 2015 met 514 eenheden of -17,63%.

Vergelijken we de faillissementsuitspraken van het eerste trimester 2016 met die van het eerste trimester 2015 dan zien we de scherpste daling van het aantal faillissementen binnen het Brusselse Gewest (-30,98%) gevolgd door het Waalse gewest (-26,31%). Binnen het Vlaamse gewest noteren we met betrekking tot dezelfde periode een daling met -7,07%. De daling is een feit in alle provincies, Oost-Vlaanderen uitgezonderd: hier noteren we ten opzichte van het eerste trimester 2015 een stijging van het aantal bankroete bedrijven met +6,04%.

Over het eerste trimester van dit jaar betekent dit een totaal van 5.017 banen dat op de tocht komt te staan als direct gevolg van het faillissement van de werkgever of een daling met -20,69%. Ten opzichte van dezelfde periode van piekjaar 2013 noteren we nu een daling met -31,1%.

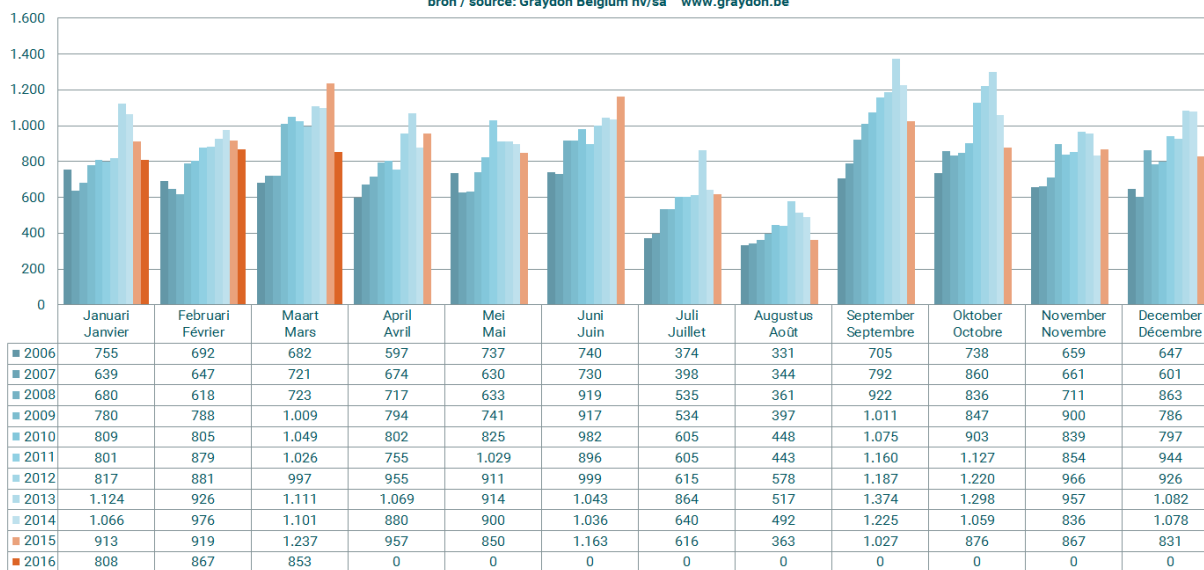
De faillissementsdaling zet zich over het eerste trimester 2016 door in zo goed als alle sectoren. Zo bijvoorbeeld noteren we ten opzichte van dezelfde periode in 2015 belangrijke dalingen binnen de sector bouw (-23,68%) en de zakelijke dienstverlening (-34,12%). Ook binnen de transportsector noteren we een daling met -30,16%.

De sector van de horeca laat echter een bijna- status quo noteren. Het relatieve aandeel van de horeca in het totaal aantal faillissementsuitspraken neemt zo beduidend toe. Zo vormen het aantal failliete bars & cafés nu bijna 9% van het totaal aantal faillissementsuitspraken, terwijl dit over het eerste trimester 2015 rond de 7,5% lag.

GRAYDON  
open in business

**Evolutie van het aantal faillissementen per maand**  
**Évolution du nombre de faillites par mois**

bron / source: Graydon Belgium nv/sa www.graydon.be



**Faillissementsgraad 2015 (zie hiervoor het hoofdstuk "Faillissementsgraad voor het jaar 2015")**

Afgelopen jaar 2015 was de falingsgraad voor de Belgische ondernemingen 0,91%. Anders gesteld: we telden **één faillissement per 110 actieve ondernemingen**.

Bij die bedrijven die werken onder een vennootschapsvorm is die falingsgraad 1,63% of één faillissement per 63 ondernemingen. De Starters-BVBA is het faillissementsgevoelig: hier is de falingsgraad 7,73% of één faillissement per 13 Starter-BVBA's.

Bekijken we de falingsgraad op sectoraal niveau dan zijn achtereenvolgens de Horeca (één faillissement per 28 bedrijven), de transportsector (één faillissement per 51 bedrijven) en de bouwsector (één faillissement per 63 bedrijven) het faillissementgevoeligst. De sector van de Verzekeringen en vermogensbeheer én de vrije beroepen, in het bijzonder de juridische, zijn dan weer de veiligste sectoren.



## Geografische tendensen

(\*) Wie de regionale aantallen optelt komt niet exact op het nationale aantal. Dit omdat voor een beperkt aantal bedrijven dat failliet werd verklaard de maatschappelijke zetel niet kan worden bepaald, veelal omdat die zich in het buitenland bevindt terwijl het failliete bedrijf wel degelijk haar activiteit op ons grondgebied uitoefent.

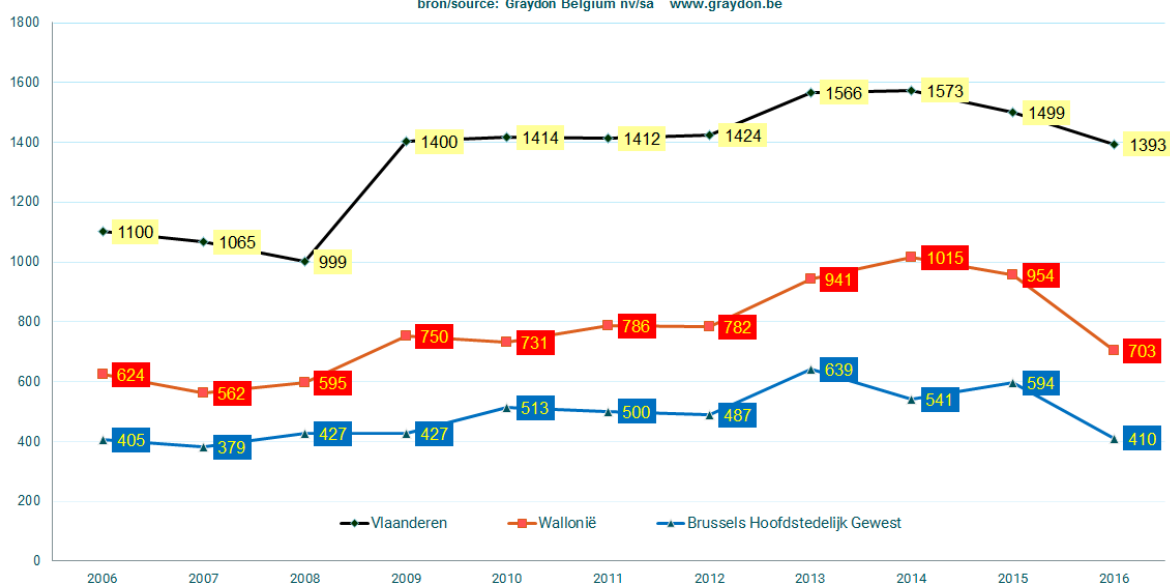
(\*\*) Omwille van de herschikking van de gerechtelijke arrondissementen binnen het Brusselse gewest enerzijds en Halle-Vilvoorde anderzijds, worden de statistieken met betrekking tot deze gebieden afzonderlijk weergegeven.

De bekomen waarden binnen Halle-Vilvoorde zijn aan de provincie Vlaams-Brabant en aan het Vlaamse Gewest gekoppeld. Met betrekking tot de evoluties binnen het gerechtelijk arrondissement Brussel (m.a.w. inclusief Halle-Vilvoorde) dient dus de som gemaakt van de waarden binnen het Brusselse Gewest met de resultaten bekomen voor Halle-Vilvoorde.

### Evolutie op regionaal niveau

#### Aantal faillissementen per gewest: eerste trimester Évolution des faillites dans les régions: premier trimestre

bron/source: Graydon Belgium nv/sa www.graydon.be



Over het eerste trimester 2016 zet de daling van het aantal faillissementen zich in de drie gewesten grondig door.

Binnen het Vlaamse gewest noteren we voor het eerste trimester 2016 1.393 faillissementsuitspraken: een daling ten opzichte van het eerste trimester 2015 met -7,07%. Ten opzichte van het eerste trimester van piekjaar 2014 betekent dit een daling met -11,44%.

Binnen het Waalse gewest noteren we met betrekking tot het eerste trimester 2016 703 faillissementsuitspraken. Ten opzichte van het zelfde eerste trimester 2015 betekent dit een daling met -26,31%. Ten opzichte van het eerste trimester van piekjaar 2014 betekent dit een daling met -30,73%.

De Brusselse handelsrechtbanken, de Nederlandstalige en Franstalige kamer samen, spraken over het eerste trimester 2016 410 faillissementen uit: een daling ten opzichte van het eerste trimester 2015 met -30,98%. Dit cijfer moet enigszins genuanceerd worden. De Franstalige kamer heeft veelal zitdag op maandag. Paasmaandag viel dit jaar in maart. De Nederlandstalige kamer zit meestal op dinsdag waarbij op 29 maart geen zitting van de faillissementskamer was.

## Evolutie op provinciaal niveau

### Evolutie faillissementen per provincie: eerste trimester Évolution des faillites par province: premier trimestre

bron / source: Graydon Belgium nv/sa [www.graydon.be](http://www.graydon.be)





## Cumulbasis: eerste trimester

GRAYDON open in business Overzicht faillissementen provincies en gewesten Periode: eerste trimester	2005	2006	2007	2008	2009	2010	2011	2012	2013	2014	2015	2016	versus 2015	% versus 2015
<b>PROVINCIES</b>														
West-Vlaanderen	181	169	193	166	235	215	250	216	250	245	240	239	-1	-0,42%
Oost-Vlaanderen	248	232	245	235	303	324	280	313	358	296	265	281	16	6,04%
Antwerpen	436	399	391	370	509	541	517	525	581	610	569	506	-63	-11,07%
Limburg	120	144	127	124	180	167	207	195	225	235	248	192	-56	-22,58%
Vlaams-Brabant (incl. H-V)	134	156	109	104	173	167	158	175	152	187	177	175	-2	-1,13%
Waals-Brabant	91	83	65	79	94	95	97	108	136	124	138	75	-63	-45,65%
Henegouwen	183	185	210	243	286	265	287	274	330	360	313	243	-70	-22,36%
Luik	196	232	176	190	232	242	250	259	300	334	328	238	-90	-27,44%
Luxemburg	26	33	33	27	38	45	38	42	70	61	45	36	-9	-20,00%
Namen	73	91	78	56	100	84	114	99	105	136	130	111	-19	-14,62%
<b>TOTAAL PROVINCIES</b>	<b>1688</b>	<b>1724</b>	<b>1627</b>	<b>1594</b>	<b>2150</b>	<b>2145</b>	<b>2198</b>	<b>2206</b>	<b>2507</b>	<b>2588</b>	<b>2453</b>	<b>2096</b>	<b>-357</b>	<b>-14,55%</b>
<b>GEWESTEN</b>														
Vlaanderen	1119	1100	1065	999	1400	1414	1412	1424	1566	1573	1499	1393	-106	-7,07%
Wallonië	569	624	562	595	750	731	786	782	941	1015	954	703	-251	-26,31%
Brussels Hoofdstedelijk Gewest	402	405	379	427	427	513	500	487	639	541	594	410	-184	-30,98%
<b>TOTAAL GEWESTEN</b>	<b>2090</b>	<b>2129</b>	<b>2006</b>	<b>2021</b>	<b>2577</b>	<b>2658</b>	<b>2698</b>	<b>2693</b>	<b>3146</b>	<b>3129</b>	<b>3047</b>	<b>2506</b>	<b>-541</b>	<b>-17,76%</b>
<b>Buitenlands of zonder gekend adres in België</b>														
	0	0	1	0	0	5	8	2	15	14	22	22	0	0,00%
<b>TOTAAL</b>	<b>2090</b>	<b>2129</b>	<b>2007</b>	<b>2021</b>	<b>2577</b>	<b>2663</b>	<b>2706</b>	<b>2695</b>	<b>3161</b>	<b>3143</b>	<b>3069</b>	<b>2528</b>	<b>-541</b>	<b>-17,63%</b>

## Maandbasis: maart 2016

GRAYDON open in business Overzicht faillissementen provincies en gewesten Maart 2016	2005	2006	2007	2008	2009	2010	2011	2012	2013	2014	2015	2016	versus 2015	% versus 2015
<b>PROVINCIES</b>														
West-Vlaanderen	58	59	64	50	73	74	91	81	88	84	92	92	0	0,00%
Oost-Vlaanderen	88	77	84	86	116	136	129	124	117	105	85	90	5	5,88%
Antwerpen	170	156	144	115	197	206	210	183	212	172	251	170	-81	-32,27%
Limburg	47	39	41	39	77	60	83	81	89	94	102	71	-31	-30,39%
Vlaams-Brabant (incl. H-V)	56	46	45	35	82	84	57	60	43	57	60	59	-1	-1,67%
Waals-Brabant	12	26	17	37	39	38	29	37	53	59	51	23	-28	-54,90%
Henegouwen	53	48	69	81	109	109	115	98	121	133	106	66	-40	-37,74%
Luik	85	77	67	68	77	82	96	89	102	124	136	78	-58	-42,65%
Luxemburg	10	9	11	7	21	17	11	20	25	22	22	13	-9	-40,91%
Namen	18	27	31	18	41	29	43	35	28	34	41	53	12	29,27%
<b>TOTAAL PROVINCIES</b>	<b>597</b>	<b>564</b>	<b>573</b>	<b>536</b>	<b>832</b>	<b>835</b>	<b>864</b>	<b>808</b>	<b>878</b>	<b>884</b>	<b>946</b>	<b>715</b>	<b>-231</b>	<b>-24,42%</b>
<b>GEWESTEN</b>														
Vlaanderen	419	377	378	325	545	560	570	529	549	512	590	482	-108	-18,31%
Wallonië	178	187	195	211	287	275	294	279	329	372	356	233	-123	-34,55%
Brussels Hoofdstedelijk Gewest	141	118	148	187	177	212	162	189	229	210	266	130	-136	-51,13%
<b>TOTAAL GEWESTEN</b>	<b>738</b>	<b>682</b>	<b>721</b>	<b>723</b>	<b>1009</b>	<b>1047</b>	<b>1026</b>	<b>997</b>	<b>1107</b>	<b>1094</b>	<b>1212</b>	<b>845</b>	<b>-367</b>	<b>-30,28%</b>
<b>Buitenlands of zonder gekend adres in België</b>														
	0	0	0	0	0	2	0	0	4	7	27	28	1	3,70%
<b>TOTAAL</b>	<b>738</b>	<b>682</b>	<b>721</b>	<b>723</b>	<b>1009</b>	<b>1049</b>	<b>1026</b>	<b>997</b>	<b>1111</b>	<b>1101</b>	<b>1219</b>	<b>853</b>	<b>-366</b>	<b>-30,02%</b>

## Evolutie op arrondissementsniveau

(\*\*) Omwille van de vele vragen met betrekking tot de evoluties binnen het Brusselse gewest enerzijds en Halle-Vilvoorde anderzijds, worden de statistieken met betrekking tot deze gebieden voortaan afzonderlijk weergegeven. De bekomen waarden binnen Halle-Vilvoorde zijn aan de provincie Vlaams-Brabant en aan het Vlaamse Gewest gekoppeld. Met betrekking tot de evoluties binnen het gerechtelijk arrondissement Brussel (m.a.w. inclusief Halle-Vilvoorde) dient dus de som gemaakt van de waarden binnen het Brusselse Gewest met de resultaten bekomen voor Halle-Vilvoorde.

GRAYDON open in business Overzicht faillissementen Periode: eerste trimester	2005	2006	2007	2008	2009	2010	2011	2012	2013	2014	2015	2016	% versus 2015
<b>Brussel Hoofdstad (excl. H-V)</b>													
BRUSSEL	402	405	379	427	427	513	500	487	639	541	594	410	-30,98%
<b>TOTAAL</b>	<b>402</b>	<b>405</b>	<b>379</b>	<b>427</b>	<b>427</b>	<b>513</b>	<b>500</b>	<b>487</b>	<b>639</b>	<b>541</b>	<b>594</b>	<b>410</b>	<b>-30,98%</b>
<b>Vlaams-Brabant (incl. H-V)</b>													
LEUVEN	69	79	48	55	81	74	70	91	73	103	85	98	15,29%
HALLE-VILVOORDE	65	77	61	49	92	93	88	84	79	84	92	77	-16,30%
<b>TOTAAL</b>	<b>134</b>	<b>156</b>	<b>109</b>	<b>104</b>	<b>173</b>	<b>167</b>	<b>158</b>	<b>175</b>	<b>152</b>	<b>187</b>	<b>177</b>	<b>175</b>	<b>-1,13%</b>
<b>Waals-Brabant</b>													
NIJVEL	91	83	65	79	94	95	97	108	136	124	138	75	-45,65%
<b>TOTAAL</b>	<b>91</b>	<b>83</b>	<b>65</b>	<b>79</b>	<b>94</b>	<b>95</b>	<b>97</b>	<b>108</b>	<b>136</b>	<b>124</b>	<b>138</b>	<b>75</b>	<b>-45,65%</b>
<b>Antwerpen</b>													
ANTWERPEN	307	267	272	258	356	401	358	354	381	439	370	379	2,43%
MECHELEN	52	37	44	45	64	42	49	71	62	71	68	45	-33,82%
TURNHOUT	77	95	75	67	89	98	110	100	138	100	131	82	-37,40%
<b>TOTAAL</b>	<b>436</b>	<b>399</b>	<b>391</b>	<b>370</b>	<b>509</b>	<b>541</b>	<b>517</b>	<b>525</b>	<b>581</b>	<b>610</b>	<b>569</b>	<b>506</b>	<b>-11,07%</b>
<b>West-Vlaanderen</b>													
BRUGGE	44	58	55	52	67	62	73	66	66	58	68	79	16,18%
IEPER	9	8	11	11	19	13	14	18	14	12	11	11	-8,33%
KORTRIJK	83	62	77	54	82	81	98	72	85	98	98	87	-11,22%
OOSTENDE	30	19	41	31	45	34	41	45	45	55	43	44	2,33%
VEURNE	15	22	9	18	22	25	25	19	36	20	19	18	-5,26%
<b>TOTAAL</b>	<b>181</b>	<b>169</b>	<b>193</b>	<b>166</b>	<b>235</b>	<b>215</b>	<b>250</b>	<b>216</b>	<b>250</b>	<b>245</b>	<b>240</b>	<b>239</b>	<b>-0,42%</b>
<b>Oost-Vlaanderen</b>													
AALST	26	23	25	25	44	56	33	51	46	57	32	28	-12,50%
DENDERMONDE	50	24	32	27	44	51	48	41	56	33	36	39	8,33%
GENT	110	124	126	107	129	143	112	125	151	116	122	126	3,28%
OUDENAARDE	22	18	16	28	26	26	31	36	45	31	36	30	-16,67%
SINT-NIKLAAS	40	43	46	48	60	48	56	60	60	59	39	58	48,72%
<b>TOTAAL</b>	<b>248</b>	<b>232</b>	<b>245</b>	<b>235</b>	<b>303</b>	<b>324</b>	<b>280</b>	<b>313</b>	<b>358</b>	<b>296</b>	<b>265</b>	<b>281</b>	<b>6,04%</b>
<b>Limburg</b>													
HASSELT	73	77	76	66	94	83	112	110	122	130	120	96	-20,00%
TONGEREN	47	67	51	58	86	84	95	85	103	105	128	96	-25,00%
<b>TOTAAL</b>	<b>120</b>	<b>144</b>	<b>127</b>	<b>124</b>	<b>180</b>	<b>167</b>	<b>207</b>	<b>195</b>	<b>225</b>	<b>235</b>	<b>248</b>	<b>192</b>	<b>-22,58%</b>
<b>Henegouwen</b>													
CHARLEROI	89	78	99	99	128	114	135	104	164	155	131	102	-22,14%
BERGEN	58	73	68	100	91	87	87	108	112	116	96	66	-31,25%
DOORNIK	36	34	43	44	67	64	65	62	54	89	86	75	-12,79%
<b>TOTAAL</b>	<b>183</b>	<b>185</b>	<b>210</b>	<b>243</b>	<b>286</b>	<b>265</b>	<b>287</b>	<b>274</b>	<b>330</b>	<b>360</b>	<b>313</b>	<b>243</b>	<b>-22,36%</b>
<b>Luik</b>													
HOEI	19	22	31	15	15	26	35	27	43	45	36	32	-11,11%
LUIK	129	167	96	128	152	165	168	184	207	219	231	153	-33,77%
VERVIERS	38	36	43	40	52	44	36	43	45	61	50	46	-8,00%
EUPEN	10	7	6	7	13	7	11	5	5	9	11	7	-36,36%
<b>TOTAAL</b>	<b>196</b>	<b>232</b>	<b>176</b>	<b>190</b>	<b>232</b>	<b>242</b>	<b>250</b>	<b>259</b>	<b>300</b>	<b>334</b>	<b>328</b>	<b>238</b>	<b>-27,44%</b>
<b>Luxemburg</b>													
AARLEN	7	13	12	9	11	17	11	16	19	25	17	13	-23,53%
MARCHE-EN-FAMENNE	9	8	11	5	14	14	12	10	25	22	14	11	-21,43%
NEUFCHATEAU	10	12	10	13	13	14	15	16	26	14	14	12	-14,29%
<b>TOTAAL</b>	<b>26</b>	<b>33</b>	<b>33</b>	<b>27</b>	<b>38</b>	<b>45</b>	<b>38</b>	<b>42</b>	<b>70</b>	<b>61</b>	<b>45</b>	<b>36</b>	<b>-20,00%</b>
<b>Namen</b>													
DINANT	35	25	24	22	43	39	43	34	43	47	45	38	-15,56%
NAMEN	38	66	54	34	57	45	71	65	62	89	85	73	-14,12%
<b>TOTAAL</b>	<b>73</b>	<b>91</b>	<b>78</b>	<b>56</b>	<b>100</b>	<b>84</b>	<b>114</b>	<b>99</b>	<b>105</b>	<b>136</b>	<b>130</b>	<b>111</b>	<b>-14,62%</b>

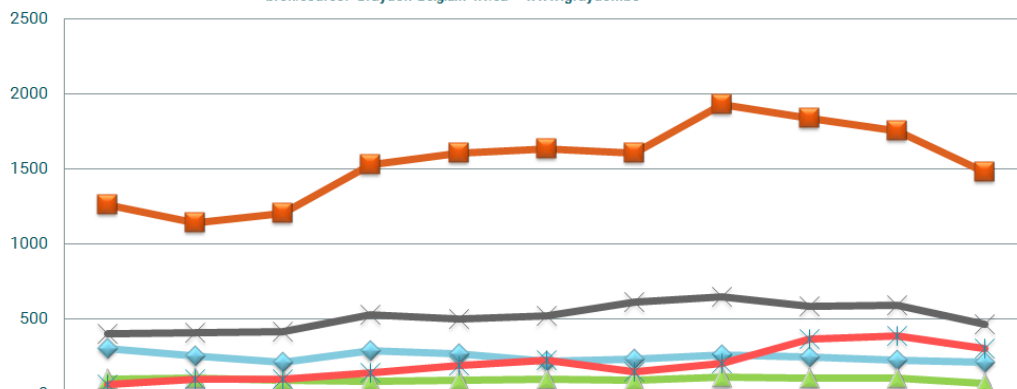
GRAYDON open in business Overzicht faillissementen Maart 2016		2005	2006	2007	2008	2009	2010	2011	2012	2013	2014	2015	2016	dif.	%
<b>Brussel Hoofdstad</b>															
	BRUSSEL	141	118	148	187	177	212	162	189	229	210	266	130	-136	-51,1%
	<b>TOTAAL</b>	<b>141</b>	<b>118</b>	<b>148</b>	<b>187</b>	<b>177</b>	<b>212</b>	<b>162</b>	<b>189</b>	<b>229</b>	<b>210</b>	<b>266</b>	<b>130</b>	<b>-136</b>	<b>-51,1%</b>
<b>Vlaams-Brabant</b>															
	LEUVEN	30	34	22	21	40	39	28	32	25	34	23	34	-11	47,8%
	HALLE-VILVOORDE	26	12	23	14	42	45	29	28	18	23	37	25	-12	-32,4%
	<b>TOTAAL</b>	<b>56</b>	<b>46</b>	<b>45</b>	<b>35</b>	<b>82</b>	<b>84</b>	<b>57</b>	<b>60</b>	<b>43</b>	<b>57</b>	<b>60</b>	<b>59</b>	<b>-1</b>	<b>-1,7%</b>
<b>Waals-Brabant</b>															
	NIJVEL	12	26	17	37	39	38	29	37	53	59	51	23	-28	-54,9%
	<b>TOTAAL</b>	<b>12</b>	<b>26</b>	<b>17</b>	<b>37</b>	<b>39</b>	<b>38</b>	<b>29</b>	<b>37</b>	<b>53</b>	<b>59</b>	<b>51</b>	<b>23</b>	<b>-28</b>	<b>-54,9%</b>
	ANTWERPEN	122	109	104	77	141	143	150	132	126	115	176	133	-43	-24,4%
	MECHELEN	17	14	11	13	23	24	15	19	27	22	18	16	-2	-11,1%
	TURNHOUT	31	33	29	25	33	39	45	32	59	35	57	21	-36	-63,2%
	<b>TOTAAL</b>	<b>170</b>	<b>156</b>	<b>144</b>	<b>115</b>	<b>197</b>	<b>206</b>	<b>210</b>	<b>183</b>	<b>212</b>	<b>172</b>	<b>251</b>	<b>170</b>	<b>-81</b>	<b>-32,3%</b>
<b>West-Vlaanderen</b>															
	BRUGGE	13	18	18	19	17	20	28	25	24	22	29	22	-7	-24,1%
	IEPER	3	3	6	4	3	5	5	5	6	3	4	5	0	0,0%
	KORTRIJK	28	26	22	16	32	30	36	23	31	33	37	34	-3	-8,1%
	OOSTENDE	10	5	15	9	13	12	14	20	14	21	11	23	12	109,1%
	VEURNE	4	7	3	2	8	7	8	8	13	5	11	8	-3	-27,3%
	<b>TOTAAL</b>	<b>58</b>	<b>59</b>	<b>64</b>	<b>50</b>	<b>73</b>	<b>74</b>	<b>91</b>	<b>81</b>	<b>88</b>	<b>84</b>	<b>92</b>	<b>92</b>	<b>-1</b>	<b>-1,1%</b>
<b>Oost-Vlaanderen</b>															
	AALST	10	7	7	8	19	26	14	15	17	23	8	7	-1	-12,5%
	DENDERMONDE	22	10	9	8	23	21	18	15	22	7	12	12	0	0,0%
	GENT	36	42	45	43	38	52	52	51	43	31	38	55	17	44,7%
	OUDENAARDE	9	6	2	15	9	15	20	18	18	14	13	6	-7	-53,8%
	SINT-NIKLAAS	11	12	21	12	27	22	25	25	17	30	14	10	-4	-28,6%
	<b>TOTAAL</b>	<b>88</b>	<b>77</b>	<b>84</b>	<b>86</b>	<b>116</b>	<b>136</b>	<b>129</b>	<b>124</b>	<b>117</b>	<b>105</b>	<b>85</b>	<b>90</b>	<b>5</b>	<b>5,9%</b>
<b>Limburg</b>															
	HASSELT	37	22	24	17	43	24	47	45	41	55	54	29	-25	-46,3%
	TONGEREN	10	17	17	22	34	36	36	36	48	39	48	42	-6	-12,5%
	<b>TOTAAL</b>	<b>47</b>	<b>39</b>	<b>41</b>	<b>39</b>	<b>77</b>	<b>60</b>	<b>83</b>	<b>81</b>	<b>89</b>	<b>94</b>	<b>102</b>	<b>71</b>	<b>-31</b>	<b>-30,4%</b>
<b>Henegouwen</b>															
	CHARLEROI	21	20	31	38	49	48	61	33	64	57	41	31	-10	-24,4%
	BERGEN	20	17	26	32	30	37	26	44	35	38	39	20	-19	-48,7%
	DOORNIK	12	11	12	11	30	24	28	21	22	38	26	15	-11	-42,3%
	<b>TOTAAL</b>	<b>53</b>	<b>48</b>	<b>69</b>	<b>81</b>	<b>109</b>	<b>109</b>	<b>115</b>	<b>98</b>	<b>121</b>	<b>133</b>	<b>106</b>	<b>66</b>	<b>-40</b>	<b>-37,7%</b>
<b>Luijk</b>															
	HOEI	10	4	5	2	1	10	13	7	21	12	15	7	-8	-53,3%
	LUIK	56	55	37	47	60	60	62	59	73	88	91	49	-52	-57,1%
	VERVIERS	17	13	21	15	11	10	19	20	7	21	26	17	-9	-34,6%
	EUPEN	2	5	4	4	5	2	2	3	1	3	4	5	1	25,0%
	<b>TOTAAL</b>	<b>85</b>	<b>77</b>	<b>67</b>	<b>68</b>	<b>77</b>	<b>82</b>	<b>96</b>	<b>89</b>	<b>102</b>	<b>124</b>	<b>136</b>	<b>78</b>	<b>-68</b>	<b>-50,0%</b>
<b>Luxemburg</b>															
	AARLEN	1	3	7	2	7	7	4	9	8	8	8	6	-2	-25,0%
	MARCHE-EN-FAMENNE	2	2	3	2	6	6	3	5	7	10	6	4	-2	-33,3%
	NEUFCHATEAU	7	4	1	3	8	4	4	6	10	4	8	3	-5	-62,5%
	<b>TOTAAL</b>	<b>10</b>	<b>9</b>	<b>11</b>	<b>7</b>	<b>21</b>	<b>17</b>	<b>11</b>	<b>20</b>	<b>25</b>	<b>22</b>	<b>22</b>	<b>13</b>	<b>-9</b>	<b>-40,9%</b>
<b>Namen</b>															
	DINANT	6	6	11	8	20	13	20	9	11	13	13	18	5	38,5%
	NAMEN	12	21	20	10	21	16	23	26	17	21	28	35	0	0,0%
	<b>TOTAAL</b>	<b>18</b>	<b>27</b>	<b>31</b>	<b>18</b>	<b>41</b>	<b>29</b>	<b>43</b>	<b>35</b>	<b>28</b>	<b>34</b>	<b>41</b>	<b>53</b>	<b>5</b>	<b>12,2%</b>

## Evolutie faillissementen per rechtsvorm

**GRAYDON**  
open in business

### Evolutie faillissementen volgens rechtsvorm: eerste trimester Evolution des faillites selon forme juridique: premier trimestre

bron/source: Graydon Belgium nv/sa www.graydon.be

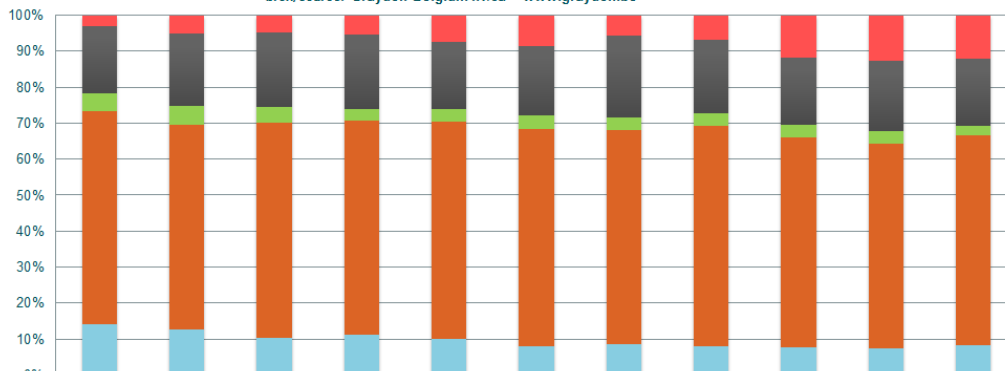


	2006	2007	2008	2009	2010	2011	2012	2013	2014	2015	2016
NV - SA	303	256	213	292	269	220	234	259	246	227	210
BVBA - SCRL	1263	1141	1207	1530	1610	1637	1607	1934	1836	1752	1478
CV - SC	101	104	89	87	91	98	90	114	109	109	69
Eenmanszaak - Ent. unipersonnelle	400	409	415	530	502	522	614	646	588	593	465
Andere - Autres	62	97	97	138	191	229	150	208	364	388	306

**GRAYDON**  
open in business

### Aandeel faillissementen volgens rechtsvorm: eerste trimester Repartition des faillites selon forme juridique: premier trimestre

bron/source: Graydon Belgium nv/sa www.graydon.be

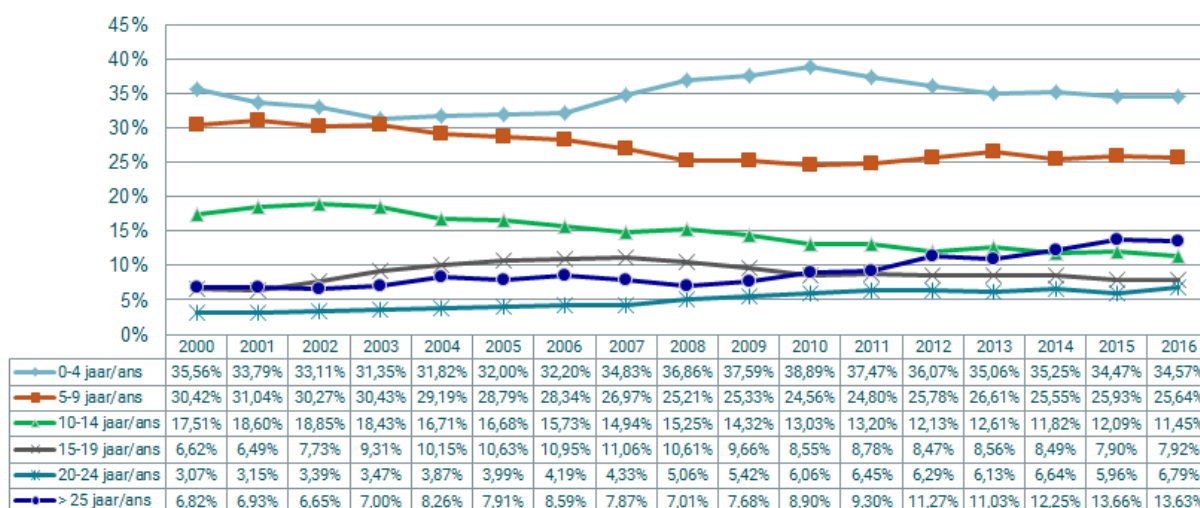


	2006	2007	2008	2009	2010	2011	2012	2013	2014	2015	2016
Andere - Autres	2,91%	4,83%	4,80%	5,36%	7,17%	8,46%	5,57%	6,58%	11,58%	12,64%	12,10%
Eenmanszaak - Ent. unipersonnelle	18,79%	20,38%	20,53%	20,57%	18,85%	19,29%	22,78%	20,44%	18,71%	19,32%	18,39%
CV - SC	4,74%	5,18%	4,40%	3,38%	3,42%	3,62%	3,34%	3,61%	3,47%	3,55%	2,73%
BVBA - SCRL	59,32%	56,85%	59,72%	59,37%	60,46%	60,50%	59,63%	61,18%	58,42%	57,09%	58,47%
NV - SA	14,23%	12,76%	10,54%	11,33%	10,10%	8,13%	8,68%	8,19%	7,83%	7,40%	8,31%

## Evolutie faillissementen per leeftijd

**België : % leeftijdscategorie van gefailleerde ondernemingen**  
**Belgique: l'ancienneté des entreprises en faillite (%)**

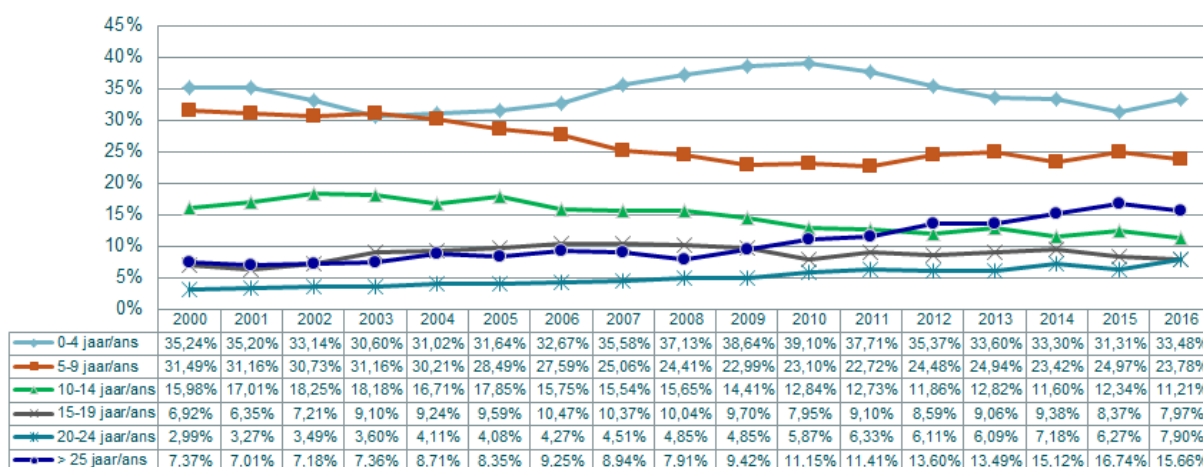
Bron/source: Graydon Belgium nv/sa www.graydon.be



Zeker sedert de bancaire crisis van 2011 zien we naar verhouding steeds meer oudere bedrijven over de kop gaan. Daar waar we voor de crisisjaren nog ongeveer faillissementen noteerden bij bedrijven die meer dan 25 jaar oud waren is dit percentage systematisch gestegen. Sinds 2015 noteren we hier binnen het totale aantal faillissementen een groep van ruim 13,5% dat meer dan een kwarteeuw oud is bij faillissement.

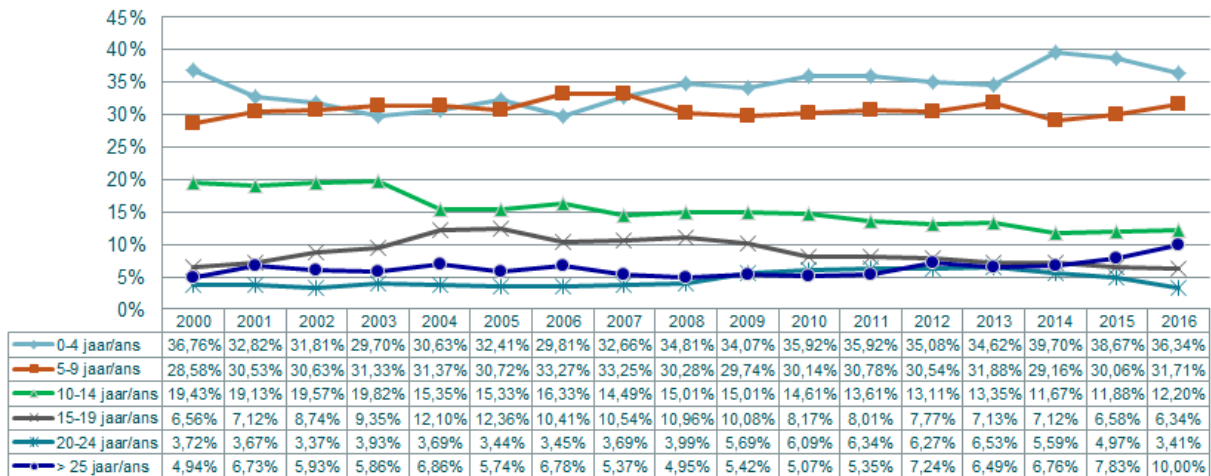
**Vlaams Gewest: % leeftijdscategorie van gefailleerde ondernemingen**  
**Région flamande: l'ancienneté des entreprises en faillite (%)**

Bron/source: Graydon Belgium nv/sa www.graydon.be



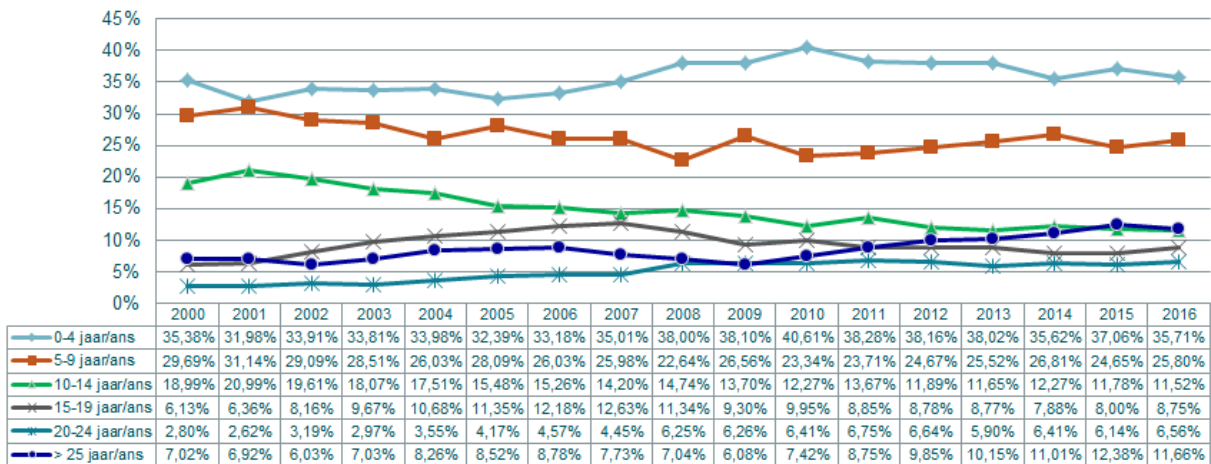
**Brussels Gewest: % leeftijdscategorie van gefailleerde ondernemingen**  
**Région Bruxelles-Capital: l'ancienneté des entreprises en faillite (%)**

Bron/source: Graydon Belgium nv/sa www.graydon.be



**Waals Gewest: % leeftijdscategorie van gefailleerde ondernemingen**  
**Région wallonne: l'ancienneté des entreprises en faillite (%)**

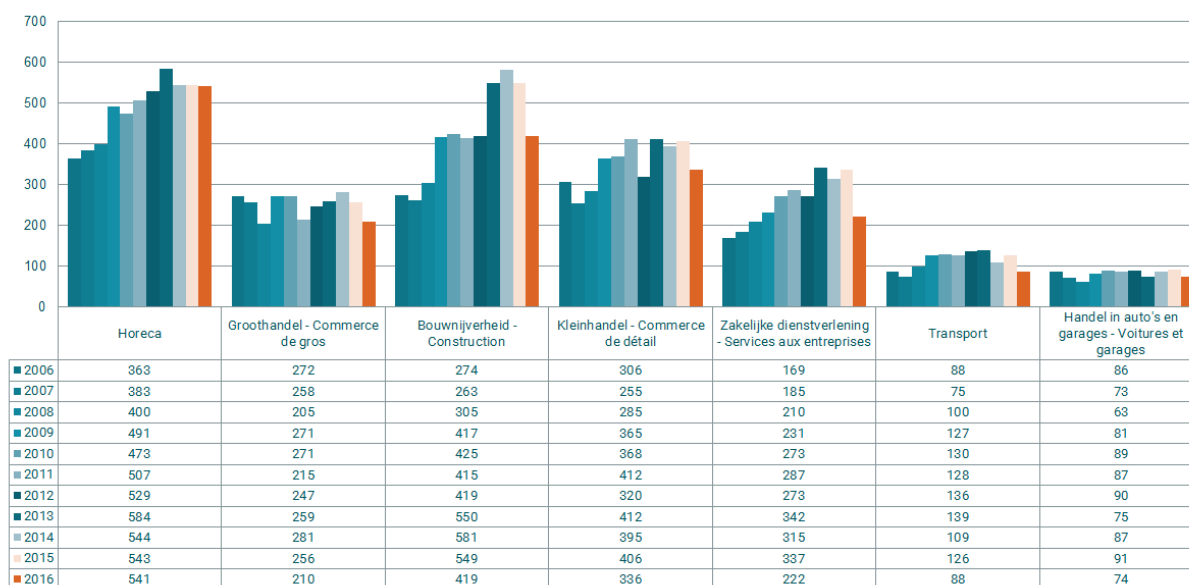
Bron/source: Graydon Belgium nv/sa www.graydon.be



## Sectorale tendensen

### Tendensen binnen de hoofdsectoren: ruwe opdeling

**Evolutie faillissementen hoofdsectoren: eerste trimester**  
**Evolution des faillites secteurs d'activité principales: premier trimestre**



De faillissementsdaling zet zich over het eerste trimester 2016 door in zo goed als alle sectoren. Zo bijvoorbeeld noteren we ten opzichte van dezelfde periode in 2015 belangrijke dalingen binnen de sector bouw (-23,68%) en de zakelijke dienstverlening (-34,12%). Ook binnen de transportsector noteren we een daling met -30,16%.

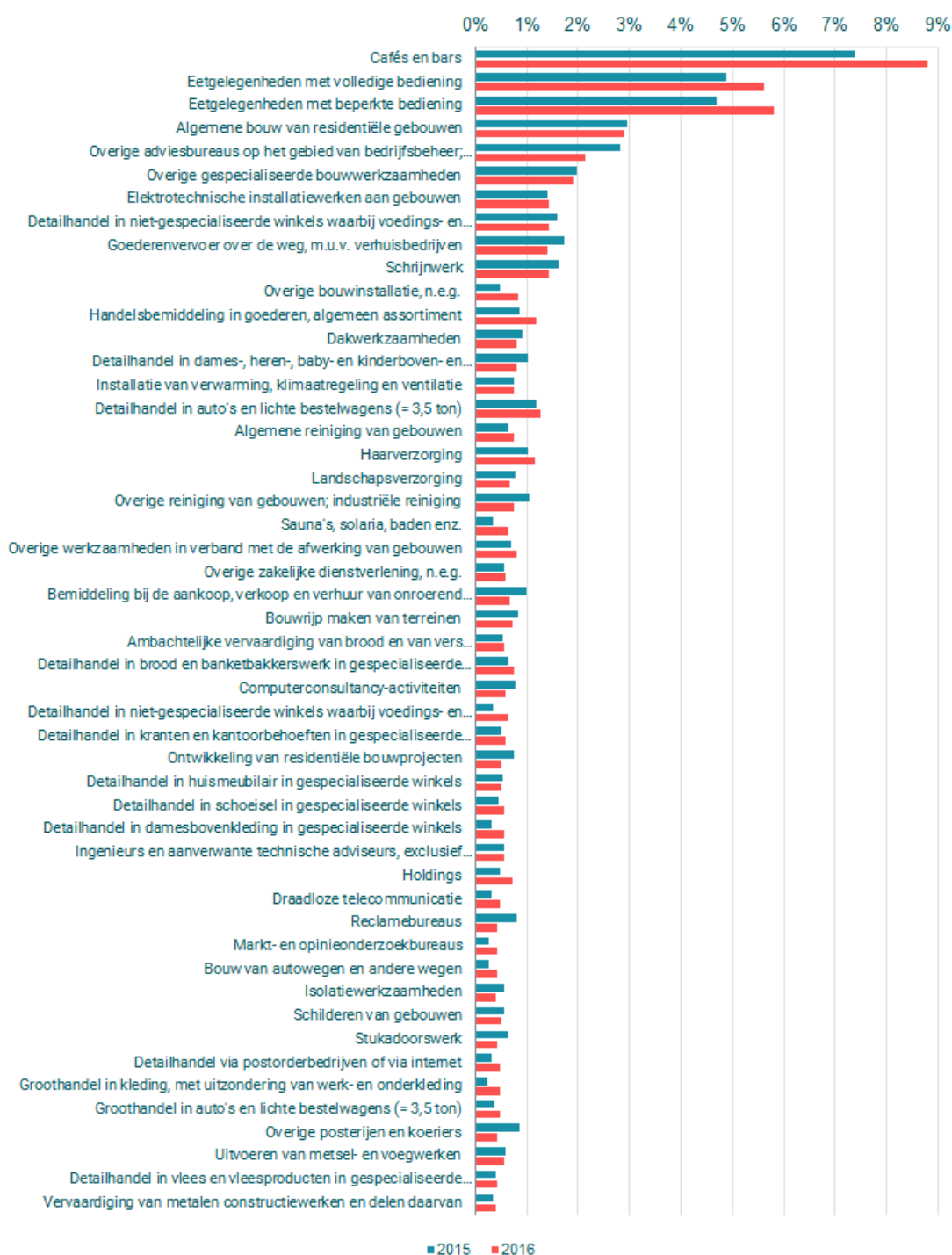
De sector van de horeca laat echter met 541 faillissementen, of twee minder dan over het eerste trimester 2015, een bijna- status quo noteren. Het relatieve aandeel van de horeca in het totaal aantal faillissementsuitspraken neemt zo beduidend toe. Zo vormen het aantal failliete bars & cafés nu bijna 9% van het totaal aantal faillissementsuitspraken, terwijl dit over het eerste trimester 2015 rond de 7,5% lag.

*Hierbij verwijzen we ook naar het hoofdstuk "Faillissementsgraad voor het jaar 2015" waar we aantonen dat horeca, transport en bouw de grootste falingsrisico's meedragen.*



**Tendensen binnen de sectoren: fijne opdeling (nace 5 digits) op federaal niveau**

**Aandeel van de sectoren (NACE-5) in het aantal faillissementen voor de periode eerste trimester (TOP 50)**





## Faillissementen en potentieel banenverlies

### Algemene cijfers en evoluties m.b.t. faillissementen en banenverlies

In maart 2016 kwamen er 1.683 banen op de tocht te staan als direct gevolg van het faillissement van de werkgever.

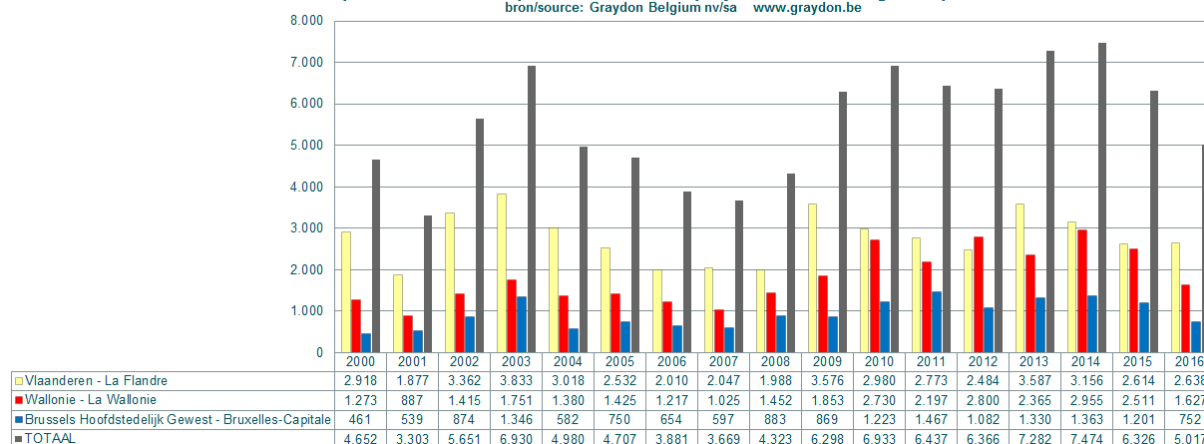
Over het eerste trimester van dit jaar betekent dit een totaal van 5.017 banen of een daling met -20,69%. Ten opzichte van dezelfde periode van piekjaar 2013 noteren we nu een daling met -31,1%.

Het belangrijkste bankroet van afgelopen maand maart staat op conto van Microfibres Europe uit Laarne. Het faillissement werd uitgesproken op 16 maart. Het bedrijf stelde 83 mensen tewerk.

Op 22 maart werd het faillissement uitgesproken van de firma Projectwise uit Diegem. Het bedrijf verschaftte werkgelegenheid aan 79 medewerkers.

**Regionaal aantal jobs op de tocht als gevolg van het faillissement van de werkgever: eerste trimester**  
**Nombre d'emplois mis en cause par la faillite de l'employeur au niveau régional: premier trimestre**

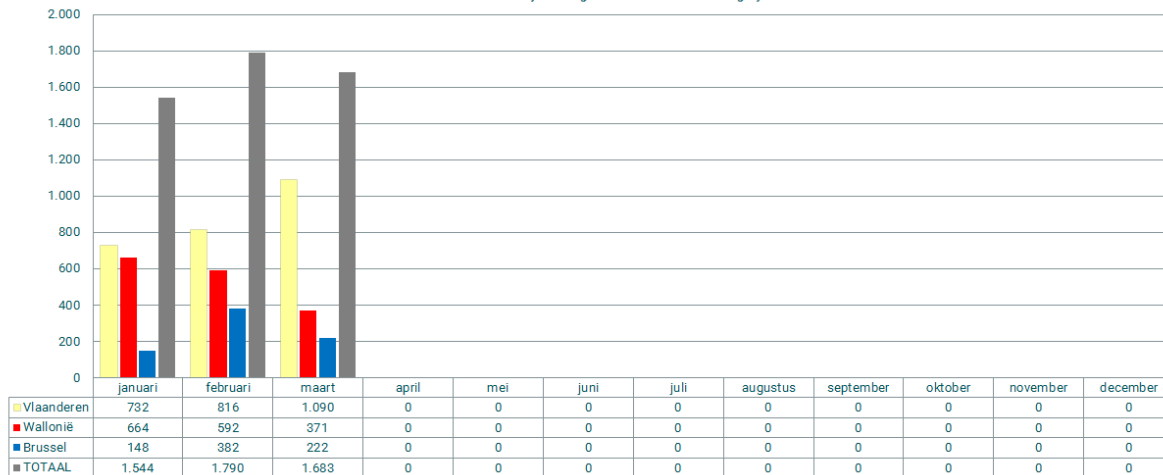
bron/source: Graydon Belgium nv/sa www.graydon.be



## 2016 en per maand: aantal jobs op de tocht als gevolg van het faillissement van de werkgever

Nombre d'emplois mis en cause suite à la faillite de l'employeur par mois en 2016

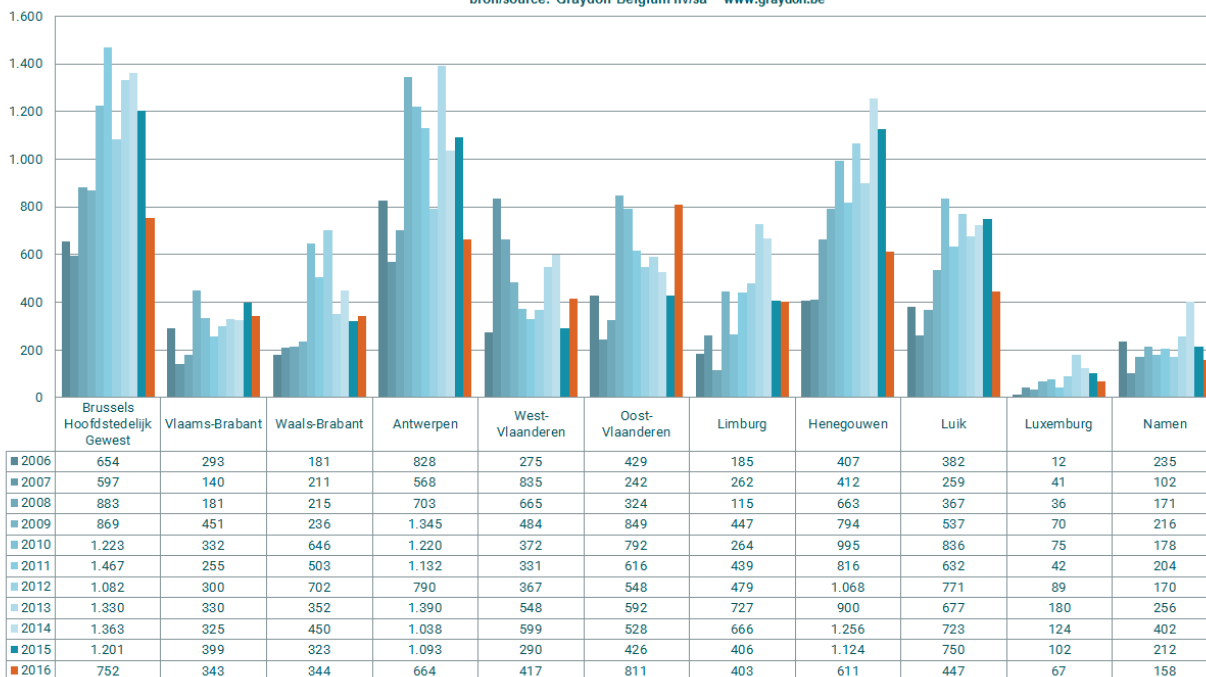
Bron : source: Graydon Belgium nv/sa [www.graydon.be](http://www.graydon.be)



## Provinciaal aantal jobs op de tocht als gevolg van het faillissement van de werkgever: eerste trimester

Nombre d'emplois mis en cause par la faillite de l'employeur au niveau provincial: premier trimestre

bron/source: Graydon Belgium nv/sa [www.graydon.be](http://www.graydon.be)



## Regionale cijfers: faillissementen en jobverlies per sector

(op basis van een Graydon sectorindeling)

### FEDERAAL

Aantal faillissementen Federaal	eerste trimester												2016 vs 2015	±%
	2006	2007	2008	2009	2010	2011	2012	2013	2014	2015	2016			
<b>TOTAAL</b>	2129	2007	2021	2577	2663	2706	2695	3161	3143	3051	2546	-505	-16,6%	
HORECA	361	386	400	491	473	507	529	584	544	543	541	-2	-0,4%	
REPARATIE VAN COMPUTERS EN CONSUMENTENARTIKELN	8	12	6	7	8	9	5	7	11	7	10	3	42,9%	
OVERIGE PERSOONLIJKE DIENSTEN	44	35	40	52	60	58	63	102	84	63	72	9	14,3%	
BOUW	285	272	305	417	425	415	419	550	581	549	419	-130	-23,7%	
TRANSPORT	108	91	100	127	130	128	136	139	109	126	88	-38	-30,2%	
KLEINHANDEL	309	253	285	365	368	412	320	412	395	406	336	-70	-17,2%	
GROOTHANDEL	221	186	148	195	201	165	190	181	189	168	142	-26	-15,5%	
HANDELSBEMIDDELING	51	69	57	76	70	50	57	78	92	88	68	-20	-22,7%	
GARAGEHOUDERS & AANVERWANTE SECTOREN	79	66	63	81	89	87	90	75	87	91	74	-17	-18,7%	
DIENSTVERLENING AAN BEDRIJVEN	247	260	262	294	327	384	359	419	404	394	289	-105	-26,6%	
VERZEKERINGEN EN VERMOGENSBEHEER	2	5	2	4	1	2	5	5	6	5	3	-2	-40,0%	
SPORT & RECREATIE	10	19	19	26	20	31	18	26	23	31	11	-20	-64,5%	
IMMO	31	21	26	43	42	32	35	50	46	47	37	-10	-21,3%	
LAND- en BOSBOUW	23	27	19	21	19	18	31	21	20	31	17	-14	-45,2%	
VISSERIJ en AQUACULTUUR	2	0	1	1	2	1	0	1	1	1	1	0	0,0%	
VOEDINGSINDUSTRIE en VOEDINGSNIJVERHEID	26	26	22	27	40	26	24	46	31	22	29	7	31,8%	
TEXTIEL en LEDERINDUSTRIE	10	11	13	13	14	7	8	7	11	6	9	3	50,0%	
HOUTINDUSTRIE	8	4	7	7	7	4	3	9	15	11	4	-7	-63,6%	
PAPIERINDUSTRIE	2	2	0	0	0	2	3	3	2	1	3	2	200,0%	
DRUKKERIJEN, UITGEVERIJEN en MEDIA	27	35	17	31	26	40	33	39	28	39	20	-19	-48,7%	
CHEMISCHE- & KUNSTSTOFINDUSTRIE	3	6	5	8	7	4	11	9	11	6	5	-1	-16,7%	
BOUWMATERIALENINDUSTRIE	5	4	4	4	1	6	12	8	7	5	1	-4	-80,0%	
METAALINDUSTRIE	25	13	20	23	34	35	23	28	36	34	23	-11	-32,4%	
ELEKTROTECHNIEK, ELEKTRONICA & COMPUTERS	5	3	6	8	6	7	6	9	7	1	4	3	300,0%	
MACHINEBOUW	6	5	4	11	6	4	5	5	6	1	4	3	300,0%	
BOUW VAN VERVOERSTUIGEN EN COMPONENTEN	1	3	3	4	2	1	7	1	3	1	1	0	0,0%	
MEUBELINDUSTRIE	4	7	2	6	12	9	5	4	9	6	6	0	0,0%	
ANDERE INDUSTRIE	4	9	1	6	9	4	8	6	9	4	9	5	125,0%	
REPARATIE EN ONDERHOUD	1	1	3	5	4	3	5	6	19	17	5	-12	-70,6%	
ENERGIEPRODUCTIE	0	1	1	1	0	2	1	1	1	2	2	0	0,0%	
WATER- EN AFVALBEHANDELING, SANERING	2	2	6	4	9	2	3	8	3	6	5	-1	-16,7%	
VRIJE BEROEPEN (TOTAAL)	24	26	25	25	40	29	38	42	37	61	29	-32	-52,5%	
Medische beroepen	1	0	1	3	1	3	4	1	5	6	0	-6	-100,0%	
Juridische beroepen	1	0	1	1	1	0	0	3	2	1	0	-1	-100,0%	
Economische beroepen	9	11	4	5	8	11	12	8	7	14	2	-12	-85,7%	
Bouwtechnische beroepen	13	15	19	16	30	15	22	30	23	40	27	-13	-32,5%	
OVERHEID & ONDERWIJS	6	8	3	3	4	5	3	9	8	4	8	4	100,0%	
VERENIGINGEN (vakverenigingen, religieuze organisaties...)	0	0	1	0	0	1	0	1	2	0	0	0	0	
ANDERE	24	18	15	16	34	20	26	25	33	19	28	9	47,4%	
ONVOLDOENDE GESPECIFIEERD (NACE KLEINER DAN 5 DIGITS)	2	1	1	0	0	0	0	0	0	0	0	0	0	
ONBEKENDE ACTIVITEIT (GEEN NACE CODE)	163	121	129	175	173	196	214	245	273	255	208	-47	-18,4%	

Potentieel jobverlies

Federaal	eerste trimester													2016 vs 2015	a#
	2005	2006	2007	2008	2009	2010	2011	2012	2013	2014	2015	2016			
<b>TOTAAL</b>	4707	3881	3743	4323	6298	6933	6441	6366	7283	7495	6338	5103	-1235	-19,5%	
HORECA	520	318	397	632	996	777	737	747	951	955	952	1039	87	9,1%	
REPARATIE VAN COMPUTERS EN CONSUMENTENARTIKELEN	35	13	11	28	15	6	10	42	11	27	8	2	-6	-75,0%	
OVERIGE PERSOONLIJKE DIENSTEN	89	45	32	69	138	188	144	128	188	198	108	135	27	25,0%	
BOUW	988	769	711	980	1403	1707	1125	1163	1512	1632	1278	1248	-30	-2,3%	
TRANSPORT	281	406	306	258	505	387	1003	321	552	244	237	171	-66	-27,8%	
KLEINHANDEL	405	281	217	409	537	596	562	414	808	650	612	550	-62	-10,1%	
GROOTHANDEL	559	480	277	325	562	357	376	446	410	609	537	207	-380	-61,5%	
HANDELSBEMIDDELING	19	79	57	60	102	83	79	133	120	119	94	124	30	31,9%	
GARAGEHOLDERS & AANVERWANTE SECTOREN	131	71	37	84	150	150	101	123	108	189	191	136	-55	-28,8%	
DIENSTVERLENING AAN BEDRIJVEN	445	592	405	447	691	842	776	800	826	627	780	568	-212	-27,2%	
VERZEKERINGEN EN VERMOGENSBEHEER	0	0	9	2	8	2	2	4	3	8	4	0	-4	-100,0%	
SPORT & RECREATIE	7	15	5	37	37	23	46	16	34	8	87	15	-72	-82,8%	
IMMO	23	23	23	12	66	79	53	53	106	81	56	36	-20	-35,7%	
LAND- en BOSBOUW	88	71	56	26	14	80	18	78	20	87	33	94	61	184,8%	
VISSERIJ en AQUACULTUUR	0	6	0	6	0	9	2	0	4	3	4	2	-2	-50,0%	
VOEDINGSINDUSTRIE en VOEDINGSNIJVERHEID	79	49	54	86	103	166	143	111	453	76	75	78	3	4,0%	
TEXTIEL en LEDERINDUSTRIE	193	83	676	28	171	144	2	80	11	136	49	27	-22	-44,9%	
HOUTINDUSTRIE	3	37	38	9	2	4	8	3	42	156	47	19	-28	-59,6%	
PAPIERINDUSTRIE	0	33	28	0	0	0	13	30	159	13	2	23	21	1050,0%	
DRUKKERIJEN, UITGEVERIJEN en MEDIA	105	137	63	36	103	98	104	151	119	50	113	20	-93	-82,3%	
CHEMISCHE- & KUNSTSTOFINDUSTRIE	139	16	21	21	104	187	115	437	22	36	89	51	-38	-42,7%	
BOUWMATERIALENINDUSTRIE	10	5	15	39	24	2	113	375	32	8	2	0	-2	-100,0%	
METAALINDUSTRIE	157	186	23	135	59	387	392	51	164	547	328	90	-238	-72,6%	
ELEKTROTECHNIEK, ELEKTRONICA & COMPUTERS	22	6	27	44	14	235	61	29	64	91	0	18	-18	-18,2%	
MACHINEBOUW	75	24	32	5	138	25	6	9	13	64	6	5	-1	-16,7%	
BOUW VAN VERVOERSTUIGEN EN COMPONENTEN	0	1	1	10	8	14	0	12	2	12	0	1	1	100,0%	
MEUBELINDUSTRIE	46	9	32	19	16	63	15	21	28	26	12	7	-5	-41,7%	
ANDERE INDUSTRIE	11	2	10	0	8	8	13	22	2	22	38	13	-25	-65,8%	
REPARATIE EN ONDERHOUD	8	0	19	17	17	2	3	65	58	86	21	4	-4	-17,2%	
ENERGIEPRODUCTIE	0	0	4	0	2	0	6	0	0	1	0	5	5	100,0%	
WATER- EN AFVALBEHANDELING, SANERING	4	4	0	4	37	7	3	3	13	48	0	74	74	100,0%	
<b>VRIJE BEROEPEN (TOTAAL)</b>	25	13	12	31	70	48	146	55	41	50	145	17	-128	-88,3%	
Medische beroepen	0	0	0	0	5	0	3	3	1	10	8	0	-8	-100,0%	
Juridische beroepen	0	0	0	0	0	0	0	0	0	0	2	0	-2	-100,0%	
Economische beroepen	8	7	2	3	3	4	112	3	8	9	25	2	-23	-92,0%	
Bouwtechnische beroepen	17	6	10	28	62	44	31	49	32	31	110	15	-95	-86,4%	
OVERHEID & ONDERWIJS	23	3	34	5	18	14	2	10	4	13	5	17	12	240,0%	
VERENIGINGEN (vakverenigingen, religieuze organisaties...)	0	0	0	2	0	0	2	0	1	13	0	0	0	0,0%	
<b>ANDERE</b>	49	11	27	20	22	152	47	79	46	187	39	37	-2	-5,1%	
ONVOLDOENDE GESPECIFIEERD (NACE KLEINER DAN 5 DIGITS)	0	0	0	0	0	0	0	0	0	0	0	0	0	0,0%	
ONBEKENDE ACTIVITEIT (GEEN NACE CODE)	168	93	84	437	158	91	213	355	356	423	386	270	-116	-30,1%	
<b>TOTAAL BEDRIJVEN (incl. andere, onvoldoende gespecificeerd en onbekend)</b>	4659	3865	3697	4285	6210	6871	6291	6301	7237	7419	6188	5069	-1119	-18,1%	
<b>TOTAAL BEDRIJVEN (incl. andere, onvoldoende gespecificeerd / excl. onbekend)</b>	4491	3772	3613	3848	6052	6780	6078	5946	6881	6996	5802	4799	-1003	-17,3%	
<b>TOTAAL VRIJE BEROEPEN</b>	25	13	12	31	70	48	146	55	41	50	145	17	-128	-88,3%	
<b>TOTAAL OVERHEID EN VERENIGINGEN</b>	23	3	34	7	18	14	4	10	5	26	5	17	12	240,0%	
<b>TOTAAL JOBVERLIES</b>	4707	3881	3743	4323	6298	6933	6441	6366	7283	7495	6338	5103	-1235	-19,5%	

## GEWESTEN

Aantal faillissementen		eerste trimester													
Vlaanderen		2006	2007	2008	2009	2010	2011	2012	2013	2014	2015	2016	2016 vs 2015	±%	
TOTAAL		1100	1065	999	1400	1414	1412	1424	1566	1573	1498	1393	-105	-7,0%	
HORECA		184	227	209	295	247	290	292	274	271	278	295	17	6,1%	
REPARATIE VAN COMPUTERS EN CONSUMENTENARTIKELLEN		3	9	1	4	6	3	4	5	5	4	4	0	0,0%	
OVERIGE PERSOONLIJKE DIENSTEN		21	14	13	31	31	35	25	50	34	30	38	8	26,7%	
BOUW		143	139	146	215	230	197	227	282	291	253	212	-41	-16,2%	
TRANSPORT		62	49	53	67	69	76	78	64	64	68	49	-19	-27,9%	
KLEINHANDEL		139	104	123	158	172	188	135	170	143	180	165	-15	-8,3%	
GROOTHANDEL		130	113	90	117	101	89	105	99	104	81	81	0	0,0%	
HANDELSBEMIDDELING		29	34	28	38	38	22	29	37	40	34	34	0	0,0%	
GARAGEHOUDERS & AANVERWANTE SECTOREN		34	25	24	39	40	36	40	39	43	37	41	4	10,8%	
DIENSTVERLENING AAN BEDRIJVEN		125	128	113	153	169	193	182	205	201	191	173	-18	-9,4%	
VERZEKERINGEN EN VERMOGENSBEHEER		2	5	2	4	0	1	3	2	3	3	3	0	0,0%	
SPORT & RECREATIE		8	11	11	11	13	19	11	17	9	15	9	-6	-40,0%	
IMMO		15	13	15	25	22	19	15	26	27	24	21	-3	-12,5%	
LAND- en BOSBOUW		17	21	13	12	11	8	23	12	14	15	14	-1	-6,7%	
VISSERIJ en AQUACULTUUR		2	0	1	1	2	1	0	1	1	1	1	0	-100,0%	
VOEDINGSINDUSTRIE en VOEDINGSNIJVERHEID		11	13	16	13	21	15	11	21	13	14	19	5	35,7%	
TEXTIEL en LEDERINDUSTRIE		7	10	8	12	8	2	4	2	4	3	6	3	100,0%	
HOUTINDUSTRIE		4	8	3	0	4	3	3	6	7	11	0	-11	-100,0%	
PAPIERINDUSTRIE		1	0	0	0	0	1	2	2	0	0	2	2		
DRUKKERIJEN, UITGEVERIJEN en MEDIA		14	20	10	15	12	19	11	18	10	19	10	-9	-47,4%	
CHEMISCHE- & KUNSTSTOFINDUSTRIE		2	4	1	6	3	2	7	5	8	1	2	1	100,0%	
BOUWMATERIALENINDUSTRIE		2	3	1	2	1	3	7	3	3	3	1	-2	-66,7%	
METAALINDUSTRIE		12	6	8	15	16	18	11	14	15	15	18	3	20,0%	
ELEKTROTECHNIEK, ELEKTRONICA & COMPUTERS		4	0	2	2	4	4	3	4	5	0	2	2		
MACHINEBOUW		3	4	2	6	6	3	2	3	4	1	2	-1	100,0%	
BOUW VAN VERVOERSTUIGEN EN COMPONENTEN		0	1	3	3	1	1	4	1	2	1	0	-1	-100,0%	
MEUBELINDUSTRIE		2	4	2	4	7	4	4	2	7	4	3	-1	-25,0%	
ANDERE INDUSTRIE		2	6	0	4	7	1	5	5	6	3	1	-2	-66,7%	
REPARATIE EN ONDERHOUD		1	0	3	4	2	1	2	4	15	9	4	-5	-55,6%	
ENERGIEPRODUCTIE		0	0	1	0	0	2	1	1	1	1	1	0	0,0%	
WATER- EN AFVALBEHANDELING, SANERING		2	1	4	2	7	1	1	4	2	2	3	1	50,0%	
VRIJE BEROEPEN (TOTAAL)		8	11	14	16	24	14	21	21	25	24	18	-6	-25,0%	
Medische beroepen		0	0	0	1	1	3	3	1	3	3	0	-3	-100,0%	
Juridische beroepen		0	0	0	1	0	0	0	2	1	1	0	-1	-100,0%	
Economische beroepen		1	5	3	3	3	7	7	6	4	1	1	0	0,0%	
Bouwtechnische beroepen		7	6	11	11	20	4	11	12	17	19	17	-2	-10,5%	
OVERHEID & ONDERWIJS		5	4	1	0	1	4	1	7	2	2	4	2	100,0%	
VERENIGINGEN (vakverenigingen, religieuze organisaties...)		0	0	0	0	0	0	0	0	1	0	0	0		
ANDERE		13	8	8	9	21	7	16	10	15	12	16	4	33,3%	
ONVOLDOENDE GESPECIFIEERD (NACE KLEINER DAN 5 DIGITS)		2	1	0	0	0	0	0	0	0	0	0	0		
ONBEKENDE ACTIVITEIT (GEEN NACE CODE)		91	74	70	117	118	130	139	150	178	159	142	-17	-10,7%	

Potentieel jobverlies

Vlaanderen

	eerste trimester													2016 vs 2015	±%
	2005	2006	2007	2008	2009	2010	2011	2012	2013	2014	2015	2016			
<b>TOTAAL</b>	2532	2010	2047	1988	3576	2980	2778	2484	3587	3156	2614	2638	24	0,9%	
HORECA	242	161	194	251	666	396	397	382	424	459	491	637	146	29,7%	
REPARATIE VAN COMPUTERS EN CONSUMENTENARTIKELLEN	24	0	11	0	15	4	4	42	11	2	4	2	-2	-50,0%	
OVERIGE PERSOONLIJKE DIENSTEN	35	31	8	35	103	52	72	22	85	118	41	86	45	109,8%	
BOUW	601	211	207	320	630	562	405	551	655	801	450	600	150	33,3%	
TRANSPORT	166	282	249	141	354	252	300	143	200	160	145	49	-96	-66,2%	
KLEINHANDEL	120	126	92	166	177	254	271	153	478	193	266	234	-32	-12,0%	
GROOTHANDEL	258	383	110	242	322	198	223	185	202	364	162	116	-46	-28,4%	
HANDELSBEMIDDELING	10	38	44	39	50	22	15	41	17	53	24	93	69	287,5%	
GARAGEHOUDERS & AANVERWANTE SECTOREN	59	24	19	42	69	54	32	43	58	36	79	38	-41	-51,9%	
DIENSTVERLENING AAN BEDRIJVEN	236	314	160	167	369	406	367	328	332	194	369	333	-36	-9,8%	
VERZEKERINGEN EN VERMOGENSBEHEER	0	0	9	2	8	0	0	4	0	4	2	0	-2	-100,0%	
SPORT & RECREATIE	7	6	3	23	12	16	25	9	30	0	9	13	4	44,4%	
IMMO	17	13	12	3	23	16	23	33	38	60	24	21	-3	-12,5%	
LAND- en BOSBOUW	88	71	54	18	10	74	12	51	12	79	12	91	79	658,3%	
VISSERIJ en AQUACULTUUR	0	6	0	6	0	9	2	0	4	3	4	0	-4	-100,0%	
VOEDINGSINDUSTRIE en VOEDINGSNUTVERHEID	52	32	27	34	29	27	74	75	365	54	51	47	-4	-7,8%	
TEXTIEL en LEDERINDUSTRIE	186	70	674	27	166	49	2	75	2	2	43	24	-19	-44,2%	
HOUTINDUSTRIE	0	14	0	7	0	0	2	3	38	2	47	0	-47	-100,0%	
PAPIERINDUSTRIE	0	0	0	0	0	0	4	28	143	0	0	21	21		
DUKKERIJEN, UITGEVERIJEN en MEDIA	86	133	15	15	85	18	37	70	85	4	32	9	-23	-71,9%	
CHEMISCHE- & KUNSTSTOFINDUSTRIE	0	10	19	16	102	183	114	70	19	32	0	46	46		
BOUWMATERIALENINDUSTRIE	5	3	15	0	2	2	105	18	30	2	0	0	0	0	
METAALINDUSTRIE	88	17	21	41	25	160	174	19	78	141	179	83	-96	-53,6%	
ELEKTROTECHNIEK, ELEKTRONICA & COMPUTERS	14	2	0	1	4	10	6	19	18	89	0	16	16		
MACHINEBOUW	71	0	32	2	106	25	4	3	4	56	6	0	-6	-100,0%	
BOUW VAN VERVOERSTUIGEN EN COMPONENTEN	0	0	0	10	6	0	0	6	2	10	0	0	0	0	
MEUBELINDUSTRIE	46	2	32	19	15	47	4	5	6	23	10	5	-5	-50,0%	
ANDERE INDUSTRIE	9	2	10	0	8	5	11	18	2	19	38	2	-36	-94,7%	
REPARATIE EN ONDERHOUD	8	0	0	17	17	2	1	1	57	31	6	2	-4	-66,7%	
ENERGIEPRODUCTIE	0	0	0	0	0	0	6	0	0	1	0	0	0	0	
WATER- EN AFVALBEHANDELING, SANERING	0	4	0	4	29	4	3	1	11	17	0	9	9		
<b>VRIJE BEROEPEN (TOTAAL)</b>	11	4	3	11	54	38	22	15	30	26	63	10	-53	-94,1%	
Medische beroepen	0	0	0	0	0	0	3	3	1	8	4	0	-4	-100,0%	
Juridische beroepen	0	0	0	0	0	0	0	0	0	0	2	0	-2	-100,0%	
Economische beroepen	4	2	1	1	1	3	7	3	6	7	0	0	0	0	
Bouwtechnische beroepen	7	2	2	10	53	35	12	9	23	11	57	10	-47	-82,5%	
OVERHEID & ONDERWIJS	23	3	13	1	0	2	0	2	4	0	0	10	10		
VERENIGINGEN (vakverenigingen, religieuze organisaties...)	0	0	0	0	0	0	0	0	0	0	0	0	0	0	
<b>ANDERE</b>	18	8	5	10	7	47	8	28	13	38	10	14	4	40,0%	
ONVOLDOENDE GESPECIFIEERD (NACE KLEINER DAN 5 DIGITS)	0	0	0	0	0	0	0	0	0	0	0	0	0	0	
ONBEKENDE ACTIVITEIT (GEEN NACE CODE)	52	20	9	318	113	46	48	41	134	83	47	27	-20	-42,6%	

Aantal faillissementen		eerste trimester												
Brussel		2006	2007	2008	2009	2010	2011	2012	2013	2014	2015	2016	2016 vs 2015	%
<b>TOTAAL</b>		405	379	427	427	513	500	487	699	541	594	410	-184	-31,0%
HORECA		72	59	64	65	90	63	80	110	77	97	95	-2	-2,1%
REPARATIE VAN COMPUTERS EN CONSUMENTENARTIKELLEN		2	2	3	2	1	2	0	0	1	1	1	0	0,0%
OVERIGE PERSOONLIJKE DIENSTEN		10	9	13	6	16	12	11	18	17	11	15	-4	-36,4%
BOUW		36	54	40	37	59	68	54	86	89	112	65	-47	-42,0%
TRANSPORT		19	15	24	19	26	24	24	40	16	32	21	-11	-34,4%
KLEINHANDEL		70	58	67	68	73	86	65	90	95	81	59	-22	-27,2%
GROOTHANDEL		48	26	34	32	53	38	46	39	40	38	29	-9	-23,7%
HANDELSBEMIDDELING		11	19	7	10	11	4	9	15	14	23	12	-11	-47,8%
GARAGEHOUDERS & AANVERWANTE SECTOREN		13	17	16	17	20	23	23	21	13	18	11	-7	-38,9%
DIENSTVERLENING AAN BEDRIJVEN		54	66	86	82	84	97	94	119	94	95	47	-48	-50,5%
VERZEKERINGEN EN VERMOGENSBEHEER		0	0	0	0	1	1	1	1	0	1	0	-1	-100,0%
SPORT & RECREATIE		0	2	3	5	1	5	6	4	2	3	1	-2	-66,7%
IMMO		7	4	5	10	8	7	9	11	9	10	7	-3	-30,0%
LAND- en BOSBOUW		0	0	0	0	1	0	1	0	1	3	0	-3	-100,0%
VISSERIJ en AQUACULTUUR		0	0	0	0	0	0	0	0	0	0	0	0	0,0%
VOEDINGSINDUSTRIE en VOEDINGSNUTVERHEID		5	4	2	3	7	6	2	7	9	5	5	0	0,0%
TEXTIEL en LEDERINDUSTRIE		3	0	5	0	4	2	3	3	4	1	1	0	0,0%
HOUTINDUSTRIE		1	0	2	2	1	0	0	1	1	0	2	2	2,0%
PAPIERINDUSTRIE		0	1	0	0	0	0	0	0	0	0	0	0	0,0%
DRUKKERIJEN, UITGEVERIJEN en MEDIA		7	9	5	8	8	10	12	7	8	11	5	-6	-54,5%
CHEMISCHE- & KUNSTSTOFINDUSTRIE		0	0	2	0	0	1	0	1	1	2	0	-2	-100,0%
BOUWMATERIALENINDUSTRIE		0	1	0	0	0	1	0	1	0	0	0	0	0,0%
METAALINDUSTRIE		2	1	2	2	6	1	1	2	5	3	2	-1	-33,3%
ELEKTROTECHNIEK, ELEKTRONICA & COMPUTERS		0	2	2	1	0	2	0	0	0	0	1	1	1,0%
MACHINEBOUW		1	0	1	2	0	0	1	1	0	0	0	0	0,0%
BOUW VAN VERVOERSTUIGEN EN COMPONENTEN		1	0	0	0	0	0	1	0	1	0	0	0	0,0%
MEUBELINDUSTRIE		0	1	0	1	0	3	0	2	1	0	2	2	2,0%
ANDERE INDUSTRIE		0	0	0	1	0	1	0	1	1	0	4	4	4,0%
REPARATIE EN ONDERHOUD		0	0	0	1	0	1	2	0	1	1	0	-1	-100,0%
ENERGIEPRODUCTIE		0	0	0	1	0	0	0	0	0	0	1	1	1,0%
WATER- EN AFVALBEHANDELING, SANERING		0	0	0	2	1	0	1	1	1	2	0	-2	-100,0%
VRIJE BEROEPEN (TOTAAL)		5	7	6	4	7	6	7	11	4	10	5	-5	-50,0%
Medische beroepen		0	0	1	1	0	0	0	0	1	1	0	-1	-100,0%
Juridische beroepen		1	0	1	0	1	0	0	1	1	0	0	0	0,0%
Economische beroepen		2	1	0	1	2	2	2	0	0	3	1	-2	-66,7%
Bouwtechnische beroepen		2	6	4	2	4	4	5	10	2	6	4	-2	-33,3%
OVERHEID & ONDERWIJS		0	0	1	2	3	1	2	1	2	0	1	1	1,0%
VERENIGINGEN (vakverenigingen, religieuze organisaties...)		0	0	1	0	0	1	0	0	0	0	0	0	0,0%
ANDERE		5	3	3	4	6	6	6	8	9	4	4	0	0,0%
ONVOLDENDE GESPECIFIEERD (NACE KLEINER DAN 5 DIGITS)		0	0	1	0	0	0	0	0	0	0	0	0	0,0%
ONBEKENDE ACTIVITEIT (GEEN NACE CODE)		33	19	32	40	26	28	26	38	25	30	14	-16	-53,3%

Potentieel jobverlies

Brussel

	eerste trimester														2016 vs 2015	#
	2005	2006	2007	2008	2009	2010	2011	2012	2013	2014	2015	2016				
<b>TOTAAL</b>	750	654	597	888	869	1223	1467	1082	1330	1363	1201	752	-449	-37,4%		
HORECA	119	66	47	123	120	121	94	100	148	144	150	170	20	13,3%		
REPARATIE VAN COMPUTERS EN CONSUMENTENARTIKELN	9	5	0	3	0	2	2	0	0	15	2	0	-2	-100,0%		
OVERIGE PERSOONLIJKE DIENSTEN	17	6	15	7	12	109	48	12	34	23	12	18	6	50,0%		
BOUW	42	102	211	156	104	275	204	131	234	220	352	164	-188	-53,4%		
TRANSPORT	27	32	29	55	50	34	467	73	188	41	42	31	-11	-26,2%		
KLEINHANDEL	83	29	39	88	131	127	110	73	124	149	103	143	40	38,8%		
GROOTHANDEL	190	37	35	52	51	65	70	138	97	83	95	96	-59	-62,1%		
HANDELSBEMIDDELING	1	2	8	4	14	12	4	66	19	17	25	6	-19	-76,0%		
GARAGEHOUDERS & AANVERWANTE SECTOREN	13	6	7	22	20	21	37	28	23	97	22	23	1	4,5%		
DIENSTVERLENING AAN BEDRIJVEN	101	143	103	198	231	236	181	271	233	213	163	89	-74	-45,4%		
VERZEKERINGEN EN VERMOGENSBEHEER	0	0	0	0	0	2	2	0	1	0	0	0	0	0		
SPORT & RECREATIE	0	0	2	8	7	0	2	7	2	0	4	0	-4	-100,0%		
IMMO	2	5	6	2	25	49	21	12	27	16	10	5	-5	-50,0%		
LAND- en BOSBOUW	0	0	0	0	0	0	0	18	0	0	7	0	-7	-100,0%		
VISSERIJ en AQUACULTUUR	0	0	0	0	0	0	0	0	0	0	0	0	0	0		
VOEDINGSINDUSTRIE en VOEDINGSNIJVERHEID	15	4	13	2	9	81	9	11	16	15	16	22	6	37,5%		
TEXTIEL en LEDERINDUSTRIE	7	13	0	1	0	11	0	2	5	2	2	2	0	0,0%		
HOUTINDUSTRIE	0	0	0	2	0	2	0	0	2	9	0	7	7	7,7%		
PAPIERINDUSTRIE	0	0	2	0	0	0	0	0	0	0	0	0	0	0,0%		
DRUKKERIJEN, UITGEVERIJEN en MEDIA	0	2	41	12	7	11	50	24	6	22	36	0	-36	-100,0%		
CHEMISCHE- & KUNSTSTOFINDUSTRIE	0	0	0	2	0	0	1	0	0	3	2	0	-2	-100,0%		
BOUWMATERIALENINDUSTRIE	5	0	0	0	0	0	0	0	0	0	0	0	0	0,0%		
METAALINDUSTRIE	0	153	0	6	1	7	35	3	9	0	53	0	-53	-100,0%		
ELEKTROTECHNIEK, ELEKTRONICA & COMPUTERS	7	0	11	39	1	0	40	0	0	0	0	2	2	2,2%		
MACHINEBOUW	4	3	0	2	9	0	0	2	7	0	0	0	0	0,0%		
BOUW VAN VERVOERSTUIGEN EN COMPONENTEN	0	1	0	0	0	0	3	0	2	0	0	0	0	0,0%		
MEUBELINDUSTRIE	0	0	0	0	0	0	0	0	22	1	0	2	2	2,2%		
ANDERE INDUSTRIE	0	0	0	0	0	0	0	0	0	2	0	5	5	5,0%		
REPARATIE EN ONDERHOUD	0	0	0	0	0	0	2	34	0	28	1	0	-1	-100,0%		
ENERGIEPRODUCTIE	0	0	0	0	2	0	0	0	0	0	0	5	5	5,0%		
WATER- EN AFVALBEHANDELING, SANERING	0	0	0	0	8	1	0	0	0	31	0	0	0	0,0%		
<b>VRIJE BEROEPEN (TOTAAL)</b>	10	1	1	1	10	3	16	6	6	4	16	3	-13	-81,3%		
Medische beroepen	0	0	0	0	3	0	0	0	0	2	0	0	0	0,0%		
Juridische beroepen	0	0	0	0	0	0	0	0	0	0	0	0	0	0,0%		
Economische beroepen	0	0	0	0	0	0	1	0	0	0	8	2	-6	-75,0%		
Bouwtechnische beroepen	10	1	1	1	7	3	15	6	6	2	8	1	-7	-87,5%		
<b>OVERHEID &amp; ONDERWIJS</b>	0	0	0	2	16	12	2	8	0	4	0	0	0	0,0%		
VERENIGINGEN (vakverenigingen, religieuze organisaties...)	0	0	0	2	0	0	2	0	0	0	0	0	0	0,0%		
<b>ANDERE</b>	29	3	13	6	11	16	36	16	25	127	11	6	-5	-45,5%		
ONVOLDOENDE GESPECIFIEERD (NACE KLEINER DAN 5 DIGITS)	0	0	0	0	0	0	0	0	0	0	0	0	0	0,0%		
ONBEKENDE ACTIVITEIT (GEEN NACE CODE)	69	41	14	86	30	26	32	44	102	95	77	13	-64	-83,1%		



## Aantal faillissementen

### Wallonië

	eerste trimester											2016 vs 2015	±%
	2006	2007	2008	2009	2010	2011	2012	2013	2014	2015	2016		
<b>TOTAAL</b>	624	562	595	750	731	786	782	941	1015	937	703	-234	-25,0%
HORECA	105	99	127	131	136	153	157	199	196	168	148	-20	-11,9%
REPARATIE VAN COMPUTERS EN CONSUMENTENARTIKELN	3	1	2	1	1	4	1	2	5	2	5	3	150,0%
OVERIGE PERSOONLIJKE DIENSTEN	13	12	14	15	13	11	27	34	33	22	19	-3	-13,6%
BOUW	106	79	119	165	136	150	138	182	201	183	141	-42	-23,0%
TRANSPORT	27	27	23	41	35	28	34	35	29	26	18	-8	-30,8%
KLEINHANDEL	100	91	95	139	123	137	120	152	156	145	110	-35	-24,1%
GROOTHANDEL	43	47	24	46	47	38	39	43	45	47	32	-15	-31,9%
HANDELSBEMIDDELING	11	16	22	28	21	24	19	26	38	31	22	-9	-29,0%
GARAGEHOUDERS & AANVERWANTE SECTOREN	32	23	23	25	29	28	27	14	31	36	21	-15	-41,7%
DIENSTVERLENING AAN BEDRIJVEN	68	66	63	59	74	94	83	95	109	107	69	-38	-35,5%
VERZEKERINGEN EN VERMOGENSBEHEER	0	0	0	0	0	0	1	2	3	1	0	-1	-100,0%
SPORT & RECREATIE	2	6	5	10	6	7	1	5	12	13	1	-12	-92,3%
IMMO	9	4	6	8	12	6	11	13	10	13	9	-4	-30,8%
LAND- en BOSBOUW	6	6	6	9	7	10	7	9	5	13	3	-10	-76,9%
VISSERIJ en AQUACULTUUR	0	0	0	0	0	0	0	0	0	0	1	1	100,0%
VOEDINGSINDUSTRIE en VOEDINGSNIJVERHEID	10	9	4	11	12	5	11	18	9	3	5	-2	66,7%
TEXTIEL en LEDERINDUSTRIE	0	1	0	1	2	3	1	2	3	2	2	0	0,0%
HOUTINDUSTRIE	3	1	2	5	2	1	0	2	7	0	2	2	100,0%
PAPIERINDUSTRIE	1	1	0	0	0	1	1	1	2	1	1	0	0,0%
DRUKKERIJEN, UITGEVERIJEN en MEDIA	6	6	2	3	6	11	10	14	10	9	5	-4	-44,4%
CHEMISCHE- & KUNSTSTOFINDUSTRIE	1	2	2	2	4	1	4	3	2	3	3	0	0,0%
BOUWMATERIALENINDUSTRIE	3	9	3	2	0	2	5	4	4	2	0	-2	-100,0%
METAALINDUSTRIE	11	6	10	6	12	16	11	12	16	16	3	-13	-81,3%
ELEKTROTECHNIEK, ELEKTRONICA & COMPUTERS	1	1	2	5	2	1	3	5	2	1	1	0	0,0%
MACHINEBOUW	2	1	1	3	0	1	2	1	2	0	2	2	100,0%
BOUW VAN VERVOERSTUIGEN EN COMPONENTEN	0	2	0	1	1	0	2	0	0	0	1	1	100,0%
MEUBELINDUSTRIE	2	2	0	1	5	2	1	0	1	2	1	-1	-50,0%
ANDERE INDUSTRIE	2	3	1	1	2	2	3	0	2	1	4	3	300,0%
REPARATIE EN ONDERHOUD	0	1	0	0	2	1	1	2	3	7	1	-6	-85,7%
ENERGIEPRODUCTIE	0	1	0	0	0	0	0	0	0	1	0	-1	-100,0%
WATER- EN AFVALBEHANDELING, SANERING	0	1	2	0	1	1	1	3	0	2	2	0	0,0%
<b>VRUJE BEROEPEN (TOTAAL)</b>	11	8	5	5	9	9	10	10	7	27	6	-21	-77,8%
Medische beroepen	1	0	0	1	0	0	1	0	1	2	0	-2	-100,0%
Juridische beroepen	0	0	0	0	0	0	0	0	0	0	0	0	0,0%
Economische beroepen	6	5	1	1	3	2	3	2	2	10	0	-10	-100,0%
Bouwtechnische beroepen	4	3	4	3	6	7	6	8	4	15	6	-9	-60,0%
OVERHEID & ONDERWIJS	1	4	1	1	0	0	0	1	4	2	3	1	50,0%
VERENIGINGEN (vakverenigingen, religieuze organisaties...)	0	0	0	0	0	0	0	1	1	0	0	0	0,0%
<b>ANDERE</b>	6	7	4	3	7	7	4	7	9	3	8	5	166,7%
ONVOLDENDE GESPECIFIEERD (NACE KLEINER DAN 5 DIGITS)	0	0	0	0	0	0	0	0	0	0	0	0	0,0%
ONBEKENDE ACTIVITEIT (GEEN NACE CODE)	39	28	27	18	24	32	47	44	58	48	37	-11	-22,9%

Potentieel jobverlies

Wallonië

	eerste trimester												2016 vs 2015	a#
	2005	2006	2007	2008	2009	2010	2011	2012	2013	2014	2015	2016		
<b>TOTAAL</b>	1425	1217	1025	1452	1853	2730	2197	2800	2365	2955	2511	1627	-884	-35,2%
HORECA	159	71	82	258	210	260	244	265	378	352	311	230	-81	-26,0%
REPARATIE VAN COMPUTERS EN CONSUMENTENARTIKELN	2	8	0	25	0	0	4	0	0	10	2	0	-2	-100,0%
OVERIGE PERSOONLIJKE DIENSTEN	37	8	9	27	23	27	24	94	69	57	55	31	-24	-43,6%
BOUW	345	456	293	504	669	870	516	481	623	611	475	409	-66	-13,9%
TRANSPORT	88	92	28	62	101	101	236	105	164	43	50	91	41	82,0%
KLEINHANDEL	202	126	86	155	229	215	179	188	206	289	243	166	-77	-31,7%
GROOTHANDEL	111	60	132	31	189	94	83	123	111	162	271	55	-216	-79,7%
HANDELSBEMIDDELING	8	39	5	17	38	49	60	26	84	49	45	25	-20	-44,4%
GARAGEHOUDERS & AANVERWANTE SECTOREN	59	41	11	20	61	75	32	52	27	56	90	75	-15	-16,7%
DIENSTVERLENING AAN BEDRIJVEN	108	135	142	82	91	200	228	201	261	220	246	146	-100	-40,7%
VERZEKERINGEN EN VERMOGENSBEHEER	0	0	0	0	0	0	0	0	2	4	2	0	-2	-100,0%
SPORT & RECREATIE	0	9	0	6	18	7	19	0	2	8	74	2	-72	-97,3%
IMMO	4	5	5	7	18	14	9	8	41	5	22	10	-12	-54,5%
LAND- en BOSBOUW	0	0	2	8	4	6	6	9	8	8	14	3	-11	-78,6%
VISSERIJ en AQUACULTUUR	0	0	0	0	0	0	0	0	0	0	0	2	2	
VOEDINGSINDUSTRIE en VOEDINGSNIJVERHEID	12	13	14	50	65	58	60	25	72	7	8	9	1	12,5%
TEXTIEL en LEDERINDUSTRIE	0	0	2	0	5	84	0	3	4	132	4	1	-3	-75,0%
HOUTINDUSTRIE	3	23	38	0	2	2	6	0	2	145	0	12	12	
PAPIERINDUSTRIE	0	33	26	0	0	0	9	2	16	13	2	2	0	0,0%
DRUKKERIJEN, UITGEVERIJEN en MEDIA	19	2	7	9	11	69	17	57	28	24	45	11	-34	-75,6%
CHEMISCHE- & KUNSTSTOFINDUSTRIE	139	6	2	3	2	4	0	367	3	1	87	5	-82	-94,3%
BOUWMATERIALENINDUSTRIE	0	2	0	39	22	0	8	357	2	6	2	0	-2	-100,0%
METAALINDUSTRIE	69	16	2	88	33	220	183	29	77	406	96	7	-89	-92,7%
ELEKTROTECHNIEK, ELEKTRONICA & COMPUTERS	1	4	16	4	9	225	15	10	46	2	0	0	0	
MACHINEBOUW	0	21	0	1	23	0	2	4	2	8	0	5	5	
BOUW VAN VERVOERSTUIGEN EN COMPONENTEN	0	0	1	0	2	14	0	3	0	0	0	1	1	
MEUBELINDUSTRIE	0	7	0	0	1	16	11	16	0	2	2	0	-2	-100,0%
ANDERE INDUSTRIE	2	0	0	0	0	3	2	4	0	1	0	6	6	
REPARATIE EN ONDERHOUD	0	0	19	0	0	0	0	30	1	27	14	2	-12	-85,7%
ENERGIEPRODUCTIE	0	0	4	0	0	0	0	0	0	0	0	0	0	
WATER- EN AFVALBEHANDELING, SANERING	4	0	0	0	0	2	0	2	2	0	0	65	65	
<b>VRIJE BEROEPEN (TOTAAL)</b>	4	8	8	19	6	7	108	34	5	18	66	4	-62	-93,9%
Medische beroepen	0	0	0	0	2	0	0	0	0	0	4	0	-4	-100,0%
Juridische beroepen	0	0	0	0	0	0	0	0	0	0	0	0	0	
Economische beroepen	4	5	1	2	2	1	104	0	2	0	17	0	-17	-100,0%
Bouwtechnische beroepen	0	3	7	17	2	6	4	34	3	18	45	4	-41	-91,1%
OVERHEID & ONDERWIJS	0	0	21	2	2	0	0	0	0	9	5	7	2	40,0%
VERENIGINGEN (vakverenigingen, religieuze organisaties...)	0	0	0	0	0	0	0	0	1	13	0	0	0	
<b>ANDERE</b>	2	0	9	4	4	89	3	35	8	22	18	17	-1	-5,6%
ONVOLDOENDE GESPECIFIEERD (NACE KLEINER DAN 5 DIGITS)	0	0	0	0	0	0	0	0	0	0	0	0	0	
ONBEKENDE ACTIVITEIT (GEEN NACE CODE)	47	32	61	31	15	19	133	270	120	245	262	228	-34	-13,0%

## PROVINCIES

Aantal faillissementen		eerste trimester												
West-Vlaanderen		2006	2007	2008	2009	2010	2011	2012	2013	2014	2015	2016	2016 vs 2015	ap
<b>TOTAAL</b>		169	193	166	235	215	250	216	250	245	239	239	0	0,0%
HORECA		26	55	39	61	49	71	55	54	53	38	68	30	78,9%
REPARATIE VAN COMPUTERS EN CONSUMENTENARTIKELEN		1	1	1	1	1	0	0	1	1	1	0	-1	-100,0%
OVERIGE PERSOONLIJKE DIENSTEN		3	0	3	7	4	6	2	5	2	4	9	5	125,0%
BOUW		27	32	27	35	39	29	34	46	59	41	37	-4	-9,8%
TRANSPORT		8	8	7	11	8	11	13	11	12	10	9	-1	-10,0%
KLEINHANDEL		30	17	15	34	29	37	25	34	21	33	24	-9	-27,3%
GROOTHANDEL		24	18	12	20	11	12	11	14	11	3	6	3	100,0%
HANDELSBEMIDDELING		5	5	3	6	6	6	8	8	9	10	5	-5	-50,0%
GARAGEHOUDERS & AANVERWANTE SECTOREN		6	3	3	2	9	3	7	6	4	12	8	-4	-33,3%
DIENSTVERLENING AAN BEDRIJVEN		12	17	19	15	13	26	18	19	19	30	23	-7	-23,3%
VERZEKERINGEN EN VERMOGENSBEHEER		1	0	0	0	0	0	1	0	1	1	0	-1	-100,0%
SPORT & RECREATIE		1	0	2	1	2	2	4	3	2	0	2	2	
IMMO		1	3	2	6	4	5	0	5	2	4	4	0	0,0%
LAND- en BOSBOUW		3	5	3	0	1	1	3	2	1	3	0	-3	-100,0%
VISSERIJ en AQUACULTUUR		2	0	1	0	2	0	0	1	1	1	0	-1	-100,0%
VOEDINGSINDUSTRIE en VOEDINGSNIJVERHEID		1	0	3	3	5	3	1	2	1	0	1	1	
TEXTIEL en LEDERNIJVERHEID		3	8	3	6	2	1	2	0	2	0	1	1	
HOUTINDUSTRIE		0	0	2	0	0	1	0	3	1	5	0	-5	-100,0%
PAPIERINDUSTRIE		0	0	0	0	0	0	0	1	0	0	0	0	
DRUKKERIJEN, UITGEVERIJEN en MEDIA		1	3	1	2	2	3	2	4	2	1	0	-1	-100,0%
CHEMISCHE- & KUNSTSTOFINDUSTRIE		0	0	1	0	1	0	0	0	0	0	0	0	
BOUWMATERIALENINDUSTRIE		0	0	1	2	0	2	1	0	0	1	0	-1	-100,0%
METAALINDUSTRIE		1	0	0	1	2	3	5	6	5	0	1	1	
ELEKTROTECHNIEK, ELEKTRONICA & COMPUTERS		0	0	0	0	1	1	0	0	2	0	1	1	
MACHINEBOUW		0	2	0	1	2	0	0	0	0	0	1	1	
BOUW VAN VERVOERSTUIGEN EN COMPONENTEN		0	0	0	1	0	0	0	1	0	0	0	0	
MEUBELINDUSTRIE		1	0	1	3	1	1	1	1	2	2	1	-1	-50,0%
ANDERE INDUSTRIE		0	0	0	0	1	0	1	1	0	0	1	1	
REPARATIE EN ONDERHOUD		0	0	1	2	1	0	0	2	3	1	0	-1	-100,0%
ENERGIEPRODUCTIE		0	0	0	0	0	0	0	0	0	1	0	-1	-100,0%
WATER- EN AFVALBEHANDELING, SANERING		0	0	2	0	1	0	0	0	0	2	0	-2	-100,0%
VRIJE BEROEPEN (TOTAAL)		1	2	4	1	3	0	1	2	3	3	2	-1	-33,3%
Medische beroepen		0	0	0	0	0	0	0	1	0	0	0	0	
Juridische beroepen		0	0	0	0	0	0	0	0	0	1	0	-1	-100,0%
Economische beroepen		0	0	1	1	0	0	0	0	1	0	0	0	
Bouwtechnische beroepen		1	2	3	0	3	0	1	1	2	2	2	0	0,0%
OVERHEID & ONDERWIJS		0	0	0	0	0	1	0	0	0	0	0	0	
VERENIGINGEN (vakverenigingen, religieuze organisaties...)		0	0	0	0	0	0	0	0	0	0	0	0	
ANDERE		2	0	0	0	3	0	4	0	2	1	3	2	200,0%
ONVOLDOENDE GESPECIFIEERD (NACE KLEINER DAN 5 DIGITS)		0	0	0	0	0	0	0	0	0	0	0	0	
ONBEKENDE ACTIVITEIT (GEEN NACE CODE)		9	14	10	14	12	25	17	18	24	31	32	1	3,2%

Potentieel jobverlies

West-Vlaanderen

	eerste trimester												2016 vs 2015	±P
	2005	2006	2007	2008	2009	2010	2011	2012	2013	2014	2015	2016		
<b>TOTAAL</b>	286	275	885	665	484	372	331	367	548	599	290	417	127	-43,8%
HORECA	27	16	40	64	105	79	86	71	95	92	71	217	146	205,6%
REPARATIE VAN COMPUTERS EN CONSUMENTARTIKELEN	0	0	0	0	0	0	0	0	0	0	0	0	0	0
OVERIGE PERSOONLIJKE DIENSTEN	10	0	0	13	3	24	4	4	5	0	6	9	3	50,0%
BOUW	70	25	25	91	39	97	26	76	78	217	48	95	47	97,9%
TRANSPORT	61	93	36	70	14	8	59	27	12	53	22	2	-20	-90,9%
KLEINHANDEL	14	34	12	16	38	28	31	16	38	22	38	27	-11	-28,9%
GROOTHANDEL	10	70	14	14	117	14	13	10	42	17	5	6	1	20,0%
HANDELSBEMIDDELING	0	3	8	5	8	6	2	21	4	5	3	4	1	33,3%
GARAGEHOUDERS & AANVERWANTE SECTOREN	9	4	1	6	2	10	0	12	4	4	10	4	-6	-60,0%
DIENSTVERLENING AAN BEDRIJVEN	31	2	9	27	4	18	47	26	24	34	24	11	-13	-54,2%
VERZEKERINGEN EN VERMOGENSBEHEER	0	0	0	0	0	0	0	0	0	0	0	0	0	0
SPORT & RECREATIE	0	0	0	0	0	5	2	4	6	0	0	4	4	4
IMMO	1	1	1	0	11	4	1	0	3	42	7	4	-3	-42,9%
LAND- en BOSBOUW	0	0	13	9	0	0	0	1	0	0	0	0	0	0
VISSERIJ en AQUACULTUUR	0	6	0	6	0	9	0	0	4	3	4	0	-4	-100,0%
VOEDINGSINDUSTRIE en VOEDINGSNIJVERHEID	1	2	0	9	6	4	17	2	3	0	0	0	0	0
TEXTIEL en LEDERINDUSTRIE	15	16	672	111	101	7	0	28	0	0	0	7	7	7
HOUTINDUSTRIE	0	0	0	1	0	0	0	0	16	0	37	0	-37	-100,0%
PAPIERINDUSTRIE	0	0	0	0	0	0	0	0	141	0	0	0	0	0
DRUKKERIJEN, UITGEVERIJEN en MEDIA	2	0	2	0	0	0	12	35	6	1	0	0	0	0
CHEMISCHE- & KUNSTSTOFINDUSTRIE	0	0	0	16	0	3	0	0	0	0	0	0	0	0
BOUWMATERIALENINDUSTRIE	4	0	0	0	2	0	1	0	0	0	0	0	0	0
METAALINDUSTRIE	0	0	0	0	2	9	5	19	5	68	0	4	4	4
ELEKTROTECHNIEK, ELEKTRONICA & COMPUTERS	0	0	0	0	0	2	2	0	0	14	0	10	10	10
MACHINEBOUW	2	0	2	0	12	16	0	0	0	0	0	0	0	0
BOUW VAN VERVOERSTUIGEN EN COMPONENTEN	0	0	0	0	2	0	0	0	2	0	0	0	0	0
MEUBELINDUSTRIE	29	1	0	4	15	0	2	0	4	12	3	0	-3	-100,0%
ANDERE INDUSTRIE	0	0	0	0	0	0	0	0	0	0	0	2	2	2
REPARATIE EN ONDERHOUD	0	0	0	17	3	0	0	0	0	5	1	0	-1	-100,0%
ENERGIEPRODUCTIE	0	0	0	0	0	0	0	0	0	0	0	0	0	0
WATER- EN AFVALBEHANDELING, SANERING	0	0	0	2	0	1	0	0	0	0	0	0	0	0
VRIJE BEROEPEN (TOTAAL)	0	0	0	2	0	13	0	7	1	3	2	0	-2	-100,0%
Medische beroepen	0	0	0	0	0	0	0	0	1	0	0	0	0	0
Juridische beroepen	0	0	0	0	0	0	0	0	0	0	2	0	-2	-100,0%
Economische beroepen	0	0	0	0	0	0	0	0	0	2	0	0	0	0
Bouwtechnische beroepen	0	0	0	2	0	13	0	7	0	1	0	0	0	0
OVERHEID & ONDERWIJS	0	0	0	0	0	0	0	0	0	0	0	0	0	0
VERENIGINGEN (vakverenigingen, religieuze organisaties...)	0	0	0	0	0	0	0	0	0	0	0	0	0	0
ANDERE	0	2	0	0	0	15	0	4	0	2	0	6	6	6
ONVOLDOENDE GESPECIFIEERD (NACE KLEINER DAN 5 DIGITS)	0	0	0	0	0	0	0	0	0	0	0	0	0	0
ONBEKENDE ACTIVITEIT (GEEN NACE CODE)	0	0	0	282	0	0	21	4	55	5	9	5	-4	-44,4%

Aantal faillissementen Oost-Vlaanderen		eerste trimester											2016 vs 2015	±%
		2006	2007	2008	2009	2010	2011	2012	2013	2014	2015	2016		
TOTAAL		232	245	235	303	324	280	313	358	296	265	281	16	6,0%
HORECA		43	53	47	57	57	49	66	68	57	50	54	4	8,0%
REPARATIE VAN COMPUTERS EN CONSUMENTENARTIKELLEN		1	2	0	1	2	0	1	1	0	1	0	-1	-100,0%
OVERIGE PERSOONLIJKE DIENSTEN		0	5	4	2	9	3	9	15	9	8	11	3	37,5%
BOUW		30	35	44	55	53	52	62	67	70	52	58	6	11,5%
TRANSPORT		18	18	17	17	21	20	17	12	13	19	8	-11	-57,9%
KLEINHANDEL		30	24	18	32	36	30	23	27	18	17	35	18	105,9%
GROOTHANDEL		20	23	16	24	18	19	25	21	16	14	14	0	0,0%
HANDELSBEMIDDELING		7	9	9	7	11	4	10	9	10	10	4	-6	-60,0%
GARAGEHOUDERS & AANVERWANTE SECTOREN		10	4	5	7	7	6	4	7	7	6	7	1	16,7%
DIENSTVERLENING AAN BEDRIJVEN		23	29	27	34	37	38	37	54	40	28	26	-2	-7,1%
VERZEKERINGEN EN VERMOGENSBEHEER		0	1	0	0	0	0	0	0	0	1	2	1	100,0%
SPORT & RECREATIE		3	3	2	3	4	4	1	6	2	4	1	-3	-75,0%
IMMO		4	2	3	6	4	2	2	6	5	3	3	0	0,0%
LAND- en BOSBOUW		7	3	6	4	3	1	8	1	1	1	6	5	500,0%
VISSERIJ en AQUACULTUUR		0	0	0	0	0	1	0	0	0	0	0	0	0,0%
VOEDINGSINDUSTRIE en VOEDINGSNIJVERHEID		5	4	7	2	8	6	3	9	3	3	3	0	0,0%
TEXTIEL en LEDERINDUSTRIE		2	2	3	4	3	0	1	2	2	2	4	2	100,0%
HOUTINDUSTRIE		1	0	0	0	1	0	1	2	1	1	0	-1	-100,0%
PAPIERINDUSTRIE		0	0	0	0	0	1	0	0	0	0	1	1	100,0%
DRUKKERIJEN, UITGEVERIJEN en MEDIA		2	6	0	3	2	6	0	3	2	5	2	-3	-60,0%
CHEMISCHE- & KUNSTSTOFINDUSTRIE		0	2	0	1	1	1	1	1	3	0	1	1	100,0%
BOUWMATERIALENINDUSTRIE		0	3	0	0	0	0	1	0	0	1	1	0	0,0%
METAALINDUSTRIE		4	1	4	2	1	4	2	3	1	3	3	0	0,0%
ELEKTROTECHNIEK, ELEKTRONICA & COMPUTERS		0	0	0	1	1	0	1	1	0	0	0	0	0,0%
MACHINEBOUW		0	0	1	3	0	0	0	0	2	0	1	1	100,0%
BOUW VAN VERVOERSTUIGEN EN COMPONENTEN		0	0	1	0	0	0	2	0	0	0	0	0	0,0%
MEUBELINDUSTRIE		0	2	0	0	3	1	1	1	1	1	0	-1	-100,0%
ANDERE INDUSTRIE		0	0	0	0	2	0	1	0	0	0	0	0	0,0%
REPARATIE EN ONDERHOUD		0	0	0	1	1	1	0	0	2	0	0	0	0,0%
ENERGIEPRODUCTIE		0	0	0	0	0	0	0	0	0	0	0	0	0,0%
WATER- EN AFVALBEHANDELING, SANERING		0	0	1	0	3	0	0	1	0	0	0	0	0,0%
VRIJE BEROEPEN (TOTAAL)		2	1	0	3	6	4	4	0	4	5	2	-3	-60,0%
Medische beroepen		0	0	0	1	1	0	1	0	0	0	0	0	0,0%
Juridische beroepen		0	0	0	0	0	0	0	0	0	0	0	0	0,0%
Economische beroepen		1	0	0	1	1	3	0	0	0	1	0	-1	-100,0%
Bouwtechnische beroepen		1	1	0	1	4	1	3	0	4	4	2	-2	-50,0%
OVERHEID & ONDERWIJS		0	2	0	0	0	1	1	0	1	0	0	0	0,0%
VERENIGINGEN (vakverenigingen, religieuze organisaties...)		0	0	0	0	0	0	0	0	0	0	0	0	0,0%
ANDERE		4	2	4	4	5	1	0	1	3	2	6	4	200,0%
ONVOLDOENDE GESPECIFIEERD (NACE KLEINER DAN 5 DIGITS)		1	0	0	0	0	0	0	0	0	0	0	0	0,0%
ONBEKENDE ACTIVITEIT (GEEN NACE CODE)		15	14	16	30	25	25	29	40	23	28	28	0	0,0%

Potentieel jobverlies

Oost-Vlaanderen

	eerste trimester												2016 vs 2015	±%
	2005	2006	2007	2008	2009	2010	2011	2012	2013	2014	2015	2016		
<b>TOTAAL</b>	728	429	242	324	849	792	616	548	592	528	426	811	385	90,4%
HORECA	46	40	28	52	206	50	47	62	138	59	54	124	70	129,6%
REPARATIE VAN COMPUTERS EN CONSUMENTENARTIKELLEN	0	0	3	0	0	2	0	35	0	0	4	0	-4	-100,0%
OVERIGE PERSOONLIJKE DIENSTEN	3	0	3	6	0	2	2	7	17	64	15	53	38	253,3%
BOUW	157	56	56	58	315	105	78	170	106	177	118	312	194	164,4%
TRANSPORT	50	113	9	21	26	78	50	20	9	10	34	12	-22	-64,7%
KLEINHANDEL	35	7	10	30	34	50	67	15	25	21	14	70	56	400,0%
GROOTHANDEL	45	90	20	12	34	51	33	41	64	22	46	12	-34	-73,9%
HANDELSBEMIDDELING	3	13	5	11	5	6	4	16	3	7	4	83	79	1975,0%
GARAGEHOUDERS & AANVERWANTE SECTOREN	0	5	0	2	31	17	4	0	17	5	8	5	-3	-37,5%
DIENSTVERLENING AAN BEDRIJVEN	89	23	23	19	38	94	127	73	64	26	22	37	15	68,2%
VERZEKERINGEN EN VERMOGENSBEHEER	0	0	0	0	0	0	0	0	0	0	0	0	0	0
SPORT & RECREATIE	1	4	0	14	6	7	10	0	16	0	0	0	0	0
IMMO	1	0	2	0	6	4	4	0	6	8	4	2	-2	-50,0%
LAND- en BOSBOUW	0	4	16	8	5	2	2	25	2	0	2	0	0	0,0%
VISSERIJ en AQUACULTUUR	0	0	0	0	0	0	2	0	0	0	0	0	0	0
VOEDINGSINDUSTRIE en VOEDINGSNUTVERHEID	8	20	2	22	1	17	34	20	50	11	9	10	1	11,1%
TEXTIEL en LEDERINDUSTRIE	129	35	2	15	64	33	0	40	2	2	43	16	-27	-62,8%
HOUTINDUSTRIE	0	0	0	0	0	0	0	0	22	0	2	0	-2	-100,0%
PAPIERINDUSTRIE	0	0	0	0	0	0	4	0	0	0	0	21	21	0
DRUKKERIJEN, UITGEVERIJEN en MEDIA	75	4	2	0	39	11	10	0	31	2	4	2	-2	-50,0%
CHEMISCHE & KUNSTSTOFINDUSTRIE	0	0	16	0	0	178	112	2	0	23	0	0	0	0
BOUWMATERIALENINDUSTRIE	0	0	15	0	0	0	6	0	0	0	0	0	0	0
METAALINDUSTRIE	16	7	0	16	0	5	10	0	4	7	10	46	36	360,0%
ELEKTROTECHNIEK, ELEKTRONICA & COMPUTERS	12	0	0	0	2	0	0	1	0	0	0	0	0	0
MACHINEBOUW	36	0	0	0	4	0	0	0	0	54	0	0	0	0
BOUW VAN VERVOERSTUIGEN EN COMPONENTEN	0	0	0	6	0	0	0	3	0	0	0	0	0	0
MEUBELINDUSTRIE	9	0	10	0	0	45	0	0	2	4	4	0	-4	-100,0%
ANDERE INDUSTRIE	0	0	0	0	0	2	0	6	0	0	0	0	0	0
REPARATIE EN ONDERHOUD	8	0	0	0	12	2	1	0	0	0	0	0	0	0
ENERGIEPRODUCTIE	0	0	0	0	0	0	0	0	0	0	0	0	0	0
WATER- EN AFVALBEHANDELING, SANERING	0	0	0	2	0	1	0	0	0	0	0	0	0	0
VRIJE BEROEPEN (TOTAAL)	3	2	2	0	2	14	7	2	0	0	18	0	-18	-100,0%
Medische beroepen	0	0	0	0	0	0	0	0	0	0	0	0	0	0
Juridische beroepen	0	0	0	0	0	0	0	0	0	0	0	0	0	0
Economische beroepen	2	2	0	0	0	0	7	0	0	0	0	0	0	0
Bouwtechnische beroepen	1	0	2	0	2	14	0	2	0	0	18	0	-18	-100,0%
OVERHEID & ONDERWIJS	0	0	13	0	0	0	0	2	0	0	0	0	0	0
VERENIGINGEN (vakverenigingen, religieuze organisaties...)	0	0	0	0	0	0	0	0	0	0	0	0	0	0
ANDERE	0	2	3	8	2	10	0	0	2	24	0	4	4	0
ONVOLDOENDE GESPECIFIEERD (NACE KLEINER DAN 5 DIGITS)	0	0	0	0	0	0	0	0	0	0	0	0	0	0
ONBEKENDE ACTIVITEIT (GEEN NACE CODE)	2	4	2	22	17	6	8	2	12	2	11	0	-11	-100,0%

Aantal faillissementen

Antwerpen

eerste trimester

	2006	2007	2008	2009	2010	2011	2012	2013	2014	2015	2016	2016 vs 2015	%
<b>TOTAAL</b>	399	391	370	509	541	517	525	581	610	569	506	-63	-11,1%
HORECA	64	70	71	102	84	95	98	89	92	113	107	-6	-5,3%
REPARATIE VAN COMPUTERS EN CONSUMENTENARTIKELN	1	5	0	1	0	0	0	1	3	0	2	2	
OVERIGE PERSOONLIJKE DIENSTEN	9	4	3	13	8	18	10	18	13	7	8	1	14,3%
BOUW	42	31	37	64	77	65	64	79	88	75	58	-17	-22,7%
TRANSPORT	18	19	12	19	24	28	26	25	24	24	17	-7	-29,2%
KLEINHANDEL	45	37	57	55	54	64	51	61	63	70	66	-4	-5,7%
GROOTHANDEL	54	57	47	41	49	38	44	41	55	40	37	-3	-7,5%
HANDELSBEMIDDELING	10	12	13	16	14	7	7	15	10	9	17	8	88,9%
GARAGEHOUDERS & AANVERWANTE SECTOREN	12	11	11	18	17	12	13	13	15	10	17	7	70,0%
DIENSTVERLENING AAN BEDRIJVEN	47	53	45	70	87	76	76	93	79	87	60	-27	-31,0%
VERZEKERINGEN EN VERMOGENSBEHEER	1	3	1	2	0	0	2	1	2	0	1	1	
SPORT & RECREATIE	3	6	4	2	4	7	4	4	3	6	2	-4	-66,7%
IMMO	6	8	8	9	8	9	7	14	13	8	7	-1	-12,5%
LAND- en BOSBOUW	4	6	3	5	6	1	7	6	9	4	7	3	75,0%
VISSERIJ en AQUACULTUUR	0	0	0	0	0	0	0	0	0	0	0	0	
VOEDINGSINDUSTRIE en VOEDINGSNIJVERHEID	3	7	6	5	4	8	7	5	5	4	8	4	100,0%
TEXTIEL en LEDERINDUSTRIE	2	0	1	0	2	0	0	0	0	0	0	0	
HOUTINDUSTRIE	1	1	0	0	2	0	2	0	3	1	0	-1	-100,0%
PAPIERINDUSTRIE	1	0	0	0	0	0	0	1	0	0	1	1	
DRUKKERIJEN, UITGEVERIJEN en MEDIA	3	7	7	7	6	5	7	7	5	10	4	-6	-60,0%
CHEMISCHE- & KUNSTSTOFINDUSTRIE	1	1	0	2	1	1	2	1	2	1	0	-1	-100,0%
BOUWMATERIALENINDUSTRIE	0	0	0	0	0	1	2	3	3	1	0	-1	-100,0%
METAALINDUSTRIE	3	2	3	3	9	5	3	4	4	4	7	3	75,0%
ELEKTROTECHNIEK, ELEKTRONICA & COMPUTERS	3	0	2	1	0	3	2	3	1	0	0	0	
MACHINEBOUW	2	0	1	2	2	1	2	0	2	0	0	0	
BOUW VAN VERVOERSTUIGEN EN COMPONENTEN	0	0	0	2	0	1	2	0	1	1	0	-1	-100,0%
MEUBELINDUSTRIE	0	0	1	1	2	2	1	0	2	1	2	1	100,0%
ANDERE INDUSTRIE	2	5	0	2	1	1	2	2	5	2	0	-2	-100,0%
REPARATIE EN ONDERHOUD	1	0	0	1	0	0	1	2	5	6	4	-2	-33,3%
ENERGIEPRODUCTIE	0	0	1	0	0	1	1	1	0	0	1	1	
WATER- EN AFVALBEHANDELING, SANERING	2	1	0	0	2	0	1	2	1	0	2	2	
<b>VRIJE BEROEPEN (TOTAAL)</b>	3	5	6	8	12	3	9	16	9	8	6	-2	-25,0%
Medische beroepen	0	0	0	0	0	0	2	0	1	2	0	-2	-100,0%
Juridische beroepen	0	0	0	1	0	0	0	2	0	0	0	0	
Economische beroepen	0	4	1	0	2	2	4	4	2	0	0	0	
Bouwtechnische beroepen	3	1	5	7	10	1	3	10	6	6	6	0	0,0%
<b>OVERHEID &amp; ONDERWIJS</b>	3	1	1	0	1	2	0	5	1	0	2	2	
VERENIGINGEN (vakverenigingen, religieuze organisaties...)	0	0	0	0	0	0	0	0	0	0	0	0	
<b>ANDERE</b>	4	5	2	2	3	5	10	6	6	8	5	-3	-37,5%
ONVOLDOENDE GESPECIFIEERD (NACE KLEINER DAN 5 DIGITS)	1	1	0	0	0	0	0	0	0	0	0	0	
ONBEKENDE ACTIVITEIT (GEEN NACE CODE)	43	33	27	56	62	63	62	63	86	69	58	-11	-15,9%

Potentieel jobverlies

Antwerpen

	eerste trimester											2016 vs 2015	±%	
	2005	2006	2007	2008	2009	2010	2011	2012	2013	2014	2015			2016
<b>TOTAAL</b>	779	828	568	703	1345	1220	1132	790	1390	1038	1093	664	-42%	-39,2%
HORECA	124	95	85	106	216	177	176	117	105	108	216	209	-7	-3,2%
REPARATIE VAN COMPUTERS EN CONSUMENTENARTIKELLEN	24	0	8	0	15	0	0	0	11	2	0	2	2	
OVERIGE PERSOONLIJKE DIENSTEN	8	16	2	16	92	15	57	9	12	27	10	15	5	50,0%
BOUW	148	77	31	99	108	246	136	115	150	145	197	113	-84	-42,6%
TRANSPORT	14	34	193	27	186	88	160	64	117	57	28	21	-7	-25,0%
KLEINHANDEL	53	33	21	87	65	117	96	78	168	83	75	73	-2	-2,7%
GROOTHANDEL	175	143	67	127	94	67	79	72	50	304	65	32	-33	-50,8%
HANDELSBEMIDDELING	5	1	19	23	31	6	6	0	8	38	6	6	0	0,0%
GARAGEHOUDERS & AANVERWANTE SECTOREN	19	8	8	30	28	22	15	11	18	6	6	15	9	150,0%
DIENSTVERLENING AAN BEDRIJVEN	69	185	56	104	291	220	92	107	210	69	232	50	-182	-78,4%
VERZEKERINGEN EN VERMOGENSBEHEER	0	0	1	2	2	0	0	4	0	4	0	0	0	
SPORT & RECREATIE	2	2	3	7	2	2	8	4	4	0	6	2	-4	-66,7%
IMMO	2	3	9	3	0	3	16	19	21	6	0	5	5	
LAND- en BOSBOUW	13	60	11	0	4	64	0	21	8	16	3	14	11	366,7%
VISSERIJ en AQUACULTUUR	0	0	0	0	0	0	0	0	0	0	0	0	0	
VOEDINGSINDUSTRIE en VOEDINGSNUTVERHEID	7	0	23	3	19	3	7	53	293	29	25	27	2	8,0%
TEXTIEL en LEDERINDUSTRIE	14	19	0	1	0	4	0	0	0	0	0	0	0	
HOUTINDUSTRIE	0	0	0	0	0	0	0	3	0	2	3	0	-3	-100,0%
PAPIERINDUSTRIE	0	0	0	0	0	0	0	0	2	0	0	0	0	
DRUKKERIJEN, UITGEVERIJEN en MEDIA	4	124	4	15	8	5	7	31	42	0	28	4	-24	-85,7%
CHEMISCHE- & KUNSTSTOFINDUSTRIE	0	0	2	0	0	2	2	1	3	1	0	0	0	
BOUWMATERIALENINDUSTRIE	1	0	0	0	0	0	104	1	30	2	0	0	0	
METAALINDUSTRIE	58	2	5	18	11	128	125	0	9	5	138	21	-117	-84,8%
ELEKTROTECHNIEK, ELEKTRONICA & COMPUTERS	0	0	0	1	2	0	4	18	18	8	0	0	0	
MACHINEBOUW	0	0	0	2	90	6	0	3	0	2	0	0	0	
BOUW VAN VERVOERSTUIGEN EN COMPONENTEN	0	0	0	0	4	0	0	3	0	0	0	0	0	
MEUBELINDUSTRIE	2	0	0	15	0	0	2	3	0	7	3	5	2	66,7%
ANDERE INDUSTRIE	7	2	10	0	7	2	11	12	2	19	2	0	-2	-100,0%
REPARATIE EN ONDERHOUD	0	0	0	0	2	0	0	1	57	18	5	2	-3	-60,0%
ENERGIEPRODUCTIE	0	0	0	0	0	0	4	0	0	0	0	0	0	
WATER- EN AFVALBEHANDELING, SANERING	0	4	0	0	0	0	0	1	11	2	0	9	9	
VRIJE BEROEPEN (TOTAAL)	2	2	1	8	47	5	2	3	25	20	20	7	-13	-65,0%
Medische beroepen	0	0	0	0	0	0	0	3	0	8	2	0	-2	-100,0%
Juridische beroepen	0	0	0	0	0	0	0	0	0	0	0	0	0	
Economische beroepen	2	0	1	0	0	3	0	0	4	4	0	0	0	
Bouwtechnische beroepen	0	2	0	8	47	2	2	0	21	8	18	7	-11	-61,1%
OVERHEID & ONDERWIJS	0	2	0	1	0	2	0	0	2	0	0	8	8	
VERENIGINGEN (vakverenigingen, religieuze organisaties...)	0	0	0	0	0	0	0	0	0	0	0	0	0	
<b>ANDERE</b>	12	3	2	2	1	0	8	23	4	10	10	4	-6	-60,0%
ONVOLDOENDE GESPECIFIEERD (NACE KLEINER DAN 5 DIGITS)	0	0	0	0	0	0	0	0	0	0	0	0	0	
ONBEKENDE ACTIVITEIT (GEEN NACE CODE)	16	13	7	6	20	36	15	13	10	48	15	20	5	33,3%



Aantal faillissementen

Limburg

	eerste trimester												2016 vs 2015	aP
	2006	2007	2008	2009	2010	2011	2012	2013	2014	2015	2016			
<b>TOTAAL</b>	144	127	124	180	167	207	195	225	235	248	192	-56	-22,6%	
HORECA	21	26	25	35	25	38	39	36	30	43	36	-7	-16,3%	
REPARATIE VAN COMPUTERS EN CONSUMENTENARTIKELEN	0	0	0	1	2	1	3	1	0	2	1	-1	-50,0%	
OVERIGE PERSOONLIJKE DIENSTEN	4	2	2	5	8	4	2	10	5	5	8	3	60,0%	
BOUW	29	27	20	36	36	31	43	56	55	58	36	-22	-37,9%	
TRANSPORT	7	2	13	11	2	8	8	8	9	7	8	1	14,3%	
KLEINHANDEL	13	14	18	16	28	34	16	26	23	33	24	-9	-27,3%	
GROOTHANDEL	16	3	10	22	9	13	10	13	12	13	9	-4	-30,8%	
HANDELSBEMIDDELING	2	5	1	6	2	3	3	3	7	2	2	0	0,0%	
GARAGEHOUDERS & AANVERWANTE SECTOREN	3	2	2	1	4	11	9	11	6	3	3	0	0,0%	
DIENSTVERLENING AAN BEDRIJVEN	21	17	12	13	15	29	23	18	31	26	28	2	7,7%	
VERZEKERINGEN EN VERMOGENSBEHEER	0	1	0	0	0	1	0	0	0	0	0	0	0,0%	
SPORT & RECREATIE	1	1	1	3	2	4	0	2	1	1	3	2	200,0%	
IMMO	3	0	1	2	5	2	3	0	2	3	5	2	66,7%	
LAND- en BOSBOUW	1	5	1	3	0	5	2	2	3	6	1	-5	-83,3%	
VISSERIJ en AQUACULTUUR	0	0	0	0	0	0	0	0	0	0	0	0	0,0%	
VOEDINGSINDUSTRIE en VOEDINGSNIJVERHEID	0	0	0	3	3	3	0	2	4	7	2	-5	-71,4%	
TEXTIEL en LEDERINDUSTRIE	6	0	0	0	1	1	1	0	1	1	1	0	0,0%	
HOUTINDUSTRIE	1	2	1	0	0	1	0	1	2	3	0	-3	-100,0%	
PAPIERINDUSTRIE	0	0	0	0	0	0	0	0	0	0	0	0	0,0%	
DRUKKERIJEN, UITGEVERIJEN en MEDIA	0	0	0	0	0	0	2	1	1	2	2	0	0,0%	
CHEMISCHE- & KIJNSTOFINDUSTRIE	0	0	0	1	0	0	4	2	1	0	1	1	1	
BOUWMATERIALENINDUSTRIE	1	0	0	0	0	0	3	0	0	0	0	0	0,0%	
METAALINDUSTRIE	3	2	1	5	3	4	1	0	3	7	4	-3	-42,9%	
ELEKTROTECHNIEK, ELEKTRONICA & COMPUTERS	1	0	0	0	1	0	0	0	1	0	0	0	0,0%	
MACHINEBOUW	0	2	0	0	2	1	0	1	0	0	0	0	0,0%	
BOUW VAN VERVOERSTUIGEN EN COMPONENTEN	0	1	1	0	1	0	0	0	0	0	0	0	0,0%	
MEUBELINDUSTRIE	1	2	0	0	1	0	0	0	2	0	0	0	0,0%	
ANDERE INDUSTRIE	0	1	0	2	1	0	1	1	0	0	0	0	0,0%	
REPARATIE EN ONDERHOUD	0	0	1	0	0	0	1	0	4	1	0	-1	-100,0%	
ENERGIEPRODUCTIE	0	0	0	0	0	0	0	0	0	0	0	0	0,0%	
WATER- EN AFVALBEHANDELING, SANERING	0	0	1	1	0	1	0	1	1	0	0	0	0,0%	
<b>VRIJE BEROEPEN (TOTAAL)</b>	1	1	3	2	3	3	2	1	4	7	2	-5	-71,4%	
Medische beroepen	0	0	0	0	0	1	0	0	0	1	0	-1	-100,0%	
Juridische beroepen	0	0	0	0	0	0	0	0	0	0	0	0	0,0%	
Economische beroepen	0	0	1	1	0	0	2	1	1	0	1	1	1	
Bouwtechnische beroepen	1	1	2	1	3	2	0	0	3	6	1	-5	-83,3%	
OVERHEID & ONDERWIJS	1	1	0	0	0	0	0	2	0	0	0	0	0,0%	
VERENIGINGEN (vakverenigingen, religieuze organisaties...)	0	0	0	0	0	0	0	0	0	0	0	0	0,0%	
<b>ANDERE</b>	2	1	0	1	5	0	1	2	0	1	1	0	0,0%	
ONVOLDENDE GESPECIFIEERD (NACE KLEINER DAN 5 DIGITS)	0	0	0	0	0	0	0	0	0	0	0	0	0,0%	
ONBEKENDE ACTIVITEIT (GEEN NACE CODE)	12	9	10	11	8	9	18	25	28	17	15	-2	-11,8%	

Potentieel jobverlies

Limburg

	eerste trimester													2016 vs 2015	#
	2005	2006	2007	2008	2009	2010	2011	2012	2013	2014	2015	2016			
<b>TOTAAL</b>	338	185	262	115	447	264	439	479	727	666	406	403	-3	-0,2%	
HORECA	21	16	33	13	66	39	42	79	50	145	65	49	-16	-24,6%	
REPARATIE VAN COMPUTERS EN CONSUMENTENARTIKELN	0	0	0	0	0	2	2	7	0	0	0	0	0	0	
OVERIGE PERSOONLIJKE DIENSTEN	1	0	0	0	6	11	4	0	44	7	3	7	4	133,3%	
BOUW	132	33	53	28	104	64	71	181	218	210	57	57	0	0,0%	
TRANSPORT	7	14	1	21	63	1	2	19	56	15	54	8	-46	-85,2%	
KLEINHANDEL	14	29	36	17	26	38	41	22	232	18	109	30	-79	-72,5%	
GROOTHANDEL	9	38	3	9	45	46	95	14	18	6	13	27	14	107,7%	
HANDELSBEMIDDELING	0	2	5	0	4	2	2	4	2	3	0	0	0	0	
GARAGEHOUDERS & AANVERWANTE SECTOREN	0	5	1	1	0	2	9	16	12	9	1	3	2	200,0%	
DIENSTVERLENING AAN BEDRIJVEN	5	13	56	7	14	7	90	15	22	30	13	72	59	453,0%	
VERZEKERINGEN EN VERMOGENSBEHEER	0	0	8	0	0	0	0	0	0	0	0	0	0	0	
SPORT & RECREATIE	1	0	0	0	4	2	5	0	4	0	2	3	1	50,0%	
IMMO	0	9	0	0	4	3	2	11	0	2	2	8	6	300,0%	
LAND- en BOSBOUW	59	2	14	1	1	0	10	2	0	63	6	75	69	1150,0%	
VISSERIJ en AQUACULTUUR	0	0	0	0	0	0	0	0	0	0	0	0	0	0	
VOEDINGSINDUSTRIE en VOEDINGSNIJVERHEID	0	0	0	0	3	3	16	0	12	14	17	4	-13	-76,5%	
TEXTIEL en LEDERINDUSTRIE	0	0	0	0	0	5	2	7	0	0	0	1	1	0	
HOUTINDUSTRIE	0	14	0	6	0	0	2	0	0	0	1	0	-1	-100,0%	
PAPIERINDUSTRIE	0	0	0	0	0	0	0	0	0	0	0	0	0	0	
DRUKKERIJEN, UITGEVERIJEN en MEDIA	2	0	0	0	0	0	0	4	0	1	0	3	3	0	
CHEMISCHE- & KUNSTSTOFINDUSTRIE	0	0	0	0	4	0	0	67	1	1	0	46	46	0	
BOUWMATERIALEINDUSTRIE	0	0	0	0	0	0	0	11	0	0	0	0	0	0	
METAALINDUSTRIE	9	6	0	7	1	18	25	0	0	59	31	10	-21	-67,7%	
ELEKTROTECHNIEK, ELEKTRONICA & COMPUTERS	1	2	0	0	0	2	0	0	0	56	0	0	0	0	
MACHINEBOUW	33	0	30	0	0	3	2	0	0	0	0	0	0	0	
BOUW VAN VERVOERSTUIGEN EN COMPONENTEN	0	0	0	2	0	0	0	0	0	0	0	0	0	0	
MEUBELINDUSTRIE	1	1	22	0	0	2	0	0	0	0	0	0	0	0	
ANDERE INDUSTRIE	2	0	0	0	1	0	0	0	0	0	0	0	0	0	
REPARATIE EN ONDERHOUD	0	0	0	0	0	0	0	0	0	7	0	0	0	0	
ENERGIEPRODUCTIE	0	0	0	0	0	0	0	0	0	0	0	0	0	0	
WATER- EN AFVALBEHANDELING, SANERING	0	0	0	0	27	0	3	0	0	15	0	0	0	0	
<b>VRIJE BEROEPEN (TOTAAL)</b>	6	0	0	1	3	6	10	3	2	3	21	0	-21	-100,0%	
Medische beroepen	0	0	0	0	0	0	0	0	0	0	2	0	-2	-100,0%	
Juridische beroepen	0	0	0	0	0	0	0	0	0	0	0	0	0	0	
Economische beroepen	0	0	0	1	1	0	0	3	2	1	0	0	0	0	
Bouwtechnische beroepen	6	0	0	0	2	6	10	0	0	2	19	0	-19	-100,0%	
OVERHEID & ONDERWIJS	0	1	0	0	0	0	0	0	2	0	0	0	0	0	
VERENIGINGEN (vakverenigingen, religieuze organisaties...)	0	0	0	0	0	0	0	0	0	0	0	0	0	0	
<b>ANDERE</b>	3	0	0	0	0	6	0	1	6	0	0	0	0	0	
ONVOLDOENDE GESPECIFIEERD (NACE KLEINER DAN 5 DIGITS)	0	0	0	0	0	0	0	0	0	0	0	0	0	0	
ONBEKENDE ACTIVITEIT (GEEN NACE CODE)	32	0	0	2	71	2	4	16	46	2	11	0	-11	-100,0%	

Aantal faillissementen Vlaams-Brabant		eerste trimester											2016 vs 2015	±%
		2006	2007	2008	2009	2010	2011	2012	2013	2014	2015	2016		
TOTAAL		156	109	104	173	167	158	175	152	187	177	175	-2	-1,1%
HORECA		30	23	27	40	32	37	34	27	39	34	30	-4	-11,8%
REPARATIE VAN COMPUTERS EN CONSUMENTENARTIKELN		0	1	0	0	1	2	0	1	1	0	1	1	
OVERIGE PERSOONLIJKE DIENSTEN		5	3	1	4	2	4	2	2	5	6	2	-4	-66,7%
BOUW		15	14	18	25	25	20	24	34	19	27	23	-4	-14,8%
TRANSPORT		11	7	4	9	14	9	14	8	6	8	7	-1	-12,5%
KLEINHANDEL		21	12	15	21	25	23	20	22	18	27	16	-11	-40,7%
GROOTHANDEL		16	12	5	10	14	7	15	10	10	11	15	4	36,4%
HANDELSBEMIDDELING		5	3	2	3	5	2	1	2	4	3	6	3	100,0%
GARAGEHOUDERS & AANVERWANTE SECTOREN		3	5	3	11	3	4	7	2	11	6	6	0	0,0%
DIENSTVERLENING AAN BEDRIJVEN		22	12	10	21	17	24	28	21	32	20	36	16	80,0%
VERZEKERINGEN EN VERMOGENSBEHEER		0	0	1	2	0	0	0	1	0	1	0	-1	-100,0%
SPORT & RECREATIE		0	1	2	2	1	2	2	2	1	4	1	-3	-75,0%
IMMO		1	0	1	2	1	1	3	1	5	6	2	-4	-66,7%
LAND- en BOSBOUW		2	2	0	0	1	0	3	1	0	1	0	-1	-100,0%
VISSERIJ en AQUACULTUUR		0	0	0	1	0	0	0	0	0	0	0	0	
VOEDINGSINDUSTRIE en VOEDINGSNIJVERHEID		2	2	0	0	1	0	0	3	0	0	5	5	
TEXTIEL en LEDERINDUSTRIE		0	0	1	2	0	0	0	0	0	0	0	0	
HOUTINDUSTRIE		1	0	0	1	1	0	0	0	0	1	0	-1	-100,0%
PAPIERINDUSTRIE		0	0	0	0	0	0	2	0	0	0	0	0	
DRUKKERIJEN, UITGEVERIJEN en MEDIA		3	4	2	3	2	5	0	3	0	1	2	1	100,0%
CHEMISCHE- & KUNSTSTOFINDUSTRIE		1	1	0	2	0	0	0	1	2	0	0	0	
BOUWMATERIALENINDUSTRIE		1	0	0	0	1	0	0	0	0	0	0	0	
METAALINDUSTRIE		1	1	0	4	1	2	0	1	2	1	3	2	200,0%
ELEKTROTECHNIEK, ELEKTRONICA & COMPUTERS		0	0	0	0	1	0	0	0	1	0	1	1	
MACHINEBOUW		1	0	0	0	0	1	0	2	0	1	0	-1	-100,0%
BOUW VAN VERVOERSTUIGEN EN COMPONENTEN		0	0	1	0	0	0	0	0	1	0	0	0	
MEUBELINDUSTRIE		0	0	0	0	0	0	1	0	0	0	0	0	
ANDERE INDUSTRIE		0	0	0	0	2	0	0	1	1	1	0	-1	-100,0%
REPARATIE EN ONDERHOUD		0	0	1	0	0	0	0	0	1	1	0	-1	-100,0%
ENERGIEPRODUCTIE		0	0	0	0	0	1	0	0	1	0	0	0	
WATER- EN AFVALBEHANDELING, SANERING		0	0	0	1	1	0	0	0	0	0	1	1	
VRIJE BEROEPEN (TOTAAL)		1	2	1	2	0	4	5	2	5	1	6	5	500,0%
Medische beroepen		0	0	0	0	0	0	0	0	2	0	0	0	
Juridische beroepen		0	0	0	0	0	0	0	0	1	0	0	0	
Economische beroepen		0	1	0	0	0	2	1	1	0	0	0	0	
Bouwtechnische beroepen		1	1	1	2	0	0	4	1	2	1	6	5	500,0%
OVERHEID & ONDERWIJS		1	0	0	0	0	0	0	0	0	2	2	0	0,0%
VERENIGINGEN (vakverenigingen, religieuze organisaties...)		0	0	0	0	0	0	0	0	1	0	0	0	
ANDERE		1	0	2	2	5	1	1	1	4	0	1	1	
ONVOLDOENDE GESPECIFIEERD (NACE KLEINER DAN 5 DIGITS)		0	0	0	0	0	0	0	0	0	0	0	0	
ONBEKENDE ACTIVITEIT (GEEN NACE CODE)		12	4	7	6	11	8	13	4	17	14	9	-5	-35,7%

Potentieel jobverlies

Vlaams-Brabant

	eerste trimester													2016 vs 2015	±%
	2005	2006	2007	2008	2009	2010	2011	2012	2013	2014	2015	2016			
<b>TOTAAL</b>	401	293	140	181	451	332	255	300	330	325	399	343	-56	-14,0%	
HORECA	24	14	8	16	73	51	46	53	36	55	85	38	-47	-55,3%	
REPARATIE VAN COMPUTERS EN CONSUMENTENARTIKELLEN	0	0	0	0	0	0	2	0	0	0	0	0	0	0	
OVERIGE PERSOONLIJKE DIENSTEN	13	15	3	0	2	0	5	2	7	20	7	2	-5	-71,4%	
BOUW	94	20	42	44	64	50	94	9	103	52	30	23	-7	-23,3%	
TRANSPORT	34	28	10	2	65	77	29	13	6	25	7	6	-1	-14,3%	
KLEINHANDEL	4	23	13	16	14	21	36	22	15	49	30	34	4	13,3%	
GROOTHANDEL	19	42	6	80	32	20	3	48	28	15	33	39	6	18,2%	
HANDELSBEMIDDELING	2	19	7	0	2	2	1	0	0	0	11	0	-11	-100,0%	
GARAGEHOUDERS & AANVERWANTE SECTOREN	31	2	9	3	8	3	4	4	7	12	54	11	-43	-79,6%	
DIENSTVERLENING AAN BEDRIJVEN	42	91	16	10	22	67	11	107	12	35	78	163	85	109,0%	
VERZEKERINGEN EN VERMOGENSBEHEER	0	0	0	0	6	0	0	0	0	0	2	0	-2	-100,0%	
SPORT & RECREATIE	3	0	0	2	0	0	0	1	0	0	1	4	3	300,0%	
IMMO	13	0	0	0	2	2	0	3	8	2	11	2	-9	-81,8%	
LAND- en BOSBOUW	16	5	0	0	0	8	0	2	2	0	1	0	-1	-100,0%	
VISSERIJ en AQUACULTUUR	0	0	0	0	0	0	0	0	0	0	0	0	0	0	
VOEDINGSINDUSTRIE en VOEDINGSNUTVERHEID	36	10	2	0	0	0	0	0	7	0	0	6	6	100,0%	
TEXTIEL en LEDERINDUSTRIE	28	0	0	0	1	0	0	0	0	0	0	0	0	0	
HOUTINDUSTRIE	0	0	0	0	0	0	0	0	0	0	4	0	-4	-100,0%	
PAPIERINDUSTRIE	0	0	0	0	0	0	0	28	0	0	0	0	0	0	
DRUKKERIJEN, UITGEVERIJEN en MEDIA	3	5	7	0	38	2	8	0	6	0	0	0	0	0	
CHEMISCHE- & KUNSTSTOFINDUSTRIE	0	10	1	0	98	0	0	0	15	7	0	0	0	0	
BOUWMATERIALENINDUSTRIE	0	3	0	0	0	2	0	0	0	0	0	0	0	0	
METAALINDUSTRIE	5	2	16	0	11	0	9	0	60	2	0	2	2	100,0%	
ELEKTROTECHNIEK, ELEKTRONICA & COMPUTERS	1	0	0	0	0	6	0	0	0	11	0	6	6	100,0%	
MACHINEBOUW	0	0	0	0	0	0	2	0	4	0	6	0	-6	-100,0%	
BOUW VAN VERVOERSTUIGEN EN COMPONENTEN	0	0	0	2	0	0	0	0	0	10	0	0	0	0	
MEUBELINDUSTRIE	5	0	0	0	0	0	0	2	0	0	0	0	0	0	
ANDERE INDUSTRIE	0	0	0	0	0	1	0	0	0	0	36	0	-36	-100,0%	
REPARATIE EN ONDERHOUD	0	0	0	0	0	0	0	0	0	1	0	0	0	0	
ENERGIEPRODUCTIE	0	0	0	0	0	0	2	0	0	1	0	0	0	0	
WATER- EN AFVALBEHANDELING, SANERING	0	0	0	0	2	2	0	0	0	0	0	0	0	0	
VRIJE BEROEPEN (TOTAAL)	0	0	0	0	2	0	3	0	2	0	2	3	1	50,0%	
Medische beroepen	0	0	0	0	0	0	3	0	0	0	0	0	0	0	
Juridische beroepen	0	0	0	0	0	0	0	0	0	0	0	0	0	0	
Economische beroepen	0	0	0	0	0	0	0	0	0	0	0	0	0	0	
Bouwtechnische beroepen	0	0	0	0	2	0	0	0	2	0	2	3	1	50,0%	
OVERHEID & ONDERWIJS	23	0	0	0	0	0	0	0	0	0	0	2	2	100,0%	
VERENIGINGEN (vakverenigingen, religieuze organisaties...)	0	0	0	0	0	0	0	0	0	0	0	0	0	0	
ANDERE	3	1	0	0	4	16	0	0	1	2	0	0	0	0	
ONVOLDOENDE GESPECIFIEERD (NACE KLEINER DAN 5 DIGITS)	0	0	0	0	0	0	0	0	0	0	0	0	0	0	
ONBEKENDE ACTIVITEIT (GEEN NACE CODE)	2	3	0	6	5	2	0	6	11	26	1	2	1	100,0%	

Aantal faillissementen Waals-Brabant		eerste trimester											2016 vs 2015	±%
		2006	2007	2008	2009	2010	2011	2012	2013	2014	2015	2016		
TOTAAL		83	65	79	94	95	97	108	136	124	138	75	-63	-45,7%
HORECA		6	10	17	9	13	11	15	23	11	16	12	-4	-25,0%
REPARATIE VAN COMPUTERS EN CONSUMENTENARTIKELLEN		0	0	0	0	1	1	0	0	0	0	1	1	
OVERIGE PERSOONLIJKE DIENSTEN		2	1	2	5	3	0	3	4	4	7	2	-5	-71,4%
BOUW		14	10	14	16	17	14	12	19	23	25	20	-5	-20,0%
TRANSPORT		3	3	1	6	6	2	3	5	2	4	1	-3	-75,0%
KLEINHANDEL		12	8	8	18	11	14	20	15	12	15	9	-6	-40,0%
GROOTHANDEL		9	7	4	8	3	7	7	14	12	7	1	-6	-85,7%
HANDELSBEMIDDELING		0	3	4	3	7	3	2	4	7	4	3	-1	-25,0%
GARAGEHOUDERS & AANVERWANTE SECTOREN		7	3	0	4	4	3	4	3	4	5	1	-4	-80,0%
DIENSTVERLENING AAN BEDRIJVEN		18	9	17	15	14	21	20	22	30	25	15	-10	-40,0%
VERZEKERINGEN EN VERMOGENSBEHEER		0	0	0	0	0	0	0	0	0	1	0	-1	-100,0%
SPORT & RECREATIE		0	0	2	1	0	1	0	1	1	2	0	-2	-100,0%
IMMO		0	0	2	3	4	2	2	7	1	3	1	-2	-66,7%
LAND- en BOSBOUW		0	0	0	0	2	1	1	1	0	0	0	0	0
VISSERIJ en AQUACULTUUR		0	0	0	0	0	0	0	0	0	0	0	0	0
VOEDINGSINDUSTRIE en VOEDINGSNIJVERHEID		1	0	0	1	3	0	2	3	0	0	0	0	0
TEXTIEL en LEDERINDUSTRIE		0	0	0	0	0	1	0	1	0	0	0	0	0
HOUTINDUSTRIE		0	0	0	1	0	1	0	0	0	0	0	0	0
PAPIERINDUSTRIE		0	0	0	0	0	1	0	0	0	0	0	0	0
DRUKKERIJEN, UITGEVERIJEN en MEDIA		1	2	0	1	1	3	0	2	2	3	0	-3	-100,0%
CHEMISCHE- & KUNSTSTOFINDUSTRIE		0	1	0	0	1	0	1	1	0	0	0	0	0
BOUWMATERIALENINDUSTRIE		0	0	0	0	0	0	0	0	0	2	0	-2	-100,0%
METAALINDUSTRIE		1	0	2	0	0	1	1	0	1	2	0	-2	-100,0%
ELEKTROTECHNIEK, ELEKTRONICA & COMPUTERS		0	0	0	1	1	1	1	2	0	1	1	0	0,0%
MACHINEBOUW		1	0	1	0	0	0	1	0	0	0	0	0	0
BOUW VAN VERVOERSTUIGEN EN COMPONENTEN		0	0	0	0	0	0	0	0	0	0	0	0	0
MEUBELINDUSTRIE		1	1	0	0	1	0	0	0	1	0	1	1	
ANDERE INDUSTRIE		0	1	0	0	0	1	1	0	0	0	0	0	0
REPARATIE EN ONDERHOUD		0	0	0	0	0	0	0	0	0	0	0	0	0
ENERGIEPRODUCTIE		0	1	0	0	0	0	0	0	0	0	0	0	0
WATER- EN AFVALBEHANDELING, SANERING		0	0	0	0	0	0	0	0	0	0	0	0	0
VRIJE BEROEPEN (TOTAAL)		1	3	2	1	2	3	1	3	3	12	2	-10	-83,3%
Medische beroepen		0	0	0	0	0	0	0	0	0	1	0	-1	-100,0%
Juridische beroepen		0	0	0	0	0	0	0	0	0	0	0	0	0
Economische beroepen		1	1	0	0	1	2	0	1	2	3	0	-3	-100,0%
Bouwtechnische beroepen		0	2	2	1	1	1	1	2	1	8	2	-6	-75,0%
OVERHEID & ONDERWIJS		0	0	1	0	0	0	0	0	1	1	2	1	100,0%
VERENIGINGEN (vakverenigingen, religieuze organisaties...)		0	0	0	0	0	0	0	1	0	0	0	0	0
ANDERE		0	0	0	0	1	0	1	2	0	0	0	0	0
ONVOLDOENDE GESPECIFIEERD (NACE KLEINER DAN 5 DIGITS)		0	0	0	0	0	0	0	0	0	0	0	0	0
ONBEKENDE ACTIVITEIT (GEEN NACE CODE)		6	2	2	1	0	5	10	3	9	3	3	0	0,0%

Potentieel jobverlies

Waals-Brabant

	eerste trimester													2016 vs 2015	±%
	2005	2006	2007	2008	2009	2010	2011	2012	2013	2014	2015	2016			
<b>TOTAAL</b>	<b>263</b>	<b>181</b>	<b>211</b>	<b>215</b>	<b>236</b>	<b>646</b>	<b>503</b>	<b>702</b>	<b>352</b>	<b>450</b>	<b>323</b>	<b>344</b>	<b>21</b>	<b>6,5%</b>	
HORECA	14	4	28	31	26	45	27	22	45	25	48	19	-29	-60,4%	
REPARATIE VAN COMPUTERS EN CONSUMENTENARTIKELEN	0	0	0	0	0	0	0	0	0	0	0	0	0	0	
OVERIGE PERSOONLIJKE DIENSTEN	1	2	0	2	7	2	0	13	15	14	12	4	-8	-66,7%	
BOUW	26	70	29	45	56	246	85	46	58	149	64	50	-14	-21,9%	
TRANSPORT	3	24	4	15	6	7	2	3	25	0	6	12	6	100,0%	
KLEINHANDEL	15	11	10	20	30	37	14	24	24	69	16	9	-7	-43,8%	
GROOTHANDEL	42	22	7	6	41	2	5	53	53	57	7	2	-5	-71,4%	
HANDELSBEMIDDELING	0	0	0	9	0	15	20	2	37	7	0	11	11	11	
GARAGEHOUDERS & AANVERWANTE SECTOREN	0	5	0	0	41	4	8	4	8	22	10	2	-8	-80,0%	
DIENSTVERLENING AAN BEDRIJVEN	31	32	73	27	12	22	117	66	23	61	71	44	-27	-38,0%	
VERZEKERINGEN EN VERMOGENSBEHEER	0	0	0	0	0	0	0	0	0	0	2	0	-2	-100,0%	
SPORT & RECREATIE	0	0	0	1	1	0	0	0	0	0	2	0	-2	-100,0%	
IMMO	0	0	0	2	7	4	3	6	21	0	11	1	-10	-90,9%	
LAND- en BOSBOUW	0	0	0	0	0	2	0	0	0	0	0	0	0	0	
VISSERIJ en AQUACULTUUR	0	0	0	0	0	0	0	0	0	0	0	0	0	0	
VOEDINGSINDUSTRIE en VOEDINGSNUTVERHEID	2	5	0	0	2	26	0	13	17	0	0	0	0	0	
TEXTIEL en LEDERINDUSTRIE	0	0	0	0	0	0	0	0	4	0	0	0	0	0	
HOUTINDUSTRIE	0	0	0	0	0	0	0	6	0	0	0	0	0	0	
PAPIERINDUSTRIE	0	0	0	0	0	0	9	0	0	0	0	0	0	0	
DRUKKERIJEN, UITGEVERIJEN en MEDIA	0	0	4	0	4	0	4	0	0	2	41	0	-41	-100,0%	
CHEMISCHE- & KUNSTSTOFINDUSTRIE	125	0	2	0	0	0	0	334	0	0	0	0	0	0	
BOUWMATERIALENINDUSTRIE	0	0	0	0	0	0	0	0	0	0	2	0	-2	-100,0%	
METAALINDUSTRIE	0	0	0	37	0	0	28	2	0	0	6	0	-6	-100,0%	
ELEKTROTECHNIEK, ELEKTRONICA & COMPUTERS	0	0	0	0	3	225	15	4	9	0	0	0	0	0	
MACHINEBOUW	0	2	0	1	0	0	0	2	0	0	0	0	0	0	
BOUW VAN VERVOERSTUIGEN EN COMPONENTEN	0	0	0	0	0	0	0	0	0	0	0	0	0	0	
MEUBELINDUSTRIE	0	0	0	0	0	4	0	0	2	0	0	0	0	0	
ANDERE INDUSTRIE	0	0	0	0	0	0	2	2	0	0	0	0	0	0	
REPARATIE EN ONDERHOUD	0	0	0	0	0	0	0	0	0	0	0	0	0	0	
ENERGIEPRODUCTIE	0	0	4	0	0	0	0	0	0	0	0	0	0	0	
WATER- EN AFVALBEHANDELING, SANERING	0	0	0	0	0	0	0	0	0	0	0	0	0	0	
VRIJE BEROEPEN (TOTAAL)	0	0	3	17	0	2	106	0	5	0	22	2	-20	-90,9%	
Medische beroepen	0	0	0	0	0	0	0	0	0	0	3	0	-3	-100,0%	
Juridische beroepen	0	0	0	0	0	0	0	0	0	0	0	0	0	0	
Economische beroepen	0	0	0	0	0	0	104	0	2	0	6	0	-6	-100,0%	
Bouwtechnische beroepen	0	0	3	17	0	2	2	0	3	0	13	2	-11	-84,6%	
OVERHEID & ONDERWIJS	0	0	0	2	0	0	0	0	2	3	7	4	4	133,3%	
VERENIGINGEN (vakverenigingen, religieuze organisaties...)	0	0	0	0	0	0	0	0	1	0	0	0	0	0	
ANDERE	0	0	0	0	0	3	0	2	5	0	0	0	0	0	
ONVOLDOENDE GESPECIFIEERD (NACE KLEINER DAN 5 DIGITS)	0	0	0	0	0	0	0	0	0	0	0	0	0	0	
ONBEKENDE ACTIVITEIT (GEEN NACE CODE)	4	4	47	0	0	0	52	104	2	40	0	181	181	181	

Aantal faillissementen Henegouwen		eerste trimester											2016 vs 2015	±%
		2006	2007	2008	2009	2010	2011	2012	2013	2014	2015	2016		
TOTAAL		185	210	243	286	265	287	274	330	360	313	243	-70	-22,4%
HORECA		31	33	42	40	51	50	46	62	63	59	52	-7	-11,9%
REPARATIE VAN COMPUTERS EN CONSUMENTENARTIKELN		1	0	0	0	0	2	0	0	1	1	0	-1	-100,0%
OVERIGE PERSOONLIJKE DIENSTEN		5	2	3	4	2	3	9	13	13	9	4	-5	-55,6%
BOUW		33	32	51	74	56	60	46	66	79	67	54	-13	-19,4%
TRANSPORT		11	15	10	14	13	11	10	14	5	8	8	0	0,0%
KLEINHANDEL		31	31	48	56	43	54	46	66	61	39	42	3	7,7%
GROOTHANDEL		12	21	9	20	20	18	18	14	18	15	13	-2	-13,3%
HANDELSBEMIDDELING		7	5	13	9	6	14	10	10	16	14	9	-5	-35,7%
GARAGEHOUDERS & AANVERWANTE SECTOREN		7	9	12	13	11	9	11	6	5	11	6	-5	-45,5%
DIENSTVERLENING AAN BEDRIJVEN		21	27	23	18	25	31	31	30	32	29	25	-4	-13,8%
VERZEKERINGEN EN VERMOGENSBEHEER		0	0	0	0	0	0	0	1	2	0	0	0	0,0%
SPORT & RECREATIE		0	1	1	5	3	3	0	1	5	4	1	-3	-75,0%
IMMO		0	1	3	1	2	1	4	3	4	5	3	-2	-40,0%
LAND- en BOSBOUW		1	1	1	2	1	4	1	1	2	4	2	-2	-50,0%
VISSERIJ en AQUACULTUUR		0	0	0	0	0	0	0	0	0	0	0	0	0,0%
VOEDINGSINDUSTRIE en VOEDINGSNIJVERHEID		2	4	2	3	4	0	2	2	5	2	1	-1	-50,0%
TEXTIEL en LEDERINDUSTRIE		0	1	0	1	2	2	1	0	3	1	0	-1	-100,0%
HOUTINDUSTRIE		1	0	0	3	0	0	0	0	3	0	1	1	100,0%
PAPIERINDUSTRIE		0	0	0	0	0	0	1	1	1	1	0	-1	-100,0%
DRUKKERIJEN, UITGEVERIJEN en MEDIA		1	1	3	0	2	3	7	4	1	3	3	2	200,0%
CHEMISCHE- & KUNSTSTOFINDUSTRIE		0	0	0	2	1	0	1	1	1	3	0	-3	-100,0%
BOUWMATERIALENINDUSTRIE		1	0	3	1	0	1	3	3	1	0	0	0	0,0%
METAALINDUSTRIE		4	1	3	4	4	8	4	4	7	5	0	-5	-100,0%
ELEKTROTECHNIEK, ELEKTRONICA & COMPUTERS		1	0	1	1	0	0	0	1	2	0	0	0	0,0%
MACHINEBOUW		1	0	0	0	0	0	1	0	2	0	2	2	100,0%
BOUW VAN VERVOERSTUIGEN EN COMPONENTEN		0	2	0	1	0	0	2	0	0	0	0	0	0,0%
MEUBELINDUSTRIE		1	0	0	1	1	1	0	0	0	0	0	0	0,0%
ANDERE INDUSTRIE		0	1	0	1	1	0	1	0	1	1	1	0	0,0%
REPARATIE EN ONDERHOUD		0	0	0	0	1	0	0	1	2	3	1	-2	-66,7%
ENERGIEPRODUCTIE		0	0	0	0	0	0	0	0	0	1	0	-1	-100,0%
WATER- EN AFVALBEHANDELING, SANERING		0	0	1	0	0	1	1	2	0	1	1	0	0,0%
VRIJE BEROEPEN (TOTAAL)		2	2	1	0	4	0	3	4	3	6	0	-6	-100,0%
Medische beroepen		0	0	0	0	0	0	0	0	1	1	0	-1	-100,0%
Juridische beroepen		0	0	0	0	0	0	0	0	0	0	0	0	0,0%
Economische beroepen		1	2	1	0	0	0	2	1	0	2	0	-2	-100,0%
Bouwtechnische beroepen		1	0	0	0	4	0	1	3	2	3	0	-3	-100,0%
OVERHEID & ONDERWIJS		0	3	0	0	0	0	0	0	0	1	0	-1	-100,0%
VERENIGINGEN (vakverenigingen, religieuze organisaties...)		0	0	0	0	0	0	0	0	1	0	0	0	0,0%
ANDERE		3	4	2	1	4	1	2	2	4	2	3	1	50,0%
ONVOLDOENDE GESPECIFIEERD (NACE KLEINER DAN 5 DIGITS)		0	0	0	0	0	0	0	0	0	0	0	0	0,0%
ONBEKENDE ACTIVITEIT (GEEN NACE CODE)		8	13	12	8	10	11	17	15	14	20	11	-9	-45,0%

Potentieel jobverlies

Henegouwen

	eerste trimester											2016 vs 2015	±%	
	2005	2006	2007	2008	2009	2010	2011	2012	2013	2014	2015			2016
<b>TOTAAL</b>	<b>523</b>	<b>407</b>	<b>412</b>	<b>663</b>	<b>794</b>	<b>995</b>	<b>816</b>	<b>1068</b>	<b>900</b>	<b>1256</b>	<b>1124</b>	<b>611</b>	<b>-513</b>	<b>-45,6%</b>
HORECA	37	23	21	84	59	82	65	74	93	78	74	72	-2	-2,7%
REPARATIE VAN COMPUTERS EN CONSUMENTENARTIKELLEN	0	8	0	0	0	0	2	0	0	2	2	0	-2	-100,0%
OVERIGE PERSOONLIJKE DIENSTEN	2	1	2	5	4	2	12	11	27	19	21	4	-17	-81,0%
BOUW	189	154	191	298	325	326	288	175	309	266	183	201	18	9,8%
TRANSPORT	22	42	18	16	39	61	75	16	41	13	17	16	-1	-5,9%
KLEINHANDEL	102	55	22	84	92	62	51	71	84	96	103	60	-43	-41,7%
GROOTHANDEL	46	13	96	5	115	60	44	49	38	62	225	10	-215	-95,6%
HANDELSBEMIDDELING	2	7	0	7	19	6	30	22	40	9	14	3	-11	-78,6%
GARAGEHOUDERS & AANVERWANTE SECTOREN	37	24	4	8	13	9	6	14	7	5	10	38	28	280,0%
DIENSTVERLENING AAN BEDRIJVEN	13	32	29	27	45	109	36	101	83	98	118	66	-52	-44,1%
VERZEKERINGEN EN VERMOGENSBEHEER	0	0	0	0	0	0	0	0	0	4	0	0	0	0
SPORT & RECREATIE	0	0	0	1	9	5	19	0	0	4	41	2	-39	-95,1%
IMMO	2	0	0	5	0	2	2	1	18	3	5	9	4	80,0%
LAND- en BOSBOUW	0	0	0	2	1	2	4	1	2	4	6	1	-5	-83,3%
VISSERIJ en AQUACULTUUR	0	0	0	0	0	0	0	0	0	0	0	0	0	0
VOEDINGSINDUSTRIE en VOEDINGSNIJVERHEID	10	4	0	9	32	7	0	2	4	5	4	1	-3	-75,0%
TEXTIEL en LEDERINDUSTRIE	0	0	2	0	5	84	0	3	0	132	2	0	-2	-100,0%
HOUTINDUSTRIE	2	8	0	0	2	0	0	0	0	131	0	10	10	100,0%
PAPIERINDUSTRIE	0	0	0	0	0	0	0	2	16	13	2	0	-2	-100,0%
DRUKKERIJEN, UITGEVERIJEN en MEDIA	10	2	0	7	2	0	0	10	24	20	0	2	2	20,0%
CHEMISCHE- & KUNSTSTOFINDUSTRIE	0	0	0	0	2	1	0	27	3	1	87	0	-87	-100,0%
BOUWMATERIALENINDUSTRIE	0	0	0	39	1	0	2	355	2	2	0	0	0	0
METAALINDUSTRIE	44	1	0	44	13	104	92	18	57	186	54	0	-54	-100,0%
ELEKTROTECHNIEK, ELEKTRONICA & COMPUTERS	1	4	0	2	0	0	0	0	2	2	0	0	0	0
MACHINEBOUW	0	19	0	0	0	0	0	2	0	8	0	5	5	100,0%
BOUW VAN VERVOERSTUIGEN EN COMPONENTEN	0	0	1	0	2	0	0	3	0	0	0	0	0	0
MEUBELINDUSTRIE	0	7	0	0	1	8	11	0	0	0	0	0	0	0
ANDERE INDUSTRIE	2	0	0	0	0	0	0	2	0	0	0	2	2	100,0%
REPARATIE EN ONDERHOUD	0	0	0	0	0	0	0	0	1	25	11	2	-9	-81,8%
ENERGIEPRODUCTIE	0	0	0	0	0	0	0	0	0	0	0	0	0	0
WATER- EN AFVALBEHANDELING, SANERING	0	0	0	0	0	0	0	2	2	0	0	62	62	100,0%
<b>VRIJE BEROEPEN (TOTAAL)</b>	<b>2</b>	<b>3</b>	<b>0</b>	<b>2</b>	<b>0</b>	<b>4</b>	<b>0</b>	<b>2</b>	<b>0</b>	<b>12</b>	<b>14</b>	<b>0</b>	<b>-14</b>	<b>-100,0%</b>
Medische beroepen	0	0	0	0	0	0	0	0	0	0	1	0	-1	-100,0%
Juridische beroepen	0	0	0	0	0	0	0	0	0	0	0	0	0	0
Economische beroepen	2	2	0	2	0	0	0	0	0	0	4	0	-4	-100,0%
Bouwtechnische beroepen	0	1	0	0	0	4	0	2	0	12	9	0	-9	-100,0%
<b>OVERHEID &amp; ONDERWIJS</b>	<b>0</b>	<b>0</b>	<b>17</b>	<b>0</b>	<b>0</b>	<b>0</b>	<b>0</b>	<b>0</b>	<b>0</b>	<b>0</b>	<b>2</b>	<b>0</b>	<b>-2</b>	<b>-100,0%</b>
VERENIGINGEN (vakverenigingen, religieuze organisaties...)	0	0	0	0	0	0	0	0	0	13	0	0	0	0
<b>ANDERE</b>	<b>0</b>	<b>0</b>	<b>7</b>	<b>2</b>	<b>2</b>	<b>44</b>	<b>0</b>	<b>0</b>	<b>1</b>	<b>11</b>	<b>15</b>	<b>1</b>	<b>-14</b>	<b>-93,3%</b>
ONVOLDOENDE GESPECIFIEERD (NACE KLEINER DAN 5 DIGITS)	0	0	0	0	0	0	0	0	0	0	0	0	0	0
ONBEKENDE ACTIVITEIT (GEEN NACE CODE)	0	0	2	16	11	17	77	105	46	32	114	44	-70	-61,4%



Aantal faillissementen

Namen

	eerste trimester											2016 vs 2015	±%
	2006	2007	2008	2009	2010	2011	2012	2013	2014	2015	2016		
<b>TOTAAL</b>	91	78	56	100	84	114	99	105	136	123	111	-12	-9,8%
HORECA	19	14	8	25	11	23	17	17	25	24	25	1	4,2%
REPARATIE VAN COMPUTERS EN CONSUMENTENARTIKELLEN	1	0	2	0	0	0	0	2	2	0	1	1	
OVERIGE PERSOONLIJKE DIENSTEN	1	1	0	3	1	1	3	4	4	1	1	0	0,0%
<b>BOUW</b>	19	16	13	24	16	28	20	28	32	30	22	-8	-26,7%
TRANSPORT	6	3	3	3	3	1	6	4	11	3	5	2	66,7%
KLEINHANDEL	12	9	7	12	22	22	16	19	20	28	8	-20	-71,4%
GROOTHANDEL	4	3	3	2	6	10	1	3	4	3	5	2	66,7%
HANDELSBEMIDDELING	2	3	2	5	4	2	1	1	5	2	2	0	0,0%
GARAGEHOUDERS & AANVERWANTE SECTOREN	5	3	3	4	3	3	2	1	6	2	5	3	150,0%
DIENSTVERLENING AAN BEDRIJVEN	7	10	6	9	10	12	13	9	11	11	11	0	0,0%
VERZEKERINGEN EN VERMOGENSBEHEER	0	0	0	0	0	0	0	0	0	0	0	0	
<b>SPORT &amp; RECREATIE</b>	0	1	1	1	0	0	0	0	2	4	0	-4	-100,0%
IMMO	1	2	0	0	1	1	1	0	0	1	0	-1	-100,0%
LAND- en BOSBOUW	0	1	2	2	0	2	1	0	1	2	0	-2	-100,0%
VISSERIJ en AQUACULTUUR	0	0	0	0	0	0	0	0	0	0	1	1	
VOEDINGSINDUSTRIE en VOEDINGSNIJVERHEID	1	2	0	3	2	1	1	2	1	1	2	1	100,0%
TEXTIEL en LEDERINDUSTRIE	0	0	0	0	0	0	0	0	0	0	1	1	
HOUTINDUSTRIE	2	0	0	0	0	0	0	1	1	0	0	0	
PAPIERINDUSTRIE	0	0	0	0	0	0	0	0	0	0	0	0	
DRUKKERIJEN, UITGEVERIJEN en MEDIA	1	0	0	1	1	1	0	2	1	3	1	-2	-66,7%
CHEMISCHE- & KUNSTSTOFINDUSTRIE	1	1	0	0	0	0	0	0	0	0	0	0	
BOUWMATERIALENINDUSTRIE	0	0	0	1	0	0	2	0	0	0	0	0	
METAALINDUSTRIE	0	2	1	1	1	1	3	3	4	0	-4	-100,0%	
ELEKTROTECHNIEK, ELEKTRONICA & COMPUTERS	0	0	0	1	0	0	2	0	0	0	0	0	
MACHINEBOUW	0	0	0	2	0	0	0	1	0	0	0	0	
BOUW VAN VERVOERSTUIGEN EN COMPONENTEN	0	0	0	0	0	0	0	0	0	0	1	1	
MEUBELINDUSTRIE	0	1	0	0	1	0	0	0	0	1	0	-1	-100,0%
ANDERE INDUSTRIE	2	0	0	0	0	0	1	0	0	0	2	2	
REPARATIE EN ONDERHOUD	0	1	0	0	0	0	0	0	0	0	0	0	
ENERGIEPRODUCTIE	0	0	0	0	0	0	0	0	0	0	0	0	
WATER- EN AFVALBEHANDELING, SANERING	0	0	0	0	0	0	0	0	0	0	0	0	
<b>VRIJE BEROEPEN (TOTAAL)</b>	2	2	1	0	0	3	4	0	0	1	2	1	100,0%
Medische beroepen	0	0	0	0	0	0	1	0	0	0	0	0	
Juridische beroepen	0	0	0	0	0	0	0	0	0	0	0	0	
Economische beroepen	2	1	0	0	0	0	0	0	0	0	0	0	
Bouwtechnische beroepen	0	1	1	0	0	3	3	0	0	1	2	1	100,0%
<b>OVERHEID &amp; ONDERWIJS</b>	0	0	0	0	0	0	0	0	0	0	0	0	
VERENIGINGEN (vakverenigingen, religieuze organisaties...)	0	0	0	0	0	0	0	0	0	0	0	0	
<b>ANDERE</b>	1	0	1	0	0	1	0	1	1	0	0	0	
ONVOLDOENDE GESPECIFIEERD (NACE KLEINER DAN 5 DIGITS)	0	0	0	0	0	0	0	0	0	0	0	0	
ONBEKENDE ACTIVITEIT (GEEN NACE CODE)	4	3	3	1	2	2	7	7	6	2	16	14	700,0%

Potentieel jobverlies

Namen

	eerste trimester													2016 vs 2015	±%
	2005	2006	2007	2008	2009	2010	2011	2012	2013	2014	2015	2016			
<b>TOTAAL</b>	135	235	102	171	216	178	204	170	256	402	212	158	-54	-25,5%	
HORECA	39	11	7	45	21	18	27	25	30	37	43	32	-11	-25,6%	
REPARATIE VAN COMPUTERS EN CONSUMENTENARTIKELEN	0	0	0	25	0	0	0	0	0	0	0	0	0	0	
OVERIGE PERSOONLIJKE DIENSTEN	17	2	0	0	8	8	2	4	5	4	2	2	0	0,0%	
BOUW	27	129	40	41	72	44	57	41	66	82	70	58	-12	-17,1%	
TRANSPORT	20	20	0	24	2	3	0	5	0	18	2	15	13	650,0%	
KLEINHANDEL	16	6	4	4	22	23	50	21	24	15	38	4	-34	-89,5%	
GROOTHANDEL	0	6	4	3	6	6	18	0	3	14	3	17	14	466,7%	
HANDELSBEMIDDELING	2	26	2	1	4	26	4	0	0	2	0	5	5		
GARAGEHOUDERS & AANVERWANTE SECTOREN	1	0	2	7	6	10	0	7	0	8	4	2	-2	-50,0%	
DIENSTVERLENING AAN BEDRIJVEN	11	11	5	6	10	12	35	16	73	15	21	2	-19	-90,5%	
VERZEKERINGEN EN VERMOGENSBEHEER	0	0	0	0	0	0	0	0	0	0	0	0	0	0	
SPORT & RECREATIE	0	0	0	4	0	0	0	0	0	2	16	0	-16	-100,0%	
IMMO	0	0	3	0	0	0	0	0	0	0	0	0	0	0	
LAND- en BOSBOUW	0	0	2	2	2	0	0	1	0	0	2	0	-2	-100,0%	
VISSERIJ en AQUACULTUUR	0	0	0	0	0	0	0	0	0	0	0	2	2		
VOEDINGSINDUSTRIE en VOEDINGSNUTVERHEID	0	0	8	0	17	10	1	1	2	0	4	4	0	0,0%	
TEXTIEL en LEDERINDUSTRIE	0	0	0	0	0	0	0	0	0	0	0	0	0	0	
HOUTINDUSTRIE	0	15	0	0	0	0	0	0	2	8	0	0	0	0	
PAPIERINDUSTRIE	0	0	0	0	0	0	0	0	0	0	0	0	0	0	
DRUKKERIJEN, UITGEVERIJEN en MEDIA	0	0	0	0	0	2	7	0	0	0	2	7	5	250,0%	
CHEMISCHE & KUNSTSTOFINDUSTRIE	0	6	0	0	0	0	0	0	0	0	0	0	0	0	
BOUWMATERIALENINDUSTRIE	0	0	0	0	21	0	0	2	0	0	0	0	0	0	
METAALINDUSTRIE	0	0	2	7	2	13	1	0	2	184	5	0	-5	-100,0%	
ELEKTROTECHNIEK, ELEKTRONICA & COMPUTERS	0	0	0	0	2	0	0	6	0	0	0	0	0	0	
MACHINEBOUW	0	0	0	0	21	0	0	0	2	0	0	0	0	0	
BOUW VAN VERVOERSTUIGEN EN COMPONENTEN	0	0	0	0	0	0	0	0	0	0	0	1	1		
MEUBELINDUSTRIE	0	0	0	0	0	2	0	0	0	0	0	0	0	0	
ANDERE INDUSTRIE	0	0	0	0	0	0	0	0	0	0	0	4	4		
REPARATIE EN ONDERHOUD	0	0	19	0	0	0	0	0	0	0	0	0	0	0	
ENERGIEPRODUCTIE	0	0	0	0	0	0	0	0	0	0	0	0	0	0	
WATER- EN AFVALBEHANDELING, SANERING	0	0	0	0	0	0	0	0	0	0	0	0	0	0	
VRIJE BEROEPEN (TOTAAL)	2	3	4	0	0	0	0	30	0	0	0	2	2		
Medische beroepen	0	0	0	0	0	0	0	0	0	0	0	0	0	0	
Juridische beroepen	0	0	0	0	0	0	0	0	0	0	0	0	0	0	
Economische beroepen	2	3	0	0	0	0	0	0	0	0	0	0	0	0	
Bouwtechnische beroepen	0	0	4	0	0	0	0	30	0	0	0	2	2		
OVERHEID & ONDERWIJS	0	0	0	0	0	0	0	0	0	0	0	0	0	0	
VERENIGINGEN (vakverenigingen, religieuze organisaties...)	0	0	0	0	0	0	0	0	0	0	0	0	0	0	
ANDERE	0	0	0	0	0	0	0	0	0	0	0	0	0	0	
ONVOLDOENDE GESPECIFIEERD (NACE KLEINER DAN 5 DIGITS)	0	0	0	0	0	0	0	0	0	0	0	0	0	0	
ONBEKENDE ACTIVITEIT (GEEN NACE CODE)	0	0	0	2	0	1	2	11	47	13	0	1	1		

Aantal faillissementen

Luik

	eerste trimester												2016 vs 2015	±%
	2006	2007	2008	2009	2010	2011	2012	2013	2014	2015	2016			
<b>TOTAAL</b>	232	176	190	232	242	250	259	300	334	318	238	-80	-25,2%	
HORECA	39	39	48	52	53	58	68	76	83	59	48	-11	-18,6%	
REPARATIE VAN COMPUTERS EN CONSUMENTENARTIKELLEN	1	1	0	1	0	1	1	0	1	1	1	0	0,0%	
OVERIGE PERSOONLIJKE DIENSTEN	3	5	8	3	5	4	11	12	11	4	10	6	150,0%	
BOUW	38	15	37	42	39	40	49	56	52	53	42	-11	-20,8%	
TRANSPORT	5	5	8	13	13	12	14	12	8	10	4	-6	-60,0%	
KLEINHANDEL	38	36	27	43	39	42	30	39	51	51	46	-5	-9,8%	
GROOTHANDEL	16	14	7	15	15	1	11	10	11	19	11	-8	-42,1%	
HANDELSBEMIDDELING	2	3	3	10	2	5	6	11	9	11	8	-3	-27,3%	
GARAGEHOUDERS & AANVERWANTE SECTOREN	12	6	7	4	11	12	9	3	11	16	6	-10	-62,5%	
DIENSTVERLENING AAN BEDRIJVEN	21	19	17	16	22	27	19	25	34	39	17	-22	-56,4%	
VERZEKERINGEN EN VERMOGENSBEHEER	0	0	0	0	0	0	1	1	1	0	0	0	0	
SPORT & RECREATIE	2	3	1	3	2	3	1	1	3	2	0	-2	-100,0%	
IMMO	7	1	1	4	4	1	3	3	5	3	4	1	33,3%	
LAND- en BOSBOUW	3	2	2	1	1	2	4	5	1	6	1	-5	-83,3%	
VISSERIJ en AQUACULTUUR	0	0	0	0	0	0	0	0	0	0	0	0	0	
VOEDINGSINDUSTRIE en VOEDINGSNIJVERHEID	6	3	2	4	2	4	4	9	3	0	2	2	2	
TEXTIEL en LEDERINDUSTRIE	0	0	0	0	0	0	0	1	0	1	1	0	0,0%	
HOUTINDUSTRIE	0	1	1	1	2	0	0	1	3	0	0	0	0	
PAPIERINDUSTRIE	1	1	0	0	0	0	0	0	1	0	1	1	1	
DRUKKERIJEN, UITGEVERIJEN en MEDIA	3	1	2	2	4	5	6	3	2	2	1	-1	-50,0%	
CHEMISCHE & KUNSTSTOFINDUSTRIE	0	0	2	0	2	1	1	1	1	0	3	3	3	
BOUWMATERIALENINDUSTRIE	2	0	0	0	0	1	0	0	3	0	0	0	0	
METAALINDUSTRIE	5	3	3	1	6	6	5	3	5	5	3	-2	-40,0%	
ELEKTROTECHNIEK, ELEKTRONICA & COMPUTERS	0	0	1	2	1	0	0	2	0	0	0	0	0	
MACHINEBOUW	0	1	0	1	0	1	0	0	0	0	0	0	0	
BOUW VAN VERVOERSTUIGEN EN COMPONENTEN	0	0	0	0	1	0	0	0	0	0	0	0	0	
MEUBELINDUSTRIE	0	0	0	0	2	1	1	0	0	1	0	-1	-100,0%	
ANDERE INDUSTRIE	0	1	1	0	1	1	0	0	1	0	1	1	1	
REPARATIE EN ONDERHOUD	0	0	0	0	1	0	0	1	1	3	0	-3	-100,0%	
ENERGIEPRODUCTIE	0	0	0	0	0	0	0	0	0	0	0	0	0	
WATER- EN AFVALBEHANDELING, SANERING	0	1	1	0	1	0	0	0	0	1	1	0	0,0%	
<b>VRIJE BEROEPEN (TOTAAL)</b>	5	1	1	3	2	3	1	3	1	8	2	-6	-75,0%	
Medische beroepen	0	0	0	1	0	0	0	0	0	0	0	0	0	
Juridische beroepen	0	0	0	0	0	0	0	0	0	0	0	0	0	
Economische beroepen	2	1	0	0	1	0	1	0	0	5	0	-5	-100,0%	
Bouwtechnische beroepen	3	0	1	2	1	3	0	3	1	3	2	-1	-33,3%	
<b>OVERHEID &amp; ONDERWIJS</b>	1	1	0	1	0	0	0	1	2	0	0	0	0	
VERENIGINGEN (vakverenigingen, religieuze organisaties...)	0	0	0	0	0	0	0	0	0	0	0	0	0	
ANDERE	2	3	1	2	2	5	1	2	3	1	5	4	400,0%	
ONVOLDOENDE GESPECIFIEERD (NACE KLEINER DAN 5 DIGITS)	0	0	0	0	0	0	0	0	0	0	0	0	0	
ONBEKENDE ACTIVITEIT (GEEN NACE CODE)	20	10	10	8	9	14	13	19	27	22	20	-2	-9,1%	

Potentieel jobverlies

Luik

	eerste trimester											2016 vs 2015	±%	
	2005	2006	2007	2008	2009	2010	2011	2012	2013	2014	2015			2016
<b>TOTAAL</b>	<b>441</b>	<b>382</b>	<b>259</b>	<b>367</b>	<b>537</b>	<b>836</b>	<b>632</b>	<b>771</b>	<b>677</b>	<b>723</b>	<b>750</b>	<b>447</b>	<b>-903</b>	<b>-40,4%</b>
HORECA	67	31	25	78	94	105	111	121	170	143	111	81	-30	-27,0%
REPARATIE VAN COMPUTERS EN CONSUMENTENARTIKELEN	2	0	0	0	0	0	2	0	0	8	0	0	0	0
OVERIGE PERSOONLIJKE DIENSTEN	17	2	5	18	4	11	8	64	22	20	13	20	7	53,8%
BOUW	97	103	31	116	201	231	78	198	175	91	150	85	-65	-43,3%
TRANSPORT	43	4	2	7	44	30	157	81	98	6	6	48	42	700,0%
KLEINHANDEL	48	51	48	41	55	73	62	66	50	95	76	90	14	18,4%
GROOTHANDEL	22	17	25	17	27	24	8	19	15	29	25	26	1	4,0%
HANDELSBEMIDDELING	4	6	2	0	13	0	6	2	7	31	31	6	-25	-80,6%
GARAGEHOUDERS & AANVERWANTE SECTOREN	11	12	1	5	1	52	17	27	12	16	60	15	-45	-75,0%
DIENSTVERLENING AAN BEDRIJVEN	53	60	28	22	24	53	38	18	40	45	30	32	2	6,7%
VERZEKERINGEN EN VERMOGENSBEHEER	0	0	0	0	0	0	0	0	2	0	0	0	0	0
SPORT & RECREATIE	0	9	0	0	8	2	0	0	2	1	15	0	-15	-100,0%
IMMO	2	3	2	0	11	7	2	0	2	2	6	0	-6	-100,0%
LAND- en BOSBOUW	0	0	0	0	0	2	1	7	4	2	6	2	-4	-66,7%
VISSERIJ en AQUACULTUUR	0	0	0	0	0	0	0	0	0	0	0	0	0	0
VOEDINGSINDUSTRIE en VOEDINGSNUTVERHEID	0	4	6	41	14	13	59	9	5	2	0	4	4	4
TEXTIEL en LEDERINDUSTRIE	0	0	0	0	0	0	0	0	0	0	2	1	-1	-50,0%
HOUTINDUSTRIE	0	0	38	0	0	2	0	0	0	6	0	0	0	0
PAPIERINDUSTRIE	0	33	26	0	0	0	0	0	0	0	0	2	2	2
DRUKKERIJEN, UITGEVERIJEN en MEDIA	9	0	1	2	5	67	6	47	4	2	2	2	0	0,0%
CHEMISCHE- & KUNSTSTOFINDUSTRIE	14	0	0	3	0	3	0	4	0	0	0	5	5	5
BOUWMATERIALENINDUSTRIE	0	2	0	0	0	0	6	0	0	4	0	0	0	0
METAALINDUSTRIE	3	15	0	0	18	98	62	9	7	36	31	7	-24	-77,4%
ELEKTROTECHNIEK, ELEKTRONICA & COMPUTERS	0	0	0	2	4	0	0	0	35	0	0	0	0	0
MACHINEBOUW	0	0	0	0	2	0	2	0	0	0	0	0	0	0
BOUW VAN VERVOERSTUIGEN EN COMPONENTEN	0	0	0	0	0	14	0	0	0	0	0	0	0	0
MEUBELINDUSTRIE	0	0	0	0	0	2	0	16	0	0	2	0	-2	-100,0%
ANDERE INDUSTRIE	0	0	0	0	0	3	0	0	0	1	0	0	0	0
REPARATIE EN ONDERHOUD	0	0	0	0	0	0	0	0	0	2	3	0	-3	-100,0%
ENERGIEPRODUCTIE	0	0	0	0	0	0	0	0	0	0	0	0	0	0
WATER- EN AFVALBEHANDELING, SANERING	4	0	0	0	0	2	0	0	0	0	0	3	3	3
VRIJE BEROEPEN (TOTAAL)	0	2	1	0	4	0	2	0	0	6	30	0	-30	-100,0%
Medische beroepen	0	0	0	0	2	0	0	0	0	0	0	0	0	0
Juridische beroepen	0	0	0	0	0	0	0	0	0	0	0	0	0	0
Economische beroepen	0	0	1	0	0	0	0	0	0	0	7	0	-7	-100,0%
Bouwtechnische beroepen	0	2	0	0	2	0	2	0	0	6	23	0	-23	-100,0%
OVERHEID & ONDERWIJS	0	0	4	0	2	0	0	0	0	7	0	0	0	0
VERENIGINGEN (vakverenigingen, religieuze organisaties...)	0	0	0	0	0	0	0	0	0	0	0	0	0	0
<b>ANDERE</b>	<b>2</b>	<b>0</b>	<b>2</b>	<b>2</b>	<b>2</b>	<b>42</b>	<b>3</b>	<b>33</b>	<b>2</b>	<b>10</b>	<b>3</b>	<b>16</b>	<b>13</b>	<b>433,3%</b>
ONVOLDOENDE GESPECIFIEERD (NACE KLEINER DAN 5 DIGITS)	0	0	0	0	0	0	0	0	0	0	0	0	0	0
ONBEKENDE ACTIVITEIT (GEEN NACE CODE)	43	28	12	13	4	0	2	50	25	158	148	2	-146	-98,6%

Aantal faillissementen

Luxemburg

eerste trimester

	2006	2007	2008	2009	2010	2011	2012	2013	2014	2015	2016	2016 vs 2015	±%
<b>TOTAAL</b>	<b>33</b>	<b>33</b>	<b>27</b>	<b>38</b>	<b>45</b>	<b>38</b>	<b>42</b>	<b>70</b>	<b>61</b>	<b>45</b>	<b>36</b>	<b>-9</b>	<b>-20,0%</b>
HORECA	10	3	12	5	8	11	11	21	14	10	11	1	10,0%
REPARATIE VAN COMPUTERS EN CONSUMENTENARTIKELLEN	0	0	0	0	0	0	0	0	1	0	2	2	
OVERIGE PERSOONLIJKE DIENSTEN	2	3	1	0	2	3	1	1	1	1	2	1	100,0%
BOUW	2	6	4	9	8	8	11	13	15	8	3	-5	-62,5%
TRANSPORT	2	1	1	5	0	2	1	0	3	1	0	-1	-100,0%
KLEINHANDEL	7	7	5	10	8	5	8	13	12	12	5	-7	-58,3%
GROOTHANDEL	2	2	1	1	3	2	2	2	0	3	2	-1	-33,3%
HANDELSBEMIDDELING	0	2	0	1	2	0	0	0	1	0	0	0	
GARAGEHOUDERS & AANVERWANTE SECTOREN	1	2	1	0	0	1	1	1	5	2	3	1	50,0%
DIENSTVERLENING AAN BEDRIJVEN	1	1	0	1	3	3	0	9	2	3	1	-2	-66,7%
VERZEKERINGEN EN VERMOGENSBEHEER	0	0	0	0	0	0	0	0	0	0	0	0	
SPORT & RECREATIE	0	1	0	0	1	0	0	2	1	1	0	-1	-100,0%
IMMO	1	0	0	0	1	1	1	0	0	1	1	0	0,0%
LAND- en BOSBOUW	2	2	1	4	3	1	0	2	1	1	0	-1	-100,0%
VISSERIJ en AQUACULTUUR	0	0	0	0	0	0	0	0	0	0	0	0	
VOEDINGSINDUSTRIE en VOEDINGSNIJVERHEID	0	0	0	0	1	0	2	2	0	0	0	0	
TEXTIEL en LEDERINDUSTRIE	0	0	0	0	0	0	0	0	0	0	0	0	
HOUTINDUSTRIE	0	0	0	0	0	0	0	0	0	0	1	1	
PAPIERINDUSTRIE	0	0	0	0	0	0	0	0	0	0	0	0	
DRUKKERIJEN, UITGEVERIJEN en MEDIA	0	2	0	1	0	0	1	0	1	0	0	0	
CHEMISCHE- & KUNSTSTOFINDUSTRIE	0	0	0	0	0	0	1	0	0	0	0	0	
BOUWMATERIALENINDUSTRIE	0	0	0	0	0	0	0	1	0	0	0	0	
METAALINDUSTRIE	1	0	1	0	1	0	0	2	0	0	0	0	
ELEKTROTECHNIEK, ELEKTRONICA & COMPUTERS	0	1	0	0	0	0	0	0	0	0	0	0	
MACHINEBOUW	0	0	0	0	0	0	0	0	0	0	0	0	
BOUW VAN VERVOERSTUIGEN EN COMPONENTEN	0	0	0	0	0	0	0	0	0	0	0	0	
MEUBELINDUSTRIE	0	0	0	0	0	0	0	0	0	0	0	0	
ANDERE INDUSTRIE	0	0	0	0	0	0	0	0	0	0	0	0	
REPARATIE EN ONDERHOUD	0	0	0	0	0	1	1	0	0	1	0	-1	-100,0%
ENERGIEPRODUCTIE	0	0	0	0	0	0	0	0	0	0	0	0	
WATER- EN AFVALBEHANDELING, SANERING	0	0	0	0	0	0	0	1	0	0	0	0	
VRIJE BEROEPEN (TOTAAL)	1	0	0	1	1	0	1	0	0	0	0	0	
Medische beroepen	1	0	0	0	0	0	0	0	0	0	0	0	
Juridische beroepen	0	0	0	0	0	0	0	0	0	0	0	0	
Economische beroepen	0	0	0	1	1	0	0	0	0	0	0	0	
Bouwtechnische beroepen	0	0	0	0	0	0	1	0	0	0	0	0	
OVERHEID & ONDERWIJS	0	0	0	0	0	0	0	0	1	0	1	1	
VERENIGINGEN (vakverenigingen, religieuze organisaties...)	0	0	0	0	0	0	0	0	0	0	0	0	
ANDERE	0	0	0	0	0	0	0	0	1	0	0	0	
ONVOLDOENDE GESPECIFIEERD (NACE KLEINER DAN 5 DIGITS)	0	0	0	0	0	0	0	0	0	0	0	0	
ONBEKENDE ACTIVITEIT (GEEN NACE CODE)	1	0	0	0	3	0	0	0	2	1	4	3	300,0%

Potentieel jobverlies  
Luxemburg

	ste trimester													2016 vs 2015	%
	2005	2006	2007	2008	2009	2010	2011	2012	2013	2014	2015	2016			
<b>TOTAAL</b>	63	12	41	36	70	75	42	89	180	124	102	67	-35	-34,3%	
HORECA	2	2	1	20	10	10	14	23	40	69	35	26	-9	-25,7%	
REPARATIE VAN COMPUTERS EN CONSUMENTENARTIKELLEN	0	0	0	0	0	0	0	0	0	0	0	0	0	0	
OVERIGE PERSOONLIJKE DIENSTEN	0	1	2	2	0	4	2	2	0	0	7	1	-6	-85,7%	
BOUW	6	0	2	4	15	23	8	21	15	23	8	15	7	87,5%	
TRANSPORT	0	2	4	0	10	0	2	0	0	6	19	0	-19	-100,0%	
KLEINHANDEL	21	3	2	6	30	20	2	6	24	14	10	3	-7	-70,0%	
GROOTHANDEL	1	2	0	0	0	2	8	2	2	0	11	0	-11	-100,0%	
HANDELSBEMIDDELING	0	0	1	0	2	2	0	0	0	0	0	0	0	0	
GARAGEHOUDERS & AANVERWANTE SECTOREN	10	0	4	0	0	0	1	0	0	5	6	18	12	200,0%	
DIENSTVERLENING AAN BEDRIJVEN	0	0	7	0	0	4	2	0	42	1	6	2	-4	-66,7%	
VERZEKERINGEN EN VERMOGENSBEHEER	0	0	0	0	0	0	0	0	0	0	0	0	0	0	
SPORT & RECREATIE	0	0	0	0	0	0	0	0	0	1	0	0	0	0	
IMMO	0	2	0	0	0	1	2	1	0	0	0	0	0	0	
LAND- en BOSBOUW	0	0	0	4	1	0	1	0	2	2	0	0	0	0	
VISSERIJ en AQUACULTUUR	0	0	0	0	0	0	0	0	0	0	0	0	0	0	
VOEDINGSINDUSTRIE en VOEDINGSNIJVERHEID	0	0	0	0	0	2	0	0	44	0	0	0	0	0	
TEXTIEL en LEDERINDUSTRIE	0	0	0	0	0	0	0	0	0	0	0	0	0	0	
HOUTINDUSTRIE	1	0	0	0	0	0	0	0	0	0	0	2	2	0	
PAPIERINDUSTRIE	0	0	0	0	0	0	0	0	0	0	0	0	0	0	
DRUKKERIJEN, UITGEVERIJEN en MEDIA	0	0	2	0	0	0	0	0	0	0	0	0	0	0	
CHEMISCHE & KUNSTSTOFINDUSTRIE	0	0	0	0	0	0	0	2	0	0	0	0	0	0	
BOUWMATERIALENINDUSTRIE	0	0	0	0	0	0	0	0	0	0	0	0	0	0	
METAALINDUSTRIE	22	0	0	0	0	5	0	0	11	0	0	0	0	0	
ELEKTROTECHNIEK, ELEKTRONICA & COMPUTERS	0	0	16	0	0	0	0	0	0	0	0	0	0	0	
MACHINEBOUW	0	0	0	0	0	0	0	0	0	0	0	0	0	0	
BOUW VAN VERVOERSTUIGEN EN COMPONENTEN	0	0	0	0	0	0	0	0	0	0	0	0	0	0	
MEUBELINDUSTRIE	0	0	0	0	0	0	0	0	0	0	0	0	0	0	
ANDERE INDUSTRIE	0	0	0	0	0	0	0	0	0	0	0	0	0	0	
REPARATIE EN ONDERHOUD	0	0	0	0	0	0	0	30	0	0	0	0	0	0	
ENERGIEPRODUCTIE	0	0	0	0	0	0	0	0	0	0	0	0	0	0	
WATER- EN AFVALBEHANDELING, SANERING	0	0	0	0	0	0	0	0	0	0	0	0	0	0	
VRIJE BEROEPEN (TOTAAL)	0	0	0	0	2	1	0	2	0	0	0	0	0	0	
Medische beroepen	0	0	0	0	0	0	0	0	0	0	0	0	0	0	
Juridische beroepen	0	0	0	0	0	0	0	0	0	0	0	0	0	0	
Economische beroepen	0	0	0	0	2	1	0	0	0	0	0	0	0	0	
Bouwtechnische beroepen	0	0	0	0	0	0	0	2	0	0	0	0	0	0	
OVERHEID & ONDERWIJS	0	0	0	0	0	0	0	0	0	0	0	0	0	0	
VERENIGINGEN (vakverenigingen, religieuze organisaties...)	0	0	0	0	0	0	0	0	0	0	0	0	0	0	
ANDERE	0	0	0	0	0	0	0	0	0	1	0	0	0	0	
ONVOLDOENDE GESPECIFIEERD (NACE KLEINER DAN 5 DIGITS)	0	0	0	0	0	0	0	0	0	0	0	0	0	0	
ONBEKENDE ACTIVITEIT (GEEN NACE CODE)	0	0	0	0	0	1	0	0	0	2	0	0	0	0	

## Bedrijven met het grootste banenverlies (top 50)

TOP 50	NAAM BEDRIJF	DATUM	PC	GEMEENTE	VERLOREN JOBS
1	DIENSTENBEDRIJF ZUID-WEST	29/2/2016	1300	WAVRE	179
2	IMTECH TRAFFIC & INFRA	01/2/2016	9031	DRONGEN	105
3	BOUWCENTRALE MODERN	12/1/2016	9900	EKKLO	97
4	MICROFIBRES EUROPE	16/3/2016	9270	LAARNE	83
5	PROJECTWISE	22/3/2016	1831	DIEGEM	79
6	Z & Z CONSTRUCT	16/2/2016	9999	0	75
6	CHAMPIGNONCULTUUR JAGERSBORG	17/3/2016	3680	MAASEIK	75
8	WASTE OIL SERVICES	14/1/2016	7334	SAINT-GHISLAIN	62
9	MEFIL	30/3/2016	3680	MAASEIK	46
10	INALCO	12/1/2016	9160	LOKEREN	44
11	WASSERIJ-WERKKLEDIJ MODERNA	25/2/2016	9500	GERAARDSBERGEN	40
12	ADRIA CLEANING	11/2/2016	3061	LEEFDAAL	37
13	B.S	29/2/2016	1000	BRUSSEL	35
13	HERMANS CAROLINE	17/3/2016	9000	GENT	35
13	RNB CONCEPTION	29/1/2016	7971	BELOEIL	35
13	VIP GROEP	08/3/2016	9000	GENT	35
13	ZUCCHERO	15/2/2016	1190	VORST	35
18	MONDIA EUPEN	10/3/2016	4700	EUPEN	32
19	APC	31/3/2016	2018	ANTWERPEN	31
20	NLC BIS	15/3/2016	3600	GENK	30
21	HOTEL BROEL EXPLOITATIE	20/1/2016	8500	KORTRIJK	29
21	ISERVE	04/1/2016	1300	WAVRE	29
23	GODSHUIS	16/2/2016	9980	SINT-LAUREINS	28
24	ANVAS SERVICE	19/1/2016	1745	OPWIJK	27
25	SOCIETE BORAINA DE FERRAILLAGE MACONNERIE ET	18/1/2016	7000	MONS	26
26	DRIEDEE	24/3/2016	3520	ZONHOVEN	23
27	SCHILDERWERKEN VANDENBRIELE	21/3/2016	8906	ELVERDINGE	22
28	HOTEL-RESTAURANT 'T PUTJE	16/3/2016	8000	BRUGGE	21
28	BELFORT-FRANCAIS	16/3/2016	8000	BRUGGE	21
28	NEW ROELS DISPLAY	11/3/2016	9120	BEVEREN-WAAS	21
28	PRECIOSA	08/3/2016	1740	TERNAT	21
28	BATAIRCO	09/3/2016	1040	ETTERBEEK	21
33	AIM CONSTRUCT	18/2/2016	5020	NAMUR	20
33	TOM POUCE	16/3/2016	8000	BRUGGE	20
33	DOMOTHERM	18/2/2016	3530	HOUTHAIEN-HELCHTEREN	20
36	EURO-SWEETS	23/2/2016	2600	BERCHEM (ANTWERPEN)	19
36	PRIMO-STADION	03/3/2016	3200	AARSCHOT	19
38	AGL IMMO CONSTRUCT	01/2/2016	7133	BUVRINNES	18
38	DOMOTECH	18/2/2016	2160	WOMMELGEM	18
38	HOTEL RESTAURANT PANIER D'OR	16/3/2016	8000	BRUGGE	18
41	COBATEAM WALLONIE	01/3/2016	7700	MOESKROEN	17
42	ETABLISSEMENTS CLAUDE FELTZ	25/2/2016	6900	MARCHE-EN-FAMENNE	16
42	ETABLISSEMENTS STREEL ET FILS	18/1/2016	4000	LIEGE	16
44	ETS FLORIO	07/1/2016	6990	HOTTON	15
44	ABSAB	11/1/2016	6030	CHARLEROI	15
44	KOEKELBERGH ELS	03/3/2016	3080	TERVUREN	15
44	RENOV'ART	14/3/2016	7133	BUVRINNES	15
44	BUILDING CONSTRUCT COMPANY	01/2/2016	1070	ANDERLECHT	15
44	MINEIRINHO	01/2/2016	1000	BRUSSEL	15
44	R.M. PROJECT	11/1/2016	7370	DOUR	15

Opm.: potentieel verloren jobs worden berekend op basis van de laatst gepubliceerde jaarrekening of RSZ-gegevens van de failliete entiteit.

## Faillissementsgraad voor het jaar 2015

Een analyse van de verhouding tussen het totaal aantal bedrijven enerzijds en het aantal faillissementen over 2015 anderzijds geeft ons een falingsgraad. Deze toont aan in welke mate welbepaalde bedrijvengroepen meer of minder faillissementsgevoelig zijn.

Bekijken we alle in België gevestigde bedrijven samen dan slikten we in 2015 1 faillissement per 110 actieve ondernemingen (faillissementsgraad van 0,91%). Dit is een gunstige evolutie: in 2014 moesten we nog 1 faillissement per 103 actieve bedrijven registreren.

### Starters-BVBA is de rechtsvorm met de hoogste falingsgraad

De vennootschapsvorm is duidelijk faillissementsgevoeliger dan de eenmanszaak. In 2015 gingen **één vennootschap per 62 actieve vennootschappen over de kop**, terwijl er slechts één eenmanszaak per 293 actieve eenmanszaken er het bijtje bij neerlegde.

Zonder twijfel is de **Starters-BVBA de faillissementgevoeligste rechtsvorm**. Einde 2015 telden we 2.601 actieve S-BVBA's terwijl er maar liefst 218 over de kop gingen. Anders gesteld: over 2015 telden we **één failliete S-BVBA per 13 actieve S-BVBA's**.<sup>1</sup>

Ook de **CVOH** (Coöperatieve Vennootschap met onbeperkte aansprakelijkheid) blijkt met één faillissement per 23 actieve bedrijven (in 2015 waren er 3.598 actieve ondernemingen) een sterk faillissementsgevoelige rechtsvorm.

Deze wordt gevolgd door de meer voorkomende COMV of de gewone commanditaire vennootschap (26.247 actieve ondernemingen) waar we in 2015 één faillissement per 57 actieve ondernemingen telden.

Binnen de **EVBA** (61.288 actieve ondernemingen) tellen we voor 2015 één faillissement per 49 actieve ondernemingen.

Bij de **BVBA**, met 277.851 actieve ondernemingen de courantste vennootschapsvorm in België tellen we voor 2015 **één faillissement per 59 bedrijven**.

Binnen de wereld van de **NV's**, meestal de grotere ondernemingen (86.571 actieve entiteiten) telden we over 2015 **één faillissement per 108 bedrijven**.

### Horeca, Transport en Bouw sterk faillissementsgevoelig

De sector van de **Horeca**, dat per einde 2015 52.374 ondernemingen telde, is de absolute koploper betreffende zowel het aantal faillissementen in absolute aantallen als de faillissementsgraad. In 2015 telden we één faillissement per 28 actieve Horecazaken. Neemt een horecazaak de vennootschapsvorm aan dan meten we één

---

<sup>1</sup> Voor een uitgebreidere commentaar op de S-BVBA verwijzen we naar de blog van Eric Van den Broele via de link: <http://public.graydon.be/blog/starters-bvba-komt-niet-van-de-grond>



faillissement per 20 ondernemingen. Gaat het over een eenmanszaak dan noteerden we in 2015 een faillissement per 53 horecazaken.<sup>2</sup>

**De transportsector** telde einde 2015 22.328 ondernemingen. Hiervan ging er een bedrijf over de kop per 51 actieve ondernemingen. Wie samenwerkt met de transportsector loopt dus, in vergelijking met de horecasector, zo goed als minder dan de helft kans op faillissement maar nog steeds ruim dubbel zo veel als we dat vergelijken met het nationale gemiddelde.<sup>3</sup> Binnen de populatie transportbedrijven die een vennootschapsvorm aannemen meten we één faillissement per 38 actieve ondernemingen terwijl dat bij de eenmanszaken ligt op één per 92.

**De bouwsector** (hierbij beschouwen we de bouwmaterialenindustrie als aparte sector) telt met 116.063 actieve entiteiten per einde 2015 het grootste aantal ondernemingen. Ook hier ligt de faillissementsgraad bijzonder hoog: voor 2015 maten we binnen deze sector één faillissement per 63 actieve ondernemingen.

**De Voedingsindustrie en Voedingsnijverheid** blijkt –als zwakste industriële sector- eveneens sterk faillissement gevoelig. Einde 2015 telden we binnen deze populatie 8.117 actieve ondernemingen waarbij één bedrijf per 71 actieve ondernemingen over de kop ging. De sector telt 4.362 vennootschappen. Hier noteerden we één faillissement per 48 actieve ondernemingen.

Opvallend ook: we tellen in 2015 5.739 vennootschappen waarvan **de sectoractiviteit officieel niet geregistreerd** staat. Binnen deze populatie telden we over het jaar 2015 één faillissement per 16 actieve ondernemingen.

Binnen de populatie van de **Vrije beroepen** is de falingskans eerder gering. Hier noteerden we in 2015 één faillissement per 848 actieve ondernemingen. Werkt het Vrije beroep binnen het kader van een eenmanszaak dan registreren we één faillissement per 3.858 ondernemingen. Werkt het Vrije beroep onder de format van een vennootschap dan registreren we één faillissement per 353 vennootschappen. Medische (één per 4.786) en Juridische (één per 5.835) Vrije beroepers gaan uiterst zelden over de kop terwijl bij Economische en bouwtechnische beroepen de falingskansen beduidend hoger liggen, echter nog ruim onder het Belgische bedrijngemiddelde.

Ook binnen de sector van **de verzekeringen en het vermogensbeheer** noteren we een zeer geringe faillissementsgraad. Hier noteren we voor 2015 één faillissement per 757 actieve ondernemingen. Ruim 7 keer minder dan het Belgische gemiddelde. Van de 5.720 eenmanszaken die actief zijn binnen de sector gingen er in 2015 slechts 2 over de kop, of één per 2.861 actieve eenmanszaken. Bij de 5.139 vennootschappen is dat dan één per 539.

---

<sup>2</sup> Zie ook het uitvoerige rapport met betrekking tot de Horeca sector dat Graydon in samenwerking met Foodservice Alliance publiceerde (18 november 2015). <http://public.graydon.be/downloads/epaper-horecarapport>

<sup>3</sup> Met betrekking tot de transportsector verwachten we bij de invoering van de kilometerheffing per 1 april 2016 een verhoging van het risico. We verwijzen hiervoor naar de gezamenlijke studie Graydon TLV (Transport & Logistiek Vlaanderen (17 maart 2016) <http://public.graydon.be/downloads/branch-research-de-transportsector-doorgelicht>

2015	1. COURANTE VENNOOTSCHAPPEN											2. OVERIGE VENNOOTSCHAPPEN				3.			
	IV	BIBA	EVBA	SIBA	VOF	CI&BA	CV	CI&OH	COMW	COMA	LV	TOTAAL 1	Buitenlandse venn.	Europese venn.	BTW eenheid	TOTAAL 2	Limonaire zaken	TOTAAL	
	108	59	49	13	69	73	362	23	57	354	544	62	1348			1448	293	110	
<b>1 BEDRIJF FAILLIET PER XACTIEF</b>																			
HORECA	48	23	12	7	17	29	124	10	12			20	18			35	53	28	
REPARATIE VAN COMPUTERS EN CONSUMENTARTIKELN	130	86	63									103					368	237	
OVERIGE PERSOONLIJKE DIENSTEN	131	41	25	6	46	67		26	49			39	23			38	600	183	
BOUW	74	45	28	12	39	52		19	29			42	379			433	130	63	
TRANSPORT	133	42	15	8	45	64		16	21			38	1570			1651	92	51	
KLEINHANDEL	88	42	20	13	66	51		17	45			40	504			681	223	76	
GROOTHANDEL	103	56	26	17	85	96	236	25	55			61	1285			1385	423	84	
HANDELSBEMIDDELING	81	59	47	13	60	94		24	40			56	216			234	184	90	
GARAGEHOUDERS & AANVERANTE SECTOREN	138	50	23	9	62	203		11	31			50					218	78	
DIENTVERLENING AAN BEDRIJVEN	118	100	84	22	167	78	88	29	113	465		99	797			942	318	135	
VERZEKERINGEN EN VERMOGENSBEHEER	266	749	400		369				464			539	203			261	2681	757	
SPORT & RECREATIE	108	43	46	12	203	47		30	56			51					315	104	
MUSIC	341	139	123	21	61	85			221	726		188					913	219	
LAND- en BOSBOUW	196	110	48			317			240		521	153					917	498	
VISSERIJ en AQUACULTUUR	59							1				55					81	71	
VOEDINGSINDUSTRIE en VOEDINGSNUTVERHEID	115	48	12		48	59		22	95			48					158	71	
TEXTIEL en LEDERINDUSTRIE	125	65	43	3	73				49			73					1000	150	
HOUTINDUSTRIE	88	76	69			24						79					301	129	
PAPIERINDUSTRIE	180	105				4						94					122	122	
DRUKKERIJEN, UITGEVERIJEN en MEDIA	57	71	104	23	101	66		42	98			72					393	116	
CHEMISCHE & KUNSTSTOFINDUSTRIE	112	62	89	1								82					61	86	
BOUWMATERIALENINDUSTRIE	78	43			96	57	18					58					319	81	
METALINDUSTRIE	78	53	36	17				16	52			57					205	86	
ELEKTROTECHNIEK, ELEKTRONICA & COMPUTERS	162	66				25						95						205	86
MASCHINEBOUW	97	185	97			8						121						136	154
BOUW VAN VERVOERSTUIGEN EN COMPONENTEN	218	70		3	14							83	30			37	73	75	
HEUJBEINDUSTRIE	54	59	76									63					749	130	
ANDERE INDUSTRIE	50	107	74									92					877	212	
REPARATIE EN ONDERHOUD	57	43	45						33			47					119	74	
ENERGIEPRODUCTIE	150	132	14									106					162	117	
WATER- EN AFVALBEHANDLING, SMERGING	345	33	89	4		74			24			55					205	72	
VRUJE BEROEPEN (TOTAAL)	94	285	1127		316	336	67		834			353	432			855	3858	848	
Medische beroepen	72	2552	2765			218						1992					12388	4766	
Juridische beroepen	1060				160							1745						5835	
Economische beroepen	165	288	711			466	34		712			311					735	395	
Bouwtechnische beroepen	69	109	239		81	164			210			118	262			327	1505	274	
OVERHEID & ONDERWIJS	168	149	276	10	123			44	372			151					1169	573	
VERENIGINGEN (vakverenigingen, religieuze organisaties...)																			
ANDERE																			
WOLDOENDE GESPECIFIEERD (NAEC KLEINER DAN 5 DIGITS)	181	70	152	29	466	276			88			95					1258	311	
ONBEGRIEPE ACTIVITEIT (GEEN NAEC CODE)	21	14	2	1	64	10	726	6	12	37		16	14314			14422	1288	235	

2015	1. COURANTE VENNOOTSCHAPPEN											2. OVERIGE VENNOOTSCHAPPEN				3.			
	IV	BIBA	EVBA	SIBA	VOF	OIBA	CV	OIOH	COMIV	COMA	LV	TOTAAL 1	Belgische venn.	Europese venn.	BTW eenheid	TOTAAL 2	Emmers zaken	TOTAAL	
	0,92%	1,68%	2,06%	7,73%	1,46%	1,37%	0,28%	4,44%	1,74%	0,28%	0,18%	1,83%	0,07%	0,00%	0,00%	0,07%	0,34%	1+2+3	
FAILINGSRAAD																			
HORECA	2,07%	4,33%	8,28%	13,49%	5,67%	3,49%	0,81%	10,30%	8,26%			4,83%	5,43%			2,89%	1,90%	3,52%	
REPARATIE VAN COMPUTERS EN CONSUMENTARTIKELIEN	0,77%	1,17%	1,59%									0,97%				0,00%	0,27%	0,42%	
OVERIGE PERSOONLIJKE DIENSTEN	0,76%	2,41%	4,04%	16,90%	2,16%	1,49%		3,90%	2,04%			2,64%	4,35%			2,63%	0,77%	0,55%	
BOUW	1,55%	2,23%	3,57%	8,43%	2,58%	1,93%		5,25%	3,46%			2,39%	0,26%			0,33%	0,77%	1,56%	
TRANSPORT	0,75%	2,40%	6,46%	11,90%	2,22%	1,57%		6,29%	4,73%			2,63%	0,06%			0,06%	1,08%	1,96%	
KLEINHANDEL	1,14%	2,40%	5,07%	7,61%	1,51%	1,95%		6,06%	2,20%			2,49%	0,20%			0,17%	0,45%	1,32%	
GROOTHANDEL	0,97%	1,77%	3,87%	5,88%	1,18%	1,65%	0,42%	4,03%	1,83%			1,64%	0,08%			0,47%	0,24%	1,19%	
HANDELSBEDRIJVEN	1,23%	1,69%	2,11%	8,00%	1,88%	1,07%		4,26%	2,52%			1,80%	0,46%			0,03%	0,54%	1,11%	
GARAGEHOUDERS & AANVERWANTE SECTOREN	0,72%	2,01%	4,32%	10,81%	1,61%	0,49%		9,20%	3,26%			2,00%				0,00%	0,46%	1,28%	
DIENSTVERLENING AAN BEDRIJVEN	0,85%	1,00%	1,19%	4,59%	0,60%	1,29%	1,14%	3,40%	0,88%	0,22%		1,01%	0,13%			0,11%	0,31%	0,74%	
VERZEKERINGEN EN VERMOGENSBEHEER	0,38%	0,13%	0,20%		0,72%				0,22%			0,19%	0,48%			0,38%	0,03%	0,13%	
SPORT & RECREATIE	0,93%	2,32%	2,19%	8,33%	0,49%	2,13%		3,33%	1,79%			1,95%				0,00%	0,32%	0,95%	
IMMO	0,29%	0,72%	0,81%	4,76%	1,63%	1,17%			0,45%	0,14%		0,63%				0,00%	0,11%	0,46%	
LAND- en BOSBOUW	0,51%	0,91%	2,08%			0,32%			0,42%		0,19%	0,65%				0,00%	0,11%	0,20%	
VISSERIJ EN AQUACULTUUR	1,71%							100,00%				1,82%				0,00%		1,23%	
VOEDINGSINDUSTRIE EN VOEDINGSNUIVERHEID	0,87%	2,06%	8,48%			1,71%		4,55%	1,05%			2,09%				0,00%	0,63%	1,41%	
TEXTIEL EN LEDERINDUSTRIE	0,80%	1,55%	2,33%	40,00%					2,04%			1,45%				0,00%	0,10%	0,67%	
HOUTINDUSTRIE	1,14%	1,32%	1,46%			4,17%						1,28%				0,00%	0,33%	0,78%	
PAPIERINDUSTRIE	0,63%	0,95%				25,00%						1,07%				0,00%		0,82%	
DRUKKERIJEN, UITGEVERIJEN EN MEDIA	1,76%	1,40%	0,96%	4,35%	0,89%	1,52%		2,38%	1,02%			1,39%				0,00%	0,25%	0,86%	
CHEMISCHE & KUNSTSTOFINDUSTRIE	0,89%	1,61%	1,12%	100,00%								1,22%				0,00%	1,64%	1,17%	
BOUWMATERIALENINDUSTRIE	1,28%	2,33%				5,56%						1,73%				0,00%	0,31%	1,24%	
METAALINDUSTRIE	1,28%	1,87%	2,74%	5,88%	1,04%	1,75%		6,25%	1,91%			1,76%				0,00%	0,49%	1,16%	
ELEKTROTECHNIEK, ELECTRONICA & COMPUTERS	0,82%	1,50%				4,00%						1,05%				0,00%		0,74%	
MACHTREKINDUSTRIE	1,03%	0,54%	1,03%			12,50%						0,83%				0,00%		0,65%	
BOUW VAN Vervoerstuigen en Componenten	0,46%	1,42%		33,33%	7,44%							1,21%	3,33%			2,70%	1,36%	1,33%	
MIEUBELINDUSTRIE	1,87%	1,69%	1,32%									1,89%				0,00%	0,13%	0,77%	
ANDERE INDUSTRIE	1,99%	0,93%	1,35%									1,09%				0,00%	0,11%	0,47%	
REPARATIE EN ONDERHOUD	1,75%	2,35%	2,23%						3,00%			1,89%				0,00%	0,84%	1,35%	
ENERGIEPRODUCTIE	0,87%	0,76%	7,14%									0,85%				0,00%	0,49%	0,86%	
WATER- EN AFVALBEHANDELING, SNIJWERK	0,29%	3,05%	1,12%	25,00%					4,17%			1,83%				0,00%	0,46%	1,39%	
VRIJE BEROEPEN (TOTAAL)	1,68%	0,35%	0,09%		0,32%	0,30%	1,49%		0,12%			0,23%	0,23%			0,12%	0,03%	0,12%	
Medische beroepen	1,40%	0,04%	0,04%									0,05%				0,00%	0,07%	0,02%	
Juridische beroepen	0,09%				0,63%							0,06%				0,00%		0,02%	
Economische beroepen	0,54%	0,37%	0,14%			0,21%	2,94%		0,14%			0,32%				0,00%	0,14%	0,25%	
Bouwtechnische beroepen	1,46%	0,91%	0,42%		1,44%	0,61%			0,48%			0,65%	0,38%			0,31%	0,07%	0,35%	
OVERHEID & ONDERWIJS	0,80%	0,67%	0,36%	10,53%	0,82%			2,27%	0,27%			0,66%				0,00%	0,09%	0,17%	
VERENIGINGEN (vakverenigingen, religieuze organisaties...)												0,00%				0,00%			
ANDERE	0,55%	1,43%	0,66%	3,45%	0,21%	0,36%		1,16%	1,14%			1,05%				0,00%	0,06%	0,32%	
WOLDOENDE GESPEEFERD (WACE KLEINER DAN 5 DIGITS)												0,00%				0,00%			
ONBEKEND ACTIVITEIT (GEEN WACE CODE)	4,81%	7,01%	82,07%	100,00%	1,57%	10,24%	0,14%	17,11%	8,67%	2,72%		6,13%	0,01%			0,01%	0,06%	0,43%	



## Over Graydon

Het handelsinformatiekantoor Graydon Belgium nv is in Berchem gevestigd en vormt een ploeg van 100 medewerkers. Dankzij een dagelijkse gedetailleerde opvolging houdt het bedrijf een reusachtige databank up-to-date, gevoed met gegevens over alle in België gevestigde bedrijven, inclusief eenmanszaken en andere economische entiteiten.

Hiermee ontwikkelt Graydon Belgium nv modellen die zowel risico's als groeikansen van ondernemingen tot uitdrukking brengen. Zo rapporteert de studiedienst van Graydon Belgium nv macro-economische tendensen en onderhoudt het bedrijf intensieve banden met diverse officiële instanties.

Graydon Belgium nv richt zich vooral op het bedrijfsleven. Dankzij de databank kent elke geïnteresseerde de evoluties binnen elk individueel bedrijf. We bieden analyse-instrumenten aan die de rentabiliteit van zowel marketing- als verkoopstructuren actief ondersteunen. Graydon Belgium nv tekent voor de inbouw van beslissingssystemen op maat waarmee men de juiste zakenrelaties opspoort, accepteert en opvolgt.

Contact algemeen: 03 280 88 00- [info@graydon.be](mailto:info@graydon.be)