

STUDIE

Faillissementen mei 2016

Maand mei: faillissementen stijgen +4,1%.

Stijging vooral binnen de horeca

Cumul 2016: -12,3%

Overname en gebruik van dit onderzoek wordt aangemoedigd bronvermelding "Graydon Belgium". Deze brochure is louter ter informatie opgesteld. De gegevens zijn ontwikkeld en verwerkt op basis van de Graydon-databanken. Uitgever, informatieverstrekker noch auteurs kunnen aansprakelijk gesteld worden voor mogelijke onnauwkeurigheden. De uiteindelijke interpretatie van de gegevens is voor rekening van de lezer.

Gelieve als bron 'Graydon Belgium' te vermelden

Graydon Belgium nv
Uitbreidingstraat 84-b1
2600 Berchem

Contact: Eric Van den Broele
Tel.: 03 280 88 55
www.graydon.be

Inhoudsopgave

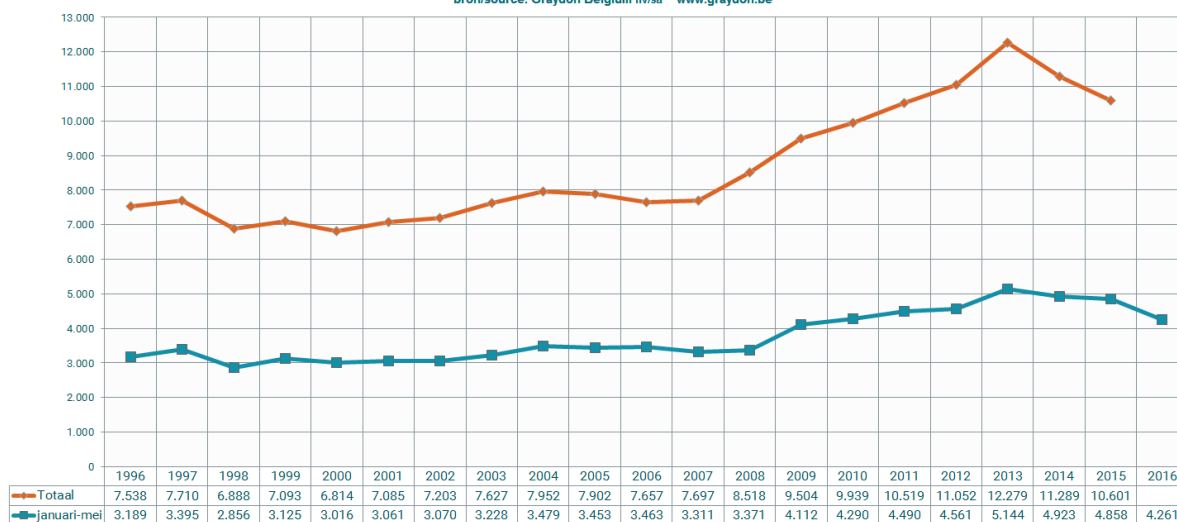
Samenvatting	4
Geografische tendensen	7
Evolutie op regionaal niveau	7
Evolutie op provinciaal niveau	8
Evolutie op arrondissementsniveau	10
Evolutie faillissementen per rechtsvorm	12
Evolutie faillissementen per leeftijd	13
Sectorale tendensen	15
Tendensen binnen de hoofdsectoren: ruwe opdeling	15
Tendensen binnen de sectoren: fijne opdeling (nace 5 digits) op federaal niveau	17
Faillissementen en potentieel banenverlies	18
Algemene cijfers en evoluties m.b.t. faillissementen en banenverlies	18
Regionale cijfers: faillissementen en jobverlies per sector	20
Bedrijven met het grootste banenverlies (top 50)	48
Over Graydon	49

Samenvatting

Maand mei 2016

GRAYDON
open in business

Evolutie faillissementen op jaarbasis en voor de periode: januari-mei
Évolution des faillites sur base annuelle et pour la période: janvier-mai
bron/source: Graydon Belgium nv/sa www.graydon.be



Afgelopen maand mei noteren we 885 faillissementsuitspraken. In vergelijking met mei verleden jaar betekent dat een stijging met +4,1%. Deze stijging zien we specifiek binnen het Vlaamse gewest waar we, in vergelijking met mei 2015, stijgingen noteren binnen de provincies Oost-Vlaanderen (+36,71%), Antwerpen (+34,75%), en Limburg (+6,52%). Oost-Vlaanderen is bovendien de enige provincie waar we de faillissementsaantallen sedert het begin van dit jaar verder zien stijgen.

Binnen de provincie Antwerpen zien we in mei 2016 49 faillissementen méér dan in mei 2015. Bijna de helft van die stijging situeert zich binnen de horeca waar 26 bedrijven meer over de kop gingen.

Toch blijft de trend structureel dalend over het gehele land. Nemen we de eerste vijf maanden van dit jaar in ogenschouw dan tellen we van januari tot en met einde mei 4.261 faillissementen: een daling met 597 eenheden of -12,29%.

Over de eerste vijf maanden van dit jaar noteren we binnen het Vlaamse Gewest over de eerste vijf maanden van dit jaar een daling van het aantal faillissementen met -4,29%. Echter, afgelopen meimaand gingen er 436 bedrijven over de kop: in vergelijking met mei 2015 betekent dat een stijging met +15,65%.

Binnen het Waalse gewest zien we over de eerste vijf maanden van dit jaar daling met -18,35%. Gedurende de afgelopen meimaand werden er 228 bedrijven failliet verklaard: ten opzichte van mei 2015 een daling met -2,98%.

Ook in Brussel zien we ook met betrekking tot de maand mei een volgehouden daling van het aantal faillissementsuitspraken. Hier noteerden we in mei 218 faillissementsuitspraken (231 in mei 2015) en over de eerste vijf maanden van dit jaar 754 uitspraken (1034 over dezelfde periode 2015 of een daling met -27,08%).

Over de periode januari-mei van dit jaar betekent dit een totaal van 8.676 banen of een daling met -13,94%.

In feite zien we enkel een stijging van het aantal faillissementen binnen de horeca (+4%).

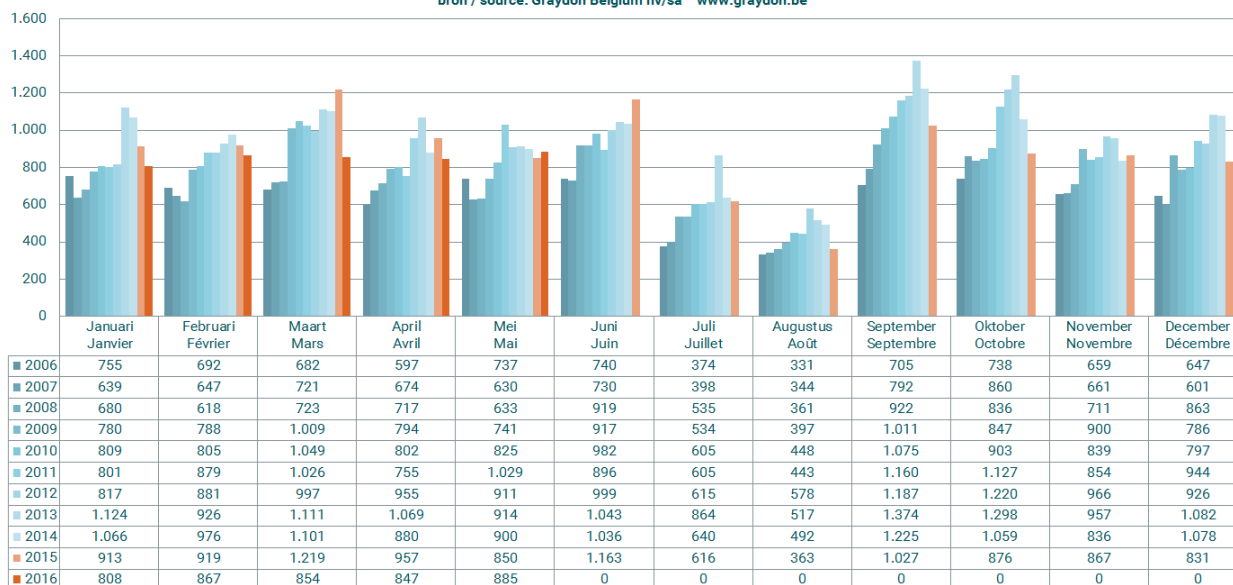
Het relatieve aandeel van de horeca in het totaal aantal faillissementsuitspraken neemt zo beduidend toe. De totale horeca staat nu in voor 20,7% van alle faillissementsuitspraken.

Opvallend hierbij is dat de stijgingen ter zake zich concentreren binnen het Vlaamse Gewest (+11,23%) en het Brusselse (+8,45%)¹, maar dat de tendens in Wallonië dalend is (-12,9%).

Bovendien: de faillissementen binnen de horeca zorgen ook voor 1812 jobs die op de tocht komen te staan of 20,89% van alle jobs die in vraag worden gesteld als rechtstreeks gevolg van het faillissement van de werkgever. Binnen de horeca is wat dat betreft sinds begin dit jaar een duidelijk stijgende tendens: over de eerste vijf maanden van dit jaar gingen er 11,2% meer jobs verloren.²

Evolutie van het aantal faillissementen per maand Évolution du nombre de faillites par mois

bron / source: Graydon Belgium nv/sa www.graydon.be



¹ Wij verwijzen hiervoor ook naar onze bijdrage in onze studie van april 2015 waar wij uitdrukkelijk de situatie van de Brusselse horeca in het licht van de recente gebeurtenissen onder de loupe nemen.

² U vindt gedetailleerde gegevens met betrekking tot evoluties per activiteit sector en provincie, en dit zowel m.b.t. evoluties van faillissementen en ermee verbonden verloren jobs in de tabellen onder het onderdeel "regionale cijfers: faillissementen en job verlies per sector" (blz.20 en verder)

Geografische tendensen

(*) Wie de regionale aantallen optelt komt niet exact op het nationale aantal. Dit omdat voor een beperkt aantal bedrijven dat failliet werd verklaard de maatschappelijke zetel niet kan worden bepaald, veelal omdat die zich in het buitenland bevindt terwijl het failliete bedrijf wel degelijk haar activiteit op ons grondgebied uitoefent.

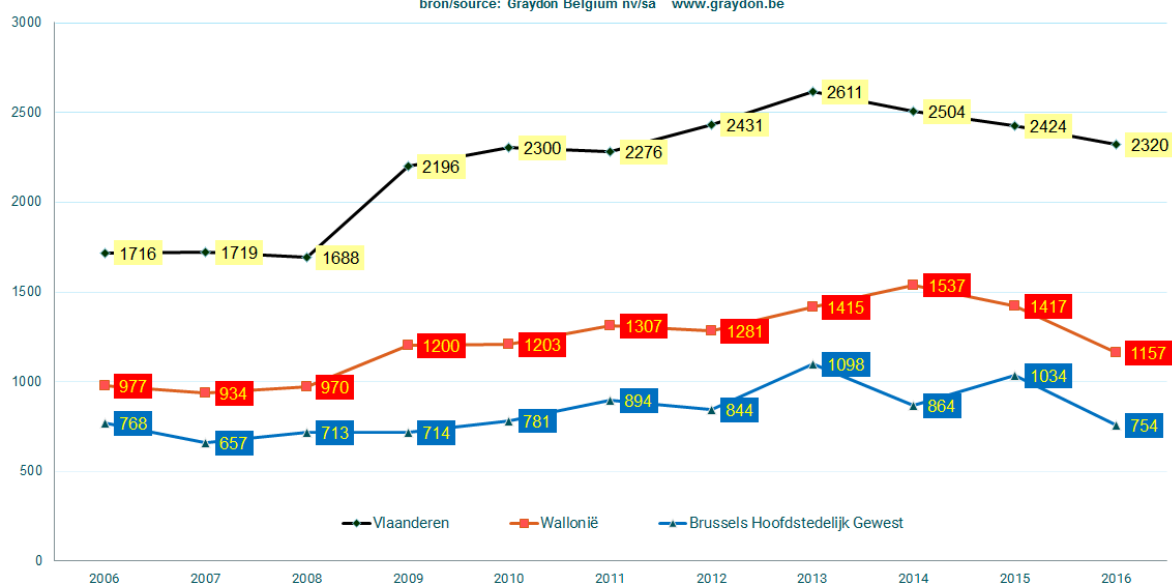
(**) Omwille van de herschikking van de gerechtelijke arrondissementen binnen het Brusselse gewest enerzijds en Halle-Vilvoorde anderzijds, worden de statistieken met betrekking tot deze gebieden afzonderlijk weergegeven.

De bekomen waarden binnen Halle-Vilvoorde zijn aan de provincie Vlaams-Brabant en aan het Vlaamse Gewest gekoppeld. Met betrekking tot de evoluties binnen het gerechtelijk arrondissement Brussel (m.a.w. inclusief Halle-Vilvoorde) dient dus de som gemaakt van de waarden binnen het Brusselse Gewest met de resultaten bekomen voor Halle-Vilvoorde.

Evolutie op regionaal niveau

Aantal faillissementen per gewest: januari-mei Évolution des faillites dans les régions: janvier-mai

bron/source: Graydon Belgium nv/sa www.graydon.be



Over de eerste vijf maanden van dit jaar noteren we binnen het Vlaamse Gewest een daling van het aantal faillissementen met -4,29%.

Echter, afgelopen meimaand gingen er 436 bedrijven over de kop: in vergelijking met mei 2015 betekent dat een stijging met +15,65%. Deze stijgingen noteren we binnen de provincies Oost-Vlaanderen (+36,71%), Antwerpen (+34,75%) en Limburg (+6,52%).

Binnen het Waalse gewest zien we over de eerste vijf maanden van dit jaar daling met -18,35%. Deze daling zien we in alle Waalse provincies doorgezet. Gedurende de afgelopen meimaand werden er 228 bedrijven failliet

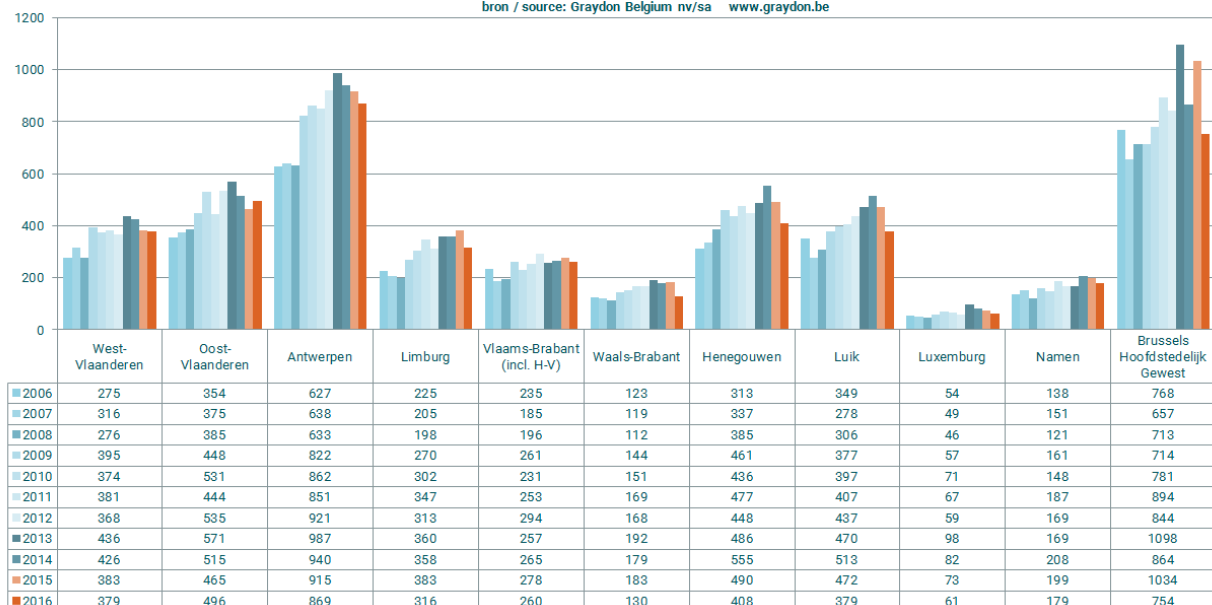
verklaard: ten opzichte van mei 2015 een daling met -2,98%. In diezelfde meimaand noteren we ten opzichte van mei 2015 kleine stijgingen binnen de provincies Waals-Brabant en Namen.

Ook in Brussel zien we ook met betrekking tot de maand mei een volgehouden daling van het aantal faillissementsuitspraken. Hier noteerden we in mei 218 faillissementsuitspraken (231 in mei 2015) en over de eerste vijf maanden van dit jaar 754 uitspraken (1034 over dezelfde periode 2015 of een daling met -27,08%).

Evolutie op provinciaal niveau

Evolutie faillissementen per provincie: januari-mei Évolution des faillites par province: janvier-mai

bron / source: Graydon Belgium nv/sa www.graydon.be



Cumulbasis: januari – mei 2016

GRAYDON open in business Overzicht faillissementen provincies en gewesten Periode: januari-mei	2005	2006	2007	2008	2009	2010	2011	2012	2013	2014	2015	2016	versus 2015	% versus 2015
PROVINCIES														
West-Vlaanderen	298	275	316	276	395	374	381	368	436	426	383	379	-4	-1,04%
Oost-Vlaanderen	384	354	375	385	448	531	444	535	571	515	465	496	31	6,67%
Antwerpen	710	627	638	633	822	862	851	921	987	940	915	869	-46	-5,03%
Limburg	198	225	205	198	270	302	347	313	360	358	383	316	-67	-17,49%
Vlaams-Brabant (incl. H-V)	217	235	185	196	261	231	253	294	257	265	278	260	-18	-6,47%
Waals-Brabant	155	123	119	112	144	151	169	168	192	179	183	130	-53	-28,96%
Henegouwen	312	313	337	385	461	436	477	448	486	555	490	408	-82	-16,73%
Luik	342	349	278	306	377	397	407	437	470	513	472	379	-93	-19,70%
Luxemburg	45	54	49	46	57	71	67	59	98	82	73	61	-12	-16,44%
Namen	123	138	151	121	161	148	187	169	169	208	199	179	-20	-10,05%
TOTAAL PROVINCIES	2784	2693	2653	2658	3396	3503	3583	3712	4026	4041	3841	3477	-364	-9,48%
GEWESTEN														
Vlaanderen	1807	1716	1719	1688	2196	2300	2276	2431	2611	2504	2424	2320	-104	-4,29%
Wallonië	977	977	934	970	1200	1203	1307	1281	1415	1537	1417	1157	-260	-18,35%
Brussels Hoofdstedelijk Gewest	669	768	657	713	714	781	894	844	1098	864	1034	754	-280	-27,08%
TOTAAL GEWESTEN	3453	3461	3310	3371	4110	4284	4477	4556	5124	4905	4875	4231	-644	-13,21%
Buitenlands of zonder gekend adres in België	0	2	1	0	2	6	13	5	20	18	32	30	-2	-6,25%
TOTAAL	3453	3463	3311	3371	4112	4290	4490	4561	5144	4923	4907	4261	-646	-13,16%

Maandbasis: mei 2016

GRAYDON open in business Overzicht faillissementen Mei 2016	2005	2006	2007	2008	2009	2010	2011	2012	2013	2014	2015	2016	versus 2015	% versus 2015
PROVINCIES														
West-Vlaanderen	56	66	63	45	93	79	78	68	86	76	67	62	-5	-7,46%
Oost-Vlaanderen	68	59	68	74	76	108	79	109	109	121	79	108	29	36,71%
Antwerpen	143	110	133	117	145	139	196	202	189	158	141	190	49	34,75%
Limburg	34	37	33	30	34	54	89	63	74	67	46	49	3	6,52%
Vlaams-Brabant (incl. H-V)	44	38	34	35	38	28	55	67	41	27	44	27	-17	-38,64%
Waals-Brabant	39	31	16	20	29	36	45	24	20	32	20	25	5	25,00%
Henegouwen	73	70	50	62	88	104	127	70	66	98	73	71	-2	-2,74%
Luik	91	62	57	60	57	84	104	93	86	88	92	79	-13	-14,13%
Luxemburg	10	12	10	10	14	13	21	12	14	10	13	12	-1	-7,69%
Namen	24	16	43	36	26	23	30	37	23	30	37	41	4	10,81%
TOTAAL PROVINCIES	582	501	507	489	600	668	824	745	708	707	612	664	52	8,50%
GEWESTEN														
Vlaanderen	345	310	331	301	386	408	497	509	499	449	377	436	59	15,65%
Wallonië	237	191	176	188	214	260	327	236	209	258	235	228	-7	-2,98%
Brussels Hoofdstedelijk Gewest	145	236	123	144	141	156	202	165	202	192	231	218	-13	-5,63%
TOTAAL GEWESTEN	727	737	630	633	741	824	1026	910	910	899	843	882	39	4,63%
Buitenlands of zonder gekend adres in België	0	0	0	0	0	1	3	1	4	1	7	3	-4	-57,14%
TOTAAL	727	737	630	633	741	825	1029	911	914	900	850	885	35	4,12%

Evolutie op arrondissementsniveau

(**) Omwille van de vele vragen met betrekking tot de evoluties binnen het Brusselse gewest enerzijds en Halle-Vilvoorde anderzijds, worden de statistieken met betrekking tot deze gebieden voortaan afzonderlijk weergegeven. De bekomen waarden binnen Halle-Vilvoorde zijn aan de provincie Vlaams-Brabant en aan het Vlaamse Gewest gekoppeld. Met betrekking tot de evoluties binnen het gerechtelijk arrondissement Brussel (m.a.w. inclusief Halle-Vilvoorde) dient dus de som gemaakt van de waarden binnen het Brusselse Gewest met de resultaten bekomen voor Halle-Vilvoorde.

Evolutie januari tot mei 2016

GRAYDON open in business Overzicht faillissementen Periode: januari-mei	2005	2006	2007	2008	2009	2010	2011	2012	2013	2014	2015	2016	% versus 2015
Brussel Hoofdstad (excl. H-V)													
BRUSSEL	669	768	657	713	714	781	894	844	1098	864	1034	754	-27,08%
TOTAAL	669	768	657	713	714	781	894	844	1098	864	1034	754	-27,08%
Vlaams-Brabant (incl. H-V)													
LEUVEN	106	104	71	86	132	102	120	142	131	135	137	145	5,84%
HALLE-VILVOORDE	111	131	114	110	129	129	133	152	126	130	141	115	-18,44%
TOTAAL	217	235	185	196	261	231	253	294	257	265	278	260	-6,47%
Waals-Brabant													
NIJVEL	155	123	119	112	144	151	169	168	192	179	183	130	-28,96%
TOTAAL	155	123	119	112	144	151	169	168	192	179	183	130	-28,96%
Antwerpen													
ANTWERPEN	481	429	426	443	587	634	589	646	648	664	620	622	0,32%
MECHELEN	89	74	83	74	87	75	86	114	103	112	108	80	-25,93%
TURNHOUT	140	124	129	116	148	153	176	161	236	164	187	167	-10,70%
TOTAAL	710	627	638	633	822	862	851	921	987	940	915	869	-5,03%
West-Vlaanderen													
BRUGGE	81	93	88	90	121	114	113	106	113	102	112	114	1,79%
IEPER	17	14	16	15	25	26	16	26	26	23	21	20	-4,76%
KORTRIJK	125	108	120	83	137	147	137	139	157	187	142	144	1,41%
OOSTENDE	48	32	62	53	72	52	76	72	79	84	77	68	-11,69%
VEURNE	27	28	30	35	40	35	39	25	61	30	31	33	6,45%
TOTAAL	298	275	316	276	395	374	381	368	436	426	383	379	-1,04%
Oost-Vlaanderen													
AALST	43	36	43	42	76	76	54	82	74	91	63	49	-22,22%
DENDERMONDE	70	44	47	49	57	74	88	78	92	54	54	61	12,96%
GENT	165	179	177	180	183	248	171	209	233	219	229	232	1,31%
OUDENAARDE	33	29	36	37	41	44	40	55	66	48	52	55	5,77%
SINT-NIKLAAS	79	66	72	77	91	89	91	111	106	103	67	99	47,76%
TOTAAL	384	354	375	385	448	531	444	535	571	515	465	496	6,67%
Limburg													
HASSELT	120	109	126	105	144	158	181	171	202	203	204	167	-18,14%
TONGEREN	78	116	79	93	126	144	166	142	158	155	179	149	-16,76%
TOTAAL	198	225	205	198	270	302	347	313	360	358	383	316	-17,49%
Henegouwen													
CHARLEROI	146	136	150	164	205	176	209	187	244	230	202	158	-21,78%
BERGEN	95	107	114	142	148	146	145	158	159	194	162	140	-13,58%
DOORNIK	71	70	73	79	108	114	123	103	83	131	126	110	-12,70%
TOTAAL	312	313	337	385	461	436	477	448	486	555	490	408	-16,73%
Luik													
HOEI	39	42	47	31	28	47	48	42	59	66	53	48	-9,43%
LUIK	224	239	160	196	245	258	277	307	333	342	322	245	-23,91%
VERVIERS	61	54	63	61	84	73	61	68	71	90	83	77	-7,23%
EUPEN	18	14	8	18	20	19	21	20	7	15	14	9	-35,71%
TOTAAL	342	349	278	306	377	397	407	437	470	513	472	379	-19,70%
Luxemburg													
AARLEN	16	18	21	17	19	28	25	21	32	30	26	21	-19,23%
MARCHE-EN-FAMENNE	14	19	12	11	22	24	18	17	35	31	24	23	-4,17%
NEUFCHATEAU	15	17	16	18	16	19	24	21	31	21	23	17	-26,09%
TOTAAL	45	54	49	46	57	71	67	59	98	82	73	61	-16,44%
Namen													
DINANT	54	44	51	42	67	59	69	64	65	69	73	65	-10,96%
NAMEN	69	94	100	79	94	89	118	105	104	139	126	114	-9,52%
TOTAAL	123	138	151	121	161	148	187	169	169	208	199	179	-10,05%

Maandcijfers mei 2016

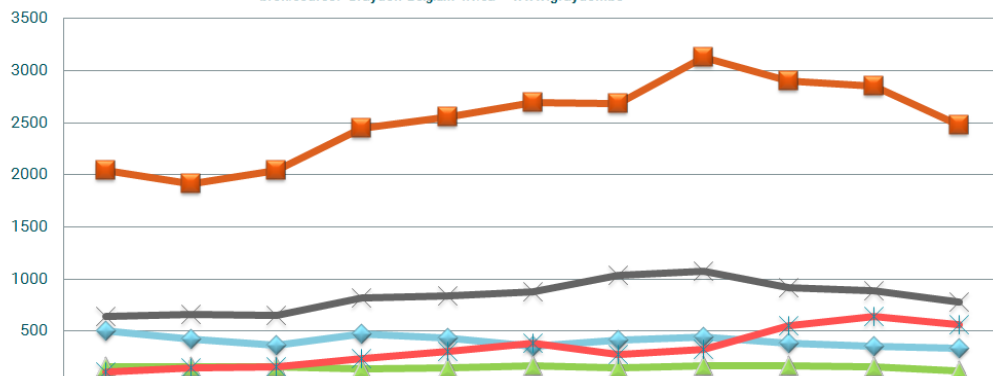
GRAYDON open in business Overzicht faillissementen Mei 2016		2005	2006	2007	2008	2009	2010	2011	2012	2013	2014	2015	2016	dif.	%
Brussel Hoofdstad															
BRUSSEL		145	236	123	144	141	156	202	165	202	192	231	218	-13	-5,6%
TOTAAL		145	236	123	144	141	156	202	165	202	192	231	218	-13	-5,6%
Vlaams-Brabant															
LEUVEN		19	8	9	8	21	12	24	24	26	11	25	14	-11	-44,0%
HALLE-VILVORDE		25	30	25	27	17	16	31	43	15	16	19	13	-6	-31,6%
TOTAAL		44	38	34	35	38	28	55	67	41	27	44	27	-17	-38,6%
Waals-Brabant															
NIJVEL		39	31	16	20	29	36	45	24	20	32	20	25	5	25,0%
TOTAAL		39	31	16	20	29	36	45	24	20	32	20	25	5	25,0%
Antwerpen															
ANTWERPEN		95	76	89	84	103	94	132	151	133	103	97	113	16	16,5%
MECHELEN		18	18	17	13	12	18	24	18	13	19	15	20	5	33,3%
TURNHOUT		30	16	27	20	30	27	40	33	43	36	29	57	28	96,6%
TOTAAL		143	110	133	117	145	139	196	202	189	158	141	190	49	34,8%
West-Vlaanderen															
BRUGGE		19	24	20	17	35	33	20	19	19	20	24	10	-14	-58,3%
IEPER		4	2	1	2	3	4	2	4	5	4	4	5	1	25,0%
KORTRIJK		20	28	21	11	28	29	23	29	37	41	21	25	4	19,0%
OOSTENDE		9	10	10	10	13	9	26	13	13	7	12	12	0	0,0%
VEURNE		4	2	11	5	14	4	7	3	12	4	6	10	4	66,7%
TOTAAL		56	66	63	45	93	79	78	68	86	76	67	62	-5	-7,5%
Oost-Vlaanderen															
AALST		8	7	8	5	15	10	14	15	12	17	7	7	0	0,0%
DENDERMONDE		12	14	7	9	4	8	22	14	17	15	9	13	4	44,4%
GENT		26	27	28	39	31	62	27	46	43	56	42	60	18	42,9%
OUDENAARDE		8	2	9	6	9	6	2	16	8	9	10	10	0	0,0%
SINT-NIKLAAS		14	9	16	15	17	22	14	18	29	24	11	18	7	63,6%
TOTAAL		68	59	68	74	76	108	79	109	109	121	79	108	29	36,7%
Limburg															
HASSEL		18	13	22	17	17	21	42	37	44	40	25	28	3	12,0%
TONGEREN		16	24	11	13	17	33	47	26	30	27	21	21	0	0,0%
TOTAAL		34	37	33	30	34	54	89	63	74	67	46	49	3	6,5%
Henegouwen															
CHARLEROI		34	33	21	19	43	38	54	36	32	33	26	27	1	3,8%
BERGEN		18	21	18	22	24	40	42	20	23	41	28	32	4	14,3%
DOORNIK		21	16	11	21	21	26	31	14	11	24	19	12	-7	-36,6%
TOTAAL		73	70	50	62	88	104	127	70	66	98	73	71	-2	-2,7%
Luik															
HOEI		10	6	13	4	4	7	8	7	11	11	8	9	1	12,5%
LUIK		64	40	30	36	40	59	72	63	56	66	64	54	-10	-15,6%
VERVIERS		11	11	12	13	13	14	18	15	18	8	18	16	-2	-11,1%
EUPEN		6	5	2	7	0	4	6	8	1	3	2	0	-2	-100,0%
TOTAAL		91	62	57	60	57	84	104	93	86	88	92	79	-13	-14,1%
Luxemburg															
AARLEN		3	2	5	4	4	3	12	4	7	2	5	3	-2	-40,0%
MARCHE-EN-FAMENNE		3	6	0	2	7	7	6	4	5	4	3	5	2	66,7%
NEUFCHATEAU		4	4	5	4	3	3	3	4	2	4	5	4	-1	-20,0%
TOTAAL		10	12	10	10	14	13	21	12	14	10	13	12	-1	-7,7%
Namen															
DINANT		11	7	16	11	11	6	11	18	7	6	14	16	2	14,3%
NAMEN		13	9	27	25	15	17	19	19	16	24	23	25	2	8,7%
TOTAAL		24	16	43	36	26	23	30	37	23	30	37	41	4	10,8%

Evolutie faillissementen per rechtsvorm

GRAYDON
open in business

Evolutie faillissementen volgens rechtsvorm: januari-mei Evolution des faillites selon forme juridique: janvier-mai

bron/source: Graydon Belgium nv/sa www.graydon.be

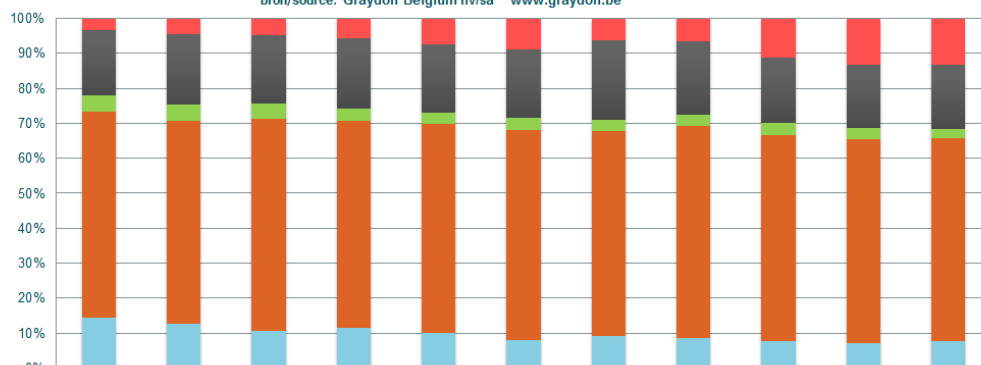


	2006	2007	2008	2009	2010	2011	2012	2013	2014	2015	2016
NV - SA	501	424	365	472	435	359	417	447	390	358	333
BVBA - SCRL	2044	1918	2039	2443	2560	2697	2685	3126	2902	2856	2474
CV - SC	163	162	154	143	148	166	144	167	165	163	114
Eenmanszaak - Ent. unipersonnelle	643	662	652	821	838	879	1036	1074	916	890	781
Andere - Autres	112	145	161	233	309	389	279	330	550	640	559

GRAYDON
open in business

Aandeel faillissementen volgens rechtsvorm: januari-mei Repartition des faillites selon forme juridique: janvier-mai

bron/source: Graydon Belgium nv/sa www.graydon.be

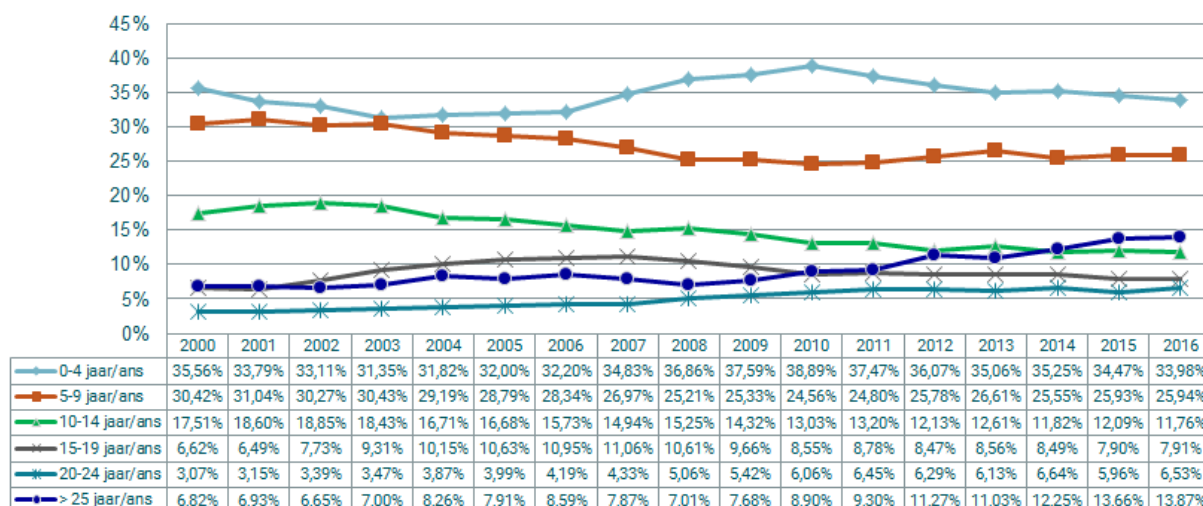


	2006	2007	2008	2009	2010	2011	2012	2013	2014	2015	2016
Andere - Autres	3,23%	4,38%	4,78%	5,67%	7,20%	8,66%	6,12%	6,42%	11,17%	13,04%	13,12%
Eenmanszaak - Ent. unipersonnelle	18,57%	19,99%	19,34%	19,97%	19,53%	19,58%	22,71%	20,88%	18,61%	18,14%	18,33%
CV - SC	4,71%	4,89%	4,57%	3,48%	3,45%	3,70%	3,16%	3,25%	3,35%	3,32%	2,68%
BVBA - SCRL	59,02%	57,93%	60,49%	59,41%	59,67%	60,07%	58,87%	60,77%	58,95%	58,20%	58,06%
NV - SA	14,47%	12,81%	10,83%	11,48%	10,14%	8,00%	9,14%	8,69%	7,92%	7,30%	7,82%

Evolutie faillissementen per leeftijd

België : % leeftijdscategorie van gefailleerde ondernemingen
Belgique: l'ancienneté des entreprises en faillite (%)

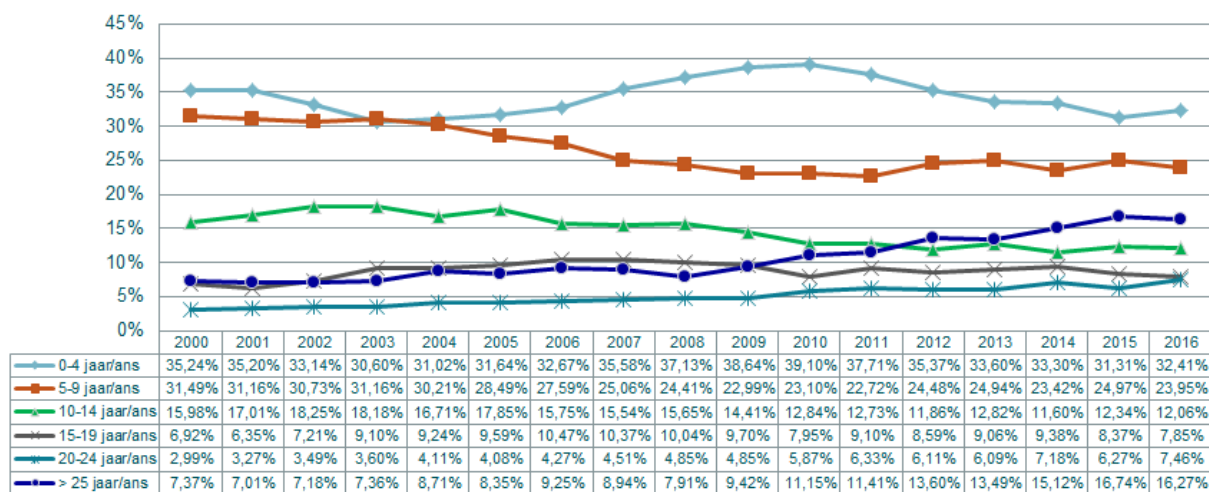
Bron/source: Graydon Belgium nv/sa www.graydon.be



Zeker sedert de bancaire crisis van 2011 zien we naar verhouding steeds meer oudere bedrijven over de kop gaan. Daar waar we voor de crisisjaren nog ongeveer 7% à 8% faillissementen noteerden bij bedrijven die meer dan 25 jaar oud waren is dit percentage systematisch gestegen. Sinds 2015 noteren we hier binnen het totale aantal faillissementen een groep van ruim 13,5% dat meer dan een kwarteeuw oud is bij faillissement. Dit cijfer blijkt zich met betrekking tot de eerste vijf maanden van 2016 nog verder te versterken.

Vlaams Gewest: % leeftijdscategorie van gefailleerde ondernemingen
Région flamande: l'ancienneté des entreprises en faillite (%)

Bron/source: Graydon Belgium nv/sa www.graydon.be

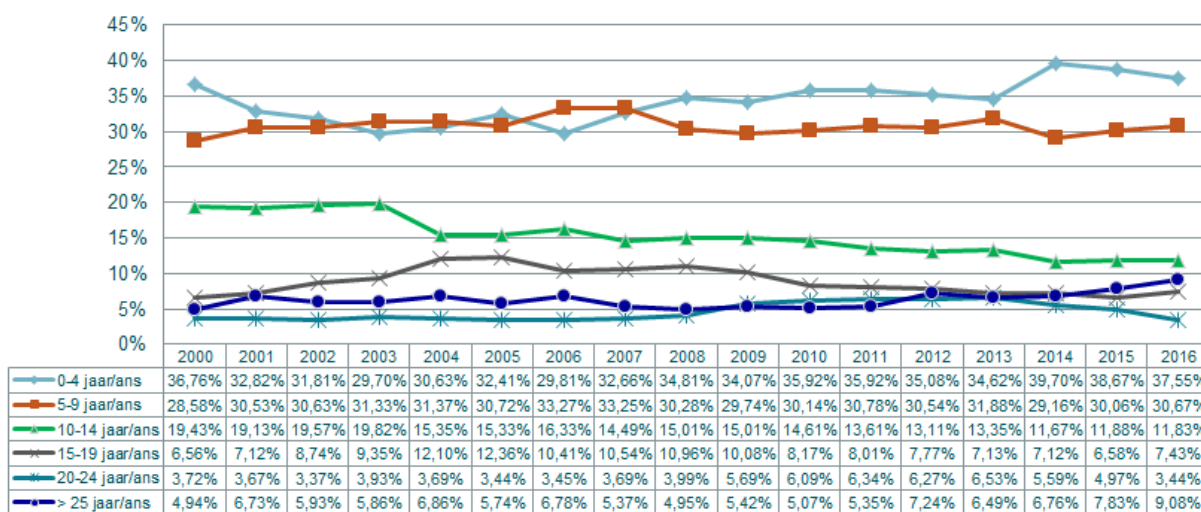


Dit fenomeen is het duidelijkst binnen het Vlaamse gewest waar, met betrekking tot de eerste vijf maanden van dit jaar 16,27% van de failliet verklaarde bedrijven ouder is dan 25 jaar. In Wallonië ligt dit op 12,09%.

In Brussel was de leeftijd van failliete ondernemingen systematisch jonger. We zitten nu op een niveau van 9,08% bedrijven die op het moment van faillissement al 25 jaar of ouder waren...

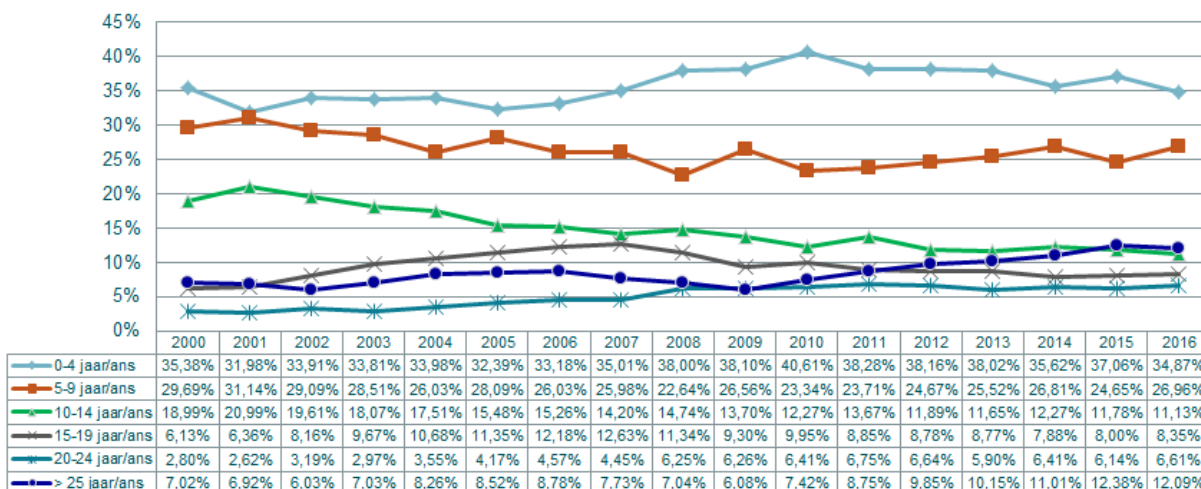
Brussels Gewest: % leeftijdscategorie van gefailleerde ondernemingen Région Bruxelles-Capital: l'ancienneté des entreprises en faillite (%)

Bron/source: GraydonBelgium nv/sa www.graydon.be



Waal Gewest: % leeftijdscategorie van gefailleerde ondernemingen Région wallonne: l'ancienneté des entreprises en faillite (%)

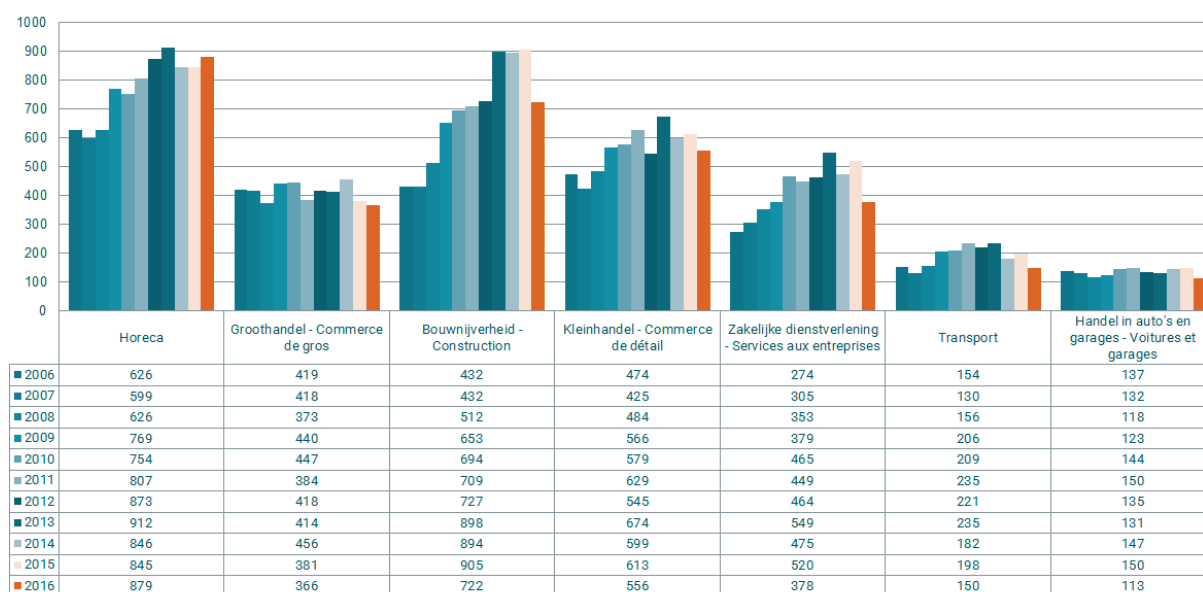
Bron/source: GraydonBelgium nv/sa www.graydon.be



Sectorale tendensen

Tendensen binnen de hoofdsectoren: ruwe opdeling

Evolutie faillissementen hoofdsectoren: januari-mei
Evolution des faillites secteurs d'activité principales: janvier-mai



De faillissementsdaling zet zich over de eerste vijf maanden 2016 door in zo goed als alle sectoren. Zo bijvoorbeeld noteren we ten opzichte van dezelfde periode in 2015 belangrijke dalingen binnen de sector bouw (-20,22%) en de zakelijke dienstverlening (-27,31%). Ook binnen de transportsector noteren we een daling met -24,24%.

De sector van de horeca laat echter met 879 faillissementen, of 34 meer dan over eerste vijf maanden van 2015, een duidelijke stijging noteren (+4%).

Het relatieve aandeel van de horeca in het totaal aantal faillissementsuitspraken neemt zo beduidend toe. De totale horeca staat nu in voor 20,7% van alle faillissementsuitspraken. Zo vormen het aantal failliete bars & cafés nu bijna 9% van het totaal aantal faillissementsuitspraken, terwijl dit over eerste vijf maanden 2015 rond de 7,5% lag.

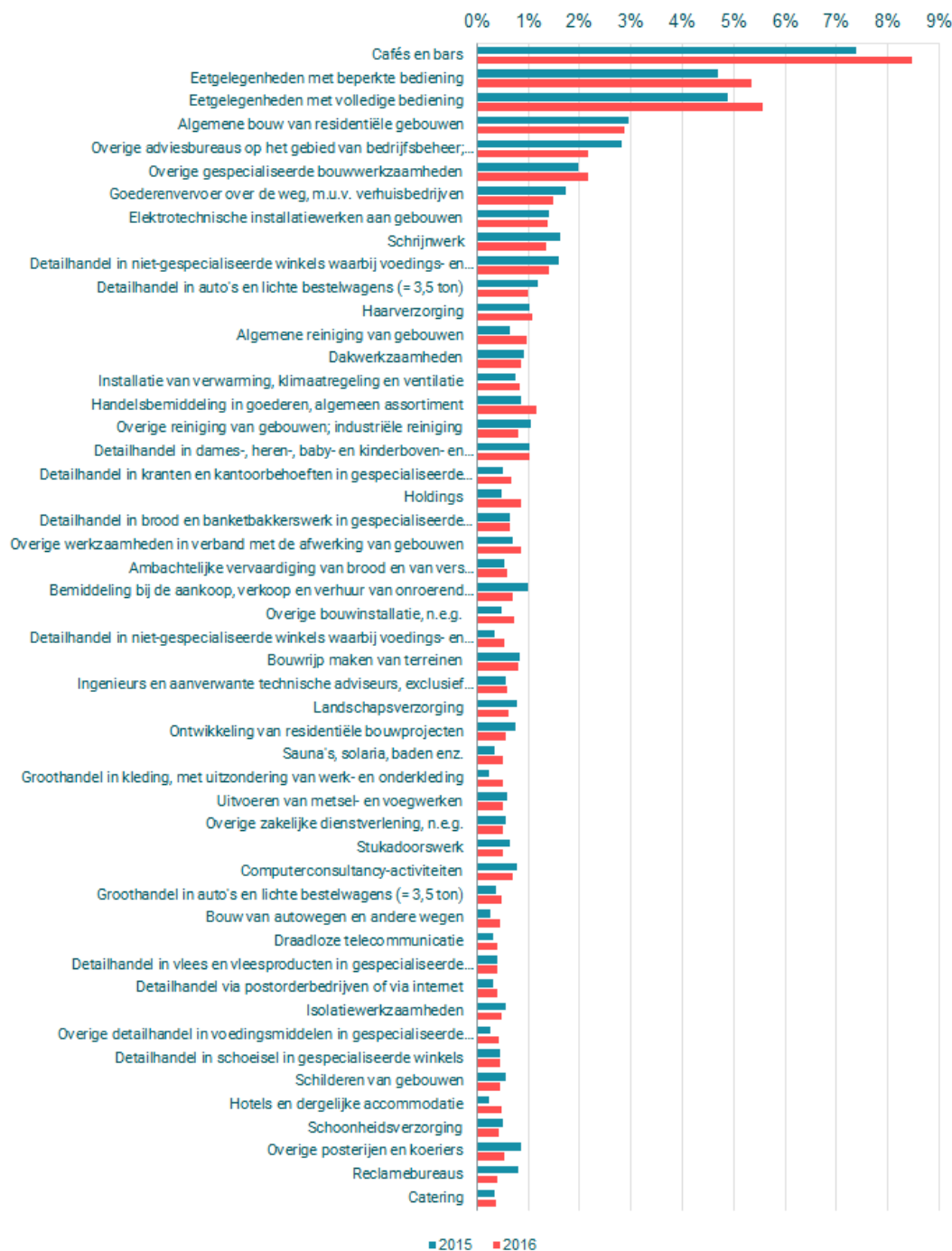
Opvallend hierbij is dat de stijgingen ter zake zich concentreren binnen het Vlaamse Gewest (+11,23%) en het Brusselse (+8,45%), maar dat de tendens in Wallonië dalend is (-12,9%).

Bovendien: de faillissementen binnen de horeca zorgen ook voor 1812 jobs die op de tocht komen te staan of 20,89% van alle jobs die in vraag worden gesteld als rechtstreeks gevolg van het faillissement van de werkgever. Binnen de horeca is wat dat betreft sedert begin dit jaar een duidelijk stijgende tendens: over de eerste vijf maanden van dit jaar gingen er 11,2% meer jobs verloren.

De bouwsector blijft wel bij uitstek de sector waar het meeste jobs op de tocht komen als gevolg van het faillissement van de werkgever. Over de eerste vijf maanden van dit jaar spreken we hier over 1893 jobs. Hier echter, ten opzichte van dezelfde periode verleden jaar een daling met -12,1%.

Tendensen binnen de sectoren: fijne opdeling (nace 5 digits) op federaal niveau

Aandeel van de sectoren (NACE-5) in het aantal faillissementen voor de periode januari-mei (TOP 50)



Faillissementen en potentieel banenverlies

Algemene cijfers en evoluties m.b.t. faillissementen en banenverlies

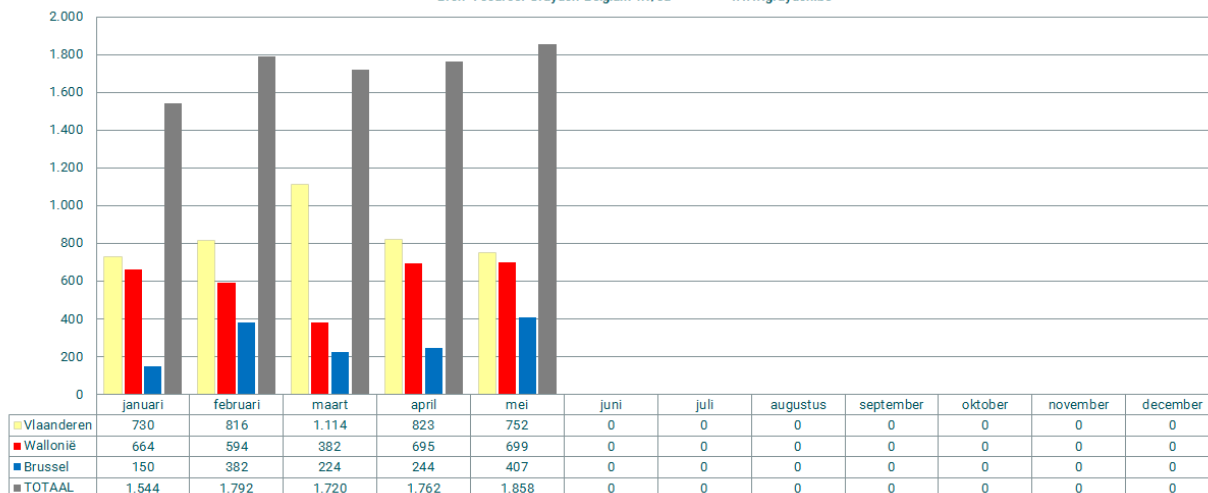
In mei 2016 kwamen er 1.858 banen op de tocht te staan als direct gevolg van het faillissement van de werkgever.

Over de periode januari-mei van dit jaar betekent dit een totaal van 8.676 banen of een daling met -13,94%.

Het belangrijkste bankroet van afgelopen maand maart –uitgesproken op 2 mei- staat op conto van de firma All Events uit Neuville-en-Condroz. Op basis van de laatst beschikbare jaarrekening stelde het bedrijf 241 mensen tewerk. Hiermee noteren we qua potentieel jobverlies het belangrijkste faillissement sedert begin dit jaar.

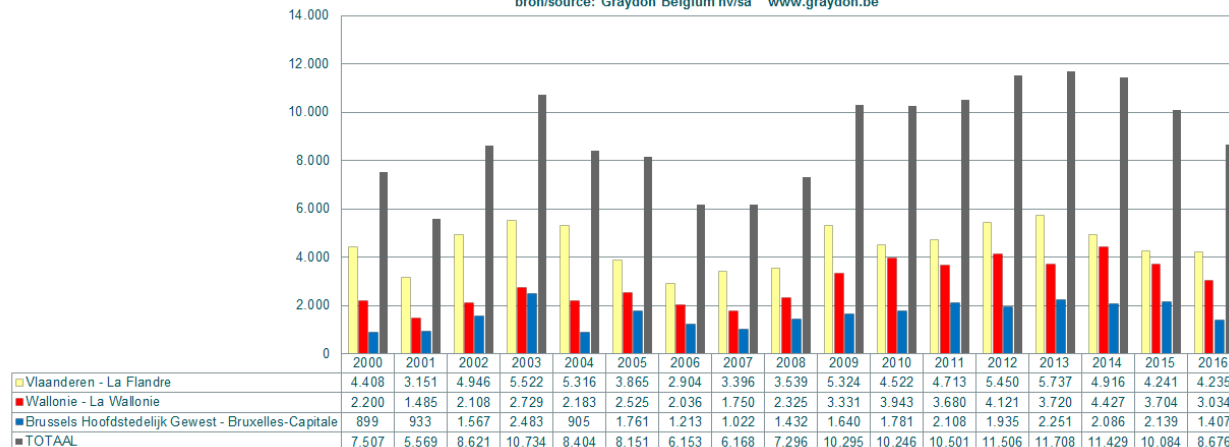
2016 en per maand: aantal jobs op de tocht als gevolg van het faillissement van de werkgever Nombre d'emplois mis en cause suite à la faillite de l'employeur par mois en 2016

Bron : source: Graydon Belgium nv/sa www.graydon.be



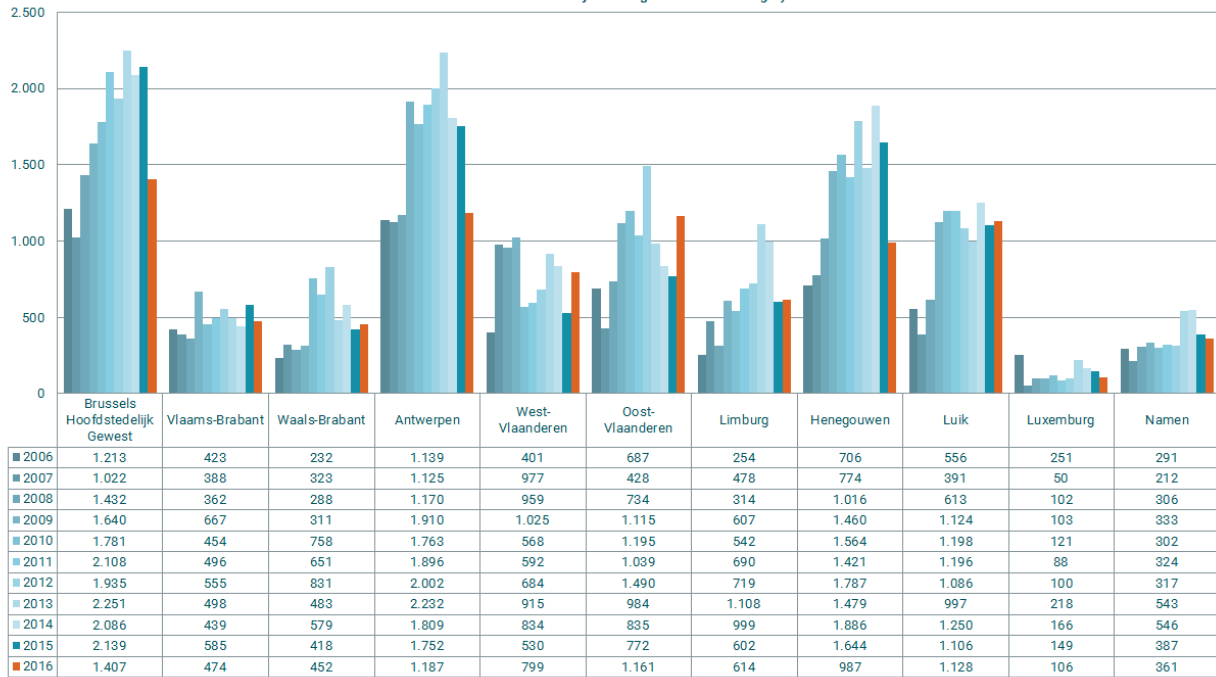
Regionaal aantal jobs op de tocht als gevolg van het faillissement van de werkgever: januari-mei Nombre d'emplois mis en cause par la faillite de l'employeur au niveau régional: janvier-mai

bron/source: Graydon Belgium nv/sa www.graydon.be



Provinciaal aantal jobs op de tocht als gevolg van het faillissement van de werkgever: januari-mei Nombre d'emplois mis en cause par la faillite de l'employeur au niveau provincial: janvier-mai

bron/source: Graydon Belgium nv/sa www.graydon.be



Regionale cijfers: faillissementen en jobverlies per sector

(op basis van een Graydon sectorindeling)

FEDERAAL

Aantal faillissementen Federaal	januari-mei											2016 vs 2015	±%
	2006	2007	2008	2009	2010	2011	2012	2013	2014	2015	2016		
TOTAAL	3463	3311	3371	4112	4290	4490	4561	5144	4923	4858	4254	-604	-12,4%
HORECA	625	608	626	769	754	807	873	912	846	845	879	34	4,0%
REPARATIE VAN COMPUTERS EN CONSUMENTENARTIKELLEN	13	15	8	11	15	16	11	12	12	10	16	6	60,0%
OVERIGE PERSOONLIJKE DIENSTEN	62	57	60	87	100	101	111	164	133	116	109	-7	-6,0%
BOUW	446	449	512	653	694	709	727	898	894	905	722	-183	-20,2%
TRANSPORT	189	157	156	206	209	235	221	235	182	198	150	-48	-24,2%
KLEINHANDEL	478	429	484	566	579	629	545	674	599	613	556	-57	-9,3%
GROOTHANDEL	342	306	272	310	322	283	319	283	312	258	249	-9	-3,5%
HANDELSBEMIDDELING	78	112	101	130	125	101	99	131	144	123	117	-6	-4,9%
GARAGEHOUDERS & AANVERWANTE SECTOREN	126	118	118	123	144	150	135	131	147	150	113	-37	-24,7%
DIENSTVERLENING AAN BEDRIJVEN	379	433	425	471	564	615	602	675	641	646	499	-147	-22,8%
VERZEKERINGEN EN VERMOGENSBEHEER	5	8	3	5	3	6	9	6	10	11	6	-5	-45,5%
SPORT & RECREATIE	27	29	26	35	28	47	26	41	40	50	23	-27	-54,0%
IMMO	54	38	45	74	68	53	72	72	76	73	68	-5	-6,8%
LAND- en BOSBOUW	34	36	29	37	31	29	40	37	34	45	37	-8	-17,8%
VISSERIJ en AQUACULTUUR	4	2	1	2	2	1	0	2	2	1	1	0	0,0%
VOEDINGSINDUSTRIE en VOEDINGSNIJVERHEID	42	41	42	45	59	48	48	72	47	42	55	13	31,0%
TEXTIEL en LEDERINDUSTRIE	15	21	18	22	19	10	14	11	19	11	13	2	18,2%
HOUTINDUSTRIE	13	7	9	13	11	9	9	11	18	14	8	-6	-42,9%
PAPIERINDUSTRIE	2	3	1	2	0	5	3	4	3	1	3	2	200,0%
DRUKKERIJEN, UITGEVERIJEN en MEDIA	48	54	32	46	42	63	53	70	41	62	37	-25	-40,3%
CHEMISCHE- & KUNSTSTOFINDUSTRIE	11	9	7	13	12	8	16	13	14	11	5	-6	-54,5%
BOUWMATERIALENINDUSTRIE	9	6	6	8	3	10	15	12	14	13	6	-7	-53,8%
METAALINDUSTRIE	39	25	33	44	45	54	41	51	65	56	35	-21	-37,5%
ELEKTROTECHNIEK, ELEKTRONICA & COMPUTERS	5	4	10	15	6	10	9	15	12	7	7	0	0,0%
MACHINEBOUW	11	8	9	17	7	6	11	11	11	6	5	-1	-16,7%
BOUW VAN VERVOERSTUIGEN EN COMPONENTEN	1	4	4	4	4	2	9	4	7	2	2	0	0,0%
MEUBELINDUSTRIE	6	10	6	13	18	15	11	14	13	9	7	-2	-22,2%
ANDERE INDUSTRIE	5	10	7	10	12	10	12	10	10	7	10	3	42,9%
REPARATIE EN ONDERHOUD	3	6	5	6	8	6	8	11	27	23	10	-13	-56,5%
ENERGIEPRODUCTIE	0	1	1	1	0	3	3	2	4	2	2	0	0,0%
WATER- EN AFVALBEHANDELING, SANERING	7	3	10	7	12	3	6	10	4	9	9	0	0,0%
VRIJE BEROEPEN (TOTAAL)	43	42	42	44	58	53	66	71	60	83	49	-34	-41,0%
Medische beroepen	1	0	2	5	2	5	8	1	9	9	2	-7	-77,8%
Juridische beroepen	1	1	1	1	2	1	5	3	5	1	0	-1	-100,0%
Economische beroepen	23	22	11	9	11	15	23	16	9	17	5	-12	-70,6%
Bouwtechnische beroepen	18	19	28	29	43	32	30	51	37	56	42	-14	-25,0%
OVERHEID & ONDERWIJS	7	11	5	4	7	7	5	14	12	9	15	6	66,7%
VERENIGINGEN (vakverenigingen, religieuze organisaties...)	0	1	3	0	1	1	0	1	3	0	0	0	0,0%
ANDERE	37	30	30	32	48	36	42	42	51	33	42	9	27,3%
ONVOLDOENDE GESPECIFIEERD (NACE KLEINER DAN 5 DIGITS)	0	1	1	0	0	0	0	0	0	0	-2	-2	
ONBEKENDE ACTIVITEIT (GEEN NACE CODE)	295	217	224	287	280	349	390	422	416	414	389	-25	-6,0%

Potentieel jobverlies

Federaal	januari-mei												2016 vs 2015	±%
	2005	2006	2007	2008	2009	2010	2011	2012	2013	2014	2015	2016		
TOTAAL	8151	6157	6242	7296	10295	10246	10505	11506	11709	11450	10125	8777	-1348	-13,3%
HORECA	896	588	609	1034	1466	1257	1166	1230	1488	1426	1449	1612	163	11,2%
REPARATIE VAN COMPUTERS EN CONSUMENTENARTIKELN	38	25	15	120	23	8	48	45	26	35	10	22	12	120,0%
OVERIGE PERSOONLIJKE DIENSTEN	149	87	57	94	194	279	251	236	327	308	198	199	1	0,5%
BOUW	1817	1313	1387	1664	2268	2619	1901	1955	2556	2480	2154	1893	-261	-12,1%
TRANSPORT	615	706	494	403	771	703	1441	621	799	448	456	333	-123	-27,0%
KLEINHANDEL	573	429	380	720	788	954	908	728	1196	958	951	979	28	2,9%
GROOTHANDEL	832	719	553	567	783	533	638	970	562	870	742	339	-403	-54,3%
HANDELSBEMIDDELING	90	115	93	219	146	107	110	179	145	179	119	251	132	110,9%
GARAGEHOUDERS & AANVERWANTE SECTOREN	223	118	80	188	226	210	179	211	179	295	273	202	-71	-26,0%
DIENSTVERLENING AAN BEDRIJVEN	922	775	713	727	1363	1258	1313	1519	1296	1109	1161	976	-185	-15,9%
VERZEKERINGEN EN VERMOGENSBEHEER	0	1	10	4	8	2	10	8	3	14	8	1	-7	-87,5%
SPORT & RECREATIE	22	17	23	42	65	42	59	38	98	18	116	266	150	129,3%
IMMO	58	40	30	22	97	137	73	90	128	102	82	66	-16	-19,5%
LAND- en BOSBOUW	89	96	64	32	67	109	35	89	61	102	91	113	22	24,2%
VISSERIJ en AQUACULTUUR	0	14	7	6	2	9	2	0	6	3	4	2	-2	-50,0%
VOEDINGSINDUSTRIE en VOEDINGSNIJVERHEID	104	133	124	200	158	262	198	192	541	170	133	185	52	39,1%
TEXTIEL en LEDERINDUSTRIE	319	97	704	54	315	147	73	550	97	160	204	68	-136	-66,7%
HOUTINDUSTRIE	4	38	46	31	6	4	42	10	44	163	53	156	103	194,3%
PAPIERINDUSTRIE	0	33	29	0	182	0	25	30	161	15	2	23	21	1050,0%
DRUKKERIJEN, UITGEVERIJEN en MEDIA	115	162	114	79	139	110	155	459	252	68	217	54	-163	-75,1%
CHEMISCHE & KUNSTSTOFINDUSTRIE	180	63	24	21	175	207	147	704	42	50	93	51	-42	-45,2%
BOUWMATERIALENINDUSTRIE	29	9	22	43	28	4	153	422	98	35	40	70	30	75,0%
METAALINDUSTRIE	290	273	90	193	236	433	638	161	198	851	418	248	-170	-40,7%
ELEKTROTECHNIEK, ELEKTRONICA & COMPUTERS	32	6	27	49	26	235	61	30	111	94	82	38	-44	-53,7%
MACHINEBOUW	186	27	35	14	154	27	6	114	99	202	85	8	-77	-90,6%
BOUW VAN VERVOERSTUIGEN EN COMPONENTEN	0	1	1	12	8	16	4	16	21	161	0	3	3	
MEUBELINDUSTRIE	66	11	36	26	77	83	39	61	78	29	52	7	-45	-86,5%
ANDERE INDUSTRIE	23	2	10	8	13	13	44	62	44	24	77	13	-64	-83,1%
REPARATIE EN ONDERHOUD	8	2	196	17	19	20	155	69	68	114	60	12	-48	-80,0%
ENERGIEPRODUCTIE	0	0	4	0	2	0	6	0	0	2	0	5	5	
WATER- EN AFVALBEHANDELING, SANERING	4	9	0	49	39	12	10	5	20	50	7	84	77	1100,0%
VRIJE BEROEPEN (TOTAAL)	36	55	26	63	136	81	187	69	65	88	191	43	-148	-77,5%
Medische beroepen	0	0	0	1	8	0	3	5	1	12	13	5	-8	-61,5%
Juridische beroepen	0	0	2	0	0	0	0	4	0	4	2	0	-2	-100,0%
Economische beroepen	15	14	14	5	7	6	115	7	14	12	27	5	-22	-81,5%
Bouwtechnische beroepen	21	41	10	57	121	75	69	53	50	60	149	33	-116	-77,9%
OVERHEID & ONDERWIJS	23	3	37	5	18	18	16	10	6	56	8	23	15	187,5%
VERENIGINGEN (vakverenigingen, religieuze organisaties...)	0	0	2	2	0	2	2	0	1	13	0	0	0	
ANDERE	174	33	40	38	48	179	56	113	168	247	84	49	-35	-41,7%
ONVOLDOENDE GESPECIFIEERD (NACE KLEINER DAN 5 DIGITS)	0	0	0	0	0	0	0	0	0	0	0	0	0	
ONBEKENDE ACTIVITEIT (GEEN NACE CODE)	234	157	160	550	249	166	354	510	725	511	505	383	-122	-24,2%

GEWESTEN

Aantal faillissementen Vlaanderen	januari-mei												2016 vs 2015	a%
	2006	2007	2008	2009	2010	2011	2012	2013	2014	2015	2016			
TOTAAL	1716	1719	1688	2196	2300	2276	2431	2611	2504	2409	2320	-89	-3,7%	
HORECA	317	358	327	454	405	440	483	436	432	427	478	51	11,9%	
REPARATIE VAN COMPUTERS EN CONSUMENTENARTIKELLEN	5	9	2	6	12	5	6	8	5	5	7	2	40,0%	
OVERIGE PERSOONLIJKE DIENSTEN	27	26	22	50	55	49	45	80	53	53	54	1	1,9%	
BOUW	214	222	244	329	365	332	385	455	454	416	371	-45	-10,8%	
TRANSPORT	99	93	86	114	111	137	121	104	99	98	90	-8	-8,2%	
KLEINHANDEL	206	176	222	242	275	276	240	286	216	268	253	-15	-5,6%	
GROOTHANDEL	185	180	162	180	179	143	184	155	177	133	148	15	11,3%	
HANDELSBEMIDDELING	42	56	51	67	70	46	46	72	65	51	53	2	3,9%	
GARAGEHOUDERS & AANVERWANTE SECTOREN	53	46	53	58	62	55	65	69	66	55	56	1	1,8%	
DIENSTVERLENING AAN BEDRIJVEN	187	205	191	229	290	306	312	342	339	320	287	-33	-10,3%	
VERZEKERINGEN EN VERMOGENSBEHEER	5	6	3	5	1	4	6	3	5	6	4	-2	-33,3%	
SPORT & RECREATIE	18	14	16	16	17	29	16	27	20	26	16	-10	-38,5%	
IMMO	23	26	25	43	33	29	33	36	46	40	39	-1	-2,5%	
LAND- en BOSBOUW	20	28	16	25	18	15	28	23	21	28	27	-1	-3,6%	
VISSERIJ en AQUACULTUUR	4	2	1	2	2	1	0	2	2	1	0	-1	-100,0%	
VOEDINGSINDUSTRIE en VOEDINGSNIJVERHEID	18	17	28	25	32	28	19	40	24	25	33	8	32,0%	
TEXTIEL en LEDERINDUSTRIE	9	17	11	16	11	4	7	5	6	5	8	3	60,0%	
HOUTINDUSTRIE	5	6	4	3	5	5	6	8	9	12	2	-10	-83,3%	
PAPIERINDUSTRIE	1	0	0	0	0	4	2	3	1	0	2	2		
DRUKKERIJEN, UITGEVERIJEN en MEDIA	22	28	20	22	22	27	24	38	15	29	20	-9	-31,0%	
CHEMISCHE- & KUNSTSTOFINDUSTRIE	5	6	2	9	6	4	12	8	11	2	2	0	0,0%	
BOUWMATERIELENINDUSTRIE	4	5	3	6	3	5	7	5	7	10	4	-6	-60,0%	
METAALINDUSTRIE	21	11	16	25	24	28	21	28	30	26	25	-1	-3,8%	
ELEKTROTECHNIEK, ELEKTRONICA & COMPUTERS	4	0	3	7	4	6	5	6	8	4	4	0	0,0%	
MACHINEBOUW	6	6	6	11	6	4	6	7	8	5	3	-2	-40,0%	
BOUW VAN VERVOERSTUIGEN EN COMPONENTEN	0	1	4	3	2	2	5	3	3	1	0	-1	-100,0%	
MEUBELINDUSTRIE	4	6	3	6	10	8	8	7	9	7	4	-3	-42,9%	
ANDERE INDUSTRIE	2	6	2	7	8	4	7	7	6	4	2	-2	-50,0%	
REPARATIE EN ONDERHOUD	2	4	5	5	6	4	5	8	19	14	8	-6	-42,9%	
ENERGIEPRODUCTIE	0	0	1	0	0	3	3	2	3	1	1	0	0,0%	
WATER- EN AFVALBEHANDELING, SANERING	6	1	7	3	8	1	2	6	2	3	6	3	100,0%	
VRIJE BEROEPEN (TOTAAL)	18	17	21	26	33	24	36	39	40	38	26	-12	-31,6%	
Medische beroepen	0	0	1	2	2	4	4	1	6	4	1	-3	-75,0%	
Juridische beroepen	0	1	0	1	0	1	5	2	2	1	0	-1	-100,0%	
Economische beroepen	8	9	6	5	5	8	13	7	5	4	1	-3	-75,0%	
Bouwtechnische beroepen	10	7	14	18	26	11	14	29	27	29	24	-5	-17,2%	
OVERHEID & ONDERWIJS	5	5	3	0	2	5	2	11	4	5	8	3	60,0%	
VERENIGINGEN (vakverenigingen, religieuze organisaties...)	0	0	0	0	0	0	0	0	2	0	0	0		
ANDERE	22	15	15	16	26	11	24	19	24	23	25	2	8,7%	
ONVOLDOENDE GESPECIFIEERD (NACE KLEINER DAN 5 DIGITS)	2	1	0	0	0	0	0	0	0	0	0	0		
ONBEKENDE ACTIVITEIT (GEEN NACE CODE)	155	120	113	186	197	232	260	263	273	268	254	-14	-5,2%	

Potentieel jobverlies

Vlaanderen

	januari-mei												2016 vs 2015	±%
	2005	2006	2007	2008	2009	2010	2011	2012	2013	2014	2015	2016		
TOTAAL	3865	2904	3396	3539	5324	4522	4713	5450	5737	4916	4241	4235	-6	-0,1%
HORECA	361	279	334	497	935	658	612	633	696	682	732	940	208	28,4%
REPARATIE VAN COMPUTERS EN CONSUMENTENARTIKELN	24	5	11	90	21	4	4	44	26	2	4	4	0	0,0%
OVERIGE PERSOONLIJKE DIENSTEN	39	31	30	56	135	109	128	57	122	160	65	96	31	47,7%
BOUW	884	381	542	579	876	891	741	881	1146	1206	772	909	137	17,7%
TRANSPORT	466	356	352	188	537	423	595	294	362	287	250	174	-76	-30,4%
KLEINHANDEL	165	167	147	266	299	409	373	296	586	263	380	393	13	3,4%
GROOTHANDEL	446	554	329	390	457	334	353	531	276	513	295	170	-125	-42,4%
HANDELSBEMIDDELING	27	48	51	167	63	35	30	65	32	78	31	107	76	245,2%
GARAGEHOUDERS & AANVERWANTE SECTOREN	88	47	32	106	98	71	61	77	92	60	101	50	-51	-50,5%
DIENSTVERLENING AAN BEDRIJVEN	419	394	269	313	587	568	593	701	521	460	511	494	-17	-3,3%
VERZEKERINGEN EN VERMOGENSBEHEER	0	1	9	4	8	0	7	6	0	10	2	0	-2	-100,0%
SPORT & RECREATIE	17	6	5	24	15	33	29	26	94	4	32	16	-16	-50,0%
IMMO	35	15	19	11	43	25	31	46	44	72	36	35	-1	-2,8%
LAND- en BOSBOUW	89	93	62	20	59	99	19	60	51	81	70	96	26	37,1%
VISSERIJ en AQUACULTUUR	0	14	7	6	2	9	2	0	6	3	4	0	-4	-100,0%
VOEDINGSINDUSTRIE en VOEDINGSNIJVERHEID	54	84	48	93	51	98	116	86	439	102	70	132	62	88,6%
TEXTIEL en LEDERINDUSTRIE	204	78	702	51	298	50	72	534	34	12	43	61	18	41,9%
HOUTINDUSTRIE	0	15	8	9	0	0	11	10	40	4	47	137	90	191,5%
PAPIERINDUSTRIE	0	0	0	0	0	0	16	28	145	2	0	21	21	
DRIJKERIJEN, UITGEVERIJEN en MEDIA	86	135	18	52	97	27	62	364	167	6	45	21	-24	-53,3%
CHEMISCHE & KUNSTSTOFINDUSTRIE	5	15	20	16	172	194	128	337	38	46	2	46	44	2200,0%
BOUWMATERIALENINDUSTRIE	17	6	22	4	6	4	107	18	93	20	35	65	30	85,7%
METAALINDUSTRIE	113	60	70	79	85	180	253	63	101	256	209	119	-90	-43,1%
ELEKTROTECHNIEK, ELEKTRONICA & COMPUTERS	24	2	0	1	7	10	6	20	22	92	72	19	-53	-73,6%
MACHINEBOUW	74	2	35	11	122	25	4	8	86	193	63	3	-60	-95,2%
BOUW VAN VERVOERSTUIGEN EN COMPONENTEN	0	0	0	12	6	2	4	8	18	17	0	0	0	0
MEUBELINDUSTRIE	64	4	36	19	64	65	11	43	52	23	50	5	-45	-90,0%
ANDERE INDUSTRIE	20	2	10	1	11	5	12	58	42	19	38	2	-36	-94,7%
REPARATIE EN ONDERHOUD	8	0	177	17	19	20	153	5	66	42	45	10	-35	-77,8%
ENERGIEPRODUCTIE	0	0	0	0	0	0	6	0	0	2	0	0	0	0
WATER- EN AFVALBEHANDELING, SANERING	0	7	0	47	31	6	3	1	18	17	2	19	17	850,0%
VRIJE BEROEPEN (TOTAAL)	16	23	7	18	67	49	37	23	44	35	103	23	-80	-77,7%
Medische beroepen	0	0	0	1	2	0	3	3	1	10	7	5	-2	-28,6%
Juridische beroepen	0	0	2	0	0	0	0	4	0	0	2	0	-2	-100,0%
Economische beroepen	9	5	3	3	3	5	7	7	6	9	2	0	-2	-100,0%
Bouwtechnische beroepen	7	18	2	14	62	44	27	9	37	16	92	18	-74	-80,4%
OVERHEID & ONDERWIJS	23	3	13	1	0	4	11	2	6	4	0	12	12	
VERENIGINGEN (vakverenigingen, religieuze organisaties...)	0	0	0	0	0	0	0	0	0	0	0	0	0	0
ANDERE	20	28	8	17	15	47	10	43	84	48	53	21	-32	-60,4%
ONVOLDENDE GESPECIFIEERD (NACE KLEINER DAN 5 DIGITS)	0	0	0	0	0	0	0	0	0	0	0	0	0	0
ONBEKENDE ACTIVITEIT (GEEN NACE CODE)	77	49	23	374	138	68	113	82	188	95	79	35	-44	-55,7%

Aantal faillissementen Brussel	januari-mei											2016 vs 2015	±%	
	2006	2007	2008	2009	2010	2011	2012	2013	2014	2015	2016			
TOTAAL	768	667	713	714	781	894	844	1098	864	1007	754	-253	-25,1%	
HORECA	132	85	108	109	141	122	138	191	132	154	167	13	8,4%	
REPARATIE VAN COMPUTERS EN CONSUMENTENARTIKELLEN	3	5	3	2	1	3	0	1	1	1	2	1	100,0%	
OVERIGE PERSOONLIJKE DIENSTEN	15	15	18	12	20	23	23	36	29	20	26	6	30,0%	
BOUW	60	77	73	79	91	124	113	156	127	197	119	-78	-39,6%	
TRANSPORT	48	23	34	35	45	42	44	70	35	52	33	-19	-36,5%	
KLEINHANDEL	121	104	102	109	110	138	114	161	140	149	109	-40	-26,8%	
GROOTHANDEL	89	52	62	59	74	67	68	65	65	55	49	-6	-10,9%	
HANDELSBEMIDDELING	19	26	13	16	16	15	20	24	23	33	23	-10	-30,3%	
GARAGEHOUDERS & AANVERWANTE SECTOREN	25	28	28	28	33	50	33	30	30	37	19	-18	-48,6%	
DIENSTVERLENING AAN BEDRIJVEN	98	125	136	133	130	171	156	193	140	160	96	-64	-40,0%	
VERZEKERINGEN EN VERMOGENSBEHEER	0	0	0	0	1	1	2	1	0	1	0	-1	-100,0%	
SPORT & RECREATIE	4	5	3	6	2	7	6	8	5	6	2	-4	-66,7%	
IMMO	16	6	12	15	15	15	14	16	16	15	10	-5	-33,3%	
LAND- en BOSBOUW	2	0	1	2	1	0	1	0	1	3	1	-2	-66,7%	
VISSERIJ en AQUACULTUUR	0	0	0	0	0	0	0	0	0	0	0	0	0,0%	
VOEDINGSINDUSTRIE en VOEDINGSNIJVERHEID	7	6	5	7	9	9	8	9	10	11	9	-2	-18,2%	
TEXTIEL en LEDERINDUSTRIE	6	2	6	1	5	3	5	3	6	3	3	0	0,0%	
HOUTINDUSTRIE	2	0	2	2	1	0	1	1	1	0	3	3	3	100,0%
PAPIERINDUSTRIE	0	1	0	1	0	0	0	0	0	0	0	0	0,0%	
DRUKKERIJEN, UITGEVERIJEN en MEDIA	15	16	7	12	10	17	16	14	10	19	6	-13	-68,4%	
CHEMISCHE- & KUNSTSTOFINDUSTRIE	1	0	2	0	2	2	0	1	1	4	0	-4	-100,0%	
BOUWMATERIALENINDUSTRIE	0	1	0	0	0	1	0	2	0	0	1	1	100,0%	
METAALINDUSTRIE	2	1	3	2	6	3	3	4	10	6	2	-4	-66,7%	
ELEKTROTECHNIEK, ELEKTRONICA & COMPUTERS	0	3	5	2	0	2	1	1	2	0	1	1	1	100,0%
MACHINEBOUW	1	1	1	2	0	0	1	1	1	0	0	0	0,0%	
BOUW VAN VERVOERSTUIJEN EN COMPONENTEN	1	1	0	0	1	0	2	0	2	0	0	0	0,0%	
MEUBELINDUSTRIE	0	2	1	2	1	4	1	3	1	0	2	2	2	100,0%
ANDERE INDUSTRIE	1	0	2	2	2	2	1	2	2	0	4	4	4	100,0%
REPARATIE EN ONDERHOUD	0	0	0	1	0	1	2	1	1	1	1	0	0,0%	
ENERGIEPRODUCTIE	0	0	0	1	0	0	0	0	1	0	1	1	1	100,0%
WATER- EN AFVALBEHANDELING, SANERING	0	0	0	2	1	0	2	1	1	3	0	-3	-100,0%	
VRIJE BEROEPEN (TOTAAL)	11	12	12	6	13	8	12	18	8	11	8	-3	-27,3%	
Medische beroepen	0	0	1	2	0	0	1	0	2	2	0	-2	-100,0%	
Juridische beroepen	1	0	1	0	2	0	0	1	2	0	0	0	0,0%	
Economische beroepen	7	5	3	1	3	2	2	5	1	3	3	0	0,0%	
Bouwtechnische beroepen	3	7	7	3	8	6	9	12	3	6	5	-1	-16,7%	
OVERHEID & ONDERWIJS	0	0	1	2	4	1	2	1	4	2	2	0	0,0%	
VERENIGINGEN (vakverenigingen, religieuze organisaties...)	0	1	3	0	0	1	0	0	0	0	0	0	0,0%	
ANDERE	6	6	7	8	10	13	7	14	12	6	6	0	0,0%	
ONVOLDOENDE GESPECIFIEERD (NACE KLEINER DAN 5 DIGITS)	0	0	1	0	0	0	0	0	0	0	0	0	0,0%	
ONBEKENDE ACTIVITEIT (GEEN NACE CODE)	83	53	62	56	36	49	48	70	47	58	49	-9	-15,5%	

Potentieel jobverlies

Brussel

	januari-mei													2016 vs 2015	±%
	2005	2006	2007	2008	2009	2010	2011	2012	2013	2014	2015	2016			
TOTAAL	1761	1213	1022	1432	1640	1781	2108	1935	2251	2086	2139	1407	-732	-34,2%	
HORECA	304	197	75	203	200	208	189	172	290	242	261	315	54	20,7%	
REPARATIE VAN COMPUTERS EN CONSUMENTENARTIKELN	11	5	4	3	0	2	3	0	0	15	2	2	0	0,0%	
OVERIGE PERSOONLIJKE DIENSTEN	21	6	17	9	20	114	71	39	101	47	45	42	-3	-6,7%	
BOUW	292	245	247	283	321	359	338	336	426	323	520	214	-306	-58,8%	
TRANSPORT	41	66	42	128	85	100	484	145	237	72	72	52	-20	-27,8%	
KLEINHANDEL	153	89	72	136	166	212	164	132	234	243	185	238	53	28,6%	
GROOTHANDEL	249	75	62	74	72	83	132	153	139	150	105	85	-20	-19,0%	
HANDELSBEMIDDELING	43	24	22	8	14	15	10	79	21	38	36	91	55	152,8%	
GARAGEHOUDERS & AANVERWANTE SECTOREN	19	10	20	43	36	35	67	44	32	126	39	46	7	17,9%	
DIENSTVERLENING AAN BEDRIJVEN	272	172	261	288	491	357	348	545	403	288	317	219	-98	-30,9%	
VERZEKERINGEN EN VERMOGENSBEHEER	0	0	0	0	0	2	2	2	1	0	0	0	0	0,0%	
SPORT & RECREATIE	5	0	2	8	30	0	4	7	2	5	6	7	1	16,7%	
IMMO	2	20	6	4	31	52	33	17	35	20	18	6	-12	-66,7%	
LAND- en BOSBOUW	0	3	0	0	2	0	0	18	0	0	7	0	-7	-100,0%	
VISSERIJ en AQUACULTUUR	0	0	0	0	0	0	0	0	0	0	0	0	0	0,0%	
VOEDINGSINDUSTRIE en VOEDINGSNIJVERHEID	20	16	28	10	28	85	11	26	23	50	51	28	-23	-45,1%	
TEXTIEL en LEDERINDUSTRIE	7	19	0	1	2	11	1	11	5	6	157	6	-151	-96,2%	
HOUTINDUSTRIE	0	0	0	2	0	2	0	0	2	9	0	7	7	7,0%	
PAPIERINDUSTRIE	0	0	2	0	2	0	0	0	0	0	0	0	0	0,0%	
DRUKKERIJEN, UITGEVERIJEN en MEDIA	6	24	61	14	31	11	52	37	37	33	120	2	-118	-98,3%	
CHEMISCHE- & KUNSTSTOFINDUSTRIE	34	0	0	2	0	9	1	0	0	3	4	0	-4	-100,0%	
BOUWMATERIALENINDUSTRIE	9	0	0	0	0	0	0	0	2	0	0	5	5	5,0%	
METAALINDUSTRIE	6	153	0	8	1	7	37	36	11	10	70	0	-70	-100,0%	
ELEKTROTECHNIEK, ELEKTRONICA & COMPUTERS	7	0	11	44	1	0	40	0	6	0	0	2	2	2,0%	
MACHINEBOUW	16	3	0	2	9	0	0	2	7	1	0	0	0	0,0%	
BOUW VAN VERVOERSTUIGEN EN COMPONENTEN	0	1	0	0	0	0	0	5	0	4	0	0	0	0,0%	
MEUBELINDUSTRIE	0	0	0	0	0	0	6	0	22	1	0	2	2	2,0%	
ANDERE INDUSTRIE	0	0	0	0	2	5	0	0	0	4	0	5	5	5,0%	
REPARATIE EN ONDERHOUD	0	0	0	0	0	0	2	34	1	28	1	0	-1	-100,0%	
ENERGIEPRODUCTIE	0	0	0	0	2	0	0	0	0	0	0	5	5	5,0%	
WATER- EN AFVALBEHANDELING, SANERING	0	0	0	0	8	1	0	2	0	31	2	0	-2	-100,0%	
VRIJE BEROEPEN (TOTAAL)	12	24	8	22	13	15	16	12	10	7	16	6	-10	-62,5%	
Medische beroepen	0	0	0	0	4	0	0	2	0	2	0	0	0	0,0%	
Juridische beroepen	0	0	0	0	0	0	0	0	0	0	0	0	0	0,0%	
Economische beroepen	2	4	7	0	0	0	1	0	4	1	8	5	-3	-37,5%	
Bouwtechnische beroepen	10	20	1	22	9	15	15	10	6	4	8	1	-7	-87,5%	
OVERHEID & ONDERWIJS	0	0	0	2	16	12	2	8	0	43	3	2	-1	-33,3%	
VERENIGINGEN (vakverenigingen, religieuze organisaties...)	0	0	2	2	0	0	2	0	0	0	0	0	0	0,0%	
ANDERE	149	3	21	15	17	30	40	16	73	160	13	7	-6	-46,2%	
ONVOLDOENDE GESPECIFIEERD (NACE KLEINER DAN 5 DIGITS)	0	0	0	0	0	0	0	0	0	0	0	0	0	0,0%	
ONBEKENDE ACTIVITEIT (GEEN NACE CODE)	83	58	59	121	40	54	53	57	131	127	89	13	-76	-85,4%	

Aantal faillissementen Wallonië	januari-mei											2016 vs 2015	#P
	2006	2007	2008	2009	2010	2011	2012	2013	2014	2015	2016		
TOTAAL	977	934	970	1200	1203	1307	1281	1415	1537	1410	1150	-260	-18,4%
HORECA	176	164	191	206	208	244	252	284	282	264	230	-34	-12,9%
REPARATIE VAN COMPUTERS EN CONSUMENTENARTIKELEN	5	1	3	3	2	8	5	3	6	4	7	3	75,0%
OVERIGE PERSOONLIJKE DIENSTEN	20	16	20	25	25	29	43	48	51	43	28	-15	-34,9%
BOUW	172	150	195	245	238	253	229	287	313	289	231	-58	-20,1%
TRANSPORT	41	41	36	57	53	56	56	61	48	48	27	-21	-43,8%
KLEINHANDEL	151	149	160	215	194	213	191	227	242	196	190	-6	-3,1%
GROOTHANDEL	68	74	48	71	69	73	67	63	70	68	52	-16	-23,2%
HANDELSBEMIDDELING	16	30	37	47	39	40	33	35	56	39	41	2	5,1%
GARAGEHOUDERS & AANVERWANTE SECTOREN	48	44	37	37	49	45	37	31	51	58	37	-21	-36,2%
DIENSTVERLENING AAN BEDRIJVEN	94	103	98	109	144	138	134	140	162	165	116	-49	-29,7%
VERZEKERINGEN EN VERMOGENSBEHEER	0	2	0	0	1	1	1	2	5	4	1	-3	-75,0%
SPORT & RECREATIE	5	10	7	13	9	11	4	6	15	18	5	-13	-72,2%
IMMO	15	6	8	16	20	9	25	20	14	18	19	1	5,6%
LAND- en BOSBOUW	12	8	12	10	12	14	11	14	12	14	9	-5	-35,7%
VISSERIJ en AQUACULTUUR	0	0	0	0	0	0	0	0	0	0	1	1	
VOEDINGSINDUSTRIE en VOEDINGSNIJVERHEID	17	18	9	13	18	11	21	23	13	6	13	7	116,7%
TEXTIEL en LEDERINDUSTRIE	0	2	1	5	3	3	2	3	7	3	2	-1	-33,3%
HOUTINDUSTRIE	6	1	3	8	5	4	2	2	8	2	3	-1	50,0%
PAPIERINDUSTRIE	1	2	1	1	0	1	1	1	2	1	1	0	0,0%
DRUKKERIJEN, UITGEVERIJEN en MEDIA	11	10	5	12	10	19	13	18	16	14	11	-3	-21,4%
CHEMISCHE- & KUNSTSTOFINDUSTRIE	5	3	3	4	4	2	4	4	2	5	3	-2	-40,0%
BOUWMATERIALENINDUSTRIE	5	0	3	2	0	4	8	5	7	3	1	-2	-66,7%
METAALINDUSTRIE	16	13	14	17	15	23	17	19	25	24	8	-16	-66,7%
ELEKTROTECHNIEK, ELEKTRONICA & COMPUTERS	1	1	2	6	2	2	3	8	2	3	2	-1	-33,3%
MACHINEBOUW	4	1	2	4	1	2	4	3	2	1	2	1	100,0%
BOUW VAN VERVOERSTUIGEN EN COMPONENTEN	0	2	0	1	1	0	2	1	2	1	2	1	100,0%
MEUBELINDUSTRIE	2	2	2	5	7	3	2	4	3	2	1	-1	-50,0%
ANDERE INDUSTRIE	2	4	3	1	2	4	4	1	2	3	4	1	33,3%
REPARATIE EN ONDERHOUD	1	2	0	0	2	1	1	2	7	8	1	-7	-87,5%
ENERGIEPRODUCTIE	0	1	0	0	0	0	0	0	0	1	0	-1	-100,0%
WATER- EN AFVALBEHANDELING, SANERING	1	2	3	2	3	2	2	3	1	3	3	0	0,0%
VRIJE BEROEPEN (TOTAAL)	14	13	9	12	12	21	18	14	11	34	15	-19	-55,9%
Medische beroepen	1	0	0	1	0	1	3	0	1	3	1	-2	-66,7%
Juridische beroepen	0	0	0	0	0	0	0	0	1	0	0	0	
Economische beroepen	8	8	2	3	3	5	8	4	2	10	1	-9	-90,0%
Bouwtechnische beroepen	5	5	7	8	9	15	7	10	7	21	13	-8	-38,1%
OVERHEID & ONDERWIJS	2	6	1	2	1	1	1	2	4	2	5	3	150,0%
VERENIGINGEN (vakverenigingen, religieuze organisaties...)	0	0	0	0	1	0	0	1	1	0	0	0	
ANDERE	9	9	8	8	12	12	11	9	15	4	11	7	175,0%
ONVOLDOENDE GESPECIFIEERD (NACE KLEINER DAN 5 DIGITS)	0	0	0	0	0	0	0	0	0	0	0	0	
ONBEKENDE ACTIVITEIT (GEEN NACE CODE)	57	44	49	43	41	58	77	71	80	62	68	6	9,7%

Potentieel jobverlies

Wallonië

	januari-mei													2016 vs 2015	a#
	2005	2006	2007	2008	2009	2010	2011	2012	2013	2014	2015	2016			
TOTAAL	2525	2036	1750	2325	3331	3943	3680	4121	3720	4427	3704	3034	-670	-18,1%	
HORECA	231	112	126	334	331	391	363	425	501	502	456	355	-101	-22,1%	
REPARATIE VAN COMPUTERS EN CONSUMENTENARTIKELN	3	15	0	27	2	2	41	1	0	18	4	16	12	300,0%	
OVERIGE PERSOONLIJKE DIENSTEN	89	50	10	29	39	56	52	140	104	101	88	46	-42	-47,7%	
BOUW	641	687	598	802	1071	1369	822	738	984	951	832	695	-137	-16,5%	
TRANSPORT	108	282	100	87	149	180	362	182	200	89	134	107	-27	-20,1%	
KLEINHANDEL	255	173	161	318	323	333	369	300	376	433	386	341	-45	-11,7%	
GROOTHANDEL	137	90	162	103	254	116	153	286	147	207	333	84	-249	-74,8%	
HANDELSBEMIDDELING	20	41	20	44	69	57	70	35	92	63	52	53	1	1,9%	
GARAGEHOUDERS & AANVERWANTE SECTOREN	116	61	28	39	92	104	51	90	55	109	133	106	-27	-20,3%	
DIENSTVERLENING AAN BEDRIJVEN	231	209	183	126	285	333	372	273	372	361	331	263	-68	-20,5%	
VERZEKERINGEN EN VERMOGENSBEHEER	0	0	1	0	0	0	1	0	2	4	6	1	-5	-83,3%	
SPORT & RECREATIE	0	11	16	10	20	9	26	5	2	9	78	243	165	211,5%	
IMMO	21	5	5	7	23	60	9	27	49	10	28	25	-3	-10,7%	
LAND- en BOSBOUW	0	0	2	12	6	10	16	11	10	21	14	17	3	21,4%	
VISSERIJ en AQUACULTUUR	0	0	0	0	0	0	0	0	0	0	0	2	2		
VOEDINGSINDUSTRIE en VOEDINGSNIJVERHEID	30	33	48	97	79	79	71	80	79	18	12	25	13	108,9%	
TEXTIEL en LEDERINDUSTRIE	108	0	2	2	15	86	0	5	58	142	4	1	-3	-75,0%	
HOUTINDUSTRIE	4	23	38	20	6	2	31	0	2	150	6	12	6	100,0%	
PAPIERINDUSTRIE	0	33	27	0	180	0	9	2	16	13	2	2	0	0,0%	
DRUKKERIJEN, UITGEVERIJEN en MEDIA	23	3	35	13	11	72	41	58	48	29	52	31	-21	-40,4%	
CHEMISCHE- & KUNSTSTOFINDUSTRIE	141	48	4	3	3	4	18	367	4	1	87	5	-82	-94,3%	
BOUWMATERIALENINDUSTRIE	3	3	0	39	22	0	46	404	3	15	5	0	-5	-100,0%	
METAALINDUSTRIE	171	60	20	106	150	246	348	62	86	585	139	129	-10	-7,2%	
ELEKTROTECHNIEK, ELEKTRONICA & COMPUTERS	1	4	16	4	18	225	15	10	83	2	10	17	7	70,0%	
MACHINEBOUW	96	22	0	1	23	2	2	104	6	8	22	5	-17	-77,3%	
BOUW VAN VERVOERSTUIGEN EN COMPONENTEN	0	0	1	0	2	14	0	3	3	140	0	3	3		
MEUBELINDUSTRIE	2	7	0	7	13	18	22	18	4	5	2	0	-2	-100,0%	
ANDERE INDUSTRIE	3	0	0	7	0	3	32	4	2	1	39	6	-33	-84,6%	
REPARATIE EN ONDERHOUD	0	2	19	0	0	0	0	30	1	44	14	2	-12	-85,7%	
ENERGIEPRODUCTIE	0	0	4	0	0	0	0	0	0	0	0	0	0	0	
WATER- EN AFVALBEHANDELING, SANERING	4	2	0	2	0	5	7	2	2	2	3	65	62	2066,7%	
VRIJE BEROEPEN (TOTAAL)	8	8	11	23	56	17	134	34	11	44	72	14	-58	-80,6%	
Medische beroepen	0	0	0	0	2	0	0	0	0	0	6	0	-6	-100,0%	
Juridische beroepen	0	0	0	0	0	0	0	0	0	4	0	0	0	0	
Economische beroepen	4	5	4	2	4	1	107	0	4	0	17	0	-17	-100,0%	
Bouwtechnische beroepen	4	3	7	21	50	16	27	34	7	40	49	14	-35	-71,4%	
OVERHEID & ONDERWIJS	0	0	24	2	2	2	3	0	0	9	5	9	4	80,0%	
VERENIGINGEN (vakverenigingen, religieuze organisaties...)	0	0	0	0	0	2	0	0	1	13	0	0	0	0	
ANDERE	5	2	11	6	16	102	6	54	11	39	18	21	3	16,7%	
ONVOLDOENDE GESPECIFIEERD (NACE KLEINER DAN 5 DIGITS)	0	0	0	0	0	0	0	0	0	0	0	0	0	0	
ONBEKENDE ACTIVITEIT (GEEN NACE CODE)	74	50	78	55	71	44	188	371	406	289	337	333	-4	-1,2%	

PROVINCIES

Aantal faillissementen		januari-mei														
West-Vlaanderen		2006	2007	2008	2009	2010	2011	2012	2013	2014	2015	2016	2016 vs 2015	±%		
TOTAAL		275	316	276	395	374	381	368	436	426	388	379	-4	-1,0%		
HORECA		46	82	67	95	84	106	86	87	80	64	105	41	64,1%		
REPARATIE VAN COMPUTERS EN CONSUMENTENARTIKELLEN		1	1	1	1	4	1	2	2	1	2	1	-1	-50,0%		
OVERIGE PERSOONLIJKE DIENSTEN		5	2	5	8	4	8	3	11	5	6	14	8	133,3%		
BOUW		43	49	43	50	68	49	63	80	89	68	59	-9	-13,2%		
TRANSPORT		17	18	15	20	12	20	19	19	20	14	17	-3	-21,4%		
KLEINHANDEL		45	36	35	50	42	51	41	65	32	52	42	-10	-19,2%		
GROOTHANDEL		36	28	23	35	22	22	23	21	22	11	9	-2	-18,2%		
HANDELSBEMIDDELING		7	9	8	19	14	11	13	14	17	14	7	-7	-50,0%		
GARAGEHOUDERS & AANVERWANTE SECTOREN		10	6	5	7	16	5	11	14	7	15	10	-5	-33,3%		
DIENSTVERLENING AAN BEDRIJVEN		17	26	27	31	32	34	31	35	48	47	33	-14	-29,8%		
VERZEKERINGEN EN VERMOGENSBEHEER		2	0	0	0	0	0	1	0	2	1	0	-1	-100,0%		
SPORT & RECREATIE		3	0	2	2	2	4	5	5	5	4	2	-2	-50,0%		
IMMO		2	7	2	11	6	6	2	6	6	7	11	4	57,1%		
LAND- en BOSBOUW		3	5	3	0	3	1	4	2	3	3	1	-2	-66,7%		
VISSERIJ en AQUACULTUUR		4	2	1	1	2	0	0	1	2	1	0	-1	-100,0%		
VOEDINGSINDUSTRIE en VOEDINGSNIJVERHEID		1	1	4	6	7	5	1	5	3	2	2	0	0,0%		
TEXTIEL en LEDERINDUSTRIE		3	9	3	10	2	1	2	0	3	0	1	1	100,0%		
HOUTINDUSTRIE		1	2	2	0	0	1	0	3	1	5	1	-4	-80,0%		
PAPIERINDUSTRIE		0	0	0	0	0	0	0	1	0	0	0	0	0,0%		
DRUKKERIJEN, UITGEVERIJEN en MEDIA		2	3	1	2	4	4	3	4	2	2	1	-1	-50,0%		
CHEMISCHE- & KUNSTSTOFINDUSTRIE		0	0	1	1	1	0	0	0	1	0	0	0	0,0%		
BOUWMATERIALENINDUSTRIE		2	0	2	4	0	2	1	0	2	1	1	0	0,0%		
METAALINDUSTRIE		5	1	3	5	3	3	9	9	9	0	2	2	200,0%		
ELEKTROTECHNIEK, ELEKTRONICA & COMPUTERS		0	0	0	0	1	1	1	0	2	0	2	2	200,0%		
MACHINEBOUW		1	3	0	3	2	0	0	1	1	2	1	-1	-50,0%		
BOUW VAN VERVOERSTUIGEN EN COMPONENTEN		0	0	0	1	0	0	0	1	0	0	0	0	0,0%		
MEUBELINDUSTRIE		1	1	1	4	1	3	2	2	3	2	2	0	0,0%		
ANDERE INDUSTRIE		0	0	0	0	1	0	1	1	0	0	1	1	100,0%		
REPARATIE EN ONDERHOUD		1	0	1	3	2	1	2	3	4	1	0	-1	-100,0%		
ENERGIEPRODUCTIE		0	0	0	0	0	0	0	0	0	1	0	-1	-100,0%		
WATER- EN AFVALBEHANDELING, SANERING		1	0	2	0	2	0	1	0	0	2	1	-1	-50,0%		
VRIJE BEROEPEN (TOTAAL)		1	3	6	3	3	3	3	10	5	4	4	0	0,0%		
Medische beroepen		0	0	0	0	0	1	0	1	0	0	1	1	100,0%		
Juridische beroepen		0	0	0	0	0	0	2	0	0	1	0	-1	-100,0%		
Economische beroepen		0	1	1	2	0	1	0	0	1	0	0	0	0,0%		
Bouwtechnische beroepen		1	2	5	1	3	1	1	9	4	3	3	0	0,0%		
OVERHEID & ONDERWIJS		0	0	0	0	0	1	0	2	0	2	1	-1	-50,0%		
VERENIGINGEN (vakverenigingen, religieuze organisaties...)		0	0	0	0	0	0	0	0	1	0	0	0	0,0%		
ANDERE		2	1	0	1	3	0	4	1	6	2	4	2	100,0%		
ONVOLDENDE GESPECIFIEERD (NACE KLEINER DAN 5 DIGITS)		0	0	0	0	0	0	0	0	0	0	0	0	0,0%		
ONBEKENDE ACTIVITEIT (GEEN NACE CODE)		12	21	13	22	31	38	34	31	44	48	44	-4	-8,3%		

Potentieel jobverlies

West-Vlaanderen

	januari-mei													
	2005	2006	2007	2008	2009	2010	2011	2012	2013	2014	2015	2016	2016 vs 2015	±%
TOTAAL	457	401	977	959	1025	568	592	684	915	834	630	799	269	50,8%
HORECA	58	34	68	120	163	150	139	95	151	107	100	267	167	167,0%
REPARATIE VAN COMPUTERS EN CONSUMENTENARTIKELN	0	0	0	0	0	0	0	2	0	0	0	0	0	0
OVERIGE PERSOONLIJKE DIENSTEN	10	0	1	15	5	24	6	4	8	4	8	13	5	62,5%
BOUW	91	34	44	140	51	139	73	101	148	369	92	161	69	75,0%
TRANSPORT	76	107	46	96	86	10	69	31	70	60	28	11	-17	-60,7%
KLEINHANDEL	20	47	17	36	55	40	41	39	62	30	57	42	-15	-26,3%
GROOTHANDEL	67	121	55	31	169	38	96	171	61	37	29	11	-18	-62,1%
HANDELSBEMIDDELING	9	4	8	119	10	6	12	23	6	10	4	6	2	50,0%
GARAGEHOUDERS & AANVERWANTE SECTOREN	11	8	7	10	4	12	2	17	24	4	10	8	-2	-20,0%
DIENSTVERLENING AAN BEDRIJVEN	34	5	14	27	111	30	59	34	79	44	43	16	-27	-62,8%
VERZEKERINGEN EN VERMOGENSBEHEER	0	0	0	0	0	0	0	0	0	2	0	0	0	0
SPORT & RECREATIE	6	0	0	0	0	5	2	4	8	0	13	4	-9	-69,2%
IMMO	3	1	3	0	12	6	3	2	3	42	7	11	4	57,1%
LAND- en BOSBOUW	0	0	13	9	0	8	0	1	0	2	0	2	2	2
VISSERIJ en AQUACULTUUR	0	14	7	6	2	9	0	0	4	3	4	0	-4	-100,0%
VOEDINGSINDUSTRIE en VOEDINGSNIJVERHEID	3	2	0	11	16	8	35	2	7	4	1	0	-1	-100,0%
TEXTIEL en LEDERINDUSTRIE	17	16	673	11	233	7	0	28	0	1	0	7	7	7
HOUTINDUSTRIE	0	1	8	1	0	0	0	0	16	0	37	131	94	254,1%
PAPIERINDUSTRIE	0	0	0	0	0	0	0	0	141	0	0	0	0	0
DRUKKERIJEN, UITGEVERIJEN en MEDIA	2	0	2	0	0	9	12	35	6	1	0	2	2	2
CHEMISCHE- & KUNSTSTOFINDUSTRIE	0	0	0	16	0	3	0	0	0	0	0	0	0	0
BOUWMATERIALENINDUSTRIE	4	3	0	2	4	0	1	0	0	0	0	62	62	62
METAALINDUSTRIE	0	1	4	0	34	13	5	42	7	72	0	4	4	4
ELEKTROTECHNIEK, ELEKTRONICA & COMPUTERS	0	0	0	0	0	2	2	0	0	14	0	11	11	11
MACHINEBOUW	2	0	3	0	15	16	0	0	0	0	54	0	-54	-100,0%
BOUW VAN VERVOERSTUIGEN EN COMPONENTEN	0	0	0	0	2	0	0	0	2	0	0	0	0	0
MEUBELINDUSTRIE	29	1	4	4	42	0	7	25	6	12	3	0	-3	-100,0%
ANDERE INDUSTRIE	7	0	0	0	0	0	0	0	0	0	0	2	2	2
REPARATIE EN ONDERHOUD	0	0	0	17	5	2	2	0	7	5	1	0	-1	-100,0%
ENERGIEPRODUCTIE	0	0	0	0	0	0	0	0	0	0	0	0	0	0
WATER- EN AFVALBEHANDELING, SANERING	0	0	0	2	0	3	0	0	0	0	0	8	8	8
VRIJE BEROEPEN (TOTAAL)	0	0	0	4	2	13	5	9	10	3	2	5	3	150,0%
Medische beroepen	0	0	0	0	0	0	0	0	1	0	0	5	5	5
Juridische beroepen	0	0	0	0	0	0	0	2	0	0	2	0	-2	-100,0%
Economische beroepen	0	0	0	0	0	0	0	0	0	2	0	0	0	0
Bouwtechnische beroepen	0	0	0	4	2	13	5	7	9	1	0	0	0	0
OVERHEID & ONDERWIJS	0	0	0	0	0	0	0	0	0	0	0	0	0	0
VERENIGINGEN (vakverenigingen, religieuze organisaties...)	0	0	0	0	0	0	0	0	0	0	0	0	0	0
ANDERE	0	2	0	0	0	15	0	4	2	3	0	8	8	8
ONVOLDENDE GESPECIFIEERD (NACE KLEINER DAN 5 DIGITS)	0	0	0	0	0	0	0	0	0	0	0	0	0	0
ONBEKENDE ACTIVITEIT (GEEN NACE CODE)	8	0	0	282	4	0	21	15	87	5	37	7	-30	-81,1%

Aantal faillissementen Oost-Vlaanderen	januari-mei											2016 vs 2015	±%
	2006	2007	2008	2009	2010	2011	2012	2013	2014	2015	2016		
TOTAAL	354	375	385	448	531	444	535	571	515	453	496	43	9,5%
HORECA	79	76	68	89	91	78	112	98	96	82	84	2	-2,4%
REPARATIE VAN COMPUTERS EN CONSUMENTENARTIKELLEN	1	2	1	1	3	1	1	1	0	1	1	0	0,0%
OVERIGE PERSOONLIJKE DIENSTEN	0	7	5	2	18	6	14	21	14	14	14	0	0,0%
BOUW	46	55	67	79	81	81	96	115	110	89	103	14	15,7%
TRANSPORT	25	23	21	31	32	29	29	21	20	31	16	-15	-48,4%
KLEINHANDEL	41	36	39	41	65	42	44	42	41	33	60	27	81,8%
GROOTHANDEL	30	33	29	33	30	27	33	31	32	20	27	7	35,0%
HANDELSBEMIDDELING	7	14	15	13	21	6	13	15	13	11	5	-6	-54,5%
GARAGEHOUDERS & AANVERWANTE SECTOREN	13	10	12	8	11	7	10	14	13	13	10	-3	-23,1%
DIENSTVERLENING AAN BEDRIJVEN	34	45	44	49	65	62	67	80	67	50	57	7	14,0%
VERZEKERINGEN EN VERMOGENSBEHEER	0	1	1	0	0	1	0	1	1	1	2	1	100,0%
SPORT & RECREATIE	6	4	3	5	4	9	2	8	6	6	2	-4	-66,7%
IMMO	6	3	5	9	6	3	9	8	11	7	6	-1	-14,3%
LAND- en BOSBOUW	8	4	8	6	3	2	9	4	3	5	9	4	80,0%
VISSERIJ en AQUACULTUUR	0	0	0	0	0	1	0	1	0	0	0	0	0
VOEDINGSINDUSTRIE en VOEDINGSNIJVERHEID	10	5	12	8	10	8	5	15	6	8	5	-3	-37,5%
TEXTIEL en LEDERINDUSTRIE	3	4	5	4	4	1	3	5	3	2	5	3	150,0%
HOUTINDUSTRIE	1	0	1	1	2	0	1	4	2	1	0	-1	-100,0%
PAPIERINDUSTRIE	0	0	0	0	0	1	0	1	1	0	1	1	100,0%
DRUKKERIJEN, UITGEVERIJEN en MEDIA	2	9	2	4	7	8	4	7	2	6	4	-2	-33,3%
CHEMISCHE- & KUNSTSTOFINDUSTRIE	0	3	0	2	3	2	3	1	3	0	1	1	100,0%
BOUWMATERIALENINDUSTRIE	0	3	1	2	1	1	1	1	0	4	1	-3	-75,0%
METAALINDUSTRIE	5	1	4	2	2	5	5	6	1	5	5	0	0,0%
ELEKTROTECHNIEK, ELEKTRONICA & COMPUTERS	0	0	0	2	1	0	1	1	1	1	0	-1	-100,0%
MACHINEBOUW	0	0	3	3	0	1	1	0	3	0	2	2	100,0%
BOUW VAN VERVOERSTUIGEN EN COMPONENTEN	0	0	1	0	1	0	2	0	0	0	0	0	0
MEUBELINDUSTRIE	1	2	1	0	5	1	2	1	1	1	0	-1	-100,0%
ANDERE INDUSTRIE	0	0	0	0	3	1	1	0	0	1	0	-1	-100,0%
REPARATIE EN ONDERHOUD	0	1	0	1	2	1	0	0	3	0	0	0	0
ENERGIEPRODUCTIE	0	0	0	0	0	0	0	0	1	0	0	0	0
WATER- EN AFVALBEHANDELING, SANERING	0	0	1	1	3	0	0	1	0	0	1	1	100,0%
VRIJE BEROEPEN (TOTAAL)	4	6	3	6	7	6	6	2	8	7	3	-4	-57,1%
Medische beroepen	0	0	0	2	2	0	1	0	1	0	0	0	0
Juridische beroepen	0	1	0	0	0	1	0	0	0	0	0	0	0
Economische beroepen	3	3	2	1	1	3	2	0	0	2	0	-2	-100,0%
Bouwtechnische beroepen	1	2	1	3	4	2	3	2	7	5	3	-2	-40,0%
OVERHEID & ONDERWIJS	0	2	0	0	0	1	2	0	2	0	0	0	0
VERENIGINGEN (vakverenigingen, religieuze organisaties...)	0	0	0	0	0	0	0	0	0	0	0	0	0
ANDERE	8	4	6	6	6	3	2	3	4	5	7	2	40,0%
ONVOLDOENDE GESPECIFIEERD (NACE KLEINER DAN 5 DIGITS)	1	0	0	0	0	0	0	0	0	0	0	0	0
ONBEKENDE ACTIVITEIT (GEEN NACE CODE)	23	22	27	40	44	49	57	63	47	49	65	16	32,7%

Potentieel jobverlies

Oost-Vlaanderen

	januari-mei													2016 vs 2015	a#
	2005	2006	2007	2008	2009	2010	2011	2012	2013	2014	2015	2016			
TOTAAL	907	687	428	734	1115	1195	1039	1490	984	835	772	1161	389	50,4%	
HORECA	76	63	81	80	224	102	81	119	181	119	122	179	57	46,7%	
REPARATIE VAN COMPUTERS EN CONSUMENTENARTIKELEN	0	0	3	90	0	2	0	35	0	0	4	0	-4	-100,0%	
OVERIGE PERSOONLIJKE DIENSTEN	5	0	5	6	0	13	40	15	21	80	17	57	40	235,3%	
BOUW	223	123	108	114	375	156	142	299	232	223	221	403	182	82,4%	
TRANSPORT	58	118	19	21	82	127	144	58	52	20	54	26	-28	-51,9%	
KLEINHANDEL	47	13	20	58	45	110	82	51	33	44	27	123	96	355,6%	
GROOTHANDEL	64	121	28	77	46	83	42	49	83	55	57	16	-41	-71,9%	
HANDELSBEMIDDELING	5	13	8	15	12	8	4	20	5	9	4	84	80	2000,0%	
GARAGEHOUDERS & AANVERWANTE SECTOREN	2	5	1	10	32	21	15	2	23	16	22	11	-11	-50,0%	
DIENSTVERLENING AAN BEDRIJVEN	95	28	28	48	55	139	179	137	86	52	36	93	57	158,3%	
VERZEKERINGEN EN VERMOGENSBEHEER	0	0	0	2	0	0	0	0	0	4	0	0	0	0	
SPORT & RECREATIE	1	4	0	14	7	7	14	2	18	0	3	2	-1	-33,3%	
IMMO	1	2	2	0	6	8	4	6	6	13	12	6	-6	-50,0%	
LAND- en BOSBOUW	0	11	21	10	6	2	2	27	39	0	63	2	-51	-96,2%	
VISSERIJ en AQUACULTUUR	0	0	0	0	0	0	2	0	2	0	0	0	0	0	
VOEDINGSINDUSTRIE en VOEDINGSNIJVERHEID	8	72	9	40	9	74	36	20	85	45	19	19	0	0,0%	
TEXTIEL en LEDERINDUSTRIE	145	37	6	38	64	33	57	499	34	11	43	51	8	18,6%	
HOUTINDUSTRIE	0	0	0	2	0	0	0	0	24	0	2	0	-2	-100,0%	
PAPIERINDUSTRIE	0	0	0	0	0	0	4	0	2	2	0	21	21	0	
DRUKKERIJEN, UITGEVERIJEN en MEDIA	75	4	4	34	39	11	10	54	35	2	5	4	-1	-20,0%	
CHEMISCHE- & KUNSTSTOFINDUSTRIE	3	0	17	0	64	184	112	43	0	23	0	0	0	0	
BOUWMATERIALENINDUSTRIE	0	0	15	2	2	2	2	6	2	0	19	0	-19	-100,0%	
METAALINDUSTRIE	22	46	0	16	0	7	10	5	5	7	12	55	43	358,3%	
ELEKTROTECHNIEK, ELEKTRONICA & COMPUTERS	13	0	0	0	2	0	0	1	0	3	0	0	0	0	
MACHINEBOUW	37	0	0	8	4	0	0	4	0	66	0	3	3	0	
BOUW VAN VERVOERSTUIGEN EN COMPONENTEN	0	0	0	6	0	2	0	3	0	0	0	0	0	0	
MEUBELINDUSTRIE	9	2	10	0	0	62	0	13	2	4	4	0	-4	-100,0%	
ANDERE INDUSTRIE	2	0	0	0	0	2	1	6	0	0	0	0	0	0	
REPARATIE EN ONDERHOUD	8	0	15	0	12	9	1	0	0	0	0	0	0	0	
ENERGIEPRODUCTIE	0	0	0	0	0	0	0	0	0	1	0	0	0	0	
WATER- EN AFVALBEHANDELING, SANERING	0	0	0	2	2	1	0	0	0	0	0	0	0	0	
VRIJE BEROEPEN (TOTAAL)	3	3	6	4	6	14	9	6	0	4	21	0	-21	-100,0%	
Medische beroepen	0	0	0	0	2	0	0	0	0	2	0	0	0	0	
Juridische beroepen	0	0	2	0	0	0	0	0	0	0	0	0	0	0	
Economische beroepen	2	3	2	2	0	0	7	4	0	0	0	0	0	0	
Bouwtechnische beroepen	1	0	2	2	4	14	2	2	0	2	21	0	-21	-100,0%	
OVERHEID & ONDERWIJS	0	0	13	0	0	0	0	2	0	2	0	0	0	0	
VERENIGINGEN (vakverenigingen, religieuze organisaties...)	0	0	0	0	0	0	0	0	0	0	0	0	0	0	
ANDERE	0	16	6	11	2	10	2	2	2	26	2	6	4	200,0%	
ONVOLDOENDE GESPECIFIEERD (NACE KLEINER DAN 5 DIGITS)	0	0	0	0	0	0	0	0	0	0	0	0	0	0	
ONBEKENDE ACTIVITEIT (GEEN NACE CODE)	5	6	3	26	19	6	44	6	12	4	13	0	-13	-100,0%	

Aantal faillissementen

Antwerpen

	januari-mei												2016 vs 2015	a#
	2006	2007	2008	2009	2010	2011	2012	2013	2014	2015	2016			
TOTAAL	627	638	693	822	862	851	921	987	940	915	869	-46	-5,0%	
HORECA	105	121	114	171	131	141	176	154	158	161	180	19	11,8%	
REPARATIE VAN COMPUTERS EN CONSUMENTENARTIKELLEN	2	5	0	3	2	0	0	1	3	0	2	2		
OVERIGE PERSOONLIJKE DIENSTEN	10	9	6	25	15	21	13	29	20	19	11	-8	-42,1%	
BOUW	70	52	71	105	121	109	109	132	138	127	114	-13	-10,2%	
TRANSPORT	31	28	25	34	43	50	39	39	34	35	31	-4	-11,4%	
KLEINHANDEL	65	67	95	89	88	102	100	101	87	103	93	-10	-9,7%	
GROOTHANDEL	75	89	81	69	90	57	83	72	85	65	73	8	12,3%	
HANDELSBEMIDDELING	18	22	20	22	21	19	13	28	15	17	29	12	70,6%	
GARAGEHOUDERS & AANVERWANTE SECTOREN	17	19	20	24	23	19	22	23	23	13	24	11	84,6%	
DIENSTVERLENING AAN BEDRIJVEN	75	87	82	99	141	133	129	154	131	143	103	-40	-28,0%	
VERZEKERINGEN EN VERMOGENSBEHEER	2	3	1	2	0	2	4	1	2	2	2	0	0,0%	
SPORT & RECREATIE	4	6	5	4	6	10	5	7	7	8	6	-2	-25,0%	
IMMO	9	12	12	16	13	14	11	19	18	14	13	-1	-7,1%	
LAND- en BOSBOUW	5	12	4	11	8	4	9	8	11	9	12	3	33,3%	
VISSERIJ en AQUACULTUUR	0	0	0	0	0	0	0	0	0	0	0	0	0,0%	
VOEDINGSINDUSTRIE en VOEDINGSNIJVERHEID	4	7	7	6	8	9	10	11	9	5	14	9	180,0%	
TEXTIEL en LEDERINDUSTRIE	2	1	2	0	3	0	0	0	0	0	1	1		
HOUTINDUSTRIE	1	1	0	1	2	1	4	0	3	2	1	-1	-50,0%	
PAPIERINDUSTRIE	1	0	0	0	0	2	0	1	0	0	1	1		
DRUKKERIJEN, UITGEVERIJEN en MEDIA	14	10	18	11	9	8	13	15	7	15	10	-5	-33,3%	
CHEMISCHE- & KUNSTSTOFINDUSTRIE	2	2	1	3	2	1	4	2	4	1	0	-1	-100,0%	
BOUWMATERIALENINDUSTRIE	0	0	0	0	0	2	2	3	4	3	2	-1	-33,3%	
METAALINDUSTRIE	6	4	6	4	13	7	6	9	11	7	9	2	28,6%	
ELEKTROTECHNIEK, ELEKTRONICA & COMPUTERS	3	0	2	3	0	3	3	4	3	3	1	-2	-66,7%	
MACHINEBOUW	2	1	2	3	2	1	3	1	3	1	0	-1	-100,0%	
BOUW VAN VERVOERSTUIGEN EN COMPONENTEN	0	0	0	2	0	2	3	1	1	1	0	-1	-100,0%	
MEUBELINDUSTRIE	1	1	1	2	2	4	3	2	3	2	2	0	0,0%	
ANDERE INDUSTRIE	2	5	2	3	1	1	4	4	5	2	1	-1	-50,0%	
REPARATIE EN ONDERHOUD	1	3	0	1	1	1	2	4	7	9	5	-4	-44,4%	
ENERGIEPRODUCTIE	0	0	1	0	0	2	3	2	1	0	1	1		
WATER- EN AFVALBEHANDELING, SANERING	2	1	2	0	2	0	1	4	1	1	3	2	200,0%	
VRIJE BEROEPEN (TOTAAL)	9	5	7	13	18	5	19	20	14	16	7	-9	-56,3%	
Medische beroepen	0	0	0	0	0	0	2	0	1	3	0	-3	-100,0%	
Juridische beroepen	0	0	0	1	0	0	3	2	1	0	0	0	0,0%	
Economische beroepen	3	4	2	1	4	2	8	4	3	2	0	-2	-100,0%	
Bouwtechnische beroepen	6	1	5	11	14	3	6	14	9	11	7	-4	-36,4%	
OVERHEID & ONDERWIJS	3	1	2	0	2	3	0	7	2	1	4	3	300,0%	
VERENIGINGEN (vakverenigingen, religieuze organisaties...)	0	0	0	0	0	0	0	0	0	0	0	0	0,0%	
ANDERE	6	8	3	6	7	7	14	11	9	13	10	-3	-23,1%	
ONVOLDOENDE GESPECIFIEERD (NACE KLEINER DAN 5 DIGITS)	1	1	0	0	0	0	0	0	0	0	0	0	0,0%	
ONBEKENDE ACTIVITEIT (GEEN NACE CODE)	79	55	46	90	88	112	114	118	121	117	104	-13	-11,1%	

Potentieel jobverlies

Antwerpen

	januari-mei													2016 vs 2015	±%
	2005	2006	2007	2008	2009	2010	2011	2012	2013	2014	2015	2016			
TOTAAL	1270	1139	1125	1170	1910	1763	1896	2002	2232	1809	1752	1187	-565	-32,2%	
HORECA	166	119	114	227	369	259	243	243	203	222	287	334	47	16,4%	
REPARATIE VAN COMPUTERS EN CONSUMENTENARTIKELN	24	5	8	0	21	0	0	0	11	2	0	2	2		
OVERIGE PERSOONLIJKE DIENSTEN	10	16	19	33	116	18	57	11	22	43	27	17	-10	-37,0%	
BOUW	304	162	106	185	192	382	287	201	348	255	317	214	-103	-32,5%	
TRANSPORT	89	67	234	36	209	170	252	89	164	154	77	93	16	20,8%	
KLEINHANDEL	69	46	58	119	137	168	148	142	210	107	117	138	21	17,9%	
GROOTHANDEL	216	162	145	183	120	112	105	161	74	361	130	53	-77	-59,2%	
HANDELSBEMIDDELING	11	10	23	31	34	13	9	15	15	38	12	13	1	8,3%	
GARAGEHOUDERS & AANVERWANTE SECTOREN	24	11	14	38	36	24	23	34	23	19	10	17	7	70,0%	
DIENSTVERLENING AAN BEDRIJVEN	170	241	136	154	351	290	213	331	295	261	285	89	-196	-68,8%	
VERZEKERINGEN EN VERMOGENSBEHEER	0	0	1	2	2	0	7	6	0	4	0	0	0	0	
SPORT & RECREATIE	4	2	3	8	4	10	8	4	58	4	9	3	-6	-66,7%	
IMMO	4	3	13	8	16	6	20	21	25	11	2	8	6	300,0%	
LAND- en BOSBOUW	14	73	14	0	20	79	2	28	8	16	8	16	8	100,0%	
VISSERIJ en AQUACULTUUR	0	0	0	0	0	0	0	0	0	0	0	0	0	0	
VOEDINGSINDUSTRIE en VOEDINGSNUIVERHEID	7	0	23	26	19	9	11	59	325	36	27	56	29	107,4%	
TEXTIEL en LEDERINDUSTRIE	14	19	0	2	0	5	0	0	0	0	0	2	2		
HOUTINDUSTRIE	0	0	0	0	0	0	7	4	0	2	3	6	3	100,0%	
PAPIERINDUSTRIE	0	0	0	0	0	0	9	0	2	0	0	0	0	0	
DRUKKERIJEN, UITGEVERIJEN en MEDIA	4	126	4	16	18	5	27	269	90	2	37	12	-25	-67,6%	
CHEMISCHE- & KUNSTSTOFINDUSTRIE	0	1	2	0	6	7	2	222	3	15	0	0	0	0	
BOUWMATERIALENINDUSTRIE	13	0	0	0	0	0	104	1	30	17	11	3	-8	-72,7%	
METAALINDUSTRIE	64	5	20	20	13	138	134	16	18	80	157	42	-115	-73,2%	
ELEKTROTECHNIEK, ELEKTRONICA & COMPUTERS	7	0	0	1	4	0	4	19	18	8	72	2	-70	-97,2%	
MACHINEBOUW	2	0	2	3	91	6	0	3	4	5	1	0	-1	-100,0%	
BOUW VAN VERVOERSTUIGEN EN COMPONENTEN	0	0	0	0	4	0	4	5	7	0	0	0	0	0	
MEUBELINDUSTRIE	2	0	0	15	22	0	4	3	35	7	5	5	0	0,0%	
ANDERE INDUSTRIE	7	2	10	1	8	2	11	52	42	19	2	0	-2	-100,0%	
REPARATIE EN ONDERHOUD	0	0	162	0	2	2	150	5	59	29	42	4	-38	-90,5%	
ENERGIEPRODUCTIE	0	0	0	0	0	0	4	0	0	0	0	0	0	0	
WATER- EN AFVALBEHANDELING, SANERING	0	4	0	41	0	0	0	1	18	2	2	11	9	450,0%	
VRIJE BEROEPEN (TOTAAL)	5	20	1	8	54	16	2	5	25	22	45	6	-39	-86,7%	
Medische beroepen	0	0	0	0	0	0	0	3	0	8	5	0	-5	-100,0%	
Juridische beroepen	0	0	0	0	0	0	0	2	0	0	0	0	0	0	
Economische beroepen	5	2	1	0	2	5	0	4	6	2	0	0	-2	-100,0%	
Bouwtechnische beroepen	0	18	0	8	52	11	2	0	21	8	38	6	-32	-84,2%	
OVERHEID & ONDERWIJS	0	2	0	1	0	4	11	0	4	2	0	10	10		
VERENIGINGEN (vakverenigingen, religieuze organisaties...)	0	0	0	0	0	0	0	0	0	0	0	0	0	0	
ANDERE	14	7	2	2	9	0	8	36	73	17	50	7	-43	-86,0%	
ONVOLDOENDE GESPECIFIEERD (NACE KLEINER DAN 5 DIGITS)	0	0	0	0	0	0	0	0	0	0	0	0	0	0	
ONBEKENDE ACTIVITEIT (GEEN NACE CODE)	26	36	11	10	33	38	30	16	23	49	17	24	7	41,2%	

Aantal faillissementen

Limburg

	januari-mei												2016 vs 2015	%
	2006	2007	2008	2009	2010	2011	2012	2013	2014	2015	2016			
TOTAAL	225	205	198	270	302	347	313	360	358	380	316	-64	-16,8%	
HORECA	43	41	40	51	56	62	56	55	50	59	62	3	5,1%	
REPARATIE VAN COMPUTERS EN CONSUMENTENARTIKELLEN	0	0	0	1	2	1	3	2	0	2	1	-1	-50,0%	
OVERIGE PERSOONLIJKE DIENSTEN	6	5	5	8	14	7	6	17	7	6	13	7	116,7%	
BOUW	35	43	31	56	63	60	71	81	84	87	57	-30	-34,5%	
TRANSPORT	11	6	17	16	7	18	14	10	15	10	11	1	10,0%	
KLEINHANDEL	23	22	24	27	47	43	30	42	32	44	37	-7	-15,9%	
GROOTHANDEL	24	10	17	26	17	23	18	18	22	20	17	-3	-15,0%	
HANDELSBEMIDDELING	3	7	2	7	6	4	6	9	11	6	6	0	0,0%	
GARAGEHOUDERS & AANVERWANTE SECTOREN	6	3	6	3	5	16	13	14	10	7	4	-3	-42,9%	
DIENSTVERLENING AAN BEDRIJVEN	26	24	18	21	25	47	42	32	44	45	46	1	2,2%	
VERZEKERINGEN EN VERMOGENSBEHEER	0	2	0	0	1	1	1	0	0	0	0	0	0,0%	
SPORT & RECREATIE	3	3	3	3	3	4	1	4	1	4	4	0	0,0%	
IMMO	4	3	3	3	7	3	4	1	6	3	5	2	66,7%	
LAND- en BOSBOUW	1	5	1	5	1	7	3	5	4	9	4	-5	-55,6%	
VISSERIJ en AQUACULTUUR	0	0	0	0	0	0	0	0	0	0	0	0	0,0%	
VOEDINGSINDUSTRIE en VOEDINGSNIJVERHEID	0	0	2	5	5	6	2	5	4	8	5	-3	-37,5%	
TEXTIEL en LEDERINDUSTRIE	0	1	0	0	2	1	1	0	0	3	1	-2	-66,7%	
HOUTINDUSTRIE	1	2	1	0	0	1	1	1	3	3	0	-3	-100,0%	
PAPIERINDUSTRIE	0	0	0	0	0	1	0	0	0	0	0	0	0,0%	
DRUKKERIJEN, UITGEVERIJEN en MEDIA	0	2	0	1	0	1	2	2	4	3	3	0	0,0%	
CHEMISCHE- & KUNSTSTOFINDUSTRIE	1	0	0	1	0	0	4	4	1	0	1	1	1,0%	
BOUWMATERIALENINDUSTRIE	1	1	0	0	1	0	3	1	0	1	0	-1	-100,0%	
METAALINDUSTRIE	4	2	2	8	5	9	1	3	7	11	4	-7	-63,6%	
ELEKTROTECHNIEK, ELEKTRONICA & COMPUTERS	1	0	0	1	1	2	0	1	1	0	0	0	0,0%	
MACHINEBOUW	1	2	1	1	2	1	1	2	1	1	0	-1	-100,0%	
BOUW VAN VERVOERSTUIGEN EN COMPONENTEN	0	1	2	0	1	0	0	1	0	0	0	0	0,0%	
MEUBELINDUSTRIE	1	2	0	0	2	0	0	1	2	1	0	-1	-100,0%	
ANDERE INDUSTRIE	0	1	0	4	1	1	1	1	0	0	0	0	0,0%	
REPARATIE EN ONDERHOUD	0	0	3	0	1	1	1	0	4	3	2	-1	-33,3%	
ENERGIEPRODUCTIE	0	0	0	0	0	0	0	0	0	0	0	0	0,0%	
WATER- EN AFVALBEHANDELING, SANERING	1	0	1	1	0	1	0	1	1	0	0	0	0,0%	
VRIJE BEROEPEN (TOTAAL)	1	1	3	2	5	5	2	4	5	8	3	-5	-62,5%	
Medische beroepen	0	0	0	0	0	1	0	0	1	1	0	-1	-100,0%	
Juridische beroepen	0	0	0	0	0	0	0	0	0	0	0	0	0,0%	
Economische beroepen	0	0	1	1	0	0	2	2	1	0	1	1	1,0%	
Bouwtechnische beroepen	1	1	2	1	5	4	0	2	3	7	2	-5	-71,4%	
OVERHEID & ONDERWIJS	1	2	0	0	0	0	0	2	0	0	0	0	0,0%	
VERENIGINGEN (vakverenigingen, religieuze organisaties...)	0	0	0	0	0	0	0	0	0	0	0	0	0,0%	
ANDERE	3	1	3	1	5	0	2	2	1	2	2	0	0,0%	
ONVOLDENDE GESPECIFIEERD (NACE KLEINER DAN 5 DIGITS)	0	0	0	0	0	0	0	0	0	0	0	0	0,0%	
ONBEKENDE ACTIVITEIT (GEEN NACE CODE)	24	13	13	18	17	21	24	39	38	34	28	-6	-17,6%	

Potentieel jobverlies

Limburg

	januari-mei											2016 vs 2015	#	
	2005	2006	2007	2008	2009	2010	2011	2012	2013	2014	2015			2016
TOTAAL	554	254	478	314	607	542	690	719	1108	999	602	614	12	-2,0%
HORECA	23	30	38	44	93	82	81	99	97	172	88	73	-15	-17,0%
REPARATIE VAN COMPUTERS EN CONSUMENTENARTIKELN	0	0	0	0	0	2	2	7	15	0	0	0	0	0
OVERIGE PERSOONLIJKE DIENSTEN	1	0	2	2	10	52	14	2	64	9	4	7	3	75,0%
BOUW	147	38	212	50	139	147	114	237	306	294	106	85	-21	-19,8%
TRANSPORT	28	19	6	25	91	14	17	36	58	21	84	32	-52	-61,9%
KLEINHANDEL	21	32	38	23	35	68	51	34	243	30	132	52	-80	-60,6%
GROOTHANDEL	62	60	7	16	51	65	101	65	24	27	18	44	-26	-144,4%
HANDELSBEMIDDELING	0	2	5	0	5	4	2	7	4	9	0	4	4	4
GARAGEHOUDERS & AANVERWANTE SECTOREN	20	15	1	11	5	2	13	18	14	9	5	3	-2	-40,0%
DIENSTVERLENING AAN BEDRIJVEN	58	15	61	65	18	23	129	79	36	36	46	126	80	173,9%
VERZEKERINGEN EN VERMOGENSBEHEER	0	0	8	0	0	0	0	0	0	0	0	0	0	0
SPORT & RECREATIE	3	0	2	0	4	4	5	2	4	0	6	3	-3	-50,0%
IMMO	2	9	0	0	5	3	4	11	0	4	2	8	6	300,0%
LAND- en BOSBOUW	59	2	14	1	16	0	15	2	63	8	76	68	68	850,0%
VISSERIJ en AQUACULTUUR	0	0	0	0	0	0	0	0	0	0	0	0	0	0
VOEDINGSINDUSTRIE en VOEDINGSNIJVERHEID	0	0	0	9	7	7	19	5	15	14	20	41	21	105,0%
TEXTIEL en LEDERINDUSTRIE	0	0	21	0	0	5	2	7	0	0	0	1	1	1
HOUTINDUSTRIE	0	14	0	6	0	0	2	6	0	2	1	0	-1	-100,0%
PAPIERINDUSTRIE	0	0	0	0	0	0	3	0	0	0	0	0	0	0
DRUKKERIJEN, UITGEVERIJEN en MEDIA	2	0	1	0	0	0	0	4	0	1	0	3	3	3
CHEMISCHE- & KUUNSTSTOFINDUSTRIE	0	2	0	0	4	0	0	67	20	1	0	46	46	46
BOUWMATERIALENINDUSTRIE	0	0	1	0	0	0	0	11	61	0	3	0	-3	-100,0%
METAALINDUSTRIE	22	6	0	42	18	22	89	0	11	95	40	10	-30	-75,0%
ELEKTROTECHNIEK, ELEKTRONICA & COMPUTERS	3	2	0	0	0	2	0	0	4	56	0	0	0	0
MACHINEBOUW	33	2	30	0	2	3	2	0	56	122	2	0	-2	-100,0%
BOUW VAN VERVOERSTUIGEN EN COMPONENTEN	0	0	0	4	0	0	0	0	9	0	0	0	0	0
MEUBELINDUSTRIE	19	1	22	0	0	3	0	0	0	0	0	0	0	0
ANDERE INDUSTRIE	4	0	0	0	3	0	0	0	0	0	0	0	0	0
REPARATIE EN ONDERHOUD	0	0	0	0	0	7	0	0	0	7	2	0	-2	-100,0%
ENERGIEPRODUCTIE	0	0	0	0	0	0	0	0	0	0	0	0	0	0
WATER- EN AFVALBEHANDELING, SANERING	0	2	0	0	27	0	3	0	0	15	0	0	0	0
VRIJE BEROEPEN (TOTAAL)	8	0	0	1	3	6	18	3	2	3	23	0	-23	-100,0%
Medische beroepen	0	0	0	0	0	0	0	0	0	0	2	0	-2	-100,0%
Juridische beroepen	0	0	0	0	0	0	0	0	0	0	0	0	0	0
Economische beroepen	2	0	0	1	1	0	0	3	2	1	0	0	0	0
Bouwtechnische beroepen	6	0	0	0	2	6	18	0	0	2	21	0	-21	-100,0%
OVERHEID & ONDERWIJS	0	1	0	0	0	0	0	0	2	0	0	0	0	0
VERENIGINGEN (vakverenigingen, religieuze organisaties...)	0	0	0	0	0	0	0	0	0	0	0	0	0	0
ANDERE	3	0	0	4	0	6	0	1	6	0	1	0	-1	-100,0%
ONVOLDOENDE GESPECIFIEERD (NACE KLEINER DAN 5 DIGITS)	0	0	0	0	0	0	0	0	0	0	0	0	0	0
ONBEKENDE ACTIVITEIT (GEEN NACE CODE)	36	2	9	11	71	15	4	16	55	9	11	0	-11	-100,0%

Aantal faillissementen		januari-mei														
Vlaams-Brabant		2006	2007	2008	2009	2010	2011	2012	2013	2014	2015	2016	2016 vs 2015	±%		
TOTAAL		235	185	196	261	231	253	294	257	265	278	260	-18	-6,5%		
HORECA		44	38	38	48	43	53	53	42	48	61	47	-14	-23,0%		
REPARATIE VAN COMPUTERS EN CONSUMENTENARTIKELN		1	1	0	0	1	2	0	2	1	0	2	2			
OVERIGE PERSOONLIJKE DIENSTEN		6	3	1	7	4	7	9	2	7	8	2	-6	-75,0%		
BOUW		20	23	32	39	32	33	46	47	33	45	38	-7	-15,6%		
TRANSPORT		15	18	8	13	17	20	20	15	10	8	15	7	87,5%		
KLEINHANDEL		32	15	29	35	33	38	25	36	24	36	21	-15	-41,7%		
GROOTHANDEL		20	20	12	17	20	14	27	13	16	17	22	5	29,4%		
HANDELSBEMIDDELING		7	4	6	6	8	6	1	6	9	3	6	-3	100,0%		
GARAGEHOUDERS & AANVERWANTE SECTOREN		7	8	10	16	7	8	9	4	13	7	8	1	14,3%		
DIENSTVERLENING AAN BEDRIJVEN		35	23	20	29	27	30	43	41	49	35	48	13	37,1%		
VERZEKERINGEN EN VERMOGENSBEHEER		1	0	1	3	0	0	0	1	0	2	0	-2	-100,0%		
SPORT & RECREATIE		2	1	3	2	2	2	3	3	1	4	2	-2	-50,0%		
IMMO		2	1	3	4	1	3	7	2	5	9	4	-5	-55,6%		
LAND- en BOSBOUW		3	2	0	3	3	1	3	4	0	2	1	-1	-50,0%		
VISSERIJ en AQUACULTUUR		0	0	0	1	0	0	0	0	0	0	0	0			
VOEDINGSINDUSTRIE en VOEDINGSNUTVERHEID		3	4	3	0	2	1	1	4	2	2	7	5	250,0%		
TEXTIEL en LEDERINDUSTRIE		1	2	1	2	0	1	1	0	0	0	0	0			
HOUTINDUSTRIE		1	1	0	1	1	2	0	0	0	1	0	-1	-100,0%		
PAPIERINDUSTRIE		0	0	0	0	0	0	2	0	0	0	0	0			
DRUKKERIJEN, UITGEVERIJEN en MEDIA		3	4	4	4	2	6	2	10	0	3	2	-1	-33,3%		
CHEMISCHE- & KUNSTSTOFINDUSTRIE		2	1	0	2	0	1	1	1	2	1	0	-1	-100,0%		
BOUWMATERIALENINDUSTRIE		1	1	0	0	1	0	0	0	1	1	0	-1	-100,0%		
METAALINDUSTRIE		1	3	1	6	1	4	0	1	2	3	5	2	66,7%		
ELEKTROTECHNIEK, ELEKTRONICA & COMPUTERS		0	0	1	1	1	0	0	0	1	0	1	1			
MACHINEBOUW		2	0	0	1	0	1	1	3	0	1	0	-1	-100,0%		
BOUW VAN VERVOERSTUIGEN EN COMPONENTEN		0	0	1	0	0	0	0	0	2	0	0	0			
MEUBELINDUSTRIE		0	0	0	0	0	0	1	1	0	1	0	-1	-100,0%		
ANDERE INDUSTRIE		0	0	0	0	2	1	0	1	1	1	0	-1	-100,0%		
REPARATIE EN ONDERHOUD		0	0	1	0	0	0	0	1	1	1	1	0	0,0%		
ENERGIEPRODUCTIE		0	0	0	0	0	1	0	0	1	0	0	0			
WATER- EN AFVALBEHANDELING, SANERING		2	0	1	1	1	0	0	0	0	0	1	1			
VRIJE BEROEPEN (TOTAAL)		3	2	2	2	0	5	6	3	8	3	9	6	200,0%		
Medische beroepen		0	0	1	0	0	2	1	0	3	0	0	0			
Juridische beroepen		0	0	0	0	0	0	0	0	1	0	0	0			
Economische beroepen		2	1	0	0	0	2	1	1	0	0	0	0			
Bouwtechnische beroepen		1	1	1	2	0	1	4	2	4	3	9	6	200,0%		
OVERHEID & ONDERWIJS		1	0	1	0	0	0	0	0	0	2	3	1	50,0%		
VERENIGINGEN (vakverenigingen, religieuze organisaties...)		0	0	0	0	0	0	0	0	1	0	0	0			
ANDERE		3	1	3	2	5	1	2	2	4	1	2	1	100,0%		
ONVOLDOENDE GESPECIFIEERD (NACE KLEINER DAN 5 DIGITS)		0	0	0	0	0	0	0	0	0	0	0	0			
ONBEKENDE ACTIVITEIT (GEEN NACE CODE)		17	9	14	16	17	12	31	12	23	20	13	-7	-35,0%		

Potentieel jobverlies

Vlaams-Brabant

januari-mei

	2005	2006	2007	2008	2009	2010	2011	2012	2013	2014	2015	2016	2016 vs 2015	af
TOTAAL	677	423	388	362	667	454	496	555	498	439	585	474	-111	-19,0%
HORECA	38	33	33	26	86	65	68	77	64	62	135	87	-48	-35,6%
REPARATIE VAN COMPUTERS EN CONSUMENTENARTIKELEN	0	0	0	0	0	0	2	0	0	0	0	2	2	
OVERIGE PERSOONLIJKE DIENSTEN	13	15	3	0	4	2	11	25	7	24	9	2	-7	-77,8%
BOUW	119	24	72	90	119	67	125	43	112	65	36	46	10	27,8%
TRANSPORT	215	45	47	10	69	102	113	80	18	32	7	12	5	71,4%
KLEINHANDEL	8	29	14	30	27	23	51	30	38	52	47	38	-9	-19,1%
GROOTHANDEL	37	90	94	83	71	36	9	85	34	33	61	46	-15	-24,6%
HANDELSBEMIDDELING	2	19	7	2	2	4	3	0	2	12	11	0	-11	-100,0%
GARAGEHOUDERS & AANVERWANTE SECTOREN	31	8	9	37	21	12	8	6	8	12	54	11	-43	-79,6%
DIENSTVERLENING AAN BEDRIJVEN	62	105	30	19	52	86	13	120	25	67	101	170	69	68,3%
VERZEKERINGEN EN VERMOGENSBEHEER	0	1	0	0	6	0	0	0	0	0	2	0	-2	-100,0%
SPORT & RECREATIE	3	0	0	2	0	7	0	14	6	0	1	4	3	300,0%
IMMO	25	0	1	3	4	2	0	6	10	2	13	2	-11	-84,6%
LAND- en BOSBOUW	16	7	0	0	17	10	0	2	2	0	1	0	-1	-100,0%
VISSERIJ en AQUACULTUUR	0	0	0	0	0	0	0	0	0	0	0	0	0	
VOEDINGSINDUSTRIE en VOEDINGSNIJVERHEID	36	10	16	7	0	0	15	0	7	3	3	16	13	433,3%
TEXTIEL en LEDERINDUSTRIE	28	6	2	0	1	0	13	0	0	0	0	0	0	
HOUTINDUSTRIE	0	0	0	0	0	0	2	0	0	0	4	0	-4	-100,0%
PAPIERINDUSTRIE	0	0	0	0	0	0	0	28	0	0	0	0	0	
DRUKKERIJEN, UITGEVERIJEN en MEDIA	3	5	7	2	40	2	13	2	36	0	3	0	-3	-100,0%
CHEMISCHE- & KUNSTSTOFINDUSTRIE	2	12	1	0	98	0	14	5	15	7	2	0	-2	-100,0%
BOUWMATERIALENINDUSTRIE	0	3	6	0	0	2	0	0	0	3	2	0	-2	-100,0%
METAALINDUSTRIE	5	2	46	1	20	0	15	0	60	2	0	8	8	
ELEKTROTECHNIEK, ELEKTRONICA & COMPUTERS	1	0	0	0	1	6	0	0	0	11	0	6	6	
MACHINEBOUW	0	0	0	0	10	0	2	1	26	0	6	0	-6	-100,0%
BOUW VAN VERVOERSTUIGEN EN COMPONENTEN	0	0	0	2	0	0	0	0	0	17	0	0	0	
MEUBELINDUSTRIE	5	0	0	0	0	0	0	2	9	0	38	0	-38	-100,0%
ANDERE INDUSTRIE	0	0	0	0	0	1	0	0	0	0	36	0	-36	-100,0%
REPARATIE EN ONDERHOUD	0	0	0	0	0	0	0	0	0	1	0	6	6	
ENERGIEPRODUCTIE	0	0	0	0	0	0	2	0	0	1	0	0	0	
WATER- EN AFVALBEHANDELING, SANERING	0	1	0	2	2	2	0	0	0	0	0	0	0	
VRIJE BEROEPEN (TOTAAL)	0	0	0	1	2	0	3	0	7	3	12	12	0	0,0%
Medische beroepen	0	0	0	1	0	0	3	0	0	0	0	0	0	
Juridische beroepen	0	0	0	0	0	0	0	0	0	0	0	0	0	
Economische beroepen	0	0	0	0	0	0	0	0	0	0	0	0	0	
Bouwtechnische beroepen	0	0	0	0	2	0	0	0	7	3	12	12	0	0,0%
OVERHEID & ONDERWIJS	23	0	0	0	0	0	0	0	0	0	0	2	2	
VERENIGINGEN (vakverenigingen, religieuze organisaties...)	0	0	0	0	0	0	0	0	0	0	0	0	0	
ANDERE	3	3	0	0	4	16	0	0	1	2	0	0	0	
ONVOLDOENDE GESPECIFIEERD (NACE KLEINER DAN 5 DIGITS)	0	0	0	0	0	0	0	0	0	0	0	0	0	
ONBEKENDE ACTIVITEIT (GEEN NACE CODE)	2	5	0	45	11	9	14	29	11	28	1	4	3	300,0%

Aantal faillissementen Waals-Brabant	januari-mei												2016 vs 2015	±%
	2006	2007	2008	2009	2010	2011	2012	2013	2014	2015	2016			
TOTAAL	123	119	112	144	151	169	168	192	179	183	130	-53	-29,0%	
HORECA	11	14	21	15	17	21	21	26	17	20	19	-1	-5,0%	
REPARATIE VAN COMPUTERS EN CONSUMENTENARTIKELN	0	0	0	1	1	1	0	0	0	1	1	0	0,0%	
OVERIGE PERSOONLIJKE DIENSTEN	2	1	3	7	4	3	5	5	7	12	2	-10	-83,3%	
BOUW	24	13	19	25	29	25	25	27	26	31	33	2	6,5%	
TRANSPORT	6	3	4	8	8	6	5	9	3	6	3	-3	-50,0%	
KLEINHANDEL	18	17	14	26	16	22	29	23	21	19	15	-4	-21,1%	
GROOTHANDEL	15	15	6	10	5	14	12	20	15	8	2	-6	-75,0%	
HANDELSBEMIDDELING	0	7	6	6	10	6	3	5	10	5	6	1	20,0%	
GARAGEHOUDERS & AANVERWANTE SECTOREN	11	6	1	5	6	8	5	7	6	8	2	-6	-75,0%	
DIENSTVERLENING AAN BEDRIJVEN	21	21	20	23	29	27	31	30	45	33	24	-9	-27,3%	
VERZEKERINGEN EN VERMOGENSBEHEER	0	0	0	0	0	0	0	0	0	1	0	-1	-100,0%	
SPORT & RECREATIE	1	1	2	1	0	2	0	1	1	3	0	-3	-100,0%	
IMMO	0	0	2	4	5	3	4	8	3	3	4	1	33,3%	
LAND- en BOSBOUW	1	0	1	0	2	1	1	1	1	0	0	0	0,0%	
VISSERIJ en AQUACULTUUR	0	0	0	0	0	0	0	0	0	0	0	0	0,0%	
VOEDINGSINDUSTRIE en VOEDINGSNUTVERHEID	1	5	0	1	3	1	2	4	0	0	0	0	0,0%	
TEXTIEL en LEDERINDUSTRIE	0	0	0	0	0	1	0	1	1	0	0	0	0,0%	
HOUTINDUSTRIE	0	0	0	1	2	1	0	0	0	0	0	0	0,0%	
PAPIERINDUSTRIE	0	1	1	0	0	1	0	0	0	0	0	0	0,0%	
DRUKKERIJEN, UITGEVERIJEN en MEDIA	1	3	1	2	1	7	1	3	4	4	1	-3	-75,0%	
CHEMISCHE- & KUNSTSTOFINDUSTRIE	0	1	0	0	1	0	1	2	0	1	0	-1	-100,0%	
BOUWMATERIALENINDUSTRIE	0	0	0	0	0	0	0	0	0	2	0	-2	-100,0%	
METAALINDUSTRIE	1	1	2	0	0	2	1	0	2	4	3	-1	-25,0%	
ELEKTROTECHNIEK, ELEKTRONICA & COMPUTERS	0	0	0	1	1	1	1	3	0	1	1	0	0,0%	
MACHINEBOUW	1	0	1	1	0	0	1	1	0	0	0	0	0,0%	
BOUW VAN VERVOERSTUIGEN EN COMPONENTEN	0	0	0	0	0	0	0	1	0	0	0	0	0,0%	
MEUBELINDUSTRIE	1	1	0	0	3	0	0	0	1	0	1	1	100,0%	
ANDERE INDUSTRIE	0	1	0	0	0	2	2	0	0	0	0	0	0,0%	
REPARATIE EN ONDERHOUD	0	0	0	0	0	0	0	0	0	0	0	0	0,0%	
ENERGIEPRODUCTIE	0	1	0	0	0	0	0	0	0	0	0	0	0,0%	
WATER- EN AFVALBEHANDELING, SANERING	0	0	0	0	0	0	0	0	0	0	0	0	0,0%	
VRIJE BEROEPEN (TOTAAL)	1	3	2	2	4	5	2	4	3	15	4	-11	-73,3%	
Medische beroepen	0	0	0	0	0	0	0	0	0	2	0	-2	-100,0%	
Juridische beroepen	0	0	0	0	0	0	0	0	0	0	0	0	0,0%	
Economische beroepen	1	1	0	1	1	2	0	1	2	3	0	-3	-100,0%	
Bouwtechnische beroepen	0	2	2	1	3	3	2	3	1	10	4	-6	-60,0%	
OVERHEID & ONDERWIJS	0	0	1	0	0	0	0	1	1	1	3	2	200,0%	
VERENIGINGEN (vakverenigingen, religieuze organisaties...)	0	0	0	0	0	0	0	1	0	0	0	0	0,0%	
ANDERE	0	1	0	1	1	2	1	3	1	0	0	0	0,0%	
ONVOLDOENDE GESPECIFIEERD (NACE KLEINER DAN 5 DIGITS)	0	0	0	0	0	0	0	0	0	0	0	0	0,0%	
ONBEKENDE ACTIVITEIT (GEEN NACE CODE)	7	3	5	4	3	7	15	6	11	5	6	1	20,0%	

Potentieel jobverlies

Waals-Brabant

	januari-mei														2016 vs 2015	#
	2005	2006	2007	2008	2009	2010	2011	2012	2013	2014	2015	2016				
TOTAAL	468	232	323	288	311	758	651	831	483	579	418	452	34	8,1%		
HORECA	16	7	35	35	31	50	52	37	49	36	52	33	-19	-36,5%		
REPARATIE VAN COMPUTERS EN CONSUMENTENARTIKELN	1	0	0	0	0	0	0	0	0	0	2	0	-2	-100,0%		
OVERIGE PERSOONLIJKE DIENSTEN	35	2	0	3	10	4	2	17	15	30	20	4	-16	-80,0%		
BOUW	49	102	30	72	74	277	133	76	102	151	89	69	-20	-22,5%		
TRANSPORT	7	30	4	19	10	7	10	19	43	0	11	12	1	9,1%		
KLEINHANDEL	20	11	26	45	35	47	26	31	50	80	18	14	-4	-22,2%		
GROOTHANDEL	49	26	20	9	56	5	12	61	61	58	9	2	-7	-77,8%		
HANDELSBEMIDDELING	0	0	10	10	9	15	24	2	39	7	0	13	13			
GARAGEHOUDERS & AANVERWANTE SECTOREN	2	9	10	2	43	5	10	4	11	46	18	4	-14	-77,8%		
DIENSTVERLENING AAN BEDRIJVEN	56	32	87	27	22	62	119	79	29	118	86	90	4	4,7%		
VERZEKERINGEN EN VERMOGENSBEHEER	0	0	0	0	0	0	0	0	0	0	2	0	-2	-100,0%		
SPORT & RECREATIE	0	2	6	1	1	0	2	0	0	0	4	0	-4	-100,0%		
IMMO	2	0	0	2	7	5	3	12	21	2	11	8	-3	-27,3%		
LAND- en BOSBOUW	0	0	0	2	0	2	0	0	0	2	0	0	0			
VISSERIJ en AQUACULTUUR	0	0	0	0	0	0	0	0	0	0	0	0	0			
VOEDINGSINDUSTRIE en VOEDINGSNIJVERHEID	2	5	32	0	2	26	3	13	17	0	0	0	0			
TEXTIEL en LEDERINDUSTRIE	0	0	0	0	0	0	0	0	4	0	0	0	0			
HOUTINDUSTRIE	0	0	0	0	0	0	6	0	0	0	0	0	0			
PAPIERINDUSTRIE	0	0	1	0	0	0	9	0	0	0	0	0	0			
DRUKKERIJEN, UITGEVERIJEN en MEDIA	4	0	4	2	4	0	24	0	7	3	43	0	-43	-100,0%		
CHEMISCHE- & KUNSTSTOFINDUSTRIE	127	0	2	0	0	0	0	334	1	0	0	0	0			
BOUWMATERIALENINDUSTRIE	3	0	0	0	0	0	0	0	0	0	2	0	-2	-100,0%		
METAALINDUSTRIE	87	0	0	37	0	0	28	2	0	2	24	0	-24	-100,0%		
ELEKTROTECHNIEK, ELEKTRONICA & COMPUTERS	0	0	0	0	3	225	15	4	11	0	0	0	0			
MACHINEBOUW	0	2	0	1	0	0	0	2	2	0	0	0	0			
BOUW VAN VERVOERSTUIGEN EN COMPONENTEN	0	0	0	0	0	0	0	0	3	0	0	0	0			
MEUBELINDUSTRIE	0	0	0	0	0	6	0	0	0	2	0	0	0			
ANDERE INDUSTRIE	0	0	0	0	0	0	11	2	0	0	0	0	0			
REPARATIE EN ONDERHOUD	0	0	0	0	0	0	0	0	0	0	0	0	0			
ENERGIEPRODUCTIE	0	0	4	0	0	0	0	0	0	0	0	0	0			
WATER- EN AFVALBEHANDELING, SANERING	0	0	0	0	0	0	0	0	0	0	0	0	0			
VRIJE BEROEPEN (TOTAAL)	0	0	3	17	0	10	107	0	7	0	24	6	-18	-75,0%		
Medische beroepen	0	0	0	0	0	0	0	0	0	0	5	0	-5	-100,0%		
Juridische beroepen	0	0	0	0	0	0	0	0	0	0	0	0	0			
Economische beroepen	0	0	0	0	0	0	104	0	2	0	6	0	-6	-100,0%		
Bouwtechnische beroepen	0	0	3	17	0	10	3	0	5	0	13	6	-7	-53,8%		
OVERHEID & ONDERWIJS	0	0	0	2	0	0	0	0	0	2	3	7	-4	133,3%		
VERENIGINGEN (vakverenigingen, religieuze organisaties...)	0	0	0	0	0	0	0	0	1	0	0	0	0			
ANDERE	0	0	2	0	2	3	1	2	8	0	0	0	0			
ONVOLDOENDE GESPECIFIEERD (NACE KLEINER DAN 5 DIGITS)	0	0	0	0	0	0	0	0	0	0	0	0	0			
ONBEKENDE ACTIVITEIT (GEEN NACE CODE)	8	4	47	2	2	9	54	134	2	40	0	190	190			

Aantal faillissementen Henegouwen	januari-mei												2016 vs 2015	a#
	2006	2007	2008	2009	2010	2011	2012	2013	2014	2015	2016			
TOTAAL	313	337	385	461	436	477	448	486	555	483	408	-75	-15,5%	
HORECA	59	55	70	63	72	78	78	90	97	89	78	-11	-12,4%	
REPARATIE VAN COMPUTERS EN CONSUMENTENARTIKELLEN	2	0	1	0	1	4	0	0	2	1	1	0	0,0%	
OVERIGE PERSOONLIJKE DIENSTEN	6	5	5	5	8	11	15	19	16	15	8	-7	-46,7%	
BOUW	64	57	79	111	94	106	90	109	127	111	87	-24	-21,6%	
TRANSPORT	15	19	16	22	19	23	19	19	16	19	12	-7	-36,8%	
KLEINHANDEL	49	54	73	92	74	85	67	95	92	58	70	12	20,7%	
GROOTHANDEL	17	28	17	33	31	33	28	21	28	25	21	-4	-16,0%	
HANDELSBEMIDDELING	10	13	18	16	16	16	15	12	22	19	15	-4	-21,1%	
GARAGEHOUDERS & AANVERWANTE SECTOREN	10	15	17	21	16	12	19	10	21	17	11	-6	-35,3%	
DIENSTVERLENING AAN BEDRIJVEN	30	37	35	36	47	46	45	44	44	53	43	-10	-18,9%	
VERZEKERINGEN EN VERMOGENSBEHEER	0	2	0	0	1	1	0	1	2	0	0	0	0,0%	
SPORT & RECREATIE	1	1	3	6	4	4	2	1	6	5	2	-3	-60,0%	
IMMO	2	2	3	3	5	1	7	6	4	6	6	0	0,0%	
LAND- en BOSBOUW	1	1	3	2	2	5	2	1	6	4	5	1	25,0%	
VISSERIJ en AQUACULTUUR	0	0	0	0	0	0	0	0	0	0	0	0	0,0%	
VOEDINGSINDUSTRIE en VOEDINGSNIJVERHEID	6	5	4	3	6	0	8	3	5	3	5	2	66,7%	
TEXTIEL en LEDERINDUSTRIE	0	2	1	3	3	2	1	1	4	2	0	-2	-100,0%	
HOUTINDUSTRIE	2	0	0	3	0	0	1	0	3	1	2	1	100,0%	
PAPIERINDUSTRIE	0	0	0	0	0	0	1	1	1	1	0	-1	-100,0%	
DRUKKERIJEN, UITGEVERIJEN en MEDIA	2	4	1	4	1	4	4	8	5	2	4	2	100,0%	
CHEMISCHE- & KUNSTSTOFINDUSTRIE	1	1	1	3	1	1	1	1	1	3	0	-3	-100,0%	
BOUWMATERIALENINDUSTRIE	1	0	3	1	0	3	3	3	2	1	0	-1	-100,0%	
METAALINDUSTRIE	8	3	6	10	4	12	6	5	10	6	0	-6	-100,0%	
ELEKTROTECHNIEK, ELEKTRONICA & COMPUTERS	1	0	1	1	0	0	0	2	2	2	0	-2	-100,0%	
MACHINEBOUW	2	0	1	0	0	0	3	1	2	1	2	1	100,0%	
BOUW VAN VERVOERSTUIGEN EN COMPONENTEN	0	2	0	1	0	0	2	0	1	0	0	0	0,0%	
MEUBELINDUSTRIE	1	0	0	2	1	1	1	1	1	0	0	0	0,0%	
ANDERE INDUSTRIE	0	1	1	1	1	0	1	1	1	1	1	0	0,0%	
REPARATIE EN ONDERHOUD	0	0	0	0	1	0	0	1	4	3	1	-2	-66,7%	
ENERGIEPRODUCTIE	0	0	0	0	0	0	0	0	0	1	0	-1	-100,0%	
WATER- EN AFVALBEHANDELING, SANERING	1	1	2	0	2	2	1	2	0	2	1	-1	-50,0%	
VRIJE BEROEPEN (TOTAAL)	3	3	3	2	4	3	4	6	6	6	1	-5	-83,3%	
Medische beroepen	0	0	0	0	0	0	1	0	1	1	0	-1	-100,0%	
Juridische beroepen	0	0	0	0	0	0	0	0	1	0	0	0	0,0%	
Economische beroepen	2	3	1	0	0	0	2	2	0	2	0	-2	-100,0%	
Bouwtechnische beroepen	1	0	2	2	4	3	1	4	4	3	1	-2	-66,7%	
OVERHEID & ONDERWIJS	0	3	0	0	1	1	0	0	0	1	1	0	0,0%	
VERENIGINGEN (vakverenigingen, religieuze organisaties...)	0	0	0	0	0	0	0	0	1	0	0	0	0,0%	
ANDERE	3	4	4	3	4	3	2	2	5	2	4	2	100,0%	
ONVOLDOENDE GESPECIFIEERD (NACE KLEINER DAN 5 DIGITS)	0	0	0	0	0	0	0	0	0	0	0	0	0,0%	
ONBEKENDE ACTIVITEIT (GEEN NACE CODE)	16	19	16	14	17	20	22	19	18	23	27	4	17,4%	

Potentieel jobverlies

Henegouwen

	januari-mei												2016 vs 2015	a#
	2005	2006	2007	2008	2009	2010	2011	2012	2013	2014	2015	2016		
TOTAAL	1033	706	774	1016	1460	1564	1421	1787	1479	1886	1644	987	-657	-40,0%
HORECA	53	39	27	110	89	122	92	116	136	147	106	104	-2	-1,9%
REPARATIE VAN COMPUTERS EN CONSUMENTENARTIKELN	0	15	0	2	0	2	37	0	0	10	2	13	11	550,0%
OVERIGE PERSOONLIJKE DIENSTEN	4	28	3	5	6	29	25	36	42	27	35	10	-25	-71,4%
BOUW	372	281	435	422	545	625	449	358	547	450	388	308	-80	-20,6%
TRANSPORT	24	43	18	31	62	100	135	70	45	46	85	26	-59	-69,4%
KLEINHANDEL	114	65	61	120	145	120	157	112	144	180	194	140	-54	-27,8%
GROOTHANDEL	48	24	103	31	133	72	69	187	60	88	236	30	-206	-87,3%
HANDELSBEMIDDELING	6	9	5	24	21	14	32	25	42	19	19	26	7	36,8%
GARAGEHOUDERS & AANVERWANTE SECTOREN	78	24	8	14	40	15	10	52	14	32	15	58	43	286,7%
DIENSTVERLENING AAN BEDRIJVEN	103	52	45	55	159	160	111	139	154	139	155	74	-81	-52,3%
VERZEKERINGEN EN VERMOGENSBEHEER	0	0	1	0	0	0	1	0	0	4	0	0	0	0
SPORT & RECREATIE	0	0	0	5	11	5	21	2	0	4	41	2	-39	-95,1%
IMMO	14	0	0	5	2	9	2	7	22	3	7	11	4	57,1%
LAND- en BOSBOUW	0	0	0	2	1	2	4	1	2	15	6	7	1	16,7%
VISSERIJ en AQUACULTUUR	0	0	0	0	0	0	0	0	0	0	0	0	0	0
VOEDINGSINDUSTRIE en VOEDINGSNIJVERHEID	25	21	0	53	32	14	0	15	5	5	6	7	1	16,7%
TEXTIEL en LEDERINDUSTRIE	108	0	2	2	11	86	0	3	54	138	2	0	-2	-100,0%
HOUTINDUSTRIE	3	8	0	0	2	0	0	0	0	131	4	10	6	150,0%
PAPIERINDUSTRIE	0	0	0	0	0	0	0	2	16	13	2	0	-2	-100,0%
DRUKKERIJEN, UITGEVERIJEN en MEDIA	10	3	28	7	2	0	2	11	26	20	2	5	-3	150,0%
CHEMISCHE- & KUNSTSTOFINDUSTRIE	0	0	2	0	2	1	18	27	3	1	87	0	-87	-100,0%
BOUWMATERIALENINDUSTRIE	0	0	0	39	1	0	40	355	2	2	3	0	-3	-100,0%
METAALINDUSTRIE	56	44	8	62	111	104	98	49	57	274	54	0	-54	-100,0%
ELEKTROTECHNIEK, ELEKTRONICA & COMPUTERS	1	4	0	2	0	0	0	0	37	2	10	0	-10	-100,0%
MACHINEBOUW	0	20	0	0	0	0	0	102	2	8	22	5	-17	-77,3%
BOUW VAN VERVOERSTUIGEN EN COMPONENTEN	0	0	1	0	2	0	0	3	0	0	0	0	0	0
MEUBELINDUSTRIE	2	7	0	0	4	8	11	2	0	1	0	0	0	0
ANDERE INDUSTRIE	3	0	0	0	0	0	0	2	2	0	0	2	2	2
REPARATIE EN ONDERHOUD	0	0	0	0	0	0	0	0	1	42	11	2	-9	-81,8%
ENERGIEPRODUCTIE	0	0	0	0	0	0	0	0	0	0	0	0	0	0
WATER- EN AFVALBEHANDELING, SANERING	0	2	0	2	0	3	7	2	2	0	3	62	59	1966,7%
VRIJE BEROEPEN (TOTAAL)	4	3	0	4	11	4	15	2	4	23	14	0	-14	-100,0%
Medische beroepen	0	0	0	0	0	0	0	0	0	0	1	0	-1	-100,0%
Juridische beroepen	0	0	0	0	0	0	0	0	0	4	0	0	0	0
Economische beroepen	2	2	0	2	0	0	0	0	2	0	4	0	-4	-100,0%
Bouwtechnische beroepen	2	1	0	2	11	4	15	2	2	19	9	0	-9	-100,0%
OVERHEID & ONDERWIJS	0	0	17	0	0	2	3	0	0	0	2	0	-2	-100,0%
VERENIGINGEN (vakverenigingen, religieuze organisaties...)	0	0	0	0	0	0	0	0	0	13	0	0	0	0
ANDERE	2	0	7	2	10	44	2	0	1	13	15	3	-12	-90,0%
ONVOLDOENDE GESPECIFIEERD (NACE KLEINER DAN 5 DIGITS)	0	0	0	0	0	0	0	0	0	0	0	0	0	0
ONBEKENDE ACTIVITEIT (GEEN NACE CODE)	3	14	3	17	58	23	80	107	59	36	118	82	-36	-30,5%

Aantal faillissementen		januari-mei												2016 vs 2015	a#
Namen	2006	2007	2008	2009	2010	2011	2012	2013	2014	2015	2016				
TOTAAL	138	151	121	161	148	187	169	169	208	199	179	-20	-10,1%		
HORECA	30	25	20	35	22	34	29	31	33	40	31	-9	-22,5%		
REPARATIE VAN COMPUTERS EN CONSUMENTENARTIKELN	1	0	2	0	0	1	1	2	2	1	1	0	0,0%		
OVERIGE PERSOONLIJKE DIENSTEN	1	2	1	4	3	6	7	4	8	3	3	0	0,0%		
BOUW	27	33	23	35	29	44	28	45	52	50	36	-14	-28,0%		
TRANSPORT	7	6	4	5	8	3	9	6	13	4	5	1	25,0%		
KLEINHANDEL	21	21	18	21	28	29	27	31	36	34	23	-11	-32,4%		
GROOTHANDEL	6	9	7	5	9	13	6	6	7	9	9	0	0,0%		
HANDELSBEMIDDELING	3	5	6	7	5	5	2	2	6	3	5	2	66,7%		
GARAGEHOUDERS & AANVERWANTE SECTOREN	7	9	5	4	5	4	2	2	6	8	8	0	0,0%		
DIENSTVERLENING AAN BEDRIJVEN	9	15	12	13	22	19	19	13	20	17	20	3	17,6%		
VERZEKERINGEN EN VERMOGENSBEHEER	0	0	0	0	0	0	0	0	0	0	1	1			
SPORT & RECREATIE	0	2	1	2	1	1	0	0	2	5	1	-4	-80,0%		
IMMO	1	2	2	4	1	1	4	0	1	2	1	-1	-50,0%		
LAND- en BOSBOUW	2	2	3	2	2	3	4	1	2	2	0	-2	-100,0%		
VISSERIJ en AQUACULTUUR	0	0	0	0	0	0	0	0	0	0	1	1			
VOEDINGSINDUSTRIE en VOEDINGSNUTVERHEID	2	3	2	4	3	4	2	2	1	1	3	2	200,0%		
TEXTIEL en LEDERINDUSTRIE	0	0	0	0	0	0	0	0	0	0	1	1			
HOUTINDUSTRIE	4	0	0	0	0	0	0	1	1	1	0	-1	-100,0%		
PAPIERINDUSTRIE	0	0	0	0	0	0	0	0	0	0	0	0			
DRUKKERIJEN, UITGEVERIJEN en MEDIA	1	0	1	1	1	2	0	3	2	6	4	-2	-33,3%		
CHEMISCHE- & KUNSTSTOFINDUSTRIE	1	1	0	0	0	0	0	0	0	0	0	0			
BOUWMATERIALENINDUSTRIE	0	0	0	1	0	0	3	0	1	0	0	0			
METAALINDUSTRIE	1	4	1	2	3	1	2	3	4	4	0	-4	-100,0%		
ELEKTROTECHNIEK, ELEKTRONICA & COMPUTERS	0	0	0	2	0	1	2	0	0	0	1	1			
MACHINEBOUW	0	0	0	2	0	1	0	1	0	0	0	0			
BOUW VAN VERVOERSTUIGEN EN COMPONENTEN	0	0	0	0	0	0	0	0	0	0	1	1			
MEUBELINDUSTRIE	0	1	0	0	1	0	0	2	0	1	0	-1	-100,0%		
ANDERE INDUSTRIE	2	0	0	0	0	1	1	0	0	0	2	2			
REPARATIE EN ONDERHOUD	1	1	0	0	0	0	0	0	0	1	0	-1	-100,0%		
ENERGIEPRODUCTIE	0	0	0	0	0	0	0	0	0	0	0	0			
WATER- EN AFVALBEHANDELING, SANERING	0	0	0	2	0	0	1	0	0	0	0	0			
VRIJE BEROEPEN (TOTAAL)	2	4	2	1	1	7	5	0	0	3	6	3	100,0%		
Medische beroepen	0	0	0	0	0	0	1	0	0	0	1	1			
Juridische beroepen	0	0	0	0	0	0	0	0	0	0	0	0			
Economische beroepen	2	2	1	0	0	3	1	0	0	0	1	1			
Bouwtechnische beroepen	0	2	1	1	1	4	3	0	0	3	4	1	33,3%		
OVERHEID & ONDERWIJS	1	1	0	0	0	0	1	0	0	0	0	0			
VERENIGINGEN (vakverenigingen, religieuze organisaties...)	0	0	0	0	0	0	0	0	0	0	0	0			
ANDERE	3	0	1	1	0	1	2	1	1	0	1	1			
ONVOLDOENDE GESPECIFIEERD (NACE KLEINER DAN 5 DIGITS)	0	0	0	0	0	0	0	0	0	0	0	0			
ONBEKENDE ACTIVITEIT (GEEN NACE CODE)	5	5	10	8	4	6	12	13	10	4	15	11	275,0%		

Potentieel jobverlies

Namen	januari-mei														2016 vs 2015	a#
	2005	2006	2007	2008	2009	2010	2011	2012	2013	2014	2015	2016				
TOTAAL	181	291	212	306	333	302	324	317	543	546	387	361	-26	-6,7%		
HORECA	47	25	19	62	49	35	41	40	46	49	67	46	-21	-31,3%		
REPARATIE VAN COMPUTERS EN CONSUMENTENARTIKELN	0	0	0	25	0	0	0	0	0	0	0	0	0	0		
OVERIGE PERSOONLIJKE DIENSTEN	20	2	0	0	8	8	8	12	5	12	3	4	1	33,3%		
BOUW	37	138	77	78	93	82	78	56	90	129	105	152	47	44,8%		
TRANSPORT	20	20	6	24	2	22	15	5	0	20	2	15	13	650,0%		
KLEINHANDEL	19	32	21	55	30	31	55	32	51	30	47	47	0	0,0%		
GROOTHANDEL	3	6	9	11	11	7	21	5	5	17	46	22	-24	-52,2%		
HANDELSBEMIDDELING	8	26	2	8	6	26	8	2	0	2	2	5	3	150,0%		
GARAGEHOUDERS & AANVERWANTE SECTOREN	8	0	3	10	6	11	3	7	2	8	8	4	-4	-50,0%		
DIENSTVERLENING AAN BEDRIJVEN	14	11	9	7	12	19	38	20	75	22	32	16	-16	-50,0%		
VERZEKERINGEN EN VERMOGENSBEHEER	0	0	0	0	0	0	0	0	0	0	0	1	1	0,0%		
SPORT & RECREATIE	0	0	7	4	0	0	1	0	2	16	0	0	-16	-100,0%		
IMMO	1	0	3	0	3	0	0	2	0	3	4	2	-2	-50,0%		
LAND- en BOSBOUW	0	0	2	2	2	2	8	3	0	0	2	0	-2	-100,0%		
VISSERIJ en AQUACULTUUR	0	0	0	0	0	0	0	0	0	0	0	2	2	0,0%		
VOEDINGSINDUSTRIE en VOEDINGSNIJVERHEID	0	0	8	3	19	12	5	1	2	0	4	4	0	0,0%		
TEXTIEL en LEDERINDUSTRIE	0	0	0	0	0	0	0	0	0	0	0	0	0	0,0%		
HOUTINDUSTRIE	0	15	0	0	0	0	0	0	2	8	2	0	-2	-100,0%		
PAPIERINDUSTRIE	0	0	0	0	0	0	0	0	0	0	0	0	0	0,0%		
DRUKKERIJEN, UITGEVERIJEN en MEDIA	0	0	0	2	0	2	8	0	9	0	5	14	9	180,0%		
CHEMISCHE- & KUNSTSTOFINDUSTRIE	0	6	0	0	0	0	0	0	0	0	0	0	0	0,0%		
BOUWMATERIALENINDUSTRIE	0	0	0	0	21	0	0	25	0	7	0	0	0	0,0%		
METAALINDUSTRIE	0	1	6	7	2	39	1	0	2	184	5	0	-5	-100,0%		
ELEKTROTECHNIEK, ELEKTRONICA & COMPUTERS	0	0	0	0	11	0	0	6	0	0	0	17	17	0,0%		
MACHINEBOUW	0	0	0	0	21	0	0	0	2	0	0	0	0	0,0%		
BOUW VAN VERVOERSTUIGEN EN COMPONENTEN	0	0	0	0	0	0	0	0	0	0	0	1	1	0,0%		
MEUBELINDUSTRIE	0	0	0	0	0	2	0	0	2	0	0	0	0	0,0%		
ANDERE INDUSTRIE	0	0	0	0	0	0	21	0	0	0	0	4	4	0,0%		
REPARATIE EN ONDERHOUD	0	2	19	0	0	0	0	0	0	0	0	0	0	0,0%		
ENERGIEPRODUCTIE	0	0	0	0	0	0	0	0	0	0	0	0	0	0,0%		
WATER- EN AFVALBEHANDELING, SANERING	0	0	0	0	0	0	0	0	0	0	0	0	0	0,0%		
VRIJE BEROEPEN (TOTAAL)	2	3	5	0	35	2	5	30	0	0	1	4	3	300,0%		
Medische beroepen	0	0	0	0	0	0	0	0	0	0	0	0	0	0,0%		
Juridische beroepen	0	0	0	0	0	0	0	0	0	0	0	0	0	0,0%		
Economische beroepen	2	3	1	0	0	0	3	0	0	0	0	0	0	0,0%		
Bouwtechnische beroepen	0	0	4	0	35	2	2	30	0	0	1	4	3	300,0%		
OVERHEID & ONDERWIJS	0	0	0	0	0	0	0	0	0	0	0	0	0	0,0%		
VERENIGINGEN (vakverenigingen, religieuze organisaties...)	0	0	0	0	0	0	0	0	0	0	0	0	0	0,0%		
ANDERE	0	2	0	0	0	0	0	14	0	0	0	0	0	0,0%		
ONVOLDOENDE GESPECIFIEERD (NACE KLEINER DAN 5 DIGITS)	0	0	0	0	0	0	0	0	0	0	0	0	0	0,0%		
ONBEKENDE ACTIVITEIT (GEEN NACE CODE)	2	2	16	8	2	2	8	57	250	53	36	1	-35	-97,2%		

Aantal faillissementen

Luik

	januari-mei												2016 vs 2015	±%
	2006	2007	2008	2009	2010	2011	2012	2013	2014	2015	2016			
TOTAAL	349	278	306	377	397	407	437	470	513	472	379	-93	-19,7%	
HORECA	61	64	64	84	85	89	108	111	117	98	84	-14	-14,3%	
REPARATIE VAN COMPUTERS EN CONSUMENTENARTIKELN	2	1	0	1	0	1	4	1	1	1	2	1	100,0%	
OVERIGE PERSOONLIJKE DIENSTEN	9	5	10	7	8	6	14	18	18	10	13	3	30,0%	
BOUW	54	36	67	62	75	68	74	86	87	82	68	-14	-17,1%	
TRANSPORT	10	11	11	17	18	22	21	26	18	17	6	-11	-64,7%	
KLEINHANDEL	52	49	48	64	60	68	57	61	78	69	72	3	4,3%	
GROOTHANDEL	27	20	16	22	21	10	18	14	20	23	17	-6	-26,1%	
HANDELSBEMIDDELING	3	3	6	17	6	12	12	15	17	12	15	3	25,0%	
GARAGEHOUDERS & AANVERWANTE SECTOREN	17	11	12	7	20	18	10	9	12	23	12	-11	-47,8%	
DIENSTVERLENING AAN BEDRIJVEN	31	29	28	34	40	40	38	40	50	57	26	-31	-54,4%	
VERZEKERINGEN EN VERMOGENSBEHEER	0	0	0	0	0	0	1	1	3	3	0	0	-100,0%	
SPORT & RECREATIE	3	3	1	4	3	3	2	2	5	2	1	-1	-50,0%	
IMMO	11	2	1	5	7	2	9	6	6	6	7	1	16,7%	
LAND- en BOSBOUW	4	2	3	2	1	3	4	7	1	6	4	-2	-33,3%	
VISSERIJ en AQUACULTUUR	0	0	0	0	0	0	0	0	0	0	0	0	0	
VOEDINGSINDUSTRIE en VOEDINGSNUTVERHEID	8	5	3	5	5	6	7	12	7	2	5	3	150,0%	
TEXTIEL en LEDERINDUSTRIE	0	0	0	2	0	0	1	1	2	1	1	0	0,0%	
HOUTINDUSTRIE	0	1	1	3	3	2	0	1	3	0	0	0	0	
PAPIERINDUSTRIE	1	1	0	1	0	0	0	0	1	0	1	1	1	
DRUKKERIJEN, UITGEVERIJEN en MEDIA	7	1	2	4	7	6	7	4	4	2	2	0	0,0%	
CHEMISCHE- & KUNSTSTOFINDUSTRIE	0	0	2	0	2	1	1	1	1	1	3	2	200,0%	
BOUWMATERIALENINDUSTRIE	4	0	0	0	0	1	2	1	4	0	1	1	1	
METAALINDUSTRIE	5	5	4	4	7	8	8	9	8	10	5	-5	-50,0%	
ELEKTROTECHNIEK, ELEKTRONICA & COMPUTERS	0	0	1	2	1	0	0	3	0	0	0	0	0	
MACHINEBOUW	1	1	0	1	1	1	0	0	0	0	0	0	0	
BOUW VAN VERVOERSTUIGEN EN COMPONENTEN	0	0	0	0	1	0	0	0	1	0	1	1	1	
MEUBELINDUSTRIE	0	0	1	3	2	2	1	0	1	1	0	-1	-100,0%	
ANDERE INDUSTRIE	0	2	1	0	1	1	0	0	1	2	1	-1	-50,0%	
REPARATIE EN ONDERHOUD	0	1	0	0	1	0	0	1	3	3	0	-3	-100,0%	
ENERGIEPRODUCTIE	0	0	0	0	0	0	0	0	0	0	0	0	0	
WATER- EN AFVALBEHANDELING, SANERING	0	1	1	0	1	0	0	0	1	1	1	0	0,0%	
VRIJE BEROEPEN (TOTAAL)	7	3	2	6	2	6	6	4	2	10	4	-6	-60,0%	
Medische beroepen	0	0	0	1	0	1	1	0	0	0	0	0	0	
Juridische beroepen	0	0	0	0	0	0	0	0	0	0	0	0	0	
Economische beroepen	3	2	0	1	1	0	5	1	0	5	0	-5	-100,0%	
Bouwtechnische beroepen	4	1	2	4	1	5	0	3	2	5	4	-1	-20,0%	
OVERHEID & ONDERWIJS	1	2	0	2	0	0	0	1	2	0	1	1	1	
VERENIGINGEN (vakverenigingen, religieuze organisaties...)	0	0	0	0	1	0	0	0	0	0	0	0	0	
ANDERE	3	4	3	2	6	6	6	3	7	2	5	3	150,0%	
ONVOLDOENDE GESPECIFIEERD (NACE KLEINER DAN 5 DIGITS)	0	0	0	0	0	0	0	0	0	0	0	0	0	
ONBEKENDE ACTIVITEIT (GEEN NACE CODE)	28	15	18	16	12	25	26	32	37	28	21	-7	-25,0%	

Potentieel jobverlies

Luik

	januari-mei													2016 vs 2015	a#
	2005	2006	2007	2008	2009	2010	2011	2012	2013	2014	2015	2016			
TOTAAL	751	556	391	613	1124	1198	1196	1086	997	1250	1106	1128	22	2,0%	
HORECA	113	39	44	104	146	169	150	203	228	195	184	136	-48	-26,1%	
REPARATIE VAN COMPUTERS EN CONSUMENTENARTIKELN	2	0	0	0	0	0	2	1	0	8	0	3	3		
OVERIGE PERSOONLIJKE DIENSTEN	30	17	5	19	11	11	15	73	40	28	21	27	6	28,6%	
BOUW	154	159	48	219	336	355	153	226	211	181	226	146	-80	-35,4%	
TRANSPORT	55	22	68	13	65	51	200	88	112	17	10	52	42	420,0%	
KLEINHANDEL	81	57	51	81	79	102	122	117	102	125	111	137	26	23,4%	
GROOTHANDEL	34	29	30	45	54	30	40	31	19	44	31	30	-1	-3,2%	
HANDELSBEMIDDELING	6	6	2	2	31	0	6	6	9	35	31	9	-22	-71,0%	
GARAGEHOUDERS & AANVERWANTE SECTOREN	16	16	3	12	3	70	25	27	24	16	86	20	-66	-76,7%	
DIENSTVERLENING AAN BEDRIJVEN	58	109	35	34	90	84	98	35	70	79	50	66	16	32,0%	
VERZEKERINGEN EN VERMOGENSBEHEER	0	0	0	0	0	0	0	0	2	0	4	0	-4	-100,0%	
SPORT & RECREATIE	0	9	0	0	8	4	0	3	2	2	15	241	226	1506,7%	
IMMO	4	3	2	0	11	42	2	5	6	2	6	4	-2	-33,3%	
LAND- en BOSBOUW	0	0	0	0	2	2	3	7	6	2	6	10	4	66,7%	
VISSERIJ en AQUACULTUUR	0	0	0	0	0	0	0	0	0	0	0	0	0		
VOEDINGSINDUSTRIE en VOEDINGSNIJVERHEID	3	7	3	41	26	25	63	51	11	13	2	14	12	600,0%	
TEXTIEL en LEDERINDUSTRIE	0	0	0	0	4	0	0	2	0	4	2	1	-1	-50,0%	
HOUTINDUSTRIE	0	0	38	0	2	2	14	0	0	6	0	0	0		
PAPIERINDUSTRIE	0	33	26	0	180	0	0	0	0	0	0	2	2		
DRUKKERIJEN, UITGEVERIJEN en MEDIA	9	0	1	2	5	70	7	47	6	6	2	12	10	500,0%	
CHEMISCHE- & KUNSTSTOFINDUSTRIE	14	0	0	3	0	3	0	4	0	0	0	5	5		
BOUWMATERIALENINDUSTRIE	0	3	0	0	0	0	6	24	1	6	0	0	0		
METAALINDUSTRIE	6	15	6	0	35	98	221	11	16	123	56	129	73	130,4%	
ELEKTROTECHNIEK, ELEKTRONICA & COMPUTERS	0	0	0	2	4	0	0	0	35	0	0	0	0		
MACHINEBOUW	96	0	0	0	2	2	2	0	0	0	0	0	0		
BOUW VAN VERVOERSTUIGEN EN COMPONENTEN	0	0	0	0	0	14	0	0	0	140	0	2	2		
MEUBELINDUSTRIE	0	0	0	2	9	2	11	16	0	2	2	0	-2	-100,0%	
ANDERE INDUSTRIE	0	0	0	0	0	3	0	0	0	1	39	0	-39	-100,0%	
REPARATIE EN ONDERHOUD	0	0	0	0	0	0	0	0	0	2	3	0	-3	-100,0%	
ENERGIEPRODUCTIE	0	0	0	0	0	0	0	0	0	0	0	0	0		
WATER- EN AFVALBEHANDELING, SANERING	4	0	0	0	0	2	0	0	0	2	0	3	3		
VRIJE BEROEPEN (TOTAAL)	2	2	3	2	8	0	7	0	0	21	33	4	-29	-87,9%	
Medische beroepen	0	0	0	0	2	0	0	0	0	0	0	0	0		
Juridische beroepen	0	0	0	0	0	0	0	0	0	0	0	0	0		
Economische beroepen	0	0	3	0	2	0	0	0	0	0	7	0	-7	-100,0%	
Bouwtechnische beroepen	2	2	0	2	4	0	7	0	0	21	26	4	-22	-84,6%	
OVERHEID & ONDERWIJS	0	0	7	0	2	0	0	0	0	7	0	2	2		
VERENIGINGEN (vakverenigingen, religieuze organisaties...)	0	0	0	0	0	2	0	0	0	0	0	0	0		
ANDERE	3	0	2	4	2	55	3	38	2	25	3	16	13	433,3%	
ONVOLDOENDE GESPECIFIEERD (NACE KLEINER DAN 5 DIGITS)	0	0	0	0	0	0	0	0	0	0	0	0	0		
ONBEKENDE ACTIVITEIT (GEEN NACE CODE)	61	30	12	28	9	0	46	71	95	158	183	57	-126	-68,9%	

Aantal faillissementen Luxemburg	januari-mei											2016 vs 2015	aP
	2006	2007	2008	2009	2010	2011	2012	2013	2014	2015	2016		
TOTAAL	54	49	46	57	71	67	59	98	82	73	61	-12	-16,4%
HORECA	15	6	16	9	12	22	16	26	18	17	18	1	5,9%
REPARATIE VAN COMPUTERS EN CONSUMENTENARTIKELEN	0	0	0	1	0	1	0	0	1	0	2	2	
OVERIGE PERSOONLIJKE DIENSTEN	2	3	1	2	2	3	2	2	2	3	2	-1	-33,3%
BOUW	3	11	7	12	11	10	12	20	21	15	7	-8	-53,3%
TRANSPORT	3	2	1	5	0	2	2	1	3	2	1	-1	-50,0%
KLEINHANDEL	11	8	7	12	16	9	11	17	15	16	10	-6	-37,5%
GROOTHANDEL	3	2	2	1	3	3	3	2	0	3	3	0	0,0%
HANDELSBEMIDDELING	0	2	1	1	2	1	1	1	1	0	0	0	
GARAGEHOUDERS & AANVERWANTE SECTOREN	3	3	2	0	2	3	1	3	6	2	4	2	100,0%
DIENSTVERLENING AAN BEDRIJVEN	3	1	3	3	6	6	1	12	3	5	3	-2	-40,0%
VERZEKERINGEN EN VERMOGENSBEHEER	0	0	0	0	0	0	0	0	0	0	0	0	
SPORT & RECREATIE	0	3	0	0	1	1	0	2	1	3	1	-2	-66,7%
IMMO	1	0	0	0	2	2	1	0	0	1	1	0	0,0%
LAND- en BOSBOUW	4	3	2	4	5	2	0	4	2	2	0	-2	-100,0%
VISSERIJ en AQUACULTUUR	0	0	0	0	0	0	0	0	0	0	0	0	
VOEDINGSINDUSTRIE en VOEDINGSNUTVERHEID	0	0	0	0	1	0	2	2	0	0	0	0	
TEXTIEL en LEDERINDUSTRIE	0	0	0	0	0	0	0	0	0	0	0	0	
HOUTINDUSTRIE	0	0	0	1	0	1	1	0	1	0	1	1	
PAPIERINDUSTRIE	0	0	0	0	0	0	0	0	0	0	0	0	
DRUKKERIJEN, UITGEVERIJEN en MEDIA	0	2	0	1	0	0	1	0	1	0	0	0	
CHEMISCHE- & KUNSTSTOFINDUSTRIE	3	0	0	1	0	0	1	0	0	0	0	0	
BOUWMATERIALENINDUSTRIE	0	0	0	0	0	0	0	1	0	0	0	0	
METAALINDUSTRIE	1	0	1	1	1	0	0	2	1	0	0	0	
ELEKTROTECHNIEK, ELEKTRONICA & COMPUTERS	0	1	0	0	0	0	0	0	0	0	0	0	
MACHINEBOUW	0	0	0	0	0	0	0	0	0	0	0	0	
BOUW VAN VERVOERSTUIGEN EN COMPONENTEN	0	0	0	0	0	0	0	0	0	1	0	-1	-100,0%
MEUBELINDUSTRIE	0	0	1	0	0	0	0	1	0	0	0	0	
ANDERE INDUSTRIE	0	0	1	0	0	0	0	0	0	0	0	0	
REPARATIE EN ONDERHOUD	0	0	0	0	0	1	1	0	0	1	0	-1	-100,0%
ENERGIEPRODUCTIE	0	0	0	0	0	0	0	0	0	0	0	0	
WATER- EN AFVALBEHANDELING, SANERING	0	0	0	0	0	0	0	1	0	0	1	1	
VRIJE BEROEPEN (TOTAAL)	1	0	0	1	1	0	1	0	0	0	0	0	
Medische beroepen	1	0	0	0	0	0	0	0	0	0	0	0	
Juridische beroepen	0	0	0	0	0	0	0	0	0	0	0	0	
Economische beroepen	0	0	0	1	1	0	0	0	0	0	0	0	
Bouwtechnische beroepen	0	0	0	0	0	0	1	0	0	0	0	0	
OVERHEID & ONDERWIJS	0	0	0	0	0	0	0	0	1	0	0	0	
VERENIGINGEN (vakverenigingen, religieuze organisaties...)	0	0	0	0	0	0	0	0	0	0	0	0	
ANDERE	0	0	0	1	1	0	0	0	1	0	1	1	
ONVOLDOENDE GESPECIFIEERD (NACE KLEINER DAN 5 DIGITS)	0	0	0	0	0	0	0	0	0	0	0	0	
ONBEKENDE ACTIVITEIT (GEEN NACE CODE)	1	2	0	1	5	0	2	1	4	2	6	4	200,0%

Potentieel jobverlies

Luxemburg

	januari-mei													2016 vs 2015	a#
	2005	2006	2007	2008	2009	2010	2011	2012	2013	2014	2015	2016			
TOTAAL	92	251	50	102	103	121	88	100	218	166	149	106	-43	-28,9%	
HORECA	2	2	1	23	16	15	28	29	42	75	47	36	-11	-23,4%	
REPARATIE VAN COMPUTERS EN CONSUMENTENARTIKELN	0	0	0	0	2	0	2	0	0	0	0	0	0	0	
OVERIGE PERSOONLIJKE DIENSTEN	0	1	2	2	4	4	2	2	2	4	9	1	-8	-88,9%	
BOUW	29	7	8	11	23	30	9	22	34	40	24	20	-4	-16,7%	
TRANSPORT	2	167	4	0	10	0	2	0	0	6	26	2	-24	-92,3%	
KLEINHANDEL	21	8	2	17	34	33	9	8	29	18	16	3	-13	-81,3%	
GROOTHANDEL	3	5	0	7	0	2	11	2	2	0	11	0	-11	-100,0%	
HANDELSBEMIDDELING	0	0	1	0	2	2	0	0	2	0	0	0	0	0	
GARAGEHOUDERS & AANVERWANTE SECTOREN	12	12	4	1	0	3	3	0	4	7	6	20	14	233,3%	
DIENSTVERLENING AAN BEDRIJVEN	0	5	7	3	2	8	6	0	44	3	8	17	9	112,5%	
VERZEKERINGEN EN VERMOGENSBEHEER	0	0	0	0	0	0	0	0	0	0	0	0	0	0	
SPORT & RECREATIE	0	0	3	0	0	0	2	0	0	1	2	0	-2	-100,0%	
IMMO	0	2	0	0	0	4	2	1	0	0	0	0	0	0	
LAND- en BOSBOUW	0	0	0	6	1	2	1	0	2	2	0	0	0	0	
VISSERIJ en AQUACULTUUR	0	0	0	0	0	0	0	0	0	0	0	0	0	0	
VOEDINGSINDUSTRIE en VOEDINGSNIJVERHEID	0	0	0	0	0	2	0	0	44	0	0	0	0	0	
TEXTIEL en LEDERINDUSTRIE	0	0	0	0	0	0	0	0	0	0	0	0	0	0	
HOUTINDUSTRIE	1	0	0	20	2	0	11	0	0	5	0	2	2	2	
PAPIERINDUSTRIE	0	0	0	0	0	0	0	0	0	0	0	0	0	0	
DRUKKERIJEN, UITGEVERIJEN en MEDIA	0	0	2	0	0	0	0	0	0	0	0	0	0	0	
CHEMISCHE- & KUNSTSTOFINDUSTRIE	0	42	0	0	1	0	0	2	0	0	0	0	0	0	
BOUWMATERIALENINDUSTRIE	0	0	0	0	0	0	0	0	0	0	0	0	0	0	
METAALINDUSTRIE	22	0	0	0	2	5	0	0	11	2	0	0	0	0	
ELEKTROTECHNIEK, ELEKTRONICA & COMPUTERS	0	0	16	0	0	0	0	0	0	0	0	0	0	0	
MACHINEBOUW	0	0	0	0	0	0	0	0	0	0	0	0	0	0	
BOUW VAN VERVOERSTUIGEN EN COMPONENTEN	0	0	0	0	0	0	0	0	0	0	0	0	0	0	
MEUBELINDUSTRIE	0	0	0	5	0	0	0	0	2	0	0	0	0	0	
ANDERE INDUSTRIE	0	0	0	7	0	0	0	0	0	0	0	0	0	0	
REPARATIE EN ONDERHOUD	0	0	0	0	0	0	0	30	0	0	0	0	0	0	
ENERGIEPRODUCTIE	0	0	0	0	0	0	0	0	0	0	0	0	0	0	
WATER- EN AFVALBEHANDELING, SANERING	0	0	0	0	0	0	0	0	0	0	0	0	0	0	
VRIJE BEROEPEN (TOTAAL)	0	0	0	0	2	1	0	2	0	0	0	0	0	0	
Medische beroepen	0	0	0	0	0	0	0	0	0	0	0	0	0	0	
Juridische beroepen	0	0	0	0	0	0	0	0	0	0	0	0	0	0	
Economische beroepen	0	0	0	0	2	1	0	0	0	0	0	0	0	0	
Bouwtechnische beroepen	0	0	0	0	0	0	0	2	0	0	0	0	0	0	
OVERHEID & ONDERWIJS	0	0	0	0	0	0	0	0	0	0	0	0	0	0	
VERENIGINGEN (vakverenigingen, religieuze organisaties...)	0	0	0	0	0	0	0	0	0	0	0	0	0	0	
ANDERE	0	0	0	0	2	0	0	0	0	1	0	2	2	2	
ONVOLDOENDE GESPECIFIEERD (NACE KLEINER DAN 5 DIGITS)	0	0	0	0	0	0	0	0	0	0	0	0	0	0	
ONBEKENDE ACTIVITEIT (GEEN NACE CODE)	0	0	0	0	0	10	0	2	0	2	0	3	3	3	

Bedrijven met het grootste banenverlies (top 50)

TOP 50	NAAM BEDRIJF	DATUM	PC	GEMEENTE	VERLOREN JOBS
1	ALL EVENTS	02/5/2016	4121	NEUVILLE-EN-CONDROZ	241
2	DIENSTENBEDRIJF ZUID-WEST	29/2/2016	1300	WAVRE	179
3	RAAMFABRIEK Vlieghe	04/4/2016	8500	KORTRIJK	131
4	ENGINEERING STEEL BELGIUM	27/4/2016	4100	SERAING	122
5	IMTECH TRAFFIC & INFRA	01/2/2016	9031	DRONGEN	105
6	BOUWCENTRALE MODERN	12/1/2016	9900	EEKLO	97
7	MICROFIBRES EUROPE	16/3/2016	9270	LAARNE	83
8	PROJECTWISE	22/3/2016	1831	DIEGEM	79
9	Z & Z CONSTRUCT	16/2/2016	9999	0	75
9	CHAMPIGNONCULTUUR JAGERSBORG	17/3/2016	3680	MAASEIK	75
9	AUXILIUM SERVICES	02/5/2016	1050	ELSENE	75
12	PREFADIM BELGIUM	30/5/2016	8540	DEERLIJK	62
12	WASTE OIL SERVICES	14/1/2016	7334	SAINT-GHISLAIN	62
14	PE TILLION	03/5/2016	8900	IEPER	56
15	BE-SERVICES	09/5/2016	4031	ANGLEUR	55
16	MEFIL	30/3/2016	3680	MAASEIK	46
17	INALCO	12/1/2016	9160	LOKEREN	44
18	GATEWAY	07/4/2016	3550	HEUSDEN-ZOLDER	42
19	WASSERIJ-WERKKLEDIJ MODERNA	25/2/2016	9500	GERAARDSBERGEN	40
20	ADRIA CLEANING	11/2/2016	3061	LEEFDAAL	37
21	B.S	29/2/2016	1000	BRUSSEL	35
21	FILIPO	26/4/2016	9000	GENT	35
21	HERMANS CAROLINE	17/3/2016	9000	GENT	35
21	RNB CONCEPTION	29/1/2016	7971	BELOIL	35
21	RG CONSTRUCT	04/4/2016	5000	NAMUR	35
21	VIP GROEP	08/3/2016	9000	GENT	35
21	HALLO TAXI	30/5/2016	2800	MECHELEN	35
21	ZUCCHERO	15/2/2016	1190	VORST	35
21	RLE & PARTNERS	23/5/2016	1050	ELSENE	35
30	MONDIA EUPEN	10/3/2016	4700	EUPEN	32
31	APC	31/3/2016	2018	ANTWERPEN	31
32	EXPERT CLEANING	09/5/2016	4020	LIEGE	30
32	NLC BIS	15/3/2016	3600	GENK	30
34	HOTEL BROEL EXPLOITATIE	20/1/2016	8500	KORTRIJK	29
34	ISERVE	04/1/2016	1300	WAVRE	29
36	AC CLEAN TITRES SERVICES	11/4/2016	6200	CHATELET	28
36	SLACHTHUIS GENK	04/5/2016	3600	GENK	28
36	GODSHUIS	16/2/2016	9980	SINT-LAUREINS	28
39	ANVAS SERVICE	19/1/2016	1745	OPWIJK	27
40	SOCIETE BORAINNE DE FERRAILLAGE MACONNERIE ET	18/1/2016	7000	MONS	26
40	VAN CAUWENBERGHE	26/4/2016	9700	OUDENAARDE	26
42	BLUE CLEAN AND FOOD	11/4/2016	1332	GENVAL	25
42	BAKKERIJ-PATISSERIE J. DE CASTRO	31/3/2016	2640	MORTSEL	25
44	DRIEDEE	24/3/2016	3520	ZONHOVEN	23
45	SCHILDERWERKEN VANDENBRIELE	21/3/2016	8906	ELVERDINGE	22
46	DEMIR INFRASTRUCTUUR	20/5/2016	9240	ZELE	21
46	HOTEL-RESTAURANT 'T PUTJE	16/3/2016	8000	BRUGGE	21
46	BELFORT-FRANCAIS	16/3/2016	8000	BRUGGE	21
46	NEW ROELS DISPLAY	11/3/2016	9120	BEVEREN-WAAS	21
46	PRECIOSA	08/3/2016	1740	TERNAT	21

Opm.: potentieel verloren jobs worden berekend op basis van de laatst gepubliceerde jaarrekening of RSZ-gegevens van de failliete entiteit.

Over Graydon

Het handelsinformatiekantoor Graydon Belgium nv is in Berchem gevestigd en vormt een ploeg van 100 medewerkers. Dankzij een dagelijkse gedetailleerde opvolging houdt het bedrijf een reusachtige databank up-to-date, gevoed met gegevens over alle in België gevestigde bedrijven, inclusief eenmanszaken en andere economische entiteiten.

Hiermee ontwikkelt Graydon Belgium nv modellen die zowel risico's als groeikansen van ondernemingen tot uitdrukking brengen. Zo rapporteert de studiedienst van Graydon Belgium nv macro-economische tendensen en onderhoudt het bedrijf intensieve banden met diverse officiële instanties.

Graydon Belgium nv richt zich vooral op het bedrijfsleven. Dankzij de databank kent elke geïnteresseerde de evoluties binnen elk individueel bedrijf. We bieden analyse-instrumenten aan die de rentabiliteit van zowel marketing- als verkoopstructuren actief ondersteunen. Graydon Belgium nv tekent voor de inbouw van beslissingssystemen op maat waarmee men de juiste zakenrelaties opspoort, accepteert en opvolgt.

Contact algemeen: 03 280 88 00- info@graydon.be