

STUDIE

Faillissementen semester 1 2016:

Sterke daling van het aantal faillissementen
vooral in Brussel en Wallonië

Maand juni: -14,3%

1^e semester: -12,7%

Overname en gebruik van dit onderzoek wordt aangemoedigd bronvermelding "Graydon Belgium". Deze brochure is louter ter informatie opgesteld. De gegevens zijn ontwikkeld en verwerkt op basis van de Graydon-databanken. Uitgever, informatieverstrekker noch auteurs kunnen aansprakelijk gesteld worden voor mogelijke onnauwkeurigheden. De uiteindelijke interpretatie van de gegevens is voor rekening van de lezer.

Gelieve als bron 'Graydon Belgium' te vermelden

Graydon Belgium nv
Uitbreidingstraat 84-b1
2600 Berchem

Contact: Eric Van den Broele
Tel.: 03 280 88 55
www.graydon.be

Inhoudsopgave

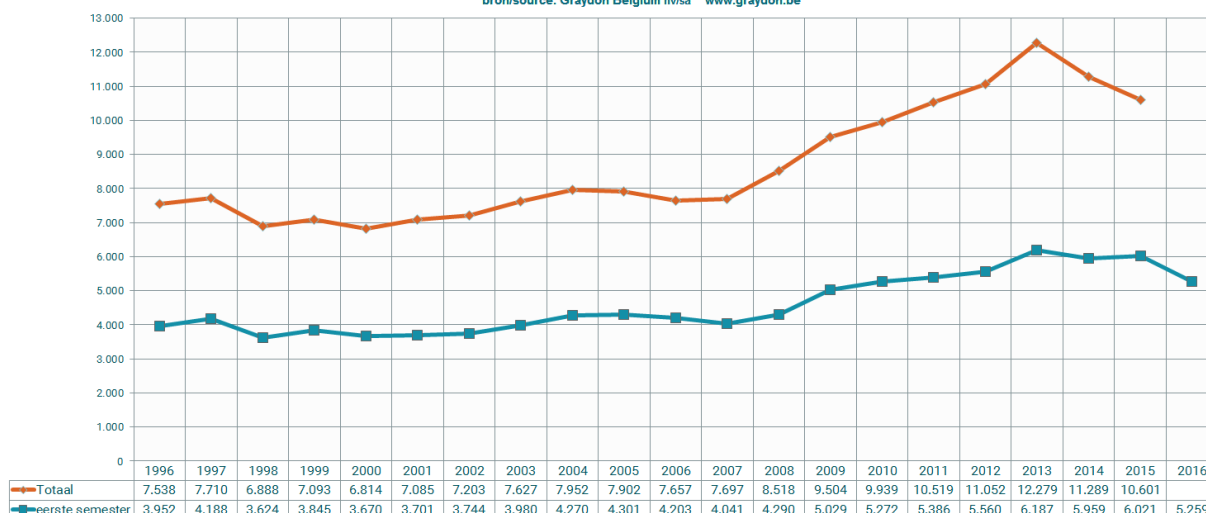
Samenvatting	4
Geografische tendensen	7
Evolutie op regionaal niveau	7
Evolutie op provinciaal niveau	8
Evolutie op arrondissementsniveau	10
Evolutie faillissementen per rechtsvorm	12
Evolutie faillissementen per leeftijd	13
Sectorale tendensen	15
Tendensen binnen de hoofdsectoren: ruwe opdeling	15
Tendensen binnen de sectoren: fijne opdeling (nace 5 digits) op federaal niveau	16
Faillissementen en potentieel banenverlies	17
Algemene cijfers en evoluties m.b.t. faillissementen en banenverlies	17
Regionale cijfers: faillissementen en jobverlies per sector	20
Bedrijven met het grootste banenverlies (top 50)	48
Over Graydon	49

Samenvatting

1^e semester 2016

Over het eerste semester 2016 kenden we, in vergelijking met dezelfde periode verleden jaar, een gevoelige daling van het aantal faillissementen. De eerste zes maanden van dit jaar gingen er 5.259 bedrijven over de kop: een daling met maar liefst -12,6%. We moeten al naar het eerste semester 2009 terug om een beter eerste semester te kennen.

Evolutie faillissementen op jaarbasis en voor de periode: eerste semester
Évolution des faillites sur base annuelle et pour la période: premier semestre
bron/source: Graydon Belgium nv/sa www.graydon.be



De dalende tendens zet zich door binnen de drie regio's. Echter: binnen het Vlaamse Gewest noteren we een daling van de faillissementscijfers met -3,3%, in Wallonië noteren we een daling met -23,63%. Binnen de jurisdictie van de Brusselse rechtbanken van koophandel noteren we ten opzichte van het eerste semester 2015 zelfs een daling met -25,96%.

Enkel binnen de provincie West- en Oost-Vlaanderen noteren we lichte stijgingen. Hierbij valt op dat er in West-Vlaanderen heel wat meer horecazaken over de kop gingen (stijging van 78 in 2015 naar 125 in 2016 of +60,3%).

De faillissementsdaling zet zich over het eerste semester 2016 door in zo goed als alle sectoren. Zo bijvoorbeeld noteren we ten opzichte van dezelfde periode in 2015 belangrijke dalingen binnen de sector bouw (-17,5%) en de zakelijke dienstverlening (-25,5%). Ook binnen de transportsector noteren we een daling met -15,83%.

Enkel binnen de horeca noteren we zo goed als een status quo. Hierbij gaan steeds meer grotere zaken over de kop.

Ook de maand juni –traditioneel een maand waar we hogere faillissementscijfers halen- scoorde met 997 uitspraken behoorlijk goed. In vergelijking met de maand juni 2015 (1.163 uitspraken en toen de zwaarste junimaand ooit) noteren we een daling met –14,27 %.

Ondanks een aantal faillissementen dat in juni zwaar doorweegt in de statistieken van mogelijk job verlies door faillissement (Truvo, Optima, VLM) zien we over het eerste semester 2016 nog steeds een daling van het aantal jobs dat op de tocht kwam te staan als gevolg van het faillissement van de werkgever. In 2015 waren er dat nog 12.524, dit jaar 11.429 (-8,74%)

Uiteraard houdt de daling vooral **direct verband met de voorzichtig opwaartse conjunctuurtrend**. Toch spelen ook **andere elementen** een rol:

- De wijziging van de WCO wet (augustus 2013) en in het bijzonder het invoeren van het rolrecht in januari 2015 zorgde voor een gevoelig kleiner aantal bedrijven (-50%) dat gebruik maakte van die wet. De wetwijziging mikte onder meer op het verminderen van het aantal fraude-gevallen en sterfhuisconstructies die zich op opschorting zouden beroepen. In de praktijk zien we dat vooral de allerkleinste bedrijven afhaken. De wetwijziging heeft deels een onbedoeld pervers effect: bedrijven die het wel degelijk bijzonder moeilijk hebben verdwijnen onder de radar van justitie en blijven langer verder sukkelen.¹
- De populatie ondernemingen die als zwaar ziek kan bestempeld worden is het afgelopen jaar sterk gedaald. Bekijken we louter de vennootschappen dan waren er in 2015 3,31% van de ondernemingen zwaar ziek, in 2014 was dat nog 3,54%. Een daling met 0,23 procentpunt maar dus ook een daling van het volume zwaar zieke ondernemingen met -6,5%. Toch wijst deze beperkte daling ook op het feit dat de rechtbanken ten opzichte van welbepaalde knipperlichten ook minder snel tot faillissementsuitspraak overgaat.²
- Algemeen stelt het bedrijvenlandschap het financieel-structureel beter dan de afgelopen jaren. Dit wordt deels verklaard vanuit het uitzuiveringseffect dat de crisisjaren hebben teweeg gebracht maar ook door de vaststelling dat reeds bij het begin van de crisisjaren een belangrijk aantal KMO's –soms noodgedwongen- hun eigen vermogen hebben uitgebouwd.^{3 4}

¹ Zie hiervoor de publicatie “Zeven jaar wco: een statistische stand van zaken” gepubliceerd in het tijdschrift In Foro in samenwerking met de Unie der rechters in Handelszaken van België (U.R.H.B.) : <http://public.graydon.be/downloads/report-zeven-jaar-wco-een-statistische-stand-van-zaken>

² Zie hiervoor de publicatie “Gezondheidsbarometer Belgische ondernemingen – situatie 31/12/2015” gepubliceerd in het tijdschrift In Foro in samenwerking met de Unie der rechters in Handelszaken van België (U.R.H.B.) : <http://public.graydon.be/downloads/report-gezondheidsbarometer-belgische-ondernemingen-situatie-31122015>

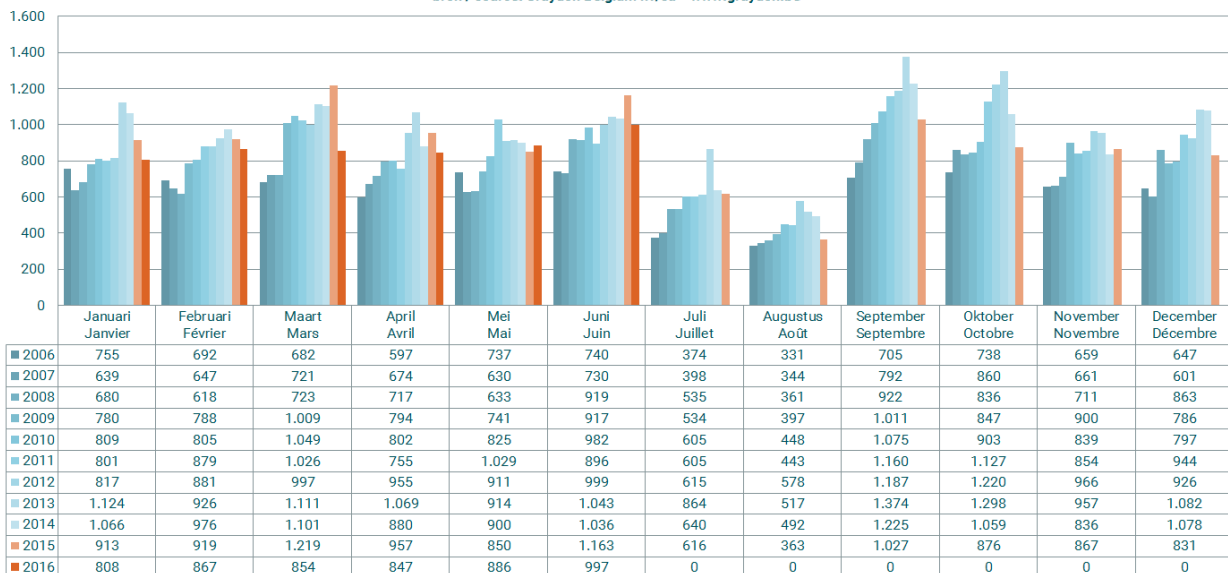
³ Id.

⁴ Zie hiervoor tevens de studie ‘Het KMO-rapport 2016’ gepubliceerd in samenwerking met UNIZO en UCM: <http://public.graydon.be/downloads/report-het-kmo-rapport-2016>

- De faillissementengolf binnen de Brusselse horeca, een forecast die afgelopen maanden –in het bijzonder als gevolg van de aanslagen- door sommigen breed werd uitgesmeerd, blijft voorlopig uit. In vergelijking met het eerste semester 2015 zien we op Federaal niveau nauwelijks evolutie: nu tellen we binnen de horeca 1.047 faillissementen, verleden jaar waren dat er 1.048. Binnen het Brusselse gewest tellen we het eerste semester 2016 202 failliete horecazaken, in 2015 waren dat er 201. Binnen het Vlaamse gewest noteren we een stijging met +4,7% (van 531 faillissementen in het eerste semester 2015 naar 556 in 2016). In Wallonië noteren we binnen de horeca zelfs een faillissementsdaling (van 315 in 2015 naar 285 in 2016) met -9,3%.⁵

Evolutie van het aantal faillissementen per maand Évolution du nombre de faillites par mois

bron / source: Graydon Belgium nv/sa www.graydon.be



⁵ We verwijzen hiervoor naar onze faillissementsstudie van mei jongstleden waar we specifiek ingaan op de situatie binnen de Brusselse horeca. http://public.graydon.be/sites/graydon/files/visual_select_file/Graydon%20Barometer%20faillissementen%20april%202016.pdf

Geografische tendensen

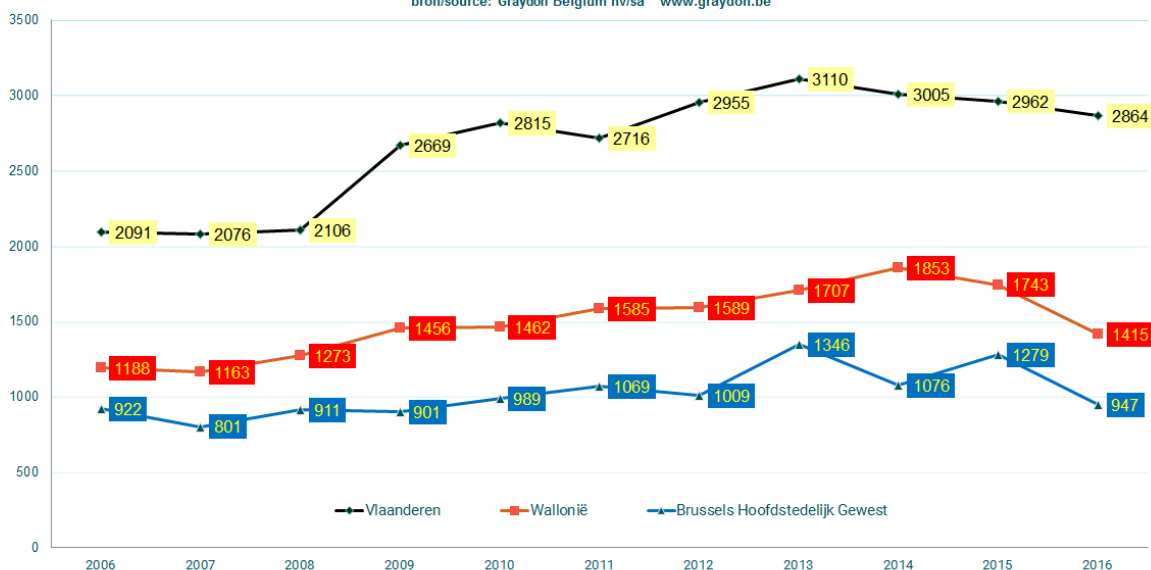
(*) Wie de regionale aantallen optelt komt niet exact op het nationale aantal. Dit omdat voor een beperkt aantal bedrijven dat failliet werd verklaard de maatschappelijke zetel niet kan worden bepaald, veelal omdat die zich in het buitenland bevindt terwijl het failliete bedrijf wel degelijk haar activiteit op ons grondgebied uitoefent.

(**) Omwille van de herschikking van de gerechtelijke arrondissementen binnen het Brusselse gewest enerzijds en Halle-Vilvoorde anderzijds, worden de statistieken met betrekking tot deze gebieden afzonderlijk weergegeven. De bekomen waarden binnen Halle-Vilvoorde zijn aan de provincie Vlaams-Brabant en aan het Vlaamse Gewest gekoppeld. Met betrekking tot de evoluties binnen het gerechtelijk arrondissement Brussel (m.a.w. inclusief Halle-Vilvoorde) dient dus de som gemaakt van de waarden binnen het Brusselse Gewest met de resultaten bekomen voor Halle-Vilvoorde.

Evolutie op regionaal niveau

Aantal faillissementen per gewest: eerste semester Évolution des faillites dans les régions: premier semestre

bron/source: Graydon Belgium nv/sa www.graydon.be



Over het eerste semester van dit jaar 2016 zet de daling van het aantal faillissementen zich in de drie gewesten grondig door.

Binnen het Vlaamse gewest noteren we van januari tot en met juni 2016 2.864 faillissementsuitspraken: een daling ten opzichte van het eerste semester van 2015 met -3,3%. Ten opzichte van het eerste semester van piekjaar 2013 noteren we nu een daling met -7,9%

Binnen het Waalse gewest noteren we met betrekking tot het eerste semester 2016 1.415 faillissementsuitspraken. Ten opzichte dezelfde periode 2015 betekent dit een daling met -18,8%. Ten opzichte van het eerste semester van piekjaar 2014 betekent dit een daling met -23,63%.

De Brusselse handelsrechtbanken, de Nederlandstalige en Franstalige kamer samen, spraken over het eerste semester van 2016 947 faillissementen uit: een daling ten opzichte van dezelfde periode 2015 met -25,96%.

De daling zet zich in zo goed als alle provincies door. Binnen de provincie Oost-Vlaanderen moeten we gewag maken van een lichte stijging. In West-Vlaanderen noteren we net geen status quo.

Evolutie op provinciaal niveau

Evolutie faillissementen per provincie: eerste semester Évolution des faillites par province: premier semestre

bron / source: Graydon Belgium nv/sa www.graydon.be



Enkel binnen de provincie West- en Oost-Vlaanderen (respectievelijk +2,4% en + 6,7%) noteren we lichte stijgingen. Hierbij valt op dat er in West-Vlaanderen heel wat meer horecazaken over de kop gingen (stijging van 78 in 2015 naar 125 in 2016 of +60,3%).

Cumulbasis: 1^o semester 2016

GRAYDON open in business Overzicht faillissementen provincies en gewesten Periode: eerste semester	2005	2006	2007	2008	2009	2010	2011	2012	2013	2014	2015	2016	versus 2015	% versus 2015
PROVINCIES														
West-Vlaanderen	391	345	379	369	473	471	440	450	528	525	464	475	11	2,37%
Oost-Vlaanderen	455	429	465	508	530	637	539	663	681	612	569	607	38	6,68%
Antwerpen	903	773	770	761	1025	1052	1038	1104	1162	1113	1116	1093	-23	-2,06%
Limburg	242	270	250	232	315	365	405	376	436	438	469	375	-94	-20,04%
Vlaams-Brabant (incl. H-V)	269	274	212	236	326	290	294	362	303	317	344	314	-30	-8,72%
Waals-Brabant	187	152	152	152	183	182	193	211	226	226	228	155	-73	-32,02%
Henegouwen	403	380	428	506	562	530	591	575	600	669	602	484	-118	-19,60%
Luik	428	415	351	387	449	483	491	529	563	616	600	475	-125	-20,83%
Luxemburg	66	68	58	67	73	83	86	72	113	96	91	76	-15	-16,48%
Namen	156	173	174	161	189	184	224	202	205	246	222	225	3	1,35%
TOTAAL PROVINCIES	3500	3279	3239	3379	4125	4277	4301	4544	4817	4858	4705	4279	-426	-9,05%
GEWESTEN														
Vlaanderen	2260	2091	2076	2106	2669	2815	2716	2955	3110	3005	2962	2864	-98	-3,31%
Wallonië	1240	1188	1163	1273	1456	1462	1585	1589	1707	1853	1743	1415	-328	-18,82%
Brussels Hoofdstedelijk Gewest	800	922	801	911	901	989	1069	1009	1346	1076	1279	947	-332	-25,96%
TOTAAL GEWESTEN	4300	4201	4040	4290	5026	5266	5370	5553	6163	5934	5984	5226	-758	-12,67%
Buitenlands of zonder gekend adres in België														
	1	2	1	0	3	6	16	7	24	25	37	33	-4	-10,81%
TOTAAL	4301	4203	4041	4290	5029	5272	5386	5560	6187	5959	6021	5259	-762	-12,66%

Maandbasis: juni 2016

GRAYDON open in business Overzicht faillissementen Juni 2016	2005	2006	2007	2008	2009	2010	2011	2012	2013	2014	2015	2016	versus 2015	% versus 2015
PROVINCIES														
West-Vlaanderen	93	70	63	93	78	97	59	82	92	99	81	96	15	18,52%
Oost-Vlaanderen	71	75	90	123	82	106	95	128	110	97	116	112	-4	-3,45%
Antwerpen	193	146	132	128	203	190	187	183	175	173	201	224	23	11,44%
Limburg	44	45	45	34	45	63	58	63	76	80	89	58	-31	-34,83%
Vlaams-Brabant (incl. H-V)	52	39	27	40	65	59	41	68	46	52	66	48	-18	-27,27%
Waals-Brabant	32	29	33	40	39	31	24	43	34	47	45	25	-20	-44,44%
Henegouwen	91	67	91	121	101	94	114	127	114	114	119	77	-42	-35,29%
Luik	86	66	73	81	72	86	84	92	93	103	128	95	-33	-25,78%
Luxemburg	21	14	9	21	16	12	19	13	15	14	18	15	-3	-16,67%
Namen	33	35	23	40	28	36	37	33	36	38	23	46	23	100,00%
TOTAAL PROVINCIES	716	586	586	721	729	774	718	832	791	817	886	796	-90	-10,16%
GEWESTEN														
Vlaanderen	453	375	357	418	473	515	440	524	499	501	553	538	-15	-2,71%
Wallonië	263	211	229	303	256	259	278	308	292	316	333	258	-75	-22,52%
Brussels Hoofdstedelijk Gewest	131	154	144	198	187	208	175	165	248	212	272	198	-74	-27,21%
TOTAAL GEWESTEN	847	740	730	919	916	982	893	997	1039	1029	1158	994	-164	-14,16%
Buitenlands of zonder gekend adres in België														
	1	0	0	0	1	0	3	2	4	7	5	3	-2	-40,00%
TOTAAL	848	740	730	919	917	982	896	999	1043	1036	1163	997	-166	-14,27%

Evolutie op arrondissementsniveau

(**) Omwille van de vele vragen met betrekking tot de evoluties binnen het Brusselse gewest enerzijds en Halle-Vilvoorde anderzijds, worden de statistieken met betrekking tot deze gebieden voortaan afzonderlijk weergegeven. De bekomen waarden binnen Halle-Vilvoorde zijn aan de provincie Vlaams-Brabant en aan het Vlaamse Gewest gekoppeld. Met betrekking tot de evoluties binnen het gerechtelijk arrondissement Brussel (m.a.w. inclusief Halle-Vilvoorde) dient dus de som gemaakt van de waarden binnen het Brusselse Gewest met de resultaten bekomen voor Halle-Vilvoorde.

Evolutie januari tot juni 2016

GRAYDON open in business Overzicht faillissementen Periode: eerste semester	2005	2006	2007	2008	2009	2010	2011	2012	2013	2014	2015	2016	% versus 2015
Brussel Hoofdstad (excl. H-V)													
BRUSSEL	800	922	801	911	901	989	1069	1009	1346	1076	1279	947	-25,96%
TOTAAL	800	922	801	911	901	989	1069	1009	1346	1076	1279	947	-25,96%
Vlaams-Brabant (incl. H-V)													
LEUVEN	126	127	83	98	158	128	141	178	153	163	162	179	10,49%
HALLE-VILVOORDE	143	147	129	138	168	162	153	184	150	154	182	135	-25,82%
TOTAAL	269	274	212	236	326	290	294	362	303	317	344	314	-8,72%
Waals-Brabant													
NIJVEL	187	152	152	152	183	182	193	211	226	226	228	155	-32,02%
TOTAAL	187	152	152	152	183	182	193	211	226	226	228	155	-32,02%
Antwerpen													
ANTWERPEN	626	543	517	532	726	770	726	766	753	790	761	787	3,42%
MECHELEN	104	88	105	85	111	92	103	131	131	130	125	94	-24,80%
TURNHOUT	173	142	148	144	188	190	209	207	278	193	230	212	-7,83%
TOTAAL	903	773	770	761	1025	1052	1038	1104	1162	1113	1116	1093	-2,06%
West-Vlaanderen													
BRUGGE	120	113	107	122	145	148	131	122	143	140	143	142	-0,70%
IEPER	19	19	23	21	30	31	20	35	29	32	27	31	14,81%
KORTRIJK	151	131	137	115	172	175	159	171	195	216	169	168	-0,59%
OOSTENDE	66	42	75	71	81	71	83	88	90	100	93	91	-2,15%
VEURNE	35	40	37	40	45	46	48	34	71	37	32	43	34,38%
TOTAAL	391	345	379	369	473	471	440	450	528	525	464	475	2,37%
Oost-Vlaanderen													
AALST	46	51	58	57	86	87	66	112	82	110	84	60	-28,57%
DENDERMONDE	77	49	56	60	72	85	105	93	111	69	60	68	13,33%
GENT	209	217	213	242	215	292	212	261	278	257	278	294	5,76%
OUDENAARDE	39	35	48	45	52	58	49	65	72	60	57	68	19,30%
SINT-NIKLAAS	84	77	90	104	105	115	107	132	138	116	90	117	30,00%
TOTAAL	455	429	465	508	530	637	539	663	681	612	569	607	6,68%
Limburg													
HASSELT	149	133	149	127	164	186	224	201	243	240	247	204	-17,41%
TONGEREN	93	137	101	105	151	179	181	175	193	198	222	171	-22,97%
TOTAAL	242	270	250	232	315	365	405	376	436	438	469	375	-20,04%
Henegouwen													
CHARLEROI	181	157	195	212	260	214	264	229	302	267	238	180	-24,37%
BERGEN	129	126	140	187	179	176	177	194	190	231	211	177	-16,11%
DOORNIK	93	97	93	107	123	140	150	152	108	171	153	127	-16,99%
TOTAAL	403	380	428	506	562	530	591	575	600	669	602	484	-19,60%
Luik													
HOEI	46	48	52	41	37	56	61	54	63	79	62	62	0,00%
LUIK	274	278	211	247	290	309	322	376	394	408	421	313	-25,65%
VERVIERS	85	73	75	77	93	96	85	78	95	104	102	89	-12,75%
EUPEN	23	16	13	22	29	22	23	21	11	25	15	11	-26,67%
TOTAAL	428	415	351	387	449	483	491	529	563	616	600	475	-20,83%
Luxemburg													
AARLEN	28	26	22	23	28	32	31	27	35	35	34	24	-29,41%
MARCHE-EN-FAMENNE	20	22	15	17	25	27	24	20	43	37	29	27	-6,90%
NEUFCHATEAU	18	20	21	27	20	24	31	25	35	24	28	25	-10,71%
TOTAAL	66	68	58	67	73	83	86	72	113	96	91	76	-16,48%
Namen													
DINANT	61	51	55	56	80	75	84	76	78	80	83	81	-2,41%
NAMEN	95	122	119	105	109	109	140	126	127	166	139	144	3,60%
TOTAAL	156	173	174	161	189	184	224	202	205	246	222	225	1,35%

Maandcijfers juni 2016

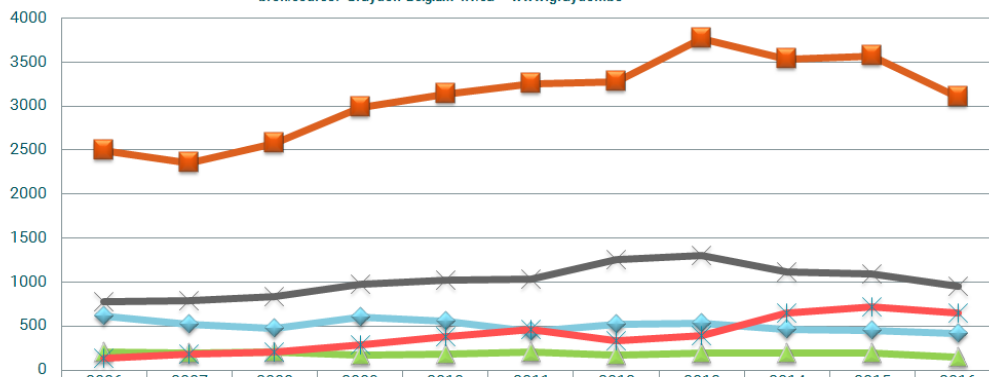
GRAYDON open in business Overzicht faillissementen Juni 2016	2005	2006	2007	2008	2009	2010	2011	2012	2013	2014	2015	2016	dif.	%
Brussel Hoofdstad														
BRUSSEL	131	154	144	198	187	208	175	165	248	212	272	198	-74	-27,2%
TOTAAL	131	154	144	198	187	208	175	165	248	212	272	198	-74	-27,2%
Vlaams-Brabant														
LEUVEN	20	23	12	12	26	26	21	36	22	28	25	34	9	36,0%
HALLE-VILVOORDE	32	16	15	28	39	33	20	32	24	24	41	14	-27	-65,9%
TOTAAL	52	39	27	40	65	59	41	68	46	52	66	48	-18	-27,3%
Waals-Brabant														
NIJVEL	32	29	33	40	39	31	24	43	34	47	45	25	-20	-44,4%
TOTAAL	32	29	33	40	39	31	24	43	34	47	45	25	-20	-44,4%
West-Vlaanderen														
ANTWERPEN	145	114	91	89	139	136	137	120	105	126	141	165	24	17,0%
MECHELEN	15	14	22	11	24	17	17	17	28	18	17	14	-3	-17,6%
TURNHOUT	33	18	19	28	40	37	33	46	42	29	43	45	2	4,7%
TOTAAL	193	146	132	128	203	190	187	183	175	173	201	224	23	11,4%
Oost-Vlaanderen														
BRUGGE	39	20	19	32	24	34	18	16	30	38	31	28	-3	-9,7%
IEPER	2	5	7	6	5	5	4	9	3	9	6	11	5	83,3%
KORTRIJK	26	23	17	32	35	28	21	32	38	29	27	24	-3	-11,1%
OOSTENDE	18	10	13	18	9	19	7	16	11	16	16	23	7	43,8%
VEURNE	8	12	7	5	5	11	9	9	10	7	1	10	9	900,0%
TOTAAL	93	70	63	93	78	97	59	82	92	99	81	96	15	18,5%
Limburg														
HASSELT	29	24	23	22	20	28	43	30	41	37	43	37	-6	-14,0%
TONGEREN	15	21	22	12	25	35	15	33	35	43	46	21	-25	-54,3%
TOTAAL	44	45	45	34	45	63	58	63	76	80	89	58	-31	-34,8%
Henegouwen														
CHARLEROI	35	21	45	48	55	38	55	42	58	37	36	23	-13	-36,1%
BERGEN	34	19	26	45	31	30	32	36	31	37	53	37	-16	-30,2%
DOORNIK	22	27	20	28	15	26	27	49	25	40	30	17	-13	-43,3%
TOTAAL	91	67	91	121	101	94	114	127	114	114	119	77	-42	-35,3%
Luik														
HOEI	7	6	5	10	9	9	13	12	4	13	9	14	5	55,6%
LUIK	50	39	51	51	45	51	45	69	61	66	99	68	-31	-31,3%
VERVIERS	24	19	12	16	9	23	24	10	24	14	19	12	-7	-36,8%
EUPEN	5	2	5	4	9	3	2	1	4	10	1	1	0	0,0%
TOTAAL	86	66	73	81	72	86	84	92	93	103	128	95	-33	-25,8%
Luxemburg														
AARLEN	12	8	1	6	9	4	6	6	3	5	8	3	-5	-62,5%
MARCHE-EN-FAMENNE	6	3	3	6	3	3	6	3	8	6	5	4	-1	-20,0%
NEUFCHATEAU	3	3	5	9	4	5	7	4	4	3	5	8	3	60,0%
TOTAAL	21	14	9	21	16	12	19	13	15	14	18	15	-3	-16,7%
Namen														
DINANT	7	7	4	14	13	16	15	12	13	11	10	16	6	60,0%
NAMEN	26	28	19	26	15	20	22	21	23	27	13	30	17	130,8%
TOTAAL	33	35	23	40	28	36	37	33	36	38	23	46	23	100,0%

Evolutie faillissementen per rechtsvorm

GRAYDON
open in business

Evolutie faillissementen volgens rechtsvorm: eerste semester Evolution des faillites selon forme juridique: premier semestre

bron/source: Graydon Belgium nv/sa www.graydon.be

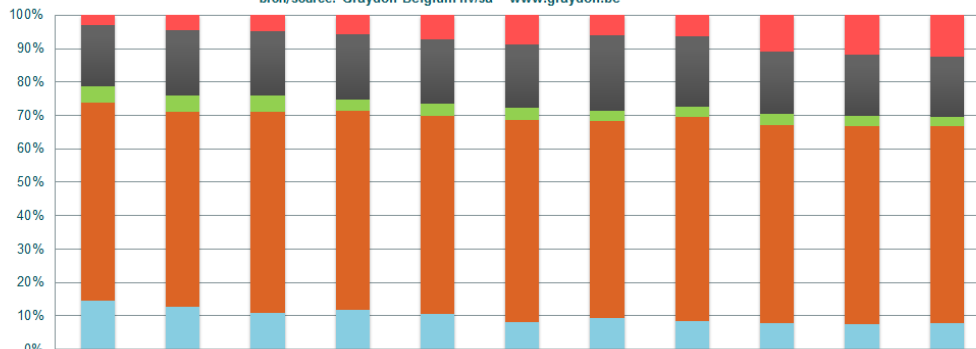


	2006	2007	2008	2009	2010	2011	2012	2013	2014	2015	2016
NV - SA	611	519	473	600	550	441	519	531	464	448	411
BVBA - SCRL	2488	2356	2578	2989	3137	3248	3281	3765	3538	3569	3098
CV - SC	203	195	201	175	182	204	170	196	194	193	145
Eenmanszaak - Ent. unipersonnelle	772	793	838	977	1022	1028	1253	1300	1111	1091	952
Andere - Autres	129	178	200	288	381	465	337	395	652	720	653

GRAYDON
open in business

Aandeel faillissementen volgens rechtsvorm: eerste semester Repartition des faillites selon forme juridique: premier semestre

bron/source: Graydon Belgium nv/sa www.graydon.be

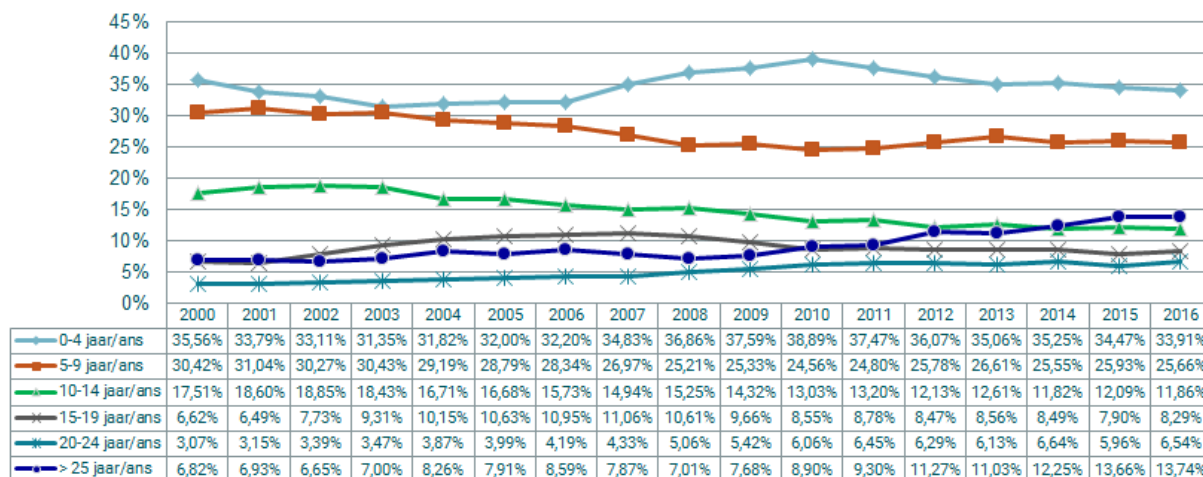


	2006	2007	2008	2009	2010	2011	2012	2013	2014	2015	2016
Andere - Autres	3,07%	4,40%	4,66%	5,73%	7,23%	8,63%	6,06%	6,38%	10,94%	11,96%	12,42%
Eenmanszaak - Ent. unipersonnelle	18,37%	19,62%	19,53%	19,43%	19,39%	19,09%	22,54%	21,01%	18,64%	18,12%	18,10%
CV - SC	4,83%	4,83%	4,69%	3,48%	3,45%	3,79%	3,06%	3,17%	3,26%	3,21%	2,76%
BVBA - SCRL	59,20%	58,30%	60,09%	59,44%	59,50%	60,30%	59,01%	60,85%	59,37%	59,28%	58,91%
NV - SA	14,54%	12,84%	11,03%	11,93%	10,43%	8,19%	9,33%	8,58%	7,79%	7,44%	7,82%

Evolutie faillissementen per leeftijd

België : % leeftijdscategorie van gefailleerde ondernemingen
Belgique: l'ancienneté des entreprises en faillite (%)

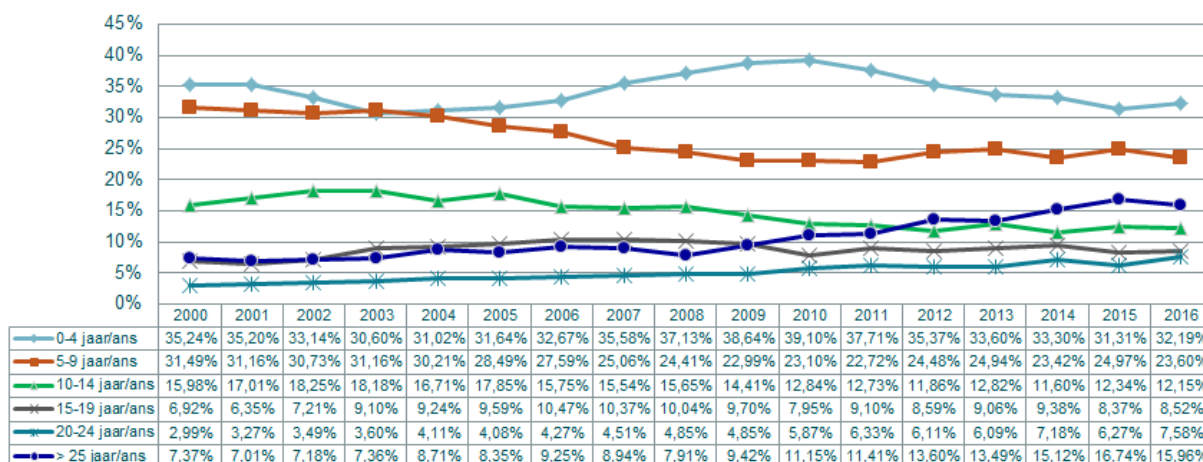
Bron/source: Graydon Belgium nv/sa www.graydon.be



Zeker sedert de bancaire crisis van 2011 zien we naar verhouding steeds meer oudere bedrijven over de kop gaan. Daar waar we voor de crisisjaren nog ongeveer 7% à 8% faillissementen noteerden bij bedrijven die meer dan 25 jaar oud waren is dit percentage systematisch gestegen. Sinds 2015 noteren we hier binnen het totale aantal faillissementen een groep van ruim 13,5% dat meer dan een kwarteeuw oud is bij faillissement. Dit cijfer blijkt ook met betrekking tot het eerste semester van 2016 bevestigd en zelf nog toe te nemen.

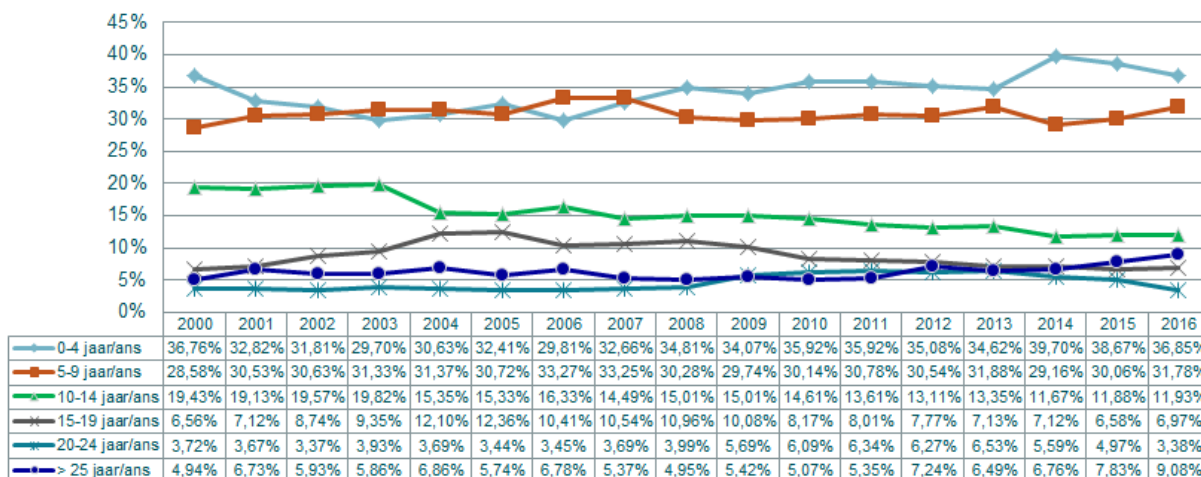
Vlaams Gewest: % leeftijdscategorie van gefailleerde ondernemingen
Région flamande: l'ancienneté des entreprises en faillite (%)

Bron/source: Graydon Belgium nv/sa www.graydon.be



Brussels Gewest: % leeftijdscategorie van gefailleerde ondernemingen
Région Bruxelles-Capital: l'ancienneté des entreprises en faillite (%)

Bron/source: Graydon Belgium nv/sa www.graydon.be

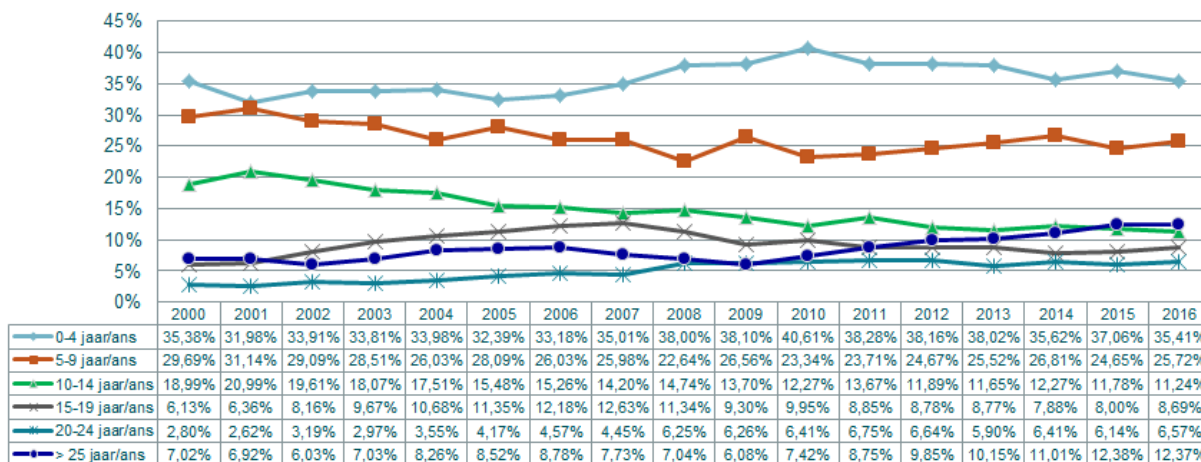


Dit komt het scherpst tot uiting binnen die bedrijven die zetel houden binnen het Vlaamse Gewest. Hier noteren we inderdaad 16,02% van de failliete ondernemingen ouder dan 25 jaar.

Echter: daar waar de tendens met betrekking tot die oudere bedrijven in Vlaanderen licht dalend is (van 16,74% in 2015 naar 16,02% in 2016 en in Wallonië stabiel is (12,38%) zien we een duidelijk verder stijgende tendens binnen het Brusselse gewest (van 7,83% in 2015 naar 9,1% in 2016).

Waals Gewest: % leeftijdscategorie van gefailleerde ondernemingen
Région wallonne: l'ancienneté des entreprises en faillite (%)

Bron/source: Graydon Belgium nv/sa www.graydon.be

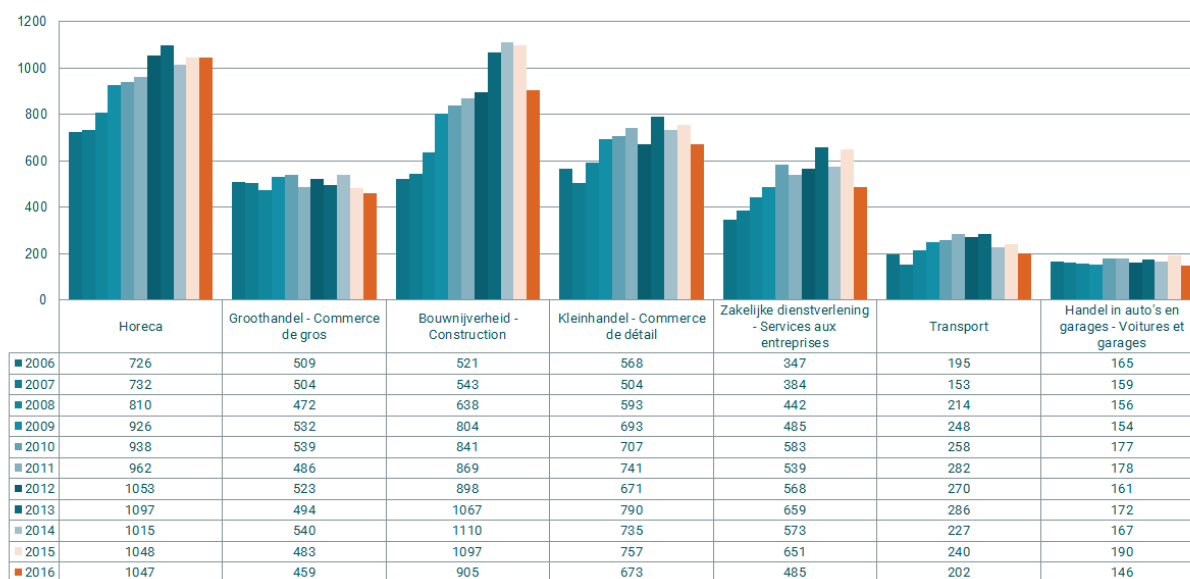


Sectorale tendensen

Tendensen binnen de hoofdsectoren: ruwe opdeling

GRAYDON
open in business

Evolutie faillissementen hoofdsectoren: eerste semester
Evolution des faillites secteurs d'activité principales: premier semestre



De faillissementsdaling zet zich over het eerste semester 2016 door in zo goed als alle sectoren. Zo bijvoorbeeld noteren we ten opzichte van dezelfde periode in 2015 belangrijke dalingen binnen de sector bouw (-17,5%) en de zakelijke dienstverlening (-25,5%). Ook binnen de transportsector noteren we een daling met -15,83%.

De sector van de horeca laat echter met 1.047 faillissementen, of één minder dan over het eerste semester van 2015, een bijna- status quo noteren. Het relatieve aandeel van de horeca in het totaal aantal faillissementsuitspraken neemt zo beduidend toe. De totale horeca staat nu in voor 19,9% van alle faillissementsuitspraken. Zo vormen het aantal failliete bars & cafés nu bijna 9% van het totaal aantal faillissementsuitspraken, terwijl dit over het eerste semester 2015 rond de 7,5% lag.

De faillissementengolf binnen de Brusselse horeca, een forecast die afgelopen maanden –in het bijzonder als gevolg van de aanslagen- door sommigen breed werd uitgesmeerd, blijft voorlopig uit.

In vergelijking met het eerste semester 2015 zien we op Federaal niveau nauwelijks evolutie.

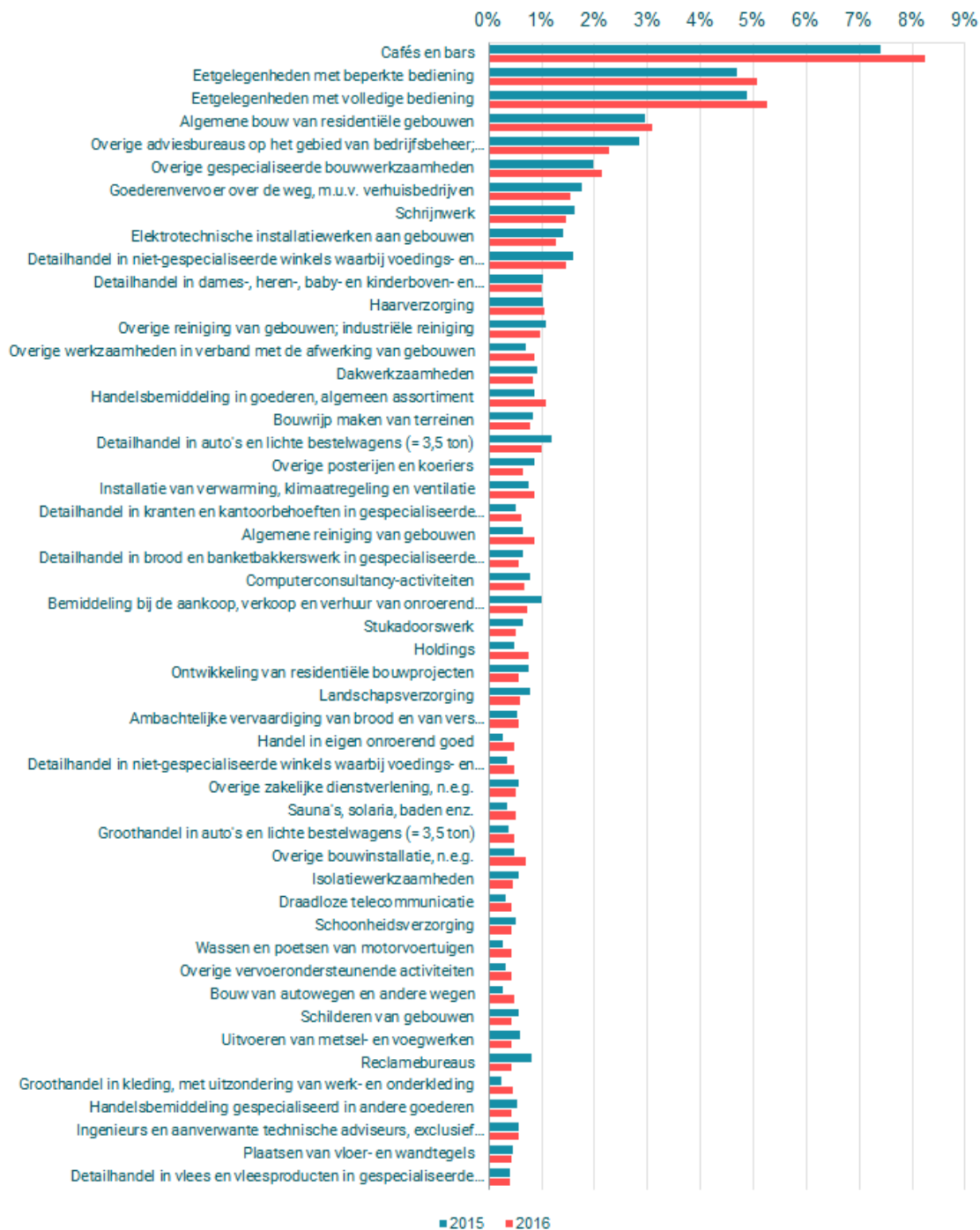
Binnen het Brusselse gewest tellen we het eerste semester 2016 202 failliete horecazaken, in 2015 waren dat er 201.

Binnen het Vlaamse gewest noteren we een stijging met +4,7% (van 531 faillissementen in het eerste semester 2015 naar 556 in 2016).

In Wallonië noteren we binnen de horeca zelfs een faillissementsdaling (van 315 in 2015 naar 285 in 2016) met -9,3%.

Tendensen binnen de sectoren: fijne opdeling (nace 5 digits) op federaal niveau

Aandeel van de sectoren (NACE-5) in het aantal faillissementen voor de periode eerste semester (TOP 50)



Faillissementen en potentieel banenverlies

Algemene cijfers en evoluties m.b.t. faillissementen en banenverlies

In juni 2016 kwamen er 2.660 banen op de tocht te staan als direct gevolg van het faillissement van de werkgever.

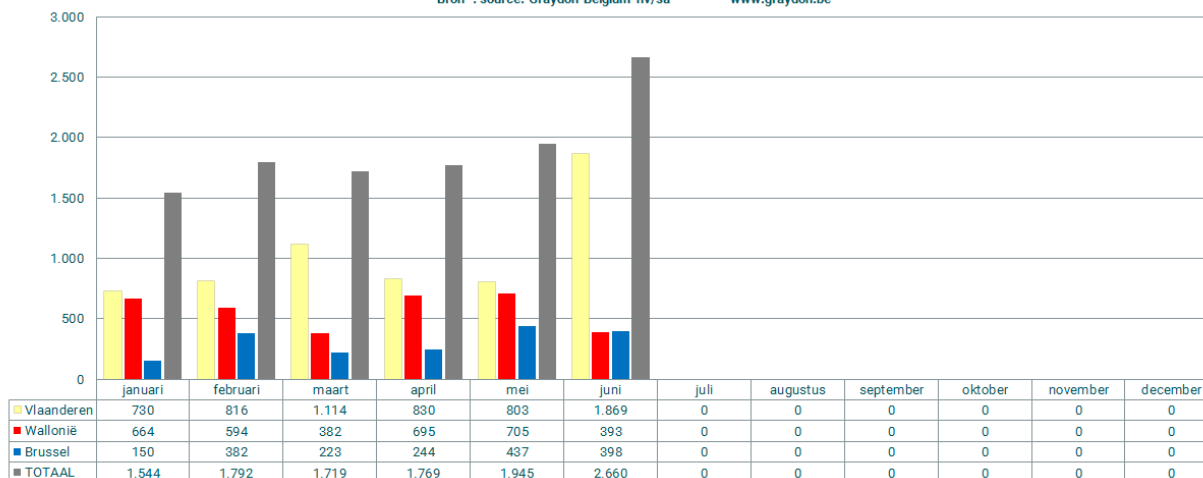
Over het eerste semester van dit jaar betekent dit een totaal van 11.429 banen of een daling met -8,74%. Ten opzichte van dezelfde periode van piekjaar 2013 noteren we nu een daling met -17,6%.

Het belangrijkste bankroet van afgelopen maand juni –uitgesproken op 29 juni- staat op conto van Truvo NV, de uitgevers van de Gouden Gids, die reeds lange tijd opbokste tegen aanslepende tekorten. Op basis van de laatst beschikbare jaarrekening staan er 569 banen op de tocht. Echter, afgaande op de berichtgeving onmiddellijk na het faillissement zouden de curatoren een overnamebod aanvaard hebben vanwege FCR Media Belgium waardoor 310 banen gered zouden worden.

Daarnaast wogen ook de faillissementen van Optima bank (150 personeelsleden) met zetel te Gent en VLM airlines (127 personeelsleden) op de statistieken van juni 2016.

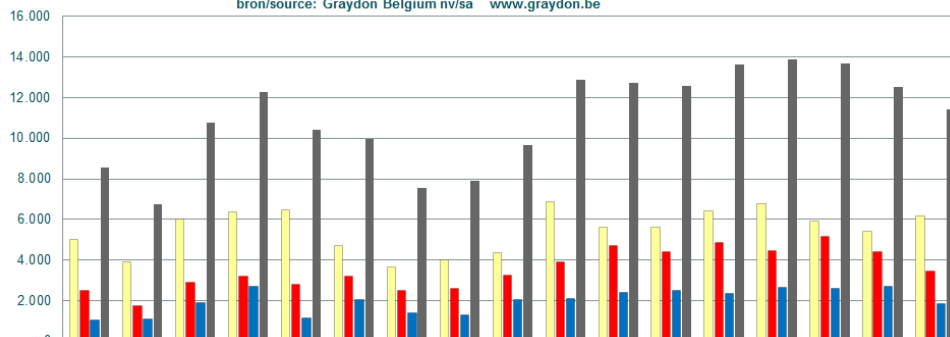
2016 en per maand: aantal jobs op de tocht als gevolg van het faillissement van de werkgever Nombre d'emplois mis en cause suite à la faillite de l'employeur par mois en 2016

Bron : source: Graydon Belgium nv/sa www.graydon.be



Regionaal aantal jobs op de tocht als gevolg van het faillissement van de werkgever: eerste semester Nombre d'emplois mis en cause par la faillite de l'employeur au niveau régional: premier semestre

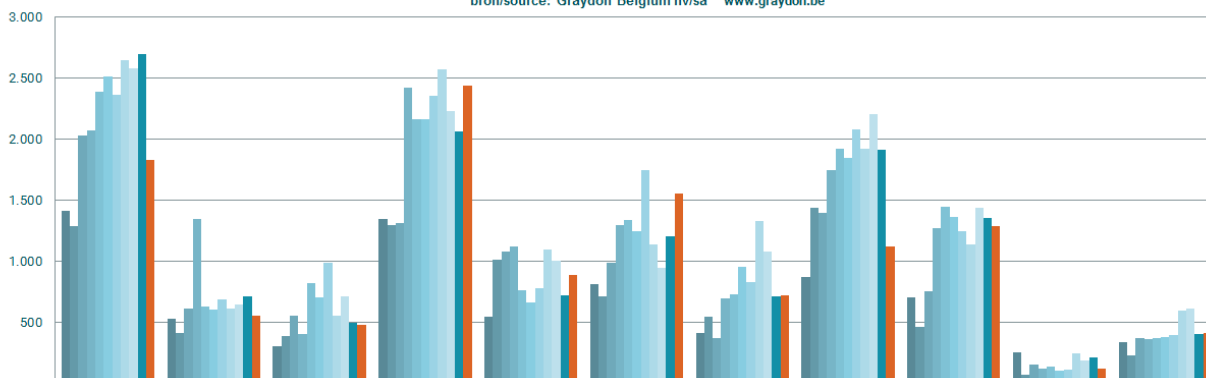
bron/source: Graydon Belgium nv/sa www.graydon.be



	2000	2001	2002	2003	2004	2005	2006	2007	2008	2009	2010	2011	2012	2013	2014	2015	2016
Vlaanderen - La Flandre	4.997	3.907	6.008	6.356	6.470	4.699	3.669	3.993	4.370	6.888	5.631	5.638	6.410	6.760	5.921	5.427	6.162
Wallonie - La Wallonie	2.517	1.769	2.899	3.186	2.809	3.203	2.489	2.604	3.246	3.909	4.710	4.412	4.840	4.463	5.168	4.398	3.433
Brussels Hoofdstedelijk Gewest - Bruxelles-Capitale	1.054	1.085	1.883	2.709	1.122	2.051	1.412	1.293	2.027	2.075	2.389	2.515	2.365	2.646	2.583	2.699	1.834
TOTAAL	8.568	6.761	10.790	12.251	10.401	9.953	7.570	7.890	9.643	12.872	12.730	12.565	13.615	13.869	13.672	12.524	11.429

Provinciaal aantal jobs op de tocht als gevolg van het faillissement van de werkgever: eerste semester Nombre d'emplois mis en cause par la faillite de l'employeur au niveau provincial: premier semestre

bron/source: Graydon Belgium nv/sa www.graydon.be



	Brussels Hoofdstedelijk Gewest	Vlaams-Brabant	Waals-Brabant	Antwerpen	West-Vlaanderen	Oost-Vlaanderen	Limburg	Henegouwen	Luik	Luxemburg	Namen
2006	1.412	535	308	1.352	553	816	413	873	710	260	338
2007	1.293	413	390	1.298	1.015	715	552	1.440	465	79	230
2008	2.027	612	561	1.313	1.082	987	376	1.397	756	160	372
2009	2.075	1.347	406	2.418	1.124	1.299	700	1.747	1.271	122	363
2010	2.389	633	824	2.160	765	1.338	735	1.924	1.448	143	371
2011	2.515	610	707	2.162	665	1.246	955	1.849	1.364	112	380
2012	2.365	689	990	2.358	785	1.746	832	2.084	1.252	118	396
2013	2.646	618	556	2.573	1.099	1.140	1.330	1.919	1.139	253	596
2014	2.583	652	717	2.231	1.009	945	1.084	2.202	1.440	193	616
2015	2.699	717	499	2.064	723	1.210	713	1.917	1.360	216	406
2016	1.834	560	482	2.435	891	1.555	721	1.123	1.292	122	414

Regionale cijfers: faillissementen en jobverlies per sector

(op basis van een Graydon sectorindeling)

FEDERAAL

Aantal faillissementen Federaal	eerste semester												2016 vs 2015	±%
	2006	2007	2008	2009	2010	2011	2012	2013	2014	2015	2016			
TOTAAL	4203	4041	4290	5029	5272	5386	5560	6187	5959	6021	5259	-762	-12,7%	
HORECA	762	747	810	926	938	962	1053	1097	1015	1048	1047	-1	-0,1%	
REPARATIE VAN COMPUTERS EN CONSUMENTENARTIKELN	13	17	9	14	16	16	16	17	17	13	16	3	23,1%	
OVERIGE PERSOONLIJKE DIENSTEN	84	70	87	110	122	124	133	188	161	140	141	1	0,7%	
BOUW	535	567	638	804	841	869	898	1067	1110	1097	905	-192	-17,5%	
TRANSPORT	229	184	214	248	258	282	270	286	227	240	202	-38	-15,8%	
KLEINHANDEL	572	514	593	693	707	741	671	790	785	757	673	-84	-11,1%	
GROOTHANDEL	413	368	346	376	384	352	386	336	374	323	310	-13	-4,0%	
HANDELSBEMIDDELING	95	141	126	156	155	134	137	158	166	160	149	-11	-6,9%	
GARAGEHOUDERS & AANVERWANTE SECTOREN	154	143	156	154	177	178	161	172	167	190	146	-44	-23,2%	
DIENSTVERLENING AAN BEDRIJVEN	478	526	524	601	710	737	733	824	758	816	629	-187	-24,9%	
VERZEKERINGEN EN VERMOGENSBEHEER	5	9	6	9	4	8	11	8	11	11	6	-5	-45,5%	
SPORT & RECREATIE	33	35	38	48	37	51	31	48	52	61	29	-32	-52,5%	
IMMO	66	46	58	80	80	64	80	85	98	92	86	-6	-6,5%	
LAND- en BOSBOUW	40	43	37	44	37	40	46	57	37	61	52	-9	-14,8%	
VISSERIJ en AQUACULTUUR	4	2	3	2	3	1	1	2	2	1	1	0	0,0%	
VOEDINGSINDUSTRIE en VOEDINGSNIJVERHEID	51	45	54	56	65	57	64	86	64	55	67	12	21,8%	
TEXTIEL en LEDERINDUSTRIE	20	26	21	26	25	11	19	16	21	12	15	-3	-25,0%	
HOUTINDUSTRIE	14	7	11	13	13	10	12	11	19	19	9	-10	-52,6%	
PAPIERINDUSTRIE	3	3	1	4	1	5	3	4	4	1	4	3	300,0%	
DRUKKERIJEN, UITGEVERIJEN en MEDIA	59	60	47	65	55	74	63	88	53	70	53	-17	-24,3%	
CHEMISCHE- & KUNSTSTOFINDUSTRIE	14	12	14	15	12	13	17	14	17	12	8	-4	-33,3%	
BOUWMATERIALENINDUSTRIE	9	8	7	10	6	11	16	14	16	17	6	-11	-64,7%	
METAALINDUSTRIE	50	36	43	52	58	60	55	67	79	64	46	-18	-28,1%	
ELEKTROTECHNIEK, ELEKTRONICA & COMPUTERS	8	5	12	21	6	13	11	20	18	9	8	-1	-11,1%	
MACHINEBOUW	12	11	10	17	14	9	12	13	12	6	8	2	33,3%	
BOUW VAN VERVOERSTUIGEN EN COMPONENTEN	1	4	4	4	5	2	11	4	8	3	3	0	0,0%	
MEUBELINDUSTRIE	8	14	6	16	21	16	17	17	15	13	10	-3	-23,1%	
ANDERE INDUSTRIE	6	10	9	12	13	11	13	12	10	10	12	2	20,0%	
REPARATIE EN ONDERHOUD	3	7	6	6	9	6	11	12	30	26	13	-13	-50,0%	
ENERGIEPRODUCTIE	0	1	2	1	1	3	3	2	5	3	2	-1	-33,3%	
WATER- EN AFVALBEHANDELING, SANERING	8	3	12	9	13	3	6	12	5	11	15	4	36,4%	
VRIJE BEROEPEN (TOTAAL)	54	61	55	54	68	70	76	80	72	101	67	-34	-33,7%	
Medische beroepen	1	0	2	6	2	6	8	2	11	9	6	-3	-33,3%	
Juridische beroepen	2	1	2	2	3	1	6	4	7	3	0	-3	-100,0%	
Economische beroepen	26	28	15	13	13	18	25	18	11	21	7	-14	-66,7%	
Bouwtechnische beroepen	25	32	36	33	50	45	37	56	43	68	54	-14	-20,6%	
OVERHEID & ONDERWIJS	7	12	6	5	10	9	6	16	16	12	18	6	50,0%	
VERENIGINGEN (vakverenigingen, religieuze organisaties...)	0	2	3	0	1	1	0	1	3	0	0	0	0	
ANDERE	41	36	34	37	55	36	51	55	58	38	49	11	28,9%	
ONVOLDOENDE GESPECIFIEERD (NACE KLEINER DAN 5 DIGITS)	1	2	1	0	0	0	0	0	0	0	0	0	0	
ONBEKENDE ACTIVITEIT (GEEN NACE CODE)	349	264	287	341	352	407	467	508	504	529	454	-75	-14,2%	

Potentieel jobverlies

Federaal

	eerste semester													2016 vs 2015	#P
	2005	2006	2007	2008	2009	2010	2011	2012	2013	2014	2015	2016			
TOTAAL	9953	7574	7964	9643	12872	12730	12573	13630	13870	13770	12566	11552	-1014	-8.1%	
HORECA	1091	717	738	1294	1728	1606	1388	1564	1820	1808	1778	1928	150	8.4%	
REPARATIE VAN COMPUTERS EN CONSUMENTENARTIKELLEN	68	25	17	120	27	13	48	52	30	95	10	22	12	120.0%	
OVERIGE PERSOONLIJKE DIENSTEN	207	157	66	269	222	350	340	281	382	374	246	329	83	33.7%	
BOUW	2242	1520	1744	2114	2730	3149	2445	2417	2863	2996	2814	2256	-558	-19.8%	
TRANSPORT	707	857	580	690	882	929	1558	794	944	574	546	564	18	3.3%	
KLEINHANDEL	663	503	477	1059	1025	1112	1101	906	1334	1139	1205	1189	-16	-1.3%	
GROOTHANDEL	1001	832	624	766	882	656	767	1168	725	981	915	442	-473	-51.7%	
HANDELSBEMIDDELING	106	118	99	232	169	138	135	210	175	192	159	287	128	80.5%	
GARAGEHOUDERS & AANVERWANTE SECTOREN	236	137	109	232	272	344	287	243	248	317	309	268	-41	-13.3%	
DIENSTVERLENING AAN BEDRIJVEN	1204	949	864	984	2104	1565	1700	1681	1676	1377	1492	1160	-332	-22.3%	
VERZEKERINGEN EN VERMOGENSBEHEER	0	1	10	4	11	2	10	11	3	14	8	1	-7	-87.5%	
SPORT & RECREATIE	34	19	30	60	81	71	61	39	102	34	125	272	147	117.6%	
IMMO	85	63	38	28	103	143	103	93	196	132	102	237	135	132.4%	
LAND- en BOSBOUW	95	97	81	42	100	120	53	95	150	102	103	134	31	30.1%	
VISSERIJ en AQUACULTUUR	2	14	7	20	2	10	2	4	6	3	4	2	-2	-50.0%	
VOEDINGSINDUSTRIE en VOEDINGSNIJVERHEID	191	166	131	248	195	306	215	265	586	273	167	385	218	130.5%	
TEXTIEL en LEDERINDUSTRIE	380	141	1037	56	322	176	82	606	152	161	206	70	-136	-66.0%	
HOUTINDUSTRIE	10	38	46	32	6	4	42	11	44	165	70	209	139	198.6%	
PAPIERINDUSTRIE	20	44	29	0	187	0	25	30	161	17	2	24	22	1100.0%	
DRUKKERIJEN, UITGEVERIJEN en MEDIA	123	198	146	105	338	151	183	461	307	172	224	613	389	173.7%	
CHEMISCHE- & KUNSTSTOFINDUSTRIE	189	116	109	54	180	207	177	704	42	54	93	55	-38	-40.9%	
BOUWMATERIALENINDUSTRIE	32	9	40	52	30	23	156	464	102	37	54	70	16	29.6%	
METAALINDUSTRIE	344	389	224	201	351	617	657	318	309	908	553	278	-275	-49.7%	
ELEKTROTECHNIEK, ELEKTRONICA & COMPUTERS	60	13	57	56	91	235	68	32	116	116	89	38	-51	-57.3%	
MACHINEBOUW	205	40	55	14	154	105	32	115	104	202	85	8	-77	-90.6%	
BOUW VAN VERVOERSTUIGEN EN COMPONENTEN	0	1	1	12	8	16	4	20	21	161	0	3	3		
MEUBELINDUSTRIE	66	76	41	26	83	87	39	86	83	31	55	35	-20	-36.4%	
ANDERE INDUSTRIE	23	3	10	12	16	13	44	62	47	24	79	15	-64	-81.0%	
REPARATIE EN ONDERHOUD	8	2	196	17	19	20	155	74	68	114	62	22	-40	-64.5%	
ENERGIEPRODUCTIE	0	0	4	2	2	0	6	0	0	3	1	5	4	400.0%	
WATER- EN AFVALBEHANDELING, SANERING	7	28	0	59	42	14	10	5	20	58	14	87	73	521.4%	
VRIJE BEROEPEN (TOTAAL)	87	58	39	144	145	91	208	87	69	96	202	65	-137	-67.8%	
Medische beroepen	0	0	0	1	8	0	3	5	1	16	13	14	1	7.7%	
Juridische beroepen	0	0	2	0	0	2	0	4	2	4	2	0	-2	-100.0%	
Economische beroepen	28	14	17	67	9	6	116	7	16	14	34	5	-29	-85.3%	
Bouwtechnische beroepen	59	44	20	76	128	83	89	71	50	62	153	46	-107	-69.9%	
OVERHEID & ONDERWIJS	23	3	44	5	18	27	23	10	8	58	17	23	6	35.3%	
VERENIGINGEN (vakverenigingen, religieuze organisaties...)	0	0	3	2	0	2	2	0	1	13	0	0	0		
ANDERE	179	41	64	42	67	187	56	132	185	292	93	57	-36	-38.7%	
ONVOLDOENDE GESPECIFIEERD (NACE KLEINER DAN 5 DIGITS)	0	2	2	0	0	0	0	0	0	0	0	0	0		
ONBEKENDE ACTIVITEIT (GEEN NACE CODE)	265	207	202	590	280	241	391	590	791	677	684	399	-285	-41.7%	

GEWESTEN

Aantal faillissementen		eerste semester												
Vlaanderen		2006	2007	2008	2009	2010	2011	2012	2013	2014	2015	2016	2016 vs 2015	%
TOTAAL		2091	2076	2106	2669	2815	2716	2955	3110	3005	2962	2864	-98	-3,3%
HORECA		387	435	413	544	500	528	568	533	525	531	556	25	4,7%
REPARATIE VAN COMPUTERS EN CONSUMENTENARTIKELN		5	11	3	7	12	5	8	10	6	5	7	2	40,0%
OVERIGE PERSOONLIJKE DIENSTEN		40	30	30	58	72	60	52	87	63	59	68	9	15,3%
BOUW		255	278	299	410	443	402	478	528	547	514	463	-51	-9,9%
TRANSPORT		121	105	111	143	136	163	148	130	122	118	115	-3	-2,5%
KLEINHANDEL		250	213	271	297	334	326	303	329	266	318	300	-18	-5,7%
GROOTHANDEL		220	213	206	218	216	183	221	186	210	171	191	20	11,7%
HANDELSBEMIDDELING		53	68	62	74	87	59	67	87	72	63	66	3	4,8%
GARAGEHOUDERS & AANVERWANTE SECTOREN		62	53	64	73	74	66	78	85	77	67	74	7	10,4%
DIENSTVERLENING AAN BEDRIJVEN		238	247	236	295	361	365	377	418	399	402	356	-46	-11,4%
VERZEKERINGEN EN VERMOGENSBEHEER		5	6	5	7	2	4	6	4	6	6	4	-2	-33,3%
SPORT & RECREATIE		22	17	24	24	21	31	19	30	25	32	18	-14	-48,8%
IMMO		29	32	32	46	38	34	37	39	57	47	54	7	14,9%
LAND- en BOSBOUW		25	33	18	28	21	21	31	36	22	41	37	-4	-9,8%
VISSERIJ en AQUACULTUUR		4	2	2	2	2	1	1	2	2	1	0	-1	-100,0%
VOEDINGSINDUSTRIE en VOEDINGSNIJVERHEID		21	19	31	30	34	33	26	47	33	30	39	9	30,0%
TEXTIEL en LEDERINDUSTRIE		12	18	11	18	15	4	10	8	7	5	9	4	80,0%
HOUTINDUSTRIE		6	6	4	3	6	5	6	8	10	14	3	-11	-78,6%
PAPIERINDUSTRIE		1	0	0	2	1	4	2	3	1	0	2	2	
DRUKKERIJEN, UITGEVERIJEN en MEDIA		31	29	27	31	28	31	31	45	19	32	28	-4	-12,5%
CHEMISCHE- & KUNSTSTOFINDUSTRIE		5	6	5	9	6	5	12	9	13	2	5	3	150,0%
BOUWMATERIALENINDUSTRIE		4	7	3	7	6	5	8	7	8	12	4	-8	-66,7%
METAALINDUSTRIE		26	18	20	29	30	29	31	39	37	28	33	5	17,9%
ELEKTROTECHNIEK, ELEKTRONICA & COMPUTERS		6	0	4	7	4	7	7	8	13	4	4	0	0,0%
MACHINEBOUW		6	8	7	11	10	6	6	8	9	5	3	-2	-40,0%
BOUW VAN VERVOERSTUIGEN EN COMPONENTEN		0	1	4	3	3	2	6	3	4	1	0	-1	-100,0%
MEUBELINDUSTRIE		5	7	3	9	12	9	12	9	10	8	6	-2	-25,0%
ANDERE INDUSTRIE		2	6	3	7	9	5	8	7	6	6	2	-4	-66,7%
REPARATIE EN ONDERHOUD		2	5	6	5	7	4	7	8	22	15	10	-5	-33,3%
ENERGIEPRODUCTIE		0	0	2	0	1	3	3	2	3	2	1	-1	-50,0%
WATER- EN AFVALBEHANDELING, SANERING		6	1	8	5	9	1	2	8	3	5	11	6	120,0%
VRIJE BEROEPEN (TOTAAL)		25	28	30	31	35	35	41	43	45	48	35	-13	-27,1%
Medische beroepen		0	0	1	3	2	5	4	2	7	4	4	0	0,0%
Juridische beroepen		1	1	1	1	0	1	6	2	3	2	0	-2	-100,0%
Economische beroepen		11	13	8	6	6	11	14	8	6	6	1	-5	-83,3%
Bouwtechnische beroepen		13	14	20	21	27	18	17	31	29	36	30	-6	-16,7%
OVERHEID & ONDERWIJS		5	6	4	0	3	7	2	12	5	7	8	1	14,3%
VERENIGINGEN (vakverenigingen, religieuze organisaties...)		0	0	0	0	0	0	0	0	2	0	0	0	
ANDERE		23	17	16	19	30	11	28	23	28	25	29	4	16,0%
ONVOLDOENDE GESPECIFIEERD (NACE KLEINER DAN 5 DIGITS)		3	1	0	0	0	0	0	0	0	0	0	0	
ONBEKENDE ACTIVITEIT (GEEN NACE CODE)		186	150	142	217	247	262	313	309	328	338	323	-15	-4,4%

Potentieel jobverlies

Vlaanderen

	eerste semester											2016 vs 2015	±%	
	2005	2006	2007	2008	2009	2010	2011	2012	2013	2014	2015			2016
TOTAAL	4699	3669	3993	4370	6888	5631	5638	6410	6760	5921	5427	6162	735	13,5%
HORECA	452	349	418	622	1069	833	725	754	899	803	880	1102	222	25,2%
REPARATIE VAN COMPUTERS EN CONSUMENTENARTIKELLEN	42	5	13	90	21	4	4	44	27	55	4	4	0	0,0%
OVERIGE PERSOONLIJKE DIENSTEN	58	96	32	121	139	158	173	66	134	168	90	187	97	107,8%
BOUW	1175	464	641	668	1123	1079	974	1076	1277	1356	1158	1107	-51	-4,4%
TRANSPORT	521	437	376	264	630	593	645	379	407	334	305	311	6	2,0%
KLEINHANDEL	177	202	184	421	412	473	497	383	630	325	497	492	-5	-1,0%
GROOTHANDEL	543	611	354	461	518	390	431	659	319	556	384	238	-146	-38,0%
HANDELSBEMIDDELING	34	50	54	171	73	52	37	87	51	80	42	129	87	207,1%
GARAGEHOUDERS & AANVERWANTE SECTOREN	94	54	45	112	125	90	71	90	104	71	109	93	-16	-14,7%
DIENSTVERLENING AAN BEDRIJVEN	526	499	345	398	1207	719	763	754	659	646	594	580	-14	-2,4%
VERZEKERINGEN EN VERMOGENSBEHEER	0	1	9	4	11	0	7	6	0	10	2	0	-2	-100,0%
SPORT & RECREATIE	21	8	9	36	21	39	29	27	94	13	36	18	-18	-50,0%
IMMO	45	25	25	15	49	29	48	47	104	92	43	202	159	369,8%
LAND- en BOSBOUW	90	93	79	26	78	106	27	62	140	81	78	103	25	32,1%
VISSERIJ en AQUACULTUUR	2	14	7	20	2	9	2	4	6	3	4	0	-4	-100,0%
VOEDINGSINDUSTRIE en VOEDINGSNIJVERHEID	78	109	48	95	68	101	123	117	454	131	85	277	192	225,9%
TEXTIEL en LEDERINDUSTRIE	206	120	705	51	303	75	72	535	78	12	43	61	18	41,9%
HOUTINDUSTRIE	2	15	8	9	0	0	11	10	40	6	48	190	142	295,8%
PAPIERINDUSTRIE	20	0	0	0	5	0	16	28	145	2	0	21	21	
DRUKKERIJEN, UITGEVERIJEN en MEDIA	87	169	47	52	208	38	65	364	209	102	47	573	526	1119,1%
CHEMISCHE- & KUNSTSTOFINDUSTRIE	5	15	20	27	172	194	130	337	38	48	2	50	48	2400,0%
BOUWMATERIALENINDUSTRIE	20	6	40	4	6	23	107	60	97	22	47	65	18	38,3%
METAALINDUSTRIE	127	174	183	82	125	252	255	186	192	261	339	146	-193	-56,9%
ELEKTROTECHNIEK, ELEKTRONICA & COMPUTERS	24	9	0	7	7	10	6	22	22	114	72	19	-53	-73,6%
MACHINEBOUW	91	2	36	11	122	29	30	8	91	193	63	3	-60	-95,2%
BOUW VAN VERVOERSTUIGEN EN COMPONENTEN	0	0	0	12	6	2	4	8	18	17	0	0	0	
MEUBELINDUSTRIE	64	5	36	19	70	67	11	52	54	25	50	32	-18	-36,0%
ANDERE INDUSTRIE	20	2	10	3	11	5	12	58	42	19	38	2	-36	-94,7%
REPARATIE EN ONDERHOUD	8	0	177	17	19	20	153	5	66	42	45	10	-35	-77,8%
ENERGIEPRODUCTIE	0	0	0	2	0	0	6	0	0	2	1	0	-1	-100,0%
WATER- EN AFVALBEHANDELING, SANERING	2	7	0	55	34	8	3	1	18	25	9	22	13	144,4%
VRIJE BEROEPEN (TOTAAL)	27	24	15	89	74	50	56	34	46	37	112	41	-71	-63,4%
Medische beroepen	0	0	0	1	2	0	3	3	1	12	7	14	7	100,0%
Juridische beroepen	0	0	2	0	0	0	0	4	0	0	2	0	-2	-100,0%
Economische beroepen	20	5	3	63	3	5	8	7	8	9	9	0	-9	-100,0%
Bouwtechnische beroepen	7	19	10	25	69	45	45	20	37	16	94	27	-67	-71,3%
OVERHEID & ONDERWIJS	23	3	20	1	0	13	18	2	8	4	9	12	3	33,3%
VERENIGINGEN (vakverenigingen, religieuze organisaties...)	0	0	0	0	0	0	0	0	0	0	0	0	0	
ANDERE	25	28	30	17	34	55	10	45	84	55	53	25	-28	-52,8%
ONVOLDOENDE GESPECIFIEERD (NACE KLEINER DAN 5 DIGITS)	0	2	0	0	0	0	0	0	0	0	0	0	0	
ONBEKENDE ACTIVITEIT (GEEN NACE CODE)	90	69	27	388	146	115	117	98	207	211	138	47	-91	-65,9%

Aantal faillissementen													eerste semester	
Brussel	2006	2007	2008	2009	2010	2011	2012	2013	2014	2015	2016	2016 vs 2015	%	
TOTAAL	922	801	911	901	989	1069	1009	1346	1076	1279	947	-332	-26,0%	
HORECA	155	109	144	148	180	139	169	235	165	201	202	1	0,5%	
REPARATIE VAN COMPUTERS EN CONSUMENTENARTIKELN	3	5	3	3	2	3	0	3	2	3	2	-1	-33,3%	
OVERIGE PERSOONLIJKE DIENSTEN	17	20	27	20	22	26	28	42	38	28	34	6	21,4%	
BOUW	73	92	92	97	122	154	134	191	169	235	154	-81	-34,5%	
TRANSPORT	57	29	55	44	58	52	54	87	45	65	52	-13	-20,0%	
KLEINHANDEL	142	122	124	137	144	159	128	198	176	187	147	-40	-21,4%	
GROOTHANDEL	107	63	72	70	83	82	83	77	75	67	56	-11	-16,4%	
HANDELSBEMIDDELING	22	30	17	22	19	22	26	27	28	41	31	-10	-24,4%	
GARAGEHOUDERS & AANVERWANTE SECTOREN	33	35	34	35	44	61	38	42	34	55	24	-31	-56,4%	
DIENSTVERLENING AAN BEDRIJVEN	122	150	165	164	169	201	183	228	173	211	130	-81	-38,4%	
VERZEKERINGEN EN VERMOGENSBEHEER	0	1	0	1	1	2	3	2	0	1	0	-1	-100,0%	
SPORT & RECREATIE	5	5	5	7	4	8	7	10	8	9	3	-6	-66,7%	
IMMO	19	7	17	17	19	17	15	23	20	18	11	-7	-38,9%	
LAND- en BOSBOUW	3	0	1	3	1	1	2	1	1	3	2	-1	-33,3%	
VISSERIJ en AQUACULTUUR	0	0	1	0	0	0	0	0	0	0	0	0	0%	
VOEDINGSINDUSTRIE en VOEDINGSNLIJVERHEID	7	7	7	7	10	10	10	10	11	13	12	-1	-7,7%	
TEXTIEL en LEDERINDUSTRIE	3	3	7	2	6	4	6	4	7	4	3	-1	-25,0%	
HOUTINDUSTRIE	2	0	2	2	1	1	2	1	1	1	3	2	200,0%	
PAPIERINDUSTRIE	1	1	0	1	0	0	0	0	0	0	0	0	0%	
DRUKKERIJEN, UITGEVERIJEN en MEDIA	16	20	11	16	12	19	17	20	16	22	11	-11	-50,0%	
CHEMISCHE- & KUNSTSTOFINDUSTRIE	2	1	4	0	2	3	1	1	1	4	0	-4	-100,0%	
BOUWMATERIALENINDUSTRIE	0	1	0	0	0	2	0	2	1	0	1	1	100,0%	
METAALINDUSTRIE	3	1	3	4	6	4	4	5	12	8	5	-3	-37,5%	
ELEKTROTECHNIEK, ELEKTRONICA & COMPUTERS	1	3	6	4	0	2	1	3	3	0	2	2	200,0%	
MACHINEBOUW	2	2	1	2	1	1	2	1	1	0	3	3	300,0%	
BOUW VAN VERVOERSTUIGEN EN COMPONENTEN	1	1	0	0	1	0	3	0	2	0	0	0	0%	
MEUBELINDUSTRIE	0	3	1	2	1	4	1	3	1	1	2	1	100,0%	
ANDERE INDUSTRIE	1	0	3	3	2	2	1	2	2	1	6	5	500,0%	
REPARATIE EN ONDERHOUD	0	0	0	1	0	1	2	1	1	1	1	0	0,0%	
ENERGIEPRODUCTIE	0	0	0	1	0	0	0	0	1	0	1	1	100,0%	
WATER- EN AFVALBEHANDELING, SANERING	0	0	0	2	1	0	2	1	1	3	0	-3	-100,0%	
VRIJE BEROEPEN (TOTAAL)	11	16	14	7	16	10	15	21	9	12	13	1	8,3%	
Medische beroepen	0	0	1	2	0	0	1	0	2	2	0	-2	-100,0%	
Juridische beroepen	1	0	1	0	3	0	0	2	2	0	0	0	0%	
Economische beroepen	7	7	4	2	4	2	3	5	1	4	4	0	0,0%	
Bouwtechnische beroepen	3	9	8	3	9	8	11	14	4	6	9	3	50,0%	
OVERHEID & ONDERWIJS	0	0	1	2	4	1	2	2	4	3	3	0	0,0%	
VERENIGINGEN (vakverenigingen, religieuze organisaties...)	0	1	3	0	0	1	0	0	0	0	0	0	0%	
ANDERE	8	7	9	9	12	13	11	18	14	8	7	-1	-12,5%	
ONVOLDOENDE GESPECIFIEERD (NACE KLEINER DAN 5 DIGITS)	0	1	1	0	0	0	0	0	0	0	0	0	0%	
ONBEKENDE ACTIVITEIT (GEEN NACE CODE)	101	65	81	68	46	64	59	85	54	74	26	-48	-64,9%	

Potentieel jobverlies

Brussel

	eerste semester													2016 vs 2015	%
	2005	2006	2007	2008	2009	2010	2011	2012	2013	2014	2015	2016			
TOTAAL	2051	1412	1293	2027	2075	2389	2515	2365	2646	2583	2699	1834	-865	-32,0%	
HORECA	324	212	85	269	288	311	209	250	350	443	338	378	40	11,8%	
REPARATIE VAN COMPUTERS EN CONSUMENTENARTIKELLEN	21	5	4	3	2	7	3	0	2	20	2	2	0	0,0%	
OVERIGE PERSOONLIJKE DIENSTEN	23	6	22	99	31	117	75	57	107	68	50	66	16	32,0%	
BOUW	322	263	269	357	388	474	447	402	458	391	606	259	-347	-57,3%	
TRANSPORT	74	79	48	287	99	134	504	157	293	104	84	115	31	36,9%	
KLEINHANDEL	175	107	94	163	222	257	190	167	276	292	239	302	63	26,4%	
GROOTHANDEL	269	108	69	84	89	122	146	171	166	152	117	93	-24	-20,5%	
HANDELSBEMIDDELING	48	24	23	10	21	17	14	81	25	42	43	98	55	127,9%	
GARAGEHOUDERS & AANVERWANTE SECTOREN	19	14	25	47	43	140	157	50	40	129	58	46	-12	-20,7%	
DIENSTVERLENING AAN BEDRIJVEN	341	197	304	400	543	456	415	594	495	331	473	300	-173	-36,6%	
VERZEKERINGEN EN VERMOGENSBEHEER	0	0	0	0	0	2	2	5	1	0	0	0	0	0	
SPORT & RECREATIE	12	0	2	10	37	2	6	7	4	7	11	9	-2	-18,2%	
IMMO	3	22	8	6	31	52	44	17	39	22	22	8	-14	-63,6%	
LAND- en BOSBOUW	0	4	0	0	4	0	0	20	0	0	7	0	-7	-100,0%	
VISSERIJ en AQUACULTUUR	0	0	0	0	0	0	0	0	0	0	0	0	0	0	
VOEDINGSINDUSTRIE en VOEDINGSNIJVERHEID	23	16	30	10	28	120	13	35	33	65	55	80	25	45,5%	
TEXTIEL en LEDERINDUSTRIE	7	21	1	1	4	13	10	64	7	7	159	6	-153	-96,2%	
HOUTINDUSTRIE	2	0	0	2	0	2	0	0	2	9	2	7	5	250,0%	
PAPIERINDUSTRIE	0	11	2	0	2	0	0	0	0	0	0	0	0	0	
DRUKKERIJEN, UITGEVERIJEN en MEDIA	10	25	64	34	33	11	69	39	45	39	120	5	-115	-95,8%	
CHEMISCHE & KUNSTSTOFINDUSTRIE	34	7	74	2	0	9	2	0	0	3	4	0	-4	-100,0%	
BOUWMATERIALENINDUSTRIE	9	0	0	0	0	0	3	0	2	0	0	5	5		
METAALINDUSTRIE	16	153	0	8	73	7	39	51	11	12	70	3	-67	-95,7%	
ELEKTROTECHNIEK, ELEKTRONICA & COMPUTERS	10	0	11	45	10	0	40	0	8	0	0	2	2		
MACHINEBOUW	18	16	19	2	9	5	0	3	7	1	0	0	0		
BOUW VAN VERVOERSTUIGEN EN COMPONENTEN	0	1	0	0	0	0	0	0	9	0	4	0	0		
MEUBELINDUSTRIE	0	0	2	0	0	0	6	0	22	1	0	0	2		
ANDERE INDUSTRIE	0	0	0	2	2	5	0	0	4	2	7	5	5	250,0%	
REPARATIE EN ONDERHOUD	0	0	0	0	0	0	2	34	1	28	1	0	-1	-100,0%	
ENERGIEPRODUCTIE	0	0	0	0	2	0	0	0	0	0	0	5	5		
WATER- EN AFVALBEHANDELING, SANERING	0	0	0	0	8	1	0	2	0	31	2	0	-2	-100,0%	
VRIJE BEROEPEN (TOTAAL)	49	24	13	30	13	17	16	17	12	7	16	10	-6	-37,5%	
Medische beroepen	0	0	0	0	4	0	0	2	0	2	0	0	0		
Juridische beroepen	0	0	0	0	0	2	0	0	2	0	0	0	0		
Economische beroepen	2	4	10	2	0	0	1	0	4	1	8	5	-3	-37,5%	
Bouwtechnische beroepen	47	20	3	28	9	15	15	15	6	4	8	5	-3	-37,5%	
OVERHEID & ONDERWIJS	0	0	0	2	16	12	2	8	0	43	3	2	-1	-33,3%	
VERENIGINGEN (vakverenigingen, religieuze organisaties...)	0	0	2	2	0	0	2	0	0	0	0	0	0		
ANDERE	149	9	23	15	17	30	40	33	88	197	22	9	-13	-59,1%	
ONVOLDOENDE GESPECIFIEERD (NACE KLEINER DAN 5 DIGITS)	0	0	2	0	0	0	0	0	0	0	0	0	0		
ONBEKENDE ACTIVITEIT (GEEN NACE CODE)	93	88	97	137	60	66	59	92	152	131	193	15	-178	-92,2%	

Aantal faillissementen

Wallonië

eerste semester

	2006	2007	2008	2009	2010	2011	2012	2013	2014	2015	2016	2016 vs 2015	%
TOTAAL	1188	1163	1273	1456	1462	1585	1589	1707	1853	1743	1415	-328	-18,8%
HORECA	220	202	253	234	258	294	316	328	324	316	285	-31	-9,8%
REPARATIE VAN COMPUTERS EN CONSUMENTENARTIKELN	5	1	3	4	2	8	8	4	9	5	7	2	40,0%
OVERIGE PERSOONLIJKE DIENSTEN	27	20	30	32	28	38	53	59	60	53	38	-15	-28,3%
BOUW	207	197	247	297	276	313	285	348	393	344	286	-58	-16,9%
TRANSPORT	50	50	48	61	64	67	68	69	60	57	35	-22	-38,6%
KLEINHANDEL	180	179	198	259	229	253	239	263	292	252	222	-30	-11,9%
GROOTHANDEL	86	92	68	88	85	86	82	73	89	83	63	-20	-24,1%
HANDELSBEMIDDELING	19	43	47	60	49	53	44	44	66	56	52	-4	-7,1%
GARAGEHOUDERS & AANVERWANTE SECTOREN	59	55	58	46	59	51	45	44	56	68	46	-22	-32,4%
DIENSTVERLENING AAN BEDRIJVEN	118	129	123	142	180	171	173	177	186	202	143	-59	-29,2%
VERZEKERINGEN EN VERMOGENSBEHEER	0	2	1	1	1	2	2	2	5	4	1	-3	-75,0%
SPORT & RECREATIE	6	13	9	17	12	12	5	8	19	20	8	-12	-60,0%
IMMO	18	7	9	17	23	13	28	23	21	27	21	-6	-22,2%
LAND- en BOSBOUW	12	10	18	13	15	18	13	20	14	17	13	-4	-23,5%
VISSERIJ en AQUACULTUUR	0	0	0	0	1	0	0	0	0	0	1	1	
VOEDINGSINDUSTRIE en VOEDINGSNIJVERHEID	23	19	16	19	21	14	28	29	20	12	16	-4	33,3%
TEXTIEL en LEDERINDUSTRIE	0	5	3	6	4	3	3	4	7	3	3	0	0,0%
HOUTINDUSTRIE	6	1	5	8	6	4	4	2	8	4	3	-1	-25,0%
PAPIERINDUSTRIE	1	2	1	1	0	1	1	1	3	1	2	1	100,0%
DRUKKERIJEN, UITGEVERIJEN en MEDIA	12	11	9	18	15	24	15	23	18	16	14	-2	-12,5%
CHEMISCHE- & KUNSTSTOFINDUSTRIE	7	5	5	6	4	5	4	4	3	6	3	-3	-50,0%
BOUWMATERIALENINDUSTRIE	5	0	4	3	0	4	8	5	7	5	1	-4	-80,0%
METAALINDUSTRIE	21	17	20	19	22	27	20	23	30	28	8	-20	-71,4%
ELEKTROTECHNIEK, ELEKTRONICA & COMPUTERS	1	2	2	10	2	4	3	9	2	5	2	-3	-60,0%
MACHINEBOUW	4	1	2	4	3	2	4	4	2	1	2	1	100,0%
BOUW VAN VERVOERSTUIGEN EN COMPONENTEN	0	2	0	1	1	0	2	1	2	2	3	1	50,0%
MEUBELINDUSTRIE	3	4	2	5	8	3	4	5	4	4	2	-2	-50,0%
ANDERE INDUSTRIE	3	4	3	2	2	4	4	3	2	3	4	1	33,3%
REPARATIE EN ONDERHOUD	1	2	0	0	2	1	2	3	7	10	2	-8	-80,0%
ENERGIEPRODUCTIE	0	1	0	0	0	0	0	0	1	1	0	-1	-100,0%
WATER- EN AFVALBEHANDELING, SANERING	2	2	4	2	3	2	2	3	1	3	4	1	33,3%
VRIJE BEROEPEN (TOTAAL)	18	17	11	16	17	25	20	16	17	41	19	-22	-53,7%
Medische beroepen	1	0	0	1	0	1	3	0	2	3	2	-1	-33,3%
Juridische beroepen	0	0	0	1	0	0	0	0	2	1	0	-1	-100,0%
Economische beroepen	8	8	3	5	3	5	8	5	3	11	2	-9	-81,8%
Bouwtechnische beroepen	9	9	8	9	14	19	9	11	10	26	15	-11	-42,3%
OVERHEID & ONDERWIJS	2	6	1	3	3	1	2	2	7	2	7	5	250,0%
VERENIGINGEN (vakverenigingen, religieuze organisaties...)	0	1	0	0	1	0	0	1	1	0	0	0	
ANDERE	10	12	9	9	13	12	12	14	16	5	13	8	160,0%
ONVOLDOENDE GESPECIFIEERD (NACE KLEINER DAN 5 DIGITS)	0	0	0	0	0	0	0	0	0	0	0	0	
ONBEKENDE ACTIVITEIT (GEEN NACE CODE)	62	49	64	53	53	70	90	93	101	87	86	-1	-1,1%

Potentieel jobverlies

Wallonië

	eerste semester													2016 vs 2015	±%
	2005	2006	2007	2008	2009	2010	2011	2012	2013	2014	2015	2016			
TOTAAL	3203	2489	2604	3246	3909	4710	4412	4840	4463	5168	4398	3433	-965	-21,9%	
HORECA	315	156	161	403	371	462	452	560	570	560	560	446	-114	-20,4%	
REPARATIE VAN COMPUTERS EN CONSUMENTENARTIKELLEN	5	15	0	27	4	2	41	8	1	20	4	16	12	300,0%	
OVERIGE PERSOONLIJKE DIENSTEN	126	53	12	49	52	75	92	156	141	138	106	61	-45	-42,5%	
BOUW	745	793	834	1089	1219	1596	1024	924	1128	1174	1019	800	-219	-21,5%	
TRANSPORT	112	399	156	139	153	202	409	258	244	136	157	138	-19	-12,1%	
KLEINHANDEL	311	194	199	475	391	382	410	356	428	503	469	388	-81	-17,3%	
GROOTHANDEL	189	113	201	221	275	144	188	338	240	273	405	111	-294	-72,6%	
HANDELSBEMIDDELING	24	42	22	51	75	69	84	42	99	70	74	60	-14	-18,9%	
GARAGEHOUDERS & AANVERWANTE SECTOREN	123	69	39	73	104	114	59	103	104	117	142	122	-20	-14,1%	
DIENSTVERLENING AAN BEDRIJVEN	337	253	215	186	354	390	522	333	522	400	423	280	-143	-33,8%	
VERZEKERINGEN EN VERMOGENSBEHEER	0	0	1	0	0	0	1	0	2	4	6	1	-5	-83,3%	
SPORT & RECREATIE	1	11	19	14	23	30	26	5	4	14	78	245	167	214,1%	
IMMO	37	6	5	7	23	62	11	29	53	18	37	27	-10	-27,0%	
LAND- en BOSBOUW	5	0	2	16	18	14	26	13	10	21	18	31	13	72,2%	
VISSERIJ en AQUACULTUUR	0	0	0	0	0	1	0	0	0	0	0	2	2		
VOEDINGSINDUSTRIE en VOEDINGSNUIVERHEID	90	41	53	143	99	85	79	113	99	77	27	28	1	3,7%	
TEXTIEL en LEDERINDUSTRIE	167	0	331	4	15	88	0	7	67	142	4	3	-1	-25,0%	
HOUTINDUSTRIE	6	23	38	21	6	2	31	1	2	150	20	12	-8	-40,0%	
PAPIERINDUSTRIE	0	33	27	0	180	0	9	2	16	15	2	3	1	50,0%	
DRUKKERIJEN, UITGEVERIJEN en MEDIA	26	4	35	19	97	102	49	58	53	31	57	35	-22	-38,6%	
CHEMISCHE- & KUNSTSTOFINDUSTRIE	150	94	15	25	8	4	45	367	4	3	87	5	-82	-94,3%	
BOUWMATERIALENINDUSTRIE	3	3	0	48	24	0	46	404	3	15	7	0	-7	-100,0%	
METAALINDUSTRIE	201	62	41	111	153	358	363	81	106	635	144	129	-15	-10,4%	
ELEKTROTECHNIEK, ELEKTRONICA & COMPUTERS	26	4	46	4	74	225	22	10	86	2	17	17	0	0,0%	
MACHINEBOUW	96	22	0	1	23	71	2	104	6	8	22	5	-17	-77,3%	
BOUW VAN VERVOERSTUIGEN EN COMPONENTEN	0	0	1	0	2	14	0	3	3	140	0	3	3		
MEUBELINDUSTRIE	2	71	3	7	13	20	22	34	7	5	5	1	-4	-80,0%	
ANDERE INDUSTRIE	3	1	0	7	3	3	32	4	5	1	39	6	-33	-84,6%	
REPARATIE EN ONDERHOUD	0	2	19	0	0	0	0	35	1	44	16	12	-4	-25,0%	
ENERGIEPRODUCTIE	0	0	4	0	0	0	0	0	0	1	0	0	0		
WATER- EN AFVALBEHANDELING, SANERING	5	21	0	4	0	5	7	2	2	2	3	65	62	2066,7%	
VRIJE BEROEPEN (TOTAAL)	11	10	11	25	58	24	136	36	11	50	74	14	-60	-81,1%	
Medische beroepen	0	0	0	0	2	0	0	0	0	2	6	14	8	133,3%	
Juridische beroepen	0	0	0	0	0	0	0	0	0	4	0	14	14		
Economische beroepen	6	5	4	2	6	1	107	0	4	2	17	14	-3	-17,6%	
Bouwtechnische beroepen	5	5	7	23	50	23	29	36	7	42	51	14	-37	-72,5%	
OVERHEID & ONDERWIJS	0	0	24	2	2	2	3	0	0	11	5	14	9	180,0%	
VERENIGINGEN (vakverenigingen, religieuze organisaties...)	0	0	1	0	0	2	0	0	1	13	0	14	14		
ANDERE	5	4	11	10	16	102	6	54	13	40	18	14	-4	-22,2%	
ONVOLDOENDE GESPECIFIEERD (NACE KLEINER DAN 5 DIGITS)	0	0	0	0	0	0	0	0	0	0	0	14	14		
ONBEKENDE ACTIVITEIT (GEEN NACE CODE)	82	50	78	65	74	60	215	400	432	335	353	14	-339	-96,0%	

PROVINCIES

Aantal faillissementen		eerste semester														
West-Vlaanderen		2006	2007	2008	2009	2010	2011	2012	2013	2014	2015	2016	2016 vs 2015	±%		
TOTAAL		345	379	369	473	471	440	450	528	525	464	475	11	2,4%		
HORECA		60	101	91	115	110	121	100	107	96	78	125	47	60,3%		
REPARATIE VAN COMPUTERS EN CONSUMENTENARTIKELN		1	1	1	1	4	1	2	2	1	2	1	-1	-50,0%		
OVERIGE PERSOONLIJKE DIENSTEN		5	2	5	8	5	12	4	12	7	6	16	10	166,7%		
BOUW		51	55	56	63	78	60	76	92	110	87	76	-11	-12,6%		
TRANSPORT		21	21	23	26	17	23	25	28	22	19	18	-1	-5,3%		
KLEINHANDEL		53	41	46	64	55	57	51	74	44	61	51	-10	-16,4%		
GROOTHANDEL		44	35	29	38	29	24	27	24	28	15	13	-2	-13,3%		
HANDELSBEMIDDELING		9	13	12	22	19	14	17	16	20	16	7	-9	-56,3%		
GARAGEHOUDERS & AANVERWANTE SECTOREN		12	6	6	8	18	6	13	15	7	16	14	-2	-12,5%		
DIENSTVERLENING AAN BEDRIJVEN		25	32	33	37	40	42	41	49	61	56	46	-10	-17,9%		
VERZEKERINGEN EN VERMOGENSBEHEER		2	0	0	0	1	0	1	1	2	1	0	-1	-100,0%		
SPORT & RECREATIE		4	1	2	3	4	4	6	6	5	4	3	-1	-25,0%		
IMMO		3	9	3	11	6	6	3	8	9	8	16	8	100,0%		
LAND- en BOSBOUW		5	6	4	0	3	3	5	2	3	6	2	-4	-66,7%		
VISSERIJ en AQUACULTUUR		4	2	2	1	2	0	1	1	2	1	0	-1	-100,0%		
VOEDINGSINDUSTRIE en VOEDINGSNIJVERHEID		2	2	6	6	7	5	3	7	5	2	2	0	0,0%		
TEXTIEL en LEDERINDUSTRIE		6	10	3	10	5	1	3	0	3	0	1	1	100,0%		
HOUTINDUSTRIE		1	2	2	0	0	1	0	3	1	5	1	-4	-80,0%		
PAPIERINDUSTRIE		0	0	0	1	0	0	0	1	0	0	0	0	0,0%		
DRUKKERIJEN, UITGEVERIJEN en MEDIA		3	3	2	3	6	5	3	4	2	3	1	-2	-66,7%		
CHEMISCHE- & KUNSTSTOFINDUSTRIE		0	0	3	1	1	0	0	1	1	0	0	0	0,0%		
BOUWMATERIALENINDUSTRIE		2	0	2	4	1	2	2	0	2	1	1	0	0,0%		
METAALINDUSTRIE		8	1	5	6	5	3	10	11	9	1	4	-3	-300,0%		
ELEKTROTECHNIEK, ELEKTRONICA & COMPUTERS		0	0	0	0	1	1	1	0	3	0	2	2	100,0%		
MACHINEBOUW		1	4	0	3	3	1	0	1	2	2	1	-1	-50,0%		
BOUW VAN VERVOERSTUIGEN EN COMPONENTEN		0	0	0	1	0	0	0	1	1	0	0	0	0,0%		
MEUBELINDUSTRIE		2	1	1	4	1	3	3	2	3	2	2	0	0,0%		
ANDERE INDUSTRIE		0	0	0	0	1	0	1	0	1	1	1	0	0,0%		
REPARATIE EN ONDERHOUD		1	0	1	3	2	1	3	3	4	1	1	0	0,0%		
ENERGIEPRODUCTIE		0	0	1	0	0	0	0	0	0	1	0	-1	-100,0%		
WATER- EN AFVALBEHANDELING, SANERING		1	0	3	1	2	0	1	0	0	2	1	-1	-50,0%		
VRIJE BEROEPEN (TOTAAL)		2	4	7	5	3	4	3	12	6	7	5	-2	-28,6%		
Medische beroepen		0	0	0	0	0	1	0	1	0	0	2	2	100,0%		
Juridische beroepen		1	0	0	0	0	0	2	0	0	1	0	-1	-100,0%		
Economische beroepen		0	1	1	2	0	1	0	1	2	0	0	0	0,0%		
Bouwtechnische beroepen		1	3	6	3	3	2	1	10	4	6	3	-3	-50,0%		
OVERHEID & ONDERWIJS		0	0	0	0	0	1	0	2	1	3	1	-2	-66,7%		
VERENIGINGEN (vakverenigingen, religieuze organisaties...)		0	0	0	0	0	0	0	0	1	0	0	0	0,0%		
ANDERE		2	1	0	1	4	0	4	1	7	2	6	4	200,0%		
ONVOLDOENDE GESPECIFIEERD (NACE KLEINER DAN 5 DIGITS)		0	0	0	0	0	0	0	0	0	0	0	0	0,0%		
ONBEKENDE ACTIVITEIT (GEEN NACE CODE)		15	26	20	27	38	39	41	41	57	55	57	2	3,6%		

Potentieel jobverlies

West-Vlaanderen

	eerste semester													2016 vs 2015	±%
	2005	2006	2007	2008	2009	2010	2011	2012	2013	2014	2015	2016			
TOTAAL	623	553	1015	1082	1124	765	665	785	1099	1009	723	891	168	23,2%	
HORECA	69	41	73	160	189	188	162	108	175	131	116	298	182	156,9%	
REPARATIE VAN COMPUTERS EN CONSUMENTENARTIKELEN	0	0	0	0	0	0	0	2	0	0	0	0	0		
OVERIGE PERSOONLIJKE DIENSTEN	14	0	1	15	5	25	10	6	10	4	8	13	5	62,5%	
BOUW	119	88	55	149	63	150	83	115	161	402	221	171	-50	-22,6%	
TRANSPORT	76	138	52	106	106	78	76	33	80	62	36	11	-25	-69,4%	
KLEINHANDEL	20	52	19	47	62	57	62	42	72	57	59	50	-9	-15,3%	
GROOTHANDEL	84	133	61	31	174	49	98	172	63	41	35	17	-18	-51,4%	
HANDELSBEMIDDELING	9	4	8	119	17	11	12	25	6	10	5	6	1	20,0%	
GARAGEHOUDERS & AANVERWANTE SECTOREN	11	8	7	12	6	14	2	17	24	4	10	20	10	100,0%	
DIENSTVERLENING AAN BEDRIJVEN	98	17	14	36	119	32	65	43	85	53	50	24	-26	-52,0%	
VERZEKERINGEN EN VERMOGENSBEHEER	0	0	0	0	0	0	0	0	0	2	0	0	0		
SPORT & RECREATIE	7	2	0	0	2	7	2	5	8	0	13	6	-7	-53,8%	
IMMO	5	3	5	2	12	6	3	2	63	59	8	22	14	175,0%	
LAND- en BOSBOUW	0	0	13	13	0	8	0	1	0	2	4	2	-2	-50,0%	
VISSERIJ en AQUACULTUUR	2	14	7	20	2	9	0	4	4	3	4	0	-4	-100,0%	
VOEDINGSINDUSTRIE en VOEDINGSNIJVERHEID	3	27	0	13	16	8	35	5	9	26	1	0	-1	-100,0%	
TEXTIEL en LEDERINDUSTRIE	19	58	676	11	233	31	0	29	0	1	0	7	7		
HOUTINDUSTRIE	0	1	8	1	0	0	0	0	16	0	37	131	94	254,1%	
PAPIERINDUSTRIE	16	0	0	0	2	0	0	0	141	0	0	0	0		
DRUKKERIJEN, UITGEVERIJEN en MEDIA	2	0	2	0	0	11	12	35	6	1	0	2	2		
CHEMISCHE- & KUNSTSTOFINDUSTRIE	0	0	0	20	0	3	0	0	0	0	0	0	0		
BOUWMATERIALENINDUSTRIE	4	3	0	2	4	0	1	42	0	0	0	62	62		
METAALINDUSTRIE	0	10	4	2	34	24	5	44	60	72	0	6	6		
ELEKTROTECHNIEK, ELEKTRONICA & COMPUTERS	0	0	0	0	0	2	2	0	0	14	0	11	11		
MACHINEBOUW	19	0	4	0	15	18	0	0	0	0	54	0	-54	-100,0%	
BOUW VAN VERVOERSTUIGEN EN COMPONENTEN	0	0	0	0	2	0	0	0	2	0	0	0	0		
MEUBELINDUSTRIE	29	2	4	4	42	0	7	27	6	12	3	0	-3	-100,0%	
ANDERE INDUSTRIE	7	0	0	0	0	0	0	0	0	0	0	2	2		
REPARATIE EN ONDERHOUD	0	0	0	17	5	2	2	0	7	5	1	0	-1	-100,0%	
ENERGIEPRODUCTIE	0	0	0	2	0	0	0	0	0	0	0	0	0		
WATER- EN AFVALBEHANDELING, SANERING	0	0	0	10	1	3	0	0	0	0	0	8	8		
VRIJE BEROEPEN (TOTAAL)	0	0	0	6	9	13	5	9	12	3	2	5	3	150,0%	
Medische beroepen	0	0	0	0	0	0	0	0	1	0	0	5	5		
Juridische beroepen	0	0	0	0	0	0	0	2	0	0	2	0	-2	-100,0%	
Economische beroepen	0	0	0	0	0	0	0	0	2	2	0	0	0		
Bouwtechnische beroepen	0	0	0	6	9	13	5	7	9	1	0	0	0		
OVERHEID & ONDERWIJS	0	0	0	0	0	0	0	0	0	0	2	0	-2	-100,0%	
VERENIGINGEN (vakverenigingen, religieuze organisaties...)	0	0	0	0	0	0	0	0	0	0	0	0	0		
ANDERE	0	2	0	0	0	16	0	4	2	5	0	8	8		
ONVOLDOENDE GESPECIFIEERD (NACE KLEINER DAN 5 DIGITS)	0	0	0	0	0	0	0	0	0	0	0	0	0		
ONBEKENDE ACTIVITEIT (GEEN NACE CODE)	15	0	2	284	4	0	21	15	87	40	54	9	-45	-83,3%	

Aantal faillissementen		eerste semester														
Oost-Vlaanderen		2006	2007	2008	2009	2010	2011	2012	2013	2014	2015	2016	2016 vs 2015	%		
TOTAAL		429	465	508	530	637	539	663	681	612	569	607	38	6,7%		
HORECA		96	99	89	102	118	100	129	123	116	99	105	6	6,1%		
REPARATIE VAN COMPUTERS EN CONSUMENTENARTIKELLEN		1	2	2	1	3	1	1	2	0	1	1	0	0,0%		
OVERIGE PERSOONLIJKE DIENSTEN		4	7	9	2	20	8	16	21	16	14	18	4	28,6%		
BOUW		55	72	85	95	101	95	125	132	130	116	128	12	10,3%		
TRANSPORT		28	28	30	38	35	35	41	26	22	39	21	-18	-46,2%		
KLEINHANDEL		49	44	51	52	76	50	58	49	52	45	68	23	51,1%		
GROOTHANDEL		35	38	43	38	38	35	44	35	38	26	33	7	26,9%		
HANDELSBEMIDDELING		11	18	18	13	25	10	18	21	13	14	8	-6	-42,9%		
GARAGEHOUDERS & AANVERWANTE SECTOREN		16	11	17	12	13	8	13	15	13	17	12	-5	-29,4%		
DIENSTVERLENING AAN BEDRIJVEN		44	53	54	58	76	75	80	94	78	63	73	10	15,9%		
VERZEKERINGEN EN VERMOGENSBEHEER		0	1	2	0	0	1	0	1	1	1	2	1	100,0%		
SPORT & RECREATIE		7	5	5	7	5	9	3	8	7	6	2	-4	-66,7%		
IMMO		6	4	8	9	7	4	10	9	11	8	10	2	25,0%		
LAND- en BOSBOUW		10	5	8	7	3	4	10	9	3	5	12	7	140,0%		
VISSERIJ en AQUACULTUUR		0	0	0	0	0	1	0	1	0	0	0	0	0		
VOEDINGSINDUSTRIE en VOEDINGSNIJVERHEID		10	5	13	10	11	10	5	18	7	10	7	-3	-30,0%		
TEXTIEL en LEDERINDUSTRIE		3	4	5	6	5	1	4	6	3	2	6	4	200,0%		
HOUTINDUSTRIE		1	0	1	1	3	0	1	4	2	2	0	-2	-100,0%		
PAPIERINDUSTRIE		0	0	0	1	1	1	0	1	1	0	1	1	100,0%		
DRUKKERIJEN, UITGEVERIJEN en MEDIA		3	10	3	5	7	10	4	7	2	6	5	-1	-16,7%		
CHEMISCHE- & KUNSTSTOFINDUSTRIE		0	3	1	2	3	2	3	1	4	0	1	1	100,0%		
BOUWMATERIALENINDUSTRIE		0	3	1	3	1	1	1	1	0	4	1	-3	-75,0%		
METAALINDUSTRIE		6	4	5	2	3	5	7	7	2	6	6	0	0,0%		
ELEKTROTECHNIEK, ELEKTRONICA & COMPUTERS		1	0	0	2	1	0	1	2	2	1	0	-1	-100,0%		
MACHINEBOUW		0	0	4	3	1	1	1	0	3	0	2	2	100,0%		
BOUW VAN VERVOERSTUIGEN EN COMPONENTEN		0	0	1	0	1	0	2	0	0	0	0	0	0		
MEUBELINDUSTRIE		1	2	1	0	6	1	4	1	2	2	1	-1	-50,0%		
ANDERE INDUSTRIE		0	0	0	0	3	1	1	0	0	1	0	-1	-100,0%		
REPARATIE EN ONDERHOUD		0	2	1	1	2	1	0	0	3	1	0	-1	-100,0%		
ENERGIEPRODUCTIE		0	0	0	0	0	0	0	0	1	1	0	-1	-100,0%		
WATER- EN AFVALBEHANDELING, SANERING		0	0	1	1	3	0	0	1	0	0	1	1	100,0%		
VRIJE BEROEPEN (TOTAAL)		6	9	8	6	7	9	6	2	9	10	4	-6	-60,0%		
Medische beroepen		0	0	0	2	2	0	1	0	1	0	0	0	0		
Juridische beroepen		0	1	0	0	0	1	0	0	0	1	0	-1	-100,0%		
Economische beroepen		3	5	3	1	1	4	2	0	0	3	0	-3	-100,0%		
Bouwtechnische beroepen		3	3	5	3	4	4	3	2	8	6	4	-2	-33,3%		
OVERHEID & ONDERWIJS		0	2	0	0	0	2	2	0	2	0	0	0	0		
VERENIGINGEN (vakverenigingen, religieuze organisaties...)		0	0	0	0	0	0	0	0	0	0	0	0	0		
ANDERE		9	5	6	6	7	3	3	4	5	7	7	0	0,0%		
ONVOLDOENDE GESPECIFIEERD (NACE KLEINER DAN 5 DIGITS)		1	0	0	0	0	0	0	0	0	0	0	0	0		
ONBEKENDE ACTIVITEIT (GEEN NACE CODE)		26	29	36	47	52	55	70	80	64	62	72	10	16,1%		

Potentieel jobverlies

Oost-Vlaanderen

	eerste semester											2016 vs 2015	±%	
	2005	2006	2007	2008	2009	2010	2011	2012	2013	2014	2015			
TOTAAL	1114	816	715	987	1299	1338	1246	1746	1140	945	1210	1555	345	28,5%
HORECA	84	87	98	95	245	140	108	134	235	146	135	206	71	52,6%
REPARATIE VAN COMPUTERS EN CONSUMENTENARTIKELLEN	0	0	3	90	0	2	0	35	0	0	4	0	-4	-100,0%
OVERIGE PERSOONLIJKE DIENSTEN	5	36	5	62	0	17	77	17	21	80	17	108	91	535,3%
BOUW	369	173	137	149	408	192	202	325	253	264	383	490	107	27,9%
TRANSPORT	76	121	21	43	118	131	156	86	55	20	95	28	-67	-70,5%
KLEINHANDEL	50	18	41	75	89	122	106	69	42	53	54	132	78	144,4%
GROOTHANDEL	72	124	41	133	60	88	58	123	83	74	71	40	-31	-43,7%
HANDELSBEMIDDELING	6	13	8	15	12	16	5	20	5	9	7	84	77	1100,0%
GARAGEHOUDERS & AANVERWANTE SECTOREN	2	7	1	12	34	25	15	9	23	16	25	18	-7	-28,0%
DIENSTVERLENING AAN BEDRIJVEN	95	32	49	77	58	162	195	151	97	60	60	103	43	71,7%
VERZEKERINGEN EN VERMOGENSBEHEER	0	0	0	2	0	0	0	0	0	4	0	0	0	0
SPORT & RECREATIE	1	4	4	16	7	9	14	2	18	0	3	2	-1	-33,3%
IMMO	1	2	6	2	6	8	4	6	6	13	12	158	146	1216,7%
LAND- en BOSBOUW	0	11	33	10	8	2	6	29	47	0	53	2	-51	-96,2%
VISSERIJ en AQUACULTUUR	0	0	0	0	0	0	2	0	2	0	0	0	0	0
VOEDINGSINDUSTRIE en VOEDINGSNIJVERHEID	13	72	9	40	24	75	41	20	91	45	30	21	-9	-30,0%
TEXTIEL en LEDERINDUSTRIE	145	37	6	38	69	34	57	499	76	11	43	51	8	18,6%
HOUTINDUSTRIE	2	0	0	2	0	0	0	0	24	0	3	0	-3	-100,0%
PAPIERINDUSTRIE	2	0	0	0	3	0	4	0	2	2	0	21	21	0
DRUKKERIJEN, UITGEVERIJEN en MEDIA	75	4	33	34	39	11	13	54	35	2	5	4	-1	-20,0%
CHEMISCHE & KUNSTSTOFINDUSTRIE	3	0	17	7	64	184	112	43	0	25	0	0	0	0
BOUWMATERIALENINDUSTRIE	0	0	15	2	2	2	2	6	2	0	19	0	-19	-100,0%
METAALINDUSTRIE	36	46	113	16	0	10	10	72	5	7	142	55	-87	-61,3%
ELEKTROTECHNIEK, ELEKTRONICA & COMPUTERS	13	0	0	0	2	0	0	1	0	3	0	0	0	0
MACHINEBOUW	37	0	0	8	4	0	0	4	0	66	0	3	3	0
BOUW VAN VERVOERSTUIGEN EN COMPONENTEN	0	0	0	6	0	2	0	3	0	0	0	0	0	0
MEUBELINDUSTRIE	9	2	10	0	0	64	0	16	2	6	4	20	16	400,0%
ANDERE INDUSTRIE	2	0	0	0	0	2	1	6	0	0	0	0	0	0
REPARATIE EN ONDERHOUD	8	0	15	0	12	9	1	0	0	0	0	0	0	0
ENERGIEPRODUCTIE	0	0	0	0	0	0	0	0	0	1	1	0	-1	-100,0%
WATER- EN AFVALBEHANDELING, SANERING	0	0	0	2	2	1	0	0	0	0	0	0	0	0
VRIJE BEROEPEN (TOTAAL)	3	3	6	11	6	14	11	6	0	4	21	1	-20	-95,2%
Medische beroepen	0	0	0	0	2	0	0	0	0	2	0	0	0	0
Juridische beroepen	0	0	2	0	0	0	0	0	0	0	0	0	0	0
Economische beroepen	2	3	2	4	0	0	7	4	0	0	0	0	0	0
Bouwtechnische beroepen	1	0	2	7	4	14	4	2	2	21	1	1	-20	-95,2%
OVERHEID & ONDERWIJS	0	0	13	0	0	0	0	2	0	2	0	0	0	0
VERENIGINGEN (vakverenigingen, religieuze organisaties...)	0	0	0	0	0	0	0	0	0	0	0	0	0	0
ANDERE	0	16	28	11	2	10	2	2	2	26	2	6	4	200,0%
ONVOLDOENDE GESPECIFIEERD (NACE KLEINER DAN 5 DIGITS)	0	0	0	0	0	0	0	0	0	0	0	0	0	0
ONBEKENDE ACTIVITEIT (GEEN NACE CODE)	5	8	3	29	25	6	44	6	14	6	21	2	-19	-90,5%

eerste semester													2016 vs 2015	±%
2006	2007	2008	2009	2010	2011	2012	2013	2014	2015	2016	2016			
Aantal faillissementen														
Antwerpen														
TOTAAL	773	770	761	1025	1052	1038	1104	1162	1113	1116	1093	-23	-2,1%	
HORECA	132	146	138	207	153	180	209	185	193	197	201	4	2,0%	
REPARATIE VAN COMPUTERS EN CONSUMENTENARTIKELLEN	2	7	0	4	2	0	2	2	4	0	2	2		
OVERIGE PERSOONLIJKE DIENSTEN	15	13	10	29	25	26	15	33	24	22	18	-4	-18,2%	
BOUW	85	68	86	133	142	131	134	157	163	156	141	-15	-9,6%	
TRANSPORT	39	30	32	42	54	63	42	46	46	36	45	9	25,0%	
KLEINHANDEL	83	83	113	112	108	124	123	118	104	121	117	-4	-3,8%	
GROOTHANDEL	89	102	99	92	108	77	96	85	99	83	97	14	16,9%	
HANDELSBEMIDDELING	23	23	23	25	26	23	22	32	17	21	34	13	61,9%	
GARAGEHOUDERS & AANVERWANTE SECTOREN	20	23	22	30	27	25	26	32	30	19	33	14	73,7%	
DIENSTVERLENING AAN BEDRIJVEN	97	108	98	127	169	151	148	186	147	180	132	-48	-26,7%	
VERZEKERINGEN EN VERMOGENSBEHEER	2	3	1	4	0	2	4	1	3	2	2	0	0,0%	
SPORT & RECREATIE	5	7	9	9	7	10	6	9	10	12	7	-5	-41,7%	
IMMO	14	15	14	19	16	16	13	19	23	18	18	0	0,0%	
LAND- en BOSBOUW	5	13	4	13	10	6	9	11	11	11	17	6	54,5%	
VISSERIJ en AQUACULTUUR	0	0	0	0	0	0	0	0	0	0	0	0	0,0%	
VOEDINGSINDUSTRIE en VOEDINGSNIJVERHEID	5	7	7	9	8	10	13	11	11	7	17	10	142,9%	
TEXTIEL en LEDERINDUSTRIE	2	1	2	0	3	0	1	1	1	0	1	1	1	
HOUTINDUSTRIE	2	1	0	1	2	1	4	0	4	3	2	-1	-33,3%	
PAPIERINDUSTRIE	1	0	0	0	0	2	0	1	0	0	1	1	1	
DRUKKERIJEN, UITGEVERIJEN en MEDIA	13	10	16	16	11	9	19	19	11	17	16	-1	-5,9%	
CHEMISCHE- & KUNSTSTOFINDUSTRIE	2	2	1	3	2	1	4	2	5	1	3	2	200,0%	
BOUWMATERIALENINDUSTRIE	0	1	0	0	2	2	2	3	4	5	2	-3	-60,0%	
METAALINDUSTRIE	6	6	7	7	14	7	9	11	14	7	12	5	71,4%	
ELEKTROTECHNIEK, ELEKTRONICA & COMPUTERS	4	0	2	3	0	4	4	4	5	3	1	-2	-66,7%	
MACHINEBOUW	2	2	2	3	3	1	3	1	3	1	0	-1	-100,0%	
BOUW VAN VERVOERSTUIGEN EN COMPONENTEN	0	0	0	2	0	2	4	1	1	1	0	-1	-100,0%	
MEUBELINDUSTRIE	1	2	1	4	3	5	4	4	3	2	2	0	0,0%	
ANDERE INDUSTRIE	2	5	3	3	2	2	5	4	5	2	1	-1	-50,0%	
REPARATIE EN ONDERHOUD	1	3	0	1	1	1	3	4	10	9	6	-3	-33,3%	
ENERGIEPRODUCTIE	0	0	1	0	1	2	3	2	1	0	1	1	1	
WATER- EN AFVALBEHANDELING, SANERING	2	1	2	1	3	0	1	5	2	2	6	4	200,0%	
VRIJE BEROEPEN (TOTAAL)	11	9	8	14	19	11	22	21	15	19	9	-10	-52,6%	
Medische beroepen	0	0	0	0	0	1	2	1	1	3	1	-2	-66,7%	
Juridische beroepen	0	0	1	1	0	0	4	2	2	0	0	0	0,0%	
Economische beroepen	5	5	2	1	5	3	8	4	3	3	0	-3	-100,0%	
Bouwtechnische beroepen	6	4	5	12	14	7	8	14	9	13	8	-5	-38,5%	
OVERHEID & ONDERWIJS	3	1	2	0	3	4	0	8	2	1	4	3	300,0%	
VERENIGINGEN (vakverenigingen, religieuze organisaties...)	0	0	0	0	0	0	0	0	0	0	0	0	0,0%	
ANDERE	6	8	3	8	8	7	15	12	9	13	10	-3	-23,1%	
ONVOLDOENDE GESPECIFIEERD (NACE KLEINER DAN 5 DIGITS)	2	1	0	0	0	0	0	0	0	0	0	0	0,0%	
ONBEKENDE ACTIVITEIT (GEEN NACE CODE)	92	69	55	104	120	133	139	132	133	145	135	-10	-6,9%	

Potentieel jobverlies

Antwerpen

	eerste semester													2016 vs 2015	±%
	2005	2006	2007	2008	2009	2010	2011	2012	2013	2014	2015	2016			
TOTAAL	1555	1352	1298	1313	2418	2160	2162	2358	2573	2231	2064	2435	371	18,0%	
HORECA	221	142	164	266	423	311	292	305	300	273	350	403	53	15,1%	
REPARATIE VAN COMPUTERS EN CONSUMENTENARTIKELLEN	24	5	10	0	21	0	0	0	12	55	0	2	2		
OVERIGE PERSOONLIJKE DIENSTEN	25	22	21	42	118	56	61	16	30	47	50	55	5	10,0%	
BOUW	362	183	136	204	291	438	337	312	394	296	381	269	-112	-29,4%	
TRANSPORT	126	90	250	39	227	190	269	126	187	182	79	228	149	188,6%	
KLEINHANDEL	74	59	72	147	192	189	171	192	216	115	163	212	49	30,1%	
GROOTHANDEL	262	167	146	194	150	130	118	184	106	373	165	79	-86	-52,1%	
HANDELSBEMIDDELING	13	12	23	33	35	15	13	26	24	38	17	31	14	82,4%	
GARAGEHOUDERS & AANVERWANTE SECTOREN	30	11	25	40	53	33	30	36	34	26	15	20	5	33,3%	
DIENSTVERLENING AAN BEDRIJVEN	204	315	174	175	400	385	262	345	337	342	308	141	-167	-54,2%	
VERZEKERINGEN EN VERMOGENSBEHEER	0	0	1	2	5	0	7	6	0	4	0	0	0		
SPORT & RECREATIE	7	2	3	10	8	12	8	4	58	13	13	3	-10	-76,9%	
IMMO	6	11	13	8	22	10	37	22	25	14	6	12	6	100,0%	
LAND- en BOSBOUW	15	73	14	0	37	80	6	28	10	16	9	23	14	155,6%	
VISSERIJ en AQUACULTUUR	0	0	0	0	0	0	0	0	0	0	0	0	0		
VOEDINGSINDUSTRIE en VOEDINGSNIJVERHEID	7	0	23	26	21	9	13	72	325	36	29	196	167	575,9%	
TEXTIEL en LEDERINDUSTRIE	14	19	0	2	0	5	0	0	0	0	0	2	2		
HOUTINDUSTRIE	0	0	0	0	0	0	7	4	0	4	3	59	56	1866,7%	
PAPIERINDUSTRIE	2	0	0	0	0	0	9	0	2	0	0	0	0		
DRUKKERIJEN, UITGEVERIJEN en MEDIA	5	146	4	16	123	9	27	269	114	98	39	554	515	1320,5%	
CHEMISCHE- & KUNSTSTOFINDUSTRIE	0	1	2	0	6	7	2	222	3	15	0	4	4		
BOUWMATERIALENINDUSTRIE	13	0	0	0	0	19	104	1	30	17	23	3	-20	-87,0%	
METAALINDUSTRIE	64	5	20	21	53	138	134	21	39	80	157	59	-98	-62,4%	
ELEKTROTECHNIEK, ELEKTRONICA & COMPUTERS	7	7	0	1	4	0	4	19	18	27	72	2	-70	-97,2%	
MACHINEBOUW	2	0	2	3	91	6	0	3	4	5	1	0	-1	-100,0%	
BOUW VAN VERVOERSTUIGEN EN COMPONENTEN	0	0	0	0	4	0	4	5	7	0	0	0	0		
MEUBELINDUSTRIE	2	0	0	15	26	0	4	7	37	7	5	5	0	0,0%	
ANDERE INDUSTRIE	7	2	10	3	8	2	11	52	42	19	2	0	-2	-100,0%	
REPARATIE EN ONDERHOUD	0	0	162	0	2	2	150	5	59	29	42	4	-38	-90,5%	
ENERGIEPRODUCTIE	0	0	0	0	0	0	4	0	0	0	0	0	0		
WATER- EN AFVALBEHANDELING, SANERING	0	4	0	41	2	2	0	1	18	10	6	13	7	116,7%	
VRIJE BEROEPEN (TOTAAL)	16	20	8	8	54	16	18	12	25	22	54	15	-39	-72,2%	
Medische beroepen	0	0	0	0	0	0	0	3	0	8	5	7	2	40,0%	
Juridische beroepen	0	0	0	0	0	0	0	2	0	0	0	0	0		
Economische beroepen	16	2	1	0	2	5	0	0	4	6	9	0	-9	-100,0%	
Bouwtechnische beroepen	0	18	7	8	52	11	18	7	21	8	40	8	-32	-80,0%	
OVERHEID & ONDERWIJS	0	2	0	1	0	13	18	0	6	2	0	10	10		
VERENIGINGEN (vakverenigingen, religieuze organisaties...)	0	0	0	0	0	0	0	0	0	0	0	0	0		
ANDERE	17	7	2	2	9	0	8	38	73	17	50	7	-43	-86,0%	
ONVOLDOENDE GESPECIFIEERD (NACE KLEINER DAN 5 DIGITS)	0	2	0	0	0	0	0	0	0	0	0	0	0		
ONBEKENDE ACTIVITEIT (GEEN NACE CODE)	30	45	13	14	33	83	34	25	38	49	25	24	-1	-4,0%	

Aantal faillissementen

Limburg

eerste semester

	2006	2007	2008	2009	2010	2011	2012	2013	2014	2015	2016	2016 vs 2015	%
TOTAAL	270	250	232	315	365	405	376	436	438	469	375	-94	-20,0%
HORECA	48	51	48	59	65	69	66	70	63	81	74	-7	-8,6%
REPARATIE VAN COMPUTERS EN CONSUMENTENARTIKELEN	0	0	0	1	2	1	3	2	0	2	1	-1	-50,0%
OVERIGE PERSOONLIJKE DIENSTEN	8	5	5	10	17	7	7	18	8	9	13	4	44,4%
BOUW	41	57	37	69	82	69	87	94	101	96	73	-23	-24,0%
TRANSPORT	14	8	17	18	9	21	16	11	19	14	14	0	0,0%
KLEINHANDEL	28	28	25	30	55	53	38	49	40	49	41	-8	-16,3%
GROOTHANDEL	28	11	19	29	19	28	23	23	28	26	21	-5	-19,2%
HANDELSBEMIDDELING	3	8	2	7	7	4	7	11	13	7	7	0	0,0%
GARAGEHOUDERS & AANVERWANTE SECTOREN	6	3	6	4	6	19	14	16	11	7	6	-1	-14,3%
DIENSTVERLENING AAN BEDRIJVEN	33	27	24	29	35	59	52	42	54	59	50	-9	-15,3%
VERZEKERINGEN EN VERMOGENSBEHEER	0	2	0	0	1	1	1	0	0	0	0	0	0,0%
SPORT & RECREATIE	4	3	4	3	3	5	1	4	1	6	4	-2	-33,3%
IMMO	4	3	4	3	7	5	4	1	8	3	5	2	66,7%
LAND- en BOSBOUW	2	5	2	5	2	7	4	9	5	17	5	-12	-70,6%
VISSERIJ en AQUACULTUUR	0	0	0	0	0	0	0	0	0	0	0	0	0,0%
VOEDINGSINDUSTRIE en VOEDINGSNIJVERHEID	0	0	2	5	6	7	4	6	5	8	6	-2	-25,0%
TEXTIEL en LEDERINDUSTRIE	6	1	0	0	2	1	1	1	0	3	1	-2	-66,7%
HOUTINDUSTRIE	1	2	1	0	0	1	1	1	3	3	0	-3	-100,0%
PAPIERINDUSTRIE	0	0	0	0	0	1	0	0	0	0	0	0	0,0%
DRIJVERIJ, UITGEVERIJ en MEDIA	0	2	2	1	0	1	2	5	4	3	4	1	33,3%
CHEMISCHE- & KIJNSTOFINDUSTRIE	1	0	0	1	0	0	4	4	1	0	1	1	100,0%
BOUWMATERIALENINDUSTRIE	1	2	0	0	1	0	3	2	1	1	0	-1	-100,0%
METAALINDUSTRIE	5	4	2	8	7	10	3	7	10	11	4	-7	-63,6%
ELEKTROTECHNIEK, ELEKTRONICA & COMPUTERS	1	0	1	1	1	2	0	1	2	0	0	0	0,0%
MACHINEBOUW	1	2	1	1	2	2	1	3	1	1	0	-1	-100,0%
BOUW VAN VERVOERSTUIGEN EN COMPONENTEN	0	1	2	0	1	0	0	1	0	0	0	0	0,0%
MEUBELINDUSTRIE	1	2	0	1	2	0	0	1	2	1	0	-1	-100,0%
ANDERE INDUSTRIE	0	1	0	4	1	1	1	1	0	0	0	0	0,0%
REPARATIE EN ONDERHOUD	0	0	3	0	2	1	1	0	4	3	2	-1	-33,3%
ENERGIEPRODUCTIE	0	0	0	0	0	0	0	0	0	0	0	0	0,0%
WATER- EN AFVALBEHANDELING, SANERING	1	0	1	1	0	1	0	2	1	1	0	-1	-100,0%
VRIJE BEROEPEN (TOTAAL)	2	3	4	3	5	6	3	5	5	8	5	-3	-37,5%
Medische beroepen	0	0	0	0	0	1	0	0	1	1	1	0	0,0%
Juridische beroepen	0	0	0	0	0	0	0	0	0	0	0	0	0,0%
Economische beroepen	0	0	1	2	0	1	3	2	1	0	1	1	100,0%
Bouwtechnische beroepen	2	3	3	1	5	4	0	3	3	7	3	-4	-57,1%
OVERHEID & ONDERWIJS	1	2	0	0	0	0	0	2	0	0	0	0	0,0%
VERENIGINGEN (vakverenigingen, religieuze organisaties...)	0	0	0	0	0	0	0	0	0	0	0	0	0,0%
ANDERE	3	1	4	1	6	0	2	3	2	2	3	1	50,0%
ONVOLDOENDE GESPECIFIEERD (NACE KLEINER DAN 5 DIGITS)	0	0	0	0	0	0	0	0	0	0	0	0	0,0%
ONBEKENDE ACTIVITEIT (GEEN NACE CODE)	33	16	16	21	19	23	27	41	46	48	35	-13	-27,1%

Potentieel jobverlies Limburg	eerste semester													2016 vs 2015	#
	2005	2006	2007	2008	2009	2010	2011	2012	2013	2014	2015	2016			
TOTAAL	630	413	552	376	700	735	955	832	1330	1084	713	721	8	1,1%	
HORECA	30	41	50	65	99	115	85	113	117	182	118	94	-24	-20,3%	
REPARATIE VAN COMPUTERS EN CONSUMENTENARTIKELN	0	0	0	0	0	2	2	7	15	0	0	0	0	0	
OVERIGE PERSOONLIJKE DIENSTEN	1	0	2	2	10	58	14	4	66	11	6	7	1	16,7%	
BOUW	182	44	241	55	207	190	193	271	351	313	112	123	11	9,8%	
TRANSPORT	28	19	6	25	93	26	31	36	58	32	88	32	-56	-63,6%	
KLEINHANDEL	23	34	38	23	37	75	86	38	262	41	147	58	-89	-60,5%	
GROOTHANDEL	85	80	7	17	55	74	145	84	32	35	45	48	3	6,7%	
HANDELSBEMIDDELING	2	2	5	0	5	4	2	9	14	11	2	4	2	100,0%	
GARAGEHOUDERS & AANVERWANTE SECTOREN	20	15	1	11	5	2	16	18	15	10	5	7	2	40,0%	
DIENSTVERLENING AAN BEDRIJVEN	58	20	75	77	25	31	186	82	113	46	61	134	73	119,7%	
VERZEKERINGEN EN VERMOGENSBEHEER	0	0	8	0	0	0	0	0	0	0	0	0	0	0	
SPORT & RECREATIE	3	0	2	6	4	4	5	2	4	0	6	3	-3	-50,0%	
IMMO	8	9	0	0	5	3	4	11	0	4	2	8	6	300,0%	
LAND- en BOSBOUW	59	2	14	3	16	6	15	2	6	63	11	76	65	590,9%	
VISSERIJ en AQUACULTUUR	0	0	0	0	0	0	0	0	0	0	0	0	0	0	
VOEDINGSINDUSTRIE en VOEDINGSNIJVERHEID	0	0	0	9	7	9	19	20	15	15	20	44	24	120,0%	
TEXTIEL en LEDERINDUSTRIE	0	0	21	0	0	5	2	7	2	0	0	1	1	0	
HOUTINDUSTRIE	0	14	0	6	0	0	2	6	0	2	1	0	-1	-100,0%	
PAPIERINDUSTRIE	0	0	0	0	0	0	3	0	0	0	0	0	0	0	
DRUKKERIJEN, UITGEVERIJEN en MEDIA	2	0	1	0	0	0	0	4	18	1	0	13	13	0	
CHEMISCHE- & KUNSTSTOFINDUSTRIE	0	2	0	0	4	0	0	67	20	1	0	46	46	0	
BOUWMATERIALENINDUSTRIE	1	0	19	0	0	0	0	11	65	2	3	0	-3	-100,0%	
METAALINDUSTRIE	22	111	0	42	18	80	91	20	18	100	40	10	-30	-75,0%	
ELEKTROTECHNIEK, ELEKTRONICA & COMPUTERS	3	2	0	6	0	2	0	0	4	59	0	0	0	0	
MACHINEBOUW	33	2	30	0	2	3	28	0	61	122	2	0	-2	-100,0%	
BOUW VAN VERVOERSTUIGEN EN COMPONENTEN	0	0	0	4	0	0	0	0	9	0	0	0	0	0	
MEUBELINDUSTRIE	19	1	22	0	2	3	0	0	0	0	0	0	0	0	
ANDERE INDUSTRIE	4	0	0	0	3	0	0	0	0	0	0	0	0	0	
REPARATIE EN ONDERHOUD	0	0	0	0	0	0	7	0	0	7	2	0	-2	-100,0%	
ENERGIEPRODUCTIE	0	0	0	0	0	0	0	0	0	0	0	0	0	0	
WATER- EN AFVALBEHANDELING, SANERING	0	2	0	0	27	0	3	0	0	15	3	0	-3	-100,0%	
VRIJE BEROEPEN (TOTAAL)	8	1	1	5	3	6	19	3	2	3	23	7	-16	-69,6%	
Medische beroepen	0	0	0	0	0	0	0	0	0	0	2	2	0	0,0%	
Juridische beroepen	0	0	0	0	0	0	0	0	0	0	0	0	0	0	
Economische beroepen	2	0	0	1	1	0	1	3	2	1	0	0	0	0	
Bouwtechnische beroepen	6	1	1	4	2	6	18	0	0	2	21	5	-16	-76,2%	
OVERHEID & ONDERWIJS	0	1	0	0	0	0	0	0	2	0	0	0	0	0	
VERENIGINGEN (vakverenigingen, religieuze organisaties...)	0	0	0	0	0	0	0	0	0	0	0	0	0	0	
ANDERE	3	0	0	4	0	13	0	1	6	0	1	2	1	100,0%	
ONVOLDOENDE GESPECIFIEERD (NACE KLEINER DAN 5 DIGITS)	0	0	0	0	0	0	0	0	0	0	0	0	0	0	
ONBEKENDE ACTIVITEIT (GEEN NACE CODE)	36	11	9	16	73	17	4	16	55	9	15	4	-11	-73,3%	

Aantal faillissementen Vlaams-Brabant		eerste semester											2016 vs 2015	±%
		2006	2007	2008	2009	2010	2011	2012	2013	2014	2015	2016		
TOTAAL		274	212	236	326	290	294	362	303	317	344	314	-30	-8,7%
HORECA		51	38	47	61	54	58	64	48	57	76	51	-25	-32,9%
REPARATIE VAN COMPUTERS EN CONSUMENTENARTIKELN		1	1	0	0	1	2	0	2	1	0	2	2	
OVERIGE PERSOONLIJKE DIENSTEN		8	3	1	9	5	7	10	3	8	8	3	-5	-62,5%
BOUW		23	26	35	50	40	47	56	53	43	59	45	-14	-23,7%
TRANSPORT		19	18	9	19	21	21	24	19	13	10	17	7	70,0%
KLEINHANDEL		37	17	36	39	40	42	33	39	26	42	23	-19	-45,2%
GROOTHANDEL		24	27	16	21	22	19	31	19	17	21	27	6	28,6%
HANDELSBEMIDDELING		7	6	7	7	10	8	3	7	9	5	10	5	100,0%
GARAGEHOUDERS & AANVERWANTE SECTOREN		8	10	13	19	10	8	12	7	16	8	9	1	12,5%
DIENSTVERLENING AAN BEDRIJVEN		39	27	27	44	41	38	56	47	59	44	55	11	25,0%
VERZEKERINGEN EN VERMOGENSBEHEER		1	0	2	3	0	0	0	1	0	2	0	-2	-100,0%
SPORT & RECREATIE		2	1	4	2	2	3	3	2	2	4	2	-2	-50,0%
IMMO		2	1	3	4	2	3	7	2	6	10	5	-5	-50,0%
LAND- en BOSBOUW		3	4	0	3	3	1	3	5	0	2	1	-1	-50,0%
VISSERIJ en AQUACULTUUR		0	0	0	1	0	0	0	0	0	0	0	0	
VOEDINGSINDUSTRIE en VOEDINGSNIJVERHEID		4	5	3	0	2	1	1	5	5	3	7	4	133,3%
TEXTIEL en LEDERINDUSTRIE		1	2	1	2	0	1	1	0	0	0	0	0	
HOUTINDUSTRIE		1	1	0	1	1	2	0	0	0	1	0	-1	-100,0%
PAPIERINDUSTRIE		0	0	0	0	0	0	2	0	0	0	0	0	
DRUKKERIJEN, UITGEVERIJEN en MEDIA		7	4	4	5	4	6	3	10	0	3	2	-1	-33,3%
CHEMISCHE- & KUNSTSTOFINDUSTRIE		2	1	0	2	0	2	1	1	2	1	0	-1	-100,0%
BOUWMATERIALENINDUSTRIE		1	1	0	0	1	0	0	1	1	1	0	-1	-100,0%
METAALINDUSTRIE		1	3	1	6	1	4	2	3	2	3	7	4	133,3%
ELEKTROTECHNIEK, ELEKTRONICA & COMPUTERS		0	0	1	1	1	0	1	1	1	0	1	1	
MACHINEBOUW		2	0	0	1	1	1	1	3	0	1	0	-1	-100,0%
BOUW VAN VERVOERSTUIGEN EN COMPONENTEN		0	0	1	0	1	0	0	0	2	0	0	0	
MEUBELINDUSTRIE		0	0	0	0	0	0	1	1	0	1	1	0	0,0%
ANDERE INDUSTRIE		0	0	0	0	2	1	0	1	1	2	0	-2	-100,0%
REPARATIE EN ONDERHOUD		0	0	1	0	0	0	0	1	1	1	1	0	0,0%
ENERGIEPRODUCTIE		0	0	0	0	0	1	0	0	1	0	0	0	
WATER- EN AFVALBEHANDELING, SANERING		2	0	1	1	1	0	0	0	0	0	3	3	
VRIJE BEROEPEN (TOTAAL)		4	3	3	3	1	5	7	3	10	4	12	8	200,0%
Medische beroepen		0	0	1	1	0	2	1	0	4	0	0	0	
Juridische beroepen		0	0	0	0	0	0	0	0	1	0	0	0	
Economische beroepen		3	2	1	0	0	2	1	1	0	0	0	0	
Bouwtechnische beroepen		1	1	1	2	1	1	5	2	5	4	12	8	200,0%
OVERHEID & ONDERWIJS		1	1	2	0	0	0	0	0	0	3	3	0	0,0%
VERENIGINGEN (vakverenigingen, religieuze organisaties...)		0	0	0	0	0	0	0	0	1	0	0	0	
ANDERE		3	2	3	3	5	1	4	3	5	1	3	2	200,0%
ONVOLDOENDE GESPECIFIEERD (NACE KLEINER DAN 5 DIGITS)		0	0	0	0	0	0	0	0	0	0	0	0	
ONBEKENDE ACTIVITEIT (GEEN NACE CODE)		20	10	15	18	18	12	36	15	28	28	24	-4	-14,3%

Potentieel jobverlies

Vlaams-Brabant

	eerste semester												2016 vs 2015	±%
	2005	2006	2007	2008	2009	2010	2011	2012	2013	2014	2015	2016		
TOTAAL	777	535	413	612	1347	633	610	689	618	652	717	560	-157	-21,9%
HORECA	48	38	33	36	113	79	78	94	72	71	161	101	-60	-37,3%
REPARATIE VAN COMPUTERS EN CONSUMENTENARTIKELLEN	18	0	0	0	0	0	2	0	0	0	0	2	2	
OVERIGE PERSOONLIJKE DIENSTEN	13	40	3	0	6	2	11	25	7	26	9	4	-5	-55,6%
BOUW	143	26	72	111	154	109	159	53	118	81	61	54	-7	-11,5%
TRANSPORT	215	69	47	51	86	168	113	98	27	38	7	12	5	71,4%
KLEINHANDEL	10	39	14	129	32	30	72	42	38	59	74	40	-34	-45,9%
GROOTHANDEL	40	107	99	86	79	49	12	96	35	33	68	54	-14	-20,6%
HANDELSBEMIDDELING	4	19	10	4	4	6	5	7	2	12	11	4	-7	-63,6%
GARAGEHOUDERS & AANVERWANTE SECTOREN	31	13	11	37	27	16	8	10	8	15	54	28	-26	-48,1%
DIENSTVERLENING AAN BEDRIJVEN	76	115	33	33	605	109	55	133	27	145	115	178	63	54,8%
VERZEKERINGEN EN VERMOGENSBEHEER	0	1	0	0	6	0	0	0	0	0	2	0	-2	-100,0%
SPORT & RECREATIE	3	0	0	4	0	7	0	14	6	0	1	4	3	300,0%
IMMO	25	0	1	3	4	2	0	6	10	2	15	2	-13	-86,7%
LAND- en BOSBOUW	16	7	5	0	17	10	0	2	77	0	1	0	-1	-100,0%
VISSERIJ en AQUACULTUUR	0	0	0	0	0	0	0	0	0	0	0	0	0	
VOEDINGSINDUSTRIE en VOEDINGSNUTVERHEID	55	10	16	7	0	0	15	0	14	9	5	16	11	220,0%
TEXTIEL en LEDERINDUSTRIE	28	6	2	0	1	0	13	0	0	0	0	0	0	
HOUTINDUSTRIE	0	0	0	0	0	0	2	0	0	0	4	0	-4	-100,0%
PAPIERINDUSTRIE	0	0	0	0	0	0	0	28	0	0	0	0	0	
DRUKKERIJEN, UITGEVERIJEN en MEDIA	3	19	7	2	46	7	13	2	36	0	3	0	-3	-100,0%
CHEMISCHE- & KUNSTSTOFINDUSTRIE	2	12	1	0	98	0	16	5	15	7	2	0	-2	-100,0%
BOUWMATERIALENINDUSTRIE	2	3	6	0	0	2	0	0	0	3	2	0	-2	-100,0%
METAALINDUSTRIE	5	2	46	1	20	0	15	29	70	2	0	16	16	
ELEKTROTECHNIEK, ELEKTRONICA & COMPUTERS	1	0	0	0	1	6	0	2	0	11	0	6	6	
MACHINEBOUW	0	0	0	0	10	2	2	1	26	0	6	0	-6	-100,0%
BOUW VAN VERVOERSTUIGEN EN COMPONENTEN	0	0	0	2	0	0	0	0	0	17	0	0	0	
MEUBELINDUSTRIE	5	0	0	0	0	0	0	2	9	0	38	7	-31	-81,6%
ANDERE INDUSTRIE	0	0	0	0	0	1	0	0	0	0	36	0	-36	-100,0%
REPARATIE EN ONDERHOUD	0	0	0	0	0	0	0	0	0	1	0	6	6	
ENERGIEPRODUCTIE	0	0	0	0	0	0	2	0	0	1	0	0	0	
WATER- EN AFVALBEHANDELING, SANERING	2	1	0	2	2	2	0	0	0	0	0	1	1	
VRIJE BEROEPEN (TOTAAL)	0	0	0	59	2	1	3	4	7	5	12	13	1	8,3%
Medische beroepen	0	0	0	1	0	0	3	0	0	2	0	0	0	
Juridische beroepen	0	0	0	0	0	0	0	0	0	0	0	0	0	
Economische beroepen	0	0	0	58	0	0	0	0	0	0	0	0	0	
Bouwtechnische beroepen	0	0	0	0	2	1	0	4	7	3	12	13	1	8,3%
OVERHEID & ONDERWIJS	23	0	7	0	0	0	0	0	0	0	7	2	-5	-71,4%
VERENIGINGEN (vakverenigingen, religieuze organisaties...)	0	0	0	0	0	0	0	0	0	0	0	0	0	
ANDERE	5	3	0	0	23	16	0	0	1	7	0	2	2	
ONVOLDOENDE GESPECIFIEERD (NACE KLEINER DAN 5 DIGITS)	0	0	0	0	0	0	0	0	0	0	0	0	0	
ONBEKENDE ACTIVITEIT (GEEN NACE CODE)	4	5	0	45	11	9	14	36	13	107	23	8	-15	-65,2%

Aantal faillissementen

Waals-Brabant

eerste semester

	2006	2007	2008	2009	2010	2011	2012	2013	2014	2015	2016	2016 vs 2015	%	
TOTAAL	152	152	152	183	182	193	211	226	226	228	155	-73	-32,0%	
HORECA	15	18	25	20	21	23	27	27	22	29	21	-8	-27,6%	
REPARATIE VAN COMPUTERS EN CONSUMENTENARTIKELLEN	0	0	0	2	1	1	0	1	0	1	1	0	0,0%	
OVERIGE PERSOONLIJKE DIENSTEN	4	1	5	9	4	4	5	7	8	12	6	-6	-50,0%	
BOUW	26	18	29	30	35	30	33	36	37	34	35	1	2,9%	
TRANSPORT	8	3	5	8	9	7	7	12	3	6	3	-3	-50,0%	
KLEINHANDEL	21	18	19	30	16	24	34	27	29	24	16	-8	-33,3%	
GROOTHANDEL	20	21	11	12	6	15	17	21	20	13	3	-10	-76,9%	
HANDELSBEMIDDELING	1	13	7	11	11	7	4	6	12	8	10	2	25,0%	
GARAGEHOUDERS & AANVERWANTE SECTOREN	14	7	3	7	8	11	5	7	7	10	3	-7	-70,0%	
DIENSTVERLENING AAN BEDRIJVEN	24	25	24	32	37	31	42	34	51	41	27	-14	-34,1%	
VERZEKERINGEN EN VERMOGENSBEHEER	0	0	0	0	0	0	0	0	0	1	0	-1	-100,0%	
SPORT & RECREATIE	1	1	3	1	1	3	0	1	1	3	0	-3	-100,0%	
IMMO	0	0	3	4	6	3	4	8	4	5	4	-1	-20,0%	
LAND- en BOSBOUW	1	0	1	1	3	1	2	3	1	1	1	0	0,0%	
VISSERIJ en AQUACULTUUR	0	0	0	0	0	0	0	0	0	0	0	0	0,0%	
VOEDINGSINDUSTRIE en VOEDINGSNIJVERHEID	2	5	0	1	4	1	3	4	1	0	0	0	0,0%	
TEXTIEL en LEDERINDUSTRIE	0	0	0	0	0	1	0	2	1	0	1	1	1	100,0%
HOUTINDUSTRIE	0	0	0	1	2	1	0	0	0	0	0	0	0,0%	
PAPIERINDUSTRIE	0	1	0	0	0	1	0	0	0	0	0	0	0,0%	
Drukkerijen, uitgeverijen en media	1	3	1	4	3	8	1	3	4	5	2	-3	-60,0%	
CHEMISCHE & KUNSTSTOFINDUSTRIE	2	2	1	0	1	0	1	2	1	1	0	-1	-100,0%	
BOUWMATERIALENINDUSTRIE	0	0	0	0	0	0	0	0	0	2	0	-2	-100,0%	
METAALINDUSTRIE	1	1	2	0	1	3	1	0	2	4	3	-1	-25,0%	
ELEKTROTECHNIEK, ELEKTRONICA & COMPUTERS	0	0	0	1	1	1	1	3	0	2	1	-1	-50,0%	
MACHINEBOUW	1	0	1	1	0	0	1	1	0	0	0	0	0,0%	
BOUW VAN VERVOERSTUIGEN EN COMPONENTEN	0	0	0	0	0	0	0	1	0	0	0	0	0,0%	
MEUBELINDUSTRIE	1	1	0	0	3	0	1	1	1	0	1	1	100,0%	
ANDERE INDUSTRIE	0	1	0	0	0	2	2	2	0	0	0	0	0,0%	
REPARATIE EN ONDERHOUD	0	0	0	0	0	0	0	0	0	1	0	-1	-100,0%	
ENERGIEPRODUCTIE	0	1	0	0	0	0	0	0	0	0	0	0	0,0%	
WATER- EN AFVALBEHANDELING, SANERING	0	0	0	0	0	0	0	0	0	0	0	0	0,0%	
VRIJE BEROEPEN (TOTAAL)	2	6	2	2	5	5	2	4	6	17	6	-11	-64,7%	
Medische beroepen	0	0	0	0	0	0	0	0	1	2	1	-1	-50,0%	
Juridische beroepen	0	0	0	0	0	0	0	0	0	0	0	0	0,0%	
Economische beroepen	1	1	0	1	1	2	0	1	3	4	0	-4	-100,0%	
Bouwtechnische beroepen	1	5	2	1	4	3	2	3	2	11	5	-6	-54,5%	
OVERHEID & ONDERWIJS	0	0	1	0	0	0	0	1	1	1	4	3	300,0%	
VERENIGINGEN (vakverenigingen, religieuze organisaties...)	0	1	0	0	0	0	0	1	0	0	0	0	0,0%	
ANDERE	0	2	0	1	1	2	1	3	1	0	1	1	100,0%	
ONVOLDOENDE GESPECIFIEERD (NACE KLEINER DAN 5 DIGITS)	0	0	0	0	0	0	0	0	0	0	0	0	0,0%	
ONBKENDE ACTIVITEIT (GEEN NACE CODE)	7	3	8	5	3	8	17	8	13	7	6	-1	-14,3%	

Potentieel jobverlies

Waals-Brabant

	eerste semester													2016 vs 2015	±%
	2005	2006	2007	2008	2009	2010	2011	2012	2013	2014	2015	2016			
TOTAAL	524	308	390	561	406	824	707	990	556	717	499	482	-17	-3,4%	
HORECA	31	10	40	39	44	56	56	50	50	39	65	35	-30	-46,2%	
REPARATIE VAN COMPUTERS EN CONSUMENTENARTIKELLEN	1	0	0	0	2	0	0	0	1	0	2	0	-2	-100,0%	
OVERIGE PERSOONLIJKE DIENSTEN	45	2	0	4	13	4	12	17	17	46	20	12	-8	-40,0%	
BOUW	62	102	78	168	118	319	137	91	108	168	91	72	-19	-20,9%	
TRANSPORT	10	30	4	20	10	7	12	40	66	0	11	12	1	9,1%	
KLEINHANDEL	24	13	26	170	43	47	26	37	68	93	26	14	-12	-46,2%	
GROOTHANDEL	51	42	27	39	60	5	13	107	61	77	31	5	-26	-83,9%	
HANDELSBEMIDDELING	0	0	10	10	9	15	26	2	39	7	6	14	8	133,3%	
GARAGEHOUDERS & AANVERWANTE SECTOREN	2	13	10	2	46	5	12	4	11	46	21	6	-15	-71,4%	
DIENSTVERLENING AAN BEDRIJVEN	60	35	89	31	36	74	129	88	34	137	94	91	-3	-3,2%	
VERZEKERINGEN EN VERMOGENSBEHEER	0	0	0	0	0	0	0	0	0	0	2	0	-2	-100,0%	
SPORT & RECREATIE	1	2	6	3	1	0	2	0	0	0	4	0	-4	-100,0%	
IMMO	2	0	0	2	7	5	3	12	21	4	11	8	-3	-27,3%	
LAND- en BOSBOUW	0	0	0	2	2	3	0	0	0	2	2	6	4	200,0%	
VISSERIJ en AQUACULTUUR	0	0	0	0	0	0	0	0	0	0	0	0	0	0	
VOEDINGSINDUSTRIE en VOEDINGSNUIVERHEID	2	7	32	0	2	28	3	37	17	6	0	0	0	0	
TEXTIEL en LEDERINDUSTRIE	0	0	0	0	0	0	0	0	13	0	0	2	2	0	
HOUTINDUSTRIE	0	0	0	0	0	0	0	6	0	0	0	0	0	0	
PAPIERINDUSTRIE	0	0	1	0	0	0	9	0	0	0	0	0	0	0	
DRUKKERIJEN, UITGEVERIJEN en MEDIA	6	0	4	2	6	3	30	0	7	3	48	2	-46	-95,8%	
CHEMISCHE- & KUNSTSTOFINDUSTRIE	127	46	6	7	0	0	0	334	1	2	0	0	0	0	
BOUWMATERIALENINDUSTRIE	3	0	0	0	0	0	0	0	0	0	2	0	-2	-100,0%	
METAALINDUSTRIE	87	0	0	37	0	0	28	2	0	2	24	0	-24	-100,0%	
ELEKTROTECHNIEK, ELEKTRONICA & COMPUTERS	0	0	0	0	3	225	15	4	11	0	1	0	-1	-100,0%	
MACHINEBOUW	0	2	0	1	0	0	0	2	2	0	0	0	0	0	
BOUW VAN VERVOERSTUIGEN EN COMPONENTEN	0	0	0	0	0	0	0	0	3	0	0	0	0	0	
MEUBELINDUSTRIE	0	0	0	0	0	6	0	16	3	2	0	0	0	0	
ANDERE INDUSTRIE	0	0	0	0	0	0	11	2	3	0	0	0	0	0	
REPARATIE EN ONDERHOUD	0	0	0	0	0	0	0	0	0	0	2	0	-2	-100,0%	
ENERGIEPRODUCTIE	0	0	4	0	0	0	0	0	0	0	0	0	0	0	
WATER- EN AFVALBEHANDELING, SANERING	0	0	0	0	0	0	0	0	0	0	0	0	0	0	
VRIJE BEROEPEN (TOTAAL)	2	0	3	17	0	10	107	0	7	6	26	6	-20	-76,9%	
Medische beroepen	0	0	0	0	0	0	0	0	0	2	5	0	-5	-100,0%	
Juridische beroepen	0	0	0	0	0	0	0	0	0	0	0	0	0	0	
Economische beroepen	2	0	0	0	0	0	104	0	2	2	6	0	-6	-100,0%	
Bouwtechnische beroepen	0	0	3	17	0	10	3	0	5	2	15	6	-9	-60,0%	
OVERHEID & ONDERWIJS	0	0	0	2	0	0	0	0	0	2	3	7	4	133,3%	
VERENIGINGEN (vakverenigingen, religieuze organisaties...)	0	0	1	0	0	0	0	0	1	0	0	0	0	0	
ANDERE	0	0	2	0	2	3	1	2	8	0	0	0	0	0	
ONVOLDOENDE GESPECIFIEERD (NACE KLEINER DAN 5 DIGITS)	0	0	0	0	0	0	0	0	0	0	0	0	0	0	
ONBEKENDE ACTIVITEIT (GEEN NACE CODE)	8	4	47	5	2	9	69	143	4	75	7	190	183	2614,3%	

Aantal faillissementen Henegouwen		eerste semester											2016 vs 2015	±%
		2006	2007	2008	2009	2010	2011	2012	2013	2014	2015	2016		
TOTAAL		380	428	506	562	530	591	575	600	669	602	484	-118	-19,6%
HORECA		74	69	101	73	87	99	105	107	114	99	99	0	0,0%
REPARATIE VAN COMPUTERS EN CONSUMENTENARTIKELLEN		2	0	1	0	1	4	2	0	5	2	1	-1	-50,0%
OVERIGE PERSOONLIJKE DIENSTEN		8	7	7	10	9	13	17	22	19	19	9	-10	-52,6%
BOUW		78	75	94	133	109	131	122	132	152	129	101	-28	-21,7%
TRANSPORT		19	25	23	23	26	27	23	20	22	24	13	-11	-45,8%
KLEINHANDEL		56	72	90	113	88	102	88	110	112	85	83	-2	-2,4%
GROOTHANDEL		21	30	23	38	36	39	33	26	34	32	25	-7	-21,9%
HANDELSBEMIDDELING		11	16	25	19	20	25	19	16	26	28	17	-11	-39,3%
GARAGEHOUDERS & AANVERWANTE SECTOREN		11	20	24	22	21	13	23	17	22	17	15	-2	-11,8%
DIENSTVERLENING AAN BEDRIJVEN		38	49	45	51	59	56	57	58	49	68	54	-14	-20,6%
VERZEKERINGEN EN VERMOGENSBEHEER		0	2	0	1	1	2	0	1	2	0	0	0	0,0%
SPORT & RECREATIE		2	2	3	7	4	4	2	1	9	6	3	-3	-50,0%
IMMO		2	2	3	4	6	4	10	7	8	8	7	-1	-12,5%
LAND- en BOSBOUW		1	1	4	3	2	7	2	1	6	4	7	3	75,0%
VISSERIJ en AQUACULTUUR		0	0	0	0	0	0	0	0	0	0	0	0	0,0%
VOEDINGSINDUSTRIE en VOEDINGSNIJVERHEID		8	5	8	6	7	0	10	6	9	5	5	0	0,0%
TEXTIEL en LEDERINDUSTRIE		0	5	1	3	4	2	1	1	4	2	0	-2	-100,0%
HOUTINDUSTRIE		2	0	0	3	0	0	2	0	3	2	2	0	0,0%
PAPIERINDUSTRIE		0	0	0	0	0	0	1	1	1	1	1	0	0,0%
Drukkerijen, uitgeverijen en media		2	5	2	5	1	5	4	12	6	2	4	2	100,0%
CHEMISCHE- & KUNSTSTOFINDUSTRIE		1	2	2	4	1	3	1	1	1	3	0	-3	-100,0%
BOUWMATERIALENINDUSTRIE		1	0	3	2	0	3	3	3	2	2	0	-2	-100,0%
METAALINDUSTRIE		11	5	9	11	6	14	8	8	12	7	0	-7	-100,0%
ELEKTROTECHNIEK, ELEKTRONICA & COMPUTERS		1	1	1	2	0	1	0	2	2	3	0	-3	-100,0%
MACHINEBOUW		2	0	1	0	1	0	3	1	2	1	2	1	100,0%
BOUW VAN VERVOERSTUIGEN EN COMPONENTEN		0	2	0	1	0	0	2	0	1	0	1	1	100,0%
MEUBELINDUSTRIE		2	0	0	2	2	1	1	1	1	1	1	0	0,0%
ANDERE INDUSTRIE		0	1	1	2	1	0	1	1	1	1	1	0	0,0%
REPARATIE EN ONDERHOUD		0	0	0	0	1	0	1	1	4	3	1	-2	-66,7%
ENERGIEPRODUCTIE		0	0	0	0	0	0	0	0	1	1	0	-1	-100,0%
WATER- EN AFVALBEHANDELING, SANERING		2	1	2	0	2	2	1	2	0	2	1	-1	-50,0%
VRIJE BEROEPEN (TOTAAL)		3	3	4	3	7	5	6	8	7	10	3	-7	-70,0%
Medische beroepen		0	0	0	0	0	0	1	0	1	1	0	-1	-100,0%
Juridische beroepen		0	0	0	0	0	0	0	0	2	1	0	-1	-100,0%
Economische beroepen		2	3	2	1	0	2	3	0	2	1	-1	-50,0%	
Bouwtechnische beroepen		1	0	2	2	7	5	3	5	4	6	2	-4	-66,7%
OVERHEID & ONDERWIJS		0	3	0	0	1	1	0	0	2	1	2	1	100,0%
VERENIGINGEN (vakverenigingen, religieuze organisaties...)		0	0	0	0	0	0	0	0	1	0	0	0	0,0%
ANDERE		3	4	5	4	5	3	2	4	5	3	4	1	33,3%
ONVOLDENDE GESPECIFIEERD (NACE KLEINER DAN 5 DIGITS)		0	0	0	0	0	0	0	0	0	0	0	0	0,0%
ONBEKENDE ACTIVITEIT (GEEN NACE CODE)		19	21	23	17	22	25	25	30	24	31	22	-9	-29,0%

Potentieel jobverlies

Henegouwen

	eerste semester												2016 vs 2015	±%
	2005	2006	2007	2008	2009	2010	2011	2012	2013	2014	2015	2016		
TOTAAL	1387	873	1440	1397	1747	1924	1849	2084	1919	2202	1917	1123	-794	-41,4%
HORECA	96	55	36	151	97	144	138	144	164	173	131	137	6	4,6%
REPARATIE VAN COMPUTERS EN CONSUMENTENARTIKELLEN	2	15	0	2	0	2	37	7	0	12	2	13	11	580,0%
OVERIGE PERSOONLIJKE DIENSTEN	5	28	5	12	16	31	44	38	53	33	40	12	-28	-70,0%
BOUW	410	322	592	514	612	773	579	467	646	556	463	329	-134	-28,9%
TRANSPORT	24	48	70	78	64	119	158	119	45	79	99	40	-59	-59,6%
KLEINHANDEL	142	71	89	134	171	132	175	136	164	213	228	158	-70	-30,7%
GROOTHANDEL	82	26	103	108	139	83	90	189	144	97	282	38	-244	-86,5%
HANDELSBEMIDDELING	8	10	7	31	23	22	40	27	48	22	31	26	-5	-16,1%
GARAGEHOUDERS & AANVERWANTE SECTOREN	81	24	14	28	42	21	12	63	56	34	15	70	55	366,7%
DIENSTVERLENING AAN BEDRIJVEN	188	63	67	106	210	167	200	154	244	145	200	88	-112	-56,0%
VERZEKERINGEN EN VERMOGENSBEHEER	0	0	1	0	0	0	1	0	0	4	0	0	0	0
SPORT & RECREATIE	0	0	1	5	11	5	21	2	0	9	41	2	-39	-95,1%
IMMO	25	0	0	5	2	11	4	9	22	9	11	13	2	18,2%
LAND- en BOSBOUW	0	0	0	2	3	2	13	1	2	15	6	15	9	150,0%
VISSERIJ en AQUACULTUUR	0	0	0	0	0	0	0	0	0	0	0	0	0	0
VOEDINGSINDUSTRIE en VOEDINGSNUIVERHEID	25	21	0	62	48	16	0	19	18	39	8	7	-1	-12,5%
TEXTIEL en LEDERINDUSTRIE	167	0	331	2	11	88	0	3	54	138	2	0	-2	-100,0%
HOUTINDUSTRIE	3	8	0	0	2	0	1	0	131	4	10	6	6	150,0%
PAPIERINDUSTRIE	0	0	0	0	0	0	0	2	16	13	2	1	-1	-50,0%
DRUKKERIJEN, UITGEVERIJEN en MEDIA	11	3	28	9	86	0	2	11	31	20	2	5	3	150,0%
CHEMISCHE- & KUNSTSTOFINDUSTRIE	0	0	9	15	4	1	45	27	3	1	87	0	-87	-100,0%
BOUWMATERIALENINDUSTRIE	0	0	0	39	3	0	40	355	2	2	3	0	-3	-100,0%
METAALINDUSTRIE	70	46	29	63	112	207	113	68	75	316	54	0	-54	-100,0%
ELEKTROTECHNIEK, ELEKTRONICA & COMPUTERS	26	4	30	2	1	0	7	0	37	2	16	0	-16	-100,0%
MACHINEBOUW	0	20	0	0	0	2	0	102	2	8	22	5	-17	-77,3%
BOUW VAN VERVOERSTUIGEN EN COMPONENTEN	0	0	1	0	2	0	0	3	0	0	0	0	0	0
MEUBELINDUSTRIE	2	71	0	0	4	10	11	2	0	1	3	1	-2	-66,7%
ANDERE INDUSTRIE	3	0	0	0	3	0	0	2	2	0	0	2	2	100,0%
REPARATIE EN ONDERHOUD	0	0	0	0	0	0	0	5	1	42	11	2	-9	-81,8%
ENERGIEPRODUCTIE	0	0	0	0	0	0	0	0	0	1	0	0	0	0
WATER- EN AFVALBEHANDELING, SANERING	1	21	0	2	0	3	7	2	2	0	3	62	59	1966,7%
VRIJE BEROEPEN (TOTAAL)	4	3	0	4	13	9	15	4	4	23	14	0	-14	-100,0%
Medische beroepen	0	0	0	0	0	0	0	0	0	0	1	0	-1	-100,0%
Juridische beroepen	0	0	0	0	0	0	0	0	0	4	0	0	0	0
Economische beroepen	2	2	0	2	2	0	0	0	2	0	4	0	-4	-100,0%
Bouwtechnische beroepen	2	1	0	2	11	9	15	4	2	19	9	0	-9	-100,0%
OVERHEID & ONDERWIJS	0	0	17	0	0	2	3	0	0	2	2	0	-2	-100,0%
VERENIGINGEN (vakverenigingen, religieuze organisaties...)	0	0	0	0	0	0	0	0	0	13	0	0	0	0
ANDERE	2	0	7	6	10	44	2	0	3	13	15	3	-12	-80,0%
ONVOLDOENDE GESPECIFIEERD (NACE KLEINER DAN 5 DIGITS)	0	0	0	0	0	0	0	0	0	0	0	0	0	0
ONBEKENDE ACTIVITEIT (GEEN NACE CODE)	10	14	3	17	58	30	92	122	81	36	120	84	-36	-30,0%

Aantal faillissementen

Namen	eerste semester												2016 vs 2015	±%
	2006	2007	2008	2009	2010	2011	2012	2013	2014	2015	2016			
TOTAAL	173	174	161	189	184	224	202	205	246	222	225	3	1,4%	
HORECA	35	28	25	36	30	39	34	35	34	44	41	-3	-6,8%	
REPARATIE VAN COMPUTERS EN CONSUMENTENARTIKELLEN	1	0	2	0	0	1	1	2	2	1	1	0	0,0%	
OVERIGE PERSOONLIJKE DIENSTEN	1	2	2	4	3	7	9	6	9	3	4	1	33,3%	
BOUW	34	39	30	41	33	53	32	50	72	57	46	-11	-19,3%	
TRANSPORT	7	6	4	7	8	3	12	6	14	4	8	4	100,0%	
KLEINHANDEL	24	24	22	22	33	34	34	38	37	36	27	-9	-25,0%	
GROOTHANDEL	10	10	12	7	13	15	6	6	9	9	12	3	33,3%	
HANDELSBEMIDDELING	3	7	7	10	7	5	5	3	6	5	7	2	40,0%	
GARAGEHOUDERS & AANVERWANTE SECTOREN	10	9	11	4	6	5	4	5	7	9	9	0	0,0%	
DIENSTVERLENING AAN BEDRIJVEN	16	20	15	17	25	27	23	20	24	20	24	4	20,0%	
VERZEKERINGEN EN VERMOGENSBEHEER	0	0	0	0	0	0	0	0	0	0	1	1		
SPORT & RECREATIE	0	2	2	3	3	1	0	1	2	5	2	-3	-60,0%	
IMMO	3	2	2	4	2	1	4	1	1	2	2	0	0,0%	
LAND- en BOSBOUW	2	2	3	2	3	4	4	1	4	3	1	-2	-66,7%	
VISSERIJ en AQUACULTUUR	0	0	0	0	0	0	0	0	0	0	1	1		
VOEDINGSINDUSTRIE en VOEDINGSNIJVERHEID	3	3	2	5	3	6	2	3	1	2	3	1	50,0%	
TEXTIEL en LEDERINDUSTRIE	0	0	1	0	0	0	0	0	0	0	1	1		
HOUTINDUSTRIE	4	0	1	0	0	0	0	1	1	1	0	-1	-100,0%	
PAPIERINDUSTRIE	0	0	0	0	0	0	0	0	0	0	0	0		
DRUKKERIJEN, UITGEVERIJEN en MEDIA	1	0	3	2	2	3	1	4	3	6	5	-1	-16,7%	
CHEMISCHE- & KUNSTSTOFINDUSTRIE	1	1	0	0	0	0	0	0	0	1	0	-1	-100,0%	
BOUWMATERIALENINDUSTRIE	0	0	0	1	0	0	3	0	1	0	0	0		
METAALINDUSTRIE	3	5	3	2	3	1	2	3	5	4	0	-4	-100,0%	
ELEKTROTECHNIEK, ELEKTRONICA & COMPUTERS	0	0	0	4	0	1	2	1	0	0	1	1		
MACHINEBOUW	0	0	0	2	0	1	0	1	0	0	0	0		
BOUW VAN VERVOERSTUIGEN EN COMPONENTEN	0	0	0	0	0	0	0	0	0	0	1	1		
MEUBELINDUSTRIE	0	1	0	0	1	0	0	2	1	2	0	-2	-100,0%	
ANDERE INDUSTRIE	2	0	0	0	0	1	1	0	0	0	2	2		
REPARATIE EN ONDERHOUD	1	1	0	0	0	0	0	0	0	1	0	-1	-100,0%	
ENERGIEPRODUCTIE	0	0	0	0	0	0	0	0	0	0	0	0		
WATER- EN AFVALBEHANDELING, SANERING	0	0	1	2	0	0	1	0	0	0	0	0		
VRIJE BEROEPEN (TOTAAL)	3	4	2	3	1	7	5	0	1	3	6	3	100,0%	
Medische beroepen	0	0	0	0	0	0	1	0	0	0	1	1		
Juridische beroepen	0	0	0	1	0	0	0	0	0	0	0	0		
Economische beroepen	2	2	1	1	0	3	1	0	0	0	1	1		
Bouwtechnische beroepen	1	2	1	1	1	4	3	0	1	3	4	1	33,3%	
OVERHEID & ONDERWIJS	1	1	0	1	2	0	2	0	0	0	0	0		
VERENIGINGEN (vakverenigingen, religieuze organisaties...)	0	0	0	0	0	0	0	0	0	0	0	0		
ANDERE	3	2	1	1	0	1	3	1	1	0	1	1		
ONVOLDOENDE GESPECIFIEERD (NACE KLEINER DAN 5 DIGITS)	0	0	0	0	0	0	0	0	0	0	0	0		
ONBEKENDE ACTIVITEIT (GEEN NACE CODE)	5	5	11	9	6	8	12	15	11	4	19	15	375,0%	

Potentieel jobverlies

Namen

Namen	eerste semester													2016 vs 2015	±%
	2005	2006	2007	2008	2009	2010	2011	2012	2013	2014	2015	2016			
TOTAAL	251	338	230	372	363	371	380	396	596	616	406	414	8	2,0%	
HORECA	51	29	23	66	50	43	49	82	57	49	73	63	-10	-13,7%	
REPARATIE VAN COMPUTERS EN CONSUMENTENARTIKELEN	0	0	0	25	0	0	0	0	0	0	0	0	0	0	
OVERIGE PERSOONLIJKE DIENSTEN	20	2	0	0	8	8	10	19	7	12	3	4	1	33,3%	
BOUW	64	165	84	102	101	89	85	58	101	170	113	164	51	45,1%	
TRANSPORT	20	20	6	24	2	22	15	7	0	23	2	17	15	750,0%	
KLEINHANDEL	24	34	22	63	32	33	62	40	57	30	47	60	13	27,7%	
GROOTHANDEL	5	8	9	21	12	16	21	5	5	38	46	25	-21	-45,7%	
HANDELSBEMIDDELING	8	26	2	8	6	28	8	3	0	2	4	7	3	75,0%	
GARAGEHOUDERS & AANVERWANTE SECTOREN	10	4	3	20	6	14	5	7	5	8	8	4	-4	-50,0%	
DIENSTVERLENING AAN BEDRIJVEN	24	15	15	9	14	30	61	37	87	25	33	16	-17	-51,5%	
VERZEKERINGEN EN VERMOGENSBEHEER	0	0	0	0	0	0	0	0	0	0	0	1	1		
SPORT & RECREATIE	0	0	0	6	1	21	1	0	0	2	16	2	-14	-87,5%	
IMMO	1	0	3	0	3	0	0	2	2	3	4	2	-2	-50,0%	
LAND- en BOSBOUW	0	0	2	2	2	4	8	3	0	0	2	0	-2	-100,0%	
VISSERIJ en AQUACULTUUR	0	0	0	0	0	0	0	0	0	0	0	2	2		
VOEDINGSINDUSTRIE en VOEDINGSNIJVERHEID	0	4	8	3	21	12	12	1	5	0	6	4	-2	-33,3%	
TEXTIEL en LEDERINDUSTRIE	0	0	0	0	0	0	0	0	0	0	0	0	0	0	
HOUTINDUSTRIE	0	15	0	0	0	0	0	0	2	8	2	0	-2	-100,0%	
PAPIERINDUSTRIE	0	0	0	0	0	0	0	0	0	0	0	0	0	0	
DRUKKERIJEN, UITGEVERIJEN en MEDIA	0	0	0	4	0	4	8	0	9	2	5	16	11	220,0%	
CHEMISCHE- & KUNSTSTOFINDUSTRIE	9	6	0	0	0	0	0	0	0	0	0	0	0	0	
BOUWMATERIALENINDUSTRIE	0	0	0	0	21	0	0	25	0	7	0	0	0	0	
METAALINDUSTRIE	10	1	6	9	2	39	1	0	2	184	5	0	-5	-100,0%	
ELEKTROTECHNIEK, ELEKTRONICA & COMPUTERS	0	0	0	0	23	0	0	6	3	0	0	17	17		
MACHINEBOUW	0	0	0	0	21	0	0	0	2	0	0	0	0	0	
BOUW VAN VERVOERSTUIGEN EN COMPONENTEN	0	0	0	0	0	0	0	0	0	0	0	1	1		
MEUBELINDUSTRIE	0	0	0	0	0	2	0	0	2	0	0	0	0	0	
ANDERE INDUSTRIE	0	0	0	0	0	0	21	0	0	0	0	4	4		
REPARATIE EN ONDERHOUD	0	2	19	0	0	0	0	0	0	0	0	0	0	0	
ENERGIEPRODUCTIE	0	0	0	0	0	0	0	0	0	0	0	0	0	0	
WATER- EN AFVALBEHANDELING, SANERING	0	0	0	2	0	0	0	0	0	0	0	0	0	0	
VRIJE BEROEPEN (TOTAAL)	3	3	5	0	35	2	5	30	0	0	1	4	3	300,0%	
Medische beroepen	0	0	0	0	0	0	0	0	0	0	0	0	0	0	
Juridische beroepen	0	0	0	0	0	0	0	0	0	0	0	0	0	0	
Economische beroepen	2	3	1	0	0	0	3	0	0	0	0	0	0	0	
Bouwtechnische beroepen	1	0	4	0	35	2	2	30	0	0	1	4	3	300,0%	
OVERHEID & ONDERWIJS	0	0	0	0	0	0	0	0	0	0	0	0	0	0	
VERENIGINGEN (vakverenigingen, religieuze organisaties...)	0	0	0	0	0	0	0	0	0	0	0	0	0	0	
ANDERE	0	2	0	0	0	0	0	14	0	0	0	0	0	0	
ONVOLDOENDE GESPECIFIEERD (NACE KLEINER DAN 5 DIGITS)	0	0	0	0	0	0	0	0	0	0	0	0	0	0	
ONBEKENDE ACTIVITEIT (GEEN NACE CODE)	2	2	16	8	3	4	8	57	250	53	36	1	-35	-97,2%	

Aantal faillissementen

Luik

	eerste semester											2016 vs 2015	±%
	2006	2007	2008	2009	2010	2011	2012	2013	2014	2015	2016		
TOTAAL	415	351	387	449	483	491	529	563	616	600	475	-125	-20,8%
HORECA	76	80	79	94	106	105	130	128	133	124	100	-24	-19,4%
REPARATIE VAN COMPUTERS EN CONSUMENTENARTIKELLEN	2	1	0	1	0	1	5	1	1	1	2	1	100,0%
OVERIGE PERSOONLIJKE DIENSTEN	12	7	14	7	10	9	20	21	22	15	16	1	6,7%
BOUW	65	51	85	78	85	84	84	105	106	104	94	-10	-9,6%
TRANSPORT	13	14	14	18	21	27	24	29	17	21	9	-12	-57,1%
KLEINHANDEL	64	56	58	77	74	83	69	69	96	89	84	-5	-5,6%
GROOTHANDEL	31	27	19	30	26	14	23	18	26	25	20	-5	-20,0%
HANDELSBEMIDDELING	4	5	7	19	9	15	15	18	21	15	17	2	13,3%
GARAGEHOUDERS & AANVERWANTE SECTOREN	20	16	17	11	22	19	12	12	14	30	15	-15	-50,0%
DIENSTVERLENING AAN BEDRIJVEN	37	33	36	38	52	50	50	53	59	67	34	-33	-49,3%
VERZEKERINGEN EN VERMOGENSBEHEER	0	0	1	0	0	0	2	1	3	3	0	-3	-100,0%
SPORT & RECREATIE	3	5	1	6	3	3	3	3	6	3	2	-1	-33,3%
IMMO	12	3	1	5	7	2	9	7	8	10	7	-3	-30,0%
LAND- en BOSBOUW	4	3	4	3	1	3	4	10	1	6	4	-2	-33,3%
VISSERIJ en AQUACULTUUR	0	0	0	0	0	0	0	0	0	0	0	0	0,0%
VOEDINGSINDUSTRIE en VOEDINGSNIJVERHEID	9	6	6	6	5	7	9	14	9	4	8	4	100,0%
TEXTIEL en LEDERINDUSTRIE	0	0	1	3	0	0	2	1	2	1	1	0	0,0%
HOUTINDUSTRIE	0	1	2	3	4	2	1	1	3	1	0	-1	-100,0%
PAPIERINDUSTRIE	1	1	0	1	0	0	0	0	2	0	1	1	100,0%
DRUKKERIJEN, UITGEVERIJEN en MEDIA	3	1	3	6	9	7	8	4	4	3	3	0	0,0%
CHEMISCHE & KUNSTSTOFINDUSTRIE	0	0	2	1	2	2	1	1	1	1	3	2	200,0%
BOUWMATERIALENINDUSTRIE	4	0	1	0	0	1	2	1	4	1	1	0	0,0%
METAALINDUSTRIE	5	6	5	5	11	9	9	10	9	13	5	-8	-61,5%
ELEKTROTECHNIEK, ELEKTRONICA & COMPUTERS	0	0	1	3	1	1	0	3	0	0	0	0	0,0%
MACHINEBOUW	1	1	0	1	2	1	0	1	0	0	0	0	0,0%
BOUW VAN VERVOERSTUIGEN EN COMPONENTEN	0	0	0	0	1	0	0	0	1	0	1	1	100,0%
MEUBELINDUSTRIE	0	2	1	3	2	2	1	0	1	1	0	-1	-100,0%
ANDERE INDUSTRIE	1	2	1	0	1	1	0	0	1	2	1	-1	-50,0%
REPARATIE EN ONDERHOUD	0	1	0	0	1	0	0	2	3	4	1	-3	-75,0%
ENERGIEPRODUCTIE	0	0	0	0	0	0	0	0	0	0	0	0	0,0%
WATER- EN AFVALBEHANDELING, SANERING	0	1	1	0	1	0	0	0	1	1	2	1	100,0%
VRIJE BEROEPEN (TOTAAL)	8	4	3	7	3	8	6	4	3	11	4	-7	-63,6%
Medische beroepen	0	0	0	1	0	1	1	0	0	0	0	0	0,0%
Juridische beroepen	0	0	0	0	0	0	0	0	0	0	0	0	0,0%
Economische beroepen	3	2	0	1	1	0	5	1	0	5	0	-5	-100,0%
Bouwtechnische beroepen	5	2	3	5	2	7	0	3	3	6	4	-2	-33,3%
OVERHEID & ONDERWIJS	1	2	0	2	0	0	0	1	3	0	1	1	100,0%
VERENIGINGEN (vakverenigingen, religieuze organisaties...)	0	0	0	0	1	0	0	0	0	0	0	0	0,0%
ANDERE	4	4	3	2	6	6	6	6	7	2	6	4	200,0%
ONVOLDOENDE GESPECIFIEERD (NACE KLEINER DAN 5 DIGITS)	0	0	0	0	0	0	0	0	0	0	0	0	0,0%
ONBEKENDE ACTIVITEIT (GEEN NACE CODE)	30	18	21	19	17	29	34	39	49	42	33	-9	-21,4%

Potentieel jobverlies

Luik

	eerste semester												2016 vs 2015	±%
	2005	2006	2007	2008	2009	2010	2011	2012	2013	2014	2015	2016		
TOTAAL	910	710	465	756	1271	1448	1364	1252	1139	1440	1360	1292	-68	-5,0%
HORECA	133	53	61	118	160	200	176	246	251	222	240	165	-75	-31,3%
REPARATIE VAN COMPUTERS EN CONSUMENTENARTIKELLEN	2	0	0	0	0	0	2	1	0	8	0	3	3	
OVERIGE PERSOONLIJKE DIENSTEN	31	20	5	29	11	28	20	80	43	43	33	32	-1	-3,0%
BOUW	180	197	67	254	364	383	204	284	233	231	307	211	-96	-31,3%
TRANSPORT	56	74	72	17	67	54	221	92	131	23	19	67	48	252,6%
KLEINHANDEL	95	68	59	89	105	125	137	133	108	144	140	153	13	9,3%
GROOTHANDEL	48	30	39	45	64	38	53	35	28	61	33	43	10	30,3%
HANDELSBEMIDDELING	8	6	2	2	35	2	10	10	10	39	33	11	-22	-66,7%
GARAGEHOUDERS & AANVERWANTE SECTOREN	18	16	8	20	6	71	27	29	28	22	92	22	-70	-76,1%
DIENSTVERLENING AAN BEDRIJVEN	65	135	37	37	90	111	126	54	113	90	63	68	5	7,9%
VERZEKERINGEN EN VERMOGENSBEHEER	0	0	0	0	0	0	0	0	2	0	4	0	-4	-100,0%
SPORT & RECREATIE	0	9	2	0	10	4	0	3	4	2	15	241	226	1506,7%
IMMO	7	4	2	0	11	42	2	5	8	2	11	4	-7	-63,6%
LAND- en BOSBOUW	0	0	0	0	10	2	3	7	6	2	6	10	4	66,7%
VISSERIJ en AQUACULTUUR	0	0	0	0	0	0	0	0	0	0	0	0	0	
VOEDINGSINDUSTRIE en VOEDINGSNLIJVERHEID	63	9	13	78	26	25	64	53	15	32	13	17	4	30,8%
TEXTIEL en LEDERINDUSTRIE	0	0	0	2	4	0	0	4	0	4	2	1	-1	-50,0%
HOUTINDUSTRIE	2	0	38	0	2	2	14	0	0	6	14	0	-14	-100,0%
PAPIERINDUSTRIE	0	33	26	0	180	0	0	0	0	2	0	2	2	
DRUKKERIJEN, UITGEVERIJEN en MEDIA	9	1	1	4	5	95	7	47	6	6	2	12	10	500,0%
CHEMISCHE- & KUNSTSTOFINDUSTRIE	14	0	0	3	3	3	0	4	0	0	0	5	5	
BOUWMATERIALENINDUSTRIE	0	3	0	9	0	0	6	24	1	6	2	0	-2	-100,0%
METAALINDUSTRIE	12	15	6	2	37	107	221	11	18	126	61	129	68	111,5%
ELEKTROTECHNIEK, ELEKTRONICA & COMPUTERS	0	0	0	2	47	0	0	0	35	0	0	0	0	
MACHINEBOUW	96	0	0	0	2	69	2	0	0	0	0	0	0	
BOUW VAN VERVOERSTUIGEN EN COMPONENTEN	0	0	0	0	0	14	0	0	0	140	0	2	2	
MEUBELINDUSTRIE	0	0	3	2	9	2	11	16	0	2	2	0	-2	-100,0%
ANDERE INDUSTRIE	0	1	0	0	0	3	0	0	0	1	39	0	-39	-100,0%
REPARATIE EN ONDERHOUD	0	0	0	0	0	0	0	0	0	2	3	10	7	233,3%
ENERGIEPRODUCTIE	0	0	0	0	0	0	0	0	0	0	0	0	0	
WATER- EN AFVALBEHANDELING, SANERING	4	0	0	0	0	2	0	0	0	2	0	3	3	
VRIJE BEROEPEN (TOTAAL)	2	4	3	4	8	2	9	0	0	21	33	4	-29	-87,9%
Medische beroepen	0	0	0	0	2	0	0	0	0	0	0	0	0	
Juridische beroepen	0	0	0	0	0	0	0	0	0	0	0	0	0	
Economische beroepen	0	0	3	0	2	0	0	0	0	0	7	0	-7	-100,0%
Bouwtechnische beroepen	2	4	0	4	4	2	9	0	0	21	26	4	-22	-84,6%
OVERHEID & ONDERWIJS	0	0	7	0	2	0	0	0	0	7	0	2	2	
VERENIGINGEN (vakverenigingen, religieuze organisaties...)	0	0	0	0	0	2	0	0	0	0	0	0	0	
ANDERE	3	2	2	4	2	55	3	38	2	25	3	18	15	500,0%
ONVOLDOENDE GESPECIFIEERD (NACE KLEINER DAN 5 DIGITS)	0	0	0	0	0	0	0	0	0	0	0	0	0	
ONBEKENDE ACTIVITEIT (GEEN NACE CODE)	62	30	12	35	11	7	46	76	97	169	190	57	-133	-70,0%

Aantal faillissementen

Luxemburg

eerste semester

	2006	2007	2008	2009	2010	2011	2012	2013	2014	2015	2016	2016 vs 2015	%
TOTAAL	68	58	67	73	83	86	72	113	96	91	76	-15	-16,5%
HORECA	20	7	23	11	14	28	20	31	21	20	24	4	20,0%
REPARATIE VAN COMPUTERS EN CONSUMENTENARTIKELLEN	0	0	0	1	0	1	0	0	1	0	2	2	
OVERIGE PERSOONLIJKE DIENSTEN	2	3	2	2	2	5	2	3	2	4	3	-1	-25,0%
BOUW	4	14	9	15	14	15	14	25	26	20	10	-10	-50,0%
TRANSPORT	3	2	2	5	0	3	2	2	4	2	2	0	0,0%
KLEINHANDEL	15	9	9	17	18	10	14	19	18	18	12	-6	-33,3%
GROOTHANDEL	4	4	3	1	4	3	3	2	0	4	3	-1	-25,0%
HANDELSBEMIDDELING	0	2	1	1	2	1	1	1	1	0	1	1	
GARAGEHOUDERS & AANVERWANTE SECTOREN	4	3	3	2	2	3	1	3	6	2	4	2	100,0%
DIENSTVERLENING AAN BEDRIJVEN	3	2	3	4	7	7	1	12	3	6	4	-2	-33,3%
VERZEKERINGEN EN VERMOGENSBEHEER	0	0	0	0	0	0	0	0	0	0	0	0	
SPORT & RECREATIE	0	3	0	0	1	1	0	2	1	3	1	-2	-66,7%
IMMO	1	0	0	0	2	3	1	0	0	2	1	-1	-50,0%
LAND- en BOSBOUW	4	4	6	4	6	3	1	5	2	3	0	-3	-100,0%
VISSERIJ en AQUACULTUUR	0	0	0	0	1	0	0	0	0	0	0	0	
VOEDINGSINDUSTRIE en VOEDINGSNIJVERHEID	1	0	0	1	2	0	4	2	0	1	0	-1	-100,0%
TEXTIEL en LEDERINDUSTRIE	0	0	0	0	0	0	0	0	0	0	0	0	
HOUTINDUSTRIE	0	0	2	1	0	1	1	0	1	0	1	1	
PAPIERINDUSTRIE	0	0	0	0	0	0	0	0	0	0	0	0	
DRUKKERIJEN, UITGEVERIJEN en MEDIA	0	2	0	1	0	1	1	0	1	0	0	0	
CHEMISCHE & KUNSTSTOFINDUSTRIE	3	0	0	1	0	0	1	0	0	0	0	0	
BOUWMATERIALENINDUSTRIE	0	0	0	0	0	0	0	1	0	0	0	0	
METAALINDUSTRIE	1	0	1	1	1	0	0	2	2	0	0	0	
ELEKTROTECHNIEK, ELEKTRONICA & COMPUTERS	0	1	0	0	0	0	0	0	0	0	0	0	
MACHINEBOUW	0	0	0	0	0	0	0	0	0	0	0	0	
BOUW VAN VERVOERSTUIGEN EN COMPONENTEN	0	0	0	0	0	0	0	0	0	2	0	-2	-100,0%
MEUBELINDUSTRIE	0	0	1	0	0	0	1	1	0	0	0	0	
ANDERE INDUSTRIE	0	0	1	0	0	0	0	0	0	0	0	0	
REPARATIE EN ONDERHOUD	0	0	0	0	0	1	1	0	0	1	0	-1	-100,0%
ENERGIEPRODUCTIE	0	0	0	0	0	0	0	0	0	0	0	0	
WATER- EN AFVALBEHANDELING, SANERING	0	0	0	0	0	0	0	1	0	0	1	1	
VRIJE BEROEPEN (TOTAAL)	2	0	0	1	1	0	1	0	0	0	0	0	
Medische beroepen	1	0	0	0	0	0	0	0	0	0	0	0	
Juridische beroepen	0	0	0	0	0	0	0	0	0	0	0	0	
Economische beroepen	0	0	0	1	1	0	0	0	0	0	0	0	
Bouwtechnische beroepen	1	0	0	0	0	0	1	0	0	0	0	0	
OVERHEID & ONDERWIJS	0	0	0	0	0	0	0	0	1	0	0	0	
VERENIGINGEN (vakverenigingen, religieuze organisaties...)	0	0	0	0	0	0	0	0	0	0	0	0	
ANDERE	0	0	0	1	1	0	0	0	2	0	1	1	
ONVOLDOENDE GESPECIFIEERD (NACE KLEINER DAN 5 DIGITS)	0	0	0	0	0	0	0	0	0	0	0	0	
ONBEKENDE ACTIVITEIT (GEEN NACE CODE)	1	2	1	3	5	0	2	1	4	3	6	3	100,0%

Potentieel jobverlies

Luxemburg

	eerste semester												2016 vs 2015	±%
	2005	2006	2007	2008	2009	2010	2011	2012	2013	2014	2015	2016		
TOTAAL	131	260	79	160	122	143	112	118	253	193	216	122	-94	-43,5%
HORECA	4	9	1	29	20	19	33	38	48	77	51	46	-5	-9,8%
REPARATIE VAN COMPUTERS EN CONSUMENTENARTIKELLEN	0	0	0	0	2	0	2	0	0	0	0	0	0	0
OVERIGE PERSOONLIJKE DIENSTEN	25	1	2	4	4	4	6	2	21	4	10	1	-9	-90,0%
BOUW	29	7	13	51	24	32	19	24	40	49	45	24	-21	-46,7%
TRANSPORT	2	167	4	0	10	0	3	0	2	11	26	2	-24	-92,3%
KLEINHANDEL	26	8	3	19	40	45	10	10	31	23	28	3	-25	-89,3%
GROOTHANDEL	3	7	23	8	0	2	11	2	2	0	13	0	-13	-100,0%
HANDELSBEMIDDELING	0	0	1	0	2	2	0	0	2	0	0	2	2	2
GARAGEHOUDERS & AANVERWANTE SECTOREN	12	12	4	3	4	3	3	0	4	7	6	20	14	233,3%
DIENSTVERLENING AAN BEDRIJVEN	0	5	7	3	4	8	6	0	44	3	33	17	-16	-48,5%
VERZEKERINGEN EN VERMogensBEHEER	0	0	0	0	0	0	0	0	0	0	0	0	0	0
SPORT & RECREATIE	0	0	3	0	0	0	2	0	0	1	2	0	-2	-100,0%
IMMO	2	2	0	0	0	4	2	1	0	0	0	0	0	0
LAND- en BOSBOUW	5	0	0	10	1	3	2	2	2	2	2	0	-2	-100,0%
VISSERIJ en AQUACULTUUR	0	0	0	0	0	1	0	0	0	0	0	0	0	0
VOEDINGSINDUSTRIE en VOEDINGSNIJVERHEID	0	0	0	0	2	4	0	3	44	0	0	0	0	0
TEXTIEL en LEDERINDUSTRIE	0	0	0	0	0	0	0	0	0	0	0	0	0	0
HOUTINDUSTRIE	1	0	0	21	2	0	11	0	0	5	0	2	2	2
PAPIERINDUSTRIE	0	0	0	0	0	0	0	0	0	0	0	0	0	0
DRUKKERIJEN, UITGEVERIJEN en MEDIA	0	0	2	0	0	0	2	0	0	0	0	0	0	0
CHEMISCHE & KUNSTSTOFINDUSTRIE	0	42	0	0	1	0	0	2	0	0	0	0	0	0
BOUWMATERIALENINDUSTRIE	0	0	0	0	0	0	0	0	0	0	0	0	0	0
METAALINDUSTRIE	22	0	0	0	2	5	0	0	11	7	0	0	0	0
ELEKTROTECHNIEK, ELEKTRONICA & COMPUTERS	0	0	16	0	0	0	0	0	0	0	0	0	0	0
MACHINEBOUW	0	0	0	0	0	0	0	0	0	0	0	0	0	0
BOUW VAN VERVOERSTUIGEN EN COMPONENTEN	0	0	0	0	0	0	0	0	0	0	0	0	0	0
MEUBELINDUSTRIE	0	0	0	5	0	0	0	0	2	0	0	0	0	0
ANDERE INDUSTRIE	0	0	0	7	0	0	0	0	0	0	0	0	0	0
REPARATIE EN ONDERHOUD	0	0	0	0	0	0	0	30	0	0	0	0	0	0
ENERGIEPRODUCTIE	0	0	0	0	0	0	0	0	0	0	0	0	0	0
WATER- EN AFVALBEHANDELING, SANERING	0	0	0	0	0	0	0	0	0	0	0	0	0	0
VRIJE BEROEPEN (TOTAAL)	0	0	0	0	2	1	0	2	0	0	0	0	0	0
Medische beroepen	0	0	0	0	0	0	0	0	0	0	0	0	0	0
Juridische beroepen	0	0	0	0	0	0	0	0	0	0	0	0	0	0
Economische beroepen	0	0	0	0	2	1	0	0	0	0	0	0	0	0
Bouwtechnische beroepen	0	0	0	0	0	0	0	2	0	0	0	0	0	0
OVERHEID & ONDERWIJS	0	0	0	0	0	0	0	0	0	0	0	0	0	0
VERENIGINGEN (vakverenigingen, religieuze organisaties...)	0	0	0	0	0	0	0	0	0	0	0	0	0	0
ANDERE	0	0	0	0	2	0	0	0	0	2	0	2	2	2
ONVOLDOENDE GESPECIFIEERD (NACE KLEINER DAN 5 DIGITS)	0	0	0	0	0	0	0	0	0	0	0	0	0	0
ONBEKENDE ACTIVITEIT (GEEN NACE CODE)	0	0	0	0	0	10	0	2	0	2	0	3	3	3

Bedrijven met het grootste banenverlies (top 50)

TOP 50	NAAM BEDRIJF	DATUM	PC	GEMEENTE	VERLOREN JOBS
1	TRUVO BELGIUM	29/6/2016	2600	BERCHEM (ANTWERPEN)	540
2	ALL EVENTS	02/5/2016	4121	NEUVILLE-EN-CONDROZ	241
3	DIENSTENBEDRIJF ZUID-WEST	29/2/2016	1300	WAVRE	179
4	OPTIMA BANK - OPTIMA BANQUE	15/6/2016	9000	GENT	150
5	RAAMFABRIEK Vlieghe	04/4/2016	8500	KORTRIJK	131
6	VLM AIRLINES	22/6/2016	2100	DEURNE (ANTWERPEN)	127
7	ENGINEERING STEEL BELGIUM	27/4/2016	4100	SERAING	122
8	IMTECH TRAFFIC & INFRA	01/2/2016	9031	DRONGEN	105
9	BOUWCENTRALE MODERN	12/1/2016	9900	EKKLO	97
10	MICROFIBRES EUROPE	16/3/2016	9270	LAARNE	83
11	BISCUITS BOFIN	27/6/2016	2580	PUTTE	82
12	PROJECTWISE	22/3/2016	1831	DIEGEM	79
13	Z & Z CONSTRUCT	16/2/2016	9999	0	75
13	CHAMPIGNONCULTUUR JAGERSBORG	17/3/2016	3680	MAASEIK	75
13	AUXILIUM SERVICES	02/5/2016	1050	ELSENE	75
16	P.P.Z.	30/5/2016	8540	DEERLIJK	62
16	WASTE OIL SERVICES	14/1/2016	7334	SAINT-GHISLAIN	62
18	SUNNYLAND DISTRIBUTION	21/6/2016	2300	TURNHOUT	56
18	PETILLION	03/5/2016	8900	IEPER	56
20	BE-SERVICES	09/5/2016	4031	ANGLEUR	55
21	ARO	10/6/2016	2390	MALLE	53
22	PRIMERO	24/6/2016	9080	LOCHRISTI	51
23	MEFIL	30/3/2016	3680	MAASEIK	46
24	INALCO	12/1/2016	9160	LOKEREN	44
25	SD R & L	06/6/2016	1190	VORST	43
26	GATEWAY	07/4/2016	3550	HEUSDEN-ZOLDER	42
27	WASSERIJ-WERKKLEDIJ MODERNA	25/2/2016	9500	GERAARDSBERGEN	40
28	ADRIA CLEANING	11/2/2016	3061	LEEFDAAL	37
29	BRIOTHERM	07/6/2016	2550	KONTICH	36
30	ETOILE	06/6/2016	1030	SCHAARBEEK	35
30	B.S	29/2/2016	1000	BRUSSEL	35
30	FILIPO	26/4/2016	9000	GENT	35
30	HERMANS CAROLINE	17/3/2016	9000	GENT	35
30	RNB CONCEPTION	29/1/2016	7971	BELOIL	35
30	RG CONSTRUCT	04/4/2016	5000	NAMUR	35
30	VIP GROEP	08/3/2016	9000	GENT	35
30	HALLO TAXI	30/5/2016	2800	MECHELEN	35
30	ZUCCHERO	15/2/2016	1190	VORST	35
30	RLE & PARTNERS	23/5/2016	1050	ELSENE	35
40	NAZAR INFRASTRUCTUUR	20/6/2016	9160	LOKEREN	33
41	MONDIA EUPEN	10/3/2016	4700	EUPEN	32
42	APC	31/3/2016	2018	ANTWERPEN	31
43	EXPERT CLEANING	09/5/2016	4020	LIEGE	30
43	NLC BIS	15/3/2016	3600	GENK	30
43	WITWAS - NIEUWKUIS SNEEUWVLOKJE	29/6/2016	2330	MERKSPLAS	30
46	HOTEL BROEL EXPLOITATIE	20/1/2016	8500	KORTRIJK	29
46	ISERVE	04/1/2016	1300	WAVRE	29
48	W & B	30/6/2016	2160	WOMMELGEM	28
48	AC CLEAN TITRES SERVICES	11/4/2016	6200	CHATELET	28
48	SLACHTHUIS GENK	04/5/2016	3600	GENK	28

Opm.: potentieel verloren jobs worden berekend op basis van de laatst gepubliceerde jaarrekening of RSZ-gegevens van de failliete entiteit.

Over Graydon

Het handelsinformatiekantoor Graydon Belgium nv is in Berchem gevestigd en vormt een ploeg van 100 medewerkers. Dankzij een dagelijkse gedetailleerde opvolging houdt het bedrijf een reusachtige databank up-to-date, gevoed met gegevens over alle in België gevestigde bedrijven, inclusief eenmanszaken en andere economische entiteiten.

Hiermee ontwikkelt Graydon Belgium nv modellen die zowel risico's als groeikansen van ondernemingen tot uitdrukking brengen. Zo rapporteert de studiedienst van Graydon Belgium nv macro-economische tendensen en onderhoudt het bedrijf intensieve banden met diverse officiële instanties.

Graydon Belgium nv richt zich vooral op het bedrijfsleven. Dankzij de databank kent elke geïnteresseerde de evoluties binnen elk individueel bedrijf. We bieden analyse-instrumenten aan die de rentabiliteit van zowel marketing- als verkoopstructuren actief ondersteunen. Graydon Belgium nv tekent voor de inbouw van beslissingssystemen op maat waarmee men de juiste zakenrelaties opspoort, accepteert en opvolgt.

Contact algemeen: 03 280 88 00- info@graydon.be