

STUDIE

Faillissementen

2 november 2016

Opnieuw forse stijging in oktober

Overname en gebruik van dit onderzoek wordt aangemoedigd bronvermelding "Graydon Belgium". Deze brochure is louter ter informatie opgesteld. De gegevens zijn ontwikkeld en verwerkt op basis van de Graydon-databanken. Uitgever, informatieverstrekker noch auteurs kunnen aansprakelijk gesteld worden voor mogelijke onnauwkeurigheden. De uiteindelijke interpretatie van de gegevens is voor rekening van de lezer.

Gelieve als bron 'Graydon Belgium' te vermelden

Graydon Belgium nv
Uitbreidingstraat 84-b1
2600 Berchem

Contact: Eric Van den Broele
Tel.: 03 280 88 55
www.graydon.be

Inhoudsopgave

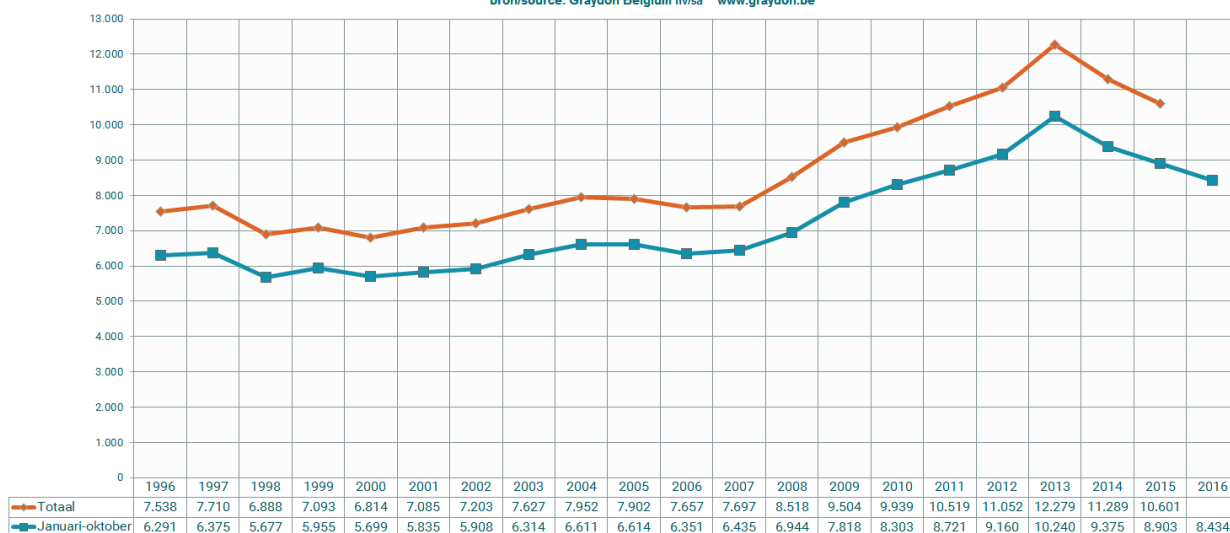
Samenvatting	5
Geografische tendensen	8
Evolutie op regionaal niveau	8
Evolutie op provinciaal niveau	9
Evolutie op arrondissementsniveau	11
Evolutie faillissementen per rechtsvorm	13
Evolutie faillissementen per leeftijd	14
Sectorale tendensen.....	17
Tendensen binnen de hoofdsectoren: ruwe opdeling	17
Tendensen binnen de sectoren: fijne opdeling (nace 5 digits) op federaal niveau	18
Faillissementen en potentieel banenverlies.....	19
Algemene cijfers en evoluties m.b.t. faillissementen en banenverlies.....	19
Regionale cijfers: faillissementen en jobverlies per sector	21
Bedrijven met het grootste banenverlies (top 50)	49
Over Graydon.....	50

Samenvatting

Voor de derde maand op rij noteren we een substantiële stijging van het aantal faillissementen. Afgelopen maand oktober gingen er 1.041 bedrijven over de kop, een stijging van +18,84% in vergelijking met oktober 2015 toen we 876 faillissementen noteerden. Dit nadat we ook met betrekking tot de maand september een substantiële stijging noteerden. Toch blijft dit oktobercijfer onder de waarden die we tijdens de crisisjaren rapporteerden: van 2011 tot en met 2014 noteerden we voor de oktobermaanden nog hogere waarden.

Cumuleren we de eerste tien maanden van 2016, waarbij we tot en met juli -op mei na- dalingen noteerden, dan kennen we, in vergelijking met dezelfde periode verleden jaar, nog steeds een gevoelige daling van het aantal faillissementen. De eerste tien maanden van dit jaar gingen er 8.434 bedrijven over de kop: een daling van nog steeds -5,27%.

Evolutie faillissementen op jaarbasis en voor de periode: Januari-oktober
Évolution des faillites sur base annuelle et pour la période: Janvier-octobre
bron/source: Graydon Belgium nv/sa www.graydon.be



Tot en met augustus kon de globale daling van het Belgische aantal faillissementen toegeschreven worden aan de 3 regio's, waarbij vooral in Brussel een sterke afname werd vastgesteld, gevolgd door Wallonië en in mindere mate Vlaanderen (waar we toen al een bijna-status-quo vaststelden). Met de cijfers die we sinds september waarnemen lijkt deze evolutie alvast in Vlaanderen een halt toegeroepen.

Met betrekking tot de maand oktober zien we duidelijke stijgingen van het aantal faillissementen in de drie gewesten. In vergelijking tot de maand oktober 2015 zien we binnen het Vlaamse gewest een stijging van +7,94%, in Wallonië een stijging met +10,04% en binnen het Brusselse Hoofdstedelijke gewest een stijging met maar liefst 66%.

Zo noteren we op cumulbasis over de tien eerste maanden van dit jaar binnen het Vlaamse Gewest niet langer een daling, maar een lichte stijging van 1,35%. In Brussel en Wallonië blijft het aantal faillissementen nog steeds laag in vergelijking met vorig jaar. In het Brusselse gewest gaat het om 209 uitspraken minder (-11,22%), in Wallonië -326 (-12,76%).

Eveneens op cumulbasis noteren we over de eerste tien maanden van dit jaar stijgingen binnen de provincies West-Vlaanderen (+0,99%) Vlaams-Brabant (+1,56%) Antwerpen (+2,25%) en Oost-Vlaanderen (+14,06%). In Vlaanderen ontspringt enkel de provincie Limburg de dans terwijl binnen het Waalse Gewest alle provincies cumulatief nog een dalende trend vertonen.

De maand oktober is duidelijk anders; In vergelijking met oktober verleden jaar zien we zware stijgingen binnen de provincies Waals-Brabant (+54,84%), Oost-Vlaanderen (+48,96%) Vlaams-Brabant (+38,64%), Henegouwen (+34,19%), Luik (+13,48%) en West-Vlaanderen (+13,64%).

In Antwerpen noteren we in vergelijking met oktober verleden jaar een daling van het aantal faillissementen met -5,32%, in Limburg een daling met -33,33%, in Namen een daling met -34%.

De faillissementsdaling zet zich over de eerste tien maanden 2016 door in zo goed als alle sectoren. Zo bijvoorbeeld noteren we ten opzichte van dezelfde periode in 2015 belangrijke dalingen binnen de sector bouw (-12,45%) en de zakelijke dienstverlening (-13,28%), alsook binnen de transportsector (-12,02%) en de handel in auto's en garages (-10%).

Enkel binnen de horeca noteren we een stijging met +5,53% Hierbij gaan steeds meer grotere zaken over de kop. We zien in oktober een verregaande en in onze eerdere studies duidelijk voorziene kentering. Zo gingen er in Brussel afgelopen oktober heel wat horecazaken (42 tegen 24 in oktober 2015) over de kop waardoor we nu binnen het Brusselse gewest op cumulbasis (van januari tot en met oktober) een stijging zien van het aantal failliete horecazaken met +14,5%.

Ook nemen we binnen het Vlaamse gewest een stijging waar (van januari tot en met oktober 2016 in vergelijking met dezelfde periode in 2015: (+10,1%). We zien ter zake stijgingen binnen de provincies West-Vlaanderen (+58,2%), Oost-Vlaanderen (+12,7%) en Antwerpen (+9,8%).

Evolutie van het aantal faillissementen per maand Évolution du nombre de faillites par mois

bron / source: Graydon Belgium nv/sa www.graydon.be



Geografische tendensen

(*) Wie de regionale aantallen optelt komt niet exact op het nationale aantal. Dit omdat voor een beperkt aantal bedrijven dat failliet werd verklaard de maatschappelijke zetel niet kan worden bepaald, veelal omdat die zich in het buitenland bevindt terwijl het failliete bedrijf wel degelijk haar activiteit op ons grondgebied uitoefent.

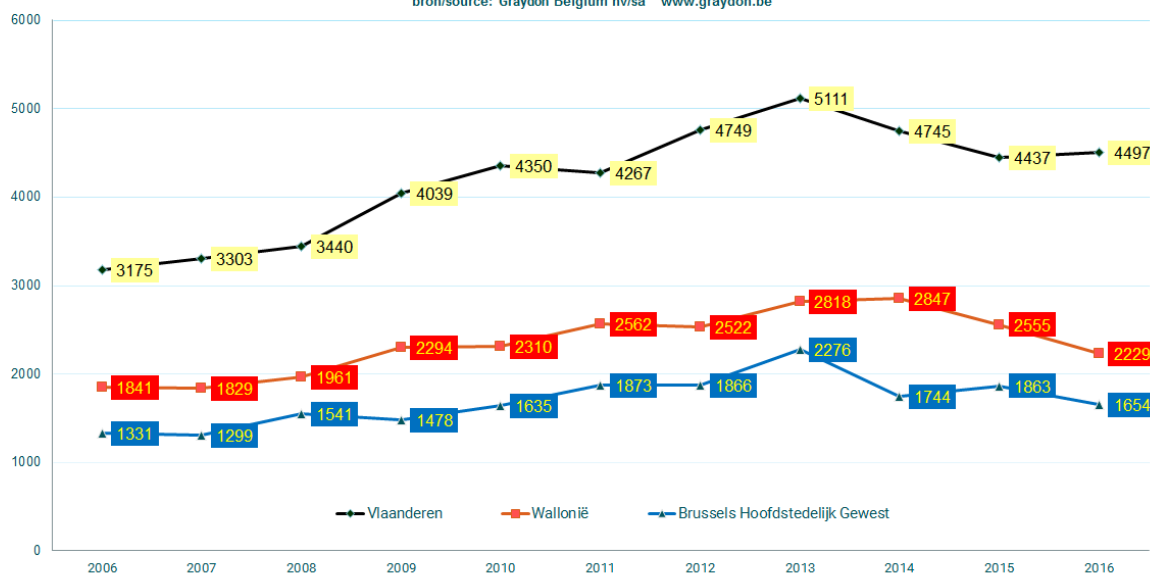
(**) Omwille van de herschikking van de gerechtelijke arrondissementen binnen het Brusselse gewest enerzijds en Halle-Vilvoorde anderzijds, worden de statistieken met betrekking tot deze gebieden afzonderlijk weergegeven.

De bekomen waarden binnen Halle-Vilvoorde zijn aan de provincie Vlaams-Brabant en aan het Vlaamse Gewest gekoppeld. Met betrekking tot de evoluties binnen het gerechtelijk arrondissement Brussel (m.a.w. inclusief Halle-Vilvoorde) dient dus de som gemaakt van de waarden binnen het Brusselse Gewest met de resultaten bekomen voor Halle-Vilvoorde.

Evolutie op regionaal niveau

Aantal faillissementen per gewest: Januari-oktober Évolution des faillites dans les régions: Janvier-octobre

bron/source: Graydon Belgium nv/sa www.graydon.be



Tot en met augustus kon de globale daling van het Belgische aantal faillissementen toegeschreven worden aan de 3 regio's, waarbij vooral in Brussel een sterke afname werd vastgesteld, gevolgd door Wallonië en in mindere mate Vlaanderen (waar we toen al een bijna-status-quo vaststelden).

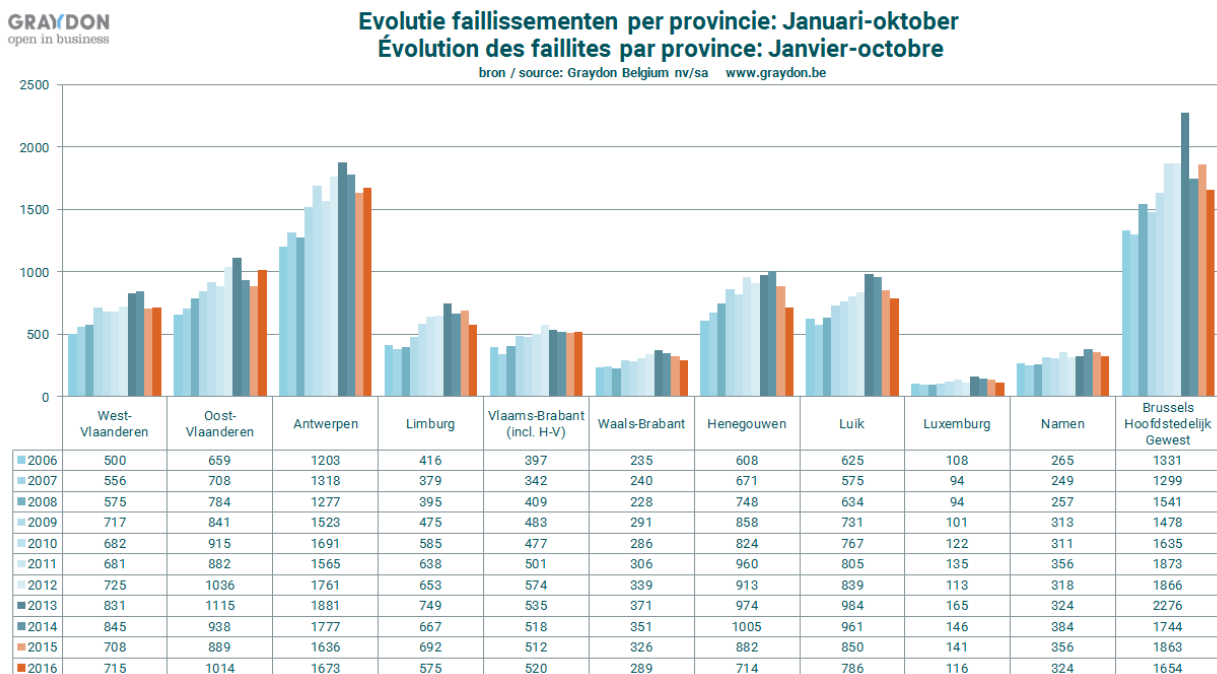
Met de cijfers die we sinds september waarnemen lijkt deze evolutie alvast in Vlaanderen een halt toegeroepen.

Inderdaad, ook met betrekking tot de maand oktober zien we duidelijke stijgingen van het aantal faillissementen in de drie gewesten. In vergelijking tot de maand oktober 2015 zien we binnen het Vlaamse gewest een stijging van +7,94%, in Wallonië een stijging met +10,04% en binnen het Brusselse Hoofdstedelijke gewest een stijging met maar liefst 66%.

Zo noteren we op cumulbasis over de tien eerste maanden van dit jaar binnen het Vlaamse Gewest niet langer een daling, maar een lichte stijging van 1,35%. In Brussel en Wallonië blijft het aantal faillissementen nog steeds laag in vergelijking met vorig jaar. In het Brusselse gewest gaat het om 209 uitspraken minder (-11,22%), in Wallonië -326 (-12,76%).

Evolutie op provinciaal niveau

Januari tot oktober 2016



Eveneens op cumulbasis noteren we over de eerste tien maanden van dit jaar stijgingen binnen de provincies West-Vlaanderen (+0,99%) Vlaams-Brabant (+1,56%) Antwerpen (+2,25%) en Oost-Vlaanderen (+14,06%). In Vlaanderen ontspringt enkel de provincie Limburg de dans terwijl binnen het Waalse Gewest alle provincies cumulatief nog een dalende trend vertonen.

GRAYDON open in business Overzicht faillissementen provincies en gewesten Periode: Januari-oktober	2005	2006	2007	2008	2009	2010	2011	2012	2013	2014	2015	2016	versus 2015	% versus 2015
PROVINCIES														
West-Vlaanderen	577	500	556	575	717	682	681	725	831	845	708	715	7	0,99%
Oost-Vlaanderen	721	659	708	784	841	915	882	1036	1115	938	889	1014	125	14,06%
Antwerpen	1320	1203	1318	1277	1523	1691	1565	1761	1881	1777	1636	1673	37	2,26%
Limburg	378	416	379	395	475	585	638	653	749	667	692	575	-117	-16,91%
Vlaams-Brabant (incl. H-V)	411	397	342	409	483	477	501	574	535	518	512	520	8	1,56%
Waals-Brabant	276	235	240	228	291	286	306	339	371	351	326	289	-37	-11,35%
Henegouwen	636	608	671	748	858	824	960	913	974	1005	882	714	-168	-19,05%
Luik	683	625	575	634	731	767	805	839	984	961	850	786	-64	-7,53%
Luxemburg	119	108	94	94	101	122	135	113	165	146	141	116	-25	-17,73%
Namen	249	265	249	257	313	311	356	318	324	384	356	324	-32	-8,99%
TOTAAL PROVINCIES	5370	5016	5132	5401	6333	6660	6829	7271	7929	7592	6992	6726	-266	-3,80%
GEWESTEN														
Vlaanderen	3407	3175	3303	3440	4039	4350	4267	4749	5111	4745	4437	4497	60	1,35%
Wallonië	1963	1841	1829	1961	2294	2310	2562	2522	2818	2847	2555	2229	-326	-12,76%
Brussels Hoofdstedelijk Gewest	1243	1331	1299	1541	1478	1635	1873	1866	2276	1744	1863	1654	-209	-11,22%
TOTAAL GEWESTEN	6613	6347	6431	6942	7811	8295	8702	9137	10205	9336	8855	8380	-475	-5,36%
Buitenlands of zonder gekend adres in België	1	4	4	2	7	8	19	23	35	39	48	54	6	12,50%
TOTAAL	6614	6351	6435	6944	7818	8303	8721	9160	10240	9375	8903	8434	-469	-5,27%

Maand oktober

De maand oktober is duidelijk anders; In vergelijking met oktober verleden jaar zien we zware stijgingen binnen de provincies Waals-Brabant (+54,84%), Oost-Vlaanderen (+48,96%) Vlaams-Brabant (+38,64%), Henegouwen (+34,19%), Luik (+13,48%) en West-Vlaanderen (+13,64%).

In Antwerpen noteren we in vergelijking met oktober verleden jaar een daling van het aantal faillissementen met -5,32%, in Limburg een daling met -33,33%, in Namen een daling met -34%. Binnen de provincie Luxemburg noteren we in vergelijking met oktober 2015 een daling met -11,76%

GRAYDON open in business Overzicht faillissementen Oktober 2016	2005	2006	2007	2008	2009	2010	2011	2012	2013	2014	2015	2016	versus 2015	% versus 2015
PROVINCIES														
West-Vlaanderen	57	54	66	67	98	75	77	98	98	116	66	75	9	13,64%
Oost-Vlaanderen	75	77	78	102	100	73	118	125	131	91	96	143	47	48,96%
Antwerpen	122	138	195	170	181	178	157	207	253	218	188	178	-10	-5,32%
Limburg	31	42	47	59	40	62	69	79	99	87	78	52	-26	-33,33%
Vlaams-Brabant (incl. H-V)	40	40	42	42	39	55	60	73	87	59	44	61	17	38,64%
Waals-Brabant	31	29	28	25	25	29	34	58	44	33	31	48	17	54,84%
Henegouwen	88	75	97	91	92	98	109	103	112	112	62	77	15	24,19%
Luik	84	71	76	78	87	79	106	115	130	107	89	101	12	13,48%
Luxemburg	20	19	19	8	11	13	24	13	25	17	17	15	-2	-11,76%
Namen	33	31	30	24	35	35	43	36	43	49	50	33	-17	-34,00%
TOTAAL PROVINCIES	581	576	678	666	708	697	797	907	1022	889	721	783	62	8,60%
GEWESTEN														
Vlaanderen	325	351	428	440	458	443	481	582	668	571	472	509	37	7,84%
Wallonië	256	225	250	226	250	254	316	325	354	318	249	274	25	10,04%
Brussels Hoofdstedelijk Gewest	118	161	181	168	137	206	328	307	271	164	150	249	99	66,00%
TOTAAL GEWESTEN	699	737	859	834	845	903	1125	1214	1293	1053	871	1032	161	18,48%
Buitenlands of zonder gekend adres in België	0	1	1	2	2	0	2	6	5	6	5	9	4	80,00%
TOTAAL	699	738	860	836	847	903	1127	1220	1298	1059	876	1041	165	18,84%

Evolutie op arrondissementsniveau

(**) Omwille van de vele vragen met betrekking tot de evoluties binnen het Brusselse gewest enerzijds en Halle-Vilvoorde anderzijds, worden de statistieken met betrekking tot deze gebieden voortaan afzonderlijk weergegeven. De bekomen waarden binnen Halle-Vilvoorde zijn aan de provincie Vlaams-Brabant en aan het Vlaamse Gewest gekoppeld. Met betrekking tot de evoluties binnen het gerechtelijk arrondissement Brussel (m.a.w. inclusief Halle-Vilvoorde) dient dus de som gemaakt van de waarden binnen het Brusselse Gewest met de resultaten bekomen voor Halle-Vilvoorde.

Evolutie januari tot oktober 2016

GRAYDON open in business Overzicht faillissementen Periode: Januari-oktober	2005	2006	2007	2008	2009	2010	2011	2012	2013	2014	2015	2016	% versus 2015
Brussel Hoofdstad (excl. H-V)													
BRUSSEL	1243	1331	1299	1541	1478	1635	1873	1866	2276	1744	1863	1654	-11,22%
TOTAAL	1243	1331	1299	1541	1478	1635	1873	1866	2276	1744	1863	1654	-11,22%
Vlaams-Brabant (incl. H-V)													
LEUVEN	203	191	142	156	232	205	246	276	264	264	236	268	13,56%
HALLE-VILVOORDE	208	206	200	253	251	272	255	298	271	254	276	252	-8,70%
TOTAAL	411	397	342	409	483	477	501	574	535	518	512	520	1,56%
Waals-Brabant													
NIJVEL	276	235	240	228	291	286	306	339	371	351	326	289	-11,35%
TOTAAL	276	235	240	228	291	286	306	339	371	351	326	289	-11,35%
Antwerpen													
ANTWERPEN	931	851	917	884	1075	1227	1083	1218	1255	1247	1113	1169	5,03%
MECHELEN	154	140	171	141	173	169	163	218	191	215	185	169	-8,65%
TURNHOUT	235	212	230	252	275	295	319	325	435	315	338	335	-0,89%
TOTAAL	1320	1203	1318	1277	1523	1691	1565	1761	1881	1777	1636	1673	-2,26%
West-Vlaanderen													
BRUGGE	166	158	160	177	205	208	200	198	245	231	224	212	-5,36%
IEPER	34	26	34	32	50	43	41	55	52	56	40	48	20,00%
KORTRIJK	224	207	199	186	272	254	243	281	302	333	254	261	-2,76%
OOSTENDE	99	56	108	119	119	107	122	133	125	162	135	129	-4,44%
VEURNE	54	53	55	61	71	70	75	58	107	63	55	65	18,18%
TOTAAL	577	500	556	575	717	682	681	725	831	845	708	715	0,99%
Oost-Vlaanderen													
AALST	75	75	95	96	137	126	113	165	138	147	126	96	-23,81%
DENDERMONDE	110	80	101	92	116	114	154	159	157	120	97	118	21,65%
GENT	345	323	307	359	345	409	349	406	472	394	422	494	17,06%
OUDENAARDE	66	63	68	79	71	91	84	93	108	104	86	125	45,35%
SINT-NIKLAAS	125	118	137	158	172	175	182	213	240	173	158	181	14,56%
TOTAAL	721	659	708	784	841	915	882	1036	1115	938	889	1014	14,06%
Limburg													
HASSELT	235	219	218	219	260	289	349	358	419	369	382	306	-19,90%
TONGEREN	143	197	161	176	215	296	289	295	330	298	310	269	-13,23%
TOTAAL	378	416	379	395	475	585	638	653	749	667	692	575	-16,91%
Henegouwen													
CHARLEROI	287	256	306	324	404	332	418	371	454	423	332	278	-16,27%
BERGEN	198	197	214	259	259	283	276	318	295	324	315	260	-17,46%
DOORNIK	151	155	151	165	195	209	266	224	225	258	235	176	-25,11%
TOTAAL	636	608	671	748	858	824	960	913	974	1005	882	714	-19,05%
Luiik													
HOEI	76	65	72	61	67	81	98	88	126	117	96	104	8,33%
LUIK	443	426	360	421	475	489	538	587	669	653	576	528	-8,33%
VERVIERS	130	109	118	119	151	160	136	132	167	152	144	135	-6,25%
EUPEN	34	25	25	33	38	37	33	32	22	39	34	19	-44,12%
TOTAAL	683	625	575	634	731	767	805	839	984	961	850	786	-7,53%
Luxemburg													
AARLEN	39	36	30	28	40	48	49	45	56	53	51	39	-23,53%
MARCHE-EN-FAMENNE	50	41	32	28	34	41	39	31	65	57	45	42	-6,67%
NEUFCHATEAU	30	31	32	38	27	33	47	37	44	36	45	35	-22,22%
TOTAAL	119	108	94	94	101	122	135	113	165	146	141	116	-17,73%
Namen													
DINANT	100	85	88	97	120	114	132	113	120	121	126	110	-12,70%
NAMEN	149	180	161	160	193	197	224	205	204	263	230	214	-6,96%
TOTAAL	249	265	249	257	313	311	356	318	324	384	356	324	-8,99%

Oktobermaand

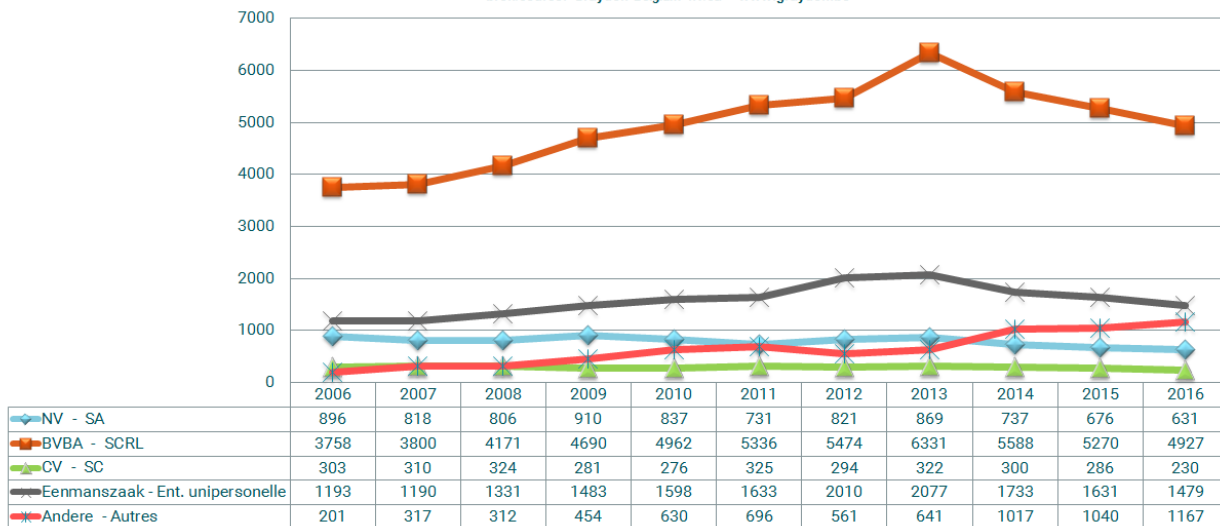
GRAYDON open in business Overzicht faillissementen Oktober 2016	2005	2006	2007	2008	2009	2010	2011	2012	2013	2014	2015	2016	diff.	%
Brussel Hoofdstad														
BRUSSEL	118	161	181	168	137	206	328	307	271	164	150	249	99	66,0%
TOTAAL	118	161	181	168	137	206	328	307	271	164	150	249	99	66,0%
Vlaams-Brabant														
LEUVEN	22	20	19	19	17	18	28	37	34	32	18	20	2	11,1%
HALLE-VILVORDE	18	20	23	23	22	37	32	36	53	27	26	41	15	57,7%
TOTAAL	40	40	42	42	39	55	60	73	87	59	44	61	17	38,6%
Waals-Brabant														
NIJVEL	31	29	28	25	25	29	34	58	44	33	31	48	17	54,8%
TOTAAL	31	29	28	25	25	29	34	58	44	33	31	48	17	54,8%
West-Vlaanderen														
ANTWERPEN	96	96	147	135	134	112	111	140	189	165	136	119	-17	-12,5%
MECHELEN	9	20	18	13	22	31	14	24	13	18	24	30	6	25,0%
TURNHOUT	17	22	30	22	25	35	32	43	51	35	28	29	1	3,6%
TOTAAL	122	138	195	170	181	178	157	207	253	218	188	178	-10	-5,3%
Oost-Vlaanderen														
BRUGGE	17	17	17	22	27	22	26	37	32	34	18	21	3	16,7%
IEPER	3	4	5	2	6	5	4	7	7	6	3	3	0	0,0%
KORTRIJK	22	24	23	17	38	21	25	33	31	44	23	33	10	43,5%
OOSTENDE	10	6	13	19	21	22	14	15	13	26	14	11	-3	-21,4%
VEURNE	5	3	8	7	6	5	8	6	15	6	8	7	7	-12,5%
TOTAAL	57	54	66	67	98	75	77	98	98	116	66	75	9	13,6%
Limburg														
HASSELT	14	24	22	38	21	28	35	48	58	47	50	34	-16	-32,0%
TONGEREN	17	18	25	21	19	34	34	31	41	40	28	18	-10	-35,7%
TOTAAL	31	42	47	59	40	62	69	79	99	87	78	52	-26	-33,3%
Henegouwen														
CHARLEROI	44	30	46	43	47	34	42	46	47	51	24	28	4	16,7%
BERGEN	26	24	23	23	20	37	32	35	27	27	20	28	8	40,0%
DOORNIK	18	21	28	25	25	27	35	22	38	34	18	21	-3	16,7%
TOTAAL	88	75	97	91	92	98	109	103	112	112	62	77	15	24,2%
Luik														
HOEI	12	6	7	10	7	6	9	12	17	21	10	15	5	50,0%
LUIK	56	49	54	47	57	53	84	82	91	64	55	68	13	23,6%
VERVIERS	13	12	14	19	22	15	13	17	19	16	17	16	-1	-5,9%
EUPEN	3	4	1	2	1	5	0	4	3	6	7	2	-5	-71,4%
TOTAAL	84	71	76	78	87	79	106	115	130	107	89	101	12	13,5%
Luxemburg														
AARLEN	5	5	6	1	6	4	9	6	11	9	4	9	5	125,0%
MARCHE-EN-FAMENNE	14	7	7	4	3	3	8	5	11	4	7	6	-1	-14,3%
NEUFCHATEAU	1	7	6	3	2	6	7	2	3	4	6	0	-6	-100,0%
TOTAAL	20	19	19	8	11	13	24	13	25	17	17	15	-2	-11,8%
Namen														
DINANT	13	11	18	10	14	15	22	14	20	21	19	7	-12	-63,2%
NAMEN	20	20	12	14	21	20	21	22	23	28	31	26	-5	-16,1%
TOTAAL	33	31	30	24	35	35	43	36	43	49	50	33	-17	-34,0%

Evolutie faillissementen per rechtsvorm

GRAYDON
open in business

Evolutie faillissementen volgens rechtsvorm: Januari-oktober Evolution des faillites selon forme juridique: Janvier-octobre

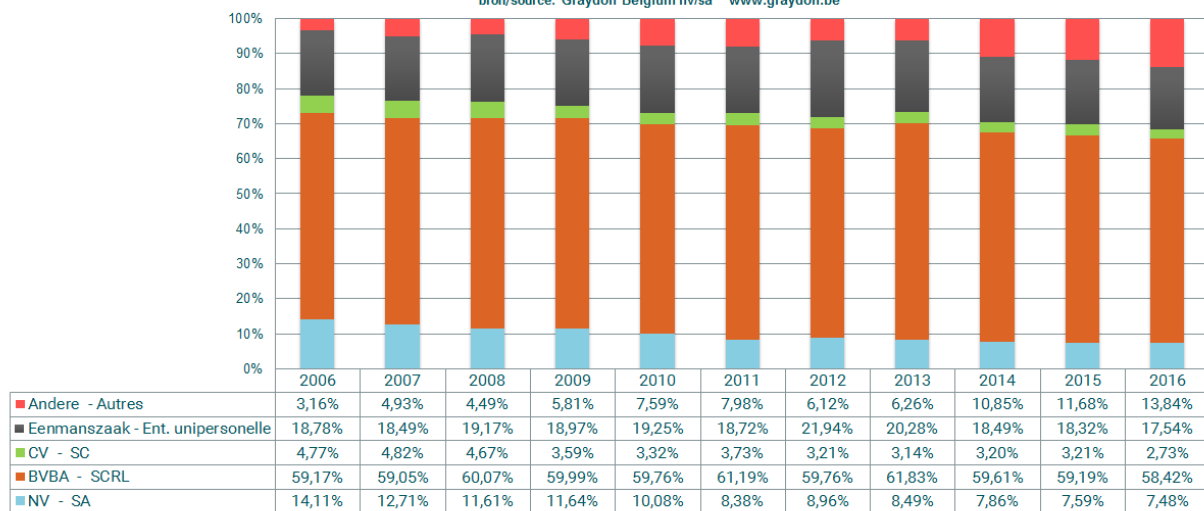
bron/source: Graydon Belgium nv/sa www.graydon.be



GRAYDON
open in business

Aandeel faillissementen volgens rechtsvorm: Januari-oktober Repartition des faillites selon forme juridique: Janvier-octobre

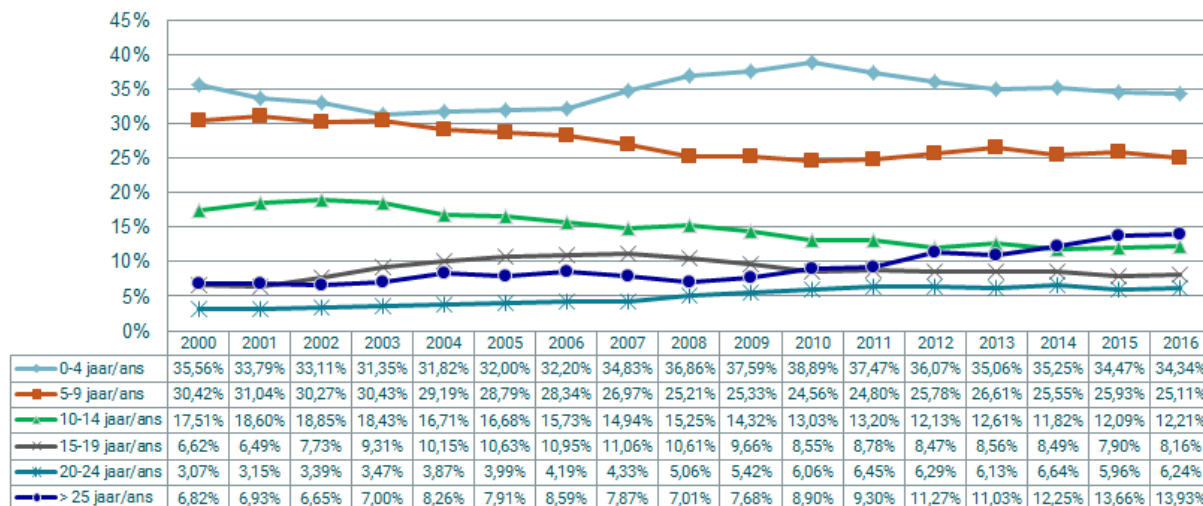
bron/source: Graydon Belgium nv/sa www.graydon.be



Evolutie faillissementen per leeftijd

België : % leeftijdscategorie van gefailleerde ondernemingen
Belgique: l'ancienneté des entreprises en faillite (%)

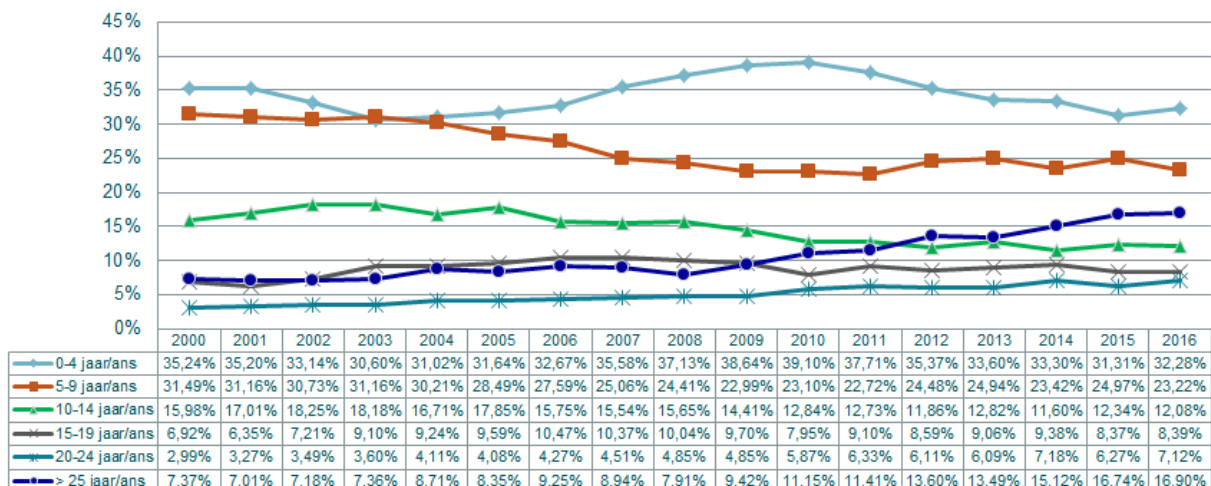
Bron/source: Graydon Belgium nv/sa www.graydon.be



Zeker sedert de bancaire crisis van 2011 zien we naar verhouding steeds meer oudere bedrijven over de kop gaan. Daar waar we voor de crisisjaren nog ongeveer 7% à 8% faillissementen noteerden bij bedrijven die meer dan 25 jaar oud waren is dit percentage systematisch gestegen. Sinds 2015 noteren we hier binnen het totale aantal faillissementen een groep van ruim 13,5% dat meer dan een kwarteeuw oud is bij faillissement. Dit cijfer blijkt ook met betrekking tot de eerste tien maanden van 2016 bevestigd en zelf nog toe te nemen (13,93%).

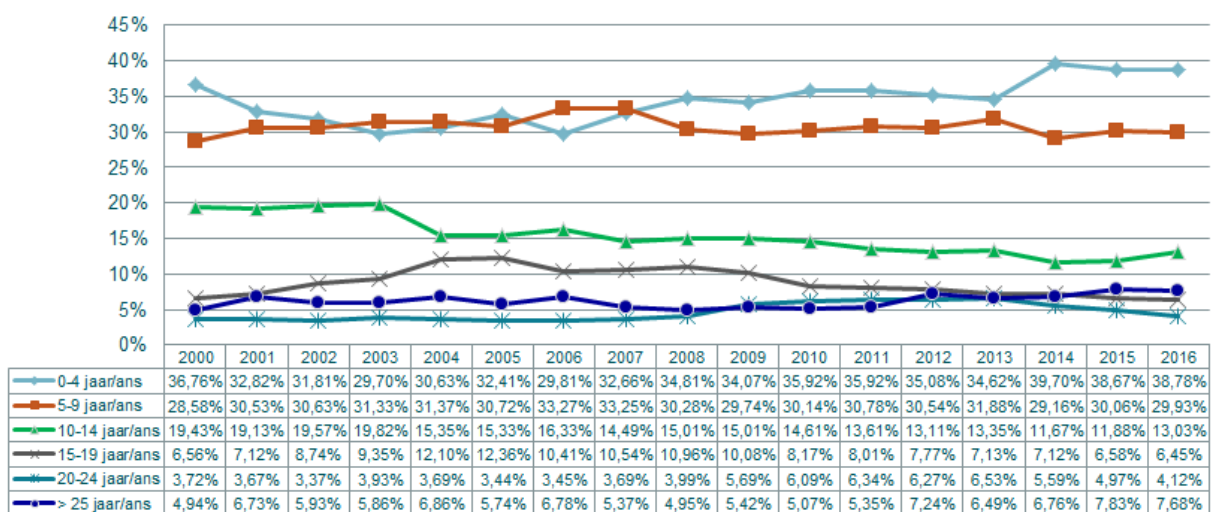
Vlaams Gewest: % leeftijdscategorie van gefailleerde ondernemingen
Région flamande: l'ancienneté des entreprises en faillite (%)

Bron/source: Graydon Belgium nv/sa www.graydon.be



Brussels Gewest: % leeftijdscategorie van gefailleerde ondernemingen
Région Bruxelles-Capital: l'ancienneté des entreprises en faillite (%)

Bron/source: Graydon Belgium nv/sa www.graydon.be

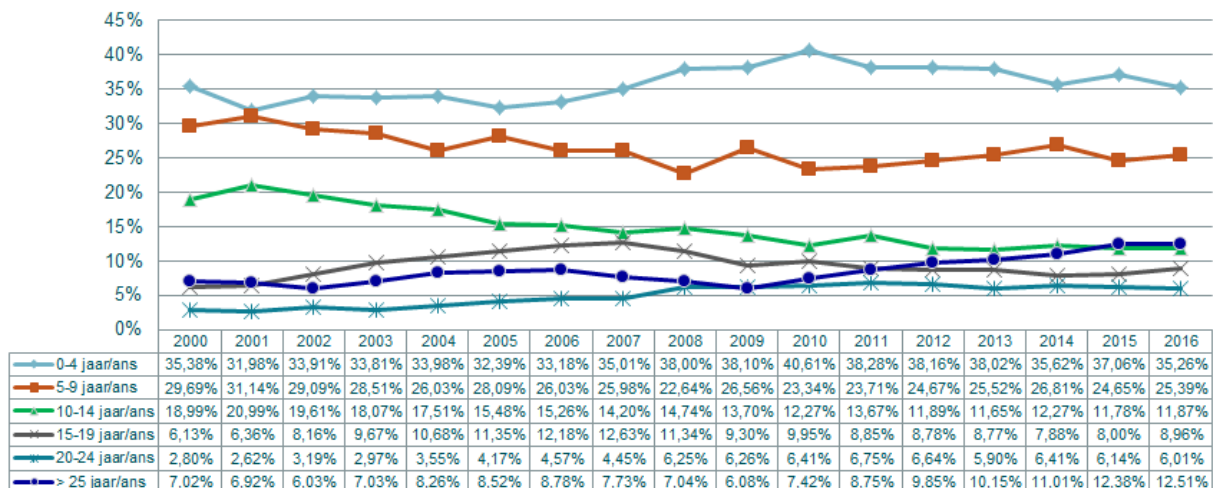


Dit komt het scherpst tot uiting binnen die bedrijven die zetel houden binnen het Vlaamse Gewest. Hier noteren we inderdaad 16,9% van de failliete ondernemingen ouder dan 25 jaar.

Echter: daar waar de tendens met betrekking tot die oudere bedrijven in Vlaanderen opnieuw stijgend is (van 16,74% in 2015 naar 16,9% in 2016 en we hetzelfde vaststellen in Wallonië (van 12,38% naar 12,51%) zien we een licht dalende tendens binnen het Brusselse gewest (van 7,83% in 2015 naar 7,68% in 2016).

Waals Gewest: % leeftijdscategorie van gefailleerde ondernemingen
Région wallonne: l'ancienneté des entreprises en faillite (%)

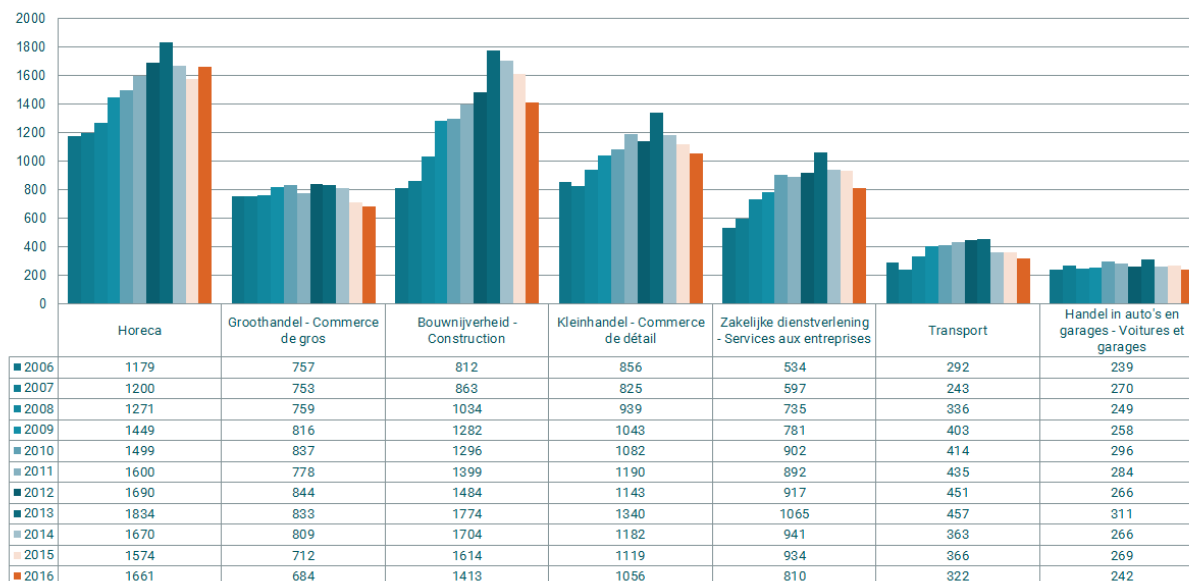
Bron/source: Graydon Belgium nv/sa www.graydon.be



Sectorale tendensen

Tendensen binnen de hoofdsectoren: ruwe opdeling

Evolutie faillissementen hoofdsectoren: Januari-oktober
Evolution des faillites secteurs d'activité principales: Janvier-octobre



De faillissementsdaling zet zich over de eerste negen maanden 2016 door in zo goed als alle sectoren. Zo bijvoorbeeld noteren we ten opzichte van dezelfde periode in 2015 belangrijke dalingen binnen de sector bouw (-12,45%) en de zakelijke dienstverlening (-13,28%), alsook binnen de transportsector (-12,02%) en de handel in auto's en garages (-10%).

Enkel binnen de horeca noteren we een stijging met +5,53%. Hierbij gaan steeds meer grotere zaken over de kop. We zien nu over de periode januari-oktober 2016 1.661 failliete horecazaken tegen 1.574 over dezelfde periode verleden jaar.

Opvallend hierbij is dat deze hausse tot verleden maand zich vooral binnen West-Vlaanderen situeerde en nauwelijks of niet binnen het Brusselse Gewest.

We zien in oktober een verregaande en in onze eerdere studies duidelijk voorziene kentering. Zo gingen er in Brussel afgelopen oktober heel wat horecazaken (42 tegen 24 in oktober 2015) over de kop waardoor we nu binnen het Brusselse gewest op cumulbasis (van januari tot en met oktober) een stijging zien van het aantal failliete horecazaken met +14,5%.

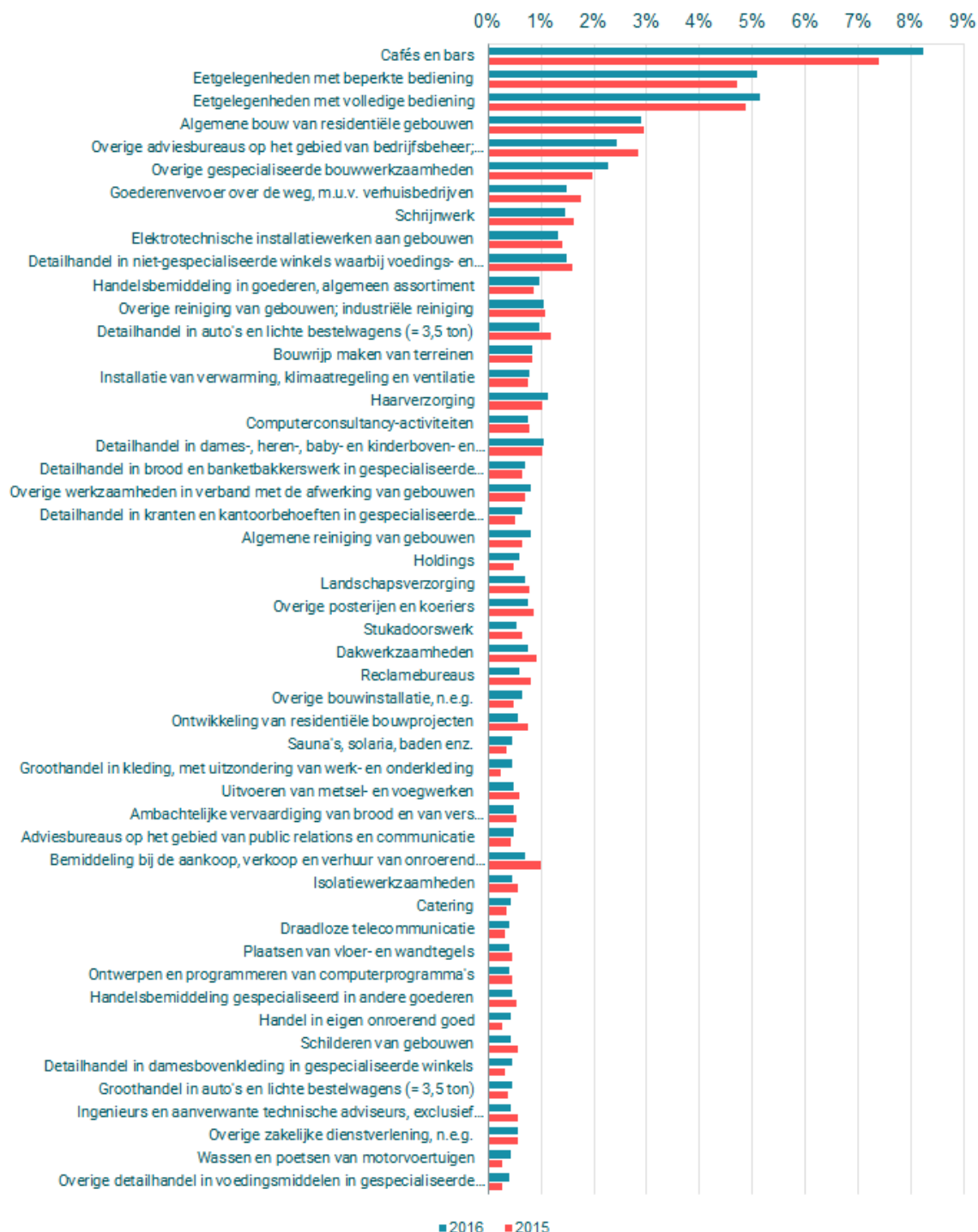
Ook nemen we binnen het Vlaamse gewest een stijging waar (van januari tot en met oktober 2016 in vergelijking met dezelfde periode in 2015: +10,1%). We zien terzake stijgingen binnen de provincies West-Vlaanderen (+58,2%), Oost-Vlaanderen (+12,7%) en Antwerpen (+9,8%). In Wallonië noteren we binnen de horeca zelfs een faillissementsdaling (van 481 in 2015 naar 442 in 2016) met -8,1%.¹

¹ Zie voor meer detail de tabellen binnen het onderdeel 'Regionale cijfers: faillissementen en jobverlies per sector', verder in deze studie

Tendensen binnen de sectoren: fijne opdeling (nace 5 digits) op federaal niveau

GRAYDON
open in business

Aandeel van de sectoren (NACE-5) in het aantal faillissementen voor de periode Januari-oktober (TOP 50)



Faillissementen en potentieel banenverlies

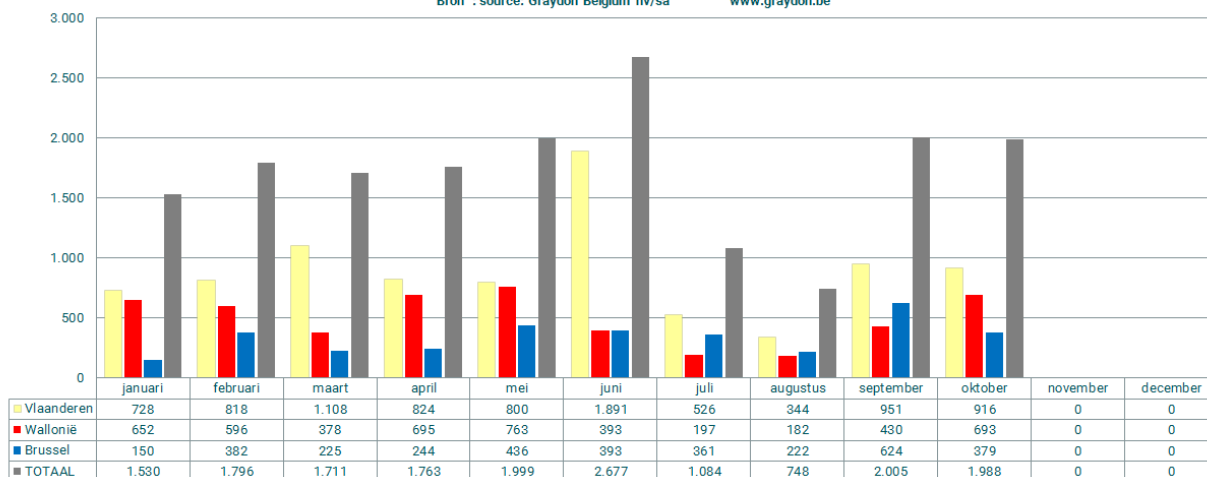
Algemene cijfers en evoluties m.b.t. faillissementen en banenverlies

Afgelopen maand oktober kwamen 1.988 banen op de tocht te staan als direct gevolg van het faillissement van de werkgever.

Over de eerste tien maanden van dit jaar betekent dit een totaal van 17.301 banen of een daling met -10,24%.

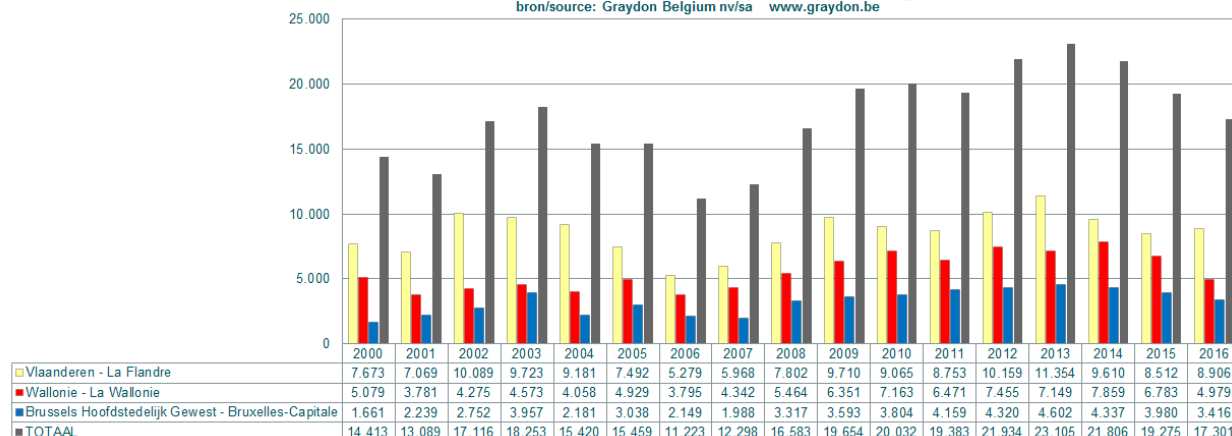
2016 en per maand: aantal jobs op de tocht als gevolg van het faillissement van de werkgever Nombre d'emplois mis en cause suite à la faillite de l'employeur par mois en 2016

Bron : source: Graydon Belgium nv/sa www.graydon.be



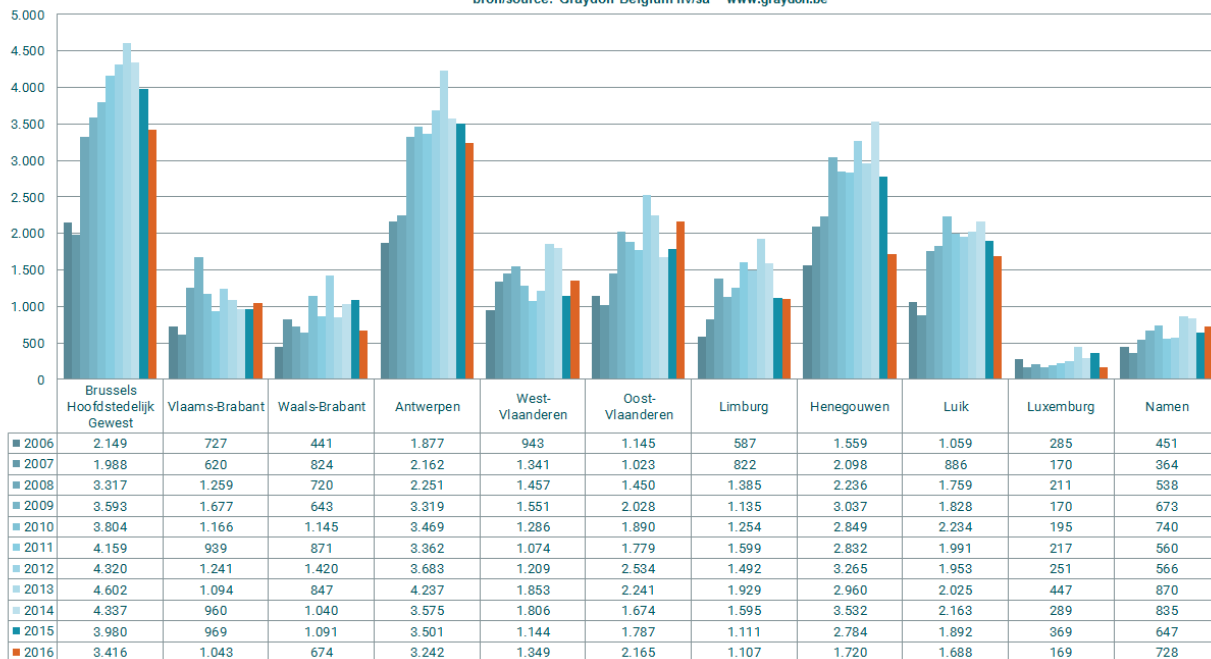
Regionaal aantal jobs op de tocht als gevolg van het faillissement van de werkgever: Januari-oktober Nombre d'emplois mis en cause par la faillite de l'employeur au niveau régional: Janvier-octobre

bron/source: Graydon Belgium nv/sa www.graydon.be



Provinciaal aantal jobs op de tocht als gevolg van het faillissement van de werkgever: Januari-oktober Nombre d'emplois mis en cause par la faillite de l'employeur au niveau provincial: Janvier-octobre

bron/source: Graydon Belgium nv/sa www.graydon.be



Regionale cijfers: faillissementen en jobverlies per sector

(op basis van een Graydon sectorindeling)

FEDERAAL

Aantal faillissementen Federaal	Januari-oktober												2016 vs 2015	±%
	2006	2007	2008	2009	2010	2011	2012	2013	2014	2015	2016			
TOTAAL	6351	6435	6944	7818	8303	8721	9160	10240	9375	8903	8403	-500	-5,6%	
HORECA	1178	1199	1271	1449	1499	1600	1690	1834	1670	1574	1661	87	5,5%	
REPARATIE VAN COMPUTERS EN CONSUMENTENARTIKELN	20	24	13	20	26	20	23	31	20	18	24	6	33,3%	
OVERIGE PERSOONLIJKE DIENSTEN	115	117	148	169	196	216	214	281	242	214	220	6	2,8%	
BOUW	841	898	1034	1282	1296	1399	1484	1774	1704	1614	1413	-201	-12,5%	
TRANSPORT	337	303	336	403	414	435	451	457	363	366	322	-44	-12,0%	
KLEINHANDEL	869	830	939	1043	1082	1190	1143	1340	1182	1119	1056	-63	-5,6%	
GROOTHANDEL	611	563	564	583	613	556	621	571	558	483	460	-23	-4,8%	
HANDELSBEMIDDELING	146	187	195	233	224	222	223	262	251	229	224	-5	-2,2%	
GARAGEHOUDERS & AANVERWANTE SECTOREN	215	242	249	258	296	284	266	311	266	269	242	-27	-10,0%	
DIENSTVERLENING AAN BEDRIJVEN	730	834	883	942	1124	1191	1207	1331	1220	1189	1061	-128	-10,8%	
VERZEKERINGEN EN VERMOGENSBEHEER	9	12	10	11	8	10	16	12	14	15	8	-7	-46,7%	
SPORT & RECREATIE	56	52	61	71	57	79	59	77	76	87	55	-32	-36,8%	
IMMO	97	79	98	108	121	121	119	138	164	138	130	-8	-5,8%	
LAND- en BOSBOUW	58	65	61	70	64	64	69	96	54	88	75	-13	-14,8%	
VISSERIJ en AQUACULTUUR	8	3	5	4	6	1	1	6	4	3	2	-1	-33,3%	
VOEDINGSINDUSTRIE en VOEDINGSNIJVERHEID	85	68	87	84	97	94	100	134	101	94	92	-2	-2,1%	
TEXTIEL en LEDERINDUSTRIE	29	34	36	33	36	21	40	24	30	19	17	-2	-10,5%	
HOUTINDUSTRIE	23	13	18	20	19	19	21	16	28	22	16	-6	-27,3%	
PAPIERINDUSTRIE	4	3	4	8	3	6	7	7	4	2	5	3	150,0%	
DRUKKERIJEN, UITGEVERIJEN en MEDIA	86	87	75	105	93	113	105	151	94	95	86	-9	-9,5%	
CHEMISCHE- & KUNSTSTOFINDUSTRIE	21	18	26	20	16	17	25	26	22	21	17	-4	-19,0%	
BOUWMATERIALENINDUSTRIE	11	8	14	17	11	16	26	23	25	23	9	-14	-60,9%	
METAALINDUSTRIE	76	60	62	86	91	97	86	112	116	95	75	-20	-21,1%	
ELEKTROTECHNIEK, ELEKTRONICA & COMPUTERS	13	13	19	27	16	23	22	29	29	14	11	-3	-21,4%	
MACHINEBOUW	21	13	16	24	21	15	19	19	20	10	12	2	20,0%	
BOUW VAN VERVOERSTUIGEN EN COMPONENTEN	2	5	4	6	7	5	13	4	9	9	3	-6	-66,7%	
MEUBELINDUSTRIE	14	18	14	24	34	29	28	22	24	17	19	2	11,8%	
ANDERE INDUSTRIE	11	21	14	16	19	22	20	19	19	17	22	5	29,4%	
REPARATIE EN ONDERHOUD	5	12	12	9	15	10	18	25	38	33	20	-13	-39,4%	
ENERGIEPRODUCTIE	1	2	2	1	1	6	4	4	7	6	9	3	50,0%	
WATER- EN AFVALBEHANDELING, SANERING	12	5	13	16	15	7	10	19	9	15	20	5	33,3%	
VRIJE BEROEPEN (TOTAAL)	80	97	92	91	110	116	109	132	117	145	106	-39	-26,9%	
Medische beroepen	1	5	5	8	9	14	13	6	17	14	16	2	14,3%	
Juridische beroepen	2	1	2	2	6	1	6	6	8	3	3	0	0,0%	
Economische beroepen	37	42	27	22	26	29	32	29	21	29	13	-16	-55,2%	
Bouwtechnische beroepen	40	49	58	59	69	72	58	91	71	99	74	-25	-25,3%	
OVERHEID & ONDERWIJS	11	14	12	8	21	13	15	33	26	22	31	9	40,9%	
VERENIGINGEN (vakverenigingen, religieuze organisaties...)	0	4	6	0	1	2	1	1	4	0	0	0	0	
ANDERE	62	57	54	60	74	69	85	93	86	64	82	18	28,1%	
ONVOLDOENDE GESPECIFIEERD (NACE KLEINER DAN 5 DIGITS)	3	6	1	0	0	0	0	0	0	0	0	0	0	
ONBEKENDE ACTIVITEIT (GEEN NACE CODE)	489	469	496	517	577	633	820	826	779	774	798	24	3,1%	

Potentieel jobverlies

Federaal

	Januari-oktober													2016 vs 2015	±%
	2005	2006	2007	2008	2009	2010	2011	2012	2013	2014	2015	2016			
TOTAAL	15459	11227	12372	16583	19654	20967	19483	21978	23110	21904	19330	17461	-1869	-9.7%	
HORECA	1594	1131	1232	1990	2611	2702	2285	2725	2954	2916	2671	2958	287	10.7%	
REPARATIE VAN COMPUTERS EN CONSUMENTARTIKELLEN	70	30	24	122	37	27	52	52	78	96	10	53	43	430.0%	
OVERIGE PERSOONLIJKE DIENSTEN	234	198	331	386	312	482	600	574	502	520	434	485	51	11.8%	
BOUW	3237	2525	2843	3605	4163	4622	3989	4039	4787	4513	4184	3352	-832	-19.9%	
TRANSPORT	1310	1100	851	1152	1301	1571	2034	1432	1461	987	809	801	-8	-1.0%	
KLEINHANDEL	1078	744	1145	1612	1517	1711	1713	1665	2338	1904	2218	2175	-43	-1.9%	
GROOTHANDEL	1636	1288	853	1274	1330	1135	1086	1563	1188	1618	1847	900	-447	-33.2%	
HANDELSBEMIDDELING	135	139	132	303	260	218	242	296	274	277	252	429	177	70.2%	
GARAGEHOUDERS & AANVERWANTE SECTOREN	349	208	200	326	536	513	461	381	429	523	398	414	16	4.0%	
DIENSTVERLENING AAN BEDRIJVEN	1756	1256	1363	1809	3330	2649	2781	2830	3118	2540	2193	1938	-255	-11.6%	
VERZEKERINGEN EN VERMOGENSBEHEER	0	5	13	4	13	10	10	12	6	14	15	1	-14	-93.3%	
SPORT & RECREATIE	62	31	38	86	120	133	123	64	193	130	154	306	152	98.7%	
IMMO	114	66	58	72	135	202	188	157	269	215	180	259	79	43.9%	
LAND- en BOSBOUW	118	132	120	62	133	157	103	131	285	126	147	162	15	10.2%	
VISSERIJ en AQUACULTUUR	17	26	7	35	15	25	2	4	14	7	5	2	-3	-60.0%	
VOEDINGSINDUSTRIE en VOEDINGSNIJVERHEID	281	236	206	387	338	494	498	407	750	463	269	460	191	71.0%	
TEXTIEL en LEDERINDUSTRIE	464	200	1064	747	382	206	112	788	192	180	295	71	-224	-75.9%	
HOUTINDUSTRIE	21	54	90	86	14	9	80	26	80	177	86	217	131	152.3%	
PAPIERINDUSTRIE	22	98	29	17	228	18	27	33	180	17	4	49	45	1125.0%	
DRUKKERIJEN, UITGEVERIJEN en MEDIA	283	249	228	228	421	236	239	661	664	264	403	716	313	77.7%	
CHEMISCHE- & KUNSTSTOFINDUSTRIE	216	127	112	147	326	208	246	764	101	77	220	65	-155	-70.5%	
BOUWMATERIALENINDUSTRIE	138	9	40	124	324	66	168	538	181	56	74	74	0	0.0%	
METAALINDUSTRIE	832	483	402	405	511	1037	832	552	773	1181	719	434	-285	-39.6%	
ELEKTROTECHNIEK, ELEKTRONICA & COMPUTERS	85	21	93	74	108	353	87	47	143	125	93	39	-54	-58.1%	
MACHINEBOUW	274	138	55	110	195	143	53	127	193	306	94	87	-7	-7.4%	
BOUW VAN VERVOERSTUIGEN EN COMPONENTEN	102	55	14	12	11	18	37	22	21	161	345	3	-342	-99.1%	
MEUBELINDUSTRIE	102	83	45	44	95	128	72	114	89	97	154	49	-105	-68.2%	
ANDERE INDUSTRIE	28	3	12	63	23	20	51	69	89	29	88	27	-61	-69.3%	
REPARATIE EN ONDERHOUD	24	144	214	27	41	136	158	99	192	177	77	30	-47	-61.0%	
ENERGIEPRODUCTIE	0	2	4	2	2	0	16	0	0	3	1	5	4	400.0%	
WATER- EN AFVALBEHANDELING, SANERING	9	37	2	59	60	14	15	33	32	68	16	87	71	443.8%	
VRIJE BEROEPEN (TOTAAL)	107	70	67	238	215	126	308	139	112	207	277	178	-99	-35.7%	
Medische beroepen	0	0	13	13	8	8	17	11	3	47	22	59	37	168.2%	
Juridische beroepen	0	0	2	0	0	4	0	4	2	4	2	0	-2	-100.0%	
Economische beroepen	34	15	25	74	16	23	124	10	26	22	43	42	-1	-2.3%	
Bouwtechnische beroepen	73	55	27	151	191	91	167	114	81	134	210	77	-133	-63.3%	
OVERHEID & ONDERWIJS	27	4	44	8	20	44	25	19	37	141	25	30	5	20.0%	
VERENIGINGEN (vakverenigingen, religieuze organisaties...)	0	0	3	7	0	2	3	2	1	13	0	0	0	0.0%	
ANDERE	329	53	79	233	137	256	207	237	243	498	136	98	-38	-27.9%	
ONVOLDOENDE GESPECIFIEERD (NACE KLEINER DAN 5 DIGITS)	0	2	4	0	0	0	0	0	0	0	0	0	0	0.0%	
ONBEKENDE ACTIVITEIT (GEEN NACE CODE)	405	280	355	727	390	396	580	1376	1141	1278	937	507	-430	-45.9%	

Aantal faillissementen

Vlaanderen

Januari-oktober

	2006	2007	2008	2009	2010	2011	2012	2013	2014	2015	2016	2016 vs 2015	%
TOTAAL	3175	3303	3440	4039	4350	4267	4749	5111	4745	4437	4497	60	1,4%
HORECA	604	681	654	814	785	834	872	886	841	796	876	80	10,1%
REPARATIE VAN COMPUTERS EN CONSUMENTENARTIKELN	9	16	5	11	16	7	15	16	7	8	10	2	25,0%
OVERIGE PERSOONLIJKE DIENSTEN	54	54	55	89	107	95	91	127	99	92	106	14	15,2%
BOUW	416	431	482	641	669	638	768	891	863	779	717	-62	-8,0%
TRANSPORT	191	165	171	226	216	244	230	214	186	175	178	3	1,7%
KLEINHANDEL	391	356	429	438	493	513	499	569	467	471	474	3	0,6%
GROOTHANDEL	318	318	332	332	346	281	350	312	310	255	282	27	10,6%
HANDELSBEMIDDELING	81	90	96	111	122	94	101	135	119	98	100	2	2,0%
GARAGEHOUDERS & AANVERWANTE SECTOREN	88	84	106	112	117	101	125	130	111	101	107	6	5,9%
DIENSTVERLENING AAN BEDRIJVEN	357	408	416	448	560	573	620	676	637	584	579	-5	-0,9%
VERZEKERINGEN EN VERMOGENSBEHEER	8	9	8	8	4	5	8	4	9	8	4	-4	-50,0%
SPORT & RECREATIE	36	24	36	37	31	44	33	48	38	46	36	-10	-21,7%
IMMO	48	50	56	61	54	60	52	56	91	76	77	1	1,3%
LAND- en BOSBOUW	37	50	35	45	34	37	48	65	32	56	51	-5	-8,9%
VISSERIJ en AQUACULTUUR	8	2	4	2	4	1	1	5	4	3	1	-2	-66,7%
VOEDINGSINDUSTRIE en VOEDINGSNIJVERHEID	38	24	48	39	54	50	46	79	53	51	55	4	7,8%
TEXTIEL en LEDERINDUSTRIE	18	21	20	23	20	8	20	12	11	9	9	0	0,0%
HOUTINDUSTRIE	10	7	6	6	11	8	11	11	16	16	6	-10	-62,5%
PAPIERINDUSTRIE	2	0	3	4	2	4	5	3	1	0	3	3	
DRUKKERIJEN, UITGEVERIJEN en MEDIA	41	43	42	45	45	42	53	81	43	42	40	-2	-4,8%
CHEMISCHE- & KUNSTSTOFINDUSTRIE	10	8	12	12	7	7	15	16	15	10	9	-1	-10,0%
BOUWMATERIALENINDUSTRIE	6	7	7	11	9	8	11	12	11	16	5	-11	-68,8%
METAALINDUSTRIE	35	31	32	52	53	50	51	65	58	49	52	3	6,1%
ELEKTROTECHNIEK, ELEKTRONICA & COMPUTERS	9	4	7	9	11	11	15	13	22	8	6	-2	-25,0%
MACHINEBOUW	10	9	10	16	13	12	7	12	17	8	5	-3	-37,5%
BOUW VAN VERVOERSTUIGEN EN COMPONENTEN	1	1	4	5	4	5	7	3	5	5	0	-5	-100,0%
MEUBELINDUSTRIE	8	9	7	13	21	14	22	11	15	10	11	1	10,0%
ANDERE INDUSTRIE	3	13	8	10	13	11	12	10	11	10	6	-4	-40,0%
REPARATIE EN ONDERHOUD	3	8	9	6	12	8	13	18	26	20	15	-5	-25,0%
ENERGIEPRODUCTIE	1	1	2	0	1	5	4	4	5	5	7	2	40,0%
WATER- EN AFVALBEHANDELING, SANERING	8	2	8	9	10	3	6	12	4	7	16	9	128,6%
VRIJE BEROEPEN (TOTAAL)	35	48	49	42	53	59	57	70	71	69	55	-14	-20,3%
Medische beroepen	0	3	2	3	6	8	6	5	11	8	10	2	25,0%
Juridische beroepen	1	1	1	1	1	1	6	4	4	2	1	-1	-50,0%
Economische beroepen	12	21	13	8	12	16	18	11	13	11	4	-7	-63,6%
Bouwtechnische beroepen	22	23	33	30	34	34	27	50	43	48	40	-8	-16,7%
OVERHEID & ONDERWIJS	8	7	7	1	11	10	6	20	6	12	14	2	16,7%
VERENIGINGEN (vakverenigingen, religieuze organisaties...)	0	0	1	0	0	0	0	0	2	0	0	0	
ANDERE	31	27	27	35	40	23	41	40	43	43	42	-1	-2,3%
ONVOLDOENDE GESPECIFIEERD (NACE KLEINER DAN 5 DIGITS)	3	1	0	0	0	0	0	0	0	0	0	0	
ONBEKENDE ACTIVITEIT (GEEN NACE CODE)	249	294	246	326	402	402	534	491	496	499	543	44	8,8%

Potentieel jobverlies

Vlaanderen

	Januari-oktober												2016 vs 2015	#P
	2005	2006	2007	2008	2009	2010	2011	2012	2013	2014	2015	2016		
TOTAAL	7492	5279	5968	7802	9710	9065	8753	10159	11354	9610	8512	8906	394	4,6%
HORECA	661	578	656	986	1482	1303	1140	1333	1479	1351	1343	1663	320	23,8%
REPARATIE VAN COMPUTERS EN CONSUMENTENARTIKELLEN	42	8	20	92	29	10	6	44	73	55	4	31	27	675,0%
OVERIGE PERSOONLIJKE DIENSTEN	69	125	261	149	170	215	273	262	189	207	181	261	80	44,2%
BOUW	1594	778	1085	1202	1627	1595	1539	1781	2228	2128	1706	1475	-231	-13,5%
TRANSPORT	857	628	560	524	870	969	923	541	553	587	393	444	51	13,0%
KLEINHANDEL	325	301	334	653	557	714	683	670	1191	649	813	946	133	16,4%
GROOTHANDEL	904	782	473	712	799	673	605	866	544	898	571	572	1	0,2%
HANDELSBEMIDDELING	43	63	67	190	107	85	63	105	98	103	57	160	103	180,7%
GARAGEHOUDERS & AANVERWANTE SECTOREN	157	78	64	163	203	136	145	144	134	117	140	152	12	8,6%
DIENSTVERLENING AAN BEDRIJVEN	727	584	608	803	1639	1131	1399	1204	1234	1155	855	877	22	2,6%
VERZEKERINGEN EN VERMOGENSBEHEER	0	5	12	4	11	7	7	6	0	10	4	0	-4	-100,0%
SPORT & RECREATIE	27	16	13	50	51	87	45	44	166	41	45	42	-3	-6,7%
IMMO	73	32	33	39	65	41	60	63	121	140	93	211	118	126,9%
LAND- en BOSBOUW	100	108	116	41	103	131	70	94	242	87	84	123	39	46,4%
VISSERIJ en AQUACULTUUR	17	26	7	35	2	23	2	4	14	7	5	0	-5	-100,0%
VOEDINGSINDUSTRIE en VOEDINGSNIJVERHEID	134	152	70	192	169	214	284	156	571	232	133	330	197	148,1%
TEXTIEL en LEDERINDUSTRIE	287	143	729	699	361	97	84	712	110	17	113	61	-52	-46,0%
HOUTINDUSTRIE	3	15	51	45	2	2	33	18	71	14	55	192	137	249,1%
PAPIERINDUSTRIE	20	54	0	17	34	1	16	30	145	2	0	46	46	
DRUKKERIJEN, UITGEVERIJEN en MEDIA	210	173	94	95	223	66	73	520	471	178	180	584	404	224,4%
CHEMISCHE- & KUNSTSTOFINDUSTRIE	5	24	21	114	289	195	196	359	87	51	129	58	-71	-55,0%
BOUWMATERIALENINDUSTRIE	115	6	40	14	10	43	117	67	106	26	64	67	3	4,7%
METAALINDUSTRIE	497	188	198	164	193	568	339	355	549	382	485	285	-200	-41,2%
ELEKTROTECHNIEK, ELEKTRONICA & COMPUTERS	39	14	20	14	22	127	15	36	45	121	76	19	-57	-75,0%
MACHINEBOUW	123	10	36	15	159	36	51	8	142	297	68	9	-59	-86,8%
BOUW VAN VERVOERSTUIGEN EN COMPONENTEN	100	54	0	12	9	2	37	10	18	17	343	0	-343	-100,0%
MEUBELINDUSTRIE	65	12	40	28	76	98	28	80	58	87	50	39	-11	-22,0%
ANDERE INDUSTRIE	21	2	12	54	16	8	17	60	43	20	42	6	-36	-85,7%
REPARATIE EN ONDERHOUD	8	142	192	24	23	134	156	28	188	79	60	15	-45	-75,0%
ENERGIEPRODUCTIE	0	2	0	2	0	0	15	0	0	2	1	0	-1	-100,0%
WATER- EN AFVALBEHANDELING, SANERING	4	11	0	55	50	8	6	29	22	27	9	22	13	144,4%
VRIJE BEROEPEN (TOTAAL)	29	35	38	159	102	65	104	52	68	102	125	94	-31	-24,8%
Medische beroepen	0	0	13	11	2	4	9	7	3	14	9	33	24	266,7%
Juridische beroepen	0	0	2	0	0	0	0	4	0	0	2	0	-2	-100,0%
Economische beroepen	21	5	7	67	5	14	8	7	10	13	12	30	18	150,0%
Bouwtechnische beroepen	8	30	16	81	95	47	87	34	55	75	102	31	-71	-69,6%
OVERHEID & ONDERWIJS	25	4	20	1	0	19	18	2	12	8	17	16	-1	-5,9%
VERENIGINGEN (vakverenigingen, religieuze organisaties...)	0	0	0	3	0	0	0	0	0	0	0	0	0	
ANDERE	43	32	38	26	69	86	20	115	96	63	78	34	-44	-56,4%
ONVOLDOENDE GESPECIFIEERD (NACE KLEINER DAN 5 DIGITS)	0	2	0	0	0	0	0	0	0	0	0	0	0	
ONBEKENDE ACTIVITEIT (GEEN NACE CODE)	168	92	60	426	188	176	184	361	286	350	190	72	-118	-62,1%

Aantal faillissementen Brussel	Januari-oktober											2016 vs 2015	±R
	2006	2007	2008	2009	2010	2011	2012	2013	2014	2015	2016		
TOTAAL	1931	1299	1541	1478	1635	1873	1866	2276	1744	1863	1654	-209	-11,2%
HORECA	215	195	238	250	305	279	323	392	285	296	339	43	14,5%
REPARATIE VAN COMPUTERS EN CONSUMENTENARTIKELN	4	5	3	4	3	4	0	6	2	4	3	-1	-25,0%
OVERIGE PERSOONLIJKE DIENSTEN	27	30	41	33	39	53	50	64	54	52	51	-1	-1,9%
BOUW	108	147	165	167	183	273	248	325	257	321	275	-46	-14,3%
TRANSPORT	78	66	89	77	98	83	110	140	85	103	86	-17	-16,5%
KLEINHANDEL	200	195	210	219	228	262	255	336	271	277	239	-38	-13,7%
GROOTHANDEL	155	108	125	112	135	141	141	140	115	108	86	-22	-20,4%
HANDELSBEMIDDELING	27	43	31	37	33	40	46	50	43	55	50	-5	-9,1%
GARAGEHOUDERS & AANVERWANTE SECTOREN	48	60	64	59	76	91	66	95	62	79	57	-22	-27,8%
DIENSTVERLENING AAN BEDRIJVEN	193	231	281	273	295	348	322	360	296	304	239	-65	-21,4%
VERZEKERINGEN EN VERMOGENSBEHEER	0	1	1	2	1	2	5	2	0	2	0	-2	-100,0%
SPORT & RECREATIE	9	9	8	8	4	12	12	15	12	9	6	-3	-33,3%
IMMO	24	13	23	23	27	35	27	40	40	28	21	-7	-25,0%
LAND- en BOSBOUW	3	0	1	4	3	1	2	4	2	4	4	0	0,0%
VISSERIJ en AQUACULTUUR	0	0	1	0	0	0	0	0	0	0	0	0	0,0%
VOEDINGSINDUSTRIE en VOEDINGSNIVVERHEID	12	10	11	12	16	17	16	18	19	15	14	-1	-6,7%
TEXTIEL en LEDERINDUSTRIE	9	7	11	4	9	4	14	7	10	4	5	1	25,0%
HOUTINDUSTRIE	3	0	2	2	1	1	3	2	2	2	3	1	50,0%
PAPIERINDUSTRIE	1	1	0	2	1	0	0	1	0	1	0	-1	-100,0%
DRUKKERIJEN, UITGEVERIJEN en MEDIA	29	27	19	28	25	35	31	35	20	30	22	-8	-26,7%
CHEMISCHE- & KUNSTSTOFINDUSTRIE	3	3	6	0	4	4	3	5	1	5	1	-4	-80,0%
BOUWMATERIALENINDUSTRIE	0	1	0	0	0	2	2	4	2	0	1	1	100,0%
METAALINDUSTRIE	5	3	5	6	9	7	6	7	15	11	11	0	0,0%
ELEKTROTECHNIEK, ELEKTRONICA & COMPUTERS	2	5	8	6	1	4	2	3	5	1	2	1	100,0%
MACHINEBOUW	3	2	1	3	1	1	4	1	1	0	3	3	100,0%
BOUW VAN VERVOERSTUIGEN EN COMPONENTEN	1	1	0	0	1	0	3	0	2	0	0	0	0,0%
MEUBELINDUSTRIE	1	4	1	3	3	8	1	4	2	2	4	2	100,0%
ANDERE INDUSTRIE	2	0	3	4	2	6	1	3	3	2	10	8	400,0%
REPARATIE EN ONDERHOUD	0	2	2	1	0	1	2	3	1	3	2	-1	-33,3%
ENERGIEPRODUCTIE	0	0	0	1	0	0	0	0	1	0	1	1	100,0%
WATER- EN AFVALBEHANDELING, SANERING	0	0	0	2	2	2	2	3	2	5	0	-5	-100,0%
VRIJE BEROEPEN (TOTAAL)	19	23	20	16	30	19	25	32	18	22	22	0	0,0%
Medische beroepen	0	1	2	3	2	1	3	0	3	3	2	-1	-33,3%
Juridische beroepen	1	0	1	0	5	0	0	2	2	0	2	2	100,0%
Economische beroepen	12	10	7	2	9	6	6	9	2	6	6	0	0,0%
Bouwtechnische beroepen	6	12	10	11	14	12	16	21	11	13	12	-1	-7,7%
OVERHEID & ONDERWIJS	0	1	2	4	5	1	5	4	7	4	3	-1	-25,0%
VERENIGINGEN (vakverenigingen, religieuze organisaties...)	0	1	4	0	0	2	1	0	0	0	0	0	0,0%
ANDERE	14	12	13	13	16	26	19	28	19	11	17	6	54,5%
ONVOLDOENDE GESPECIFIEERD (NACE KLEINER DAN 5 DIGITS)	0	2	1	0	0	0	0	0	0	0	0	0	0,0%
ONBEKENDE ACTIVITEIT (GEEN NACE CODE)	136	91	151	103	79	109	119	147	90	103	77	-26	-25,2%

Potentieel jobverlies

Brussel

	Januari-oktober													2016 vs 2015	±%
	2005	2006	2007	2008	2009	2010	2011	2012	2013	2014	2015	2016			
TOTAAL	3038	2149	1988	3317	3593	3804	4159	4320	4602	4337	3980	3416	-564	-14,2%	
HORECA	473	321	179	401	477	668	416	517	548	697	532	626	94	17,7%	
REPARATIE VAN COMPUTERS EN CONSUMENTENARTIKELEN	23	5	4	3	2	9	3	0	4	20	2	2	0	0,0%	
OVERIGE PERSOONLIJKE DIENSTEN	32	13	36	145	57	146	168	114	143	129	77	115	38	49,4%	
BOUW	505	378	480	671	535	549	712	732	792	598	953	658	-295	-31,0%	
TRANSPORT	156	121	95	360	187	208	570	450	479	199	170	194	24	14,1%	
KLEINHANDEL	240	147	158	282	358	393	386	353	408	416	419	695	276	65,9%	
GROOTHANDEL	438	211	103	233	150	225	225	228	298	207	226	133	-93	-41,2%	
HANDELSBEMIDDELING	63	26	37	22	53	38	49	93	46	82	52	117	65	125,0%	
GARAGEHOUDERS & AANVERWANTE SECTOREN	45	26	64	73	91	184	187	81	99	187	82	94	12	14,6%	
DIENTSTERLENING AAN BEDRIJVEN	482	343	387	657	1209	805	719	1036	1019	680	632	482	-150	-23,7%	
VERZEKERINGEN EN VERMOGENSBEHEER	0	0	0	0	2	2	2	6	1	0	3	0	-3	-100,0%	
SPORT & RECREATIE	16	2	2	12	37	2	8	9	10	13	11	11	0	0,0%	
IMMO	4	26	11	10	33	87	101	43	66	49	35	12	-23	-65,7%	
LAND- en BOSBOUW	0	4	0	0	4	2	0	20	31	8	9	0	-9	-100,0%	
VISSERIJ en AQUACULTUUR	0	0	0	0	0	0	0	0	0	0	0	0	0	0,0%	
VOEDINGSINDUSTRIE en VOEDINGSNIJVERHEID	34	23	32	15	32	124	57	83	46	128	57	80	23	40,4%	
TEXTIEL en LEDERINDUSTRIE	10	21	2	24	6	17	10	69	13	15	159	7	-152	-95,6%	
HOUTINDUSTRIE	2	7	0	2	0	2	0	0	7	9	11	7	-4	-36,4%	
PAPIERINDUSTRIE	1	11	2	0	12	17	0	0	2	0	2	0	-2	-100,0%	
DRUKKERIJEN, UITGEVERIJEN en MEDIA	35	68	90	107	77	50	98	75	75	43	135	53	-82	-60,7%	
CHEMISCHE & KUNSTSTOFINDUSTRIE	42	9	74	4	0	9	2	20	3	3	4	0	-4	-100,0%	
BOUWMATERIALENINDUSTRIE	9	0	0	0	0	0	3	2	2	2	0	5	5	5,0%	
METAALINDUSTRIE	35	169	28	9	73	58	61	69	19	18	74	18	-56	-75,7%	
ELEKTROTECHNIEK, ELEKTRONICA & COMPUTERS	20	0	23	54	10	0	42	0	8	2	0	2	2	2,0%	
MACHINEBOUW	24	61	19	2	11	5	0	3	7	1	0	0	0	0,0%	
BOUW VAN VERVOERSTUIGEN EN COMPONENTEN	0	1	0	0	0	0	0	9	0	4	0	0	0	0,0%	
MEUBELINDUSTRIE	3	0	2	0	0	6	7	0	22	5	0	3	3	3,0%	
ANDERE INDUSTRIE	0	0	0	2	4	5	2	0	2	4	2	13	11	550,0%	
REPARATIE EN ONDERHOUD	0	0	3	3	0	0	2	34	1	28	1	0	-1	-100,0%	
ENERGIEPRODUCTIE	0	0	0	0	2	0	0	0	0	0	0	5	5	5,0%	
WATER- EN AFVALBEHANDELING, SANERING	0	0	0	0	8	1	2	2	7	39	4	0	-4	-100,0%	
VRIJE BEROEPEN (TOTAAL)	52	25	15	33	17	28	30	37	27	40	34	29	-5	-14,7%	
Medische beroepen	0	0	0	0	4	2	2	4	0	29	7	7	0	0,0%	
Juridische beroepen	0	0	0	0	0	4	0	0	2	0	0	0	0	0,0%	
Economische beroepen	5	5	12	3	0	6	6	3	8	1	12	12	0	0,0%	
Bouwtechnische beroepen	47	20	3	30	13	16	22	30	17	10	15	10	-5	-33,3%	
OVERHEID & ONDERWIJS	2	0	0	3	18	21	2	12	2	120	3	2	-1	-33,3%	
VERENIGINGEN (vakverenigingen, religieuze organisaties...)	0	0	2	4	0	0	3	2	0	0	0	0	0	0,0%	
ANDERE	151	17	30	21	28	40	168	45	112	203	28	18	-10	-35,7%	
ONVOLDOENDE GESPECIFIEERD (NACE KLEINER DAN 5 DIGITS)	0	0	4	0	0	0	0	0	0	0	0	0	0	0,0%	
ONBEKENDE ACTIVITEIT (GEEN NACE CODE)	141	114	106	165	100	103	124	176	303	388	263	35	-228	-86,7%	

Aantal faillissementen

Wallonië

Januari-oktober

	2006	2007	2008	2009	2010	2011	2012	2013	2014	2015	2016	2016 vs 2015	%
TOTAAL	1841	1829	1961	2294	2310	2562	2522	2818	2847	2555	2229	-326	-12,8%
HORECA	359	322	379	385	409	486	495	555	542	481	442	-39	-8,1%
REPARATIE VAN COMPUTERS EN CONSUMENTENARTIKELN	7	3	5	5	7	9	8	9	11	6	11	5	83,3%
OVERIGE PERSOONLIJKE DIENSTEN	34	33	52	47	50	68	73	90	89	70	62	-8	-11,4%
BOUW	317	320	387	474	443	486	467	557	583	507	418	-89	-17,6%
TRANSPORT	67	72	76	100	100	108	111	103	92	88	58	-30	-34,1%
KLEINHANDEL	278	279	300	386	361	412	388	434	443	371	339	-32	-8,6%
GROOTHANDEL	138	137	107	139	132	133	130	119	133	118	92	-26	-22,0%
HANDELSBEMIDDELING	37	54	68	85	69	88	75	77	89	76	74	-2	-2,6%
GARAGEHOUDERS & AANVERWANTE SECTOREN	79	98	79	87	103	92	75	85	93	88	76	-12	-13,6%
DIENSTVERLENING AAN BEDRIJVEN	180	195	186	221	269	270	265	294	287	300	241	-59	-19,7%
VERZEKERINGEN EN VERMOGENSBEHEER	1	2	1	1	3	3	3	6	5	5	3	-2	-40,0%
SPORT & RECREATIE	11	19	17	26	22	23	14	14	26	32	13	-19	-59,4%
IMMO	25	16	19	24	40	26	40	42	33	34	32	-2	-5,9%
LAND- en BOSBOUW	18	15	25	21	27	26	19	27	20	28	20	-8	-28,6%
VISSERIJ en AQUACULTUUR	0	1	0	2	2	0	0	1	0	0	1	1	100,0%
VOEDINGSINDUSTRIE en VOEDINGSNIJVERHEID	35	34	28	33	27	27	38	43	29	28	22	-6	-21,4%
TEXTIEL en LEDERINDUSTRIE	2	6	5	6	7	9	6	5	9	6	3	-3	-50,0%
HOUTINDUSTRIE	10	6	10	12	7	10	7	3	10	4	7	3	75,0%
PAPIERINDUSTRIE	1	2	1	2	0	2	2	3	3	1	2	1	100,0%
DRUKKERIJEN, UITGEVERIJEN en MEDIA	16	17	14	32	23	36	21	35	31	23	24	1	4,3%
CHEMISCHE- & KUNSTSTOFINDUSTRIE	8	7	8	8	5	6	7	5	6	6	7	1	16,7%
BOUWMATERIALENINDUSTRIE	5	0	7	6	2	6	13	7	12	7	3	-4	-57,1%
METAALINDUSTRIE	36	26	25	28	29	40	29	40	43	35	12	-23	-65,7%
ELEKTROTECHNIEK, ELEKTRONICA & COMPUTERS	2	4	4	12	4	8	5	13	2	5	3	-2	-40,0%
MACHINEBOUW	8	2	5	5	7	2	8	6	2	2	4	2	100,0%
BOUW VAN VERVOERSTUIGEN EN COMPONENTEN	0	3	0	1	2	0	3	1	2	4	3	-1	-25,0%
MEUBELINDUSTRIE	5	5	6	8	10	7	5	6	7	5	4	-1	-20,0%
ANDERE INDUSTRIE	6	8	3	2	4	5	7	6	5	5	6	1	20,0%
REPARATIE EN ONDERHOUD	2	2	1	2	3	1	3	4	11	10	3	-7	-70,0%
ENERGIEPRODUCTIE	0	1	0	0	0	1	0	0	1	1	1	0	0,0%
WATER- EN AFVALBEHANDELING, SANERING	4	3	5	5	3	2	2	4	3	3	4	1	33,3%
VRIJE BEROEPEN (TOTAAL)	26	26	23	33	27	38	27	30	27	54	29	-25	-46,3%
Medische beroepen	1	1	1	2	1	5	4	1	3	3	4	1	33,3%
Juridische beroepen	0	0	0	1	0	0	0	0	2	1	0	-1	-100,0%
Economische beroepen	13	11	7	12	5	7	8	9	5	12	3	-9	-75,0%
Bouwtechnische beroepen	12	14	15	18	21	26	15	20	17	38	22	-16	-42,1%
OVERHEID & ONDERWIJS	3	6	3	3	5	2	4	9	13	6	14	8	133,3%
VERENIGINGEN (vakverenigingen, religieuze organisaties...)	0	3	1	0	1	0	0	1	2	0	0	0	0,0%
ANDERE	17	18	14	12	18	20	25	25	24	10	23	13	130,0%
ONVOLDOENDE GESPECIFIEERD (NACE KLEINER DAN 5 DIGITS)	0	0	0	0	0	0	0	0	0	0	0	0	0,0%
ONBEKENDE ACTIVITEIT (GEEN NACE CODE)	104	84	97	81	89	110	147	159	159	136	142	6	4,4%

Potentieel jobverlies

Wallonië

	Januari-oktober												2016 vs 2015	#
	2005	2006	2007	2008	2009	2010	2011	2012	2013	2014	2015	2016		
TOTAAL	4929	3796	4342	5464	6351	7163	6471	7455	7149	7859	6783	4979	-1804	-26,6%
HORECA	460	232	323	603	652	731	727	875	926	866	794	667	-127	-16,0%
REPARATIE VAN COMPUTERS EN CONSUMENTENARTIKELEN	5	17	0	27	6	8	43	8	1	21	4	20	16	400,0%
OVERIGE PERSOONLIJKE DIENSTEN	133	60	34	92	85	121	159	198	170	184	176	94	-82	-46,6%
BOUW	1138	1369	1278	1732	2001	2443	1646	1511	1765	1712	1487	1094	-393	-26,4%
TRANSPORT	297	349	196	268	244	394	541	441	429	201	246	163	-83	-33,7%
KLEINHANDEL	513	296	653	677	602	604	640	642	737	820	986	527	-459	-46,6%
GROOTHANDEL	294	295	277	329	381	237	254	469	346	513	541	195	-346	-64,0%
HANDELSBEMIDDELING	29	48	28	91	100	95	130	98	130	92	143	152	9	6,3%
GARAGEHOUDERS & AANVERWANTE SECTOREN	147	104	72	90	242	193	129	156	196	219	174	161	-13	-7,5%
DIENSTVERLENING AAN BEDRIJVEN	547	329	368	349	482	713	663	590	865	705	704	577	-127	-18,0%
VERZEKERINGEN EN VERMOGENSBEHEER	0	0	1	0	0	1	1	0	5	4	8	1	-7	-87,5%
SPORT & RECREATIE	19	13	23	24	32	44	70	11	17	76	98	253	155	158,2%
IMMO	37	8	14	23	37	74	27	51	82	26	52	36	-16	-30,8%
LAND- en BOSBOUW	18	20	4	21	26	24	33	17	12	31	54	39	-15	-27,8%
VISSERIJ en AQUACULTUUR	0	0	0	0	13	2	0	0	0	0	0	2	2	
VOEDINGSINDUSTRIE en VOEDINGSNUIVERHEID	113	61	104	180	137	156	157	168	133	103	79	50	-29	-36,7%
TEXTIEL en LEDERINDUSTRIE	167	36	333	24	15	92	18	7	69	148	23	3	-20	-87,0%
HOUTINDUSTRIE	16	32	39	39	12	5	47	8	2	154	20	18	-2	-10,0%
PAPIERINDUSTRIE	1	33	27	0	182	0	11	3	33	15	2	3	1	50,0%
DRUKKERIJEN, UITGEVERIJEN en MEDIA	38	8	44	26	121	120	68	66	118	43	88	79	-9	-10,2%
CHEMISCHE- & KUNSTSTOFINDUSTRIE	169	94	17	29	37	4	48	385	11	23	87	7	-80	-92,0%
BOUWMATERIALENINDUSTRIE	14	3	0	110	314	23	48	469	73	28	10	2	-8	-80,0%
METAALINDUSTRIE	300	126	176	232	245	411	432	128	205	781	160	131	-29	-18,1%
ELEKTROTECHNIEK, ELEKTRONICA & COMPUTERS	26	7	50	6	76	226	30	11	90	2	17	18	1	5,9%
MACHINEBOUW	127	67	0	93	25	102	2	116	44	8	26	78	52	200,0%
BOUW VAN VERVOERSTUIGEN EN COMPONENTEN	2	0	14	0	2	16	0	3	3	140	2	3	1	50,0%
MEUBELINDUSTRIE	34	71	3	16	19	24	37	34	9	5	104	7	-97	-93,3%
ANDERE INDUSTRIE	7	1	0	7	3	7	32	9	44	5	44	8	-36	-81,8%
REPARATIE EN ONDERHOUD	16	2	19	0	18	2	0	37	3	70	16	15	-1	-6,3%
ENERGIEPRODUCTIE	0	0	4	0	0	0	1	0	0	1	0	0	0	
WATER- EN AFVALBEHANDELING, SANERING	5	26	2	4	2	5	7	2	3	2	3	65	62	2066,7%
VRIJE BEROEPEN (TOTAAL)	26	10	14	46	96	33	174	50	17	63	118	55	-63	-53,4%
Medische beroepen	0	0	0	2	2	2	6	0	0	4	6	19	13	216,7%
Juridische beroepen	0	0	0	0	0	0	0	0	0	4	0	0	0	
Economische beroepen	8	5	6	4	11	3	110	0	8	6	19	0	-19	-100,0%
Bouwtechnische beroepen	18	5	8	40	83	28	58	50	9	49	93	36	-57	-61,3%
OVERHEID & ONDERWIJS	0	0	24	4	2	4	5	5	23	13	5	12	7	140,0%
VERENIGINGEN (vakverenigingen, religieuze organisaties...)	0	0	1	0	0	2	0	0	1	13	0	0	0	
ANDERE	135	4	11	186	40	130	19	77	35	232	30	46	16	53,3%
ONVOLDOENDE GESPECIFIEERD (NACE KLEINER DAN 5 DIGITS)	0	0	0	0	0	0	0	0	0	0	0	0	0	
ONBEKENDE ACTIVITEIT (GEEN NACE CODE)	96	74	189	136	102	117	272	810	552	540	482	398	-84	-17,4%

PROVINCIES

Aantal faillissementen		Januari-oktober												
West-Vlaanderen		2006	2007	2008	2009	2010	2011	2012	2013	2014	2015	2016	2016 vs 2015	#%
TOTAAL		500	556	575	717	682	681	725	831	845	708	715	7	1,0%
HORECA		94	153	132	175	163	184	169	175	157	122	193	71	58,2%
REPARATIE VAN COMPUTERS EN CONSUMENTENARTIKELN		3	1	1	2	5	1	3	2	1	3	2	-1	-33,3%
OVERIGE PERSOONLIJKE DIENSTEN		10	4	9	15	9	19	14	16	11	13	21	8	61,5%
BOUW		77	80	85	104	98	88	120	146	169	129	113	-16	-12,4%
TRANSPORT		30	26	32	36	33	38	35	41	31	34	31	-3	-8,8%
KLEINHANDEL		70	68	76	97	77	88	84	112	81	81	70	-11	-13,6%
GROOTHANDEL		54	49	48	60	43	31	39	34	38	26	22	-4	-15,4%
HANDELSBEMIDDELING		13	19	18	25	28	19	19	22	38	22	12	-10	-45,5%
GARAGEHOUDERS & AANVERWANTE SECTOREN		19	11	12	12	23	14	22	21	12	22	19	-3	-13,6%
DIENSTVERLENING AAN BEDRIJVEN		39	46	58	59	64	67	59	78	101	81	77	-4	-4,9%
VERZEKERINGEN EN VERMOGENSBEHEER		2	1	0	0	1	0	1	1	3	1	0	-1	-100,0%
SPORT & RECREATIE		6	3	3	6	4	6	7	11	8	7	8	1	14,3%
IMMO		5	12	6	12	7	11	8	9	12	14	20	6	42,9%
LAND- en BOSBOUW		5	6	8	4	5	8	9	8	4	9	6	-3	-33,3%
VISSERIJ en AQUACULTUUR		7	2	4	1	4	0	1	4	4	2	0	-2	-100,0%
VOEDINGSINDUSTRIE en VOEDINGSNIJVERHEID		2	2	7	7	8	8	6	9	9	7	3	-4	-57,1%
TEXTIEL en LEDERINDUSTRIE		9	11	6	11	7	3	5	1	4	3	1	-2	-66,7%
HOUTINDUSTRIE		3	3	2	1	1	1	0	5	1	6	1	-5	-83,3%
PAPIERINDUSTRIE		0	0	0	1	0	0	0	1	0	0	1	1	100,0%
DRUKKERIJEN, UITGEVERIJEN en MEDIA		3	3	3	4	9	6	7	9	8	5	5	0	0,0%
CHEMISCHE- & KUNSTSTOFINDUSTRIE		0	0	3	1	2	0	0	1	1	2	0	-2	-100,0%
BOUWMATERIALENINDUSTRIE		3	0	3	4	1	2	2	1	3	1	1	0	0,0%
METAALINDUSTRIE		10	2	7	9	7	5	14	22	16	6	5	-1	-16,7%
ELEKTROTECHNIEK, ELEKTRONICA & COMPUTERS		0	0	1	0	2	2	3	2	5	0	2	2	100,0%
MACHINEBOUW		1	4	0	4	4	2	0	1	4	2	2	0	0,0%
BOUW VAN VERVOERSTUIGEN EN COMPONENTEN		1	0	0	1	0	1	0	1	1	1	0	-1	-100,0%
MEUBELINDUSTRIE		2	1	3	5	2	3	3	3	4	3	3	0	0,0%
ANDERE INDUSTRIE		0	1	1	2	3	0	2	1	0	2	1	-1	-50,0%
REPARATIE EN ONDERHOUD		2	0	3	3	3	2	4	4	4	2	1	-1	-50,0%
ENERGIEPRODUCTIE		0	1	1	0	0	0	0	2	2	4	0	-4	-100,0%
WATER- EN AFVALBEHANDELING, SANERING		1	0	3	2	2	1	3	1	0	2	1	-1	-50,0%
VRIJE BEROEPEN (TOTAAL)		3	7	10	7	5	10	6	18	10	10	8	-2	-20,0%
Medische beroepen		0	0	0	0	0	2	1	3	0	0	3	3	100,0%
Juridische beroepen		1	0	0	0	0	0	2	0	0	1	0	-1	-100,0%
Economische beroepen		0	1	2	2	2	3	1	1	3	0	0	0	0,0%
Bouwtechnische beroepen		2	6	8	5	3	5	2	14	7	9	5	-4	-44,4%
OVERHEID & ONDERWIJS		0	0	0	1	0	2	0	3	1	5	1	-4	-80,0%
VERENIGINGEN (vakverenigingen, religieuze organisaties...)		0	0	0	0	0	0	0	0	1	0	0	0	0,0%
ANDERE		5	1	2	2	4	1	7	1	9	3	9	6	200,0%
ONVOLDOENDE GESPECIFIEERD (NACE KLEINER DAN 5 DIGITS)		0	0	0	0	0	0	0	0	0	0	0	0	0,0%
ONBEKENDE ACTIVITEIT (GEEN NACE CODE)		21	39	28	44	58	58	73	65	92	78	76	-2	-2,6%

Potentieel jobverlies

West-Vlaanderen

	Januari-oktober													2016 vs 2015	#P
	2005	2006	2007	2008	2009	2010	2011	2012	2013	2014	2015	2016			
TOTAAL	963	943	1841	1457	1551	1286	1074	1209	1853	1806	1144	1349	205	17,9%	
HORECA	95	52	137	221	291	269	245	201	316	207	209	399	190	90,9%	
REPARATIE VAN COMPUTERS EN CONSUMENTENARTIKELEN	0	0	0	0	7	0	0	2	0	0	0	25	25		
OVERIGE PERSOONLIJKE DIENSTEN	14	8	16	15	9	29	57	39	14	12	11	19	8	72,7%	
BOUW	179	112	156	207	132	172	115	160	306	624	310	211	-99	-31,9%	
TRANSPORT	130	151	54	122	143	241	126	36	105	100	56	56	0	0,0%	
KLEINHANDEL	33	56	45	84	90	92	99	82	144	113	74	78	4	5,4%	
GROOTHANDEL	104	166	75	73	196	109	102	185	73	63	52	59	7	13,5%	
HANDELSBEMIDDELING	11	6	13	121	19	13	12	25	7	13	9	10	1	11,1%	
GARAGEHOUDERS & AANVERWANTE SECTOREN	18	13	9	28	26	20	28	18	29	20	12	60	48	400,0%	
DIENSTVERLENING AAN BEDRIJVEN	105	22	30	79	169	58	148	65	105	102	85	76	-9	-10,6%	
VERZEKERINGEN EN VERMogensBEHEER	0	0	2	0	0	0	0	0	0	2	0	0	0		
SPORT & RECREATIE	9	4	0	4	13	7	6	5	30	24	15	16	1	6,7%	
IMMO	13	5	7	4	12	6	9	10	63	59	9	24	15	166,7%	
LAND- en BOSBOUW	3	0	13	19	7	8	6	19	5	2	6	11	5	83,3%	
VISSERIJ en AQUACULTUUR	17	26	7	35	2	23	0	4	12	7	5	0	-5	-100,0%	
VOEDINGSINDUSTRIE en VOEDINGSNIJVERHEID	34	27	0	20	17	10	47	5	15	38	17	2	-15	-88,2%	
TEXTIEL en LEDERINDUSTRIE	74	76	698	34	240	42	11	67	31	5	67	7	-60	-89,6%	
HOUTINDUSTRIE	0	1	51	1	0	0	0	0	45	0	39	131	92	235,9%	
PAPIERINDUSTRIE	16	0	0	0	2	0	0	0	141	0	0	25	25		
DRUKKERIJEN, UITGEVERIJEN en MEDIA	2	0	2	0	0	12	12	88	48	17	11	6	-5	-45,5%	
CHEMISCHE- & KUNSTSTOFINDUSTRIE	0	0	0	20	0	4	0	0	0	0	0	0	0		
BOUWMATERIALENINDUSTRIE	10	3	0	2	4	0	1	42	2	3	0	62	62		
METAALINDUSTRIE	15	11	4	15	35	35	11	69	233	132	25	6	-19	-76,0%	
ELEKTROTECHNIEK, ELEKTRONICA & COMPUTERS	0	0	0	2	0	59	2	3	8	16	0	11	11		
MACHINEBOUW	23	0	4	0	44	22	0	0	0	75	54	0	-54	-100,0%	
BOUW VAN VERVOERSTUIGEN EN COMPONENTEN	0	54	0	0	2	0	0	0	2	0	0	0	0		
MEUBELINDUSTRIE	29	2	4	13	42	15	7	27	8	14	3	0	-3	-100,0%	
ANDERE INDUSTRIE	7	0	0	0	4	3	0	0	0	0	0	2	2		
REPARATIE EN ONDERHOUD	0	142	0	21	5	2	2	2	7	5	1	0	-1	-100,0%	
ENERGIEPRODUCTIE	0	0	0	2	0	0	0	0	0	0	0	0	0		
WATER- EN AFVALBEHANDELING, SANERING	0	0	0	10	3	3	0	18	0	0	0	8	8		
VRIJE BEROEPEN (TOTAAL)	0	0	0	14	11	14	7	11	15	7	8	22	14	175,0%	
Medische beroepen	0	0	0	0	0	0	2	2	3	0	0	20	20		
Juridische beroepen	0	0	0	0	0	0	0	2	0	0	2	0	-2	-100,0%	
Economische beroepen	0	0	0	1	0	1	0	0	2	2	0	0	0		
Bouwtechnische beroepen	0	0	0	13	11	13	5	7	10	5	6	2	-4	-66,7%	
OVERHEID & ONDERWIJS	0	0	0	0	0	0	0	0	0	0	10	0	-10	-100,0%	
VERENIGINGEN (vakverenigingen, religieuze organisaties...)	0	0	0	0	0	0	0	0	0	0	0	0	0		
ANDERE	0	4	0	0	1	16	0	9	2	7	0	10	10		
ONVOLDOENDE GESPECIFIEERD (NACE KLEINER DAN 5 DIGITS)	0	0	0	0	0	0	0	0	0	0	0	0	0		
ONBEKENDE ACTIVITEIT (GEEN NACE CODE)	22	2	14	291	25	2	21	17	87	139	56	13	-43	-76,8%	

Aantal faillissementen

Oost-Vlaanderen

Januari-oktober

	2006	2007	2008	2009	2010	2011	2012	2013	2014	2015	2016	2016 vs 2015	%
TOTAAL	659	708	784	841	915	882	1036	1115	938	889	1014	125	14,1%
HORECA	149	152	138	152	160	169	184	198	171	157	176	19	12,1%
REPARATIE VAN COMPUTERS EN CONSUMENTENARTIKELLEN	1	2	3	1	4	1	3	5	1	1	1	0	0,0%
OVERIGE PERSOONLIJKE DIENSTEN	6	11	14	14	31	15	27	31	26	19	24	5	26,3%
BOUW	90	100	137	157	152	154	202	234	203	186	201	15	8,1%
TRANSPORT	42	42	47	64	52	55	60	39	33	51	33	-18	-35,3%
KLEINHANDEL	71	72	75	79	110	87	92	99	85	84	101	17	20,2%
GROOTHANDEL	53	62	62	54	57	56	64	63	53	44	57	13	29,5%
HANDELSBEMIDDELING	21	20	24	26	34	16	28	39	16	18	15	-3	-16,7%
GARAGEHOUDERS & AANVERWANTE SECTOREN	18	18	27	18	19	15	21	20	20	22	21	-1	-4,5%
DIENSTVERLENING AAN BEDRIJVEN	72	77	91	89	114	120	136	136	123	109	134	25	22,9%
VERZEKERINGEN EN VERMOGENSBEHEER	0	1	2	0	0	1	0	1	1	1	2	1	100,0%
SPORT & RECREATIE	10	6	8	9	9	11	4	10	8	6	2	-4	-66,7%
IMMO	9	12	11	16	13	10	12	9	15	15	16	1	6,7%
LAND- en BOSBOUW	13	10	11	10	6	8	11	16	6	8	15	7	87,5%
VISSERIJ en AQUACULTUUR	0	0	0	0	0	1	0	1	0	0	1	1	
VOEDINGSINDUSTRIE en VOEDINGSNIJVERHEID	18	7	19	13	18	15	10	31	11	15	12	-3	-20,0%
TEXTIEL en LEDERINDUSTRIE	4	6	5	8	6	2	5	7	3	3	6	3	100,0%
HOUTINDUSTRIE	2	0	1	2	3	1	2	4	5	2	2	0	0,0%
PAPIERINDUSTRIE	0	0	0	3	1	1	3	1	1	0	1	1	
Drukkerijen, uitgeverijen en media	8	13	10	6	7	12	10	13	7	6	7	1	16,7%
CHEMISCHE- & KUNSTSTOFINDUSTRIE	0	4	4	4	3	3	4	6	5	1	2	1	100,0%
BOUWMATERIALENINDUSTRIE	0	3	1	4	1	2	2	1	0	5	1	-4	-80,0%
METAALINDUSTRIE	7	9	7	9	5	10	14	11	8	10	11	1	10,0%
ELEKTROTECHNIEK, ELEKTRONICA & COMPUTERS	1	0	0	2	2	0	4	2	3	1	0	-1	-100,0%
MACHINEBOUW	0	1	4	3	1	3	1	0	5	1	2	1	100,0%
BOUW VAN VERVOERSTUIGEN EN COMPONENTEN	0	0	1	1	1	0	2	0	0	1	0	-1	-100,0%
MEUBELINDUSTRIE	2	3	2	0	7	3	7	1	2	2	2	0	0,0%
ANDERE INDUSTRIE	1	1	2	0	4	3	1	1	0	3	1	-2	-66,7%
REPARATIE EN ONDERHOUD	0	2	2	1	2	1	1	3	5	3	4	1	33,3%
ENERGIEPRODUCTIE	1	0	0	0	0	0	0	0	1	1	0	-1	-100,0%
WATER- EN AFVALBEHANDELING, SANERING	2	0	1	4	3	0	0	1	0	0	4	4	
VRIJE BEROEPEN (TOTAAL)	6	15	11	7	8	15	11	7	16	12	7	-5	-41,7%
Medische beroepen	0	1	1	2	3	1	1	0	2	0	3	3	
Juridische beroepen	0	1	0	0	0	1	0	0	1	1	0	-1	-100,0%
Economische beroepen	3	9	4	1	1	5	4	1	2	3	0	-3	-100,0%
Bouwtechnische beroepen	3	4	6	4	4	8	6	6	11	8	4	-4	-50,0%
OVERHEID & ONDERWIJS	1	2	0	0	1	3	3	2	2	0	1	1	
VERENIGINGEN (vakverenigingen, religieuze organisaties...)	0	0	0	0	0	0	0	0	0	0	0	0	
ANDERE	10	8	7	9	7	3	6	6	8	8	10	2	25,0%
ONVOLDENDE GESPECIFIEERD (NACE KLEINER DAN 5 DIGITS)	1	0	0	0	0	0	0	0	0	0	0	0	
ONBEKENDE ACTIVITEIT (GEEN NACE CODE)	40	49	57	76	74	86	106	117	95	94	142	48	51,1%

Potentieel jobverlies

Oost-Vlaanderen

	Januari-oktober											2016 vs 2015	±%	
	2005	2006	2007	2008	2009	2010	2011	2012	2013	2014	2015			2016
TOTAAL	1526	1145	1023	1450	2028	1890	1779	2534	2241	1674	1787	2165	378	21,2%
HORECA	139	137	145	143	311	192	202	208	346	191	217	334	117	53,9%
REPARATIE VAN COMPUTERS EN CONSUMPTIENARTIKELEN	0	0	3	92	0	4	0	35	1	0	4	0	-4	-100,0%
OVERIGE PERSOONLIJKE DIENSTEN	7	40	7	66	14	37	86	139	29	87	27	114	87	322,2%
BOUW	415	236	217	260	559	288	289	462	559	502	560	623	63	11,3%
TRANSPORT	97	206	42	93	212	213	212	119	80	90	125	45	-80	-64,0%
KLEINHANDEL	93	23	81	100	109	152	141	149	334	114	114	176	62	54,4%
GROOTHANDEL	168	175	69	148	84	104	119	142	145	102	87	145	58	66,7%
HANDELSBEMIDDELING	8	15	8	22	26	32	5	25	22	11	7	95	88	1257,1%
GARAGEHOUDERS & AANVERWANTE SECTOREN	6	7	6	24	37	27	23	28	27	24	29	26	-3	-10,3%
DIENSTVERLENING AAN BEDRIJVEN	139	54	70	138	175	268	230	392	190	134	106	229	123	116,0%
VERZEKERINGEN EN VERMOGENSBEHEER	0	0	0	2	0	0	0	0	4	0	0	0	0	0
SPORT & RECREATIE	1	4	6	18	9	11	15	4	18	0	3	2	-1	-33,3%
IMMO	1	2	11	2	15	13	4	8	6	15	48	161	113	235,4%
LAND- en BOSBOUW	5	11	38	12	8	19	20	29	85	0	53	9	-44	-83,0%
VISSERIJ en AQUACULTUUR	0	0	0	0	0	0	2	0	2	0	0	0	0	0
VOEDINGSINDUSTRIE en VOEDINGSNIJVERHEID	28	100	27	103	60	108	82	37	152	101	45	27	-18	-40,0%
TEXTIEL en LEDERINDUSTRIE	154	37	8	38	71	44	58	500	76	11	46	51	5	10,9%
HOUTINDUSTRIE	2	0	0	2	2	0	0	3	24	6	3	0	-3	-100,0%
PAPIERINDUSTRIE	2	0	0	0	32	0	4	2	2	2	0	21	21	0
DRUKKERIJEN, UITGEVERIJEN en MEDIA	111	5	35	44	40	11	14	64	45	43	5	9	4	80,0%
CHEMISCHE & KUNSTSTOFINDUSTRIE	3	0	18	28	170	184	114	43	22	27	0	0	0	0
BOUWMATERIALENINDUSTRIE	0	0	15	2	4	2	4	11	2	0	32	0	-32	-100,0%
METAALINDUSTRIE	36	47	121	23	13	53	22	74	38	36	200	57	-143	-71,5%
ELEKTROTECHNIEK, ELEKTRONICA & COMPUTERS	13	0	0	0	2	20	0	5	0	3	0	0	0	0
MACHINEBOUW	62	0	0	8	4	0	0	4	0	67	1	3	2	200,0%
BOUW VAN VERVOERSTUIGEN EN COMPONENTEN	0	0	0	6	3	2	0	3	0	0	0	0	0	0
MEUBELINDUSTRIE	9	5	14	0	0	64	15	20	2	6	4	20	16	400,0%
ANDERE INDUSTRIE	2	0	0	0	0	2	1	6	1	0	2	0	-2	-100,0%
REPARATIE EN ONDERHOUD	8	0	15	3	12	9	1	0	4	37	0	3	3	0
ENERGIEPRODUCTIE	0	2	0	0	0	0	0	0	0	1	1	0	-1	-100,0%
WATER- EN AFVALBEHANDELING, SANERING	0	4	0	2	16	1	0	0	0	0	0	0	0	0
VRIJE BEROEPEN (TOTAAL)	3	3	15	21	13	14	26	8	3	22	21	5	-16	-76,2%
Medische beroepen	0	0	5	10	2	0	4	0	0	2	0	4	4	0
Juridische beroepen	0	0	2	0	0	0	0	0	0	0	0	0	0	0
Economische beroepen	2	3	6	4	0	0	7	4	0	2	0	0	0	0
Bouwtechnische beroepen	1	0	2	7	11	14	15	4	3	18	21	1	-20	-95,2%
OVERHEID & ONDERWIJS	0	1	13	0	0	0	0	2	4	2	0	0	0	0
VERENIGINGEN (vakverenigingen, religieuze organisaties...)	0	0	0	0	0	0	0	0	0	0	0	0	0	0
ANDERE	7	17	29	11	2	10	2	5	2	26	2	8	6	300,0%
ONVOLDOENDE GESPECIFIEERD (NACE KLEINER DAN 5 DIGITS)	0	0	0	0	0	0	0	0	0	0	0	0	0	0
ONBEKENDE ACTIVITEIT (GEEN NACE CODE)	7	14	10	39	25	6	88	7	20	10	45	2	-43	-95,6%

Aantal faillissementen

Antwerpen

Januari-oktober

	2006	2007	2008	2009	2010	2011	2012	2013	2014	2015	2016	2016 vs 2015	%
TOTAAL	1203	1318	1277	1523	1691	1565	1761	1881	1777	1636	1673	37	2,3%
HORECA	198	236	231	315	264	272	310	308	314	286	314	28	9,8%
REPARATIE VAN COMPUTERS EN CONSUMENTENARTIKELN	3	10	0	7	3	1	5	4	4	1	3	2	200,0%
OVERIGE PERSOONLIJKE DIENSTEN	18	25	23	37	36	38	25	48	33	33	33	0	0,0%
BOUW	147	123	139	195	230	201	211	257	265	230	218	-12	-5,2%
TRANSPORT	59	61	46	67	84	86	66	76	77	55	64	9	16,4%
KLEINHANDEL	158	139	186	161	175	185	194	202	184	177	187	10	5,6%
GROOTHANDEL	140	147	155	139	169	119	164	147	147	120	137	17	14,2%
HANDELSBEMIDDELING	32	34	42	40	35	40	34	46	36	34	42	8	23,5%
GARAGEHOUDERS & AANVERWANTE SECTOREN	32	35	41	43	47	35	44	48	40	27	41	14	51,9%
DIENSTVERLENING AAN BEDRIJVEN	147	194	164	188	262	228	255	299	231	242	208	-34	-14,0%
VERZEKERINGEN EN VERMOGENSBEHEER	5	5	2	5	0	3	6	1	5	2	2	0	0,0%
SPORT & RECREATIE	9	10	13	14	10	16	12	12	14	16	12	-4	-25,0%
IMMO	21	19	29	25	21	26	17	27	43	30	25	-5	-16,7%
LAND- en BOSBOUW	10	18	8	18	14	9	18	18	14	16	22	6	37,5%
VISSERIJ en AQUACULTUUR	1	0	0	0	0	0	0	0	0	1	0	-1	-100,0%
VOEDINGSINDUSTRIE en VOEDINGSNIJVERHEID	10	8	10	10	15	15	20	17	17	11	26	15	136,4%
TEXTIEL en LEDERINDUSTRIE	3	1	2	2	5	1	3	3	3	0	1	1	1
HOUTINDUSTRIE	3	1	1	2	4	2	7	1	6	4	2	-2	-50,0%
PAPIERINDUSTRIE	1	0	0	0	0	2	0	1	0	0	1	1	1
DRUKKERIJEN, UITGEVERIJEN en MEDIA	20	17	20	23	18	11	28	32	19	24	19	-5	-20,8%
CHEMISCHE- & KUNSTSTOFINDUSTRIE	4	3	3	4	2	2	4	3	6	4	4	0	0,0%
BOUWMATERIALENINDUSTRIE	1	1	3	0	3	2	2	4	6	6	3	-3	-50,0%
METAALINDUSTRIE	9	8	11	15	23	14	15	16	16	14	16	2	14,3%
ELEKTROTECHNIEK, ELEKTRONICA & COMPUTERS	6	3	3	3	2	6	4	6	9	6	3	-3	-50,0%
MACHINEBOUW	5	2	4	6	3	4	4	2	5	1	0	-1	-100,0%
BOUW VAN VERVOERSTUIGEN EN COMPONENTEN	0	0	0	3	0	2	4	1	1	3	0	-3	-100,0%
MEUBELINDUSTRIE	3	3	1	6	6	7	7	4	6	3	4	1	33,3%
ANDERE INDUSTRIE	2	9	3	3	3	5	7	5	9	2	2	0	0,0%
REPARATIE EN ONDERHOUD	1	6	0	2	5	4	6	8	11	11	6	-5	-45,5%
ENERGIEPRODUCTIE	0	0	1	0	1	3	4	2	1	0	1	1	1
WATER- EN AFVALBEHANDELING, SANERING	2	2	2	1	3	0	3	7	3	4	6	2	50,0%
VRIJE BEROEPEN (TOTAAL)	15	18	16	19	30	18	28	28	25	30	16	-14	-46,7%
Medische beroepen	0	2	0	0	2	2	3	1	4	5	3	-2	-40,0%
Juridische beroepen	0	0	1	1	1	0	4	4	2	0	0	0	0
Economische beroepen	6	8	3	2	9	4	8	5	6	7	3	-4	-57,1%
Bouwtechnische beroepen	9	8	12	16	18	12	13	18	13	18	10	-8	-44,4%
OVERHEID & ONDERWIJS	3	2	3	0	5	4	0	12	2	3	9	6	200,0%
VERENIGINGEN (vakverenigingen, religieuze organisaties...)	0	0	1	0	0	0	0	0	0	0	0	0	0
ANDERE	7	12	8	17	16	12	17	17	16	24	15	-9	-37,5%
ONVOLDOENDE GESPECIFIEERD (NACE KLEINER DAN 5 DIGITS)	2	1	0	0	0	0	0	0	0	0	0	0	0
ONBEKENDE ACTIVITEIT (GEEN NACE CODE)	126	165	106	153	197	192	237	219	209	216	231	15	6,9%

Potentieel jobverlies

Antwerpen

	Januari-oktober												2016 vs 2015	±%
	2005	2006	2007	2008	2009	2010	2011	2012	2013	2014	2015	2016		
TOTAAL	2600	1877	2162	2251	3319	3469	3362	3688	4237	3575	3501	3242	-259	-7,4%
HORECA	312	225	270	434	604	520	427	535	490	471	493	612	119	24,1%
REPARATIE VAN COMPUTERS EN CONSUMENTENARTIKELLEN	24	5	10	0	22	2	0	0	14	55	0	2	2	
OVERIGE PERSOONLIJKE DIENSTEN	30	22	219	66	127	73	83	31	59	59	109	105	-4	-3,7%
BOUW	520	325	244	282	416	594	518	654	651	445	465	388	-77	-16,6%
TRANSPORT	324	134	355	105	293	254	305	172	238	289	100	279	179	179,0%
KLEINHANDEL	132	136	130	285	238	325	228	299	334	260	333	330	-3	-0,9%
GROOTHANDEL	443	225	179	308	275	214	180	312	212	607	283	137	-146	-51,6%
HANDELSBEMIDDELING	15	16	26	41	49	21	22	33	39	52	23	33	10	43,5%
GARAGEHOUDERS & AANVERWANTE SECTOREN	58	19	29	53	69	61	60	50	41	35	21	25	4	19,0%
DIENSTVERLENING AAN BEDRIJVEN	310	346	336	344	506	537	707	470	719	638	426	208	-218	-51,2%
VERZEKERINGEN EN VERMogensBEHEER	0	4	2	2	5	0	7	6	0	4	0	0	0	
SPORT & RECREATIE	9	4	3	18	14	14	19	14	59	15	19	5	-14	-73,7%
IMMO	24	13	13	30	28	15	43	26	31	41	16	12	-4	-25,0%
LAND- en BOSBOUW	15	80	26	4	49	86	17	42	50	18	11	25	14	127,3%
VISSERIJ en AQUACULTUUR	0	0	0	0	0	0	0	0	0	0	0	0	0	
VOEDINGSINDUSTRIE en VOEDINGSNIJVERHEID	14	13	25	36	36	21	48	82	350	48	36	239	203	563,9%
TEXTIEL en LEDERINDUSTRIE	28	24	0	2	49	6	0	2	1	1	0	2	2	
HOUTINDUSTRIE	0	0	0	1	0	0	12	7	2	6	8	59	51	637,5%
PAPIERINDUSTRIE	2	0	0	0	0	0	9	0	2	0	0	0	0	
DRUKKERIJEN, UITGEVERIJEN en MEDIA	82	147	11	27	127	21	31	348	254	107	161	556	395	245,3%
CHEMISCHE & KUNSTSTOFINDUSTRIE	0	4	2	2	17	7	66	222	3	16	125	4	-121	-96,8%
BOUWMATERIALENINDUSTRIE	13	0	0	10	0	24	104	1	31	18	23	5	-18	-78,3%
METAALINDUSTRIE	76	17	23	45	100	352	166	139	166	90	197	75	-122	-61,9%
ELEKTROTECHNIEK, ELEKTRONICA & COMPUTERS	22	12	20	3	4	0	12	19	20	32	76	2	-74	-97,4%
MACHINEBOUW	3	4	2	5	97	6	21	3	16	9	1	0	-1	-100,0%
BOUW VAN VERVOERSTUIGEN EN COMPONENTEN	0	0	0	0	4	0	4	5	7	0	343	0	-343	-100,0%
MEUBELINDUSTRIE	3	4	0	15	30	8	4	11	37	66	5	9	4	80,0%
ANDERE INDUSTRIE	8	2	12	3	8	2	11	54	42	19	2	0	-2	-100,0%
REPARATIE EN ONDERHOUD	0	0	177	0	6	116	153	26	176	29	57	4	-53	-93,0%
ENERGIEPRODUCTIE	0	0	0	0	0	0	6	0	0	0	0	0	0	
WATER- EN AFVALBEHANDELING, SANERING	2	4	0	41	2	2	0	11	20	12	6	13	7	116,7%
VRIJE BEROEPEN (TOTAAL)	17	25	18	54	64	28	24	26	31	44	57	46	-11	-19,3%
Medische beroepen	0	0	8	0	0	2	0	5	0	10	5	7	2	40,0%
Juridische beroepen	0	0	0	0	0	0	0	2	0	0	0	0	0	
Economische beroepen	16	2	1	1	2	13	0	0	6	8	12	30	18	150,0%
Bouwtechnische beroepen	1	23	9	53	62	13	24	19	25	26	40	9	-31	-77,5%
OVERHEID & ONDERWIJS	0	2	0	1	0	18	18	0	6	2	0	14	14	
VERENIGINGEN (vakverenigingen, religieuze organisaties...)	0	0	0	3	0	0	0	0	0	0	0	0	0	
ANDERE	19	7	5	4	41	29	12	40	75	20	60	10	-50	-83,3%
ONVOLDOENDE GESPECIFIEERD (NACE KLEINER DAN 5 DIGITS)	0	2	0	0	0	0	0	0	0	0	0	0	0	
ONBEKENDE ACTIVITEIT (GEEN NACE CODE)	95	56	25	27	39	113	45	43	61	67	45	43	-2	-4,4%

Aantal faillissementen

Limburg

Januari-oktober

	2006	2007	2008	2009	2010	2011	2012	2013	2014	2015	2016	2016 vs 2015	±%
TOTAAL	416	379	395	475	585	638	653	749	667	692	575	-117	-16,9%
HORECA	86	75	75	86	108	116	112	115	100	127	107	-20	-15,7%
REPARATIE VAN COMPUTERS EN CONSUMENTENARTIKELEN	0	1	0	1	2	1	4	2	0	2	2	0	0,0%
OVERIGE PERSOONLIJKE DIENSTEN	10	8	8	12	22	16	10	24	13	15	20	5	33,3%
BOUW	62	83	60	104	114	118	144	164	152	143	107	-36	-25,2%
TRANSPORT	32	18	24	25	14	32	33	28	23	17	23	6	35,3%
KLEINHANDEL	43	43	42	48	79	75	69	90	69	74	62	-12	-16,2%
GROOTHANDEL	36	23	35	43	37	45	40	34	45	37	25	-12	-32,4%
HANDELSBEMIDDELING	5	9	4	9	10	6	11	17	17	14	15	1	7,1%
GARAGEHOUDERS & AANVERWANTE SECTOREN	11	7	10	15	14	23	15	28	21	13	11	-2	-15,4%
DIENSTVERLENING AAN BEDRIJVEN	43	40	42	48	53	84	83	75	86	82	72	-10	-12,2%
VERZEKERINGEN EN VERMOGENSBEHEER	0	2	0	0	2	1	1	0	0	2	0	-2	-100,0%
SPORT & RECREATIE	6	3	7	5	5	6	5	10	5	10	7	-3	-30,0%
IMMO	7	5	7	3	8	9	6	6	12	5	9	4	80,0%
LAND- en BOSBOUW	5	12	6	8	5	11	7	13	7	20	7	-13	-65,0%
VISSERIJ en AQUACULTUUR	0	0	0	0	0	0	0	0	0	0	0	0	0,0%
VOEDINGSINDUSTRIE en VOEDINGSNIJVERHEID	1	0	3	7	9	8	9	9	7	13	6	-7	-53,8%
TEXTIEL en LEDERINDUSTRIE	1	1	6	0	2	1	6	1	0	3	1	-2	-66,7%
HOUTINDUSTRIE	1	2	2	0	2	2	1	1	3	3	1	-2	-66,7%
PAPIERINDUSTRIE	1	0	1	0	0	1	0	0	0	0	0	0	0,0%
DRUKKERIJEN, UITGEVERIJEN en MEDIA	1	4	3	4	4	7	3	9	6	3	5	2	66,7%
CHEMISCHE- & KIJNSTOFINDUSTRIE	3	0	1	1	0	0	5	5	1	2	2	0	0,0%
BOUWMATERIALENINDUSTRIE	1	2	0	2	3	2	5	3	1	1	0	-1	-100,0%
METAALINDUSTRIE	6	7	5	10	16	14	4	13	16	15	10	-5	-33,3%
ELEKTROTECHNIEK, ELEKTRONICA & COMPUTERS	1	1	1	2	2	3	2	2	3	0	0	0	0,0%
MACHINEBOUW	1	2	1	2	3	2	1	5	2	3	0	-3	-100,0%
BOUW VAN VERVOERSTUIGEN EN COMPONENTEN	0	1	2	0	1	1	0	1	0	0	0	0	0,0%
MEUBELINDUSTRIE	1	2	1	2	5	1	2	2	2	1	0	-1	-100,0%
ANDERE INDUSTRIE	0	2	2	5	1	2	2	2	0	0	1	1	100,0%
REPARATIE EN ONDERHOUD	0	0	3	0	2	1	1	2	5	3	3	0	0,0%
ENERGIEPRODUCTIE	0	0	0	0	0	1	0	0	0	0	6	6	100,0%
WATER- EN AFVALBEHANDELING, SANERING	1	0	1	1	1	1	0	2	1	1	2	1	27,3%
VRIJE BEROEPEN (TOTAAL)	6	4	6	3	9	8	3	11	7	11	8	-3	-27,3%
Medische beroepen	0	0	0	0	1	1	0	1	1	2	1	-1	-50,0%
Juridische beroepen	0	0	0	0	0	0	0	0	0	0	0	0	0,0%
Economische beroepen	0	0	1	2	0	1	3	3	1	1	1	0	0,0%
Bouwtechnische beroepen	6	4	5	1	8	6	0	7	5	8	6	-2	-25,0%
OVERHEID & ONDERWIJS	2	2	0	0	2	1	0	2	0	0	0	0	0,0%
VERENIGINGEN (vakverenigingen, religieuze organisaties...)	0	0	0	0	0	0	0	0	0	0	0	0	0,0%
ANDERE	6	3	6	2	6	3	4	10	3	3	4	1	33,3%
ONVOLDOENDE GESPECIFIEERD (NACE KLEINER DAN 5 DIGITS)	0	0	0	0	0	0	0	0	0	0	0	0	0,0%
ONBEKENDE ACTIVITEIT (GEEN NACE CODE)	37	22	31	27	44	36	65	63	60	69	59	-10	-14,5%

Potentieel jobverlies

Limburg

	Januari-oktober												2016 vs 2015	#
	2005	2006	2007	2008	2009	2010	2011	2012	2013	2014	2015	2016		
TOTAAL	1200	587	822	1385	1135	1254	1599	1492	1929	1955	1111	1107	-4	-0,4%
HORECA	48	83	58	117	134	188	141	261	190	341	194	143	-51	-26,3%
REPARATIE VAN COMPUTERS EN CONSUMENTENARTIKELN	0	0	7	0	0	2	2	7	15	0	0	2	2	
OVERIGE PERSOONLIJKE DIENSTEN	4	0	11	2	14	68	36	14	77	18	12	19	7	58,3%
BOUW	229	53	335	123	315	299	402	390	556	441	266	158	-108	-40,6%
TRANSPORT	71	43	34	47	100	33	141	75	75	45	89	44	-45	-50,6%
KLEINHANDEL	31	35	48	40	66	102	116	76	287	77	190	80	-110	-57,9%
GROOTHANDEL	98	90	43	57	120	112	178	110	48	75	61	128	67	109,8%
HANDELSBEMIDDELING	4	4	8	2	6	4	4	11	18	15	5	14	9	180,0%
GARAGEHOUDERS & AANVERWANTE SECTOREN	25	26	6	17	23	7	21	18	26	21	9	9	0	0,0%
DIENSTVERLENING AAN BEDRIJVEN	79	22	108	111	96	112	232	114	158	69	102	154	52	51,0%
VERZEKERINGEN EN VERMOGENSBEHEER	0	0	8	0	0	0	0	0	0	0	2	0	-2	-100,0%
SPORT & RECREATIE	3	2	2	6	8	48	5	5	53	2	6	7	1	16,7%
IMMO	8	9	1	0	5	3	4	11	4	7	2	10	8	400,0%
LAND- en BOSBOUW	61	4	34	4	20	6	27	2	20	65	11	78	67	609,1%
VISSERIJ en AQUACULTUUR	0	0	0	0	0	0	0	0	0	0	0	0	0	
VOEDINGSINDUSTRIE en VOEDINGSNIJVERHEID	3	0	0	9	54	13	19	32	22	24	28	44	16	57,1%
TEXTIEL en LEDERINDUSTRIE	0	0	21	625	0	5	2	143	2	0	0	1	1	
HOUTINDUSTRIE	1	14	0	41	0	2	19	6	0	2	1	2	1	100,0%
PAPIERINDUSTRIE	0	54	0	13	0	0	3	0	0	0	0	0	0	
DRUKKERIJEN, UITGEVERIJEN en MEDIA	2	0	3	0	10	4	3	7	22	5	0	13	13	
CHEMISCHE- & KUNSTSTOFINDUSTRIE	0	8	0	2	4	0	0	74	47	1	2	48	46	2300,0%
BOUWMATERIALENINDUSTRIE	90	0	19	0	2	15	8	13	65	2	3	0	-3	-100,0%
METAALINDUSTRIE	330	111	4	72	21	124	124	27	42	122	61	129	68	111,5%
ELEKTROTECHNIEK, ELEKTRONICA & COMPUTERS	3	2	0	6	9	29	1	6	17	59	0	0	0	
MACHINEBOUW	35	2	30	0	4	5	28	0	97	140	6	0	-6	-100,0%
BOUW VAN VERVOERSTUIGEN EN COMPONENTEN	0	0	0	4	0	0	33	0	9	0	0	0	0	
MEUBELINDUSTRIE	19	1	22	0	4	4	2	2	2	0	0	0	0	
ANDERE INDUSTRIE	4	0	0	51	4	0	5	0	0	0	0	4	4	
REPARATIE EN ONDERHOUD	0	0	0	0	0	7	0	0	1	7	2	2	0	0,0%
ENERGIEPRODUCTIE	0	0	0	0	0	0	7	0	0	0	0	0	0	
WATER- EN AFVALBEHANDELING, SANERING	0	2	0	0	27	0	3	0	0	15	3	0	-3	-100,0%
VRIJE BEROEPEN (TOTAAL)	9	5	5	7	3	8	21	3	5	15	25	8	-17	-68,0%
Medische beroepen	0	0	0	0	0	2	0	0	0	0	4	2	-2	-50,0%
Juridische beroepen	0	0	0	0	0	0	0	0	0	0	0	0	0	
Economische beroepen	3	0	0	1	1	0	1	3	2	1	0	0	0	
Bouwtechnische beroepen	6	5	5	6	2	6	20	0	3	14	21	6	-15	-71,4%
OVERHEID & ONDERWIJS	0	1	0	0	0	1	0	0	2	0	0	0	0	
VERENIGINGEN (vakverenigingen, religieuze organisaties...)	0	0	0	0	0	0	0	0	0	0	0	0	0	
ANDERE	3	1	4	7	2	13	4	61	12	0	16	4	-12	-75,0%
ONVOLDOENDE GESPECIFIEERD (NACE KLEINER DAN 5 DIGITS)	0	0	0	0	0	0	0	0	0	0	0	0	0	
ONBEKENDE ACTIVITEIT (GEEN NACE CODE)	40	15	11	22	84	40	8	24	57	27	15	6	-9	-60,0%

Aantal faillissementen

Vlaams-Brabant

Januari-oktober

	2006	2007	2008	2009	2010	2011	2012	2013	2014	2015	2016	2016 vs 2015	%
TOTAAL	397	342	409	483	477	501	574	585	518	512	520	8	1,6%
HORECA	77	65	78	86	90	93	97	90	99	104	86	-18	-17,3%
REPARATIE VAN COMPUTERS EN CONSUMENTENARTIKELLEN	2	2	1	0	2	3	0	3	1	1	2	1	100,0%
OVERIGE PERSOONLIJKE DIENSTEN	10	6	1	11	9	7	15	8	16	12	8	-4	-33,3%
BOUW	40	45	61	81	75	77	91	90	74	91	78	-13	-14,3%
TRANSPORT	28	23	22	34	33	33	36	30	22	18	27	9	50,0%
KLEINHANDEL	49	34	50	53	52	78	60	66	48	55	54	-1	-1,8%
GROOTHANDEL	35	37	32	36	40	30	43	34	27	28	41	13	46,4%
HANDELSBEMIDDELING	10	8	8	11	15	13	9	11	12	10	16	6	60,0%
GARAGEHOUDERS & AANVERWANTE SECTOREN	8	13	16	24	14	14	23	13	18	17	15	-2	-11,8%
DIENSTVERLENING AAN BEDRIJVEN	56	51	61	64	67	74	87	88	96	70	88	18	25,7%
VERZEKERINGEN EN VERMOGENSBEHEER	1	0	4	3	1	0	0	1	0	2	0	-2	-100,0%
SPORT & RECREATIE	5	2	5	3	3	5	5	5	3	7	7	0	0,0%
IMMO	6	2	3	5	5	4	9	5	9	12	7	-5	-41,7%
LAND- en BOSBOUW	4	4	2	5	4	1	3	10	1	3	1	-2	-66,7%
VISSERIJ en AQUACULTUUR	0	0	0	1	0	0	0	0	0	0	0	0	0,0%
VOEDINGSINDUSTRIE en VOEDINGSNIJVERHEID	7	7	9	2	4	4	1	7	9	5	8	3	60,0%
TEXTIEL en LEDERINDUSTRIE	1	2	1	2	0	1	1	0	1	0	0	0	0,0%
HOUTINDUSTRIE	1	1	0	1	1	2	1	0	1	1	0	-1	-100,0%
PAPIERINDUSTRIE	0	0	2	0	1	0	2	0	0	0	0	0	0,0%
DRUKKERIJEN, UITGEVERIJEN en MEDIA	9	6	6	8	7	6	5	18	3	4	4	0	0,0%
CHEMISCHE- & KUNSTSTOFINDUSTRIE	3	1	1	2	0	2	2	1	2	1	1	0	0,0%
BOUWMATERIALENINDUSTRIE	1	1	0	1	1	0	0	3	1	3	0	-3	-100,0%
METAALINDUSTRIE	3	5	2	9	2	7	4	3	2	4	10	6	150,0%
ELEKTROTECHNIEK, ELEKTRONICA & COMPUTERS	1	0	2	2	3	0	2	1	2	1	1	0	0,0%
MACHINEBOUW	3	0	1	1	2	1	1	4	1	1	1	0	0,0%
BOUW VAN VERVOERSTUIGEN EN COMPONENTEN	0	0	1	0	2	1	1	0	3	0	0	0	0,0%
MEUBELINDUSTRIE	0	0	0	0	1	0	3	1	1	1	2	1	100,0%
ANDERE INDUSTRIE	0	0	0	0	2	1	0	1	2	3	1	-2	-66,7%
REPARATIE EN ONDERHOUD	0	0	1	0	0	0	1	1	1	1	1	0	0,0%
ENERGIEPRODUCTIE	0	0	0	0	0	1	0	0	1	0	0	0	0,0%
WATER- EN AFVALBEHANDELING, SANERING	2	0	1	1	1	1	0	1	0	0	3	3	3
VRIJE BEROEPEN (TOTAAL)	5	4	6	6	1	8	9	6	13	6	16	10	166,7%
Medische beroepen	0	0	1	1	0	2	1	0	4	1	0	-1	-100,0%
Juridische beroepen	0	0	0	0	0	0	0	0	1	0	1	1	100,0%
Economische beroepen	3	3	3	1	0	3	2	1	1	0	0	0	0,0%
Bouwtechnische beroepen	2	1	2	4	1	3	6	5	7	5	15	10	200,0%
OVERHEID & ONDERWIJS	2	1	4	0	3	0	3	1	1	4	3	-1	-25,0%
VERENIGINGEN (vakverenigingen, religieuze organisaties...)	0	0	0	0	0	0	0	0	1	0	0	0	0,0%
ANDERE	3	3	4	5	7	4	7	6	7	5	4	-1	-20,0%
ONVOLDENDE GESPECIFIEERD (NACE KLEINER DAN 5 DIGITS)	0	0	0	0	0	0	0	0	0	0	0	0	0,0%
ONBEKENDE ACTIVITEIT (GEEN NACE CODE)	25	19	24	26	29	30	53	27	40	42	35	-7	-16,7%

Potentieel jobverlies

Vlaams-Brabant

	Januari-oktober													2016 vs 2015	±%
	2005	2006	2007	2008	2009	2010	2011	2012	2013	2014	2015	2016			
TOTAAL	1203	727	620	1259	1677	1166	939	1241	1094	960	969	1043	74	7,6%	
HORECA	67	81	46	71	142	134	125	128	137	141	230	175	-55	-23,9%	
REPARATIE VAN COMPUTERS EN CONSUMENTENARTIKELLEN	18	3	0	0	0	2	4	0	43	0	0	2	2		
OVERIGE PERSOONLIJKE DIENSTEN	14	55	8	0	6	8	11	39	10	31	22	4	-18	-81,8%	
BOUW	251	52	133	330	205	242	215	115	156	116	105	95	-10	-9,5%	
TRANSPORT	235	94	75	157	122	228	139	139	55	63	23	20	-3	-13,0%	
KLEINHANDEL	36	51	30	144	54	43	99	64	92	85	102	282	180	176,5%	
GROOTHANDEL	91	126	107	126	124	134	26	117	66	51	88	103	15	17,0%	
HANDELSBEMIDDELING	5	22	12	4	7	15	20	11	12	12	13	8	-5	-38,5%	
GARAGEHOUDERS & AANVERWANTE SECTOREN	50	13	14	41	48	21	13	30	11	17	69	32	-37	-53,6%	
DIENSTVERLENING AAN BEDRIJVEN	94	140	64	131	693	156	82	163	62	212	136	210	74	54,4%	
VERZEKERINGEN EN VERMOGENSBEHEER	0	1	0	0	6	7	0	0	0	0	2	0	-2	-100,0%	
SPORT & RECREATIE	5	2	2	4	7	7	0	16	6	0	2	12	10	500,0%	
IMMO	27	3	1	3	5	4	0	8	17	18	18	4	-14	-77,8%	
LAND- en BOSBOUW	16	13	5	2	19	12	0	2	82	2	3	0	-3	-100,0%	
VISSERIJ en AQUACULTUUR	0	0	0	0	0	0	0	0	0	0	0	0	0		
VOEDINGSINDUSTRIE en VOEDINGSNIJVERHEID	55	12	18	24	2	62	88	0	32	21	7	18	11	157,1%	
TEXTIEL en LEDERINDUSTRIE	31	6	2	0	1	0	13	0	0	0	0	0	0		
HOUTINDUSTRIE	0	0	0	0	0	0	2	2	0	0	4	0	-4	-100,0%	
PAPIERINDUSTRIE	0	0	0	4	0	1	0	28	0	0	0	0	0		
DRUKKERIJEN, UITGEVERIJEN en MEDIA	13	21	43	24	46	18	13	13	102	6	3	0	-3	-100,0%	
CHEMISCHE & KUNSTSTOFINDUSTRIE	2	12	1	62	98	0	16	20	15	7	2	6	4	200,0%	
BOUWMATERIALENINDUSTRIE	2	3	6	0	0	2	0	0	6	3	6	0	-6	-100,0%	
METAALINDUSTRIE	40	2	46	9	24	4	16	46	70	2	2	18	16	800,0%	
ELEKTROTECHNIEK, ELEKTRONICA & COMPUTERS	1	0	0	3	7	19	0	3	0	11	0	6	6		
MACHINEBOUW	0	4	0	2	10	3	2	1	29	6	6	6	0	0,0%	
BOUW VAN VERVOERSTUIGEN EN COMPONENTEN	100	0	0	2	0	0	0	2	0	17	0	0	0		
MEUBELINDUSTRIE	5	0	0	0	0	7	0	20	9	1	38	10	-28	-73,7%	
ANDERE INDUSTRIE	0	0	0	0	0	1	0	0	0	1	38	0	-38	-100,0%	
REPARATIE EN ONDERHOUD	0	0	0	0	0	0	0	0	0	1	0	6	6		
ENERGIEPRODUCTIE	0	0	0	0	0	0	2	0	0	1	0	0	0		
WATER- EN AFVALBEHANDELING, SANERING	2	1	0	2	2	2	3	0	2	0	0	1	1		
VRIJE BEROEPEN (TOTAAL)	0	2	0	63	11	1	26	4	14	14	14	13	-1	-7,1%	
Medische beroepen	0	0	0	1	0	0	3	0	0	2	0	0	0		
Juridische beroepen	0	0	0	0	0	0	0	0	0	0	0	0	0		
Economische beroepen	0	0	0	60	2	0	0	0	0	0	0	0	0		
Bouwtechnische beroepen	0	2	0	2	9	1	23	4	14	12	14	13	-1	-7,1%	
OVERHEID & ONDERWIJS	25	0	7	0	0	0	0	0	4	7	2	2	-5	-71,4%	
VERENIGINGEN (vakverenigingen, religieuze organisaties...)	0	0	0	0	0	0	0	0	0	0	0	0	0		
ANDERE	14	3	0	4	23	18	2	0	5	10	0	2	2		
ONVOLDOENDE GESPECIFIEERD (NACE KLEINER DAN 5 DIGITS)	0	0	0	0	0	0	0	0	0	0	0	0	0		
ONBEKENDE ACTIVITEIT (GEEN NACE CODE)	4	5	0	47	15	15	22	270	61	107	29	8	-21	-72,4%	

Aantal faillissementen

Waals-Brabant

Januari-oktober

	2006	2007	2008	2009	2010	2011	2012	2013	2014	2015	2016	2016 vs 2015	%
TOTAAL	235	240	228	291	286	306	339	371	351	326	289	-37	-11,3%
HORECA	21	23	38	25	28	35	41	51	41	46	37	-9	-19,6%
REPARATIE VAN COMPUTERS EN CONSUMENTENARTIKELLEN	0	0	0	2	3	1	0	2	0	1	1	0	0,0%
OVERIGE PERSOONLIJKE DIENSTEN	4	2	8	11	8	8	9	10	10	16	9	-7	-43,8%
BOUW	42	30	43	54	52	45	52	60	57	55	52	-3	-5,5%
TRANSPORT	9	5	7	17	10	12	14	14	7	10	8	-2	-20,0%
KLEINHANDEL	31	33	34	41	26	39	52	45	45	35	36	1	2,9%
GROOTHANDEL	28	28	16	23	13	22	26	24	26	20	7	-13	-65,0%
HANDELSBEMIDDELING	3	15	9	18	13	12	6	9	17	10	14	4	40,0%
GARAGEHOUDERS & AANVERWANTE SECTOREN	16	12	4	10	14	15	8	13	16	11	5	-6	-54,5%
DIENSTVERLENING AAN BEDRIJVEN	43	44	31	50	65	54	68	59	72	59	64	5	8,5%
VERZEKERINGEN EN VERMOGENSBEHEER	0	0	0	0	0	0	1	1	0	1	0	-1	-100,0%
SPORT & RECREATIE	1	1	5	3	4	3	3	3	1	5	2	-3	-60,0%
IMMO	2	3	4	4	9	5	7	11	6	6	8	2	33,3%
LAND- en BOSBOUW	1	1	2	2	3	1	2	7	1	2	1	-1	-50,0%
VISSERIJ en AQUACULTUUR	0	0	0	0	0	0	0	1	0	0	0	0	0
VOEDINGSINDUSTRIE en VOEDINGSNIJVERHEID	2	6	1	3	4	3	3	4	1	1	0	-1	-100,0%
TEXTIEL en LEDERINDUSTRIE	0	0	0	0	0	1	1	2	1	0	1	1	1
HOUTINDUSTRIE	0	1	0	1	2	2	0	0	1	0	0	0	0
PAPIERINDUSTRIE	0	1	1	1	0	1	1	2	0	0	0	0	0
DRUKKERIJEN, UITGEVERIJEN en MEDIA	3	4	1	10	4	9	2	6	7	6	3	-3	-50,0%
CHEMISCHE- & KUNSTSTOFINDUSTRIE	2	2	1	0	1	0	1	2	1	1	1	0	0,0%
BOUWMATERIALENINDUSTRIE	0	0	0	0	0	0	0	1	0	2	0	-2	-100,0%
METAALINDUSTRIE	3	2	2	0	1	3	1	0	3	5	3	-2	-40,0%
ELEKTROTECHNIEK, ELEKTRONICA & COMPUTERS	1	0	1	1	2	2	1	3	0	2	1	-1	-50,0%
MACHINEBOUW	1	0	1	1	2	0	1	1	0	0	1	1	1
BOUW VAN VERVOERSTUIGEN EN COMPONENTEN	0	0	0	0	0	0	1	1	0	0	0	0	0
MEUBELINDUSTRIE	1	2	1	0	4	2	2	1	2	0	2	2	2
ANDERE INDUSTRIE	1	3	0	0	1	3	2	3	1	0	1	1	1
REPARATIE EN ONDERHOUD	1	0	0	1	0	0	0	0	0	1	0	-1	-100,0%
ENERGIEPRODUCTIE	0	1	0	0	0	0	0	0	0	0	0	0	0
WATER- EN AFVALBEHANDELING, SANERING	0	0	0	1	0	0	0	0	0	0	0	0	0
VRIJE BEROEPEN (TOTAAL)	5	8	5	3	7	8	2	10	9	20	9	-11	-55,0%
Medische beroepen	0	1	1	0	0	1	0	0	1	2	1	-1	-50,0%
Juridische beroepen	0	0	0	0	0	0	0	0	0	0	0	0	0
Economische beroepen	3	1	0	1	1	3	0	3	4	4	1	-3	-75,0%
Bouwtechnische beroepen	2	6	4	2	6	4	2	7	4	14	7	-7	-50,0%
OVERHEID & ONDERWIJS	0	0	2	0	0	1	1	2	3	1	7	6	600,0%
VERENIGINGEN (vakverenigingen, religieuze organisaties...)	0	1	0	0	0	0	0	1	0	0	0	0	0
ANDERE	1	3	1	1	2	4	4	4	1	1	2	1	100,0%
ONVOLDOENDE GESPECIFIEERD (NACE KLEINER DAN 5 DIGITS)	0	0	0	0	0	0	0	0	0	0	0	0	0
ONBEKENDE ACTIVITEIT (GEEN NACE CODE)	13	9	10	8	8	15	27	18	22	9	14	5	55,6%

Potentieel jobverlies

Waals-Brabant

	Januari-oktober												2016 vs 2015	±%
	2005	2006	2007	2008	2009	2010	2011	2012	2013	2014	2015	2016		
TOTAAL	705	441	824	720	643	1145	871	1420	847	1040	1091	674	-417	-38,2%
HORECA	47	16	45	52	50	70	80	68	82	59	106	75	-31	-29,2%
REPARATIE VAN COMPUTERS EN CONSUMENTENARTIKELEN	1	0	0	0	2	4	0	0	1	0	2	0	-2	-100,0%
OVERIGE PERSOONLIJKE DIENSTEN	47	2	0	6	22	13	13	23	20	46	51	17	-34	-66,7%
BOUW	84	169	89	225	159	370	173	138	155	271	211	93	-118	-55,9%
TRANSPORT	23	30	8	22	35	78	27	49	66	13	15	30	15	100,0%
KLEINHANDEL	35	21	333	195	65	57	44	69	90	139	276	33	-243	-88,0%
GROOTHANDEL	74	52	34	59	84	14	20	120	64	108	56	10	-46	-82,1%
HANDELSBEMIDDELING	0	2	10	14	18	19	35	4	39	9	10	18	8	80,0%
GARAGEHOUDERS & AANVERWANTE SECTOREN	13	19	14	6	73	13	14	14	23	103	21	8	-13	-61,9%
DIENSTVERLENING AAN BEDRIJVEN	125	44	117	51	72	187	158	240	113	170	128	123	-5	-3,9%
VERZEKERINGEN EN VERMOGENSBEHEER	0	0	0	0	0	0	0	0	1	0	2	0	-2	-100,0%
SPORT & RECREATIE	3	2	6	5	1	6	2	3	2	0	10	4	-6	-60,0%
IMMO	2	0	7	2	7	6	4	19	21	6	11	10	-1	-9,1%
LAND- en BOSBOUW	0	0	0	4	2	3	0	0	2	2	4	6	2	50,0%
VISSERIJ en AQUACULTUUR	0	0	0	0	0	0	0	0	0	0	0	0	0	0,0%
VOEDINGSINDUSTRIE en VOEDINGSNUIVERHEID	3	7	34	0	11	28	5	37	17	6	21	0	-21	-100,0%
TEXTIEL en LEDERINDUSTRIE	0	0	0	0	0	0	0	0	13	0	0	2	2	100,0%
HOUTINDUSTRIE	0	0	1	0	0	0	0	6	0	2	0	0	0	0,0%
PAPIERINDUSTRIE	0	0	1	0	2	0	9	1	17	0	0	0	0	0,0%
DRUKKERIJEN, UITGEVERIJEN en MEDIA	6	4	6	2	25	3	31	2	15	5	78	12	-66	-84,6%
CHEMISCHE & KUNSTSTOFINDUSTRIE	127	46	6	7	0	0	0	334	1	2	0	1	1	100,0%
BOUWMATERIALENINDUSTRIE	3	0	0	0	0	0	0	0	10	0	2	0	-2	-100,0%
METAALINDUSTRIE	94	0	39	37	0	0	28	2	0	3	26	0	-26	-100,0%
ELEKTROTECHNIEK, ELEKTRONICA & COMPUTERS	0	3	0	0	3	226	15	4	11	0	1	0	-1	-100,0%
MACHINEBOUW	0	2	0	1	0	14	0	2	2	0	0	2	2	100,0%
BOUW VAN VERVOERSTUIGEN EN COMPONENTEN	0	0	0	0	0	0	0	0	3	0	0	0	0	0,0%
MEUBELINDUSTRIE	0	0	0	2	0	8	3	16	3	2	0	1	1	100,0%
ANDERE INDUSTRIE	3	0	0	0	0	0	11	2	5	0	0	2	2	100,0%
REPARATIE EN ONDERHOUD	0	0	0	0	0	0	0	0	0	0	2	0	-2	-100,0%
ENERGIEPRODUCTIE	0	0	4	0	0	0	0	0	0	0	0	0	0	0,0%
WATER- EN AFVALBEHANDELING, SANERING	0	0	0	0	2	0	0	0	0	0	0	0	0	0,0%
VRIJE BEROEPEN (TOTAAL)	2	0	3	21	4	12	107	0	11	9	48	24	-24	-50,0%
Medische beroepen	0	0	0	2	0	0	0	0	0	2	5	0	-5	-100,0%
Juridische beroepen	0	0	0	0	0	0	0	0	0	0	0	0	0	0,0%
Economische beroepen	2	0	0	0	0	0	104	0	4	4	6	0	-6	-100,0%
Bouwtechnische beroepen	0	0	3	19	4	12	3	0	7	3	37	24	-13	-35,1%
OVERHEID & ONDERWIJS	0	0	0	2	0	0	2	0	2	4	3	7	4	133,3%
VERENIGINGEN (vakverenigingen, religieuze organisaties...)	0	0	1	0	0	0	0	0	1	0	0	0	0	0,0%
ANDERE	5	0	2	0	2	5	5	3	10	0	0	2	2	100,0%
ONVOLDOENDE GESPECIFIEERD (NACE KLEINER DAN 5 DIGITS)	0	0	0	0	0	0	0	0	0	0	0	0	0	0,0%
ONBEKENDE ACTIVITEIT (GEEN NACE CODE)	8	22	64	7	4	9	79	270	47	81	7	194	187	2671,4%

Aantal faillissementen

Henegouwen

	Januari-oktober											2016 vs 2015	±%
	2006	2007	2008	2009	2010	2011	2012	2013	2014	2015	2016		
TOTAAL	608	671	748	858	824	960	913	974	1005	882	714	-168	-19,0%
HORECA	124	113	146	119	133	159	168	184	179	149	140	-9	-6,0%
REPARATIE VAN COMPUTERS EN CONSUMENTENARTIKELLEN	4	1	2	0	2	4	2	1	5	2	4	2	100,0%
OVERIGE PERSOONLIJKE DIENSTEN	10	13	10	13	19	29	24	34	29	22	13	-9	-40,9%
BOUW	122	127	145	215	174	207	192	193	217	189	141	-48	-25,4%
TRANSPORT	23	37	34	37	40	40	36	33	37	37	18	-19	-51,4%
KLEINHANDEL	89	103	122	164	143	163	142	177	178	139	124	-15	-10,8%
GROOTHANDEL	40	48	38	53	55	52	46	49	44	40	40	-4	-9,1%
HANDELSBEMIDDELING	16	20	36	29	26	41	36	25	33	33	23	-10	-30,3%
GARAGEHOUDERS & AANVERWANTE SECTOREN	23	40	34	29	36	25	32	32	33	22	24	2	9,1%
DIENSTVERLENING AAN BEDRIJVEN	57	68	66	74	80	92	88	94	79	96	71	-25	-26,0%
VERZEKERINGEN EN VERMOGENSBEHEER	1	2	0	1	2	3	0	4	2	1	0	-1	-100,0%
SPORT & RECREATIE	3	4	7	9	7	8	4	2	12	13	5	-8	-61,5%
IMMO	5	6	5	9	8	8	13	15	13	11	11	0	0,0%
LAND- en BOSBOUW	1	2	4	5	7	8	2	3	6	5	9	4	80,0%
VISSERIJ en AQUACULTUUR	0	1	0	1	0	0	0	0	0	0	0	0	0,0%
VOEDINGSINDUSTRIE en VOEDINGSNIJVERHEID	12	10	12	9	7	3	16	10	12	10	6	-4	-40,0%
TEXTIEL en LEDERINDUSTRIE	2	5	3	3	4	5	2	1	5	5	0	-5	-100,0%
HOUTINDUSTRIE	4	1	2	3	0	3	3	0	3	2	3	1	50,0%
PAPIERINDUSTRIE	0	0	0	0	0	1	1	1	1	1	1	0	0,0%
DRUKKERIJEN, UITGEVERIJEN en MEDIA	2	8	5	6	5	12	7	12	10	4	7	3	75,0%
CHEMISCHE- & KUNSTSTOFINDUSTRIE	1	2	3	4	2	3	4	2	3	3	2	-1	-33,3%
BOUWMATERIALENINDUSTRIE	1	0	5	3	2	4	6	3	4	2	1	-1	-50,0%
METAALINDUSTRIE	17	11	11	15	9	21	11	15	18	7	1	-6	-85,7%
ELEKTROTECHNIEK, ELEKTRONICA & COMPUTERS	1	1	1	3	0	3	0	2	2	3	0	-3	-100,0%
MACHINEBOUW	3	0	3	0	1	0	4	3	2	2	3	1	50,0%
BOUW VAN VERVOERSTUIGEN EN COMPONENTEN	0	2	0	1	1	0	2	0	1	1	1	0	0,0%
MEUBELINDUSTRIE	3	0	0	3	2	1	1	1	2	1	2	1	100,0%
ANDERE INDUSTRIE	1	2	1	2	2	0	1	2	2	1	1	0	0,0%
REPARATIE EN ONDERHOUD	0	0	1	0	1	0	1	1	4	3	1	-2	-66,7%
ENERGIEPRODUCTIE	0	0	0	0	0	1	0	0	1	1	0	-1	-100,0%
WATER- EN AFVALBEHANDELING, SANERING	3	1	2	1	2	2	1	2	2	2	1	-1	-50,0%
VRIJE BEROEPEN (TOTAAL)	5	7	10	13	9	11	9	12	10	17	7	-10	-58,8%
Medische beroepen	0	0	0	1	1	1	2	0	1	1	1	0	0,0%
Juridische beroepen	0	0	0	0	0	0	0	0	2	1	0	-1	-100,0%
Economische beroepen	3	5	5	5	0	1	2	4	0	2	1	-1	-50,0%
Bouwtechnische beroepen	2	2	5	7	8	9	5	8	7	13	5	-8	-61,5%
OVERHEID & ONDERWIJS	0	3	0	0	2	1	0	3	2	2	3	1	50,0%
VERENIGINGEN (vakverenigingen, religieuze organisaties...)	0	0	0	0	0	0	0	0	1	0	0	0	0,0%
ANDERE	5	5	7	6	7	6	8	8	10	4	5	1	25,0%
ONVOLDOENDE GESPECIFIEERD (NACE KLEINER DAN 5 DIGITS)	0	0	0	0	0	0	0	0	0	0	0	0	0,0%
ONBEKENDE ACTIVITEIT (GEEN NACE CODE)	30	28	33	28	36	44	45	53	38	48	46	-2	-4,2%

Potentieel jobverlies

Henegouwen

	Januari-oktober												2016 vs 2015	#
	2005	2006	2007	2008	2009	2010	2011	2012	2013	2014	2015	2016		
TOTAAL	2088	1599	2098	2236	3037	2849	2832	3265	2960	3532	2784	1720	-1064	-38,2%
HORECA	134	79	92	208	195	242	222	231	252	255	187	192	5	2,7%
REPARATIE VAN COMPUTERS EN CONSUMENTENARTIKELLEN	2	17	0	2	0	4	37	7	0	12	2	17	15	750,0%
OVERIGE PERSOONLIJKE DIENSTEN	8	28	9	12	22	56	87	55	65	52	64	14	-50	-78,1%
BOUW	616	738	816	819	1169	1138	948	811	912	827	629	452	-177	-28,1%
TRANSPORT	147	48	96	153	99	188	239	162	139	109	137	46	-91	-66,4%
KLEINHANDEL	202	86	152	242	249	231	253	240	326	356	416	206	-210	-50,5%
GROOTHANDEL	102	89	129	166	164	142	108	277	181	271	369	96	-273	-74,0%
HANDELSBEMIDDELING	10	12	12	62	33	34	52	75	56	34	72	97	25	34,7%
GARAGEHOUDERS & AANVERWANTE SECTOREN	86	47	35	32	86	60	47	71	82	67	31	75	44	141,9%
DIENSTVERLENING AAN BEDRIJVEN	280	89	117	157	232	226	241	224	344	350	347	131	-216	-62,2%
VERZEKERINGEN EN VERMogensBEHEER	0	0	1	0	0	0	1	0	2	4	2	0	-2	-100,0%
SPORT & RECREATIE	8	0	2	13	13	7	47	2	2	11	53	4	-49	-92,5%
IMMO	25	2	0	7	14	11	12	20	50	12	25	18	-7	-28,0%
LAND- en BOSBOUW	0	0	0	2	5	8	13	1	2	15	6	19	13	216,7%
VISSERIJ en AQUACULTUUR	0	0	0	0	13	0	0	0	0	0	0	0	0	0
VOEDINGSINDUSTRIE en VOEDINGSNLIJVERHEID	33	27	34	75	67	16	9	52	37	40	17	7	-10	-58,8%
TEXTIEL en LEDERINDUSTRIE	167	36	331	22	11	88	18	3	54	140	21	0	-21	-100,0%
HOUTINDUSTRIE	11	15	0	3	2	0	14	6	0	131	4	12	8	200,0%
PAPIERINDUSTRIE	0	0	0	0	0	0	2	2	16	13	2	1	-1	-50,0%
DRUKKERIJEN, UITGEVERIJEN en MEDIA	22	3	34	16	86	7	9	15	31	26	3	13	10	333,3%
CHEMISCHE- & KUNSTSTOFINDUSTRIE	19	0	9	15	4	1	45	45	10	20	87	1	-86	-98,9%
BOUWMATERIALENINDUSTRIE	11	0	0	39	252	23	42	413	2	7	3	2	-1	-33,3%
METAALINDUSTRIE	84	103	118	68	158	228	161	71	100	372	54	2	-52	-96,3%
ELEKTROTECHNIEK, ELEKTRONICA & COMPUTERS	26	4	30	2	1	0	10	0	37	2	16	0	-16	-100,0%
MACHINEBOUW	31	24	0	65	0	2	0	104	40	8	26	76	50	192,3%
BOUW VAN VERVOERSTUIGEN EN COMPONENTEN	2	0	1	0	2	2	0	3	0	0	2	0	-2	-100,0%
MEUBELINDUSTRIE	28	71	0	0	6	10	11	2	0	1	3	6	0	-100,0%
ANDERE INDUSTRIE	4	0	0	0	3	4	0	2	38	4	0	2	2	2
REPARATIE EN ONDERHOUD	0	0	0	0	0	0	0	5	1	42	11	2	-9	-81,8%
ENERGIEPRODUCTIE	0	0	0	0	0	0	1	0	0	1	0	0	0	0
WATER- EN AFVALBEHANDELING, SANERING	1	23	0	2	0	3	7	2	2	0	3	62	59	1966,7%
VRIJE BEROEPEN (TOTAAL)	6	3	2	21	44	11	49	12	6	27	32	21	-11	-34,4%
Medische beroepen	0	0	0	0	0	2	2	0	0	0	1	19	18	1800,0%
Juridische beroepen	0	0	0	0	0	0	0	0	0	4	0	0	0	0
Economische beroepen	2	2	2	4	4	0	3	0	4	0	4	0	-4	-100,0%
Bouwtechnische beroepen	4	1	0	17	40	9	44	12	2	23	27	2	-25	-92,6%
OVERHEID & ONDERWIJS	0	0	17	0	0	4	3	0	19	2	2	2	0	0,0%
VERENIGINGEN (vakverenigingen, religieuze organisaties...)	0	0	0	0	0	0	0	0	0	13	0	0	0	0
ANDERE	3	0	7	8	32	53	9	5	10	202	17	24	7	41,2%
ONVOLDOENDE GESPECIFIEERD (NACE KLEINER DAN 5 DIGITS)	0	0	0	0	0	0	0	0	0	0	0	0	0	0
ONBEKENDE ACTIVITEIT (GEEN NACE CODE)	20	15	54	25	75	50	135	347	144	106	141	120	-21	-14,9%

Aantal faillissementen

Januari-oktober

Namen	Januari-oktober												2016 vs 2015	±%
	2006	2007	2008	2009	2010	2011	2012	2013	2014	2015	2016			
TOTAAL	265	249	257	313	311	356	318	324	384	356	324	-32	-9,0%	
HORECA	54	47	42	65	58	61	61	67	64	78	62	-16	-20,5%	
REPARATIE VAN COMPUTERS EN CONSUMENTENARTIKELN	1	0	2	1	0	2	1	2	3	2	1	-1	-50,0%	
OVERIGE PERSOONLIJKE DIENSTEN	5	2	7	6	5	7	11	8	15	6	10	-4	-66,7%	
BOUW	51	53	47	59	57	73	56	72	104	84	69	-15	-17,9%	
TRANSPORT	8	8	9	13	13	10	17	11	17	10	11	1	10,0%	
KLEINHANDEL	35	40	36	39	52	61	52	52	50	52	36	-16	-30,8%	
GROOTHANDEL	17	12	17	16	19	23	11	9	14	16	15	-1	-6,3%	
HANDELSBEMIDDELING	8	9	8	11	8	10	6	7	8	6	10	4	66,7%	
GARAGEHOUDERS & AANVERWANTE SECTOREN	11	16	14	14	13	15	7	8	9	13	12	-1	-7,7%	
DIENSTVERLENING AAN BEDRIJVEN	24	24	25	24	37	43	34	33	51	35	34	-1	-2,9%	
VERZEKERINGEN EN VERMOGENSBEHEER	0	0	0	0	0	0	0	0	0	0	1	1		
SPORT & RECREATIE	1	2	2	4	5	4	1	2	4	6	3	-3	-50,0%	
IMMO	5	2	3	4	6	3	6	1	1	3	2	-1	-33,3%	
LAND- en BOSBOUW	4	3	3	4	3	6	6	1	4	3	1	-2	-66,7%	
VISSERIJ en AQUACULTUUR	0	0	0	1	0	0	0	0	0	0	1	1		
VOEDINGSINDUSTRIE en VOEDINGSNIJVERHEID	4	6	4	8	5	7	2	8	2	6	3	-3	-50,0%	
TEXTIEL en LEDERINDUSTRIE	0	1	1	0	1	2	0	0	0	0	1	1		
HOUTINDUSTRIE	5	0	1	0	0	0	1	1	2	1	1	0	0,0%	
PAPIERINDUSTRIE	0	0	0	0	0	0	0	0	0	0	0	0		
Drukkerijen, uitgeverijen en media	1	0	4	4	4	4	1	5	5	7	8	1	14,3%	
CHEMISCHE- & KUNSTSTOFINDUSTRIE	2	1	1	1	0	1	0	0	1	1	1	0	0,0%	
BOUWMATERIALENINDUSTRIE	0	0	0	1	0	1	4	0	3	1	0	-1	-100,0%	
METAALINDUSTRIE	4	5	3	4	5	2	4	5	6	5	1	-4	-80,0%	
ELEKTROTECHNIEK, ELEKTRONICA & COMPUTERS	0	0	1	5	0	1	2	1	0	0	1	1		
MACHINEBOUW	2	0	0	2	0	1	0	1	0	0	0	0		
BOUW VAN VERVOERSTUIGEN EN COMPONENTEN	0	0	0	0	0	0	0	0	0	0	1	1		
MEUBELINDUSTRIE	0	1	0	1	2	0	0	2	1	2	0	-2	-100,0%	
ANDERE INDUSTRIE	2	0	0	0	0	1	1	0	0	0	2	2		
REPARATIE EN ONDERHOUD	1	1	0	1	1	0	1	0	0	1	1	0	0,0%	
ENERGIEPRODUCTIE	0	0	0	0	0	0	0	0	0	0	1	1		
WATER- EN AFVALBEHANDELING, SANERING	0	0	2	2	0	0	1	0	0	0	0	0		
VRIJE BEROEPEN (TOTAAL)	5	5	2	6	4	7	6	0	2	4	6	2	50,0%	
Medische beroepen	0	0	0	0	0	0	1	0	0	0	1	1		
Juridische beroepen	0	0	0	1	0	0	0	0	0	0	0	0		
Economische beroepen	3	2	1	4	2	3	1	0	0	0	1	1		
Bouwtechnische beroepen	2	3	1	1	2	4	4	0	2	4	4	0	0,0%	
OVERHEID & ONDERWIJS	2	1	0	1	2	0	2	0	0	1	1	0	0,0%	
VERENIGINGEN (vakverenigingen, religieuze organisaties...)	0	0	0	0	0	0	0	0	0	0	0	0		
ANDERE	4	2	1	1	1	1	3	3	2	2	2	0	0,0%	
ONVOLDOENDE GESPECIFIEERD (NACE KLEINER DAN 5 DIGITS)	0	0	0	0	0	0	0	0	0	0	0	0		
ONBEKENDE ACTIVITEIT (GEEN NACE CODE)	9	8	22	15	10	10	21	25	16	11	26	15	136,4%	

Potentieel jobverlies

Namen

	Januari-oktober													2016 vs 2015	±%
	2005	2006	2007	2008	2009	2010	2011	2012	2013	2014	2015	2016			
TOTAAL	539	451	364	538	673	740	560	566	870	835	647	728	81	12,5%	
HORECA	75	41	59	90	93	92	80	118	114	77	115	83	-32	-27,8%	
REPARATIE VAN COMPUTERS EN CONSUMENTENARTIKELLEN	0	0	0	25	2	0	2	0	0	0	0	0	0	0	
OVERIGE PERSOONLIJKE DIENSTEN	22	8	0	22	14	10	10	19	9	22	6	13	7	116,7%	
BOUW	159	175	134	152	179	208	127	105	163	221	195	216	21	10,8%	
TRANSPORT	22	20	8	29	11	38	23	9	54	23	47	17	-30	-63,8%	
KLEINHANDEL	52	68	46	73	54	54	98	67	80	43	66	77	11	16,7%	
GROOTHANDEL	12	10	14	35	20	24	35	18	9	45	54	41	-13	-24,1%	
HANDELSBEMIDDELING	8	28	3	8	6	28	13	3	7	4	4	16	12	300,0%	
GARAGEHOUDERS & AANVERWANTE SECTOREN	14	4	4	24	48	24	17	12	7	8	14	5	-9	-64,3%	
DIENSTVERLENING AAN BEDRIJVEN	24	15	16	19	20	57	74	48	122	69	47	182	135	287,2%	
VERZEKERINGEN EN VERMogensBEHEER	0	0	0	0	0	0	0	0	0	0	0	1	1	0	
SPORT & RECREATIE	0	0	0	6	1	25	11	2	7	8	16	4	-12	-75,0%	
IMMO	1	0	3	1	3	4	0	2	2	3	4	2	-2	-50,0%	
LAND- en BOSBOUW	0	4	2	2	4	4	8	3	0	0	2	0	-2	-100,0%	
VISSERIJ en AQUACULTUUR	0	0	0	0	0	0	0	0	0	0	0	2	2	0	
VOEDINGSINDUSTRIE en VOEDINGSNUIVERHEID	0	4	20	5	25	58	14	1	11	8	12	4	-8	-66,7%	
TEXTIEL en LEDERINDUSTRIE	0	0	2	0	0	2	0	0	0	0	0	0	0	0	
HOUTINDUSTRIE	0	17	0	13	0	0	0	0	2	10	2	0	-2	-100,0%	
PAPIERINDUSTRIE	0	0	0	0	0	0	0	0	0	0	0	0	0	0	
DRUKKERIJEN, UITGEVERIJEN en MEDIA	0	0	0	4	1	10	10	0	9	4	5	16	11	220,0%	
CHEMISCHE & KUNSTSTOFINDUSTRIE	9	6	0	0	27	0	3	0	0	1	0	0	0	0	
BOUWMATERIALENINDUSTRIE	0	0	0	0	21	0	0	27	0	9	1	0	-1	-100,0%	
METAALINDUSTRIE	10	1	6	9	30	69	1	13	6	184	5	0	-5	-100,0%	
ELEKTROTECHNIEK, ELEKTRONICA & COMPUTERS	0	0	0	2	25	0	0	6	3	0	0	17	17	0	
MACHINEBOUW	0	41	0	0	21	0	0	0	2	0	0	0	0	0	
BOUW VAN VERVOERSTUIGEN EN COMPONENTEN	0	0	0	0	0	0	0	0	0	0	0	1	1	0	
MEUBELINDUSTRIE	0	0	0	0	2	4	0	0	2	0	0	0	0	0	
ANDERE INDUSTRIE	0	0	0	0	0	0	21	0	0	0	0	4	4	0	
REPARATIE EN ONDERHOUD	2	2	19	0	18	2	0	2	0	0	0	3	3	0	
ENERGIEPRODUCTIE	0	0	0	0	0	0	0	0	0	0	0	0	0	0	
WATER- EN AFVALBEHANDELING, SANERING	0	0	0	2	0	0	0	0	0	0	0	0	0	0	
VRIJE BEROEPEN (TOTAAL)	8	3	5	0	38	4	5	30	0	0	3	4	1	33,3%	
Medische beroepen	0	0	0	0	0	0	0	0	0	0	0	0	0	0	
Juridische beroepen	0	0	0	0	0	0	0	0	0	0	0	0	0	0	
Economische beroepen	2	3	1	0	3	2	3	0	0	0	0	0	0	0	
Bouwtechnische beroepen	6	0	4	0	35	2	2	30	0	0	3	4	1	33,3%	
OVERHEID & ONDERWIJS	0	0	0	0	0	0	0	0	0	0	0	0	0	0	
VERENIGINGEN (vakverenigingen, religieuze organisaties...)	0	0	0	0	0	0	0	0	0	0	0	0	0	0	
ANDERE	116	2	0	0	0	12	0	14	8	0	2	2	0	0,0%	
ONVOLDOENDE GESPECIFIEERD (NACE KLEINER DAN 5 DIGITS)	0	0	0	0	0	0	0	0	0	0	0	0	0	0	
ONBEKENDE ACTIVITEIT (GEEN NACE CODE)	5	2	16	17	10	11	8	67	253	96	47	18	-29	-61,7%	

Aantal faillissementen

Luik

	Januari-oktober											2016 vs 2015	±%
	2006	2007	2008	2009	2010	2011	2012	2013	2014	2015	2016		
TOTAAL	625	575	634	731	767	805	839	984	961	850	786	-64	-7,5%
HORECA	129	124	123	157	160	191	196	205	229	175	167	-8	-4,6%
REPARATIE VAN COMPUTERS EN CONSUMENTENARTIKELLEN	2	2	1	1	1	1	5	4	2	1	3	2	200,0%
OVERIGE PERSOONLIJKE DIENSTEN	13	13	25	15	15	18	26	34	32	22	24	2	9,1%
BOUW	95	89	138	126	140	139	144	192	165	150	144	-6	-4,0%
TRANSPORT	23	19	23	27	36	41	42	43	26	28	19	-9	-32,1%
KLEINHANDEL	101	91	96	124	119	131	120	132	144	124	125	1	0,8%
GROOTHANDEL	45	41	28	46	38	31	35	36	40	31	27	-4	-12,9%
HANDELSBEMIDDELING	8	8	14	25	20	24	25	34	29	26	24	-2	-7,7%
GARAGEHOUDERS & AANVERWANTE SECTOREN	25	26	22	30	34	32	27	28	25	37	28	-9	-24,3%
DIENSTVERLENING AAN BEDRIJVEN	50	56	61	66	79	70	72	94	81	102	62	-40	-99,2%
VERZEKERINGEN EN VERMOGENSBEHEER	0	0	1	0	1	0	2	1	3	3	2	-1	-33,3%
SPORT & RECREATIE	5	9	2	10	5	7	4	5	8	4	2	-2	-50,0%
IMMO	12	5	6	6	15	7	13	14	13	12	10	-2	-16,7%
LAND- en BOSBOUW	6	3	8	5	6	6	7	11	3	9	6	-3	-33,3%
VISSERIJ en AQUACULTUUR	0	0	0	0	1	0	0	0	0	0	0	0	0,0%
VOEDINGSINDUSTRIE en VOEDINGSNIJVERHEID	16	12	11	11	9	13	12	19	14	8	13	5	62,5%
TEXTIEL en LEDERINDUSTRIE	0	0	1	3	2	1	3	2	3	1	1	0	0,0%
HOUTINDUSTRIE	1	4	5	5	4	3	2	2	3	1	2	1	100,0%
PAPIERINDUSTRIE	1	1	0	1	0	0	0	0	2	0	1	1	1,1%
DRUKKERIJEN, UITGEVERIJEN en MEDIA	10	3	4	10	10	9	10	12	8	6	6	0	0,0%
CHEMISCHE- & KUNSTSTOFINDUSTRIE	0	1	3	2	2	2	1	1	1	1	3	2	200,0%
BOUWMATERIALENINDUSTRIE	4	0	2	2	0	1	2	2	5	1	2	1	100,0%
METAALINDUSTRIE	10	8	8	7	13	14	12	18	12	17	6	-11	-64,7%
ELEKTROTECHNIEK, ELEKTRONICA & COMPUTERS	0	2	1	3	2	1	2	7	0	0	1	1	1,1%
MACHINEBOUW	2	2	1	2	4	1	3	1	0	0	0	0	0,0%
BOUW VAN VERVOERSTUIGEN EN COMPONENTEN	0	1	0	0	1	0	0	0	1	1	1	0	0,0%
MEUBELINDUSTRIE	1	2	4	4	2	3	1	1	2	2	0	-2	-100,0%
ANDERE INDUSTRIE	2	2	1	0	1	1	3	1	1	4	1	-3	-75,0%
REPARATIE EN ONDERHOUD	0	1	0	0	1	0	0	3	7	4	1	-3	-75,0%
ENERGIEPRODUCTIE	0	0	0	0	0	0	0	0	0	0	0	0	0,0%
WATER- EN AFVALBEHANDELING, SANERING	1	2	1	1	1	0	0	1	1	1	2	1	100,0%
VRIJE BEROEPEN (TOTAAL)	8	5	6	10	6	9	8	6	6	13	7	-6	-46,2%
Medische beroepen	0	0	0	1	0	2	1	0	1	0	1	1	1,1%
Juridische beroepen	0	0	0	0	0	0	0	0	0	0	0	0	0,0%
Economische beroepen	3	3	1	1	1	0	5	1	1	6	0	-6	-100,0%
Bouwtechnische beroepen	5	2	5	8	5	7	2	5	4	7	6	-1	-14,3%
OVERHEID & ONDERWIJS	1	2	1	2	1	0	1	3	7	2	3	1	50,0%
VERENIGINGEN (vakverenigingen, religieuze organisaties...)	0	2	1	0	1	0	0	0	1	0	0	0	0,0%
ANDERE	7	8	5	3	7	9	10	10	9	2	13	11	550,0%
ONVOLDOENDE GESPECIFIEERD (NACE KLEINER DAN 5 DIGITS)	0	0	0	0	0	0	0	0	0	0	0	0	0,0%
ONBEKENDE ACTIVITEIT (GEEN NACE CODE)	47	31	31	27	30	40	51	62	78	62	80	18	29,0%

Potentieel jobverlies

Luik

	Januari-oktober													2016 vs 2015	±%
	2005	2006	2007	2008	2009	2010	2011	2012	2013	2014	2015	2016			
TOTAAL	1357	1059	886	1759	1828	2234	1991	1953	2025	2163	1892	1688	-204	-10,8%	
HORECA	182	82	117	205	271	289	300	381	379	387	319	260	-59	-18,5%	
REPARATIE VAN COMPUTERS EN CONSUMENTENARTIKELLEN	2	0	0	0	0	0	2	1	0	9	0	3	3		
OVERIGE PERSOONLIJKE DIENSTEN	31	21	23	48	23	36	41	97	55	56	45	42	-3	-6,7%	
BOUW	223	280	197	477	462	685	350	399	398	316	395	302	-93	-23,5%	
TRANSPORT	103	81	80	64	89	88	235	221	168	45	21	68	47	223,8%	
KLEINHANDEL	155	104	117	145	191	214	224	246	197	244	189	208	19	10,1%	
GROOTHANDEL	102	135	64	55	113	53	78	50	86	85	40	48	8	20,0%	
HANDELSBEMIDDELING	9	6	2	7	39	12	30	14	26	45	42	15	-27	-64,3%	
GARAGEHOUDERS & AANVERWANTE SECTOREN	20	22	15	22	31	87	42	59	80	32	98	47	-51	-52,0%	
DIENSTVERLENING AAN BEDRIJVEN	118	170	111	119	146	234	182	78	215	113	142	116	-26	-18,3%	
VERZEKERINGEN EN VERMOGENSBEHEER	0	0	0	0	0	1	0	0	2	0	4	0	-4	-100,0%	
SPORT & RECREATIE	5	11	5	0	17	6	8	4	6	56	17	241	224	1317,6%	
IMMO	7	4	4	1	13	49	9	9	9	5	12	6	-6	-50,0%	
LAND- en BOSBOUW	4	16	0	3	14	2	6	9	6	6	10	12	2	20,0%	
VISSERIJ en AQUACULTUUR	0	0	0	0	0	1	0	0	0	0	0	0	0		
VOEDINGSINDUSTRIE en VOEDINGSNLIJVERHEID	75	23	16	100	32	50	127	72	24	49	27	39	12	44,4%	
TEXTIEL en LEDERINDUSTRIE	0	0	0	2	4	2	0	4	2	8	2	1	-1	-50,0%	
HOUTINDUSTRIE	4	0	38	2	6	2	16	2	0	6	14	4	-10	-71,4%	
PAPIERINDUSTRIE	1	33	26	0	180	0	0	0	0	2	0	2	2		
DRUKKERIJEN, UITGEVERIJEN en MEDIA	10	1	2	4	9	100	14	49	63	8	2	38	36	1800,0%	
CHEMISCHE- & KUNSTSTOFINDUSTRIE	14	0	2	7	5	3	0	4	0	0	0	5	5		
BOUWMATERIALENINDUSTRIE	0	3	0	71	41	0	6	24	61	12	2	0	-2	-100,0%	
METAALINDUSTRIE	90	22	13	118	53	109	242	85	88	189	75	129	54	72,0%	
ELEKTROTECHNIEK, ELEKTRONICA & COMPUTERS	0	0	4	2	47	0	0	1	39	0	0	1	1		
MACHINEBOUW	96	0	0	27	4	86	2	10	0	0	0	0	0		
BOUW VAN VERVOERSTUIGEN EN COMPONENTEN	0	0	13	0	0	14	0	0	0	140	0	2	2		
MEUBELINDUSTRIE	6	0	3	9	11	2	11	16	2	2	101	0	-101	-100,0%	
ANDERE INDUSTRIE	0	1	0	0	0	3	0	5	1	1	44	0	-44	-100,0%	
REPARATIE EN ONDERHOUD	14	0	0	0	0	0	0	0	2	28	3	10	7	233,3%	
ENERGIEPRODUCTIE	0	0	0	0	0	0	0	0	0	0	0	0	0		
WATER- EN AFVALBEHANDELING, SANERING	4	3	2	0	0	2	0	0	1	2	0	3	3		
VRIJE BEROEPEN (TOTAAL)	8	4	3	4	8	5	11	2	0	27	35	6	-29	-82,9%	
Medische beroepen	0	0	0	0	2	0	2	0	0	2	0	0	0		
Juridische beroepen	0	0	0	0	0	0	0	0	0	0	0	0	0		
Economische beroepen	0	0	3	0	2	0	0	0	0	2	9	0	-9	-100,0%	
Bouwtechnische beroepen	8	4	0	4	4	5	9	2	0	23	26	6	-20	-76,9%	
OVERHEID & ONDERWIJS	0	0	7	2	2	0	0	5	0	7	0	3	3		
VERENIGINGEN (vakverenigingen, religieuze organisaties...)	0	0	0	0	0	2	0	0	0	0	0	0	0		
ANDERE	11	2	2	178	4	60	5	55	7	28	3	16	13	433,3%	
ONVOLDOENDE GESPECIFIEERD (NACE KLEINER DAN 5 DIGITS)	0	0	0	0	0	0	0	0	0	0	0	0	0		
ONBEKENDE ACTIVITEIT (GEEN NACE CODE)	63	35	20	87	13	37	50	101	108	255	250	61	-189	-75,6%	

Aantal faillissementen

Luxemburg

Januari-oktober

	2006	2007	2008	2009	2010	2011	2012	2013	2014	2015	2016	2016 vs 2015	%
TOTAAL	108	94	94	101	122	135	113	165	146	141	116	-25	-17,7%
HORECA	31	15	30	19	30	40	29	48	29	33	36	3	9,1%
REPARATIE VAN COMPUTERS EN CONSUMENTENARTIKELN	0	0	0	1	1	1	0	0	1	0	2	2	
OVERIGE PERSOONLIJKE DIENSTEN	2	3	2	2	3	6	3	4	3	4	6	2	50,0%
BOUW	7	21	14	20	20	22	23	40	40	29	12	-17	-58,6%
TRANSPORT	4	3	3	6	1	5	2	2	5	3	2	-1	-33,3%
KLEINHANDEL	22	12	12	18	21	18	22	28	26	21	18	-3	-14,3%
GROOTHANDEL	8	8	8	1	7	5	6	4	4	7	3	-4	-57,1%
HANDELSBEMIDDELING	2	2	1	2	2	1	2	2	2	1	3	2	200,0%
GARAGEHOUDERS & AANVERWANTE SECTOREN	4	4	5	4	6	5	1	4	10	5	7	2	40,0%
DIENSTVERLENING AAN BEDRIJVEN	6	3	3	7	8	11	3	14	4	8	10	2	25,0%
VERZEKERINGEN EN VERMOGENSBEHEER	0	0	0	0	0	0	0	0	0	0	0	0	
SPORT & RECREATIE	1	3	1	0	1	1	2	2	1	4	1	-3	-75,0%
IMMO	1	0	1	1	2	3	1	1	0	2	1	-1	-50,0%
LAND- en BOSBOUW	6	6	8	5	8	5	2	5	6	9	3	-6	-66,7%
VISSERIJ en AQUACULTUUR	0	0	0	0	1	0	0	0	0	0	0	0	
VOEDINGSINDUSTRIE en VOEDINGSNIJVERHEID	1	0	0	2	2	1	5	2	0	3	0	-3	-100,0%
TEXTIEL en LEDERINDUSTRIE	0	0	0	0	0	0	0	0	0	0	0	0	
HOUTINDUSTRIE	0	0	2	3	1	2	1	0	1	0	1	1	
PAPIERINDUSTRIE	0	0	0	0	0	0	0	0	0	0	0	0	
DRUKKERIJEN, UITGEVERIJEN en MEDIA	0	2	0	2	0	2	1	0	1	0	0	0	
CHEMISCHE- & KUNSTSTOFINDUSTRIE	3	1	0	1	0	0	1	0	0	0	0	0	
BOUWMATERIALENINDUSTRIE	0	0	0	0	0	0	1	1	0	1	0	-1	-100,0%
METAALINDUSTRIE	2	0	1	2	1	0	1	2	4	1	1	0	0,0%
ELEKTROTECHNIEK, ELEKTRONICA & COMPUTERS	0	1	0	0	0	1	0	0	0	0	0	0	
MACHINEBOUW	0	0	0	0	0	0	0	0	0	0	0	0	
BOUW VAN VERVOERSTUIGEN EN COMPONENTEN	0	0	0	0	0	0	0	0	0	2	0	-2	-100,0%
MEUBELINDUSTRIE	0	0	1	0	0	1	1	1	0	0	0	0	
ANDERE INDUSTRIE	0	1	1	0	0	0	0	0	1	0	1	1	
REPARATIE EN ONDERHOUD	0	0	0	0	0	1	1	0	0	1	0	-1	-100,0%
ENERGIEPRODUCTIE	0	0	0	0	0	0	0	0	0	0	0	0	
WATER- EN AFVALBEHANDELING, SANERING	0	0	0	0	0	0	0	1	0	0	1	1	
VRIJE BEROEPEN (TOTAAL)	3	1	0	1	1	3	2	2	0	0	0	0	
Medische beroepen	1	0	0	0	0	1	0	1	0	0	0	0	
Juridische beroepen	0	0	0	0	0	0	0	0	0	0	0	0	
Economische beroepen	1	0	0	1	1	0	0	1	0	0	0	0	
Bouwtechnische beroepen	1	1	0	0	0	2	2	0	0	0	0	0	
OVERHEID & ONDERWIJS	0	0	0	0	0	0	0	1	1	0	0	0	
VERENIGINGEN (vakverenigingen, religieuze organisaties...)	0	0	0	0	0	0	0	0	0	0	0	0	
ANDERE	0	0	0	1	1	0	0	0	2	1	1	0	0,0%
ONVOLDOENDE GESPECIFIEERD (NACE KLEINER DAN 5 DIGITS)	0	0	0	0	0	0	0	0	0	0	0	0	
ONBEKENDE ACTIVITEIT (GEEN NACE CODE)	5	8	1	3	5	1	3	1	5	6	7	1	16,7%

Potentieel jobverlies

Luxemburg

	Januari-oktober												2016 vs 2015	±%
	2005	2006	2007	2008	2009	2010	2011	2012	2013	2014	2015	2016		
TOTAAL	240	285	170	211	170	195	217	251	447	289	369	169	-200	-54,2%
HORECA	22	14	10	48	43	38	45	77	99	88	67	57	-10	-14,9%
REPARATIE VAN COMPUTERS EN CONSUMENTENARTIKELEN	0	0	0	0	2	0	2	0	0	0	0	0	0	0
OVERIGE PERSOONLIJKE DIENSTEN	25	1	2	4	4	6	8	4	21	8	10	8	-2	-20,0%
BOUW	56	7	42	59	32	42	48	58	137	77	57	31	-26	-45,6%
TRANSPORT	2	170	4	0	10	2	17	0	2	11	26	2	-24	-92,3%
KLEINHANDEL	69	17	5	22	43	48	21	20	44	38	39	3	-36	-92,3%
GROOTHANDEL	4	9	36	14	0	4	13	4	6	4	22	0	-22	-100,0%
HANDELSBEMIDDELING	2	0	1	0	4	2	0	2	2	0	15	6	-9	-60,0%
GARAGEHOUDERS & AANVERWANTE SECTOREN	14	12	4	6	4	9	9	0	4	9	10	26	16	160,0%
DIENSTVERLENING AAN BEDRIJVEN	0	11	7	3	12	9	8	0	71	3	40	25	-15	-37,5%
VERZEKERINGEN EN VERMOGENSBEHEER	0	0	0	0	0	0	0	0	0	0	0	0	0	0
SPORT & RECREATIE	3	0	3	0	0	0	2	0	0	1	2	0	-2	-100,0%
IMMO	2	2	0	12	0	4	2	1	0	0	0	0	0	0
LAND- en BOSBOUW	14	0	2	10	1	7	6	4	2	8	32	2	-30	-93,8%
VISSERIJ en AQUACULTUUR	0	0	0	0	0	1	0	0	0	0	0	0	0	0
VOEDINGSINDUSTRIE en VOEDINGSNUTVERHEID	2	0	0	0	2	4	2	6	44	0	2	0	-2	-100,0%
TEXTIEL en LEDERINDUSTRIE	0	0	0	0	0	0	0	0	0	0	0	0	0	0
HOUTINDUSTRIE	1	0	0	21	4	3	11	0	0	5	0	2	2	0
PAPIERINDUSTRIE	0	0	0	0	0	0	0	0	0	0	0	0	0	0
DRUKKERIJEN, UITGEVERIJEN en MEDIA	0	0	2	0	0	0	4	0	0	0	0	0	0	0
CHEMISCHE & KUNSTSTOFINDUSTRIE	0	42	0	0	1	0	0	2	0	0	0	0	0	0
BOUWMATERIALENINDUSTRIE	0	0	0	0	0	0	0	5	0	0	2	0	-2	-100,0%
METAALINDUSTRIE	22	0	0	0	4	5	0	7	11	33	0	0	0	0
ELEKTROTECHNIEK, ELEKTRONICA & COMPUTERS	0	0	16	0	0	0	5	0	0	0	0	0	0	0
MACHINEBOUW	0	0	0	0	0	0	0	0	0	0	0	0	0	0
BOUW VAN VERVOERSTUIGEN EN COMPONENTEN	0	0	0	0	0	0	0	0	0	0	0	0	0	0
MEUBELINDUSTRIE	0	0	0	5	0	0	12	0	2	0	0	0	0	0
ANDERE INDUSTRIE	0	0	0	7	0	0	0	0	0	0	0	0	0	0
REPARATIE EN ONDERHOUD	0	0	0	0	0	0	0	30	0	0	0	0	0	0
ENERGIEPRODUCTIE	0	0	0	0	0	0	0	0	0	0	0	0	0	0
WATER- EN AFVALBEHANDELING, SANERING	0	0	0	0	0	0	0	0	0	0	0	0	0	0
VRIJE BEROEPEN (TOTAAL)	2	0	1	0	2	1	2	6	0	0	0	0	0	0
Medische beroepen	0	0	0	0	0	0	2	0	0	0	0	0	0	0
Juridische beroepen	0	0	0	0	0	0	0	0	0	0	0	0	0	0
Economische beroepen	2	0	0	0	2	1	0	0	0	0	0	0	0	0
Bouwtechnische beroepen	0	0	1	0	0	0	0	6	0	0	0	0	0	0
OVERHEID & ONDERWIJS	0	0	0	0	0	0	0	0	2	0	0	0	0	0
VERENIGINGEN (vakverenigingen, religieuze organisaties...)	0	0	0	0	0	0	0	0	0	0	0	0	0	0
ANDERE	0	0	0	0	2	0	0	0	0	2	8	2	-6	-75,0%
ONVOLDOENDE GESPECIFIEERD (NACE KLEINER DAN 5 DIGITS)	0	0	0	0	0	0	0	0	0	0	0	0	0	0
ONBEKENDE ACTIVITEIT (GEEN NACE CODE)	0	0	35	0	0	10	0	25	0	2	37	5	-32	-86,5%

Bedrijven met het grootste banenverlies (top 50)

TOP 50	NAAM BEDRIJF	DATUM	PC	GEMEENTE	VERLOREN JOBS
1	TRUVO BELGIUM	29/6/2016	2600	BERCHEM (ANTWERPEN)	540
2	ALL EVENTS	02/5/2016	4121	NEUVILLE-EN-CONDROZ	241
3	DOD	01/7/2016	1210	SINT-JOOST-TEN-NODE	229
4	MS MODE BELGIE	16/9/2016	1932	SINT-STEVENSWOLUWE	218
5	DIENSTENBEDRIJF ZUID-WEST	29/2/2016	1300	WAVRE	179
6	PROMOMED	20/10/2016	5380	FERNELMONT	157
7	OPTIMA BANK - OPTIMA BANQUE	15/6/2016	9000	GENT	150
8	RAAMFABRIEK Vlieghe	04/4/2016	8500	KORTRIJK	131
9	VLM AIRLINES	22/6/2016	2100	DEURNE (ANTWERPEN)	127
10	ENGINEERING STEEL BELGIUM	27/4/2016	4100	SERAING	122
11	IMTECH TRAFFIC & INFRA	01/2/2016	9031	DRONGEN	105
12	BOUWCENTRALE MODERN	12/1/2016	9900	EKKLO	97
13	MICROFIBRES EUROPE	16/3/2016	9270	LAARNE	83
14	BISCUITS BOFIN	27/6/2016	2580	PUTTE	82
15	PROJECTWISE	22/3/2016	1831	DIEGEM	79
15	WELDIMO	11/10/2016	3960	BREE	79
17	INTER PLUS BATIR	30/5/2016	6040	JUMET (CHARLEROI)	75
17	Z & Z CONSTRUCT	16/2/2016	9999	0	75
17	CHAMPIGNONCULTUUR JAGERSBORG	17/3/2016	3680	MAASEIK	75
17	AUXILIUM SERVICES	02/5/2016	1050	ELSENE	75
21	MODIWEL	11/10/2016	3690	ZUTENDAAL	73
22	ALC TOURNAI	04/10/2016	7500	TOURNAI	71
23	TISSAGE DE KALKEN	05/7/2016	9270	LAARNE	63
24	P.P.Z.	30/5/2016	8540	DEERLIJK	62
24	WASTE OIL SERVICES	14/1/2016	7334	SAINT-GHISLAIN	62
26	UNIFIED MARKETING GROUP	18/10/2016	9880	AAL TER	58
27	BAB CONSTRUCTION	24/10/2016	1190	VORST	57
28	SUNNYLAND DISTRIBUTION	21/6/2016	2300	TURNHOUT	56
28	PETILLION	03/5/2016	8900	IEPER	56
30	BE-SERVICES	09/5/2016	4031	ANGLEUR	55
31	ARO	10/6/2016	2390	MALLE	53
32	PRIMERO	24/6/2016	9080	LOCHRISTI	51
33	MEFIL	30/3/2016	3680	MAASEIK	46
34	INALCO	12/1/2016	9160	LOKEREN	44
35	SD R & L	06/6/2016	1190	VORST	43
35	TUINEN DESCAMPS	08/7/2016	8510	KORTRIJK	43
37	GATEWAY	07/4/2016	3550	HEUSDEN-ZOLDER	42
38	CREATION PROJECTS	23/8/2016	1030	SCHAARBEEK	40
38	BERNARD LANGERAET	24/10/2016	8755	RUISELEDE	40
38	WASSERIJ-WERKKLEDIJ MODERNA	25/2/2016	9500	GERAARDSBERGEN	40
41	SOCIETE DE DISTRIBUTION DU LIVRE CARAVELLE	20/9/2016	1130	BRUSSEL	38
42	ADRIA CLEANING	11/2/2016	3061	LEEFDAAL	37
43	BRIOTHERM	07/6/2016	2550	KONTICH	36
44	ETOILE	06/6/2016	1030	SCHAARBEEK	35
44	B.S	29/2/2016	1000	BRUSSEL	35
44	BRANCH 4	22/8/2016	1070	ANDERLECHT	35
44	FILIPO	26/4/2016	9000	GENT	35
44	MULTI JET CLEAN	29/7/2016	1000	BRUSSEL	35
44	HERMANS CAROLINE	17/3/2016	9000	GENT	35
44	OLIVA-MORILLA TERESA EP.PETRALIA	19/9/2016	7120	ESTINNES	35

Opm.: potentieel verloren jobs worden berekend op basis van de laatst gepubliceerde jaarrekening of RSZ-gegevens van de failliete entiteit.

Over Graydon

Het handelsinformatiekantoor Graydon Belgium nv is in Berchem gevestigd en vormt een ploeg van 100 medewerkers. Dankzij een dagelijkse gedetailleerde opvolging houdt het bedrijf een reusachtige databank up-to-date, gevoed met gegevens over alle in België gevestigde bedrijven, inclusief eenmanszaken en andere economische entiteiten.

Hiermee ontwikkelt Graydon Belgium nv modellen die zowel risico's als groeikansen van ondernemingen tot uitdrukking brengen. Zo rapporteert de studiedienst van Graydon Belgium nv macro-economische tendensen en onderhoudt het bedrijf intensieve banden met diverse officiële instanties.

Graydon Belgium nv richt zich vooral op het bedrijfsleven. Dankzij de databank kent elke geïnteresseerde de evoluties binnen elk individueel bedrijf. We bieden analyse-instrumenten aan die de rentabiliteit van zowel marketing- als verkoopstructuren actief ondersteunen. Graydon Belgium nv tekent voor de inbouw van beslissingssystemen op maat waarmee men de juiste zakenrelaties opspoort, accepteert en opvolgt.

Contact algemeen: 03 280 88 00- info@graydon.be