

# STUDIE

## Faillissementen

1 december 2016

Maand november sluit af met stijging  
van 3,69%

In Brussel een stijging van 25,17%.



Overname en gebruik van dit onderzoek wordt aangemoedigd bronvermelding "Graydon Belgium". Deze brochure is louter ter informatie opgesteld. De gegevens zijn ontwikkeld en verwerkt op basis van de Graydon-databanken. Uitgever, informatieverstrekker noch auteurs kunnen aansprakelijk gesteld worden voor mogelijke onnauwkeurigheden. De uiteindelijke interpretatie van de gegevens is voor rekening van de lezer.

**Gelieve als bron 'Graydon Belgium' te vermelden**

**Graydon Belgium nv**  
Uitbreidingstraat 84-b1  
2600 Berchem

Contact: Eric Van den Broele  
Tel.: 03 280 88 55  
[www.graydon.be](http://www.graydon.be)

## Inhoudsopgave

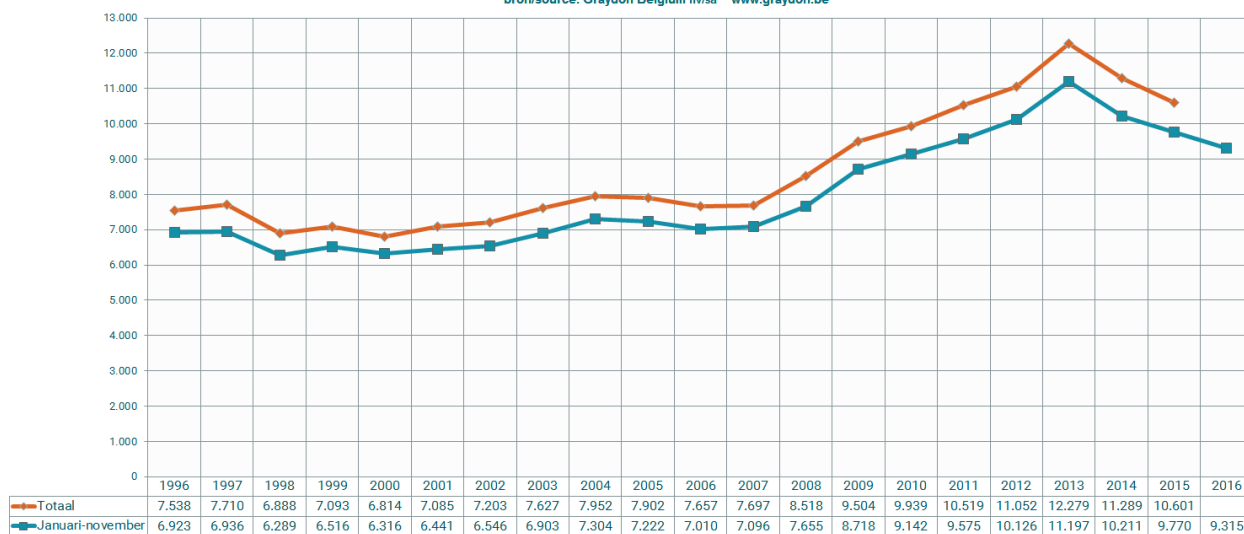
Samenvatting .....	5
Geografische tendensen .....	8
Evolutie op regionaal niveau .....	8
Evolutie op provinciaal niveau .....	10
Evolutie op arrondissementsniveau .....	12
Evolutie faillissementen per rechtsvorm .....	14
Evolutie faillissementen per leeftijd .....	16
Sectorale tendensen.....	19
Tendensen binnen de hoofdsectoren: ruwe opdeling .....	19
Tendensen binnen de sectoren: fijne opdeling (nace 5 digits) op federaal niveau .....	20
Faillissementen en potentieel banenverlies.....	21
Algemene cijfers en evoluties m.b.t. faillissementen en banenverlies.....	21
Bedrijven met het grootste banenverlies (top 50).....	23
Regionale cijfers: faillissementen en jobverlies per sector .....	24
Over Graydon.....	53

## Samenvatting

**GRAYDON**  
open in business

**Évolution des faillissements sur base annuelle et pour la période: Janvier-novembre**  
**Evolution des faillissements sur base annuelle et pour la période: Janvier-novembre**

bron/source: Graydon Belgium nv/sa www.graydon.be



Afgelopen **maand november** telde ons land 899 faillissementsuitspraken. Dat zijn er 32 meer (+3,69%) dan in november 2015, maar nog steeds beduidend minder dan in de crisis-topjaren 2012 (966) en 2013 (957).

We zien voor de novembermaand een belangrijke stijging binnen het Brusselse gewest (+25,17% in vergelijking met november 2015). De tendens die we sedert begin september in Brussel waarnemen krijgt dus bevestiging: nadat ter zake in Brussel tot en met augustus een relatieve rust heerste noteren we sedert september systematisch een belangrijke stijging van het aantal faillissementen.

De tendens die we sedert begin dit jaar en in Vlaanderen noteren wordt eveneens versterkt (+14,54% in november), terwijl in het Waalse gewest het aantal faillissementen ten opzichte van november 2015 daalt (-29,67%).

We zien met betrekking tot afgelopen novembermaand en nog steeds in vergelijking met november 2015 belangrijke stijgingen van het aantal faillissementen in de provincies Antwerpen (+30,56%), Oost-Vlaanderen (+28,4%) en Limburg (+17,31%). In West-Vlaanderen echter noteren we voor de novembermaand een daling met -27,17%.

Bekijken we de **periode januari-november** in cumul dan tellen we nu op federaal niveau 9.315 bedrijven die de boeken neerlegden: 455 minder (-4,66%) dan over dezelfde periode verleden jaar.

Over diezelfde periode zien we enkel een stijging van het aantal faillissementen binnen het Vlaamse gewest waar we 4.997 failliete bedrijven tellen (+2,31%) terwijl zowel in Brussel (-8,31%) als in Wallonië (-14,82%) nog steeds sprake is van een daling.

Op provinciaal niveau noteren we over de periode januari-november enkel stijgingen van het aantal faillissementen in Oost-Vlaanderen (+15,57%), Antwerpen (+4,25%) en Vlaams-Brabant (+1,82%).

Bekijken we de gefailleerde bedrijven **op niveau van rechtsvorm**, dan valt op dat enkel het aandeel van bedrijven met een minder klassieke rechtsvorm, zowel in absolute cijfers als in percentage, stijgen. Zo gingen er van januari tot november met 1.267 bedrijven nooit eerder méér bedrijven over de kop die *geen* NV's, BVBA's, CV's of Eenmanszaken zijn. Dit tegen 1.143 verleden jaar (of 11,7% van het totaal aantal faillissementen over de periode jan-nov 2015 tegen 13,6% over diezelfde periode in 2016).

Daarnaast zien we een verdere **stijging van het aandeel bedrijven dat pas op oudere leeftijd faillieert**. Zo is op federaal niveau 14,13% van de bedrijven dat failliet gaat (periode januari-november 2016) ouder dan 25 jaar, tegen 13,66% over dezelfde periode verleden jaar. Voor 2010 lag die verhouding nog onder de 9%. Hoewel deze tendens in de drie regio's licht stijgend is zien we vooral in Vlaanderen een belangrijke evolutie ter zake: 17,48% van de sinds januari failliet verklaarde ondernemingen is er ouder dan 25 jaar tegen 12,29% in Wallonië en 7,49% in Brussel.

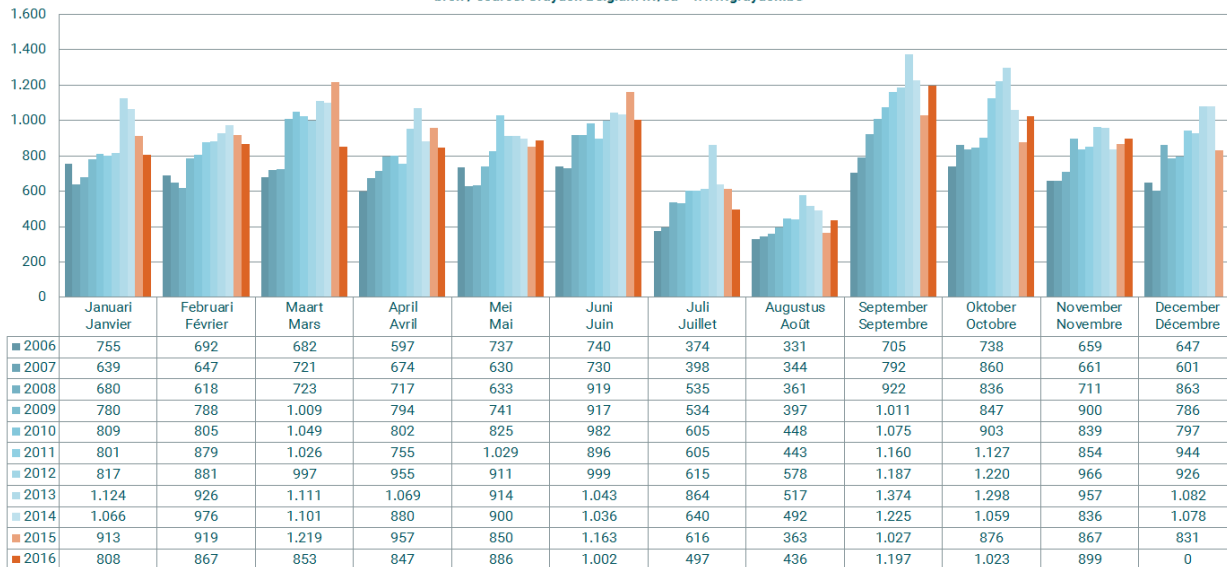
Sectoraal zien we over de periode januari-november enkel een **belangwekkende stijging van het aantal faillissementen binnen de horeca**. Hier gingen de eerste elf maanden van dit jaar 1.844 bedrijven over de kop: 110 méér dan over dezelfde periode verleden jaar (+6,3%). Over de eerste elf maanden van dit jaar staat de horeca nu voor 19,8% van alle faillissementsuitspraken in dit land tegen 17,75% over dezelfde periode 2015 en 17,68% in 2014.

In vergelijking met dezelfde periode verleden jaar zien we met betrekking tot de periode januari-november een stijging van het aantal horecafaillissementen in het Brusselse gewest met +15,3%, in Vlaanderen met 11,8%, terwijl we in Wallonië ter zake een daling noteren met -8,2%. We noteren de grootste stijgingen, met een absoluut record voor de periode januari-november, van het aantal failliete horecazaken binnen de provincie West-Vlaanderen (211 of 40,8%). Opvallend hierbij is dat we vanaf april jongstleden vooral stijgingen noteerden in west-Vlaanderen en in mindere mate in Antwerpen. Pas vanaf september zien we een gelijkaardige evolutie binnen het Brusselse gewest.

Omgekeerd zien we **belangrijke dalingen binnen de bouwnijverheid** (-178 of -10%), de zakelijke dienstverlening (-92 of -9%) en de transportsector (-52 of -12,8%)

## Evolutie van het aantal faillissementen per maand Évolution du nombre de faillites par mois

bron / source: Graydon Belgium nv/sa [www.graydon.be](http://www.graydon.be)



## Geografische tendensen

(\*) Wie de regionale aantallen optelt komt niet exact op het nationale aantal. Dit omdat voor een beperkt aantal bedrijven dat failliet werd verklaard de maatschappelijke zetel niet kan worden bepaald, veelal omdat die zich in het buitenland bevindt terwijl het failliete bedrijf wel degelijk haar activiteit op ons grondgebied uitoefent.

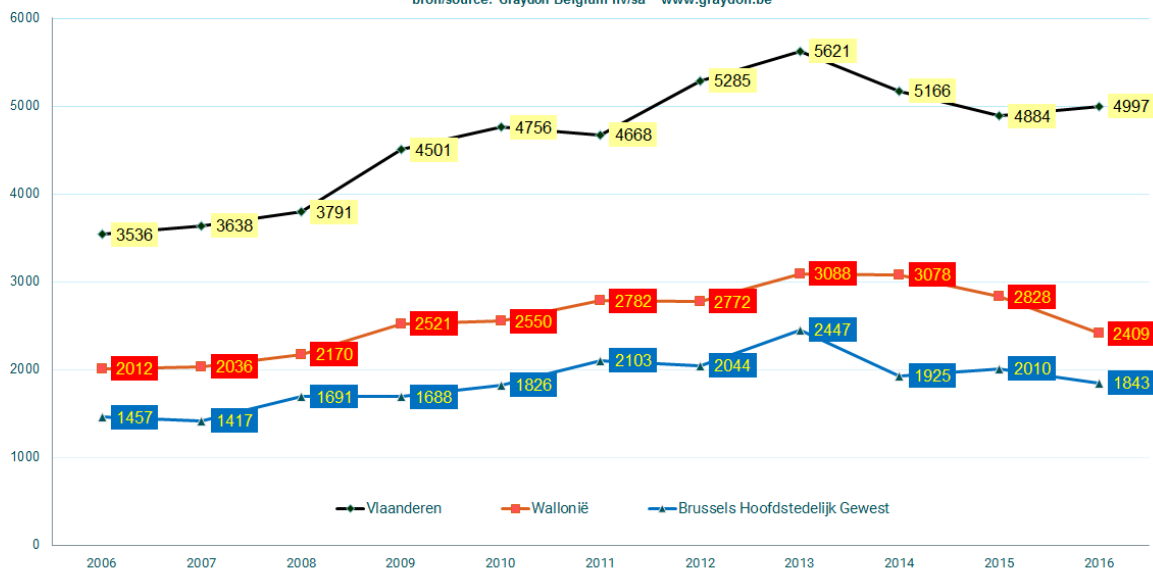
(\*\*) Omwille van de herschikking van de gerechtelijke arrondissementen binnen het Brusselse gewest enerzijds en Halle-Vilvoorde anderzijds, worden de statistieken met betrekking tot deze gebieden afzonderlijk weergegeven.

De bekomen waarden binnen Halle-Vilvoorde zijn aan de provincie Vlaams-Brabant en aan het Vlaamse Gewest gekoppeld. Met betrekking tot de evoluties binnen het gerechtelijk arrondissement Brussel (m.a.w. inclusief Halle-Vilvoorde) dient dus de som gemaakt van de waarden binnen het Brusselse Gewest met de resultaten bekomen voor Halle-Vilvoorde.

### Evolutie op regionaal niveau

#### Aantal faillissementen per gewest: Januari-november Évolution des faillites dans les régions: Janvier-novembre

bron/source: Graydon Belgium nv/sa www.graydon.be



Over de periode januari-november zien we enkel een stijging van het aantal faillissementen binnen het Vlaamse gewest waar we 4.997 failliete bedrijven tellen (+2,31%) terwijl zowel in Brussel (-8,31%) als in Wallonië (-14,82%) nog steeds sprake is van een daling.

We zien voor de novembermaand een belangrijke stijging binnen het Brusselse gewest (+25,17% in vergelijking met november 2015). De tendens die we dus sedert begin september in Brussel waarnemen krijgt dus bevestiging: nadat ter zake in Brussel tot en met augustus een relatieve rust heerste noteren we sedert september systematisch en maand na maand een belangrijke stijging van het aantal faillissementen.



De stijgende tendens die we sedert begin dit jaar en in Vlaanderen noteren wordt in november eveneens versterkt (+14,54% in november), terwijl in het Waalse gewest het aantal faillissementen ten opzichte van november 2015 daalt (-29,67%).

## Evolutie op provinciaal niveau

Januari tot november 2016

GRAYDON  
open in business

### Evolutie faillissementen per provincie: Januari-november Évolution des faillites par province: Janvier-novembre

bron / source: Graydon Belgium nv/sa www.graydon.be



GRAYDON open in business	2005	2006	2007	2008	2009	2010	2011	2012	2013	2014	2015	2016	versus 2015	% versus 2015
<b>Overzicht faillissementen provincies en gewesten</b> Periode: Januari-november														
<b>PROVINCIES</b>														
West-Vlaanderen	624	562	599	631	794	736	747	805	913	925	800	<b>782</b>	-18	-2,25%
Oost-Vlaanderen	784	727	790	865	923	1002	967	1151	1215	1001	970	<b>1121</b>	151	15,57%
Antwerpen	1458	1360	1450	1409	1717	1857	1727	1982	2080	1947	1816	<b>1895</b>	79	4,35%
Limburg	416	456	415	443	524	639	679	721	811	732	744	<b>636</b>	-108	-14,52%
Vlaams-Brabant (incl. H-V)	445	431	384	443	543	522	548	626	602	561	554	<b>563</b>	9	1,62%
Waals-Brabant	308	247	257	259	315	312	338	371	409	383	357	<b>312</b>	-45	-12,61%
Henegouwen	698	649	752	823	959	928	1024	991	1066	1083	966	<b>763</b>	-203	-21,01%
Luik	743	685	644	711	799	837	880	933	1069	1028	972	<b>858</b>	-114	-11,73%
Luxemburg	126	123	108	102	110	133	145	128	181	159	149	<b>126</b>	-23	-15,44%
Namen	273	308	275	275	338	340	395	349	363	425	384	<b>350</b>	-34	-8,85%
<b>TOTAAL PROVINCIES</b>	<b>5875</b>	<b>5548</b>	<b>5674</b>	<b>5961</b>	<b>7022</b>	<b>7306</b>	<b>7450</b>	<b>8057</b>	<b>8709</b>	<b>8244</b>	<b>7712</b>	<b>7406</b>	-306	-3,97%
<b>GEWESTEN</b>														
Vlaanderen	3727	3536	3638	3791	4501	4756	4668	5285	5621	5166	4884	<b>4997</b>	113	2,31%
Wallonië	2148	2012	2036	2170	2521	2550	2782	2772	3088	3078	2828	<b>2409</b>	-419	-14,82%
Brussels Hoofdstedelijk Gewest	1346	1457	1417	1691	1688	1826	2103	2044	2447	1925	2010	<b>1843</b>	-167	-8,31%
<b>TOTAAL GEWESTEN</b>	<b>7221</b>	<b>7005</b>	<b>7091</b>	<b>7652</b>	<b>8710</b>	<b>9132</b>	<b>9553</b>	<b>10101</b>	<b>11156</b>	<b>10169</b>	<b>9722</b>	<b>9249</b>	-473	-4,87%
<b>Buitenlands of zonder gekend adres in België</b>	1	5	5	3	8	10	22	25	41	42	48	<b>66</b>	18	37,50%
<b>TOTAAL</b>	<b>7222</b>	<b>7010</b>	<b>7096</b>	<b>7655</b>	<b>8718</b>	<b>9142</b>	<b>9575</b>	<b>10126</b>	<b>11197</b>	<b>10211</b>	<b>9770</b>	<b>9315</b>	-455	-4,66%

## Maand november

We zien met betrekking tot afgelopen novembermaand, in vergelijking met november 2015 belangrijke stijgingen van het aantal faillissementen in de provincies Antwerpen (+30,56%), Oost-Vlaanderen (+28,4%) en Limburg (+17,31%). In West-Vlaanderen echter noteren we voor de novembermaand een daling met -27,17%.

GRAYDON open in business Overzicht faillissementen November 2016	2005	2006	2007	2008	2009	2010	2011	2012	2013	2014	2015	2016	versus 2015	% versus 2015
<b>PROVINCIES</b>														
West-Vlaanderen	47	62	43	56	77	54	66	80	82	80	92	<b>67</b>	-25	-27,17%
Oost-Vlaanderen	63	68	82	81	82	87	85	115	100	63	81	<b>104</b>	23	28,40%
Antwerpen	138	157	132	132	194	166	162	221	199	170	180	<b>235</b>	55	30,56%
Limburg	38	40	36	48	49	54	41	68	62	65	52	<b>61</b>	9	17,31%
Vlaams-Brabant (incl. H-V)	34	34	42	34	60	45	47	52	67	43	42	<b>45</b>	3	7,14%
Waals-Brabant	32	12	17	31	24	26	32	32	38	32	31	<b>24</b>	-7	-22,58%
Henegouwen	62	41	81	75	101	104	64	78	92	78	84	<b>57</b>	-27	-32,14%
Luik	60	60	69	77	68	70	75	94	85	67	122	<b>75</b>	-47	-38,52%
Luxemburg	7	15	14	8	9	11	10	15	16	13	8	<b>10</b>	2	25,00%
Namen	24	43	26	18	25	29	39	31	39	41	28	<b>26</b>	-2	-7,14%
<b>TOTAAL PROVINCIES</b>	<b>505</b>	<b>532</b>	<b>542</b>	<b>560</b>	<b>689</b>	<b>646</b>	<b>621</b>	<b>786</b>	<b>780</b>	<b>652</b>	<b>720</b>	<b>704</b>	-16	-2,22%
<b>GEWESTEN</b>														
Vlaanderen	320	361	335	351	462	406	401	536	510	421	447	<b>512</b>	65	14,54%
Wallonië	185	171	207	209	227	240	220	250	270	231	273	<b>192</b>	-81	-29,67%
Brussels Hoofdstedelijk Gewest	103	126	118	150	210	191	230	178	171	181	147	<b>184</b>	37	25,17%
<b>TOTAAL GEWESTEN</b>	<b>608</b>	<b>658</b>	<b>660</b>	<b>710</b>	<b>899</b>	<b>837</b>	<b>851</b>	<b>964</b>	<b>951</b>	<b>833</b>	<b>867</b>	<b>888</b>	21	2,42%
Buitenlands of zonder gekend adres in België	0	1	1	1	1	2	3	2	6	3	0	<b>11</b>	11	
<b>TOTAAL</b>	<b>608</b>	<b>659</b>	<b>661</b>	<b>711</b>	<b>900</b>	<b>839</b>	<b>854</b>	<b>966</b>	<b>957</b>	<b>836</b>	<b>867</b>	<b>899</b>	32	3,69%

## Evolutie op arrondissementsniveau

(\*\*) Omwille van de vele vragen met betrekking tot de evoluties binnen het Brusselse gewest enerzijds en Halle-Vilvoorde anderzijds, worden de statistieken met betrekking tot deze gebieden afzonderlijk weergegeven. De bekomen waarden binnen Halle-Vilvoorde zijn aan de provincie Vlaams-Brabant en aan het Vlaamse Gewest gekoppeld. Met betrekking tot de evoluties binnen het gerechtelijk arrondissement Brussel (m.a.w. inclusief Halle-Vilvoorde) dient dus de som gemaakt van de waarden binnen het Brusselse Gewest met de resultaten bekomen voor Halle-Vilvoorde.

### Evolutie januari tot november 2016

GRAYDON open in business Overzicht faillissementen Periode: Januari-november	2005	2006	2007	2008	2009	2010	2011	2012	2013	2014	2015	2016	% versus 2015
<b>Brussel Hoofdstad (excl. H-V)</b>													
BRUSSEL	1346	1457	1417	1691	1688	1826	2103	2044	2447	1925	2010	1843	-8,31%
<b>TOTAAL</b>	<b>1346</b>	<b>1457</b>	<b>1417</b>	<b>1691</b>	<b>1688</b>	<b>1826</b>	<b>2103</b>	<b>2044</b>	<b>2447</b>	<b>1925</b>	<b>2010</b>	<b>1843</b>	<b>-8,31%</b>
<b>Vlaams-Brabant (incl. H-V)</b>													
LEUVEN	223	204	155	165	251	222	267	297	293	283	261	285	9,20%
HALLE-VILVOORDE	222	227	229	278	292	300	281	329	309	278	293	278	-5,12%
<b>TOTAAL</b>	<b>445</b>	<b>431</b>	<b>384</b>	<b>443</b>	<b>543</b>	<b>522</b>	<b>548</b>	<b>626</b>	<b>602</b>	<b>561</b>	<b>554</b>	<b>563</b>	<b>1,62%</b>
<b>Waals-Brabant</b>													
NIJVEL	308	247	257	259	315	312	338	371	409	383	357	312	-12,61%
<b>TOTAAL</b>	<b>308</b>	<b>247</b>	<b>257</b>	<b>259</b>	<b>315</b>	<b>312</b>	<b>338</b>	<b>371</b>	<b>409</b>	<b>383</b>	<b>357</b>	<b>312</b>	<b>-12,61%</b>
<b>Antwerpen</b>													
ANTWERPEN	1021	974	1021	983	1212	1337	1186	1382	1397	1348	1230	1322	7,48%
MECHELEN	167	153	181	152	191	184	175	247	219	244	220	195	-11,36%
TURNHOUT	270	233	248	274	314	336	366	353	464	355	366	378	3,28%
<b>TOTAAL</b>	<b>1458</b>	<b>1360</b>	<b>1450</b>	<b>1409</b>	<b>1717</b>	<b>1857</b>	<b>1727</b>	<b>1982</b>	<b>2080</b>	<b>1947</b>	<b>1816</b>	<b>1895</b>	<b>4,35%</b>
<b>West-Vlaanderen</b>													
BRUGGE	175	174	175	194	229	218	222	229	274	255	258	233	-9,69%
IEPER	38	26	38	34	53	46	44	56	57	59	41	52	26,83%
KORTRIJK	240	233	218	210	300	275	268	304	323	362	281	281	0,00%
OOSTENDE	113	70	113	125	136	119	135	149	141	182	161	143	-11,18%
VEURNE	58	59	55	68	76	78	78	67	118	67	59	73	23,73%
<b>TOTAAL</b>	<b>624</b>	<b>562</b>	<b>599</b>	<b>631</b>	<b>794</b>	<b>736</b>	<b>747</b>	<b>805</b>	<b>913</b>	<b>925</b>	<b>800</b>	<b>782</b>	<b>-2,25%</b>
<b>Oost-Vlaanderen</b>													
AALST	85	89	104	108	146	138	125	184	154	159	136	108	-20,59%
DENDERMONDE	117	89	108	101	128	137	166	173	174	135	104	134	28,85%
GENT	372	348	342	402	377	435	380	447	510	412	462	542	17,32%
OUDENAARDE	72	73	88	87	81	97	94	107	118	115	89	133	49,44%
SINT-NIKLAAS	138	128	148	167	191	195	202	240	259	180	179	204	13,97%
<b>TOTAAL</b>	<b>784</b>	<b>727</b>	<b>790</b>	<b>865</b>	<b>923</b>	<b>1002</b>	<b>967</b>	<b>1151</b>	<b>1215</b>	<b>1001</b>	<b>970</b>	<b>1121</b>	<b>15,57%</b>
<b>Limburg</b>													
HASSELT	254	242	243	244	286	324	376	401	456	408	411	337	-18,00%
TONGEREN	162	214	172	199	238	315	303	320	355	324	333	299	-10,21%
<b>TOTAAL</b>	<b>416</b>	<b>456</b>	<b>415</b>	<b>443</b>	<b>524</b>	<b>639</b>	<b>679</b>	<b>721</b>	<b>811</b>	<b>732</b>	<b>744</b>	<b>636</b>	<b>-14,52%</b>
<b>Henegouwen</b>													
CHARLEROI	308	270	335	344	444	378	449	406	497	455	367	300	-18,26%
BERGEN	219	212	236	285	292	319	300	352	327	351	351	281	-19,94%
DOORNIK	171	167	181	194	229	231	275	233	242	277	248	182	-26,61%
<b>TOTAAL</b>	<b>698</b>	<b>649</b>	<b>752</b>	<b>823</b>	<b>959</b>	<b>928</b>	<b>1024</b>	<b>991</b>	<b>1066</b>	<b>1083</b>	<b>966</b>	<b>763</b>	<b>-21,01%</b>
<b>Luijk</b>													
HOEI	78	71	82	72	77	90	109	95	135	122	101	109	7,92%
LUIK	487	460	408	476	518	537	588	657	720	702	668	586	-12,28%
VERVIERS	139	120	129	127	161	171	148	145	186	165	161	144	-10,56%
EUPEN	39	34	25	36	43	39	35	36	28	39	42	19	-54,76%
<b>TOTAAL</b>	<b>743</b>	<b>685</b>	<b>644</b>	<b>711</b>	<b>799</b>	<b>837</b>	<b>880</b>	<b>933</b>	<b>1069</b>	<b>1028</b>	<b>972</b>	<b>858</b>	<b>-11,73%</b>
<b>Luxemburg</b>													
AARLEN	43	44	36	30	42	54	50	54	59	58	57	43	-24,56%
MARCHE-EN-FAMENNE	52	46	36	33	38	44	44	33	71	61	46	45	-2,17%
NEUFCHATEAU	31	33	36	39	30	35	51	41	51	40	46	38	-17,39%
<b>TOTAAL</b>	<b>126</b>	<b>123</b>	<b>108</b>	<b>102</b>	<b>110</b>	<b>133</b>	<b>145</b>	<b>128</b>	<b>181</b>	<b>159</b>	<b>149</b>	<b>126</b>	<b>-15,44%</b>
<b>Namen</b>													
DINANT	112	98	94	106	129	121	151	123	135	131	136	117	-13,97%
NAMEN	161	210	181	169	209	219	244	226	228	294	248	233	-6,05%
<b>TOTAAL</b>	<b>273</b>	<b>308</b>	<b>275</b>	<b>275</b>	<b>338</b>	<b>340</b>	<b>395</b>	<b>349</b>	<b>363</b>	<b>425</b>	<b>384</b>	<b>350</b>	<b>-8,85%</b>

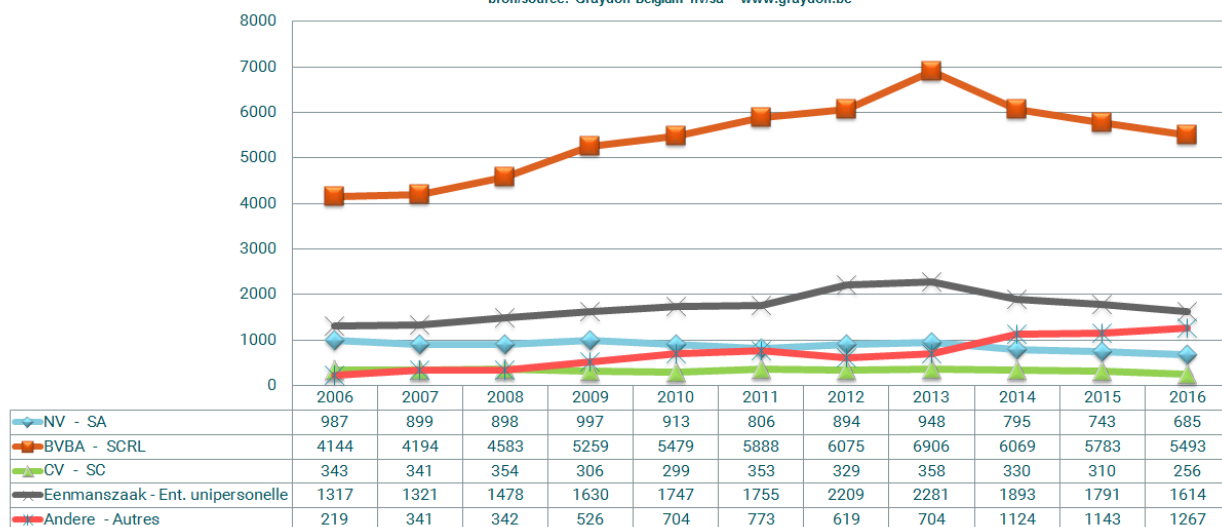
## Maand november

GRAYDON open in business Overzicht faillissementen November 2016	2005	2006	2007	2008	2009	2010	2011	2012	2013	2014	2015	2016	dif.	%
<b>Brussel Hoofdstad</b>														
BRUSSEL	103	126	118	150	210	191	230	178	171	181	147	184	37	25,2%
<b>TOTAAL</b>	<b>103</b>	<b>126</b>	<b>118</b>	<b>150</b>	<b>210</b>	<b>191</b>	<b>230</b>	<b>178</b>	<b>171</b>	<b>181</b>	<b>147</b>	<b>184</b>	<b>37</b>	<b>25,2%</b>
<b>Vlaams-Brabant</b>														
LEUVEN	20	13	13	9	19	17	21	21	29	19	25	17	-8	-32,0%
HALLE-VILVOORDE	14	21	29	25	41	28	26	31	38	24	17	28	11	64,7%
<b>TOTAAL</b>	<b>34</b>	<b>34</b>	<b>42</b>	<b>34</b>	<b>60</b>	<b>45</b>	<b>47</b>	<b>52</b>	<b>67</b>	<b>43</b>	<b>42</b>	<b>45</b>	<b>3</b>	<b>7,1%</b>
<b>Waals-Brabant</b>														
NIJVEL	32	12	17	31	24	26	32	32	38	32	31	24	-7	-22,6%
<b>TOTAAL</b>	<b>32</b>	<b>12</b>	<b>17</b>	<b>31</b>	<b>24</b>	<b>26</b>	<b>32</b>	<b>32</b>	<b>38</b>	<b>32</b>	<b>31</b>	<b>24</b>	<b>-7</b>	<b>-22,6%</b>
<b>Antwerpen</b>														
ANTWERPEN	90	123	104	99	137	110	103	164	142	101	117	165	48	41,0%
MECHELEN	13	13	10	11	18	15	12	29	28	29	35	27	-8	-22,9%
TURNHOUT	35	21	18	22	39	41	47	28	29	40	28	43	15	53,6%
<b>TOTAAL</b>	<b>138</b>	<b>157</b>	<b>132</b>	<b>132</b>	<b>194</b>	<b>166</b>	<b>162</b>	<b>221</b>	<b>199</b>	<b>170</b>	<b>180</b>	<b>235</b>	<b>55</b>	<b>30,6%</b>
<b>West-Vlaanderen</b>														
BRUGGE	9	16	15	17	24	10	22	31	29	24	34	21	-13	-38,2%
IEPER	4	0	4	2	3	3	3	1	5	3	1	4	3	300,0%
KORTRIJK	16	26	19	24	28	21	25	23	21	29	27	20	-7	-25,9%
OOSTENDE	14	14	5	6	17	12	13	16	16	20	26	14	-12	-46,2%
VEURNE	4	6	0	7	5	8	3	9	11	4	4	8	4	100,0%
<b>TOTAAL</b>	<b>47</b>	<b>62</b>	<b>43</b>	<b>56</b>	<b>77</b>	<b>54</b>	<b>66</b>	<b>80</b>	<b>82</b>	<b>80</b>	<b>92</b>	<b>67</b>	<b>-25</b>	<b>-27,2%</b>
<b>Oost-Vlaanderen</b>														
AALST	10	14	9	12	9	12	12	19	16	12	10	10	0	0,0%
DENDERMONDE	7	9	7	9	12	23	12	14	17	15	7	14	7	100,0%
GENT	27	25	35	43	32	26	31	41	38	18	40	49	9	22,5%
OUDENAARDE	6	10	20	8	10	6	10	14	10	11	3	8	5	166,7%
SINT-NIKLAAS	13	10	11	9	19	20	20	27	19	7	21	23	2	9,5%
<b>TOTAAL</b>	<b>63</b>	<b>68</b>	<b>82</b>	<b>81</b>	<b>82</b>	<b>87</b>	<b>85</b>	<b>115</b>	<b>100</b>	<b>63</b>	<b>81</b>	<b>104</b>	<b>23</b>	<b>28,4%</b>
<b>Limburg</b>														
HASSEL	19	23	25	25	26	35	27	43	37	39	29	31	2	6,9%
TONGEREN	19	17	11	23	23	19	14	25	25	26	23	30	7	30,4%
<b>TOTAAL</b>	<b>38</b>	<b>40</b>	<b>36</b>	<b>48</b>	<b>49</b>	<b>54</b>	<b>41</b>	<b>68</b>	<b>62</b>	<b>65</b>	<b>52</b>	<b>61</b>	<b>9</b>	<b>17,3%</b>
<b>Henegouwen</b>														
CHARLEROI	21	14	29	20	40	46	31	35	43	32	35	23	-12	-34,3%
BERGEN	21	15	22	26	33	36	24	34	32	27	36	18	-18	-50,0%
DOORNIK	20	12	30	29	28	22	9	9	17	19	13	16	3	23,1%
<b>TOTAAL</b>	<b>62</b>	<b>41</b>	<b>81</b>	<b>75</b>	<b>101</b>	<b>104</b>	<b>64</b>	<b>78</b>	<b>92</b>	<b>78</b>	<b>84</b>	<b>57</b>	<b>-27</b>	<b>-32,1%</b>
<b>Luik</b>														
HOEI	2	6	10	11	10	9	11	7	9	5	5	6	1	20,0%
LUIK	44	34	48	55	43	48	50	70	51	49	92	56	-36	-39,1%
VERVIERS	9	11	11	8	10	11	12	13	19	13	17	13	-4	-23,5%
EUPEN	5	9	0	3	5	2	2	4	6	0	8	0	-8	-100,0%
<b>TOTAAL</b>	<b>60</b>	<b>60</b>	<b>69</b>	<b>77</b>	<b>68</b>	<b>70</b>	<b>75</b>	<b>94</b>	<b>85</b>	<b>67</b>	<b>122</b>	<b>75</b>	<b>-47</b>	<b>-38,5%</b>
<b>Luxemburg</b>														
AARLEN	4	8	6	2	2	6	1	9	3	5	6	4	-2	-33,3%
MARCHE-EN-FAMENNE	2	5	4	5	4	3	5	2	6	4	1	3	2	200,0%
NEUFCHATEAU	1	2	4	1	3	2	4	4	7	4	1	3	2	200,0%
<b>TOTAAL</b>	<b>7</b>	<b>15</b>	<b>14</b>	<b>8</b>	<b>9</b>	<b>11</b>	<b>10</b>	<b>15</b>	<b>16</b>	<b>13</b>	<b>8</b>	<b>10</b>	<b>2</b>	<b>25,0%</b>
<b>Namen</b>														
DINANT	12	13	6	9	9	7	19	10	15	10	10	7	-3	-30,0%
NAMEN	12	30	20	9	16	22	20	21	24	31	18	19	1	5,6%
<b>TOTAAL</b>	<b>24</b>	<b>43</b>	<b>26</b>	<b>18</b>	<b>25</b>	<b>29</b>	<b>39</b>	<b>31</b>	<b>39</b>	<b>41</b>	<b>28</b>	<b>26</b>	<b>-2</b>	<b>-7,1%</b>

## Evolutie faillissementen per rechtsvorm

### Evolutie faillissementen volgens rechtsvorm: Januari-november Evolution des faillites selon forme juridique: Janvier-novembre

bron/source: Graydon Belgium nv/sa www.graydon.be

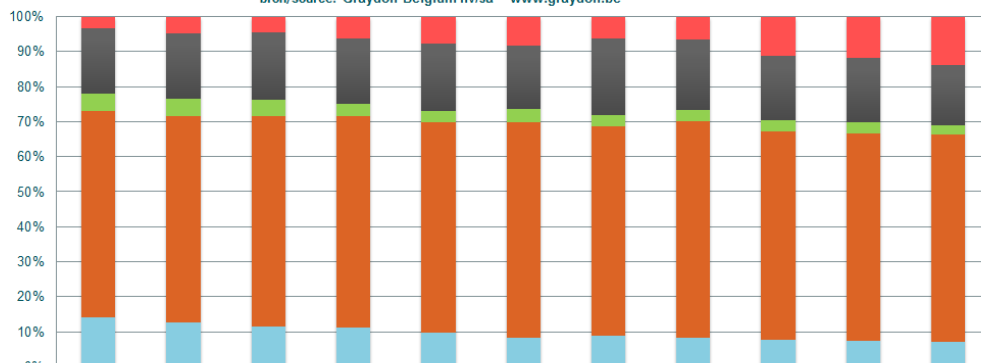


Bekijken we de gefailleerde bedrijven op niveau van rechtsvorm, dan zien we enkel het aandeel van bedrijven, met een minder klassieke rechtsvorm, zowel in absolute cijfers als in percentage, stijgen. Zo gingen er van januari tot november met 1.267 bedrijven nooit eerder méér bedrijven over de kop die geen NV's, BVBA's, CV's of Eenmanszaken zijn tegen 1.143 verleden jaar (of 11,7% van het totaal aantal faillissementen over de periode januari november 2015 tegen 13,6% over diezelfde periode in 2016).

Onder deze minder courante rechtsvormen tellen we over de periode januari november onder meer 457 Commanditaire Vennootschappen, 239 Vennootschappen Onder Firma's, 23 verenigingen naar buitenlands recht (dit zijn bedrijven met exploitatie in België maar met zetel in het buitenland), 7 Europese Economische samenwerkingsverbanden...

## Aandeel faillissementen volgens rechtsvorm: Januari-november Repartition des faillites selon forme juridique: Janvier-novembre

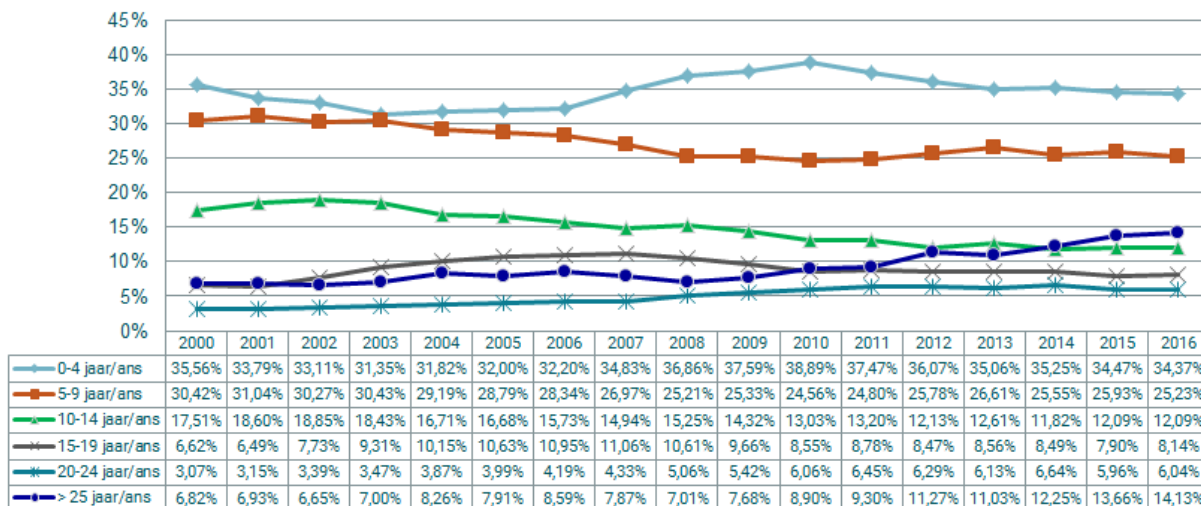
bron/source: Graydon Belgium nv/sa www.graydon.be



## Evolutie faillissementen per leeftijd

**België : % leeftijdscategorie van gefailleerde ondernemingen**  
**Belgique: l'ancienneté des entreprises en faillite (%)**

Bron/source: Graydon Belgium nv/sa www.graydon.be



Zeker sedert de bancaire crisis van 2011 zien we naar verhouding steeds meer oudere bedrijven over de kop gaan. Daar waar we voor de crisisjaren nog ongeveer 7% à 8% faillissementen noteerden bij bedrijven die meer dan 25 jaar oud waren is dit percentage systematisch gestegen. Sinds 2015 noteren we hier binnen het totale aantal faillissementen een groep van ruim 13,5% dat meer dan een kwarteeuw oud is bij faillissement. Dit cijfer blijkt ook met betrekking tot de eerste elf maanden van 2016 bevestigd en zelfs nog toe te nemen (14,13%).

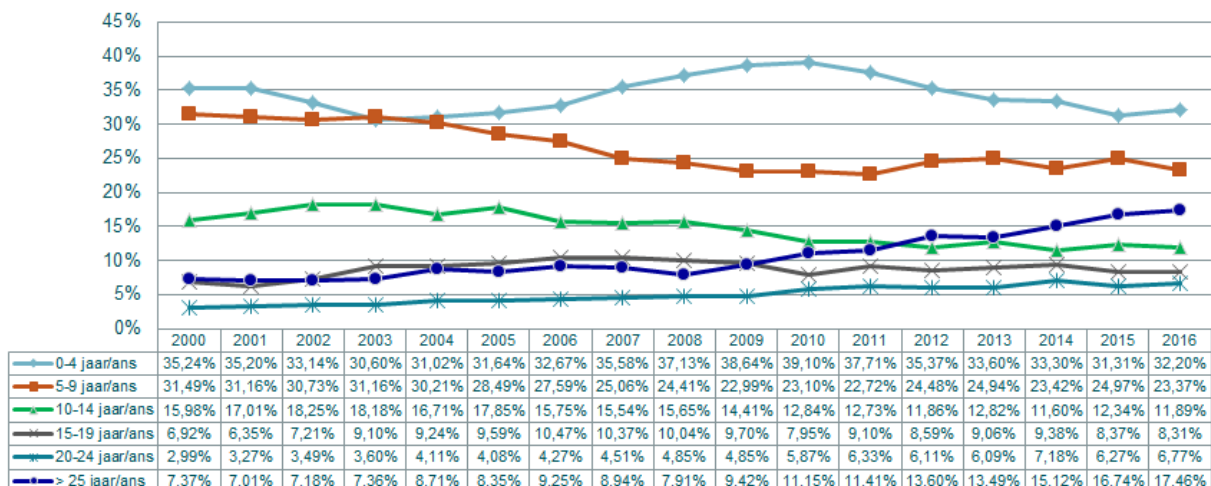
Hoewel deze tendens in de drie regio's licht stijgend is zien we vooral in Vlaanderen een belangrijke evolutie ter zake: 17,48% van de sinds januari failliet verklaarde ondernemingen is er ouder dan 25 jaar tegen 12,29% in Wallonië.

Echter: daar waar de tendens met betrekking tot die oudere bedrijven in Vlaanderen opnieuw stijgend is (van 16,74% in 2015 naar 16,9% in 2016 en we hetzelfde vaststellen in Wallonië (van 12,38% naar 12,51%) zien we een licht dalende tendens binnen het Brusselse gewest (van 7,83% in 2015 naar 7,49% in 2016).



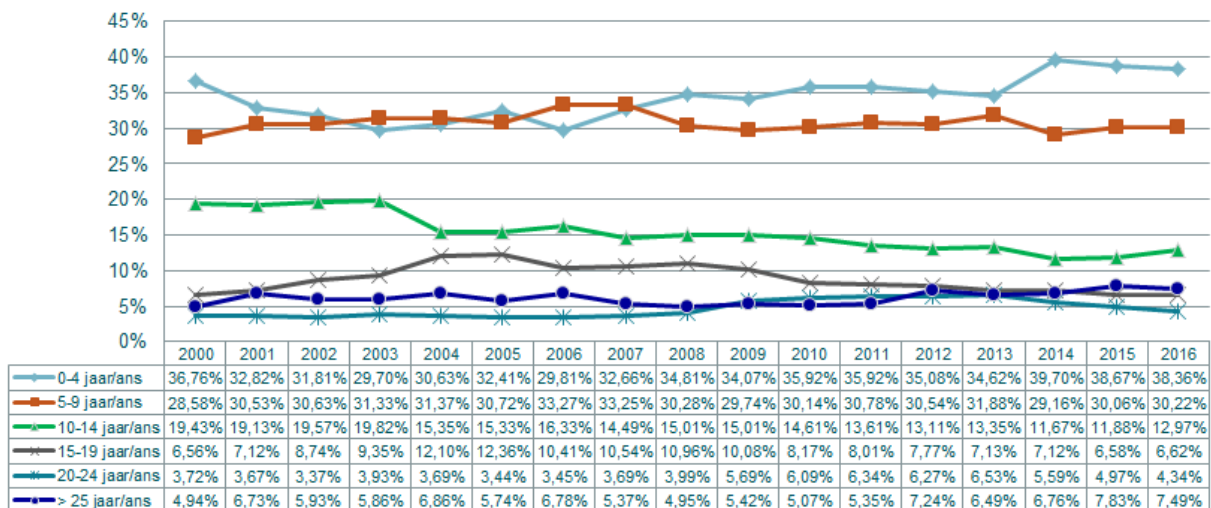
**Vlaams Gewest: % leeftijdscategorie van gefailleerde ondernemingen**  
**Région flamande: l'ancienneté des entreprises en faillite (%)**

Bron/source: Graydon Belgium nv/sa www.graydon.be



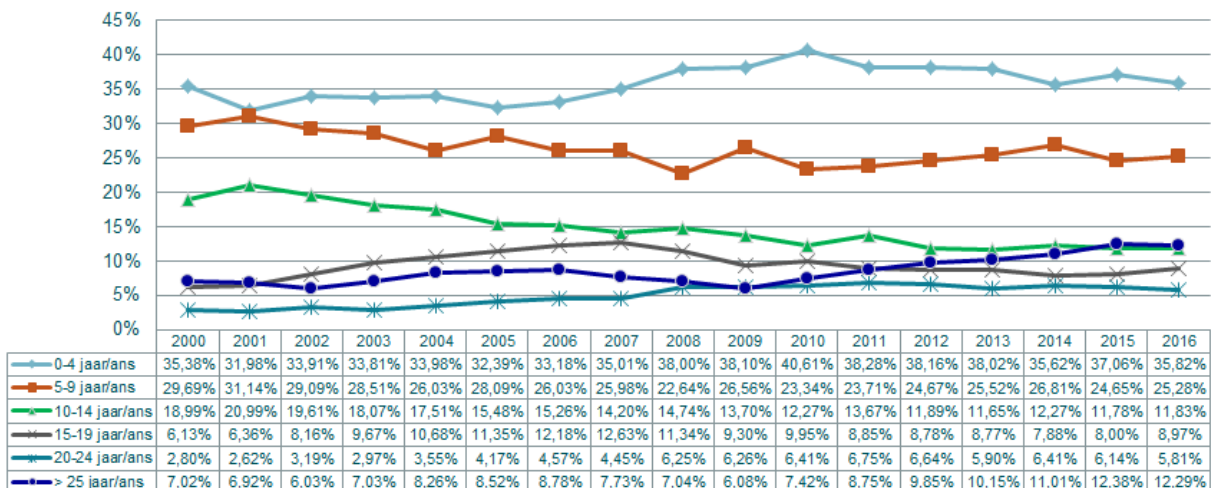
**Brussels Gewest: % leeftijdscategorie van gefailleerde ondernemingen**  
**Région Bruxelles-Capital: l'ancienneté des entreprises en faillite (%)**

Bron/source: Graydon Belgium nv/sa www.graydon.be



**Waals Gewest: % leeftijdscategorie van gefailleerde ondernemingen**  
**Région wallonne: l'ancienneté des entreprises en faillite (%)**

Bron/source: Graydon Belgium nv/sa www.graydon.be



## Sectorale tendensen

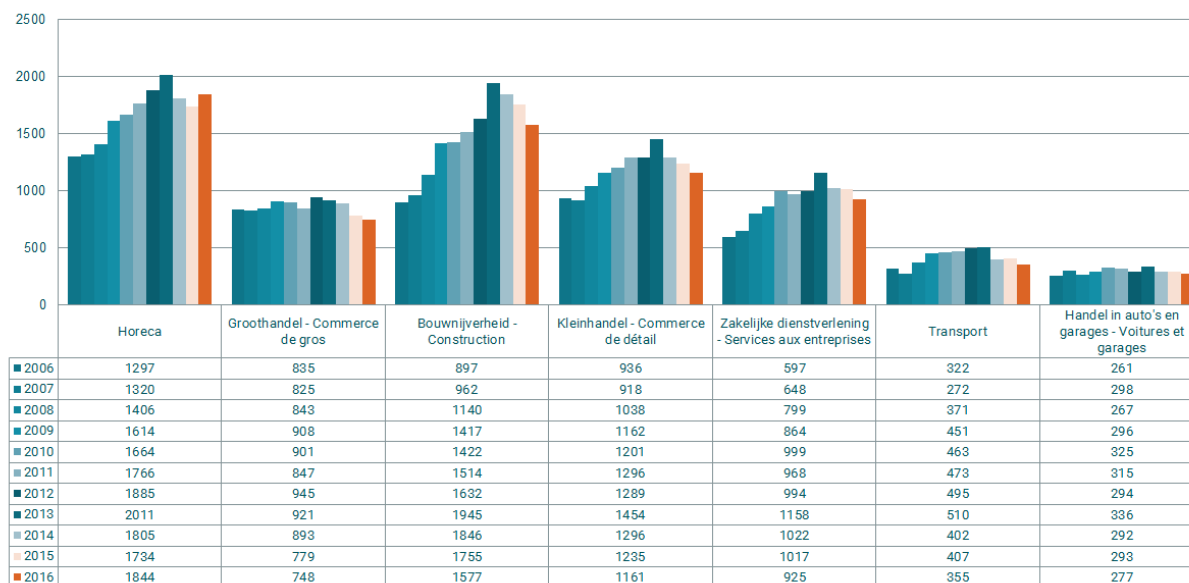
Sectoraal zien we over de periode januari-november enkel een belangwekkende stijging van het aantal faillissementen binnen de horeca. Hier gingen de eerste elf maanden van dit jaar 1.844 bedrijven over de kop: 110 méér dan over dezelfde periode verleden jaar (+6,3%). Over de eerste elf maanden van dit jaar staat de horeca nu voor 19,8% van alle faillissementsuitspraken in dit land tegen 17,75% over dezelfde periode 2015 en 17,68% in 2014.

In vergelijking met dezelfde periode verleden jaar zien we met betrekking tot de periode januari-november een stijging van het aantal horecafaillissementen in het Brusselse gewest met +15,3%, in Vlaanderen met 11,8%, terwijl we in Wallonië ter zake een daling noteren met -8,2%. We noteren de grootste stijgingen, met een absoluut record voor de periode januari-november, van het aantal failliete horecazaken binnen de provincie West-Vlaanderen (211 of 40,8%)

Omgekeerd zien we belangrijke dalingen binnen de bouwnijverheid (-178 of -10%), de zakelijke dienstverlening (-92 of -9%) en de transportsector (-52 of -12,8%)

## Tendensen binnen de hoofdsectoren: ruwe opdeling

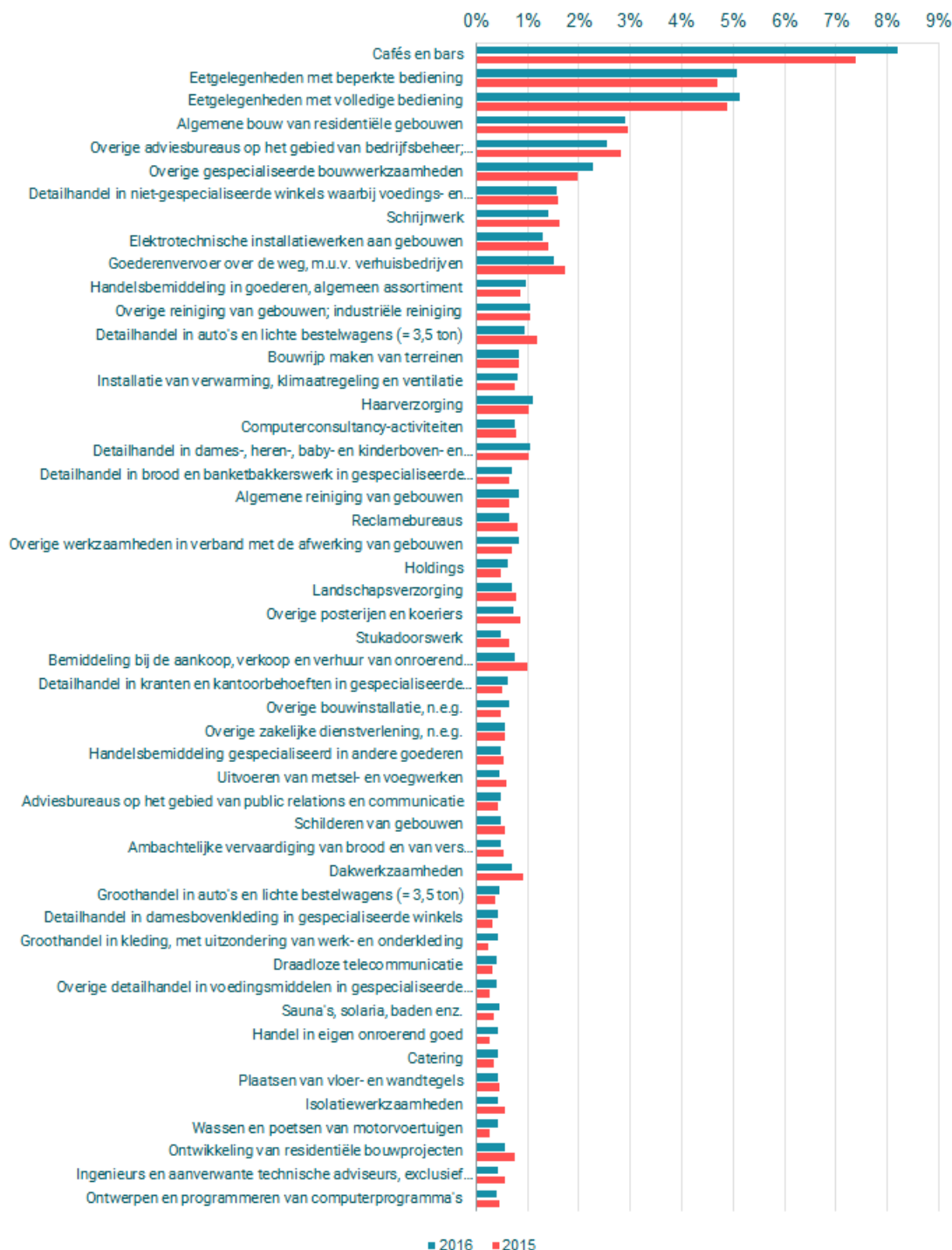
**Evolutie faillissementen hoofdsectoren: Januari-november**  
**Evolution des faillites secteurs d'activité principales: Janvier-novembre**



**Tendensen binnen de sectoren: fijne opdeling (nace 5 digits) op federaal niveau**

GRAYDON  
open in business

**Aandeel van de sectoren (NACE-5) in het aantal faillissementen voor de periode Januari-november (TOP 50)**



## Faillissementen en potentieel banenverlies

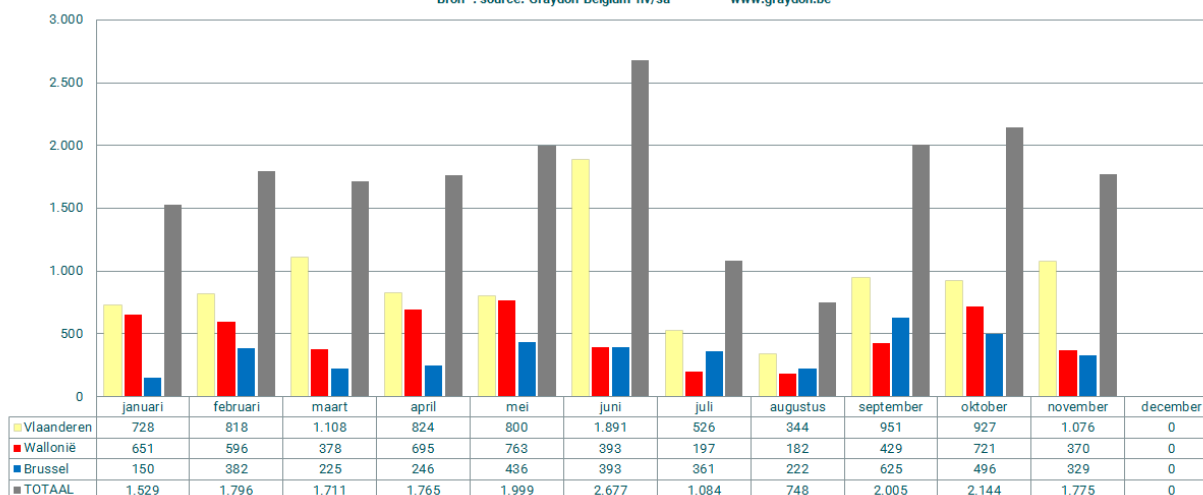
### Algemene cijfers en evoluties m.b.t. faillissementen en banenverlies

Afgelopen maand november kwamen 1.775 banen op de tocht te staan als direct gevolg van het faillissement van de werkgever.

Over de eerste elf maanden van dit jaar betekent dit een totaal van 19.233 banen of een daling met -8,25%.

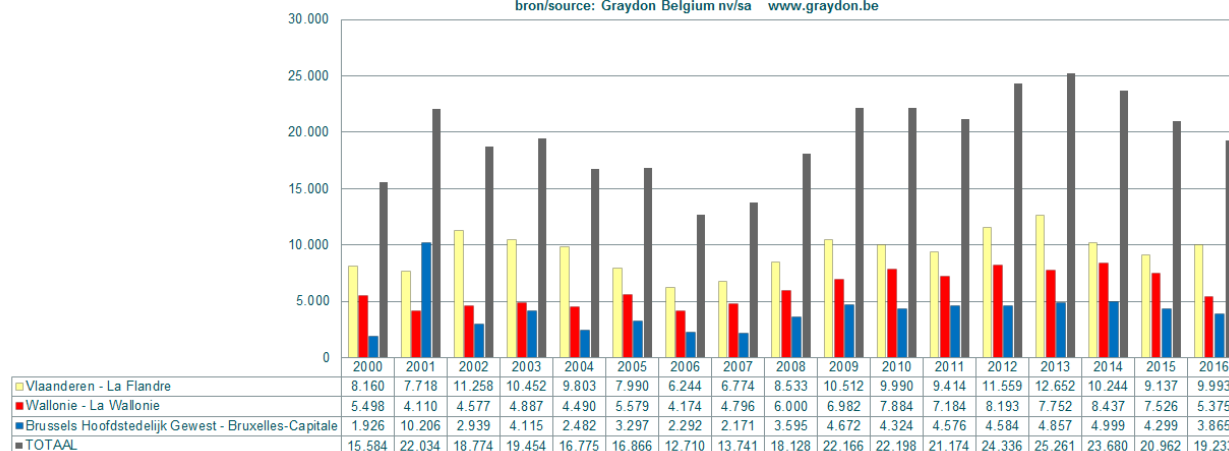
#### 2016 en per maand: aantal jobs op de tocht als gevolg van het faillissement van de werkgever Nombre d'emplois mis en cause suite à la faillite de l'employeur par mois en 2016

Bron : source: Graydon Belgium nv/sa [www.graydon.be](http://www.graydon.be)



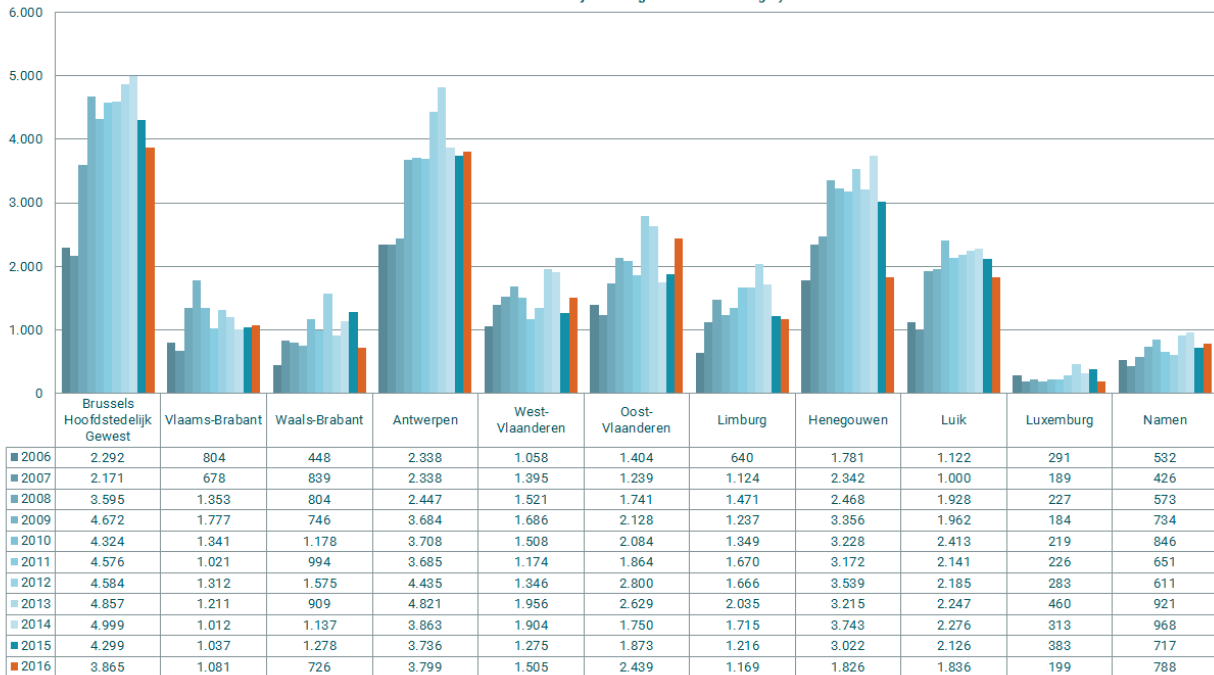
#### Regionaal aantal jobs op de tocht als gevolg van het faillissement van de werkgever: Januari-november Nombre d'emplois mis en cause par la faillite de l'employeur au niveau régional: Janvier-novembre

bron/source: Graydon Belgium nv/sa [www.graydon.be](http://www.graydon.be)



## Provinciaal aantal jobs op de tocht als gevolg van het faillissement van de werkgever: Januari-november Nombre d'emplois mis en cause par la faillite de l'employeur au niveau provincial: Janvier-novembre

bron/source: Graydon Belgium nv/sa www.graydon.be



## Bedrijven met het grootste banenverlies (top 50)

TOP 50	NAAM BEDRIJF	DATUM	PC	GEMEENTE	VERLOREN JOBS
1	TRUVO BELGIUM	29/6/2016	2600	BERCHEM (ANTWERPEN)	540
2	ALL EVENTS	02/5/2016	4121	NEUVILLE-EN-CONDROZ	241
3	DOD	01/7/2016	1210	SINT-JOOST-TEN-NODE	229
4	MS MODE BELGIE	16/9/2016	1932	SINT-STEVEN'S-WOLUWE	218
5	DIENSTENBEDRIJF ZUID-WEST	29/2/2016	1300	WAVRE	179
6	CHARLES VOGELE (BELGIUM)	29/11/2016	2170	MERKSEM (ANTWERPEN)	171
7	PROMOMED	20/10/2016	5380	FERNELMONT	157
8	KARLIE FLAMINGO	08/11/2016	2200	HERENTALS	153
9	OPTIMA BANK - OPTIMA BANQUE	15/6/2016	9000	GENT	150
10	RAAMFABRIEK Vlieghe	04/4/2016	8500	KORTRIJK	131
11	VLM AIRLINES	22/6/2016	2100	DEURNE (ANTWERPEN)	127
12	ENGINEERING STEEL BELGIUM	27/4/2016	4100	SERAING	122
13	IMTECH TRAFFIC & INFRA	01/2/2016	9031	DRONGEN	105
14	BOUWCENTRALE MODERN	12/1/2016	9900	EEKLO	97
15	MICROFIBRES EUROPE	16/3/2016	9270	LAARNE	83
16	BISCUITS BOFIN	27/6/2016	2580	PUTTE	82
17	PROJECTWISE	22/3/2016	1831	DIEGEM	79
17	WELDIMO	11/10/2016	3960	BREE	79
19	WERKHUIZEN ROMAIN SOENEN	22/11/2016	8800	ROESELARE	78
20	NOUAD	31/10/2016	1090	JETTE	75
20	INTER PLUS BATIR	30/5/2016	6040	JUMET (CHARLEROI)	75
20	Z & Z CONSTRUCT	16/2/2016	9999	0	75
20	DE WERKBRUG	29/11/2016	9000	GENT	75
20	CHAMPIGNONCULTUUR JAGERSBORG	17/3/2016	3680	MAASEIK	75
20	AUXILIUM SERVICES	02/5/2016	1050	ELSENE	75
26	MODIWEL	11/10/2016	3690	ZUTENDAAL	73
27	ALC TOURNAI	04/10/2016	7500	TOURNAI	71
28	ASTERID	15/11/2016	9810	NAZARETH	64
29	TISSAGE DE KALKEN	05/7/2016	9270	LAARNE	63
30	P.P.Z.	30/5/2016	8540	DEERLIJK	62
30	WASTE OIL SERVICES	14/1/2016	7334	SAINT-GHISLAIN	62
32	UNIFIED MARKETING GROUP	18/10/2016	9880	AALTER	58
33	BAB CONSTRUCTION	24/10/2016	1190	VORST	57
34	SUNNYLAND DISTRIBUTION	21/6/2016	2300	TURNHOUT	56
34	PETILLION	03/5/2016	8900	IEPER	56
36	BE-SERVICES	09/5/2016	4031	ANGLEUR	55
37	ARO	10/6/2016	2390	MALLE	53
37	CLEAN SPACE	10/11/2016	2018	ANTWERPEN	53
39	PRIMERO	24/6/2016	9080	LOCHRISTI	51
40	MEFIL	30/3/2016	3680	MAASEIK	46
41	INALCO	12/1/2016	9160	LOKEREN	44
42	SD R & L	06/6/2016	1190	VORST	43
42	TUINEN DESCAMPS	08/7/2016	8510	KORTRIJK	43
44	GATEWAY	07/4/2016	3550	HEUSDEN-ZOLDER	42
45	CREATION PROJECTS	23/8/2016	1030	SCHAARBEEK	40
45	BERNARD LANGERAET	24/10/2016	8755	RUISELEDE	40
45	WASSERIJ-WERKKLEDIJ MODERNA	25/2/2016	9500	GERAARDSBERGEN	40
48	SOCIETE DE DISTRIBUTION DU LIVRE CARAVELLE	20/9/2016	1130	BRUSSEL	38
49	ADRIA CLEANING	11/2/2016	3061	LEEFDAAL	37
50	BRIOTHERM	07/6/2016	2550	KONTICH	36

Opm.: potentieel verloren jobs worden berekend op basis van de laatst gepubliceerde jaarrekening of RSZ-gegevens van de failliete entiteit.

## Regionale cijfers: faillissementen en jobverlies per sector

(op basis van een Graydon sectorindeling)

### FEDERAAL

Aantal faillissementen Federaal	Januari-november											2016 vs 2015	±%
	2006	2007	2008	2009	2010	2011	2012	2013	2014	2015	2016		
<b>TOTAAL</b>	7010	7096	7655	8718	9142	9575	10126	11197	10211	9770	9815	-455	-4,7%
HORECA	1294	1320	1406	1614	1664	1766	1885	2011	1805	1734	1844	110	6,3%
REPARATIE VAN COMPUTERS EN CONSUMENTENARTIKELN	22	27	18	23	29	21	26	34	23	19	24	5	26,3%
OVERIGE PERSOONLIJKE DIENSTEN	129	132	163	186	211	255	241	304	266	237	236	-1	-0,4%
BOUW	929	1001	1140	1417	1422	1514	1632	1945	1846	1755	1577	-178	-10,1%
TRANSPORT	377	341	371	451	463	473	495	510	402	407	355	-52	-12,8%
KLEINHANDEL	955	923	1038	1162	1201	1296	1289	1454	1296	1235	1161	-74	-6,0%
GROOTHANDEL	667	614	626	653	658	605	698	627	615	529	498	-31	-5,9%
HANDELSBEMIDDELING	167	208	217	255	243	242	247	294	278	250	250	0	0,0%
GARAGEHOUDERS & AANVERWANTE SECTOREN	236	269	267	296	325	315	294	336	292	293	277	-16	-5,5%
DIENSTVERLENING AAN BEDRIJVEN	806	920	978	1055	1235	1310	1305	1454	1319	1300	1207	-93	-7,2%
VERZEKERINGEN EN VERMOGENSBEHEER	9	12	13	11	9	10	17	14	14	17	8	-9	-52,9%
SPORT & RECREATIE	63	55	68	77	66	87	63	88	88	90	63	-27	-30,0%
IMMO	106	89	106	119	134	132	130	154	172	156	152	-4	-2,6%
LAND- en BOSBOUW	67	70	71	80	69	71	75	100	62	98	80	-18	-18,4%
VISSERIJ en AQUACULTUUR	8	6	5	4	6	1	1	6	5	3	2	-1	-33,3%
VOEDINGSINDUSTRIE en VOEDINGSNIJVERHEID	97	78	95	92	108	105	111	142	112	106	100	-6	-5,7%
TEXTIEL en LEDERINDUSTRIE	36	38	42	37	40	25	41	30	32	22	19	-3	-13,6%
HOUTINDUSTRIE	24	14	19	22	20	21	26	17	31	23	17	-6	-26,1%
PAPIERINDUSTRIE	4	4	4	9	4	7	7	7	4	2	5	3	150,0%
DRUKKERIJEN, UITGEVERIJEN en MEDIA	92	91	85	113	107	128	113	159	99	104	89	-15	-14,4%
CHEMISCHE- & KUNSTSTOFINDUSTRIE	24	19	30	23	18	20	26	28	24	24	18	-6	-25,0%
BOUWMATERIALENINDUSTRIE	11	8	15	19	15	21	27	23	26	23	11	-12	-52,2%
METAALINDUSTRIE	83	61	67	96	98	103	98	123	123	101	79	-22	-21,8%
ELEKTROTECHNIEK, ELEKTRONICA & COMPUTERS	17	14	20	29	16	27	25	33	29	15	12	-3	-20,0%
MACHINEBOUW	24	15	17	26	21	16	23	19	23	12	14	2	16,7%
BOUW VAN VERVOERSTUIGEN EN COMPONENTEN	2	7	4	6	8	6	14	5	11	9	3	-6	-66,7%
MEUBELINDUSTRIE	16	20	16	28	36	32	29	24	29	18	19	1	5,6%
ANDERE INDUSTRIE	13	23	16	18	21	23	22	23	20	18	22	4	22,2%
REPARATIE EN ONDERHOUD	7	13	12	11	15	13	22	28	40	40	22	-18	-45,0%
ENERGIEPRODUCTIE	2	2	2	2	1	6	4	4	8	8	10	2	25,0%
WATER- EN AFVALBEHANDELING, SANERING	13	6	15	17	16	7	12	21	11	17	22	5	29,4%
VRIJE BEROEPEN (TOTAAL)	91	103	99	97	116	125	116	139	128	159	117	-42	-26,4%
Medische beroepen	2	5	6	10	9	15	13	6	17	14	16	2	14,3%
Juridische beroepen	2	1	2	2	8	3	7	6	8	4	4	0	0,0%
Economische beroepen	39	45	28	25	26	30	33	30	24	36	17	-19	-52,8%
Bouwtechnische beroepen	48	52	63	60	73	77	63	97	79	105	80	-25	-23,8%
OVERHEID & ONDERWIJS	14	17	13	10	21	16	18	34	31	24	34	10	41,7%
VERENIGINGEN (vakverenigingen, religieuze organisaties...)	0	5	6	0	2	2	2	1	4	0	1	1	
<b>ANDERE</b>	65	58	57	67	81	75	97	102	93	74	91	17	23,0%
ONVOLDOENDE GESPECIFIEERD (NACE KLEINER DAN 5 DIGITS)	3	7	1	0	0	0	0	0	0	0	0	0	0
ONBEKENDE ACTIVITEIT (GEEN NACE CODE)	535	506	533	593	643	699	895	904	850	848	876	28	3,3%



Potentieel jobverlies

Federaal

	Januari-november														2016 vs 2015	±%
	2005	2006	2007	2008	2009	2010	2011	2012	2013	2014	2015	2016				
<b>TOTAAL</b>	16866	12717	18817	18130	22166	22233	21278	24380	25266	23778	21017	19402	-1615	-7.7%		
HORECA	1734	1304	1360	2205	2881	2980	2514	3007	3214	3124	2920	3266	346	11.8%		
REPARATIE VAN COMPUTERS EN CONSUMENTENARTIKELLEN	81	32	26	128	41	42	54	55	78	102	10	53	43	430.0%		
OVERIGE PERSOONLIJKE DIENSTEN	307	210	352	410	356	505	668	648	547	539	456	503	47	10.3%		
BOUW	3591	2747	3053	4009	4506	5071	4299	4549	5100	4740	4510	3716	-794	-17.6%		
TRANSPORT	1393	1327	945	1219	1446	1797	2217	1538	1861	1164	901	876	-25	-2.8%		
KLEINHANDEL	1203	798	1258	1785	1756	1917	1873	1870	2776	2140	2431	2309	-122	-5.0%		
GROOTHANDEL	1698	1391	923	1420	1763	1218	1170	1711	1807	1852	1415	1087	-328	-23.2%		
HANDELSBEMIDDELING	139	351	148	323	297	286	272	333	296	291	287	614	327	113.9%		
GARAGEHOUDERS & AANVERWANTE SECTOREN	378	246	260	354	587	548	483	415	450	554	424	457	33	7.8%		
DIENSTVERLENING AAN BEDRIJVEN	1898	1365	1612	2026	3686	2965	3093	3087	3394	2721	2459	2182	-277	-11.3%		
VERZEKERINGEN EN VERMOGENSBEHEER	3	5	13	8	13	12	10	12	8	14	15	1	-14	-93.3%		
SPORT & RECREATIE	62	39	48	91	150	157	128	66	208	143	160	310	150	93.8%		
IMMO	132	67	64	84	150	210	195	172	297	225	198	278	80	40.4%		
LAND- en BOSBOUW	125	142	125	80	172	161	105	139	288	148	158	162	4	2.5%		
VISSERIJ en AQUACULTUUR	19	26	7	35	15	25	2	4	14	7	5	2	-3	-60.0%		
VOEDINGSINDUSTRIE en VOEDINGSNIJVERHEID	332	338	229	396	374	539	588	450	775	547	333	574	241	72.4%		
TEXTIEL en LEDERINDUSTRIE	469	276	1126	793	499	209	114	788	198	194	298	74	-224	-75.2%		
HOUTINDUSTRIE	31	54	90	88	16	11	92	28	80	186	86	217	131	152.3%		
PAPIERINDUSTRIE	22	98	31	17	239	18	29	33	180	17	4	49	45	1125.0%		
DRUKKERIJEN, UITGEVERIJEN en MEDIA	349	284	265	266	439	258	259	726	672	285	413	718	305	73.8%		
CHEMISCHE- & KUNSTSTOFINDUSTRIE	218	127	114	152	348	210	281	764	106	78	222	65	-157	-70.7%		
BOUWMATERIALENINDUSTRIE	140	9	40	124	328	267	170	538	181	56	74	74	0	0.0%		
METAALINDUSTRIE	892	508	408	429	596	1048	870	753	811	1259	816	440	-376	-46.1%		
ELEKTROTECHNIEK, ELEKTRONICA & COMPUTERS	104	24	93	75	121	353	124	92	154	125	93	41	-52	-55.9%		
MACHINEBOUW	281	182	57	110	233	143	55	312	193	321	94	181	87	92.6%		
BOUW VAN VERVOERSTUIGEN EN COMPONENTEN	105	55	273	12	11	20	37	22	21	167	345	3	-342	-99.1%		
MEUBELINDUSTRIE	102	84	46	46	101	133	72	114	91	123	156	49	-107	-68.6%		
ANDERE INDUSTRIE	50	3	14	68	24	29	53	70	95	33	92	27	-65	-70.7%		
REPARATIE EN ONDERHOUD	24	147	214	27	43	136	209	105	196	242	121	33	-88	-72.7%		
ENERGIEPRODUCTIE	0	2	4	2	2	0	16	0	0	3	1	7	6	600.0%		
WATER- EN AFVALBEHANDELING, SANERING	9	40	2	61	60	16	15	35	44	68	16	87	71	443.8%		
VRIJE BEROEPEN (TOTAAL)	113	80	72	258	228	140	360	144	114	221	335	193	-142	-42.4%		
Medische beroepen	0	0	13	15	12	8	17	11	3	47	22	59	37	168.2%		
Juridische beroepen	0	0	2	0	0	12	4	4	2	4	4	0	-4	-100.0%		
Economische beroepen	39	17	27	76	18	23	124	11	26	22	59	49	-10	-16.9%		
Bouwtechnische beroepen	74	63	30	167	198	97	215	118	83	148	250	85	-165	-66.0%		
OVERHEID & ONDERWIJS	27	7	50	8	21	44	27	21	39	145	27	30	3	11.1%		
VERENIGINGEN (vakverenigingen, religieuze organisaties...)	0	0	3	7	0	2	3	2	1	13	0	0	0	0.0%		
ANDERE	344	55	79	247	149	274	227	255	273	534	149	117	-32	-21.5%		
ONVOLDOENDE GESPECIFIEERD (NACE KLEINER DAN 5 DIGITS)	0	2	4	0	0	0	0	0	0	0	0	0	0	0.0%		
ONBEKENDE ACTIVITEIT (GEEN NACE CODE)	491	292	409	767	515	489	624	1522	1204	1397	993	607	-386	-38.9%		

Aantal faillissementen Vlaanderen		Januari-november											2016 vs 2015	±%
		2006	2007	2008	2009	2010	2011	2012	2013	2014	2015	2016		
<b>TOTAAL</b>		3536	3638	3791	4501	4756	4668	5285	5621	5166	4884	4997	113	2,3%
HORECA		669	755	725	896	863	918	982	976	916	870	971	101	11,6%
REPARATIE VAN COMPUTERS EN CONSUMENTENARTIKELN		11	16	5	11	17	7	17	17	9	9	10	1	11,1%
OVERIGE PERSOONLIJKE DIENSTEN		61	59	63	100	112	120	107	138	112	100	112	12	12,0%
BOUW		462	477	533	709	726	690	849	970	937	847	788	-59	-7,0%
TRANSPORT		217	186	190	255	240	261	255	243	209	203	193	-10	-4,9%
KLEINHANDEL		432	394	471	490	542	550	562	622	511	516	516	0	0,0%
GROOTHANDEL		353	346	363	364	373	306	398	343	333	287	304	17	5,9%
HANDELSBEMIDDELING		89	100	107	123	130	107	117	157	133	109	117	8	7,3%
GARAGEHOUDERS & AANVERWANTE SECTOREN		97	97	114	126	132	113	136	145	119	114	121	7	6,1%
DIENSTVERLENING AAN BEDRIJVEN		401	454	457	508	615	618	672	743	685	641	665	24	3,7%
VERZEKERINGEN EN VERMOGENSBEHEER		8	9	11	8	5	5	8	6	9	8	4	-4	-50,0%
SPORT & RECREATIE		39	25	41	40	34	48	34	53	43	47	42	-5	-10,6%
IMMO		55	54	59	67	62	67	62	66	94	83	88	5	6,0%
LAND- en BOSBOUW		43	53	42	52	36	39	53	67	36	62	55	-7	-11,3%
VISSERIJ en AQUACULTUUR		8	4	4	2	4	1	1	5	5	3	1	-2	-66,7%
VOEDINGSINDUSTRIE en VOEDINGSNIJVERHEID		44	26	53	43	59	54	52	77	56	57	59	2	3,5%
TEXTIEL en LEDERINDUSTRIE		23	25	24	25	22	11	21	13	12	11	11	0	0,0%
HOUTINDUSTRIE		10	8	7	8	12	9	12	12	17	16	6	-10	-62,5%
PAPIERINDUSTRIE		2	1	3	4	3	5	5	3	1	0	3	3	
DRUKKERIJEN, UITGEVERIJEN en MEDIA		43	44	48	49	52	49	61	87	45	47	41	-6	-12,8%
CHEMISCHE- & KUNSTSTOFINDUSTRIE		11	8	14	14	8	8	15	17	16	12	10	-2	-16,7%
BOUWMATERIALENINDUSTRIE		6	7	8	11	12	11	11	12	12	16	7	-9	-56,3%
METAALINDUSTRIE		40	31	34	58	56	54	59	72	63	50	55	5	10,0%
ELEKTROTECHNIEK, ELEKTRONICA & COMPUTERS		12	4	7	10	11	12	18	17	22	8	7	-1	-12,5%
MACHINEBOUW		12	11	10	17	13	12	10	12	20	9	6	-3	-33,3%
BOUW VAN VERVOERSTUIGEN EN COMPONENTEN		1	3	4	5	4	5	7	4	6	5	0	-5	-100,0%
MEUBELINDUSTRIE		8	10	7	17	22	16	23	13	19	11	11	0	0,0%
ANDERE INDUSTRIE		4	14	9	11	14	12	14	11	11	11	6	-5	-45,5%
REPARATIE EN ONDERHOUD		4	9	9	7	12	9	15	21	28	25	16	-9	-36,0%
ENERGIEPRODUCTIE		2	1	2	0	1	5	4	4	6	7	8	1	14,3%
WATER- EN AFVALBEHANDELING, SANERING		9	3	10	9	11	3	6	13	6	8	17	9	112,5%
VRIJE BEROEPEN (TOTAAL)		40	52	52	45	54	63	59	72	79	77	60	-17	-22,1%
Medische beroepen		0	3	3	3	6	9	6	5	11	8	10	2	25,0%
Juridische beroepen		1	1	1	1	1	2	6	4	4	3	1	-2	-66,7%
Economische beroepen		13	23	13	11	12	17	19	11	15	15	6	-9	-60,0%
Bouwtechnische beroepen		26	25	35	30	35	35	28	52	49	51	43	-8	-15,7%
OVERHEID & ONDERWIJS		9	10	7	2	11	12	8	21	9	14	14	0	0,0%
VERENIGINGEN (vakverenigingen, religieuze organisaties...)		0	0	1	0	0	0	1	0	2	0	1	1	
ANDERE		33	27	29	37	43	25	47	46	44	47	46	-1	-2,1%
ONVOLDENDE GESPECIFIEERD (NACE KLEINER DAN 5 DIGITS)		3	1	0	0	0	0	0	0	0	0	0	0	
ONBEKENDE ACTIVITEIT (GEEN NACE CODE)		275	314	268	378	445	443	584	543	541	554	626	72	13,0%

Potentieel jobverlies

Vlaanderen

	Januari-november													2016 vs 2015	#
	2005	2006	2007	2008	2009	2010	2011	2012	2013	2014	2015	2016			
<b>TOTAAL</b>	7990	6244	6774	8533	10512	9990	9414	11559	12652	10244	9137	9993	856	9,4%	
HORECA	723	714	728	1092	1618	1436	1260	1496	1603	1460	1442	1812	370	25,7%	
REPARATIE VAN COMPUTERS EN CONSUMENTENARTIKELLEN	42	10	20	92	29	11	6	45	73	55	4	31	27	675,0%	
OVERIGE PERSOONLIJKE DIENSTEN	108	131	273	164	194	218	311	278	222	217	187	267	80	42,8%	
BOUW	1664	841	1156	1367	1726	1677	1641	1981	2344	2235	1853	1574	-279	-15,1%	
TRANSPORT	888	803	612	557	943	1115	1041	603	888	626	458	465	7	1,5%	
KLEINHANDEL	374	325	364	726	608	784	732	732	1556	707	879	984	105	11,9%	
GROOTHANDEL	935	865	512	802	840	710	651	970	614	938	615	741	126	20,5%	
HANDELSBEMIDDELING	43	235	71	196	122	126	84	136	114	109	68	335	267	392,6%	
GARAGEHOUDERS & AANVERWANTE SECTOREN	177	110	96	171	222	163	156	153	142	129	148	160	12	8,1%	
DIENSTVERLENING AAN BEDRIJVEN	790	674	712	901	1783	1270	1460	1340	1353	1219	897	1036	139	15,5%	
VERZEKERINGEN EN VERMOGENSBEHEER	3	5	12	8	11	9	7	6	2	10	4	0	-4	-100,0%	
SPORT & RECREATIE	27	22	13	52	55	91	46	44	166	48	47	44	-3	-6,4%	
IMMO	77	33	34	43	73	47	65	78	139	146	98	222	124	126,5%	
LAND- en BOSBOUW	103	116	121	57	140	135	72	100	244	108	91	123	32	35,2%	
VISSERIJ en AQUACULTUUR	19	26	7	35	2	23	2	4	14	7	5	0	-5	-100,0%	
VOEDINGSINDUSTRIE en VOEDINGSNIJVERHEID	151	177	70	200	184	229	293	179	575	243	144	416	272	188,9%	
TEXTIEL en LEDERINDUSTRIE	291	199	791	745	363	100	86	712	110	17	115	64	-51	-44,3%	
HOUTINDUSTRIE	5	15	51	47	4	4	40	18	71	14	55	192	137	249,1%	
PAPIERINDUSTRIE	20	54	2	17	34	1	18	30	145	2	0	46	46		
DRUKKERIJEN, UITGEVERIJEN en MEDIA	213	173	128	130	235	69	84	585	479	178	188	584	396	210,6%	
CHEMISCHE- & KUNSTSTOFINDUSTRIE	7	24	21	117	304	196	198	359	92	51	131	58	-73	-55,7%	
BOUWMATERIALENINDUSTRIE	117	6	40	14	10	202	119	67	106	26	64	67	3	4,7%	
METAALINDUSTRIE	510	213	198	166	232	572	361	546	570	409	487	291	-196	-40,2%	
ELEKTROTECHNIEK, ELEKTRONICA & COMPUTERS	51	17	20	14	27	127	18	81	56	121	76	21	-55	-72,4%	
MACHINEBOUW	130	51	38	15	186	36	51	193	142	312	68	87	19	27,9%	
BOUW VAN VERVOERSTUIGEN EN COMPONENTEN	103	54	259	12	9	2	37	10	18	23	343	0	-343	-100,0%	
MEUBELINDUSTRIE	65	12	41	28	82	103	28	80	60	99	52	39	-13	-25,0%	
ANDERE INDUSTRIE	43	2	12	59	16	15	19	61	45	20	46	6	-40	-87,0%	
REPARATIE EN ONDERHOUD	8	145	192	24	23	134	156	32	192	144	104	16	-88	-84,6%	
ENERGIEPRODUCTIE	0	2	0	2	0	0	15	0	0	2	1	2	1	100,0%	
WATER- EN AFVALBEHANDELING, SANERING	4	14	0	57	50	10	6	29	34	27	9	22	13	144,4%	
VRIJE BEROEPEN (TOTAAL)	34	41	40	161	104	65	112	53	68	116	143	109	-34	-23,8%	
Medische beroepen	0	0	13	13	2	4	9	7	3	14	9	33	24	266,7%	
Juridische beroepen	0	0	2	0	0	0	2	4	0	0	4	0	-4	-100,0%	
Economische beroepen	25	5	7	67	7	14	8	8	10	13	12	37	25	208,3%	
Bouwtechnische beroepen	9	36	18	81	95	47	93	34	55	89	118	39	-79	-66,9%	
OVERHEID & ONDERWIJS	25	5	26	1	0	19	18	2	14	10	19	16	-3	-15,8%	
VERENIGINGEN (vakverenigingen, religieuze organisaties...)	0	0	0	3	0	0	0	0	0	0	0	0	0		
<b>ANDERE</b>	45	34	38	26	69	94	20	124	110	65	80	36	-44	-55,0%	
ONVOLDOENDE GESPECIFIEERD (NACE KLEINER DAN 5 DIGITS)	0	2	0	0	0	0	0	0	0	0	0	0	0		
ONBEKENDE ACTIVITEIT (GEEN NACE CODE)	195	94	76	432	214	197	201	432	291	351	216	127	-89	-41,2%	

Aantal faillissementen Brussel	Januari-november											2016 vs 2015	±R
	2006	2007	2008	2009	2010	2011	2012	2013	2014	2015	2016		
<b>TOTAAL</b>	1457	1417	1691	1688	1826	2103	2044	2447	1925	2010	1843	-167	-8,3%
HORECA	231	207	265	286	342	319	354	419	311	326	376	50	15,3%
REPARATIE VAN COMPUTERS EN CONSUMENTENARTIKELLEN	4	6	5	5	3	5	0	8	3	4	3	-1	-25,0%
OVERIGE PERSOONLIJKE DIENSTEN	30	32	44	34	42	62	54	70	56	55	53	-2	-3,6%
BOUW	124	163	185	196	210	301	269	353	285	343	314	-29	-8,5%
TRANSPORT	84	73	97	88	110	97	121	153	95	108	99	-9	-8,3%
KLEINHANDEL	220	214	232	251	261	303	295	362	305	301	268	-33	-11,0%
GROOTHANDEL	167	118	139	136	147	153	153	150	130	115	100	-15	-13,0%
HANDELSBEMIDDELING	34	49	34	40	36	41	48	53	49	59	54	-5	-8,5%
GARAGEHOUDERS & AANVERWANTE SECTOREN	51	65	69	70	81	101	75	97	68	81	66	-15	-18,5%
DIENSTVERLENING AAN BEDRIJVEN	212	251	306	305	325	389	340	383	324	328	276	-52	-15,9%
VERZEKERINGEN EN VERMOGENSBEHEER	0	1	1	2	1	2	5	2	0	2	0	-2	-100,0%
SPORT & RECREATIE	11	10	8	9	4	14	14	18	14	10	7	-3	-30,0%
IMMO	25	15	26	27	29	37	27	41	42	33	29	-4	-12,1%
LAND- en BOSBOUW	4	0	1	5	4	1	2	4	2	5	4	-1	-20,0%
VISSERIJ en AQUACULTUUR	0	0	1	0	0	0	0	0	0	0	0	0	0,0%
VOEDINGSINDUSTRIE en VOEDINGSNIVVERHEID	13	12	12	15	22	19	19	19	22	17	17	0	0,0%
TEXTIEL en LEDERINDUSTRIE	10	7	12	6	10	5	14	10	10	5	5	0	0,0%
HOUTINDUSTRIE	4	0	2	2	1	1	5	2	2	2	3	1	50,0%
PAPIERINDUSTRIE	1	1	0	3	1	0	0	1	0	1	0	-1	-100,0%
DRUKKERIJEN, UITGEVERIJEN en MEDIA	33	28	21	29	28	38	31	37	22	34	24	-10	-29,4%
CHEMISCHE- & KUNSTSTOFINDUSTRIE	4	3	7	0	5	4	3	5	1	6	2	-4	-66,7%
BOUWMATERIALENINDUSTRIE	0	1	0	0	0	2	2	4	2	0	1	1	100,0%
METAALINDUSTRIE	5	3	5	6	9	8	7	10	15	12	12	0	0,0%
ELEKTROTECHNIEK, ELEKTRONICA & COMPUTERS	2	6	8	6	1	6	2	3	5	1	2	1	100,0%
MACHINEBOUW	3	2	1	3	1	1	4	1	1	1	3	2	200,0%
BOUW VAN VERVOERSTUIGEN EN COMPONENTEN	1	1	0	0	1	0	4	0	2	0	0	0	0,0%
MEUBELINDUSTRIE	1	5	1	3	4	8	1	4	3	2	4	2	100,0%
ANDERE INDUSTRIE	2	1	4	4	2	6	1	5	3	2	10	8	400,0%
REPARATIE EN ONDERHOUD	0	2	2	1	0	1	4	3	1	3	3	0	0,0%
ENERGIEPRODUCTIE	0	0	0	1	0	0	0	0	1	0	1	1	100,0%
WATER- EN AFVALBEHANDELING, SANERING	0	0	0	2	2	2	3	4	2	5	1	-4	-80,0%
<b>VRIJE BEROEPEN (TOTAAL)</b>	20	24	22	17	32	21	28	35	18	25	25	0	0,0%
Medische beroepen	0	1	2	4	2	1	3	0	3	3	2	-1	-33,3%
Juridische beroepen	1	0	1	0	6	1	1	2	2	0	3	3	100,0%
Economische beroepen	12	11	8	2	9	6	6	9	2	8	7	-1	-12,5%
Bouwtechnische beroepen	7	12	11	11	15	13	18	24	11	14	13	-1	-7,1%
OVERHEID & ONDERWIJS	0	1	3	4	5	1	5	4	9	4	4	0	0,0%
VERENIGINGEN (vakverenigingen, religieuze organisaties...)	0	2	4	0	1	2	1	0	0	0	0	0	0,0%
<b>ANDERE</b>	15	12	13	16	17	30	23	29	21	13	18	5	38,5%
ONVOLDOENDE GESPECIFIEERD (NACE KLEINER DAN 5 DIGITS)	0	3	1	0	0	0	0	0	0	0	0	0	0,0%
ONBEKENDE ACTIVITEIT (GEEN NACE CODE)	146	99	160	116	89	123	130	158	101	107	59	-48	-44,9%

Potentieel jobverlies

Brussel

	Januari-november													2016 vs 2015	±%
	2005	2006	2007	2008	2009	2010	2011	2012	2013	2014	2015	2016			
<b>TOTAAL</b>	3297	2292	2171	3596	4672	4324	4576	4584	4857	4999	4299	3865	-434	-10,1%	
HORECA	498	342	195	453	555	727	484	551	588	741	599	688	89	14,9%	
REPARATIE VAN COMPUTERS EN CONSUMENTENARTIKELEN	23	5	4	5	2	9	5	0	4	26	2	2	0	0,0%	
OVERIGE PERSOONLIJKE DIENSTEN	46	17	38	150	62	151	180	153	148	132	79	115	36	45,6%	
BOUW	520	406	492	722	629	695	776	783	835	636	993	825	-168	-16,9%	
TRANSPORT	196	137	102	368	235	231	591	460	528	318	181	226	45	24,9%	
KLEINHANDEL	254	153	176	322	494	472	460	414	431	555	466	730	264	56,7%	
GROOTHANDEL	452	224	110	255	526	266	236	233	306	356	246	149	-97	-39,4%	
HANDELSBEMIDDELING	63	26	42	30	67	49	49	93	47	84	72	121	49	68,1%	
GARAGEHOUDERS & AANVERWANTE SECTOREN	51	28	74	86	106	190	194	90	101	196	84	116	32	38,1%	
DIENSTVERLENING AAN BEDRIJVEN	529	356	472	697	1276	895	803	1053	1042	749	675	528	-147	-21,8%	
VERZEKERINGEN EN VERMOGENSBEHEER	0	0	0	0	2	2	2	6	1	0	3	0	-3	-100,0%	
SPORT & RECREATIE	16	2	10	12	52	2	11	9	15	13	13	11	-2	-15,4%	
IMMO	7	26	13	16	34	87	103	43	70	51	36	16	-20	-55,6%	
LAND- en BOSBOUW	0	4	0	0	6	2	0	20	31	8	9	0	-9	-100,0%	
VISSERIJ en AQUACULTUUR	0	0	0	0	0	0	0	0	0	0	0	0	0	0,0%	
VOEDINGSINDUSTRIE en VOEDINGSNIJVERHEID	53	25	33	16	39	154	63	94	46	172	68	106	38	55,9%	
TEXTIEL en LEDERINDUSTRIE	10	24	2	24	121	17	10	69	17	15	160	7	-153	-95,6%	
HOUTINDUSTRIE	2	7	0	2	0	2	0	0	7	9	11	7	-4	-36,4%	
PAPIERINDUSTRIE	1	11	2	0	23	17	0	0	2	0	2	0	-2	-100,0%	
DRUKKERIJEN, UITGEVERIJEN en MEDIA	35	103	92	108	77	59	100	75	75	45	137	55	-82	-59,9%	
CHEMISCHE & KUNSTSTOFINDUSTRIE	42	9	74	4	0	10	2	20	3	3	4	1	-3	-75,0%	
BOUWMATERIALENINDUSTRIE	9	0	0	0	0	0	3	2	2	2	0	5	5	100,0%	
METAALINDUSTRIE	35	169	28	9	73	58	62	71	36	18	100	18	-82	-82,0%	
ELEKTROTECHNIEK, ELEKTRONICA & COMPUTERS	27	0	23	54	10	0	74	0	8	2	0	2	2	100,0%	
MACHINEBOUW	24	61	19	2	11	5	0	3	7	1	0	0	0	0,0%	
BOUW VAN VERVOERSTUIGEN EN COMPONENTEN	0	1	0	0	0	0	0	9	0	4	0	0	0	0,0%	
MEUBELINDUSTRIE	3	0	2	0	0	6	7	0	22	19	0	3	3	100,0%	
ANDERE INDUSTRIE	0	0	2	2	4	5	2	0	4	4	2	13	11	550,0%	
REPARATIE EN ONDERHOUD	0	0	3	3	0	0	2	36	1	28	1	2	1	100,0%	
ENERGIEPRODUCTIE	0	0	0	0	2	0	0	0	0	0	0	5	5	100,0%	
WATER- EN AFVALBEHANDELING, SANERING	0	0	0	0	8	1	2	2	7	39	4	0	-4	-100,0%	
<b>VRIJE BEROEPEN (TOTAAL)</b>	52	25	17	35	19	32	32	37	29	40	51	29	-22	-43,1%	
Medische beroepen	0	0	0	0	6	2	2	4	0	29	7	7	0	0,0%	
Juridische beroepen	0	0	0	0	0	6	2	0	2	0	0	0	0	0,0%	
Economische beroepen	5	5	14	5	0	6	6	3	8	1	27	12	-15	-55,6%	
Bouwtechnische beroepen	47	20	3	30	13	18	22	30	19	10	17	10	-7	-41,2%	
OVERHEID & ONDERWIJS	2	0	0	3	18	21	2	12	2	122	3	2	-1	-33,3%	
VERENIGINGEN (vakverenigingen, religieuze organisaties...)	0	0	2	4	0	0	3	2	0	0	0	0	0	0,0%	
<b>ANDERE</b>	163	17	30	21	30	45	188	50	126	208	35	18	-17	-48,6%	
ONVOLDOENDE GESPECIFIEERD (NACE KLEINER DAN 5 DIGITS)	0	0	4	0	0	0	0	0	0	0	0	0	0	0,0%	
ONBEKENDE ACTIVITEIT (GEEN NACE CODE)	184	114	110	192	191	114	130	194	316	403	263	65	-198	-75,3%	

## Aantal faillissementen

### Wallonië

	Januari-november												2016 vs 2015	±%
	2006	2007	2008	2009	2010	2011	2012	2013	2014	2015	2016			
<b>TOTAAL</b>	2012	2036	2170	2521	2550	2782	2772	3088	3078	2828	2409	-419	-14,8%	
HORECA	394	357	415	432	459	528	549	615	576	537	493	-44	-8,2%	
REPARATIE VAN COMPUTERS EN CONSUMENTENARTIKELLEN	7	5	8	7	9	9	9	9	11	6	11	5	83,3%	
OVERIGE PERSOONLIJKE DIENSTEN	38	41	56	52	57	73	80	96	98	82	70	-12	-14,6%	
BOUW	343	361	422	512	485	520	513	621	623	558	471	-87	-15,6%	
TRANSPORT	75	82	84	108	113	115	119	114	98	96	62	-34	-35,4%	
KLEINHANDEL	302	315	335	421	398	440	431	469	479	418	373	-45	-10,8%	
GROOTHANDEL	147	150	124	153	138	145	147	134	151	125	94	-31	-24,8%	
HANDELSBEMIDDELING	43	59	76	92	77	94	81	84	96	82	79	-3	-3,7%	
GARAGEHOUDERS & AANVERWANTE SECTOREN	88	107	84	100	112	101	83	93	105	97	88	-9	-9,3%	
DIENSTVERLENING AAN BEDRIJVEN	193	215	215	242	295	302	293	327	310	330	264	-66	-20,0%	
VERZEKERINGEN EN VERMOGENSBEHEER	1	2	1	1	3	3	4	6	5	7	3	-4	-57,1%	
SPORT & RECREATIE	13	20	19	28	28	25	15	17	31	33	14	-19	-57,6%	
IMMO	26	20	21	25	43	28	41	47	36	40	35	-5	-12,5%	
LAND- en BOSBOUW	20	17	28	23	29	31	20	29	24	31	21	-10	-32,3%	
VISSERIJ en AQUACULTUUR	0	2	0	2	2	0	0	1	0	0	1	1	100,0%	
VOEDINGSINDUSTRIE en VOEDINGSNIJVERHEID	40	40	30	34	27	32	40	46	34	32	23	-9	-28,1%	
TEXTIEL en LEDERINDUSTRIE	3	6	6	6	8	9	6	7	10	6	3	-3	-50,0%	
HOUTINDUSTRIE	10	6	10	12	7	11	9	3	12	5	8	3	60,0%	
PAPIERINDUSTRIE	1	2	1	2	0	2	2	3	3	1	2	1	100,0%	
DRUKKERIJEN, UITGEVERIJEN en MEDIA	16	19	16	35	27	40	21	35	32	23	24	1	4,3%	
CHEMISCHE- & KUNSTSTOFINDUSTRIE	9	7	9	9	5	8	8	6	7	6	6	0	0,0%	
BOUWMATERIALENINDUSTRIE	5	0	7	8	3	8	14	7	12	7	3	-4	-57,1%	
METAALINDUSTRIE	38	27	28	32	33	41	32	41	45	39	12	-27	-69,2%	
ELEKTROTECHNIEK, ELEKTRONICA & COMPUTERS	3	4	5	13	4	9	5	13	2	6	3	-3	-50,0%	
MACHINEBOUW	9	2	6	6	7	3	9	6	2	2	5	3	150,0%	
BOUW VAN VERVOERSTUIGEN EN COMPONENTEN	0	3	0	1	3	1	3	1	3	4	3	-1	-25,0%	
MEUBELINDUSTRIE	7	5	8	8	10	8	5	6	7	5	4	-1	-20,0%	
ANDERE INDUSTRIE	7	8	3	3	5	5	7	7	6	5	6	1	20,0%	
REPARATIE EN ONDERHOUD	3	2	1	3	3	3	3	4	11	12	3	-9	-75,0%	
ENERGIEPRODUCTIE	0	1	0	1	0	1	0	0	1	1	1	0	0,0%	
WATER- EN AFVALBEHANDELING, SANERING	4	3	5	6	3	2	3	4	3	4	4	0	0,0%	
<b>VRIJE BEROEPEN (TOTAAL)</b>	31	27	25	35	30	41	29	32	30	57	32	-25	-43,9%	
Medische beroepen	2	1	1	3	1	5	4	1	3	3	4	1	33,3%	
Juridische beroepen	0	0	0	1	1	0	0	0	2	1	0	-1	-100,0%	
Economische beroepen	14	11	7	12	5	7	8	10	6	13	4	-9	-69,2%	
Bouwtechnische beroepen	15	15	17	19	23	29	17	21	19	40	24	-16	-40,0%	
OVERHEID & ONDERWIJS	5	6	3	4	5	3	5	9	13	6	16	10	166,7%	
VERENIGINGEN (vakverenigingen, religieuze organisaties...)	0	3	1	0	1	0	0	1	2	0	0	0	0,0%	
<b>ANDERE</b>	17	19	15	14	21	20	27	27	28	14	27	13	92,9%	
ONVOLDOENDE GESPECIFIEERD (NACE KLEINER DAN 5 DIGITS)	0	0	0	0	0	0	0	0	0	0	0	0	0,0%	
ONBEKENDE ACTIVITEIT (GEEN NACE CODE)	114	93	103	91	100	121	159	168	172	151	145	-6	-4,0%	

Potentieel jobverlies

Wallonië

	Januari-november											2016 vs 2015	±%	
	2005	2006	2007	2008	2009	2010	2011	2012	2013	2014	2015			2016
<b>TOTAAL</b>	5579	4174	4796	6000	6982	7884	7184	8193	7752	8437	7526	5375	-2151	-28,6%
HORECA	513	248	363	658	708	817	768	960	1022	921	877	764	-113	-12,9%
REPARATIE VAN COMPUTERS EN CONSUMENTENARTIKELLEN	16	17	2	31	10	22	43	10	1	21	4	20	16	400,0%
OVERIGE PERSOONLIJKE DIENSTEN	153	62	41	96	100	136	177	217	177	190	190	106	-84	-44,2%
BOUW	1407	1500	1405	1920	2151	2664	1788	1770	1919	1794	1626	1189	-437	-26,9%
TRANSPORT	309	385	231	294	268	451	585	475	445	220	262	179	-83	-31,7%
KLEINHANDEL	575	317	718	737	654	661	677	724	787	859	1086	588	-498	-45,9%
GROOTHANDEL	311	302	301	363	397	242	281	508	387	558	545	197	-348	-63,9%
HANDELSBEMIDDELING	33	88	35	97	108	111	139	104	135	98	147	158	11	7,5%
GARAGEHOUDERS & AANVERWANTE SECTOREN	150	108	90	97	259	195	133	172	207	229	190	174	-16	-8,4%
DIENSTVERLENING AAN BEDRIJVEN	579	335	428	428	627	800	828	694	999	753	885	616	-269	-30,4%
VERZEKERINGEN EN VERMOGENSBEHEER	0	0	1	0	0	1	1	0	5	4	8	1	-7	-87,5%
SPORT & RECREATIE	19	15	25	27	43	64	71	13	27	82	100	255	155	155,0%
IMMO	48	8	17	25	43	76	27	51	88	28	64	40	-24	-37,5%
LAND- en BOSBOUW	22	22	4	23	26	24	33	19	13	32	58	39	-19	-32,8%
VISSERIJ en AQUACULTUUR	0	0	0	0	13	2	0	0	0	0	0	2	2	
VOEDINGSINDUSTRIE en VOEDINGSNUIVERHEID	128	136	126	180	151	156	202	177	154	132	121	52	-69	-57,0%
TEXTIEL en LEDERINDUSTRIE	168	53	333	24	15	92	18	7	71	162	23	3	-20	-87,0%
HOUTINDUSTRIE	24	32	39	39	12	5	52	10	2	163	20	18	-2	-10,0%
PAPIERINDUSTRIE	1	33	27	0	182	0	11	3	33	15	2	3	1	50,0%
DRUKKERIJEN, UITGEVERIJEN en MEDIA	101	8	45	28	127	130	75	66	118	62	88	79	-9	-10,2%
CHEMISCHE- & KUNSTSTOFINDUSTRIE	169	94	17	31	44	4	81	385	11	24	87	6	-81	-93,1%
BOUWMATERIALENINDUSTRIE	14	3	0	110	318	65	48	469	73	28	10	2	-8	-80,0%
METAALINDUSTRIE	347	126	182	254	291	418	447	136	205	532	229	131	-98	-42,8%
ELEKTROTECHNIEK, ELEKTRONICA & COMPUTERS	26	7	50	7	84	226	32	11	90	2	17	18	1	5,9%
MACHINEBOUW	127	70	0	93	36	102	4	116	44	8	26	94	68	261,5%
BOUW VAN VERVOERSTUIGEN EN COMPONENTEN	2	0	14	0	2	18	0	3	3	140	2	3	1	50,0%
MEUBELINDUSTRIE	34	72	3	18	19	24	37	34	9	5	104	7	-97	-93,3%
ANDERE INDUSTRIE	7	1	0	7	4	9	32	9	46	9	44	8	-36	-81,8%
REPARATIE EN ONDERHOUD	16	2	19	0	20	2	51	37	3	70	16	15	-1	-6,3%
ENERGIEPRODUCTIE	0	0	4	0	0	0	1	0	0	1	0	0	0	
WATER- EN AFVALBEHANDELING, SANERING	5	26	2	4	2	5	7	4	3	2	3	65	62	2066,7%
<b>VRIJE BEROEPEN (TOTAAL)</b>	27	14	15	62	105	43	216	54	17	63	141	55	-86	-61,0%
Medische beroepen	0	0	0	2	4	2	6	0	0	4	6	19	13	216,7%
Juridische beroepen	0	0	0	0	0	6	0	0	0	4	0	0	0	
Economische beroepen	9	7	6	4	11	3	110	0	8	6	20	0	-20	-100,0%
Bouwtechnische beroepen	18	7	9	56	90	32	100	54	9	49	115	36	-79	-68,7%
<b>OVERHEID &amp; ONDERWIJS</b>	0	2	24	4	3	4	7	7	23	13	5	12	7	140,0%
VERENIGINGEN (vakverenigingen, religieuze organisaties...)	0	0	1	0	0	2	0	0	1	13	0	0	0	
<b>ANDERE</b>	136	4	11	200	50	135	19	81	37	261	34	63	29	85,3%
ONVOLDOENDE GESPECIFIEERD (NACE KLEINER DAN 5 DIGITS)	0	0	0	0	0	0	0	0	0	0	0	0	0	
ONBEKENDE ACTIVITEIT (GEEN NACE CODE)	112	84	223	143	110	178	293	867	597	643	512	413	-99	-19,3%

## PROVINCIES

Aantal faillissementen		Januari-november													
West-Vlaanderen		2006	2007	2008	2009	2010	2011	2012	2013	2014	2015	2016	2016 vs 2015	%	
TOTAAL		562	599	631	794	736	747	805	913	925	800	782	-18	-2,3%	
HORECA		110	164	145	192	180	199	193	193	175	141	211	70	49,6%	
REPARATIE VAN COMPUTERS EN CONSUMENTENARTIKELN		3	1	1	2	5	1	3	2	2	3	2	-1	-33,3%	
OVERIGE PERSOONLIJKE DIENSTEN		10	5	11	16	9	20	15	20	14	14	22	8	57,1%	
BOUW		89	88	92	114	104	95	135	156	184	139	124	-15	-10,8%	
TRANSPORT		32	27	35	40	36	42	38	47	35	42	34	-8	-19,0%	
KLEINHANDEL		82	71	83	108	81	95	89	119	90	91	79	-12	-13,2%	
GROOTHANDEL		56	52	53	66	46	33	48	41	40	30	23	-7	-23,3%	
HANDELSBEMIDDELING		15	19	22	29	30	25	23	27	41	25	14	-11	-44,0%	
GARAGEHOUDERS & AANVERWANTE SECTOREN		19	16	13	15	25	15	24	23	14	24	20	-4	-16,7%	
DIENSTVERLENING AAN BEDRIJVEN		44	49	62	68	70	74	64	84	107	87	85	-2	-2,3%	
VERZEKERINGEN EN VERMOGENSBEHEER		2	1	1	0	1	0	1	2	3	1	0	-1	-100,0%	
SPORT & RECREATIE		9	3	5	6	5	8	7	12	9	7	9	2	28,6%	
IMMO		6	12	6	12	7	13	9	11	13	15	20	5	33,3%	
LAND- en BOSBOUW		5	6	8	4	5	8	11	10	5	12	8	-4	-33,3%	
VISSERIJ en AQUACULTUUR		7	4	4	1	4	0	1	4	5	2	0	-2	-100,0%	
VOEDINGSINDUSTRIE en VOEDINGSNIJVERHEID		2	2	7	8	9	8	7	9	9	10	3	-7	-70,0%	
TEXTIEL en LEDERINDUSTRIE		13	11	6	11	7	3	5	1	4	3	2	-1	-33,3%	
HOUTINDUSTRIE		3	4	2	1	1	1	0	5	1	6	1	-5	-83,3%	
PAPIERINDUSTRIE		0	0	0	1	0	0	0	1	0	0	1	1	100,0%	
DRUKKERIJEN, UITGEVERIJEN en MEDIA		3	3	4	5	9	7	8	10	8	6	5	-1	-16,7%	
CHEMISCHE- & KUNSTSTOFINDUSTRIE		0	0	3	1	2	0	0	2	1	2	1	-1	-50,0%	
BOUWMATERIALENINDUSTRIE		3	0	3	4	2	4	2	1	4	1	1	0	0,0%	
METAALINDUSTRIE		10	2	8	10	7	5	14	23	17	6	4	-2	-33,3%	
ELEKTROTECHNIEK, ELEKTRONICA & COMPUTERS		0	0	1	0	2	2	5	2	5	0	2	2	100,0%	
MACHINEBOUW		1	6	0	4	4	2	0	1	4	3	3	0	0,0%	
BOUW VAN VERVOERSTUIGEN EN COMPONENTEN		1	0	0	1	0	1	0	1	1	1	0	-1	-100,0%	
MEUBELINDUSTRIE		2	1	3	5	2	4	3	3	4	3	3	0	0,0%	
ANDERE INDUSTRIE		0	1	1	3	3	0	2	2	0	3	1	-2	-66,7%	
REPARATIE EN ONDERHOUD		2	0	3	3	3	2	4	6	4	3	1	-2	-66,7%	
ENERGIEPRODUCTIE		0	1	1	0	0	0	0	2	2	4	0	-4	-100,0%	
WATER- EN AFVALBEHANDELING, SANERING		1	0	4	2	2	1	3	1	1	2	1	-1	-50,0%	
VRIJE BEROEPEN (TOTAAL)		4	7	11	7	5	10	6	18	12	11	8	-3	-27,3%	
Medische beroepen		0	0	0	0	0	2	1	3	0	0	3	3	100,0%	
Juridische beroepen		1	0	0	0	0	0	2	0	0	1	0	-1	-100,0%	
Economische beroepen		1	1	2	2	2	3	1	1	3	0	0	0	0,0%	
Bouwtechnische beroepen		2	6	9	5	3	5	2	14	9	10	5	-5	-50,0%	
OVERHEID & ONDERWIJS		1	0	0	1	0	2	0	3	3	5	1	-4	-80,0%	
VERENIGINGEN (vakverenigingen, religieuze organisaties...)		0	0	0	0	0	0	1	0	1	0	0	0	0,0%	
ANDERE		5	1	2	3	5	1	7	2	9	4	9	5	125,0%	
ONVOLDOENDE GESPECIFIEERD (NACE KLEINER DAN 5 DIGITS)		0	0	0	0	0	0	0	0	0	0	0	0	0,0%	
ONBEKENDE ACTIVITEIT (GEEN NACE CODE)		22	42	31	51	65	66	77	69	98	94	84	-10	-10,6%	



Potentieel jobverlies

West-Vlaanderen

	Januari-november													2016 vs 2015	#P
	2005	2006	2007	2008	2009	2010	2011	2012	2013	2014	2015	2016			
<b>TOTAAL</b>	1063	1058	1895	1521	1686	1508	1174	1346	1956	1904	1275	1505	230	-18,0%	
HORECA	97	90	149	235	308	312	280	262	339	243	231	439	208	90,0%	
REPARATIE VAN COMPUTERS EN CONSUMENTENARTIKELEN	0	0	0	0	7	0	0	2	0	0	0	25	25		
OVERIGE PERSOONLIJKE DIENSTEN	14	8	23	17	9	29	57	41	41	14	13	19	6	-46,2%	
BOUW	203	119	159	215	145	175	124	179	309	660	319	217	-102	-32,0%	
TRANSPORT	140	157	54	124	156	241	133	36	114	100	105	58	-47	-44,8%	
KLEINHANDEL	37	60	49	94	102	97	105	86	152	123	80	82	2	2,5%	
GROOTHANDEL	108	171	77	74	205	113	110	200	81	65	52	59	7	13,5%	
HANDELSBEMIDDELING	11	10	13	125	26	15	32	9	14	9	11	2	22,2%		
GARAGEHOUDERS & AANVERWANTE SECTOREN	38	13	14	30	28	22	28	19	29	20	12	60	48	400,0%	
DIENSTVERLENING AAN BEDRIJVEN	123	22	37	96	218	64	174	86	111	105	93	99	6	6,5%	
VERZEKERINGEN EN VERMOGENSBEHEER	0	0	2	0	0	0	0	0	2	2	0	0	0		
SPORT & RECREATIE	9	10	0	6	13	9	6	5	30	26	15	16	1	6,7%	
IMMO	17	5	7	4	12	6	11	12	63	61	9	24	15	166,7%	
LAND- en BOSBOUW	3	0	13	19	7	8	6	19	7	2	6	11	5	83,3%	
VISSERIJ en AQUACULTUUR	19	26	7	35	2	23	0	4	12	7	5	0	-5	-100,0%	
VOEDINGSINDUSTRIE en VOEDINGSNIJVERHEID	36	27	0	20	19	12	47	7	15	38	23	2	-21	-91,3%	
TEXTIEL en LEDERINDUSTRIE	74	120	698	34	240	42	11	67	31	5	67	9	-58	-86,6%	
HOUTINDUSTRIE	0	1	51	1	0	0	0	0	45	0	39	131	92	235,9%	
PAPIERINDUSTRIE	16	0	0	0	2	0	0	0	141	0	0	25	25		
DRUKKERIJEN, UITGEVERIJEN en MEDIA	2	0	2	0	2	12	12	88	48	17	13	6	-7	-53,8%	
CHEMISCHE- & KUNSTSTOFINDUSTRIE	2	0	0	20	0	4	0	0	5	0	0	0	0		
BOUWMATERIALENINDUSTRIE	10	3	0	2	4	153	1	42	2	3	0	62	62		
METAALINDUSTRIE	15	11	4	15	37	35	11	69	235	132	25	6	-19	-76,0%	
ELEKTROTECHNIEK, ELEKTRONICA & COMPUTERS	5	0	0	2	0	59	2	4	8	16	0	11	11		
MACHINEBOUW	23	0	6	0	44	22	0	0	0	75	54	78	24	44,4%	
BOUW VAN VERVOERSTUIGEN EN COMPONENTEN	3	54	0	0	2	0	0	0	2	0	0	0	0		
MEUBELINDUSTRIE	29	2	4	13	42	15	7	27	8	14	3	0	-3	-100,0%	
ANDERE INDUSTRIE	7	0	0	0	4	3	0	0	2	0	4	2	-2	-50,0%	
REPARATIE EN ONDERHOUD	0	142	0	21	5	2	2	2	11	5	1	0	-1	-100,0%	
ENERGIEPRODUCTIE	0	0	0	2	0	0	0	0	0	0	0	0	0		
WATER- EN AFVALBEHANDELING, SANERING	0	0	0	12	3	3	0	18	0	0	0	8	8		
VRIJE BEROEPEN (TOTAAL)	0	0	0	14	11	14	7	11	15	9	22	22	0	0,0%	
Medische beroepen	0	0	0	0	0	0	2	2	3	0	0	20	20		
Juridische beroepen	0	0	0	0	0	0	0	2	0	0	2	0	-2	-100,0%	
Economische beroepen	0	0	0	1	0	1	0	0	2	2	0	0	0		
Bouwtechnische beroepen	0	0	0	13	11	13	5	7	10	7	20	2	-18	-90,0%	
OVERHEID & ONDERWIJS	0	1	0	0	0	0	0	0	0	2	10	0	-10	-100,0%	
VERENIGINGEN (vakverenigingen, religieuze organisaties...)	0	0	0	0	0	0	0	0	0	0	0	0	0		
ANDERE	0	4	0	0	1	16	0	9	2	7	0	10	10		
ONVOLDOENDE GESPECIFIEERD (NACE KLEINER DAN 5 DIGITS)	0	0	0	0	0	0	0	0	0	0	0	0	0		
ONBEKENDE ACTIVITEIT (GEEN NACE CODE)	22	2	26	291	32	2	25	19	87	139	65	13	-52	-80,0%	

Aantal faillissementen

Oost-Vlaanderen

Januari-november

	2006	2007	2008	2009	2010	2011	2012	2013	2014	2015	2016	2016 vs 2015	%
<b>TOTAAL</b>	727	790	865	923	1002	967	1151	1215	1001	970	1121	151	15,6%
HORECA	162	169	157	166	173	184	197	215	182	171	195	24	14,0%
REPARATIE VAN COMPUTERS EN CONSUMENTENARTIKELN	1	2	3	1	4	1	4	6	2	1	1	0	0,0%
OVERIGE PERSOONLIJKE DIENSTEN	6	14	15	16	33	17	32	31	26	21	24	3	14,3%
BOUW	96	112	147	173	167	168	224	258	215	198	223	25	12,6%
TRANSPORT	49	49	54	70	62	59	67	43	35	56	36	-20	-35,7%
KLEINHANDEL	78	80	81	89	125	97	108	106	92	96	109	13	13,5%
GROOTHANDEL	59	67	68	59	58	60	77	66	55	52	60	8	15,4%
HANDELSBEMIDDELING	26	21	24	26	36	18	30	43	16	21	18	-3	-14,3%
GARAGEHOUDERS & AANVERWANTE SECTOREN	19	20	29	18	20	17	24	22	21	23	23	0	0,0%
DIENSTVERLENING AAN BEDRIJVEN	75	87	106	102	125	133	146	149	131	116	152	36	31,0%
VERZEKERINGEN EN VERMOGENSBEHEER	0	1	2	0	0	1	0	1	1	1	2	1	100,0%
SPORT & RECREATIE	10	7	10	9	10	12	4	11	8	6	2	-4	-66,7%
IMMO	9	12	11	18	14	11	13	11	15	16	21	5	31,3%
LAND- en BOSBOUW	17	12	13	11	7	9	12	16	6	8	15	7	87,5%
VISSERIJ en AQUACULTUUR	0	0	0	0	0	1	0	1	0	0	1	1	
VOEDINGSINDUSTRIE en VOEDINGSNIJVERHEID	21	8	20	15	19	16	13	33	13	16	15	-1	-6,3%
TEXTIEL en LEDERINDUSTRIE	5	9	8	8	6	3	5	7	4	3	7	4	133,3%
HOUTINDUSTRIE	2	0	2	2	3	1	2	5	5	2	2	0	0,0%
PAPIERINDUSTRIE	0	0	0	3	1	1	3	1	1	0	1	1	
DRUKKERIJEN, UITGEVERIJEN en MEDIA	8	14	13	7	9	15	11	15	8	6	7	1	16,7%
CHEMISCHE- & KUNSTSTOFINDUSTRIE	0	4	4	4	4	3	4	6	6	2	2	0	0,0%
BOUWMATERIALENINDUSTRIE	0	3	1	4	1	2	2	1	0	5	1	-4	-80,0%
METAALINDUSTRIE	8	9	7	10	6	11	16	14	8	10	12	2	20,0%
ELEKTROTECHNIEK, ELEKTRONICA & COMPUTERS	2	0	0	2	2	0	4	3	3	1	0	-1	-100,0%
MACHINEBOUW	0	1	4	4	1	3	2	0	6	1	2	1	100,0%
BOUW VAN VERVOERSTUIGEN EN COMPONENTEN	0	0	1	1	1	0	2	0	0	1	0	-1	-100,0%
MEUBELINDUSTRIE	2	4	2	0	7	3	7	2	4	2	2	0	0,0%
ANDERE INDUSTRIE	1	1	3	0	4	3	2	1	0	3	1	-2	-66,7%
REPARATIE EN ONDERHOUD	0	3	2	1	2	2	2	3	5	4	4	0	0,0%
ENERGIEPRODUCTIE	1	0	0	0	0	0	0	0	1	1	0	-1	-100,0%
WATER- EN AFVALBEHANDELING, SANERING	3	1	1	4	4	0	0	1	0	0	5	5	
<b>VRIJE BEROEPEN (TOTAAL)</b>	7	15	11	8	8	19	11	7	17	13	7	-6	-46,2%
Medische beroepen	0	1	1	2	3	2	1	0	2	0	3	3	
Juridische beroepen	0	1	0	0	0	2	0	0	1	1	0	-1	-100,0%
Economische beroepen	3	9	4	2	1	6	4	1	2	3	0	-3	-100,0%
Bouwtechnische beroepen	4	4	6	4	4	9	6	6	12	9	4	-5	-55,6%
<b>OVERHEID &amp; ONDERWIJS</b>	1	3	0	0	1	3	3	2	3	0	1	1	
<b>VERENIGINGEN (vakverenigingen, religieuze organisaties...)</b>	0	0	0	0	0	0	0	0	0	0	0	0	
<b>ANDERE</b>	11	8	7	9	7	3	6	7	9	10	12	2	20,0%
ONVOLDENDE GESPECIFIEERD (NACE KLEINER DAN 5 DIGITS)	1	0	0	0	0	0	0	0	0	0	0	0	
ONBEKENDE ACTIVITEIT (GEEN NACE CODE)	47	54	59	83	82	91	118	128	103	104	158	54	51,9%

Potentieel jobverlies

Oost-Vlaanderen

	Januari-november													2016 vs 2015	±%
	2005	2006	2007	2008	2009	2010	2011	2012	2013	2014	2015	2016			
<b>TOTAAL</b>	1662	1404	1239	1741	2128	2084	1864	2800	2629	1750	1873	2439	566	30,2%	
HORECA	151	155	168	171	331	220	216	216	351	208	233	364	131	56,2%	
REPARATIE VAN COMPUTERS EN CONSUMENTENARTIKELEN	0	0	3	92	0	4	0	36	1	0	4	0	-4	-100,0%	
OVERIGE PERSOONLIJKE DIENSTEN	9	40	9	68	20	38	88	145	29	87	27	114	87	322,2%	
BOUW	434	242	233	337	567	313	318	562	588	521	590	647	57	9,7%	
TRANSPORT	113	207	58	105	224	302	213	133	259	90	125	54	-71	-56,8%	
KLEINHANDEL	96	24	89	109	114	172	145	159	384	116	124	188	64	51,6%	
GROOTHANDEL	178	183	81	203	87	105	122	157	169	109	98	154	56	57,1%	
HANDELSBEMIDDELING	8	183	8	22	26	32	5	27	32	11	12	95	83	691,7%	
GARAGEHOUDERS & AANVERWANTE SECTOREN	6	8	20	27	37	27	25	32	28	24	31	26	-5	-16,1%	
DIENSTVERLENING AAN BEDRIJVEN	146	79	93	148	185	287	240	423	255	138	111	331	220	196,2%	
VERZEKERINGEN EN VERMOGENSBEHEER	0	0	0	2	0	0	0	0	0	4	0	0	0	0	
SPORT & RECREATIE	1	4	6	18	9	13	15	4	18	0	3	2	-1	-33,3%	
IMMO	1	2	11	2	17	13	6	16	9	15	48	165	117	243,8%	
LAND- en BOSBOUW	5	17	40	20	8	21	20	33	85	0	53	9	-44	-83,0%	
VISSERIJ en AQUACULTUUR	0	0	0	0	0	0	2	0	2	0	0	0	0	0	
VOEDINGSINDUSTRIE en VOEDINGSNIJVERHEID	43	105	27	105	60	110	84	56	152	110	46	109	63	137,0%	
TEXTIEL en LEDERINDUSTRIE	154	49	68	81	71	44	58	500	76	11	46	52	6	13,0%	
HOUTINDUSTRIE	2	0	0	4	2	0	0	3	24	6	3	0	-3	-100,0%	
PAPIERINDUSTRIE	2	0	0	0	32	0	4	2	2	2	0	21	21	0	
DRUKKERIJEN, UITGEVERIJEN en MEDIA	111	5	69	79	47	13	22	64	47	43	5	9	4	80,0%	
CHEMISCHE- & KUNSTSTOFINDUSTRIE	3	0	18	28	170	185	114	43	22	27	2	0	-2	-100,0%	
BOUWMATERIALENINDUSTRIE	2	0	15	2	4	2	4	11	2	0	32	0	-32	-100,0%	
METAALINDUSTRIE	41	47	121	23	13	53	22	92	53	36	200	58	-142	-71,0%	
ELEKTROTECHNIEK, ELEKTRONICA & COMPUTERS	13	3	0	0	2	20	0	5	0	3	0	0	0	0	
MACHINEBOUW	62	0	0	8	31	0	0	6	0	73	1	3	2	200,0%	
BOUW VAN VERVOERSTUIGEN EN COMPONENTEN	0	0	0	6	3	2	0	3	0	0	0	0	0	0	
MEUBELINDUSTRIE	9	5	15	0	0	64	15	20	2	10	4	20	16	400,0%	
ANDERE INDUSTRIE	24	0	0	5	0	2	1	7	1	0	2	0	-2	-100,0%	
REPARATIE EN ONDERHOUD	8	0	15	3	12	9	1	2	4	37	2	3	1	50,0%	
ENERGIEPRODUCTIE	0	2	0	0	0	0	0	0	0	1	1	0	-1	-100,0%	
WATER- EN AFVALBEHANDELING, SANERING	0	7	0	2	16	3	0	0	0	0	0	0	0	0	
VRIJE BEROEPEN (TOTAAL)	3	3	15	21	13	14	34	8	3	28	23	5	-18	-78,3%	
Medische beroepen	0	0	5	10	2	0	4	0	0	2	0	4	4	0	
Juridische beroepen	0	0	2	0	0	0	2	0	0	0	0	0	0	0	
Economische beroepen	2	3	6	4	0	0	7	4	0	2	0	0	0	0	
Bouwtechnische beroepen	1	0	2	7	11	14	21	4	3	24	23	1	-22	-95,7%	
OVERHEID & ONDERWIJS	0	1	18	0	0	0	0	2	4	2	0	0	0	0	
VERENIGINGEN (vakverenigingen, religieuze organisaties...)	0	0	0	0	0	0	0	0	0	0	0	0	0	0	
ANDERE	9	19	29	11	2	10	2	5	3	28	2	8	6	300,0%	
ONVOLDOENDE GESPECIFIEERD (NACE KLEINER DAN 5 DIGITS)	0	0	0	0	0	0	0	0	0	0	0	0	0	0	
ONBEKENDE ACTIVITEIT (GEEN NACE CODE)	28	14	10	39	25	6	88	28	24	10	45	2	-43	-95,6%	

Aantal faillissementen

Antwerpen

Januari-november

	2006	2007	2008	2009	2010	2011	2012	2013	2014	2015	2016	2016 vs 2015	%
<b>TOTAAL</b>	1360	0	1409	1717	1857	1727	1982	2080	1947	1816	1895	79	4,4%
HORECA	224	293	261	347	297	306	356	346	344	311	357	46	14,8%
REPARATIE VAN COMPUTERS EN CONSUMENTENARTIKELN	4	10	0	7	4	1	6	4	4	2	3	1	50,0%
OVERIGE PERSOONLIJKE DIENSTEN	23	26	27	40	38	55	31	50	39	86	37	1	2,8%
BOUW	161	137	155	214	252	219	230	280	294	256	237	-19	-7,4%
TRANSPORT	73	68	48	79	92	91	74	90	83	66	69	3	4,5%
KLEINHANDEL	173	156	208	185	194	201	221	227	201	190	197	7	3,7%
GROOTHANDEL	159	159	167	150	181	134	181	160	160	132	153	21	15,9%
HANDELSBEMIDDELING	33	39	45	45	37	44	41	53	43	38	51	13	34,2%
GARAGEHOUDERS & AANVERWANTE SECTOREN	34	39	44	50	53	43	48	57	44	35	46	11	31,4%
DIENSTVERLENING AAN BEDRIJVEN	169	216	174	216	287	242	286	325	251	272	258	-14	-5,1%
VERZEKERINGEN EN VERMOGENSBEHEER	5	5	4	5	1	3	6	2	5	2	2	0	0,0%
SPORT & RECREATIE	9	10	14	15	10	17	13	14	17	12	14	-3	-17,6%
IMMO	26	23	31	27	25	29	22	29	44	34	30	-4	-11,8%
LAND- en BOSBOUW	10	19	8	23	15	10	19	18	15	19	23	4	21,1%
VISSERIJ en AQUACULTUUR	1	0	0	0	0	0	0	0	0	1	0	-1	-100,0%
VOEDINGSINDUSTRIE en VOEDINGSNIJVERHEID	13	8	14	10	18	15	21	17	17	11	27	16	145,5%
TEXTIEL en LEDERINDUSTRIE	3	1	3	3	5	2	4	3	3	2	1	-1	-50,0%
HOUTINDUSTRIE	3	1	1	2	4	3	8	1	6	4	2	-2	-50,0%
PAPIERINDUSTRIE	1	0	0	0	1	2	0	1	0	0	1	1	
DRUKKERIJEN, UITGEVERIJEN en MEDIA	22	17	22	24	21	13	34	35	20	27	20	-7	-25,9%
CHEMISCHE- & KUNSTSTOFINDUSTRIE	5	3	3	6	2	2	4	3	6	5	4	-1	-20,0%
BOUWMATERIALENINDUSTRIE	1	1	4	0	3	2	2	4	6	6	4	-2	-33,3%
METAALINDUSTRIE	13	8	11	18	25	16	17	18	17	15	17	2	13,3%
ELEKTROTECHNIEK, ELEKTRONICA & COMPUTERS	7	3	3	4	2	6	5	9	9	6	4	-2	-33,3%
MACHINEBOUW	7	2	4	6	3	4	5	2	5	1	0	-1	-100,0%
BOUW VAN VERVOERSTUIGEN EN COMPONENTEN	0	1	0	3	0	2	4	2	2	3	0	-3	-100,0%
MEUBELINDUSTRIE	3	3	1	8	6	7	8	4	7	3	4	1	33,3%
ANDERE INDUSTRIE	3	10	3	3	4	5	8	5	9	2	2	0	0,0%
REPARATIE EN ONDERHOUD	2	6	0	2	5	4	6	9	12	12	7	-5	-41,7%
ENERGIEPRODUCTIE	1	0	1	0	1	3	4	2	2	2	1	-1	-50,0%
WATER- EN AFVALBEHANDELING, SANERING	2	2	3	1	3	0	3	7	3	5	6	1	20,0%
<b>VRIJE BEROEPEN (TOTAAL)</b>	15	20	18	21	30	18	28	29	28	34	20	-14	-41,2%
Medische beroepen	0	2	1	0	2	2	3	1	4	5	3	-2	-40,0%
Juridische beroepen	0	0	1	1	1	0	4	4	2	1	0	-1	-100,0%
Economische beroepen	6	9	3	4	9	4	8	5	7	9	5	-4	-44,4%
Bouwtechnische beroepen	9	9	13	16	18	12	13	19	15	19	12	-7	-36,8%
OVERHEID & ONDERWIJS	3	3	3	1	5	6	1	12	2	5	9	4	80,0%
VERENIGINGEN (vakverenigingen, religieuze organisaties...)	0	0	1	0	0	0	0	0	0	0	1	1	
<b>ANDERE</b>	8	12	9	18	17	13	20	20	16	25	17	-8	-32,0%
ONVOLDOENDE GESPECIFIEERD (NACE KLEINER DAN 5 DIGITS)	2	1	0	0	0	0	0	0	0	0	0	0	0
ONBEKENDE ACTIVITEIT (GEEN NACE CODE)	142	175	119	184	216	209	266	242	233	237	271	34	14,3%

Potentieel jobverlies

Antwerpen

	Januari-november											2016 vs 2015	±%	
	2005	2006	2007	2008	2009	2010	2011	2012	2013	2014	2015			2016
<b>TOTAAL</b>	2780	2338	0	2447	3684	3708	3685	4435	4821	3863	3736	3799	63	1,7%
HORECA	345	298	0	479	665	567	468	604	556	507	537	672	135	25,1%
REPARATIE VAN COMPUTERS EN CONSUMENTENARTIKELLEN	24	5	10	0	22	3	0	0	14	55	0	2	2	
OVERIGE PERSOONLIJKE DIENSTEN	63	25	222	75	139	75	116	36	61	63	111	109	-2	-1,8%
BOUW	540	349	267	309	441	619	563	684	696	467	539	437	-102	-18,9%
TRANSPORT	325	302	358	105	329	271	371	192	342	308	112	283	171	152,7%
KLEINHANDEL	164	144	144	328	261	352	259	334	593	279	353	333	-20	-5,7%
GROOTHANDEL	458	273	194	329	284	242	212	354	242	630	306	295	-11	-3,6%
HANDELSBEMIDDELING	15	16	30	43	51	23	38	40	42	54	27	206	179	663,0%
GARAGEHOUDERS & AANVERWANTE SECTOREN	58	24	42	55	75	81	69	52	48	45	25	27	2	8,0%
DIENSTVERLENING AAN BEDRIJVEN	334	386	406	370	582	558	728	544	749	690	446	236	-210	-47,1%
VERZEKERINGEN EN VERMOGENSBEHEER	3	4	2	6	5	2	7	6	0	4	0	0	0	
SPORT & RECREATIE	9	4	3	18	14	14	20	14	59	19	21	5	-16	-76,2%
IMMO	24	14	14	31	32	17	44	29	37	43	19	17	-2	-10,5%
LAND- en BOSBOUW	16	80	29	4	84	88	19	44	50	37	18	25	7	38,9%
VISSERIJ en AQUACULTUUR	0	0	0	0	0	0	0	0	0	0	0	0	0	
VOEDINGSINDUSTRIE en VOEDINGSNIJVERHEID	14	33	25	42	36	32	48	84	350	48	36	243	207	575,0%
TEXTIEL en LEDERINDUSTRIE	32	24	0	5	49	6	0	2	1	1	2	2	0	0,0%
HOUTINDUSTRIE	2	0	0	1	0	0	19	7	2	6	8	59	51	637,5%
PAPIERINDUSTRIE	2	0	0	0	0	0	9	0	2	0	0	0	0	
DRUKKERIJEN, UITGEVERIJEN en MEDIA	85	147	11	27	128	22	33	413	260	107	164	556	392	239,0%
CHEMISCHE- & KUNSTSTOFINDUSTRIE	0	4	2	2	32	7	66	222	3	16	125	4	-121	-96,8%
BOUWMATERIALENINDUSTRIE	13	0	0	10	0	24	104	1	31	18	23	5	-18	-78,3%
METAALINDUSTRIE	76	42	23	45	135	356	173	297	168	91	199	77	-122	-61,3%
ELEKTROTECHNIEK, ELEKTRONICA & COMPUTERS	22	12	20	3	9	0	12	63	31	32	76	4	-72	-94,7%
MACHINEBOUW	3	45	2	5	97	6	21	149	16	9	1	0	-1	-100,0%
BOUW VAN VERVOERSTUIGEN EN COMPONENTEN	0	0	2	0	4	0	4	5	7	6	343	0	-343	-100,0%
MEUBELINDUSTRIE	3	4	0	15	34	8	4	11	37	66	5	9	4	80,0%
ANDERE INDUSTRIE	8	2	12	3	8	9	11	54	42	19	2	0	-2	-100,0%
REPARATIE EN ONDERHOUD	0	3	177	0	6	116	153	26	176	94	62	5	-57	-91,9%
ENERGIEPRODUCTIE	0	0	0	0	0	0	6	0	0	0	0	0	0	
WATER- EN AFVALBEHANDELING, SANERING	2	4	0	41	2	2	0	11	20	12	6	13	7	116,7%
<b>VRIJE BEROEPEN (TOTAAL)</b>	22	25	20	56	66	28	24	26	31	48	59	53	-6	-10,2%
Medische beroepen	0	0	8	2	0	2	0	5	0	10	5	7	2	40,0%
Juridische beroepen	0	0	0	0	0	0	0	2	0	0	2	0	-2	-100,0%
Economische beroepen	20	2	1	1	4	13	0	0	6	8	12	37	25	208,3%
Bouwtechnische beroepen	2	23	11	53	62	13	24	19	25	30	40	9	-31	-77,5%
<b>OVERHEID &amp; ONDERWIJS</b>	0	2	1	1	0	18	18	0	6	2	2	14	12	600,0%
VERENIGINGEN (vakverenigingen, religieuze organisaties...)	0	0	0	3	0	0	0	0	0	0	0	0	0	
<b>ANDERE</b>	19	7	5	4	41	31	12	40	88	20	62	12	-50	-80,6%
ONVOLDOENDE GESPECIFIEERD (NACE KLEINER DAN 5 DIGITS)	0	2	0	0	0	0	0	0	0	0	0	0	0	
ONBEKENDE ACTIVITEIT (GEEN NACE CODE)	99	58	29	32	53	131	54	91	61	67	47	96	49	104,3%

Aantal faillissementen

Limburg

	Januari-november											2016 vs 2015	±R
	2006	2007	2008	2009	2010	2011	2012	2013	2014	2015	2016		
<b>TOTAAL</b>	456	0	443	524	639	679	721	811	732	744	636	-108	-14,5%
HORECA	93	13	81	98	117	127	125	121	108	136	118	-18	-13,2%
REPARATIE VAN COMPUTERS EN CONSUMENTENARTIKELEN	1	1	0	1	2	1	4	2	0	2	2	0	0,0%
OVERIGE PERSOONLIJKE DIENSTEN	12	8	8	14	23	19	13	25	15	17	20	3	17,6%
BOUW	69	89	74	113	121	126	160	176	160	154	119	-35	-22,7%
TRANSPORT	32	14	28	29	15	34	36	29	30	18	25	-7	-38,9%
KLEINHANDEL	46	48	46	50	36	78	75	97	77	81	67	-14	-17,3%
GROOTHANDEL	42	25	43	48	43	48	46	37	48	42	26	-16	-38,1%
HANDELSBEMIDDELING	5	11	5	9	11	6	13	20	19	15	17	2	13,3%
GARAGEHOUDERS & AANVERWANTE SECTOREN	13	8	10	17	18	23	17	29	21	15	14	-1	-6,7%
DIENSTVERLENING AAN BEDRIJVEN	49	45	46	52	56	88	86	84	94	89	79	-10	-11,2%
VERZEKERINGEN EN VERMOGENSBEHEER	0	2	0	0	2	1	1	0	0	2	0	-2	-100,0%
SPORT & RECREATIE	6	3	7	6	6	6	5	11	6	10	9	-1	-10,0%
IMMO	7	5	7	5	9	10	7	8	13	5	10	5	100,0%
LAND- en BOSBOUW	7	12	10	8	5	11	7	13	8	20	8	-12	-60,0%
VISSERIJ en AQUACULTUUR	0	0	0	0	0	0	0	0	0	0	0	0	0,0%
VOEDINGSINDUSTRIE en VOEDINGSNIJVERHEID	1	1	3	8	9	8	10	8	13	6	6	-7	-53,8%
TEXTIEL en LEDERINDUSTRIE	1	2	6	1	2	1	6	1	0	3	1	-2	-66,7%
HOUTINDUSTRIE	1	2	2	1	2	2	1	1	4	3	1	-2	-66,7%
PAPIERINDUSTRIE	1	0	1	0	0	2	0	0	0	0	0	0	0,0%
DRUKKERIJEN, UITGEVERIJEN en MEDIA	1	4	3	4	5	7	3	9	6	3	5	2	66,7%
CHEMISCHE- & KIJNSTOFINDUSTRIE	3	0	2	1	0	0	5	5	1	2	2	0	0,0%
BOUWMATERIALENINDUSTRIE	1	2	0	2	5	3	5	3	1	1	1	0	0,0%
METAALINDUSTRIE	6	7	6	11	16	15	7	14	19	15	11	-4	-26,7%
ELEKTROTECHNIEK, ELEKTRONICA & COMPUTERS	2	1	1	2	2	3	2	2	3	0	0	0	0,0%
MACHINEBOUW	1	2	1	2	3	2	2	5	4	3	0	-3	-100,0%
BOUW VAN VERVOERSTUIGEN EN COMPONENTEN	0	2	2	0	1	1	0	1	0	0	0	0	0,0%
MEUBELINDUSTRIE	1	2	1	2	6	1	2	3	3	1	0	-1	-100,0%
ANDERE INDUSTRIE	0	2	2	5	1	2	2	2	0	0	1	1	100,0%
REPARATIE EN ONDERHOUD	0	0	3	1	2	1	2	2	6	4	3	-1	-25,0%
ENERGIEPRODUCTIE	0	0	0	0	0	1	0	0	0	0	7	7	100,0%
WATER- EN AFVALBEHANDELING, SANERING	1	0	1	1	1	1	0	3	1	1	2	1	100,0%
<b>VRIJE BEROEPEN (TOTAAL)</b>	8	6	6	3	10	8	3	12	8	13	9	-4	-30,8%
Medische beroepen	0	0	0	0	1	1	0	1	1	2	1	-1	-50,0%
Juridische beroepen	0	0	0	0	0	0	0	0	0	0	0	0	0,0%
Economische beroepen	0	1	1	2	0	1	3	3	1	3	1	-2	-66,7%
Bouwtechnische beroepen	8	5	5	1	9	6	0	8	6	8	7	-1	-12,5%
OVERHEID & ONDERWIJS	2	2	0	0	2	1	1	2	0	0	0	0	0,0%
VERENIGINGEN (vakverenigingen, religieuze organisaties...)	0	0	0	0	0	0	0	0	0	0	0	0	0,0%
<b>ANDERE</b>	6	3	6	2	7	3	5	10	3	3	4	1	33,3%
ONVOLDOENDE GESPECIFIEERD (NACE KLEINER DAN 5 DIGITS)	0	0	0	0	0	0	0	0	0	0	0	0	0,0%
ONBEKENDE ACTIVITEIT (GEEN NACE CODE)	38	24	32	28	51	39	70	74	66	73	69	-4	-5,5%

Potentieel jobverlies Limburg	Januari-november													2016 vs 2015	#
	2005	2006	2007	2008	2009	2010	2011	2012	2013	2014	2015	2016			
<b>TOTAAL</b>	1242	640	0	1471	1237	1349	1670	1666	2035	1715	1216	1169	-47	-3,9%	
HORECA	58	86	0	134	166	201	163	272	202	360	206	155	-51	-24,8%	
REPARATIE VAN COMPUTERS EN CONSUMENTENARTIKELN	0	2	7	0	0	2	2	7	15	0	0	2	2		
OVERIGE PERSOONLIJKE DIENSTEN	8	3	11	2	16	68	38	15	77	20	14	19	5	35,7%	
BOUW	230	64	358	150	327	307	415	437	583	459	294	172	-122	-41,5%	
TRANSPORT	74	43	35	62	109	33	143	75	97	61	91	46	-45	-49,5%	
KLEINHANDEL	33	37	50	42	73	114	124	83	297	83	198	86	-112	-56,6%	
GROOTHANDEL	100	99	51	70	127	115	181	136	53	75	68	128	60	88,2%	
HANDELSBEMIDDELING	4	4	8	2	6	39	4	26	19	17	7	15	8	114,3%	
GARAGEHOUDERS & AANVERWANTE SECTOREN	25	28	6	17	32	8	21	20	26	21	11	13	2	18,2%	
DIENSTVERLENING AAN BEDRIJVEN	81	35	110	114	99	116	234	120	166	74	107	160	53	49,5%	
VERZEKERINGEN EN VERMOGENSBEHEER	0	0	8	0	0	0	0	0	0	0	2	0	-2	-100,0%	
SPORT & RECREATIE	3	2	2	6	8	48	5	5	53	3	6	9	3	50,0%	
IMMO	8	9	1	0	7	5	4	11	6	9	2	12	10	500,0%	
LAND- en BOSBOUW	63	6	34	10	20	6	27	2	20	67	11	78	67	609,1%	
VISSERIJ en AQUACULTUUR	0	0	0	0	0	0	0	0	0	0	0	0	0		
VOEDINGSINDUSTRIE en VOEDINGSNIJVERHEID	3	0	0	9	67	13	19	32	24	26	28	44	16	57,1%	
TEXTIEL en LEDERINDUSTRIE	0	0	23	625	2	5	2	143	2	0	0	1	1		
HOUTINDUSTRIE	1	14	0	41	2	2	19	6	0	2	1	2	1	100,0%	
PAPIERINDUSTRIE	0	54	0	13	0	0	5	0	0	0	0	0	0		
DRUKKERIJEN, UITGEVERIJEN en MEDIA	2	0	3	0	10	4	3	7	22	5	0	13	13		
CHEMISCHE- & KUNSTSTOFINDUSTRIE	0	8	0	3	4	0	0	74	47	1	2	48	46	2300,0%	
BOUWMATERIALENINDUSTRIE	90	0	19	0	2	21	10	13	65	2	3	0	-3	-100,0%	
METAALINDUSTRIE	330	111	4	74	23	124	139	42	44	148	61	132	71	116,4%	
ELEKTROTECHNIEK, ELEKTRONICA & COMPUTERS	10	2	0	6	9	29	1	6	17	59	0	0	0		
MACHINEBOUW	42	2	30	0	4	5	28	37	97	149	6	0	-6	-100,0%	
BOUW VAN VERVOERSTUIGEN EN COMPONENTEN	0	0	257	4	0	0	33	0	9	0	0	0	0		
MEUBELINDUSTRIE	19	1	22	0	4	9	2	2	4	8	0	0	0		
ANDERE INDUSTRIE	4	0	0	51	4	0	5	0	0	0	0	4	4		
REPARATIE EN ONDERHOUD	0	0	0	0	0	7	0	2	1	7	39	2	-37	-94,9%	
ENERGIEPRODUCTIE	0	0	0	0	0	0	7	0	0	0	0	2	2		
WATER- EN AFVALBEHANDELING, SANERING	0	2	0	0	27	0	3	0	12	15	3	0	-3	-100,0%	
<b>VRIJE BEROEPEN (TOTAAL)</b>	9	11	5	7	3	8	21	3	5	17	25	16	-9	-36,0%	
Medische beroepen	0	0	0	0	0	2	0	0	0	0	4	2	0	-50,0%	
Juridische beroepen	0	0	0	0	0	0	0	0	0	0	0	0	0		
Economische beroepen	3	0	0	1	1	0	1	3	2	1	0	0	0		
Bouwtechnische beroepen	6	11	5	6	2	6	20	0	3	16	21	14	-7	-33,3%	
OVERHEID & ONDERWIJS	0	1	0	0	0	1	0	0	2	0	0	0	0		
VERENIGINGEN (vakverenigingen, religieuze organisaties...)	0	0	0	0	0	0	0	0	0	0	0	0	0		
<b>ANDERE</b>	3	1	4	7	2	19	4	66	12	0	16	4	-12	-75,0%	
ONVOLDOENDE GESPECIFIEERD (NACE KLEINER DAN 5 DIGITS)	0	0	0	0	0	0	0	0	0	0	0	0	0		
ONBEKENDE ACTIVITEIT (GEEN NACE CODE)	42	15	11	22	84	40	8	24	58	27	15	6	-9	-60,0%	

Aantal faillissementen

Vlaams-Brabant

Januari-november

	2006	2007	2008	2009	2010	2011	2012	2013	2014	2015	2016	2016 vs 2015	%
<b>TOTAAL</b>	431	0	443	543	522	548	626	602	561	554	563	9	1,6%
HORECA	80	0	81	93	96	102	111	101	107	111	90	-21	-18,9%
REPARATIE VAN COMPUTERS EN CONSUMENTENARTIKELN	2	2	1	0	2	3	0	3	1	1	2	1	100,0%
OVERIGE PERSOONLIJKE DIENSTEN	10	6	2	14	9	9	16	12	18	12	9	-3	-25,0%
BOUW	47	51	65	95	82	82	100	100	84	100	85	-15	-15,0%
TRANSPORT	31	28	25	37	35	35	40	34	26	21	29	8	38,1%
KLEINHANDEL	53	39	53	58	56	79	69	73	51	58	64	6	10,3%
GROOTHANDEL	37	43	32	41	45	31	46	39	30	31	42	11	35,5%
HANDELSBEMIDDELING	10	10	11	14	16	14	10	14	14	10	17	7	70,0%
GARAGEHOUDERS & AANVERWANTE SECTOREN	12	14	18	26	16	15	23	14	19	17	18	1	5,9%
DIENSTVERLENING AAN BEDRIJVEN	64	57	69	70	77	81	90	101	102	77	91	14	18,2%
VERZEKERINGEN EN VERMOGENSBEHEER	1	0	4	3	1	0	0	1	0	2	0	-2	-100,0%
SPORT & RECREATIE	5	2	5	4	3	5	5	5	3	7	8	1	14,3%
IMMO	7	2	4	5	7	4	11	7	9	13	7	-6	-46,2%
LAND- en BOSBOUW	4	4	3	6	4	1	4	10	2	3	1	-2	-66,7%
VISSERIJ en AQUACULTUUR	0	0	0	1	0	0	0	0	0	0	0	0	0,0%
VOEDINGSINDUSTRIE en VOEDINGSNIJVERHEID	7	7	9	2	4	7	1	8	9	7	8	1	14,3%
TEXTIEL en LEDERINDUSTRIE	1	2	1	2	2	2	1	1	1	0	0	0	0,0%
HOUTINDUSTRIE	1	1	0	2	2	2	1	0	1	1	0	-1	-100,0%
PAPIERINDUSTRIE	0	1	2	0	1	0	2	0	0	0	0	0	0,0%
DRUKKERIJEN, UITGEVERIJEN en MEDIA	9	6	6	9	8	7	5	18	3	5	4	-1	-20,0%
CHEMISCHE- & KUNSTSTOFINDUSTRIE	3	1	2	2	0	3	2	1	2	1	1	0	0,0%
BOUWMATERIALENINDUSTRIE	1	1	0	1	1	0	0	3	1	3	0	-3	-100,0%
METAALINDUSTRIE	3	5	2	9	2	7	5	3	2	4	11	7	175,0%
ELEKTROTECHNIEK, ELEKTRONICA & COMPUTERS	1	0	2	2	3	1	2	1	2	1	1	0	0,0%
MACHINEBOUW	3	0	1	1	2	1	1	4	1	1	1	0	0,0%
BOUW VAN VERVOERSTUIGEN EN COMPONENTEN	0	0	1	0	2	1	1	0	3	0	0	0	0,0%
MEUBELINDUSTRIE	0	0	0	2	1	1	3	1	1	2	2	0	0,0%
ANDERE INDUSTRIE	0	0	0	0	2	2	0	1	2	3	1	-2	-66,7%
REPARATIE EN ONDERHOUD	0	0	1	0	0	0	1	1	1	2	1	-1	-50,0%
ENERGIEPRODUCTIE	0	0	0	0	0	1	0	0	1	0	0	0	0,0%
WATER- EN AFVALBEHANDELING, SANERING	2	0	1	1	1	1	0	1	1	0	3	3	3,0%
<b>VRIJE BEROEPEN (TOTAAL)</b>	6	4	6	6	1	8	11	6	14	6	16	10	166,7%
Medische beroepen	0	0	1	1	0	2	1	0	4	1	0	-1	-100,0%
Juridische beroepen	0	0	0	0	0	0	0	0	1	0	1	1	100,0%
Economische beroepen	3	3	3	1	0	3	3	1	2	0	0	0	0,0%
Bouwtechnische beroepen	3	1	2	4	1	3	7	5	7	5	15	10	200,0%
<b>OVERHEID &amp; ONDERWIJS</b>	2	2	4	0	3	0	3	2	1	4	3	-1	-25,0%
VERENIGINGEN (vakverenigingen, religieuze organisaties...)	0	0	0	0	0	0	0	0	1	0	0	0	0,0%
<b>ANDERE</b>	3	3	5	5	7	5	9	7	7	5	4	-1	-20,0%
ONVOLDOENDE GESPECIFIEERD (NACE KLEINER DAN 5 DIGITS)	0	0	0	0	0	0	0	0	0	0	0	0	0,0%
ONBEKENDE ACTIVITEIT (GEEN NACE CODE)	26	19	27	32	31	38	53	30	41	46	44	-2	-4,3%



Potentieel jobverlies

Vlaams-Brabant

	Januari-november											2016 vs 2015	±%	
	2005	2006	2007	2008	2009	2010	2011	2012	2013	2014	2015			2016
<b>TOTAAL</b>	1243	804	0	1353	1777	1341	1021	1312	1211	1012	1037	1081	44	4,2%
HORECA	72	85	0	73	148	136	133	142	155	142	235	182	-53	-22,6%
REPARATIE VAN COMPUTERS EN CONSUMENTENARTIKELLEN	18	3	0	0	0	2	4	0	43	0	0	2	2	
OVERIGE PERSOONLIJKE DIENSTEN	14	55	8	2	10	8	12	41	14	33	22	6	-16	-72,7%
BOUW	257	67	139	356	246	263	221	119	168	128	111	101	-10	-9,0%
TRANSPORT	236	94	107	161	125	268	181	167	76	67	25	24	-1	-4,0%
KLEINHANDEL	44	60	32	153	58	49	99	70	130	106	124	295	171	137,9%
GROOTHANDEL	91	139	109	126	137	135	26	123	69	59	91	105	14	15,4%
HANDELSBEMIDDELING	5	22	12	4	13	17	22	11	12	13	13	8	-5	-38,5%
GARAGEHOUDERS & AANVERWANTE SECTOREN	50	37	14	42	50	25	13	30	11	19	69	34	-35	-50,7%
DIENSTVERLENING AAN BEDRIJVEN	106	152	66	173	699	245	84	167	72	212	140	210	70	50,0%
VERZEKERINGEN EN VERMOGENSBEHEER	0	1	0	0	6	7	0	0	0	0	2	0	-2	-100,0%
SPORT & RECREATIE	5	2	2	4	11	7	0	16	6	0	2	12	10	500,0%
IMMO	27	3	1	6	5	6	0	10	24	18	20	4	-16	-80,0%
LAND- en BOSBOUW	16	13	5	4	21	12	0	2	82	2	3	0	-3	-100,0%
VISSERIJ en AQUACULTUUR	0	0	0	0	0	0	0	0	0	0	0	0	0	
VOEDINGSINDUSTRIE en VOEDINGSNIJVERHEID	55	12	18	24	2	62	95	0	34	21	11	18	7	63,6%
TEXTIEL en LEDERINDUSTRIE	31	6	2	0	1	3	15	0	0	0	0	0	0	
HOUTINDUSTRIE	0	0	0	0	0	2	2	2	0	0	4	0	-4	-100,0%
PAPIERINDUSTRIE	0	0	2	4	0	1	0	28	0	0	0	0	0	
DRUKKERIJEN, UITGEVERIJEN en MEDIA	13	21	43	24	48	18	14	13	102	6	6	0	-6	-100,0%
CHEMISCHE & KUNSTSTOFINDUSTRIE	2	12	1	64	98	0	18	20	15	7	2	6	4	200,0%
BOUWMATERIALENINDUSTRIE	2	3	6	0	0	2	0	0	6	3	6	0	-6	-100,0%
METAALINDUSTRIE	48	2	46	9	24	4	16	46	70	2	2	18	16	800,0%
ELEKTROTECHNIEK, ELEKTRONICA & COMPUTERS	1	0	0	3	7	19	3	3	0	11	0	6	6	
MACHINEBOUW	0	4	0	2	10	3	2	1	29	6	6	6	0	0,0%
BOUW VAN VERVOERSTUIGEN EN COMPONENTEN	100	0	0	2	0	0	0	2	0	17	0	0	0	
MEUBELINDUSTRIE	5	0	0	0	2	7	0	20	9	1	40	10	-30	-75,0%
ANDERE INDUSTRIE	0	0	0	0	0	1	2	0	0	1	38	0	-38	-100,0%
REPARATIE EN ONDERHOUD	0	0	0	0	0	0	0	0	0	1	0	6	6	
ENERGIEPRODUCTIE	0	0	0	0	0	0	2	0	0	1	0	0	0	
WATER- EN AFVALBEHANDELING, SANERING	2	1	0	2	2	2	3	0	2	0	0	1	1	
VRIJE BEROEPEN (TOTAAL)	0	2	0	63	11	1	26	5	14	14	14	13	-1	-7,1%
Medische beroepen	0	0	0	1	0	0	3	0	0	2	0	0	0	
Juridische beroepen	0	0	0	0	0	0	0	0	0	0	0	0	0	
Economische beroepen	0	0	0	60	2	0	0	1	0	0	0	0	0	
Bouwtechnische beroepen	0	2	0	2	9	1	23	4	14	12	14	13	-1	-7,1%
OVERHEID & ONDERWIJS	25	0	7	0	0	0	0	0	2	4	7	2	-5	-71,4%
VERENIGINGEN (vakverenigingen, religieuze organisaties...)	0	0	0	0	0	0	0	0	0	0	0	0	0	
ANDERE	14	3	0	4	23	18	2	4	5	10	0	2	2	
ONVOLDOENDE GESPECIFIEERD (NACE KLEINER DAN 5 DIGITS)	0	0	0	0	0	0	0	0	0	0	0	0	0	
ONBEKENDE ACTIVITEIT (GEEN NACE CODE)	4	5	0	48	20	18	26	270	61	108	44	10	-34	-77,8%

Aantal faillissementen

Waals-Brabant

Januari-november

	2006	2007	2008	2009	2010	2011	2012	2013	2014	2015	2016	2016 vs 2015	%
<b>TOTAAL</b>	247	0	259	315	312	338	371	409	383	357	312	-45	-12,6%
HORECA	21	0	40	29	33	37	48	56	43	49	38	-11	-22,4%
REPARATIE VAN COMPUTERS EN CONSUMENTENARTIKELLEN	0	0	0	2	3	1	0	2	0	1	1	0	0,0%
OVERIGE PERSOONLIJKE DIENSTEN	4	3	8	11	9	8	9	12	11	18	9	-9	-50,0%
BOUW	42	34	49	57	55	50	56	65	62	58	56	-2	-3,4%
TRANSPORT	10	5	8	17	13	14	16	15	9	12	8	-4	-33,3%
KLEINHANDEL	33	36	41	44	29	44	55	47	49	41	39	-2	-4,9%
GROOTHANDEL	28	28	18	25	14	23	29	30	31	21	7	-14	-66,7%
HANDELSBEMIDDELING	6	16	10	20	14	13	6	12	18	10	16	6	60,0%
GARAGEHOUDERS & AANVERWANTE SECTOREN	16	13	6	11	16	15	11	14	18	13	6	-7	-53,8%
DIENSTVERLENING AAN BEDRIJVEN	46	47	38	54	69	65	72	67	76	68	71	3	4,4%
VERZEKERINGEN EN VERMOGENSBEHEER	0	0	0	0	0	0	1	1	0	1	0	-1	-100,0%
SPORT & RECREATIE	1	1	5	4	4	3	3	3	3	5	3	-2	-40,0%
IMMO	2	3	4	4	9	6	7	13	6	6	9	3	50,0%
LAND- en BOSBOUW	1	2	2	2	4	1	2	7	1	2	1	-1	-50,0%
VISSERIJ en AQUACULTUUR	0	0	0	0	0	0	0	1	0	0	0	0	0
VOEDINGSINDUSTRIE en VOEDINGSNIJVERHEID	2	7	1	3	4	3	3	4	1	1	0	-1	-100,0%
TEXTIEL en LEDERINDUSTRIE	0	0	0	0	0	1	1	2	1	0	1	1	1
HOUTINDUSTRIE	0	1	0	1	2	2	0	0	1	0	0	0	0
PAPIERINDUSTRIE	0	1	1	1	0	1	1	2	0	0	0	0	0
DRUKKERIJEN, UITGEVERIJEN en MEDIA	3	4	2	11	5	10	2	6	8	6	3	-3	-50,0%
CHEMISCHE- & KUNSTSTOFINDUSTRIE	2	2	1	0	1	0	2	3	1	1	0	-1	-100,0%
BOUWMATERIALENINDUSTRIE	0	0	0	0	0	0	0	1	0	2	0	-2	-100,0%
METAALINDUSTRIE	3	2	2	1	1	3	1	0	3	5	3	-2	-40,0%
ELEKTROTECHNIEK, ELEKTRONICA & COMPUTERS	1	0	2	1	2	2	1	3	0	2	1	-1	-50,0%
MACHINEBOUW	2	0	1	1	2	1	1	1	0	0	1	1	1
BOUW VAN VERVOERSTUIGEN EN COMPONENTEN	0	0	0	0	0	0	1	1	0	0	0	0	0
MEUBELINDUSTRIE	1	2	1	0	4	2	2	1	2	0	2	2	2
ANDERE INDUSTRIE	1	3	0	0	1	3	2	3	2	0	1	1	1
REPARATIE EN ONDERHOUD	1	0	0	1	0	0	0	0	0	1	0	-1	-100,0%
ENERGIEPRODUCTIE	0	1	0	0	0	0	0	0	0	0	0	0	0
WATER- EN AFVALBEHANDELING, SANERING	0	0	0	1	0	0	0	0	0	0	0	0	0
<b>VRIJE BEROEPEN (TOTAAL)</b>	6	8	5	3	7	8	3	10	11	23	10	-13	-56,5%
Medische beroepen	0	1	1	0	0	1	0	0	1	2	1	-1	-50,0%
Juridische beroepen	0	0	0	0	0	0	0	0	0	0	0	0	0
Economische beroepen	3	1	0	1	1	3	0	3	4	5	1	-4	-80,0%
Bouwtechnische beroepen	3	6	4	2	6	4	3	7	6	16	8	-8	-50,0%
<b>OVERHEID &amp; ONDERWIJS</b>	0	0	2	0	0	2	2	2	3	1	7	6	600,0%
VERENIGINGEN (vakverenigingen, religieuze organisaties...)	0	1	0	0	0	0	0	1	0	0	0	0	0
<b>ANDERE</b>	1	3	1	1	2	4	5	5	1	1	3	2	200,0%
ONVOLDOENDE GESPECIFIEERD (NACE KLEINER DAN 5 DIGITS)	0	0	0	0	0	0	0	0	0	0	0	0	0
ONBEKENDE ACTIVITEIT (GEEN NACE CODE)	14	9	11	10	9	16	29	19	22	9	16	7	77,8%

Potentieel jobverlies

Waals-Brabant

	Januari-november													2016 vs 2015	±%
	2005	2006	2007	2008	2009	2010	2011	2012	2013	2014	2015	2016			
<b>TOTAAL</b>	808	448	0	804	746	1178	994	1575	909	1137	1278	726	-552	-43,2%	
HORECA	55	16	0	55	53	75	84	87	84	63	106	77	-29	-27,4%	
REPARATIE VAN COMPUTERS EN CONSUMENTENARTIKELLEN	1	0	0	0	2	4	0	0	1	0	2	0	-2	-100,0%	
OVERIGE PERSOONLIJKE DIENSTEN	47	2	2	6	22	15	13	23	23	46	54	17	-37	-68,5%	
BOUW	84	169	92	251	163	378	175	188	167	282	220	100	-120	-54,5%	
TRANSPORT	25	30	8	22	35	80	62	64	68	28	15	30	15	100,0%	
KLEINHANDEL	57	21	339	211	69	61	57	73	93	141	286	42	-244	-85,3%	
GROOTHANDEL	76	52	34	61	86	14	22	123	84	115	56	10	-46	-82,1%	
HANDELSBEMIDDELING	0	2	10	14	20	20	35	4	42	10	10	25	15	150,0%	
GARAGEHOUDERS & AANVERWANTE SECTOREN	13	19	16	7	75	13	14	20	23	105	23	8	-15	-65,2%	
DIENSTVERLENING AAN BEDRIJVEN	130	46	119	86	143	196	219	252	126	200	268	132	-136	-50,7%	
VERZEKERINGEN EN VERMOGENSBEHEER	0	0	0	0	0	0	0	0	1	0	2	0	-2	-100,0%	
SPORT & RECREATIE	3	2	6	5	10	6	2	3	2	2	10	6	-4	-40,0%	
IMMO	5	0	7	2	7	6	4	19	23	6	11	10	-1	-9,1%	
LAND- en BOSBOUW	0	0	0	4	2	3	0	0	2	2	4	6	2	50,0%	
VISSERIJ en AQUACULTUUR	0	0	0	0	0	0	0	0	0	0	0	0	0	0,0%	
VOEDINGSINDUSTRIE en VOEDINGSNLIJVERHEID	3	7	34	0	11	28	5	37	17	6	21	0	-21	-100,0%	
TEXTIEL en LEDERINDUSTRIE	0	0	0	0	0	0	0	0	13	0	0	2	2	100,0%	
HOUTINDUSTRIE	0	0	1	0	0	0	6	0	0	2	0	0	0	0,0%	
PAPIERINDUSTRIE	0	0	1	0	2	0	9	1	17	0	0	0	0	0,0%	
DRUKKERIJEN, UITGEVERIJEN en MEDIA	67	4	6	2	27	5	33	2	15	24	78	12	-66	-84,6%	
CHEMISCHE- & KUNSTSTOFINDUSTRIE	127	46	6	7	0	0	0	334	1	2	0	0	0	0,0%	
BOUWMATERIALENINDUSTRIE	3	0	0	0	0	0	0	0	10	0	2	0	-2	-100,0%	
METAALINDUSTRIE	94	0	39	37	0	0	28	2	0	3	26	0	-26	-100,0%	
ELEKTROTECHNIEK, ELEKTRONICA & COMPUTERS	0	3	0	1	3	226	15	4	11	0	1	0	-1	-100,0%	
MACHINEBOUW	0	5	0	1	0	14	2	2	2	0	0	2	2	100,0%	
BOUW VAN VERVOERSTUIGEN EN COMPONENTEN	0	0	0	0	0	0	0	0	3	0	0	0	0	0,0%	
MEUBELINDUSTRIE	0	0	0	2	0	8	3	16	3	2	0	1	1	100,0%	
ANDERE INDUSTRIE	3	0	0	0	0	0	11	2	5	4	0	2	2	100,0%	
REPARATIE EN ONDERHOUD	0	0	0	0	0	0	0	0	0	0	2	0	-2	-100,0%	
ENERGIEPRODUCTIE	0	0	4	0	0	0	0	0	0	0	0	0	0	0,0%	
WATER- EN AFVALBEHANDELING, SANERING	0	0	0	0	2	0	0	0	0	0	0	0	0	0,0%	
<b>VRIJE BEROEPEN (TOTAAL)</b>	2	2	3	21	4	12	107	2	11	9	71	24	-47	-66,2%	
Medische beroepen	0	0	0	2	0	0	0	0	0	2	5	0	-5	-100,0%	
Juridische beroepen	0	0	0	0	0	0	0	0	0	0	0	0	0	0,0%	
Economische beroepen	2	0	0	0	0	0	104	0	4	4	7	0	-7	-100,0%	
Bouwtechnische beroepen	0	2	3	19	4	12	3	2	7	3	59	24	-35	-59,3%	
<b>OVERHEID &amp; ONDERWIJS</b>	0	0	0	2	0	0	4	2	2	4	3	7	4	133,3%	
VERENIGINGEN (vakverenigingen, religieuze organisaties...)	0	0	1	0	0	0	0	0	1	0	0	0	0	0,0%	
<b>ANDERE</b>	5	0	2	0	2	5	5	5	12	0	0	4	4	100,0%	
ONVOLDOENDE GESPECIFIEERD (NACE KLEINER DAN 5 DIGITS)	0	0	0	0	0	0	0	0	0	0	0	0	0	0,0%	
ONBEKENDE ACTIVITEIT (GEEN NACE CODE)	8	22	64	7	8	9	79	310	47	81	7	209	202	2885,7%	

## Aantal faillissementen

### Henegouwen

	Januari-november											2016 vs 2015	±%
	2006	2007	2008	2009	2010	2011	2012	2013	2014	2015	2016		
<b>TOTAAL</b>	649	0	823	959	928	1024	991	1066	1083	966	763	-203	-21,0%
HORECA	135	0	158	140	156	168	183	205	189	167	157	-10	-6,0%
REPARATIE VAN COMPUTERS EN CONSUMENTENARTIKELLEN	4	3	3	0	2	4	2	1	5	2	4	2	100,0%
OVERIGE PERSOONLIJKE DIENSTEN	11	14	12	14	22	32	25	36	36	24	16	-8	-33,3%
BOUW	129	148	157	229	196	221	211	218	236	207	162	-45	-21,7%
TRANSPORT	25	40	38	41	47	42	39	38	40	40	18	-22	-55,0%
KLEINHANDEL	93	120	134	184	158	172	155	192	187	151	131	-20	-13,2%
GROOTHANDEL	42	53	47	57	56	56	56	48	54	46	40	-6	-13,0%
HANDELSBEMIDDELING	17	23	37	31	31	44	41	27	34	35	24	-11	-31,4%
GARAGEHOUDERS & AANVERWANTE SECTOREN	24	43	35	35	39	27	34	35	37	24	26	2	8,3%
DIENSTVERLENING AAN BEDRIJVEN	59	75	77	86	87	99	95	100	87	104	74	-30	-28,8%
VERZEKERINGEN EN VERMOGENSBEHEER	1	2	0	1	2	3	0	4	2	2	0	-2	-100,0%
SPORT & RECREATIE	3	4	8	9	9	8	4	2	14	13	5	-8	-61,5%
IMMO	6	6	6	9	9	9	13	16	14	14	12	-2	-14,3%
LAND- en BOSBOUW	1	2	5	6	7	9	2	4	8	5	9	4	80,0%
VISSERIJ en AQUACULTUUR	0	1	0	1	0	0	0	0	0	0	0	0	0,0%
VOEDINGSINDUSTRIE en VOEDINGSNIJVERHEID	16	11	12	9	7	3	17	11	13	11	6	-5	-45,5%
TEXTIEL en LEDERINDUSTRIE	3	5	3	3	4	5	2	2	5	5	0	-5	-100,0%
HOUTINDUSTRIE	4	1	2	3	0	4	4	0	3	2	3	1	50,0%
PAPIERINDUSTRIE	0	0	0	0	0	1	1	1	1	1	1	0	0,0%
DRUKKERIJEN, UITGEVERIJEN en MEDIA	2	9	5	7	7	12	7	12	10	4	7	3	75,0%
CHEMISCHE- & KUNSTSTOFINDUSTRIE	1	2	3	5	2	4	4	2	3	3	2	-1	-33,3%
BOUWMATERIALENINDUSTRIE	1	0	5	5	3	5	6	3	4	2	1	-1	-50,0%
METAALINDUSTRIE	17	12	13	17	10	22	13	16	20	10	1	-9	-90,0%
ELEKTROTECHNIEK, ELEKTRONICA & COMPUTERS	1	1	1	3	0	3	0	2	2	3	0	-3	-100,0%
MACHINEBOUW	3	0	3	1	1	0	4	3	2	2	4	2	100,0%
BOUW VAN VERVOERSTUIGEN EN COMPONENTEN	0	2	0	1	1	0	2	0	1	1	1	0	0,0%
MEUBELINDUSTRIE	3	0	0	3	2	2	1	1	2	1	2	1	100,0%
ANDERE INDUSTRIE	1	2	1	2	3	0	1	2	2	1	1	0	0,0%
REPARATIE EN ONDERHOUD	1	0	1	1	1	1	1	1	4	4	1	-3	-75,0%
ENERGIEPRODUCTIE	0	0	0	0	0	1	0	0	1	1	0	-1	-100,0%
WATER- EN AFVALBEHANDELING, SANERING	3	1	2	2	2	2	2	2	2	2	1	-1	-50,0%
<b>VRIJE BEROEPEN (TOTAAL)</b>	5	7	11	15	11	11	9	13	10	17	7	-10	-58,8%
Medische beroepen	0	0	0	2	1	1	2	0	1	1	1	0	0,0%
Juridische beroepen	0	0	0	0	0	0	0	0	2	1	0	-1	-100,0%
Economische beroepen	3	5	5	5	0	1	2	5	0	2	1	-1	-50,0%
Bouwtechnische beroepen	2	2	6	8	10	9	5	8	7	13	5	-8	-61,5%
<b>OVERHEID &amp; ONDERWIJS</b>	2	3	0	0	2	1	0	3	2	2	5	3	150,0%
VERENIGINGEN (vakverenigingen, religieuze organisaties...)	0	0	0	0	0	0	0	0	1	0	0	0	0,0%
<b>ANDERE</b>	5	6	7	7	9	6	8	8	12	7	6	-1	-14,3%
ONVOLDENDE GESPECIFIEERD (NACE KLEINER DAN 5 DIGITS)	0	0	0	0	0	0	0	0	0	0	0	0	0,0%
ONBEKENDE ACTIVITEIT (GEEN NACE CODE)	31	33	37	32	42	47	49	58	40	53	36	-17	-32,1%

Potentieel jobverlies

Henegouwen

	Januari-november											2016 vs 2015	±%	
	2005	2006	2007	2008	2009	2010	2011	2012	2013	2014	2015			2016
<b>TOTAAL</b>	2359	1781	0	2468	3356	3228	3172	3539	3215	3743	3022	1926	-1196	-39,6%
HORECA	141	82	0	218	219	275	228	250	283	263	214	212	-2	-0,9%
REPARATIE VAN COMPUTERS EN CONSUMENTENARTIKELLEN	2	17	2	4	0	4	37	7	0	12	2	17	15	750,0%
OVERIGE PERSOONLIJKE DIENSTEN	8	30	10	14	25	60	103	62	67	58	66	20	-46	-69,7%
BOUW	791	816	902	912	1258	1272	1057	905	991	870	687	482	-205	-29,8%
TRANSPORT	157	84	122	172	108	237	239	178	143	111	147	46	-101	-68,7%
KLEINHANDEL	224	88	185	262	288	249	265	266	357	370	432	217	-215	-49,8%
GROOTHANDEL	109	90	142	189	170	144	121	293	194	302	371	96	-275	-74,1%
HANDELSBEMIDDELING	12	12	19	64	35	47	61	77	56	34	72	96	24	33,3%
GARAGEHOUDERS & AANVERWANTE SECTOREN	87	47	42	36	94	60	47	77	86	71	33	78	45	136,4%
DIENSTVERLENING AAN BEDRIJVEN	284	91	161	184	296	251	322	283	383	359	366	135	-231	-63,1%
VERZEKERINGEN EN VERMogensBEHEER	0	0	1	0	0	0	1	0	2	4	2	0	-2	-100,0%
SPORT & RECREATIE	8	0	2	14	13	25	47	2	2	15	53	4	-49	-92,5%
IMMO	25	2	0	7	14	13	12	20	50	14	33	20	-13	-39,4%
LAND- en BOSBOUW	2	0	0	2	5	8	13	1	3	15	6	19	13	216,7%
VISSERIJ en AQUACULTUUR	0	0	0	0	13	0	0	0	0	0	0	0	0	0,0%
VOEDINGSINDUSTRIE en VOEDINGSNIJVERHEID	48	102	41	75	67	16	9	59	41	42	19	7	-12	-63,2%
TEXTIEL en LEDERINDUSTRIE	167	53	331	22	11	88	18	3	56	140	21	0	-21	-100,0%
HOUTINDUSTRIE	19	15	0	3	2	0	19	8	0	131	4	12	8	200,0%
PAPIERINDUSTRIE	0	0	0	0	0	0	2	2	16	13	2	1	-1	-50,0%
DRUKKERIJEN, UITGEVERIJEN en MEDIA	22	3	34	16	88	8	9	15	31	26	3	13	10	333,3%
CHEMISCHE- & KUNSTSTOFINDUSTRIE	19	0	9	15	11	1	76	45	10	20	87	1	-86	-98,9%
BOUWMATERIALENINDUSTRIE	11	0	0	39	256	65	42	413	2	7	3	2	-1	-33,3%
METAALINDUSTRIE	99	103	124	90	187	228	176	79	100	423	112	2	-110	-98,2%
ELEKTROTECHNIEK, ELEKTRONICA & COMPUTERS	26	4	30	2	1	0	10	0	37	2	16	0	-16	-100,0%
MACHINEBOUW	31	24	0	65	11	2	0	104	40	8	26	92	66	253,8%
BOUW VAN VERVOERSTUIGEN EN COMPONENTEN	2	0	1	0	2	2	0	3	0	0	2	0	-2	-100,0%
MEUBELINDUSTRIE	28	71	0	0	6	10	11	2	0	1	3	6	3	100,0%
ANDERE INDUSTRIE	4	0	0	0	3	6	0	2	38	4	0	2	2	2,0%
REPARATIE EN ONDERHOUD	0	0	0	0	2	0	41	5	1	42	11	2	-9	-81,8%
ENERGIEPRODUCTIE	0	0	0	0	0	0	1	0	0	1	0	0	0	0,0%
WATER- EN AFVALBEHANDELING, SANERING	1	23	0	2	0	3	7	4	2	0	3	62	59	1966,7%
<b>VRIJE BEROEPEN (TOTAAL)</b>	6	3	2	21	53	15	49	12	6	27	32	21	-11	-34,4%
Medische beroepen	0	0	0	0	2	2	2	0	0	0	1	19	18	1800,0%
Juridische beroepen	0	0	0	0	0	0	0	0	0	4	0	0	0	0,0%
Economische beroepen	2	2	2	4	4	0	3	0	4	0	4	0	-4	-100,0%
Bouwtechnische beroepen	4	1	0	17	47	13	44	12	2	23	27	2	-25	-92,6%
<b>OVERHEID &amp; ONDERWIJS</b>	0	2	17	0	0	4	3	0	19	2	2	2	0	0,0%
VERENIGINGEN (vakverenigingen, religieuze organisaties...)	0	0	0	0	0	0	0	0	0	13	0	0	0	0,0%
<b>ANDERE</b>	4	0	7	8	41	56	9	5	10	229	21	39	18	85,7%
ONVOLDOENDE GESPECIFIEERD (NACE KLEINER DAN 5 DIGITS)	0	0	0	0	0	0	0	0	0	0	0	0	0	0,0%
ONBEKENDE ACTIVITEIT (GEEN NACE CODE)	22	19	56	32	77	79	137	357	189	114	171	120	-51	-29,8%

## Aantal faillissementen

### Namen

	Januari-november												2016 vs 2015	±%
	2006	2007	2008	2009	2010	2011	2012	2013	2014	2015	2016			
<b>TOTAAL</b>	308	0	275	338	340	395	349	363	425	384	350	-34	-8,9%	
HORECA	59	0	45	71	64	69	65	80	69	81	70	-11	-13,6%	
REPARATIE VAN COMPUTERS EN CONSUMENTENARTIKELLEN	1	0	2	1	1	2	1	2	3	2	1	-1	-50,0%	
OVERIGE PERSOONLIJKE DIENSTEN	6	3	8	7	7	8	13	8	16	8	13	5	62,5%	
BOUW	60	57	49	64	64	77	61	82	113	91	76	-15	-16,5%	
TRANSPORT	11	10	9	15	13	10	18	12	18	11	12	1	9,1%	
KLEINHANDEL	39	44	39	43	55	67	61	56	57	55	38	-17	-30,9%	
GROOTHANDEL	20	13	18	16	19	25	15	12	16	17	15	-2	-11,8%	
HANDELSBEMIDDELING	10	10	10	11	8	11	6	7	9	7	10	3	42,9%	
GARAGEHOUDERS & AANVERWANTE SECTOREN	12	16	15	16	15	19	8	10	10	14	15	1	7,1%	
DIENSTVERLENING AAN BEDRIJVEN	28	25	26	25	41	49	37	35	56	38	36	-2	-5,3%	
VERZEKERINGEN EN VERMOGENSBEHEER	0	0	0	0	0	0	0	0	0	0	1	1		
SPORT & RECREATIE	1	2	2	5	5	5	1	2	4	6	3	-3	-50,0%	
IMMO	5	3	3	4	6	3	6	2	2	3	2	-1	-33,3%	
LAND- en BOSBOUW	5	4	4	4	3	8	6	1	5	4	1	-3	-75,0%	
VISSERIJ en AQUACULTUUR	0	0	0	1	0	0	0	0	0	0	1	1		
VOEDINGSINDUSTRIE en VOEDINGSNIJVERHEID	5	8	4	8	5	7	2	8	3	7	3	-4	-57,1%	
TEXTIEL en LEDERINDUSTRIE	0	1	1	0	1	2	0	1	0	0	1	1		
HOUTINDUSTRIE	5	0	1	0	0	0	1	1	4	1	1	0	0,0%	
PAPIERINDUSTRIE	0	0	0	0	0	0	0	0	0	0	0	0		
DRUKKERIJEN, UITGEVERIJEN en MEDIA	1	1	4	4	4	5	1	5	5	7	8	1	14,3%	
CHEMISCHE- & KUNSTSTOFINDUSTRIE	2	1	2	1	0	2	0	0	1	1	1	0	0,0%	
BOUWMATERIALENINDUSTRIE	0	0	0	1	0	1	5	0	3	1	0	-1	-100,0%	
METAALINDUSTRIE	4	5	3	4	6	2	4	5	6	5	1	-4	-80,0%	
ELEKTROTECHNIEK, ELEKTRONICA & COMPUTERS	0	0	1	6	0	1	2	1	0	0	1	1		
MACHINEBOUW	2	0	0	2	0	1	1	1	0	0	0	0		
BOUW VAN VERVOERSTUIGEN EN COMPONENTEN	0	0	0	0	0	1	0	0	0	0	1	1		
MEUBELINDUSTRIE	2	1	1	1	2	0	0	2	1	2	0	-2	-100,0%	
ANDERE INDUSTRIE	3	0	0	0	0	1	1	1	0	0	2	2		
REPARATIE EN ONDERHOUD	1	1	0	1	1	0	1	0	0	2	1	-1	-50,0%	
ENERGIEPRODUCTIE	0	0	0	1	0	0	0	0	0	0	1	1		
WATER- EN AFVALBEHANDELING, SANERING	0	0	2	2	0	0	1	0	0	1	0	-1	-100,0%	
<b>VRIJE BEROEPEN (TOTAAL)</b>	8	5	3	6	5	8	6	0	2	4	6	2	50,0%	
Medische beroepen	0	0	0	0	0	0	1	0	0	0	1	1		
Juridische beroepen	0	0	0	1	1	0	0	0	0	0	0	0		
Economische beroepen	4	2	1	4	2	3	1	0	0	0	1	1		
Bouwtechnische beroepen	4	3	2	1	2	5	4	0	2	4	4	0	0,0%	
<b>OVERHEID &amp; ONDERWIJS</b>	2	1	0	1	2	0	2	0	0	1	1	0	0,0%	
VERENIGINGEN (vakverenigingen, religieuze organisaties...)	0	0	0	0	0	0	0	0	0	0	0	0		
<b>ANDERE</b>	4	2	1	1	1	1	3	4	2	3	2	-1	-33,3%	
ONVOLDENDE GESPECIFIEERD (NACE KLEINER DAN 5 DIGITS)	0	0	0	0	0	0	0	0	0	0	0	0		
ONBEKENDE ACTIVITEIT (GEEN NACE CODE)	12	10	22	16	12	10	21	25	20	12	26	14	116,7%	

Potentieel jobverlies

Namen

	Januari-november												2016 vs 2015	±%
	2005	2006	2007	2008	2009	2010	2011	2012	2013	2014	2015	2016		
<b>TOTAAL</b>	592	532	0	573	734	846	651	611	921	968	717	788	71	9,9%
HORECA	81	43	0	92	105	102	89	128	133	90	117	115	-2	-1,7%
REPARATIE VAN COMPUTERS EN CONSUMENTENARTIKELLEN	0	0	0	25	2	1	2	0	0	0	0	0	0	0
OVERIGE PERSOONLIJKE DIENSTEN	22	8	0	24	20	17	12	23	9	22	7	17	10	142,9%
BOUW	182	189	140	159	198	254	138	111	172	237	207	233	26	12,6%
TRANSPORT	22	20	9	29	18	38	23	11	54	25	47	17	-30	-63,8%
KLEINHANDEL	57	83	52	77	56	56	104	79	81	48	70	78	8	11,4%
GROOTHANDEL	12	14	14	35	20	24	40	23	14	47	54	41	-13	-24,1%
HANDELSBEMIDDELING	8	68	3	8	6	28	13	3	7	6	6	16	10	166,7%
GARAGEHOUDERS & AANVERWANTE SECTOREN	14	4	4	24	51	24	21	14	12	8	14	9	-5	-35,7%
DIENSTVERLENING AAN BEDRIJVEN	39	15	16	19	22	59	85	52	132	73	58	184	126	217,2%
VERZEKERINGEN EN VERMOGENSBEHEER	0	0	0	0	0	0	0	0	0	0	0	1	1	0
SPORT & RECREATIE	0	0	0	6	3	25	12	2	7	8	16	4	-12	-75,0%
IMMO	1	0	4	1	3	4	0	2	2	3	4	2	-2	-50,0%
LAND- en BOSBOUW	22	6	2	2	4	4	8	3	0	1	2	0	-2	-100,0%
VISSERIJ en AQUACULTUUR	0	0	0	0	0	0	0	0	0	0	0	2	2	0
VOEDINGSINDUSTRIE en VOEDINGSNUIVERHEID	0	4	31	5	25	58	14	1	11	10	50	4	-46	-92,0%
TEXTIEL en LEDERINDUSTRIE	1	0	2	0	0	2	0	0	0	0	0	0	0	0
HOUTINDUSTRIE	0	17	0	13	0	0	0	0	2	19	2	0	-2	-100,0%
PAPIERINDUSTRIE	0	0	0	0	0	0	0	0	0	0	0	0	0	0
DRUKKERIJEN, UITGEVERIJEN en MEDIA	0	0	1	4	1	10	10	0	9	4	5	16	11	220,0%
CHEMISCHE- & KUNSTSTOFINDUSTRIE	9	6	0	2	27	0	5	0	0	1	0	0	0	0
BOUWMATERIALENINDUSTRIE	0	0	0	0	21	0	0	27	0	9	1	0	-1	-100,0%
METAALINDUSTRIE	10	1	6	9	30	69	1	13	6	184	5	0	-5	-100,0%
ELEKTROTECHNIEK, ELEKTRONICA & COMPUTERS	0	0	0	2	33	0	0	6	3	0	0	17	17	0
MACHINEBOUW	0	41	0	0	21	0	0	0	2	0	0	0	0	0
BOUW VAN VERVOERSTUIGEN EN COMPONENTEN	0	0	0	0	0	0	0	0	0	0	0	1	1	0
MEUBELINDUSTRIE	0	1	0	2	2	4	0	0	2	0	0	0	0	0
ANDERE INDUSTRIE	0	0	0	0	0	0	21	0	2	0	0	4	4	0
REPARATIE EN ONDERHOUD	2	2	19	0	18	2	0	2	0	0	0	3	3	0
ENERGIEPRODUCTIE	0	0	0	0	0	0	0	0	0	0	0	0	0	0
WATER- EN AFVALBEHANDELING, SANERING	0	0	0	2	0	0	0	0	0	0	0	0	0	0
<b>VRIJE BEROEPEN (TOTAAL)</b>	8	5	5	16	38	10	45	30	0	0	3	4	1	33,3%
Medische beroepen	0	0	0	0	0	0	0	0	0	0	0	0	0	0
Juridische beroepen	0	0	0	0	0	6	0	0	0	0	0	0	0	0
Economische beroepen	2	5	1	0	3	2	3	0	0	0	0	0	0	0
Bouwtechnische beroepen	6	0	4	16	35	2	42	30	0	0	3	4	1	33,3%
<b>OVERHEID &amp; ONDERWIJS</b>	0	0	0	0	0	0	0	0	0	0	0	0	0	0
VERENIGINGEN (vakverenigingen, religieuze organisaties...)	0	0	0	0	0	0	0	0	0	0	0	0	0	0
<b>ANDERE</b>	116	2	0	0	0	12	0	14	8	0	2	2	0	0,0%
ONVOLDOENDE GESPECIFIEERD (NACE KLEINER DAN 5 DIGITS)	0	0	0	0	0	0	0	0	0	0	0	0	0	0
ONBEKENDE ACTIVITEIT (GEEN NACE CODE)	6	3	48	17	10	43	8	67	253	173	47	18	-29	-61,7%

## Aantal faillissementen

### Luik

	Januari-november												2016 vs 2015	±%
	2006	2007	2008	2009	2010	2011	2012	2013	2014	2015	2016			
<b>TOTAAL</b>	685	0	711	799	837	880	933	1069	1028	972	858	-114	-11,7%	
HORECA	143	0	139	171	171	211	220	223	243	206	191	-15	-7,3%	
REPARATIE VAN COMPUTERS EN CONSUMENTENARTIKELLEN	2	2	3	3	2	1	6	4	2	1	3	2	200,0%	
OVERIGE PERSOONLIJKE DIENSTEN	15	18	25	18	16	19	30	36	32	27	26	-1	-3,7%	
BOUW	102	98	151	140	148	149	159	210	171	172	162	-10	-5,8%	
TRANSPORT	25	24	26	29	39	44	44	47	26	30	22	-8	-26,7%	
KLEINHANDEL	113	101	109	131	135	137	135	145	156	148	144	-4	-2,7%	
GROOTHANDEL	48	47	33	52	41	36	40	39	46	34	29	-5	-14,7%	
HANDELSBEMIDDELING	8	8	18	28	22	25	26	36	32	29	26	-3	-10,3%	
GARAGEHOUDERS & AANVERWANTE SECTOREN	31	30	23	34	35	35	29	30	29	41	33	-8	-19,5%	
DIENSTVERLENING AAN BEDRIJVEN	53	64	70	69	89	77	85	108	86	110	72	-38	-34,5%	
VERZEKERINGEN EN VERMOGENSBEHEER	0	0	1	0	1	0	3	1	3	4	2	-2	-50,0%	
SPORT & RECREATIE	6	10	3	10	9	8	5	7	9	5	2	-3	-60,0%	
IMMO	12	8	7	7	16	7	14	15	13	14	10	-4	-28,6%	
LAND- en BOSBOUW	7	3	9	5	7	6	7	11	4	11	7	-4	-36,4%	
VISSERIJ en AQUACULTUUR	0	0	0	0	1	0	0	0	0	0	0	0	0	
VOEDINGSINDUSTRIE en VOEDINGSNIJVERHEID	16	13	13	12	9	17	12	21	17	10	14	4	40,0%	
TEXTIEL en LEDERINDUSTRIE	0	0	2	3	3	1	3	2	4	1	1	0	0,0%	
HOUTINDUSTRIE	1	4	5	5	4	3	2	2	3	2	3	1	50,0%	
PAPIERINDUSTRIE	1	1	0	1	0	0	0	0	2	0	1	1	1	
DRUKKERIJEN, UITGEVERIJEN en MEDIA	10	3	4	11	11	11	10	12	8	6	6	0	0,0%	
CHEMISCHE- & KUNSTSTOFINDUSTRIE	1	1	3	2	2	2	1	1	2	1	3	2	200,0%	
BOUWMATERIALENINDUSTRIE	4	0	2	2	0	2	2	2	5	1	2	1	100,0%	
METAALINDUSTRIE	12	8	9	8	15	14	13	18	12	18	6	-12	-66,7%	
ELEKTROTECHNIEK, ELEKTRONICA & COMPUTERS	0	2	1	3	2	2	2	7	0	1	1	0	0,0%	
MACHINEBOUW	2	2	2	2	4	1	3	1	0	0	0	0	0	
BOUW VAN VERVOERSTUIGEN EN COMPONENTEN	0	1	0	0	2	0	0	0	2	1	1	0	0,0%	
MEUBELINDUSTRIE	1	2	5	4	2	3	1	1	2	2	0	-2	-100,0%	
ANDERE INDUSTRIE	2	2	1	1	1	1	3	1	1	4	1	-3	-75,0%	
REPARATIE EN ONDERHOUD	0	1	0	0	1	1	0	3	7	4	1	-3	-75,0%	
ENERGIEPRODUCTIE	0	0	0	0	0	0	0	0	0	0	0	0	0	
WATER- EN AFVALBEHANDELING, SANERING	1	2	1	1	1	0	0	1	1	1	2	1	100,0%	
<b>VRIJE BEROEPEN (TOTAAL)</b>	9	6	6	10	6	11	9	7	7	13	9	-4	-30,8%	
Medische beroepen	1	0	0	1	0	2	1	0	1	0	1	1	1	
Juridische beroepen	0	0	0	0	0	0	0	0	0	0	0	0	0	
Economische beroepen	3	3	1	1	1	0	5	1	2	6	1	-5	-83,3%	
Bouwtechnische beroepen	5	3	5	8	5	9	3	6	4	7	7	0	0,0%	
<b>OVERHEID &amp; ONDERWIJS</b>	1	2	1	3	1	0	1	3	7	2	3	1	50,0%	
<b>VERENIGINGEN (vakverenigingen, religieuze organisaties...)</b>	0	2	1	0	1	0	0	0	1	0	0	0	0	
ANDERE	7	8	6	4	8	9	11	10	11	2	15	13	650,0%	
ONVOLDOENDE GESPECIFIEERD (NACE KLEINER DAN 5 DIGITS)	0	0	0	0	0	0	0	0	0	0	0	0	0	
ONBEKENDE ACTIVITEIT (GEEN NACE CODE)	51	33	32	30	32	47	57	65	84	71	60	-11	-15,5%	



Potentieel jobverlies

Luik

	Januari-november												2016 vs 2015	±%
	2005	2006	2007	2008	2009	2010	2011	2012	2013	2014	2015	2016		
<b>TOTAAL</b>	1576	1122	0	1928	1962	2413	2141	2185	2247	2276	2126	1936	-290	-13,6%
HORECA	212	91	0	239	284	311	320	415	421	413	371	301	-70	-18,9%
REPARATIE VAN COMPUTERS EN CONSUMENTENARTIKELLEN	13	0	0	2	4	13	2	3	0	9	0	3	3	
OVERIGE PERSOONLIJKE DIENSTEN	51	21	27	48	29	38	41	105	57	56	53	44	-9	-17,0%
BOUW	294	319	229	537	496	713	366	500	447	328	453	332	-121	-26,7%
TRANSPORT	103	81	88	71	97	94	244	222	178	45	27	84	57	211,1%
KLEINHANDEL	166	108	131	165	196	247	228	284	210	258	256	239	-17	-6,6%
GROOTHANDEL	110	135	75	64	119	55	85	65	87	90	42	50	8	19,0%
HANDELSBEMIDDELING	11	6	2	11	43	14	30	18	28	47	44	15	-29	-65,9%
GARAGEHOUDERS & AANVERWANTE SECTOREN	22	26	22	24	35	87	42	61	82	36	110	53	-57	-51,8%
DIENSTVERLENING AAN BEDRIJVEN	126	172	118	130	152	285	194	92	285	118	146	134	-12	-8,2%
VERZEKERINGEN EN VERMOGENSBEHEER	0	0	0	0	0	1	0	0	2	0	4	0	-4	-100,0%
SPORT & RECREATIE	5	11	7	2	17	8	8	6	16	56	19	241	222	1168,4%
IMMO	15	4	6	3	19	49	9	9	13	5	16	6	-10	-62,5%
LAND- en BOSBOUW	4	16	0	5	14	2	6	9	6	6	14	12	-2	-14,3%
VISSERIJ en AQUACULTUUR	0	0	0	0	0	1	0	0	0	0	0	0	0	
VOEDINGSINDUSTRIE en VOEDINGSNIJVERHEID	75	23	18	100	46	50	171	72	41	74	29	41	12	41,4%
TEXTIEL en LEDERINDUSTRIE	0	0	0	2	4	2	0	4	2	22	2	1	-1	-50,0%
HOUTINDUSTRIE	4	0	38	2	6	2	16	2	0	6	14	4	-10	-71,4%
PAPIERINDUSTRIE	1	33	26	0	180	0	0	0	0	2	0	2	2	
DRUKKERIJEN, UITGEVERIJEN en MEDIA	12	1	2	4	11	107	19	49	63	8	2	38	36	1800,0%
CHEMISCHE- & KUNSTSTOFINDUSTRIE	14	0	2	7	5	3	0	4	0	1	0	5	5	
BOUWMATERIALENINDUSTRIE	0	3	0	71	41	0	6	24	61	12	2	0	-2	-100,0%
METAALINDUSTRIE	122	22	13	118	70	116	242	85	88	189	86	129	43	50,0%
ELEKTROTECHNIEK, ELEKTRONICA & COMPUTERS	0	0	4	2	47	0	2	1	39	0	0	1	1	
MACHINEBOUW	96	0	0	27	4	86	2	10	0	0	0	0	0	
BOUW VAN VERVOERSTUIGEN EN COMPONENTEN	0	0	13	0	0	16	0	0	0	140	0	2	2	
MEUBELINDUSTRIE	6	0	3	9	11	2	11	16	2	2	101	0	-101	-100,0%
ANDERE INDUSTRIE	0	1	0	0	1	3	0	5	1	1	44	0	-44	-100,0%
REPARATIE EN ONDERHOUD	14	0	0	0	0	0	10	0	2	28	3	10	7	233,3%
ENERGIEPRODUCTIE	0	0	0	0	0	0	0	0	0	0	0	0	0	
WATER- EN AFVALBEHANDELING, SANERING	4	3	2	0	0	2	0	0	1	2	0	3	3	
<b>VRIJE BEROEPEN (TOTAAL)</b>	9	4	4	4	8	5	13	4	0	27	35	6	-29	-82,9%
Medische beroepen	0	0	0	0	2	0	2	0	0	2	0	0	0	
Juridische beroepen	0	0	0	0	0	0	0	0	0	0	0	0	0	
Economische beroepen	1	0	3	0	2	0	0	0	0	2	9	0	-9	-100,0%
Bouwtechnische beroepen	8	4	1	4	4	5	11	4	0	23	26	6	-20	-76,9%
<b>OVERHEID &amp; ONDERWIJS</b>	0	0	7	2	3	0	0	5	0	7	0	3	3	
VERENIGINGEN (vakverenigingen, religieuze organisaties...)	0	0	0	0	0	2	0	0	0	0	0	0	0	
<b>ANDERE</b>	11	2	2	192	5	62	5	57	7	30	3	16	13	433,3%
ONVOLDOENDE GESPECIFIEERD (NACE KLEINER DAN 5 DIGITS)	0	0	0	0	0	0	0	0	0	0	0	0	0	
ONBEKENDE ACTIVITEIT (GEEN NACE CODE)	76	40	20	87	15	37	69	108	108	258	250	61	-189	-75,6%

Aantal faillissementen

Luxemburg

Januari-november

	2006	2007	2008	2009	2010	2011	2012	2013	2014	2015	2016	2016 vs 2015	%
<b>TOTAAL</b>	123	0	102	110	133	145	128	181	159	149	126	-23	-15,4%
HORECA	36	0	33	21	35	43	33	51	32	34	37	3	8,8%
REPARATIE VAN COMPUTERS EN CONSUMENTENARTIKELN	0	0	0	1	1	1	0	0	1	0	2	2	
OVERIGE PERSOONLIJKE DIENSTEN	2	3	3	2	3	6	3	4	3	5	6	1	20,0%
BOUW	9	24	16	22	22	23	26	46	41	30	15	-15	-50,0%
TRANSPORT	4	3	3	6	1	5	2	2	5	3	2	-1	-33,3%
KLEINHANDEL	24	14	12	19	21	20	25	29	30	23	21	-2	-8,7%
GROOTHANDEL	9	9	8	3	8	5	7	5	4	7	3	-4	-57,1%
HANDELSBEMIDDELING	2	2	1	2	2	1	2	2	3	1	3	2	200,0%
GARAGEHOUDERS & AANVERWANTE SECTOREN	5	5	5	4	7	5	1	4	11	5	8	3	60,0%
DIENSTVERLENING AAN BEDRIJVEN	7	4	4	8	9	12	4	17	5	10	11	1	10,0%
VERZEKERINGEN EN VERMOGENSBEHEER	0	0	0	0	0	0	0	0	0	0	0	0	
SPORT & RECREATIE	2	3	1	0	1	1	2	3	1	4	1	-3	-75,0%
IMMO	1	0	1	1	3	3	1	1	1	3	2	-1	-33,3%
LAND- en BOSBOUW	6	6	8	6	8	7	3	6	6	9	3	-6	-66,7%
VISSERIJ en AQUACULTUUR	0	1	0	0	1	0	0	0	0	0	0	0	
VOEDINGSINDUSTRIE en VOEDINGSNIJVERHEID	1	1	0	2	2	2	6	2	0	3	0	-3	-100,0%
TEXTIEL en LEDERINDUSTRIE	0	0	0	0	0	0	0	0	0	0	0	0	
HOUTINDUSTRIE	0	0	2	3	1	2	2	0	1	0	1	1	
PAPIERINDUSTRIE	0	0	0	0	0	0	0	0	0	0	0	0	
Drukkerijen, uitgeverijen en media	0	2	1	2	0	2	1	0	1	0	0	0	
CHEMISCHE- & KUNSTSTOFINDUSTRIE	3	1	0	1	0	0	1	0	0	0	0	0	
BOUWMATERIALENINDUSTRIE	0	0	0	0	0	0	1	1	0	1	0	-1	-100,0%
METAALINDUSTRIE	2	0	1	2	1	0	1	2	4	1	1	0	0,0%
ELEKTROTECHNIEK, ELEKTRONICA & COMPUTERS	1	1	0	0	0	1	0	0	0	0	0	0	
MACHINEBOUW	0	0	0	0	0	0	0	0	0	0	0	0	
BOUW VAN VERVOERSTUIGEN EN COMPONENTEN	0	0	0	0	0	0	0	0	0	2	0	-2	-100,0%
MEUBELINDUSTRIE	0	0	1	0	0	1	1	1	0	0	0	0	
ANDERE INDUSTRIE	0	1	1	0	0	0	0	0	1	0	1	1	
REPARATIE EN ONDERHOUD	0	0	0	0	0	0	1	0	0	1	0	-1	-100,0%
ENERGIEPRODUCTIE	0	0	0	0	0	0	0	0	0	0	0	0	
WATER- EN AFVALBEHANDELING, SANERING	0	0	0	0	0	0	0	1	0	0	1	1	
<b>VRIJE BEROEPEN (TOTAAL)</b>	3	1	0	1	1	3	2	2	0	0	0	0	
Medische beroepen	1	0	0	0	0	1	0	1	0	0	0	0	
Juridische beroepen	0	0	0	0	0	0	0	0	0	0	0	0	
Economische beroepen	1	0	0	1	1	0	0	1	0	0	0	0	
Bouwtechnische beroepen	1	1	0	0	0	2	2	0	0	0	0	0	
<b>OVERHEID &amp; ONDERWIJS</b>	0	0	0	0	0	0	0	1	1	0	0	0	
<b>VERENIGINGEN (vakverenigingen, religieuze organisaties...)</b>	0	0	0	0	0	0	0	0	0	0	0	0	
ANDERE	0	0	0	1	1	0	0	0	2	1	1	0	0,0%
ONVOLDENDE GESPECIFIEERD (NACE KLEINER DAN 5 DIGITS)	0	0	0	0	0	0	0	0	0	0	0	0	
ONBEKENDE ACTIVITEIT (GEEN NACE CODE)	6	8	1	3	5	1	3	1	6	6	7	1	16,7%

Potentieel jobverlies Luxemburg	Januari-november													2016 vs 2015	±%
	2005	2006	2007	2008	2009	2010	2011	2012	2013	2014	2015	2016			
<b>TOTAAL</b>	244	291	0	227	184	219	226	283	460	313	383	199	-184	-48,0%	
HORECA	24	16	0	54	47	54	47	80	101	92	69	59	-10	-14,5%	
REPARATIE VAN COMPUTERS EN CONSUMENTENARTIKELEN	0	0	0	0	2	0	2	0	0	0	0	0	0	0	
OVERIGE PERSOONLIJKE DIENSTEN	25	1	2	4	4	6	8	4	21	8	10	8	-2	-20,0%	
BOUW	56	7	42	61	36	47	52	66	142	77	59	42	-17	-28,8%	
TRANSPORT	2	170	4	0	10	2	17	0	2	11	26	2	-24	-92,3%	
KLEINHANDEL	71	17	11	22	45	48	23	22	46	42	42	12	-30	-71,4%	
GROOTHANDEL	4	11	36	14	2	5	13	4	8	4	22	0	-22	-100,0%	
HANDELSBEMIDDELING	2	0	1	0	4	2	0	2	2	1	15	6	-9	-60,0%	
GARAGEHOUDERS & AANVERWANTE SECTOREN	14	12	6	6	4	11	9	0	4	9	10	26	16	160,0%	
DIENSTVERLENING AAN BEDRIJVEN	0	11	14	9	14	9	8	15	73	3	47	31	-16	-34,0%	
VERZEKERINGEN EN VERMOGENSBEHEER	0	0	0	0	0	0	0	0	0	0	0	0	0	0	
SPORT & RECREATIE	3	2	3	0	0	0	2	0	0	1	2	0	-2	-100,0%	
IMMO	2	2	0	12	0	4	2	1	0	0	0	2	2	0	
LAND- en BOSBOUW	14	0	2	10	1	7	6	6	2	8	32	2	-30	-93,8%	
VISSERIJ en AQUACULTUUR	0	0	0	0	0	1	0	0	0	0	0	0	0	0	
VOEDINGSINDUSTRIE en VOEDINGSNUIVERHEID	2	0	2	0	2	4	3	8	44	0	2	0	-2	-100,0%	
TEXTIEL en LEDERINDUSTRIE	0	0	0	0	0	0	0	0	0	0	0	0	0	0	
HOUTINDUSTRIE	1	0	0	21	4	3	11	0	0	5	0	2	2	0	
PAPIERINDUSTRIE	0	0	0	0	0	0	0	0	0	0	0	0	0	0	
DRUKKERIJEN, UITGEVERIJEN en MEDIA	0	0	2	2	0	0	4	0	0	0	0	0	0	0	
CHEMISCHE & KUNSTSTOFINDUSTRIE	0	42	0	0	1	0	0	2	0	0	0	0	0	0	
BOUWMATERIALENINDUSTRIE	0	0	0	0	0	0	0	5	0	0	2	0	-2	-100,0%	
METAALINDUSTRIE	22	0	0	0	4	5	0	7	11	33	0	0	0	0	
ELEKTROTECHNIEK, ELEKTRONICA & COMPUTERS	0	0	16	0	0	0	5	0	0	0	0	0	0	0	
MACHINEBOUW	0	0	0	0	0	0	0	0	0	0	0	0	0	0	
BOUW VAN VERVOERSTUIGEN EN COMPONENTEN	0	0	0	0	0	0	0	0	0	0	0	0	0	0	
MEUBELINDUSTRIE	0	0	0	5	0	0	12	0	2	0	0	0	0	0	
ANDERE INDUSTRIE	0	0	0	7	0	0	0	0	0	0	0	0	0	0	
REPARATIE EN ONDERHOUD	0	0	0	0	0	0	0	30	0	0	0	0	0	0	
ENERGIEPRODUCTIE	0	0	0	0	0	0	0	0	0	0	0	0	0	0	
WATER- EN AFVALBEHANDELING, SANERING	0	0	0	0	0	0	0	0	0	0	0	0	0	0	
VRIJE BEROEPEN (TOTAAL)	2	0	1	0	2	1	2	6	0	0	0	0	0	0	
Medische beroepen	0	0	0	0	0	0	2	0	0	0	0	0	0	0	
Juridische beroepen	0	0	0	0	0	0	0	0	0	0	0	0	0	0	
Economische beroepen	2	0	0	0	2	1	0	0	0	0	0	0	0	0	
Bouwtechnische beroepen	0	0	1	0	0	0	0	6	0	0	0	0	0	0	
OVERHEID & ONDERWIJS	0	0	0	0	0	0	0	0	2	0	0	0	0	0	
VERENIGINGEN (vakverenigingen, religieuze organisaties...)	0	0	0	0	0	0	0	0	0	0	0	0	0	0	
ANDERE	0	0	0	0	2	0	0	0	0	2	8	2	-6	-75,0%	
ONVOLDOENDE GESPECIFIEERD (NACE KLEINER DAN 5 DIGITS)	0	0	0	0	0	0	0	0	0	0	0	0	0	0	
ONBEKENDE ACTIVITEIT (GEEN NACE CODE)	0	0	35	0	0	10	0	25	0	17	37	5	-32	-86,5%	



## Over Graydon

Het handelsinformatiekantoor Graydon Belgium nv is in Berchem gevestigd en vormt een ploeg van 100 medewerkers. Dankzij een dagelijkse gedetailleerde opvolging houdt het bedrijf een reusachtige databank up-to-date, gevoed met gegevens over alle in België gevestigde bedrijven, inclusief eenmanszaken en andere economische entiteiten.

Hiermee ontwikkelt Graydon Belgium nv modellen die zowel risico's als groeikansen van ondernemingen tot uitdrukking brengen. Zo rapporteert de studiedienst van Graydon Belgium nv macro-economische tendensen en onderhoudt het bedrijf intensieve banden met diverse officiële instanties.

Graydon Belgium nv richt zich vooral op het bedrijfsleven. Dankzij de databank kent elke geïnteresseerde de evoluties binnen elk individueel bedrijf. We bieden analyse-instrumenten aan die de rentabiliteit van zowel marketing- als verkoopstructuren actief ondersteunen. Graydon Belgium nv tekent voor de inbouw van beslissingssystemen op maat waarmee men de juiste zakenrelaties opspoort, accepteert en opvolgt.

Contact algemeen: 03 280 88 00- [info@graydon.be](mailto:info@graydon.be)