



Studie faillissementen Januari 2017

01/02/2017

Overname en gebruik van dit onderzoek wordt aangemoedigd bronvermelding "Graydon Belgium". Deze brochure is louter ter informatie opgesteld. De gegevens zijn ontwikkeld en verwerkt op basis van de Graydon-databanken. Uitgever, informatieverstrekker noch auteurs kunnen aansprakelijk gesteld worden voor mogelijke onnauwkeurigheden. De uiteindelijke interpretatie van de gegevens is voor rekening van de lezer.

Gelieve als bron 'Graydon Belgium' te vermelden

Graydon Belgium nv
Uitbreidingstraat 84-b1
2600 Berchem

Contact: Eric Van den Broele
Tel.: 03 280 88 55
www.graydon.be

Inhoudsopgave

Samenvatting - Resumé	5
Geografische tendensen	7
Evolutie op regionaal niveau.....	7
Evolutie op provinciaal niveau	8
Evolutie op arrondissementsniveau	9
Evolutie faillissementen per rechtsvorm.....	10
Evolutie faillissementen per leeftijd	11
Sectorale tendensen	12
Tendensen binnen de hoofdsectoren: ruwe opdeling.....	12
Tendensen binnen de sectoren: fijne opdeling (nace 5 digits) op federaal niveau.....	13
Faillissementen en potentieel banenverlies	14
Algemene cijfers en evoluties m.b.t. faillissementen en banenverlies.....	14
Regionale cijfers: faillissementen en jobverlies per sector	15
Bedrijven met het grootste banenverlies (top 25)	43
Over Graydon	44

Samenvatting - Resumé

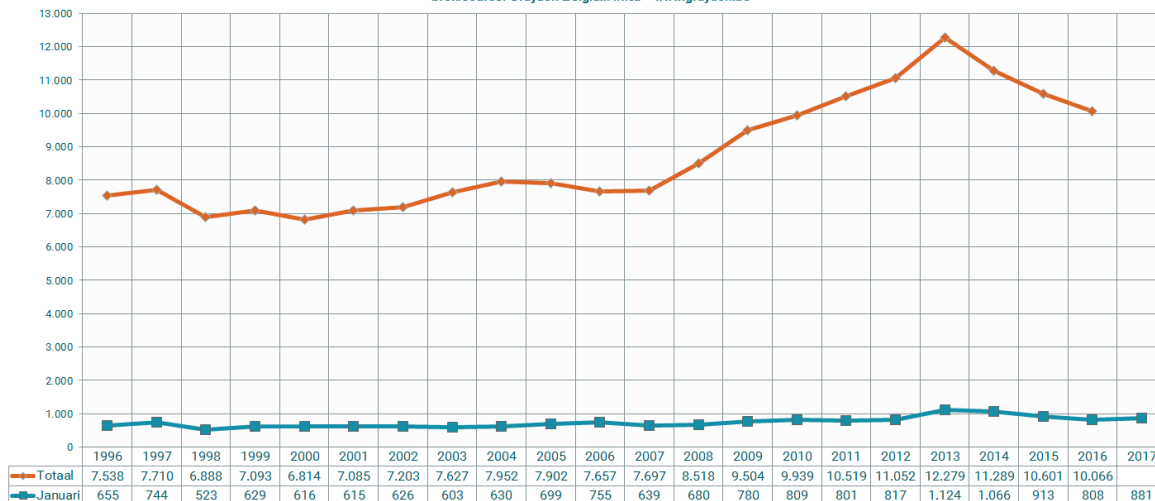
Met 881 faillissementsuitspraken in januari start het jaar 2017 in mineur: ten opzichte van januari 2016, toen we 808 faillissementsvonnissen telden, betekent dit een stijging met +9,03%. Op afgelopen december na noteren we nu sinds augustus een stijging van de faillissementscijfers ten opzichte van dezelfde maand het jaar voordien. Deze nieuwe cijfers bevestigen dus de trends die wij het afgelopen maanden rapporteerden:

- Sedert de invoering van de witte kassa een stijging van het aantal falende horecazaken met een concentratie van dit fenomeen in West-Vlaanderen. Dit terwijl de faillissementen in andere sectoren ook in West-Vlaanderen een verder dalende trend vertonen. Echter, het 'witte kassa-effect' lijkt met betrekking tot de afgelopen januari te temperen.
- Sedert september jongstleden een beduidende stijging van het aantal faillissementen binnen het Brusselse gewest. Ook in januari 2017 noteren we met 157 uitspraken én in vergelijking met januari 2016 een stijging met + 53,9%. Anderzijds: in januari 2016 noteerden we in Brussel uitzonderlijk weinig faillissementen terwijl we nu eerder kunnen gewag maken van een 'normale' januarimaand.
- Een sterke stijging van het aantal faillissementen in Oost-Vlaanderen, in dit geval in eerste instantie het gevolg van een veranderd beleid op niveau van de handelsrechtbank. De afgelopen maand januari is er zelfs, met 156 uitspraken, de zwaarste januarimaand ooit. Ten opzichte van januari 2016 betekent dit een stijging met +67,77% (of +63 faillissementen)
- Op zich verklaart de evolutie in Oost-Vlaanderen de stijging van het aantal faillissementen binnen het Vlaamse Gewest. Inderdaad noteren we voor de maand januari 503 faillissementen ten opzichte van 458 in januari 2016.
- Een verdere daling van het aantal faillissementen binnen het Waalse gewest. Enkel binnen de provincie Luxemburg –die traditioneel een klein aandeel heeft in het federaal faillissementsvolume- noteren we een stijgende trend, opnieuw voornamelijk binnen de horeca.

Evolutie faillissementen op jaarbasis en voor de periode: januari

Évolution des faillites sur base annuelle et pour la période: janvier

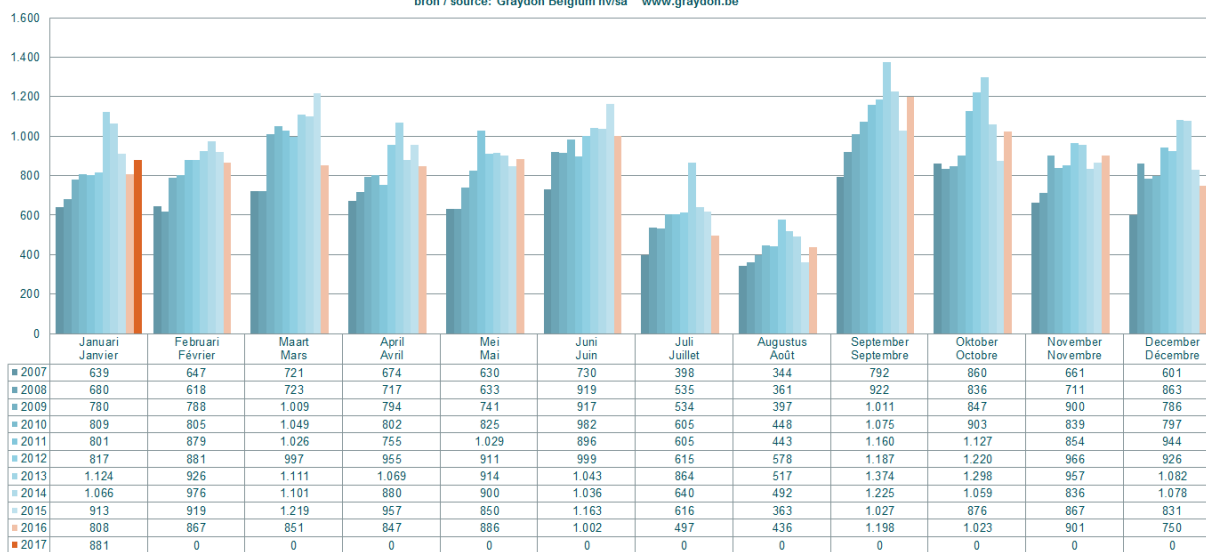
bron/source: Graydon Belgium nv/sa www.graydon.be



Evolutie van het aantal faillissementen per maand

Évolution du nombre de faillites par mois

bron / source: Graydon Belgium nv/sa www.graydon.be



Geografische tendensen

(*) Wie de regionale aantallen optelt komt niet exact op het nationale aantal. Dit omdat voor een beperkt aantal bedrijven dat failliet werd verklaard de maatschappelijke zetel niet kan worden bepaald, veelal omdat die zich in het buitenland bevindt terwijl het failliete bedrijf wel degelijk haar activiteit op ons grondgebied uitoefent.

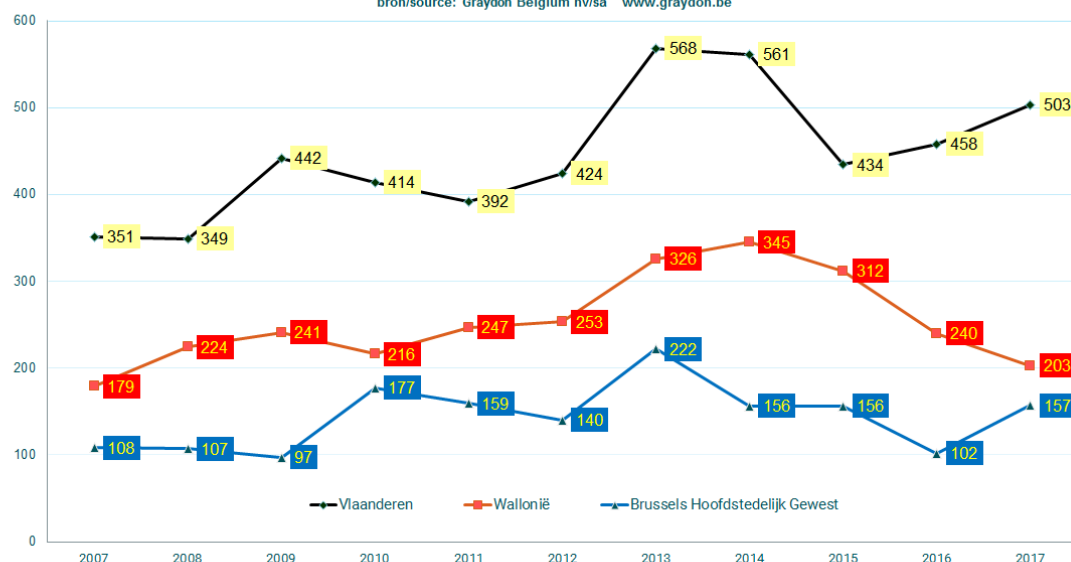
(**) Omwille van de vele vragen met betrekking tot de evoluties binnen het Brusselse gewest enerzijds en Halle-Vilvoorde anderzijds, worden de statistieken met betrekking tot deze gebieden voortaan afzonderlijk weergegeven.

De bekomen waarden binnen Halle-Vilvoorde zijn aan de provincie Vlaams-Brabant en aan het Vlaamse Gewest gekoppeld. Met betrekking tot de evoluties binnen het gerechtelijk arrondissement Brussel (m.a.w. inclusief Halle-Vilvoorde) dient dus de som gemaakt van de waarden binnen het Brusselse Gewest met de resultaten bekomen voor Halle-Vilvoorde.

Evolutie op regionaal niveau

Aantal faillissementen per gewest: januari Évolution des faillites dans les régions: janvier

bron/source: Graydon Belgium nv/sa www.graydon.be



Binnen het Vlaamse gewest noteren we met betrekking tot de afgelopen januarimaand (503 uitspraken) én in vergelijking met januari 2016 (458 uitspraken) een sterke stijging van het aantal faillissementen (+9,83%). Deze vaststelling is bijna volledig te verklaren door de scherpe stijging van het aantal faillissementsvonnissen binnen de provincie Oost-Vlaanderen. De afgelopen maand januari is er zelfs , met 156 uitspraken, de zwaarste januarimaand ooit. Ten opzichte van januari 2016 betekent dit een stijging met +67,77% (of +63 faillissementen). Ook binnen de provincie Antwerpen noteren we een, zij het lichte, stijging van het aantal uitspraken.

Ook het Brusselse gewest vertoont ten opzichte van januari verleden jaar een markante stijging. In januari 2017 noteren we met 157 uitspraken én in vergelijking met januari 2016 een stijging met + 53,9%. Anderzijds: in januari 2016 noteerden we in Brussel uitzonderlijk weinig faillissementen terwijl we nu eerder kunnen gewag maken van een 'normale' januarimaand.

Binnen het Waalse gewest zien we de dalende trend bevestigd. Enkel binnen de provincie Luxemburg –die traditioneel een miniem aandeel heeft in het federaal faillissementsvolume- noteren we een stijgende trend, opnieuw voornamelijk binnen de horeca.

Evolutie op provinciaal niveau

Evolutie faillissementen per provincie: januari Évolution des faillites par province: janvier

bron / source: Graydon Belgium nv/sa www.graydon.be



Evolutie op arrondissementniveau

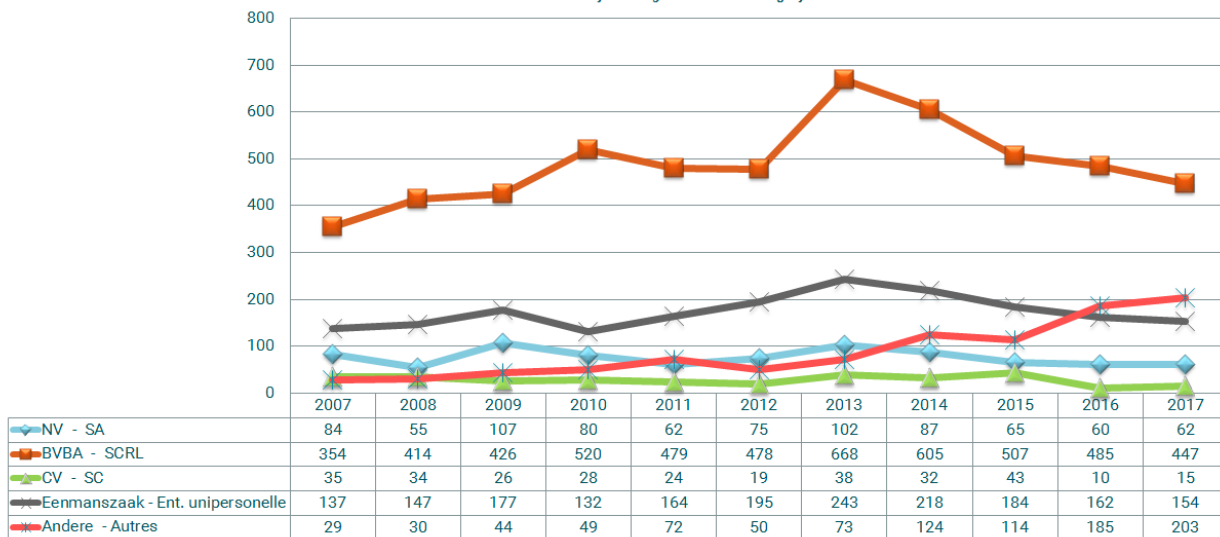
(**) Omwille van de vele vragen met betrekking tot de evoluties binnen het Brusselse gewest enerzijds en Halle-Vilvoorde anderzijds, worden de statistieken met betrekking tot deze gebieden voortaan afzonderlijk weergegeven. De bekomen waarden binnen Halle-Vilvoorde zijn aan de provincie Vlaams-Brabant en aan het Vlaamse Gewest gekoppeld. Met betrekking tot de evoluties binnen het gerechtelijk arrondissement Brussel (m.a.w. inclusief Halle-Vilvoorde) dient dus de som gemaakt van de waarden binnen het Brusselse Gewest met de resultaten bekomen voor Halle-Vilvoorde.

GRAYDON open in business Overzicht faillissementen Periode: Januari	2007	2008	2009	2010	2011	2012	2013	2014	2015	2016	2017	% versus 2016
Brussel Hoofdstad (excl. H-V)												
BRUSSEL	108	107	97	177	159	140	222	156	156	147	157	6,80%
TOTAAL	108	107	97	177	159	140	222	156	156	147	157	6,80%
Vlaams-Brabant (incl. H-V)												
LEUVEN	14	15	19	18	17	30	25	44	24	35	33	-5,71%
HALLE-VILVOORDE	16	22	20	25	27	29	39	33	24	34	26	-23,53%
TOTAAL	30	37	39	43	44	59	64	77	48	69	59	-14,49%
Waals-Brabant												
NIJVEL	23	23	17	30	38	46	42	32	48	27	28	3,70%
TOTAAL	23	23	17	30	38	46	42	32	48	27	28	3,70%
Antwerpen												
ANTWERPEN	76	81	117	124	111	99	137	152	102	127	104	-18,11%
MECHELEN	19	18	24	7	14	30	16	28	27	11	20	81,82%
TURNHOUT	22	29	26	28	29	36	47	33	38	30	35	16,67%
TOTAAL	117	128	167	159	154	165	200	213	167	168	159	-5,36%
West-Vlaanderen												
BRUGGE	17	19	21	19	16	15	29	21	22	36	21	-41,67%
IEPER	3	3	5	3	3	6	6	6	1	2	4	100,00%
KORTRIJK	33	19	27	23	32	21	27	41	28	28	30	7,14%
OOSTENDE	10	13	15	12	8	10	23	23	16	11	12	9,09%
VEURNE	4	10	6	11	9	3	13	10	5	6	10	66,67%
TOTAAL	67	64	74	68	68	55	98	101	72	83	77	-7,23%
Oost-Vlaanderen												
AALST	8	12	12	15	8	13	19	18	13	14	30	114,29%
DENDERMONDE	9	8	16	15	18	9	19	11	18	16	18	12,50%
GENT	54	31	51	44	27	37	48	43	40	36	67	86,11%
OUDENAARDE	6	4	8	5	7	5	17	10	10	14	17	21,43%
SINT-NIKLAAS	10	20	21	16	13	23	32	16	9	21	24	14,29%
TOTAAL	87	75	108	95	73	87	135	98	90	101	156	54,46%
Limburg												
HASSELT	27	27	25	30	23	38	47	40	23	36	28	-22,22%
TONGEREN	23	18	29	19	30	20	24	32	34	26	24	-7,69%
TOTAAL	50	45	54	49	53	58	71	72	57	62	52	-16,13%
Henegouwen												
CHARLEROI	36	34	41	31	39	29	58	47	52	33	28	-15,15%
BERGEN	24	42	30	26	36	35	42	42	33	20	31	65,00%
DOORNIK	14	26	20	23	16	23	17	29	42	49	20	-59,18%
TOTAAL	74	102	91	80	91	87	117	118	127	102	79	-22,55%
Luijk												
HOEI	17	7	5	7	13	9	9	19	8	13	10	-23,08%
LUIK	23	43	50	37	56	66	64	72	61	66	36	-45,45%
VERVIERS	5	11	26	18	7	9	19	23	13	16	14	-12,50%
EUPEN	2	1	5	3	4	1	2	4	5	0	1	0,00%
TOTAAL	47	62	86	65	80	85	94	118	87	95	61	-35,79%
Luxemburg												
AARLEN	3	3	4	5	2	2	6	9	6	2	3	50,00%
MARCHE-EN-FAMENNE	2	2	3	3	4	2	12	3	4	2	5	150,00%
NEUFCHATEAU	5	4	3	6	6	3	11	3	2	1	1	0,00%
TOTAAL	10	9	10	14	12	7	29	15	12	5	9	80,00%
Namen												
DINANT	4	10	17	9	8	13	19	20	10	7	12	71,43%
NAMEN	21	18	20	18	18	15	25	42	28	18	14	-22,22%
TOTAAL	25	28	37	27	26	28	44	62	38	25	26	4,00%

Evolutie faillissementen per rechtsvorm

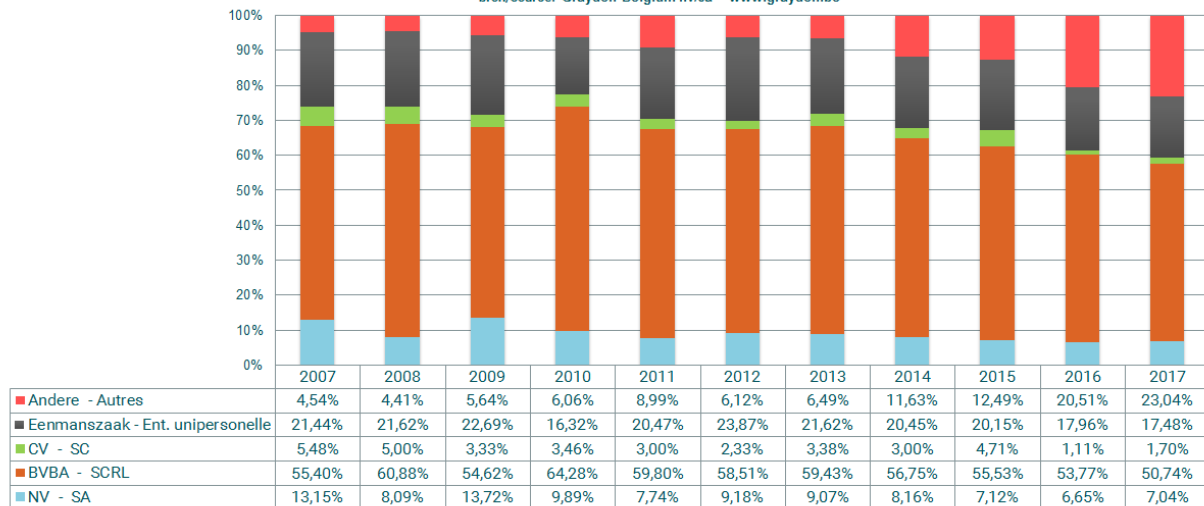
Evolutie faillissementen volgens rechtsvorm: januari Evolution des faillites selon forme juridique: janvier

bron/source: Graydon Belgium nv/sa www.graydon.be



Aandeel faillissementen volgens rechtsvorm: januari Repartition des faillites selon forme juridique: janvier

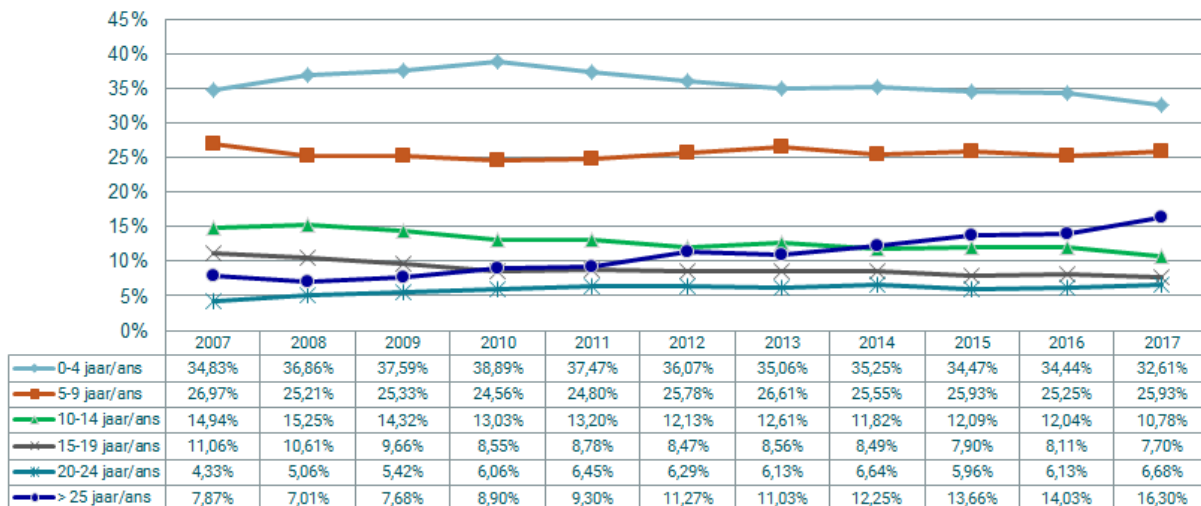
bron/source: Graydon Belgium nv/sa www.graydon.be



Evolutie faillissementen per leeftijd

België : % leeftijdscategorie van gefailleerde ondernemingen
Belgique: l'ancienneté des entreprises en faillite (%)

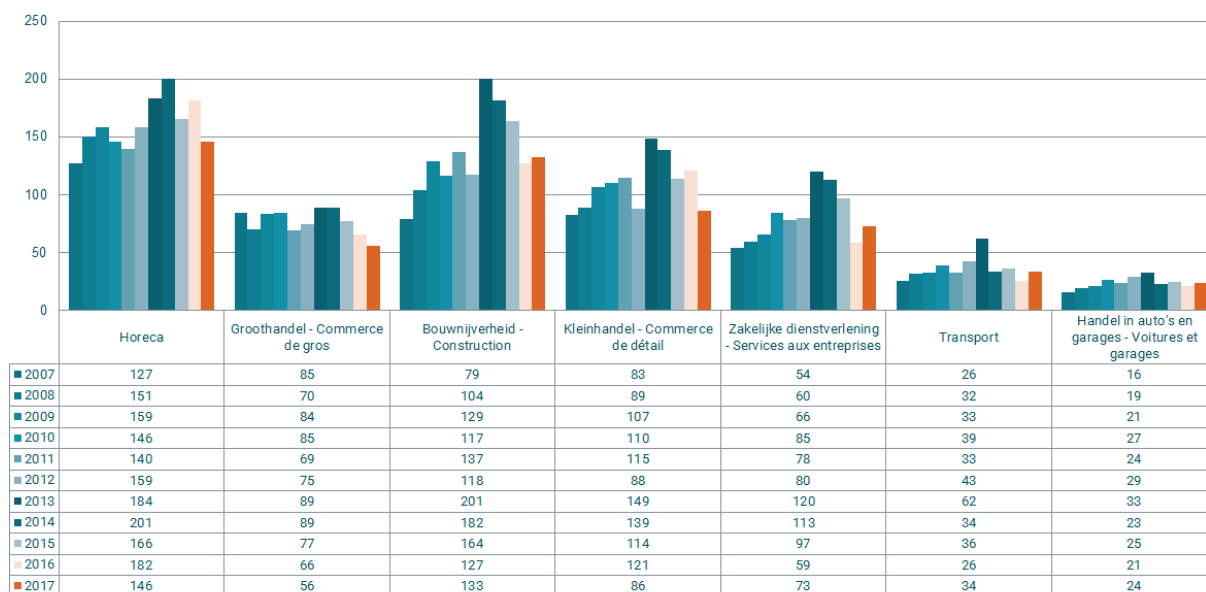
Bron/source: Graydon Belgium nv/sa www.graydon.be



Sectorale tendensen

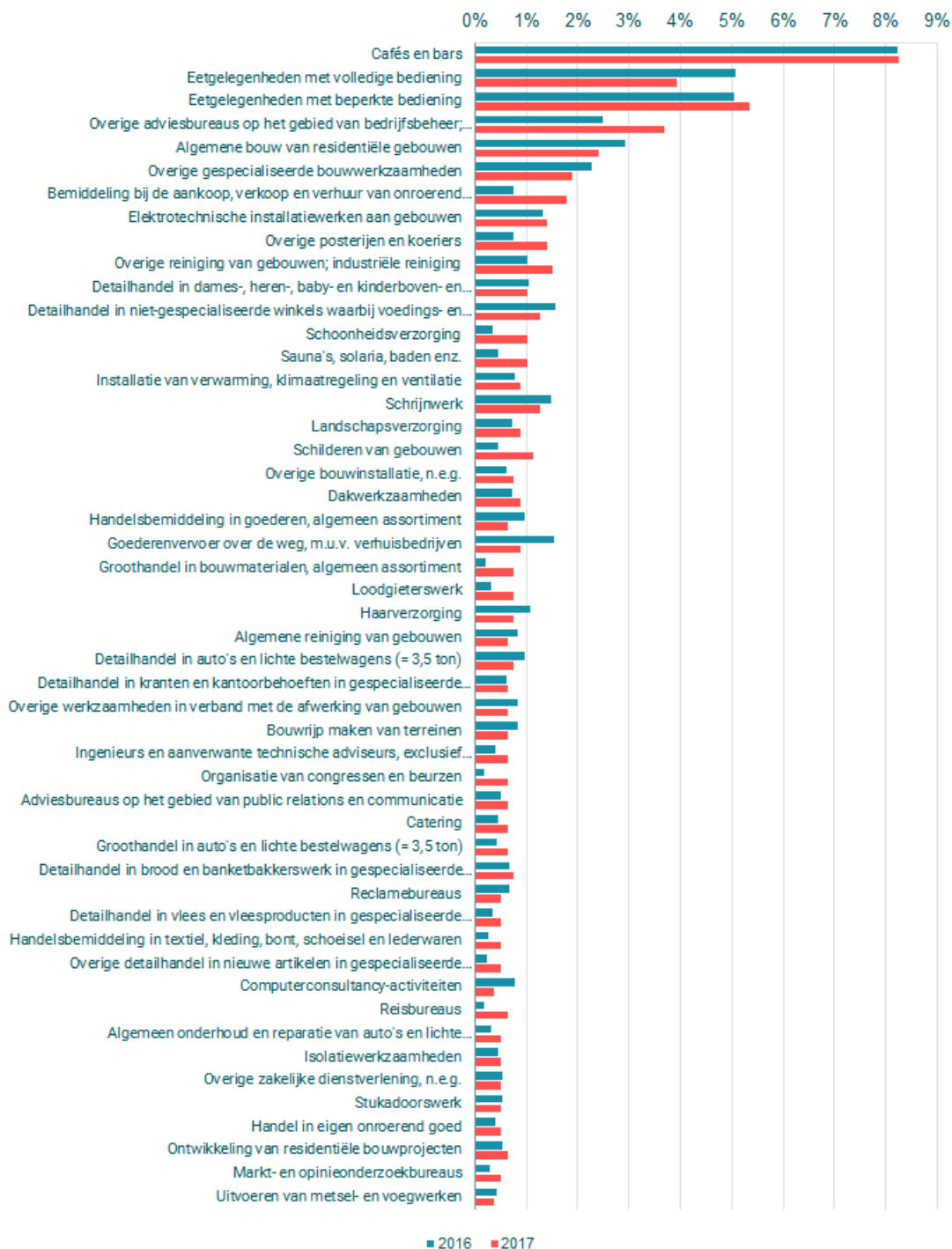
Tendensen binnen de hoofdsectoren: ruwe opdeling

Evolutie faillissementen hoofdsectoren: januari
Evolution des faillites secteurs d'activité principales: janvier



Tendensen binnen de sectoren: fijne opdeling (nace 5 digits) op federaal niveau

Aandeel van de sectoren (NACE-5) in het aantal faillissementen voor de periode januari (TOP 50)



Faillissementen en potentieel banenverlies

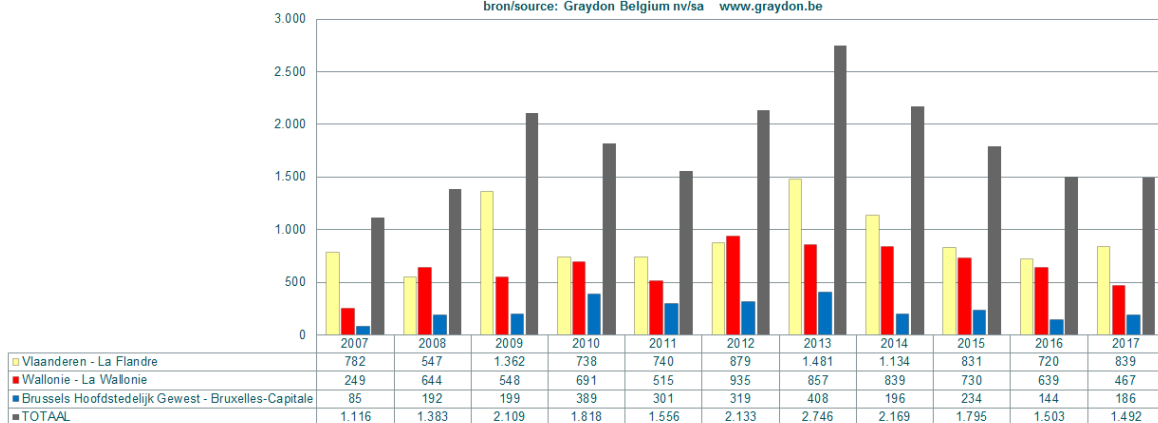
Algemene cijfers en evoluties m.b.t. faillissementen en banenverlies

In januari 2017 kwamen er 1.492 banen op de tocht te staan als direct gevolg van het faillissement van de werkgever.

Het belangrijkste bankroet van afgelopen januari staat op conto van het bedrijf Structo+ uit Brugge, failliet verklaard op 2 januari. Het bedrijf stelde –op basis van de laatst gepubliceerde jaarrekening- 127 mensen tewerk.

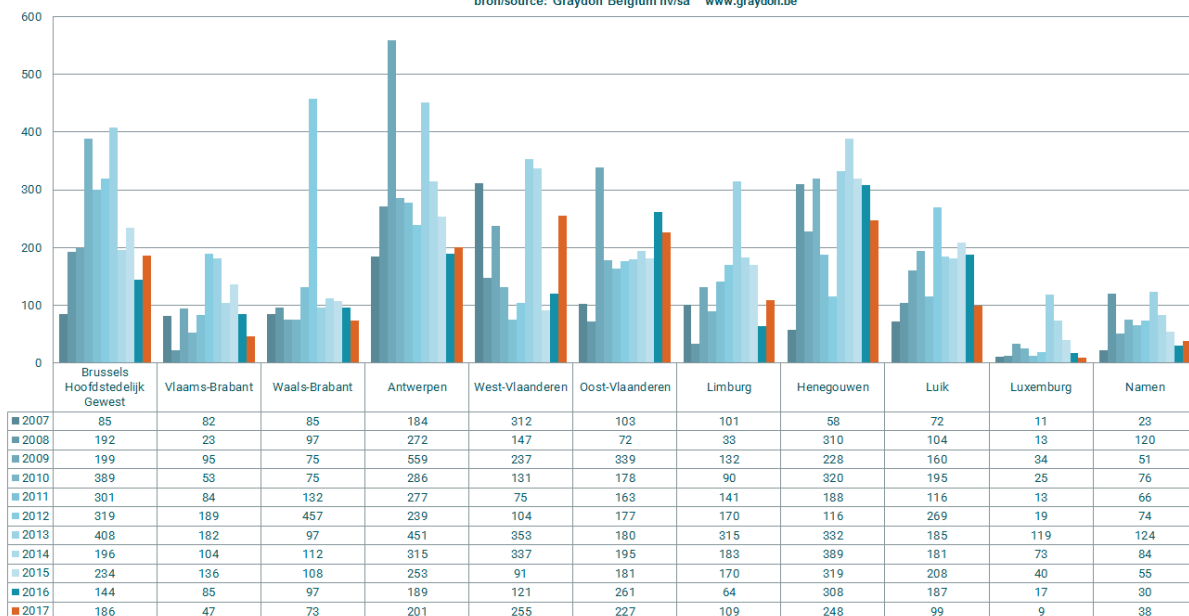
Regionaal aantal jobs op de tocht als gevolg van het faillissement van de werkgever: januari
Nombre d'emplois mis en cause par la faillite de l'employeur au niveau régional: janvier

bron/source: Graydon Belgium nv/sa www.graydon.be



Provinciaal aantal jobs op de tocht als gevolg van het faillissement van de werkgever: januari
Nombre d'emplois mis en cause par la faillite de l'employeur au niveau provincial: janvier

bron/source: Graydon Belgium nv/sa www.graydon.be



Regionale cijfers: faillissementen en jobverlies per sector

(op basis van een Graydon sectorindeling)

FEDERAAL

Aantal faillissementen Federaal	Januari											2017 vs 2016	±%
	2007	2008	2009	2010	2011	2012	2013	2014	2015	2016	2017		
TOTAAL	689	680	780	809	801	817	1124	1066	913	808	881	73	9,0%
HORECA	129	151	159	146	140	159	184	201	166	182	146	-36	-19,8%
REPARATIE VAN COMPUTERS EN CONSUMENTENARTIKELLEN	3	1	1	3	3	2	5	8	1	3	3	0	0,0%
OVERIGE PERSOONLIJKE DIENSTEN	11	15	13	16	19	27	37	26	16	27	29	2	7,4%
BOUW	84	104	129	117	137	118	201	182	164	127	133	6	4,7%
TRANSPORT	17	32	33	39	33	43	62	34	36	26	34	8	30,8%
KLEINHANDEL	88	89	107	110	115	88	149	139	114	121	86	-35	-28,9%
GROOTHANDEL	68	50	61	67	55	59	61	59	46	49	38	-11	-22,4%
HANDELSBEMIDDELING	20	20	23	18	14	16	28	30	31	17	18	1	5,9%
GARAGEHOUDERS & AANVERWANTE SECTOREN	12	19	21	27	24	29	33	23	25	21	24	3	14,3%
DIENSTVERLENING AAN BEDRIJVEN	81	78	84	107	107	110	148	143	109	80	108	28	35,0%
VERZEKERINGEN EN VERMOGENSBEHEER	3	1	2	0	1	1	0	4	2	0	0	0	0,0%
SPORT & RECREATIE	8	6	11	7	13	3	9	7	12	6	7	1	16,7%
IMMO	6	13	13	13	5	12	17	13	16	15	19	4	26,7%
LAND- en BOSBOUW	9	7	4	6	9	10	9	4	12	4	6	2	50,0%
VISSERIJ en AQUACULTUUR	0	0	0	2	0	0	0	0	0	0	0	0	0,0%
VOEDINGSINDUSTRIE en VOEDINGSNIJVERHEID	11	6	5	11	8	10	16	19	7	6	6	0	0,0%
TEXTIEL en LEDERINDUSTRIE	4	1	7	10	0	1	3	5	2	1	5	4	400,0%
HOUTINDUSTRIE	0	2	1	3	0	1	4	3	4	1	3	2	200,0%
PAPIERINDUSTRIE	0	0	0	0	2	2	1	2	0	0	0	0	0,0%
DRUKKERIJEN, UITGEVERIJEN en MEDIA	8	4	11	11	13	9	16	6	14	8	6	-2	-25,0%
CHEMISCHE- & KUNSTSTOFINDUSTRIE	6	1	2	2	0	5	1	3	1	1	0	-1	-100,0%
BOUWMATERIALENINDUSTRIE	1	2	1	0	4	1	3	0	1	0	0	0	0,0%
METAALINDUSTRIE	2	7	9	7	11	5	10	15	10	13	4	-9	-69,2%
ELEKTROTECHNIEK, ELEKTRONICA & COMPUTERS	1	2	3	2	2	2	4	2	0	1	0	-1	-100,0%
MACHINEBOUW	2	0	4	2	2	2	1	2	0	1	0	-1	-100,0%
BOUW VAN VERVOERSTUIGEN EN COMPONENTEN	0	0	1	0	1	3	0	0	1	1	0	-1	-100,0%
MEUBELINDUSTRIE	2	1	1	5	3	1	2	3	0	3	4	1	33,3%
ANDERE INDUSTRIE	5	1	1	3	2	2	1	1	1	3	1	-2	-66,7%
REPARATIE EN ONDERHOUD	0	1	1	1	1	2	3	8	7	1	1	0	0,0%
ENERGIEPRODUCTIE	0	0	1	0	0	1	1	0	1	1	1	0	0,0%
WATER- EN AFVALBEHANDELING, SANERING	1	0	1	2	1	0	3	1	2	3	0	-3	-100,0%
VRIJE BEROEPEN (TOTAAL)	8	8	9	11	4	12	13	11	21	11	10	-1	-9,1%
Medische beroepen	0	0	1	0	1	2	0	1	3	0	4	4	0,0%
Juridische beroepen	0	0	0	0	0	0	0	0	0	0	0	0	0,0%
Economische beroepen	5	3	1	2	1	2	5	3	5	0	1	1	0,0%
Bouwtechnische beroepen	3	5	7	9	2	8	8	7	13	11	5	-6	-54,5%
OVERHEID & ONDERWIJS	3	1	0	0	1	1	3	3	2	4	0	-4	-100,0%
VERENIGINGEN (vakverenigingen, religieuze organisaties...)	0	1	0	0	1	0	1	0	0	0	1	1	0,0%
ANDERE	9	5	5	12	6	8	8	11	5	9	12	3	33,3%
ONVOLDOENDE GESPECIFIEERD (NACE KLEINER DAN 5 DIGITS)	0	0	0	0	0	0	0	0	0	0	0	0	0,0%
ONBEKENDE ACTIVITEIT (GEEN NACE CODE)	37	51	56	49	64	72	87	98	84	62	176	114	183,9%

Potentieel jobverlies

Federaal

	Januari											2017 vs 2016	±%
	2007	2008	2009	2010	2011	2012	2013	2014	2015	2016	2017		
TOTAAL	1190	1383	2109	1818	1558	2133	2747	2188	1802	1508	1494	-9	-0,6%
HORECA	160	262	308	266	251	201	269	449	278	295	324	29	9,8%
REPARATIE VAN COMPUTERS EN CONSUMENTENARTIKELN	8	25	0	2	4	38	11	4	0	0	3	3	
OVERIGE PERSOONLIJKE DIENSTEN	7	26	48	67	58	42	76	45	31	36	48	12	33,3%
BOUW	175	339	323	415	302	353	604	421	392	378	496	118	31,2%
TRANSPORT	40	43	260	110	120	140	249	66	56	36	29	-7	-19,4%
KLEINHANDEL	69	162	178	161	136	79	334	216	195	192	91	-101	-52,6%
GROOTHANDEL	81	141	214	101	142	123	167	182	164	63	55	-8	-12,7%
HANDELSBEMIDDELING	17	14	36	52	31	21	41	15	27	5	26	21	420,0%
GARAGEHOUDERS & AANVERWANTE SECTOREN	3	11	69	77	17	31	58	17	100	49	15	-34	-69,4%
DIENSTVERLENING AAN BEDRIJVEN	189	94	183	166	182	280	298	139	185	196	254	58	29,6%
VERZEKERINGEN EN VERMOGENSBEHEER	1	0	4	0	2	0	0	4	2	0	0	0	
SPORT & RECREATIE	4	5	16	8	15	7	5	3	6	7	2	-5	-71,4%
IMMO	9	6	10	13	20	21	48	20	33	9	19	10	111,1%
LAND- en BOSBOUW	17	16	1	65	11	27	7	0	14	4	2	-2	-50,0%
VISSERIJ en AQUACULTUUR	0	0	0	9	0	0	0	0	0	0	0	0	
VOEDINGSINDUSTRIE en VOEDINGSNIJVERHEID	32	18	28	26	39	27	74	53	21	14	6	-8	-57,1%
TEXTIEL en LEDERINDUSTRIE	243	0	141	102	0	0	2	105	43	4	24	20	500,0%
HOUTINDUSTRIE	0	1	0	0	0	2	19	13	7	0	0	0	
PAPIERINDUSTRIE	0	0	0	0	13	28	141	13	0	0	0	0	
DRUKKERIJEN, UITGEVERIJEN en MEDIA	12	15	18	69	31	76	92	3	6	2	2	0	0,0%
CHEMISCHE- & KUNSTSTOFINDUSTRIE	21	0	2	2	0	401	0	1	0	5	0	-5	-100,0%
BOUWMATERIALENINDUSTRIE	4	2	0	0	8	0	10	0	0	0	0	0	
METAALINDUSTRIE	16	79	36	11	94	11	70	148	53	68	18	-50	-73,5%
ELEKTROTECHNIEK, ELEKTRONICA & COMPUTERS	2	33	5	8	17	10	11	14	0	6	0	-6	-100,0%
MACHINEBOUW	25	0	109	10	4	4	2	60	0	0	0	0	
BOUW VAN VERVOERSTUIGEN EN COMPONENTEN	0	0	2	0	0	5	0	0	0	1	0	-1	-100,0%
MEUBELINDUSTRIE	10	15	7	16	2	16	2	8	0	2	2	0	0,0%
ANDERE INDUSTRIE	10	0	0	5	2	6	0	1	2	5	0	-5	-100,0%
REPARATIE EN ONDERHOUD	0	17	0	0	2	35	57	24	5	0	0	0	
ENERGIEPRODUCTIE	0	0	2	0	0	0	0	0	0	0	2	2	
WATER- EN AFVALBEHANDELING, SANERING	0	0	27	1	0	0	2	15	0	74	0	-74	-100,0%
VRIJE BEROEPEN (TOTAAL)	6	20	47	20	6	33	5	11	50	6	40	34	566,7%
Medische beroepen	0	0	0	0	2	0	0	2	3	0	2	2	
Juridische beroepen	0	0	0	0	0	0	0	0	0	0	0	0	
Economische beroepen	1	3	0	1	0	1	2	4	6	0	0	0	
Bouwtechnische beroepen	5	17	47	19	4	32	3	5	41	6	38	32	533,3%
OVERHEID & ONDERWIJS	13	2	0	0	2	2	2	4	3	17	0	-17	-100,0%
VERENIGINGEN (vakverenigingen, religieuze organisaties...)	0	2	0	0	2	0	1	0	0	0	2	2	
ANDERE	7	4	13	21	4	21	6	36	8	5	12	7	140,0%
ONVOLDOENDE GESPECIFIEERD (NACE KLEINER DAN 5 DIGITS)	0	0	0	0	0	0	0	0	0	0	0	0	
ONBEKENDE ACTIVITEIT (GEEN NACE CODE)	9	31	22	15	41	93	84	98	121	24	22	-2	-8,3%

VLAANDEREN

Aantal faillissementen Vlaanderen	Januari												2017 vs 2016	a ^e
	2007	2008	2009	2010	2011	2012	2013	2014	2015	2016	2017			
TOTAAL	351	349	442	414	392	424	568	561	434	458	503	45	9,8%	
HORECA	73	85	91	71	74	86	97	101	86	105	86	-19	-18,1%	
REPARATIE VAN COMPUTERS EN CONSUMENTENARTIKELN	2	0	1	2	1	2	3	4	0	1	1	0	0,0%	
OVERIGE PERSOONLIJKE DIENSTEN	5	5	8	6	8	11	20	9	5	17	17	0	0,0%	
BOUW	46	44	67	65	64	65	94	106	84	65	82	17	26,2%	
TRANSPORT	9	19	21	23	21	26	31	21	21	13	25	12	92,3%	
KLEINHANDEL	48	41	51	53	46	37	59	50	49	62	47	-15	-24,2%	
GROOTHANDEL	42	29	37	30	26	30	35	36	19	32	24	-8	-25,0%	
HANDELSBEMIDDELING	8	9	12	11	4	8	14	15	11	9	13	4	44,4%	
GARAGEHOUDERS & AANVERWANTE SECTOREN	5	9	10	12	7	13	15	7	12	11	11	0	0,0%	
DIENSTVERLENING AAN BEDRIJVEN	39	36	47	49	53	53	70	72	44	48	62	14	29,2%	
VERZEKERINGEN EN VERMOGENSBEHEER	3	1	2	0	0	0	0	2	1	0	0	0	0,0%	
SPORT & RECREATIE	2	4	7	3	8	1	6	3	6	5	5	0	0,0%	
IMMO	4	9	11	4	3	6	12	8	7	9	7	-2	-22,2%	
LAND- en BOSBOUW	9	6	2	4	4	6	6	3	4	2	3	1	50,0%	
VISSERIJ en AQUACULTUUR	0	0	0	2	0	0	0	0	0	0	0	0	0,0%	
VOEDINGSINDUSTRIE en VOEDINGSNIJVERHEID	4	5	3	7	5	4	7	8	3	2	6	4	200,0%	
TEXTIEL en LEDERINDUSTRIE	3	1	7	5	0	0	1	3	2	1	4	3	300,0%	
HOUTINDUSTRIE	0	2	0	2	0	1	3	1	4	0	1	1	1,1%	
PAPIERINDUSTRIE	0	0	0	0	1	2	1	0	0	0	0	0	0,0%	
DRUKKERIJEN, UITGEVERIJEN en MEDIA	5	2	7	4	6	3	8	4	8	3	1	-2	-66,7%	
CHEMISCHE- & KUNSTSTOFINDUSTRIE	4	0	1	1	0	4	1	2	1	0	0	0	0,0%	
BOUWMATERIALENINDUSTRIE	1	1	1	0	1	0	1	0	1	0	0	0	0,0%	
METAALINDUSTRIE	1	3	6	4	6	2	5	4	2	9	3	-6	-66,7%	
ELEKTROTECHNIEK, ELEKTRONICA & COMPUTERS	0	0	0	2	1	0	1	1	0	1	0	-1	-100,0%	
MACHINEBOUW	2	0	3	2	1	0	0	1	0	1	0	-1	-100,0%	
BOUW VAN VERVOERSTUIGEN EN COMPONENTEN	0	0	1	0	1	2	0	0	1	0	0	0	0,0%	
MEUBELINDUSTRIE	1	1	1	2	2	0	1	2	0	1	3	2	200,0%	
ANDERE INDUSTRIE	4	0	0	2	0	2	1	0	1	0	1	1	1,1%	
REPARATIE EN ONDERHOUD	0	1	0	1	0	1	3	8	4	1	1	0	0,0%	
ENERGIEPRODUCTIE	0	0	0	0	0	1	1	0	0	1	0	-1	-100,0%	
WATER- EN AFVALBEHANDELING, SANERING	1	0	1	2	0	0	1	1	0	1	0	-1	-100,0%	
VRIJE BEROEPEN (TOTAAL)	3	5	6	6	3	6	6	7	8	7	6	-1	-14,3%	
Medische beroepen	0	0	1	0	1	1	0	0	2	0	2	2	2,2%	
Juridische beroepen	0	0	0	0	0	0	0	0	0	0	0	0	0,0%	
Economische beroepen	2	2	0	0	1	2	4	2	0	0	1	1	1,1%	
Bouwtechnische beroepen	1	3	5	6	1	3	2	5	6	7	3	-4	-57,1%	
OVERHEID & ONDERWIJS	3	0	0	0	0	1	3	2	1	2	0	-2	-100,0%	
VERENIGINGEN (vakverenigingen, religieuze organisaties...)	0	0	0	0	0	0	0	0	0	0	0	0	0,0%	
ANDERE	3	2	1	8	1	7	5	9	3	6	6	0	0,0%	
ONVOLDOENDE GESPECIFIEERD (NACE KLEINER DAN 5 DIGITS)	0	0	0	0	0	0	0	0	0	0	0	0	0,0%	
ONBEKENDE ACTIVITEIT (GEEN NACE CODE)	21	29	37	31	45	44	57	71	46	43	88	45	104,7%	

Potentieel jobverlies

Vlaanderen

	Januari											2017 vs 2016	±%
	2007	2008	2009	2010	2011	2012	2013	2014	2015	2016	2017		
TOTAAL	782	547	1362	738	740	879	1481	1134	831	720	839	119	16,5%
HORECA	49	94	200	132	135	95	120	252	138	184	188	4	2,2%
REPARATIE VAN COMPUTERS EN CONSUMENTENARTIKELN	8	0	0	2	2	38	11	2	0	0	0	0	0
OVERIGE PERSOONLIJKE DIENSTEN	3	11	43	10	12	11	30	17	6	19	23	4	21,1%
BOUW	84	68	163	127	122	189	247	254	159	167	358	191	114,4%
TRANSPORT	32	32	209	64	78	53	148	47	22	11	18	7	63,6%
KLEINHANDEL	39	84	53	63	56	23	222	56	131	92	51	-41	-44,6%
GROOTHANDEL	50	111	142	40	101	78	84	136	94	40	37	-3	-7,5%
HANDELSBEMIDDELING	17	5	20	5	2	12	4	6	5	2	20	18	900,0%
GARAGEHOUDERS & AANVERWANTE SECTOREN	1	5	22	24	9	12	38	7	37	10	5	-5	-50,0%
DIENSTVERLENING AAN BEDRIJVEN	105	39	127	93	66	150	93	49	85	68	67	-1	-1,5%
VERZEKERINGEN EN VERMOGENSBEHEER	1	0	4	0	0	0	0	0	0	0	0	0	0
SPORT & RECREATIE	2	4	8	2	13	2	5	0	2	7	2	-5	-71,4%
IMMO	5	2	6	1	2	11	21	11	13	8	9	1	12,5%
LAND- en BOSBOUW	17	16	0	63	8	7	5	0	3	2	0	-2	-100,0%
VISSERIJ en AQUACULTUUR	0	0	0	9	0	0	0	0	0	0	0	0	0
VOEDINGSINDUSTRIE en VOEDINGSNIJVERHEID	19	18	4	5	36	22	17	40	15	2	6	4	200,0%
TEXTIEL en LEDERINDUSTRIE	241	0	141	16	0	0	2	2	43	4	22	18	450,0%
HOUTINDUSTRIE	0	1	0	0	0	2	17	0	7	0	0	0	0
PAPIERINDUSTRIE	0	0	0	0	4	28	141	0	0	0	0	0	0
DRUKKERIJEN, UITGEVERIJEN en MEDIA	0	11	16	0	16	39	70	3	4	0	0	0	0
CHEMISCHE- & KUNSTSTOFINDUSTRIE	19	0	0	2	0	67	0	1	0	0	0	0	0
BOUWMATERIALENINDUSTRIE	4	0	0	0	0	0	10	0	0	0	0	0	0
METAALINDUSTRIE	16	2	12	4	52	0	64	75	0	63	8	-55	-87,3%
ELEKTROTECHNIEK, ELEKTRONICA & COMPUTERS	0	0	0	8	2	0	0	12	0	6	0	-6	-100,0%
MACHINEBOUW	25	0	102	10	2	0	0	52	0	0	0	0	0
BOUW VAN VERVOERSTUIGEN EN COMPONENTEN	0	0	2	0	0	3	0	0	0	0	0	0	0
MEUBELINDUSTRIE	10	15	7	12	2	0	2	6	0	0	0	0	0
ANDERE INDUSTRIE	10	0	0	2	0	6	0	0	2	0	0	0	0
REPARATIE EN ONDERHOUD	0	17	0	0	0	1	57	24	4	0	0	0	0
ENERGIEPRODUCTIE	0	0	0	0	0	0	0	0	0	0	0	0	0
WATER- EN AFVALBEHANDELING, SANERING	0	0	27	1	0	0	0	15	0	9	0	-9	-100,0%
VRIJE BEROEPEN (TOTAAL)	3	3	45	19	4	1	4	7	30	3	3	0	0,0%
Medische beroepen	0	0	0	0	2	0	0	2	0	1	1	1	100,0%
Juridische beroepen	0	0	0	0	0	0	0	0	0	0	0	0	0
Economische beroepen	1	1	0	0	0	1	2	4	0	0	0	0	0
Bouwtechnische beroepen	2	2	45	19	2	0	2	3	28	3	2	-1	-33,3%
OVERHEID & ONDERWIJS	13	0	0	0	0	2	2	0	0	10	0	-10	-100,0%
VERENIGINGEN (vakverenigingen, religieuze organisaties...)	0	0	0	0	0	0	0	0	0	0	0	0	0
ANDERE	3	0	2	16	2	21	4	32	2	2	4	2	100,0%
ONVOLDOENDE GESPECIFIEERD (NACE KLEINER DAN 5 DIGITS)	0	0	0	0	0	0	0	0	0	0	0	0	0
ONBEKENDE ACTIVITEIT (GEEN NACE CODE)	6	9	7	8	14	6	63	28	29	11	18	7	63,6%

BRUSSEL

Aantal faillissementen		Januari													
Brussel		2007	2008	2009	2010	2011	2012	2013	2014	2015	2016	2017	2017 vs 2016	±P	
TOTAAL		108	107	97	177	159	140	222	156	156	102	157	55	53,9%	
HORECA		19	15	19	28	20	23	34	22	24	21	18	-3	-14,3%	
REPARATIE VAN COMPUTERS EN CONSUMENTENARTIKELN		1	0	0	0	1	0	0	0	0	0	1	1		
OVERIGE PERSOONLIJKE DIENSTEN		2	3	0	5	4	5	6	4	3	4	6	2	50,0%	
BOUW		14	10	10	25	24	17	36	23	22	15	12	-3	-20,0%	
TRANSPORT		3	6	3	8	3	4	15	2	6	6	6	0	0,0%	
KLEINHANDEL		14	17	13	24	36	17	30	27	24	17	16	-1	-5,9%	
GROOTHANDEL		10	14	5	20	12	13	13	9	14	7	5	-2	-28,6%	
HANDELSBEMIDDELING		6	2	3	3	2	4	5	2	9	2	3	1	50,0%	
GARAGEHOUDERS & AANVERWANTE SECTOREN		2	3	4	7	6	7	15	8	4	3	4	1	33,3%	
DIENSTVERLENING AAN BEDRIJVEN		19	18	19	33	27	28	41	32	26	9	25	16	177,8%	
VERZEKERINGEN EN VERMOGENSBEHEER		0	0	0	0	1	0	0	0	0	0	0	0		
SPORT & RECREATIE		2	1	0	0	2	2	2	0	2	0	0	0		
IMMO		2	2	1	3	2	3	3	4	2	3	2	-1	-33,3%	
LAND- en BOSBOUW		0	0	0	0	0	1	0	0	1	0	0	0		
VISSERIJ en AQUACULTUUR		0	0	0	0	0	0	0	0	0	0	0	0		
VOEDINGSINDUSTRIE en VOEDINGSNLIJVERHEID		2	1	0	1	2	0	3	6	2	1	0	-1	-100,0%	
TEXTIEL en LEDERINDUSTRIE		0	0	0	3	0	1	1	1	0	0	0	0		
HOUTINDUSTRIE		0	0	0	0	0	0	1	0	0	1	0	-1	-100,0%	
PAPIERINDUSTRIE		0	0	0	0	0	0	0	0	0	0	0	0		
DRUKKERIJEN, UITGEVERIJEN en MEDIA		1	1	2	4	2	3	0	2	2	2	3	1	50,0%	
CHEMISCHE- & KUNSTSTOFINDUSTRIE		0	1	0	0	0	0	0	0	0	0	0	0		
BOUWMATERIALENINDUSTRIE		0	0	0	0	1	0	0	0	0	0	0	0		
METAALINDUSTRIE		0	0	0	1	1	0	1	4	1	2	0	-2	-100,0%	
ELEKTROTECHNIEK, ELEKTRONICA & COMPUTERS		1	1	0	0	0	0	0	0	0	0	0	0		
MACHINEBOUW		0	0	1	0	0	0	0	0	0	0	0	0		
BOUW VAN VERVOERSTUIGEN EN COMPONENTEN		0	0	0	0	0	0	0	0	0	0	0	0		
MEUBELINDUSTRIE		1	0	0	0	0	0	1	0	0	2	0	-2	-100,0%	
ANDERE INDUSTRIE		0	0	0	0	1	0	0	0	0	2	0	-2	-100,0%	
REPARATIE EN ONDERHOUD		0	0	1	0	1	1	0	0	1	0	0	0		
ENERGIEPRODUCTIE		0	0	1	0	0	0	0	0	0	0	1	1		
WATER- EN AFVALBEHANDELING, SANERING		0	0	0	0	0	0	1	0	1	0	0	0		
VRIJE BEROEPEN (TOTAAL)		2	0	1	2	0	3	3	2	3	1	2	1	100,0%	
Medische beroepen		0	0	0	0	0	0	0	1	0	0	2	2		
Juridische beroepen		0	0	0	0	0	0	0	0	0	0	0	0		
Economische beroepen		1	0	1	0	0	0	0	0	1	0	0	0		
Bouwtechnische beroepen		1	0	0	2	0	3	3	1	2	1	0	-1	-100,0%	
OVERHEID & ONDERWIJS		0	0	0	0	1	0	0	1	0	1	0	-1	-100,0%	
VERENIGINGEN (vakverenigingen, religieuze organisaties...)		0	1	0	0	1	0	0	0	0	0	0	0		
ANDERE		2	2	2	0	3	0	0	0	1	1	3	2	200,0%	
ONVOLDOENDE GESPECIFIEERD (NACE KLEINER DAN 5 DIGITS)		0	0	0	0	0	0	0	0	0	0	0	0		
ONBEKENDE ACTIVITEIT (GEEN NACE CODE)		5	9	12	10	6	8	11	7	8	2	50	48	2400,0%	

Potentieel jobverlies

Brussel

	Januari											2017 vs 2016	±%
	2007	2008	2009	2010	2011	2012	2013	2014	2015	2016	2017		
TOTAAL	85	192	199	389	301	319	408	196	234	144	186	42	29,2%
HORECA	7	24	25	30	32	18	48	28	32	32	55	23	71,9%
REPARATIE VAN COMPUTERS EN CONSUMENTENARTIKELN	0	0	0	0	2	0	0	0	0	0	1	1	
OVERIGE PERSOONLIJKE DIENSTEN	0	2	0	45	26	6	23	7	4	3	12	9	300,0%
BOUW	31	52	49	168	51	57	139	42	85	23	43	20	87,0%
TRANSPORT	0	7	2	16	0	16	37	7	8	2	4	2	100,0%
KLEINHANDEL	5	14	30	29	45	15	31	45	15	25	17	-8	-32,0%
GROOTHANDEL	9	23	18	17	20	26	13	9	25	13	5	-8	-61,5%
HANDELSBEMIDDELING	0	0	2	10	0	7	9	2	9	2	4	2	100,0%
GARAGEHOUDERS & AANVERWANTE SECTOREN	1	0	6	8	4	6	13	5	6	5	2	-3	-60,0%
DIENSTVERLENING AAN BEDRIJVEN	12	27	32	48	37	83	52	16	25	23	34	11	47,8%
VERZEKERINGEN EN VERMOGENSBEHEER	0	0	0	0	2	0	0	0	0	0	0	0	
SPORT & RECREATIE	2	1	0	0	0	5	0	0	2	0	0	0	
IMMO	4	0	2	4	18	10	12	9	4	1	2	1	100,0%
LAND- en BOSBOUW	0	0	0	0	0	18	0	0	3	0	0	0	
VISSERIJ en AQUACULTUUR	0	0	0	0	0	0	0	0	0	0	0	0	
VOEDINGSINDUSTRIE en VOEDINGSNIJVERHEID	1	0	0	0	1	0	12	11	2	7	0	-7	-100,0%
TEXTIEL en LEDERINDUSTRIE	0	0	0	2	0	0	0	0	0	0	0	0	
HOUTINDUSTRIE	0	0	0	0	0	0	2	0	0	0	0	0	
PAPIERINDUSTRIE	0	0	0	0	0	0	0	0	0	0	0	0	
DRUKKERIJEN, UITGEVERIJEN en MEDIA	6	2	2	4	2	14	0	0	0	0	0	0	
CHEMISCHE- & KUNSTSTOFINDUSTRIE	0	0	0	0	0	0	0	0	0	0	0	0	
BOUWMATERIALENINDUSTRIE	0	0	0	0	0	0	0	0	0	0	0	0	
METAALINDUSTRIE	0	0	0	2	35	0	2	0	3	0	0	0	
ELEKTROTECHNIEK, ELEKTRONICA & COMPUTERS	2	31	0	0	0	0	0	0	0	0	0	0	
MACHINEBOUW	0	0	7	0	0	0	0	0	0	0	0	0	
BOUW VAN VERVOERSTUIGEN EN COMPONENTEN	0	0	0	0	0	0	0	0	0	0	0	0	
MEUBELINDUSTRIE	0	0	0	0	0	0	0	0	0	2	0	-2	-100,0%
ANDERE INDUSTRIE	0	0	0	0	0	0	0	0	0	3	0	-3	-100,0%
REPARATIE EN ONDERHOUD	0	0	0	0	2	34	0	0	1	0	0	0	
ENERGIEPRODUCTIE	0	0	2	0	0	0	0	0	0	0	2	2	
WATER- EN AFVALBEHANDELING, SANERING	0	0	0	0	0	0	0	0	0	0	0	0	
VRUJE BEROEPEN (TOTAAL)	0	0	0	0	0	2	0	4	2	1	1	0	0,0%
Medische beroepen	0	0	0	0	0	0	0	2	0	0	1	1	
Juridische beroepen	0	0	0	0	0	0	0	0	0	0	0	0	
Economische beroepen	0	0	0	0	0	0	0	0	0	0	0	0	
Bouwtechnische beroepen	0	0	0	0	0	2	0	2	2	1	0	-1	-100,0%
OVERHEID & ONDERWIJS	0	0	0	0	2	0	0	4	0	0	0	0	
VERENIGINGEN (vakverenigingen, religieuze organisaties...)	0	2	0	0	2	0	0	0	0	0	0	0	
ANDERE	4	4	9	0	1	0	0	0	3	2	2	0	0,0%
ONVOLDOENDE GESPECIFIEERD (NACE KLEINER DAN 5 DIGITS)	0	0	0	0	0	0	0	0	0	0	0	0	
ONBEKENDE ACTIVITEIT (GEEN NACE CODE)	1	3	13	6	19	2	15	7	5	0	2	2	

WALLONIË

Aantal faillissementen		Januari												2017 vs 2016	±%
Wallonië		2007	2008	2009	2010	2011	2012	2013	2014	2015	2016	2017			
TOTAAL		179	224	241	216	247	253	326	345	312	240	203	-37	-15,4%	
HORECA		36	51	49	47	45	50	52	78	56	55	42	-13	-23,6%	
REPARATIE VAN COMPUTERS EN CONSUMENTENARTIKEL EN		0	1	0	1	1	0	2	4	1	2	1	-1	-50,0%	
OVERIGE PERSOONLIJKE DIENSTEN		4	7	5	5	7	11	11	13	8	6	6	0	0,0%	
BOUW		24	50	52	27	49	36	71	53	58	47	39	-8	-17,0%	
TRANSPORT		5	7	9	8	9	13	16	11	9	7	3	-4	-57,1%	
KLEINHANDEL		26	31	43	33	33	34	60	61	41	42	22	-20	-47,6%	
GROOTHANDEL		16	7	19	17	17	16	13	14	12	10	9	-1	-10,0%	
HANDELSBEMIDDELING		6	9	8	4	8	4	9	13	11	6	2	-4	-66,7%	
GARAGEHOUDERS & AANVERWANTE SECTOREN		5	7	7	8	11	9	3	8	9	7	9	2	28,6%	
DIENSTVERLENING AAN BEDRIJVEN		23	24	18	25	27	29	37	39	39	23	21	-2	-8,7%	
VERZEKERINGEN EN VERMOGENSBEHEER		0	0	0	0	0	1	0	2	1	0	0	0	0	
SPORT & RECREATIE		4	1	4	4	3	0	1	4	4	1	2	1	100,0%	
IMMO		0	2	1	6	0	3	2	1	7	3	10	7	233,3%	
LAND- en BOSBOUW		0	1	2	2	5	3	3	1	7	2	3	1	50,0%	
VISSERIJ en AQUACULTUUR		0	0	0	0	0	0	0	0	0	0	0	0	0	
VOEDINGSINDUSTRIE en VOEDINGSNIJVERHEID		5	0	2	3	1	6	6	5	2	3	0	-3	-100,0%	
TEXTIEL en LEDERINDUSTRIE		1	0	0	2	0	0	1	1	0	0	1	1	1	
HOUTINDUSTRIE		0	0	1	1	0	0	0	2	0	0	2	2	2	
PAPIERINDUSTRIE		0	0	0	0	1	0	0	2	0	0	0	0	0	
DRUKKERIJEN, UITGEVERIJEN en MEDIA		2	1	2	3	5	3	8	0	4	3	2	-1	-33,3%	
CHEMISCHE- & KUNSTSTOFINDUSTRIE		2	0	1	1	0	1	0	1	0	1	0	-1	-100,0%	
BOUWMATERIALENINDUSTRIE		0	1	0	0	2	1	2	0	0	0	0	0	0	
METAALINDUSTRIE		1	4	3	2	4	3	4	7	7	2	1	-1	-50,0%	
ELEKTROTECHNIEK, ELEKTRONICA & COMPUTERS		0	1	3	0	1	2	3	1	0	0	0	0	0	
MACHINEBOUW		0	0	0	0	1	2	1	1	0	0	0	0	0	
BOUW VAN VERVOERSTUIGEN EN COMPONENTEN		0	0	0	0	0	1	0	0	0	1	0	-1	-100,0%	
MEUBELINDUSTRIE		0	0	0	3	1	1	0	1	0	0	1	1	1	
ANDERE INDUSTRIE		1	1	1	1	1	0	0	1	0	1	0	-1	-100,0%	
REPARATIE EN ONDERHOUD		0	0	0	0	0	0	0	0	2	0	0	0	0	
ENERGIEPRODUCTIE		0	0	0	0	0	0	0	0	1	0	0	0	0	
WATER- EN AFVALBEHANDELING, SANERING		0	0	0	0	1	0	1	0	1	2	0	-2	-100,0%	
VRIJE BEROEPEN (TOTAAL)		3	3	2	3	1	3	4	2	10	3	2	-1	-33,3%	
Medische beroepen		0	0	0	0	0	1	0	0	1	0	0	0	0	
Juridische beroepen		0	0	0	0	0	0	0	0	0	0	0	0	0	
Economische beroepen		2	1	0	2	0	0	1	1	4	0	0	0	0	
Bouwtechnische beroepen		1	2	2	1	1	2	3	1	5	3	2	-1	-33,3%	
OVERHEID & ONDERWIJS		0	1	0	0	0	0	0	0	1	1	0	-1	-100,0%	
VERENIGINGEN (vakverenigingen, religieuze organisaties...)		0	0	0	0	0	0	1	0	0	0	1	1	1	
ANDERE		4	1	2	4	2	1	3	2	1	2	3	1	50,0%	
ONVOLDOENDE GESPECIFIEERD (NACE KLEINER DAN 5 DIGITS)		0	0	0	0	0	0	0	0	0	0	0	0	0	
ONBEKENDE ACTIVITEIT (GEEN NACE CODE)		11	13	7	6	11	20	12	17	20	10	21	11	110,0%	

Potentieel jobverlies

Wallonië

	Januari											2017 vs 2016	±%
	2007	2008	2009	2010	2011	2012	2013	2014	2015	2016	2017		
TOTAAL	249	644	548	691	515	935	857	839	730	639	467	-172	-26,9%
HORECA	30	144	83	104	82	88	100	169	108	79	81	2	2,5%
REPARATIE VAN COMPUTERS EN CONSUMENTENARTIKELLEN	0	25	0	0	0	0	0	2	0	0	2	2	
OVERIGE PERSOONLIJKE DIENSTEN	4	13	5	12	20	25	23	21	21	14	13	-1	-7,1%
BOUW	60	219	111	120	129	107	218	125	148	188	95	-93	-49,5%
TRANSPORT	8	4	49	30	42	71	64	12	26	23	7	-16	-69,6%
KLEINHANDEL	25	64	95	69	35	41	81	96	49	75	21	-54	-72,0%
GROOTHANDEL	22	7	54	44	21	19	70	37	38	10	13	3	30,0%
HANDELSBEMIDDELING	0	9	14	37	29	2	28	7	13	1	2	1	100,0%
GARAGEHOUDERS & AANVERWANTE SECTOREN	1	6	41	45	4	13	7	5	57	34	8	-26	-76,5%
DIENSTVERLENING AAN BEDRIJVEN	72	28	24	25	79	47	153	74	75	105	153	48	45,7%
VERZEKERINGEN EN VERMOGENSBEHEER	0	0	0	0	0	0	0	4	2	0	0	0	
SPORT & RECREATIE	0	0	8	6	2	0	0	3	2	0	0	0	
IMMO	0	4	2	8	0	0	15	0	16	0	8	8	
LAND- en BOSBOUW	0	0	1	2	3	2	2	0	8	2	2	0	0,0%
VISSERIJ en AQUACULTUUR	0	0	0	0	0	0	0	0	0	0	0	0	
VOEDINGSINDUSTRIE en VOEDINGSNIJVERHEID	12	0	24	21	2	5	45	2	4	5	0	-5	-100,0%
TEXTIEL en LEDERINDUSTRIE	2	0	0	84	0	0	0	103	0	0	2	-2	
HOUTINDUSTRIE	0	0	0	0	0	0	0	13	0	0	0	0	
PAPIERINDUSTRIE	0	0	0	0	9	0	0	13	0	0	0	0	
Drukkerijen, uitgeverijen en media	6	2	0	65	13	23	22	0	2	2	2	0	0,0%
CHEMISCHE- & KUNSTSTOFINDUSTRIE	2	0	2	0	0	334	0	0	0	5	0	-5	-100,0%
BOUWMATERIALENINDUSTRIE	0	2	0	0	8	0	0	0	0	0	0	0	
METAALINDUSTRIE	0	77	24	5	7	11	4	73	50	5	10	5	100,0%
ELEKTROTECHNIEK, ELEKTRONICA & COMPUTERS	0	2	5	0	15	10	11	2	0	0	0	0	
MACHINEBOUW	0	0	0	0	2	4	2	8	0	0	0	0	
BOUW VAN VERVOERSTUIGEN EN COMPONENTEN	0	0	0	0	0	2	0	0	0	1	0	-1	-100,0%
MEUBELINDUSTRIE	0	0	0	4	0	16	0	2	0	0	2	2	
ANDERE INDUSTRIE	0	0	0	3	2	0	0	1	0	2	0	-2	-100,0%
REPARATIE EN ONDERHOUD	0	0	0	0	0	0	0	0	0	0	0	0	
ENERGIEPRODUCTIE	0	0	0	0	0	0	0	0	0	0	0	0	
WATER- EN AFVALBEHANDELING, SANERING	0	0	0	0	0	0	2	0	0	65	0	-65	-100,0%
RIJKE BEROEPEN (TOTAAL)	3	17	2	1	2	30	1	0	18	2	36	34	1700,0%
Medische beroepen	0	0	0	0	0	0	0	0	1	0	0	0	
Juridische beroepen	0	0	0	0	0	0	0	0	0	0	0	0	
Economische beroepen	0	2	0	1	0	0	0	0	6	0	0	0	
Bouwtechnische beroepen	3	15	2	0	2	30	1	0	11	2	36	34	1700,0%
OVERHEID & ONDERWIJS	0	2	0	0	0	0	0	0	3	7	0	-7	-100,0%
VERENIGINGEN (vakverenigingen, religieuze organisaties...)	0	0	0	0	0	0	1	0	0	0	2	2	
ANDERE	0	0	2	5	1	0	2	4	3	1	6	5	500,0%
ONVOLDOENDE GESPECIFIEERD (NACE KLEINER DAN 5 DIGITS)	0	0	0	0	0	0	0	0	0	0	0	0	
ONBEKENDE ACTIVITEIT (GEEN NACE CODE)	2	19	2	1	8	85	6	63	87	13	2	-11	-84,6%

WEST-VLAANDEREN

Aantal faillissementen		Januari											2017 vs 2016	±R
West-Vlaanderen		2007	2008	2009	2010	2011	2012	2013	2014	2015	2016	2017		
TOTAAL		67	64	74	68	68	55	98	101	72	81	77	-4	-4,9%
HORECA		19	17	21	20	19	19	21	20	8	23	18	-5	-21,7%
REPARATIE VAN COMPUTERS EN CONSUMENTENARTIKELN		0	0	0	0	0	0	0	0	0	0	1	1	
OVERIGE PERSOONLIJKE DIENSTEN		0	0	4	0	1	2	3	2	0	5	2	-3	-60,0%
BOUW		12	10	10	10	9	4	11	25	18	8	16	8	100,0%
TRANSPORT		2	4	1	4	2	2	8	4	1	2	4	2	100,0%
KLEINHANDEL		9	6	12	12	10	7	15	10	13	11	12	1	9,1%
GROOTHANDEL		7	1	8	4	1	5	5	3	2	5	3	-2	-40,0%
HANDELSBEMIDDELING		2	2	2	2	2	2	1	2	3	1	1	0	0,0%
GARAGEHOUDERS & AANVERWANTE SECTOREN		1	1	2	3	2	3	1	1	6	3	0	-3	-100,0%
DIENSTVERLENING AAN BEDRIJVEN		7	7	2	0	6	3	7	9	7	7	7	0	0,0%
VERZEKERINGEN EN VERMOGENSBEHEER		0	0	0	0	0	0	0	1	1	0	0	0	
SPORT & RECREATIE		0	1	0	0	0	1	2	0	0	2	0	-2	-100,0%
IMMO		2	2	0	0	1	0	3	0	1	3	1	-2	-66,7%
LAND- en BOSBOUW		1	2	0	0	1	1	2	0	2	0	0	0	
VISSERIJ en AQUACULTUUR		0	0	0	2	0	0	0	0	0	0	0	0	
VOEDINGSINDUSTRIE en VOEDINGSNLIJVERHEID		0	2	1	2	0	1	1	1	0	0	1	1	
TEXTIEL en LEDERINDUSTRIE		1	1	4	2	0	0	0	2	0	0	1	1	
HOUTINDUSTRIE		0	2	0	0	0	0	1	0	0	0	0	0	
PAPIERINDUSTRIE		0	0	0	0	0	0	1	0	0	0	0	0	
DRUKKERIJEN, UITGEVERIJEN en MEDIA		0	0	0	1	0	1	2	1	0	0	0	0	
CHEMISCHE- & KUNSTSTOFINDUSTRIE		0	0	0	0	0	0	0	0	0	0	0	0	
BOUWMATERIALENINDUSTRIE		0	1	1	0	1	0	0	0	0	0	0	0	
METAALINDUSTRIE		0	0	0	0	3	0	1	3	0	1	0	-1	-100,0%
ELEKTROTECHNIEK, ELEKTRONICA & COMPUTERS		0	0	0	0	1	0	0	1	0	0	0	0	
MACHINEBOUW		1	0	1	1	0	0	0	0	0	0	0	0	
BOUW VAN VERVOERSTUIGEN EN COMPONENTEN		0	0	1	0	0	0	0	0	0	0	0	0	
MEUBELINDUSTRIE		0	0	1	0	0	0	0	0	0	1	1	0	0,0%
ANDERE INDUSTRIE		0	0	0	0	0	0	1	0	0	0	0	0	
REPARATIE EN ONDERHOUD		0	1	0	1	0	0	1	3	1	0	0	0	
ENERGIEPRODUCTIE		0	0	0	0	0	0	0	0	0	0	0	0	
WATER- EN AFVALBEHANDELING, SANERING		0	0	0	1	0	0	0	0	0	0	0	0	
VRIJE BEROEPEN (TOTAAL)		0	2	0	0	0	0	0	2	1	0	0	0	
Medische beroepen		0	0	0	0	0	0	0	0	0	0	0	0	
Juridische beroepen		0	0	0	0	0	0	0	0	0	0	0	0	
Economische beroepen		0	1	0	0	0	0	0	1	0	0	0	0	
Bouwtechnische beroepen		0	1	0	0	0	0	0	1	1	0	0	0	
OVERHEID & ONDERWIJS		0	0	0	0	0	0	0	0	0	0	0	0	
VERENIGINGEN (vakverenigingen, religieuze organisaties...)		0	0	0	0	0	0	0	0	0	0	0	0	
ANDERE		0	0	0	1	0	2	0	0	0	0	0	0	
ONVOLDOENDE GESPECIFIEERD (NACE KLEINER DAN 5 DIGITS)		0	0	0	0	0	0	0	0	0	0	0	0	
ONBEKENDE ACTIVITEIT (GEEN NACE CODE)		3	2	3	2	9	2	11	11	8	9	9	0	0,0%

Potentieel jobverlies

West-Vlaanderen

	Januari											2017 vs 2016	±%
	2007	2008	2009	2010	2011	2012	2013	2014	2015	2016	2017		
TOTAAL	312	147	237	131	75	104	353	397	91	121	255	134	110,7%
HORECA	13	30	33	32	26	15	43	32	21	66	44	-22	-33,3%
REPARATIE VAN COMPUTERS EN CONSUMENTENARTIKELN	0	0	0	0	0	0	0	0	0	0	0	0	0
OVERIGE PERSOONLIJKE DIENSTEN	0	0	3	0	2	4	4	0	0	4	7	3	75,0%
BOUW	17	29	12	52	3	8	13	159	25	13	184	171	1315,4%
TRANSPORT	17	16	0	2	3	2	10	16	0	0	1	1	
KLEINHANDEL	8	8	8	12	7	4	26	13	15	18	10	-8	-44,4%
GROOTHANDEL	3	0	66	0	2	5	25	9	0	6	2	-4	-66,7%
HANDELSBEMIDDELING	8	3	2	0	2	10	0	0	3	0	2	2	
GARAGEHOUDERS & AANVERWANTE SECTOREN	0	0	2	4	0	2	0	2	4	2	0	-2	-100,0%
DIENSTVERLENING AAN BEDRIJVEN	5	25	2	0	17	15	15	15	6	0	3	3	
VERZEKERINGEN EN VERMOGENSBEHEER	0	0	0	0	0	0	0	0	0	0	0	0	0
SPORT & RECREATIE	0	0	0	0	0	2	2	0	0	4	0	-4	-100,0%
IMMO	0	0	0	0	0	0	1	0	7	4	2	-2	-50,0%
LAND- en BOSBOUW	0	7	0	0	0	0	0	0	0	0	0	0	0
VISSERIJ en AQUACULTUUR	0	0	0	9	0	0	0	0	0	0	0	0	0
VOEDINGSINDUSTRIE en VOEDINGSNIJVERHEID	0	9	2	2	0	2	2	0	0	0	0	0	0
TEXTIEL en LEDERINDUSTRIE	239	0	86	7	0	0	0	0	0	0	0	0	0
HOUTINDUSTRIE	0	1	0	0	0	0	14	0	0	0	0	0	0
PAPIERINDUSTRIE	0	0	0	0	0	0	141	0	0	0	0	0	0
DRUKKERIJEN, UITGEVERIJEN en MEDIA	0	0	0	0	0	35	2	1	0	0	0	0	0
CHEMISCHE- & KUNSTSTOFINDUSTRIE	0	0	0	0	0	0	0	0	0	0	0	0	0
BOUWMATERIALENINDUSTRIE	0	0	0	0	0	0	0	0	0	0	0	0	0
METAALINDUSTRIE	0	0	0	0	5	0	0	68	0	4	0	-4	-100,0%
ELEKTROTECHNIEK, ELEKTRONICA & COMPUTERS	0	0	0	0	2	0	0	12	0	0	0	0	0
MACHINEBOUW	2	0	12	10	0	0	0	0	0	0	0	0	0
BOUW VAN VERVOERSTUIGEN EN COMPONENTEN	0	0	2	0	0	0	0	0	0	0	0	0	0
MEUBELINDUSTRIE	0	0	7	0	0	0	0	0	0	0	0	0	0
ANDERE INDUSTRIE	0	0	0	0	0	0	0	0	0	0	0	0	0
REPARATIE EN ONDERHOUD	0	17	0	0	0	0	0	5	1	0	0	0	0
ENERGIEPRODUCTIE	0	0	0	0	0	0	0	0	0	0	0	0	0
WATER- EN AFVALBEHANDELING, SANERING	0	0	0	1	0	0	0	0	0	0	0	0	0
VRIJE BEROEPEN (TOTAAL)	0	2	0	0	0	0	0	3	0	0	0	0	0
Medische beroepen	0	0	0	0	0	0	0	0	0	0	0	0	0
Juridische beroepen	0	0	0	0	0	0	0	0	0	0	0	0	0
Economische beroepen	0	0	0	0	0	0	0	2	0	0	0	0	0
Bouwtechnische beroepen	0	2	0	0	0	0	0	1	0	0	0	0	0
OVERHEID & ONDERWIJS	0	0	0	0	0	0	0	0	0	0	0	0	0
VERENIGINGEN (vakverenigingen, religieuze organisaties...)	0	0	0	0	0	0	0	0	0	0	0	0	0
ANDERE	0	0	0	0	0	0	0	0	0	0	0	0	0
ONVOLDOENDE GESPECIFIEERD (NACE KLEINER DAN 5 DIGITS)	0	0	0	0	0	0	0	0	0	0	0	0	0
ONBEKENDE ACTIVITEIT (GEEN NACE CODE)	0	0	0	0	6	0	55	2	9	0	0	0	0

OOST-VLAANDEREN

Aantal faillissementen Oost-Vlaanderen	Januari												2017 vs 2016	# ²
	2007	2008	2009	2010	2011	2012	2013	2014	2015	2016	2017			
TOTAAL	87	75	108	95	73	87	135	98	90	93	156	63	67,7%	
HORECA	17	15	22	9	11	16	22	21	12	15	23	8	53,3%	
REPARATIE VAN COMPUTERS EN CONSUMENTENARTIKELLEN	0	0	1	1	0	1	1	0	0	0	0	0	0	
OVERIGE PERSOONLIJKE DIENSTEN	0	2	0	1	2	3	9	1	1	7	5	-2	-28,6%	
BOUW	10	13	17	22	21	19	21	26	19	19	20	1	5,3%	
TRANSPORT	5	7	5	8	4	5	4	2	8	3	7	4	133,3%	
KLEINHANDEL	12	4	13	12	7	4	10	7	6	15	8	-7	-46,7%	
GROOTHANDEL	9	7	8	5	4	7	8	8	2	7	6	-1	-14,3%	
HANDELSBEMIDDELING	3	4	3	4	0	3	7	3	5	1	5	4	400,0%	
GARAGEHOUDERS & AANVERWANTE SECTOREN	0	1	3	1	0	0	3	0	3	1	2	1	100,0%	
DIENSTVERLENING AAN BEDRIJVEN	12	9	8	9	9	11	13	11	8	8	20	12	150,0%	
VERZEKERINGEN EN VERMOGENSBEHEER	1	0	0	0	0	0	0	0	0	0	0	0	0	
SPORT & RECREATIE	1	1	2	1	1	0	2	1	4	1	3	2	200,0%	
IMMO	0	1	3	3	0	1	3	1	0	1	1	0	0,0%	
LAND- en BOSBOUW	1	3	1	2	1	1	1	0	1	1	0	-1	-100,0%	
VISSERIJ en AQUACULTUUR	0	0	0	0	0	0	0	0	0	0	0	0	0	
VOEDINGSINDUSTRIE en VOEDINGSNIJVERHEID	2	2	0	1	2	0	3	2	1	0	4	4	4	
TEXTIEL en LEDERINDUSTRIE	2	0	3	0	0	0	1	1	2	1	0	-1	-100,0%	
HOUTINDUSTRIE	0	0	0	1	0	0	1	0	0	0	1	1	1	
PAPIERINDUSTRIE	0	0	0	0	1	0	0	0	0	0	0	0	0	
DRUKKERIJEN, UITGEVERIJEN en MEDIA	1	0	2	1	2	0	2	1	3	0	0	0	0	
CHEMISCHE- & KUNSTSTOFINDUSTRIE	2	0	0	0	0	0	0	0	0	0	0	0	0	
BOUWMATERIALENINDUSTRIE	1	0	0	0	0	0	0	0	1	0	0	0	0	
METAALINDUSTRIE	0	1	0	0	0	0	2	1	1	2	0	-2	-100,0%	
ELEKTROTECHNIEK, ELEKTRONICA & COMPUTERS	0	0	0	0	0	0	1	0	0	0	0	0	0	
MACHINEBOUW	0	0	0	0	0	0	0	1	0	1	0	-1	-100,0%	
BOUW VAN VERVOERSTUIGEN EN COMPONENTEN	0	0	0	0	0	0	0	0	0	0	0	0	0	
MEUBELINDUSTRIE	1	0	0	1	0	0	1	1	0	0	1	1	1	
ANDERE INDUSTRIE	0	0	0	1	0	1	0	0	0	0	0	0	0	
REPARATIE EN ONDERHOUD	0	0	0	0	0	0	0	1	0	0	1	1	1	
ENERGIEPRODUCTIE	0	0	0	0	0	0	0	0	0	0	0	0	0	
WATER- EN AFVALBEHANDELING, SANERING	0	0	0	1	0	0	1	0	0	0	0	0	0	
VRIJE BEROEPEN (TOTAAL)	1	0	2	3	0	2	0	0	1	1	4	3	300,0%	
Medische beroepen	0	0	1	0	0	1	0	0	0	0	1	1	1	
Juridische beroepen	0	0	0	0	0	0	0	0	0	0	0	0	0	
Economische beroepen	0	0	0	0	0	0	0	0	0	0	0	0	0	
Bouwtechnische beroepen	1	0	1	3	0	1	0	0	1	1	3	2	200,0%	
OVERHEID & ONDERWIJS	1	0	0	0	0	1	0	1	0	0	0	0	0	
VERENIGINGEN (vakverenigingen, religieuze organisaties...)	0	0	0	0	0	0	0	0	0	0	0	0	0	
ANDERE	2	1	1	2	0	0	1	2	2	1	3	2	200,0%	
ONVOLDOENDE GESPECIFIEERD (NACE KLEINER DAN 5 DIGITS)	0	0	0	0	0	0	0	0	0	0	0	0	0	
ONBEKENDE ACTIVITEIT (GEEN NACE CODE)	3	4	14	6	8	12	18	6	10	8	42	34	425,0%	

Potentieel jobverlies

Oost-Vlaanderen

	Januari												2017 vs 2016	±%
	2007	2008	2009	2010	2011	2012	2013	2014	2015	2016	2017			
TOTAAL	103	72	339	178	163	177	180	195	181	261	227	-34	-13,0%	
HORECA	8	12	104	8	11	11	10	27	11	24	56	32	133,3%	
REPARATIE VAN COMPUTERS EN CONSUMENTENARTIKELLEN	0	0	0	2	0	35	0	0	0	0	0	0	0	
OVERIGE PERSOONLIJKE DIENSTEN	0	2	0	2	2	2	6	0	0	11	6	-5	-45,5%	
BOUW	7	17	102	27	33	87	36	28	58	117	80	-37	-31,6%	
TRANSPORT	0	7	10	32	23	10	2	0	11	4	8	4	100,0%	
KLEINHANDEL	4	6	6	21	11	2	10	6	6	35	7	-28	-80,0%	
GROOTHANDEL	15	5	10	23	12	4	22	15	37	11	2	-9	-81,8%	
HANDELSBEMIDDELING	2	0	2	2	0	0	1	3	2	0	2	2	2	
GARAGEHOUDERS & AANVERWANTE SECTOREN	0	0	19	9	0	0	11	0	6	2	2	0	0,0%	
DIENSTVERLENING AAN BEDRIJVEN	15	2	11	12	33	18	16	8	1	7	36	29	414,3%	
VERZEKERINGEN EN VERMOGENSBEHEER	0	0	0	0	0	0	0	0	0	0	0	0	0	
SPORT & RECREATIE	0	4	4	0	4	0	1	0	0	0	2	2	2	
IMMO	0	0	4	1	0	0	5	8	0	2	2	0	0,0%	
LAND- en BOSBOUW	0	8	0	2	2	0	2	0	2	0	0	0	0	
VISSERIJ en AQUACULTUUR	0	0	0	0	0	0	0	0	0	0	0	0	0	
VOEDINGSINDUSTRIE en VOEDINGSNIJVERHEID	2	9	0	0	20	0	8	9	2	0	4	4	4	
TEXTIEL en LEDERINDUSTRIE	2	0	55	0	0	0	2	2	43	4	0	-4	-100,0%	
HOUTINDUSTRIE	0	0	0	0	0	0	3	0	0	0	0	0	0	
PAPIERINDUSTRIE	0	0	0	0	4	0	0	0	0	0	0	0	0	
Drukkerijen, uitgeverijen en media	0	0	4	0	6	0	31	2	2	0	0	0	0	
CHEMISCHE- & KUNSTSTOFINDUSTRIE	16	0	0	0	0	0	0	0	0	0	0	0	0	
BOUWMATERIALENINDUSTRIE	4	0	0	0	0	0	0	0	0	0	0	0	0	
METAALINDUSTRIE	0	0	0	0	0	0	4	7	0	44	0	-44	-100,0%	
ELEKTROTECHNIEK, ELEKTRONICA & COMPUTERS	0	0	0	0	0	0	0	0	0	0	0	0	0	
MACHINEBOUW	0	0	0	0	0	0	0	52	0	0	0	0	0	
BOUW VAN VERVOERSTUIGEN EN COMPONENTEN	0	0	0	0	0	0	0	0	0	0	0	0	0	
MEUBELINDUSTRIE	10	0	0	10	0	0	2	4	0	0	0	0	0	
ANDERE INDUSTRIE	0	0	0	0	0	6	0	0	0	0	0	0	0	
REPARATIE EN ONDERHOUD	0	0	0	0	0	0	0	0	0	0	0	0	0	
ENERGIEPRODUCTIE	0	0	0	0	0	0	0	0	0	0	0	0	0	
WATER- EN AFVALBEHANDELING, SANERING	0	0	0	0	0	0	0	0	0	0	0	0	0	
VRIJE BEROEPEN (TOTAAL)	2	0	2	13	0	0	0	0	0	0	3	3	3	
Medische beroepen	0	0	0	0	0	0	0	0	0	0	1	1	1	
Juridische beroepen	0	0	0	0	0	0	0	0	0	0	0	0	0	
Economische beroepen	0	0	0	0	0	0	0	0	0	0	0	0	0	
Bouwtechnische beroepen	2	0	2	13	0	0	0	0	0	0	2	2	2	
OVERHEID & ONDERWIJS	13	0	0	0	0	2	0	0	0	0	0	0	0	
VERENIGINGEN (vakverenigingen, religieuze organisaties...)	0	0	0	0	0	0	0	0	0	0	0	0	0	
ANDERE	3	0	2	8	0	0	2	24	0	0	2	2	2	
ONVOLDOENDE GESPECIFIEERD (NACE KLEINER DAN 5 DIGITS)	0	0	0	0	0	0	0	0	0	0	0	0	0	
ONBEKENDE ACTIVITEIT (GEEN NACE CODE)	0	0	4	6	2	0	6	0	0	0	15	15	15	

ANTWERPEN

Aantal faillissementen Antwerpen	Januari												2017 vs 2016	±%
	2007	2008	2009	2010	2011	2012	2013	2014	2015	2016	2017			
TOTAAL	117	128	167	159	154	165	200	213	167	153	159	6	3,9%	
HORECA	22	31	27	24	24	31	30	38	40	42	26	-16	-38,1%	
REPARATIE VAN COMPUTERS EN CONSUMENTENARTIKEL EN	1	0	0	0	0	0	1	3	0	0	0	0	0	
OVERIGE PERSOONLIJKE DIENSTEN	1	2	2	2	3	6	6	2	3	2	5	3	150,0%	
BOUW	8	10	23	16	19	21	30	31	20	23	23	0	0,0%	
TRANSPORT	2	2	8	7	9	11	15	10	9	2	7	5	250,0%	
KLEINHANDEL	14	22	16	12	15	16	14	19	19	22	12	-10	-45,5%	
GROOTHANDEL	20	17	14	15	14	10	11	15	9	10	9	-1	-10,0%	
HANDELSBEMIDDELING	1	2	6	5	2	2	5	4	3	5	4	-1	-20,0%	
GARAGEHOUDERS & AANVERWANTE SECTOREN	3	4	3	6	3	4	5	1	0	3	4	1	33,3%	
DIENSTVERLENING AAN BEDRIJVEN	12	14	27	35	26	24	38	29	21	15	25	10	66,7%	
VERZEKERINGEN EN VERMOGENSBEHEER	2	0	1	0	0	0	0	1	0	0	0	0	0	
SPORT & RECREATIE	1	1	2	1	5	0	1	1	2	0	1	1	1	
IMMO	2	5	7	1	1	2	6	3	1	1	1	0	0,0%	
LAND- en BOSBOUW	3	0	1	1	0	3	1	3	1	1	3	2	200,0%	
VISSERIJ en AQUACULTUUR	0	0	0	0	0	0	0	0	0	0	0	0	0	
VOEDINGSINDUSTRIE en VOEDINGSNIJVERHEID	2	1	0	2	0	3	3	4	0	1	1	0	0,0%	
TEXTIEL en LEDERINDUSTRIE	0	0	0	2	0	0	0	0	0	0	3	3	0	
HOUTINDUSTRIE	0	0	0	1	0	1	0	0	1	0	0	0	0	
PAPIERINDUSTRIE	0	0	0	0	0	0	0	0	0	0	0	0	0	
DRUKKERIJEN, UITGEVERIJEN en MEDIA	2	2	3	2	1	1	2	2	4	1	0	-1	-100,0%	
CHEMISCHE- & KUNSTSTOFINDUSTRIE	1	0	1	1	0	0	0	2	1	0	0	0	0	
BOUWMATERIALENINDUSTRIE	0	0	0	0	0	0	1	0	0	0	0	0	0	
METAALINDUSTRIE	0	2	2	3	1	2	1	0	1	3	2	-1	-33,3%	
ELEKTROTECHNIEK, ELEKTRONICA & COMPUTERS	0	0	0	0	0	0	0	0	0	0	0	0	0	
MACHINEBOUW	0	0	2	1	0	0	0	0	0	0	0	0	0	
BOUW VAN VERVOERSTUIGEN EN COMPONENTEN	0	0	0	0	1	2	0	0	1	0	0	0	0	
MEUBELINDUSTRIE	0	1	0	0	2	0	0	1	0	0	0	0	0	
ANDERE INDUSTRIE	3	0	0	1	0	0	0	0	1	0	1	1	1	
REPARATIE EN ONDERHOUD	0	0	0	0	0	1	2	2	3	1	0	-1	-100,0%	
ENERGIEPRODUCTIE	0	0	0	0	0	1	1	0	0	1	0	-1	-100,0%	
WATER- EN AFVALBEHANDELING, SANERING	1	0	0	0	0	0	0	0	0	1	0	-1	-100,0%	
VRIJE BEROEPEN (TOTAAL)	2	1	3	1	1	1	4	3	4	0	2	2	2	
Medische beroepen	0	0	0	0	0	0	0	0	2	0	1	1	1	
Juridische beroepen	0	0	0	0	0	0	0	0	0	0	0	0	0	
Economische beroepen	2	0	0	0	0	0	3	1	0	0	1	1	1	
Bouwtechnische beroepen	0	1	3	1	1	1	1	2	2	0	0	0	0	
OVERHEID & ONDERWIJS	1	0	0	0	0	0	3	1	0	1	0	-1	-100,0%	
VERENIGINGEN (vakverenigingen, religieuze organisaties...)	0	0	0	0	0	0	0	0	0	0	0	0	0	
ANDERE	1	0	0	1	1	5	4	4	1	3	2	-1	-33,3%	
ONVOLDOENDE GESPECIFIEERD (NACE KLEINER DAN 5 DIGITS)	0	0	0	0	0	0	0	0	0	0	0	0	0	
ONBEKENDE ACTIVITEIT (GEEN NACE CODE)	12	11	19	19	26	18	16	34	22	15	28	13	86,7%	

Potentieel jobverlies

Antwerpen

	Januari											2017 vs 2016	±%
	2007	2008	2009	2010	2011	2012	2013	2014	2015	2016	2017		
TOTAAL	184	272	559	286	277	239	451	315	263	189	201	12	6,3%
HORECA	17	39	36	62	68	26	35	55	68	58	63	5	8,6%
REPARATIE VAN COMPUTERS EN CONSUMENTENARTIKELEN	8	0	0	0	0	0	11	2	0	0	0	0	0
OVERIGE PERSOONLIJKE DIENSTEN	0	9	37	3	8	5	4	13	2	2	4	2	100,0%
BOUW	18	12	23	16	27	37	91	35	44	23	48	25	108,7%
TRANSPORT	15	5	116	26	50	31	82	17	11	1	3	2	200,0%
KLEINHANDEL	11	57	31	9	9	13	10	26	23	24	13	-11	-45,8%
GROOTHANDEL	29	101	57	15	31	28	14	96	31	11	13	2	18,2%
HANDELSBEMIDDELING	2	2	16	3	0	0	3	2	0	2	1	-1	-50,0%
GARAGEHOUDERS & AANVERWANTE SECTOREN	0	4	1	9	4	4	13	0	0	2	2	0	0,0%
DIENSTVERLENING AAN BEDRIJVEN	37	12	95	76	15	40	53	8	35	19	24	5	26,3%
VERZEKERINGEN EN VERMOGENSBEHEER	1	0	0	0	0	0	0	0	0	0	0	0	0
SPORT & RECREATIE	2	0	2	0	6	0	2	0	2	0	0	0	0
IMMO	5	2	0	0	2	1	15	1	0	0	2	2	0
LAND- en BOSBOUW	3	0	0	53	0	5	1	0	1	2	0	-2	-100,0%
VISSERIJ en AQUACULTUUR	0	0	0	0	0	0	0	0	0	0	0	0	0
VOEDINGSINDUSTRIE en VOEDINGSNIJVERHEID	17	0	0	2	0	20	7	29	0	2	2	0	0,0%
TEXTIEL en LEDERINDUSTRIE	0	0	0	4	0	0	0	0	0	0	22	22	0
HOUTINDUSTRIE	0	0	0	0	0	2	0	0	3	0	0	0	0
PAPIERINDUSTRIE	0	0	0	0	0	0	0	0	0	0	0	0	0
Drukkerijen, uitgeverijen en media	0	11	4	0	2	0	37	0	2	0	0	0	0
CHEMISCHE- & KUNSTSTOFINDUSTRIE	2	0	0	2	0	0	0	1	0	0	0	0	0
BOUWMATERIALENINDUSTRIE	0	0	0	0	0	0	10	0	0	0	0	0	0
METAALINDUSTRIE	0	2	9	4	45	0	0	0	15	2	-13	-86,7%	
ELEKTROTECHNIEK, ELEKTRONICA & COMPUTERS	0	0	0	0	0	0	0	0	0	0	0	0	0
MACHINEBOUW	0	0	90	0	0	0	0	0	0	0	0	0	0
BOUW VAN VERVOERSTUIGEN EN COMPONENTEN	0	0	0	0	0	3	0	0	0	0	0	0	0
MEUBELINDUSTRIE	0	15	0	0	2	0	0	2	0	0	0	0	0
ANDERE INDUSTRIE	10	0	0	2	0	0	0	2	0	0	0	0	0
REPARATIE EN ONDERHOUD	0	0	0	0	0	1	57	18	3	0	0	0	0
ENERGIEPRODUCTIE	0	0	0	0	0	0	0	0	0	0	0	0	0
WATER- EN AFVALBEHANDELING, SANERING	0	0	0	0	0	0	0	0	0	9	0	-9	-100,0%
RIJKE BEROEPEN (TOTAAL)	1	0	41	0	2	0	2	4	13	0	0	0	0
Medische beroepen	0	0	0	0	0	0	0	0	2	0	0	0	0
Juridische beroepen	0	0	0	0	0	0	0	0	0	0	0	0	0
Economische beroepen	1	0	0	0	0	0	2	2	0	0	0	0	0
Bouwtechnische beroepen	0	0	41	0	2	0	2	11	0	0	0	0	0
OVERHEID & ONDERWIJS	0	0	0	0	0	0	2	0	0	8	-8	-100,0%	
VERENIGINGEN (vakverenigingen, religieuze organisaties...)	0	0	0	0	0	0	0	0	0	0	0	0	0
ANDERE	0	0	0	0	2	21	2	6	2	2	0	-2	-100,0%
ONVOLDOENDE GESPECIFIEERD (NACE KLEINER DAN 5 DIGITS)	0	0	0	0	0	0	0	0	0	0	0	0	0
ONBEKENDE ACTIVITEIT (GEEN NACE CODE)	6	1	1	0	4	2	0	0	11	9	2	-7	-77,8%

LIMBURG

Aantal faillissementen		Januari												2017 vs 2016	±%
Limburg	2007	2008	2009	2010	2011	2012	2013	2014	2015	2016	2017				
TOTAAL	50	45	54	49	53	58	71	72	57	62	52	-10	-16,1%		
HORECA	11	10	9	9	15	11	12	9	15	12	11	-1	-8,3%		
REPARATIE VAN COMPUTERS EN CONSUMENTENARTIKELN	0	0	0	1	0	1	0	0	0	1	0	-1	-100,0%		
OVERIGE PERSOONLIJKE DIENSTEN	2	1	2	3	1	0	2	2	0	3	1	-2	-66,7%		
BOUW	10	6	12	10	9	13	13	16	15	9	13	4	44,4%		
TRANSPORT	0	4	4	1	3	1	2	1	1	2	1	-1	-50,0%		
KLEINHANDEL	7	5	5	10	6	1	12	10	7	9	6	-3	-33,3%		
GROOTHANDEL	2	4	5	1	5	3	5	6	2	5	4	-1	-20,0%		
HANDELSBEMIDDELING	0	0	1	0	0	1	0	3	0	0	2	2			
GARAGEHOUDERS & AANVERWANTE SECTOREN	1	2	0	2	1	3	4	0	0	1	2	1	100,0%		
DIENSTVERLENING AAN BEDRIJVEN	7	2	5	1	4	8	6	8	4	6	3	-3	-50,0%		
VERZEKERINGEN EN VERMOGENSBEHEER	0	0	0	0	0	0	0	0	0	0	0	0			
SPORT & RECREATIE	0	0	2	1	2	0	0	0	0	2	0	-2	-100,0%		
IMMO	0	1	1	0	0	2	0	0	2	2	2	0	0,0%		
LAND- en BOSBOUW	4	1	0	0	2	0	1	0	0	0	0	0			
VISSERIJ en AQUACULTUUR	0	0	0	0	0	0	0	0	0	0	0	0			
VOEDINGSINDUSTRIE en VOEDINGSNIJVERHEID	0	0	2	1	3	0	0	1	2	0	0	0			
TEXTIEL en LEDERINDUSTRIE	0	0	0	1	0	0	0	0	0	0	0	0			
HOUTINDUSTRIE	0	0	0	0	0	0	1	1	2	0	0	0			
PAPIERINDUSTRIE	0	0	0	0	0	0	0	0	0	0	0	0			
DRUKKERIJEN, UITGEVERIJEN en MEDIA	0	0	0	0	0	1	1	0	1	0	0	0			
CHEMISCHE- & KUNSTSTOFINDUSTRIE	0	0	0	0	0	4	1	0	0	0	0	0			
BOUWMATERIALENINDUSTRIE	0	0	0	0	0	0	0	0	0	0	0	0			
METAALINDUSTRIE	0	0	3	0	1	0	0	0	0	1	1	0	0,0%		
ELEKTROTECHNIEK, ELEKTRONICA & COMPUTERS	0	0	0	1	0	0	0	0	0	0	0	0			
MACHINEBOUW	1	0	0	0	0	0	0	0	0	0	0	0			
BOUW VAN VERVOERSTUIGEN EN COMPONENTEN	0	0	0	0	0	0	0	0	0	0	0	0			
MEUBELINDUSTRIE	0	0	0	1	0	0	0	0	0	0	1	1			
ANDERE INDUSTRIE	1	0	0	0	0	1	0	0	0	0	0	0			
REPARATIE EN ONDERHOUD	0	0	0	0	0	0	0	1	0	0	0	0			
ENERGIEPRODUCTIE	0	0	0	0	0	0	0	0	0	0	0	0			
WATER- EN AFVALBEHANDELING, SANERING	0	0	1	0	0	0	0	1	0	0	0	0			
VRIJE BEROEPEN (TOTAAL)	0	1	1	2	0	1	0	2	2	1	0	-1	-100,0%		
Medische beroepen	0	0	0	0	0	0	0	0	0	0	0	0			
Juridische beroepen	0	0	0	0	0	0	0	0	0	0	0	0			
Economische beroepen	0	1	0	0	0	1	0	0	0	0	0	0			
Bouwtechnische beroepen	0	0	1	2	0	0	0	2	2	1	0	-1	-100,0%		
OVERHEID & ONDERWIJS	1	0	0	0	0	0	0	0	0	0	0	0			
VERENIGINGEN (vakverenigingen, religieuze organisaties...)	0	0	0	0	0	0	0	0	0	0	0	0			
ANDERE	0	0	0	2	0	0	0	0	0	1	1	0	0,0%		
ONVOLDENDE GESPECIFIEERD (NACE KLEINER DAN 5 DIGITS)	0	0	0	0	0	0	0	0	0	0	0	0			
ONBEKENDE ACTIVITEIT (GEEN NACE CODE)	3	8	1	2	1	7	11	11	4	7	4	-3	-42,9%		

Potentieel jobverlies

Limburg

	Januari											2017 vs 2016	a%
	2007	2008	2009	2010	2011	2012	2013	2014	2015	2016	2017		
TOTAAL	101	33	132	90	141	170	315	183	170	64	109	45	70,3%
HORECA	8	8	10	15	23	21	18	115	20	26	23	-3	-11,5%
REPARATIE VAN COMPUTERS EN CONSUMENTENARTIKELEN	0	0	0	0	0	3	0	0	0	0	0	0	0
OVERIGE PERSOONLIJKE DIENSTEN	0	0	3	5	0	0	16	2	0	2	0	-2	-100,0%
BOUW	5	6	18	26	24	51	37	29	27	7	43	36	514,3%
TRANSPORT	0	2	44	1	0	0	54	5	0	2	0	-2	-100,0%
KLEINHANDEL	7	7	2	17	9	0	168	8	78	11	2	-9	-81,8%
GROOTHANDEL	3	5	9	2	56	3	7	3	2	5	13	8	160,0%
HANDELSBEMIDDELING	0	0	0	0	0	2	0	1	0	0	15	15	
GARAGEHOUDERS & AANVERWANTE SECTOREN	1	1	0	2	2	4	7	0	2	0	-2	-2	-100,0%
DIENSTVERLENING AAN BEDRIJVEN	40	0	9	0	0	5	6	3	2	6	3	-3	-50,0%
VERZEKERINGEN EN VERMOGENSBEHEER	0	0	0	0	0	0	0	0	0	0	0	0	0
SPORT & RECREATIE	0	0	2	2	3	0	0	0	0	3	0	-3	-100,0%
IMMO	0	0	2	0	0	9	0	0	2	0	2	2	2
LAND- en BOSBOUW	14	1	0	0	6	0	0	0	0	0	0	0	0
VISSERIJ en AQUACULTUUR	0	0	0	0	0	0	0	0	0	0	0	0	0
VOEDINGSINDUSTRIE en VOEDINGSNIJVERHEID	0	0	2	1	16	0	0	2	13	0	0	0	0
TEXTIEL en LEDERINDUSTRIE	0	0	0	5	0	0	0	0	0	0	0	0	0
HOUTINDUSTRIE	0	0	0	0	0	0	0	0	0	0	0	0	0
PAPIERINDUSTRIE	0	0	0	0	0	0	0	0	0	0	0	0	0
DRUKKERIJEN, UITGEVERIJEN en MEDIA	0	0	0	0	0	4	0	0	0	0	0	0	0
CHEMISCHE & KUNSTSTOFINDUSTRIE	0	0	0	0	0	67	0	0	0	0	0	0	0
BOUWMATERIALENINDUSTRIE	0	0	0	0	0	0	0	0	0	0	0	0	0
METAALINDUSTRIE	0	0	0	0	0	0	0	0	0	0	6	6	
ELEKTROTECHNIEK, ELEKTRONICA & COMPUTERS	0	0	0	2	0	0	0	0	0	0	0	0	0
MACHINEBOUW	23	0	0	0	0	0	0	0	0	0	0	0	0
BOUW VAN VERVOERSTUIGEN EN COMPONENTEN	0	0	0	0	0	0	0	0	0	0	0	0	0
MEUBELINDUSTRIE	0	0	0	2	0	0	0	0	0	0	0	0	0
ANDERE INDUSTRIE	0	0	0	0	0	0	0	0	0	0	0	0	0
REPARATIE EN ONDERHOUD	0	0	0	0	0	0	0	0	0	0	0	0	0
ENERGIEPRODUCTIE	0	0	0	0	0	0	0	0	0	0	0	0	0
WATER- EN AFVALBEHANDELING, SANERING	0	0	27	0	0	0	0	15	0	0	0	0	0
VRIJE BEROEPEN (TOTAAL)	0	1	2	6	0	1	0	0	17	0	0	0	0
Medische beroepen	0	0	0	0	0	0	0	0	0	0	0	0	0
Juridische beroepen	0	0	0	0	0	0	0	0	0	0	0	0	0
Economische beroepen	0	1	0	0	0	1	0	0	0	0	0	0	0
Bouwtechnische beroepen	0	0	2	6	0	0	0	0	17	0	0	0	0
OVERHEID & ONDERWIJS	0	0	0	0	0	0	0	0	0	0	0	0	0
VERENIGINGEN (vakverenigingen, religieuze organisaties...)	0	0	0	0	0	0	0	0	0	0	0	0	0
ANDERE	0	0	0	2	0	0	0	0	0	0	2	2	2
ONVOLDOENDE GESPECIFIEERD (NACE KLEINER DAN 5 DIGITS)	0	0	0	0	0	0	0	0	0	0	0	0	0
ONBEKENDE ACTIVITEIT (GEEN NACE CODE)	0	2	2	2	2	0	2	0	9	0	0	0	0

VLAAMS-BRABANT

Aantal faillissementen Vlaams-Brabant	Januari												2017 vs 2016	±%
	2007	2008	2009	2010	2011	2012	2013	2014	2015	2016	2017			
TOTAAL	30	37	39	43	44	59	64	77	48	69	59	-10	-14,5%	
HORECA	4	12	12	9	5	9	12	13	11	13	8	-5	-38,5%	
REPARATIE VAN COMPUTERS EN CONSUMENTENARTIKEL EN OVERIGE PERSOONLIJKE DIENSTEN	1	0	0	0	1	0	1	1	0	0	0	0	0	
BOUW	6	5	5	7	6	8	19	8	12	6	10	4	66,7%	
TRANSPORT	0	2	3	3	3	7	2	4	2	4	6	2	50,0%	
KLEINHANDEL	6	4	5	7	8	9	8	4	4	5	9	4	80,0%	
GROOTHANDEL	4	0	2	5	2	5	6	4	4	5	2	-3	-60,0%	
HANDELSBEMIDDELING	2	1	0	0	0	0	1	3	0	2	1	-1	-50,0%	
GARAGEHOUDERS & AANVERWANTE SECTOREN	0	1	2	0	1	3	2	5	3	3	3	0	0,0%	
DIENSTVERLENING AAN BEDRIJVEN	1	4	5	4	8	7	6	15	4	12	7	-5	-41,7%	
VERZEKERINGEN EN VERMOGENSBEHEER	0	1	1	0	0	0	0	0	0	0	0	0	0	
SPORT & RECREATIE	0	1	1	0	0	0	1	1	0	0	1	1	0	
IMMO	0	0	0	0	1	1	0	4	3	2	2	0	0,0%	
LAND- en BOSBOUW	0	0	0	1	0	1	1	0	0	0	0	0	0	
VISSERIJ en AQUACULTUUR	0	0	0	0	0	0	0	0	0	0	0	0	0	
VOEDINGSINDUSTRIE en VOEDINGSNIJVERHEID	0	0	0	1	0	0	0	0	0	1	0	-1	-100,0%	
TEXTIEL en LEDERINDUSTRIE	0	0	0	0	0	0	0	0	0	0	0	0	0	
HOUTINDUSTRIE	0	0	0	0	0	0	0	0	1	0	0	0	0	
PAPIERINDUSTRIE	0	0	0	0	0	2	0	0	0	0	0	0	0	
DRUKKERIJEN, UITGEVERIJEN en MEDIA	2	0	2	0	3	0	1	0	0	2	1	-1	-50,0%	
CHEMISCHE- & KUNSTSTOFINDUSTRIE	1	0	0	0	0	0	0	0	0	0	0	0	0	
BOUWMATERIALENINDUSTRIE	0	0	0	0	0	0	0	0	0	0	0	0	0	
METAALINDUSTRIE	1	0	1	1	1	0	1	0	0	2	0	-2	-100,0%	
ELEKTROTECHNIEK, ELEKTRONICA & COMPUTERS	0	0	0	1	0	0	0	0	0	1	0	-1	-100,0%	
MACHINEBOUW	0	0	0	0	1	0	0	0	0	0	0	0	0	
BOUW VAN VERVOERSTUIGEN EN COMPONENTEN	0	0	0	0	0	0	0	0	0	0	0	0	0	
MEUBELINDUSTRIE	0	0	0	0	0	0	0	0	0	0	0	0	0	
ANDERE INDUSTRIE	0	0	0	0	0	0	0	0	0	0	0	0	0	
REPARATIE EN ONDERHOUD	0	0	0	0	0	0	0	1	0	0	0	0	0	
ENERGIEPRODUCTIE	0	0	0	0	0	0	0	0	0	0	0	0	0	
WATER- EN AFVALBEHANDELING, SANERING	0	0	0	0	0	0	0	0	0	0	0	0	0	
VRIJE BEROEPEN (TOTAAL)	0	1	0	0	2	2	2	0	0	5	0	-5	-100,0%	
Medische beroepen	0	0	0	0	1	0	0	0	0	0	0	0	0	
Juridische beroepen	0	0	0	0	0	0	0	0	0	0	0	0	0	
Economische beroepen	0	0	0	0	1	1	1	0	0	0	0	0	0	
Bouwtechnische beroepen	0	1	0	0	0	1	1	0	0	5	0	-5	-100,0%	
OVERHEID & ONDERWIJS	0	0	0	0	0	0	0	0	1	1	0	-1	-100,0%	
VERENIGINGEN (vakverenigingen, religieuze organisaties...)	0	0	0	0	0	0	0	0	0	0	0	0	0	
ANDERE	0	1	0	2	0	0	0	3	0	1	0	-1	-100,0%	
ONVOLDOENDE GESPECIFIEERD (NACE KLEINER DAN 5 DIGITS)	0	0	0	0	0	0	0	0	0	0	0	0	0	
ONBEKENDE ACTIVITEIT (GEEN NACE CODE)	0	4	0	2	1	5	1	9	2	4	5	1	25,0%	

Potentieel jobverlies

Vlaams-Brabant

	Januari												2017 vs 2016	±%
	2007	2008	2009	2010	2011	2012	2013	2014	2015	2016	2017			
TOTAAL	82	23	95	53	84	189	182	104	136	85	47	-38	-44,7%	
HORECA	3	5	17	15	7	22	14	23	18	10	2	-8	-80,0%	
REPARATIE VAN COMPUTERS EN CONSUMENTARTIKELEN	0	0	0	0	2	0	0	0	0	0	0	0	0	
OVERIGE PERSOONLIJKE DIENSTEN	3	0	0	0	0	0	0	2	4	0	6	6	0	
BOUW	37	4	8	6	35	6	70	3	5	7	3	-4	-57,1%	
TRANSPORT	0	2	39	3	2	10	0	9	0	4	6	2	50,0%	
KLEINHANDEL	9	6	6	4	20	4	8	3	9	4	19	15	375,0%	
GROOTHANDEL	0	0	0	0	0	38	16	13	24	7	7	0	0,0%	
HANDELSBEMIDDELING	5	0	0	0	0	0	0	0	0	0	0	0	0	
GARAGEHOUDERS & AANVERWANTE SECTOREN	0	0	0	0	3	2	7	5	27	2	1	-1	-50,0%	
DIENSTVERLENING AAN BEDRIJVEN	8	0	10	5	1	72	3	15	41	36	1	-35	-97,2%	
VERZEKERINGEN EN VERMOGENSBEHEER	0	0	4	0	0	0	0	0	0	0	0	0	0	
SPORT & RECREATIE	0	0	0	0	0	0	0	0	0	0	0	0	0	
IMMO	0	0	0	0	0	1	0	2	4	2	1	-1	-50,0%	
LAND- en BOSBOUW	0	0	0	8	0	2	2	0	0	0	0	0	0	
VISSERIJ en AQUACULTUUR	0	0	0	0	0	0	0	0	0	0	0	0	0	
VOEDINGSINDUSTRIE en VOEDINGSNIJVERHEID	0	0	0	0	0	0	0	0	0	0	0	0	0	
TEXTIEL en LEDERINDUSTRIE	0	0	0	0	0	0	0	0	0	0	0	0	0	
HOUTINDUSTRIE	0	0	0	0	0	0	0	0	4	0	0	0	0	
PAPIERINDUSTRIE	0	0	0	0	0	28	0	0	0	0	0	0	0	
Drukkerijen, uitgeverijen en media	0	0	8	0	8	0	0	0	0	0	0	0	0	
CHEMISCHE- & KUNSTSTOFINDUSTRIE	1	0	0	0	0	0	0	0	0	0	0	0	0	
BOUWMATERIALENINDUSTRIE	0	0	0	0	0	0	0	0	0	0	0	0	0	
METAALINDUSTRIE	16	0	3	0	2	0	60	0	0	0	0	0	0	
ELEKTROTECHNIEK, ELEKTRONICA & COMPUTERS	0	0	0	6	0	0	0	0	0	6	0	-6	-100,0%	
MACHINEBOUW	0	0	0	0	2	0	0	0	0	0	0	0	0	
BOUW VAN VERVOERSTUIGEN EN COMPONENTEN	0	0	0	0	0	0	0	0	0	0	0	0	0	
MEUBELINDUSTRIE	0	0	0	0	0	0	0	0	0	0	0	0	0	
ANDERE INDUSTRIE	0	0	0	0	0	0	0	0	0	0	0	0	0	
REPARATIE EN ONDERHOUD	0	0	0	0	0	0	0	1	0	0	0	0	0	
ENERGIEPRODUCTIE	0	0	0	0	0	0	0	0	0	0	0	0	0	
WATER- EN AFVALBEHANDELING, SANERING	0	0	0	0	0	0	0	0	0	0	0	0	0	
VRIJE BEROEPEN (TOTAAL)	0	0	0	0	2	0	2	0	3	0	-3	-100,0%		
Medische beroepen	0	0	0	0	2	0	0	0	0	0	0	0	0	
Juridische beroepen	0	0	0	0	0	0	0	0	0	0	0	0	0	
Economische beroepen	0	0	0	0	0	0	0	0	0	0	0	0	0	
Bouwtechnische beroepen	0	0	0	0	0	0	2	0	0	3	0	-3	-100,0%	
OVERHEID & ONDERWIJS	0	0	0	0	0	0	0	0	0	2	0	-2	-100,0%	
VERENIGINGEN (vakverenigingen, religieuze organisaties...)	0	0	0	0	0	0	0	0	0	0	0	0	0	
ANDERE	0	0	0	6	0	0	0	2	0	0	0	0	0	
ONVOLDOENDE GESPECIFIEERD (NACE KLEINER DAN 5 DIGITS)	0	0	0	0	0	0	0	0	0	0	0	0	0	
ONBEKENDE ACTIVITEIT (GEEN NACE CODE)	0	6	0	0	0	4	0	26	0	2	1	-1	-50,0%	

WAALS-BRABANT

Aantal faillissementen Waals-Brabant	Januari												2017 vs 2016	±%
	2007	2008	2009	2010	2011	2012	2013	2014	2015	2016	2017			
TOTAAL	23	23	17	30	38	46	42	32	48	27	28	1	3,7%	
HORECA	8	5	1	5	5	7	5	2	6	5	5	0	0,0%	
REPARATIE VAN COMPUTERS EN CONSUMENTENARTIKEL EN	0	0	0	1	0	0	0	0	0	0	0	0		
OVERIGE PERSOONLIJKE DIENSTEN	0	1	2	2	0	1	1	1	3	0	2	2		
BOUW	3	6	5	3	7	7	7	1	11	8	6	-2	-25,0%	
TRANSPORT	1	0	0	1	1	2	3	1	1	0	0	0		
KLEINHANDEL	1	2	3	2	2	2	3	2	4	4	2	-2	-50,0%	
GROOTHANDEL	2	0	1	2	4	3	3	3	3	1	0	-1	-100,0%	
HANDELSBEMIDDELING	1	2	0	1	2	0	1	2	2	1	0	-1	-100,0%	
GARAGEHOUDERS & AANVERWANTE SECTOREN	1	0	1	1	0	2	0	1	1	1	1	0	0,0%	
DIENSTVERLENING AAN BEDRIJVEN	3	3	1	5	8	13	10	11	7	4	5	1	25,0%	
VERZEKERINGEN EN VERMOGENSBEHEER	0	0	0	0	0	0	0	0	1	0	0	0		
SPORT & RECREATIE	0	0	1	0	1	0	0	0	1	0	0	0		
IMMO	0	1	0	2	0	1	0	1	2	0	1	1		
LAND- en BOSBOUW	0	0	0	0	1	0	0	0	0	0	1	1		
VISSERIJ en AQUACULTUUR	0	0	0	0	0	0	0	0	0	0	0	0		
VOEDINGSINDUSTRIE en VOEDINGSNIJVERHEID	0	0	0	2	0	1	0	0	0	0	0	0		
TEXTIEL en LEDERINDUSTRIE	0	0	0	0	0	0	0	0	0	0	0	0		
HOUTINDUSTRIE	0	0	0	0	0	0	0	0	0	0	0	0		
PAPIERINDUSTRIE	0	0	0	0	1	0	0	0	0	0	0	0		
DRUKKERIJEN, UITGEVERIJEN en MEDIA	1	0	0	0	2	0	2	0	1	0	1	1		
CHEMISCHE- & KUNSTSTOFINDUSTRIE	1	0	0	1	0	1	0	0	0	0	0	0		
BOUWMATERIALENINDUSTRIE	0	0	0	0	0	0	0	0	0	0	0	0		
METAALINDUSTRIE	0	1	0	0	0	0	0	0	0	0	0	0		
ELEKTROTECHNIEK, ELEKTRONICA & COMPUTERS	0	0	1	0	1	1	2	0	0	0	0	0		
MACHINEBOUW	0	0	0	0	0	1	0	0	0	0	0	0		
BOUW VAN VERVOERSTUIGEN EN COMPONENTEN	0	0	0	0	0	0	0	0	0	0	0	0		
MEUBELINDUSTRIE	0	0	0	0	0	0	0	1	0	0	0	0		
ANDERE INDUSTRIE	0	0	0	0	1	0	0	0	0	0	0	0		
REPARATIE EN ONDERHOUD	0	0	0	0	0	0	0	0	0	0	0	0		
ENERGIEPRODUCTIE	0	0	0	0	0	0	0	0	0	0	0	0		
WATER- EN AFVALBEHANDELING, SANERING	0	0	0	0	0	0	0	0	0	0	0	0		
VRIJE BEROEPEN (TOTAAL)	1	1	0	1	1	0	1	2	3	0	1	1		
Medische beroepen	0	0	0	0	0	0	0	0	0	0	0	0		
Juridische beroepen	0	0	0	0	0	0	0	0	0	0	0	0		
Economische beroepen	0	0	0	1	0	0	0	1	1	0	0	0		
Bouwtechnische beroepen	1	1	0	0	1	0	1	1	2	0	1	1		
OVERHEID & ONDERWIJS	0	1	0	0	0	0	0	0	1	1	0	-1	-100,0%	
VERENIGINGEN (vakverenigingen, religieuze organisaties...)	0	0	0	0	0	0	1	0	0	0	0	0		
ANDERE	0	0	0	1	0	0	1	0	0	0	0	0		
ONVOLDOENDE GESPECIFIEERD (NACE KLEINER DAN 5 DIGITS)	0	0	0	0	0	0	0	0	0	0	0	0		
ONBEKENDE ACTIVITEIT (GEEN NACE CODE)	0	0	1	0	1	4	2	4	1	2	3	1	50,0%	

Potentieel jobverlies

Waals-Brabant

	Januari											2017 vs 2016	±%
	2007	2008	2009	2010	2011	2012	2013	2014	2015	2016	2017		
TOTAAL	85	97	75	75	132	457	97	112	108	97	78	-24	-24,7%
HORECA	14	10	1	19	12	11	10	13	31	10	21	11	110,0%
REPARATIE VAN COMPUTERS EN CONSUMENTENARTIKELEN	0	0	0	0	0	0	0	0	0	0	0	0	0
OVERIGE PERSOONLIJKE DIENSTEN	0	2	0	2	0	2	3	10	3	0	7	7	7
BOUW	3	20	6	2	19	42	18	2	28	33	24	-9	-27,3%
TRANSPORT	4	0	0	2	0	1	5	0	2	0	0	0	0
KLEINHANDEL	2	2	0	4	2	2	0	2	3	3	4	1	33,3%
GROOTHANDEL	0	0	27	1	3	3	36	5	4	2	0	-2	-100,0%
HANDELSBEMIDDELING	0	7	0	15	20	0	2	2	0	0	0	0	0
GARAGEHOUDERS & AANVERWANTE SECTOREN	0	0	36	0	0	4	0	2	2	2	0	-2	-100,0%
DIENSTVERLENING AAN BEDRIJVEN	53	2	1	4	42	17	10	34	17	38	15	-23	-60,5%
VERZEKERINGEN EN VERMOGENSBEHEER	0	0	0	0	0	0	0	0	2	0	0	0	0
SPORT & RECREATIE	0	0	1	0	0	0	0	0	0	0	0	0	0
JMBO	0	2	0	4	0	0	0	0	9	0	0	0	0
LAND- en BOSBOUW	0	0	0	0	0	0	0	0	0	0	0	0	0
VISSERIJ en AQUACULTUUR	0	0	0	0	0	0	0	0	0	0	0	0	0
VOEDINGSINDUSTRIE en VOEDINGSNIJVERHEID	0	0	0	19	0	0	0	0	0	0	0	0	0
TEXTIEL en LEDERINDUSTRIE	0	0	0	0	0	0	0	0	0	0	0	0	0
HOUTINDUSTRIE	0	0	0	0	0	0	0	0	0	0	0	0	0
PAPIERINDUSTRIE	0	0	0	0	9	0	0	0	0	0	0	0	0
DRUKKERIJEN, UITGEVERIJEN en MEDIA	4	0	0	0	4	0	0	0	0	0	0	0	0
CHEMISCHE- & KUNSTSTOFINDUSTRIE	2	0	0	0	0	334	0	0	0	0	0	0	0
BOUWMATERIALENINDUSTRIE	0	0	0	0	0	0	0	0	0	0	0	0	0
METAALINDUSTRIE	0	35	0	0	0	0	0	0	0	0	0	0	0
ELEKTROTECHNIEK, ELEKTRONICA & COMPUTERS	0	0	3	0	15	4	9	0	0	0	0	0	0
MACHINEBOUW	0	0	0	0	0	2	0	0	0	0	0	0	0
BOUW VAN VERVOERSTUIGEN EN COMPONENTEN	0	0	0	0	0	0	0	0	0	0	0	0	0
MEUBELINDUSTRIE	0	0	0	0	0	0	0	2	0	0	0	0	0
ANDERE INDUSTRIE	0	0	0	0	2	0	0	0	0	0	0	0	0
REPARATIE EN ONDERHOUD	0	0	0	0	0	0	0	0	0	0	0	0	0
ENERGIEPRODUCTIE	0	0	0	0	0	0	0	0	0	0	0	0	0
WATER- EN AFVALBEHANDELING, SANERING	0	0	0	0	0	0	0	0	0	0	0	0	0
VRIJE BEROEPEN (TOTAAL)	3	15	0	0	2	0	1	0	4	0	2	2	2
Medische beroepen	0	0	0	0	0	0	0	0	0	0	0	0	0
Juridische beroepen	0	0	0	0	0	0	0	0	0	0	0	0	0
Economische beroepen	0	0	0	0	0	0	0	0	2	0	0	0	0
Bouwtechnische beroepen	3	15	0	0	2	0	1	0	2	0	2	2	2
OVERHEID & ONDERWIJS	0	2	0	0	0	0	0	0	3	7	0	-7	-100,0%
VERENIGINGEN (vakverenigingen, religieuze organisaties...)	0	0	0	0	0	0	1	0	0	0	0	0	0
ANDERE	0	0	0	3	0	0	2	0	0	0	0	0	0
ONVOLDENDE GESPECIFIEERD (NACE KLEINER DAN 5 DIGITS)	0	0	0	0	0	0	0	0	0	0	0	0	0
ONBEKENDE ACTIVITEIT (GEEN NACE CODE)	0	0	0	0	2	35	0	40	0	2	0	-2	-100,0%

HENEGOUWEN

Aantal faillissementen Henegouwen	Januari												2017 vs 2016	±%
	2007	2008	2009	2010	2011	2012	2013	2014	2015	2016	2017			
TOTAAL	74	102	91	80	91	87	117	118	127	102	79	-23	-22,5%	
HORECA	14	22	14	20	11	16	16	21	27	24	12	-12	-50,0%	
REPARATIE VAN COMPUTERS EN CONSUMENTENARTIKEL EN OVERIGE PERSOONLIJKE DIENSTEN	0	0	0	0	1	0	0	1	0	0	0	0	0	
BOUW	12	22	25	11	23	14	30	24	20	16	17	1	6,3%	
TRANSPORT	2	4	2	3	3	2	6	2	3	4	2	-2	-50,0%	
KLEINHANDEL	10	17	15	13	15	16	24	24	16	20	12	-8	-40,0%	
GROOTHANDEL	8	4	10	9	9	8	4	6	5	6	0	-6	-100,0%	
HANDELSBEMIDDELING	2	5	4	1	4	1	3	7	6	5	2	-3	-60,0%	
GARAGEHOUDERS & AANVERWANTE SECTOREN	1	4	4	3	5	4	1	3	4	3	2	-1	-33,3%	
DIENSTVERLENING AAN BEDRIJVEN	11	10	4	7	9	6	11	9	14	10	13	3	30,0%	
VERZEKERINGEN EN VERMOGENSBEHEER	0	0	0	0	0	0	0	1	0	0	0	0	0	
SPORT & RECREATIE	1	0	1	2	1	0	0	1	2	1	2	1	100,0%	
IMMO	0	1	0	1	0	1	1	0	3	0	4	4	4	
LAND- en BOSBOUW	0	0	0	1	2	1	0	0	3	1	1	0	0,0%	
VISSERIJ en AQUACULTUUR	0	0	0	0	0	0	0	0	0	0	0	0	0	
VOEDINGSINDUSTRIE en VOEDINGSNIJVERHEID	1	0	1	1	0	2	0	1	2	1	0	-1	-100,0%	
TEXTIEL en LEDERINDUSTRIE	1	0	0	2	0	0	0	1	0	0	1	1	1	
HOUTINDUSTRIE	0	0	0	0	0	0	0	1	0	0	1	1	1	
PAPIERINDUSTRIE	0	0	0	0	0	0	0	1	0	0	0	0	0	
DRUKKERIJEN, UITGEVERIJEN en MEDIA	0	0	1	0	0	1	5	0	1	2	0	-2	-100,0%	
CHEMISCHE- & KUNSTSTOFINDUSTRIE	0	0	1	0	0	0	0	0	0	0	0	0	0	
BOUWMATERIALENINDUSTRIE	0	1	0	0	1	0	1	0	0	0	0	0	0	
METAALINDUSTRIE	1	1	2	0	2	2	1	3	2	0	1	1	1	
ELEKTROTECHNIEK, ELEKTRONICA & COMPUTERS	0	0	1	0	0	0	1	1	0	0	0	0	0	
MACHINEBOUW	0	0	0	0	0	1	0	1	0	0	0	0	0	
BOUW VAN VERVOERSTUIGEN EN COMPONENTEN	0	0	0	0	0	1	0	0	0	0	0	0	0	
MEUBELINDUSTRIE	0	0	0	0	0	0	0	0	0	0	0	0	0	
ANDERE INDUSTRIE	0	0	1	0	0	0	0	0	0	1	0	-1	-100,0%	
REPARATIE EN ONDERHOUD	0	0	0	0	0	0	0	0	1	0	0	0	0	
ENERGIEPRODUCTIE	0	0	0	0	0	0	0	0	1	0	0	0	0	
WATER- EN AFVALBEHANDELING, SANERING	0	0	0	0	1	0	1	0	1	1	0	-1	-100,0%	
VRIJE BEROEPEN (TOTAAL)	2	1	0	1	0	0	1	0	4	0	1	1	1	
Medische beroepen	0	0	0	0	0	0	0	0	1	0	0	0	0	
Juridische beroepen	0	0	0	0	0	0	0	0	0	0	0	0	0	
Economische beroepen	2	1	0	0	0	0	1	0	1	0	0	0	0	
Bouwtechnische beroepen	0	0	0	1	0	0	0	0	2	0	1	1	1	
OVERHEID & ONDERWIJS	0	0	0	0	0	0	0	0	0	0	0	0	0	
VERENIGINGEN (vakverenigingen, religieuze organisaties...)	0	0	0	0	0	0	0	0	0	0	1	1	1	
ANDERE	3	1	0	3	0	1	0	0	0	1	2	1	100,0%	
ONVOLDOENDE GESPECIFIEERD (NACE KLEINER DAN 5 DIGITS)	0	0	0	0	0	0	0	0	0	0	0	0	0	
ONBEKENDE ACTIVITEIT (GEEN NACE CODE)	5	7	4	1	3	6	5	3	10	4	1	-3	-75,0%	

Potentieel jobverlies

Henegouwen

	Januari												2017 vs 2016	±%
	2007	2008	2009	2010	2011	2012	2013	2014	2015	2016	2017			
TOTAAL	58	310	228	320	188	116	332	389	319	308	248	-60	-19,5%	
HORECA	10	63	22	36	11	24	25	16	40	31	16	-15	-48,4%	
REPARATIE VAN COMPUTERS EN CONSUMENTENARTIKELEN	0	0	0	0	0	0	0	2	0	0	0	0	0	
OVERIGE PERSOONLIJKE DIENSTEN	0	5	2	0	10	9	16	4	2	2	6	-4	200,0%	
BOUW	23	118	63	80	84	16	135	77	68	104	45	-59	-56,7%	
TRANSPORT	4	4	21	19	35	6	2	6	4	6	5	-1	-16,7%	
KLEINHANDEL	3	42	47	39	9	11	37	38	15	34	9	-25	-73,5%	
GROOTHANDEL	5	3	9	41	11	10	21	25	18	2	0	-2	-100,0%	
HANDELSBEMIDDELING	0	1	10	0	7	0	22	5	8	1	2	1	100,0%	
GARAGEHOUDERS & AANVERWANTE SECTOREN	0	2	3	0	2	9	2	1	2	19	3	-16	-84,2%	
DIENSTVERLENING AAN BEDRIJVEN	9	16	15	9	8	15	27	23	35	34	103	69	202,9%	
VERZEKERINGEN EN VERMOGENSBEHEER	0	0	0	0	0	0	0	4	0	0	0	0	0	
SPORT & RECREATIE	0	0	5	4	2	0	0	2	2	0	0	0	0	
IMMO	0	2	0	2	0	0	15	0	3	0	5	5	0	
LAND- en BOSBOUW	0	0	0	2	2	1	0	0	4	0	2	2	0	
VISSERIJ en AQUACULTUUR	0	0	0	0	0	0	0	0	0	0	0	0	0	
VOEDINGSINDUSTRIE en VOEDINGSNIJVERHEID	0	0	23	2	0	2	0	0	4	1	0	-1	-100,0%	
TEXTIEL en LEDERINDUSTRIE	2	0	0	84	0	0	0	103	0	0	2	2	0	
HOUTINDUSTRIE	0	0	0	0	0	0	0	9	0	0	0	0	0	
PAPIERINDUSTRIE	0	0	0	0	0	0	0	13	0	0	0	0	0	
Drukkerijen, uitgeverijen en media	0	0	0	0	0	0	20	0	0	0	0	0	0	
CHEMISCHE- & KUNSTSTOFINDUSTRIE	0	0	2	0	0	0	0	0	0	0	0	0	0	
BOUWMATERIALENINDUSTRIE	0	2	0	0	2	0	0	0	0	0	0	0	0	
METAALINDUSTRIE	0	35	6	0	3	9	0	46	19	0	10	10	0	
ELEKTROTECHNIEK, ELEKTRONICA & COMPUTERS	0	0	0	0	0	0	2	2	0	0	0	0	0	
MACHINEBOUW	0	0	0	0	0	2	0	8	0	0	0	0	0	
BOUW VAN VERVOERSTUIGEN EN COMPONENTEN	0	0	0	0	0	2	0	0	0	0	0	0	0	
MEUBELINDUSTRIE	0	0	0	0	0	0	0	0	0	0	0	0	0	
ANDERE INDUSTRIE	0	0	0	0	0	0	0	0	0	2	0	-2	-100,0%	
REPARATIE EN ONDERHOUD	0	0	0	0	0	0	0	0	0	0	0	0	0	
ENERGIEPRODUCTIE	0	0	0	0	0	0	0	0	0	0	0	0	0	
WATER- EN AFVALBEHANDELING, SANERING	0	0	0	0	0	0	2	0	0	62	0	-62	-100,0%	
VRIJE BEROEPEN (TOTAAL)	0	2	0	0	0	0	0	0	12	0	34	34	0	
Medische beroepen	0	0	0	0	0	0	0	0	1	0	0	0	0	
Juridische beroepen	0	0	0	0	0	0	0	0	0	0	0	0	0	
Economische beroepen	0	2	0	0	0	0	0	0	2	0	0	0	0	
Bouwtechnische beroepen	0	0	0	0	0	0	0	0	9	0	34	34	0	
OVERHEID & ONDERWIJS	0	0	0	0	0	0	0	0	0	0	0	0	0	
VERENIGINGEN (vakverenigingen, religieuze organisaties...)	0	0	0	0	0	0	0	0	0	0	2	2	0	
ANDERE	0	0	0	2	0	0	0	0	0	1	4	3	300,0%	
ONVOLDOENDE GESPECIFIEERD (NACE KLEINER DAN 5 DIGITS)	0	0	0	0	0	0	0	0	0	0	0	0	0	
ONBEKENDE ACTIVITEIT (GEEN NACE CODE)	2	15	0	0	2	0	6	5	83	9	0	-9	-100,0%	

NAMEN

Aantal faillissementen Namen	Januari												2017 vs 2016	±%
	2007	2008	2009	2010	2011	2012	2013	2014	2015	2016	2017			
TOTAAL	25	28	37	27	26	28	44	62	38	25	26	1	4,0%	
HORECA	4	5	8	2	5	6	7	12	9	9	6	-3	-33,3%	
REPARATIE VAN COMPUTERS EN CONSUMENTENARTIKEL EN	0	1	0	0	0	0	2	2	0	1	0	-1	-100,0%	
OVERIGE PERSOONLIJKE DIENSTEN	1	0	1	1	1	0	1	1	0	0	0	0	0	
BOUW	4	9	9	7	8	4	11	11	11	5	9	4	80,0%	
TRANSPORT	1	2	1	1	0	3	2	6	2	1	0	-1	-100,0%	
KLEINHANDEL	4	1	7	7	3	4	9	12	6	5	2	-3	-60,0%	
GROOTHANDEL	1	2	1	2	3	0	1	3	0	0	1	1	0	
HANDELSBEMIDDELING	1	1	1	1	0	0	1	1	0	0	0	0	0	
GARAGEHOUDERS & AANVERWANTE SECTOREN	1	1	2	0	1	0	0	2	0	0	1	1	0	
DIENSTVERLENING AAN BEDRIJVEN	3	2	5	3	2	4	5	6	6	1	2	1	100,0%	
VERZEKERINGEN EN VERMOGENSBEHEER	0	0	0	0	0	0	0	0	0	0	0	0	0	
SPORT & RECREATIE	1	0	1	0	0	0	0	1	0	0	0	0	0	
IMMO	0	0	0	0	0	0	0	0	0	0	2	2	0	
LAND- en BOSBOUW	0	0	0	0	1	1	0	1	1	0	0	0	0	
VISSERIJ en AQUACULTUUR	0	0	0	0	0	0	0	0	0	0	0	0	0	
VOEDINGSINDUSTRIE en VOEDINGSNIJVERHEID	2	0	0	0	0	0	1	1	0	1	0	-1	-100,0%	
TEXTIEL en LEDERINDUSTRIE	0	0	0	0	0	0	0	0	0	0	0	0	0	
HOUTINDUSTRIE	0	0	0	0	0	0	0	0	0	0	0	0	0	
PAPIERINDUSTRIE	0	0	0	0	0	0	0	0	0	0	0	0	0	
DRUKKERIJEN, UITGEVERIJEN en MEDIA	0	0	0	1	1	0	0	0	1	0	1	1	0	
CHEMISCHE- & KUNSTSTOFINDUSTRIE	1	0	0	0	0	0	0	0	0	0	0	0	0	
BOUWMATERIALENINDUSTRIE	0	0	0	0	0	1	0	0	0	0	0	0	0	
METAALINDUSTRIE	0	1	0	0	0	0	2	1	2	0	0	0	0	
ELEKTROTECHNIEK, ELEKTRONICA & COMPUTERS	0	0	1	0	0	1	0	0	0	0	0	0	0	
MACHINEBOUW	0	0	0	0	0	0	1	0	0	0	0	0	0	
BOUW VAN VERVOERSTUIGEN EN COMPONENTEN	0	0	0	0	0	0	0	0	0	1	0	-1	-100,0%	
MEUBELINDUSTRIE	0	0	0	1	0	0	0	0	0	0	0	0	0	
ANDERE INDUSTRIE	0	0	0	0	0	0	0	0	0	0	0	0	0	
REPARATIE EN ONDERHOUD	0	0	0	0	0	0	0	0	0	0	0	0	0	
ENERGIEPRODUCTIE	0	0	0	0	0	0	0	0	0	0	0	0	0	
WATER- EN AFVALBEHANDELING, SANERING	0	0	0	0	0	0	0	0	0	0	0	0	0	
VRIJE BEROEPEN (TOTAAL)	0	1	0	0	0	3	0	0	0	1	0	-1	-100,0%	
Medische beroepen	0	0	0	0	0	1	0	0	0	0	0	0	0	
Juridische beroepen	0	0	0	0	0	0	0	0	0	0	0	0	0	
Economische beroepen	0	0	0	0	0	0	0	0	0	0	0	0	0	
Bouwtechnische beroepen	0	1	0	0	0	2	0	0	0	1	0	-1	-100,0%	
OVERHEID & ONDERWIJS	0	0	0	0	0	0	0	0	0	0	0	0	0	
VERENIGINGEN (vakverenigingen, religieuze organisaties...)	0	0	0	0	0	0	0	0	0	0	0	0	0	
ANDERE	0	0	0	0	0	0	1	0	0	0	1	1	0	
ONVOLDOENDE GESPECIFIEERD (NACE KLEINER DAN 5 DIGITS)	0	0	0	0	0	0	0	0	0	0	0	0	0	
ONBEKENDE ACTIVITEIT (GEEN NACE CODE)	1	2	0	1	1	1	0	2	0	0	1	1	0	

Potentieel jobverlies

Namen

	Januari												2017 vs 2016	±%
	2007	2008	2009	2010	2011	2012	2013	2014	2015	2016	2017			
TOTAAL	23	120	51	76	66	74	124	84	55	30	38	8	26,7%	
HORECA	0	41	5	2	10	12	16	14	16	7	13	6	85,7%	
REPARATIE VAN COMPUTERS EN CONSUMENTENARTIKELLEN	0	25	0	0	0	0	0	0	0	0	0	0	0	
OVERIGE PERSOONLIJKE DIENSTEN	0	0	3	8	2	0	0	0	0	0	0	0	0	
BOUW	11	35	17	31	17	12	19	18	9	14	13	-1	-7,1%	
TRANSPORT	0	0	0	3	0	0	0	6	0	1	0	-1	-100,0%	
KLEINHANDEL	2	0	13	6	2	4	11	8	8	3	5	2	66,7%	
GROOTHANDEL	0	3	5	0	4	0	2	4	0	0	0	0	0	
HANDELSBEMIDDELING	0	1	0	22	0	0	0	0	0	0	0	0	0	
GARAGEHOUDERS & AANVERWANTE SECTOREN	0	2	2	0	0	0	0	0	0	0	0	0	0	
DIENSTVERLENING AAN BEDRIJVEN	2	6	4	0	22	9	70	7	17	0	0	0	0	
VERZEKERINGEN EN VERMOGENSBEHEER	0	0	0	0	0	0	0	0	0	0	0	0	0	
SPORT & RECREATIE	0	0	0	0	0	0	0	0	0	0	0	0	0	
IMMO	0	0	0	0	0	0	0	0	0	0	1	1	1	
LAND- en BOSBOUW	0	0	0	0	0	1	0	0	0	0	0	0	0	
VISSERIJ en AQUACULTUUR	0	0	0	0	0	0	0	0	0	0	0	0	0	
VOEDINGSINDUSTRIE en VOEDINGSNIJVERHEID	8	0	0	0	0	0	2	0	0	2	0	-2	-100,0%	
TEXTIEL en LEDERINDUSTRIE	0	0	0	0	0	0	0	0	0	0	0	0	0	
HOUTINDUSTRIE	0	0	0	0	0	0	0	0	0	0	0	0	0	
PAPIERINDUSTRIE	0	0	0	0	0	0	0	0	0	0	0	0	0	
DRIJVERIEN, UITGEVERIEN en MEDIA	0	0	0	2	7	0	0	0	2	0	2	2	2	
CHEMISCHE- & KUNSTSTOFINDUSTRIE	0	0	0	0	0	0	0	0	0	0	0	0	0	
BOUWMATERIALENINDUSTRIE	0	0	0	0	0	0	0	0	0	0	0	0	0	
METAALINDUSTRIE	0	7	0	0	0	0	2	16	3	0	0	0	0	
ELEKTROTECHNIEK, ELEKTRONICA & COMPUTERS	0	0	2	0	0	6	0	0	0	0	0	0	0	
MACHINEBOUW	0	0	0	0	0	0	2	0	0	0	0	0	0	
BOUW VAN VERVOERSTUIGEN EN COMPONENTEN	0	0	0	0	0	0	0	0	0	1	0	-1	-100,0%	
MEUBELINDUSTRIE	0	0	0	2	0	0	0	0	0	0	0	0	0	
ANDERE INDUSTRIE	0	0	0	0	0	0	0	0	0	0	0	0	0	
REPARATIE EN ONDERHOUD	0	0	0	0	0	0	0	0	0	0	0	0	0	
ENERGIEPRODUCTIE	0	0	0	0	0	0	0	0	0	0	0	0	0	
WATER- EN AFVALBEHANDELING, SANERING	0	0	0	0	0	0	0	0	0	0	0	0	0	
RIJVE BEROEPEN (TOTAAL)	0	0	0	0	0	30	0	0	0	2	0	-2	-100,0%	
Medische beroepen	0	0	0	0	0	0	0	0	0	0	0	0	0	
Juridische beroepen	0	0	0	0	0	0	0	0	0	0	0	0	0	
Economische beroepen	0	0	0	0	0	0	0	0	0	0	0	0	0	
Bouwtechnische beroepen	0	0	0	0	0	30	0	0	0	2	0	-2	-100,0%	
OVERHEID & ONDERWIJS	0	0	0	0	0	0	0	0	0	0	0	0	0	
VERENIGINGEN (vakverenigingen, religieuze organisaties...)	0	0	0	0	0	0	0	0	0	0	0	0	0	
ANDERE	0	0	0	0	0	0	0	0	0	0	2	2	2	
ONVOLDOENDE GESPECIFIEERD (NACE KLEINER DAN 5 DIGITS)	0	0	0	0	0	0	0	0	0	0	0	0	0	
ONBEKENDE ACTIVITEIT (GEEN NACE CODE)	0	0	0	0	2	0	0	11	0	0	2	2	2	

LUIK

Aantal faillissementen Luik	Januari											2017 vs 2016	±%
	2007	2008	2009	2010	2011	2012	2013	2014	2015	2016	2017		
TOTAAL	47	62	86	65	80	85	94	118	87	81	61	-20	-24,7%
HORECA	10	14	26	19	21	19	18	37	13	17	15	-2	-11,8%
REPARATIE VAN COMPUTERS EN CONSUMENTENARTIKEL EN	0	0	0	0	0	0	0	0	1	0	1	1	
OVERIGE PERSOONLIJKE DIENSTEN	1	4	1	1	3	6	3	4	2	4	0	-4	-100,0%
BOUW	3	12	10	3	10	10	18	14	14	16	7	-9	-56,8%
TRANSPORT	1	1	4	3	4	6	5	2	2	2	1	-1	-50,0%
KLEINHANDEL	10	8	15	8	11	10	15	20	13	13	5	-8	-61,5%
GROOTHANDEL	4	1	7	3	0	4	5	2	3	3	7	4	133,3%
HANDELSBEMIDDELING	1	1	3	0	2	3	4	3	3	0	0	0	
GARAGEHOUDERS & AANVERWANTE SECTOREN	2	2	0	4	4	3	2	1	3	2	5	3	150,0%
DIENSTVERLENING AAN BEDRIJVEN	5	9	8	9	8	6	6	13	12	8	1	-7	-87,5%
VERZEKERINGEN EN VERMOGENSBEHEER	0	0	0	0	0	1	0	1	0	0	0	0	
SPORT & RECREATIE	1	1	1	2	1	0	0	2	0	0	0	0	
IMMO	0	0	1	3	0	1	1	0	2	2	3	1	50,0%
LAND- en BOSBOUW	0	1	0	0	0	1	2	0	3	1	0	-1	-100,0%
VISSERIJ en AQUACULTUUR	0	0	0	0	0	0	0	0	0	0	0	0	
VOEDINGSINDUSTRIE en VOEDINGSNIJVERHEID	2	0	1	0	1	2	4	3	0	1	0	-1	-100,0%
TEXTIEL en LEDERINDUSTRIE	0	0	0	0	0	0	1	0	0	0	0	0	
HOUTINDUSTRIE	0	0	1	1	0	0	0	1	0	0	0	0	
PAPIERINDUSTRIE	0	0	0	0	0	0	0	1	0	0	0	0	
DRUKKERIJEN, UITGEVERIJEN en MEDIA	0	1	1	2	2	2	1	0	1	1	0	-1	-100,0%
CHEMISCHE- & KUNSTSTOFINDUSTRIE	0	0	0	0	0	0	0	1	0	1	0	-1	-100,0%
BOUWMATERIALENINDUSTRIE	0	0	0	0	1	0	0	0	0	0	0	0	
METAALINDUSTRIE	0	1	1	1	2	1	1	3	3	2	0	-2	-100,0%
ELEKTROTECHNIEK, ELEKTRONICA & COMPUTERS	0	1	0	0	0	0	0	0	0	0	0	0	
MACHINEBOUW	0	0	0	0	1	0	0	0	0	0	0	0	
BOUW VAN VERVOERSTUIGEN EN COMPONENTEN	0	0	0	0	0	0	0	0	0	0	0	0	
MEUBELINDUSTRIE	0	0	0	2	1	1	0	0	0	0	1	1	
ANDERE INDUSTRIE	1	1	0	1	0	0	0	1	0	0	0	0	
REPARATIE EN ONDERHOUD	0	0	0	0	0	0	0	0	0	0	0	0	
ENERGIEPRODUCTIE	0	0	0	0	0	0	0	0	0	0	0	0	
WATER- EN AFVALBEHANDELING, SANERING	0	0	0	0	0	0	0	0	0	1	0	-1	-100,0%
VRIJE BEROEPEN (TOTAAL)	0	0	2	0	0	0	2	0	3	2	0	-2	-100,0%
Medische beroepen	0	0	0	0	0	0	0	0	0	0	0	0	
Juridische beroepen	0	0	0	0	0	0	0	0	0	0	0	0	
Economische beroepen	0	0	0	0	0	0	0	0	2	0	0	0	
Bouwtechnische beroepen	0	0	2	0	0	0	2	0	1	2	0	-2	-100,0%
OVERHEID & ONDERWIJS	0	0	0	0	0	0	0	0	0	0	0	0	
VERENIGINGEN (vakverenigingen, religieuze organisaties...)	0	0	0	0	0	0	0	0	0	0	0	0	
ANDERE	1	0	2	0	2	0	1	2	1	1	0	-1	-100,0%
ONVOLDOENDE GESPECIFIEERD (NACE KLEINER DAN 5 DIGITS)	0	0	0	0	0	0	0	0	0	0	0	0	
ONBEKENDE ACTIVITEIT (GEEN NACE CODE)	5	4	2	3	6	9	5	7	8	4	15	11	275,0%

Potentieel jobverlies

Luik

	Januari												2017 vs 2016	±%
	2007	2008	2009	2010	2011	2012	2013	2014	2015	2016	2017			
TOTAAL	72	104	160	195	116	269	185	181	208	187	99	-88	-47,1%	
HORECA	6	21	55	45	43	32	38	70	21	31	23	-8	-25,8%	
REPARATIE VAN COMPUTERS EN CONSUMENTENARTIKELEN	0	0	0	0	0	0	0	0	0	0	0	2		
OVERIGE PERSOONLIJKE DIENSTEN	2	6	0	2	6	14	4	7	9	12	0	-12	-100,0%	
BOUW	23	44	17	4	9	27	36	19	41	22	13	-9	-40,9%	
TRANSPORT	0	0	20	6	7	64	57	0	1	16	2	-14	-87,5%	
KLEINHANDEL	18	18	18	9	22	24	17	42	21	35	2	-33	-94,3%	
GROOTHANDEL	17	1	13	2	0	6	11	3	8	6	13	7	116,7%	
HANDELSBEMIDDELING	0	0	4	0	2	2	4	0	5	0	0	0		
GARAGEHOUDERS & AANVERWANTE SECTOREN	1	2	0	45	1	0	5	0	51	11	5	-6	-54,5%	
DIENSTVERLENING AAN BEDRIJVEN	1	4	4	10	7	6	6	10	6	33	35	2	6,1%	
VERZEKERINGEN EN VERMOGENSBEHEER	0	0	0	0	0	0	0	0	0	0	0	0		
SPORT & RECREATIE	0	0	2	2	0	0	0	1	0	0	0	0		
IMMO	0	0	2	2	0	0	0	0	4	0	2	2		
LAND- en BOSBOUW	0	0	0	0	0	0	2	0	4	2	0	-2	-100,0%	
VISSERIJ en AQUACULTUUR	0	0	0	0	0	0	0	0	0	0	0	0		
VOEDINGSINDUSTRIE en VOEDINGSNIJVERHEID	4	0	1	0	2	3	1	2	0	2	0	-2	-100,0%	
TEXTIEL en LEDERINDUSTRIE	0	0	0	0	0	0	0	0	0	0	0	0		
HOUTINDUSTRIE	0	0	0	0	0	0	0	4	0	0	0	0		
PAPIERINDUSTRIE	0	0	0	0	0	0	0	0	0	0	0	0		
Drukkerijen, uitgeverijen en media	0	2	0	63	2	23	2	0	0	2	0	-2	-100,0%	
CHEMISCHE- & KUNSTSTOFINDUSTRIE	0	0	0	0	0	0	0	0	0	5	0	-5	-100,0%	
BOUWMATERIALENINDUSTRIE	0	0	0	0	6	0	0	0	0	0	0	0		
METAALINDUSTRIE	0	0	18	0	4	2	2	11	28	5	0	-5	-100,0%	
ELEKTROTECHNIEK, ELEKTRONICA & COMPUTERS	0	2	0	0	0	0	0	0	0	0	0	0		
MACHINEBOUW	0	0	0	0	2	0	0	0	0	0	0	0		
BOUW VAN VERVOERSTUIGEN EN COMPONENTEN	0	0	0	0	0	0	0	0	0	0	0	0		
MEUBELINDUSTRIE	0	0	0	2	0	16	0	0	0	0	2	2		
ANDERE INDUSTRIE	0	0	0	3	0	0	0	1	0	0	0	0		
REPARATIE EN ONDERHOUD	0	0	0	0	0	0	0	0	0	0	0	0		
ENERGIEPRODUCTIE	0	0	0	0	0	0	0	0	0	0	0	0		
WATER- EN AFVALBEHANDELING, SANERING	0	0	0	0	0	0	0	0	0	3	0	-3	-100,0%	
VRIJE BEROEPEN (TOTAAL)	0	0	2	0	0	0	0	0	2	0	0	0		
Medische beroepen	0	0	0	0	0	0	0	0	0	0	0	0		
Juridische beroepen	0	0	0	0	0	0	0	0	0	0	0	0		
Economische beroepen	0	0	0	0	0	0	0	0	2	0	0	0		
Bouwtechnische beroepen	0	0	2	0	0	0	0	0	0	0	0	0		
OVERHEID & ONDERWIJS	0	0	0	0	0	0	0	0	0	0	0	0		
VERENIGINGEN (vakverenigingen, religieuze organisaties...)	0	0	0	0	0	0	0	0	0	0	0	0		
ANDERE	0	0	2	0	1	0	0	4	3	0	0	0		
ONVOLDOENDE GESPECIFIEERD (NACE KLEINER DAN 5 DIGITS)	0	0	0	0	0	0	0	0	0	0	0	0		
ONBEKENDE ACTIVITEIT (GEEN NACE CODE)	0	4	2	0	2	50	0	7	4	2	0	-2	-100,0%	

LUXEMBURG

Aantal faillissementen Luxemburg	Januari											2017 vs 2016	±%
	2007	2008	2009	2010	2011	2012	2013	2014	2015	2016	2017		
TOTAAL	10	9	10	14	12	7	29	15	12	5	9	-4	80,0%
HORECA	0	5	0	1	3	2	6	6	1	0	4	-4	
REPARATIE VAN COMPUTERS EN CONSUMENTENARTIKEL EN	0	0	0	0	0	0	0	1	0	1	0	-1	-100,0%
OVERIGE PERSOONLIJKE DIENSTEN	2	0	0	0	2	0	0	0	1	0	0	0	
BOUW	2	1	3	3	1	1	5	3	2	2	0	-2	-100,0%
TRANSPORT	0	0	2	0	1	0	0	0	1	0	0	0	
KLEINHANDEL	1	3	3	3	2	2	9	3	2	0	1	1	
GROOTHANDEL	1	0	0	1	1	1	0	0	1	0	1	1	
HANDELSBEMIDDELING	1	0	0	1	0	0	0	0	0	0	0	0	
GARAGEHOUDERS & AANVERWANTE SECTOREN	0	0	0	0	1	0	0	1	1	1	0	-1	-100,0%
DIENSTVERLENING AAN BEDRIJVEN	1	0	0	1	0	0	5	0	0	0	0	0	
VERZEKERINGEN EN VERMOGENSBEHEER	0	0	0	0	0	0	0	0	0	0	0	0	
SPORT & RECREATIE	1	0	0	0	0	0	1	0	1	0	0	0	
IMMO	0	0	0	0	0	0	0	0	1	0	1	-1	-100,0%
LAND- en BOSBOUW	0	0	2	1	1	0	1	0	0	0	1	1	
VISSERIJ en AQUACULTUUR	0	0	0	0	0	0	0	0	0	0	0	0	
VOEDINGSINDUSTRIE en VOEDINGSNIJVERHEID	0	0	0	0	0	1	1	0	0	0	0	0	
TEXTIEL en LEDERINDUSTRIE	0	0	0	0	0	0	0	0	0	0	0	0	
HOUTINDUSTRIE	0	0	0	0	0	0	0	0	0	0	1	1	
PAPIERINDUSTRIE	0	0	0	0	0	0	0	0	0	0	0	0	
DRUKKERIJEN, UITGEVERIJEN en MEDIA	1	0	0	0	0	0	0	0	0	0	0	0	
CHEMISCHE- & KUNSTSTOFINDUSTRIE	0	0	0	0	0	0	0	0	0	0	0	0	
BOUWMATERIALENINDUSTRIE	0	0	0	0	0	0	1	0	0	0	0	0	
METAALINDUSTRIE	0	0	0	1	0	0	0	0	0	0	0	0	
ELEKTROTECHNIEK, ELEKTRONICA & COMPUTERS	0	0	0	0	0	0	0	0	0	0	0	0	
MACHINEBOUW	0	0	0	0	0	0	0	0	0	0	0	0	
BOUW VAN VERVOERSTUIGEN EN COMPONENTEN	0	0	0	0	0	0	0	0	0	0	0	0	
MEUBELINDUSTRIE	0	0	0	0	0	0	0	0	0	0	0	0	
ANDERE INDUSTRIE	0	0	0	0	0	0	0	0	0	0	0	0	
REPARATIE EN ONDERHOUD	0	0	0	0	0	0	0	0	1	0	0	0	
ENERGIEPRODUCTIE	0	0	0	0	0	0	0	0	0	0	0	0	
WATER- EN AFVALBEHANDELING, SANERING	0	0	0	0	0	0	0	0	0	0	0	0	
VRIJE BEROEPEN (TOTAAL)	0	0	0	1	0	0	0	0	0	0	0	0	
Medische beroepen	0	0	0	0	0	0	0	0	0	0	0	0	
Juridische beroepen	0	0	0	0	0	0	0	0	0	0	0	0	
Economische beroepen	0	0	0	1	0	0	0	0	0	0	0	0	
Bouwtechnische beroepen	0	0	0	0	0	0	0	0	0	0	0	0	
OVERHEID & ONDERWIJS	0	0	0	0	0	0	0	0	0	0	0	0	
VERENIGINGEN (vakverenigingen, religieuze organisaties...)	0	0	0	0	0	0	0	0	0	0	0	0	
ANDERE	0	0	0	0	0	0	0	0	0	0	0	0	
ONVOLDOENDE GESPECIFIEERD (NACE KLEINER DAN 5 DIGITS)	0	0	0	0	0	0	0	0	0	0	0	0	
ONBEKENDE ACTIVITEIT (GEEN NACE CODE)	0	0	0	1	0	0	0	1	1	0	1	1	

Potentieel jobverlies

Luxemburg

	Januari											2017 vs 2016	±%
	2007	2008	2009	2010	2011	2012	2013	2014	2015	2016	2017		
TOTAAL	11	13	34	25	13	19	119	73	40	17	9	-8	-47,1%
HORECA	0	9	0	2	6	9	11	56	0	0	8	8	
REPARATIE VAN COMPUTERS EN CONSUMENTENARTIKELLEN	0	0	0	0	0	0	0	0	0	0	0	0	
OVERIGE PERSOONLIJKE DIENSTEN	2	0	0	0	2	0	0	0	0	7	0	0	
BOUW	0	2	8	3	0	10	10	9	2	15	0	-15	-100,0%
TRANSPORT	0	0	8	0	0	0	0	0	19	0	0	0	
KLEINHANDEL	0	2	17	11	0	0	16	6	2	0	1	1	
GROOTHANDEL	0	0	0	0	3	0	0	0	8	0	0	0	
HANDELSBEMIDDELING	0	0	0	0	0	0	0	0	0	0	0	0	
GARAGEHOUDERS & AANVERWANTE SECTOREN	0	0	0	0	1	0	0	2	2	2	0	-2	-100,0%
DIENSTVERLENING AAN BEDRIJVEN	7	0	0	2	0	0	40	0	0	0	0	0	
VERZEKERINGEN EN VERMOGENSBEHEER	0	0	0	0	0	0	0	0	0	0	0	0	
SPORT & RECREATIE	0	0	0	0	0	0	0	0	0	0	0	0	
IMMO	0	0	0	0	0	0	0	0	0	0	0	0	
LAND- en BOSBOUW	0	0	1	0	1	0	0	0	0	0	0	0	
VISSERIJ en AQUACULTUUR	0	0	0	0	0	0	0	0	0	0	0	0	
VOEDINGSINDUSTRIE en VOEDINGSNIJVERHEID	0	0	0	0	0	0	42	0	0	0	0	0	
TEXTIEL en LEDERINDUSTRIE	0	0	0	0	0	0	0	0	0	0	0	0	
HOUTINDUSTRIE	0	0	0	0	0	0	0	0	0	0	0	0	
PAPIERINDUSTRIE	0	0	0	0	0	0	0	0	0	0	0	0	
Drukkerijen, uitgeverijen en media	2	0	0	0	0	0	0	0	0	0	0	0	
CHEMISCHE- & KUNSTSTOFINDUSTRIE	0	0	0	0	0	0	0	0	0	0	0	0	
BOUWMATERIALENINDUSTRIE	0	0	0	0	0	0	0	0	0	0	0	0	
METAALINDUSTRIE	0	0	0	5	0	0	0	0	0	0	0	0	
ELEKTROTECHNIEK, ELEKTRONICA & COMPUTERS	0	0	0	0	0	0	0	0	0	0	0	0	
MACHINEBOUW	0	0	0	0	0	0	0	0	0	0	0	0	
BOUW VAN VERVOERSTUIGEN EN COMPONENTEN	0	0	0	0	0	0	0	0	0	0	0	0	
MEUBELINDUSTRIE	0	0	0	0	0	0	0	0	0	0	0	0	
ANDERE INDUSTRIE	0	0	0	0	0	0	0	0	0	0	0	0	
REPARATIE EN ONDERHOUD	0	0	0	0	0	0	0	0	0	0	0	0	
ENERGIEPRODUCTIE	0	0	0	0	0	0	0	0	0	0	0	0	
WATER- EN AFVALBEHANDELING, SANERING	0	0	0	0	0	0	0	0	0	0	0	0	
VRIJE BEROEPEN (TOTAAL)	0	0	0	1	0	0	0	0	0	0	0	0	
Medische beroepen	0	0	0	0	0	0	0	0	0	0	0	0	
Juridische beroepen	0	0	0	0	0	0	0	0	0	0	0	0	
Economische beroepen	0	0	0	1	0	0	0	0	0	0	0	0	
Bouwtechnische beroepen	0	0	0	0	0	0	0	0	0	0	0	0	
OVERHEID & ONDERWIJS	0	0	0	0	0	0	0	0	0	0	0	0	
VERENIGINGEN (vakverenigingen, religieuze organisaties...)	0	0	0	0	0	0	0	0	0	0	0	0	
ANDERE	0	0	0	0	0	0	0	0	0	0	0	0	
ONVOLDOENDE GESPECIFIEERD (NACE KLEINER DAN 5 DIGITS)	0	0	0	0	0	0	0	0	0	0	0	0	
ONBEKENDE ACTIVITEIT (GEEN NACE CODE)	0	0	0	1	0	0	0	0	0	0	0	0	

Bedrijven met het grootste banenverlies (top 25)

	NAAM BEDRIJF	DATUM	PC	GEMEENTE	VERLOREN JOBS
1	STRUCTO+	02/1/2017	8000	BRUGGE	127
2	FLEX TEAM	30/1/2017	6000	CHARLEROI	45
3	LAURALCLEAN	16/1/2017	7830	SILLY	39
4	KISO PROJECTS	10/1/2017	1000	BRUSSEL	36
4	TERRA CABLE PROJECTS	23/1/2017	9308	AALST	36
6	BINDOUZA DISTRI & SERVICES	23/1/2017	4020	LIEGE	35
6	TMR CONSTRUCT	02/1/2017	1000	BRUSSEL	35
8	PREMIERS SOINS	17/1/2017	7500	TOURNAI	34
9	KARREMANS	26/1/2017	3520	ZONHOVEN	26
10	PITELJON	25/1/2017	7784	KOMEN-WAASTEN	25
11	DE GRANDE PROJECTS	12/1/2017	8800	ROESELARE	19
12	MARTICH	19/1/2017	9000	GENT	18
12	DIRK SMET WEGENBOUW	10/1/2017	9111	BELSELE (SINT-NIKLAAS)	18
14	FIR BELGIUM	17/1/2017	2600	BERCHEM (ANTWERPEN)	16
15	MIR & SONS	26/1/2017	3500	HASSELT	15
15	RENOVOCHT	09/1/2017	2860	SINT-KATELJNE-WAVER	15
15	LENCHANT JO GASTON	19/1/2017	3940	HECHTEL-EXSEL	15
15	DEN EN HEUVEL	10/1/2017	2460	KASTERLEE	15
15	ROKKA	23/1/2017	1348	LOUVAIN-LA-NEUVE	15
15	CONSTRUCTION MALORGIO A	16/1/2017	1330	RIXENSART	15
15	YILHUS	03/1/2017	9000	GENT	15
15	ALHAN	23/1/2017	1030	SCHAARBEEK	15
15	DE MUZE 10	26/1/2017	2000	ANTWERPEN	15
24	NEW ECS TECHNICS	05/1/2017	2610	WILRIJK (ANTWERPEN)	13
25	USUL	09/1/2017	9120	BEVEREN-WAAS	12
25	ALBERT DESMET	30/1/2017	8850	ARDOOIE	12

Opm.: potentieel verloren jobs worden berekend op basis van de laatst gepubliceerde jaarrekening of RSZ-gegevens van de failliete entiteit.

Over Graydon

Het handelsinformatiekantoor Graydon Belgium nv is in Berchem gevestigd en vormt een ploeg van 100 medewerkers. Dankzij een dagelijkse gedetailleerde opvolging houdt het bedrijf een reusachtige databank up-to-date, gevoed met gegevens over alle in België gevestigde bedrijven, inclusief eenmanszaken en andere economische entiteiten.

Hiermee ontwikkelt Graydon Belgium nv modellen die zowel risico's als groeikansen van ondernemingen tot uitdrukking brengen. Zo rapporteert de studiedienst van Graydon Belgium nv macro-economische tendensen en onderhoudt het bedrijf intensieve banden met diverse officiële instanties.

Graydon Belgium nv richt zich vooral op het bedrijfsleven. Dankzij de databank kent elke geïnteresseerde de evoluties binnen elk individueel bedrijf. We bieden analyse-instrumenten aan die de rentabiliteit van zowel marketing- als verkoopstructuren actief ondersteunen. Graydon Belgium nv tekent voor de inbouw van beslissingssystemen op maat waarmee men de juiste zakenrelaties opspoor, accepteert en opvolgt.

Contact algemeen: 03 280 88 00- info@graydon.be