

STUDIE

Faillissementen februari 2017

01/03/2017

Overname en gebruik van dit onderzoek wordt aangemoedigd bronvermelding "Graydon Belgium". Deze brochure is louter ter informatie opgesteld. De gegevens zijn ontwikkeld en verwerkt op basis van de Graydon-databanken. Uitgever, informatieverstrekker noch auteurs kunnen aansprakelijk gesteld worden voor mogelijke onnauwkeurigheden. De uiteindelijke interpretatie van de gegevens is voor rekening van de lezer.

Gelieve als bron 'Graydon Belgium' te vermelden

Graydon Belgium nv
Uitbreidingstraat 84-b1
2600 Berchem

Contact: Eric Van den Broele
Tel.: 03 280 88 55
www.graydon.be

Inhoudsopgave

Samenvatting – Resumé	5
Geografische tendensen	7
Evolutie op regionaal niveau.....	7
Evolutie op provinciaal niveau	8
Evolutie op arrondissementsniveau	9
Evolutie faillissementen per rechtsvorm.....	12
Evolutie faillissementen per leeftijd	13
Sectorale tendensen	14
Tendensen binnen de hoofdsectoren: ruwe opdeling.....	14
Tendensen binnen de sectoren: fijne opdeling (nace 5 digits) op federaal niveau.....	15
Faillissementen en potentieel banenverlies	16
Algemene cijfers en evoluties m.b.t. faillissementen en banenverlies.....	16
Regionale cijfers: faillissementen en jobverlies per sector	17
Bedrijven met het grootste banenverlies (top 25)	45
Over Graydon	47

Samenvatting – Resumé

Afgelopen februari maand spraken de Belgische handelsrechtbanken 865 faillissementen uit. Dat zijn er net twee minder dan in februari 2016. De sterke piek die we in januari 2017 noteerden (toen stelden we ten opzichte van januari 2016 een stijging vast met +9,03%) lijkt hiermee getemperd.

In cumul noteren we met betrekking tot de eerste twee maanden van dit jaar 1.755 faillissementen: ten opzichte van dezelfde periode verleden jaar betekent dit een stijging met +4,78%.

Binnen het Vlaamse gewest noteren we met betrekking tot de afgelopen februari maand (427 uitspraken) én in vergelijking met februari 2016 (452 uitspraken) een daling van het aantal faillissementen (-5,53%). Cumuleren we de eerste twee maanden van dit jaar dan zien we binnen het Vlaamse gewest nog altijd een stijging met +3,4%. We zien er een blijvend stijgende tendens binnen de provincie Oost-Vlaanderen.

Binnen het Waalse gewest tellen we met betrekking tot de maand februari met 241 faillissementen een stijging met +4,78% ten opzichte van februari verleden jaar.

In Brussel noteren we onveranderd een stijgende tendens: Hier werden in de afgelopen februari maand 182 faillissementen geteld: een stijging met +1,68%. Over de eerste twee maanden van dit jaar tellen we zo binnen het Brusselse Hoofdstedelijke Gewest 332 faillissementen of +18,15%.

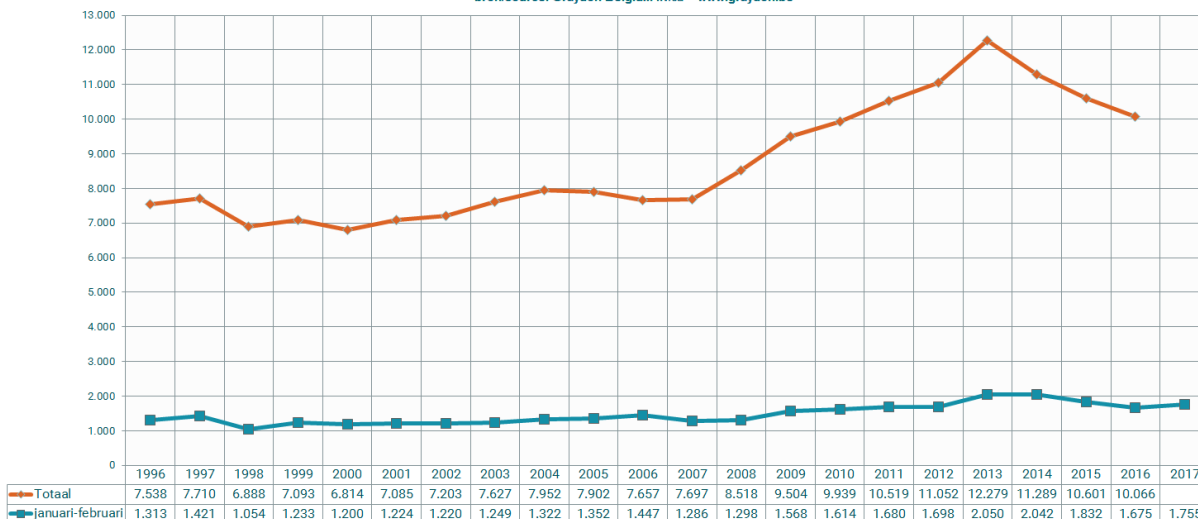
Hoewel de horeca van oudsher de faillissementsstatistieken ruim bevoorraadt, valt nu vooral op dat de sector in tegenstelling tot de bewegingen die we in 2016 vaststelden (gevolgen van invoer witte kassa en aanslagen), de algemene trend volgt (daling van het aantal faillissementen). We mogen dus vermoeden dat de effecten van voornoemde fenomenen zijn weggedeemsterd.

Ten opzichte van de eerste twee maanden van 2016 zien we vooral een sterke stijging van het aantal faillissementen binnen de sector van de zakelijke dienstverlening(+18,8%), en binnen de transportsector (+12,1%) en een beperkte stijging in de bouwnijverheid (+1%).

Evolutie faillissementen op jaarbasis en voor de periode: januari-februari

Évolution des faillites sur base annuelle et pour la période: janvier-février

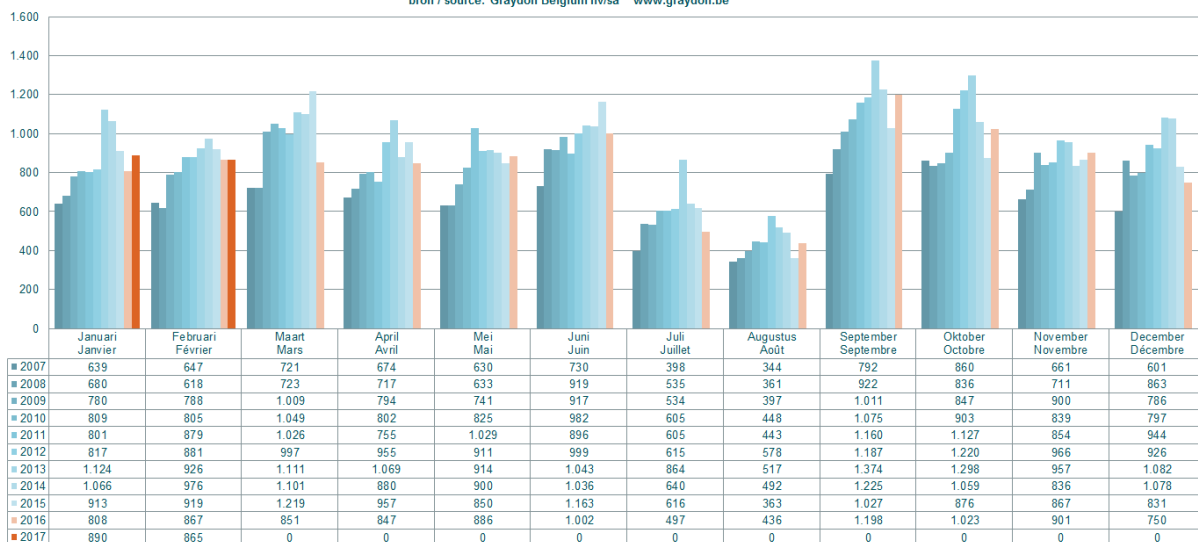
bron/source: Graydon Belgium nv/sa www.graydon.be



Evolutie van het aantal faillissementen per maand

Évolution du nombre de faillites par mois

bron / source: Graydon Belgium nv/sa www.graydon.be



Geografische tendensen

(*) Wie de regionale aantallen optelt komt niet exact op het nationale aantal. Dit omdat voor een beperkt aantal bedrijven dat failliet werd verklaard de maatschappelijke zetel niet kan worden bepaald, veelal omdat die zich in het buitenland bevindt terwijl het failliete bedrijf wel degelijk haar activiteit op ons grondgebied uitoefent.

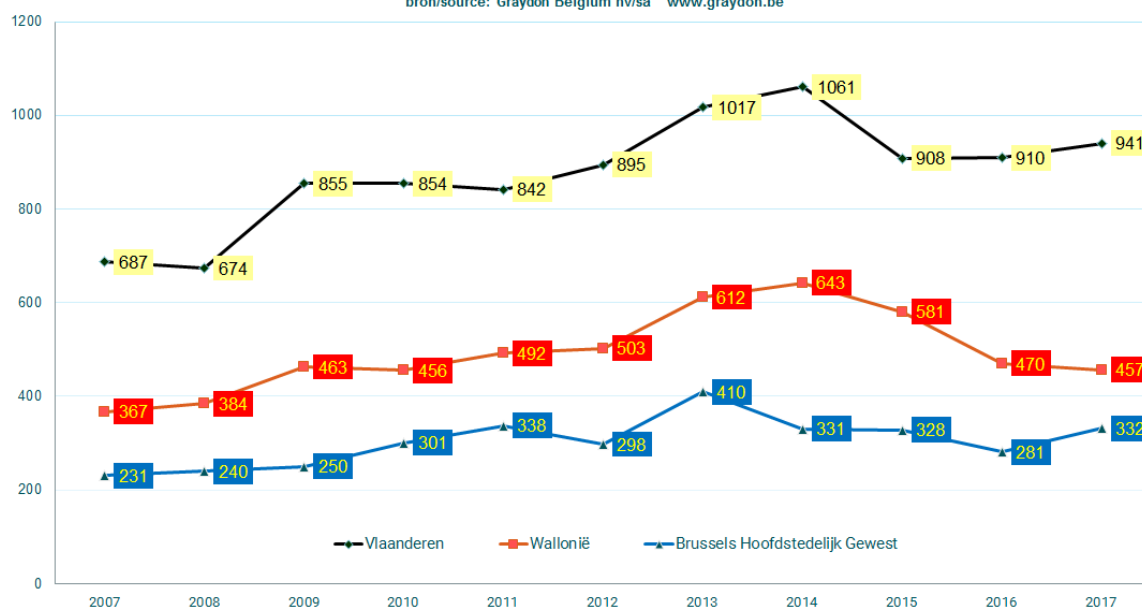
(**) Omwille van de vele vragen met betrekking tot de evoluties binnen het Brusselse gewest enerzijds en Halle-Vilvoorde anderzijds, worden de statistieken met betrekking tot deze gebieden voortaan afzonderlijk weergegeven.

De bekomen waarden binnen Halle-Vilvoorde zijn aan de provincie Vlaams-Brabant en aan het Vlaamse Gewest gekoppeld. Met betrekking tot de evoluties binnen het gerechtelijk arrondissement Brussel (m.a.w. inclusief Halle-Vilvoorde) dient dus de som gemaakt van de waarden binnen het Brusselse Gewest met de resultaten bekomen voor Halle-Vilvoorde.

Evolutie op regionaal niveau

Aantal faillissementen per gewest: januari-februari Évolution des faillites dans les régions: janvier-février

bron/source: Graydon Belgium nv/sa www.graydon.be



Binnen het Vlaamse gewest noteren we met betrekking tot de afgelopen februarimaand (427 uitspraken) én in vergelijking met februari 2016 (452 uitspraken) een daling van het aantal faillissementen (-5,53%). Cumuleren we de eerste twee maanden van dit jaar dan zien we binnen het Vlaamse gewest nog altijd een stijging met +3,4%.

De afgelopen maanden rapporteerden we systematisch een sterke stijging van het aantal faillissementsuitspraken binnen de provincie Oost-Vlaanderen. Zo ook met betrekking tot de afgelopen februarimaand met 113 uitspraken (+16,49%). Nooit eerder noteerden we binnen deze provincie zoveel uitspraken in een februarimaand. OP cumulbasis tellen we er 268 faillissementen, eveneens een absoluut record en ten opzichte van verleden jaar een stijging met +41,05%.

In Limburg werden de afgelopen februarimaand één bedrijf meer failliet verklaard dan in februari 2016, maar op cumulbasis zien we een dalende trend (-2,48%).

Binnen de andere Vlaamse provincies zien we de dalende trend bevestigd. Zo telden we afgelopen februari binnen de provincie Antwerpen 157 faillissementen tegen 183 in februari 2016 (-14,21%).

Binnen het Waalse gewest tellen we met betrekking tot de maand februari met 241 faillissementen een stijging met +4,78% ten opzichte van februari verleden jaar. In cumul zien we in Wallonië nog altijd een daling met -2,77%.

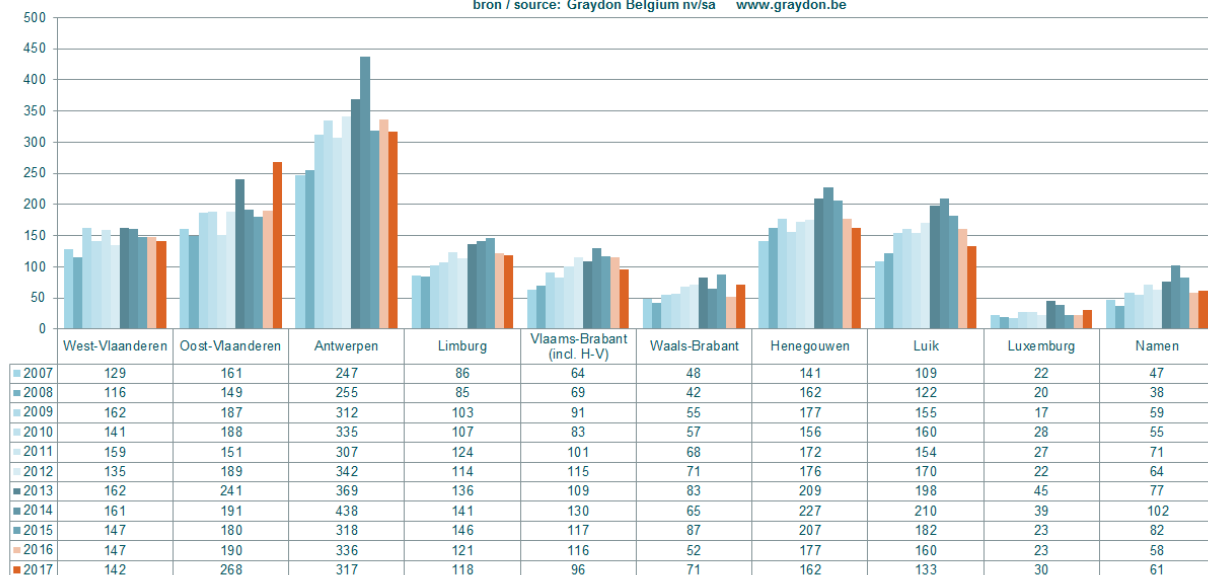
Hierbij valt vooral de sterke activiteit vanwege de handelsrechtbank van Nijvel op waar we 43 faillissementen telden (18 meer dan in februari 2016 of +72%).

In Brussel noteren we onveranderd een stijgende tendens: Hier werden in de afgelopen februarimaand 182 faillissementen geteld: een stijging met +1,68%. Over de eerste twee maanden van dit jaar tellen we zo binnen het Brusselse Hoofdstedelijke Gewest 332 faillissementen of +18,15%.

Evolutie op provinciaal niveau

Evolutie faillissementen per provincie: januari-februari Évolution des faillites par province: janvier-février

bron / source: Graydon Belgium nv/sa www.graydon.be



Evolutie op arrondissementniveau

(**) Omwille van de vele vragen met betrekking tot de evoluties binnen het Brusselse gewest enerzijds en Halle-Vilvoorde anderzijds, worden de statistieken met betrekking tot deze gebieden voortaan afzonderlijk weergegeven. De bekomen waarden binnen Halle-Vilvoorde zijn aan de provincie Vlaams-Brabant en aan het Vlaamse Gewest gekoppeld. Met betrekking tot de evoluties binnen het gerechtelijk arrondissement Brussel (m.a.w. inclusief Halle-Vilvoorde) dient dus de som gemaakt van de waarden binnen het Brusselse Gewest met de resultaten bekomen voor Halle-Vilvoorde.

GRAYDON open in business Overzicht faillissementen Gerechtelijke arrondissementen Periode: januari-februari	2007	2008	2009	2010	2011	2012	2013	2014	2015	2016	2017	% versus 2016
Brussel Hoofdstad (excl. H-V)												
BRUSSEL	231	240	250	301	338	298	410	331	328	281	332	18,1%
TOTAAL	231	240	250	301	338	298	410	331	328	281	332	18,1%
Vlaams-Brabant (incl. H-V)												
LEUVEN	26	34	41	35	42	59	48	69	62	64	54	-15,63%
HALLE-VILVOORDE	38	35	50	48	59	56	61	61	55	52	42	-19,23%
TOTAAL	64	69	91	83	101	115	109	130	117	116	96	-17,24%
Waals-Brabant												
NIJVEL	48	42	55	57	68	71	83	65	87	52	71	36,54%
TOTAAL	48	42	55	57	68	71	83	65	87	52	71	36,54%
Antwerpen												
ANTWERPEN	168	181	215	258	208	222	255	324	194	246	196	-20,33%
MECHELEN	33	32	41	18	34	52	35	49	50	29	46	58,62%
TURNHOUT	46	42	56	59	65	68	79	65	74	61	75	22,95%
TOTAAL	247	255	312	335	307	342	369	438	318	336	317	-5,65%
West-Vlaanderen												
BRUGGE	37	33	50	42	45	41	42	36	39	57	42	-26,32%
IEPER	5	7	16	8	8	9	12	11	7	6	13	116,67%
KORTRIJK	55	38	50	51	62	49	54	65	61	53	50	-5,66%
OOSTENDE	26	22	32	22	27	25	31	34	32	21	22	4,76%
VEURNE	6	16	14	18	17	11	23	15	8	10	15	50,00%
TOTAAL	129	116	162	141	159	135	162	161	147	147	142	-3,40%
Oost-Vlaanderen												
AALST	18	17	25	30	19	36	29	34	24	20	46	130,00%
DENDERMONDE	23	19	21	30	30	26	34	26	24	27	27	0,00%
GENT	81	64	91	91	60	74	108	85	84	71	113	59,15%
OUDENAARDE	14	13	17	11	11	18	27	17	23	24	33	37,50%
SINT-NIKLAAS	25	36	33	26	31	35	43	29	25	48	49	2,08%
TOTAAL	161	149	187	188	151	189	241	191	180	190	268	41,05%
Limburg												
HASSELT	52	49	51	59	65	65	81	75	66	67	71	5,97%
TONGEREN	34	36	52	48	59	49	55	66	80	54	47	-12,96%
TOTAAL	86	85	103	107	124	114	136	141	146	121	118	-2,48%
Henegouwen												
CHARLEROI	68	61	79	66	74	71	100	98	90	71	48	-32,39%
BERGEN	42	68	61	50	61	64	77	78	57	46	65	41,30%
DOORNIK	31	33	37	40	37	41	32	51	60	60	49	-18,33%
TOTAAL	141	162	177	156	172	176	209	227	207	177	162	-8,47%
Luijk												
HOEI	26	13	14	16	22	20	22	33	21	25	19	-24,00%
LUIK	59	81	92	105	106	125	134	131	130	104	79	-24,04%
VERVIERS	22	25	41	34	17	23	38	40	24	29	31	6,90%
EUPEN	2	3	8	5	9	2	4	6	7	2	4	100,00%
TOTAAL	109	122	155	160	154	170	198	210	182	160	133	-16,88%
Luxemburg												
AARLEN	5	7	4	10	7	7	11	17	9	7	12	71,43%
MARCHE-EN-FAMENNE	8	3	8	8	9	5	18	12	8	7	11	57,14%
NEUFCHATEAU	9	10	5	10	11	10	16	10	6	9	7	-22,22%
TOTAAL	22	20	17	28	27	22	45	39	23	23	30	30,43%
Namen												
DINANT	13	14	23	26	23	25	32	34	32	20	29	45,00%
NAMEN	34	24	36	29	48	39	45	68	50	38	32	-15,79%
TOTAAL	47	38	59	55	71	64	77	102	82	58	61	5,17%

Maand februari

GRAYDON open in business Overzicht faillissementen Februari 2017	2007	2008	2009	2010	2011	2012	2013	2014	2015	2016	2017	dif.	%
Brussel Hoofdstad													
BRUSSEL	123	133	153	124	179	158	188	175	172	179	182	3	1,68%
TOTAAL	123	133	153	124	179	158	188	175	172	179	182	3	1,68%
Vlaams-Brabant													
LEUVEN	12	19	22	17	25	29	23	25	38	29	21	-8	-27,59%
HALLE-VILVOORDE	22	13	30	23	32	27	22	28	31	18	11	-7	-38,89%
TOTAAL	34	32	52	40	57	56	45	53	69	47	32	-15	-31,91%
Waals-Brabant													
NIJVEL	25	19	38	27	30	25	41	33	39	25	43	18	72,00%
TOTAAL	25	19	38	27	30	25	41	33	39	25	43	18	72,00%
West-Vlaanderen													
ANTWERPEN	92	100	98	134	97	123	118	172	92	127	91	-36	-28,35%
MECHELEN	14	14	17	11	20	22	19	21	23	18	25	7	38,89%
TURNHOUT	24	13	30	31	36	32	32	32	36	38	41	3	7,89%
TOTAAL	130	127	145	176	153	177	169	225	151	183	157	-26	-14,21%
Oost-Vlaanderen													
AALST	10	5	13	15	11	23	10	16	11	6	16	10	166,67%
DENDERMONDE	14	11	5	15	12	17	15	15	6	13	9	-4	-30,77%
GENT	27	33	40	47	33	37	60	42	44	38	47	9	23,68%
OUDENAARDE	8	9	9	6	4	13	10	7	13	13	16	3	23,08%
SINT-NIKLAAS	15	16	12	10	18	12	11	13	16	27	25	-2	-7,41%
TOTAAL	74	74	79	93	78	102	106	93	90	97	113	16	16,49%
Limburg													
HASSELT	25	22	26	29	42	27	34	35	43	31	43	12	38,71%
TONGEREN	11	18	23	29	29	29	31	34	46	28	17	-11	-39,29%
TOTAAL	36	40	49	58	71	56	65	69	89	59	60	1	1,69%
Henegouwen													
CHARLEROI	32	27	38	35	35	42	42	51	38	38	20	-18	-47,37%
BERGEN	18	26	31	24	25	29	35	36	24	26	29	3	11,54%
DOORNIK	17	7	17	17	21	18	15	22	18	11	23	12	109,09%
TOTAAL	67	60	86	76	81	89	92	109	80	75	72	-3	-4,00%
Luik													
HOEI	9	6	9	9	9	11	13	14	13	12	9	-3	-25,00%
LUIK	36	38	42	68	50	59	70	59	69	52	42	-10	-19,23%
VERVIERS	17	14	15	16	10	14	19	17	11	13	17	4	30,77%
EUPEN	0	2	3	2	5	1	2	2	2	2	2	0	0,00%
TOTAAL	62	60	69	95	74	85	104	92	95	79	70	-9	-11,39%
Luxemburg													
AARLEN	2	4	0	5	5	5	5	8	3	5	9	4	80,00%
MARCHE-EN-FAMENNE	6	1	5	5	5	3	6	9	4	5	6	1	20,00%
NEUFCHATEAU	4	6	2	4	5	7	5	7	4	8	6	-2	-25,00%
TOTAAL	12	11	7	14	15	15	16	24	11	18	21	3	16,67%
Namen													
DINANT	9	4	6	17	15	12	13	14	22	13	17	4	30,77%
NAMEN	13	6	16	11	30	24	20	26	22	20	18	-2	-10,00%
TOTAAL	22	10	22	28	45	36	33	40	44	33	35	2	6,06%

Samenvattend overzicht

Maand februari

GRAYDON open in business Overzicht faillissementen Februari 2017	2007	2008	2009	2010	2011	2012	2013	2014	2015	2016	2017	versus 2016	% versus 2016
PROVINCIES													
West-Vlaanderen	62	52	88	73	91	80	64	60	75	66	65	-1	-1,52%
Oost-Vlaanderen	74	74	79	93	78	102	106	93	90	97	113	16	16,49%
Antwerpen	130	127	145	176	153	177	169	225	151	183	157	-26	-14,21%
Limburg	36	40	49	58	71	56	65	69	89	59	60	1	1,69%
Vlaams-Brabant (incl. H-V)	34	32	52	40	57	56	45	53	69	47	32	-15	-31,91%
Waals-Brabant	25	19	38	27	30	25	41	33	39	25	43	18	72,00%
Henegouwen	67	60	86	76	81	89	92	109	80	75	72	-3	-4,00%
Luik	62	60	69	95	74	85	104	92	95	79	70	-9	-11,39%
Luxemburg	12	11	7	14	15	15	16	24	11	18	21	3	16,67%
Namen	22	10	22	28	45	36	33	40	44	33	35	2	6,06%
TOTAAL PROVINCIES	524	485	635	680	695	721	735	798	743	682	668	-14	-2,05%
GEWESTEN													
Vlaanderen	336	325	413	440	450	471	449	500	474	452	427	-25	-5,53%
Wallonië	188	160	222	240	245	250	286	298	269	230	241	11	4,78%
Brussels Hoofdstedelijk Gewest	123	133	153	124	179	158	188	175	172	179	182	3	1,68%
TOTAAL GEWESTEN	647	618	788	804	874	879	923	973	915	861	850	-11	-1,28%
Buitenlands of zonder gekend adres in België	0	0	0	1	5	2	3	3	4	6	15	9	150,00%
TOTAAL	647	618	788	805	879	881	926	976	919	867	865	-2	-0,23%

Januari-februari

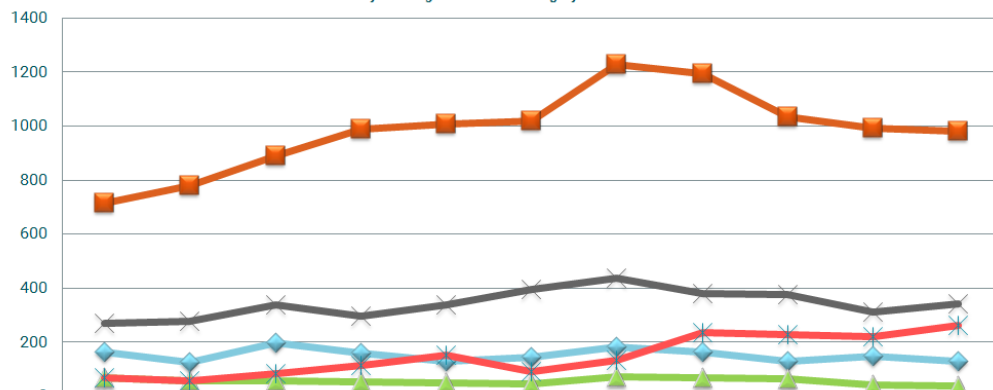
GRAYDON open in business Overzicht faillissementen provincies en gewesten Periode: januari-februari	2007	2008	2009	2010	2011	2012	2013	2014	2015	2016	2017	versus 2016	% versus 2016
PROVINCIES													
West-Vlaanderen	129	116	162	141	159	135	162	161	147	147	142	-5	-3,40%
Oost-Vlaanderen	161	149	187	188	151	189	241	191	180	190	268	78	41,05%
Antwerpen	247	255	312	335	307	342	369	438	318	336	317	-19	-5,65%
Limburg	86	85	103	107	124	114	136	141	146	121	118	-3	-2,48%
Vlaams-Brabant (incl. H-V)	64	69	91	83	101	115	109	130	117	116	96	-20	-17,24%
Waals-Brabant	48	42	55	57	68	71	83	65	87	52	71	19	36,54%
Henegouwen	141	162	177	156	172	176	209	227	207	177	162	-15	-8,47%
Luik	109	122	155	160	154	170	198	210	182	160	133	-27	-16,88%
Luxemburg	22	20	17	28	27	22	45	39	23	23	30	7	30,43%
Namen	47	38	59	55	71	64	77	102	82	58	61	3	5,17%
TOTAAL PROVINCIES	1054	1058	1318	1310	1334	1398	1629	1704	1489	1380	1398	18	1,30%
GEWESTEN													
Vlaanderen	687	674	855	854	842	895	1017	1061	908	910	941	31	3,41%
Wallonië	367	384	463	456	492	503	612	643	581	470	457	-13	-2,77%
Brussels Hoofdstedelijk Gewest	231	240	250	301	338	298	410	331	328	281	332	51	18,15%
TOTAAL GEWESTEN	1285	1298	1568	1611	1672	1696	2039	2035	1817	1661	1730	69	4,15%
Buitenlands of zonder gekend adres in België	1	0	0	3	8	2	11	7	15	14	25	11	78,57%
TOTAAL	1286	1298	1568	1614	1680	1698	2050	2042	1832	1675	1755	80	4,78%

Evolutie faillissementen per rechtsvorm

GRAYDON
open in business

Evolutie faillissementen volgens rechtsvorm: januari-februari Evolution des faillites selon forme juridique: janvier-février

bron/source: Graydon Belgium nv/sa www.graydon.be

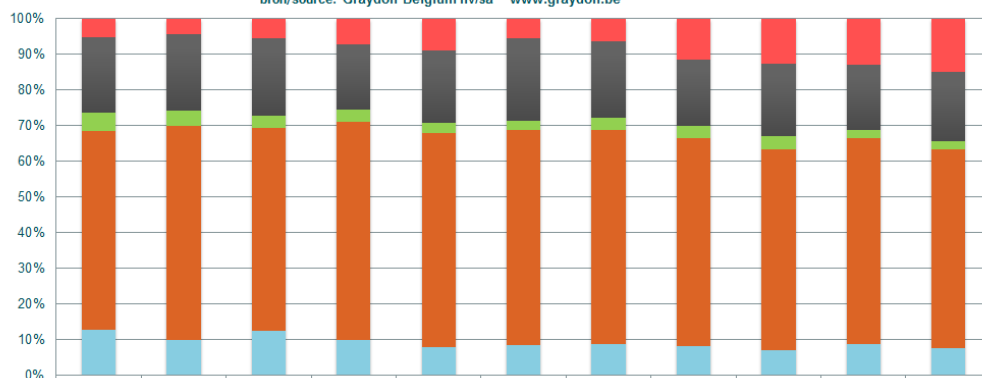


	2007	2008	2009	2010	2011	2012	2013	2014	2015	2016	2017
NV - SA	165	127	197	160	131	146	182	165	130	148	131
BVBA - SCRL	714	780	889	987	1009	1020	1229	1193	1033	992	983
CV - SC	69	58	57	54	51	45	71	69	65	44	37
Eenmanszaak - Ent. unipersonelle	271	276	340	298	337	394	436	380	375	312	343
Andere - Autres	67	57	85	115	152	93	132	235	229	222	261

GRAYDON
open in business

Aandeel faillissementen volgens rechtsvorm: januari-februari Repartition des faillites selon forme juridique: janvier-février

bron/source: Graydon Belgium nv/sa www.graydon.be

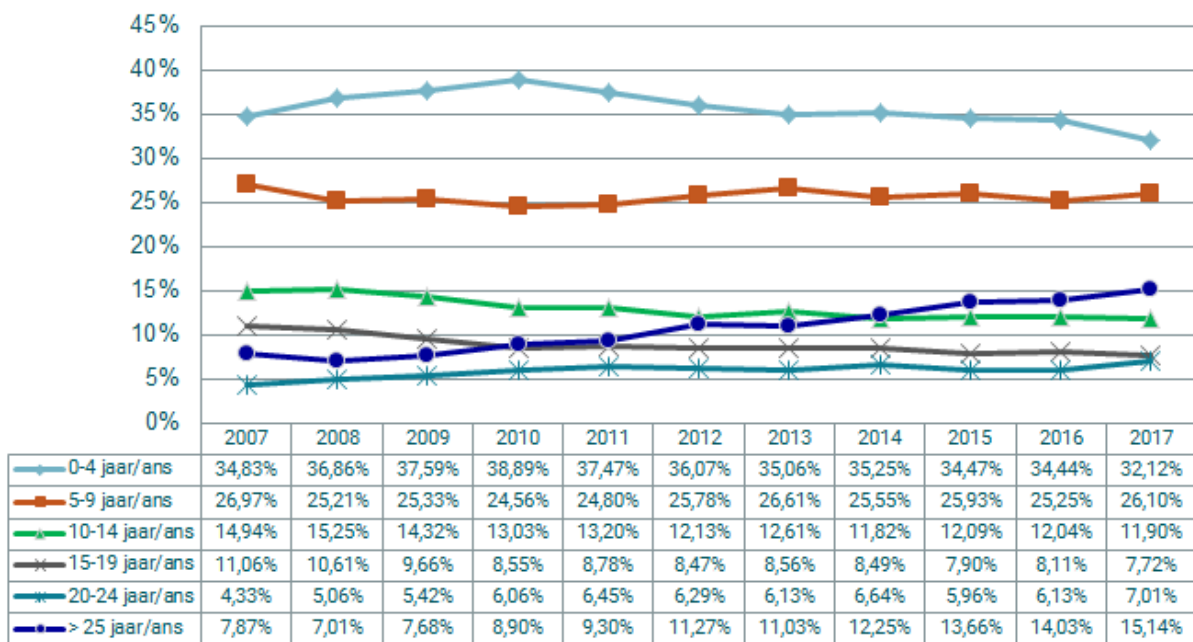


	2007	2008	2009	2010	2011	2012	2013	2014	2015	2016	2017
Andere - Autres	5,21%	4,39%	5,42%	7,13%	9,05%	5,48%	6,44%	11,51%	12,50%	12,92%	14,87%
Eenmanszaak - Ent. unipersonelle	21,07%	21,26%	21,68%	18,46%	20,06%	23,20%	21,27%	18,61%	20,47%	18,16%	19,54%
CV - SC	5,37%	4,47%	3,64%	3,35%	3,04%	2,65%	3,46%	3,38%	3,55%	2,56%	2,11%
BVBA - SCRL	55,52%	60,09%	56,70%	61,15%	60,06%	60,07%	59,95%	58,42%	56,39%	57,74%	56,01%
NV - SA	12,83%	9,78%	12,56%	9,91%	7,80%	8,60%	8,88%	8,08%	7,10%	8,61%	7,46%

Evolutie faillissementen per leeftijd

België : % leeftijdscategorie van gefailleerde ondernemingen
Belgique: l'ancienneté des entreprises en faillite (%)

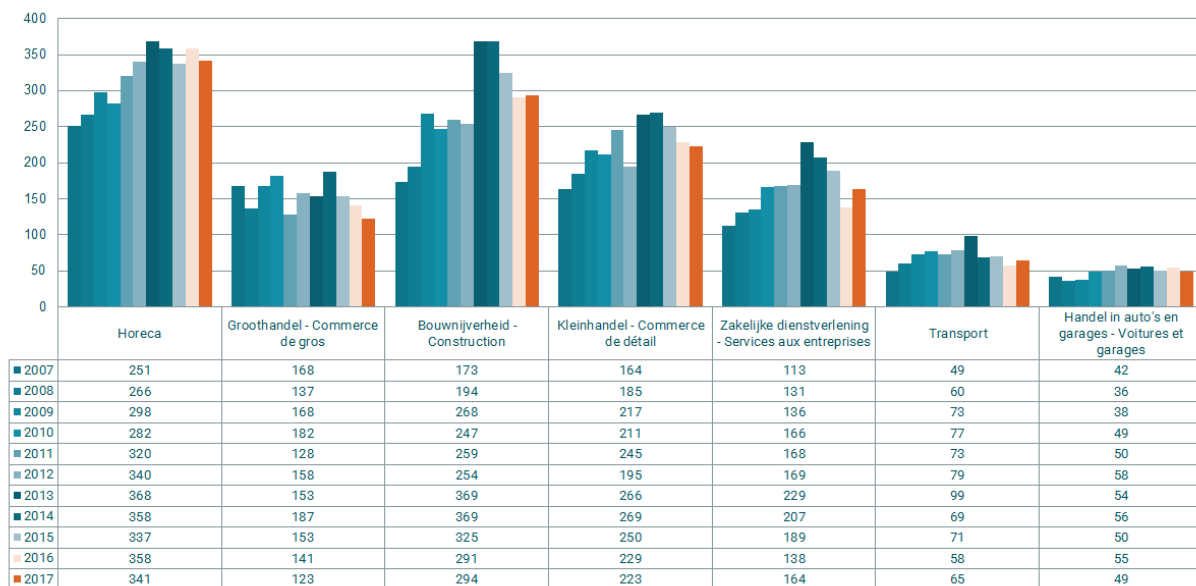
Bron/source: Graydon Belgium nv/sa www.graydon.be



Sectorale tendensen

Tendensen binnen de hoofdsectoren: ruwe opdeling

Evolutie faillissementen hoofdsectoren: januari-februari
Evolution des faillites secteurs d'activité principales: janvier-février



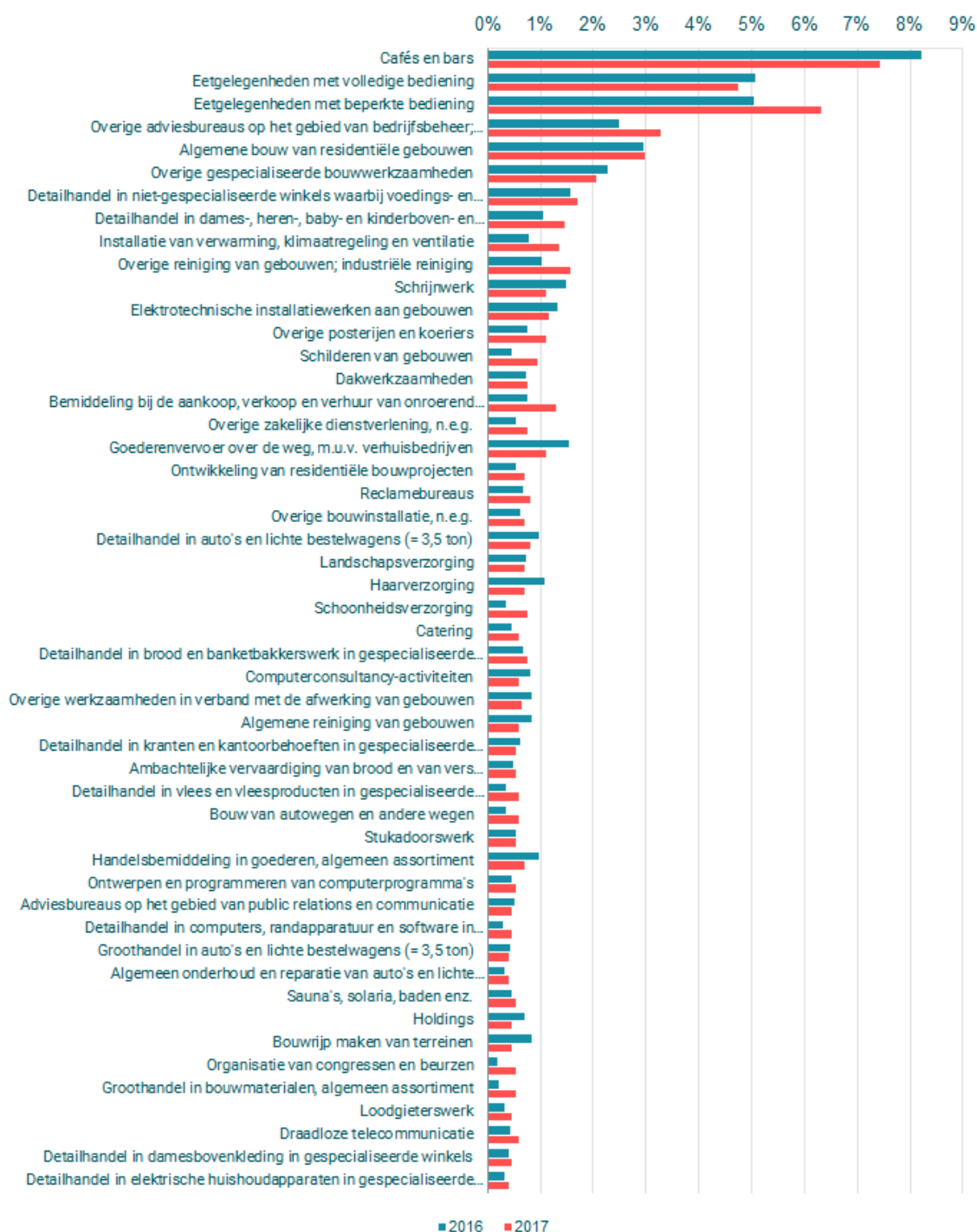
Over de eerste twee maanden van dit jaar gingen er 341 horecazaken over de kop. Dat zijn er 17 minder (-4,7%) dan over dezelfde periode verleden jaar. Hoewel de horeca van oudsher de faillissementsstatistieken ruim bevoorraadt valt nu vooral op dat de sector in tegenstelling tot de bewegingen die we in 2016 vaststelden (gevolgen van invoer witte kassa en aanslagen), de algemene trend volgt. We mogen dus vermoeden dat de effecten van voornoemde fenomenen zijn weggedeedsterd.

Eenzijds stellen we met betrekking tot de horeca vast dat de faillerende horecazaken gemiddeld meer personeel tewerkstellen dan voorheen (terwijl zowel het aantal cafés en bars als het aantal 'eetgelegenheden met volledige bediening' dat failliet gaat, daalt). Anderzijds zien we een behoorlijke stijging (+12,5%) van het aantal eetgelegenheden met beperkte bediening (bijvoorbeeld: de frituur, de broodjesbar, de snackbar) dat over de kop gaat.

Ten opzichte van de eerste twee maanden van 2016 zien we vooral een sterke stijging van het aantal faillissementen binnen de sector van de zakelijke dienstverlening(+18,8%), en binnen de transportsector (+12,1%) en een beperkte stijging de bouwnijverheid (+1%).

Tendensen binnen de sectoren: fijne opdeling (nace 5 digits) op federaal niveau

Aandeel van de sectoren (NACE-5) in het aantal faillissementen voor de periode januari-februari (TOP 50)



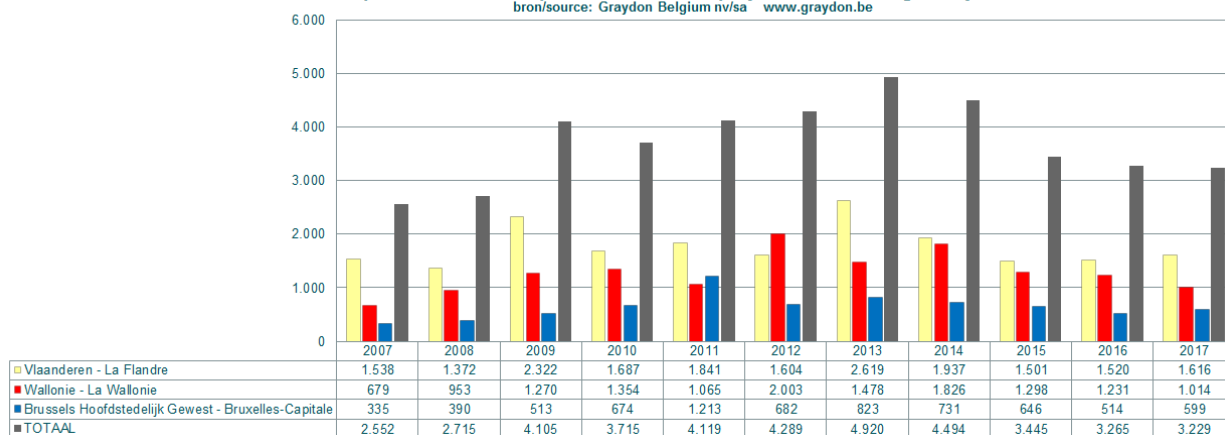
Faillissementen en potentieel banenverlies

Algemene cijfers en evoluties m.b.t. faillissementen en banenverlies

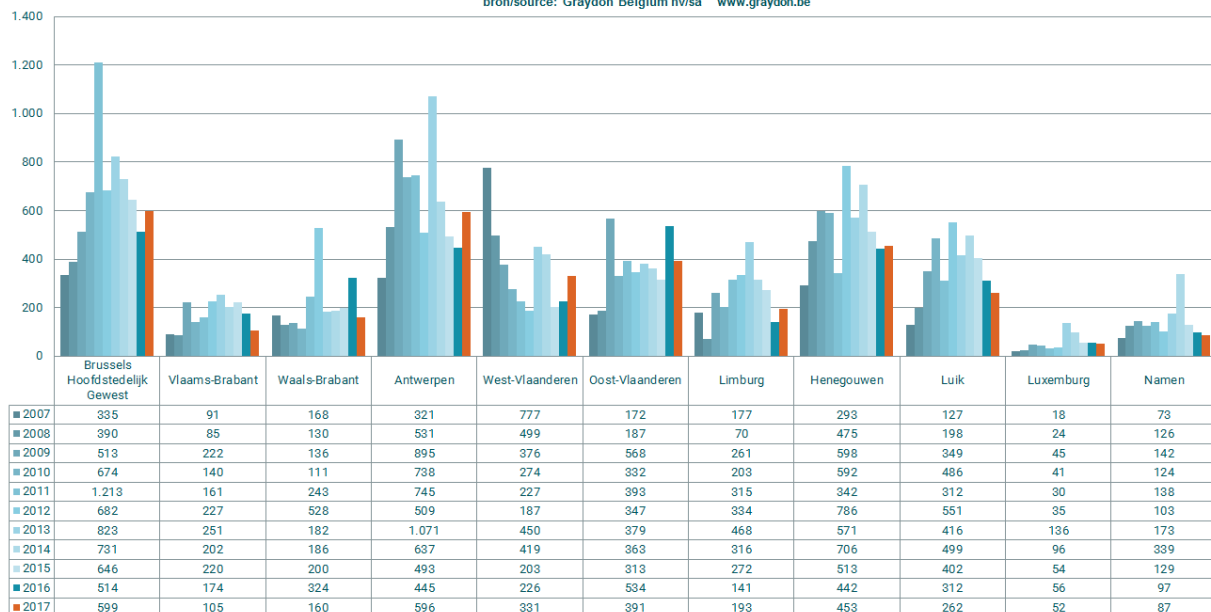
In de periode januari-februari 2017 kwamen er 3.229 banen op de tocht te staan als direct gevolg van het faillissement van de werkgever.

Het belangrijkste bankroet van afgelopen februari staat op conto van het bedrijf 'Advies & Management diensten' uit Malle, failliet verklaard op 9 februari. Het bedrijf stelde –op basis van de laatst gepubliceerde jaarrekening- 105 mensen tewerk.

Regionaal aantal jobs op de tocht als gevolg van het faillissement van de werkgever: januari-februari
Nombre d'emplois mis en cause par la faillite de l'employeur au niveau régional: janvier-février
bron/source: Graydon Belgium nv/sa www.graydon.be



Provinciaal aantal jobs op de tocht als gevolg van het faillissement van de werkgever: januari-februari
Nombre d'emplois mis en cause par la faillite de l'employeur au niveau provincial: janvier-février
bron/source: Graydon Belgium nv/sa www.graydon.be



Regionale cijfers: faillissementen en jobverlies per sector

(op basis van een Graydon sectorindeling)

FEDERAAL

Aantal faillissementen Federaal	januari-februari											2017 vs 2016	±%
	2007	2008	2009	2010	2011	2012	2013	2014	2015	2016	2017		
TOTAAL	1286	1298	1568	1614	1680	1698	2050	2042	1832	1675	1755	80	4,8%
HORECA	254	266	298	282	320	340	368	358	337	358	341	-17	-4,7%
REPARATIE VAN COMPUTERS EN CONSUMENTENARTIKELLEN	6	1	3	5	5	2	5	11	4	7	5	-2	-28,6%
OVERIGE PERSOONLIJKE DIENSTEN	19	27	29	43	40	46	67	51	41	51	47	-4	-7,8%
BOUW	176	194	268	247	259	254	369	369	325	291	294	3	1,0%
TRANSPORT	54	60	73	77	73	79	99	69	71	58	65	7	12,1%
KLEINHANDEL	166	185	217	211	245	195	266	269	250	229	222	-7	-3,1%
GROOTHANDEL	130	102	129	140	99	123	111	126	92	102	82	-20	-19,6%
HANDELSBEMIDDELING	37	35	39	42	29	35	42	61	61	39	41	2	5,1%
GARAGEHOUDERS & AANVERWANTE SECTOREN	35	36	38	49	50	58	54	56	50	55	49	-6	-10,9%
DIENSTVERLENING AAN BEDRIJVEN	160	164	183	198	235	227	281	260	212	187	242	55	29,4%
VERZEKERINGEN EN VERMOGENSBEHEER	4	1	2	1	1	2	2	5	2	0	0	0	0,0%
SPORT & RECREATIE	15	13	18	14	23	11	17	14	22	8	15	7	87,5%
IMMO	10	17	28	24	19	25	32	27	29	24	32	8	33,3%
LAND- en BOSBOUW	18	15	11	11	12	20	13	11	22	13	10	-3	-23,1%
VISSERIJ en AQUACULTUUR	0	0	1	2	0	0	0	0	1	1	0	-1	-100,0%
VOEDINGSINDUSTRIE en VOEDINGSNIJVERHEID	18	11	16	29	19	17	31	23	13	14	16	2	14,3%
TEXTIEL en LEDERINDUSTRIE	9	5	9	10	4	5	5	6	4	5	6	1	20,0%
HOUTINDUSTRIE	1	6	3	5	1	2	7	7	7	3	6	3	100,0%
PAPIERINDUSTRIE	0	0	0	0	2	3	1	2	1	2	0	-2	-100,0%
DRUKKERIJEN, UITGEVERIJEN en MEDIA	22	11	18	13	27	22	27	13	25	16	16	0	0,0%
CHEMISCHE- & KUNSTSTOFINDUSTRIE	6	2	3	5	2	8	5	4	1	3	3	0	0,0%
BOUWMATERIALENINDUSTRIE	2	4	4	0	5	6	6	3	3	0	1	1	100,0%
METAALINDUSTRIE	6	14	16	25	22	12	20	28	24	19	9	-10	-52,6%
ELEKTROTECHNIEK, ELEKTRONICA & COMPUTERS	2	4	5	5	4	4	7	3	0	3	0	-3	-100,0%
MACHINEBOUW	5	1	8	4	2	5	3	5	0	2	1	-1	-50,0%
BOUW VAN VERVOERSTUIGEN EN COMPONENTEN	1	2	1	2	1	6	0	2	1	1	1	0	0,0%
MEUBELINDUSTRIE	5	1	4	7	5	2	4	7	4	4	7	3	75,0%
ANDERE INDUSTRIE	7	1	5	5	4	5	3	8	2	8	3	-5	-62,5%
REPARATIE EN ONDERHOUD	1	1	4	3	3	3	4	13	10	1	3	2	200,0%
ENERGIEPRODUCTIE	1	1	1	0	2	1	1	0	2	2	1	-1	-50,0%
WATER- EN AFVALBEHANDELING, SANERING	2	4	2	4	2	2	6	2	4	4	0	-4	-100,0%
VRIJE BEROEPEN (TOTAAL)	16	15	12	24	16	23	25	26	38	16	19	3	18,8%
Medische beroepen	0	1	1	1	2	4	1	3	4	0	6	6	600,0%
Juridische beroepen	0	0	0	1	0	0	2	1	1	0	0	0	0,0%
Economische beroepen	7	4	2	4	4	7	5	5	9	0	3	-3	300,0%
Bouwtechnische beroepen	9	10	9	18	10	12	17	17	24	16	10	-6	-37,5%
OVERHEID & ONDERWIJS	5	2	2	1	3	2	7	5	3	6	1	-5	-83,3%
VERENIGINGEN (vakverenigingen, religieuze organisaties...)	0	1	0	0	1	0	1	1	0	0	1	1	100,0%
ANDERE	15	10	12	21	11	17	13	21	10	15	21	6	40,0%
ONVOLDOENDE GESPECIFIEERD (NACE KLEINER DAN 5 DIGITS)	0	1	0	0	0	0	0	0	0	0	0	0	0,0%
ONBEKENDE ACTIVITEIT (GEEN NACE CODE)	78	85	106	105	134	136	148	176	161	128	195	67	52,3%

Potentieel jobverlies

Federaal

	januari-februari											2017 vs 2016	±%
	2007	2008	2009	2010	2011	2012	2013	2014	2015	2016	2017		
TOTAAL	2626	2715	4105	3715	4123	4289	4921	4515	3454	3347	3231	-116	-3,5%
HORECA	259	393	595	472	485	443	550	691	540	601	637	36	6,0%
REPARATIE VAN COMPUTERS EN CONSUMENTENARTIKELLEN	8	25	0	4	8	38	11	27	2	2	5	3	150,0%
OVERIGE PERSOONLIJKE DIENSTEN	11	52	64	133	94	70	128	137	66	105	61	-44	-41,9%
BOUW	504	595	972	793	625	828	1069	978	792	954	912	-42	-4,4%
TRANSPORT	130	129	372	269	676	214	418	133	113	90	87	-3	-3,3%
KLEINHANDEL	127	274	316	318	326	262	471	397	365	392	346	-46	-11,7%
GROOTHANDEL	219	225	471	270	238	286	254	346	234	133	156	23	17,3%
HANDELSBEMIDDELING	27	40	56	67	46	96	62	98	66	27	55	28	103,7%
GARAGEHOUDERS & AANVERWANTE SECTOREN	10	40	90	92	55	70	92	73	137	109	70	-39	-35,8%
DIENSTVERLENING AAN BEDRIJVEN	262	244	427	458	516	401	618	416	306	345	405	60	17,4%
VERZEKERINGEN EN VERMOGENSBEHEER	1	0	4	2	2	0	2	8	2	0	0	0	0,0%
SPORT & RECREATIE	4	18	26	21	27	13	12	3	65	9	7	-2	-22,2%
IMMO	16	7	38	21	34	45	78	31	48	20	25	5	25,0%
LAND- en BOSBOUW	29	26	8	67	14	53	7	2	24	17	6	-11	-64,7%
VISSERIJ en AQUACULTUUR	0	0	0	9	0	0	0	0	4	2	0	-2	-100,0%
VOEDINGSINDUSTRIE en VOEDINGSNIJVERHEID	40	28	64	71	73	67	398	64	38	41	43	2	4,9%
TEXTIEL en LEIDERINDUSTRIE	674	3	149	102	2	50	6	105	45	20	26	6	30,0%
HOUTINDUSTRIE	0	9	2	2	6	3	38	21	44	9	2	-7	-77,8%
PAPIERINDUSTRIE	0	0	0	0	13	30	141	13	2	2	0	-2	-100,0%
DRUKKERIJEN, UITGEVERIJEN en MEDIA	26	24	25	71	87	116	105	24	59	11	18	7	63,6%
CHEMISCHE- & KUNSTSTOFINDUSTRIE	21	2	2	7	112	432	6	2	0	5	5	0	0,0%
BOUWMATERIALENINDUSTRIE	4	39	24	0	112	356	14	2	0	0	2	2	200,0%
METAALINDUSTRIE	16	112	41	237	240	24	107	339	145	82	73	-9	-11,0%
ELEKTROTECHNIEK, ELEKTRONICA & COMPUTERS	11	43	8	10	57	11	29	14	0	16	0	-16	-100,0%
MACHINEBOUW	32	2	134	22	4	9	11	64	0	3	0	-3	-100,0%
BOUW VAN VERVOERSTUIGEN EN COMPONENTEN	0	8	2	14	0	9	0	2	0	1	0	-1	-100,0%
MEUBELINDUSTRIE	32	15	9	16	13	16	28	25	10	2	44	42	2100,0%
ANDERE INDUSTRIE	10	0	8	5	13	20	2	7	2	13	4	-9	-69,2%
REPARATIE EN ONDERHOUD	19	17	15	0	3	35	57	54	5	0	5	5	500,0%
ENERGIEPRODUCTIE	4	0	2	0	6	0	0	0	0	5	2	-3	-60,0%
WATER- EN AFVALBEHANDELING, SANERING	0	2	29	3	3	3	9	17	0	74	0	-74	-100,0%
VRIJE BEROEPEN (TOTAAL)	12	28	57	38	40	36	8	26	89	10	92	82	820,0%
Medische beroepen	0	0	0	0	3	3	1	10	3	0	4	4	400,0%
Juridische beroepen	0	0	0	0	0	0	0	0	2	0	0	0	0,0%
Economische beroepen	2	3	1	1	6	1	2	6	12	0	4	-4	-400,0%
Bouwtechnische beroepen	10	25	56	37	31	32	5	10	72	10	84	74	740,0%
OVERHEID & ONDERWIJS	17	3	16	0	2	4	2	6	3	17	0	-17	-100,0%
VERENIGINGEN (vakverenigingen, religieuze organisaties...)	0	2	0	0	2	0	1	0	0	0	2	2	200,0%
ANDERE	20	14	21	44	41	60	15	98	11	11	17	6	54,5%
ONVOLDOENDE GESPECIFIEERD (NACE KLEINER DAN 5 DIGITS)	0	0	0	0	0	0	0	0	0	0	0	0	0,0%
ONBEKENDE ACTIVITEIT (GEEN NACE CODE)	81	296	58	77	148	189	172	292	237	219	124	-95	-43,4%

VLAANDEREN

Aantal faillissementen Vlaanderen	januari-februari												2017 vs 2016	±%
	2007	2008	2009	2010	2011	2012	2013	2014	2015	2016	2017			
TOTAAL	687	674	855	854	842	895	1017	1061	908	910	941	31	3,4%	
HORECA	143	150	178	142	182	184	176	185	172	198	183	-15	-7,6%	
REPARATIE VAN COMPUTERS EN CONSUMENTENARTIKELN	5	0	1	4	1	2	3	5	2	3	2	-1	-33,3%	
OVERIGE PERSOONLIJKE DIENSTEN	7	9	17	22	22	18	33	19	19	29	25	-4	-13,8%	
BOUW	87	91	141	133	117	134	182	203	162	143	163	20	14,0%	
TRANSPORT	29	34	40	42	44	40	48	43	40	31	43	12	38,7%	
KLEINHANDEL	77	87	92	106	99	91	106	92	111	111	101	-10	-9,0%	
GROOTHANDEL	80	62	77	68	50	72	65	73	42	60	54	-6	-10,0%	
HANDELSBEMIDDELING	18	18	18	22	12	19	17	29	23	18	20	2	11,1%	
GARAGEHOUDERS & AANVERWANTE SECTOREN	18	15	18	21	16	27	29	25	21	31	22	-9	-29,0%	
DIENSTVERLENING AAN BEDRIJVEN	79	76	98	98	115	117	139	135	101	103	120	17	16,5%	
VERZEKERINGEN EN VERMOGENSBEHEER	4	1	2	0	0	1	1	3	1	0	0	0	0,0%	
SPORT & RECREATIE	8	9	9	9	15	6	12	6	10	7	8	1	14,3%	
IMMO	5	11	19	14	10	13	18	14	14	14	10	-4	-28,6%	
LAND- en BOSBOUW	14	11	7	7	6	14	9	9	9	10	4	-6	-60,0%	
VISSERIJ en AQUACULTUUR	0	0	1	2	0	0	0	1	0	0	0	0	0,0%	
VOEDINGSINDUSTRIE en VOEDINGSNIJVERHEID	9	9	9	19	13	8	14	10	7	8	9	1	12,5%	
TEXTIEL en LEDERINDUSTRIE	8	3	8	5	2	2	1	3	3	3	4	1	33,3%	
HOUTINDUSTRIE	1	3	0	3	0	2	5	3	7	0	3	3	300,0%	
PAPIERINDUSTRIE	0	0	0	0	1	2	1	0	0	1	0	-1	-100,0%	
DRUKKERIJEN, UITGEVERIJEN en MEDIA	12	6	9	4	13	6	11	5	12	7	6	-1	-14,3%	
CHEMISCHE- & KUNSTSTOFINDUSTRIE	4	0	2	2	1	5	3	3	1	1	0	-1	-100,0%	
BOUWMATERIALENINDUSTRIE	1	1	2	0	2	3	2	2	2	0	1	1	100,0%	
METAALINDUSTRIE	3	5	11	14	10	4	12	11	10	14	5	-9	-64,3%	
ELEKTROTECHNIEK, ELEKTRONICA & COMPUTERS	0	0	0	4	1	1	3	1	0	2	0	-2	-100,0%	
MACHINEBOUW	4	1	4	4	1	2	1	3	0	1	0	-1	-100,0%	
BOUW VAN VERVOERSTUIGEN EN COMPONENTEN	1	2	1	1	1	4	0	1	1	0	1	1	100,0%	
MEUBELINDUSTRIE	4	1	2	4	2	1	2	5	4	1	6	5	500,0%	
ANDERE INDUSTRIE	4	0	4	4	1	3	3	5	1	1	2	1	100,0%	
REPARATIE EN ONDERHOUD	0	1	3	1	1	1	3	11	5	1	3	2	200,0%	
ENERGIEPRODUCTIE	0	1	0	0	2	1	1	0	1	1	0	-1	-100,0%	
WATER- EN AFVALBEHANDELING, SANERING	1	2	2	3	1	1	2	2	1	2	0	-2	-100,0%	
VRIJE BEROEPEN (TOTAAL)	5	10	8	13	8	12	10	18	16	9	10	1	11,1%	
Medische beroepen	0	0	1	1	2	3	1	2	2	0	3	3	300,0%	
Juridische beroepen	0	0	0	0	0	0	1	0	1	0	0	0	0,0%	
Economische beroepen	2	3	1	1	3	3	4	2	0	2	2	2	200,0%	
Bouwtechnische beroepen	3	7	6	11	3	6	4	14	13	9	5	-4	-44,4%	
OVERHEID & ONDERWIJS	4	1	0	0	2	1	5	2	2	3	0	-3	-100,0%	
VERENIGINGEN (vakverenigingen, religieuze organisaties...)	0	0	0	0	0	0	0	1	0	0	0	0	0,0%	
ANDERE	6	6	6	13	2	12	7	12	6	10	11	1	10,0%	
ONVOLDOENDE GESPECIFIEERD (NACE KLEINER DAN 5 DIGITS)	0	0	0	0	0	0	0	0	0	0	0	0	0,0%	
ONBEKENDE ACTIVITEIT (GEEN NACE CODE)	46	48	66	70	89	86	93	122	101	87	125	38	43,7%	

Potentieel jobverlies

Vlaanderen

januari-februari

	2007	2008	2009	2010	2011	2012	2013	2014	2015	2016	2017	2017 vs 2016	±%
TOTAAL	1538	1372	2322	1687	1841	1604	2619	1937	1501	1520	1616	96	6,3%
HORECA	106	158	390	238	270	213	245	344	283	351	347	-4	-1,1%
REPARATIE VAN COMPUTERS EN CONSUMENTENARTIKELN	8	0	0	4	2	38	11	2	0	2	0	-2	-100,0%
OVERIGE PERSOONLIJKE DIENSTEN	3	26	47	44	41	18	56	83	26	77	27	-50	-64,9%
BOUW	164	170	473	253	211	379	428	534	297	440	535	95	21,6%
TRANSPORT	102	103	241	187	164	77	188	88	58	23	48	25	108,7%
KLEINHANDEL	51	133	81	128	133	111	272	99	188	152	138	-14	-9,2%
GROOTHANDEL	81	176	272	141	154	125	144	188	121	75	87	12	16,0%
HANDELSBEMIDDELING	22	23	26	10	7	29	7	51	20	4	24	20	500,0%
GARAGEHOUDERS & AANVERWANTE SECTOREN	8	13	31	27	19	34	52	27	56	30	17	-13	-43,3%
DIENSTVERLENING AAN BEDRIJVEN	111	128	290	210	255	193	292	138	155	141	194	53	37,6%
VERZEKERINGEN EN VERMOGENSBEHEER	1	0	4	0	0	0	0	4	0	0	0	0	0,0%
SPORT & RECREATIE	2	16	8	14	23	6	12	0	5	9	2	-7	-77,8%
IMMO	5	2	15	9	8	33	29	13	22	16	11	-5	-31,3%
LAND- en BOSBOUW	27	18	6	63	10	33	5	2	5	14	2	-12	-85,7%
VISSERIJ en AQUACULTUUR	0	0	0	9	0	0	0	0	4	0	0	0	0,0%
VOEDINGSINDUSTRIE en VOEDINGSNIJVERHEID	25	26	20	27	67	53	322	50	18	25	11	-14	-86,0%
TEXTIEL en LEDERINDUSTRIE	672	3	144	16	2	47	2	2	43	20	22	2	10,0%
HOUTINDUSTRIE	0	7	0	0	0	3	36	0	44	0	2	2	200,0%
PAPIERINDUSTRIE	0	0	0	0	4	28	141	0	0	0	0	0	0,0%
DRUKKERIJEN, UITGEVERIJEN en MEDIA	8	13	16	0	23	43	77	4	8	2	9	7	350,0%
CHEMISCHE- & KUNSTSTOFINDUSTRIE	19	0	0	5	112	67	3	2	0	0	0	0	0,0%
BOUWMATERIALENINDUSTRIE	4	0	2	0	104	3	12	0	0	0	2	2	200,0%
METAALINDUSTRIE	16	25	15	157	138	2	71	80	37	75	54	-21	-28,0%
ELEKTROTECHNIEK, ELEKTRONICA & COMPUTERS	0	0	0	10	2	1	18	12	0	16	0	-16	-100,0%
MACHINEBOUW	32	2	102	22	2	3	2	56	0	0	0	0	0,0%
BOUW VAN VERVOERSTUIGEN EN COMPONENTEN	0	8	2	0	0	6	0	0	0	0	0	0	0,0%
MEUBELINDUSTRIE	32	15	8	12	2	0	6	22	10	0	42	42	4200,0%
ANDERE INDUSTRIE	10	0	8	2	11	18	2	4	2	2	2	0	0,0%
REPARATIE EN ONDERHOUD	0	17	15	0	1	1	57	24	4	0	5	5	500,0%
ENERGIEPRODUCTIE	0	0	0	0	6	0	0	0	0	0	0	0	0,0%
WATER- EN AFVALBEHANDELING, SANERING	0	2	29	1	3	1	7	17	0	9	0	-9	-100,0%
VRIJE BEROEPEN (TOTAAL)	3	11	48	33	21	4	5	20	56	5	8	3	60,0%
Medische beroepen	0	0	0	0	3	3	1	8	2	0	3	3	300,0%
Juridische beroepen	0	0	0	0	0	0	0	0	2	0	0	0	0,0%
Economische beroepen	1	1	1	0	6	1	2	4	0	0	3	3	300,0%
Bouwtechnische beroepen	2	10	47	33	12	0	2	8	52	5	2	-3	-60,0%
OVERHEID & ONDERWIJS	13	1	0	0	0	2	2	0	0	10	0	-10	-100,0%
VERENIGINGEN (vakverenigingen, religieuze organisaties...)	0	0	0	0	0	0	0	0	0	0	0	0	0,0%
ANDERE	5	10	7	25	4	25	10	34	4	4	7	3	75,0%
ONVOLDENDE GESPECIFIEERD (NACE KLEINER DAN 5 DIGITS)	0	0	0	0	0	0	0	0	0	0	0	0	0,0%
ONBEKENDE ACTIVITEIT (GEEN NACE CODE)	8	266	22	40	42	8	105	37	35	18	20	2	11,1%

BRUSSEL

Aantal faillissementen Brussel	januari-februari												2017 vs 2016	±%
	2007	2008	2009	2010	2011	2012	2013	2014	2015	2016	2017			
TOTAAL	231	240	250	301	338	298	410	331	328	281	332	51	18,1%	
HORECA	41	30	43	55	40	50	72	49	52	59	47	-12	-20,3%	
REPARATIE VAN COMPUTERS EN CONSUMENTARTIKELLEN	1	0	1	0	1	0	0	1	1	1	1	0	0,0%	
OVERIGE PERSOONLIJKE DIENSTEN	6	7	2	8	9	8	12	11	6	12	10	-2	-16,7%	
BOUW	35	21	19	35	48	32	62	47	52	43	49	6	14,0%	
TRANSPORT	8	13	8	16	14	14	27	9	16	16	13	-3	-18,8%	
KLEINHANDEL	31	41	39	38	59	35	53	65	52	41	54	13	31,7%	
GROOTHANDEL	19	24	15	39	25	27	20	21	26	22	15	-7	-31,8%	
HANDELSBEMIDDELING	9	5	6	5	3	6	7	6	19	8	10	2	25,0%	
GARAGEHOUDERS & AANVERWANTE SECTOREN	8	8	9	12	16	12	19	10	8	10	11	1	10,0%	
DIENSTVERLENING AAN BEDRIJVEN	38	48	51	51	60	60	79	56	48	35	67	32	91,4%	
VERZEKERINGEN EN VERMOGENSBEHEER	0	0	0	1	1	0	0	0	0	0	0	0	0,0%	
SPORT & RECREATIE	2	2	3	0	3	4	3	1	3	0	1	1	100,0%	
IMMO	3	3	6	3	6	7	8	8	6	5	6	1	20,0%	
LAND- en BOSBOUW	0	0	0	0	0	1	0	1	3	0	0	0	0,0%	
VISSERIJ en AQUACULTUUR	0	0	0	0	0	0	0	0	0	0	0	0	0,0%	
VOEDINGSINDUSTRIE en VOEDINGSNIJVERHEID	2	1	1	1	4	1	4	6	3	2	4	2	100,0%	
TEXTIEL en LEDERINDUSTRIE	0	2	0	3	2	2	2	0	1	1	0	0	0,0%	
HOUTINDUSTRIE	0	1	1	0	0	0	1	0	0	2	0	-2	-100,0%	
PAPIERINDUSTRIE	0	0	0	0	0	0	0	0	0	0	0	0	0,0%	
DRUKKERIJEN, UITGEVERIJEN en MEDIA	5	3	4	5	6	8	6	6	6	4	4	0	0,0%	
CHEMISCHE- & KUNSTSTOFINDUSTRIE	0	2	0	0	0	0	0	0	0	0	2	2	200,0%	
BOUWMATERIALENINDUSTRIE	1	0	0	0	1	0	1	0	0	0	0	0	0,0%	
METAALINDUSTRIE	0	2	1	3	1	1	1	5	3	2	0	-2	-100,0%	
ELEKTROTECHNIEK, ELEKTRONICA & COMPUTERS	2	2	1	0	2	0	0	0	0	0	0	0	0,0%	
MACHINEBOUW	0	0	2	0	0	1	1	0	0	0	0	0	0,0%	
BOUW VAN VERVOERSTUIGEN EN COMPONENTEN	0	0	0	0	0	0	0	1	0	0	0	0	0,0%	
MEUBELINDUSTRIE	1	0	1	0	1	0	2	1	0	2	0	-2	-100,0%	
ANDERE INDUSTRIE	0	0	0	0	1	0	0	1	0	3	0	-3	-100,0%	
REPARATIE EN ONDERHOUD	0	0	1	0	1	2	0	1	1	0	0	0	0,0%	
ENERGIEPRODUCTIE	0	0	1	0	0	0	0	0	0	1	1	0	0,0%	
WATER- EN AFVALBEHANDELING, SANERING	0	0	0	0	0	0	1	0	2	0	0	0	0,0%	
VRIJE BEROEPEN (TOTAAL)	5	2	2	6	4	5	7	3	5	2	4	2	100,0%	
Medische beroepen	0	1	0	0	0	0	0	1	1	0	2	2	200,0%	
Juridische beroepen	0	0	0	1	0	0	1	1	0	0	0	0	0,0%	
Economische beroepen	1	0	1	1	1	2	0	0	2	0	1	1	100,0%	
Bouwtechnische beroepen	4	1	1	4	3	3	6	1	2	2	1	-1	-50,0%	
OVERHEID & ONDERWIJS	0	0	2	1	1	1	1	2	0	1	0	-1	-100,0%	
VERENIGINGEN (vakverenigingen, religieuze organisaties...)	0	1	0	0	1	0	0	0	0	0	0	0	0,0%	
ANDERE	3	2	3	4	6	2	2	4	2	3	5	2	66,7%	
ONVOLDOENDE GESPECIFIEERD (NACE KLEINER DAN 5 DIGITS)	0	1	0	0	0	0	0	0	0	0	0	0	0,0%	
ONBEKENDE ACTIVITEIT (GEEN NACE CODE)	11	19	28	15	22	19	19	14	14	6	27	21	350,0%	

Potentieel jobverlies

Brussel

	januari-februari												2017 vs 2016	±%
	2007	2008	2009	2010	2011	2012	2013	2014	2015	2016	2017			
TOTAAL	335	390	513	674	1213	682	823	731	646	514	599	85	16,5%	
HORECA	23	43	72	73	60	54	96	102	56	97	95	-2	-2,1%	
REPARATIE VAN COMPUTERS EN CONSUMENTENARTIKELN	0	0	0	0	2	0	0	15	2	0	1	1	100,0%	
OVERIGE PERSOONLIJKE DIENSTEN	4	3	6	62	31	10	30	21	8	10	16	6	60,0%	
BOUW	137	83	60	191	160	102	207	108	219	117	123	6	5,1%	
TRANSPORT	12	11	46	27	454	40	147	15	20	21	10	-11	-52,4%	
KLEINHANDEL	16	53	83	61	85	41	66	100	52	111	79	-32	-28,8%	
GROOTHANDEL	28	36	26	52	46	99	20	65	61	32	37	5	15,6%	
HANDELSBEMIDDELING	2	4	9	10	2	62	11	6	23	4	25	21	525,0%	
GARAGEHOUDERS & AANVERWANTE SECTOREN	1	18	13	11	26	11	19	7	10	23	29	6	26,1%	
DIENSTVERLENING AAN BEDRIJVEN	55	72	97	135	111	116	133	124	58	59	80	21	35,6%	
VERZEKERINGEN EN VERMOGENSBEHEER	0	0	0	2	2	0	0	0	0	0	0	0	0,0%	
SPORT & RECREATIE	2	1	2	0	0	7	0	0	4	0	2	2	200,0%	
IMMO	6	0	19	4	21	12	21	16	8	3	4	1	33,3%	
LAND- en BOSBOUW	0	0	0	0	0	18	0	0	7	0	0	0	0,0%	
VISSERIJ en AQUACULTUUR	0	0	0	0	0	0	0	0	0	0	0	0	0,0%	
VOEDINGSINDUSTRIE en VOEDINGSNIJVERHEID	1	0	7	0	3	7	15	11	12	9	7	-2	-22,2%	
TEXTIEL en LEDERINDUSTRIE	0	0	0	2	0	0	0	0	0	0	2	2	200,0%	
HOUTINDUSTRIE	0	2	0	0	0	0	2	0	0	7	0	-7	-100,0%	
PAPIERINDUSTRIE	0	0	0	0	0	0	0	0	0	0	0	0	0,0%	
DRUKKERIJEN, UITGEVERIJEN en MEDIA	11	2	5	4	48	20	4	18	6	0	2	2	200,0%	
CHEMISCHE- & KUNSTSTOFINDUSTRIE	0	2	0	0	0	0	0	0	0	0	1	1	100,0%	
BOUWMATERIALENINDUSTRIE	0	0	0	0	0	0	0	0	0	0	0	0	0,0%	
METAALINDUSTRIE	0	6	0	3	35	3	2	0	53	0	0	0	0,0%	
ELEKTROTECHNIEK, ELEKTRONICA & COMPUTERS	11	39	1	0	40	0	0	0	0	0	0	0	0,0%	
MACHINEBOUW	0	0	9	0	2	7	0	0	0	0	0	0	0,0%	
BOUW VAN VERVOERSTUIGEN EN COMPONENTEN	0	0	0	0	0	0	0	2	0	0	0	0	0,0%	
MEUBELINDUSTRIE	0	0	0	0	0	0	22	1	0	2	0	-2	-100,0%	
ANDERE INDUSTRIE	0	0	0	0	0	0	0	2	0	5	0	-5	-100,0%	
REPARATIE EN ONDERHOUD	0	0	0	0	2	34	0	28	1	0	0	0	0,0%	
ENERGIEPRODUCTIE	0	0	2	0	0	0	0	0	0	5	2	-3	-60,0%	
WATER- EN AFVALBEHANDELING, SANERING	0	0	0	0	0	0	0	0	0	0	0	0	0,0%	
VRUJE BEROEPEN (TOTAAL)	1	0	7	3	15	2	0	4	2	1	2	1	100,0%	
Medische beroepen	0	0	0	0	0	0	0	2	0	0	1	1	100,0%	
Juridische beroepen	0	0	0	0	0	0	0	0	0	0	0	0	0,0%	
Economische beroepen	0	0	0	0	0	0	0	0	0	0	1	1	100,0%	
Bouwtechnische beroepen	1	0	7	3	15	2	0	2	2	1	0	-1	-100,0%	
OVERHEID & ONDERWIJS	0	0	16	0	2	2	0	4	0	0	0	0	0,0%	
VERENIGINGEN (vakverenigingen, religieuze organisaties...)	0	2	0	0	2	0	0	0	0	0	0	0	0,0%	
ANDERE	13	4	10	14	36	0	2	49	4	6	4	-2	-33,3%	
ONVOLDOENDE GESPECIFIEERD (NACE KLEINER DAN 5 DIGITS)	0	0	0	0	0	0	0	0	0	0	0	0	0,0%	
ONBEKENDE ACTIVITEIT (GEEN NACE CODE)	12	9	23	20	30	40	19	33	40	2	78	76	3800,0%	

WALLONIË

Aantal faillissementen Wallonië	januari-februari												2017 vs 2016	a%
	2007	2008	2009	2010	2011	2012	2013	2014	2015	2016	2017			
TOTAAL	367	384	463	456	492	503	612	643	581	470	457	-13	-2,8%	
HORECA	69	86	77	85	97	106	119	124	113	100	111	11	11,0%	
REPARATIE VAN COMPUTERS EN CONSUMENTENARTIKELN	0	1	1	1	3	0	2	5	1	3	2	-1	-33,3%	
OVERIGE PERSOONLIJKE DIENSTEN	6	11	10	13	9	20	22	21	16	10	12	2	20,0%	
BOUW	54	82	108	79	94	88	125	119	111	104	82	-22	-21,2%	
TRANSPORT	17	13	25	19	15	25	24	17	15	11	8	-3	-27,3%	
KLEINHANDEL	58	57	86	67	86	69	107	111	87	76	66	-10	-13,2%	
GROOTHANDEL	31	16	37	33	24	24	26	32	23	20	13	-7	-30,0%	
HANDELSBEMIDDELING	10	12	15	15	14	10	18	26	19	13	11	-2	-15,4%	
GARAGEHOUDERS & AANVERWANTE SECTOREN	9	13	11	16	18	19	6	21	21	14	16	2	14,3%	
DIENSTVERLENING AAN BEDRIJVEN	43	40	34	49	60	50	63	69	62	49	55	6	12,2%	
VERZEKERINGEN EN VERMOGENSBEHEER	0	0	0	0	0	1	1	2	1	0	0	0	0,0%	
SPORT & RECREATIE	5	2	6	5	5	1	2	7	9	1	6	5	500,0%	
IMMO	2	3	3	7	3	5	6	5	9	5	16	11	220,0%	
LAND- en BOSBOUW	4	4	4	4	6	5	4	1	10	3	6	3	100,0%	
VISSERIJ en AQUACULTUUR	0	0	0	0	0	0	0	0	0	1	0	-1	-100,0%	
VOEDINGSINDUSTRIE en VOEDINGSNIJVERHEID	7	1	6	9	2	8	13	7	3	4	3	-1	-25,0%	
TEXTIEL en LEDERINDUSTRIE	1	0	1	2	0	1	2	1	1	1	1	0	0,0%	
HOUTINDUSTRIE	0	2	2	2	1	0	1	4	0	1	3	2	200,0%	
PAPIERINDUSTRIE	0	0	0	0	1	1	0	2	1	1	0	-1	-100,0%	
DRUKKERIJEN, UITGEVERIJEN en MEDIA	5	2	5	4	8	8	10	2	7	5	6	1	20,0%	
CHEMISCHE- & KUNSTSTOFINDUSTRIE	2	0	1	3	1	3	2	1	0	2	1	-1	-50,0%	
BOUWMATERIALENINDUSTRIE	0	3	2	0	2	3	3	1	1	0	0	0	0,0%	
METAALINDUSTRIE	3	7	4	8	11	7	7	12	11	3	4	1	33,3%	
ELEKTROTECHNIEK, ELEKTRONICA & COMPUTERS	0	2	4	1	1	3	4	2	0	1	0	-1	-100,0%	
MACHINEBOUW	1	0	2	0	1	2	1	2	0	1	1	0	0,0%	
BOUW VAN VERVOERSTUIGEN EN COMPONENTEN	0	0	0	1	0	2	0	0	0	1	0	-1	-100,0%	
MEUBELINDUSTRIE	0	0	1	3	2	1	0	1	0	1	1	0	0,0%	
ANDERE INDUSTRIE	3	1	1	1	2	2	0	2	1	4	1	-3	-75,0%	
REPARATIE EN ONDERHOUD	1	0	0	2	1	0	1	1	4	0	0	0	0,0%	
ENERGIEPRODUCTIE	1	0	0	0	0	0	0	0	1	0	0	0	0,0%	
WATER- EN AFVALBEHANDELING, SANERING	1	2	0	1	1	1	3	0	1	2	0	-2	-100,0%	
VRIJE BEROEPEN (TOTAAL)	6	3	2	5	4	6	8	4	17	5	5	0	0,0%	
Medische beroepen	0	0	0	0	0	1	0	0	1	0	1	1	100,0%	
Juridische beroepen	0	0	0	0	0	0	0	0	0	0	0	0	0,0%	
Economische beroepen	4	1	0	2	0	2	1	2	7	0	0	0	0,0%	
Bouwtechnische beroepen	2	2	2	3	4	3	7	2	9	5	4	-1	-20,0%	
OVERHEID & ONDERWIJS	1	1	0	0	0	0	1	1	1	2	1	-1	-50,0%	
VERENIGINGEN (vakverenigingen, religieuze organisaties...)	0	0	0	0	0	0	1	0	0	0	1	1	100,0%	
ANDERE	6	2	3	4	3	3	4	5	2	2	5	3	150,0%	
ONVOLDOENDE GESPECIFIEERD (NACE KLEINER DAN 5 DIGITS)	0	0	0	0	0	0	0	0	0	0	0	0	0,0%	
ONBEKENDE ACTIVITEIT (GEEN NACE CODE)	21	18	12	17	17	29	26	35	33	24	20	-4	-16,7%	

Potentieel jobverlies

Wallonië

januari-februari

	2007	2008	2009	2010	2011	2012	2013	2014	2015	2016	2017	2017 vs 2016	±%
TOTAAL	679	953	1270	1354	1065	2003	1478	1826	1298	1231	1014	-217	-17,6%
HORECA	56	192	133	161	153	176	208	245	201	153	195	42	27,5%
REPARATIE VAN COMPUTERS EN CONSUMENTARTIKELEN	0	25	0	0	4	0	0	10	0	0	4	-4	400,0%
OVERIGE PERSOONLIJKE DIENSTEN	4	23	11	27	22	42	42	33	32	18	18	0	0,0%
BOUW	203	342	439	349	254	347	434	336	276	322	254	-68	-21,1%
TRANSPORT	16	15	85	55	58	97	83	30	35	46	29	-17	-37,0%
KLEINHANDEL	60	88	152	129	106	110	133	179	125	122	127	5	4,1%
GROOTHANDEL	110	13	173	77	38	62	90	93	45	26	32	6	23,1%
HANDELSBEMIDDELING	3	13	21	47	37	5	44	41	23	19	6	-13	-68,4%
GARAGEHOUDERS & AANVERWANTE SECTOREN	1	9	46	54	10	25	21	39	71	56	24	-32	-57,1%
DIENSTVERLENING AAN BEDRIJVEN	96	44	40	113	150	92	193	154	91	145	131	-14	-9,7%
VERZEKERINGEN EN VERMOGENSBEHEER	0	0	0	0	0	0	2	4	2	0	0	0	0,0%
SPORT & RECREATIE	0	1	16	7	4	0	0	3	56	0	3	3	300,0%
IMMO	5	5	4	8	5	0	28	2	18	1	10	9	900,0%
LAND- en BOSBOUW	2	8	2	4	4	2	2	0	12	3	4	1	33,3%
VISSERIJ en AQUACULTUUR	0	0	0	0	0	0	0	0	0	2	0	-2	-100,0%
VOEDINGSINDUSTRIE en VOEDINGSNIJVERHEID	14	2	37	44	3	7	61	3	8	7	25	18	257,1%
TEXTIEL en LEDERINDUSTRIE	2	0	5	84	0	3	4	103	2	0	2	-2	200,0%
HOUTINDUSTRIE	0	0	2	2	6	0	0	21	0	2	0	-2	-100,0%
PAPIERINDUSTRIE	0	0	0	0	9	2	0	13	2	2	0	-2	-100,0%
Drukkerijen, uitgeverijen en media	7	9	4	67	16	53	24	2	45	9	7	-2	-22,2%
CHEMISCHE- & KUNSTSTOFINDUSTRIE	2	0	2	2	0	365	3	0	0	5	4	-1	-20,0%
BOUWMATERIALENINDUSTRIE	0	39	22	0	8	353	2	2	0	0	0	0	0,0%
METAALINDUSTRIE	0	81	26	77	67	19	34	259	55	7	19	12	171,4%
ELEKTROTECHNIEK, ELEKTRONICA & COMPUTERS	0	4	7	0	15	10	11	2	0	0	0	0	0,0%
MACHINEBOUW	0	0	23	0	2	4	2	8	0	3	0	-3	-100,0%
BOUW VAN VERVOERSTUIGEN EN COMPONENTEN	0	0	0	14	0	3	0	0	0	1	0	-1	-100,0%
MEUBELINDUSTRIE	0	0	1	4	11	16	0	2	0	0	2	2	200,0%
ANDERE INDUSTRIE	0	0	0	3	2	2	0	1	0	6	2	-4	-66,7%
REPARATIE EN ONDERHOUD	19	0	0	0	0	0	0	2	0	0	0	0	0,0%
ENERGIEPRODUCTIE	4	0	0	0	0	0	0	0	0	0	0	0	0,0%
WATER- EN AFVALBEHANDELING, SANERING	0	0	0	2	0	2	2	0	0	65	0	-65	-100,0%
RIJKE BEROEPEN (TOTAAL)	8	17	2	2	4	30	3	0	31	4	82	78	1950,0%
Medische beroepen	0	0	0	0	0	0	0	0	1	0	0	0	0,0%
Juridische beroepen	0	0	0	0	0	0	0	0	0	0	0	0	0,0%
Economische beroepen	1	2	0	1	0	0	0	0	12	0	0	0	0,0%
Bouwtechnische beroepen	7	15	2	1	4	30	3	0	18	4	82	78	1950,0%
OVERHEID & ONDERWIJS	4	2	0	0	0	0	0	2	3	7	0	-7	-100,0%
VERENIGINGEN (vakverenigingen, religieuze organisaties...)	0	0	0	0	0	0	1	0	0	0	2	2	200,0%
ANDERE	2	0	4	5	1	35	3	15	3	1	6	5	500,0%
ONVOLDOENDE GESPECIFIEERD (NACE KLEINER DAN 5 DIGITS)	0	0	0	0	0	0	0	0	0	0	0	0	0,0%
ONBEKENDE ACTIVITEIT (GEEN NACE CODE)	61	21	13	17	76	141	48	222	162	199	26	-173	-86,9%

WEST-VLAANDEREN

Aantal faillissementen		januari-februari												2017 vs 2016	±%
West-Vlaanderen		2007	2008	2009	2010	2011	2012	2013	2014	2015	2016	2017			
TOTAAL		129	116	162	141	159	135	162	161	147	147	142	-5	-3,4%	
HORECA		37	27	44	32	43	37	33	35	20	41	36	-5	-12,2%	
REPARATIE VAN COMPUTERS EN CONSUMENTENARTIKELN		1	0	0	0	0	0	0	1	0	0	1	1	100,0%	
OVERIGE PERSOONLIJKE DIENSTEN		0	2	7	3	3	2	3	2	3	5	2	-3	-60,0%	
BOUW		19	19	23	27	15	18	25	43	27	21	25	4	19,0%	
TRANSPORT		5	6	7	5	8	6	9	6	5	4	8	4	100,0%	
KLEINHANDEL		12	9	22	19	24	17	22	15	22	18	21	3	16,7%	
GROOTHANDEL		14	8	14	10	7	10	11	7	3	6	4	-2	-33,3%	
HANDELSBEMIDDELING		3	3	4	5	4	6	1	6	7	3	2	-1	-33,3%	
GARAGEHOUDERS & AANVERWANTE SECTOREN		2	3	2	4	2	6	5	1	8	5	2	-3	-60,0%	
DIENSTVERLENING AAN BEDRIJVEN		11	12	12	5	20	10	14	12	17	15	10	-5	-33,3%	
VERZEKERINGEN EN VERMOGENSBEHEER		0	0	0	0	0	0	0	1	1	0	0	0	0,0%	
SPORT & RECREATIE		0	1	1	1	1	2	3	1	0	2	0	-2	-100,0%	
IMMO		2	2	4	2	3	0	3	0	2	4	1	-3	-75,0%	
LAND- en BOSBOUW		2	3	0	1	1	2	2	0	3	0	0	0	0,0%	
VISSERIJ en AQUACULTUUR		0	0	0	2	0	0	0	0	1	0	0	0	0,0%	
VOEDINGSINDUSTRIE en VOEDINGSNLIJVERHEID		0	3	2	4	2	1	2	1	0	0	3	3	300,0%	
TEXTIEL en LEDERINDUSTRIE		6	1	5	2	1	1	0	2	0	1	1	0	0,0%	
HOUTINDUSTRIE		0	2	0	0	0	0	2	0	2	0	0	0	0,0%	
PAPIERINDUSTRIE		0	0	0	0	0	0	1	0	0	0	0	0	0,0%	
DRUKKERIJEN, UITGEVERIJEN en MEDIA		1	0	0	1	2	1	2	1	0	0	2	2	200,0%	
CHEMISCHE- & KUNSTSTOFINDUSTRIE		0	0	0	1	0	0	0	0	0	0	0	0	0,0%	
BOUWMATERIALENINDUSTRIE		0	1	2	0	1	0	0	0	1	0	1	1	100,0%	
METAALINDUSTRIE		0	0	0	2	3	1	6	3	0	1	0	-1	-100,0%	
ELEKTROTECHNIEK, ELEKTRONICA & COMPUTERS		0	0	0	1	1	0	0	1	0	1	0	-1	-100,0%	
MACHINEBOUW		2	0	1	2	0	0	0	0	0	0	0	0	0,0%	
BOUW VAN VERVOERSTUIGEN EN COMPONENTEN		0	0	1	0	0	0	0	0	0	0	0	0	0,0%	
MEUBELINDUSTRIE		0	0	2	0	0	1	1	1	2	1	2	1	100,0%	
ANDERE INDUSTRIE		0	0	0	1	0	0	1	0	0	1	0	-1	-100,0%	
REPARATIE EN ONDERHOUD		0	1	2	1	0	0	1	3	1	0	0	0	0,0%	
ENERGIEPRODUCTIE		0	0	0	0	0	0	0	0	1	0	0	0	0,0%	
WATER- EN AFVALBEHANDELING, SANERING		0	2	0	1	0	0	0	0	1	0	0	0	0,0%	
VRIJE BEROEPEN (TOTAAL)		0	3	0	1	0	0	1	3	2	0	1	1	100,0%	
Medische beroepen		0	0	0	0	0	0	1	0	0	0	0	0	0,0%	
Juridische beroepen		0	0	0	0	0	0	0	0	1	0	0	0	0,0%	
Economische beroepen		0	1	0	0	0	0	0	1	0	0	0	0	0,0%	
Bouwtechnische beroepen		0	2	0	1	0	0	0	2	1	0	1	1	100,0%	
OVERHEID & ONDERWIJS		0	0	0	0	1	0	0	0	0	0	0	0	0,0%	
VERENIGINGEN (vakverenigingen, religieuze organisaties...)		0	0	0	0	0	0	0	0	0	0	0	0	0,0%	
ANDERE		0	0	0	2	0	4	0	1	1	2	0	-2	-100,0%	
ONVOLDOENDE GESPECIFIEERD (NACE KLEINER DAN 5 DIGITS)		0	0	0	0	0	0	0	0	0	0	0	0	0,0%	
ONBEKENDE ACTIVITEIT (GEEN NACE CODE)		12	8	7	6	17	10	14	15	17	16	20	4	25,0%	

Potentieel jobverlies

West-Vlaanderen

januari-februari

	2007	2008	2009	2010	2011	2012	2013	2014	2015	2016	2017	2017 vs 2016	±%
TOTAAL	777	499	376	274	227	187	450	419	203	226	331	105	46,5%
HORECA	28	49	64	47	55	29	67	58	42	100	69	-31	-31,0%
REPARATIE VAN COMPUTERS EN CONSUMENTENARTIKELN	0	0	0	0	0	0	0	0	0	0	0	0	0,0%
OVERIGE PERSOONLIJKE DIENSTEN	0	13	3	24	2	4	4	0	4	4	7	3	75,0%
BOUW	21	33	35	89	6	29	40	183	36	53	195	142	267,9%
TRANSPORT	19	68	12	4	38	6	10	18	5	0	7	7	700,0%
KLEINHANDEL	8	11	20	18	19	12	31	17	28	21	30	9	42,9%
GROOTHANDEL	11	11	105	14	12	8	42	15	5	6	2	-4	-66,7%
HANDELSBEMIDDELING	8	5	4	4	2	19	0	5	3	0	2	2	200,0%
GARAGEHOUDERS & AANVERWANTE SECTOREN	1	6	2	4	0	12	2	2	6	2	0	-2	-100,0%
DIENSTVERLENING AAN BEDRIJVEN	5	25	4	2	43	16	22	16	12	2	4	2	100,0%
VERZEKERINGEN EN VERMOGENSBEHEER	0	0	0	0	0	0	0	0	0	0	0	0	0,0%
SPORT & RECREATIE	0	0	0	3	2	2	6	0	0	4	0	-4	-100,0%
IMMO	0	0	9	1	1	0	1	0	7	4	2	-2	-50,0%
LAND- en BOSBOUW	2	9	0	0	0	0	0	0	0	0	0	0	0,0%
VISSERIJ en AQUACULTUUR	0	0	0	9	0	0	0	0	4	0	0	0	0,0%
VOEDINGSINDUSTRIE en VOEDINGSNIJVERHEID	0	9	2	4	17	2	3	0	0	0	4	4	400,0%
TEXTIEL en LEDERINDUSTRIE	670	0	89	7	0	7	0	0	0	7	0	-7	-100,0%
HOUTINDUSTRIE	0	1	0	0	0	0	14	0	36	0	0	0	0,0%
PAPIERINDUSTRIE	0	0	0	0	0	0	141	0	0	0	0	0	0,0%
DRUKKERIJEN, UITGEVERIJEN en MEDIA	2	0	0	0	2	35	2	1	0	0	7	7	700,0%
CHEMISCHE- & KUNSTSTOFINDUSTRIE	0	0	0	3	0	0	0	0	0	0	0	0	0,0%
BOUWMATERIALENINDUSTRIE	0	0	2	0	0	0	0	0	0	0	2	2	200,0%
METAALINDUSTRIE	0	0	0	9	5	2	5	68	0	4	0	-4	-100,0%
ELEKTROTECHNIEK, ELEKTRONICA & COMPUTERS	0	0	0	2	2	0	0	12	0	10	0	-10	-100,0%
MACHINEBOUW	2	0	12	16	0	0	0	0	0	0	0	0	0,0%
BOUW VAN VERVOERSTUIGEN EN COMPONENTEN	0	0	2	0	0	0	0	0	0	0	0	0	0,0%
MEUBELINDUSTRIE	0	0	8	0	0	0	4	11	3	0	0	0	0,0%
ANDERE INDUSTRIE	0	0	0	0	0	0	0	0	0	2	0	-2	-100,0%
REPARATIE EN ONDERHOUD	0	17	3	0	0	0	0	5	1	0	0	0	0,0%
ENERGIEPRODUCTIE	0	0	0	0	0	0	0	0	0	0	0	0	0,0%
WATER- EN AFVALBEHANDELING, SANERING	0	2	0	1	0	0	0	0	0	0	0	0	0,0%
VRIJE BEROEPEN (TOTAAL)	0	2	0	13	0	0	1	3	2	0	0	0	0,0%
Medische beroepen	0	0	0	0	0	0	1	0	0	0	0	0	0,0%
Juridische beroepen	0	0	0	0	0	0	0	0	2	0	0	0	0,0%
Economische beroepen	0	0	0	0	0	0	0	2	0	0	0	0	0,0%
Bouwtechnische beroepen	0	2	0	13	0	0	0	1	0	0	0	0	0,0%
OVERHEID & ONDERWIJS	0	0	0	0	0	0	0	0	0	0	0	0	0,0%
VERENIGINGEN (vakverenigingen, religieuze organisaties...)	0	0	0	0	0	0	0	0	0	0	0	0	0,0%
ANDERE	0	0	0	0	0	4	0	0	0	2	0	-2	-100,0%
ONVOLDOENDE GESPECIFIEERD (NACE KLEINER DAN 5 DIGITS)	0	0	0	0	0	0	0	0	0	0	0	0	0,0%
ONBEKENDE ACTIVITEIT (GEEN NACE CODE)	0	238	0	0	21	0	55	5	9	5	0	-5	-100,0%

OOST-VLAANDEREN

Aantal faillissementen Oost-Vlaanderen	januari-februari												2017 vs 2016	±%
	2007	2008	2009	2010	2011	2012	2013	2014	2015	2016	2017			
TOTAAL	161	149	187	188	151	189	241	191	180	190	268	78	41,1%	
HORECA	35	29	35	27	27	38	39	37	28	35	42	-7	-20,0%	
REPARATIE VAN COMPUTERS EN CONSUMENTENARTIKEL EN	0	0	1	2	0	1	1	0	0	0	1	1	100,0%	
OVERIGE PERSOONLIJKE DIENSTEN	1	3	2	7	2	7	13	4	5	10	7	-3	-30,0%	
BOUW	24	28	37	30	32	37	44	43	41	40	44	4	10,0%	
TRANSPORT	9	10	11	12	11	9	10	9	16	6	11	5	83,3%	
KLEINHANDEL	17	14	18	21	15	12	16	11	11	27	20	-7	-25,9%	
GROOTHANDEL	17	14	15	10	8	15	15	13	4	11	14	3	27,3%	
HANDELSBEMIDDELING	5	7	4	7	1	6	7	10	8	2	6	4	200,0%	
GARAGEHOUDERS & AANVERWANTE SECTOREN	2	3	5	4	1	3	7	4	4	5	6	1	20,0%	
DIENSTVERLENING AAN BEDRIJVEN	20	19	15	21	20	23	36	27	14	16	35	19	118,8%	
VERZEKERINGEN EN VERMOGENSBEHEER	1	0	0	0	0	0	0	0	0	0	0	0	0,0%	
SPORT & RECREATIE	3	2	2	3	3	1	4	1	4	1	6	5	500,0%	
IMMO	0	1	5	3	1	1	4	1	3	2	2	0	0,0%	
LAND- en BOSBOUW	2	4	2	3	1	5	1	1	1	3	0	-3	-100,0%	
VISSERIJ en AQUACULTUUR	0	0	0	0	0	0	0	0	0	0	0	0	0,0%	
VOEDINGSINDUSTRIE en VOEDINGSNIJVERHEID	3	3	2	7	5	1	6	2	2	1	4	3	300,0%	
TEXTIEL en LEDERINDUSTRIE	2	1	3	0	0	1	1	1	2	2	0	-2	-100,0%	
HOUTINDUSTRIE	0	0	0	1	0	0	2	0	0	0	2	2	200,0%	
PAPIERINDUSTRIE	0	0	0	0	1	0	0	0	0	0	0	0	0,0%	
DRUKKERIJEN, UITGEVERIJEN en MEDIA	4	0	2	1	3	0	2	1	4	2	0	-2	-100,0%	
CHEMISCHE- & KUNSTSTOFINDUSTRIE	2	0	0	0	1	0	1	0	0	1	0	-1	-100,0%	
BOUWMATERIALENINDUSTRIE	1	0	0	0	0	0	0	0	1	0	0	0	0,0%	
METAALINDUSTRIE	0	1	2	1	1	1	3	1	3	2	1	-1	-50,0%	
ELEKTROTECHNIEK, ELEKTRONICA & COMPUTERS	0	0	0	1	0	0	1	0	0	0	0	0	0,0%	
MACHINEBOUW	0	0	1	0	0	0	0	2	0	1	0	-1	-100,0%	
BOUW VAN VERVOERSTUIGEN EN COMPONENTEN	0	1	0	0	0	2	0	0	0	0	0	0	0,0%	
MEUBELINDUSTRIE	2	0	0	2	0	0	1	1	1	0	2	2	200,0%	
ANDERE INDUSTRIE	0	0	0	1	0	1	0	0	0	0	0	0	0,0%	
REPARATIE EN ONDERHOUD	0	0	1	0	1	0	0	2	0	0	2	2	200,0%	
ENERGIEPRODUCTIE	0	0	0	0	0	0	0	0	0	0	0	0	0,0%	
WATER- EN AFVALBEHANDELING, SANERING	0	0	0	1	0	0	1	0	0	0	0	0	0,0%	
VRIJE BEROEPEN (TOTAAL)	1	0	2	6	2	3	0	3	2	1	4	3	300,0%	
Medische beroepen	0	0	1	1	0	1	0	0	0	0	1	1	100,0%	
Juridische beroepen	0	0	0	0	0	0	0	0	0	0	0	0	0,0%	
Economische beroepen	0	0	0	1	2	0	0	0	0	0	0	0	0,0%	
Bouwtechnische beroepen	1	0	1	4	0	2	0	3	2	1	3	2	200,0%	
OVERHEID & ONDERWIJS	2	0	0	0	0	1	0	1	0	0	0	0	0,0%	
VERENIGINGEN (vakverenigingen, religieuze organisaties...)	0	0	0	0	0	0	0	0	0	0	0	0	0,0%	
ANDERE	2	3	2	4	0	0	1	2	2	2	4	2	100,0%	
ONVOLDOENDE GESPECIFIEERD (NACE KLEINER DAN 5 DIGITS)	0	0	0	0	0	0	0	0	0	0	0	0	0,0%	
ONBEKENDE ACTIVITEIT (GEEN NACE CODE)	6	6	20	13	15	21	25	14	24	20	55	35	175,0%	

Potentieel jobverlies

januari-februari

Oost-Vlaanderen

	2007	2008	2009	2010	2011	2012	2013	2014	2015	2016	2017	2017 vs 2016	±%
TOTAAL	172	187	568	332	393	347	379	363	313	534	391	-143	-26,8%
HORECA	19	22	130	22	22	34	44	43	30	62	74	12	19,4%
REPARATIE VAN COMPUTERS EN CONSUMENTENARTIKELLEN	0	0	0	2	0	35	0	0	0	0	0	0	0,0%
OVERIGE PERSOONLIJKE DIENSTEN	0	4	0	2	2	7	15	45	7	53	6	-47	-88,7%
BOUW	49	31	255	53	45	118	85	97	89	257	109	-148	-57,6%
TRANSPORT	7	9	14	71	32	11	5	7	31	6	10	4	66,7%
KLEINHANDEL	6	28	7	29	27	10	15	7	9	62	14	-48	-77,4%
GROOTHANDEL	17	11	16	32	12	17	43	21	37	11	16	5	45,5%
HANDELSBEMIDDELING	3	4	3	2	2	6	1	7	4	0	3	3	300,0%
GARAGEHOUDERS & AANVERWANTE SECTOREN	0	2	23	12	0	0	17	5	8	3	8	5	166,7%
DIENSTVERLENING AAN BEDRIJVEN	15	8	20	35	74	29	54	19	7	17	42	25	147,1%
VERZEKERINGEN EN VERMOGENSBEHEER	0	0	0	0	0	0	0	0	0	0	0	0	0,0%
SPORT & RECREATIE	0	14	4	7	10	0	1	0	0	0	2	2	200,0%
IMMO	0	0	4	1	3	0	5	8	4	2	2	0	0,0%
LAND- en BOSBOUW	0	8	1	2	2	19	2	0	2	0	0	0	0,0%
VISSERIJ en AQUACULTUUR	0	0	0	0	0	0	0	0	0	0	0	0	0,0%
VOEDINGSINDUSTRIE en VOEDINGSNIJVERHEID	2	14	1	17	27	10	23	9	2	2	4	2	100,0%
TEXTIEL en LEDERINDUSTRIE	2	2	55	0	0	40	2	2	43	13	0	-13	-100,0%
HOUTINDUSTRIE	0	0	0	0	0	0	22	0	0	0	2	2	200,0%
PAPIERINDUSTRIE	0	0	0	0	4	0	0	0	0	0	0	0	0,0%
Drukkerijen, uitgeverijen en media	2	0	4	0	6	0	31	2	4	2	0	-2	-100,0%
CHEMISCHE- & KUNSTSTOFINDUSTRIE	16	0	0	0	112	0	0	0	0	0	0	0	0,0%
BOUWMATERIALENINDUSTRIE	4	0	0	0	0	0	0	0	0	0	0	0	0,0%
METAALINDUSTRIE	0	0	0	5	2	0	4	7	10	44	32	-12	-27,3%
ELEKTROTECHNIEK, ELEKTRONICA & COMPUTERS	0	0	0	0	0	0	0	0	0	0	0	0	0,0%
MACHINEBOUW	0	0	0	0	0	0	0	54	0	0	0	0	0,0%
BOUW VAN VERVOERSTUIGEN EN COMPONENTEN	0	6	0	0	0	3	0	0	0	0	0	0	0,0%
MEUBELINDUSTRIE	10	0	0	10	0	0	2	4	4	0	42	42	4200,0%
ANDERE INDUSTRIE	0	0	0	0	0	6	0	0	0	0	0	0	0,0%
REPARATIE EN ONDERHOUD	0	0	12	0	1	0	0	0	0	0	5	5	500,0%
ENERGIEPRODUCTIE	0	0	0	0	0	0	0	0	0	0	0	0	0,0%
WATER- EN AFVALBEHANDELING, SANERING	0	0	0	0	0	0	0	0	0	0	0	0	0,0%
RIJKE BEROEPEN (TOTAAL)	2	0	2	14	6	0	0	0	18	0	3	3	300,0%
Medische beroepen	0	0	0	0	0	0	0	0	0	0	1	1	100,0%
Juridische beroepen	0	0	0	0	0	0	0	0	0	0	0	0	0,0%
Economische beroepen	0	0	0	0	6	0	0	0	0	0	0	0	0,0%
Bouwtechnische beroepen	2	0	2	14	0	0	0	0	18	0	2	2	200,0%
OVERHEID & ONDERWIJS	13	0	0	0	0	2	0	0	0	0	0	0	0,0%
VERENIGINGEN (vakverenigingen, religieuze organisaties...)	0	0	0	0	0	0	0	0	0	0	0	0	0,0%
ANDERE	3	8	2	10	0	0	2	24	0	0	2	2	200,0%
ONVOLDOENDE GESPECIFIEERD (NACE KLEINER DAN 5 DIGITS)	0	0	0	0	0	0	0	0	0	0	0	0	0,0%
ONBEKENDE ACTIVITEIT (GEEN NACE CODE)	2	16	15	6	4	0	6	2	4	0	15	15	1500,0%

ANTWERPEN

Aantal faillissementen		januari-februari													
Antwerpen		2007	2008	2009	2010	2011	2012	2013	2014	2015	2016	2017	2017 vs 2016	%	
TOTAAL		247	255	312	335	307	342	369	438	318	336	317	-19	-5,7%	
HORECA		39	53	57	51	57	67	62	69	71	77	61	-16	-20,8%	
REPARATIE VAN COMPUTERS EN CONSUMENTENARTIKELLEN		3	0	0	0	0	0	1	3	0	1	0	-1	-100,0%	
OVERIGE PERSOONLIJKE DIENSTEN		2	2	4	5	11	9	9	6	6	6	8	2	33,3%	
BOUW		18	21	44	43	42	38	55	71	40	42	51	9	21,4%	
TRANSPORT		13	9	12	17	13	15	21	18	12	12	16	4	33,3%	
KLEINHANDEL		27	39	33	30	32	36	34	39	40	42	33	-9	-21,4%	
GROOTHANDEL		39	31	26	36	22	27	22	39	20	26	24	-2	-7,7%	
HANDELSBEMIDDELING		8	6	8	7	4	4	7	6	4	10	7	-3	-30,0%	
GARAGEHOUDERS & AANVERWANTE SECTOREN		9	6	6	10	5	7	8	9	4	13	9	-4	-30,8%	
DIENSTVERLENING AAN BEDRIJVEN		33	33	48	55	44	51	66	54	47	35	49	14	40,0%	
VERZEKERINGEN EN VERMOGENSBEHEER		3	0	1	0	0	1	0	2	0	0	0	0	0,0%	
SPORT & RECREATIE		3	3	2	3	7	2	2	2	4	1	1	0	0,0%	
IMMO		3	7	8	6	4	6	10	9	2	3	2	-1	-33,3%	
LAND- en BOSBOUW		5	3	4	2	1	4	3	7	2	7	3	-4	-57,1%	
VISSERIJ en AQUACULTUUR		0	0	0	0	0	0	0	0	0	0	0	0	0,0%	
VOEDINGSINDUSTRIE en VOEDINGSNIJVERHEID		6	3	3	4	3	6	5	4	2	6	2	-4	-66,7%	
TEXTIEL en LEDERINDUSTRIE		0	1	0	2	0	0	0	0	0	0	3	3	300,0%	
HOUTINDUSTRIE		1	0	0	2	0	2	0	1	1	0	1	1	100,0%	
PAPIERINDUSTRIE		0	0	0	0	0	0	0	0	0	1	0	-1	-100,0%	
DRUKKERIJEN, UITGEVERIJEN en MEDIA		5	5	5	2	4	4	4	2	6	3	1	-2	-66,7%	
CHEMISCHE- & KUNSTSTOFINDUSTRIE		1	0	2	1	0	1	1	2	1	0	0	0	0,0%	
BOUWMATERIALENINDUSTRIE		0	0	0	0	1	2	2	2	0	0	0	0	0,0%	
METAALINDUSTRIE		0	3	3	7	3	2	2	4	1	4	3	-1	-25,0%	
ELEKTROTECHNIEK, ELEKTRONICA & COMPUTERS		0	0	0	0	0	1	2	0	0	0	0	0	0,0%	
MACHINEBOUW		0	1	2	2	0	2	0	1	0	0	0	0	0,0%	
BOUW VAN VERVOERSTUIGEN EN COMPONENTEN		0	0	0	0	1	2	0	1	1	0	1	1	100,0%	
MEUBELINDUSTRIE		0	1	0	1	2	0	0	2	1	0	1	1	100,0%	
ANDERE INDUSTRIE		3	0	2	1	1	1	1	4	1	0	1	1	100,0%	
REPARATIE EN ONDERHOUD		0	0	0	0	0	1	2	2	3	1	1	0	0,0%	
ENERGIEPRODUCTIE		0	1	0	0	1	1	1	0	0	1	0	-1	-100,0%	
WATER- EN AFVALBEHANDELING, SANERING		1	0	0	1	0	1	1	1	0	1	0	-1	-100,0%	
VRIJE BEROEPEN (TOTAAL)		2	5	4	4	1	4	7	6	5	2	4	2	100,0%	
Medische beroepen		0	0	0	0	0	2	0	1	2	0	1	1	100,0%	
Juridische beroepen		0	0	0	0	0	0	1	0	0	0	0	0	0,0%	
Economische beroepen		2	1	0	0	0	1	3	1	0	0	2	2	200,0%	
Bouwtechnische beroepen		0	4	4	4	1	1	3	4	3	2	1	-1	-50,0%	
OVERHEID & ONDERWIJS		1	1	0	0	1	0	4	1	0	2	0	-2	-100,0%	
VERENIGINGEN (vakverenigingen, religieuze organisaties...)		0	0	0	0	0	0	0	0	0	0	0	0	0,0%	
ANDERE		4	1	2	1	2	7	5	5	3	4	3	-1	-25,0%	
ONVOLDOENDE GESPECIFIEERD (NACE KLEINER DAN 5 DIGITS)		0	0	0	0	0	0	0	0	0	0	0	0	0,0%	
ONBEKENDE ACTIVITEIT (GEEN NACE CODE)		18	20	36	42	45	38	32	66	41	36	32	-4	-11,1%	

Potentieel jobverlies

januari-februari

Antwerpen

	2007	2008	2009	2010	2011	2012	2013	2014	2015	2016	2017	2017 vs 2016	#%
TOTAAL	321	531	895	738	745	509	1071	637	493	445	596	151	33,9%
HORECA	27	63	91	113	121	84	75	84	140	136	126	-10	-7,4%
REPARATIE VAN COMPUTERS EN CONSUMENTENARTIKELLEN	8	0	0	0	0	0	11	2	0	2	0	-2	-100,0%
OVERIGE PERSOONLIJKE DIENSTEN	0	9	41	9	29	7	6	16	10	11	6	-5	-45,5%
BOUW	26	77	74	52	54	68	130	126	116	89	153	64	71,9%
TRANSPORT	76	18	122	67	87	44	115	31	14	7	25	18	257,1%
KLEINHANDEL	18	67	44	40	39	65	41	51	39	47	55	8	17,0%
GROOTHANDEL	48	118	83	51	61	43	22	134	40	18	35	17	94,4%
HANDELSBEMIDDELING	6	14	19	3	0	0	4	38	2	4	3	-1	-25,0%
GARAGEHOUDERS & AANVERWANTE SECTOREN	6	4	4	9	9	8	16	6	2	11	8	-3	-27,3%
DIENSTVERLENING AAN BEDRIJVEN	39	92	235	164	57	57	193	47	76	32	134	102	318,8%
VERZEKERINGEN EN VERMOGENSBEHEER	1	0	0	0	0	0	0	4	0	0	0	0	0,0%
SPORT & RECREATIE	2	0	2	2	8	4	2	0	4	2	0	-2	-100,0%
IMMO	5	2	0	3	4	19	15	3	0	2	2	0	0,0%
LAND- en BOSBOUW	11	0	4	53	0	12	1	2	1	14	0	-14	-100,0%
VISSERIJ en AQUACULTUUR	0	0	0	0	0	0	0	0	0	0	0	0	0,0%
VOEDINGSINDUSTRIE en VOEDINGSNIJVERHEID	23	3	15	3	7	41	293	29	2	23	3	-20	-87,0%
TEXTIEL en LEDERINDUSTRIE	0	1	0	4	0	0	0	0	0	0	22	22	2200,0%
HOUTINDUSTRIE	0	0	0	0	0	3	0	0	3	0	0	0	0,0%
PAPIERINDUSTRIE	0	0	0	0	0	0	0	0	0	0	0	0	0,0%
Drukkerijen, uitgeverijen en media	4	13	4	0	7	4	38	0	4	0	2	-2	200,0%
CHEMISCHE- & KUNSTSTOFINDUSTRIE	2	0	0	2	0	0	3	1	0	0	0	0	0,0%
BOUWMATERIALENINDUSTRIE	0	0	0	0	104	1	12	0	0	0	0	0	0,0%
METAALINDUSTRIE	0	18	11	125	122	0	2	5	0	15	16	1	6,7%
ELEKTROTECHNIEK, ELEKTRONICA & COMPUTERS	0	0	0	0	0	1	18	0	0	0	0	0	0,0%
MACHINEBOUW	0	2	90	6	0	3	0	2	0	0	0	0	0,0%
BOUW VAN VERVOERSTUIGEN EN COMPONENTEN	0	0	0	0	0	3	0	0	0	0	0	0	0,0%
MEUBELINDUSTRIE	0	15	0	0	2	0	0	7	3	0	0	0	0,0%
ANDERE INDUSTRIE	10	0	7	2	11	12	2	4	2	0	0	0	0,0%
REPARATIE EN ONDERHOUD	0	0	0	0	0	1	57	18	3	0	0	0	0,0%
ENERGIEPRODUCTIE	0	0	0	0	4	0	0	0	0	0	0	0	0,0%
WATER- EN AFVALBEHANDELING, SANERING	0	0	0	0	0	1	7	2	0	9	0	-9	-100,0%
RIJKE BEROEPEN (TOTAAL)	1	8	43	0	2	3	2	15	15	2	3	1	50,0%
Medische beroepen	0	0	0	0	0	3	0	8	2	0	0	0	0,0%
Juridische beroepen	0	0	0	0	0	0	0	0	0	0	0	0	0,0%
Economische beroepen	1	0	0	0	0	0	2	2	0	0	3	3	300,0%
Bouwtechnische beroepen	0	8	43	0	2	0	0	5	13	2	0	-2	-100,0%
OVERHEID & ONDERWIJS	0	1	0	0	0	0	2	0	0	8	0	-8	-100,0%
VERENIGINGEN (vakverenigingen, religieuze organisaties...)	0	0	0	0	0	0	0	0	0	0	0	0	0,0%
ANDERE	2	2	1	0	4	21	4	8	4	2	1	-1	-50,0%
ONVOLDOENDE GESPECIFIEERD (NACE KLEINER DAN 5 DIGITS)	0	0	0	0	0	0	0	0	0	0	0	0	0,0%
ONBEKENDE ACTIVITEIT (GEEN NACE CODE)	6	4	5	30	13	4	0	2	13	11	2	-9	-81,8%

LIMBURG

Aantal faillissementen		januari-februari											2017 vs 2016	±P
Limburg		2007	2008	2009	2010	2011	2012	2013	2014	2015	2016	2017		
TOTAAL		86	85	103	107	124	114	136	141	146	121	118	-3	-2,5%
HORECA		20	20	22	15	32	21	24	16	29	22	30	8	36,4%
REPARATIE VAN COMPUTERS EN CONSUMENTENARTIKELN		0	0	0	2	0	1	0	0	2	1	0	-1	-100,0%
OVERIGE PERSOONLIJKE DIENSTEN		2	2	2	7	3	0	6	2	1	7	2	-5	-71,4%
BOUW		16	12	23	21	16	24	31	33	33	24	25	1	4,2%
TRANSPORT		0	6	5	1	5	2	2	5	3	4	1	-3	-75,0%
KLEINHANDEL		12	15	8	19	17	11	19	15	20	15	16	1	6,7%
GROOTHANDEL		2	6	14	5	9	9	7	9	8	7	8	1	14,3%
HANDELSBEMIDDELING		0	1	1	1	2	3	1	4	1	1	2	1	100,0%
GARAGEHOUDERS & AANVERWANTE SECTOREN		2	2	0	3	5	5	7	4	0	2	2	0	0,0%
DIENSTVERLENING AAN BEDRIJVEN		9	7	10	10	15	17	9	19	13	16	10	-6	-37,5%
VERZEKERINGEN EN VERMOGENSBEHEER		0	0	0	0	0	0	0	0	0	0	0	0	0,0%
SPORT & RECREATIE		1	1	2	2	2	0	1	1	0	3	0	-3	-100,0%
IMMO		0	1	1	2	1	3	0	0	2	3	3	0	0,0%
LAND- en BOSBOUW		4	1	1	0	3	1	2	1	3	0	1	1	100,0%
VISSERIJ en AQUACULTUUR		0	0	0	0	0	0	0	0	0	0	0	0	0,0%
VOEDINGSINDUSTRIE en VOEDINGSNIJVERHEID		0	0	2	3	3	0	0	3	3	0	0	0	0,0%
TEXTIEL en LEDERINDUSTRIE		0	0	0	1	1	0	0	0	1	0	0	0	0,0%
HOUTINDUSTRIE		0	1	0	0	0	0	1	2	3	0	0	0	0,0%
PAPIERINDUSTRIE		0	0	0	0	0	0	0	0	0	0	0	0	0,0%
DRUKKERIJEN, UITGEVERIJEN en MEDIA		0	0	0	0	0	1	1	1	2	0	2	2	200,0%
CHEMISCHE- & KUNSTSTOFINDUSTRIE		0	0	0	0	0	4	1	0	0	0	0	0	0,0%
BOUWMATERIALENINDUSTRIE		0	0	0	0	0	1	0	0	0	0	0	0	0,0%
METAALINDUSTRIE		2	1	4	3	1	0	0	2	5	4	1	-3	-75,0%
ELEKTROTECHNIEK, ELEKTRONICA & COMPUTERS		0	0	0	1	0	0	0	0	0	0	0	0	0,0%
MACHINEBOUW		2	0	0	0	0	0	0	0	0	0	0	0	0,0%
BOUW VAN VERVOERSTUIGEN EN COMPONENTEN		1	0	0	1	0	0	0	0	0	0	0	0	0,0%
MEUBELINDUSTRIE		2	0	0	1	0	0	0	1	0	0	1	1	100,0%
ANDERE INDUSTRIE		1	0	2	0	0	1	1	0	0	0	0	0	0,0%
REPARATIE EN ONDERHOUD		0	0	0	0	0	0	0	3	1	0	0	0	0,0%
ENERGIEPRODUCTIE		0	0	0	0	0	0	0	0	0	0	0	0	0,0%
WATER- EN AFVALBEHANDELING, SANERING		0	0	1	0	1	0	0	1	0	0	0	0	0,0%
VRIJE BEROEPEN (TOTAAL)		1	1	2	2	2	1	0	3	6	1	1	0	0,0%
Medische beroepen		0	0	0	0	0	0	0	0	0	0	1	1	100,0%
Juridische beroepen		0	0	0	0	0	0	0	0	0	0	0	0	0,0%
Economische beroepen		0	1	1	0	0	1	0	0	0	0	0	0	0,0%
Bouwtechnische beroepen		1	0	1	2	2	0	0	3	6	1	0	-1	-100,0%
OVERHEID & ONDERWIJS		1	0	0	0	0	0	1	0	0	0	0	0	0,0%
VERENIGINGEN (vakverenigingen, religieuze organisaties...)		0	0	0	0	0	0	0	0	0	0	0	0	0,0%
ANDERE		0	0	0	3	0	0	1	0	0	1	3	2	200,0%
ONVOLDENDE GESPECIFIEERD (NACE KLEINER DAN 5 DIGITS)		0	0	0	0	0	0	0	0	0	0	0	0	0,0%
ONBEKENDE ACTIVITEIT (GEEN NACE CODE)		8	8	3	4	6	9	21	16	10	10	10	0	0,0%

Potentieel jobverlies

Limburg

januari-februari

	2007	2008	2009	2010	2011	2012	2013	2014	2015	2016	2017	2017 vs 2016	±%
TOTAAL	177	70	261	203	315	334	468	316	272	141	193	52	36,9%
HORECA	29	13	44	27	38	30	37	122	40	31	67	36	116,1%
REPARATIE VAN COMPUTERS EN CONSUMENTENARTIKELLEN	0	0	0	2	0	3	0	0	0	0	0	0	0,0%
OVERIGE PERSOONLIJKE DIENSTEN	0	0	3	9	3	0	24	2	1	7	1	-6	-85,7%
BOUW	26	11	70	45	57	157	94	94	44	21	56	35	166,7%
TRANSPORT	0	6	51	1	0	6	54	7	5	6	0	-6	-100,0%
KLEINHANDEL	10	14	4	28	22	10	174	14	93	18	14	-4	-22,2%
GROOTHANDEL	3	5	36	41	66	14	9	5	10	27	15	-12	-44,4%
HANDELSBEMIDDELING	0	0	0	0	2	4	2	1	0	0	15	15	1500,0%
GARAGEHOUDERS & AANVERWANTE SECTOREN	1	1	0	2	7	12	10	9	0	3	0	-3	-100,0%
DIENSTVERLENING AAN BEDRIJVEN	42	3	13	4	74	13	13	30	5	9	7	-2	-22,2%
VERZEKERINGEN EN VERMOGENSBEHEER	0	0	0	0	0	0	0	0	0	0	0	0	0,0%
SPORT & RECREATIE	0	0	2	2	3	0	3	0	0	3	0	-3	-100,0%
IMMO	0	0	2	2	0	11	0	0	2	6	4	-2	-33,3%
LAND- en BOSBOUW	14	1	1	0	8	0	0	0	2	0	2	2	200,0%
VISSERIJ en AQUACULTUUR	0	0	0	0	0	0	0	0	0	0	0	0	0,0%
VOEDINGSINDUSTRIE en VOEDINGSNIJVERHEID	0	0	2	3	16	0	0	12	14	0	0	0	0,0%
TEXTIEL en LEDERINDUSTRIE	0	0	0	5	2	0	0	0	0	0	0	0	0,0%
HOUTINDUSTRIE	0	6	0	0	0	0	0	0	1	0	0	0	0,0%
PAPIERINDUSTRIE	0	0	0	0	0	0	0	0	0	0	0	0	0,0%
DRUKKERIJEN, UITGEVERIJEN en MEDIA	0	0	0	0	0	4	0	1	0	0	0	0	0,0%
CHEMISCHE & KUNSTSTOFINDUSTRIE	0	0	0	0	0	67	0	0	0	0	0	0	0,0%
BOUWMATERIALENINDUSTRIE	0	0	0	0	0	2	0	0	0	0	0	0	0,0%
METAALINDUSTRIE	0	7	0	18	0	0	0	0	27	10	6	-4	-40,0%
ELEKTROTECHNIEK, ELEKTRONICA & COMPUTERS	0	0	0	2	0	0	0	0	0	0	0	0	0,0%
MACHINEBOUW	30	0	0	0	0	0	0	0	0	0	0	0	0,0%
BOUW VAN VERVOERSTUIGEN EN COMPONENTEN	0	0	0	0	0	0	0	0	0	0	0	0	0,0%
MEUBELINDUSTRIE	22	0	0	2	0	0	0	0	0	0	0	0	0,0%
ANDERE INDUSTRIE	0	0	1	0	0	0	0	0	0	0	0	0	0,0%
REPARATIE EN ONDERHOUD	0	0	0	0	0	0	0	0	0	0	0	0	0,0%
ENERGIEPRODUCTIE	0	0	0	0	0	0	0	0	0	0	0	0	0,0%
WATER- EN AFVALBEHANDELING, SANERING	0	0	27	0	3	0	0	15	0	0	0	0	0,0%
VRIJE BEROEPEN (TOTAAL)	0	1	3	6	10	1	0	2	19	0	2	2	200,0%
Medische beroepen	0	0	0	0	0	0	0	0	0	0	2	2	200,0%
Juridische beroepen	0	0	0	0	0	0	0	0	0	0	0	0	0,0%
Economische beroepen	0	1	1	0	0	1	0	0	0	0	0	0	0,0%
Bouwtechnische beroepen	0	0	2	6	10	0	0	2	19	0	0	0	0,0%
OVERHEID & ONDERWIJS	0	0	0	0	0	0	0	0	0	0	0	0	0,0%
VERENIGINGEN (vakverenigingen, religieuze organisaties...)	0	0	0	0	0	0	0	0	0	0	0	0	0,0%
ANDERE	0	0	0	2	0	0	4	0	0	0	4	4	400,0%
ONVOLDOENDE GESPECIFIEERD (NACE KLEINER DAN 5 DIGITS)	0	0	0	0	0	0	0	0	0	0	0	0	0,0%
ONBEKENDE ACTIVITEIT (GEEN NACE CODE)	0	2	2	2	4	0	44	2	9	0	0	0	0,0%

VLAAMS-BRABANT

Aantal faillissementen Vlaams-Brabant	januari-februari												2017 vs 2016	±%
	2007	2008	2009	2010	2011	2012	2013	2014	2015	2016	2017			
TOTAAL	64	69	91	83	101	115	109	130	117	116	96	-20	-17,2%	
HORECA	12	21	20	17	23	21	18	28	24	23	14	-9	-39,1%	
REPARATIE VAN COMPUTERS EN CONSUMENTENARTIKEL EN	1	0	0	0	1	0	1	1	0	1	0	-1	-100,0%	
OVERIGE PERSOONLIJKE DIENSTEN	2	0	2	0	3	0	2	5	4	1	6	5	500,0%	
BOUW	10	11	14	12	12	17	27	13	21	16	18	2	12,5%	
TRANSPORT	2	3	5	7	7	8	6	5	4	5	7	2	40,0%	
KLEINHANDEL	9	10	11	17	11	15	15	12	18	9	11	2	22,2%	
GROOTHANDEL	8	3	8	7	4	11	10	5	7	10	4	-6	-60,0%	
HANDELSBEMIDDELING	2	1	1	2	1	0	1	3	3	2	3	1	50,0%	
GARAGEHOUDERS & AANVERWANTE SECTOREN	3	1	5	0	3	6	2	7	5	6	3	-3	-50,0%	
DIENSTVERLENING AAN BEDRIJVEN	6	5	13	7	16	16	14	23	10	21	16	-5	-23,8%	
VERZEKERINGEN EN VERMOGENSBEHEER	0	1	1	0	0	0	1	0	0	0	0	0	0,0%	
SPORT & RECREATIE	1	2	2	0	2	1	2	1	2	0	1	1	100,0%	
IMMO	0	0	1	1	1	3	1	4	5	2	2	0	0,0%	
LAND- en BOSBOUW	1	0	0	1	0	2	1	0	0	0	0	0	0,0%	
VISSERIJ en AQUACULTUUR	0	0	1	0	0	0	0	0	0	0	0	0	0,0%	
VOEDINGSINDUSTRIE en VOEDINGSNIJVERHEID	0	0	0	1	0	0	1	0	0	1	0	-1	-100,0%	
TEXTIEL en LEDERINDUSTRIE	0	0	0	0	0	0	0	0	0	0	0	0	0,0%	
HOUTINDUSTRIE	0	0	0	0	0	0	0	0	1	0	0	0	0,0%	
PAPIERINDUSTRIE	0	0	0	0	0	2	0	0	0	0	0	0	0,0%	
DRUKKERIJEN, UITGEVERIJEN en MEDIA	2	1	2	0	4	0	2	0	0	2	1	-1	-50,0%	
CHEMISCHE- & KUNSTSTOFINDUSTRIE	1	0	0	0	0	0	0	1	0	0	0	0	0,0%	
BOUWMATERIALENINDUSTRIE	0	0	0	0	0	0	0	0	0	0	0	0	0,0%	
METAALINDUSTRIE	1	0	2	1	2	0	1	1	1	3	0	-3	-100,0%	
ELEKTROTECHNIEK, ELEKTRONICA & COMPUTERS	0	0	0	1	0	0	0	0	0	1	0	-1	-100,0%	
MACHINEBOUW	0	0	0	0	1	0	1	0	0	0	0	0	0,0%	
BOUW VAN VERVOERSTUIGEN EN COMPONENTEN	0	1	0	0	0	0	0	0	0	0	0	0	0,0%	
MEUBELINDUSTRIE	0	0	0	0	0	0	0	0	0	0	0	0	0,0%	
ANDERE INDUSTRIE	0	0	0	1	0	0	0	1	0	0	1	1	100,0%	
REPARATIE EN ONDERHOUD	0	0	0	0	0	0	0	1	0	0	0	0	0,0%	
ENERGIEPRODUCTIE	0	0	0	0	1	0	0	0	0	0	0	0	0,0%	
WATER- EN AFVALBEHANDELING, SANERING	0	0	1	0	0	0	0	0	0	1	0	-1	-100,0%	
VRIJE BEROEPEN (TOTAAL)	1	1	0	0	3	4	2	3	1	5	0	-5	-100,0%	
Medische beroepen	0	0	0	0	2	0	0	1	0	0	0	0	0,0%	
Juridische beroepen	0	0	0	0	0	0	0	0	0	0	0	0	0,0%	
Economische beroepen	0	0	0	0	1	1	1	0	0	0	0	0	0,0%	
Bouwtechnische beroepen	1	1	0	0	0	3	1	2	1	5	0	-5	-100,0%	
OVERHEID & ONDERWIJS	0	0	0	0	0	0	0	0	2	1	0	-1	-100,0%	
VERENIGINGEN (vakverenigingen, religieuze organisaties...)	0	0	0	0	0	0	0	1	0	0	0	0	0,0%	
ANDERE	0	2	2	3	0	1	0	4	0	1	1	0	0,0%	
ONVOLDOENDE GESPECIFIEERD (NACE KLEINER DAN 5 DIGITS)	0	0	0	0	0	0	0	0	0	0	0	0	0,0%	
ONBEKENDE ACTIVITEIT (GEEN NACE CODE)	2	6	0	5	6	8	1	11	9	5	8	3	60,0%	

Potentieel jobverlies

Vlaams-Brabant

januari-februari

	2007	2008	2009	2010	2011	2012	2013	2014	2015	2016	2017	2017 vs 2016	±%
TOTAAL	91	85	222	140	161	227	251	202	220	174	105	-69	-39,7%
HORECA	3	11	61	29	34	36	22	37	31	22	11	-11	-50,0%
REPARATIE VAN COMPUTERS EN CONSUMENTARTIKELEN	0	0	0	0	2	0	0	0	0	0	0	0	0,0%
OVERIGE PERSOONLIJKE DIENSTEN	3	0	0	0	5	0	7	20	4	2	7	5	250,0%
BOUW	42	18	39	14	49	7	79	34	12	20	22	2	10,0%
TRANSPORT	0	2	42	44	7	10	4	25	3	4	6	2	50,0%
KLEINHANDEL	9	13	6	13	26	14	11	10	19	4	25	21	525,0%
GROOTHANDEL	2	31	32	3	3	43	28	13	29	13	19	6	46,2%
HANDELSBEMIDDELING	5	0	0	1	1	0	0	0	11	0	1	1	100,0%
GARAGEHOUDERS & AANVERWANTE SECTOREN	0	0	2	0	3	2	7	5	40	11	1	-10	-90,9%
DIENSTVERLENING AAN BEDRIJVEN	10	0	18	5	7	78	10	26	55	81	7	-74	-91,4%
VERZEKERINGEN EN VERMOGENSBEHEER	0	0	4	0	0	0	0	0	0	0	0	0	0,0%
SPORT & RECREATIE	0	2	0	0	0	0	0	0	1	0	0	0	0,0%
IMMO	0	0	0	2	0	3	8	2	9	2	1	-1	-50,0%
LAND- en BOSBOUW	0	0	0	8	0	2	2	0	0	0	0	0	0,0%
VISSERIJ en AQUACULTUUR	0	0	0	0	0	0	0	0	0	0	0	0	0,0%
VOEDINGSINDUSTRIE en VOEDINGSNIJVERHEID	0	0	0	0	0	0	3	0	0	0	0	0	0,0%
TEXTIEL en LEDERINDUSTRIE	0	0	0	0	0	0	0	0	0	0	0	0	0,0%
HOUTINDUSTRIE	0	0	0	0	0	0	0	0	4	0	0	0	0,0%
PAPIERINDUSTRIE	0	0	0	0	0	28	0	0	0	0	0	0	0,0%
DRIJVERIJEN, UITGEVERIJEN en MEDIA	0	0	8	0	8	0	6	0	0	0	0	0	0,0%
CHEMISCHE- & KUNSTSTOFINDUSTRIE	1	0	0	0	0	0	0	1	0	0	0	0	0,0%
BOUWMATERIALENINDUSTRIE	0	0	0	0	0	0	0	0	0	0	0	0	0,0%
METAALINDUSTRIE	16	0	4	0	9	0	60	0	0	2	0	-2	-100,0%
ELEKTROTECHNIEK, ELEKTRONICA & COMPUTERS	0	0	0	6	0	0	0	0	0	6	0	-6	-100,0%
MACHINEBOUW	0	0	0	0	2	0	2	0	0	0	0	0	0,0%
BOUW VAN VERVOERSTUIGEN EN COMPONENTEN	0	2	0	0	0	0	0	0	0	0	0	0	0,0%
MEUBELINDUSTRIE	0	0	0	0	0	0	0	0	0	0	0	0	0,0%
ANDERE INDUSTRIE	0	0	0	0	0	0	0	0	0	0	2	2	200,0%
REPARATIE EN ONDERHOUD	0	0	0	0	0	0	0	1	0	0	0	0	0,0%
ENERGIEPRODUCTIE	0	0	0	0	2	0	0	0	0	0	0	0	0,0%
WATER- EN AFVALBEHANDELING, SANERING	0	0	2	0	0	0	0	0	0	0	0	0	0,0%
RIJKE BEROEPEN (TOTAAL)	0	0	0	0	3	0	2	0	2	3	0	-3	-100,0%
Medische beroepen	0	0	0	0	3	0	0	0	0	0	0	0	0,0%
Juridische beroepen	0	0	0	0	0	0	0	0	0	0	0	0	0,0%
Economische beroepen	0	0	0	0	0	0	0	0	0	0	0	0	0,0%
Bouwtechnische beroepen	0	0	0	0	0	0	2	0	2	3	0	-3	-100,0%
OVERHEID & ONDERWIJS	0	0	0	0	0	0	0	0	0	2	0	-2	-100,0%
VERENIGINGEN (vakverenigingen, religieuze organisaties...)	0	0	0	0	0	0	0	0	0	0	0	0	0,0%
ANDERE	0	0	4	13	0	0	0	2	0	0	0	0	0,0%
ONVOLDOENDE GESPECIFIEERD (NACE KLEINER DAN 5 DIGITS)	0	0	0	0	0	0	0	0	0	0	0	0	0,0%
ONBEKENDE ACTIVITEIT (GEEN NACE CODE)	0	6	0	2	0	4	0	26	0	2	3	1	50,0%

WAALS-BRABANT

Aantal faillissementen Waals-Brabant	januari-februari												2017 vs 2016	±%
	2007	2008	2009	2010	2011	2012	2013	2014	2015	2016	2017			
TOTAAL	48	42	55	57	68	71	83	65	87	52	71	19	36,5%	
HORECA	9	9	4	9	8	11	12	4	12	7	11	-4	-57,1%	
REPARATIE VAN COMPUTERS EN CONSUMENTENARTIKEL EN	0	0	0	1	0	0	0	0	0	1	1	0	0,0%	
OVERIGE PERSOONLIJKE DIENSTEN	1	1	4	3	0	3	2	3	5	0	2	2	200,0%	
BOUW	7	8	12	8	11	9	11	8	17	13	11	-2	-15,4%	
TRANSPORT	2	0	3	5	1	3	4	1	1	1	3	2	200,0%	
KLEINHANDEL	8	3	9	4	9	7	11	5	10	7	6	-1	-14,3%	
GROOTHANDEL	4	2	5	2	5	4	7	7	4	1	2	-1	100,0%	
HANDELSBEMIDDELING	2	2	2	5	3	1	1	3	2	3	2	-1	-33,3%	
GARAGEHOUDERS & AANVERWANTE SECTOREN	2	0	3	3	2	2	2	2	3	1	4	3	300,0%	
DIENSTVERLENING AAN BEDRIJVEN	6	10	7	7	16	17	17	18	13	9	12	3	33,3%	
VERZEKERINGEN EN VERMOGENSBEHEER	0	0	0	0	0	0	0	0	1	0	0	0	0,0%	
SPORT & RECREATIE	0	1	1	0	1	0	0	0	2	0	3	3	300,0%	
IMMO	0	1	1	3	2	1	3	1	3	0	3	3	300,0%	
LAND- en BOSBOUW	0	0	0	1	1	1	0	0	0	0	2	2	200,0%	
VISSERIJ en AQUACULTUUR	0	0	0	0	0	0	0	0	0	0	0	0	0,0%	
VOEDINGSINDUSTRIE en VOEDINGSNIJVERHEID	0	0	1	3	0	1	1	0	0	0	0	0	0,0%	
TEXTIEL en LEDERINDUSTRIE	0	0	0	0	0	0	1	0	0	0	0	0	0,0%	
HOUTINDUSTRIE	0	0	0	0	1	0	0	0	0	0	0	0	0,0%	
PAPIERINDUSTRIE	0	0	0	0	1	0	0	0	0	0	0	0	0,0%	
DRUKKERIJEN, UITGEVERIJEN en MEDIA	1	0	1	0	2	0	2	0	3	0	1	1	100,0%	
CHEMISCHE- & KUNSTSTOFINDUSTRIE	1	0	0	1	0	1	1	0	0	0	1	1	100,0%	
BOUWMATERIALENINDUSTRIE	0	0	0	0	0	0	0	0	1	0	0	0	0,0%	
METAALINDUSTRIE	0	2	0	0	0	0	0	1	0	0	0	0	0,0%	
ELEKTROTECHNIEK, ELEKTRONICA & COMPUTERS	0	0	1	0	1	1	2	0	0	1	0	-1	-100,0%	
MACHINEBOUW	0	0	0	0	0	1	0	0	0	0	0	0	0,0%	
BOUW VAN VERVOERSTUIGEN EN COMPONENTEN	0	0	0	0	0	0	0	0	0	0	0	0	0,0%	
MEUBELINDUSTRIE	0	0	0	0	0	0	0	1	0	1	0	-1	-100,0%	
ANDERE INDUSTRIE	1	0	0	0	1	1	0	0	0	0	1	1	100,0%	
REPARATIE EN ONDERHOUD	0	0	0	0	0	0	0	0	0	0	0	0	0,0%	
ENERGIEPRODUCTIE	1	0	0	0	0	0	0	0	0	0	0	0	0,0%	
WATER- EN AFVALBEHANDELING, SANERING	0	0	0	0	0	0	0	0	0	0	0	0	0,0%	
VRIJE BEROEPEN (TOTAAL)	1	1	0	1	1	1	2	3	7	2	2	0	0,0%	
Medische beroepen	0	0	0	0	0	0	0	0	0	0	0	0	0,0%	
Juridische beroepen	0	0	0	0	0	0	0	0	0	0	0	0	0,0%	
Economische beroepen	0	0	0	1	0	0	0	2	2	0	0	0	0,0%	
Bouwtechnische beroepen	1	1	0	0	1	1	2	1	5	2	2	0	0,0%	
OVERHEID & ONDERWIJS	0	1	0	0	0	0	0	0	1	2	0	-2	-100,0%	
VERENIGINGEN (vakverenigingen, religieuze organisaties...)	0	0	0	0	0	0	1	0	0	0	0	0	0,0%	
ANDERE	0	0	0	1	0	1	1	0	0	0	0	0	0,0%	
ONVOLDOENDE GESPECIFIEERD (NACE KLEINER DAN 5 DIGITS)	0	0	0	0	0	0	0	0	0	0	0	0	0,0%	
ONBEKENDE ACTIVITEIT (GEEN NACE CODE)	2	1	1	0	2	5	2	8	2	3	4	1	33,3%	

Potentieel jobverlies

Waals-Brabant

januari-februari

	2007	2008	2009	2010	2011	2012	2013	2014	2015	2016	2017	2017 vs 2016	±%
TOTAAL	168	130	136	111	243	528	182	186	200	324	160	-164	-50,6%
HORECA	16	17	20	23	18	17	17	16	37	12	29	17	141,7%
REPARATIE VAN COMPUTERS EN CONSUMENTENARTIKELEN	0	0	0	0	0	0	0	0	0	0	2	2	200,0%
OVERIGE PERSOONLIJKE DIENSTEN	0	2	0	2	0	13	3	12	7	0	2	2	200,0%
BOUW	21	33	20	9	23	44	33	23	41	46	24	-22	-47,8%
TRANSPORT	4	0	3	7	0	3	5	0	2	12	22	10	83,3%
KLEINHANDEL	10	2	6	13	9	9	11	12	10	7	46	39	557,1%
GROOTHANDEL	0	1	34	1	3	18	49	14	6	2	2	0	0,0%
HANDELSBEMIDDELING	0	7	0	15	20	1	2	2	0	11	0	-11	-100,0%
GARAGEHOUDERS & AANVERWANTE SECTOREN	0	0	39	2	5	4	7	22	6	2	1	-1	-50,0%
DIENSTVERLENING AAN BEDRIJVEN	57	11	2	4	72	25	17	43	19	42	21	-21	-50,0%
VERZEKERINGEN EN VERMOGENSBEHEER	0	0	0	0	0	0	0	0	2	0	0	0	0,0%
SPORT & RECREATIE	0	1	1	0	0	0	0	0	2	0	2	2	200,0%
IMMO	0	2	2	4	3	0	11	0	11	0	0	0	0,0%
LAND- en BOSBOUW	0	0	0	2	0	0	0	0	0	0	0	0	0,0%
VISSERIJ en AQUACULTUUR	0	0	0	0	0	0	0	0	0	0	0	0	0,0%
VOEDINGSINDUSTRIE en VOEDINGSNIJVERHEID	0	0	2	26	0	0	8	0	0	0	0	0	0,0%
TEXTIEL en LEDERINDUSTRIE	0	0	0	0	0	0	4	0	0	0	0	0	0,0%
HOUTINDUSTRIE	0	0	0	0	6	0	0	0	0	0	0	0	0,0%
PAPIERINDUSTRIE	0	0	0	0	9	0	0	0	0	0	0	0	0,0%
Drukkerijen, uitgeverijen en media	4	0	4	0	4	0	0	0	41	0	0	0	0,0%
CHEMISCHE- & KUNSTSTOFINDUSTRIE	2	0	0	0	0	334	0	0	0	0	4	4	400,0%
BOUWMATERIALENINDUSTRIE	0	0	0	0	0	0	0	0	0	0	0	0	0,0%
METAALINDUSTRIE	0	37	0	0	0	0	0	0	0	0	0	0	0,0%
ELEKTROTECHNIEK, ELEKTRONICA & COMPUTERS	0	0	3	0	15	4	9	0	0	0	0	0	0,0%
MACHINEBOUW	0	0	0	0	0	2	0	0	0	0	0	0	0,0%
BOUW VAN VERVOERSTUIGEN EN COMPONENTEN	0	0	0	0	0	0	0	0	0	0	0	0	0,0%
MEUBELINDUSTRIE	0	0	0	0	0	0	0	2	0	0	0	0	0,0%
ANDERE INDUSTRIE	0	0	0	0	2	2	0	0	0	0	2	2	200,0%
REPARATIE EN ONDERHOUD	0	0	0	0	0	0	0	0	0	0	0	0	0,0%
ENERGIEPRODUCTIE	4	0	0	0	0	0	0	0	0	0	0	0	0,0%
WATER- EN AFVALBEHANDELING, SANERING	0	0	0	0	0	0	0	0	0	0	0	0	0,0%
RIJKE BEROEPEN (TOTAAL)	3	15	0	0	2	0	3	0	13	2	3	1	50,0%
Medische beroepen	0	0	0	0	0	0	0	0	0	0	0	0	0,0%
Juridische beroepen	0	0	0	0	0	0	0	0	0	0	0	0	0,0%
Economische beroepen	0	0	0	0	0	0	0	0	4	0	0	0	0,0%
Bouwtechnische beroepen	3	15	0	0	2	0	3	0	9	2	3	1	50,0%
OVERHEID & ONDERWIJS	0	2	0	0	0	0	0	0	3	7	0	-7	-100,0%
VERENIGINGEN (vakverenigingen, religieuze organisaties...)	0	0	0	0	0	0	1	0	0	0	0	0	0,0%
ANDERE	0	0	0	3	0	2	2	0	0	0	0	0	0,0%
ONVOLDOENDE GESPECIFIEERD (NACE KLEINER DAN 5 DIGITS)	0	0	0	0	0	0	0	0	0	0	0	0	0,0%
ONBEKENDE ACTIVITEIT (GEEN NACE CODE)	47	0	0	0	52	50	0	40	0	181	0	-181	-100,0%

HENEGOUWEN

Aantal faillissementen Henegouwen	januari-februari												2017 vs 2016	±%
	2007	2008	2009	2010	2011	2012	2013	2014	2015	2016	2017			
TOTAAL	141	162	177	156	172	176	209	227	207	177	162	-15	-8,5%	
HORECA	23	30	23	29	31	30	37	34	42	37	41	-4	-10,8%	
REPARATIE VAN COMPUTERS EN CONSUMENTENARTIKEL EN	0	0	0	0	2	0	0	1	0	0	0	0	0,0%	
OVERIGE PERSOONLIJKE DIENSTEN	1	3	2	2	3	7	10	10	7	3	6	-3	-100,0%	
BOUW	25	35	48	31	37	33	45	53	39	42	28	-14	-33,3%	
TRANSPORT	9	6	9	5	6	6	9	3	5	6	2	-4	-66,7%	
KLEINHANDEL	22	33	29	23	31	29	42	43	29	29	27	-2	-6,9%	
GROOTHANDEL	15	7	19	16	11	13	8	12	6	9	1	-8	-88,9%	
HANDELSBEMIDDELING	3	7	5	5	9	4	7	12	9	7	5	-2	-28,6%	
GARAGEHOUDERS & AANVERWANTE SECTOREN	3	5	6	4	5	10	1	5	7	4	3	-1	-25,0%	
DIENSTVERLENING AAN BEDRIJVEN	20	13	10	17	18	14	18	20	20	21	21	0	0,0%	
VERZEKERINGEN EN VERMOGENSBEHEER	0	0	0	0	0	0	0	1	0	0	0	0	0,0%	
SPORT & RECREATIE	1	0	2	3	2	0	1	3	3	1	2	1	100,0%	
IMMO	0	2	0	1	0	1	1	1	3	1	6	5	500,0%	
LAND- en BOSBOUW	0	1	2	1	2	1	0	0	4	2	1	-1	-50,0%	
VISSERIJ en AQUACULTUUR	0	0	0	0	0	0	0	0	0	0	0	0	0,0%	
VOEDINGSINDUSTRIE en VOEDINGSNIJVERHEID	2	1	2	2	0	2	1	3	2	1	2	1	100,0%	
TEXTIEL en LEDERINDUSTRIE	1	0	1	2	0	1	0	1	1	0	1	1	100,0%	
HOUTINDUSTRIE	0	1	1	0	0	0	0	2	0	0	1	1	100,0%	
PAPIERINDUSTRIE	0	0	0	0	0	1	0	1	1	0	0	0	0,0%	
DRUKKERIJEN, UITGEVERIJEN en MEDIA	1	1	2	0	1	3	5	1	1	3	3	0	0,0%	
CHEMISCHE- & KUNSTSTOFINDUSTRIE	0	0	1	1	0	1	1	0	0	0	0	0	0,0%	
BOUWMATERIALENINDUSTRIE	0	3	1	0	1	2	2	1	0	0	0	0	0,0%	
METAALINDUSTRIE	1	2	3	2	5	3	2	4	4	0	1	1	100,0%	
ELEKTROTECHNIEK, ELEKTRONICA & COMPUTERS	0	1	1	0	0	0	1	2	0	0	0	0	0,0%	
MACHINEBOUW	0	0	0	0	0	1	0	2	0	1	1	0	0,0%	
BOUW VAN VERVOERSTUIGEN EN COMPONENTEN	0	0	0	0	0	2	0	0	0	0	0	0	0,0%	
MEUBELINDUSTRIE	0	0	1	0	1	0	0	0	0	0	0	0	0,0%	
ANDERE INDUSTRIE	1	0	1	0	0	0	0	1	1	1	0	-1	-100,0%	
REPARATIE EN ONDERHOUD	0	0	0	1	0	0	0	1	1	0	0	0	0,0%	
ENERGIEPRODUCTIE	0	0	0	0	0	0	0	0	1	0	0	0	0,0%	
WATER- EN AFVALBEHANDELING, SANERING	0	1	0	0	1	1	2	0	1	1	0	-1	-100,0%	
VRIJE BEROEPEN (TOTAAL)	2	1	0	2	0	2	4	1	5	0	2	2	200,0%	
Medische beroepen	0	0	0	0	0	0	0	0	1	0	0	0	0,0%	
Juridische beroepen	0	0	0	0	0	0	0	0	0	0	0	0	0,0%	
Economische beroepen	2	1	0	0	0	2	1	0	2	0	0	0	0,0%	
Bouwtechnische beroepen	0	0	0	2	0	0	3	1	2	0	2	2	200,0%	
OVERHEID & ONDERWIJS	0	0	0	0	0	0	0	0	0	0	0	0	0,0%	
VERENIGINGEN (vakverenigingen, religieuze organisaties...)	0	0	0	0	0	0	0	0	0	0	1	1	100,0%	
ANDERE	3	1	1	3	1	1	1	2	1	1	3	2	200,0%	
ONVOLDOENDE GESPECIFIEERD (NACE KLEINER DAN 5 DIGITS)	0	0	0	0	0	0	0	0	0	0	0	0	0,0%	
ONBEKENDE ACTIVITEIT (GEEN NACE CODE)	8	8	7	6	5	8	11	7	14	7	4	-3	-42,9%	

Potentieel jobverlies

Henegouwen

januari-februari

	2007	2008	2009	2010	2011	2012	2013	2014	2015	2016	2017	2017 vs 2016	#%
TOTAAL	293	475	598	592	342	786	571	706	513	442	453	11	2,6%
HORECA	19	69	32	54	35	51	42	33	59	47	58	11	23,4%
REPARATIE VAN COMPUTERS EN CONSUMENTENARTIKELEN	0	0	0	0	2	0	0	2	0	0	0	0	0,0%
OVERIGE PERSOONLIJKE DIENSTEN	0	5	4	2	12	9	22	9	7	2	13	11	550,0%
BOUW	126	193	251	186	132	125	221	212	119	150	95	-55	-36,7%
TRANSPORT	8	12	30	28	39	12	6	13	13	12	5	-7	-58,3%
KLEINHANDEL	16	55	66	50	22	39	55	73	55	50	45	-5	-10,0%
GROOTHANDEL	92	4	113	54	13	29	26	47	18	6	4	-2	-33,3%
HANDELSBEMIDDELING	0	5	10	6	15	2	35	9	10	3	6	3	100,0%
GARAGEHOUDERS & AANVERWANTE SECTOREN	0	4	5	0	2	14	2	5	4	21	3	-18	-85,7%
DIENSTVERLENING AAN BEDRIJVEN	28	18	22	81	19	46	44	84	42	64	68	4	6,3%
VERZEKERINGEN EN VERMOGENSBEHEER	0	0	0	0	0	0	0	4	0	0	0	0	0,0%
SPORT & RECREATIE	0	0	7	5	4	0	0	2	39	0	0	0	0,0%
IMMO	0	3	0	2	0	0	15	2	3	1	5	4	400,0%
LAND- en BOSBOUW	0	2	1	2	2	1	0	0	6	1	2	1	100,0%
VISSERIJ en AQUACULTUUR	0	0	0	0	0	0	0	0	0	0	0	0	0,0%
VOEDINGSINDUSTRIE en VOEDINGSNIJVERHEID	0	2	25	4	0	2	2	1	4	1	25	24	2400,0%
TEXTIEL en LEDERINDUSTRIE	2	0	5	84	0	3	0	103	2	0	2	-2	-200,0%
HOUTINDUSTRIE	0	0	2	0	0	0	0	9	0	0	0	0	0,0%
PAPIERINDUSTRIE	0	0	0	0	0	2	0	13	2	0	0	0	0,0%
Drukkerijen, uitgeverijen en media	0	7	0	0	0	10	20	2	0	0	3	3	300,0%
CHEMISCHE- & KUNSTSTOFINDUSTRIE	0	0	2	1	0	27	3	0	0	0	0	0	0,0%
BOUWMATERIALENINDUSTRIE	0	39	1	0	2	353	2	2	0	0	0	0	0,0%
METAALINDUSTRIE	0	37	8	15	12	14	27	50	21	0	10	10	1000,0%
ELEKTROTECHNIEK, ELEKTRONICA & COMPUTERS	0	2	0	0	0	0	2	2	0	0	0	0	0,0%
MACHINEBOUW	0	0	0	0	0	2	0	8	0	3	0	-3	-100,0%
BOUW VAN VERVOERSTUIGEN EN COMPONENTEN	0	0	0	0	0	3	0	0	0	0	0	0	0,0%
MEUBELINDUSTRIE	0	0	1	0	11	0	0	0	0	0	0	0	0,0%
ANDERE INDUSTRIE	0	0	0	0	0	0	0	0	0	2	0	-2	-100,0%
REPARATIE EN ONDERHOUD	0	0	0	0	0	0	0	2	0	0	0	0	0,0%
ENERGIEPRODUCTIE	0	0	0	0	0	0	0	0	0	0	0	0	0,0%
WATER- EN AFVALBEHANDELING, SANERING	0	0	0	0	0	2	2	0	0	62	0	-62	-100,0%
VRIJE BEROEPEN (TOTAAL)	0	2	0	1	0	0	0	0	14	0	79	79	7900,0%
Medische beroepen	0	0	0	0	0	0	0	0	1	0	0	0	0,0%
Juridische beroepen	0	0	0	0	0	0	0	0	0	0	0	0	0,0%
Economische beroepen	0	2	0	0	0	0	0	0	4	0	0	0	0,0%
Bouwtechnische beroepen	0	0	0	1	0	0	0	0	9	0	79	79	7900,0%
OVERHEID & ONDERWIJS	0	0	0	0	0	0	0	0	0	0	0	0	0,0%
VERENIGINGEN (vakverenigingen, religieuze organisaties...)	0	0	0	0	0	0	0	0	0	0	2	2	200,0%
ANDERE	0	0	2	2	0	0	1	10	0	1	4	3	300,0%
ONVOLDOENDE GESPECIFIEERD (NACE KLEINER DAN 5 DIGITS)	0	0	0	0	0	0	0	0	0	0	0	0	0,0%
ONBEKENDE ACTIVITEIT (GEEN NACE CODE)	2	16	11	15	20	40	44	9	95	16	24	8	50,0%

NAMEN

Aantal faillissementen Namen	januari-februari											2017 vs 2016	±%
	2007	2008	2009	2010	2011	2012	2013	2014	2015	2016	2017		
TOTAAL	47	38	59	55	71	64	77	102	82	58	61	3	5,2%
HORECA	9	6	12	7	18	12	14	19	21	18	15	-3	-16,7%
REPARATIE VAN COMPUTERS EN CONSUMENTENARTIKEL EN	0	1	0	0	0	0	2	2	0	1	0	-1	-100,0%
OVERIGE PERSOONLIJKE DIENSTEN	1	0	1	1	1	1	3	2	1	0	3	3	300,0%
BOUW	9	11	17	13	15	10	18	23	22	10	15	5	50,0%
TRANSPORT	2	2	2	2	1	4	4	8	2	2	0	-2	-100,0%
KLEINHANDEL	6	2	9	12	16	10	17	18	12	5	10	5	100,0%
GROOTHANDEL	1	3	2	4	5	0	2	4	1	1	1	0	0,0%
HANDELSBEMIDDELING	1	1	1	4	0	1	1	4	1	2	0	-2	-100,0%
GARAGEHOUDERS & AANVERWANTE SECTOREN	1	2	2	1	2	2	0	3	2	1	1	0	0,0%
DIENSTVERLENING AAN BEDRIJVEN	6	4	6	5	7	9	7	8	8	5	2	-3	-60,0%
VERZEKERINGEN EN VERMOGENSBEHEER	0	0	0	0	0	0	0	0	0	0	0	0	0,0%
SPORT & RECREATIE	1	0	1	0	0	0	0	1	2	0	0	0	0,0%
IMMO	1	0	0	0	0	1	0	0	1	0	3	3	300,0%
LAND- en BOSBOUW	1	1	0	0	1	1	0	1	2	0	0	0	0,0%
VISSERIJ en AQUACULTUUR	0	0	0	0	0	0	0	0	0	1	0	-1	-100,0%
VOEDINGSINDUSTRIE en VOEDINGSNIJVERHEID	2	0	2	2	1	0	2	1	1	1	1	0	0,0%
TEXTIEL en LEDERINDUSTRIE	0	0	0	0	0	0	0	0	0	1	0	-1	-100,0%
HOUTINDUSTRIE	0	0	0	0	0	0	0	1	0	0	1	1	100,0%
PAPIERINDUSTRIE	0	0	0	0	0	0	0	0	0	0	0	0	0,0%
DRUKKERIJEN, UITGEVERIJEN en MEDIA	0	0	0	1	1	0	1	0	1	1	1	0	0,0%
CHEMISCHE- & KUNSTSTOFINDUSTRIE	1	0	0	0	0	0	0	0	0	0	0	0	0,0%
BOUWMATERIALENINDUSTRIE	0	0	1	0	0	1	0	0	0	0	0	0	0,0%
METAALINDUSTRIE	0	1	0	0	1	1	3	3	3	0	1	1	100,0%
ELEKTROTECHNIEK, ELEKTRONICA & COMPUTERS	0	0	1	0	0	2	0	0	0	0	0	0	0,0%
MACHINEBOUW	0	0	1	0	0	0	1	0	0	0	0	0	0,0%
BOUW VAN VERVOERSTUIGEN EN COMPONENTEN	0	0	0	0	0	0	0	0	0	1	0	-1	-100,0%
MEUBELINDUSTRIE	0	0	0	1	0	0	0	0	0	0	0	0	0,0%
ANDERE INDUSTRIE	0	0	0	0	0	1	0	0	0	2	0	-2	-100,0%
REPARATIE EN ONDERHOUD	1	0	0	0	0	0	0	0	0	0	0	0	0,0%
ENERGIEPRODUCTIE	0	0	0	0	0	0	0	0	0	0	0	0	0,0%
WATER- EN AFVALBEHANDELING, SANERING	0	0	0	0	0	0	0	0	0	0	0	0	0,0%
VRIJE BEROEPEN (TOTAAL)	2	1	0	0	1	3	0	0	1	1	0	-1	-100,0%
Medische beroepen	0	0	0	0	0	1	0	0	0	0	0	0	0,0%
Juridische beroepen	0	0	0	0	0	0	0	0	0	0	0	0	0,0%
Economische beroepen	1	0	0	0	0	0	0	0	0	0	0	0	0,0%
Bouwtechnische beroepen	1	1	0	0	1	2	0	0	1	1	0	-1	-100,0%
OVERHEID & ONDERWIJS	0	0	0	0	0	0	0	0	0	0	0	0	0,0%
VERENIGINGEN (vakverenigingen, religieuze organisaties...)	0	0	0	0	0	0	0	0	0	0	0	0	0,0%
ANDERE	0	1	0	0	0	0	1	0	0	0	1	1	100,0%
ONVOLDOENDE GESPECIFIEERD (NACE KLEINER DAN 5 DIGITS)	0	0	0	0	0	0	0	0	0	0	0	0	0,0%
ONBEKENDE ACTIVITEIT (GEEN NACE CODE)	2	2	1	2	1	5	1	4	1	5	6	1	20,0%

Potentieel jobverlies

januari-februari

Namen

	2007	2008	2009	2010	2011	2012	2013	2014	2015	2016	2017	2017 vs 2016	#%
TOTAAL	73	126	142	124	138	103	173	339	129	97	87	-10	-10,3%
HORECA	2	43	11	10	22	17	24	29	37	16	29	13	81,3%
REPARATIE VAN COMPUTERS EN CONSUMENTENARTIKELLEN	0	25	0	0	0	0	0	0	0	0	0	0	0,0%
OVERIGE PERSOONLIJKE DIENSTEN	0	0	3	8	2	0	5	3	2	0	2	-2	-200,0%
BOUW	29	35	44	39	32	17	46	55	29	48	38	-10	-20,8%
TRANSPORT	0	0	2	3	0	2	0	9	0	6	0	-6	-100,0%
KLEINHANDEL	4	2	17	15	34	10	18	13	14	3	11	8	266,7%
GROOTHANDEL	0	3	6	4	6	0	2	14	0	1	0	-1	-100,0%
HANDELSBEMIDDELING	0	1	0	26	0	0	0	2	0	5	0	-5	-100,0%
GARAGEHOUDERS & AANVERWANTE SECTOREN	0	2	2	2	0	7	0	2	4	0	0	0	0,0%
DIENSTVERLENING AAN BEDRIJVEN	2	6	4	2	31	12	72	7	17	0	0	0	0,0%
VERZEKERINGEN EN VERMOGENSBEHEER	0	0	0	0	0	0	0	0	0	0	0	0	0,0%
SPORT & RECREATIE	0	0	0	0	0	0	0	0	15	0	0	0	0,0%
IMMO	3	0	0	0	0	0	0	0	0	0	1	1	100,0%
LAND- en BOSBOUW	2	2	0	0	0	1	0	0	2	0	0	0	0,0%
VISSERIJ en AQUACULTUUR	0	0	0	0	0	0	0	0	0	2	0	-2	-100,0%
VOEDINGSINDUSTRIE en VOEDINGSNIJVERHEID	8	0	9	10	1	0	2	0	4	2	0	-2	-100,0%
TEXTIEL en LEDERINDUSTRIE	0	0	0	0	0	0	0	0	0	0	0	0	0,0%
HOUTINDUSTRIE	0	0	0	0	0	0	0	8	0	0	0	0	0,0%
PAPIERINDUSTRIE	0	0	0	0	0	0	0	0	0	0	0	0	0,0%
DRIJVERIJEN, UITGEVERIJEN en MEDIA	0	0	0	2	7	0	0	0	2	7	2	-5	-71,4%
CHEMISCHE- & KUNSTSTOFINDUSTRIE	0	0	0	0	0	0	0	0	0	0	0	0	0,0%
BOUWMATERIALENINDUSTRIE	0	0	21	0	0	0	0	0	0	0	0	0	0,0%
METAALINDUSTRIE	0	7	0	0	1	0	2	184	3	0	0	0	0,0%
ELEKTROTECHNIEK, ELEKTRONICA & COMPUTERS	0	0	2	0	0	6	0	0	0	0	0	0	0,0%
MACHINEBOUW	0	0	21	0	0	0	2	0	0	0	0	0	0,0%
BOUW VAN VERVOERSTUIGEN EN COMPONENTEN	0	0	0	0	0	0	0	0	0	1	0	-1	-100,0%
MEUBELINDUSTRIE	0	0	0	2	0	0	0	0	0	0	0	0	0,0%
ANDERE INDUSTRIE	0	0	0	0	0	0	0	0	0	4	0	-4	-100,0%
REPARATIE EN ONDERHOUD	19	0	0	0	0	0	0	0	0	0	0	0	0,0%
ENERGIEPRODUCTIE	0	0	0	0	0	0	0	0	0	0	0	0	0,0%
WATER- EN AFVALBEHANDELING, SANERING	0	0	0	0	0	0	0	0	0	0	0	0	0,0%
RIJKE BEROEPEN (TOTAAL)	4	0	0	0	0	30	0	0	0	2	0	-2	-100,0%
Medische beroepen	0	0	0	0	0	0	0	0	0	0	0	0	0,0%
Juridische beroepen	0	0	0	0	0	0	0	0	0	0	0	0	0,0%
Economische beroepen	0	0	0	0	0	0	0	0	0	0	0	0	0,0%
Bouwtechnische beroepen	4	0	0	0	0	30	0	0	0	2	0	-2	-100,0%
OVERHEID & ONDERWIJS	0	0	0	0	0	0	0	0	0	0	0	0	0,0%
VERENIGINGEN (vakverenigingen, religieuze organisaties...)	0	0	0	0	0	0	0	0	0	0	0	0	0,0%
ANDERE	0	0	0	0	0	0	0	0	0	0	2	2	200,0%
ONVOLDOENDE GESPECIFIEERD (NACE KLEINER DAN 5 DIGITS)	0	0	0	0	0	0	0	0	0	0	0	0	0,0%
ONBEKENDE ACTIVITEIT (GEEN NACE CODE)	0	0	0	1	2	1	0	13	0	0	2	-2	-200,0%

LUIK

Aantal faillissementen Luik	januari-februari												2017 vs 2016	±%
	2007	2008	2009	2010	2011	2012	2013	2014	2015	2016	2017			
TOTAAL	109	122	155	160	154	170	198	210	182	160	133	-27	-16,9%	
HORECA	27	31	36	35	32	45	45	58	33	32	29	-3	-9,4%	
REPARATIE VAN COMPUTERS EN CONSUMENTENARTIKEL EN	0	0	1	0	1	0	0	1	1	0	1	1	100,0%	
OVERIGE PERSOONLIJKE DIENSTEN	1	7	3	5	3	8	7	6	2	6	1	-5	-83,3%	
BOUW	8	25	26	24	28	30	40	26	29	36	24	-12	-33,3%	
TRANSPORT	3	4	9	7	5	12	7	3	6	2	2	0	0,0%	
KLEINHANDEL	18	16	34	23	25	21	27	38	31	32	19	-13	-40,6%	
GROOTHANDEL	10	4	11	10	1	6	9	9	10	8	8	0	0,0%	
HANDELSBEMIDDELING	2	2	7	0	2	4	9	6	7	1	3	2	200,0%	
GARAGEHOUDERS & AANVERWANTE SECTOREN	3	5	0	8	8	4	3	6	7	5	8	3	60,0%	
DIENSTVERLENING AAN BEDRIJVEN	10	13	11	17	17	10	14	22	21	14	20	6	42,9%	
VERZEKERINGEN EN VERMOGENSBEHEER	0	0	0	0	0	1	1	1	0	0	0	0	0,0%	
SPORT & RECREATIE	2	1	2	2	2	1	0	3	1	0	1	1	100,0%	
IMMO	1	0	2	3	1	2	2	3	2	3	4	1	33,3%	
LAND- en BOSBOUW	1	1	0	0	1	2	3	0	4	1	1	0	0,0%	
VISSERIJ en AQUACULTUUR	0	0	0	0	0	0	0	0	0	0	0	0	0,0%	
VOEDINGSINDUSTRIE en VOEDINGSNIJVERHEID	3	0	1	1	1	3	7	3	0	2	0	-2	-100,0%	
TEXTIEL en LEDERINDUSTRIE	0	0	0	0	0	0	1	0	0	0	0	0	0,0%	
HOUTINDUSTRIE	0	1	1	2	0	0	1	1	0	0	0	0	0,0%	
PAPIERINDUSTRIE	0	0	0	0	0	0	0	1	0	1	0	-1	-100,0%	
DRUKKERIJEN, UITGEVERIJEN en MEDIA	1	1	1	3	4	4	2	0	2	1	1	0	0,0%	
CHEMISCHE- & KUNSTSTOFINDUSTRIE	0	0	0	1	1	1	0	1	0	2	0	-2	-100,0%	
BOUWMATERIALENINDUSTRIE	0	0	0	0	1	0	0	0	0	0	0	0	0,0%	
METAALINDUSTRIE	2	1	1	5	5	3	2	4	4	3	2	-1	-33,3%	
ELEKTROTECHNIEK, ELEKTRONICA & COMPUTERS	0	1	1	1	0	0	1	0	0	0	0	0	0,0%	
MACHINEBOUW	1	0	1	0	1	0	0	0	0	0	0	0	0,0%	
BOUW VAN VERVOERSTUIGEN EN COMPONENTEN	0	0	0	1	0	0	0	0	0	0	0	0	0,0%	
MEUBELINDUSTRIE	0	0	0	2	1	1	0	0	0	1	1	1	100,0%	
ANDERE INDUSTRIE	1	1	0	1	1	0	0	1	0	1	0	-1	-100,0%	
REPARATIE EN ONDERHOUD	0	0	0	1	0	0	1	0	2	0	0	0	0,0%	
ENERGIEPRODUCTIE	0	0	0	0	0	0	0	0	0	0	0	0	0,0%	
WATER- EN AFVALBEHANDELING, SANERING	1	1	0	1	0	0	0	0	0	1	0	-1	-100,0%	
VRIJE BEROEPEN (TOTAAL)	1	0	2	1	2	0	2	0	4	2	1	-1	-50,0%	
Medische beroepen	0	0	0	0	0	0	0	0	0	0	1	1	100,0%	
Juridische beroepen	0	0	0	0	0	0	0	0	0	0	0	0	0,0%	
Economische beroepen	1	0	0	0	0	0	0	0	3	0	0	0	0,0%	
Bouwtechnische beroepen	0	0	2	1	2	0	2	0	1	2	0	-2	-100,0%	
OVERHEID & ONDERWIJS	1	0	0	0	0	0	1	1	0	0	1	1	100,0%	
VERENIGINGEN (vakverenigingen, religieuze organisaties...)	0	0	0	0	0	0	0	0	0	0	0	0	0,0%	
ANDERE	3	0	2	0	2	1	1	2	1	1	1	0	0,0%	
ONVOLDOENDE GESPECIFIEERD (NACE KLEINER DAN 5 DIGITS)	0	0	0	0	0	0	0	0	0	0	0	0	0,0%	
ONBEKENDE ACTIVITEIT (GEEN NACE CODE)	9	7	3	6	9	11	12	14	15	6	5	-1	-16,7%	

Potentieel jobverlies

Luik

januari-februari

	2007	2008	2009	2010	2011	2012	2013	2014	2015	2016	2017	2017 vs 2016	%
TOTAAL	127	198	349	486	312	551	416	499	402	312	262	-50	-16,0%
HORECA	19	47	66	68	68	74	101	106	62	61	44	-17	-27,9%
REPARATIE VAN COMPUTERS EN CONSUMENTENARTIKELLEN	0	0	0	0	2	0	0	8	0	0	2	2	200,0%
OVERIGE PERSOONLIJKE DIENSTEN	2	16	4	11	6	18	12	9	9	15	1	-14	-93,3%
BOUW	27	79	114	112	63	145	122	34	85	63	91	28	44,4%
TRANSPORT	0	3	42	17	17	80	72	2	1	16	2	-14	-87,5%
KLEINHANDEL	28	27	41	36	39	52	33	73	42	59	16	-43	-72,9%
GROOTHANDEL	18	5	20	18	8	15	13	18	11	17	26	9	52,9%
HANDELSBEMIDDELING	2	0	11	0	2	2	7	28	13	0	0	0	0,0%
GARAGEHOUDERS & AANVERWANTE SECTOREN	1	3	0	50	2	0	12	5	51	15	20	5	33,3%
DIENSTVERLENING AAN BEDRIJVEN	2	9	12	22	28	9	20	19	13	39	42	3	7,7%
VERZEKERINGEN EN VERMOGENSBEHEER	0	0	0	0	0	0	2	0	0	0	0	0	0,0%
SPORT & RECREATIE	0	0	8	2	0	0	0	1	0	0	1	1	100,0%
IMMO	2	0	2	2	2	2	0	2	0	4	4	4	400,0%
LAND- en BOSBOUW	0	0	0	0	1	0	2	0	4	2	0	-2	-100,0%
VISSERIJ en AQUACULTUUR	0	0	0	0	0	0	0	0	0	0	0	0	0,0%
VOEDINGSINDUSTRIE en VOEDINGSNIJVERHEID	6	0	1	2	2	5	5	2	0	4	0	-4	-100,0%
TEXTIEL en LEDERINDUSTRIE	0	0	0	0	0	0	0	0	0	0	0	0	0,0%
HOUTINDUSTRIE	0	0	0	2	0	0	0	4	0	0	0	0	0,0%
PAPIERINDUSTRIE	0	0	0	0	0	0	0	0	0	2	0	-2	-100,0%
Drukkerijen, uitgeverijen en media	1	2	0	65	5	43	4	0	2	2	2	0	0,0%
CHEMISCHE- & KUNSTSTOFINDUSTRIE	0	0	0	1	0	4	0	0	0	5	0	-5	-100,0%
BOUWMATERIALENINDUSTRIE	0	0	0	0	6	0	0	0	0	0	0	0	0,0%
METAALINDUSTRIE	0	0	18	57	54	5	5	25	31	7	9	2	28,6%
ELEKTROTECHNIEK, ELEKTRONICA & COMPUTERS	0	2	2	0	0	0	0	0	0	0	0	0	0,0%
MACHINEBOUW	0	0	2	0	2	0	0	0	0	0	0	0	0,0%
BOUW VAN VERVOERSTUIGEN EN COMPONENTEN	0	0	0	14	0	0	0	0	0	0	0	0	0,0%
MEUBELINDUSTRIE	0	0	0	2	0	16	0	0	0	0	2	2	200,0%
ANDERE INDUSTRIE	0	0	0	3	0	0	0	1	0	0	0	0	0,0%
REPARATIE EN ONDERHOUD	0	0	0	0	0	0	0	0	0	0	0	0	0,0%
ENERGIEPRODUCTIE	0	0	0	0	0	0	0	0	0	0	0	0	0,0%
WATER- EN AFVALBEHANDELING, SANERING	0	0	0	2	0	0	0	0	0	3	0	-3	-100,0%
VRIJE BEROEPEN (TOTAAL)	1	0	2	0	2	0	0	0	4	0	0	0	0,0%
Medische beroepen	0	0	0	0	0	0	0	0	0	0	0	0	0,0%
Juridische beroepen	0	0	0	0	0	0	0	0	0	0	0	0	0,0%
Economische beroepen	1	0	0	0	0	0	0	0	4	0	0	0	0,0%
Bouwtechnische beroepen	0	0	2	0	2	0	0	0	0	0	0	0	0,0%
OVERHEID & ONDERWIJS	4	0	0	0	0	0	0	2	0	0	0	0	0,0%
VERENIGINGEN (vakverenigingen, religieuze organisaties...)	0	0	0	0	0	0	0	0	0	0	0	0	0,0%
ANDERE	2	0	2	0	1	33	0	4	3	0	0	0	0,0%
ONVOLDOENDE GESPECIFIEERD (NACE KLEINER DAN 5 DIGITS)	0	0	0	0	0	0	0	0	0	0	0	0	0,0%
ONBEKENDE ACTIVITEIT (GEEN NACE CODE)	12	5	2	0	2	50	4	158	67	2	0	-2	-100,0%

LUXEMBURG

Aantal faillissementen Luxemburg	januari-februari											2017 vs 2016	±%
	2007	2008	2009	2010	2011	2012	2013	2014	2015	2016	2017		
TOTAAL	22	20	17	28	27	22	45	39	23	23	30	7	30,4%
HORECA	1	10	2	5	8	8	11	9	5	6	15	9	150,0%
REPARATIE VAN COMPUTERS EN CONSUMENTENARTIKEL EN	0	0	0	0	0	0	0	1	0	1	0	-1	-100,0%
OVERIGE PERSOONLIJKE DIENSTEN	2	0	0	2	2	1	0	0	1	1	0	-1	-100,0%
BOUW	5	3	5	3	3	6	11	9	4	3	4	1	33,3%
TRANSPORT	1	1	2	0	2	0	0	2	1	0	1	1	100,0%
KLEINHANDEL	4	3	5	5	5	2	10	7	5	3	4	1	33,3%
GROOTHANDEL	1	0	0	1	2	1	0	0	2	1	1	0	0,0%
HANDELSBEMIDDELING	2	0	0	1	0	0	0	1	0	0	1	-1	-100,0%
GARAGEHOUDERS & AANVERWANTE SECTOREN	0	1	0	0	1	1	0	5	2	3	0	-3	-100,0%
DIENSTVERLENING AAN BEDRIJVEN	1	0	0	3	2	0	7	1	0	0	0	0	0,0%
VERZEKERINGEN EN VERMOGENSBEHEER	0	0	0	0	0	0	0	0	0	0	0	0	0,0%
SPORT & RECREATIE	1	0	0	0	0	0	1	0	1	0	0	0	0,0%
IMMO	0	0	0	0	0	0	0	0	0	1	0	-1	-100,0%
LAND- en BOSBOUW	2	1	2	2	1	0	1	0	0	0	2	2	200,0%
VISSERIJ en AQUACULTUUR	0	0	0	0	0	0	0	0	0	0	0	0	0,0%
VOEDINGSINDUSTRIE en VOEDINGSNIJVERHEID	0	0	0	1	0	2	2	0	0	0	0	0	0,0%
TEXTIEL en LEDERINDUSTRIE	0	0	0	0	0	0	0	0	0	0	0	0	0,0%
HOUTINDUSTRIE	0	0	0	0	0	0	0	0	0	1	1	0	0,0%
PAPIERINDUSTRIE	0	0	0	0	0	0	0	0	0	0	0	0	0,0%
DRUKKERIJEN, UITGEVERIJEN en MEDIA	2	0	1	0	0	1	0	1	0	0	0	0	0,0%
CHEMISCHE- & KUNSTSTOFINDUSTRIE	0	0	0	0	0	0	0	0	0	0	0	0	0,0%
BOUWMATERIALENINDUSTRIE	0	0	0	0	0	0	1	0	0	0	0	0	0,0%
METAALINDUSTRIE	0	1	0	1	0	0	0	0	0	0	0	0	0,0%
ELEKTROTECHNIEK, ELEKTRONICA & COMPUTERS	0	0	0	0	0	0	0	0	0	0	0	0	0,0%
MACHINEBOUW	0	0	0	0	0	0	0	0	0	0	0	0	0,0%
BOUW VAN VERVOERSTUIGEN EN COMPONENTEN	0	0	0	0	0	0	0	0	0	0	0	0	0,0%
MEUBELINDUSTRIE	0	0	0	0	0	0	0	0	0	0	0	0	0,0%
ANDERE INDUSTRIE	0	0	0	0	0	0	0	0	0	0	0	0	0,0%
REPARATIE EN ONDERHOUD	0	0	0	0	1	0	0	0	1	0	0	0	0,0%
ENERGIEPRODUCTIE	0	0	0	0	0	0	0	0	0	0	0	0	0,0%
WATER- EN AFVALBEHANDELING, SANERING	0	0	0	0	0	0	1	0	0	0	0	0	0,0%
VRIJE BEROEPEN (TOTAAL)	0	0	0	1	0	0	0	0	0	0	0	0	0,0%
Medische beroepen	0	0	0	0	0	0	0	0	0	0	0	0	0,0%
Juridische beroepen	0	0	0	0	0	0	0	0	0	0	0	0	0,0%
Economische beroepen	0	0	0	1	0	0	0	0	0	0	0	0	0,0%
Bouwtechnische beroepen	0	0	0	0	0	0	0	0	0	0	0	0	0,0%
OVERHEID & ONDERWIJS	0	0	0	0	0	0	0	0	0	0	0	0	0,0%
VERENIGINGEN (vakverenigingen, religieuze organisaties...)	0	0	0	0	0	0	0	0	0	0	0	0	0,0%
ANDERE	0	0	0	0	0	0	0	1	0	0	0	0	0,0%
ONVOLDOENDE GESPECIFIEERD (NACE KLEINER DAN 5 DIGITS)	0	0	0	0	0	0	0	0	0	0	0	0	0,0%
ONBEKENDE ACTIVITEIT (GEEN NACE CODE)	0	0	0	3	0	0	0	2	1	3	1	-2	-66,7%

Potentieel jobverlies

Luxemburg

januari-februari

	2007	2008	2009	2010	2011	2012	2013	2014	2015	2016	2017	2017 vs 2016	±%
TOTAAL	18	24	45	41	30	35	136	96	54	56	52	-4	-7,1%
HORECA	0	16	4	6	10	17	24	61	6	17	35	18	105,9%
REPARATIE VAN COMPUTERS EN CONSUMENTENARTIKELEN	0	0	0	0	0	0	0	0	0	0	0	0	0,0%
OVERIGE PERSOONLIJKE DIENSTEN	2	0	0	4	2	2	0	0	7	1	0	-1	-100,0%
BOUW	0	2	10	3	4	16	12	12	2	15	6	-9	-60,0%
TRANSPORT	4	0	8	0	2	0	0	6	19	0	0	0	0,0%
KLEINHANDEL	2	2	22	15	2	0	16	8	4	3	9	6	200,0%
GROOTHANDEL	0	0	0	0	8	0	0	0	10	0	0	0	0,0%
HANDELSBEMIDDELING	1	0	0	0	0	0	0	0	0	0	0	0	0,0%
GARAGEHOUDERS & AANVERWANTE SECTOREN	0	0	0	0	1	0	0	5	6	18	0	-18	-100,0%
DIENSTVERLENING AAN BEDRIJVEN	7	0	0	4	0	0	40	1	0	0	0	0	0,0%
VERZEKERINGEN EN VERMOGENSBEHEER	0	0	0	0	0	0	0	0	0	0	0	0	0,0%
SPORT & RECREATIE	0	0	0	0	0	0	0	0	0	0	0	0	0,0%
IMMO	0	0	0	0	0	0	0	0	0	0	0	0	0,0%
LAND- en BOSBOUW	0	4	1	0	1	0	0	0	0	0	2	2	200,0%
VISSERIJ en AQUACULTUUR	0	0	0	0	0	0	0	0	0	0	0	0	0,0%
VOEDINGSINDUSTRIE en VOEDINGSNIJVERHEID	0	0	0	2	0	0	44	0	0	0	0	0	0,0%
TEXTIEL en LEDERINDUSTRIE	0	0	0	0	0	0	0	0	0	0	0	0	0,0%
HOUTINDUSTRIE	0	0	0	0	0	0	0	0	0	2	0	-2	-100,0%
PAPIERINDUSTRIE	0	0	0	0	0	0	0	0	0	0	0	0	0,0%
Drukkerijen, uitgeverijen en media	2	0	0	0	0	0	0	0	0	0	0	0	0,0%
CHEMISCHE- & KUNSTSTOFINDUSTRIE	0	0	0	0	0	0	0	0	0	0	0	0	0,0%
BOUWMATERIALENINDUSTRIE	0	0	0	0	0	0	0	0	0	0	0	0	0,0%
METAALINDUSTRIE	0	0	0	5	0	0	0	0	0	0	0	0	0,0%
ELEKTROTECHNIEK, ELEKTRONICA & COMPUTERS	0	0	0	0	0	0	0	0	0	0	0	0	0,0%
MACHINEBOUW	0	0	0	0	0	0	0	0	0	0	0	0	0,0%
BOUW VAN VERVOERSTUIGEN EN COMPONENTEN	0	0	0	0	0	0	0	0	0	0	0	0	0,0%
MEUBELINDUSTRIE	0	0	0	0	0	0	0	0	0	0	0	0	0,0%
ANDERE INDUSTRIE	0	0	0	0	0	0	0	0	0	0	0	0	0,0%
REPARATIE EN ONDERHOUD	0	0	0	0	0	0	0	0	0	0	0	0	0,0%
ENERGIEPRODUCTIE	0	0	0	0	0	0	0	0	0	0	0	0	0,0%
WATER- EN AFVALBEHANDELING, SANERING	0	0	0	0	0	0	0	0	0	0	0	0	0,0%
VRIJE BEROEPEN (TOTAAL)	0	0	0	1	0	0	0	0	0	0	0	0	0,0%
Medische beroepen	0	0	0	0	0	0	0	0	0	0	0	0	0,0%
Juridische beroepen	0	0	0	0	0	0	0	0	0	0	0	0	0,0%
Economische beroepen	0	0	0	1	0	0	0	0	0	0	0	0	0,0%
Bouwtechnische beroepen	0	0	0	0	0	0	0	0	0	0	0	0	0,0%
OVERHEID & ONDERWIJS	0	0	0	0	0	0	0	0	0	0	0	0	0,0%
VERENIGINGEN (vakverenigingen, religieuze organisaties...)	0	0	0	0	0	0	0	0	0	0	0	0	0,0%
ANDERE	0	0	0	0	0	0	0	1	0	0	0	0	0,0%
ONVOLDOENDE GESPECIFIEERD (NACE KLEINER DAN 5 DIGITS)	0	0	0	0	0	0	0	0	0	0	0	0	0,0%
ONBEKENDE ACTIVITEIT (GEEN NACE CODE)	0	0	0	1	0	0	0	2	0	0	0	0	0,0%

Bedrijven met het grootste banenverlies (top 25)

	NAAM BEDRIJF	DATUM	PC	GEMEENTE	VERLOREN JOBS
1	STRUCTO+	02/1/2017	8000	BRUGGE	127
2	ADVIES & MANAGEMENT DIENSTEN	09/2/2017	2390	MALLE	105
3	MC SERVICES	16/2/2017	1050	ELSENE	75
4	JEROEN VERREYDT ALGEMEEN BOUWBEDRIJF	22/2/2017	2220	HEIST-OP-DEN-BERG	64
5	FLEX TEAM	30/1/2017	6000	CHARLEROI	45
6	DIAMOND SPRING COMPANY	17/2/2017	9100	SINT-NIKLAAS	42
7	LAURALCLEAN	16/1/2017	7830	SILLY	39
7	HYLA MOBILE (BELGIQUE), EN LIQUIDATION	06/2/2017	1332	GENVAL	39
9	KISO PROJECTS	10/1/2017	1000	BRUSSEL	36
9	TERRA CABLE PROJECTS	23/1/2017	9308	AALST	36
11	PREMIERS SOINS	17/1/2017	7500	TOURNAI	34
12	METALFIRE	17/2/2017	9940	EVERGEM	32
13	KARREMANS	26/1/2017	3520	ZONHOVEN	26
14	PITELJON	25/1/2017	7784	KOMEN-WAASTEN	25
15	EUROBA TEAM BELGIUM	07/2/2017	1180	UKKEL	23
15	ENTREPRISES GENERALES OSWALD HECK	09/2/2017	4750	BUTGENBACH	23
15	BOULANGERIE HENAUT	30/1/2017	7024	CIPLY	23
18	UNLUSOY	13/2/2017	1200	SINT-LAMBRECHTS-WOLUWE	20
18	DOMINIQUE	21/2/2017	7321	BERNISSART	20
20	DE GRANDE PROJECTS	12/1/2017	8800	ROESELARE	19
21	MARTICH	19/1/2017	9000	GENT	18
21	DIRK SMET WEGENBOUW	10/1/2017	9111	BELSELE (SINT-NIKLAAS)	18
23	DE KROON DIVINO	31/1/2017	2930	BRASSCHAAT	17
23	SODIREP-TEXTILES	01/2/2017	1070	ANDERLECHT	17
25	FIR BELGIUM	17/1/2017	2600	BERCHEM (ANTWERPEN)	16
26	MIR & SONS	26/1/2017	3500	HASSELT	15
26	BINDOUZA DISTRI & SERVICES	23/1/2017	4020	LIEGE	15
26	CANKI	31/1/2017	1210	SINT-JOOST-TEN-NODE	15
26	RENOVOCHT	09/1/2017	2860	SINT-KATELIJNE-WAVER	15
26	CONSTRUCT & MANUTENTION	30/1/2017	4000	LIEGE	15
26	GRS CONSTRUCT	20/2/2017	7080	FRAMERIES	15
26	LENCHANT JO GASTON	19/1/2017	3940	HECHTEL-EKSEL	15
26	MAISON JOYALE	20/2/2017	4100	SERAING	15
26	VDW DECOR	27/2/2017	1000	BRUSSEL	15
26	DEN EN HEUVEL	10/1/2017	2460	KASTERLEE	15
26	ROKKA	23/1/2017	1348	LOUVAIN-LA-NEUVE	15
26	OTENTIC	27/2/2017	1030	SCHAARBEEK	15
26	CONSTRUCTION MALORGIO A	16/1/2017	1330	RIXENSART	15
26	YILHUS	03/1/2017	9000	GENT	15
26	HASSOUNI AZZIZ	30/1/2017	2870	PUURS	15
26	DE MUZE 10	26/1/2017	2000	ANTWERPEN	15
42	C.T.M.C.	13/2/2017	1401	BAULERS	14
42	ANMECO SBP	03/2/2017	2070	ZWIJNDRECHT	14
44	DISTRI PIECES AUTO	17/2/2017	4020	LIEGE	13
44	NEW ECS TECHNICS	05/1/2017	2610	WILRIJK (ANTWERPEN)	13
44	GCL	30/1/2017	4040	HERSTAL	13
47	USUL	09/1/2017	9120	BEVEREN-WAAS	12
47	ALBERT DESMET	30/1/2017	8850	ARDOOIE	12
49	COUVERTURE-RENOVATION-MANUTENTION	08/2/2017	5362	ACHET	11
49	CHRIDAME	24/1/2017	1861	WOLVERTEM	11

Opm.: potentieel verloren jobs worden berekend op basis van de laatst gepubliceerde jaarrekening of RSZ-gegevens van de failliete entiteit.

Over Graydon

Het handelsinformatiekantoor Graydon Belgium nv is in Berchem gevestigd en vormt een ploeg van 100 medewerkers. Dankzij een dagelijkse gedetailleerde opvolging houdt het bedrijf een reusachtige databank up-to-date, gevoed met gegevens over alle in België gevestigde bedrijven, inclusief eenmanszaken en andere economische entiteiten.

Hiermee ontwikkelt Graydon Belgium nv modellen die zowel risico's als groeikansen van ondernemingen tot uitdrukking brengen. Zo rapporteert de studiedienst van Graydon Belgium nv macro-economische tendensen en onderhoudt het bedrijf intensieve banden met diverse officiële instanties.

Graydon Belgium nv richt zich vooral op het bedrijfsleven. Dankzij de databank kent elke geïnteresseerde de evoluties binnen elk individueel bedrijf. We bieden analyse-instrumenten aan die de rentabiliteit van zowel marketing- als verkoopstructuren actief ondersteunen. Graydon Belgium nv tekent voor de inbouw van beslissingssystemen op maat waarmee men de juiste zakenrelaties opspoot, accepteert en opvolgt.

Contact algemeen: 03 280 88 00- info@graydon.be