

STUDIE
Faillissementen maart 2017

03/04/2017

Overname en gebruik van dit onderzoek wordt aangemoedigd bronvermelding "Graydon Belgium". Deze brochure is louter ter informatie opgesteld. De gegevens zijn ontwikkeld en verwerkt op basis van de Graydon-databanken. Uitgever, informatieverstrekker noch auteurs kunnen aansprakelijk gesteld worden voor mogelijke onnauwkeurigheden. De uiteindelijke interpretatie van de gegevens is voor rekening van de lezer.

Gelieve als bron 'Graydon Belgium' te vermelden

Graydon Belgium nv
Uitbreidingstraat 84-b1
2600 Berchem

Contact: Eric Van den Broele
Tel.: 0495 71 02 36
www.graydon.be

Inhoudsopgave

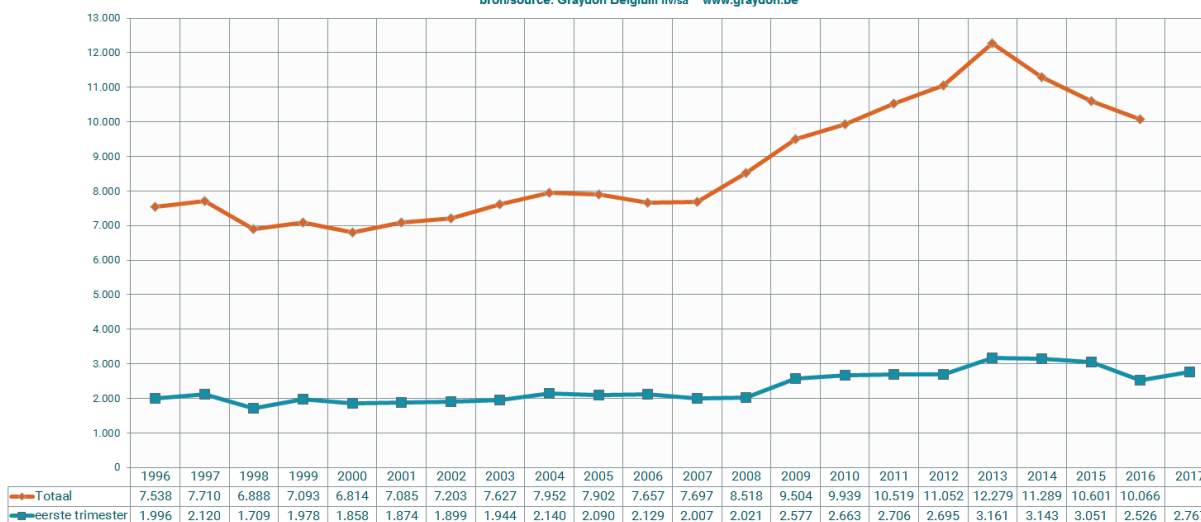
Samenvatting – Resumé	5
Geografische tendensen	7
Evolutie op regionaal niveau.....	7
Evolutie op provinciaal niveau	8
Evolutie op arrondissementsniveau	9
Evolutie faillissementen per rechtsvorm.....	12
Evolutie faillissementen per leeftijd	13
Sectorale tendensen	14
Tendensen binnen de hoofdsectoren: ruwe opdeling.....	14
Tendensen binnen de sectoren: fijne opdeling (nace 5 digits) op federaal niveau.....	15
Faillissementen en potentieel banenverlies	16
Algemene cijfers en evoluties m.b.t. faillissementen en banenverlies.....	16
Regionale cijfers: faillissementen en jobverlies per sector	17
Bedrijven met het grootste banenverlies (top 25)	45
Over Graydon	47

Samenvatting – Resumé

De afgelopen maand maart tellen we 1.008 faillissementsuitspraken: in vergelijking met de maand maart 2016 meten we zo een stijging met +18,45%. Toch evenaren we hiermee geenszins de recordniveaus die we in de eerste trimesters van 2013 tot 2015 noteerden.

Vergelijken we met het eerste trimester 2016, dan meten we, met 2.767 faillissementen gedurende afgelopen trimester, een toename van het aantal faillissementen met +9,54%. Hiermee lijkt de gunstige evolutie die we gedurende 2016 gekeerd.

Evolutie faillissementen op jaarbasis en voor de periode: eerste trimester
Évolution des faillites sur base annuelle et pour la période: premier trimestre
bron/source: Graydon Belgium nv/sa www.graydon.be



Met deze faillissementsuitspraken kwamen voor het eerste trimester 4.976 jobs (waarvan 1.662 in maart 2017) op de tocht te staan: in vergelijking met het eerste trimester 2016 is dat een geringe toename met 0,6% maar we blijven wat dit betreft gevoelig onder de cijfers die we gedurende de crisisjaren noteerden.

De vastgestelde stijgingen op trimesterniveau gelden voor de drie Gewesten. Binnen het Brusselse Hoofdstedelijke gewest noteren we een toename met + 20,92%, binnen het Vlaamse gewest zien we een stijging met +8,17% en binnen het Waalse een stijging met +6,59%.

Zowel in aantal als percentage legt vooral Oost-Vlaanderen gewicht in de schaal. Hier noteerden we over het eerste trimester 398 bedrijven die over de kop gingen: dat zijn er 113 meer (+39,65%) dan gedurende het eerste trimester 2016. Sterker zelfs: In Oost-Vlaanderen noteren we hiermee een absoluut eerste-trimester record.

Ook in Waals-Brabant noteren we met 103 faillissementsuitspraken in het eerste trimester, in vergelijking met het eerste trimester 2016 een belangrijke toename (+37,33%), echter zonder de zware cijfers uit de periode 2012-2015 te evenaren.

Binnen de provincie Antwerpen noteren we met 540 uitspraken en ten opzichte van het eerste trimester 2016 een toename met +7,14%.

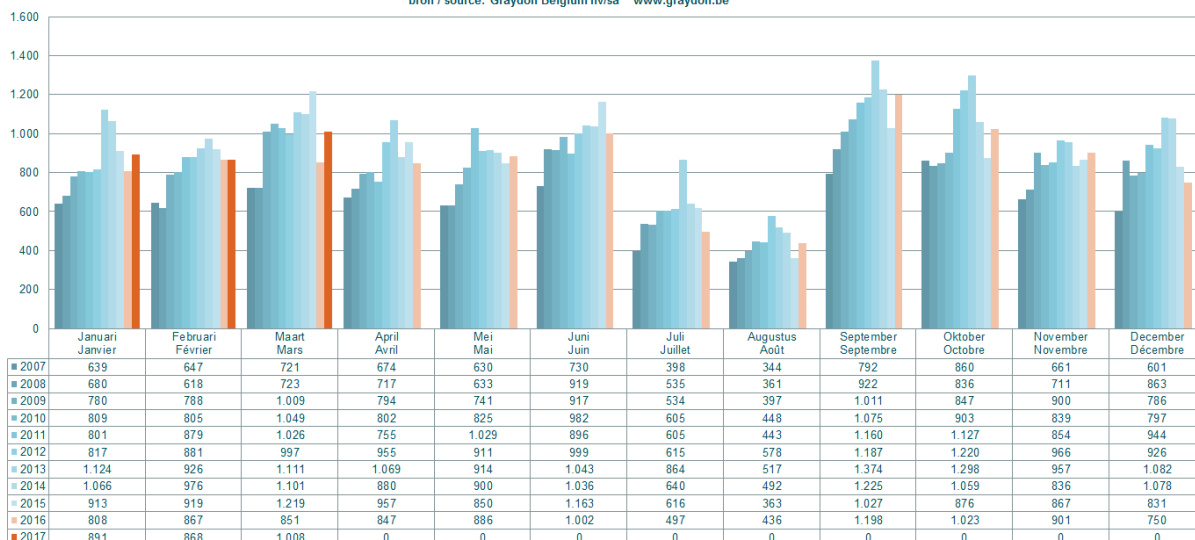
Op sectorniveau zien we na een trimester én in vergelijking met het eerste trimester 2016 een bijna status-quo (2 cases meer) binnen de horeca, die met 546 faillissementen nog altijd de grootste faillissementenleverancier is. Opvallend hierbij is dat de stijging van het aantal horecafaillissementen zich volledig binnen het Waalse gewest concentreert (+19,2%), terwijl we zowel in Vlaanderen (-2%) als binnen het Brusselse Gewest (-21,1%) een dalende trend zien.

We merken vooral stijgingen binnen de bouwnijverheid (478 faillissementen of +12,2%), de zakelijke dienstverlening (257 faillissementen of +16,3%) en de transportindustrie (106 faillissementen of +20,45%). Binnen de handel in auto's en de garagehouders noteren we dit eerste trimester 81 faillissementen of + 9,46%.

Binnen de sector van de kleinhandel noteren we 354 faillissementen of +4,4%. Deze stijging situeert zich volledig binnen het Brusselse Gewest (81 uitspraken of +37,3%) terwijl we zowel in Vlaanderen (-3%) als Wallonië (-0,9%) een daling noteren.

Evolutie van het aantal faillissementen per maand Évolution du nombre de faillites par mois

bron / source: Graydon Belgium nv/sa www.graydon.be



Geografische tendensen

(*) Wie de regionale aantallen optelt komt niet exact op het nationale aantal. Dit omdat voor een beperkt aantal bedrijven dat failliet werd verklaard de maatschappelijke zetel niet kan worden bepaald, veelal omdat die zich in het buitenland bevindt terwijl het failliete bedrijf wel degelijk haar activiteit op ons grondgebied uitoefent.

(**) Omwille van de vele vragen met betrekking tot de evoluties binnen het Brusselse gewest enerzijds en Halle-Vilvoorde anderzijds, worden de statistieken met betrekking tot deze gebieden voortaan afzonderlijk weergegeven.

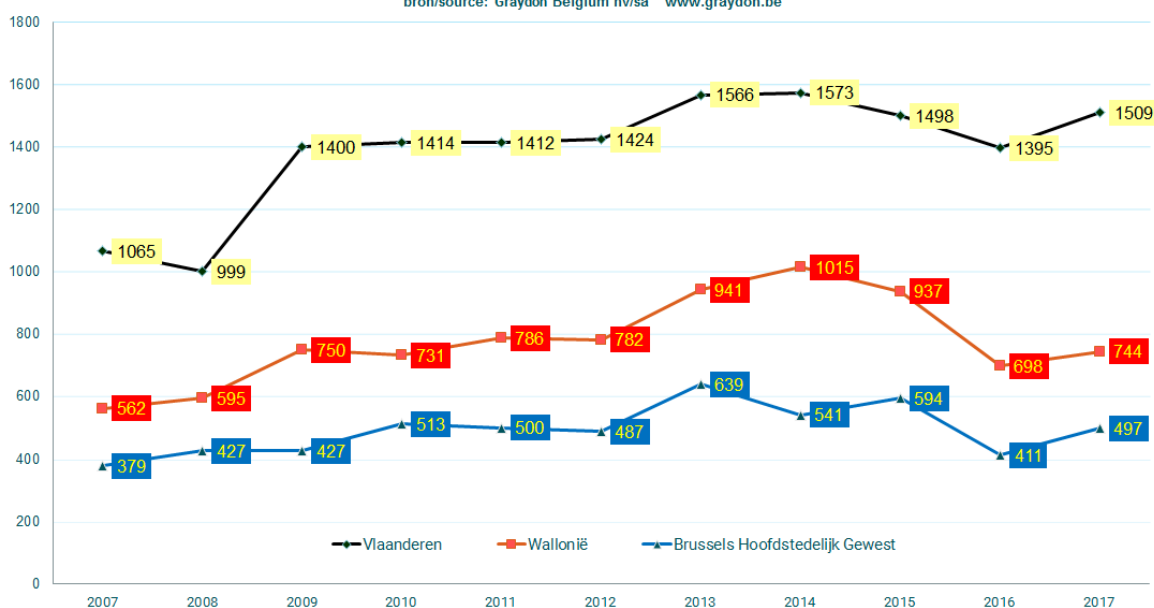
De bekomen waarden binnen Halle-Vilvoorde zijn aan de provincie Vlaams-Brabant en aan het Vlaamse Gewest gekoppeld. Met betrekking tot de evoluties binnen het gerechtelijk arrondissement Brussel (m.a.w. inclusief Halle-Vilvoorde) dient dus de som gemaakt van de waarden binnen het Brusselse Gewest met de resultaten bekomen voor Halle-Vilvoorde.

Evolutie op regionaal niveau

De vastgestelde stijgingen op trimesterniveau gelden voor de drie Gewesten. Binnen het Brusselse Hoofdstedelijke gewest noteren we een toename met + 20,92%, binnen het Vlaamse gewest zien we een stijging met +8,17% en binnen het Waalse een stijging met +6,59%.

Aantal faillissementen per gewest: eerste trimester Évolution des faillites dans les régions: premier trimestre

bron/source: Graydon Belgium nv/sa www.graydon.be



Evolutie op provinciaal niveau

Zowel in aantal als percentage legt vooral Oost-Vlaanderen gewicht in de schaal. Hier noteerden we over het eerste trimester 398 bedrijven die over de kop gingen: dat zijn er 113 meer (+39,65%) dan gedurende het eerste trimester 2016. Sterker zelfs: In Oost-Vlaanderen noteren we hiermee een absoluut eerste-trimester record.

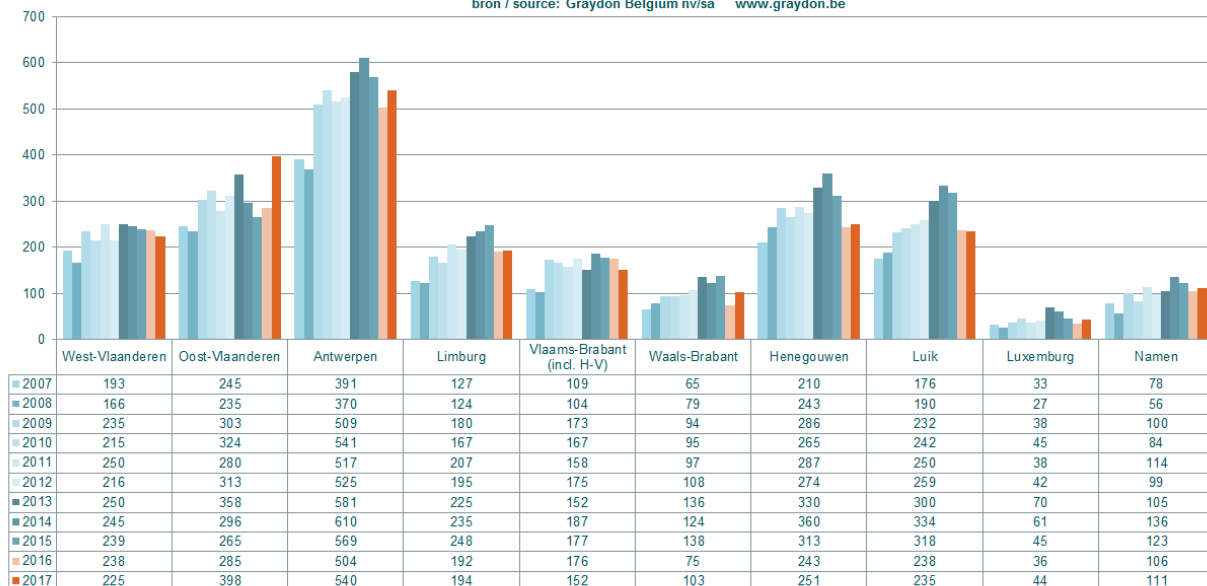
Ook in Waals-Brabant noteren we met 103 faillissementsuitspraken in het eerste trimester, in vergelijking met het eerste trimester 2016 een belangrijke toename (+37,33%), echter zonder de zware cijfers uit de periode 2012-2015 te evenaren.

Binnen de provincie Antwerpen noteren we met 540 uitspraken en ten opzichte van het eerste trimester 2016 een toename met +7,14%. Ook binnen de provincies Luxemburg (44 uitspraken of +22,22%), Henegouwen (251 uitspraken of +3,29%) en Limburg (194 uitspraken of +1,04%) noteren we een stijgende tendens.

Daartegenover noteren we minder faillissementen in Vlaams-Brabant (-13,64%), West-Vlaanderen (-5,46%) en Luik (-1,26%).

Evolutie faillissementen per provincie: eerste trimester Évolution des faillites par province: premier trimestre

bron / source: Graydon Belgium nv/sa www.graydon.be



Evolutie op arrondissementniveau

(**) Omwille van de vele vragen met betrekking tot de evoluties binnen het Brusselse gewest enerzijds en Halle-Vilvoorde anderzijds, worden de statistieken met betrekking tot deze gebieden voortaan afzonderlijk weergegeven. De bekomen waarden binnen Halle-Vilvoorde zijn aan de provincie Vlaams-Brabant en aan het Vlaamse Gewest gekoppeld. Met betrekking tot de evoluties binnen het gerechtelijk arrondissement Brussel (m.a.w. inclusief Halle-Vilvoorde) dient dus de som gemaakt van de waarden binnen het Brusselse Gewest met de resultaten bekomen voor Halle-Vilvoorde.

Eerste trimester

GRAYDON open in business Overzicht faillissementen Gerechtelijke arrondissementen Periode: eerste trimester	2007	2008	2009	2010	2011	2012	2013	2014	2015	2016	2017	% versus 2016
Brussel Hoofdstad (excl. H-V)												
BRUSSEL	379	427	427	513	500	487	639	541	594	411	497	20,92%
TOTAAL	379	427	427	513	500	487	639	541	594	411	497	20,92%
Vlaams-Brabant (incl. H-V)												
LEUVEN	48	55	81	74	70	91	73	103	85	99	85	-14,14%
HALLE-VILVOORDE	61	49	92	93	88	84	79	84	92	77	67	-12,99%
TOTAAL	109	104	173	167	158	175	152	187	177	176	152	-13,64%
Waals-Brabant												
NIJVEL	65	79	94	95	97	108	136	124	138	75	103	37,33%
TOTAAL	65	79	94	95	97	108	136	124	138	75	103	37,33%
Antwerpen												
ANTWERPEN	272	258	356	401	358	354	381	439	370	378	351	-7,14%
MECHELEN	44	45	64	42	49	71	62	71	68	45	65	44,44%
TURNHOUT	75	67	89	98	110	100	138	100	131	81	124	53,09%
TOTAAL	391	370	509	541	517	525	581	610	569	504	540	7,14%
West-Vlaanderen												
BRUGGE	55	52	67	62	73	66	66	58	68	79	64	-18,99%
IEPER	11	11	19	13	13	14	18	14	11	10	19	90,00%
KORTRIJK	77	54	82	81	98	72	85	98	98	87	83	-4,60%
OOSTENDE	41	31	45	34	41	45	45	55	43	44	39	-11,36%
VEURNE	9	18	22	25	25	19	36	20	20	11	20	11,11%
TOTAAL	193	166	235	215	250	216	250	245	239	238	225	-5,46%
Oost-Vlaanderen												
AALST	25	25	44	56	33	51	46	57	32	28	56	100,00%
DENDERMONDE	32	27	44	51	48	41	56	33	36	41	44	7,32%
GENT	126	107	129	143	112	125	151	116	122	126	179	42,06%
OUDENAARDE	16	28	26	26	31	36	45	31	36	31	50	61,29%
SINT-NIKLAAS	46	48	60	48	56	60	60	59	39	59	69	16,95%
TOTAAL	245	235	303	324	280	313	358	296	265	285	398	39,65%
Limburg												
HASSELT	76	66	94	83	112	110	122	130	120	96	120	25,00%
TONGEREN	51	58	86	84	95	85	103	105	128	96	74	-22,92%
TOTAAL	127	124	180	167	207	195	225	235	248	192	194	1,04%
Henegouwen												
CHARLEROI	99	99	128	114	135	104	164	155	131	102	77	-24,51%
BERGEN	68	100	91	87	87	108	112	116	96	66	104	57,58%
DOORNIK	43	44	67	64	65	62	54	89	86	75	70	-6,67%
TOTAAL	210	243	286	265	287	274	330	360	313	243	251	3,29%
Luijk												
HOEI	31	15	15	26	35	27	43	45	36	32	33	3,13%
LUIK	96	128	152	165	168	184	207	219	221	152	144	-5,26%
VERVIERS	43	40	52	44	36	43	45	61	50	47	50	6,38%
EUPEN	6	7	13	7	11	5	5	9	11	7	8	14,29%
TOTAAL	176	190	232	242	250	259	300	334	318	238	235	-1,26%
Luxemburg												
AARLEN	12	9	11	17	11	16	19	25	17	13	19	46,15%
MARCHE-EN-FAMENNE	11	5	14	14	12	10	25	22	14	11	14	27,27%
NEUFCHATEAU	10	13	13	14	15	16	26	14	14	12	11	-8,33%
TOTAAL	33	27	38	45	38	42	70	61	45	36	44	22,22%
Namen												
DINANT	24	22	43	39	43	34	43	47	45	38	45	18,42%
NAMEN	54	34	57	45	71	65	62	89	78	68	66	-2,94%
TOTAAL	78	56	100	84	114	99	105	136	123	106	111	4,72%

Maand maart

GRAYDON open in business Overzicht faillissementen Maart 2017	2007	2008	2009	2010	2011	2012	2013	2014	2015	2016	2017	dif.	%
Brussel Hoofdstad													
BRUSSEL	148	187	177	212	162	189	229	210	266	130	171	41	31,54%
TOTAAL	148	187	177	212	162	189	229	210	266	130	171	41	31,54%
Vlaams-Brabant													
LEUVEN	22	21	40	39	28	32	25	34	23	35	31	-4	-11,43%
HALLE-VILVOORDE	23	14	42	45	29	28	18	23	37	25	19	-6	-24,00%
TOTAAL	45	35	82	84	57	60	43	57	60	60	50	-10	-16,67%
Waals-Brabant													
NIJVEL	17	37	39	38	29	37	53	59	51	23	32	9	39,13%
TOTAAL	17	37	39	38	29	37	53	59	51	23	32	9	39,13%
Antwerpen													
ANTWERPEN	104	77	141	143	150	132	126	115	176	132	154	22	16,67%
MECHELEN	11	13	23	24	15	19	27	22	18	16	19	3	18,75%
TURNHOUT	29	25	33	39	45	32	59	35	57	20	49	29	145,00%
TOTAAL	144	115	197	206	210	183	212	172	251	168	222	54	32,14%
West-Vlaanderen													
BRUGGE	18	19	17	20	28	25	24	22	29	22	22	0	0,00%
IEPER	6	4	3	5	5	5	6	3	4	4	6	2	50,00%
KORTRIJK	22	16	32	30	36	23	31	33	37	34	33	-1	-2,94%
OOSTENDE	15	9	13	12	14	20	14	21	11	23	17	-6	-26,09%
VEURNE	3	2	8	7	8	8	13	5	11	8	5	-3	-37,50%
TOTAAL	64	50	73	74	91	81	88	84	92	91	83	-8	-8,79%
Oost-Vlaanderen													
AALST	7	8	19	26	14	15	17	23	8	8	9	1	12,50%
DENDERMONDE	9	8	23	21	18	15	22	7	12	14	18	4	28,57%
GENT	45	43	38	52	52	51	43	31	38	55	67	12	21,82%
OUDENAARDE	2	15	9	15	20	18	18	14	13	7	16	9	128,57%
SINT-NIKLAAS	21	12	27	22	25	25	17	30	14	11	21	10	90,91%
TOTAAL	84	86	116	136	129	124	117	105	85	95	131	36	37,89%
Limburg													
HASSELT	24	17	43	24	47	45	41	55	54	29	49	20	68,97%
TONGEREN	17	22	34	36	36	36	48	39	48	42	27	-15	-35,71%
TOTAAL	41	39	77	60	83	81	89	94	102	71	76	5	7,04%
Henegouwen													
CHARLEROI	31	38	49	48	61	33	64	57	41	31	28	-3	-9,68%
BERGEN	26	32	30	37	26	44	35	38	39	20	28	8	40,00%
DOORNIK	12	11	30	24	28	21	22	38	26	15	21	6	40,00%
TOTAAL	69	81	109	109	115	98	121	133	106	66	77	11	16,67%
Luik													
HOEI	5	2	1	10	13	7	21	12	15	7	14	7	100,00%
LUIK	37	47	60	60	62	59	73	88	91	48	65	17	35,42%
VERVIERS	21	15	11	10	19	20	7	21	26	18	19	1	5,56%
EUPEN	4	4	5	2	2	3	1	3	4	5	4	-1	-20,00%
TOTAAL	67	68	77	82	96	89	102	124	136	78	102	24	30,77%
Luxemburg													
AARLEN	7	2	7	7	4	9	8	8	8	6	7	1	16,67%
MARCHE-EN-FAMENNE	3	2	6	6	3	5	7	10	6	4	3	-1	-25,00%
NEUFCHATEAU	1	3	8	4	4	6	10	4	8	3	4	1	33,33%
TOTAAL	11	7	21	17	11	20	25	22	22	13	14	1	7,69%
Namen													
DINANT	11	8	20	13	20	9	11	13	13	18	16	-2	-11,11%
NAMEN	20	10	21	16	23	26	17	21	28	30	34	4	13,33%
TOTAAL	31	18	41	29	43	35	28	34	41	48	50	2	4,17%

Samenvattend overzicht

Eerste trimester

GRAYDON open in business Overzicht faillissementen Provincies en gewesten Periode: eerste trimester	2005	2006	2007	2008	2009	2010	2011	2012	2013	2014	2015	2016	2017	versus 2016	% versus 2016
PROVINCIES															
West-Vlaanderen	181	169	193	166	235	215	250	216	250	245	239	238	225	-13	-5,46%
Oost-Vlaanderen	248	232	245	235	303	324	280	313	358	296	265	285	398	113	39,65%
Antwerpen	436	399	391	370	509	541	517	525	581	610	569	504	540	36	7,14%
Limburg	120	144	127	124	180	167	207	195	225	235	248	192	194	2	1,04%
Vlaams-Brabant (incl. H-V)	134	156	109	104	173	167	158	175	152	187	177	176	152	-24	-13,64%
Waals-Brabant	91	83	65	79	94	95	97	108	136	124	138	75	103	28	37,33%
Henegouwen	183	185	210	243	286	265	287	274	330	360	313	243	251	8	3,29%
Luik	196	232	176	190	232	242	250	259	300	334	318	238	235	-3	-1,26%
Luxemburg	26	33	33	27	38	45	38	42	70	61	45	36	44	8	22,22%
Namen	73	91	78	56	100	84	114	99	105	136	123	106	111	5	4,72%
TOTAAL PROVINCIES	1688	1724	1627	1594	2150	2145	2198	2206	2507	2588	2435	2093	2253	160	7,64%
GEWESTEN															
Vlaanderen	1119	1100	1065	999	1400	1414	1412	1424	1566	1573	1498	1395	1509	114	8,17%
Wallonië	569	624	562	595	750	731	786	782	941	1015	937	698	744	46	6,59%
Brussels Hoofdstedelijk Gewest	402	405	379	427	427	513	500	487	639	541	594	411	497	86	20,92%
TOTAAL GEWESTEN	2090	2129	2006	2021	2577	2658	2698	2693	3146	3129	3029	2504	2750	246	9,82%
Buitenlands of zonder gekend adres in België	0	0	1	0	0	5	8	2	15	14	22	22	17	-5	-22,73%
TOTAAL	2090	2129	2007	2021	2577	2663	2706	2695	3161	3143	3051	2526	2767	241	9,54%

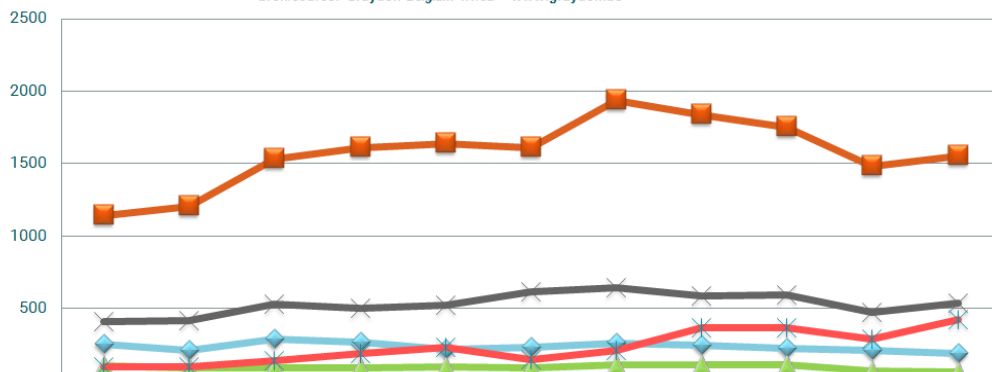
Maand maart

GRAYDON open in business Overzicht faillissementen Maart 2017	2007	2008	2009	2010	2011	2012	2013	2014	2015	2016	2017	versus 2016	% versus 2016
PROVINCIES													
West-Vlaanderen	64	50	73	74	91	81	88	84	92	91	83	-8	-8,79%
Oost-Vlaanderen	84	86	116	136	129	124	117	105	85	95	131	36	37,89%
Antwerpen	144	115	197	206	210	183	212	172	251	168	222	54	32,14%
Limburg	41	39	77	60	83	81	89	94	102	71	76	5	7,04%
Vlaams-Brabant (incl. H-V)	45	35	82	84	57	60	43	57	60	60	50	-10	-16,67%
Waals-Brabant	17	37	39	38	29	37	53	59	51	23	32	9	39,13%
Henegouwen	69	81	109	109	115	98	121	133	106	66	77	11	16,67%
Luik	67	68	77	82	96	89	102	124	136	78	102	24	30,77%
Luxemburg	11	7	21	17	11	20	25	22	22	13	14	1	7,69%
Namen	31	18	41	29	43	35	28	34	41	48	50	2	4,17%
TOTAAL PROVINCIES	573	536	832	835	864	808	878	884	946	713	837	124	17,39%
GEWESTEN													
Vlaanderen	378	325	545	560	570	529	549	512	590	485	562	77	15,88%
Wallonië	195	211	287	275	294	279	329	372	356	228	275	47	20,61%
Brussels Hoofdstedelijk Gewest	148	187	177	212	162	189	229	210	266	130	171	41	31,54%
TOTAAL GEWESTEN	721	723	1009	1047	1026	997	1107	1094	1212	843	1008	165	19,57%
Buitenlands of zonder gekend adres in België	0	0	0	2	0	0	4	7	27	28	20	-8	-28,57%
TOTAAL	721	723	1009	1049	1026	997	1111	1101	1219	851	1008	157	18,45%

Evolutie faillissementen per rechtsvorm

Evolutie faillissementen volgens rechtsvorm: eerste trimester Evolution des faillites selon forme juridique: premier trimestre

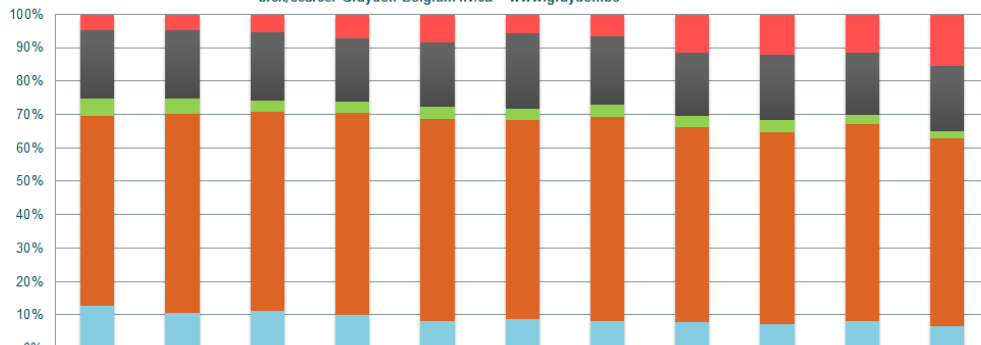
bron/source: Graydon Belgium nv/sa www.graydon.be



	2007	2008	2009	2010	2011	2012	2013	2014	2015	2016	2017
NV - SA	256	213	292	269	220	234	259	246	227	211	189
BVBA - SCRL	1141	1207	1530	1610	1637	1607	1934	1836	1752	1484	1551
CV - SC	104	89	87	91	98	90	114	109	109	69	63
Eenmanszaak - Ent. unipersonnelle	409	415	530	502	522	614	646	588	593	473	538
Andere - Autres	97	97	138	191	229	150	208	364	370	289	426

Aandeel faillissementen volgens rechtsvorm: eerste trimester Repartition des faillites selon forme juridique: premier trimestre

bron/source: Graydon Belgium nv/sa www.graydon.be

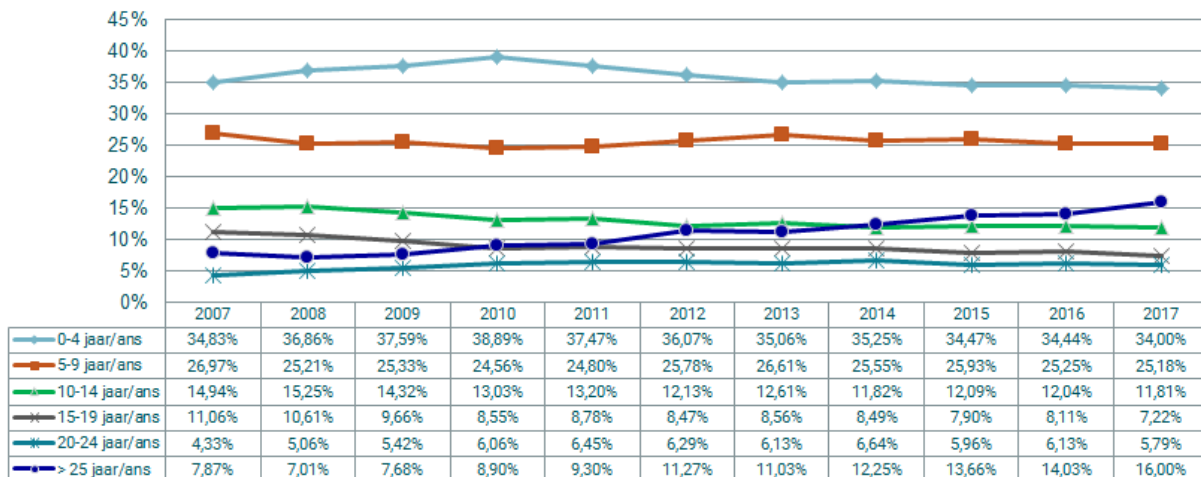


	2007	2008	2009	2010	2011	2012	2013	2014	2015	2016	2017
Andere - Autres	4,83%	4,80%	5,36%	7,17%	8,46%	5,57%	6,58%	11,58%	12,13%	11,44%	15,40%
Eenmanszaak - Ent. unipersonnelle	20,38%	20,53%	20,57%	18,85%	19,29%	22,78%	20,44%	18,71%	19,44%	18,73%	19,44%
CV - SC	5,18%	4,40%	3,38%	3,42%	3,62%	3,34%	3,61%	3,47%	3,57%	2,73%	2,28%
BVBA - SCRL	56,85%	59,72%	59,37%	60,46%	60,50%	59,63%	61,18%	58,42%	57,42%	58,75%	56,05%
NV - SA	12,76%	10,54%	11,33%	10,10%	8,13%	8,68%	8,19%	7,83%	7,44%	8,35%	6,83%

Evolutie faillissementen per leeftijd

België : % leeftijdscategorie van gefailleerde ondernemingen
Belgique: l'ancienneté des entreprises en faillite (%)

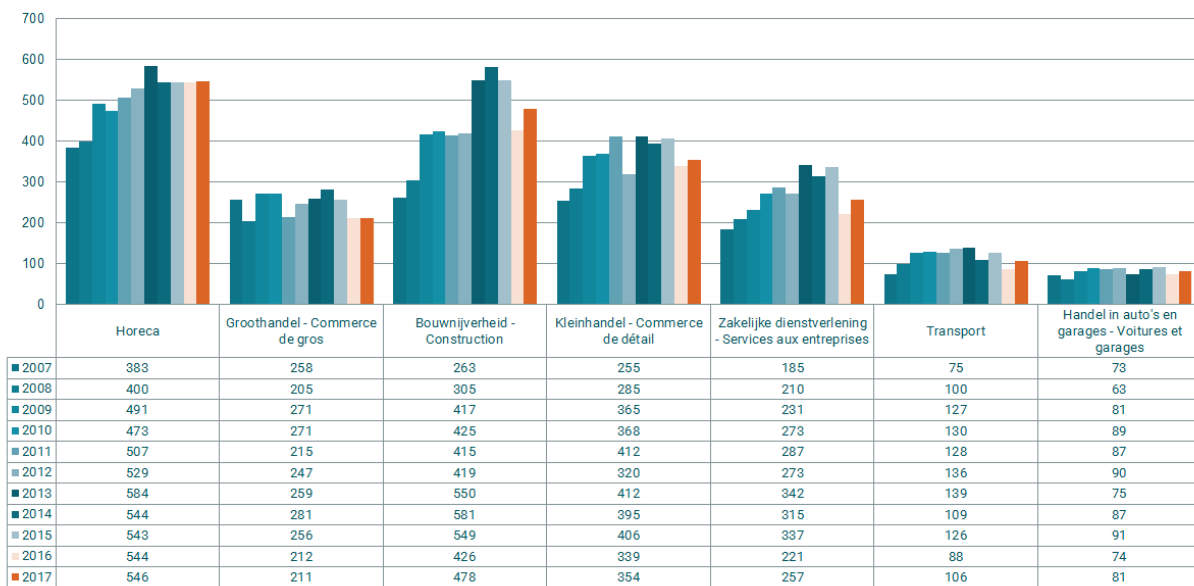
Bron/source: Graydon Belgium nv/sa www.graydon.be



Sectorale tendensen

Tendensen binnen de hoofdsectoren: ruwe opdeling

Evolutie faillissementen hoofdsectoren: eerste trimester
Evolution des faillites secteurs d'activité principales: premier trimestre



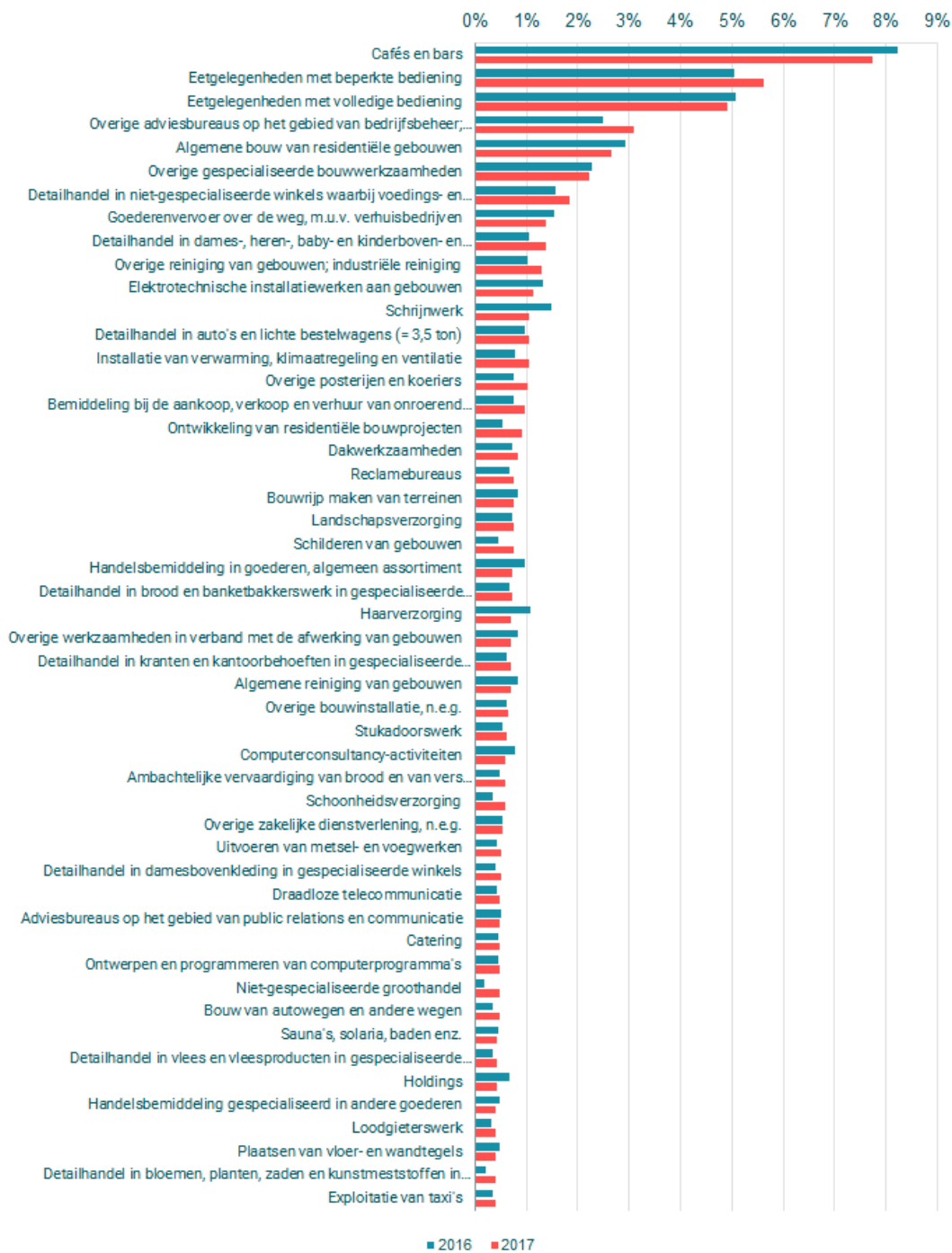
Op sectorniveau zien we na een trimester én in vergelijking met het eerste trimester 2016 een bijna status-quo (2 cases meer) binnen de horeca, die met 546 faillissementen nog altijd de grootste faillissementenleverancier is. Opvallend hierbij is dat de stijging van het aantal horecafaillissementen zich volledig binnen het Waalse gewest concentreert (+19,2%), terwijl we zowel in Vlaanderen (-2%) als binnen het Brusselse Gewest (-21,1%) een dalende trend zien. Binnen de horeca zien we vooral een toename binnen de groep 'eetgelegenheden met beperkte bediening', terwijl het aandeel van de 'cafés en bars' én van de 'eetgelegenheden met volledige bediening' verder afneemt.

We merken vooral stijgingen binnen de bouwnijverheid (478 faillissementen of +12,2%), de zakelijke dienstverlening (257 faillissementen of +16,3%) en de transportindustrie (106 faillissementen of +20,45%). Bij de autohandelaars en de garagehouders noteren we dit eerste trimester 81 faillissementen of + 9,46%.

Binnen de sector van de kleinhandel noteren we 354 faillissementen of +4,4%. Deze stijging situeert zich volledig binnen het Brusselse Gewest (81 uitspraken of +37,3%) terwijl we zowel in Vlaanderen (-3%) als Wallonië (-0,9%) een daling noteren.

Tendensen binnen de sectoren: fijne opdeling (nace 5 digits) op federaal niveau

Aandeel van de sectoren (NACE-5) in het aantal faillissementen voor de periode eerste trimester (TOP 50)



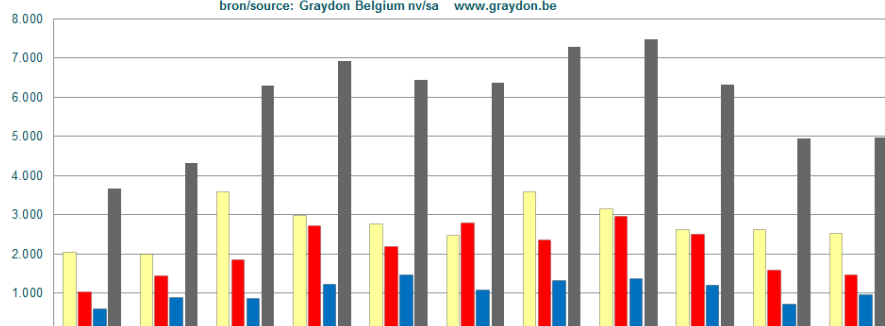
Faillissementen en potentieel banenverlies

Algemene cijfers en evoluties m.b.t. faillissementen en banenverlies

Met deze faillissementsuitspraken kwamen voor het eerste trimester 4.976 jobs (waarvan 1.662 in maart 2017) op de tocht te staan: in vergelijking met het eerste trimester 2016 is dat een geringe toename met 0,6% maar we blijven wat dit betreft gevoelig onder de cijfers die we gedurende de crisisjaren noteerden.

Regionaal aantal jobs op de tocht als gevolg van het faillissement van de werkgever: eerste trimester Nombre d'emplois mis en cause par la faillite de l'employeur au niveau régional: premier trimestre

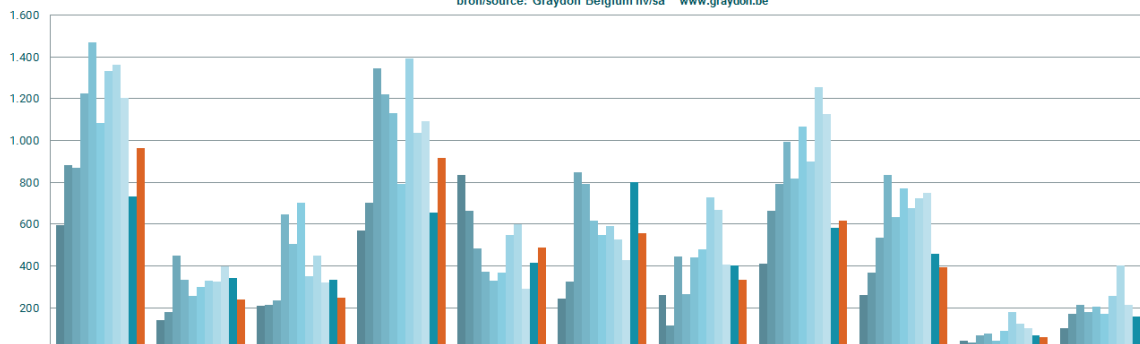
bron/source: Graydon Belgium nv/sa www.graydon.be



	2007	2008	2009	2010	2011	2012	2013	2014	2015	2016	2017
Vlaanderen - La Flandre	2.047	1.988	3.576	2.980	2.773	2.484	3.587	3.156	2.614	2.614	2.537
Wallonie - La Wallonie	1.025	1.452	1.853	2.730	2.197	2.800	2.365	2.955	2.511	1.597	1.476
Brussels Hoofdstedelijk Gewest - Bruxelles-Capitale	597	803	869	1.223	1.467	1.082	1.330	1.363	1.201	733	963
TOTAAL	3.669	4.323	6.298	6.933	6.437	6.366	7.282	7.474	6.326	4.944	4.976

Provinciaal aantal jobs op de tocht als gevolg van het faillissement van de werkgever: eerste trimester Nombre d'emplois mis en cause par la faillite de l'employeur au niveau provincial: premier trimestre

bron/source: Graydon Belgium nv/sa www.graydon.be



	Brussels Hoofdstedelijk Gewest	Vlaams-Brabant	Waals-Brabant	Antwerpen	West-Vlaanderen	Oost-Vlaanderen	Limburg	Henegouwen	Luik	Luxemburg	Namen
2007	597	140	211	568	835	242	262	412	259	41	102
2008	883	181	215	703	665	324	115	663	367	36	171
2009	869	451	236	1.345	484	849	447	794	537	70	216
2010	1.223	332	646	1.220	372	792	264	995	836	75	178
2011	1.467	255	503	1.132	331	616	439	816	632	42	204
2012	1.082	300	702	790	367	548	479	1.068	771	89	170
2013	1.330	330	352	1.390	548	592	727	900	677	180	256
2014	1.363	325	450	1.038	599	528	666	1.256	723	124	402
2015	1.201	399	323	1.093	290	426	406	1.124	750	102	212
2016	733	342	334	656	414	799	403	582	456	67	158
2017	963	241	248	916	490	556	334	617	393	60	158

Regionale cijfers: faillissementen en jobverlies per sector

(op basis van een Graydon sectorindeling)

FEDERAAL

Aantal faillissementen Federaal	eerste trimester												2017 vs 2016	±%
	2007	2008	2009	2010	2011	2012	2013	2014	2015	2016	2017			
TOTAAL	2007	2021	2577	2663	2706	2695	3161	3143	3051	2526	2767	241	9,5%	
HORECA	386	400	491	473	507	529	584	544	543	544	545	1	0,2%	
REPARATIE VAN COMPUTERS EN CONSUMENTENARTIKEL EN	12	6	7	8	9	5	7	11	7	11	8	-3	-27,3%	
OVERIGE PERSOONLIJKE DIENSTEN	35	40	52	60	58	63	102	84	63	72	61	-11	-15,3%	
BOUW	272	305	417	425	415	419	550	581	549	426	478	52	12,2%	
TRANSPORT	91	100	127	130	128	136	139	109	126	88	106	18	20,5%	
KLEINHANDEL	253	285	365	368	412	320	412	395	406	339	354	15	4,4%	
GROOTHANDEL	186	148	195	201	165	190	181	189	168	144	143	-1	-0,7%	
HANDELSBEMIDDELING	69	57	76	70	50	57	78	92	88	68	68	0	0,0%	
GARAGEHOUDERS & AANVERWANTE SECTOREN	65	63	81	89	87	90	75	87	91	74	81	7	9,5%	
DIENSTVERLENING AAN BEDRIJVEN	260	262	294	327	384	359	419	404	394	289	365	76	26,3%	
VERZEKERINGEN EN VERMOGENSBEHEER	5	2	4	1	2	5	5	6	5	3	3	0	0,0%	
SPORT & RECREATIE	19	19	26	20	31	18	26	23	31	11	18	7	63,6%	
IMMO	21	26	43	42	32	35	50	46	47	38	41	3	7,9%	
LAND- en BOSBOUW	27	19	21	19	18	31	21	20	31	17	15	-2	-11,8%	
VISSERIJ en AQUACULTUUR	0	1	1	2	1	0	1	1	1	0	0	-1	-100,0%	
VOEDINGSINDUSTRIE en VOEDINGSNIJVERHEID	26	22	27	40	26	24	46	31	22	28	28	0	0,0%	
TEXTIEL en LEDERINDUSTRIE	11	13	13	14	7	8	7	11	6	9	9	0	0,0%	
HOUTINDUSTRIE	4	7	7	7	4	3	9	15	11	4	9	5	125,0%	
PAPIERINDUSTRIE	2	0	0	0	2	3	3	2	1	3	0	-3	-100,0%	
DRUKKERIJEN, UITGEVERIJEN en MEDIA	35	17	31	26	40	33	39	28	39	20	24	4	20,0%	
CHEMISCHE- & KUNSTSTOFINDUSTRIE	6	5	8	7	4	11	9	11	6	5	6	1	20,0%	
BOUWMATERIALENINDUSTRIE	4	4	4	1	6	12	8	7	5	1	5	4	400,0%	
METAALINDUSTRIE	13	20	23	34	35	23	28	36	34	24	20	-4	-16,7%	
ELEKTROTECHNIEK, ELEKTRONICA & COMPUTERS	3	6	8	6	7	6	9	7	1	4	2	-2	-50,0%	
MACHINEBOUW	5	4	11	6	4	5	5	6	1	4	2	-2	-50,0%	
BOUW VAN VERVOERSTUIGEN EN COMPONENTEN	3	3	4	2	1	7	1	3	1	1	1	0	0,0%	
MEUBELINDUSTRIE	7	2	6	12	9	5	4	9	6	6	8	2	33,3%	
ANDERE INDUSTRIE	9	1	6	9	4	8	6	9	4	9	8	-1	-11,1%	
REPARATIE EN ONDERHOUD	1	3	5	4	3	5	6	19	17	5	10	5	100,0%	
ENERGIEPRODUCTIE	1	1	1	0	2	1	1	1	2	2	2	0	0,0%	
WATER- EN AFVALBEHANDELING, SANERING	2	6	4	9	2	3	8	3	6	5	2	-3	-60,0%	
VRIJE BEROEPEN (TOTAAL)	26	25	25	40	29	38	42	37	61	29	28	-1	-3,4%	
Medische beroepen	0	1	3	1	3	4	1	5	6	0	8	8	800,0%	
Juridische beroepen	0	1	1	1	0	0	3	2	1	0	0	0	0,0%	
Economische beroepen	11	4	5	8	11	12	8	7	14	2	5	-3	-150,0%	
Bouwtechnische beroepen	15	19	16	30	15	22	30	23	40	27	15	-12	-44,4%	
OVERHEID & ONDERWIJS	8	3	3	4	5	3	9	8	4	7	2	-5	-71,4%	
VERENIGINGEN (vakverenigingen, religieuze organisaties...)	0	1	0	0	1	0	1	2	0	0	1	1	100,0%	
ANDERE	18	15	16	34	20	26	25	33	19	28	30	2	7,1%	
ONVOLDOENDE GESPECIFIEERD (NACE KLEINER DAN 5 DIGITS)	1	1	0	0	0	0	0	0	0	0	-1	-1	-100,0%	
ONBEKENDE ACTIVITEIT (GEEN NACE CODE)	121	129	175	173	196	214	245	273	255	207	285	78	37,7%	

Potentieel jobverlies

Federaal	eerste trimester											2017 vs 2016	±%
	2007	2008	2009	2010	2011	2012	2013	2014	2015	2016	2017		
TOTAAL	3743	4323	6298	6933	6441	5878	6870	7495	6338	5025	4980	-48	-1,0%
HORECA	397	632	996	777	737	747	951	955	952	1007	930	-77	-7,6%
REPARATIE VAN COMPUTERS EN CONSUMENTENARTIKELLEN	11	28	15	6	10	42	11	27	8	5	7	2	40,0%
OVERIGE PERSOONLIJKE DIENSTEN	32	69	138	188	144	128	188	198	108	129	86	-43	-33,3%
BOUW	711	980	1403	1707	1125	1163	1512	1632	1278	1250	1255	5	0,4%
TRANSPORT	306	258	505	387	1003	321	552	244	237	165	154	-11	-6,7%
KLEINHANDEL	217	409	537	596	562	414	808	650	612	535	516	-19	-3,6%
GROOTHANDEL	277	325	562	357	376	446	410	609	537	203	334	131	64,5%
HANDELSBEMIDDELING	57	60	102	83	79	133	120	119	94	124	85	-39	-31,5%
GARAGEHOUDERS & AANVERWANTE SECTOREN	37	84	150	150	101	123	108	189	191	134	132	-2	-1,5%
DIENSTVERLENING AAN BEDRIJVEN	405	447	691	842	776	800	826	627	780	574	668	94	16,4%
VERZEKERINGEN EN VERMOGENSBEHEER	9	2	8	2	2	4	3	8	4	0	0	0	0,0%
SPORT & RECREATIE	5	37	37	23	46	16	34	8	87	13	11	-2	-15,4%
IMMO	23	12	66	79	53	53	106	81	56	38	60	22	57,9%
LAND- en BOSBOUW	56	26	14	80	18	78	20	87	33	92	8	-84	-91,3%
VISSERIJ en AQUACULTUUR	0	6	0	9	2	0	4	3	4	2	0	-2	-100,0%
VOEDINGSINDUSTRIE en VOEDINGSNIJVERHEID	54	86	103	166	143	111	453	76	75	97	60	-37	-38,1%
TEXTIEL en LEDERINDUSTRIE	676	28	171	144	2	80	11	136	49	25	41	16	64,0%
HOUTINDUSTRIE	38	9	2	4	8	3	42	156	47	19	3	-16	-84,2%
PAPIERINDUSTRIE	28	0	0	0	13	30	159	13	2	23	0	-23	-100,0%
DRUKKERIJEN, UITGEVERIJEN en MEDIA	63	36	103	98	104	151	119	50	113	18	31	13	72,2%
CHEMISCHE- & KUNSTSTOFINDUSTRIE	21	21	104	187	115	437	22	36	89	51	38	-13	-25,5%
BOUWMATERIALENINDUSTRIE	15	39	24	2	113	375	32	8	2	0	26	26	2600,0%
METAALINDUSTRIE	23	135	59	387	392	51	164	547	328	88	90	2	2,3%
ELEKTROTECHNIEK, ELEKTRONICA & COMPUTERS	27	44	14	235	61	29	64	91	0	18	12	-6	-33,3%
MACHINEBOUW	32	5	138	25	6	9	13	64	6	5	0	-5	-100,0%
BOUW VAN VERVOERSTUIGEN EN COMPONENTEN	1	10	8	14	0	12	2	12	0	1	0	-1	-100,0%
MEUBELINDUSTRIE	32	19	16	63	15	21	28	26	12	7	46	39	557,1%
ANDERE INDUSTRIE	10	0	8	8	13	22	2	22	38	13	20	7	53,8%
REPARATIE EN ONDERHOUD	19	17	17	2	3	65	58	86	21	4	14	10	250,0%
ENERGIEPRODUCTIE	4	0	2	0	6	0	0	1	0	5	2	-3	-60,0%
WATER- EN AFVALBEHANDELING, SANERING	0	4	37	7	3	3	13	48	0	74	1	-73	-98,6%
VRIJE BEROEPEN (TOTAAL)	12	31	70	48	146	55	41	50	145	15	136	121	806,7%
Medische beroepen	0	0	5	0	3	3	1	10	8	0	39	39	3900,0%
Juridische beroepen	0	0	0	0	0	0	0	0	2	0	0	0	0,0%
Economische beroepen	2	3	3	4	112	3	8	9	25	2	6	4	200,0%
Bouwtechnische beroepen	10	28	62	44	31	49	32	31	110	13	91	78	600,0%
OVERHEID & ONDERWIJS	34	5	18	14	2	10	4	13	5	17	1	-16	-94,1%
VERENIGINGEN (vakverenigingen, religieuze organisaties...)	0	2	0	0	2	0	1	13	0	0	2	2	200,0%
ANDERE	27	20	22	152	47	79	46	187	39	21	19	-2	-9,5%
ONVOLDOENDE GESPECIFIEERD (NACE KLEINER DAN 5 DIGITS)	0	0	0	0	-454	-433	-413	0	0	0	0	0	0,0%
ONBEKENDE ACTIVITEIT (GEEN NACE CODE)	84	437	158	91	211	300	356	423	386	256	192	-64	-25,0%

VLAANDEREN

Aantal faillissementen Vlaanderen	eerste trimester											2017 vs 2016	±%
	2007	2008	2009	2010	2011	2012	2013	2014	2015	2016	2017		
TOTAAL	1065	999	1400	1414	1412	1424	1566	1573	1498	1395	1509	114	8,2%
HORECA	227	209	295	247	290	292	274	271	278	295	289	-6	-2,0%
REPARATIE VAN COMPUTERS EN CONSUMENTENARTIKELN	9	1	4	6	3	4	5	5	4	4	4	0	0,0%
OVERIGE PERSOONLIJKE DIENSTEN	14	13	31	31	35	25	50	34	30	38	31	-7	-18,4%
BOUW	139	146	215	230	197	227	282	291	253	214	256	42	19,6%
TRANSPORT	49	53	67	69	76	78	64	64	68	49	62	13	26,5%
KLEINHANDEL	104	123	158	172	188	135	170	143	180	165	160	-5	-3,0%
GROOTHANDEL	113	90	117	101	89	105	99	104	81	83	92	9	10,8%
HANDELSBEMIDDELING	34	28	38	38	22	29	37	40	34	34	40	6	17,6%
GARAGEHOUDERS & AANVERWANTE SECTOREN	25	24	39	40	36	40	39	43	37	40	36	-4	-10,0%
DIENSTVERLENING AAN BEDRIJVEN	128	113	153	169	193	182	205	201	191	172	192	20	11,6%
VERZEKERINGEN EN VERMOGENSBEHEER	5	2	4	0	1	3	2	3	3	3	3	0	0,0%
SPORT & RECREATIE	11	11	11	13	19	11	17	9	15	9	10	1	11,1%
IMMO	13	15	25	22	19	15	26	27	24	22	17	-5	-22,7%
LAND- en BOSBOUW	21	13	12	11	8	23	12	14	15	14	5	-9	-64,3%
VISSERIJ en AQUACULTUUR	0	1	1	2	1	0	1	1	1	0	0	0	0,0%
VOEDINGSINDUSTRIE en VOEDINGSNIJVERHEID	13	16	13	21	15	11	21	13	14	18	17	-1	-5,6%
TEXTIEL en LEDERINDUSTRIE	10	8	12	8	2	4	2	4	3	6	5	-1	-16,7%
HOUTINDUSTRIE	3	3	0	4	3	3	6	7	11	0	3	3	300,0%
PAPIERINDUSTRIE	0	0	0	0	1	2	2	0	0	2	0	-2	-100,0%
DRUKKERIJEN, UITGEVERIJEN en MEDIA	20	10	15	12	19	11	18	10	19	10	11	1	10,0%
CHEMISCHE- & KUNSTSTOFINDUSTRIE	4	1	6	3	2	7	5	8	1	2	2	0	0,0%
BOUWMATERIALENINDUSTRIE	3	1	2	1	3	7	3	3	3	1	2	1	100,0%
METAALINDUSTRIE	6	8	15	16	18	11	14	15	15	19	9	-10	-52,6%
ELEKTROTECHNIEK, ELEKTRONICA & COMPUTERS	0	2	2	4	4	3	4	5	0	2	1	-1	-50,0%
MACHINEBOUW	4	2	6	6	3	2	3	4	1	2	1	-1	-50,0%
BOUW VAN VERVOERSTUIGEN EN COMPONENTEN	1	3	3	1	1	4	1	2	1	0	1	1	100,0%
MEUBELINDUSTRIE	4	2	4	7	4	4	2	7	4	3	7	4	133,3%
ANDERE INDUSTRIE	6	0	4	7	1	5	5	6	3	1	5	4	400,0%
REPARATIE EN ONDERHOUD	0	3	4	2	1	2	4	15	9	4	7	3	75,0%
ENERGIEPRODUCTIE	0	1	0	0	2	1	1	1	1	1	0	-1	-100,0%
WATER- EN AFVALBEHANDELING, SANERING	1	4	2	7	1	1	4	2	2	3	1	-2	-66,7%
VRIJE BEROEPEN (TOTAAL)	11	14	16	24	14	21	21	25	24	18	15	-3	-16,7%
Medische beroepen	0	0	1	1	3	3	1	3	3	0	3	3	300,0%
Juridische beroepen	0	0	1	0	0	0	2	1	1	0	0	0	0,0%
Economische beroepen	5	3	3	3	7	7	6	4	1	1	4	3	300,0%
Bouwtechnische beroepen	6	11	11	20	4	11	12	17	19	17	8	-9	-52,9%
OVERHEID & ONDERWIJS	4	1	0	1	4	1	7	2	2	4	0	-4	-100,0%
VERENIGINGEN (vakverenigingen, religieuze organisaties...)	0	0	0	0	0	0	0	1	0	0	0	0	0,0%
ANDERE	8	8	9	21	7	16	10	15	12	16	16	0	0,0%
ONVOLDOENDE GESPECIFIEERD (NACE KLEINER DAN 5 DIGITS)	1	0	0	0	0	0	0	0	0	0	-1	-1	-100,0%
ONBEKENDE ACTIVITEIT (GEEN NACE CODE)	74	70	117	118	130	139	150	178	159	141	210	69	48,9%

Potentieel jobverlies

Vlaanderen

	eerste trimester											2017 vs 2016	±%
	2007	2008	2009	2010	2011	2012	2013	2014	2015	2016	2017		
TOTAAL	2047	1988	3576	2980	2773	2319	3451	3156	2614	2614	2537	-77	-2,9%
HORECA	194	251	666	396	397	382	424	459	491	625	482	-143	-22,9%
REPARATIE VAN COMPUTERS EN CONSUMENTENARTIKELN	11	0	15	4	4	42	11	2	4	2	0	-2	-100,0%
OVERIGE PERSOONLIJKE DIENSTEN	8	35	103	52	72	22	85	118	41	84	37	-47	-56,0%
BOUW	207	320	630	562	405	551	655	801	450	599	685	86	14,4%
TRANSPORT	249	141	354	252	300	143	200	160	145	49	67	18	36,7%
KLEINHANDEL	92	166	177	254	271	153	478	193	266	225	213	-12	-5,3%
GROOTHANDEL	110	242	322	198	223	185	202	364	162	114	235	121	106,1%
HANDELSBEMIDDELING	44	39	50	22	15	41	17	53	24	93	48	-45	-48,4%
GARAGEHOUDERS & AANVERWANTE SECTOREN	19	42	69	54	32	43	58	36	79	34	61	27	79,4%
DIENSTVERLENING AAN BEDRIJVEN	160	167	369	406	367	328	332	194	369	326	362	36	11,0%
VERZEKERINGEN EN VERMOGENSBEHEER	9	2	8	0	0	4	0	4	2	0	0	0	0,0%
SPORT & RECREATIE	3	23	12	16	25	9	30	0	9	13	4	-9	-69,2%
IMMO	12	3	23	16	23	33	38	60	24	23	14	-9	-39,1%
LAND- en BOSBOUW	54	18	10	74	12	51	12	79	12	89	4	-85	-95,5%
VISSERIJ en AQUACULTUUR	0	6	0	9	2	0	4	3	4	0	0	0	0,0%
VOEDINGSINDUSTRIE en VOEDINGSNIJVERHEID	27	34	29	27	74	75	365	54	51	68	22	-46	-67,6%
TEXTIEL en LEDERINDUSTRIE	674	27	166	49	2	75	2	2	43	24	22	-2	-8,3%
HOUTINDUSTRIE	0	7	0	0	2	3	38	2	47	0	2	2	200,0%
PAPIERINDUSTRIE	0	0	0	0	4	28	143	0	0	21	0	-21	-100,0%
DRUKKERIJEN, UITGEVERIJEN en MEDIA	15	15	85	18	37	70	85	4	32	9	18	-9	-100,0%
CHEMISCHE & KUNSTSTOFINDUSTRIE	19	16	102	183	114	70	19	32	0	46	32	-14	-30,4%
BOUWMATERIALENINDUSTRIE	15	0	2	2	105	18	30	2	0	0	8	8	800,0%
METAALINDUSTRIE	21	41	25	160	174	19	78	141	179	81	56	-25	-30,9%
ELEKTROTECHNIEK, ELEKTRONICA & COMPUTERS	0	1	4	10	6	19	18	89	0	16	0	-16	-100,0%
MACHINEBOUW	32	2	106	25	4	3	4	56	6	0	0	0	0,0%
BOUW VAN VERVOERSTUIGEN EN COMPONENTEN	0	10	6	0	0	6	2	10	0	0	0	0	0,0%
MEUBELINDUSTRIE	32	19	15	47	4	5	6	23	10	5	44	39	780,0%
ANDERE INDUSTRIE	10	0	8	5	11	18	2	19	38	2	13	11	550,0%
REPARATIE EN ONDERHOUD	0	17	17	2	1	1	57	31	6	2	12	10	500,0%
ENERGIEPRODUCTIE	0	0	0	0	6	0	0	1	0	0	0	0	0,0%
WATER- EN AFVALBEHANDELING, SANERING	0	4	29	4	3	1	11	17	0	9	1	-8	-88,9%
VRIJE BEROEPEN (TOTAAL)	3	11	54	38	22	15	30	26	63	8	11	3	37,5%
Medische beroepen	0	0	0	0	3	3	1	8	4	0	3	3	300,0%
Juridische beroepen	0	0	0	0	0	0	0	0	2	0	0	0	0,0%
Economische beroepen	1	1	1	3	7	3	6	7	0	0	5	5	500,0%
Bouwtechnische beroepen	2	10	53	35	12	9	23	11	57	8	3	-5	-62,5%
OVERHEID & ONDERWIJS	13	1	0	2	0	2	4	0	0	10	0	-10	-100,0%
VERENIGINGEN (vakverenigingen, religieuze organisaties...)	0	0	0	0	0	0	0	0	0	0	0	0	0,0%
ANDERE	5	10	7	47	8	28	13	38	10	12	7	-5	-41,7%
ONVOLDOENDE GESPECIFIEERD (NACE KLEINER DAN 5 DIGITS)	0	0	0	0	-221	-165	-136	0	0	0	0	0	0,0%
ONBEKENDE ACTIVITEIT (GEEN NACE CODE)	9	318	113	46	46	41	134	83	47	25	77	52	208,0%

BRUSSEL

Aantal faillissementen		eerste trimester												
Brussel		2007	2008	2009	2010	2011	2012	2013	2014	2015	2016	2017	2017 vs 2016	±P
TOTAAL		379	427	427	513	500	487	639	541	594	411	497	86	20,9%
HORECA		59	64	65	90	63	80	110	77	97	95	75	-20	-21,1%
REPARATIE VAN COMPUTERS EN CONSUMENTENARTIKELN		2	3	2	1	2	0	0	1	1	1	2	1	100,0%
OVERIGE PERSOONLIJKE DIENSTEN		9	13	6	16	12	11	18	17	11	15	13	-2	-13,3%
BOUW		54	40	37	59	68	54	86	89	112	65	87	22	33,8%
TRANSPORT		15	24	19	26	24	24	40	16	32	21	24	3	14,3%
KLEINHANDEL		58	67	68	73	86	65	90	95	81	59	81	22	37,3%
GROOTHANDEL		26	34	32	53	38	46	39	40	38	29	28	-1	-3,4%
HANDELSBEMIDDELING		19	7	10	11	4	9	15	14	23	12	13	1	8,3%
GARAGEHOUDERS & AANVERWANTE SECTOREN		17	16	17	20	23	23	21	13	18	12	22	10	83,3%
DIENSTVERLENING AAN BEDRIJVEN		66	86	82	84	97	94	119	94	95	47	95	48	102,1%
VERZEKERINGEN EN VERMOGENSBEHEER		0	0	0	1	1	1	1	0	1	0	0	0	0,0%
SPORT & RECREATIE		2	3	5	1	5	6	4	2	3	1	1	0	0,0%
IMMO		4	5	10	8	7	9	11	9	10	7	7	0	0,0%
LAND- en BOSBOUW		0	0	0	1	0	1	0	1	3	0	0	0	0,0%
VISSERIJ en AQUACULTUUR		0	0	0	0	0	0	0	0	0	0	0	0	0,0%
VOEDINGSINDUSTRIE en VOEDINGSNIJVERHEID		4	2	3	7	6	2	7	9	5	5	5	0	0,0%
TEXTIEL en LEDERINDUSTRIE		0	5	0	4	2	3	3	4	1	1	2	1	100,0%
HOUTINDUSTRIE		0	2	2	1	0	0	1	1	0	2	0	-2	-100,0%
PAPIERINDUSTRIE		1	0	0	0	0	0	0	0	0	0	0	0	0,0%
DRUKKERIJEN, UITGEVERIJEN en MEDIA		9	5	8	8	10	12	7	8	11	5	5	0	0,0%
CHEMISCHE- & KUNSTSTOFINDUSTRIE		0	2	0	0	1	0	1	1	2	0	2	2	200,0%
BOUWMATERIALENINDUSTRIE		1	0	0	0	1	0	1	0	0	0	3	3	300,0%
METAALINDUSTRIE		1	2	2	6	1	1	2	5	3	2	0	-2	-100,0%
ELEKTROTECHNIEK, ELEKTRONICA & COMPUTERS		2	2	1	0	2	0	0	0	0	1	0	-1	-100,0%
MACHINEBOUW		0	1	2	0	0	1	1	0	0	0	0	0	0,0%
BOUW VAN VERVOERSTUIGEN EN COMPONENTEN		0	0	0	0	0	1	0	1	0	0	0	0	0,0%
MEUBELINDUSTRIE		1	0	1	0	3	0	2	1	0	2	0	-2	-100,0%
ANDERE INDUSTRIE		0	0	1	0	1	0	1	1	0	4	0	-4	-100,0%
REPARATIE EN ONDERHOUD		0	0	1	0	1	2	0	1	1	0	1	1	100,0%
ENERGIEPRODUCTIE		0	0	1	0	0	0	0	0	1	2	1	1	100,0%
WATER- EN AFVALBEHANDELING, SANERING		0	0	2	1	0	1	1	1	2	0	0	0	0,0%
VRIJE BEROEPEN (TOTAAL)		7	6	4	7	6	7	11	4	10	5	5	0	0,0%
Medische beroepen		0	1	1	0	0	0	0	1	1	0	3	3	300,0%
Juridische beroepen		0	1	0	1	0	0	1	1	0	0	0	0	0,0%
Economische beroepen		1	0	1	2	2	2	0	0	3	1	1	0	0,0%
Bouwtechnische beroepen		6	4	2	4	4	5	10	2	6	4	1	-3	-75,0%
OVERHEID & ONDERWIJS		0	1	2	3	1	2	1	2	0	1	1	0	0,0%
VERENIGINGEN (vakverenigingen, religieuze organisaties...)		0	1	0	0	1	0	0	0	0	0	0	0	0,0%
ANDERE		3	3	4	6	6	6	8	9	4	4	7	3	75,0%
ONVOLDOENDE GESPECIFIEERD (NACE KLEINER DAN 5 DIGITS)		0	1	0	0	0	0	0	0	0	0	0	0	0,0%
ONBEKENDE ACTIVITEIT (GEEN NACE CODE)		19	32	40	26	28	26	38	25	30	14	16	2	14,3%

Potentieel jobverlies

Brussel

	eerste trimester											2017 vs 2016	±%
	2007	2008	2009	2010	2011	2012	2013	2014	2015	2016	2017		
TOTAAL	597	883	869	1223	1467	1012	1247	1363	1201	733	963	230	31,4%
HORECA	47	123	120	121	94	100	148	144	150	161	147	-14	-8,7%
REPARATIE VAN COMPUTERS EN CONSUMENTENARTIKELN	0	3	0	2	2	0	0	15	2	0	3	3	300,0%
OVERIGE PERSOONLIJKE DIENSTEN	15	7	12	109	48	12	34	23	12	16	21	5	31,3%
BOUW	211	156	104	275	204	131	234	220	352	166	209	43	25,9%
TRANSPORT	29	55	50	34	467	73	188	41	42	29	40	11	37,9%
KLEINHANDEL	39	88	131	127	110	73	124	149	103	139	113	-26	-18,7%
GROOTHANDEL	35	52	51	65	70	138	97	83	95	36	50	14	38,9%
HANDELSBEMIDDELING	8	4	14	12	4	66	19	17	25	4	27	23	575,0%
GARAGEHOUDERS & AANVERWANTE SECTOREN	7	22	20	21	37	28	23	97	22	25	41	16	64,0%
DIENSTVERLENING AAN BEDRIJVEN	103	198	231	236	181	271	233	213	163	89	136	47	52,8%
VERZEKERINGEN EN VERMOGENSBEHEER	0	0	0	2	2	0	1	0	0	0	0	0	0,0%
SPORT & RECREATIE	2	8	7	0	2	7	2	0	4	0	2	2	200,0%
IMMO	6	2	25	49	21	12	27	16	10	5	34	29	580,0%
LAND- en BOSBOUW	0	0	0	0	0	18	0	0	7	0	0	0	0,0%
VISSERIJ en AQUACULTUUR	0	0	0	0	0	0	0	0	0	0	0	0	0,0%
VOEDINGSINDUSTRIE en VOEDINGSNIJVERHEID	13	2	9	81	9	11	16	15	16	20	9	-11	-55,0%
TEXTIEL en LEDERINDUSTRIE	0	1	0	11	0	2	5	2	2	0	17	17	1700,0%
HOUTINDUSTRIE	0	2	0	2	0	0	2	9	0	7	0	-7	-100,0%
PAPIERINDUSTRIE	2	0	0	0	0	0	0	0	0	0	0	0	0,0%
DRUKKERIJEN, UITGEVERIJEN en MEDIA	41	12	7	11	50	24	6	22	36	0	2	2	200,0%
CHEMISCHE- & KUNSTSTOFINDUSTRIE	0	2	0	0	1	0	0	3	2	0	1	1	100,0%
BOUWMATERIALENINDUSTRIE	0	0	0	0	0	0	0	0	0	18	18	1800,0%	
METAALINDUSTRIE	0	6	1	7	35	3	9	0	53	0	0	0	0,0%
ELEKTROTECHNIEK, ELEKTRONICA & COMPUTERS	11	39	1	0	40	0	0	0	2	0	0	-2	-100,0%
MACHINEBOUW	0	2	9	0	0	2	7	0	0	0	0	0	0,0%
BOUW VAN VERVOERSTUIGEN EN COMPONENTEN	0	0	0	0	0	3	0	2	0	0	0	0	0,0%
MEUBELINDUSTRIE	0	0	0	0	0	0	22	1	0	2	0	-2	-100,0%
ANDERE INDUSTRIE	0	0	0	0	0	0	0	2	0	5	0	-5	-100,0%
REPARATIE EN ONDERHOUD	0	0	0	0	2	34	0	28	1	0	2	2	200,0%
ENERGIEPRODUCTIE	0	0	2	0	0	0	0	0	5	2	-3	-3	-60,0%
WATER- EN AFVALBEHANDELING, SANERING	0	0	8	1	0	0	0	31	0	0	0	0	0,0%
VRUJE BEROEPEN (TOTAAL)	1	1	10	3	16	6	6	4	16	3	2	-1	-33,3%
Medische beroepen	0	0	3	0	0	0	0	2	0	0	1	1	100,0%
Juridische beroepen	0	0	0	0	0	0	0	0	0	0	0	0	0,0%
Economische beroepen	0	0	0	0	1	0	0	8	2	1	-1	-1	-50,0%
Bouwtechnische beroepen	1	1	7	3	15	6	6	2	8	1	0	-1	-100,0%
OVERHEID & ONDERWIJS	0	2	16	12	2	8	0	4	0	0	1	1	100,0%
VERENIGINGEN (vakverenigingen, religieuze organisaties...)	0	2	0	0	2	0	0	0	0	0	0	0	0,0%
ANDERE	13	6	11	16	36	16	25	127	11	6	4	-2	-33,3%
ONVOLDOENDE GESPECIFIEERD (NACE KLEINER DAN 5 DIGITS)	0	0	0	0	-78	-70	-83	0	0	0	0	0	0,0%
ONBEKENDE ACTIVITEIT (GEEN NACE CODE)	14	88	30	26	32	44	102	95	77	13	82	69	530,8%

WALLONIË

Aantal faillissementen Wallonië	eerste trimester												2017 vs 2016	±%
	2007	2008	2009	2010	2011	2012	2013	2014	2015	2016	2017			
TOTAAL	562	595	750	731	786	782	941	1015	987	698	744	46	6,6%	
HORECA	99	127	131	136	153	157	199	196	168	151	180	-29	-19,2%	
REPARATIE VAN COMPUTERS EN CONSUMENTENARTIKEL EN	1	2	1	1	4	1	2	5	2	6	2	-4	-66,7%	
OVERIGE PERSOONLIJKE DIENSTEN	12	14	15	13	11	27	34	33	22	19	17	-2	-10,5%	
BOUW	79	119	165	136	150	138	182	201	183	146	135	-11	-7,5%	
TRANSPORT	27	23	41	35	28	34	35	29	26	18	19	1	5,6%	
KLEINHANDEL	91	95	139	123	137	120	152	156	145	113	112	-1	-0,9%	
GROOTHANDEL	47	24	46	47	38	39	43	45	47	32	23	-9	-28,1%	
HANDELSBEMIDDELING	16	22	28	21	24	19	26	38	31	22	15	-7	-31,8%	
GARAGEHOUDERS & AANVERWANTE SECTOREN	23	23	25	29	28	27	14	31	36	21	22	1	4,8%	
DIENSTVERLENING AAN BEDRIJVEN	66	63	59	74	94	83	95	109	107	70	78	8	11,4%	
VERZEKERINGEN EN VERMOGENSBEHEER	0	0	0	0	0	1	2	3	1	0	0	0	0,0%	
SPORT & RECREATIE	6	5	10	6	7	1	5	12	13	1	7	6	600,0%	
IMMO	4	6	8	12	6	11	13	10	13	9	17	8	88,9%	
LAND- en BOSBOUW	6	6	9	7	10	7	9	5	13	3	10	7	233,3%	
VISSERIJ en AQUACULTUUR	0	0	0	0	0	0	0	0	0	1	0	-1	-100,0%	
VOEDINGSINDUSTRIE en VOEDINGSNIJVERHEID	9	4	11	12	5	11	18	9	3	5	6	1	20,0%	
TEXTIEL en LEDERINDUSTRIE	1	0	1	2	3	1	2	3	2	2	2	0	0,0%	
HOUTINDUSTRIE	1	2	5	2	1	0	2	7	0	2	6	4	200,0%	
PAPIERINDUSTRIE	1	0	0	0	1	1	1	2	1	1	0	-1	-100,0%	
DRUKKERIJEN, UITGEVERIJEN en MEDIA	6	2	8	6	11	10	14	10	9	5	8	3	60,0%	
CHEMISCHE- & KUNSTSTOFINDUSTRIE	2	2	2	4	1	4	3	2	3	3	2	-1	-33,3%	
BOUWMATERIALENINDUSTRIE	0	3	2	0	2	5	4	4	2	0	0	0	0,0%	
METAALINDUSTRIE	6	10	6	12	16	11	12	16	16	3	11	8	266,7%	
ELEKTROTECHNIEK, ELEKTRONICA & COMPUTERS	1	2	5	2	1	3	5	2	1	1	1	0	0,0%	
MACHINEBOUW	1	1	3	0	1	2	1	2	0	2	1	-1	-50,0%	
BOUW VAN VERVOERSTUIGEN EN COMPONENTEN	2	0	1	1	0	2	0	0	0	1	0	-1	-100,0%	
MEUBELINDUSTRIE	2	0	1	5	2	1	0	1	2	1	1	0	0,0%	
ANDERE INDUSTRIE	3	1	1	2	2	3	0	2	1	4	3	-1	-25,0%	
REPARATIE EN ONDERHOUD	1	0	0	2	1	1	2	3	7	1	2	1	100,0%	
ENERGIEPRODUCTIE	1	0	0	0	0	0	0	0	1	0	0	0	0,0%	
WATER- EN AFVALBEHANDELING, SANERING	1	2	0	1	1	1	3	0	2	2	1	-1	-50,0%	
VRIJE BEROEPEN (TOTAAL)	8	5	5	9	9	10	10	7	27	6	8	2	33,3%	
Medische beroepen	0	0	1	0	0	1	0	1	2	0	2	2	200,0%	
Juridische beroepen	0	0	0	0	0	0	0	0	0	0	0	0	0,0%	
Economische beroepen	5	1	1	3	2	3	2	2	10	0	0	0	0,0%	
Bouwtechnische beroepen	3	4	3	6	7	6	8	4	15	6	6	0	0,0%	
OVERHEID & ONDERWIJS	4	1	1	0	0	0	1	4	2	2	1	-1	-50,0%	
VERENIGINGEN (vakverenigingen, religieuze organisaties...)	0	0	0	0	0	0	1	1	0	0	1	1	100,0%	
ANDERE	7	4	3	7	7	4	7	9	3	8	7	-1	-12,5%	
ONVOLDOENDE GESPECIFIEERD (NACE KLEINER DAN 5 DIGITS)	0	0	0	0	0	0	0	0	0	0	0	0	0,0%	
ONBEKENDE ACTIVITEIT (GEEN NACE CODE)	28	27	18	24	32	47	44	58	48	37	46	9	24,3%	

Potentieel jobverlies

Wallonië

	eerste trimester											2017 vs 2016	±%
	2007	2008	2009	2010	2011	2012	2013	2014	2015	2016	2017		
TOTAAL	1025	1452	1853	2730	2197	2547	2171	2955	2511	1597	1476	-121	-7,6%
HORECA	82	258	210	260	244	265	378	352	311	221	299	78	35,3%
REPARATIE VAN COMPUTERS EN CONSUMENTARTIKELEN	0	25	0	0	4	0	0	10	2	3	4	1	33,3%
OVERIGE PERSOONLIJKE DIENSTEN	9	27	23	27	24	94	69	57	55	29	28	-1	-3,4%
BOUW	293	504	669	870	516	481	623	611	475	410	361	-49	-12,0%
TRANSPORT	28	62	101	101	236	105	164	43	50	87	47	-40	-46,0%
KLEINHANDEL	86	155	229	215	179	188	206	289	243	164	188	24	14,6%
GROOTHANDEL	132	31	189	94	83	123	111	162	271	53	49	-4	-7,5%
HANDELSBEMIDDELING	5	17	38	49	60	26	84	49	45	27	10	-17	-63,0%
GARAGEHOUDERS & AANVERWANTE SECTOREN	11	20	61	75	32	52	27	56	90	75	30	-45	-60,0%
DIENSTVERLENING AAN BEDRIJVEN	142	82	91	200	228	201	261	220	246	159	170	11	6,9%
VERZEKERINGEN EN VERMOGENSBEHEER	0	0	0	0	0	0	2	4	2	0	0	0	0,0%
SPORT & RECREATIE	0	6	18	7	19	0	2	8	74	0	5	5	500,0%
IMMO	5	7	18	14	9	8	41	5	22	10	12	2	20,0%
LAND- en BOSBOUW	2	8	4	6	6	9	8	8	14	3	4	1	33,3%
VISSERIJ en AQUACULTUUR	0	0	0	0	0	0	0	0	0	2	0	-2	-100,0%
VOEDINGSINDUSTRIE en VOEDINGSNIJVERHEID	14	50	65	58	60	25	72	7	8	9	29	20	222,2%
TEXTIEL en LEDERINDUSTRIE	2	0	5	84	0	3	4	132	4	1	2	-1	100,0%
HOUTINDUSTRIE	38	0	2	2	6	0	2	145	0	12	1	-11	-91,7%
PAPIERINDUSTRIE	26	0	0	0	9	2	16	13	2	2	0	-2	-100,0%
Drukkerijen, uitgeverijen en media	7	9	11	69	17	57	28	24	45	9	11	2	22,2%
CHEMISCHE- & KUNSTSTOFINDUSTRIE	2	3	2	4	0	367	3	1	87	5	5	0	0,0%
BOUWMATERIALENINDUSTRIE	0	39	22	0	8	357	2	6	2	0	0	0	0,0%
METAALINDUSTRIE	2	88	33	220	183	29	77	406	96	7	34	27	385,7%
ELEKTROTECHNIEK, ELEKTRONICA & COMPUTERS	16	4	9	225	15	10	46	2	0	0	12	12	1200,0%
MACHINEBOUW	0	1	23	0	2	4	2	8	0	5	0	-5	-100,0%
BOUW VAN VERVOERSTUIGEN EN COMPONENTEN	1	0	2	14	0	3	0	0	0	1	0	-1	-100,0%
MEUBELINDUSTRIE	0	0	1	16	11	16	0	2	2	0	2	2	200,0%
ANDERE INDUSTRIE	0	0	0	3	2	4	0	1	0	6	7	1	16,7%
REPARATIE EN ONDERHOUD	19	0	0	0	0	30	1	27	14	2	0	-2	-100,0%
ENERGIEPRODUCTIE	4	0	0	0	0	0	0	0	0	0	0	0	0,0%
WATER- EN AFVALBEHANDELING, SANERING	0	0	0	2	0	2	2	0	0	65	0	-65	-100,0%
RIJKE BEROEPEN (TOTAAL)	8	19	6	7	108	34	5	18	66	4	123	119	2975,0%
Medische beroepen	0	0	2	0	0	0	0	0	4	0	35	35	3500,0%
Juridische beroepen	0	0	0	0	0	0	0	0	0	0	0	0	0,0%
Economische beroepen	1	2	2	1	104	0	2	0	17	0	0	0	0,0%
Bouwtechnische beroepen	7	17	2	6	4	34	3	18	45	4	88	84	2100,0%
OVERHEID & ONDERWIJS	21	2	2	0	0	0	0	9	5	7	0	-7	-100,0%
VERENIGINGEN (vakverenigingen, religieuze organisaties...)	0	0	0	0	0	0	1	13	0	0	2	2	200,0%
ANDERE	9	4	4	89	3	35	8	22	18	3	8	5	166,7%
ONVOLDOENDE GESPECIFIEERD (NACE KLEINER DAN 5 DIGITS)	0	0	0	0	-155	-198	-194	0	0	0	0	0	0,0%
ONBEKENDE ACTIVITEIT (GEEN NACE CODE)	61	31	15	19	133	215	120	245	262	216	33	-183	-84,7%

WEST-VLAANDEREN

Aantal faillissementen		eerste trimester												2017 vs 2016	±%
West-Vlaanderen		2007	2008	2009	2010	2011	2012	2013	2014	2015	2016	2017			
TOTAAL		193	166	235	215	250	216	250	245	239	238	225	-13	-5,5%	
HORECA		55	39	61	49	71	55	54	53	38	68	54	-14	-20,6%	
REPARATIE VAN COMPUTERS EN CONSUMENTENARTIKELN		1	1	1	1	0	0	1	1	0	1	0	1	100,0%	
OVERIGE PERSOONLIJKE DIENSTEN		0	3	7	4	6	2	5	2	4	9	2	-7	-77,8%	
BOUW		32	27	35	39	29	34	46	59	41	37	35	-2	-5,4%	
TRANSPORT		8	7	11	8	11	13	11	12	10	9	13	4	44,4%	
KLEINHANDEL		17	15	34	29	37	25	34	21	33	24	36	12	50,0%	
GROOTHANDEL		18	12	20	11	12	11	14	11	3	6	8	2	33,3%	
HANDELSBEMIDDELING		5	3	6	6	6	8	8	9	10	5	3	-2	-40,0%	
GARAGEHOUDERS & AANVERWANTE SECTOREN		3	3	2	9	3	7	6	4	12	8	5	-3	-37,5%	
DIENSTVERLENING AAN BEDRIJVEN		17	19	15	13	26	18	19	19	30	22	19	-3	-13,6%	
VERZEKERINGEN EN VERMOGENSBEHEER		0	0	0	0	0	1	0	1	1	0	0	0	0,0%	
SPORT & RECREATIE		0	2	1	2	2	4	3	2	0	2	0	-2	-100,0%	
IMMO		3	2	6	4	5	0	5	2	4	5	3	-2	-40,0%	
LAND- en BOSBOUW		5	3	0	1	1	3	2	1	3	0	0	0	0,0%	
VISSERIJ en AQUACULTUUR		0	1	0	2	0	0	1	1	1	0	0	0	0,0%	
VOEDINGSINDUSTRIE en VOEDINGSNLIJVERHEID		0	3	3	5	3	1	2	1	0	1	3	2	200,0%	
TEXTIEL en LEDERINDUSTRIE		8	3	6	2	1	2	0	2	0	1	1	0	0,0%	
HOUTINDUSTRIE		0	2	0	0	1	0	3	1	5	0	0	0	0,0%	
PAPIERINDUSTRIE		0	0	0	0	0	0	1	0	0	0	0	0	0,0%	
DRUKKERIJEN, UITGEVERIJEN en MEDIA		3	1	2	2	3	2	4	2	1	0	4	4	400,0%	
CHEMISCHE- & KUNSTSTOFINDUSTRIE		0	1	0	1	0	0	0	0	0	0	2	2	200,0%	
BOUWMATERIALENINDUSTRIE		0	1	2	0	2	1	0	0	1	0	2	2	200,0%	
METAALINDUSTRIE		0	0	1	2	3	5	6	5	0	1	0	-1	-100,0%	
ELEKTROTECHNIEK, ELEKTRONICA & COMPUTERS		0	0	0	1	1	0	0	2	0	1	0	-1	-100,0%	
MACHINEBOUW		2	0	1	2	0	0	0	0	0	1	0	-1	-100,0%	
BOUW VAN VERVOERSTUIGEN EN COMPONENTEN		0	0	1	0	0	0	1	0	0	0	0	0	0,0%	
MEUBELINDUSTRIE		0	1	3	1	1	1	1	2	2	1	2	1	100,0%	
ANDERE INDUSTRIE		0	0	0	1	0	1	1	0	0	1	1	0	0,0%	
REPARATIE EN ONDERHOUD		0	1	2	1	0	0	2	3	1	0	0	0	0,0%	
ENERGIEPRODUCTIE		0	0	0	0	0	0	0	0	1	0	0	0	0,0%	
WATER- EN AFVALBEHANDELING, SANERING		0	2	0	1	0	0	0	0	2	0	1	1	100,0%	
VRIJGE BEROEPEN (TOTAAL)		2	4	1	3	0	1	2	3	3	2	3	1	50,0%	
Medische beroepen		0	0	0	0	0	0	1	0	0	0	0	0	0,0%	
Juridische beroepen		0	0	0	0	0	0	0	0	1	0	0	0	0,0%	
Economische beroepen		0	1	1	0	0	0	0	1	0	0	1	1	100,0%	
Bouwtechnische beroepen		2	3	0	3	0	1	1	2	2	2	2	0	0,0%	
OVERHEID & ONDERWIJS		0	0	0	0	1	0	0	0	0	0	0	0	0,0%	
VERENIGINGEN (vakverenigingen, religieuze organisaties...)		0	0	0	0	0	0	0	0	0	0	0	0	0,0%	
ANDERE		0	0	0	3	0	4	0	2	1	3	0	-3	-100,0%	
ONVOLDOENDE GESPECIFIEERD (NACE KLEINER DAN 5 DIGITS)		0	0	0	0	0	0	0	0	0	0	0	0	0,0%	
ONBEKENDE ACTIVITEIT (GEEN NACE CODE)		14	10	14	12	25	17	18	24	31	31	28	-3	-9,7%	
TOTAAL BEDRIJVEN (incl. andere, onvoldoende gespecificeerd en onbekend)		191	162	234	212	249	215	248	242	236	236	222	-14	-5,9%	
TOTAAL BEDRIJVEN (incl. andere, onvoldoende gespecificeerd - excl. onbekend)		177	152	220	200	224	198	230	218	205	205	194	-11	-5,4%	
TOTAAL VRIJGE BEROEPEN		2	4	1	3	0	1	2	3	3	2	3	1	50,0%	
TOTAAL OVERHEID EN VERENIGINGEN		0	0	0	0	1	0	0	0	0	0	0	0	0,0%	
TOTAAL FAILLISSEMENTEN		193	166	235	215	250	216	250	245	239	238	225	-13	-5,5%	

Potentieel jobverlies

West-Vlaanderen

	eerste trimester											2017 vs 2016	±%
	2007	2008	2009	2010	2011	2012	2013	2014	2015	2016	2017		
TOTAAL	835	665	484	372	331	360	535	599	290	414	490	76	18,4%
HORECA	40	64	105	79	86	71	95	92	71	215	100	-115	-53,5%
REPARATIE VAN COMPUTERS EN CONSUMENTENARTIKELN	0	0	0	0	0	0	0	0	0	0	0	0	0,0%
OVERIGE PERSOONLIJKE DIENSTEN	0	13	3	24	4	4	5	0	6	9	7	-2	-22,2%
BOUW	25	91	39	97	26	76	78	217	48	94	222	128	136,2%
TRANSPORT	36	70	14	8	59	27	12	53	22	2	9	7	350,0%
KLEINHANDEL	12	16	38	28	31	16	38	22	38	27	48	21	77,8%
GROOTHANDEL	14	14	117	14	13	10	42	17	5	6	20	14	233,3%
HANDELSBEMIDDELING	8	5	8	6	2	21	4	5	3	4	5	1	25,0%
GARAGEHOUDERS & AANVERWANTE SECTOREN	1	6	2	10	0	12	4	4	10	4	0	-4	-100,0%
DIENSTVERLENING AAN BEDRIJVEN	9	27	4	18	47	26	24	34	24	9	13	4	44,4%
VERZEKERINGEN EN VERMOGENSBEHEER	0	0	0	0	0	0	0	0	0	0	0	0	0,0%
SPORT & RECREATIE	0	0	0	5	2	4	6	0	0	4	0	-4	-100,0%
IMMO	1	0	11	4	1	0	3	42	7	6	3	-3	-50,0%
LAND- en BOSBOUW	13	9	0	0	0	1	0	0	0	0	0	0	0,0%
VISSERIJ en AQUACULTUUR	0	6	0	9	0	0	4	3	4	0	0	0	0,0%
VOEDINGSINDUSTRIE en VOEDINGSNIJVERHEID	0	9	6	4	17	2	3	0	0	0	4	4	400,0%
TEXTIEL en LEDERINDUSTRIE	672	11	101	7	0	28	0	0	0	7	0	-7	-100,0%
HOUTINDUSTRIE	0	1	0	0	0	0	16	0	37	0	0	0	0,0%
PAPIERINDUSTRIE	0	0	0	0	0	0	141	0	0	0	0	0	0,0%
DRUKKERIJEN, UITGEVERIJEN en MEDIA	2	0	0	0	12	35	6	1	0	0	9	9	900,0%
CHEMISCHE- & KUNSTSTOFINDUSTRIE	0	16	0	3	0	0	0	0	0	0	32	32	3200,0%
BOUWMATERIALENINDUSTRIE	0	0	2	0	1	0	0	0	0	0	8	8	800,0%
METAALINDUSTRIE	0	0	2	9	5	19	5	68	0	4	0	-4	-100,0%
ELEKTROTECHNIEK, ELEKTRONICA & COMPUTERS	0	0	0	2	2	0	0	14	0	10	0	-10	-100,0%
MACHINEBOUW	2	0	12	16	0	0	0	0	0	0	0	0	0,0%
BOUW VAN VERVOERSTUIGEN EN COMPONENTEN	0	0	2	0	0	0	2	0	0	0	0	0	0,0%
MEUBELINDUSTRIE	0	4	15	0	2	0	4	12	3	0	0	0	0,0%
ANDERE INDUSTRIE	0	0	0	0	0	0	0	0	0	2	9	7	350,0%
REPARATIE EN ONDERHOUD	0	17	3	0	0	0	0	5	1	0	0	0	0,0%
ENERGIEPRODUCTIE	0	0	0	0	0	0	0	0	0	0	0	0	0,0%
WATER- EN AFVALBEHANDELING, SANERING	0	2	0	1	0	0	0	0	0	0	1	1	100,0%
VRIJE BEROEPEN (TOTAAL)	0	2	0	13	0	7	1	3	2	0	0	0	0,0%
Medische beroepen	0	0	0	0	0	0	1	0	0	0	0	0	0,0%
Juridische beroepen	0	0	0	0	0	0	0	0	2	0	0	0	0,0%
Economische beroepen	0	0	0	0	0	0	0	2	0	0	0	0	0,0%
Bouwtechnische beroepen	0	2	0	13	0	7	0	1	0	0	0	0	0,0%
OVERHEID & ONDERWIJS	0	0	0	0	0	0	0	0	0	0	0	0	0,0%
VERENIGINGEN (vakverenigingen, religieuze organisaties...)	0	0	0	0	0	0	0	0	0	0	0	0	0,0%
ANDERE	0	0	0	15	0	4	0	2	0	6	0	-6	-100,0%
ONVOLDOENDE GESPECIFIEERD (NACE KLEINER DAN 5 DIGITS)	0	0	0	0	-31	-7	-13	0	0	0	0	0	0,0%
ONBEKENDE ACTIVITEIT (GEEN NACE CODE)	0	282	0	0	19	4	55	5	9	5	0	-5	-100,0%

OOST-VLAANDEREN

Aantal faillissementen		eerste trimester												2017 vs 2016	±%
Oost-Vlaanderen		2007	2008	2009	2010	2011	2012	2013	2014	2015	2016	2017			
TOTAAL		245	235	303	324	280	313	358	296	265	285	398	113	39,6%	
HORECA		53	47	57	57	49	66	68	57	50	55	69	14	25,5%	
REPARATIE VAN COMPUTERS EN CONSUMENTENARTIKEL EN		2	0	1	2	0	1	1	0	1	0	1	1	100,0%	
OVERIGE PERSOONLIJKE DIENSTEN		5	4	2	9	3	9	15	9	8	11	10	-1	-9,1%	
BOUW		35	44	55	53	52	62	67	70	52	60	68	8	13,3%	
TRANSPORT		13	17	17	21	20	17	12	13	19	8	19	11	137,5%	
KLEINHANDEL		24	18	32	36	30	23	27	18	17	36	30	-6	-16,7%	
GROOTHANDEL		23	16	24	18	19	25	21	16	14	15	20	5	33,3%	
HANDELSBEMIDDELING		9	9	7	11	4	10	9	10	10	4	11	7	175,0%	
GARAGEHOUDERS & AANVERWANTE SECTOREN		4	5	7	7	6	4	7	7	6	6	7	1	16,7%	
DIENSTVERLENING AAN BEDRIJVEN		29	27	34	37	38	37	54	40	28	26	49	23	88,5%	
VERZEKERINGEN EN VERMOGENSBEHEER		1	0	0	0	0	0	0	0	1	2	1	-1	-50,0%	
SPORT & RECREATIE		3	2	3	4	4	1	6	2	4	1	6	5	500,0%	
IMMO		2	3	6	4	2	2	6	5	3	3	3	0	0,0%	
LAND- en BOSBOUW		3	6	4	3	1	8	1	1	1	6	0	-6	-100,0%	
VISSERIJ en AQUACULTUUR		0	0	0	0	1	0	0	0	0	0	0	0	0,0%	
VOEDINGSINDUSTRIE en VOEDINGSNIJVERHEID		4	7	2	8	6	3	9	3	3	6	3	6	100,0%	
TEXTIEL en LEDERINDUSTRIE		2	3	4	3	0	1	2	2	2	4	0	-4	-100,0%	
HOUTINDUSTRIE		0	0	0	1	0	1	2	1	1	0	2	2	200,0%	
PAPIERINDUSTRIE		0	0	0	0	1	0	0	0	0	1	0	-1	-100,0%	
DRUKKERIJEN, UITGEVERIJEN en MEDIA		6	0	3	2	6	0	3	2	5	2	2	0	0,0%	
CHEMISCHE- & KUNSTSTOFINDUSTRIE		2	0	1	1	1	1	1	3	0	1	0	-1	-100,0%	
BOUWMATERIALENINDUSTRIE		3	0	0	0	0	1	0	0	1	1	0	-1	-100,0%	
METAALINDUSTRIE		1	4	2	1	4	2	3	1	3	3	1	-2	-66,7%	
ELEKTROTECHNIEK, ELEKTRONICA & COMPUTERS		0	0	1	1	0	1	1	0	0	0	0	0	0,0%	
MACHINEBOUW		0	1	3	0	0	0	0	2	0	1	0	-1	-100,0%	
BOUW VAN VERVOERSTUIGEN EN COMPONENTEN		0	1	0	0	0	2	0	0	0	0	0	0	0,0%	
MEUBELINDUSTRIE		2	0	0	3	1	1	1	1	1	0	2	2	200,0%	
ANDERE INDUSTRIE		0	0	0	2	0	1	0	0	0	0	1	1	100,0%	
REPARATIE EN ONDERHOUD		0	0	1	1	1	0	0	2	0	0	3	3	300,0%	
ENERGIEPRODUCTIE		0	0	0	0	0	0	0	0	0	0	0	0	0,0%	
WATER- EN AFVALBEHANDELING, SANERING		0	1	0	3	0	0	1	0	0	0	0	0	0,0%	
VRIJE BEROEPEN (TOTAAL)		1	0	3	6	4	4	0	4	5	2	5	3	150,0%	
Medische beroepen		0	0	1	1	0	1	0	0	0	0	1	1	100,0%	
Juridische beroepen		0	0	0	0	0	0	0	0	0	0	0	0	0,0%	
Economische beroepen		0	0	1	1	3	0	0	0	1	0	0	0	0,0%	
Bouwtechnische beroepen		1	0	1	4	1	3	0	4	4	2	4	2	100,0%	
OVERHEID & ONDERWIJS		2	0	0	0	1	1	0	1	0	0	0	0	0,0%	
VERENIGINGEN (vakverenigingen, religieuze organisaties...)		0	0	0	0	0	0	0	0	0	0	0	0	0,0%	
ANDERE		2	4	4	5	1	0	1	3	2	6	7	1	16,7%	
ONVOLDOENDE GESPECIFIEERD (NACE KLEINER DAN 5 DIGITS)		0	0	0	0	0	0	0	0	0	0	0	0	0,0%	
ONBEKENDE ACTIVITEIT (GEEN NACE CODE)		14	16	30	25	25	29	40	23	28	28	75	47	167,9%	

Potentieel jobverlies

Oost-Vlaanderen

eerste trimester

	2007	2008	2009	2010	2011	2012	2013	2014	2015	2016	2017	2017 vs 2016	#%
TOTAAL	242	324	849	792	616	504	570	528	426	799	556	-243	-30,4%
HORECA	28	52	206	50	47	62	138	59	54	124	96	-28	-22,6%
REPARATIE VAN COMPUTERS EN CONSUMENTENARTIKELLEN	3	0	0	2	0	35	0	0	4	0	0	0	0,0%
OVERIGE PERSOONLIJKE DIENSTEN	3	6	0	2	2	7	17	64	15	53	12	-41	-77,4%
BOUW	56	58	315	105	78	170	106	177	118	312	137	-175	-56,1%
TRANSPORT	9	21	26	78	50	20	9	10	34	12	14	2	16,7%
KLEINHANDEL	10	30	34	50	67	15	25	21	14	68	22	-46	-67,6%
GROOTHANDEL	20	12	34	51	33	41	64	22	46	12	20	8	66,7%
HANDELSBEMIDDELING	5	11	5	6	4	16	3	7	4	83	15	-68	-81,9%
GARAGEHOUDERS & AANVERWANTE SECTOREN	0	2	31	17	4	0	17	5	8	3	25	22	733,3%
DIENSTVERLENING AAN BEDRIJVEN	23	19	38	94	127	73	64	26	22	31	84	53	171,0%
VERZEKERINGEN EN VERMOGENSBEHEER	0	0	0	0	0	0	0	0	0	0	0	0	0,0%
SPORT & RECREATIE	0	14	6	7	10	0	16	0	0	0	2	2	200,0%
IMMO	2	0	6	4	4	0	6	8	4	2	2	0	0,0%
LAND- en BOSBOUW	16	8	5	2	2	25	2	0	2	0	0	0	0,0%
VISSERIJ en AQUACULTUUR	0	0	0	0	2	0	0	0	0	0	0	0	0,0%
VOEDINGSINDUSTRIE en VOEDINGSNIJVERHEID	2	22	1	17	34	20	50	11	9	10	4	-6	-60,0%
TEXTIEL en LEDERINDUSTRIE	2	15	64	33	0	40	2	2	43	16	0	-16	-100,0%
HOUTINDUSTRIE	0	0	0	0	0	0	22	0	2	0	2	2	200,0%
PAPIERINDUSTRIE	0	0	0	0	4	0	0	0	0	21	0	-21	-100,0%
Drukkerijen, uitgeverijen en media	2	0	39	11	10	0	31	2	4	2	7	5	250,0%
CHEMISCHE- & KUNSTSTOFINDUSTRIE	16	0	0	178	112	2	0	23	0	0	0	0	0,0%
BOUWMATERIALENINDUSTRIE	15	0	0	0	0	6	0	0	0	0	0	0	0,0%
METAALINDUSTRIE	0	16	0	5	10	0	4	7	10	46	32	-14	-30,4%
ELEKTROTECHNIEK, ELEKTRONICA & COMPUTERS	0	0	2	0	0	1	0	0	0	0	0	0	0,0%
MACHINEBOUW	0	0	4	0	0	0	0	54	0	0	0	0	0,0%
BOUW VAN VERVOERSTUIGEN EN COMPONENTEN	0	6	0	0	0	3	0	0	0	0	0	0	0,0%
MEUBELINDUSTRIE	10	0	0	45	0	0	2	4	4	0	42	42	4200,0%
ANDERE INDUSTRIE	0	0	0	2	0	6	0	0	0	0	0	0	0,0%
REPARATIE EN ONDERHOUD	0	0	12	2	1	0	0	0	0	0	5	5	500,0%
ENERGIEPRODUCTIE	0	0	0	0	0	0	0	0	0	0	0	0	0,0%
WATER- EN AFVALBEHANDELING, SANERING	0	2	0	1	0	0	0	0	0	0	0	0	0,0%
RIJKE BEROEPEN (TOTAAL)	2	0	2	14	7	2	0	0	18	0	3	3	300,0%
Medische beroepen	0	0	0	0	0	0	0	0	0	0	1	1	100,0%
Juridische beroepen	0	0	0	0	0	0	0	0	0	0	0	0	0,0%
Economische beroepen	0	0	0	0	7	0	0	0	0	0	0	0	0,0%
Bouwtechnische beroepen	2	0	2	14	0	2	0	0	18	0	2	2	200,0%
OVERHEID & ONDERWIJS	13	0	0	0	0	2	0	0	0	0	0	0	0,0%
VERENIGINGEN (vakverenigingen, religieuze organisaties...)	0	0	0	0	0	0	0	0	0	0	0	0	0,0%
ANDERE	3	8	2	10	0	0	2	24	0	4	2	-2	-50,0%
ONVOLDOENDE GESPECIFIEERD (NACE KLEINER DAN 5 DIGITS)	0	0	0	0	-51	-44	-22	0	0	0	0	0	0,0%
ONBEKENDE ACTIVITEIT (GEEN NACE CODE)	2	22	17	6	8	2	12	2	11	0	30	30	3000,0%

ANTWERPEN

Aantal faillissementen Antwerpen	eerste trimester												2017 vs 2016	±%
	2007	2008	2009	2010	2011	2012	2013	2014	2015	2016	2017			
TOTAAL	391	370	509	541	517	525	581	610	569	504	540	36	7,1%	
HORECA	70	71	102	84	95	98	89	92	113	106	99	-7	-6,6%	
REPARATIE VAN COMPUTERS EN CONSUMENTENARTIKEL EN	5	0	1	0	0	0	1	3	0	2	1	-1	-50,0%	
OVERIGE PERSOONLIJKE DIENSTEN	4	3	13	8	18	10	18	13	7	8	11	3	37,5%	
BOUW	31	37	64	77	65	64	79	88	75	58	82	24	41,4%	
TRANSPORT	19	12	19	24	28	26	25	24	24	17	18	1	5,9%	
KLEINHANDEL	37	57	55	54	64	51	61	63	70	65	54	-11	-16,9%	
GROOTHANDEL	57	47	41	49	38	44	41	55	40	38	46	8	21,1%	
HANDELSBEMIDDELING	12	13	16	14	7	7	15	10	9	17	12	-5	-29,4%	
GARAGEHOUDERS & AANVERWANTE SECTOREN	11	11	18	17	12	13	13	15	10	17	15	-2	-11,8%	
DIENSTVERLENING AAN BEDRIJVEN	53	45	70	87	76	76	93	79	87	60	79	19	31,7%	
VERZEKERINGEN EN VERMOGENSBEHEER	3	1	2	0	0	2	1	2	0	1	1	0	0,0%	
SPORT & RECREATIE	6	4	2	4	7	4	4	3	6	2	2	0	0,0%	
IMMO	8	8	9	8	9	7	14	13	8	7	5	-2	-28,6%	
LAND- en BOSBOUW	6	3	5	6	1	7	6	9	4	7	4	-3	-42,9%	
VISSERIJ en AQUACULTUUR	0	0	0	0	0	0	0	0	0	0	0	0	0,0%	
VOEDINGSINDUSTRIE en VOEDINGSNIJVERHEID	7	6	5	4	3	7	5	5	4	7	5	-2	-28,6%	
TEXTIEL en LEDERINDUSTRIE	0	1	0	2	0	0	0	0	0	0	4	4	400,0%	
HOUTINDUSTRIE	1	0	0	2	0	2	0	3	1	0	1	1	100,0%	
PAPIERINDUSTRIE	0	0	0	0	0	0	1	0	0	1	0	-1	-100,0%	
DRUKKERIJEN, UITGEVERIJEN en MEDIA	7	7	7	6	5	7	7	5	10	4	2	-2	-50,0%	
CHEMISCHE- & KUNSTSTOFINDUSTRIE	1	0	2	1	1	2	1	2	1	0	0	0	0,0%	
BOUWMATERIALENINDUSTRIE	0	0	0	0	1	2	3	3	1	0	0	0	0,0%	
METAALINDUSTRIE	2	3	3	9	5	3	4	4	4	7	5	-2	-28,6%	
ELEKTROTECHNIEK, ELEKTRONICA & COMPUTERS	0	2	1	0	3	2	3	1	0	0	0	0	0,0%	
MACHINEBOUW	0	1	2	2	1	2	0	2	0	0	0	0	0,0%	
BOUW VAN VERVOERSTUIGEN EN COMPONENTEN	0	0	2	0	1	2	0	1	1	0	1	1	100,0%	
MEUBELINDUSTRIE	0	1	1	2	2	1	0	2	1	2	2	0	0,0%	
ANDERE INDUSTRIE	5	0	2	1	1	2	2	5	2	0	2	-2	-200,0%	
REPARATIE EN ONDERHOUD	0	0	1	0	0	1	2	5	6	4	3	-1	-25,0%	
ENERGIEPRODUCTIE	0	1	0	0	1	1	1	0	0	1	0	-1	-100,0%	
WATER- EN AFVALBEHANDELING, SANERING	1	0	0	2	0	1	2	1	0	2	0	-2	-100,0%	
VRIJE BEROEPEN (TOTAAL)	5	6	8	12	3	9	16	9	8	6	5	-1	-16,7%	
Medische beroepen	0	0	0	0	0	2	0	1	2	0	1	1	100,0%	
Juridische beroepen	0	0	1	0	0	0	2	0	0	0	0	0	0,0%	
Economische beroepen	4	1	0	2	2	4	4	2	0	0	2	2	200,0%	
Bouwtechnische beroepen	1	5	7	10	1	3	10	6	6	6	2	-4	-66,7%	
OVERHEID & ONDERWIJS	1	1	0	1	2	0	5	1	0	2	0	-2	-100,0%	
VERENIGINGEN (vakverenigingen, religieuze organisaties...)	0	0	0	0	0	0	0	0	0	0	0	0	0,0%	
ANDERE	5	2	2	3	5	10	6	6	8	5	5	0	0,0%	
ONVOLDOENDE GESPECIFIEERD (NACE KLEINER DAN 5 DIGITS)	1	0	0	0	0	0	0	0	0	0	0	0	0,0%	
ONBEKENDE ACTIVITEIT (GEEN NACE CODE)	33	27	56	62	63	62	63	86	69	58	76	18	31,0%	

Potentieel jobverlies

Antwerpen

eerste trimester

	2007	2008	2009	2010	2011	2012	2013	2014	2015	2016	2017	2017 vs 2016	#%
TOTAAL	568	703	1345	1220	1132	736	1338	1038	1093	656	916	260	39,6%
HORECA	85	106	216	177	176	117	105	108	216	197	169	-28	-14,2%
REPARATIE VAN COMPUTERS EN CONSUMENTARTIKELEN	8	0	15	0	0	0	11	2	0	2	0	-2	-100,0%
OVERIGE PERSOONLIJKE DIENSTEN	2	16	92	15	57	9	12	27	10	13	10	-3	-23,1%
BOUW	31	99	108	246	136	115	150	145	197	111	205	94	84,7%
TRANSPORT	193	27	186	88	160	64	117	57	28	21	27	6	28,6%
KLEINHANDEL	21	87	65	117	96	78	168	83	75	70	94	24	34,3%
GROOTHANDEL	67	127	94	67	79	72	50	304	65	32	100	68	212,5%
HANDELSBEMIDDELING	19	23	31	6	6	0	8	38	6	6	8	2	33,3%
GARAGEHOUDERS & AANVERWANTE SECTOREN	8	30	28	22	15	11	18	6	6	13	14	1	7,7%
DIENSTVERLENING AAN BEDRIJVEN	56	104	291	220	92	107	210	69	232	50	175	125	250,0%
VERZEKERINGEN EN VERMOGENSBEHEER	1	2	2	0	0	4	0	4	0	0	0	0	0,0%
SPORT & RECREATIE	3	7	2	2	8	4	4	0	6	2	2	0	0,0%
IMMO	9	3	0	3	16	19	21	6	0	5	2	-3	-60,0%
LAND- en BOSBOUW	11	0	4	64	0	21	8	16	3	14	2	-12	-85,7%
VISSERIJ en AQUACULTUUR	0	0	0	0	0	0	0	0	0	0	0	0	0,0%
VOEDINGSINDUSTRIE en VOEDINGSNIJVERHEID	23	3	19	3	7	53	293	29	25	48	8	-40	-83,3%
TEXTIEL en LEDERINDUSTRIE	0	1	0	4	0	0	0	0	0	0	22	22	2200,0%
HOUTINDUSTRIE	0	0	0	0	0	3	0	2	3	0	0	0	0,0%
PAPIERINDUSTRIE	0	0	0	0	0	0	2	0	0	0	0	0	0,0%
DRIJVERIEN, UITGEVERIEN en MEDIA	4	15	8	5	7	31	42	0	28	4	2	-2	-50,0%
CHEMISCHE- & KUNSTSTOFINDUSTRIE	2	0	0	2	2	1	3	1	0	0	0	0	0,0%
BOUWMATERIALENINDUSTRIE	0	0	0	0	104	1	30	2	0	0	0	0	0,0%
METAALINDUSTRIE	5	18	11	128	125	0	9	5	138	19	16	-3	-15,8%
ELEKTROTECHNIEK, ELEKTRONICA & COMPUTERS	0	1	2	0	4	18	18	8	0	0	0	0	0,0%
MACHINEBOUW	0	2	90	6	0	3	0	2	0	0	0	0	0,0%
BOUW VAN VERVOERSTUIGEN EN COMPONENTEN	0	0	4	0	0	3	0	0	0	0	0	0	0,0%
MEUBELINDUSTRIE	0	15	0	0	2	3	0	7	3	5	2	-3	-60,0%
ANDERE INDUSTRIE	10	0	7	2	11	12	2	19	2	0	2	2	200,0%
REPARATIE EN ONDERHOUD	0	0	2	0	0	1	57	18	5	2	7	5	250,0%
ENERGIEPRODUCTIE	0	0	0	0	4	0	0	0	0	0	0	0	0,0%
WATER- EN AFVALBEHANDELING, SANERING	0	0	0	0	0	1	11	2	0	9	0	-9	-100,0%
RIJKE BEROEPEN (TOTAAL)	1	8	47	5	2	3	25	20	20	5	4	-1	-20,0%
Medische beroepen	0	0	0	0	0	3	0	8	2	0	0	0	0,0%
Juridische beroepen	0	0	0	0	0	0	0	0	0	0	0	0	0,0%
Economische beroepen	1	0	0	3	0	0	4	4	0	0	3	3	300,0%
Bouwtechnische beroepen	0	8	47	2	2	0	21	8	18	5	1	-4	-80,0%
OVERHEID & ONDERWIJS	0	1	0	2	0	0	2	0	0	8	0	-8	-100,0%
VERENIGINGEN (vakverenigingen, religieuze organisaties...)	0	0	0	0	0	0	0	0	0	0	0	0	0,0%
ANDERE	2	2	1	0	8	23	4	10	10	2	1	-1	-50,0%
ONVOLDOENDE GESPECIFIEERD (NACE KLEINER DAN 5 DIGITS)	0	0	0	0	-55	-54	-52	0	0	0	0	0	0,0%
ONBEKENDE ACTIVITEIT (GEEN NACE CODE)	7	6	20	36	15	13	10	48	15	18	44	26	144,4%

LIMBURG

Aantal faillissementen		eerste trimester											2017 vs 2016	±%
Limburg		2007	2008	2009	2010	2011	2012	2013	2014	2015	2016	2017		
TOTAAL		127	124	180	167	207	195	225	235	248	192	194	2	1,0%
HORECA		26	25	35	25	38	39	36	30	43	36	47	11	30,6%
REPARATIE VAN COMPUTERS EN CONSUMENTENARTIKELLEN		0	0	1	2	1	3	1	0	2	1	0	-1	-100,0%
OVERIGE PERSOONLIJKE DIENSTEN		2	2	5	8	4	2	10	5	5	8	2	-6	-75,0%
BOUW		27	20	36	36	31	43	56	55	58	36	41	5	13,9%
TRANSPORT		2	13	11	2	8	8	8	9	7	8	2	-6	-75,0%
KLEINHANDEL		14	18	16	28	34	16	26	23	33	24	23	-1	-4,2%
GROOTHANDEL		3	10	22	9	13	10	13	12	13	9	11	2	22,2%
HANDELSBEMIDDELING		5	1	6	2	3	3	3	7	2	2	8	6	300,0%
GARAGEHOUDERS & AANVERWANTE SECTOREN		2	2	1	4	11	9	11	6	3	3	2	-1	-33,3%
DIENSTVERLENING AAN BEDRIJVEN		17	12	13	15	29	23	18	31	26	28	20	-8	-28,6%
VERZEKERINGEN EN VERMOGENSBEHEER		1	0	0	0	1	0	0	0	0	0	0	0	0,0%
SPORT & RECREATIE		1	1	3	2	4	0	2	1	1	3	1	-2	-66,7%
IMMO		0	1	2	5	2	3	0	2	3	5	3	-2	-40,0%
LAND- en BOSBOUW		5	1	3	0	5	2	2	3	6	1	1	0	0,0%
VISSERIJ en AQUACULTUUR		0	0	0	0	0	0	0	0	0	0	0	0	0,0%
VOEDINGSINDUSTRIE en VOEDINGSNIJVERHEID		0	0	3	3	3	0	2	4	7	2	2	0	0,0%
TEXTIEL en LEDERINDUSTRIE		0	0	0	1	1	1	0	0	1	1	0	-1	-100,0%
HOUTINDUSTRIE		2	1	0	0	1	0	1	2	3	0	0	0	0,0%
PAPIERINDUSTRIE		0	0	0	0	0	0	0	0	0	0	0	0	0,0%
DRUKKERIJEN, UITGEVERIJEN en MEDIA		0	0	0	0	0	2	1	1	2	2	2	0	0,0%
CHEMISCHE- & KUNSTSTOFINDUSTRIE		0	0	1	0	0	4	2	1	0	1	0	-1	-100,0%
BOUWMATERIALENINDUSTRIE		0	0	0	0	0	3	0	0	0	0	0	0	0,0%
METAALINDUSTRIE		2	1	5	3	4	1	0	3	7	4	3	-1	-25,0%
ELEKTROTECHNIEK, ELEKTRONICA & COMPUTERS		0	0	0	1	0	0	0	1	0	0	0	0	0,0%
MACHINEBOUW		2	0	0	2	1	0	1	0	0	0	0	0	0,0%
BOUW VAN VERVOERSTUIGEN EN COMPONENTEN		1	1	0	1	0	0	0	0	0	0	0	0	0,0%
MEUBELINDUSTRIE		2	0	0	1	0	0	0	2	0	0	1	1	100,0%
ANDERE INDUSTRIE		1	0	2	1	0	1	1	0	0	0	0	0	0,0%
REPARATIE EN ONDERHOUD		0	1	0	0	0	1	0	4	1	0	1	1	100,0%
ENERGIEPRODUCTIE		0	0	0	0	0	0	0	0	0	0	0	0	0,0%
WATER- EN AFVALBEHANDELING, SANERING		0	1	1	0	1	0	1	1	0	0	0	0	0,0%
VRIJE BEROEPEN (TOTAAL)		1	3	2	3	3	2	1	4	7	2	2	0	0,0%
Medische beroepen		0	0	0	0	1	0	0	0	1	0	1	1	100,0%
Juridische beroepen		0	0	0	0	0	0	0	0	0	0	0	0	0,0%
Economische beroepen		0	1	1	0	0	2	1	1	0	1	1	0	0,0%
Bouwtechnische beroepen		1	2	1	3	2	0	0	3	6	1	0	-1	-100,0%
OVERHEID & ONDERWIJS		1	0	0	0	0	0	2	0	0	0	0	0	0,0%
VERENIGINGEN (vakverenigingen, religieuze organisaties...)		0	0	0	0	0	0	0	0	0	0	0	0	0,0%
ANDERE		1	0	1	5	0	1	2	0	1	1	3	2	200,0%
ONVOLDENDE GESPECIFIEERD (NACE KLEINER DAN 5 DIGITS)		0	0	0	0	0	0	0	0	0	0	0	0	0,0%
ONBEKENDE ACTIVITEIT (GEEN NACE CODE)		9	10	11	8	9	18	25	28	17	15	19	4	26,7%

Potentieel jobverlies

Limburg

	eerste trimester											2017 vs 2016	±%
	2007	2008	2009	2010	2011	2012	2013	2014	2015	2016	2017		
TOTAAL	262	115	447	264	439	459	711	666	406	403	334	-69	-17,1%
HORECA	33	13	66	39	42	79	50	145	65	51	101	50	98,0%
REPARATIE VAN COMPUTERS EN CONSUMENTENARTIKELLEN	0	0	0	2	2	7	0	0	0	0	0	0	0,0%
OVERIGE PERSOONLIJKE DIENSTEN	0	0	6	11	4	0	44	7	3	7	1	-6	-85,7%
BOUW	53	28	104	64	71	181	218	210	57	59	81	22	37,3%
TRANSPORT	1	21	63	1	2	19	56	15	54	8	0	-8	-100,0%
KLEINHANDEL	36	17	26	38	41	22	232	18	109	26	20	-6	-23,1%
GROOTHANDEL	3	9	45	46	95	14	18	6	13	27	21	-6	-22,2%
HANDELSBEMIDDELING	5	0	4	2	2	4	2	3	0	0	15	15	1500,0%
GARAGEHOUDERS & AANVERWANTE SECTOREN	1	1	0	2	9	16	12	9	1	3	0	-3	-100,0%
DIENSTVERLENING AAN BEDRIJVEN	56	7	14	7	90	15	22	30	13	72	69	-3	-4,2%
VERZEKERINGEN EN VERMOGENSBEHEER	8	0	0	0	0	0	0	0	0	0	0	0	0,0%
SPORT & RECREATIE	0	0	4	2	5	0	4	0	2	3	0	-3	-100,0%
IMMO	0	0	4	3	2	11	0	2	2	8	4	-4	-50,0%
LAND- en BOSBOUW	14	1	1	0	10	2	0	63	6	75	2	-73	-97,3%
VISSERIJ en AQUACULTUUR	0	0	0	0	0	0	0	0	0	0	0	0	0,0%
VOEDINGSINDUSTRIE en VOEDINGSNIJVERHEID	0	0	3	3	16	0	12	14	17	4	4	0	0,0%
TEXTIEL en LEDERINDUSTRIE	0	0	0	5	2	7	0	0	0	1	0	-1	-100,0%
HOUTINDUSTRIE	0	6	0	0	2	0	0	0	1	0	0	0	0,0%
PAPIERINDUSTRIE	0	0	0	0	0	0	0	0	0	0	0	0	0,0%
DRUKKERIJEN, UITGEVERIJEN en MEDIA	0	0	0	0	0	4	0	1	0	3	0	-3	-100,0%
CHEMISCHE & KUNSTSTOFINDUSTRIE	0	0	4	0	0	67	1	1	0	46	0	-46	-100,0%
BOUWMATERIALENINDUSTRIE	0	0	0	0	0	11	0	0	0	0	0	0	0,0%
METAALINDUSTRIE	0	7	1	18	25	0	0	59	31	10	8	-2	-20,0%
ELEKTROTECHNIEK, ELEKTRONICA & COMPUTERS	0	0	0	2	0	0	0	56	0	0	0	0	0,0%
MACHINEBOUW	30	0	0	3	2	0	0	0	0	0	0	0	0,0%
BOUW VAN VERVOERSTUIGEN EN COMPONENTEN	0	2	0	0	0	0	0	0	0	0	0	0	0,0%
MEUBELINDUSTRIE	22	0	0	2	0	0	0	0	0	0	0	0	0,0%
ANDERE INDUSTRIE	0	0	1	0	0	0	0	0	0	0	0	0	0,0%
REPARATIE EN ONDERHOUD	0	0	0	0	0	0	0	7	0	0	0	0	0,0%
ENERGIEPRODUCTIE	0	0	0	0	0	0	0	0	0	0	0	0	0,0%
WATER- EN AFVALBEHANDELING, SANERING	0	0	27	0	3	0	0	15	0	0	0	0	0,0%
VRIJE BEROEPEN (TOTAAL)	0	1	3	6	10	3	2	3	21	0	4	4	400,0%
Medische beroepen	0	0	0	0	0	0	0	0	2	0	2	2	200,0%
Juridische beroepen	0	0	0	0	0	0	0	0	0	0	0	0	0,0%
Economische beroepen	0	1	1	0	0	3	2	1	0	0	2	2	200,0%
Bouwtechnische beroepen	0	0	2	6	10	0	0	2	19	0	0	0	0,0%
OVERHEID & ONDERWIJS	0	0	0	0	0	0	2	0	0	0	0	0	0,0%
VERENIGINGEN (vakverenigingen, religieuze organisaties...)	0	0	0	0	0	0	0	0	0	0	0	0	0,0%
ANDERE	0	0	0	6	0	1	6	0	0	0	4	4	400,0%
ONVOLDOENDE GESPECIFIEERD (NACE KLEINER DAN 5 DIGITS)	0	0	0	0	-44	-20	-16	0	0	0	0	0	0,0%
ONBEKENDE ACTIVITEIT (GEEN NACE CODE)	0	2	71	2	4	16	46	2	11	0	0	0	0,0%

VLAAMS-BRABANT

Aantal faillissementen Vlaams-Brabant	eerste trimester												2017 vs 2016	±%
	2007	2008	2009	2010	2011	2012	2013	2014	2015	2016	2017			
TOTAAL	109	104	173	167	158	175	152	187	177	176	152	-24	-13,6%	
HORECA	23	27	40	32	37	34	27	39	34	30	20	-10	-33,3%	
REPARATIE VAN COMPUTERS EN CONSUMENTENARTIKEL EN	1	0	0	1	2	0	1	1	0	1	1	0	0,0%	
OVERIGE PERSOONLIJKE DIENSTEN	3	1	4	2	4	2	2	5	6	2	6	4	200,0%	
BOUW	14	18	25	25	20	24	34	19	27	23	30	7	30,4%	
TRANSPORT	7	4	9	14	9	14	8	6	8	7	10	3	42,9%	
KLEINHANDEL	12	15	21	25	23	20	22	18	27	16	17	1	6,3%	
GROOTHANDEL	12	5	10	14	7	15	10	10	11	15	7	-8	-53,3%	
HANDELSBEMIDDELING	3	2	3	5	2	1	2	4	3	6	6	0	0,0%	
GARAGEHOUDERS & AANVERWANTE SECTOREN	5	3	11	3	4	7	2	11	6	6	7	1	16,7%	
DIENSTVERLENING AAN BEDRIJVEN	12	10	21	17	24	28	21	32	20	36	25	-11	-30,6%	
VERZEKERINGEN EN VERMOGENSBEHEER	0	1	2	0	0	0	1	0	1	0	1	0	100,0%	
SPORT & RECREATIE	1	2	2	1	2	2	2	1	4	1	1	0	0,0%	
IMMO	0	1	2	1	1	3	1	5	6	2	3	1	50,0%	
LAND- en BOSBOUW	2	0	0	1	0	3	1	0	1	0	0	0	0,0%	
VISSERIJ en AQUACULTUUR	0	0	1	0	0	0	0	0	0	0	0	0	0,0%	
VOEDINGSINDUSTRIE en VOEDINGSNIJVERHEID	2	0	0	1	0	0	3	0	0	5	1	-4	-80,0%	
TEXTIEL en LEDERINDUSTRIE	0	1	2	0	0	0	0	0	0	0	0	0	0,0%	
HOUTINDUSTRIE	0	0	0	1	1	0	0	0	1	0	0	0	0,0%	
PAPIERINDUSTRIE	0	0	0	0	0	2	0	0	0	0	0	0	0,0%	
DRUKKERIJEN, UITGEVERIJEN en MEDIA	4	2	3	2	5	0	3	0	1	2	1	-1	-50,0%	
CHEMISCHE- & KUNSTSTOFINDUSTRIE	1	0	2	0	0	0	1	2	0	0	0	0	0,0%	
BOUWMATERIALENINDUSTRIE	0	0	0	1	0	0	0	0	0	0	0	0	0,0%	
METAALINDUSTRIE	1	0	4	1	2	0	1	2	1	4	0	-4	-100,0%	
ELEKTROTECHNIEK, ELEKTRONICA & COMPUTERS	0	0	0	1	0	0	0	1	0	1	1	0	0,0%	
MACHINEBOUW	0	0	0	0	1	0	2	0	1	0	1	1	100,0%	
BOUW VAN VERVOERSTUIGEN EN COMPONENTEN	0	1	0	0	0	0	0	1	0	0	0	0	0,0%	
MEUBELINDUSTRIE	0	0	0	0	0	1	0	0	0	0	0	0	0,0%	
ANDERE INDUSTRIE	0	0	0	2	0	0	1	1	1	0	1	1	100,0%	
REPARATIE EN ONDERHOUD	0	1	0	0	0	0	0	1	1	0	0	0	0,0%	
ENERGIEPRODUCTIE	0	0	0	0	1	0	0	1	0	0	0	0	0,0%	
WATER- EN AFVALBEHANDELING, SANERING	0	0	1	1	0	0	0	0	0	1	0	-1	-100,0%	
VRIJE BEROEPEN (TOTAAL)	2	1	2	0	4	5	2	5	1	6	0	-6	-100,0%	
Medische beroepen	0	0	0	0	2	0	0	2	0	0	0	0	0,0%	
Juridische beroepen	0	0	0	0	0	0	0	1	0	0	0	0	0,0%	
Economische beroepen	1	0	0	0	2	1	1	0	0	0	0	0	0,0%	
Bouwtechnische beroepen	1	1	2	0	0	4	1	2	1	6	0	-6	-100,0%	
OVERHEID & ONDERWIJS	0	0	0	0	0	0	0	0	2	2	0	-2	-100,0%	
VERENIGINGEN (vakverenigingen, religieuze organisaties...)	0	0	0	0	0	0	0	1	0	0	0	0	0,0%	
ANDERE	0	2	2	5	1	1	1	4	0	1	1	0	0,0%	
ONVOLDOENDE GESPECIFIEERD (NACE KLEINER DAN 5 DIGITS)	0	0	0	0	0	0	0	0	0	0	0	0	0,0%	
ONBEKENDE ACTIVITEIT (GEEN NACE CODE)	4	7	6	11	8	13	4	17	14	9	12	3	33,3%	

Potentieel jobverlies

Vlaams-Brabant

eerste trimester

	2007	2008	2009	2010	2011	2012	2013	2014	2015	2016	2017	2017 vs 2016	±%
TOTAAL	140	181	451	332	255	260	297	325	399	342	241	-101	-29,5%
HORECA	8	16	73	51	46	53	36	55	85	38	16	-22	-57,9%
REPARATIE VAN COMPUTERS EN CONSUMENTARTIKELEN	0	0	0	0	2	0	0	0	0	0	0	0	0,0%
OVERIGE PERSOONLIJKE DIENSTEN	3	0	2	0	5	2	7	20	7	2	7	5	250,0%
BOUW	42	44	64	50	94	9	103	52	30	23	40	17	73,9%
TRANSPORT	10	2	65	77	29	13	6	25	7	6	17	11	183,3%
KLEINHANDEL	13	16	14	21	36	22	15	49	30	34	29	-5	-14,7%
GROOTHANDEL	6	80	32	20	3	48	28	15	33	37	74	37	100,0%
HANDELSBEMIDDELING	7	0	2	2	1	0	0	0	11	0	5	5	500,0%
GARAGEHOUDERS & AANVERWANTE SECTOREN	9	3	8	3	4	4	7	12	54	11	22	11	100,0%
DIENSTVERLENING AAN BEDRIJVEN	16	10	22	67	11	107	12	35	78	164	21	-143	-87,2%
VERZEKERINGEN EN VERMOGENSBEHEER	0	0	6	0	0	0	0	0	2	0	0	0	0,0%
SPORT & RECREATIE	0	2	0	0	0	1	0	0	1	4	0	-4	-100,0%
IMMO	0	0	2	2	0	3	8	2	11	2	3	1	50,0%
LAND- en BOSBOUW	0	0	0	8	0	2	2	0	1	0	0	0	0,0%
VISSERIJ en AQUACULTUUR	0	0	0	0	0	0	0	0	0	0	0	0	0,0%
VOEDINGSINDUSTRIE en VOEDINGSNIJVERHEID	2	0	0	0	0	0	7	0	0	6	2	-4	-66,7%
TEXTIEL en LEDERINDUSTRIE	0	0	1	0	0	0	0	0	0	0	0	0	0,0%
HOUTINDUSTRIE	0	0	0	0	0	0	0	0	4	0	0	0	0,0%
PAPIERINDUSTRIE	0	0	0	0	0	28	0	0	0	0	0	0	0,0%
DRIJVERIJ, UITGEVERIJ en MEDIA	7	0	38	2	8	0	6	0	0	0	0	0	0,0%
CHEMISCHE- & KUNSTSTOFINDUSTRIE	1	0	98	0	0	0	15	7	0	0	0	0	0,0%
BOUWMATERIALENINDUSTRIE	0	0	0	2	0	0	0	0	0	0	0	0	0,0%
METAALINDUSTRIE	16	0	11	0	9	0	60	2	0	2	0	-2	-100,0%
ELEKTROTECHNIEK, ELEKTRONICA & COMPUTERS	0	0	0	6	0	0	0	11	0	6	0	-6	-100,0%
MACHINEBOUW	0	0	0	0	2	0	4	0	6	0	0	0	0,0%
BOUW VAN VERVOERSTUIGEN EN COMPONENTEN	0	2	0	0	0	0	0	10	0	0	0	0	0,0%
MEUBELINDUSTRIE	0	0	0	0	0	2	0	0	0	0	0	0	0,0%
ANDERE INDUSTRIE	0	0	0	1	0	0	0	0	36	0	2	2	200,0%
REPARATIE EN ONDERHOUD	0	0	0	0	0	0	0	1	0	0	0	0	0,0%
ENERGIEPRODUCTIE	0	0	0	0	2	0	0	1	0	0	0	0	0,0%
WATER- EN AFVALBEHANDELING, SANERING	0	0	2	2	0	0	0	0	0	0	0	0	0,0%
RIJKE BEROEPEN (TOTAAL)	0	0	2	0	3	0	2	0	2	3	0	-3	-100,0%
Medische beroepen	0	0	0	0	3	0	0	0	0	0	0	0	0,0%
Juridische beroepen	0	0	0	0	0	0	0	0	0	0	0	0	0,0%
Economische beroepen	0	0	0	0	0	0	0	0	0	0	0	0	0,0%
Bouwtechnische beroepen	0	0	2	0	0	0	2	0	2	3	0	-3	-100,0%
OVERHEID & ONDERWIJS	0	0	0	0	0	0	0	0	0	2	0	-2	-100,0%
VERENIGINGEN (vakverenigingen, religieuze organisaties...)	0	0	0	0	0	0	0	0	0	0	0	0	0,0%
ANDERE	0	0	4	16	0	0	1	2	0	0	0	0	0,0%
ONVOLDOENDE GESPECIFIEERD (NACE KLEINER DAN 5 DIGITS)	0	0	0	0	-40	-40	-33	0	0	0	0	0	0,0%
ONBEKENDE ACTIVITEIT (GEEN NACE CODE)	0	6	5	2	0	6	11	26	1	2	3	1	50,0%

WAALS-BRABANT

Aantal faillissementen Waals-Brabant	eerste trimester												2017 vs 2016	±%
	2007	2008	2009	2010	2011	2012	2013	2014	2015	2016	2017			
TOTAAL	65	79	94	95	97	108	136	124	138	75	103	28	37,3%	
HORECA	10	17	9	13	11	15	23	11	16	12	13	1	8,3%	
REPARATIE VAN COMPUTERS EN CONSUMENTENARTIKEL EN	0	0	0	1	1	0	0	0	0	1	1	0	0,0%	
OVERIGE PERSOONLIJKE DIENSTEN	1	2	5	3	0	3	4	4	7	2	2	0	0,0%	
BOUW	10	14	16	17	14	12	19	23	25	20	17	-3	-15,0%	
TRANSPORT	3	1	6	6	2	3	5	2	4	1	7	6	600,0%	
KLEINHANDEL	8	8	18	11	14	20	15	12	15	9	10	1	11,1%	
GROOTHANDEL	7	4	8	3	7	7	14	12	7	1	5	-4	400,0%	
HANDELSBEMIDDELING	3	4	3	7	3	2	4	7	4	3	2	-1	-33,3%	
GARAGEHOUDERS & AANVERWANTE SECTOREN	3	0	4	4	3	4	3	4	5	1	4	3	300,0%	
DIENSTVERLENING AAN BEDRIJVEN	9	17	15	14	21	20	22	30	25	15	18	3	20,0%	
VERZEKERINGEN EN VERMOGENSBEHEER	0	0	0	0	0	0	0	0	1	0	0	0	0,0%	
SPORT & RECREATIE	0	2	1	0	1	0	1	1	2	0	3	3	300,0%	
IMMO	0	2	3	4	2	2	7	1	3	1	3	2	200,0%	
LAND- en BOSBOUW	0	0	0	2	1	1	1	0	0	0	2	2	200,0%	
VISSERIJ en AQUACULTUUR	0	0	0	0	0	0	0	0	0	0	0	0	0,0%	
VOEDINGSINDUSTRIE en VOEDINGSNIJVERHEID	0	0	1	3	0	2	3	0	0	0	0	0	0,0%	
TEXTIEL en LEDERINDUSTRIE	0	0	0	0	1	0	1	0	0	0	0	0	0,0%	
HOUTINDUSTRIE	0	0	1	0	1	0	0	0	0	0	1	1	100,0%	
PAPIERINDUSTRIE	0	0	0	0	1	0	0	0	0	0	0	0	0,0%	
DRUKKERIJEN, UITGEVERIJEN en MEDIA	2	0	1	1	3	0	2	2	3	0	3	3	300,0%	
CHEMISCHE- & KUNSTSTOFINDUSTRIE	1	0	0	1	0	1	1	0	0	0	1	1	100,0%	
BOUWMATERIALENINDUSTRIE	0	0	0	0	0	0	0	0	2	0	0	0	0,0%	
METAALINDUSTRIE	0	2	0	0	1	1	0	1	2	0	0	0	0,0%	
ELEKTROTECHNIEK, ELEKTRONICA & COMPUTERS	0	0	1	1	1	1	2	0	1	1	0	-1	-100,0%	
MACHINEBOUW	0	1	0	0	0	1	0	0	0	0	0	0	0,0%	
BOUW VAN VERVOERSTUIGEN EN COMPONENTEN	0	0	0	0	0	0	0	0	0	0	0	0	0,0%	
MEUBELINDUSTRIE	1	0	0	1	0	0	0	1	0	1	0	-1	-100,0%	
ANDERE INDUSTRIE	1	0	0	0	1	1	0	0	0	0	1	1	100,0%	
REPARATIE EN ONDERHOUD	0	0	0	0	0	0	0	0	0	0	1	1	100,0%	
ENERGIEPRODUCTIE	1	0	0	0	0	0	0	0	0	0	0	0	0,0%	
WATER- EN AFVALBEHANDELING, SANERING	0	0	0	0	0	0	0	0	0	0	0	0	0,0%	
VRIJE BEROEPEN (TOTAAL)	3	2	1	2	3	1	3	3	12	2	3	1	50,0%	
Medische beroepen	0	0	0	0	0	0	0	0	1	0	1	1	100,0%	
Juridische beroepen	0	0	0	0	0	0	0	0	0	0	0	0	0,0%	
Economische beroepen	1	0	0	1	2	0	1	2	3	0	0	0	0,0%	
Bouwtechnische beroepen	2	2	1	1	1	1	2	1	8	2	2	0	0,0%	
OVERHEID & ONDERWIJS	0	1	0	0	0	0	0	1	1	2	0	-2	-100,0%	
VERENIGINGEN (vakverenigingen, religieuze organisaties...)	0	0	0	0	0	0	1	0	0	0	0	0	0,0%	
ANDERE	0	0	0	1	0	1	2	0	0	0	0	0	0,0%	
ONVOLDOENDE GESPECIFIEERD (NACE KLEINER DAN 5 DIGITS)	0	0	0	0	0	0	0	0	0	0	0	0	0,0%	
ONBEKENDE ACTIVITEIT (GEEN NACE CODE)	2	2	1	0	5	10	3	9	3	3	6	3	100,0%	

Potentieel jobverlies Waals-Brabant	eerste trimester												2017 vs 2016	±%
	2007	2008	2009	2010	2011	2012	2013	2014	2015	2016	2017			
TOTAAL	211	215	236	646	503	684	399	450	323	334	248	-86	-25,7%	
HORECA	28	31	26	45	27	22	45	25	48	13	38	25	192,3%	
REPARATIE VAN COMPUTERS EN CONSUMENTENARTIKELEN	0	0	0	0	0	0	0	0	0	0	2	2	200,0%	
OVERIGE PERSOONLIJKE DIENSTEN	0	2	7	2	0	13	15	14	12	2	2	0	0,0%	
BOUW	29	45	56	246	85	46	58	149	64	50	35	-15	-30,0%	
TRANSPORT	4	15	6	7	2	3	25	0	6	12	34	22	183,3%	
KLEINHANDEL	10	20	30	37	14	24	24	69	16	7	47	40	571,4%	
GROOTHANDEL	7	6	41	2	5	53	53	57	7	2	4	2	100,0%	
HANDELSBEMIDDELING	0	9	0	15	20	2	37	7	0	11	0	-11	-100,0%	
GARAGEHOUDERS & AANVERWANTE SECTOREN	0	0	41	4	8	4	8	22	10	2	1	-1	-50,0%	
DIENSTVERLENING AAN BEDRIJVEN	73	27	12	22	117	66	23	61	71	44	34	-10	-22,7%	
VERZEKERINGEN EN VERMOGENSBEHEER	0	0	0	0	0	0	0	0	2	0	0	0	0,0%	
SPORT & RECREATIE	0	1	1	0	0	0	0	0	2	0	2	2	200,0%	
IMMO	0	2	7	4	3	6	21	0	11	1	0	-1	-100,0%	
LAND- en BOSBOUW	0	0	0	2	0	0	0	0	0	0	0	0	0,0%	
VISSERIJ en AQUACULTUUR	0	0	0	0	0	0	0	0	0	0	0	0	0,0%	
VOEDINGSINDUSTRIE en VOEDINGSNIJVERHEID	0	0	2	26	0	13	17	0	0	0	0	0	0,0%	
TEXTIEL en LEDERINDUSTRIE	0	0	0	0	0	0	4	0	0	0	0	0	0,0%	
HOUTINDUSTRIE	0	0	0	0	6	0	0	0	0	0	0	0	0,0%	
PAPIERINDUSTRIE	0	0	0	0	9	0	0	0	0	0	0	0	0,0%	
Drukkerijen, uitgeverijen en media	4	0	4	0	4	0	0	2	41	0	4	4	400,0%	
CHEMISCHE- & KUNSTSTOFINDUSTRIE	2	0	0	0	0	334	0	0	0	0	4	4	400,0%	
BOUWMATERIALENINDUSTRIE	0	0	0	0	0	0	0	0	2	0	0	0	0,0%	
METAALINDUSTRIE	0	37	0	0	28	2	0	0	6	0	0	0	0,0%	
ELEKTROTECHNIEK, ELEKTRONICA & COMPUTERS	0	0	3	225	15	4	9	0	0	0	0	0	0,0%	
MACHINEBOUW	0	1	0	0	0	2	0	0	0	0	0	0	0,0%	
BOUW VAN VERVOERSTUIGEN EN COMPONENTEN	0	0	0	0	0	0	0	0	0	0	0	0	0,0%	
MEUBELINDUSTRIE	0	0	0	4	0	0	0	2	0	0	0	0	0,0%	
ANDERE INDUSTRIE	0	0	0	0	2	2	0	0	0	0	2	2	200,0%	
REPARATIE EN ONDERHOUD	0	0	0	0	0	0	0	0	0	0	0	0	0,0%	
ENERGIEPRODUCTIE	4	0	0	0	0	0	0	0	0	0	0	0	0,0%	
WATER- EN AFVALBEHANDELING, SANERING	0	0	0	0	0	0	0	0	0	0	0	0	0,0%	
VRIJE BEROEPEN (TOTAAL)	3	17	0	2	106	0	5	0	22	2	38	36	1800,0%	
Medische beroepen	0	0	0	0	0	0	0	0	3	0	35	35	3500,0%	
Juridische beroepen	0	0	0	0	0	0	0	0	0	0	0	0	0,0%	
Economische beroepen	0	0	0	0	104	0	2	0	6	0	0	0	0,0%	
Bouwtechnische beroepen	3	17	0	2	2	0	3	0	13	2	3	1	50,0%	
OVERHEID & ONDERWIJS	0	2	0	0	0	0	0	2	3	7	0	-7	-100,0%	
VERENIGINGEN (vakverenigingen, religieuze organisaties...)	0	0	0	0	0	0	1	0	0	0	0	0	0,0%	
ANDERE	0	0	0	3	0	2	5	0	0	0	0	0	0,0%	
ONVOLDOENDE GESPECIFIEERD (NACE KLEINER DAN 5 DIGITS)	0	0	0	0	-19	-3	-13	0	0	0	0	0	0,0%	
ONBEKENDE ACTIVITEIT (GEEN NACE CODE)	47	0	0	0	52	89	2	40	0	181	1	-180	-99,4%	

HENEGOUWEN

Aantal faillissementen Henegouwen	eerste trimester											2017 vs 2016	±%
	2007	2008	2009	2010	2011	2012	2013	2014	2015	2016	2017		
TOTAAL	210	243	286	265	287	274	330	360	313	243	251	8	3,3%
HORECA	33	42	40	51	50	46	62	63	59	52	62	10	19,2%
REPARATIE VAN COMPUTERS EN CONSUMENTENARTIKEL EN	0	0	0	0	2	0	0	1	1	0	0	0	0,0%
OVERIGE PERSOONLIJKE DIENSTEN	2	3	4	2	3	9	13	13	9	4	6	2	50,0%
BOUW	32	51	74	56	60	46	66	79	67	54	47	-7	-13,0%
TRANSPORT	15	10	14	13	11	10	14	5	8	8	3	-5	-62,5%
KLEINHANDEL	31	48	56	43	54	46	66	61	39	42	40	-2	-4,8%
GROOTHANDEL	21	9	20	20	18	18	14	18	15	13	3	-10	-76,9%
HANDELSBEMIDDELING	5	13	9	6	14	10	10	16	14	9	6	-3	-33,3%
GARAGEHOUDERS & AANVERWANTE SECTOREN	9	12	13	11	9	11	6	5	11	6	7	1	16,7%
DIENSTVERLENING AAN BEDRIJVEN	27	23	18	25	31	31	30	32	29	25	27	2	8,0%
VERZEKERINGEN EN VERMOGENSBEHEER	0	0	0	0	0	0	1	2	0	0	0	0	0,0%
SPORT & RECREATIE	1	1	5	3	3	0	1	5	4	1	2	1	100,0%
IMMO	1	3	1	2	1	4	3	4	5	3	7	4	133,3%
LAND- en BOSBOUW	1	1	2	1	4	1	1	2	4	2	1	-1	-50,0%
VISSERIJ en AQUACULTUUR	0	0	0	0	0	0	0	0	0	0	0	0	0,0%
VOEDINGSINDUSTRIE en VOEDINGSNIJVERHEID	4	2	3	4	0	2	2	5	2	1	4	3	300,0%
TEXTIEL en LEDERINDUSTRIE	1	0	1	2	2	1	0	3	1	0	1	1	100,0%
HOUTINDUSTRIE	0	1	3	0	0	0	0	3	0	1	1	0	0,0%
PAPIERINDUSTRIE	0	0	0	0	0	1	1	1	1	0	0	0	0,0%
DRUKKERIJEN, UITGEVERIJEN en MEDIA	1	1	3	0	2	3	7	4	1	3	3	0	0,0%
CHEMISCHE- & KUNSTSTOFINDUSTRIE	0	0	2	1	0	1	1	1	3	0	1	1	100,0%
BOUWMATERIALENINDUSTRIE	0	3	1	0	1	3	3	1	0	0	0	0	0,0%
METAALINDUSTRIE	1	3	4	4	8	4	4	7	5	0	4	-4	400,0%
ELEKTROTECHNIEK, ELEKTRONICA & COMPUTERS	0	1	1	0	0	0	1	2	0	0	1	1	100,0%
MACHINEBOUW	0	0	0	0	0	1	0	2	0	2	1	-1	-50,0%
BOUW VAN VERVOERSTUIGEN EN COMPONENTEN	2	0	1	0	0	2	0	0	0	0	0	0	0,0%
MEUBELINDUSTRIE	0	0	1	1	1	0	0	0	0	0	0	0	0,0%
ANDERE INDUSTRIE	1	0	1	1	0	1	0	1	1	1	0	-1	-100,0%
REPARATIE EN ONDERHOUD	0	0	0	1	0	0	1	2	3	1	0	-1	-100,0%
ENERGIEPRODUCTIE	0	0	0	0	0	0	0	0	1	0	0	0	0,0%
WATER- EN AFVALBEHANDELING, SANERING	0	1	0	0	1	1	2	0	1	1	1	0	0,0%
VRIJE BEROEPEN (TOTAAL)	2	1	0	4	0	3	4	3	6	0	3	3	300,0%
Medische beroepen	0	0	0	0	0	0	0	1	1	0	0	0	0,0%
Juridische beroepen	0	0	0	0	0	0	0	0	0	0	0	0	0,0%
Economische beroepen	2	1	0	0	0	2	1	0	2	0	0	0	0,0%
Bouwtechnische beroepen	0	0	0	4	0	1	3	2	3	0	3	3	300,0%
OVERHEID & ONDERWIJS	3	0	0	0	0	0	0	0	1	0	0	0	0,0%
VERENIGINGEN (vakverenigingen, religieuze organisaties...)	0	0	0	0	0	0	0	1	0	0	1	1	100,0%
ANDERE	4	2	1	4	1	2	2	4	2	3	5	2	66,7%
ONVOLDOENDE GESPECIFIEERD (NACE KLEINER DAN 5 DIGITS)	0	0	0	0	0	0	0	0	0	0	0	0	0,0%
ONBEKENDE ACTIVITEIT (GEEN NACE CODE)	13	12	8	10	11	17	15	14	20	11	14	3	27,3%

Potentieel jobverlies

Henegouwen

eerste trimester

	2007	2008	2009	2010	2011	2012	2013	2014	2015	2016	2017	2017 vs 2016	±%
TOTAAL	412	663	794	995	816	979	802	1256	1124	582	617	35	6,0%
HORECA	21	84	59	82	65	74	93	78	74	68	87	19	27,9%
REPARATIE VAN COMPUTERS EN CONSUMENTENARTIKELEN	0	0	0	0	2	0	0	2	2	0	0	0	0,0%
OVERIGE PERSOONLIJKE DIENSTEN	2	5	4	2	12	11	27	19	21	4	13	9	225,0%
BOUW	191	298	325	326	288	175	309	266	183	190	150	-40	-21,1%
TRANSPORT	18	16	39	61	75	16	41	13	17	16	7	-9	-56,3%
KLEINHANDEL	22	84	92	62	51	71	84	96	103	60	60	0	0,0%
GROOTHANDEL	96	5	115	60	44	49	38	62	225	10	13	3	30,0%
HANDELSBEMIDDELING	0	7	19	6	30	22	40	9	14	5	6	1	20,0%
GARAGEHOUDERS & AANVERWANTE SECTOREN	4	8	13	9	6	14	7	5	10	38	7	-31	-81,6%
DIENSTVERLENING AAN BEDRIJVEN	29	27	45	109	36	101	83	98	118	66	75	9	13,6%
VERZEKERINGEN EN VERMOGENSBEHEER	0	0	0	0	0	0	0	4	0	0	0	0	0,0%
SPORT & RECREATIE	0	1	9	5	19	0	0	4	41	0	0	0	0,0%
IMMO	0	5	0	2	2	1	18	3	5	9	7	-2	-22,2%
LAND- en BOSBOUW	0	2	1	2	4	1	2	4	6	1	2	1	100,0%
VISSERIJ en AQUACULTUUR	0	0	0	0	0	0	0	0	0	0	0	0	0,0%
VOEDINGSINDUSTRIE en VOEDINGSNIJVERHEID	0	9	32	7	0	2	4	5	4	1	27	26	2600,0%
TEXTIEL en LEDERINDUSTRIE	2	0	5	84	0	3	0	132	2	0	2	-2	200,0%
HOUTINDUSTRIE	0	0	2	0	0	0	0	131	0	10	0	-10	-100,0%
PAPIERINDUSTRIE	0	0	0	0	0	2	16	13	2	0	0	0	0,0%
Drukkerijen, uitgeverijen en media	0	7	2	0	0	10	24	20	0	0	3	3	300,0%
CHEMISCHE- & KUNSTSTOFINDUSTRIE	0	0	2	1	0	27	3	1	87	0	1	1	100,0%
BOUWMATERIALENINDUSTRIE	0	39	1	0	2	355	2	2	0	0	0	0	0,0%
METAALINDUSTRIE	0	44	13	104	92	18	57	186	54	0	24	24	2400,0%
ELEKTROTECHNIEK, ELEKTRONICA & COMPUTERS	0	2	0	0	0	0	2	2	0	0	12	12	1200,0%
MACHINEBOUW	0	0	0	0	0	2	0	8	0	5	0	-5	-100,0%
BOUW VAN VERVOERSTUIGEN EN COMPONENTEN	1	0	2	0	0	3	0	0	0	0	0	0	0,0%
MEUBELINDUSTRIE	0	0	1	8	11	0	0	0	0	0	0	0	0,0%
ANDERE INDUSTRIE	0	0	0	0	0	2	0	0	0	2	0	-2	-100,0%
REPARATIE EN ONDERHOUD	0	0	0	0	0	0	1	25	11	2	0	-2	-100,0%
ENERGIEPRODUCTIE	0	0	0	0	0	0	0	0	0	0	0	0	0,0%
WATER- EN AFVALBEHANDELING, SANERING	0	0	0	0	0	2	2	0	0	62	0	-62	-100,0%
RIJKE BEROEPEN (TOTAAL)	0	2	0	4	0	2	0	12	14	0	85	85	8500,0%
Medische beroepen	0	0	0	0	0	0	0	0	1	0	0	0	0,0%
Juridische beroepen	0	0	0	0	0	0	0	0	0	0	0	0	0,0%
Economische beroepen	0	2	0	0	0	0	0	0	4	0	0	0	0,0%
Bouwtechnische beroepen	0	0	0	4	0	2	0	12	9	0	85	85	8500,0%
OVERHEID & ONDERWIJS	17	0	0	0	0	0	0	0	2	0	0	0	0,0%
VERENIGINGEN (vakverenigingen, religieuze organisaties...)	0	0	0	0	0	0	0	13	0	0	2	2	200,0%
ANDERE	7	2	2	44	0	0	1	11	15	1	6	5	500,0%
ONVOLDOENDE GESPECIFIEERD (NACE KLEINER DAN 5 DIGITS)	0	0	0	0	-70	-49	-98	0	0	0	0	0	0,0%
ONBEKENDE ACTIVITEIT (GEEN NACE CODE)	2	16	11	17	77	65	46	32	114	32	28	-4	-12,5%

NAMEN

Aantal faillissementen Namen	eerste trimester											2017 vs 2016	±%
	2007	2008	2009	2010	2011	2012	2013	2014	2015	2016	2017		
TOTAAL	78	56	100	84	114	99	105	136	123	106	111	5	4,7%
HORECA	14	8	25	11	23	17	17	25	24	25	22	-3	-12,0%
REPARATIE VAN COMPUTERS EN CONSUMENTENARTIKEL EN	0	2	0	0	0	0	2	2	0	1	0	-1	-100,0%
OVERIGE PERSOONLIJKE DIENSTEN	1	0	3	1	1	3	4	4	1	1	4	3	300,0%
BOUW	16	13	24	16	28	20	28	32	30	23	27	4	17,4%
TRANSPORT	3	3	3	3	1	6	4	11	3	5	2	-3	-60,0%
KLEINHANDEL	9	7	12	22	22	16	19	20	28	8	16	8	100,0%
GROOTHANDEL	3	3	2	6	10	1	3	4	3	5	1	-4	-80,0%
HANDELSBEMIDDELING	3	2	5	4	2	1	1	5	2	2	2	0	0,0%
GARAGEHOUDERS & AANVERWANTE SECTOREN	3	3	4	3	3	2	1	6	2	5	3	-2	-40,0%
DIENSTVERLENING AAN BEDRIJVEN	10	6	9	10	12	13	9	11	11	11	6	-5	-45,5%
VERZEKERINGEN EN VERMOGENSBEHEER	0	0	0	0	0	0	0	0	0	0	0	0	0,0%
SPORT & RECREATIE	1	1	1	0	0	0	0	2	4	0	1	1	100,0%
IMMO	2	0	0	1	1	1	0	0	1	0	3	3	300,0%
LAND- en BOSBOUW	1	2	2	0	2	1	0	1	2	0	2	2	200,0%
VISSERIJ en AQUACULTUUR	0	0	0	0	0	0	0	0	0	1	0	-1	-100,0%
VOEDINGSINDUSTRIE en VOEDINGSNIJVERHEID	2	0	3	2	1	1	2	1	1	2	1	-1	-50,0%
TEXTIEL en LEDERINDUSTRIE	0	0	0	0	0	0	0	0	0	1	1	0	0,0%
HOUTINDUSTRIE	0	0	0	0	0	0	1	1	0	0	2	2	200,0%
PAPIERINDUSTRIE	0	0	0	0	0	0	0	0	0	0	0	0	0,0%
DRUKKERIJEN, UITGEVERIJEN en MEDIA	0	0	1	1	1	0	2	1	3	1	1	0	0,0%
CHEMISCHE- & KUNSTSTOFINDUSTRIE	1	0	0	0	0	0	0	0	0	0	0	0	0,0%
BOUWMATERIALENINDUSTRIE	0	0	1	0	0	2	0	0	0	0	0	0	0,0%
METAALINDUSTRIE	2	1	1	1	1	1	3	3	4	0	3	3	300,0%
ELEKTROTECHNIEK, ELEKTRONICA & COMPUTERS	0	0	1	0	0	2	0	0	0	0	0	0	0,0%
MACHINEBOUW	0	0	2	0	0	0	1	0	0	0	0	0	0,0%
BOUW VAN VERVOERSTUIGEN EN COMPONENTEN	0	0	0	0	0	0	0	0	0	1	0	-1	-100,0%
MEUBELINDUSTRIE	1	0	0	1	0	0	0	0	1	0	0	0	0,0%
ANDERE INDUSTRIE	0	0	0	0	0	1	0	0	0	2	1	-1	-50,0%
REPARATIE EN ONDERHOUD	1	0	0	0	0	0	0	0	0	0	1	1	100,0%
ENERGIEPRODUCTIE	0	0	0	0	0	0	0	0	0	0	0	0	0,0%
WATER- EN AFVALBEHANDELING, SANERING	0	0	0	0	0	0	0	0	0	0	0	0	0,0%
VRIJE BEROEPEN (TOTAAL)	2	1	0	0	3	4	0	0	1	2	0	-2	-100,0%
Medische beroepen	0	0	0	0	0	1	0	0	0	0	0	0	0,0%
Juridische beroepen	0	0	0	0	0	0	0	0	0	0	0	0	0,0%
Economische beroepen	1	0	0	0	0	0	0	0	0	0	0	0	0,0%
Bouwtechnische beroepen	1	1	0	0	3	3	0	0	1	2	0	-2	-100,0%
OVERHEID & ONDERWIJS	0	0	0	0	0	0	0	0	0	0	0	0	0,0%
VERENIGINGEN (vakverenigingen, religieuze organisaties...)	0	0	0	0	0	0	0	0	0	0	0	0	0,0%
ANDERE	0	1	0	0	1	0	1	1	0	1	1	0	0,0%
ONVOLDOENDE GESPECIFIEERD (NACE KLEINER DAN 5 DIGITS)	0	0	0	0	0	0	0	0	0	0	0	0	0,0%
ONBEKENDE ACTIVITEIT (GEEN NACE CODE)	3	3	1	2	2	7	7	6	2	9	11	2	22,2%

Potentieel jobverlies

Namen

	eerste trimester												2017 vs 2016	±%
	2007	2008	2009	2010	2011	2012	2013	2014	2015	2016	2017			
TOTAAL	102	171	216	178	204	150	242	402	212	158	158	0	0,0%	
HORECA	7	45	21	18	27	25	30	37	43	32	39	-7	-21,9%	
REPARATIE VAN COMPUTERS EN CONSUMENTENARTIKELEN	0	25	0	0	0	0	0	0	0	0	0	0	0,0%	
OVERIGE PERSOONLIJKE DIENSTEN	0	0	8	8	2	4	5	4	2	2	6	-4	-200,0%	
BOUW	40	41	72	44	57	41	66	82	70	58	69	11	19,0%	
TRANSPORT	0	24	2	3	0	5	0	18	2	15	0	-15	-100,0%	
KLEINHANDEL	4	4	22	23	50	21	24	15	38	4	25	21	525,0%	
GROOTHANDEL	4	3	6	6	18	0	3	14	3	17	0	-17	-100,0%	
HANDELSBEMIDDELING	2	1	4	26	4	0	0	2	0	5	2	-3	-60,0%	
GARAGEHOUDERS & AANVERWANTE SECTOREN	2	7	6	10	0	7	0	8	4	2	2	0	0,0%	
DIENSTVERLENING AAN BEDRIJVEN	5	6	10	12	35	16	73	15	21	2	2	0	0,0%	
VERZEKERINGEN EN VERMOGENSBEHEER	0	0	0	0	0	0	0	0	0	0	0	0	0,0%	
SPORT & RECREATIE	0	4	0	0	0	0	0	2	16	0	2	2	200,0%	
IMMO	3	0	0	0	0	0	0	0	0	0	1	1	100,0%	
LAND- en BOSBOUW	2	2	2	0	0	1	0	0	2	0	0	0	0,0%	
VISSERIJ en AQUACULTUUR	0	0	0	0	0	0	0	0	0	2	0	-2	-100,0%	
VOEDINGSINDUSTRIE en VOEDINGSNIJVERHEID	8	0	17	10	1	1	2	0	4	4	0	-4	-100,0%	
TEXTIEL en LEDERINDUSTRIE	0	0	0	0	0	0	0	0	0	0	0	0	0,0%	
HOUTINDUSTRIE	0	0	0	0	0	0	2	8	0	0	0	0	0,0%	
PAPIERINDUSTRIE	0	0	0	0	0	0	0	0	0	0	0	0	0,0%	
Drukkerijen, uitgeverijen en media	0	0	0	2	7	0	0	0	2	7	2	-5	-71,4%	
CHEMISCHE- & KUNSTSTOFINDUSTRIE	0	0	0	0	0	0	0	0	0	0	0	0	0,0%	
BOUWMATERIALENINDUSTRIE	0	0	21	0	0	2	0	0	0	0	0	0	0,0%	
METAALINDUSTRIE	2	7	2	13	1	0	2	184	5	0	1	1	100,0%	
ELEKTROTECHNIEK, ELEKTRONICA & COMPUTERS	0	0	2	0	0	6	0	0	0	0	0	0	0,0%	
MACHINEBOUW	0	0	21	0	0	0	2	0	0	0	0	0	0,0%	
BOUW VAN VERVOERSTUIGEN EN COMPONENTEN	0	0	0	0	0	0	0	0	0	1	0	-1	-100,0%	
MEUBELINDUSTRIE	0	0	0	2	0	0	0	0	0	0	0	0	0,0%	
ANDERE INDUSTRIE	0	0	0	0	0	0	0	0	0	4	1	-3	-75,0%	
REPARATIE EN ONDERHOUD	19	0	0	0	0	0	0	0	0	0	0	0	0,0%	
ENERGIEPRODUCTIE	0	0	0	0	0	0	0	0	0	0	0	0	0,0%	
WATER- EN AFVALBEHANDELING, SANERING	0	0	0	0	0	0	0	0	0	0	0	0	0,0%	
RIJKE BEROEPEN (TOTAAL)	4	0	0	0	0	30	0	0	0	2	0	-2	-100,0%	
Medische beroepen	0	0	0	0	0	0	0	0	0	0	0	0	0,0%	
Juridische beroepen	0	0	0	0	0	0	0	0	0	0	0	0	0,0%	
Economische beroepen	0	0	0	0	0	0	0	0	0	0	0	0	0,0%	
Bouwtechnische beroepen	4	0	0	0	0	30	0	0	0	2	0	-2	-100,0%	
OVERHEID & ONDERWIJS	0	0	0	0	0	0	0	0	0	0	0	0	0,0%	
VERENIGINGEN (vakverenigingen, religieuze organisaties...)	0	0	0	0	0	0	0	0	0	0	0	0	0,0%	
ANDERE	0	0	0	0	0	0	0	0	0	0	2	2	200,0%	
ONVOLDOENDE GESPECIFIEERD (NACE KLEINER DAN 5 DIGITS)	0	0	0	0	-26	-20	-14	0	0	0	0	0	0,0%	
ONBEKENDE ACTIVITEIT (GEEN NACE CODE)	0	2	0	1	2	11	47	13	0	1	4	3	300,0%	

LUIK

Aantal faillissementen Luik	eerste trimester												2017 vs 2016	±%
	2007	2008	2009	2010	2011	2012	2013	2014	2015	2016	2017			
TOTAAL	176	190	232	242	250	259	300	334	318	238	235	-3	-1,3%	
HORECA	39	48	52	53	58	68	76	83	59	51	64	13	25,5%	
REPARATIE VAN COMPUTERS EN CONSUMENTENARTIKEL EN	1	0	1	0	1	1	0	1	1	2	1	-1	-50,0%	
OVERIGE PERSOONLIJKE DIENSTEN	5	8	3	5	4	11	12	11	4	10	4	-6	-60,0%	
BOUW	15	37	42	39	40	49	56	52	53	46	37	-9	-19,6%	
TRANSPORT	5	8	13	13	12	14	12	8	10	4	6	2	50,0%	
KLEINHANDEL	36	27	43	39	42	30	39	51	51	48	41	-7	-14,6%	
GROOTHANDEL	14	7	15	15	1	11	10	11	19	11	12	1	9,1%	
HANDELSBEMIDDELING	3	3	10	2	5	6	11	9	11	8	4	-4	-50,0%	
GARAGEHOUDERS & AANVERWANTE SECTOREN	6	7	4	11	12	9	3	11	16	6	8	2	33,3%	
DIENSTVERLENING AAN BEDRIJVEN	19	17	16	22	27	19	25	34	39	18	27	9	50,0%	
VERZEKERINGEN EN VERMOGENSBEHEER	0	0	0	0	0	1	1	1	0	0	0	0	0,0%	
SPORT & RECREATIE	3	1	3	2	3	1	1	3	2	0	1	1	100,0%	
IMMO	1	1	4	4	1	3	3	5	3	4	4	0	0,0%	
LAND- en BOSBOUW	2	2	1	1	2	4	5	1	6	1	2	1	100,0%	
VISSERIJ en AQUACULTUUR	0	0	0	0	0	0	0	0	0	0	0	0	0,0%	
VOEDINGSINDUSTRIE en VOEDINGSNIJVERHEID	3	2	4	2	4	4	9	3	0	2	1	-1	-50,0%	
TEXTIEL en LEDERINDUSTRIE	0	0	0	0	0	0	1	0	1	1	0	-1	-100,0%	
HOUTINDUSTRIE	1	1	1	2	0	0	1	3	0	0	1	1	100,0%	
PAPIERINDUSTRIE	1	0	0	0	0	0	0	1	0	1	0	-1	-100,0%	
DRUKKERIJEN, UITGEVERIJEN en MEDIA	1	1	2	4	5	6	3	2	2	1	1	0	0,0%	
CHEMISCHE- & KUNSTSTOFINDUSTRIE	0	2	0	2	1	1	1	1	0	3	0	-3	-100,0%	
BOUWMATERIALENINDUSTRIE	0	0	0	0	1	0	0	3	0	0	0	0	0,0%	
METAALINDUSTRIE	3	3	1	6	6	5	3	5	5	3	4	1	33,3%	
ELEKTROTECHNIEK, ELEKTRONICA & COMPUTERS	0	1	2	1	0	0	2	0	0	0	0	0	0,0%	
MACHINEBOUW	1	0	1	0	1	0	0	0	0	0	0	0	0,0%	
BOUW VAN VERVOERSTUIGEN EN COMPONENTEN	0	0	0	1	0	0	0	0	0	0	0	0	0,0%	
MEUBELINDUSTRIE	0	0	0	2	1	1	0	0	1	0	1	1	100,0%	
ANDERE INDUSTRIE	1	1	0	1	1	0	0	1	0	1	1	0	0,0%	
REPARATIE EN ONDERHOUD	0	0	0	1	0	0	1	1	3	0	0	0	0,0%	
ENERGIEPRODUCTIE	0	0	0	0	0	0	0	0	0	0	0	0	0,0%	
WATER- EN AFVALBEHANDELING, SANERING	1	1	0	1	0	0	0	0	1	1	0	-1	-100,0%	
VRIJE BEROEPEN (TOTAAL)	1	1	3	2	3	1	3	1	8	2	2	0	0,0%	
Medische beroepen	0	0	1	0	0	0	0	0	0	0	1	1	100,0%	
Juridische beroepen	0	0	0	0	0	0	0	0	0	0	0	0	0,0%	
Economische beroepen	1	0	0	1	0	1	0	0	5	0	0	0	0,0%	
Bouwtechnische beroepen	0	1	2	1	3	0	3	1	3	2	1	-1	-50,0%	
OVERHEID & ONDERWIJS	1	0	1	0	0	0	1	2	0	0	1	1	100,0%	
VERENIGINGEN (vakverenigingen, religieuze organisaties...)	0	0	0	0	0	0	0	0	0	0	0	0	0,0%	
ANDERE	3	1	2	2	5	1	2	3	1	4	1	-3	-75,0%	
ONVOLDENDE GESPECIFIEERD (NACE KLEINER DAN 5 DIGITS)	0	0	0	0	0	0	0	0	0	0	0	0	0,0%	
ONBEKENDE ACTIVITEIT (GEEN NACE CODE)	10	10	8	9	14	13	19	27	22	10	11	1	10,0%	

Potentieel jobverlies

Luik

	eerste trimester											2017 vs 2016	±%
	2007	2008	2009	2010	2011	2012	2013	2014	2015	2016	2017		
TOTAAL	259	367	537	836	632	649	643	723	750	456	393	-63	-13,8%
HORECA	25	78	94	105	111	121	170	143	111	82	96	14	17,1%
REPARATIE VAN COMPUTERS EN CONSUMENTENARTIKELLEN	0	0	0	0	2	0	0	8	0	3	2	-1	-33,3%
OVERIGE PERSOONLIJKE DIENSTEN	5	18	4	11	8	64	22	20	13	20	5	-15	-75,0%
BOUW	31	116	201	231	78	198	175	91	150	97	101	4	4,1%
TRANSPORT	2	7	44	30	157	81	98	6	6	44	6	-38	-86,4%
KLEINHANDEL	48	41	55	73	62	66	50	95	76	90	47	-43	-47,8%
GROOTHANDEL	25	17	27	24	8	19	15	29	25	24	30	6	25,0%
HANDELSBEMIDDELING	2	0	13	0	6	2	7	31	31	6	2	-4	-66,7%
GARAGEHOUDERS & AANVERWANTE SECTOREN	1	5	1	52	17	27	12	16	60	15	20	5	33,3%
DIENSTVERLENING AAN BEDRIJVEN	28	22	24	53	38	18	40	45	30	45	59	14	31,1%
VERZEKERINGEN EN VERMOGENSBEHEER	0	0	0	0	0	0	2	0	0	0	0	0	0,0%
SPORT & RECREATIE	0	0	8	2	0	0	2	1	15	0	1	1	100,0%
IMMO	2	0	11	7	2	0	2	2	6	0	4	4	400,0%
LAND- en BOSBOUW	0	0	0	2	1	7	4	2	6	2	0	-2	-100,0%
VISSERIJ en AQUACULTUUR	0	0	0	0	0	0	0	0	0	0	0	0	0,0%
VOEDINGSINDUSTRIE en VOEDINGSNIJVERHEID	6	41	14	13	59	9	5	2	0	4	2	-2	-50,0%
TEXTIEL en LEDERINDUSTRIE	0	0	0	0	0	0	0	0	2	1	0	-1	-100,0%
HOUTINDUSTRIE	38	0	0	2	0	0	0	6	0	0	1	1	100,0%
PAPIERINDUSTRIE	26	0	0	0	0	0	0	0	0	2	0	-2	-100,0%
DRIJVERIEN, UITGEVERIEN en MEDIA	1	2	5	67	6	47	4	2	2	2	2	0	0,0%
CHEMISCHE- & KUNSTSTOFINDUSTRIE	0	3	0	3	0	4	0	0	0	5	0	-5	-100,0%
BOUWMATERIALENINDUSTRIE	0	0	0	0	6	0	0	4	0	0	0	0	0,0%
METAALINDUSTRIE	0	0	18	98	62	9	7	36	31	7	9	2	28,6%
ELEKTROTECHNIEK, ELEKTRONICA & COMPUTERS	0	2	4	0	0	0	35	0	0	0	0	0	0,0%
MACHINEBOUW	0	0	2	0	2	0	0	0	0	0	0	0	0,0%
BOUW VAN VERVOERSTUIGEN EN COMPONENTEN	0	0	0	14	0	0	0	0	0	0	0	0	0,0%
MEUBELINDUSTRIE	0	0	0	2	0	16	0	0	2	0	2	2	200,0%
ANDERE INDUSTRIE	0	0	0	3	0	0	0	1	0	0	4	4	400,0%
REPARATIE EN ONDERHOUD	0	0	0	0	0	0	0	2	3	0	0	0	0,0%
ENERGIEPRODUCTIE	0	0	0	0	0	0	0	0	0	0	0	0	0,0%
WATER- EN AFVALBEHANDELING, SANERING	0	0	0	2	0	0	0	0	0	3	0	-3	-100,0%
VRIJE BEROEPPEN (TOTAAL)	1	0	4	0	2	0	0	6	30	0	0	0	0,0%
Medische beroepen	0	0	2	0	0	0	0	0	0	0	0	0	0,0%
Juridische beroepen	0	0	0	0	0	0	0	0	0	0	0	0	0,0%
Economische beroepen	1	0	0	0	0	0	0	0	7	0	0	0	0,0%
Bouwtechnische beroepen	0	0	2	0	2	0	0	6	23	0	0	0	0,0%
OVERHEID & ONDERWIJS	4	0	2	0	0	0	0	7	0	0	0	0	0,0%
VERENIGINGEN (vakverenigingen, religieuze organisaties...)	0	0	0	0	0	0	0	0	0	0	0	0	0,0%
ANDERE	2	2	2	42	3	33	2	10	3	2	0	-2	-100,0%
ONVOLDOENDE GESPECIFIEERD (NACE KLEINER DAN 5 DIGITS)	0	0	0	0	-29	-122	-34	0	0	0	0	0	0,0%
ONBEKENDE ACTIVITEIT (GEEN NACE CODE)	12	13	4	0	2	50	25	158	148	2	0	-2	-100,0%

LUXEMBURG

Aantal faillissementen Luxemburg	eerste trimester												2017 vs 2016	±%
	2007	2008	2009	2010	2011	2012	2013	2014	2015	2016	2017			
TOTAAL	33	27	38	45	38	42	70	61	45	36	44	8	22,2%	
HORECA	3	12	5	8	11	11	21	14	10	11	19	8	72,7%	
REPARATIE VAN COMPUTERS EN CONSUMENTENARTIKEL EN	0	0	0	0	0	0	0	1	0	2	0	-2	-100,0%	
OVERIGE PERSOONLIJKE DIENSTEN	3	1	0	2	3	1	1	1	1	2	1	-1	-50,0%	
BOUW	6	4	9	8	8	11	13	15	8	3	7	4	133,3%	
TRANSPORT	1	1	5	0	2	1	0	3	1	0	1	1	100,0%	
KLEINHANDEL	7	5	10	8	5	8	13	12	12	6	5	-1	-16,7%	
GROOTHANDEL	2	1	1	3	2	2	2	0	3	2	2	0	0,0%	
HANDELSBEMIDDELING	2	0	1	2	0	0	0	1	0	0	1	1	100,0%	
GARAGEHOUDERS & AANVERWANTE SECTOREN	2	1	0	0	1	1	1	5	2	3	0	-3	-100,0%	
DIENSTVERLENING AAN BEDRIJVEN	1	0	1	3	3	0	9	2	3	1	0	-1	-100,0%	
VERZEKERINGEN EN VERMOGENSBEHEER	0	0	0	0	0	0	0	0	0	0	0	0	0,0%	
SPORT & RECREATIE	1	0	0	1	0	0	2	1	1	0	0	0	0,0%	
IMMO	0	0	0	1	1	1	0	0	1	1	0	-1	-100,0%	
LAND- en BOSBOUW	2	1	4	3	1	0	2	1	1	0	3	3	300,0%	
VISSERIJ en AQUACULTUUR	0	0	0	0	0	0	0	0	0	0	0	0	0,0%	
VOEDINGSINDUSTRIE en VOEDINGSNIJVERHEID	0	0	0	1	0	2	2	0	0	0	0	0	0,0%	
TEXTIEL en LEDERINDUSTRIE	0	0	0	0	0	0	0	0	0	0	0	0	0,0%	
HOUTINDUSTRIE	0	0	0	0	0	0	0	0	0	1	1	0	0,0%	
PAPIERINDUSTRIE	0	0	0	0	0	0	0	0	0	0	0	0	0,0%	
DRUKKERIJEN, UITGEVERIJEN en MEDIA	2	0	1	0	0	1	0	1	0	0	0	0	0,0%	
CHEMISCHE- & KUNSTSTOFINDUSTRIE	0	0	0	0	0	1	0	0	0	0	0	0	0,0%	
BOUWMATERIALENINDUSTRIE	0	0	0	0	0	0	1	0	0	0	0	0	0,0%	
METAALINDUSTRIE	0	1	0	1	0	0	2	0	0	0	0	0	0,0%	
ELEKTROTECHNIEK, ELEKTRONICA & COMPUTERS	1	0	0	0	0	0	0	0	0	0	0	0	0,0%	
MACHINEBOUW	0	0	0	0	0	0	0	0	0	0	0	0	0,0%	
BOUW VAN VERVOERSTUIGEN EN COMPONENTEN	0	0	0	0	0	0	0	0	0	0	0	0	0,0%	
MEUBELINDUSTRIE	0	0	0	0	0	0	0	0	0	0	0	0	0,0%	
ANDERE INDUSTRIE	0	0	0	0	0	0	0	0	0	0	0	0	0,0%	
REPARATIE EN ONDERHOUD	0	0	0	0	1	1	0	0	1	0	0	0	0,0%	
ENERGIEPRODUCTIE	0	0	0	0	0	0	0	0	0	0	0	0	0,0%	
WATER- EN AFVALBEHANDELING, SANERING	0	0	0	0	0	0	1	0	0	0	0	0	0,0%	
VRIJE BEROEPEN (TOTAAL)	0	0	1	1	0	1	0	0	0	0	0	0	0,0%	
Medische beroepen	0	0	0	0	0	0	0	0	0	0	0	0	0,0%	
Juridische beroepen	0	0	0	0	0	0	0	0	0	0	0	0	0,0%	
Economische beroepen	0	0	1	1	0	0	0	0	0	0	0	0	0,0%	
Bouwtechnische beroepen	0	0	0	0	0	1	0	0	0	0	0	0	0,0%	
OVERHEID & ONDERWIJS	0	0	0	0	0	0	0	1	0	0	0	0	0,0%	
VERENIGINGEN (vakverenigingen, religieuze organisaties...)	0	0	0	0	0	0	0	0	0	0	0	0	0,0%	
ANDERE	0	0	0	0	0	0	0	1	0	0	0	0	0,0%	
ONVOLDOENDE GESPECIFIEERD (NACE KLEINER DAN 5 DIGITS)	0	0	0	0	0	0	0	0	0	0	0	0	0,0%	
ONBEKENDE ACTIVITEIT (GEEN NACE CODE)	0	0	0	3	0	0	0	2	1	4	4	0	0,0%	

Potentieel jobverlies

Luxemburg

eerste trimester

	2007	2008	2009	2010	2011	2012	2013	2014	2015	2016	2017	2017 vs 2016	±%
TOTAAL	41	36	70	75	42	85	145	124	102	67	60	-7	-10,4%
HORECA	1	20	10	10	14	23	40	69	35	26	39	13	50,0%
REPARATIE VAN COMPUTERS EN CONSUMENTENARTIKELEN	0	0	0	0	0	0	0	0	0	0	0	0	0,0%
OVERIGE PERSOONLIJKE DIENSTEN	2	2	0	4	2	2	0	0	7	1	2	1	100,0%
BOUW	2	4	15	23	8	21	15	23	8	15	6	-9	-60,0%
TRANSPORT	4	0	10	0	2	0	0	6	19	0	0	0	0,0%
KLEINHANDEL	2	6	30	20	2	6	24	14	10	3	9	6	200,0%
GROOTHANDEL	0	0	0	2	8	2	2	0	11	0	2	2	200,0%
HANDELSBEMIDDELING	1	0	2	2	0	0	0	0	0	0	0	0	0,0%
GARAGEHOUDERS & AANVERWANTE SECTOREN	4	0	0	0	1	0	0	5	6	18	0	-18	-100,0%
DIENSTVERLENING AAN BEDRIJVEN	7	0	0	4	2	0	42	1	6	2	0	-2	-100,0%
VERZEKERINGEN EN VERMOGENSBEHEER	0	0	0	0	0	0	0	0	0	0	0	0	0,0%
SPORT & RECREATIE	0	0	0	0	0	0	0	1	0	0	0	0	0,0%
IMMO	0	0	0	1	2	1	0	0	0	0	0	0	0,0%
LAND- en BOSBOUW	0	4	1	0	1	0	2	2	0	0	2	2	200,0%
VISSERIJ en AQUACULTUUR	0	0	0	0	0	0	0	0	0	0	0	0	0,0%
VOEDINGSINDUSTRIE en VOEDINGSNIJVERHEID	0	0	0	2	0	0	44	0	0	0	0	0	0,0%
TEXTIEL en LEDERINDUSTRIE	0	0	0	0	0	0	0	0	0	0	0	0	0,0%
HOUTINDUSTRIE	0	0	0	0	0	0	0	0	0	2	0	-2	-100,0%
PAPIERINDUSTRIE	0	0	0	0	0	0	0	0	0	0	0	0	0,0%
Drukkerijen, uitgeverijen en media	2	0	0	0	0	0	0	0	0	0	0	0	0,0%
CHEMISCHE- & KUNSTSTOFINDUSTRIE	0	0	0	0	0	2	0	0	0	0	0	0	0,0%
BOUWMATERIALENINDUSTRIE	0	0	0	0	0	0	0	0	0	0	0	0	0,0%
METAALINDUSTRIE	0	0	0	5	0	0	11	0	0	0	0	0	0,0%
ELEKTROTECHNIEK, ELEKTRONICA & COMPUTERS	16	0	0	0	0	0	0	0	0	0	0	0	0,0%
MACHINEBOUW	0	0	0	0	0	0	0	0	0	0	0	0	0,0%
BOUW VAN VERVOERSTUIGEN EN COMPONENTEN	0	0	0	0	0	0	0	0	0	0	0	0	0,0%
MEUBELINDUSTRIE	0	0	0	0	0	0	0	0	0	0	0	0	0,0%
ANDERE INDUSTRIE	0	0	0	0	0	0	0	0	0	0	0	0	0,0%
REPARATIE EN ONDERHOUD	0	0	0	0	0	30	0	0	0	0	0	0	0,0%
ENERGIEPRODUCTIE	0	0	0	0	0	0	0	0	0	0	0	0	0,0%
WATER- EN AFVALBEHANDELING, SANERING	0	0	0	0	0	0	0	0	0	0	0	0	0,0%
VRIJE BEROEPEN (TOTAAL)	0	0	2	1	0	2	0	0	0	0	0	0	0,0%
Medische beroepen	0	0	0	0	0	0	0	0	0	0	0	0	0,0%
Juridische beroepen	0	0	0	0	0	0	0	0	0	0	0	0	0,0%
Economische beroepen	0	0	2	1	0	0	0	0	0	0	0	0	0,0%
Bouwtechnische beroepen	0	0	0	0	0	2	0	0	0	0	0	0	0,0%
OVERHEID & ONDERWIJS	0	0	0	0	0	0	0	0	0	0	0	0	0,0%
VERENIGINGEN (vakverenigingen, religieuze organisaties...)	0	0	0	0	0	0	0	0	0	0	0	0	0,0%
ANDERE	0	0	0	0	0	0	0	1	0	0	0	0	0,0%
ONVOLDOENDE GESPECIFIEERD (NACE KLEINER DAN 5 DIGITS)	0	0	0	0	-11	-4	-35	0	0	0	0	0	0,0%
ONBEKENDE ACTIVITEIT (GEEN NACE CODE)	0	0	0	1	0	0	0	2	0	0	0	0	0,0%

Bedrijven met het grootste banenverlies (top 25)

	NAAM BEDRIJF	DATUM	PC	GEMEENTE	VERLOREN JOBS
1	STRUCTO+	02/1/2017	8000	BRUGGE	127
2	ADVIES & MANAGEMENT DIENSTEN	09/2/2017	2390	MALLE	105
3	MC SERVICES	16/2/2017	1050	ELSENE	75
4	JEROEN VERREYDT ALGEMEEN BOUWBEDRIJF	22/2/2017	2220	HEIST-OP-DEN-BERG	64
5	CENTRATEC	30/3/2017	3190	BOORTMEERBEEK	55
6	HOEBEEK	06/3/2017	2830	WILLEBROEK	51
7	BIG MEDIA GROUP	23/3/2017	3920	LOMMEL	46
8	FLEX TEAM	30/1/2017	6000	CHARLEROI	45
9	DIAMOND SPRING COMPANY	17/2/2017	9100	SINT-NIKLAAS	42
10	MIKSEN	28/3/2017	2288	BOUWEL	40
11	LAURALCLEAN	16/1/2017	7830	SILLY	39
11	HYLA MOBILE (BELGIE), EN LIQUIDATION	06/2/2017	1332	GENVAL	39
13	KISO PROJECTS	10/1/2017	1000	BRUSSEL	36
13	TERRA CABLE PROJECTS	23/1/2017	9308	AALST	36
15	LES INFIS JOYEUSES	20/3/2017	1301	BIERGES	35
16	TOUTES CONSTRUCTIONS GENERALES	21/3/2017	1070	ANDERLECHT	34
16	PREMIERS SOINS	17/1/2017	7500	TOURNAI	34
18	METALFIRE	17/2/2017	9940	EVERGEM	32
18	MEDIBEG	02/3/2017	8560	WEVELGEM	32
20	VERMAT RAMEN, DEUREN EN ZONWERING	06/1/2017	2200	HERENTALS	31
21	UNIVERSAL BE	21/3/2017	1050	ELSENE	30
22	KARREMAN	26/1/2017	3520	ZONHOVEN	26
23	PITELJON	25/1/2017	7784	KOMEN-WAASTEN	25
24	EUROBATEAM BELGIUM	07/2/2017	1180	UKKEL	23
24	ENTREPRISES GENERALES OSWALD HECK	09/2/2017	4750	BUTGENBACH	23
24	BOULANGERIE HENAUT	30/1/2017	7024	CIPLY	23
27	AVITOR	28/2/2017	9200	DENDERMONDE	21
28	UNLUSOY	13/2/2017	1200	SINT-LAMBRECHTS-WOLUWE	20
28	DOMINIQUE	21/2/2017	7321	BERNISSART	20
28	SYMBIHOME	29/3/2017	5590	CINEY	20
31	DE GRANDE PROJECTS	12/1/2017	8800	ROESELARE	19
32	G-CARS	16/3/2017	3001	HEVERLEE	18
32	MARTICH	19/1/2017	9000	GENT	18
32	DIRK SMET WEGENBOUW	10/1/2017	9111	BELSELE (SINT-NIKLAAS)	18
32	J.C. & PARTNERS	27/3/2017	1070	ANDERLECHT	18
36	DE KROON DIVINO	31/1/2017	2930	BRASSCHAAT	17
36	SODIREP-TEXTILES	01/2/2017	1070	ANDERLECHT	17
36	VAN MECHELEN	22/3/2017	2500	LIER	17
39	FIR BELGIUM	17/1/2017	2600	BERCHEM (ANTWERPEN)	16
40	GT CONSTRUCT	27/3/2017	1210	SINT-JOOST-TEN-NODE	15
40	MIR & SONS	26/1/2017	3500	HASSELT	15
40	RUYSSSEVELDT FEMKE	13/3/2017	9470	DENDERLEEUEW	15
40	BINDOUZA DISTRI & SERVICES	23/1/2017	4020	LIEGE	15
40	CANKI	31/1/2017	1210	SINT-JOOST-TEN-NODE	15
40	LOGISTIC EURO TOUR	06/3/2017	1030	SCHAARBEEK	15
40	RENOVOCHT	09/1/2017	2860	SINT-KATELIJNE-WAVER	15
40	CZILI MANNEX	13/3/2017	4000	LIEGE	15
40	CONSTRUCT & MANUTENTION	30/1/2017	4000	LIEGE	15
40	GRS CONSTRUCT	20/2/2017	7080	FRAMERIES	15
40	LENCHANT JO GASTON	19/1/2017	3940	HECHTEL-EKSEL	15

Opm.: potentieel verloren jobs worden berekend op basis van de laatst gepubliceerde jaarrekening of RSZ-gegevens van de failliete entiteit.

Over Graydon

Het handelsinformatiekantoor Graydon Belgium nv is in Berchem gevestigd en vormt een ploeg van 100 medewerkers. Dankzij een dagelijkse gedetailleerde opvolging houdt het bedrijf een reusachtige databank up-to-date, gevoed met gegevens over alle in België gevestigde bedrijven, inclusief eenmanszaken en andere economische entiteiten.

Hiermee ontwikkelt Graydon Belgium nv modellen die zowel risico's als groeikansen van ondernemingen tot uitdrukking brengen. Zo rapporteert de studiedienst van Graydon Belgium nv macro-economische tendensen en onderhoudt het bedrijf intensieve banden met diverse officiële instanties.

Graydon Belgium nv richt zich vooral op het bedrijfsleven. Dankzij de databank kent elke geïnteresseerde de evoluties binnen elk individueel bedrijf. We bieden analyse-instrumenten aan die de rentabiliteit van zowel marketing- als verkoopstructuren actief ondersteunen. Graydon Belgium nv tekent voor de inbouw van beslissingssystemen op maat waarmee men de juiste zakenrelaties opspoot, accepteert en opvolgt.

Contact algemeen: 03 280 88 00- info@graydon.be