

STUDIE
Faillissementen april 2017

02/05/2017

Overname en gebruik van dit onderzoek wordt aangemoedigd bronvermelding "Graydon Belgium". Deze brochure is louter ter informatie opgesteld. De gegevens zijn ontwikkeld en verwerkt op basis van de Graydon-databanken. Uitgever, informatieverstrekker noch auteurs kunnen aansprakelijk gesteld worden voor mogelijke onnauwkeurigheden. De uiteindelijke interpretatie van de gegevens is voor rekening van de lezer.

Gelieve als bron 'Graydon Belgium' te vermelden

Graydon Belgium nv
Uitbreidingstraat 84-b1
2600 Berchem

Contact: Eric Van den Broele
Tel.: 0495 71 02 36
www.graydon.be

Inhoudsopgave

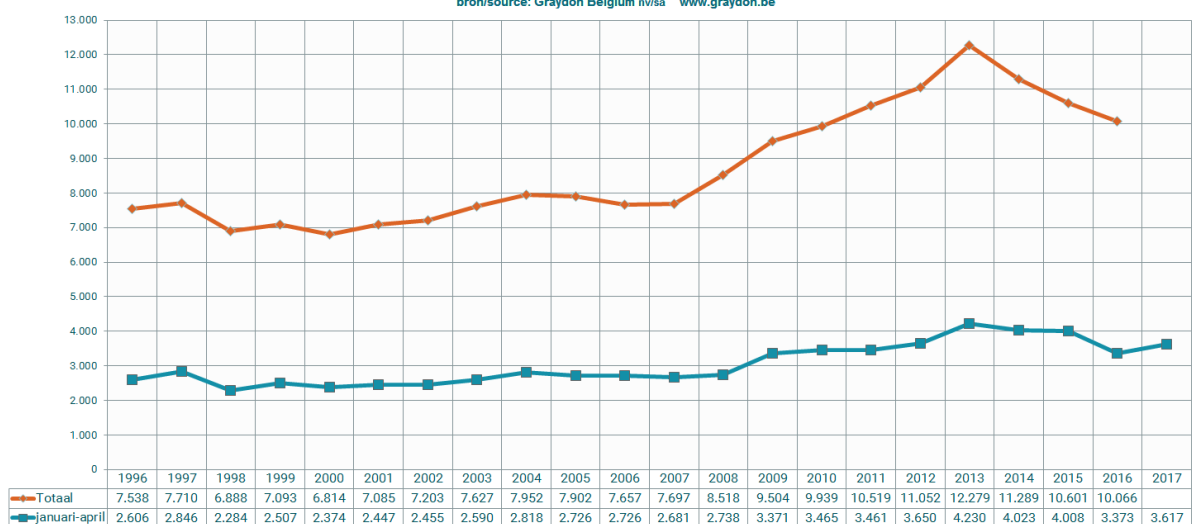
Samenvatting – Resumé	5
Geografische tendensen	8
Evolutie op regionaal niveau.....	8
Evolutie op provinciaal niveau	9
Evolutie op arrondissementsniveau	10
Evolutie faillissementen per rechtsvorm.....	13
Evolutie faillissementen per leeftijd	14
Sectorale tendensen	15
Tendensen binnen de hoofdsectoren: ruwe opdeling.....	15
Tendensen binnen de sectoren: fijne opdeling (nace 5 digits) op federaal niveau	17
Faillissementen en potentieel banenverlies	18
Algemene cijfers en evoluties m.b.t. faillissementen en banenverlies.....	18
Regionale cijfers: faillissementen en jobverlies per sector	20
Bedrijven met het grootste banenverlies (top 50)	48
Over Graydon	50

Samenvatting – Resumé

De afgelopen maand april tellen we 817 faillissementsuitspraken: **in vergelijking met de maand april 2016 meten we zo een daling met -3,5%**. Hiermee wordt het zware cijfer van de maand maart enigszins getemperd. In april zagen we, in vergelijking met april 2016 een behoorlijke afname van het aantal faillissementsuitspraken binnen het Vlaamse gewest (-14,85%), een minder uitgesproken daling binnen het Waalse gewest (-3,46%) maar opnieuw een **sterke toename binnen het Brusselse gewest (+32,54%)**. Op provinciaal niveau blijft Oost-Vlaanderen pieken (in april noteren we er 6,8% uitspraken meer dan in april 2016), Luik (+20,63%) en Namen (+21,88%).

Vergelijken we de **eerste vier maanden** van dit jaar met die van 2016, dan meten we, met 3.617 faillissementen, een **toename van het aantal faillissementen met +7,2%**.

Evolutie faillissementen op jaarbasis en voor de periode: januari-april
Evolution des faillites sur base annuelle et pour la période: janvier-avril
bron/source: Graydon Belgium nv/sa www.graydon.be



Met deze faillissementsuitspraken kwamen de eerste vier maanden van dit jaar 6.586 jobs op de tocht te staan: in vergelijking met de eerste vier maanden van 2016 is dat een geringe afname met 1,5%.

De vastgestelde stijgingen met betrekking tot de vier eerste maanden van dit jaar gelden voor de drie Gewesten. Het Brusselse Hoofdstedelijke gewest blijft verder oplopen: we noteren nu ten opzichte van de eerste vier maanden van verleden jaar een toename met + 29,05%. Hierbij valt op dat het niet alleen om sectoren gaat die rechtstreeks in verband gebracht kunnen worden met de moeilijkheden die Brussel in 2016 kenmerkten: ook binnen bijvoorbeeld de bouwnijverheid, de transportnijverheid en de zakelijke dienstverlening lijken de stijgingen indrukwekkend. Anderzijds: in geen enkele sector worden absolute records gehaald. **We zien in Brussel op dit ogenblik vooral een inhaalbeweging na een al te rustig faillissementenjaar in 2016.**

Binnen het Vlaamse gewest zien we een stijging met +2,39% en binnen het Waalse een stijging met +4,2%.

Zowel in aantal als percentage legt vooral **Oost-Vlaanderen** gewicht in de schaal. Hier noteerden we over de eerste vier maanden van 2017 510 bedrijven die over de kop gingen: dat zijn er 122 meer (+31,44%) dan gedurende de eerste vier maanden van 2016. In Oost-Vlaanderen blijven we dus absolute records met betrekking tot het aantal faillissementsuitspraken noteren.

Ook in Waals-Brabant noteren we met 134 faillissementsuitspraken, over de eerste vier maanden van dit jaar, een belangrijke toename (+27,62%), echter zonder de zware cijfers uit de periode 2012-2015 te evenaren.

Binnen de provincie Antwerpen noteren we met 687 uitspraken over het de eerste vier maanden 2017 een toename met +1,78%. In april echter waren er slechts 147 uitspraken (-14,04%).

In Limburg (-33,33%), West-Vlaanderen (-22,78%) en Vlaams-Brabant (-21,05%) zet de daling die we er de vorige maanden noteerden zich ook in april gestaag verder.

Op sectorniveau zien we na vier maanden in vergelijking met de eerste vier maanden van 2016 een stijging (27 cases meer) binnen de horeca, die met 735 faillissementen nog altijd de grootste faillissementenleverancier is. Opvallend hierbij is dat de stijging van het aantal horecafaillissementen zich volledig binnen het Waalse gewest concentreert (+24%), terwijl we zowel in Vlaanderen (-3,1%) als binnen het Brusselse Gewest (-4%) een dalende trend zien.

We merken vooral stijgingen binnen de bouwnijverheid (613 faillissementen of +4,4%), de zakelijke dienstverlening (345 faillissementen of +15%) en de transportindustrie (143 faillissementen of +20,2%). Binnen de handel in auto's en de garagehouders noteren we 115 faillissementen of + 17,3%.

Binnen de sector van de kleinhandel noteren we 456 faillissementen of +2,9%. Deze stijging situeert zich volledig binnen het Brusselse Gewest (110 uitspraken of +46,7%) terwijl we zowel in Vlaanderen (-4,2%) als Wallonië (-7,8%) een daling noteren.

Evolutie van het aantal faillissementen per maand Évolution du nombre de faillites par mois

bron / source: Graydon Belgium nv/sa www.graydon.be



Geografische tendensen

(*) Wie de regionale aantallen optelt komt niet exact op het nationale aantal. Dit omdat voor een beperkt aantal bedrijven dat failliet werd verklaard de maatschappelijke zetel niet kan worden bepaald, veelal omdat die zich in het buitenland bevindt terwijl het failliete bedrijf wel degelijk haar activiteit op ons grondgebied uitoefent.

(**) Omwille van de vele vragen met betrekking tot de evoluties binnen het Brusselse gewest enerzijds en Halle-Vilvoorde anderzijds, worden de statistieken met betrekking tot deze gebieden voortaan afzonderlijk weergegeven.

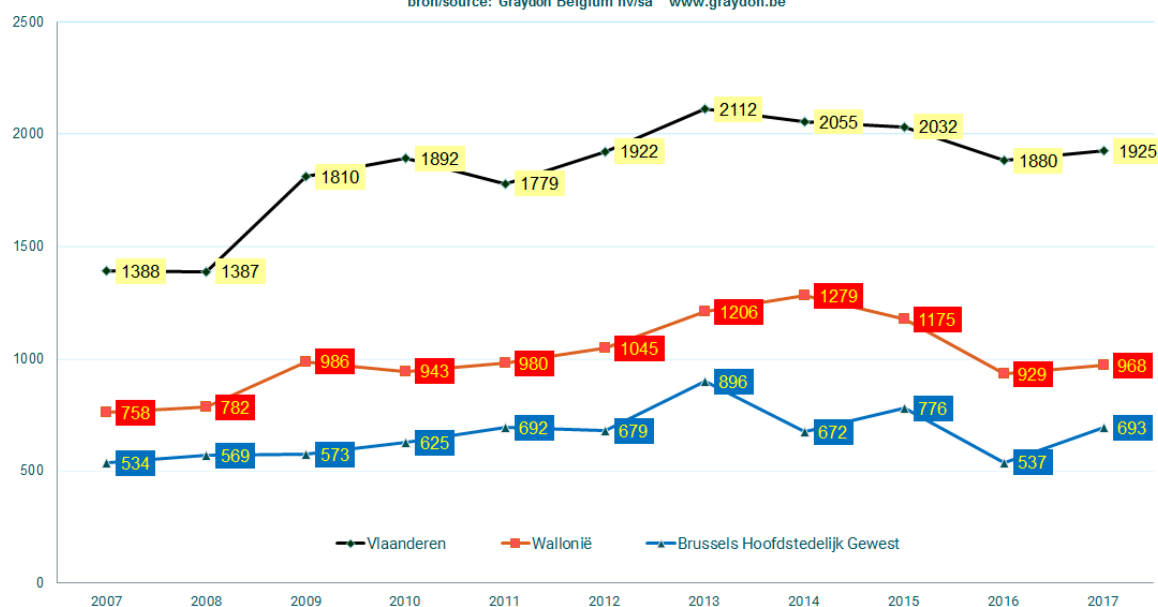
De bekomen waarden binnen Halle-Vilvoorde zijn aan de provincie Vlaams-Brabant en aan het Vlaamse Gewest gekoppeld. Met betrekking tot de evoluties binnen het gerechtelijk arrondissement Brussel (m.a.w. inclusief Halle-Vilvoorde) dient dus de som gemaakt van de waarden binnen het Brusselse Gewest met de resultaten bekomen voor Halle-Vilvoorde.

Evolutie op regionaal niveau

In april zagen we, in vergelijking met april 2016 een behoorlijke afname van het aantal faillissementsuitspraken binnen het Vlaamse gewest (-14,85%), een minder uitgesproken daling binnen het Waalse gewest (-3,46%) maar opnieuw een sterke toename binnen het Brusselse gewest (+32,54%). Op provinciaal niveau blijft Oost-Vlaanderen pieken (in april noteren we er 6,8% uitspraken meer dan in april 2016), Luik (+20,63%) en Namen (+21,88%).

Aantal faillissementen per gewest: januari-april Évolution des faillites dans les régions: janvier-avril

bron/source: Graydon Belgium nv/sa www.graydon.be



De vastgestelde stijgingen met betrekking tot de vier eerste maanden van dit jaar gelden voor de drie Gewesten. Het Brusselse Hoofdstedelijke gewest blijft verder oplopen: we noteren nu ten opzichte van de eerste vier maanden van verleden jaar een toename met + 29,05%, binnen het Vlaamse gewest zien we een stijging met +2,39% en binnen het Waalse een stijging met +4,2%.

Evolutie op provinciaal niveau

Op provinciaal niveau blijft Oost-Vlaanderen pieken (in april noteren we er 6,8% uitspraken meer dan in april 2016), Luik (+20,63%) en Namen (+21,88%).

Zowel in aantal als percentage legt vooral Oost-Vlaanderen gewicht in de schaal. Hier noteerden we over de eerste vier maanden 2017 510 bedrijven die over de kop gingen: dat zijn er 122 meer (+31,44%) dan gedurende de eerste vier maanden van 2016. In Oost-Vlaanderen blijven we dus absolute records met betrekking tot het aantal faillissementsuitspraken noteren.

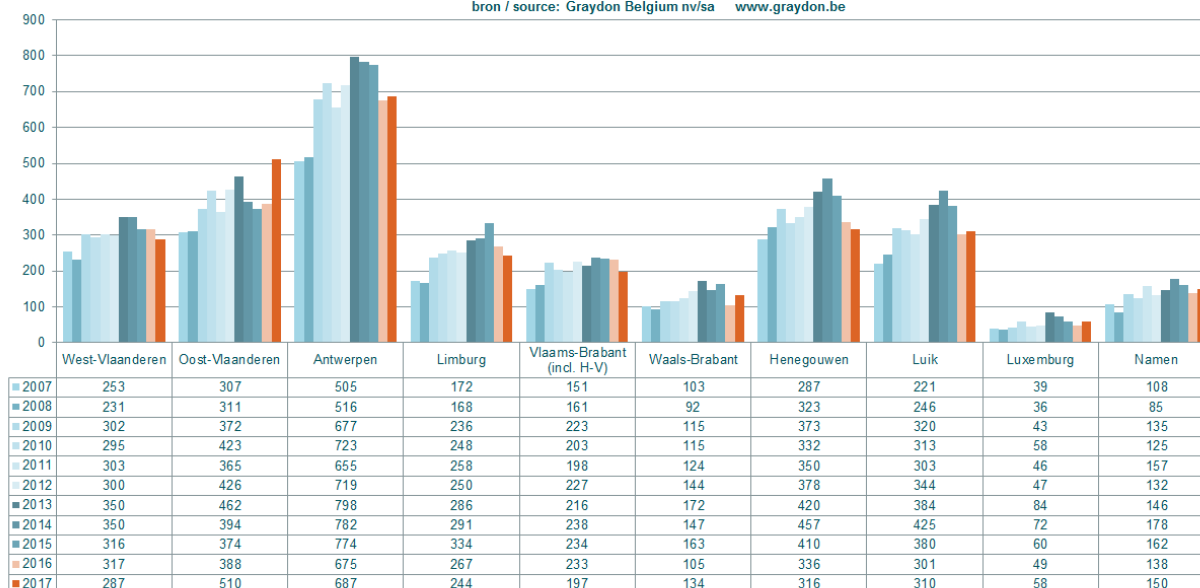
Ook in Waals-Brabant noteren we met 134 faillissementsuitspraken, over de eerste vier maanden van dit jaar, een belangrijke toename (+27,62%), echter zonder de zware cijfers uit de periode 2012-2015 te evenaren.

Binnen de provincie Antwerpen noteren we met 687 uitspraken over het de eerste vier maanden 2017 een toename met +1,78%. In april echter waren er slechts 147 uitspraken (-14,04%).

In Limburg (-33,33%), West-Vlaanderen (-22,78%) en Vlaams-Brabant (-21,05%) zet de daling die we er de vorige maanden noteerden zich ook in april gestaag verder.

Evolutie faillissementen per provincie: januari-april Évolution des faillites par province: janvier-avril

bron / source: Graydon Belgium nv/sa www.graydon.be



Evolutie op arrondissementniveau

(**) Omwille van de vele vragen met betrekking tot de evoluties binnen het Brusselse gewest enerzijds en Halle-Vilvoorde anderzijds, worden de statistieken met betrekking tot deze gebieden voortaan afzonderlijk weergegeven. De bekomen waarden binnen Halle-Vilvoorde zijn aan de provincie Vlaams-Brabant en aan het Vlaamse Gewest gekoppeld. Met betrekking tot de evoluties binnen het gerechtelijk arrondissement Brussel (m.a.w. inclusief Halle-Vilvoorde) dient dus de som gemaakt van de waarden binnen het Brusselse Gewest met de resultaten bekomen voor Halle-Vilvoorde.

Januari - april

GRAYDON open in business Overzicht faillissementen Gerechtelijke arrondissementen Periode: januari-april	2007	2008	2009	2010	2011	2012	2013	2014	2015	2016	2017	% versus 2016
Brussel Hoofdstad (excl. H-V)												
BRUSSEL	534	569	573	625	692	679	896	672	776	537	693	29,05%
TOTAAL	534	569	573	625	692	679	896	672	776	537	693	29,05%
Vlaams-Brabant (incl. H-V)												
LEUVEN	62	78	111	90	96	118	105	124	112	131	108	-17,56%
HALLE-VILVOORDE	89	83	112	113	102	109	111	114	122	102	89	-12,75%
TOTAAL	151	161	223	203	198	227	216	238	234	233	197	-15,45%
Waals-Brabant												
NIJVEL	103	92	115	115	124	144	172	147	163	105	134	27,62%
TOTAAL	103	92	115	115	124	144	172	147	163	105	134	27,62%
Antwerpen												
ANTWERPEN	337	359	484	540	457	495	515	561	523	507	441	-13,02%
MECHELEN	66	61	75	57	62	96	90	93	93	59	89	50,85%
TURNHOUT	102	96	118	126	136	128	193	128	158	109	157	44,04%
TOTAAL	505	516	677	723	655	719	798	782	774	675	687	1,78%
West-Vlaanderen												
BRUGGE	68	73	86	81	93	87	94	82	88	104	73	-29,81%
IEPER	15	13	22	22	14	22	21	19	17	15	25	66,67%
KORTRIJK	99	72	109	118	114	110	120	146	121	119	107	-10,08%
OOSTENDE	52	43	59	43	50	59	66	77	65	56	51	-8,93%
VEURNE	19	30	26	31	32	22	49	26	25	23	31	34,78%
TOTAAL	253	231	302	295	303	300	350	350	316	317	287	-9,46%
Oost-Vlaanderen												
AALST	35	37	61	66	40	67	62	74	56	42	65	54,76%
DENDERMONDE	40	40	53	66	66	64	75	39	45	48	55	14,58%
GENT	149	141	152	186	144	163	190	163	176	172	246	43,02%
OUDENAARDE	27	31	32	38	38	39	58	39	41	45	62	37,78%
SINT-NIKLAAS	56	62	74	67	77	93	77	79	56	81	82	1,23%
TOTAAL	307	311	372	423	365	426	462	394	374	388	510	31,44%
Limburg												
HASSELT	104	88	127	137	139	134	158	163	179	139	148	6,47%
TONGEREN	68	80	109	111	119	116	128	128	155	128	96	-25,00%
TOTAAL	172	168	236	248	258	250	286	291	334	267	244	-8,61%
Henegouwen												
CHARLEROI	129	145	162	138	155	151	212	197	176	130	97	-25,38%
BERGEN	96	120	124	106	103	138	136	153	130	108	137	26,85%
DOORNIK	62	58	87	88	92	89	72	107	104	98	82	-16,33%
TOTAAL	287	323	373	332	350	378	420	457	410	336	316	-5,95%
Luik												
HOEI	34	27	24	40	40	35	48	55	45	39	40	2,56%
LUIK	130	160	205	199	205	244	277	276	258	192	197	2,60%
VERVIERS	51	48	71	59	43	53	53	82	65	61	63	3,28%
EUPEN	6	11	20	15	15	12	6	12	12	9	10	11,11%
TOTAAL	221	246	320	313	303	344	384	425	380	301	310	2,99%
Luxemburg												
AARLEN	16	13	15	25	13	17	25	28	21	18	24	33,33%
MARCHE-EN-FAMENNE	12	9	15	17	12	13	30	27	21	18	20	11,11%
NEUFCHATEAU	11	14	13	16	21	17	29	17	18	13	14	7,69%
TOTAAL	39	36	43	58	46	47	84	72	60	49	58	18,37%
Namen												
DINANT	35	31	56	53	58	46	58	63	59	49	60	22,45%
NAMEN	73	54	79	72	99	86	88	115	103	89	90	1,12%
TOTAAL	108	85	135	125	157	132	146	178	162	138	150	8,70%

Maand april

GRAYDON open in business Overzicht faillissementen April 2017	2007	2008	2009	2010	2011	2012	2013	2014	2015	2016	2017	dif.	%
Brussel Hoofdstad													
BRUSSEL	155	142	146	112	192	192	257	131	182	126	167	41	32,54%
TOTAAL	155	142	146	112	192	192	257	131	182	126	167	41	32,54%
Vlaams-Brabant													
LEUVEN	14	23	30	16	26	27	32	21	27	32	23	-9	-28,13%
HALLE-VILVOORDE	28	34	20	20	14	25	32	30	30	25	22	-3	-12,00%
TOTAAL	42	57	50	36	40	52	64	51	57	57	45	-12	-21,05%
Waals-Brabant													
NIJVEL	38	13	21	20	27	36	36	23	25	30	31	1	3,33%
TOTAAL	38	13	21	20	27	36	36	23	25	30	31	1	3,33%
Antwerpen													
ANTWERPEN	65	101	128	139	99	141	134	122	153	129	89	-40	-31,01%
MECHELEN	22	16	11	15	13	25	28	22	25	14	25	11	78,57%
TURNHOUT	27	29	29	28	26	28	55	28	27	28	33	5	17,86%
TOTAAL	114	146	168	182	138	194	217	172	205	171	147	-24	-14,04%
West-Vlaanderen													
BRUGGE	13	21	19	19	20	21	28	24	20	25	9	-16	-64,00%
IEPER	4	2	3	9	1	8	3	5	6	5	6	1	20,00%
KORTRIJK	22	18	27	37	16	38	35	48	23	32	24	-8	-25,00%
OOSTENDE	11	12	14	9	9	14	21	22	22	12	11	-1	-8,33%
VEURNE	10	12	4	6	7	3	13	6	6	5	11	6	120,00%
TOTAAL	60	65	67	80	53	84	100	105	77	79	61	-18	-22,78%
Oost-Vlaanderen													
AALST	10	12	17	10	7	16	16	17	24	14	9	-5	-35,71%
DENDERMONDE	8	13	9	15	18	23	19	6	9	7	11	4	57,14%
GENT	23	34	23	43	32	38	39	47	54	46	64	18	39,13%
OUDENAARDE	11	3	6	12	7	3	13	8	5	14	13	-1	-7,14%
SINT-NIKLAAS	10	14	14	19	21	33	17	20	17	22	13	-9	-40,91%
TOTAAL	62	76	69	99	85	113	104	98	109	103	110	7	6,80%
Limburg													
HASSELT	28	22	33	54	27	24	36	33	59	43	28	-15	-34,88%
TONGEREN	17	22	23	27	24	31	25	23	27	32	22	-10	-31,25%
TOTAAL	45	44	56	81	51	55	61	56	86	75	50	-25	-33,33%
Henegouwen													
CHARLEROI	30	46	34	24	20	47	48	42	45	28	19	-9	-32,14%
BERGEN	28	20	33	19	16	30	24	37	34	42	33	-9	-21,43%
DOORNIK	19	14	20	24	27	27	18	18	18	23	12	-11	-47,83%
TOTAAL	77	80	87	67	63	104	90	97	97	93	64	-29	-31,18%
Luik													
HOEI	3	12	9	14	5	8	5	10	9	7	7	0	0,00%
LUIK	34	32	53	34	37	60	70	57	37	40	54	14	35,00%
VERVIERS	8	8	19	15	7	10	8	21	15	14	13	-1	-7,14%
EUPEN	0	4	7	8	4	7	1	3	1	2	2	0	0,00%
TOTAAL	45	56	88	71	53	85	84	91	62	63	76	13	20,63%
Luxemburg													
AARLEN	4	4	4	8	2	1	6	3	4	5	5	0	0,00%
MARCHE-EN-FAMENNE	1	4	1	3	0	3	5	5	7	7	6	-1	-14,29%
NEUFCHATEAU	1	1	0	2	6	1	3	3	4	1	2	1	100,00%
TOTAAL	6	9	5	13	8	5	14	11	15	13	13	0	0,00%
Namen													
DINANT	11	9	13	14	15	12	15	16	14	11	15	4	36,36%
NAMEN	19	20	22	27	28	21	26	26	25	21	24	3	14,29%
TOTAAL	30	29	35	41	43	33	41	42	39	32	39	7	21,88%

Samenvattend overzicht

Januari - april

GRAYDON open in business Overzicht faillissementen Provincies en gewesten Periode: januari-april	2007	2008	2009	2010	2011	2012	2013	2014	2015	2016	2017	versus 2016	% versus 2016
PROVINCIES													
West-Vlaanderen	253	231	302	295	303	300	350	350	316	317	287	-30	-9,46%
Oost-Vlaanderen	307	311	372	423	365	426	462	394	374	388	510	122	31,44%
Antwerpen	505	516	677	723	655	719	798	782	774	675	687	12	1,78%
Limburg	172	168	236	248	258	250	286	291	334	267	244	-23	-8,61%
Vlaams-Brabant (incl. H-V)	151	161	223	203	198	227	216	238	234	233	197	-36	-15,45%
Waals-Brabant	103	92	115	115	124	144	172	147	163	105	134	29	27,62%
Henegouwen	287	323	373	332	350	378	420	457	410	336	316	-20	-5,95%
Luik	221	246	320	313	303	344	384	425	380	301	310	9	2,99%
Luxemburg	39	36	43	58	46	47	84	72	60	49	58	9	18,37%
Namen	108	85	135	125	157	132	146	178	162	138	150	12	8,70%
TOTAAL PROVINCIES	2146	2169	2796	2835	2759	2967	3318	3334	3207	2809	2893	84	2,99%
GEWESTEN													
Vlaanderen	1388	1387	1810	1892	1779	1922	2112	2055	2032	1880	1925	45	2,39%
Wallonië	758	782	986	943	980	1045	1206	1279	1175	929	968	39	4,20%
Brussels Hoofdstedelijk Gewest	534	569	573	625	692	679	896	672	776	537	693	156	29,05%
TOTAAL GEWESTEN	2680	2738	3369	3460	3451	3646	4214	4006	3983	3346	3586	240	7,17%
Buitenlands of zonder gekend adres in België	1	0	2	5	10	4	16	17	25	27	31	4	14,81%
TOTAAL	2681	2738	3371	3465	3461	3650	4230	4023	4008	3373	3617	244	7,23%

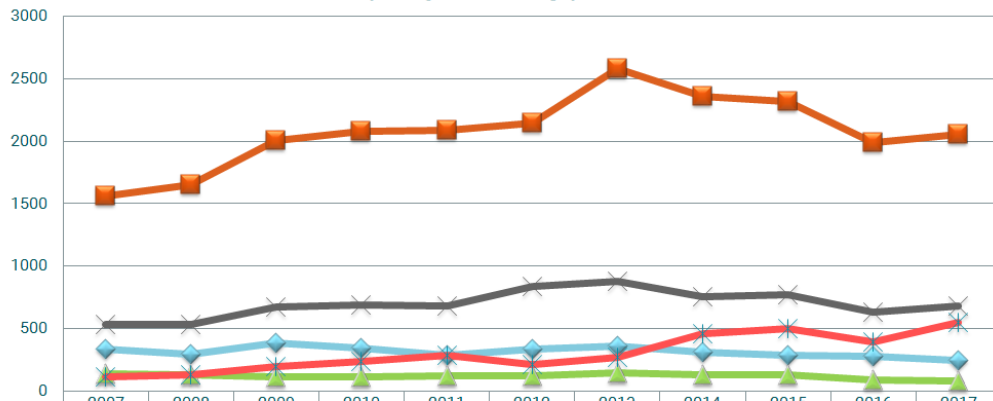
Maand april

GRAYDON open in business Overzicht faillissementen April 2017	2007	2008	2009	2010	2011	2012	2013	2014	2015	2016	2017	versus 2016	% versus 2016
PROVINCIES													
West-Vlaanderen	60	65	67	80	53	84	100	105	77	79	61	-18	-22,78%
Oost-Vlaanderen	62	76	69	99	85	113	104	98	109	103	110	7	6,80%
Antwerpen	114	146	168	182	138	194	217	172	205	171	147	-24	-14,04%
Limburg	45	44	56	81	51	55	61	56	86	75	50	-25	-33,33%
Vlaams-Brabant (incl. H-V)	42	57	50	36	40	52	64	51	57	57	45	-12	-21,05%
Waals-Brabant	38	13	21	20	27	36	36	23	25	30	31	1	3,33%
Henegouwen	77	80	87	67	63	104	90	97	97	93	64	-29	-31,18%
Luik	45	56	88	71	53	85	84	91	62	63	76	13	20,63%
Luxemburg	6	9	5	13	8	5	14	11	15	13	13	0	0,00%
Namen	30	29	35	41	43	33	41	42	39	32	39	7	21,88%
TOTAAL PROVINCIES	519	575	646	690	561	761	811	746	772	716	636	-80	-11,17%
GEWESTEN													
Vlaanderen	323	388	410	478	367	498	546	482	534	485	413	-72	-14,85%
Wallonië	196	187	236	212	194	263	265	264	238	231	223	-8	-3,46%
Brussels Hoofdstedelijk Gewest	155	142	146	112	192	192	257	131	182	126	167	41	32,54%
TOTAAL GEWESTEN	674	717	792	802	753	953	1068	877	954	842	803	-39	-4,63%
Buitenlands of zonder gekend adres in België	0	0	2	0	2	2	1	3	3	5	14	9	180,00%
TOTAAL	674	717	794	802	755	955	1069	880	957	847	817	-30	-3,54%

Evolutie faillissementen per rechtsvorm

Evolutie faillissementen volgens rechtsvorm: januari-april Evolution des faillites selon forme juridique: janvier-avril

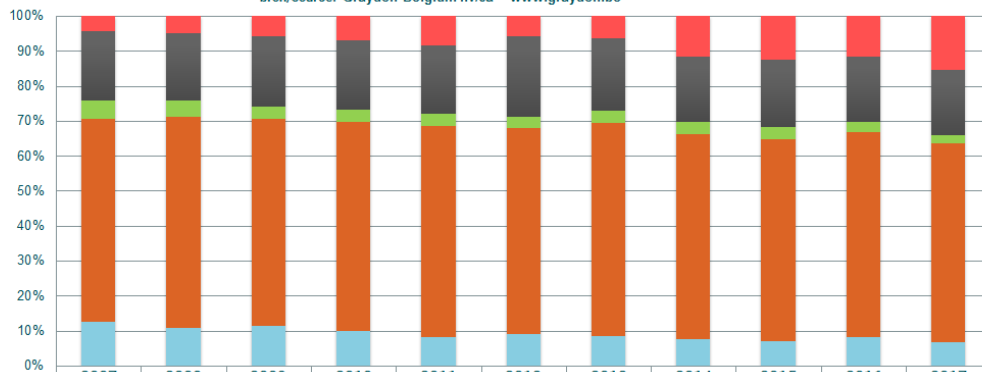
bron/source: Graydon Belgium nv/sa www.graydon.be



	2007	2008	2009	2010	2011	2012	2013	2014	2015	2016	2017
NV - SA	338	296	383	343	283	333	364	308	286	279	248
BVBA - SCRL	1557	1653	2001	2077	2087	2145	2577	2360	2315	1986	2051
CV - SC	139	127	116	114	124	118	143	134	134	92	83
Eenmanszaak - Ent. unipersonelle	531	531	674	691	677	841	880	759	771	635	683
Andere - Autres	116	131	197	240	290	213	266	462	502	394	552

Aandeel faillissementen volgens rechtsvorm: januari-april Repartition des faillites selon forme juridique: janvier-avril

bron/source: Graydon Belgium nv/sa www.graydon.be

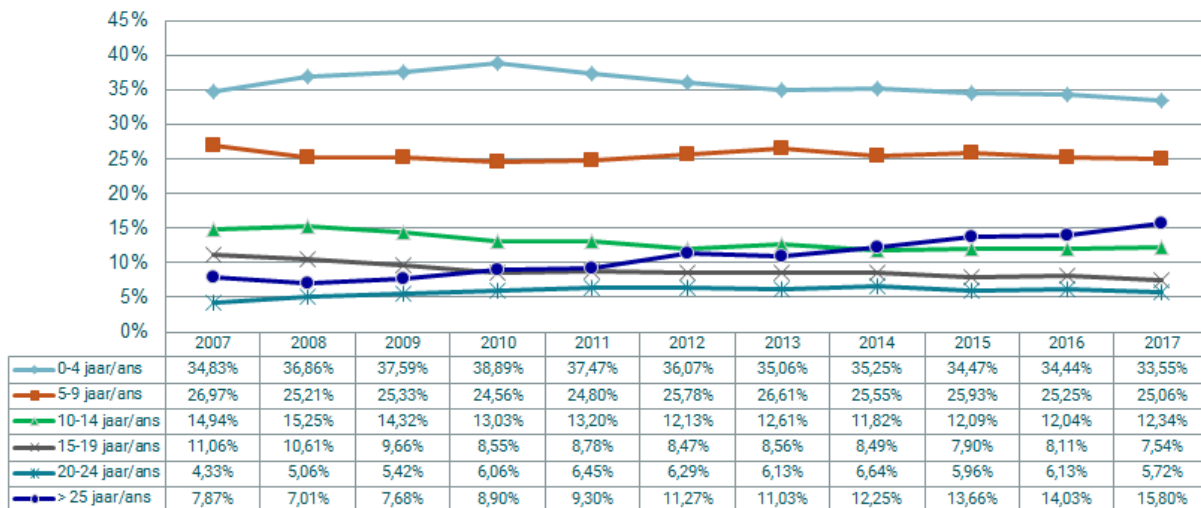


	2007	2008	2009	2010	2011	2012	2013	2014	2015	2016	2017
Andere - Autres	4,33%	4,78%	5,84%	6,93%	8,38%	5,84%	6,29%	11,48%	12,52%	11,64%	15,26%
Eenmanszaak - Ent. unipersonelle	19,81%	19,39%	19,99%	19,94%	19,56%	23,04%	20,80%	18,87%	19,24%	18,75%	18,88%
CV - SC	5,18%	4,64%	3,44%	3,29%	3,58%	3,23%	3,38%	3,33%	3,34%	2,72%	2,29%
BVBA - SCRL	58,08%	60,37%	59,36%	59,94%	60,30%	58,77%	60,92%	58,66%	57,76%	58,65%	56,70%
NV - SA	12,61%	10,81%	11,36%	9,90%	8,18%	9,12%	8,61%	7,66%	7,14%	8,24%	6,86%

Evolutie faillissementen per leeftijd

België : % leeftijdscategorie van gefailleerde ondernemingen
Belgique: l'ancienneté des entreprises en faillite (%)

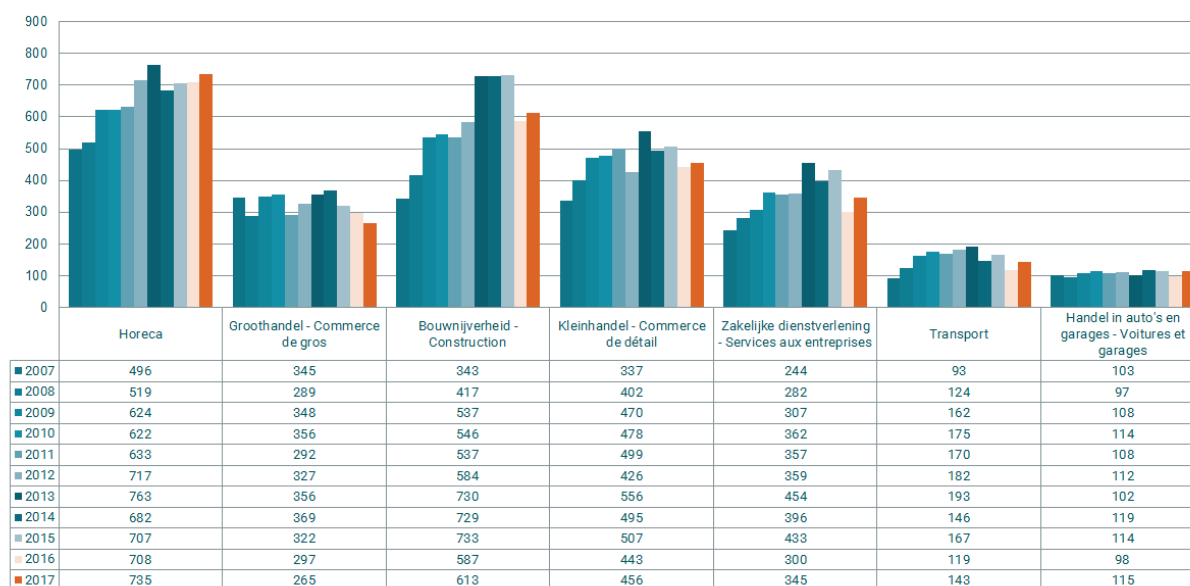
Bron/source: Graydon Belgium nv/sa www.graydon.be



Sectorale tendensen

Tendensen binnen de hoofdsectoren: ruwe opdeling

Evolutie faillissementen hoofdsectoren: januari-april
Evolution des faillites secteurs d'activité principales: janvier-avril



Op sectorniveau zien we na vier maanden in vergelijking met de eerste vier maanden van 2016 een stijging (27 cases meer) binnen de horeca, die met 735 faillissementen nog altijd de grootste faillissementenleverancier is. Opvallend hierbij is dat de stijging van het aantal horecafaillissementen zich volledig binnen het Waalse gewest concentreert (+24%), terwijl we zowel in Vlaanderen (-3,1%) als binnen het Brusselse Gewest (-4%) een dalende trend zien.

We merken vooral stijgingen binnen de bouwnijverheid (613 faillissementen of +4,4%). We noteren hierbij sterke regionale verschillen. Binnen het Vlaamse gewest bedraagt de toename +2,2%, binnen het Waalse gewest noteren we zelfs een daling met -4,7%. Binnen het Brusselse gewest zien we met betrekking tot de periode januari-april een stijging met maar liefst +31,9%.

Ook de zakelijke dienstverlening (345 faillissementen of +15%) en de transportindustrie (143 faillissementen of +20,2%) noteren we stijgingen.

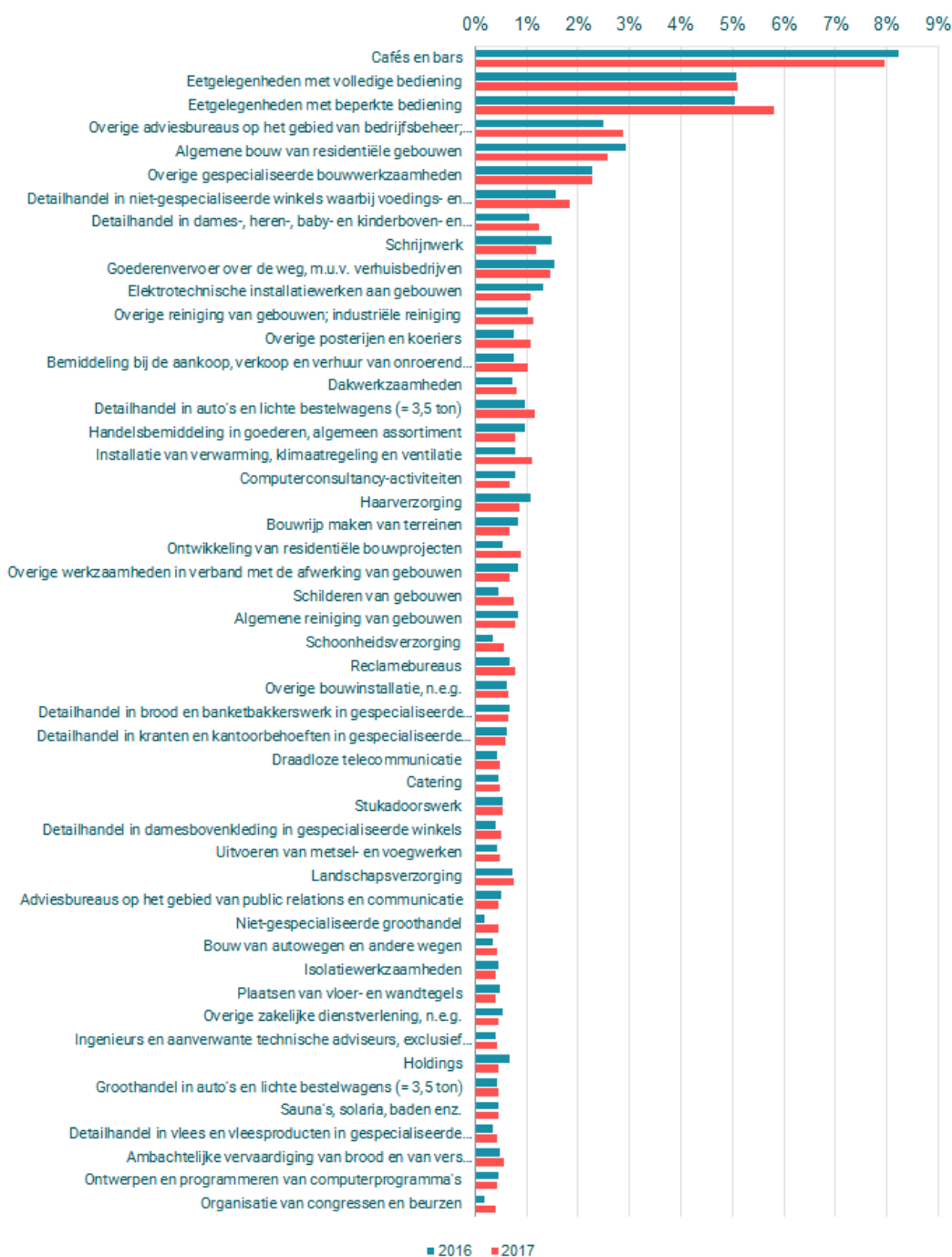
Met betrekking tot de transportnijverheid zien we binnen het Vlaamse gewest een stijging van het aantal faillissementen met +13,7%, in Wallonië met +13% maar binnen het Brusselse Hoofdstedelijke gewest zien we een stijging met maar liefst +43,9%.

Binnen de handel in auto's en de garagehouders noteren we 115 faillissementen of + 17,3%.

Binnen de sector van de kleinhandel noteren we 456 faillissementen of +2,9%. Deze stijging situeert zich volledig binnen het Brusselse Gewest (110 uitspraken of +46,7%) terwijl we zowel in Vlaanderen (-4,2%) als Wallonië (-7,8%) een daling noteren.

Tendensen binnen de sectoren: fijne opdeling (nace 5 digits) op federaal niveau

Aandeel van de sectoren (NACE-5) in het aantal faillissementen voor de periode januari-april (TOP 50)



Faillissementen en potentieel banenverlies

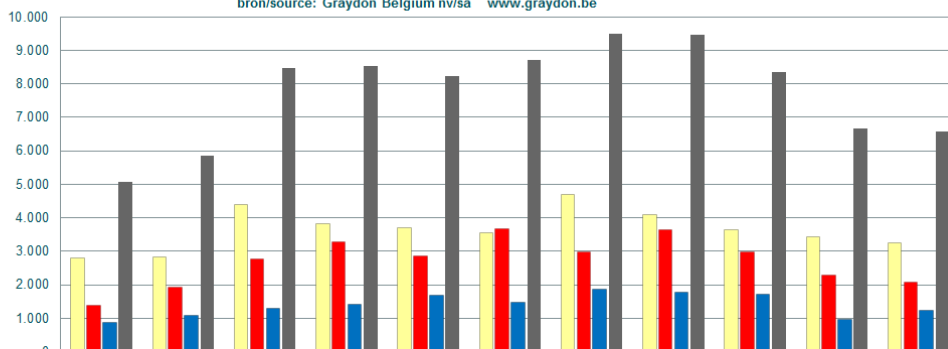
Algemene cijfers en evoluties m.b.t. faillissementen en banenverlies

Met deze faillissementsuitspraken kwamen voor de eerste vier maanden van dit jaar 6.586 jobs op de tocht te staan: in vergelijking met de periode januari-april 2016 is dat iets minder (-1,18%).

Op 24 april werd het tot nog toe belangrijkste faillissement van 2017 uitgesproken. Het betreft het Poets & Strijkhuisje uit Sint-Katelijne-Waver. Op basis van de laatst gepubliceerde jaarrekening stelde het bedrijf 184 mensen tewerk. Het bedrijf ging in gerechtelijke reorganisatie op 15 juli 2014 waarbij de procedure werd gesloten op 3 oktober van hetzelfde jaar.

Regionaal aantal jobs op de tocht als gevolg van het faillissement van de werkgever: januari-april
Nombre d'emplois mis en cause par la faillite de l'employeur au niveau régional: janvier-avril

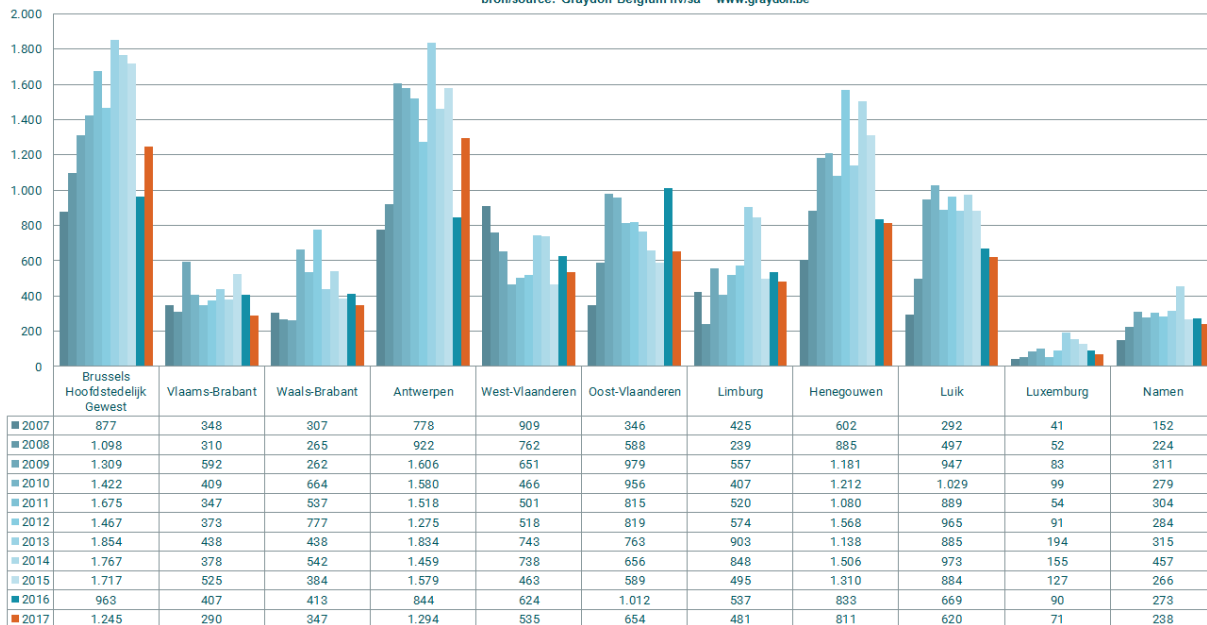
bron/source: Graydon Belgium nv/sa www.graydon.be



	2007	2008	2009	2010	2011	2012	2013	2014	2015	2016	2017
Vlaanderen - La Flandre	2.806	2.821	4.385	3.818	3.701	3.559	4.681	4.079	3.651	3.424	3.254
Wallonie - La Wallonie	1.394	1.923	2.784	3.283	2.864	3.685	2.970	3.633	2.971	2.278	2.087
Brussels Hoofdstedelijk Gewest - Bruxelles-Capitale	877	1.098	1.309	1.422	1.675	1.467	1.854	1.767	1.717	963	1.245
TOTAAL	5.077	5.842	8.478	8.523	8.240	8.711	9.505	9.479	8.339	6.665	6.586

Provinciaal aantal jobs op de tocht als gevolg van het faillissement van de werkgever: januari-april Nombre d'emplois mis en cause par la faillite de l'employeur au niveau provincial: janvier-avril

bron/source: Graydon Belgium nv/sa www.graydon.be



Regionale cijfers: faillissementen en jobverlies per sector

(op basis van een Graydon sectorindeling)

FEDERAAL

Aantal faillissementen Federaal	januari-april												2017 vs 2016	±%
	2007	2008	2009	2010	2011	2012	2013	2014	2015	2016	2017			
TOTAAL	2681	2738	3371	3465	3461	3650	4230	4023	4008	3373	3617	244	7,2%	
HORECA	503	519	624	622	633	717	763	682	707	708	735	27	3,8%	
REPARATIE VAN COMPUTERS EN CONSUMENTENARTIKEL EN	13	7	9	12	11	8	10	12	8	13	11	-2	-15,4%	
OVERIGE PERSOONLIJKE DIENSTEN	45	49	73	80	80	92	134	115	90	93	86	-7	-7,5%	
BOUW	364	417	537	546	537	584	730	729	733	587	613	26	4,4%	
TRANSPORT	117	124	162	175	170	182	193	146	167	119	143	24	20,2%	
KLEINHANDEL	345	402	470	478	499	426	556	495	507	443	455	12	2,7%	
GROOTHANDEL	254	212	251	257	216	248	245	251	213	206	177	-29	-14,1%	
HANDELSBEMIDDELING	93	77	97	99	76	79	111	118	109	91	88	-3	-3,3%	
GARAGEHOUDERS & AANVERWANTE SECTOREN	93	97	108	114	108	112	102	119	114	98	115	17	17,3%	
DIENSTVERLENING AAN BEDRIJVEN	354	351	383	444	490	475	557	527	532	387	472	85	22,0%	
VERZEKERINGEN EN VERMOGENSBEHEER	7	2	5	3	5	6	5	9	5	5	7	2	40,0%	
SPORT & RECREATIE	23	23	31	26	37	24	31	31	44	17	23	6	35,3%	
IMMO	30	37	63	54	41	53	62	62	60	52	58	6	11,5%	
LAND- en BOSBOUW	32	23	28	26	23	37	31	30	39	27	21	-6	-22,2%	
VISSERIJ en AQUACULTUUR	1	1	1	2	1	0	2	2	1	1	0	-1	-100,0%	
VOEDINGSINDUSTRIE en VOEDINGSNIJVERHEID	39	31	34	50	34	38	59	38	32	41	39	-2	-4,9%	
TEXTIEL en LEDERINDUSTRIE	16	15	17	16	7	12	11	14	11	11	12	1	9,1%	
HOUTINDUSTRIE	6	7	11	10	6	5	10	16	12	6	9	3	50,0%	
PAPIERINDUSTRIE	3	0	1	0	2	3	4	3	1	3	0	-3	-100,0%	
DRUKKERIJEN, UITGEVERIJEN en MEDIA	45	22	42	33	49	42	58	33	50	29	29	0	0,0%	
CHEMISCHE- & KUNSTSTOFINDUSTRIE	8	6	11	8	6	12	10	12	7	5	9	4	80,0%	
BOUWMATERIALENINDUSTRIE	5	4	6	2	8	14	9	14	7	4	7	3	75,0%	
METAALINDUSTRIE	20	27	38	44	42	33	40	49	48	27	26	-1	-3,7%	
ELEKTROTECHNIEK, ELEKTRONICA & COMPUTERS	4	6	13	6	9	9	13	10	4	5	2	-3	-60,0%	
MACHINEBOUW	8	9	14	7	5	8	8	8	3	5	2	-3	-60,0%	
BOUW VAN VERVOERSTUIGEN EN COMPONENTEN	4	3	4	3	1	7	2	5	2	1	1	0	0,0%	
MEUBELINDUSTRIE	8	5	8	13	11	7	8	12	9	7	8	1	14,3%	
ANDERE INDUSTRIE	10	4	9	9	8	9	8	10	5	10	8	-2	-20,0%	
REPARATIE EN ONDERHOUD	3	5	6	6	5	7	9	23	21	8	12	4	50,0%	
ENERGIEPRODUCTIE	1	1	1	0	2	3	1	3	2	2	3	1	50,0%	
WATER- EN AFVALBEHANDELING, SANERING	3	9	5	10	2	5	10	4	8	6	2	-4	-66,7%	
VRIJE BEROEPEN (TOTAAL)	29	35	36	46	35	53	58	46	75	42	41	-1	-2,4%	
Medische beroepen	0	2	3	2	3	8	1	6	9	1	9	8	800,0%	
Juridische beroepen	0	1	1	1	0	2	3	3	1	0	1	1	100,0%	
Economische beroepen	14	9	9	9	14	17	12	7	16	3	5	-2	-66,7%	
Bouwtechnische beroepen	15	23	23	34	18	26	42	30	49	38	26	-12	-31,6%	
OVERHEID & ONDERWIJS	10	4	3	4	7	4	12	11	9	10	3	-7	-70,0%	
VERENIGINGEN (vakverenigingen, religieuze organisaties...)	1	1	0	0	1	0	1	3	0	0	1	1	100,0%	
ANDERE	23	22	22	41	26	35	35	41	28	34	34	0	0,0%	
ONVOLDOENDE GESPECIFIEERD (NACE KLEINER DAN 5 DIGITS)	1	1	0	0	0	0	0	0	0	0	-1	-1	-100,0%	
ONBEKENDE ACTIVITEIT (GEEN NACE CODE)	160	180	248	219	268	301	332	340	345	270	366	96	35,6%	

Potentieel jobverlies

Federaal

	januari-april											2017 vs 2016	±%
	2007	2008	2009	2010	2011	2012	2013	2014	2015	2016	2017		
TOTAAL	5151	5842	8478	8523	8244	8008	8919	9500	8351	6749	6590	-159	-2,4%
HORECA	481	763	1216	1014	927	1009	1240	1168	1225	1243	1184	-59	-4,7%
REPARATIE VAN COMPUTERS EN CONSUMENTENARTIKELLEN	12	118	22	6	10	43	26	35	8	5	15	10	200,0%
OVERIGE PERSOONLIJKE DIENSTEN	40	91	170	228	211	230	281	277	171	161	163	2	1,2%
BOUW	1163	1354	1729	2167	1375	1640	1850	1984	1634	1540	1544	4	0,3%
TRANSPORT	359	293	593	570	1243	500	691	313	354	228	259	31	13,6%
KLEINHANDEL	300	575	645	773	666	559	1018	788	759	775	615	-160	-20,6%
GROOTHANDEL	480	486	664	439	525	749	485	758	655	275	361	86	31,3%
HANDELSBEMIDDELING	86	79	122	89	90	148	137	150	105	137	98	-39	-28,5%
GARAGEHOUDERS & AANVERWANTE SECTOREN	68	157	218	180	125	184	151	272	236	195	176	-19	-9,7%
DIENSTVERLENING AAN BEDRIJVEN	605	604	1126	1024	981	1134	1119	963	1021	788	760	-28	-3,6%
VERZEKERINGEN EN VERMOGENSBEHEER	10	2	8	2	9	6	3	14	4	0	0	0	0,0%
SPORT & RECREATIE	11	41	63	33	50	33	42	15	111	20	15	-5	-25,0%
IMMO	27	18	91	92	57	75	116	95	76	57	82	25	43,9%
LAND- en BOSBOUW	59	26	50	107	26	80	59	98	40	98	20	-78	-79,6%
VISSERIJ en AQUACULTUUR	1	6	0	9	2	0	6	3	4	2	0	-2	-100,0%
VOEDINGSINDUSTRIE en VOEDINGSNIJVERHEID	121	176	119	191	184	166	469	123	90	129	100	-29	-22,5%
TEXTIEL en LEDERINDUSTRIE	698	40	275	146	2	126	97	140	204	62	41	-21	-33,9%
HOUTINDUSTRIE	38	9	4	4	17	3	42	156	47	156	3	-153	-98,1%
PAPIERINDUSTRIE	29	0	180	0	13	30	161	15	2	23	0	-23	-100,0%
DRUKKERIJEN, UITGEVERIJEN en MEDIA	83	40	124	108	126	195	236	52	131	30	39	9	30,0%
CHEMISCHE- & KUNSTSTOFINDUSTRIE	22	21	174	187	133	443	22	36	89	51	40	-11	-21,6%
BOUWMATERIALENINDUSTRIE	16	39	24	2	150	406	34	35	7	8	100	92	1150,0%
METAALINDUSTRIE	75	156	202	429	566	143	184	701	372	230	123	-107	-46,5%
ELEKTROTECHNIEK, ELEKTRONICA & COMPUTERS	27	44	26	235	61	30	74	94	72	35	12	-23	-65,7%
MACHINEBOUW	35	14	148	27	6	21	93	198	59	8	0	-8	-100,0%
BOUW VAN VERVOERSTUIGEN EN COMPONENTEN	1	10	8	16	0	12	11	14	0	1	0	-1	-100,0%
MEUBELINDUSTRIE	32	26	18	63	17	23	63	29	52	7	46	39	557,1%
ANDERE INDUSTRIE	10	1	12	8	44	22	44	24	38	13	20	7	53,8%
REPARATIE EN ONDERHOUD	34	17	19	11	153	69	61	103	60	12	19	7	58,3%
ENERGIEPRODUCTIE	4	0	2	0	6	0	0	2	0	5	99	94	1880,0%
WATER- EN AFVALBEHANDELING, SANERING	0	47	37	9	3	5	20	50	5	74	1	-73	-98,6%
VRIJE BEROEPEN (TOTAAL)	14	57	116	51	156	63	60	75	171	36	216	180	500,0%
Medische beroepen	0	1	5	0	3	5	1	10	13	0	43	43	4300,0%
Juridische beroepen	0	0	0	0	0	2	0	0	2	0	0	0	0,0%
Economische beroepen	4	5	7	6	115	3	14	9	27	5	6	1	20,0%
Bouwtechnische beroepen	10	51	104	45	38	53	45	56	129	31	167	136	438,7%
OVERHEID & ONDERWIJS	37	5	18	14	16	10	6	52	8	17	5	-12	-70,6%
VERENIGINGEN (vakverenigingen, religieuze organisaties...)	2	2	0	0	2	0	1	13	0	0	2	2	200,0%
ANDERE	40	32	26	165	53	93	141	222	82	27	21	-6	-22,2%
ONVOLDOENDE GESPECIFIEERD (NACE KLEINER DAN 5 DIGITS)	0	0	0	0	-559	-610	-540	0	0	0	0	0	0,0%
ONBEKENDE ACTIVITEIT (GEEN NACE CODE)	131	493	229	124	235	368	416	433	459	301	411	110	36,5%

VLAANDEREN

Aantal faillissementen Vlaanderen	januari-april												2017 vs 2016	±%
	2007	2008	2009	2010	2011	2012	2013	2014	2015	2016	2017			
TOTAAL	1388	1387	1810	1892	1779	1922	2112	2055	2032	1880	1925	45	2,4%	
HORECA	295	266	370	334	358	387	351	343	366	389	377	-12	-3,1%	
REPARATIE VAN COMPUTERS EN CONSUMENTENARTIKELN	9	2	5	10	4	4	8	5	5	6	5	-1	-16,7%	
OVERIGE PERSOONLIJKE DIENSTEN	19	18	44	45	44	33	67	49	41	47	42	-5	-10,6%	
BOUW	184	202	275	295	255	317	376	376	349	305	312	7	2,3%	
TRANSPORT	65	71	85	97	99	101	85	82	88	73	83	10	13,7%	
KLEINHANDEL	133	188	203	233	218	185	233	174	227	212	203	-9	-4,2%	
GROOTHANDEL	154	134	146	143	111	135	137	141	107	124	112	-12	-9,7%	
HANDELSBEMIDDELING	44	42	49	54	36	37	61	53	46	41	50	9	22,0%	
GARAGEHOUDERS & AANVERWANTE SECTOREN	37	43	50	52	44	48	52	58	44	48	46	-2	-4,2%	
DIENSTVERLENING AAN BEDRIJVEN	169	153	190	235	236	247	270	280	265	230	260	30	13,0%	
VERZEKERINGEN EN VERMOGENSBEHEER	5	2	5	1	4	4	2	5	3	4	4	0	0,0%	
SPORT & RECREATIE	12	13	14	16	24	15	20	16	24	12	10	-2	-16,7%	
IMMO	19	21	37	29	24	24	30	37	31	31	22	-9	-29,0%	
LAND- en BOSBOUW	25	14	18	16	10	27	19	19	23	21	8	-13	-61,9%	
VISSERIJ en AQUACULTUUR	1	1	1	2	1	0	2	2	1	0	0	0	0,0%	
VOEDINGSINDUSTRIE en VOEDINGSNIJVERHEID	17	22	17	26	20	17	30	17	21	24	22	-2	-8,3%	
TEXTIEL en LEDERINDUSTRIE	14	9	14	9	2	6	5	4	5	7	7	0	0,0%	
HOUTINDUSTRIE	5	3	2	5	5	3	7	8	12	2	3	-1	-50,0%	
PAPIERINDUSTRIE	0	0	0	0	1	2	3	1	0	2	0	-2	-100,0%	
DRUKKERIJEN, UITGEVERIJEN en MEDIA	24	14	20	17	23	18	29	11	25	16	12	-4	-25,0%	
CHEMISCHE- & KUNSTSTOFINDUSTRIE	6	2	9	4	2	8	6	9	1	2	5	-3	-150,0%	
BOUWMATERIALENINDUSTRIE	4	1	4	2	4	7	3	7	4	3	3	0	0,0%	
METAALINDUSTRIE	8	12	22	23	22	15	21	22	24	20	12	-8	-40,0%	
ELEKTROTECHNIEK, ELEKTRONICA & COMPUTERS	0	2	6	4	6	5	6	7	3	2	1	-1	-50,0%	
MACHINEBOUW	6	6	8	6	4	4	5	6	3	3	1	-2	-66,7%	
BOUW VAN VERVOERSTUIGEN EN COMPONENTEN	1	3	3	2	1	4	2	2	1	0	1	1	100,0%	
MEUBELINDUSTRIE	4	2	4	7	6	5	4	8	7	4	7	3	75,0%	
ANDERE INDUSTRIE	6	1	6	7	3	5	6	6	4	2	5	3	150,0%	
REPARATIE EN ONDERHOUD	2	5	5	4	3	4	6	16	13	7	9	2	28,6%	
ENERGIEPRODUCTIE	0	1	0	0	2	3	1	3	1	1	1	0	0,0%	
WATER- EN AFVALBEHANDELING, SANERING	1	7	2	8	1	1	6	2	3	4	1	-3	-75,0%	
VRIJE BEROEPEN (TOTAAL)	12	20	22	29	15	29	30	31	33	23	20	-3	-13,0%	
Medische beroepen	0	1	1	2	3	4	1	3	4	0	3	3	300,0%	
Juridische beroepen	0	0	1	0	0	2	2	2	1	0	0	0	0,0%	
Economische beroepen	6	6	5	4	7	11	6	4	3	1	4	3	300,0%	
Bouwtechnische beroepen	6	13	15	23	5	12	21	22	25	22	13	-9	-40,9%	
OVERHEID & ONDERWIJS	5	2	0	1	5	2	9	4	5	7	0	-7	-100,0%	
VERENIGINGEN (vakverenigingen, religieuze organisaties...)	0	0	0	0	0	0	0	2	0	0	0	0	0,0%	
ANDERE	11	11	11	24	9	21	16	19	21	21	19	-2	-9,5%	
ONVOLDOENDE GESPECIFIEERD (NACE KLEINER DAN 5 DIGITS)	1	0	0	0	0	0	0	0	0	0	-1	-1	-100,0%	
ONBEKENDE ACTIVITEIT (GEEN NACE CODE)	90	94	163	152	177	199	204	230	226	187	263	76	40,6%	

Potentieel jobverlies

Vlaanderen

januari-april

	2007	2008	2009	2010	2011	2012	2013	2014	2015	2016	2017	2017 vs 2016	±%
TOTAAL	2806	2821	4385	3818	3701	3269	4520	4079	3651	3424	3254	-170	-5,0%
HORECA	249	307	768	515	513	507	548	531	645	742	591	-151	-20,4%
REPARATIE VAN COMPUTERS EN CONSUMENTENARTIKELLEN	11	90	20	4	4	42	26	2	4	2	8	6	300,0%
OVERIGE PERSOONLIJKE DIENSTEN	14	56	123	68	121	54	108	156	59	88	49	-39	-44,3%
BOUW	480	457	764	770	533	738	814	965	598	707	756	49	6,9%
TRANSPORT	296	169	399	378	454	206	307	193	216	102	103	1	1,0%
KLEINHANDEL	112	235	223	348	304	220	541	223	325	325	246	-79	-24,3%
GROOTHANDEL	279	351	382	271	312	326	258	451	261	158	252	94	59,5%
HANDELSBEMIDDELING	46	48	52	24	16	44	28	61	29	94	48	-46	-48,9%
GARAGEHOUDERS & AANVERWANTE SECTOREN	29	87	95	66	40	62	75	54	89	53	73	20	37,7%
DIENSTVERLENING AAN BEDRIJVEN	218	261	437	492	443	595	396	399	460	431	422	-9	-2,1%
VERZEKERINGEN EN VERMOGENSBEHEER	9	2	8	0	7	6	0	10	2	0	0	0	0,0%
SPORT & RECREATIE	3	23	13	26	27	24	38	4	29	13	4	-9	-69,2%
IMMO	16	9	41	23	25	38	40	69	32	35	14	-21	-60,0%
LAND- en BOSBOUW	57	18	44	99	12	53	49	81	19	91	15	-76	-83,5%
VISSERIJ en AQUACULTUUR	1	6	0	9	2	0	6	3	4	0	0	0	0,0%
VOEDINGSINDUSTRIE en VOEDINGSNIJVERHEID	48	75	32	33	109	81	376	62	60	82	37	-45	-54,9%
TEXTIEL en LEDERINDUSTRIE	696	37	268	49	2	112	34	2	43	59	22	-37	-62,7%
HOUTINDUSTRIE	0	7	0	0	11	3	38	2	47	137	2	-135	-98,5%
PAPIERINDUSTRIE	0	0	0	0	4	28	145	2	0	21	0	-21	-100,0%
DRUKKERIJEN, UITGEVERIJEN en MEDIA	17	17	89	27	57	111	163	4	45	16	18	2	12,5%
CHEMISCHE- & KUNSTSTOFINDUSTRIE	20	16	172	183	114	76	19	32	0	46	34	-12	-26,1%
BOUWMATERIALENINDUSTRIE	16	0	2	2	107	18	30	20	2	3	8	5	166,7%
METAALINDUSTRIE	62	44	53	176	191	45	87	204	205	101	71	-30	-29,7%
ELEKTROTECHNIEK, ELEKTRONICA & COMPUTERS	0	1	7	10	6	20	22	92	72	16	0	-16	-100,0%
MACHINEBOUW	35	11	116	25	4	7	82	190	59	3	0	-3	-100,0%
BOUW VAN VERVOERSTUIGEN EN COMPONENTEN	0	10	6	2	0	6	11	10	0	0	0	0	0,0%
MEUBELINDUSTRIE	32	19	15	47	6	5	41	23	50	5	44	39	780,0%
ANDERE INDUSTRIE	10	1	10	5	12	18	42	19	38	2	13	11	550,0%
REPARATIE EN ONDERHOUD	15	17	19	11	151	5	59	31	45	10	17	7	70,0%
ENERGIEPRODUCTIE	0	0	0	0	6	0	0	2	0	0	97	97	9700,0%
WATER- EN AFVALBEHANDELING, SANERING	0	47	29	6	3	1	18	17	2	9	1	-8	-88,9%
VRIJE BEROEPEN (TOTAAL)	5	16	61	41	27	17	39	29	83	18	18	0	0,0%
Medische beroepen	0	1	0	0	3	3	1	8	7	0	3	3	300,0%
Juridische beroepen	0	0	0	0	0	2	0	0	2	0	0	0	0,0%
Economische beroepen	3	3	3	5	7	3	6	7	2	0	5	5	500,0%
Bouwtechnische beroepen	2	12	58	36	17	9	32	14	72	18	10	-8	-44,4%
OVERHEID & ONDERWIJS	13	1	0	2	11	2	6	4	0	10	0	-10	-100,0%
VERENIGINGEN (vakverenigingen, religieuze organisaties...)	0	0	0	0	0	0	0	0	0	0	0	0	0,0%
ANDERE	8	15	7	47	10	28	81	40	53	16	7	-9	-56,3%
ONVOLDENDE GESPECIFIEERD (NACE KLEINER DAN 5 DIGITS)	0	0	0	0	-278	-283	-161	0	0	0	0	0	0,0%
ONBEKENDE ACTIVITEIT (GEEN NACE CODE)	9	368	130	59	55	54	154	92	75	29	284	255	879,3%

BRUSSEL

Aantal faillissementen		januari-april													
Brussel		2007	2008	2009	2010	2011	2012	2013	2014	2015	2016	2017	2017 vs 2016	aP	
TOTAAL		534	569	573	625	692	679	896	672	776	537	693	156	29,1%	
HORECA		74	89	84	114	84	115	156	100	118	124	119	-5	-4,0%	
REPARATIE VAN COMPUTERS EN CONSUMENTENARTIKELN		3	3	2	1	2	0	0	1	1	1	2	1	100,0%	
OVERIGE PERSOONLIJKE DIENSTEN		12	13	10	18	17	21	28	22	17	21	15	-6	-28,6%	
BOUW		66	56	56	72	97	85	129	100	148	91	120	29	31,9%	
TRANSPORT		19	28	26	34	32	35	58	24	40	23	33	10	43,5%	
KLEINHANDEL		85	83	87	89	116	89	124	113	106	75	110	35	46,7%	
GROOTHANDEL		40	45	43	60	51	56	52	52	48	36	35	-1	-2,8%	
HANDELSBEMIDDELING		24	9	14	12	11	17	19	19	28	18	17	-1	-5,6%	
GARAGEHOUDERS & AANVERWANTE SECTOREN		24	23	24	27	34	30	25	21	24	17	33	16	94,1%	
DIENSTVERLENING AAN BEDRIJVEN		101	116	110	106	142	123	167	112	131	63	120	57	90,5%	
VERZEKERINGEN EN VERMOGENSBEHEER		0	0	0	1	1	1	1	0	1	0	1	1	100,0%	
SPORT & RECREATIE		4	3	6	2	5	6	6	3	4	2	5	3	150,0%	
IMMO		6	8	13	10	9	11	13	14	14	8	13	5	62,5%	
LAND- en BOSBOUW		0	0	1	1	0	1	0	1	3	0	2	2	200,0%	
VISSERIJ en AQUACULTUUR		0	0	0	0	0	0	0	0	0	0	0	0	0,0%	
VOEDINGSINDUSTRIE en VOEDINGSNIJVERHEID		6	3	6	8	6	4	8	10	7	8	7	-1	-12,5%	
TEXTIEL en LEDERINDUSTRIE		1	5	0	4	2	5	3	5	3	2	3	1	50,0%	
HOUTINDUSTRIE		0	2	2	1	0	1	1	1	0	2	0	-2	-100,0%	
PAPIERINDUSTRIE		1	0	0	0	0	0	0	0	0	0	0	0	0,0%	
DRUKKERIJEN, UITGEVERIJEN en MEDIA		13	6	11	8	14	14	11	8	14	6	8	2	33,3%	
CHEMISCHE- & KUNSTSTOFINDUSTRIE		0	2	0	0	2	0	1	1	2	0	2	2	200,0%	
BOUWMATERIALENINDUSTRIE		1	0	0	0	1	0	2	0	0	1	3	2	200,0%	
METAALINDUSTRIE		1	2	2	6	2	3	4	7	4	2	1	-1	-50,0%	
ELEKTROTECHNIEK, ELEKTRONICA & COMPUTERS		3	2	1	0	2	1	1	1	0	1	0	-1	-100,0%	
MACHINEBOUW		1	1	2	0	0	1	1	0	0	0	0	0	0,0%	
BOUW VAN VERVOERSTUIGEN EN COMPONENTEN		1	0	0	0	0	1	0	2	0	0	0	0	0,0%	
MEUBELINDUSTRIE		2	1	1	1	3	0	3	1	0	2	0	-2	-100,0%	
ANDERE INDUSTRIE		0	1	2	0	1	1	1	2	0	4	0	-4	-100,0%	
REPARATIE EN ONDERHOUD		0	0	1	0	1	2	1	1	1	0	1	1	100,0%	
ENERGIEPRODUCTIE		0	0	1	0	0	0	0	0	0	1	2	1	100,0%	
WATER- EN AFVALBEHANDELING, SANERING		0	0	2	1	0	2	1	1	2	0	0	0	0,0%	
VRIJE BEROEPEN (TOTAAL)		8	10	5	8	7	11	14	5	11	7	6	-1	-14,3%	
Medische beroepen		0	1	1	0	0	1	0	2	2	0	3	3	300,0%	
Juridische beroepen		0	1	0	1	0	0	1	1	0	0	1	1	100,0%	
Economische beroepen		2	2	1	2	2	2	2	0	3	2	1	-1	-50,0%	
Bouwtechnische beroepen		6	6	3	5	5	8	11	2	6	5	1	-4	-80,0%	
OVERHEID & ONDERWIJS		0	1	2	3	1	2	1	3	2	1	2	1	100,0%	
VERENIGINGEN (vakverenigingen, religieuze organisaties...)		1	1	0	0	1	0	0	0	0	0	0	0	0,0%	
ANDERE		4	6	7	6	8	7	11	12	4	4	8	4	100,0%	
ONVOLDOENDE GESPECIFIEERD (NACE KLEINER DAN 5 DIGITS)		0	1	0	0	0	0	0	0	0	0	0	0	0,0%	
ONBEKENDE ACTIVITEIT (GEEN NACE CODE)		33	49	52	32	40	34	54	30	43	17	25	8	47,1%	

Potentieel jobverlies

Brussel

	januari-april											2017 vs 2016	±%
	2007	2008	2009	2010	2011	2012	2013	2014	2015	2016	2017		
TOTAAL	877	1098	1309	1422	1675	1377	1735	1767	1717	963	1245	282	29,3%
HORECA	61	155	158	160	118	134	237	192	204	228	198	-30	-13,2%
REPARATIE VAN COMPUTERS EN CONSUMENTENARTIKELN	1	3	0	2	2	0	0	15	2	0	3	3	300,0%
OVERIGE PERSOONLIJKE DIENSTEN	17	7	18	111	55	38	90	27	42	33	26	-7	-21,2%
BOUW	215	211	156	323	243	248	319	274	421	181	292	111	61,3%
TRANSPORT	35	60	61	56	477	123	202	55	49	33	53	20	60,6%
KLEINHANDEL	51	109	151	150	129	105	163	171	149	174	147	-27	-15,5%
GROOTHANDEL	54	61	58	71	82	149	108	128	99	42	58	16	38,1%
HANDELSBEMIDDELING	20	4	14	12	10	72	21	36	29	12	34	22	183,3%
GARAGEHOUDERS & AANVERWANTE SECTOREN	18	38	32	28	50	34	29	120	28	42	58	16	38,1%
DIENSTVERLENING AAN BEDRIJVEN	231	236	451	276	250	306	388	268	277	127	149	22	17,3%
VERZEKERINGEN EN VERMOGENSBEHEER	0	0	0	2	2	0	1	0	0	0	0	0	0,0%
SPORT & RECREATIE	2	8	30	0	2	7	2	3	6	7	5	-2	-28,6%
IMMO	6	2	27	50	23	12	29	18	16	5	39	34	680,0%
LAND- en BOSBOUW	0	0	2	0	0	18	0	0	7	0	1	1	100,0%
VISSERIJ en AQUACULTUUR	0	0	0	0	0	0	0	0	0	0	0	0	0,0%
VOEDINGSINDUSTRIE en VOEDINGSNIJVERHEID	28	8	22	83	9	15	16	50	22	24	11	-13	-54,2%
TEXTIEL en LEDERINDUSTRIE	0	1	0	11	0	11	5	4	157	2	17	15	750,0%
HOUTINDUSTRIE	0	2	0	2	0	0	2	9	0	7	0	-7	-100,0%
PAPIERINDUSTRIE	2	0	0	0	0	0	0	0	0	0	0	0	0,0%
DRUKKERIJEN, UITGEVERIJEN en MEDIA	57	14	24	11	51	27	25	22	38	2	10	8	400,0%
CHEMISCHE- & KUNSTSTOFINDUSTRIE	0	2	0	0	1	0	0	3	2	0	1	1	100,0%
BOUWMATERIALENINDUSTRIE	0	0	0	0	0	0	2	0	0	5	18	13	260,0%
METAALINDUSTRIE	0	6	1	7	35	36	11	6	55	0	16	16	1600,0%
ELEKTROTECHNIEK, ELEKTRONICA & COMPUTERS	11	39	1	0	40	0	6	0	0	2	0	-2	-100,0%
MACHINEBOUW	0	2	9	0	0	2	7	0	0	0	0	0	0,0%
BOUW VAN VERVOERSTUIGEN EN COMPONENTEN	0	0	0	0	0	3	0	4	0	0	0	0	0,0%
MEUBELINDUSTRIE	0	0	0	0	0	0	22	1	0	2	0	-2	-100,0%
ANDERE INDUSTRIE	0	0	2	0	0	0	0	4	0	5	0	-5	-100,0%
REPARATIE EN ONDERHOUD	0	0	0	0	2	34	1	28	1	0	2	2	200,0%
ENERGIEPRODUCTIE	0	0	2	0	0	0	0	0	0	5	2	-3	-60,0%
WATER- EN AFVALBEHANDELING, SANERING	0	0	8	1	0	2	0	31	0	0	0	0	0,0%
VRUJE BEROEPEN (TOTAAL)	1	22	12	3	16	12	10	4	16	6	2	-4	-66,7%
Medische beroepen	0	0	3	0	0	2	0	2	0	0	1	1	100,0%
Juridische beroepen	0	0	0	0	0	0	0	0	0	0	0	0	0,0%
Economische beroepen	0	0	0	0	1	0	4	0	8	5	1	-4	-80,0%
Bouwtechnische beroepen	1	22	9	3	15	10	6	2	8	1	0	-1	-100,0%
OVERHEID & ONDERWIJS	0	2	16	12	2	8	0	39	3	0	5	5	500,0%
VERENIGINGEN (vakverenigingen, religieuze organisaties...)	2	2	0	0	2	0	0	0	0	0	0	0	0,0%
ANDERE	21	13	15	16	38	16	49	160	11	6	6	0	0,0%
ONVOLDOENDE GESPECIFIEERD (NACE KLEINER DAN 5 DIGITS)	0	0	0	0	-97	-90	-119	0	0	0	0	0	0,0%
ONBEKENDE ACTIVITEIT (GEEN NACE CODE)	44	91	39	35	36	55	109	95	83	13	92	79	607,7%

WALLONIË

Aantal faillissementen													januari-april	
Wallonië	2007	2008	2009	2010	2011	2012	2013	2014	2015	2016	2017	2017 vs 2016	%	
TOTAAL	758	782	986	943	980	1045	1206	1279	1175	929	968	39	4,2%	
HORECA	133	164	170	174	190	215	255	239	223	192	238	46	24,0%	
REPARATIE VAN COMPUTERS EN CONSUMENTENARTIKEL EN	1	2	2	1	5	4	2	6	2	6	4	-2	-33,3%	
OVERIGE PERSOONLIJKE DIENSTEN	14	18	19	17	19	38	39	44	32	25	29	4	16,0%	
BOUW	114	159	206	179	185	182	225	253	235	190	181	-9	-4,7%	
TRANSPORT	33	25	51	44	39	46	50	40	39	23	26	3	13,0%	
KLEINHANDEL	127	131	180	156	164	152	199	207	174	153	141	-12	-7,8%	
GROOTHANDEL	60	33	62	54	54	57	56	58	56	46	30	-16	-34,8%	
HANDELSBEMIDDELING	25	26	34	33	29	25	31	46	35	32	21	-11	-34,4%	
GARAGEHOUDERS & AANVERWANTE SECTOREN	32	31	34	35	30	34	24	40	46	32	35	3	9,4%	
DIENSTVERLENING AAN BEDRIJVEN	84	82	83	103	112	105	120	135	135	94	92	-2	-2,1%	
VERZEKERINGEN EN VERMOGENSBEHEER	2	0	0	1	0	1	2	4	1	0	2	2	200,0%	
SPORT & RECREATIE	7	7	11	8	8	3	5	12	16	3	8	5	166,7%	
IMMO	5	8	13	15	8	18	19	11	15	13	22	10	76,9%	
LAND- en BOSBOUW	7	9	9	9	13	9	12	10	13	6	11	5	83,3%	
VISSERIJ en AQUACULTUUR	0	0	0	0	0	0	0	0	0	1	0	-1	-100,0%	
VOEDINGSINDUSTRIE en VOEDINGSNIJVERHEID	16	6	11	16	8	17	21	11	4	9	10	1	11,1%	
TEXTIEL en LEDERINDUSTRIE	1	1	3	3	3	1	3	5	3	2	2	0	0,0%	
HOUTINDUSTRIE	1	2	7	4	1	1	2	7	0	2	6	4	200,0%	
PAPIERINDUSTRIE	2	0	1	0	1	1	1	2	1	1	0	-1	-100,0%	
DRUKKERIJEN, UITGEVERIJEN en MEDIA	8	2	11	8	12	10	18	14	11	7	9	2	28,6%	
CHEMISCHE- & KUNSTSTOFINDUSTRIE	2	2	2	4	2	4	3	2	4	3	2	-1	-33,3%	
BOUWMATERIALENINDUSTRIE	0	3	2	0	3	7	4	7	3	0	1	1	100,0%	
METAALINDUSTRIE	11	13	14	15	18	15	15	20	20	5	13	8	160,0%	
ELEKTROTECHNIEK, ELEKTRONICA & COMPUTERS	1	2	6	2	1	3	6	2	1	2	1	-1	-50,0%	
MACHINEBOUW	1	2	4	1	1	3	2	2	0	2	1	-1	-50,0%	
BOUW VAN VERVOERSTUIGEN EN COMPONENTEN	2	0	1	1	0	2	0	1	1	1	0	-1	-100,0%	
MEUBELINDUSTRIE	2	2	3	5	2	2	1	3	2	1	1	0	0,0%	
ANDERE INDUSTRIE	4	2	1	2	4	3	1	2	1	4	3	-1	-25,0%	
REPARATIE EN ONDERHOUD	1	0	0	2	1	1	2	6	7	1	2	1	100,0%	
ENERGIEPRODUCTIE	1	0	0	0	0	0	0	0	1	0	0	0	0,0%	
WATER- EN AFVALBEHANDELING, SANERING	2	2	1	1	1	2	3	1	3	2	1	-1	-50,0%	
VRIJE BEROEPEN (TOTAAL)	9	5	9	9	13	13	14	9	31	12	15	3	25,0%	
Medische beroepen	0	0	1	0	0	3	0	1	3	1	3	2	200,0%	
Juridische beroepen	0	0	0	0	0	0	0	0	0	0	0	0	0,0%	
Economische beroepen	6	1	3	3	5	4	4	2	10	0	0	0	0,0%	
Bouwtechnische beroepen	3	4	5	6	8	6	10	6	18	11	12	1	9,1%	
OVERHEID & ONDERWIJS	5	1	1	0	1	0	2	4	2	2	1	-1	-50,0%	
VERENIGINGEN (vakverenigingen, religieuze organisaties...)	0	0	0	0	0	0	1	1	0	0	1	1	100,0%	
ANDERE	8	5	4	11	9	7	8	10	3	9	7	-2	-22,2%	
ONVOLDOENDE GESPECIFIEERD (NACE KLEINER DAN 5 DIGITS)	0	0	0	0	0	0	0	0	0	0	0	0	0,0%	
ONBEKENDE ACTIVITEIT (GEEN NACE CODE)	37	37	31	30	43	64	60	65	55	48	51	3	6,3%	

Potentieel jobverlies

Wallonië

januari-april

	2007	2008	2009	2010	2011	2012	2013	2014	2015	2016	2017	2017 vs 2016	#%
TOTAAL	1394	1923	2784	3283	2864	3362	2663	3633	2971	2278	2087	-191	-8,4%
HORECA	97	301	290	339	294	368	454	445	376	273	393	120	44,0%
REPARATIE VAN COMPUTERS EN CONSUMENTENARTIKELEN	0	25	2	0	4	1	0	18	2	3	4	1	33,3%
OVERIGE PERSOONLIJKE DIENSTEN	9	28	29	49	35	138	83	94	70	40	88	48	120,0%
BOUW	468	686	809	1074	599	654	717	745	614	577	496	-81	-14,0%
TRANSPORT	28	64	133	136	312	171	182	65	89	93	103	10	10,8%
KLEINHANDEL	137	231	271	275	231	234	314	375	285	269	220	-49	-18,2%
GROOTHANDEL	147	74	224	97	131	274	119	179	286	75	51	-24	-32,0%
HANDELSBEMIDDELING	20	27	56	53	64	32	88	53	47	31	16	-15	-48,4%
GARAGEHOUDERS & AANVERWANTE SECTOREN	21	32	91	86	35	88	47	98	119	100	45	-55	-55,0%
DIENSTVERLENING AAN BEDRIJVEN	156	107	238	256	288	233	335	296	282	230	189	-41	-17,8%
VERZEKERINGEN EN VERMOGENSBEHEER	1	0	0	0	0	0	2	4	2	0	0	0	0,0%
SPORT & RECREATIE	6	10	20	7	21	2	2	8	76	0	6	6	600,0%
IMMO	5	7	23	19	9	25	47	8	28	17	29	12	70,6%
LAND- en BOSBOUW	2	8	4	8	14	9	10	17	14	7	4	-3	-42,9%
VISSERIJ en AQUACULTUUR	0	0	0	0	0	0	0	0	0	2	0	-2	-100,0%
VOEDINGSINDUSTRIE en VOEDINGSNIJVERHEID	45	93	65	75	66	70	77	11	8	23	52	29	126,1%
TEXTIEL en LEDERINDUSTRIE	2	2	7	86	0	3	58	134	4	1	2	-1	100,0%
HOUTINDUSTRIE	38	0	4	2	6	0	2	145	0	12	1	-11	-91,7%
PAPIERINDUSTRIE	27	0	180	0	9	2	16	13	2	2	0	-2	-100,0%
Drukkerijen, uitgeverijen en media	9	9	11	70	18	57	48	26	48	12	11	-1	-8,3%
CHEMISCHE- & KUNSTSTOFINDUSTRIE	2	3	2	4	18	367	3	1	87	5	5	0	0,0%
BOUWMATERIALENINDUSTRIE	0	39	22	0	43	388	2	15	5	0	74	74	7400,0%
METAALINDUSTRIE	13	106	148	246	340	62	86	491	112	129	36	-93	-72,1%
ELEKTROTECHNIEK, ELEKTRONICA & COMPUTERS	16	4	18	225	15	10	46	2	0	17	12	-5	-29,4%
MACHINEBOUW	0	1	23	2	2	12	4	8	0	5	0	-5	-100,0%
BOUW VAN VERVOERSTUIGEN EN COMPONENTEN	1	0	2	14	0	3	0	0	0	1	0	-1	-100,0%
MEUBELINDUSTRIE	0	7	3	16	11	18	0	5	2	0	2	2	200,0%
ANDERE INDUSTRIE	0	0	0	3	32	4	2	1	0	6	7	1	16,7%
REPARATIE EN ONDERHOUD	19	0	0	0	0	30	1	44	14	2	0	-2	-100,0%
ENERGIEPRODUCTIE	4	0	0	0	0	0	0	0	0	0	0	0	0,0%
WATER- EN AFVALBEHANDELING, SANERING	0	0	0	2	0	2	2	2	3	65	0	-65	-100,0%
RIJKE BEROEPE (TOTAAL)	8	19	43	7	113	34	11	40	72	12	196	184	1533,3%
Medische beroepen	0	0	2	0	0	0	0	0	6	0	39	39	3900,0%
Juridische beroepen	0	0	0	0	0	0	0	0	0	0	0	0	0,0%
Economische beroepen	1	2	4	1	107	0	4	0	17	0	0	0	0,0%
Bouwtechnische beroepen	7	17	37	6	6	34	7	40	49	12	157	145	1208,3%
OVERHEID & ONDERWIJS	24	2	2	0	3	0	0	9	5	7	0	-7	-100,0%
VERENIGINGEN (vakverenigingen, religieuze organisaties...)	0	0	0	0	0	0	1	13	0	0	2	2	200,0%
ANDERE	11	4	4	102	5	49	11	22	18	5	8	3	60,0%
ONVOLDOENDE GESPECIFIEERD (NACE KLEINER DAN 5 DIGITS)	0	0	0	0	-184	-237	-260	0	0	0	0	0	0,0%
ONBEKENDE ACTIVITEIT (GEEN NACE CODE)	78	34	60	30	144	259	153	246	301	257	35	-222	-86,4%

WEST-VLAANDEREN

Aantal faillissementen		januari-april													
West-Vlaanderen		2007	2008	2009	2010	2011	2012	2013	2014	2015	2016	2017	2017 vs 2016	%	
TOTAAL		253	231	302	295	303	300	350	350	316	317	287	-30	-9,5%	
HORECA		70	52	72	67	81	69	71	70	50	94	69	-25	-26,6%	
REPARATIE VAN COMPUTERS EN CONSUMENTENARTIKELLEN		1	1	1	3	1	0	2	1	2	1	1	0	0,0%	
OVERIGE PERSOONLIJKE DIENSTEN		1	4	7	4	7	2	9	4	4	11	5	-6	-54,5%	
BOUW		41	38	44	51	35	52	66	79	58	51	43	-8	-15,7%	
TRANSPORT		10	11	12	11	13	18	17	17	11	10	16	6	60,0%	
KLEINHANDEL		25	30	43	35	46	33	52	27	44	36	43	7	19,4%	
GROOTHANDEL		23	20	27	18	18	18	21	17	7	7	8	1	14,3%	
HANDELSBEMIDDELING		7	5	9	11	8	11	12	12	13	6	5	-1	-16,7%	
GARAGEHOUDERS & AANVERWANTE SECTOREN		5	5	4	13	4	8	10	7	14	10	6	-4	-40,0%	
DIENSTVERLENING AAN BEDRIJVEN		23	24	21	23	29	26	25	36	39	26	29	3	11,5%	
VERZEKERINGEN EN VERMOGENSBEHEER		0	0	0	0	0	1	0	2	1	0	0	0	0,0%	
SPORT & RECREATIE		0	2	2	2	3	5	4	4	3	2	0	-2	-100,0%	
IMMO		6	2	8	4	6	1	5	3	4	8	4	-4	-50,0%	
LAND- en BOSBOUW		5	3	0	2	1	4	2	3	3	1	0	-1	-100,0%	
VISSERIJ en AQUACULTUUR		1	1	0	2	0	0	1	2	1	0	0	0	0,0%	
VOEDINGSINDUSTRIE en VOEDINGSNLIJVERHEID		1	3	4	6	5	1	4	1	1	1	3	2	200,0%	
TEXTIEL en LEDERINDUSTRIE		9	3	8	2	1	2	0	2	0	1	1	0	0,0%	
HOUTINDUSTRIE		1	2	0	0	1	0	3	1	5	1	0	-1	-100,0%	
PAPIERINDUSTRIE		0	0	0	0	0	0	1	0	0	0	0	0	0,0%	
DRUKKERIJEN, UITGEVERIJEN en MEDIA		3	1	2	3	3	3	4	2	1	1	4	3	300,0%	
CHEMISCHE- & KUNSTSTOFINDUSTRIE		0	1	1	1	0	0	0	0	0	0	3	3	300,0%	
BOUWMATERIALENINDUSTRIE		0	1	3	0	2	1	0	2	1	0	3	3	300,0%	
METAALINDUSTRIE		0	1	4	2	3	7	7	7	0	1	0	-1	-100,0%	
ELEKTROTECHNIEK, ELEKTRONICA & COMPUTERS		0	0	0	1	1	1	0	2	0	1	0	-1	-100,0%	
MACHINEBOUW		3	0	2	2	0	0	0	0	1	1	0	-1	-100,0%	
BOUW VAN VERVOERSTUIGEN EN COMPONENTEN		0	0	1	0	0	0	1	0	0	0	0	0	0,0%	
MEUBELINDUSTRIE		0	1	3	1	2	1	1	2	2	2	2	0	0,0%	
ANDERE INDUSTRIE		0	0	0	1	0	1	1	0	0	1	1	0	0,0%	
REPARATIE EN ONDERHOUD		0	1	3	2	0	1	2	3	1	0	0	0	0,0%	
ENERGIEPRODUCTIE		0	0	0	0	0	0	0	0	1	0	0	0	0,0%	
WATER- EN AFVALBEHANDELING, SANERING		0	2	0	2	0	0	0	0	2	0	1	1	100,0%	
VRIJE BEROEPEN (TOTAAL)		2	5	2	3	1	2	6	4	4	3	4	1	33,3%	
Medische beroepen		0	0	0	0	0	0	1	0	0	0	0	0	0,0%	
Juridische beroepen		0	0	0	0	0	1	0	0	1	0	0	0	0,0%	
Economische beroepen		0	1	2	0	0	0	0	1	0	0	1	1	100,0%	
Bouwtechnische beroepen		2	4	0	3	1	1	5	3	3	3	3	0	0,0%	
OVERHEID & ONDERWIJS		0	0	0	0	1	0	0	0	2	1	0	-1	-100,0%	
VERENIGINGEN (vakverenigingen, religieuze organisaties...)		0	0	0	0	0	0	0	1	0	0	0	0	0,0%	
ANDERE		0	0	0	3	0	4	0	4	2	3	1	-2	-66,7%	
ONVOLDOENDE GESPECIFIEERD (NACE KLEINER DAN 5 DIGITS)		0	0	0	0	0	0	0	0	0	0	-1	-1	-100,0%	
ONBEKENDE ACTIVITEIT (GEEN NACE CODE)		16	12	19	20	31	28	23	35	39	37	36	-1	-2,7%	

Potentieel jobverlies

januari-april

West-Vlaanderen

	2007	2008	2009	2010	2011	2012	2013	2014	2015	2016	2017	2017 vs 2016	±%
TOTAAL	909	762	651	466	501	508	721	798	463	624	535	-89	-14,3%
HORECA	59	79	130	108	117	86	111	98	87	253	114	-139	-54,9%
REPARATIE VAN COMPUTERS EN CONSUMENTENARTIKELN	0	0	0	0	0	0	0	0	0	0	0	0	0,0%
OVERIGE PERSOONLIJKE DIENSTEN	0	15	3	24	6	4	7	2	6	11	7	-4	-36,4%
BOUW	41	124	45	105	46	95	124	298	70	102	232	130	127,5%
TRANSPORT	36	78	14	8	59	31	70	59	24	4	11	7	175,0%
KLEINHANDEL	14	34	48	35	36	27	53	30	51	37	54	17	45,9%
GROOTHANDEL	41	31	122	33	89	72	61	35	20	8	20	12	150,0%
HANDELSBEMIDDELING	8	5	8	6	2	21	6	9	4	4	5	1	25,0%
GARAGEHOUDERS & AANVERWANTE SECTOREN	5	10	4	11	2	12	17	4	10	6	0	-6	-100,0%
DIENSTVERLENING AAN BEDRIJVEN	12	27	6	25	54	32	38	40	37	11	17	6	54,5%
VERZEKERINGEN EN VERMOGENSBEHEER	0	0	0	0	0	0	0	2	0	0	0	0	0,0%
SPORT & RECREATIE	0	0	0	5	2	4	8	0	11	4	0	-4	-100,0%
IMMO	1	0	11	4	3	0	3	42	7	13	3	-10	-76,9%
LAND- en BOSBOUW	13	9	0	8	0	1	0	2	0	2	0	-2	-100,0%
VISSERIJ en AQUACULTUUR	1	6	0	9	0	0	4	3	4	0	0	0	0,0%
VOEDINGSINDUSTRIE en VOEDINGSNIJVERHEID	0	9	6	6	35	2	5	0	0	0	4	-4	400,0%
TEXTIEL en LEDERINDUSTRIE	673	11	203	7	0	28	0	0	0	7	0	-7	-100,0%
HOUTINDUSTRIE	0	1	0	0	0	0	16	0	37	131	0	-131	-100,0%
PAPIERINDUSTRIE	0	0	0	0	0	0	141	0	0	0	0	0	0,0%
DRUKKERIJEN, UITGEVERIJEN en MEDIA	2	0	0	9	12	35	6	1	0	2	9	-7	350,0%
CHEMISCHE- & KUNSTSTOFINDUSTRIE	0	16	0	3	0	0	0	0	0	0	32	32	3200,0%
BOUWMATERIALENINDUSTRIE	0	0	2	0	1	0	0	0	0	0	8	8	800,0%
METAALINDUSTRIE	0	0	11	9	5	40	7	72	0	4	0	-4	-100,0%
ELEKTROTECHNIEK, ELEKTRONICA & COMPUTERS	0	0	0	2	2	0	0	14	0	10	0	-10	-100,0%
MACHINEBOUW	3	0	12	16	0	0	0	0	52	0	0	0	0,0%
BOUW VAN VERVOERSTUIGEN EN COMPONENTEN	0	0	2	0	0	0	2	0	0	0	0	0	0,0%
MEUBELINDUSTRIE	0	4	15	0	4	0	4	12	3	0	0	0	0,0%
ANDERE INDUSTRIE	0	0	0	0	0	0	0	0	0	2	9	-7	350,0%
REPARATIE EN ONDERHOUD	0	17	5	2	0	0	0	5	1	0	0	0	0,0%
ENERGIEPRODUCTIE	0	0	0	0	0	0	0	0	0	0	0	0	0,0%
WATER- EN AFVALBEHANDELING, SANERING	0	2	0	3	0	0	0	0	0	0	1	1	100,0%
VRIJE BEROEPEN (TOTAAL)	0	2	0	13	5	9	5	3	2	0	2	2	200,0%
Medische beroepen	0	0	0	0	0	0	1	0	0	0	0	0	0,0%
Juridische beroepen	0	0	0	0	0	2	0	0	2	0	0	0	0,0%
Economische beroepen	0	0	0	0	0	0	0	2	0	0	0	0	0,0%
Bouwtechnische beroepen	0	2	0	13	5	7	4	1	0	0	2	2	200,0%
OVERHEID & ONDERWIJS	0	0	0	0	0	0	0	0	0	0	0	0	0,0%
VERENIGINGEN (vakverenigingen, religieuze organisaties...)	0	0	0	0	0	0	0	0	0	0	0	0	0,0%
ANDERE	0	0	0	15	0	4	0	2	0	6	0	-6	-100,0%
ONVOLDOENDE GESPECIFIEERD (NACE KLEINER DAN 5 DIGITS)	0	0	0	0	-41	-10	-22	0	0	0	0	0	0,0%
ONBEKENDE ACTIVITEIT (GEEN NACE CODE)	0	282	4	0	19	15	55	5	37	7	7	0	0,0%

OOST-VLAANDEREN

Aantal faillissementen Oost-Vlaanderen	januari-april											2017 vs 2016	±%
	2007	2008	2009	2010	2011	2012	2013	2014	2015	2016	2017		
TOTAAL	307	311	372	423	365	426	462	394	374	388	510	122	31,4%
HORECA	63	60	76	73	68	89	78	69	68	68	93	25	36,8%
REPARATIE VAN COMPUTERS EN CONSUMENTENARTIKEL EN	2	1	1	2	0	1	1	0	1	1	2	1	100,0%
OVERIGE PERSOONLIJKE DIENSTEN	6	4	2	15	5	11	19	14	10	12	14	2	16,7%
BOUW	46	55	62	65	70	81	91	85	73	84	90	6	7,1%
TRANSPORT	17	19	21	26	25	23	17	17	30	12	25	13	108,3%
KLEINHANDEL	29	29	36	53	33	33	34	28	24	50	41	-9	-18,0%
GROOTHANDEL	30	24	30	25	22	29	26	23	16	20	23	3	15,0%
HANDELSBEMIDDELING	11	12	8	14	5	12	13	12	10	5	14	9	180,0%
GARAGEHOUDERS & AANVERWANTE SECTOREN	7	10	8	8	6	6	9	11	10	9	9	0	0,0%
DIENSTVERLENING AAN BEDRIJVEN	37	33	42	50	49	53	69	52	41	40	60	20	50,0%
VERZEKERINGEN EN VERMOGENSBEHEER	1	0	0	0	1	0	0	1	1	2	2	0	0,0%
SPORT & RECREATIE	4	3	5	4	6	1	6	3	6	2	6	4	200,0%
IMMO	3	4	7	6	3	4	7	8	7	5	5	0	0,0%
LAND- en BOSBOUW	3	6	5	3	1	9	4	1	2	8	1	-7	-87,5%
VISSERIJ en AQUACULTUUR	0	0	0	0	1	0	1	0	0	0	0	0	0,0%
VOEDINGSINDUSTRIE en VOEDINGSNIJVERHEID	5	9	3	8	7	5	12	4	7	4	8	4	100,0%
TEXTIEL en LEDERINDUSTRIE	3	4	4	3	0	2	5	2	2	5	2	-3	-60,0%
HOUTINDUSTRIE	0	0	1	2	0	1	3	2	1	0	2	2	200,0%
PAPIERINDUSTRIE	0	0	0	0	1	0	1	1	0	1	0	-1	-100,0%
DRUKKERIJEN, UITGEVERIJEN en MEDIA	7	0	4	5	7	2	4	2	6	4	2	-2	-50,0%
CHEMISCHE- & KUNSTSTOFINDUSTRIE	3	0	2	2	1	2	1	3	0	1	0	-1	-100,0%
BOUWMATERIALENINDUSTRIE	3	0	1	0	1	1	0	0	2	1	0	-1	-100,0%
METAALINDUSTRIE	1	4	2	2	4	4	5	1	4	3	2	-1	-33,3%
ELEKTROTECHNIEK, ELEKTRONICA & COMPUTERS	0	0	2	1	0	1	1	1	0	0	0	0	0,0%
MACHINEBOUW	0	3	3	0	1	1	0	3	0	2	0	-2	-100,0%
BOUW VAN VERVOERSTUIGEN EN COMPONENTEN	0	1	0	1	0	2	0	0	0	0	0	0	0,0%
MEUBELINDUSTRIE	2	0	0	3	1	1	1	1	1	0	2	2	200,0%
ANDERE INDUSTRIE	0	0	0	2	1	1	0	0	1	0	1	1	100,0%
REPARATIE EN ONDERHOUD	1	0	1	2	1	0	0	3	0	0	3	3	300,0%
ENERGIEPRODUCTIE	0	0	0	0	0	0	0	1	0	0	0	0	0,0%
WATER- EN AFVALBEHANDELING, SANERING	0	1	0	3	0	0	1	0	0	1	0	-1	-100,0%
VRIJE BEROEPEN (TOTAAL)	2	3	4	7	4	5	0	5	7	2	6	4	200,0%
Medische beroepen	0	0	1	2	0	1	0	0	0	0	1	1	100,0%
Juridische beroepen	0	0	0	0	0	0	0	0	0	0	0	0	0,0%
Economische beroepen	1	2	1	1	3	1	0	0	2	0	0	0	0,0%
Bouwtechnische beroepen	1	1	2	4	1	3	0	5	5	2	5	3	150,0%
OVERHEID & ONDERWIJS	2	0	0	0	1	2	0	2	0	0	0	0	0,0%
VERENIGINGEN (vakverenigingen, religieuze organisaties...)	0	0	0	0	0	0	0	0	0	0	0	0	0,0%
ANDERE	3	5	6	6	2	1	2	3	5	7	7	0	0,0%
ONVOLDOENDE GESPECIFIEERD (NACE KLEINER DAN 5 DIGITS)	0	0	0	0	0	0	0	0	0	0	0	0	0,0%
ONBEKENDE ACTIVITEIT (GEEN NACE CODE)	16	21	36	32	38	43	51	36	39	39	90	51	130,8%

Potentieel jobverlies

Oost-Vlaanderen

januari-april

	2007	2008	2009	2010	2011	2012	2013	2014	2015	2016	2017	2017 vs 2016	#%
TOTAAL	346	588	979	956	815	744	739	656	589	1012	654	-358	-35,4%
HORECA	31	68	216	64	73	81	148	81	98	149	130	-19	-12,8%
REPARATIE VAN COMPUTERS EN CONSUMENTENARTIKELEN	3	90	0	2	0	35	0	0	4	0	8	8	800,0%
OVERIGE PERSOONLIJKE DIENSTEN	5	6	0	9	37	13	19	80	17	55	18	-37	-67,3%
BOUW	106	79	324	141	114	218	129	184	163	339	153	-186	-54,9%
TRANSPORT	11	21	42	96	129	47	34	19	54	19	20	1	5,3%
KLEINHANDEL	18	49	39	91	69	29	33	32	20	116	28	-88	-75,9%
GROOTHANDEL	28	68	44	77	35	44	73	30	49	16	22	6	37,5%
HANDELSBEMIDDELING	5	12	5	6	4	18	4	7	4	84	13	-71	-84,5%
GARAGEHOUDERS & AANVERWANTE SECTOREN	0	10	32	17	4	0	17	16	18	18	27	9	50,0%
DIENSTVERLENING AAN BEDRIJVEN	24	36	49	101	137	132	80	40	29	67	88	21	31,3%
VERZEKERINGEN EN VERMOGENSBEHEER	0	0	0	0	0	0	0	4	0	0	0	0	0,0%
SPORT & RECREATIE	0	14	7	7	12	0	16	0	3	0	2	2	200,0%
IMMO	2	0	6	8	4	0	6	12	12	6	2	-4	-66,7%
LAND- en BOSBOUW	16	8	5	2	2	27	39	0	4	0	7	7	700,0%
VISSERIJ en AQUACULTUUR	0	0	0	0	2	0	2	0	0	0	0	0	0,0%
VOEDINGSINDUSTRIE en VOEDINGSNIJVERHEID	9	31	2	17	34	20	54	13	14	12	13	1	8,3%
TEXTIEL en LEDERINDUSTRIE	2	25	64	33	0	77	34	2	43	51	0	-51	-100,0%
HOUTINDUSTRIE	0	0	0	0	0	0	22	0	2	0	2	2	200,0%
PAPIERINDUSTRIE	0	0	0	0	4	0	2	2	0	21	0	-21	-100,0%
DRIJVERIEN, UITGEVERIEN en MEDIA	4	0	39	11	10	39	31	2	5	4	7	3	75,0%
CHEMISCHE- & KUNSTSTOFINDUSTRIE	17	0	64	178	112	8	0	23	0	0	0	0	0,0%
BOUWMATERIALENINDUSTRIE	15	0	0	0	2	6	0	0	2	0	0	0	0,0%
METAALINDUSTRIE	0	16	0	7	10	5	4	7	10	46	32	-14	-30,4%
ELEKTROTECHNIEK, ELEKTRONICA & COMPUTERS	0	0	2	0	0	1	0	3	0	0	0	0	0,0%
MACHINEBOUW	0	8	4	0	0	4	0	66	0	3	0	-3	-100,0%
BOUW VAN VERVOERSTUIGEN EN COMPONENTEN	0	6	0	2	0	3	0	0	0	0	0	0	0,0%
MEUBELINDUSTRIE	10	0	0	45	0	0	2	4	4	0	42	42	4200,0%
ANDERE INDUSTRIE	0	0	0	2	1	6	0	0	0	0	0	0	0,0%
REPARATIE EN ONDERHOUD	15	0	12	9	1	0	0	0	0	0	5	5	500,0%
ENERGIEPRODUCTIE	0	0	0	0	0	0	0	1	0	0	0	0	0,0%
WATER- EN AFVALBEHANDELING, SANERING	0	2	0	1	0	0	0	0	0	0	0	0	0,0%
RIJKE BEROEPEN (TOTAAL)	4	4	2	14	7	2	0	0	21	0	3	3	300,0%
Medische beroepen	0	0	0	0	0	0	0	0	0	0	1	1	100,0%
Juridische beroepen	0	0	0	0	0	0	0	0	0	0	0	0	0,0%
Economische beroepen	2	2	0	0	7	0	0	0	0	0	0	0	0,0%
Bouwtechnische beroepen	2	2	2	14	0	2	0	0	21	0	2	2	200,0%
OVERHEID & ONDERWIJS	13	0	0	0	0	2	0	2	0	0	0	0	0,0%
VERENIGINGEN (vakverenigingen, religieuze organisaties...)	0	0	0	0	0	0	0	0	0	0	0	0	0,0%
ANDERE	6	11	2	10	2	0	2	24	2	6	2	-4	-66,7%
ONVOLDOENDE GESPECIFIEERD (NACE KLEINER DAN 5 DIGITS)	0	0	0	0	-60	-75	-24	0	0	0	0	0	0,0%
ONBEKENDE ACTIVITEIT (GEEN NACE CODE)	2	24	19	6	10	2	12	2	11	0	30	30	3000,0%

ANTWERPEN

Aantal faillissementen Antwerpen	januari-april												2017 vs 2016	±%
	2007	2008	2009	2010	2011	2012	2013	2014	2015	2016	2017			
TOTAAL	505	516	677	723	655	719	798	782	774	675	687	12	1,8%	
HORECA	95	87	134	115	114	135	122	120	145	137	129	-8	-5,8%	
REPARATIE VAN COMPUTERS EN CONSUMENTENARTIKEL EN OVERIGE PERSOONLIJKE DIENSTEN	5	0	2	2	0	0	1	3	0	2	1	-1	-50,0%	
BOUW	41	54	89	102	86	91	108	112	101	87	96	9	10,3%	
TRANSPORT	20	20	27	38	37	32	33	30	31	27	27	0	0,0%	
KLEINHANDEL	49	82	74	74	72	76	84	73	91	76	68	-8	-10,5%	
GROOTHANDEL	74	67	51	71	45	58	61	69	52	60	56	-4	-6,7%	
HANDELSBEMIDDELING	15	18	20	17	16	9	25	13	15	21	17	-4	-19,0%	
GARAGEHOUDERS & AANVERWANTE SECTOREN	15	16	21	20	15	17	19	19	10	19	20	1	5,3%	
DIENSTVERLENING AAN BEDRIJVEN	68	63	85	116	99	106	122	113	120	80	107	27	33,8%	
VERZEKERINGEN EN VERMOGENSBEHEER	3	1	2	0	2	3	1	2	0	2	1	-1	-50,0%	
SPORT & RECREATIE	6	4	2	6	9	5	5	7	7	4	2	-2	-50,0%	
IMMO	10	11	16	11	11	10	17	18	11	10	5	-5	-50,0%	
LAND- en BOSBOUW	10	4	6	8	2	8	7	11	9	9	4	-5	-55,6%	
VISSERIJ en AQUACULTUUR	0	0	0	0	0	0	0	0	0	0	0	0	0,0%	
VOEDINGSINDUSTRIE en VOEDINGSNIJVERHEID	7	7	6	6	4	9	7	8	5	10	6	-4	-40,0%	
TEXTIEL en LEDERINDUSTRIE	1	1	0	2	0	0	0	0	0	0	4	4	400,0%	
HOUTINDUSTRIE	1	0	1	2	1	2	0	3	2	1	1	0	0,0%	
PAPIERINDUSTRIE	0	0	0	0	0	0	1	0	0	1	0	-1	-100,0%	
DRUKKERIJEN, UITGEVERIJEN en MEDIA	9	9	10	7	7	10	11	5	13	6	2	-4	-66,7%	
CHEMISCHE- & KUNSTSTOFINDUSTRIE	2	1	3	1	1	2	1	3	1	0	1	1	100,0%	
BOUWMATERIALENINDUSTRIE	0	0	0	0	1	2	3	4	1	2	0	-2	-100,0%	
METAALINDUSTRIE	3	5	4	13	6	3	8	8	7	8	6	-2	-25,0%	
ELEKTROTECHNIEK, ELEKTRONICA & COMPUTERS	0	2	2	0	3	3	4	2	3	0	0	0	0,0%	
MACHINEBOUW	1	2	2	2	1	2	0	2	1	0	0	0	0,0%	
BOUW VAN VERVOERSTUIGEN EN COMPONENTEN	0	0	2	0	1	2	0	1	1	0	1	1	100,0%	
MEUBELINDUSTRIE	0	1	1	2	3	2	1	3	2	2	2	0	0,0%	
ANDERE INDUSTRIE	5	1	2	1	1	2	3	5	2	1	2	1	100,0%	
REPARATIE EN ONDERHOUD	1	0	1	0	1	2	3	5	9	5	5	0	0,0%	
ENERGIEPRODUCTIE	0	1	0	0	1	3	1	1	0	1	0	-1	-100,0%	
WATER- EN AFVALBEHANDELING, SANERING	1	2	0	2	0	1	4	1	1	2	0	-2	-100,0%	
VRIJE BEROEPEN (TOTAAL)	5	7	12	14	3	14	18	12	11	7	5	-2	-28,6%	
Medische beroepen	0	0	0	0	0	2	0	1	3	0	1	1	100,0%	
Juridische beroepen	0	0	1	0	0	1	2	1	0	0	0	0	0,0%	
Economische beroepen	4	2	1	3	2	7	4	2	1	0	2	2	200,0%	
Bouwtechnische beroepen	1	5	10	11	1	4	12	8	7	7	2	-5	-71,4%	
OVERHEID & ONDERWIJS	1	1	0	1	3	0	7	2	1	3	0	-3	-100,0%	
VERENIGINGEN (vakverenigingen, religieuze organisaties...)	0	0	0	0	0	0	0	0	0	0	0	0	0,0%	
ANDERE	6	3	2	5	6	12	10	8	12	7	7	0	0,0%	
ONVOLDOENDE GESPECIFIEERD (NACE KLEINER DAN 5 DIGITS)	1	0	0	0	0	0	0	0	0	0	0	0	0,0%	
ONBEKENDE ACTIVITEIT (GEEN NACE CODE)	44	40	79	72	83	87	89	101	96	76	98	22	28,9%	

Potentieel jobverlies

Antwerpen

januari-april

	2007	2008	2009	2010	2011	2012	2013	2014	2015	2016	2017	2017 vs 2016	#%
TOTAAL	778	922	1606	1580	1518	1132	1776	1459	1579	844	1294	450	53,3%
HORECA	100	119	256	219	206	187	151	137	263	226	211	-15	-6,6%
REPARATIE VAN COMPUTERS EN CONSUMENTARTIKELEN	8	0	20	0	0	0	11	2	0	2	0	-2	-100,0%
OVERIGE PERSOONLIJKE DIENSTEN	4	33	106	18	57	11	14	41	25	13	14	1	7,7%
BOUW	86	135	160	353	193	187	212	191	254	157	224	67	42,7%
TRANSPORT	208	35	199	160	199	81	139	73	75	37	55	18	48,6%
KLEINHANDEL	31	103	89	143	106	117	196	92	102	91	108	17	18,7%
GROOTHANDEL	112	155	108	92	86	128	68	348	117	49	112	63	128,6%
HANDELSBEMIDDELING	21	29	33	8	7	0	15	38	10	6	10	4	66,7%
GARAGEHOUDERS & AANVERWANTE SECTOREN	14	35	34	24	17	28	20	13	6	15	22	7	46,7%
DIENSTVERLENING AAN BEDRIJVEN	94	119	334	260	128	298	241	232	273	64	211	147	229,7%
VERZEKERINGEN EN VERMOGENSBEHEER	1	2	2	0	7	6	0	4	0	0	0	0	0,0%
SPORT & RECREATIE	3	7	2	10	8	4	4	4	8	2	2	0	0,0%
IMMO	13	6	16	6	16	21	23	11	0	6	2	-4	-66,7%
LAND- en BOSBOUW	14	0	6	79	0	21	8	16	8	14	2	-12	-85,7%
VISSERIJ en AQUACULTUUR	0	0	0	0	0	0	0	0	0	0	0	0	0,0%
VOEDINGSINDUSTRIE en VOEDINGSNIJVERHEID	23	26	19	5	9	54	297	35	27	51	10	-41	-80,4%
TEXTIEL en LEDERINDUSTRIE	0	1	0	4	0	0	0	0	0	0	22	22	2200,0%
HOUTINDUSTRIE	0	0	0	0	7	3	0	2	3	6	0	-6	-100,0%
PAPIERINDUSTRIE	0	0	0	0	0	0	2	0	0	0	0	0	0,0%
Drukkerijen, uitgeverijen en media	4	15	12	5	27	33	90	0	37	7	2	-5	-71,4%
CHEMISCHE- & KUNSTSTOFINDUSTRIE	2	0	6	2	2	1	3	1	0	0	2	2	200,0%
BOUWMATERIALENINDUSTRIE	0	0	0	0	104	1	30	17	0	3	0	-3	-100,0%
METAALINDUSTRIE	18	20	13	138	132	0	16	64	157	39	20	-19	-48,7%
ELEKTROTECHNIEK, ELEKTRONICA & COMPUTERS	0	1	4	0	4	19	18	8	72	0	0	0	0,0%
MACHINEBOUW	2	3	90	6	0	3	0	2	1	0	0	0	0,0%
BOUW VAN VERVOERSTUIGEN EN COMPONENTEN	0	0	4	0	0	3	0	0	0	0	0	0	0,0%
MEUBELINDUSTRIE	0	15	0	0	2	3	35	7	5	5	2	-3	-60,0%
ANDERE INDUSTRIE	10	1	7	2	11	12	42	19	2	0	2	2	200,0%
REPARATIE EN ONDERHOUD	0	0	2	0	150	5	59	18	42	4	12	8	200,0%
ENERGIEPRODUCTIE	0	0	0	0	4	0	0	0	0	0	0	0	0,0%
WATER- EN AFVALBEHANDELING, SANERING	0	41	0	0	0	1	18	2	2	9	0	-9	-100,0%
VRIJE BEROEPEN (TOTAAL)	1	8	54	8	2	3	25	20	25	6	4	-2	-83,3%
Medische beroepen	0	0	0	0	0	3	0	8	5	0	0	0	0,0%
Juridische beroepen	0	0	0	0	0	0	0	0	0	0	0	0	0,0%
Economische beroepen	1	0	2	5	0	0	4	4	2	0	3	3	300,0%
Bouwtechnische beroepen	0	8	52	3	2	0	21	8	18	6	1	-5	-83,3%
OVERHEID & ONDERWIJS	0	1	0	2	11	0	4	2	0	8	0	-8	-100,0%
VERENIGINGEN (vakverenigingen, religieuze organisaties...)	0	0	0	0	0	0	0	0	0	0	0	0	0,0%
ANDERE	2	2	1	0	8	23	72	12	50	4	1	-3	-75,0%
ONVOLDOENDE GESPECIFIEERD (NACE KLEINER DAN 5 DIGITS)	0	0	0	0	-69	-136	-58	0	0	0	0	0	0,0%
ONBEKENDE ACTIVITEIT (GEEN NACE CODE)	7	10	29	36	15	15	21	48	15	20	244	224	1120,0%

LIMBURG

Aantal faillissementen		januari-april														
Limburg		2007	2008	2009	2010	2011	2012	2013	2014	2015	2016	2017	2017 vs 2016	±P		
TOTAAL		172	168	236	248	258	250	286	291	334	267	244	-23	-8,6%		
HORECA		36	33	46	42	51	50	48	41	52	51	54	3	5,9%		
REPARATIE VAN COMPUTERS EN CONSUMENTENARTIKELLEN		0	0	1	2	1	3	2	0	2	1	0	-1	-100,0%		
OVERIGE PERSOONLIJKE DIENSTEN		3	3	7	11	5	4	15	6	6	13	3	-10	-76,9%		
BOUW		36	27	47	47	40	54	68	70	77	49	49	0	0,0%		
TRANSPORT		5	14	14	6	10	12	8	10	8	10	3	-7	-70,0%		
KLEINHANDEL		18	22	22	42	37	23	31	24	35	30	29	-1	-3,3%		
GROOTHANDEL		9	14	24	12	18	12	16	17	17	16	16	0	0,0%		
HANDELSBEMIDDELING		7	2	6	5	3	4	6	9	5	3	7	4	133,3%		
GARAGEHOUDERS & AANVERWANTE SECTOREN		3	5	3	5	12	9	12	9	4	4	4	0	0,0%		
DIENSTVERLENING AAN BEDRIJVEN		22	18	17	22	33	31	23	36	41	38	30	-8	-21,1%		
VERZEKERINGEN EN VERMOGENSBEHEER		1	0	0	1	1	0	0	0	0	0	0	0	0,0%		
SPORT & RECREATIE		1	2	3	3	4	1	2	1	4	3	1	-2	-66,7%		
IMMO		0	2	2	7	2	4	0	3	3	5	3	-2	-40,0%		
LAND- en BOSBOUW		5	1	4	0	5	3	2	4	8	2	2	0	0,0%		
VISSERIJ en AQUACULTUUR		0	0	0	0	0	0	0	0	0	0	0	0	0,0%		
VOEDINGSINDUSTRIE en VOEDINGSNIJVERHEID		0	2	4	4	3	1	4	4	7	4	4	0	0,0%		
TEXTIEL en LEDERINDUSTRIE		1	0	0	2	1	1	0	0	3	1	0	-1	-100,0%		
HOUTINDUSTRIE		2	1	0	0	1	0	1	2	3	0	0	0	0,0%		
PAPIERINDUSTRIE		0	0	0	0	0	0	0	0	0	0	0	0	0,0%		
DRUKKERIJEN, UITGEVERIJEN en MEDIA		1	0	1	0	1	2	1	2	3	3	2	-1	-33,3%		
CHEMISCHE- & KUNSTSTOFINDUSTRIE		0	0	1	0	0	4	3	1	0	1	0	-1	-100,0%		
BOUWMATERIALENINDUSTRIE		1	0	0	1	0	3	0	0	0	0	0	0	0,0%		
METAALINDUSTRIE		2	1	7	5	6	1	0	4	10	4	3	-1	-25,0%		
ELEKTROTECHNIEK, ELEKTRONICA & COMPUTERS		0	0	1	1	2	0	1	1	0	0	0	0	0,0%		
MACHINEBOUW		2	1	0	2	1	1	2	1	0	0	0	0	0,0%		
BOUW VAN VERVOERSTUIGEN EN COMPONENTEN		1	1	0	1	0	0	1	0	0	0	0	0	0,0%		
MEUBELINDUSTRIE		2	0	0	1	0	0	1	2	1	0	1	1	100,0%		
ANDERE INDUSTRIE		1	0	4	1	1	1	1	0	0	0	0	0	0,0%		
REPARATIE EN ONDERHOUD		0	3	0	0	1	1	0	4	2	1	1	0	0,0%		
ENERGIEPRODUCTIE		0	0	0	0	0	0	0	0	0	0	1	1	100,0%		
WATER- EN AFVALBEHANDELING, SANERING		0	1	1	0	1	0	1	1	0	0	0	0	0,0%		
VRIJE BEROEPEN (TOTAAL)		1	3	2	5	3	2	3	4	8	2	4	2	100,0%		
Medische beroepen		0	0	0	0	1	0	0	0	1	0	1	1	100,0%		
Juridische beroepen		0	0	0	0	0	0	0	0	0	0	0	0	0,0%		
Economische beroepen		0	1	1	0	0	2	1	1	0	1	1	0	0,0%		
Bouwtechnische beroepen		1	2	1	5	2	0	2	3	7	1	2	1	100,0%		
OVERHEID & ONDERWIJS		2	0	0	0	0	0	2	0	0	0	0	0	0,0%		
VERENIGINGEN (vakverenigingen, religieuze organisaties...)		0	0	0	0	0	0	0	0	0	0	0	0	0,0%		
ANDERE		1	1	1	5	0	2	2	0	2	2	3	1	50,0%		
ONVOLDENDE GESPECIFIEERD (NACE KLEINER DAN 5 DIGITS)		0	0	0	0	0	0	0	0	0	0	0	0	0,0%		
ONBEKENDE ACTIVITEIT (GEEN NACE CODE)		9	11	18	15	15	21	30	35	33	24	24	0	0,0%		

Potentieel jobverlies

Limburg

januari-april

	2007	2008	2009	2010	2011	2012	2013	2014	2015	2016	2017	2017 vs 2016	%
TOTAAL	425	239	557	407	520	554	886	848	495	537	481	-56	-10,4%
HORECA	37	21	86	67	60	92	84	160	75	63	107	44	69,8%
REPARATIE VAN COMPUTERS EN CONSUMENTENARTIKELN	0	0	0	2	2	7	15	0	0	0	0	0	0,0%
OVERIGE PERSOONLIJKE DIENSTEN	2	2	10	17	12	2	61	9	4	7	3	-4	-57,1%
BOUW	179	45	123	111	85	206	239	232	79	71	102	31	43,7%
TRANSPORT	4	25	79	14	3	34	56	17	56	30	0	-30	-100,0%
KLEINHANDEL	36	21	32	58	48	25	234	18	118	45	22	-23	-51,1%
GROOTHANDEL	7	14	47	47	99	32	22	14	16	41	24	-17	-41,5%
HANDELSBEMIDDELING	5	0	4	2	2	5	3	7	0	0	15	15	1500,0%
GARAGEHOUDERS & AANVERWANTE SECTOREN	1	9	5	2	11	16	14	9	1	3	2	-1	-33,3%
DIENSTVERLENING AAN BEDRIJVEN	58	65	18	21	113	26	23	30	39	118	73	-45	-38,1%
VERZEKERINGEN EN VERMOGENSBEHEER	8	0	0	0	0	0	0	0	0	0	0	0	0,0%
SPORT & RECREATIE	0	0	4	4	5	2	4	0	6	3	0	-3	-100,0%
IMMO	0	0	4	3	2	11	0	2	2	8	4	-4	-50,0%
LAND- en BOSBOUW	14	1	16	0	10	2	0	63	6	75	4	-71	-94,7%
VISSERIJ en AQUACULTUUR	0	0	0	0	0	0	0	0	0	0	0	0	0,0%
VOEDINGSINDUSTRIE en VOEDINGSNIJVERHEID	0	9	5	5	16	5	13	14	17	13	8	-5	-38,5%
TEXTIEL en LEDERINDUSTRIE	21	0	0	5	2	7	0	0	0	1	0	-1	-100,0%
HOUTINDUSTRIE	0	6	0	0	2	0	0	0	1	0	0	0	0,0%
PAPIERINDUSTRIE	0	0	0	0	0	0	0	0	0	0	0	0	0,0%
DRUKKERIJEN, UITGEVERIJEN en MEDIA	0	0	0	0	0	4	0	1	0	3	0	-3	-100,0%
CHEMISCHE & KUNSTSTOFINDUSTRIE	0	0	4	0	0	67	1	1	0	46	0	-46	-100,0%
BOUWMATERIALENINDUSTRIE	1	0	0	0	0	11	0	0	0	0	0	0	0,0%
METAALINDUSTRIE	0	7	16	22	29	0	0	59	38	10	8	-2	-20,0%
ELEKTROTECHNIEK, ELEKTRONICA & COMPUTERS	0	0	0	2	0	0	4	56	0	0	0	0	0,0%
MACHINEBOUW	30	0	0	3	2	0	56	122	0	0	0	0	0,0%
BOUW VAN VERVOERSTUIGEN EN COMPONENTEN	0	2	0	0	0	0	9	0	0	0	0	0	0,0%
MEUBELINDUSTRIE	22	0	0	2	0	0	0	0	0	0	0	0	0,0%
ANDERE INDUSTRIE	0	0	3	0	0	0	0	0	0	0	0	0	0,0%
REPARATIE EN ONDERHOUD	0	0	0	0	0	0	0	7	2	0	0	0	0,0%
ENERGIEPRODUCTIE	0	0	0	0	0	0	0	0	0	0	97	97	9700,0%
WATER- EN AFVALBEHANDELING, SANERING	0	0	27	0	3	0	0	15	0	0	0	0	0,0%
VRIJE BEROEPEN (TOTAAL)	0	1	3	6	10	3	2	3	23	0	8	8	800,0%
Medische beroepen	0	0	0	0	0	0	0	0	2	0	2	2	200,0%
Juridische beroepen	0	0	0	0	0	0	0	0	0	0	0	0	0,0%
Economische beroepen	0	1	1	0	0	3	2	1	0	0	2	2	200,0%
Bouwtechnische beroepen	0	0	2	6	10	0	0	2	21	0	4	-4	-400,0%
OVERHEID & ONDERWIJS	0	0	0	0	0	0	2	0	0	0	0	0	0,0%
VERENIGINGEN (vakverenigingen, religieuze organisaties...)	0	0	0	0	0	0	0	0	0	0	0	0	0,0%
ANDERE	0	2	0	6	0	1	6	0	1	0	4	4	400,0%
ONVOLDOENDE GESPECIFIEERD (NACE KLEINER DAN 5 DIGITS)	0	0	0	0	-60	-20	-17	0	0	0	0	0	0,0%
ONBEKENDE ACTIVITEIT (GEEN NACE CODE)	0	9	71	8	4	16	55	9	11	0	0	0	0,0%

VLAAMS-BRABANT

Aantal faillissementen Vlaams-Brabant	januari-april												2017 vs 2016	±%
	2007	2008	2009	2010	2011	2012	2013	2014	2015	2016	2017			
TOTAAL	151	161	223	203	198	227	216	238	234	233	197	-36	-15,5%	
HORECA	31	34	42	37	44	44	32	43	51	39	32	-7	-17,9%	
REPARATIE VAN COMPUTERS EN CONSUMENTENARTIKEL EN OVERIGE PERSOONLIJKE DIENSTEN	1	0	0	1	2	0	2	1	0	1	1	0	0,0%	
BOUW	20	28	33	30	24	39	43	30	40	34	34	0	0,0%	
TRANSPORT	13	7	11	16	14	16	10	8	8	14	12	-2	-14,3%	
KLEINHANDEL	12	25	28	29	30	20	32	22	33	20	22	2	10,0%	
GROOTHANDEL	18	9	14	17	8	18	13	15	15	21	9	-12	-57,1%	
HANDELSBEMIDDELING	4	5	6	7	4	1	5	7	3	6	7	1	16,7%	
GARAGEHOUDERS & AANVERWANTE SECTOREN	7	7	14	6	7	8	2	12	6	6	7	1	16,7%	
DIENSTVERLENING AAN BEDRIJVEN	19	15	25	24	26	31	31	43	24	46	34	-12	-26,1%	
VERZEKERINGEN EN VERMOGENSBEHEER	0	1	3	0	0	0	1	0	1	0	1	1	100,0%	
SPORT & RECREATIE	1	2	2	1	2	3	3	1	4	1	1	0	0,0%	
IMMO	0	2	4	1	2	5	1	5	6	3	5	2	66,7%	
LAND- en BOSBOUW	2	0	3	3	1	3	4	0	1	1	1	0	0,0%	
VISSERIJ en AQUACULTUUR	0	0	1	0	0	0	0	0	0	0	0	0	0,0%	
VOEDINGSINDUSTRIE en VOEDINGSNIJVERHEID	4	1	0	2	1	1	3	0	1	5	1	-4	-80,0%	
TEXTIEL en LEDERINDUSTRIE	0	1	2	0	0	1	0	0	0	0	0	0	0,0%	
HOUTINDUSTRIE	1	0	0	1	2	0	0	0	1	0	0	0	0,0%	
PAPIERINDUSTRIE	0	0	0	0	0	2	0	0	0	0	0	0	0,0%	
DRUKKERIJEN, UITGEVERIJEN en MEDIA	4	4	3	2	5	1	9	0	2	2	2	0	0,0%	
CHEMISCHE- & KUNSTSTOFINDUSTRIE	1	0	2	0	0	0	1	2	0	0	1	1	100,0%	
BOUWMATERIALENINDUSTRIE	0	0	0	1	0	0	0	1	0	0	0	0	0,0%	
METAALINDUSTRIE	2	1	5	1	3	0	1	2	3	4	1	-3	-75,0%	
ELEKTROTECHNIEK, ELEKTRONICA & COMPUTERS	0	0	1	1	0	0	0	1	0	1	1	0	0,0%	
MACHINEBOUW	0	0	1	0	1	0	3	0	1	0	1	1	100,0%	
BOUW VAN VERVOERSTUIGEN EN COMPONENTEN	0	1	0	0	0	0	0	1	0	0	0	0	0,0%	
MEUBELINDUSTRIE	0	0	0	0	0	1	0	0	1	0	0	0	0,0%	
ANDERE INDUSTRIE	0	0	0	2	0	0	1	1	1	0	1	1	100,0%	
REPARATIE EN ONDERHOUD	0	1	0	0	0	0	1	1	1	1	0	-1	-100,0%	
ENERGIEPRODUCTIE	0	0	0	0	1	0	0	1	0	0	0	0	0,0%	
WATER- EN AFVALBEHANDELING, SANERING	0	1	1	1	0	0	0	0	0	1	0	-1	-100,0%	
VRIJE BEROEPEN (TOTAAL)	2	2	2	0	4	6	3	6	3	9	1	-8	-88,9%	
Medische beroepen	0	1	0	0	2	1	0	2	0	0	0	0	0,0%	
Juridische beroepen	0	0	0	0	0	0	0	1	0	0	0	0	0,0%	
Economische beroepen	1	0	0	0	2	1	1	0	0	0	0	0	0,0%	
Bouwtechnische beroepen	1	1	2	0	0	4	2	3	3	9	1	-8	-88,9%	
OVERHEID & ONDERWIJS	0	1	0	0	0	0	0	0	2	3	0	-3	-100,0%	
VERENIGINGEN (vakverenigingen, religieuze organisaties...)	0	0	0	0	0	0	0	1	0	0	0	0	0,0%	
ANDERE	1	2	2	5	1	2	2	4	0	2	1	-1	-50,0%	
ONVOLDOENDE GESPECIFIEERD (NACE KLEINER DAN 5 DIGITS)	0	0	0	0	0	0	0	0	0	0	0	0	0,0%	
ONBEKENDE ACTIVITEIT (GEEN NACE CODE)	5	10	11	13	10	20	11	23	19	11	15	4	36,4%	

Potentieel jobverlies

Vlaams-Brabant

januari-april

	2007	2008	2009	2010	2011	2012	2013	2014	2015	2016	2017	2017 vs 2016	%
TOTAAL	348	310	592	409	347	331	398	378	525	407	290	-117	-28,7%
HORECA	22	20	80	57	57	61	54	55	122	51	29	-22	-43,1%
REPARATIE VAN COMPUTERS EN CONSUMENTARTIKELEN	0	0	0	0	2	0	0	0	0	0	0	0	0,0%
OVERIGE PERSOONLIJKE DIENSTEN	3	0	4	0	9	24	7	24	7	2	7	5	250,0%
BOUW	68	74	112	60	95	32	110	60	32	38	45	7	18,4%
TRANSPORT	37	10	65	100	64	13	8	25	7	12	17	5	41,7%
KLEINHANDEL	13	28	15	21	45	22	25	51	34	36	34	-2	-5,6%
GROOTHANDEL	91	83	61	22	3	50	34	24	59	44	74	30	68,2%
HANDELSBEMIDDELING	7	2	2	2	1	0	0	0	11	0	5	5	500,0%
GARAGEHOUDERS & AANVERWANTE SECTOREN	9	23	20	12	6	6	7	12	54	11	22	11	100,0%
DIENSTVERLENING AAN BEDRIJVEN	30	14	30	85	11	107	14	57	82	171	33	-138	-80,7%
VERZEKERINGEN EN VERMOGENSBEHEER	0	0	6	0	0	0	0	0	2	0	0	0	0,0%
SPORT & RECREATIE	0	2	0	0	0	14	6	0	1	4	0	-4	-100,0%
IMMO	0	3	4	2	0	6	8	2	11	2	3	1	50,0%
LAND- en BOSBOUW	0	0	17	10	0	2	2	0	1	0	2	2	200,0%
VISSERIJ en AQUACULTUUR	0	0	0	0	0	0	0	0	0	0	0	0	0,0%
VOEDINGSINDUSTRIE en VOEDINGSNIJVERHEID	16	0	0	0	15	0	7	0	2	6	2	-4	-66,7%
TEXTIEL en LEDERINDUSTRIE	0	0	1	0	0	0	0	0	0	0	0	0	0,0%
HOUTINDUSTRIE	0	0	0	0	2	0	0	0	4	0	0	0	0,0%
PAPIERINDUSTRIE	0	0	0	0	0	28	0	0	0	0	0	0	0,0%
Drukkerijen, uitgeverijen en media	7	2	38	2	8	0	36	0	3	0	0	0	0,0%
CHEMISCHE- & KUNSTSTOFINDUSTRIE	1	0	98	0	0	0	15	7	0	0	0	0	0,0%
BOUWMATERIALENINDUSTRIE	0	0	0	2	0	0	0	3	0	0	0	0	0,0%
METAALINDUSTRIE	44	1	13	0	15	0	60	2	0	2	11	9	450,0%
ELEKTROTECHNIEK, ELEKTRONICA & COMPUTERS	0	0	1	6	0	0	0	11	0	6	0	-6	-100,0%
MACHINEBOUW	0	0	10	0	2	0	26	0	6	0	0	0	0,0%
BOUW VAN VERVOERSTUIGEN EN COMPONENTEN	0	2	0	0	0	0	0	10	0	0	0	0	0,0%
MEUBELINDUSTRIE	0	0	0	0	0	2	0	0	38	0	0	0	0,0%
ANDERE INDUSTRIE	0	0	0	1	0	0	0	0	36	0	2	2	200,0%
REPARATIE EN ONDERHOUD	0	0	0	0	0	0	0	1	0	6	0	-6	-100,0%
ENERGIEPRODUCTIE	0	0	0	0	2	0	0	1	0	0	0	0	0,0%
WATER- EN AFVALBEHANDELING, SANERING	0	2	2	2	0	0	0	0	0	0	0	0	0,0%
RIJKE BEROEPEN (TOTAAL)	0	1	2	0	3	0	7	3	12	12	1	-11	-91,7%
Medische beroepen	0	1	0	0	3	0	0	0	0	0	0	0	0,0%
Juridische beroepen	0	0	0	0	0	0	0	0	0	0	0	0	0,0%
Economische beroepen	0	0	0	0	0	0	0	0	0	0	0	0	0,0%
Bouwtechnische beroepen	0	0	2	0	0	0	7	3	12	12	1	-11	-91,7%
OVERHEID & ONDERWIJS	0	0	0	0	0	0	0	0	0	2	0	-2	-100,0%
VERENIGINGEN (vakverenigingen, religieuze organisaties...)	0	0	0	0	0	0	0	0	0	0	0	0	0,0%
ANDERE	0	0	4	16	0	0	1	2	0	0	0	0	0,0%
ONVOLDOENDE GESPECIFIEERD (NACE KLEINER DAN 5 DIGITS)	0	0	0	0	-48	-42	-40	0	0	0	0	0	0,0%
ONBEKENDE ACTIVITEIT (GEEN NACE CODE)	0	43	7	9	7	6	11	28	1	2	3	1	50,0%

WAALS-BRABANT

Aantal faillissementen Waals-Brabant	januari-april												2017 vs 2016	±%
	2007	2008	2009	2010	2011	2012	2013	2014	2015	2016	2017			
TOTAAL	103	92	115	115	124	144	172	147	163	105	134	29	27,6%	
HORECA	12	21	12	13	14	19	26	13	20	16	19	3	18,8%	
REPARATIE VAN COMPUTERS EN CONSUMENTENARTIKEL EN	0	0	0	1	1	0	0	0	0	1	2	1	100,0%	
OVERIGE PERSOONLIJKE DIENSTEN	1	2	6	3	1	4	4	6	7	2	3	1	50,0%	
BOUW	11	16	22	22	19	22	24	23	31	24	22	-2	-8,3%	
TRANSPORT	3	2	8	7	5	4	8	2	6	3	7	4	133,3%	
KLEINHANDEL	16	11	21	13	15	26	21	16	18	12	11	-1	-8,3%	
GROOTHANDEL	10	4	8	3	10	9	18	13	8	2	7	5	250,0%	
HANDELSBEMIDDELING	6	5	3	9	4	2	5	9	5	6	3	-3	-50,0%	
GARAGEHOUDERS & AANVERWANTE SECTOREN	6	1	5	4	4	4	5	6	6	2	6	4	200,0%	
DIENSTVERLENING AAN BEDRIJVEN	18	18	18	21	25	27	26	36	28	20	22	2	10,0%	
VERZEKERINGEN EN VERMOGENSBEHEER	0	0	0	0	0	0	0	0	1	0	0	0	0,0%	
SPORT & RECREATIE	1	2	1	0	1	0	1	1	2	0	3	3	300,0%	
IMMO	0	2	3	5	3	4	8	1	3	4	4	0	0,0%	
LAND- en BOSBOUW	0	0	0	2	1	1	1	1	0	0	2	2	200,0%	
VISSERIJ en AQUACULTUUR	0	0	0	0	0	0	0	0	0	0	0	0	0,0%	
VOEDINGSINDUSTRIE en VOEDINGSNIJVERHEID	4	0	1	3	0	2	3	0	0	0	0	0	0,0%	
TEXTIEL en LEDERINDUSTRIE	0	0	0	0	1	0	1	1	0	0	0	0	0,0%	
HOUTINDUSTRIE	0	0	1	1	1	0	0	0	0	0	1	1	100,0%	
PAPIERINDUSTRIE	1	0	0	0	1	0	0	0	0	0	0	0	0,0%	
DRUKKERIJEN, UITGEVERIJEN en MEDIA	3	0	1	1	3	0	3	3	3	0	4	4	400,0%	
CHEMISCHE- & KUNSTSTOFINDUSTRIE	1	0	0	1	0	1	1	0	0	0	1	1	100,0%	
BOUWMATERIALENINDUSTRIE	0	0	0	0	0	0	0	0	2	0	0	0	0,0%	
METAALINDUSTRIE	1	2	0	0	2	1	0	2	3	1	1	0	0,0%	
ELEKTROTECHNIEK, ELEKTRONICA & COMPUTERS	0	0	1	1	1	1	2	0	1	1	0	-1	-100,0%	
MACHINEBOUW	0	1	1	0	0	1	0	0	0	0	0	0	0,0%	
BOUW VAN VERVOERSTUIGEN EN COMPONENTEN	0	0	0	0	0	0	0	0	0	0	0	0	0,0%	
MEUBELINDUSTRIE	1	0	0	1	0	0	0	1	0	1	0	-1	-100,0%	
ANDERE INDUSTRIE	1	0	0	0	2	1	0	0	0	0	1	1	100,0%	
REPARATIE EN ONDERHOUD	0	0	0	0	0	0	0	0	0	0	1	1	100,0%	
ENERGIEPRODUCTIE	1	0	0	0	0	0	0	0	0	0	0	0	0,0%	
WATER- EN AFVALBEHANDELING, SANERING	0	0	0	0	0	0	0	0	0	0	0	0	0,0%	
VRIJE BEROEPEN (TOTAAL)	3	2	2	2	3	1	4	3	14	3	6	3	100,0%	
Medische beroepen	0	0	0	0	0	0	0	0	2	0	2	2	200,0%	
Juridische beroepen	0	0	0	0	0	0	0	0	0	0	0	0	0,0%	
Economische beroepen	1	0	1	1	2	0	1	2	3	0	0	0	0,0%	
Bouwtechnische beroepen	2	2	1	1	1	1	3	1	9	3	4	1	33,3%	
OVERHEID & ONDERWIJS	0	1	0	0	0	0	1	1	1	2	0	-2	-100,0%	
VERENIGINGEN (vakverenigingen, religieuze organisaties...)	0	0	0	0	0	0	1	0	0	0	0	0	0,0%	
ANDERE	1	0	0	1	0	1	3	0	0	0	0	0	0,0%	
ONVOLDOENDE GESPECIFIEERD (NACE KLEINER DAN 5 DIGITS)	0	0	0	0	0	0	0	0	0	0	0	0	0,0%	
ONBEKENDE ACTIVITEIT (GEEN NACE CODE)	2	2	1	1	7	13	6	9	4	5	8	3	60,0%	

Potentieel jobverlies

Waals-Brabant

januari-april

	2007	2008	2009	2010	2011	2012	2013	2014	2015	2016	2017	2017 vs 2016	%
TOTAAL	307	265	262	664	537	759	423	542	384	413	347	-66	-16,0%
HORECA	30	35	27	45	36	33	49	29	52	21	53	32	152,4%
REPARATIE VAN COMPUTERS EN CONSUMENTENARTIKELEN	0	0	0	0	0	0	0	0	0	0	2	2	200,0%
OVERIGE PERSOONLIJKE DIENSTEN	0	2	8	2	0	15	15	29	12	2	2	0	0,0%
BOUW	29	66	72	249	89	72	82	149	89	52	41	-11	-21,2%
TRANSPORT	4	17	10	7	8	15	32	0	11	12	34	22	183,3%
KLEINHANDEL	26	40	30	41	14	28	48	77	16	12	49	37	308,3%
GROOTHANDEL	15	6	41	2	9	58	57	57	9	2	4	2	100,0%
HANDELSBEMIDDELING	10	10	0	15	20	2	39	7	0	13	2	-11	-84,6%
GARAGEHOUDERS & AANVERWANTE SECTOREN	10	2	43	4	8	4	11	46	12	2	3	1	50,0%
DIENSTVERLENING AAN BEDRIJVEN	85	27	14	32	117	67	29	98	80	88	38	-50	-56,8%
VERZEKERINGEN EN VERMOGENSBEHEER	0	0	0	0	0	0	0	0	2	0	0	0	0,0%
SPORT & RECREATIE	6	1	1	0	0	0	0	0	2	0	2	2	200,0%
IMMO	0	2	7	5	3	12	21	0	11	8	0	-8	-100,0%
LAND- en BOSBOUW	0	0	0	2	0	0	0	2	0	0	0	0	0,0%
VISSERIJ en AQUACULTUUR	0	0	0	0	0	0	0	0	0	0	0	0	0,0%
VOEDINGSINDUSTRIE en VOEDINGSNIJVERHEID	29	0	2	26	0	13	17	0	0	0	0	0	0,0%
TEXTIEL en LEDERINDUSTRIE	0	0	0	0	0	0	4	0	0	0	0	0	0,0%
HOUTINDUSTRIE	0	0	0	0	6	0	0	0	0	0	0	0	0,0%
PAPIERINDUSTRIE	1	0	0	0	9	0	0	0	0	0	0	0	0,0%
Drukkerijen, uitgeverijen en media	4	0	4	0	4	0	7	2	41	0	4	4	400,0%
CHEMISCHE- & KUNSTSTOFINDUSTRIE	2	0	0	0	0	334	0	0	0	0	4	4	400,0%
BOUWMATERIALENINDUSTRIE	0	0	0	0	0	0	0	2	0	0	0	0	0,0%
METAALINDUSTRIE	0	37	0	0	28	2	0	2	18	0	0	0	0,0%
ELEKTROTECHNIEK, ELEKTRONICA & COMPUTERS	0	0	3	225	15	4	9	0	0	0	0	0	0,0%
MACHINEBOUW	0	1	0	0	0	2	0	0	0	0	0	0	0,0%
BOUW VAN VERVOERSTUIGEN EN COMPONENTEN	0	0	0	0	0	0	0	0	0	0	0	0	0,0%
MEUBELINDUSTRIE	0	0	0	4	0	0	0	2	0	0	0	0	0,0%
ANDERE INDUSTRIE	0	0	0	0	11	2	0	0	0	0	2	2	200,0%
REPARATIE EN ONDERHOUD	0	0	0	0	0	0	0	0	0	0	0	0	0,0%
ENERGIEPRODUCTIE	4	0	0	0	0	0	0	0	0	0	0	0	0,0%
WATER- EN AFVALBEHANDELING, SANERING	0	0	0	0	0	0	0	0	0	0	0	0	0,0%
RIJKE BEROEPEN (TOTAAL)	3	17	0	2	106	0	7	0	24	6	104	98	1633,3%
Medische beroepen	0	0	0	0	0	0	0	0	5	0	39	39	3900,0%
Juridische beroepen	0	0	0	0	0	0	0	0	0	0	0	0	0,0%
Economische beroepen	0	0	0	0	104	0	2	0	6	0	0	0	0,0%
Bouwtechnische beroepen	3	17	0	2	2	0	5	0	13	6	65	59	983,3%
OVERHEID & ONDERWIJS	0	2	0	0	0	0	0	2	3	7	0	-7	-100,0%
VERENIGINGEN (vakverenigingen, religieuze organisaties...)	0	0	0	0	0	0	1	0	0	0	0	0	0,0%
ANDERE	2	0	0	3	0	2	8	0	0	0	0	0	0,0%
ONVOLDOENDE GESPECIFIEERD (NACE KLEINER DAN 5 DIGITS)	0	0	0	0	-19	-3	-15	0	0	0	0	0	0,0%
ONBEKENDE ACTIVITEIT (GEEN NACE CODE)	47	0	0	0	54	97	2	40	0	188	3	-185	-98,4%

HENEGOUWEN

Aantal faillissementen Henegouwen	januari-april											2017 vs 2016	±%
	2007	2008	2009	2010	2011	2012	2013	2014	2015	2016	2017		
TOTAAL	287	323	373	332	350	378	420	457	410	336	316	-20	-6,0%
HORECA	46	54	51	60	63	69	79	83	78	71	77	6	8,5%
REPARATIE VAN COMPUTERS EN CONSUMENTENARTIKEL EN	0	0	0	0	3	0	0	2	1	0	0	0	0,0%
OVERIGE PERSOONLIJKE DIENSTEN	3	5	4	4	5	14	16	15	13	7	12	5	71,4%
BOUW	49	69	93	70	74	66	85	102	92	75	59	-16	-21,3%
TRANSPORT	17	10	18	15	15	18	17	10	14	9	6	-3	-33,3%
KLEINHANDEL	45	64	72	56	64	58	82	82	53	56	49	-7	-12,5%
GROOTHANDEL	26	13	29	24	24	24	18	21	20	21	4	-17	-81,0%
HANDELSBEMIDDELING	9	14	9	12	14	13	11	18	15	10	10	0	0,0%
GARAGEHOUDERS & AANVERWANTE SECTOREN	12	16	19	11	9	17	8	11	13	9	10	1	11,1%
DIENSTVERLENING AAN BEDRIJVEN	32	31	27	32	35	36	40	35	41	37	29	-8	-21,6%
VERZEKERINGEN EN VERMOGENSBEHEER	2	0	0	1	0	0	1	2	0	0	0	0	0,0%
SPORT & RECREATIE	1	3	6	4	3	2	1	5	5	1	2	1	100,0%
IMMO	2	3	3	4	1	7	6	4	6	4	11	7	175,0%
LAND- en BOSBOUW	1	3	2	1	5	2	1	4	4	5	1	-4	-80,0%
VISSERIJ en AQUACULTUUR	0	0	0	0	0	0	0	0	0	0	0	0	0,0%
VOEDINGSINDUSTRIE en VOEDINGSNIJVERHEID	5	3	3	6	0	5	3	5	2	3	5	2	66,7%
TEXTIEL en LEDERINDUSTRIE	1	1	2	3	2	1	1	3	2	0	1	1	100,0%
HOUTINDUSTRIE	0	1	3	0	0	0	0	3	0	1	1	0	0,0%
PAPIERINDUSTRIE	0	0	0	0	0	1	1	1	1	0	0	0	0,0%
DRUKKERIJEN, UITGEVERIJEN en MEDIA	2	1	4	0	2	3	8	5	2	4	3	-1	-25,0%
CHEMISCHE- & KUNSTSTOFINDUSTRIE	0	0	2	1	1	1	1	1	3	0	1	1	100,0%
BOUWMATERIALENINDUSTRIE	0	3	1	0	2	3	3	2	1	0	1	1	100,0%
METAALINDUSTRIE	3	6	9	4	8	6	5	8	6	0	4	-4	-400,0%
ELEKTROTECHNIEK, ELEKTRONICA & COMPUTERS	0	1	1	0	0	0	1	2	0	0	1	1	100,0%
MACHINEBOUW	0	1	0	0	0	2	1	2	0	2	1	-1	-50,0%
BOUW VAN VERVOERSTUIGEN EN COMPONENTEN	2	0	1	0	0	2	0	1	0	0	0	0	0,0%
MEUBELINDUSTRIE	0	0	1	1	1	1	1	1	0	0	0	0	0,0%
ANDERE INDUSTRIE	1	1	1	1	0	1	1	1	1	1	0	-1	-100,0%
REPARATIE EN ONDERHOUD	0	0	0	1	0	0	1	4	3	1	0	-1	-100,0%
ENERGIEPRODUCTIE	0	0	0	0	0	0	0	0	1	0	0	0	0,0%
WATER- EN AFVALBEHANDELING, SANERING	1	1	0	0	1	1	2	0	2	1	1	0	0,0%
VRIJE BEROEPEN (TOTAAL)	3	1	0	4	0	4	6	4	6	1	5	4	400,0%
Medische beroepen	0	0	0	0	0	1	0	1	1	0	0	0	0,0%
Juridische beroepen	0	0	0	0	0	0	0	0	0	0	0	0	0,0%
Economische beroepen	3	1	0	0	0	2	2	0	2	0	0	0	0,0%
Bouwtechnische beroepen	0	0	0	4	0	1	4	3	3	1	5	4	400,0%
OVERHEID & ONDERWIJS	3	0	0	0	1	0	0	0	1	0	0	0	0,0%
VERENIGINGEN (vakverenigingen, religieuze organisaties...)	0	0	0	0	0	0	0	1	0	0	1	1	100,0%
ANDERE	4	3	1	4	3	2	2	4	2	4	5	1	25,0%
ONVOLDOENDE GESPECIFIEERD (NACE KLEINER DAN 5 DIGITS)	0	0	0	0	0	0	0	0	0	0	0	0	0,0%
ONBEKENDE ACTIVITEIT (GEEN NACE CODE)	17	15	11	13	14	19	18	15	22	13	16	3	23,1%

Potentieel jobverlies

januari-april

Henegouwen

	2007	2008	2009	2010	2011	2012	2013	2014	2015	2016	2017	2017 vs 2016	#%
TOTAAL	602	885	1181	1212	1080	1450	1034	1506	1310	833	811	-22	-2,6%
HORECA	25	95	79	104	74	104	115	131	94	89	105	16	18,0%
REPARATIE VAN COMPUTERS EN CONSUMENTENARTIKELEN	0	0	0	0	2	0	0	10	2	0	0	0	0,0%
OVERIGE PERSOONLIJKE DIENSTEN	2	5	4	24	12	36	39	27	30	10	22	12	120,0%
BOUW	326	368	402	409	349	296	361	325	250	274	202	-72	-26,3%
TRANSPORT	18	16	53	65	121	68	43	22	42	18	8	-10	-55,6%
KLEINHANDEL	53	115	109	100	71	93	103	148	125	104	70	-34	-32,7%
GROOTHANDEL	97	22	123	61	60	182	38	64	236	30	15	-15	-50,0%
HANDELSBEMIDDELING	5	7	19	10	30	24	40	11	14	7	8	1	14,3%
GARAGEHOUDERS & AANVERWANTE SECTOREN	4	13	39	9	6	50	9	21	13	56	9	-47	-83,9%
DIENSTVERLENING AAN BEDRIJVEN	31	49	131	137	87	126	132	100	133	73	75	2	2,7%
VERZEKERINGEN EN VERMOGENSBEHEER	1	0	0	0	0	0	0	4	0	0	0	0	0,0%
SPORT & RECREATIE	0	5	11	5	19	2	0	4	41	0	0	0	0,0%
IMMO	0	5	2	6	2	7	22	3	7	9	24	15	166,7%
LAND- en BOSBOUW	0	2	1	2	4	1	2	11	6	5	2	-3	-60,0%
VISSERIJ en AQUACULTUUR	0	0	0	0	0	0	0	0	0	0	0	0	0,0%
VOEDINGSINDUSTRIE en VOEDINGSNIJVERHEID	0	50	32	14	0	5	5	5	4	5	27	22	440,0%
TEXTIEL en LEDERINDUSTRIE	2	2	5	86	0	3	54	132	2	0	2	-2	200,0%
HOUTINDUSTRIE	0	0	2	0	0	0	0	131	0	10	0	-10	-100,0%
PAPIERINDUSTRIE	0	0	0	0	0	2	16	13	2	0	0	0	0,0%
Drukkerijen, uitgeverijen en media	2	7	2	0	0	10	26	20	2	3	3	0	0,0%
CHEMISCHE- & KUNSTSTOFINDUSTRIE	0	0	2	1	18	27	3	1	87	0	1	1	100,0%
BOUWMATERIALENINDUSTRIE	0	39	1	0	37	355	2	2	3	0	74	74	7400,0%
METAALINDUSTRIE	8	62	109	104	92	49	57	192	54	0	24	24	2400,0%
ELEKTROTECHNIEK, ELEKTRONICA & COMPUTERS	0	2	0	0	0	0	2	2	0	0	12	12	1200,0%
MACHINEBOUW	0	0	0	0	0	10	2	8	0	5	0	-5	-100,0%
BOUW VAN VERVOERSTUIGEN EN COMPONENTEN	1	0	2	0	0	3	0	0	0	0	0	0	0,0%
MEUBELINDUSTRIE	0	0	1	8	11	2	0	1	0	0	0	0	0,0%
ANDERE INDUSTRIE	0	0	0	0	0	2	2	0	0	2	0	-2	-100,0%
REPARATIE EN ONDERHOUD	0	0	0	0	0	0	1	42	11	2	0	-2	-100,0%
ENERGIEPRODUCTIE	0	0	0	0	0	0	0	0	0	0	0	0	0,0%
WATER- EN AFVALBEHANDELING, SANERING	0	0	0	0	0	2	2	0	3	62	0	-62	-100,0%
VRIJE BEROEPEN (TOTAAL)	0	2	0	4	0	2	4	19	14	0	92	92	9200,0%
Medische beroepen	0	0	0	0	0	0	0	0	1	0	0	0	0,0%
Juridische beroepen	0	0	0	0	0	0	0	0	0	0	0	0	0,0%
Economische beroepen	0	2	0	0	0	0	2	0	4	0	0	0	0,0%
Bouwtechnische beroepen	0	0	0	4	0	2	2	19	9	0	92	92	9200,0%
OVERHEID & ONDERWIJS	17	0	0	0	3	0	0	0	2	0	0	0	0,0%
VERENIGINGEN (vakverenigingen, religieuze organisaties...)	0	0	0	0	0	0	0	13	0	0	2	2	200,0%
ANDERE	7	2	2	44	2	0	1	11	15	3	6	3	100,0%
ONVOLDOENDE GESPECIFIEERD (NACE KLEINER DAN 5 DIGITS)	0	0	0	0	-83	-78	-104	0	0	0	0	0	0,0%
ONBEKENDE ACTIVITEIT (GEEN NACE CODE)	3	17	50	19	78	67	57	33	118	66	28	-38	-57,6%

NAMEN

Aantal faillissementen Namen	januari-april													2017 vs 2016	±%
	2007	2008	2009	2010	2011	2012	2013	2014	2015	2016	2017				
TOTAAL	108	85	135	125	157	132	146	178	162	138	150	12	8,7%		
HORECA	19	15	31	20	26	25	26	29	35	27	37	10	37,0%		
REPARATIE VAN COMPUTERS EN CONSUMENTENARTIKEL EN OVERIGE PERSOONLIJKE DIENSTEN	0	2	0	0	0	0	2	2	0	1	0	-1	-100,0%		
BOUW	22	18	31	21	38	22	36	42	39	30	35	5	16,7%		
TRANSPORT	4	4	4	7	2	8	6	12	3	5	3	-2	-40,0%		
KLEINHANDEL	14	12	18	25	26	20	30	30	32	13	21	8	61,5%		
GROOTHANDEL	6	4	3	7	12	5	4	5	5	7	2	-5	-71,4%		
HANDELSBEMIDDELING	5	3	6	5	4	1	2	5	3	4	2	-2	-50,0%		
GARAGEHOUDERS & AANVERWANTE SECTOREN	5	3	4	4	4	2	2	6	6	7	4	-3	-42,9%		
DIENSTVERLENING AAN BEDRIJVEN	11	8	9	19	17	15	13	18	15	14	7	-7	-50,0%		
VERZEKERINGEN EN VERMOGENSBEHEER	0	0	0	0	0	0	0	0	0	0	1	1	100,0%		
SPORT & RECREATIE	1	1	1	1	0	0	0	2	4	1	1	0	0,0%		
IMMO	2	2	2	1	1	2	0	1	2	0	3	3	300,0%		
LAND- en BOSBOUW	2	2	2	1	3	2	0	2	2	0	2	2	200,0%		
VISSERIJ en AQUACULTUUR	0	0	0	0	0	0	0	0	0	1	0	-1	-100,0%		
VOEDINGSINDUSTRIE en VOEDINGSNIJVERHEID	2	1	3	3	3	1	2	1	1	2	2	0	0,0%		
TEXTIEL en LEDERINDUSTRIE	0	0	0	0	0	0	0	0	0	1	1	0	0,0%		
HOUTINDUSTRIE	0	0	0	0	0	0	1	1	0	0	2	2	200,0%		
PAPIERINDUSTRIE	0	0	0	0	0	0	0	0	0	0	0	0	0,0%		
DRUKKERIJEN, UITGEVERIJEN en MEDIA	0	0	1	1	2	0	3	2	4	2	1	-1	-50,0%		
CHEMISCHE- & KUNSTSTOFINDUSTRIE	1	0	0	0	0	0	0	0	0	0	0	0	0,0%		
BOUWMATERIALENINDUSTRIE	0	0	1	0	0	3	0	1	0	0	0	0	0,0%		
METAALINDUSTRIE	3	1	1	3	1	1	3	4	4	0	3	-3	-300,0%		
ELEKTROTECHNIEK, ELEKTRONICA & COMPUTERS	0	0	2	0	0	2	0	0	0	1	0	-1	-100,0%		
MACHINEBOUW	0	0	2	0	0	0	1	0	0	0	0	0	0,0%		
BOUW VAN VERVOERSTUIGEN EN COMPONENTEN	0	0	0	0	0	0	0	0	0	1	0	-1	-100,0%		
MEUBELINDUSTRIE	1	0	0	1	0	0	0	0	1	0	0	0	0,0%		
ANDERE INDUSTRIE	0	0	0	0	1	1	0	0	0	2	1	-1	-50,0%		
REPARATIE EN ONDERHOUD	1	0	0	0	0	0	0	0	0	0	1	1	100,0%		
ENERGIEPRODUCTIE	0	0	0	0	0	0	0	0	0	0	0	0	0,0%		
WATER- EN AFVALBEHANDELING, SANERING	0	0	1	0	0	1	0	0	0	0	0	0	0,0%		
VRIJE BEROEPEN (TOTAAL)	2	1	1	0	7	4	0	0	2	5	1	-4	-80,0%		
Medische beroepen	0	0	0	0	0	1	0	0	0	1	0	-1	-100,0%		
Juridische beroepen	0	0	0	0	0	0	0	0	0	0	0	0	0,0%		
Economische beroepen	1	0	0	0	3	0	0	0	0	0	0	0	0,0%		
Bouwtechnische beroepen	1	1	1	0	4	3	0	0	2	4	1	-3	-75,0%		
OVERHEID & ONDERWIJS	0	0	0	0	0	0	0	0	0	0	0	0	0,0%		
VERENIGINGEN (vakverenigingen, religieuze organisaties...)	0	0	0	0	0	0	0	0	0	0	0	0	0,0%		
ANDERE	0	1	1	0	1	2	1	1	0	1	1	0	0,0%		
ONVOLDOENDE GESPECIFIEERD (NACE KLEINER DAN 5 DIGITS)	0	0	0	0	0	0	0	0	0	0	0	0	0,0%		
ONBEKENDE ACTIVITEIT (GEEN NACE CODE)	5	6	7	3	4	10	10	8	2	11	14	3	27,3%		

Potentieel jobverlies

januari-april

Namen

	2007	2008	2009	2010	2011	2012	2013	2014	2015	2016	2017	2017 vs 2016	±%
TOTAAL	152	224	311	279	304	229	292	457	266	273	238	-35	-12,8%
HORECA	9	57	42	31	31	32	38	44	56	34	73	39	114,7%
REPARATIE VAN COMPUTERS EN CONSUMENTENARTIKELEN	0	25	0	0	0	0	0	0	0	0	0	0	0,0%
OVERIGE PERSOONLIJKE DIENSTEN	0	0	8	8	8	12	5	10	3	2	6	-4	-200,0%
BOUW	67	66	87	71	73	47	75	98	85	119	78	-41	-34,5%
TRANSPORT	0	24	2	22	15	5	0	20	2	15	15	0	0,0%
KLEINHANDEL	6	6	30	28	54	22	51	22	46	28	27	-1	-3,6%
GROOTHANDEL	7	5	6	6	20	5	3	16	5	19	0	-19	-100,0%
HANDELSBEMIDDELING	2	8	6	26	8	0	0	2	2	5	2	-3	-60,0%
GARAGEHOUDERS & AANVERWANTE SECTOREN	2	7	6	11	3	7	2	8	7	4	2	-2	-50,0%
DIENSTVERLENING AAN BEDRIJVEN	5	7	10	17	36	18	75	20	25	7	7	0	0,0%
VERZEKERINGEN EN VERMOGENSBEHEER	0	0	0	0	0	0	0	0	0	0	0	0	0,0%
SPORT & RECREATIE	0	4	0	0	0	0	0	2	16	0	2	2	200,0%
IMMO	3	0	3	0	0	2	0	3	4	0	1	1	100,0%
LAND- en BOSBOUW	2	2	2	2	8	1	0	0	2	0	0	0	0,0%
VISSERIJ en AQUACULTUUR	0	0	0	0	0	0	0	0	0	2	0	-2	-100,0%
VOEDINGSINDUSTRIE en VOEDINGSNIJVERHEID	8	2	17	12	5	1	2	0	4	4	15	11	275,0%
TEXTIEL en LEDERINDUSTRIE	0	0	0	0	0	0	0	0	0	0	0	0	0,0%
HOUTINDUSTRIE	0	0	0	0	0	0	2	8	0	0	0	0	0,0%
PAPIERINDUSTRIE	0	0	0	0	0	0	0	0	0	0	0	0	0,0%
Drukkerijen, uitgeverijen en media	0	0	0	2	8	0	9	0	3	7	2	-5	-71,4%
CHEMISCHE- & KUNSTSTOFINDUSTRIE	0	0	0	0	0	0	0	0	0	0	0	0	0,0%
BOUWMATERIALENINDUSTRIE	0	0	21	0	0	25	0	7	0	0	0	0	0,0%
METAALINDUSTRIE	2	7	2	39	1	0	2	184	5	0	1	-1	-100,0%
ELEKTROTECHNIEK, ELEKTRONICA & COMPUTERS	0	0	11	0	0	6	0	0	0	17	0	-17	-100,0%
MACHINEBOUW	0	0	21	0	0	0	2	0	0	0	0	0	0,0%
BOUW VAN VERVOERSTUIGEN EN COMPONENTEN	0	0	0	0	0	0	0	0	0	1	0	-1	-100,0%
MEUBELINDUSTRIE	0	0	0	2	0	0	0	0	0	0	0	0	0,0%
ANDERE INDUSTRIE	0	0	0	0	21	0	0	0	0	4	1	-3	-75,0%
REPARATIE EN ONDERHOUD	19	0	0	0	0	0	0	0	0	0	0	0	0,0%
ENERGIEPRODUCTIE	0	0	0	0	0	0	0	0	0	0	0	0	0,0%
WATER- EN AFVALBEHANDELING, SANERING	0	0	0	0	0	0	0	0	0	0	0	0	0,0%
RIJKE BEROEPE (TOTAAL)	4	0	35	0	5	30	0	1	4	0	0	-4	-100,0%
Medische beroepen	0	0	0	0	0	0	0	0	0	0	0	0	0,0%
Juridische beroepen	0	0	0	0	0	0	0	0	0	0	0	0	0,0%
Economische beroepen	0	0	0	0	3	0	0	0	0	0	0	0	0,0%
Bouwtechnische beroepen	4	0	35	0	2	30	0	1	4	0	0	-4	-100,0%
OVERHEID & ONDERWIJS	0	0	0	0	0	0	0	0	0	0	0	0	0,0%
VERENIGINGEN (vakverenigingen, religieuze organisaties...)	0	0	0	0	0	0	0	0	0	0	0	0	0,0%
ANDERE	0	0	0	0	0	14	0	0	0	0	2	2	200,0%
ONVOLDOENDE GESPECIFIEERD (NACE KLEINER DAN 5 DIGITS)	0	0	0	0	-36	-24	-23	0	0	0	0	0	0,0%
ONBEKENDE ACTIVITEIT (GEEN NACE CODE)	16	4	2	2	8	26	49	13	0	1	4	-3	-300,0%

LUIK

Aantal faillissementen	januari-april												2017 vs 2016	±%
	2007	2008	2009	2010	2011	2012	2013	2014	2015	2016	2017			
Luik														
TOTAAL	221	246	320	313	303	344	384	425	380	301	310	9	3,0%	
HORECA	51	59	70	70	72	89	100	98	77	63	79	16	25,4%	
REPARATIE VAN COMPUTERS EN CONSUMENTENARTIKEL EN	1	0	1	0	1	4	0	1	1	2	0	0	0,0%	
OVERIGE PERSOONLIJKE DIENSTEN	5	9	5	5	5	14	14	15	8	12	8	-4	-33,3%	
BOUW	24	50	51	56	46	61	64	68	62	57	55	-2	-3,5%	
TRANSPORT	7	8	16	15	15	15	19	13	14	5	9	4	80,0%	
KLEINHANDEL	45	38	57	49	54	40	50	65	58	63	52	-11	-17,5%	
GROOTHANDEL	16	11	21	17	5	16	14	19	20	13	14	1	7,7%	
HANDELSBEMIDDELING	3	4	15	5	7	8	12	13	12	12	5	-7	-58,3%	
GARAGEHOUDERS & AANVERWANTE SECTOREN	7	10	6	16	12	10	6	11	19	11	14	3	27,3%	
DIENSTVERLENING AAN BEDRIJVEN	22	23	28	27	31	27	31	43	46	21	34	13	61,9%	
VERZEKERINGEN EN VERMOGENSBEHEER	0	0	0	0	0	1	1	2	0	0	1	1	100,0%	
SPORT & RECREATIE	3	1	3	2	3	1	1	3	2	0	2	2	200,0%	
IMMO	1	1	5	4	2	4	5	5	3	4	4	0	0,0%	
LAND- en BOSBOUW	2	3	1	1	2	4	7	1	6	1	3	2	200,0%	
VISSERIJ en AQUACULTUUR	0	0	0	0	0	0	0	0	0	0	0	0	0,0%	
VOEDINGSINDUSTRIE en VOEDINGSNIJVERHEID	5	2	4	3	5	7	11	5	1	4	3	-1	-25,0%	
TEXTIEL en LEDERINDUSTRIE	0	0	1	0	0	0	1	1	1	1	0	-1	-100,0%	
HOUTINDUSTRIE	1	1	3	3	0	0	1	3	0	0	1	1	100,0%	
PAPIERINDUSTRIE	1	0	1	0	0	0	0	1	0	1	0	-1	-100,0%	
DRUKKERIJEN, UITGEVERIJEN en MEDIA	1	1	4	6	5	6	4	3	2	1	1	0	0,0%	
CHEMISCHE- & KUNSTSTOFINDUSTRIE	0	2	0	2	1	1	1	1	1	3	0	-3	-100,0%	
BOUWMATERIALENINDUSTRIE	0	0	0	0	1	1	0	4	0	0	0	0	0,0%	
METAALINDUSTRIE	4	3	3	7	7	7	5	6	7	4	5	1	25,0%	
ELEKTROTECHNIEK, ELEKTRONICA & COMPUTERS	0	1	2	1	0	0	3	0	0	0	0	0	0,0%	
MACHINEBOUW	1	0	1	1	1	0	0	0	0	0	0	0	0,0%	
BOUW VAN VERVOERSTUIGEN EN COMPONENTEN	0	0	0	1	0	0	0	0	0	0	0	0	0,0%	
MEUBELINDUSTRIE	0	1	2	2	1	1	0	1	1	0	1	1	100,0%	
ANDERE INDUSTRIE	2	1	0	1	1	0	0	1	0	1	1	0	0,0%	
REPARATIE EN ONDERHOUD	0	0	0	1	0	0	1	2	3	0	0	0	0,0%	
ENERGIEPRODUCTIE	0	0	0	0	0	0	0	0	0	0	0	0	0,0%	
WATER- EN AFVALBEHANDELING, SANERING	1	1	0	1	0	0	0	1	1	1	0	-1	-100,0%	
VRIJE BEROEPEN (TOTAAL)	1	1	5	2	3	3	4	2	9	3	3	0	0,0%	
Medische beroepen	0	0	1	0	0	1	0	0	0	0	1	1	100,0%	
Juridische beroepen	0	0	0	0	0	0	0	0	0	0	0	0	0,0%	
Economische beroepen	1	0	1	1	0	2	1	0	5	0	0	0	0,0%	
Bouwtechnische beroepen	0	1	3	1	3	0	3	2	4	3	2	-1	-33,3%	
OVERHEID & ONDERWIJS	2	0	1	0	0	0	1	2	0	0	1	1	100,0%	
VERENIGINGEN (vakverenigingen, religieuze organisaties...)	0	0	0	0	0	0	0	0	0	0	0	0	0,0%	
ANDERE	3	1	2	6	5	2	2	4	1	4	1	-3	-75,0%	
ONVOLDENDE GESPECIFIEERD (NACE KLEINER DAN 5 DIGITS)	0	0	0	0	0	0	0	0	0	0	0	0	0,0%	
ONBEKENDE ACTIVITEIT (GEEN NACE CODE)	12	14	12	9	18	22	26	31	25	14	11	-3	-21,4%	

Potentieel jobverlies

Luik

januari-april

	2007	2008	2009	2010	2011	2012	2013	2014	2015	2016	2017	2017 vs 2016	%
TOTAAL	292	497	947	1029	889	837	755	973	884	669	620	-49	-7,3%
HORECA	32	91	127	146	132	174	210	168	136	97	117	20	20,6%
REPARATIE VAN COMPUTERS EN CONSUMENTENARTIKELEN	0	0	0	0	2	1	0	8	0	3	2	-1	-33,3%
OVERIGE PERSOONLIJKE DIENSTEN	5	19	9	11	13	73	24	24	18	25	56	31	124,0%
BOUW	44	182	233	315	80	218	182	135	173	117	166	49	41,9%
TRANSPORT	2	7	58	42	166	83	107	17	8	46	46	0	0,0%
KLEINHANDEL	50	57	68	80	90	85	86	110	86	122	63	-59	-48,4%
GROOTHANDEL	28	41	54	26	31	27	19	42	25	24	30	6	25,0%
HANDELSBEMIDDELING	2	2	29	0	6	6	7	33	31	6	4	-2	-33,3%
GARAGEHOUDERS & AANVERWANTE SECTOREN	1	10	3	62	17	27	21	16	81	20	31	11	55,0%
DIENSTVERLENING AAN BEDRIJVEN	28	23	83	66	46	22	55	75	36	45	69	24	53,3%
VERZEKERINGEN EN VERMOGENSBEHEER	0	0	0	0	0	0	2	0	0	0	0	0	0,0%
SPORT & RECREATIE	0	0	8	2	0	0	2	1	15	0	2	2	200,0%
IMMO	2	0	11	7	2	3	4	2	6	0	4	-4	400,0%
LAND- en BOSBOUW	0	0	0	2	1	7	6	2	6	2	0	-2	-100,0%
VISSERIJ en AQUACULTUUR	0	0	0	0	0	0	0	0	0	0	0	0	0,0%
VOEDINGSINDUSTRIE en VOEDINGSNIJVERHEID	8	41	14	21	61	51	9	6	0	14	10	-4	-28,6%
TEXTIEL en LEDERINDUSTRIE	0	0	2	0	0	0	0	2	2	1	0	-1	-100,0%
HOUTINDUSTRIE	38	0	2	2	0	0	0	6	0	0	1	1	100,0%
PAPIERINDUSTRIE	26	0	180	0	0	0	0	0	0	2	0	-2	-100,0%
Drukkerijen, uitgeverijen en media	1	2	5	68	6	47	6	4	2	2	2	0	0,0%
CHEMISCHE- & KUNSTSTOFINDUSTRIE	0	3	0	3	0	4	0	0	0	5	0	-5	-100,0%
BOUWMATERIALENINDUSTRIE	0	0	0	0	6	8	0	6	0	0	0	0	0,0%
METAALINDUSTRIE	3	0	35	98	219	11	16	113	35	129	11	-118	-91,5%
ELEKTROTECHNIEK, ELEKTRONICA & COMPUTERS	0	2	4	0	0	0	35	0	0	0	0	0	0,0%
MACHINEBOUW	0	0	2	2	2	0	0	0	0	0	0	0	0,0%
BOUW VAN VERVOERSTUIGEN EN COMPONENTEN	0	0	0	14	0	0	0	0	0	0	0	0	0,0%
MEUBELINDUSTRIE	0	2	2	2	0	16	0	2	2	0	2	2	200,0%
ANDERE INDUSTRIE	0	0	0	3	0	0	0	1	0	0	4	4	400,0%
REPARATIE EN ONDERHOUD	0	0	0	0	0	0	0	2	3	0	0	0	0,0%
ENERGIEPRODUCTIE	0	0	0	0	0	0	0	0	0	0	0	0	0,0%
WATER- EN AFVALBEHANDELING, SANERING	0	0	0	2	0	0	0	2	0	3	0	-3	-100,0%
VRIJE BEROEPEN (TOTAAL)	1	0	6	0	2	0	0	21	33	2	0	-2	-100,0%
Medische beroepen	0	0	2	0	0	0	0	0	0	0	0	0	0,0%
Juridische beroepen	0	0	0	0	0	0	0	0	0	0	0	0	0,0%
Economische beroepen	1	0	2	0	0	0	0	0	7	0	0	0	0,0%
Bouwtechnische beroepen	0	0	2	0	2	0	0	21	26	2	0	-2	-100,0%
OVERHEID & ONDERWIJS	7	0	2	0	0	0	0	7	0	0	0	0	0,0%
VERENIGINGEN (vakverenigingen, religieuze organisaties...)	0	0	0	0	0	0	0	0	0	0	0	0	0,0%
ANDERE	2	2	2	55	3	33	2	10	3	2	0	-2	-100,0%
ONVOLDOENDE GESPECIFIEERD (NACE KLEINER DAN 5 DIGITS)	0	0	0	0	-33	-128	-83	0	0	0	0	0	0,0%
ONBEKENDE ACTIVITEIT (GEEN NACE CODE)	12	13	8	0	4	69	45	158	183	2	0	-2	-100,0%

LUXEMBURG

Aantal faillissementen		januari-april														
Luxemburg		2007	2008	2009	2010	2011	2012	2013	2014	2015	2016	2017	2017 vs 2016	%		
TOTAAL		39	36	43	58	46	47	84	72	60	49	58	9	18,4%		
HORECA		5	15	6	11	15	13	24	16	13	15	26	11	73,3%		
REPARATIE VAN COMPUTERS EN CONSUMENTENARTIKEL EN		0	0	1	0	0	0	0	1	0	2	0	-2	-100,0%		
OVERIGE PERSOONLIJKE DIENSTEN		3	1	0	2	3	1	1	2	2	2	1	-1	-50,0%		
BOUW		8	6	9	10	8	11	16	18	11	4	10	6	150,0%		
TRANSPORT		2	1	5	0	2	1	0	3	2	1	1	0	0,0%		
KLEINHANDEL		7	6	12	13	5	8	16	14	13	9	8	-1	-11,1%		
GROOTHANDEL		2	1	1	3	3	3	2	0	3	3	3	0	0,0%		
HANDELSBEMIDDELING		2	0	1	2	0	1	1	1	0	0	1	-1	-100,0%		
GARAGEHOUDERS & AANVERWANTE SECTOREN		2	1	0	0	1	1	3	6	2	3	1	-2	-66,7%		
DIENSTVERLENING AAN BEDRIJVEN		1	2	1	4	4	0	10	3	5	2	0	-2	-100,0%		
VERZEKERINGEN EN VERMOGENSBEHEER		0	0	0	0	0	0	0	0	0	0	0	0	0,0%		
SPORT & RECREATIE		1	0	0	1	1	0	2	1	3	1	0	-1	-100,0%		
IMMO		0	0	0	1	1	1	0	0	1	1	1	0	0,0%		
LAND- en BOSBOUW		2	1	4	4	2	0	3	2	1	0	3	3	300,0%		
VISSERIJ en AQUACULTUUR		0	0	0	0	0	0	0	0	0	0	0	0	0,0%		
VOEDINGSINDUSTRIE en VOEDINGSNIJVERHEID		0	0	0	1	0	2	2	0	0	0	0	0	0,0%		
TEXTIEL en LEDERINDUSTRIE		0	0	0	0	0	0	0	0	0	0	0	0	0,0%		
HOUTINDUSTRIE		0	0	0	0	0	1	0	0	0	1	1	0	0,0%		
PAPIERINDUSTRIE		0	0	0	0	0	0	0	0	0	0	0	0	0,0%		
DRUKKERIJEN, UITGEVERIJEN en MEDIA		2	0	1	0	0	1	0	1	0	0	0	0	0,0%		
CHEMISCHE- & KUNSTSTOFINDUSTRIE		0	0	0	0	0	1	0	0	0	0	0	0	0,0%		
BOUWMATERIALENINDUSTRIE		0	0	0	0	0	0	1	0	0	0	0	0	0,0%		
METAALINDUSTRIE		0	1	1	1	0	0	2	0	0	0	0	0	0,0%		
ELEKTROTECHNIEK, ELEKTRONICA & COMPUTERS		1	0	0	0	0	0	0	0	0	0	0	0	0,0%		
MACHINEBOUW		0	0	0	0	0	0	0	0	0	0	0	0	0,0%		
BOUW VAN VERVOERSTUIGEN EN COMPONENTEN		0	0	0	0	0	0	0	0	1	0	0	0	0,0%		
MEUBELINDUSTRIE		0	1	0	0	0	0	0	0	0	0	0	0	0,0%		
ANDERE INDUSTRIE		0	0	0	0	0	0	0	0	0	0	0	0	0,0%		
REPARATIE EN ONDERHOUD		0	0	0	0	1	1	0	0	1	0	0	0	0,0%		
ENERGIEPRODUCTIE		0	0	0	0	0	0	0	0	0	0	0	0	0,0%		
WATER- EN AFVALBEHANDELING, SANERING		0	0	0	0	0	0	1	0	0	0	0	0	0,0%		
VRIJE BEROEPEN (TOTAAL)		0	0	1	1	0	1	0	0	0	0	0	0	0,0%		
Medische beroepen		0	0	0	0	0	0	0	0	0	0	0	0	0,0%		
Juridische beroepen		0	0	0	0	0	0	0	0	0	0	0	0	0,0%		
Economische beroepen		0	0	1	1	0	0	0	0	0	0	0	0	0,0%		
Bouwtechnische beroepen		0	0	0	0	0	1	0	0	0	0	0	0	0,0%		
OVERHEID & ONDERWIJS		0	0	0	0	0	0	0	1	0	0	0	0	0,0%		
VERENIGINGEN (vakverenigingen, religieuze organisaties...)		0	0	0	0	0	0	0	0	0	0	0	0	0,0%		
ANDERE		0	0	0	0	0	0	0	1	0	0	0	0	0,0%		
ONVOLDOENDE GESPECIFIEERD (NACE KLEINER DAN 5 DIGITS)		0	0	0	0	0	0	0	0	0	0	0	0	0,0%		
ONBEKENDE ACTIVITEIT (GEEN NACE CODE)		1	0	0	4	0	0	0	2	2	5	2	-3	-60,0%		

Potentieel jobverlies

januari-april

Luxemburg

	2007	2008	2009	2010	2011	2012	2013	2014	2015	2016	2017	2017 vs 2016	%
TOTAAL	41	52	83	99	54	87	159	155	127	90	71	-19	-21,1%
HORECA	1	23	15	13	21	25	42	73	38	32	45	13	40,6%
REPARATIE VAN COMPUTERS EN CONSUMENTENARTIKELLEN	0	0	2	0	0	0	0	0	0	0	0	0	0,0%
OVERIGE PERSOONLIJKE DIENSTEN	2	2	0	4	2	2	0	4	7	1	2	1	100,0%
BOUW	2	4	15	30	8	21	17	38	17	15	9	-6	-40,0%
TRANSPORT	4	0	10	0	2	0	0	6	26	2	0	-2	-100,0%
KLEINHANDEL	2	13	34	26	2	6	26	18	12	3	11	8	266,7%
GROOTHANDEL	0	0	0	2	11	2	2	0	11	0	2	2	200,0%
HANDELSBEMIDDELING	1	0	2	2	0	0	2	0	0	0	0	0	0,0%
GARAGEHOUDERS & AANVERWANTE SECTOREN	4	0	0	0	1	0	4	7	6	18	0	-18	-100,0%
DIENSTVERLENING AAN BEDRIJVEN	7	1	0	4	2	0	44	3	8	17	0	-17	-100,0%
VERZEKERINGEN EN VERMOGENSBEHEER	0	0	0	0	0	0	0	0	0	0	0	0	0,0%
SPORT & RECREATIE	0	0	0	0	2	0	0	1	2	0	0	0	0,0%
IMMO	0	0	0	1	2	1	0	0	0	0	0	0	0,0%
LAND- en BOSBOUW	0	4	1	0	1	0	2	2	0	0	2	2	200,0%
VISSERIJ en AQUACULTUUR	0	0	0	0	0	0	0	0	0	0	0	0	0,0%
VOEDINGSINDUSTRIE en VOEDINGSNIJVERHEID	0	0	0	2	0	0	44	0	0	0	0	0	0,0%
TEXTIEL en LEDERINDUSTRIE	0	0	0	0	0	0	0	0	0	0	0	0	0,0%
HOUTINDUSTRIE	0	0	0	0	0	0	0	0	0	2	0	-2	-100,0%
PAPIERINDUSTRIE	0	0	0	0	0	0	0	0	0	0	0	0	0,0%
Drukkerijen, uitgeverijen en media	2	0	0	0	0	0	0	0	0	0	0	0	0,0%
CHEMISCHE- & KUNSTSTOFINDUSTRIE	0	0	0	0	0	2	0	0	0	0	0	0	0,0%
BOUWMATERIALENINDUSTRIE	0	0	0	0	0	0	0	0	0	0	0	0	0,0%
METAALINDUSTRIE	0	0	2	5	0	0	11	0	0	0	0	0	0,0%
ELEKTROTECHNIEK, ELEKTRONICA & COMPUTERS	16	0	0	0	0	0	0	0	0	0	0	0	0,0%
MACHINEBOUW	0	0	0	0	0	0	0	0	0	0	0	0	0,0%
BOUW VAN VERVOERSTUIGEN EN COMPONENTEN	0	0	0	0	0	0	0	0	0	0	0	0	0,0%
MEUBELINDUSTRIE	0	5	0	0	0	0	0	0	0	0	0	0	0,0%
ANDERE INDUSTRIE	0	0	0	0	0	0	0	0	0	0	0	0	0,0%
REPARATIE EN ONDERHOUD	0	0	0	0	0	30	0	0	0	0	0	0	0,0%
ENERGIEPRODUCTIE	0	0	0	0	0	0	0	0	0	0	0	0	0,0%
WATER- EN AFVALBEHANDELING, SANERING	0	0	0	0	0	0	0	0	0	0	0	0	0,0%
VRIJE BEROEPEN (TOTAAL)	0	0	2	1	0	2	0	0	0	0	0	0	0,0%
Medische beroepen	0	0	0	0	0	0	0	0	0	0	0	0	0,0%
Juridische beroepen	0	0	0	0	0	0	0	0	0	0	0	0	0,0%
Economische beroepen	0	0	2	1	0	0	0	0	0	0	0	0	0,0%
Bouwtechnische beroepen	0	0	0	0	0	2	0	0	0	0	0	0	0,0%
OVERHEID & ONDERWIJS	0	0	0	0	0	0	0	0	0	0	0	0	0,0%
VERENIGINGEN (vakverenigingen, religieuze organisaties...)	0	0	0	0	0	0	0	0	0	0	0	0	0,0%
ANDERE	0	0	0	0	0	0	0	1	0	0	0	0	0,0%
ONVOLDOENDE GESPECIFIEERD (NACE KLEINER DAN 5 DIGITS)	0	0	0	0	-13	-4	-35	0	0	0	0	0	0,0%
ONBEKENDE ACTIVITEIT (GEEN NACE CODE)	0	0	0	9	0	0	0	2	0	0	0	0	0,0%

Bedrijven met het grootste banenverlies (top 50)

	NAAM BEDRIJF	DATUM	PC	GEMEENTE	VERLOREN JOBS
1	POETS & STRIJKHUISJE	24/4/2017	2860	SINT-KATELIJNE-WAVER	184
2	STRUCTO+	02/1/2017	8000	BRUGGE	127
3	ADVIES & MANAGEMENT DIENSTEN	09/2/2017	2390	MALLE	105
4	LANGERLO	20/4/2017	3600	GENK	97
5	MC SERVICES	16/2/2017	1050	ELSENE	75
6	BELREF REFRACTORIES	06/4/2017	7330	SAINT-GHISLAIN	74
7	JEROEN VERREYDT ALGEMEEN BOUWBEDRIJF	22/2/2017	2220	HEIST-OP-DEN-BERG	64
8	ALPHA TECHNOLOGIES	13/4/2017	1348	LOUVAIN-LA-NEUVE	62
9	CENTRATEC	30/3/2017	3190	BOORTMEERBEEK	55
10	HOEBEEK	06/3/2017	2830	WILBROEK	51
11	BIG MEDIA GROUP	23/3/2017	3920	LOMMEL	46
12	FLEX TEAM	30/1/2017	6000	CHARLEROI	45
13	SOLIBAT	12/4/2017	4890	THIMISTER-CLERMONT	42
13	DIAMOND SPRING COMPANY	17/2/2017	9100	SINT-NIKLAAS	42
15	MIKSEN	28/3/2017	2288	BOUWEL	40
16	LAURALCLEAN	16/1/2017	7830	SILLY	39
16	HYLA MOBILE (BELGIE), EN LIQUIDATION	06/2/2017	1332	GENVAL	39
18	KISO PROJECTS	10/1/2017	1000	BRUSSEL	36
18	TERRA CABLE PROJECTS	23/1/2017	9308	AALST	36
20	MATHOUL PATRICIA	10/4/2017	4683	VIVEGNIS	35
20	LES INFIS JOYEUSES	20/3/2017	1301	BIERGES	35
22	TOUTES CONSTRUCTIONS GENERALES	21/3/2017	1070	ANDERLECHT	34
22	PREMIERS SOINS	17/1/2017	7500	TOURNAI	34
24	METALFIRE	17/2/2017	9940	EVERGEM	32
24	MEDIBEG	02/3/2017	8560	WEVELGEM	32
24	ART BUILDING COMPANY	18/4/2017	1050	ELSENE	32
27	VERMAT RAMEN, DEUREN EN ZONWERING	21/3/2017	2200	HERENTALS	31
28	UNIVERSAL_BE	21/3/2017	1050	ELSENE	30
29	KARREMANS	26/1/2017	3520	ZONHOVEN	26
30	PITELJON	25/1/2017	7784	KOMEN-WAASTEN	25
31	EUROBATEAM BELGIUM	07/2/2017	1180	UKKEL	23
31	ENTREPRISES GENERALES OSWALD HECK	09/2/2017	4750	BUTGENBACH	23
31	BOULANGERIE HENAUT	30/1/2017	7024	CIPLY	23
34	AVITOR	28/2/2017	9200	DENDERMONDE	21
35	IMMO PARTNERS REAL ESTATE	25/4/2017	1180	UKKEL	20
35	KIRA CLEANING	04/4/2017	2980	ZOERSEL	20
35	UNLUSOY	13/2/2017	1200	SINT-LAMBRECHTS-WOLUWE	20
35	DOMINIQUE	21/2/2017	7321	BERNISSART	20
35	SYMBIHOME	29/3/2017	5590	CINEY	20
35	S.M.I.W.	03/4/2017	4041	HERSTAL	20
41	DE GRANDE PROJECTS	12/1/2017	8800	ROESELARE	19
42	G-CARS	16/3/2017	3001	HEVERLEE	18
42	MARTICH	19/1/2017	9000	GENT	18
42	LUCIEN WINTGENS	18/4/2017	4840	WELKENRAEDT	18
42	DIRK SMET WEGENBOUW	10/1/2017	9111	BELSELE (SINT-NIKLAAS)	18
42	J.C. & PARTNERS	27/3/2017	1070	ANDERLECHT	18
47	DE KROON DIVINO	31/1/2017	2930	BRASSCHAAT	17
47	AANNEMINGSBEDRIJF VANGRINSVEN	27/4/2017	3910	NEERPELT	17
47	SODIREP-TEXTILES	01/2/2017	1070	ANDERLECHT	17
47	VAN MECHELEN	22/3/2017	2500	LIER	17

Opm.: potentieel verloren jobs worden berekend op basis van de laatst gepubliceerde jaarrekening of RSZ-gegevens van de failliete entiteit.

Over Graydon

Het handelsinformatiekantoor Graydon Belgium nv is in Berchem gevestigd en vormt een ploeg van 100 medewerkers. Dankzij een dagelijkse gedetailleerde opvolging houdt het bedrijf een reusachtige databank up-to-date, gevoed met gegevens over alle in België gevestigde bedrijven, inclusief eenmanszaken en andere economische entiteiten.

Hiermee ontwikkelt Graydon Belgium nv modellen die zowel risico's als groeikansen van ondernemingen tot uitdrukking brengen. Zo rapporteert de studiedienst van Graydon Belgium nv macro-economische tendensen en onderhoudt het bedrijf intensieve banden met diverse officiële instanties.

Graydon Belgium nv richt zich vooral op het bedrijfsleven. Dankzij de databank kent elke geïnteresseerde de evoluties binnen elk individueel bedrijf. We bieden analyse-instrumenten aan die de rentabiliteit van zowel marketing- als verkoopstructuren actief ondersteunen. Graydon Belgium nv tekent voor de inbouw van beslissingssystemen op maat waarmee men de juiste zakenrelaties opspoot, accepteert en opvolgt.

Contact algemeen: 03 280 88 00- info@graydon.be