

Graydon Barometer
Faillissements mei 2017

01/06/2017

Overname en gebruik van dit onderzoek wordt aangemoedigd bronvermelding "Graydon Belgium". Deze brochure is louter ter informatie opgesteld. De gegevens zijn ontwikkeld en verwerkt op basis van de Graydon-databanken. Uitgever, informatieverstrekker noch auteurs kunnen aansprakelijk gesteld worden voor mogelijke onnauwkeurigheden. De uiteindelijke interpretatie van de gegevens is voor rekening van de lezer.

Gelieve als bron 'Graydon Belgium' te vermelden

Graydon Belgium nv
Uitbreidingstraat 84-b1
2600 Berchem

Contact: Eric Van den Broele
Tel.: 0495 71 02 36
www.graydon.be

Inhoudsopgave

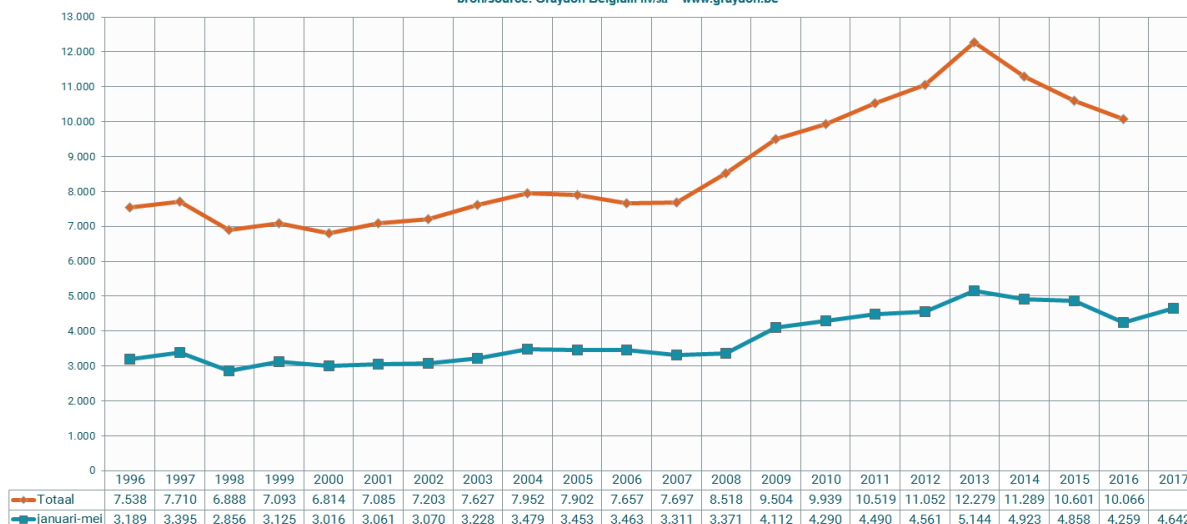
Samenvatting – Resumé	4
Geografische tendensen	7
Evolutie op regionaal niveau.....	7
Evolutie op provinciaal niveau	8
Evolutie op arrondissementsniveau	9
Evolutie faillissementen per rechtsvorm.....	12
Evolutie faillissementen per leeftijd	13
Sectorale tendensen	14
Tendensen binnen de hoofdsectoren: ruwe opdeling.....	14
Tendensen binnen de sectoren: fijne opdeling (nace 5 digits) op federaal niveau.....	15
Faillissementen en potentieel banenverlies	16
Algemene cijfers en evoluties m.b.t. faillissementen en banenverlies.....	16
Regionale cijfers: faillissementen en jobverlies per sector	18
Bedrijven met het grootste banenverlies (top 50)	46
Over Graydon	47

Samenvatting – Resumé

De afgelopen maand mei tellen we 1.035 faillissementsuitspraken: **in vergelijking met de maand mei 2016 meten we zo een stijging van het aantal faillissementen met +16,82%**. Op de maand april na zien we dus sedert begin van dit jaar een beduidende stijging. Hierbij valt onmiddellijk het groot aantal faillissementen op dat afgelopen maand in Brussel werd uitgesproken: met 331 dossiers wordt er het meirecord van 2015 (toen waren er 231 faillissementen) verpulverd. Ten opzichte van mei 2016 meten we een toename van +54,67%. Idem trouwens in Oost-Vlaanderen waar we afgelopen meimaand 128 uitspraken telden: een stijging ten opzichte van mei verleden jaar met +19,63% en eveneens een absoluut record voor een meimaand.

GRAYDON
open in business

Evolutie faillissementen op jaarbasis en voor de periode: januari-mei
Évolution des faillites sur base annuelle et pour la période: janvier-mai
bron/source: Graydon Belgium nv/sa www.graydon.be



Vergelijken we de **eerste vijf maanden** van dit jaar met die van 2016, dan meten we, met 4.642 faillissementen, een **toename van het aantal faillissementen met +8,99%**.

Met deze faillissementsuitspraken kwamen de eerste vijf maanden van dit jaar 8.733 jobs op de tocht te staan. Voor het eerst sinds lang moeten we opnieuw een stijging ter zake rapporteren: in vergelijking met de eerste vijf maanden van 2016 is dat +0,2%.

Deze stijging van het aantal faillissementen nemen we waar in de drie gewesten. Binnen het Vlaamse gewest noteren we een toename met +2,62%, binnen het Waalse gewest is die toename er een van +4,67%.

Het accent ligt hier duidelijk binnen het Brussels gewest waar we, met 1026 faillissementsuitspraken, en in vergelijking met de vijf eerste maanden van 2016, een stijging noteren van +36,82%. Het record terzake dat dateert van 2013 (toen maten we in dezelfde periode 1.098 faillissementen) is (nog) niet gebroken.

Met bijzonder veel uitspraken binnen de horeca afgelopen mei en een cumul van 192 uitspraken (+13,6% t.o.v. de periode januari-mei 2016) over de eerste vijf maanden van dit jaar bereikt het faillissementenaantal met betrekking tot de Brusselse horeca een absolute piek. Toch valt met betrekking tot Brussel op dat het niet alleen om sectoren gaat die rechtstreeks in verband gebracht kunnen worden met de moeilijkheden die Brussel in 2016 kenmerkten: ook binnen bijvoorbeeld de bouwnijverheid (+35,2%), de transportnijverheid (+75,8%) en de zakelijke dienstverlening (+74,5%) en de garagehouders (+152,6%) lijken de stijgingen indrukwekkend. We zien in Brussel op dit ogenblik vooral een inhaalbeweging na een al te rustig faillissementenjaar in 2016.

Anders is het gesteld binnen de provincie Oost-Vlaanderen waar we over de periode januari-mei 639 faillissementen tellen: een absoluut record én een stijging ten opzichte van dezelfde periode verleden jaar met +29,09%.

Ook in Waals-Brabant noteren we met 171 faillissementsuitspraken over de eerste vijf maanden van dit jaar, een belangrijke toename (+31,54%). Hierbij flirtten we met de zware cijfers uit de periode 2012-2015.

Binnen de provincie Antwerpen noteren we met 870 uitspraken over de eerste vijf maanden 2017 een toename met +0,58%.

In Limburg (-12%) en West-Vlaanderen (-19,9%) zet de daling die we er de vorige maanden noteerden zich ook in mei gestaag verder.

Op sectorniveau zien we na vijf maanden in vergelijking met de eerste vijf maanden van 2016 een stijging (67 cases meer of +7,6%) binnen de horeca, die met 963 faillissementen nog altijd de grootste faillissementenleverancier is. Bovendien wordt hiermee binnen de sector een absoluut record gevestigd.

Opvallend hierbij is dat de stijging van het aantal horecafaillissementen zich al maanden volledig binnen het Waalse gewest concentreert (+25,01%). Sedert mei jongstleden zien we nu ook het Brusselse Gewest in de rode zone: hier meten we ten opzichte van de eerste vijf maanden van verleden jaar een stijging met +13,6%. In Vlaanderen (-2,3%) zien we verder een dalende trend.

We merken vooral stijgingen binnen de bouwnijverheid (766 faillissementen of +5,2%), de zakelijke dienstverlening (611 faillissementen of +20%) en de transportindustrie (197 faillissementen of +31,3%). Binnen de handel in auto's en de garagehouders noteren we 148 faillissementen of +31%.

Binnen de sector van de kleinhandel noteren we 584 faillissementen of +3,7%. Deze stijging situeert zich volledig binnen het Brusselse Gewest (153 uitspraken of +35,4%) terwijl we zowel in Vlaanderen (0%) als Wallonië (-6,3%) gelijke of betere cijfers noteren.

Evolutie van het aantal faillissementen per maand Évolution du nombre de faillites par mois

bron / source: Graydon Belgium nv/sa www.graydon.be



Geografische tendensen

(*) Wie de regionale aantallen optelt komt niet exact op het nationale aantal. Dit omdat voor een beperkt aantal bedrijven dat failliet werd verklaard de maatschappelijke zetel niet kan worden bepaald, veelal omdat die zich in het buitenland bevindt terwijl het failliete bedrijf wel degelijk haar activiteit op ons grondgebied uitoefent.

(**) Omwille van de vele vragen met betrekking tot de evoluties binnen het Brusselse gewest enerzijds en Halle-Vilvoorde anderzijds, worden de statistieken met betrekking tot deze gebieden voortaan afzonderlijk weergegeven.

De bekomen waarden binnen Halle-Vilvoorde zijn aan de provincie Vlaams-Brabant en aan het Vlaamse Gewest gekoppeld.

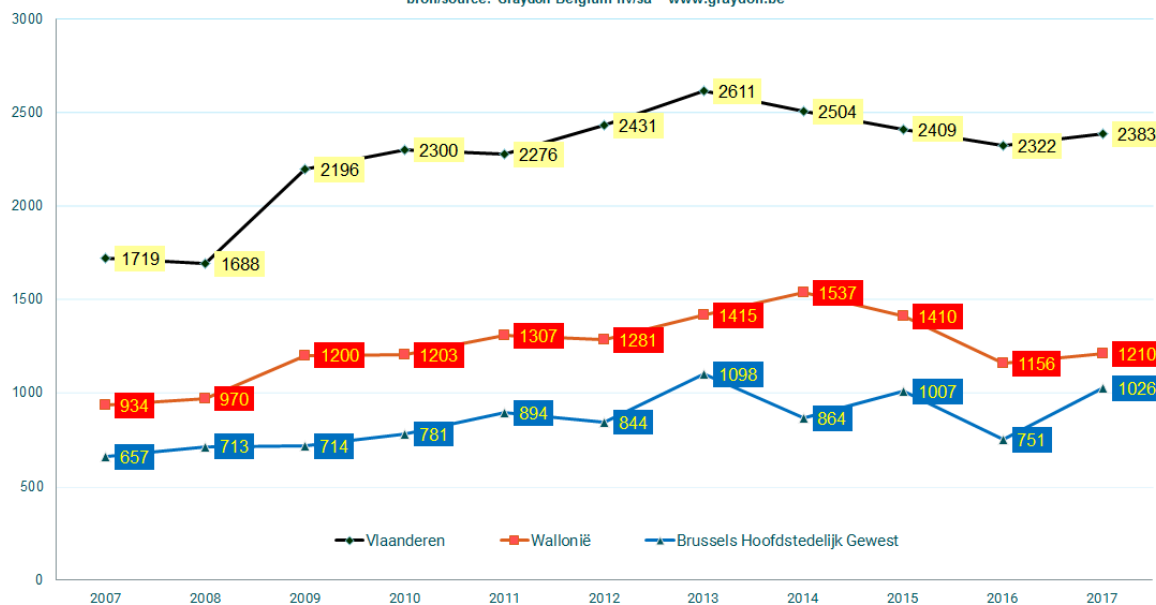
Met betrekking tot de evoluties binnen het gerechtelijk arrondissement Brussel (m.a.w. inclusief Halle-Vilvoorde) dient dus de som gemaakt van de waarden binnen het Brusselse Gewest met de resultaten bekomen voor Halle-Vilvoorde.

Evolutie op regionaal niveau

In mei zagen we, in tegenstelling tot wat we in april vaststelden, in vergelijking met mei 2016 een beperkte stijging van het aantal faillissementsuitspraken binnen het Vlaamse gewest (+4,07%), een gelijkaardige stijging binnen het Waalse gewest (+6,61%) maar opnieuw een sterke toename binnen het Brusselse gewest (+54,67%).

Aantal faillissementen per gewest: januari-mei Évolution des faillites dans les régions: janvier-mai

bron/source: Graydon Belgium nv/sa www.graydon.be



Evolutie op provinciaal niveau

Op provinciaal niveau blijft Oost-Vlaanderen pieken (in mei noteren we er 19,63% uitspraken meer dan in mei 2016). We zien ook stijgingen in Luik (+12,50%), Vlaams-Brabant (+48,48%), Waals-Brabant (+48%) en Henegouwen (+11,59%).

Zowel in aantal als percentage legt vooral Oost-Vlaanderen gewicht in de schaal. Hier noteerden we over de eerste vijf maanden 2017 639 bedrijven die over de kop gingen: dat zijn er 144 meer (+29,09%) dan gedurende de eerste vijf maanden van 2016. In Oost-Vlaanderen blijven we dus absolute records met betrekking tot het aantal faillissementsuitspraken noteren.

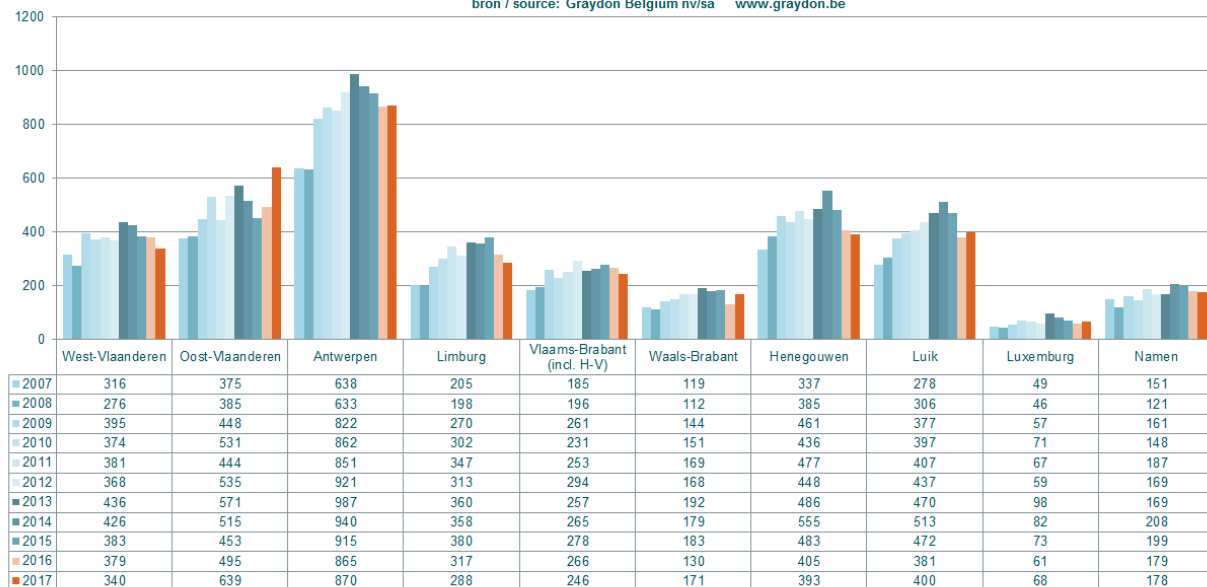
Ook in Waals-Brabant noteren we met 171 faillissementsuitspraken, over de eerste vijf maanden van dit jaar, een belangrijke toename (+31,54%), waarbij meer en meer geflirt wordt met de zware cijfers uit de periode 2012-2015.

Binnen de provincie Antwerpen noteren we met 870 uitspraken over het de eerste vijf maanden 2017 een toename met +0,58%.

In Limburg (-9,15%), West-Vlaanderen (-10,29%) en Vlaams-Brabant (-7,52%) zet de daling die we er de vorige maanden noteerden zich, ondanks enkele opspijningen in mei, gestaag verder.

Evolutie faillissementen per provincie: januari-mei Évolution des faillites par province: janvier-mai

bron / source: Graydon Belgium nv/sa www.graydon.be



Evolutie op arrondissementniveau

(**) Omwille van de vele vragen met betrekking tot de evoluties binnen het Brusselse gewest enerzijds en Halle-Vilvoorde anderzijds, worden de statistieken met betrekking tot deze gebieden voortaan afzonderlijk weergegeven. De bekomen waarden binnen Halle-Vilvoorde zijn aan de provincie Vlaams-Brabant en aan het Vlaamse Gewest gekoppeld. Met betrekking tot de evoluties binnen het gerechtelijk arrondissement Brussel (m.a.w. inclusief Halle-Vilvoorde) dient dus de som gemaakt van de waarden binnen het Brusselse Gewest met de resultaten bekomen voor Halle-Vilvoorde.

Januari - mei

GRAYDON open in business Overzicht faillissementen Gerechtelijke arrondissementen Periode: januari-mei	2007	2008	2009	2010	2011	2012	2013	2014	2015	2016	2017	% versus 2016
Brussel Hoofdstad (excl. H-V)												
BRUSSEL	657	713	714	781	894	844	1098	864	1007	751	1026	36,62%
TOTAAL	657	713	714	781	894	844	1098	864	1007	751	1026	36,62%
Vlaams-Brabant (incl. H-V)												
LEUVEN	71	86	132	102	120	142	131	135	137	145	126	-13,10%
HALLE-VILVOORDE	114	110	129	129	133	152	126	130	141	121	120	-0,83%
TOTAAL	185	196	261	231	253	294	257	265	278	266	246	-7,52%
Waals-Brabant												
NIJVEL	119	112	144	151	169	168	192	179	183	130	171	31,54%
TOTAAL	119	112	144	151	169	168	192	179	183	130	171	31,54%
Antwerpen												
ANTWERPEN	426	443	587	634	589	646	648	664	620	620	569	-8,23%
MECHELEN	83	74	87	75	86	114	103	112	108	79	106	34,18%
TURNHOUT	129	116	148	153	176	161	236	164	187	166	195	17,47%
TOTAAL	638	633	822	862	851	921	987	940	915	865	870	0,58%
West-Vlaanderen												
BRUGGE	88	90	121	114	113	106	113	102	112	114	87	-23,68%
IEPER	16	15	25	26	16	26	26	23	21	20	29	45,00%
KORTRIJK	120	83	137	147	137	139	157	187	142	144	129	-10,42%
OOSTENDE	62	53	72	52	76	72	79	84	77	68	58	-14,71%
VEURNE	30	35	40	35	39	25	61	30	31	33	37	12,12%
TOTAAL	316	276	395	374	381	368	436	426	383	379	340	-10,29%
Oost-Vlaanderen												
AALST	43	42	76	76	54	82	74	91	63	49	78	59,18%
DENDERMONDE	47	49	57	74	88	78	92	54	54	61	79	29,51%
GENT	177	180	183	248	171	209	233	219	218	231	294	27,27%
OUDENAARDE	36	37	41	44	40	55	66	48	51	55	78	41,82%
SINT-NIKLAAS	72	77	91	89	91	111	106	103	67	99	110	11,11%
TOTAAL	375	385	448	531	444	535	571	515	453	495	639	29,09%
Limburg												
HASSELT	126	105	144	158	181	171	202	203	204	167	165	-1,20%
TONGEREN	79	93	126	144	166	142	158	155	176	150	123	-18,00%
TOTAAL	205	198	270	302	347	313	360	358	380	317	288	-9,15%
Henegouwen												
CHARLEROI	150	164	205	176	209	187	244	230	202	156	131	-16,03%
BERGEN	114	142	148	146	145	158	159	194	158	138	164	18,84%
DOORNIK	73	79	108	114	123	103	83	131	123	111	98	-11,71%
TOTAAL	337	385	461	436	477	448	486	555	483	405	393	-2,96%
Luik												
HOEI	47	31	28	47	48	42	59	66	53	48	58	20,83%
LUIK	160	196	245	258	277	307	333	342	322	246	253	2,85%
VERVIERS	63	61	84	73	61	68	71	90	83	77	79	2,60%
EUPEN	8	18	20	19	21	20	7	15	14	10	10	0,00%
TOTAAL	278	306	377	397	407	437	470	513	472	381	400	4,99%
Luxemburg												
AARLEN	21	17	19	28	25	21	32	30	26	21	30	42,86%
MARCHE-EN-FAMENNE	12	11	22	24	18	17	35	31	24	23	22	-4,35%
NEUFCHATEAU	16	18	16	19	24	21	31	21	23	17	16	-5,88%
TOTAAL	49	46	57	71	67	59	98	82	73	61	68	11,48%
Namen												
DINANT	51	42	67	59	69	64	65	69	73	65	75	15,38%
NAMEN	100	79	94	89	118	105	104	139	126	114	103	-9,65%
TOTAAL	151	121	161	148	187	169	169	208	199	179	178	-0,56%

Maand mei

GRAYDON open in business Overzicht faillissementen Mei 2017	2007	2008	2009	2010	2011	2012	2013	2014	2015	2016	2017	dif.	%
Brussel Hoofdstad													
BRUSSEL	123	144	141	156	202	165	202	192	231	214	331	117	54,67%
TOTAAL	123	144	141	156	202	165	202	192	231	214	331	117	54,67%
Vlaams-Brabant													
LEUVEN	9	8	21	12	24	24	26	11	25	14	18	4	28,57%
HALLE-VILVOORDE	25	27	17	16	31	43	15	16	19	19	31	12	63,16%
TOTAAL	34	35	38	28	55	67	41	27	44	33	49	16	48,48%
Waals-Brabant													
NIJVEL	16	20	29	36	45	24	20	32	20	25	37	12	48,00%
TOTAAL	16	20	29	36	45	24	20	32	20	25	37	12	48,00%
West-Vlaanderen													
ANTWERPEN	89	84	103	94	132	151	133	103	97	113	130	17	15,04%
MECHELEN	17	13	12	18	24	18	13	19	15	20	17	-3	-15,00%
TURNHOUT	27	20	30	27	40	33	43	36	29	57	38	-19	-33,33%
TOTAAL	133	117	145	139	196	202	189	158	141	190	185	-5	-2,63%
West-Vlaanderen													
BRUGGE	20	17	35	33	20	19	19	20	24	10	15	5	50,00%
IEPER	1	2	3	4	2	4	5	4	4	5	4	-1	-20,00%
KORTRIJK	21	11	28	29	23	29	37	41	21	25	22	-3	-12,00%
OOSTENDE	10	10	13	9	26	13	13	7	12	12	7	-5	-41,67%
VEURNE	11	5	14	4	7	3	12	4	6	10	6	-4	-40,00%
TOTAAL	63	45	93	79	78	68	86	76	67	62	54	-8	-12,90%
Oost-Vlaanderen													
AALST	8	5	15	10	14	15	12	17	7	7	13	6	85,71%
DENDERMONDE	7	9	4	8	22	14	17	15	9	13	24	11	84,62%
GENT	28	39	31	62	27	46	43	56	42	59	48	-11	-18,64%
OUDENAARDE	9	6	9	6	2	16	8	9	10	10	16	6	60,00%
SINT-NIKLAAS	16	15	17	22	14	18	29	24	11	18	27	9	50,00%
TOTAAL	68	74	76	108	79	109	109	121	79	107	128	21	19,63%
Limburg													
HASSELT	22	17	17	21	42	37	44	40	25	28	17	-11	-39,29%
TONGEREN	11	13	17	33	47	26	30	27	21	22	27	5	22,73%
TOTAAL	33	30	34	54	89	63	74	67	46	50	44	-6	-12,00%
Henegouwen													
CHARLEROI	21	19	43	38	54	36	32	33	26	26	34	8	30,77%
BERGEN	18	22	24	40	42	20	23	41	28	30	27	-3	-10,00%
DOORNIK	11	21	21	26	31	14	11	24	19	13	16	3	23,08%
TOTAAL	50	62	88	104	127	70	66	98	73	69	77	8	11,59%
Luik													
HOEI	13	4	4	7	8	7	11	11	8	9	18	9	100,00%
LUIK	30	36	40	59	72	63	56	66	64	54	56	2	3,70%
VERVIERS	12	13	13	14	18	15	18	8	18	16	16	0	0,00%
EUPEN	2	7	0	4	6	8	1	3	2	1	0	-1	-100,00%
TOTAAL	57	60	57	84	104	93	86	88	92	80	90	10	12,50%
Luxemburg													
AARLEN	5	4	4	3	12	4	7	2	5	3	6	3	100,00%
MARCHE-EN-FAMENNE	0	2	7	7	6	4	5	4	3	5	2	-3	-60,00%
NEUFCHATEAU	5	4	3	3	3	4	2	4	5	4	2	-2	-50,00%
TOTAAL	10	10	14	13	21	12	14	10	13	12	10	-2	-16,67%
Namen													
DINANT	16	11	11	6	11	18	7	6	14	16	15	-1	-6,25%
NAMEN	27	25	15	17	19	19	16	24	23	25	13	-12	-48,00%
TOTAAL	43	36	26	23	30	37	23	30	37	41	28	-13	-31,71%

Samenvattend overzicht

Januari tot en met mei

GRAYDON open in business Overzicht faillissementen Provincies en gewesten Periode: januari-mei	2007	2008	2009	2010	2011	2012	2013	2014	2015	2016	2017	versus 2016	% versus 2016
PROVINCIES													
West-Vlaanderen	316	276	395	374	381	368	436	426	383	379	340	-39	-10,29%
Oost-Vlaanderen	375	385	448	531	444	535	571	515	453	495	639	144	29,09%
Antwerpen	638	633	822	862	851	921	987	940	915	865	870	5	0,58%
Limburg	205	198	270	302	347	313	360	358	380	317	288	-29	-9,15%
Vlaams-Brabant (incl. H-V)	185	196	261	231	253	294	257	265	278	266	246	-20	-7,52%
Waals-Brabant	119	112	144	151	169	168	192	179	183	130	171	41	31,54%
Henegouwen	337	385	461	436	477	448	486	555	483	405	393	-12	-2,96%
Luik	278	306	377	397	407	437	470	513	472	381	400	19	4,99%
Luxemburg	49	46	57	71	67	59	98	82	73	61	68	7	11,48%
Namen	151	121	161	148	187	169	169	208	199	179	178	-1	-0,56%
TOTAAL PROVINCIES	2653	2658	3396	3503	3583	3712	4026	4041	3819	3478	3593	115	3,31%
GEWESTEN													
Vlaanderen	1719	1688	2196	2300	2276	2431	2611	2504	2409	2322	2383	61	2,63%
Wallonië	934	970	1200	1203	1307	1281	1415	1537	1410	1156	1210	54	4,67%
Brussels Hoofdstedelijk Gewest	657	713	714	781	894	844	1098	864	1007	751	1026	275	36,62%
TOTAAL GEWESTEN	3310	3371	4110	4284	4477	4556	5124	4905	4826	4229	4619	390	9,22%
Buitenlands of zonder gekend adres in België	1	0	2	6	13	5	20	18	32	30	23	-7	-23,33%
TOTAAL	3311	3371	4112	4290	4490	4561	5144	4923	4858	4259	4642	383	8,99%

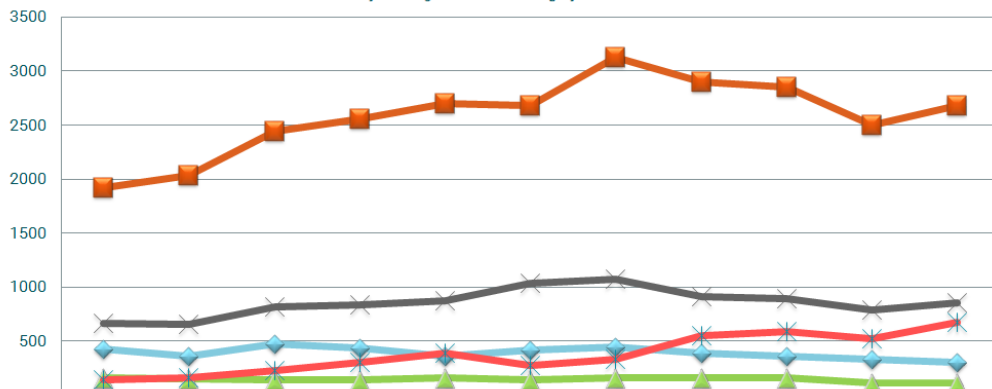
Maand mei

GRAYDON open in business Overzicht faillissementen Mei 2017	2007	2008	2009	2010	2011	2012	2013	2014	2015	2016	2017	versus 2016	% versus 2016
PROVINCIES													
West-Vlaanderen	63	45	93	79	78	68	86	76	67	62	54	-8	-12,90%
Oost-Vlaanderen	68	74	76	108	79	109	109	121	79	107	128	21	19,63%
Antwerpen	133	117	145	139	196	202	189	158	141	190	185	-5	-2,63%
Limburg	33	30	34	54	89	63	74	67	46	50	44	-6	-12,00%
Vlaams-Brabant (incl. H-V)	34	35	38	28	55	67	41	27	44	33	49	16	48,48%
Waals-Brabant	16	20	29	36	45	24	20	32	20	25	37	12	48,00%
Henegouwen	50	62	88	104	127	70	66	98	73	69	77	8	11,59%
Luik	57	60	57	84	104	93	86	88	92	80	90	10	12,50%
Luxemburg	10	10	14	13	21	12	14	10	13	12	10	-2	-16,67%
Namen	43	36	26	23	30	37	23	30	37	41	28	-13	-31,71%
TOTAAL PROVINCIES	507	489	600	668	824	745	708	707	612	669	702	33	4,93%
GEWESTEN													
Vlaanderen	331	301	386	408	497	509	499	449	377	442	460	18	4,07%
Wallonië	176	188	214	260	327	236	209	258	235	227	242	15	6,61%
Brussels Hoofdstedelijk Gewest	123	144	141	156	202	165	202	192	231	214	331	117	54,67%
TOTAAL GEWESTEN	630	633	741	824	1026	910	910	899	843	883	1033	150	16,99%
Buitenlands of zonder gekend adres in België	0	0	0	1	3	1	4	1	7	3	2	-1	-33,33%
TOTAAL	630	633	741	825	1029	911	914	900	850	886	1035	149	16,82%

Evolutie faillissementen per rechtsvorm

Evolutie faillissementen volgens rechtsvorm: januari-mei Evolution des faillites selon forme juridique: janvier-mai

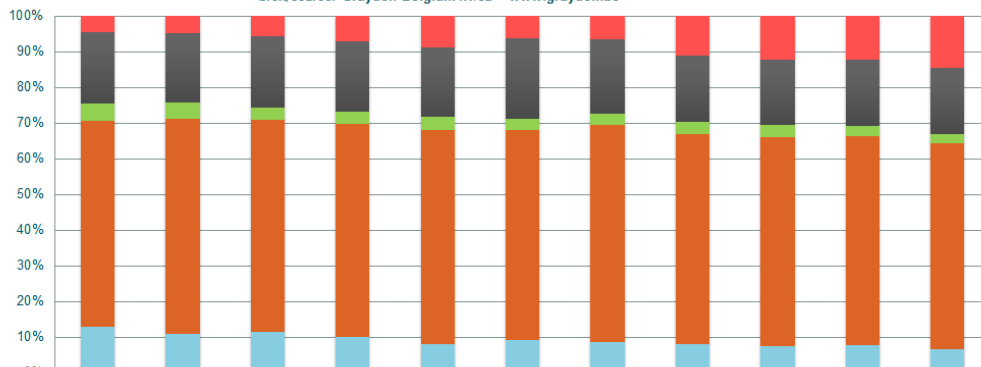
bron/source: Graydon Belgium nv/sa www.graydon.be



	2007	2008	2009	2010	2011	2012	2013	2014	2015	2016	2017
NV - SA	424	365	472	435	359	417	447	390	358	337	308
BVBA - SCRL	1918	2039	2443	2560	2697	2685	3126	2902	2856	2505	2685
CV - SC	162	154	143	148	166	144	167	165	163	117	116
Eenmanszaak - Ent. unipersonnelle	662	652	821	838	879	1036	1074	916	890	789	857
Andere - Autres	145	161	233	309	389	279	330	550	591	528	676

Aandeel faillissementen volgens rechtsvorm: januari-mei Repartition des faillites selon forme juridique: janvier-mai

bron/source: Graydon Belgium nv/sa www.graydon.be

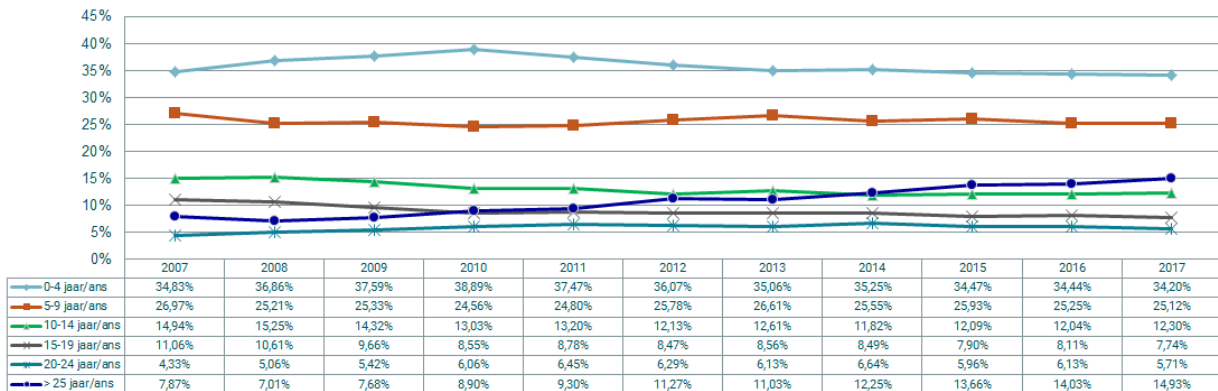


	2007	2008	2009	2010	2011	2012	2013	2014	2015	2016	2017
Andere - Autres	4,38%	4,78%	5,67%	7,20%	8,66%	6,12%	6,42%	11,17%	12,17%	12,35%	14,56%
Eenmanszaak - Ent. unipersonnelle	19,99%	19,34%	19,97%	19,53%	19,58%	22,71%	20,88%	18,61%	18,32%	18,45%	18,46%
CV - SC	4,89%	4,57%	3,48%	3,45%	3,70%	3,16%	3,25%	3,35%	3,36%	2,74%	2,50%
BVBA - SCRL	57,93%	60,49%	59,41%	59,67%	60,07%	58,87%	60,77%	58,95%	58,79%	58,58%	57,84%
NV - SA	12,81%	10,83%	11,48%	10,14%	8,00%	9,14%	8,69%	7,92%	7,37%	7,88%	6,64%

Evolutie faillissementen per leeftijd

België : % leeftijdscategorie van gefailleerde ondernemingen
Belgique: l'ancienneté des entreprises en faillite (%)

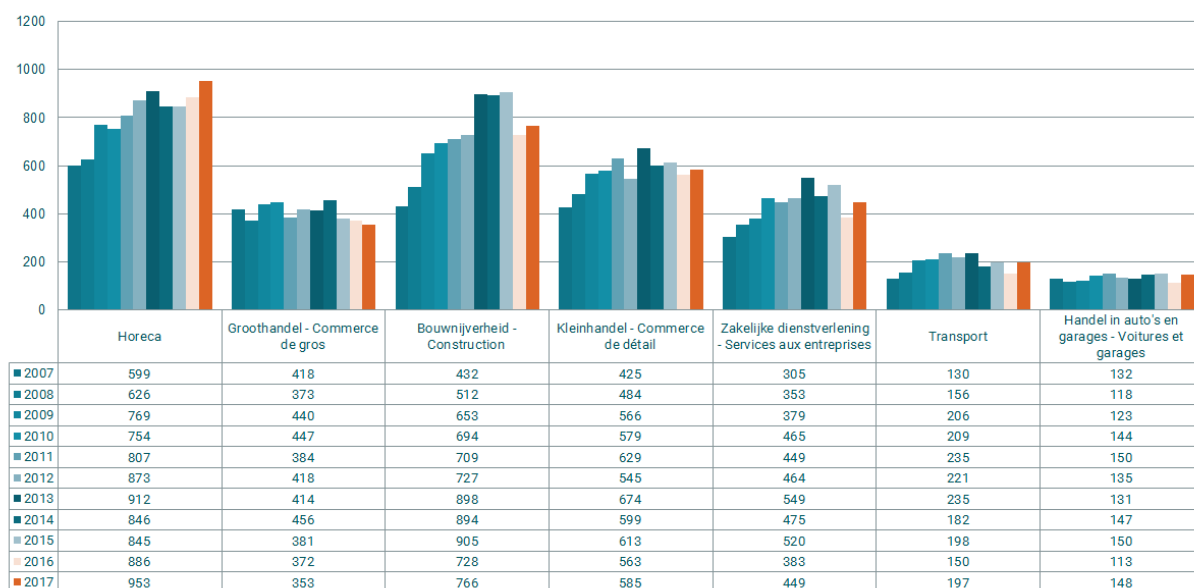
Bron/source: Graydon Belgium nv/sa www.graydon.be



Sectorale tendensen

Tendensen binnen de hoofdsectoren: ruwe opdeling

Evolutie faillissementen hoofdsectoren: januari-mei
Evolution des faillites secteurs d'activité principales: janvier-mai



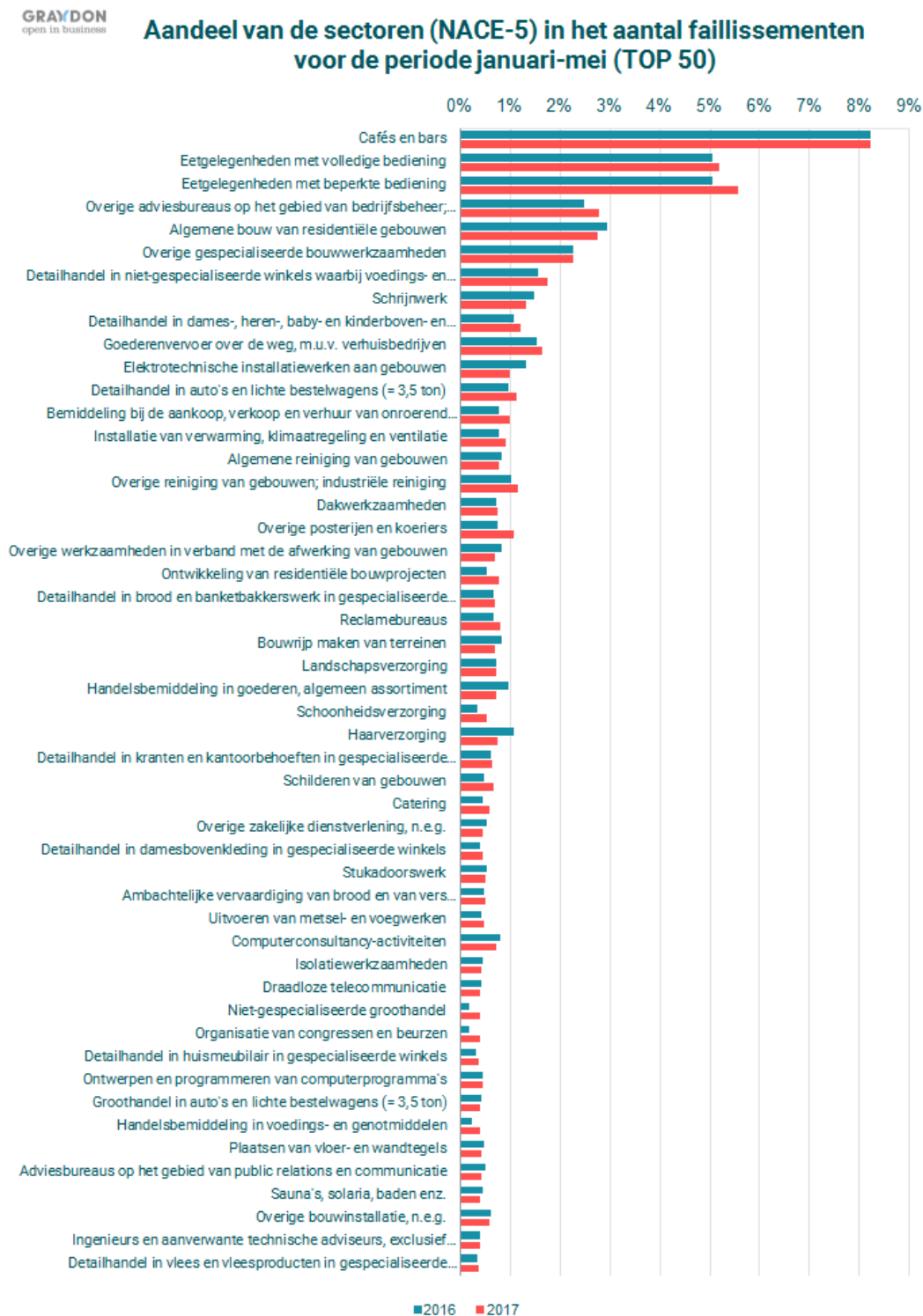
Op sectorniveau zien we na vijf maanden in vergelijking met de eerste vijf maanden van 2016 een stijging (67 cases meer of +7,6%) binnen de horeca, die met 963 faillissementen nog altijd de grootste faillissementenleverancier is. Bovendien wordt hiermee binnen de sector een absoluut record gevestigd.

Opvallend hierbij is dat de stijging van het aantal horecafaillissementen zich al maanden volledig binnen het Waalse gewest concentreert (+25,01%). Sinds mei jongstleden zien we nu ook het Brusselse gewest in de rode zone: hier meten we ten opzichte van de eerste vijf maanden van verleden jaar een stijging met +13,6%. In Vlaanderen (-2,3%) zien we verder een dalende trend.

We merken vooral stijgingen binnen de bouwnijverheid (766 faillissementen of +5,2%), de zakelijke dienstverlening (611 faillissementen of +20%) en de transportindustrie (197 faillissementen of +31,3%). Binnen de handel in auto's en de garagehouders noteren we 148 faillissementen of + 31%.

Binnen de sector van de kleinhandel noteren we 584 faillissementen of +3,7%. Deze stijging situeert zich volledig binnen het Brusselse Gewest (153 uitspraken of +35,4%) terwijl we zowel in Vlaanderen (0%) als Wallonië (-6,3%) gelijke of betere cijfers noteren.

Tendensen binnen de sectoren: fijne opdeling (nace 5 digits) op federaal niveau



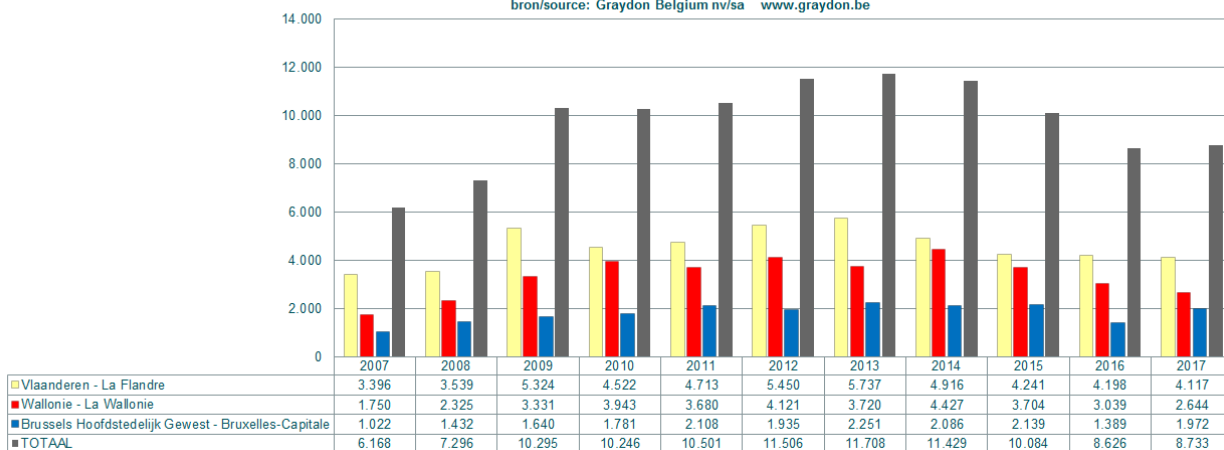
Faillissementen en potentieel banenverlies

Algemene cijfers en evoluties m.b.t. faillissementen en banenverlies

Met deze faillissementsuitspraken kwamen voor de eerste vijf maanden van dit jaar 8.733 jobs op de tocht te staan: in vergelijking met de periode januari-mei 2016 is dat een stijging met + 0,2%. Ook hier is de stijging louter een aangelegenheid die zich op gewestelijk niveau binnen het Brusselse gewest plaatst.¹

Op 23 mei werd het Lommelse bedrijf Ducatt failliet verklaard. Op basis van de laatst gepubliceerde jaarrekening kwamen er hier 154 jobs op de tocht. Op 24 mei was het Antwerpse bedrijf Mcgregor Retail Belgium aan de beurt dat 104 mensen te werk stelde. Gaastra Retail Belgium, geconnecteerd aan Mcgregor, stelde 61 mensen tewerk.

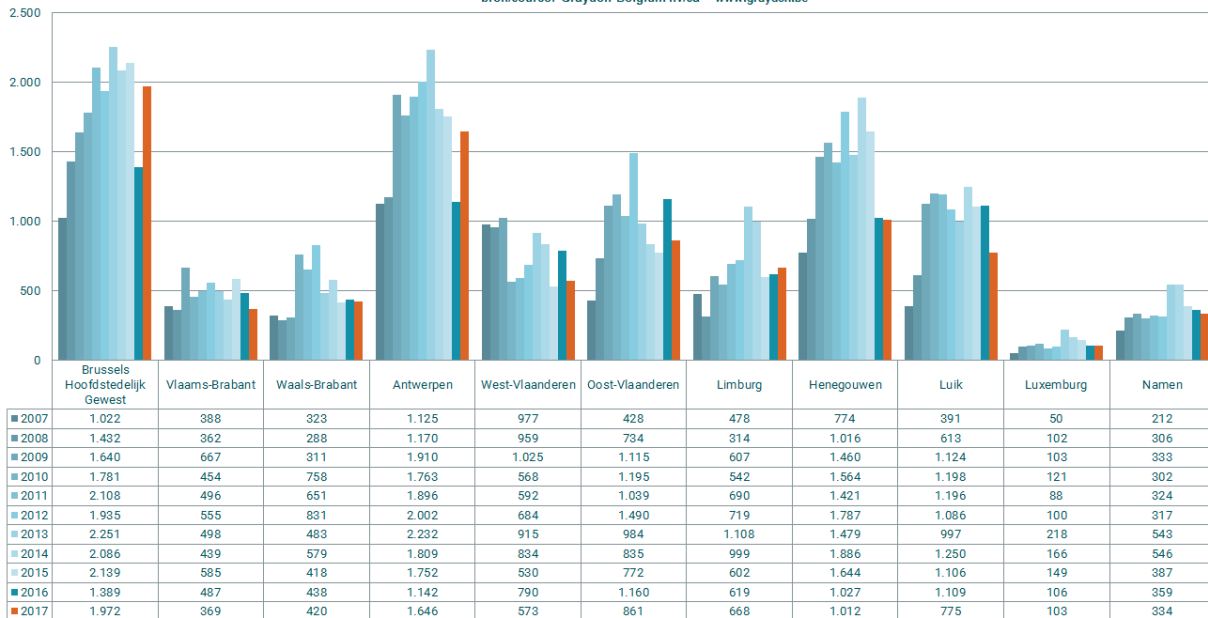
Regionaal aantal jobs op de tocht als gevolg van het faillissement van de werkgever: januari-mei
Nombre d'emplois mis en cause par la faillite de l'employeur au niveau régional: janvier-mai
bron/source: Graydon Belgium nv/sa www.graydon.be



¹ Zie hiervoor de regionale en provinciale tabellen die u terugvindt vanaf pagina 19 in deze studie

Provinciaal aantal jobs op de tocht als gevolg van het faillissement van de werkgever: januari-mei Nombre d'emplois mis en cause par la faillite de l'employeur au niveau provincial: janvier-mai

bron/source: Graydon Belgium nv/sa www.graydon.be



Regionale cijfers: faillissementen en jobverlies per sector

(op basis van een Graydon sectorindeling)

FEDERAAL

Aantal faillissementen Federaal	januari-mei											2017 vs 2016	±%
	2007	2008	2009	2010	2011	2012	2013	2014	2015	2016	2017		
TOTAAL	3311	3371	4112	4290	4490	4561	5144	4923	4858	4259	4642	383	9,0%
HORECA	608	626	769	754	807	873	912	846	845	886	953	67	7,6%
REPARATIE VAN COMPUTERS EN CONSUMENTENARTIKEL EN	15	8	11	15	16	11	12	12	10	16	14	-2	-12,5%
OVERIGE PERSOONLIJKE DIENSTEN	57	60	87	100	101	111	164	133	116	111	101	-10	-9,0%
BOUW	449	512	653	694	709	727	898	894	905	728	766	38	5,2%
TRANSPORT	157	156	206	209	235	221	235	182	198	150	197	47	31,3%
KLEINHANDEL	429	484	566	579	629	545	674	599	613	563	584	21	3,7%
GROOTHANDEL	306	272	310	322	283	319	283	312	258	252	237	-15	-6,0%
HANDELSBEMIDDELING	112	101	130	125	101	99	131	144	123	120	116	-4	-3,3%
GARAGEHOUDERS & AANVERWANTE SECTOREN	118	118	123	144	150	135	131	147	150	113	148	35	31,0%
DIENSTVERLENING AAN BEDRIJVEN	433	425	471	564	615	602	675	641	646	509	611	102	20,0%
VERZEKERINGEN EN VERMOGENSBEHEER	8	3	5	3	6	9	6	10	11	6	8	2	33,3%
SPORT & RECREATIE	29	26	35	28	47	26	41	40	50	23	33	10	43,5%
IMMO	38	45	74	68	53	72	72	76	73	70	73	3	4,3%
LAND- en BOSBOUW	36	29	37	31	29	40	37	34	45	39	24	-15	-38,5%
VISSERIJ en AQUACULTUUR	2	1	2	2	1	0	2	2	1	1	0	-1	-100,0%
VOEDINGSINDUSTRIE en VOEDINGSNIJVERHEID	41	42	45	59	48	48	72	47	42	54	45	-9	-16,7%
TEXTIEL en LEDERINDUSTRIE	21	18	22	19	10	14	11	19	11	13	14	1	7,7%
HOUTINDUSTRIE	7	9	13	11	9	9	11	18	14	8	11	3	37,5%
PAPIERINDUSTRIE	3	1	2	0	5	3	4	3	1	3	0	-3	-100,0%
DRUKKERIJEN, UITGEVERIJEN en MEDIA	54	32	46	42	63	53	70	41	62	38	37	-1	-2,6%
CHEMISCHE- & KUNSTSTOFINDUSTRIE	9	7	13	12	8	16	13	14	11	5	12	7	140,0%
BOUWMATERIALENINDUSTRIE	6	6	8	3	10	15	12	14	13	6	10	4	66,7%
METAALINDUSTRIE	25	33	44	45	54	41	51	65	56	36	36	0	0,0%
ELEKTROTECHNIEK, ELEKTRONICA & COMPUTERS	4	10	15	6	10	9	15	12	7	7	3	-4	-57,1%
MACHINEBOUW	8	9	17	7	6	11	11	11	6	5	4	-1	-20,0%
BOUW VAN VERVOERSTUIGEN EN COMPONENTEN	4	4	4	4	2	9	4	7	2	2	2	0	0,0%
MEUBELINDUSTRIE	10	6	13	18	15	11	14	13	9	8	10	2	25,0%
ANDERE INDUSTRIE	10	7	10	12	10	12	10	10	7	10	11	1	10,0%
REPARATIE EN ONDERHOUD	6	5	6	8	6	8	11	27	23	10	14	4	40,0%
ENERGIEPRODUCTIE	1	1	1	0	3	3	2	4	2	2	3	1	50,0%
WATER- EN AFVALBEHANDELING, SANERING	3	10	7	12	3	6	10	4	9	9	4	-5	-55,6%
VRIJE BEROEPEN (TOTAAL)	42	42	44	58	53	66	71	60	83	51	58	7	13,7%
Medische beroepen	0	2	5	2	5	8	1	9	9	3	10	7	233,3%
Juridische beroepen	1	1	1	2	1	5	3	5	1	0	2	2	200,0%
Economische beroepen	22	11	9	11	15	23	16	9	17	5	9	4	80,0%
Bouwtechnische beroepen	19	28	29	43	32	30	51	37	56	43	37	-6	-14,0%
OVERHEID & ONDERWIJS	11	5	4	7	7	5	14	12	9	16	4	-12	-75,0%
VERENIGINGEN (vakverenigingen, religieuze organisaties...)	1	3	0	1	1	0	1	3	0	0	1	1	100,0%
ANDERE	30	30	32	48	36	42	42	51	33	42	43	1	2,4%
ONVOLDOENDE GESPECIFIEERD (NACE KLEINER DAN 5 DIGITS)	1	1	0	0	0	0	0	0	0	0	-1	-1	-100,0%
ONBEKENDE ACTIVITEIT (GEEN NACE CODE)	217	224	287	280	349	390	422	416	414	347	456	109	31,4%
TOTAAL BEDRIJVEN (incl. andere, onvoldoende gespecificeerd en onbekend)	3257	3321	4064	4224	4429	4490	5058	4848	4766	4192	4579	387	9,2%
TOTAAL BEDRIJVEN (incl. andere, onvoldoende gespecificeerd - excl. onbekend)	3040	3097	3777	3944	4080	4100	4636	4432	4352	3845	4123	278	7,2%
TOTAAL VRIJE BEROEPEN	42	42	44	58	53	66	71	60	83	51	58	7	13,7%
TOTAAL OVERHEID EN VERENIGINGEN	12	8	4	8	8	5	15	15	9	16	5	-11	-68,8%
TOTAAL FAILLISSEMENTEN	3311	3371	4112	4290	4490	4561	5144	4923	4864	4259	4642	383	9,0%

Potentieel jobverlies

Federaal	januari-mei											2017 vs 2016	±%
	2007	2008	2009	2010	2011	2012	2013	2014	2015	2016	2017		
TOTAAL	6242	7296	10295	10246	10505	10711	10967	11450	10125	8725	8739	14	0,2%
HORECA	609	1034	1466	1257	1166	1230	1488	1426	1449	1569	1565	-4	-0,3%
REPARATIE VAN COMPUTERS EN CONSUMENTENARTIKELLEN	15	120	23	8	48	45	26	35	10	22	18	-4	-18,2%
OVERIGE PERSOONLIJKE DIENSTEN	57	94	194	279	251	236	327	308	198	197	179	-18	-9,1%
BOUW	1387	1664	2268	2619	1901	1955	2556	2480	2154	1874	1822	-52	-2,8%
TRANSPORT	494	403	771	703	1441	621	799	448	456	325	358	33	10,2%
KLEINHANDEL	380	720	788	954	908	728	1196	958	951	973	905	-68	-7,0%
GROOTHANDEL	553	567	783	533	638	970	562	870	742	334	554	220	65,9%
HANDELSBEMIDDELING	93	219	146	107	110	179	145	179	119	309	119	-190	-61,5%
GARAGEHOUDERS & AANVERWANTE SECTOREN	80	188	226	210	179	211	179	295	273	199	219	20	10,1%
DIENSTVERLENING AAN BEDRIJVEN	713	727	1363	1258	1313	1519	1296	1109	1161	983	1148	165	16,8%
VERZEKERINGEN EN VERMOGENSBEHEER	10	4	8	2	10	8	3	14	8	1	0	-1	-100,0%
SPORT & RECREATIE	23	42	65	42	59	38	98	18	116	262	29	-233	-88,9%
IMMO	30	22	97	137	73	90	128	102	82	68	101	33	48,5%
LAND- en BOSBOUW	64	32	67	109	35	82	61	102	91	109	24	-85	-78,0%
VISSERIJ en AQUACULTUUR	7	6	2	9	2	0	6	3	4	2	0	-2	-100,0%
VOEDINGSINDUSTRIE en VOEDINGSNIJVERHEID	124	200	158	262	198	192	541	170	133	175	126	-49	-28,0%
TEXTIEL en LEDERINDUSTRIE	704	54	315	147	73	550	97	160	204	66	60	-6	-9,1%
HOUTINDUSTRIE	46	31	6	4	42	10	44	163	53	156	4	-152	-97,4%
PAPIERINDUSTRIE	29	0	182	0	25	30	161	15	2	23	0	-23	-100,0%
DRUKKERIJEN, UITGEVERIJEN en MEDIA	114	79	139	110	155	459	252	68	217	55	55	0	0,0%
CHEMISCHE- & KUNSTSTOFINDUSTRIE	24	21	175	207	147	704	42	50	93	51	46	-5	-9,8%
BOUWMATERIALENINDUSTRIE	22	43	28	4	153	422	98	35	40	70	256	186	265,7%
METAALINDUSTRIE	90	193	236	433	638	161	198	851	418	253	134	-119	-47,0%
ELEKTROTECHNIEK, ELEKTRONICA & COMPUTERS	27	49	26	235	61	30	111	94	82	38	21	-17	-44,7%
MACHINEBOUW	35	14	154	27	6	114	99	202	85	8	10	2	25,0%
BOUW VAN VERVOERSTUIGEN EN COMPONENTEN	1	12	8	16	4	16	21	161	0	3	2	-1	-33,3%
MEUBELINDUSTRIE	36	26	77	83	39	61	78	29	52	14	52	38	271,4%
ANDERE INDUSTRIE	10	8	13	13	44	62	44	24	77	13	26	13	100,0%
REPARATIE EN ONDERHOUD	196	17	19	20	155	69	68	114	60	12	19	7	58,3%
ENERGIEPRODUCTIE	4	0	2	0	6	0	0	2	0	5	99	94	1880,0%
WATER- EN AFVALBEHANDELING, SANERING	0	49	39	12	10	5	20	50	7	84	15	-69	-82,1%
VRIJE BEROEPEN (TOTAAL)	26	63	136	81	187	69	65	88	191	45	232	187	415,6%
Medische beroepen	0	1	8	0	3	5	1	12	13	7	43	36	514,3%
Juridische beroepen	2	0	0	0	0	4	0	4	2	0	0	0	0,0%
Economische beroepen	14	5	7	6	115	7	14	12	27	5	10	5	100,0%
Bouwtechnische beroepen	10	57	121	75	69	53	50	60	149	33	179	146	442,4%
OVERHEID & ONDERWIJS	37	5	18	18	16	10	6	56	8	23	5	-18	-78,3%
VERENIGINGEN (vakverenigingen, religieuze organisaties...)	2	2	0	2	2	0	1	13	0	0	2	2	200,0%
ANDERE	40	38	48	179	56	113	168	247	84	35	64	29	82,9%
ONVOLDOENDE GESPECIFIEERD (NACE KLEINER DAN 5 DIGITS)	0	0	0	0	-999	-702	-663	0	0	0	0	0	0,0%
ONBEKENDE ACTIVITEIT (GEEN NACE CODE)	160	550	249	166	350	424	646	511	505	369	470	101	27,4%

VLAANDEREN

Aantal faillissementen Vlaanderen	januari-mei												2017 vs 2016	±%
	2007	2008	2009	2010	2011	2012	2013	2014	2015	2016	2017			
TOTAAL	1719	1688	2196	2300	2276	2431	2611	2504	2409	2322	2383	61	2,6%	
HORECA	358	327	454	405	440	483	436	432	427	481	470	-11	-2,3%	
REPARATIE VAN COMPUTERS EN CONSUMENTENARTIKELN	9	2	6	12	5	6	8	5	5	7	6	-1	-14,3%	
OVERIGE PERSOONLIJKE DIENSTEN	26	22	50	55	49	45	80	53	53	54	48	-6	-11,1%	
BOUW	222	244	329	365	332	385	455	454	416	373	374	1	0,3%	
TRANSPORT	93	86	114	111	137	121	104	99	98	90	106	16	17,8%	
KLEINHANDEL	176	222	242	275	276	240	286	216	268	253	253	0	0,0%	
GROOTHANDEL	180	162	180	179	143	184	155	177	133	150	147	-3	-2,0%	
HANDELSBEMIDDELING	56	51	67	70	46	46	72	65	51	53	62	9	17,0%	
GARAGEHOUDERS & AANVERWANTE SECTOREN	46	53	58	62	55	65	69	66	55	56	55	-1	-1,8%	
DIENSTVERLENING AAN BEDRIJVEN	205	191	229	290	306	312	342	339	320	290	313	23	7,9%	
VERZEKERINGEN EN VERMOGENSBEHEER	6	3	5	1	4	6	3	5	6	4	4	0	0,0%	
SPORT & RECREATIE	14	16	16	17	29	16	27	20	26	16	17	1	6,3%	
IMMO	26	25	43	33	29	33	36	46	40	40	28	-12	-30,0%	
LAND- en BOSBOUW	28	16	25	18	15	28	23	21	28	29	9	-20	-69,0%	
VISSERIJ en AQUACULTUUR	2	1	2	2	1	0	2	2	1	0	0	0	0,0%	
VOEDINGSINDUSTRIE en VOEDINGSNIJVERHEID	17	28	25	32	28	19	40	24	25	32	24	-8	-25,0%	
TEXTIEL en LEDERINDUSTRIE	17	11	16	11	4	7	5	6	5	8	8	0	0,0%	
HOUTINDUSTRIE	6	4	3	5	5	6	8	9	12	2	5	-3	-150,0%	
PAPIERINDUSTRIE	0	0	0	0	4	2	3	1	0	2	0	-2	-100,0%	
DRUKKERIJEN, UITGEVERIJEN en MEDIA	28	20	22	22	27	24	38	15	29	20	15	-5	-25,0%	
CHEMISCHE- & KUNSTSTOFINDUSTRIE	6	2	9	6	4	12	8	11	2	2	6	4	200,0%	
BOUWMATERIALENINDUSTRIE	5	3	6	3	5	7	5	7	10	4	5	1	25,0%	
METAALINDUSTRIE	11	16	25	24	28	21	28	30	26	26	17	-9	-34,6%	
ELEKTROTECHNIEK, ELEKTRONICA & COMPUTERS	0	3	7	4	6	5	6	8	4	4	1	-3	-75,0%	
MACHINEBOUW	6	6	11	6	4	6	7	8	5	3	2	-1	-33,3%	
BOUW VAN VERVOERSTUIGEN EN COMPONENTEN	1	4	3	2	2	5	3	3	1	0	1	1	100,0%	
MEUBELINDUSTRIE	6	3	6	10	8	8	7	9	7	5	7	2	40,0%	
ANDERE INDUSTRIE	6	2	7	8	4	7	7	6	4	2	7	5	250,0%	
REPARATIE EN ONDERHOUD	4	5	5	6	4	5	8	19	14	8	10	2	25,0%	
ENERGIEPRODUCTIE	0	1	0	0	3	3	2	3	1	1	1	0	0,0%	
WATER- EN AFVALBEHANDELING, SANERING	1	7	3	8	1	2	6	2	3	6	1	-5	-83,3%	
VRIJE BEROEPEN (TOTAAL)	17	21	26	33	24	36	39	40	38	27	29	2	7,4%	
Medische beroepen	0	1	2	2	4	4	1	6	4	2	4	2	100,0%	
Juridische beroepen	1	0	1	0	1	5	2	2	1	0	1	1	100,0%	
Economische beroepen	9	6	5	5	8	13	7	5	4	1	8	7	700,0%	
Bouwtechnische beroepen	7	14	18	26	11	14	29	27	29	24	16	-8	-33,3%	
OVERHEID & ONDERWIJS	5	3	0	2	5	2	11	4	5	8	0	-8	-100,0%	
VERENIGINGEN (vakverenigingen, religieuze organisaties...)	0	0	0	0	0	0	0	2	0	0	0	0	0,0%	
ANDERE	15	15	16	26	11	24	19	24	23	25	24	-1	-4,0%	
ONVOLDOENDE GESPECIFIEERD (NACE KLEINER DAN 5 DIGITS)	1	0	0	0	0	0	0	0	0	0	-1	-1	-100,0%	
ONBEKENDE ACTIVITEIT (GEEN NACE CODE)	120	113	186	197	232	260	263	273	268	241	329	88	36,5%	

Potentieel jobverlies

Vlaanderen

	januari-mei											2017 vs 2016	±%
	2007	2008	2009	2010	2011	2012	2013	2014	2015	2016	2017		
TOTAAL	3396	3539	5324	4522	4713	5109	5493	4916	4241	4198	4117	-81	-1,9%
HORECA	334	497	935	658	612	633	696	682	732	931	751	-180	-19,3%
REPARATIE VAN COMPUTERS EN CONSUMENTENARTIKELN	11	90	21	4	4	44	26	2	4	4	9	5	125,0%
OVERIGE PERSOONLIJKE DIENSTEN	30	56	135	109	128	57	122	160	65	94	53	-41	-43,6%
BOUW	542	579	876	891	741	881	1146	1206	772	897	827	-70	-7,8%
TRANSPORT	352	188	537	423	595	294	362	287	250	172	148	-24	-14,0%
KLEINHANDEL	147	266	299	409	373	296	586	263	380	387	385	-2	-0,5%
GROOTHANDEL	329	390	457	334	353	531	276	513	295	169	400	231	136,7%
HANDELSBEMIDDELING	51	167	63	35	30	65	32	78	31	105	57	-48	-45,7%
GARAGEHOUDERS & AANVERWANTE SECTOREN	32	106	98	71	61	77	92	60	101	53	79	26	49,1%
DIENSTVERLENING AAN BEDRIJVEN	269	313	587	568	593	701	521	460	511	488	474	-14	-2,9%
VERZEKERINGEN EN VERMOGENSBEHEER	9	4	8	0	7	6	0	10	2	0	0	0	0,0%
SPORT & RECREATIE	5	24	15	33	29	26	94	4	32	14	14	0	0,0%
IMMO	19	11	43	25	31	46	44	72	36	37	18	-19	-51,4%
LAND- en BOSBOUW	62	20	59	99	19	53	51	81	70	94	15	-79	-84,0%
VISSERIJ en AQUACULTUUR	7	6	2	9	2	0	6	3	4	0	0	0	0,0%
VOEDINGSINDUSTRIE en VOEDINGSNIJVERHEID	48	93	51	98	116	86	439	102	70	124	57	-67	-54,0%
TEXTIEL en LEDERINDUSTRIE	702	51	298	50	72	534	34	12	43	61	39	-22	-36,1%
HOUTINDUSTRIE	8	9	0	0	11	10	40	4	47	137	3	-134	-97,8%
PAPIERINDUSTRIE	0	0	0	0	16	28	145	2	0	21	0	-21	-100,0%
DRUKKERIJEN, UITGEVERIJEN en MEDIA	18	52	97	27	62	364	167	6	45	21	18	-3	-14,3%
CHEMISCHE & KUNSTSTOFINDUSTRIE	20	16	172	194	128	337	38	46	2	46	36	-10	-21,7%
BOUWMATERIALENINDUSTRIE	22	4	6	4	107	18	93	20	35	65	164	99	152,3%
METAALINDUSTRIE	70	79	85	180	253	63	101	256	209	124	72	-52	-41,9%
ELEKTROTECHNIEK, ELEKTRONICA & COMPUTERS	0	1	7	10	6	20	22	92	72	19	0	-19	-100,0%
MACHINEBOUW	35	11	122	25	4	8	86	193	63	3	0	-3	-100,0%
BOUW VAN VERVOERSTUIGEN EN COMPONENTEN	0	12	6	2	4	8	18	17	0	0	0	0	0,0%
MEUBELINDUSTRIE	36	19	64	65	11	43	52	23	50	12	44	32	266,7%
ANDERE INDUSTRIE	10	1	11	5	12	58	42	19	38	2	18	16	800,0%
REPARATIE EN ONDERHOUD	177	17	19	20	153	5	66	42	45	10	17	7	70,0%
ENERGIEPRODUCTIE	0	0	0	0	6	0	0	2	0	0	97	97	9700,0%
WATER- EN AFVALBEHANDELING, SANERING	0	47	31	6	3	1	18	17	2	19	1	-18	-94,7%
VRIJE BEROEPEN (TOTAAL)	7	18	67	49	37	23	44	35	103	25	22	-3	-12,0%
Medische beroepen	0	1	2	0	3	3	1	10	7	7	3	-4	-57,1%
Juridische beroepen	2	0	0	0	0	4	0	0	2	0	0	0	0,0%
Economische beroepen	3	3	3	5	7	7	6	9	2	0	9	9	900,0%
Bouwtechnische beroepen	2	14	62	44	27	9	37	16	92	18	10	-8	-44,4%
OVERHEID & ONDERWIJS	13	1	0	4	11	2	6	4	0	12	0	-12	-100,0%
VERENIGINGEN (vakverenigingen, religieuze organisaties...)	0	0	0	0	0	0	0	0	0	0	0	0	0,0%
ANDERE	8	17	15	47	10	43	84	48	53	19	11	-8	-42,1%
ONVOLDENDE GESPECIFIEERD (NACE KLEINER DAN 5 DIGITS)	0	0	0	0	-428	-334	-212	0	0	0	0	0	0,0%
ONBEKENDE ACTIVITEIT (GEEN NACE CODE)	23	374	138	68	111	82	156	95	79	33	288	255	772,7%

BRUSSEL

Aantal faillissementen		januari-mei												
Brussel		2007	2008	2009	2010	2011	2012	2013	2014	2015	2016	2017	2017 vs 2016	±%
TOTAAL		657	713	714	781	894	844	1098	864	1007	751	1026	275	36,6%
HORECA		85	108	109	141	122	138	191	132	154	169	192	23	13,6%
REPARATIE VAN COMPUTERS EN CONSUMENTENARTIKELN		5	3	2	1	3	0	1	1	1	2	3	1	50,0%
OVERIGE PERSOONLIJKE DIENSTEN		15	18	12	20	23	23	36	29	20	28	19	-9	-32,1%
BOUW		77	73	79	91	124	113	156	127	197	122	165	43	35,2%
TRANSPORT		23	34	35	45	42	44	70	35	52	33	58	25	75,8%
KLEINHANDEL		104	102	109	110	138	114	161	140	149	113	153	40	35,4%
GROOTHANDEL		52	62	59	74	67	68	65	65	55	50	53	3	6,0%
HANDELSBEMIDDELING		26	13	16	16	15	20	24	23	33	26	28	2	7,7%
GARAGEHOUDERS & AANVERWANTE SECTOREN		28	28	28	33	50	33	30	30	37	19	48	29	152,6%
DIENSTVERLENING AAN BEDRIJVEN		125	136	133	130	171	156	193	140	160	102	178	76	74,5%
VERZEKERINGEN EN VERMOGENSBEHEER		0	0	0	1	1	2	1	0	1	0	2	2	200,0%
SPORT & RECREATIE		5	3	6	2	7	6	8	5	6	2	7	5	250,0%
IMMO		6	12	15	15	15	14	16	16	15	11	19	8	72,7%
LAND- en BOSBOUW		0	1	2	1	0	1	0	1	3	1	2	1	100,0%
VISSERIJ en AQUACULTUUR		0	0	0	0	0	0	0	0	0	0	0	0	0,0%
VOEDINGSINDUSTRIE en VOEDINGSNIJVERHEID		6	5	7	9	9	8	9	10	11	9	8	-1	-11,1%
TEXTIEL en LEDERINDUSTRIE		2	6	1	5	3	5	3	6	3	3	3	0	0,0%
HOUTINDUSTRIE		0	2	2	1	0	1	1	1	0	3	0	-3	-100,0%
PAPIERINDUSTRIE		1	0	1	0	0	0	0	0	0	0	0	0	0,0%
DRUKKERIJEN, UITGEVERIJEN en MEDIA		16	7	12	10	17	16	14	10	19	8	11	3	37,5%
CHEMISCHE- & KUNSTSTOFINDUSTRIE		0	2	0	2	2	0	1	1	4	0	3	3	300,0%
BOUWMATERIALENINDUSTRIE		1	0	0	0	1	0	2	0	0	1	3	2	200,0%
METAALINDUSTRIE		1	3	2	6	3	3	4	10	6	2	2	0	0,0%
ELEKTROTECHNIEK, ELEKTRONICA & COMPUTERS		3	5	2	0	2	1	1	2	0	1	0	-1	-100,0%
MACHINEBOUW		1	1	2	0	0	1	1	1	0	0	0	0	0,0%
BOUW VAN VERVOERSTUIGEN EN COMPONENTEN		1	0	0	1	0	2	0	2	0	0	0	0	0,0%
MEUBELINDUSTRIE		2	1	2	1	4	1	3	1	0	2	0	-2	-100,0%
ANDERE INDUSTRIE		0	2	2	2	2	1	2	2	0	4	1	-3	-75,0%
REPARATIE EN ONDERHOUD		0	0	1	0	1	2	1	1	1	1	1	0	0,0%
ENERGIEPRODUCTIE		0	0	1	0	0	0	0	1	0	1	2	1	100,0%
WATER- EN AFVALBEHANDELING, SANERING		0	0	2	1	0	2	1	1	3	0	0	0	0,0%
VRIJE BEROEPEN (TOTAAL)		12	12	6	13	8	12	18	8	11	8	8	0	0,0%
Medische beroepen		0	1	2	0	0	1	0	2	2	0	3	3	300,0%
Juridische beroepen		0	1	0	2	0	0	1	2	0	0	1	1	100,0%
Economische beroepen		5	3	1	3	2	2	5	1	3	3	1	-2	-66,7%
Bouwtechnische beroepen		7	7	3	8	6	9	12	3	6	5	3	-2	-40,0%
OVERHEID & ONDERWIJS		0	1	2	4	1	2	1	4	2	2	3	1	50,0%
VERENIGINGEN (vakverenigingen, religieuze organisaties...)		1	3	0	0	1	0	0	0	0	0	0	0	0,0%
ANDERE		6	7	8	10	13	7	14	12	6	7	10	3	42,9%
ONVOLDOENDE GESPECIFIEERD (NACE KLEINER DAN 5 DIGITS)		0	1	0	0	0	0	0	0	0	0	0	0	0,0%
ONBEKENDE ACTIVITEIT (GEEN NACE CODE)		53	62	56	36	49	48	70	47	58	21	44	23	109,5%

Potentieel jobverlies

Brussel

	januari-mei											2017 vs 2016	±%
	2007	2008	2009	2010	2011	2012	2013	2014	2015	2016	2017		
TOTAAL	1022	1432	1640	1781	2108	1832	2099	2086	2139	1389	1972	583	42,0%
HORECA	75	203	200	208	189	172	290	242	261	299	328	29	9,7%
REPARATIE VAN COMPUTERS EN CONSUMENTENARTIKELN	4	3	0	2	3	0	0	15	2	2	3	1	50,0%
OVERIGE PERSOONLIJKE DIENSTEN	17	9	20	114	71	39	101	47	45	44	36	-8	-18,2%
BOUW	247	283	321	359	338	336	426	323	520	211	406	195	92,4%
TRANSPORT	42	128	85	100	484	145	237	72	72	50	101	51	102,0%
KLEINHANDEL	72	136	166	212	164	132	234	243	185	240	216	-24	-10,0%
GROOTHANDEL	62	74	72	83	132	153	139	150	105	85	91	6	7,1%
HANDELSBEMIDDELING	22	8	14	15	10	79	21	38	36	93	41	-52	-55,9%
GARAGEHOUDERS & AANVERWANTE SECTOREN	20	43	36	35	67	44	32	126	39	42	76	34	81,0%
DIENSTVERLENING AAN BEDRIJVEN	261	288	491	357	348	545	403	288	317	219	361	142	64,8%
VERZEKERINGEN EN VERMOGENSBEHEER	0	0	0	2	2	2	1	0	0	0	0	0	0,0%
SPORT & RECREATIE	2	8	30	0	4	7	2	5	6	7	7	0	0,0%
IMMO	6	4	31	52	33	17	35	20	18	6	49	43	716,7%
LAND- en BOSBOUW	0	0	2	0	0	18	0	0	7	0	1	1	100,0%
VISSERIJ en AQUACULTUUR	0	0	0	0	0	0	0	0	0	0	0	0	0,0%
VOEDINGSINDUSTRIE en VOEDINGSNIJVERHEID	28	10	28	85	11	26	23	50	51	26	11	-15	-57,7%
TEXTIEL en LEDERINDUSTRIE	0	1	2	11	1	11	5	6	157	4	17	13	325,0%
HOUTINDUSTRIE	0	2	0	2	0	0	2	9	0	7	0	-7	-100,0%
PAPIERINDUSTRIE	2	0	2	0	0	0	0	0	0	0	0	0	0,0%
DRUKKERIJEN, UITGEVERIJEN en MEDIA	61	14	31	11	52	37	37	33	120	5	24	19	380,0%
CHEMISCHE- & KUNSTSTOFINDUSTRIE	0	2	0	9	1	0	0	3	4	0	3	3	300,0%
BOUWMATERIALENINDUSTRIE	0	0	0	0	0	0	2	0	0	5	18	13	260,0%
METAALINDUSTRIE	0	8	1	7	37	36	11	10	70	0	17	17	1700,0%
ELEKTROTECHNIEK, ELEKTRONICA & COMPUTERS	11	44	1	0	40	0	6	0	0	2	0	-2	-100,0%
MACHINEBOUW	0	2	9	0	0	2	7	1	0	0	0	0	0,0%
BOUW VAN VERVOERSTUIGEN EN COMPONENTEN	0	0	0	0	0	5	0	4	0	0	0	0	0,0%
MEUBELINDUSTRIE	0	0	0	0	6	0	22	1	0	2	0	-2	-100,0%
ANDERE INDUSTRIE	0	0	2	5	0	0	0	4	0	5	1	-4	-80,0%
REPARATIE EN ONDERHOUD	0	0	0	0	2	34	1	28	1	0	2	2	200,0%
ENERGIEPRODUCTIE	0	0	2	0	0	0	0	0	5	2	-3	-60,0%	
WATER- EN AFVALBEHANDELING, SANERING	0	0	8	1	0	2	0	31	2	0	0	0	0,0%
VRUJE BEROEPEN (TOTAAL)	8	22	13	15	16	12	10	7	16	6	4	-2	-33,3%
Medische beroepen	0	0	4	0	0	2	0	2	0	0	1	1	100,0%
Juridische beroepen	0	0	0	0	0	0	0	0	0	0	0	0	0,0%
Economische beroepen	7	0	0	0	1	0	4	1	8	5	1	-4	-80,0%
Bouwtechnische beroepen	1	22	9	15	15	10	6	4	8	1	2	1	100,0%
OVERHEID & ONDERWIJS	0	2	16	12	2	8	0	43	3	2	5	3	150,0%
VERENIGINGEN (vakverenigingen, religieuze organisaties...)	2	2	0	0	2	0	0	0	0	0	0	0	0,0%
ANDERE	21	15	17	30	40	16	73	160	13	9	8	-1	-11,1%
ONVOLDOENDE GESPECIFIEERD (NACE KLEINER DAN 5 DIGITS)	0	0	0	0	-197	-103	-152	0	0	0	0	0	0,0%
ONBEKENDE ACTIVITEIT (GEEN NACE CODE)	59	121	40	54	53	57	131	127	89	13	144	131	1007,7%

WALLONIË

Aantal faillissementen Wallonië	januari-mei											2017 vs 2016	±%
	2007	2008	2009	2010	2011	2012	2013	2014	2015	2016	2017		
TOTAAL	934	970	1200	1203	1307	1281	1415	1537	1410	1156	1210	54	4,7%
HORECA	164	191	206	208	244	252	284	282	264	232	290	58	25,0%
REPARATIE VAN COMPUTERS EN CONSUMENTENARTIKEL EN	1	3	3	2	8	5	3	6	4	7	5	-2	-28,6%
OVERIGE PERSOONLIJKE DIENSTEN	16	20	25	25	29	43	48	51	43	28	34	6	21,4%
BOUW	150	195	245	238	253	229	287	313	289	232	227	-5	-2,2%
TRANSPORT	41	36	57	53	56	56	61	48	48	27	32	5	18,5%
KLEINHANDEL	149	160	215	194	213	191	227	242	196	193	177	-16	-8,3%
GROOTHANDEL	74	48	71	69	73	67	63	70	68	52	37	-15	-28,8%
HANDELSBEMIDDELING	30	37	47	39	40	33	35	56	39	41	26	-15	-36,6%
GARAGEHOUDERS & AANVERWANTE SECTOREN	44	37	37	49	45	37	31	51	58	37	44	7	18,9%
DIENSTVERLENING AAN BEDRIJVEN	103	98	109	144	138	134	140	162	165	117	120	3	2,6%
VERZEKERINGEN EN VERMOGENSBEHEER	2	0	0	1	1	1	2	5	4	1	2	1	100,0%
SPORT & RECREATIE	10	7	13	9	11	4	6	15	18	5	9	4	80,0%
IMMO	6	8	16	20	9	25	20	14	18	19	26	7	36,8%
LAND- en BOSBOUW	8	12	10	12	14	11	14	12	14	9	13	4	44,4%
VISSERIJ en AQUACULTUUR	0	0	0	0	0	0	0	0	0	1	0	-1	-100,0%
VOEDINGSINDUSTRIE en VOEDINGSNIJVERHEID	18	9	13	18	11	21	23	13	6	13	13	0	0,0%
TEXTIEL en LEDERINDUSTRIE	2	1	5	3	3	2	3	7	3	2	3	1	50,0%
HOUTINDUSTRIE	1	3	8	5	4	2	2	8	2	3	6	3	100,0%
PAPIERINDUSTRIE	2	1	1	0	1	1	1	2	1	1	0	-1	-100,0%
DRUKKERIJEN, UITGEVERIJEN en MEDIA	10	5	12	10	19	13	18	16	14	10	11	1	10,0%
CHEMISCHE- & KUNSTSTOFINDUSTRIE	3	3	4	4	2	4	4	2	5	3	3	0	0,0%
BOUWMATERIALENINDUSTRIE	0	3	2	0	4	8	5	7	3	1	2	1	100,0%
METAALINDUSTRIE	13	14	17	15	23	17	19	25	24	8	17	9	112,5%
ELEKTROTECHNIEK, ELEKTRONICA & COMPUTERS	1	2	6	2	2	3	8	2	3	2	2	0	0,0%
MACHINEBOUW	1	2	4	1	2	4	3	2	1	2	2	0	0,0%
BOUW VAN VERVOERSTUIGEN EN COMPONENTEN	2	0	1	1	0	2	1	2	1	2	1	-1	-50,0%
MEUBELINDUSTRIE	2	2	5	7	3	2	4	3	2	1	3	2	200,0%
ANDERE INDUSTRIE	4	3	1	2	4	4	1	2	3	4	3	-1	-25,0%
REPARATIE EN ONDERHOUD	2	0	0	2	1	1	2	7	8	1	3	2	200,0%
ENERGIEPRODUCTIE	1	0	0	0	0	0	0	0	1	0	0	0	0,0%
WATER- EN AFVALBEHANDELING, SANERING	2	3	2	3	2	2	3	1	3	3	3	0	0,0%
VRIJE BEROEPEN (TOTAAL)	13	9	12	12	21	18	14	11	34	16	21	5	31,3%
Medische beroepen	0	0	1	0	1	3	0	1	3	1	3	2	200,0%
Juridische beroepen	0	0	0	0	0	0	0	1	0	0	0	0	0,0%
Economische beroepen	8	2	3	3	5	8	4	2	10	1	0	-1	-100,0%
Bouwtechnische beroepen	5	7	8	9	15	7	10	7	21	14	18	4	28,6%
OVERHEID & ONDERWIJS	6	1	2	1	1	1	2	4	2	6	1	-5	-83,3%
VERENIGINGEN (vakverenigingen, religieuze organisaties...)	0	0	0	1	0	0	1	1	0	0	1	1	100,0%
ANDERE	9	8	8	12	12	11	9	15	4	10	9	-1	-10,0%
ONVOLDOENDE GESPECIFIEERD (NACE KLEINER DAN 5 DIGITS)	0	0	0	0	0	0	0	0	0	0	0	0	0,0%
ONBEKENDE ACTIVITEIT (GEEN NACE CODE)	44	49	43	41	58	77	71	80	62	67	64	-3	-4,5%

Potentieel jobverlies

Wallonië

januari-mei

	2007	2008	2009	2010	2011	2012	2013	2014	2015	2016	2017	2017 vs 2016	#%
TOTAAL	1750	2325	3331	3943	3680	3770	3374	4427	3704	3039	2644	-395	-13,0%
HORECA	126	334	331	391	363	425	501	502	456	339	484	145	42,8%
REPARATIE VAN COMPUTERS EN CONSUMENTENARTIKELEN	0	27	2	2	41	1	0	18	4	16	6	-10	-62,5%
OVERIGE PERSOONLIJKE DIENSTEN	10	29	39	56	52	140	104	101	88	44	90	46	104,5%
BOUW	598	802	1071	1369	822	738	984	951	832	691	589	-102	-14,8%
TRANSPORT	100	87	149	180	362	182	200	89	134	103	109	6	5,8%
KLEINHANDEL	161	318	323	333	369	300	376	433	386	339	302	-37	-10,9%
GROOTHANDEL	162	103	254	116	153	286	147	207	333	80	63	-17	-21,3%
HANDELSBEMIDDELING	20	44	69	57	70	35	92	63	52	111	21	-90	-81,1%
GARAGEHOUDERS & AANVERWANTE SECTOREN	28	39	92	104	51	90	55	109	133	104	64	-40	-38,5%
DIENSTVERLENING AAN BEDRIJVEN	183	126	285	333	372	273	372	361	331	276	313	37	13,4%
VERZEKERINGEN EN VERMOGENSBEHEER	1	0	0	0	1	0	2	4	6	1	0	-1	-100,0%
SPORT & RECREATIE	16	10	20	9	26	5	2	9	78	241	8	-233	-96,7%
IMMO	5	7	23	60	9	27	49	10	28	25	34	9	36,0%
LAND- en BOSBOUW	2	12	6	10	16	11	10	21	14	15	8	-7	-46,7%
VISSERIJ en AQUACULTUUR	0	0	0	0	0	0	0	0	0	2	0	-2	-100,0%
VOEDINGSINDUSTRIE en VOEDINGSNIJVERHEID	48	97	79	79	71	80	79	18	12	25	58	33	132,0%
TEXTIEL en LEDERINDUSTRIE	2	2	15	86	0	5	58	142	4	1	4	-3	300,0%
HOUTINDUSTRIE	38	20	6	2	31	0	2	150	6	12	1	-11	-91,7%
PAPIERINDUSTRIE	27	0	180	0	9	2	16	13	2	2	0	-2	-100,0%
Drukkerijen, uitgeverijen en media	35	13	11	72	41	58	48	29	52	29	13	-16	-55,2%
CHEMISCHE- & KUNSTSTOFINDUSTRIE	4	3	3	4	18	367	4	1	87	5	7	2	40,0%
BOUWMATERIALENINDUSTRIE	0	39	22	0	46	404	3	15	5	0	74	74	7400,0%
METAALINDUSTRIE	20	106	150	246	348	62	86	585	139	129	45	-84	-65,1%
ELEKTROTECHNIEK, ELEKTRONICA & COMPUTERS	16	4	18	225	15	10	83	2	10	17	21	4	23,5%
MACHINEBOUW	0	1	23	2	2	104	6	8	22	5	10	5	100,0%
BOUW VAN VERVOERSTUIGEN EN COMPONENTEN	1	0	2	14	0	3	3	140	0	3	2	-1	-33,3%
MEUBELINDUSTRIE	0	7	13	18	22	18	4	5	2	0	8	8	800,0%
ANDERE INDUSTRIE	0	7	0	3	32	4	2	1	39	6	7	1	16,7%
REPARATIE EN ONDERHOUD	19	0	0	0	0	30	1	44	14	2	0	-2	-100,0%
ENERGIEPRODUCTIE	4	0	0	0	0	0	0	0	0	0	0	0	0,0%
WATER- EN AFVALBEHANDELING, SANERING	0	2	0	5	7	2	2	2	3	65	14	-51	-78,5%
VRIJE BEROEPPEN (TOTAAL)	11	23	56	17	134	34	11	44	72	14	206	192	1371,4%
Medische beroepen	0	0	2	0	0	0	0	0	6	0	39	39	3900,0%
Juridische beroepen	0	0	0	0	0	0	0	4	0	0	0	0	0,0%
Economische beroepen	4	2	4	1	107	0	4	0	17	0	0	0	0,0%
Bouwtechnische beroepen	7	21	50	16	27	34	7	40	49	14	167	153	1092,9%
OVERHEID & ONDERWIJS	24	2	2	2	3	0	0	9	5	9	0	-9	-100,0%
VERENIGINGEN (vakverenigingen, religieuze organisaties...)	0	0	0	2	0	0	1	13	0	0	2	2	200,0%
ANDERE	11	6	16	102	6	54	11	39	18	7	45	38	542,9%
ONVOLDOENDE GESPECIFIEERD (NACE KLEINER DAN 5 DIGITS)	0	0	0	0	-314	-265	-299	0	0	0	0	0	0,0%
ONBEKENDE ACTIVITEIT (GEEN NACE CODE)	78	55	71	44	186	285	359	289	337	321	36	-285	-88,8%

WEST-VLAANDEREN

Aantal faillissementen		januari-mei												2017 vs 2016	±%
West-Vlaanderen		2007	2008	2009	2010	2011	2012	2013	2014	2015	2016	2017			
TOTAAL		316	276	395	374	381	368	436	426	383	379	340	-39	-10,3%	
HORECA		82	67	95	84	106	86	87	80	64	105	82	-23	-21,9%	
REPARATIE VAN COMPUTERS EN CONSUMENTENARTIKELLEN		1	1	1	4	1	2	2	1	2	1	1	0	0,0%	
OVERIGE PERSOONLIJKE DIENSTEN		2	5	8	4	8	3	11	5	6	14	6	-8	-57,1%	
BOUW		49	43	50	68	49	63	80	89	68	59	46	-13	-22,0%	
TRANSPORT		18	15	20	12	20	19	19	20	14	17	18	1	5,9%	
KLEINHANDEL		36	35	50	42	51	41	65	32	52	42	48	6	14,3%	
GROOTHANDEL		28	23	35	22	22	23	21	22	11	9	11	2	22,2%	
HANDELSBEMIDDELING		9	8	19	14	11	13	14	17	14	7	7	0	0,0%	
GARAGEHOUDERS & AANVERWANTE SECTOREN		6	5	7	16	5	11	14	7	15	10	8	-2	-20,0%	
DIENSTVERLENING AAN BEDRIJVEN		26	27	31	32	34	31	35	48	47	32	37	5	15,6%	
VERZEKERINGEN EN VERMOGENSBEHEER		0	0	0	0	0	1	0	2	1	0	0	0	0,0%	
SPORT & RECREATIE		0	2	2	2	4	5	5	4	2	3	1	1	50,0%	
IMMO		7	2	11	6	6	2	6	6	7	12	5	-7	-58,3%	
LAND- en BOSBOUW		5	3	0	3	1	4	2	3	3	1	0	-1	-100,0%	
VISSERIJ en AQUACULTUUR		2	1	1	2	0	0	1	2	1	0	0	0	0,0%	
VOEDINGSINDUSTRIE en VOEDINGSNLIJVERHEID		1	4	6	7	5	1	5	3	2	2	3	1	50,0%	
TEXTIEL en LEDERINDUSTRIE		9	3	10	2	1	2	0	3	0	1	1	0	0,0%	
HOUTINDUSTRIE		2	2	0	0	1	0	3	1	5	1	0	-1	-100,0%	
PAPIERINDUSTRIE		0	0	0	0	0	0	1	0	0	0	0	0	0,0%	
DRUKKERIJEN, UITGEVERIJEN en MEDIA		3	1	2	4	4	3	4	2	2	1	4	3	300,0%	
CHEMISCHE- & KUNSTSTOFINDUSTRIE		0	1	1	1	0	0	0	1	0	0	3	3	300,0%	
BOUWMATERIALENINDUSTRIE		0	2	4	0	2	1	0	2	1	1	3	2	200,0%	
METAALINDUSTRIE		1	3	5	3	3	9	9	9	0	2	2	0	0,0%	
ELEKTROTECHNIEK, ELEKTRONICA & COMPUTERS		0	0	0	1	1	1	0	2	0	2	0	-2	-100,0%	
MACHINEBOUW		3	0	3	2	0	0	1	1	2	1	0	-1	-100,0%	
BOUW VAN VERVOERSTUIGEN EN COMPONENTEN		0	0	1	0	0	0	1	0	0	0	0	0	0,0%	
MEUBELINDUSTRIE		1	1	4	1	3	2	2	3	2	2	2	0	0,0%	
ANDERE INDUSTRIE		0	0	0	1	0	1	1	0	0	1	1	0	0,0%	
REPARATIE EN ONDERHOUD		0	1	3	2	1	2	3	4	1	0	1	-1	100,0%	
ENERGIEPRODUCTIE		0	0	0	0	0	0	0	0	1	0	0	0	0,0%	
WATER- EN AFVALBEHANDELING, SANERING		0	2	0	2	0	1	0	0	2	1	1	0	0,0%	
VRIJE BEROEPEN (TOTAAL)		3	6	3	3	3	3	10	5	4	4	5	1	25,0%	
Medische beroepen		0	0	0	0	1	0	1	0	0	1	0	-1	-100,0%	
Juridische beroepen		0	0	0	0	0	2	0	0	1	0	0	0	0,0%	
Economische beroepen		1	1	2	0	1	0	0	1	0	0	2	2	200,0%	
Bouwtechnische beroepen		2	5	1	3	1	1	9	4	3	3	3	0	0,0%	
OVERHEID & ONDERWIJS		0	0	0	0	1	0	2	0	2	1	0	-1	-100,0%	
VERENIGINGEN (vakverenigingen, religieuze organisaties...)		0	0	0	0	0	0	0	1	0	0	0	0	0,0%	
ANDERE		1	0	1	3	0	4	1	6	2	4	2	-2	-50,0%	
ONVOLDOENDE GESPECIFIEERD (NACE KLEINER DAN 5 DIGITS)		0	0	0	0	0	0	0	0	0	0	-1	-1	-100,0%	
ONBEKENDE ACTIVITEIT (GEEN NACE CODE)		21	13	22	31	38	34	31	44	48	44	41	-3	-6,8%	

Potentieel jobverlies

West-Vlaanderen

januari-mei

	2007	2008	2009	2010	2011	2012	2013	2014	2015	2016	2017	2017 vs 2016	±%
TOTAAL	977	959	1025	568	592	667	860	834	530	790	573	-217	-27,5%
HORECA	68	120	163	150	139	95	151	107	100	265	121	-144	-54,3%
REPARATIE VAN COMPUTERS EN CONSUMENTENARTIKELN	0	0	0	0	0	2	0	0	0	0	0	0	0,0%
OVERIGE PERSOONLIJKE DIENSTEN	1	15	5	24	6	4	8	4	8	13	7	-6	-46,2%
BOUW	44	140	51	139	73	101	148	369	92	160	236	76	47,5%
TRANSPORT	46	96	86	10	69	31	70	60	28	9	11	2	22,2%
KLEINHANDEL	17	36	55	40	41	39	62	30	57	42	54	12	28,6%
GROOTHANDEL	55	31	169	38	96	171	61	37	29	9	23	14	155,6%
HANDELSBEMIDDELING	8	119	10	6	12	23	6	10	4	6	5	-1	-16,7%
GARAGEHOUDERS & AANVERWANTE SECTOREN	7	10	4	12	2	17	24	4	10	6	2	-4	-66,7%
DIENSTVERLENING AAN BEDRIJVEN	14	27	111	30	59	34	79	44	43	14	27	13	92,9%
VERZEKERINGEN EN VERMOGENSBEHEER	0	0	0	0	0	0	0	2	0	0	0	0	0,0%
SPORT & RECREATIE	0	0	0	5	2	4	8	0	13	4	6	2	50,0%
IMMO	3	0	12	6	3	2	3	42	7	13	5	-8	-61,5%
LAND- en BOSBOUW	13	9	0	8	0	1	0	2	0	2	0	-2	-100,0%
VISSERIJ en AQUACULTUUR	7	6	2	9	0	0	4	3	4	0	0	0	0,0%
VOEDINGSINDUSTRIE en VOEDINGSNIJVERHEID	0	11	16	8	35	2	7	4	1	0	4	4	400,0%
TEXTIEL en LEDERINDUSTRIE	673	11	233	7	0	28	0	1	0	7	0	-7	-100,0%
HOUTINDUSTRIE	8	1	0	0	0	0	16	0	37	131	0	-131	-100,0%
PAPIERINDUSTRIE	0	0	0	0	0	0	141	0	0	0	0	0	0,0%
DRUKKERIJEN, UITGEVERIJEN en MEDIA	2	0	0	9	12	35	6	1	0	2	9	7	350,0%
CHEMISCHE- & KUNSTSTOFINDUSTRIE	0	16	0	3	0	0	0	0	0	0	32	32	3200,0%
BOUWMATERIALENINDUSTRIE	0	2	4	0	1	0	0	0	0	62	8	-54	-87,1%
METAALINDUSTRIE	4	0	34	13	5	42	7	72	0	4	2	-2	-50,0%
ELEKTROTECHNIEK, ELEKTRONICA & COMPUTERS	0	0	0	2	2	0	0	14	0	11	0	-11	-100,0%
MACHINEBOUW	3	0	15	16	0	0	0	0	54	0	0	0	0,0%
BOUW VAN VERVOERSTUIGEN EN COMPONENTEN	0	0	2	0	0	0	2	0	0	0	0	0	0,0%
MEUBELINDUSTRIE	4	4	42	0	7	25	6	12	3	0	0	0	0,0%
ANDERE INDUSTRIE	0	0	0	0	0	0	0	0	0	2	9	7	350,0%
REPARATIE EN ONDERHOUD	0	17	5	2	2	0	7	5	1	0	0	0	0,0%
ENERGIEPRODUCTIE	0	0	0	0	0	0	0	0	0	0	0	0	0,0%
WATER- EN AFVALBEHANDELING, SANERING	0	2	0	3	0	0	0	0	0	8	1	-7	-87,5%
VRIJE BEROEPEN (TOTAAL)	0	4	2	13	5	9	10	3	2	5	2	-3	-60,0%
Medische beroepen	0	0	0	0	0	0	1	0	0	5	0	-5	-100,0%
Juridische beroepen	0	0	0	0	0	2	0	0	2	0	0	0	0,0%
Economische beroepen	0	0	0	0	0	0	0	2	0	0	0	0	0,0%
Bouwtechnische beroepen	0	4	2	13	5	7	9	1	0	0	2	2	200,0%
OVERHEID & ONDERWIJS	0	0	0	0	0	0	0	0	0	0	0	0	0,0%
VERENIGINGEN (vakverenigingen, religieuze organisaties...)	0	0	0	0	0	0	0	0	0	0	0	0	0,0%
ANDERE	0	0	0	15	0	4	2	3	0	8	2	-6	-75,0%
ONVOLDOENDE GESPECIFIEERD (NACE KLEINER DAN 5 DIGITS)	0	0	0	0	-49	-17	-23	0	0	0	0	0	0,0%
ONBEKENDE ACTIVITEIT (GEEN NACE CODE)	0	282	4	0	19	15	55	5	37	7	7	0	0,0%

OOST-VLAANDEREN

Aantal faillissementen													januari-mei	
Oost-Vlaanderen	2007	2008	2009	2010	2011	2012	2013	2014	2015	2016	2017	2017 vs 2016	%	
TOTAAL	375	385	448	531	444	535	571	515	453	495	639	144	29,1%	
HORECA	76	68	89	91	78	112	98	96	82	88	119	31	35,2%	
REPARATIE VAN COMPUTERS EN CONSUMENTENARTIKEL EN	2	1	1	3	1	1	1	0	1	1	3	2	200,0%	
OVERIGE PERSOONLIJKE DIENSTEN	7	5	2	18	6	14	21	14	14	14	16	2	14,3%	
BOUW	55	67	79	81	81	96	115	110	89	104	115	11	10,6%	
TRANSPORT	23	21	31	32	29	29	21	20	31	16	33	17	106,3%	
KLEINHANDEL	36	39	41	65	42	44	42	41	33	60	49	-11	-18,3%	
GROOTHANDEL	33	29	33	30	27	33	31	32	20	28	28	0	0,0%	
HANDELSBEMIDDELING	14	15	13	21	6	13	15	13	11	5	16	11	220,0%	
GARAGEHOUDERS & AANVERWANTE SECTOREN	10	12	8	11	7	10	14	13	13	10	11	1	10,0%	
DIENSTVERLENING AAN BEDRIJVEN	45	44	49	65	62	67	80	67	50	60	77	17	28,3%	
VERZEKERINGEN EN VERMOGENSBEHEER	1	1	0	0	1	0	1	1	1	2	2	0	0,0%	
SPORT & RECREATIE	4	3	5	4	9	2	8	6	6	2	8	6	300,0%	
IMMO	3	5	9	6	3	9	8	11	7	6	6	0	0,0%	
LAND- en BOSBOUW	4	8	6	3	2	9	4	3	5	10	2	-8	-80,0%	
VISSERIJ en AQUACULTUUR	0	0	0	0	1	0	1	0	0	0	0	0	0,0%	
VOEDINGSINDUSTRIE en VOEDINGSNIJVERHEID	5	12	8	10	8	5	15	6	8	5	9	4	80,0%	
TEXTIEL en LEDERINDUSTRIE	4	5	4	4	1	3	5	3	2	5	3	-2	-40,0%	
HOUTINDUSTRIE	0	1	1	2	0	1	4	2	1	0	2	2	200,0%	
PAPIERINDUSTRIE	0	0	0	0	1	0	1	1	0	1	0	-1	-100,0%	
DRUKKERIJEN, UITGEVERIJEN en MEDIA	9	2	4	7	8	4	7	2	6	4	3	-1	-25,0%	
CHEMISCHE- & KUNSTSTOFINDUSTRIE	3	0	2	3	2	3	1	3	0	1	0	-1	-100,0%	
BOUWMATERIALENINDUSTRIE	3	1	2	1	1	1	1	0	4	1	0	-1	-100,0%	
METAALINDUSTRIE	1	4	2	2	5	5	6	1	5	5	4	-1	-20,0%	
ELEKTROTECHNIEK, ELEKTRONICA & COMPUTERS	0	0	2	1	0	1	1	1	1	0	0	0	0,0%	
MACHINEBOUW	0	3	3	0	1	1	0	3	0	2	0	-2	-100,0%	
BOUW VAN VERVOERSTUIGEN EN COMPONENTEN	0	1	0	1	0	2	0	0	0	0	0	0	0,0%	
MEUBELINDUSTRIE	2	1	0	5	1	2	1	1	1	0	2	2	200,0%	
ANDERE INDUSTRIE	0	0	0	3	1	1	0	0	1	0	1	1	100,0%	
REPARATIE EN ONDERHOUD	1	0	1	2	1	0	0	3	0	0	3	3	300,0%	
ENERGIEPRODUCTIE	0	0	0	0	0	0	0	1	0	0	0	0	0,0%	
WATER- EN AFVALBEHANDELING, SANERING	0	1	1	3	0	0	1	0	0	1	0	-1	-100,0%	
VRIJE BEROEPEN (TOTAAL)	6	3	6	7	6	6	2	8	7	3	9	6	200,0%	
Medische beroepen	0	0	2	2	0	1	0	1	0	0	1	1	100,0%	
Juridische beroepen	1	0	0	0	1	0	0	0	0	0	1	1	100,0%	
Economische beroepen	3	2	1	1	3	2	0	0	2	0	0	0	0,0%	
Bouwtechnische beroepen	2	1	3	4	2	3	2	7	5	3	7	4	133,3%	
OVERHEID & ONDERWIJS	2	0	0	0	1	2	0	2	0	0	0	0	0,0%	
VERENIGINGEN (vakverenigingen, religieuze organisaties...)	0	0	0	0	0	0	0	0	0	0	0	0	0,0%	
ANDERE	4	6	6	6	3	2	3	4	5	7	7	0	0,0%	
ONVOLDOENDE GESPECIFIEERD (NACE KLEINER DAN 5 DIGITS)	0	0	0	0	0	0	0	0	0	0	0	0	0,0%	
ONBEKENDE ACTIVITEIT (GEEN NACE CODE)	22	27	40	44	49	57	63	47	49	54	111	57	105,6%	

Potentieel jobverlies

januari-mei

Oost-Vlaanderen

	2007	2008	2009	2010	2011	2012	2013	2014	2015	2016	2017	2017 vs 2016	±%
TOTAAL	428	734	1115	1195	1039	1405	960	835	772	1160	861	-299	-25,8%
HORECA	81	80	224	102	81	119	181	119	122	190	207	17	8,9%
REPARATIE VAN COMPUTERS EN CONSUMENTENARTIKELLEN	3	90	0	2	0	35	0	0	0	0	9	9	900,0%
OVERIGE PERSOONLIJKE DIENSTEN	5	6	0	13	40	15	21	80	17	57	20	-37	-64,9%
BOUW	108	114	375	156	142	299	232	223	221	404	192	-212	-52,5%
TRANSPORT	19	21	82	127	144	58	52	20	54	26	54	28	107,7%
KLEINHANDEL	20	58	45	110	82	51	33	44	27	123	32	-91	-74,0%
GROOTHANDEL	28	77	46	83	42	49	83	55	57	18	24	6	33,3%
HANDELSBEMIDDELING	8	15	12	8	4	20	5	9	4	84	16	-68	-81,0%
GARAGEHOUDERS & AANVERWANTE SECTOREN	1	10	32	21	15	2	23	16	22	18	27	9	50,0%
DIENSTVERLENING AAN BEDRIJVEN	28	48	55	139	179	137	86	52	36	82	101	19	23,2%
VERZEKERINGEN EN VERMOGENSBEHEER	0	2	0	0	0	0	0	4	0	0	0	0	0,0%
SPORT & RECREATIE	0	14	7	7	14	2	18	0	3	0	2	2	200,0%
IMMO	2	0	6	8	4	6	6	13	12	6	4	-2	-33,3%
LAND- en BOSBOUW	21	10	6	2	2	27	39	0	53	0	7	7	700,0%
VISSERIJ en AQUACULTUUR	0	0	0	0	2	0	2	0	0	0	0	0	0,0%
VOEDINGSINDUSTRIE en VOEDINGSNIJVERHEID	9	40	9	74	36	20	85	45	19	12	26	14	116,7%
TEXTIEL en LEDERINDUSTRIE	6	38	64	33	57	499	34	11	43	51	17	-34	-66,7%
HOUTINDUSTRIE	0	2	0	0	0	0	24	0	2	0	2	2	200,0%
PAPIERINDUSTRIE	0	0	0	0	4	0	2	2	0	21	0	-21	-100,0%
Drukkerijen, uitgeverijen en media	4	34	39	11	10	54	35	2	5	4	7	3	75,0%
CHEMISCHE- & KUNSTSTOFINDUSTRIE	17	0	64	184	112	43	0	23	0	0	0	0	0,0%
BOUWMATERIALENINDUSTRIE	15	2	2	2	2	6	2	0	19	0	0	0	0,0%
METAALINDUSTRIE	0	16	0	7	10	5	5	7	12	55	32	-23	-41,8%
ELEKTROTECHNIEK, ELEKTRONICA & COMPUTERS	0	0	2	0	0	1	0	3	0	0	0	0	0,0%
MACHINEBOUW	0	8	4	0	0	4	0	66	0	3	0	-3	-100,0%
BOUW VAN VERVOERSTUIGEN EN COMPONENTEN	0	6	0	2	0	3	0	0	0	0	0	0	0,0%
MEUBELINDUSTRIE	10	0	0	62	0	13	2	4	4	0	42	42	4200,0%
ANDERE INDUSTRIE	0	0	0	2	1	6	0	0	0	0	0	0	0,0%
REPARATIE EN ONDERHOUD	15	0	12	9	1	0	0	0	0	0	5	5	500,0%
ENERGIEPRODUCTIE	0	0	0	0	0	0	0	1	0	0	0	0	0,0%
WATER- EN AFVALBEHANDELING, SANERING	0	2	2	1	0	0	0	0	0	0	0	0	0,0%
VRIJE BEROEPEN (TOTAAL)	6	4	6	14	9	6	0	4	21	0	3	3	300,0%
Medische beroepen	0	0	2	0	0	0	0	2	0	0	1	1	100,0%
Juridische beroepen	2	0	0	0	0	0	0	0	0	0	0	0	0,0%
Economische beroepen	2	2	0	0	7	4	0	0	0	0	0	0	0,0%
Bouwtechnische beroepen	2	2	4	14	2	2	0	2	21	0	2	2	200,0%
OVERHEID & ONDERWIJS	13	0	0	0	0	2	0	2	0	0	0	0	0,0%
VERENIGINGEN (vakverenigingen, religieuze organisaties...)	0	0	0	0	0	0	0	0	0	0	0	0	0,0%
ANDERE	6	11	2	10	2	2	2	26	2	6	2	-4	-66,7%
ONVOLDOENDE GESPECIFIEERD (NACE KLEINER DAN 5 DIGITS)	0	0	0	0	-119	-85	-24	0	0	0	0	0	0,0%
ONBEKENDE ACTIVITEIT (GEEN NACE CODE)	3	26	19	6	44	6	12	4	13	0	30	30	3000,0%

ANTWERPEN

Aantal faillissementen Antwerpen	januari-mei											2017 vs 2016	±%
	2007	2008	2009	2010	2011	2012	2013	2014	2015	2016	2017		
TOTAAL	638	633	822	862	851	921	987	940	915	865	870	5	0,6%
HORECA	121	114	171	131	141	176	154	158	161	179	161	-18	-10,1%
REPARATIE VAN COMPUTERS EN CONSUMENTENARTIKEL EN OVERIGE PERSOONLIJKE DIENSTEN	5	0	3	2	0	0	1	3	0	2	1	-1	-50,0%
BOUW	52	71	105	121	109	109	132	138	127	114	113	-1	-0,9%
TRANSPORT	28	25	34	43	50	39	39	34	35	31	39	8	25,8%
KLEINHANDEL	67	95	89	88	102	100	101	87	103	92	91	-1	-1,1%
GROOTHANDEL	89	81	69	90	57	83	72	85	65	73	79	6	8,2%
HANDELSBEMIDDELING	22	20	22	21	19	13	28	15	17	29	22	-7	-24,1%
GARAGEHOUDERS & AANVERWANTE SECTOREN	19	20	24	23	19	22	23	23	13	24	23	-1	-4,2%
DIENSTVERLENING AAN BEDRIJVEN	87	82	99	141	133	129	154	131	143	103	129	26	25,2%
VERZEKERINGEN EN VERMOGENSBEHEER	3	1	2	0	2	4	1	2	2	2	1	-1	-50,0%
SPORT & RECREATIE	6	5	4	6	10	5	7	7	8	6	2	-4	-66,7%
IMMO	12	12	16	13	14	11	19	18	14	13	7	-6	-46,2%
LAND- en BOSBOUW	12	4	11	8	4	9	8	11	9	12	4	-8	-66,7%
VISSERIJ en AQUACULTUUR	0	0	0	0	0	0	0	0	0	0	0	0	0,0%
VOEDINGSINDUSTRIE en VOEDINGSNIJVERHEID	7	7	6	8	8	10	11	9	5	12	7	-5	-41,7%
TEXTIEL en LEDERINDUSTRIE	1	2	0	3	0	0	0	0	1	4	3	3	300,0%
HOUTINDUSTRIE	1	0	1	2	1	4	0	3	2	1	2	1	100,0%
PAPIERINDUSTRIE	0	0	0	0	2	0	1	0	0	1	0	-1	-100,0%
DRUKKERIJEN, UITGEVERIJEN en MEDIA	10	13	11	9	8	13	15	7	15	10	3	-7	-70,0%
CHEMISCHE- & KUNSTSTOFINDUSTRIE	2	1	3	2	1	4	2	4	1	0	1	1	100,0%
BOUWMATERIALENINDUSTRIE	0	0	0	0	2	2	3	4	3	2	0	-2	-100,0%
METAALINDUSTRIE	4	6	4	13	7	6	9	11	7	9	5	-4	-44,4%
ELEKTROTECHNIEK, ELEKTRONICA & COMPUTERS	0	2	3	0	3	3	4	3	3	1	0	-1	-100,0%
MACHINEBOUW	1	2	3	2	1	3	1	3	1	0	0	0	0,0%
BOUW VAN VERVOERSTUIGEN EN COMPONENTEN	0	0	2	0	2	3	1	1	1	0	1	1	100,0%
MEUBELINDUSTRIE	1	1	2	2	4	3	2	3	2	2	2	0	0,0%
ANDERE INDUSTRIE	5	2	3	1	1	4	4	5	2	1	3	-2	-200,0%
REPARATIE EN ONDERHOUD	3	0	1	1	1	2	4	7	9	5	5	0	0,0%
ENERGIEPRODUCTIE	0	1	0	0	2	3	2	1	0	1	0	-1	-100,0%
WATER- EN AFVALBEHANDELING, SANERING	1	2	0	2	0	1	4	1	1	3	0	-3	-100,0%
VRIJE BEROEPEN (TOTAAL)	5	7	13	18	5	19	20	14	16	7	8	1	14,3%
Medische beroepen	0	0	0	0	0	2	0	1	3	0	1	1	100,0%
Juridische beroepen	0	0	1	0	0	3	2	1	0	0	0	0	0,0%
Economische beroepen	4	2	1	4	2	8	4	3	2	0	5	5	500,0%
Bouwtechnische beroepen	1	5	11	14	3	6	14	9	11	7	2	-5	-71,4%
OVERHEID & ONDERWIJS	1	2	0	2	3	0	7	2	1	4	0	-4	-100,0%
VERENIGINGEN (vakverenigingen, religieuze organisaties...)	0	0	0	0	0	0	0	0	0	0	0	0	0,0%
ANDERE	8	3	6	7	7	14	11	9	13	10	11	1	10,0%
ONVOLDOENDE GESPECIFIEERD (NACE KLEINER DAN 5 DIGITS)	1	0	0	0	0	0	0	0	0	0	0	0	0,0%
ONBEKENDE ACTIVITEIT (GEEN NACE CODE)	55	46	90	88	112	114	118	121	117	104	130	26	25,0%

Potentieel jobverlies

Antwerpen

januari-mei

	2007	2008	2009	2010	2011	2012	2013	2014	2015	2016	2017	2017 vs 2016	#%
TOTAAL	1125	1170	1910	1763	1896	1853	2163	1809	1752	1142	1646	504	44,1%
HORECA	114	227	369	259	243	243	203	222	287	318	256	-62	-19,5%
REPARATIE VAN COMPUTERS EN CONSUMENTENARTIKELLEN	8	0	21	0	0	0	11	2	0	2	0	-2	-100,0%
OVERIGE PERSOONLIJKE DIENSTEN	19	33	116	18	57	11	22	43	27	15	16	1	6,7%
BOUW	106	185	192	382	287	201	348	255	317	205	234	29	14,1%
TRANSPORT	234	36	209	170	252	89	164	154	77	93	66	-27	-29,0%
KLEINHANDEL	58	119	137	168	148	142	210	107	117	134	202	68	50,7%
GROOTHANDEL	145	183	120	112	105	161	74	361	130	53	251	198	373,6%
HANDELSBEMIDDELING	23	31	34	13	9	15	15	38	12	11	12	1	9,1%
GARAGEHOUDERS & AANVERWANTE SECTOREN	14	38	36	24	23	34	23	19	10	15	24	9	60,0%
DIENSTVERLENING AAN BEDRIJVEN	136	154	351	290	213	331	295	261	285	89	244	155	174,2%
VERZEKERINGEN EN VERMOGENSBEHEER	1	2	2	0	7	6	0	4	0	0	0	0	0,0%
SPORT & RECREATIE	3	8	4	10	8	4	58	4	9	3	2	-1	-33,3%
IMMO	13	8	16	6	20	21	25	11	2	8	2	-6	-75,0%
LAND- en BOSBOUW	14	0	20	79	2	21	8	16	8	16	2	-14	-87,5%
VISSERIJ en AQUACULTUUR	0	0	0	0	0	0	0	0	0	0	0	0	0,0%
VOEDINGSINDUSTRIE en VOEDINGSNIJVERHEID	23	26	19	9	11	59	325	36	27	52	17	-35	-67,3%
TEXTIEL en LEDERINDUSTRIE	0	2	0	5	0	0	0	0	0	2	22	20	1000,0%
HOUTINDUSTRIE	0	0	0	0	7	4	0	2	3	6	1	-5	-83,3%
PAPIERINDUSTRIE	0	0	0	0	9	0	2	0	0	0	0	0	0,0%
DRIJVERIJEN, UITGEVERIJEN en MEDIA	4	16	18	5	27	269	90	2	37	12	2	-10	-83,3%
CHEMISCHE- & KUNSTSTOFINDUSTRIE	2	0	6	7	2	222	3	15	0	0	2	2	200,0%
BOUWMATERIALENINDUSTRIE	0	0	0	0	104	1	30	17	11	3	0	-3	-100,0%
METAALINDUSTRIE	20	20	13	138	134	16	18	80	157	40	16	-24	-60,0%
ELEKTROTECHNIEK, ELEKTRONICA & COMPUTERS	0	1	4	0	4	19	18	8	72	2	0	-2	-100,0%
MACHINEBOUW	2	3	91	6	0	3	4	5	1	0	0	0	0,0%
BOUW VAN VERVOERSTUIGEN EN COMPONENTEN	0	0	4	0	4	5	7	0	0	0	0	0	0,0%
MEUBELINDUSTRIE	0	15	22	0	4	3	35	7	5	5	2	-3	-60,0%
ANDERE INDUSTRIE	10	1	8	2	11	52	42	19	2	0	4	4	400,0%
REPARATIE EN ONDERHOUD	162	0	2	2	150	5	59	29	42	4	12	8	200,0%
ENERGIEPRODUCTIE	0	0	0	0	4	0	0	0	0	0	0	0	0,0%
WATER- EN AFVALBEHANDELING, SANERING	0	41	0	0	0	1	18	2	2	11	0	-11	-100,0%
RIJKE BEROEPEN (TOTAAL)	1	8	54	16	2	5	25	22	45	6	8	2	33,3%
Medische beroepen	0	0	0	0	0	3	0	8	5	0	0	0	0,0%
Juridische beroepen	0	0	0	0	0	2	0	0	0	0	0	0	0,0%
Economische beroepen	1	0	2	5	0	0	4	6	2	0	7	7	700,0%
Bouwtechnische beroepen	0	8	52	11	2	0	21	8	38	6	1	-5	-83,3%
OVERHEID & ONDERWIJS	0	1	0	4	11	0	4	2	0	10	0	-10	-100,0%
VERENIGINGEN (vakverenigingen, religieuze organisaties...)	0	0	0	0	0	0	0	0	0	0	0	0	0,0%
ANDERE	2	2	9	0	8	36	73	17	50	5	3	-2	-40,0%
ONVOLDENDE GESPECIFIEERD (NACE KLEINER DAN 5 DIGITS)	0	0	0	0	-131	-142	-69	0	0	0	0	0	0,0%
ONBEKENDE ACTIVITEIT (GEEN NACE CODE)	11	10	33	38	30	16	23	49	17	22	246	224	1018,2%

LIMBURG

Aantal faillissementen		januari-mei												2017 vs 2016	±P
Limburg		2007	2008	2009	2010	2011	2012	2013	2014	2015	2016	2017			
TOTAAL		205	198	270	302	347	313	360	358	380	317	288	-29	-9,1%	
HORECA		41	40	51	56	62	56	55	50	59	62	61	-1	-1,6%	
REPARATIE VAN COMPUTERS EN CONSUMENTENARTIKELLEN		0	0	1	2	1	3	2	0	2	1	0	-1	-100,0%	
OVERIGE PERSOONLIJKE DIENSTEN		5	5	8	14	7	6	17	7	6	13	3	-10	-76,9%	
BOUW		43	31	56	63	50	71	81	84	87	57	60	3	5,3%	
TRANSPORT		6	17	16	7	18	14	10	15	10	11	4	-7	-63,6%	
KLEINHANDEL		22	24	27	47	43	30	42	32	44	38	39	1	2,6%	
GROOTHANDEL		10	17	26	17	28	18	18	22	20	17	19	2	11,8%	
HANDELSBEMIDDELING		7	2	7	6	4	6	9	11	6	6	9	3	50,0%	
GARAGEHOUDERS & AANVERWANTE SECTOREN		3	6	3	5	16	13	14	10	7	4	4	0	0,0%	
DIENSTVERLENING AAN BEDRIJVEN		24	18	21	25	47	42	32	44	45	46	31	-15	-32,6%	
VERZEKERINGEN EN VERMOGENSBEHEER		2	0	0	1	1	1	0	0	0	0	0	0	0,0%	
SPORT & RECREATIE		3	3	3	3	4	1	4	1	4	4	1	-3	-75,0%	
IMMO		3	3	3	7	3	4	1	6	3	5	3	-2	-40,0%	
LAND- en BOSBOUW		5	1	5	1	7	3	5	4	9	5	2	-3	-60,0%	
VISSERIJ en AQUACULTUUR		0	0	0	0	0	0	0	0	0	0	0	0	0,0%	
VOEDINGSINDUSTRIE en VOEDINGSNIJVERHEID		0	2	5	5	6	2	5	4	8	6	4	-2	-33,3%	
TEXTIEL en LEDERINDUSTRIE		1	0	0	2	1	1	0	0	3	1	0	-1	-100,0%	
HOUTINDUSTRIE		2	1	0	0	1	1	1	3	3	0	1	1	100,0%	
PAPIERINDUSTRIE		0	0	0	0	1	0	0	0	0	0	0	0	0,0%	
DRUKKERIJEN, UITGEVERIJEN en MEDIA		2	0	1	0	1	2	2	4	3	3	2	-1	-33,3%	
CHEMISCHE- & KUNSTSTOFINDUSTRIE		0	0	1	0	0	4	4	1	0	1	0	-1	-100,0%	
BOUWMATERIALENINDUSTRIE		1	0	0	1	0	3	1	0	1	0	2	2	200,0%	
METAALINDUSTRIE		2	2	8	5	9	1	3	7	11	4	3	-1	-25,0%	
ELEKTROTECHNIEK, ELEKTRONICA & COMPUTERS		0	0	1	1	2	0	1	1	0	0	0	0	0,0%	
MACHINEBOUW		2	1	1	2	1	1	2	1	1	0	0	0	0,0%	
BOUW VAN VERVOERSTUIGEN EN COMPONENTEN		1	2	0	1	0	0	1	0	0	0	0	0	0,0%	
MEUBELINDUSTRIE		2	0	0	2	0	0	1	2	1	0	1	1	100,0%	
ANDERE INDUSTRIE		1	0	4	1	1	1	1	0	0	0	1	1	100,0%	
REPARATIE EN ONDERHOUD		0	3	0	1	1	1	0	4	3	2	1	-1	-50,0%	
ENERGIEPRODUCTIE		0	0	0	0	0	0	0	0	0	0	1	1	100,0%	
WATER- EN AFVALBEHANDELING, SANERING		0	1	1	0	1	0	1	1	0	0	0	0	0,0%	
VRIJE BEROEPEN (TOTAAL)		1	3	2	5	5	2	4	5	8	4	5	1	25,0%	
Medische beroepen		0	0	0	0	1	0	0	1	1	1	1	0	0,0%	
Juridische beroepen		0	0	0	0	0	0	0	0	0	0	0	0	0,0%	
Economische beroepen		0	1	1	0	0	2	2	1	0	1	1	0	0,0%	
Bouwtechnische beroepen		1	2	1	5	4	0	2	3	7	2	3	1	50,0%	
OVERHEID & ONDERWIJS		2	0	0	0	0	0	2	0	0	0	0	0	0,0%	
VERENIGINGEN (vakverenigingen, religieuze organisaties...)		0	0	0	0	0	0	0	0	0	0	0	0	0,0%	
ANDERE		1	3	1	5	0	2	2	1	2	2	3	1	50,0%	
ONVOLDOENDE GESPECIFIEERD (NACE KLEINER DAN 5 DIGITS)		0	0	0	0	0	0	0	0	0	0	0	0	0,0%	
ONBEKENDE ACTIVITEIT (GEEN NACE CODE)		13	13	18	17	21	24	39	38	34	25	28	3	12,0%	

Potentieel jobverlies

Limburg

januari-mei

	2007	2008	2009	2010	2011	2012	2013	2014	2015	2016	2017	2017 vs 2016	%
TOTAAL	478	314	607	542	690	680	1060	999	602	619	668	49	7,9%
HORECA	38	44	93	82	81	99	97	172	88	73	115	42	57,5%
REPARATIE VAN COMPUTERS EN CONSUMENTENARTIKELLEN	0	0	0	2	2	7	15	0	0	0	0	0	0,0%
OVERIGE PERSOONLIJKE DIENSTEN	2	2	10	52	14	2	64	9	4	7	3	-4	-57,1%
BOUW	212	50	139	147	114	237	306	294	106	86	116	30	34,9%
TRANSPORT	6	25	91	14	17	36	58	21	84	32	0	-32	-100,0%
KLEINHANDEL	38	23	35	68	51	34	243	30	132	52	28	-24	-46,2%
GROOTHANDEL	7	16	51	65	101	65	24	27	18	43	26	-17	-39,5%
HANDELSBEMIDDELING	5	0	5	4	2	7	4	9	0	4	17	13	325,0%
GARAGEHOUDERS & AANVERWANTE SECTOREN	1	11	5	2	13	18	14	9	5	3	2	-1	-33,3%
DIENSTVERLENING AAN BEDRIJVEN	61	65	18	23	129	79	36	36	46	126	69	-57	-45,2%
VERZEKERINGEN EN VERMOGENSBEHEER	8	0	0	0	0	0	0	0	0	0	0	0	0,0%
SPORT & RECREATIE	2	0	4	4	5	2	4	0	6	3	0	-3	-100,0%
IMMO	0	0	5	3	4	11	0	4	2	8	4	-4	-50,0%
LAND- en BOSBOUW	14	1	16	0	15	2	2	63	8	76	4	-72	-94,7%
VISSERIJ en AQUACULTUUR	0	0	0	0	0	0	0	0	0	0	0	0	0,0%
VOEDINGSINDUSTRIE en VOEDINGSNIJVERHEID	0	9	7	7	19	5	15	14	20	44	8	-36	-81,8%
TEXTIEL en LEDERINDUSTRIE	21	0	0	5	2	7	0	0	0	1	0	-1	-100,0%
HOUTINDUSTRIE	0	6	0	0	2	6	0	2	1	0	0	0	0,0%
PAPIERINDUSTRIE	0	0	0	0	3	0	0	0	0	0	0	0	0,0%
DRUKKERIJEN, UITGEVERIJEN en MEDIA	1	0	0	0	0	4	0	1	0	3	0	-3	-100,0%
CHEMISCHE- & KUNSTSTOFINDUSTRIE	0	0	4	0	0	67	20	1	0	46	0	-46	-100,0%
BOUWMATERIALENINDUSTRIE	1	0	0	0	0	11	61	0	3	0	156	156	15600,0%
METAALINDUSTRIE	0	42	18	22	89	0	11	95	40	10	8	-2	-20,0%
ELEKTROTECHNIEK, ELEKTRONICA & COMPUTERS	0	0	0	2	0	0	4	56	0	0	0	0	0,0%
MACHINEBOUW	30	0	2	3	2	0	56	122	2	0	0	0	0,0%
BOUW VAN VERVOERSTUIGEN EN COMPONENTEN	0	4	0	0	0	0	9	0	0	0	0	0	0,0%
MEUBELINDUSTRIE	22	0	0	3	0	0	0	0	0	0	0	0	0,0%
ANDERE INDUSTRIE	0	0	3	0	0	0	0	0	0	0	3	3	300,0%
REPARATIE EN ONDERHOUD	0	0	0	7	0	0	0	7	2	0	0	0	0,0%
ENERGIEPRODUCTIE	0	0	0	0	0	0	0	0	0	0	97	97	9700,0%
WATER- EN AFVALBEHANDELING, SANERING	0	0	27	0	3	0	0	15	0	0	0	0	0,0%
VRIJE BEROEPEN (TOTAAL)	0	1	3	6	18	3	2	3	23	2	8	6	300,0%
Medische beroepen	0	0	0	0	0	0	0	0	2	2	2	0	0,0%
Juridische beroepen	0	0	0	0	0	0	0	0	0	0	0	0	0,0%
Economische beroepen	0	1	1	0	0	3	2	1	0	0	2	2	200,0%
Bouwtechnische beroepen	0	0	2	6	18	0	0	2	21	0	4	-4	-400,0%
OVERHEID & ONDERWIJS	0	0	0	0	0	0	2	0	0	0	0	0	0,0%
VERENIGINGEN (vakverenigingen, religieuze organisaties...)	0	0	0	0	0	0	0	0	0	0	0	0	0,0%
ANDERE	0	4	0	6	0	1	6	0	1	0	4	4	400,0%
ONVOLDOENDE GESPECIFIEERD (NACE KLEINER DAN 5 DIGITS)	0	0	0	0	-73	-39	-48	0	0	0	0	0	0,0%
ONBEKENDE ACTIVITEIT (GEEN NACE CODE)	9	11	71	15	4	16	55	9	11	0	0	0	0,0%

VLAAMS-BRABANT

Aantal faillissementen Vlaams-Brabant	januari-mei												2017 vs 2016	±%
	2007	2008	2009	2010	2011	2012	2013	2014	2015	2016	2017			
TOTAAL	185	196	261	231	253	294	257	265	278	266	246	-20	-7,5%	
HORECA	38	38	48	43	53	53	42	48	61	47	47	0	0,0%	
REPARATIE VAN COMPUTERS EN CONSUMENTENARTIKEL EN	1	0	0	1	2	0	2	1	0	2	1	-1	-50,0%	
OVERIGE PERSOONLIJKE DIENSTEN	3	1	7	4	7	9	2	7	8	2	7	5	250,0%	
BOUW	23	32	39	32	33	46	47	33	45	39	40	1	2,6%	
TRANSPORT	18	8	13	17	20	20	15	10	8	15	12	-3	-20,0%	
KLEINHANDEL	15	29	35	33	38	25	36	24	36	21	26	5	23,8%	
GROOTHANDEL	20	12	17	20	14	27	13	16	17	23	10	-13	-56,5%	
HANDELSBEMIDDELING	4	6	6	8	6	1	6	9	3	6	8	2	33,3%	
GARAGEHOUDERS & AANVERWANTE SECTOREN	8	10	16	7	8	9	4	13	7	8	9	1	12,5%	
DIENSTVERLENING AAN BEDRIJVEN	23	20	29	27	30	43	41	49	35	49	39	-10	-20,4%	
VERZEKERINGEN EN VERMOGENSBEHEER	0	1	3	0	0	0	1	0	2	0	1	1	100,0%	
SPORT & RECREATIE	1	3	2	2	2	3	3	1	4	2	3	1	50,0%	
IMMO	1	3	4	1	3	7	2	5	9	4	7	3	75,0%	
LAND- en BOSBOUW	2	0	3	3	1	3	4	0	2	1	1	0	0,0%	
VISSERIJ en AQUACULTUUR	0	0	1	0	0	0	0	0	0	0	0	0	0,0%	
VOEDINGSINDUSTRIE en VOEDINGSNIJVERHEID	4	3	0	2	1	1	4	2	2	7	1	-6	-85,7%	
TEXTIEL en LEDERINDUSTRIE	2	1	2	0	1	1	0	0	0	0	0	0	0,0%	
HOUTINDUSTRIE	1	0	1	1	2	0	0	0	1	0	0	0	0,0%	
PAPIERINDUSTRIE	0	0	0	0	0	2	0	0	0	0	0	0	0,0%	
DRUKKERIJEN, UITGEVERIJEN en MEDIA	4	4	4	2	6	2	10	0	3	2	3	1	50,0%	
CHEMISCHE- & KUNSTSTOFINDUSTRIE	1	0	2	0	1	1	1	2	1	0	2	2	200,0%	
BOUWMATERIALENINDUSTRIE	1	0	0	1	0	0	0	1	1	0	0	0	0,0%	
METAALINDUSTRIE	3	1	6	1	4	0	1	2	3	6	3	-3	-50,0%	
ELEKTROTECHNIEK, ELEKTRONICA & COMPUTERS	0	1	1	1	0	0	0	1	0	1	1	0	0,0%	
MACHINEBOUW	0	0	1	0	1	1	3	0	1	0	2	2	200,0%	
BOUW VAN VERVOERSTUIGEN EN COMPONENTEN	0	1	0	0	0	0	0	2	0	0	0	0	0,0%	
MEUBELINDUSTRIE	0	0	0	0	0	1	1	0	1	1	0	-1	-100,0%	
ANDERE INDUSTRIE	0	0	0	2	1	0	1	1	1	0	1	1	100,0%	
REPARATIE EN ONDERHOUD	0	1	0	0	0	0	1	1	1	1	0	-1	-100,0%	
ENERGIEPRODUCTIE	0	0	0	0	1	0	0	1	0	0	0	0	0,0%	
WATER- EN AFVALBEHANDELING, SANERING	0	1	1	1	0	0	0	0	0	1	0	-1	-100,0%	
VRIJE BEROEPEN (TOTAAL)	2	2	2	0	5	6	3	8	3	9	2	-7	-77,8%	
Medische beroepen	0	1	0	0	2	1	0	3	0	0	1	1	100,0%	
Juridische beroepen	0	0	0	0	0	0	0	1	0	0	0	0	0,0%	
Economische beroepen	1	0	0	0	2	1	1	0	0	0	0	0	0,0%	
Bouwtechnische beroepen	1	1	2	0	1	4	2	4	3	9	1	-8	-88,9%	
OVERHEID & ONDERWIJS	0	1	0	0	0	0	0	0	2	3	0	-3	-100,0%	
VERENIGINGEN (vakverenigingen, religieuze organisaties...)	0	0	0	0	0	0	0	1	0	0	0	0	0,0%	
ANDERE	1	3	2	5	1	2	2	4	1	2	1	-1	-50,0%	
ONVOLDOENDE GESPECIFIEERD (NACE KLEINER DAN 5 DIGITS)	0	0	0	0	0	0	0	0	0	0	0	0	0,0%	
ONBEKENDE ACTIVITEIT (GEEN NACE CODE)	9	14	16	17	12	31	12	23	20	14	19	5	35,7%	

Potentieel jobverlies

Vlaams-Brabant

januari-mei

	2007	2008	2009	2010	2011	2012	2013	2014	2015	2016	2017	2017 vs 2016	±%
TOTAAL	388	362	667	454	496	504	450	439	585	487	369	-118	-24,2%
HORECA	33	26	86	65	68	77	64	62	135	85	52	-33	-38,8%
REPARATIE VAN COMPUTERS EN CONSUMENTARTIKELEN	0	0	0	0	2	0	0	0	0	2	0	-2	-100,0%
OVERIGE PERSOONLIJKE DIENSTEN	3	0	4	2	11	25	7	24	9	2	7	5	250,0%
BOUW	72	90	119	67	125	43	112	65	36	42	49	7	16,7%
TRANSPORT	47	10	69	102	113	80	18	32	7	12	17	5	41,7%
KLEINHANDEL	14	30	27	23	51	30	38	52	47	36	69	33	91,7%
GROOTHANDEL	94	83	71	36	9	85	34	33	61	46	76	30	65,2%
HANDELSBEMIDDELING	7	2	2	4	3	0	2	12	11	0	7	7	700,0%
GARAGEHOUDERS & AANVERWANTE SECTOREN	9	37	21	12	8	6	8	12	54	11	24	13	118,2%
DIENSTVERLENING AAN BEDRIJVEN	30	19	52	86	13	120	25	67	101	177	33	-144	-81,4%
VERZEKERINGEN EN VERMOGENSBEHEER	0	0	6	0	0	0	0	0	2	0	0	0	0,0%
SPORT & RECREATIE	0	2	0	7	0	14	6	0	1	4	4	0	0,0%
IMMO	1	3	4	2	0	6	10	2	13	2	3	1	50,0%
LAND- en BOSBOUW	0	0	17	10	0	2	2	0	1	0	2	2	200,0%
VISSERIJ en AQUACULTUUR	0	0	0	0	0	0	0	0	0	0	0	0	0,0%
VOEDINGSINDUSTRIE en VOEDINGSNIJVERHEID	16	7	0	0	15	0	7	3	3	16	2	-14	-87,5%
TEXTIEL en LEDERINDUSTRIE	2	0	1	0	13	0	0	0	0	0	0	0	0,0%
HOUTINDUSTRIE	0	0	0	0	2	0	0	0	4	0	0	0	0,0%
PAPIERINDUSTRIE	0	0	0	0	0	28	0	0	0	0	0	0	0,0%
DRIJVERIEN, UITGEVERIEN en MEDIA	7	2	40	2	13	2	36	0	3	0	0	0	0,0%
CHEMISCHE- & KUNSTSTOFINDUSTRIE	1	0	98	0	14	5	15	7	2	0	2	2	200,0%
BOUWMATERIALENINDUSTRIE	6	0	0	2	0	0	0	3	2	0	0	0	0,0%
METAALINDUSTRIE	46	1	20	0	15	0	60	2	0	15	14	-1	-6,7%
ELEKTROTECHNIEK, ELEKTRONICA & COMPUTERS	0	0	1	6	0	0	0	11	0	6	0	-6	-100,0%
MACHINEBOUW	0	0	10	0	2	1	26	0	6	0	0	0	0,0%
BOUW VAN VERVOERSTUIGEN EN COMPONENTEN	0	2	0	0	0	0	0	17	0	0	0	0	0,0%
MEUBELINDUSTRIE	0	0	0	0	0	2	9	0	38	7	0	-7	-100,0%
ANDERE INDUSTRIE	0	0	0	1	0	0	0	0	36	0	2	2	200,0%
REPARATIE EN ONDERHOUD	0	0	0	0	0	0	0	1	0	6	0	-6	-100,0%
ENERGIEPRODUCTIE	0	0	0	0	2	0	0	1	0	0	0	0	0,0%
WATER- EN AFVALBEHANDELING, SANERING	0	2	2	2	0	0	0	0	0	0	0	0	0,0%
RIJKE BEROEPEN (TOTAAL)	0	1	2	0	3	0	7	3	12	12	1	-11	-91,7%
Medische beroepen	0	1	0	0	3	0	0	0	0	0	0	0	0,0%
Juridische beroepen	0	0	0	0	0	0	0	0	0	0	0	0	0,0%
Economische beroepen	0	0	0	0	0	0	0	0	0	0	0	0	0,0%
Bouwtechnische beroepen	0	0	2	0	0	0	7	3	12	12	1	-11	-91,7%
OVERHEID & ONDERWIJS	0	0	0	0	0	0	0	0	0	2	0	-2	-100,0%
VERENIGINGEN (vakverenigingen, religieuze organisaties...)	0	0	0	0	0	0	0	0	0	0	0	0	0,0%
ANDERE	0	0	4	16	0	0	1	2	0	0	0	0	0,0%
ONVOLDOENDE GESPECIFIEERD (NACE KLEINER DAN 5 DIGITS)	0	0	0	0	-56	-51	-48	0	0	0	0	0	0,0%
ONBEKENDE ACTIVITEIT (GEEN NACE CODE)	0	45	11	9	14	29	11	28	1	4	5	1	25,0%

WAALS-BRABANT

Aantal faillissementen Waals-Brabant	januari-mei											2017 vs 2016	±%
	2007	2008	2009	2010	2011	2012	2013	2014	2015	2016	2017		
TOTAAL	119	112	144	151	169	168	192	179	183	180	171	41	31,5%
HORECA	14	21	15	17	21	21	26	17	20	19	29	10	52,6%
REPARATIE VAN COMPUTERS EN CONSUMENTENARTIKEL EN	0	0	1	1	1	0	0	0	1	1	2	1	100,0%
OVERIGE PERSOONLIJKE DIENSTEN	1	3	7	4	3	5	5	7	12	2	4	2	100,0%
BOUW	13	19	25	29	25	25	27	26	31	33	25	-8	-24,2%
TRANSPORT	3	4	8	8	6	5	9	3	6	3	8	5	166,7%
KLEINHANDEL	17	14	26	16	22	29	23	21	19	15	16	1	6,7%
GROOTHANDEL	15	6	10	5	14	12	20	15	8	2	9	7	350,0%
HANDELSBEMIDDELING	7	6	6	10	6	3	5	10	5	6	4	-2	-33,3%
GARAGEHOUDERS & AANVERWANTE SECTOREN	6	1	5	6	8	5	7	6	8	2	9	7	350,0%
DIENSTVERLENING AAN BEDRIJVEN	21	20	23	29	27	31	30	45	33	24	28	4	16,7%
VERZEKERINGEN EN VERMOGENSBEHEER	0	0	0	0	0	0	0	0	1	0	0	0	0,0%
SPORT & RECREATIE	1	2	1	0	2	0	1	1	3	0	3	3	300,0%
IMMO	0	2	4	5	3	4	8	3	3	4	4	0	0,0%
LAND- en BOSBOUW	0	1	0	2	1	1	1	1	0	0	3	3	300,0%
VISSERIJ en AQUACULTUUR	0	0	0	0	0	0	0	0	0	0	0	0	0,0%
VOEDINGSINDUSTRIE en VOEDINGSNIJVERHEID	5	0	1	3	1	2	4	0	0	0	0	0	0,0%
TEXTIEL en LEDERINDUSTRIE	0	0	0	0	1	0	1	1	0	0	0	0	0,0%
HOUTINDUSTRIE	0	0	1	2	1	0	0	0	0	0	1	1	100,0%
PAPIERINDUSTRIE	1	1	0	0	1	0	0	0	0	0	0	0	0,0%
DRUKKERIJEN, UITGEVERIJEN en MEDIA	3	1	2	1	7	1	3	4	4	0	4	4	400,0%
CHEMISCHE- & KUNSTSTOFINDUSTRIE	1	0	0	1	0	1	2	0	1	0	2	2	200,0%
BOUWMATERIALENINDUSTRIE	0	0	0	0	0	0	0	0	2	0	0	0	0,0%
METAALINDUSTRIE	1	2	0	0	2	1	0	2	4	3	1	-2	-66,7%
ELEKTROTECHNIEK, ELEKTRONICA & COMPUTERS	0	0	1	1	1	1	3	0	1	1	0	-1	-100,0%
MACHINEBOUW	0	1	1	0	0	1	1	0	0	0	0	0	0,0%
BOUW VAN VERVOERSTUIGEN EN COMPONENTEN	0	0	0	0	0	0	1	0	0	0	0	0	0,0%
MEUBELINDUSTRIE	1	0	0	3	0	0	0	1	0	1	0	-1	-100,0%
ANDERE INDUSTRIE	1	0	0	0	2	2	0	0	0	0	1	1	100,0%
REPARATIE EN ONDERHOUD	0	0	0	0	0	0	0	0	0	0	1	1	100,0%
ENERGIEPRODUCTIE	1	0	0	0	0	0	0	0	0	0	0	0	0,0%
WATER- EN AFVALBEHANDELING, SANERING	0	0	0	0	0	0	0	0	0	0	0	0	0,0%
VRIJE BEROEPEN (TOTAAL)	3	2	2	4	5	2	4	3	15	4	8	4	100,0%
Medische beroepen	0	0	0	0	0	0	0	0	2	0	2	2	200,0%
Juridische beroepen	0	0	0	0	0	0	0	0	0	0	0	0	0,0%
Economische beroepen	1	0	1	1	2	0	1	2	3	0	0	0	0,0%
Bouwtechnische beroepen	2	2	1	3	3	2	3	1	10	4	6	2	50,0%
OVERHEID & ONDERWIJS	0	1	0	0	0	0	1	1	1	4	0	-4	-100,0%
VERENIGINGEN (vakverenigingen, religieuze organisaties...)	0	0	0	0	0	0	1	0	0	0	0	0	0,0%
ANDERE	1	0	1	1	2	1	3	1	0	0	0	0	0,0%
ONVOLDOENDE GESPECIFIEERD (NACE KLEINER DAN 5 DIGITS)	0	0	0	0	0	0	0	0	0	0	0	0	0,0%
ONBEKENDE ACTIVITEIT (GEEN NACE CODE)	3	5	4	3	7	15	6	11	5	6	9	3	50,0%

Potentieel jobverlies Waals-Brabant	januari-mei											2017 vs 2016	±%
	2007	2008	2009	2010	2011	2012	2013	2014	2015	2016	2017		
TOTAAL	323	288	311	758	651	812	468	579	418	438	420	-18	-4,1%
HORECA	35	35	31	50	52	37	49	36	52	25	79	54	216,0%
REPARATIE VAN COMPUTERS EN CONSUMENTENARTIKELLEN	0	0	0	0	0	0	0	0	2	0	2	2	200,0%
OVERIGE PERSOONLIJKE DIENSTEN	0	3	10	4	2	17	15	30	20	2	2	0	0,0%
BOUW	30	72	74	277	133	76	102	151	89	69	47	-22	-31,9%
TRANSPORT	4	19	10	7	10	19	43	0	11	12	36	24	200,0%
KLEINHANDEL	26	45	35	47	26	31	50	80	18	12	61	49	408,3%
GROOTHANDEL	20	9	56	5	12	61	61	58	9	2	4	2	100,0%
HANDELSBEMIDDELING	10	10	9	15	24	2	39	7	0	13	4	-9	-69,2%
GARAGEHOUDERS & AANVERWANTE SECTOREN	10	2	43	5	10	4	11	46	18	2	14	12	600,0%
DIENSTVERLENING AAN BEDRIJVEN	87	27	22	62	119	79	29	118	86	90	44	-46	-51,1%
VERZEKERINGEN EN VERMOGENSBEHEER	0	0	0	0	0	0	0	0	2	0	0	0	0,0%
SPORT & RECREATIE	6	1	1	0	2	0	0	0	4	0	2	2	200,0%
IMMO	0	2	7	5	3	12	21	2	11	8	0	-8	-100,0%
LAND- en BOSBOUW	0	2	0	2	0	0	0	2	0	0	2	2	200,0%
VISSERIJ en AQUACULTUUR	0	0	0	0	0	0	0	0	0	0	0	0	0,0%
VOEDINGSINDUSTRIE en VOEDINGSNIJVERHEID	32	0	2	26	3	13	17	0	0	0	0	0	0,0%
TEXTIEL en LEDERINDUSTRIE	0	0	0	0	0	0	4	0	0	0	0	0	0,0%
HOUTINDUSTRIE	0	0	0	0	6	0	0	0	0	0	0	0	0,0%
PAPIERINDUSTRIE	1	0	0	0	9	0	0	0	0	0	0	0	0,0%
Drukkerijen, uitgeverijen en media	4	2	4	0	24	0	7	3	43	0	4	-4	400,0%
CHEMISCHE- & KUNSTSTOFINDUSTRIE	2	0	0	0	0	334	1	0	0	0	6	6	600,0%
BOUWMATERIALENINDUSTRIE	0	0	0	0	0	0	0	0	2	0	0	0	0,0%
METAALINDUSTRIE	0	37	0	0	28	2	0	2	24	0	0	0	0,0%
ELEKTROTECHNIEK, ELEKTRONICA & COMPUTERS	0	0	3	225	15	4	11	0	0	0	0	0	0,0%
MACHINEBOUW	0	1	0	0	0	2	2	0	0	0	0	0	0,0%
BOUW VAN VERVOERSTUIGEN EN COMPONENTEN	0	0	0	0	0	0	3	0	0	0	0	0	0,0%
MEUBELINDUSTRIE	0	0	0	6	0	0	0	2	0	0	0	0	0,0%
ANDERE INDUSTRIE	0	0	0	0	11	2	0	0	0	0	2	2	200,0%
REPARATIE EN ONDERHOUD	0	0	0	0	0	0	0	0	0	0	0	0	0,0%
ENERGIEPRODUCTIE	4	0	0	0	0	0	0	0	0	0	0	0	0,0%
WATER- EN AFVALBEHANDELING, SANERING	0	0	0	0	0	0	0	0	0	0	0	0	0,0%
VRIJE BEROEPEN (TOTAAL)	3	17	0	10	107	0	7	0	24	6	108	102	1700,0%
Medische beroepen	0	0	0	0	0	0	0	0	5	0	39	39	3900,0%
Juridische beroepen	0	0	0	0	0	0	0	0	0	0	0	0	0,0%
Economische beroepen	0	0	0	0	104	0	2	0	6	0	0	0	0,0%
Bouwtechnische beroepen	3	17	0	10	3	0	5	0	13	6	69	63	1050,0%
OVERHEID & ONDERWIJS	0	2	0	0	0	0	0	2	3	7	0	-7	-100,0%
VERENIGINGEN (vakverenigingen, religieuze organisaties...)	0	0	0	0	0	0	1	0	0	0	0	0	0,0%
ANDERE	2	0	2	3	1	2	8	0	0	0	0	0	0,0%
ONVOLDOENDE GESPECIFIEERD (NACE KLEINER DAN 5 DIGITS)	0	0	0	0	-19	-4	-15	0	0	0	0	0	0,0%
ONBEKENDE ACTIVITEIT (GEEN NACE CODE)	47	2	2	9	54	119	2	40	0	190	3	-187	-98,4%

HENEGOUWEN

Aantal faillissementen Henegouwen	januari-mei												2017 vs 2016	±%
	2007	2008	2009	2010	2011	2012	2013	2014	2015	2016	2017			
TOTAAL	337	385	461	436	477	448	486	555	483	405	393	-12	-3,0%	
HORECA	55	70	63	72	78	78	90	97	89	79	98	19	24,1%	
REPARATIE VAN COMPUTERS EN CONSUMENTENARTIKEL EN	0	1	0	1	4	0	0	2	1	1	0	-1	-100,0%	
OVERIGE PERSOONLIJKE DIENSTEN	5	5	5	8	11	15	19	16	15	8	12	4	50,0%	
BOUW	57	79	111	94	106	90	109	127	111	88	77	-11	-12,5%	
TRANSPORT	19	16	22	19	23	19	19	16	19	12	10	-2	-16,7%	
KLEINHANDEL	54	73	92	74	85	67	95	92	58	72	63	-9	-12,5%	
GROOTHANDEL	28	17	33	31	33	28	21	28	25	21	5	-16	-76,2%	
HANDELSBEMIDDELING	13	18	16	16	16	15	12	22	19	15	11	-4	-26,7%	
GARAGEHOUDERS & AANVERWANTE SECTOREN	15	17	21	16	12	19	10	21	17	11	12	1	9,1%	
DIENSTVERLENING AAN BEDRIJVEN	37	35	36	47	46	45	45	44	53	42	36	-6	-14,3%	
VERZEKERINGEN EN VERMOGENSBEHEER	2	0	0	1	1	0	1	2	0	0	0	0	0,0%	
SPORT & RECREATIE	1	3	6	4	4	2	1	6	5	2	2	0	0,0%	
IMMO	2	3	3	5	1	7	6	4	6	6	13	7	116,7%	
LAND- en BOSBOUW	1	3	2	2	5	2	1	6	4	5	1	-4	-80,0%	
VISSERIJ en AQUACULTUUR	0	0	0	0	0	0	0	0	0	0	0	0	0,0%	
VOEDINGSINDUSTRIE en VOEDINGSNIJVERHEID	5	4	3	6	0	8	3	5	3	5	6	1	20,0%	
TEXTIEL en LEDERINDUSTRIE	2	1	3	3	2	1	1	4	2	0	1	1	100,0%	
HOUTINDUSTRIE	0	1	3	0	0	1	0	3	1	2	1	-1	-50,0%	
PAPIERINDUSTRIE	0	0	0	0	0	1	1	1	1	0	0	0	0,0%	
DRUKKERIJEN, UITGEVERIJEN en MEDIA	4	1	4	1	4	4	8	5	2	4	3	-1	-25,0%	
CHEMISCHE- & KUNSTSTOFINDUSTRIE	1	1	3	1	1	1	1	1	3	0	1	1	100,0%	
BOUWMATERIALENINDUSTRIE	0	3	1	0	3	3	3	2	1	0	1	1	100,0%	
METAALINDUSTRIE	3	6	10	4	12	6	5	10	6	0	7	7	700,0%	
ELEKTROTECHNIEK, ELEKTRONICA & COMPUTERS	0	1	1	0	0	0	2	2	2	0	1	1	100,0%	
MACHINEBOUW	0	1	0	0	0	3	1	2	1	2	1	-1	-50,0%	
BOUW VAN VERVOERSTUIGEN EN COMPONENTEN	2	0	1	0	0	2	0	1	0	0	1	1	100,0%	
MEUBELINDUSTRIE	0	0	2	1	1	1	1	1	0	0	1	1	100,0%	
ANDERE INDUSTRIE	1	1	1	1	0	1	1	1	1	1	0	-1	-100,0%	
REPARATIE EN ONDERHOUD	0	0	0	1	0	0	1	4	3	1	0	-1	-100,0%	
ENERGIEPRODUCTIE	0	0	0	0	0	0	0	0	1	0	0	0	0,0%	
WATER- EN AFVALBEHANDELING, SANERING	1	2	0	2	2	1	2	0	2	1	1	0	0,0%	
VRIJE BEROEPEN (TOTAAL)	3	3	2	4	3	4	6	6	6	2	5	3	150,0%	
Medische beroepen	0	0	0	0	0	1	0	1	1	0	0	0	0,0%	
Juridische beroepen	0	0	0	0	0	0	0	1	0	0	0	0	0,0%	
Economische beroepen	3	1	0	0	0	2	2	0	2	0	0	0	0,0%	
Bouwtechnische beroepen	0	2	2	4	3	1	4	4	3	2	5	3	150,0%	
OVERHEID & ONDERWIJS	3	0	0	1	1	0	0	0	1	1	0	-1	-100,0%	
VERENIGINGEN (vakverenigingen, religieuze organisaties...)	0	0	0	0	0	0	0	1	0	0	1	1	100,0%	
ANDERE	4	4	3	4	3	2	2	5	2	4	6	2	50,0%	
ONVOLDOENDE GESPECIFIEERD (NACE KLEINER DAN 5 DIGITS)	0	0	0	0	0	0	0	0	0	0	0	0	0,0%	
ONBEKENDE ACTIVITEIT (GEEN NACE CODE)	19	16	14	17	20	22	19	18	23	20	16	-4	-20,0%	

Potentieel jobverlies

Henegouwen

januari-mei

	2007	2008	2009	2010	2011	2012	2013	2014	2015	2016	2017	2017 vs 2016	±%
TOTAAL	774	1016	1460	1564	1421	1663	1368	1886	1644	1027	1012	-15	-1,5%
HORECA	27	110	89	122	92	116	136	147	106	100	141	41	41,0%
REPARATIE VAN COMPUTERS EN CONSUMENTENARTIKELEN	0	2	0	2	37	0	0	10	2	13	0	-13	-100,0%
OVERIGE PERSOONLIJKE DIENSTEN	3	5	6	29	25	36	42	27	35	10	22	12	120,0%
BOUW	435	422	545	625	449	358	547	450	388	310	226	-84	-27,1%
TRANSPORT	18	31	62	100	135	70	45	46	85	26	12	-14	-53,8%
KLEINHANDEL	61	120	145	120	157	112	144	180	194	142	90	-52	-36,6%
GROOTHANDEL	103	31	133	72	69	187	60	88	236	30	17	-13	-43,3%
HANDELSBEMIDDELING	5	24	21	14	32	25	42	19	19	84	8	-76	-90,5%
GARAGEHOUDERS & AANVERWANTE SECTOREN	8	14	40	15	10	52	14	32	15	58	13	-45	-77,6%
DIENSTVERLENING AAN BEDRIJVEN	45	55	159	160	111	139	154	139	155	74	127	53	71,6%
VERZEKERINGEN EN VERMOGENSBEHEER	1	0	0	0	1	0	0	4	0	0	0	0	0,0%
SPORT & RECREATIE	0	5	11	5	21	2	0	4	41	0	0	0	0,0%
IMMO	0	5	2	9	2	7	22	3	7	11	29	18	163,6%
LAND- en BOSBOUW	0	2	1	2	4	1	2	15	6	5	2	-3	-60,0%
VISSERIJ en AQUACULTUUR	0	0	0	0	0	0	0	0	0	0	0	0	0,0%
VOEDINGSINDUSTRIE en VOEDINGSNIJVERHEID	0	53	32	14	0	15	5	5	6	7	29	22	314,3%
TEXTIEL en LEDERINDUSTRIE	2	2	11	86	0	3	54	138	2	0	2	2	200,0%
HOUTINDUSTRIE	0	0	2	0	0	0	0	131	4	10	0	-10	-100,0%
PAPIERINDUSTRIE	0	0	0	0	0	2	16	13	2	0	0	0	0,0%
DRIJKERIJEN, UITGEVERIJEN en MEDIA	28	7	2	0	2	11	26	20	2	3	3	0	0,0%
CHEMISCHE- & KUNSTSTOFINDUSTRIE	2	0	2	1	18	27	3	1	87	0	1	1	100,0%
BOUWMATERIALENINDUSTRIE	0	39	1	0	40	355	2	2	3	0	74	74	7400,0%
METAALINDUSTRIE	8	62	111	104	98	49	57	274	54	0	33	33	3300,0%
ELEKTROTECHNIEK, ELEKTRONICA & COMPUTERS	0	2	0	0	0	0	37	2	10	0	12	12	1200,0%
MACHINEBOUW	0	0	0	0	0	102	2	8	22	5	0	-5	-100,0%
BOUW VAN VERVOERSTUIGEN EN COMPONENTEN	1	0	2	0	0	3	0	0	0	0	2	2	200,0%
MEUBELINDUSTRIE	0	0	4	8	11	2	0	1	0	0	6	6	600,0%
ANDERE INDUSTRIE	0	0	0	0	0	2	2	0	0	2	0	-2	-100,0%
REPARATIE EN ONDERHOUD	0	0	0	0	0	0	1	42	11	2	0	-2	-100,0%
ENERGIEPRODUCTIE	0	0	0	0	0	0	0	0	0	0	0	0	0,0%
WATER- EN AFVALBEHANDELING, SANERING	0	2	0	3	7	2	2	0	3	62	0	-62	-100,0%
RIJKE BEROEPEN (TOTAAL)	0	4	11	4	15	2	4	23	14	0	92	92	9200,0%
Medische beroepen	0	0	0	0	0	0	0	0	1	0	0	0	0,0%
Juridische beroepen	0	0	0	0	0	0	0	4	0	0	0	0	0,0%
Economische beroepen	0	2	0	0	0	0	2	0	4	0	0	0	0,0%
Bouwtechnische beroepen	0	2	11	4	15	2	2	19	9	0	92	92	9200,0%
OVERHEID & ONDERWIJS	17	0	0	2	3	0	0	0	2	0	0	0	0,0%
VERENIGINGEN (vakverenigingen, religieuze organisaties...)	0	0	0	0	0	0	0	13	0	0	2	2	200,0%
ANDERE	7	2	10	44	2	0	1	13	15	3	41	38	1266,7%
ONVOLDOENDE GESPECIFIEERD (NACE KLEINER DAN 5 DIGITS)	0	0	0	0	-149	-84	-111	0	0	0	0	0	0,0%
ONBEKENDE ACTIVITEIT (GEEN NACE CODE)	3	17	58	23	78	67	59	36	118	70	28	-42	-60,0%

NAMEN

Aantal faillissementen													januari-mei	
Namen	2007	2008	2009	2010	2011	2012	2013	2014	2015	2016	2017	2017 vs 2016	%	
TOTAAL	151	121	161	148	187	169	169	208	199	179	178	-1	-0,6%	
HORECA	25	20	35	22	34	29	31	33	40	31	43	12	38,7%	
REPARATIE VAN COMPUTERS EN CONSUMENTENARTIKEL EN	0	2	0	0	1	1	2	2	1	1	0	-1	-100,0%	
OVERIGE PERSOONLIJKE DIENSTEN	2	1	4	3	6	7	4	8	3	3	6	3	100,0%	
BOUW	33	23	35	29	44	28	45	52	50	36	40	-4	-11,1%	
TRANSPORT	6	4	5	8	3	9	6	13	4	5	3	-2	-40,0%	
KLEINHANDEL	21	18	21	28	29	27	31	36	34	23	22	-1	-4,3%	
GROOTHANDEL	9	7	5	9	13	6	6	7	9	9	2	-7	-77,8%	
HANDELSBEMIDDELING	5	6	7	5	5	2	2	6	3	5	2	-3	-60,0%	
GARAGEHOUDERS & AANVERWANTE SECTOREN	9	5	4	5	4	2	2	6	8	8	5	-3	-37,5%	
DIENSTVERLENING AAN BEDRIJVEN	15	12	13	22	19	19	13	20	17	20	10	-10	-50,0%	
VERZEKERINGEN EN VERMOGENSBEHEER	0	0	0	0	0	0	0	0	0	1	1	0	0,0%	
SPORT & RECREATIE	2	1	2	1	1	0	0	2	5	1	2	1	100,0%	
IMMO	2	2	4	1	1	4	0	1	2	1	3	2	200,0%	
LAND- en BOSBOUW	2	3	2	2	3	4	1	2	2	0	3	3	300,0%	
VISSERIJ en AQUACULTUUR	0	0	0	0	0	0	0	0	0	1	0	-1	-100,0%	
VOEDINGSINDUSTRIE en VOEDINGSNIJVERHEID	3	2	4	3	4	2	2	1	1	3	2	-1	-33,3%	
TEXTIEL en LEDERINDUSTRIE	0	0	0	0	0	0	0	0	0	1	1	0	0,0%	
HOUTINDUSTRIE	0	0	0	0	0	0	1	1	1	0	2	2	200,0%	
PAPIERINDUSTRIE	0	0	0	0	0	0	0	0	0	0	0	0	0,0%	
DRUKKERIJEN, UITGEVERIJEN en MEDIA	0	1	1	1	2	0	3	2	6	4	1	-3	-75,0%	
CHEMISCHE- & KUNSTSTOFINDUSTRIE	1	0	0	0	0	0	0	0	0	0	0	0	0,0%	
BOUWMATERIALENINDUSTRIE	0	0	1	0	0	3	0	1	0	0	0	0	0,0%	
METAALINDUSTRIE	4	1	2	3	1	2	3	4	4	0	4	-4	-400,0%	
ELEKTROTECHNIEK, ELEKTRONICA & COMPUTERS	0	0	2	0	1	2	0	0	0	1	1	0	0,0%	
MACHINEBOUW	0	0	2	0	1	0	1	0	0	0	1	1	100,0%	
BOUW VAN VERVOERSTUIGEN EN COMPONENTEN	0	0	0	0	0	0	0	0	0	1	0	-1	-100,0%	
MEUBELINDUSTRIE	1	0	0	1	0	0	2	0	1	0	0	0	0,0%	
ANDERE INDUSTRIE	0	0	0	0	1	1	0	0	0	2	1	-1	-50,0%	
REPARATIE EN ONDERHOUD	1	0	0	0	0	0	0	0	1	0	1	1	100,0%	
ENERGIEPRODUCTIE	0	0	0	0	0	0	0	0	0	0	0	0	0,0%	
WATER- EN AFVALBEHANDELING, SANERING	0	0	2	0	0	1	0	0	0	0	0	0	0,0%	
VRIJE BEROEPEN (TOTAAL)	4	2	1	1	7	5	0	0	3	6	1	-5	-83,3%	
Medische beroepen	0	0	0	0	0	1	0	0	0	1	0	-1	-100,0%	
Juridische beroepen	0	0	0	0	0	0	0	0	0	0	0	0	0,0%	
Economische beroepen	2	1	0	0	3	1	0	0	0	1	0	-1	-100,0%	
Bouwtechnische beroepen	2	1	1	1	4	3	0	0	3	4	1	-3	-75,0%	
OVERHEID & ONDERWIJS	1	0	0	0	0	1	0	0	0	0	0	0	0,0%	
VERENIGINGEN (vakverenigingen, religieuze organisaties...)	0	0	0	0	0	0	0	0	0	0	0	0	0,0%	
ANDERE	0	1	1	0	1	2	1	1	0	1	1	0	0,0%	
ONVOLDOENDE GESPECIFIEERD (NACE KLEINER DAN 5 DIGITS)	0	0	0	0	0	0	0	0	0	0	0	0	0,0%	
ONBEKENDE ACTIVITEIT (GEEN NACE CODE)	5	10	8	4	6	12	13	10	4	15	20	5	33,3%	

Potentieel jobverlies

januari-mei

Namen

	2007	2008	2009	2010	2011	2012	2013	2014	2015	2016	2017	2017 vs 2016	#%
TOTAAL	212	306	333	302	324	260	518	546	387	359	334	-26	-7,0%
HORECA	19	62	49	35	41	40	46	49	67	46	83	37	80,4%
REPARATIE VAN COMPUTERS EN CONSUMENTENARTIKELEN	0	25	0	0	0	0	0	0	0	0	0	0	0,0%
OVERIGE PERSOONLIJKE DIENSTEN	0	0	8	8	8	12	5	12	3	4	6	2	50,0%
BOUW	77	78	93	82	78	56	90	129	105	150	81	-69	-46,0%
TRANSPORT	6	24	2	22	15	5	0	20	2	15	15	0	0,0%
KLEINHANDEL	21	55	30	31	55	32	51	30	47	47	29	-18	-38,3%
GROOTHANDEL	9	11	11	7	21	5	5	17	46	22	0	-22	-100,0%
HANDELSBEMIDDELING	2	8	6	26	8	2	0	2	2	5	2	-3	-60,0%
GARAGEHOUDERS & AANVERWANTE SECTOREN	3	10	6	11	3	7	2	8	8	4	4	0	0,0%
DIENSTVERLENING AAN BEDRIJVEN	9	7	12	19	38	20	75	22	32	16	63	47	293,8%
VERZEKERINGEN EN VERMOGENSBEHEER	0	0	0	0	0	0	0	0	0	1	0	-1	-100,0%
SPORT & RECREATIE	7	4	0	0	1	0	0	2	16	0	4	4	400,0%
IMMO	3	0	3	0	0	2	0	3	4	2	1	-1	-50,0%
LAND- en BOSBOUW	2	2	2	2	8	3	0	0	2	0	2	2	200,0%
VISSERIJ en AQUACULTUUR	0	0	0	0	0	0	0	0	0	2	0	-2	-100,0%
VOEDINGSINDUSTRIE en VOEDINGSNIJVERHEID	8	3	19	12	5	1	2	0	4	4	15	11	275,0%
TEXTIEL en LEDERINDUSTRIE	0	0	0	0	0	0	0	0	0	0	0	0	0,0%
HOUTINDUSTRIE	0	0	0	0	0	0	2	8	2	0	0	0	0,0%
PAPIERINDUSTRIE	0	0	0	0	0	0	0	0	0	0	0	0	0,0%
DRIJVERIJ, UITGEVERIJ en MEDIA	0	2	0	2	8	0	9	0	5	14	2	-12	-85,7%
CHEMISCHE- & KUNSTSTOFINDUSTRIE	0	0	0	0	0	0	0	0	0	0	0	0	0,0%
BOUWMATERIALENINDUSTRIE	0	0	21	0	0	25	0	7	0	0	0	0	0,0%
METAALINDUSTRIE	6	7	2	39	1	0	2	184	5	0	1	-1	100,0%
ELEKTROTECHNIEK, ELEKTRONICA & COMPUTERS	0	0	11	0	0	6	0	0	0	17	9	-8	-47,1%
MACHINEBOUW	0	0	21	0	0	0	2	0	0	0	10	10	1000,0%
BOUW VAN VERVOERSTUIGEN EN COMPONENTEN	0	0	0	0	0	0	0	0	0	1	0	-1	-100,0%
MEUBELINDUSTRIE	0	0	0	2	0	0	2	0	0	0	0	0	0,0%
ANDERE INDUSTRIE	0	0	0	0	21	0	0	0	0	4	1	-3	-75,0%
REPARATIE EN ONDERHOUD	19	0	0	0	0	0	0	0	0	0	0	0	0,0%
ENERGIEPRODUCTIE	0	0	0	0	0	0	0	0	0	0	0	0	0,0%
WATER- EN AFVALBEHANDELING, SANERING	0	0	0	0	0	0	0	0	0	0	0	0	0,0%
RIJKE BEROEPEN (TOTAAL)	5	0	35	2	5	30	0	1	4	4	0	-4	-100,0%
Medische beroepen	0	0	0	0	0	0	0	0	0	0	0	0	0,0%
Juridische beroepen	0	0	0	0	0	0	0	0	0	0	0	0	0,0%
Economische beroepen	1	0	0	0	3	0	0	0	0	0	0	0	0,0%
Bouwtechnische beroepen	4	0	35	2	2	30	0	1	4	4	0	-4	-100,0%
OVERHEID & ONDERWIJS	0	0	0	0	0	0	0	0	0	0	0	0	0,0%
VERENIGINGEN (vakverenigingen, religieuze organisaties...)	0	0	0	0	0	0	0	0	0	0	0	0	0,0%
ANDERE	0	0	0	0	0	14	0	0	0	0	2	2	200,0%
ONVOLDENDE GESPECIFIEERD (NACE KLEINER DAN 5 DIGITS)	0	0	0	0	-39	-26	-25	0	0	0	0	0	0,0%
ONBEKENDE ACTIVITEIT (GEEN NACE CODE)	16	8	2	2	8	26	250	53	36	1	4	3	300,0%

LUIK

Aantal faillissementen Luik	januari-mei												2017 vs 2016	±%
	2007	2008	2009	2010	2011	2012	2013	2014	2015	2016	2017			
TOTAAL	278	306	377	397	407	437	470	513	472	381	400	19	5,0%	
HORECA	64	64	84	85	89	108	111	117	98	85	93	8	9,4%	
REPARATIE VAN COMPUTERS EN CONSUMENTENARTIKEL EN	1	0	1	0	1	4	1	1	1	2	3	1	50,0%	
OVERIGE PERSOONLIJKE DIENSTEN	5	10	7	8	6	14	18	18	10	13	11	-2	-15,4%	
BOUW	36	67	62	75	68	74	86	87	82	68	73	5	7,4%	
TRANSPORT	11	11	17	18	22	21	26	13	17	6	10	4	66,7%	
KLEINHANDEL	49	48	64	60	68	57	61	78	69	73	66	-7	-9,6%	
GROOTHANDEL	20	16	22	21	10	18	14	20	23	17	18	1	5,9%	
HANDELSBEMIDDELING	3	6	17	6	12	12	15	17	12	15	7	-8	-53,3%	
GARAGEHOUDERS & AANVERWANTE SECTOREN	11	12	7	20	18	10	9	12	23	12	17	5	41,7%	
DIENSTVERLENING AAN BEDRIJVEN	29	28	34	40	40	38	40	50	57	28	45	17	60,7%	
VERZEKERINGEN EN VERMOGENSBEHEER	0	0	0	0	0	1	1	3	3	0	1	1	100,0%	
SPORT & RECREATIE	3	1	4	3	3	2	2	5	2	1	2	1	100,0%	
IMMO	2	1	5	7	2	9	6	6	6	7	5	-2	-28,6%	
LAND- en BOSBOUW	2	3	2	1	3	4	7	1	6	4	3	-1	-25,0%	
VISSERIJ en AQUACULTUUR	0	0	0	0	0	0	0	0	0	0	0	0	0,0%	
VOEDINGSINDUSTRIE en VOEDINGSNIJVERHEID	5	3	5	5	6	7	12	7	2	5	4	-1	-20,0%	
TEXTIEL en LEDERINDUSTRIE	0	0	2	0	0	1	1	2	1	1	1	0	0,0%	
HOUTINDUSTRIE	1	1	3	3	2	0	1	3	0	0	1	1	100,0%	
PAPIERINDUSTRIE	1	0	1	0	0	0	0	1	0	1	0	-1	-100,0%	
DRUKKERIJEN, UITGEVERIJEN en MEDIA	1	2	4	7	6	7	4	4	2	2	3	1	50,0%	
CHEMISCHE- & KUNSTSTOFINDUSTRIE	0	2	0	2	1	1	1	1	1	3	0	-3	-100,0%	
BOUWMATERIALENINDUSTRIE	0	0	0	0	1	2	1	4	0	1	1	0	0,0%	
METAALINDUSTRIE	5	4	4	7	8	8	9	8	10	5	5	0	0,0%	
ELEKTROTECHNIEK, ELEKTRONICA & COMPUTERS	0	1	2	1	0	0	3	0	0	0	0	0	0,0%	
MACHINEBOUW	1	0	1	1	1	0	0	0	0	0	0	0	0,0%	
BOUW VAN VERVOERSTUIGEN EN COMPONENTEN	0	0	0	1	0	0	0	1	0	1	0	-1	-100,0%	
MEUBELINDUSTRIE	0	1	3	2	2	1	0	1	1	0	2	2	200,0%	
ANDERE INDUSTRIE	2	1	0	1	1	0	0	1	2	1	1	0	0,0%	
REPARATIE EN ONDERHOUD	1	0	0	1	0	0	1	3	3	0	1	1	100,0%	
ENERGIEPRODUCTIE	0	0	0	0	0	0	0	0	0	0	0	0	0,0%	
WATER- EN AFVALBEHANDELING, SANERING	1	1	0	1	0	0	0	1	1	1	1	0	0,0%	
VRIJE BEROEPEN (TOTAAL)	3	2	6	2	6	6	4	2	10	4	7	3	75,0%	
Medische beroepen	0	0	1	0	1	1	0	0	0	0	1	1	100,0%	
Juridische beroepen	0	0	0	0	0	0	0	0	0	0	0	0	0,0%	
Economische beroepen	2	0	1	1	0	5	1	0	5	0	0	0	0,0%	
Bouwtechnische beroepen	1	2	4	1	5	0	3	2	5	4	6	2	50,0%	
OVERHEID & ONDERWIJS	2	0	2	0	0	0	1	2	0	1	1	0	0,0%	
VERENIGINGEN (vakverenigingen, religieuze organisaties...)	0	0	0	1	0	0	0	0	0	0	0	0	0,0%	
ANDERE	4	3	2	6	6	6	3	7	2	4	2	-2	-50,0%	
ONVOLDOENDE GESPECIFIEERD (NACE KLEINER DAN 5 DIGITS)	0	0	0	0	0	0	0	0	0	0	0	0	0,0%	
ONBEKENDE ACTIVITEIT (GEEN NACE CODE)	15	18	16	12	25	26	32	37	28	20	16	-4	-20,0%	

Potentieel jobverlies

Luik

	januari-mei											2017 vs 2016	±%
	2007	2008	2009	2010	2011	2012	2013	2014	2015	2016	2017		
TOTAAL	391	618	1124	1198	1196	939	837	1250	1106	1109	775	-334	-30,1%
HORECA	44	104	146	169	150	203	228	195	184	132	134	2	1,5%
REPARATIE VAN COMPUTERS EN CONSUMENTENARTIKELLEN	0	0	0	0	2	1	0	8	0	3	4	1	33,3%
OVERIGE PERSOONLIJKE DIENSTEN	5	19	11	11	15	73	40	28	21	27	58	31	114,8%
BOUW	48	219	336	355	153	226	211	181	226	142	224	82	57,7%
TRANSPORT	68	13	65	51	290	88	112	17	10	48	46	-2	-4,2%
KLEINHANDEL	51	81	79	102	122	117	102	125	111	135	101	-34	-25,2%
GROOTHANDEL	30	45	54	30	40	31	19	44	31	26	40	14	53,8%
HANDELSBEMIDDELING	2	2	31	0	6	6	9	35	31	9	6	-3	-33,3%
GARAGEHOUDERS & AANVERWANTE SECTOREN	3	12	3	70	25	27	24	16	86	20	33	13	65,0%
DIENSTVERLENING AAN BEDRIJVEN	35	34	90	84	98	35	70	79	50	79	79	0	0,0%
VERZEKERINGEN EN VERMOGENSBEHEER	0	0	0	0	0	0	2	0	4	0	0	0	0,0%
SPORT & RECREATIE	0	0	8	4	0	3	2	2	15	241	2	-239	-99,2%
IMMO	2	0	11	42	2	5	6	2	6	4	4	0	0,0%
LAND- en BOSBOUW	0	0	2	2	3	7	6	2	6	10	0	-10	-100,0%
VISSERIJ en AQUACULTUUR	0	0	0	0	0	0	0	0	0	0	0	0	0,0%
VOEDINGSINDUSTRIE en VOEDINGSNIJVERHEID	8	41	26	25	63	51	11	13	2	14	12	-2	-14,3%
TEXTIEL en LEDERINDUSTRIE	0	0	4	0	0	2	0	4	2	1	2	1	100,0%
HOUTINDUSTRIE	38	0	2	2	14	0	0	6	0	0	1	1	100,0%
PAPIERINDUSTRIE	26	0	180	0	0	0	0	0	0	2	0	-2	-100,0%
Drukkerijen, uitgeverijen en media	1	2	5	70	7	47	6	6	2	12	4	-8	-66,7%
CHEMISCHE- & KUNSTSTOFINDUSTRIE	0	3	0	3	0	4	0	0	0	5	0	-5	-100,0%
BOUWMATERIALENINDUSTRIE	0	0	0	0	6	24	1	6	0	0	0	0	0,0%
METAALINDUSTRIE	6	0	35	98	221	11	16	123	56	129	11	-118	-91,5%
ELEKTROTECHNIEK, ELEKTRONICA & COMPUTERS	0	2	4	0	0	0	35	0	0	0	0	0	0,0%
MACHINEBOUW	0	0	2	2	2	0	0	0	0	0	0	0	0,0%
BOUW VAN VERVOERSTUIGEN EN COMPONENTEN	0	0	0	14	0	0	0	140	0	2	0	-2	-100,0%
MEUBELINDUSTRIE	0	2	9	2	11	16	0	2	2	0	2	2	200,0%
ANDERE INDUSTRIE	0	0	0	3	0	0	0	1	39	0	4	4	400,0%
REPARATIE EN ONDERHOUD	0	0	0	0	0	0	0	2	3	0	0	0	0,0%
ENERGIEPRODUCTIE	0	0	0	0	0	0	0	0	0	0	0	0	0,0%
WATER- EN AFVALBEHANDELING, SANERING	0	0	0	2	0	0	0	2	0	3	0	-3	-100,0%
RIJKE BEROEPEN (TOTAAL)	3	2	8	0	7	0	0	21	33	4	6	2	50,0%
Medische beroepen	0	0	2	0	0	0	0	0	0	0	0	0	0,0%
Juridische beroepen	0	0	0	0	0	0	0	0	0	0	0	0	0,0%
Economische beroepen	3	0	2	0	0	0	0	0	7	0	0	0	0,0%
Bouwtechnische beroepen	0	2	4	0	7	0	0	21	26	4	6	2	50,0%
OVERHEID & ONDERWIJS	7	0	2	0	0	0	0	7	0	2	0	-2	-100,0%
VERENIGINGEN (vakverenigingen, religieuze organisaties...)	0	0	0	2	0	0	0	0	0	0	0	0	0,0%
ANDERE	2	4	2	55	3	38	2	25	3	2	2	0	0,0%
ONVOLDOENDE GESPECIFIEERD (NACE KLEINER DAN 5 DIGITS)	0	0	0	0	-94	-147	-113	0	0	0	0	0	0,0%
ONBEKENDE ACTIVITEIT (GEEN NACE CODE)	12	28	9	0	46	71	48	158	183	57	0	-57	-100,0%

LUXEMBURG

Aantal faillissementen Luxemburg	januari-mei												2017 vs 2016	±%
	2007	2008	2009	2010	2011	2012	2013	2014	2015	2016	2017			
TOTAAL	49	46	57	71	67	59	98	82	73	61	68	7	11,5%	
HORECA	6	16	9	12	22	16	26	18	17	18	27	9	50,0%	
REPARATIE VAN COMPUTERS EN CONSUMENTENARTIKEL EN	0	0	1	0	1	0	0	1	0	2	0	-2	-100,0%	
OVERIGE PERSOONLIJKE DIENSTEN	3	1	2	2	3	2	2	2	3	2	1	-1	-50,0%	
BOUW	11	7	12	11	10	12	20	21	15	7	12	5	71,4%	
TRANSPORT	2	1	5	0	2	2	1	3	2	1	1	0	0,0%	
KLEINHANDEL	8	7	12	16	9	11	17	15	16	10	10	0	0,0%	
GROOTHANDEL	2	2	1	3	3	3	2	0	3	3	3	0	0,0%	
HANDELSBEMIDDELING	2	1	1	2	1	1	1	1	0	0	2	2	200,0%	
GARAGEHOUDERS & AANVERWANTE SECTOREN	3	2	0	2	3	1	3	6	2	4	1	-3	-75,0%	
DIENSTVERLENING AAN BEDRIJVEN	1	3	3	6	6	1	12	3	5	3	1	-2	-66,7%	
VERZEKERINGEN EN VERMOGENSBEHEER	0	0	0	0	0	0	0	0	0	0	0	0	0,0%	
SPORT & RECREATIE	3	0	0	1	1	0	2	1	3	1	0	-1	-100,0%	
IMMO	0	0	0	2	2	1	0	0	1	1	1	0	0,0%	
LAND- en BOSBOUW	3	2	4	5	2	0	4	2	2	0	3	3	300,0%	
VISSERIJ en AQUACULTUUR	0	0	0	0	0	0	0	0	0	0	0	0	0,0%	
VOEDINGSINDUSTRIE en VOEDINGSNIJVERHEID	0	0	0	1	0	2	2	0	0	1	1	1	100,0%	
TEXTIEL en LEDERINDUSTRIE	0	0	0	0	0	0	0	0	0	0	0	0	0,0%	
HOUTINDUSTRIE	0	1	1	0	1	1	0	1	0	1	1	0	0,0%	
PAPIERINDUSTRIE	0	0	0	0	0	0	0	0	0	0	0	0	0,0%	
DRUKKERIJEN, UITGEVERIJEN en MEDIA	2	0	1	0	0	1	0	1	0	0	0	0	0,0%	
CHEMISCHE- & KUNSTSTOFINDUSTRIE	0	0	1	0	0	1	0	0	0	0	0	0	0,0%	
BOUWMATERIALENINDUSTRIE	0	0	0	0	0	0	1	0	0	0	0	0	0,0%	
METAALINDUSTRIE	0	1	1	1	0	0	2	1	0	0	0	0	0,0%	
ELEKTROTECHNIEK, ELEKTRONICA & COMPUTERS	1	0	0	0	0	0	0	0	0	0	0	0	0,0%	
MACHINEBOUW	0	0	0	0	0	0	0	0	0	0	0	0	0,0%	
BOUW VAN VERVOERSTUIGEN EN COMPONENTEN	0	0	0	0	0	0	0	0	1	0	0	0	0,0%	
MEUBELINDUSTRIE	0	1	0	0	0	0	1	0	0	0	0	0	0,0%	
ANDERE INDUSTRIE	0	1	0	0	0	0	0	0	0	0	0	0	0,0%	
REPARATIE EN ONDERHOUD	0	0	0	0	1	1	0	0	1	0	0	0	0,0%	
ENERGIEPRODUCTIE	0	0	0	0	0	0	0	0	0	0	0	0	0,0%	
WATER- EN AFVALBEHANDELING, SANERING	0	0	0	0	0	0	1	0	0	1	1	0	0,0%	
VRIJE BEROEPEN (TOTAAL)	0	0	1	1	0	1	0	0	0	0	0	0	0,0%	
Medische beroepen	0	0	0	0	0	0	0	0	0	0	0	0	0,0%	
Juridische beroepen	0	0	0	0	0	0	0	0	0	0	0	0	0,0%	
Economische beroepen	0	0	1	1	0	0	0	0	0	0	0	0	0,0%	
Bouwtechnische beroepen	0	0	0	0	0	1	0	0	0	0	0	0	0,0%	
OVERHEID & ONDERWIJS	0	0	0	0	0	0	0	1	0	0	0	0	0,0%	
VERENIGINGEN (vakverenigingen, religieuze organisaties...)	0	0	0	0	0	0	0	0	0	0	0	0	0,0%	
ANDERE	0	0	1	1	0	0	0	1	0	1	0	-1	-100,0%	
ONVOLDOENDE GESPECIFIEERD (NACE KLEINER DAN 5 DIGITS)	0	0	0	0	0	0	0	0	0	0	0	0	0,0%	
ONBEKENDE ACTIVITEIT (GEEN NACE CODE)	2	0	1	5	0	2	1	4	2	6	3	-3	-50,0%	

Potentieel jobverlies

Luxemburg

januari-mei

	2007	2008	2009	2010	2011	2012	2013	2014	2015	2016	2017	2017 vs 2016	#%
TOTAAL	50	102	103	121	88	96	183	166	149	106	103	-3	-2,8%
HORECA	1	23	16	15	28	29	42	75	47	36	47	11	30,6%
REPARATIE VAN COMPUTERS EN CONSUMENTENARTIKELEN	0	0	2	0	2	0	0	0	0	0	0	0	0,0%
OVERIGE PERSOONLIJKE DIENSTEN	2	2	4	4	2	2	2	4	9	1	2	1	100,0%
BOUW	8	11	23	30	9	22	34	40	24	20	11	-9	-45,0%
TRANSPORT	4	0	10	0	2	0	0	6	26	2	0	-2	-100,0%
KLEINHANDEL	2	17	34	33	9	8	29	18	16	3	21	18	600,0%
GROOTHANDEL	0	7	0	2	11	2	2	0	11	0	2	2	200,0%
HANDELSBEMIDDELING	1	0	2	2	0	0	2	0	0	0	1	1	100,0%
GARAGEHOUDERS & AANVERWANTE SECTOREN	4	1	0	3	3	0	4	7	6	20	0	-20	-100,0%
DIENSTVERLENING AAN BEDRIJVEN	7	3	2	8	6	0	44	3	8	17	0	-17	-100,0%
VERZEKERINGEN EN VERMOGENSBEHEER	0	0	0	0	0	0	0	0	0	0	0	0	0,0%
SPORT & RECREATIE	3	0	0	0	2	0	0	1	2	0	0	0	0,0%
IMMO	0	0	0	4	2	1	0	0	0	0	0	0	0,0%
LAND- en BOSBOUW	0	6	1	2	1	0	2	2	0	0	2	2	200,0%
VISSERIJ en AQUACULTUUR	0	0	0	0	0	0	0	0	0	0	0	0	0,0%
VOEDINGSINDUSTRIE en VOEDINGSNIJVERHEID	0	0	0	2	0	0	44	0	0	0	2	2	200,0%
TEXTIEL en LEDERINDUSTRIE	0	0	0	0	0	0	0	0	0	0	0	0	0,0%
HOUTINDUSTRIE	0	20	2	0	11	0	0	5	0	2	0	-2	-100,0%
PAPIERINDUSTRIE	0	0	0	0	0	0	0	0	0	0	0	0	0,0%
DRIJVERIJEN, UITGEVERIJEN en MEDIA	2	0	0	0	0	0	0	0	0	0	0	0	0,0%
CHEMISCHE- & KUNSTSTOFINDUSTRIE	0	0	1	0	0	2	0	0	0	0	0	0	0,0%
BOUWMATERIALENINDUSTRIE	0	0	0	0	0	0	0	0	0	0	0	0	0,0%
METAALINDUSTRIE	0	0	2	5	0	0	11	2	0	0	0	0	0,0%
ELEKTROTECHNIEK, ELEKTRONICA & COMPUTERS	16	0	0	0	0	0	0	0	0	0	0	0	0,0%
MACHINEBOUW	0	0	0	0	0	0	0	0	0	0	0	0	0,0%
BOUW VAN VERVOERSTUIGEN EN COMPONENTEN	0	0	0	0	0	0	0	0	0	0	0	0	0,0%
MEUBELINDUSTRIE	0	5	0	0	0	0	2	0	0	0	0	0	0,0%
ANDERE INDUSTRIE	0	7	0	0	0	0	0	0	0	0	0	0	0,0%
REPARATIE EN ONDERHOUD	0	0	0	0	0	30	0	0	0	0	0	0	0,0%
ENERGIEPRODUCTIE	0	0	0	0	0	0	0	0	0	0	0	0	0,0%
WATER- EN AFVALBEHANDELING, SANERING	0	0	0	0	0	0	0	0	0	0	14	14	1400,0%
VRIJE BEROEPEN (TOTAAL)	0	0	2	1	0	2	0	0	0	0	0	0	0,0%
Medische beroepen	0	0	0	0	0	0	0	0	0	0	0	0	0,0%
Juridische beroepen	0	0	0	0	0	0	0	0	0	0	0	0	0,0%
Economische beroepen	0	0	2	1	0	0	0	0	0	0	0	0	0,0%
Bouwtechnische beroepen	0	0	0	0	0	2	0	0	0	0	0	0	0,0%
OVERHEID & ONDERWIJS	0	0	0	0	0	0	0	0	0	0	0	0	0,0%
VERENIGINGEN (vakverenigingen, religieuze organisaties...)	0	0	0	0	0	0	0	0	0	0	0	0	0,0%
ANDERE	0	0	2	0	0	0	0	1	0	2	0	-2	-100,0%
ONVOLDOENDE GESPECIFIEERD (NACE KLEINER DAN 5 DIGITS)	0	0	0	0	-13	-4	-35	0	0	0	0	0	0,0%
ONBEKENDE ACTIVITEIT (GEEN NACE CODE)	0	0	0	10	0	2	0	2	0	3	1	-2	-66,7%

Bedrijven met het grootste banenverlies (top 50)

	NAAM BEDRIJF	DATUM	PC	GEMEENTE	VERLOREN JOBS
1	POETS & STRIJKHUISJE	24/4/2017	2860	SINT-KATELIJNE-WAVER	184
2	DUCATT	23/5/2017	3920	LOMMEL	154
3	STRUCTO+	02/1/2017	8000	BRUGGE	127
4	ADVIES & MANAGEMENT DIENSTEN	09/2/2017	2390	MALLE	105
5	MCGREGOR RETAIL BELGIUM	24/5/2017	2000	ANTWERPEN	104
6	LANGERLO	20/4/2017	3600	GENK	97
7	MC SERVICES	16/2/2017	1050	ELSENE	75
8	BELREF REFRACTORIES	06/4/2017	7330	SAINT-GHISLAIN	74
9	AZ CONSULT	23/5/2017	1000	BRUSSEL	67
10	JEROEN VERREYDT ALGEMEEN BOUWBEDRIJF	22/2/2017	2220	HEIST-OP-DEN-BERG	64
11	ALPHA TECHNOLOGIES	13/4/2017	1348	LOUVAIN-LA-NEUVE	62
12	GAASTRA RETAIL BELGIUM	24/5/2017	2000	ANTWERPEN	61
13	CENTRATEC	30/3/2017	3190	BOORTMEERBEEK	55
14	WOW TECHNOLOGY	04/5/2017	5100	NAMUR	51
14	HOEBEEK	06/3/2017	2830	WILLEBROEK	51
16	BIG MEDIA GROUP	23/3/2017	3920	LOMMEL	46
17	FLEX TEAM	30/1/2017	6000	CHARLEROI	45
17	SOJUMA	15/5/2017	6040	JUMET (CHARLEROI)	45
19	L'AS DU BALAI	09/5/2017	1080	SINT-JANS-MOLENBEEK	44
20	SOLIBAT	12/4/2017	4890	THIMISTER-CLERMONT	42
20	DIAMOND SPRING COMPANY	17/2/2017	9100	SINT-NIKLAAS	42
22	MIKSEN	28/3/2017	2288	BOUWEL	40
23	LAURALCLEAN	16/1/2017	7830	SILLY	39
23	HYLA MOBILE (BELGIQUE), EN LIQUIDATION	06/2/2017	1332	GENVAL	39
25	KISO PROJECTS	10/1/2017	1000	BRUSSEL	36
25	TERRA CABLE PROJECTS	23/1/2017	9308	AALST	36
27	MATHOUL PATRICIA	10/4/2017	4683	VIVEGNIS	35
27	RENAN	30/5/2017	9000	GENT	35
27	BELUXE CORPORATION	30/5/2017	1080	SINT-JANS-MOLENBEEK	35
27	LAD CONSTRUCT	09/5/2017	1000	BRUSSEL	35
27	LES INFIS JOYEUSES	20/3/2017	1301	BIERGES	35
27	BRIDGESTOCK BELGIUM	09/5/2017	7700	MOESKROEN	35
27	DGN COMPANY	09/5/2017	1080	SINT-JANS-MOLENBEEK	35
34	TOUTES CONSTRUCTIONS GENERALES	21/3/2017	1070	ANDERLECHT	34
34	PREMIERS SOINS	17/1/2017	7500	TOURNAI	34
36	METALFIRE	17/2/2017	9940	EVERGEM	32
36	MEDIBEG	02/3/2017	8560	WEVELGEM	32
36	ART BUILDING COMPANY	18/4/2017	1050	ELSENE	32
39	VERMAT RAMEN, DEUREN EN ZONWERING	21/3/2017	2200	HERENTALS	31
40	MIRCKA CONSTRUCT	30/5/2017	1030	SCHAARBEEK	30
40	BAKKERIJ DE PEDEVALLEI	09/5/2017	1701	ITTERBEEK	30
40	UNIVERSAL.BE	21/3/2017	1050	ELSENE	30
43	KARREMANS	26/1/2017	3520	ZONHOVEN	26
43	DE JAEGER	17/5/2017	9880	AALTER	26
45	PITELJON	25/1/2017	7784	KOMEN-WAASTEN	25
46	EXECUTIVE OFFICE SERVICE	09/5/2017	1140	EVERE	24
47	EUROBATEAM BELGIUM	07/2/2017	1180	UKKEL	23
47	TCV	05/5/2017	4280	HANNUT	23
47	ENTREPRISES GENERALES OSWALD HECK	09/2/2017	4750	BUTGENBACH	23
47	BOULANGERIE HENAUT	30/1/2017	7024	CIPLY	23

Opm.: potentieel verloren jobs worden berekend op basis van de laatst gepubliceerde jaarrekening of RSZ-gegevens van de failliete entiteit.

Over Graydon

Het handelsinformatiekantoor Graydon Belgium nv is in Berchem gevestigd en vormt een ploeg van 100 medewerkers. Dankzij een dagelijkse gedetailleerde opvolging houdt het bedrijf een reusachtige databank up-to-date, gevoed met gegevens over alle in België gevestigde bedrijven, inclusief eenmanszaken en andere economische entiteiten.

Hiermee ontwikkelt Graydon Belgium nv modellen die zowel risico's als groeikansen van ondernemingen tot uitdrukking brengen. Zo rapporteert de studiedienst van Graydon Belgium nv macro-economische tendensen en onderhoudt het bedrijf intensieve banden met diverse officiële instanties.

Graydon Belgium nv richt zich vooral op het bedrijfsleven. Dankzij de databank kent elke geïnteresseerde de evoluties binnen elk individueel bedrijf. We bieden analyse-instrumenten aan die de rentabiliteit van zowel marketing- als verkoopstructuren actief ondersteunen. Graydon Belgium nv tekent voor de inbouw van beslissingssystemen op maat waarmee men de juiste zakenrelaties opspoot, accepteert en opvolgt.

Contact algemeen: 03 280 88 00- info@graydon.be