

STUDIE
Faillissementen
Eerste semester 2017

3 juli 2017

Overname en gebruik van dit onderzoek wordt aangemoedigd bronvermelding "Graydon Belgium". Deze brochure is louter ter informatie opgesteld. De gegevens zijn ontwikkeld en verwerkt op basis van de Graydon-databanken. Uitgever, informatieverstrekker noch auteurs kunnen aansprakelijk gesteld worden voor mogelijke onnauwkeurigheden. De uiteindelijke interpretatie van de gegevens is voor rekening van de lezer.

Gelieve als bron 'Graydon Belgium' te vermelden

Graydon Belgium nv
Uitbreidingstraat 84-b1
2600 Berchem
www.graydon.be

Contact: Gerd De Smyter
Corporate Communications
Tel.: +31 648 22 65 72

Inhoudsopgave

Samenvatting – Resumé	5
Geografische tendensen	8
Evolutie op regionaal niveau.....	8
Evolutie op provinciaal niveau	10
Evolutie op arrondissementsniveau	11
Evolutie faillissementen per rechtsvorm.....	14
Evolutie faillissementen per leeftijd	15
Sectorale tendensen	17
Tendensen binnen de hoofdsectoren: ruwe opdeling.....	17
Tendensen binnen de sectoren: fijne opdeling (nace 5 digits) op federaal niveau	19
Faillissementen en potentieel banenverlies	21
Algemene cijfers en evoluties m.b.t. faillissementen en banenverlies.....	21
Regionale cijfers: faillissementen en jobverlies per sector	23
Bedrijven met het grootste banenverlies (top 50)	51
Over Graydon	52

Samenvatting – Resumé

De eerste jaarhelft van 2017 sluit af op 5.731 faillissementsuitspraken. Dat zijn er 470 meer dan over dezelfde periode verleden jaar, of een toename met + 8,93%. Toch blijft deze eerste jaarhelft onder het faillissementsniveau's van de periode 2013-2015.

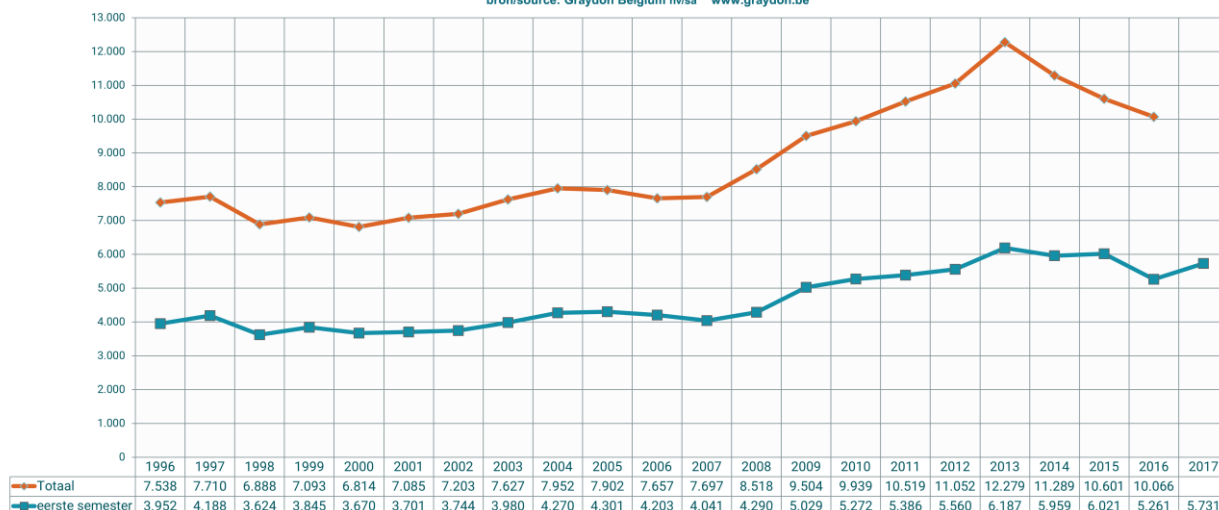
Ook de afgelopen maand juni sloot beduidend hoger af met 1.089 uitspraken tegenover 1.002 in juni 2016 of een toename ten opzichte van juni 2016 met +8,68%. Nadat we reeds voor de meimaand moesten melding maken van de zwaarste meimaand ooit noteren we dus ook in juni zware cijfers: we noteren nu de op één na zwaarste junimaand ooit (in juni 2015 telden we 1.163 faillissementen).

De verhoging van het aantal faillissementen is merkbaar in de drie gewesten maar vooral de evolutie binnen het Brusselse Hoofdstedelijke gewest valt op. Hier gingen er het afgelopen halfjaar 1.326 bedrijven over de kop: het op één na hoogste cijfer ooit (in 2013 noteerden we 20 faillissementen méér) en een stijging ten opzichte van de eerste jaarhelft 2016 met maar liefst +39,7%. In juni gaat hier nog een schep bovenop: met 298 faillissementsuitspraken afgelopen maand (+50,51% t.o.v. juni 2016) noteren we hier een absoluut junirecord.

Binnen het Vlaamse Gewest zien we een stijging van 2.862 faillissementen gedurende de eerste jaarhelft 2016 naar 2.882 faillissementen over dezelfde periode 2017 (+0,7%). Opmerkelijk hierbij is dat de stijging zich volledig situeert binnen de provincie Oost-Vlaanderen (+27,51%) terwijl de cijfers binnen de andere Vlaamse provincies dalen. Voor de maand juni zien we in Vlaanderen een faillissementendaling met -7,41%, vooral het gevolg van een daling binnen de provincies Antwerpen (-35,71% en West-Vlaanderen (-1,04%), terwijl we forse stijgingen zien binnen de provincies Oost-Vlaanderen (+22,22%), Vlaams-Brabant (+20%) en Limburg (+10,34%).

Ook binnen het Waalse Gewest, waar we de afgelopen jaarhelft 1.486 faillissementen tellen, noteren we een matige stijging met +4,87%. De felste stijging noteren we er binnen de provincie Waals-Brabant (+31,51%).

Evolutie faillissementen op jaarbasis en voor de periode: eerste semester
Évolution des faillites sur base annuelle et pour la période: premier semestre
bron/source: Graydon Belgium nv/sa www.graydon.be



Met deze faillissementsuitspraken kwamen gedurende de eerste jaarhalf 2017 10.976 jobs op de tocht te staan: in vergelijking met de eerste zes maanden van 2016 is dat een daling met -2,5%.

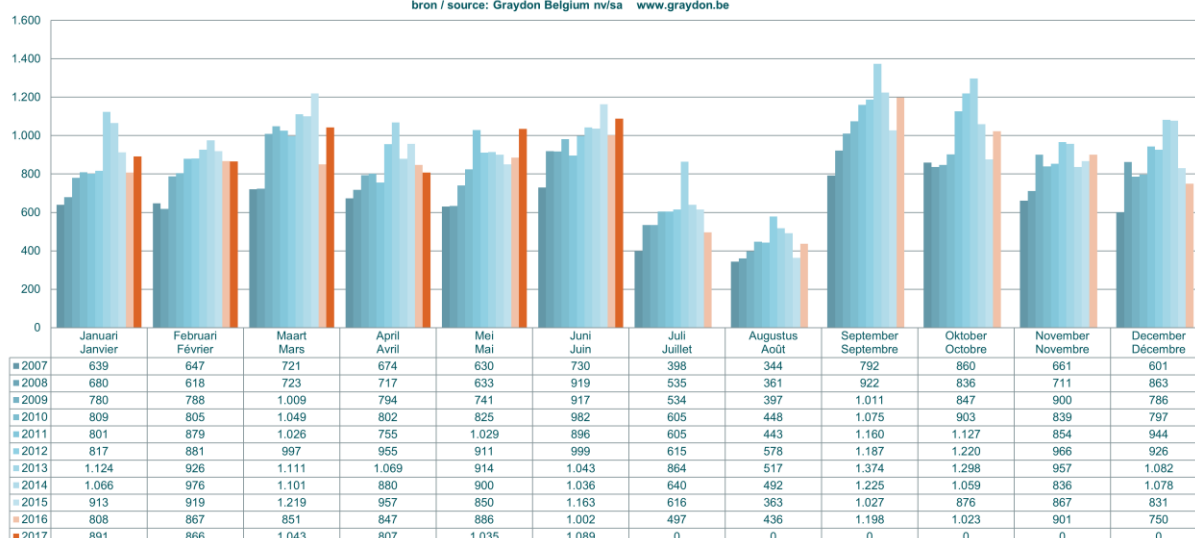
Sedert 2010 zien we continue het aandeel van oudere bedrijven in de faillissement statistieken toenemen: op goed 10 jaar tijd is dit aandeel verdubbeld van 7,01% naar 14,68%.

Nadere analyse leert dat het vaak gaat om veelal Vlaamse ondernemingen die indertijd opgestart zijn met een –voor die tijd- stevige technologische punch en dat ook gedurende langere tijd goed hebben kunnen uitbouwen, maar er naderhand niet in geslaagd zijn hun oorspronkelijke idee te innoveren.

Op sectoraal niveau zien we de horeca alle records slaan. De eerste zes maanden van dit jaar noteerden we binnen de horeca 1.160 faillissementen: 112 meer dan over dezelfde periode verleden jaar (+10,69%) en +5,74% meer dan tijdens het vorige recordjaar 2013. Een stijging die zich zowel in Brussel situeert, waar we ten opzichte van de eerste jaarhalf 2016 een stijging met +24,9% noteren, als in Wallonië waar het aantal failliete horecazaken stijgt met + 22%.

Evolutie van het aantal faillissementen per maand Évolution du nombre de faillites par mois

bron / source: Graydon Belgium nv/sa www.graydon.be



Verder zien we ten opzichte van 2016 en met 957 faillissementen een lichte stijging van het aantal failliete bedrijven binnen de bouwnijverheid (+51 bedrijven of +5,6%), de kleinhandel (+6,7%), de zakelijke dienstverlening (+16,3%), de transportsector (+22,3%) en de garagehouders (+29,45%). De stijging binnen de bouwnijverheid is een louter Brusselse zaak (+39,6%), net zoals die van de kleinhandel (+31,97%). De faillissementen van garagehouders stijgen ook vooral in Brussel (van 24 in 2016 naar 64 in 2017 of +166,7%) en in mindere mate in Wallonië (+8,7%).

De stijging van het aantal faillissementen binnen de transportsector is dan weer meer een landelijk gespreid fenomeen.

Toch kunnen met betrekking tot de stijging van het aantal faillissementen in Brussel, inclusief de recordaantallen van de afgelopen maanden, moeilijk uitsluitend de aanslagen van 2016 en de andere vraagstukken zoals de voetgangerszone en de tunnelproblematiek als enige oorzaak met de vinger gewezen worden. De stijging in Brussel is waarneembaar in heel wat sectoren die moeilijk met deze problematiek kan

verbonden worden. Sectoren waar we soms belangrijkere stijgingen zien dan de 'usual suspects' zoals horeca en kleinhandel. We vernoemden reeds de garagehouders (+166,7% in Brussel) maar we verwijzen ook naar de dienstverlening aan bedrijven waar de stijging in Brussel +71% bedraagt; de immosector (+116,7%), de transportsector (+51,9%), de groothandel (+25%), ...

Het is zonder meer duidelijk dat in Brussel, net als in Oost-Vlaanderen, de huidige stijging van het aantal faillissementen niet zozeer een gevolg is van een verslechterende economische situatie of tijdelijke problemen, maar van een veranderd beleid op rechtbankniveau. Je kan echter niet zonder meer stellen dat de rechtbanken in kwestie gewoon strenger zijn geworden. Inderdaad vertrekken de meeste rechters vanuit een dubbele keuze: ofwel hebben ze de ambitie hun arrondissement 'zuiver te houden' en zien ze hun kerntaak in het uitzuiveren van al te zieke ondernemingen die de rest van de economie besmetten. Ofwel zien ze hun kerntaak in een preventief beleid waar ze via de kamer voor handelsonderzoek actief op zoek gaan naar bedrijven in moeilijkheden binnen hun arrondissement in de hoop ze met zachte doch dwingende hand de goede richting uit te sturen. Echter ook in het laatste geval zal een actief opsporingsbeleid de rechtbank ook confronteren met al te hopeloze gevallen die desgevallend wel degelijk worden 'weggesneden'.

Geografische tendensen

(*) Wie de regionale aantallen optelt komt niet exact op het nationale aantal. Dit omdat voor een beperkt aantal bedrijven dat failliet werd verklaard de maatschappelijke zetel niet kan worden bepaald, veelal omdat die zich in het buitenland bevindt terwijl het failliete bedrijf wel degelijk haar activiteit op ons grondgebied uitoefent.

(**) Omwille van de vele vragen met betrekking tot de evoluties binnen het Brusselse gewest enerzijds en Halle-Vilvoorde anderzijds, worden de statistieken met betrekking tot deze gebieden voortaan afzonderlijk weergegeven.

De bekomen waarden binnen Halle-Vilvoorde zijn aan de provincie Vlaams-Brabant en aan het Vlaamse Gewest gekoppeld.

Met betrekking tot de evoluties binnen het gerechtelijk arrondissement Brussel (m.a.w. inclusief Halle-Vilvoorde) dient dus de som gemaakt van de waarden binnen het Brusselse Gewest met de resultaten bekomen voor Halle-Vilvoorde.

Evolutie op regionaal niveau

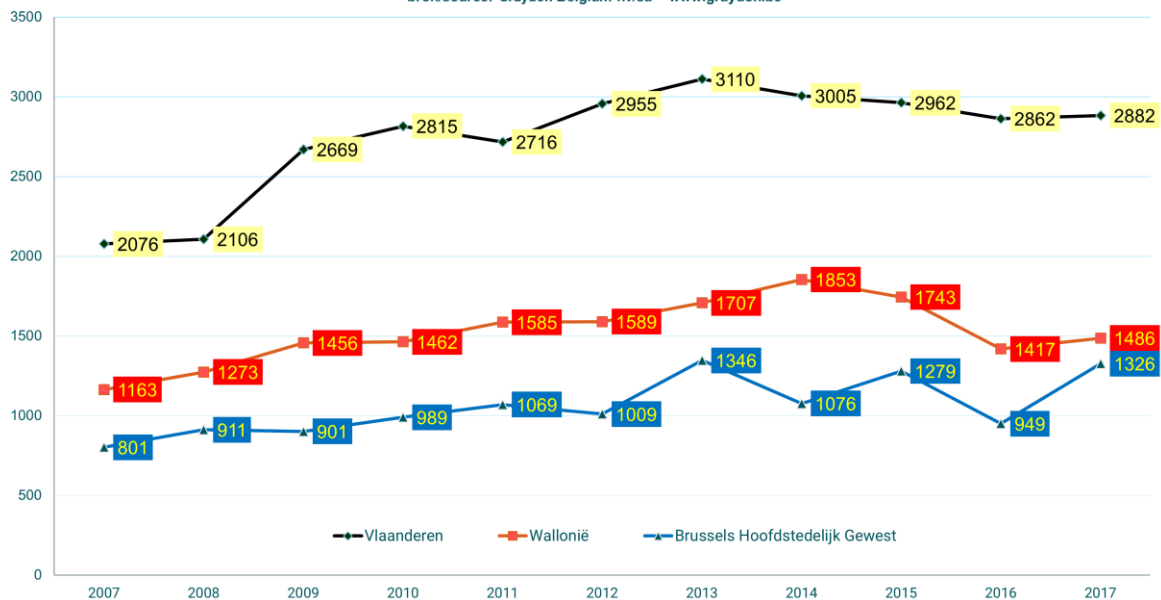
De verhoging van het aantal faillissementen is merkbaar in de drie gewesten maar vooral de evolutie binnen het Brusselse Hoofdstedelijke gewest valt op. Hier gingen er het afgelopen halfjaar 1.326 bedrijven over de kop: het op één na hoogste cijfer ooit (in 2013 noteerden we 20 faillissementen méér) en een stijging ten opzichte van de eerste jaarhelft 2016 met maar liefst +39,7%. In juni gaat hier nog een schep bovenop: met 298 faillissementsuitspraken afgelopen maand (+50,51% t.o.v. juni 2016) noteren we hier een absoluut junirecord.

Binnen het Vlaamse Gewest zien we een stijging van 2.862 faillissementen gedurende de eerste jaarhelft 2016 naar 2.882 faillissementen over dezelfde periode 2017 (+0,7%).

Ook binnen het Waalse Gewest, waar we de afgelopen jaarhelft 1.486 faillissementen tellen, noteren we een matige stijging met +4,87%.

Aantal faillissementen per gewest: eerste semester Évolution des faillites dans les régions: premier semestre

bron/source: Graydon Belgium nv/sa www.graydon.be



Evolutie op provinciaal niveau

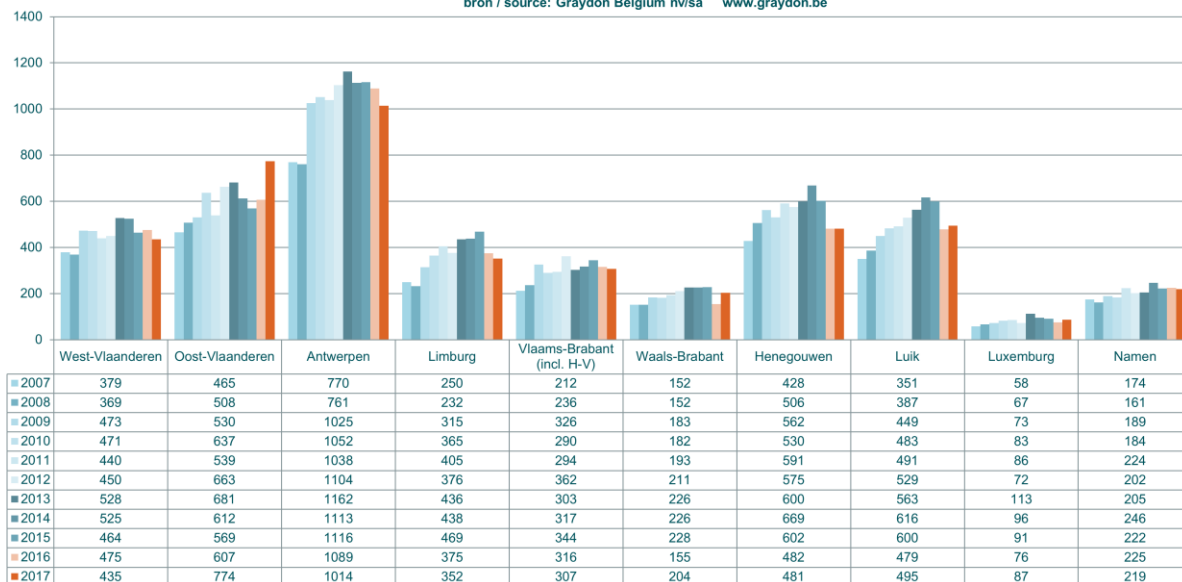
Opmerkelijk binnen het Vlaamse Gewest is dat de stijging zich volledig situeert binnen de provincie Oost-Vlaanderen (+27,51%) terwijl de cijfers binnen de andere Vlaamse provincies dalen.

Voor de maand juni zien we in Vlaanderen een faillissementendaling met -7,41%, vooral het gevolg van een daling binnen de provincies Antwerpen (-35,71% en West-Vlaanderen (-1,04%), terwijl we forse stijgingen zien binnen de provincies Oost-Vlaanderen (+22,22%), Vlaams-Brabant (+20%) en Limburg (+10,34%).

Binnen het Waalse Gewest zien we vooral een scherpe stijging binnen de provincie Waals-Brabant dat volledig onder de bevoegdheid van de rechtbank van Nijvel valt (+31,61%).

Evolutie faillissementen per provincie: eerste semester Évolution des faillites par province: premier semestre

bron / source: Graydon Belgium nv/sa www.graydon.be



Evolutie op arrondissementsniveau

(**) Omwille van de vele vragen met betrekking tot de evoluties binnen het Brusselse gewest enerzijds en Halle-Vilvoorde anderzijds, worden de statistieken met betrekking tot deze gebieden voortaan afzonderlijk weergegeven. De bekomen waarden binnen Halle-Vilvoorde zijn aan de provincie Vlaams-Brabant en aan het Vlaamse Gewest gekoppeld. Met betrekking tot de evoluties binnen het gerechtelijk arrondissement Brussel (m.a.w. inclusief Halle-Vilvoorde) dient dus de som gemaakt van de waarden binnen het Brusselse Gewest met de resultaten bekomen voor Halle-Vilvoorde.

Januari - juni

GRAYDON open in business	2007	2008	2009	2010	2011	2012	2013	2014	2015	2016	2017	% versus 2016
Overzicht faillissementen Gerechtelijke arrondissementen Periode: eerste semester												
Brussel Hoofdstad (excl. H-V)												
BRUSSEL	801	911	901	989	1069	1009	1346	1076	1279	949	1326	39,73%
TOTAAL	801	911	901	989	1069	1009	1346	1076	1279	949	1326	39,73%
Vlaams-Brabant (incl. H-V)												
LEUVEN	83	98	158	128	141	178	153	163	162	179	155	-13,41%
HALLE-VILVOORDE	129	138	168	162	153	184	150	154	182	137	152	10,95%
TOTAAL	212	236	326	290	294	362	303	317	344	316	307	-2,85%
Waals-Brabant												
NIJVEL	152	152	183	182	193	211	226	226	228	155	204	31,61%
TOTAAL	152	152	183	182	193	211	226	226	228	155	204	31,61%
Antwerpen												
ANTWERPEN	517	532	726	770	726	766	753	790	761	785	658	-16,18%
MECHELEN	105	85	111	92	103	131	131	130	125	93	136	46,24%
TURNHOUT	148	144	188	190	209	207	278	193	230	211	220	4,27%
TOTAAL	770	761	1025	1052	1038	1104	1162	1113	1116	1089	1014	-6,89%
West-Vlaanderen												
BRUGGE	107	122	145	148	131	122	143	140	143	142	110	-22,54%
IEPER	23	21	30	31	20	35	29	32	27	31	36	16,13%
KORTRIJK	137	115	172	175	158	171	195	216	169	168	171	1,79%
OOSTENDE	75	71	81	71	83	88	90	100	93	91	69	-24,18%
VEURNE	37	40	45	46	48	34	71	37	32	43	49	13,95%
TOTAAL	379	369	473	471	440	450	528	525	464	475	435	-8,42%
Oost-Vlaanderen												
AALST	58	57	86	87	66	112	82	110	84	60	87	45,00%
DENDERMONDE	56	60	72	85	105	93	111	69	60	68	100	47,06%
GENT	213	242	215	292	212	261	278	257	278	294	368	25,17%
OUDENAARDE	48	45	52	58	49	65	72	60	57	68	88	29,41%
SINT-NIKLAAS	90	104	105	115	107	132	138	116	90	117	131	11,97%
TOTAAL	465	508	530	637	539	663	681	612	569	607	774	27,51%
Limburg												
HASSELT	149	127	164	186	224	201	243	240	247	204	204	0,00%
TONGEREN	101	105	151	179	181	175	193	198	222	171	148	-13,45%
TOTAAL	250	232	315	365	405	376	436	438	469	375	352	-6,13%
Henegouwen												
CHARLEROI	195	212	260	214	264	229	302	267	238	179	158	-11,73%
BERGEN	140	187	179	176	177	194	190	231	211	175	199	13,71%
DOORNIK	93	107	123	140	150	152	108	171	153	128	124	-3,13%
TOTAAL	428	506	562	530	591	575	600	669	602	482	481	-0,21%
Luik												
HOEI	52	41	37	56	61	54	63	79	62	63	65	3,17%
LUIK	211	247	290	309	322	376	394	408	421	316	330	4,43%
VERVIERS	75	77	93	96	85	78	95	104	102	89	88	-1,12%
EUPEN	13	22	29	22	23	21	11	25	15	11	12	9,09%
TOTAAL	351	387	449	483	491	529	563	616	600	479	495	3,34%
Luxemburg												
AARLEN	22	23	28	32	31	27	35	35	34	24	38	58,33%
MARCHE-EN-FAMENNE	15	17	25	27	24	20	43	37	29	27	29	7,41%
NEUFCHATEAU	21	27	20	24	31	25	35	24	28	25	20	-20,00%
TOTAAL	58	67	73	83	86	72	113	96	91	76	87	14,47%
Namen												
DINANT	55	56	80	75	84	76	78	80	83	81	87	7,41%
NAMEN	119	105	109	109	140	126	127	166	139	144	132	-8,33%
TOTAAL	174	161	189	184	224	202	205	246	222	225	219	-2,67%

Maand juni

GRAYDON open in business Overzicht faillissementen juni 2017	2007	2008	2009	2010	2011	2012	2013	2014	2015	2016	2017	dif.	%
Brussel Hoofdstad													
BRUSSEL	144	198	187	208	175	165	248	212	272	198	298	100	50,51%
TOTAAL	144	198	187	208	175	165	248	212	272	198	298	100	50,51%
Vlaams-Brabant													
LEUVEN	12	12	26	26	21	36	22	28	25	34	29	-5	-14,71%
HALLE-VILVOORDE	15	28	39	33	20	32	24	24	41	16	31	15	93,75%
TOTAAL	27	40	65	59	41	68	46	52	66	50	60	10	20,00%
Waals-Brabant													
NIJVEL	33	40	39	31	24	43	34	47	45	25	34	9	36,00%
TOTAAL	33	40	39	31	24	43	34	47	45	25	34	9	36,00%
West-Vlaanderen													
ANTWERPEN	91	89	139	136	137	120	105	126	141	165	89	-76	-46,06%
MECHELEN	22	11	24	17	17	17	28	18	17	14	30	16	114,29%
TURNHOUT	19	28	40	37	33	46	42	29	43	45	25	-20	-44,44%
TOTAAL	132	128	203	190	187	183	175	173	201	224	144	-80	-35,71%
West-Vlaanderen													
BRUGGE	19	32	24	34	18	16	30	38	31	28	23	-5	-17,86%
IEPER	7	6	5	5	4	9	3	9	6	11	6	-5	-45,45%
KORTRIJK	17	32	35	28	21	32	38	29	27	24	43	19	79,17%
OOSTENDE	13	18	9	19	7	16	11	16	16	23	11	-12	-52,17%
VEURNE	7	5	5	11	9	9	10	7	1	10	12	2	20,00%
TOTAAL	63	93	78	97	59	82	92	99	81	96	95	-1	-1,04%
Oost-Vlaanderen													
AALST	15	15	10	11	12	30	8	19	21	11	8	-3	-27,27%
DENDERMONDE	9	11	15	11	17	15	19	15	6	7	24	17	242,86%
GENT	36	62	32	44	41	52	45	38	60	63	75	12	19,05%
ODENAARDE	12	8	11	14	9	10	6	12	6	13	10	-3	-23,08%
SINT-NIKLAAS	18	27	14	26	16	21	32	13	23	18	20	2	11,11%
TOTAAL	90	123	82	106	95	128	110	97	116	112	137	25	22,32%
Limburg													
HASSELT	23	22	20	28	43	30	41	37	43	37	39	2	5,41%
TONGEREN	22	12	25	35	15	33	35	43	46	21	25	4	19,05%
TOTAAL	45	34	45	63	58	63	76	80	89	58	64	6	10,34%
Henegouwen													
CHARLEROI	45	48	55	38	55	42	58	37	36	23	25	2	8,70%
BERGEN	26	45	31	30	32	36	31	37	53	37	36	-1	-2,70%
DOORNIK	20	28	15	26	27	49	25	40	30	17	26	9	52,94%
TOTAAL	91	121	101	94	114	127	114	114	119	77	87	10	12,99%
Luik													
HOEI	5	10	9	9	13	12	4	13	9	15	7	-8	-53,33%
LUIK	51	51	45	51	45	69	61	66	99	70	77	7	10,00%
VERVIERS	12	16	9	23	24	10	24	14	19	12	9	-3	-25,00%
EUPEN	5	4	9	3	2	1	4	10	1	1	2	1	100,00%
TOTAAL	73	81	72	86	84	92	93	103	128	98	95	-3	-3,06%
Luxemburg													
AARLEN	1	6	9	4	6	6	3	5	8	3	8	5	166,67%
MARCHE-EN-FAMENNE	3	6	3	3	6	3	8	6	5	4	7	3	75,00%
NEUFCHATEAU	5	9	4	5	7	4	4	3	5	8	4	-4	-50,00%
TOTAAL	9	21	16	12	19	13	15	14	18	15	19	4	26,67%
Namen													
DINANT	4	14	13	16	15	12	13	11	10	16	13	-3	-18,75%
NAMEN	19	26	15	20	22	21	23	27	13	30	29	-1	-3,33%
TOTAAL	23	40	28	36	37	33	36	38	23	46	42	-4	-8,70%

Samenvattend overzicht

Januari tot en met juni

GRAYDON open in business Overzicht faillissementen Provincies en gewesten Periode: eerste semester	2007	2008	2009	2010	2011	2012	2013	2014	2015	2016	2017	versus 2016	% versus 2016
PROVINCIES													
West-Vlaanderen	379	369	473	471	440	450	528	525	464	475	435	-40	-8,42%
Oost-Vlaanderen	465	508	530	637	539	663	681	612	569	607	774	167	27,51%
Antwerpen	770	761	1025	1052	1038	1104	1162	1113	1116	1089	1014	-75	-6,89%
Limburg	250	232	315	365	405	376	436	438	469	375	352	-23	-6,13%
Vlaams-Brabant (incl. H-V)	212	236	326	290	294	362	303	317	344	316	307	-9	-2,85%
Waals-Brabant	152	152	183	182	193	211	226	226	228	155	204	49	31,61%
Henegouwen	428	506	562	530	591	575	600	669	602	482	481	-1	-0,21%
Luik	351	387	449	483	491	529	563	616	600	479	495	16	3,34%
Luxemburg	58	67	73	83	86	72	113	96	91	76	87	11	14,47%
Namen	174	161	189	184	224	202	205	246	222	225	219	-6	-2,67%
TOTAAL PROVINCIES	3239	3379	4125	4277	4301	4544	4817	4858	4705	4279	4368	89	2,08%
GEWESTEN													
Vlaanderen	2076	2106	2669	2815	2716	2955	3110	3005	2962	2862	2882	20	0,70%
Wallonië	1163	1273	1456	1462	1585	1589	1707	1853	1743	1417	1486	69	4,87%
Brussels Hoofdstedelijk Gewest	801	911	901	989	1069	1009	1346	1076	1279	949	1326	377	39,73%
TOTAAL GEWESTEN	4040	4290	5026	5266	5370	5553	6163	5934	5984	5228	5694	466	8,91%
Buitenlands of zonder gekend adres in België	1	0	3	6	16	7	24	25	37	33	37	4	12,12%
TOTAAL	4041	4290	5029	5272	5386	5560	6187	5959	6021	5261	5731	470	8,93%

Maand juni

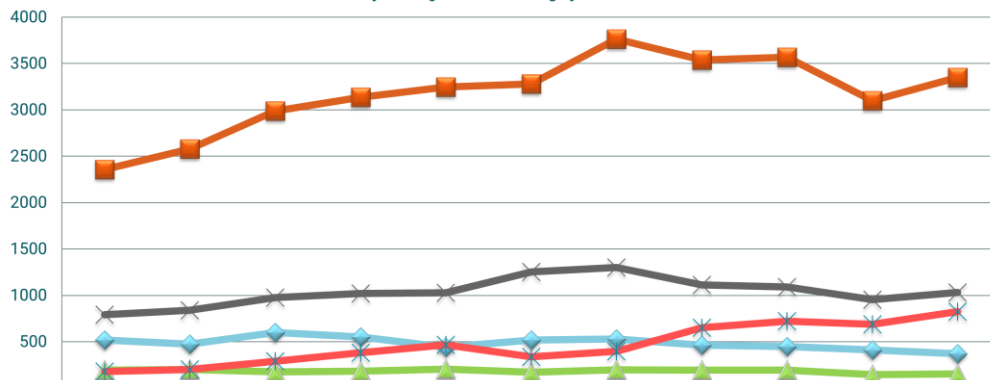
GRAYDON open in business Overzicht faillissementen juni 2017	2007	2008	2009	2010	2011	2012	2013	2014	2015	2016	2017	versus 2016	% versus 2016
PROVINCIES													
West-Vlaanderen	63	93	78	97	59	82	92	99	81	96	95	-1	-1,04%
Oost-Vlaanderen	90	123	82	106	95	128	110	97	116	112	137	25	22,32%
Antwerpen	132	128	203	190	187	183	175	173	201	224	144	-80	-35,71%
Limburg	45	34	45	63	58	63	76	80	89	58	64	6	10,34%
Vlaams-Brabant (incl. H-V)	27	40	65	59	41	68	46	52	66	50	60	10	20,00%
Waals-Brabant	33	40	39	31	24	43	34	47	45	25	34	9	36,00%
Henegouwen	91	121	101	94	114	127	114	114	119	77	87	10	12,99%
Luik	73	81	72	86	84	92	93	103	128	98	95	-3	-3,06%
Luxemburg	9	21	16	12	19	13	15	14	18	15	19	4	26,67%
Namen	23	40	28	36	37	33	36	38	23	46	42	-4	-8,70%
TOTAAL PROVINCIES	586	721	729	774	718	832	791	817	886	801	777	-24	-3,00%
GEWESTEN													
Vlaanderen	357	418	473	515	440	524	499	501	553	540	500	-40	-7,41%
Wallonië	229	303	256	259	278	308	292	316	333	261	277	16	6,13%
Brussels Hoofdstedelijk Gewest	144	198	187	208	175	165	248	212	272	198	298	100	50,51%
TOTAAL GEWESTEN	730	919	916	982	893	997	1039	1029	1158	999	1075	76	7,61%
Buitenlands of zonder gekend adres in België	0	0	1	0	3	2	4	7	5	3	14	11	366,67%
TOTAAL	730	919	917	982	896	999	1043	1036	1163	1002	1089	87	8,68%

Evolutie faillissementen per rechtsvorm

GRAYDON
open in business

Evolutie faillissementen volgens rechtsvorm: eerste semester Evolution des faillites selon forme juridique: premier semestre

bron/source: Graydon Belgium nv/sa www.graydon.be

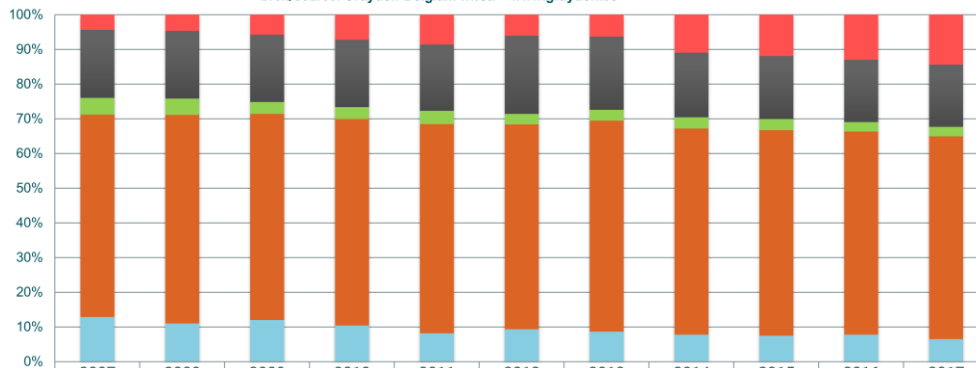


	2007	2008	2009	2010	2011	2012	2013	2014	2015	2016	2017
NV - SA	519	473	600	550	441	519	531	464	448	412	372
BVBA - SCRL	2356	2578	2989	3137	3248	3281	3765	3538	3569	3098	3351
CV - SC	195	201	175	182	204	170	196	194	193	145	152
Eenmanszaak - Ent. unipersonnelle	793	838	977	1022	1028	1253	1300	1111	1091	954	1030
Andere - Autres	178	200	288	381	465	337	395	652	720	689	826

GRAYDON
open in business

Aandeel faillissementen volgens rechtsvorm: eerste semester Repartition des faillites selon forme juridique: premier semestre

bron/source: Graydon Belgium nv/sa www.graydon.be

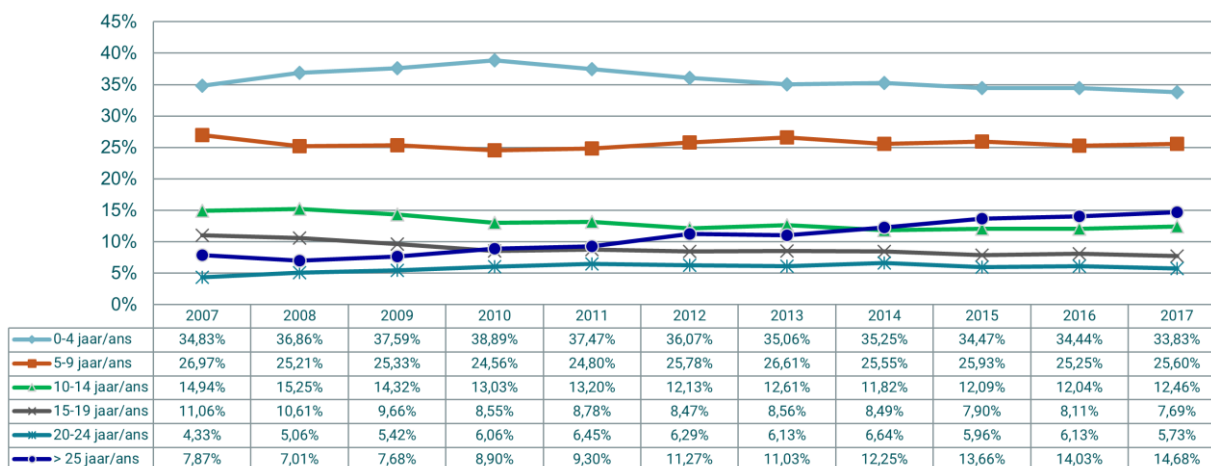


	2007	2008	2009	2010	2011	2012	2013	2014	2015	2016	2017
Andere - Autres	4,40%	4,66%	5,73%	7,23%	8,63%	6,06%	6,38%	10,94%	11,96%	13,00%	14,41%
Eenmanszaak - Ent. unipersonnelle	19,62%	19,53%	19,43%	19,39%	19,09%	22,54%	21,01%	18,64%	18,12%	18,01%	17,97%
CV - SC	4,83%	4,69%	3,48%	3,45%	3,79%	3,06%	3,17%	3,26%	3,21%	2,74%	2,65%
BVBA - SCRL	58,30%	60,09%	59,44%	59,50%	60,30%	59,01%	60,85%	59,37%	59,28%	58,47%	58,47%
NV - SA	12,84%	11,03%	11,93%	10,43%	8,19%	9,33%	8,58%	7,79%	7,44%	7,78%	6,49%

Evolutie faillissementen per leeftijd

België : % leeftijdscategorie van gefailleerde ondernemingen
Belgique: l'ancienneté des entreprises en faillite (%)

Bron/source: Graydon Belgium nv/sa www.graydon.be

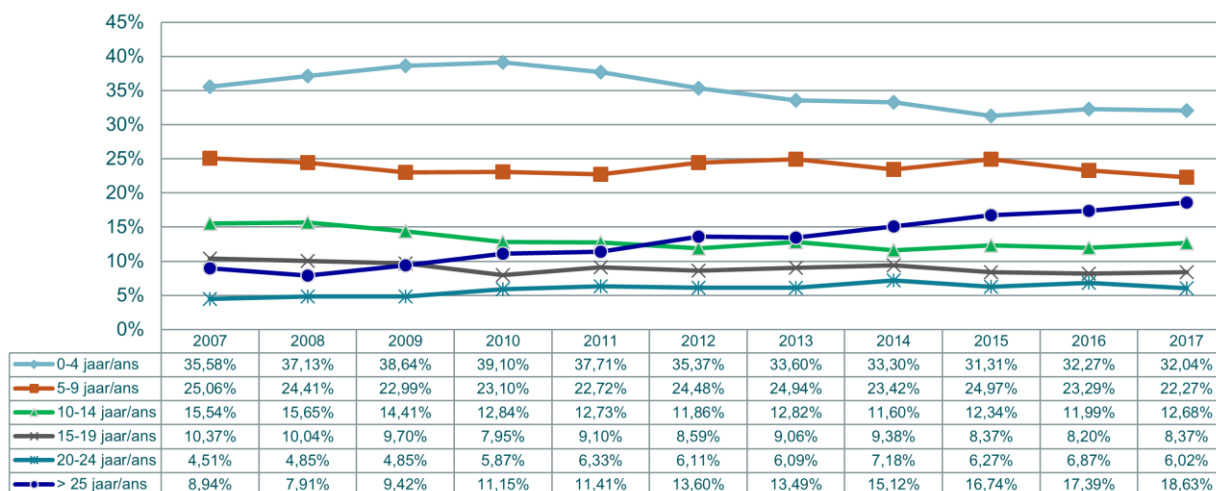


Sedert 2010 zien we continue het aandeel van oudere bedrijven in de faillissement statistieken toenemen: op goed 10 jaar tijd is dit aandeel verdubbeld van 7,01% naar 14,68%.

Nadere analyse leert dat het vaak gaat om veelal Vlaamse ondernemingen die indertijd opgestart zijn met een – voor die tijd- stevige technologische punch en dat ook gedurende langere tijd goed hebben kunnen uitbouwen, maar er naderhand niet in geslaagd zijn hun oorspronkelijke idee te innoveren.

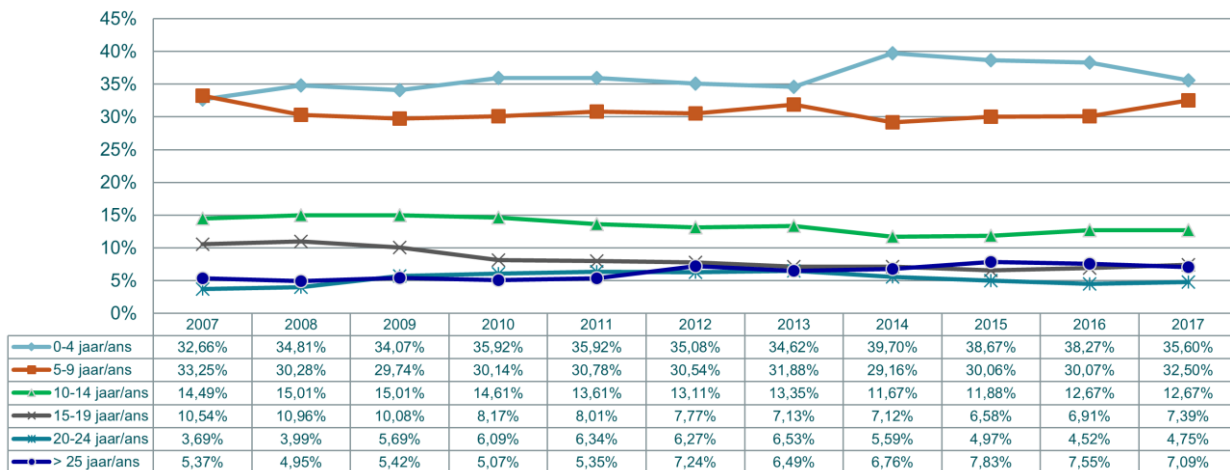
Vlaams Gewest: % leeftijdscategorie van gefailleerde ondernemingen
Région flamande: l'ancienneté des entreprises en faillite (%)

Bron/source: Graydon Belgium nv/sa www.graydon.be



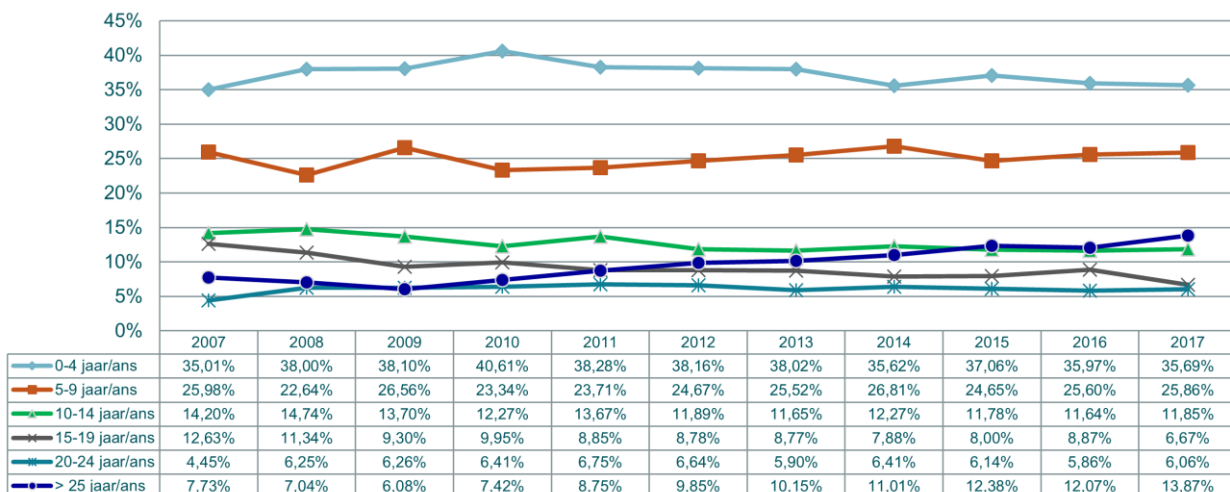
Brussels Gewest: % leeftijdscategorie van gefailleerde ondernemingen
Région Bruxelles-Capital: l'ancienneté des entreprises en faillite (%)

Bron/source: Graydon Belgium nv/sa www.graydon.be



Waals Gewest: % leeftijdscategorie van gefailleerde ondernemingen
Région wallonne: l'ancienneté des entreprises en faillite (%)

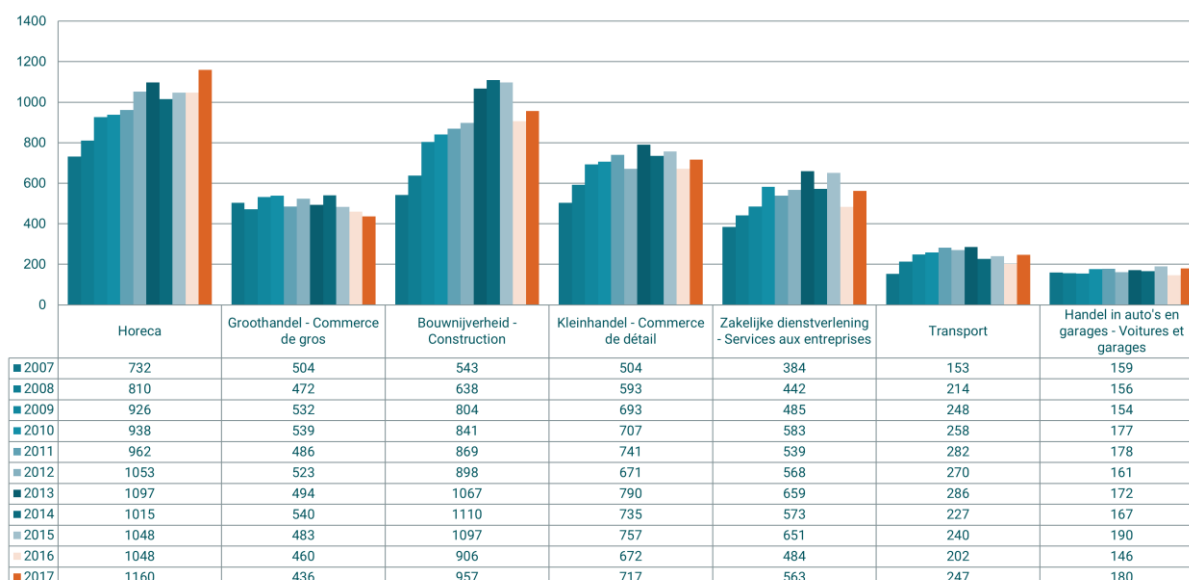
Bron/source: Graydon Belgium nv/sa www.graydon.be



Sectorale tendensen

Tendensen binnen de hoofdsectoren: ruwe opdeling

Evolutie faillissementen hoofdsectoren: eerste semester
Evolution des faillites secteurs d'activité principales: premier semestre



Op sectoraal niveau zien we de horeca alle records slaan. De eerste zes maanden van dit jaar noteerden we binnen de horeca 1.160 faillissementen/ 112 meer dan over dezelfde periode verleden jaar (+10,69%) en +5,74% meer dan tijdens het vorige recordjaar 2013. Een stijging die zich volledig zowel in Brussel situeert, waar we ten opzichte van de eerste jaarhelft 2016 een stijging met +24,9% noteren, als in Wallonië waar het aantal failliete horecazaken stijgt met + 22%. Hierbij valt op dat het vooral het aandeel van de 'eetgelegenheden met beperkte bediening' is dat sterk stijgt.

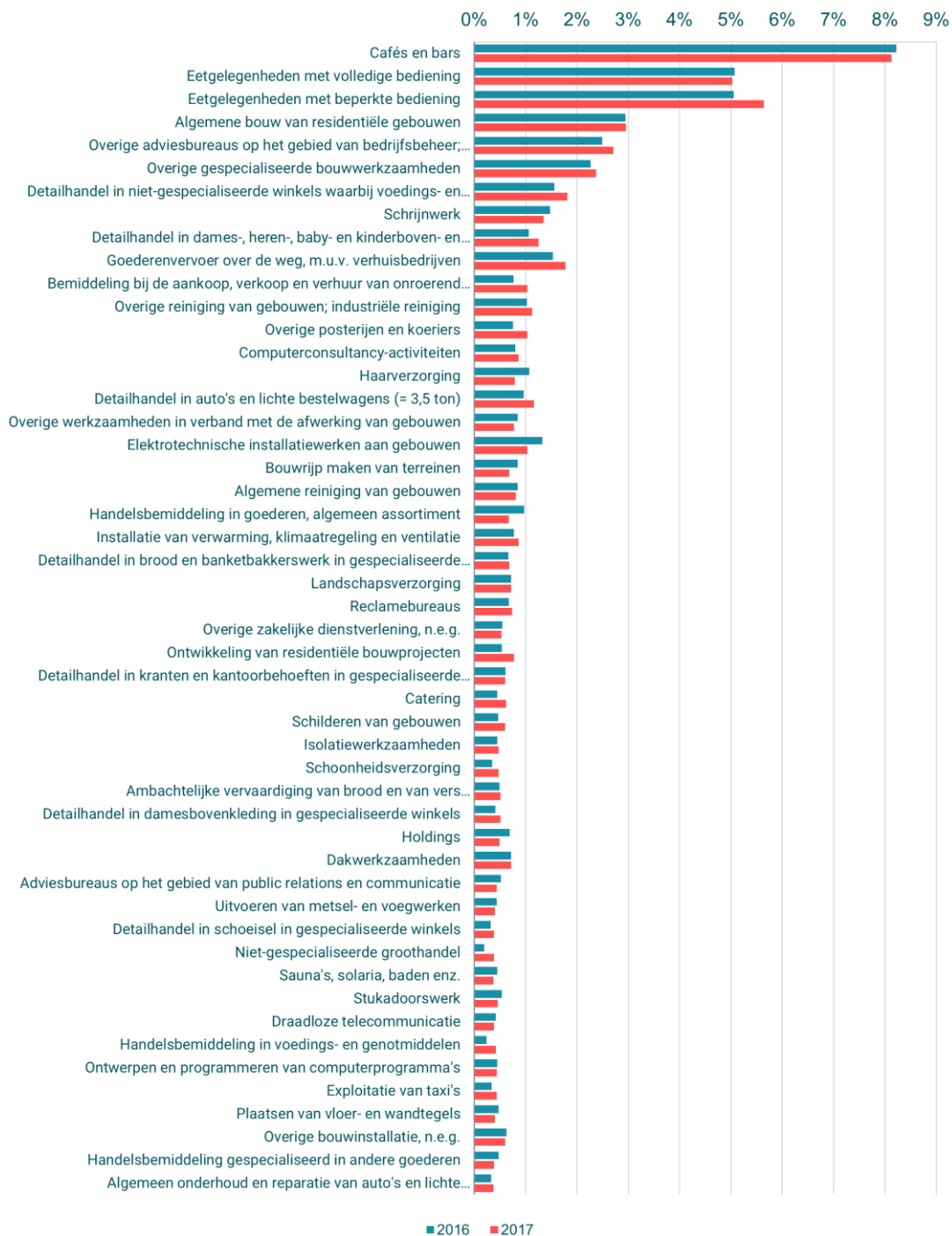
Verder zien we ten opzichte van 2016 en met 957 faillissementen een lichte stijging van het aantal failliete bedrijven binnen de bouwnijverheid (+51 bedrijven of +5,6%), de kleinhandel (+6,7%), de zakelijke dienstverlening (+16,3%), de transportsector (+22,3%) en de garagehouders (+29,45%). De stijging binnen de bouwnijverheid is een louter Brusselse zaak (+39,6%), net zoals die van de kleinhandel (+31,97%). De faillissementen van garagehouders stijgen ook vooral in Brussel (van 24 in 2016 naar 64 in 2017 of +166,7%) en in mindere mate in Wallonië (+8,7%).

De stijging van het aantal faillissementen binnen de transportsector is dan weer meer een landelijk gespreid fenomeen.

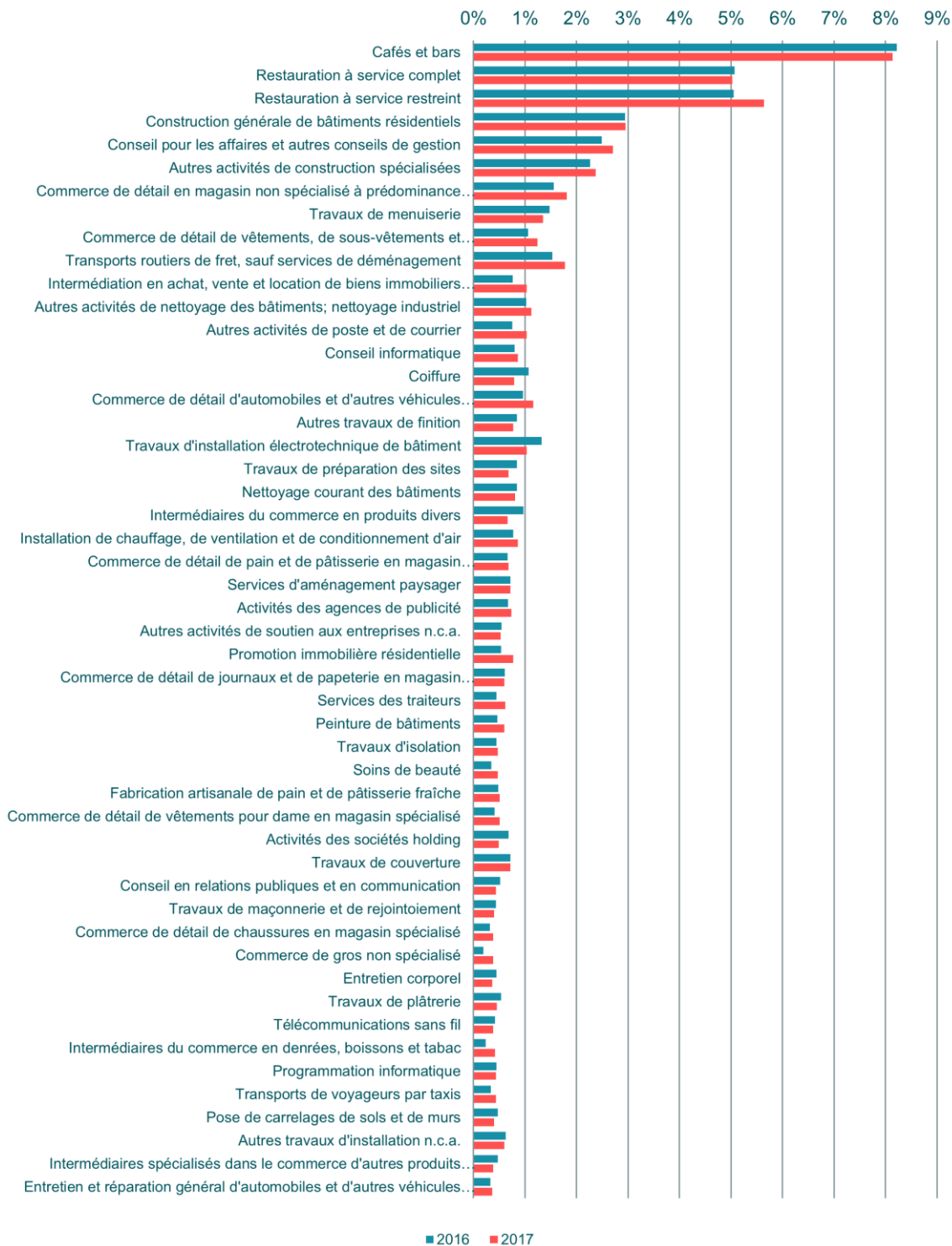
Toch kunnen met betrekking tot de stijging van het aantal faillissementen in Brussel, inclusief de recordaantallen van de afgelopen maanden, moeilijk uitsluitend de aanslagen van 2016 en de andere vraagstukken zoals de voetgangerszone en de tunnelproblematiek als enige oorzaak met de vinger gewezen worden. De stijging in Brussel is waarneembaar in heel wat sectoren die moeilijk met deze problematiek kan verbonden worden. Sectoren waar we soms belangrijkere stijgingen zien dan de 'usual suspects' zoals horeca en kleinhandel. We vernoemden reeds de garagehouders (+166,7% in Brussel) maar we verwijzen ook naar de dienstverlening aan bedrijven waar de stijging in Brussel +71% bedraagt; de immosector (+116,7%), de transportsector (+51,9%), de groothandel (+25%), ...

Tendensen binnen de sectoren: fijne opdeling (nace 5 digits) op federaal niveau

Aandeel van de sectoren (NACE-5) in het aantal faillissementen voor de periode eerste semester (TOP 50)



Repartition (NACE-5) des faillites dans les secteurs pour le période: premier semestre (TOP 50)



Faillissementen en potentieel banenverlies

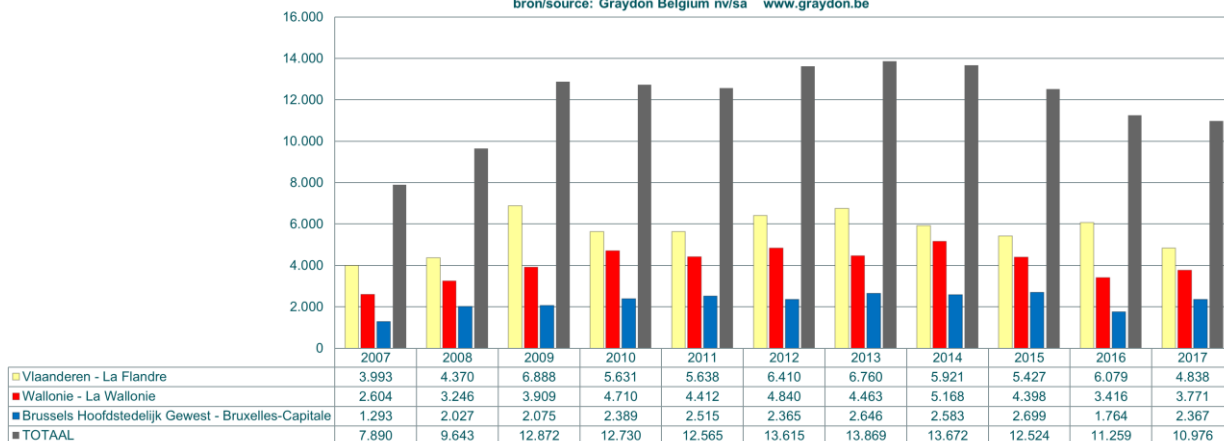
Algemene cijfers en evoluties m.b.t. faillissementen en banenverlies

Met deze faillissementsuitspraken kwamen voor de eerste jaarthelft van dit jaar 10.976 jobs op de tocht te staan: in vergelijking met de periode januari-juni 2016 is dat een daling met -2,5%. Ook hier is de stijging vooral een aangelegenheid die zich op gewestelijk niveau binnen het Brusselse gewest plaatst (+34,2%) en in mindere mate in Wallonië (+10,4%). In Vlaanderen daarentegen daalt het jobverlies als direct gevolg van het faillissement gevoelig.¹

De afgelopen maand juni kenden we de twee grootste faillissementen van het afgelopen half jaar. Op 1 juni werd Idempapers uit Iltre failliet verklaard. Op basis van de laatst gepubliceerde jaarrekening stelde het bedrijf 396 mensen te werk. Het bedrijf ging op 22/12/2016 in gerechtelijke reorganisatie.

Dertien dagen later was het zover voor het MLTS uit Charleroi. Hier verloren 190 mensen hun job.

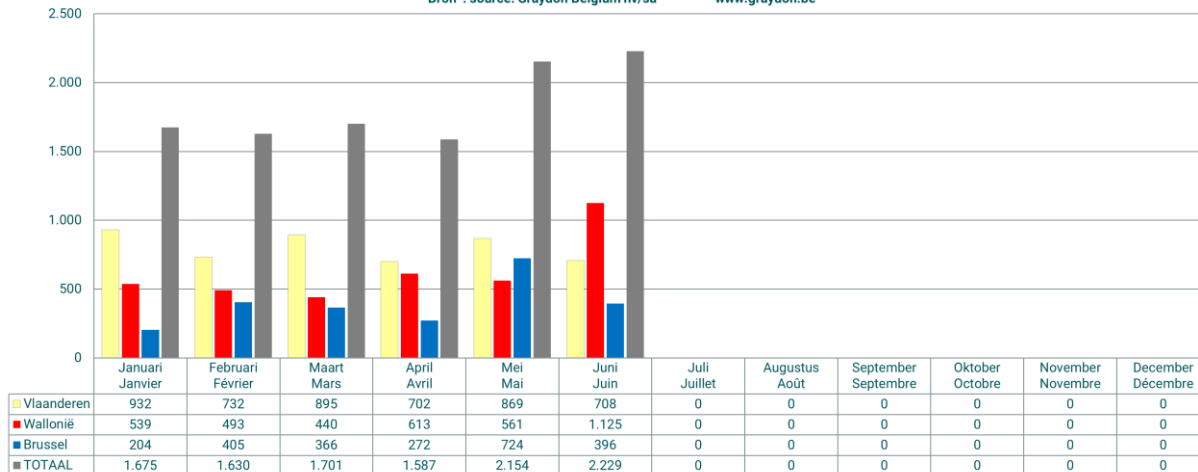
Regionaal aantal jobs op de tocht als gevolg van het faillissement van de werkgever: eerste semester
Nombre d'emplois mis en cause par la faillite de l'employeur au niveau régional: premier semestre
bron/source: Graydon Belgium nv/sa www.graydon.be



¹ Zie hiervoor de regionale en provinciale tabellen die u terugvindt vanaf pagina 23 in deze studie

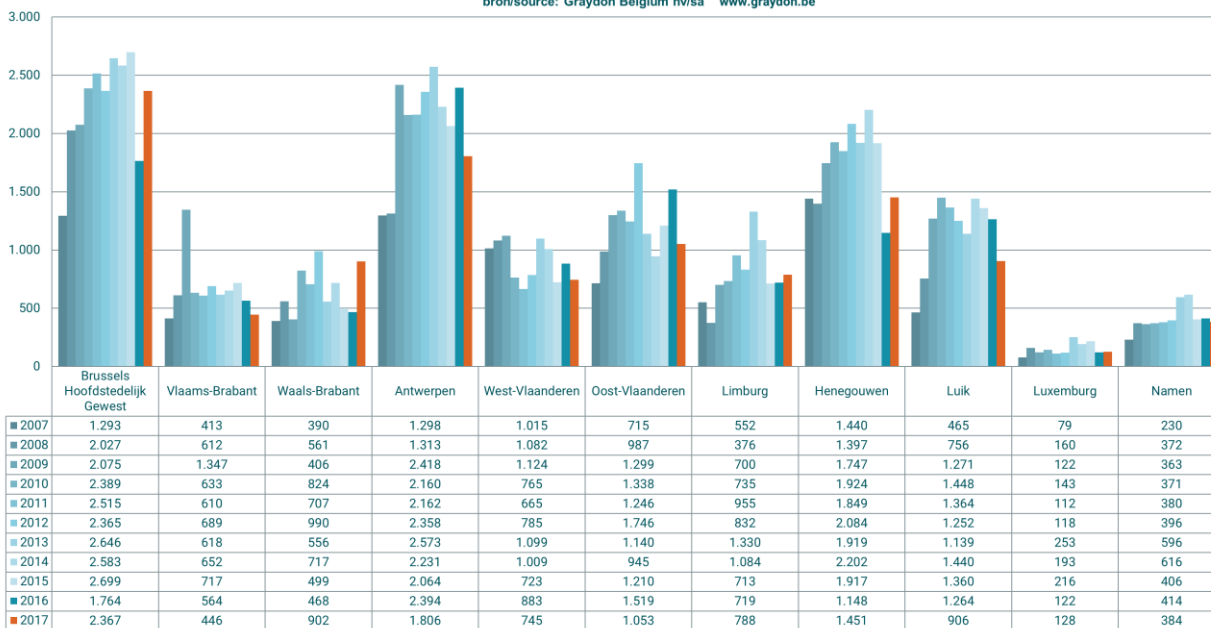
2017 en per maand: aantal jobs op de tocht als gevolg van het faillissement van de werkgever Nombre d'emplois mis en cause suite à la faillite de l'employeur par mois en 2017

Bron : source: Graydon Belgium nv/sa www.graydon.be



Provinciaal aantal jobs op de tocht als gevolg van het faillissement van de werkgever: eerste semester Nombre d'emplois mis en cause par la faillite de l'employeur au niveau provincial: premier semestre

bron/source: Graydon Belgium nv/sa www.graydon.be



Regionale cijfers: faillissementen en jobverlies per sector

(op basis van een Graydon sectorindeling)

FEDERAAL

Aantal faillissementen Federaal	eerste semester											2017 vs 2016	aP
	2007	2008	2009	2010	2011	2012	2013	2014	2015	2016	2017		
TOTAAL	4041	4290	5029	5272	5386	5560	6187	5959	6021	5261	5731	470	8,9%
HORECA	747	810	926	938	962	1053	1097	1015	1048	1048	1160	112	10,7%
REPARATIE VAN COMPUTERS EN CONSUMENTENARTIKELLEN	17	9	14	16	16	16	17	17	13	16	16	0	0,0%
OVERIGE PERSOONLIJKE DIENSTEN	70	87	110	122	124	133	188	161	140	141	119	-22	-15,6%
BOUW	567	638	804	841	869	898	1067	1110	1097	906	957	51	5,6%
TRANSPORT	184	214	248	258	282	270	286	227	240	202	247	45	22,3%
KLEINHANDEL	514	593	693	707	741	671	790	735	757	672	717	45	6,7%
GROOTHANDEL	368	346	376	384	352	386	336	374	323	311	293	-18	-5,8%
HANDELSBEMIDDELING	141	126	156	155	134	137	158	166	160	149	143	-6	-4,0%
GARAGEHOUDERS & AANVERWANTE SECTOREN	143	156	154	177	178	161	172	167	190	146	180	34	23,3%
DIENSTVERLENING AAN BEDRIJVEN	526	524	601	710	737	733	824	758	816	629	764	135	21,5%
VERZEKERINGEN EN VERMOGENSBEHEER	9	6	9	4	8	11	8	11	11	6	11	5	83,3%
SPORT & RECREATIE	35	38	48	37	51	31	48	52	61	29	42	13	44,8%
IMMO	46	58	80	80	64	80	85	98	92	88	93	5	5,7%
LAND- en BOSBOUW	43	37	44	37	40	46	57	37	61	52	27	-25	-48,1%
VISSERIJ en AQUACULTUUR	2	3	2	3	1	1	2	2	1	1	0	-1	-100,0%
VOEDINGSINDUSTRIE en VOEDINGSNIJVERHEID	45	54	56	65	57	64	86	64	55	65	56	-9	-13,8%
TEXTIEL en LEDERINDUSTRIE	26	21	26	25	11	19	16	21	12	15	15	0	0,0%
HOUTINDUSTRIE	7	11	13	13	10	12	11	19	19	9	13	4	44,4%
PAPIERINDUSTRIE	3	1	4	1	5	3	4	4	1	4	1	-3	-75,0%
DRUKKERIJEN, UITGEVERIJEN en MEDIA	60	47	65	55	74	63	88	53	70	53	46	-7	-13,2%
CHEMISCHE- & KUNSTSTOFINDUSTRIE	12	14	15	12	13	17	14	17	12	8	14	6	75,0%
BOUWMATERIALENINDUSTRIE	8	7	10	6	11	16	14	16	17	6	11	5	83,3%
METAALINDUSTRIE	36	43	52	58	60	55	67	79	64	46	39	-7	-15,2%
ELEKTROTECHNIEK, ELEKTRONICA & COMPUTERS	5	12	21	6	13	11	20	18	9	8	9	1	12,5%
MACHINEBOUW	11	10	17	14	9	12	13	12	6	8	5	-3	-37,5%
BOUW VAN VERVOERSTUIGEN EN COMPONENTEN	4	4	4	5	2	11	4	8	3	3	3	0	0,0%
MEUBELINDUSTRIE	14	6	16	21	16	17	17	15	13	10	13	3	30,0%
ANDERE INDUSTRIE	10	9	12	13	11	13	12	10	10	12	13	1	8,3%
REPARATIE EN ONDERHOUD	7	6	6	9	6	11	12	30	26	13	18	5	38,5%
ENERGIEPRODUCTIE	1	2	1	1	3	3	2	5	3	2	4	2	100,0%
WATER- EN AFVALBEHANDELING, SANERING	3	12	9	13	3	6	12	5	11	15	7	-8	-53,3%
VRIJZE BEROEPEN (TOTAAL)	61	55	54	68	70	76	80	72	101	68	67	-1	-1,5%
Medische beroepen	0	2	6	2	6	8	2	11	9	7	10	3	42,9%
Juridische beroepen	1	2	2	3	1	6	4	7	3	0	3	3	300,0%
Economische beroepen	28	15	13	13	18	25	18	11	21	7	12	5	71,4%
Bouwtechnische beroepen	32	36	33	50	45	37	56	43	68	54	42	-12	-22,2%
OVERHEID & ONDERWIJS	12	6	5	10	9	6	16	16	12	19	12	-7	-36,8%
VERENIGINGEN (vakverenigingen, religieuze organisaties...)	2	3	0	1	1	0	1	3	0	0	2	2	200,0%
ANDERE	36	34	37	55	36	51	55	58	38	48	52	4	8,3%
ONVOLDOENDE GESPECIFIEERD (NACE KLEINER DAN 5 DIGITS)	2	1	0	0	0	0	0	0	0	0	-1	-1	-100,0%
ONBEKENDE ACTIVITEIT (GEEN NACE CODE)	264	287	341	352	407	467	508	504	529	453	563	110	24,3%

Potentieel jobverlies

Federaal

	eerste semester												2017 vs 2016	±%
	2007	2008	2009	2010	2011	2012	2013	2014	2015	2016	2017			
TOTAAL	7964	9643	12872	12730	12573	12719	12972	13770	12566	11380	10982	-398	-3,5%	
HORECA	738	1294	1728	1606	1388	1564	1820	1808	1778	1857	1848	-9	-0,5%	
REPARATIE VAN COMPUTERS EN CONSUMENTENARTIKELN	17	120	27	13	48	52	30	95	10	22	22	0	0,0%	
OVERIGE PERSOONLIJKE DIENSTEN	66	269	222	350	340	281	382	374	246	324	199	-125	-38,6%	
BOUW	1744	2114	2730	3149	2445	2417	2863	2996	2814	2228	2245	17	0,8%	
TRANSPORT	580	690	882	929	1558	794	944	574	546	550	425	-125	-22,7%	
KLEINHANDEL	477	1059	1025	1112	1101	906	1334	1139	1205	1152	1148	-4	-0,3%	
GROOTHANDEL	624	766	882	656	767	1168	725	981	915	436	650	214	49,1%	
HANDELSBEMIDDELING	99	232	169	138	135	210	175	192	159	340	144	-196	-57,6%	
GARAGEHOUDERS & AANVERWANTE SECTOREN	109	232	272	344	287	243	248	317	309	259	274	15	5,8%	
DIENSTVERLENING AAN BEDRIJVEN	864	984	2104	1565	1700	1681	1676	1377	1492	1154	1353	199	17,2%	
VERZEKERINGEN EN VERMOGENSBEHEER	10	4	11	2	10	11	3	14	8	1	2	1	100,0%	
SPORT & RECREATIE	30	60	81	71	61	39	102	34	125	268	41	-227	-84,7%	
IMMO	38	28	103	143	103	93	196	132	102	239	117	-122	-51,0%	
LAND- en BOSBOUW	81	42	100	120	53	88	150	102	103	130	27	-103	-79,2%	
VISSERIJ en AQUACULTUUR	7	20	2	10	2	4	6	3	4	2	0	-2	-100,0%	
VOEDINGSINDUSTRIE en VOEDINGSNLIJVERHEID	131	248	195	306	215	265	586	273	167	372	175	-197	-53,0%	
TEXTIEL en LEDERINDUSTRIE	1037	56	322	176	82	606	152	161	206	68	63	-5	-7,4%	
HOUTINDUSTRIE	46	32	6	4	42	11	44	165	70	209	6	-203	-97,1%	
PAPIERINDUSTRIE	29	0	187	0	25	30	161	17	2	24	396	372	1550,0%	
DRUKKERIJEN, UITGEVERIJEN en MEDIA	146	105	338	151	183	461	307	172	224	613	55	-558	-91,0%	
CHEMISCHE- & KUNSTSTOFINDUSTRIE	109	54	180	207	177	704	42	54	93	55	48	-7	-12,7%	
BOUWMATERIALENINDUSTRIE	40	52	30	23	156	464	102	37	54	70	256	186	265,7%	
METAALINDUSTRIE	224	201	351	617	657	318	309	908	553	279	133	-146	-52,3%	
ELEKTROTECHNIEK, ELEKTRONICA & COMPUTERS	57	56	91	235	68	32	116	116	89	38	44	6	15,8%	
MACHINEBOUW	55	14	154	105	32	115	104	202	85	8	12	4	50,0%	
BOUW VAN VERVOERSTUIGEN EN COMPONENTEN	1	12	8	16	4	20	21	161	0	3	2	-1	-33,3%	
MEUBELINDUSTRIE	41	26	83	87	39	86	83	31	55	35	54	19	54,3%	
ANDERE INDUSTRIE	10	12	16	13	44	62	47	24	79	15	26	11	73,3%	
REPARATIE EN ONDERHOUD	196	17	19	20	155	74	68	114	62	22	53	31	140,9%	
ENERGIEPRODUCTIE	4	2	2	0	6	0	0	3	1	5	99	94	1880,0%	
WATER- EN AFVALBEHANDELING, SANERING	0	59	42	14	10	5	20	58	14	87	17	-70	-80,5%	
VRIJE BEROEPEN (TOTAAL)	39	144	145	91	208	87	69	96	202	68	237	169	248,5%	
Medische beroepen	0	1	8	0	3	5	1	16	13	14	43	29	207,1%	
Juridische beroepen	2	0	0	2	0	4	2	4	2	0	0	0	0,0%	
Economische beroepen	17	67	9	6	116	7	16	14	34	5	10	5	100,0%	
Bouwtechnische beroepen	20	76	128	83	89	71	50	62	153	49	184	135	275,5%	
OVERHEID & ONDERWIJS	44	5	18	27	23	10	8	58	17	23	45	22	95,7%	
VERENIGINGEN (vakverenigingen, religieuze organisaties...)	3	2	0	2	2	0	1	13	0	0	2	2	200,0%	
ANDERE	64	42	67	187	56	132	185	292	93	41	62	21	51,2%	
ONVOLDOENDE GESPECIFIEERD (NACE KLEINER DAN 5 DIGITS)	2	0	0	0	-1091	-818	-817	0	0	0	0	0	0,0%	
ONBEKENDE ACTIVITEIT (GEEN NACE CODE)	202	590	280	241	387	504	710	677	684	383	702	319	83,3%	

VLAANDEREN

Aantal faillissementen Vlaanderen	eerste semester											2017 vs 2016	±%
	2007	2008	2009	2010	2011	2012	2013	2014	2015	2016	2017		
TOTAAL	2076	2106	2669	2815	2716	2955	3110	3005	2962	2862	2882	20	0,7%
HORECA	435	413	544	500	528	568	533	525	531	556	558	2	0,4%
REPARATIE VAN COMPUTERS EN CONSUMENTENARTIKELLEN	11	3	7	12	5	8	10	6	5	7	7	0	0,0%
OVERIGE PERSOONLIJKE DIENSTEN	30	30	58	72	60	52	87	63	59	68	56	-12	-17,6%
BOUW	278	299	410	443	402	478	528	547	514	463	457	-6	-1,3%
TRANSPORT	105	111	143	136	163	148	130	122	118	115	125	10	8,7%
KLEINHANDEL	213	271	297	334	326	303	329	266	318	299	307	8	2,7%
GROOTHANDEL	213	206	218	216	183	221	186	210	171	192	175	-17	-8,9%
HANDELSBEMIDDELING	68	62	74	87	59	67	87	72	63	65	72	7	10,8%
GARAGEHOUDERS & AANVERWANTE SECTOREN	53	64	73	74	66	78	85	77	67	74	65	-9	-12,2%
DIENSTVERLENING AAN BEDRIJVEN	247	236	295	361	365	377	418	399	402	355	392	37	10,4%
VERZEKERINGEN EN VERMOGENSBEHEER	6	5	7	2	4	6	4	6	6	4	5	1	25,0%
SPORT & RECREATIE	17	24	24	21	31	19	30	25	32	18	22	4	22,2%
IMMO	32	32	46	38	34	37	39	57	47	55	36	-19	-34,5%
LAND- en BOSBOUW	33	18	28	21	21	31	36	22	41	37	10	-27	-73,0%
VISSERIJ en AQUACULTUUR	2	2	2	2	1	1	2	2	1	0	0	0	0,0%
VOEDINGSINDUSTRIE en VOEDINGSNIJVERHEID	19	31	30	34	33	26	47	33	30	37	28	-9	-24,3%
TEXTIEL en LEDERINDUSTRIE	18	11	18	15	4	10	8	7	5	9	9	0	0,0%
HOUTINDUSTRIE	6	4	3	6	5	6	8	10	14	3	5	2	66,7%
PAPIERINDUSTRIE	0	0	2	1	4	2	3	1	0	2	0	-2	-100,0%
DRUKKERIJEN, UITGEVERIJEN en MEDIA	29	27	31	28	31	31	45	19	32	28	22	-6	-21,4%
CHEMISCHE- & KUNSTSTOFINDUSTRIE	6	5	9	6	5	12	9	13	2	5	7	2	40,0%
BOUWMATERIALENINDUSTRIE	7	3	7	6	5	8	7	8	12	4	5	-1	25,0%
METAALINDUSTRIE	18	20	29	30	29	31	39	37	28	33	19	-14	-42,4%
ELEKTROTECHNIEK, ELEKTRONICA & COMPUTERS	0	4	7	4	7	7	8	13	4	4	1	-3	-75,0%
MACHINEBOUW	8	7	11	10	6	6	8	9	5	3	3	0	0,0%
BOUW VAN VERVOERSTUIGEN EN COMPONENTEN	1	4	3	3	2	6	3	4	1	0	2	2	200,0%
MEUBELINDUSTRIE	7	3	9	12	9	12	9	10	8	6	8	2	33,3%
ANDERE INDUSTRIE	6	3	7	9	5	8	7	6	6	2	8	6	300,0%
REPARATIE EN ONDERHOUD	5	6	5	7	4	7	8	22	15	10	13	3	30,0%
ENERGIEPRODUCTIE	0	2	0	1	3	3	2	3	2	1	2	1	100,0%
WATER- EN AFVALBEHANDELING, SANERING	1	8	5	9	1	2	8	3	5	11	1	-10	-90,9%
VRIJE BEROEPEN (TOTAAL)	28	30	31	35	35	41	43	45	48	36	35	-1	-2,8%
Medische beroepen	0	1	3	2	5	4	2	7	4	5	4	-1	-20,0%
Juridische beroepen	1	1	1	0	1	6	2	3	2	0	2	2	200,0%
Economische beroepen	13	8	6	6	11	14	8	6	6	1	10	9	900,0%
Bouwtechnische beroepen	14	20	21	27	18	17	31	29	36	30	19	-11	-36,7%
OVERHEID & ONDERWIJS	6	4	0	3	7	2	12	5	7	8	4	-4	-50,0%
VERENIGINGEN (vakverenigingen, religieuze organisaties...)	0	0	0	0	0	0	0	2	0	0	0	0	0,0%
ANDERE	17	16	19	30	11	28	23	28	25	29	28	-1	-3,4%
ONVOLDOENDE GESPECIFIEERD (NACE KLEINER DAN 5 DIGITS)	1	0	0	0	0	0	0	0	0	0	-1	-100,0%	
ONBEKENDE ACTIVITEIT (GEEN NACE CODE)	150	142	217	247	262	313	309	328	338	323	396	73	22,6%

Potentieel jobverlies

Vlaanderen

	eerste semester											2017 vs 2016	±%
	2007	2008	2009	2010	2011	2012	2013	2014	2015	2016	2017		
TOTAAL	3993	4370	6888	5631	5638	6034	6476	5921	5427	6079	4838	-1241	-20,4%
HORECA	418	622	1069	833	725	754	899	803	880	1091	857	-234	-21,4%
REPARATIE VAN COMPUTERS EN CONSUMENTENARTIKELN	13	90	21	4	4	44	27	55	4	4	11	7	175,0%
OVERIGE PERSOONLIJKE DIENSTEN	32	121	139	158	173	68	134	168	90	186	63	-123	-66,2%
BOUW	641	668	1123	1079	974	1076	1277	1356	1158	1087	1016	-71	-6,5%
TRANSPORT	376	264	630	593	645	379	407	334	305	309	185	-124	-40,1%
KLEINHANDEL	184	421	412	473	497	383	630	325	497	480	455	-25	-5,2%
GROOTHANDEL	354	461	518	390	431	659	319	556	384	238	472	234	98,3%
HANDELSBEMIDDELING	54	171	73	52	37	87	51	80	42	124	68	-56	-45,2%
GARAGEHOUDERS & AANVERWANTE SECTOREN	45	112	125	90	71	104	71	109	91	109	91	18	19,3%
DIENSTVERLENING AAN BEDRIJVEN	345	398	1207	719	763	754	659	646	594	566	595	29	5,1%
VERZEKERINGEN EN VERMOGENSBEHEER	9	4	11	0	7	6	0	10	2	0	2	2	200,0%
SPORT & RECREATIE	9	36	21	39	29	27	94	13	36	16	16	0	0,0%
IMMO	25	15	49	29	48	47	104	92	43	204	24	-180	-88,2%
LAND- en BOSBOUW	79	26	78	106	27	55	140	81	78	101	16	-85	-84,2%
VISSERIJ en AQUACULTUUR	7	20	2	9	2	4	6	3	4	0	0	0	0,0%
VOEDINGSINDUSTRIE en VOEDINGSNIJVERHEID	48	95	68	101	123	117	454	131	85	266	61	-205	-77,1%
TEXTIEL en LEDERINDUSTRIE	705	51	303	75	72	535	78	12	43	61	42	-19	-31,1%
HOUTINDUSTRIE	8	9	0	0	11	10	40	6	48	190	3	-187	-98,4%
PAPIERINDUSTRIE	0	0	5	0	16	28	145	2	0	21	0	-21	-100,0%
DRUKKERIJEN, UITGEVERIJEN en MEDIA	47	52	208	38	65	364	209	102	47	573	18	-555	-96,9%
CHEMISCHE- & KUNSTSTOFINDUSTRIE	20	27	172	194	130	337	38	48	2	50	38	-12	-24,0%
BOUWMATERIALENINDUSTRIE	40	4	6	23	107	60	97	22	47	65	164	99	152,3%
METAALINDUSTRIE	183	82	125	252	255	186	192	261	339	147	78	-69	-46,9%
ELEKTROTECHNIEK, ELEKTRONICA & COMPUTERS	0	7	7	10	6	22	22	114	72	19	0	-19	-100,0%
MACHINEBOUW	36	11	122	29	30	8	91	193	63	3	2	-1	-33,3%
BOUW VAN VERVOERSTUIGEN EN COMPONENTEN	0	12	6	2	4	8	18	17	0	0	0	0	0,0%
MEUBELINDUSTRIE	36	19	70	67	11	52	54	25	50	32	46	14	43,8%
ANDERE INDUSTRIE	10	3	11	5	12	58	42	19	38	2	18	16	800,0%
REPARATIE EN ONDERHOUD	177	17	19	20	153	5	66	42	45	10	41	31	310,0%
ENERGIEPRODUCTIE	0	2	0	0	6	0	0	2	1	0	97	97	9700,0%
WATER- EN AFVALBEHANDELING, SANERING	0	55	34	8	3	1	18	25	9	22	1	-21	-95,5%
VRIJE BEROEPEN (TOTAAL)	15	89	74	50	56	34	46	37	112	41	25	-16	-39,0%
Medische beroepen	0	1	2	0	3	3	1	12	7	14	3	-11	-78,6%
Juridische beroepen	2	0	0	0	0	4	0	0	2	0	0	0	0,0%
Economische beroepen	3	63	3	5	8	7	8	9	9	0	9	9	900,0%
Bouwtechnische beroepen	10	25	69	45	45	20	37	16	94	27	13	-14	-51,9%
OVERHEID & ONDERWIJS	20	1	0	13	18	2	8	4	9	12	4	-8	-66,7%
VERENIGINGEN (vakverenigingen, religieuze organisaties...)	0	0	0	0	0	0	0	0	0	0	0	0	0,0%
ANDERE	30	17	34	55	10	45	84	55	53	23	11	-12	-52,2%
ONVOLDOENDE GESPECIFIEERD (NACE KLEINER DAN 5 DIGITS)	0	0	0	0	-496	-369	-250	0	0	0	0	0	0,0%
ONBEKENDE ACTIVITEIT (GEEN NACE CODE)	27	388	146	115	115	98	173	211	138	45	300	255	566,7%

BRUSSEL

eerste semester												2017 vs 2016	%
Aantal faillissementen	2007	2008	2009	2010	2011	2012	2013	2014	2015	2016	2017		
Brussel													
TOTAAL	801	911	901	989	1069	1009	1346	1076	1279	949	1326	377	39,7%
HORECA	109	144	148	180	139	169	235	165	201	201	251	50	24,9%
REPARATIE VAN COMPUTERS EN CONSUMENTENARTIKELN	5	3	3	2	3	0	3	2	3	2	3	1	50,0%
OVERIGE PERSOONLIJKE DIENSTEN	20	27	20	22	26	28	42	38	28	34	21	-13	-38,2%
BOUW	92	92	97	122	154	134	191	169	235	154	215	61	39,6%
TRANSPORT	29	55	44	58	52	54	87	45	65	52	79	27	51,9%
KLEINHANDEL	122	124	137	144	159	128	198	176	187	147	194	47	32,0%
GROOTHANDEL	63	72	70	83	82	83	77	75	67	56	70	14	25,0%
HANDELSBEMIDDELING	30	17	22	19	22	26	27	28	41	32	36	4	12,5%
GARAGEHOUDERS & AANVERWANTE SECTOREN	35	34	35	44	61	38	42	34	55	24	64	40	166,7%
DIENSTVERLENING AAN BEDRIJVEN	150	165	164	169	201	183	228	173	211	131	224	93	71,0%
VERZEKERINGEN EN VERMOGENSBEHEER	1	0	1	1	2	3	2	0	1	0	2	2	200,0%
SPORT & RECREATIE	5	5	7	4	8	7	10	8	9	3	9	6	200,0%
IMMO	7	17	17	19	17	15	23	20	18	12	26	14	116,7%
LAND- en BOSBOUW	0	1	3	1	1	2	1	1	3	2	2	0	0,0%
VISSERIJ en AQUACULTUUR	0	1	0	0	0	0	0	0	0	0	0	0	0,0%
VOEDINGSINDUSTRIE en VOEDINGSNIJVERHEID	7	7	7	10	10	10	10	11	13	12	10	-2	-16,7%
TEXTIEL en LEDERINDUSTRIE	3	7	2	6	4	6	4	7	4	3	3	0	0,0%
HOUTINDUSTRIE	0	2	2	1	1	2	1	1	1	3	0	-3	-100,0%
PAPIERINDUSTRIE	1	0	1	0	0	0	0	0	0	0	0	0	0,0%
DRUKKERIJEN, UITGEVERIJEN en MEDIA	20	11	16	12	19	17	20	16	22	12	12	0	0,0%
CHEMISCHE- & KUNSTSTOFINDUSTRIE	1	4	0	2	3	1	1	1	4	0	3	3	300,0%
BOUWMATERIALENINDUSTRIE	1	0	0	0	2	0	2	1	0	1	3	2	200,0%
METAALINDUSTRIE	1	3	4	6	4	4	5	12	8	5	3	-2	-40,0%
ELEKTROTECHNIEK, ELEKTRONICA & COMPUTERS	3	6	4	0	2	1	3	3	0	2	2	0	0,0%
MACHINEBOUW	2	1	2	1	1	2	1	1	0	3	0	-3	-100,0%
BOUW VAN VERVOERSTUIGEN EN COMPONENTEN	1	0	0	1	0	3	0	2	0	0	0	0	0,0%
MEUBELINDUSTRIE	3	1	2	1	4	1	3	1	1	2	1	-1	-50,0%
ANDERE INDUSTRIE	0	3	3	2	2	1	2	2	1	6	1	-5	-83,3%
REPARATIE EN ONDERHOUD	0	0	1	0	1	2	1	1	1	1	1	0	0,0%
ENERGIEPRODUCTIE	0	0	1	0	0	0	0	1	0	1	2	1	100,0%
WATER- EN AFVALBEHANDELING, SANERING	0	0	2	1	0	2	1	1	3	0	1	1	100,0%
VRIJE BEROEPEN (TOTAAL)	16	14	7	16	10	15	21	9	12	13	8	-5	-38,5%
Medische beroepen	0	1	2	0	0	1	0	2	2	0	3	3	300,0%
Juridische beroepen	0	1	0	3	0	0	2	2	0	0	1	1	100,0%
Economische beroepen	7	4	2	4	2	3	5	1	4	4	1	-3	-75,0%
Bouwtechnische beroepen	9	8	3	9	8	11	14	4	6	9	3	-6	-66,7%
OVERHEID & ONDERWIJS	0	1	2	4	1	2	2	4	3	3	4	1	33,3%
VERENIGINGEN (vakverenigingen, religieuze organisaties...)	1	3	0	0	1	0	0	0	0	0	1	1	100,0%
ANDERE	7	9	9	12	13	11	18	14	8	7	14	7	100,0%
ONVOLDOENDE GESPECIFIEERD (NACE KLEINER DAN 5 DIGITS)	1	1	0	0	0	0	0	0	0	0	0	0	0,0%
ONBEKENDE ACTIVITEIT (GEEN NACE CODE)	65	81	68	46	64	59	85	54	74	25	61	36	144,0%

Potentieel jobverlies

Brussel

	eerste semester											2017 vs 2016	#
	2007	2008	2009	2010	2011	2012	2013	2014	2015	2016	2017		
TOTAAL	1293	2027	2075	2389	2515	2236	2455	2583	2699	1764	2367	608	34,2%
HORECA	85	269	288	311	209	250	350	443	338	342	383	41	12,0%
REPARATIE VAN COMPUTERS EN CONSUMENTENARTIKELN	4	3	2	7	3	0	2	20	2	2	3	1	50,0%
OVERIGE PERSOONLIJKE DIENSTEN	22	99	31	117	75	57	107	68	50	64	36	-28	-43,8%
BOUW	269	357	388	474	447	402	458	391	606	255	491	236	92,5%
TRANSPORT	48	287	99	134	504	157	293	104	84	107	123	16	15,0%
KLEINHANDEL	94	163	222	257	190	167	276	292	239	292	303	11	3,8%
GROOTHANDEL	69	84	89	122	146	171	166	152	117	91	106	15	16,5%
HANDELSBEMIDDELING	23	10	21	17	14	81	25	42	43	98	47	-51	-52,0%
GARAGEHOUDERS & AANVERWANTE SECTOREN	25	47	43	140	157	50	40	129	58	42	91	49	116,7%
DIENSTVERLENING AAN BEDRIJVEN	304	400	543	456	415	594	495	331	473	295	423	128	43,4%
VERZEKERINGEN EN VERMOGENSBEHEER	0	0	0	2	2	5	1	0	0	0	0	0	0,0%
SPORT & RECREATIE	2	10	37	2	6	7	4	7	11	9	13	4	44,4%
IMMO	8	6	31	52	44	17	39	22	22	8	55	47	587,5%
LAND- en BOSBOUW	0	0	4	0	0	20	0	0	0	7	0	1	100,0%
VISSERIJ en AQUACULTUUR	0	0	0	0	0	0	0	0	0	0	0	0	0,0%
VOEDINGSINDUSTRIE en VOEDINGSNIJVERHEID	30	10	28	120	13	35	33	65	55	78	14	-64	-82,1%
TEXTIEL en LEDERINDUSTRIE	1	1	4	13	10	64	7	7	159	4	17	13	325,0%
HOUTINDUSTRIE	0	2	0	2	0	0	2	9	2	7	0	-7	-100,0%
PAPIERINDUSTRIE	2	0	2	0	0	0	0	0	0	0	0	0	0,0%
DRUKKERIJEN, UITGEVERIJEN en MEDIA	64	34	33	11	69	39	45	39	120	7	24	17	242,9%
CHEMISCHE- & KUNSTSTOFINDUSTRIE	74	2	0	9	2	0	0	3	4	0	3	3	300,0%
BOUWMATERIALENINDUSTRIE	0	0	0	0	3	0	2	0	0	5	18	13	260,0%
METAALINDUSTRIE	0	8	73	7	39	51	11	12	70	3	19	16	533,3%
ELEKTROTECHNIEK, ELEKTRONICA & COMPUTERS	11	45	10	0	40	0	8	0	0	2	8	6	300,0%
MACHINEBOUW	19	2	9	5	0	3	7	1	0	0	0	0	0,0%
BOUW VAN VERVOERSTUIGEN EN COMPONENTEN	0	0	0	0	0	9	0	4	0	0	0	0	0,0%
MEUBELINDUSTRIE	2	0	0	0	6	0	22	1	0	2	0	-2	-100,0%
ANDERE INDUSTRIE	0	2	2	5	0	0	0	4	2	7	1	-6	-85,7%
REPARATIE EN ONDERHOUD	0	0	0	0	2	34	1	28	1	0	2	2	200,0%
ENERGIEPRODUCTIE	0	0	2	0	0	0	0	0	0	5	2	-3	-60,0%
WATER- EN AFVALBEHANDELING, SANERING	0	0	8	1	0	2	0	31	2	0	2	2	200,0%
VRIJE BEROEPEN (TOTAAL)	13	30	13	17	16	17	12	7	16	13	4	-9	-69,2%
Medische beroepen	0	0	4	0	0	2	0	2	0	0	1	1	100,0%
Juridische beroepen	0	0	0	2	0	0	2	0	0	0	0	0	0,0%
Economische beroepen	10	2	0	0	1	0	4	1	8	5	1	-4	-80,0%
Bouwtechnische beroepen	3	28	9	15	15	15	6	4	8	8	2	-6	-75,0%
OVERHEID & ONDERWIJS	0	2	16	12	2	8	0	43	3	2	5	3	150,0%
VERENIGINGEN (vakverenigingen, religieuze organisaties...)	2	2	0	0	2	0	0	0	0	0	0	0	0,0%
ANDERE	23	15	17	30	40	33	88	197	22	9	8	-1	-11,1%
ONVOLDOENDE GESPECIFIEERD (NACE KLEINER DAN 5 DIGITS)	2	0	0	0	-246	-129	-191	0	0	0	0	0	0,0%
ONBEKENDE ACTIVITEIT (GEEN NACE CODE)	97	137	60	66	59	92	152	131	193	15	165	150	1000,0%

WALLONIË

Aantal faillissementen Wallonië	eerste semester											2017 vs 2016	±%
	2007	2008	2009	2010	2011	2012	2013	2014	2015	2016	2017		
TOTAAL	1168	1273	1456	1462	1585	1599	1707	1853	1748	1417	1486	69	4,9%
HORECA	202	253	234	258	294	316	328	324	316	287	350	63	22,0%
REPARATIE VAN COMPUTERS EN CONSUMENTENARTIKELN	1	3	4	2	8	8	4	9	5	7	6	-1	-14,3%
OVERIGE PERSOONLIJKE DIENSTEN	20	30	32	28	38	53	59	60	53	38	42	4	10,5%
BOUW	197	247	297	276	313	285	348	393	344	287	285	-2	-0,7%
TRANSPORT	50	48	61	64	67	68	69	60	57	35	42	7	20,0%
KLEINHANDEL	179	198	259	229	253	239	263	292	252	222	215	-7	-3,2%
GROOTHANDEL	92	68	88	85	86	82	73	89	83	63	48	-15	-23,8%
HANDELSBEMIDDELING	43	47	60	49	53	44	44	66	56	52	35	-17	-32,7%
GARAGEHOUDERS & AANVERWANTE SECTOREN	55	58	46	59	51	45	44	56	68	46	50	4	8,7%
DIENSTVERLENING AAN BEDRIJVEN	129	123	142	180	171	173	177	186	202	143	148	5	3,5%
VERZEKERINGEN EN VERMOGENSBEHEER	2	1	1	1	2	2	2	5	4	1	4	3	300,0%
SPORT & RECREATIE	13	9	17	12	12	5	8	19	20	8	11	3	37,5%
IMMO	7	9	17	23	13	28	23	21	27	21	31	10	47,6%
LAND- en BOSBOUW	10	18	13	15	18	13	20	14	17	13	14	1	7,7%
VISSERIJ en AQUACULTUUR	0	0	0	1	0	0	0	0	0	1	0	-1	-100,0%
VOEDINGSINDUSTRIE en VOEDINGSNIJVERHEID	19	16	19	21	14	28	29	20	12	16	18	2	12,5%
TEXTIEL en LEDERINDUSTRIE	5	3	6	4	3	3	4	7	3	3	3	0	0,0%
HOUTINDUSTRIE	1	5	8	6	4	4	2	8	4	3	8	5	166,7%
PAPIERINDUSTRIE	2	1	1	0	1	1	1	3	1	2	1	-1	-50,0%
DRUKKERIJEN, UITGEVERIJEN en MEDIA	11	9	18	15	24	15	23	18	16	13	12	-1	-7,7%
CHEMISCHE- & KUNSTSTOFINDUSTRIE	5	5	6	4	5	4	4	3	6	3	4	1	33,3%
BOUWMATERIALENINDUSTRIE	0	4	3	0	4	8	5	7	5	1	3	2	200,0%
METAALINDUSTRIE	17	20	19	22	27	20	23	30	28	8	17	9	112,5%
ELEKTROTECHNIEK, ELEKTRONICA & COMPUTERS	2	2	10	2	4	3	9	2	5	2	6	4	200,0%
MACHINEBOUW	1	2	4	3	2	4	4	2	1	2	2	0	0,0%
BOUW VAN VERVOERSTUIGEN EN COMPONENTEN	2	0	1	1	0	2	1	2	2	3	1	-2	-66,7%
MEUBELINDUSTRIE	4	2	5	8	3	4	5	4	4	2	4	2	100,0%
ANDERE INDUSTRIE	4	3	2	2	4	4	3	2	3	4	4	0	0,0%
REPARATIE EN ONDERHOUD	2	0	0	2	1	2	3	7	10	2	4	2	100,0%
ENERGIEPRODUCTIE	1	0	0	0	0	0	0	1	1	0	0	0	0,0%
WATER- EN AFVALBEHANDELING, SANERING	2	4	2	3	2	2	3	1	3	4	5	1	25,0%
VRIJE BEROEPEN (TOTAAL)	17	11	16	17	25	20	16	17	41	19	24	5	26,3%
Medische beroepen	0	0	1	0	1	3	0	2	3	2	3	1	50,0%
Juridische beroepen	0	0	1	0	0	0	0	2	1	0	0	0	0,0%
Economische beroepen	8	3	5	3	5	8	5	3	11	2	1	-1	-50,0%
Bouwtechnische beroepen	9	8	9	14	19	9	11	10	26	15	20	5	33,3%
OVERHEID & ONDERWIJS	6	1	3	3	1	2	2	7	2	8	4	-4	-50,0%
VERENIGINGEN (vakverenigingen, religieuze organisaties...)	1	0	0	1	0	0	1	1	0	0	1	1	100,0%
ANDERE	12	9	9	13	12	12	14	16	5	12	10	-2	-16,7%
ONVOLDOENDE GESPECIFIEERD (NACE KLEINER DAN 5 DIGITS)	0	0	0	0	0	0	0	0	0	0	0	0	0,0%
ONBEKENDE ACTIVITEIT (GEEN NACE CODE)	49	64	53	53	70	90	93	101	87	86	74	-12	-14,0%

Potentieel jobverlies

Wallonië

	eerste semester												2017 vs 2016	a%
	2007	2008	2009	2010	2011	2012	2013	2014	2015	2016	2017			
TOTAAL	2604	3246	3909	4710	4412	4434	4040	5168	4398	3416	3771	355	10,4%	
HORECA	161	403	371	462	452	560	570	560	560	424	606	182	42,9%	
REPARATIE VAN COMPUTERS EN CONSUMENTENARTIKELLEN	0	27	4	2	41	8	1	20	4	16	8	-8	-50,0%	
OVERIGE PERSOONLIJKE DIENSTEN	12	49	52	75	92	156	141	138	106	59	100	41	69,5%	
BOUW	834	1089	1219	1596	1024	924	1128	1174	1019	796	738	-58	-7,3%	
TRANSPORT	156	139	153	202	409	258	244	136	157	134	117	-17	-12,7%	
KLEINHANDEL	199	475	391	382	410	356	428	503	469	373	388	15	4,0%	
GROOTHANDEL	201	221	275	144	188	338	240	273	405	107	72	-35	-32,7%	
HANDELSBEMIDDELING	22	51	75	69	84	42	99	70	74	118	29	-89	-75,4%	
GARAGEHOUDERS & AANVERWANTE SECTOREN	39	73	104	114	59	103	104	117	142	119	74	-45	-37,8%	
DIENSTVERLENING AAN BEDRIJVEN	215	186	354	390	522	333	522	400	423	293	335	42	14,3%	
VERZEKERINGEN EN VERMOGENSBEHEER	1	0	0	0	1	0	2	4	6	1	0	-1	-100,0%	
SPORT & RECREATIE	19	14	23	30	26	5	4	14	78	243	12	-231	-95,1%	
IMMO	5	7	23	62	11	29	53	18	37	27	38	11	40,7%	
LAND- en BOSBOUW	2	16	18	14	26	13	10	21	18	29	10	-19	-65,5%	
VISSERIJ en AQUACULTUUR	0	0	0	1	0	0	0	0	0	2	0	-2	-100,0%	
VOEDINGSINDUSTRIE en VOEDINGSNIJVERHEID	53	143	99	85	79	113	99	77	27	28	100	72	257,1%	
TEXTIEL en LEDERINDUSTRIE	331	4	15	88	0	7	67	142	4	3	4	1	33,3%	
HOUTINDUSTRIE	38	21	6	2	31	1	2	150	20	12	3	-9	-75,0%	
PAPIERINDUSTRIE	27	0	180	0	9	2	16	15	2	3	396	393	13100,0%	
DRUKKERIJEN, UITGEVERIJEN en MEDIA	35	19	97	102	49	58	53	31	57	33	13	-20	-60,6%	
CHEMISCHE- & KUNSTSTOFINDUSTRIE	15	25	8	4	45	367	4	3	87	5	7	2	40,0%	
BOUWMATERIALENINDUSTRIE	0	48	24	0	46	404	3	15	7	0	74	-74	7400,0%	
METAALINDUSTRIE	41	111	153	358	363	81	106	635	144	129	36	-93	-72,1%	
ELEKTROTECHNIEK, ELEKTRONICA & COMPUTERS	46	4	74	225	22	10	86	2	17	17	36	19	111,8%	
MACHINEBOUW	0	1	23	71	2	104	6	8	22	5	10	5	100,0%	
BOUW VAN VERVOERSTUIGEN EN COMPONENTEN	1	0	2	14	0	3	3	140	0	3	2	-1	-33,3%	
MEUBELINDUSTRIE	3	7	13	20	22	34	7	5	5	1	8	7	700,0%	
ANDERE INDUSTRIE	0	7	3	3	32	4	5	1	39	6	7	1	16,7%	
REPARATIE EN ONDERHOUD	19	0	0	0	0	35	1	44	16	12	10	-2	-16,7%	
ENERGIEPRODUCTIE	4	0	0	0	0	0	0	1	0	0	0	0	0,0%	
WATER- EN AFVALBEHANDELING, SANERING	0	4	0	5	7	2	2	2	3	65	14	-51	-78,5%	
VRJJE BEROEPEN (TOTAAL)	11	25	58	24	136	36	11	50	74	14	208	194	1385,7%	
Medische beroepen	0	0	2	0	0	0	0	2	6	0	39	39	3900,0%	
Juridische beroepen	0	0	0	0	0	0	0	4	0	0	0	0	0,0%	
Economische beroepen	4	2	6	1	107	0	4	2	17	0	0	0	0,0%	
Bouwtechnische beroepen	7	23	50	23	29	36	7	42	51	14	169	155	1107,1%	
OVERHEID & ONDERWIJS	24	2	2	2	3	0	0	11	5	9	36	27	300,0%	
VERENIGINGEN (vakverenigingen, religieuze organisaties...)	1	0	0	2	0	0	1	13	0	0	2	2	200,0%	
ANDERE	11	10	16	102	6	54	13	40	18	9	43	34	377,9%	
ONVOLDOENDE GESPECIFIEERD (NACE KLEINER DAN 5 DIGITS)	0	0	0	0	-347	-320	-376	0	0	0	0	0	0,0%	
ONBEKENDE ACTIVITEIT (GEEN NACE CODE)	78	65	74	60	213	314	385	335	353	321	235	-86	-26,8%	

WEST-VLAANDEREN

Aantal faillissementen		eerste semester													2017 vs 2016	#
West-Vlaanderen		2007	2008	2009	2010	2011	2012	2013	2014	2015	2016	2017				
TOTAAL		379	369	473	471	440	450	528	525	464	475	435	-40	-8,4%		
HORECA		101	91	115	110	121	100	107	96	78	125	96	-29	-23,2%		
REPARATIE VAN COMPUTERS EN CONSUMENTENARTIKELN		1	1	1	4	1	2	2	1	2	1	1	0	0,0%		
OVERIGE PERSOONLIJKE DIENSTEN		2	5	8	5	12	4	12	7	6	16	7	-9	-56,3%		
BOUW		55	56	63	78	60	76	92	110	87	76	59	-17	-22,4%		
TRANSPORT		21	23	26	17	23	25	28	22	19	18	24	6	33,3%		
KLEINHANDEL		41	46	64	55	57	51	74	44	61	51	61	10	19,6%		
GROOTHANDEL		35	29	38	29	24	27	24	28	15	13	16	3	23,1%		
HANDELSBEMIDDELING		13	12	22	19	14	17	16	20	16	7	10	3	42,9%		
GARAGEHOUDERS & AANVERWANTE SECTOREN		6	6	8	18	6	13	15	7	16	14	10	-4	-28,6%		
DIENSTVERLENING AAN BEDRIJVEN		32	33	37	40	42	41	49	61	56	45	51	6	13,3%		
VERZEKERINGEN EN VERMOGENSBEHEER		0	0	0	1	0	1	1	2	1	0	0	0	0,0%		
SPORT & RECREATIE		1	2	3	4	4	6	6	5	4	3	4	1	33,3%		
IMMO		9	3	11	6	6	3	8	9	8	17	7	-10	-58,8%		
LAND- en BOSBOUW		6	4	0	3	3	5	2	3	6	2	0	-2	-100,0%		
VISSERIJ en AQUACULTUUR		2	2	1	2	0	1	1	2	1	0	0	0	0,0%		
VOEDINGSINDUSTRIE en VOEDINGSNIJVERHEID		2	6	6	7	5	3	7	5	2	2	3	1	50,0%		
TEXTIEL en LEDERINDUSTRIE		10	3	10	5	1	3	0	3	0	1	2	1	100,0%		
HOUTINDUSTRIE		2	2	0	0	1	0	3	1	5	1	0	-1	-100,0%		
PAPIERINDUSTRIE		0	0	1	0	0	0	1	0	0	0	0	0	0,0%		
DRUKKERIJEN, UITGEVERIJEN en MEDIA		3	2	3	6	5	3	4	2	3	1	4	3	300,0%		
CHEMISCHE- & KUNSTSTOFINDUSTRIE		0	3	1	1	0	0	1	1	0	0	3	3	300,0%		
BOUWMATERIALENINDUSTRIE		0	2	4	1	2	2	0	2	1	1	3	2	200,0%		
METAALINDUSTRIE		1	5	6	5	3	10	11	9	1	4	4	0	0,0%		
ELEKTROTECHNIEK, ELEKTRONICA & COMPUTERS		0	0	0	1	1	1	0	3	0	2	0	-2	-100,0%		
MACHINEBOUW		4	0	3	3	1	0	1	2	2	1	0	-1	-100,0%		
BOUW VAN VERVOERSTUIGEN EN COMPONENTEN		0	0	1	0	0	0	1	1	0	0	0	0	0,0%		
MEUBELINDUSTRIE		1	1	4	1	3	3	2	3	2	2	2	0	0,0%		
ANDERE INDUSTRIE		0	0	0	1	0	1	1	0	1	1	1	0	0,0%		
REPARATIE EN ONDERHOUD		0	1	3	2	1	3	3	4	1	1	2	1	100,0%		
ENERGIEPRODUCTIE		0	1	0	0	0	0	0	0	1	0	1	1	100,0%		
WATER- EN AFVALBEHANDELING, SANERING		0	3	1	2	0	1	0	0	2	1	1	0	0,0%		
VRIJE BEROEPEN (TOTAAL)		4	7	5	3	4	3	12	6	7	5	6	1	20,0%		
Medische beroepen		0	0	0	0	1	0	1	0	0	2	0	-2	-100,0%		
Juridische beroepen		0	0	0	0	0	2	0	0	1	0	0	0	0,0%		
Economische beroepen		1	1	2	0	1	0	1	2	0	0	2	2	200,0%		
Bouwtechnische beroepen		3	6	3	3	2	1	10	4	6	3	4	1	33,3%		
OVERHEID & ONDERWIJS		0	0	0	0	1	0	2	1	3	1	0	-1	-100,0%		
VERENIGINGEN (vakverenigingen, religieuze organisaties...)		0	0	0	0	0	0	0	1	0	0	0	0	0,0%		
ANDERE		1	0	1	4	0	4	1	7	2	6	3	-3	-50,0%		
ONVOLDOENDE GESPECIFIEERD (NACE KLEINER DAN 5 DIGITS)		0	0	0	0	0	0	0	0	0	0	-1	-1	-100,0%		
ONBEKENDE ACTIVITEIT (GEEN NACE CODE)		26	20	27	38	39	41	41	57	55	57	55	-2	-3,5%		

Potentieel jobverlies

West-Vlaanderen

	eerste semester											2017 vs 2016	aR
	2007	2008	2009	2010	2011	2012	2013	2014	2015	2016	2017		
TOTAAL	1015	1092	1124	765	665	764	1098	1099	723	983	745	-139	-15,6%
HORECA	73	160	189	188	162	108	175	131	116	297	142	-155	-52,2%
REPARATIE VAN COMPUTERS EN CONSUMENTENARTIKELN	0	0	0	0	0	2	0	0	0	0	0	0	0,0%
OVERIGE PERSOONLIJKE DIENSTEN	1	15	5	25	10	6	10	4	8	13	7	-6	-46,2%
BOUW	55	149	63	150	83	115	161	402	221	168	275	107	63,7%
TRANSPORT	52	106	106	78	76	33	80	62	36	9	16	7	77,8%
KLEINHANDEL	19	47	62	57	62	42	72	57	59	50	73	23	46,0%
GROOTHANDEL	61	31	174	49	98	172	63	41	35	15	64	49	326,7%
HANDELSBEMIDDELING	8	119	17	11	12	25	6	10	5	6	7	1	16,7%
GARAGEHOUDERS & AANVERWANTE SECTOREN	7	12	6	14	2	17	24	4	10	20	9	-11	-55,0%
DIENSTVERLENING AAN BEDRIJVEN	14	36	119	32	65	43	85	53	50	22	50	28	127,3%
VERZEKERINGEN EN VERMOGENSBEHEER	0	0	0	0	0	0	0	2	0	0	0	0	0,0%
SPORT & RECREATIE	0	0	2	7	2	5	8	0	13	6	6	0	0,0%
IMMO	5	2	12	6	3	2	63	59	8	24	5	-19	-79,2%
LAND- en BOSBOUW	13	13	0	8	0	1	0	2	4	2	0	-2	-100,0%
VISSERIJ en AQUACULTUUR	7	20	2	9	0	4	4	3	4	0	0	0	0,0%
VOEDINGSINDUSTRIE en VOEDINGSNIJVERHEID	0	13	16	8	35	5	9	26	1	0	4	-4	400,0%
TEXTIEL en LEDERINDUSTRIE	676	11	233	31	0	29	0	1	0	7	3	-4	-57,1%
HOUTINDUSTRIE	8	1	0	0	0	0	16	0	37	131	0	-131	-100,0%
PAPIERINDUSTRIE	0	0	2	0	0	0	141	0	0	0	0	0	0,0%
DRUKKERIJEN, UITGEVERIJEN en MEDIA	2	0	0	11	12	35	6	1	0	2	9	-7	350,0%
CHEMISCHE- & KUNSTSTOFINDUSTRIE	0	20	0	3	0	0	0	0	0	0	32	32	3200,0%
BOUWMATERIALENINDUSTRIE	0	2	4	0	1	42	0	0	0	62	8	-54	-87,1%
METAALINDUSTRIE	4	2	34	24	5	44	60	72	0	6	8	2	33,3%
ELEKTROTECHNIEK, ELEKTRONICA & COMPUTERS	0	0	0	2	2	0	0	14	0	11	0	-11	-100,0%
MACHINEBOUW	4	0	15	18	0	0	0	0	54	0	0	0	0,0%
BOUW VAN VERVOERSTUIGEN EN COMPONENTEN	0	0	2	0	0	0	2	0	0	0	0	0	0,0%
MEUBELINDUSTRIE	4	4	42	0	7	27	6	12	3	0	0	0	0,0%
ANDERE INDUSTRIE	0	0	0	0	0	0	0	0	0	2	9	7	350,0%
REPARATIE EN ONDERHOUD	0	17	5	2	2	0	7	5	1	0	2	-2	200,0%
ENERGIEPRODUCTIE	0	2	0	0	0	0	0	0	0	0	0	0	0,0%
WATER- EN AFVALBEHANDELING, SANERING	0	10	1	3	0	0	0	0	0	8	1	-7	-87,5%
VRIJE BEROEPEN (TOTAAL)	0	6	9	13	5	9	12	3	2	5	4	-1	-20,0%
Medische beroepen	0	0	0	0	0	0	1	0	0	5	0	-5	-100,0%
Juridische beroepen	0	0	0	0	0	2	0	0	2	0	0	0	0,0%
Economische beroepen	0	0	0	0	0	0	2	2	0	0	0	0	0,0%
Bouwtechnische beroepen	0	6	9	13	5	7	9	1	0	0	4	-4	400,0%
OVERHEID & ONDERWIJS	0	0	0	0	0	0	0	0	2	0	0	0	0,0%
VERENIGINGEN (vakverenigingen, religieuze organisaties...)	0	0	0	0	0	0	0	0	0	0	0	0	0,0%
ANDERE	0	0	0	16	0	4	2	5	0	8	2	-6	-75,0%
ONVOLDOENDE GESPECIFIEERD (NACE KLEINER DAN 5 DIGITS)	0	0	0	0	-49	-21	-29	0	0	0	0	0	0,0%
ONBEKENDE ACTIVITEIT (GEEN NACE CODE)	2	284	4	0	19	15	55	40	54	9	9	0	0,0%

OOST-VLAANDEREN

Aantal faillissementen													eerste semester	
Oost-Vlaanderen	2007	2008	2009	2010	2011	2012	2013	2014	2015	2016	2017	2017 vs 2016	%	
TOTAAL	465	508	530	637	539	663	681	612	569	607	774	167	27,5%	
HORECA	99	89	102	118	100	129	123	116	99	105	147	42	40,0%	
REPARATIE VAN COMPUTERS EN CONSUMENTENARTIKEL EN	2	2	1	3	1	1	2	0	1	1	3	2	200,0%	
OVERIGE PERSOONLIJKE DIENSTEN	7	9	2	20	8	16	21	16	14	18	18	0	0,0%	
BOUW	72	85	95	101	95	125	132	130	116	128	134	6	4,7%	
TRANSPORT	28	30	38	35	35	41	26	22	39	21	38	17	81,0%	
KLEINHANDEL	44	51	52	76	50	58	49	52	45	68	64	-4	-5,9%	
GROOTHANDEL	38	43	38	38	35	44	35	38	26	33	32	-1	-3,0%	
HANDELSBEMIDDELING	18	18	13	25	10	18	21	13	14	8	19	11	137,5%	
GARAGEHOUDERS & AANVERWANTE SECTOREN	11	17	12	13	8	13	15	13	17	12	15	3	25,0%	
DIENSTVERLENING AAN BEDRIJVEN	53	54	58	76	75	80	94	78	63	73	100	27	37,0%	
VERZEKERINGEN EN VERMOGENSBEHEER	1	2	0	0	1	0	1	1	1	2	3	1	50,0%	
SPORT & RECREATIE	5	5	7	5	9	3	8	7	6	2	9	7	350,0%	
IMMO	4	8	9	7	4	10	9	11	8	10	7	-3	-30,0%	
LAND- en BOSBOUW	5	8	7	3	4	10	9	3	5	12	2	-10	-83,3%	
VISSERIJ en AQUACULTUUR	0	0	0	0	1	0	1	0	0	0	0	0	0,0%	
VOEDINGSINDUSTRIE en VOEDINGSNIJVERHEID	5	13	10	11	10	5	18	7	10	7	10	3	42,9%	
TEXTIEL en LEDERINDUSTRIE	4	5	6	5	1	4	6	3	2	6	3	-3	-50,0%	
HOUTINDUSTRIE	0	1	1	3	0	1	4	2	2	0	2	2	200,0%	
PAPIERINDUSTRIE	0	0	1	1	1	0	1	1	0	1	0	-1	-100,0%	
DRUKKERIJEN, UITGEVERIJEN en MEDIA	10	3	5	7	10	4	7	2	6	5	4	-1	-20,0%	
CHEMISCHE- & KUNSTSTOFINDUSTRIE	3	1	2	3	2	3	1	4	0	1	0	-1	-100,0%	
BOUWMATERIALENINDUSTRIE	3	1	3	1	1	1	1	0	4	1	0	-1	-100,0%	
METAALINDUSTRIE	4	5	2	3	5	7	7	2	6	6	4	-2	-33,3%	
ELEKTROTECHNIEK, ELEKTRONICA & COMPUTERS	0	0	2	1	0	1	2	2	1	0	0	0	0,0%	
MACHINEBOUW	0	4	3	1	1	1	0	3	0	2	1	-1	-50,0%	
BOUW VAN VERVOERSTUIGEN EN COMPONENTEN	0	1	0	1	0	2	0	0	0	0	0	0	0,0%	
MEUBELINDUSTRIE	2	1	0	6	1	4	1	2	2	1	2	1	100,0%	
ANDERE INDUSTRIE	0	0	0	3	1	1	0	0	1	0	1	1	100,0%	
REPARATIE EN ONDERHOUD	2	1	1	2	1	0	0	3	1	0	3	3	300,0%	
ENERGIEPRODUCTIE	0	0	0	0	0	0	0	1	1	0	0	0	0,0%	
WATER- EN AFVALBEHANDELING, SANERING	0	1	1	3	0	0	1	0	0	1	0	-1	-100,0%	
VRIJE BEROEPEN (TOTAAL)	9	8	6	7	9	6	2	9	10	4	11	7	175,0%	
Medische beroepen	0	0	2	2	0	1	0	1	0	0	1	1	100,0%	
Juridische beroepen	1	0	0	0	1	0	0	0	1	0	2	2	200,0%	
Economische beroepen	5	3	1	1	4	2	0	0	3	0	1	1	100,0%	
Bouwtechnische beroepen	3	5	3	4	4	3	2	8	6	4	7	3	75,0%	
OVERHEID & ONDERWIJS	2	0	0	0	2	2	0	2	0	0	1	1	100,0%	
VERENIGINGEN (vakverenigingen, religieuze organisaties...)	0	0	0	0	0	0	0	0	0	0	0	0	0,0%	
ANDERE	5	6	6	7	3	3	4	5	7	7	8	1	14,3%	
ONVOLDOENDE GESPECIFIEERD (NACE KLEINER DAN 5 DIGITS)	0	0	0	0	0	0	0	0	0	0	0	0	0,0%	
ONBEKENDE ACTIVITEIT (GEEN NACE CODE)	29	36	47	52	55	70	80	64	62	72	133	61	84,7%	

Potentieel jobverlies

eerste semester

Oost-Vlaanderen

	2007	2008	2009	2010	2011	2012	2013	2014	2015	2016	2017	2017 vs 2016	%
TOTAAL	715	987	1299	1388	1246	1655	1114	945	1210	1519	1053	-466	-30,7%
HORECA	98	95	245	140	108	134	235	146	135	204	232	28	13,7%
REPARATIE VAN COMPUTERS EN CONSUMENTENARTIKELN	3	90	0	2	0	35	0	0	4	0	9	9	900,0%
OVERIGE PERSOONLIJKE DIENSTEN	5	62	0	17	77	17	21	80	17	108	23	-85	-78,7%
BOUW	137	149	408	192	202	325	253	264	383	482	251	-231	-47,9%
TRANSPORT	21	43	118	131	156	86	55	20	95	28	74	46	164,3%
KLEINHANDEL	41	75	89	122	106	69	42	53	54	130	54	-76	-58,5%
GROOTHANDEL	41	133	60	88	58	123	83	74	71	40	28	-12	-30,0%
HANDELSBEMIDDELING	8	15	12	16	5	20	5	9	7	84	18	-66	-78,6%
GARAGEHOUDERS & AANVERWANTE SECTOREN	1	12	34	25	15	9	23	16	25	18	29	11	61,1%
DIENSTVERLENING AAN BEDRIJVEN	49	77	58	162	195	151	97	60	60	90	152	62	68,9%
VERZEKERINGEN EN VERMOGENSBEHEER	0	2	0	0	0	0	0	4	0	0	2	2	200,0%
SPORT & RECREATIE	4	16	7	9	14	2	18	0	3	0	2	2	200,0%
IMMO	6	2	6	8	4	6	6	13	12	158	4	-154	-97,5%
LAND- en BOSBOUW	33	10	8	2	6	29	47	0	53	0	7	7	700,0%
VISSERIJ en AQUACULTUUR	0	0	0	0	2	0	2	0	0	0	0	0	0,0%
VOEDINGSINDUSTRIE en VOEDINGSNUIVERHEID	9	40	24	75	41	20	91	45	30	14	26	12	85,7%
TEXTIEL en LEDERINDUSTRIE	6	38	69	34	57	499	76	11	43	51	17	-34	-66,7%
HOUTINDUSTRIE	0	2	0	0	0	0	24	0	3	0	2	2	200,0%
PAPIERINDUSTRIE	0	0	3	0	4	0	2	2	0	21	0	-21	-100,0%
DRUKKERIJEN, UITGEVERIJEN en MEDIA	33	34	39	11	13	54	35	2	5	4	7	-3	-75,0%
CHEMISCHE- & KUNSTSTOFINDUSTRIE	17	7	64	184	112	43	0	25	0	0	0	0	0,0%
BOUWMATERIALENINDUSTRIE	15	2	2	2	2	6	2	0	19	0	0	0	0,0%
METAALINDUSTRIE	113	16	0	10	10	72	5	7	142	55	32	-23	-41,8%
ELEKTROTECHNIEK, ELEKTRONICA & COMPUTERS	0	0	2	0	0	1	0	3	0	0	0	0	0,0%
MACHINEBOUW	0	8	4	0	0	4	0	66	0	3	2	-1	-33,3%
BOUW VAN VERVOERSTUIGEN EN COMPONENTEN	0	6	0	2	0	3	0	0	0	0	0	0	0,0%
MEUBELINDUSTRIE	10	0	0	64	0	16	2	6	4	20	42	22	110,0%
ANDERE INDUSTRIE	0	0	0	2	1	6	0	0	0	0	0	0	0,0%
REPARATIE EN ONDERHOUD	15	0	12	9	1	0	0	0	0	0	5	5	500,0%
ENERGIEPRODUCTIE	0	0	0	0	0	0	0	1	1	0	0	0	0,0%
WATER- EN AFVALBEHANDELING, SANERING	0	2	2	1	0	0	0	0	0	0	0	0	0,0%
VRIJE BEROEPEN (TOTAAL)	6	11	6	14	11	6	0	4	21	1	3	2	200,0%
Medische beroepen	0	0	2	0	0	0	0	2	0	0	1	1	100,0%
Juridische beroepen	2	0	0	0	0	0	0	0	0	0	0	0	0,0%
Economische beroepen	2	4	0	0	7	4	0	0	0	0	0	0	0,0%
Bouwtechnische beroepen	2	7	4	14	4	2	0	2	21	1	2	1	100,0%
OVERHEID & ONDERWIJS	13	0	0	0	0	2	0	2	0	0	0	0	0,0%
VERENIGINGEN (vakverenigingen, religieuze organisaties...)	0	0	0	0	0	0	0	0	0	0	0	0	0,0%
ANDERE	28	11	2	10	2	2	2	26	2	6	2	-4	-66,7%
ONVOLDOENDE GESPECIFIEERD (NACE KLEINER DAN 5 DIGITS)	0	0	0	0	-138	-91	-24	0	0	0	0	0	0,0%
ONBEKENDE ACTIVITEIT (GEEN NACE CODE)	3	29	25	6	44	6	12	6	21	2	30	28	1400,0%

ANTWERPEN

Aantal faillissementen Antwerpen	eerste semester											2017 vs 2016	±%
	2007	2008	2009	2010	2011	2012	2013	2014	2015	2016	2017		
TOTAAL	770	761	1025	1052	1038	1104	1162	1113	1116	1089	1014	-75	-6,9%
HORECA	146	138	207	153	180	209	185	193	197	200	180	-20	-10,0%
REPARATIE VAN COMPUTERS EN CONSUMENTENARTIKEL EN	7	0	4	2	0	2	2	4	0	2	2	0	0,0%
OVERIGE PERSOONLIJKE DIENSTEN	13	10	29	25	26	15	33	24	22	18	18	0	0,0%
BOUW	68	86	133	142	131	134	157	163	156	141	138	-3	-2,1%
TRANSPORT	30	32	42	54	63	42	46	46	36	45	44	-1	-2,2%
KLEINHANDEL	83	113	112	108	124	123	118	104	121	116	105	-11	-9,5%
GROOTHANDEL	102	99	92	108	77	96	85	99	83	98	93	-5	-5,1%
HANDELSBEMIDDELING	23	23	25	26	23	22	32	17	21	33	24	-9	-27,3%
GARAGEHOUDERS & AANVERWANTE SECTOREN	23	22	30	27	25	26	32	30	19	33	23	-10	-30,3%
DIENSTVERLENING AAN BEDRIJVEN	108	98	127	169	151	148	186	147	180	131	148	17	13,0%
VERZEKERINGEN EN VERMOGENSBEHEER	3	1	4	0	2	4	1	3	2	2	1	-1	-50,0%
SPORT & RECREATIE	7	9	9	7	10	6	9	10	12	7	3	-4	-57,1%
JMBO	15	14	19	16	16	13	19	23	18	18	10	-8	-44,4%
LAND- en BOSBOUW	13	4	13	10	6	9	11	11	11	17	4	-13	-76,5%
VISSERIJ en AQUACULTUUR	0	0	0	0	0	0	0	0	0	0	0	0	0,0%
VOEDINGSINDUSTRIE en VOEDINGSNIJVERHEID	7	7	9	8	10	13	11	11	7	15	10	-5	-33,3%
TEXTIEL en LEDERINDUSTRIE	1	2	0	3	0	1	1	1	0	1	4	3	300,0%
HOUTINDUSTRIE	1	0	1	2	1	4	0	4	3	2	2	0	0,0%
PAPIERINDUSTRIE	0	0	0	0	2	0	1	0	0	1	0	-1	-100,0%
DRUKKERIJEN, UITGEVERIJEN en MEDIA	10	16	16	11	9	19	19	11	17	16	8	-8	-50,0%
CHEMISCHE- & KUNSTSTOFINDUSTRIE	2	1	3	2	1	4	2	5	1	3	2	-1	-33,3%
BOUWMATERIALENINDUSTRIE	1	0	0	2	2	2	3	4	5	2	0	-2	-100,0%
METAALINDUSTRIE	6	7	7	14	7	9	11	14	7	12	5	-7	-58,3%
ELEKTROTECHNIEK, ELEKTRONICA & COMPUTERS	0	2	3	0	4	4	4	5	3	1	0	-1	-100,0%
MACHINEBOUW	2	2	3	3	1	3	1	3	1	0	0	0	0,0%
BOUW VAN VERVOERSTUIGEN EN COMPONENTEN	0	0	2	0	2	4	1	1	1	0	1	1	100,0%
MEUBELINDUSTRIE	2	1	4	3	5	4	4	3	2	2	3	1	50,0%
ANDERE INDUSTRIE	5	3	3	2	2	5	4	5	2	1	3	2	200,0%
REPARATIE EN ONDERHOUD	3	0	1	1	1	3	4	10	9	6	7	1	16,7%
ENERGIEPRODUCTIE	0	1	0	1	2	3	2	1	0	1	0	-1	-100,0%
WATER- EN AFVALBEHANDELING, SANERING	1	2	1	3	0	1	5	2	2	6	0	-6	-100,0%
VRIJE BEROEPEN (TOTAAL)	9	8	14	19	11	22	21	15	19	10	10	0	0,0%
Medische beroepen	0	0	0	0	1	2	1	1	3	2	1	-1	-50,0%
Juridische beroepen	0	1	1	0	0	4	2	2	0	0	0	0	0,0%
Economische beroepen	5	2	1	5	3	8	4	3	3	0	6	6	600,0%
Bouwtechnische beroepen	4	5	12	14	7	8	14	9	13	8	3	-5	-62,5%
OVERHEID & ONDERWIJS	1	2	0	3	4	0	8	2	1	4	1	-3	-75,0%
VERENIGINGEN (vakverenigingen, religieuze organisaties...)	0	0	0	0	0	0	0	0	0	0	0	0	0,0%
ANDERE	8	3	8	8	7	15	12	9	13	10	13	3	30,0%
ONVOLDOENDE GESPECIFIEERD (NACE KLEINER DAN 5 DIGITS)	1	0	0	0	0	0	0	0	0	0	0	0	0,0%
ONBEKENDE ACTIVITEIT (GEEN NACE CODE)	69	55	104	120	133	139	132	133	145	135	152	17	12,6%

Potentieel jobverlies

Antwerpen

	eerste semester											2017 vs 2016	aP
	2007	2008	2009	2010	2011	2012	2013	2014	2015	2016	2017		
TOTAAL	1298	1313	2418	2160	2162	2193	2493	2231	2064	2394	1806	-588	-24,6%
HORECA	164	266	423	311	292	305	300	273	350	387	279	-108	-27,9%
REPARATIE VAN COMPUTERS EN CONSUMENTENARTIKELLEN	10	0	21	0	0	0	12	55	0	2	2	0	0,0%
OVERIGE PERSOONLIJKE DIENSTEN	21	42	118	56	61	16	30	47	50	54	18	-36	-66,7%
BOUW	136	204	291	438	337	312	394	296	381	260	269	9	3,5%
TRANSPORT	250	39	227	190	269	126	187	182	79	228	69	-159	-69,7%
KLEINHANDEL	72	147	192	189	171	192	216	115	163	208	225	17	8,2%
GROOTHANDEL	146	194	150	130	118	184	106	373	165	82	263	181	220,7%
HANDELSBEMIDDELING	23	33	35	15	13	26	24	38	17	26	19	-7	-26,9%
GARAGEHOUDERS & AANVERWANTE SECTOREN	25	40	53	33	30	36	34	26	15	18	24	6	33,3%
DIENSTVERLENING AAN BEDRIJVEN	174	175	400	385	262	345	337	342	308	141	261	120	85,1%
VERZEKERINGEN EN VERMOGENSBEHEER	1	2	5	0	7	6	0	4	0	0	0	0	0,0%
SPORT & RECREATIE	3	10	8	12	8	4	58	13	13	3	2	-1	-33,3%
IMMO	13	8	22	10	37	22	25	14	6	12	6	-6	-50,0%
LAND- en BOSBOUW	14	0	37	80	6	21	10	16	9	23	2	-21	-91,3%
VISSERIJ en AQUACULTUUR	0	0	0	0	0	0	0	0	0	0	0	0	0,0%
VOEDINGSINDUSTRIE en VOEDINGSNIJVERHEID	23	26	21	9	13	72	325	36	29	192	21	-171	-89,1%
TEXTIEL en LEDERINDUSTRIE	0	2	0	5	0	0	0	0	0	2	22	20	1000,0%
HOUTINDUSTRIE	0	0	0	0	7	4	0	4	3	59	1	-58	-98,3%
PAPIERINDUSTRIE	0	0	0	0	9	0	2	0	0	0	0	0	0,0%
DRUKKERIJEN, UITGEVERIJEN en MEDIA	4	16	123	9	27	269	114	98	39	554	2	-552	-99,6%
CHEMISCHE- & KUNSTSTOFINDUSTRIE	2	0	6	7	2	222	3	15	0	4	4	0	0,0%
BOUWMATERIALENINDUSTRIE	0	0	0	19	104	1	30	17	23	3	0	-3	-100,0%
METAALINDUSTRIE	20	21	53	138	134	21	39	80	157	60	16	-44	-73,3%
ELEKTROTECHNIEK, ELEKTRONICA & COMPUTERS	0	1	4	0	4	19	18	27	72	2	0	-2	-100,0%
MACHINEBOUW	2	3	91	6	0	3	4	5	1	0	0	0	0,0%
BOUW VAN VERVOERSTUIGEN EN COMPONENTEN	0	0	4	0	4	5	7	0	0	0	0	0	0,0%
MEUBELINDUSTRIE	0	15	26	0	4	7	37	7	5	5	4	-1	-20,0%
ANDERE INDUSTRIE	10	3	8	2	11	52	42	19	2	0	4	4	400,0%
REPARATIE EN ONDERHOUD	162	0	2	2	150	5	59	29	42	4	34	30	750,0%
ENERGIEPRODUCTIE	0	0	0	0	4	0	0	0	0	0	0	0	0,0%
WATER- EN AFVALBEHANDELING, SANERING	0	41	2	2	0	1	18	10	6	13	0	-13	-100,0%
VRIJE BEROEPEN (TOTAAL)	8	8	54	16	18	12	25	22	54	15	8	-7	-46,7%
Medische beroepen	0	0	0	0	0	3	0	8	5	7	0	-7	-100,0%
Juridische beroepen	0	0	0	0	0	2	0	0	0	0	0	0	0,0%
Economische beroepen	1	0	2	5	0	0	4	6	9	0	7	7	700,0%
Bouwtechnische beroepen	7	8	52	11	18	7	21	8	40	8	1	-7	-87,5%
OVERHEID & ONDERWIJS	0	1	0	13	18	0	6	2	0	10	0	-10	-100,0%
VERENIGINGEN (vakverenigingen, religieuze organisaties...)	0	0	0	0	0	0	0	0	0	0	0	0	0,0%
ANDERE	2	2	9	0	8	38	73	17	50	5	3	-2	-40,0%
ONVOLDOENDE GESPECIFIEERD (NACE KLEINER DAN 5 DIGITS)	0	0	0	0	-145	-158	-80	0	0	0	0	0	0,0%
ONBEKENDE ACTIVITEIT (GEEN NACE CODE)	13	14	33	83	34	25	38	49	25	22	248	226	1027,3%

LIMBURG

Aantal faillissementen		eerste semester														
Limburg		2007	2008	2009	2010	2011	2012	2013	2014	2015	2016	2017	2017 vs 2016	%		
TOTAAL		250	232	315	365	405	376	436	438	469	375	352	-23	-6,1%		
HORECA		51	48	59	65	69	66	70	63	81	74	75	1	1,4%		
REPARATIE VAN COMPUTERS EN CONSUMENTENARTIKELN		0	0	1	2	1	3	2	0	2	1	0	-1	-100,0%		
OVERIGE PERSOONLIJKE DIENSTEN		5	5	10	17	7	7	18	8	9	13	5	-8	-61,5%		
BOUW		57	37	69	82	69	87	94	101	96	73	75	2	2,7%		
TRANSPORT		8	17	18	9	21	16	11	19	14	14	5	-9	-64,3%		
KLEINHANDEL		28	25	30	55	58	38	49	40	49	41	43	2	4,9%		
GROOTHANDEL		11	19	29	19	28	23	23	28	26	21	20	-1	-4,8%		
HANDELSBEMIDDELING		8	2	7	7	4	7	11	13	7	7	9	2	28,6%		
GARAGEHOUDERS & AANVERWANTE SECTOREN		3	6	4	6	19	14	16	11	7	6	6	0	0,0%		
DIENSTVERLENING AAN BEDRIJVEN		27	24	29	35	59	52	42	54	59	50	43	-7	-14,0%		
VERZEKERINGEN EN VERMOGENSBEHEER		2	0	0	1	1	1	0	0	0	0	0	0	0,0%		
SPORT & RECREATIE		3	4	3	3	5	1	4	1	6	4	2	-2	-50,0%		
IMMO		3	4	3	7	5	4	1	8	3	5	4	-1	-20,0%		
LAND- en BOSBOUW		5	2	5	2	7	4	9	5	17	5	3	-2	-40,0%		
VISSERIJ en AQUACULTUUR		0	0	0	0	0	0	0	0	0	0	0	0	0,0%		
VOEDINGSINDUSTRIE en VOEDINGSNIJVERHEID		0	2	5	6	7	4	6	5	8	6	4	-2	-33,3%		
TEXTIEL en LEDERINDUSTRIE		1	0	0	2	1	1	1	0	3	1	0	-1	-100,0%		
HOUTINDUSTRIE		2	1	0	0	1	1	1	3	3	0	1	1	100,0%		
PAPIERINDUSTRIE		0	0	0	0	1	0	0	0	0	0	0	0	0,0%		
DRUKKERIJEN, UITGEVERIJEN en MEDIA		2	2	1	0	1	2	5	4	3	4	3	-1	-25,0%		
CHEMISCHE- & KUNSTSTOFINDUSTRIE		0	0	1	0	0	4	4	1	0	1	0	-1	-100,0%		
BOUWMATERIALENINDUSTRIE		2	0	0	1	0	3	2	1	1	0	2	2	200,0%		
METAALINDUSTRIE		4	2	8	7	10	3	7	10	11	4	3	-1	-25,0%		
ELEKTROTECHNIEK, ELEKTRONICA & COMPUTERS		0	1	1	1	2	0	1	2	0	0	0	0	0,0%		
MACHINEBOUW		2	1	1	2	2	1	3	1	1	0	0	0	0,0%		
BOUW VAN VERVOERSTUIGEN EN COMPONENTEN		1	2	0	1	0	0	1	0	0	0	0	0	0,0%		
MEUBELINDUSTRIE		2	0	1	2	0	0	1	2	1	0	1	1	100,0%		
ANDERE INDUSTRIE		1	0	4	1	1	1	1	0	0	0	2	2	200,0%		
REPARATIE EN ONDERHOUD		0	3	0	2	1	1	0	4	3	2	1	-1	-50,0%		
ENERGIEPRODUCTIE		0	0	0	0	0	0	0	0	0	0	1	1	100,0%		
WATER- EN AFVALBEHANDELING, SANERING		0	1	1	0	1	0	2	1	1	0	0	0	0,0%		
VRIJE BEROEPEN (TOTAAL)		3	4	3	5	6	3	5	5	8	5	5	0	0,0%		
Medische beroepen		0	0	0	0	1	0	0	1	1	1	1	0	0,0%		
Juridische beroepen		0	0	0	0	0	0	0	0	0	0	0	0	0,0%		
Economische beroepen		0	1	2	0	1	3	2	1	0	1	1	0	0,0%		
Bouwtechnische beroepen		3	3	1	5	4	0	3	3	7	3	3	0	0,0%		
OVERHEID & ONDERWIJS		2	0	0	0	0	0	2	0	0	0	2	2	200,0%		
VERENIGINGEN (vakverenigingen, religieuze organisaties...)		0	0	0	0	0	0	0	0	0	0	0	0	0,0%		
ANDERE		1	4	1	6	0	2	3	2	2	3	3	0	0,0%		
ONVOLDOENDE GESPECIFIEERD (NACE KLEINER DAN 5 DIGITS)		0	0	0	0	0	0	0	0	0	0	0	0	0,0%		
ONBEKENDE ACTIVITEIT (GEEN NACE CODE)		16	16	21	19	23	27	41	46	48	35	34	-1	-2,9%		

Potentieel jobverlies

Limburg

	eerste semester												2017 vs 2016	a#
	2007	2008	2009	2010	2011	2012	2013	2014	2015	2016	2017			
TOTAAL	552	376	700	735	955	786	1265	1084	713	719	788	69	9,6%	
HORECA	50	65	99	115	85	113	117	182	118	94	134	40	42,6%	
REPARATIE VAN COMPUTERS EN CONSUMENTENARTIKELN	0	0	0	2	2	7	15	0	0	0	0	0	0,0%	
OVERIGE PERSOONLIJKE DIENSTEN	2	2	10	58	14	4	66	11	6	7	7	0	0,0%	
BOUW	241	55	207	190	193	271	351	313	112	126	160	34	27,0%	
TRANSPORT	6	25	93	26	31	36	58	32	88	32	0	-32	-100,0%	
KLEINHANDEL	38	23	37	75	86	38	262	41	147	54	29	-25	-46,3%	
GROOTHANDEL	7	17	55	74	145	84	32	35	45	47	26	-21	-44,7%	
HANDELSBEMIDDELING	5	0	5	4	2	9	14	11	2	4	17	13	325,0%	
GARAGEHOUDERS & AANVERWANTE SECTOREN	1	11	5	2	16	18	15	10	5	7	21	14	200,0%	
DIENSTVERLENING AAN BEDRIJVEN	75	77	25	31	186	82	113	46	61	134	89	-45	-33,6%	
VERZEKERINGEN EN VERMOGENSBEHEER	8	0	0	0	0	0	0	0	0	0	0	0	0,0%	
SPORT & RECREATIE	2	6	4	4	5	2	4	0	6	3	0	-3	-100,0%	
IMMO	0	0	5	3	4	11	0	4	2	8	4	-4	-50,0%	
LAND- en BOSBOUW	14	3	16	6	15	2	6	63	11	76	5	-71	-93,4%	
VISSERIJ en AQUACULTUUR	0	0	0	0	0	0	0	0	0	0	0	0	0,0%	
VOEDINGSINDUSTRIE en VOEDINGSNIJVERHEID	0	9	7	9	19	20	15	15	20	44	8	-36	-81,8%	
TEXTIEL en LEDERINDUSTRIE	21	0	0	5	2	7	2	0	0	1	0	-1	-100,0%	
HOUTINDUSTRIE	0	6	0	0	2	6	0	2	1	0	0	0	0,0%	
PAPIERINDUSTRIE	0	0	0	0	3	0	0	0	0	0	0	0	0,0%	
DRUKKERIJEN, UITGEVERIJEN en MEDIA	1	0	0	0	0	4	18	1	0	13	0	-13	-100,0%	
CHEMISCHE- & KUNSTSTOFINDUSTRIE	0	0	4	0	0	67	20	1	0	46	0	-46	-100,0%	
BOUWMATERIALENINDUSTRIE	19	0	0	0	0	11	65	2	3	0	156	156	15600,0%	
METAALINDUSTRIE	0	42	18	80	91	20	18	100	40	10	8	-2	-20,0%	
ELEKTROTECHNIEK, ELEKTRONICA & COMPUTERS	0	6	0	2	0	0	4	59	0	0	0	0	0,0%	
MACHINEBOUW	30	0	2	3	28	0	61	122	2	0	0	0	0,0%	
BOUW VAN VERVOERSTUIGEN EN COMPONENTEN	0	4	0	0	0	0	9	0	0	0	0	0	0,0%	
MEUBELINDUSTRIE	22	0	2	3	0	0	0	0	0	0	0	0	0,0%	
ANDERE INDUSTRIE	0	0	3	0	0	0	0	0	0	3	3	3	300,0%	
REPARATIE EN ONDERHOUD	0	0	0	7	0	0	0	7	2	0	0	0	0,0%	
ENERGIEPRODUCTIE	0	0	0	0	0	0	0	0	0	0	97	97	9700,0%	
WATER- EN AFVALBEHANDELING, SANERING	0	0	27	0	3	0	0	15	3	0	0	0	0,0%	
VRIJE BEROEPEN (TOTAAL)	1	5	3	6	19	3	2	3	23	7	8	1	14,3%	
Medische beroepen	0	0	0	0	0	0	0	0	2	2	2	0	0,0%	
Juridische beroepen	0	0	0	0	0	0	0	0	0	0	0	0	0,0%	
Economische beroepen	0	1	1	0	1	3	2	1	0	0	2	2	200,0%	
Bouwtechnische beroepen	1	4	2	6	18	0	2	21	5	4	4	-1	-20,0%	
OVERHEID & ONDERWIJS	0	0	0	0	0	0	2	0	0	0	4	4	400,0%	
VERENIGINGEN (vakverenigingen, religieuze organisaties...)	0	0	0	0	0	0	0	0	0	0	0	0	0,0%	
ANDERE	0	4	0	13	0	1	6	0	1	2	4	2	100,0%	
ONVOLDOENDE GESPECIFIEERD (NACE KLEINER DAN 5 DIGITS)	0	0	0	0	-103	-46	-65	0	0	0	0	0	0,0%	
ONBEKENDE ACTIVITEIT (GEEN NACE CODE)	9	16	73	17	4	16	55	9	15	4	8	4	100,0%	

VLAAMS-BRABANT

Aantal faillissementen Vlaams-Brabant	eerste semester												2017 vs 2016	±%
	2007	2008	2009	2010	2011	2012	2013	2014	2015	2016	2017			
TOTAAL	212	236	326	290	294	362	303	317	344	316	307	-9	-2,8%	
HORECA	38	47	61	54	58	64	48	57	76	52	60	8	15,4%	
REPARATIE VAN COMPUTERS EN CONSUMENTENARTIKEL EN	1	0	0	1	2	0	2	1	0	2	1	-1	-50,0%	
OVERIGE PERSOONLIJKE DIENSTEN	3	1	9	5	7	10	3	8	8	3	8	5	166,7%	
BOUW	26	35	50	40	47	56	53	43	59	45	51	6	13,3%	
TRANSPORT	18	9	19	21	21	24	19	13	10	17	14	-3	-17,6%	
KLEINHANDEL	17	36	39	40	42	33	39	26	42	23	34	11	47,8%	
GROOTHANDEL	27	16	21	22	19	31	19	17	21	27	14	-13	-48,1%	
HANDELSBEMIDDELING	6	7	7	10	8	3	7	9	5	10	10	0	0,0%	
GARAGEHOUDERS & AANVERWANTE SECTOREN	10	13	19	10	8	12	7	16	8	9	11	2	22,2%	
DIENSTVERLENING AAN BEDRIJVEN	27	27	44	41	38	56	47	59	44	56	50	-6	-10,7%	
VERZEKERINGEN EN VERMOGENSBEHEER	0	2	3	0	0	0	1	0	2	0	1	1	100,0%	
SPORT & RECREATIE	1	4	2	2	3	3	3	2	4	2	4	2	100,0%	
IMMO	1	3	4	2	3	7	2	6	10	5	8	3	60,0%	
LAND- en BOSBOUW	4	0	3	3	1	3	5	0	2	1	1	0	0,0%	
VISSERIJ en AQUACULTUUR	0	0	1	0	0	0	0	0	0	0	0	0	0,0%	
VOEDINGSINDUSTRIE en VOEDINGSNIJVERHEID	5	3	0	2	1	1	5	5	3	7	1	-6	-85,7%	
TEXTIEL en LEDERINDUSTRIE	2	1	2	0	1	1	0	0	0	0	0	0	0,0%	
HOUTINDUSTRIE	1	0	1	1	2	0	0	0	1	0	0	0	0,0%	
PAPIERINDUSTRIE	0	0	0	0	0	2	0	0	0	0	0	0	0,0%	
DRUKKERIJEN, UITGEVERIJEN en MEDIA	4	4	6	4	6	3	10	0	3	2	3	1	50,0%	
CHEMISCHE- & KUNSTSTOFINDUSTRIE	1	0	2	0	2	1	1	2	1	0	2	2	200,0%	
BOUWMATERIALENINDUSTRIE	1	0	0	1	0	0	1	1	1	0	0	0	0,0%	
METAALINDUSTRIE	3	1	6	1	4	2	3	2	3	7	3	-4	-57,1%	
ELEKTROTECHNIEK, ELEKTRONICA & COMPUTERS	0	1	1	1	0	1	1	1	0	1	1	0	0,0%	
MACHINEBOUW	0	0	1	1	1	1	3	0	1	0	2	2	200,0%	
BOUW VAN VERVOERSTUIGEN EN COMPONENTEN	0	1	0	1	0	0	0	2	0	0	1	1	100,0%	
MEUBELINDUSTRIE	0	0	0	0	0	1	1	0	1	1	0	-1	-100,0%	
ANDERE INDUSTRIE	0	0	0	2	1	0	1	1	2	0	1	1	100,0%	
REPARATIE EN ONDERHOUD	0	1	0	0	0	0	1	1	1	1	0	-1	-100,0%	
ENERGIEPRODUCTIE	0	0	0	0	1	0	0	1	0	0	0	0	0,0%	
WATER- EN AFVALBEHANDELING, SANERING	0	1	1	1	0	0	0	0	0	3	0	-3	-100,0%	
VRIJE BEROEPEN (TOTAAL)	3	3	3	1	5	7	3	10	4	12	3	-9	-75,0%	
Medische beroepen	0	1	1	0	2	1	0	4	0	0	1	1	100,0%	
Juridische beroepen	0	0	0	0	0	0	0	1	0	0	0	0	0,0%	
Economische beroepen	2	1	0	0	2	1	1	0	0	0	0	0	0,0%	
Bouwtechnische beroepen	1	1	2	1	1	5	2	5	4	12	2	-10	-83,3%	
OVERHEID & ONDERWIJS	1	2	0	0	0	0	0	0	3	3	0	-3	-100,0%	
VERENIGINGEN (vakverenigingen, religieuze organisaties...)	0	0	0	0	0	0	0	1	0	0	0	0	0,0%	
ANDERE	2	3	3	5	1	4	3	5	1	3	1	-2	-66,7%	
ONVOLDENDE GESPECIFIEERD (NACE KLEINER DAN 5 DIGITS)	0	0	0	0	0	0	0	0	0	0	0	0	0,0%	
ONBEKENDE ACTIVITEIT (GEEN NACE CODE)	10	15	18	18	12	36	15	28	28	24	22	-2	-8,3%	

Potentieel jobverlies

Vlaams-Brabant

	eerste semester											2017 vs 2016	a%
	2007	2008	2009	2010	2011	2012	2013	2014	2015	2016	2017		
TOTAAL	413	612	1347	633	610	636	566	652	717	564	446	-118	-20,9%
HORECA	33	36	113	79	78	94	72	71	161	109	70	-39	-35,8%
REPARATIE VAN COMPUTERS EN CONSUMENTENARTIKELLEN	0	0	0	0	2	0	0	0	0	2	0	-2	-100,0%
OVERIGE PERSOONLIJKE DIENSTEN	3	0	6	2	11	25	7	26	9	4	8	4	100,0%
BOUW	72	111	154	109	159	53	118	81	61	51	61	10	19,6%
TRANSPORT	47	51	86	168	113	98	27	38	7	12	26	14	116,7%
KLEINHANDEL	14	129	32	30	72	42	38	59	74	38	74	36	94,7%
GROOTHANDEL	99	86	79	49	12	96	35	33	68	54	91	37	68,5%
HANDELSBEMIDDELING	10	4	4	6	5	7	2	12	11	4	7	3	75,0%
GARAGEHOUDERS & AANVERWANTE SECTOREN	11	37	27	16	8	10	8	15	54	28	26	-2	-7,1%
DIENSTVERLENING AAN BEDRIJVEN	33	33	605	109	55	133	27	145	115	179	43	-136	-76,0%
VERZEKERINGEN EN VERMOGENSBEHEER	0	0	6	0	0	0	0	0	2	0	0	0	0,0%
SPORT & RECREATIE	0	4	0	7	0	14	6	0	1	4	6	2	50,0%
IMMO	1	3	4	2	0	6	10	2	15	2	5	3	150,0%
LAND- en BOSBOUW	5	0	17	10	0	2	77	0	1	0	2	2	200,0%
VISSERIJ en AQUACULTUUR	0	0	0	0	0	0	0	0	0	0	0	0	0,0%
VOEDINGSINDUSTRIE en VOEDINGSNIJVERHEID	16	7	0	0	15	0	14	9	5	16	2	-14	-87,5%
TEXTIEL en LEDERINDUSTRIE	2	0	1	0	13	0	0	0	0	0	0	0	0,0%
HOUTINDUSTRIE	0	0	0	0	2	0	0	0	4	0	0	0	0,0%
PAPIERINDUSTRIE	0	0	0	0	0	28	0	0	0	0	0	0	0,0%
DRUKKERIJEN, UITGEVERIJEN en MEDIA	7	2	46	7	13	2	36	0	3	0	0	0	0,0%
CHEMISCHE- & KUNSTSTOFINDUSTRIE	1	0	98	0	16	5	15	7	2	0	2	2	200,0%
BOUWMATERIALENINDUSTRIE	6	0	0	2	0	0	0	3	2	0	0	0	0,0%
METAALINDUSTRIE	46	1	20	0	15	29	70	2	0	16	14	-2	-12,5%
ELEKTROTECHNIEK, ELEKTRONICA & COMPUTERS	0	0	1	6	0	2	0	11	0	6	0	-6	-100,0%
MACHINEBOUW	0	0	10	2	2	1	26	0	6	0	0	0	0,0%
BOUW VAN VERVOERSTUIGEN EN COMPONENTEN	0	2	0	0	0	0	0	17	0	0	0	0	0,0%
MEUBELINDUSTRIE	0	0	0	0	0	2	9	0	38	7	0	-7	-100,0%
ANDERE INDUSTRIE	0	0	0	1	0	0	0	0	36	0	2	2	200,0%
REPARATIE EN ONDERHOUD	0	0	0	0	0	0	0	1	0	6	0	-6	-100,0%
ENERGIEPRODUCTIE	0	0	0	0	2	0	0	1	0	0	0	0	0,0%
WATER- EN AFVALBEHANDELING, SANERING	0	2	2	2	0	0	0	0	0	1	0	-1	-100,0%
VRIJE BEROEPEN (TOTAAL)	0	59	2	1	3	4	7	5	12	13	2	-11	-84,6%
Medische beroepen	0	1	0	0	3	0	0	2	0	0	0	0	0,0%
Juridische beroepen	0	0	0	0	0	0	0	0	0	0	0	0	0,0%
Economische beroepen	0	58	0	0	0	0	0	0	0	0	0	0	0,0%
Bouwtechnische beroepen	0	0	2	1	0	4	7	3	12	13	2	-11	-84,6%
OVERHEID & ONDERWIJS	7	0	0	0	0	0	0	0	7	2	0	-2	-100,0%
VERENIGINGEN (vakverenigingen, religieuze organisaties...)	0	0	0	0	0	0	0	0	0	0	0	0	0,0%
ANDERE	0	0	23	16	0	0	1	7	0	2	0	-2	-100,0%
ONVOLDOENDE GESPECIFIEERD (NACE KLEINER DAN 5 DIGITS)	0	0	0	0	-61	-53	-52	0	0	0	0	0	0,0%
ONBEKENDE ACTIVITEIT (GEEN NACE CODE)	0	45	11	9	14	36	13	107	23	8	5	-3	-37,5%

WAALS-BRABANT

Aantal faillissementen Waals-Brabant	eerste semester												2017 vs 2016	±%
	2007	2008	2009	2010	2011	2012	2013	2014	2015	2016	2017			
TOTAAL	152	152	183	182	193	211	226	226	228	155	204	49	31,6%	
HORECA	18	25	20	21	23	27	27	22	29	21	34	13	61,9%	
REPARATIE VAN COMPUTERS EN CONSUMENTENARTIKELN	0	0	2	1	1	0	1	0	1	1	2	1	100,0%	
OVERIGE PERSOONLIJKE DIENSTEN	1	5	9	4	4	5	7	8	12	6	4	-2	-33,3%	
BOUW	18	29	30	35	30	33	36	37	34	35	32	-3	-8,6%	
TRANSPORT	3	5	8	9	7	7	12	3	6	3	10	7	233,3%	
KLEINHANDEL	18	19	30	16	24	34	27	29	24	16	19	3	18,8%	
GROOTHANDEL	21	11	12	6	15	17	21	20	13	3	12	9	300,0%	
HANDELSBEMIDDELING	13	7	11	11	7	4	6	12	8	10	5	-5	-50,0%	
GARAGEHOUDERS & AANVERWANTE SECTOREN	7	3	7	8	11	5	7	7	10	3	9	6	200,0%	
DIENSTVERLENING AAN BEDRIJVEN	25	24	32	37	31	42	34	51	41	27	34	7	25,9%	
VERZEKERINGEN EN VERMOGENSBEHEER	0	0	0	0	0	0	0	0	1	0	0	0	0,0%	
SPORT & RECREATIE	1	3	1	1	3	0	1	1	3	0	3	3	300,0%	
IMMO	0	3	4	6	3	4	8	4	5	4	4	0	0,0%	
LAND- en BOSBOUW	0	1	1	3	1	2	3	1	1	1	3	6	200,0%	
VISSERIJ en AQUACULTUUR	0	0	0	0	0	0	0	0	0	0	0	0	0,0%	
VOEDINGSINDUSTRIE en VOEDINGSNIJVERHEID	5	0	1	4	1	3	4	1	0	0	0	0	0,0%	
TEXTIEL en LEDERINDUSTRIE	0	0	0	0	1	0	2	1	0	1	0	-1	-100,0%	
HOUTINDUSTRIE	0	0	1	2	1	0	0	0	0	0	1	1	100,0%	
PAPIERINDUSTRIE	1	1	0	0	1	0	0	0	0	0	1	1	100,0%	
DRUKKERIJEN, UITGEVERIJEN en MEDIA	3	1	4	3	8	1	3	4	5	1	4	3	300,0%	
CHEMISCHE- & KUNSTSTOFINDUSTRIE	2	1	0	1	0	1	2	1	1	0	2	2	200,0%	
BOUWMATERIALENINDUSTRIE	0	0	0	0	0	0	0	0	2	0	0	0	0,0%	
METAALINDUSTRIE	1	2	0	1	3	1	0	2	4	3	1	-2	-66,7%	
ELEKTROTECHNIEK, ELEKTRONICA & COMPUTERS	0	0	1	1	1	1	3	0	2	1	0	-1	-100,0%	
MACHINEBOUW	0	1	1	0	0	1	1	0	0	0	0	0	0,0%	
BOUW VAN VERVOERSTUIGEN EN COMPONENTEN	0	0	0	0	0	0	1	0	0	0	0	0	0,0%	
MEUBELINDUSTRIE	1	0	0	3	0	1	1	1	0	1	0	-1	-100,0%	
ANDERE INDUSTRIE	1	0	0	0	2	2	2	0	0	0	2	2	200,0%	
REPARATIE EN ONDERHOUD	0	0	0	0	0	0	0	0	1	0	1	1	100,0%	
ENERGIEPRODUCTIE	1	0	0	0	0	0	0	0	0	0	0	0	0,0%	
WATER- EN AFVALBEHANDELING, SANERING	0	0	0	0	0	0	0	0	0	0	0	0	0,0%	
VRIJE BEROEPEN (TOTAAL)	6	2	2	5	5	2	4	6	17	6	10	4	66,7%	
Medische beroepen	0	0	0	0	0	0	0	1	2	1	2	1	100,0%	
Juridische beroepen	0	0	0	0	0	0	0	0	0	0	0	0	0,0%	
Economische beroepen	1	0	1	1	2	0	1	3	4	0	1	1	100,0%	
Bouwtechnische beroepen	5	2	1	4	3	2	3	2	11	5	7	2	40,0%	
OVERHEID & ONDERWIJS	0	1	0	0	0	0	1	1	1	5	1	-4	-80,0%	
VERENIGINGEN (vakverenigingen, religieuze organisaties...)	1	0	0	0	0	0	1	0	0	0	0	0	0,0%	
ANDERE	2	0	1	1	2	1	3	1	0	1	0	-1	-100,0%	
ONVOLDOENDE GESPECIFIEERD (NACE KLEINER DAN 5 DIGITS)	0	0	0	0	0	0	0	0	0	0	0	0	0,0%	
ONBEKENDE ACTIVITEIT (GEEN NACE CODE)	3	8	5	3	8	17	8	13	7	6	10	4	66,7%	

Potentieel jobverlies

Waals-Brabant

	eerste semester											2017 vs 2016	±%
	2007	2008	2009	2010	2011	2012	2013	2014	2015	2016	2017		
TOTAAL	390	561	406	824	707	966	541	717	499	468	902	434	92,7%
HORECA	40	39	44	56	56	50	50	39	65	27	87	60	222,2%
REPARATIE VAN COMPUTERS EN CONSUMENTENARTIKELLEN	0	0	2	0	0	0	1	0	2	0	2	2	200,0%
OVERIGE PERSOONLIJKE DIENSTEN	0	4	13	4	12	17	17	46	20	10	2	-8	-80,0%
BOUW	78	168	118	319	137	91	108	168	91	72	73	1	1,4%
TRANSPORT	4	20	10	7	12	40	66	0	11	12	36	24	200,0%
KLEINHANDEL	26	170	43	47	26	37	68	93	26	12	63	51	425,0%
GROOTHANDEL	27	39	60	5	13	107	61	77	31	5	9	4	80,0%
HANDELSBEMIDDELING	10	10	9	15	26	2	39	7	6	14	7	-7	-50,0%
GARAGEHOUDERS & AANVERWANTE SECTOREN	10	2	46	5	12	4	11	46	21	4	14	10	250,0%
DIENSTVERLENING AAN BEDRIJVEN	89	31	36	74	129	88	34	137	94	91	48	-43	-47,3%
VERZEKERINGEN EN VERMOGENSBEHEER	0	0	0	0	0	0	0	0	2	0	0	0	0,0%
SPORT & RECREATIE	6	3	1	0	2	0	0	0	4	0	2	2	200,0%
IMMO	0	2	7	5	3	12	21	4	11	8	0	-8	-100,0%
LAND- en BOSBOUW	0	2	2	3	0	0	0	2	2	6	2	-4	-66,7%
VISSERIJ en AQUACULTUUR	0	0	0	0	0	0	0	0	0	0	0	0	0,0%
VOEDINGSINDUSTRIE en VOEDINGSNIJVERHEID	32	0	2	28	3	37	17	6	0	0	0	0	0,0%
TEXTIEL en LEDERINDUSTRIE	0	0	0	0	0	0	13	0	0	2	0	-2	-100,0%
HOUTINDUSTRIE	0	0	0	0	6	0	0	0	0	0	0	0	0,0%
PAPIERINDUSTRIE	1	0	0	0	9	0	0	0	0	0	396	396	39600,0%
DRUKKERIJEN, UITGEVERIJEN en MEDIA	4	2	6	3	30	0	7	3	48	2	4	2	100,0%
CHEMISCHE- & KUNSTSTOFINDUSTRIE	6	7	0	0	0	334	1	2	0	0	6	6	600,0%
BOUWMATERIALENINDUSTRIE	0	0	0	0	0	0	0	2	0	0	0	0	0,0%
METAALINDUSTRIE	0	37	0	0	28	2	0	2	24	0	0	0	0,0%
ELEKTROTECHNIEK, ELEKTRONICA & COMPUTERS	0	0	3	225	15	4	11	0	1	0	0	0	0,0%
MACHINEBOUW	0	1	0	0	0	2	2	0	0	0	0	0	0,0%
BOUW VAN VERVOERSTUIGEN EN COMPONENTEN	0	0	0	0	0	0	3	0	0	0	0	0	0,0%
MEUBELINDUSTRIE	0	0	0	6	0	16	3	2	0	0	0	0	0,0%
ANDERE INDUSTRIE	0	0	0	0	11	2	3	0	0	0	2	2	200,0%
REPARATIE EN ONDERHOUD	0	0	0	0	0	0	0	0	2	0	0	0	0,0%
ENERGIEPRODUCTIE	4	0	0	0	0	0	0	0	0	0	0	0	0,0%
WATER- EN AFVALBEHANDELING, SANERING	0	0	0	0	0	0	0	0	0	0	0	0	0,0%
VRIJE BEROEPEN (TOTAAL)	3	17	0	10	107	0	7	6	26	6	110	104	1733,3%
Medische beroepen	0	0	0	0	0	0	0	2	5	0	39	39	3900,0%
Juridische beroepen	0	0	0	0	0	0	0	0	0	0	0	0	0,0%
Economische beroepen	0	0	0	0	104	0	2	2	6	0	0	0	0,0%
Bouwtechnische beroepen	3	17	0	10	3	0	5	2	15	6	71	65	1083,3%
OVERHEID & ONDERWIJS	0	2	0	0	0	0	0	2	3	7	36	29	414,3%
VERENIGINGEN (vakverenigingen, religieuze organisaties...)	1	0	0	0	0	0	1	0	0	0	0	0	0,0%
ANDERE	2	0	2	3	1	2	8	0	0	0	0	0	0,0%
ONVOLDOENDE GESPECIFIEERD (NACE KLEINER DAN 5 DIGITS)	0	0	0	0	-21	-9	-15	0	0	0	0	0	0,0%
ONBEKENDE ACTIVITEIT (GEEN NACE CODE)	47	5	2	9	69	128	4	75	7	190	3	-187	-98,4%

HENEGOUWEN

Aantal faillissementen Henegouwen	eerste semester											2017 vs 2016	a ^e
	2007	2008	2009	2010	2011	2012	2013	2014	2015	2016	2017		
TOTAAL	428	506	562	530	591	575	600	669	602	482	481	-1	-0,2%
HORECA	69	101	73	87	99	105	107	114	99	99	122	23	23,2%
REPARATIE VAN COMPUTERS EN CONSUMENTENARTIKELN	0	1	0	1	4	2	0	5	2	1	1	0	0,0%
OVERIGE PERSOONLIJKE DIENSTEN	7	7	10	9	13	17	22	19	19	9	14	5	55,6%
BOUW	75	94	133	109	131	122	132	152	129	101	96	-5	-5,0%
TRANSPORT	25	23	23	26	27	23	20	22	24	13	13	0	0,0%
KLEINHANDEL	72	90	113	88	102	88	110	112	85	83	74	-9	-10,8%
GROOTHANDEL	30	23	38	36	39	33	26	34	32	25	7	-18	-72,0%
HANDELSBEMIDDELING	16	25	19	20	25	19	16	26	28	16	13	-3	-18,8%
GARAGEHOUDERS & AANVERWANTE SECTOREN	20	24	22	21	13	23	17	22	17	15	16	1	6,7%
DIENSTVERLENING AAN BEDRIJVEN	49	45	51	59	56	57	58	49	68	53	43	-10	-18,9%
VERZEKERINGEN EN VERMOGENSBEHEER	2	0	1	1	2	0	1	2	0	0	0	0	0,0%
SPORT & RECREATIE	2	3	7	4	4	2	1	9	6	3	3	0	0,0%
IMMO	2	3	4	6	4	10	7	8	8	7	15	8	114,3%
LAND- en BOSBOUW	1	4	3	2	7	2	1	6	4	7	1	-6	-85,7%
VISSERIJ en AQUACULTUUR	0	0	0	0	0	0	0	0	0	0	0	0	0,0%
VOEDINGSINDUSTRIE en VOEDINGSNIJVERHEID	5	8	6	7	0	10	6	9	5	5	9	4	80,0%
TEXTIEL en LEDERINDUSTRIE	5	1	3	4	2	1	1	4	2	0	1	1	100,0%
HOUTINDUSTRIE	0	1	3	0	0	2	0	3	2	2	1	-1	-50,0%
PAPIERINDUSTRIE	0	0	0	0	0	1	1	1	1	1	0	-1	-100,0%
DRUKKERIJEN, UITGEVERIJEN en MEDIA	5	2	5	1	5	4	12	6	2	4	3	-1	-25,0%
CHEMISCHE- & KUNSTSTOFINDUSTRIE	2	2	4	1	3	1	1	1	3	0	1	1	100,0%
BOUWMATERIALENINDUSTRIE	0	3	2	0	3	3	3	2	2	0	1	1	100,0%
METAALINDUSTRIE	5	9	11	6	14	8	8	12	7	0	6	6	600,0%
ELEKTROTECHNIEK, ELEKTRONICA & COMPUTERS	1	1	2	0	1	0	2	2	3	0	2	2	200,0%
MACHINEBOUW	0	1	0	1	0	3	1	2	1	2	1	-1	-50,0%
BOUW VAN VERVOERSTUIGEN EN COMPONENTEN	2	0	1	0	0	2	0	1	0	1	1	0	0,0%
MEUBELINDUSTRIE	0	0	2	2	1	1	1	1	1	1	1	0	0,0%
ANDERE INDUSTRIE	1	1	2	1	0	1	1	1	1	1	0	-1	-100,0%
REPARATIE EN ONDERHOUD	0	0	0	1	0	1	1	4	3	1	1	0	0,0%
ENERGIEPRODUCTIE	0	0	0	0	0	0	0	1	1	0	0	0	0,0%
WATER- EN AFVALBEHANDELING, SANERING	1	2	0	2	2	1	2	0	2	1	3	2	200,0%
VRIJE BEROEPEN (TOTAAL)	3	4	3	7	5	6	8	7	10	3	6	3	100,0%
Medische beroepen	0	0	0	0	0	1	0	1	1	0	0	0	0,0%
Juridische beroepen	0	0	0	0	0	0	0	2	1	0	0	0	0,0%
Economische beroepen	3	2	1	0	0	2	3	0	2	1	0	-1	-100,0%
Bouwtechnische beroepen	0	2	2	7	5	3	5	4	6	2	6	4	200,0%
OVERHEID & ONDERWIJS	3	0	0	1	1	0	0	2	1	2	1	-1	-50,0%
VERENIGINGEN (vakverenigingen, religieuze organisaties...)	0	0	0	0	0	0	0	1	0	0	1	1	100,0%
ANDERE	4	5	4	5	3	2	4	5	3	4	5	1	25,0%
ONVOLDOENDE GESPECIFIEERD (NACE KLEINER DAN 5 DIGITS)	0	0	0	0	0	0	0	0	0	0	0	0	0,0%
ONBEKENDE ACTIVITEIT (GEEN NACE CODE)	21	23	17	22	25	25	30	24	31	22	19	-3	-13,6%

Potentieel jobverlies

Henegouwen

	eerste semester											2017 vs 2016	±%
	2007	2008	2009	2010	2011	2012	2013	2014	2015	2016	2017		
TOTAAL	1440	1397	1747	1924	1849	1937	1795	2202	1917	1148	1451	303	26,4%
HORECA	36	151	97	144	138	144	164	173	131	129	180	51	39,5%
REPARATIE VAN COMPUTERS EN CONSUMENTENARTIKELLEN	0	2	0	2	37	7	0	12	2	13	2	-11	-84,6%
OVERIGE PERSOONLIJKE DIENSTEN	5	12	16	31	44	38	53	33	40	12	26	14	116,7%
BOUW	592	514	612	773	579	467	646	556	463	331	306	-25	-7,6%
TRANSPORT	70	78	64	119	158	119	45	79	99	40	18	-22	-55,0%
KLEINHANDEL	89	134	171	132	175	136	164	213	228	154	150	-4	-2,6%
GROOTHANDEL	103	108	139	83	90	189	144	97	282	38	17	-21	-55,3%
HANDELSBEMIDDELING	7	31	23	22	40	27	48	22	31	84	11	-73	-86,9%
GARAGEHOUDERS & AANVERWANTE SECTOREN	14	28	42	21	12	63	56	34	15	69	19	-50	-72,5%
DIENSTVERLENING AAN BEDRIJVEN	67	106	210	167	200	154	244	145	200	86	136	50	58,1%
VERZEKERINGEN EN VERMOGENSBEHEER	1	0	0	0	1	0	0	4	0	0	0	0	0,0%
SPORT & RECREATIE	1	5	11	5	21	2	0	9	41	0	2	2	200,0%
IMMO	0	5	2	11	4	9	22	9	11	13	31	18	138,5%
LAND- en BOSBOUW	0	2	3	2	13	1	2	15	6	13	2	-11	-84,6%
VISSERIJ en AQUACULTUUR	0	0	0	0	0	0	0	0	0	0	0	0	0,0%
VOEDINGSINDUSTRIE en VOEDINGSNIJVERHEID	0	62	48	16	0	19	18	39	8	7	67	60	857,1%
TEXTIEL en LEDERINDUSTRIE	331	2	11	88	0	3	54	138	2	0	2	2	200,0%
HOUTINDUSTRIE	0	0	2	0	0	1	0	131	4	10	0	-10	-100,0%
PAPIERINDUSTRIE	0	0	0	0	0	2	16	13	2	1	0	-1	-100,0%
DRUKKERIJEN, UITGEVERIJEN en MEDIA	28	9	86	0	2	11	31	20	2	3	3	0	0,0%
CHEMISCHE- & KUNSTSTOFINDUSTRIE	9	15	4	1	45	27	3	1	87	0	1	1	100,0%
BOUWMATERIALENINDUSTRIE	0	39	3	0	40	355	2	2	3	0	74	74	7400,0%
METAALINDUSTRIE	29	63	112	207	113	68	75	316	54	0	23	23	2300,0%
ELEKTROTECHNIEK, ELEKTRONICA & COMPUTERS	30	2	1	0	7	0	37	2	16	0	12	12	1200,0%
MACHINEBOUW	0	0	0	2	0	102	2	8	22	5	0	-5	-100,0%
BOUW VAN VERVOERSTUIGEN EN COMPONENTEN	1	0	2	0	0	3	0	0	0	0	2	2	200,0%
MEUBELINDUSTRIE	0	0	4	10	11	2	0	1	3	1	6	5	500,0%
ANDERE INDUSTRIE	0	0	3	0	0	2	2	0	0	2	0	-2	-100,0%
REPARATIE EN ONDERHOUD	0	0	0	0	0	5	1	42	11	2	10	8	400,0%
ENERGIEPRODUCTIE	0	0	0	0	0	0	0	1	0	0	0	0	0,0%
WATER- EN AFVALBEHANDELING, SANERING	0	2	0	3	7	2	2	0	3	62	0	-62	-100,0%
VRIJE BEROEPEN (TOTAAL)	0	4	13	9	15	4	4	23	14	0	92	92	9200,0%
Medische beroepen	0	0	0	0	0	0	0	0	1	0	0	0	0,0%
Juridische beroepen	0	0	0	0	0	0	0	4	0	0	0	0	0,0%
Economische beroepen	0	2	2	0	0	0	2	0	4	0	0	0	0,0%
Bouwtechnische beroepen	0	2	11	9	15	4	2	19	9	0	92	92	9200,0%
OVERHEID & ONDERWIJS	17	0	0	2	3	0	0	2	2	0	0	0	0,0%
VERENIGINGEN (vakverenigingen, religieuze organisaties...)	0	0	0	0	0	0	0	13	0	0	2	2	200,0%
ANDERE	7	6	10	44	2	0	3	13	15	3	39	36	1200,0%
ONVOLDOENDE GESPECIFIEERD (NACE KLEINER DAN 5 DIGITS)	0	0	0	0	-158	-107	-124	0	0	0	0	0	0,0%
ONBEKENDE ACTIVITEIT (GEEN NACE CODE)	3	17	58	30	90	82	81	36	120	70	218	148	211,4%

NAMEN

Aantal faillissementen Namen	eerste semester												2017 vs 2016	a%
	2007	2008	2009	2010	2011	2012	2013	2014	2015	2016	2017			
TOTAAL	174	161	189	184	224	202	205	246	222	225	219	-6	-2,7%	
HORECA	28	25	36	30	39	34	35	34	44	41	49	8	19,5%	
REPARATIE VAN COMPUTERS EN CONSUMENTENARTIKELN	0	2	0	0	1	1	2	2	1	1	0	-1	-100,0%	
OVERIGE PERSOONLIJKE DIENSTEN	2	2	4	3	7	9	6	9	3	4	8	4	100,0%	
BOUW	39	30	41	33	53	32	50	72	57	46	53	7	15,2%	
TRANSPORT	6	4	7	8	3	12	6	14	4	8	3	-5	-62,5%	
KLEINHANDEL	24	22	22	33	34	34	38	37	36	27	29	2	7,4%	
GROOTHANDEL	10	12	7	13	15	6	6	9	9	12	3	-9	-75,0%	
HANDELSBEMIDDELING	7	7	10	7	5	5	3	6	5	7	4	-3	-42,9%	
GARAGEHOUDERS & AANVERWANTE SECTOREN	9	11	4	6	5	4	5	7	9	9	5	-4	-44,4%	
DIENSTVERLENING AAN BEDRIJVEN	20	15	17	25	27	23	20	24	20	24	13	-11	-45,8%	
VERZEKERINGEN EN VERMOGENSBEHEER	0	0	0	0	0	0	0	0	0	1	2	1	100,0%	
SPORT & RECREATIE	2	2	3	3	1	0	1	2	5	2	3	1	50,0%	
IMMO	2	2	4	2	1	4	1	1	2	2	4	2	100,0%	
LAND- en BOSBOUW	2	3	2	3	4	4	1	4	3	1	4	3	300,0%	
VISSERIJ en AQUACULTUUR	0	0	0	0	0	0	0	0	0	1	0	-1	-100,0%	
VOEDINGSINDUSTRIE en VOEDINGSNUIJVERHEID	3	2	5	3	6	2	3	1	2	3	3	0	0,0%	
TEXTIEL en LEDERINDUSTRIE	0	1	0	0	0	0	0	0	0	1	1	0	0,0%	
HOUTINDUSTRIE	0	0	0	0	0	0	1	1	1	0	2	2	200,0%	
PAPIERINDUSTRIE	0	0	0	0	0	0	0	0	0	0	0	0	0,0%	
DRUKKERIJEN, UITGEVERIJEN en MEDIA	0	3	2	2	3	1	4	3	6	5	2	-3	-60,0%	
CHEMISCHE- & KUNSTSTOFINDUSTRIE	1	0	0	0	0	0	0	0	1	0	0	0	0,0%	
BOUWMATERIALENINDUSTRIE	0	0	1	0	0	3	0	1	0	0	0	0	0,0%	
METAALINDUSTRIE	5	3	2	3	1	2	3	5	4	0	5	5	500,0%	
ELEKTROTECHNIEK, ELEKTRONICA & COMPUTERS	0	0	4	0	1	2	1	0	0	1	2	1	100,0%	
MACHINEBOUW	0	0	2	0	1	0	1	0	0	0	1	1	100,0%	
BOUW VAN VERVOERSTUIGEN EN COMPONENTEN	0	0	0	0	0	0	0	0	0	1	0	-1	-100,0%	
MEUBELINDUSTRIE	1	0	0	1	0	0	2	1	2	0	1	1	100,0%	
ANDERE INDUSTRIE	0	0	0	0	1	1	0	0	0	2	1	-1	-50,0%	
REPARATIE EN ONDERHOUD	1	0	0	0	0	0	0	0	1	0	1	1	100,0%	
ENERGIEPRODUCTIE	0	0	0	0	0	0	0	0	0	0	0	0	0,0%	
WATER- EN AFVALBEHANDELING, SANERING	0	1	2	0	0	1	0	0	0	0	0	0	0,0%	
VRIJE BEROEPEN (TOTAAL)	4	2	3	1	7	5	0	1	3	6	1	-5	-83,3%	
Medische beroepen	0	0	0	0	0	1	0	0	0	1	0	-1	-100,0%	
Juridische beroepen	0	0	1	0	0	0	0	0	0	0	0	0	0,0%	
Economische beroepen	2	1	1	0	3	1	0	0	0	1	0	-1	-100,0%	
Bouwtechnische beroepen	2	1	1	1	4	3	0	1	3	4	1	-3	-75,0%	
OVERHEID & ONDERWIJS	1	0	1	2	0	2	0	0	0	0	1	1	100,0%	
VERENIGINGEN (vakverenigingen, religieuze organisaties...)	0	0	0	0	0	0	0	0	0	0	0	0	0,0%	
ANDERE	2	1	1	0	1	3	1	1	0	1	1	0	0,0%	
ONVOLDOENDE GESPECIFIEERD (NACE KLEINER DAN 5 DIGITS)	0	0	0	0	0	0	0	0	0	0	0	0	0,0%	
ONBEKENDE ACTIVITEIT (GEEN NACE CODE)	5	11	9	6	8	12	15	11	4	19	17	-2	-10,5%	

Potentieel jobverlies

Namen	eerste semester											2017 vs 2016	±%
	2007	2008	2009	2010	2011	2012	2013	2014	2015	2016	2017		
TOTAAL	230	372	363	371	380	333	571	616	406	414	384	-30	-7,2%
HORECA	23	66	50	43	49	82	57	49	73	63	93	30	47,6%
REPARATIE VAN COMPUTERS EN CONSUMENTENARTIKELN	0	25	0	0	0	0	0	0	0	0	0	0	0,0%
OVERIGE PERSOONLIJKE DIENSTEN	0	0	8	8	10	19	7	12	3	4	6	2	50,0%
BOUW	84	102	101	89	85	58	101	170	113	162	96	-66	-40,7%
TRANSPORT	6	24	2	22	15	7	0	23	2	17	15	-2	-11,8%
KLEINHANDEL	22	63	32	33	62	40	57	30	47	60	34	-26	-43,3%
GROOTHANDEL	9	21	12	16	21	5	5	38	46	25	0	-25	-100,0%
HANDELSBEMIDDELING	2	8	6	28	8	3	0	2	4	7	4	-3	-42,9%
GARAGEHOUDERS & AANVERWANTE SECTOREN	3	20	6	14	5	7	5	8	8	4	4	0	0,0%
DIENSTVERLENING AAN BEDRIJVEN	15	9	14	30	61	37	87	25	33	18	63	45	250,0%
VERZEKERINGEN EN VERMOGENSBEHEER	0	0	0	0	0	0	0	0	0	1	0	-1	-100,0%
SPORT & RECREATIE	7	6	1	21	1	0	0	2	16	2	6	4	200,0%
IMMO	3	0	3	0	0	2	2	3	4	2	3	1	50,0%
LAND- en BOSBOUW	2	2	2	4	8	3	0	0	2	0	4	4	400,0%
VISSERIJ en AQUACULTUUR	0	0	0	0	0	0	0	0	0	2	0	-2	-100,0%
VOEDINGSINDUSTRIE en VOEDINGSNIJVERHEID	8	3	21	12	12	1	5	0	6	4	17	13	325,0%
TEXTIEL en LEDERINDUSTRIE	0	0	0	0	0	0	0	0	0	0	0	0	0,0%
HOUTINDUSTRIE	0	0	0	0	0	0	2	8	2	0	0	0	0,0%
PAPIERINDUSTRIE	0	0	0	0	0	0	0	0	0	0	0	0	0,0%
DRUKKERIJEN, UITGEVERIJEN en MEDIA	0	4	0	4	8	0	9	2	5	16	2	-14	-87,5%
CHEMISCHE- & KUNSTSTOFINDUSTRIE	0	0	0	0	0	0	0	0	0	0	0	0	0,0%
BOUWMATERIALENINDUSTRIE	0	0	21	0	0	25	0	7	0	0	0	0	0,0%
METAALINDUSTRIE	6	9	2	39	1	0	2	184	5	0	2	2	200,0%
ELEKTROTECHNIEK, ELEKTRONICA & COMPUTERS	0	0	23	0	0	6	3	0	0	17	9	-8	-47,1%
MACHINEBOUW	0	0	21	0	0	0	2	0	0	0	10	10	1000,0%
BOUW VAN VERVOERSTUIGEN EN COMPONENTEN	0	0	0	0	0	0	0	0	0	1	0	-1	-100,0%
MEUBELINDUSTRIE	0	0	0	2	0	0	2	0	0	0	0	0	0,0%
ANDERE INDUSTRIE	0	0	0	0	21	0	0	0	0	4	1	-3	-75,0%
REPARATIE EN ONDERHOUD	19	0	0	0	0	0	0	0	0	0	0	0	0,0%
ENERGIEPRODUCTIE	0	0	0	0	0	0	0	0	0	0	0	0	0,0%
WATER- EN AFVALBEHANDELING, SANERING	0	2	0	0	0	0	0	0	0	0	0	0	0,0%
VRIJE BEROEPEN (TOTAAL)	5	0	35	2	5	30	0	0	1	4	0	-4	-100,0%
Medische beroepen	0	0	0	0	0	0	0	0	0	0	0	0	0,0%
Juridische beroepen	0	0	0	0	0	0	0	0	0	0	0	0	0,0%
Economische beroepen	1	0	0	0	3	0	0	0	0	0	0	0	0,0%
Bouwtechnische beroepen	4	0	35	2	2	30	0	1	4	0	-4	-100,0%	
OVERHEID & ONDERWIJS	0	0	0	0	0	0	0	0	0	0	0	0	0,0%
VERENIGINGEN (vakverenigingen, religieuze organisaties...)	0	0	0	0	0	0	0	0	0	0	0	0	0,0%
ANDERE	0	0	0	0	0	14	0	0	0	0	2	2	200,0%
ONVOLDOENDE GESPECIFIEERD (NACE KLEINER DAN 5 DIGITS)	0	0	0	0	-49	-32	-25	0	0	0	0	0	0,0%
ONBEKENDE ACTIVITEIT (GEEN NACE CODE)	16	8	3	4	8	26	250	53	36	1	13	12	1200,0%

LUIK

Aantal faillissementen		eerste semester														
Luik	2007	2008	2009	2010	2011	2012	2013	2014	2015	2016	2017	2017 vs 2016	a%			
TOTAAL	351	387	449	483	491	529	563	616	600	479	495	16	3,3%			
HORECA	80	79	94	106	105	130	128	133	124	102	113	11	10,8%			
REPARATIE VAN COMPUTERS EN CONSUMENTENARTIKELN	1	0	1	0	1	5	1	1	1	2	3	1	50,0%			
OVERIGE PERSOONLIJKE DIENSTEN	7	14	7	10	9	20	21	22	15	16	15	-1	-6,3%			
BOUW	51	85	78	85	84	84	105	106	104	95	90	-5	-5,3%			
TRANSPORT	14	14	18	21	27	24	29	17	21	9	13	4	44,4%			
KLEINHANDEL	56	58	77	74	83	69	69	96	89	84	80	-4	-4,8%			
GROOTHANDEL	27	19	30	26	14	23	18	26	25	20	22	2	10,0%			
HANDELSBEMIDDELING	5	7	19	9	15	15	18	21	15	18	11	-7	-38,9%			
GARAGEHOUDERS & AANVERWANTE SECTOREN	16	17	11	22	19	12	12	14	30	15	19	4	26,7%			
DIENSTVERLENING AAN BEDRIJVEN	33	36	38	52	50	50	53	59	67	35	57	22	62,9%			
VERZEKERINGEN EN VERMOGENSBEHEER	0	1	0	0	0	2	1	3	3	0	2	2	200,0%			
SPORT & RECREATIE	5	1	6	3	3	3	3	6	3	2	2	0	0,0%			
IMMO	3	1	5	7	2	9	7	8	10	7	6	-1	-14,3%			
LAND- en BOSBOUW	3	4	3	1	3	4	10	1	6	4	3	-1	-25,0%			
VISSERIJ en AQUACULTUUR	0	0	0	0	0	0	0	0	0	0	0	0	0,0%			
VOEDINGSINDUSTRIE en VOEDINGSNIJVERHEID	6	6	6	5	7	9	14	9	4	8	4	-4	-50,0%			
TEXTIEL en LEDERINDUSTRIE	0	1	3	0	0	2	1	2	1	1	1	0	0,0%			
HOUTINDUSTRIE	1	2	3	4	2	1	1	3	1	0	1	1	100,0%			
PAPIERINDUSTRIE	1	0	1	0	0	0	0	2	0	1	0	-1	-100,0%			
DRUKKERIJEN, UITGEVERIJEN en MEDIA	1	3	6	9	7	8	4	4	3	3	3	0	0,0%			
CHEMISCHE- & KUNSTSTOFINDUSTRIE	0	2	1	2	2	1	1	1	1	3	1	-2	-66,7%			
BOUWMATERIALENINDUSTRIE	0	1	0	0	1	2	1	4	1	1	1	0	0,0%			
METAALINDUSTRIE	6	5	5	11	9	9	10	9	13	5	5	0	0,0%			
ELEKTROTECHNIEK, ELEKTRONICA & COMPUTERS	0	1	3	1	1	0	3	0	0	0	2	2	200,0%			
MACHINEBOUW	1	0	1	2	1	0	1	0	0	0	0	0	0,0%			
BOUW VAN VERVOERSTUIGEN EN COMPONENTEN	0	0	0	1	0	0	0	1	0	1	0	-1	-100,0%			
MEUBELINDUSTRIE	2	1	3	2	2	1	0	1	1	0	2	2	200,0%			
ANDERE INDUSTRIE	2	1	0	1	1	0	0	1	2	1	1	0	0,0%			
REPARATIE EN ONDERHOUD	1	0	0	1	0	0	2	3	4	1	1	0	0,0%			
ENERGIEPRODUCTIE	0	0	0	0	0	0	0	0	0	0	0	0	0,0%			
WATER- EN AFVALBEHANDELING, SANERING	1	1	0	1	0	0	0	1	1	2	1	-1	-50,0%			
VRIJE BEROEPEN (TOTAAL)	4	3	7	3	8	6	4	3	11	4	7	3	75,0%			
Medische beroepen	0	0	1	0	1	1	0	0	0	0	1	1	100,0%			
Juridische beroepen	0	0	0	0	0	0	0	0	0	0	0	0	0,0%			
Economische beroepen	2	0	1	1	0	5	1	0	5	0	0	0	0,0%			
Bouwtechnische beroepen	2	3	5	2	7	0	3	3	6	4	6	2	50,0%			
OVERHEID & ONDERWIJS	2	0	2	0	0	0	1	3	0	1	1	0	0,0%			
VERENIGINGEN (vakverenigingen, religieuze organisaties...)	0	0	0	1	0	0	0	0	0	0	0	0	0,0%			
ANDERE	4	3	2	6	6	6	6	7	2	5	3	-2	-40,0%			
ONVOLDOENDE GESPECIFIEERD (NACE KLEINER DAN 5 DIGITS)	0	0	0	0	0	0	0	0	0	0	0	0	0,0%			
ONBEKENDE ACTIVITEIT (GEEN NACE CODE)	18	21	19	17	29	34	39	49	42	33	25	-8	-24,2%			

Potentieel jobverlies

Luik	eerste semester											2017 vs 2016	a%
	2007	2008	2009	2010	2011	2012	2013	2014	2015	2016	2017		
TOTAAL	465	756	1271	1448	1364	1093	938	1440	1360	1264	906	-358	-28,3%
HORECA	61	118	160	200	176	246	251	222	240	159	185	26	16,4%
REPARATIE VAN COMPUTERS EN CONSUMENTENARTIKELN	0	0	0	0	2	1	0	8	0	3	4	1	33,3%
OVERIGE PERSOONLIJKE DIENSTEN	5	29	11	28	20	80	43	43	33	32	64	32	100,0%
BOUW	67	254	364	383	204	284	233	231	307	207	249	42	20,3%
TRANSPORT	72	17	67	54	221	92	131	23	19	63	48	-15	-23,8%
KLEINHANDEL	59	89	105	125	137	133	108	144	140	144	116	-28	-19,4%
GROOTHANDEL	39	45	64	38	53	35	28	61	33	39	44	5	12,8%
HANDELSBEMIDDELING	2	2	35	2	10	10	10	39	33	11	6	-5	-45,5%
GARAGEHOUDERS & AANVERWANTE SECTOREN	8	20	6	71	27	29	28	22	92	22	37	15	68,2%
DIENSTVERLENING AAN BEDRIJVEN	37	37	90	111	126	54	113	90	63	81	88	7	8,6%
VERZEKERINGEN EN VERMOGENSBEHEER	0	0	0	0	0	0	2	0	4	0	0	0	0,0%
SPORT & RECREATIE	2	0	10	4	0	3	4	2	15	241	2	-239	-99,2%
IMMO	2	0	11	42	2	5	8	2	11	4	4	0	0,0%
LAND- en BOSBOUW	0	0	10	2	3	7	6	2	6	10	0	-10	-100,0%
VISSERIJ en AQUACULTUUR	0	0	0	0	0	0	0	0	0	0	0	0	0,0%
VOEDINGSINDUSTRIE en VOEDINGSNIJVERHEID	13	78	26	25	64	53	15	32	13	17	12	-5	-29,4%
TEXTIEL en LEDERINDUSTRIE	0	2	4	0	0	4	0	4	2	1	2	1	100,0%
HOUTINDUSTRIE	38	0	2	2	14	0	0	6	14	0	1	1	100,0%
PAPIERINDUSTRIE	26	0	180	0	0	0	0	2	0	2	0	-2	-100,0%
DRUKKERIJEN, UITGEVERIJEN en MEDIA	1	4	5	95	7	47	6	6	2	12	4	-8	-56,7%
CHEMISCHE- & KUNSTSTOFINDUSTRIE	0	3	3	3	0	4	0	0	0	5	0	-5	-100,0%
BOUWMATERIALENINDUSTRIE	0	9	0	0	6	24	1	6	2	0	0	0	0,0%
METAALINDUSTRIE	6	2	37	107	221	11	18	126	61	129	11	-118	-91,5%
ELEKTROTECHNIEK, ELEKTRONICA & COMPUTERS	0	2	47	0	0	0	35	0	0	0	15	15	1500,0%
MACHINEBOUW	0	0	2	69	2	0	0	0	0	0	0	0	0,0%
BOUW VAN VERVOERSTUIGEN EN COMPONENTEN	0	0	0	14	0	0	0	140	0	2	0	-2	-100,0%
MEUBELINDUSTRIE	3	2	9	2	11	16	0	2	2	0	2	2	200,0%
ANDERE INDUSTRIE	0	0	0	3	0	0	0	1	39	0	4	4	400,0%
REPARATIE EN ONDERHOUD	0	0	0	0	0	0	0	2	3	10	0	-10	-100,0%
ENERGIEPRODUCTIE	0	0	0	0	0	0	0	0	0	0	0	0	0,0%
WATER- EN AFVALBEHANDELING, SANERING	0	0	0	2	0	0	0	2	0	3	0	-3	-100,0%
VRIJE BEROEPEN (TOTAAL)	3	4	8	2	9	0	0	21	33	4	6	2	50,0%
Medische beroepen	0	0	2	0	0	0	0	0	0	0	0	0	0,0%
Juridische beroepen	0	0	0	0	0	0	0	0	0	0	0	0	0,0%
Economische beroepen	3	0	2	0	0	0	0	0	7	0	0	0	0,0%
Bouwtechnische beroepen	0	4	4	2	9	0	0	21	26	4	6	2	50,0%
OVERHEID & ONDERWIJS	7	0	2	0	0	0	0	7	0	2	0	-2	-100,0%
VERENIGINGEN (vakverenigingen, religieuze organisaties...)	0	0	0	2	0	0	0	0	0	0	0	0	0,0%
ANDERE	2	4	2	55	3	38	2	25	3	4	2	-2	-50,0%
ONVOLDOENDE GESPECIFIEERD (NACE KLEINER DAN 5 DIGITS)	0	0	0	0	-99	-159	-154	0	0	0	0	0	0,0%
ONBEKENDE ACTIVITEIT (GEEN NACE CODE)	12	35	11	7	46	76	50	169	190	57	0	-57	-100,0%

LUXEMBURG

Aantal faillissementen		eerste semester													
Luxemburg		2007	2008	2009	2010	2011	2012	2013	2014	2015	2016	2017	2017 vs 2016	±%	
TOTAAL		58	67	73	83	86	72	113	96	91	76	87	11	14,5%	
HORECA		7	23	11	14	28	20	31	21	20	24	32	8	33,3%	
REPARATIE VAN COMPUTERS EN CONSUMENTENARTIKELLEN		0	0	1	0	1	0	0	1	0	2	0	-2	-100,0%	
OVERIGE PERSOONLIJKE DIENSTEN		3	2	2	2	5	2	3	2	4	3	1	-2	-66,7%	
BOUW		14	9	15	14	15	14	25	26	20	10	14	4	40,0%	
TRANSPORT		2	2	5	0	3	2	2	4	2	2	3	1	50,0%	
KLEINHANDEL		9	9	17	18	10	14	19	18	18	12	13	1	8,3%	
GROOTHANDEL		4	3	1	4	3	3	2	0	4	3	4	1	33,3%	
HANDELSBEMIDDELING		2	1	1	2	1	1	1	1	0	1	2	1	100,0%	
GARAGEHOUDERS & AANVERWANTE SECTOREN		3	3	2	2	3	1	3	6	2	4	1	-3	-75,0%	
DIENSTVERLENING AAN BEDRIJVEN		2	3	4	7	7	1	12	3	6	4	1	-3	-75,0%	
VERZEKERINGEN EN VERMOGENSBEHEER		0	0	0	0	0	0	0	0	0	0	0	0	0,0%	
SPORT & RECREATIE		3	0	0	1	1	0	2	1	3	1	0	-1	-100,0%	
IMMO		0	0	0	2	3	1	0	0	2	1	2	1	100,0%	
LAND- en BOSBOUW		4	6	4	6	3	1	5	2	3	0	3	3	300,0%	
VISSERIJ en AQUACULTUUR		0	0	0	1	0	0	0	0	0	0	0	0	0,0%	
VOEDINGSINDUSTRIE en VOEDINGSNIJVERHEID		0	0	1	2	0	4	2	0	1	0	2	2	200,0%	
TEXTIEL en LEDERINDUSTRIE		0	0	0	0	0	0	0	0	0	0	0	0	0,0%	
HOUTINDUSTRIE		0	2	1	0	1	1	0	1	0	1	3	2	200,0%	
PAPIERINDUSTRIE		0	0	0	0	0	0	0	0	0	0	0	0	0,0%	
DRUKKERIJEN, UITGEVERIJEN en MEDIA		2	0	1	0	1	1	0	1	0	0	0	0	0,0%	
CHEMISCHE- & KUNSTSTOFINDUSTRIE		0	0	1	0	0	1	0	0	0	0	0	0	0,0%	
BOUWMATERIALENINDUSTRIE		0	0	0	0	0	0	1	0	0	0	1	1	100,0%	
METAALINDUSTRIE		0	1	1	1	0	0	2	2	0	0	0	0	0,0%	
ELEKTROTECHNIEK, ELEKTRONICA & COMPUTERS		1	0	0	0	0	0	0	0	0	0	0	0	0,0%	
MACHINEBOUW		0	0	0	0	0	0	0	0	0	0	0	0	0,0%	
BOUW VAN VERVOERSTUIGEN EN COMPONENTEN		0	0	0	0	0	0	0	0	2	0	0	0	0,0%	
MEUBELINDUSTRIE		0	1	0	0	0	1	1	0	0	0	0	0	0,0%	
ANDERE INDUSTRIE		0	1	0	0	0	0	0	0	0	0	0	0	0,0%	
REPARATIE EN ONDERHOUD		0	0	0	0	1	1	0	0	1	0	0	0	0,0%	
ENERGIEPRODUCTIE		0	0	0	0	0	0	0	0	0	0	0	0	0,0%	
WATER- EN AFVALBEHANDELING, SANERING		0	0	0	0	0	0	1	0	0	1	1	0	0,0%	
VRIJE BEROEPEN (TOTAAL)		0	0	1	1	0	1	0	0	0	0	0	0	0,0%	
Medische beroepen		0	0	0	0	0	0	0	0	0	0	0	0	0,0%	
Juridische beroepen		0	0	0	0	0	0	0	0	0	0	0	0	0,0%	
Economische beroepen		0	0	1	1	0	0	0	0	0	0	0	0	0,0%	
Bouwtechnische beroepen		0	0	0	0	0	1	0	0	0	0	0	0	0,0%	
OVERHEID & ONDERWIJS		0	0	0	0	0	0	0	1	0	0	0	0	0,0%	
VERENIGINGEN (vakverenigingen, religieuze organisaties...)		0	0	0	0	0	0	0	0	0	0	0	0	0,0%	
ANDERE		0	0	1	1	0	0	0	2	0	1	1	0	0,0%	
ONVOLDOENDE GESPECIFIEERD (NACE KLEINER DAN 5 DIGITS)		0	0	0	0	0	0	0	0	0	0	0	0	0,0%	
ONBEKENDE ACTIVITEIT (GEEN NACE CODE)		2	1	3	5	0	2	1	4	3	6	3	-3	-50,0%	

Potentieel jobverlies

Luxemburg

	eerste semester												2017 vs 2016	aR
	2007	2008	2009	2010	2011	2012	2013	2014	2015	2016	2017			
TOTAAL	79	160	122	143	112	105	195	193	216	122	128	6	4,9%	
HORECA	1	29	20	19	33	38	48	77	51	46	61	15	32,5%	
REPARATIE VAN COMPUTERS EN CONSUMENTENARTIKELN	0	0	2	0	2	0	0	0	0	0	0	0	0,0%	
OVERIGE PERSOONLIJKE DIENSTEN	2	4	4	4	6	2	21	4	10	1	2	1	100,0%	
BOUW	13	51	24	32	19	24	40	49	45	24	14	-10	-41,7%	
TRANSPORT	4	0	10	0	3	0	2	11	26	2	0	-2	-100,0%	
KLEINHANDEL	3	19	40	45	10	10	31	23	28	3	25	22	78,3%	
GROOTHANDEL	23	8	0	2	11	2	2	0	13	0	2	2	200,0%	
HANDELSBEMIDDELING	1	0	2	2	0	0	2	0	0	2	1	-1	-50,0%	
GARAGEHOUDERS & AANVERWANTE SECTOREN	4	3	4	3	3	0	4	7	6	20	0	-20	-100,0%	
DIENSTVERLENING AAN BEDRIJVEN	7	3	4	8	6	0	44	3	33	17	0	-17	-100,0%	
VERZEKERINGEN EN VERMOGENSBEHEER	0	0	0	0	0	0	0	0	0	0	0	0	0,0%	
SPORT & RECREATIE	3	0	0	0	2	0	0	1	2	0	0	0	0,0%	
IMMO	0	0	0	4	2	1	0	0	0	0	0	0	0,0%	
LAND- en BOSBOUW	0	10	1	3	2	2	2	2	2	0	2	2	200,0%	
VISSERIJ en AQUACULTUUR	0	0	0	1	0	0	0	0	0	0	0	0	0,0%	
VOEDINGSINDUSTRIE en VOEDINGSNIJVERHEID	0	0	2	4	0	3	44	0	0	0	4	4	400,0%	
TEXTIEL en LEDERINDUSTRIE	0	0	0	0	0	0	0	0	0	0	0	0	0,0%	
HOUTINDUSTRIE	0	21	2	0	11	0	0	5	0	2	2	0	0,0%	
PAPIERINDUSTRIE	0	0	0	0	0	0	0	0	0	0	0	0	0,0%	
DRUKKERIJEN, UITGEVERIJEN en MEDIA	2	0	0	0	2	0	0	0	0	0	0	0	0,0%	
CHEMISCHE- & KUNSTSTOFINDUSTRIE	0	0	1	0	0	2	0	0	0	0	0	0	0,0%	
BOUWMATERIALENINDUSTRIE	0	0	0	0	0	0	0	0	0	0	0	0	0,0%	
METAALINDUSTRIE	0	0	2	5	0	0	11	7	0	0	0	0	0,0%	
ELEKTROTECHNIEK, ELEKTRONICA & COMPUTERS	16	0	0	0	0	0	0	0	0	0	0	0	0,0%	
MACHINEBOUW	0	0	0	0	0	0	0	0	0	0	0	0	0,0%	
BOUW VAN VERVOERSTUIGEN EN COMPONENTEN	0	0	0	0	0	0	0	0	0	0	0	0	0,0%	
MEUBELINDUSTRIE	0	5	0	0	0	0	2	0	0	0	0	0	0,0%	
ANDERE INDUSTRIE	0	7	0	0	0	0	0	0	0	0	0	0	0,0%	
REPARATIE EN ONDERHOUD	0	0	0	0	0	30	0	0	0	0	0	0	0,0%	
ENERGIEPRODUCTIE	0	0	0	0	0	0	0	0	0	0	0	0	0,0%	
WATER- EN AFVALBEHANDELING, SANERING	0	0	0	0	0	0	0	0	0	0	14	14	1400,0%	
VRIJE BEROEPEN (TOTAAL)	0	0	2	1	0	2	0	0	0	0	0	0	0,0%	
Medische beroepen	0	0	0	0	0	0	0	0	0	0	0	0	0,0%	
Juridische beroepen	0	0	0	0	0	0	0	0	0	0	0	0	0,0%	
Economische beroepen	0	0	2	1	0	0	0	0	0	0	0	0	0,0%	
Bouwtechnische beroepen	0	0	0	0	0	2	0	0	0	0	0	0	0,0%	
OVERHEID & ONDERWIJS	0	0	0	0	0	0	0	0	0	0	0	0	0,0%	
VERENIGINGEN (vakverenigingen, religieuze organisaties...)	0	0	0	0	0	0	0	0	0	0	0	0	0,0%	
ANDERE	0	0	2	0	0	0	0	2	0	2	0	-2	-100,0%	
ONVOLDOENDE GESPECIFIEERD (NACE KLEINER DAN 5 DIGITS)	0	0	0	0	-20	-13	-58	0	0	0	0	0	0,0%	
ONBEKENDE ACTIVITEIT (GEEN NACE CODE)	0	0	0	10	0	2	0	2	0	3	1	-2	-66,7%	

Bedrijven met het grootste banenverlies (top 50)

	NAAM BEDRIJF	DATUM	PC	GEMEENTE	VERLOREN JOBS
1	IDEMPAPERS	01/6/2017	1460	ITTRE	396
2	MLTS	13/6/2017	6000	CHARLEROI	190
3	POETS & STRIJKHUISJE	24/4/2017	2860	SINT-KATELIJNE-WAVER	184
4	DUCATT	23/5/2017	3920	LOMMEL	154
5	STRUCTO+	02/1/2017	8000	BRUGGE	127
6	ADVIES & MANAGEMENT DIENSTEN	09/2/2017	2390	MALLE	105
7	MCGREGOR RETAIL BELGIUM	24/5/2017	2000	ANTWERPEN	104
8	LANGERLO	20/4/2017	3600	GENK	97
9	MC SERVICES	16/2/2017	1050	ELSENE	75
10	BELREF REFRACTORIES	06/4/2017	7330	SAINT-GHISLAIN	74
11	AZ CONSULT	23/5/2017	1000	BRUSSEL	67
12	JEROEN VERREYDT ALGEMEEN BOUWBEDRIJF	22/2/2017	2220	HEIST-OP-DEN-BERG	64
13	ALPHA TECHNOLOGIES	13/4/2017	1348	LOUVAIN-LA-NEUVE	62
14	GAASTRA RETAIL BELGIUM	24/5/2017	2000	ANTWERPEN	61
15	CENTRATEC	30/3/2017	3190	BOORTMEERBEEK	55
16	WOW TECHNOLOGY	04/5/2017	5100	NAMUR	51
16	HOEBEEK	06/3/2017	2830	WILLEBROEK	51
18	COLUMBUS STEEL	12/6/2017	9200	DENDERMONDE	50
19	BIG MEDIA GROUP	23/3/2017	3920	LOMMEL	46
20	FLEX TEAM	30/1/2017	6000	CHARLEROI	45
20	SOJUMA	15/5/2017	6040	JUMET (CHARLEROI)	45
22	L'AS DU BALAI	09/5/2017	1080	SINT-JANS-MOLENBEEK	44
23	SOLIBAT	12/4/2017	4890	THIMISTER-CLERMONT	42
23	DIAMOND SPRING COMPANY	17/2/2017	9100	SINT-NIKLAAS	42
25	MIKSEN	28/3/2017	2288	BOUWEL	40
26	LAURALCLEAN	16/1/2017	7830	SILLY	39
26	HYLA MOBILE (BELGIQUE), EN LIQUIDATION	06/2/2017	1332	GENVAL	39
28	KISO PROJECTS	10/1/2017	1000	BRUSSEL	36
28	ART OF COOKING	12/6/2017	1410	WATERLOO	36
28	TERRA CABLE PROJECTS	23/1/2017	9308	AALST	36
31	MATHOUL PATRICIA	10/4/2017	4683	VIVEGNIS	35
31	RENAN	30/5/2017	9000	GENT	35
31	BELUXE CORPORATION	30/5/2017	1080	SINT-JANS-MOLENBEEK	35
31	LAD CONSTRUCT	09/5/2017	1000	BRUSSEL	35
31	BELGOPAKING	27/6/2017	9000	GENT	35
31	LES INFIS JOYEUSES	20/3/2017	1301	BIERGES	35
31	SONY PACK	19/6/2017	6020	DAMPREMY	35
31	BRIDGESTOCK BELGIUM	09/5/2017	7700	MOESKROEN	35
31	DGN COMPANY	09/5/2017	1080	SINT-JANS-MOLENBEEK	35
31	BESANCON	27/6/2017	6041	GOSSELIES	35
31	SFH PIJPLEIDING EN E&I INSTALLATIES	20/6/2017	3600	GENK	35
42	TOUTES CONSTRUCTIONS GENERALES	21/3/2017	1070	ANDERLECHT	34
42	PREMIERS SOINS	17/1/2017	7500	TOURNAI	34
42	ECOMEAT DJ	12/6/2017	7110	LA LOUVIERE	34
45	POLIFER S.F.L.	13/6/2017	1070	ANDERLECHT	32
45	METALFIRE	17/2/2017	9940	EVERGEM	32
45	MEDIBEG	02/3/2017	8560	WEVELGEM	32
45	ART BUILDING COMPANY	18/4/2017	1050	ELSENE	32
49	VERMAT RAMEN, DEUREN EN ZONWERING	21/3/2017	2200	HERENTALS	31
50	MIRCKA CONSTRUCT	30/5/2017	1030	SCHAARBEEK	30

Opm.: potentieel verloren jobs worden berekend op basis van de laatst gepubliceerde jaarrekening of RSZ-gegevens van de failliete entiteit.

Over Graydon

Het handelsinformatiekantoor Graydon Belgium nv is in Berchem gevestigd en vormt een ploeg van 100 medewerkers. Dankzij een dagelijkse gedetailleerde opvolging houdt het bedrijf een reusachtige databank up-to-date, gevoed met gegevens over alle in België gevestigde bedrijven, inclusief eenmanszaken en andere economische entiteiten.

Hiermee ontwikkelt Graydon Belgium nv modellen die zowel risico's als groeikansen van ondernemingen tot uitdrukking brengen. Zo rapporteert de studiedienst van Graydon Belgium nv macro-economische tendensen en onderhoudt het bedrijf intensieve banden met diverse officiële instanties.

Graydon Belgium nv richt zich vooral op het bedrijfsleven. Dankzij de databank kent elke geïnteresseerde de evoluties binnen elk individueel bedrijf. We bieden analyse-instrumenten aan die de rentabiliteit van zowel marketing- als verkoopstructuren actief ondersteunen. Graydon Belgium nv tekent voor de inbouw van beslissingssystemen op maat waarmee men de juiste zakenrelaties opspoort, accepteert en opvolgt.

Contact algemeen: 03 280 88 00- info@graydon.be