
Graydon studie

Faillissementen

oktober 2017

3 november 2017

GRAYDON
open in business

Overname en gebruik van dit onderzoek wordt aangemoedigd bronvermelding "Graydon Belgium". Deze brochure is louter ter informatie opgesteld. De gegevens zijn ontwikkeld en verwerkt op basis van de Graydon-databanken. Uitgever, informatieverstrekker noch auteurs kunnen aansprakelijk gesteld worden voor mogelijke onnauwkeurigheden. De uiteindelijke interpretatie van de gegevens is voor rekening van de lezer.

Gelieve als bron 'Graydon Belgium' te vermelden

Graydon Belgium nv
Uitbreidingstraat 84-b1
2600 Berchem

Contact: Gerd De Smyter - Corporate Communications
Tel.: 0474 49 00 69
www.graydon.be

Inhoudsopgave

Samenvatting – Resumé.....	5
Geografische tendensen.....	7
Evolutie op regionaal niveau	7
Evolutie op provinciaal niveau.....	8
Evolutie op arrondissementsniveau	9
Evolutie faillissementen per rechtsvorm	12
Evolutie faillissementen per leeftijd.....	13
Sectorale tendensen	15
Tendensen binnen de hoofdsectoren: ruwe opdeling	15
Vergelijking oktober 2016 en oktober 2017: faillissementen per sector en per provincie	16
Tendensen binnen de sectoren: fijne opdeling (nace 5 digits) op federaal niveau	19
.....	20
Faillissementen en potentieel banenverlies.....	21
Algemene cijfers en evoluties m.b.t. faillissementen en banenverlies	21
Regionale cijfers: faillissementen en jobverlies per sector.....	23
Bedrijven met het grootste banenverlies (top 50).....	51
Over Graydon	52

Samenvatting – Resumé

Afgelopen maand oktober werden 1.120 bedrijven failliet verklaard. Ten opzichte van oktober 2016 zijn dat er 97 meer of een toename met +9,48%.

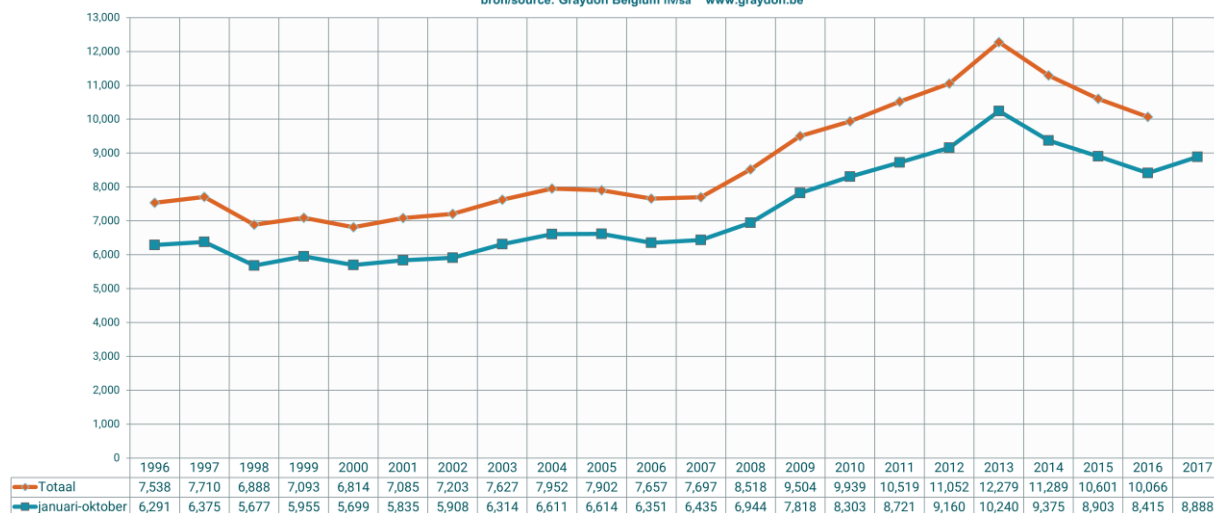
De stijging is waarneembaar in de drie gewesten: In Vlaanderen stijgt het aantal faillissementen met +7,23%, in Wallonië met +4,56%, terwijl we Binnen het Brusselse Gewest een stijging met +19,05% noteren.

We noteren met betrekking tot de maand oktober sterke dalingen binnen de provincies Oost-Vlaanderen (-31,51%) en Waals-Brabant (-14,58%) maar binnen de andere provincies noteren we in vergelijking met oktober 2016 soms sterke stijgingen. Zo stijgt het aantal faillissementen in Limburg met +88,46%: voor die provincie net geen nieuw oktober-record.

Met betrekking tot de periode van januari tot einde oktober dit jaar tellen we nu over het gehele land 8.888 faillissementsuitspraken. Ten opzichte van dezelfde periode verleden jaar betekent dit een toename met 473 uitspraken (+5,62%). Bekijken we de eerste tien maanden van dit jaar, dan noteren we nog steeds een daling binnen het Vlaamse Gewest (-0,96%), maar een stijging binnen het Waalse (+5,19%). De sedert één jaar sterk stijgende trend in Brussel blijft een feit (+34,64%).

GRAYDON
open in business

Evolutie faillissementen op jaarbasis en voor de periode: januari-oktober
Évolution des faillites sur base annuelle et pour la période: janvier-octobre
bron/source: Graydon Belgium nv/sa www.graydon.be



De 8.888 faillissementen van de eerste tien maanden van dit jaar hadden als gevolg dat **17.747 jobs** op de tocht kwamen te staan (waarvan 2.165 afgelopen oktober). Ten opzichte van dezelfde periode verleden jaar betekent dit een stijging met + 3,35%. Gemiddeld genomen gaan er – in vergelijking met verleden jaar - dus iets kleinere bedrijven over de kop. Desalniettemin tellen we tot nog toe al 13 faillissementen bij bedrijven die op basis van de laatste beschikbare jaarrekening meer dan 100 mensen in dienst hadden.

Gewoontegetrouw blijft de **horeca** de sector die de meeste faillissementen levert. Met 1.792 faillissementen over de eerste tien maanden van dit jaar zitten we binnen de sector met het op één na hoogste niveau ooit: enkel in 2013 noteerden we een nog zwaarder aantal. Bovendien betekent dit ten opzichte van dezelfde periode verleden jaar een stijging met + 7,2%. Hierbij valt op dat deze stijging zich volledig situeert in Brussel (+12,9%) en Wallonië (+18%). In Vlaanderen daarentegen daalt het aantal failliete horecazaken met -0,2%, maar zien we stijgingen in Oost-Vlaanderen (+18,6%), Limburg (+14%) en Vlaams-Brabant (+11,6%).

Echter, binnen de provincie Limburg valt bovendien op dat de stijging veelal betrekking heeft op grotere zaken: de stijging van +14% met betrekking tot het aantal zaken gaat gepaard met een stijging van +24% jobs die op de tocht komen te staan als gevolg van het faillissement van de horecazaak. Dit is een tendens die radicaal tegengesteld is aan de beweging die we zien in de andere Vlaamse provincies én binnen het Brusselse Gewest. Nog opvallend: in oktober alleen al gingen er binnen de provincie Limburg 22 horecazaken failliet terwijl er in oktober 2016 maar 7 over de kop gingen. Nog anders gesteld: één vijfde van alle faillissementen in 2017 binnen de Limburgse horeca viel afgelopen maand oktober. (zie hiervoor de tabellen met betrekking oktober 2017 en 2016 per provincie op blz. 16, 17 en 18)

Omgekeerd zien we ook in Wallonië, waar we in elke provincie de stijging in aantal failliete horecazaken zien, dat de stijging van het aantal horecafaillissementen gepaard gaat met een nog sterkere stijging van het jobverlies. Ook hier gaat het dus om gemiddeld grotere zaken.

Binnen de **bouwnijverheid** noteren we ten opzichte van de eerste tien maanden van 2016 verleden jaar een stijging van het aantal faillissementen met +6,7%. Een gematigde stijging binnen het Vlaamse Gewest (+0,6%), een sterkere binnen het Waalse (+6%) maar een stevige stijging binnen het Brusselse Gewest (+23,1%).

De –weliswaar kleinere - **transportsector** noteert met 386 faillissementsuitspraken een stijging van het aantal faillissementen met +18,8%. Deze stijging zien we in beperkte mate binnen het Vlaamse Gewest (+3,9%) en iets sterker binnen het Waalse (+6,6%). De stijging van het aantal transportfaillissementen binnen het Brusselse gewest is daarentegen fenomenaal: hier gingen in vergelijking met de periode januari- oktober verleden jaar maar liefst 50% méér transportzaken over de kop. Echter, ondanks de 122 faillissementen die we er sinds begin dit jaar in de transportsector noteren is dit nog geen absoluut record: in 2013 namen we binnen de Brusselse transportsector over de eerste tien maanden van het jaar 140 faillissementen waar.

Evolutie van het aantal faillissementen per maand Évolution du nombre de faillites par mois

bron / source: Graydon Belgium nv/sa www.graydon.be



Geografische tendensen

(*) Wie de regionale aantallen optelt komt niet exact op het nationale aantal. Dit omdat voor een beperkt aantal bedrijven dat failliet werd verklaard de maatschappelijke zetel niet kan worden bepaald, veelal omdat die zich in het buitenland bevindt terwijl het failliete bedrijf wel degelijk haar activiteit op ons grondgebied uitoefent.

(**) Omwille van de vele vragen met betrekking tot de evoluties binnen het Brusselse gewest enerzijds en Halle-Vilvoorde anderzijds, worden de statistieken met betrekking tot deze gebieden voortaan afzonderlijk weergegeven.

De bekomen waarden binnen Halle-Vilvoorde zijn aan de provincie Vlaams-Brabant en aan het Vlaamse Gewest gekoppeld.

Met betrekking tot de evoluties binnen het gerechtelijk arrondissement Brussel (m.a.w. inclusief Halle-Vilvoorde) dient dus de som gemaakt van de waarden binnen het Brusselse Gewest met de resultaten bekomen voor Halle-Vilvoorde.

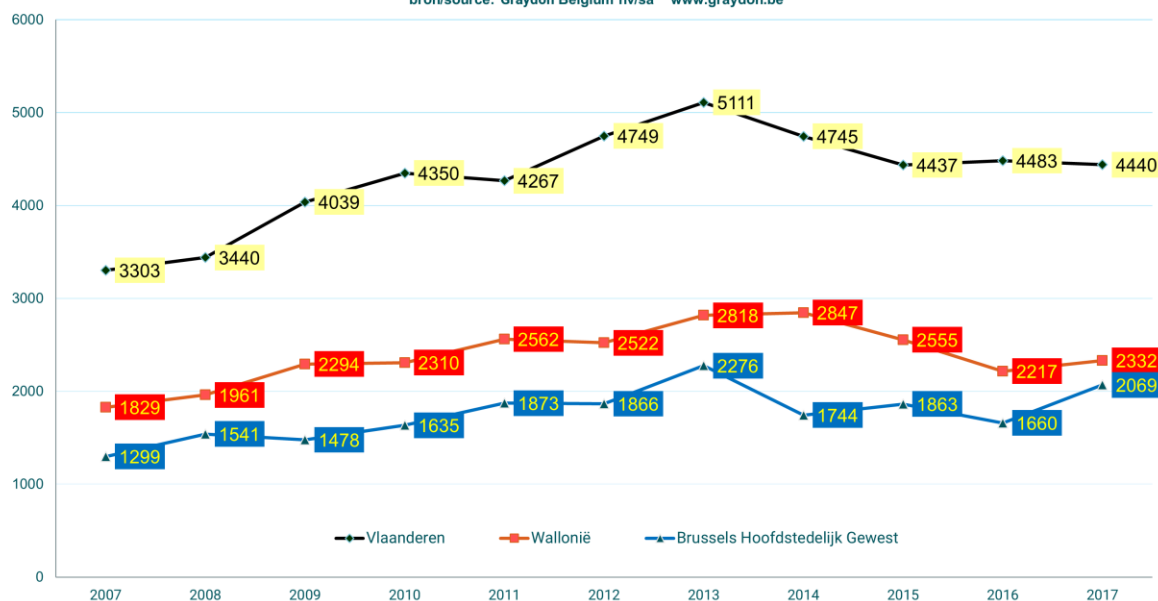
Evolutie op regionaal niveau

De oktoberstijging nemen we in de drie gewesten waar: In Vlaanderen stijgt het aantal faillissementen met +7,23%, in Wallonië met +4,56%, terwijl we binnen het Brusselse Gewest een stijging met +19,05% noteren. Wij blijven hierbij de aandacht vestigen op het feit dat deze stijging van het aantal Brusselse faillissementen niet uitsluitend kan verklaard worden door de gevolgen van onder meer het introduceren van de voetgangerszone of de aanslagen in 2016. Inderdaad zien we ook belangrijke stijgingen van het aantal faillissementen in vele sectoren die bezwaarlijk aan voornoemde fenomenen kan gekoppeld worden. (zie hiervoor onder meer onze commentaren op blz 15 en de daaraan gekoppelde tabellen alsook de tabellen op p. 27 en 28)

Bekijken we het jaar van begin januari tot einde oktober, dan noteren we nog steeds een daling binnen het Vlaamse Gewest (-0,96%), maar een stijging binnen het Waalse (+5,19%). De zich al geruime tijd ontwikkelende sterk stijgende trend in Brussel blijft aanhouden (+34,64%).

Aantal faillissementen per gewest: januari-oktober Évolution des faillites dans les régions: janvier-octobre

bron/source: Graydon Belgium nv/sa www.graydon.be



Evolutie op provinciaal niveau

Wat betreft de maand oktober sterke dalingen binnen de provincies Oost-Vlaanderen (-31,51%) en Waals-Brabant (-14,58%) maar binnen de andere provincies noteren we in vergelijking met oktober 2016 soms sterke stijgingen. Zo stijgt het aantal faillissementen in Limburg met +88,46%: voor die provincie net geen nieuw oktober-record. Hierbij valt binnen deze provincie met betrekking tot de maand oktober het grote aantal faillissementen op binnen de horeca en de bouw. (zie hiervoor de tabellen met betrekking oktober 2017 en 2016 per provincie op blz 16 en 17)

Overlopen we de eerste tien maanden van dit jaar dan zien we in vergelijking met verleden jaar dat alle Waalse provincies –op Henegouwen na- een stijgende tendens vertonen. Zo noteren we binnen de (economisch kleine) provincie Luxemburg een stijging van het aantal faillissementen met +23,28%, en binnen Waals-Brabant een stijging met +15,28%.

In Vlaanderen tonen de provincies West-Vlaanderen (-5,17%), Antwerpen (-4,16%) en Vlaams-Brabant (-0,19%) een dalende trend terwijl we stijgingen zien in Oost-Vlaanderen (+6,18%) en –sinds afgelopen maand- Limburg met +0,25%).

Evolutie faillissementen per provincie: januari-oktober Évolution des faillites par province: janvier-octobre

bron / source: Graydon Belgium nv/sa www.graydon.be



Evolutie op arrondissementsniveau

(**) Omwille van de vele vragen met betrekking tot de evoluties binnen het Brusselse gewest enerzijds en Halle-Vilvoorde anderzijds, worden de statistieken met betrekking tot deze gebieden voortaan afzonderlijk weergegeven. De bekomen waarden binnen Halle-Vilvoorde zijn aan de provincie Vlaams-Brabant en aan het Vlaamse Gewest gekoppeld. Met betrekking tot de evoluties binnen het gerechtelijk arrondissement Brussel (m.a.w. inclusief Halle-Vilvoorde) dient dus de som gemaakt van de waarden binnen het Brusselse Gewest met de resultaten bekomen voor Halle-Vilvoorde.

Januari - oktober

GRAYDON open in business	2007	2008	2009	2010	2011	2012	2013	2014	2015	2016	2017	% versus 2016
Overzicht faillissementen Gerechtelijke arrondissementen Periode: januari-oktober												
Brussel Hoofdstad (excl. H-V)												
BRUSSEL	1299	1541	1478	1635	1873	1866	2276	1744	1863	1660	2069	24.64%
TOTAAL	1299	1541	1478	1635	1873	1866	2276	1744	1863	1660	2069	24.64%
Vlaams-Brabant (incl. H-V)												
LEUVEN	142	156	232	205	246	276	264	264	236	268	235	-12.31%
HALLE-VILVOORDE	200	253	251	272	255	298	271	254	276	251	283	-12.75%
TOTAAL	342	409	483	477	501	574	535	518	512	519	518	-0.19%
Waals-Brabant												
NIJVEL	240	228	291	286	306	339	371	351	326	288	332	15.28%
TOTAAL	240	228	291	286	306	339	371	351	326	288	332	15.28%
Antwerpen												
ANTWERPEN	917	884	1075	1227	1083	1218	1255	1247	1113	1154	1040	-9.88%
MECHELEN	171	141	173	169	163	218	191	215	185	168	214	27.38%
TURNHOUT	230	252	275	295	319	325	435	315	338	335	334	-0.30%
TOTAAL	1318	1277	1523	1691	1565	1761	1881	1777	1636	1657	1588	-4.16%
West-Vlaanderen												
BRUGGE	160	177	205	208	200	198	245	231	224	212	179	-15.57%
IEPER	34	32	50	43	41	55	52	56	40	48	49	2.08%
KORTRIJK	199	186	272	254	243	281	302	333	254	261	263	0.77%
OOSTENDE	108	119	119	107	122	133	125	162	135	129	111	-13.95%
VEURNE	55	61	71	70	75	58	107	63	55	65	76	16.92%
TOTAAL	556	575	717	682	681	725	831	845	708	715	678	-5.17%
Oost-Vlaanderen												
AALST	95	96	137	126	113	165	138	147	126	98	144	46.94%
DENDERMONDE	101	92	116	114	154	159	157	120	97	120	136	13.33%
GENT	307	359	345	409	349	406	472	394	422	493	500	1.42%
OUDENAARDE	68	79	71	91	84	93	108	104	86	125	109	-12.80%
SINT-NIKLAAS	137	158	172	175	182	213	240	173	158	181	190	4.97%
TOTAAL	708	784	841	915	882	1036	1115	938	889	1017	1079	6.10%
Limburg												
HASSELT	218	219	260	289	349	358	419	369	382	306	327	6.86%
TONGEREN	161	176	215	296	289	295	330	298	310	269	250	-7.06%
TOTAAL	379	395	475	585	638	653	749	667	692	575	577	0.35%
Henegouwen												
CHARLEROI	306	324	404	332	418	371	454	423	332	277	246	-11.19%
BERGEN	214	259	259	283	276	318	295	324	315	263	294	11.79%
DOORNIK	151	165	195	209	266	224	225	258	235	166	164	-1.20%
TOTAAL	671	748	858	824	960	913	974	1005	882	706	704	-0.28%
Luik												
HOEI	72	61	67	81	98	88	126	117	96	103	109	5.83%
LUIK	360	421	475	489	538	587	669	653	576	530	548	3.40%
VERVIERS	118	119	151	160	136	132	167	152	144	131	135	3.05%
EUPEN	25	33	38	37	33	32	22	39	34	19	21	10.53%
TOTAAL	575	634	731	767	805	839	984	961	850	783	813	3.83%
Luxemburg												
AARLEN	30	28	40	49	49	45	56	53	51	39	49	25.64%
MARCHE-EN-FAMENNE	32	28	34	41	39	31	65	57	45	42	53	26.19%
NEUFCHATEAU	32	38	27	33	47	37	44	36	45	35	41	17.14%
TOTAAL	94	94	101	122	135	113	165	146	141	116	143	23.28%
Namen												
DINANT	88	97	120	114	132	113	120	121	126	110	142	29.09%
NAMEN	161	160	193	197	224	205	204	263	230	214	198	-7.48%
TOTAAL	249	257	313	311	356	318	324	384	356	324	340	4.94%

Maand oktober

GRAYDON open in business Overzicht faillissementen oktober 2017	2007	2008	2009	2010	2011	2012	2013	2014	2015	2016	2017	dif.	%
Brussel Hoofdstad													
BRUSSEL	181	168	137	206	328	307	271	164	150	252	300	48	19.05%
TOTAAL	181	168	137	206	328	307	271	164	150	252	300	48	19.05%
Vlaams-Brabant													
LEUVEN	19	19	17	18	28	37	34	32	18	20	24	4	20.00%
HALLE-VILVOORDE	23	23	22	37	32	36	53	27	26	39	36	-3	-7.69%
TOTAAL	42	42	39	55	60	73	87	59	44	59	60	1	1.69%
Waals-Brabant													
NIJVEL	28	25	25	29	34	58	44	33	31	48	41	-7	-14.58%
TOTAAL	28	25	25	29	34	58	44	33	31	48	41	-7	-14.58%
West-Vlaanderen													
ANTWERPEN	147	135	134	112	111	140	189	165	136	107	109	2	1.87%
MECHELEN	18	13	22	31	14	24	13	18	24	30	24	-6	-20.00%
TURNHOUT	30	22	25	35	32	43	51	35	28	29	62	33	113.79%
TOTAAL	195	170	181	178	157	207	253	218	188	166	195	29	17.47%
West-Vlaanderen													
BRUGGE	17	22	27	22	26	37	32	34	18	21	19	-2	-9.52%
IEPER	5	2	6	5	4	7	7	6	3	3	3	0	0.00%
KORTRIJK	23	17	38	21	25	33	31	44	23	33	34	1	3.03%
OOSTENDE	13	19	21	22	14	15	13	26	14	11	18	7	63.64%
VEURNE	8	7	6	5	8	6	15	6	8	7	7	0	0.00%
TOTAAL	66	67	98	75	77	98	98	116	66	75	81	6	8.00%
Oost-Vlaanderen													
AALST	7	11	17	8	10	17	14	2	12	13	18	5	38.46%
DENDERMONDE	12	13	12	7	19	25	10	11	13	17	13	-4	-23.53%
GENT	34	46	37	35	47	47	56	45	48	71	40	-31	-43.66%
OUDENAARDE	10	13	8	11	9	9	18	10	8	21	3	-18	-85.71%
SINT-NIKLAAS	15	19	26	12	33	27	33	23	15	24	26	2	8.33%
TOTAAL	78	102	100	73	118	125	131	91	96	146	100	-46	-31.51%
Limburg													
HASSELT	22	38	21	28	35	48	58	47	50	34	58	24	70.59%
TONGEREN	25	21	19	34	34	31	41	40	28	18	40	22	122.22%
TOTAAL	47	59	40	62	69	79	99	87	78	52	98	46	88.46%
Henegouwen													
CHARLEROI	46	43	47	34	42	46	47	51	24	28	28	0	0.00%
BERGEN	23	23	20	37	32	35	27	27	20	31	39	8	25.81%
DOORNIK	28	25	25	27	35	22	38	34	18	11	5	-6	-54.55%
TOTAAL	97	91	92	98	109	103	112	112	62	70	72	2	2.86%
Luijk													
HOEI	7	10	7	6	9	12	17	21	10	14	18	4	28.57%
LUIK	54	47	57	53	84	82	91	64	55	69	76	7	10.14%
VERVIERS	14	19	22	15	13	17	19	16	17	12	13	1	8.33%
EUPEN	1	2	1	5	0	4	3	6	7	2	4	2	100.00%
TOTAAL	76	78	87	79	106	115	130	107	89	97	111	14	14.43%
Luxemburg													
AARLEN	6	1	6	4	9	6	11	9	4	9	4	-5	-55.56%
MARCHE-EN-FAMENNE	7	4	3	3	8	5	11	4	7	6	5	-1	-16.67%
NEUFCHATEAU	6	3	2	6	7	2	3	4	6	0	9	9	#DIV/0!
TOTAAL	19	8	11	13	24	13	25	17	17	15	18	3	20.00%
Namen													
DINANT	18	10	14	15	22	14	20	21	19	7	17	10	142.86%
NAMEN	12	14	21	20	21	22	23	28	31	26	16	-10	-38.46%
TOTAAL	30	24	35	35	43	36	43	49	50	33	33	0	0.00%

Samenvattend overzicht

Januari tot en met oktober

GRAYDON open in business Overzicht faillissementen Provincies en gewesten Periode: januari-oktober	2007	2008	2009	2010	2011	2012	2013	2014	2015	2016	2017	versus 2016	% versus 2016
PROVINCIES													
West-Vlaanderen	556	575	717	682	681	725	831	845	708	715	678	-37	-5.17%
Oost-Vlaanderen	708	784	841	915	882	1036	1115	938	889	1017	1079	62	6.10%
Antwerpen	1318	1277	1523	1691	1565	1761	1881	1777	1636	1657	1588	-69	-4.16%
Limburg	379	395	475	585	638	653	749	667	692	575	577	2	0.35%
Vlaams-Brabant (incl. H-V)	342	409	483	477	501	574	535	518	512	519	518	-1	-0.19%
Waals-Brabant	240	228	291	286	306	339	371	351	326	288	332	44	15.28%
Henegouwen	671	748	858	824	960	913	974	1005	882	706	704	-2	-0.28%
Luik	575	634	731	767	805	839	984	961	850	783	813	30	3.83%
Luxemburg	94	94	101	122	135	113	165	146	141	116	143	27	23.28%
Namen	249	257	313	311	356	318	324	384	356	324	340	16	4.94%
TOTAAL PROVINCIES	5132	5401	6333	6660	6829	7271	7929	7592	6992	6700	6772	72	1.07%
GEWESTEN													
Vlaanderen	3303	3440	4039	4350	4267	4749	5111	4745	4437	4483	4440	-43	-0.96%
Wallonië	1829	1961	2294	2310	2562	2522	2818	2847	2555	2217	2332	115	5.19%
Brussels Hoofdstedelijk Gewest	1299	1541	1478	1635	1873	1866	2276	1744	1863	1660	2069	409	24.64%
TOTAAL GEWESTEN	6431	6942	7811	8295	8702	9137	10205	9336	8855	8360	8841	481	5.75%
Buitenlands of zonder gekend adres in België	4	2	7	8	19	23	35	39	48	55	47	-8	-14.55%
TOTAAL	6435	6944	7818	8303	8721	9160	10240	9375	8903	8415	8888	473	5.62%

Maand oktober

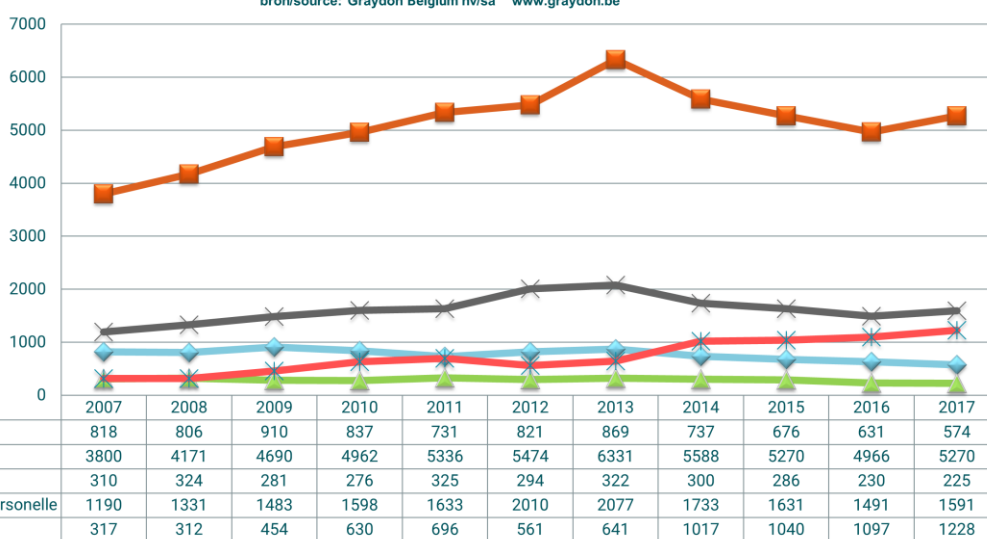
GRAYDON open in business Overzicht faillissementen oktober 2017	2007	2008	2009	2010	2011	2012	2013	2014	2015	2016	2017	versus 2016	% versus 2016
PROVINCIES													
West-Vlaanderen	66	67	98	75	77	98	98	116	66	75	81	6	8.00%
Oost-Vlaanderen	78	102	100	73	118	125	131	91	96	146	100	-46	-31.51%
Antwerpen	195	170	181	178	157	207	253	218	188	166	195	29	17.47%
Limburg	47	59	40	62	69	79	99	87	78	52	98	46	88.46%
Vlaams-Brabant (incl. H-V)	42	42	39	55	60	73	87	59	44	59	60	1	1.69%
Waals-Brabant	28	25	25	29	34	58	44	33	31	48	41	-7	-14.58%
Henegouwen	97	91	92	98	109	103	112	112	62	70	72	2	2.86%
Luik	76	78	87	79	106	115	130	107	89	97	111	14	14.43%
Luxemburg	19	8	11	13	24	13	25	17	17	15	18	3	20.00%
Namen	30	24	35	35	43	36	43	49	50	33	33	0	0.00%
TOTAAL PROVINCIES	678	666	708	697	797	907	1022	889	721	761	809	48	6.31%
GEWESTEN													
Vlaanderen	428	440	458	443	481	582	668	571	472	498	534	36	7.23%
Wallonië	250	226	250	254	316	325	354	318	249	263	275	12	4.56%
Brussels Hoofdstedelijk Gewest	181	168	137	206	328	307	271	164	150	252	300	48	19.05%
TOTAAL GEWESTEN	859	834	845	903	1125	1214	1293	1053	871	1013	1109	96	9.48%
Buitenlands of zonder gekend adres in België	1	2	2	0	2	6	5	6	5	10	11	1	10.00%
TOTAAL	860	836	847	903	1127	1220	1298	1059	876	1023	1120	97	9.48%

Evolutie faillissementen per rechtsvorm

GRAYDON
open in business

Evolutie faillissementen volgens rechtsvorm: januari-oktober Evolution des faillites selon forme juridique: janvier-octobre

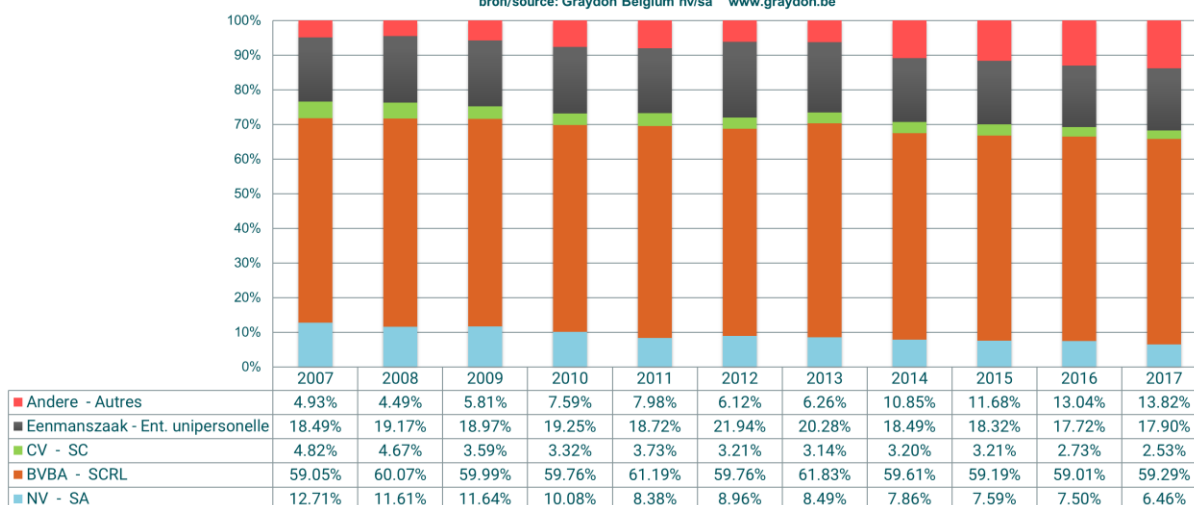
bron/source: Graydon Belgium nv/sa www.graydon.be



GRAYDON
open in business

Aandeel faillissementen volgens rechtsvorm: januari-oktober Repartition des faillites selon forme juridique: janvier-octobre

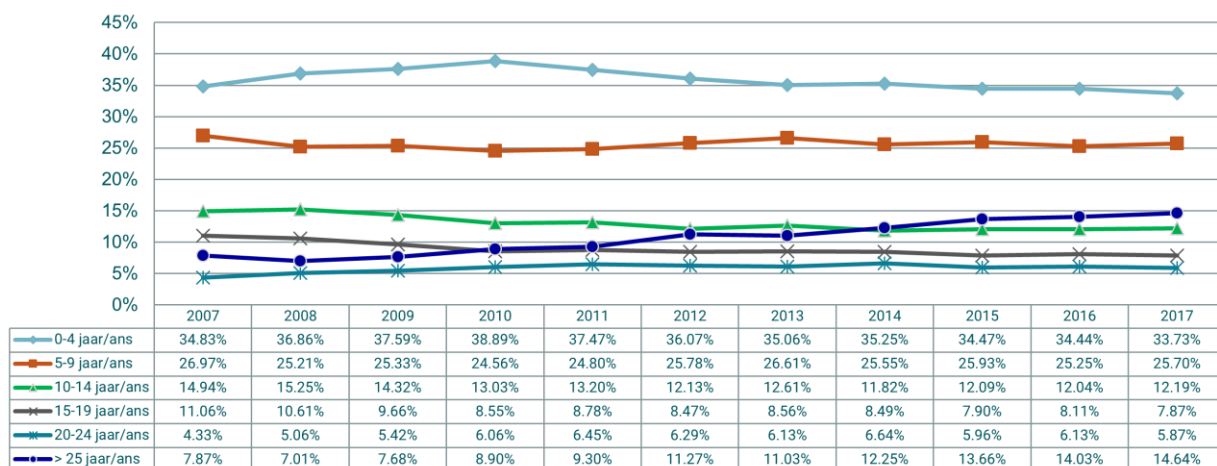
bron/source: Graydon Belgium nv/sa www.graydon.be



Evolutie faillissementen per leeftijd

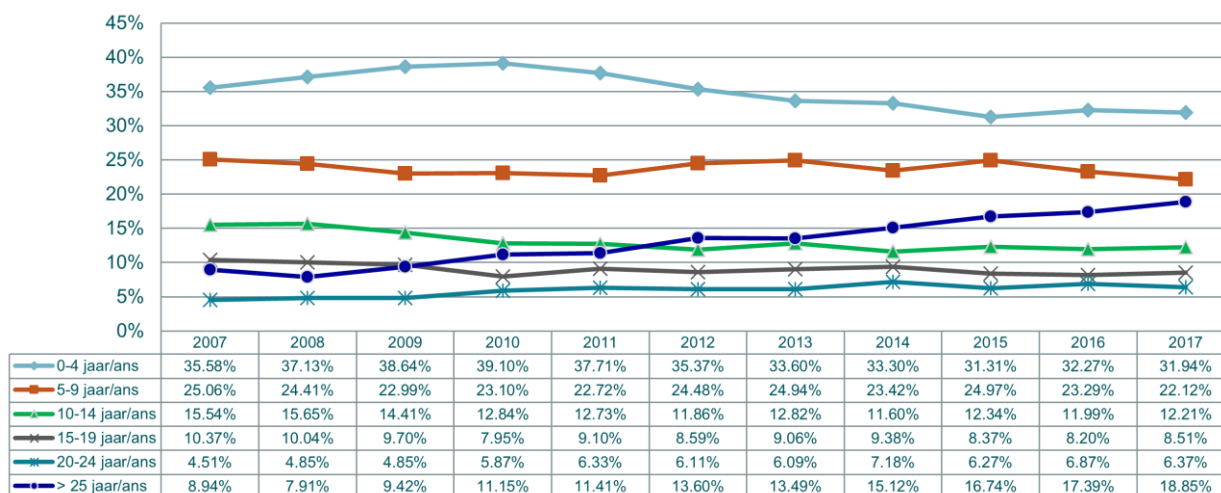
België : % leeftijdscategorie van gefailleerde ondernemingen
Belgique: l'ancienneté des entreprises en faillite (%)

Bron/source: Graydon Belgium nv/sa www.graydon.be



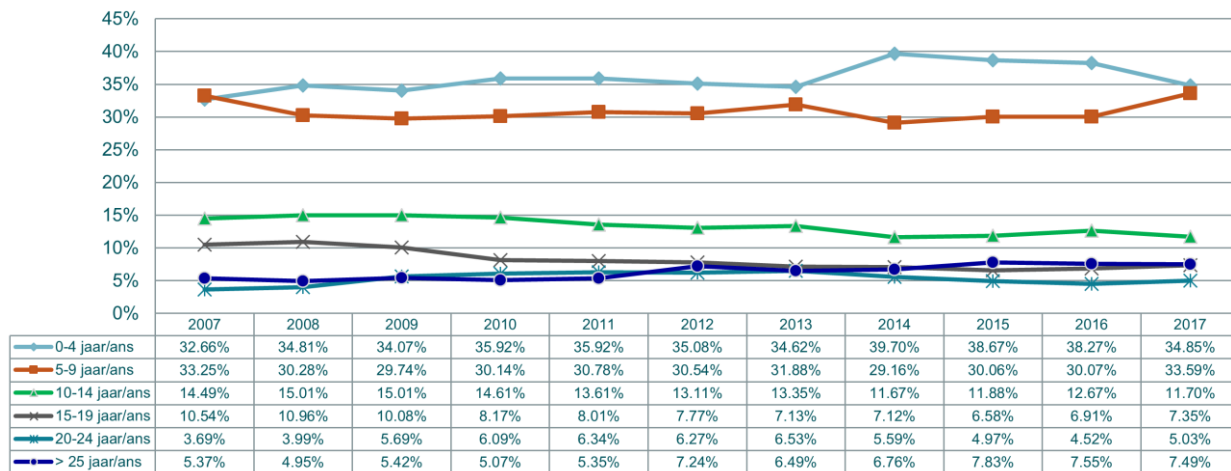
Vlaams Gewest: % leeftijdscategorie van gefailleerde ondernemingen
Région flamande: l'ancienneté des entreprises en faillite (%)

Bron/source: Graydon Belgium nv/sa www.graydon.be



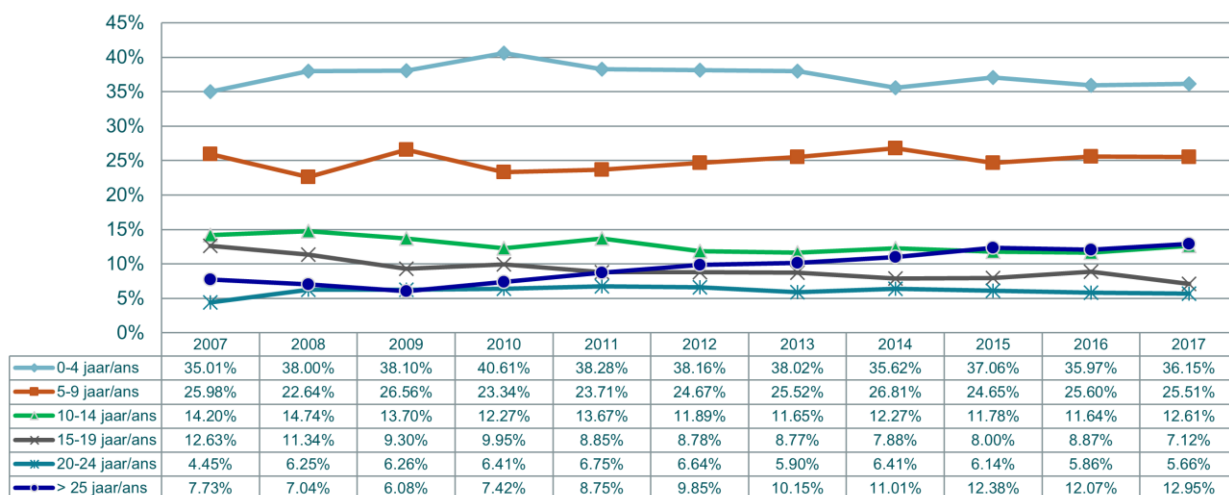
Brussels Gewest: % leeftijdscategorie van gefailleerde ondernemingen Région Bruxelles-Capital: l'ancienneté des entreprises en faillite (%)

Bron/source: Graydon Belgium nv/sa www.graydon.be



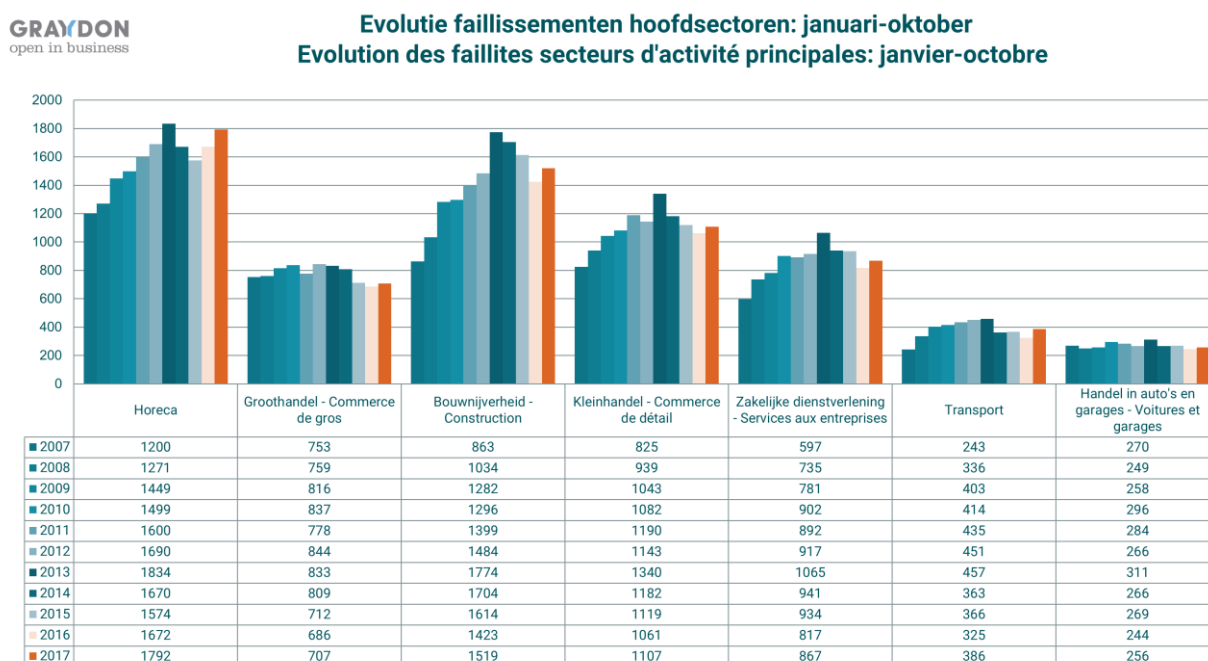
Waal Gewest: % leeftijdscategorie van gefailleerde ondernemingen Région wallonne: l'ancienneté des entreprises en faillite (%)

Bron/source: Graydon Belgium nv/sa www.graydon.be



Sectorale tendensen

Tendensen binnen de hoofdsectoren: ruwe opdeling



Gewoontegetrouw blijft de **horeca** de sector die de meeste faillissementen levert. Met 1.792 faillissementen over de eerste tien maanden van dit jaar zitten we binnen de sector met het op één na hoogste niveau ooit: enkel in 2013 noteerden we een nog zwaarder aantal. Bovendien betekent dit ten opzichte van dezelfde periode verleden jaar een stijging met + 7,2%. Hierbij valt op dat deze stijging zich volledig situeert in Brussel (+12,9%) en Wallonië (+18%). In Vlaanderen daarentegen daalt het aantal failliete horecazaken met -0,2%, maar zien we stijgingen in Oost-Vlaanderen (+18,6%), Limburg (+14%) en Vlaams-Brabant (+11,6%).

Echter, binnen de provincie Limburg valt bovendien op dat de stijging veelal betrekking heeft op grotere zaken: de stijging van +14% met betrekking tot het aantal zaken gaat gepaard met een stijging van +24% jobs die op de tocht komen te staan als gevolg van het faillissement van de horecazaak. Dit is een tendens die radicaal tegengesteld is aan de beweging die we zien in de andere Vlaamse provincies én binnen het Brusselse Gewest. Nog opvallend: in oktober alleen al gingen er binnen de provincie Limburg 22 horecazaken failliet terwijl er in oktober 2016 maar 7 over de kop gingen. Nog anders gesteld: een vijfde van alle faillissementen in 2017 binnen de Limburgse horeca viel afgelopen maand oktober.

Omgekeerd zien we ook in Wallonië, waar we in elke provincie de stijging in aantal failliete horecazaken zien, dat de stijging van het aantal horecafaillissementen gepaard gaat met een nog sterkere stijging van het jobverlies. Ook hier gaat het dus om gemiddeld grotere zaken.

Binnen de **bouwnijverheid** noteren we ten opzichte van de eerste tien maanden van 2016 verleden jaar een stijging van het aantal faillissementen met +6,7%. Een gematigde stijging binnen het Vlaamse Gewest (+0,6%), een sterkere binnen het Waalse (+6%) maar een stevige stijging binnen het Brusselse Gewest (+23,1%).

De –weliswaar kleinere- **transportsector** noteert met 386 faillissementsuitspraken een stijging van het aantal faillissementen met +18,8%. Deze stijging zien we in beperkte mate binnen het Vlaamse Gewest (+3,9%) en iets sterker binnen het Waalse (+6,6%). De stijging van het aantal faillissementen binnen het Brusselse gewest is daarentegen fenomenaal: hier gingen in vergelijking met de periode januari- oktober verleden jaar maar liefst 50% méér transportzaken over de kop. Echter, ondanks de 122 faillissementen die we er sinds begin dit jaar in de transportsector noteren is dit nog geen absoluut record: in 2013 noteerden we binnen de Brusselse transportsector over de eerste tien maanden van het jaar 140 faillissementen.

Vergelijking oktober 2016 en oktober 2017: faillissementen per sector en per provincie

Hieronder vindt de lezer twee tabellen die het aantal faillissementen weergeeft per provincie en per sector voor respectievelijk de maanden oktober 2017 en oktober 2016.

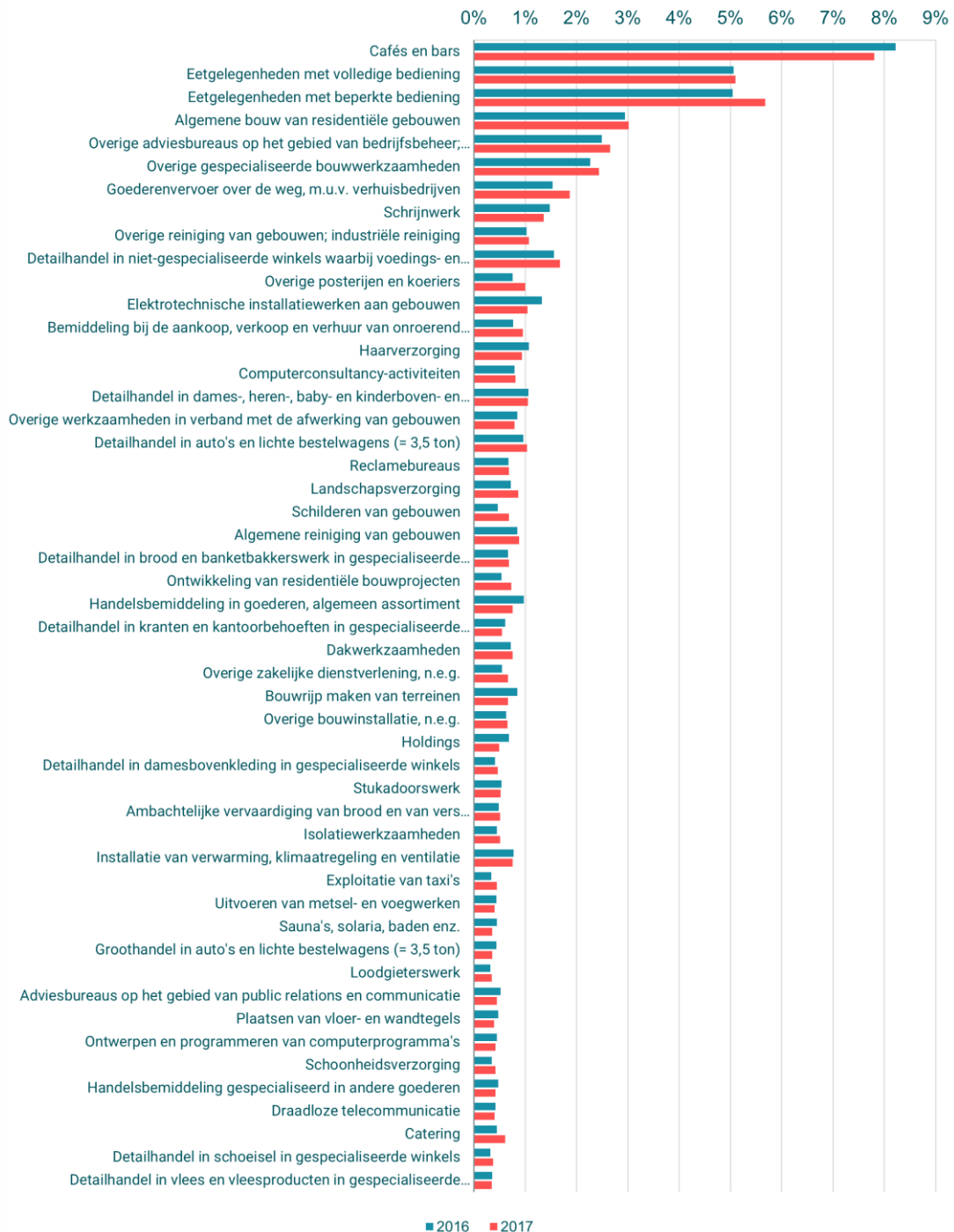
Verder in dit dossier vindt u de tabellen die betrekking hebben op de jaarevoluties (januari –oktober) van de faillissementen op federaal, regionaal en provincieniveau en per sector.

	West-VL	Oost-VL	Antwerpen	Limburg	Vlaams Brabant	Brussel	Vlaams- Brabant	Hongouwen	Namen	Lulk	Luxemburg	VL	BRU	WA	ONB
JAAR: 2017															
Activiteit gebied (5 DIGITS)	3	4	1	7	10	12	11	5	9	6	8	1120			
	81	100	195	98	60	300	41	72	33	111	18	534	300	275	11
HORECA	14	23	45	22	10	58	6	14	8	27	5	114	56	60	0
REPARATIE VAN COMPUTERS EN CONSUMENTENARTIKELEN	0	0	0	1	0	1	1	0	0	0	0	1	1	1	0
OVERIGE PERSOONLIJKE DIENSTEN	2	5	8	2	0	6	4	1	0	1	0	17	6	6	1
BOUW	14	14	16	20	17	53	7	17	6	22	3	81	53	55	1
TRANSPORT	4	5	12	2	6	31	3	3	0	2	0	29	31	8	0
KLEINHANDEL	6	12	16	9	3	38	4	8	9	18	3	48	38	42	0
GROOTHANDEL	8	5	12	5	3	17	1	4	1	4	0	31	17	10	0
HANDELSBEMIDDELING	3	0	5	1	0	9	1	2	2	2	1	9	9	8	0
GARAGEHOUDERS & AANVERWANTE SECTOREN	1	3	6	0	1	8	1	1	0	4	0	11	8	6	0
DIENSTVERLENING AAN BEDRIJVEN	11	16	24	11	11	52	7	8	3	13	2	73	52	33	0
VERZEKERINGEN EN VERMOGENSBEHEER	0	0	0	0	0	0	1	0	0	0	0	0	0	1	0
SPORT & RECREATIE	1	0	4	1	0	0	0	2	0	0	0	6	0	2	0
IMMO	0	0	2	1	0	4	1	1	0	4	1	3	4	7	0
LAND- en BOSBOUW	0	1	0	1	0	1	0	0	1	0	0	2	1	1	0
VISSERIJ en AQUACULTUUR	0	0	0	0	0	0	0	0	0	0	0	0	0	0	0
VOEDINGSINDUSTRIE en VOEDINGSNUIVERHEID	2	2	0	0	0	3	0	1	1	1	0	4	3	3	0
TEXTIEL en LEDERINDUSTRIE	0	0	0	0	0	1	1	0	1	0	1	0	1	3	0
HOUTINDUSTRIE	0	0	0	0	0	0	0	0	0	1	0	0	0	1	0
PAPIERINDUSTRIE	0	0	0	0	0	0	0	0	0	0	0	0	0	0	0
DRUKKERIJEN, UITGEVERIJEN en MEDIA	0	1	1	1	1	0	0	0	0	0	0	4	0	0	0
CHEMISCHE- & KUNSTSTOFINDUSTRIE	2	0	1	0	0	0	0	0	0	1	0	3	0	1	0
BOUWMATERIALENINDUSTRIE	0	0	1	0	0	0	0	1	0	0	0	1	0	1	0
METAALINDUSTRIE	1	0	3	1	0	1	0	1	1	2	0	5	1	4	0
ELEKTROTECHNIEK, ELEKTRONICA & COMPUTERS	0	0	0	0	0	0	0	1	0	0	0	0	0	1	0
MACHINEBOUW	0	1	0	1	0	0	0	0	0	0	0	2	0	0	0
BOUW VAN VERVOERSTUIGEN EN COMPONENTEN	1	0	0	0	0	0	0	0	0	0	0	1	0	0	0
MEUBELINDUSTRIE	0	0	0	0	1	0	0	0	0	0	0	1	0	0	0
ANDERE INDUSTRIE	0	1	0	0	0	0	0	0	0	0	0	1	0	0	0
REPARATIE EN ONDERHOUD	0	0	0	1	0	0	0	1	0	1	1	1	0	3	0
ENERGIEPRODUCTIE	1	0	0	0	0	0	0	0	0	0	0	1	0	0	0
WATER- EN AFVALBEHANDELING, SANERING	0	0	0	1	1	0	1	0	0	1	0	2	0	2	0
VRIJE BEROEPEN (TOTAAL)	2	1	4	0	1	3	1	3	0	2	0	8	3	6	0
Medische beroepen	0	0	0	0	0	0	0	0	0	1	0	0	0	1	0
Juridische beroepen	0	1	1	0	0	0	0	0	0	0	0	2	0	0	0
Economische beroepen	0	0	1	0	1	2	0	0	1	0	2	2	2	1	0
Bouwtechnische beroepen	2	0	2	0	0	1	1	3	0	0	0	4	1	4	0
OVERHEID & ONDERWIJS	1	0	1	0	0	2	1	0	0	1	0	2	2	2	0
VERENIGINGEN (vakverenigingen, religieuze organisaties...)	0	0	0	0	0	0	0	0	0	0	0	0	0	0	0
ANDERE	1	3	3	1	2	1	0	0	0	1	0	10	1	1	0
ONVOLDOENDE GESPECIFIEERD (NACE KLEINER DAN 5 DIGITS)	0	0	0	0	0	0	0	0	0	0	0	0	0	0	0
ONBEKENDE ACTIVITEIT (GEEN NACE CODE)	8	7	31	16	3	13	0	3	0	3	1	65	13	7	9
TOTAAL BEDRIJVEN (incl andere, onvoldoendegespecificeerd en onbekend)	78	99	190	98	59	295	39	69	33	108	18	524	295	287	11
TOTAAL BEDRIJVEN (incl andere, onvoldoendegespecificeerd / EXCL onbekend)	70	92	159	82	56	282	39	66	33	105	17	459	282	280	2
TOTAAL VRIJE BEROEPEN	2	1	4	0	1	3	1	3	0	2	0	8	3	6	0
TOTAAL OVERHEID EN VERENIGINGEN	1	0	1	0	0	2	1	0	0	1	0	2	2	2	0
TOTAAL FAILLISEMENTEN	81	100	195	98	60	300	41	72	33	111	18	534	300	275	11

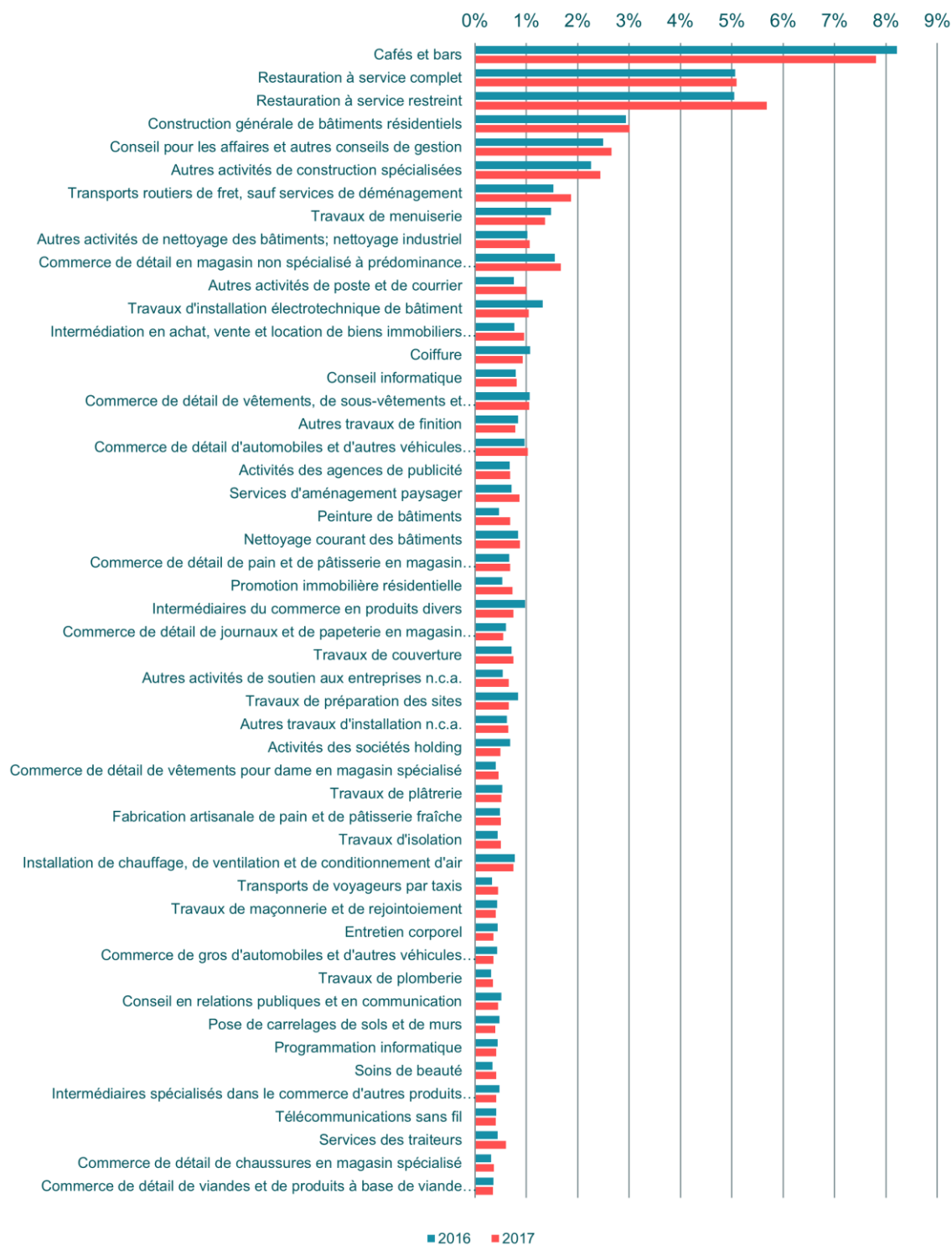
JAAR: 2016 <small>Activiteit gebied (5 DIGITS)</small>	oktober															
	West-VL	Oost-VL	Antwerpen	Limburg	Vlaams-Brabant	Brussel	Vlaams-Brabant	Hennegouwen	Namen	Luik	Luxemburg	VL	BRU	WA	ONB	
	3	4	1	7	10	12	11	5	9	6	8	1023				
	75	146	166	52	69	252	48	70	33	97	15	498	252	263	10	
HORECA	22	30	33	7	9	45	4	14	6	28	4	101	45	56	0	
REPARATIE VAN COMPUTERS EN CONSUMENTENARTIKELN	0	0	1	1	0	1	0	0	0	0	0	2	1	0	0	
OVERIGE PERSOONLIJKE DIENSTEN	2	1	6	1	1	11	2	0	2	1	2	11	11	7	0	
BOUW	11	19	19	6	7	48	7	11	7	14	0	62	46	39	0	
TRANSPORT	3	8	5	1	2	14	1	3	0	2	0	19	14	6	0	
KLEINHANDEL	5	12	23	3	12	41	5	12	2	12	1	55	41	32	0	
GROOTHANDEL	5	2	6	3	3	10	2	6	2	2	0	19	10	12	0	
HANDELSBEMIDDELING	0	3	4	3	3	8	2	2	1	1	2	13	8	8	0	
GARAGEHOUDERS & AANVERWANTE SECTOREN	2	2	3	1	1	14	1	5	1	3	2	9	14	12	0	
DIENSTVERLENING AAN BEDRIJVEN	8	30	26	11	13	39	13	4	5	14	3	88	39	39	1	
VERZEKERINGEN EN VERMOGENSBEHEER	0	0	0	0	0	0	0	0	0	0	0	0	0	0	0	
SPORT & RECREATIE	3	0	1	1	3	1	1	0	1	0	0	8	1	2	0	
IMMO	0	1	1	1	1	3	3	0	0	1	0	4	3	4	0	
LAND- en BOSBOUW	2	1	1	2	0	0	0	1	0	1	1	6	0	3	0	
VISSERIJ en AQUACULTUUR	0	1	0	0	0	0	0	0	0	0	0	1	0	0	0	
VOEDINGSINDUSTRIE en VOEDINGSNUIVERHEID	0	3	3	0	0	0	0	1	0	2	0	6	0	3	1	
TEXTIEL en LEDERINDUSTRIE	0	0	0	0	0	0	0	0	0	0	0	0	0	0	0	
HOUTINDUSTRIE	0	0	0	1	0	0	0	1	1	1	0	1	0	3	0	
PAPIERINDUSTRIE	1	0	0	0	0	0	0	0	0	0	0	1	0	0	0	
DRUKKERIJEN, UITGEVERIJEN en MEDIA	1	2	3	1	0	3	1	0	1	1	0	7	3	3	0	
CHEMISCHE- & KUNSTSTOFINDUSTRIE	0	0	0	0	0	0	0	0	0	0	0	0	0	0	0	
BOUWMATERIALENINDUSTRIE	0	0	0	0	0	0	0	0	0	0	0	0	0	0	0	
METAALINDUSTRIE	0	1	0	2	0	2	0	0	1	0	0	3	2	1	0	
ELEKTROTECHNIEK, ELEKTRONICA & COMPUTERS	0	0	0	0	0	0	0	0	0	0	0	0	0	0	0	
MACHINEBOUW	0	0	0	0	1	0	0	1	0	0	0	1	0	1	0	
BOUW VAN VERVOERSTUIGEN EN COMPONENTEN	0	0	0	0	0	0	0	0	0	0	0	0	0	0	0	
MEUBELINDUSTRIE	1	0	0	0	0	0	0	1	0	0	0	1	0	1	0	
ANDERE INDUSTRIE	0	1	1	0	0	1	0	0	0	0	0	2	1	0	0	
REPARATIE EN ONDERHOUD	0	3	0	0	0	1	0	0	0	0	0	3	1	0	0	
ENERGIEPRODUCTIE	0	0	0	0	0	0	0	0	0	0	0	0	0	0	0	
WATER- EN AFVALBEHANDELING, SANERING	0	2	0	0	0	0	0	0	0	0	0	2	0	0	0	
VRUJE BEROEPEN (TOTAAL)	1	0	2	1	0	0	1	0	0	1	0	4	0	2	0	
<i>Medische beroepen</i>	0	0	0	0	0	0	0	0	0	0	0	0	0	0	0	
<i>Juridische beroepen</i>	0	0	0	0	0	0	0	0	0	0	0	0	0	0	0	
<i>Economische beroepen</i>	0	0	2	0	0	0	0	0	0	0	0	2	0	0	0	
<i>Bouwtechnische beroepen</i>	1	0	0	1	0	0	1	0	0	1	0	2	0	2	0	
OVERHEID & ONDERWIJS	0	0	1	0	0	0	0	0	0	0	0	1	0	0	0	
VERENIGINGEN (vakverenigingen, religieuze organisaties...)	0	0	0	0	0	0	0	0	0	0	0	0	0	0	0	
ANDERE	1	2	1	0	0	3	1	0	1	3	0	4	3	5	0	
ONVOLDOENDE GESPECIFIEERD (NACE KLEINER DAN 5 DIGITS)	0	0	0	0	0	0	0	0	0	0	0	0	0	0	0	
ONBEKENDE ACTIVITEIT (GEEN NACE CODE)	7	22	26	6	3	9	4	8	2	10	0	64	9	24	8	
TOTAAL BEDRIJVEN (incl andere, onvoldoendegespecificeerd en onbekend)	74	146	163	51	59	252	47	70	33	96	15	493	252	261	10	
TOTAAL BEDRIJVEN (incl andere, onvoldoendegespecificeerd / EXCL onbekend)	67	124	137	45	56	243	43	62	31	86	15	429	243	237	2	
TOTAAL VRUJE BEROEPEN	1	0	2	1	0	0	1	0	0	1	0	4	0	2	0	
TOTAAL OVERHEID EN VERENIGINGEN	0	0	1	0	0	0	0	0	0	0	0	1	0	0	0	
TOTAAL FAILLISSEMENTEN	75	146	166	52	59	252	48	70	33	97	15	498	252	263	10	

Tendensen binnen de sectoren: fijne opdeling (nace 5 digits) op federaal niveau

Aandeel van de sectoren (NACE-5) in het aantal faillissementen voor de periode januari-oktober (TOP 50)



Repartition (NACE-5) des faillites dans les secteurs pour le période: janvier-octobre (TOP 50)



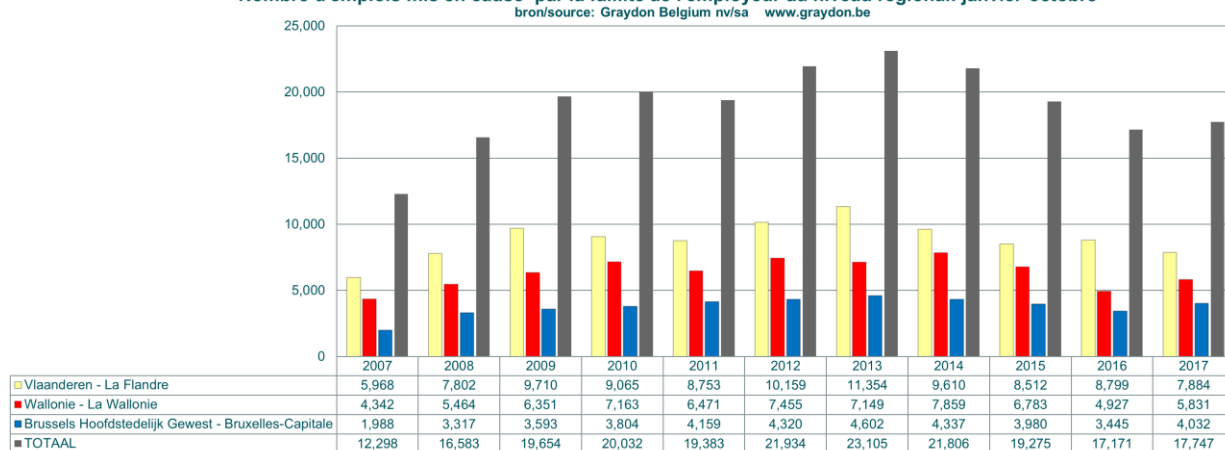
Faillissementen en potentieel banenverlies

Algemene cijfers en evoluties m.b.t. faillissementen en banenverlies

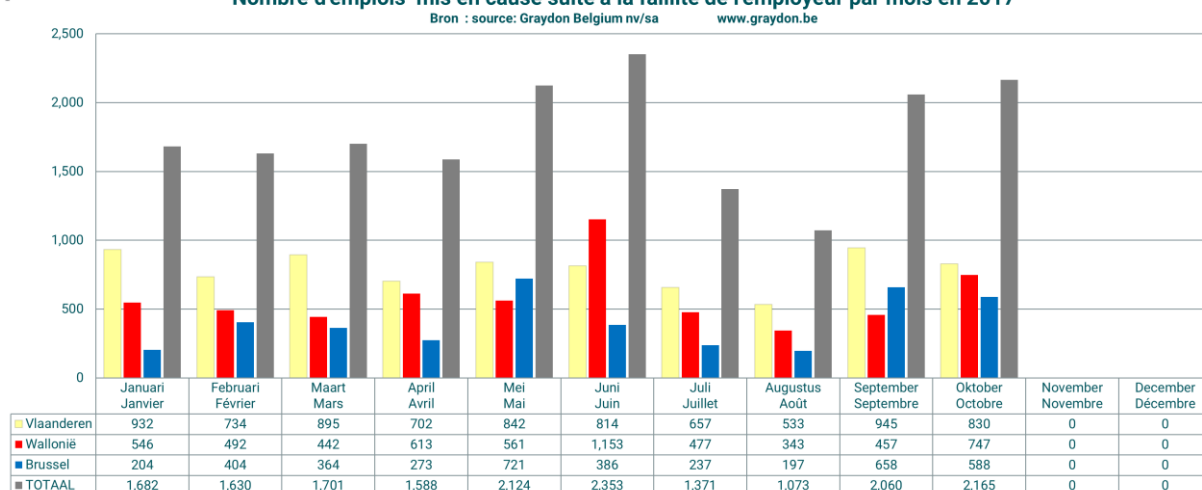
De 8.888 faillissementen van de eerste tien maanden van dit jaar hadden als gevolg dat 17.747 jobs op de tocht kwamen te staan. Ten opzichte van dezelfde periode verleden jaar betekent dit een stijging met + 3,35%. Gemiddeld genomen gaan er – in vergelijking met verleden jaar- dus iets kleinere bedrijven over de kop.

Desalniettemin tellen we tot nog toe al 13 faillissementen bij bedrijven die op basis van de laatste beschikbare jaarrekening meer dan 100 mensen in dienst hadden over dezelfde periode in 2016 waren er dat 14). Hiervan vielen er twee afgelopen oktober: het bedrijf Property management uit Oudergem en het bedrijf Saint-Roch uit Couvin.

Regionaal aantal jobs op de tocht als gevolg van het faillissement van de werkgever: januari-oktober
Nombre d'emplois mis en cause par la faillite de l'employeur au niveau régional: janvier-octobre

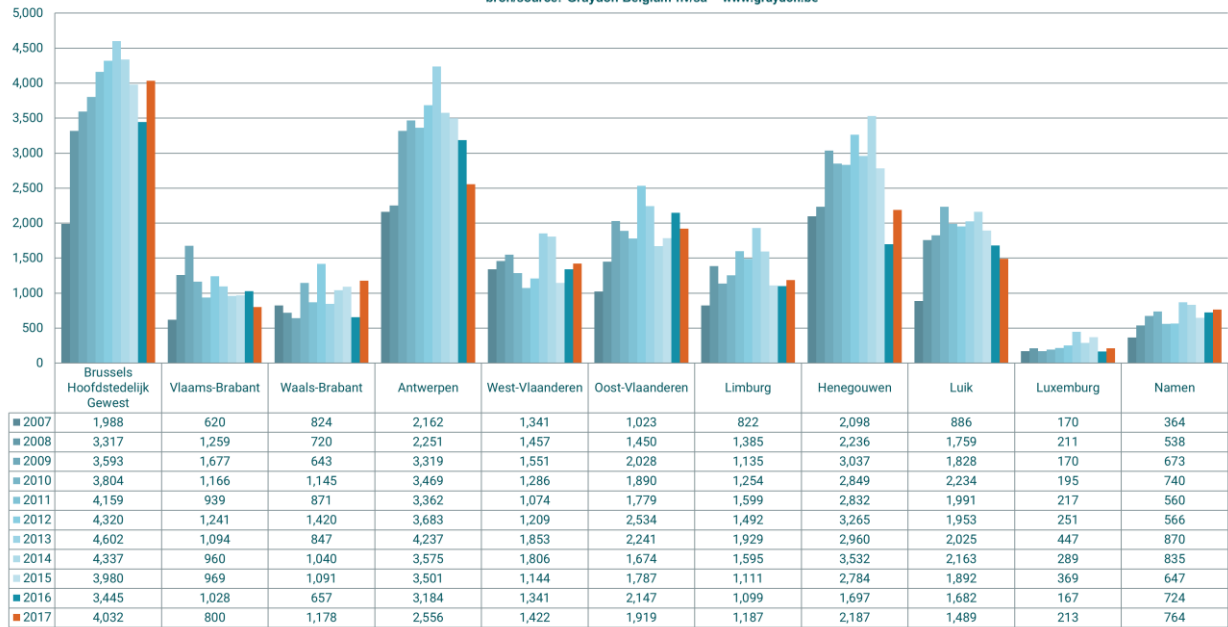


2017 en per maand: aantal jobs op de tocht als gevolg van het faillissement van de werkgever
Nombre d'emplois mis en cause suite à la faillite de l'employeur par mois en 2017



Provinciaal aantal jobs op de tocht als gevolg van het faillissement van de werkgever: januari-oktober
Nombre d'emplois mis en cause par la faillite de l'employeur au niveau provincial: janvier-octobre

bron/source: Graydon Belgium nv/sa www.graydon.be



Regionale cijfers: faillissementen en jobverlies per sector

(op basis van een Graydon sectorindeling)

FEDERAAL

Aantal faillissementen Federaal	januari-oktober											2017 vs 2016	±%
	2007	2008	2009	2010	2011	2012	2013	2014	2015	2016	2017		
TOTAAL	6435	6944	7818	8303	8721	9160	10240	9975	8903	8415	8888	473	5.6%
HORECA	1199	1271	1449	1499	1600	1690	1834	1670	1574	1672	1792	120	7.2%
REPARATIE VAN COMPUTERS EN CONSUMENTENARTIKELN	24	13	20	26	20	23	31	20	18	24	28	4	16.7%
OVERIGE PERSOONLIJKE DIENSTEN	117	148	169	196	216	214	281	242	214	221	207	-14	-6.3%
BOUW	898	1034	1282	1296	1399	1484	1774	1704	1614	1423	1518	95	6.7%
TRANSPORT	303	336	403	414	435	451	457	363	366	325	386	61	18.8%
KLEINHANDEL	830	939	1043	1082	1190	1143	1340	1182	1119	1061	1107	46	4.3%
GROOTHANDEL	563	564	583	613	556	621	571	558	483	460	481	21	4.6%
HANDELSBEMIDDELING	187	195	233	224	222	223	262	251	229	226	226	0	0.0%
GARAGEHOUDERS & AANVERWANTE SECTOREN	242	249	258	296	284	266	311	266	269	244	256	12	4.9%
DIENSTVERLENING AAN BEDRIJVEN	834	883	942	1124	1191	1207	1331	1220	1189	1077	1196	119	11.0%
VERZEKERINGEN EN VERMOGENSBEHEER	12	10	11	8	10	16	12	14	15	8	14	6	75.0%
SPORT & RECREATIE	52	61	71	57	79	59	77	76	87	55	66	11	20.0%
IMMO	79	98	108	121	121	119	138	164	138	134	135	1	0.7%
LAND- en BOSBOUW	65	61	70	64	64	69	96	54	88	75	41	-34	-45.3%
VISSERIJ en AQUACULTUUR	3	5	4	6	1	1	6	4	3	2	0	-2	-100.0%
VOEDINGSINDUSTRIE en VOEDINGSNIJVERHEID	68	87	84	97	94	100	134	101	94	92	88	-4	-4.3%
TEXTIEL en LEDERINDUSTRIE	34	36	33	36	21	40	24	30	19	17	21	4	23.5%
HOUTINDUSTRIE	13	18	20	19	19	21	16	28	22	16	18	2	12.5%
PAPIERINDUSTRIE	3	4	8	3	6	7	7	4	2	5	4	-1	-20.0%
DRUKKERIJEN, UITGEVERIJEN en MEDIA	87	75	105	93	113	105	151	94	95	86	62	-24	-27.9%
CHEMISCHE- & KUNSTSTOFINDUSTRIE	18	26	20	16	17	25	26	22	21	17	20	3	17.6%
BOUWMATERIALENINDUSTRIE	8	14	17	11	16	26	23	25	23	9	18	9	100.0%
METAALINDUSTRIE	60	62	86	91	97	86	112	116	95	74	64	-10	-13.5%
ELEKTROTECHNIEK, ELEKTRONICA & COMPUTERS	13	19	27	16	23	22	29	29	14	11	13	2	18.2%
MACHINEBOUW	13	16	24	21	15	19	19	20	10	12	12	0	0.0%
BOUW VAN VERVOERSTUIGEN EN COMPONENTEN	5	4	6	7	5	13	4	9	3	7	4	4	133.3%
MEUBELINDUSTRIE	18	14	24	34	29	28	22	24	17	19	20	1	5.3%
ANDERE INDUSTRIE	21	14	16	19	22	20	19	19	17	22	18	-4	-18.2%
REPARATIE EN ONDERHOUD	12	12	9	15	10	18	25	38	33	20	29	9	45.0%
ENERGIEPRODUCTIE	2	2	1	1	6	4	4	7	6	9	6	-3	-33.3%
WATER- EN AFVALBEHANDELING, SANERING	5	13	16	15	7	10	19	9	15	20	13	-7	-35.0%
VRIJE BEROEPEN (TOTAAL)	97	92	91	110	116	109	132	117	145	106	106	0	0.0%
Medische beroepen	5	5	8	9	14	13	6	17	14	16	14	-2	-12.5%
Juridische beroepen	1	2	2	6	1	6	6	8	3	3	7	4	133.3%
Economische beroepen	42	27	22	26	29	32	29	21	29	13	20	7	53.8%
Bouwtechnische beroepen	49	58	59	69	72	58	91	71	99	74	65	-9	-12.2%
OVERHEID & ONDERWIJS	14	12	8	21	13	15	33	26	22	31	23	-8	-25.8%
VERENIGINGEN (vakverenigingen, religieuze organisaties...)	4	6	0	1	2	1	1	4	0	0	2	2	200.0%
ANDERE	57	54	60	74	69	85	93	86	64	82	80	-2	-2.4%
ONVOLDENDE GESPECIFIEERD (NACE KLEINER DAN 5 DIGITS)	6	1	0	0	0	0	0	0	0	0	0	0	0.0%
ONBEKENDE ACTIVITEIT (GEEN NACE CODE)	469	496	517	577	633	820	826	779	774	757	811	54	7.1%

Potentieel jobverlies		januari-oktober												2017 vs 2016	±%		
		2007	2008	2009	2010	2011	2012	2013	2014	2015	2016	2017					
Federaal																	
TOTAAL		12372	16588	19654	20067	19483	19990	21640	21904	19330	17329	17787	458	2.6%			
HORECA		1232	1990	2611	2702	2094	2489	2762	2916	2671	2890	2895	5	0.2%			
REPARATIE VAN COMPUTERS EN CONSUMENTENARTIKELN		24	122	37	27	50	49	77	96	10	53	46	-7	-13.2%			
OVERIGE PERSOONLIJKE DIENSTEN		331	386	312	482	532	499	453	520	434	481	319	-162	-33.7%			
BOUW		2843	3605	4163	4622	3645	3632	4446	4513	4184	3403	3914	511	15.0%			
TRANSPORT		851	1152	1301	1571	1958	1336	1393	987	809	800	774	-26	-3.3%			
KLEINHANDEL		1145	1612	1517	1711	1489	1507	2164	1904	2218	2126	1854	-272	-12.8%			
GROOTHANDEL		853	1274	1330	1135	1006	1459	1088	1618	1347	890	973	83	9.3%			
HANDELSBEMIDDELING		132	303	260	218	226	286	250	277	252	420	240	-180	-42.9%			
GARAGEHOUDERS & AANVERWANTE SECTOREN		200	326	536	513	444	335	388	523	398	406	354	-52	-12.8%			
DIENSTVERLENING AAN BEDRIJVEN		1363	1809	3330	2649	2450	2594	2910	2540	2193	1940	2322	382	19.7%			
VERZEKERINGEN EN VERMOGENSBEHEER		13	4	13	10	10	12	6	14	15	1	2	1	100.0%			
SPORT & RECREATIE		38	86	120	133	101	60	175	130	154	302	62	-240	-79.5%			
IMMO		58	72	135	202	184	148	248	215	180	257	32	45	17.5%			
LAND- en BOSBOUW		120	62	133	157	88	117	271	126	147	158	34	-124	-78.5%			
VISSERIJ en AQUACULTUUR		7	35	15	25	2	4	14	7	5	2	0	-2	-100.0%			
VOEDINGSINDUSTRIE en VOEDINGSNIJVERHEID		206	387	338	494	471	395	729	463	269	444	327	-117	-26.4%			
TEXTIEL en LEDERINDUSTRIE		1064	747	382	206	55	788	190	180	295	69	81	12	17.4%			
HOUTINDUSTRIE		90	86	14	9	57	23	51	177	86	217	21	-196	-90.3%			
PAPIERINDUSTRIE		29	17	228	18	27	33	180	17	4	49	409	360	734.7%			
DRUKKERIJEN, UITGEVERIJEN en MEDIA		228	228	421	236	226	655	636	264	403	714	164	-550	-77.0%			
CHEMISCHE- & KUNSTSTOFINDUSTRIE		112	147	326	208	246	760	101	77	220	65	53	-12	-18.5%			
BOUWMATERIALENINDUSTRIE		40	124	324	66	164	534	181	56	74	74	494	420	567.6%			
METAALINDUSTRIE		402	405	511	1037	811	538	758	1181	719	432	273	-159	-36.8%			
ELEKTROTECHNIEK, ELEKTRONICA & COMPUTERS		93	74	108	353	87	38	139	125	93	39	132	93	238.5%			
MACHINEBOUW		55	110	195	143	42	123	179	306	94	87	65	-22	-25.3%			
BOUW VAN VERVOERSTUIGEN EN COMPONENTEN		14	12	11	18	37	20	21	161	345	3	11	8	266.7%			
MEUBELINDUSTRIE		45	44	95	128	66	112	89	97	154	49	63	14	28.6%			
ANDERE INDUSTRIE		12	63	23	20	50	63	89	29	88	28	32	4	14.3%			
REPARATIE EN ONDERHOUD		214	27	41	136	156	99	190	177	77	30	83	53	176.7%			
ENERGIEPRODUCTIE		4	2	2	0	10	0	0	3	1	5	102	97	1940.0%			
WATER- EN AFVALBEHANDELING, SANERING		2	59	60	14	15	15	32	68	16	87	24	-63	-72.4%			
VRIJE BEROEPEN (TOTAAL)		67	238	215	126	284	121	108	207	277	178	309	131	73.6%			
Medische beroepen		13	13	8	8	10	9	3	47	22	59	50	-9	-15.3%			
Juridische beroepen		2	0	0	4	0	4	2	4	2	0	2	2	200.0%			
Economische beroepen		25	74	16	23	124	10	26	22	43	42	19	-23	-54.8%			
Bouwtechnische beroepen		27	151	191	91	150	98	77	134	210	77	238	161	209.1%			
OVERHEID & ONDERWIJS		44	8	20	44	22	10	37	141	25	30	53	23	76.7%			
VERENIGINGEN (vakverenigingen, religieuze organisaties...)		3	7	0	2	3	2	1	13	0	0	2	2	200.0%			
ANDERE		79	233	137	256	94	214	227	498	136	96	187	91	94.8%			
ONVOLDOENDE GESPECIFIEERD (NACE KLEINER DAN 5 DIGITS)		4	0	0	0	0	0	0	0	0	0	0	0	0.0%			
ONBEKENDE ACTIVITEIT (GEEN NACE CODE)		355	727	390	396	518	920	1057	1278	937	504	811	307	60.9%			

VLAANDEREN

Aantal faillissementen Vlaanderen	januari-oktober												2017 vs 2016	±%
	2007	2008	2009	2010	2011	2012	2013	2014	2015	2016	2017			
TOTAAL	3303	3440	4089	4350	4267	4749	5111	4745	4437	4483	4440	-43	-1.0%	
HORECA	661	654	814	785	834	872	886	841	796	877	874	-3	-0.3%	
REPARATIE VAN COMPUTERS EN CONSUMENTENARTIKELN	16	5	11	16	7	15	16	7	8	10	14	4	40.0%	
OVERIGE PERSOONLIJKE DIENSTEN	54	55	89	107	95	91	127	99	92	107	101	-6	-5.6%	
BOUW	431	482	641	669	638	768	891	863	779	716	720	4	0.6%	
TRANSPORT	165	171	226	216	244	230	214	186	175	179	186	7	3.9%	
KLEINHANDEL	356	429	438	493	513	499	569	467	471	473	460	-13	-2.7%	
GROOTHANDEL	318	332	332	346	281	350	312	310	255	282	283	1	0.4%	
HANDELSBEMIDDELING	90	96	111	122	94	101	135	119	98	100	110	10	10.0%	
GARAGEHOUDERS & AANVERWANTE SECTOREN	84	106	112	117	101	125	130	111	101	107	93	-14	-13.1%	
DIENSTVERLENING AAN BEDRIJVEN	408	416	448	560	573	620	676	637	584	582	601	19	3.3%	
VERZEKERINGEN EN VERMOGENSBEHEER	9	8	8	4	5	8	4	9	8	4	6	2	50.0%	
SPORT & RECREATIE	24	36	37	31	44	33	48	38	46	36	34	-2	-5.6%	
IMMO	50	56	61	54	60	52	56	91	76	77	49	-28	-36.4%	
LAND- en BOSBOUW	50	35	45	34	37	48	65	32	56	51	18	-33	-64.7%	
VISSERIJ en AQUACULTUUR	2	4	2	4	1	1	5	4	3	1	0	-1	-100.0%	
VOEDINGSINDUSTRIE en VOEDINGSNIJVERHEID	24	48	39	54	50	46	73	53	51	54	44	-10	-18.5%	
TEXTIEL en LEDERINDUSTRIE	21	20	23	20	8	20	12	11	9	9	10	1	11.1%	
HOUTINDUSTRIE	7	6	6	11	8	11	11	16	16	6	6	0	0.0%	
PAPIERINDUSTRIE	0	3	4	2	4	5	3	1	0	3	1	-2	-66.7%	
DRUKKERIJEN, UITGEVERIJEN en MEDIA	43	42	45	45	42	53	81	43	42	40	31	-9	-22.5%	
CHEMISCHE- & KUNSTSTOFINDUSTRIE	8	12	12	7	7	15	16	15	10	9	12	3	33.3%	
BOUWMATERIALENINDUSTRIE	7	7	11	9	8	11	12	11	16	5	7	-2	-40.0%	
METAALINDUSTRIE	31	32	52	53	50	51	65	58	49	51	36	-15	-29.4%	
ELEKTROTECHNIEK, ELEKTRONICA & COMPUTERS	4	7	9	11	11	15	13	22	8	6	2	-4	-66.7%	
MACHINEBOUW	9	10	16	13	12	7	12	17	8	5	7	2	40.0%	
BOUW VAN VERVOERSTUIGEN EN COMPONENTEN	1	4	5	4	5	7	3	5	5	0	4	4	400.0%	
MEUBELINDUSTRIE	9	7	13	21	14	22	11	15	10	11	13	2	18.2%	
ANDERE INDUSTRIE	13	8	10	13	11	12	10	11	10	6	12	6	100.0%	
REPARATIE EN ONDERHOUD	8	9	6	12	8	13	18	26	20	15	16	1	6.7%	
ENERGIEPRODUCTIE	1	2	0	1	5	4	4	5	5	7	4	-3	-42.9%	
WATER- EN AFVALBEHANDELING, SANERING	2	8	9	10	3	6	12	4	7	16	4	-12	-75.0%	
VRIJE BEROEPEN (TOTAAL)	48	49	42	53	59	57	70	71	69	55	58	-3	-5.5%	
Medische beroepen	3	2	3	6	8	6	5	11	8	10	7	-3	-30.0%	
Juridische beroepen	1	1	1	1	1	6	4	4	2	1	5	4	400.0%	
Economische beroepen	21	13	8	12	16	18	11	13	11	4	13	9	225.0%	
Bouwtechnische beroepen	23	33	30	34	34	27	50	43	48	40	33	-7	-17.5%	
OVERHEID & ONDERWIJS	7	7	1	11	10	6	20	6	12	14	11	-3	-21.4%	
VERENIGINGEN (vakverenigingen, religieuze organisaties...)	0	1	0	0	0	0	0	2	0	0	0	0	0.0%	
ANDERE	27	27	35	40	23	41	40	43	43	42	45	3	7.1%	
ONVOLDOENDE GESPECIFIEERD (NACE KLEINER DAN 5 DIGITS)	1	0	0	0	0	0	0	0	0	0	0	0	0.0%	
ONBEKENDE ACTIVITEIT (GEEN NACE CODE)	294	246	326	402	402	534	491	496	499	527	568	41	7.8%	

Potentieel jobverlies Vlaanderen	januari-oktober												2017 vs 2016	±%
	2007	2008	2009	2010	2011	2012	2013	2014	2015	2016	2017			
TOTAAL	5968	7802	9710	9065	8753	9207	10821	9610	8512	8799	7884	-915	-10.4%	
HORECA	656	986	1482	1303	1057	1199	1427	1351	1343	1637	1347	-290	-17.7%	
REPARATIE VAN COMPUTERS EN CONSUMENTENARTIKELLEN	20	92	29	10	6	41	72	55	4	31	30	-1	-3.2%	
OVERIGE PERSOONLIJKE DIENSTEN	261	149	170	215	256	246	183	207	181	261	114	-147	-56.3%	
BOUW	1085	1202	1627	1595	1417	1548	2088	2128	1706	1450	2088	638	44.0%	
TRANSPORT	560	524	870	969	876	511	543	587	393	444	322	-122	-27.5%	
KLEINHANDEL	334	653	557	714	609	613	1126	649	813	922	674	-248	-26.9%	
GROOTHANDEL	473	712	799	673	553	786	523	898	571	568	664	96	16.9%	
HANDELSBEMIDDELING	67	190	107	85	59	105	83	103	57	154	106	-48	-31.2%	
GARAGEHOUDERS & AANVERWANTE SECTOREN	64	163	203	136	137	137	132	117	140	150	134	-16	-10.7%	
DIENSTVERLENING AAN BEDRIJVEN	608	803	1639	1131	1265	1119	1162	1155	855	884	1000	116	13.1%	
VERZEKERINGEN EN VERMOGENSBEHEER	12	4	11	7	7	6	0	10	4	0	2	2	200.0%	
SPORT & RECREATIE	13	50	51	87	42	41	158	41	45	40	20	-20	-50.0%	
IMMO	33	39	65	41	60	63	110	140	93	209	36	-173	-82.8%	
LAND- en BOSBOUW	116	41	103	131	56	82	242	87	84	121	19	-102	-84.3%	
VISSERIJ en AQUACULTUUR	7	35	2	23	2	4	14	7	5	0	0	0	0.0%	
VOEDINGSINDUSTRIE en VOEDINGSNIJVERHEID	70	192	169	214	268	151	554	232	133	315	104	-211	-67.0%	
TEXTIEL en LEDERINDUSTRIE	729	699	361	97	27	712	110	17	113	61	44	-17	-27.9%	
HOUTINDUSTRIE	51	45	2	2	28	16	44	14	55	192	14	-178	-92.7%	
PAPIERINDUSTRIE	0	17	34	1	16	30	145	2	0	46	0	-46	-100.0%	
DRUKKERIJEN, UITGEVERIJEN en MEDIA	94	95	223	66	66	517	449	178	180	584	59	-525	-89.9%	
CHEMISCHE- & KUNSTSTOFINDUSTRIE	21	114	289	195	196	359	87	51	129	58	41	-17	-29.3%	
BOUWMATERIALENINDUSTRIE	40	14	10	43	116	67	106	26	64	67	167	100	149.3%	
METAALINDUSTRIE	198	164	193	568	319	348	536	382	485	283	111	-172	-60.8%	
ELEKTROTECHNIEK, ELEKTRONICA & COMPUTERS	20	14	22	127	15	33	45	121	76	19	73	54	284.2%	
MACHINEBOUW	36	15	159	36	40	4	130	297	68	9	53	-44	-488.9%	
BOUW VAN VERVOERSTUIGEN EN COMPONENTEN	0	12	9	2	37	8	18	17	343	0	9	9	900.0%	
MEUBELINDUSTRIE	40	28	76	98	28	78	58	87	50	39	55	16	41.0%	
ANDERE INDUSTRIE	12	54	16	8	16	54	43	20	42	7	23	16	228.6%	
REPARATIE EN ONDERHOUD	192	24	23	134	154	28	187	79	60	15	48	33	220.0%	
ENERGIEPRODUCTIE	0	2	0	0	9	0	0	2	1	0	100	100	10000.0%	
WATER- EN AFVALBEHANDELING, SANERING	0	55	50	8	6	11	22	27	9	22	3	-19	-86.4%	
VRIJE BEROEPEN (TOTAAL)	38	159	102	65	84	50	64	102	125	94	49	-45	-47.9%	
Medische beroepen	13	11	2	4	4	5	3	14	9	33	8	-25	-75.8%	
Juridische beroepen	2	0	0	0	0	4	0	0	2	0	2	2	200.0%	
Economische beroepen	7	67	5	14	8	7	10	13	12	30	12	-18	-60.0%	
Bouwtechnische beroepen	16	81	95	47	72	34	51	75	102	31	27	-4	-12.9%	
OVERHEID & ONDERWIJS	20	1	0	19	18	2	12	8	17	16	6	-10	-62.5%	
VERENIGINGEN (vakverenigingen, religieuze organisaties...)	0	3	0	0	0	0	0	0	0	0	0	0	0.0%	
ANDERE	38	26	69	86	20	101	96	63	78	32	48	16	50.0%	
ONVOLDOENDE GESPECIFIEERD (NACE KLEINER DAN 5 DIGITS)	0	0	0	0	0	0	0	0	0	0	0	0	0.0%	
ONBEKENDE ACTIVITEIT (GEEN NACE CODE)	60	426	188	176	139	137	252	350	190	69	321	252	365.2%	

BRUSSEL

Aantal faillissementen Brussel	januari-oktober											2017 vs 2016	±%
	2007	2008	2009	2010	2011	2012	2013	2014	2015	2016	2017		
TOTAAL	1299	1541	1478	1635	1873	1866	2276	1744	1863	1660	2069	409	24.6%
HORECA	195	238	250	305	279	323	392	285	296	342	386	44	12.9%
REPARATIE VAN COMPUTERS EN CONSUMENTENARTIKELN	5	3	4	3	4	0	6	2	4	3	5	2	66.7%
OVERIGE PERSOONLIJKE DIENSTEN	30	41	33	39	53	50	64	54	52	51	38	-13	-25.5%
BOUW	147	165	167	183	273	248	325	257	321	281	346	65	23.1%
TRANSPORT	66	89	77	98	83	110	140	85	103	88	132	44	50.0%
KLEINHANDEL	195	210	219	228	262	255	336	271	277	242	299	57	23.6%
GROOTHANDEL	108	125	112	135	141	141	140	115	108	86	112	26	30.2%
HANDELSBEMIDDELING	43	31	37	33	40	46	50	43	55	53	58	5	9.4%
GARAGEHOUDERS & AANVERWANTE SECTOREN	60	64	59	76	91	66	95	62	79	58	86	28	48.3%
DIENSTVERLENING AAN BEDRIJVEN	231	281	273	295	348	322	360	296	304	248	348	100	40.3%
VERZEKERINGEN EN VERMOGENSBEHEER	1	1	2	1	2	5	2	0	2	0	3	3	300.0%
SPORT & RECREATIE	9	8	8	4	12	12	15	12	9	6	13	7	116.7%
IMMO	13	23	23	27	35	27	40	40	28	25	36	11	44.0%
LAND- en BOSBOUW	0	1	4	3	1	2	4	2	4	4	4	0	0.0%
VISSERIJ en AQUACULTUUR	0	1	0	0	0	0	0	0	0	0	0	0	0.0%
VOEDINGSINDUSTRIE en VOEDINGSNIJVERHEID	10	11	12	16	17	16	18	19	15	14	19	5	35.7%
TEXTIEL en LEDERINDUSTRIE	7	11	4	9	4	14	7	10	4	5	4	-1	-20.0%
HOUTINDUSTRIE	0	2	2	1	1	3	2	2	2	3	0	-3	-100.0%
PAPIERINDUSTRIE	1	0	2	1	0	0	1	0	1	0	1	1	100.0%
DRUKKERIJEN, UITGEVERIJEN en MEDIA	27	19	28	25	35	31	35	20	30	22	16	-6	-27.3%
CHEMISCHE- & KUNSTSTOFINDUSTRIE	3	6	0	4	4	3	5	1	5	2	3	1	50.0%
BOUWMATERIALENINDUSTRIE	1	0	0	0	2	2	4	2	0	1	3	2	200.0%
METAALINDUSTRIE	3	5	6	9	7	6	7	15	11	11	5	-6	-54.5%
ELEKTROTECHNIEK, ELEKTRONICA & COMPUTERS	5	8	6	1	4	2	3	5	1	2	3	1	50.0%
MACHINEBOUW	2	1	3	1	1	4	1	1	0	3	1	-2	-66.7%
BOUW VAN VERVOERSTUIGEN EN COMPONENTEN	1	0	0	1	0	3	0	2	0	0	1	1	100.0%
MEUBELINDUSTRIE	4	1	3	3	8	1	4	2	2	4	2	-2	-50.0%
ANDERE INDUSTRIE	0	3	4	2	6	1	3	3	2	10	1	-9	-90.0%
REPARATIE EN ONDERHOUD	2	2	1	0	1	2	3	1	3	2	2	0	0.0%
ENERGIEPRODUCTIE	0	0	1	0	0	0	0	1	0	1	2	1	100.0%
WATER- EN AFVALBEHANDELING, SANERING	0	0	2	2	2	2	3	2	5	0	2	2	200.0%
VRIJE BEROEPEN (TOTAAL)	23	20	16	30	19	25	32	18	22	22	14	-8	-36.4%
Medische beroepen	1	2	3	2	1	3	0	3	3	2	3	1	50.0%
Juridische beroepen	0	1	0	5	0	0	2	2	0	2	1	-1	-50.0%
Economische beroepen	10	7	2	9	6	6	9	2	6	6	4	-2	-33.3%
Bouwtechnische beroepen	12	10	11	14	12	16	21	11	13	12	6	-6	-50.0%
OVERHEID & ONDERWIJS	1	2	4	5	1	5	4	7	4	3	6	3	100.0%
VERENIGINGEN (vakverenigingen, religieuze organisaties...)	1	4	0	0	2	1	0	0	0	0	1	1	100.0%
ANDERE	12	13	13	16	26	19	28	19	11	17	21	4	23.5%
ONVOLDOENDE GESPECIFIEERD (NACE KLEINER DAN 5 DIGITS)	2	1	0	0	0	0	0	0	0	0	0	0	0.0%
ONBEKENDE ACTIVITEIT (GEEN NACE CODE)	91	151	103	79	109	119	147	90	103	51	96	45	88.2%

Potentieel jobverlies		januari-oktober												2017 vs 2016	#	
		2007	2008	2009	2010	2011	2012	2013	2014	2015	2016	2017				
Brussel																
TOTAAL		1988	3317	3593	3804	4159	3990	4258	4337	3980	3445	4032	587	17.0%		
HORECA		179	401	477	668	370	468	492	697	532	597	638	41	6.9%		
REPARATIE VAN COMPUTERS EN CONSUMENTENARTIKELEN		4	3	2	9	1	0	4	20	2	2	5	3	150.0%		
OVERIGE PERSOONLIJKE DIENSTEN		36	145	57	146	131	110	133	129	77	113	73	-40	-35.4%		
BOUW		480	671	535	549	653	649	728	598	958	734	614	-120	-16.3%		
TRANSPORT		95	360	187	208	553	418	473	199	170	193	217	24	12.4%		
KLEINHANDEL		158	282	358	393	328	334	368	416	419	687	557	-130	-18.9%		
GROOTHANDEL		103	233	150	225	212	221	235	207	226	131	189	58	44.3%		
HANDELSBEMIDDELING		37	22	53	38	43	88	41	82	52	117	75	-42	-35.9%		
GARAGEHOUDERS & AANVERWANTE SECTOREN		64	73	91	184	187	72	76	187	82	92	106	14	15.2%		
DIENSTVERLENING AAN BEDRIJVEN		387	657	1209	805	585	975	983	680	632	480	813	333	69.4%		
VERZEKERINGEN EN VERMOGENSBEHEER		0	0	2	2	2	6	1	0	3	0	0	0	0.0%		
SPORT & RECREATIE		2	12	37	2	6	9	13	11	11	26	15	15	136.4%		
IMMO		11	10	33	87	101	43	66	49	35	12	193	181	1508.3%		
LAND- en BOSBOUW		0	0	4	2	0	20	17	8	9	0	1	1	100.0%		
VISSERIJ en AQUACULTUUR		0	0	0	0	0	0	0	0	0	0	0	0	0.0%		
VOEDINGSINDUSTRIE en VOEDINGSNIJVERHEID		32	15	32	124	55	83	45	128	57	78	73	-5	-6.4%		
TEXTIEL en LEDERINDUSTRIE		2	24	6	17	10	69	11	15	159	5	19	14	280.0%		
HOUTINDUSTRIE		0	2	0	2	0	0	7	9	11	7	0	-7	-100.0%		
PAPIERINDUSTRIE		2	0	12	17	0	0	2	0	2	0	0	0	0.0%		
DRUKKERIJEN, UITGEVERIJEN en MEDIA		90	107	77	50	94	73	71	43	135	53	83	30	56.6%		
CHEMISCHE- & KUNSTSTOFINDUSTRIE		74	4	0	9	2	20	3	3	4	1	3	2	200.0%		
BOUWMATERIALENINDUSTRIE		0	0	0	0	0	2	2	2	0	5	18	13	260.0%		
METAALINDUSTRIE		28	9	73	58	61	69	17	18	74	18	19	1	5.6%		
ELEKTROTECHNIEK, ELEKTRONICA & COMPUTERS		23	54	10	0	42	0	8	2	0	2	17	15	750.0%		
MACHINEBOUW		19	2	11	5	0	3	7	1	0	0	0	0	0.0%		
BOUW VAN VERVOERSTUIGEN EN COMPONENTEN		0	0	0	0	0	9	0	4	0	0	0	0	0.0%		
MEUBELINDUSTRIE		2	0	0	6	1	0	22	5	0	3	0	-3	-100.0%		
ANDERE INDUSTRIE		0	2	4	5	2	0	2	4	2	13	1	-12	-92.3%		
REPARATIE EN ONDERHOUD		3	3	0	0	2	34	1	28	1	0	4	4	400.0%		
ENERGIEPRODUCTIE		0	0	2	0	0	0	0	0	0	5	2	-3	-60.0%		
WATER- EN AFVALBEHANDELING, SANERING		0	0	8	1	2	2	7	39	4	0	2	2	200.0%		
VRIJE BEROEPEN (TOTAAL)		15	33	17	28	30	23	27	40	34	29	12	-17	-58.6%		
Medische beroepen		0	0	4	2	2	4	0	29	7	7	1	-6	-85.7%		
Juridische beroepen		0	0	0	4	0	0	2	0	0	0	0	0	0.0%		
Economische beroepen		12	3	0	6	6	3	8	1	12	12	5	-7	-58.3%		
Bouwtechnische beroepen		3	30	13	16	22	16	17	10	15	10	6	-4	-40.0%		
OVERHEID & ONDERWIJS		0	3	18	21	2	3	2	120	3	2	11	9	450.0%		
VERENIGINGEN (vakverenigingen, religieuze organisaties...)		2	4	0	0	3	2	0	0	0	0	0	0	0.0%		
ANDERE		30	21	28	40	59	40	96	203	28	18	90	72	400.0%		
ONVOLDOENDE GESPECIFIEERD (NACE KLEINER DAN 5 DIGITS)		4	0	0	0	0	0	0	0	0	0	0	0	0.0%		
ONBEKENDE ACTIVITEIT (GEEN NACE CODE)		106	165	100	103	124	145	302	388	263	37	171	134	362.2%		

WALLONIË

Aantal faillissementen Wallonië	januari-oktober												2017 vs 2016	#
	2007	2008	2009	2010	2011	2012	2013	2014	2015	2016	2017			
TOTAAL	1829	1961	2294	2310	2562	2522	2818	2847	2555	2217	2332	115	5.2%	
HORECA	322	379	385	409	486	495	555	542	481	449	530	81	18.0%	
REPARATIE VAN COMPUTERS EN CONSUMENTENARTIKELN	3	5	5	7	9	8	9	11	6	11	9	-2	-18.2%	
OVERIGE PERSOONLIJKE DIENSTEN	33	52	47	50	68	73	90	89	70	62	67	5	8.1%	
BOUW	320	387	474	443	486	467	557	583	507	423	451	28	6.6%	
TRANSPORT	72	76	100	100	108	111	103	92	88	58	67	9	15.5%	
KLEINHANDEL	279	300	386	361	412	388	434	443	371	342	347	5	1.5%	
GROOTHANDEL	137	107	139	132	133	130	119	133	118	92	86	-6	-6.5%	
HANDELSBEMIDDELING	54	68	85	69	88	75	77	89	76	73	58	-15	-20.5%	
GARAGEHOUDERS & AANVERWANTE SECTOREN	98	79	87	103	92	75	85	93	88	77	76	-1	-1.3%	
DIENSTVERLENING AAN BEDRIJVEN	195	186	221	269	270	265	294	287	300	245	247	2	0.8%	
VERZEKERINGEN EN VERMOGENSBEHEER	2	1	1	3	3	3	6	5	5	3	5	2	66.7%	
SPORT & RECREATIE	19	17	26	22	23	14	14	26	32	13	19	6	46.2%	
IMMO	16	19	24	40	26	40	42	33	34	32	50	18	56.3%	
LAND- en BOSBOUW	15	25	21	27	26	19	27	20	28	20	18	-2	-10.0%	
VISSERIJ en AQUACULTUUR	1	0	2	2	0	0	1	0	0	1	0	-1	-100.0%	
VOEDINGSINDUSTRIE en VOEDINGSNIJVERHEID	34	28	33	27	27	38	43	29	28	23	25	2	8.7%	
TEXTIEL en LEDERINDUSTRIE	6	5	6	7	9	6	5	9	6	3	7	4	133.3%	
HOUTINDUSTRIE	6	10	12	7	10	7	3	10	4	7	12	5	71.4%	
PAPIERINDUSTRIE	2	1	2	0	2	2	3	3	1	2	2	0	0.0%	
Drukkerijen, uitgeverijen en media	17	14	32	23	36	21	35	31	23	24	15	-9	-37.5%	
CHEMISCHE- & KUNSTSTOFINDUSTRIE	7	8	8	5	6	7	5	6	6	6	5	-1	-16.7%	
BOUWMATERIALENINDUSTRIE	0	7	6	2	6	13	7	12	7	3	8	5	166.7%	
METAALINDUSTRIE	26	25	28	29	40	29	40	43	35	12	23	11	91.7%	
ELEKTROTECHNIEK, ELEKTRONICA & COMPUTERS	4	4	12	4	8	5	13	2	5	3	8	5	166.7%	
MACHINEBOUW	2	5	5	7	2	8	6	2	2	4	4	0	0.0%	
BOUW VAN VERVOERSTUIGEN EN COMPONENTEN	3	0	1	2	0	3	1	2	4	3	2	-1	-33.3%	
MEUBELINDUSTRIE	5	6	8	10	7	5	6	7	5	4	5	1	25.0%	
ANDERE INDUSTRIE	8	3	2	4	5	7	6	5	5	6	5	-1	-16.7%	
REPARATIE EN ONDERHOUD	2	1	2	3	1	3	4	11	10	3	11	8	266.7%	
ENERGIEPRODUCTIE	1	0	0	0	1	0	0	1	1	1	0	-1	-100.0%	
WATER- EN AFVALBEHANDELING, SANERING	3	5	5	3	2	2	4	3	3	4	7	3	75.0%	
VRIJE BEROEPEN (TOTAAL)	26	23	33	27	38	27	30	27	54	29	34	5	17.2%	
Medische beroepen	1	1	2	1	5	4	1	3	3	4	4	0	0.0%	
Juridische beroepen	0	0	1	0	0	0	0	2	1	0	1	1	100.0%	
Economische beroepen	11	7	12	5	7	8	9	5	12	3	3	0	0.0%	
Buildtechnische beroepen	14	15	18	21	26	15	20	17	38	22	26	4	18.2%	
OVERHEID & ONDERWIJS	6	3	3	5	2	4	9	13	6	14	6	-8	-57.1%	
VERENIGINGEN (vakverenigingen, religieuze organisaties...)	3	1	0	1	0	0	1	2	0	0	1	1	100.0%	
ANDERE	18	14	12	18	20	25	25	24	10	23	14	-9	-39.1%	
ONVOLDENDE GESPECIFIEERD (NACE KLEINER DAN 5 DIGITS)	0	0	0	0	0	0	0	0	0	0	0	0	0.0%	
ONBEKENDE ACTIVITEIT (GEEN NACE CODE)	84	97	81	89	110	147	159	159	136	142	108	-34	-23.9%	

Potentieel jobverlies Wallonië	januari-oktober											2017 vs 2016	#P
	2007	2008	2009	2010	2011	2012	2013	2014	2015	2016	2017		
TOTAAL	4942	5464	6351	7163	6471	6749	6556	7859	6783	4927	5831	904	18.3%
HORECA	323	603	652	731	665	822	842	866	794	656	908	252	38.4%
REPARATIE VAN COMPUTERS EN CONSUMENTENARTIKELLEN	0	27	6	8	43	8	1	21	4	20	11	-9	-45.0%
OVERIGE PERSOONLIJKE DIENSTEN	34	92	85	121	145	143	137	184	176	92	132	40	43.5%
BOUW	1278	1732	2001	2443	1532	1420	1628	1712	1487	1094	1178	84	7.7%
TRANSPORT	196	268	244	394	529	407	377	201	246	163	235	72	44.2%
KLEINHANDEL	653	677	602	604	548	560	668	820	986	510	621	111	21.8%
GROOTHANDEL	277	329	381	237	241	452	330	513	541	191	120	-71	-37.2%
HANDELSBEMIDDELING	28	91	100	95	124	93	126	92	143	149	59	-90	-60.4%
GARAGEHOUDERS & AANVERWANTE SECTOREN	72	90	242	193	120	126	180	219	174	157	114	-43	-27.4%
DIENSTVERLENING AAN BEDRIJVEN	368	349	482	713	600	500	765	705	704	574	509	-65	-11.3%
VERZEKERINGEN EN VERMOGENSBEHEER	1	0	0	1	1	0	5	4	8	1	0	-1	-100.0%
SPORT & RECREATIE	23	24	32	44	53	10	8	76	98	251	16	-235	-93.6%
IMMO	14	23	37	74	23	42	72	26	52	36	73	37	102.8%
LAND- en BOSBOUW	4	21	26	24	32	15	12	31	54	37	14	-23	-62.2%
VISSERIJ en AQUACULTUUR	0	0	13	2	0	0	0	0	0	2	0	-2	-100.0%
VOEDINGSINDUSTRIE en VOEDINGSNIJVERHEID	104	180	137	156	148	161	130	103	79	51	150	99	194.1%
TEXTIEL en LEDERINDUSTRIE	333	24	15	92	18	7	69	148	23	3	18	15	500.0%
HOUTINDUSTRIE	39	39	12	5	29	7	0	154	20	18	7	-11	-61.1%
PAPIERINDUSTRIE	27	0	182	0	11	3	33	15	2	3	409	406	13533.3%
DRUKKERIJEN, UITGEVERIJEN en MEDIA	44	26	121	120	66	65	116	43	88	77	22	-55	-71.4%
CHEMISCHE- & KUNSTSTOFINDUSTRIE	17	29	37	4	48	381	11	23	87	6	9	3	50.0%
BOUWMATERIALENINDUSTRIE	0	110	314	23	48	465	73	28	10	2	309	307	15350.0%
METAALINDUSTRIE	176	232	245	411	431	121	205	781	160	131	143	12	9.2%
ELEKTROTECHNIEK, ELEKTRONICA & COMPUTERS	50	6	76	226	30	5	86	2	17	18	42	24	133.3%
MACHINEBOUW	0	93	25	102	2	116	42	8	26	78	12	-66	-84.6%
BOUW VAN VERVOERSTUIGEN EN COMPONENTEN	14	0	2	16	0	3	3	140	2	3	2	-1	-33.3%
MEUBELINDUSTRIE	3	16	19	24	37	34	9	5	104	7	8	-1	14.3%
ANDERE INDUSTRIE	0	7	3	7	32	9	44	5	44	8	8	0	0.0%
REPARATIE EN ONDERHOUD	19	0	18	2	0	37	2	70	16	15	31	16	106.7%
ENERGIEPRODUCTIE	4	0	0	0	1	0	0	1	0	0	0	0	0.0%
WATER- EN AFVALBEHANDELING, SANERING	2	4	2	5	7	2	3	2	3	65	19	-46	-70.8%
VRIJE BEROEPEN (TOTAAL)	14	46	96	33	170	48	17	63	118	55	248	193	350.9%
Medische beroepen	0	2	2	2	4	0	0	4	6	19	41	22	115.8%
Juridische beroepen	0	0	0	0	0	0	0	4	0	0	0	0	0.0%
Economische beroepen	6	4	11	3	110	0	8	6	19	0	2	2	200.0%
Bouwtechnische beroepen	8	40	83	28	56	48	9	49	93	36	205	169	469.4%
OVERHEID & ONDERWIJS	24	4	2	4	2	5	23	13	5	12	36	24	200.0%
VERENIGINGEN (vakverenigingen, religieuze organisaties...)	1	0	0	2	0	0	1	13	0	0	2	2	200.0%
ANDERE	11	186	40	130	15	73	35	232	30	46	49	3	6.5%
ONVOLDOENDE GESPECIFIEERD (NACE KLEINER DAN 5 DIGITS)	0	0	0	0	0	0	0	0	0	0	0	0	0.0%
ONBEKENDE ACTIVITEIT (GEEN NACE CODE)	189	186	102	117	255	609	503	540	482	396	317	-79	-19.9%

WEST-VLAANDEREN

Aantal faillissementen		januari-oktober												2017 vs 2016	±%
West-Vlaanderen		2007	2008	2009	2010	2011	2012	2013	2014	2015	2016	2017			
TOTAAL		556	575	717	682	681	725	831	845	708	715	678	-37	-5.2%	
HORECA		153	132	175	163	184	169	175	157	122	193	141	-52	-26.9%	
REPARATIE VAN COMPUTERS EN CONSUMENTENARTIKELN		1	1	2	5	1	3	2	1	3	2	1	-1	-50.0%	
OVERIGE PERSOONLIJKE DIENSTEN		4	9	15	9	19	14	16	11	13	21	14	-7	-33.3%	
BOUW		80	85	104	98	88	120	146	169	129	113	109	-4	-3.5%	
TRANSPORT		26	32	36	33	38	35	41	31	34	31	32	1	3.2%	
KLEINHANDEL		68	76	97	77	88	84	112	81	81	70	93	23	32.9%	
GROOTHANDEL		49	48	60	43	31	39	34	38	26	22	28	6	27.3%	
HANDELSBEMIDDELING		19	18	25	28	19	19	22	38	22	12	17	5	41.7%	
GARAGEHOUDERS & AANVERWANTE SECTOREN		11	12	12	23	14	22	21	12	22	19	13	-6	-31.6%	
DIENSTVERLENING AAN BEDRIJVEN		46	58	59	64	67	59	78	101	81	78	85	7	9.0%	
VERZEKERINGEN EN VERMOGENSBEHEER		1	0	0	1	0	1	1	3	1	0	0	0	0.0%	
SPORT & RECREATIE		3	3	6	4	6	7	11	8	7	8	5	-3	-37.5%	
IMMO		12	6	12	7	11	8	9	12	14	20	9	-11	-55.0%	
LAND- en BOSBOUW		6	8	4	5	8	9	8	4	9	6	0	-6	-100.0%	
VISSERIJ en AQUACULTUUR		2	4	1	4	0	1	4	4	2	0	0	0	0.0%	
VOEDINGSINDUSTRIE en VOEDINGSNIJVERHEID		2	7	7	8	8	6	9	9	7	3	6	3	100.0%	
TEXTIEL en LEDERINDUSTRIE		11	6	11	7	3	5	1	4	3	1	2	1	100.0%	
HOUTINDUSTRIE		3	2	1	1	1	0	5	1	6	1	0	-1	-100.0%	
PAPIERINDUSTRIE		0	0	1	0	0	0	1	0	0	1	0	-1	-100.0%	
DRUKKERIJEN, UITGEVERIJEN en MEDIA		3	3	4	9	6	7	9	8	5	5	0	0	0.0%	
CHEMISCHE- & KUNSTSTOFINDUSTRIE		0	3	1	2	0	0	1	1	2	0	4	4	400.0%	
BOUWMATERIALENINDUSTRIE		0	3	4	1	2	2	1	3	1	1	3	2	200.0%	
METAALINDUSTRIE		2	7	9	7	5	14	22	16	6	4	7	3	75.0%	
ELEKTROTECHNIEK, ELEKTRONICA & COMPUTERS		0	1	0	2	2	3	2	5	0	2	0	-2	-100.0%	
MACHINEBOUW		4	0	4	4	2	0	1	4	2	2	0	-2	-100.0%	
BOUW VAN VERVOERSTUIGEN EN COMPONENTEN		0	0	1	0	1	0	1	1	1	0	1	1	100.0%	
MEUBELINDUSTRIE		1	3	5	2	3	3	3	4	3	3	3	0	0.0%	
ANDERE INDUSTRIE		1	1	2	3	0	2	1	0	2	1	1	0	0.0%	
REPARATIE EN ONDERHOUD		0	3	3	3	2	4	4	4	2	1	2	1	100.0%	
ENERGIEPRODUCTIE		1	1	0	0	0	0	2	2	4	0	2	2	200.0%	
WATER- EN AFVALBEHANDELING, SANERING		0	3	2	2	1	3	1	0	2	1	1	0	0.0%	
VRIJE BEROEPEN (TOTAAL)		7	10	7	5	10	6	18	10	10	8	10	2	25.0%	
Medische beroepen		0	0	0	0	2	1	3	0	0	3	0	-3	-100.0%	
Juridische beroepen		0	0	0	0	0	2	0	0	1	0	0	0	0.0%	
Economische beroepen		1	2	2	2	3	1	1	3	0	0	2	2	200.0%	
Bouwtechnische beroepen		6	8	5	3	5	2	14	7	9	5	8	3	60.0%	
OVERHEID & ONDERWIJS		0	0	1	0	2	0	3	1	5	1	2	1	100.0%	
VERENIGINGEN (vakverenigingen, religieuze organisaties...)		0	0	0	0	0	0	0	1	0	0	0	0	0.0%	
ANDERE		1	2	2	4	1	7	1	9	3	9	5	-4	-44.4%	
ONVOLDOENDE GESPECIFIEERD (NACE KLEINER DAN 5 DIGITS)		0	0	0	0	0	0	0	0	0	0	0	0	0.0%	
ONBEKENDE ACTIVITEIT (GEEN NACE CODE)		39	28	44	58	58	73	65	92	78	76	77	1	1.3%	

Potentieel jobberlies West-Vlaanderen	januari-oktober												2017 vs 2016	±%
	2007	2008	2009	2010	2011	2012	2013	2014	2015	2016	2017			
TOTAAL	1341	1457	1551	1286	1074	1143	1710	1806	1144	1341	1422	81	6.0%	
HORECA	137	221	291	269	219	182	305	207	209	397	238	-159	-40.1%	
REPARATIE VAN COMPUTERS EN CONSUMENTENARTIKELN	0	0	7	0	0	2	0	0	0	25	0	-25	-100.0%	
OVERIGE PERSOONLIJKE DIENSTEN	16	15	9	29	55	36	12	12	11	19	14	-5	-26.3%	
BOUW	156	207	132	172	96	159	263	624	310	209	596	387	185.2%	
TRANSPORT	54	122	143	241	124	34	103	100	56	54	65	11	20.4%	
KLEINHANDEL	45	84	90	92	96	72	135	113	74	76	120	44	57.9%	
GROOTHANDEL	75	73	196	109	99	183	71	63	52	59	87	28	47.5%	
HANDELSBEMIDDELING	13	121	19	13	10	25	7	13	9	10	11	1	10.0%	
GARAGEHOUDERS & AANVERWANTE SECTOREN	9	28	26	20	28	17	29	20	12	60	16	-44	-73.3%	
DIENSTVERLENING AAN BEDRIJVEN	30	79	169	58	145	61	99	102	85	76	91	15	19.7%	
VERZEKERINGEN EN VERMOGENSBEHEER	2	0	0	0	0	0	0	2	0	0	0	0	0.0%	
SPORT & RECREATIE	0	4	13	7	6	5	28	24	15	16	6	-10	-62.5%	
IMMO	7	4	12	6	9	10	62	59	9	24	11	-13	-54.2%	
LAND- en BOSBOUW	13	19	7	8	4	19	5	2	6	11	0	-11	-100.0%	
VISSERIJ en AQUACULTUUR	7	35	2	23	0	4	12	7	5	0	0	0	0.0%	
VOEDINGSINDUSTRIE en VOEDINGSNIJVERHEID	0	20	17	10	47	3	15	38	17	2	6	4	200.0%	
TEXTIEL en LEDERINDUSTRIE	698	34	240	42	11	67	31	5	67	7	3	-4	-57.1%	
HOUTINDUSTRIE	51	1	0	0	0	0	18	0	39	131	0	-131	-100.0%	
PAPIERINDUSTRIE	0	0	2	0	0	0	141	0	0	25	0	-25	-100.0%	
DRUKKERIJEN, UITGEVERIJEN en MEDIA	2	0	0	12	10	87	48	17	11	6	41	35	583.3%	
CHEMISCHE- & KUNSTSTOFINDUSTRIE	0	20	0	4	0	0	0	0	0	0	32	32	3200.0%	
BOUWMATERIALENINDUSTRIE	0	2	4	0	0	42	2	3	0	62	8	-54	-87.1%	
METAALINDUSTRIE	4	15	35	35	11	69	227	132	25	6	34	28	466.7%	
ELEKTROTECHNIEK, ELEKTRONICA & COMPUTERS	0	2	0	59	2	3	8	16	0	11	0	-11	-100.0%	
MACHINEBOUW	4	0	44	22	0	0	0	75	54	0	0	0	0.0%	
BOUW VAN VERVOERSTUIGEN EN COMPONENTEN	0	0	2	0	0	0	2	0	0	0	0	0	0.0%	
MEUBELINDUSTRIE	4	13	42	15	7	27	8	14	3	0	6	6	600.0%	
ANDERE INDUSTRIE	0	0	4	3	0	0	0	0	0	2	9	7	350.0%	
REPARATIE EN ONDERHOUD	0	21	5	2	2	2	7	5	1	0	2	2	200.0%	
ENERGIEPRODUCTIE	0	2	0	0	0	0	0	0	0	0	2	2	200.0%	
WATER- EN AFVALBEHANDELING, SANERING	0	10	3	3	0	1	0	0	0	8	1	-7	-87.5%	
VRJJE BEROEPEN (TOTAAL)	0	14	11	14	0	9	15	7	8	22	10	-12	-54.5%	
Medische beroepen	0	0	0	0	0	0	3	0	0	20	0	-20	-100.0%	
Juridische beroepen	0	0	0	0	0	2	0	0	2	0	0	0	0.0%	
Economische beroepen	0	1	0	1	0	0	2	2	0	0	0	0	0.0%	
Bouwtechnische beroepen	0	13	11	13	0	7	10	5	6	2	10	8	400.0%	
OVERHEID & ONDERWIJS	0	0	0	0	0	0	0	0	10	0	0	0	0.0%	
VERENIGINGEN (vakverenigingen, religieuze organisaties...)	0	0	0	0	0	0	0	0	0	0	0	0	0.0%	
ANDERE	0	0	1	16	0	7	2	7	0	10	4	-6	-60.0%	
ONVOLDOENDE GESPECIFIEERD (NACE KLEINER DAN 5 DIGITS)	0	0	0	0	0	0	0	0	0	0	0	0	0.0%	
ONBEKENDE ACTIVITEIT (GEEN NACE CODE)	14	291	25	2	19	17	55	139	56	13	9	-4	-30.8%	

OOST-VLAANDEREN

Aantal faillissementen Oost-Vlaanderen	januari-oktober											2017 vs 2016	±%
	2007	2008	2009	2010	2011	2012	2013	2014	2015	2016	2017		
TOTAAL	708	784	841	915	882	1036	1115	938	889	1017	1079	62	6.1%
HORECA	152	138	152	160	169	184	198	171	157	177	210	33	18.6%
REPARATIE VAN COMPUTERS EN CONSUMENTENARTIKELLEN	2	3	1	4	1	3	5	1	1	1	5	4	400.0%
OVERIGE PERSOONLIJKE DIENSTEN	11	14	14	31	15	27	31	26	19	24	25	1	4.2%
BOUW	100	137	157	152	154	202	234	203	186	200	192	-8	-4.0%
TRANSPORT	42	47	64	52	55	60	39	33	51	34	49	15	44.1%
KLEINHANDEL	72	75	79	110	87	92	99	85	84	101	93	-8	-7.9%
GROOTHANDEL	62	62	54	57	56	64	63	53	44	57	42	-15	-26.3%
HANDELSBEMIDDELING	20	24	26	34	16	28	39	16	18	15	29	14	93.3%
GARAGEHOUDERS & AANVERWANTE SECTOREN	18	27	18	19	15	21	20	20	22	21	21	0	0.0%
DIENSTVERLENING AAN BEDRIJVEN	77	91	89	114	120	136	136	123	109	136	146	10	7.4%
VERZEKERINGEN EN VERMOGENSBEHEER	1	2	0	0	1	0	1	1	1	2	3	1	50.0%
SPORT & RECREATIE	6	8	9	9	11	4	10	8	6	2	11	9	450.0%
IMMO	12	11	16	13	10	12	9	15	15	16	10	-6	-37.5%
LAND- en BOSBOUW	10	11	10	6	8	11	16	6	8	15	4	-11	-73.3%
VISSERIJ en AQUACULTUUR	0	0	0	0	1	0	1	0	0	1	0	-1	-100.0%
VOEDINGSINDUSTRIE en VOEDINGSNIJVERHEID	7	19	13	18	15	10	31	11	15	12	16	4	33.3%
TEXTIEL en LEDERINDUSTRIE	6	5	8	6	2	5	7	3	3	6	3	-3	-50.0%
HOUTINDUSTRIE	0	1	2	3	1	2	4	5	2	2	3	1	50.0%
PAPIERINDUSTRIE	0	0	3	1	1	3	1	1	0	1	0	-1	-100.0%
DRUKKERIJEN, UITGEVERIJEN en MEDIA	13	10	6	7	12	10	13	7	6	7	5	-2	-28.6%
CHEMISCHE- & KUNSTSTOFINDUSTRIE	4	4	4	3	3	4	6	5	1	2	0	-2	-100.0%
BOUWMATERIALENINDUSTRIE	3	1	4	1	2	2	1	0	5	1	1	0	0.0%
METAALINDUSTRIE	9	7	9	5	10	14	11	8	10	11	7	-4	-36.4%
ELEKTROTECHNIEK, ELEKTRONICA & COMPUTERS	0	0	2	2	0	4	2	3	1	0	0	0	0.0%
MACHINEBOUW	1	4	3	1	3	1	0	5	1	2	2	0	0.0%
BOUW VAN VERVOERSTUIGEN EN COMPONENTEN	0	1	1	1	0	2	0	0	1	0	0	0	0.0%
MEUBELINDUSTRIE	3	2	0	7	3	7	1	2	2	2	4	2	100.0%
ANDERE INDUSTRIE	1	2	0	4	3	1	1	0	3	1	2	1	100.0%
REPARATIE EN ONDERHOUD	2	2	1	2	1	1	3	5	3	4	4	0	0.0%
ENERGIEPRODUCTIE	0	0	0	0	0	0	0	1	1	0	0	0	0.0%
WATER- EN AFVALBEHANDELING, SANERING	0	1	4	3	0	0	1	0	0	4	0	-4	-100.0%
VRIJE BEROEPEN (TOTAAL)	15	11	7	8	15	11	7	16	12	7	15	8	114.3%
Medische beroepen	1	1	2	3	1	1	0	2	0	3	2	-1	-33.3%
Juridische beroepen	1	0	0	0	1	0	0	1	1	0	3	3	300.0%
Economische beroepen	9	4	1	1	5	4	1	2	3	0	1	1	100.0%
Bouwtechnische beroepen	4	6	4	4	8	6	6	11	8	4	9	5	125.0%
OVERHEID & ONDERWIJS	2	0	0	1	3	3	2	2	0	1	1	0	0.0%
VERENIGINGEN (vakverenigingen, religieuze organisaties...)	0	0	0	0	0	0	0	0	0	0	0	0	0.0%
ANDERE	8	7	9	7	3	6	6	8	8	10	12	2	20.0%
ONVOLDENDE GESPECIFIEERD (NACE KLEINER DAN 5 DIGITS)	0	0	0	0	0	0	0	0	0	0	0	0	0.0%
ONBEKENDE ACTIVITEIT (GEEN NACE CODE)	49	57	76	74	86	106	117	95	94	142	164	22	15.5%

Potentieel jobverlies Oost-Vlaanderen	januari-oktober												2017 vs 2016	a%
	2007	2008	2009	2010	2011	2012	2013	2014	2015	2016	2017			
TOTAAL	1023	1450	2028	1890	1779	2370	2176	1674	1787	2147	1919	-228	-10.6%	
HORECA	145	143	311	192	189	184	345	191	217	332	329	-3	-0.9%	
REPARATIE VAN COMPUTERS EN CONSUMENTENARTIKELEN	3	92	0	4	0	35	0	0	4	0	12	12	1200.0%	
OVERIGE PERSOONLIJKE DIENSTEN	7	66	14	37	84	133	27	87	27	114	27	-87	-76.3%	
BOUW	217	260	559	288	271	418	547	502	560	615	661	46	7.5%	
TRANSPORT	42	93	212	213	200	112	76	90	125	47	80	33	70.2%	
KLEINHANDEL	81	100	109	152	103	128	332	114	114	172	91	-81	-47.1%	
GROOTHANDEL	69	148	84	104	118	138	145	102	87	145	39	-106	-73.1%	
HANDELSBEMIDDELING	8	22	26	32	5	25	20	11	7	95	20	-75	-78.9%	
GARAGEHOUDERS & AANVERWANTE SECTOREN	6	24	37	27	23	24	25	24	29	26	31	5	19.2%	
DIENSTVERLENING AAN BEDRIJVEN	70	138	175	268	209	358	169	134	106	236	389	153	64.8%	
VERZEKERINGEN EN VERMOGENSBEHEER	0	2	0	0	0	0	0	4	0	0	2	2	200.0%	
SPORT & RECREATIE	6	18	9	11	15	4	18	0	3	0	4	4	400.0%	
IMMO	11	2	15	13	4	8	6	15	48	161	6	-155	-96.3%	
LAND- en BOSBOUW	38	12	8	19	18	29	85	0	53	7	7	0	0.0%	
VISSERIJ en AQUACULTUUR	0	0	0	0	2	0	2	0	0	0	0	0	0.0%	
VOEDINGSINDUSTRIE en VOEDINGSNUTVERHEID	27	103	60	108	82	37	140	101	45	18	53	35	194.4%	
TEXTIEL en LEDERINDUSTRIE	8	38	71	44	1	500	76	11	46	51	17	-34	-66.7%	
HOUTINDUSTRIE	0	2	2	0	0	3	24	6	3	0	13	13	1300.0%	
PAPIERINDUSTRIE	0	0	32	0	4	2	2	2	0	21	0	-21	-100.0%	
DRUKKERIJEN, UITGEVERIJEN en MEDIA	35	44	40	11	19	62	45	43	5	9	9	0	0.0%	
CHEMISCHE- & KUNSTSTOFINDUSTRIE	18	28	170	184	114	43	22	27	0	0	0	0	0.0%	
BOUWMATERIALENINDUSTRIE	15	2	4	2	4	11	2	0	32	0	3	3	300.0%	
METAALINDUSTRIE	121	23	13	53	19	74	34	36	200	57	32	-25	-43.9%	
ELEKTROTECHNIEK, ELEKTRONICA & COMPUTERS	0	0	2	20	0	2	0	3	0	0	0	0	0.0%	
MACHINEBOUW	0	8	4	0	0	0	0	67	1	3	2	-1	-33.3%	
BOUW VAN VERVOERSTUIGEN EN COMPONENTEN	0	6	3	2	0	3	0	0	0	0	0	0	0.0%	
MEUBELINDUSTRIE	14	0	0	64	15	18	2	6	4	20	44	24	120.0%	
ANDERE INDUSTRIE	0	0	0	2	0	0	1	0	2	0	0	0	0.0%	
REPARATIE EN ONDERHOUD	15	3	12	9	1	0	4	37	0	3	5	2	66.7%	
ENERGIEPRODUCTIE	0	0	0	0	0	0	0	1	1	0	0	0	0.0%	
WATER- EN AFVALBEHANDELING, SANERING	0	2	16	1	0	0	0	0	0	0	0	0	0.0%	
VRIJE BEROEPEN (TOTAAL)	15	21	13	14	26	8	3	22	21	5	7	2	40.0%	
Medische beroepen	5	10	2	0	4	0	2	0	4	3	-1	-25.0%		
Juridische beroepen	2	0	0	0	0	0	0	0	0	0	0	0	0.0%	
Economische beroepen	6	4	0	0	7	4	0	2	0	0	0	0	0.0%	
Bouwtechnische beroepen	2	7	11	14	15	4	3	18	21	1	4	3	300.0%	
OVERHEID & ONDERWIJS	13	0	0	0	0	2	4	2	0	0	0	0	0.0%	
VERENIGINGEN (vakverenigingen, religieuze organisaties...)	0	0	0	0	0	0	0	0	0	0	0	0	0.0%	
ANDERE	29	11	2	10	2	2	2	26	2	8	6	-2	-25.0%	
ONVOLDOENDE GESPECIFIEERD (NACE KLEINER DAN 5 DIGITS)	0	0	0	0	0	0	0	0	0	0	0	0	0.0%	
ONBEKENDE ACTIVITEIT (GEEN NACE CODE)	10	39	25	6	49	7	18	10	45	2	30	28	1400.0%	

ANTWERPEN

Aantal faillissementen Antwerpen	januari-oktober												2017 vs 2016	±%
	2007	2008	2009	2010	2011	2012	2013	2014	2015	2016	2017			
TOTAAL	1318	1277	1523	1691	1565	1761	1881	1777	1636	1657	1588	-69	-4.2%	
HORECA	236	231	315	264	272	310	308	314	286	314	305	-9	-2.9%	
REPARATIE VAN COMPUTERS EN CONSUMENTENARTIKELN	10	0	7	3	1	5	4	4	1	3	4	1	33.3%	
OVERIGE PERSOONLIJKE DIENSTEN	25	23	37	36	38	25	48	33	33	34	39	5	14.7%	
BOUW	123	139	195	230	201	211	257	265	230	218	209	-9	-4.1%	
TRANSPORT	61	46	67	84	86	66	76	77	55	64	68	4	6.3%	
KLEINHANDEL	139	186	161	175	185	194	202	184	177	186	157	-29	-15.6%	
GROOTHANDEL	147	155	139	169	119	164	147	147	120	137	144	7	5.1%	
HANDELSBEMIDDELING	34	42	40	35	40	34	46	36	34	42	36	-6	-14.3%	
GARAGEHOUDERS & AANVERWANTE SECTOREN	35	41	43	47	35	44	48	40	27	41	38	-3	-7.3%	
DIENSTVERLENING AAN BEDRIJVEN	194	164	188	262	228	255	299	231	242	208	220	12	5.8%	
VERZEKERINGEN EN VERMOGENSBEHEER	5	2	5	0	3	6	1	5	2	2	2	0	0.0%	
SPORT & RECREATIE	10	13	14	10	16	12	12	14	16	12	8	-4	-33.3%	
IMMO	19	29	25	21	26	17	27	43	30	25	14	-11	-44.0%	
LAND- en BOSBOUW	18	8	18	14	9	18	18	14	16	22	7	-15	-68.2%	
VISSERIJ en AQUACULTUUR	0	0	0	0	0	0	0	0	1	0	0	0	0.0%	
VOEDINGSINDUSTRIE en VOEDINGSNIJVERHEID	8	10	10	15	15	20	17	17	11	25	14	-11	-44.0%	
TEXTIEL en LEDERINDUSTRIE	1	2	2	5	1	3	3	3	0	1	4	3	300.0%	
HOUTINDUSTRIE	1	1	2	4	2	7	1	6	4	2	2	0	0.0%	
PAPIERINDUSTRIE	0	0	0	0	2	0	1	0	0	1	1	0	0.0%	
DRUKKERIJEN, UITGEVERIJEN en MEDIA	17	20	23	18	11	28	32	19	24	19	13	-6	-31.6%	
CHEMISCHE- & KUNSTSTOFINDUSTRIE	3	3	4	2	2	4	3	6	4	4	4	0	0.0%	
BOUWMATERIALENINDUSTRIE	1	3	0	3	2	2	4	6	6	3	1	-2	-66.7%	
METAALINDUSTRIE	8	11	15	23	14	15	16	16	14	16	12	-4	-25.0%	
ELEKTROTECHNIEK, ELEKTRONICA & COMPUTERS	3	3	3	2	6	4	6	9	6	3	0	-3	-100.0%	
MACHINEBOUW	2	4	6	3	4	4	2	5	1	0	0	0	0.0%	
BOUW VAN VERVOERSTUIGEN EN COMPONENTEN	0	0	3	0	2	4	1	1	3	0	2	2	200.0%	
MEUBELINDUSTRIE	3	1	6	6	7	7	4	6	3	4	4	0	0.0%	
ANDERE INDUSTRIE	9	3	3	3	5	7	5	9	2	2	5	3	150.0%	
REPARATIE EN ONDERHOUD	6	0	2	5	4	6	8	11	11	6	7	1	16.7%	
ENERGIEPRODUCTIE	0	1	0	1	3	4	2	1	0	1	0	-1	-100.0%	
WATER- EN AFVALBEHANDELING, SANERING	2	2	1	3	0	3	7	3	4	6	1	-5	-83.3%	
VRIJE BEROEPEN (TOTAAL)	18	16	19	30	18	28	28	25	30	16	20	4	25.0%	
Medische beroepen	2	0	0	2	2	3	1	4	5	3	2	-1	-33.3%	
Juridische beroepen	0	1	1	1	0	4	4	2	0	0	2	2	200.0%	
Economische beroepen	8	3	2	9	4	8	5	6	7	3	7	4	133.3%	
Bouwtechnische beroepen	8	12	16	18	12	13	18	13	18	10	9	-1	-10.0%	
OVERHEID & ONDERWIJS	2	3	0	5	4	0	12	2	3	9	6	-3	-33.3%	
VERENIGINGEN (vakverenigingen, religieuze organisaties...)	0	1	0	0	0	0	0	0	0	0	0	0	0.0%	
ANDERE	12	8	17	16	12	17	17	16	24	15	19	4	26.7%	
ONVOLDOENDE GESPECIFIEERD (NACE KLEINER DAN 5 DIGITS)	1	0	0	0	0	0	0	0	0	0	0	0	0.0%	
ONBEBENDE ACTIVITEIT (GEEN NACE CODE)	165	106	153	197	192	237	219	209	216	216	222	6	2.8%	

Potentieel jobverlies Antwerpen	januari-oktober											2017 vs 2016	#
	2007	2008	2009	2010	2011	2012	2013	2014	2015	2016	2017		
TOTAAL	2162	2251	3319	3469	3362	3338	4084	3575	3501	3184	2566	-628	-19.7%
HORECA	270	434	604	520	404	491	479	471	493	594	488	-106	-17.8%
REPARATIE VAN COMPUTERS EN CONSUMENTENARTIKELLEN	10	0	22	2	0	0	14	55	0	2	9	7	350.0%
OVERIGE PERSOONLIJKE DIENSTEN	219	66	127	73	82	29	57	59	109	105	51	-54	-51.4%
BOUW	244	282	416	594	482	504	632	445	465	377	410	33	8.8%
TRANSPORT	355	105	293	254	281	155	234	289	100	279	106	-173	-62.0%
KLEINHANDEL	130	285	238	325	210	286	298	260	333	320	313	-7	-2.2%
GROOTHANDEL	179	308	275	214	140	265	198	607	283	137	350	213	155.5%
HANDELSBEMIDDELING	26	41	49	21	20	33	30	52	23	29	42	13	44.8%
GARAGEHOUDERS & AANVERWANTE SECTOREN	29	53	69	61	54	48	41	35	21	23	36	13	56.5%
DIENSTVERLENING AAN BEDRIJVEN	336	344	506	537	641	429	688	638	426	208	309	101	48.6%
VERZEKERINGEN EN VERMOGENSBEHEER	2	2	5	0	7	6	0	4	0	0	0	0	0.0%
SPORT & RECREATIE	3	18	14	14	16	12	59	15	19	5	2	-3	-60.0%
IMMO	13	30	28	15	43	26	31	41	16	12	8	-4	-33.3%
LAND- en BOSBOUW	26	4	49	86	17	30	50	18	11	25	4	-21	-84.0%
VISSERIJ en AQUACULTUUR	0	0	0	0	0	0	0	0	0	0	0	0	0.0%
VOEDINGSINDUSTRIE en VOEDINGSNIJVERHEID	25	36	36	21	33	79	347	48	36	233	26	-207	-88.8%
TEXTIEL en LEDERINDUSTRIE	0	2	49	6	0	2	1	1	0	2	22	20	1000.0%
HOUTINDUSTRIE	0	1	0	0	7	5	2	6	8	59	1	-58	-98.3%
PAPIERINDUSTRIE	0	0	0	0	9	0	2	0	0	0	0	0	0.0%
DRUKKERIJEN, UITGEVERIJEN en MEDIA	11	27	127	21	27	348	233	107	161	556	6	-550	-98.9%
CHEMISCHE- & KUNSTSTOFINDUSTRIE	2	2	17	7	66	222	3	16	125	4	5	1	25.0%
BOUWMATERIALENINDUSTRIE	0	10	0	24	104	1	31	18	23	5	0	-5	-100.0%
METAALINDUSTRIE	23	45	100	352	166	139	166	90	197	73	19	-54	-74.0%
ELEKTROTECHNIEK, ELEKTRONICA & COMPUTERS	20	3	4	0	12	19	20	32	76	2	0	-2	-100.0%
MACHINEBOUW	2	5	97	6	10	3	16	9	1	0	0	0	0.0%
BOUW VAN VERVOERSTUIGEN EN COMPONENTEN	0	0	4	0	4	5	7	0	343	0	9	9	900.0%
MEUBELINDUSTRIE	0	15	30	8	4	11	37	66	5	9	5	-4	-44.4%
ANDERE INDUSTRIE	12	3	8	2	11	54	42	19	2	0	9	9	900.0%
REPARATIE EN ONDERHOUD	177	0	6	116	151	26	175	29	57	4	34	30	750.0%
ENERGIEPRODUCTIE	0	0	0	0	0	0	0	0	0	0	0	0	0.0%
WATER- EN AFVALBEHANDELING, SANERING	0	41	2	2	0	10	20	12	6	13	0	-13	-100.0%
VRIJE BEROEPEN (TOTAAL)	18	54	64	28	24	26	29	44	57	46	17	-29	-63.0%
Medische beroepen	8	0	0	2	0	5	0	10	5	7	2	-5	-71.4%
Juridische beroepen	0	0	0	0	0	2	0	0	0	0	2	2	200.0%
Economische beroepen	1	1	2	13	0	6	8	12	30	7	7	-23	-76.7%
Bouwtechnische beroepen	9	53	62	13	24	19	23	26	40	9	6	-3	-33.3%
OVERHEID & ONDERWIJS	0	1	0	18	18	0	6	2	0	14	2	-12	-85.7%
VERENIGINGEN (vakverenigingen, religieuze organisaties...)	0	3	0	0	0	0	0	0	0	0	0	0	0.0%
ANDERE	5	4	41	29	12	31	75	20	60	8	21	13	162.5%
ONVOLDOENDE GESPECIFIEERD (NACE KLEINER DAN 5 DIGITS)	0	0	0	0	0	0	0	0	0	0	0	0	0.0%
ONBEKENDE ACTIVITEIT (GEEN NACE CODE)	25	27	39	113	41	43	61	67	45	40	252	212	530.0%

LIMBURG

Aantal faillissementen		januari-oktober												2017 vs 2016	±%
Limburg	2007	2008	2009	2010	2011	2012	2013	2014	2015	2016	2017				
TOTAAL	379	395	475	585	638	653	749	667	692	575	577	2	0.3%		
HORECA	75	75	86	108	116	112	115	100	127	107	122	15	14.0%		
REPARATIE VAN COMPUTERS EN CONSUMENTENARTIKELN	1	0	1	2	1	4	2	0	2	2	1	-1	-50.0%		
OVERIGE PERSOONLIJKE DIENSTEN	8	8	12	22	16	10	24	13	15	20	8	-12	-60.0%		
BOUW	83	60	104	114	118	144	164	152	143	107	123	16	15.0%		
TRANSPORT	13	24	25	14	32	33	28	23	17	23	10	-13	-56.5%		
KLEINHANDEL	43	42	48	79	75	69	90	69	74	62	63	1	1.6%		
GROOTHANDEL	23	35	43	37	45	40	34	45	37	25	37	12	48.0%		
HANDELSBEMIDDELING	9	4	9	10	6	11	17	17	14	15	15	0	0.0%		
GARAGEHOUDERS & AANVERWANTE SECTOREN	7	10	15	14	23	15	28	21	13	11	7	-4	-36.4%		
DIENSTVERLENING AAN BEDRIJVEN	40	42	48	53	84	83	75	86	82	72	61	-11	-15.3%		
VERZEKERINGEN EN VERMOGENSBEHEER	2	0	0	2	1	1	0	0	2	0	0	0	0.0%		
SPORT & RECREATIE	3	7	5	5	6	5	10	5	10	7	4	-3	-42.9%		
IMMO	5	7	3	8	9	6	6	12	5	9	6	-3	-33.3%		
LAND- en BOSBOUW	12	6	8	5	11	7	13	7	20	7	5	-2	-28.6%		
VISSERIJ en AQUACULTUUR	0	0	0	0	0	0	0	0	0	0	0	0	0.0%		
VOEDINGSINDUSTRIE en VOEDINGSNIJVERHEID	0	3	7	9	8	9	9	7	13	6	5	-1	-16.7%		
TEXTIEL en LEDERINDUSTRIE	1	6	0	2	1	6	1	0	3	1	1	0	0.0%		
HOUTINDUSTRIE	2	2	0	2	2	1	1	3	3	1	1	0	0.0%		
PAPIERINDUSTRIE	0	1	0	0	1	0	0	0	0	0	0	0	0.0%		
DRUKKERIJEN, UITGEVERIJEN en MEDIA	4	3	4	4	7	3	9	6	3	5	4	-1	-20.0%		
CHEMISCHE- & KUNSTSTOFINDUSTRIE	0	1	1	0	0	5	5	1	2	2	1	-1	-50.0%		
BOUWMATERIELENINDUSTRIE	2	0	2	3	2	5	3	1	1	0	2	2	200.0%		
METAALINDUSTRIE	7	5	10	16	14	4	13	16	15	10	6	-4	-40.0%		
ELEKTROTECHNIEK, ELEKTRONICA & COMPUTERS	1	1	2	2	3	2	2	3	0	0	1	1	100.0%		
MACHINEBOUW	2	1	2	3	2	1	5	2	3	0	2	2	200.0%		
BOUW VAN VERVOERSTUIGEN EN COMPONENTEN	1	2	0	1	1	0	1	0	0	0	0	0	0.0%		
MEUBELINDUSTRIE	2	1	2	5	1	2	2	2	1	0	1	1	100.0%		
ANDERE INDUSTRIE	2	2	5	1	2	2	2	0	0	1	3	2	200.0%		
REPARATIE EN ONDERHOUD	0	3	0	2	1	1	2	5	3	3	3	0	0.0%		
ENERGIEPRODUCTIE	0	0	0	0	1	0	0	0	0	6	1	-5	-83.3%		
WATER- EN AFVALBEHANDELING, SANERING	0	1	1	1	1	0	2	1	1	2	1	-1	-50.0%		
VRIJE BEROEPEN (TOTAAL)	4	6	3	9	8	3	11	7	11	8	7	-1	-12.5%		
Medische beroepen	0	0	0	1	1	0	1	1	2	1	2	1	100.0%		
Juridische beroepen	0	0	0	0	0	0	0	0	0	0	0	0	0.0%		
Economische beroepen	0	1	2	0	1	3	3	1	1	1	1	0	0.0%		
Bouwtechnische beroepen	4	5	1	8	6	0	7	5	8	6	4	-2	-33.3%		
OVERHEID & ONDERWIJS	2	0	0	2	1	0	2	0	0	0	2	2	200.0%		
VERENIGINGEN (vakverenigingen, religieuze organisaties...)	0	0	0	0	0	0	0	0	0	0	0	0	0.0%		
ANDERE	3	6	2	6	3	4	10	3	3	4	4	0	0.0%		
ONVOLDOENDE GESPECIFIEERD (NACE KLEINER DAN 5 DIGITS)	0	0	0	0	0	0	0	0	0	0	0	0	0.0%		
ONBEKENDE ACTIVITEIT (GEEN NACE CODE)	22	31	27	44	36	65	63	60	69	59	70	11	18.6%		

Potentieel jobverlies Limburg	januari-oktober											2017 vs 2016	#
	2007	2008	2009	2010	2011	2012	2013	2014	2015	2016	2017		
TOTAAL	822	1385	1135	1254	1599	1405	1831	1595	1111	1099	1187	88	8.0%
HORECA	58	117	134	188	122	250	176	341	194	141	176	35	24.8%
REPARATIE VAN COMPUTERS EN CONSUMENTENARTIKELLEN	7	0	0	2	2	4	15	0	0	2	5	3	150.0%
OVERIGE PERSOONLIJKE DIENSTEN	11	2	14	68	28	11	77	18	12	19	8	-11	-57.9%
BOUW	335	123	315	299	388	362	505	441	266	158	309	151	95.6%
TRANSPORT	34	47	100	33	139	75	75	45	89	44	9	-35	-79.5%
KLEINHANDEL	48	40	66	102	105	66	275	77	190	76	55	-21	-27.6%
GROOTHANDEL	43	57	120	112	174	87	48	75	61	128	73	-55	-43.0%
HANDELSBEMIDDELING	8	2	6	4	4	11	16	15	5	12	26	14	116.7%
GARAGEHOUDERS & AANVERWANTE SECTOREN	6	17	23	7	19	18	26	21	9	9	23	14	155.6%
DIENSTVERLENING AAN BEDRIJVEN	108	111	96	112	192	112	153	69	102	154	100	-54	-35.1%
VERZEKERINGEN EN VERMOGENSBEHEER	8	0	0	0	0	0	0	0	2	0	0	0	0.0%
SPORT & RECREATIE	2	6	8	48	5	5	53	2	6	7	1	-6	-85.7%
IMMO	1	0	5	3	4	11	2	7	2	10	6	-4	-40.0%
LAND- en BOSBOUW	34	4	20	6	17	2	20	65	11	78	6	-72	-92.3%
VISSERIJ en AQUACULTUUR	0	0	0	0	0	0	0	0	0	0	0	0	0.0%
VOEDINGSINDUSTRIE en VOEDINGSNIJVERHEID	0	9	54	13	18	32	22	24	28	44	8	-36	-81.8%
TEXTIEL en LEDERINDUSTRIE	21	625	0	5	2	143	2	0	0	1	2	1	100.0%
HOUIINDUSTRIE	0	41	0	2	19	6	0	2	1	2	0	-2	-100.0%
PAPIERINDUSTRIE	0	13	0	0	3	0	0	0	0	0	0	0	0.0%
DRUKKERIJEN, UITGEVERIJEN en MEDIA	3	0	10	4	3	7	22	5	0	13	0	-13	-100.0%
CHEMISCHE- & KUNSTSTOFINDUSTRIE	0	2	4	0	0	74	47	1	2	48	0	-48	-100.0%
BOUWMATERIALENINDUSTRIE	19	0	2	15	8	13	65	2	3	0	156	156	15600.0%
METAALINDUSTRIE	4	72	21	124	114	20	39	122	61	129	10	-119	-92.2%
ELEKTROTECHNIEK, ELEKTRONICA & COMPUTERS	0	6	9	29	1	6	17	59	0	0	73	73	7300.0%
MACHINEBOUW	30	0	4	5	28	0	90	140	6	0	5	5	500.0%
BOUW VAN VERVOERSTUIGEN EN COMPONENTEN	0	4	0	0	33	0	9	0	0	0	0	0	0.0%
MEUBELINDUSTRIE	22	0	4	4	2	2	2	0	0	0	0	0	0.0%
ANDERE INDUSTRIE	0	51	4	0	5	0	0	0	0	4	3	-1	-25.0%
REPARATIE EN ONDERHOUD	0	0	0	7	0	0	1	7	2	2	7	5	250.0%
ENERGIEPRODUCTIE	0	0	0	0	7	0	0	0	0	0	97	97	9700.0%
WATER- EN AFVALBEHANDELING, SANERING	0	0	27	0	3	0	0	15	3	0	2	2	200.0%
VRIJE BEROEPEN (TOTAAL)	5	7	3	8	11	3	3	15	25	8	9	1	12.5%
Medische beroepen	0	0	0	2	0	0	0	0	4	2	3	1	50.0%
Juridische beroepen	0	0	0	0	0	0	0	0	0	0	0	0	0.0%
Economische beroepen	0	1	1	0	1	3	2	1	0	0	2	2	200.0%
Bouwtechnische beroepen	5	6	2	6	10	0	1	14	21	6	4	-2	-33.3%
OVERHEID & ONDERWIJS	0	0	0	1	0	0	2	0	0	0	4	4	400.0%
VERENIGINGEN (vakverenigingen, religieuze organisaties...)	0	0	0	0	0	0	0	0	0	0	0	0	0.0%
ANDERE	4	7	2	13	4	61	12	0	16	4	4	0	0.0%
ONVOLDOENDE GESPECIFIEERD (NACE KLEINER DAN 5 DIGITS)	0	0	0	0	0	0	0	0	0	0	0	0	0.0%
ONBEKENDE ACTIVITEIT (GEEN NACE CODE)	11	22	84	40	8	24	57	27	15	6	10	4	66.7%

VLAAMS-BRABANT

Aantal faillissementen Vlaams-Brabant	januari-oktober											2017 vs 2016	±%
	2007	2008	2009	2010	2011	2012	2013	2014	2015	2016	2017		
TOTAAL	342	409	483	477	501	574	535	518	512	519	518	-1	-0.2%
HORECA	65	78	86	90	93	97	90	99	104	86	96	10	11.6%
REPARATIE VAN COMPUTERS EN CONSUMENTENARTIKELN	2	1	0	2	3	0	3	1	1	2	3	1	50.0%
OVERIGE PERSOONLIJKE DIENSTEN	6	1	11	9	7	15	8	16	12	8	15	7	87.5%
BOUW	45	61	81	75	77	91	90	74	91	78	87	9	11.5%
TRANSPORT	23	22	34	33	33	36	30	22	18	27	27	0	0.0%
KLEINHANDEL	34	50	53	52	78	60	66	48	55	54	54	0	0.0%
GROOTHANDEL	37	32	36	40	30	43	34	27	28	41	32	-9	-22.0%
HANDELSBEMIDDELING	8	8	11	15	13	9	11	12	10	16	13	-3	-18.8%
GARAGEHOUDERS & AANVERWANTE SECTOREN	13	16	24	14	14	23	13	18	17	15	14	-1	-6.7%
DIENSTVERLENING AAN BEDRIJVEN	51	61	64	67	74	87	88	96	70	88	89	1	1.1%
VERZEKERINGEN EN VERMOGENSBEHEER	0	4	3	1	0	0	1	0	2	0	1	1	100.0%
SPORT & RECREATIE	2	5	3	3	5	5	5	3	7	7	6	-1	-14.3%
IMMO	2	3	5	5	4	9	5	9	12	7	10	3	42.9%
LAND- en BOSBOUW	4	2	5	4	1	3	10	1	3	1	2	1	100.0%
VISSERIJ en AQUACULTUUR	0	0	1	0	0	0	0	0	0	0	0	0	0.0%
VOEDINGSINDUSTRIE en VOEDINGSNIJVERHEID	7	9	2	4	4	1	7	9	5	8	3	-5	-62.5%
TEXTIEL en LEDERINDUSTRIE	2	1	2	0	1	1	0	1	0	0	0	0	0.0%
HOUTINDUSTRIE	1	0	1	1	2	1	0	1	1	0	0	0	0.0%
PAPIERINDUSTRIE	0	2	0	1	0	2	0	0	0	0	0	0	0.0%
DRUKKERIJEN, UITGEVERIJEN en MEDIA	6	6	8	7	6	5	18	3	4	4	4	0	0.0%
CHEMISCHE- & KUNSTSTOFINDUSTRIE	1	1	2	0	2	2	1	2	1	1	3	2	200.0%
BOUWMATERIALENINDUSTRIE	1	0	1	1	0	0	3	1	3	0	0	0	0.0%
METAALINDUSTRIE	5	2	9	2	7	4	3	2	4	10	4	-6	-60.0%
ELEKTROTECHNIEK, ELEKTRONICA & COMPUTERS	0	2	2	3	0	2	1	2	1	1	1	0	0.0%
MACHINEBOUW	0	1	1	2	1	1	4	1	1	1	3	2	200.0%
BOUW VAN VERVOERSTUIGEN EN COMPONENTEN	0	1	0	2	1	1	0	3	0	0	1	1	100.0%
MEUBELINDUSTRIE	0	0	0	1	0	3	1	1	1	2	1	-1	-50.0%
ANDERE INDUSTRIE	0	0	0	2	1	0	1	2	3	1	1	0	0.0%
REPARATIE EN ONDERHOUD	0	1	0	0	0	1	1	1	1	1	0	-1	-100.0%
ENERGIEPRODUCTIE	0	0	0	0	1	0	0	1	0	0	1	1	100.0%
WATER- EN AFVALBEHANDELING, SANERING	0	1	1	1	1	0	1	0	0	3	1	-2	-66.7%
VRIJE BEROEPEN (TOTAAL)	4	6	6	1	8	9	6	13	6	16	6	-10	-62.5%
Medische beroepen	0	1	1	0	2	1	0	4	1	0	1	1	100.0%
Juridische beroepen	0	0	0	0	0	0	0	1	0	1	0	-1	-100.0%
Economische beroepen	3	3	1	0	3	2	1	1	0	0	2	2	200.0%
Bouwtechnische beroepen	1	2	4	1	3	6	5	7	5	15	3	-12	-80.0%
OVERHEID & ONDERWIJS	1	4	0	3	0	3	1	1	4	3	0	-3	-100.0%
VERENIGINGEN (vakverenigingen, religieuze organisaties...)	0	0	0	0	0	0	0	1	0	0	0	0	0.0%
ANDERE	3	4	5	7	4	7	6	7	5	4	5	1	25.0%
ONVOLDENDE GESPECIFIEERD (NACE KLEINER DAN 5 DIGITS)	0	0	0	0	0	0	0	0	0	0	0	0	0.0%
ONBEKENDE ACTIVITEIT (GEEN NACE CODE)	19	24	26	29	30	53	27	40	42	34	35	1	2.9%

Potentieel jobverlies Vlaams-Brabant	januari-oktober											2017 vs 2016	±%
	2007	2008	2009	2010	2011	2012	2013	2014	2015	2016	2017		
TOTAAL	620	1259	1677	1166	999	951	1020	960	969	1028	800	-228	-22.2%
HORECA	46	71	142	134	123	92	122	141	230	173	116	-57	-32.9%
REPARATIE VAN COMPUTERS EN CONSUMENTENARTIKELLEN	0	0	0	2	4	0	43	0	0	2	4	2	100.0%
OVERIGE PERSOONLIJKE DIENSTEN	8	0	6	8	7	37	10	31	22	4	14	10	250.0%
BOUW	133	330	205	242	180	105	141	116	105	91	112	21	23.1%
TRANSPORT	75	157	122	228	132	135	55	63	23	20	62	42	210.0%
KLEINHANDEL	30	144	54	43	95	61	86	85	102	278	95	-183	-65.8%
GROOTHANDEL	107	126	124	134	22	113	61	51	88	99	115	16	16.2%
HANDELSBEMIDDELING	12	4	7	15	20	11	10	12	13	8	7	-1	-12.5%
GARAGEHOUDERS & AANVERWANTE SECTOREN	14	41	48	21	13	30	11	17	69	32	28	-4	-12.5%
DIENSTVERLENING AAN BEDRIJVEN	64	131	693	156	78	159	53	212	136	210	111	-99	-47.1%
VERZEKERINGEN EN VERMOGENSBEHEER	0	0	6	7	0	0	0	0	2	0	0	0	0.0%
SPORT & RECREATIE	2	4	7	7	0	15	0	0	2	12	7	-5	-41.7%
IMMO	1	3	5	4	0	8	9	18	18	2	5	3	150.0%
LAND- en BOSBOUW	5	2	19	12	0	2	82	2	3	0	2	2	200.0%
VISSERIJ en AQUACULTUUR	0	0	0	0	0	0	0	0	0	0	0	0	0.0%
VOEDINGSINDUSTRIE en VOEDINGSNIJVERHEID	18	24	2	62	88	0	30	21	7	18	11	-7	-38.9%
TEXTIEL en LEDERINDUSTRIE	2	0	1	0	13	0	0	0	0	0	0	0	0.0%
HOUTINDUSTRIE	0	0	0	0	2	2	0	0	4	0	0	0	0.0%
PAPIERINDUSTRIE	0	4	0	1	0	28	0	0	0	0	0	0	0.0%
DRUKKERIJEN, UITGEVERIJEN en MEDIA	43	24	46	18	13	13	101	6	3	0	3	3	300.0%
CHEMISCHE- & KUNSTSTOFINDUSTRIE	1	62	98	0	16	20	15	7	2	6	4	-2	-33.3%
BOUWMATERIALENINDUSTRIE	6	0	0	2	0	0	6	3	6	0	0	0	0.0%
METAALINDUSTRIE	46	9	24	4	9	46	70	2	2	18	16	-2	-11.1%
ELEKTROTECHNIEK, ELEKTRONICA & COMPUTERS	0	3	7	19	0	3	0	11	0	6	0	-6	-100.0%
MACHINEBOUW	0	2	10	3	2	1	24	6	6	6	46	40	666.7%
BOUW VAN VERVOERSTUIJEN EN COMPONENTEN	0	2	0	0	0	0	0	17	0	0	0	0	0.0%
MEUBELINDUSTRIE	0	0	0	7	0	20	9	1	38	10	0	-10	-100.0%
ANDERE INDUSTRIE	0	0	0	1	0	0	0	1	38	1	2	1	100.0%
REPARATIE EN ONDERHOUD	0	0	0	0	0	0	0	1	0	6	0	-6	-100.0%
ENERGIEPRODUCTIE	0	0	0	0	2	0	0	1	0	0	1	1	100.0%
WATER- EN AFVALBEHANDELING, SANERING	0	2	2	2	3	0	2	0	0	1	0	-1	-100.0%
VRIJE BEROEPEN (TOTAAL)	0	63	11	1	23	4	14	14	14	13	6	-7	-53.8%
Medische beroepen	0	1	0	0	0	0	0	2	0	0	0	0	0.0%
Juridische beroepen	0	0	0	0	0	0	0	0	0	0	0	0	0.0%
Economische beroepen	0	60	2	0	0	0	0	0	0	0	3	3	300.0%
Bouwtechnische beroepen	0	2	9	1	23	4	14	12	14	13	3	-10	-76.9%
OVERHEID & ONDERWIJS	7	0	0	0	0	0	0	4	7	2	0	-2	-100.0%
VERENIGINGEN (vakverenigingen, religieuze organisaties...)	0	0	0	0	0	0	0	0	0	0	0	0	0.0%
ANDERE	0	4	23	18	2	0	5	10	0	2	13	11	550.0%
ONVOLDOENDE GESPECIFIEERD (NACE KLEINER DAN 5 DIGITS)	0	0	0	0	0	0	0	0	0	0	0	0	0.0%
ONBEKENDE ACTIVITEIT (GEEN NACE CODE)	0	47	15	15	22	46	61	107	29	8	20	12	150.0%

WAALS-BRABANT

Aantal faillissementen Waals-Brabant	januari-oktober												2017 vs 2016	±%
	2007	2008	2009	2010	2011	2012	2013	2014	2015	2016	2017			
TOTAAL	240	228	291	286	306	339	371	351	326	288	332	44	15.3%	
HORECA	23	38	25	28	35	41	51	41	46	37	53	16	43.2%	
REPARATIE VAN COMPUTERS EN CONSUMENTENARTIKELLEN	0	0	2	3	1	0	2	0	1	1	3	2	200.0%	
OVERIGE PERSOONLIJKE DIENSTEN	2	8	11	8	8	9	10	10	16	9	13	4	44.4%	
BOUW	30	43	54	52	45	52	60	57	55	52	55	3	5.8%	
TRANSPORT	5	7	17	10	12	14	14	7	10	8	16	8	100.0%	
KLEINHANDEL	33	34	41	26	39	52	45	45	35	36	32	-4	-11.1%	
GROOTHANDEL	28	16	23	13	22	26	24	26	20	7	16	9	128.6%	
HANDELSBEMIDDELING	15	9	18	13	12	6	9	17	10	14	9	-5	-35.7%	
GARAGEHOUDERS & AANVERWANTE SECTOREN	12	4	10	14	15	8	13	16	11	5	14	9	180.0%	
DIENSTVERLENING AAN BEDRIJVEN	44	31	50	65	54	68	59	72	59	64	58	-6	-9.4%	
VERZEKERINGEN EN VERMOGENSBEHEER	0	0	0	0	0	1	1	0	1	0	1	1	100.0%	
SPORT & RECREATIE	1	5	3	4	3	3	3	1	5	2	4	2	100.0%	
IMMO	3	4	4	9	5	7	11	6	8	7	7	-1	-12.5%	
LAND- en BOSBOUW	1	2	2	3	1	2	7	1	2	1	4	3	300.0%	
VISSERIJ en AQUACULTUUR	0	0	0	0	0	0	1	0	0	0	0	0	0.0%	
VOEDINGSINDUSTRIE en VOEDINGSNIJVERHEID	6	1	3	4	3	3	4	1	1	0	0	0	0.0%	
TEXTIEL en LEDERINDUSTRIE	0	0	0	0	1	1	2	1	0	1	1	0	0.0%	
HOUTINDUSTRIE	1	0	1	2	2	0	0	1	0	0	2	2	200.0%	
PAPIERINDUSTRIE	1	1	1	0	1	1	2	0	0	0	1	1	100.0%	
DRUKKERIJEN, UITGEVERIJEN en MEDIA	4	1	10	4	9	2	6	7	6	3	4	1	33.3%	
CHEMISCHE- & KUNSTSTOFINDUSTRIE	2	1	0	1	0	1	2	1	1	0	2	2	200.0%	
BOUWMATERIALENINDUSTRIE	0	0	0	0	0	0	1	0	2	0	0	0	0.0%	
METAALINDUSTRIE	2	2	0	1	3	1	0	3	5	3	1	-2	-66.7%	
ELEKTROTECHNIEK, ELEKTRONICA & COMPUTERS	0	1	1	2	2	1	3	0	2	1	0	-1	-100.0%	
MACHINEBOUW	0	1	1	2	0	1	1	0	0	1	1	0	0.0%	
BOUW VAN VERVOERSTUIGEN EN COMPONENTEN	0	0	0	0	0	1	1	0	0	0	0	0	0.0%	
MEUBELINDUSTRIE	2	1	0	4	2	2	1	2	0	2	0	-2	-100.0%	
ANDERE INDUSTRIE	3	0	0	1	3	2	3	1	0	1	2	1	100.0%	
REPARATIE EN ONDERHOUD	0	0	1	0	0	0	0	0	1	0	4	4	400.0%	
ENERGIEPRODUCTIE	1	0	0	0	0	0	0	0	0	0	0	0	0.0%	
WATER- EN AFVALBEHANDELING, SANERING	0	0	1	0	0	0	0	0	0	0	1	1	100.0%	
VRIJE BEROEPEN (TOTAAL)	8	5	3	7	8	2	10	9	20	9	13	4	44.4%	
Medische beroepen	1	1	0	0	1	0	0	1	2	1	2	1	100.0%	
Juridische beroepen	0	0	0	0	0	0	0	0	0	0	0	0	0.0%	
Economische beroepen	1	0	1	1	3	0	3	4	4	1	2	1	100.0%	
Bouwtechnische beroepen	6	4	2	6	4	2	7	4	14	7	9	2	28.6%	
OVERHEID & ONDERWIJS	0	2	0	0	1	1	2	3	1	7	2	-5	-71.4%	
VERENIGINGEN (vakverenigingen, religieuze organisaties...)	1	0	0	0	0	0	1	0	0	0	0	0	0.0%	
ANDERE	3	1	1	2	4	4	4	1	1	2	0	-2	-100.0%	
ONVOLDENDE GESPECIFIEERD (NACE KLEINER DAN 5 DIGITS)	0	0	0	0	0	0	0	0	0	0	0	0	0.0%	
ONBEKENDE ACTIVITEIT (GEEN NACE CODE)	9	10	8	8	15	27	18	22	9	14	13	-1	-7.1%	

Potentieel jobverlies Waals-Brabant	januari-oktober											2017 vs 2016	#
	2007	2008	2009	2010	2011	2012	2013	2014	2015	2016	2017		
TOTAAL	824	720	643	1145	871	1348	828	1040	1091	657	1178	521	79.3%
HORECA	45	52	50	70	76	67	73	59	106	67	133	66	98.5%
REPARATIE VAN COMPUTERS EN CONSUMENTENARTIKELLEN	0	0	2	4	0	0	1	0	2	0	2	2	200.0%
OVERIGE PERSOONLIJKE DIENSTEN	0	6	22	13	13	23	20	46	51	15	12	-3	-20.0%
BOUW	89	225	159	370	170	133	154	271	211	93	129	36	38.7%
TRANSPORT	8	22	35	78	18	49	66	13	15	30	66	36	120.0%
KLEINHANDEL	333	195	65	57	44	66	90	139	276	29	82	53	182.8%
GROOTHANDEL	34	59	84	14	17	119	60	108	56	10	11	1	10.0%
HANDELSBEMIDDELING	10	14	18	19	33	4	39	9	10	18	9	-9	-50.0%
GARAGEHOUDERS & AANVERWANTE SECTOREN	14	6	73	13	14	14	23	103	21	6	20	14	233.3%
DIENSTVERLENING AAN BEDRIJVEN	117	51	72	187	152	196	113	170	128	123	90	-33	-26.8%
VERZEKERINGEN EN VERMOGENSBEHEER	0	0	0	0	0	0	1	0	2	0	0	0	0.0%
SPORT & RECREATIE	6	5	1	6	2	2	2	0	10	4	3	-1	-25.0%
IMMO	7	2	7	6	4	19	16	6	11	10	2	-8	-80.0%
LAND- en BOSBOUW	0	4	2	3	0	0	2	2	4	6	4	-2	-33.3%
VISSERIJ en AQUACULTUUR	0	0	0	0	0	0	0	0	0	0	0	0	0.0%
VOEDINGSINDUSTRIE en VOEDINGSNIJVERHEID	34	0	11	28	5	37	17	6	21	0	0	0	0.0%
TEXTIEL en LEDERINDUSTRIE	0	0	0	0	0	0	13	0	0	2	11	9	450.0%
HOUTINDUSTRIE	1	0	0	0	0	0	0	2	0	0	2	2	200.0%
PAPIERINDUSTRIE	1	0	2	0	9	1	17	0	0	0	396	396	39600.0%
DRUKKERIJEN, UITGEVERIJEN en MEDIA	6	2	25	3	31	2	15	5	78	12	4	-8	-66.7%
CHEMISCHE, & KUNSTSTOFINDUSTRIE	6	7	0	0	0	334	1	2	0	0	6	6	600.0%
BOUWMATERIALENINDUSTRIE	0	0	0	0	0	0	10	0	2	0	0	0	0.0%
METAALINDUSTRIE	39	37	0	0	28	0	0	3	26	0	0	0	0.0%
ELEKTROTECHNIEK, ELEKTRONICA & COMPUTERS	0	0	3	226	15	4	11	0	1	0	0	0	0.0%
MACHINEBOUW	0	1	0	14	0	2	2	0	0	2	2	0	0.0%
BOUW VAN VERVOERSTUIGEN EN COMPONENTEN	0	0	0	0	0	0	3	0	0	0	0	0	0.0%
MEUBELINDUSTRIE	0	2	0	8	3	16	3	2	0	1	0	-1	-100.0%
ANDERE INDUSTRIE	0	0	0	0	11	2	5	0	0	2	2	0	0.0%
REPARATIE EN ONDERHOUD	0	0	0	0	0	0	0	0	2	0	15	15	1500.0%
ENERGIEPRODUCTIE	4	0	0	0	0	0	0	0	0	0	0	0	0.0%
WATER- EN AFVALBEHANDELING, SANERING	0	0	2	0	0	0	0	0	0	0	3	3	300.0%
VRIJE BEROEPEN (TOTAAL)	3	21	4	12	107	0	11	9	48	24	133	109	454.2%
Medische beroepen	0	2	0	0	0	0	0	2	5	0	39	39	3900.0%
Juridische beroepen	0	0	0	0	0	0	0	0	0	0	0	0	0.0%
Economische beroepen	0	0	0	0	104	0	4	4	6	0	0	0	0.0%
Bouwtechnische beroepen	3	19	4	12	3	0	7	3	37	24	94	70	291.7%
OVERHEID & ONDERWIJS	0	2	0	0	2	0	2	4	3	7	36	29	414.3%
VERENIGINGEN (vakverenigingen, religieuze organisaties...)	1	0	0	0	0	0	1	0	0	0	0	0	0.0%
ANDERE	2	0	2	5	1	3	10	0	0	2	0	-2	-100.0%
ONVOLDENDE GESPECIFIEERD (NACE KLEINER DAN 5 DIGITS)	0	0	0	0	0	0	0	0	0	0	0	0	0.0%
ONBEKENDE ACTIVITEIT (GEEN NACE CODE)	64	7	4	9	79	255	47	81	7	194	5	-189	-97.4%

HENEGOUWEN

Aantal faillissementen Henegouwen	januari-oktober											2017 vs 2016	±%
	2007	2008	2009	2010	2011	2012	2013	2014	2015	2016	2017		
TOTAAL	671	748	858	824	960	913	974	1005	882	706	704	-2	-0.3%
HORECA	113	146	119	133	159	168	184	179	149	142	174	32	22.5%
REPARATIE VAN COMPUTERS EN CONSUMENTENARTIKELN	1	2	0	2	4	2	1	5	2	4	2	-2	-50.0%
OVERIGE PERSOONLIJKE DIENSTEN	13	10	13	19	29	24	34	29	22	13	19	6	46.2%
BOUW	127	145	215	174	207	192	193	217	189	142	141	-1	-0.7%
TRANSPORT	37	34	37	40	40	36	33	37	37	18	21	3	16.7%
KLEINHANDEL	103	122	164	143	163	142	177	178	139	124	113	-11	-8.9%
GROOTHANDEL	48	38	53	55	52	52	46	49	44	40	18	-22	-55.0%
HANDELSBEMIDDELING	20	36	29	26	41	36	25	33	33	22	17	-5	-22.7%
GARAGEHOUDERS & AANVERWANTE SECTOREN	40	34	29	36	25	32	32	33	22	24	21	-3	-12.5%
DIENSTVERLENING AAN BEDRIJVEN	68	66	74	80	92	88	94	79	96	71	66	-5	-7.0%
VERZEKERINGEN EN VERMOGENSBEHEER	2	0	1	2	3	0	4	2	1	0	0	0	0.0%
SPORT & RECREATIE	4	7	9	7	8	4	2	12	13	5	5	0	0.0%
IMMO	6	5	9	8	8	13	15	13	11	11	20	9	81.8%
LAND- en BOSBOUW	2	4	5	7	8	2	3	6	5	9	1	-8	-88.9%
VISSERIJ en AQUACULTUUR	1	0	1	0	0	0	0	0	0	0	0	0	0.0%
VOEDINGSINDUSTRIE en VOEDINGSNIJVERHEID	10	12	9	7	3	16	10	12	10	6	11	5	83.3%
TEXTIEL en LEDERINDUSTRIE	5	3	3	4	5	2	1	5	5	0	1	-1	100.0%
HOUTINDUSTRIE	1	2	3	0	3	3	0	3	2	3	1	-2	-66.7%
PAPIERINDUSTRIE	0	0	0	0	1	1	1	1	1	1	1	0	0.0%
DRUKKERIJEN, UITGEVERIJEN en MEDIA	8	5	6	5	12	7	12	10	4	7	3	-4	-57.1%
CHEMISCHE- & KUNSTSTOFINDUSTRIE	2	3	4	2	3	4	2	3	3	2	1	-1	-50.0%
BOUWMATERIALENINDUSTRIE	0	5	3	2	4	6	3	4	2	1	5	4	400.0%
METAALINDUSTRIE	11	11	15	9	21	11	15	18	7	1	7	6	600.0%
ELEKTROTECHNIEK, ELEKTRONICA & COMPUTERS	1	1	3	0	3	0	2	2	3	0	4	4	400.0%
MACHINEBOUW	0	3	0	1	0	4	3	2	2	3	1	-2	-66.7%
BOUW VAN VERVOERSTUIGEN EN COMPONENTEN	2	0	1	1	0	2	0	1	1	1	1	0	0.0%
MEUBELINDUSTRIE	0	0	3	2	1	1	1	2	1	2	1	-1	-50.0%
ANDERE INDUSTRIE	2	1	2	2	0	1	2	2	1	1	0	-1	-100.0%
REPARATIE EN ONDERHOUD	0	1	0	1	0	1	1	4	3	1	2	1	100.0%
ENERGIEPRODUCTIE	0	0	0	0	1	0	0	1	1	0	0	0	0.0%
WATER- EN AFVALBEHANDELING, SANERING	1	2	1	2	2	1	2	2	2	1	3	2	200.0%
VRIJE BEROEPEN (TOTAAL)	7	10	13	9	11	9	12	10	17	7	9	2	28.6%
Medische beroepen	0	0	1	1	1	2	0	1	1	1	0	-1	-100.0%
Juridische beroepen	0	0	0	0	0	0	0	2	1	0	0	0	0.0%
Economische beroepen	5	5	5	0	1	2	4	0	2	1	0	-1	-100.0%
Bouwtechnische beroepen	2	5	7	8	9	5	8	7	13	5	9	4	80.0%
OVERHEID & ONDERWIJS	3	0	0	2	1	0	3	2	2	3	1	-2	-66.7%
VERENIGINGEN (vakverenigingen, religieuze organisaties...)	0	0	0	0	0	0	0	1	0	0	1	1	100.0%
ANDERE	5	7	6	7	6	8	8	10	4	5	6	1	20.0%
ONVOLDOENDE GESPECIFIEERD (NACE KLEINER DAN 5 DIGITS)	0	0	0	0	0	0	0	0	0	0	0	0	0.0%
ONBEKENDE ACTIVITEIT (GEEN NACE CODE)	28	33	28	36	44	45	53	38	48	36	27	-9	-25.0%

Potentieel jobverlies Henegouwen	januari-oktober											2017 vs 2016	#
	2007	2008	2009	2010	2011	2012	2013	2014	2015	2016	2017		
TOTAAL	2098	2236	3037	2849	2832	2962	2799	3532	2784	1697	2187	490	28.9%
HORECA	92	208	195	242	201	218	237	255	187	186	250	64	34.4%
REPARATIE VAN COMPUTERS EN CONSUMENTENARTIKELLEN	0	2	0	4	37	7	0	12	2	17	4	-13	-76.5%
OVERIGE PERSOONLIJKE DIENSTEN	9	12	22	56	77	53	63	52	64	14	30	16	114.3%
BOUW	816	819	1169	1138	883	769	806	827	629	454	420	-34	-7.5%
TRANSPORT	96	153	99	188	236	149	115	109	137	46	69	23	50.0%
KLEINHANDEL	152	242	249	231	175	199	310	356	416	200	225	25	12.5%
GROOTHANDEL	129	166	164	142	106	274	180	271	369	96	41	-55	-57.3%
HANDELSBEMIDDELING	12	62	33	34	52	74	56	34	72	94	25	-69	-73.4%
GARAGEHOUDERS & AANVERWANTE SECTOREN	35	32	86	60	44	66	74	67	31	75	38	-37	-49.3%
DIENSTVERLENING AAN BEDRIJVEN	117	157	232	226	231	190	324	350	347	129	195	66	51.2%
VERZEKERINGEN EN VERMOGENSBEHEER	1	0	0	0	1	0	2	4	2	0	0	0	0.0%
SPORT & RECREATIE	2	13	13	7	32	2	2	11	53	2	4	2	100.0%
IMMO	0	7	14	11	10	11	48	12	25	18	38	20	111.1%
LAND- en BOSBOUW	0	2	5	8	13	1	2	15	6	17	2	-15	-88.2%
VISSERIJ en AQUACULTUUR	0	0	13	0	0	0	0	0	0	0	0	0	0.0%
VOEDINGSINDUSTRIE en VOEDINGSNIJVERHEID	34	75	67	16	9	49	35	40	17	7	71	64	914.3%
TEXTIEL en LEDERINDUSTRIE	331	22	11	88	18	3	54	140	21	0	2	2	200.0%
HOUTINDUSTRIE	0	3	2	0	14	5	0	131	4	12	0	-12	-100.0%
PAPIERINDUSTRIE	0	0	0	0	2	2	16	13	2	1	13	12	1200.0%
DRUKKERIJEN, UITGEVERIJEN en MEDIA	34	16	86	7	9	15	31	26	3	11	3	-8	-72.7%
CHEMISCHE, & KUNSTSTOFINDUSTRIE	9	15	4	1	45	45	10	20	87	1	1	0	0.0%
BOUWMATERIALENINDUSTRIE	0	39	252	23	42	413	2	7	3	2	306	304	15200.0%
METAALINDUSTRIE	118	68	158	228	160	71	100	372	54	2	24	22	1100.0%
ELEKTROTECHNIEK, ELEKTRONICA & COMPUTERS	30	2	1	0	10	0	35	2	16	0	18	18	1800.0%
MACHINEBOUW	0	65	0	2	0	104	38	8	26	76	0	-76	-100.0%
BOUW VAN VERVOERSTUIGEN EN COMPONENTEN	1	0	2	2	0	3	0	0	2	0	2	2	200.0%
MEUBELINDUSTRIE	0	0	6	10	11	2	0	1	3	6	6	0	0.0%
ANDERE INDUSTRIE	0	0	3	4	0	2	38	4	0	2	0	-2	-100.0%
REPARATIE EN ONDERHOUD	0	0	0	0	0	5	0	42	11	2	12	10	500.0%
ENERGIEPRODUCTIE	0	0	0	0	1	0	0	1	0	0	0	0	0.0%
WATER- EN AFVALBEHANDELING, SANERING	0	2	0	3	7	2	2	0	3	62	0	-62	-100.0%
VRIJE BEROEPEN (TOTAAL)	2	21	44	11	49	10	6	27	32	21	96	75	357.1%
Medische beroepen	0	0	0	2	2	0	0	0	1	19	0	-19	-100.0%
Juridische beroepen	0	0	0	0	0	0	0	4	0	0	0	0	0.0%
Economische beroepen	2	4	4	0	3	0	4	0	4	0	0	0	0.0%
Bouwtechnische beroepen	0	17	40	9	44	10	2	23	27	2	96	94	4700.0%
OVERHEID & ONDERWIJS	17	0	0	4	0	0	19	2	2	2	0	-2	-100.0%
VERENIGINGEN (vakverenigingen, religieuze organisaties...)	0	0	0	0	0	0	0	13	0	0	2	2	200.0%
ANDERE	7	8	32	53	9	3	10	202	17	24	39	15	62.5%
ONVOLDOENDE GESPECIFIEERD (NACE KLEINER DAN 5 DIGITS)	0	0	0	0	0	0	0	0	0	0	0	0	0.0%
ONBEKENDE ACTIVITEIT (GEEN NACE CODE)	54	25	75	50	118	215	144	106	141	118	251	133	112.7%

NAMEN

Aantal faillissementen Namen	januari-oktober												2017 vs 2016	±%
	2007	2008	2009	2010	2011	2012	2013	2014	2015	2016	2017			
TOTAAL	249	257	313	311	356	318	324	384	356	324	340	16	4.9%	
HORECA	47	42	65	58	61	61	67	64	78	62	73	11	17.7%	
REPARATIE VAN COMPUTERS EN CONSUMENTENARTIKELN	0	2	1	0	2	1	2	3	2	1	1	0	0.0%	
OVERIGE PERSOONLIJKE DIENSTEN	2	7	6	5	7	11	8	15	6	10	11	1	10.0%	
BOUW	53	47	59	57	73	56	72	104	84	69	77	8	11.6%	
TRANSPORT	8	9	13	13	10	17	11	17	10	11	6	-5	-45.5%	
KLEINHANDEL	40	36	39	52	61	52	52	50	52	36	51	15	41.7%	
GROOTHANDEL	12	17	16	19	23	11	9	14	16	15	9	-6	-40.0%	
HANDELSBEMIDDELING	9	8	11	8	10	6	7	8	6	10	9	-1	-10.0%	
GARAGEHOUDERS & AANVERWANTE SECTOREN	16	14	14	13	15	7	8	9	13	12	10	-2	-16.7%	
DIENSTVERLENING AAN BEDRIJVEN	24	25	24	37	43	34	33	51	35	34	26	-8	-23.5%	
VERZEKERINGEN EN VERMOGENSBEHEER	0	0	0	0	0	0	0	0	0	1	2	1	100.0%	
SPORT & RECREATIE	2	2	4	5	4	1	2	4	6	3	5	2	66.7%	
IMMO	2	3	4	6	3	6	1	1	3	2	4	2	100.0%	
LAND- en BOSBOUW	3	3	4	3	6	6	1	4	3	1	5	4	400.0%	
VISSERIJ en AQUACULTUUR	0	0	1	0	0	0	0	0	0	1	0	-1	-100.0%	
VOEDINGSINDUSTRIE en VOEDINGSNIJVERHEID	6	4	8	5	7	2	8	2	6	3	4	1	33.3%	
TEXTIEL en LEDERINDUSTRIE	1	1	0	1	2	0	0	0	0	1	2	1	100.0%	
HOUTINDUSTRIE	0	1	0	0	0	1	1	2	1	1	4	3	300.0%	
PAPIERINDUSTRIE	0	0	0	0	0	0	0	0	0	0	0	0	0.0%	
DRUKKERIJEN, UITGEVERIJEN en MEDIA	0	4	4	4	4	1	5	5	7	8	2	-6	-75.0%	
CHEMISCHE- & KUNSTSTOFINDUSTRIE	1	1	1	0	1	0	0	1	1	1	0	-1	-100.0%	
BOUWMATERIALENINDUSTRIE	0	0	1	0	1	4	0	3	1	0	1	1	100.0%	
METAALINDUSTRIE	5	3	4	5	2	4	5	6	5	1	6	5	500.0%	
ELEKTROTECHNIEK, ELEKTRONICA & COMPUTERS	0	1	5	0	1	2	1	0	0	1	2	1	100.0%	
MACHINEBOUW	0	0	2	0	1	0	1	0	0	0	2	2	200.0%	
BOUW VAN VERVOERSTUIGEN EN COMPONENTEN	0	0	0	0	0	0	0	0	0	1	0	-1	-100.0%	
MEUBELINDUSTRIE	1	0	1	2	0	0	2	1	2	0	2	2	200.0%	
ANDERE INDUSTRIE	0	0	0	0	1	1	0	0	0	2	1	-1	-50.0%	
REPARATIE EN ONDERHOUD	1	0	1	1	0	1	0	0	1	1	1	0	0.0%	
ENERGIEPRODUCTIE	0	0	0	0	0	0	0	0	0	1	0	-1	-100.0%	
WATER- EN AFVALBEHANDELING, SANERING	0	2	2	0	0	1	0	0	0	0	0	0	0.0%	
VRIJE BEROEPEN (TOTAAL)	5	2	6	4	7	6	0	2	4	6	2	-4	-66.7%	
Medische beroepen	0	0	0	0	0	1	0	0	0	1	0	-1	-100.0%	
Juridische beroepen	0	0	1	0	0	0	0	0	0	0	0	0	0.0%	
Economische beroepen	2	1	4	2	3	1	0	0	0	1	0	-1	-100.0%	
Bouwtechnische beroepen	3	1	1	2	4	4	0	2	4	4	2	-2	-50.0%	
OVERHEID & ONDERWIJS	1	0	1	2	0	2	0	0	1	1	1	0	0.0%	
VERENIGINGEN (vakverenigingen, religieuze organisaties...)	0	0	0	0	0	0	0	0	0	0	0	0	0.0%	
ANDERE	2	1	1	1	1	3	3	2	2	2	1	-1	-50.0%	
ONVOLDOENDE GESPECIFIEERD (NACE KLEINER DAN 5 DIGITS)	0	0	0	0	0	0	0	0	0	0	0	0	0.0%	
ONBEKENDE ACTIVITEIT (GEEN NACE CODE)	8	22	15	10	10	21	25	16	11	26	20	-6	-23.1%	

Potentieel jobverlies Namen	januari-oktober											2017 vs 2016	#
	2007	2008	2009	2010	2011	2012	2013	2014	2015	2016	2017		
TOTAAL	364	538	673	740	560	485	817	835	647	724	764	40	5.5%
HORECA	59	90	93	92	74	114	98	77	115	81	129	48	59.3%
REPARATIE VAN COMPUTERS EN CONSUMENTENARTIKELLEN	0	25	2	0	2	0	0	0	0	0	1	1	100.0%
OVERIGE PERSOONLIJKE DIENSTEN	0	22	14	10	10	19	7	22	6	13	8	-5	-38.5%
BOUW	134	152	179	208	100	92	157	221	195	214	209	-5	-2.3%
TRANSPORT	8	29	11	38	23	7	54	23	47	17	17	0	0.0%
KLEINHANDEL	46	73	54	54	95	54	70	43	66	77	77	0	0.0%
GROOTHANDEL	14	35	20	24	33	17	7	45	54	41	11	-30	-73.2%
HANDELSBEMIDDELING	3	8	6	28	11	1	7	4	4	16	10	-6	-37.5%
GARAGEHOUDERS & AANVERWANTE SECTOREN	4	24	48	24	17	10	7	8	14	5	9	4	80.0%
DIENSTVERLENING AAN BEDRIJVEN	16	19	20	57	74	45	114	69	47	182	72	-110	-60.4%
VERZEKERINGEN EN VERMOGENSBEHEER	0	0	0	0	0	0	0	0	0	1	0	-1	-100.0%
SPORT & RECREATIE	7	6	1	25	11	2	0	8	16	4	7	3	75.0%
IMMO	3	1	3	4	0	2	2	3	4	2	3	1	50.0%
LAND- en BOSBOUW	2	2	4	4	8	3	0	0	2	0	6	6	600.0%
VISSERIJ en AQUACULTUUR	0	0	0	0	0	0	0	0	0	2	0	-2	-100.0%
VOEDINGSINDUSTRIE en VOEDINGSNIJVERHEID	20	5	25	58	5	1	11	8	12	4	52	48	1200.0%
TEXTIEL en LEDERINDUSTRIE	2	0	0	2	0	0	0	0	0	0	0	0	0.0%
HOUTINDUSTRIE	0	13	0	0	0	0	0	10	2	0	0	0	0.0%
PAPIERINDUSTRIE	0	0	0	0	0	0	0	0	0	0	0	0	0.0%
DRUKKERIJEN, UITGEVERIJEN en MEDIA	0	4	1	10	10	0	9	4	5	16	2	-14	-87.5%
CHEMISCHE, & KUNSTSTOFINDUSTRIE	0	0	27	0	3	0	0	1	0	0	0	0	0.0%
BOUWMATERIALENINDUSTRIE	0	0	21	0	0	23	0	9	1	0	3	3	300.0%
METAALINDUSTRIE	6	9	30	69	1	13	6	184	5	0	104	104	10400.0%
ELEKTROTECHNIEK, ELEKTRONICA & COMPUTERS	0	2	25	0	0	0	3	0	0	17	9	-8	-47.1%
MACHINEBOUW	0	0	21	0	0	0	2	0	0	0	10	10	1000.0%
BOUW VAN VERVOERSTUIGEN EN COMPONENTEN	0	0	0	0	0	0	0	0	0	1	0	-1	-100.0%
MEUBELINDUSTRIE	0	0	2	4	0	0	2	0	0	0	0	0	0.0%
ANDERE INDUSTRIE	0	0	0	0	21	0	0	0	0	4	1	-3	-75.0%
REPARATIE EN ONDERHOUD	19	0	18	2	0	2	0	0	0	3	0	-3	-100.0%
ENERGIEPRODUCTIE	0	0	0	0	0	0	0	0	0	0	0	0	0.0%
WATER- EN AFVALBEHANDELING, SANERING	0	2	0	0	0	0	0	0	0	0	0	0	0.0%
VRIJE BEROEPEN (TOTAAL)	5	0	38	4	3	30	0	0	3	4	9	5	125.0%
Medische beroepen	0	0	0	0	0	0	0	0	0	0	0	0	0.0%
Juridische beroepen	0	0	0	0	0	0	0	0	0	0	0	0	0.0%
Economische beroepen	1	0	3	2	3	0	0	0	0	0	0	0	0.0%
Bouwtechnische beroepen	4	0	35	2	0	30	0	0	3	4	9	5	125.0%
OVERHEID & ONDERWIJS	0	0	0	0	0	0	0	0	0	0	0	0	0.0%
VERENIGINGEN (vakverenigingen, religieuze organisaties...)	0	0	0	0	0	0	0	0	0	0	0	0	0.0%
ANDERE	0	0	0	12	0	14	8	0	2	2	2	0	0.0%
ONVOLDOENDE GESPECIFIEERD (NACE KLEINER DAN 5 DIGITS)	0	0	0	0	0	0	0	0	0	0	0	0	0.0%
ONBEKENDE ACTIVITEIT (GEEN NACE CODE)	16	17	10	11	8	36	253	96	47	18	13	-5	-27.8%

LUIK

Aantal faillissementen Luik	januari-oktober												2017 vs 2016	±%
	2007	2008	2009	2010	2011	2012	2013	2014	2015	2016	2017			
TOTAAL	575	634	731	767	805	839	984	961	850	783	813	30	3.8%	
HORECA	124	123	157	160	191	196	205	229	175	172	187	15	8.7%	
REPARATIE VAN COMPUTERS EN CONSUMENTENARTIKELN	2	1	1	1	1	5	4	2	1	3	3	0	0.0%	
OVERIGE PERSOONLIJKE DIENSTEN	13	25	15	15	18	26	34	32	22	24	23	-1	-4.2%	
BOUW	89	138	126	140	139	144	192	165	150	148	150	2	1.4%	
TRANSPORT	19	23	27	36	41	42	43	26	28	19	21	2	10.5%	
KLEINHANDEL	91	96	124	119	131	120	132	144	124	128	126	-2	-1.6%	
GROOTHANDEL	41	28	46	38	31	35	36	40	31	27	39	12	44.4%	
HANDELSBEMIDDELING	8	14	25	20	24	25	34	29	26	24	19	-5	-20.8%	
GARAGEHOUDERS & AANVERWANTE SECTOREN	26	22	30	34	32	27	28	25	37	29	30	1	3.4%	
DIENSTVERLENING AAN BEDRIJVEN	56	61	66	79	70	72	94	81	102	66	90	24	36.4%	
VERZEKERINGEN EN VERMOGENSBEHEER	0	1	0	1	0	2	1	3	3	2	2	0	0.0%	
SPORT & RECREATIE	9	2	10	5	7	4	5	8	4	2	3	1	50.0%	
IMMO	5	6	6	15	7	13	14	13	12	10	16	6	60.0%	
LAND- en BOSBOUW	3	8	5	6	6	7	11	3	9	6	5	-1	-16.7%	
VISSERIJ en AQUACULTUUR	0	0	0	1	0	0	0	0	0	0	0	0	0.0%	
VOEDINGSINDUSTRIE en VOEDINGSNIJVERHEID	12	11	11	9	13	12	19	14	8	14	7	-7	-50.0%	
TEXTIEL en LEDERINDUSTRIE	0	1	3	2	1	3	2	3	1	1	2	1	100.0%	
HOUTINDUSTRIE	4	5	5	4	3	2	2	3	1	2	2	0	0.0%	
PAPIERINDUSTRIE	1	0	1	0	0	0	0	2	0	1	0	-1	-100.0%	
DRUKKERIJEN, UITGEVERIJEN en MEDIA	3	4	10	10	9	10	12	8	6	6	6	0	0.0%	
CHEMISCHE- & KUNSTSTOFINDUSTRIE	1	3	2	2	2	1	1	1	1	3	2	-1	-33.3%	
BOUWMATERIALENINDUSTRIE	0	2	2	0	1	2	2	5	1	2	1	-1	-50.0%	
METAALINDUSTRIE	8	8	7	13	14	12	18	12	17	6	9	3	50.0%	
ELEKTROTECHNIEK, ELEKTRONICA & COMPUTERS	2	1	3	2	1	2	7	0	0	1	2	1	100.0%	
MACHINEBOUW	2	1	2	4	1	3	1	0	0	0	0	0	0.0%	
BOUW VAN VERVOERSTUIGEN EN COMPONENTEN	1	0	0	1	0	0	0	1	1	1	1	0	0.0%	
MEUBELINDUSTRIE	2	4	4	2	3	1	1	2	2	0	2	2	200.0%	
ANDERE INDUSTRIE	2	1	0	1	1	3	1	1	4	1	2	1	100.0%	
REPARATIE EN ONDERHOUD	1	0	0	1	0	0	3	7	4	1	2	1	100.0%	
ENERGIEPRODUCTIE	0	0	0	0	0	0	0	0	0	0	0	0	0.0%	
WATER- EN AFVALBEHANDELING, SANERING	2	1	1	1	0	0	1	1	1	2	2	0	0.0%	
VRIJE BEROEPEN (TOTAAL)	5	6	10	6	9	8	6	6	13	7	9	2	28.6%	
Medische beroepen	0	0	1	0	2	1	0	1	0	1	2	1	100.0%	
Juridische beroepen	0	0	0	0	0	0	0	0	0	0	0	0	0.0%	
Economische beroepen	3	1	1	1	0	5	1	1	6	0	1	1	100.0%	
Bouwtechnische beroepen	2	5	8	5	7	2	5	4	7	6	6	0	0.0%	
OVERHEID & ONDERWIJS	2	1	2	1	0	1	3	7	2	3	2	-1	-33.3%	
VERENIGINGEN (vakverenigingen, religieuze organisaties...)	2	1	0	1	0	0	0	1	0	0	0	0	0.0%	
ANDERE	8	5	3	7	9	10	10	9	2	13	5	-8	-61.5%	
ONVOLDOENDE GESPECIFIEERD (NACE KLEINER DAN 5 DIGITS)	0	0	0	0	0	0	0	0	0	0	0	0	0.0%	
ONBEKENDE ACTIVITEIT (GEEN NACE CODE)	31	31	27	30	40	51	62	78	62	59	43	-16	-27.1%	

Potentieel jobverlies Luik	januari-oktober											2017 vs 2016	#P
	2007	2008	2009	2010	2011	2012	2013	2014	2015	2016	2017		
TOTAAL	886	1759	1828	2234	1991	1747	1766	2163	1892	1682	1489	-193	-11.5%
HORECA	117	205	271	289	271	357	339	387	319	265	315	50	18.9%
REPARATIE VAN COMPUTERS EN CONSUMENTENARTIKELLEN	0	0	0	0	2	1	0	9	0	3	4	1	33.3%
OVERIGE PERSOONLIJKE DIENSTEN	23	48	23	36	39	46	45	56	45	42	80	38	90.5%
BOUW	197	477	462	685	340	370	374	316	395	302	380	78	25.8%
TRANSPORT	80	64	89	88	235	202	140	45	21	68	83	15	22.1%
KLEINHANDEL	117	145	191	214	213	225	157	244	189	201	184	-17	-8.5%
GROOTHANDEL	64	55	113	53	77	38	77	85	40	44	55	11	25.0%
HANDELSBEMIDDELING	2	7	39	12	28	12	22	45	42	15	12	-3	-20.0%
GARAGEHOUDERS & AANVERWANTE SECTOREN	15	22	31	87	40	36	72	32	98	47	47	0	0.0%
DIENSTVERLENING AAN BEDRIJVEN	111	119	146	234	135	69	178	113	142	115	150	35	30.4%
VERZEKERINGEN EN VERMOGENSBEHEER	0	0	0	1	0	0	2	0	4	0	0	0	0.0%
SPORT & RECREATIE	5	0	17	6	8	4	4	56	17	241	2	-239	-99.2%
IMMO	4	1	13	49	9	9	6	5	12	6	30	24	400.0%
LAND- en BOSBOUW	0	3	14	2	5	9	6	6	10	12	0	-12	-100.0%
VISSERIJ en AQUACULTUUR	0	0	0	1	0	0	0	0	0	0	0	0	0.0%
VOEDINGSINDUSTRIE en VOEDINGSNIJVERHEID	16	100	32	50	127	68	23	49	27	40	21	-19	-47.5%
TEXTIEL en LEDERINDUSTRIE	0	2	4	2	0	4	2	8	2	1	4	3	300.0%
HOUTINDUSTRIE	38	2	6	2	4	2	0	6	14	4	3	-1	-25.0%
PAPIERINDUSTRIE	26	0	180	0	0	0	0	2	0	2	0	-2	-100.0%
DRUKKERIJEN, UITGEVERIJEN en MEDIA	2	4	9	100	12	48	61	8	2	38	13	-25	-65.8%
CHEMISCHE- & KUNSTSTOFINDUSTRIE	2	7	5	3	0	0	0	0	0	5	2	-3	-60.0%
BOUWMATERIALENINDUSTRIE	0	71	41	0	6	24	61	12	2	0	0	0	0.0%
METAALINDUSTRIE	13	118	53	109	242	30	88	189	75	129	15	-114	-88.4%
ELEKTROTECHNIEK, ELEKTRONICA & COMPUTERS	4	2	47	0	0	1	37	0	0	1	15	14	1400.0%
MACHINEBOUW	0	27	4	86	2	10	0	0	0	0	0	0	0.0%
BOUW VAN VERVOERSTUIGEN EN COMPONENTEN	13	0	0	14	0	0	0	140	0	2	0	-2	-100.0%
MEUBELINDUSTRIE	3	9	11	2	11	16	2	2	101	0	2	2	200.0%
ANDERE INDUSTRIE	0	0	0	3	0	5	1	1	44	0	5	5	500.0%
REPARATIE EN ONDERHOUD	0	0	0	0	0	0	2	28	3	10	2	-8	-80.0%
ENERGIEPRODUCTIE	0	0	0	0	0	0	0	0	0	0	0	0	0.0%
WATER- EN AFVALBEHANDELING, SANERING	2	0	0	2	0	0	1	2	0	3	2	-1	-33.3%
VRIJE BEROEPEN (TOTAAL)	3	4	8	5	9	2	0	27	35	6	10	-4	66.7%
Medische beroepen	0	0	2	0	0	0	0	2	0	0	2	2	200.0%
Juridische beroepen	0	0	0	0	0	0	0	0	0	0	0	0	0.0%
Economische beroepen	3	0	2	0	0	0	2	9	0	2	2	-2	200.0%
Bouwtechnische beroepen	0	4	4	5	9	2	0	23	26	6	6	0	0.0%
OVERHEID & ONDERWIJS	7	2	2	0	0	5	0	7	0	3	0	-3	-100.0%
VERENIGINGEN (vakverenigingen, religieuze organisaties...)	0	0	0	2	0	0	0	0	0	0	0	0	0.0%
ANDERE	2	178	4	60	5	53	7	28	3	16	6	-10	-62.5%
ONVOLDOENDE GESPECIFIEERD (NACE KLEINER DAN 5 DIGITS)	0	0	0	0	0	0	0	0	0	0	0	0	0.0%
ONBEKENDE ACTIVITEIT (GEEN NACE CODE)	20	87	13	37	50	101	59	255	250	61	47	-14	-23.0%

LUXEMBURG

Aantal faillissementen Luxemburg	januari-oktober												2017 vs 2016	#
	2007	2008	2009	2010	2011	2012	2013	2014	2015	2016	2017			
TOTAAL	94	94	101	122	135	113	165	146	141	116	143	27	23.3%	
HORECA	15	30	19	30	40	29	48	29	33	36	43	7	19.4%	
REPARATIE VAN COMPUTERS EN CONSUMENTENARTIKELN	0	0	1	1	1	0	0	1	0	2	0	-2	-100.0%	
OVERIGE PERSOONLIJKE DIENSTEN	3	2	2	3	6	3	4	3	4	6	1	-5	-83.3%	
BOUW	21	14	20	20	22	23	40	40	29	12	28	16	133.3%	
TRANSPORT	3	3	6	1	5	2	2	5	3	2	3	1	50.0%	
KLEINHANDEL	12	12	18	21	18	22	28	26	21	18	25	7	38.9%	
GROOTHANDEL	8	8	1	7	5	6	4	4	7	3	4	1	33.3%	
HANDELSBEMIDDELING	2	1	2	2	1	2	2	2	1	3	4	1	33.3%	
GARAGEHOUDERS & AANVERWANTE SECTOREN	4	5	4	6	5	1	4	10	5	7	1	-6	-85.7%	
DIENSTVERLENING AAN BEDRIJVEN	3	3	7	8	11	3	14	4	8	10	7	-3	-30.0%	
VERZEKERINGEN EN VERMOGENSBEHEER	0	0	0	0	0	0	0	0	0	0	0	0	0.0%	
SPORT & RECREATIE	3	1	0	1	1	2	2	1	4	1	2	1	100.0%	
IMMO	0	1	1	2	3	1	1	0	2	1	3	2	200.0%	
LAND- en BOSBOUW	6	8	5	8	5	2	5	6	9	3	3	0	0.0%	
VISSERIJ en AQUACULTUUR	0	0	0	1	0	0	0	0	0	0	0	0	0.0%	
VOEDINGSINDUSTRIE en VOEDINGSNIJVERHEID	0	0	2	2	1	5	2	0	3	0	3	3	300.0%	
TEXTIEL en LEDERINDUSTRIE	0	0	0	0	0	0	0	0	0	0	1	1	100.0%	
HOUTINDUSTRIE	0	2	3	1	2	1	0	1	0	1	3	2	200.0%	
PAPIERINDUSTRIE	0	0	0	0	0	0	0	0	0	0	0	0	0.0%	
DRUKKERIJEN, UITGEVERIJEN en MEDIA	2	0	2	0	2	1	0	1	0	0	0	0	0.0%	
CHEMISCHE- & KUNSTSTOFINDUSTRIE	1	0	1	0	0	1	0	0	0	0	0	0	0.0%	
BOUWMATERIALENINDUSTRIE	0	0	0	0	0	1	1	0	1	0	1	1	100.0%	
METAALINDUSTRIE	0	1	2	1	0	1	2	4	1	1	0	-1	-100.0%	
ELEKTROTECHNIEK, ELEKTRONICA & COMPUTERS	1	0	0	0	1	0	0	0	0	0	0	0	0.0%	
MACHINEBOUW	0	0	0	0	0	0	0	0	0	0	0	0	0.0%	
BOUW VAN VERVOERSTUIGEN EN COMPONENTEN	0	0	0	0	0	0	0	0	2	0	0	0	0.0%	
MEUBELINDUSTRIE	0	1	0	0	1	1	1	0	0	0	0	0	0.0%	
ANDERE INDUSTRIE	1	1	0	0	0	0	0	1	0	1	0	-1	-100.0%	
REPARATIE EN ONDERHOUD	0	0	0	0	1	1	0	0	1	0	2	2	200.0%	
ENERGIEPRODUCTIE	0	0	0	0	0	0	0	0	0	0	0	0	0.0%	
WATER- EN AFVALBEHANDELING, SANERING	0	0	0	0	0	0	1	0	0	1	1	0	0.0%	
VRIJE BEROEPEN (TOTAAL)	1	0	1	1	3	2	2	0	0	0	1	1	100.0%	
Medische beroepen	0	0	0	0	1	0	1	0	0	0	0	0	0.0%	
Juridische beroepen	0	0	0	0	0	0	0	0	0	0	1	1	100.0%	
Economische beroepen	0	0	1	1	0	0	1	0	0	0	0	0	0.0%	
Bouwtechnische beroepen	1	0	0	0	2	2	0	0	0	0	0	0	0.0%	
OVERHEID & ONDERWIJS	0	0	0	0	0	0	1	1	0	0	0	0	0.0%	
VERENIGINGEN (vakverenigingen, religieuze organisaties...)	0	0	0	0	0	0	0	0	0	0	0	0	0.0%	
ANDERE	0	0	1	1	0	0	0	2	1	1	2	1	100.0%	
ONVOLDOENDE GESPECIFIEERD (NACE KLEINER DAN 5 DIGITS)	0	0	0	0	0	0	0	0	0	0	0	0	0.0%	
ONBEKENDE ACTIVITEIT (GEEN NACE CODE)	8	1	3	5	1	3	1	5	6	7	5	-2	-28.6%	

Potentieel jobverlies Luxemburg	januari-oktober												2017 vs 2016	±%
	2007	2008	2009	2010	2011	2012	2013	2014	2015	2016	2017			
TOTAAL	170	211	170	195	217	207	386	289	369	167	213	46	27.5%	
HORECA	10	48	43	38	43	66	95	88	67	57	81	24	42.1%	
REPARATIE VAN COMPUTERS EN CONSUMENTENARTIKELLEN	0	0	2	0	2	0	0	0	0	0	0	0	0.0%	
OVERIGE PERSOONLIJKE DIENSTEN	2	4	4	6	6	2	2	8	10	8	2	-6	-75.0%	
BOUW	42	59	32	42	39	56	137	77	57	31	40	9	29.0%	
TRANSPORT	4	0	10	2	17	0	2	11	26	2	0	-2	-100.0%	
KLEINHANDEL	5	22	43	48	21	16	41	38	39	3	53	50	1666.7%	
GROOTHANDEL	36	14	0	4	8	4	6	4	22	0	2	2	200.0%	
HANDELSBEMIDDELING	1	0	4	2	0	2	2	0	15	6	3	-3	-50.0%	
GARAGEHOUDERS & AANVERWANTE SECTOREN	4	6	4	9	5	0	4	9	10	24	0	-24	-100.0%	
DIENSTVERLENING AAN BEDRIJVEN	7	3	12	9	8	0	36	3	40	25	2	-23	-92.0%	
VERZEKERINGEN EN VERMOGENSBEHEER	0	0	0	0	0	0	0	0	0	0	0	0	0.0%	
SPORT & RECREATIE	3	0	0	0	0	0	0	1	2	0	0	0	0.0%	
IMMO	0	12	0	4	0	1	0	0	0	0	0	0	0.0%	
LAND- en BOSBOUW	2	10	1	7	6	2	2	8	32	2	2	0	0.0%	
VISSERIJ en AQUACULTUUR	0	0	0	1	0	0	0	0	0	0	0	0	0.0%	
VOEDINGSINDUSTRIE en VOEDINGSNIJVERHEID	0	0	2	4	2	6	44	0	2	0	6	6	600.0%	
TEXTIEL en LEDERINDUSTRIE	0	0	0	0	0	0	0	0	0	0	1	1	100.0%	
HOUTINDUSTRIE	0	21	4	3	11	0	0	5	0	2	2	0	0.0%	
PAPIERINDUSTRIE	0	0	0	0	0	0	0	0	0	0	0	0	0.0%	
DRUKKERIJEN, UITGEVERIJEN en MEDIA	2	0	0	0	4	0	0	0	0	0	0	0	0.0%	
CHEMISCHE- & KUNSTSTOFINDUSTRIE	0	0	1	0	0	2	0	0	0	0	0	0	0.0%	
BOUWMATERIALENINDUSTRIE	0	0	0	0	0	5	0	0	2	0	0	0	0.0%	
METAALINDUSTRIE	0	0	4	5	0	7	11	33	0	0	0	0	0.0%	
ELEKTROTECHNIEK, ELEKTRONICA & COMPUTERS	16	0	0	0	5	0	0	0	0	0	0	0	0.0%	
MACHINEBOUW	0	0	0	0	0	0	0	0	0	0	0	0	0.0%	
BOUW VAN VERVOERSTUIGEN EN COMPONENTEN	0	0	0	0	0	0	0	0	0	0	0	0	0.0%	
MEUBELINDUSTRIE	0	5	0	0	12	0	2	0	0	0	0	0	0.0%	
ANDERE INDUSTRIE	0	7	0	0	0	0	0	0	0	0	0	0	0.0%	
REPARATIE EN ONDERHOUD	0	0	0	0	0	30	0	0	0	0	2	2	200.0%	
ENERGIEPRODUCTIE	0	0	0	0	0	0	0	0	0	0	0	0	0.0%	
WATER- EN AFVALBEHANDELING, SANERING	0	0	0	0	0	0	0	0	0	0	14	14	1400.0%	
VRIJE BEROEPEN (TOTAAL)	1	0	2	1	2	6	0	0	0	0	0	0	0.0%	
Medische beroepen	0	0	0	0	2	0	0	0	0	0	0	0	0.0%	
Juridische beroepen	0	0	0	0	0	0	0	0	0	0	0	0	0.0%	
Economische beroepen	0	0	2	1	0	0	0	0	0	0	0	0	0.0%	
Bouwtechnische beroepen	1	0	0	0	0	6	0	0	0	0	0	0	0.0%	
OVERHEID & ONDERWIJS	0	0	0	0	0	0	2	0	0	0	0	0	0.0%	
VERENIGINGEN (vakverenigingen, religieuze organisaties...)	0	0	0	0	0	0	0	0	0	0	0	0	0.0%	
ANDERE	0	0	2	0	0	0	0	2	8	2	2	0	0.0%	
ONVOLDOENDE GESPECIFIEERD (NACE KLEINER DAN 5 DIGITS)	0	0	0	0	0	0	0	0	0	0	0	0	0.0%	
ONBEKENDE ACTIVITEIT (GEEN NACE CODE)	35	0	0	10	0	2	0	2	37	5	1	-4	-80.0%	

Bedrijven met het grootste banenverlies (top 50)

	NAAM BEDRIJF	DATUM	PC	GEMEENTE	VERLOREN JOBS
1	IDEMPAPERS	01/6/2017	1460	ITTRE	396
2	DUROBOR PRODUCTION	03/7/2017	7060	SOIGNIES	203
3	MLTS	13/6/2017	6000	CHARLEROI	190
4	POETS & STRIJKHUISJE	24/4/2017	2860	SINT-KATELIJNE-WAVER	184
5	CINDERELLA	07/7/2017	9090	MELLE	171
6	DUCATT	23/5/2017	3920	LOMMEL	154
7	BAERT EN ZONEN	25/9/2017	9240	ZELE	147
8	STRUCTO+	02/1/2017	8000	BRUGGE	127
9	ADVIES & MANAGEMENT DIENSTEN	09/2/2017	2390	MALLE	105
10	PROPERTY MANAGEMENT	09/10/2017	1160	OUDEGEM	104
10	MCGREGOR RETAIL BELGIUM	24/5/2017	2000	ANTWERPEN	104
10	GABECON	11/7/2017	8980	ZONNEBEKE	104
13	SAINT-ROCH - COUVIN	18/10/2017	5660	COUVIN	102
14	LANGERLO	20/4/2017	3600	GENK	97
14	ELGEKA	28/8/2017	9308	AALST	97
16	CONTECH INDUSTRIAL SERVICES	15/9/2017	9140	TEMSE	96
17	BERGAMOTE	26/9/2017	1030	SCHAARBEEK	76
18	MC SERVICES	16/2/2017	1050	ELSENE	75
18	ROELENS GUNTER	25/10/2017	8780	OOSTROZEBEKE	75
20	BELREF REFRACTORIES	06/4/2017	7330	SAINT-GHISLAIN	74
20	CITIZEN GUARD	05/9/2017	1170	WATERMAAL-BOSVOORDE	74
22	HYDROLIFT	14/8/2017	3960	BREE	73
23	AZ CONSULT	23/5/2017	1000	BRUSSEL	67
23	SISYPHUS	08/8/2017	1130	BRUSSEL	67
25	ENTREPRISES THERET ET FILS	16/8/2017	5570	BEAURAING	65
26	JEROEN VERREYDT ALGEMEEN BOUWBEDRIJF	22/2/2017	2220	HEIST-OP-DEN-BERG	64
27	ALPHA TECHNOLOGIES	13/4/2017	1348	LOUVAIN-LA-NEUVE	62
28	GAASTRA RETAIL BELGIUM	24/5/2017	2000	ANTWERPEN	61
29	CENTRATEC	30/3/2017	3190	BOORTMEERBEEK	55
30	SOGEPAR CONSTRUCT	30/10/2017	4041	HERSTAL	54
31	WOW TECHNOLOGY	04/5/2017	5100	NAMUR	51
31	HOEBEEK	06/3/2017	2830	WILLEBROEK	51
33	COLUMBUS STEEL	12/6/2017	9200	DENDERMONDE	50
33	STRONGBOW HVAC	19/10/2017	3530	HOUTHALEN-HELCHTEREN	50
35	CROWN-BAELE	26/9/2017	1840	LONDERZEEL	46
35	BIG MEDIA GROUP	23/3/2017	3920	LOMMEL	46
37	FLEX TEAM	30/1/2017	6000	CHARLEROI	45
37	NETT CONCEPT	20/9/2017	4190	FERRIERES	45
37	SOJUMA	15/5/2017	6040	JUMET (CHARLEROI)	45
40	L'AS DU BALAI	09/5/2017	1080	SINT-JANS-MOLENBEEK	44
40	DESCAMPS INTERIORS	30/6/2017	8530	HARELBEKE	44
42	BUSINESS MAINTENANCE & SERVICES	22/8/2017	1930	ZAVENTEM	43
43	SOLIBAT	12/4/2017	4890	THIMISTER-CLERMONT	42
43	DIAMOND SPRING COMPANY	17/2/2017	9100	SINT-NIKLAAS	42
43	POLY PLANS - MICRO REPRO	12/9/2017	1050	ELSENE	42
46	MIKSEN	28/3/2017	2288	BOUWEL	40
46	BEHOR	31/8/2017	8830	HOOGLEDE	40
48	LAURALCLEAN	16/1/2017	7830	SILLY	39
48	HYLA MOBILE (BELGIE), EN LIQUIDATION	06/2/2017	1332	GENVAL	39
50	MELVIN	12/9/2017	1190	VORST	37

Opm.: potentieel verloren jobs worden berekend op basis van de laatst gepubliceerde jaarrekening of RSZ-gegevens van de failliete entiteit.

Over Graydon

Het handelsinformatiekantoor Graydon Belgium nv is in Berchem gevestigd en vormt een ploeg van 100 medewerkers. Dankzij een dagelijkse gedetailleerde opvolging houdt het bedrijf een reusachtige databank up-to-date, gevoed met gegevens over alle in België gevestigde bedrijven, inclusief eenmanszaken en andere economische entiteiten.

Hiermee ontwikkelt Graydon Belgium nv modellen die zowel risico's als groeikansen van ondernemingen tot uitdrukking brengen. Zo rapporteert de studiedienst van Graydon Belgium nv macro-economische tendensen en onderhoudt het bedrijf intensieve banden met diverse officiële instanties.

Graydon Belgium nv richt zich vooral op het bedrijfsleven. Dankzij de databank kent elke geïnteresseerde de evoluties binnen elk individueel bedrijf. We bieden analyse-instrumenten aan die de rentabiliteit van zowel marketing- als verkoopstructuren actief ondersteunen. Graydon Belgium nv tekent voor de inbouw van beslissingssystemen op maat waarmee men de juiste zakenrelaties opspoot, accepteert en opvolgt.

Contact algemeen: 03 280 88 00- info@graydon.be

Wij helpen u graag

Voor meer informatie kunt u ons telefonisch of per e-mail bereiken

T: +32 3 280 88 29

E: info@graydon.be

Graydon Belgium nv
Uitbreidingstraat 84-b1
2600 Berchem
www.graydon.be