

---

**Graydon studie**

**Faillissementen**

---

**November 2018**

3 december 2018

**GRAYDON**  
open in business

Overname en gebruik van dit onderzoek wordt aangemoedigd bronvermelding "Graydon Belgium". Deze brochure is louter ter informatie opgesteld. De gegevens zijn ontwikkeld en verwerkt op basis van de Graydon-databanken. Uitgever, informatieverstrekker noch auteurs kunnen aansprakelijk gesteld worden voor mogelijke onnauwkeurigheden. De uiteindelijke interpretatie van de gegevens is voor rekening van de lezer.

**Gelieve als bron 'Graydon Belgium' te vermelden**

**Graydon Belgium nv**  
Uitbreidingstraat 84-b1  
2600 Berchem

Contact: Gerd De Smyter - Corporate Communications  
Tel.: 0474 49 00 69  
[www.graydon.be](http://www.graydon.be)

## Inhoudsopgave

Samenvatting – Resumé.....	4
Geografische tendensen.....	6
Evolutie op regionaal niveau .....	6
Evolutie op provinciaal niveau.....	8
Evolutie op arrondissementsniveau .....	9
Evolutie faillissementen per rechtsvorm .....	12
Evolutie faillissementen per leeftijd.....	13
Sectorale tendensen .....	15
Tendensen binnen de hoofdsectoren: ruwe opdeling .....	15
Tendensen binnen de sectoren: fijne opdeling (nace 5 digits) op federaal niveau .....	16
Faillissementen en potentieel banenverlies .....	18
Algemene cijfers en evoluties m.b.t. faillissementen en banenverlies .....	18
Regionale cijfers: faillissementen en jobverlies per sector.....	19
Bedrijven met het grootste banenverlies (top 50).....	47
Over Graydon .....	48

## Samenvatting – Resumé

Afgelopen maand november tellen we 962 faillissementsuitspraken; in vergelijking met november verleden jaar betekent dit een minimale daling met -0,2%.

Over de periode januari tot einde november 2018 tellen we nu 9.785 faillissementen tegenover 9.977 in 2017, een daling dus met -1,92%.

Eveneens over diezelfde periode tellen we binnen het Vlaamse Gewest 4.556 faillissementen. Ten opzichte van de elf eerste maanden van 2017 betekent dit een daling met -8,07%.

Met -9% is de daling nog frappanter binnen het Waalse Gewest waar we 2.336 faillissementen over de eerste elf maanden van dit jaar noteren.

We zien een daling van het aantal faillissementen in elke provincie behalve die van West-Vlaanderen (+7,46%). Voor beide gewesten moeten we terug naar het pre-crisisniveau om betere cijfers te vinden.

Binnen het Brusselse gewest daarentegen blijft het aantal faillissementen bijzonder hoog. Afgelopen maand november telden we 248 uitspraken: een stijging ten opzichte van november 2017 (de sterk stijgende tendens is een fenomeen dat we sedert het najaar 2017 waarnemen) met +1,64%. Hiermee tellen we over de periode januari-november 2018 maar liefst 2.857 bedrijven die binnen het Brusselse gewest over de kop gingen. In vergelijking met dezelfde periode verleden jaar betekent dit een stijging met maar liefst 19,19%, bovendien een absoluut record.

De trend die we ook met ons vorige rapport (oktober 2018) vermeldden houdt stand: de gemiddelde grootte van de faillerende bedrijven neemt in belangrijke mate af. Inderdaad: terwijl het aantal faillissementen op federaal niveau afneemt met -1,92% neemt het aantal jobs dat op de tocht komt te staan als gevolg van het faillissement van de werkgever beduidend sneller af. Voor de periode januari-november zelfs met -13,7%. Bovendien tellen we sinds begin dit jaar tot op heden slechts twee bedrijven die failliet gingen én meer dan 100 werknemers tewerk stelden: een unicum.

Ook hier gaat het om cijfers die enkel vergelijkbaar zijn met een situatie zoals we die voor het uitbreken van de crisis (2008) kenden.

Uiteraard gelden deze vaststellingen des te sterker voor het Vlaamse (7.621 verloren jobs of -14,8%) en Waalse Gewest (4.806 verloren jobs of -26%). Gezien het sterk gestegen volume faillissementen binnen het Brusselse Gewest stijgt daar eveneens het aantal jobs dat op de tocht komt te staan (4.865 of +4,6%). Echter, ook hier gaat het vooral om kleinere ondernemingen.

Op sectoraal niveau zien we toenames van het aantal faillissementen binnen de 'overige persoonlijke diensten' (+20,4%) en de bouwnijverheid (+2,8%) Ook binnen de sector van de garagehouders noteren we met +12,7% een sterke stijging. Deze stijging zijn hoofdzakelijk een Brusselse aangelegenheid waar de stijging zich spreidt over vele sectoren.

Daarnaast valt over het gehele land én over de drie gewesten een relatief sterke stijging op van het aantal faillissementen binnen de wereld van de vrije beroepen. Tussen januari en einde november zien we op federaal niveau een stijging van het aantal failliete vrije beroepers van 112 in 2017 naar 170 in 2018 (stijging met +51,8%). De stijging is relatief het sterkst binnen de wereld van de Juridische beroepen (+137,5%) en de Economische beroepen (+133,3%), maar ook binnen de wereld van de Bouwtechnische beroepen is de tendens duidelijk stijgend.

Bekijken we de relatie tussen sectoren en jobs die op de tocht komen te staan als gevolg van faillissement dan slikken de horeca en de bouwnijverheid nog altijd het grootste aantal verloren jobs. Maar er is een fundamenteel verschil:

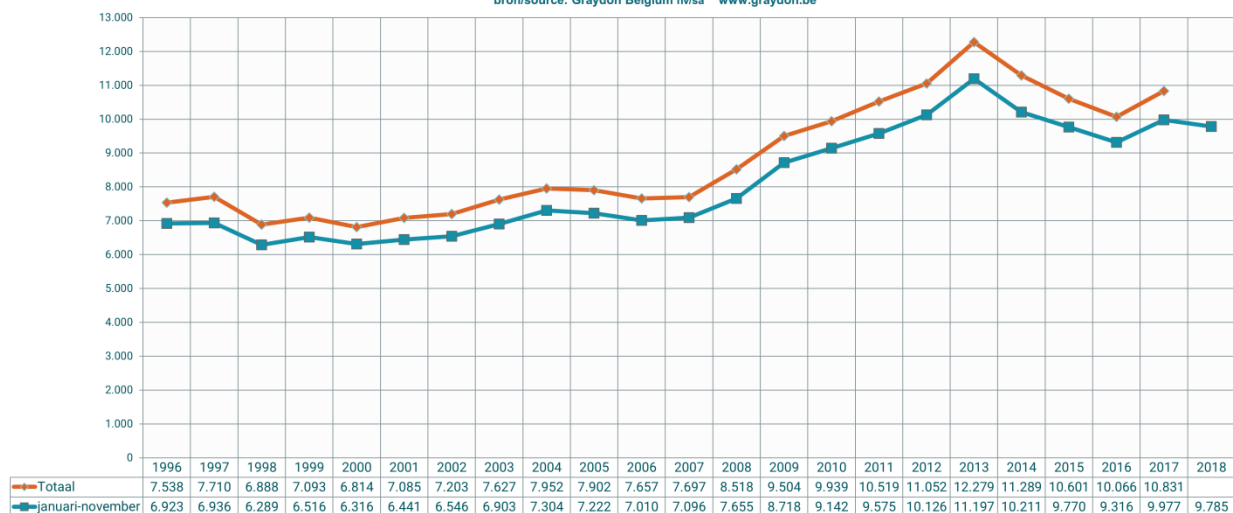
nooit eerder gingen er binnen de horeca meer jobs verloren dan vandaag de dag, terwijl het jobverlies binnen de bouwwereld daalt.

Bovendien: met (op federaal niveau) een daling van het aantal faillissementen én een stijging van het aantal verloren jobs zien we dat binnen de horeca steeds grotere zaken over de kop gaan.

Ook hier is de stijging voor beide sectoren een in wezen Brussels gegeven. Binnen het Brusselse gewest betekent dat voor de horeca een stijging van het aantal faillissementen met + 21,2% en een stijging van het aantal verloren jobs binnen de horeca met + 41,6%. Dit terwijl we binnen de bouwnijverheid net de omgekeerde tendens vaststellen. Binnen het Brusselse gewest stijgt het aantal faillissementen er met +27,1 % maar het aantal verloren jobs met 'slechts' 1,6% .

### Evolutie faillissementen op jaarbasis en voor de periode: januari-november Évolution des faillites sur base annuelle et pour la période: janvier-novembre

bron/source: Graydon Belgium nv/sa www.graydon.be



### Evolutie van het aantal faillissementen per maand Évolution du nombre de faillites par mois

bron / source: Graydon Belgium nv/sa www.graydon.be



## Geografische tendensen

(\*) Wie de regionale aantallen optelt komt niet exact op het nationale aantal. Dit omdat voor een beperkt aantal bedrijven dat failliet werd verklaard de maatschappelijke zetel niet kan worden bepaald, veelal omdat die zich in het buitenland bevindt terwijl het failliete bedrijf wel degelijk haar activiteit op ons grondgebied uitoefent.

(\*\*) Omwille van de vele vragen met betrekking tot de evoluties binnen het Brusselse gewest enerzijds en Halle-Vilvoorde anderzijds, worden de statistieken met betrekking tot deze gebieden voortaan afzonderlijk weergegeven.

De bekomen waarden binnen Halle-Vilvoorde zijn aan de provincie Vlaams-Brabant en aan het Vlaamse Gewest gekoppeld.

Met betrekking tot de evoluties binnen het gerechtelijk arrondissement Brussel (m.a.w. inclusief Halle-Vilvoorde) dient dus de som gemaakt van de waarden binnen het Brusselse Gewest met de resultaten bekomen voor Halle-Vilvoorde.

### Evolutie op regionaal niveau

Van januari tot november 2018 tellen we binnen het Vlaamse Gewest 4.556 faillissementen. Ten opzichte van de elf eerste maanden van 2017 betekent dit een daling met -8,07%.

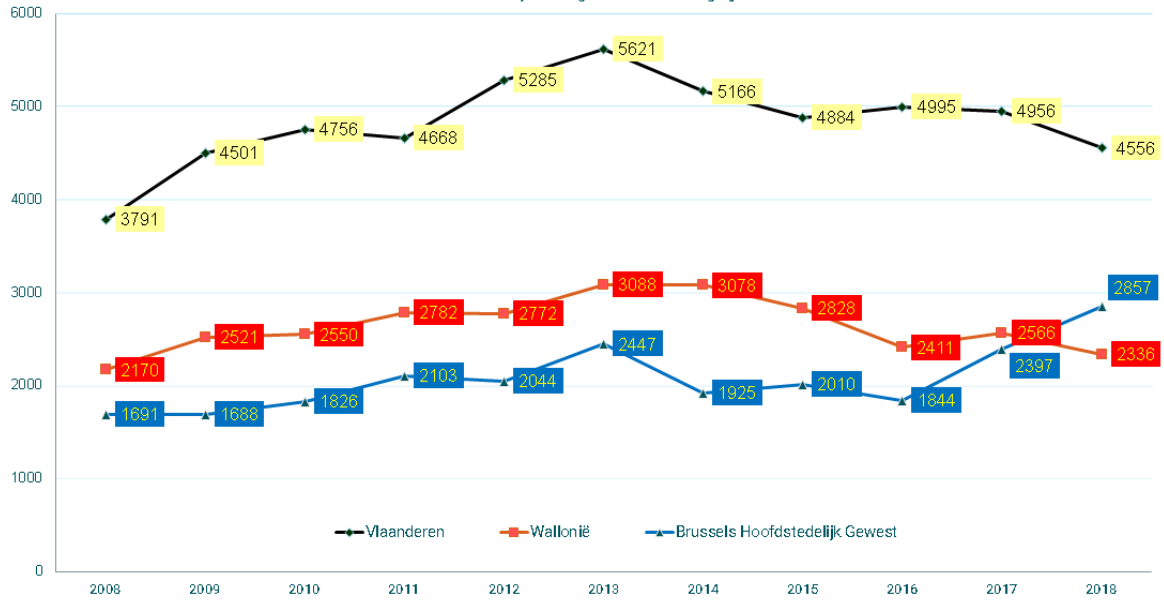
Met -9% is de daling nog frappanter binnen het Waalse Gewest waar we 2.336 faillissementen over de eerste elf maanden van dit jaar noteren.

We zien een daling van het aantal faillissementen in elke provincie behalve die van West-Vlaanderen (+7,46%). Voor beide gewesten moeten we terug naar het pre-crisisniveau om betere cijfers te vinden.

Binnen het Brusselse gewest daarentegen blijft het aantal faillissementen bijzonder hoog. Afgelopen maand november telden we 248 uitspraken: een stijging ten opzichte van november 2017 (de sterk stijgende tendens is een fenomeen dat we sedert het najaar 2017 waarnemen) met +1,64%. Hiermee tellen we over de periode januari-november 2018 maar liefst 2.857 bedrijven die binnen het Brusselse gewest over de kop gingen. In vergelijking met dezelfde periode verleden jaar betekent dit een stijging met maar liefst 19,19%, bovendien een absoluut record.

## Aantal faillissementen per gewest: januari-november Évolution des faillites dans les régions: janvier-novembre

bron/source: Graydon Belgium nv/sa [www.graydon.be](http://www.graydon.be)



**Evolutie op provinciaal niveau**

**GRAYDON**  
open in business

**Evolutie faillissementen per provincie: januari-november**  
**Évolution des faillites par province: janvier-novembre**

bron / source: Graydon Belgium nv/sa [www.graydon.be](http://www.graydon.be)





## Evolutie op arrondissementsniveau

(\*\*) Omwille van de vele vragen met betrekking tot de evoluties binnen het Brusselse gewest enerzijds en Halle-Vilvoorde anderzijds, worden de statistieken met betrekking tot deze gebieden voortaan afzonderlijk weergegeven. De bekomen waarden binnen Halle-Vilvoorde zijn aan de provincie Vlaams-Brabant en aan het Vlaamse Gewest gekoppeld. Met betrekking tot de evoluties binnen het gerechtelijk arrondissement Brussel (m.a.w. inclusief Halle-Vilvoorde) dient dus de som gemaakt van de waarden binnen het Brusselse Gewest met de resultaten bekomen voor Halle-Vilvoorde.

### Cumul Januari-November

GRAYDON open in business	2008	2009	2010	2011	2012	2013	2014	2015	2016	2017	2018	% versus 2017
<b>Overzicht faillissementen Gerechtelijke arrondissementen Periode: januari-november</b>												
<b>Brussel Hoofdstad (excl. H-V)</b>												
BRUSSEL	1691	1688	1826	2103	2044	2447	1925	2010	1844	2397	2857	19,19%
<b>TOTAAL</b>	<b>1691</b>	<b>1688</b>	<b>1826</b>	<b>2103</b>	<b>2044</b>	<b>2447</b>	<b>1925</b>	<b>2010</b>	<b>1844</b>	<b>2397</b>	<b>2857</b>	<b>19,19%</b>
<b>Vlaams-Brabant (incl. H-V)</b>												
LEUVEN	166	261	222	267	297	293	283	261	285	262	259	-1,15%
HALLE-VILVOORDE	278	292	300	281	329	309	278	293	279	318	287	-9,75%
<b>TOTAAL</b>	<b>443</b>	<b>543</b>	<b>522</b>	<b>548</b>	<b>626</b>	<b>602</b>	<b>561</b>	<b>554</b>	<b>564</b>	<b>580</b>	<b>546</b>	<b>-5,86%</b>
<b>Waal-Brabant</b>												
NIJVEL	259	315	312	338	371	409	383	357	312	365	357	-2,19%
<b>TOTAAL</b>	<b>259</b>	<b>315</b>	<b>312</b>	<b>338</b>	<b>371</b>	<b>409</b>	<b>383</b>	<b>357</b>	<b>312</b>	<b>365</b>	<b>357</b>	<b>-2,19%</b>
<b>Antwerpen</b>												
ANTWERPEN	983	1212	1337	1186	1382	1397	1348	1230	1320	1201	1097	-8,66%
MEGHELEN	152	191	184	175	247	219	244	220	195	232	185	-20,26%
TURNHOUT	274	314	336	366	353	464	355	366	377	361	297	-17,73%
<b>TOTAAL</b>	<b>1409</b>	<b>1717</b>	<b>1857</b>	<b>1727</b>	<b>1982</b>	<b>2080</b>	<b>1947</b>	<b>1816</b>	<b>1892</b>	<b>1794</b>	<b>1579</b>	<b>-11,98%</b>
<b>West-Vlaanderen</b>												
BRUGGE	194	229	218	222	229	274	255	258	234	207	248	19,81%
IEFER	34	53	46	44	56	57	59	41	52	55	50	-9,09%
KORTRIJK	210	300	275	268	304	323	362	281	281	283	279	-1,41%
OOSTENDE	125	136	119	135	149	141	182	161	143	120	144	20,00%
VEURNE	68	76	78	78	67	118	67	59	72	85	85	0,00%
<b>TOTAAL</b>	<b>631</b>	<b>794</b>	<b>736</b>	<b>747</b>	<b>805</b>	<b>913</b>	<b>925</b>	<b>800</b>	<b>782</b>	<b>750</b>	<b>806</b>	<b>7,47%</b>
<b>Oost-Vlaanderen</b>												
AALST	108	146	138	125	184	154	159	136	108	158	149	-5,70%
DENDERMONDE	101	128	137	166	173	174	135	104	135	146	153	4,79%
GENT	402	377	435	380	447	510	412	462	541	565	407	-27,96%
OUDENAARDE	87	81	97	94	107	118	115	89	133	118	85	-27,97%
SINT-NIKLAAS	167	191	195	202	240	259	180	179	204	202	210	3,96%
<b>TOTAAL</b>	<b>865</b>	<b>923</b>	<b>1002</b>	<b>967</b>	<b>1151</b>	<b>1215</b>	<b>1001</b>	<b>970</b>	<b>1121</b>	<b>1189</b>	<b>1004</b>	<b>-15,56%</b>
<b>Limburg</b>												
HASSELT	244	286	324	376	401	456	408	411	387	362	366	1,10%
TONGEREN	199	238	315	303	320	355	324	333	299	281	255	-9,25%
<b>TOTAAL</b>	<b>443</b>	<b>524</b>	<b>639</b>	<b>679</b>	<b>721</b>	<b>811</b>	<b>732</b>	<b>744</b>	<b>686</b>	<b>643</b>	<b>621</b>	<b>-3,42%</b>
<b>Henegouwen</b>												
CHARLEROI	344	444	378	449	406	497	455	367	300	278	279	0,36%
BERGEN	285	292	319	300	352	327	351	351	281	314	256	-18,47%
DOORNIK	194	223	231	275	233	242	277	248	182	177	159	-10,17%
<b>TOTAAL</b>	<b>823</b>	<b>959</b>	<b>928</b>	<b>1024</b>	<b>991</b>	<b>1066</b>	<b>1083</b>	<b>966</b>	<b>763</b>	<b>769</b>	<b>694</b>	<b>-9,75%</b>
<b>Luik</b>												
HOEI	72	77	90	109	95	135	122	101	109	118	101	-14,41%
LUIK	476	518	537	538	657	720	702	668	586	614	593	-3,42%
VERVIERS	127	161	171	148	145	186	165	161	144	147	141	-4,08%
EUPEN	36	43	39	35	36	28	39	42	19	21	24	14,29%
<b>TOTAAL</b>	<b>711</b>	<b>799</b>	<b>837</b>	<b>880</b>	<b>933</b>	<b>1069</b>	<b>1028</b>	<b>972</b>	<b>858</b>	<b>900</b>	<b>859</b>	<b>-4,56%</b>
<b>Luxemburg</b>												
AARLEN	30	42	54	50	54	59	58	57	45	56	35	-37,50%
MARCHE-EN-FAMENNE	33	38	44	44	33	71	61	46	45	57	37	-35,09%
NEUFCHATEAU	39	30	35	51	41	51	40	46	38	43	38	-11,63%
<b>TOTAAL</b>	<b>102</b>	<b>110</b>	<b>133</b>	<b>145</b>	<b>128</b>	<b>181</b>	<b>159</b>	<b>149</b>	<b>128</b>	<b>156</b>	<b>110</b>	<b>-29,49%</b>
<b>Namen</b>												
DINANT	106	129	121	151	123	135	131	136	117	147	120	-18,37%
NAMEN	169	209	219	244	226	223	294	248	233	229	196	-14,41%
<b>TOTAAL</b>	<b>275</b>	<b>338</b>	<b>340</b>	<b>395</b>	<b>349</b>	<b>358</b>	<b>425</b>	<b>384</b>	<b>350</b>	<b>376</b>	<b>316</b>	<b>-15,96%</b>

## Maand November

Overzicht faillissementen november 2018	2008	2009	2010	2011	2012	2013	2014	2015	2016	2017	2018	dif.	%
<b>Brussel Hoofdstad</b>													
BRUSSEL	150	210	191	230	178	171	181	147	184	244	248	4	1,64%
<b>TOTAAL</b>	<b>150</b>	<b>210</b>	<b>191</b>	<b>230</b>	<b>178</b>	<b>171</b>	<b>181</b>	<b>147</b>	<b>184</b>	<b>244</b>	<b>248</b>	<b>4</b>	<b>1,64%</b>
<b>Vlaams-Brabant</b>													
LEUVEN	9	19	17	21	21	29	19	25	17	27	33	6	22,22%
HALLE-VILVOORDE	25	41	28	26	31	38	24	17	28	29	33	4	13,79%
<b>TOTAAL</b>	<b>34</b>	<b>60</b>	<b>45</b>	<b>47</b>	<b>52</b>	<b>67</b>	<b>43</b>	<b>42</b>	<b>45</b>	<b>56</b>	<b>66</b>	<b>10</b>	<b>17,86%</b>
<b>Waals-Brabant</b>													
NIJVEL	31	24	26	32	32	38	32	31	24	34	33	-1	-2,94%
<b>TOTAAL</b>	<b>31</b>	<b>24</b>	<b>26</b>	<b>32</b>	<b>32</b>	<b>38</b>	<b>32</b>	<b>31</b>	<b>24</b>	<b>34</b>	<b>33</b>	<b>-1</b>	<b>-2,94%</b>
<b>West-Vlaanderen</b>													
ANTWERPEN	99	137	110	103	164	142	101	117	166	150	92	-58	-38,67%
MECHELEN	11	18	15	12	29	28	29	35	27	18	32	14	77,78%
TURNHOUT	22	39	41	47	28	29	40	28	42	27	27	0	0,00%
<b>TOTAAL</b>	<b>132</b>	<b>194</b>	<b>166</b>	<b>162</b>	<b>221</b>	<b>199</b>	<b>170</b>	<b>180</b>	<b>235</b>	<b>195</b>	<b>151</b>	<b>-44</b>	<b>-22,56%</b>
<b>Oost-Vlaanderen</b>													
BRUGGE	17	24	10	22	31	29	24	34	22	28	22	-6	-21,43%
IEPER	2	3	3	3	1	5	3	1	4	6	3	-3	-50,00%
KORTRIJK	24	28	21	25	23	21	29	27	20	20	28	8	40,00%
OOSTENDE	6	17	12	13	16	16	20	26	14	9	9	0	0,00%
VEURNE	7	5	8	3	9	11	4	4	7	8	8	0	0,00%
<b>TOTAAL</b>	<b>56</b>	<b>77</b>	<b>54</b>	<b>66</b>	<b>80</b>	<b>82</b>	<b>80</b>	<b>92</b>	<b>67</b>	<b>71</b>	<b>70</b>	<b>-1</b>	<b>-1,41%</b>
<b>Oost-Vlaanderen</b>													
AALST	12	9	12	12	19	16	12	10	10	15	17	2	13,33%
DENDERMONDE	9	12	23	12	14	17	15	7	15	11	12	1	9,09%
GENT	43	32	26	31	41	38	18	40	48	52	33	-19	-36,54%
OUDENAARDE	8	10	6	10	14	10	11	3	8	5	6	1	20,00%
SINT-NIKLAAS	9	19	20	20	27	19	7	21	23	12	25	13	108,33%
<b>TOTAAL</b>	<b>81</b>	<b>82</b>	<b>87</b>	<b>85</b>	<b>115</b>	<b>100</b>	<b>63</b>	<b>81</b>	<b>104</b>	<b>95</b>	<b>93</b>	<b>-2</b>	<b>-2,11%</b>
<b>Limburg</b>													
HASSELT	25	26	35	27	43	37	39	29	31	35	50	15	42,86%
TONGEREN	23	23	19	14	25	25	26	23	30	24	24	0	0,00%
<b>TOTAAL</b>	<b>48</b>	<b>49</b>	<b>54</b>	<b>41</b>	<b>68</b>	<b>62</b>	<b>65</b>	<b>52</b>	<b>61</b>	<b>59</b>	<b>74</b>	<b>15</b>	<b>25,42%</b>
<b>Henegouwen</b>													
CHARLEROI	20	40	46	31	35	43	32	35	23	32	34	2	6,25%
BERGEN	26	33	36	24	34	32	27	36	18	20	26	6	30,00%
DOORNIK	29	28	22	9	9	17	19	13	16	13	20	7	53,85%
<b>TOTAAL</b>	<b>75</b>	<b>101</b>	<b>104</b>	<b>64</b>	<b>78</b>	<b>92</b>	<b>78</b>	<b>84</b>	<b>57</b>	<b>65</b>	<b>80</b>	<b>15</b>	<b>23,08%</b>
<b>Luik</b>													
HOEI	11	10	9	11	7	9	5	5	6	9	9	0	0,00%
LUIK	55	43	48	50	70	51	49	92	56	66	70	4	6,06%
VERVIERS	8	10	11	12	13	19	13	17	13	11	14	3	27,27%
EUPEN	3	5	2	2	4	6	0	8	0	0	4	4	#DIV/0!
<b>TOTAAL</b>	<b>77</b>	<b>68</b>	<b>70</b>	<b>75</b>	<b>94</b>	<b>85</b>	<b>67</b>	<b>122</b>	<b>75</b>	<b>86</b>	<b>97</b>	<b>11</b>	<b>12,79%</b>
<b>Luxemburg</b>													
AARLEN	2	2	6	1	9	3	5	6	6	7	1	-6	-85,71%
MARCHE-EN-FAMENNE	5	4	3	5	2	6	4	1	3	4	2	-2	-50,00%
NEUFCHATEAU	1	3	2	4	4	7	4	1	3	2	1	-1	-50,00%
<b>TOTAAL</b>	<b>8</b>	<b>9</b>	<b>11</b>	<b>10</b>	<b>15</b>	<b>16</b>	<b>13</b>	<b>8</b>	<b>12</b>	<b>13</b>	<b>4</b>	<b>-9</b>	<b>-69,23%</b>
<b>Namen</b>													
DINANT	9	9	7	19	10	15	10	10	7	5	10	5	100,00%
NAMEN	9	16	22	20	21	24	31	18	19	30	33	3	10,00%
<b>TOTAAL</b>	<b>18</b>	<b>25</b>	<b>29</b>	<b>39</b>	<b>31</b>	<b>39</b>	<b>41</b>	<b>28</b>	<b>26</b>	<b>35</b>	<b>43</b>	<b>8</b>	<b>22,86%</b>

## Samenvattend overzicht

### Cumul Januari-November

GRAYDON open in business Overzicht faillissementen Provincies en gewesten Periode: januari-november	2008	2009	2010	2011	2012	2013	2014	2015	2016	2017	2018	versus 2017	% versus 2017
<b>PROVINCIES</b>													
West-Vlaanderen	631	794	736	747	805	913	925	800	782	750	<b>806</b>	56	7,47%
Oost-Vlaanderen	865	923	1002	967	1151	1215	1001	970	1121	1189	<b>1004</b>	-185	-15,56%
Antwerpen	1409	1717	1857	1727	1982	2080	1947	1816	1892	1794	<b>1579</b>	-215	-11,98%
Limburg	443	524	639	679	721	811	732	744	636	643	<b>621</b>	-22	-3,42%
Vlaams-Brabant (incl. H-V)	443	543	522	548	626	602	561	554	564	580	<b>546</b>	-34	-5,86%
Waals-Brabant	259	315	312	338	371	409	383	357	312	365	<b>357</b>	-8	-2,19%
Henegouwen	823	959	928	1024	991	1066	1083	966	763	769	<b>694</b>	-75	-9,75%
Luik	711	799	837	880	933	1069	1028	972	858	900	<b>859</b>	-41	-4,56%
Luxemburg	102	110	133	145	128	181	159	149	128	156	<b>110</b>	-46	-29,49%
Namen	275	338	340	395	349	363	425	384	350	376	<b>316</b>	-60	-15,96%
<b>TOTAAL PROVINCIES</b>	<b>5961</b>	<b>7022</b>	<b>7306</b>	<b>7450</b>	<b>8057</b>	<b>8709</b>	<b>8244</b>	<b>7712</b>	<b>7406</b>	<b>7522</b>	<b>6892</b>	-630	-8,38%
<b>GEWESTEN</b>													
Vlaanderen	3791	4501	4756	4668	5285	5621	5166	4884	4995	4956	<b>4556</b>	-400	-8,07%
Wallonië	2170	2521	2550	2782	2772	3088	3078	2828	2411	2566	<b>2336</b>	-230	-9,96%
Brussels Hoofdstedelijk Gewest	1691	1688	1826	2103	2044	2447	1925	2010	1844	2397	<b>2857</b>	460	19,19%
<b>TOTAAL GEWESTEN</b>	<b>7652</b>	<b>8710</b>	<b>9132</b>	<b>9553</b>	<b>10101</b>	<b>11156</b>	<b>10169</b>	<b>9722</b>	<b>9250</b>	<b>9919</b>	<b>9749</b>	-170	-1,71%
Buitenlands of zonder gekend adres in België	3	8	10	22	25	41	42	48	66	58	<b>36</b>	-22	-37,93%
<b>TOTAAL</b>	<b>7655</b>	<b>8718</b>	<b>9142</b>	<b>9575</b>	<b>10126</b>	<b>11197</b>	<b>10211</b>	<b>9770</b>	<b>9316</b>	<b>9977</b>	<b>9785</b>	-192	-1,92%

### Maand november

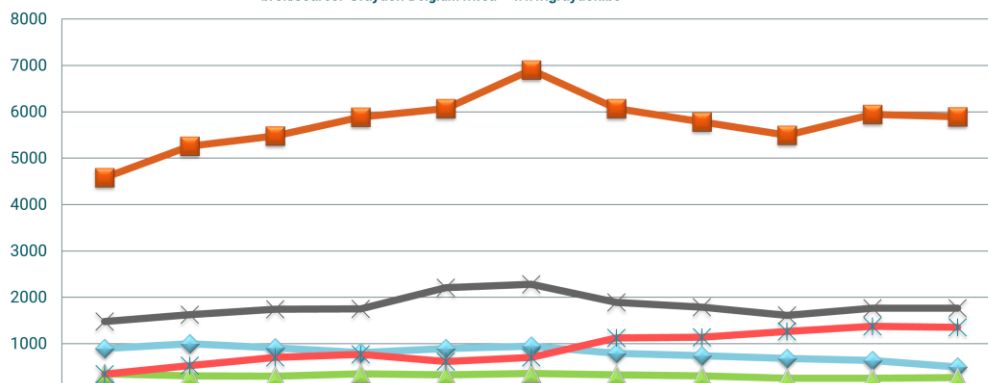
GRAYDON open in business Overzicht faillissementen november 2018	2008	2009	2010	2011	2012	2013	2014	2015	2016	2017	2018	versus 2017	% versus 2017
<b>PROVINCIES</b>													
West-Vlaanderen	56	77	54	66	80	82	80	92	67	71	<b>70</b>	-1	-1,41%
Oost-Vlaanderen	81	82	87	85	115	100	63	81	104	95	<b>93</b>	-2	-2,11%
Antwerpen	132	194	166	162	221	199	170	180	235	195	<b>151</b>	-44	-22,56%
Limburg	48	49	54	41	68	62	65	52	61	59	<b>74</b>	15	25,42%
Vlaams-Brabant (incl. H-V)	34	60	45	47	52	67	43	42	45	56	<b>66</b>	10	17,86%
Waals-Brabant	31	24	26	32	32	38	32	31	24	34	<b>33</b>	-1	-2,94%
Henegouwen	75	101	104	64	78	92	78	84	57	65	<b>80</b>	15	23,08%
Luik	77	68	70	75	94	85	67	122	75	86	<b>97</b>	11	12,79%
Luxemburg	8	9	11	10	15	16	13	8	12	13	<b>4</b>	-9	-69,23%
Namen	18	25	29	39	31	39	41	28	26	35	<b>43</b>	8	22,86%
<b>TOTAAL PROVINCIES</b>	<b>560</b>	<b>689</b>	<b>646</b>	<b>621</b>	<b>786</b>	<b>780</b>	<b>652</b>	<b>720</b>	<b>706</b>	<b>709</b>	<b>711</b>	2	0,28%
<b>GEWESTEN</b>													
Vlaanderen	351	462	406	401	536	510	421	447	512	476	<b>454</b>	-22	-4,62%
Wallonië	209	227	240	220	250	270	231	273	194	233	<b>257</b>	24	10,30%
Brussels Hoofdstedelijk Gewest	150	210	191	230	178	171	181	147	184	244	<b>248</b>	4	1,64%
<b>TOTAAL GEWESTEN</b>	<b>710</b>	<b>899</b>	<b>837</b>	<b>851</b>	<b>964</b>	<b>951</b>	<b>833</b>	<b>867</b>	<b>890</b>	<b>953</b>	<b>959</b>	6	0,63%
Buitenlands of zonder gekend adres in België	1	1	2	3	2	6	3	0	11	11	<b>3</b>	-8	-72,73%
<b>TOTAAL</b>	<b>711</b>	<b>900</b>	<b>839</b>	<b>854</b>	<b>966</b>	<b>957</b>	<b>836</b>	<b>867</b>	<b>901</b>	<b>964</b>	<b>962</b>	-2	-0,21%

## Evolutie faillissementen per rechtsvorm

GRAYDON  
open in business

### Evolutie faillissementen volgens rechtsvorm: januari-november Evolution des faillites selon forme juridique: janvier-novembre

bron/source: Graydon Belgium nv/sa www.graydon.be

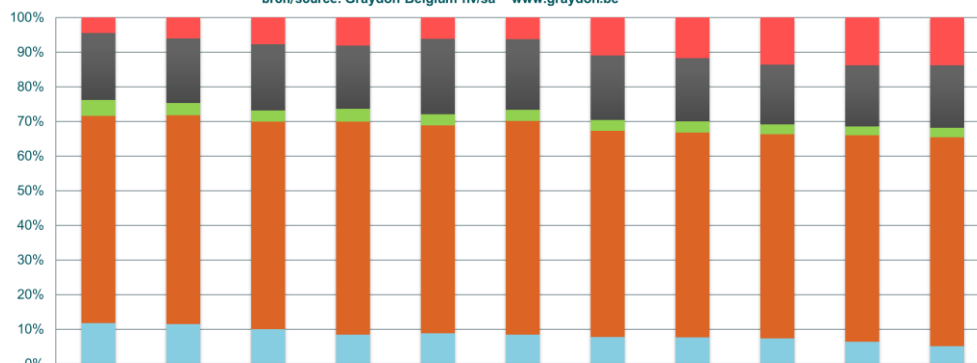


	2008	2009	2010	2011	2012	2013	2014	2015	2016	2017	2018
NV - SA	898	997	913	806	894	948	795	743	686	636	502
BVBA - SCRL	4583	5259	5479	5888	6075	6906	6069	5783	5494	5947	5895
CV - SC	354	306	299	353	329	358	330	310	256	252	267
Eenmanszaak - Ent. unipersonelle	1478	1630	1747	1755	2209	2281	1893	1791	1614	1763	1767
Andere - Autres	342	526	704	773	619	704	1124	1143	1266	1379	1354

GRAYDON  
open in business

### Aandeel faillissementen volgens rechtsvorm: januari-november Repartition des faillites selon forme juridique: janvier-novembre

bron/source: Graydon Belgium nv/sa www.graydon.be

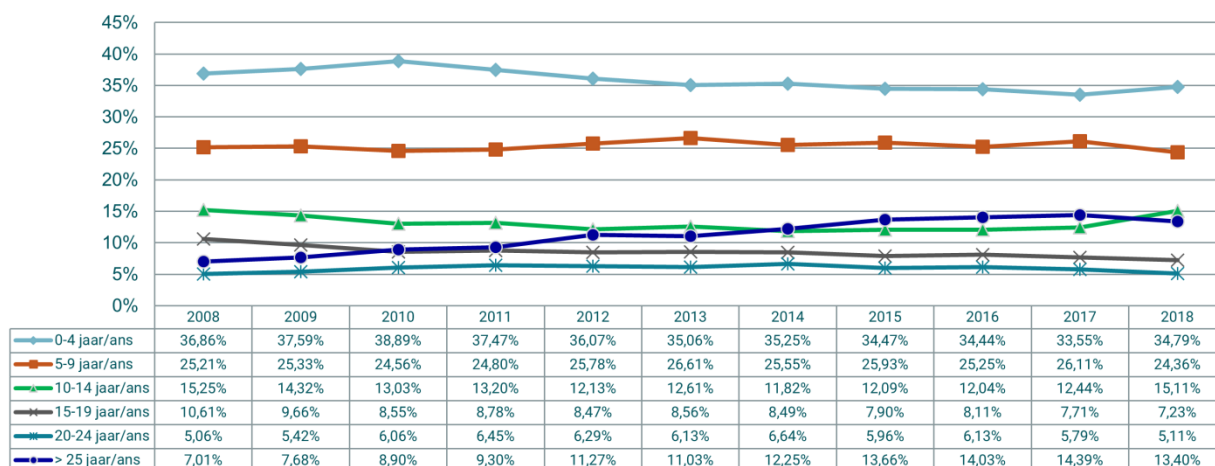


	2008	2009	2010	2011	2012	2013	2014	2015	2016	2017	2018
Andere - Autres	4,47%	6,03%	7,70%	8,07%	6,11%	6,29%	11,01%	11,70%	13,59%	13,82%	13,84%
Eenmanszaak - Ent. unipersonelle	19,31%	18,70%	19,11%	18,33%	21,82%	20,37%	18,54%	18,33%	17,33%	17,67%	18,06%
CV - SC	4,62%	3,51%	3,27%	3,69%	3,25%	3,20%	3,23%	3,17%	2,75%	2,53%	2,73%
BVBA - SCRL	59,87%	60,32%	59,93%	61,49%	59,99%	61,68%	59,44%	59,19%	58,97%	59,61%	60,25%
NV - SA	11,73%	11,44%	9,99%	8,42%	8,83%	8,47%	7,79%	7,60%	7,36%	6,37%	5,13%

## Evolutie faillissementen per leeftijd

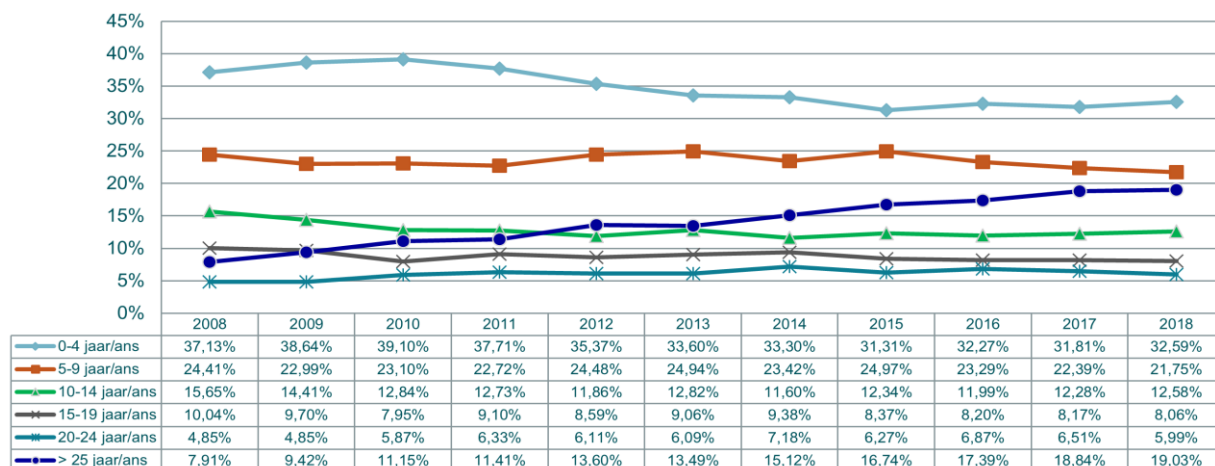
**België : % leeftijdscategorie van gefailleerde ondernemingen**  
**Belgique: l'ancienneté des entreprises en faillite (%)**

Bron/source: Graydon Belgium nv/sa www.graydon.be



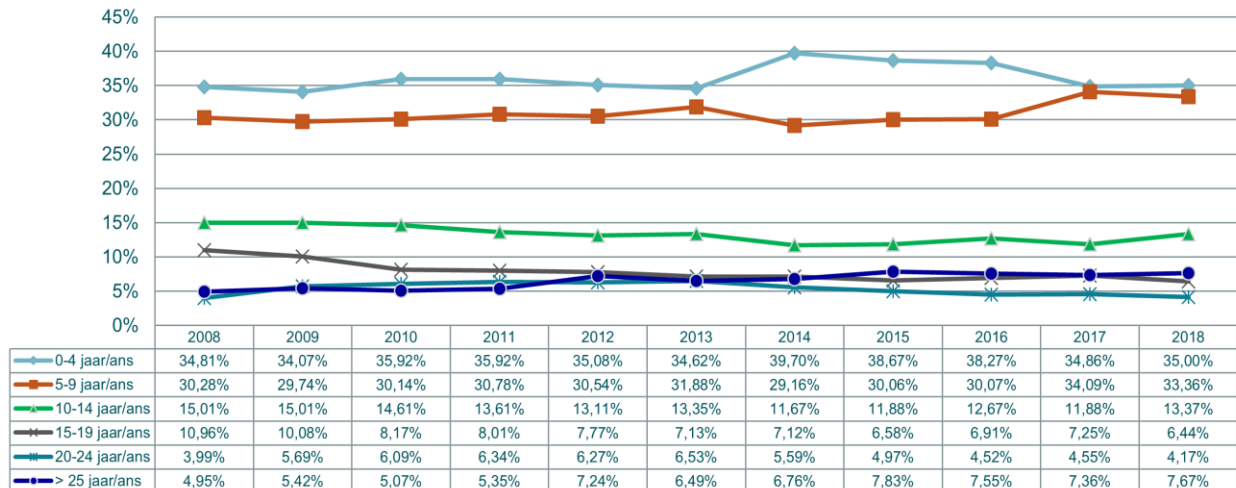
**Vlaams Gewest: % leeftijdscategorie van gefailleerde ondernemingen**  
**Région flamande: l'ancienneté des entreprises en faillite (%)**

Bron/source: Graydon Belgium nv/sa www.graydon.be



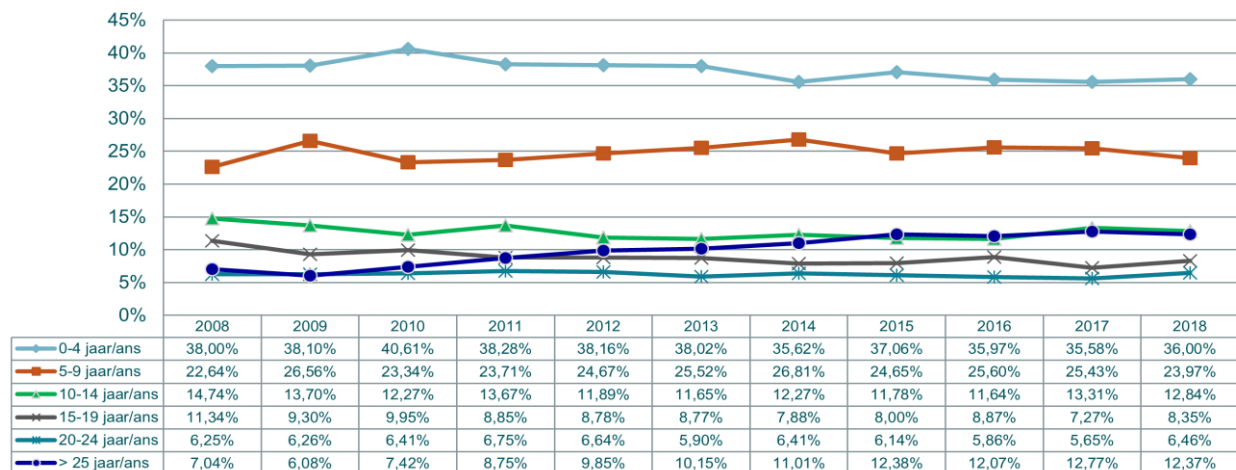
**Brussels Gewest: % leeftijdscategorie van gefailleerde ondernemingen**  
**Région Bruxelles-Capital: l'ancienneté des entreprises en faillite (%)**

Bron/source: Graydon Belgium nv/sa www.graydon.be



**Waals Gewest: % leeftijdscategorie van gefailleerde ondernemingen**  
**Région wallonne: l'ancienneté des entreprises en faillite (%)**

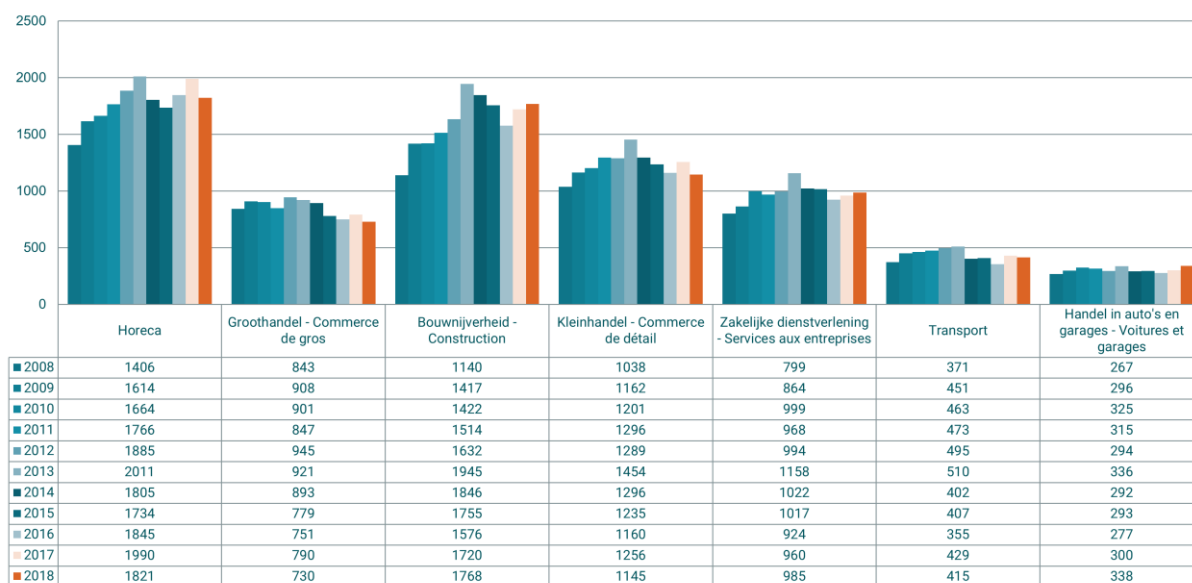
Bron/source: Graydon Belgium nv/sa www.graydon.be



## Sectorale tendensen

### Tendensen binnen de hoofdsectoren: ruwe opdeling

**Evolutie faillissementen hoofdsectoren: januari-november**  
**Evolution des faillites secteurs d'activité principales: janvier-novembre**



Op sectoraal niveau zien we toenames van het aantal faillissementen binnen de 'overige persoonlijke diensten' (+20,4%) en de bouwnijverheid (+2,8%) Ook binnen de sector van de garagehouders noteren we met + 12,7% een sterke stijging. Deze stijging zijn hoofdzakelijk een Brusselse aangelegenheid waar de stijging zich spreidt over vele sectoren.

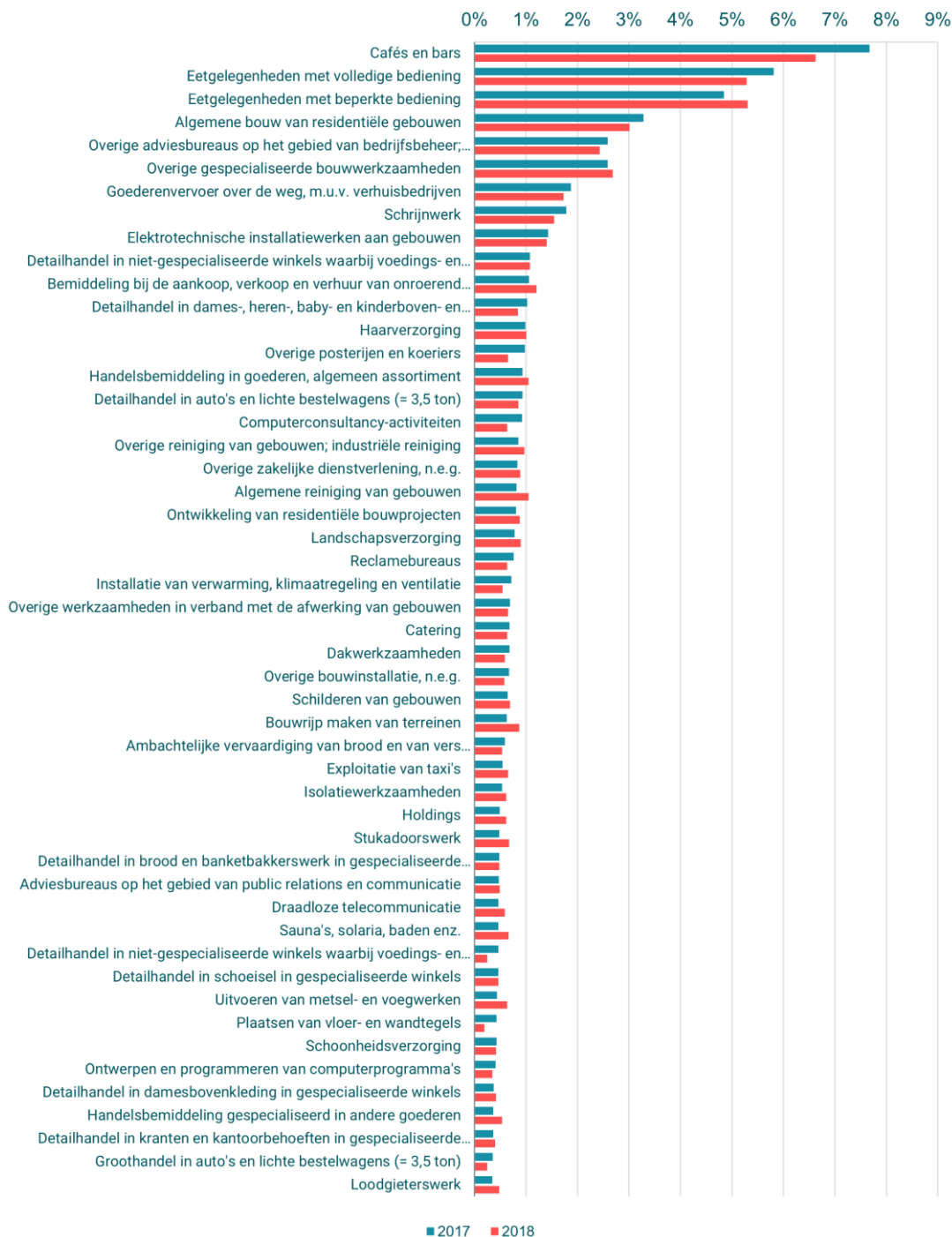
Daarnaast valt over het gehele land én over de drie gewesten een relatief sterke stijging op van het aantal faillissementen binnen de wereld van de vrije beroepen. Tussen januari en einde november zien we op federaal niveau een stijging van het aantal failliete vrije beroepers van 112 in 2017 naar 170 in 2018 (stijging met +51,8%) . De stijging is relatief het sterkst binnen de wereld van de Juridische beroepen (+137,5%) en de Economische beroepen (+133,3%), maar ook binnen de wereld van de bouwtechnische beroepen is de tendens duidelijk stijgend.

Bekijken we de relatie tussen sectoren en jobs die op de tocht komen te staan als gevolg van faillissement dan slikken de horeca en de bouwnijverheid nog altijd het grootste aantal verloren jobs. Maar er is een fundamenteel verschil: nooit eerder gingen er binnen de horeca meer jobs verloren dan vandaag de dag, terwijl het jobverlies binnen de bouwwereld daalt. Bovendien: met (op federaal niveau) een daling van het aantal faillissementen én een stijging van het aantal verloren jobs zien we dat binnen de horeca steeds grotere zaken over de kop gaan.

Ook hier is de stijging voor beide sectoren een in wezen Brussels gegeven. Binnen het Brusselse gewest betekent dat voor de horeca een stijging van het aantal faillissementen met + 21,2% en een stijging van het aantal verloren jobs binnen de horeca met + 41,6%. Dit terwijl we binnen de bouwnijverheid net de omgekeerde tendens vaststellen. Binnen het Brusselse gewest stijgt het aantal faillissementen er met +27,1 % maar het aantal verloren jobs met 'slechts' 1,6% .

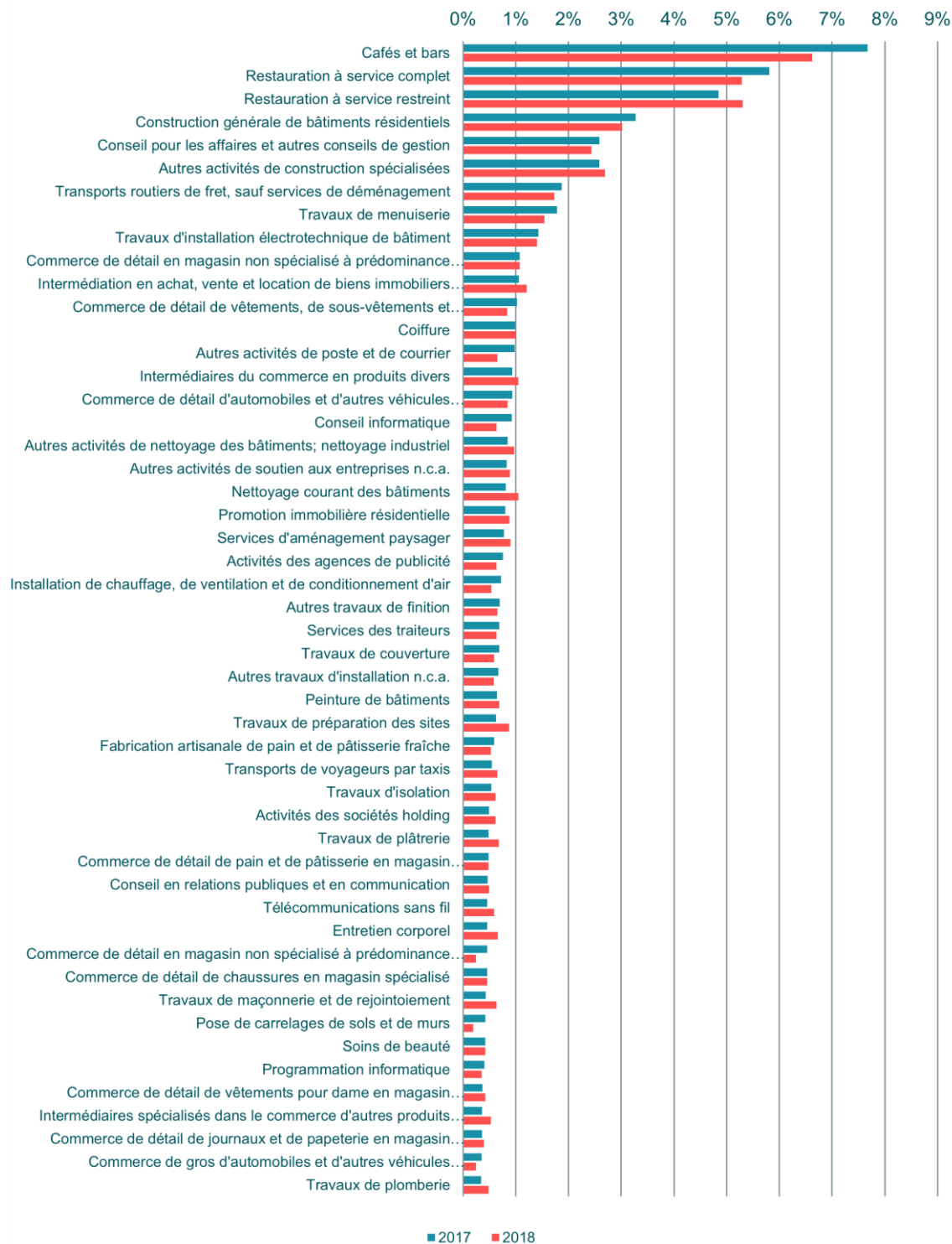
**Tendensen binnen de sectoren: fijne opdeling (nace 5 digits) op federaal niveau**

**Aandeel van de sectoren (NACE-5) in het aantal faillissementen voor de periode januari-november (TOP 50)**





## Repartition (NACE-5) des faillites dans les secteurs pour le période: janvier-novembre (TOP 50)



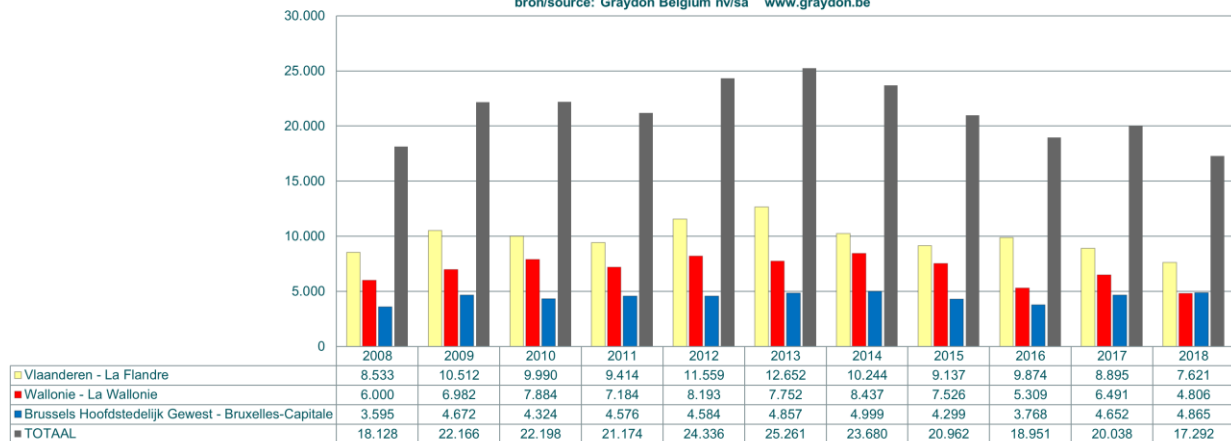
## Faillissementen en potentieel banenverlies

### Algemene cijfers en evoluties m.b.t. faillissementen en banenverlies

**GRAYDON**  
open in business

**Regionaal aantal jobs op de tocht als gevolg van het faillissement van de werkgever: januari-november**  
Nombre d'emplois mis en cause par la faillite de l'employeur au niveau régional: janvier-novembre

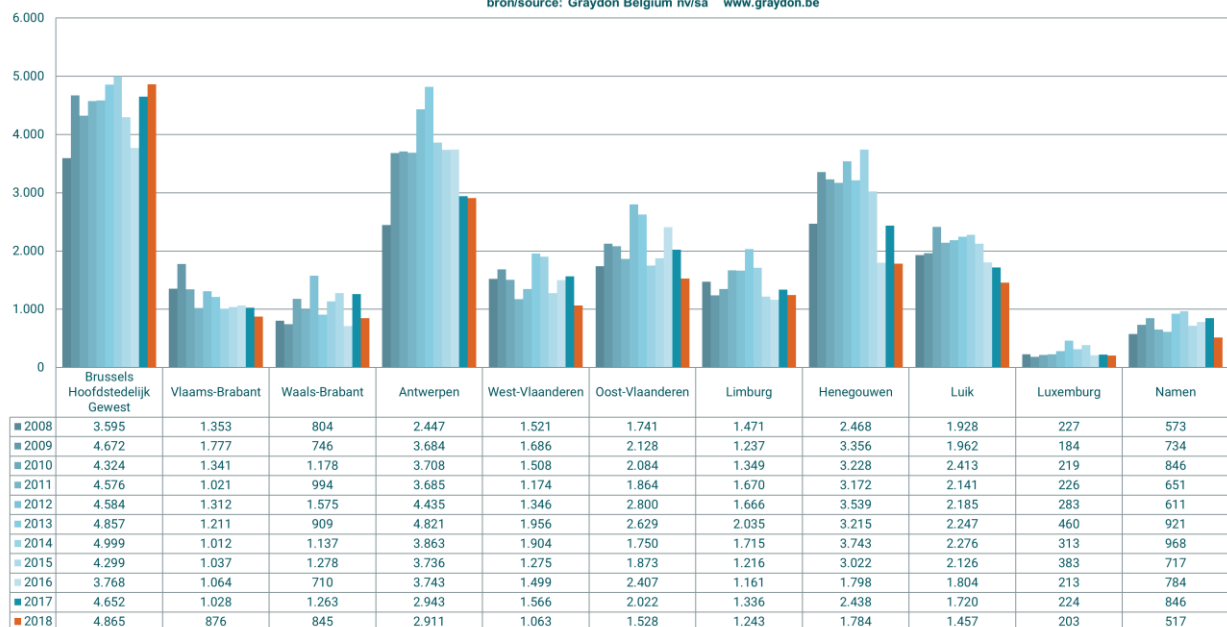
bron/source: Graydon Belgium nv/sa www.graydon.be



**GRAYDON**  
open in business

**Provinciaal aantal jobs op de tocht als gevolg van het faillissement van de werkgever: januari-november**  
Nombre d'emplois mis en cause par la faillite de l'employeur au niveau provincial: janvier-novembre

bron/source: Graydon Belgium nv/sa www.graydon.be



## Regionale cijfers: faillissementen en jobverlies per sector

(op basis van een Graydon sectorindeling)

### FEDERAAL

Aantal faillissementen Federaal	januari-november												2018 vs 2017	±%
	2008	2009	2010	2011	2012	2013	2014	2015	2016	2017	2018			
<b>TOTAAL</b>	7655	8718	9142	9576	10126	11197	10211	9770	9316	9977	9785	-192	-1,9%	
HORECA	1406	1614	1664	1766	1885	2011	1805	1734	1845	1990	1821	-169	-8,5%	
REPARATIE VAN COMPUTERS EN CONSUMENTENARTIKELEN	18	23	29	21	26	34	23	19	24	31	23	-8	-25,8%	
OVERIGE PERSOONLIJKE DIENSTEN	163	186	211	255	241	304	266	237	236	226	272	46	20,4%	
BOUW	1140	1417	1422	1514	1632	1945	1846	1755	1576	1720	1768	48	2,8%	
TRANSPORT	371	451	463	473	495	510	402	407	355	429	415	-14	-3,3%	
KLEINHANDEL	1039	1162	1201	1296	1289	1454	1296	1235	1160	1255	1144	-111	-8,8%	
GROOTHANDEL	626	653	658	605	698	627	615	529	499	537	499	-38	-7,1%	
HANDELSBEMIDDELING	217	255	243	242	247	294	273	250	252	253	231	-22	-8,7%	
GARAGEHOUDERS & AANVERWANTE SECTOREN	267	296	325	315	294	336	292	293	277	300	338	38	12,7%	
DIENSTVERLENING AAN BEDRIJVEN	978	1055	1235	1310	1305	1454	1319	1300	1206	1338	1254	-84	-6,3%	
VERZEKERINGEN EN VERMOGENSBEHEER	13	11	9	10	17	14	14	17	9	15	17	2	13,3%	
SPORT & RECREATIE	68	77	66	87	63	88	88	90	63	82	77	-5	-6,1%	
IMMO	106	119	134	132	130	154	172	156	152	161	142	-19	-11,8%	
LAND- en BOSBOUW	71	80	69	71	75	100	62	98	80	46	58	12	26,1%	
VISSERIJ en AQUACULTUUR	5	4	6	1	1	6	5	3	2	0	1	1	100,0%	
VOEDINGSINDUSTRIE en VOEDINGSNIJVERHEID	95	92	103	105	111	142	112	106	99	103	99	-4	-3,9%	
TEXTIEL en LEDERINDUSTRIE	42	37	40	26	41	30	32	22	19	23	12	-11	-47,8%	
HOUTINDUSTRIE	19	22	20	21	26	17	31	23	17	18	17	-1	-5,6%	
PAPIERINDUSTRIE	4	9	4	7	7	7	4	2	5	4	1	-3	-75,0%	
DRUKKERIJEN, UITGEVERIJEN en MEDIA	85	113	107	123	113	159	99	104	89	74	86	12	16,2%	
CHEMISCHE- & KUNSTSTOFINDUSTRIE	30	23	18	20	26	28	24	24	18	22	9	-13	-59,1%	
BOUWMATERIALENINDUSTRIE	15	19	15	21	27	23	26	23	11	22	13	-9	-40,9%	
METAALINDUSTRIE	67	96	98	103	98	123	123	101	79	72	94	22	30,6%	
ELEKTROTECHNIEK, ELEKTRONICA & COMPUTERS	20	29	16	27	25	33	29	15	13	14	14	0	0,0%	
MACHINEBOUW	17	26	21	16	23	19	23	12	14	13	8	-5	-38,6%	
BOUW VAN VERVOERSTUIJEN EN COMPONENTEN	4	6	3	6	14	5	11	9	3	3	3	-5	-62,6%	
MEUBELINDUSTRIE	16	28	36	32	29	24	29	18	19	20	13	-2	-10,0%	
ANDERE INDUSTRIE	16	18	21	23	22	23	20	18	22	21	24	3	14,3%	
REPARATIE EN ONDERHOUD	12	11	15	13	22	28	40	40	22	34	28	-6	-17,6%	
ENERGIEPRODUCTIE	2	2	1	6	4	4	8	8	10	6	9	3	50,0%	
WATER- EN AFVALBEHANDELING, SANERING	15	17	16	7	12	21	11	17	22	14	16	2	14,3%	
VRIJE BEROEPEN (TOTAAL)	99	97	116	125	116	139	128	159	117	112	170	58	51,8%	
Medische beroepen	6	10	9	15	13	6	17	14	16	14	21	7	50,0%	
Juridische beroepen	2	2	3	3	7	6	3	4	4	8	19	11	137,5%	
Economische beroepen	28	25	26	30	33	30	24	36	17	21	49	28	133,3%	
Bouwtechnische beroepen	63	60	73	77	63	97	79	105	80	69	81	12	17,4%	
OVERHEID & ONDERWIJS	13	10	21	16	18	34	31	24	34	26	33	7	26,9%	
VERENIGINGEN (vakverenigingen, religieuze organisaties...)	6	0	2	2	2	1	4	0	1	2	4	2	100,0%	
ANDERE	57	67	81	75	97	102	93	74	91	92	68	-24	-26,1%	
ONVOLDOENDE GESPECIFIEERD (NACE KLEINER DAN 5 DIGITS)	1	0	0	0	0	0	0	0	0	0	0	0	0,0%	
ONBEKENDE ACTIVITEIT (GEEN NACE CODE)	533	593	643	699	895	904	850	848	875	894	1002	108	12,1%	

Potentieel jobverlies	januari-november													2018 vs 2017	%		
	2008	2009	2010	2011	2012	2013	2014	2015	2016	2017	2018						
<b>Federaal</b>																	
<b>TOTAAL</b>	18130	22166	22283	21278	22269	23702	23778	21017	19118	20078	17897	-2681	-13,4%				
HORECA	2205	2881	2980	2804	2754	2995	3124	2920	3171	3283	3681	398	12,1%				
REPARATIE VAN COMPUTERS EN CONSUMENTENARTIKELLEN	123	41	42	52	52	77	102	10	53	50	9	-41	-82,0%				
OVERIGE PERSOONLIJKE DIENSTEN	410	356	505	584	571	498	599	456	499	363	480	117	82,2%				
BOUW	4009	4506	5071	3875	4104	4738	4740	4510	3671	4352	3611	-741	-17,0%				
TRANSPORT	1219	1446	1797	2138	1437	1791	1164	901	860	950	824	-126	-13,3%				
KLEINHANDEL	1785	1756	1917	1637	1695	2588	2140	2431	2255	2067	1949	-118	-5,7%				
GROOTHANDEL	1420	1763	1218	1089	1605	1205	1852	1415	1077	1108	1046	-62	-5,6%				
HANDELSBEMIDDELING	323	297	286	234	321	267	291	287	608	273	272	-1	-0,4%				
GARAGEHOUDERS & AANVERWANTE SECTOREN	354	587	548	464	365	409	554	424	445	383	387	4	1,0%				
DIENSTVERLENING AAN BEDRIJVEN	2026	3686	2965	2753	2831	3175	2721	2459	2144	2739	2148	-595	-21,4%				
VERZEKERINGEN EN VERMOGENSBEHEER	8	13	12	10	12	8	14	15	3	2	36	34	1700,0%				
SPORT & RECREATIE	91	150	157	106	62	190	143	160	306	68	143	75	110,3%				
IMMO	84	150	210	190	169	276	225	198	276	382	174	-208	-54,6%				
LAND- en BOSBOUW	80	172	161	90	125	274	148	158	158	38	49	11	28,9%				
VISSERIJ en AQUACULTUUR	35	15	25	2	4	14	7	5	2	0	2	2	200,0%				
VOEDINGSINDUSTRIE en VOEDINGSNUTVERHEID	396	374	539	531	438	754	547	333	558	375	322	-53	-14,1%				
TEXTIEL en LEDERINDUSTRIE	793	499	209	57	788	195	194	298	72	83	40	-49	-51,8%				
HOUTINDUSTRIE	88	16	11	69	25	51	186	86	217	21	57	36	171,4%				
PAPIERINDUSTRIE	17	239	18	29	33	180	17	4	49	409	2	-407	-99,6%				
DRUKKERIJEN, UITGEVERIJEN en MEDIA	266	439	258	246	720	644	285	413	716	195	304	109	55,9%				
CHEMISCHE- & KUNSTSTOFINDUSTRIE	152	348	210	279	760	106	78	222	65	53	24	-29	-54,7%				
BOUWMATERIALENINDUSTRIE	124	328	267	166	534	181	56	74	74	520	47	-473	-91,0%				
METAALINDUSTRIE	429	596	1048	849	739	796	1259	816	438	283	355	72	25,4%				
ELEKTROTECHNIEK, ELEKTRONICA & COMPUTERS	75	121	353	124	83	141	125	93	58	132	25	-107	-81,1%				
MACHINEBOUW	110	233	143	44	306	179	321	94	181	65	11	-54	-83,1%				
BOUW VAN VERVOERSTUIGEN EN COMPONENTEN	12	11	20	37	20	21	167	845	3	13	0	-13	-100,0%				
MEUBELINDUSTRIE	46	101	133	66	112	91	123	156	49	63	98	36	55,6%				
ANDERE INDUSTRIE	68	24	29	52	64	95	33	92	28	32	84	52	162,5%				
REPARATIE EN ONDERHOUD	27	43	136	207	105	194	242	121	33	83	35	-48	-57,8%				
ENERGIEPRODUCTIE	2	2	0	10	0	0	3	1	7	102	2	-100	-98,0%				
WATER- EN AFVALBEHANDELING, SANERING	61	60	16	15	17	44	68	16	87	24	15	-9	-37,5%				
VRIJZE BEROEPEN (TOTAAL)	253	228	140	336	126	110	221	335	193	333	177	-156	-46,8%				
Medische beroepen	15	12	8	10	9	3	47	22	59	50	55	5	10,0%				
Juridische beroepen	0	0	12	4	4	2	4	4	0	2	10	8	400,0%				
Economische beroepen	76	18	23	124	11	26	22	59	49	19	46	27	142,1%				
Bouwtechnische beroepen	167	198	97	198	102	79	148	250	85	262	66	-196	-74,8%				
OVERHEID & ONDERWIJS	8	21	44	24	12	39	145	27	30	57	35	-22	-38,6%				
VERENIGINGEN (vakverenigingen, religieuze organisaties...)	7	0	2	3	2	1	13	0	0	2	5	3	150,0%				
ANDERE	247	149	274	112	224	257	534	149	115	194	129	-65	-33,5%				
ONVOLDOENDE GESPECIFIEERD (NACE KLEINER DAN 5 DIGITS)	0	0	0	0	0	0	0	0	0	0	0	0	0,0%				
ONBEKENDE ACTIVITEIT (GEEN NACE CODE)	767	515	489	560	1064	1118	1397	993	617	987	819	-168	-17,0%				

## VLAANDEREN

Aantal faillissementen Vlaanderen	januari-november												2018 vs 2017	Δ%
	2008	2009	2010	2011	2012	2013	2014	2015	2016	2017	2018			
<b>TOTAAL</b>	3791	4501	4756	4668	5285	5621	5166	4884	4995	4956	4556	-400	-8,1%	
HORECA	725	896	865	918	982	976	916	870	971	963	851	-112	-11,6%	
REPARATIE VAN COMPUTERS EN CONSUMENTENARTIKELN	5	11	17	7	17	17	9	9	10	16	14	-2	-12,6%	
OVERIGE PERSOONLIJKE DIENSTEN	63	100	112	120	107	138	112	100	112	108	103	-5	-4,6%	
BOUW	533	709	726	690	849	970	937	847	788	810	758	-52	-6,4%	
TRANSPORT	190	255	240	261	255	243	209	203	193	208	169	-39	-18,8%	
KLEINHANDEL	471	490	542	550	562	622	511	516	515	524	464	-60	-11,5%	
GROOTHANDEL	363	364	373	306	398	343	333	287	305	311	263	-48	-15,4%	
HANDELSBEMIDDELING	107	123	130	107	117	157	133	109	118	120	102	-18	-15,0%	
GARAGEHOUDERS & AANVERWANTE SECTOREN	114	126	132	113	136	145	119	114	121	115	127	12	10,4%	
DIENSTVERLENING AAN BEDRIJVEN	457	508	615	618	672	743	685	641	665	666	588	-78	-11,7%	
VERZEKERINGEN EN VERMOGENSBEHEER	11	8	5	5	3	6	9	8	4	6	7	1	16,7%	
SPORT & RECREATIE	41	40	34	48	34	53	43	47	42	39	42	3	7,7%	
IMMO	59	67	62	67	62	66	94	83	88	63	65	2	3,2%	
LAND- en BOSBOUW	42	52	36	39	53	67	36	62	55	19	32	13	69,4%	
VISSERIJ en AQUACULTUUR	4	2	4	1	1	5	5	3	1	0	1	1	100,0%	
VOEDINGSINDUSTRIE en VOEDINGSNIJVERHEID	53	43	59	54	52	77	66	57	58	52	38	-14	-26,9%	
TEXTIEL en LEDERINDUSTRIE	24	25	22	11	21	13	12	11	11	11	8	-3	-27,3%	
HOUTINDUSTRIE	7	8	12	9	12	12	17	16	6	6	10	4	66,7%	
PAPIERINDUSTRIE	3	4	3	5	5	3	1	0	3	1	1	0	0,0%	
DRUKKERIJEN, UITGEVERIJEN en MEDIA	48	49	52	49	61	87	45	47	41	35	34	-1	-2,9%	
CHEMISCHE- & KUNSTSTOFINDUSTRIE	14	14	8	8	15	17	16	12	10	14	3	-11	-78,6%	
BOUWMATERIALENINDUSTRIE	8	11	12	11	11	12	12	16	7	9	3	-6	-66,7%	
METAALINDUSTRIE	34	58	56	54	59	72	63	50	55	38	46	8	21,1%	
ELEKTROTECHNIEK, ELEKTRONICA & COMPUTERS	7	10	11	12	18	17	22	8	7	3	5	2	66,7%	
MACHINEBOUW	10	17	13	12	10	12	20	9	6	8	5	-3	-37,5%	
BOUW VAN VERVOERSTUIGEN EN COMPONENTEN	4	5	4	5	7	4	6	5	0	5	2	-3	-60,0%	
MEUBELINDUSTRIE	7	17	22	16	23	13	19	11	11	13	13	0	0,0%	
ANDERE INDUSTRIE	9	11	14	12	14	11	11	11	6	13	12	-1	-7,7%	
REPARATIE EN ONDERHOUD	9	7	12	9	15	21	28	25	16	19	14	-5	-26,3%	
ENERGIEPRODUCTIE	2	0	1	5	4	4	6	7	8	4	8	4	100,0%	
WATER- EN AFVALBEHANDELING, SANERING	10	9	11	3	6	13	6	8	17	5	4	-1	-20,0%	
VRIJE BEROEPEN (TOTAAL)	52	45	54	63	59	72	79	77	60	61	78	17	27,9%	
Medische beroepen	3	3	6	9	6	5	11	8	10	7	8	1	14,3%	
Juridische beroepen	1	1	1	2	6	4	4	3	1	5	7	2	40,0%	
Economische beroepen	13	11	12	17	19	11	15	15	6	14	26	12	85,7%	
Bouwtechnische beroepen	35	30	35	35	28	52	49	51	43	35	37	2	5,7%	
OVERHEID & ONDERWIJS	7	2	11	12	8	21	9	14	14	13	19	6	46,2%	
VERENIGINGEN (vakverenigingen, religieuze organisaties...)	1	0	0	0	1	0	2	0	1	0	1	1	100,0%	
ANDERE	29	37	43	25	47	46	44	47	46	48	37	-11	-22,9%	
ONVOLDENDE GESPECIFIEERD (NACE KLEINER DAN 5 DIGITS)	0	0	0	0	0	0	0	0	0	0	0	0	0,0%	
ONBEKENDE ACTIVITEIT (GEEN NACE CODE)	268	378	445	443	584	543	541	554	624	630	629	-1	-0,2%	

Potentieel jobverlies Vlaanderen	januari-november											2018 vs 2017	%
	2008	2009	2010	2011	2012	2013	2014	2015	2016	2017	2018		
<b>TOTAAL</b>	8638	10512	9990	9414	10539	12084	10244	9137	9874	8896	7621	-1274	-14,3%
HORECA	1092	1618	1436	1171	1349	1549	1460	1442	1784	1670	1659	89	5,7%
REPARATIE VAN COMPUTERS EN CONSUMENTENARTIKELLEN	92	29	11	6	42	72	56	4	31	34	5	-29	-85,3%
OVERIGE PERSOONLIJKE DIENSTEN	164	194	218	292	260	216	217	187	265	139	232	98	66,9%
BOUW	1367	1726	1677	1482	1732	2193	2235	1858	1547	2245	1793	-452	-20,1%
TRANSPORT	557	943	1115	992	573	878	626	488	461	350	260	-90	-25,7%
KLEINHANDEL	726	608	784	660	671	1487	707	879	963	743	778	30	4,0%
GROOTHANDEL	802	840	710	598	888	598	938	615	737	696	623	-73	-10,5%
HANDELSBEMIDDELING	196	122	126	65	134	97	109	68	331	116	105	-11	-9,5%
GARAGEHOUDERS & AANVERWANTE SECTOREN	171	222	163	146	146	142	129	148	158	158	143	-18	-8,3%
DIENSTVERLENING AAN BEDRIJVEN	901	1783	1270	1324	1242	1274	1219	897	1034	1303	823	-480	-36,8%
VERZEKERINGEN EN VERMOGENSBEHEER	8	11	9	7	6	2	10	4	0	2	9	7	350,0%
SPORT & RECREATIE	52	55	91	43	41	158	48	47	42	22	102	80	363,6%
IMMO	48	73	47	64	74	128	146	98	220	36	44	8	22,2%
LAND- en BOSBOUW	57	140	135	58	88	244	109	91	121	19	30	11	57,9%
VISSERIJ en AQUACULTUUR	35	2	23	2	4	14	7	5	0	0	2	2	200,0%
VOEDINGSINDUSTRIE en VOEDINGSNUIVERHEID	200	184	229	277	174	558	243	144	408	99	157	58	58,6%
TEXTIEL en LEDERINDUSTRIE	745	363	100	29	712	110	17	115	64	44	28	-16	-36,4%
HOUTINDUSTRIE	47	4	4	35	16	44	14	55	192	14	55	41	292,9%
PAPIERINDUSTRIE	17	34	1	18	30	145	2	0	46	0	2	2	200,0%
DRUKKERIJEN, UITGEVERIJEN en MEDIA	130	235	69	77	582	457	178	188	584	68	153	85	125,0%
CHEMISCHE- & KUNSTSTOFINDUSTRIE	117	304	196	198	359	92	51	131	58	41	10	-31	-75,6%
BOUWMATERIALENINDUSTRIE	14	10	202	118	67	106	26	64	67	191	8	-183	-95,8%
METALAALINDUSTRIE	166	232	572	341	539	557	409	487	289	111	140	29	26,1%
ELEKTROTECHNIEK, ELEKTRONICA & COMPUTERS	14	27	127	18	78	47	121	76	21	73	3	-70	-95,9%
MACHINEBOUW	15	196	36	40	187	130	312	68	87	59	5	-48	-90,6%
BOUW VAN VERVOERSTUIGEN EN COMPONENTEN	12	9	2	37	8	18	23	343	0	11	0	-11	-100,0%
MEUBELINDUSTRIE	28	82	103	28	73	60	99	52	39	58	96	41	74,5%
ANDERE INDUSTRIE	59	16	15	18	55	45	20	46	7	23	22	-1	-4,3%
REPARATIE EN ONDERHOUD	24	23	134	154	32	191	144	104	16	48	2	-46	-95,8%
ENERGIEPRODUCTIE	2	0	0	9	0	0	2	1	2	100	2	-98	-98,0%
WATER- EN AFVALBEHANDELING, SANERING	57	50	10	6	11	34	27	9	22	3	13	10	333,3%
VRIJE BEROEPEN (TOTAAL)	161	104	65	92	51	64	116	143	109	69	65	-4	-5,8%
Medische beroepen	18	2	4	4	5	3	14	9	33	8	4	-4	-50,0%
Juridische beroepen	0	0	0	2	4	0	0	4	0	2	2	0	0,0%
Economische beroepen	67	7	14	8	3	10	13	12	37	12	32	20	166,7%
Bouwtechnische beroepen	81	95	47	78	34	51	89	118	39	47	27	-20	-42,6%
OVERHEID & ONDERWIJS	1	0	19	18	2	14	10	19	16	10	25	15	150,0%
VERENIGINGEN (vakverenigingen, religieuze organisaties...)	3	0	0	0	0	0	0	0	0	0	0	0	0,0%
<b>ANDERE</b>	26	69	94	20	102	110	65	80	34	48	75	27	56,3%
ONVOLDOENDE GESPECIFIEERD (NACE KLEINER DAN 5 DIGITS)	0	0	0	0	0	0	0	0	0	0	0	0	0,0%
ONBEKENDE ACTIVITEIT (GEEN NACE CODE)	432	214	197	154	206	255	351	216	124	398	152	-246	-61,8%

## BRUSSEL

Aantal faillissementen Brussel	januari-november											2018 vs 2017	±%
	2008	2009	2010	2011	2012	2013	2014	2015	2016	2017	2018		
<b>TOTAAL</b>	<b>1691</b>	<b>1688</b>	<b>1826</b>	<b>2103</b>	<b>2044</b>	<b>2447</b>	<b>1925</b>	<b>2010</b>	<b>1844</b>	<b>2397</b>	<b>2857</b>	<b>460</b>	<b>19,2%</b>
HORECA	265	286	342	319	354	419	311	326	376	444	538	94	21,2%
REPARATIE VAN COMPUTERS EN CONSUMENTENARTIKELN	5	5	3	5	0	8	3	4	3	5	4	-1	-20,0%
OVERIGE PERSOONLIJKE DIENSTEN	44	34	42	62	54	70	56	55	53	44	87	43	97,7%
BOUW	185	196	210	301	269	353	285	343	314	406	516	110	27,1%
TRANSPORT	97	88	110	97	121	158	95	109	99	146	187	41	28,1%
KLEINHANDEL	232	251	251	308	295	362	305	301	268	353	347	-6	-1,7%
GROOTHANDEL	139	136	147	153	153	150	130	115	100	132	147	15	11,4%
HANDELSBEMIDDELING	34	40	36	41	48	58	49	59	55	67	73	6	9,0%
GARAGEHOUDERS & AANVERWANTE SECTOREN	69	70	81	101	75	97	68	81	66	103	127	24	23,3%
DIENSTVERLENING AAN BEDRIJVEN	306	305	325	389	340	383	324	328	275	398	408	10	2,5%
VERZEKERINGEN EN VERMOGENSBEHEER	1	2	1	2	5	2	0	2	0	4	6	2	50,0%
SPORT & RECREATIE	8	9	4	14	14	18	14	10	7	19	13	-6	-80,0%
IMMO	26	27	29	37	27	41	42	33	29	43	39	-4	-9,3%
LAND- en BOSBOUW	1	5	4	1	2	4	2	5	4	4	2	-2	-50,0%
VISSERIJ en AQUACULTUUR	1	0	0	0	0	0	0	0	0	0	0	0	0,0%
VOEDINGSINDUSTRIE en VOEDINGSNIJVERHEID	12	15	22	19	19	19	22	17	17	23	27	4	17,4%
TEXTIEL en LEDERINDUSTRIE	12	6	10	5	14	10	10	5	5	5	1	-4	-80,0%
HOUTINDUSTRIE	2	2	1	1	5	2	2	2	3	0	2	2	200,0%
PAPIERINDUSTRIE	0	3	1	0	0	1	0	1	0	1	0	-1	-100,0%
DRUKKERIJEN, UITGEVERIJEN en MEDIA	21	29	28	38	31	37	22	34	24	20	39	19	95,0%
CHEMISCHE- & KUNSTSTOFINDUSTRIE	7	0	5	4	3	5	1	6	2	3	2	-1	-33,3%
BOUWMATERIALENINDUSTRIE	0	0	0	2	2	4	2	0	1	3	3	0	0,0%
METAALINDUSTRIE	5	6	9	8	7	10	15	12	12	5	23	18	360,0%
ELEKTROTECHNIEK, ELEKTRONICA & COMPUTERS	8	6	1	6	2	3	5	1	2	3	7	4	133,3%
MACHINEBOUW	1	3	1	1	4	1	1	1	3	1	0	-1	-100,0%
BOUW VAN VERVOERSTUIGEN EN COMPONENTEN	0	0	1	0	4	0	2	0	0	1	1	0	0,0%
MEUBELINDUSTRIE	1	3	4	3	1	4	3	2	4	2	2	0	0,0%
ANDERE INDUSTRIE	4	4	2	6	1	5	3	2	10	1	5	4	400,0%
REPARATIE EN ONDERHOUD	2	1	0	1	4	3	1	3	3	3	4	1	33,3%
ENERGIEPRODUCTIE	0	1	0	0	0	0	1	0	1	2	1	-1	-50,0%
WATER- EN AFVALBEHANDELING, SANERING	0	2	2	2	3	4	2	5	1	2	5	3	150,0%
VRJJE BEROEPEN (TOTAAL)	22	17	32	21	28	35	18	25	25	14	48	34	242,9%
Medische beroepen	2	4	2	1	3	0	3	3	2	3	5	2	66,7%
Juridische beroepen	1	0	6	1	1	2	2	0	3	1	7	6	600,0%
Economische beroepen	8	2	9	6	6	9	2	8	7	4	16	12	300,0%
Bouwtechnische beroepen	11	11	15	13	18	24	11	14	13	6	20	14	233,3%
OVERHEID & ONDERWIJS	3	4	5	1	5	4	9	4	4	7	6	-1	-14,3%
VERENIGINGEN (vakverenigingen, religieuze organisaties...)	4	0	1	2	1	0	0	0	0	1	2	1	100,0%
ANDERE	13	16	17	30	23	29	21	13	18	26	16	-10	-38,5%
ONVOLDOENDE GESPECIFIEERD (NACE KLEINER DAN 5 DIGITS)	1	0	0	0	0	0	0	0	0	0	0	0	0,0%
ONBEKENDE ACTIVITEIT (GEEN NACE CODE)	160	116	89	123	130	158	101	107	59	106	169	63	59,4%

Potentieel jobverlies	januari-november												2018 vs 2017	±%		
	2008	2009	2010	2011	2012	2013	2014	2015	2016	2017	2018					
<b>Brussel</b>																
TOTAAL	3895	4672	4324	4576	4240	4500	4999	4299	3768	4662	4865	213	4,6%			
HORECA	453	555	727	427	502	530	741	593	654	730	1034	304	41,6%			
REPARATIE VAN COMPUTERS EN CONSUMENTENARTIKELN	5	2	9	3	0	4	26	2	2	5	0	-6	-100,0%			
OVERIGE PERSOONLIJKE DIENSTEN	150	62	151	143	149	138	132	79	115	79	98	19	24,1%			
BOUW	722	629	695	715	696	769	636	993	817	738	750	12	1,6%			
TRANSPORT	368	235	231	573	424	520	318	181	214	251	407	156	62,2%			
KLEINHANDEL	322	494	472	398	391	387	555	466	716	634	500	-134	-21,1%			
GROOTHANDEL	255	526	266	223	226	243	356	246	147	216	223	7	3,2%			
HANDELSBEMIDDELING	30	67	49	43	88	42	94	72	119	98	93	5	5,7%			
GARAGEHOUDERS & AANVERWANTE SECTOREN	86	106	190	194	79	76	196	84	112	112	124	12	10,7%			
DIENSTVERLENING AAN BEDRIJVEN	697	1276	895	667	992	1006	749	675	511	867	806	-61	-7,0%			
VERZEKERINGEN EN VERMOGENSBEHEER	0	2	2	2	6	1	0	3	0	0	17	17	1700,0%			
SPORT & RECREATIE	12	52	2	9	9	14	13	11	26	12	12	-14	-63,8%			
IMMO	16	34	87	103	43	70	51	36	16	261	101	-160	-61,3%			
LAND- en BOSBOUW	0	6	2	0	20	17	8	9	0	1	4	3	300,0%			
VISSERIJ en AQUACULTUUR	0	0	0	0	0	0	0	0	0	0	0	0	0,0%			
VOEDINGSINDUSTRIE en VOEDINGSNIJVERHEID	16	39	154	61	94	45	172	68	104	82	57	-25	-30,5%			
TEXTIEL en LEDERINDUSTRIE	24	121	17	10	69	14	15	160	5	21	2	-19	-90,5%			
HOUTINDUSTRIE	2	0	2	0	0	7	9	11	7	0	0	0	0,0%			
PAPIERINDUSTRIE	0	23	17	0	0	2	0	2	0	0	0	0	0,0%			
DRUKKERIJEN, UITGEVERIJEN en MEDIA	108	77	59	96	73	71	45	137	55	93	131	38	40,9%			
CHEMISCHE- & KUNSTSTOFINDUSTRIE	4	0	10	2	20	3	3	4	1	3	1	-2	-66,7%			
BOUWMATERIALENINDUSTRIE	0	0	0	0	2	2	2	0	5	18	29	11	61,1%			
METAALINDUSTRIE	9	73	58	62	71	34	18	100	18	19	105	86	452,6%			
ELEKTROTECHNIEK, ELEKTRONICA & COMPUTERS	54	10	0	74	0	8	2	0	2	17	18	1	5,9%			
MACHINEBOUW	2	11	5	0	3	7	1	0	0	0	0	0	0,0%			
BOUW VAN VERVOERSTUIGEN EN COMPONENTEN	0	0	0	0	9	0	4	0	0	0	0	0	0,0%			
MEUBELINDUSTRIE	0	0	6	1	0	22	19	0	3	0	2	2	200,0%			
ANDERE INDUSTRIE	2	4	5	2	0	4	4	2	13	1	0	-1	-100,0%			
REPARATIE EN ONDERHOUD	3	0	0	2	36	1	28	1	2	4	3	-1	-25,0%			
ENERGIEPRODUCTIE	0	2	0	0	0	0	0	0	5	2	0	-2	-100,0%			
WATER- EN AFVALBEHANDELING, SANERING	0	8	1	2	2	7	39	4	0	2	2	0	0,0%			
VRIJE BEROEPEN (TOTAAL)	85	19	32	32	23	29	40	51	29	12	22	10	83,3%			
Medische beroepen	0	6	2	2	4	0	29	7	7	1	4	3	300,0%			
Juridische beroepen	0	0	6	2	0	2	0	0	0	0	2	2	200,0%			
Economische beroepen	5	0	6	6	3	8	1	27	12	5	7	2	40,0%			
Bouwtechnische beroepen	30	13	18	22	16	19	10	17	10	6	9	3	50,0%			
OVERHEID & ONDERWIJS	3	18	21	2	3	2	122	3	2	11	2	-9	-81,8%			
VERENIGINGEN (vakverenigingen, religieuze organisaties...)	4	0	0	3	2	0	0	0	0	0	3	3	300,0%			
ANDERE	21	30	45	77	45	110	208	35	18	93	37	-56	-60,2%			
ONVOLDOENDE GESPECIFIEERD (NACE KLEINER DAN 5 DIGITS)	0	0	0	0	0	0	0	0	0	0	0	0	0,0%			
ONBEKENDE ACTIVITEIT (GEEN NACE CODE)	192	191	114	130	163	315	403	263	65	266	282	16	6,0%			



## WALLONIË

Aantal faillissementen Wallonië	januari-november												2018 vs 2017	±%
	2008	2009	2010	2011	2012	2013	2014	2015	2016	2017	2018			
<b>TOTAAL</b>	2170	2621	2550	2782	2772	3088	3078	2828	2411	2566	2396	-230	-9,0%	
HORECA	415	432	459	528	549	615	576	537	494	581	427	-154	-26,5%	
REPARATIE VAN COMPUTERS EN CONSUMENTENARTIKELN	8	7	9	9	9	9	11	6	11	10	5	-5	-50,0%	
OVERIGE PERSOONLIJKE DIENSTEN	56	52	57	73	80	96	98	82	70	73	82	9	12,3%	
BOUW	422	512	485	520	513	621	623	558	470	503	493	-10	-2,0%	
TRANSPORT	84	108	113	115	119	114	98	96	62	74	58	-16	-21,6%	
KLEINHANDEL	335	421	398	440	431	469	479	418	373	376	331	-45	-12,0%	
GROOTHANDEL	124	158	138	145	147	134	151	125	94	94	89	-5	-5,3%	
HANDELSBEMIDDELING	76	92	77	94	81	84	96	82	79	66	54	-12	-18,2%	
GARAGEHOUDERS & AANVERWANTE SECTOREN	84	100	112	101	83	93	105	97	88	81	84	3	3,7%	
DIENSTVERLENING AAN BEDRIJVEN	215	242	295	302	293	327	310	330	263	272	258	-14	-5,1%	
VERZEKERINGEN EN VERMOGENSBEHEER	1	1	3	3	4	6	5	7	4	5	4	-1	-20,0%	
SPORT & RECREATIE	19	28	28	25	15	17	31	33	14	24	22	-2	-8,3%	
IMMO	21	25	43	28	41	47	36	40	35	55	38	-17	-30,9%	
LAND- en BOSBOUW	28	23	29	31	20	29	24	31	21	22	24	2	9,1%	
VISSERIJ en AQUACULTUUR	0	2	2	0	0	1	0	0	1	0	0	0	0,0%	
VOEDINGSINDUSTRIE en VOEDINGSNIJVERHEID	30	34	27	32	40	46	34	32	23	28	34	6	21,4%	
TEXTIEL en LEDERINDUSTRIE	6	6	8	9	6	7	10	6	3	7	3	-4	-57,1%	
HOUTINDUSTRIE	10	12	7	11	9	3	12	5	8	12	5	-7	-58,3%	
PAPIERINDUSTRIE	1	2	0	2	2	3	3	1	2	2	0	-2	-100,0%	
Drukkerijen, uitgeverijen en media	16	35	27	40	21	35	32	23	24	19	13	-6	-31,6%	
CHEMISCHE- & KUNSTSTOFINDUSTRIE	9	9	5	8	8	6	7	6	6	5	4	-1	-20,0%	
BOUWMATERIALENINDUSTRIE	7	8	3	8	14	7	12	7	3	10	7	-3	-30,0%	
METAALINDUSTRIE	28	32	33	41	32	41	45	39	12	29	25	-4	-13,8%	
ELEKTROTECHNIEK, ELEKTRONICA & COMPUTERS	5	13	4	9	5	13	2	6	4	8	2	-6	-75,0%	
MACHINEBOUW	6	6	7	3	9	6	2	2	5	4	3	-1	-25,0%	
BOUW VAN VERVOERSTUIGEN EN COMPONENTEN	0	1	3	1	3	1	3	4	3	2	0	-2	-100,0%	
MEUBELINDUSTRIE	8	8	10	8	5	6	7	5	4	5	3	-2	-40,0%	
ANDERE INDUSTRIE	3	3	5	5	7	7	6	5	6	7	7	0	0,0%	
REPARATIE EN ONDERHOUD	1	3	3	3	3	4	11	12	3	12	10	-2	-16,7%	
ENERGIEPRODUCTIE	0	1	0	1	0	0	1	1	1	0	0	0	0,0%	
WATER- EN AFVALBEHANDELING, SANERING	5	6	3	2	3	4	3	4	4	7	7	0	0,0%	
VRIJE BEROEPEN (TOTAAL)	25	35	30	41	29	32	30	57	32	37	44	7	18,9%	
Medische beroepen	1	3	1	5	4	1	3	3	4	4	8	4	100,0%	
Juridische beroepen	0	1	1	0	0	0	2	1	0	2	5	3	150,0%	
Economische beroepen	7	12	5	7	8	10	6	13	4	3	7	4	133,3%	
Bouwtechnische beroepen	17	19	23	29	17	21	19	40	24	28	24	-4	-14,3%	
OVERHEID & ONDERWIJS	3	4	5	3	5	9	13	6	16	6	8	2	33,3%	
VERENIGINGEN (vakverenigingen, religieuze organisaties...)	1	0	1	0	0	1	2	0	0	1	1	0	0,0%	
ANDERE	15	14	21	20	27	27	28	14	27	18	15	-3	-16,7%	
ONVOLDENDE GESPECIFIEERD (NACE KLEINER DAN 5 DIGITS)	0	0	0	0	0	0	0	0	0	0	0	0	0,0%	
ONBEKENDE ACTIVITEIT (GEEN NACE CODE)	108	91	100	121	159	168	172	151	146	111	179	68	61,3%	

Potentieel jobverlies Wallonië	januari-november											2018 vs 2017	±%
	2008	2009	2010	2011	2012	2013	2014	2015	2016	2017	2018		
TOTAAL	6000	6982	7884	7184	7446	7113	8437	7526	5909	6491	4806	-1685	-26,0%
HORECA	658	708	817	704	903	915	921	877	783	981	897	-84	-8,6%
REPARATIE VAN COMPUTERS EN CONSUMENTENARTIKELN	31	10	22	43	10	1	21	4	20	11	4	-7	-63,6%
OVERIGE PERSOONLIJKE DIENSTEN	96	100	136	149	162	144	190	190	104	145	150	5	3,4%
BOUW	1920	2161	2664	1633	1661	1774	1794	1626	1179	1335	1066	-269	-20,1%
TRANSPORT	294	268	451	573	440	393	220	262	179	349	157	-192	-55,0%
KLEINHANDEL	737	654	661	575	633	712	859	1086	569	633	664	-19	-2,8%
GROOTHANDEL	363	397	242	268	491	369	558	545	193	196	200	4	2,0%
HANDELSBEMIDDELING	97	108	111	126	99	128	98	147	153	89	71	2	2,9%
GARAGEHOUDERS & AANVERWANTE SECTOREN	97	259	195	124	140	191	229	190	168	115	120	5	4,3%
DIENSTVERLENING AAN BEDRIJVEN	428	627	800	760	597	895	753	885	597	563	519	-44	-7,8%
VERZEKERINGEN EN VERMOGENSBEHEER	0	0	1	1	0	5	4	8	3	0	10	10	1000,0%
SPORT & RECREATIE	27	43	64	54	12	18	82	100	253	20	29	9	45,0%
IMMO	25	43	76	23	42	78	23	64	40	85	29	-56	-65,9%
LAND- en BOSBOUW	23	26	24	32	17	13	32	58	37	18	15	-3	-16,7%
VISSERIJ en AQUACULTUUR	0	13	2	0	0	0	0	2	0	0	0	0	0,0%
VOEDINGSINDUSTRIE en VOEDINGSNIJVERHEID	180	151	156	193	170	151	132	121	51	194	109	-86	-44,3%
TEXTIEL en LEDERINDUSTRIE	24	15	92	18	7	71	162	23	3	18	10	-3	-44,4%
HOUTINDUSTRIE	39	12	5	34	9	0	163	20	18	7	2	-5	-71,4%
PAPIERINDUSTRIE	0	182	0	11	3	33	15	2	3	409	0	-409	-100,0%
DRUKKERIJEN, UITGEVERIJEN en MEDIA	28	127	130	73	65	116	62	88	77	34	20	-14	-41,2%
CHEMISCHE- & KUNSTSTOFINDUSTRIE	31	44	4	79	381	11	24	87	6	9	13	4	44,4%
BOUWMATERIALENINDUSTRIE	110	318	65	48	465	73	23	10	2	311	10	-301	-96,8%
METAALINDUSTRIE	254	291	418	446	129	205	832	229	131	153	110	-43	-28,1%
ELEKTROTECHNIEK, ELEKTRONICA & COMPUTERS	7	84	226	32	5	86	2	17	35	42	4	-38	-90,5%
MACHINEBOUW	93	36	102	4	116	42	3	26	94	12	6	-6	-50,0%
BOUW VAN VERVOERSTUIGEN EN COMPONENTEN	0	2	18	0	3	3	140	2	3	2	0	-2	-100,0%
MEUBELINDUSTRIE	18	19	24	37	34	9	5	104	7	8	0	-8	-100,0%
ANDERE INDUSTRIE	7	4	9	32	9	46	9	44	8	8	62	54	675,0%
REPARATIE EN ONDERHOUD	0	20	2	51	37	2	70	16	15	31	30	-1	-3,2%
ENERGIEPRODUCTIE	0	0	0	1	0	0	1	0	0	0	0	0	0,0%
WATER- EN AFVALBEHANDELING, SANERING	4	2	5	7	4	3	2	3	65	19	0	-19	-100,0%
VRIJE BEROEPEN (TOTAAL)	62	105	43	212	62	17	63	141	55	252	90	-162	-64,3%
Medische beroepen	2	4	2	4	0	0	4	6	19	41	47	6	14,6%
Juridische beroepen	0	0	6	0	0	0	4	0	0	0	6	6	600,0%
Economische beroepen	4	11	3	110	0	8	6	20	0	2	7	5	250,0%
Bouwtechnische beroepen	56	90	32	98	52	9	49	115	36	209	30	-179	-85,6%
OVERHEID & ONDERWIJS	4	3	4	4	7	23	13	5	12	36	8	-28	-77,8%
VERENIGINGEN (vakverenigingen, religieuze organisaties...)	0	0	2	0	0	1	13	0	0	2	2	0	0,0%
ANDERE	200	50	135	15	77	37	261	34	63	53	17	-36	-67,9%
ONVOLDOENDE GESPECIFIEERD (NACE KLEINER DAN 5 DIGITS)	0	0	0	0	0	0	0	0	0	0	0	0	0,0%
ONBEKENDE ACTIVITEIT (GEEN NACE CODE)	143	110	173	276	666	548	643	512	426	321	383	62	19,3%

## WEST-VLAANDEREN

Aantal faillissementen West-Vlaanderen	januari-november												2018 vs 2017	±%
	2008	2009	2010	2011	2012	2013	2014	2015	2016	2017	2018			
TOTAAL	681	794	786	747	805	913	925	800	782	750	806	56	7,5%	
HORECA	145	192	180	199	193	193	175	141	211	156	166	0	0,0%	
REPARATIE VAN COMPUTERS EN CONSUMENTENARTIKEL EN OVERIGE PERSOONLIJKE DIENSTEN	1	2	5	1	3	2	2	3	2	1	1	0	0,0%	
BOUW	92	114	104	95	135	156	184	139	124	126	127	1	0,8%	
TRANSPORT	35	40	36	42	38	47	35	42	34	35	26	-9	-25,7%	
KLEINHANDEL	83	108	81	95	89	119	90	91	79	101	81	-20	-19,8%	
GROOTHANDEL	53	66	46	33	48	41	40	30	24	30	31	1	3,3%	
HANDELSBEMIDDELING	22	29	30	25	23	27	41	25	15	18	21	3	16,7%	
GARAGEHOUDERS & AANVERWANTE SECTOREN	13	15	25	15	24	23	14	24	20	16	24	8	50,0%	
DIENSTVERLENING AAN BEDRIJVEN	62	68	70	74	64	84	107	87	85	92	87	-5	-5,4%	
VERZEKERINGEN EN VERMOGENSBEHEER	1	0	1	0	1	2	3	1	0	0	2	2	200,0%	
SPORT & RECREATIE	5	6	5	8	7	12	9	7	9	5	11	6	120,0%	
IMMO	6	12	7	13	9	11	13	15	20	9	13	4	44,4%	
LAND- en BOSBOUW	3	4	5	8	11	10	5	12	8	0	7	7	700,0%	
VISSERIJ en AQUACULTUUR	4	1	4	0	1	4	5	2	0	0	1	1	100,0%	
VOEDINGSINDUSTRIE en VOEDINGSNIJVERHEID	7	8	9	8	7	9	9	10	3	7	9	2	28,6%	
TEXTIEL en LEDERINDUSTRIE	6	11	7	3	5	1	4	3	2	2	5	3	150,0%	
HOUTINDUSTRIE	2	1	1	1	0	5	1	6	1	0	1	1	100,0%	
PAPIERINDUSTRIE	0	1	0	0	0	1	0	0	1	0	1	1	100,0%	
DRUKKERIJEN, UITGEVERIJEN en MEDIA	4	5	9	7	8	10	8	6	5	5	5	0	0,0%	
CHEMISCHE- & KUNSTSTOFINDUSTRIE	3	1	2	0	0	2	1	2	1	4	0	-4	-100,0%	
BOUWMATERIALENINDUSTRIE	3	4	2	4	2	1	4	1	1	3	0	-3	-100,0%	
METAALINDUSTRIE	8	10	7	5	14	23	17	6	4	8	9	1	12,5%	
ELEKTROTECHNIEK, ELEKTRONICA & COMPUTERS	1	0	2	2	5	2	5	0	2	0	1	1	100,0%	
MACHINEBOUW	0	4	4	2	0	1	4	3	3	0	2	2	200,0%	
BOUW VAN VERVOERSTUIGEN EN COMPONENTEN	0	1	0	1	0	1	1	1	0	1	0	-1	-100,0%	
MEUBELINDUSTRIE	3	5	2	4	3	3	4	3	3	3	1	-2	-66,7%	
ANDERE INDUSTRIE	1	3	3	0	2	2	0	3	1	1	1	0	0,0%	
REPARATIE EN ONDERHOUD	3	3	3	2	4	6	4	3	1	4	1	-3	-75,0%	
ENERGIEPRODUCTIE	1	0	0	0	0	2	2	4	0	2	1	-1	-50,0%	
WATER- EN AFVALBEHANDELING, SANERING	4	2	2	1	3	1	1	2	1	2	1	-1	-50,0%	
VRIJE BEROEPEN (TOTAAL)	11	7	5	10	6	18	12	11	8	10	13	3	30,0%	
Medische beroepen	0	0	0	2	1	3	0	0	3	0	2	2	200,0%	
Juridische beroepen	0	0	0	0	2	0	0	1	0	0	3	3	300,0%	
Economische beroepen	2	2	2	3	1	1	3	0	0	2	2	0	0,0%	
Bouwtechnische beroepen	9	5	3	5	2	14	9	10	5	8	6	-2	-25,0%	
OVERHEID & ONDERWIJS	0	1	0	2	0	3	3	5	1	2	5	3	150,0%	
VERENIGINGEN (vakverenigingen, religieuze organisaties...)	0	0	0	0	1	0	1	0	0	0	1	1	100,0%	
ANDERE	2	3	5	1	7	2	9	4	9	5	8	3	60,0%	
ONVOLDOENDE GESPECIFIEERD (NACE KLEINER DAN 5 DIGITS)	0	0	0	0	0	0	0	0	0	0	0	0	0,0%	
ONBEKENDE ACTIVITEIT (GEEN NACE CODE)	31	51	65	66	77	69	98	94	82	88	140	52	59,1%	

Potentieel jobverlies West-Vlaanderen	januari-november												2018 vs 2017	±%
	2008	2009	2010	2011	2012	2013	2014	2015	2016	2017	2018			
<b>TOTAAL</b>	1521	1686	1698	1174	1276	1613	1904	1275	1499	1566	1063	-503	-32,1%	
HORECA	235	308	312	254	243	328	243	231	437	268	293	25	9,3%	
REPARATIE VAN COMPUTERS EN CONSUMENTENARTIKELN	0	7	0	0	2	0	0	0	25	0	2	2	200,0%	
OVERIGE PERSOONLIJKE DIENSTEN	17	9	29	55	38	39	14	13	19	14	28	14	100,0%	
BOUW	215	145	175	105	173	266	660	319	215	610	209	-401	-65,7%	
TRANSPORT	124	156	241	129	34	112	100	105	56	71	55	-16	-22,5%	
KLEINHANDEL	94	102	97	102	76	143	123	80	80	129	154	25	19,4%	
GROOTHANDEL	74	205	113	107	198	79	65	52	59	87	38	-49	-56,3%	
HANDELSBEMIDDELING	125	26	15	13	32	9	14	9	13	13	15	2	15,4%	
GARAGEHOUDERS & AANVERWANTE SECTOREN	30	28	22	28	18	29	20	12	60	20	14	-6	-30,0%	
DIENSTVERLENING AAN BEDRIJVEN	96	218	64	171	82	105	105	93	99	93	50	-43	-46,2%	
VERZEKERINGEN EN VERMOGENSBEHEER	0	0	0	0	0	2	2	0	0	0	0	0	0,0%	
SPORT & RECREATIE	6	13	9	6	5	28	26	15	16	6	6	0	0,0%	
IMMO	-4	12	6	11	10	62	61	9	24	11	8	-3	-27,3%	
LAND- en BOSBOUW	19	7	8	4	19	7	2	6	11	0	6	6	600,0%	
VISSERIJ en AQUACULTUUR	35	2	23	0	4	12	7	5	0	0	2	2	200,0%	
VOEDINGSINDUSTRIE en VOEDINGSNIJVERHEID	20	19	12	47	5	15	38	23	2	8	11	3	37,5%	
TEXTIEL en LEDERINDUSTRIE	34	240	42	11	67	31	5	67	9	3	28	25	833,3%	
HOUTINDUSTRIE	1	0	0	0	0	18	0	39	131	0	0	0	0,0%	
PAPIERINDUSTRIE	0	2	0	0	0	141	0	0	25	0	2	2	200,0%	
DRUKKERIJEN, UITGEVERIJEN en MEDIA	0	2	12	10	87	48	17	13	6	41	56	15	36,6%	
CHEMISCHE- & KUNSTSTOFINDUSTRIE	20	0	4	0	0	5	0	0	0	32	0	-32	-100,0%	
BOUWMATERIALENINDUSTRIE	2	4	153	0	42	2	3	0	62	8	0	-8	-100,0%	
METAALINDUSTRIE	15	37	35	11	69	229	132	25	6	34	31	-3	-8,8%	
ELEKTROTECHNIEK, ELEKTRONICA & COMPUTERS	2	0	59	2	4	8	16	0	11	0	0	0	0,0%	
MACHINEBOUW	0	44	22	0	0	0	75	54	78	0	2	2	200,0%	
BOUW VAN VERVOERSTUIGEN EN COMPONENTEN	0	2	0	0	0	2	0	0	0	0	0	0	0,0%	
MEUBELINDUSTRIE	13	42	15	7	27	8	14	3	0	6	20	14	233,3%	
ANDERE INDUSTRIE	0	4	3	0	0	2	0	4	2	9	0	-9	-100,0%	
REPARATIE EN ONDERHOUD	21	5	2	2	2	11	5	1	0	2	0	-2	-100,0%	
ENERGIEPRODUCTIE	2	0	0	0	0	0	0	0	0	2	0	-2	-100,0%	
WATER- EN AFVALBEHANDELING, SANERING	12	3	3	0	1	0	0	0	8	1	2	1	100,0%	
VRJJE BEROEPEN (TOTAAL)	14	11	14	0	9	15	9	22	22	10	6	-4	-40,0%	
Medische beroepen	0	0	0	0	0	3	0	0	20	0	0	0	0,0%	
Juridische beroepen	0	0	0	0	2	0	0	2	0	0	0	0	0,0%	
Economische beroepen	1	0	1	0	0	2	2	0	0	0	1	1	100,0%	
Bouwtechnische beroepen	13	11	13	0	7	10	7	20	2	10	5	-5	-50,0%	
OVERHEID & ONDERWIJS	0	0	0	0	0	0	2	10	0	0	4	4	400,0%	
VERENIGINGEN (vakverenigingen, religieuze organisaties...)	0	0	0	0	0	0	0	0	0	0	0	0	0,0%	
ANDERE	0	1	16	0	7	2	7	0	10	4	2	-2	-50,0%	
ONVOLDENDE GESPECIFIEERD (NACE KLEINER DAN 5 DIGITS)	0	0	0	0	0	0	0	0	0	0	0	0	0,0%	
ONBEKENDE ACTIVITEIT (GEEN NACE CODE)	291	32	2	23	17	55	139	65	13	84	19	-65	-77,4%	

## OOST-VLAANDEREN

Aantal faillissementen Oost-Vlaanderen	januari-november												2018 vs 2017	±%
	2008	2009	2010	2011	2012	2013	2014	2015	2016	2017	2018			
TOTAAL	865	923	1002	967	1151	1215	1001	970	1121	1189	1004	-185	-15,6%	
HORECA	157	166	178	184	197	215	182	171	195	221	184	-37	-16,7%	
REPARATIE VAN COMPUTERS EN CONSUMENTENARTIKELLEN	3	1	4	1	4	6	2	1	1	6	3	-3	-50,0%	
OVERIGE PERSOONLIJKE DIENSTEN	16	16	33	17	32	31	26	21	24	26	18	-8	-30,8%	
BOUW	147	173	167	168	224	258	215	198	223	216	185	-31	-14,4%	
TRANSPORT	54	70	62	59	67	43	35	56	36	55	52	-3	-5,5%	
KLEINHANDEL	81	89	125	97	108	106	92	96	109	106	104	-2	-1,9%	
GROOTHANDEL	68	59	58	60	77	66	55	52	61	47	45	-2	-4,3%	
HANDELSBEMIDDELING	24	26	36	18	30	43	16	21	18	31	21	-10	-32,3%	
GARAGEHOUDERS & AANVERWANTE SECTOREN	29	18	20	17	24	22	21	23	23	25	16	-9	-36,0%	
DIENSTVERLENING AAN BEDRIJVEN	106	102	125	133	146	149	131	116	152	169	120	-39	-24,5%	
VERZEKERINGEN EN VERMOGENSBEHEER	2	0	0	1	0	1	1	1	2	3	2	-1	-33,3%	
SPORT & RECREATIE	10	9	10	12	4	11	8	6	2	13	8	-5	-38,5%	
IMMO	11	18	14	11	13	11	15	16	21	13	9	-4	-30,8%	
LAND- en BOSBOUW	13	11	7	9	12	16	6	8	15	5	11	6	120,0%	
VISSERIJ en AQUACULTUUR	0	0	0	1	0	1	0	0	1	0	0	0	0,0%	
VOEDINGSINDUSTRIE en VOEDINGSNIJVERHEID	20	15	19	16	13	33	13	16	15	19	9	-10	-52,5%	
TEXTIEL en LEDERINDUSTRIE	8	8	6	3	5	7	4	3	7	3	2	-1	-33,3%	
HOUTINDUSTRIE	2	2	3	1	2	5	5	2	2	3	3	0	0,0%	
PAPIERINDUSTRIE	0	3	1	1	3	1	1	0	1	0	0	0	0,0%	
DRUKKERIJEN, UITGEVERIJEN en MEDIA	13	7	9	15	11	15	8	6	7	6	4	-2	-33,3%	
CHEMISCHE- & KUNSTSTOFINDUSTRIE	4	4	4	3	4	6	6	2	2	1	0	-1	-100,0%	
BOUWMATERIALENINDUSTRIE	1	4	1	2	2	1	0	5	1	2	2	0	0,0%	
METAALINDUSTRIE	7	10	6	11	16	14	8	10	11	7	12	5	71,4%	
ELEKTROTECHNIEK, ELEKTRONICA & COMPUTERS	0	2	2	0	4	3	3	1	0	0	2	2	200,0%	
MACHINEBOUW	4	4	1	3	2	0	6	1	2	2	0	-2	-100,0%	
BOUW VAN VERVOERSTUIGEN EN COMPONENTEN	1	1	1	0	2	0	0	1	0	0	0	0	0,0%	
MEUBELINDUSTRIE	2	0	7	3	7	2	4	2	2	4	2	-2	-50,0%	
ANDERE INDUSTRIE	3	0	4	3	2	1	0	3	1	2	2	0	0,0%	
REPARATIE EN ONDERHOUD	2	1	2	2	2	3	5	4	4	4	4	0	0,0%	
ENERGIEPRODUCTIE	0	0	0	0	0	0	1	1	0	0	2	2	200,0%	
WATER- EN AFVALBEHANDELING, SANERING	1	4	4	0	0	1	0	0	5	0	1	1	100,0%	
VRJIE BEROEPEN (TOTAAL)	11	8	8	19	11	7	17	13	7	16	14	-2	-12,5%	
Medische beroepen	1	2	3	2	1	0	2	0	3	2	0	-2	-100,0%	
Juridische beroepen	0	0	0	2	0	0	1	1	0	3	2	-1	-33,3%	
Economische beroepen	4	2	1	6	4	1	2	3	0	1	5	4	400,0%	
Bouwtechnische beroepen	6	4	4	9	6	6	12	9	4	10	7	-3	-30,0%	
OVERHEID & ONDERWIJS	0	0	1	3	3	2	3	0	1	1	3	2	200,0%	
VERENIGINGEN (vakverenigingen, religieuze organisaties...)	0	0	0	0	0	0	0	0	0	0	0	0	0,0%	
ANDERE	7	9	7	3	6	7	9	10	12	12	7	-5	-41,7%	
ONVOLDOENDE GESPECIFIEERD (NACE KLEINER DAN 5 DIGITS)	0	0	0	0	0	0	0	0	0	0	0	0	0,0%	
ONBEKENDE ACTIVITEIT (GEEN NACE CODE)	59	83	82	91	118	128	103	104	158	181	157	-24	-13,3%	

Potentieel jobverlies Oost-Vlaanderen	januari-november												2018 vs 2017	±%
	2008	2009	2010	2011	2012	2013	2014	2015	2016	2017	2018			
TOTAAL	1741	2128	2084	1964	2630	2548	1750	1873	2407	2022	1528	-494	-24,4%	
HORECA	171	331	220	203	190	349	208	233	360	342	284	-68	-17,0%	
REPARATIE VAN COMPUTERS EN CONSUMENTENARTIKELEN	92	0	4	0	36	0	0	4	0	14	0	-14	-100,0%	
OVERIGE PERSOONLIJKE DIENSTEN	68	20	38	86	137	27	87	27	114	34	11	-23	-67,6%	
BOUW	337	567	313	300	518	568	521	590	641	713	475	-238	-38,4%	
TRANSPORT	105	224	302	201	126	255	90	125	52	86	86	0	0,0%	
KLEINHANDEL	109	114	172	109	138	382	116	124	134	102	168	66	64,7%	
GROOTHANDEL	203	87	105	121	153	169	109	98	154	39	106	67	171,8%	
HANDELSBEMIDDELING	22	26	32	5	27	30	11	12	95	22	13	-4	-18,2%	
GARAGEHOUDERS & AANVERWANTE SECTOREN	27	37	27	25	28	28	24	31	26	31	13	-18	-58,1%	
DIENSTVERLENING AAN BEDRIJVEN	148	185	287	219	389	227	138	111	329	409	142	-261	-64,9%	
VERZEKERINGEN EN VERMOGENSBEHEER	2	0	0	0	0	0	4	0	0	2	2	0	0,0%	
SPORT & RECREATIE	18	9	13	15	4	18	0	3	0	4	18	14	350,0%	
IMMO	2	17	13	6	16	9	15	48	165	6	9	3	50,0%	
LAND- en BOSBOUW	20	8	21	13	33	85	0	53	7	7	7	0	0,0%	
VISSERIJ en AQUACULTUUR	0	0	0	2	0	2	0	0	0	0	0	0	0,0%	
VOEDINGSINDUSTRIE en VOEDINGSNUTVERHEID	105	60	110	84	56	140	110	46	190	41	74	33	80,5%	
TEXTIEL en LEDERINDUSTRIE	81	71	44	1	500	76	11	46	52	17	0	-17	-100,0%	
HOUTINDUSTRIE	4	2	0	0	3	24	6	3	0	13	0	-13	-100,0%	
PAPIERINDUSTRIE	0	32	0	4	2	2	2	0	21	0	0	0	0,0%	
DRUKKERIJEN, UITGEVERIJEN en MEDIA	79	47	13	21	62	47	43	5	9	16	14	-2	-12,5%	
CHEMISCHE- & KUNSTSTOFINDUSTRIE	28	170	185	114	43	22	27	2	0	0	0	0	0,0%	
BOUWMATERIALENINDUSTRIE	2	4	2	4	11	2	0	32	0	3	2	-1	-33,3%	
METAALINDUSTRIE	23	13	53	19	92	49	36	200	57	32	21	-11	-34,4%	
ELEKTROTECHNIEK, ELEKTRONICA & COMPUTERS	0	2	20	0	2	0	3	0	0	0	1	1	100,0%	
MACHINEBOUW	8	31	0	0	0	0	73	1	3	2	0	-2	-100,0%	
BOUW VAN VERVOERSTUIGEN EN COMPONENTEN	6	3	2	0	3	0	0	0	0	0	0	0	0,0%	
MEUBELINDUSTRIE	0	0	64	15	18	2	10	4	20	44	9	-35	-79,5%	
ANDERE INDUSTRIE	5	0	2	0	1	1	0	2	0	0	13	13	1800,0%	
REPARATIE EN ONDERHOUD	3	12	9	1	2	4	37	2	3	5	2	-3	-60,0%	
ENERGIEPRODUCTIE	0	0	0	0	0	0	1	1	0	0	0	0	0,0%	
WATER- EN AFVALBEHANDELING, SANERING	2	16	3	0	0	0	0	0	0	0	0	0	0,0%	
VRIJE BEROEPEN (TOTAAL)	21	13	14	34	8	3	28	23	5	3	12	4	50,0%	
Medische beroepen	10	2	0	4	0	0	2	0	4	3	0	-3	-100,0%	
Juridische beroepen	0	0	0	2	0	0	0	0	0	0	2	2	200,0%	
Economische beroepen	4	0	0	7	4	0	2	0	0	0	6	6	600,0%	
Bouwtechnische beroepen	7	11	14	21	4	3	24	23	1	5	4	-1	-20,0%	
OVERHEID & ONDERWIJS	0	0	0	0	2	4	2	0	0	0	2	2	200,0%	
VERENIGINGEN (vakverenigingen, religieuze organisaties...)	0	0	0	0	0	0	0	0	0	0	0	0	0,0%	
ANDERE	11	2	10	2	2	3	28	2	8	6	2	-4	-66,7%	
ONVOLDOENDE GESPECIFIEERD (NACE KLEINER DAN 5 DIGITS)	0	0	0	0	0	0	0	0	0	0	0	0	0,0%	
ONBEKENDE ACTIVITEIT (GEEN NACE CODE)	39	25	6	49	28	20	10	45	2	30	32	2	6,7%	

## ANTWERPEN

Aantal faillissementen Antwerpen	januari-november												2018 vs 2017	±%
	2008	2009	2010	2011	2012	2013	2014	2015	2016	2017	2018			
TOTAAL	1499	1717	1857	1727	1982	2080	1947	1816	1892	1794	1579	-215	-12,0%	
HORECA	261	347	297	306	356	346	344	311	357	351	323	-28	-8,0%	
REPARATIE VAN COMPUTERS EN CONSUMENTENARTIKEL EN	0	7	4	1	6	4	4	2	3	4	5	1	25,0%	
OVERIGE PERSOONLIJKE DIENSTEN	27	40	38	55	31	50	39	36	37	41	37	-4	-9,8%	
BOUW	155	214	252	219	230	280	294	256	237	234	212	-22	-9,4%	
TRANSPORT	48	79	92	91	74	90	83	66	69	76	43	-33	-43,4%	
KLEINHANDEL	206	185	194	201	221	227	201	190	196	180	165	-15	-8,3%	
GROOTHANDEL	167	150	181	134	181	160	160	132	152	162	116	-46	-28,4%	
HANDELSBEMIDDELING	45	45	37	44	41	53	43	38	51	41	34	-7	-17,1%	
GARAGEHOUDERS & AANVERWANTE SECTOREN	44	50	63	43	48	57	44	35	46	47	38	-9	-19,1%	
DIENSTVERLENING AAN BEDRIJVEN	174	216	287	242	286	325	251	272	257	244	234	-10	-4,1%	
VERZEKERINGEN EN VERMOGENSBEHEER	4	5	1	3	6	2	5	2	2	2	3	1	50,0%	
SPORT & RECREATIE	14	15	10	17	13	14	17	17	14	9	15	6	66,7%	
IMMO	31	27	25	29	22	29	44	34	30	22	22	0	0,0%	
LAND- en BOSBOUW	8	23	15	10	19	18	15	19	23	7	4	-8	-42,9%	
VISSERIJ en AQUACULTUUR	0	0	0	0	0	0	0	1	0	0	0	0	0,0%	
VOEDINGSINDUSTRIE en VOEDINGSNIJVERHEID	14	10	18	15	21	17	17	11	26	16	9	-7	-43,8%	
TEXTIEL en LEDERINDUSTRIE	3	3	5	2	4	3	3	2	1	5	0	-5	-100,0%	
HOUTINDUSTRIE	1	2	4	3	8	1	6	4	2	2	4	2	100,0%	
PAPIERINDUSTRIE	0	0	1	2	0	1	0	0	1	1	0	-1	-100,0%	
DRUKKERIJEN, UITGEVERIJEN en MEDIA	22	24	21	13	34	35	20	27	20	15	18	3	20,0%	
CHEMISCHE- & KUNSTSTOFINDUSTRIE	3	6	2	2	4	3	6	5	4	4	0	-4	-100,0%	
BOUWMATERIALENINDUSTRIE	4	0	3	2	2	4	6	6	4	1	1	0	0,0%	
METAALINDUSTRIE	11	18	25	16	17	18	17	15	18	13	15	2	15,4%	
ELEKTROTECHNIEK, ELEKTRONICA & COMPUTERS	3	4	2	6	5	9	9	6	4	1	2	1	100,0%	
MACHINEBOUW	4	6	3	4	5	2	5	1	0	0	2	2	200,0%	
BOUW VAN VERVOERSTUIGEN EN COMPONENTEN	0	3	0	2	4	2	2	3	0	2	2	0	0,0%	
MEUBELINDUSTRIE	1	8	6	7	8	4	7	3	4	4	4	0	0,0%	
ANDERE INDUSTRIE	3	3	4	5	8	5	9	2	2	5	7	2	40,0%	
REPARATIE EN ONDERHOUD	0	2	5	4	6	9	12	12	7	7	4	-3	-42,9%	
ENERGIEPRODUCTIE	1	0	1	3	4	2	2	2	1	0	0	0	0,0%	
WATER- EN AFVALBEHANDELING, SANERING	3	1	3	0	3	7	3	5	6	1	2	1	100,0%	
VRIJE BEROEPEN (TOTAAL)	18	21	30	18	28	29	28	34	20	22	36	14	63,6%	
Medische beroepen	1	0	2	2	3	1	4	5	3	2	5	3	150,0%	
Juridische beroepen	1	1	1	0	4	4	2	1	0	2	1	-1	-50,0%	
Economische beroepen	3	4	9	4	8	5	7	9	5	8	13	5	62,5%	
Bouwtechnische beroepen	13	16	18	12	13	19	15	19	12	10	17	7	70,0%	
OVERHEID & ONDERWIJS	3	1	5	6	1	12	2	5	9	8	6	-2	-25,0%	
VERENIGINGEN (vakverenigingen, religieuze organisaties...)	1	0	0	0	0	0	0	0	1	0	0	0	0,0%	
ANDERE	9	13	17	13	20	20	16	25	17	21	16	-5	-23,8%	
ONVOLDENDE GESPECIFIEERD (NACE KLEINER DAN 5 DIGITS)	0	0	0	0	0	0	0	0	0	0	0	0	0,0%	
ONBEKENDE ACTIVITEIT (GEEN NACE CODE)	119	184	216	209	266	242	233	237	271	246	200	-46	-18,7%	

Potentieel jobverlies Antwerpen	januari-november											2018 vs 2017	±%
	2008	2009	2010	2011	2012	2013	2014	2015	2016	2017	2018		
TOTAAL	2447	3664	3708	3685	4067	4654	3863	3736	3743	2943	2911	-32	-1,1%
HORECA	479	665	567	443	554	545	507	637	654	644	752	108	16,8%
REPARATIE VAN COMPUTERS EN CONSUMENTENARTIKELLEN	0	22	3	0	0	14	55	0	2	9	3	-6	-66,7%
OVERIGE PERSOONLIJKE DIENSTEN	75	139	75	113	34	69	68	111	107	56	141	85	151,8%
BOUW	309	441	619	492	534	676	467	539	426	483	411	-72	-14,9%
TRANSPORT	105	329	271	347	175	388	308	112	283	117	38	-79	-67,5%
KLEINHANDEL	323	261	352	241	317	555	279	353	324	339	319	-20	-5,9%
GROOTHANDEL	329	294	242	172	305	228	630	306	295	373	251	-122	-32,7%
HANDELSBEMIDDELING	43	51	23	21	38	31	54	27	202	46	31	-15	-32,6%
GARAGEHOUDERS & AANVERWANTE SECTOREN	55	75	81	61	50	48	45	25	25	45	51	6	13,8%
DIENSTVERLENING AAN BEDRIJVEN	370	582	558	660	496	713	690	446	236	359	421	62	17,3%
VERZEKERINGEN EN VERMOGENSBEHEER	6	5	2	7	6	0	4	0	0	0	7	7	700,0%
SPORT & RECREATIE	18	14	14	17	12	59	19	21	5	2	73	71	8550,0%
IMMO	31	32	17	43	27	37	43	19	17	8	20	12	150,0%
LAND- en BOSBOUW	4	84	98	19	32	50	37	18	25	4	9	5	125,0%
VISSERIJ en AQUACULTUUR	0	0	0	0	0	0	0	0	0	0	0	0	0,0%
VOEDINGSINDUSTRIE en VOEDINGSNIJVERHEID	42	36	32	33	81	347	48	36	239	29	46	17	58,6%
TEXTIEL en LEDERINDUSTRIE	5	49	6	0	2	1	1	2	2	22	0	-22	-100,0%
HOUTINDUSTRIE	1	0	0	14	5	2	6	8	59	1	52	51	5100,0%
PAPIERINDUSTRIE	0	0	0	9	0	2	0	0	0	0	0	0	0,0%
DRUKKERIJEN, UITGEVERIJEN en MEDIA	27	128	22	29	413	239	107	164	556	8	77	69	862,5%
CHEMISCHE- & KUNSTSTOFINDUSTRIE	2	32	7	66	222	3	16	125	4	5	0	-5	-100,0%
BOUWMATERIALENINDUSTRIE	10	0	24	104	1	31	18	23	5	0	6	6	600,0%
METAALINDUSTRIE	45	135	356	173	297	168	91	199	76	19	65	46	242,1%
ELEKTROTECHNIEK, ELEKTRONICA & COMPUTERS	3	9	0	12	63	22	32	76	4	0	2	2	200,0%
MACHINEBOUW	5	97	6	10	149	16	9	1	0	0	2	2	200,0%
BOUW VAN VERVOERSTUIGEN EN COMPONENTEN	0	4	0	4	5	7	6	343	0	9	0	-9	-100,0%
MEUBELINDUSTRIE	15	34	8	4	11	37	66	5	9	5	25	20	400,0%
ANDERE INDUSTRIE	3	8	9	11	54	42	19	2	0	9	2	-7	-77,8%
REPARATIE EN ONDERHOUD	0	6	116	151	26	175	94	62	5	34	0	-34	-100,0%
ENERGIEPRODUCTIE	0	0	0	0	0	0	0	0	0	0	0	0	0,0%
WATER- EN AFVALBEHANDELING, SANERING	41	2	2	0	10	20	12	6	13	0	11	11	1100,0%
VRIJE BEROEPEN (TOTAAL)	56	66	28	24	26	29	48	59	53	36	30	-6	-16,7%
Medische beroepen	2	0	2	0	5	0	10	5	7	2	4	2	100,0%
Juridische beroepen	0	0	0	0	2	0	0	2	0	2	0	-2	-100,0%
Economische beroepen	1	4	13	0	0	6	8	12	37	7	10	3	42,9%
Bouwtechnische beroepen	53	62	13	24	19	23	30	40	9	25	16	-9	-36,0%
OVERHEID & ONDERWIJS	1	0	18	18	0	6	2	2	14	6	2	-4	-66,7%
VERENIGINGEN (vakverenigingen, religieuze organisaties...)	3	0	0	0	0	0	0	0	0	0	0	0	0,0%
ANDERE	4	41	31	12	31	88	20	62	10	21	35	14	66,7%
ONVOLDOENDE GESPECIFIEERD (NACE KLEINER DAN 5 DIGITS)	0	0	0	0	0	0	0	0	0	0	0	0	0,0%
ONBEKENDE ACTIVITEIT (GEEN NACE CODE)	32	53	131	48	91	61	67	47	93	254	29	-225	-88,6%



## LIMBURG

Aantal faillissementen	januari-november													2018 vs 2017	±%
	2008	2009	2010	2011	2012	2013	2014	2015	2016	2017	2018				
<b>Limburg</b>															
<b>TOTAAL</b>	443	624	699	679	721	811	732	744	636	643	621	-22	-3.4%		
HORECA	81	98	117	127	125	121	108	136	118	132	104	-28	-21.2%		
REPARATIE VAN COMPUTERS EN CONSUMENTENARTIKELN	0	1	2	1	4	2	0	2	2	1	1	0	0.0%		
OVERIGE PERSOONLIJKE DIENSTEN	8	14	23	19	13	25	15	17	20	10	19	9	90.0%		
BOUW	74	113	121	126	160	176	160	154	119	139	126	-13	-9.4%		
TRANSPORT	28	29	15	34	36	29	30	18	25	12	19	7	58.3%		
KLEIN-HANDEL	46	50	86	78	75	97	77	81	67	75	64	-11	-14.7%		
GROOTHANDEL	43	48	43	48	46	37	48	42	26	39	37	-2	-5.1%		
HANDELSBEMIDDELING	5	9	11	6	13	20	19	15	17	15	16	1	6.7%		
GARAGEHOUDERS & AANVERWANTE SECTOREN	10	17	18	23	17	23	21	15	14	10	26	16	160.0%		
DIENSTVERLENING AAN BEDRIJVEN	46	52	56	88	86	84	94	89	79	71	64	-7	-9.9%		
VERZEKERINGEN EN VERMOGENSBEHEER	0	0	2	1	1	0	0	2	0	0	0	0	0.0%		
SPORT & RECREATIE	7	6	6	6	5	11	6	10	9	5	6	1	20.0%		
IMMO	7	5	9	10	7	8	13	5	10	7	10	3	42.9%		
LAND- en BOSBOUW	10	8	5	11	7	13	8	20	8	5	7	2	40.0%		
VISSERIJ en AQUACULTUUR	0	0	0	0	0	0	0	0	0	0	0	0	0.0%		
VOEDINGSINDUSTRIE en VOEDINGSNIJVERHEID	3	3	9	8	10	10	8	13	6	6	6	0	0.0%		
TEXTIEL en LEDERINDUSTRIE	6	1	2	1	6	1	0	3	1	1	1	0	0.0%		
HOUTINDUSTRIE	2	1	2	2	1	1	4	3	1	1	1	0	0.0%		
PAPIERINDUSTRIE	1	0	0	2	0	0	0	0	0	0	0	0	0.0%		
DRUKKERIJEN, UITGEVERIJEN en MEDIA	3	4	5	7	3	9	6	3	5	4	3	-1	-25.0%		
CHEMISCHE- & KUNSTSTOFINDUSTRIE	2	1	0	0	5	5	1	2	2	2	2	0	0.0%		
BOUWMATERIELENINDUSTRIE	0	2	5	3	5	3	1	1	1	3	0	-3	-100.0%		
METAALINDUSTRIE	6	11	16	15	7	14	19	15	11	6	6	0	0.0%		
ELEKTROTECHNIEK, ELEKTRONICA & COMPUTERS	1	2	2	3	2	2	3	0	0	1	0	-1	-100.0%		
MACHINEBOUW	1	2	3	2	2	5	4	3	0	3	0	-3	-100.0%		
BOUW VAN VERVOERSTUIGEN EN COMPONENTEN	2	0	1	1	0	1	0	0	0	0	0	0	0.0%		
MEUBELINDUSTRIE	1	2	6	1	2	3	3	1	0	1	5	4	400.0%		
ANDERE INDUSTRIE	2	5	1	2	2	2	0	0	1	4	2	-2	-50.0%		
REPARATIE EN ONDERHOUD	3	1	2	1	2	2	6	4	3	3	3	0	0.0%		
ENERGIEPRODUCTIE	0	0	0	1	0	0	0	0	7	1	0	-1	-100.0%		
WATER- EN AFVALBEHANDELING, SANERING	1	1	1	1	0	3	1	1	2	1	0	-1	-100.0%		
VRIJE BEROEPEN (TOTAAL)	6	3	10	8	3	12	8	13	9	7	7	0	0.0%		
Medische beroepen	0	0	1	1	0	1	1	2	1	2	0	-2	-100.0%		
Juridische beroepen	0	0	0	0	0	0	0	0	0	0	1	1	100.0%		
Economische beroepen	1	2	0	1	3	3	1	3	1	1	2	1	100.0%		
Bouwtechnische beroepen	5	1	9	6	0	8	6	8	7	4	4	0	0.0%		
OVERHEID & ONDERWIJS	0	0	2	1	1	2	0	0	0	2	0	-2	-100.0%		
VERENIGINGEN (vakverenigingen, religieuze organisaties...)	0	0	0	0	0	0	0	0	0	0	0	0	0.0%		
<b>ANDERE</b>	6	2	7	3	5	10	3	3	4	4	2	-2	-50.0%		
ONVOLDENDE GESPECIFIEERD (NACE KLEINER DAN 5 DIGITS)	0	0	0	0	0	0	0	0	0	0	0	0	0.0%		
ONBEKENDE ACTIVITEIT (GEEN NACE CODE)	32	25	51	39	70	74	66	73	69	72	84	12	16.7%		

Potentieel jobverlies Limburg	januari-november												2018 vs 2017	a%
	2008	2009	2010	2011	2012	2013	2014	2015	2016	2017	2018			
<b>TOTAAL</b>	<b>1471</b>	<b>1237</b>	<b>1349</b>	<b>1670</b>	<b>1547</b>	<b>1985</b>	<b>1715</b>	<b>1216</b>	<b>1161</b>	<b>1336</b>	<b>1243</b>	<b>-93</b>	<b>-7,0%</b>	
HORECA	134	166	201	142	256	188	360	206	163	193	191	-2	-1,0%	
REPARATIE VAN COMPUTERS EN CONSUMENTENARTIKELLEN	0	0	2	2	4	16	0	0	2	5	0	-5	-100,0%	
OVERIGE PERSOONLIJKE DIENSTEN	2	16	68	30	12	77	20	14	19	12	27	15	125,0%	
BOUW	160	327	307	401	393	530	459	294	172	327	478	151	46,2%	
TRANSPORT	62	109	33	141	75	97	61	91	46	11	48	37	336,4%	
KLEINHANDEL	42	73	114	113	73	285	83	198	82	73	91	18	24,7%	
GROOTHANDEL	70	127	115	176	113	53	75	68	123	75	132	57	76,0%	
HANDELSBEMIDDELING	2	6	39	4	26	17	17	7	13	26	21	-5	-19,2%	
GARAGEHOUDERS & AANVERWANTE SECTOREN	17	32	8	19	20	26	21	11	13	28	36	8	28,6%	
DIENSTVERLENING AAN BEDRIJVEN	114	99	116	194	112	161	74	107	160	155	131	-24	-15,5%	
VERZEKERINGEN EN VERMOGENSBEHEER	0	0	0	0	0	0	0	2	0	0	0	0	0,0%	
SPORT & RECREATIE	6	8	48	5	5	53	3	6	9	3	5	2	66,7%	
IMMO	0	7	5	4	11	4	9	2	12	6	5	-1	-16,7%	
LAND- en BOSBOUW	10	20	6	17	2	20	67	11	78	6	4	-2	-38,3%	
VISSERIJ en AQUACULTUUR	0	0	0	0	0	0	0	0	0	0	0	0	0,0%	
VOEDINGSINDUSTRIE en VOEDINGSNUTVERHEID	9	67	13	13	32	24	26	28	44	10	15	5	50,0%	
TEXTIEL en LEDERINDUSTRIE	625	2	5	2	143	2	0	0	1	2	0	-2	-100,0%	
HOUTINDUSTRIE	41	2	2	19	6	0	2	1	2	0	3	3	300,0%	
PAPIERINDUSTRIE	13	0	0	5	0	0	0	0	0	0	0	0	0,0%	
DRUKKERIJEN, UITGEVERIJEN en MEDIA	0	10	4	3	7	22	5	0	13	0	4	4	400,0%	
CHEMISCHE- en KUNSTSTOFINDUSTRIE	3	4	0	0	74	47	1	2	48	0	0	0	0,0%	
BOUWMATERIALENINDUSTRIE	0	2	21	10	13	65	2	3	0	180	0	-180	-100,0%	
METAALINDUSTRIE	74	23	124	129	35	41	148	61	132	10	3	-7	-70,0%	
ELEKTROTECHNIEK, ELEKTRONICA & COMPUTERS	6	9	29	1	6	17	59	0	0	73	0	-73	-100,0%	
MACHINEBOUW	0	4	5	28	37	90	149	6	0	5	0	-5	-100,0%	
BOUW VAN VERVOERSTUIGEN EN COMPONENTEN	4	0	0	33	0	9	0	0	0	0	0	0	0,0%	
MEUBELINDUSTRIE	0	4	9	2	2	4	8	0	0	0	42	42	4200,0%	
ANDERE INDUSTRIE	51	4	0	5	0	0	0	0	4	3	2	-1	-33,3%	
REPARATIE EN ONDERHOUD	0	0	7	0	2	1	7	39	2	7	0	-7	-100,0%	
ENERGIEPRODUCTIE	0	0	0	7	0	0	0	0	2	97	0	-97	-100,0%	
WATER- EN AFVALBEHANDELING, SANERING	0	27	0	3	0	12	15	3	0	2	0	-2	-100,0%	
VRIJE BEROEPEN (TOTAAL)	7	3	8	11	3	3	17	25	16	9	2	-7	-77,8%	
Medische beroepen	0	0	2	0	0	0	0	4	2	3	0	-3	-100,0%	
Juridische beroepen	0	0	0	0	0	0	0	0	0	0	0	0	0,0%	
Economische beroepen	1	1	0	1	3	2	1	0	0	2	2	0	0,0%	
Bouwtechnische beroepen	6	2	6	10	0	1	16	21	14	4	0	-4	-100,0%	
OVERHEID & ONDERWIJS	0	0	1	0	0	2	0	0	0	4	0	-4	-100,0%	
VERENIGINGEN (vakverenigingen, religieuze organisaties...)	0	0	0	0	0	0	0	0	0	0	0	0	0,0%	
ANDERE	7	2	19	4	61	12	0	16	4	4	0	-4	-100,0%	
ONVOLDOENDE GESPECIFIEERD (NACE KLEINER DAN 5 DIGITS)	0	0	0	0	0	0	0	0	0	0	0	0	0,0%	
ONBKENDE ACTIVITEIT (GEEN NACE CODE)	22	34	40	8	24	58	27	15	6	10	3	-7	-70,0%	

## VLAAMS-BRABANT

Aantal faillissementen Vlaams-Brabant	januari-november												2018 vs 2017	Δ%
	2008	2009	2010	2011	2012	2013	2014	2015	2016	2017	2018			
TOTAAL	443	543	522	548	626	602	561	554	564	580	546	-34	-5,9%	
HORECA	81	93	96	102	111	101	107	111	90	103	84	-19	-18,4%	
REPARATIE VAN COMPUTERS EN CONSUMENTENARTIKEL EN	1	0	2	3	0	3	1	1	2	4	4	0	0,0%	
OVERIGE PERSOONLIJKE DIENSTEN	2	14	9	9	16	12	18	12	9	17	16	-1	-5,9%	
BOUW	65	95	82	82	100	100	84	100	85	95	108	13	13,7%	
TRANSPORT	25	37	35	35	40	34	26	21	29	30	29	-1	-3,3%	
KLEINHANDEL	53	58	56	79	69	78	51	58	64	62	50	-12	-19,4%	
GROOTHANDEL	32	41	45	31	46	39	30	31	42	33	34	1	3,0%	
HANDELSBEMIDDELING	11	14	16	14	10	14	14	10	17	15	10	-5	-33,3%	
GARAGEHOUDERS & AANVERWANTE SECTOREN	18	26	16	15	23	14	19	17	18	17	23	6	35,3%	
DIENSTVERLENING AAN BEDRIJVEN	69	70	77	81	90	101	102	77	92	100	83	-17	-17,0%	
VERZEKERINGEN EN VERMOGENSBEHEER	4	3	1	0	0	1	0	2	0	1	0	-1	-100,0%	
SPORT & RECREATIE	5	4	3	5	5	5	3	7	8	7	2	-5	-71,4%	
IMMO	4	5	7	4	11	7	9	13	7	12	11	-1	-8,3%	
LAND- en BOSBOUW	3	6	4	1	4	10	2	3	1	2	3	1	50,0%	
VISSERIJ en AQUACULTUUR	0	1	0	0	0	0	0	0	0	0	0	0	0,0%	
VOEDINGSINDUSTRIE en VOEDINGSNIJVERHEID	9	2	4	7	1	8	9	7	8	4	5	1	25,0%	
TEXTIEL en LEDERINDUSTRIE	1	2	2	2	1	1	1	0	0	0	0	0	0,0%	
HOUTINDUSTRIE	0	2	2	2	1	0	1	1	0	0	1	1	100,0%	
PAPIERINDUSTRIE	2	0	1	0	2	0	0	0	0	0	0	0	0,0%	
Drukkerijen, uitgeverijen en media	6	9	8	7	6	18	3	5	4	5	4	-1	-20,0%	
CHEMISCHE- & KUNSTSTOFINDUSTRIE	2	2	0	3	2	1	2	1	1	3	1	-2	-66,7%	
BOUWMATERIALENINDUSTRIE	0	1	1	0	0	3	1	3	0	0	0	0	0,0%	
METAALINDUSTRIE	2	9	2	7	5	3	2	4	11	4	4	0	0,0%	
ELEKTROTECHNIEK, ELEKTRONICA & COMPUTERS	2	2	3	1	2	1	2	1	1	1	0	-1	-100,0%	
MACHINEBOUW	1	1	2	1	1	4	1	1	1	3	1	-2	-66,7%	
BOUW VAN VERVOERSTUIGEN EN COMPONENTEN	1	0	2	1	1	0	3	0	0	2	0	-2	-100,0%	
MEUBELINDUSTRIE	0	2	1	1	3	1	1	2	2	1	1	0	0,0%	
ANDERE INDUSTRIE	0	0	2	2	0	1	2	3	1	1	0	-1	-100,0%	
REPARATIE EN ONDERHOUD	1	0	0	0	1	1	1	2	1	1	2	1	100,0%	
ENERGIEPRODUCTIE	0	0	0	1	0	0	1	0	0	1	5	4	400,0%	
WATER- EN AFVALBEHANDELING, SANERING	1	1	1	1	0	1	1	0	3	1	0	-1	-100,0%	
VRIJZE BEROEPEN (TOTAAL)	6	6	1	3	11	6	14	6	16	6	8	2	33,3%	
Medische beroepen	1	1	0	2	1	0	4	1	0	1	1	0	0,0%	
Juridische beroepen	0	0	0	0	0	0	1	0	1	0	0	0	0,0%	
Economische beroepen	3	1	0	3	3	1	2	0	0	2	4	2	100,0%	
Bouwtechnische beroepen	2	4	1	3	7	5	7	5	15	3	3	0	0,0%	
OVERHEID & ONDERWIJS	4	0	3	0	3	2	1	4	3	0	5	5	500,0%	
VERENIGINGEN (vakverenigingen, religieuze organisaties...)	0	0	0	0	0	0	1	0	0	0	0	0	0,0%	
ANDERE	5	5	7	5	9	7	7	5	4	6	4	-2	-33,3%	
ONVOLDENDE GESPECIFIEERD (NACE KLEINER DAN 5 DIGITS)	0	0	0	0	0	0	0	0	0	0	0	0	0,0%	
ONBEKENDE ACTIVITEIT (GEEN NACE CODE)	27	32	31	33	53	30	41	45	44	43	48	5	11,6%	

Potentieel jobverlies Vlaams-Brabant	januari-november											2018 vs 2017	#
	2008	2009	2010	2011	2012	2013	2014	2015	2016	2017	2018		
TOTAAL	1363	1777	1841	1021	1019	1184	1012	1087	1064	1028	876	-152	-14,8%
HORECA	73	148	136	123	106	139	142	235	180	123	139	16	13,0%
REPARATIE VAN COMPUTERS EN CONSUMPTIEARTIKELLEN	0	0	2	4	0	43	0	0	2	6	0	-6	-100,0%
OVERIGE PERSOONLIJKE DIENSTEN	2	10	8	8	39	14	33	22	6	23	25	2	8,7%
BOUW	356	246	263	184	109	163	128	111	93	112	220	108	96,4%
TRANSPORT	161	125	268	174	168	76	67	25	24	65	33	-32	-49,2%
KLEINHANDEL	163	58	49	95	67	122	106	124	293	105	46	-59	-56,2%
GROOTHANDEL	126	137	135	22	119	64	59	91	101	122	96	-26	-21,8%
HANDELSBEMIDDELING	4	13	17	22	11	10	13	8	9	29	11	11	122,2%
GARAGEHOUDERS & AANVERWANTE SECTOREN	42	50	25	13	30	11	19	69	34	32	29	-3	-9,4%
DIENSTVERLENING AAN BEDRIJVEN	173	699	245	80	163	63	212	140	210	293	79	-214	-73,0%
VERZEKERINGEN EN VERMOGENSBEHEER	0	6	7	0	0	0	0	2	0	0	0	0	0,0%
SPORT & RECREATIE	4	11	7	0	15	0	0	2	12	7	0	-7	-100,0%
IMMO	6	5	6	0	10	16	18	20	2	5	2	-3	-60,0%
LAND- en BOSBOUW	4	21	12	0	2	82	2	3	0	2	4	2	100,0%
VISSERIJ en AQUACULTUUR	0	0	0	0	0	0	0	0	0	0	0	0	0,0%
VOEDINGSINDUSTRIE en VOEDINGSNUTVERBEREIDING	24	2	62	95	0	32	21	11	18	11	11	0	0,0%
TEXTIEL en LEDERINDUSTRIE	0	1	3	15	0	0	0	0	0	0	0	0	0,0%
HOUTINDUSTRIE	0	0	2	2	2	0	0	4	0	0	0	0	0,0%
PAPIERINDUSTRIE	4	0	1	0	28	0	0	0	0	0	0	0	0,0%
DRUKKERIJEN, UITGEVERIJEN en MEDIA	24	48	18	14	13	101	6	6	0	3	2	-1	-33,3%
CHEMISCHE- & KUNSTSTOFINDUSTRIE	64	98	0	18	20	15	7	2	6	4	10	6	150,0%
BOUWMATERIALENINDUSTRIE	0	0	2	0	0	6	3	6	0	0	0	0	0,0%
METAALINDUSTRIE	9	24	4	9	46	70	2	2	18	16	20	4	25,0%
ELEKTROTECHNIEK, ELEKTRONICA & COMPUTERS	3	7	19	3	3	0	11	0	6	0	0	0	0,0%
MACHINEBOUW	2	10	3	2	1	24	6	6	6	46	1	-45	-97,8%
BOUW VAN VERVOERSTUIGEN EN COMPONENTEN	2	0	0	0	0	0	17	0	0	2	0	-2	-100,0%
MEUBELINDUSTRIE	0	2	7	0	20	9	1	40	10	0	0	0	0,0%
ANDERE INDUSTRIE	0	0	1	2	0	0	1	38	1	2	0	-2	-100,0%
REPARATIE EN ONDERHOUD	0	0	0	0	0	0	1	0	6	0	0	0	0,0%
ENERGIEPRODUCTIE	0	0	0	2	0	0	1	0	0	1	2	1	100,0%
WATER- EN AFVALBEHANDELING, SANERING	2	2	2	3	0	2	0	0	1	0	0	0	0,0%
VRIJE BEROEPEN (TOTAAL)	63	11	1	23	5	14	14	14	13	6	15	9	150,0%
Medische beroepen	1	0	0	0	0	0	2	0	0	0	0	0	0,0%
Juridische beroepen	0	0	0	0	0	0	0	0	0	0	0	0	0,0%
Economische beroepen	60	2	0	0	1	0	0	0	0	3	13	10	333,3%
Bouwtechnische beroepen	2	9	1	23	4	14	12	14	13	3	2	-1	-33,3%
OVERHEID & ONDERWIJS	0	0	0	0	0	2	4	7	2	0	17	17	1700,0%
VERENIGINGEN (vakverenigingen, religieuze organisaties...)	0	0	0	0	0	0	0	0	0	0	0	0	0,0%
ANDERE	4	23	18	2	1	5	10	0	2	13	36	23	176,9%
ONVOLDOENDE GESPECIFIEERD (NACE KLEINER DAN 5 DIGITS)	0	0	0	0	0	0	0	0	0	0	0	0	0,0%
ONBEKENDE ACTIVITEIT (GEEN NACE CODE)	48	20	18	25	46	61	108	44	10	20	63	49	245,0%

## WAALS-BRABANT

Aantal faillissementen Waals-Brabant	januari-november												2018 vs 2017	a%
	2008	2009	2010	2011	2012	2013	2014	2015	2016	2017	2018			
TOTAAL	269	315	312	338	371	409	388	357	312	365	357	-8	-2,2%	
HORECA	40	29	33	37	43	56	43	49	38	59	43	-16	-27,1%	
REPARATIE VAN COMPUTERS EN CONSUMENTENARTIKELN	0	2	3	1	0	2	0	1	1	3	1	-2	-66,7%	
OVERIGE PERSOONLIJKE DIENSTEN	8	11	9	8	9	12	11	18	9	13	10	-3	-23,1%	
BOUW	49	57	55	50	56	65	62	58	56	63	67	4	6,3%	
TRANSPORT	8	17	13	14	16	15	9	12	8	16	11	-5	-31,3%	
KLEINHANDEL	41	44	29	44	55	47	49	41	39	34	42	8	23,5%	
GROOTHANDEL	18	25	14	23	29	30	31	21	7	16	10	-6	-37,5%	
HANDELSBEMIDDELING	10	20	14	13	6	12	13	10	16	12	13	1	8,3%	
GARAGEHOUDERS & AANVERWANTE SECTOREN	6	11	16	15	11	14	18	13	6	15	15	0	0,0%	
DIENSTVERLENING AAN BEDRIJVEN	38	54	69	65	72	67	76	68	71	62	66	4	6,5%	
VERZEKERINGEN EN VERMOGENSBEHEER	0	0	0	0	1	1	0	1	0	1	1	0	0,0%	
SPORT & RECREATIE	5	4	4	3	3	3	3	5	3	5	6	1	20,0%	
IMMO	4	4	9	6	7	13	6	6	9	9	13	4	44,4%	
LAND- en BOSBOUW	2	2	4	1	2	7	1	2	1	4	3	-1	-25,0%	
VISSERIJ en AQUACULTUUR	0	0	0	0	0	1	0	0	0	0	0	0	0,0%	
VOEDINGSINDUSTRIE en VOEDINGSNIJVERHEID	1	3	4	3	3	4	1	1	0	1	5	4	400,0%	
TEXTIEL en LEDERINDUSTRIE	0	0	0	1	1	2	1	0	1	1	0	-1	-100,0%	
HOUTINDUSTRIE	0	1	2	2	0	0	1	0	0	2	2	0	0,0%	
PAPIERINDUSTRIE	1	1	0	1	1	2	0	0	0	1	0	-1	-100,0%	
DRUKKERIJEN, UITGEVERIJEN en MEDIA	2	11	5	10	2	6	8	6	3	5	3	-2	-40,0%	
CHEMISCHE- & KUNSTSTOFINDUSTRIE	1	0	1	0	2	3	1	1	0	2	0	-2	-100,0%	
BOUWMATERIALENINDUSTRIE	0	0	0	0	0	1	0	2	0	0	1	1	100,0%	
METAALINDUSTRIE	2	1	1	3	1	0	3	5	3	1	2	1	100,0%	
ELEKTROTECHNIEK, ELEKTRONICA & COMPUTERS	2	1	2	2	1	3	0	2	1	0	0	0	0,0%	
MACHINEBOUW	1	1	2	1	1	1	0	0	1	1	0	-1	-100,0%	
BOUW VAN VERVOERSTUIGEN EN COMPONENTEN	0	0	0	0	1	1	0	0	0	0	0	0	0,0%	
MEUBELINDUSTRIE	1	0	4	2	2	1	2	0	2	0	1	1	100,0%	
ANDERE INDUSTRIE	0	0	1	3	2	3	2	0	1	3	3	0	0,0%	
REPARATIE EN ONDERHOUD	0	1	0	0	0	0	0	1	0	4	2	-2	-50,0%	
ENERGIEPRODUCTIE	0	0	0	0	0	0	0	0	0	0	0	0	0,0%	
WATER- EN AFVALBEHANDELING, SANERING	0	1	0	0	0	0	0	0	0	1	0	-1	-100,0%	
VRJJE BEROEPEN (TOTAAL)	5	3	7	8	3	10	11	23	10	14	6	-8	-57,1%	
Medische beroepen	1	0	0	1	0	0	1	2	1	2	2	0	0,0%	
Juridische beroepen	0	0	0	0	0	0	0	0	0	1	0	-1	-100,0%	
Economische beroepen	0	1	1	3	0	3	4	5	1	2	1	-1	-50,0%	
Bouwtechnische beroepen	4	2	6	4	3	7	6	16	8	9	3	-6	-66,7%	
OVERHEID & ONDERWIJS	2	0	0	2	2	2	3	1	7	2	2	0	0,0%	
VERENIGINGEN (vakverenigingen, religieuze organisaties...)	0	0	0	0	0	1	0	0	0	0	1	1	100,0%	
ANDERE	1	1	2	4	5	5	1	1	3	1	2	1	100,0%	
ONVOLDOENDE GESPECIFIEERD (NACE KLEINER DAN 5 DIGITS)	0	0	0	0	0	0	0	0	0	0	0	0	0,0%	
ONBEKENDE ACTIVITEIT (GEEN NACE CODE)	11	10	9	16	29	19	22	9	16	14	26	12	85,7%	

Potentieel jobverlies Waals-Brabant	januari-november												2018 vs 2017	±P
	2008	2009	2010	2011	2012	2013	2014	2015	2016	2017	2018			
TOTAAL	804	746	1178	994	1499	888	1187	1278	710	1263	845	-418	-33,1%	
HORECA	55	63	75	80	84	75	63	106	69	139	139	0	0,0%	
REPARATIE VAN COMPUTERS EN CONSUMENTENARTIKELN	0	2	4	0	0	1	0	2	0	2	0	-2	-100,0%	
OVERIGE PERSOONLIJKE DIENSTEN	6	22	15	13	23	23	46	54	15	12	12	0	0,0%	
BOUW	251	163	378	172	181	166	282	220	100	181	134	-47	-26,0%	
TRANSPORT	22	35	80	53	64	68	28	15	30	64	40	-24	-37,5%	
KLEINHANDEL	211	69	61	49	70	91	141	286	38	91	78	-13	-14,3%	
GROOTHANDEL	61	86	14	19	122	78	115	56	10	11	17	6	54,5%	
HANDELSBEMIDDELING	14	20	20	33	4	39	10	10	25	11	23	12	109,1%	
GARAGEHOUDERS & AANVERWANTE SECTOREN	7	75	13	14	29	23	105	23	6	20	32	12	60,0%	
DIENSTVERLENING AAN BEDRIJVEN	86	143	196	211	208	126	200	268	132	94	61	-33	-35,1%	
VERZEKERINGEN EN VERMOGENSBEHEER	0	0	0	0	0	1	0	2	0	0	2	2	200,0%	
SPORT & RECREATIE	5	10	6	2	2	2	2	10	6	5	11	6	120,0%	
IMMO	2	7	6	4	19	18	6	11	10	5	9	4	80,0%	
LAND- en BOSBOUW	4	2	3	0	0	2	2	4	6	4	2	-2	-50,0%	
VISSERIJ en AQUACULTUUR	0	0	0	0	0	0	0	0	0	0	0	0	0,0%	
VOEDINGSINDUSTRIE en VOEDINGSNIJVERHEID	0	11	28	5	37	17	6	21	0	6	8	2	33,3%	
TEXTIEL en LEDERINDUSTRIE	0	0	0	0	0	13	0	0	2	11	0	-11	-100,0%	
HOUTINDUSTRIE	0	0	0	0	0	0	2	0	0	2	0	-2	-100,0%	
PAPIERINDUSTRIE	0	2	0	9	1	17	0	0	0	396	0	-396	-100,0%	
DRUKKERIJEN, UITGEVERIJEN en MEDIA	2	27	5	33	2	15	24	78	12	4	0	-4	-100,0%	
CHEMISCHE, & KUNSTSTOFINDUSTRIE	7	0	0	0	334	1	2	0	0	6	0	-6	-100,0%	
BOUWMATERIALENINDUSTRIE	0	0	0	0	0	10	0	2	0	0	2	2	200,0%	
METAALINDUSTRIE	37	0	0	28	0	0	3	26	0	0	19	19	1900,0%	
ELEKTROTECHNIEK, ELEKTRONICA & COMPUTERS	1	3	226	15	4	11	0	1	0	0	0	0	0,0%	
MACHINEBOUW	1	0	14	2	2	2	0	0	2	2	0	-2	-100,0%	
BOUW VAN VERVOERSTUIGEN EN COMPONENTEN	0	0	0	0	0	3	0	0	0	0	0	0	0,0%	
MEUBELINDUSTRIE	2	0	8	3	16	3	2	0	1	0	0	0	0,0%	
ANDERE INDUSTRIE	0	0	0	11	2	5	4	0	2	2	59	57	2850,0%	
REPARATIE EN ONDERHOUD	0	0	0	0	0	0	0	2	0	15	2	-13	-86,7%	
ENERGIEPRODUCTIE	0	0	0	0	0	0	0	0	0	0	0	0	0,0%	
WATER- EN AFVALBEHANDELING, SANERING	0	2	0	0	0	0	0	0	0	3	0	-3	-100,0%	
VRIJE BEROEPEN (TOTAAL)	21	4	12	107	2	11	9	71	24	133	16	-117	-83,0%	
Medische beroepen	2	0	0	0	0	0	2	5	0	39	15	-24	-61,5%	
Juridische beroepen	0	0	0	0	0	0	0	0	0	0	0	0	0,0%	
Economische beroepen	0	0	0	104	0	4	4	7	0	0	0	0	0,0%	
Bouwtechnische beroepen	19	4	12	3	2	7	3	59	24	94	1	-93	-98,9%	
OVERHEID & ONDERWIJS	2	0	0	4	2	2	4	3	7	36	2	-34	-94,4%	
VERENIGINGEN (vakverenigingen, religieuze organisaties...)	0	0	0	0	0	1	0	0	0	0	2	2	200,0%	
ANDERE	0	2	5	1	5	12	0	0	4	1	1	0	0,0%	
ONVOLDENDE GESPECIFIEERD (NACE KLEINER DAN 5 DIGITS)	0	0	0	0	0	0	0	0	0	0	0	0	0,0%	
ONBEKENDE ACTIVITEIT (GEEN NACE CODE)	7	8	9	79	295	47	81	7	209	7	174	167	2385,7%	

## HENEGOUWEN

Aantal faillissementen Henegouwen	januari-november												2018 vs 2017	±%
	2008	2009	2010	2011	2012	2013	2014	2015	2016	2017	2018			
<b>TOTAAL</b>	823	959	928	1024	991	1066	1083	966	763	769	694	-75	-9,8%	
HORECA	153	140	156	168	183	205	189	167	157	183	147	-36	-19,7%	
REPARATIE VAN COMPUTERS EN CONSUMENTENARTIKELN	3	0	2	4	2	1	5	2	4	3	2	-1	-33,3%	
OVERIGE PERSOONLIJKE DIENSTEN	12	14	22	32	25	36	36	24	16	21	27	6	28,6%	
BOUW	157	229	196	221	211	218	236	207	162	158	153	-3	-1,9%	
TRANSPORT	38	41	47	42	39	38	40	40	18	23	11	-12	-52,2%	
KLEINHANDEL	134	184	159	172	155	192	187	151	131	125	115	-10	-8,0%	
GROOTHANDEL	47	57	56	56	56	48	54	46	40	29	30	10	50,0%	
HANDELSBEMIDDELING	37	31	31	44	41	27	34	35	24	20	11	-9	-45,0%	
GARAGEHOUDERS & AANVERWANTE SECTOREN	35	35	39	27	34	35	37	24	26	21	25	4	19,0%	
DIENSTVERLENING AAN BEDRIJVEN	77	86	87	99	95	100	87	104	74	74	55	-19	-25,7%	
VERZEKERINGEN EN VERMOGENSBEHEER	0	1	2	3	0	4	2	2	0	0	0	0	0,0%	
SPORT & RECREATIE	3	9	9	8	4	2	14	13	5	5	7	2	40,0%	
IMMO	6	9	9	9	13	16	14	14	12	21	11	-10	-47,6%	
LAND- en BOSBOUW	5	6	7	9	2	4	3	5	9	1	4	3	300,0%	
VISSERIJ en AQUACULTUUR	0	1	0	0	0	0	0	0	0	0	0	0	0,0%	
VOEDINGSINDUSTRIE en VOEDINGSNIJVERHEID	12	9	7	3	17	11	13	11	6	13	10	-3	-23,1%	
TEXTIEL en LEDERINDUSTRIE	3	3	4	5	2	2	5	5	0	1	1	0	0,0%	
HOUTINDUSTRIE	2	3	0	4	4	0	3	2	3	1	0	-1	-100,0%	
PAPIERINDUSTRIE	0	0	0	1	1	1	1	1	1	1	0	-1	-100,0%	
DRUKKERIJEN, UITGEVERIJEN en MEDIA	5	7	7	12	7	12	10	4	7	4	5	1	25,0%	
CHEMISCHE- & KUNSTSTOFINDUSTRIE	3	5	2	4	4	2	3	3	2	1	2	1	100,0%	
BOUWMATERIALENINDUSTRIE	5	5	3	5	6	3	4	2	1	5	2	-3	-60,0%	
METAALINDUSTRIE	13	17	10	22	13	16	20	10	1	10	10	0	0,0%	
ELEKTROTECHNIEK, ELEKTRONICA & COMPUTERS	1	3	0	3	0	2	2	3	0	4	0	-4	-100,0%	
MACHINEBOUW	3	1	1	0	4	3	2	2	4	1	0	-1	-100,0%	
BOUW VAN VERVOERSTUIGEN EN COMPONENTEN	0	1	1	0	2	0	1	1	1	1	0	-1	-100,0%	
MEUBELINDUSTRIE	0	3	2	2	1	1	2	1	2	1	0	-1	-100,0%	
ANDERE INDUSTRIE	1	2	3	0	1	2	2	1	1	0	2	2	200,0%	
REPARATIE EN ONDERHOUD	1	1	1	1	1	1	4	4	1	3	3	0	0,0%	
ENERGIEPRODUCTIE	0	0	0	1	0	0	1	1	0	0	0	0	0,0%	
WATER- EN AFVALBEHANDELING, SANERING	2	2	2	2	2	2	2	2	1	3	1	-2	-66,7%	
VRJJE BEROEPEN (TOTAAL)	11	15	11	11	9	13	10	17	7	11	17	6	54,5%	
Medische beroepen	0	2	1	1	2	0	1	1	1	0	3	3	300,0%	
Juridische beroepen	0	0	0	0	0	0	2	1	0	0	3	3	300,0%	
Economische beroepen	5	5	0	1	2	5	0	2	1	0	3	3	300,0%	
Bouwtechnische beroepen	6	8	10	9	5	8	7	13	5	11	8	-3	-27,3%	
OVERHEID & ONDERWIJS	0	0	2	1	0	3	2	2	5	1	2	1	100,0%	
VERENIGINGEN (vakverenigingen, religieuze organisaties...)	0	0	0	0	0	0	1	0	0	1	0	-1	-100,0%	
ANDERE	7	7	9	6	3	8	12	7	6	7	2	-5	-71,4%	
ONVOLDOENDE GESPECIFIEERD (NACE KLEINER DAN 5 DIGITS)	0	0	0	0	0	0	0	0	0	0	0	0	0,0%	
ONBEKENDE ACTIVITEIT (GEEN NACE CODE)	37	32	42	47	49	58	40	53	36	27	39	12	44,4%	

Potentieel jobverlies Henegouwen	januari-november												2018 vs 2017	±P
	2008	2009	2010	2011	2012	2013	2014	2015	2016	2017	2018			
TOTAAL	2468	3356	3228	3172	3229	3000	3743	3022	1798	2438	1784	-654	-26,8%	
HORECA	218	219	275	207	237	265	263	214	200	270	265	-6	-1,9%	
REPARATIE VAN COMPUTERS EN CONSUMENTENARTIKELN	4	0	4	37	7	0	12	2	17	4	0	-4	-100,0%	
OVERIGE PERSOONLIJKE DIENSTEN	14	25	60	79	60	65	58	66	20	35	38	3	8,6%	
BOUW	912	1258	1272	955	863	878	870	687	482	453	442	-11	-2,4%	
TRANSPORT	172	108	237	236	165	119	111	147	46	178	27	-151	-84,8%	
KLEINHANDEL	262	288	249	185	225	337	370	432	211	247	299	52	21,1%	
GROOTHANDEL	189	170	144	119	290	193	302	371	96	43	96	53	123,3%	
HANDELSBEMIDDELING	64	35	47	54	76	56	84	72	96	29	10	-19	-65,5%	
GARAGEHOUDERS & AANVERWANTE SECTOREN	86	94	60	44	72	78	71	33	78	39	36	-2	-5,3%	
DIENSTVERLENING AAN BEDRIJVEN	184	296	251	312	242	363	359	366	133	201	251	50	24,9%	
VERZEKERINGEN EN VERMOGENSBEHEER	0	0	0	1	0	2	4	2	0	0	0	0	0,0%	
SPORT & RECREATIE	14	13	25	32	2	2	15	53	2	4	11	7	175,0%	
IMMO	7	14	13	10	11	48	14	33	20	88	5	-33	-86,8%	
LAND- en BOSBOUW	2	5	8	13	1	3	15	6	17	2	2	0	0,0%	
VISSERIJ en AQUACULTUUR	0	13	0	0	0	0	0	0	0	0	0	0	0,0%	
VOEDINGSINDUSTRIE en VOEDINGSNIJVERHEID	75	67	16	9	56	39	42	19	7	109	36	-73	-67,0%	
TEXTIEL en LEDERINDUSTRIE	22	11	88	18	3	56	140	21	0	2	8	6	300,0%	
HOUTINDUSTRIE	3	2	0	19	7	0	131	4	12	0	0	0	0,0%	
PAPIERINDUSTRIE	0	0	0	2	2	16	13	2	1	13	0	-13	-100,0%	
DRUKKERIJEN, UITGEVERIJEN en MEDIA	16	88	8	9	15	31	26	3	11	5	14	9	180,0%	
CHEMISCHE- & KUNSTSTOFINDUSTRIE	15	11	1	76	45	10	20	87	1	1	10	9	900,0%	
BOUWMATERIALENINDUSTRIE	39	256	65	42	413	2	7	3	2	306	0	-306	-100,0%	
METAALINDUSTRIE	90	187	228	175	79	100	423	112	2	30	69	39	130,0%	
ELEKTROTECHNIEK, ELEKTRONICA & COMPUTERS	2	1	0	10	0	35	2	16	0	13	0	-13	-100,0%	
MACHINEBOUW	65	11	2	0	104	38	8	26	92	0	0	0	0,0%	
BOUW VAN VERVOERSTUIGEN EN COMPONENTEN	0	2	2	0	3	0	0	2	0	2	0	-2	-100,0%	
MEUBELINDUSTRIE	0	6	10	11	2	0	1	3	6	6	0	-6	-100,0%	
ANDERE INDUSTRIE	0	3	6	0	2	38	4	0	2	0	1	1	100,0%	
REPARATIE EN ONDERHOUD	0	2	0	41	5	0	42	11	2	12	22	10	83,3%	
ENERGIEPRODUCTIE	0	0	0	1	0	0	1	0	0	0	0	0	0,0%	
WATER- EN AFVALBEHANDELING, SANERING	2	0	3	7	4	2	0	3	62	0	0	0	0,0%	
VRIJE BEROEPEN (TOTAAL)	21	53	15	49	10	6	27	32	21	100	52	-48	-48,0%	
Medische beroepen	0	2	2	2	0	0	0	1	19	0	30	30	3000,0%	
Juridische beroepen	0	0	0	0	0	0	4	0	0	0	6	6	600,0%	
Economische beroepen	4	4	0	3	0	4	0	4	0	0	4	4	400,0%	
Bouwtechnische beroepen	17	47	13	44	10	2	23	27	2	100	12	-88	-88,0%	
OVERHEID & ONDERWIJS	0	0	4	0	0	19	2	2	2	0	4	4	400,0%	
VERENIGINGEN (vakverenigingen, religieuze organisaties...)	0	0	0	0	0	0	13	0	0	2	0	-2	-100,0%	
ANDERE	8	41	56	9	3	10	229	21	39	41	4	-37	-90,2%	
ONVOLDENDE GESPECIFIEERD (NACE KLEINER DAN 5 DIGITS)	0	0	0	0	0	0	0	0	0	0	0	0	0,0%	
ONBEKENDE ACTIVITEIT (GEEN NACE CODE)	32	77	79	120	225	189	114	171	118	249	82	-167	-67,1%	



## NAMEN

Aantal faillissementen Namen	januari-november											2018 vs 2017	±%
	2008	2009	2010	2011	2012	2013	2014	2015	2016	2017	2018		
<b>TOTAAL</b>	275	338	340	395	349	363	425	394	350	376	316	-60	-16,0%
HORECA	45	71	64	69	65	80	69	81	70	83	51	-32	-38,6%
REPARATIE VAN COMPUTERS EN CONSUMENTENARTIKELN	2	1	1	2	1	2	3	2	1	1	1	0	0,0%
OVERIGE PERSOONLIJKE DIENSTEN	8	7	7	8	13	8	16	8	13	14	15	1	7,1%
BOUW	49	64	64	77	61	82	113	91	76	86	69	-17	-19,8%
TRANSPORT	9	15	13	10	18	12	18	11	12	7	9	2	28,6%
KLEINHANDEL	39	49	55	67	61	56	57	55	39	52	49	-4	-7,7%
GROOTHANDEL	18	16	19	25	15	12	16	17	15	12	12	0	0,0%
HANDELSBEMIDDELING	10	11	8	11	6	7	9	7	10	9	7	-2	-22,2%
GARAGEHOUDERS & AANVERWANTE SECTOREN	15	16	15	19	8	10	10	14	15	12	10	-2	-16,7%
DIENSTVERLENING AAN BEDRIJVEN	26	25	41	49	37	35	56	38	36	29	32	3	10,3%
VERZEKERINGEN EN VERMOGENSBEHEER	0	0	0	0	0	0	0	0	1	2	2	0	0,0%
SPORT & RECREATIE	2	5	5	5	1	2	4	6	3	5	3	-2	-40,0%
IMMO	3	4	6	3	6	2	2	3	2	4	4	0	0,0%
LAND- en BOSBOUW	4	4	3	8	6	1	5	4	1	7	7	0	0,0%
VISSERIJ en AQUACULTUUR	0	1	0	0	0	0	0	0	1	0	0	0	0,0%
VOEDINGSINDUSTRIE en VOEDINGSNIJVERHEID	4	8	5	7	2	8	3	7	3	4	5	1	25,0%
TEXTIEL en LEDERINDUSTRIE	1	0	1	2	0	1	0	0	1	2	0	-2	-100,0%
HOUTINDUSTRIE	1	0	0	0	1	1	4	1	1	4	0	-4	-100,0%
PAPIERINDUSTRIE	0	0	0	0	0	0	0	0	0	0	0	0	0,0%
DRUKKERIJEN, UITGEVERIJEN en MEDIA	4	4	4	5	1	5	5	7	8	3	2	-1	-33,3%
CHEMISCHE- & KUNSTSTOFINDUSTRIE	2	1	0	2	0	0	1	1	1	0	0	0	0,0%
BOUWMATERIALENINDUSTRIE	0	1	0	1	5	0	3	1	0	1	3	2	200,0%
METAALINDUSTRIE	3	4	6	2	4	5	6	5	1	6	4	-2	-33,3%
ELEKTROTECHNIEK, ELEKTRONICA & COMPUTERS	1	6	0	1	2	1	0	0	1	2	0	-2	-100,0%
MACHINEBOUW	0	2	0	1	1	1	0	0	0	2	0	-2	-100,0%
BOUW VAN VERVOERSTUIGEN EN COMPONENTEN	0	0	0	1	0	0	0	0	1	0	0	0	0,0%
MEUBELINDUSTRIE	1	1	2	0	0	2	1	2	0	2	1	-1	-50,0%
ANDERE INDUSTRIE	0	0	0	1	1	1	0	0	2	1	1	0	0,0%
REPARATIE EN ONDERHOUD	0	1	1	0	1	0	0	2	1	1	2	1	100,0%
ENERGIEPRODUCTIE	0	1	0	0	0	0	0	0	1	0	0	0	0,0%
WATER- EN AFVALBEHANDELING, SANERING	2	2	0	0	1	0	0	1	0	0	2	2	200,0%
VRIJE BEROEPEN (TOTAAL)	3	6	5	8	6	0	2	4	6	2	6	4	200,0%
Medische beroepen	0	0	0	0	1	0	0	0	1	0	0	0	0,0%
Juridische beroepen	0	1	1	0	0	0	0	0	0	0	0	0	0,0%
Economische beroepen	1	4	2	3	1	0	0	0	1	0	0	0	0,0%
Bouwtechnische beroepen	2	1	2	5	4	0	2	4	4	2	6	4	200,0%
OVERHEID & ONDERWIJS	0	1	2	0	2	0	0	1	1	1	0	-1	-100,0%
VERENIGINGEN (vakverenigingen, religieuze organisaties...)	0	0	0	0	0	0	0	0	0	0	0	0	0,0%
ANDERE	1	1	1	1	3	4	2	3	2	1	2	1	100,0%
ONVOLDOENDE GESPECIFIEERD (NACE KLEINER DAN 5 DIGITS)	0	0	0	0	0	0	0	0	0	0	0	0	0,0%
ONBEKENDE ACTIVITEIT (GEEN NACE CODE)	22	16	12	10	21	25	20	12	26	21	18	-3	-14,3%

Potentieel jobverlies Namen	januari-november												2018 vs 2017	±P
	2008	2009	2010	2011	2012	2013	2014	2015	2016	2017	2018			
TOTAAL	573	734	846	561	530	868	968	717	784	846	517	-829	-88,9%	
HORECA	92	105	102	81	124	117	90	117	113	141	85	-56	-39,7%	
REPARATIE VAN COMPUTERS EN CONSUMENTENARTIKELLEN	25	2	1	2	0	0	0	0	0	1	2	1	100,0%	
OVERIGE PERSOONLIJKE DIENSTEN	24	20	17	12	23	7	22	7	17	14	19	5	35,7%	
BOUW	159	198	254	111	98	166	237	207	231	221	127	-94	-42,5%	
TRANSPORT	29	18	38	23	9	54	25	47	17	19	39	20	105,8%	
KLEINHANDEL	77	56	56	101	66	71	48	70	78	79	113	34	43,0%	
GROOTHANDEL	85	20	24	38	22	12	47	54	41	21	16	-5	-23,8%	
HANDELSBEMIDDELING	8	6	28	11	1	7	6	6	16	10	11	1	10,0%	
GARAGEHOUDERS & AANVERWANTE SECTOREN	24	51	24	21	12	12	8	14	9	10	8	-2	-20,0%	
DIENSTVERLENING AAN BEDRIJVEN	19	22	59	85	49	124	73	58	184	107	30	-77	-72,0%	
VERZEKERINGEN EN VERMOGENSBEHEER	0	0	0	0	0	0	0	0	1	0	0	0	0,0%	
SPORT & RECREATIE	6	3	25	12	2	0	8	16	4	7	2	-5	-71,4%	
IMMO	1	3	4	0	2	2	3	4	2	3	0	-3	-100,0%	
LAND- en BOSBOUW	2	4	4	8	3	0	1	2	0	8	9	1	12,5%	
VISSERIJ en AQUACULTUUR	0	0	0	0	0	0	0	0	2	0	0	0	0,0%	
VOEDINGSINDUSTRIE en VOEDINGSNIJVERHEID	5	25	58	5	1	11	10	50	4	52	11	-41	-78,8%	
TEXTIEL en LEDERINDUSTRIE	0	0	2	0	0	0	0	0	0	0	0	0	0,0%	
HOUTINDUSTRIE	13	0	0	0	0	0	19	2	0	0	0	0	0,0%	
PAPIERINDUSTRIE	0	0	0	0	0	0	0	0	0	0	0	0	0,0%	
DRUKKERIJEN, UITGEVERIJEN en MEDIA	4	1	10	10	0	9	4	5	16	2	2	0	0,0%	
CHEMISCHE- & KUNSTSTOFINDUSTRIE	2	27	0	3	0	0	1	0	0	0	0	0	0,0%	
BOUWMATERIALENINDUSTRIE	0	21	0	0	23	0	9	1	0	3	8	5	166,7%	
METAALINDUSTRIE	9	30	69	1	13	6	184	5	0	104	5	-99	-95,2%	
ELEKTROTECHNIEK, ELEKTRONICA & COMPUTERS	2	33	0	0	0	3	0	0	17	9	0	-9	-100,0%	
MACHINEBOUW	0	21	0	0	0	2	0	0	0	10	0	-10	-100,0%	
BOUW VAN VERVOERSTUIGEN EN COMPONENTEN	0	0	0	0	0	0	0	0	1	0	0	0	0,0%	
MEUBELINDUSTRIE	2	2	4	0	0	2	0	0	0	0	0	0	0,0%	
ANDERE INDUSTRIE	0	0	0	21	0	2	0	0	4	1	1	0	0,0%	
REPARATIE EN ONDERHOUD	0	18	2	0	2	0	0	0	3	0	2	2	200,0%	
ENERGIEPRODUCTIE	0	0	0	0	0	0	0	0	0	0	0	0	0,0%	
WATER- EN AFVALBEHANDELING, SANERING	2	0	0	0	0	0	0	0	0	0	0	0	0,0%	
VRIJE BEROEPEN (TOTAAL)	16	38	10	43	30	0	3	4	9	4	4	-5	-55,6%	
Medische beroepen	0	0	0	0	0	0	0	0	0	0	0	0	0,0%	
Juridische beroepen	0	0	6	0	0	0	0	0	0	0	0	0	0,0%	
Economische beroepen	0	3	2	3	0	0	0	0	0	0	0	0	0,0%	
Bouwtechnische beroepen	16	35	2	40	30	0	3	4	9	4	4	-5	-55,6%	
OVERHEID & ONDERWIJS	0	0	0	0	0	0	0	0	0	0	0	0	0,0%	
VERENIGINGEN (vakverenigingen, religieuze organisaties...)	0	0	0	0	0	0	0	0	0	0	0	0	0,0%	
ANDERE	0	0	12	0	14	8	0	2	2	2	3	1	50,0%	
ONVOLDOENDE GESPECIFIEERD (NACE KLEINER DAN 5 DIGITS)	0	0	0	0	0	0	0	0	0	0	0	0	0,0%	
ONBEKENDE ACTIVITEIT (GEEN NACE CODE)	17	10	43	8	36	253	173	47	18	13	20	7	53,8%	

## LUIK

Aantal faillissementen Luik	januari-november												2018 vs 2017	±%
	2008	2009	2010	2011	2012	2013	2014	2015	2016	2017	2018			
<b>TOTAAL</b>	711	799	887	890	933	1069	1023	972	858	900	869	-41	-4,6%	
HORECA	139	171	171	211	220	223	243	206	191	211	165	-46	-21,8%	
REPARATIE VAN COMPUTERS EN CONSUMENTENARTIKELN	3	3	2	1	6	4	2	1	3	3	0	-3	-100,0%	
OVERIGE PERSOONLIJKE DIENSTEN	25	18	16	19	30	36	32	27	26	24	30	6	25,0%	
BOUW	151	140	148	149	159	210	171	172	162	168	182	14	8,3%	
TRANSPORT	26	29	39	44	44	47	26	30	22	23	23	0	0,0%	
KLEINHANDEL	109	131	135	137	135	145	156	149	144	137	112	-25	-18,2%	
GROOTHANDEL	33	52	41	36	40	39	46	34	29	42	30	-12	-28,6%	
HANDELSBEMIDDELING	18	28	22	25	26	36	32	29	26	21	21	0	0,0%	
GARAGEHOUDERS & AANVERWANTE SECTOREN	23	34	35	35	29	30	29	41	33	32	32	0	0,0%	
DIENSTVERLENING AAN BEDRIJVEN	70	69	89	77	85	108	86	110	71	98	93	-5	-5,1%	
VERZEKERINGEN EN VERMOGENSBEHEER	1	0	1	0	3	1	3	4	2	2	1	-1	-50,0%	
SPORT & RECREATIE	3	10	9	8	5	7	9	5	2	7	5	-2	-28,6%	
IMMO	7	7	16	7	14	15	13	14	10	18	9	-9	-50,0%	
LAND- en BOSBOUW	9	5	7	6	7	11	4	11	7	6	4	-2	-33,3%	
VISSERIJ en AQUACULTUUR	0	0	1	0	0	0	0	0	0	0	0	0	0,0%	
VOEDINGSINDUSTRIE en VOEDINGSNIJVERHEID	13	12	9	17	12	21	17	10	14	7	13	6	85,7%	
TEXTIEL en LEDERINDUSTRIE	2	3	3	1	3	2	4	1	1	2	2	0	0,0%	
HOUTINDUSTRIE	5	5	4	3	2	2	3	2	3	2	3	1	50,0%	
PAPIERINDUSTRIE	0	1	0	0	0	0	2	0	1	0	0	0	0,0%	
DRUKKERIJEN, UITGEVERIJEN en MEDIA	4	11	11	11	10	12	8	6	6	7	3	-4	-57,1%	
CHEMISCHE- & KUNSTSTOFINDUSTRIE	3	2	2	2	1	1	2	1	3	2	2	0	0,0%	
BOUWMATERIALENINDUSTRIE	2	2	0	2	2	2	5	1	2	2	1	-1	-50,0%	
METAALINDUSTRIE	9	8	15	14	13	18	12	18	6	12	9	-3	-25,0%	
ELEKTROTECHNIEK, ELEKTRONICA & COMPUTERS	1	3	2	2	2	7	0	1	2	2	2	0	0,0%	
MACHINEBOUW	2	2	4	1	3	1	0	0	0	0	2	2	200,0%	
BOUW VAN VERVOERSTUIGEN EN COMPONENTEN	0	0	2	0	0	0	2	1	1	1	0	-1	-100,0%	
MEUBELINDUSTRIE	5	4	2	3	1	1	2	2	0	2	1	-1	-50,0%	
ANDERE INDUSTRIE	1	1	1	1	3	1	1	4	1	3	1	-2	-66,7%	
REPARATIE EN ONDERHOUD	0	0	1	1	0	3	7	4	1	2	2	0	0,0%	
ENERGIEPRODUCTIE	0	0	0	0	0	0	0	0	0	0	0	0	0,0%	
WATER- EN AFVALBEHANDELING, SANERING	1	1	1	0	0	1	1	1	2	2	0	-2	-100,0%	
VRJJE BEROEPEN (TOTAAL)	6	10	6	11	9	7	13	9	9	13	4	4	44,4%	
Medische beroepen	0	1	0	2	1	0	1	0	1	2	2	0	0,0%	
Juridische beroepen	0	0	0	0	0	0	0	0	0	0	2	2	200,0%	
Economische beroepen	1	1	1	0	5	1	2	6	1	1	3	2	200,0%	
Bouwtechnische beroepen	5	8	5	9	3	6	4	7	7	6	6	0	0,0%	
OVERHEID & ONDERWIJS	1	3	1	0	1	3	7	2	3	2	4	2	100,0%	
VERENIGINGEN (vakverenigingen, religieuze organisaties...)	1	0	1	0	0	0	1	0	0	0	0	0	0,0%	
ANDERE	6	4	8	9	11	10	11	2	15	7	9	2	28,6%	
ONVOLDOENDE GESPECIFIEERD (NACE KLEINER DAN 5 DIGITS)	0	0	0	0	0	0	0	0	0	0	0	0	0,0%	
ONBEKENDE ACTIVITEIT (GEEN NACE CODE)	32	30	32	47	57	65	84	71	60	44	35	41	93,2%	

Potentieel jobverlies Luik	januari-november											2018 vs 2017	±%
	2008	2009	2010	2011	2012	2013	2014	2015	2016	2017	2018		
TOTAAL	1928	1962	2418	2141	1949	1964	2276	2126	1804	1720	1457	-263	-15,3%
HORECA	289	284	311	291	389	361	413	371	291	348	361	13	3,7%
REPARATIE VAN COMPUTERS EN CONSUMENTENARTIKELN	2	4	13	2	3	0	9	0	3	4	0	-4	-100,0%
OVERIGE PERSOONLIJKE DIENSTEN	48	29	38	39	54	47	56	53	44	82	91	-1	-1,2%
BOUW	637	496	713	352	455	423	323	453	326	438	277	-161	-36,8%
TRANSPORT	71	97	94	244	202	160	45	27	84	85	49	-36	-42,4%
KLEINHANDEL	165	196	247	217	254	170	258	256	230	211	160	-51	-24,2%
GROOTHANDEL	64	119	55	84	53	78	90	42	46	119	63	-56	-47,1%
HANDELSBEMIDDELING	11	43	14	28	16	24	47	44	15	16	25	9	56,3%
GARAGEHOUDERS & AANVERWANTE SECTOREN	24	35	87	40	36	74	36	110	51	47	42	-5	-10,6%
DIENSTVERLENING AAN BEDRIJVEN	180	162	285	144	83	244	118	146	117	159	165	6	3,8%
VERZEKERINGEN EN VERMOGENSBEHEER	0	0	1	0	0	2	0	4	0	0	8	8	800,0%
SPORT & RECREATIE	2	17	8	8	6	14	56	19	241	4	5	1	25,0%
IMMO	3	19	49	9	9	10	5	16	6	39	13	-26	-66,7%
LAND- en BOSBOUW	5	14	2	5	9	6	6	14	12	2	2	0	0,0%
VISSERIJ en AQUACULTUUR	0	0	1	0	0	0	0	0	0	0	0	0	0,0%
VOEDINGSINDUSTRIE en VOEDINGSNIJVERHEID	100	46	50	171	68	40	74	29	40	21	53	32	152,4%
TEXTIEL en LEDERINDUSTRIE	2	4	2	0	4	2	22	2	1	4	2	-2	-50,0%
HOUTINDUSTRIE	2	6	2	4	2	0	6	14	4	3	2	-1	-33,3%
PAPIERINDUSTRIE	0	180	0	0	0	0	2	0	2	0	0	0	0,0%
DRUKKERIJEN, UITGEVERIJEN en MEDIA	4	11	107	17	43	61	8	2	38	23	4	-19	-92,6%
CHEMISCHE- & KUNSTSTOFINDUSTRIE	7	5	3	0	0	0	1	0	5	2	3	1	50,0%
BOUWMATERIALENINDUSTRIE	71	41	0	6	24	61	12	2	0	0	0	0	0,0%
METAALINDUSTRIE	118	70	116	242	30	88	189	86	129	19	17	-2	-10,5%
ELEKTROTECHNIEK, ELEKTRONICA & COMPUTERS	2	47	0	2	1	37	0	0	18	15	4	-11	-73,3%
MACHINEBOUW	27	4	86	2	10	0	0	0	0	0	6	6	600,0%
BOUW VAN VERVOERSTUIGEN EN COMPONENTEN	0	0	16	0	0	0	140	0	2	0	0	0	0,0%
MEUBELINDUSTRIE	9	11	2	11	16	2	2	101	0	2	0	-2	-100,0%
ANDERE INDUSTRIE	0	1	3	0	5	1	1	44	0	5	1	-4	-80,0%
REPARATIE EN ONDERHOUD	0	0	0	10	0	2	28	3	10	2	2	0	0,0%
ENERGIEPRODUCTIE	0	0	0	0	0	0	0	0	0	0	0	0	0,0%
WATER- EN AFVALBEHANDELING, SANERING	0	0	2	0	0	1	2	0	3	2	0	-2	-100,0%
VRIJE BEROEPEN (TOTAAL)	4	8	5	11	4	0	27	35	6	10	16	6	60,0%
Medische beroepen	0	2	0	0	0	0	2	0	0	2	2	0	0,0%
Juridische beroepen	0	0	0	0	0	0	0	0	0	0	0	0	0,0%
Economische beroepen	0	2	0	0	0	0	2	9	0	2	3	1	50,0%
Bouwtechnische beroepen	4	4	5	11	4	0	23	26	6	6	11	5	83,3%
OVERHEID & ONDERWIJS	2	3	0	0	5	0	7	0	3	0	2	2	200,0%
VERENIGINGEN (vakverenigingen, religieuze organisaties...)	0	0	2	0	0	0	0	0	0	0	0	0	0,0%
ANDERE	192	5	62	5	55	7	30	3	16	7	9	2	28,6%
ONVOLDOENDE GESPECIFIEERD (NACE KLEINER DAN 5 DIGITS)	0	0	0	0	0	0	0	0	0	0	0	0	0,0%
ONBEKENDE ACTIVITEIT (GEEN NACE CODE)	87	15	37	69	108	59	258	250	61	51	85	34	66,7%

## LUXEMBURG

Aantal faillissementen Luxemburg	januari-november											2018 vs 2017	±%
	2008	2009	2010	2011	2012	2013	2014	2015	2016	2017	2018		
<b>TOTAAL</b>	102	110	133	145	128	181	159	149	128	156	110	-46	-29,5%
HORECA	33	21	35	43	33	51	32	34	38	45	21	-24	-53,3%
REPARATIE VAN COMPUTERS EN CONSUMENTENARTIKELN	0	1	1	1	0	0	1	0	2	0	1	1	100,0%
OVERIGE PERSOONLIJKE DIENSTEN	3	2	3	6	3	4	3	5	6	1	0	-1	-100,0%
BOUW	16	22	22	23	26	46	41	30	14	30	22	-8	-26,7%
TRANSPORT	3	6	1	5	2	2	5	3	2	5	4	-1	-20,0%
KLEINHANDEL	12	19	21	20	25	29	30	23	21	28	14	-14	-50,0%
GROOTHANDEL	8	3	8	5	7	5	4	7	3	4	7	3	75,0%
HANDELSBEMIDDELING	1	2	2	1	2	2	3	1	3	4	2	-2	-50,0%
GARAGEHOUDERS & AANVERWANTE SECTOREN	5	4	7	5	1	4	11	5	8	1	2	1	100,0%
DIENSTVERLENING AAN BEDRIJVEN	4	8	9	12	4	17	5	10	11	9	12	3	33,3%
VERZEKERINGEN EN VERMOGENSBEHEER	0	0	0	0	0	0	0	0	1	0	0	0	0,0%
SPORT & RECREATIE	1	0	1	1	2	3	1	4	1	2	1	-1	-50,0%
IMMO	1	1	3	3	1	1	1	3	2	3	1	-2	-66,7%
LAND- en BOSBOUW	3	6	8	7	3	6	6	9	3	4	6	2	50,0%
VISSERIJ en AQUACULTUUR	0	0	1	0	0	0	0	0	0	0	0	0	0,0%
VOEDINGSINDUSTRIE en VOEDINGSNIJVERHEID	0	2	2	2	6	2	0	3	0	3	1	-2	-66,7%
TEXTIEL en LEDERINDUSTRIE	0	0	0	0	0	0	0	0	0	1	0	-1	-100,0%
HOUTINDUSTRIE	2	3	1	2	2	0	1	0	1	3	0	-3	-100,0%
PAPIERINDUSTRIE	0	0	0	0	0	0	0	0	0	0	0	0	0,0%
DRUKKERIJEN, UITGEVERIJEN en MEDIA	1	2	0	2	1	0	1	0	0	0	0	0	0,0%
CHEMISCHE- & KUNSTSTOFINDUSTRIE	0	1	0	0	1	0	0	0	0	0	0	0	0,0%
BOUWMATERIALENINDUSTRIE	0	0	0	0	1	1	0	1	0	2	0	-2	-100,0%
METAALINDUSTRIE	1	2	1	0	1	2	4	1	1	0	0	0	0,0%
ELEKTROTECHNIEK, ELEKTRONICA & COMPUTERS	0	0	0	1	0	0	0	0	0	0	0	0	0,0%
MACHINEBOUW	0	0	0	0	0	0	0	0	0	0	1	1	100,0%
BOUW VAN VERVOERSTUIGEN EN COMPONENTEN	0	0	0	0	0	0	0	2	0	0	0	0	0,0%
MEUBELINDUSTRIE	1	0	0	1	1	1	0	0	0	0	0	0	0,0%
ANDERE INDUSTRIE	1	0	0	0	0	0	1	0	1	0	0	0	0,0%
REPARATIE EN ONDERHOUD	0	0	0	1	1	0	0	1	0	2	1	-1	-50,0%
ENERGIEPRODUCTIE	0	0	0	0	0	0	0	0	0	0	0	0	0,0%
WATER- EN AFVALBEHANDELING, SANERING	0	0	0	0	0	1	0	0	1	1	1	0	0,0%
VRIJE BEROEPEN (TOTAAL)	0	1	1	3	2	2	0	0	0	1	2	1	100,0%
Medische beroepen	0	0	0	1	0	1	0	0	0	0	1	1	100,0%
Juridische beroepen	0	0	0	0	0	0	0	0	0	1	0	-1	-100,0%
Economische beroepen	0	1	1	0	0	1	0	0	0	0	0	0	0,0%
Bouwtechnische beroepen	0	0	0	2	2	0	0	0	0	0	1	1	100,0%
OVERHEID & ONDERWIJS	0	0	0	0	0	1	1	0	0	0	0	0	0,0%
VERENIGINGEN (vakverenigingen, religieuze organisaties...)	0	0	0	0	0	0	0	0	0	0	0	0	0,0%
ANDERE	0	1	1	0	0	0	2	1	1	2	0	-2	-100,0%
ONVOLDENDE GESPECIFIEERD (NACE KLEINER DAN 5 DIGITS)	0	0	0	0	0	0	0	0	0	0	0	0	0,0%
ONBEKENDE ACTIVITEIT (GEEN NACE CODE)	1	3	5	1	3	1	6	6	8	5	11	6	120,0%

Potentieel jobverlies Luxemburg	januari-november											2018 vs 2017	±%
	2008	2009	2010	2011	2012	2013	2014	2015	2016	2017	2018		
TOTAAL	227	184	219	226	239	398	313	383	213	224	203	-21	-9,4%
HORECA	54	47	54	45	69	97	92	69	60	83	47	-36	-43,4%
REPARATIE VAN COMPUTERS EN CONSUMENTENARTIKELLEN	0	2	0	2	0	0	0	0	0	0	2	2	200,0%
OVERIGE PERSOONLIJKE DIENSTEN	4	4	6	6	2	2	8	10	8	2	0	-2	-100,0%
BOUW	61	36	47	43	64	141	77	59	40	42	86	44	104,8%
TRANSPORT	0	10	2	17	0	2	11	26	2	3	2	-1	-33,3%
KLEINHANDEL	22	45	48	23	18	43	42	42	12	55	14	-41	-74,5%
GROOTHANDEL	14	2	5	3	4	8	4	22	0	2	8	6	300,0%
HANDELSBEMIDDELING	0	4	2	0	2	2	1	15	6	3	2	-1	-33,3%
GARAGEHOUDERS & AANVERWANTE SECTOREN	6	4	11	5	0	4	9	10	24	0	2	2	200,0%
DIENSTVERLENING AAN BEDRIJVEN	9	14	9	8	16	88	8	47	81	2	12	10	500,0%
VERZEKERINGEN EN VERMOGENSBEHEER	0	0	0	0	0	0	0	0	2	0	0	0	0,0%
SPORT & RECREATIE	0	0	0	0	0	0	1	2	0	0	0	0	0,0%
IMMO	12	0	4	0	1	0	0	0	2	0	2	2	200,0%
LAND- en BOSBOUW	10	1	7	6	4	2	8	32	2	2	0	-2	-100,0%
VISSERIJ en AQUACULTUUR	0	0	1	0	0	0	0	0	0	0	0	0	0,0%
VOEDINGSINDUSTRIE en VOEDINGSNIJVERHEID	0	2	4	3	8	44	0	2	0	6	0	-6	-100,0%
TEXTIEL en LEDERINDUSTRIE	0	0	0	0	0	0	0	0	0	1	0	-1	-100,0%
HOUTINDUSTRIE	21	4	3	11	0	0	5	0	2	2	0	-2	-100,0%
PAPIERINDUSTRIE	0	0	0	0	0	0	0	0	0	0	0	0	0,0%
DRUKKERIJEN, UITGEVERIJEN en MEDIA	2	0	0	4	0	0	0	0	0	0	0	0	0,0%
CHEMISCHE- & KUNSTSTOFINDUSTRIE	0	1	0	0	2	0	0	0	0	0	0	0	0,0%
BOUWMATERIALENINDUSTRIE	0	0	0	0	5	0	0	2	0	2	0	-2	-100,0%
METAALINDUSTRIE	0	4	5	0	7	11	33	0	0	0	0	0	0,0%
ELEKTROTECHNIEK, ELEKTRONICA & COMPUTERS	0	0	0	5	0	0	0	0	0	0	0	0	0,0%
MACHINEBOUW	0	0	0	0	0	0	0	0	0	0	0	0	0,0%
BOUW VAN VERVOERSTUIGEN EN COMPONENTEN	0	0	0	0	0	0	0	0	0	0	0	0	0,0%
MEUBELINDUSTRIE	5	0	0	12	0	2	0	0	0	0	0	0	0,0%
ANDERE INDUSTRIE	7	0	0	0	0	0	0	0	0	0	0	0	0,0%
REPARATIE EN ONDERHOUD	0	0	0	0	30	0	0	0	0	2	2	0	0,0%
ENERGIEPRODUCTIE	0	0	0	0	0	0	0	0	0	0	0	0	0,0%
WATER- EN AFVALBEHANDELING, SANERING	0	0	0	0	0	0	0	0	0	14	0	-14	-100,0%
VRIJE BEROEPEN (TOTAAL)	0	2	1	2	6	0	0	0	0	0	2	2	200,0%
Medische beroepen	0	0	0	2	0	0	0	0	0	0	0	0	0,0%
Juridische beroepen	0	0	0	0	0	0	0	0	0	0	0	0	0,0%
Economische beroepen	0	2	1	0	0	0	0	0	0	0	0	0	0,0%
Bouwtechnische beroepen	0	0	0	0	6	0	0	0	0	2	2	2	200,0%
OVERHEID & ONDERWIJS	0	0	0	0	0	2	0	0	0	0	0	0	0,0%
VERENIGINGEN (vakverenigingen, religieuze organisaties...)	0	0	0	0	0	0	0	0	0	0	0	0	0,0%
ANDERE	0	2	0	0	0	0	2	3	2	2	0	-2	-100,0%
ONVOLDOENDE GESPECIFIEERD (NACE KLEINER DAN 5 DIGITS)	0	0	0	0	0	0	0	0	0	0	0	0	0,0%
ONBEBENDE ACTIVITEIT (GEEN NACE CODE)	0	0	10	0	2	0	17	37	20	1	22	21	2100,0%

## Bedrijven met het grootste banenverlies (top 50)

	NAAM BEDRIJF	DATUM	PC	GEMEENTE	VERLOREN JOBS
1	LA PERLE RARE-TITRES SERVICES	01/10/2018	1300	WAVRE	162
2	CASTERS ALGEMENE ONDERNEMINGEN	09/10/2018	3600	GENK	126
3	LA GRANDE RECRE BELGIQUE	25/6/2018	1050	ELSENE	91
4	HUSA INTERNATIONAL	23/3/2018	1000	BRUSSEL	75
4	1 AIDE SUR MESURE - 1 HULP OP MAAT	19/3/2018	1090	JETTE	75
4	ATLAS BUILDING BELGIUM	07/5/2018	1050	ELSENE	75
4	P.N. MANAGEMENT	29/10/2018	6200	CHATELET	75
4	INV4U	23/3/2018	9999	0	75
4	DONIGER RETAIL BELGIUM	06/2/2018	2000	ANTWERPEN	75
10	TAYLORMAIL BELGIQUE	17/4/2018	7501	ORCQ	71
11	FOODS FLEX TEAM	19/6/2018	1070	ANDERLECHT	69
12	BOUWBEDRIJF LOIX	16/1/2018	3700	TONGEREN	63
13	T. PALM - ELBO	28/11/2018	9420	ERPE-MERE	59
13	ALG TECHNISCH BEHEER EN ALLE TECHNISCHE INSTA	06/9/2018	2630	AARTSELAAR	59
13	MY HOME CONSULT & MANAGEMENT	07/8/2018	1325	CHAUMONT-GISTOUX	59
13	KONINKLIJKE LIERSE SPORTKRING	14/5/2018	2500	LIER	59
17	RESTO PARTNERS	29/3/2018	2110	WIJNEGEM	58
18	YESJ BELGIUM	09/5/2018	2500	LIER	57
18	AXIMAT	01/10/2018	1080	SINT-JANS-MOLENBEEK	57
20	DRUKKERIJ LANNOO	29/3/2018	8210	ZEDELGEM	56
21	AFC	29/8/2018	2320	HOOGSTRATEN	52
21	FEMSTAAL	09/4/2018	2870	PUURS	52
23	YOUR ESTATE SOLUTION	29/5/2018	1082	SINT-AGATHA-BERCHEM	49
24	LES SOEURS RACLETTE	29/10/2018	4280	HANNUT	47
24	ALGEMENE ONDERNEMINGEN NORBERT CLAESSENS	22/10/2018	9220	HAMME	47
26	GSI PRINTING	16/10/2018	2550	KONTICH	45
27	N.V. BOUWBEDRIJF DRIESSEN	11/1/2018	3630	MAASMECHELEN	44
28	JAMI INVEST	01/3/2018	2060	ANTWERPEN	42
28	FREAKS HAIRGROUP	29/10/2018	3540	HERK-DE-STAD	42
30	PROWOSOL	21/8/2018	9000	GENT	40
30	HEATING CENTER	31/7/2018	3000	LEUVEN	40
30	DUR	20/2/2018	1070	ANDERLECHT	40
33	CITIZEN SERVICES	26/2/2018	1170	WATERMAAL-BOSVOORDE	38
33	CARTOFLEX WINDOWS	12/10/2018	9032	WONDELGEM	38
33	VANDEREYNT	14/6/2018	3500	HASSELT	38
36	BBOUW	11/9/2018	3770	RIEMST	37
36	TREENITY CONSULTING	18/9/2018	1070	ANDERLECHT	37
36	HERENTALSE SPIEGELFABRIEK OSCAR MOLLS-DOM	12/6/2018	2200	HERENTALS	37
39	GATNAR BEATA	22/5/2018	2490	BALEN	35
39	ALL HOME SOLUTIONS	27/7/2018	1050	ELSENE	35
39	SEKSEK	24/9/2018	1081	KOEKELBERG	35
39	VAN DEN BRANDE & DE BLAERE INSTALLATION	16/3/2018	8490	JABBEKE	35
39	ANDREOU GEORGES	07/8/2018	7370	DOUR	35
39	B.S.D. CONSTRUCT	01/10/2018	1070	ANDERLECHT	35
39	I.S.I.S. CONSTRUCT	24/9/2018	7181	SENEFFE	35
39	NET DIENSTEN	28/6/2018	2000	ANTWERPEN	35
39	SENSOR	10/7/2018	1070	ANDERLECHT	35
39	MAXIMA CLEAN	02/7/2018	1200	SINT-LAMBRECHTS-WOLUWE	35
39	FASHION MATTERS	08/2/2018	8750	WINGENE	35
39	DELIPPE CONSTRUCT	12/2/2018	7110	LA LOUVIERE	35

Opm.: potentieel verloren jobs worden berekend op basis van de laatst gepubliceerde jaarrekening of RSZ-gegevens van de failliete entiteit.

## Over Graydon

Graydon helpt het bedrijfsleven al 130 jaar lang aan waardevolle bedrijfsinformatie om weloverwogen financiële en commerciële beslissingen te nemen. Door uit diverse bronnen grote hoeveelheden data te verzamelen, analyseren en interpreteren, leveren wij klanten inzichten op het gebied van kredietinformatie, risk & compliance en marketinginformatie. Hierbij maken we gebruik van meer dan 130 internationale databases en de gegevens van meer dan 90 miljoen bedrijven. Graydon heeft kantoren in Antwerpen, Amsterdam, Londen en Cardiff. Sinds 2016 is Graydon onderdeel van Atradius, een van de grootste kredietverzekeraars ter wereld.

Contact algemeen: 03 280 88 00 - [info@graydon.be](mailto:info@graydon.be)



## **Wij helpen u graag**

Voor meer informatie kunt u ons telefonisch of per e-mail bereiken

T: +32 3 280 88 29

E: [info@graydon.be](mailto:info@graydon.be)

Graydon Belgium nv  
Uitbreidingstraat 84-b1  
2600 Berchem  
[www.graydon.be](http://www.graydon.be)