
Graydon barometer

Faillissementen

januari 2020

4 februari 2020

GRAYDON
open in business

Overname en gebruik van dit onderzoek wordt aangemoedigd bronvermelding "Graydon Belgium". Deze brochure is louter ter informatie opgesteld. De gegevens zijn ontwikkeld en verwerkt op basis van de Graydon-databanken. Uitgever, informatieverstrekker noch auteurs kunnen aansprakelijk gesteld worden voor mogelijke onnauwkeurigheden. De uiteindelijke interpretatie van de gegevens is voor rekening van de lezer.

Gelieve als bron 'Graydon Belgium' te vermelden

Graydon Belgium nv

Uitbreidingstraat 84-b1

2600 Berchem

Contact: Suzanne van Leeuwen - Corporate Communications

Tel.: +316 1829 4850

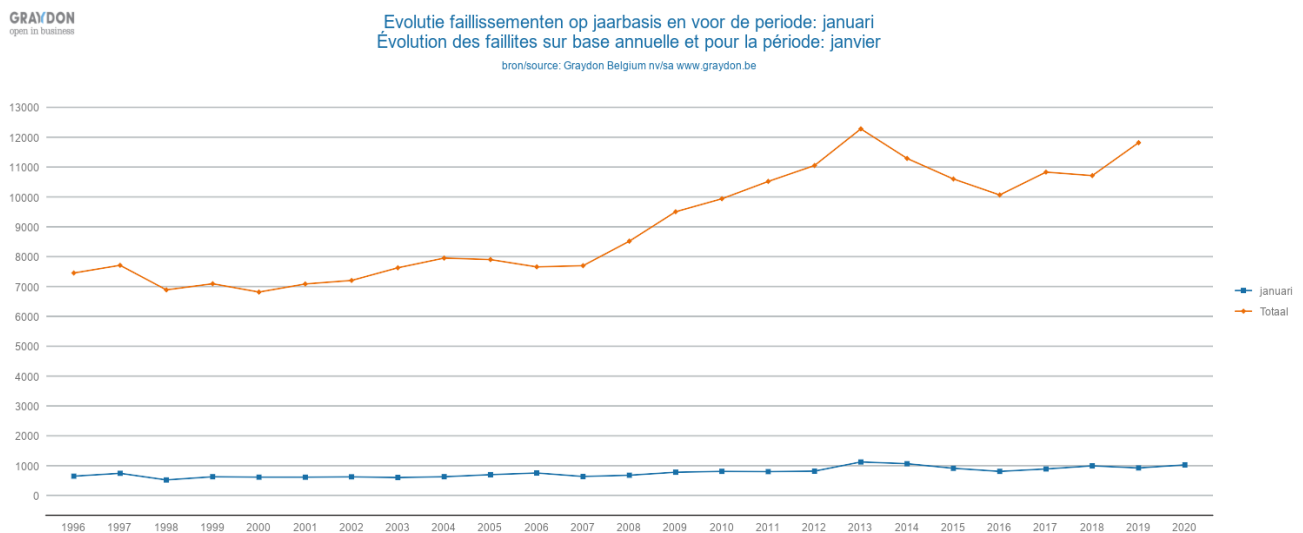
www.graydon.be

Inhoud

Samenvatting – Resumé	4
Overzicht	Error! Bookmark not defined.
Geografische tendensen	6
Evolutie op gewestelijk niveau	6
Evolutie op provinciaal niveau	7
Evolutie op arrondissementsniveau	8
Evolutie faillissementen per rechtsvorm	9
Evolutie faillissementen per leeftijd.....	10
Sectorale tendensen.....	12
Tendensen binnen de hoofdsectoren: ruwe opdeling.....	12
Tendensen binnen de sectoren: fijne opdeling (nace 5 digits) op federaal niveau.....	12
Faillissementen en potentieel banenverlies.....	14
Algemene cijfers en evoluties m.b.t. faillissementen en banenverlies	14
Regionale cijfers: faillissementen en jobverlies per sector	16
Bedrijven met het grootste banenverlies (top 50)	44
Over Graydon.....	45

Samenvatting

De eerste maand van het nieuwe jaar 2020 tellen we reeds 1.027 faillissementsuitspraken, een toename met ruim 11% ten opzichte van vorig jaar. Vergelijken we enkel de januarimaanden, dan spreken we over het hoogste cijfer in de voorbije 6 jaar. Enkel in 2013 en 2014 werden tijdens januari meer faillissementen uitgesproken.



Periode	1996	1997	1998	1999	2000	2001	2002	2003	2004	2005	2006	2007	2008	2009	2010	2011	2012	2013	2014	2015	2016	2017	2018	2019	2020
januari	649	744	523	629	616	615	626	603	630	699	755	639	680	780	809	801	817	1124	1066	913	808	890	994	924	1027
Totaal	7453	7710	6888	7093	6814	7085	7203	7627	7952	7902	7657	7697	8518	9504	9939	10519	11052	12279	11289	10601	10066	10831	10714	11817	

Het gevolg van deze toename is dat ook het aantal jobs dat op de tocht komt te staan als direct gevolg van het faillissement van de werkgever, is toegenomen van 1.886 naar 1.995 jobs (+5,8%).

Deze stijging van het aantal faillissementen is op het conto van Vlaanderen en Wallonië te schrijven, in Brussel wordt een daling vastgesteld.

Binnen het Vlaamse gewest ging het afgelopen maand om 510 faillissementen (+34 of +7,1%), waarbij vooral de provincie Antwerpen getroffen werd. De overige Vlaamse provincies laten een status quo tot daling optekenen.

Binnen het Waalse gewest werden 272 uitspraken gedaan (+93 of +51,96%) waarbij de toename zich ook over alle provincies uitstrekt.

In het Brussels gewest noteren we een daling van 265 naar 243 uitspraken (-22 of -8,3%).

Regio's

Overzicht provincies en gewesten periode: januari													
Arr_Prov	2010	2011	2012	2013	2014	2015	2016	2017	2018	2019	2020	diff	% versus 2019
Vlaams-Brabant (incl. H-V)	43	44	59	64	77	48	69	64	63	64	63	-1	-1,56%
Waals-Brabant	30	38	46	42	32	48	27	28	49	40	55	15	37,50%
Antwerpen	159	154	165	200	213	167	153	159	109	133	180	47	35,34%
West-Vlaanderen	68	68	55	98	101	72	81	77	90	78	81	3	3,85%
Oost-Vlaanderen	95	73	87	135	98	90	93	155	112	114	112	-2	-1,75%
Limburg	49	53	58	71	72	57	62	58	71	87	74	-13	-14,94%
Henegouwen	80	91	87	117	118	127	102	90	85	48	81	33	68,75%
Luik	65	80	85	94	118	87	81	63	94	59	77	18	30,51%
Luxemburg	14	12	7	29	15	12	5	9	18	6	18	12	200,00%
Namen	27	26	28	44	62	38	25	26	47	26	41	15	57,69%
TOTAAL PROVINCIES	630	639	677	894	906	746	698	729	738	655	782	127	19,39%
Vlaanderen	414	392	424	568	561	434	458	513	445	476	510	34	7,14%
Wallonie	216	247	253	326	345	312	240	216	293	179	272	93	51,96%
Brussel	177	159	140	222	156	156	102	151	251	265	243	-22	-8,30%
TOTAAL GEWESTEN	807	798	817	1116	1062	902	800	880	989	920	1025	105	11,41%
Onbekend	2	3		8	4	11	8	10	5	4	2	-2	-50,00%
TOTAAL	809	801	817	1124	1066	913	808	890	994	924	1027	103	11,15%

Sectoren

Bij de getroffen sectoren vinden we voornamelijk de horeca (+15,4%). Tijdens de maand januari gingen 202 horecaondernemers overkop, het hoogste cijfer tot dusver voor een januarimaand. Het vorige recordcijfer lag op 201 in het jaar 2014.

Daarnaast merken we vooral stijgingen in de kleinhandel (+26,2%) en de garagehouders (83,3%).

Qua jobverlies is het beeld ietwat anders. Waar de horeca vaak de grootste leverancier van faillissementen is, is de impact op banenverlies kleiner dan bijvoorbeeld in de transportsector waar afgelopen maand tot 146 extra jobs op de tocht kwamen te staan, bijna een verviervoudiging van afgelopen jaren. Daarnaast werd ook binnen de dienstverlening aan bedrijven enkele faillissementen uitgesproken die het mogelijke jobverlies bijna verdubbelde tegenover januari vorig jaar.

Het grootste faillissement tot dusver viel te betreuren in de onderneming Mavenly Benelux SA uit Braine l'Alleud, actief in de sales- en marketingwereld. Dit bedrijf stelde volgens haar laatste jaarrekening een 149-tal personen te werk. Inmiddels werd bekend gemaakt dat de onderneming eind vorig jaar overgenomen werd.

Geografische tendensen

(*) Wie de regionale aantallen optelt komt niet exact op het nationale aantal. Dit omdat voor een beperkt aantal bedrijven dat failliet werd verklaard de maatschappelijke zetel niet kan worden bepaald, veelal omdat die zich in het buitenland bevindt terwijl het failliete bedrijf wel degelijk haar activiteit op ons grondgebied uitoefent.

(**) Omwille van de vele vragen met betrekking tot de evoluties binnen het Brusselse gewest enerzijds en Halle-Vilvoorde anderzijds, worden de statistieken met betrekking tot deze gebieden voortaan afzonderlijk weergegeven.

De bekomen waarden binnen Halle-Vilvoorde zijn aan de provincie Vlaams-Brabant en aan het Vlaamse Gewest gekoppeld. Met betrekking tot de evoluties binnen het gerechtelijk arrondissement Brussel (m.a.w. inclusief Halle-Vilvoorde) dient dus de som gemaakt van de waarden binnen het Brusselse Gewest met de resultaten bekomen voor Halle-Vilvoorde.

Evolutie op gewestelijk niveau

De eerste maand van het nieuwe jaar 2020 tellen we reeds 1.027 faillissementsuitspraken, een toename met ruim 11% ten opzichte van vorig jaar. Vergelijken we enkel de januarimaanden, dan spreken we over het hoogste cijfer in de voorbije 6 jaar. Enkel in 2013 en 2014 werden tijdens januari meer faillissementen uitgesproken.

Het gevolg van deze toename is dat ook het aantal jobs dat op de tocht komt te staan als direct gevolg van het faillissement van de werkgever, is toegenomen van 1.886 naar 1.995 jobs (+5,8%).

Deze stijging van het aantal faillissementen is op het conto van Vlaanderen en Wallonië te schrijven, in Brussel wordt een daling vastgesteld.

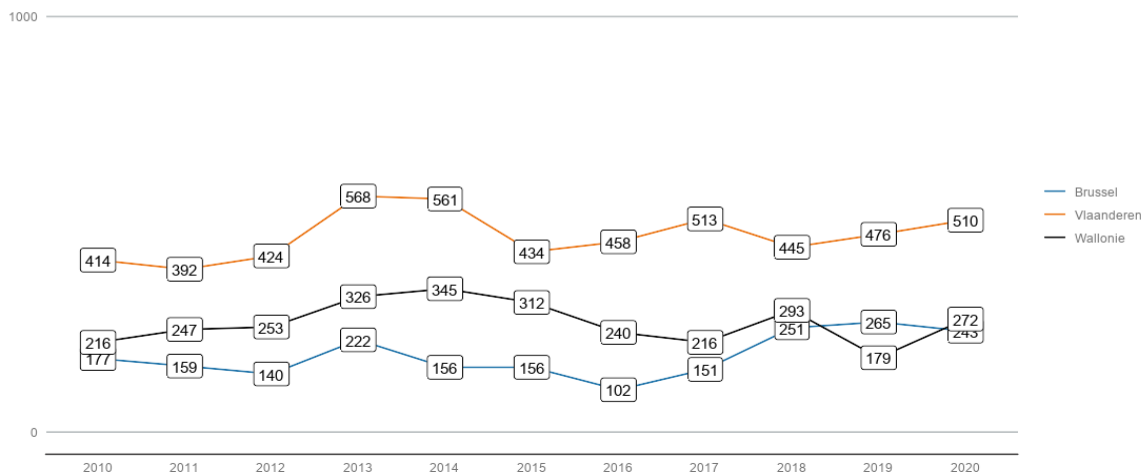
Binnen het Vlaamse gewest ging het afgelopen maand om 510 faillissementen (+34 of +7,1%), waarbij vooral de provincie Antwerpen getroffen werd. De overige Vlaamse provincies laten een status quo tot daling optekenen.

Binnen het Waalse gewest werden 272 uitspraken gedaan (+93 of +51,96%) waarbij de toename zich ook over alle provincies uitstrekt.

In het Brussels gewest noteren we een daling van 265 naar 243 uitspraken (-22 of -8,3%).

Aantal faillissementen per gewest: januari Évolution des faillites dans les régions: janvier

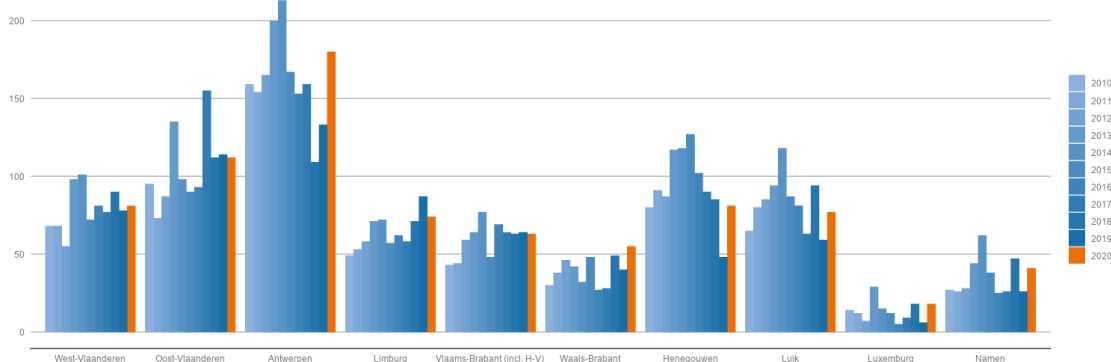
bron/source: Graydon Belgium nv/sa www.graydon.be



Evolutie op provinciaal niveau

Evolutie faillissementen per provincie: januari Évolution des faillites par province: janvier

bron/source: Graydon Belgium nv/sa www.graydon.be



jaar	West-Vlaanderen	Oost-Vlaanderen	Antwerpen	Limburg	Vlaams-Brabant (incl. H-V)	Waals-Brabant	Henegouwen	Luik	Luxemburg	Namen
2010	68	95	159	49	43	30	80	65	14	27
2011	68	73	154	53	44	38	91	80	12	26
2012	55	87	165	58	59	46	87	85	7	28
2013	98	135	200	71	64	42	117	94	29	44
2014	101	98	213	72	77	32	118	118	15	62
2015	72	90	167	57	48	48	127	87	12	38
2016	81	93	153	62	69	27	102	81	5	25
2017	77	155	159	58	64	28	90	63	9	26
2018	90	112	109	71	63	49	85	94	18	47
2019	78	114	133	87	64	40	48	59	6	26
2020	81	112	180	74	63	55	81	77	18	41

Evolutie op arrondissementsniveau

(**) Omwille van de vele vragen met betrekking tot de evoluties binnen het Brusselse gewest enerzijds en Halle-Vilvoorde anderzijds, worden de statistieken met betrekking tot deze gebieden voortaan afzonderlijk weergegeven. De bekomen waarden binnen Halle-Vilvoorde zijn aan de provincie Vlaams-Brabant en aan het Vlaamse Gewest gekoppeld. Met betrekking tot de evoluties binnen het gerechtelijk arrondissement Brussel (m.a.w. inclusief Halle-Vilvoorde) dient dus de som gemaakt van de waarden binnen het Brusselse Gewest met de resultaten bekomen voor Halle-Vilvoorde.

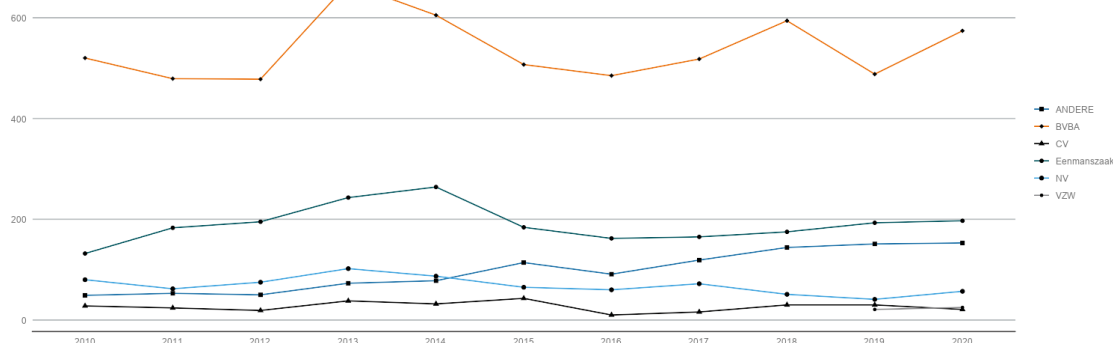
Overzicht faillissementen gerechtelijke arrondissementen periode: januari													
Arrondissement_Provincie	2010	2011	2012	2013	2014	2015	2016	2017	2018	2019	2020	diff	% versus 2019
Brussel Hoofdstad (excl. H-V)													
Brussel	177	159	140	222	156	156	102	151	251	265	243	-22	-8,30%
TOTAAL	177	159	140	222	156	156	102	151	251	265	243	-22	-8,30%
Vlaams-Brabant (incl. H-V)													
Leuven	18	17	30	25	44	24	35	33	19	40	30	-10	-25,00%
Halle-Vilvoorde	25	27	29	39	33	24	34	31	44	24	33	-9	-37,50%
TOTAAL	43	44	59	64	77	48	69	64	63	64	63	-1	-1,56%
Waals-Brabant													
Nijvel	30	38	46	42	32	48	27	28	49	40	55	15	37,50%
TOTAAL	30	38	46	42	32	48	27	28	49	40	55	15	37,50%
Antwerpen													
Antwerpen	124	111	99	137	152	102	119	104	81	99	129	30	30,30%
Mechelen	7	14	30	16	28	27	11	21	12	12	16	4	33,33%
Turnhout	28	29	36	47	33	38	23	34	16	22	35	13	59,09%
TOTAAL	159	154	165	200	213	167	153	159	109	123	180	47	35,34%
West-Vlaanderen													
Brugge	19	16	15	29	21	22	36	21	31	30	24	-6	-20,00%
Ieper	3	3	6	6	6	1	2	4	4	3	8	5	166,67%
Kortrijk	23	32	21	27	41	28	26	30	28	22	27	5	22,73%
Oostende	12	8	10	23	23	16	11	12	23	15	14	-1	-6,67%
Veurne	11	9	3	13	10	5	6	10	4	8	8	0	0,00%
TOTAAL	68	68	55	98	101	72	81	77	90	78	81	3	3,85%
Oost-Vlaanderen													
Aalst	15	8	13	19	18	13	14	30	15	16	15	-1	-6,25%
Dendermonde	15	18	9	19	11	18	14	18	12	13	21	8	61,54%
Gent	44	27	37	48	43	40	33	66	46	55	36	-19	-34,33%
Oudenaarde	5	7	5	17	10	10	11	17	12	7	11	4	57,14%
Sint-Niklaas	16	13	23	32	16	9	21	24	27	23	29	6	26,09%
TOTAAL	95	73	87	135	98	90	93	155	112	114	112	-2	-1,75%
Limburg													
Hasselt	30	23	38	47	40	23	36	28	28	52	47	-5	-9,62%
Tongeren	19	30	20	24	32	34	26	30	43	35	27	-6	-22,86%
TOTAAL	49	53	58	71	72	57	62	58	71	87	74	-13	-14,94%
Henegouwen													
Charleroi	31	39	29	58	47	52	33	29	31	17	28	11	64,71%
Bergen	26	36	35	42	42	33	20	35	35	11	39	28	254,55%
Doomik	23	16	23	17	29	42	49	26	19	20	14	-6	-30,00%
TOTAAL	80	91	87	117	118	127	102	90	85	48	81	33	68,75%
Luik													
Hoel	7	13	9	9	19	8	13	10	9	8	17	9	112,50%
Luik	37	56	66	64	72	61	52	37	62	41	46	5	12,20%
Verviers	18	7	9	19	23	13	16	14	22	9	12	3	33,33%
Eupen	3	4	1	2	4	5	0	2	1	1	2	1	100,00%
TOTAAL	65	80	85	94	118	87	81	63	94	59	77	18	30,51%
Luxemburg													
Aarlen	5	2	2	6	9	6	2	3	6	3	3	0	0,00%
Marche-En-Famenne	3	4	2	12	3	4	2	5	6	3	8	5	166,67%
Neufchateau	6	6	3	11	3	2	1	1	6	0	7	0	0,00%
TOTAAL	14	12	7	29	15	12	5	9	18	6	18	12	200,00%
Namen													
Dinant	9	8	13	19	20	10	7	12	20	5	13	8	160,00%
Namen	18	18	15	25	42	28	18	14	27	21	28	7	33,33%
TOTAAL	27	26	28	44	62	38	25	26	47	26	41	15	57,69%

Evolutie faillissementen per rechtsvorm

GRAYDON
open in business

Evolutie faillissementen volgens rechtsvorm: januari
Evolution des faillites selon forme juridique: janvier

bron/source: Graydon Belgium nv/isa www.graydon.be

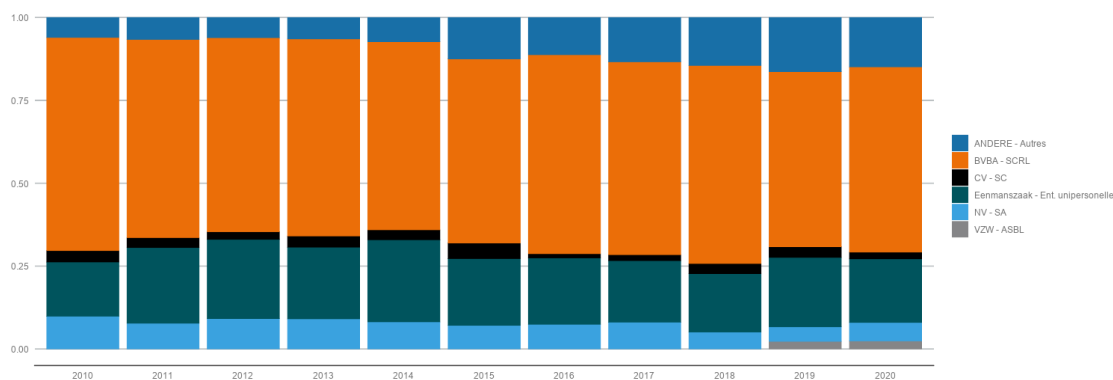


juridische vorm	2010	2011	2012	2013	2014	2015	2016	2017	2018	2019	2020
NV - SA	80	62	75	102	87	65	60	72	51	41	57
BVBA - SCRL	520	479	478	668	605	507	485	518	594	488	574
CV - SC	28	24	19	38	32	43	10	16	30	30	21
Eenmanszaak - Ent. unipersonelle	132	183	195	243	264	184	162	165	175	193	197
ANDERE - Autres	49	53	50	73	78	114	91	119	144	151	153
VZW - ASBL	0	0	0	0	0	0	0	0	0	21	25

GRAYDON
open in business

Aandeel faillissementen volgens rechtsvorm: januari
Repartition des faillites selon forme juridique: janvier

bron/source: Graydon Belgium nv/isa www.graydon.be



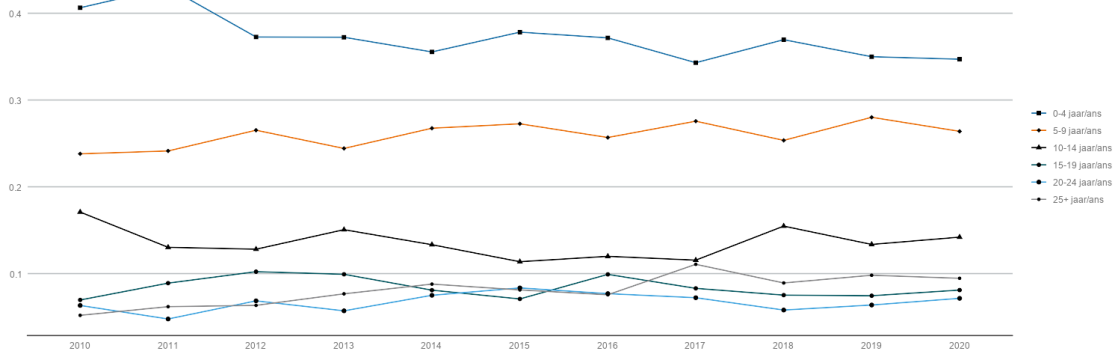
juridische vorm	2010	2011	2012	2013	2014	2015	2016	2017	2018	2019	2020
NV - SA	9,89%	7,74%	9,18%	9,07%	8,16%	7,12%	7,43%	8,09%	5,13%	4,44%	5,55%
BVBA - SCRL	64,28%	59,80%	58,51%	59,43%	56,75%	55,53%	60,02%	58,20%	59,76%	52,81%	55,89%
CV - SC	3,46%	3,00%	2,33%	3,38%	3,00%	4,71%	1,24%	1,80%	3,02%	3,25%	2,04%
Eenmanszaak - Ent. unipersonelle	16,32%	22,85%	23,87%	21,62%	24,77%	20,15%	20,05%	18,54%	17,61%	20,89%	19,18%
ANDERE - Autres	6,06%	6,62%	6,12%	6,49%	7,32%	12,49%	11,26%	13,37%	14,49%	16,34%	14,90%
VZW - ASBL	0,00%	0,00%	0,00%	0,00%	0,00%	0,00%	0,00%	0,00%	0,00%	2,27%	2,43%

Evolutie faillissementen per leeftijd

GRAYDON
open in business

België: % leeftijdscategorie van gefailleerde ondernemingen
Belgique: l'ancienneté des entreprises en faillite (%)

bron/source: Graydon Belgium nv/sa www.graydon.be

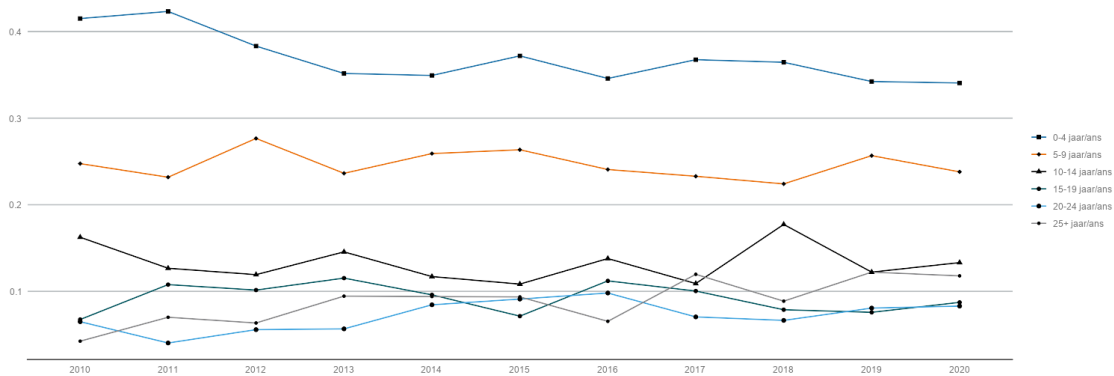


leeftijdsgroep	2010	2011	2012	2013	2014	2015	2016	2017	2018	2019	2020
0-4 jaar/ans	40,63%	42,97%	37,26%	37,23%	35,54%	37,82%	37,16%	34,30%	36,95%	34,99%	34,70%
5-9 jaar/ans	23,80%	24,13%	26,52%	24,42%	26,75%	27,26%	25,68%	27,56%	25,35%	28,01%	26,39%
10-14 jaar/ans	17,09%	13,03%	12,81%	15,06%	13,33%	11,37%	11,99%	11,55%	15,47%	13,36%	14,20%
15-19 jaar/ans	6,96%	8,90%	10,22%	9,92%	8,09%	7,08%	9,91%	8,30%	7,52%	7,45%	8,10%
20-24 jaar/ans	6,33%	4,77%	6,86%	5,71%	7,50%	8,35%	7,69%	7,22%	5,80%	6,38%	7,15%
25+ jaar/ans	5,19%	6,19%	6,34%	7,67%	8,79%	8,12%	7,56%	11,07%	8,92%	9,81%	9,46%

GRAYDON
open in business

Vlaams Gewest: % leeftijdscategorie van gefailleerde ondernemingen
Région flamande: l'ancienneté des entreprises en faillite (%)

bron/source: Graydon Belgium nv/sa www.graydon.be

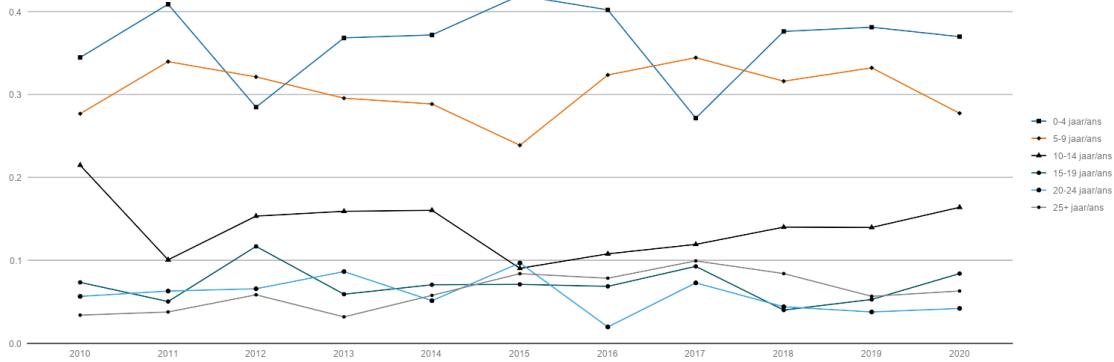


leeftijdsgroep	2010	2011	2012	2013	2014	2015	2016	2017	2018	2019	2020
0-4 jaar/ans	41,50%	42,32%	38,32%	35,16%	34,93%	37,19%	34,58%	36,75%	36,45%	34,23%	34,06%
5-9 jaar/ans	24,75%	23,18%	27,66%	23,63%	25,91%	26,35%	24,07%	23,29%	22,41%	25,67%	23,80%
10-14 jaar/ans	16,25%	12,67%	11,93%	14,56%	11,71%	10,84%	13,79%	10,90%	17,73%	12,22%	13,32%
15-19 jaar/ans	6,75%	10,78%	10,15%	11,53%	9,60%	7,14%	11,21%	10,04%	7,88%	7,58%	8,73%
20-24 jaar/ans	6,50%	4,04%	5,58%	5,67%	8,45%	9,11%	9,81%	7,05%	6,65%	8,07%	8,30%
25+ jaar/ans	4,25%	7,01%	6,35%	9,45%	9,40%	9,36%	6,54%	11,97%	8,87%	12,22%	11,79%

GRAYDON
open in business

Brussels Gewest: % leeftijdscategorie van gefailleerde ondernemingen Région Bruxelles-Capital: l'ancienneté des entreprises en faillite (%)

bron/source: Graydon Belgium nv/isa www.graydon.be

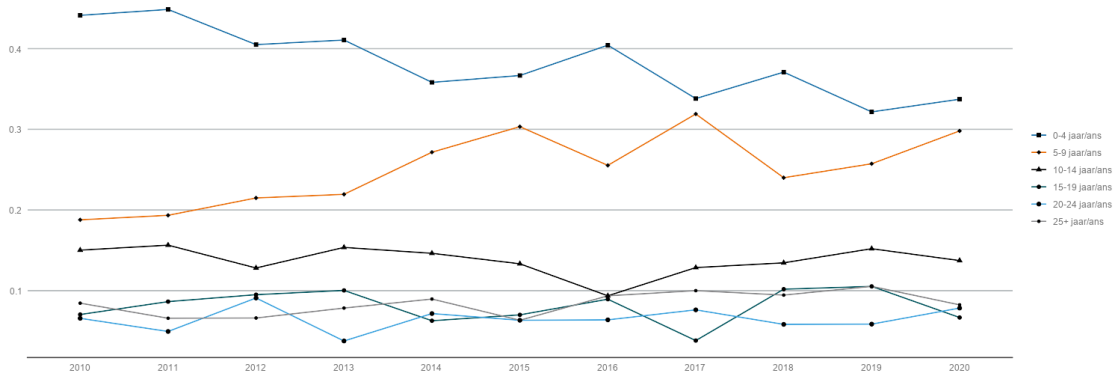


leeftijdsgroep	2010	2011	2012	2013	2014	2015	2016	2017	2018	2019	2020
0-4 jaar/ans	34,46%	40,88%	28,47%	36,82%	37,18%	41,94%	40,20%	27,15%	37,60%	38,11%	36,97%
5-9 jaar/ans	27,68%	33,96%	32,12%	29,55%	28,85%	23,87%	32,35%	34,44%	31,60%	33,21%	27,73%
10-14 jaar/ans	21,47%	10,06%	15,33%	15,91%	16,03%	9,03%	10,78%	11,92%	14,00%	13,96%	16,39%
15-19 jaar/ans	7,34%	5,03%	11,68%	5,91%	7,05%	7,10%	6,86%	9,27%	4,00%	5,28%	8,40%
20-24 jaar/ans	5,55%	6,29%	6,57%	8,64%	5,13%	9,68%	1,96%	7,28%	4,40%	3,77%	4,20%
25+ jaar/ans	3,39%	3,77%	5,84%	3,18%	5,77%	8,39%	7,84%	9,93%	8,40%	5,66%	6,30%

GRAYDON
open in business

Waals Gewest: % leeftijdscategorie van gefailleerde ondernemingen Région wallonne: l'ancienneté des entreprises en faillite (%)

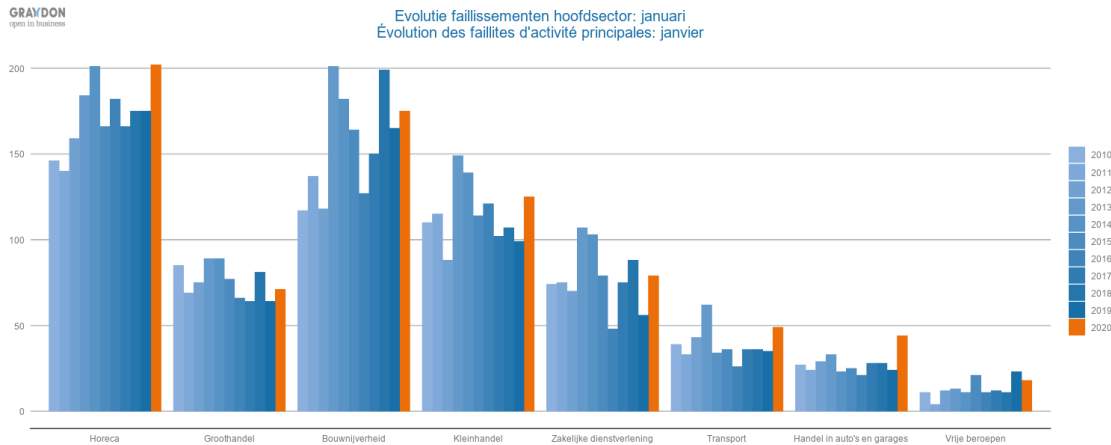
bron/source: Graydon Belgium nv/isa www.graydon.be



leeftijdsgroep	2010	2011	2012	2013	2014	2015	2016	2017	2018	2019	2020
0-4 jaar/ans	44,13%	44,86%	40,50%	41,07%	35,82%	36,67%	40,43%	33,81%	37,09%	32,16%	33,73%
5-9 jaar/ans	18,78%	19,34%	21,49%	21,94%	27,16%	30,33%	25,53%	31,90%	24,00%	25,73%	29,80%
10-14 jaar/ans	15,02%	15,64%	12,81%	15,36%	14,63%	13,33%	9,36%	12,86%	13,45%	15,20%	13,73%
15-19 jaar/ans	7,04%	8,64%	9,50%	10,03%	6,27%	7,00%	8,94%	3,81%	10,18%	10,53%	6,67%
20-24 jaar/ans	6,57%	4,94%	9,09%	3,76%	7,16%	6,33%	6,38%	7,62%	5,82%	5,85%	7,84%
25+ jaar/ans	8,45%	6,58%	6,61%	7,84%	8,96%	6,33%	9,36%	10,00%	9,45%	10,53%	8,24%

Sectorale tendensen

Tendensen binnen de hoofdsectoren: ruwe opdeling



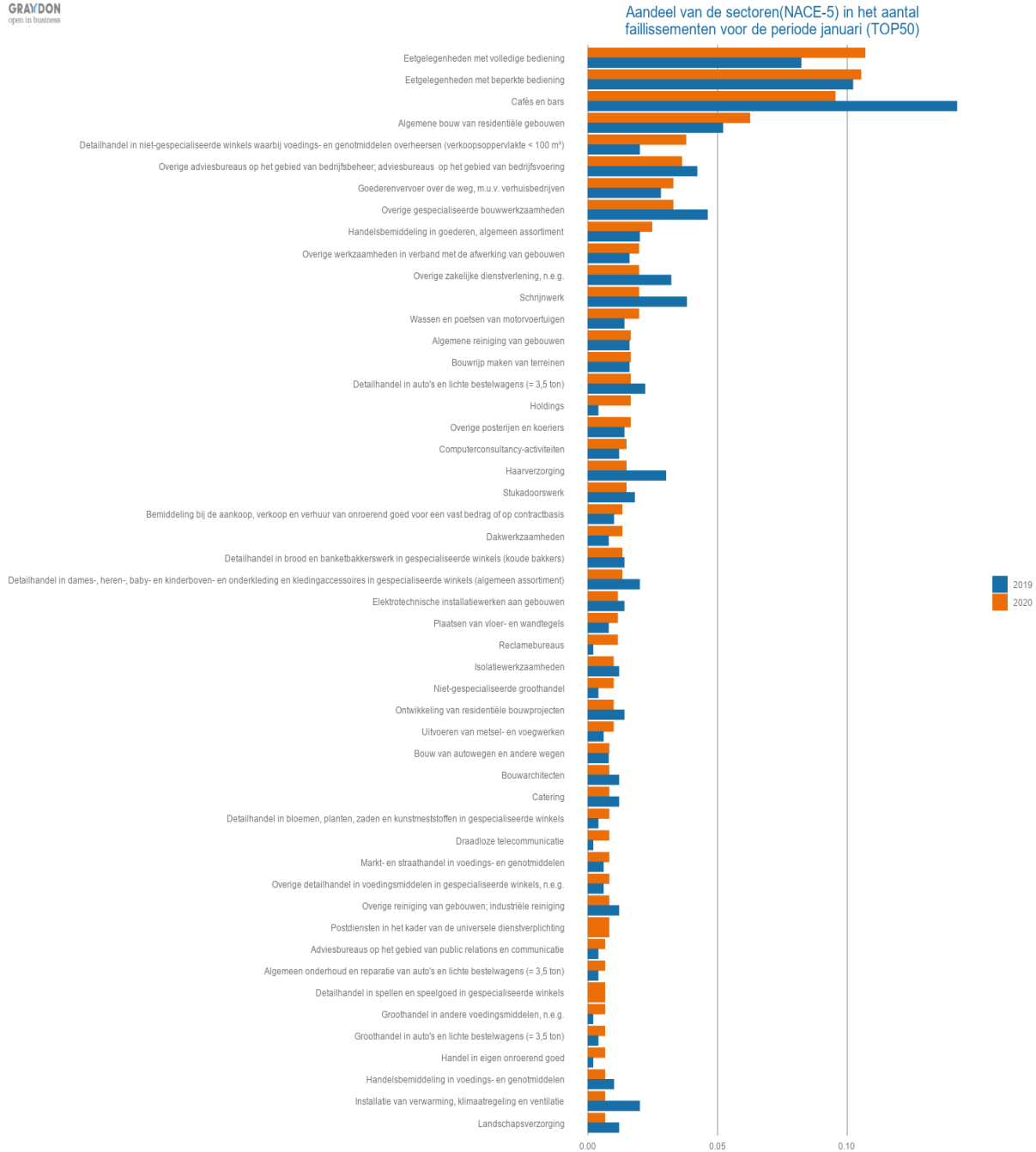
jaar	Horeca	Groothandel	Bouwnijverheid	Kleinhandel	Zakelijke dienstverlening	Transport	Handel in auto's en garages	Vrije beroepen
2010	146	85	117	110	74	39	27	11
2011	140	69	137	115	75	33	24	4
2012	159	75	118	88	70	43	29	12
2013	184	89	201	149	107	62	33	13
2014	201	89	182	139	103	34	23	11
2015	166	77	164	114	79	36	25	21
2016	182	66	127	121	48	26	21	11
2017	166	64	150	102	75	36	28	12
2018	175	81	199	107	88	36	28	11
2019	175	64	165	99	56	35	24	23
2020	202	71	175	125	79	49	44	18

Bij de getroffen sectoren vinden we voornamelijk de horeca (+15,4%). Tijdens de maand januari gingen 202 horecaondernemers overkop, het hoogste cijfer tot dusver voor een januarimaand. Het vorige recordcijfer lag op 201 in het jaar 2014.

Daarnaast merken we vooral stijgingen in de kleinhandel (+26,2%) en de garagehouders (83,3%).

Tendensen binnen de sectoren: fijne opdeling (nace 5 digits) op federaal niveau

GRAYDON
open in business



Faillissementen en potentieel banenverlies

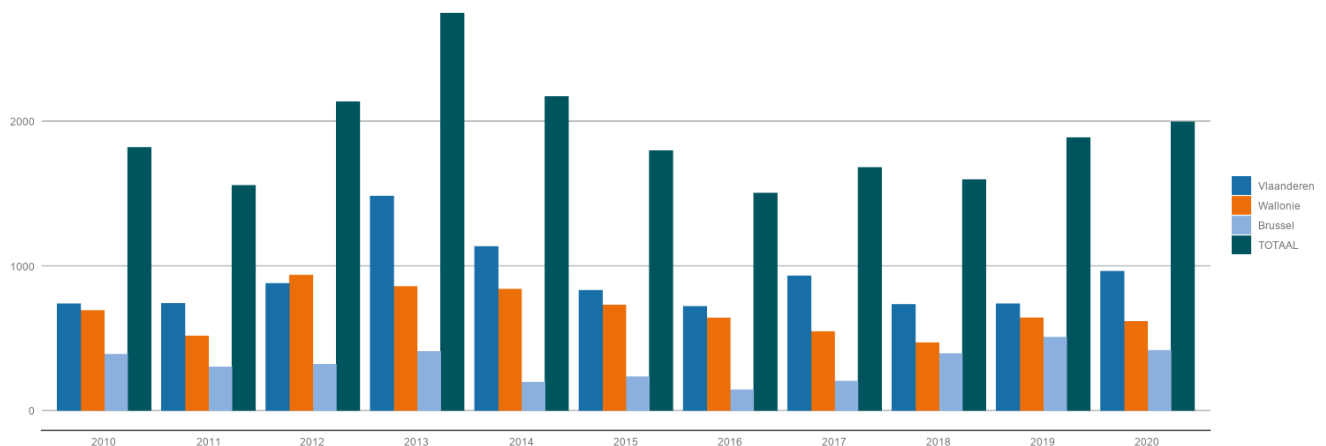
Algemene cijfers en evoluties m.b.t. faillissementen en banenverlies

Het aantal jobs dat op de tocht komt te staan als direct gevolg van het faillissement van de werkgever, is toegenomen van 1.886 naar 1.995 jobs (+5,8%). Vooral binnen de transportsector (van 47 naar 193 jobs, of +310,6%) en dienstverlening van bedrijven (van 165 naar 332, of +101,2%) meten we een flinke toename tegenover vorig jaar door het toedoen van het faillissement van ondernemingen met enkele tientallen personen.

Het grootste faillissement tot dusver viel te betreuren in de onderneming Mavently Benelux SA uit Braine l'Alleud, actief in de sales- en marketingwereld. Dit bedrijf stelde volgens haar laatste jaarrekening een 149-tal personen te werk. Inmiddels werd bekend dat de onderneming eind vorig jaar overgenomen werd.

GRAYDON
open in business

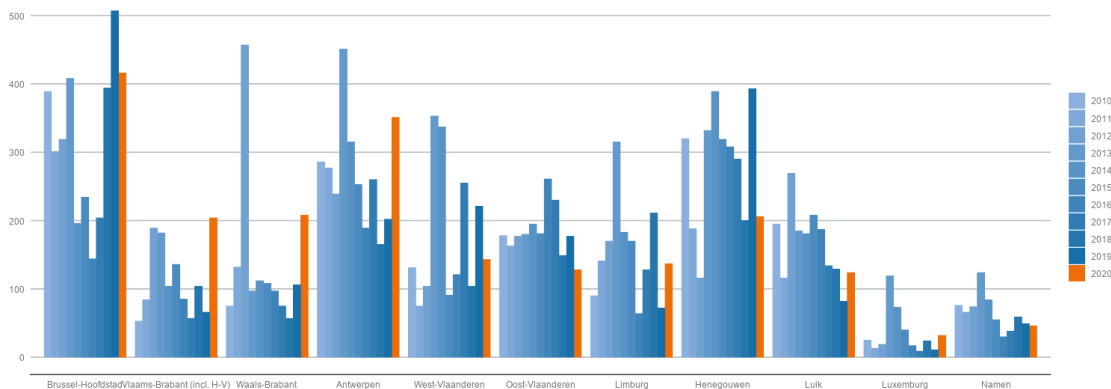
Regionaal aantal jobs op de tocht als gevolg van het faillissement van de werkgever: januari
Nombre d'emplois mis en cause par la faillite de l'employeur au niveau régional: janvier



Gewest_NL	2010	2011	2012	2013	2014	2015	2016	2017	2018	2019	2020
Brussel	389	301	319	408	196	234	144	204	394	507	416
Vlaanderen	738	740	879	1481	1134	831	720	930	733	738	963
Wallonie	691	515	935	857	839	730	639	546	469	641	616
TOTAAL	1818	1556	2133	2746	2169	1795	1503	1680	1596	1886	1995

GRAYDON
open in business

Provinciaal aantal jobs op tocht als gevolg van het faillissement van de werkgever januari
Nombre d'emplois mis en cause par la faillite de l'employeur au niveau provincial: janvier



jaar	Brussel-Hoofdstad	Vlaams-Brabant (incl. H-V)	Waals-Brabant	Antwerpen	West-Vlaanderen	Oost-Vlaanderen	Limburg	Henegouwen	Luik	Luxemburg	Namen
2010	389	53	75	286	131	178	90	320	195	25	76
2011	301	84	132	277	75	163	141	188	116	13	66
2012	319	189	457	239	104	177	170	116	269	19	74
2013	408	182	97	451	353	180	315	332	185	119	124
2014	196	104	112	315	337	195	183	389	181	73	84
2015	234	136	108	253	91	181	170	319	208	40	55
2016	144	85	97	189	121	261	64	308	187	17	30
2017	204	57	75	260	255	230	128	290	134	9	38
2018	394	104	57	165	104	149	211	200	129	24	59
2019	507	66	106	202	221	177	72	393	82	11	49
2020	416	204	208	351	143	128	137	206	124	32	46

Regionale cijfers: faillissementen en jobverlies per sector

(op basis van een Graydon sectorindeling)

Aantal faillissementen: januari													
Federaal	2010	2011	2012	2013	2014	2015	2016	2017	2018	2019	2020	diff	% versus 2019
TOTAAL	809	801	817	1124	1066	913	808	890	994	924	1027	103	11,15%
HORECA	146	140	159	184	201	166	182	166	175	175	202	27	15,43%
REPARATIE VAN COMPUTERS EN CONSUMENTENARTIKELEN	3	3	2	5	8	1	3	4	3	3	3	0	0,00%
OVERIGE PERSOONLIJKE DIENSTEN	16	19	27	37	26	16	27	33	24	31	22	-9	-29,03%
BOUW	117	137	118	201	182	164	127	150	199	165	175	10	6,06%
TRANSPORT	39	33	43	62	34	36	26	36	36	35	49	14	40,00%
KLEINHANDEL	110	115	88	149	139	114	121	102	107	99	125	26	26,26%
GROOTHANDEL	67	55	59	61	59	46	49	42	65	40	45	5	12,50%
HANDELSBEMIDDELING	18	14	16	28	30	31	17	22	16	24	26	2	8,33%
GARAGEHOUDERS & AANVERWANTE ACTIVITEITEN	27	24	29	33	23	25	21	28	28	24	44	20	83,33%
DIENSTVERLENING AAN BEDRIJVEN	107	107	110	148	143	109	80	125	142	107	121	14	13,08%
VERZEKERINGEN EN VERMOGENSBEHEER	0	1	1	0	4	2	0	0	2	3	3	0	0,00%
SPORT EN RECREATIE	7	13	3	9	7	12	6	7	4	8	10	2	25,00%
IMMO	13	5	12	17	13	16	15	20	15	9	14	5	55,56%
LAND- EN BOSBOUW	6	9	10	9	4	12	4	7	9	3	5	2	66,67%
VISSERIJ EN AQUACULTUUR	2	0	0	0	0	0	0	0	0	0	0	0	0,00%
VOEDINGSINDUSTRIE EN -NIJVERHEID	11	8	10	16	19	7	6	8	17	8	6	-2	-25,00%
TEXTIEL- EN LEDERINDUSTRIE	10	0	1	3	5	2	1	5	1	1	1	0	0,00%
HOUTINDUSTRIE	3	0	1	4	3	4	1	3	1	1	1	0	0,00%
PAPIERINDUSTRIE	0	2	2	1	2	0	0	0	0	1	0	-1	-100,00%
DRUKKERIJEN, UITGEVERIJEN EN MEDIA	11	13	9	16	6	14	8	8	7	7	5	-2	-28,57%
CHEMISCHE EN KUNSTSTOFINDUSTRIE	2	0	5	1	3	1	1	1	0	1	0	-1	-100,00%
BOUWMATERIALENINDUSTRIE	0	4	1	3	0	1	0	0	3	0	0	0	0,00%
METAALINDUSTRIE	7	11	5	10	15	10	13	3	8	6	5	-1	-16,67%
ELEKTROTECHNIEK, ELEKTRONICA & COMPUTERS	2	2	2	4	2	0	1	0	1	0	4	4	Inf%
MACHINEBOUW	2	2	2	1	2	0	1	0	0	1	1	0	0,00%
BOUW VAN VERVOERSTUIGEN EN COMPONENTEN	0	1	3	0	0	1	1	0	0	0	0	0	0,00%
MEUBELINDUSTRIE	5	3	1	2	3	0	3	4	3	1	0	-1	-100,00%
ANDERE INDUSTRIE	3	2	2	1	1	1	3	1	5	2	2	0	0,00%
REPARATIE EN ONDERHOUD	1	1	2	3	8	7	1	2	2	4	4	0	0,00%
ENERGIEPRODUCTIE	0	0	1	1	0	1	1	1	1	0	1	1	Inf%
WATER- EN AFVALBEHANDELING, SANERING	2	1	0	3	1	2	3	0	0	1	0	-1	-100,00%
AANBOD CULTUUR & NATUURBEHOUD	8	4	4	7	6	4	8	6	3	10	8	-2	-20,00%
MEDISCHE BEROEPEN	0	1	2	0	1	3	0	4	1	1	1	0	0,00%
JURIDISCHE BEROEPEN	0	0	0	0	0	0	0	0	0	4	3	-1	-25,00%
ECONOMISCHE BEROEPEN	2	1	2	5	3	5	0	2	2	7	4	-3	-42,86%
BOUWTECHNISCHE BEROEPEN	9	2	8	8	7	13	11	6	8	11	10	-1	-9,09%
TOTAAL: VRIJE BEROEPEN (SUBTOTAAL)	11	4	12	13	11	21	11	12	11	23	18	-5	-21,74%
OVERHEID & ONDERWIJS	0	1	1	3	3	2	4	0	5	5	7	2	40,00%
VERENIGINGEN (VAKVERENIGINGEN)	0	1	0	1	0	0	0	1	1	1	0	-1	-100,00%
ANDERE	4	2	4	1	5	1	1	5	4	1	2	1	100,00%
ONVOLDOENDE GESPECIFIEERD (NACE KLEINER DAN 5 DIGITS)	0	0	0	0	0	0	0	0	0	0	0	0	0,00%
ONBEKENDE ACTIVITEIT (GEEN NACE CODE)	49	64	72	87	98	84	62	88	96	124	118	-6	-4,84%

Potentieel jobverlies: januari													
Federaal	2010	2011	2012	2013	2014	2015	2016	2017	2018	2019	2020	diff	% versus 2019
TOTAAL	1818	1558	2133	2747	2188	1802	1503	1682	1596	1886	1995	109	5,78%
HORECA	266	251	201	269	449	278	295	379	311	316	388	72	22,78%
REPARATIE VAN COMPUTERS EN CONSUMENTENARTIKELN	2	4	38	11	4	0	0	3	0	2	0	-2	-100,00%
OVERIGE PERSOONLIJKE DIENSTEN	67	58	42	76	45	31	36	48	26	45	34	-11	-24,44%
BOUW	415	302	353	604	421	392	378	526	451	411	417	6	1,46%
TRANSPORT	110	120	140	249	66	56	36	35	58	47	193	146	310,64%
KLEINHANDEL	161	136	79	334	216	195	192	131	169	128	227	99	77,34%
GROOTHANDEL	101	142	123	167	182	164	63	79	132	92	102	10	10,87%
HANDELSBEMIDDELING	52	31	21	41	15	27	5	25	21	197	28	-169	-85,79%
GARAGEHOUDERS & AANVERWANTE ACTIVITEITEN	77	17	31	58	17	100	49	24	66	17	74	57	335,29%
DIENSTVERLENING AAN BEDRIJVEN	166	182	280	298	139	185	196	202	178	165	332	167	101,21%
VERZEKERINGEN EN VERMOGENSBEHEER	0	2	0	0	4	2	0	0	15	2	6	4	200,00%
SPORT EN RECREATIE	8	15	7	5	3	6	7	2	11	2	11	9	450,00%
IMMO	13	20	21	48	20	33	9	21	18	5	5	0	0,00%
LAND- EN BOSBOUW	65	11	27	7	0	14	4	2	7	6	6	0	0,00%
VISSERIJ EN AQUACULTUUR	9	0	0	0	0	0	0	0	0	0	0	0	0,00%
VOEDINGSINDUSTRIE EN -NIJVERHEID	26	39	27	74	53	21	14	30	34	133	12	-121	-90,98%
TEXTIEL- EN LEDERINDUSTRIE	102	0	0	2	105	43	4	24	0	2	0	-2	-100,00%
HOUTINDUSTRIE	0	0	2	19	13	7	0	0	0	0	2	2	Inf%
PAPIERINDUSTRIE	0	13	28	141	13	0	0	0	0	0	0	0	0,00%
DRUKKERIJEN, UITGEVERIJEN EN MEDIA	69	31	76	92	3	6	2	5	4	218	11	-207	-94,95%
CHEMISCHE EN KUNSTSTOFINDUSTRIE	2	0	401	0	1	0	5	1	0	0	0	0	0,00%
BOUWMATERIALENINDUSTRIE	0	8	0	10	0	0	0	0	2	0	0	0	0,00%
METAALINDUSTRIE	11	94	11	70	148	53	68	8	35	1	15	14	1.400,00%
ELEKTROTECHNIEK, ELEKTRONICA & COMPUTERS	8	17	10	11	14	0	6	0	0	0	0	0	0,00%
MACHINEBOUW	10	4	4	2	60	0	0	0	0	0	2	2	Inf%
BOUW VAN VERVOERSTUIGEN EN COMPONENTEN	0	0	5	0	0	0	1	0	0	0	0	0	0,00%
MEUBELINDUSTRIE	16	2	16	2	8	0	2	2	2	0	0	0	0,00%
ANDERE INDUSTRIE	5	2	6	0	1	2	5	0	3	0	7	7	Inf%
REPARATIE EN ONDERHOUD	0	2	35	57	24	5	0	10	2	2	2	0	0,00%
ENERGIEPRODUCTIE	0	0	0	0	0	0	0	2	0	0	0	0	0,00%
WATER- EN AFVALBEHANDELING, SANERING	1	0	0	2	15	0	74	0	0	2	0	-2	-100,00%
AANBOD CULTUUR & NATUURBEHOUD	11	2	0	6	6	5	3	4	0	4	12	8	200,00%
MEDISCHE BEROEPEN	0	2	0	0	2	3	0	2	2	0	0	0	0,00%
JURIDISCHE BEROEPEN	0	0	0	0	0	0	0	0	0	0	0	0	0,00%
ECONOMISCHE BEROEPEN	1	0	1	2	4	6	0	1	0	3	3	0	0,00%
BOUWTECHNISCHE BEROEPEN	19	4	32	3	5	41	6	83	9	10	2	-8	-80,00%
TOTAAL: VRIJE BEROEPEN (SUBTOTAAL)	20	6	33	5	11	50	6	86	11	13	5	-8	-61,54%
OVERHEID & ONDERWIJS	0	2	2	2	4	3	17	0	4	8	2	-6	-75,00%
VERENIGINGEN (VAKVERENIGINGEN)	0	2	0	1	0	0	0	2	2	8	0	-8	-100,00%
ANDERE	10	2	21	0	30	3	2	6	4	5	7	2	40,00%
ONVOLDOENDE GESPECIFIEERD (NACE KLEINER DAN 5 DIGITS)	0	0	0	0	0	0	0	0	0	0	0	0	0,00%
ONBEKENDE ACTIVITEIT (GEEN NACE CODE)	15	41	93	84	98	121	24	25	30	55	95	40	72,73%

VLAANDEREN

Aantal faillissementen: januari													
Vlaanderen	2010	2011	2012	2013	2014	2015	2016	2017	2018	2019	2020	diff	% versus 2019
TOTAAL	414	392	424	568	561	434	458	513	445	476	510	34	7,14%
HORECA	71	74	86	97	101	86	105	96	79	82	98	16	19,51%
REPARATIE VAN COMPUTERS EN CONSUMENTENARTIKELEN	2	1	2	3	4	0	1	2	1	0	2	2	Inf%
OVERIGE PERSOONLIJKE DIENSTEN	6	8	11	20	9	5	17	18	8	18	11	-7	-38,89%
BOUW	65	64	65	94	106	84	65	87	82	81	87	6	7,41%
TRANSPORT	23	21	26	31	21	21	13	25	14	15	24	9	60,00%
KLEINHANDEL	53	46	37	59	50	49	62	53	38	46	50	4	8,70%
GROOTHANDEL	30	26	30	35	36	19	32	27	30	29	25	-4	-13,79%
HANDELSBEMIDDELING	11	4	8	14	15	11	9	15	4	9	10	1	11,11%
GARAGEHOUDERS & AANVERWANTE ACTIVITEITEN	12	7	13	15	7	12	11	12	8	15	22	7	46,67%
DIENSTVERLENING AAN BEDRIJVEN	49	53	53	70	72	44	48	67	72	48	58	10	20,83%
VERZEKERINGEN EN VERMOGENSBEHEER	0	0	0	0	2	1	0	0	1	0	1	1	Inf%
SPORT EN RECREATIE	3	8	1	6	3	6	5	5	1	5	7	2	40,00%
IMMO	4	3	6	12	8	7	9	7	8	4	6	2	50,00%
LAND- EN BOSBOUW	4	4	6	6	3	4	2	3	3	1	2	1	100,00%
VISSERIJ EN AQUACULTUUR	2	0	0	0	0	0	0	0	0	0	0	0	0,00%
VOEDINGSINDUSTRIE EN -NIJVERHEID	7	5	4	7	8	3	2	5	8	4	2	-2	-50,00%
TEXTIEL- EN LEDERINDUSTRIE	5	0	0	1	3	2	1	4	1	1	0	-1	-100,00%
HOUTINDUSTRIE	2	0	1	3	1	4	0	1	1	0	1	1	Inf%
PAPIERINDUSTRIE	0	1	2	1	0	0	0	0	0	0	0	0	0,00%
DRUKKERIJEN, UITGEVERIJEN EN MEDIA	4	6	3	8	4	8	3	1	2	4	2	-2	-50,00%
CHEMISCHE EN KUNSTSTOFINDUSTRIE	1	0	4	1	2	1	0	0	0	1	0	-1	-100,00%
BOUWMATERIALENINDUSTRIE	0	1	0	1	0	1	0	0	0	0	0	0	0,00%
METAALINDUSTRIE	4	6	2	5	4	2	9	3	5	5	3	-2	-40,00%
ELEKTROTECHNIEK, ELEKTRONICA & COMPUTERS	2	1	0	1	1	0	1	0	0	0	1	1	Inf%
MACHINEBOUW	2	1	0	0	1	0	1	0	0	0	1	1	Inf%
BOUW VAN VERVOERSTUIGEN EN COMPONENTEN	0	1	2	0	0	1	0	0	0	0	0	0	0,00%
MEUBELINDUSTRIE	2	2	0	1	2	0	1	3	2	0	0	0	0,00%
ANDERE INDUSTRIE	2	0	2	1	0	1	0	1	3	1	2	1	100,00%
REPARATIE EN ONDERHOUD	1	0	1	3	8	4	1	1	1	3	3	0	0,00%
ENERGIEPRODUCTIE	0	0	1	1	0	0	1	0	1	0	1	1	Inf%
WATER- EN AFVALBEHANDELING, SANERING	2	0	0	1	1	0	1	0	0	0	0	0	0,00%
AANBOD CULTUUR & NATUURBEHOUD	5	0	3	4	4	3	6	3	1	4	5	1	25,00%
MEDISCHE BEROEPEN	0	1	1	0	0	2	0	2	0	1	0	-1	-100,00%
JURIDISCHE BEROEPEN	0	0	0	0	0	0	0	0	0	1	2	1	100,00%
ECONOMISCHE BEROEPEN	0	1	2	4	2	0	0	1	2	6	2	-4	-66,67%
BOUWTECHNISCHE BEROEPEN	6	1	3	2	5	6	7	3	5	9	2	-7	-77,78%
TOTAAL: VRIJE BEROEPEN (SUBTOTAAL)	6	3	6	6	7	8	7	6	7	17	6	-11	-64,71%
OVERHEID & ONDERWIJS	0	0	1	3	2	1	2	0	2	2	7	5	250,00%
VERENIGINGEN (VAKVERENIGINGEN)	0	0	0	0	0	0	0	0	0	0	0	0	0,00%
ANDERE	3	1	4	1	5	0	0	3	3	1	1	0	0,00%
ONVOLDOENDE GESPECIFIEERD (NACE KLEINER DAN 5 DIGITS)	0	0	0	0	0	0	0	0	0	0	0	0	0,00%
ONBEKENDE ACTIVITEIT (GEEN NACE CODE)	31	45	44	57	71	46	43	65	59	80	72	-8	-10,00%

Potentieel jobverlies: januari													
Vlaanderen	2010	2011	2012	2013	2014	2015	2016	2017	2018	2019	2020	diff	% versus 2019
TOTAAL	738	740	879	1481	1134	831	720	930	733	738	963	225	30,49%
HORECA	132	135	95	120	252	138	184	229	156	115	203	88	76,52%
REPARATIE VAN COMPUTERS EN CONSUMENTENARTIKELN	2	2	38	11	2	0	0	0	0	0	0	0	0,00%
OVERIGE PERSOONLIJKE DIENSTEN	10	12	11	30	17	6	19	23	10	25	22	-3	-12,00%
BOUW	127	122	189	247	254	159	167	383	248	236	199	-37	-15,68%
TRANSPORT	64	78	53	148	47	22	11	22	29	25	139	114	456,00%
KLEINHANDEL	63	56	23	222	56	131	92	65	49	57	79	22	38,60%
GROOTHANDEL	40	101	78	84	136	94	40	48	88	83	87	4	4,82%
HANDELSBEMIDDELING	5	2	12	4	6	5	2	19	4	1	4	3	300,00%
GARAGEHOUDERS & AANVERWANTE ACTIVITEITEN	24	9	12	38	7	37	10	5	28	10	40	30	300,00%
DIENSTVERLENING AAN BEDRIJVEN	93	66	150	93	49	85	68	66	70	27	53	26	96,30%
VERZEKERINGEN EN VERMOGENSBEHEER	0	0	0	0	0	0	0	0	7	0	2	2	Inf%
SPORT EN RECREATIE	2	13	2	5	0	2	7	2	0	2	4	2	100,00%
IMMO	1	2	11	21	11	13	8	9	5	2	2	0	0,00%
LAND- EN BOSBOUW	63	8	7	5	0	3	2	0	2	2	2	0	0,00%
VISSERIJ EN AQUACULTUUR	9	0	0	0	0	0	0	0	0	0	0	0	0,00%
VOEDINGSINDUSTRIE EN -NIJVERHEID	5	36	22	17	40	15	2	4	8	117	6	-111	-94,87%
TEXTIEL- EN LEDERINDUSTRIE	16	0	0	2	2	43	4	22	0	2	0	-2	-100,00%
HOUTINDUSTRIE	0	0	2	17	0	7	0	0	0	0	2	2	Inf%
PAPIERINDUSTRIE	0	4	28	141	0	0	0	0	0	0	0	0	0,00%
DRUKKERIJEN, UITGEVERIJEN EN MEDIA	0	16	39	70	3	4	0	0	0	9	2	-7	-77,78%
CHEMISCHE EN KUNSTSTOFINDUSTRIE	2	0	67	0	1	0	0	0	0	0	0	0	0,00%
BOUWMATERIALENINDUSTRIE	0	0	0	10	0	0	0	0	0	0	0	0	0,00%
METAALINDUSTRIE	4	52	0	64	75	0	63	8	4	1	11	10	1.000,00%
ELEKTROTECHNIEK, ELEKTRONICA & COMPUTERS	8	2	0	0	12	0	6	0	0	0	0	0	0,00%
MACHINEBOUW	10	2	0	0	52	0	0	0	0	0	2	2	Inf%
BOUW VAN VERVOERSTUIGEN EN COMPONENTEN	0	0	3	0	0	0	0	0	0	0	0	0	0,00%
MEUBELINDUSTRIE	12	2	0	2	6	0	0	0	2	0	0	0	0,00%
ANDERE INDUSTRIE	2	0	6	0	0	2	0	0	2	0	7	7	Inf%
REPARATIE EN ONDERHOUD	0	0	1	57	24	4	0	0	0	2	2	0	0,00%
ENERGIEPRODUCTIE	0	0	0	0	0	0	0	0	0	0	0	0	0,00%
WATER- EN AFVALBEHANDELING, SANERING	1	0	0	0	15	0	9	0	0	0	0	0	0,00%
AANBOD CULTUUR & NATUURBEHOUD	8	0	0	4	2	2	2	0	0	2	9	7	350,00%
MEDISCHE BEROEPEN	0	2	0	0	0	2	0	1	0	0	0	0	0,00%
JURIDISCHE BEROEPEN	0	0	0	0	0	0	0	0	0	0	0	0	0,00%
ECONOMISCHE BEROEPEN	0	0	1	2	4	0	0	0	0	3	1	-2	-66,67%
BOUWTECHNISCHE BEROEPEN	19	2	0	2	3	28	3	2	0	8	0	-8	-100,00%
TOTAAL: VRIJE BEROEPEN (SUBTOTAAL)	19	4	1	4	7	30	3	3	0	11	1	-10	-90,91%
OVERHEID & ONDERWIJS	0	0	2	2	0	0	10	0	2	4	2	-2	-50,00%
VERENIGINGEN (VAKVERENIGINGEN)	0	0	0	0	0	0	0	0	0	0	0	0	0,00%
ANDERE	8	2	21	0	30	0	0	4	4	5	7	2	40,00%
ONVOLDOENDE GESPECIFIEERD (NACE KLEINER DAN 5 DIGITS)	0	0	0	0	0	0	0	0	0	0	0	0	0,00%
ONBEKENDE ACTIVITEIT (GEEN NACE CODE)	8	14	6	63	28	29	11	18	15	0	76	76	Inf%

BRUSSEL

Aantal faillissementen: januari													
Brussel	2010	2011	2012	2013	2014	2015	2016	2017	2018	2019	2020	diff	% versus 2019
TOTAAL	177	159	140	222	156	156	102	151	251	265	243	-22	-8,30%
HORECA	28	20	23	34	22	24	21	27	44	50	57	7	14,00%
REPARATIE VAN COMPUTERS EN CONSUMENTENARTIKELLEN	0	1	0	0	0	0	0	1	1	2	0	-2	-100,00%
OVERIGE PERSOONLIJKE DIENSTEN	5	4	5	6	4	3	4	7	10	6	3	-3	-50,00%
BOUW	25	24	17	36	23	22	15	18	55	43	32	-11	-25,58%
TRANSPORT	8	3	4	15	2	6	6	6	18	18	18	0	0,00%
KLEINHANDEL	24	36	17	30	27	24	17	22	32	39	37	-2	-5,13%
GROOTHANDEL	20	12	13	13	9	14	7	5	18	5	12	7	140,00%
HANDELSBEMIDDELING	3	2	4	5	2	9	2	4	3	10	7	-3	-30,00%
GARAGEHOUDERS & AANVERWANTE ACTIVITEITEN	7	6	7	15	8	4	3	6	12	7	15	8	114,29%
DIENSTVERLENING AAN BEDRIJVEN	33	27	28	41	32	26	9	33	32	39	30	-9	-23,08%
VERZEKERINGEN EN VERMOGENSBEHEER	0	1	0	0	0	0	0	0	0	2	0	-2	-100,00%
SPORT EN RECREATIE	0	2	2	2	0	2	0	0	1	1	0	-1	-100,00%
IMMO	3	2	3	3	4	2	3	2	4	2	6	4	200,00%
LAND- EN BOSBOUW	0	0	1	0	0	1	0	0	0	0	0	0	0,00%
VISSERIJ EN AQUACULTUUR	0	0	0	0	0	0	0	0	0	0	0	0	0,00%
VOEDINGSINDUSTRIE EN -NIJVERHEID	1	2	0	3	6	2	1	1	4	2	1	-1	-50,00%
TEXTIEL- EN LEDERINDUSTRIE	3	0	1	1	1	0	0	0	0	0	0	0	0,00%
HOUTINDUSTRIE	0	0	0	1	0	0	1	0	0	1	0	-1	-100,00%
PAPIERINDUSTRIE	0	0	0	0	0	0	0	0	0	1	0	-1	-100,00%
DRUKKERIJEN, UITGEVERIJEN EN MEDIA	4	2	3	0	2	2	2	4	2	1	1	0	0,00%
CHEMISCHE EN KUNSTSTOFINDUSTRIE	0	0	0	0	0	0	0	1	0	0	0	0	0,00%
BOUWMATERIALENINDUSTRIE	0	1	0	0	0	0	0	0	0	0	0	0	0,00%
METAALINDUSTRIE	1	1	0	1	4	1	2	0	1	0	0	0	0,00%
ELEKTROTECHNIEK, ELEKTRONICA & COMPUTERS	0	0	0	0	0	0	0	0	1	0	1	1	Inf%
MACHINEBOUW	0	0	0	0	0	0	0	0	0	1	0	-1	-100,00%
BOUW VAN VERVOERSTUIGEN EN COMPONENTEN	0	0	0	0	0	0	0	0	0	0	0	0	0,00%
MEUBELINDUSTRIE	0	0	0	1	0	0	2	0	0	0	0	0	0,00%
ANDERE INDUSTRIE	0	1	0	0	0	0	2	0	1	1	0	-1	-100,00%
REPARATIE EN ONDERHOUD	0	1	1	0	0	1	0	0	0	1	0	-1	-100,00%
ENERGIEPRODUCTIE	0	0	0	0	0	0	0	1	0	0	0	0	0,00%
WATER- EN AFVALBEHANDELING, SANERING	0	0	0	1	0	1	0	0	0	1	0	-1	-100,00%
AANBOD CULTUUR & NATUURBEHOUD	0	2	0	0	0	0	0	2	1	4	1	-3	-75,00%
MEDISCHE BEROEPEN	0	0	0	0	1	0	0	2	1	0	0	0	0,00%
JURIDISCHE BEROEPEN	0	0	0	0	0	0	0	0	0	3	1	-2	-66,67%
ECONOMISCHE BEROEPEN	0	0	0	0	0	1	0	1	0	1	0	-1	-100,00%
BOUWTECHNISCHE BEROEPEN	2	0	3	3	1	2	1	0	1	0	1	1	Inf%
TOTAAL: VRIJE BEROEPEN (SUBTOTAAL)	2	0	3	3	2	3	1	3	2	4	2	-2	-50,00%
OVERHEID & ONDERWIJS	0	1	0	0	1	0	1	0	2	0	0	0	0,00%
VERENIGINGEN (VAKVERENIGINGEN)	0	1	0	0	0	0	0	0	0	0	0	0	0,00%
ANDERE	0	1	0	0	0	1	1	1	1	0	1	1	Inf%
ONVOLDOENDE GESPECIFIEERD (NACE KLEINER DAN 5 DIGITS)	0	0	0	0	0	0	0	0	0	0	0	0	0,00%
ONBEKENDE ACTIVITEIT (GEEN NACE CODE)	10	6	8	11	7	8	2	7	6	24	19	-5	-20,83%

Potentieel jobverlies: januari													
Brussel	2010	2011	2012	2013	2014	2015	2016	2017	2018	2019	2020	diff	% versus 2019
TOTAAL	389	301	319	408	196	234	144	204	394	507	416	-91	-17,95%
HORECA	30	32	18	48	28	32	32	69	64	94	89	-5	-5,32%
REPARATIE VAN COMPUTERS EN CONSUMENTENARTIKELEN	0	2	0	0	0	0	0	1	0	2	0	-2	-100,00%
OVERIGE PERSOONLIJKE DIENSTEN	45	26	6	23	7	4	3	14	9	13	4	-9	-69,23%
BOUW	168	51	57	139	42	85	23	16	85	71	97	26	36,62%
TRANSPORT	16	0	16	37	7	8	2	4	28	22	43	21	95,45%
KLEINHANDEL	29	45	15	31	45	15	25	35	49	52	65	13	25,00%
GROOTHANDEL	17	20	26	13	9	25	13	5	9	2	5	3	150,00%
HANDELSBEMIDDELING	10	0	7	9	2	9	2	4	2	161	1	-160	-99,38%
GARAGEHOUDERS & AANVERWANTE ACTIVITEITEN	8	4	6	13	5	6	5	9	26	5	22	17	340,00%
DIENSTVERLENING AAN BEDRIJVEN	48	37	83	52	16	25	23	32	77	31	62	31	100,00%
VERZEKERINGEN EN VERMOGENSBEHEER	0	2	0	0	0	0	0	0	0	2	0	-2	-100,00%
SPORT EN RECREATIE	0	0	5	0	0	2	0	0	0	0	0	0	0,00%
IMMO	4	18	10	12	9	4	1	2	11	2	3	1	50,00%
LAND- EN BOSBOUW	0	0	18	0	0	3	0	0	0	0	0	0	0,00%
VISSERIJ EN AQUACULTUUR	0	0	0	0	0	0	0	0	0	0	0	0	0,00%
VOEDINGSINDUSTRIE EN -NIJVERHEID	0	1	0	12	11	2	7	1	13	11	2	-9	-81,82%
TEXTIEL- EN LEDERINDUSTRIE	2	0	0	0	0	0	0	0	0	0	0	0	0,00%
HOUTINDUSTRIE	0	0	0	2	0	0	0	0	0	0	0	0	0,00%
PAPIERINDUSTRIE	0	0	0	0	0	0	0	0	0	0	0	0	0,00%
DRUKKERIJEN, UITGEVERIJEN EN MEDIA	4	2	14	0	0	0	0	2	2	2	7	5	250,00%
CHEMISCHE EN KUNSTSTOFINDUSTRIE	0	0	0	0	0	0	0	1	0	0	0	0	0,00%
BOUWMATERIALENINDUSTRIE	0	0	0	0	0	0	0	0	0	0	0	0	0,00%
METAALINDUSTRIE	2	35	0	2	0	3	0	0	15	0	0	0	0,00%
ELEKTROTECHNIEK, ELEKTRONICA & COMPUTERS	0	0	0	0	0	0	0	0	0	0	0	0	0,00%
MACHINEBOUW	0	0	0	0	0	0	0	0	0	0	0	0	0,00%
BOUW VAN VERVOERSTUIGEN EN COMPONENTEN	0	0	0	0	0	0	0	0	0	0	0	0	0,00%
MEUBELINDUSTRIE	0	0	0	0	0	0	2	0	0	0	0	0	0,00%
ANDERE INDUSTRIE	0	0	0	0	0	0	3	0	0	0	0	0	0,00%
REPARATIE EN ONDERHOUD	0	2	34	0	0	1	0	0	0	0	0	0	0,00%
ENERGIEPRODUCTIE	0	0	0	0	0	0	0	2	0	0	0	0	0,00%
WATER- EN AFVALBEHANDELING, SANERING	0	0	0	0	0	0	0	0	0	2	0	-2	-100,00%
AANBOD CULTUUR & NATUURBEHOUD	0	1	0	0	0	0	0	2	0	2	2	0	0,00%
MEDISCHE BEROEPEN	0	0	0	0	2	0	0	1	2	0	0	0	0,00%
JURIDISCHE BEROEPEN	0	0	0	0	0	0	0	0	0	0	0	0	0,00%
ECONOMISCHE BEROEPEN	0	0	0	0	0	0	0	1	0	0	0	0	0,00%
BOUWTECHNISCHE BEROEPEN	0	0	2	0	2	2	1	0	0	0	0	0	0,00%
TOTAAL: VRIJE BEROEPEN (SUBTOTAAL)	0	0	2	0	4	2	1	2	2	0	0	0	0,00%
OVERHEID & ONDERWIJS	0	2	0	0	4	0	0	0	0	0	0	0	0,00%
VERENIGINGEN (VAKVERENIGINGEN)	0	2	0	0	0	0	0	0	0	0	0	0	0,00%
ANDERE	0	0	0	0	0	3	2	0	0	0	0	0	0,00%
ONVOLDOENDE GESPECIFIEERD (NACE KLEINER DAN 5 DIGITS)	0	0	0	0	0	0	0	0	0	0	0	0	0,00%
ONBEKENDE ACTIVITEIT (GEEN NACE CODE)	6	19	2	15	7	5	0	3	2	33	14	-19	-57,58%

WALLONIË

Aantal faillissementen: januari													
Wallonie	2010	2011	2012	2013	2014	2015	2016	2017	2018	2019	2020	diff	% versus 2019
TOTAAL	216	247	253	326	345	312	240	216	293	179	272	93	51,96%
HORECA	47	45	50	52	78	56	55	43	52	43	47	4	9,30%
REPARATIE VAN COMPUTERS EN CONSUMENTENARTIKELLEN	1	1	0	2	4	1	2	1	1	1	1	0	0,00%
OVERIGE PERSOONLIJKE DIENSTEN	5	7	11	11	13	8	6	8	6	7	8	1	14,29%
BOUW	27	49	36	71	53	58	47	45	62	41	56	15	36,59%
TRANSPORT	8	9	13	16	11	9	7	4	4	2	7	5	250,00%
KLEINHANDEL	33	33	34	60	61	41	42	26	37	14	38	24	171,43%
GROOTHANDEL	17	17	16	13	14	12	10	10	17	6	8	2	33,33%
HANDELSBEMIDDELING	4	8	4	9	13	11	6	3	9	5	9	4	80,00%
GARAGEHOUDERS & AANVERWANTE ACTIVITEITEN	8	11	9	3	8	9	7	10	8	2	7	5	250,00%
DIENSTVERLENING AAN BEDRIJVEN	25	27	29	37	39	39	23	25	38	20	33	13	65,00%
VERZEKERINGEN EN VERMOGENSBEHEER	0	0	1	0	2	1	0	0	1	1	2	1	100,00%
SPORT EN RECREATIE	4	3	0	1	4	4	1	2	2	2	3	1	50,00%
IMMO	6	0	3	2	1	7	3	11	3	3	2	-1	-33,33%
LAND- EN BOSBOUW	2	5	3	3	1	7	2	4	6	2	3	1	50,00%
VISSERIJ EN AQUACULTUUR	0	0	0	0	0	0	0	0	0	0	0	0	0,00%
VOEDINGSINDUSTRIE EN -NIJVERHEID	3	1	6	6	5	2	3	2	5	2	3	1	50,00%
TEXTIEL- EN LEDERINDUSTRIE	2	0	0	1	1	0	0	1	0	0	1	1	inf%
HOUTINDUSTRIE	1	0	0	0	2	0	0	2	0	0	0	0	0,00%
PAPIERINDUSTRIE	0	1	0	0	2	0	0	0	0	0	0	0	0,00%
DRUKKERIJEN, UITGEVERIJEN EN MEDIA	3	5	3	8	0	4	3	3	3	2	2	0	0,00%
CHEMISCHE EN KUNSTSTOFINDUSTRIE	1	0	1	0	1	0	1	0	0	0	0	0	0,00%
BOUWMATERIALENINDUSTRIE	0	2	1	2	0	0	0	0	3	0	0	0	0,00%
METAALINDUSTRIE	2	4	3	4	7	7	2	0	2	1	2	1	100,00%
ELEKTROTECHNIEK, ELEKTRONICA & COMPUTERS	0	1	2	3	1	0	0	0	0	0	2	2	inf%
MACHINEBOUW	0	1	2	1	1	0	0	0	0	0	0	0	0,00%
BOUW VAN VERVOERSTUIGEN EN COMPONENTEN	0	0	1	0	0	0	1	0	0	0	0	0	0,00%
MEUBELINDUSTRIE	3	1	1	0	1	0	0	1	1	1	0	-1	-100,00%
ANDERE INDUSTRIE	1	1	0	0	1	0	1	0	1	0	0	0	0,00%
REPARATIE EN ONDERHOUD	0	0	0	0	0	2	0	1	1	0	1	1	inf%
ENERGIEPRODUCTIE	0	0	0	0	0	1	0	0	0	0	0	0	0,00%
WATER- EN AFVALBEHANDELING, SANERING	0	1	0	1	0	1	2	0	0	0	0	0	0,00%
AANBOD CULTUUR & NATUURBEHOUD	3	2	1	3	2	1	2	1	1	2	2	0	0,00%
MEDISCHE BEROEPEN	0	0	1	0	0	1	0	0	0	0	1	1	inf%
JURIDISCHE BEROEPEN	0	0	0	0	0	0	0	0	0	0	0	0	0,00%
ECONOMISCHE BEROEPEN	2	0	0	1	1	4	0	0	0	0	2	2	inf%
BOUWTECHNISCHE BEROEPEN	1	1	2	3	1	5	3	3	2	2	7	5	250,00%
TOTAAL: VRIJE BEROEPEN (SUBTOTAAL)	3	1	3	4	2	10	3	3	2	2	10	8	400,00%
OVERHEID & ONDERWIJS	0	0	0	0	0	1	1	0	1	3	0	-3	-100,00%
VERENIGINGEN (VAKVERENIGINGEN)	0	0	0	1	0	0	0	1	1	1	0	-1	-100,00%
ANDERE	1	0	0	0	0	0	0	1	0	0	0	0	0,00%
ONVOLDOENDE GESPECIFIEERD (NACE KLEINER DAN 5 DIGITS)	0	0	0	0	0	0	0	0	0	0	0	0	0,00%
ONBEKENDE ACTIVITEIT (GEEN NACE CODE)	6	11	20	12	17	20	10	8	26	16	25	9	56,25%

Potentieel jobverlies: januari													
Wallonie	2010	2011	2012	2013	2014	2015	2016	2017	2018	2019	2020	diff	% versus 2019
TOTAAL	691	515	935	857	839	730	639	546	469	641	616	-25	-3,90%
HORECA	104	82	88	100	169	108	79	81	91	107	96	-11	-10,28%
REPARATIE VAN COMPUTERS EN CONSUMENTENARTIKELLEN	0	0	0	0	2	0	0	2	0	0	0	0	0,00%
OVERIGE PERSOONLIJKE DIENSTEN	12	20	25	23	21	21	14	11	7	7	8	1	14,29%
BOUW	120	129	107	218	125	148	188	127	118	104	121	17	16,35%
TRANSPORT	30	42	71	64	12	26	23	9	1	0	11	11	Inf%
KLEINHANDEL	69	35	41	81	96	49	75	29	71	19	83	64	336,84%
GROOTHANDEL	44	21	19	70	37	38	10	26	35	7	10	3	42,86%
HANDELSBEMIDDELING	37	29	2	28	7	13	1	2	15	35	23	-12	-34,29%
GARAGEHOUDERS & AANVERWANTE ACTIVITEITEN	45	4	13	7	5	57	34	10	12	2	12	10	500,00%
DIENSTVERLENING AAN BEDRIJVEN	25	79	47	153	74	75	105	104	31	107	217	110	102,80%
VERZEKERINGEN EN VERMOGENSBEHEER	0	0	0	0	4	2	0	0	8	0	4	4	Inf%
SPORT EN RECREATIE	6	2	0	0	3	2	0	0	11	0	7	7	Inf%
IMMO	8	0	0	15	0	16	0	10	2	1	0	-1	-100,00%
LAND- EN BOSBOUW	2	3	2	2	0	8	2	2	5	4	4	0	0,00%
VISSELIJ EN AQUACULTUUR	0	0	0	0	0	0	0	0	0	0	0	0	0,00%
VOEDINGSINDUSTRIE EN -NIJVERHEID	21	2	5	45	2	4	5	25	13	5	4	-1	-20,00%
TEXTIEL- EN LEDERINDUSTRIE	84	0	0	0	103	0	0	2	0	0	0	0	0,00%
HOUTINDUSTRIE	0	0	0	0	13	0	0	0	0	0	0	0	0,00%
PAPIERINDUSTRIE	0	9	0	0	13	0	0	0	0	0	0	0	0,00%
DRUKKERIJEN, UITGEVERIJEN EN MEDIA	65	13	23	22	0	2	2	3	2	207	2	-205	-99,03%
CHEMISCHE EN KUNSTSTOFINDUSTRIE	0	0	334	0	0	0	5	0	0	0	0	0	0,00%
BOUWMATERIALENINDUSTRIE	0	8	0	0	0	0	0	0	2	0	0	0	0,00%
METAALINDUSTRIE	5	7	11	4	73	50	5	0	16	0	4	4	Inf%
ELEKTROTECHNIEK, ELEKTRONICA & COMPUTERS	0	15	10	11	2	0	0	0	0	0	0	0	0,00%
MACHINEBOUW	0	2	4	2	8	0	0	0	0	0	0	0	0,00%
BOUW VAN VERVOERSTUIGEN EN COMPONENTEN	0	0	2	0	0	0	1	0	0	0	0	0	0,00%
MEUBELINDUSTRIE	4	0	16	0	2	0	0	2	0	0	0	0	0,00%
ANDERE INDUSTRIE	3	2	0	0	1	0	2	0	1	0	0	0	0,00%
REPARATIE EN ONDERHOUD	0	0	0	0	0	0	0	10	2	0	0	0	0,00%
ENERGIEPRODUCTIE	0	0	0	0	0	0	0	0	0	0	0	0	0,00%
WATER- EN AFVALBEHANDELING, SANERING	0	0	0	2	0	0	65	0	0	0	0	0	0,00%
AANBOD CULTUUR & NATUURBEHOUD	3	1	0	2	4	3	1	2	0	0	1	1	Inf%
MEDISCHE BEROEPEN	0	0	0	0	0	1	0	0	0	0	0	0	0,00%
JURIDISCHE BEROEPEN	0	0	0	0	0	0	0	0	0	0	0	0	0,00%
ECONOMISCHE BEROEPEN	1	0	0	0	0	6	0	0	0	0	2	2	Inf%
BOUWTECHNISCHE BEROEPEN	0	2	30	1	0	11	2	81	9	2	2	0	0,00%
TOTAAL: VRIJE BEROEPEN (SUBTOTAAL)	1	2	30	1	0	18	2	81	9	2	4	2	100,00%
OVERHEID & ONDERWIJS	0	0	0	0	0	3	7	0	2	4	0	-4	-100,00%
VERENIGINGEN (VAKVERENIGINGEN)	0	0	0	1	0	0	0	2	2	8	0	-8	-100,00%
ANDERE	2	0	0	0	0	0	0	2	0	0	0	0	0,00%
ONVOLDOENDE GESPECIFIEERD (NACE KLEINER DAN 5 DIGITS)	0	0	0	0	0	0	0	0	0	0	0	0	0,00%
ONBENDE ACTIVITEIT (GEEN NACE CODE)	1	8	85	6	63	87	13	4	13	22	5	-17	-77,27%

WEST-VLAANDEREN

Aantal faillissementen: januari													
West-Vlaanderen	2010	2011	2012	2013	2014	2015	2016	2017	2018	2019	2020	diff	% versus 2019
TOTAAL	68	68	55	98	101	72	81	77	90	78	81	3	3,85%
HORECA	20	19	19	21	20	8	23	19	12	8	20	12	150,00%
REPARATIE VAN COMPUTERS EN CONSUMENTENARTIKELEN	0	0	0	0	0	0	0	1	0	0	0	0	0,00%
OVERIGE PERSOONLIJKE DIENSTEN	0	1	2	3	2	0	5	2	1	2	2	0	0,00%
BOUW	10	9	4	11	25	18	8	17	15	11	11	0	0,00%
TRANSPORT	4	2	2	8	4	1	2	4	0	4	2	-2	-50,00%
KLEINHANDEL	12	10	7	15	10	13	11	12	8	14	6	-8	-57,14%
GROOTHANDEL	4	1	5	5	3	2	5	3	4	3	3	0	0,00%
HANDELSBEMIDDELING	2	2	2	1	2	3	1	1	1	0	4	4	Inf%
GARAGEHOUDERS & AANVERWANTE ACTIVITEITEN	3	2	3	1	1	6	3	0	1	2	3	1	50,00%
DIENSTVERLENING AAN BEDRIJVEN	0	6	3	7	9	7	7	7	17	9	6	-3	-33,33%
VERZEKERINGEN EN VERMOGENSBEHEER	0	0	0	0	1	1	0	0	0	0	0	0	0,00%
SPORT EN RECREATIE	0	0	1	2	0	0	2	0	0	1	0	-1	-100,00%
IMMO	0	1	0	3	0	1	3	1	1	0	4	4	Inf%
LAND- EN BOSBOUW	0	1	1	2	0	2	0	0	1	0	0	0	0,00%
VISSERIJ EN AQUACULTUUR	2	0	0	0	0	0	0	0	0	0	0	0	0,00%
VOEDINGSINDUSTRIE EN -NIJVERHEID	2	0	1	1	1	0	0	1	3	1	0	-1	-100,00%
TEXTIEL- EN LEDERINDUSTRIE	2	0	0	0	2	0	0	1	0	0	0	0	0,00%
HOUTINDUSTRIE	0	0	0	1	0	0	0	0	0	0	1	1	Inf%
PAPIERINDUSTRIE	0	0	0	1	0	0	0	0	0	0	0	0	0,00%
DRUKKERIJEN, UITGEVERIJEN EN MEDIA	1	0	1	2	1	0	0	0	1	1	0	-1	-100,00%
CHEMISCHE EN KUNSTSTOFINDUSTRIE	0	0	0	0	0	0	0	0	0	0	0	0	0,00%
BOUWMATERIALENINDUSTRIE	0	1	0	0	0	0	0	0	0	0	0	0	0,00%
METAALINDUSTRIE	0	3	0	1	3	0	1	0	1	1	0	-1	-100,00%
ELEKTROTECHNIEK, ELEKTRONICA & COMPUTERS	0	1	0	0	1	0	0	0	0	0	0	0	0,00%
MACHINEBOUW	1	0	0	0	0	0	0	0	0	0	0	0	0,00%
BOUW VAN VERVOERSTUIJEN EN COMPONENTEN	0	0	0	0	0	0	0	0	0	0	0	0	0,00%
MEUBELINDUSTRIE	0	0	0	0	0	0	1	1	0	0	0	0	0,00%
ANDERE INDUSTRIE	0	0	0	1	0	0	0	0	1	0	0	0	0,00%
REPARATIE EN ONDERHOUD	1	0	0	1	3	1	0	0	1	0	0	0	0,00%
ENERGIEPRODUCTIE	0	0	0	0	0	0	0	0	1	0	0	0	0,00%
WATER- EN AFVALBEHANDELING, SANERING	1	0	0	0	0	0	0	0	0	0	0	0	0,00%
AANBOD CULTUUR & NATUURBEHOUD	1	0	2	0	0	0	0	0	1	0	2	2	Inf%
MEDISCHE BEROEPEN	0	0	0	0	0	0	0	0	0	0	0	0	0,00%
JURIDISCHE BEROEPEN	0	0	0	0	0	0	0	0	0	0	0	0	0,00%
ECONOMISCHE BEROEPEN	0	0	0	0	1	0	0	0	0	0	0	0	0,00%
BOUWTECHNISCHE BEROEPEN	0	0	0	0	1	1	0	0	0	3	1	-2	-66,67%
TOTAAL: VRIJE BEROEPEN (SUBTOTAAL)	0	0	0	0	2	1	0	0	0	3	1	-2	-66,67%
OVERHEID & ONDERWIJS	0	0	0	0	0	0	0	0	2	1	2	1	100,00%
VERENIGINGEN (VAKVERENIGINGEN)	0	0	0	0	0	0	0	0	0	0	0	0	0,00%
ANDERE	0	0	0	0	0	0	0	0	1	0	0	0	0,00%
ONVOLDOENDE GESPECIFIEERD (NACE KLEINER DAN 5 DIGITS)	0	0	0	0	0	0	0	0	0	0	0	0	0,00%
ONBEKENDE ACTIVITEIT (GEEN NACE CODE)	2	9	2	11	11	8	9	7	17	17	14	-3	-17,65%

OOST-VLAANDEREN

Aantal faillissementen: januari													
Oost-Vlaanderen	2010	2011	2012	2013	2014	2015	2016	2017	2018	2019	2020	diff	% versus 2019
TOTAAL	95	73	87	135	98	90	93	155	112	114	112	-2	-1,75%
HORECA	9	11	16	22	21	12	15	25	24	22	16	-6	-27,27%
REPARATIE VAN COMPUTERS EN CONSUMENTENARTIKELEN	1	0	1	1	0	0	0	1	1	0	0	0	0,00%
OVERIGE PERSOONLIJKE DIENSTEN	1	2	3	9	1	1	7	6	1	5	4	-1	-20,00%
BOUW	22	21	19	21	26	19	19	20	26	21	18	-3	-14,29%
TRANSPORT	8	4	5	4	2	8	3	7	4	6	6	0	0,00%
KLEINHANDEL	12	7	4	10	7	6	15	9	5	6	14	8	133,33%
GROOTHANDEL	5	4	7	8	8	2	7	6	8	5	2	-3	-60,00%
HANDELSBEMIDDELING	4	0	3	7	3	5	1	6	1	3	0	-3	-100,00%
GARAGEHOUDERS & AANVERWANTE ACTIVITEITEN	1	0	0	3	0	3	1	2	0	4	3	-1	-25,00%
DIENSTVERLENING AAN BEDRIJVEN	9	9	11	13	11	8	8	22	15	7	16	9	128,57%
VERZEKERINGEN EN VERMOGENSBEHEER	0	0	0	0	0	0	0	0	0	0	0	0	0,00%
SPORT EN RECREATIE	1	1	0	2	1	4	1	3	0	0	3	3	Inf%
IMMO	3	0	1	3	1	0	1	1	2	1	0	-1	-100,00%
LAND- EN BOSBOUW	2	1	1	1	0	1	1	0	1	1	0	-1	-100,00%
VISSERIJ EN AQUACULTUUR	0	0	0	0	0	0	0	0	0	0	0	0	0,00%
VOEDINGSINDUSTRIE EN NIJVERHEID	1	2	0	3	2	1	0	3	1	0	0	0	0,00%
TEXTIEL- EN LEDERINDUSTRIE	0	0	0	1	1	2	1	0	0	1	0	-1	-100,00%
HOUTINDUSTRIE	1	0	0	1	0	0	0	1	1	0	0	0	0,00%
PAPIERINDUSTRIE	0	1	0	0	0	0	0	0	0	0	0	0	0,00%
DRUKKERIJEN, UITGEVERIJEN EN MEDIA	1	2	0	2	1	3	0	0	0	0	0	0	0,00%
CHEMISCHE EN KUNSTSTOFINDUSTRIE	0	0	0	0	0	0	0	0	0	1	0	-1	-100,00%
BOUWMATERIALENINDUSTRIE	0	0	0	0	0	1	0	0	0	0	0	0	0,00%
METAALINDUSTRIE	0	0	0	2	1	1	2	0	2	0	2	2	Inf%
ELEKTROTECHNIEK, ELEKTRONICA & COMPUTERS	0	0	0	1	0	0	0	0	0	0	0	0	0,00%
MACHINEBOUW	0	0	0	0	1	0	1	0	0	0	0	0	0,00%
BOUW VAN VERVOERSTUIJEN EN COMPONENTEN	0	0	0	0	0	0	0	0	0	0	0	0	0,00%
MEUBELINDUSTRIE	1	0	0	1	1	0	0	1	1	0	0	0	0,00%
ANDERE INDUSTRIE	1	0	1	0	0	0	0	0	0	0	1	1	Inf%
REPARATIE EN ONDERHOUD	0	0	0	0	1	0	0	1	0	1	2	1	100,00%
ENERGIEPRODUCTIE	0	0	0	0	0	0	0	0	0	0	0	0	0,00%
WATER- EN AFVALBEHANDELING, SANERING	1	0	0	1	0	0	0	0	0	0	0	0	0,00%
AANBOD CULTUUR & NATUURBEHOUD	2	0	0	1	1	2	1	2	0	1	1	0	0,00%
MEDISCHE BEROEPEN	0	0	1	0	0	0	0	1	0	0	0	0	0,00%
JURIDISCHE BEROEPEN	0	0	0	0	0	0	0	0	0	0	0	0	0,00%
ECONOMISCHE BEROEPEN	0	0	0	0	0	0	0	0	0	1	1	0	0,00%
BOUWTECHNISCHE BEROEPEN	3	0	1	0	0	1	1	3	2	2	0	-2	-100,00%
TOTAAL: VRIJE BEROEPEN (SUBTOTAAL)	3	0	2	0	0	1	1	4	2	3	1	-2	-66,67%
OVERHEID & ONDERWIJS	0	0	1	0	1	0	0	0	0	0	1	1	Inf%
VERENIGINGEN (VAKVERENIGINGEN)	0	0	0	0	0	0	0	0	0	0	0	0	0,00%
ANDERE	0	0	0	0	1	0	0	1	1	1	0	-1	-100,00%
ONVOLDOENDE GESPECIFIEERD (NACE KLEINER DAN 5 DIGITS)	0	0	0	0	0	0	0	0	0	0	0	0	0,00%
ONBEKENDE ACTIVITEIT (GEEN NACE CODE)	6	8	12	18	6	10	8	34	16	25	22	-3	-12,00%

Potentieel jobverlies: januari													
Oost-Vlaanderen	2010	2011	2012	2013	2014	2015	2016	2017	2018	2019	2020	diff	% versus 2019
TOTAAL	178	163	177	180	195	181	261	230	149	177	128	-49	-27,68%
HORECA	8	11	11	10	27	11	24	53	22	23	30	7	30,43%
REPARATIE VAN COMPUTERS EN CONSUMENTENARTIKELEN	2	0	35	0	0	0	0	0	0	0	0	0	0,00%
OVERIGE PERSOONLIJKE DIENSTEN	2	2	2	6	0	0	11	6	0	6	4	-2	-33,33%
BOUW	27	33	87	36	28	58	117	80	33	89	38	-51	-57,30%
TRANSPORT	32	23	10	2	0	11	4	10	12	13	8	-5	-38,46%
KLEINHANDEL	21	11	2	10	6	6	35	14	2	7	13	6	85,71%
GROOTHANDEL	23	12	4	22	15	37	11	2	35	18	0	-18	-100,00%
HANDELSBEMIDDELING	2	0	0	1	3	2	0	1	2	0	0	0	0,00%
GARAGEHOUDERS & AANVERWANTE ACTIVITEITEN	9	0	0	11	0	6	2	2	0	2	2	0	0,00%
DIENSTVERLENING AAN BEDRIJVEN	12	33	18	16	8	1	7	36	25	4	10	6	150,00%
VERZEKERINGEN EN VERMOGENSBEHEER	0	0	0	0	0	0	0	0	0	0	0	0	0,00%
SPORT EN RECREATIE	0	4	0	1	0	0	0	2	0	0	0	0	0,00%
IMMO	1	0	0	5	8	0	2	2	3	2	0	-2	-100,00%
LAND- EN BOSBOUW	2	2	0	2	0	2	0	0	0	2	0	-2	-100,00%
VISSERIJ EN AQUACULTUUR	0	0	0	0	0	0	0	0	0	0	0	0	0,00%
VOEDINGSINDUSTRIE EN -NIJVERHEID	0	20	0	8	9	2	0	2	2	0	0	0	0,00%
TEXTIEL- EN LEDERINDUSTRIE	0	0	0	2	2	43	4	0	0	2	0	-2	-100,00%
HOUTINDUSTRIE	0	0	0	3	0	0	0	0	0	0	0	0	0,00%
PAPIERINDUSTRIE	0	4	0	0	0	0	0	0	0	0	0	0	0,00%
DRUKKERIJEN, UITGEVERIJEN EN MEDIA	0	6	0	31	2	2	0	0	0	0	0	0	0,00%
CHEMISCHE EN KUNSTSTOFINDUSTRIE	0	0	0	0	0	0	0	0	0	0	0	0	0,00%
BOUWMATERIALENINDUSTRIE	0	0	0	0	0	0	0	0	0	0	0	0	0,00%
METAALINDUSTRIE	0	0	0	4	7	0	44	0	0	0	4	4	Inf%
ELEKTROTECHNIEK, ELEKTRONICA & COMPUTERS	0	0	0	0	0	0	0	0	0	0	0	0	0,00%
MACHINEBOUW	0	0	0	0	52	0	0	0	0	0	0	0	0,00%
BOUW VAN VERVOERSTUIGEN EN COMPONENTEN	0	0	0	0	0	0	0	0	0	0	0	0	0,00%
MEUBELINDUSTRIE	10	0	0	2	4	0	0	0	2	0	0	0	0,00%
ANDERE INDUSTRIE	0	0	6	0	0	0	0	0	0	0	5	5	Inf%
REPARATIE EN ONDERHOUD	0	0	0	0	0	0	0	0	0	0	0	0	0,00%
ENERGIEPRODUCTIE	0	0	0	0	0	0	0	0	0	0	0	0	0,00%
WATER- EN AFVALBEHANDELING, SANERING	0	0	0	0	0	0	0	0	0	0	0	0	0,00%
AANBOD CULTUUR & NATUURBEHOUD	8	0	0	2	0	0	0	0	0	2	0	-2	-100,00%
MEDISCHE BEROEPEN	0	0	0	0	0	0	0	1	0	0	0	0	0,00%
JURIDISCHE BEROEPEN	0	0	0	0	0	0	0	0	0	0	0	0	0,00%
ECONOMISCHE BEROEPEN	0	0	0	0	0	0	0	0	0	0	1	1	Inf%
BOUWTECHNISCHE BEROEPEN	13	0	0	0	0	0	0	2	0	2	0	-2	-100,00%
TOTAAL: VRIJE BEROEPEN (SUBTOTAAL)	13	0	0	0	0	0	0	3	0	2	1	-1	-50,00%
OVERHEID & ONDERWIJS	0	0	2	0	0	0	0	0	0	0	0	0	0,00%
VERENIGINGEN (VAKVERENIGINGEN)	0	0	0	0	0	0	0	0	0	0	0	0	0,00%
ANDERE	0	0	0	0	24	0	0	2	0	5	0	-5	-100,00%
ONVOLDOENDE GESPECIFIEERD (NACE KLEINER DAN 5 DIGITS)	0	0	0	0	0	0	0	0	0	0	0	0	0,00%
ONBEKENDE ACTIVITEIT (GEEN NACE CODE)	6	2	0	6	0	0	0	15	11	0	13	13	Inf%

ANTWERPEN

Aantal faillissementen: januari													
Antwerpen	2010	2011	2012	2013	2014	2015	2016	2017	2018	2019	2020	diff	% versus 2019
TOTAAL	159	154	165	200	213	167	153	159	109	133	180	47	35,34%
HORECA	24	24	31	30	38	40	42	29	22	22	39	17	77,27%
REPARATIE VAN COMPUTERS EN CONSUMENTENARTIKELEN	0	0	0	1	3	0	0	0	0	0	0	0	0,00%
OVERIGE PERSOONLIJKE DIENSTEN	2	3	6	6	2	3	2	5	3	4	2	-2	-50,00%
BOUW	16	19	21	30	31	20	23	25	10	21	30	9	42,86%
TRANSPORT	7	9	11	15	10	9	2	7	4	5	6	1	20,00%
KLEINHANDEL	12	15	16	14	19	19	22	16	10	14	20	6	42,86%
GROOTHANDEL	15	14	10	11	15	9	10	11	9	10	15	5	50,00%
HANDELSBEMIDDELING	5	2	2	5	4	3	5	4	1	3	4	1	33,33%
GARAGEHOUDERS & AANVERWANTE ACTIVITEITEN	6	3	4	5	1	0	3	5	1	7	6	-1	-14,29%
DIENSTVERLENING AAN BEDRIJVEN	35	26	24	38	29	21	15	26	19	15	20	5	33,33%
VERZEKERINGEN EN VERMOGENSBEHEER	0	0	0	0	1	0	0	0	1	0	0	0	0,00%
SPORT EN RECREATIE	1	5	0	1	1	2	0	1	1	1	2	1	100,00%
IMMO	1	1	2	6	3	1	1	1	2	2	2	0	0,00%
LAND- EN BOSBOUW	1	0	3	1	3	1	1	3	0	0	0	0	0,00%
VISSERIJ EN AQUACULTUUR	0	0	0	0	0	0	0	0	0	0	0	0	0,00%
VOEDINGSINDUSTRIE EN -NIJVERHEID	2	0	3	3	4	0	1	1	2	1	2	1	100,00%
TEXTIEL- EN LEDERINDUSTRIE	2	0	0	0	0	0	0	3	0	0	0	0	0,00%
HOUTINDUSTRIE	1	0	1	0	0	1	0	0	0	0	0	0	0,00%
PAPIERINDUSTRIE	0	0	0	0	0	0	0	0	0	0	0	0	0,00%
DRUKKERIJEN, UITGEVERIJEN EN MEDIA	2	1	1	2	2	4	1	0	1	2	1	-1	-50,00%
CHEMISCHE EN KUNSTSTOFINDUSTRIE	1	0	0	0	2	1	0	0	0	0	0	0	0,00%
BOUWMATERIALENINDUSTRIE	0	0	0	1	0	0	0	0	0	0	0	0	0,00%
METAALINDUSTRIE	3	1	2	1	0	1	3	2	2	1	1	0	0,00%
ELEKTROTECHNIEK, ELEKTRONICA & COMPUTERS	0	0	0	0	0	0	0	0	0	0	1	1	Inf%
MACHINEBOUW	1	0	0	0	0	0	0	0	0	0	1	1	Inf%
BOUW VAN VERVOERSTUIGEN EN COMPONENTEN	0	1	2	0	0	1	0	0	0	0	0	0	0,00%
MEUBELINDUSTRIE	0	2	0	0	1	0	0	0	0	0	0	0	0,00%
ANDERE INDUSTRIE	1	0	0	0	0	1	0	1	1	0	0	0	0,00%
REPARATIE EN ONDERHOUD	0	0	1	2	2	3	1	0	0	2	0	-2	-100,00%
ENERGIEPRODUCTIE	0	0	1	1	0	0	1	0	0	0	0	0	0,00%
WATER- EN AFVALBEHANDELING, SANERING	0	0	0	0	0	0	1	0	0	0	0	0	0,00%
AANBOD CULTUUR & NATUURBEHOUD	1	0	1	3	3	1	3	1	0	2	1	-1	-50,00%
MEDISCHE BEROEPEN	0	0	0	0	0	2	0	1	0	0	0	0	0,00%
JURIDISCHE BEROEPEN	0	0	0	0	0	0	0	0	0	0	1	1	Inf%
ECONOMISCHE BEROEPEN	0	0	0	3	1	0	0	1	1	3	1	-2	-66,67%
BOUWTECHNISCHE BEROEPEN	1	1	1	1	2	2	0	0	3	0	0	0	0,00%
TOTAAL: VRIJE BEROEPEN (SUBTOTAAL)	1	1	1	4	3	4	0	2	4	3	2	-1	-33,33%
OVERHEID & ONDERWIJS	0	0	0	3	1	0	1	0	0	1	4	3	300,00%
VERENIGINGEN (VAKVERENIGINGEN)	0	0	0	0	0	0	0	0	0	0	0	0	0,00%
ANDERE	0	1	4	1	1	0	0	1	1	0	1	1	Inf%
ONVOLDOENDE GESPECIFIEERD (NACE KLEINER DAN 5 DIGITS)	0	0	0	0	0	0	0	0	0	0	0	0	0,00%
ONBEKENDE ACTIVITEIT (GEEN NACE CODE)	19	26	18	16	34	22	15	15	15	17	20	3	17,65%

Potentieel jobverlies: januari													
Antwerpen	2010	2011	2012	2013	2014	2015	2016	2017	2018	2019	2020	diff	% versus 2019
TOTAAL	286	277	239	451	315	253	189	260	165	202	351	149	73,76%
HORECA	62	68	26	35	55	68	58	97	67	26	71	45	173,08%
REPARATIE VAN COMPUTERS EN CONSUMENTENARTIKELN	0	0	0	11	2	0	0	0	0	0	0	0	0,00%
OVERIGE PERSOONLIJKE DIENSTEN	3	8	5	4	13	2	2	4	4	6	14	8	133,33%
BOUW	16	27	37	91	35	44	23	58	13	96	81	-15	-15,62%
TRANSPORT	26	50	31	82	17	11	1	5	6	3	7	4	133,33%
KLEINHANDEL	9	9	13	10	26	23	24	18	14	29	20	-9	-31,03%
GROOTHANDEL	15	31	28	14	96	31	11	22	14	14	43	29	207,14%
HANDELSBEMIDDELING	3	0	0	3	2	0	2	1	0	0	0	0	0,00%
GARAGEHOUDERS & AANVERWANTE ACTIVITEITEN	9	4	4	13	0	0	2	2	15	6	17	11	183,33%
DIENSTVERLENING AAN BEDRIJVEN	76	15	40	53	8	35	19	23	18	11	11	0	0,00%
VERZEKERINGEN EN VERMOGENSBEHEER	0	0	0	0	0	0	0	0	7	0	0	0	0,00%
SPORT EN RECREATIE	0	6	0	2	0	2	0	0	0	0	0	0	0,00%
IMMO	0	2	1	15	1	0	0	2	2	0	0	0	0,00%
LAND- EN BOSBOUW	53	0	5	1	0	1	2	0	0	0	0	0	0,00%
VISSERIJ EN AQUACULTUUR	0	0	0	0	0	0	0	0	0	0	0	0	0,00%
VOEDINGSINDUSTRIE EN -NIJVERHEID	2	0	20	7	29	0	2	2	1	0	6	6	Inf%
TEXTIEL- EN LEDERINDUSTRIE	4	0	0	0	0	0	0	22	0	0	0	0	0,00%
HOUTINDUSTRIE	0	0	2	0	0	3	0	0	0	0	0	0	0,00%
PAPIERINDUSTRIE	0	0	0	0	0	0	0	0	0	0	0	0	0,00%
DRUKKERIJEN, UITGEVERIJEN EN MEDIA	0	2	0	37	0	2	0	0	0	4	2	-2	-50,00%
CHEMISCHE EN KUNSTSTOFINDUSTRIE	2	0	0	0	1	0	0	0	0	0	0	0	0,00%
BOUWMATERIALENINDUSTRIE	0	0	0	10	0	0	0	0	0	0	0	0	0,00%
METAALINDUSTRIE	4	45	0	0	0	0	15	2	2	1	7	6	600,00%
ELEKTROTECHNIEK, ELEKTRONICA & COMPUTERS	0	0	0	0	0	0	0	0	0	0	0	0	0,00%
MACHINEBOUW	0	0	0	0	0	0	0	0	0	0	2	2	Inf%
BOUW VAN VERVOERSTUIGEN EN COMPONENTEN	0	0	3	0	0	0	0	0	0	0	0	0	0,00%
MEUBELINDUSTRIE	0	2	0	0	2	0	0	0	0	0	0	0	0,00%
ANDERE INDUSTRIE	2	0	0	0	0	2	0	0	0	0	0	0	0,00%
REPARATIE EN ONDERHOUD	0	0	1	57	18	3	0	0	0	2	0	-2	-100,00%
ENERGIEPRODUCTIE	0	0	0	0	0	0	0	0	0	0	0	0	0,00%
WATER- EN AFVALBEHANDELING, SANERING	0	0	0	0	0	0	9	0	0	0	0	0	0,00%
AANBOD CULTUUR & NATUURBEHOUD	0	0	0	2	2	2	2	0	0	0	0	0	0,00%
MEDISCHE BEROEPEN	0	0	0	0	0	2	0	0	0	0	0	0	0,00%
JURIDISCHE BEROEPEN	0	0	0	0	0	0	0	0	0	0	0	0	0,00%
ECONOMISCHE BEROEPEN	0	0	0	2	2	0	0	0	0	2	0	-2	-100,00%
BOUWTECHNISCHE BEROEPEN	0	2	0	0	2	11	0	0	0	0	0	0	0,00%
TOTAAL: VRIJE BEROEPEN (SUBTOTAAL)	0	2	0	2	4	13	0	0	0	2	0	-2	-100,00%
OVERHEID & ONDERWIJS	0	0	0	2	0	0	8	0	0	2	0	-2	-100,00%
VERENIGINGEN (VAKVERENIGINGEN)	0	0	0	0	0	0	0	0	0	0	0	0	0,00%
ANDERE	0	2	21	0	4	0	0	0	2	0	7	7	Inf%
ONVOLDOENDE GESPECIFIEERD (NACE KLEINER DAN 5 DIGITS)	0	0	0	0	0	0	0	0	0	0	0	0	0,00%
ONBEKENDE ACTIVITEIT (GEEN NACE CODE)	0	4	2	0	0	11	9	2	0	0	63	63	Inf%

LIMBURG

Aantal faillissementen: januari													
Limburg	2010	2011	2012	2013	2014	2015	2016	2017	2018	2019	2020	diff	% versus 2019
TOTAAL	49	53	58	71	72	57	62	58	71	87	74	-13	-14,94%
HORECA	9	15	11	12	9	15	12	15	9	17	14	-3	-17,65%
REPARATIE VAN COMPUTERS EN CONSUMENTENARTIKELEN	1	0	1	0	0	0	1	0	0	0	1	1	Inf%
OVERIGE PERSOONLIJKE DIENSTEN	3	1	0	2	2	0	3	1	1	4	0	-4	-100,00%
BOUW	10	9	13	13	16	15	9	14	18	18	16	-2	-11,11%
TRANSPORT	1	3	1	2	1	1	2	1	3	0	4	4	Inf%
KLEINHANDEL	10	6	1	12	10	7	9	6	9	5	5	0	0,00%
GROOTHANDEL	1	5	3	5	6	2	5	5	5	7	1	-6	-85,71%
HANDELSBEMIDDELING	0	0	1	0	3	0	0	2	0	3	0	-3	-100,00%
GARAGEHOUDERS & AANVERWANTE ACTIVITEITEN	2	1	3	4	0	0	1	2	4	1	7	6	600,00%
DIENSTVERLENING AAN BEDRIJVEN	1	4	8	6	8	4	6	3	7	9	11	2	22,22%
VERZEKERINGEN EN VERMOGENSBEHEER	0	0	0	0	0	0	0	0	0	0	1	1	Inf%
SPORT EN RECREATIE	1	2	0	0	0	0	2	0	0	1	1	0	0,00%
IMMO	0	0	2	0	0	2	2	2	0	1	0	-1	-100,00%
LAND- EN BOSBOUW	0	2	0	1	0	0	0	0	1	0	0	0	0,00%
VISSERIJ EN AQUACULTUUR	0	0	0	0	0	0	0	0	0	0	0	0	0,00%
VOEDINGSINDUSTRIE EN -NIJVERHEID	1	3	0	0	1	2	0	0	2	2	0	-2	-100,00%
TEXTIEL- EN LEDERINDUSTRIE	1	0	0	0	0	0	0	0	1	0	0	0	0,00%
HOUTINDUSTRIE	0	0	0	1	1	2	0	0	0	0	0	0	0,00%
PAPIERINDUSTRIE	0	0	0	0	0	0	0	0	0	0	0	0	0,00%
DRUKKERIJEN, UITGEVERIJEN EN MEDIA	0	0	1	1	0	1	0	0	0	0	0	0	0,00%
CHEMISCHE EN KUNSTSTOFINDUSTRIE	0	0	4	1	0	0	0	0	0	0	0	0	0,00%
BOUWMATERIALENINDUSTRIE	0	0	0	0	0	0	0	0	0	0	0	0	0,00%
METAALINDUSTRIE	0	1	0	0	0	0	1	1	0	3	0	-3	-100,00%
ELEKTROTECHNIEK, ELEKTRONICA & COMPUTERS	1	0	0	0	0	0	0	0	0	0	0	0	0,00%
MACHINEBOUW	0	0	0	0	0	0	0	0	0	0	0	0	0,00%
BOUW VAN VERVOERSTUIGEN EN COMPONENTEN	0	0	0	0	0	0	0	0	0	0	0	0	0,00%
MEUBELINDUSTRIE	1	0	0	0	0	0	0	1	1	0	0	0	0,00%
ANDERE INDUSTRIE	0	0	1	0	0	0	0	0	1	0	1	1	Inf%
REPARATIE EN ONDERHOUD	0	0	0	0	1	0	0	0	0	0	0	0	0,00%
ENERGIEPRODUCTIE	0	0	0	0	0	0	0	0	0	0	1	1	Inf%
WATER- EN AFVALBEHANDELING, SANERING	0	0	0	0	1	0	0	0	0	0	0	0	0,00%
AANBOD CULTUUR & NATUURBEHOUD	1	0	0	0	0	0	1	0	0	0	1	1	Inf%
MEDISCHE BEROEPEN	0	0	0	0	0	0	0	0	0	0	0	0	0,00%
JURIDISCHE BEROEPEN	0	0	0	0	0	0	0	0	0	0	0	0	0,00%
ECONOMISCHE BEROEPEN	0	0	1	0	0	0	0	0	1	0	0	0	0,00%
BOUWTECHNISCHE BEROEPEN	2	0	0	0	2	2	1	0	0	4	1	-3	-75,00%
TOTAAL: VRIJE BEROEPEN (SUBTOTAAL)	2	0	1	0	2	2	1	0	1	4	1	-3	-75,00%
OVERHEID & ONDERWIJS	0	0	0	0	0	0	0	0	0	0	0	0	0,00%
VERENIGINGEN (VAKVERENIGINGEN)	0	0	0	0	0	0	0	0	0	0	0	0	0,00%
ANDERE	1	0	0	0	0	0	0	1	0	0	0	0	0,00%
ONVOLDOENDE GESPECIFIEERD (NACE KLEINER DAN 5 DIGITS)	0	0	0	0	0	0	0	0	0	0	0	0	0,00%
ONBEKENDE ACTIVITEIT (GEEN NACE CODE)	2	1	7	11	11	4	7	4	8	12	9	-3	-25,00%

VLAAMS-BRABANT

Aantal faillissementen: januari													
Vlaams-Brabant	2010	2011	2012	2013	2014	2015	2016	2017	2018	2019	2020	diff	% versus 2019
TOTAAL	43	44	59	64	77	48	69	64	63	64	63	-1	-1,56%
HORECA	9	5	9	12	13	11	13	8	12	13	9	-4	-30,77%
REPARATIE VAN COMPUTERS EN CONSUMENTENARTIKELEN	0	1	0	1	1	0	0	0	0	0	1	1	Inf%
OVERIGE PERSOONLIJKE DIENSTEN	0	1	0	0	2	1	0	4	2	3	3	0	0,00%
BOUW	7	6	8	19	8	12	6	11	13	10	12	2	20,00%
TRANSPORT	3	3	7	2	4	2	4	6	3	0	6	6	Inf%
KLEINHANDEL	7	8	9	8	4	4	5	10	6	7	5	-2	-28,57%
GROOTHANDEL	5	2	5	6	4	4	5	2	4	4	4	0	0,00%
HANDELSBEMIDDELING	0	0	0	1	3	0	2	2	1	0	2	2	Inf%
GARAGEHOUDERS & AANVERWANTE ACTIVITEITEN	0	1	3	2	5	3	3	3	2	1	3	2	200,00%
DIENSTVERLENING AAN BEDRIJVEN	4	8	7	6	15	4	12	9	14	8	5	-3	-37,50%
VERZEKERINGEN EN VERMOGENSBEHEER	0	0	0	0	0	0	0	0	0	0	0	0	0,00%
SPORT EN RECREATIE	0	0	0	1	1	0	0	1	0	2	1	-1	-50,00%
IMMO	0	1	1	0	4	3	2	2	3	0	0	0	0,00%
LAND- EN BOSBOUW	1	0	1	1	0	0	0	0	0	0	2	2	Inf%
VISSERIJ EN AQUACULTUUR	0	0	0	0	0	0	0	0	0	0	0	0	0,00%
VOEDINGSINDUSTRIE EN -NIJVERHEID	1	0	0	0	0	0	1	0	0	0	0	0	0,00%
TEXTIEL- EN LEDERINDUSTRIE	0	0	0	0	0	0	0	0	0	0	0	0	0,00%
HOUTINDUSTRIE	0	0	0	0	0	1	0	0	0	0	0	0	0,00%
PAPIERINDUSTRIE	0	0	2	0	0	0	0	0	0	0	0	0	0,00%
DRUKKERIJEN, UITGEVERIJEN EN MEDIA	0	3	0	1	0	0	2	1	0	1	1	0	0,00%
CHEMISCHE EN KUNSTSTOFINDUSTRIE	0	0	0	0	0	0	0	0	0	0	0	0	0,00%
BOUWMATERIALENINDUSTRIE	0	0	0	0	0	0	0	0	0	0	0	0	0,00%
METAALINDUSTRIE	1	1	0	1	0	0	2	0	0	0	0	0	0,00%
ELEKTROTECHNIEK, ELEKTRONICA & COMPUTERS	1	0	0	0	0	0	1	0	0	0	0	0	0,00%
MACHINEBOUW	0	1	0	0	0	0	0	0	0	0	0	0	0,00%
BOUW VAN VERVOERSTUIGEN EN COMPONENTEN	0	0	0	0	0	0	0	0	0	0	0	0	0,00%
MEUBELINDUSTRIE	0	0	0	0	0	0	0	0	0	0	0	0	0,00%
ANDERE INDUSTRIE	0	0	0	0	0	0	0	0	0	1	0	-1	-100,00%
REPARATIE EN ONDERHOUD	0	0	0	0	1	0	0	0	0	0	1	1	Inf%
ENERGIEPRODUCTIE	0	0	0	0	0	0	0	0	0	0	0	0	0,00%
WATER- EN AFVALBEHANDELING, SANERING	0	0	0	0	0	0	0	0	0	0	0	0	0,00%
AANBOD CULTUUR & NATUURBEHOUD	0	0	0	0	0	0	1	0	0	1	0	-1	-100,00%
MEDISCHE BEROEPEN	0	1	0	0	0	0	0	0	0	1	0	-1	-100,00%
JURIDISCHE BEROEPEN	0	0	0	0	0	0	0	0	0	1	1	0	0,00%
ECONOMISCHE BEROEPEN	0	1	1	1	0	0	0	0	0	2	0	-2	-100,00%
BOUWTECHNISCHE BEROEPEN	0	0	1	1	0	0	5	0	0	0	0	0	0,00%
TOTAAL: VRIJE BEROEPEN (SUBTOTAAL)	0	2	2	2	0	0	5	0	0	4	1	-3	-75,00%
OVERHEID & ONDERWIJS	0	0	0	0	0	1	1	0	0	0	0	0	0,00%
VERENIGINGEN (VAKVERENIGINGEN)	0	0	0	0	0	0	0	0	0	0	0	0	0,00%
ANDERE	2	0	0	0	3	0	0	0	0	0	0	0	0,00%
ONVOLDOENDE GESPECIFIEERD (NACE KLEINER DAN 5 DIGITS)	0	0	0	0	0	0	0	0	0	0	0	0	0,00%
ONBEKENDE ACTIVITEIT (GEEN NACE CODE)	2	1	5	1	9	2	4	5	3	9	7	-2	-22,22%

Potentieel jobverlies: januari													
Vlaams-Brabant	2010	2011	2012	2013	2014	2015	2016	2017	2018	2019	2020	diff	% versus 2019
TOTAAL	53	84	189	182	104	136	85	57	104	66	204	138	209,09%
HORECA	15	7	22	14	23	18	10	2	15	29	12	-17	-58,62%
REPARATIE VAN COMPUTERS EN CONSUMENTENARTIKELEN	0	2	0	0	0	0	0	0	0	0	0	0	0,00%
OVERIGE PERSOONLIJKE DIENSTEN	0	0	0	0	2	4	0	6	4	1	2	1	100,00%
BOUW	6	35	6	70	3	5	7	11	46	10	10	0	0,00%
TRANSPORT	3	2	10	0	9	0	4	6	4	0	115	115	Inf%
KLEINHANDEL	4	20	4	8	3	9	4	21	2	3	38	35	1.166,67%
GROOTHANDEL	0	0	38	16	13	24	7	7	12	6	9	3	50,00%
HANDELSBEMIDDELING	0	0	0	0	0	0	0	0	2	0	0	0	0,00%
GARAGEHOUDERS & AANVERWANTE ACTIVITEITEN	0	3	2	7	5	27	2	1	0	2	6	4	200,00%
DIENSTVERLENING AAN BEDRIJVEN	5	1	72	3	15	41	36	1	15	7	6	-1	-14,29%
VERZEKERINGEN EN VERMOGENSBEHEER	0	0	0	0	0	0	0	0	0	0	0	0	0,00%
SPORT EN RECREATIE	0	0	0	0	0	0	0	0	0	2	2	0	0,00%
IMMO	0	0	1	0	2	4	2	1	0	0	0	0	0,00%
LAND- EN BOSBOUW	8	0	2	2	0	0	0	0	0	0	2	2	Inf%
VISSERIJ EN AQUACULTUUR	0	0	0	0	0	0	0	0	0	0	0	0	0,00%
VOEDINGSINDUSTRIE EN NIJVERHEID	0	0	0	0	0	0	0	0	0	0	0	0	0,00%
TEXTIEL- EN LEDERINDUSTRIE	0	0	0	0	0	0	0	0	0	0	0	0	0,00%
HOUTINDUSTRIE	0	0	0	0	0	4	0	0	0	0	0	0	0,00%
PAPIERINDUSTRIE	0	0	28	0	0	0	0	0	0	0	0	0	0,00%
DRUKKERIJEN, UITGEVERIJEN EN MEDIA	0	8	0	0	0	0	0	0	0	5	0	-5	-100,00%
CHEMISCHE EN KUNSTSTOFINDUSTRIE	0	0	0	0	0	0	0	0	0	0	0	0	0,00%
BOUWMATERIALENINDUSTRIE	0	0	0	0	0	0	0	0	0	0	0	0	0,00%
METAALINDUSTRIE	0	2	0	60	0	0	0	0	0	0	0	0	0,00%
ELEKTROTECHNIEK, ELEKTRONICA & COMPUTERS	6	0	0	0	0	0	6	0	0	0	0	0	0,00%
MACHINEBOUW	0	2	0	0	0	0	0	0	0	0	0	0	0,00%
BOUW VAN VERVOERSTUIGEN EN COMPONENTEN	0	0	0	0	0	0	0	0	0	0	0	0	0,00%
MEUBELINDUSTRIE	0	0	0	0	0	0	0	0	0	0	0	0	0,00%
ANDERE INDUSTRIE	0	0	0	0	0	0	0	0	0	0	0	0	0,00%
REPARATIE EN ONDERHOUD	0	0	0	0	1	0	0	0	0	0	2	2	Inf%
ENERGIEPRODUCTIE	0	0	0	0	0	0	0	0	0	0	0	0	0,00%
WATER- EN AFVALBEHANDELING, SANERING	0	0	0	0	0	0	0	0	0	0	0	0	0,00%
AANBOD CULTUUR & NATUURBEHOUD	0	0	0	0	0	0	0	0	0	0	0	0	0,00%
MEDISCHE BEROEPEN	0	2	0	0	0	0	0	0	0	0	0	0	0,00%
JURIDISCHE BEROEPEN	0	0	0	0	0	0	0	0	0	0	0	0	0,00%
ECONOMISCHE BEROEPEN	0	0	0	0	0	0	0	0	0	1	0	-1	-100,00%
BOUWTECHNISCHE BEROEPEN	0	0	0	2	0	0	3	0	0	0	0	0	0,00%
TOTAAL: VRIJE BEROEPEN (SUBTOTAAL)	0	2	0	2	0	0	3	0	0	1	0	-1	-100,00%
OVERHEID & ONDERWIJS	0	0	0	0	0	0	2	0	0	0	0	0	0,00%
VERENIGINGEN (VAKVERENIGINGEN)	0	0	0	0	0	0	0	0	0	0	0	0	0,00%
ANDERE	6	0	0	0	2	0	0	0	0	0	0	0	0,00%
ONVOLDOENDE GESPECIFIEERD (NACE KLEINER DAN 5 DIGITS)	0	0	0	0	0	0	0	0	0	0	0	0	0,00%
ONBEKENDE ACTIVITEIT (GEEN NACE CODE)	0	0	4	0	26	0	2	1	4	0	0	0	0,00%

WAALS-BRABANT

Aantal faillissementen: januari													
Waals-Brabant	2010	2011	2012	2013	2014	2015	2016	2017	2018	2019	2020	diff	% versus 2019
TOTAAL	30	38	46	42	32	48	27	28	49	40	55	15	37,50%
HORECA	5	5	7	5	2	6	5	5	3	5	10	5	100,00%
REPARATIE VAN COMPUTERS EN CONSUMENTENARTIKELEN	1	0	0	0	0	0	0	0	1	1	1	0	0,00%
OVERIGE PERSOONLIJKE DIENSTEN	2	0	1	1	1	3	0	2	1	1	3	2	200,00%
BOUW	3	7	7	7	1	11	8	7	13	8	9	1	12,50%
TRANSPORT	1	1	2	3	1	1	0	0	1	0	3	3	Inf%
KLEINHANDEL	2	2	2	3	2	4	4	2	9	5	2	-3	-60,00%
GROOTHANDEL	2	4	3	3	3	3	1	0	3	3	3	0	0,00%
HANDELSBEMIDDELING	1	2	0	1	2	2	1	0	2	1	2	1	100,00%
GARAGEHOUDERS & AANVERWANTE ACTIVITEITEN	1	0	2	0	1	1	1	1	0	0	1	1	Inf%
DIENSTVERLENING AAN BEDRIJVEN	5	8	13	10	11	7	4	4	6	10	7	-3	-30,00%
VERZEKERINGEN EN VERMOGENSBEHEER	0	0	0	0	0	1	0	0	0	0	0	0	0,00%
SPORT EN RECREATIE	0	1	0	0	0	1	0	0	2	0	0	0	0,00%
IMMO	2	0	1	0	1	2	0	1	0	0	1	1	Inf%
LAND- EN BOSBOUW	0	1	0	0	0	0	0	1	0	0	0	0	0,00%
VISSERIJ EN AQUACULTUUR	0	0	0	0	0	0	0	0	0	0	0	0	0,00%
VOEDINGSINDUSTRIE EN -NIJVERHEID	2	0	1	0	0	0	0	0	0	0	2	2	Inf%
TEXTIEL- EN LEDERINDUSTRIE	0	0	0	0	0	0	0	0	0	0	0	0	0,00%
HOUTINDUSTRIE	0	0	0	0	0	0	0	0	0	0	0	0	0,00%
PAPIERINDUSTRIE	0	1	0	0	0	0	0	0	0	0	0	0	0,00%
DRUKKERIJEN, UITGEVERIJEN EN MEDIA	0	2	0	2	0	1	0	1	1	1	2	1	100,00%
CHEMISCHE EN KUNSTSTOFINDUSTRIE	1	0	1	0	0	0	0	0	0	0	0	0	0,00%
BOUWMATERIALENINDUSTRIE	0	0	0	0	0	0	0	0	1	0	0	0	0,00%
METAALINDUSTRIE	0	0	0	0	0	0	0	0	0	1	1	0	0,00%
ELEKTROTECHNIEK, ELEKTRONICA & COMPUTERS	0	1	1	2	0	0	0	0	0	0	0	0	0,00%
MACHINEBOUW	0	0	1	0	0	0	0	0	0	0	0	0	0,00%
BOUW VAN VERVOERSTUIGEN EN COMPONENTEN	0	0	0	0	0	0	0	0	0	0	0	0	0,00%
MEUBELINDUSTRIE	0	0	0	0	1	0	0	0	1	0	0	0	0,00%
ANDERE INDUSTRIE	0	1	0	0	0	0	0	0	0	0	0	0	0,00%
REPARATIE EN ONDERHOUD	0	0	0	0	0	0	0	0	0	0	0	0	0,00%
ENERGIEPRODUCTIE	0	0	0	0	0	0	0	0	0	0	0	0	0,00%
WATER- EN AFVALBEHANDELING, SANERING	0	0	0	0	0	0	0	0	0	0	0	0	0,00%
AANBOD CULTUUR & NATUURBEHOUD	1	0	0	1	0	0	0	0	0	0	0	0	0,00%
MEDISCHE BEROEPEN	0	0	0	0	0	0	0	0	0	0	0	0	0,00%
JURIDISCHE BEROEPEN	0	0	0	0	0	0	0	0	0	0	0	0	0,00%
ECONOMISCHE BEROEPEN	1	0	0	0	1	1	0	0	0	0	1	1	Inf%
BOUWTECHNISCHE BEROEPEN	0	1	0	1	1	2	0	1	0	1	1	0	0,00%
TOTAAL: VRIJE BEROEPEN (SUBTOTAAL)	1	1	0	1	2	3	0	1	0	1	2	1	100,00%
OVERHEID & ONDERWIJS	0	0	0	0	0	1	1	0	0	1	0	-1	-100,00%
VERENIGINGEN (VAKVERENIGINGEN)	0	0	0	1	0	0	0	0	1	0	0	0	0,00%
ANDERE	0	0	0	0	0	0	0	0	0	0	0	0	0,00%
ONVOLDOENDE GESPECIFIEERD (NACE KLEINER DAN 5 DIGITS)	0	0	0	0	0	0	0	0	0	0	0	0	0,00%
ONBEKENDE ACTIVITEIT (GEEN NACE CODE)	0	1	4	2	4	1	2	3	4	2	6	4	200,00%

Potentieel jobverlies: januari													
Waals-Brabant	2010	2011	2012	2013	2014	2015	2016	2017	2018	2019	2020	diff	% versus 2019
TOTAAL	75	132	457	97	112	108	97	75	57	106	208	102	96,23%
HORECA	19	12	11	10	13	31	10	21	9	7	25	18	257,14%
REPARATIE VAN COMPUTERS EN CONSUMENTENARTIKELEN	0	0	0	0	0	0	0	0	0	0	0	0	0,00%
OVERIGE PERSOONLIJKE DIENSTEN	2	0	2	3	10	3	0	2	0	1	2	1	100,00%
BOUW	2	19	42	18	2	28	33	31	10	21	10	-11	-52,38%
TRANSPORT	2	0	1	5	0	2	0	0	0	0	2	2	Inf%
KLEINHANDEL	4	2	2	0	2	3	3	4	8	11	2	-9	-81,82%
GROOTHANDEL	1	3	3	36	5	4	2	0	4	5	2	-3	-60,00%
HANDELSBEMIDDELING	15	20	0	2	2	0	0	0	2	0	2	2	Inf%
GARAGEHOUDERS & AANVERWANTE ACTIVITEITEN	0	0	4	0	2	2	2	0	0	0	0	0	0,00%
DIENSTVERLENING AAN BEDRIJVEN	4	42	17	10	34	17	38	15	2	59	155	96	162,71%
VERZEKERINGEN EN VERMOGENSBEHEER	0	0	0	0	0	2	0	0	0	0	0	0	0,00%
SPORT EN RECREATIE	0	0	0	0	0	0	0	0	11	0	0	0	0,00%
IMMO	4	0	0	0	0	9	0	0	0	0	0	0	0,00%
LAND- EN BOSBOUW	0	0	0	0	0	0	0	0	0	0	0	0	0,00%
VISSERIJ EN AQUACULTUUR	0	0	0	0	0	0	0	0	0	0	0	0	0,00%
VOEDINGSINDUSTRIE EN -NIJVERHEID	19	0	0	0	0	0	0	0	0	0	2	2	Inf%
TEXTIEL- EN LEDERINDUSTRIE	0	0	0	0	0	0	0	0	0	0	0	0	0,00%
HOUTINDUSTRIE	0	0	0	0	0	0	0	0	0	0	0	0	0,00%
PAPIERINDUSTRIE	0	9	0	0	0	0	0	0	0	0	0	0	0,00%
DRUKKERIJEN, UITGEVERIJEN EN MEDIA	0	4	0	0	0	0	0	0	0	0	2	2	Inf%
CHEMISCHE EN KUNSTSTOFINDUSTRIE	0	0	334	0	0	0	0	0	0	0	0	0	0,00%
BOUWMATERIALENINDUSTRIE	0	0	0	0	0	0	0	0	2	0	0	0	0,00%
METAALINDUSTRIE	0	0	0	0	0	0	0	0	0	0	2	2	Inf%
ELEKTROTECHNIEK, ELEKTRONICA & COMPUTERS	0	15	4	9	0	0	0	0	0	0	0	0	0,00%
MACHINEBOUW	0	0	2	0	0	0	0	0	0	0	0	0	0,00%
BOUW VAN VERVOERSTUIGEN EN COMPONENTEN	0	0	0	0	0	0	0	0	0	0	0	0	0,00%
MEUBELINDUSTRIE	0	0	0	0	2	0	0	0	0	0	0	0	0,00%
ANDERE INDUSTRIE	0	2	0	0	0	0	0	0	0	0	0	0	0,00%
REPARATIE EN ONDERHOUD	0	0	0	0	0	0	0	0	0	0	0	0	0,00%
ENERGIEPRODUCTIE	0	0	0	0	0	0	0	0	0	0	0	0	0,00%
WATER- EN AFVALBEHANDELING, SANERING	0	0	0	0	0	0	0	0	0	0	0	0	0,00%
AANBOD CULTUUR & NATUURBEHOUD	3	0	0	2	0	0	0	0	0	0	0	0	0,00%
MEDISCHE BEROEPEN	0	0	0	0	0	0	0	0	0	0	0	0	0,00%
JURIDISCHE BEROEPEN	0	0	0	0	0	0	0	0	0	0	0	0	0,00%
ECONOMISCHE BEROEPEN	0	0	0	0	0	2	0	0	0	0	2	2	Inf%
BOUWTECHNISCHE BEROEPEN	0	2	0	1	0	2	0	2	0	0	0	0	0,00%
TOTAAL: VRIJE BEROEPEN (SUBTOTAAL)	0	2	0	1	0	4	0	2	0	0	2	2	Inf%
OVERHEID & ONDERWIJS	0	0	0	0	0	3	7	0	0	2	0	-2	-100,00%
VERENIGINGEN (VAKVERENIGINGEN)	0	0	0	1	0	0	0	0	2	0	0	0	0,00%
ANDERE	0	0	0	0	0	0	0	0	0	0	0	0	0,00%
ONVOLDOENDE GESPECIFIEERD (NACE KLEINER DAN 5 DIGITS)	0	0	0	0	0	0	0	0	0	0	0	0	0,00%
ONBEKENDE ACTIVITEIT (GEEN NACE CODE)	0	2	35	0	40	0	2	0	7	0	0	0	0,00%

HENEGOUWEN

Aantal faillissementen: januari													
Henegouwen	2010	2011	2012	2013	2014	2015	2016	2017	2018	2019	2020	diff	% versus 2019
TOTAAL	80	91	87	117	118	127	102	90	85	48	81	33	68,75%
HORECA	20	11	16	16	21	27	24	13	19	15	13	-2	-13,33%
REPARATIE VAN COMPUTERS EN CONSUMENTENARTIKELEN	0	1	0	0	1	0	0	0	0	0	0	0	0,00%
OVERIGE PERSOONLIJKE DIENSTEN	1	1	4	6	7	2	2	5	2	3	2	-1	-33,33%
BOUW	11	23	14	30	24	20	16	19	17	10	21	11	110,00%
TRANSPORT	3	3	2	6	2	3	4	3	0	0	2	2	Inf%
KLEINHANDEL	13	15	16	24	24	16	20	14	12	3	10	7	233,33%
GROOTHANDEL	9	9	8	4	6	5	6	0	5	1	3	2	200,00%
HANDELSBEMIDDELING	1	4	1	3	7	6	5	3	2	1	3	2	200,00%
GARAGEHOUDERS & AANVERWANTE ACTIVITEITEN	3	5	4	1	3	4	3	2	3	1	1	0	0,00%
DIENSTVERLENING AAN BEDRIJVEN	7	9	6	11	9	14	10	12	11	5	8	3	60,00%
VERZEKERINGEN EN VERMOGENSBEHEER	0	0	0	0	1	0	0	0	0	0	0	0	0,00%
SPORT EN RECREATIE	2	1	0	0	1	2	1	2	0	0	1	1	Inf%
IMMO	1	0	1	1	0	3	0	4	2	2	0	-2	-100,00%
LAND- EN BOSBOUW	1	2	1	0	0	3	1	1	1	1	1	0	0,00%
VISSERIJ EN AQUACULTUUR	0	0	0	0	0	0	0	0	0	0	0	0	0,00%
VOEDINGSINDUSTRIE EN -NIJVERHEID	1	0	2	0	1	2	1	2	2	0	1	1	Inf%
TEXTIEL- EN LEDERINDUSTRIE	2	0	0	0	1	0	0	1	0	0	1	1	Inf%
HOUTINDUSTRIE	0	0	0	0	1	0	0	1	0	0	0	0	0,00%
PAPIERINDUSTRIE	0	0	0	0	1	0	0	0	0	0	0	0	0,00%
DRUKKERIJEN, UITGEVERIJEN EN MEDIA	0	0	1	5	0	1	2	1	1	1	0	-1	-100,00%
CHEMISCHE EN KUNSTSTOFINDUSTRIE	0	0	0	0	0	0	0	0	0	0	0	0	0,00%
BOUWMATERIALENINDUSTRIE	0	1	0	1	0	0	0	0	1	0	0	0	0,00%
METAALINDUSTRIE	0	2	2	1	3	2	0	0	1	0	1	1	Inf%
ELEKTROTECHNIEK, ELEKTRONICA & COMPUTERS	0	0	0	1	1	0	0	0	0	0	0	0	0,00%
MACHINEBOUW	0	0	1	0	1	0	0	0	0	0	0	0	0,00%
BOUW VAN VERVOERSTUIGEN EN COMPONENTEN	0	0	1	0	0	0	0	0	0	0	0	0	0,00%
MEUBELINDUSTRIE	0	0	0	0	0	0	0	0	0	1	0	-1	-100,00%
ANDERE INDUSTRIE	0	0	0	0	0	0	1	0	1	0	0	0	0,00%
REPARATIE EN ONDERHOUD	0	0	0	0	0	1	0	1	0	0	0	0	0,00%
ENERGIEPRODUCTIE	0	0	0	0	0	1	0	0	0	0	0	0	0,00%
WATER- EN AFVALBEHANDELING, SANERING	0	1	0	1	0	1	1	0	0	0	0	0	0,00%
AANBOD CULTUUR & NATUURBEHOUD	2	0	1	0	0	0	1	1	0	0	1	1	Inf%
MEDISCHE BEROEPEN	0	0	0	0	0	1	0	0	0	0	1	1	Inf%
JURIDISCHE BEROEPEN	0	0	0	0	0	0	0	0	0	0	0	0	0,00%
ECONOMISCHE BEROEPEN	0	0	0	1	0	1	0	0	0	0	0	0	0,00%
BOUWTECHNISCHE BEROEPEN	1	0	0	0	0	2	0	2	1	0	4	4	Inf%
TOTAAL: VRIJE BEROEPEN (SUBTOTAAL)	1	0	0	1	0	4	0	2	1	0	5	5	Inf%
OVERHEID & ONDERWIJS	0	0	0	0	0	0	0	0	0	0	0	0	0,00%
VERENIGINGEN (VAKVERENIGINGEN)	0	0	0	0	0	0	0	1	0	0	0	0	0,00%
ANDERE	1	0	0	0	0	0	0	0	0	0	0	0	0,00%
ONVOLDOENDE GESPECIFIEERD (NACE KLEINER DAN 5 DIGITS)	0	0	0	0	0	0	0	0	0	0	0	0	0,00%
ONBEKENDE ACTIVITEIT (GEEN NACE CODE)	1	3	6	5	3	10	4	2	4	4	7	3	75,00%

Potentieel jobverlies: januari													
Henegouwen	2010	2011	2012	2013	2014	2015	2016	2017	2018	2019	2020	diff	% versus 2019
TOTAAL	320	188	116	332	389	319	308	290	200	393	206	-187	-47,58%
HORECA	36	11	24	25	16	40	31	16	26	45	26	-19	-42,22%
REPARATIE VAN COMPUTERS EN CONSUMENTENARTIKELEN	0	0	0	0	2	0	0	0	0	0	0	0	0,00%
OVERIGE PERSOONLIJKE DIENSTEN	0	10	9	16	4	2	2	8	4	4	2	-2	-50,00%
BOUW	80	84	16	135	77	68	104	53	57	41	76	35	85,37%
TRANSPORT	19	35	6	2	6	4	6	7	0	0	4	4	Inf%
KLEINHANDEL	39	9	11	37	38	15	34	13	38	2	22	20	1.000,00%
GROOTHANDEL	41	11	10	21	25	18	2	0	21	0	2	2	Inf%
HANDELSBEMIDDELING	0	7	0	22	5	8	1	2	2	35	19	-16	-45,71%
GARAGEHOUDERS & AANVERWANTE ACTIVITEITEN	0	2	9	2	1	2	19	3	6	0	2	2	Inf%
DIENSTVERLENING AAN BEDRIJVEN	9	8	15	27	23	35	34	58	11	34	45	11	32,35%
VERZEKERINGEN EN VERMOGENSBEHEER	0	0	0	0	4	0	0	0	0	0	0	0	0,00%
SPORT EN RECREATIE	4	2	0	0	2	2	0	0	0	0	0	0	0,00%
IMMO	2	0	0	15	0	3	0	5	0	1	0	-1	-100,00%
LAND- EN BOSBOUW	2	2	1	0	0	4	0	2	2	2	0	-2	-100,00%
VISSERIJ EN AQUACULTUUR	0	0	0	0	0	0	0	0	0	0	0	0	0,00%
VOEDINGSINDUSTRIE EN -NIJVERHEID	2	0	2	0	0	4	1	25	6	0	2	2	Inf%
TEXTIEL- EN LEDERINDUSTRIE	84	0	0	0	103	0	0	2	0	0	0	0	0,00%
HOUTINDUSTRIE	0	0	0	0	9	0	0	0	0	0	0	0	0,00%
PAPIERINDUSTRIE	0	0	0	0	13	0	0	0	0	0	0	0	0,00%
DRUKKERIJEN, UITGEVERIJEN EN MEDIA	0	0	0	20	0	0	0	1	2	207	0	-207	-100,00%
CHEMISCHE EN KUNSTSTOFINDUSTRIE	0	0	0	0	0	0	0	0	0	0	0	0	0,00%
BOUWMATERIALENINDUSTRIE	0	2	0	0	0	0	0	0	0	0	0	0	0,00%
METAALINDUSTRIE	0	3	9	0	46	19	0	0	15	0	2	2	Inf%
ELEKTROTECHNIEK, ELEKTRONICA & COMPUTERS	0	0	0	2	2	0	0	0	0	0	0	0	0,00%
MACHINEBOUW	0	0	2	0	8	0	0	0	0	0	0	0	0,00%
BOUW VAN VERVOERSTUIGEN EN COMPONENTEN	0	0	2	0	0	0	0	0	0	0	0	0	0,00%
MEUBELINDUSTRIE	0	0	0	0	0	0	0	0	0	0	0	0	0,00%
ANDERE INDUSTRIE	0	0	0	0	0	0	2	0	1	0	0	0	0,00%
REPARATIE EN ONDERHOUD	0	0	0	0	0	0	0	10	0	0	0	0	0,00%
ENERGIEPRODUCTIE	0	0	0	0	0	0	0	0	0	0	0	0	0,00%
WATER- EN AFVALBEHANDELING, SANERING	0	0	0	2	0	0	62	0	0	0	0	0	0,00%
AANBOD CULTUUR & NATUURBEHOUD	0	0	0	0	0	0	1	2	0	0	1	1	Inf%
MEDISCHE BEROEPEN	0	0	0	0	0	1	0	0	0	0	0	0	0,00%
JURIDISCHE BEROEPEN	0	0	0	0	0	0	0	0	0	0	0	0	0,00%
ECONOMISCHE BEROEPEN	0	0	0	0	0	2	0	0	0	0	0	0	0,00%
BOUWTECHNISCHE BEROEPEN	0	0	0	0	0	9	0	79	7	0	2	2	Inf%
TOTAAL: VRIJE BEROEPEN (SUBTOTAAL)	0	0	0	0	0	12	0	79	7	0	2	2	Inf%
OVERHEID & ONDERWIJS	0	0	0	0	0	0	0	0	0	0	0	0	0,00%
VERENIGINGEN (VAKVERENIGINGEN)	0	0	0	0	0	0	0	2	0	0	0	0	0,00%
ANDERE	2	0	0	0	0	0	0	0	0	0	0	0	0,00%
ONVOLDOENDE GESPECIFIEERD (NACE KLEINER DAN 5 DIGITS)	0	0	0	0	0	0	0	0	0	0	0	0	0,00%
ONBEKENDE ACTIVITEIT (GEEN NACE CODE)	0	2	0	6	5	83	9	2	2	22	1	-21	-95,45%

NAMEN

Aantal faillissementen: januari													
Namen	2010	2011	2012	2013	2014	2015	2016	2017	2018	2019	2020	diff	% versus 2019
TOTAAL	27	26	28	44	62	38	25	26	47	26	41	15	57,69%
HORECA	2	5	6	7	12	9	9	6	8	5	5	0	0,00%
REPARATIE VAN COMPUTERS EN CONSUMENTENARTIKELEN	0	0	0	2	2	0	1	0	0	0	0	0	0,00%
OVERIGE PERSOONLIJKE DIENSTEN	1	1	0	1	1	0	0	0	3	2	1	-1	-50,00%
BOUW	7	8	4	11	11	11	5	9	10	7	6	-1	-14,29%
TRANSPORT	1	0	3	2	6	2	1	0	1	1	0	-1	-100,00%
KLEINHANDEL	7	3	4	9	12	6	5	2	3	2	8	6	300,00%
GROOTHANDEL	2	3	0	1	3	0	0	1	3	1	0	-1	-100,00%
HANDELSBEMIDDELING	1	0	0	1	1	0	0	0	2	0	0	0	0,00%
GARAGEHOUDERS & AANVERWANTE ACTIVITEITEN	0	1	0	0	2	0	0	1	3	0	1	1	Inf%
DIENSTVERLENING AAN BEDRIJVEN	3	2	4	5	6	6	1	2	4	1	9	8	800,00%
VERZEKERINGEN EN VERMOGENSBEHEER	0	0	0	0	0	0	0	0	0	0	1	1	Inf%
SPORT EN RECREATIE	0	0	0	0	1	0	0	0	0	1	0	-1	-100,00%
IMMO	0	0	0	0	0	0	0	2	0	1	0	-1	-100,00%
LAND- EN BOSBOUW	0	1	1	0	1	1	0	0	3	0	1	1	Inf%
VISSERIJ EN AQUACULTUUR	0	0	0	0	0	0	0	0	0	0	0	0	0,00%
VOEDINGSINDUSTRIE EN NIJVERHEID	0	0	0	1	1	0	1	0	2	1	0	-1	-100,00%
TEXTIEL- EN LEDERINDUSTRIE	0	0	0	0	0	0	0	0	0	0	0	0	0,00%
HOUTINDUSTRIE	0	0	0	0	0	0	0	0	0	0	0	0	0,00%
PAPIERINDUSTRIE	0	0	0	0	0	0	0	0	0	0	0	0	0,00%
DRUKKERIJEN, UITGEVERIJEN EN MEDIA	1	1	0	0	0	1	0	1	1	0	0	0	0,00%
CHEMISCHE EN KUNSTSTOFINDUSTRIE	0	0	0	0	0	0	0	0	0	0	0	0	0,00%
BOUWMATERIALENINDUSTRIE	0	0	1	0	0	0	0	0	0	0	0	0	0,00%
METAALINDUSTRIE	0	0	0	2	1	2	0	0	1	0	0	0	0,00%
ELEKTROTECHNIEK, ELEKTRONICA & COMPUTERS	0	0	1	0	0	0	0	0	0	0	1	1	Inf%
MACHINEBOUW	0	0	0	1	0	0	0	0	0	0	0	0	0,00%
BOUW VAN VERVOERSTUIGEN EN COMPONENTEN	0	0	0	0	0	0	1	0	0	0	0	0	0,00%
MEUBELINDUSTRIE	1	0	0	0	0	0	0	0	0	0	0	0	0,00%
ANDERE INDUSTRIE	0	0	0	0	0	0	0	0	0	0	0	0	0,00%
REPARATIE EN ONDERHOUD	0	0	0	0	0	0	0	0	0	0	1	1	Inf%
ENERGIEPRODUCTIE	0	0	0	0	0	0	0	0	0	0	0	0	0,00%
WATER- EN AFVALBEHANDELING, SANERING	0	0	0	0	0	0	0	0	0	0	0	0	0,00%
AANBOD CULTUUR & NATUURBEHOUD	0	0	0	1	0	0	0	0	0	2	0	-2	-100,00%
MEDISCHE BEROEPEN	0	0	1	0	0	0	0	0	0	0	0	0	0,00%
JURIDISCHE BEROEPEN	0	0	0	0	0	0	0	0	0	0	0	0	0,00%
ECONOMISCHE BEROEPEN	0	0	0	0	0	0	0	0	0	0	0	0	0,00%
BOUWTECHNISCHE BEROEPEN	0	0	2	0	0	0	1	0	1	0	2	2	Inf%
TOTAAL: VRIJE BEROEPEN (SUBTOTAAL)	0	0	3	0	0	0	1	0	1	0	2	2	Inf%
OVERHEID & ONDERWIJS	0	0	0	0	0	0	0	0	0	0	0	0	0,00%
VERENIGINGEN (VAKVERENIGINGEN)	0	0	0	0	0	0	0	0	0	0	0	0	0,00%
ANDERE	0	0	0	0	0	0	0	1	0	0	0	0	0,00%
ONVOLDOENDE GESPECIFIEERD (NACE KLEINER DAN 5 DIGITS)	0	0	0	0	0	0	0	0	0	0	0	0	0,00%
ONBEKENDE ACTIVITEIT (GEEN NACE CODE)	1	1	1	0	2	0	0	1	2	2	5	3	150,00%

Potentieel jobverlies: januari													
Namen	2010	2011	2012	2013	2014	2015	2016	2017	2018	2019	2020	diff	% versus 2019
TOTAAL	76	66	74	124	84	55	30	38	59	49	46	-3	-6,12%
HORECA	2	10	12	16	14	16	7	13	8	26	8	-18	-69,23%
REPARATIE VAN COMPUTERS EN CONSUMENTENARTIKELEN	0	0	0	0	0	0	0	0	0	0	0	0	0,00%
OVERIGE PERSOONLIJKE DIENSTEN	8	2	0	0	0	0	0	0	3	0	2	2	Inf%
BOUW	31	17	12	19	18	9	14	13	11	14	10	-4	-28,57%
TRANSPORT	3	0	0	0	6	0	1	0	0	0	0	0	0,00%
KLEINHANDEL	6	2	4	11	8	8	3	5	7	0	14	14	Inf%
GROOTHANDEL	0	4	0	2	4	0	0	0	1	0	0	0	0,00%
HANDELSBEMIDDELING	22	0	0	0	0	0	0	0	9	0	0	0	0,00%
GARAGEHOUDERS & AANVERWANTE ACTIVITEITEN	0	0	0	0	0	0	0	0	4	0	2	2	Inf%
DIENSTVERLENING AAN BEDRIJVEN	0	22	9	70	7	17	0	0	3	7	4	-3	-42,86%
VERZEKERINGEN EN VERMOGENSBEHEER	0	0	0	0	0	0	0	0	0	0	2	2	Inf%
SPORT EN RECREATIE	0	0	0	0	0	0	0	0	0	0	0	0	0,00%
IMMO	0	0	0	0	0	0	0	1	0	0	0	0	0,00%
LAND- EN BOSBOUW	0	0	1	0	0	0	0	0	3	0	2	2	Inf%
VISSERIJ EN AQUACULTUUR	0	0	0	0	0	0	0	0	0	0	0	0	0,00%
VOEDINGSINDUSTRIE EN -NIJVERHEID	0	0	0	2	0	0	2	0	7	2	0	-2	-100,00%
TEXTIEL- EN LEDERINDUSTRIE	0	0	0	0	0	0	0	0	0	0	0	0	0,00%
HOUTINDUSTRIE	0	0	0	0	0	0	0	0	0	0	0	0	0,00%
PAPIERINDUSTRIE	0	0	0	0	0	0	0	0	0	0	0	0	0,00%
DRUKKERIJEN, UITGEVERIJEN EN MEDIA	2	7	0	0	0	2	0	2	0	0	0	0	0,00%
CHEMISCHE EN KUNSTSTOFINDUSTRIE	0	0	0	0	0	0	0	0	0	0	0	0	0,00%
BOUWMATERIALENINDUSTRIE	0	0	0	0	0	0	0	0	0	0	0	0	0,00%
METAALINDUSTRIE	0	0	0	2	16	3	0	0	1	0	0	0	0,00%
ELEKTROTECHNIEK, ELEKTRONICA & COMPUTERS	0	0	6	0	0	0	0	0	0	0	0	0	0,00%
MACHINEBOUW	0	0	0	2	0	0	0	0	0	0	0	0	0,00%
BOUW VAN VERVOERSTUIGEN EN COMPONENTEN	0	0	0	0	0	0	1	0	0	0	0	0	0,00%
MEUBELINDUSTRIE	2	0	0	0	0	0	0	0	0	0	0	0	0,00%
ANDERE INDUSTRIE	0	0	0	0	0	0	0	0	0	0	0	0	0,00%
REPARATIE EN ONDERHOUD	0	0	0	0	0	0	0	0	0	0	0	0	0,00%
ENERGIEPRODUCTIE	0	0	0	0	0	0	0	0	0	0	0	0	0,00%
WATER- EN AFVALBEHANDELING, SANERING	0	0	0	0	0	0	0	0	0	0	0	0	0,00%
AANBOD CULTUUR & NATUURBEHOUD	0	0	0	0	0	0	0	0	0	0	0	0	0,00%
MEDISCHE BEROEPEN	0	0	0	0	0	0	0	0	0	0	0	0	0,00%
JURIDISCHE BEROEPEN	0	0	0	0	0	0	0	0	0	0	0	0	0,00%
ECONOMISCHE BEROEPEN	0	0	0	0	0	0	0	0	0	0	0	0	0,00%
BOUWTECHNISCHE BEROEPEN	0	0	30	0	0	0	2	0	2	0	0	0	0,00%
TOTAAL: VRIJE BEROEPEN (SUBTOTAAL)	0	0	30	0	0	0	2	0	2	0	0	0	0,00%
OVERHEID & ONDERWIJS	0	0	0	0	0	0	0	0	0	0	0	0	0,00%
VERENIGINGEN (VAKVERENIGINGEN)	0	0	0	0	0	0	0	0	0	0	0	0	0,00%
ANDERE	0	0	0	0	0	0	0	2	0	0	0	0	0,00%
ONVOLDOENDE GESPECIFIEERD (NACE KLEINER DAN 5 DIGITS)	0	0	0	0	0	0	0	0	0	0	0	0	0,00%
ONBEKENDE ACTIVITEIT (GEEN NACE CODE)	0	2	0	0	11	0	0	2	0	0	2	2	Inf%

LUIK

Aantal faillissementen: januari													
LuiK	2010	2011	2012	2013	2014	2015	2016	2017	2018	2019	2020	diff	% versus 2019
TOTAAL	65	80	85	94	118	87	81	63	94	59	77	18	30,51%
HORECA	19	21	19	18	37	13	17	15	18	15	16	1	6,67%
REPARATIE VAN COMPUTERS EN CONSUMENTENARTIKELEN	0	0	0	0	0	1	0	1	0	0	0	0	0,00%
OVERIGE PERSOONLIJKE DIENSTEN	1	3	6	3	4	2	4	1	0	1	2	1	100,00%
BOUW	3	10	10	18	14	14	16	10	19	14	17	3	21,43%
TRANSPORT	3	4	6	5	2	2	2	1	1	1	2	1	100,00%
KLEINHANDEL	8	11	10	15	20	13	13	7	8	4	12	8	200,00%
GROOTHANDEL	3	0	4	5	2	3	3	8	5	1	2	1	100,00%
HANDELSBEMIDDELING	0	2	3	4	3	3	0	0	3	3	4	1	33,33%
GARAGEHOUDERS & AANVERWANTE ACTIVITEITEN	4	4	3	2	1	3	2	6	2	1	3	2	200,00%
DIENSTVERLENING AAN BEDRIJVEN	9	8	6	6	13	12	8	7	17	3	7	4	133,33%
VERZEKERINGEN EN VERMOGENSBEHEER	0	0	1	0	1	0	0	0	1	1	1	0	0,00%
SPORT EN RECREATIE	2	1	0	0	2	0	0	0	0	1	2	1	100,00%
IMMO	3	0	1	1	0	2	2	4	1	0	1	1	Inf%
LAND- EN BOSBOUW	0	0	1	2	0	3	1	1	1	1	1	0	0,00%
VISSERIJ EN AQUACULTUUR	0	0	0	0	0	0	0	0	0	0	0	0	0,00%
VOEDINGSINDUSTRIE EN -NIJVERHEID	0	1	2	4	3	0	1	0	0	1	0	-1	-100,00%
TEXTIEL- EN LEDERINDUSTRIE	0	0	0	1	0	0	0	0	0	0	0	0	0,00%
HOUTINDUSTRIE	1	0	0	0	1	0	0	0	0	0	0	0	0,00%
PAPIERINDUSTRIE	0	0	0	0	1	0	0	0	0	0	0	0	0,00%
DRUKKERIJEN, UITGEVERIJEN EN MEDIA	2	2	2	1	0	1	1	0	0	0	0	0	0,00%
CHEMISCHE EN KUNSTSTOFINDUSTRIE	0	0	0	0	1	0	1	0	0	0	0	0	0,00%
BOUWMATERIALENINDUSTRIE	0	1	0	0	0	0	0	0	1	0	0	0	0,00%
METAALINDUSTRIE	1	2	1	1	3	3	2	0	0	0	0	0	0,00%
ELEKTROTECHNIEK, ELEKTRONICA & COMPUTERS	0	0	0	0	0	0	0	0	0	0	1	1	Inf%
MACHINEBOUW	0	1	0	0	0	0	0	0	0	0	0	0	0,00%
BOUW VAN VERVOERSTUIGEN EN COMPONENTEN	0	0	0	0	0	0	0	0	0	0	0	0	0,00%
MEUBELINDUSTRIE	2	1	1	0	0	0	0	1	0	0	0	0	0,00%
ANDERE INDUSTRIE	1	0	0	0	1	0	0	0	0	0	0	0	0,00%
REPARATIE EN ONDERHOUD	0	0	0	0	0	0	0	0	0	0	0	0	0,00%
ENERGIEPRODUCTIE	0	0	0	0	0	0	0	0	0	0	0	0	0,00%
WATER- EN AFVALBEHANDELING, SANERING	0	0	0	0	0	0	1	0	0	0	0	0	0,00%
AANBOD CULTUUR & NATUURBEHOUD	0	2	0	1	2	1	1	0	1	0	1	1	Inf%
MEDISCHE BEROEPEN	0	0	0	0	0	0	0	0	0	0	0	0	0,00%
JURIDISCHE BEROEPEN	0	0	0	0	0	0	0	0	0	0	0	0	0,00%
ECONOMISCHE BEROEPEN	0	0	0	0	0	2	0	0	0	0	0	0	0,00%
BOUWTECHNISCHE BEROEPEN	0	0	0	2	0	1	2	0	0	1	0	-1	-100,00%
TOTAAL: VRIJE BEROEPEN (SUBTOTAAL)	0	0	0	2	0	3	2	0	0	1	0	-1	-100,00%
OVERHEID & ONDERWIJS	0	0	0	0	0	0	0	0	1	2	0	-2	-100,00%
VERENIGINGEN (VAKVERENIGINGEN)	0	0	0	0	0	0	0	0	0	1	0	-1	-100,00%
ANDERE	0	0	0	0	0	0	0	0	0	0	0	0	0,00%
ONVOLDOENDE GESPECIFIEERD (NACE KLEINER DAN 5 DIGITS)	0	0	0	0	0	0	0	0	0	0	0	0	0,00%
ONBEKENDE ACTIVITEIT (GEEN NACE CODE)	3	6	9	5	7	8	4	1	15	8	5	-3	-37,50%

Potentieel jobverlies: januari													
Luik	2010	2011	2012	2013	2014	2015	2016	2017	2018	2019	2020	diff	% versus 2019
TOTAAL	195	116	269	185	181	208	187	134	129	82	124	42	51,22%
HORECA	45	43	32	38	70	21	31	23	42	22	34	12	54,55%
REPARATIE VAN COMPUTERS EN CONSUMENTENARTIKELEN	0	0	0	0	0	0	0	2	0	0	0	0	0,00%
OVERIGE PERSOONLIJKE DIENSTEN	2	6	14	4	7	9	12	1	0	2	2	0	0,00%
BOUW	4	9	27	36	19	41	22	30	34	26	23	-3	-11,54%
TRANSPORT	6	7	64	57	0	1	16	2	1	0	5	5	Inf%
KLEINHANDEL	9	22	24	17	42	21	35	6	10	6	22	16	266,67%
GROOTHANDEL	2	0	6	11	3	8	6	26	9	2	6	4	200,00%
HANDELSBEMIDDELING	0	2	2	4	0	5	0	0	2	0	2	2	Inf%
GARAGEHOUDERS & AANVERWANTE ACTIVITEITEN	45	1	0	5	0	51	11	7	2	2	8	6	300,00%
DIENSTVERLENING AAN BEDRIJVEN	10	7	6	6	10	6	33	31	15	5	11	6	120,00%
VERZEKERINGEN EN VERMOGENSBEHEER	0	0	0	0	0	0	0	0	8	0	2	2	Inf%
SPORT EN RECREATIE	2	0	0	0	1	0	0	0	0	0	7	7	Inf%
IMMO	2	0	0	0	0	4	0	4	2	0	0	0	0,00%
LAND- EN BOSBOUW	0	0	0	2	0	4	2	0	0	2	2	0	0,00%
VISSERIJ EN AQUACULTUUR	0	0	0	0	0	0	0	0	0	0	0	0	0,00%
VOEDINGSINDUSTRIE EN -NIJVERHEID	0	2	3	1	2	0	2	0	0	3	0	-3	-100,00%
TEXTIEL- EN LEDERINDUSTRIE	0	0	0	0	0	0	0	0	0	0	0	0	0,00%
HOUTINDUSTRIE	0	0	0	0	4	0	0	0	0	0	0	0	0,00%
PAPIERINDUSTRIE	0	0	0	0	0	0	0	0	0	0	0	0	0,00%
DRUKKERIJEN, UITGEVERIJEN EN MEDIA	63	2	23	2	0	0	2	0	0	0	0	0	0,00%
CHEMISCHE EN KUNSTSTOFINDUSTRIE	0	0	0	0	0	0	5	0	0	0	0	0	0,00%
BOUWMATERIALENINDUSTRIE	0	6	0	0	0	0	0	0	0	0	0	0	0,00%
METAALINDUSTRIE	0	4	2	2	11	28	5	0	0	0	0	0	0,00%
ELEKTROTECHNIEK, ELEKTRONICA & COMPUTERS	0	0	0	0	0	0	0	0	0	0	0	0	0,00%
MACHINEBOUW	0	2	0	0	0	0	0	0	0	0	0	0	0,00%
BOUW VAN VERVOERSTUIGEN EN COMPONENTEN	0	0	0	0	0	0	0	0	0	0	0	0	0,00%
MEUBELINDUSTRIE	2	0	16	0	0	0	0	2	0	0	0	0	0,00%
ANDERE INDUSTRIE	3	0	0	0	1	0	0	0	0	0	0	0	0,00%
REPARATIE EN ONDERHOUD	0	0	0	0	0	0	0	0	0	0	0	0	0,00%
ENERGIEPRODUCTIE	0	0	0	0	0	0	0	0	0	0	0	0	0,00%
WATER- EN AFVALBEHANDELING, SANERING	0	0	0	0	0	0	3	0	0	0	0	0	0,00%
AANBOD CULTUUR & NATUURBEHOUD	0	1	0	0	4	3	0	0	0	0	0	0	0,00%
MEDISCHE BEROEPEN	0	0	0	0	0	0	0	0	0	0	0	0	0,00%
JURIDISCHE BEROEPEN	0	0	0	0	0	0	0	0	0	0	0	0	0,00%
ECONOMISCHE BEROEPEN	0	0	0	0	0	2	0	0	0	0	0	0	0,00%
BOUWTECHNISCHE BEROEPEN	0	0	0	0	0	0	0	0	0	2	0	-2	-100,00%
TOTAAL: VRIJE BEROEPEN (SUBTOTAAL)	0	0	0	0	0	2	0	0	0	2	0	-2	-100,00%
OVERHEID & ONDERWIJS	0	0	0	0	0	0	0	0	2	2	0	-2	-100,00%
VERENIGINGEN (VAKVERENIGINGEN)	0	0	0	0	0	0	0	0	0	8	0	-8	-100,00%
ANDERE	0	0	0	0	0	0	0	0	0	0	0	0	0,00%
ONVOLDENDE GESPECIFIEERD (NACE KLEINER DAN 5 DIGITS)	0	0	0	0	0	0	0	0	0	0	0	0	0,00%
ONBEKENDE ACTIVITEIT (GEEN NACE CODE)	0	2	50	0	7	4	2	0	2	0	0	0	0,00%

LUXEMBURG

Aantal faillissementen: januari													
Luxemburg	2010	2011	2012	2013	2014	2015	2016	2017	2018	2019	2020	diff	% versus 2019
TOTAAL	14	12	7	29	15	12	5	9	18	6	18	12	200,00%
HORECA	1	3	2	6	6	1	0	4	4	3	3	0	0,00%
REPARATIE VAN COMPUTERS EN CONSUMENTENARTIKELEN	0	0	0	0	1	0	1	0	0	0	0	0	0,00%
OVERIGE PERSOONLIJKE DIENSTEN	0	2	0	0	0	1	0	0	0	0	0	0	0,00%
BOUW	3	1	1	5	3	2	2	0	3	2	3	1	50,00%
TRANSPORT	0	1	0	0	0	1	0	0	1	0	0	0	0,00%
KLEINHANDEL	3	2	2	9	3	2	0	1	5	0	6	6	Inf%
GROOTHANDEL	1	1	1	0	0	1	0	1	1	0	0	0	0,00%
HANDELSBEMIDDELING	1	0	0	0	0	0	0	0	0	0	0	0	0,00%
GARAGEHOUDERS & AANVERWANTE ACTIVITEITEN	0	1	0	0	1	1	1	0	0	0	1	1	Inf%
DIENSTVERLENING AAN BEDRIJVEN	1	0	0	5	0	0	0	0	0	1	2	1	100,00%
VERZEKERINGEN EN VERMOGENSBEHEER	0	0	0	0	0	0	0	0	0	0	0	0	0,00%
SPORT EN RECREATIE	0	0	0	1	0	1	0	0	0	0	0	0	0,00%
IMMO	0	0	0	0	0	0	1	0	0	0	0	0	0,00%
LAND- EN BOSBOUW	1	1	0	1	0	0	0	1	1	0	0	0	0,00%
VISSERIJ EN AQUACULTUUR	0	0	0	0	0	0	0	0	0	0	0	0	0,00%
VOEDINGSINDUSTRIE EN NIJVERHEID	0	0	1	1	0	0	0	0	1	0	0	0	0,00%
TEXTIEL- EN LEDERINDUSTRIE	0	0	0	0	0	0	0	0	0	0	0	0	0,00%
HOUTINDUSTRIE	0	0	0	0	0	0	0	1	0	0	0	0	0,00%
PAPIERINDUSTRIE	0	0	0	0	0	0	0	0	0	0	0	0	0,00%
DRUKKERIJEN, UITGEVERIJEN EN MEDIA	0	0	0	0	0	0	0	0	0	0	0	0	0,00%
CHEMISCHE EN KUNSTSTOFINDUSTRIE	0	0	0	0	0	0	0	0	0	0	0	0	0,00%
BOUWMATERIALENINDUSTRIE	0	0	0	1	0	0	0	0	0	0	0	0	0,00%
METAALINDUSTRIE	1	0	0	0	0	0	0	0	0	0	0	0	0,00%
ELEKTROTECHNIEK, ELEKTRONICA & COMPUTERS	0	0	0	0	0	0	0	0	0	0	0	0	0,00%
MACHINEBOUW	0	0	0	0	0	0	0	0	0	0	0	0	0,00%
BOUW VAN VERVOERSTUIGEN EN COMPONENTEN	0	0	0	0	0	0	0	0	0	0	0	0	0,00%
MEUBELINDUSTRIE	0	0	0	0	0	0	0	0	0	0	0	0	0,00%
ANDERE INDUSTRIE	0	0	0	0	0	0	0	0	0	0	0	0	0,00%
REPARATIE EN ONDERHOUD	0	0	0	0	0	1	0	0	1	0	0	0	0,00%
ENERGIEPRODUCTIE	0	0	0	0	0	0	0	0	0	0	0	0	0,00%
WATER- EN AFVALBEHANDELING, SANERING	0	0	0	0	0	0	0	0	0	0	0	0	0,00%
AANBOD CULTUUR & NATUURBEHOUD	0	0	0	0	0	0	0	0	0	0	0	0	0,00%
MEDISCHE BEROEPEN	0	0	0	0	0	0	0	0	0	0	0	0	0,00%
JURIDISCHE BEROEPEN	0	0	0	0	0	0	0	0	0	0	0	0	0,00%
ECONOMISCHE BEROEPEN	1	0	0	0	0	0	0	0	0	0	1	1	Inf%
BOUWTECHNISCHE BEROEPEN	0	0	0	0	0	0	0	0	0	0	0	0	0,00%
TOTAAL: VRIJE BEROEPEN (SUBTOTAAL)	1	0	0	0	0	0	0	0	0	0	1	1	Inf%
OVERHEID & ONDERWIJS	0	0	0	0	0	0	0	0	0	0	0	0	0,00%
VERENIGINGEN (VAKVERENIGINGEN)	0	0	0	0	0	0	0	0	0	0	0	0	0,00%
ANDERE	0	0	0	0	0	0	0	0	0	0	0	0	0,00%
ONVOLDOENDE GESPECIFIEERD (NACE KLEINER DAN 5 DIGITS)	0	0	0	0	0	0	0	0	0	0	0	0	0,00%
ONBEKENDE ACTIVITEIT (GEEN NACE CODE)	1	0	0	0	1	1	0	1	1	0	2	2	Inf%

Potentieel jobverlies: januari													
Luxemburg	2010	2011	2012	2013	2014	2015	2016	2017	2018	2019	2020	diff	% versus 2019
TOTAAL	25	13	19	119	73	40	17	9	24	11	32	21	190,91%
HORECA	2	6	9	11	56	0	0	8	6	7	3	-4	-57,14%
REPARATIE VAN COMPUTERS EN CONSUMENTENARTIKELEN	0	0	0	0	0	0	0	0	0	0	0	0	0,00%
OVERIGE PERSOONLIJKE DIENSTEN	0	2	0	0	0	7	0	0	0	0	0	0	0,00%
BOUW	3	0	10	10	9	2	15	0	6	2	2	0	0,00%
TRANSPORT	0	0	0	0	0	19	0	0	0	0	0	0	0,00%
KLEINHANDEL	11	0	0	16	6	2	0	1	8	0	23	23	Inf%
GROOTHANDEL	0	3	0	0	0	8	0	0	0	0	0	0	0,00%
HANDELSBEMIDDELING	0	0	0	0	0	0	0	0	0	0	0	0	0,00%
GARAGEHOUDERS & AANVERWANTE ACTIVITEITEN	0	1	0	0	2	2	2	0	0	0	0	0	0,00%
DIENSTVERLENING AAN BEDRIJVEN	2	0	0	40	0	0	0	0	0	2	2	0	0,00%
VERZEKERINGEN EN VERMOGENSBEHEER	0	0	0	0	0	0	0	0	0	0	0	0	0,00%
SPORT EN RECREATIE	0	0	0	0	0	0	0	0	0	0	0	0	0,00%
IMMO	0	0	0	0	0	0	0	0	0	0	0	0	0,00%
LAND- EN BOSBOUW	0	1	0	0	0	0	0	0	0	0	0	0	0,00%
VISSERIJ EN AQUACULTUUR	0	0	0	0	0	0	0	0	0	0	0	0	0,00%
VOEDINGSINDUSTRIE EN NIJVERHEID	0	0	0	42	0	0	0	0	0	0	0	0	0,00%
TEXTIEL- EN LEDERINDUSTRIE	0	0	0	0	0	0	0	0	0	0	0	0	0,00%
HOUTINDUSTRIE	0	0	0	0	0	0	0	0	0	0	0	0	0,00%
PAPIERINDUSTRIE	0	0	0	0	0	0	0	0	0	0	0	0	0,00%
DRUKKERIJEN, UITGEVERIJEN EN MEDIA	0	0	0	0	0	0	0	0	0	0	0	0	0,00%
CHEMISCHE EN KUNSTSTOFINDUSTRIE	0	0	0	0	0	0	0	0	0	0	0	0	0,00%
BOUWMATERIALENINDUSTRIE	0	0	0	0	0	0	0	0	0	0	0	0	0,00%
METAALINDUSTRIE	5	0	0	0	0	0	0	0	0	0	0	0	0,00%
ELEKTROTECHNIEK, ELEKTRONICA & COMPUTERS	0	0	0	0	0	0	0	0	0	0	0	0	0,00%
MACHINEBOUW	0	0	0	0	0	0	0	0	0	0	0	0	0,00%
BOUW VAN VERVOERSTUIGEN EN COMPONENTEN	0	0	0	0	0	0	0	0	0	0	0	0	0,00%
MEUBELINDUSTRIE	0	0	0	0	0	0	0	0	0	0	0	0	0,00%
ANDERE INDUSTRIE	0	0	0	0	0	0	0	0	0	0	0	0	0,00%
REPARATIE EN ONDERHOUD	0	0	0	0	0	0	0	0	2	0	0	0	0,00%
ENERGIEPRODUCTIE	0	0	0	0	0	0	0	0	0	0	0	0	0,00%
WATER- EN AFVALBEHANDELING, SANERING	0	0	0	0	0	0	0	0	0	0	0	0	0,00%
AANBOD CULTUUR & NATUURBEHOUD	0	0	0	0	0	0	0	0	0	0	0	0	0,00%
MEDISCHE BEROEPEN	0	0	0	0	0	0	0	0	0	0	0	0	0,00%
JURIDISCHE BEROEPEN	0	0	0	0	0	0	0	0	0	0	0	0	0,00%
ECONOMISCHE BEROEPEN	1	0	0	0	0	0	0	0	0	0	0	0	0,00%
BOUWTECHNISCHE BEROEPEN	0	0	0	0	0	0	0	0	0	0	0	0	0,00%
TOTAAL: VRIJE BEROEPEN (SUBTOTAAL)	1	0	0	0	0	0	0	0	0	0	0	0	0,00%
OVERHEID & ONDERWIJS	0	0	0	0	0	0	0	0	0	0	0	0	0,00%
VERENIGINGEN (VAKVERENIGINGEN)	0	0	0	0	0	0	0	0	0	0	0	0	0,00%
ANDERE	0	0	0	0	0	0	0	0	0	0	0	0	0,00%
ONVOLDOENDE GESPECIFIEERD (NACE KLEINER DAN 5 DIGITS)	0	0	0	0	0	0	0	0	0	0	0	0	0,00%
ONBEKENDE ACTIVITEIT (GEEN NACE CODE)	1	0	0	0	0	0	0	0	2	0	2	2	Inf%

Bedrijven met het grootste banenverlies (top 50)

Opm.: potentieel verloren jobs worden berekend op basis van de laatst gepubliceerde jaarrekening of RSZ-gegevens van de failliete entiteit.

Bedrijven met het grootste banenverlies (top 50)					
Rank	NAAM BEDRIJF	DATUM	PC	GEMEENTE	VERLOREN
1	MAVENLY BENELUX SA	2020-01-06	1420	BRAINE-L'ALLEUD	149
2	ACTIVATIS LOGISTICS TIENEN	2020-01-09	3300	TIENEN	61
3	PLANTIJN, RUST- EN VERZORGINGSHUIS V BEJAARDE	2020-01-02	2100	DEURNE (ANTWERPEN)	50
4	GESBO	2020-01-28	2490	BALEN	40
5	SELFOMATIC	2020-01-28	1601	RUISBROEK	36
6	CLEAN V.S.A. SERVICES	2020-01-06	7090	BRAINE-LE-COMTE	35
7	ALL 4 YOU	2020-01-13	1090	JETTE	35
8	RMT CONSULTING MANAGEMENT	2020-01-07	1180	UKKEL	35
9	UYAR	2020-01-20	1820	STEENOKKERZEEL	35
10	WC03 001	2020-01-14	8940	WERVIK	31
11	ALASKA	2020-01-27	8450	BREDENE	29
12	CHACALLI-DE DECKER	2020-01-02	2030	ANTWERPEN	26
13	MO KEYSERLEI	2020-01-02	2018	ANTWERPEN	24
14	RESTAURANT SAINT GERMAIN	2020-01-29	1000	BRUSSEL	21
15	TOP SERVICES BOUSSU	2020-01-20	7300	BOUSSU	19
16	C.V. PETER VERWAEST	2020-01-14	2480	DESSEL	18
17	LIMBURGSE ASFALTDICHTINGSWERKEN	2020-01-16	3540	HERK-DE-STAD	16
18	COTTAGE INTERIOR	2020-01-14	9000	GENT	15
19	DE BESTE BOUWERS	2020-01-27	1000	BRUSSEL	15
20	FUTURE CONSTRUCT	2020-01-06	7000	MONS	15
21	CHAMAS LIEGE	2020-01-20	4000	LIEGE	15
22	MUSTANG BUSINESS CONSULTING	2020-01-16	2050	ANTWERPEN	15
23	AR2M	2020-01-13	1060	SINT-GILLIS	15
24	ACTIVATIS PACKAGING TIENEN	2020-01-09	3300	TIENEN	15
25	PUTZ CONSTRUCT	2020-01-02	3560	LUMMEN	14
26	MENUISERIE GENERALE PASCAL DAHY	2020-01-13	6238	PONT-A-CELLES	14
27	UKOO KINDERDAGVERBLIJVEN	2020-01-21	2170	MERKSEM (ANTWERPEN)	13
28	LAB-CONCEPT	2020-01-27	1080	SINT-JANS-MOLENBEEK	12
29	SCHEDOM	2020-01-23	3530	HOUTHAIEN-HELCHTEREN	11
30	SORDO BOUWWERKEN	2020-01-30	3520	ZONHOVEN	10
31	GOBERT	2020-01-06	7020	MONS	10
32	EURO-GEST-CARRIER	2020-01-13	1030	SCHAARBEEK	10
33	BRICOURCELLES	2020-01-13	6180	COURCELLES	9
34	VINTO	2020-01-16	9770	KRUISEM	9
35	LEBAHU	2020-01-17	6941	DURBUY	9
36	STEGEN-MOUTSCHEN	2020-01-03	6720	HABAY	8
37	RENOVATICS	2020-01-14	9810	NAZARETH	8
38	PHENIX	2020-01-22	8620	NIEUWPOORT	8
39	INTERSIZ	2020-01-27	1070	ANDERLECHT	7
40	JF CONSTRUCT	2020-01-06	4000	LIEGE	7
41	BELGIAN MUSIC PRODUCTIONS	2020-01-13	8820	TORHOUT	7
42	DICEOU	2020-01-27	1410	WATERLOO	7
43	BRASSERIE CRITERIUM	2020-01-14	1200	SINT-LAMBRECHTS-WOLUWE	7
44	BAZZANA SEBASTIEN	2020-01-13	6180	COURCELLES	7
45	INARI SUSHI	2020-01-16	3530	HOUTHAIEN-HELCHTEREN	7
46	GOODTOOL	2020-01-27	2800	MECHELEN	7
47	BULLGAZ	2020-01-06	9240	ZELE	7
48	ALLIANCE TRAVAUX PUBLICS & PRIVES	2020-01-28	7700	MOESKROEN	7
49	DKW SERVICES	2020-01-27	1000	BRUSSEL	7
50	XJ EVENTS	2020-01-20	9170	SINT-GILLIS-WAAS	7

Over Graydon

Het handelsinformatiekantoor Graydon Belgium nv is in Berchem gevestigd en vormt een ploeg van 100 medewerkers. Dankzij een dagelijkse gedetailleerde opvolging houdt het bedrijf een reusachtige databank up-to-date, gevoed met gegevens over alle in België gevestigde bedrijven, inclusief eenmanszaken en andere economische entiteiten. Hiermee ontwikkelt Graydon Belgium nv modellen die zowel risico's als groeikansen van ondernemingen tot uitdrukking brengen. Zo rapporteert de studiedienst van Graydon Belgium nv macro-economische tendensen en onderhoudt het bedrijf intensieve banden met diverse officiële instanties. Graydon Belgium nv richt zich vooral op het bedrijfsleven. Dankzij de databank kent elke geïnteresseerde de evoluties binnen elk individueel bedrijf. We bieden analyse-instrumenten aan die de rentabiliteit van zowel marketing- als verkoopstructuren actief ondersteunen. Graydon Belgium nv tekent voor de inbouw van beslissingssystemen op maat waarmee men de juiste zakenrelaties opspoot, accepteert en opvolgt. Contact algemeen: 03 280 88 00- info@graydon.be

Wij helpen u graag

Voor meer informatie kunt u ons telefonisch of per e-mail bereiken:

T: +32 3 280 88 29
E: info@graydon.be

Graydon Belgium nv
Uitbreidingstraat 84-b1
2600 Berchem
www.graydon.be