
Graydon studie

Faillissementen

2020

04 januari 2021

GRAYDON
open in business

Overname en gebruik van dit onderzoek wordt aangemoedigd bronvermelding "Graydon Belgium". Deze brochure is louter ter informatie opgesteld. De gegevens zijn ontwikkeld en verwerkt op basis van de Graydon-databanken. Uitgever, informatieverstrekker noch auteurs kunnen aansprakelijk gesteld worden voor mogelijke onnauwkeurigheden. De uiteindelijke interpretatie van de gegevens is voor rekening van de lezer.

Gelieve als bron 'Graydon Belgium' te vermelden

Graydon Belgium nv
Uitbreidingstraat 84-b1
2600 Berchem

Contact: Gerd De Smyter – Corporate Communications manager
Tel.: 0474 49 00 69
www.graydon.be

Inhoudsopgave

Persbericht.....	4
Geografische tendensen.....	7
Evolutie op regionaal niveau	7
Evolutie op provinciaal niveau.....	8
Evolutie op arrondissementsniveau	8
Evolutie faillissementen per rechtsvorm	12
Evolutie faillissementen per leeftijd.....	14
Sectorale tendensen	16
Tendensen binnen de hoofdsectoren: ruwe opdeling	16
Tendensen binnen de sectoren: fijne opdeling (nace 5 digits) op federaal niveau	17
Faillissementen en potentieel banenverlies	18
Algemene cijfers en evoluties m.b.t. faillissementen en banenverlies	18
Bedrijven met het grootste banenverlies (top 50).....	19
Regionale cijfers: faillissementen en jobverlies per sector	20
Over Graydon	48

Persbericht

Overheid zet een rem op de faillissementen in 2020

Graydon Barometer Faillissementen: Covid-ondersteuningsmaatregelen en moratoria zorgen voor een minimum aan faillissementen

Antwerpen, 4 januari 2020 – In 2020 gingen er in België 7.935 bedrijven failliet. Dat zijn er 3.879 minder dan in 2019, oftewel daling van bijna 33 procent. Dat blijkt uit de jongste Graydon Barometer Faillissementen over 2020. Daarmee gaat 2020 de boeken in als een jaar met een minimum aan faillissementen. Dat zou in een reële economie tot positiviteit stemmen, echter het lage aantal faillissementen houden geen verband met de actuele gezondheid van het Belgische bedrijfsleven. Wel met het overheidsmoratorium op de faillissement en de ondersteunende maatregelen van de overheid voor het Belgische bedrijfsleven.

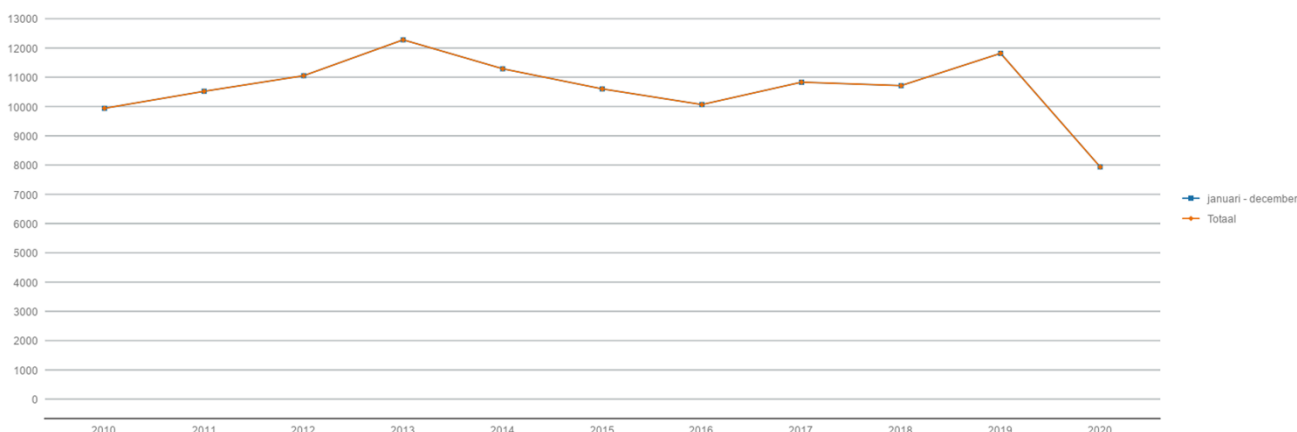
“Onder normale omstandigheden hadden we verheugd kunnen zijn met dit soort cijfers. We hebben in de afgelopen tien jaar niet zulke lage faillissementscijfers mogen noteren”, zegt Eric Van den Broele, directeur Research & Development bij Graydon. “Helaas verbergen deze rooskleurige cijfers die bloedrode cijfers die heel veel ondernemers schrijven en een stilte voor de storm die helaas nog zal komen. De faillissementscijfers zeggen op dit moment dan ook niets over de reële economie.”

De huidige steunmaatregelen helpen vele bedrijven erdoor, maar niet alle. Van den Broele: “Onze modellen, de Graydon schokbestendigheidsscore in het bijzonder, tonen dat nog altijd 20 procent van de ondernemingen die voor de crisis gezond waren, nu in bijzonder zwaar weer verkeren, ondanks de steun. We verwachten dan ook een zich geleidelijk opbouwende faillissementenstorm eens het moratorium op faillissementen eindigt.” Bedrijven die verplicht de deuren moeten sluiten, worden tijdelijk beschermd tegen inbeslagnames en faillissementen. Het huidige moratorium op faillissementen loopt eind januari 2021 af.

GRAYDON
open in business

Evolutie faillissementen op jaarbasis en voor de periode: januari - december
Évolution des faillites sur base annuelle et pour la période: janvier - décembre

bron/source: Graydon Belgium nv/isa www.graydon.be



Periode	2010	2011	2012	2013	2014	2015	2016	2017	2018	2019	2020
januari - december	9939	10519	11052	12279	11289	10601	10066	10831	10714	11817	7935

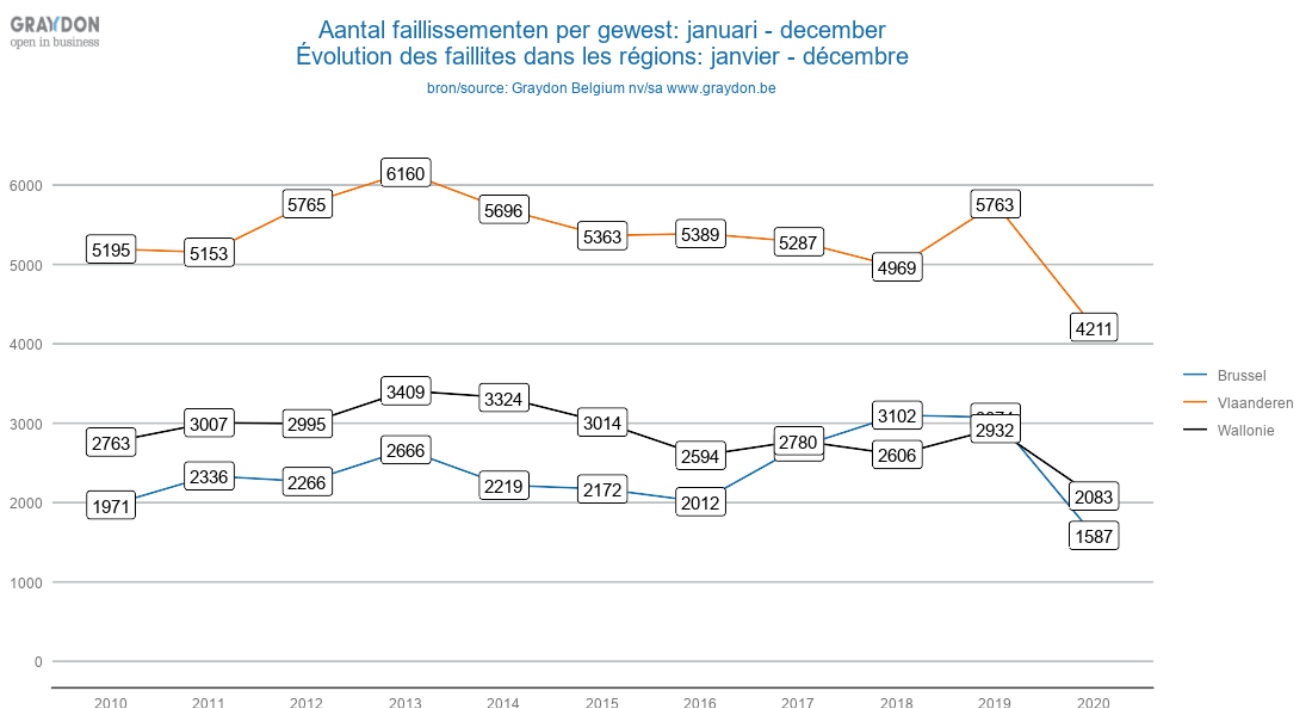
Door deze faillissementen kwamen in 2020 19.035 jobs (-11,4%) op de tocht te staan als direct gevolg van het faillissement van de werkgever. Het aantal verloren banen nam verhoudingsgewijs minder af in vergelijking met het jaar ervoor. Dat komt door het banenverlies bij een aantal grote faillissementen, zoals Mega World (de voormalige Blokker winkels) met 462

banen, Brantano met 698 banen en Swissport Belgium dat in juni 2020 een potentieel jobverlies van 1.022 banen teweeg bracht.

Aantal faillissementen in Brussel gehalveerd

In alle drie de gewesten nam het aantal faillissementen in 2020 af. De grootste daling is te zien in het Brusselse Gewest (1.587 faillissementen in 2020, 1.487 minder dan in 2019) waar het aantal faillissementsuitspraken bijna halveerde (-48,4%). In het Waalse (2.083 faillissementen in 2020, 849 minder dan in 2019) en Vlaamse (4.211 faillissementen in 2020, 1.552 minder dan in 2019) Gewest nam het aantal faillissementen met ruim een kwart af, respectievelijk 29 procent en 27 procent.

De meeste faillissementen zijn gesitueerd in de provincies Antwerpen (1.411 faillissementen in 2020), Oost-Vlaanderen (910 faillissementen in 2020) en Luik (711 faillissementen in 2020). In vergelijking met 2019 was de afname het grootst in de provincie Luxemburg (-49,5%) en het minst in de provincie Vlaams-Brabant (-15,9%).



Bouw en Horeca tellen de meeste faillissementen, Retail verliest de meeste jobs

Ondanks het lagere aantal uitspraken is nog steeds de Bouwnijverheid koploper als het gaat om het grootste aantal faillissementen. Met 1.404 faillissementsuitspraken kent de sector wel een afname van 32,7 procent in vergelijking met het voorgaande jaar. De Horeca volgt met 1.396 uitspraken op de voet. Ook in deze sector zijn er een derde aantal faillissementen minder in vergelijking met het jaar ervoor.

Toch is het de Retail die als sector het grootste jobverlies in 2020 kent. Mede door een aantal grote eerder genoemde faillissementen (Wibra, Megaworld de voormalige Blokker winkels en Brantano) kent de sector het grootste aantal potentiële jobverlies (4.318 jobs) gerelateerd aan een faillissement.

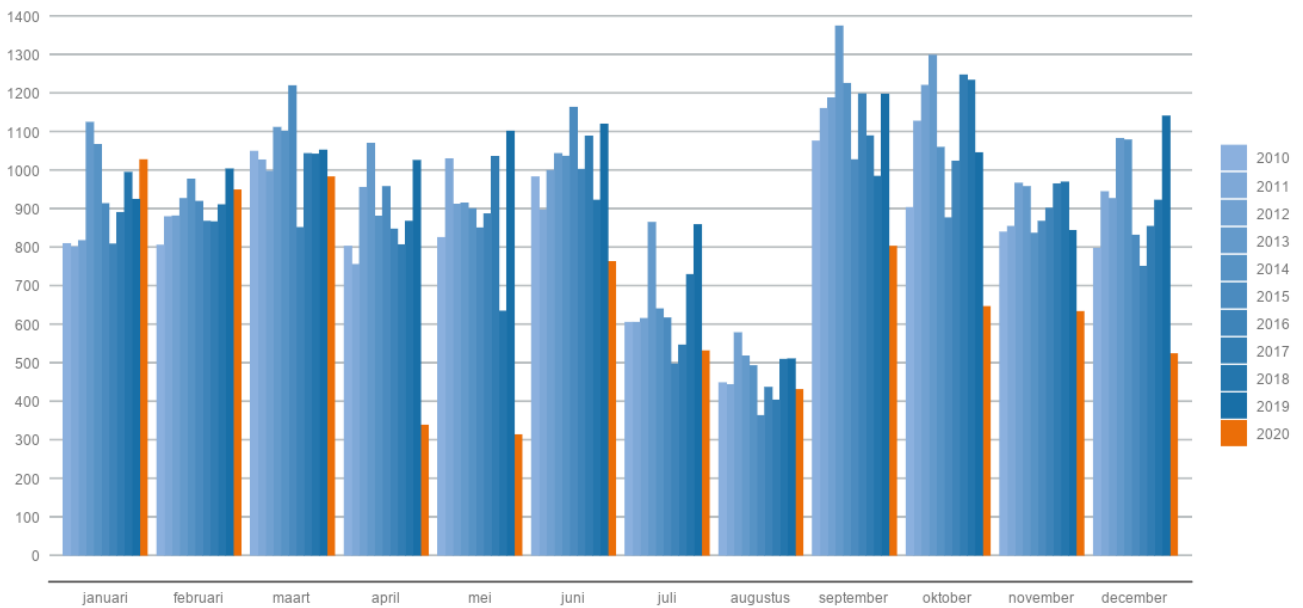
Faillissementensunami dreigt

“Door de covidcrisis heeft twintig procent van de bedrijven het water aan de lippen”, zo ziet Graydon terug in de modellen. Van den Broele: “Eens die steun opdroogt en na het aflopen van het moratorium krijgen we een tsunami aan faillissementen. 50.000 bedrijven kunnen kopje onder gaan. Ondanks het feit dat faillissementen bij een gezonde economie

horen, is de huidige economie allerminst gebaat bij een 'creatieve destructie' van deze omvang. Nieuwe maatregelen en aanvullend beleid zullen ook in 2021 nodig zijn om de economie niet alleen weer op het juiste spoor te helpen, maar vanuit stilstand weer te laten rijden."

Evolutie van het aantal faillissementen per maand Évolution du nombre de faillites par mois

bron/source: Graydon Belgium nv/sa www.graydon.be



jaar	januari	februari	maart	april	mei	juni	juli	augustus	september	oktober	november	december
2010	809	805	1049	802	825	982	605	448	1075	903	839	797
2011	801	879	1026	755	1029	896	605	443	1160	1127	854	944
2012	817	881	997	955	911	999	615	578	1187	1220	966	926
2013	1124	926	1111	1069	914	1043	864	517	1374	1298	957	1082
2014	1066	976	1101	880	900	1036	640	492	1225	1059	836	1078
2015	913	919	1219	957	850	1163	616	363	1027	876	867	831
2016	808	867	851	847	886	1002	497	436	1198	1023	901	750
2017	890	866	1043	806	1035	1088	546	403	1089	1247	964	854
2018	994	910	1041	867	634	922	729	509	984	1233	969	922
2019	924	1003	1052	1025	1101	1119	858	510	1197	1045	843	1140
2020	1027	948	982	338	313	762	531	430	802	646	633	523

Geografische tendensen

(*) Wie de regionale aantallen optelt komt niet exact op het nationale aantal. Dit omdat voor een beperkt aantal bedrijven dat failliet werd verklaard de maatschappelijke zetel niet kan worden bepaald, veelal omdat die zich in het buitenland bevindt terwijl het failliete bedrijf wel degelijk haar activiteit op ons grondgebied uitoefent.

(**) Omwille van de vele vragen met betrekking tot de evoluties binnen het Brusselse gewest enerzijds en Halle-Vilvoorde anderzijds, worden de statistieken met betrekking tot deze gebieden voortaan afzonderlijk weergegeven.

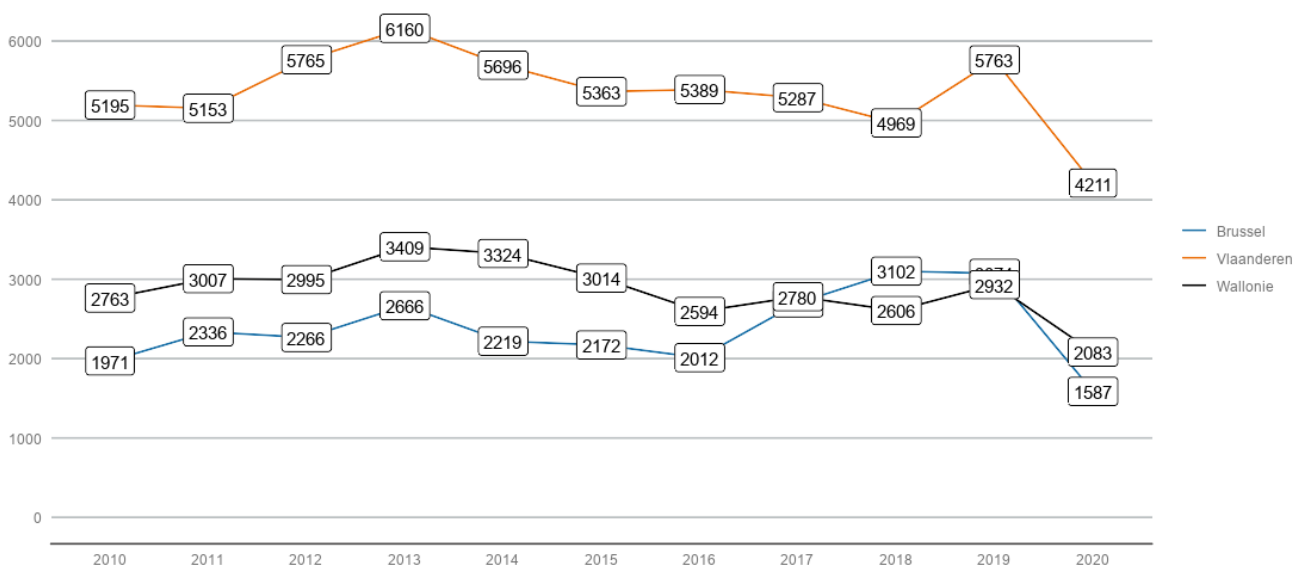
De bekomen waarden binnen Halle-Vilvoorde zijn aan de provincie Vlaams-Brabant en aan het Vlaamse Gewest gekoppeld.

Met betrekking tot de evoluties binnen het gerechtelijk arrondissement Brussel (m.a.w. inclusief Halle-Vilvoorde) dient dus de som gemaakt van de waarden binnen het Brusselse Gewest met de resultaten bekomen voor Halle-Vilvoorde.

Evolutie op regionaal niveau

Aantal faillissementen per gewest: januari - december
Évolution des faillites dans les régions: janvier - décembre

bron/source: Graydon Belgium nv/sa www.graydon.be

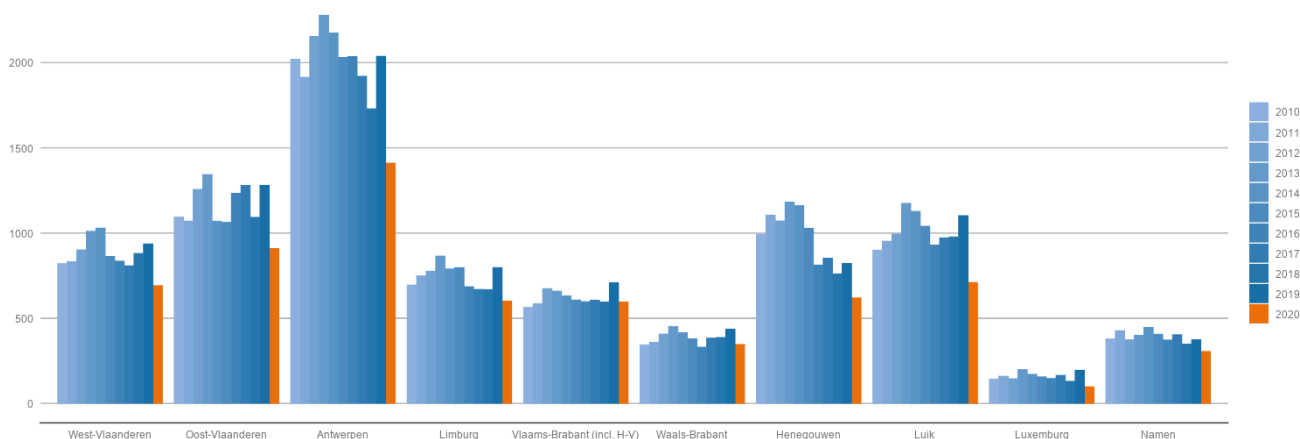


Evolutie op provinciaal niveau

GRAYDON
open in business

Evolutie faillissementen per provincie: januari - december
Évolution des faillites par province: janvier - décembre

bron/source: Graydon Belgium nv/sa www.graydon.be



jaar	West-Vlaanderen	Oost-Vlaanderen	Antwerpen	Limburg	Vlaams-Brabant (incl. H-V)	Waals-Brabant	Henegouwen	Luik	Luxemburg	Namen
2010	821	1094	2020	696	564	345	994	901	144	379
2011	832	1071	1915	749	586	359	1106	953	161	428
2012	902	1257	2154	777	675	408	1072	995	146	374
2013	1011	1344	2279	866	660	452	1182	1175	199	401
2014	1030	1070	2174	790	632	416	1161	1128	172	447
2015	863	1063	2031	798	608	380	1029	1041	157	407
2016	836	1233	2036	686	598	331	813	930	147	373
2017	809	1280	1921	670	607	384	853	973	166	404
2018	881	1093	1730	669	596	388	760	978	131	349
2019	937	1281	2038	798	709	437	822	1103	196	374
2020	692	910	1411	602	596	347	620	711	99	306

Evolutie op arrondissementniveau

(**) Omwille van de vele vragen met betrekking tot de evoluties binnen het Brusselse gewest enerzijds en Halle-Vilvoorde anderzijds, worden de statistieken met betrekking tot deze gebieden voortaan afzonderlijk weergegeven. De bekomen waarden binnen Halle-Vilvoorde zijn aan de provincie Vlaams-Brabant en aan het Vlaamse Gewest gekoppeld. Met betrekking tot de evoluties binnen het gerechtelijk arrondissement Brussel (m.a.w. inclusief Halle-Vilvoorde) dient dus de som gemaakt van de waarden binnen het Brusselse Gewest met de resultaten bekomen voor Halle-Vilvoorde.

2020

Overzicht faillissementen gerechtelijke arrondissementen periode: januari - december													
Arrondissement Provincie	2010	2011	2012	2013	2014	2015	2016	2017	2018	2019	2020	diff	% versus 2019
Brussel Hoofdstad (excl. H-V)													
Brussel	1971	2336	2266	2666	2219	2172	2012	2702	3102	3074	1587	-1487	-48,37%
TOTAAL	1971	2336	2266	2666	2219	2172	2012	2702	3102	3074	1587	-1487	-48,37%
Vlaams-Brabant (incl. H-V)													
Leuven	234	284	317	311	322	290	306	269	275	361	264	-97	-26,87%
Halle-Vilvoorde	330	302	358	349	310	318	292	338	321	348	332	-16	-4,60%
TOTAAL	564	586	675	660	632	608	598	607	596	709	596	-113	-15,94%
Waals-Brabant													
Nijvel	345	359	408	452	416	380	331	384	388	437	347	-90	-20,59%
TOTAAL	345	359	408	452	416	380	331	384	388	437	347	-90	-20,59%
Antwerpen													
Antwerpen	1453	1330	1492	1528	1526	1372	1424	1281	1190	1395	935	-460	-32,97%
Mechelen	192	186	275	252	266	247	212	252	203	273	214	-59	-21,61%
Turnhout	375	399	387	499	382	412	400	388	337	370	262	-108	-29,19%
TOTAAL	2020	1915	2154	2279	2174	2031	2036	1921	1730	2038	1411	-627	-30,77%
West-Vlaanderen													
Brugge	239	244	254	296	275	280	254	233	274	291	181	-110	-37,80%
Ieper	51	48	63	64	64	44	54	57	54	45	46	1	2,22%
Kortrijk	310	303	348	362	407	299	306	303	301	316	248	-68	-21,52%
Oostende	135	153	159	165	209	176	147	130	158	183	125	-58	-31,69%
Veurne	86	84	78	124	75	64	75	86	94	102	92	-10	-9,80%
TOTAAL	821	832	902	1011	1030	863	836	809	881	937	692	-245	-26,15%
Oost-Vlaanderen													
Aalst	145	137	204	172	168	151	120	183	162	175	120	-55	-31,43%
Dendermonde	153	183	192	198	138	110	147	154	167	175	119	-56	-32,00%
Gent	480	418	482	557	446	512	582	598	439	576	375	-201	-34,90%
Oudenaarde	108	105	117	134	124	97	150	123	97	120	99	-21	-17,50%
Sint-Niklaas	208	228	262	283	194	193	234	222	228	235	197	-38	-16,17%
TOTAAL	1094	1071	1257	1344	1070	1063	1233	1280	1093	1281	910	-371	-28,96%
Limburg													
Hasselt	354	415	433	486	448	446	369	379	387	461	367	-94	-20,39%
Tongeren	342	334	344	380	342	352	317	291	282	337	235	-102	-30,27%
TOTAAL	696	749	777	866	790	798	686	670	669	798	602	-196	-24,56%
Henegouwen													
Charleroi	406	481	435	556	492	387	321	313	306	355	256	-99	-27,89%
Bergen	336	326	385	355	377	372	302	344	289	270	231	-39	-14,44%
Dormik	252	299	252	271	292	270	190	196	165	197	133	-64	-32,49%
TOTAAL	994	1106	1072	1182	1161	1029	813	853	760	822	620	-202	-24,57%
Luik													
Hoei	98	118	108	142	136	105	119	128	117	137	97	-40	-29,20%
Luik	575	637	694	793	776	714	634	665	680	757	454	-303	-40,03%
Verviers	188	162	157	209	174	176	157	154	154	173	131	-42	-24,28%
Eupen	40	36	36	31	42	46	20	26	27	36	29	-7	-19,44%
TOTAAL	901	953	995	1175	1128	1041	930	973	978	1103	711	-392	-35,54%
Luxemburg													
Aarlen	55	55	63	63	63	61	47	60	45	56	39	-17	-30,36%
Marche-En-Famenne	49	49	37	79	65	46	55	61	42	83	27	-56	-67,47%
Neufchateau	40	57	46	57	44	50	45	45	44	57	33	-24	-42,11%
TOTAAL	144	161	146	199	172	157	147	166	131	196	99	-97	-49,49%
Namen													
Dinant	135	161	135	153	136	146	127	159	132	121	97	-24	-19,83%
Namen	244	267	239	248	311	261	246	245	217	253	209	-44	-17,39%
TOTAAL	379	428	374	401	447	407	373	404	349	374	306	-68	-18,18%

Maand december 2020

Overzicht faillissementen gerechtelijke arrondissementen periode: december													
Arrondissement Provincie	2010	2011	2012	2013	2014	2015	2016	2017	2018	2019	2020	diff	% versus 2019
Brussel Hoofdstad (excl. H-V)													
Brussel	145	233	222	219	294	162	168	305	247	328	101	-227	-69,21%
TOTAAL	145	233	222	219	294	162	168	305	247	328	101	-227	-69,21%
Vlaams-Brabant (incl. H-V)													
Leuven	12	17	20	18	39	29	21	7	16	29	21	-8	-27,59%
Halle-Vilvoorde	30	21	29	40	32	25	13	20	36	38	29	-9	-23,68%
TOTAAL	42	38	49	58	71	54	34	27	52	67	50	-17	-25,37%
Waals-Brabant													
Nijvel	33	21	37	43	33	23	19	19	31	36	22	-14	-38,89%
TOTAAL	33	21	37	43	33	23	19	19	31	36	22	-14	-38,89%
Antwerpen													
Antwerpen	116	144	110	131	178	142	104	80	96	134	53	-81	-60,45%
Mechelen	8	11	28	33	22	27	17	20	17	35	14	-21	-60,00%
Turnhout	39	33	34	35	27	46	23	27	35	34	24	10	-29,41%
TOTAAL	163	188	172	199	227	215	144	127	148	203	91	-112	-55,17%
West-Vlaanderen													
Brugge	21	22	25	22	20	22	20	26	25	20	3	-17	-85,00%
Ieper	5	4	7	7	5	3	2	2	7	2	0	0	0,00%
Kortrijk	35	35	44	39	45	18	25	20	20	32	10	-22	-68,75%
Oostende	16	18	10	24	27	15	4	10	10	10	9	-1	-10,00%
Veurne	8	6	11	6	8	5	3	1	8	12	4	-8	-66,67%
TOTAAL	85	85	97	98	105	63	54	59	70	76	26	-50	-65,79%
Oost-Vlaanderen													
Aalst	7	12	20	18	9	15	12	25	14	18	13	-5	-27,78%
Dendermonde	16	17	19	24	3	6	12	8	13	20	8	-12	-60,00%
Gent	45	38	35	47	34	50	41	33	32	55	19	-36	-65,45%
Oudenaarde	11	11	10	16	9	8	17	5	10	8	8	0	0,00%
Sint-Niklaas	13	26	22	24	14	14	30	20	18	20	19	-1	-5,00%
TOTAAL	92	104	106	129	69	93	112	91	87	121	67	-54	-44,63%
Limburg													
Hasselt	30	39	32	30	40	35	32	17	24	35	32	-3	-8,57%
Tongeren	27	31	24	25	18	19	18	10	25	24	11	-13	-54,17%
TOTAAL	57	70	56	55	58	54	50	27	49	59	43	-16	-27,12%
Henegouwen													
Charleroi	28	32	29	59	37	20	21	35	26	28	24	-4	-14,29%
Bergen	17	26	33	28	26	21	21	30	33	30	9	-21	-70,00%
Doornik	21	24	19	29	15	22	8	19	5	13	5	-8	-61,54%
TOTAAL	66	82	81	116	78	63	50	84	64	71	38	-33	-46,48%
Luik													
Hoei	8	9	13	7	14	4	10	10	14	16	6	-10	-62,50%
Luik	38	49	37	73	74	46	48	51	89	91	36	-55	-60,44%
Verviers	17	14	12	23	9	15	13	7	14	16	12	-4	-25,00%
Eupen	1	1	0	3	3	4	1	5	2	1	4	3	300,00%
TOTAAL	64	73	62	106	100	69	72	73	119	124	58	-66	-53,23%
Luxemburg													
Aarlen	1	5	9	4	5	4	2	4	10	4	1	-3	-75,00%
Marche-En-Famenne	5	5	4	8	4	0	10	4	4	10	1	-9	-90,00%
Neufchateau	5	6	5	6	4	4	7	2	6	2	2	0	0,00%
TOTAAL	11	16	18	18	13	8	19	10	20	16	4	-12	-75,00%
Namen													
Dinant	14	10	12	18	5	10	10	12	12	9	6	-3	-33,33%
Namen	25	23	13	20	17	13	13	16	20	25	14	-11	-44,00%
TOTAAL	39	33	25	38	22	23	23	28	32	34	20	-14	-41,18%

2020

Overzicht provincies en gewesten periode: januari - december													
Arrondissement Provincie	2010	2011	2012	2013	2014	2015	2016	2017	2018	2019	2020	diff	% versus 2019
Vlaams-Brabant (incl. H-V)	564	586	675	660	632	608	598	607	596	709	596	-113	-15,94%
Waals-Brabant	345	359	408	452	416	380	331	384	388	437	347	-90	-20,59%
Antwerpen	2020	1915	2154	2279	2174	2031	2036	1921	1730	2038	1411	-627	-30,77%
West-Vlaanderen	821	832	902	1011	1030	863	836	809	881	937	692	-245	-26,15%
Oost-Vlaanderen	1094	1071	1257	1344	1070	1063	1233	1280	1093	1281	910	-371	-28,96%
Limburg	696	749	777	866	790	798	686	670	669	798	602	-196	-24,56%
Henegouwen	994	1106	1072	1182	1161	1029	813	853	760	822	620	-202	-24,57%
Luik	901	953	995	1175	1128	1041	930	973	978	1103	711	-392	-35,54%
Luxemburg	144	161	146	199	172	157	147	166	131	196	99	-97	-49,49%
Namen	379	428	374	401	447	407	373	404	349	374	306	-68	-18,18%
TOTAAL PROVINCIES	7958	8160	8760	9569	9020	8377	7983	8067	7575	8695	6294	-2401	-27,61%
Vlaanderen	5195	5153	5765	6160	5696	5363	5389	5287	4969	5763	4211	-1552	-26,93%
Wallonie	2763	3007	2995	3409	3324	3014	2594	2780	2606	2932	2083	-849	-28,96%
Brussel	1971	2336	2266	2666	2219	2172	2012	2702	3102	3074	1587	-1487	-48,37%
TOTAAL GEWESTEN	9929	10496	11026	12235	11239	10549	9995	10769	10677	11769	7881	-3888	-33,04%
Onbekend	10	23	26	44	50	52	71	62	37	48	54	6	12,50%
TOTAAL	9939	10519	11052	12279	11289	10601	10066	10831	10714	11817	7935	-3882	-32,85%

Maand december

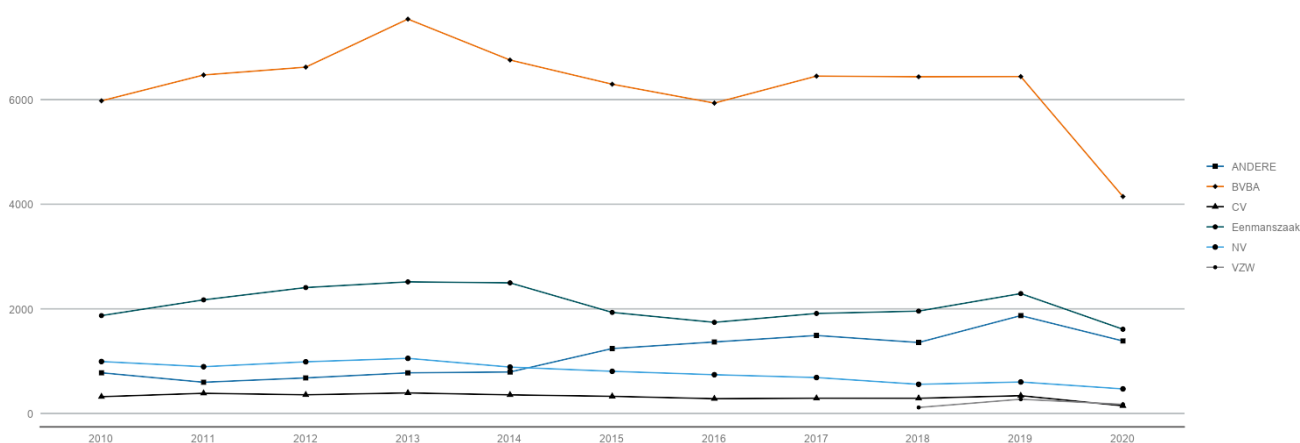
Overzicht provincies en gewesten periode: december													
Arrondissement Provincie	2010	2011	2012	2013	2014	2015	2016	2017	2018	2019	2020	diff	% versus 2019
Vlaams-Brabant (incl. H-V)	42	38	49	58	71	54	34	27	52	67	50	-17	-25,37%
Waals-Brabant	33	21	37	43	33	23	19	19	31	36	22	-14	-38,89%
Antwerpen	163	188	172	199	227	215	144	127	148	203	91	-112	-55,17%
West-Vlaanderen	85	85	97	98	105	63	54	59	70	76	26	-50	-65,79%
Oost-Vlaanderen	92	104	106	129	69	93	112	91	87	121	67	-54	-44,63%
Limburg	57	70	56	55	58	54	50	27	49	59	43	-16	-27,12%
Henegouwen	66	82	81	116	78	63	50	84	64	71	38	-33	-46,48%
Luik	64	73	62	106	100	69	72	73	119	124	58	-66	-53,23%
Luxemburg	11	16	18	18	13	8	19	10	20	16	4	-12	-75,00%
Namen	39	33	25	38	22	23	23	28	32	34	20	-14	-41,18%
TOTAAL PROVINCIES	652	710	703	860	776	665	577	545	672	807	419	-388	-48,08%
Vlaanderen	439	485	480	539	530	479	394	331	406	526	277	-249	-47,34%
Wallonie	213	225	223	321	246	186	183	214	266	281	142	-139	-49,47%
Brussel	145	233	222	219	294	162	168	305	247	328	101	-227	-69,21%
TOTAAL GEWESTEN	797	943	925	1079	1070	827	745	850	919	1135	520	-615	-54,19%
Onbekend		1	1	3	8	4	5	4	3	5	3	-2	-40,00%
TOTAAL	797	944	926	1082	1078	831	750	854	922	1140	523	-617	-54,12%

Evolutie faillissementen per rechtsvorm

GRAYDON
open in business

Evolutie faillissementen volgens rechtsvorm: januari - december
Evolution des faillites selon forme juridique: janvier - décembre

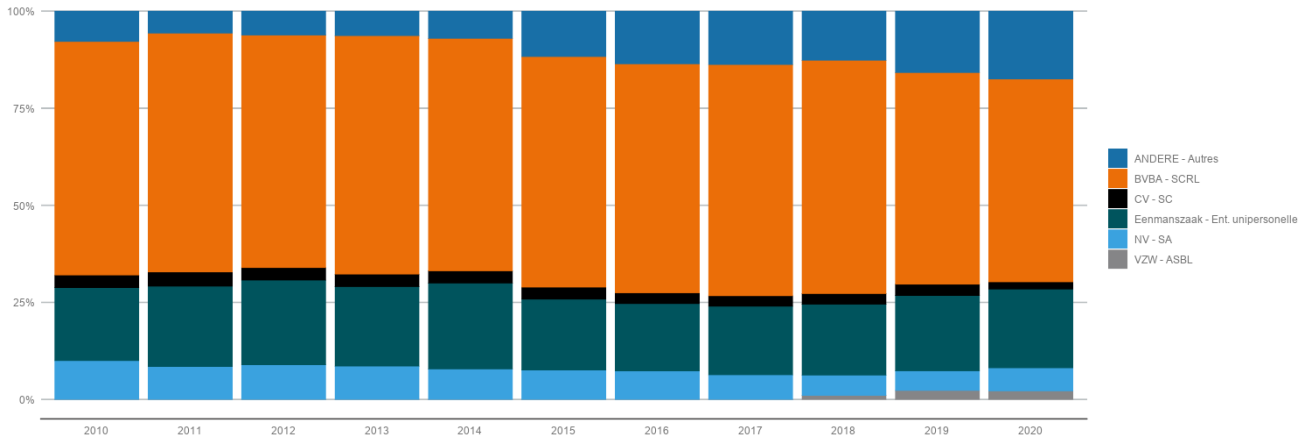
bron/source: Graydon Belgium nv/sa www.graydon.be



juridische vorm	2010	2011	2012	2013	2014	2015	2016	2017	2018	2019	2020
NV - SA	993	894	988	1054	887	806	741	687	558	602	470
BVBA - SCRL	5976	6470	6620	7539	6756	6294	5933	6449	6436	6440	4147
CV - SC	321	386	357	393	356	328	283	292	291	340	147
Eenmanszaak - Ent. unipersonelle	1871	2172	2407	2516	2497	1932	1742	1912	1957	2292	1610
ANDERE - Autres	778	597	680	777	793	1241	1367	1491	1357	1871	1386
VZW - ASBL	0	0	0	0	0	0	0	0	115	272	175

Aandeel faillissementen volgens rechtsvorm: januari - december
Repartition des faillites selon forme juridique: janvier - décembre

bron/source: Graydon Belgium nv/sa www.graydon.be

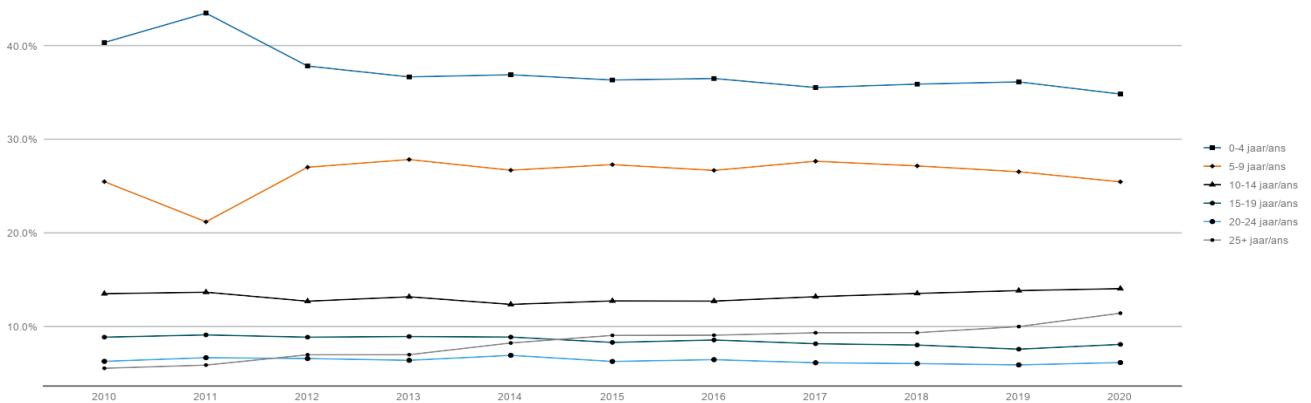


juridische vorm	2010	2011	2012	2013	2014	2015	2016	2017	2018	2019	2020
NV - SA	9,99%	8,50%	8,94%	8,58%	7,86%	7,60%	7,36%	6,34%	5,21%	5,09%	5,92%
BVBA - SCRL	60,13%	61,51%	59,90%	61,40%	59,85%	59,37%	58,94%	59,54%	60,07%	54,50%	52,26%
CV - SC	3,23%	3,67%	3,23%	3,20%	3,15%	3,09%	2,81%	2,70%	2,72%	2,88%	1,85%
Eenmanszaak - Ent. unipersonnelle	18,82%	20,65%	21,78%	20,49%	22,12%	18,22%	17,31%	17,65%	18,27%	19,40%	20,29%
ANDERE - Autres	7,83%	5,68%	6,15%	6,33%	7,02%	11,71%	13,58%	13,77%	12,67%	15,83%	17,47%
VZW - ASBL	0,00%	0,00%	0,00%	0,00%	0,00%	0,00%	0,00%	0,00%	1,07%	2,30%	2,21%

Evolutie faillissementen per leeftijd

GRAYDON
open in business

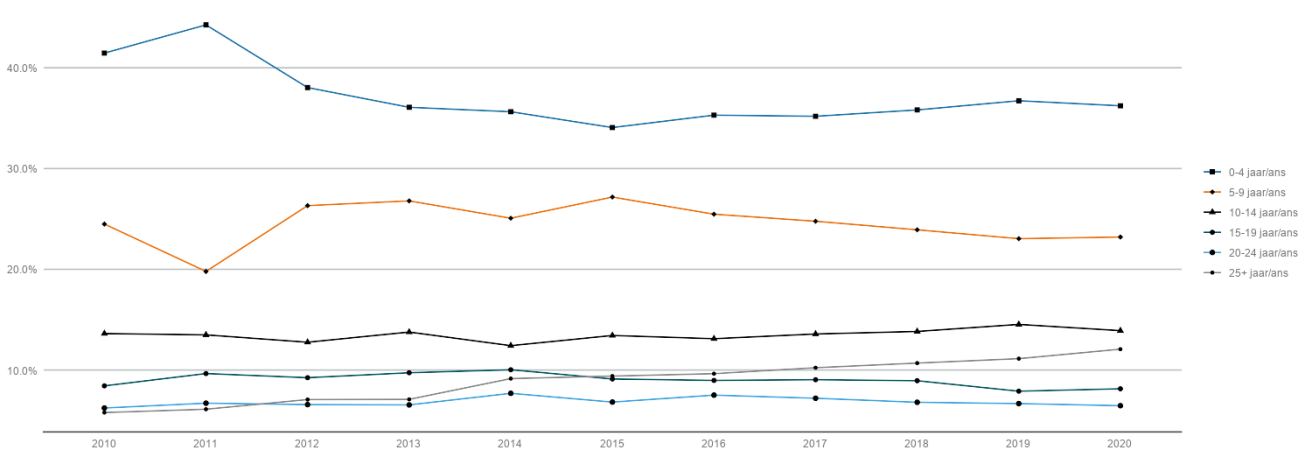
België: % leeftijdscategorie van gefailleerde ondernemingen
Belgique: l'ancienneté des entreprises en faillite (%)
bron/source: Graydon Belgium nv/sa www.graydon.be



leeftijdsgroep	2010	2011	2012	2013	2014	2015	2016	2017	2018	2019	2020
0-4 jaar/ans	40,32%	43,46%	37,81%	36,65%	36,88%	36,32%	36,48%	35,52%	35,88%	36,12%	34,82%
5-9 jaar/ans	25,47%	21,18%	27,01%	27,83%	26,69%	27,29%	26,67%	27,65%	27,15%	26,53%	25,45%
10-14 jaar/ans	13,51%	13,67%	12,71%	13,18%	12,37%	12,74%	12,72%	13,19%	13,54%	13,84%	14,05%
15-19 jaar/ans	8,87%	9,11%	8,87%	8,94%	8,88%	8,31%	8,57%	8,17%	8,03%	7,59%	8,10%
20-24 jaar/ans	6,29%	6,68%	6,59%	6,40%	6,93%	6,28%	6,47%	6,14%	6,05%	5,91%	6,16%
25+ jaar/ans	5,55%	5,89%	6,99%	7,00%	8,25%	9,06%	9,08%	9,34%	9,35%	10,00%	11,43%

GRAYDON
open in business

Vlaams Gewest: % leeftijdscategorie van gefailleerde ondernemingen
Région flamande: l'ancienneté des entreprises en faillite (%)
bron/source: Graydon Belgium nv/sa www.graydon.be

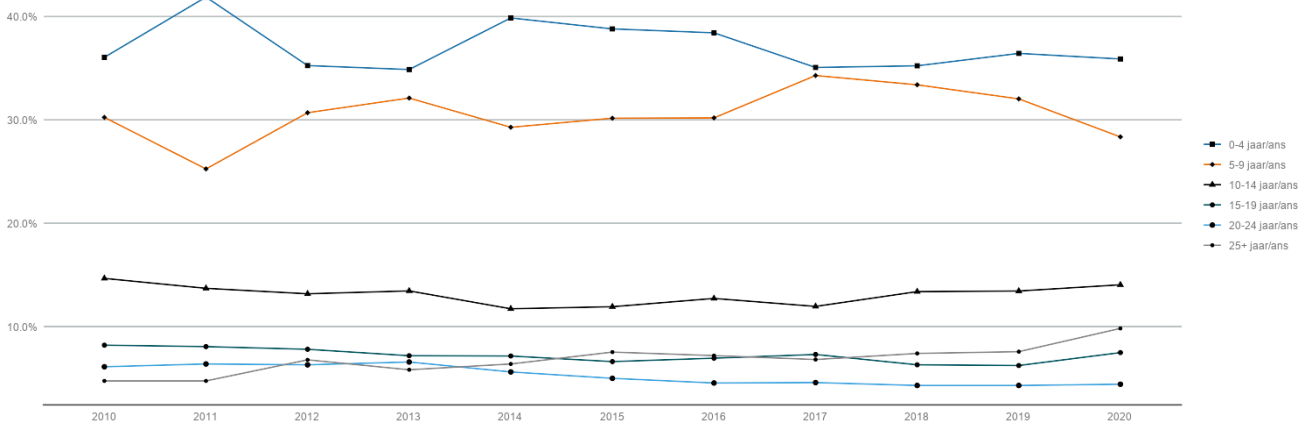


leeftijdsgroep	2010	2011	2012	2013	2014	2015	2016	2017	2018	2019	2020
0-4 jaar/ans	41,46%	44,26%	38,04%	36,08%	35,64%	34,07%	35,30%	35,19%	35,82%	36,73%	36,23%
5-9 jaar/ans	24,49%	19,79%	26,32%	26,79%	25,07%	27,17%	25,47%	24,77%	23,92%	23,04%	23,20%
10-14 jaar/ans	13,62%	13,49%	12,76%	13,77%	12,42%	13,43%	13,11%	13,58%	13,83%	14,53%	13,91%
15-19 jaar/ans	8,43%	9,65%	9,24%	9,73%	10,03%	9,11%	8,97%	9,04%	8,94%	7,90%	8,14%
20-24 jaar/ans	6,23%	6,71%	6,57%	6,54%	7,69%	6,82%	7,51%	7,20%	6,80%	6,67%	6,46%
25+ jaar/ans	5,78%	6,11%	7,07%	7,09%	9,15%	9,40%	9,64%	10,23%	10,69%	11,13%	12,07%

GRAYDON
open in business

Brussels Gewest: % leeftijdscategorie van gefailleerde ondernemingen Région Bruxelles-Capital: l'ancienneté des entreprises en faillite (%)

bron/source: Graydon Belgium nv/sa www.graydon.be

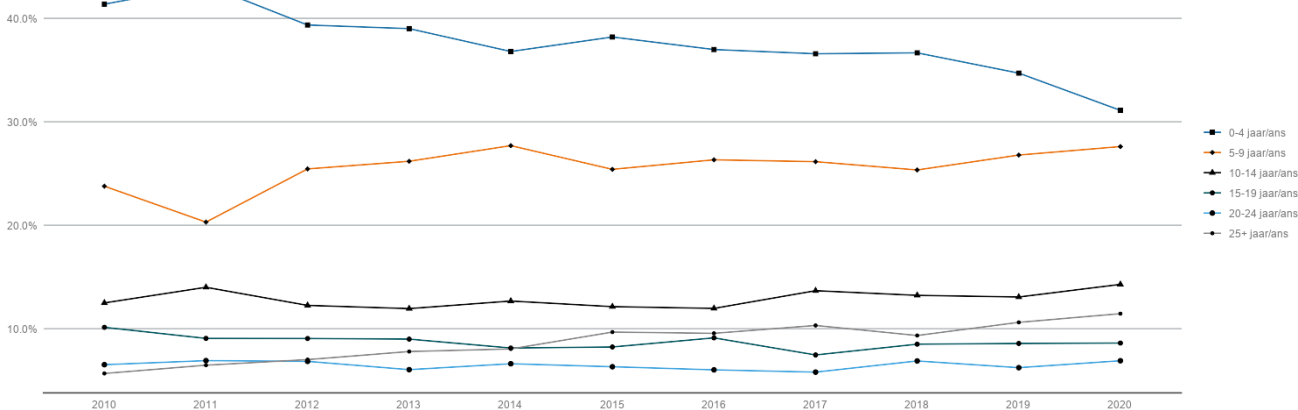


leeftijdsgroep	2010	2011	2012	2013	2014	2015	2016	2017	2018	2019	2020
0-4 jaar/ans	36,05%	41,88%	35,25%	34,87%	39,86%	38,80%	38,42%	35,07%	35,23%	36,43%	35,89%
5-9 jaar/ans	30,24%	25,25%	30,69%	32,11%	29,28%	30,16%	30,19%	34,29%	33,39%	32,03%	28,35%
10-14 jaar/ans	14,66%	13,70%	13,17%	13,45%	11,72%	11,92%	12,72%	11,95%	13,38%	13,44%	14,04%
15-19 jaar/ans	8,20%	8,06%	7,80%	7,18%	7,15%	6,61%	6,94%	7,30%	6,30%	6,23%	7,48%
20-24 jaar/ans	6,11%	6,38%	6,30%	6,57%	5,61%	4,99%	4,54%	4,58%	4,30%	4,30%	4,42%
25+ jaar/ans	4,74%	4,74%	6,78%	5,82%	6,38%	7,53%	7,19%	6,81%	7,40%	7,57%	9,82%

GRAYDON
open in business

Waals Gewest: % leeftijdscategorie van gefailleerde ondernemingen Région wallonne: l'ancienneté des entreprises en faillite (%)

bron/source: Graydon Belgium nv/sa www.graydon.be



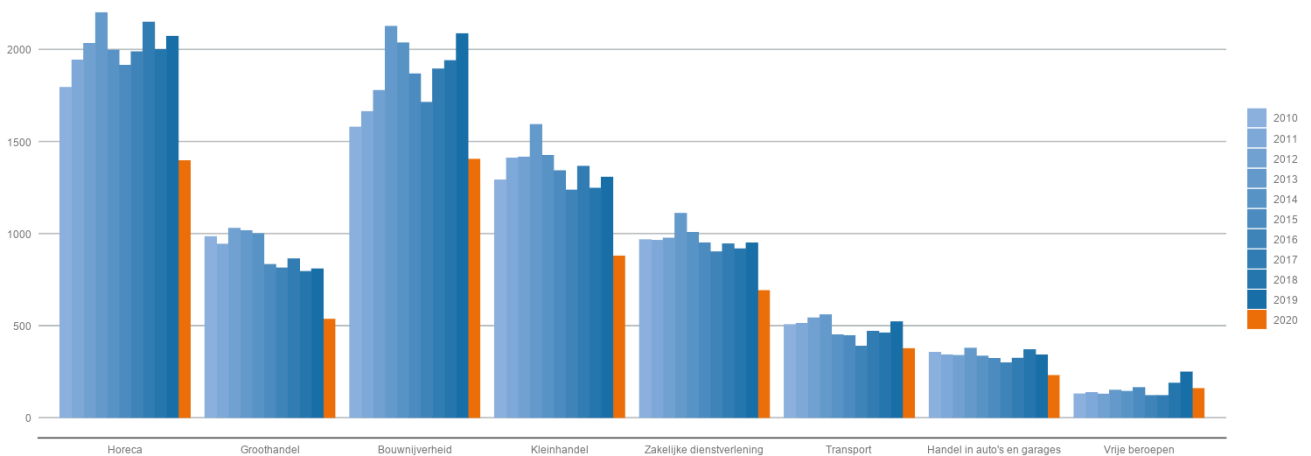
leeftijdsgroep	2010	2011	2012	2013	2014	2015	2016	2017	2018	2019	2020
0-4 jaar/ans	41,37%	43,22%	39,36%	39,01%	36,80%	38,20%	36,99%	36,58%	36,67%	34,71%	31,11%
5-9 jaar/ans	23,78%	20,31%	25,45%	26,19%	27,70%	25,41%	26,33%	26,15%	25,35%	26,79%	27,61%
10-14 jaar/ans	12,50%	14,01%	12,26%	11,95%	12,68%	12,14%	11,97%	13,68%	13,23%	13,07%	14,29%
15-19 jaar/ans	10,14%	9,07%	9,06%	9,00%	8,14%	8,24%	9,12%	7,47%	8,51%	8,58%	8,62%
20-24 jaar/ans	6,53%	6,92%	6,85%	6,05%	6,62%	6,33%	6,03%	5,81%	6,89%	6,24%	6,91%
25+ jaar/ans	5,68%	6,48%	7,02%	7,80%	8,05%	9,68%	9,56%	10,32%	9,35%	10,62%	11,46%

Sectorale tendensen

Tendensen binnen de hoofdsectoren: ruwe opdeling

GRAYDON
open in business

Evolutie faillissementen hoofdsector: januari - december
Évolution des faillites d'activité principales: janvier - décembre

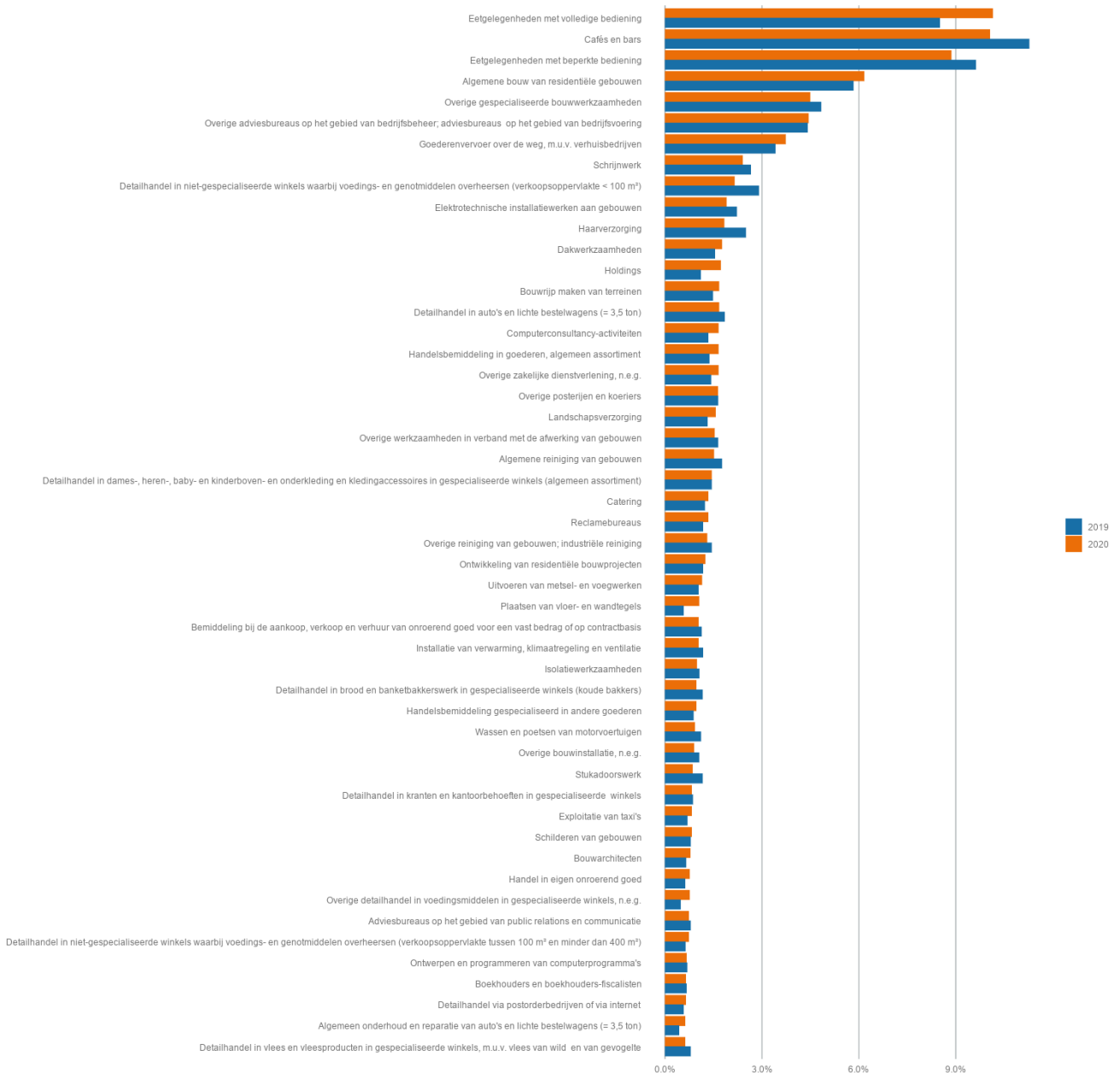


jaar	Horeca	Groothandel	Bouwnijverheid	Kleinhandel	Zakelijke dienstverlening	Transport	Handel in auto's en garages	Vrije beroepen
2010	1794	984	1579	1291	967	506	355	130
2011	1942	943	1663	1410	963	513	342	137
2012	2033	1029	1778	1416	976	543	339	129
2013	2200	1016	2126	1593	1110	559	378	150
2014	1997	1000	2036	1425	1007	450	335	144
2015	1914	833	1868	1342	950	446	322	164
2016	1988	814	1713	1237	901	389	298	121
2017	2149	863	1894	1366	944	470	324	121
2018	1999	795	1940	1247	918	461	370	188
2019	2072	809	2086	1307	949	521	341	249
2020	1396	535	1404	878	691	376	230	159

Tendensen binnen de sectoren: fijne opdeling (nace 5 digits) op federaal niveau

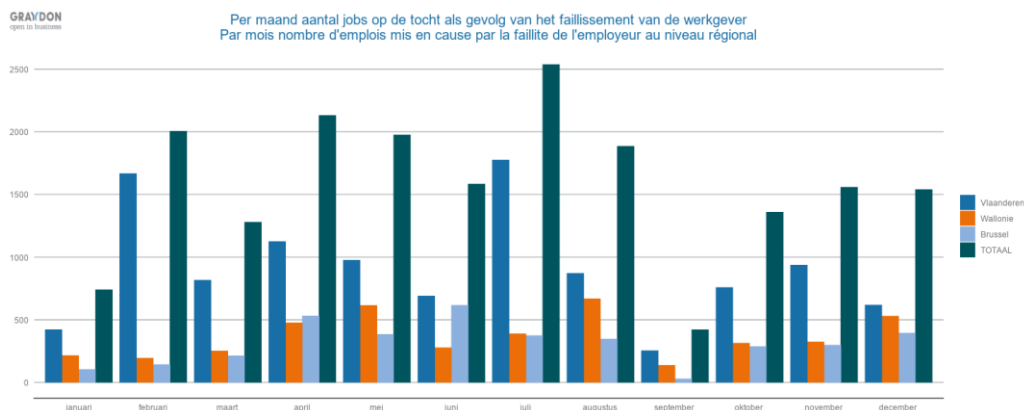
GRAYDON
open in business

Aandeel van de sectoren(NACE-5) in het aantal faillissementen voor de periode januari - december (TOP50)



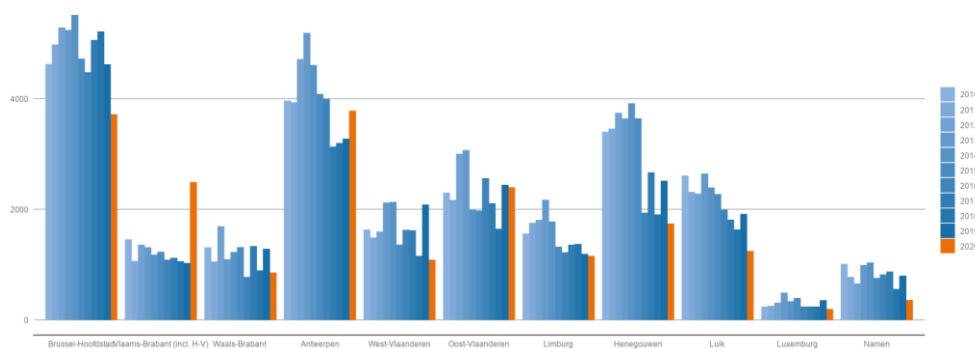
Faillissementen en potentieel banenverlies

Algemene cijfers en evoluties m.b.t. faillissementen en banenverlies



Gewest	januari	februari	maart	april	mei	juni	juli	augustus	september	oktober	november	december
Brussel	384	530	347	104	29	374	616	143	393	298	287	212
Vlaanderen	976	1125	871	421	254	1775	690	1667	617	936	758	816
Wallonie	615	475	667	215	137	388	277	194	529	324	314	251
TOTAAL	1975	2130	1885	740	420	2537	1583	2004	1539	1558	1359	1279

Provinciaal aantal jobs op tocht als gevolg van het faillissement van de werkgever januari - december
Nombre d'emplois mis en cause par la faillite de l'employeur au niveau provincial: janvier - décembre



jaar	Brussel-Hoofdstad	Vlaams-Brabant (incl. H-V)	Waals-Brabant	Antwerpen	West-Vlaanderen	Oost-Vlaanderen	Limburg	Henegouwen	Luik	Luxemburg	Namen
2010	4624	1453	1309	3960	1629	2295	1557	3398	2605	238	1008
2011	4978	1062	1053	3931	1486	2165	1753	3455	2311	251	770
2012	5284	1356	1689	4712	1594	3001	1804	3742	2279	308	656
2013	5239	1311	1094	5185	2118	3066	2169	3637	2644	489	988
2014	5512	1174	1222	4604	2127	1986	1777	3912	2390	335	1035
2015	4720	1229	1313	4080	1358	1973	1319	3639	2270	394	755
2016	4474	1086	773	3993	1625	2557	1219	1935	1991	238	817
2017	5059	1120	1330	3130	1615	2105	1355	2664	1808	239	872
2018	5211	1056	891	3195	1155	1644	1371	1903	1632	235	555
2019	4617	1026	1281	3273	2081	2438	1190	2514	1912	352	796
2020	3717	2490	852	3779	1085	2396	1156	1740	1244	195	355

Bedrijven met het grootste banenverlies (top 50)

Bedrijven met het grootste banenverlies (top 50)					
Rank	NAAM BEDRIJF	DATUM	PC	GEMEENTE	VERLOREN
1	SWISSPORT BELGIUM	2020-06-09	1930	ZAVENTEM	1022
2	BRANTANO	2020-08-03	9320	AALST	698
3	MEGA WORLD	2020-12-22	2500	LIER	462
4	CG POWER SYSTEMS BELGIUM NV	2020-02-03	2800	MECHELEN	439
5	WIBRA BELGIE	2020-10-08	9140	TEMSE	406
6	ORCHESTRA - PREMAMAN, BELGIUM	2020-07-08	1050	ELSENE	359
7	SCINORTEG NV	2020-11-10	1831	DIEGEM	322
8	RECOR	2020-08-19	3500	HASSELT	217
9	OASE	2020-02-11	1140	EVERE	184
10	BELGIAN NYLON INDUSTRIES	2020-03-12	9770	KRUISEM	164
11	MAVENLY BENELUX SA	2020-01-06	1420	BRAINE-L'ALLEUD	149
12	CG HOLDINGS BELGIUM	2020-02-03	2800	MECHELEN	126
13	FNG INTERNATIONAL	2020-08-03	2800	MECHELEN	121
14	HRV	2020-07-22	2018	ANTWERPEN	115
15	HULLBRIDGE ASSOCIATED	2020-03-19	6183	TRAZEGNIES	114
16	SWISSPORT BELGIUM CLEANING	2020-06-09	1930	ZAVENTEM	113
17	BART SMIT SPEELGOEDPALEIZEN BELGIE	2020-09-28	7110	LA LOUVIERE	105
18	MODE DEVELOPPEMENT BELGIQUE	2020-10-08	1000	BRUSSEL	102
19	HOORENS PRINTING	2020-10-28	8501	KORTRIJK	78
20	ACTIVATIS LOGISTICS TIENEN	2020-01-09	3300	TIENEN	61
21	MAYFAIR INTERNATIONAL SHOEFASHION	2020-07-14	2000	ANTWERPEN	61
22	COBARDI	2020-09-28	6031	MONCEAU-SUR-SAMBRE	59
23	AGENCE LOCALE POUR L'EMPLOI DE JETTE - PLAATS	2020-06-10	1090	JETTE	59
24	PROMOTEX INTERNATIONAL	2020-03-16	1410	WATERLOO	58
25	VICTOR TORTOLANI	2020-02-21	4890	THIMISTER-CLERMONT	57
26	DIEGEM AIRPORT HOTEL	2020-06-16	1831	DIEGEM	56
27	BRITTE-MUSTAD	2020-11-25	4040	HERSTAL	55
28	BENIMMO BELGIUM	2020-09-15	1000	BRUSSEL	53
29	M & M SITTY	2020-07-29	6030	CHARLEROI	52
30	KONINKLIJKE SPORTING CLUB LOKEREN OOST-VLAAND	2020-04-20	9160	LOKEREN	51
31	PLANTIJN, RUST- EN VERZORGINGSHUIS V BEJAARDE	2020-01-02	2100	DEURNE (ANTWERPEN)	50
32	UN JOUR AILLEURS-EUROPE	2020-07-14	1050	ELSENE	48
33	FRED & GINGER RETAIL BELGIUM	2020-08-03	2800	MECHELEN	47
34	ELEC-SERVICES	2020-12-21	1402	THINES	45
35	KSV ROESLARE	2020-09-17	8800	ROESLARE	45
36	ECOPHOS INDUSTRIAL SERVICES	2020-03-05	3560	LUMMEN	41
37	ECOLE INTERNATIONALE REINE ASTRID - BRUXELLES	2020-07-08	1410	WATERLOO	41
38	STRIJDHOEF HAIR FASHION	2020-12-14	2500	LIER	40
39	COPLANO	2020-07-07	8020	OOSTKAMP	40
40	GESBO	2020-01-28	2490	BALEN	40
41	CKS BRAND STORES	2020-08-03	2800	MECHELEN	36
42	SELFOMATIC	2020-01-28	1601	RUISBROEK	36
43	LEEFPUNT ZORG	2020-10-20	2360	OUD-TURNHOUT	35
44	TREENITY SOLUTIONS	2020-07-14	1070	ANDERLECHT	35
45	LEBAILLY	2020-03-23	7334	SAINT-GHISLAIN	35
46	MASSET GUY	2020-10-26	7100	LA LOUVIERE	35
47	T&T SERVICES	2020-03-03	4000	LIEGE	35
48	HOUTEPEN LEONARDUS	2020-03-17	2382	POPPEL	35
49	ALL 4 YOU	2020-01-13	1090	JETTE	35
50	J-M HOFF SERVICES 2	2020-02-24	7100	LA LOUVIERE	35

Opm.: potentieel verloren jobs worden berekend op basis van de laatst gepubliceerde jaarrekening of RSZ-gegevens van de failliete entiteit.

Regionale cijfers: faillissementen en jobverlies per sector

(op basis van een Graydon sectorindeling)

FEDERAAL

Aantal faillissementen: januari - december													
Federaal	2010	2011	2012	2013	2014	2015	2016	2017	2018	2019	2020	diff	% versus 2019
TOTAAL	9939	10519	11052	12279	11289	10601	10066	10831	10714	11817	7935	-3882	-32,85%
HORECA	1794	1942	2033	2200	1997	1914	1988	2149	1999	2072	1396	-676	-32,63%
REPARATIE VAN COMPUTERS EN CONSUMENTENARTIKELEN	29	23	27	35	27	22	25	31	24	30	21	-9	-30,00%
OVERIGE PERSOONLIJKE DIENSTEN	224	272	271	331	287	261	253	247	297	306	175	-131	-42,81%
BOUW	1579	1663	1778	2126	2036	1868	1713	1894	1940	2086	1404	-682	-32,69%
TRANSPORT	506	513	543	559	450	446	389	470	461	521	376	-145	-27,83%
KLEINHANDEL	1291	1410	1416	1593	1425	1342	1237	1366	1247	1307	878	-429	-32,82%
GROOTHANDEL	713	675	758	695	697	567	545	582	540	523	337	-186	-35,56%
HANDELSBEMIDDELING	271	268	271	321	303	266	269	281	255	286	198	-88	-30,77%
GARAGEHOUDERS & AANVERWANTE ACTIVITEITEN	355	342	339	378	335	322	298	324	370	341	230	-111	-32,55%
DIENSTVERLENING AAN BEDRIJVEN	1337	1449	1417	1579	1454	1410	1310	1441	1363	1457	1027	-430	-29,51%
VERZEKERINGEN EN VERMOGENSBEHEER	12	16	19	16	16	20	12	17	19	18	15	-3	-16,67%
SPORT EN RECREATIE	76	90	68	94	96	97	70	93	84	102	91	-11	-10,78%
IMMO	143	151	143	175	187	172	163	174	151	167	113	-54	-32,34%
LAND- EN BOSBOUW	76	76	78	107	68	103	88	48	66	68	58	-10	-14,71%
VISSERIJ EN AQUACULTUUR	6	1	2	6	5	3	2	0	1	1	1	0	0,00%
VOEDINGSINDUSTRIE EN -NIJVERHEID	118	119	118	152	130	116	108	111	106	125	53	-72	-57,60%
TEXTIEL- EN LEDERINDUSTRIE	42	30	45	33	37	25	19	25	12	16	14	-2	-12,50%
HOUTINDUSTRIE	22	25	27	21	34	23	17	19	18	14	19	5	35,71%
PAPIERINDUSTRIE	4	7	7	7	5	3	6	6	1	4	1	-3	-75,00%
DRUKKERIJEN, UITGEVERIJEN EN MEDIA	115	134	130	165	114	114	93	75	95	98	69	-29	-29,59%
CHEMISCHE EN KUNSTSTOFINDUSTRIE	19	20	30	31	27	25	18	23	11	11	14	3	27,27%
BOUWMATERIALENINDUSTRIE	17	28	28	25	30	25	11	23	14	15	8	-7	-46,67%
METAALINDUSTRIE	106	107	107	138	132	109	86	77	99	91	53	-38	-41,76%
ELEKTROTECHNIEK, ELEKTRONICA & COMPUTERS	17	34	29	36	30	15	13	15	16	13	12	-1	-7,69%
MACHINEBOUW	23	16	27	24	24	13	15	13	9	13	13	0	0,00%
BOUW VAN VERVOERSTUIGEN EN COMPONENTEN	10	8	15	6	13	10	3	8	4	11	3	-8	-72,73%
MEUBELINDUSTRIE	36	33	31	25	30	21	19	23	20	20	15	-5	-25,00%
ANDERE INDUSTRIE	21	23	23	26	21	20	23	22	24	19	18	-1	-5,26%
REPARATIE EN ONDERHOUD	17	15	25	32	41	43	24	36	28	42	33	-9	-21,43%
ENERGIEPRODUCTIE	1	6	5	4	8	8	11	6	10	10	7	-3	-30,00%
WATER- EN AFVALBEHANDELING, SANERING	16	7	14	26	12	20	25	16	16	17	13	-4	-23,53%
AANBOD CULTUUR & NATUURBEHOUD	44	49	61	69	64	53	62	67	54	76	58	-18	-23,68%
MEDISCHE BEROEPEN	10	16	15	6	20	15	16	16	22	32	21	-11	-34,38%
JURIDISCHE BEROEPEN	8	5	7	6	8	4	4	9	21	37	26	-11	-29,73%
ECONOMISCHE BEROEPEN	30	33	37	35	25	37	19	22	58	54	40	-14	-25,93%
BOUWTECHNISCHE BEROEPEN	82	83	70	103	91	108	82	74	87	126	72	-54	-42,86%
TOTAAL: VRIJE BEROEPEN (SUBTOTAAL)	130	137	129	150	144	164	121	121	188	249	159	-90	-36,14%
OVERHEID & ONDERWIJS	26	18	21	40	35	27	37	29	37	52	46	-6	-11,54%
VERENIGINGEN (VAKVERENIGINGEN)	2	2	2	1	4	0	1	2	4	15	2	-13	-86,67%
ANDERE	43	34	45	45	37	29	39	33	27	24	25	1	4,17%
ONVOLDOENDE GESPECIFIEERD (NACE KLEINER DAN 5 DIGITS)	0	0	0	0	0	0	0	0	0	0	0	0	0,00%
ONBEKENDE ACTIVITEIT (GEEN NACE CODE)	698	776	970	1008	934	925	953	964	1104	1597	980	-617	-38,63%

Potentieel jobverlies: januari - december													
Federaal	2010	2011	2012	2013	2014	2015	2016	2017	2018	2019	2020	diff	% versus 2019
TOTAAL	24111	23321	26469	27945	26172	23107	20875	21337	18955	21493	19035	-2458	-11,44%
HORECA	3256	2776	3218	3535	3453	3221	3627	3561	3996	4049	2949	-1100	-27,17%
REPARATIE VAN COMPUTERS EN CONSUMENTENARTIKELEN	42	56	55	78	102	12	53	50	9	64	8	-56	-87,50%
OVERIGE PERSOONLIJKE DIENSTEN	526	728	677	602	599	499	526	402	516	459	303	-156	-33,99%
BOUW	5558	4663	4897	5614	5234	4759	4053	4639	3971	3437	2581	-856	-24,91%
TRANSPORT	1903	2302	1614	2112	1279	992	942	1022	1060	1294	2009	715	55,26%
KLEINHANDEL	2025	2042	2390	3022	2347	2585	2359	2248	2149	2265	4318	2053	90,64%
GROOTHANDEL	1354	1361	1790	1418	2120	1569	1178	1174	1085	1117	686	-431	-38,59%
HANDELSBEMIDDELING	330	294	340	322	322	295	625	291	283	531	271	-260	-48,96%
GARAGEHOUDERS & AANVERWANTE ACTIVITEITEN	596	533	513	504	629	481	462	417	420	412	323	-89	-21,60%
DIENSTVERLENING AAN BEDRIJVEN	3253	3449	3316	3789	3085	2802	2218	2842	2320	2420	2162	-258	-10,66%
VERZEKERINGEN EN VERMOGENSBEHEER	15	34	12	9	16	17	5	5	36	27	15	-12	-44,44%
SPORT EN RECREATIE	172	128	72	210	150	164	311	74	148	134	210	76	56,72%
IMMO	213	207	190	316	242	221	281	392	176	126	103	-23	-18,25%
LAND- EN BOSBOUW	165	107	141	309	188	160	180	38	58	128	39	-89	-69,53%
VISSERIJ EN AQUACULTUUR	25	2	8	14	7	5	2	0	2	2	0	-2	-100,00%
VOEDINGSINDUSTRIE EN -NIJVERHEID	577	575	518	796	602	569	578	383	332	857	192	-665	-77,60%
TEXTIEL- EN LEDERINDUSTRIE	231	274	844	219	225	317	72	85	40	136	29	-107	-78,68%
HOUTINDUSTRIE	13	96	28	97	245	86	217	23	57	21	61	40	190,48%
PAPIERINDUSTRIE	18	29	33	180	17	193	64	427	2	40	0	-40	-100,00%
DRUKKERIJEN, UITGEVERIJEN EN MEDIA	269	266	765	679	321	421	783	195	344	550	268	-282	-51,27%
CHEMISCHE EN KUNSTSTOFINDUSTRIE	212	281	773	180	86	222	65	63	29	21	194	173	823,81%
BOUWMATERIALENINDUSTRIE	267	181	559	183	63	86	74	522	66	54	41	-13	-24,07%
METAALINDUSTRIE	1095	875	832	1007	1275	862	538	285	362	584	174	-410	-70,21%
ELEKTROTECHNIEK, ELEKTRONICA & COMPUTERS	353	217	100	171	125	93	58	132	27	61	571	510	836,07%
MACHINEBOUW	146	55	377	200	328	96	182	65	11	19	20	1	5,26%
BOUW VAN VERVOERSTUIGEN EN COMPONENTEN	132	39	24	23	176	345	3	13	0	189	6	-183	-96,83%
MEUBELINDUSTRIE	133	73	157	91	150	162	49	65	100	28	264	236	842,86%
ANDERE INDUSTRIE	29	53	70	99	33	92	28	32	84	17	33	16	94,12%
REPARATIE EN ONDERHOUD	139	212	116	205	242	121	33	92	37	77	57	-20	-25,97%
ENERGIEPRODUCTIE	0	16	0	0	3	1	7	102	2	7	26	19	271,43%
WATER- EN AFVALBEHANDELING, SANERING	16	15	42	44	68	21	95	25	18	28	23	-5	-17,86%
AANBOD CULTUUR & NATUURBEHOUD	77	37	54	189	138	50	50	33	63	63	76	13	20,63%
MEDISCHE BEROEPEN	8	18	13	3	51	22	59	50	55	42	25	-17	-40,48%
JURIDISCHE BEROEPEN	12	6	4	2	4	4	0	2	10	12	7	-5	-41,67%
ECONOMISCHE BEROEPEN	26	126	11	37	22	59	49	19	49	43	35	-8	-18,60%
BOUWTECHNISCHE BEROEPEN	125	230	139	87	210	271	88	264	68	118	108	-10	-8,47%
TOTAAL: VRIJE BEROEPEN (SUBTOTAAL)	171	380	167	129	287	356	196	335	182	215	175	-40	-18,60%
OVERHEID & ONDERWIJS	54	30	32	53	147	27	33	81	46	59	19	-40	-67,80%
VERENIGINGEN (VAKVERENIGINGEN)	2	3	2	1	13	0	0	2	5	28	2	-26	-92,86%
ANDERE	244	203	213	188	404	138	77	165	74	678	122	-556	-82,01%
ONVOLDOENDE GESPECIFIEERD (NACE KLEINER DAN 5 DIGITS)	0	0	0	0	0	0	0	0	0	0	0	0	0,00%
ONBEKENDE ACTIVITEIT (GEEN NACE CODE)	500	729	1530	1357	1451	1067	851	1057	845	1296	705	-591	-45,60%

VLAANDEREN

Aantal faillissementen: januari - december													
Vlaanderen	2010	2011	2012	2013	2014	2015	2016	2017	2018	2019	2020	diff	% versus 2019
TOTAAL	5195	5153	5765	6160	5696	5363	5389	5287	4969	5763	4211	-1552	-26,93%
HORECA	926	1025	1059	1079	1007	970	1039	1025	942	982	735	-247	-25,15%
REPARATIE VAN COMPUTERS EN CONSUMENTENARTIKELEN	17	7	18	17	11	10	11	16	15	11	11	0	0,00%
OVERIGE PERSOONLIJKE DIENSTEN	118	128	121	149	126	111	118	118	116	131	76	-55	-41,98%
BOUW	815	753	928	1064	1023	918	863	864	813	926	700	-226	-24,41%
TRANSPORT	265	286	277	269	236	220	206	221	184	221	194	-27	-12,22%
KLEINHANDEL	591	596	617	677	561	574	554	566	508	577	407	-170	-29,46%
GROOTHANDEL	402	347	431	379	385	311	332	325	284	283	185	-98	-34,63%
HANDELSBEMIDDELING	144	118	127	166	145	116	128	131	115	135	103	-32	-23,70%
GARAGEHOUDERS & AANVERWANTE ACTIVITEITEN	139	125	151	163	140	130	127	120	139	155	102	-53	-34,19%
DIENSTVERLENING AAN BEDRIJVEN	675	681	734	804	747	705	721	708	635	735	572	-163	-22,18%
VERZEKERINGEN EN VERMOGENSBEHEER	7	9	9	8	10	11	5	6	7	6	9	3	50,00%
SPORT EN RECREATIE	38	50	37	55	47	49	45	45	44	54	58	4	7,41%
IMMO	67	81	69	74	102	95	94	69	72	75	65	-10	-13,33%
LAND- EN BOSBOUW	39	41	54	70	40	67	60	21	37	38	35	-3	-7,89%
VISSERIJ EN AQUACULTUUR	4	1	2	5	5	3	1	0	1	0	1	1	Inf%
VOEDINGSINDUSTRIE EN -NIJVERHEID	68	60	55	82	64	61	64	54	39	60	26	-34	-56,67%
TEXTIEL- EN LEDERINDUSTRIE	23	13	22	14	14	12	11	13	8	9	8	-1	-11,11%
HOUTINDUSTRIE	13	10	12	12	19	16	6	6	10	5	11	6	120,00%
PAPIERINDUSTRIE	3	5	5	3	2	0	4	3	1	1	1	0	0,00%
DRUKKERIJEN, UITGEVERIJEN EN MEDIA	56	51	68	91	50	52	43	35	38	51	36	-15	-29,41%
CHEMISCHE EN KUNSTSTOFINDUSTRIE	9	8	17	19	17	13	10	14	5	6	9	3	50,00%
BOUWMATERIALENINDUSTRIE	13	14	12	13	15	16	7	10	4	6	6	0	0,00%
METAALINDUSTRIE	59	56	67	79	68	53	56	41	50	53	37	-16	-30,19%
ELEKTROTECHNIEK, ELEKTRONICA & COMPUTERS	12	18	20	19	22	8	7	4	5	7	9	2	28,57%
MACHINEBOUW	14	12	13	15	21	10	6	8	6	8	10	2	25,00%
BOUW VAN VERVOERSTUIGEN EN COMPONENTEN	6	6	7	4	7	5	0	5	2	4	1	-3	-75,00%
MEUBELINDUSTRIE	22	17	25	13	20	14	11	14	13	13	7	-6	-46,15%
ANDERE INDUSTRIE	14	12	15	12	12	13	7	14	12	8	10	2	25,00%
REPARATIE EN ONDERHOUD	14	10	16	24	29	28	18	20	14	27	29	2	7,41%
ENERGIEPRODUCTIE	1	5	5	4	6	7	9	4	9	8	3	-5	-62,50%
WATER- EN AFVALBEHANDELING, SANERING	11	3	8	16	7	9	18	6	7	9	8	-1	-11,11%
AANBOD CULTUUR & NATUURBEHOUD	27	22	33	35	31	37	30	38	29	41	33	-8	-19,51%
MEDISCHE BEROEPEN	7	9	6	5	12	8	10	7	8	16	9	-7	-43,75%
JURIDISCHE BEROEPEN	1	2	6	4	4	3	1	6	7	15	12	-3	-20,00%
ECONOMISCHE BEROEPEN	14	19	21	14	15	15	8	14	30	25	20	-5	-20,00%
BOUWTECHNISCHE BEROEPEN	40	38	29	54	57	54	44	37	40	64	33	-31	-48,44%
TOTAAL: VRIJE BEROEPEN (SUBTOTAAL)	62	68	62	77	88	80	63	64	85	120	74	-46	-38,33%
OVERHEID & ONDERWIJS	14	12	8	22	9	16	16	14	21	28	25	-3	-10,71%
VERENIGINGEN (VAKVERENIGINGEN)	0	0	1	0	2	0	1	0	1	5	0	-5	-100,00%
ANDERE	18	8	20	17	17	12	19	15	16	9	15	6	66,67%
ONVOLDOENDE GESPECIFIEERD (NACE KLEINER DAN 5 DIGITS)	0	0	0	0	0	0	0	0	0	0	0	0	0,00%
ONBEKENDE ACTIVITEIT (GEEN NACE CODE)	489	495	640	610	591	611	679	670	682	956	600	-356	-37,24%

Potentieel jobverlies: januari - december													
Vlaanderen	2010	2011	2012	2013	2014	2015	2016	2017	2018	2019	2020	diff	% versus 2019
TOTAAL	10894	10397	12467	13849	11668	9959	10480	9325	8421	10008	10906	898	8,97%
HORECA	1548	1415	1590	1761	1639	1560	1871	1663	1812	1875	1417	-458	-24,43%
REPARATIE VAN COMPUTERS EN CONSUMENTENARTIKELEN	11	6	45	73	55	4	31	34	5	17	0	-17	-100,00%
OVERIGE PERSOONLIJKE DIENSTEN	221	360	284	237	257	204	278	164	256	198	145	-53	-26,77%
BOUW	1939	1751	2183	2679	2477	2020	1755	2346	1985	1428	1076	-352	-24,65%
TRANSPORT	1153	1110	646	1043	689	503	480	363	420	432	1497	1065	246,53%
KLEINHANDEL	843	833	796	1605	821	956	1010	808	834	931	2614	1683	180,77%
GROOTHANDEL	794	774	996	682	1139	760	811	726	640	620	442	-178	-28,71%
HANDELSBEMIDDELING	157	88	137	115	125	72	342	120	107	116	113	-3	-2,59%
GARAGEHOUDERS & AANVERWANTE ACTIVITEITEN	172	162	169	163	173	181	168	172	151	170	132	-38	-22,35%
DIENSTVERLENING AAN BEDRIJVEN	1340	1521	1468	1475	1452	999	1069	1325	902	1051	1236	185	17,60%
VERZEKERINGEN EN VERMOGENSBEHEER	10	7	6	3	10	6	0	2	9	17	9	-8	-47,06%
SPORT EN RECREATIE	97	46	48	166	53	47	44	26	102	81	176	95	117,28%
IMMO	49	75	87	142	161	116	220	40	46	28	54	26	92,86%
LAND- EN BOSBOUW	135	74	100	253	148	93	137	19	39	75	22	-53	-70,67%
VISSERIJ EN AQUACULTUUR	23	2	8	14	7	5	0	0	2	0	0	0	0,00%
VOEDINGSINDUSTRIE EN -NIJVERHEID	267	297	185	591	272	179	414	102	158	514	132	-382	-74,32%
TEXTIEL- EN LEDERINDUSTRIE	100	219	763	129	20	115	64	46	28	120	25	-95	-79,17%
HOUTINDUSTRIE	4	42	18	71	71	55	192	14	55	11	29	18	163,64%
PAPIERINDUSTRIE	1	18	30	145	2	0	61	18	2	2	0	-2	-100,00%
DRUKKERIJEN, UITGEVERIJEN EN MEDIA	71	86	605	485	192	191	598	68	179	298	193	-105	-35,23%
CHEMISCHE EN KUNSTSTOFINDUSTRIE	198	198	363	96	51	131	58	41	15	18	179	161	894,44%
BOUWMATERIALENINDUSTRIE	202	122	88	106	32	64	67	193	27	18	4	-14	-77,78%
METAALINDUSTRIE	610	364	625	594	420	491	291	113	145	262	93	-169	-64,50%
ELEKTROTECHNIEK, ELEKTRONICA & COMPUTERS	127	109	88	64	121	76	21	73	3	33	571	538	1.630,30%
MACHINEBOUW	38	51	251	145	319	70	87	53	5	12	18	6	50,00%
BOUW VAN VERVOERSTUIGEN EN COMPONENTEN	114	37	10	18	28	343	0	11	0	7	2	-5	-71,43%
MEUBELINDUSTRIE	103	29	123	60	126	58	39	55	96	28	247	219	782,14%
ANDERE INDUSTRIE	15	19	61	47	20	46	7	23	22	1	17	16	1.600,00%
REPARATIE EN ONDERHOUD	137	157	40	201	144	104	16	57	4	62	29	-33	-53,23%
ENERGIEPRODUCTIE	0	15	0	0	2	1	2	100	2	5	0	-5	-100,00%
WATER- EN AFVALBEHANDELING, SANERING	10	6	36	34	27	11	22	4	16	11	11	0	0,00%
AANBOD CULTUUR & NATUURBEHOUD	38	21	32	138	25	33	16	16	28	14	51	37	264,29%
MEDISCHE BEROEPEN	4	9	7	3	16	9	33	8	4	6	11	5	83,33%
JURIDISCHE BEROEPEN	0	2	4	0	0	4	0	2	2	5	1	-4	-80,00%
ECONOMISCHE BEROEPEN	15	10	8	19	13	12	37	12	33	20	16	-4	-20,00%
BOUWTECHNISCHE BEROEPEN	71	107	34	55	147	139	39	47	27	71	79	8	11,27%
TOTAAL: VRIJE BEROEPEN (SUBTOTAAL)	90	128	53	77	176	164	109	69	66	102	107	5	4,90%
OVERHEID & ONDERWIJS	22	18	2	14	10	19	18	25	36	31	5	-26	-83,87%
VERENIGINGEN (VAKVERENIGINGEN)	0	0	0	0	0	0	0	0	0	0	0	0	0,00%
ANDERE	56	10	97	55	43	58	19	36	49	633	105	-528	-83,41%
ONVOLDOENDE GESPECIFIEERD (NACE KLEINER DAN 5 DIGITS)	0	0	0	0	0	0	0	0	0	0	0	0	0,00%
ONBEKENDE ACTIVITEIT (GEEN NACE CODE)	199	227	434	368	361	224	163	400	175	787	155	-632	-80,30%

BRUSSEL

Aantal faillissementen: januari - december													
Brussel	2010	2011	2012	2013	2014	2015	2016	2017	2018	2019	2020	diff	% versus 2019
TOTAAL	1971	2336	2266	2666	2219	2172	2012	2702	3102	3074	1587	-1487	-48,37%
HORECA	364	355	384	452	358	360	411	493	573	506	267	-239	-47,23%
REPARATIE VAN COMPUTERS EN CONSUMENTENARTIKELEN	3	6	0	8	4	6	3	5	4	14	4	-10	-71,43%
OVERIGE PERSOONLIJKE DIENSTEN	45	66	59	76	58	62	59	53	94	99	37	-62	-62,63%
BOUW	230	338	301	379	336	355	340	466	564	587	285	-302	-51,45%
TRANSPORT	119	107	137	161	108	126	110	164	209	195	109	-86	-44,10%
KLEINHANDEL	278	337	336	392	352	322	286	394	379	385	218	-167	-43,38%
GROOTHANDEL	160	171	161	163	144	122	115	156	159	139	87	-52	-37,41%
HANDELSBEMIDDELING	40	48	55	64	55	63	58	80	80	69	39	-30	-43,48%
GARAGEHOUDERS & AANVERWANTE ACTIVITEITEN	91	110	86	108	81	88	75	119	135	102	59	-43	-42,16%
DIENSTVERLENING AAN BEDRIJVEN	348	437	376	411	380	354	302	437	440	433	214	-219	-50,58%
VERZEKERINGEN EN VERMOGENSBEHEER	1	3	6	2	0	2	1	5	8	5	2	-3	-60,00%
SPORT EN RECREATIE	6	14	14	18	14	12	8	19	14	11	7	-4	-36,36%
IMMO	31	39	29	47	45	34	32	48	40	38	19	-19	-50,00%
LAND- EN BOSBOUW	4	1	2	5	2	5	4	4	2	2	5	3	150,00%
VISSERIJ EN AQUACULTUUR	0	0	0	0	0	0	0	0	0	0	0	0	0,00%
VOEDINGSINDUSTRIE EN -NIJVERHEID	23	21	21	23	29	20	18	25	28	23	11	-12	-52,17%
TEXTIEL- EN LEDERINDUSTRIE	11	6	15	11	11	7	5	5	1	2	1	-1	-50,00%
HOUTINDUSTRIE	1	1	5	4	3	2	3	0	2	3	0	-3	-100,00%
PAPIERINDUSTRIE	1	0	0	1	0	1	0	1	0	1	0	-1	-100,00%
DRUKKERIJEN, UITGEVERIJEN EN MEDIA	30	39	36	39	30	36	24	20	39	23	19	-4	-17,39%
CHEMISCHE EN KUNSTSTOFINDUSTRIE	5	4	5	5	1	6	2	3	2	1	3	2	200,00%
BOUWMATERIALENINDUSTRIE	0	3	2	5	2	0	1	3	3	1	0	-1	-100,00%
METAALINDUSTRIE	11	9	8	12	16	12	12	5	23	8	4	-4	-50,00%
ELEKTROTECHNIEK, ELEKTRONICA & COMPUTERS	1	6	2	3	6	1	2	3	7	2	1	-1	-50,00%
MACHINEBOUW	2	1	5	2	1	1	3	1	0	2	1	-1	-50,00%
BOUW VAN VERVOERSTUIGEN EN COMPONENTEN	1	1	4	0	2	0	0	1	2	4	1	-3	-75,00%
MEUBELINDUSTRIE	4	8	1	5	3	2	4	4	3	4	2	-2	-50,00%
ANDERE INDUSTRIE	2	6	1	7	3	2	10	1	5	5	3	-2	-40,00%
REPARATIE EN ONDERHOUD	0	1	4	4	1	3	3	4	4	6	0	-6	-100,00%
ENERGIEPRODUCTIE	0	0	0	0	1	0	1	2	1	1	3	2	200,00%
WATER- EN AFVALBEHANDELING, SANERING	2	2	3	5	2	6	1	3	5	3	0	-3	-100,00%
AANBOD CULTUUR & NATUURBEHOUD	6	13	12	12	15	8	13	17	13	21	9	-12	-57,14%
MEDISCHE BEROEPEN	2	2	5	0	3	3	2	4	5	5	4	-1	-20,00%
JURIDISCHE BEROEPEN	6	2	1	2	2	0	3	1	8	17	4	-13	-76,47%
ECONOMISCHE BEROEPEN	10	6	7	10	3	9	7	5	19	17	7	-10	-58,82%
BOUWTECHNISCHE BEROEPEN	16	14	18	25	13	14	13	8	21	27	13	-14	-51,85%
TOTAAL: VRIJE BEROEPEN (SUBTOTAAL)	34	24	31	37	21	26	25	18	53	66	28	-38	-57,58%
OVERHEID & ONDERWIJS	6	1	6	8	10	5	4	8	7	6	7	1	16,67%
VERENIGINGEN (VAKVERENIGINGEN)	1	2	1	0	0	0	0	1	2	8	2	-6	-75,00%
ANDERE	14	17	14	19	8	7	10	9	7	8	6	-2	-25,00%
ONVOLDOENDE GESPECIFIEERD (NACE KLEINER DAN 5 DIGITS)	0	0	0	0	0	0	0	0	0	0	0	0	0,00%
ONBEKENDE ACTIVITEIT (GEEN NACE CODE)	96	139	144	178	117	116	67	125	194	291	134	-157	-53,95%

Potentieel jobverlies: januari - december													
Brussel	2010	2011	2012	2013	2014	2015	2016	2017	2018	2019	2020	diff	% versus 2019
TOTAAL	4624	4978	5284	5239	5512	4720	4474	5059	5211	4617	3717	-900	-19,49%
HORECA	759	523	593	658	818	707	959	834	1101	1002	749	-253	-25,25%
REPARATIE VAN COMPUTERS EN CONSUMENTENARTIKELLEN	9	7	0	4	26	4	2	5	0	36	2	-34	-94,44%
OVERIGE PERSOONLIJKE DIENSTEN	156	184	160	169	147	92	121	91	102	104	59	-45	-43,27%
BOUW	723	823	817	861	742	1016	921	801	798	675	423	-252	-37,33%
TRANSPORT	246	603	474	541	338	221	228	279	456	430	323	-107	-24,88%
KLEINHANDEL	488	479	807	480	613	498	736	678	591	681	1029	348	51,10%
GROOTHANDEL	280	289	240	332	365	248	166	245	234	279	111	-168	-60,22%
HANDELSBEMIDDELING	53	53	96	63	93	74	123	98	102	190	43	-147	-77,37%
GARAGEHOUDERS & AANVERWANTE ACTIVITEITEN	205	224	99	116	216	92	118	123	127	138	83	-55	-39,86%
DIENSTVERLENING AAN BEDRIJVEN	991	953	1150	1133	866	815	541	917	854	527	362	-165	-31,31%
VERZEKERINGEN EN VERMOGENSBEHEER	2	26	6	1	0	3	2	1	17	6	2	-4	-66,67%
SPORT EN RECREATIE	5	11	9	15	13	15	13	26	12	10	2	-8	-80,00%
IMMO	88	103	47	75	53	37	19	263	101	39	19	-20	-51,28%
LAND- EN BOSBOUW	2	0	20	33	8	9	0	1	4	1	4	3	300,00%
VISSERIJ EN AQUACULTUUR	0	0	0	0	0	0	0	0	0	0	0	0	0,00%
VOEDINGSINDUSTRIE EN -NIJVERHEID	154	67	150	51	193	72	106	84	59	82	20	-62	-75,61%
TEXTIEL- EN LEDERINDUSTRIE	39	10	69	19	16	179	5	21	2	8	2	-6	-75,00%
HOUTINDUSTRIE	2	0	0	7	11	11	7	0	0	0	0	0	0,00%
PAPIERINDUSTRIE	17	0	0	2	0	2	0	0	0	0	0	0	0,00%
DRUKKERIJEN, UITGEVERIJEN EN MEDIA	59	102	80	76	65	139	55	93	131	28	57	29	103,57%
CHEMISCHE EN KUNSTSTOFINDUSTRIE	10	2	25	3	3	4	1	3	1	2	3	1	50,00%
BOUWMATERIALENINDUSTRIE	0	6	2	4	2	0	5	18	29	1	0	-1	-100,00%
METAALINDUSTRIE	60	62	71	38	19	100	18	19	105	6	13	7	116,67%
ELEKTROTECHNIEK, ELEKTRONICA & COMPUTERS	0	74	0	8	2	0	2	17	18	0	0	0	0,00%
MACHINEBOUW	6	0	10	9	1	0	0	0	0	0	0	0	0,00%
BOUW VAN VERVOERSTUIGEN EN COMPONENTEN	0	2	9	0	4	0	0	0	0	0	2	2	Inf%
MEUBELINDUSTRIE	6	7	0	22	19	0	3	2	4	0	4	4	Inf%
ANDERE INDUSTRIE	5	2	0	6	4	2	13	1	0	6	0	-6	-100,00%
REPARATIE EN ONDERHOUD	0	2	36	1	28	1	2	4	3	4	0	-4	-100,00%
ENERGIEPRODUCTIE	0	0	0	0	0	0	5	2	0	0	24	24	Inf%
WATER- EN AFVALBEHANDELING, SANERING	1	2	2	7	39	4	0	2	2	4	0	-4	-100,00%
AANBOD CULTUUR & NATUURBEHOUD	18	9	11	23	94	9	13	8	28	37	11	-26	-70,27%
MEDISCHE BEROEPEN	2	3	6	0	29	7	7	1	4	25	0	-25	-100,00%
JURIDISCHE BEROEPEN	6	4	0	2	0	0	0	0	2	5	2	-3	-60,00%
ECONOMISCHE BEROEPEN	8	6	3	8	1	27	12	5	7	11	6	-5	-45,45%
BOUWTECHNISCHE BEROEPEN	18	22	30	19	12	17	10	8	9	14	6	-8	-57,14%
TOTAAL: VRIJE BEROEPEN (SUBTOTAAL)	34	35	39	29	42	51	29	14	22	55	14	-41	-74,55%
OVERHEID & ONDERWIJS	21	2	16	13	122	3	2	18	2	8	7	-1	-12,50%
VERENIGINGEN (VAKVERENIGINGEN)	0	3	2	0	0	0	0	0	3	18	2	-16	-88,89%
ANDERE	66	179	46	108	119	26	14	85	15	16	9	-7	-43,75%
ONVOLDOENDE GESPECIFIEERD (NACE KLEINER DAN 5 DIGITS)	0	0	0	0	0	0	0	0	0	0	0	0	0,00%
ONBEKENDE ACTIVITEIT (GEEN NACE CODE)	119	134	198	332	431	286	245	306	288	224	338	114	50,89%

WALLONIË

Aantal faillissementen: januari - december													
Wallonie	2010	2011	2012	2013	2014	2015	2016	2017	2018	2019	2020	diff	% versus 2019
TOTAAL	2763	3007	2995	3409	3324	3014	2594	2780	2606	2932	2083	-849	-28,96%
HORECA	504	561	590	668	630	582	534	629	478	584	392	-192	-32,88%
REPARATIE VAN COMPUTERS EN CONSUMENTENARTIKELEN	9	10	9	10	12	6	11	10	5	5	6	1	20,00%
OVERIGE PERSOONLIJKE DIENSTEN	61	78	91	106	103	88	75	75	87	76	61	-15	-19,74%
BOUW	533	568	548	681	676	588	506	563	562	572	413	-159	-27,80%
TRANSPORT	122	120	129	129	106	100	72	84	68	104	71	-33	-31,73%
KLEINHANDEL	422	474	462	523	511	446	393	404	358	343	247	-96	-27,99%
GROOTHANDEL	151	156	166	153	167	132	98	101	97	100	64	-36	-36,00%
HANDELSBEMIDDELING	87	102	88	91	102	87	83	70	59	82	56	-26	-31,71%
GARAGEHOUDERS & AANVERWANTE ACTIVITEITEN	125	107	102	106	114	103	94	83	96	84	68	-16	-19,05%
DIENSTVERLENING AAN BEDRIJVEN	314	330	307	363	327	350	285	294	288	287	239	-48	-16,72%
VERZEKERINGEN EN VERMOGENSBEHEER	4	4	4	6	6	7	5	6	4	7	4	-3	-42,86%
SPORT EN RECREATIE	32	26	17	21	35	36	17	29	26	37	26	-11	-29,73%
IMMO	45	31	45	54	40	43	37	57	39	54	29	-25	-46,30%
LAND- EN BOSBOUW	33	34	22	32	26	31	24	22	27	28	18	-10	-35,71%
VISSERIJ EN AQUACULTUUR	2	0	0	1	0	0	1	0	0	1	0	-1	-100,00%
VOEDINGSINDUSTRIE EN -NIJVERHEID	27	38	42	47	37	35	25	32	39	42	16	-26	-61,90%
TEXTIEL- EN LEDERINDUSTRIE	8	11	8	8	12	6	3	7	3	5	5	0	0,00%
HOUTINDUSTRIE	8	14	10	5	12	5	8	13	6	6	8	2	33,33%
PAPIERINDUSTRIE	0	2	2	3	3	2	2	2	0	2	0	-2	-100,00%
DRUKKERIJEN, UITGEVERIJEN EN MEDIA	29	43	26	35	34	26	26	20	18	24	14	-10	-41,67%
CHEMISCHE EN KUNSTSTOFINDUSTRIE	5	8	8	7	9	6	6	6	4	4	2	-2	-50,00%
BOUWMATERIALENINDUSTRIE	4	11	14	7	13	9	3	10	7	8	2	-6	-75,00%
METAALINDUSTRIE	36	42	32	47	48	44	18	31	26	30	12	-18	-60,00%
ELEKTROTECHNIEK, ELEKTRONICA & COMPUTERS	4	10	7	14	2	6	4	8	4	4	2	-2	-50,00%
MACHINEBOUW	7	3	9	7	2	2	6	4	3	3	2	-1	-33,33%
BOUW VAN VERVOERSTUIGEN EN COMPONENTEN	3	1	4	2	4	5	3	2	0	3	1	-2	-66,67%
MEUBELINDUSTRIE	10	8	5	6	7	5	4	5	4	3	6	3	100,00%
ANDERE INDUSTRIE	5	5	7	7	6	5	6	7	7	6	5	-1	-16,67%
REPARATIE EN ONDERHOUD	3	4	5	4	11	12	3	12	10	9	4	-5	-55,56%
ENERGIEPRODUCTIE	0	1	0	0	1	1	1	0	0	1	1	0	0,00%
WATER- EN AFVALBEHANDELING, SANERING	3	2	3	5	3	5	6	7	4	5	5	0	0,00%
AANBOD CULTUUR & NATUURBEHOUD	11	14	16	22	18	8	19	12	12	14	16	2	14,29%
MEDISCHE BEROEPEN	1	5	4	1	5	4	4	5	9	11	8	-3	-27,27%
JURIDISCHE BEROEPEN	1	1	0	0	2	1	0	2	6	5	9	4	80,00%
ECONOMISCHE BEROEPEN	6	8	9	11	6	13	4	3	9	12	12	0	0,00%
BOUWTECHNISCHE BEROEPEN	26	31	23	24	21	40	25	29	26	35	26	-9	-25,71%
TOTAAL: VRIJE BEROEPEN (SUBTOTAAL)	34	45	36	36	34	58	33	39	50	63	55	-8	-12,70%
OVERHEID & ONDERWIJS	6	5	7	10	16	6	17	7	9	18	14	-4	-22,22%
VERENIGINGEN (VAKVERENIGINGEN)	1	0	0	1	2	0	0	1	1	2	0	-2	-100,00%
ANDERE	11	9	11	9	12	10	10	9	4	7	4	-3	-42,86%
ONVOLDOENDE GESPECIFIEERD (NACE KLEINER DAN 5 DIGITS)	0	0	0	0	0	0	0	0	0	0	0	0	0,00%
ONBEKENDE ACTIVITEIT (GEEN NACE CODE)	104	130	163	183	183	159	156	119	201	309	215	-94	-30,42%

Potentieel jobverlies: januari - december													
Wallonie	2010	2011	2012	2013	2014	2015	2016	2017	2018	2019	2020	diff	% versus 2019
TOTAAL	8558	7840	8674	8852	8894	8371	5754	6913	5216	6855	4386	-2469	-36,02%
HORECA	949	836	1035	1115	994	950	797	1062	990	1172	779	-393	-33,53%
REPARATIE VAN COMPUTERS EN CONSUMENTENARTIKELEN	22	43	10	1	21	4	20	11	4	11	6	-5	-45,45%
OVERIGE PERSOONLIJKE DIENSTEN	149	184	233	196	195	203	112	147	158	157	99	-58	-36,94%
BOUW	2861	1993	1882	2072	1940	1685	1249	1458	1186	1332	1075	-257	-19,29%
TRANSPORT	504	589	494	528	252	268	228	380	184	432	180	-252	-58,33%
KLEINHANDEL	694	726	787	935	894	1131	606	760	717	651	671	20	3,07%
GROOTHANDEL	280	296	554	404	616	552	201	203	211	211	133	-78	-36,97%
HANDELSBEMIDDELING	120	153	107	144	104	149	160	73	71	225	115	-110	-48,89%
GARAGEHOUDERS & AANVERWANTE ACTIVITEITEN	219	147	245	225	240	206	169	122	142	104	106	2	1,92%
DIENSTVERLENING AAN BEDRIJVEN	922	973	698	1181	767	986	606	600	564	840	564	-276	-32,86%
VERZEKERINGEN EN VERMOGENSBEHEER	3	1	0	5	6	8	3	2	10	4	4	0	0,00%
SPORT EN RECREATIE	70	71	15	29	84	102	254	22	34	43	32	-11	-25,58%
IMMO	76	29	56	99	28	68	42	89	29	59	30	-29	-49,15%
LAND- EN BOSBOUW	28	33	21	23	32	58	43	18	15	52	13	-39	-75,00%
VISSERIJ EN AQUACULTUUR	2	0	0	0	0	0	2	0	0	2	0	-2	-100,00%
VOEDINGSINDUSTRIE EN -NIJVERHEID	156	211	183	154	137	318	58	197	115	261	40	-221	-84,67%
TEXTIEL- EN LEDERINDUSTRIE	92	45	12	71	189	23	3	18	10	8	2	-6	-75,00%
HOUTINDUSTRIE	7	54	10	19	163	20	18	9	2	10	32	22	220,00%
PAPIERINDUSTRIE	0	11	3	33	15	191	3	409	0	38	0	-38	-100,00%
DRUKKERIJEN, UITGEVERIJEN EN MEDIA	139	78	80	118	64	91	130	34	34	224	18	-206	-91,96%
CHEMISCHE EN KUNSTSTOFINDUSTRIE	4	81	385	81	32	87	6	19	13	1	12	11	1.100,00%
BOUWMATERIALENINDUSTRIE	65	53	469	73	29	22	2	311	10	35	37	2	5,71%
METAALINDUSTRIE	425	449	136	375	836	271	229	153	112	316	68	-248	-78,48%
ELEKTROTECHNIEK, ELEKTRONICA & COMPUTERS	226	34	12	99	2	17	35	42	6	28	0	-28	-100,00%
MACHINEBOUW	102	4	116	46	8	26	95	12	6	7	2	-5	-71,43%
BOUW VAN VERVOERSTUIGEN EN COMPONENTEN	18	0	5	5	144	2	3	2	0	182	2	-180	-98,90%
MEUBELINDUSTRIE	24	37	34	9	5	104	7	8	0	0	13	13	Inf%
ANDERE INDUSTRIE	9	32	9	46	9	44	8	8	62	10	16	6	60,00%
REPARATIE EN ONDERHOUD	2	53	40	3	70	16	15	31	30	11	28	17	154,55%
ENERGIEPRODUCTIE	0	1	0	0	1	0	0	0	0	2	2	0	0,00%
WATER- EN AFVALBEHANDELING, SANERING	5	7	4	3	2	6	73	19	0	13	12	-1	-7,69%
AANBOD CULTUUR & NATUURBEHOUD	21	7	11	28	19	8	21	9	7	12	14	2	16,67%
MEDISCHE BEROEPEN	2	6	0	0	6	6	19	41	47	11	14	3	27,27%
JURIDISCHE BEROEPEN	6	0	0	0	4	0	0	0	6	2	4	2	100,00%
ECONOMISCHE BEROEPEN	3	110	0	10	6	20	0	2	9	12	13	1	8,33%
BOUWTECHNISCHE BEROEPEN	36	101	75	13	51	115	39	209	32	33	23	-10	-30,30%
TOTAAL: VRIJE BEROEPEN (SUBTOTAAL)	47	217	75	23	67	141	58	252	94	58	54	-4	-6,90%
OVERHEID & ONDERWIJS	11	10	14	26	15	5	13	38	8	20	7	-13	-65,00%
VERENIGINGEN (VAKVERENIGINGEN)	2	0	0	1	13	0	0	2	2	10	0	-10	-100,00%
ANDERE	122	14	70	25	242	54	44	44	10	29	8	-21	-72,41%
ONVOLDOENDE GESPECIFIEERD (NACE KLEINER DAN 5 DIGITS)	0	0	0	0	0	0	0	0	0	0	0	0	0,00%
ONBEKENDE ACTIVITEIT (GEEN NACE CODE)	182	368	869	657	659	555	441	349	380	285	212	-73	-25,61%

WEST-VLAANDEREN

Aantal faillissementen: januari - december													
West-Vlaanderen	2010	2011	2012	2013	2014	2015	2016	2017	2018	2019	2020	diff	% versus 2019
TOTAAL	821	832	902	1011	1030	863	836	809	881	937	692	-245	-26,15%
HORECA	196	221	213	218	194	157	224	170	182	179	144	-35	-19,55%
REPARATIE VAN COMPUTERS EN CONSUMENTENARTIKELLEN	5	1	3	2	2	3	2	1	1	1	0	-1	-100,00%
OVERIGE PERSOONLIJKE DIENSTEN	9	22	18	22	17	15	24	15	14	22	17	-5	-22,73%
BOUW	118	107	145	173	202	151	132	133	133	159	109	-50	-31,45%
TRANSPORT	40	46	46	55	43	47	35	37	27	31	18	-13	-41,94%
KLEINHANDEL	92	104	97	124	102	96	88	112	93	106	61	-45	-42,45%
GROOTHANDEL	52	40	55	47	48	30	28	31	33	30	26	-4	-13,33%
HANDELSBEMIDDELING	33	27	25	30	43	28	17	19	27	22	17	-5	-22,73%
GARAGEHOUDERS & AANVERWANTE ACTIVITEITEN	25	18	28	28	19	25	20	17	26	13	16	3	23,08%
DIENSTVERLENING AAN BEDRIJVEN	84	78	72	92	111	94	88	96	97	110	72	-38	-34,55%
VERZEKERINGEN EN VERMOGENSBEHEER	2	0	1	2	3	1	0	0	2	3	2	-1	-33,33%
SPORT EN RECREATIE	5	8	8	12	9	8	9	7	11	11	14	3	27,27%
IMMO	8	15	11	11	15	17	22	10	14	14	14	0	0,00%
LAND- EN BOSBOUW	6	8	11	10	6	15	10	1	7	5	10	5	100,00%
VISSERIJ EN AQUACULTUUR	4	0	2	4	5	2	0	0	1	0	1	1	Inf%
VOEDINGSINDUSTRIE EN -NIJVERHEID	12	10	7	10	9	11	3	7	9	9	7	-2	-22,22%
TEXTIEL- EN LEDERINDUSTRIE	7	4	6	1	6	3	2	3	5	3	2	-1	-33,33%
HOUTINDUSTRIE	1	1	0	5	2	6	1	0	1	3	3	0	0,00%
PAPIERINDUSTRIE	0	0	0	1	0	0	2	0	1	0	1	1	Inf%
DRUKKERIJEN, UITGEVERIJEN EN MEDIA	9	7	9	11	8	6	6	5	5	11	5	-6	-54,55%
CHEMISCHE EN KUNSTSTOFINDUSTRIE	2	0	0	2	1	2	1	4	0	0	2	2	Inf%
BOUWMATERIALENINDUSTRIE	2	4	3	1	4	1	1	3	0	1	2	1	100,00%
METAALINDUSTRIE	7	5	16	24	19	6	4	10	10	9	3	-6	-66,67%
ELEKTROTECHNIEK, ELEKTRONICA & COMPUTERS	2	5	5	3	5	0	2	0	1	1	2	1	100,00%
MACHINEBOUW	4	2	1	1	4	3	3	0	2	1	4	3	300,00%
BOUW VAN VERVOERSTUIGEN EN COMPONENTEN	0	1	0	1	2	1	0	1	0	0	0	0	0,00%
MEUBELINDUSTRIE	2	4	4	3	5	3	3	3	1	4	1	-3	-75,00%
ANDERE INDUSTRIE	3	0	2	2	0	3	1	1	1	0	0	0	0,00%
REPARATIE EN ONDERHOUD	5	2	4	6	5	3	1	4	1	8	3	-5	-62,50%
ENERGIEPRODUCTIE	0	0	0	2	2	4	0	2	1	0	0	0	0,00%
WATER- EN AFVALBEHANDELING, SANERING	2	1	5	1	1	2	1	2	1	1	1	0	0,00%
AANBOD CULTUUR & NATUURBEHOUD	5	1	7	3	7	4	8	2	7	5	7	2	40,00%
MEDISCHE BEROEPEN	0	2	1	3	0	0	3	0	2	1	2	1	100,00%
JURIDISCHE BEROEPEN	0	0	2	0	0	1	0	0	3	3	3	0	0,00%
ECONOMISCHE BEROEPEN	3	3	1	2	3	0	0	2	3	3	4	1	33,33%
BOUWTECHNISCHE BEROEPEN	3	7	3	15	10	10	5	9	6	14	3	-11	-78,57%
TOTAAL: VRIJE BEROEPEN (SUBTOTAAL)	6	12	7	20	13	11	8	11	14	21	12	-9	-42,86%
OVERHEID & ONDERWIJS	0	2	0	3	3	5	1	2	5	7	7	0	0,00%
VERENIGINGEN (VAKVERENIGINGEN)	0	0	1	0	1	0	0	0	1	2	0	-2	-100,00%
ANDERE	1	1	2	0	2	0	2	4	2	0	0	0	0,00%
ONVOLDOENDE GESPECIFIEERD (NACE KLEINER DAN 5 DIGITS)	0	0	0	0	0	0	0	0	0	0	0	0	0,00%
ONBEKENDE ACTIVITEIT (GEEN NACE CODE)	72	75	88	81	112	100	87	96	145	145	109	-36	-24,83%

Potentieel jobverlies: januari - december													
West-Vlaanderen	2010	2011	2012	2013	2014	2015	2016	2017	2018	2019	2020	diff	% versus 2019
TOTAAL	1629	1486	1594	2118	2127	1358	1625	1615	1155	2081	1085	-996	-47,86%
HORECA	340	322	287	391	284	250	445	279	341	402	288	-114	-28,36%
REPARATIE VAN COMPUTERS EN CONSUMENTENARTIKELLEN	0	0	2	0	0	0	25	0	2	2	0	-2	-100,00%
OVERIGE PERSOONLIJKE DIENSTEN	29	58	43	43	14	15	26	16	30	26	26	0	0,00%
BOUW	230	149	202	356	717	326	268	610	216	149	152	3	2,01%
TRANSPORT	245	156	46	138	111	124	58	75	57	67	28	-39	-58,21%
KLEINHANDEL	108	162	94	154	129	87	92	149	174	127	83	-44	-34,65%
GROOTHANDEL	121	147	205	90	71	52	76	89	38	115	72	-43	-37,39%
HANDELSBEMIDDELING	19	19	32	9	16	9	14	13	17	27	34	7	25,93%
GARAGEHOUDERS & AANVERWANTE ACTIVITEITEN	22	28	22	29	21	12	60	22	16	7	10	3	42,86%
DIENSTVERLENING AAN BEDRIJVEN	71	178	130	127	105	112	106	95	58	56	48	-8	-14,29%
VERZEKERINGEN EN VERMOGENSBEHEER	0	0	0	2	2	0	0	0	0	15	1	-14	-93,33%
SPORT EN RECREATIE	9	6	5	30	26	15	16	8	6	55	93	38	69,09%
IMMO	6	13	12	63	63	16	24	11	8	4	2	-2	-50,00%
LAND- EN BOSBOUW	8	6	19	7	2	8	13	0	6	6	6	0	0,00%
VISSERIJ EN AQUACULTUUR	23	0	8	12	7	5	0	0	2	0	0	0	0,00%
VOEDINGSINDUSTRIE EN -NIJVERHEID	13	47	7	17	38	24	2	8	10	221	23	-198	-89,59%
TEXTIEL- EN LEDERINDUSTRIE	42	20	118	31	8	67	9	5	28	22	16	-6	-27,27%
HOUTINDUSTRIE	0	0	0	45	57	39	131	0	0	11	17	6	54,55%
PAPIERINDUSTRIE	0	0	0	141	0	0	40	0	2	0	0	0	0,00%
DRUKKERIJEN, UITGEVERIJEN EN MEDIA	12	12	103	48	17	13	8	41	56	27	130	103	381,48%
CHEMISCHE EN KUNSTSTOFINDUSTRIE	4	0	0	5	0	0	0	32	0	0	4	4	Inf%
BOUWMATERIALENINDUSTRIE	153	1	63	2	3	0	62	8	0	13	2	-11	-84,62%
METAALINDUSTRIE	35	11	71	236	134	25	6	36	31	24	4	-20	-83,33%
ELEKTROTECHNIEK, ELEKTRONICA & COMPUTERS	59	93	4	13	16	0	11	0	0	0	0	0	0,00%
MACHINEBOUW	22	0	6	0	75	54	78	0	2	0	12	12	Inf%
BOUW VAN VERVOERSTUIGEN EN COMPONENTEN	0	0	0	2	5	0	0	0	0	0	0	0	0,00%
MEUBELINDUSTRIE	15	7	49	8	41	3	0	6	20	4	0	-4	-100,00%
ANDERE INDUSTRIE	3	0	0	2	0	4	2	9	0	0	0	0	0,00%
REPARATIE EN ONDERHOUD	5	2	2	11	5	1	0	2	0	43	2	-41	-95,35%
ENERGIEPRODUCTIE	0	0	0	0	0	0	0	2	0	0	0	0	0,00%
WATER- EN AFVALBEHANDELING, SANERING	3	0	25	0	0	0	8	1	2	2	0	-2	-100,00%
AANBOD CULTUUR & NATUURBEHOUD	15	0	8	4	5	0	6	0	0	0	9	9	Inf%
MEDISCHE BEROEPEN	0	2	2	3	0	0	20	0	0	0	7	7	Inf%
JURIDISCHE BEROEPEN	0	0	2	0	0	2	0	0	0	2	0	-2	-100,00%
ECONOMISCHE BEROEPEN	1	0	0	2	2	0	0	0	1	2	0	-2	-100,00%
BOUWTECHNISCHE BEROEPEN	13	17	7	10	10	20	2	10	5	5	2	-3	-60,00%
TOTAAL: VRIJE BEROEPEN (SUBTOTAAL)	14	19	11	15	12	22	22	10	6	9	9	0	0,00%
OVERHEID & ONDERWIJS	0	0	0	0	2	10	0	0	4	8	3	-5	-62,50%
VERENIGINGEN (VAKVERENIGINGEN)	0	0	0	0	0	0	0	0	0	0	0	0	0,00%
ANDERE	1	0	1	0	2	0	4	4	2	0	0	0	0,00%
ONVOLDOENDE GESPECIFIEERD (NACE KLEINER DAN 5 DIGITS)	0	0	0	0	0	0	0	0	0	0	0	0	0,00%
ONBEKENDE ACTIVITEIT (GEEN NACE CODE)	2	30	19	87	139	65	13	84	21	639	11	-628	-98,28%

OOST-VLAANDEREN

Aantal faillissementen: januari - december													
Oost-Vlaanderen	2010	2011	2012	2013	2014	2015	2016	2017	2018	2019	2020	diff	% versus 2019
TOTAAL	1094	1071	1257	1344	1070	1063	1233	1280	1093	1281	910	-371	-28,96%
HORECA	183	206	213	238	192	186	213	239	205	211	136	-75	-35,55%
REPARATIE VAN COMPUTERS EN CONSUMENTENARTIKELEN	4	1	4	6	2	1	1	6	3	3	1	-2	-66,67%
OVERIGE PERSOONLIJKE DIENSTEN	35	18	36	32	28	22	25	29	22	32	21	-11	-34,38%
BOUW	191	187	249	281	230	223	245	230	192	215	176	-39	-18,14%
TRANSPORT	66	65	71	49	40	59	42	58	57	63	46	-17	-26,98%
KLEINHANDEL	134	111	122	118	99	102	117	115	111	88	84	-4	-4,55%
GROOTHANDEL	62	74	83	72	61	55	66	50	47	42	31	-11	-26,19%
HANDELSBEMIDDELING	39	18	33	45	17	23	20	37	23	28	12	-16	-57,14%
GARAGEHOUDERS & AANVERWANTE ACTIVITEITEN	22	21	28	26	21	25	25	26	19	44	19	-25	-56,82%
DIENSTVERLENING AAN BEDRIJVEN	137	142	158	166	142	132	167	170	132	164	118	-46	-28,05%
VERZEKERINGEN EN VERMOGENSBEHEER	1	2	0	2	1	1	2	3	2	1	0	-1	-100,00%
SPORT EN RECREATIE	11	13	4	12	10	6	4	13	9	7	8	1	14,29%
IMMO	15	13	15	13	16	19	22	15	11	13	9	-4	-30,77%
LAND- EN BOSBOUW	9	9	12	16	6	10	15	5	13	8	4	-4	-50,00%
VISSERIJ EN AQUACULTUUR	0	1	0	1	0	0	1	0	0	0	0	0	0,00%
VOEDINGSINDUSTRIE EN -NIJVERHEID	23	18	14	34	14	16	17	19	10	12	5	-7	-58,33%
TEXTIEL- EN LEDERINDUSTRIE	6	4	5	8	4	4	7	3	2	4	2	-2	-50,00%
HOUTINDUSTRIE	3	1	2	5	6	2	2	3	3	0	3	3	Inf%
PAPIERINDUSTRIE	1	1	3	1	1	0	1	1	0	0	0	0	0,00%
DRUKKERIJEN, UITGEVERIJEN EN MEDIA	11	15	11	15	8	7	7	6	5	9	8	-1	-11,11%
CHEMISCHE EN KUNSTSTOFINDUSTRIE	5	3	5	8	6	2	2	1	0	1	4	3	300,00%
BOUWMATERIALENINDUSTRIE	1	2	2	2	0	5	1	2	2	2	0	-2	-100,00%
METAALINDUSTRIE	6	11	16	17	8	10	11	7	12	10	11	1	10,00%
ELEKTROTECHNIEK, ELEKTRONICA & COMPUTERS	2	1	5	3	3	1	0	0	2	2	2	0	0,00%
MACHINEBOUW	2	3	3	2	6	1	2	2	0	2	2	0	0,00%
BOUW VAN VERVOERSTUIGEN EN COMPONENTEN	1	0	2	0	0	1	0	0	0	4	0	-4	-100,00%
MEUBELINDUSTRIE	7	4	8	2	4	3	2	5	2	2	3	1	50,00%
ANDERE INDUSTRIE	4	3	2	1	0	3	1	2	2	1	2	1	100,00%
REPARATIE EN ONDERHOUD	2	2	2	3	5	5	5	4	4	5	6	1	20,00%
ENERGIEPRODUCTIE	0	0	0	0	1	1	0	0	2	1	1	0	0,00%
WATER- EN AFVALBEHANDELING, SANERING	4	0	0	2	0	1	6	0	1	2	1	-1	-50,00%
AANBOD CULTUUR & NATUURBEHOUD	5	3	4	6	7	9	8	13	6	6	8	2	33,33%
MEDISCHE BEROEPEN	3	2	1	0	2	0	3	2	0	4	4	0	0,00%
JURIDISCHE BEROEPEN	0	2	0	0	1	1	0	4	2	0	1	1	Inf%
ECONOMISCHE BEROEPEN	2	6	4	2	2	3	0	1	5	3	6	3	100,00%
BOUWTECHNISCHE BEROEPEN	5	10	6	6	15	9	4	11	7	19	10	-9	-47,37%
TOTAAL: VRIJE BEROEPEN (SUBTOTAAL)	10	20	11	8	20	13	7	18	14	26	21	-5	-19,23%
OVERHEID & ONDERWIJS	2	3	3	2	3	0	2	1	5	5	3	-2	-40,00%
VERENIGINGEN (VAKVERENIGINGEN)	0	0	0	0	0	0	0	0	0	0	0	0	0,00%
ANDERE	2	0	3	3	2	1	6	2	3	7	4	-3	-42,86%
ONVOLDOENDE GESPECIFIEERD (NACE KLEINER DAN 5 DIGITS)	0	0	0	0	0	0	0	0	0	0	0	0	0,00%
ONBEKENDE ACTIVITEIT (GEEN NACE CODE)	88	96	128	145	107	114	181	195	172	261	159	-102	-39,08%

Potentieel jobverlies: januari - december													
Oost-Vlaanderen	2010	2011	2012	2013	2014	2015	2016	2017	2018	2019	2020	diff	% versus 2019
TOTAAL	2295	2165	3001	3066	1986	1973	2557	2105	1644	2438	2396	-42	-1,72%
HORECA	243	237	234	383	243	241	377	366	308	296	214	-82	-27,70%
REPARATIE VAN COMPUTERS EN CONSUMENTENARTIKELEN	4	0	36	1	0	4	0	14	0	2	0	-2	-100,00%
OVERIGE PERSOONLIJKE DIENSTEN	40	88	145	31	102	29	114	45	17	29	12	-17	-58,62%
BOUW	368	375	591	811	630	625	680	725	486	339	198	-141	-41,59%
TRANSPORT	306	233	144	338	94	130	56	87	115	116	65	-51	-43,97%
KLEINHANDEL	188	160	182	397	119	128	200	107	171	111	1211	1100	990,99%
GROOTHANDEL	127	170	159	190	148	104	199	52	108	108	82	-26	-24,07%
HANDELSBEMIDDELING	47	5	28	33	13	13	99	22	18	19	9	-10	-52,63%
GARAGEHOUDERS & AANVERWANTE ACTIVITEITEN	27	27	34	30	24	48	26	41	17	35	13	-22	-62,86%
DIENSTVERLENING AAN BEDRIJVEN	317	244	454	278	144	127	340	404	152	319	137	-182	-57,05%
VERZEKERINGEN EN VERMOGENSBEHEER	1	0	0	1	4	0	0	2	2	0	0	0	0,00%
SPORT EN RECREATIE	15	15	4	18	1	3	2	4	18	2	51	49	2.450,00%
IMMO	13	9	25	9	15	50	165	8	11	6	18	12	200,00%
LAND- EN BOSBOUW	21	20	33	85	0	53	7	7	9	8	2	-6	-75,00%
VISSERIJ EN AQUACULTUUR	0	2	0	2	0	0	0	0	0	0	0	0	0,00%
VOEDINGSINDUSTRIE EN -NIJVERHEID	141	86	56	159	124	46	109	41	76	61	37	-24	-39,34%
TEXTIEL- EN LEDERINDUSTRIE	44	182	500	95	11	46	52	17	0	25	3	-22	-88,00%
HOUTINDUSTRIE	0	0	3	24	6	3	0	13	0	0	2	2	Inf%
PAPIERINDUSTRIE	0	4	2	2	2	0	21	2	0	0	0	0	0,00%
DRUKKERIJEN, UITGEVERIJEN EN MEDIA	13	22	64	47	43	5	9	16	15	233	25	-208	-89,27%
CHEMISCHE EN KUNSTSTOFINDUSTRIE	187	114	45	26	27	2	0	0	0	0	173	173	Inf%
BOUWMATERIALENINDUSTRIE	2	4	11	2	0	32	0	3	2	2	0	-2	-100,00%
METAALINDUSTRIE	53	22	92	59	36	200	57	32	21	8	18	10	125,00%
ELEKTROTECHNIEK, ELEKTRONICA & COMPUTERS	20	0	5	0	3	0	0	0	1	2	0	-2	-100,00%
MACHINEBOUW	2	0	56	1	73	1	3	2	0	8	2	-6	-75,00%
BOUW VAN VERVOERSTUIGEN EN COMPONENTEN	2	0	3	0	0	0	0	0	0	7	0	-7	-100,00%
MEUBELINDUSTRIE	64	16	41	2	10	6	20	44	9	2	26	24	1.200,00%
ANDERE INDUSTRIE	2	1	7	1	0	2	0	0	18	1	5	4	400,00%
REPARATIE EN ONDERHOUD	9	1	2	4	37	2	3	5	4	0	0	0	0,00%
ENERGIEPRODUCTIE	0	0	0	0	1	1	0	0	0	0	0	0	0,00%
WATER- EN AFVALBEHANDELING, SANERING	3	0	0	0	0	2	0	0	0	7	2	-5	-71,43%
AANBOD CULTUUR & NATUURBEHOUD	10	2	4	3	4	2	4	4	2	2	34	32	1.600,00%
MEDISCHE BEROEPEN	0	4	0	0	2	0	4	3	0	2	2	0	0,00%
JURIDISCHE BEROEPEN	0	2	0	0	0	0	0	0	2	0	0	0	0,00%
ECONOMISCHE BEROEPEN	1	7	4	0	2	0	0	0	6	5	8	3	60,00%
BOUWTECHNISCHE BEROEPEN	17	23	4	3	28	23	1	5	4	27	13	-14	-51,85%
TOTAAL: VRIJE BEROEPEN (SUBTOTAAL)	18	36	8	3	32	23	5	8	12	34	23	-11	-32,35%
OVERHEID & ONDERWIJS	0	0	2	4	2	0	0	0	13	4	0	-4	-100,00%
VERENIGINGEN (VAKVERENIGINGEN)	0	0	0	0	0	0	0	0	0	0	0	0	0,00%
ANDERE	0	0	3	1	24	0	5	4	0	631	20	-611	-96,83%
ONVOLDOENDE GESPECIFIEERD (NACE KLEINER DAN 5 DIGITS)	0	0	0	0	0	0	0	0	0	0	0	0	0,00%
ONBEKENDE ACTIVITEIT (GEEN NACE CODE)	8	90	28	26	14	45	4	30	39	21	14	-7	-33,33%

ANTWERPEN

Aantal faillissementen: januari - december													
Antwerpen	2010	2011	2012	2013	2014	2015	2016	2017	2018	2019	2020	diff	% versus 2019
TOTAAL	2020	1915	2154	2279	2174	2031	2036	1921	1730	2038	1411	-627	-30,77%
HORECA	322	352	383	378	389	359	378	375	353	342	252	-90	-26,32%
REPARATIE VAN COMPUTERS EN CONSUMENTENARTIKELLEN	4	1	6	4	6	3	4	4	5	3	5	2	66,67%
OVERIGE PERSOONLIJKE DIENSTEN	39	58	35	54	44	43	40	45	43	38	16	-22	-57,89%
BOUW	278	233	258	311	323	277	261	254	231	272	195	-77	-28,31%
TRANSPORT	97	102	76	95	89	73	73	81	48	69	68	-1	-1,45%
KLEINHANDEL	210	210	239	253	220	223	207	197	183	236	146	-90	-38,14%
GROOTHANDEL	195	146	191	176	188	146	165	172	130	138	88	-50	-36,23%
HANDELSBEMIDDELING	42	49	45	54	48	40	54	44	37	51	45	-6	-11,76%
GARAGEHOUDERS & AANVERWANTE ACTIVITEITEN	55	45	52	61	52	43	48	49	40	55	26	-29	-52,73%
DIENSTVERLENING AAN BEDRIJVEN	315	278	310	349	282	296	284	263	248	279	208	-71	-25,45%
VERZEKERINGEN EN VERMOGENSBEHEER	1	5	7	3	6	4	3	2	3	2	2	0	0,00%
SPORT EN RECREATIE	12	17	14	15	18	18	15	10	16	17	16	-1	-5,88%
IMMO	28	31	24	33	48	36	32	24	23	27	22	-5	-18,52%
LAND- EN BOSBOUW	15	12	20	21	16	19	25	7	5	14	8	-6	-42,86%
VISSERIJ EN AQUACULTUUR	0	0	0	0	0	1	0	0	0	0	0	0	0,00%
VOEDINGSINDUSTRIE EN -NIJVERHEID	18	17	22	19	21	14	29	17	9	20	8	-12	-60,00%
TEXTIEL- EN LEDERINDUSTRIE	6	2	4	3	3	2	1	6	0	0	1	1	inf%
HOUTINDUSTRIE	5	4	8	1	6	4	2	2	4	1	1	0	0,00%
PAPIERINDUSTRIE	1	2	0	1	1	0	1	1	0	0	0	0	0,00%
DRUKKERIJEN, UITGEVERIJEN EN MEDIA	23	14	37	37	23	29	21	15	20	21	15	-6	-28,57%
CHEMISCHE EN KUNSTSTOFINDUSTRIE	2	2	4	3	6	5	4	4	2	3	0	-3	-100,00%
BOUWMATERIALENINDUSTRIE	4	4	2	4	7	6	4	2	2	2	1	-1	-50,00%
METAALINDUSTRIE	26	17	23	21	18	16	19	14	18	17	12	-5	-29,41%
ELEKTROTECHNIEK, ELEKTRONICA & COMPUTERS	3	7	6	10	9	6	4	1	2	3	3	0	0,00%
MACHINEBOUW	3	4	6	2	5	2	0	0	3	1	4	3	300,00%
BOUW VAN VERVOERSTUIGEN EN COMPONENTEN	0	2	4	2	2	3	0	2	2	0	0	0	0,00%
MEUBELINDUSTRIE	6	7	8	4	7	3	4	4	4	3	1	-2	-66,67%
ANDERE INDUSTRIE	4	5	9	5	9	4	3	6	7	2	2	0	0,00%
REPARATIE EN ONDERHOUD	5	5	7	12	12	14	8	8	4	8	14	6	75,00%
ENERGIEPRODUCTIE	1	3	5	2	2	2	2	0	0	5	1	-4	-80,00%
WATER- EN AFVALBEHANDELING, SANERING	3	0	3	8	4	5	6	2	3	2	3	1	50,00%
AANBOD CULTUUR & NATUURBEHOUD	12	13	15	17	10	17	9	16	12	20	10	-10	-50,00%
MEDISCHE BEROEPEN	3	2	3	1	5	5	3	2	5	6	1	-5	-83,33%
JURIDISCHE BEROEPEN	1	0	4	4	2	1	0	2	1	6	3	-3	-50,00%
ECONOMISCHE BEROEPEN	9	6	9	5	7	9	7	8	14	11	6	-5	-45,45%
BOUWTECHNISCHE BEROEPEN	20	12	13	20	18	19	12	10	19	18	8	-10	-55,56%
TOTAAL: VRIJE BEROEPEN (SUBTOTAAL)	33	20	29	30	32	34	22	22	39	41	18	-23	-56,10%
OVERHEID & ONDERWIJS	6	6	1	12	2	5	10	9	6	11	12	1	9,09%
VERENIGINGEN (VAKVERENIGINGEN)	0	0	0	0	0	0	1	0	0	3	0	-3	-100,00%
ANDERE	6	3	8	6	8	10	8	5	9	1	9	8	800,00%
ONVOLDOENDE GESPECIFIEERD (NACE KLEINER DAN 5 DIGITS)	0	0	0	0	0	0	0	0	0	0	0	0	0,00%
ONBEKENDE ACTIVITEIT (GEEN NACE CODE)	240	239	293	273	258	269	289	258	219	331	199	-132	-39,88%

Potentieel jobverlies: januari - december													
Antwerpen	2010	2011	2012	2013	2014	2015	2016	2017	2018	2019	2020	diff	% versus 2019
TOTAAL	3960	3931	4712	5185	4604	4080	3993	3130	3195	3273	3779	506	15,46%
HORECA	612	544	641	609	590	597	693	682	808	745	511	-234	-31,41%
REPARATIE VAN COMPUTERS EN CONSUMENTENARTIKELEN	3	0	0	14	55	0	2	9	3	7	0	-7	-100,00%
OVERIGE PERSOONLIJKE DIENSTEN	75	162	38	68	71	121	113	66	157	107	83	-24	-22,43%
BOUW	697	579	737	734	494	624	523	523	503	582	275	-307	-52,75%
TRANSPORT	282	395	204	367	316	133	289	118	55	122	134	12	9,84%
KLEINHANDEL	369	267	349	623	369	401	335	370	350	461	1097	636	137,96%
GROOTHANDEL	281	224	372	270	774	332	300	388	267	251	210	-41	-16,33%
HANDELSBEMIDDELING	29	38	40	42	63	30	206	50	31	41	59	18	43,90%
GARAGEHOUDERS & AANVERWANTE ACTIVITEITEN	81	71	61	51	67	39	29	49	51	59	34	-25	-42,37%
DIENSTVERLENING AAN BEDRIJVEN	585	767	567	795	903	461	245	371	425	335	454	119	35,52%
VERZEKERINGEN EN VERMOGENSBEHEER	2	7	6	0	4	2	0	0	7	2	1	-1	-50,00%
SPORT EN RECREATIE	16	20	16	59	21	21	5	4	73	14	8	-6	-42,86%
IMMO	19	44	29	40	56	21	17	8	20	14	9	-5	-35,71%
LAND- EN BOSBOUW	88	21	44	59	76	18	39	4	9	6	4	-2	-33,33%
VISSERIJ EN AQUACULTUUR	0	0	0	0	0	0	0	0	0	0	0	0	0,00%
VOEDINGSINDUSTRIE EN -NIJVERHEID	32	50	90	355	57	70	241	32	46	157	21	-136	-86,62%
TEXTIEL- EN LEDERINDUSTRIE	6	0	2	1	1	2	2	22	0	0	5	5	Inf%
HOUTINDUSTRIE	0	21	7	2	6	8	59	1	52	0	0	0	0,00%
PAPIERINDUSTRIE	0	9	0	2	0	0	0	0	0	0	0	0	0,00%
DRUKKERIJEN, UITGEVERIJEN EN MEDIA	24	33	414	266	117	167	568	8	96	17	21	4	23,53%
CHEMISCHE EN KUNSTSTOFINDUSTRIE	7	66	222	3	16	125	4	5	5	7	0	-7	-100,00%
BOUWMATERIALENINDUSTRIE	24	106	1	31	20	23	5	2	25	3	0	-3	-100,00%
METAALINDUSTRIE	358	174	374	185	93	201	78	19	70	172	44	-128	-74,42%
ELEKTROTECHNIEK, ELEKTRONICA & COMPUTERS	0	12	70	34	32	76	4	0	2	29	565	536	1.848,28%
MACHINEBOUW	6	21	151	16	9	3	0	0	2	0	4	4	Inf%
BOUW VAN VERVOERSTUIGEN EN COMPONENTEN	0	4	5	7	6	343	0	9	0	0	0	0	0,00%
MEUBELINDUSTRIE	8	4	11	37	66	5	9	5	25	20	2	-18	-90,00%
ANDERE INDUSTRIE	9	11	54	42	19	2	0	9	2	0	2	2	Inf%
REPARATIE EN ONDERHOUD	116	154	34	185	94	62	5	43	0	10	21	11	110,00%
ENERGIEPRODUCTIE	0	6	0	0	0	0	0	0	0	0	0	0	0,00%
WATER- EN AFVALBEHANDELING, SANERING	2	0	11	20	12	6	13	1	11	0	7	7	Inf%
AANBOD CULTUUR & NATUURBEHOUD	4	15	19	129	7	15	4	2	22	10	2	-8	-80,00%
MEDISCHE BEROEPEN	2	0	5	0	12	5	7	2	4	2	2	0	0,00%
JURIDISCHE BEROEPEN	0	0	2	0	0	2	0	2	0	3	0	-3	-100,00%
ECONOMISCHE BEROEPEN	13	2	0	6	8	12	37	7	10	4	4	0	0,00%
BOUWTECHNISCHE BEROEPEN	32	24	19	25	81	40	9	25	16	34	2	-32	-94,12%
TOTAAL: VRIJE BEROEPEN (SUBTOTAAL)	47	26	26	31	101	59	53	36	30	43	8	-35	-81,40%
OVERHEID & ONDERWIJS	20	18	0	6	2	2	16	21	2	17	2	-15	-88,24%
VERENIGINGEN (VAKVERENIGINGEN)	0	0	0	0	0	0	0	0	0	0	0	0	0,00%
ANDERE	27	6	24	39	14	58	6	19	15	0	79	79	Inf%
ONVOLDOENDE GESPECIFIEERD (NACE KLEINER DAN 5 DIGITS)	0	0	0	0	0	0	0	0	0	0	0	0	0,00%
ONBEKENDE ACTIVITEIT (GEEN NACE CODE)	131	56	93	63	73	53	130	254	31	42	117	75	178,57%

LIMBURG

Aantal faillissementen: januari - december													
Limburg	2010	2011	2012	2013	2014	2015	2016	2017	2018	2019	2020	diff	% versus 2019
TOTAAL	696	749	777	866	790	798	686	670	669	798	602	-196	-24,56%
HORECA	125	137	131	130	114	150	128	135	110	122	111	-11	-9,02%
REPARATIE VAN COMPUTERS EN CONSUMENTENARTIKELEN	2	1	4	2	0	2	2	1	2	2	3	1	50,00%
OVERIGE PERSOONLIJKE DIENSTEN	24	21	15	28	16	17	20	11	21	19	14	-5	-26,32%
BOUW	136	139	167	188	176	162	133	145	136	164	116	-48	-29,27%
TRANSPORT	18	36	39	31	31	19	26	12	20	29	16	-13	-44,83%
KLEINHANDEL	93	87	82	103	83	89	74	77	68	74	65	-9	-12,16%
GROOTHANDEL	46	52	53	38	50	43	30	39	40	35	17	-18	-51,43%
HANDELSBEMIDDELING	13	8	14	22	22	15	20	16	18	21	7	-14	-66,67%
GARAGEHOUDERS & AANVERWANTE ACTIVITEITEN	19	24	19	32	25	17	16	11	28	18	24	6	33,33%
DIENSTVERLENING AAN BEDRIJVEN	58	99	95	91	101	94	83	77	67	91	83	-8	-8,79%
VERZEKERINGEN EN VERMOGENSBEHEER	2	1	1	0	0	2	0	0	0	0	4	4	Inf%
SPORT EN RECREATIE	6	7	6	11	6	10	9	6	6	11	10	-1	-9,09%
IMMO	9	14	8	10	13	8	10	8	11	12	6	-6	-50,00%
LAND- EN BOSBOUW	5	11	7	13	8	20	8	5	9	11	6	-5	-45,45%
VISSERIJ EN AQUACULTUUR	0	0	0	0	0	0	0	0	0	0	0	0	0,00%
VOEDINGSINDUSTRIE EN -NIJVERHEID	11	8	10	11	10	13	7	7	6	9	2	-7	-77,78%
TEXTIEL- EN LEDERINDUSTRIE	2	1	6	1	0	3	1	1	1	2	0	-2	-100,00%
HOUTINDUSTRIE	2	2	1	1	4	3	1	1	1	0	3	3	Inf%
PAPIERINDUSTRIE	0	2	0	0	0	0	0	0	0	0	0	0	0,00%
DRUKKERIJEN, UITGEVERIJEN EN MEDIA	5	7	6	9	6	3	5	4	3	6	3	-3	-50,00%
CHEMISCHE EN KUNSTSTOFINDUSTRIE	0	0	5	5	2	3	2	2	2	2	2	0	0,00%
BOUWMATERIALENINDUSTRIE	5	4	5	3	3	1	1	3	0	0	2	2	Inf%
METAALINDUSTRIE	17	16	7	14	20	16	11	6	6	14	9	-5	-35,71%
ELEKTROTECHNIEK, ELEKTRONICA & COMPUTERS	2	4	2	2	3	0	0	1	0	0	2	2	Inf%
MACHINEBOUW	3	2	2	6	4	3	0	3	0	4	0	-4	-100,00%
BOUW VAN VERVOERSTUIGEN EN COMPONENTEN	3	2	0	1	0	0	0	0	0	0	0	0	0,00%
MEUBELINDUSTRIE	6	1	2	3	3	2	0	1	5	3	2	-1	-33,33%
ANDERE INDUSTRIE	1	2	2	2	0	0	1	4	2	2	4	2	100,00%
REPARATIE EN ONDERHOUD	2	1	2	2	6	4	3	3	3	3	2	-1	-33,33%
ENERGIEPRODUCTIE	0	1	0	0	0	0	7	1	0	2	1	-1	-50,00%
WATER- EN AFVALBEHANDELING, SANERING	1	1	0	3	1	1	2	1	1	3	2	-1	-33,33%
AANBOD CULTUUR & NATUURBEHOUD	3	2	2	6	3	3	2	3	2	4	4	0	0,00%
MEDISCHE BEROEPEN	1	1	0	1	1	2	1	2	0	3	2	-1	-33,33%
JURIDISCHE BEROEPEN	0	0	0	0	0	0	0	0	1	1	1	0	0,00%
ECONOMISCHE BEROEPEN	0	1	4	4	1	3	1	1	4	2	1	-1	-50,00%
BOUWTECHNISCHE BEROEPEN	11	6	0	8	7	9	8	4	5	4	7	3	75,00%
TOTAAL: VRIJE BEROEPEN (SUBTOTAAL)	12	8	4	13	9	14	10	7	10	10	11	1	10,00%
OVERHEID & ONDERWIJS	3	1	1	2	0	1	0	2	0	3	1	-2	-66,67%
VERENIGINGEN (VAKVERENIGINGEN)	0	0	0	0	0	0	0	0	0	0	0	0	0,00%
ANDERE	4	2	3	4	1	0	2	1	0	1	1	0	0,00%
ONVOLDOENDE GESPECIFIEERD (NACE KLEINER DAN 5 DIGITS)	0	0	0	0	0	0	0	0	0	0	0	0	0,00%
ONBEKENDE ACTIVITEIT (GEEN NACE CODE)	58	45	76	79	70	80	72	76	91	121	69	-52	-42,98%

Potentieel jobverlies: januari - december													
Limburg	2010	2011	2012	2013	2014	2015	2016	2017	2018	2019	2020	diff	% versus 2019
TOTAAL	1557	1753	1804	2169	1777	1319	1219	1355	1371	1190	1156	-34	-2,86%
HORECA	211	174	280	209	368	232	172	197	201	199	190	-9	-4,52%
REPARATIE VAN COMPUTERS EN CONSUMENTENARTIKELLEN	2	2	7	15	0	0	2	5	0	2	0	-2	-100,00%
OVERIGE PERSOONLIJKE DIENSTEN	69	40	17	81	20	14	19	14	29	21	20	-1	-4,76%
BOUW	335	421	527	603	479	332	182	332	524	215	248	33	15,35%
TRANSPORT	37	143	77	116	69	91	53	11	98	61	20	-41	-67,21%
KLEINHANDEL	118	135	95	298	86	206	86	73	93	103	102	-1	-0,97%
GROOTHANDEL	128	201	136	55	77	68	133	75	131	84	16	-68	-80,95%
HANDELSBEMIDDELING	43	4	26	19	19	7	15	26	21	16	4	-12	-75,00%
GARAGEHOUDERS & AANVERWANTE ACTIVITEITEN	8	21	22	38	26	13	19	28	38	37	49	12	32,43%
DIENSTVERLENING AAN BEDRIJVEN	118	244	136	185	78	115	165	161	133	174	98	-76	-43,68%
VERZEKERINGEN EN VERMOGENSBEHEER	0	0	0	0	0	2	0	0	0	0	5	5	Inf%
SPORT EN RECREATIE	48	5	7	53	3	6	9	3	5	8	12	4	50,00%
IMMO	5	7	11	6	9	2	12	8	5	2	2	0	0,00%
LAND- EN BOSBOUW	6	27	2	20	67	11	78	6	11	55	4	-51	-92,73%
VISSERIJ EN AQUACULTUUR	0	0	0	0	0	0	0	0	0	0	0	0	0,00%
VOEDINGSINDUSTRIE EN -NIJVERHEID	19	19	32	26	30	28	44	10	15	11	37	26	236,36%
TEXTIEL- EN LEDERINDUSTRIE	5	2	143	2	0	0	1	2	0	73	0	-73	-100,00%
HOUTINDUSTRIE	2	19	6	0	2	1	2	0	3	0	8	8	Inf%
PAPIERINDUSTRIE	0	5	0	0	0	0	0	0	0	0	0	0	0,00%
DRUKKERIJEN, UITGEVERIJEN EN MEDIA	4	3	11	22	5	0	13	0	4	12	13	1	8,33%
CHEMISCHE EN KUNSTSTOFINDUSTRIE	0	0	74	47	1	2	48	0	0	11	2	-9	-81,82%
BOUWMATERIALENINDUSTRIE	21	11	13	65	6	3	0	180	0	0	2	2	Inf%
METAALINDUSTRIE	145	141	42	44	148	61	132	10	3	56	23	-33	-58,93%
ELEKTROTECHNIEK, ELEKTRONICA & COMPUTERS	29	1	6	17	59	0	0	73	0	0	6	6	Inf%
MACHINEBOUW	5	28	37	99	149	6	0	5	0	4	0	-4	-100,00%
BOUW VAN VERVOERSTUIGEN EN COMPONENTEN	112	33	0	9	0	0	0	0	0	0	0	0	0,00%
MEUBELINDUSTRIE	9	2	2	4	8	2	0	0	42	0	219	219	Inf%
ANDERE INDUSTRIE	0	5	0	0	0	0	4	3	2	0	10	10	Inf%
REPARATIE EN ONDERHOUD	7	0	2	1	7	39	2	7	0	5	2	-3	-60,00%
ENERGIEPRODUCTIE	0	7	0	0	0	0	2	97	0	5	0	-5	-100,00%
WATER- EN AFVALBEHANDELING, SANERING	0	3	0	12	15	3	0	2	0	2	2	0	0,00%
AANBOD CULTUUR & NATUURBEHOUD	2	4	1	2	2	16	2	2	0	0	4	4	Inf%
MEDISCHE BEROEPEN	2	0	0	0	0	4	2	3	0	2	0	-2	-100,00%
JURIDISCHE BEROEPEN	0	0	0	0	0	0	0	0	0	0	1	1	Inf%
ECONOMISCHE BEROEPEN	0	1	3	11	1	0	0	2	3	6	0	-6	-100,00%
BOUWTECHNISCHE BEROEPEN	8	20	0	3	16	38	14	4	0	5	47	42	840,00%
TOTAAL: VRIJE BEROEPEN (SUBTOTAAL)	10	21	3	14	17	42	16	9	3	13	48	35	269,23%
OVERHEID & ONDERWIJS	2	0	0	2	0	0	0	4	0	0	0	0	0,00%
VERENIGINGEN (VAKVERENIGINGEN)	0	0	0	0	0	0	0	0	0	0	0	0	0,00%
ANDERE	17	2	65	10	0	0	2	2	0	2	2	0	0,00%
ONVOLDOENDE GESPECIFIEERD (NACE KLEINER DAN 5 DIGITS)	0	0	0	0	0	0	0	0	0	0	0	0	0,00%
ONBEKENDE ACTIVITEIT (GEEN NACE CODE)	40	23	24	95	27	17	6	10	10	19	8	-11	-57,89%

VLAAMS-BRABANT

Aantal faillissementen: januari - december													
Vlaams-Brabant	2010	2011	2012	2013	2014	2015	2016	2017	2018	2019	2020	diff	% versus 2019
TOTAAL	564	586	675	660	632	608	598	607	596	709	596	-113	-15,94%
HORECA	100	109	119	115	118	118	96	106	92	128	92	-36	-28,12%
REPARATIE VAN COMPUTERS EN CONSUMENTENARTIKELEN	2	3	1	3	1	1	2	4	4	2	2	0	0,00%
OVERIGE PERSOONLIJKE DIENSTEN	11	9	17	13	21	14	9	18	16	20	8	-12	-60,00%
BOUW	92	87	109	111	92	105	92	102	121	116	104	-12	-10,34%
TRANSPORT	44	37	45	39	33	22	30	33	32	29	46	17	58,62%
KLEINHANDEL	62	84	77	79	57	64	68	65	53	73	51	-22	-30,14%
GROOTHANDEL	47	35	49	46	38	37	43	33	34	38	23	-15	-39,47%
HANDELSBEMIDDELING	17	16	10	15	15	10	17	15	10	13	22	9	69,23%
GARAGEHOUDERS & AANVERWANTE ACTIVITEITEN	18	17	24	16	23	20	18	17	26	25	17	-8	-32,00%
DIENSTVERLENING AAN BEDRIJVEN	81	84	99	106	111	89	99	102	91	91	91	0	0,00%
VERZEKERINGEN EN VERMOGENSBEHEER	1	1	0	1	0	3	0	1	0	0	1	1	Inf%
SPORT EN RECREATIE	4	5	5	5	4	7	8	9	2	8	10	2	25,00%
IMMO	7	8	11	7	10	15	8	12	13	9	14	5	55,56%
LAND- EN BOSBOUW	4	1	4	10	4	3	2	3	3	0	7	7	Inf%
VISSERIJ EN AQUACULTUUR	0	0	0	0	0	0	0	0	0	0	0	0	0,00%
VOEDINGSINDUSTRIE EN -NIJVERHEID	4	7	2	8	10	7	8	4	5	10	4	-6	-60,00%
TEXTIEL- EN LEDERINDUSTRIE	2	2	1	1	1	0	0	0	0	0	3	3	Inf%
HOUTINDUSTRIE	2	2	1	0	1	1	0	0	1	1	1	0	0,00%
PAPIERINDUSTRIE	1	0	2	0	0	0	0	1	0	1	0	-1	-100,00%
DRUKKERIJEN, UITGEVERIJEN EN MEDIA	8	8	5	19	5	7	4	5	5	4	5	1	25,00%
CHEMISCHE EN KUNSTSTOFINDUSTRIE	0	3	3	1	2	1	1	3	1	0	1	1	Inf%
BOUWMATERIALENINDUSTRIE	1	0	0	3	1	3	0	0	0	1	1	0	0,00%
METAALINDUSTRIE	3	7	5	3	3	5	11	4	4	3	2	-1	-33,33%
ELEKTROTECHNIEK, ELEKTRONICA & COMPUTERS	3	1	2	1	2	1	1	2	0	1	0	-1	-100,00%
MACHINEBOUW	2	1	1	4	2	1	1	3	1	0	0	0	0,00%
BOUW VAN VERVOERSTUIGEN EN COMPONENTEN	2	1	1	0	3	0	0	2	0	0	1	1	Inf%
MEUBELINDUSTRIE	1	1	3	1	1	3	2	1	1	1	0	-1	-100,00%
ANDERE INDUSTRIE	2	2	0	2	3	3	1	1	0	3	2	-1	-33,33%
REPARATIE EN ONDERHOUD	0	0	1	1	1	2	1	1	2	3	4	1	33,33%
ENERGIEPRODUCTIE	0	1	0	0	1	0	0	1	6	0	0	0	0,00%
WATER- EN AFVALBEHANDELING, SANERING	1	1	0	2	1	0	3	1	1	1	1	0	0,00%
AANBOD CULTUUR & NATUURBEHOUD	2	3	5	3	4	4	3	4	2	6	4	-2	-33,33%
MEDISCHE BEROEPEN	0	2	1	0	4	1	0	1	1	2	0	-2	-100,00%
JURIDISCHE BEROEPEN	0	0	0	0	1	0	1	0	0	5	4	-1	-20,00%
ECONOMISCHE BEROEPEN	0	3	3	1	2	0	0	2	4	6	3	-3	-50,00%
BOUWTECHNISCHE BEROEPEN	1	3	7	5	7	7	15	3	3	9	5	-4	-44,44%
TOTAAL: VRIJE BEROEPEN (SUBTOTAAL)	1	8	11	6	14	8	16	6	8	22	12	-10	-45,45%
OVERHEID & ONDERWIJS	3	0	3	3	1	5	3	0	5	2	2	0	0,00%
VERENIGINGEN (VAKVERENIGINGEN)	0	0	0	0	1	0	0	0	0	0	0	0	0,00%
ANDERE	5	2	4	4	4	1	1	3	2	0	1	1	Inf%
ONVOLDOENDE GESPECIFIEERD (NACE KLEINER DAN 5 DIGITS)	0	0	0	0	0	0	0	0	0	0	0	0	0,00%
ONBEKENDE ACTIVITEIT (GEEN NACE CODE)	31	40	55	32	44	48	50	45	55	98	64	-34	-34,69%

Potentieel jobverlies: januari - december													
Vlaams-Brabant	2010	2011	2012	2013	2014	2015	2016	2017	2018	2019	2020	diff	% versus 2019
TOTAAL	1453	1062	1356	1311	1174	1229	1086	1120	1056	1026	2490	1464	142,69%
HORECA	142	138	148	169	154	240	184	139	154	233	214	-19	-8,15%
REPARATIE VAN COMPUTERS EN CONSUMENTENARTIKELLEN	2	4	0	43	0	0	2	6	0	4	0	-4	-100,00%
OVERIGE PERSOONLIJKE DIENSTEN	8	12	41	14	50	25	6	23	23	15	4	-11	-73,33%
BOUW	309	227	126	175	157	113	102	156	256	143	203	60	41,96%
TRANSPORT	283	183	175	84	99	25	24	72	95	66	1250	1184	1.793,94%
KLEINHANDEL	60	109	76	133	118	134	297	109	46	129	121	-8	-6,20%
GROOTHANDEL	137	32	124	77	69	204	103	122	96	62	62	0	0,00%
HANDELSBEMIDDELING	19	22	11	12	14	13	8	9	20	13	7	-6	-46,15%
GARAGEHOUDERS & AANVERWANTE ACTIVITEITEN	34	15	30	15	35	69	34	32	29	32	26	-6	-18,75%
DIENSTVERLENING AAN BEDRIJVEN	249	88	181	90	222	184	213	294	134	167	499	332	198,80%
VERZEKERINGEN EN VERMOGENSBEHEER	7	0	0	0	0	2	0	0	0	0	2	2	Inf%
SPORT EN RECREATIE	9	0	16	6	2	2	12	7	0	2	12	10	500,00%
IMMO	6	2	10	24	18	27	2	5	2	2	23	21	1.050,00%
LAND- EN BOSBOUW	12	0	2	82	3	3	0	2	4	0	6	6	Inf%
VISSERIJ EN AQUACULTUUR	0	0	0	0	0	0	0	0	0	0	0	0	0,00%
VOEDINGSINDUSTRIE EN -NIJVERHEID	62	95	0	34	23	11	18	11	11	64	14	-50	-78,12%
TEXTIEL- EN LEDERINDUSTRIE	3	15	0	0	0	0	0	0	0	0	1	1	Inf%
HOUTINDUSTRIE	2	2	2	0	0	4	0	0	0	0	2	2	Inf%
PAPIERINDUSTRIE	1	0	28	0	0	0	0	16	0	2	0	-2	-100,00%
DRUKKERIJEN, UITGEVERIJEN EN MEDIA	18	16	13	102	10	6	0	3	8	9	4	-5	-55,56%
CHEMISCHE EN KUNSTSTOFINDUSTRIE	0	18	22	15	7	2	6	4	10	0	0	0	0,00%
BOUWMATERIALENINDUSTRIE	2	0	0	6	3	6	0	0	0	0	0	0	0,00%
METAALINDUSTRIE	19	16	46	70	9	4	18	16	20	2	4	2	100,00%
ELEKTROTECHNIEK, ELEKTRONICA & COMPUTERS	19	3	3	0	11	0	6	0	0	2	0	-2	-100,00%
MACHINEBOUW	3	2	1	29	13	6	6	46	1	0	0	0	0,00%
BOUW VAN VERVOERSTUIGEN EN COMPONENTEN	0	0	2	0	17	0	0	2	0	0	2	2	Inf%
MEUBELINDUSTRIE	7	0	20	9	1	42	10	0	0	2	0	-2	-100,00%
ANDERE INDUSTRIE	1	2	0	2	1	38	1	2	0	0	0	0	0,00%
REPARATIE EN ONDERHOUD	0	0	0	0	1	0	6	0	0	4	4	0	0,00%
ENERGIEPRODUCTIE	0	2	0	0	1	0	0	1	2	0	0	0	0,00%
WATER- EN AFVALBEHANDELING, SANERING	2	3	0	2	0	0	1	0	3	0	0	0	0,00%
AANBOD CULTUUR & NATUURBEHOUD	7	0	0	0	7	0	0	8	4	2	2	0	0,00%
MEDISCHE BEROEPEN	0	3	0	0	2	0	0	0	0	0	0	0	0,00%
JURIDISCHE BEROEPEN	0	0	0	0	0	0	0	0	0	0	0	0	0,00%
ECONOMISCHE BEROEPEN	0	0	1	0	0	0	0	3	13	3	4	1	33,33%
BOUWTECHNISCHE BEROEPEN	1	23	4	14	12	18	13	3	2	0	15	15	Inf%
TOTAAL: VRIJE BEROEPEN (SUBTOTAAL)	1	26	5	14	14	18	13	6	15	3	19	16	533,33%
OVERHEID & ONDERWIJS	0	0	0	2	4	7	2	0	17	2	0	-2	-100,00%
VERENIGINGEN (VAKVERENIGINGEN)	0	0	0	0	0	0	0	0	0	0	0	0	0,00%
ANDERE	11	2	4	5	3	0	2	7	32	0	4	4	Inf%
ONVOLDOENDE GESPECIFIEERD (NACE KLEINER DAN 5 DIGITS)	0	0	0	0	0	0	0	0	0	0	0	0	0,00%
ONBEKENDE ACTIVITEIT (GEEN NACE CODE)	18	28	270	97	108	44	10	22	74	66	5	-61	-92,42%

WAALS-BRABANT

Aantal faillissementen: januari - december													
Waals-Brabant	2010	2011	2012	2013	2014	2015	2016	2017	2018	2019	2020	diff	% versus 2019
TOTAAL	345	359	408	452	416	380	331	384	388	437	347	-90	-20,59%
HORECA	37	39	52	63	49	54	42	62	47	50	52	2	4,00%
REPARATIE VAN COMPUTERS EN CONSUMENTENARTIKELEN	3	1	0	2	0	1	1	3	1	2	3	1	50,00%
OVERIGE PERSOONLIJKE DIENSTEN	10	9	10	13	11	19	9	13	11	10	14	4	40,00%
BOUW	58	55	61	71	70	61	58	66	72	86	50	-36	-41,86%
TRANSPORT	15	14	16	16	9	13	10	18	11	11	10	-1	-9,09%
KLEINHANDEL	31	47	58	55	56	44	41	37	46	49	43	-6	-12,24%
GROOTHANDEL	15	24	33	33	31	22	7	18	10	21	18	-3	-14,29%
HANDELSBEMIDDELING	17	13	7	12	18	11	18	12	15	11	13	2	18,18%
GARAGEHOUDERS & AANVERWANTE ACTIVITEITEN	20	15	12	15	18	13	6	15	16	9	9	0	0,00%
DIENSTVERLENING AAN BEDRIJVEN	74	72	80	77	81	69	74	65	73	73	57	-16	-21,92%
VERZEKERINGEN EN VERMOGENSBEHEER	0	0	1	1	0	1	0	1	1	1	0	-1	-100,00%
SPORT EN RECREATIE	6	3	3	3	3	6	4	7	6	5	2	-3	-60,00%
IMMO	9	6	7	15	6	6	9	9	14	20	4	-16	-80,00%
LAND- EN BOSBOUW	4	1	3	7	2	2	1	4	3	0	2	2	Inf%
VISSERIJ EN AQUACULTUUR	0	0	0	1	0	0	0	0	0	0	0	0	0,00%
VOEDINGSINDUSTRIE EN -NIJVERHEID	4	3	3	4	1	2	0	1	6	5	2	-3	-60,00%
TEXTIEL- EN LEDERINDUSTRIE	0	1	1	2	1	0	1	1	0	0	3	3	Inf%
HOUTINDUSTRIE	3	2	1	0	1	0	0	2	3	1	1	0	0,00%
PAPIERINDUSTRIE	0	1	1	2	0	0	0	1	0	2	0	-2	-100,00%
DRUKKERIJEN, UITGEVERIJEN EN MEDIA	7	11	4	6	9	7	3	5	4	12	6	-6	-50,00%
CHEMISCHE EN KUNSTSTOFINDUSTRIE	1	0	2	3	3	1	0	2	0	1	2	1	100,00%
BOUWMATERIALENINDUSTRIE	0	0	0	1	0	2	0	0	1	1	0	-1	-100,00%
METAALINDUSTRIE	1	3	1	0	3	5	3	1	2	5	3	-2	-40,00%
ELEKTROTECHNIEK, ELEKTRONICA & COMPUTERS	2	2	2	3	0	2	1	0	0	1	0	-1	-100,00%
MACHINEBOUW	2	1	1	1	0	0	1	1	0	1	0	-1	-100,00%
BOUW VAN VERVOERSTUIGEN EN COMPONENTEN	0	0	1	1	0	1	0	0	0	1	0	-1	-100,00%
MEUBELINDUSTRIE	4	2	2	1	2	0	2	0	2	0	1	1	Inf%
ANDERE INDUSTRIE	1	3	2	3	2	0	1	3	3	0	0	0	0,00%
REPARATIE EN ONDERHOUD	0	0	0	0	0	1	0	4	2	1	1	0	0,00%
ENERGIEPRODUCTIE	0	0	0	0	0	0	0	0	0	0	0	0	0,00%
WATER- EN AFVALBEHANDELING, SANERING	0	0	0	0	0	0	0	1	0	1	0	-1	-100,00%
AANBOD CULTUUR & NATUURBEHOUD	2	3	2	2	2	1	1	1	2	0	1	1	Inf%
MEDISCHE BEROEPEN	0	1	0	0	1	3	1	2	2	1	1	0	0,00%
JURIDISCHE BEROEPEN	0	1	0	0	0	0	0	1	0	2	0	-2	-100,00%
ECONOMISCHE BEROEPEN	1	3	0	3	4	5	1	2	1	1	2	1	100,00%
BOUWTECHNISCHE BEROEPEN	7	4	6	7	6	16	9	9	3	4	5	1	25,00%
TOTAAL: VRIJE BEROEPEN (SUBTOTAAL)	8	9	6	10	11	24	11	14	6	8	8	0	0,00%
OVERHEID & ONDERWIJS	0	2	4	2	3	1	8	2	2	7	4	-3	-42,86%
VERENIGINGEN (VAKVERENIGINGEN)	0	0	0	1	0	0	0	0	1	0	0	0	0,00%
ANDERE	1	1	3	4	0	1	2	0	0	0	0	0	0,00%
ONVOLDOENDE GESPECIFIEERD (NACE KLEINER DAN 5 DIGITS)	0	0	0	0	0	0	0	0	0	0	0	0	0,00%
ONBEKENDE ACTIVITEIT (GEEN NACE CODE)	10	16	29	22	24	10	17	15	28	42	38	-4	-9,52%

Potentieel jobverlies: januari - december													
Waals-Brabant	2010	2011	2012	2013	2014	2015	2016	2017	2018	2019	2020	diff	% versus 2019
TOTAAL	1309	1053	1689	1094	1222	1313	773	1330	891	1281	852	-429	-33,49%
HORECA	81	100	91	96	74	114	75	147	150	83	127	44	53,01%
REPARATIE VAN COMPUTERS EN CONSUMENTENARTIKELLEN	4	0	0	1	0	2	0	2	0	7	4	-3	-42,86%
OVERIGE PERSOONLIJKE DIENSTEN	21	13	24	30	46	61	15	12	14	12	16	4	33,33%
BOUW	378	188	223	192	333	228	110	183	138	127	100	-27	-21,26%
TRANSPORT	88	62	64	68	28	15	63	85	40	198	30	-168	-84,85%
KLEINHANDEL	65	62	98	157	150	288	46	100	91	97	141	44	45,36%
GROOTHANDEL	22	24	133	89	115	56	10	14	17	52	50	-2	-3,85%
HANDELSBEMIDDELING	23	35	5	42	10	10	27	11	23	55	6	-49	-89,09%
GARAGEHOUDERS & AANVERWANTE ACTIVITEITEN	23	14	22	23	105	23	6	20	32	12	6	-6	-50,00%
DIENSTVERLENING AAN BEDRIJVEN	259	240	254	185	203	269	132	94	74	412	264	-148	-35,92%
VERZEKERINGEN EN VERMOGENSBEHEER	0	0	0	1	0	2	0	0	2	2	0	-2	-100,00%
SPORT EN RECREATIE	8	2	3	2	2	10	6	5	11	2	2	0	0,00%
IMMO	6	4	19	26	6	11	10	5	9	14	11	-3	-21,43%
LAND- EN BOSBOUW	3	0	2	2	2	4	6	4	2	0	0	0	0,00%
VISSERIJ EN AQUACULTUUR	0	0	0	0	0	0	0	0	0	0	0	0	0,00%
VOEDINGSINDUSTRIE EN -NIJVERHEID	28	5	37	17	6	23	0	6	9	4	1	-3	-75,00%
TEXTIEL- EN LEDERINDUSTRIE	0	0	0	13	0	0	2	11	0	0	0	0	0,00%
HOUTINDUSTRIE	2	6	0	0	2	0	0	2	0	1	2	1	100,00%
PAPIERINDUSTRIE	0	9	1	17	0	0	0	396	0	38	0	-38	-100,00%
DRUKKERIJEN, UITGEVERIJEN EN MEDIA	14	35	12	15	25	78	12	4	2	9	10	1	11,11%
CHEMISCHE EN KUNSTSTOFINDUSTRIE	0	0	334	1	10	0	0	6	0	1	12	11	1.100,00%
BOUWMATERIALENINDUSTRIE	0	0	0	10	0	2	0	0	2	14	0	-14	-100,00%
METAALINDUSTRIE	0	28	2	0	3	26	0	0	19	108	2	-106	-98,15%
ELEKTROTECHNIEK, ELEKTRONICA & COMPUTERS	226	15	4	11	0	1	0	0	0	0	0	0	0,00%
MACHINEBOUW	14	2	2	2	0	0	2	2	0	0	0	0	0,00%
BOUW VAN VERVOERSTUIGEN EN COMPONENTEN	0	0	0	3	0	0	0	0	0	0	0	0	0,00%
MEUBELINDUSTRIE	8	3	16	3	2	0	1	0	0	0	0	0	0,00%
ANDERE INDUSTRIE	0	11	2	5	4	0	2	2	59	0	0	0	0,00%
REPARATIE EN ONDERHOUD	0	0	0	0	0	2	0	15	2	0	15	15	Inf%
ENERGIEPRODUCTIE	0	0	0	0	0	0	0	0	0	0	0	0	0,00%
WATER- EN AFVALBEHANDELING, SANERING	0	0	0	0	0	0	0	3	0	2	0	-2	-100,00%
AANBOD CULTUUR & NATUURBEHOUD	11	4	0	4	0	0	0	1	1	0	2	2	Inf%
MEDISCHE BEROEPEN	0	0	0	0	2	5	0	39	15	0	0	0	0,00%
JURIDISCHE BEROEPEN	0	0	0	0	0	0	0	0	0	0	0	0	0,00%
ECONOMISCHE BEROEPEN	0	104	0	4	4	7	0	0	0	0	2	2	Inf%
BOUWTECHNISCHE BEROEPEN	14	3	17	7	3	59	27	94	1	0	6	6	Inf%
TOTAAL: VRIJE BEROEPEN (SUBTOTAAL)	14	107	17	11	9	71	27	133	16	0	8	8	Inf%
OVERHEID & ONDERWIJS	0	4	9	2	4	3	8	36	2	12	0	-12	-100,00%
VERENIGINGEN (VAKVERENIGINGEN)	0	0	0	1	0	0	0	0	2	0	0	0	0,00%
ANDERE	2	1	5	10	0	0	4	0	0	0	0	0	0,00%
ONVOLDOENDE GESPECIFIEERD (NACE KLEINER DAN 5 DIGITS)	0	0	0	0	0	0	0	0	0	0	0	0	0,00%
ONBEKENDE ACTIVITEIT (GEEN NACE CODE)	9	79	310	55	83	14	209	31	174	19	43	24	126,32%

HENEGOUWEN

Aantal faillissementen: januari - december													
Henegouwen	2010	2011	2012	2013	2014	2015	2016	2017	2018	2019	2020	diff	% versus 2019
TOTAAL	994	1106	1072	1182	1161	1029	813	853	760	822	620	-202	-24,57%
HORECA	168	179	199	228	203	183	171	201	157	168	120	-48	-28,57%
REPARATIE VAN COMPUTERS EN CONSUMENTENARTIKELEN	2	5	2	1	5	2	4	3	2	2	3	1	50,00%
OVERIGE PERSOONLIJKE DIENSTEN	23	35	30	41	39	26	18	21	29	25	16	-9	-36,00%
BOUW	211	240	226	241	254	217	174	184	169	182	147	-35	-19,23%
TRANSPORT	50	44	47	44	42	42	21	26	14	39	28	-11	-28,21%
KLEINHANDEL	170	181	160	214	196	165	135	134	123	113	84	-29	-25,66%
GROOTHANDEL	64	60	63	53	60	47	42	23	32	23	16	-7	-30,43%
HANDELSBEMIDDELING	33	49	43	31	36	36	25	22	12	24	19	-5	-20,83%
GARAGEHOUDERS & AANVERWANTE ACTIVITEITEN	41	30	41	41	39	25	30	22	29	23	21	-2	-8,70%
DIENSTVERLENING AAN BEDRIJVEN	91	109	98	109	91	107	75	82	62	66	59	-7	-10,61%
VERZEKERINGEN EN VERMOGENSBEHEER	2	4	0	4	3	2	0	0	0	0	1	1	Inf%
SPORT EN RECREATIE	10	9	4	4	16	15	5	7	9	13	8	-5	-38,46%
IMMO	9	9	14	17	15	14	12	22	11	13	7	-6	-46,15%
LAND- EN BOSBOUW	7	9	3	4	8	5	9	1	4	8	4	-4	-50,00%
VISSERIJ EN AQUACULTUUR	0	0	0	0	0	0	0	0	0	0	0	0	0,00%
VOEDINGSINDUSTRIE EN -NIJVERHEID	7	3	18	11	14	13	7	15	11	10	5	-5	-50,00%
TEXTIEL- EN LEDERINDUSTRIE	4	7	2	2	6	5	0	1	1	1	2	1	100,00%
HOUTINDUSTRIE	0	6	4	0	3	2	3	1	0	3	2	-1	-33,33%
PAPIERINDUSTRIE	0	1	1	1	1	2	1	1	0	0	0	0	0,00%
DRUKKERIJEN, UITGEVERIJEN EN MEDIA	7	13	8	12	11	5	8	4	6	4	0	-4	-100,00%
CHEMISCHE EN KUNSTSTOFINDUSTRIE	2	4	4	2	3	3	2	2	2	1	0	-1	-100,00%
BOUWMATERIALENINDUSTRIE	3	7	6	3	4	3	1	5	2	4	1	-3	-75,00%
METAALINDUSTRIE	12	22	13	19	22	12	2	11	11	8	4	-4	-50,00%
ELEKTROTECHNIEK, ELEKTRONICA & COMPUTERS	0	4	1	2	2	3	0	4	0	0	0	0	0,00%
MACHINEBOUW	1	0	4	4	2	2	5	1	0	1	0	-1	-100,00%
BOUW VAN VERVOERSTUIGEN EN COMPONENTEN	1	0	3	1	2	1	1	1	0	0	1	1	Inf%
MEUBELINDUSTRIE	2	2	1	1	2	1	2	1	0	1	3	2	200,00%
ANDERE INDUSTRIE	3	0	1	2	2	1	1	0	2	3	1	-2	-66,67%
REPARATIE EN ONDERHOUD	1	2	2	1	4	4	1	3	3	1	1	0	0,00%
ENERGIEPRODUCTIE	0	1	0	0	1	1	0	0	0	0	0	0	0,00%
WATER- EN AFVALBEHANDELING, SANERING	2	2	2	2	2	2	2	3	1	1	1	0	0,00%
AANBOD CULTUUR & NATUURBEHOUD	5	3	5	7	5	3	4	5	2	6	3	-3	-50,00%
MEDISCHE BEROEPEN	1	1	2	0	2	1	1	0	3	3	2	-1	-33,33%
JURIDISCHE BEROEPEN	0	0	0	0	2	1	0	0	3	0	2	2	Inf%
ECONOMISCHE BEROEPEN	0	1	3	5	0	2	1	0	3	4	3	-1	-25,00%
BOUWTECHNISCHE BEROEPEN	11	10	7	8	8	13	5	12	9	9	6	-3	-33,33%
TOTAAL: VRIJE BEROEPEN (SUBTOTAAL)	12	12	12	13	12	17	7	12	18	16	13	-3	-18,75%
OVERHEID & ONDERWIJS	3	1	0	4	3	2	5	1	3	4	2	-2	-50,00%
VERENIGINGEN (VAKVERENIGINGEN)	0	0	0	0	1	0	0	1	0	0	0	0	0,00%
ANDERE	4	3	3	3	7	6	2	2	1	1	1	0	0,00%
ONVOLDOENDE GESPECIFIEERD (NACE KLEINER DAN 5 DIGITS)	0	0	0	0	0	0	0	0	0	0	0	0	0,00%
ONBEKENDE ACTIVITEIT (GEEN NACE CODE)	44	50	52	60	45	55	38	31	44	58	47	-11	-18,97%

Potentieel jobverlies: januari - december													
Henegouwen	2010	2011	2012	2013	2014	2015	2016	2017	2018	2019	2020	diff	% versus 2019
TOTAAL	3398	3455	3742	3637	3912	3639	1935	2664	1903	2514	1740	-774	-30,79%
HORECA	301	252	270	319	279	234	223	307	280	336	245	-91	-27,08%
REPARATIE VAN COMPUTERS EN CONSUMENTENARTIKELEN	4	37	7	0	12	2	17	4	0	4	2	-2	-50,00%
OVERIGE PERSOONLIJKE DIENSTEN	65	110	71	72	63	68	22	35	42	87	33	-54	-62,07%
BOUW	1350	1188	960	1066	933	710	499	546	491	605	560	-45	-7,44%
TRANSPORT	241	239	190	191	133	153	56	182	31	125	96	-29	-23,20%
KLEINHANDEL	265	285	273	410	374	460	221	288	308	252	279	27	10,71%
GROOTHANDEL	161	128	318	195	309	373	100	46	103	66	39	-27	-40,91%
HANDELSBEMIDDELING	47	73	79	59	36	72	96	29	10	61	96	35	57,38%
GARAGEHOUDERS & AANVERWANTE ACTIVITEITEN	62	56	129	95	73	33	79	43	49	32	34	2	6,25%
DIENTSTVERLENING AAN BEDRIJVEN	251	359	284	393	363	448	133	223	258	123	127	4	3,25%
VERZEKERINGEN EN VERMOGENSBEHEER	0	1	0	2	6	2	0	0	0	0	0	0	0,00%
SPORT EN RECREATIE	27	47	2	2	15	55	2	6	14	29	12	-17	-58,62%
IMMO	13	12	22	52	14	33	20	40	5	29	6	-23	-79,31%
LAND- EN BOSBOUW	8	13	1	3	15	6	17	2	2	42	2	-40	-95,24%
VISSERIJ EN AQUACULTUUR	0	0	0	0	0	0	0	0	0	0	0	0	0,00%
VOEDINGSINDUSTRIE EN -NIJVERHEID	16	9	61	41	43	214	14	112	38	93	11	-82	-88,17%
TEXTIEL- EN LEDERINDUSTRIE	88	45	3	56	167	21	0	2	8	4	2	-2	-50,00%
HOUTINDUSTRIE	0	19	8	0	131	4	12	0	0	5	17	12	240,00%
PAPIERINDUSTRIE	0	2	2	16	13	191	1	13	0	0	0	0	0,00%
DRUKKERIJEN, UITGEVERIJEN EN MEDIA	8	10	17	31	27	6	64	5	16	211	0	-211	-100,00%
CHEMISCHE EN KUNSTSTOFINDUSTRIE	1	76	45	10	20	87	1	11	10	0	0	0	0,00%
BOUWMATERIALENINDUSTRIE	65	45	413	2	7	15	2	306	0	17	35	18	105,88%
METAALINDUSTRIE	235	176	79	262	425	112	4	30	71	130	6	-124	-95,38%
ELEKTROTECHNIEK, ELEKTRONICA & COMPUTERS	0	12	1	37	2	16	0	18	0	0	0	0	0,00%
MACHINEBOUW	2	0	104	42	8	26	93	0	0	0	0	0	0,00%
BOUW VAN VERVOERSTUIGEN EN COMPONENTEN	2	0	5	2	4	2	0	2	0	0	2	2	Inf%
MEUBELINDUSTRIE	10	11	2	0	1	3	6	6	0	0	4	4	Inf%
ANDERE INDUSTRIE	6	0	2	38	4	0	2	0	1	3	0	-3	-100,00%
REPARATIE EN ONDERHOUD	0	43	8	1	42	11	2	12	22	5	11	6	120,00%
ENERGIEPRODUCTIE	0	1	0	0	1	0	0	0	0	0	0	0	0,00%
WATER- EN AFVALBEHANDELING, SANERING	3	7	4	2	0	3	64	0	0	2	5	3	150,00%
AANBOD CULTUUR & NATUURBEHOUD	3	0	5	13	9	3	3	4	2	10	0	-10	-100,00%
MEDISCHE BEROEPEN	2	2	0	0	0	1	19	0	30	3	2	-1	-33,33%
JURIDISCHE BEROEPEN	0	0	0	0	4	0	0	0	6	0	0	0	0,00%
ECONOMISCHE BEROEPEN	0	3	0	4	0	4	0	0	4	5	2	-3	-60,00%
BOUWTECHNISCHE BEROEPEN	15	45	18	2	25	27	2	100	12	12	4	-8	-66,67%
TOTAAL: VRIJE BEROEPEN (SUBTOTAAL)	17	50	18	6	29	32	21	100	52	20	8	-12	-60,00%
OVERHEID & ONDERWIJS	11	3	0	22	2	2	2	0	4	4	3	-1	-25,00%
VERENIGINGEN (VAKVERENIGINGEN)	0	0	0	0	13	0	0	2	0	0	0	0	0,00%
ANDERE	53	9	0	4	220	35	36	37	2	2	4	2	100,00%
ONVOLDOENDE GESPECIFIEERD (NACE KLEINER DAN 5 DIGITS)	0	0	0	0	0	0	0	0	0	0	0	0	0,00%
ONBEKENDE ACTIVITEIT (GEEN NACE CODE)	83	137	359	193	119	207	123	253	84	217	101	-116	-53,46%

NAMEN

Aantal faillissementen: januari - december													
Namen	2010	2011	2012	2013	2014	2015	2016	2017	2018	2019	2020	diff	% versus 2019
TOTAAL	379	428	374	401	447	407	373	404	349	374	306	-68	-18,18%
HORECA	71	76	71	83	73	85	72	88	57	69	44	-25	-36,23%
REPARATIE VAN COMPUTERS EN CONSUMENTENARTIKELEN	1	2	1	2	3	2	1	1	1	0	0	0	0,00%
OVERIGE PERSOONLIJKE DIENSTEN	7	8	17	9	17	10	14	15	16	9	8	-1	-11,11%
BOUW	73	85	67	95	118	97	79	97	76	79	57	-22	-27,85%
TRANSPORT	13	11	18	13	18	11	13	7	11	13	9	-4	-30,77%
KLEINHANDEL	61	71	65	61	60	56	42	57	52	44	36	-8	-18,18%
GROOTHANDEL	21	25	16	14	19	17	16	13	15	8	6	-2	-25,00%
HANDELSBEMIDDELING	11	12	7	7	9	7	11	9	8	4	5	1	25,00%
GARAGEHOUDERS & AANVERWANTE ACTIVITEITEN	19	19	10	11	11	16	15	13	10	14	7	-7	-50,00%
DIENSTVERLENING AAN BEDRIJVEN	44	50	37	38	57	42	41	30	35	33	49	16	48,48%
VERZEKERINGEN EN VERMOGENSBEHEER	0	0	0	0	0	0	1	2	2	0	1	1	Inf%
SPORT EN RECREATIE	5	5	1	3	4	6	3	5	4	8	5	-3	-37,50%
IMMO	6	3	6	3	2	6	4	4	4	4	4	0	0,00%
LAND- EN BOSBOUW	6	8	6	2	6	4	2	7	9	3	6	3	100,00%
VISSERIJ EN AQUACULTUUR	0	0	0	0	0	0	1	0	0	0	0	0	0,00%
VOEDINGSINDUSTRIE EN -NIJVERHEID	5	10	2	8	3	7	3	5	6	8	5	-3	-37,50%
TEXTIEL- EN LEDERINDUSTRIE	1	2	0	2	1	0	1	2	0	1	0	-1	-100,00%
HOUTINDUSTRIE	0	0	1	1	4	1	1	4	0	1	1	0	0,00%
PAPIERINDUSTRIE	0	0	0	0	0	0	0	0	0	0	0	0	0,00%
DRUKKERIJEN, UITGEVERIJEN EN MEDIA	4	5	2	5	5	7	9	3	2	4	2	-2	-50,00%
CHEMISCHE EN KUNSTSTOFINDUSTRIE	0	2	0	0	1	1	1	0	0	1	0	-1	-100,00%
BOUWMATERIALENINDUSTRIE	1	1	5	0	3	1	0	1	3	1	1	0	0,00%
METAALINDUSTRIE	6	2	4	5	7	6	1	6	4	6	2	-4	-66,67%
ELEKTROTECHNIEK, ELEKTRONICA & COMPUTERS	0	1	2	2	0	0	1	2	0	1	1	0	0,00%
MACHINEBOUW	0	1	1	1	0	0	0	2	0	0	0	0	0,00%
BOUW VAN VERVOERSTUIGEN EN COMPONENTEN	0	1	0	0	0	0	1	0	0	1	0	-1	-100,00%
MEUBELINDUSTRIE	2	0	0	2	1	2	0	2	1	0	2	2	Inf%
ANDERE INDUSTRIE	0	1	1	1	0	0	2	1	1	1	1	0	0,00%
REPARATIE EN ONDERHOUD	1	0	1	0	0	2	1	1	2	1	2	1	100,00%
ENERGIEPRODUCTIE	0	0	0	0	0	0	1	0	0	0	1	1	Inf%
WATER- EN AFVALBEHANDELING, SANERING	0	0	1	0	0	1	0	0	2	0	1	1	Inf%
AANBOD CULTUUR & NATUURBEHOUD	0	1	2	3	2	3	2	0	1	2	1	-1	-50,00%
MEDISCHE BEROEPEN	0	0	1	0	0	0	1	0	1	3	1	-2	-66,67%
JURIDISCHE BEROEPEN	1	0	0	0	0	0	0	0	0	0	0	0	0,00%
ECONOMISCHE BEROEPEN	2	4	1	1	0	0	1	0	0	2	2	0	0,00%
BOUWTECHNISCHE BEROEPEN	3	6	4	2	2	4	4	2	6	7	7	0	0,00%
TOTAAL: VRIJE BEROEPEN (SUBTOTAAL)	6	10	6	3	2	4	6	2	7	12	10	-2	-16,67%
OVERHEID & ONDERWIJS	2	1	2	0	0	1	1	1	0	1	2	1	100,00%
VERENIGINGEN (VAKVERENIGINGEN)	0	0	0	0	0	0	0	0	0	0	0	0	0,00%
ANDERE	1	0	1	1	0	0	0	1	1	1	0	-1	-100,00%
ONVOLDOENDE GESPECIFIEERD (NACE KLEINER DAN 5 DIGITS)	0	0	0	0	0	0	0	0	0	0	0	0	0,00%
ONBEKENDE ACTIVITEIT (GEEN NACE CODE)	12	15	21	26	21	12	27	23	19	44	37	-7	-15,91%

Potentieel jobverlies: januari - december													
Namen	2010	2011	2012	2013	2014	2015	2016	2017	2018	2019	2020	diff	% versus 2019
TOTAAL	1008	770	656	988	1035	755	817	872	555	796	355	-441	-55,40%
HORECA	164	99	141	138	96	125	117	150	95	134	72	-62	-46,27%
REPARATIE VAN COMPUTERS EN CONSUMENTENARTIKELLEN	1	2	0	0	0	0	0	1	2	0	0	0	0,00%
OVERIGE PERSOONLIJKE DIENSTEN	17	12	27	9	22	9	21	16	19	9	5	-4	-44,44%
BOUW	288	159	117	197	241	216	244	226	135	166	79	-87	-52,41%
TRANSPORT	38	23	11	54	25	47	17	19	39	23	8	-15	-65,22%
KLEINHANDEL	64	108	83	87	52	70	80	84	129	64	68	4	6,25%
GROOTHANDEL	33	40	25	14	90	54	43	22	20	13	7	-6	-46,15%
HANDELSBEMIDDELING	30	13	3	7	6	6	16	10	11	4	0	-4	-100,00%
GARAGEHOUDERS & AANVERWANTE ACTIVITEITEN	30	21	28	14	15	23	9	12	6	13	12	-1	-7,69%
DIENSTVERLENING AAN BEDRIJVEN	98	85	52	144	74	59	188	109	30	107	37	-70	-65,42%
VERZEKERINGEN EN VERMOGENSBEHEER	0	0	0	0	0	0	1	0	0	0	2	2	Inf%
SPORT EN RECREATIE	25	12	2	9	8	16	4	7	2	8	1	-7	-87,50%
IMMO	4	0	2	4	3	8	4	3	0	2	2	0	0,00%
LAND- EN BOSBOUW	6	8	3	0	1	2	2	8	9	0	1	1	Inf%
VISSERIJ EN AQUACULTUUR	0	0	0	0	0	0	2	0	0	0	0	0	0,00%
VOEDINGSINDUSTRIE EN -NIJVERHEID	58	21	1	11	10	50	4	52	13	17	22	5	29,41%
TEXTIEL- EN LEDERINDUSTRIE	2	0	0	0	0	0	0	0	0	0	0	0	0,00%
HOUTINDUSTRIE	0	0	0	2	19	2	0	0	0	2	0	-2	-100,00%
PAPIERINDUSTRIE	0	0	0	0	0	0	0	0	0	0	0	0	0,00%
DRUKKERIJEN, UITGEVERIJEN EN MEDIA	10	10	2	9	4	5	16	2	2	4	4	0	0,00%
CHEMISCHE EN KUNSTSTOFINDUSTRIE	0	5	0	0	1	0	0	0	0	0	0	0	0,00%
BOUWMATERIALENINDUSTRIE	0	0	27	0	9	1	0	3	8	0	2	2	Inf%
METAALINDUSTRIE	69	1	13	6	186	10	0	104	5	4	2	-2	-50,00%
ELEKTROTECHNIEK, ELEKTRONICA & COMPUTERS	0	0	6	12	0	0	17	9	0	2	0	-2	-100,00%
MACHINEBOUW	0	0	0	2	0	0	0	10	0	0	0	0	0,00%
BOUW VAN VERVOERSTUIGEN EN COMPONENTEN	0	0	0	0	0	0	1	0	0	182	0	-182	-100,00%
MEUBELINDUSTRIE	4	0	0	2	0	0	0	0	0	0	9	9	Inf%
ANDERE INDUSTRIE	0	21	0	2	0	0	4	1	1	2	2	0	0,00%
REPARATIE EN ONDERHOUD	2	0	2	0	0	0	3	0	2	2	2	0	0,00%
ENERGIEPRODUCTIE	0	0	0	0	0	0	0	0	0	0	2	2	Inf%
WATER- EN AFVALBEHANDELING, SANERING	0	0	0	0	0	0	0	0	0	0	0	0	0,00%
AANBOD CULTUUR & NATUURBEHOUD	0	0	0	0	0	2	2	0	0	0	2	2	Inf%
MEDISCHE BEROEPEN	0	0	0	0	0	0	0	0	0	6	2	-4	-66,67%
JURIDISCHE BEROEPEN	6	0	0	0	0	0	0	0	0	0	0	0	0,00%
ECONOMISCHE BEROEPEN	2	3	0	2	0	0	0	0	0	3	3	0	0,00%
BOUWTECHNISCHE BEROEPEN	2	42	30	2	0	3	4	9	4	8	0	-8	-100,00%
TOTAAL: VRIJE BEROEPEN (SUBTOTAAL)	10	45	30	4	0	3	4	9	4	17	5	-12	-70,59%
OVERHEID & ONDERWIJS	0	2	0	0	0	0	0	0	0	0	0	0	0,00%
VERENIGINGEN (VAKVERENIGINGEN)	0	0	0	0	0	0	0	0	0	0	0	0	0,00%
ANDERE	12	0	14	8	0	0	0	2	3	2	0	-2	-100,00%
ONVOLDOENDE GESPECIFIEERD (NACE KLEINER DAN 5 DIGITS)	0	0	0	0	0	0	0	0	0	0	0	0	0,00%
ONBEKENDE ACTIVITEIT (GEEN NACE CODE)	43	83	67	253	173	47	18	13	20	19	9	-10	-52,63%

LUIK

Aantal faillissementen: januari - december													
Luik	2010	2011	2012	2013	2014	2015	2016	2017	2018	2019	2020	diff	% versus 2019
TOTAAL	901	953	995	1175	1128	1041	930	973	978	1103	711	-392	-35,54%
HORECA	189	221	229	236	267	225	209	232	192	250	151	-99	-39,60%
REPARATIE VAN COMPUTERS EN CONSUMENTENARTIKELEN	2	1	6	5	3	1	3	3	0	1	0	-1	-100,00%
OVERIGE PERSOONLIJKE DIENSTEN	18	19	31	39	33	27	28	24	31	26	21	-5	-19,23%
BOUW	165	163	167	228	193	181	177	181	216	189	140	-49	-25,93%
TRANSPORT	43	46	46	54	32	31	25	28	28	39	24	-15	-38,46%
KLEINHANDEL	139	150	148	163	169	157	149	147	122	107	70	-37	-34,58%
GROOTHANDEL	43	41	47	45	53	39	30	43	31	41	22	-19	-46,34%
HANDELSBEMIDDELING	24	27	27	39	35	32	26	23	22	42	17	-25	-59,52%
GARAGEHOUDERS & AANVERWANTE ACTIVITEITEN	37	37	37	34	35	42	35	32	37	33	25	-8	-24,24%
DIENSTVERLENING AAN BEDRIJVEN	96	87	88	119	91	121	81	107	107	105	67	-38	-36,19%
VERZEKERINGEN EN VERMOGENSBEHEER	2	0	3	1	3	4	3	3	1	6	2	-4	-66,67%
SPORT EN RECREATIE	10	8	7	8	11	5	2	8	6	9	11	2	22,22%
IMMO	17	10	16	18	16	14	10	19	9	15	12	-3	-20,00%
LAND- EN BOSBOUW	7	9	7	13	4	11	9	6	5	7	4	-3	-42,86%
VISSERIJ EN AQUACULTUUR	1	0	0	0	0	0	0	0	0	1	0	-1	-100,00%
VOEDINGSINDUSTRIE EN -NIJVERHEID	9	19	13	21	19	10	15	8	15	12	3	-9	-75,00%
TEXTIEL- EN LEDERINDUSTRIE	3	1	4	2	4	1	1	2	2	1	0	-1	-100,00%
HOUTINDUSTRIE	4	4	2	3	3	2	3	3	3	1	4	3	300,00%
PAPIERINDUSTRIE	0	0	0	0	2	0	1	0	0	0	0	0	0,00%
DRUKKERIJEN, UITGEVERIJEN EN MEDIA	11	12	11	12	8	7	6	8	4	3	5	2	66,67%
CHEMISCHE EN KUNSTSTOFINDUSTRIE	2	2	1	2	2	1	3	2	2	1	0	-1	-100,00%
BOUWMATERIALENINDUSTRIE	0	3	2	2	6	2	2	2	1	1	0	-1	-100,00%
METAALINDUSTRIE	16	15	13	21	12	20	10	13	9	10	3	-7	-70,00%
ELEKTROTECHNIEK, ELEKTRONICA & COMPUTERS	2	2	2	7	0	1	2	2	4	1	1	0	0,00%
MACHINEBOUW	4	1	3	1	0	0	0	0	2	1	2	1	100,00%
BOUW VAN VERVOERSTUIGEN EN COMPONENTEN	2	0	0	0	2	1	1	1	0	1	0	-1	-100,00%
MEUBELINDUSTRIE	2	3	1	1	2	1	0	2	1	2	0	-2	-100,00%
ANDERE INDUSTRIE	1	1	3	1	1	4	1	3	1	2	3	1	50,00%
REPARATIE EN ONDERHOUD	1	1	1	3	7	4	1	2	2	5	0	-5	-100,00%
ENERGIEPRODUCTIE	0	0	0	0	0	0	0	0	0	1	0	-1	-100,00%
WATER- EN AFVALBEHANDELING, SANERING	1	0	0	2	1	2	3	2	0	2	2	0	0,00%
AANBOD CULTUUR & NATUURBEHOUD	4	6	7	10	8	1	11	5	7	6	11	5	83,33%
MEDISCHE BEROEPEN	0	2	1	0	2	0	1	3	2	3	3	0	0,00%
JURIDISCHE BEROEPEN	0	0	0	0	0	0	0	0	3	3	6	3	100,00%
ECONOMISCHE BEROEPEN	2	0	5	1	2	6	1	1	5	4	3	-1	-25,00%
BOUWTECHNISCHE BEROEPEN	5	9	4	7	4	7	7	6	7	13	7	-6	-46,15%
TOTAAL: VRIJE BEROEPEN (SUBTOTAAL)	7	11	10	8	8	13	9	10	17	23	19	-4	-17,39%
OVERHEID & ONDERWIJS	1	1	1	3	8	2	3	2	4	5	6	1	20,00%
VERENIGINGEN (VAKVERENIGINGEN)	1	0	0	0	1	0	0	0	0	1	0	-1	-100,00%
ANDERE	4	4	4	1	3	2	5	5	2	4	2	-2	-50,00%
ONVOLDOENDE GESPECIFIEERD (NACE KLEINER DAN 5 DIGITS)	0	0	0	0	0	0	0	0	0	0	0	0	0,00%
ONBEKENDE ACTIVITEIT (GEEN NACE CODE)	33	48	58	73	86	76	66	45	95	149	84	-65	-43,62%

Potentieel jobverlies: januari - december													
Luik	2010	2011	2012	2013	2014	2015	2016	2017	2018	2019	2020	diff	% versus 2019
TOTAAL	2605	2311	2279	2644	2390	2270	1991	1808	1632	1912	1244	-668	-34,94%
HORECA	344	334	442	449	440	406	318	375	411	542	295	-247	-45,57%
REPARATIE VAN COMPUTERS EN CONSUMENTENARTIKELLEN	13	2	3	0	9	0	3	4	0	0	0	0	0,00%
OVERIGE PERSOONLIJKE DIENSTEN	40	41	107	64	56	53	46	82	83	41	38	-3	-7,32%
BOUW	788	397	516	475	356	470	352	456	328	381	295	-86	-22,57%
TRANSPORT	135	248	229	213	55	27	88	91	72	84	46	-38	-45,24%
KLEINHANDEL	252	244	299	233	276	271	236	227	175	198	152	-46	-23,23%
GROOTHANDEL	59	89	74	98	98	47	48	119	63	68	37	-31	-45,59%
HANDELSBEMIDDELING	18	32	18	34	51	46	15	20	25	105	11	-94	-89,52%
GARAGEHOUDERS & AANVERWANTE ACTIVITEITEN	91	45	64	89	38	112	51	47	46	45	48	3	6,67%
DIENSTVERLENING AAN BEDRIJVEN	305	281	93	386	124	163	119	170	190	141	87	-54	-38,30%
VERZEKERINGEN EN VERMOGENSBEHEER	3	0	0	2	0	4	0	2	8	2	2	0	0,00%
SPORT EN RECREATIE	10	8	8	16	58	19	241	4	7	2	17	15	750,00%
IMMO	49	11	12	17	5	16	6	41	13	14	11	-3	-21,43%
LAND- EN BOSBOUW	2	6	9	16	6	14	16	2	2	8	6	-2	-25,00%
VISSERIJ EN AQUACULTUUR	1	0	0	0	0	0	0	0	0	2	0	-2	-100,00%
VOEDINGSINDUSTRIE EN -NIJVERHEID	50	171	76	41	78	29	40	21	55	64	4	-60	-93,75%
TEXTIEL- EN LEDERINDUSTRIE	2	0	9	2	22	2	1	4	2	0	0	0	0,00%
HOUTINDUSTRIE	2	18	2	2	6	14	4	5	2	2	13	11	550,00%
PAPIERINDUSTRIE	0	0	0	0	2	0	2	0	0	0	0	0	0,00%
DRUKKERIJEN, UITGEVERIJEN EN MEDIA	107	19	49	63	8	2	38	23	4	0	4	4	inf%
CHEMISCHE EN KUNSTSTOFINDUSTRIE	3	0	4	70	1	0	5	2	3	0	0	0	0,00%
BOUWMATERIALENINDUSTRIE	0	8	24	61	13	2	0	0	0	2	0	-2	-100,00%
METAALINDUSTRIE	116	244	35	96	189	123	225	19	17	72	58	-14	-19,44%
ELEKTROTECHNIEK, ELEKTRONICA & COMPUTERS	0	2	1	39	0	0	18	15	6	26	0	-26	-100,00%
MACHINEBOUW	86	2	10	0	0	0	0	0	6	7	2	-5	-71,43%
BOUW VAN VERVOERSTUIGEN EN COMPONENTEN	16	0	0	0	140	0	2	0	0	0	0	0	0,00%
MEUBELINDUSTRIE	2	11	16	2	2	101	0	2	0	0	0	0	0,00%
ANDERE INDUSTRIE	3	0	5	1	1	44	0	5	1	5	14	9	180,00%
REPARATIE EN ONDERHOUD	0	10	0	2	28	3	10	2	2	2	0	-2	-100,00%
ENERGIEPRODUCTIE	0	0	0	0	0	0	0	0	0	2	0	-2	-100,00%
WATER- EN AFVALBEHANDELING, SANERING	2	0	0	1	2	3	9	2	0	9	2	-7	-77,78%
AANBOD CULTUUR & NATUURBEHOUD	7	3	6	11	9	3	16	2	4	2	10	8	400,00%
MEDISCHE BEROEPEN	0	2	0	0	4	0	0	2	2	2	10	8	400,00%
JURIDISCHE BEROEPEN	0	0	0	0	0	0	0	0	0	2	4	2	100,00%
ECONOMISCHE BEROEPEN	0	0	0	0	2	9	0	2	5	4	4	0	0,00%
BOUWTECHNISCHE BEROEPEN	5	11	4	2	23	26	6	6	13	13	13	0	0,00%
TOTAAL: VRIJE BEROEPEN (SUBTOTAAL)	5	13	4	2	29	35	6	10	20	21	31	10	47,62%
OVERHEID & ONDERWIJS	0	1	5	0	7	0	3	0	2	4	4	0	0,00%
VERENIGINGEN (VAKVERENIGINGEN)	2	0	0	0	0	0	0	0	0	8	0	-8	-100,00%
ANDERE	55	2	51	3	21	11	2	5	5	25	2	-23	-92,00%
ONVOLDOENDE GESPECIFIEERD (NACE KLEINER DAN 5 DIGITS)	0	0	0	0	0	0	0	0	0	0	0	0	0,00%
ONBEKENDE ACTIVITEIT (GEEN NACE CODE)	37	69	108	156	260	250	71	51	80	28	55	27	96,43%

LUXEMBURG

Aantal faillissementen: januari - december													
Luxemburg	2010	2011	2012	2013	2014	2015	2016	2017	2018	2019	2020	diff	% versus 2019
TOTAAL	144	161	146	199	172	157	147	166	131	196	99	-97	-49,49%
HORECA	39	46	39	58	38	35	40	46	25	47	25	-22	-46,81%
REPARATIE VAN COMPUTERS EN CONSUMENTENARTIKELLEN	1	1	0	0	1	0	2	0	1	0	0	0	0,00%
OVERIGE PERSOONLIJKE DIENSTEN	3	7	3	4	3	6	6	2	0	6	2	-4	-66,67%
BOUW	26	25	27	46	41	32	18	35	29	36	19	-17	-47,22%
TRANSPORT	1	5	2	2	5	3	3	5	4	2	0	-2	-100,00%
KLEINHANDEL	21	25	31	30	30	24	26	29	15	30	14	-16	-53,33%
GROOTHANDEL	8	6	7	8	4	7	3	4	9	7	2	-5	-71,43%
HANDELSBEMIDDELING	2	1	4	2	4	1	3	4	2	1	2	1	100,00%
GARAGEHOUDERS & AANVERWANTE ACTIVITEITEN	8	6	2	5	11	7	8	1	4	5	6	1	20,00%
DIENSTVERLENING AAN BEDRIJVEN	9	12	4	20	7	11	14	10	11	10	7	-3	-30,00%
VERZEKERINGEN EN VERMOGENSBEHEER	0	0	0	0	0	0	1	0	0	0	0	0	0,00%
SPORT EN RECREATIE	1	1	2	3	1	4	3	2	1	2	0	-2	-100,00%
IMMO	4	3	2	1	1	3	2	3	1	2	2	0	0,00%
LAND- EN BOSBOUW	9	7	3	6	6	9	3	4	6	10	2	-8	-80,00%
VISSERIJ EN AQUACULTUUR	1	0	0	0	0	0	0	0	0	0	0	0	0,00%
VOEDINGSINDUSTRIE EN -NIJVERHEID	2	3	6	3	0	3	0	3	1	7	1	-6	-85,71%
TEXTIEL- EN LEDERINDUSTRIE	0	0	1	0	0	0	0	1	0	2	0	-2	-100,00%
HOUTINDUSTRIE	1	2	2	1	1	0	1	3	0	0	0	0	0,00%
PAPIERINDUSTRIE	0	0	0	0	0	0	0	0	0	0	0	0	0,00%
DRUKKERIJEN, UITGEVERIJEN EN MEDIA	0	2	1	0	1	0	0	0	2	1	1	0	0,00%
CHEMISCHE EN KUNSTSTOFINDUSTRIE	0	0	1	0	0	0	0	0	0	0	0	0	0,00%
BOUWMATERIALENINDUSTRIE	0	0	1	1	0	1	0	2	0	1	0	-1	-100,00%
METAALINDUSTRIE	1	0	1	2	4	1	2	0	0	1	0	-1	-100,00%
ELEKTROTECHNIEK, ELEKTRONICA & COMPUTERS	0	1	0	0	0	0	0	0	0	1	0	-1	-100,00%
MACHINEBOUW	0	0	0	0	0	0	0	0	1	0	0	0	0,00%
BOUW VAN VERVOERSTUIGEN EN COMPONENTEN	0	0	0	0	0	2	0	0	0	0	0	0	0,00%
MEUBELINDUSTRIE	0	1	1	1	0	0	0	0	0	0	0	0	0,00%
ANDERE INDUSTRIE	0	0	0	0	1	0	1	0	0	0	0	0	0,00%
REPARATIE EN ONDERHOUD	0	1	1	0	0	1	0	2	1	1	0	-1	-100,00%
ENERGIEPRODUCTIE	0	0	0	0	0	0	0	0	0	0	0	0	0,00%
WATER- EN AFVALBEHANDELING, SANERING	0	0	0	1	0	0	1	1	1	1	1	0	0,00%
AANBOD CULTUUR & NATUURBEHOUD	0	1	0	0	1	0	1	1	0	0	0	0	0,00%
MEDISCHE BEROEPEN	0	1	0	1	0	0	0	0	1	1	1	0	0,00%
JURIDISCHE BEROEPEN	0	0	0	0	0	0	0	1	0	0	1	1	Inf%
ECONOMISCHE BEROEPEN	1	0	0	1	0	0	0	0	0	1	2	1	100,00%
BOUWTECHNISCHE BEROEPEN	0	2	2	0	1	0	0	0	1	2	1	-1	-50,00%
TOTAAL: VRIJE BEROEPEN (SUBTOTAAL)	1	3	2	2	1	0	0	1	2	4	5	1	25,00%
OVERHEID & ONDERWIJS	0	0	0	1	2	0	0	1	0	1	0	-1	-100,00%
VERENIGINGEN (VAKVERENIGINGEN)	0	0	0	0	0	0	0	0	0	1	0	-1	-100,00%
ANDERE	1	1	0	0	2	1	1	1	0	1	1	0	0,00%
ONVOLDOENDE GESPECIFIEERD (NACE KLEINER DAN 5 DIGITS)	0	0	0	0	0	0	0	0	0	0	0	0	0,00%
ONBEKENDE ACTIVITEIT (GEEN NACE CODE)	5	1	3	2	7	6	8	5	15	16	9	-7	-43,75%

Potentieel jobverlies: januari - december													
Luxemburg	2010	2011	2012	2013	2014	2015	2016	2017	2018	2019	2020	diff	% versus 2019
TOTAAL	238	251	308	489	335	394	238	239	235	352	195	-157	-44,60%
HORECA	59	51	91	113	105	71	64	83	54	77	40	-37	-48,05%
REPARATIE VAN COMPUTERS EN CONSUMENTENARTIKELEN	0	2	0	0	0	0	0	0	2	0	0	0	0,00%
OVERIGE PERSOONLIJKE DIENSTEN	6	8	4	21	8	12	8	2	0	8	7	-1	-12,50%
BOUW	57	61	66	142	77	61	44	47	94	53	41	-12	-22,64%
TRANSPORT	2	17	0	2	11	26	4	3	2	2	0	-2	-100,00%
KLEINHANDEL	48	27	34	48	42	42	23	61	14	40	31	-9	-22,50%
GROOTHANDEL	5	15	4	8	4	22	0	2	8	12	0	-12	-100,00%
HANDELSBEMIDDELING	2	0	2	2	1	15	6	3	2	0	2	2	Inf%
GARAGEHOUDERS & AANVERWANTE ACTIVITEITEN	13	11	2	4	9	15	24	0	9	2	6	4	200,00%
DIENSTVERLENING AAN BEDRIJVEN	9	8	15	73	3	47	34	4	12	57	49	-8	-14,04%
VERZEKERINGEN EN VERMOGENSBEHEER	0	0	0	0	0	0	2	0	0	0	0	0	0,00%
SPORT EN RECREATIE	0	2	0	0	1	2	1	0	0	2	0	-2	-100,00%
IMMO	4	2	1	0	0	0	2	0	2	0	0	0	0,00%
LAND- EN BOSBOUW	9	6	6	2	8	32	2	2	0	2	4	2	100,00%
VISSERIJ EN AQUACULTUUR	1	0	0	0	0	0	0	0	0	0	0	0	0,00%
VOEDINGSINDUSTRIE EN -NIJVERHEID	4	5	8	44	0	2	0	6	0	83	2	-81	-97,59%
TEXTIEL- EN LEDERINDUSTRIE	0	0	0	0	0	0	0	1	0	4	0	-4	-100,00%
HOUTINDUSTRIE	3	11	0	15	5	0	2	2	0	0	0	0	0,00%
PAPIERINDUSTRIE	0	0	0	0	0	0	0	0	0	0	0	0	0,00%
DRUKKERIJEN, UITGEVERIJEN EN MEDIA	0	4	0	0	0	0	0	0	10	0	0	0	0,00%
CHEMISCHE EN KUNSTSTOFINDUSTRIE	0	0	2	0	0	0	0	0	0	0	0	0	0,00%
BOUWMATERIALENINDUSTRIE	0	0	5	0	0	2	0	2	0	2	0	-2	-100,00%
METAALINDUSTRIE	5	0	7	11	33	0	0	0	0	2	0	-2	-100,00%
ELEKTROTECHNIEK, ELEKTRONICA & COMPUTERS	0	5	0	0	0	0	0	0	0	0	0	0	0,00%
MACHINEBOUW	0	0	0	0	0	0	0	0	0	0	0	0	0,00%
BOUW VAN VERVOERSTUIGEN EN COMPONENTEN	0	0	0	0	0	0	0	0	0	0	0	0	0,00%
MEUBELINDUSTRIE	0	12	0	2	0	0	0	0	0	0	0	0	0,00%
ANDERE INDUSTRIE	0	0	0	0	0	0	0	0	0	0	0	0	0,00%
REPARATIE EN ONDERHOUD	0	0	30	0	0	0	0	2	2	2	0	-2	-100,00%
ENERGIEPRODUCTIE	0	0	0	0	0	0	0	0	0	0	0	0	0,00%
WATER- EN AFVALBEHANDELING, SANERING	0	0	0	0	0	0	0	14	0	0	5	5	Inf%
AANBOD CULTUUR & NATUURBEHOUD	0	0	0	0	1	0	0	2	0	0	0	0	0,00%
MEDISCHE BEROEPEN	0	2	0	0	0	0	0	0	0	0	0	0	0,00%
JURIDISCHE BEROEPEN	0	0	0	0	0	0	0	0	0	0	0	0	0,00%
ECONOMISCHE BEROEPEN	1	0	0	0	0	0	0	0	0	0	2	2	Inf%
BOUWTECHNISCHE BEROEPEN	0	0	6	0	0	0	0	0	2	0	0	0	0,00%
TOTAAL: VRIJE BEROEPEN (SUBTOTAAL)	1	2	6	0	0	0	0	0	2	0	2	2	Inf%
OVERHEID & ONDERWIJS	0	0	0	2	2	0	0	2	0	0	0	0	0,00%
VERENIGINGEN (VAKVERENIGINGEN)	0	0	0	0	0	0	0	0	0	2	0	-2	-100,00%
ANDERE	0	2	0	0	1	8	2	0	0	0	2	2	Inf%
ONVOLDOENDE GESPECIFIEERD (NACE KLEINER DAN 5 DIGITS)	0	0	0	0	0	0	0	0	0	0	0	0	0,00%
ONBEKENDE ACTIVITEIT (GEEN NACE CODE)	10	0	25	0	24	37	20	1	22	2	4	2	100,00%

Over Graydon

Graydon helpt het bedrijfsleven al 130 jaar lang aan waardevolle bedrijfsinformatie om weloverwogen financiële en commerciële beslissingen te nemen. Door uit diverse bronnen grote hoeveelheden data te verzamelen, analyseren en interpreteren, leveren wij klanten inzichten op het gebied van kredietinformatie, risk & compliance en marketinginformatie. Hierbij maken we gebruik van meer dan 130 internationale databases en de gegevens van meer dan 90 miljoen bedrijven. Graydon heeft kantoren in Antwerpen, Amsterdam, Londen en Cardiff. Sinds 2016 is Graydon onderdeel van Atradius, een van de grootste kredietverzekeraars ter wereld.

Contact algemeen: 03 280 88 00- info@graydon.be

Wij helpen u graag

Voor meer informatie kunt u ons telefonisch of per e-mail bereiken

T: +32 3 280 88 29
E: info@graydon.be

Graydon Belgium nv
Uitbreidingstraat 84-b1
2600 Berchem
www.graydon.be