
Graydon studie Faillissementen

April 2021

3 mei 2021

Graydon Studie

Barometer Faillissementen 2021

GRAYDON
open in business

Overname en gebruik van dit onderzoek wordt aangemoedigd bronvermelding "Graydon Belgium". Deze brochure is louter ter informatie opgesteld. De gegevens zijn ontwikkeld en verwerkt op basis van de Graydon-databanken. Uitgever, informatieverstrekker noch auteurs kunnen aansprakelijk gesteld worden voor mogelijke onnauwkeurigheden. De uiteindelijke interpretatie van de gegevens is voor rekening van de lezer.

Gelieve als bron 'Graydon Belgium' te vermelden

Graydon Belgium nv
Uitbreidingstraat 84-b1
2600 Berchem

Contact: Eric Van den Broele
Directeur Onderzoek en Ontwikkeling
Tel.: 0495.71.02.36
www.graydon.be

Inhoudsopgave

Samenvatting – Resumé.....	5
Geografische tendensen.....	7
Evolutie op regionaal niveau	7
Evolutie op provinciaal niveau.....	8
Evolutie op arrondissementsniveau	9
Evolutie faillissementen per rechtsvorm	12
Evolutie faillissementen per leeftijd.....	13
Sectorale tendensen	15
Tendensen binnen de hoofdsectoren: ruwe opdeling	15
Tendensen binnen de sectoren: fijne opdeling (nace 5 digits) op federaal niveau	16
Faillissementen en potentieel banenverlies	17
Algemene cijfers en evoluties m.b.t. faillissementen en banenverlies	17
Bedrijven met het grootste banenverlies (top 50).....	19
Regionale cijfers: faillissementen en jobverlies per sector.....	20
Over Graydon	49

Samenvatting – Resumé

De afgelopen maand april noteerden we 488 failliet verklaarde bedrijven. Ten opzichte van april 2020 betekent dit een stijging met 44,38%. Toch blijft het aantal faillissementsuitspraken een fractie van wat in een normaal conjunctureel verloop mag verwacht worden: zo bijvoorbeeld noteerden we in april 2019 1.025 faillissementsuitspraken. Op april 2020 na noteren we ook nu de laagste aprilmaand sinds begin deze eeuw.

De eerste vier maanden van dit jaar werden – net zoals alle maanden sinds maart 2020- gekenmerkt door een bijzonder laag aantal faillissementen. Van januari tot april 2021 gingen er 2.135 bedrijven over de kop: ten opzichte van dezelfde periode verleden jaar een daling met -35,2%. Ook hier geldt: het laagste faillissementenvolume sinds begin deze eeuw.

De voornoemde daling vindt plaats in de drie gewesten. Over de eerste vier maanden van dit jaar noteren we binnen het Vlaamse Gewest 1.145 faillissementen (-32,61%), in Wallonië zijn er dat 622 (-28,16%) en in Brussel 345 (-51,88%).

In Vlaanderen noteren we binnen de provincie Antwerpen de grootste daling (-41,10%), In Wallonië binnen de provincie Luxemburg (-49,06%).

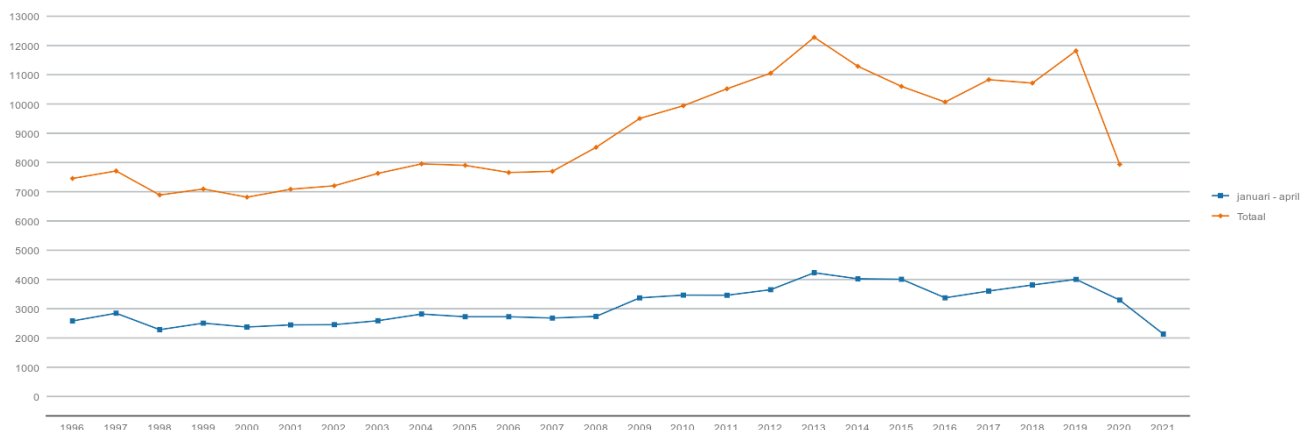
Binnen de populatie failliete ondernemingen zien we een tendens waar steeds oudere bedrijven over de kop gaan: op dit ogenblik is 13,72% van alle failliet verklaarde ondernemingen ouder dan een kwarteeuw. Deze tendens is het scherpst waarneembaar binnen het Brusselse gewest: daar waar over de periode januari - april 2020 9,66% van de failliet verklaarde ondernemingen ouder was dan 25 jaar is dit nu gestegen naar 17,66%. Dezelfde tendens is in mindere mate maar even duidelijk aanwezig binnen het Waalse Gewest (van 10,55% naar 15,97%). In Vlaanderen daarentegen zien we een lichte daling van het aantal failliete oudere ondernemingen (van 12,17% naar 11,37%).

Zowat alle andere waarnemingen bevestigen de tendensen die we sinds begin van de COVID-19 crisis waarnemen.

GRAYDON
open in business

Evolutie faillissementen op jaarbasis en voor de periode: januari - april
Évolution des faillites sur base annuelle et pour la période: janvier - avril

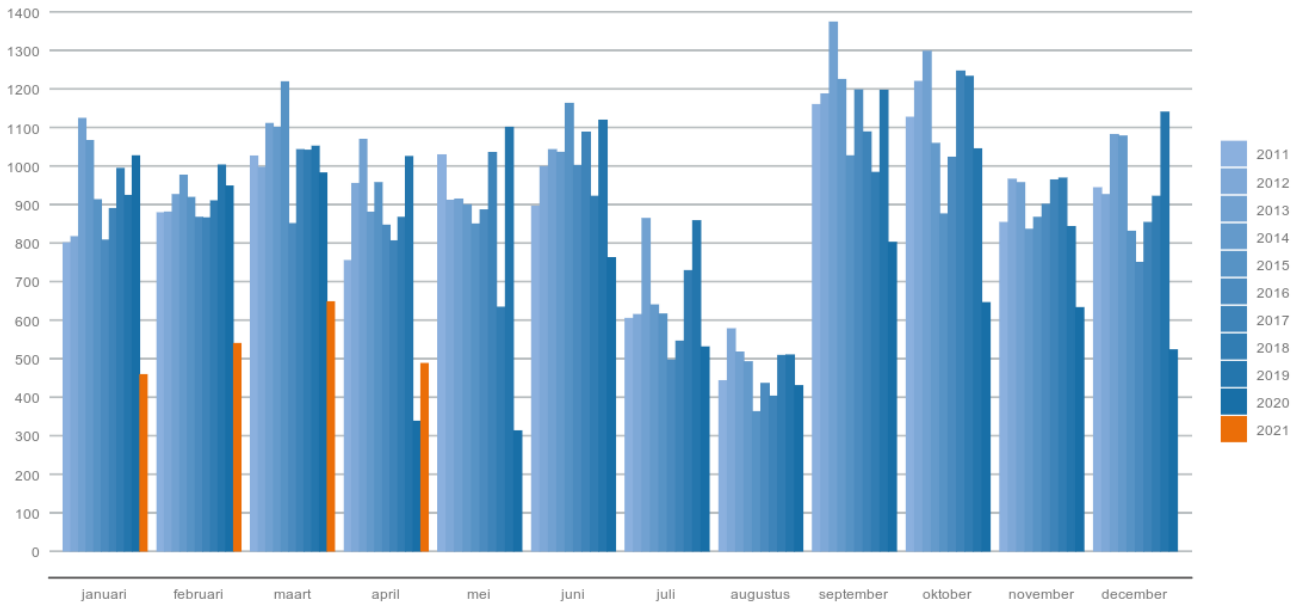
bron/source: Graydon Belgium nv/sa www.graydon.be



Periode	1996	1997	1998	1999	2000	2001	2002	2003	2004	2005	2006	2007	2008	2009	2010	2011	2012	2013	2014	2015	2016	2017	2018	2019	2020	2021
januari - april	2581	2846	2284	2507	2374	2447	2455	2590	2818	2726	2726	2681	2738	3371	3465	3461	3650	4230	4023	4008	3373	3605	3812	4004	3295	2135
Totaal	7453	7710	6888	7093	6814	7085	7203	7627	7952	7902	7657	7697	8518	9504	9939	10519	11052	12279	11289	10601	10066	10831	10714	11817	7935	

Evolutie van het aantal faillissementen per maand Évolution du nombre de faillites par mois

bron/source: Graydon Belgium nv/sa www.graydon.be



jaar	januari	februari	maart	april	mei	juni	juli	augustus	september	oktober	november	december
2011	801	879	1,026	755	1,029	896	605	443	1,160	1,127	854	944
2012	817	881	997	955	911	999	615	578	1,187	1,220	966	926
2013	1,124	926	1,111	1,069	914	1,043	864	517	1,374	1,298	957	1,082
2014	1,066	976	1,101	880	900	1,036	640	492	1,225	1,059	836	1,078
2015	913	919	1,219	957	850	1,163	616	363	1,027	876	867	831
2016	808	867	851	847	886	1,002	497	436	1,198	1,023	901	750
2017	890	866	1,043	806	1,035	1,088	546	403	1,089	1,247	964	854
2018	994	910	1,041	867	634	922	729	509	984	1,233	969	922
2019	924	1,003	1,052	1,025	1,101	1,119	858	510	1,197	1,045	843	1,140
2020	1,027	948	982	338	313	762	531	430	802	646	633	523
2021	459	540	648	488	0	0	0	0	0	0	0	0

Geografische tendensen

(*) Wie de regionale aantallen optelt komt niet exact op het nationale aantal. Dit omdat voor een beperkt aantal bedrijven dat failliet werd verklaard de maatschappelijke zetel niet kan worden bepaald, veelal omdat die zich in het buitenland bevindt terwijl het failliete bedrijf wel degelijk haar activiteit op ons grondgebied uitoefent.

(**) Omwille van de vele vragen met betrekking tot de evoluties binnen het Brusselse gewest enerzijds en Halle-Vilvoorde anderzijds, worden de statistieken met betrekking tot deze gebieden voortaan afzonderlijk weergegeven.

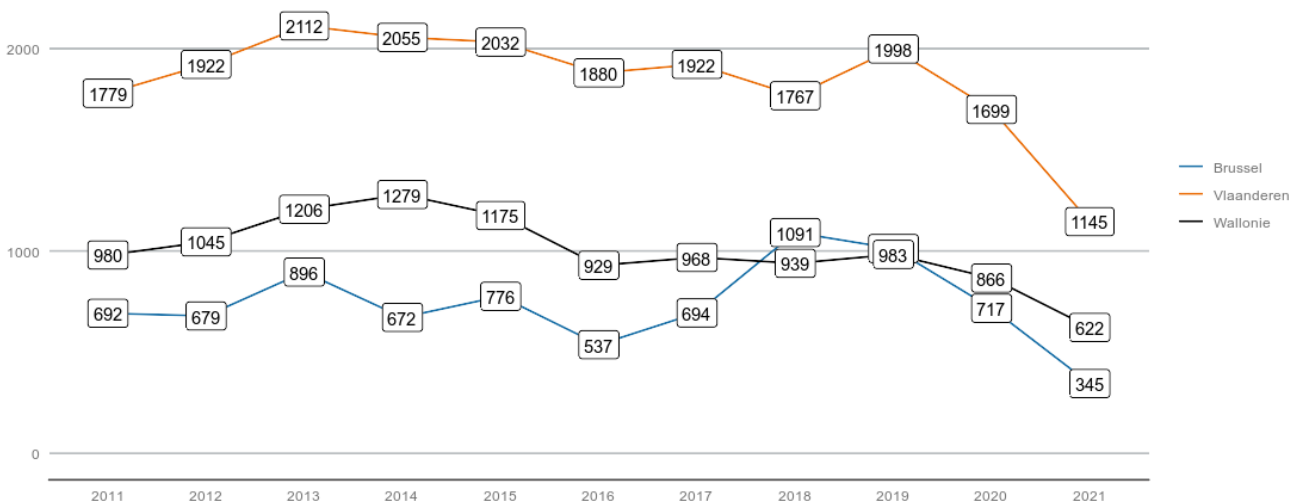
De bekomen waarden binnen Halle-Vilvoorde zijn aan de provincie Vlaams-Brabant en aan het Vlaamse Gewest gekoppeld.

Met betrekking tot de evoluties binnen het gerechtelijk arrondissement Brussel (m.a.w. inclusief Halle-Vilvoorde) dient dus de som gemaakt van de waarden binnen het Brusselse Gewest met de resultaten bekomen voor Halle-Vilvoorde.

Evolutie op regionaal niveau

Aantal faillissementen per gewest: januari - april Évolution des faillites dans les régions: janvier - avril

bron/source: Graydon Belgium nv/sa www.graydon.be

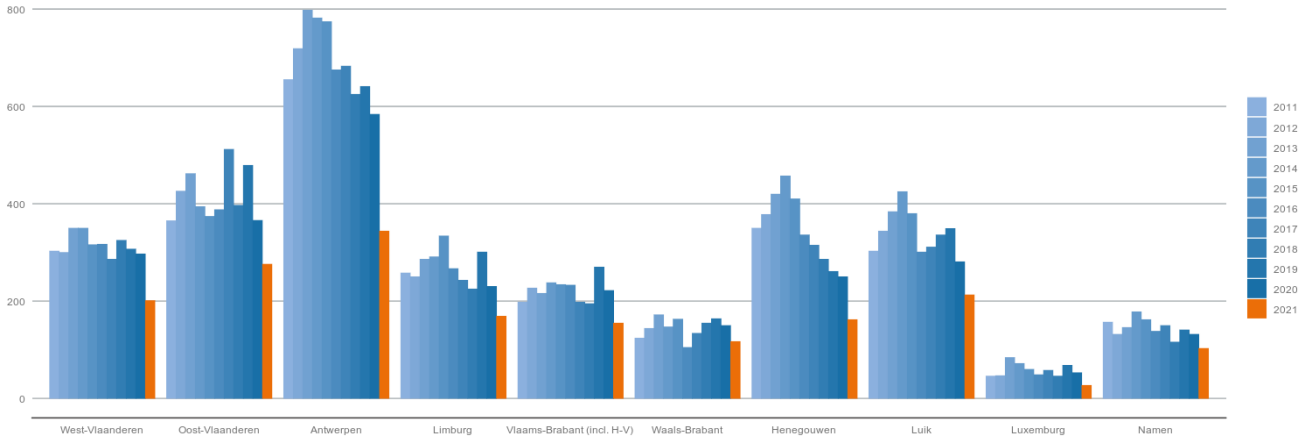


Evolutie op provinciaal niveau

GRAYDON
open in business

Evolutie faillissementen per provincie: januari - april
Evolution des faillites par province: janvier - avril

bron/source: Graydon Belgium nv/sa www.graydon.be



jaar	West-Vlaanderen	Oost-Vlaanderen	Antwerpen	Limburg	Vlaams-Brabant (incl. H-V)	Waals-Brabant	Henegouwen	Luik	Luxemburg	Namen
2011	303	365	655	258	198	124	350	303	46	157
2012	300	426	719	250	227	144	378	344	47	132
2013	350	462	798	286	216	172	420	384	84	146
2014	350	394	782	291	238	147	457	425	72	178
2015	316	374	774	334	234	163	410	380	60	162
2016	317	388	675	267	233	105	336	301	49	138
2017	286	512	683	243	198	134	315	311	58	150
2018	325	397	625	225	195	155	286	336	46	116
2019	307	479	641	301	270	164	261	349	68	141
2020	297	366	584	230	222	150	250	281	53	132
2021	201	276	344	169	155	117	162	213	27	103

Evolutie op arrondissementsniveau

(**) Omwille van de vele vragen met betrekking tot de evoluties binnen het Brusselse gewest enerzijds en Halle-Vilvoorde anderzijds, worden de statistieken met betrekking tot deze gebieden voortaan afzonderlijk weergegeven. De bekomen waarden binnen Halle-Vilvoorde zijn aan de provincie Vlaams-Brabant en aan het Vlaamse Gewest gekoppeld. Met betrekking tot de evoluties binnen het gerechtelijk arrondissement Brussel (m.a.w. inclusief Halle-Vilvoorde) dient dus de som gemaakt van de waarden binnen het Brusselse Gewest met de resultaten bekomen voor Halle-Vilvoorde.

Periode januari-april

Overzicht faillissementen gerechtelijke arrondissementen periode: januari - april													
Arrondissement Provincie	2011	2012	2013	2014	2015	2016	2017	2018	2019	2020	2021	diff	% versus 2020
Brussel Hoofdstad (excl. H-V)													
Brussel	692	679	896	672	776	537	694	1091	1012	717	345	-372	-51,88%
TOTAAL	692	679	896	672	776	537	694	1091	1012	717	345	-372	-51,88%
Vlaams-Brabant (incl. H-V)													
Leuven	96	118	105	124	112	131	108	81	146	103	61	-42	-40,78%
Halle-Vilvoorde	102	109	111	114	122	102	90	114	124	119	94	-25	-21,01%
TOTAAL	198	227	216	238	234	233	198	195	270	222	155	-67	-30,18%
Waals-Brabant													
Nijvel	124	144	172	147	163	105	134	155	164	150	117	-33	-22,00%
TOTAAL	124	144	172	147	163	105	134	155	164	150	117	-33	-22,00%
Antwerpen													
Antwerpen	457	495	515	561	523	507	438	433	433	402	203	-199	-49,50%
Mechelen	62	96	90	93	93	59	89	67	75	81	50	-31	-38,27%
Turnhout	136	128	193	128	158	109	156	125	133	101	91	-10	-9,90%
TOTAAL	655	719	798	782	774	675	683	625	641	584	344	-240	-41,10%
West-Vlaanderen													
Brugge	93	87	94	82	88	104	72	96	97	80	53	-27	-33,75%
Ieper	14	22	21	19	17	15	25	18	21	19	12	-7	-36,84%
Kortrijk	114	110	120	146	121	119	107	111	102	98	71	-27	-27,55%
Oostende	50	59	66	77	65	56	51	70	55	64	37	-27	-42,19%
Veurne	32	22	49	26	25	23	31	30	32	36	28	-8	-22,22%
TOTAAL	303	300	350	350	316	317	286	325	307	297	201	-96	-32,32%
Oost-Vlaanderen													
Aalst	40	67	62	74	56	42	65	60	81	41	43	2	4,88%
Dendermonde	66	64	75	39	45	48	56	54	54	40	47	7	17,50%
Gent	144	163	190	163	176	172	246	165	221	180	117	-63	-35,00%
Oudenaarde	38	39	58	39	41	45	62	35	43	42	16	-26	-61,90%
Sint-Niklaas	77	93	77	79	56	81	83	83	80	63	53	-10	-15,87%
TOTAAL	365	426	462	394	374	388	512	397	479	366	276	-90	-24,59%
Limburg													
Hasselt	139	134	158	163	179	139	147	119	171	144	91	-53	-36,81%
Tongeren	119	116	128	128	155	128	96	106	130	86	78	-8	-9,30%
TOTAAL	258	250	286	291	334	267	243	225	301	230	169	-61	-26,52%
Henegouwen													
Charleroi	155	151	212	197	176	130	97	111	107	106	74	-32	-30,19%
Bergen	103	138	136	153	130	108	136	109	89	93	67	-26	-27,96%
Doornik	92	89	72	107	104	98	82	66	65	51	21	-30	-58,82%
TOTAAL	350	378	420	457	410	336	315	286	261	250	162	-88	-35,20%
Luik													
Hoei	40	35	48	55	45	39	40	42	44	40	23	-17	-42,50%
Luik	205	244	277	276	258	192	197	225	235	179	140	-39	-21,79%
Verviers	43	53	53	82	65	61	64	58	60	52	43	-9	-17,31%
Eupen	15	12	6	12	12	9	10	11	10	7	7	-3	-30,00%
TOTAAL	303	344	384	425	380	301	311	336	349	281	213	-68	-24,20%
Luxemburg													
Aarlen	13	17	25	28	21	18	24	13	24	18	14	-4	-22,22%
Marche-En-Famenne	12	13	30	27	21	18	20	15	28	17	7	-10	-58,82%
Neufchateau	21	17	29	17	18	13	14	18	16	18	6	-12	-66,67%
TOTAAL	46	47	84	72	60	49	58	46	68	53	27	-26	-49,06%
Namen													
Dinant	58	46	58	63	59	49	60	49	50	45	30	-15	-33,33%
Namen	99	86	88	115	103	89	90	67	91	87	73	-14	-16,09%
TOTAAL	157	132	146	178	162	138	150	116	141	132	103	-29	-21,97%

Maand april

Overzicht faillissementen gerechtelijke arrondissementen periode: april													
Arrondissement Provincie	2011	2012	2013	2014	2015	2016	2017	2018	2019	2020	2021	diff	% versus 2020
Brussel Hoofdstad (excl. H-V)													
Brussel	192	192	257	131	182	126	169	231	259	57	73	16	28,07%
TOTAAL	192	192	257	131	182	126	169	231	259	57	73	16	28,07%
Vlaams-Brabant (incl. H-V)													
Leuven	26	27	32	21	27	32	23	24	46	9	9	0	0,00%
Halle-Vilvoorde	14	25	32	30	30	25	23	16	30	17	22	5	29,41%
TOTAAL	40	52	64	51	57	57	46	40	76	26	31	5	19,23%
Waals-Brabant													
Nijvel	27	36	36	23	25	30	30	26	38	13	22	9	69,23%
TOTAAL	27	36	36	23	25	30	30	26	38	13	22	9	69,23%
Antwerpen													
Antwerpen	99	141	134	122	153	129	88	93	85	49	67	18	36,73%
Mechelen	13	25	28	22	25	14	25	23	20	9	12	3	33,33%
Turnhout	26	28	55	28	27	28	33	44	33	5	23	18	360,00%
TOTAAL	138	194	217	172	205	171	146	160	138	63	102	39	61,90%
West-Vlaanderen													
Brugge	20	21	28	24	20	25	8	21	21	12	13	1	8,33%
Ieper	1	8	3	5	6	5	6	6	8	2	6	4	200,00%
Kortrijk	16	38	35	48	23	32	24	33	29	13	26	13	100,00%
Oostende	9	14	21	22	22	12	11	12	11	13	8	-5	-38,46%
Veurne	7	3	13	6	6	5	11	12	11	3	10	7	233,33%
TOTAAL	53	84	100	105	77	79	60	84	80	43	63	20	46,51%
Oost-Vlaanderen													
Aalst	7	16	16	17	24	14	9	10	19	3	3	0	0,00%
Dendermonde	18	23	19	6	9	7	11	14	20	4	6	2	50,00%
Gent	32	38	39	47	54	46	64	51	60	16	32	16	100,00%
Oudenaarde	7	3	13	8	5	14	13	6	9	5	7	2	40,00%
Sint-Niklaas	21	33	17	20	17	22	13	24	13	7	9	2	28,57%
TOTAAL	85	113	104	98	109	103	110	105	121	35	57	22	62,86%
Limburg													
Hasselt	27	24	36	33	59	43	27	19	38	17	24	7	41,18%
Tongeren	24	31	25	23	27	32	22	17	32	5	14	9	180,00%
TOTAAL	51	55	61	56	86	75	49	36	70	22	38	16	72,73%
Henegouwen													
Charleroi	20	47	48	42	45	28	19	33	34	11	12	1	9,09%
Bergen	16	30	24	37	34	42	33	26	26	9	18	9	100,00%
Doornik	27	27	18	18	18	23	12	12	10	10	7	-3	-30,00%
TOTAAL	63	104	90	97	97	93	64	71	70	30	37	7	23,33%
Luik													
Hoëi	5	8	5	10	9	7	7	11	18	2	6	4	200,00%
Luik	37	60	70	57	37	40	54	52	76	12	24	12	100,00%
Verviers	7	10	8	21	15	14	13	16	23	10	7	-3	-30,00%
Eupen	4	7	1	3	1	2	2	4	2	5	2	-3	-60,00%
TOTAAL	53	85	84	91	62	63	76	83	119	29	39	10	34,48%
Luxemburg													
Aarlen	2	1	6	3	4	5	5	2	5	3	3	0	0,00%
Marche-En-Famenne	0	3	5	5	7	7	6	4	6	5	2	-3	-60,00%
Neufchâteau	6	1	3	3	4	1	2	3	4	5	1	-4	-80,00%
TOTAAL	8	5	14	11	15	13	13	9	15	13	6	-7	-53,85%
Namen													
Dinant	15	12	15	16	14	11	15	9	12	4	9	5	125,00%
Namen	28	21	26	26	25	21	24	11	26	2	8	6	300,00%
TOTAAL	43	33	41	42	39	32	39	20	38	6	17	11	183,33%

Samenvattend overzicht

Periode januari-april

Overzicht provincies en gewesten periode: januari - april													
Arrondissement Provincie	2011	2012	2013	2014	2015	2016	2017	2018	2019	2020	2021	diff	% versus 2020
Vlaams-Brabant (incl. H-V)	198	227	216	238	234	233	198	195	270	222	155	-67	-30,18%
Waals-Brabant	124	144	172	147	163	105	134	155	164	150	117	-33	-22,00%
Antwerpen	655	719	798	782	774	675	683	625	641	584	344	-240	-41,10%
West-Vlaanderen	303	300	350	350	316	317	286	325	307	297	201	-96	-32,32%
Oost-Vlaanderen	365	426	462	394	374	388	512	397	479	366	276	-90	-24,59%
Limburg	258	250	286	291	334	267	243	225	301	230	169	-61	-26,52%
Henegouwen	350	378	420	457	410	336	315	286	261	250	162	-88	-35,20%
Luik	303	344	384	425	380	301	311	336	349	281	213	-68	-24,20%
Luxemburg	46	47	84	72	60	49	58	46	68	53	27	-26	-49,06%
Namen	157	132	146	178	162	138	150	116	141	132	103	-29	-21,97%
TOTAAL PROVINCIES	2,759	2,967	3,318	3,334	3,207	2,809	2,890	2,706	2,981	2,565	1,767	-798	-31,11%
Vlaanderen	1,779	1,922	2,112	2,055	2,032	1,880	1,922	1,767	1,998	1,699	1,145	-554	-32,61%
Wallonie	980	1,045	1,206	1,279	1,175	929	968	939	983	866	622	-244	-28,18%
Brussel	692	679	896	672	776	537	694	1,091	1,012	717	345	-372	-51,88%
TOTAAL GEWESTEN	3,451	3,646	4,214	4,006	3,983	3,346	3,584	3,797	3,993	3,282	2,112	-1,170	-35,65%
Onbekend	10	4	16	17	25	27	21	15	11	13	23	10	76,92%
TOTAAL	3,461	3,650	4,230	4,023	4,008	3,373	3,605	3,812	4,004	3,295	2,135	-1,160	-35,20%

Maand april

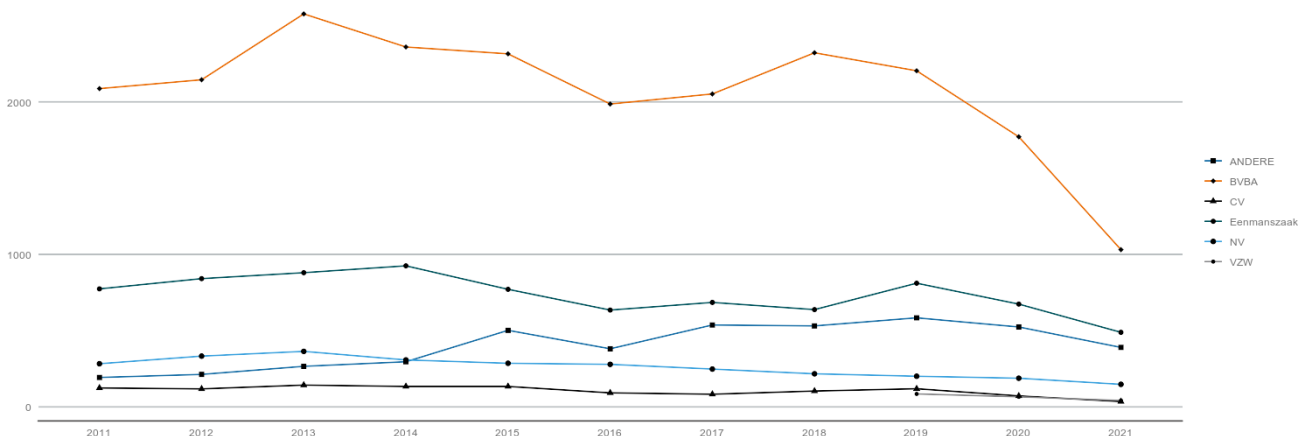
Overzicht provincies en gewesten periode: april													
Arrondissement Provincie	2011	2012	2013	2014	2015	2016	2017	2018	2019	2020	2021	diff	% versus 2020
Vlaams-Brabant (incl. H-V)	40	52	64	51	57	57	46	40	76	26	31	5	19,23%
Waals-Brabant	27	36	36	23	25	30	30	26	38	13	22	9	69,23%
Antwerpen	138	194	217	172	205	171	146	160	138	63	102	39	61,90%
West-Vlaanderen	53	84	100	105	77	79	60	84	80	43	63	20	46,51%
Oost-Vlaanderen	85	113	104	98	109	103	110	105	121	35	57	22	62,86%
Limburg	51	55	61	56	86	75	49	36	70	22	38	16	72,73%
Henegouwen	63	104	90	97	97	93	64	71	70	30	37	7	23,33%
Luik	53	85	84	91	62	63	76	83	119	29	39	10	34,48%
Luxemburg	8	5	14	11	15	13	13	9	15	13	6	-7	-53,85%
Namen	43	33	41	42	39	32	39	20	38	6	17	11	183,33%
TOTAAL PROVINCIES	561	761	811	746	772	716	633	634	765	280	412	132	47,14%
Vlaanderen	367	498	546	482	534	485	411	425	485	189	291	102	53,97%
Wallonie	194	263	265	264	238	231	222	209	280	91	121	30	32,97%
Brussel	192	192	257	131	182	126	169	231	259	57	73	16	28,07%
TOTAAL GEWESTEN	753	953	1,068	877	954	842	802	865	1,024	337	485	148	43,92%
Onbekend	2	2	1	3	3	5	4	2	1	1	3	2	200,00%
TOTAAL	755	955	1,069	880	957	847	806	867	1,025	338	488	150	44,38%

Evolutie faillissementen per rechtsvorm

GRAYDON
open in business

Evolutie faillissementen volgens rechtsvorm: januari - april
Évolution des faillites selon forme juridique: janvier - avril

bron/source: Graydon Belgium nv/sa www.graydon.be

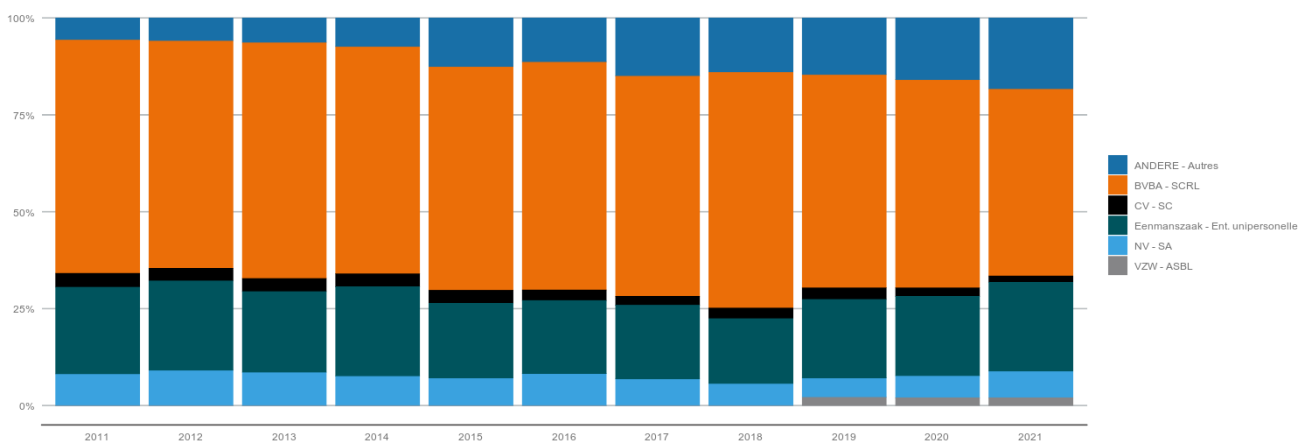


juridische vorm	2011	2012	2013	2014	2015	2016	2017	2018	2019	2020	2021
NV - SA	283	333	364	308	286	279	248	217	201	188	148
BVBA - SCRL	2,087	2,145	2,577	2,360	2,315	1,986	2,052	2,322	2,204	1,771	1,031
CV - SC	124	118	143	134	134	92	83	104	119	72	35
Eenmanszaak - Ent. unipersonelle	774	841	880	925	771	635	685	638	811	674	489
ANDERE - Autres	193	213	266	296	502	381	537	531	584	524	390
VZW - ASBL	0	0	0	0	0	0	0	0	85	66	42

GRAYDON
open in business

Aandeel faillissementen volgens rechtsvorm: januari - april
Repartition des faillites selon forme juridique: janvier - avril

bron/source: Graydon Belgium nv/sa www.graydon.be

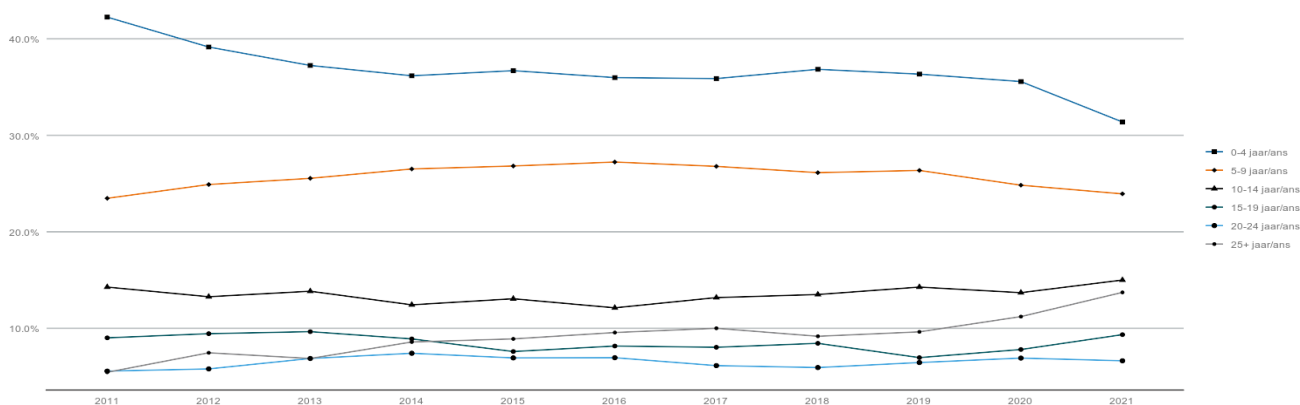


juridische vorm	2011	2012	2013	2014	2015	2016	2017	2018	2019	2020	2021
NV - SA	8,18%	9,12%	8,61%	7,66%	7,14%	8,27%	6,88%	5,69%	5,02%	5,71%	6,93%
BVBA - SCRL	60,30%	58,77%	60,92%	58,66%	57,76%	58,88%	56,92%	60,91%	55,04%	53,75%	48,29%
CV - SC	3,58%	3,23%	3,38%	3,33%	3,34%	2,73%	2,30%	2,73%	2,97%	2,19%	1,64%
Eenmanszaak - Ent. unipersonelle	22,36%	23,04%	20,80%	22,99%	19,24%	18,83%	19,00%	16,74%	20,25%	20,46%	22,90%
ANDERE - Autres	5,58%	5,84%	6,29%	7,36%	12,52%	11,30%	14,90%	13,93%	14,59%	15,90%	18,27%
VZW - ASBL	0,00%	0,00%	0,00%	0,00%	0,00%	0,00%	0,00%	0,00%	2,12%	2,00%	1,97%

Evolutie faillissementen per leeftijd

GRAYDON
open in business

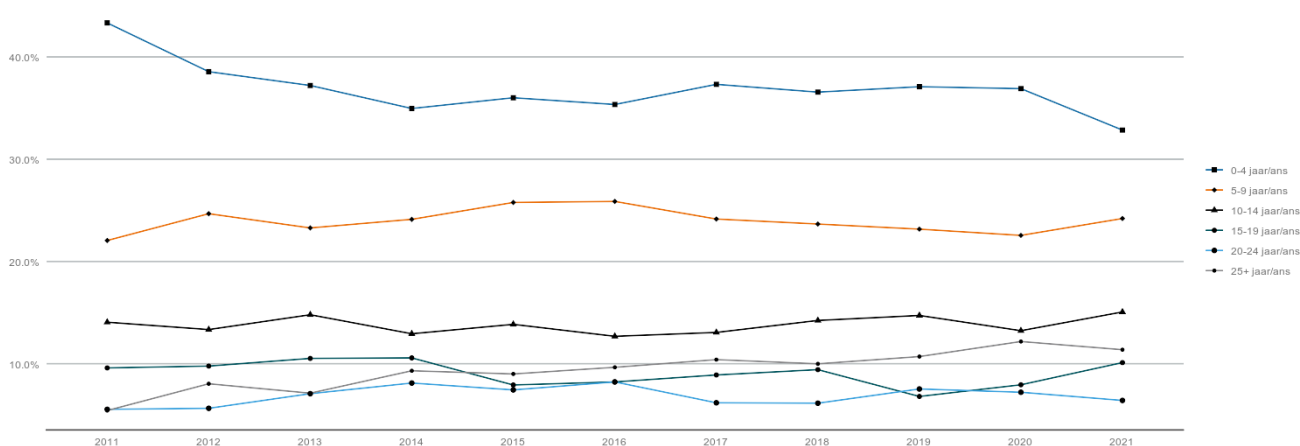
België: % leeftijdscategorie van gefailleerde ondernemingen
Belgique: l'ancienneté des entreprises en faillite (%)
bron/source: Graydon Belgium nv/sa www.graydon.be



leeftijdsgroep	2011	2012	2013	2014	2015	2016	2017	2018	2019	2020	2021
0-4 jaar/ans	42,25%	39,15%	37,24%	36,17%	36,70%	35,98%	35,88%	36,84%	36,34%	35,57%	31,38%
5-9 jaar/ans	23,47%	24,90%	25,54%	26,51%	26,82%	27,23%	26,78%	26,13%	26,36%	24,83%	23,93%
10-14 jaar/ans	14,27%	13,27%	13,84%	12,43%	13,06%	12,12%	13,18%	13,50%	14,27%	13,69%	15,00%
15-19 jaar/ans	9,01%	9,44%	9,65%	8,90%	7,59%	8,16%	8,03%	8,44%	6,96%	7,80%	9,34%
20-24 jaar/ans	5,56%	5,79%	6,87%	7,41%	6,93%	6,95%	6,13%	5,93%	6,45%	6,91%	6,63%
25+ jaar/ans	5,44%	7,46%	6,87%	8,58%	8,90%	9,56%	10,00%	9,17%	9,63%	11,21%	13,72%

GRAYDON
open in business

Vlaams Gewest: % leeftijdscategorie van gefailleerde ondernemingen
Région flamande: l'ancienneté des entreprises en faillite (%)
bron/source: Graydon Belgium nv/sa www.graydon.be

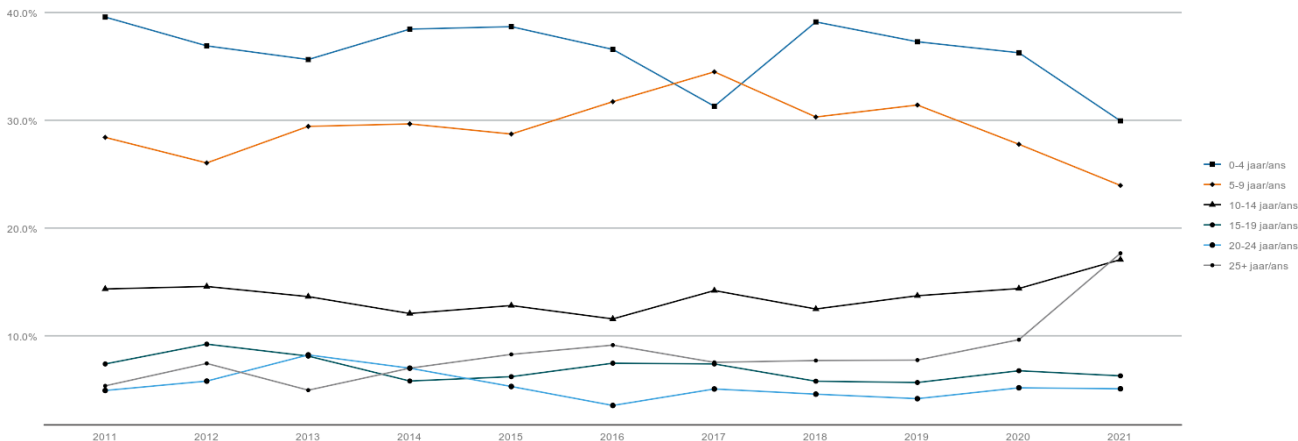


leeftijdsgroep	2011	2012	2013	2014	2015	2016	2017	2018	2019	2020	2021
0-4 jaar/ans	43,33%	38,56%	37,21%	34,96%	36,01%	35,35%	37,32%	36,56%	37,09%	36,90%	32,85%
5-9 jaar/ans	22,05%	24,67%	23,28%	24,12%	25,77%	25,87%	24,15%	23,66%	23,16%	22,55%	24,20%
10-14 jaar/ans	14,06%	13,34%	14,79%	12,93%	13,85%	12,68%	13,06%	14,23%	14,72%	13,23%	15,06%
15-19 jaar/ans	9,59%	9,77%	10,52%	10,57%	7,92%	8,22%	8,90%	9,42%	6,80%	7,94%	10,11%
20-24 jaar/ans	5,54%	5,64%	7,07%	8,11%	7,44%	8,22%	6,18%	6,14%	7,53%	7,21%	6,41%
25+ jaar/ans	5,42%	8,04%	7,12%	9,31%	9,00%	9,65%	10,40%	9,99%	10,70%	12,17%	11,37%

GRAYDON
open in business

Brussels Gewest: % leeftijdscategorie van gefailleerde ondernemingen Région Bruxelles-Capital: l'ancienneté des entreprises en faillite (%)

bron/source: Graydon Belgium nv/isa www.graydon.be

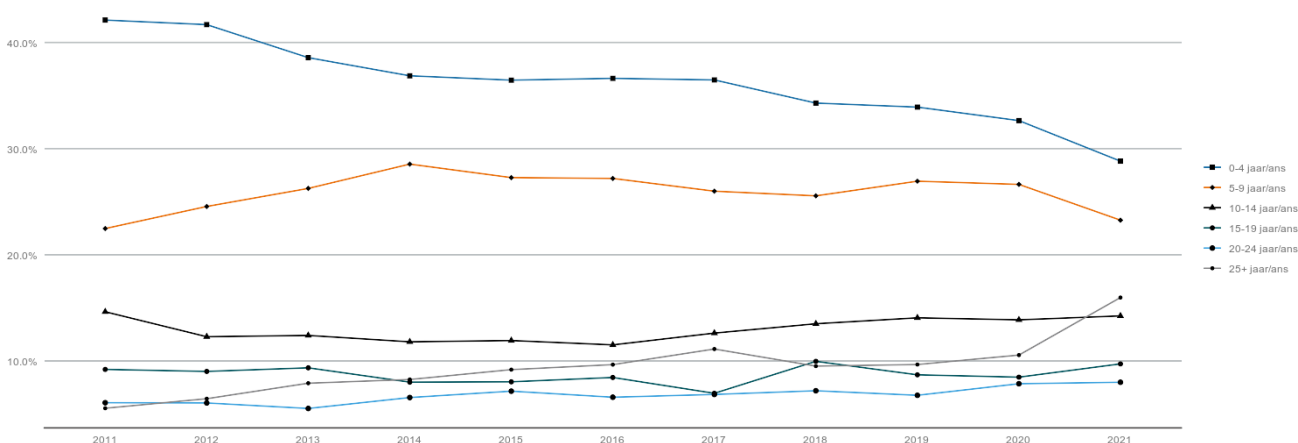


leeftijdsgroep	2011	2012	2013	2014	2015	2016	2017	2018	2019	2020	2021
0-4 jaar/ans	39,57%	36,90%	35,63%	38,45%	38,68%	36,57%	31,30%	39,12%	37,28%	36,26%	29,94%
5-9 jaar/ans	28,41%	26,04%	29,43%	29,66%	28,72%	31,72%	34,49%	30,30%	31,41%	27,77%	23,95%
10-14 jaar/ans	14,35%	14,58%	13,64%	12,07%	12,81%	11,57%	14,20%	12,49%	13,72%	14,39%	17,07%
15-19 jaar/ans	7,39%	9,23%	8,12%	5,81%	6,21%	7,46%	7,39%	5,79%	5,67%	6,76%	6,29%
20-24 jaar/ans	4,93%	5,80%	8,23%	7,00%	5,30%	3,54%	5,07%	4,59%	4,17%	5,18%	5,09%
25+ jaar/ans	5,36%	7,44%	4,96%	7,00%	8,28%	9,14%	7,54%	7,71%	7,75%	9,64%	17,66%

GRAYDON
open in business

Waals Gewest: % leeftijdscategorie van gefailleerde ondernemingen Région wallonne: l'ancienneté des entreprises en faillite (%)

bron/source: Graydon Belgium nv/isa www.graydon.be



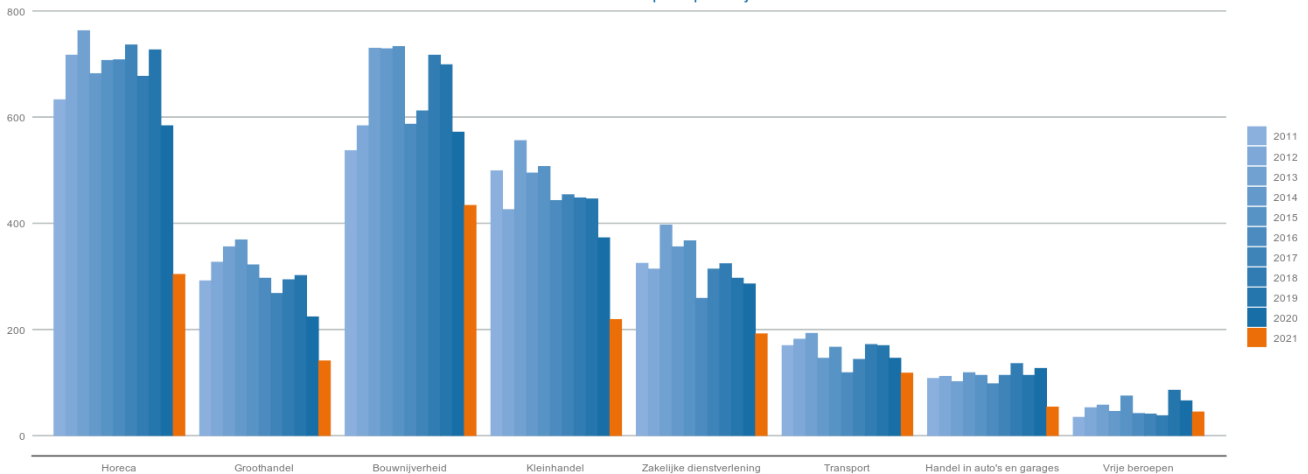
leeftijdsgroep	2011	2012	2013	2014	2015	2016	2017	2018	2019	2020	2021
0-4 jaar/ans	42,11%	41,68%	38,57%	36,86%	36,45%	36,62%	36,47%	34,29%	33,91%	32,64%	28,82%
5-9 jaar/ans	22,47%	24,55%	26,25%	28,54%	27,27%	27,19%	25,99%	25,55%	26,93%	26,63%	23,26%
10-14 jaar/ans	14,63%	12,28%	12,40%	11,80%	11,92%	11,51%	12,62%	13,50%	14,06%	13,87%	14,24%
15-19 jaar/ans	9,20%	9,01%	9,35%	8,00%	8,03%	8,44%	6,95%	9,96%	8,69%	8,47%	9,72%
20-24 jaar/ans	6,06%	6,04%	5,52%	6,55%	7,15%	6,58%	6,84%	7,19%	6,76%	7,85%	7,99%
25+ jaar/ans	5,54%	6,44%	7,90%	8,25%	9,18%	9,65%	11,12%	9,51%	9,66%	10,55%	15,97%

Sectorale tendensen

Tendensen binnen de hoofdsectoren: ruwe opdeling

GRAYDON
open in business

Evolutie faillissementen hoofdsector: januari - april
Évolution des faillites d'activité principales: janvier - avril

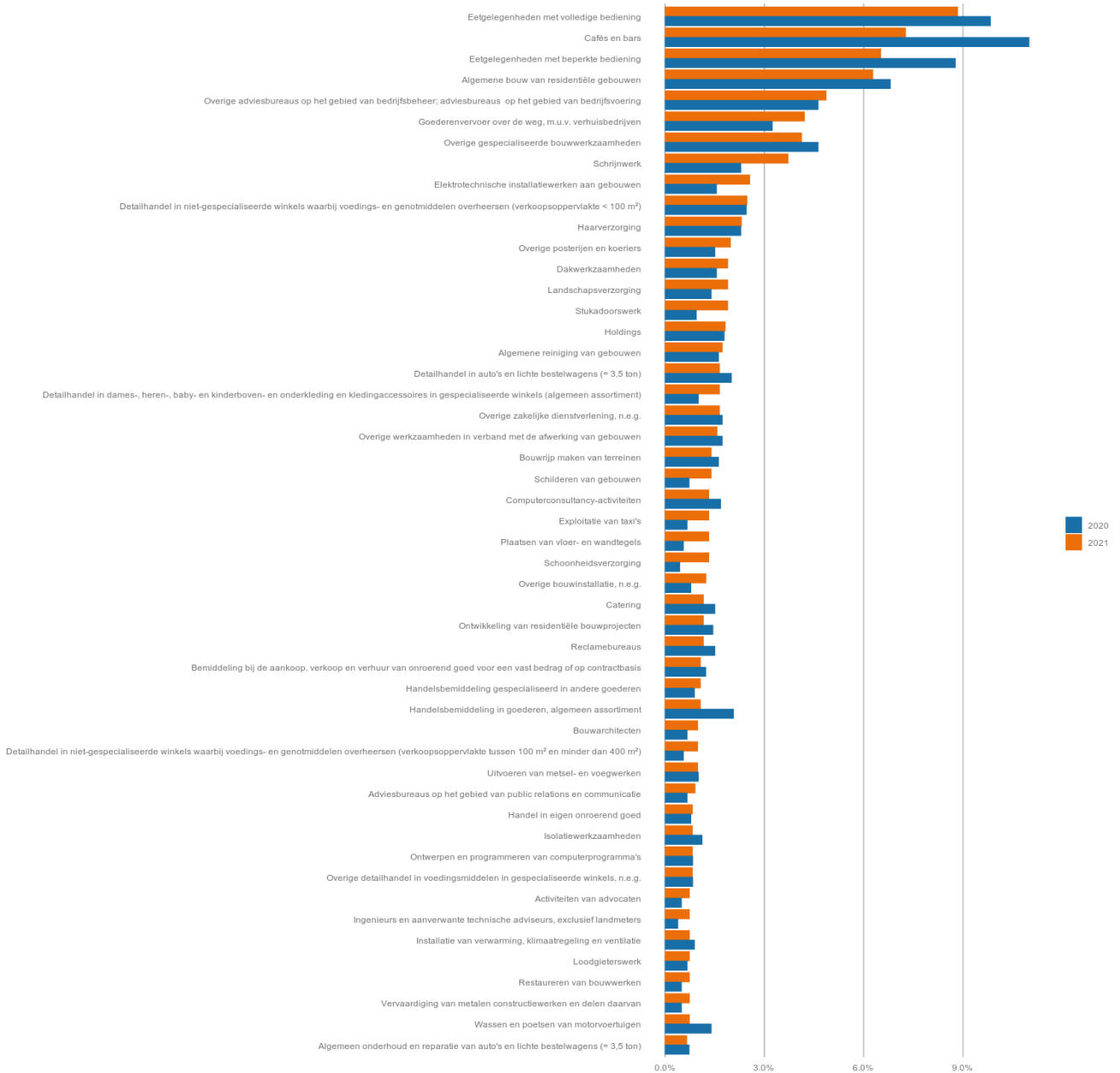


jaar	Horeca	Groothandel	Bouwnijverheid	Kleinhandel	Zakelijke dienstverlening	Transport	Handel in auto's en garages	Vrije beroepen
2011	633	292	537	499	325	170	108	35
2012	717	327	584	426	314	182	112	53
2013	763	356	730	556	397	193	102	58
2014	682	369	729	495	356	146	119	46
2015	707	322	733	507	367	167	114	75
2016	708	297	587	443	259	119	98	42
2017	736	268	612	454	314	144	114	41
2018	677	294	717	448	324	172	136	38
2019	727	302	699	446	297	170	114	86
2020	584	224	572	373	286	146	127	66
2021	304	141	434	219	192	118	54	45

Tendensen binnen de sectoren: fijne opdeling (nace 5 digits) op federaal niveau

GRAYDON
open in business

Aandeel van de sectoren(NACE-5) in het aantal faillissementen voor de periode januari - april (TOP50)

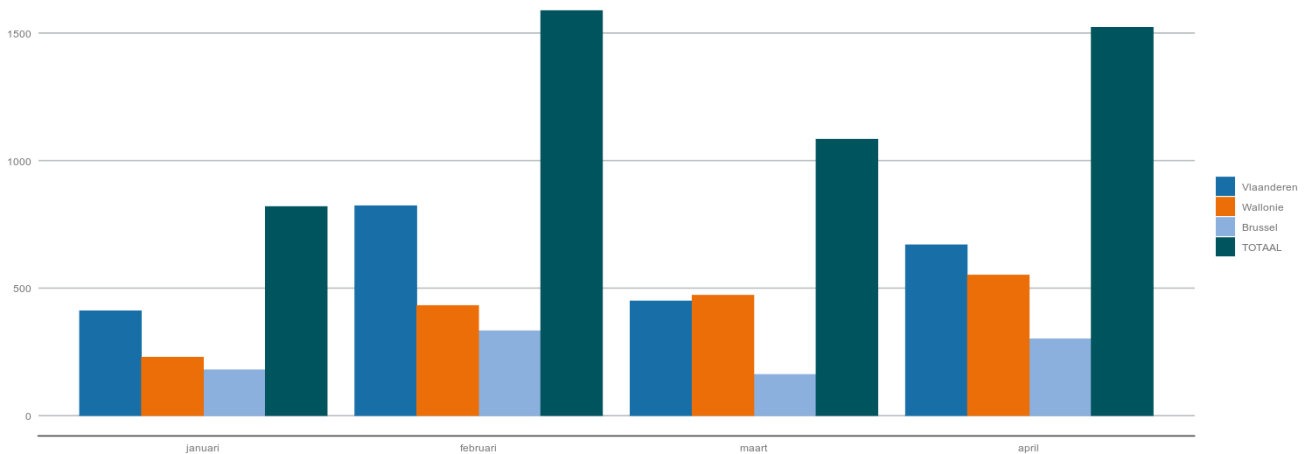


Faillissementen en potentieel banenverlies

Algemene cijfers en evoluties m.b.t. faillissementen en banenverlies

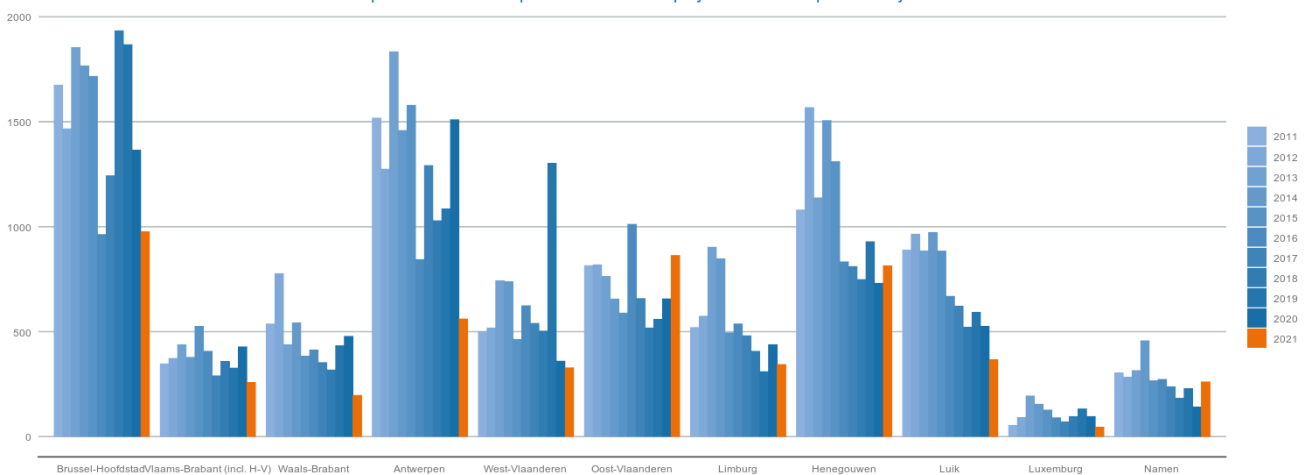
GRAYDON
open in business

Per maand aantal jobs op de tocht als gevolg van het faillissement van de werkgever
Par mois nombre d'emplois mis en cause par la faillite de l'employeur au niveau régional



Gewest	januari	februari	maart	april
Brussel	162	333	301	180
Vlaanderen	450	823	670	411
Wallonie	472	432	551	229
TOTAAL	1,084	1,588	1,522	820

Provinciaal aantal jobs op tocht als gevolg van het faillissement van de werkgever januari - april
Nombre d'emplois mis en cause par la faillite de l'employeur au niveau provincial: janvier - avril



jaar	Brussel- Hoofdstad	Vlaams- Brabant (incl. H-V)	Waals- Brabant	Antwerpen	West- Vlaanderen	Oost- Vlaanderen	Limburg	Henegouwen	Luik	Luxemburg	Namen
2011	1,675	347	537	1,518	501	815	520	1,080	889	54	304
2012	1,467	373	777	1,275	518	819	574	1,568	965	91	284
2013	1,854	438	438	1,834	743	763	903	1,138	885	194	315
2014	1,767	378	542	1,459	738	656	848	1,506	973	155	457
2015	1,717	525	384	1,579	463	589	495	1,310	884	127	266
2016	963	407	413	844	624	1,012	537	833	669	90	273
2017	1,243	290	353	1,292	540	658	481	811	622	71	238
2018	1,934	358	318	1,029	503	518	407	749	521	96	183
2019	1,868	327	433	1,085	1,302	559	310	929	592	132	229
2020	1,365	428	478	1,510	360	657	438	731	526	96	141
2021	976	258	197	561	328	863	344	814	367	45	261

Bedrijven met het grootste banenverlies (top 50)

Bedrijven met het grootste banenverlies (top 50)					
Rank	NAAM BEDRIJF	DATUM	PC	GEMEENTE	VERLOREN
1	LASSIE-5	2021-02-19	9,100	SINT-NIKLAAS	401
2	ATELIER 3000	2021-02-01	6,220	FLEURUS	108
3	BELSAY	2021-03-30	7,540	TOURNAI	98
4	IU	2021-02-15	1,160	OUDERGEM	92
5	ELITE INTERIM	2021-02-22	1,020	BRUSSEL	88
6	DOMAINE TAINIGNIES	2021-03-30	7,618	TAINIGNIES	80
7	ETABLISSEMENTS DUVIVIER	2021-01-07	5,580	ROCHEFORT	66
8	EUROFROST	2021-01-05	8,501	KORTRIJK	62
9	PEARLCHAIN.NET	2021-03-18	2,600	BERCHEM (ANTWERPEN)	47
10	MY WORK	2021-03-30	2,060	ANTWERPEN	42
11	CALLEEUW - BLIECK	2021-01-25	8,000	BRUGGE	42
12	WIMA	2021-01-14	8,400	OOSTENDE	40
13	TREENITY SOLUTIONS	2021-01-25	1,070	ANDERLECHT	35
14	C&C PROJECTS	2021-04-15	9,140	TEMSE	35
15	G.C.C CONSTRUCTION	2021-03-15	7,100	LA LOUVIERE	35
16	RRR CONSTRUCT	2021-04-08	5,190	JEMEPPE-SUR-SAMBRE	35
17	DARE79	2021-02-04	3,582	KOERSEL	35
18	ALLSTAR SOLUTIONS	2021-03-08	9,320	AALST	35
19	AGRO FOODS TEAM	2021-03-30	1,180	UKKEL	35
20	POLARIS	2021-03-16	1,180	UKKEL	35
21	PIOCHEUR	2021-01-25	2,500	LIER	34
22	U.-S. IMMO	2021-04-20	9,880	AALTER	33
23	ENTREPRISE BONIVER	2021-01-18	4,910	THEUX	31
24	NEW CUSTOMSERVICE	2021-03-02	1,800	VILVOORDE	31
25	LANDGOED KASTEEL ALTEMBROUCK	2021-03-02	3,798	'S GRAVENVOEREN	30
26	L'ATELIER DU MENAGE	2021-04-12	7,080	FRAMERIES	29
27	J & N	2021-01-07	3,980	TESSENDERLO	29
28	ACTIF INDUSTRIES INTERNATIONAL	2021-01-07	4,890	THIMISTER-CLERMONT	29
29	DELBART	2021-01-25	7,100	LA LOUVIERE	27
30	DG MOTOR	2021-03-15	6,040	JUMET (CHARLEROI)	26
31	WERTIM	2021-02-09	7,780	KOMEN-WAASTEN	25
32	SCIERIE DES CARRIERES DE MAFFLE	2021-01-19	7,810	MAFFLE	24
33	ECG	2021-02-19	9,100	SINT-NIKLAAS	24
34	AMATYS	2021-03-11	9,160	LOKEREN	23
35	TEXROC	2021-02-22	6,200	CHATELET	23
36	DCI IT	2021-02-18	5,150	FLOREFFE	22
37	OKA	2021-02-01	6,000	CHARLEROI	22
38	SANTE ET PARTICIPATION	2021-01-11	1,420	BRAINE-L'ALLEUD	22
39	FOOD SENSE	2021-03-16	1,853	STROMBEEK-BEVER	21
40	VENYO EUROPE	2021-01-18	6,041	GOSSELIES	20
41	BEAT GROUP	2021-02-23	1,000	BRUSSEL	20
42	WOCON	2021-04-27	1,840	LONDERZEEL	19
43	ALPHAMED	2021-03-01	1,460	ITTRE	19
44	MARCEL INTERIM	2021-02-22	2,800	MECHELEN	18
45	EMPORIUM G.P.	2021-01-25	4,000	LIEGE	17
46	INGI COIFFURE	2021-02-01	4,610	BEYNE-HEUSAY	17
47	NOACHA	2021-02-22	7,000	MONS	15
48	GROEP SMEKENS	2021-03-11	2,160	WOMMELGEM	15
49	PROPRE A DOMICILE	2021-03-08	7,100	LA LOUVIERE	15
50	H.A.P.	2021-02-25	3,560	LUMMEN	15

Opm.: potentieel verloren jobs worden berekend op basis van de laatst gepubliceerde jaarrekening of RSZ-gegevens van de failliete entiteit.

Regionale cijfers: faillissementen en jobverlies per sector

(op basis van een Graydon sectorindeling)

FEDERAAL

Aantal faillissementen: januari - april													
Federaal	2011	2012	2013	2014	2015	2016	2017	2018	2019	2020	2021	diff	% versus 2020
TOTAAL	3,461	3,650	4,230	4,023	4,008	3,373	3,605	3,812	4,004	3,295	2,135	-1,160	-35,20%
HORECA	633	717	763	682	707	708	736	677	727	584	304	-280	-47,95%
REPARATIE VAN COMPUTERS EN CONSUMENTENARTIKELEN	11	8	10	12	8	13	11	8	12	9	4	-5	-55,56%
OVERIGE PERSOONLIJKE DIENSTEN	80	92	134	115	90	93	87	97	107	78	65	-13	-16,67%
BOUW	537	584	730	729	733	587	612	717	699	572	434	-138	-24,13%
TRANSPORT	170	182	193	146	167	119	144	172	170	146	118	-28	-19,18%
KLEINHANDEL	499	426	556	495	507	443	454	448	446	373	219	-154	-41,29%
GROOTHANDEL	216	248	245	251	213	206	180	211	204	141	93	-48	-34,04%
HANDELSBEMIDDELING	76	79	111	118	109	91	88	83	98	83	48	-35	-42,17%
GARAGEHOUDERS & AANVERWANTE ACTIVITEITEN	108	112	102	119	114	98	114	136	114	127	54	-73	-57,48%
DIENSTVERLENING AAN BEDRIJVEN	490	475	557	527	532	387	473	500	476	429	290	-139	-32,40%
VERZEKERINGEN EN VERMOGENSBEHEER	5	6	5	9	5	5	7	6	8	4	2	-2	-50,00%
SPORT EN RECREATIE	37	24	31	31	44	17	23	23	37	33	18	-15	-45,45%
IMMO	41	53	62	62	60	52	59	67	50	52	28	-24	-46,15%
LAND- EN BOSBOUW	23	37	31	30	39	27	21	26	19	20	20	0	0,00%
VISSERIJ EN AQUACULTUUR	1	0	2	2	1	1	0	1	0	1	0	-1	-100,00%
VOEDINGSINDUSTRIE EN - NIJVERHEID	34	38	59	38	32	41	38	47	44	21	18	-3	-14,29%
TEXTIEL- EN LEDERINDUSTRIE	7	12	11	14	11	11	12	2	8	5	6	1	20,00%
HOUTINDUSTRIE	6	5	10	16	12	6	9	8	3	8	3	-5	-62,50%
PAPIERINDUSTRIE	2	3	4	3	1	3	0	0	2	0	0	0	0,00%
DRUKKERIJEN, UITGEVERIJEN EN MEDIA	49	42	58	33	50	29	29	34	30	29	28	-1	-3,45%
CHEMISCHE EN KUNSTSTOFINDUSTRIE	6	12	10	12	7	5	8	4	4	9	3	-6	-66,67%
BOUWMATERIALENINDUSTRIE	8	14	9	14	7	4	7	8	3	4	2	-2	-50,00%
METAALINDUSTRIE	42	33	40	49	48	27	25	41	38	24	18	-6	-25,00%
ELEKTROTECHNIEK, ELEKTRONICA & COMPUTERS	9	9	13	10	4	5	2	6	2	7	7	0	0,00%
MACHINEBOUW	5	8	8	8	3	5	2	2	9	7	3	-4	-57,14%
BOUW VAN VERVOERSTUIGEN EN COMPONENTEN	1	7	2	5	2	1	1	1	4	1	2	1	100,00%
MEUBELINDUSTRIE	11	7	8	12	9	7	8	6	7	5	5	0	0,00%
ANDERE INDUSTRIE	8	9	8	10	5	10	8	10	5	6	1	-5	-83,33%
REPARATIE EN ONDERHOUD	5	7	9	23	21	8	13	7	12	12	7	-5	-41,67%
ENERGIEPRODUCTIE	2	3	1	3	2	2	3	5	2	1	1	0	0,00%
WATER- EN AFVALBEHANDELING, SANERING	2	5	10	4	8	6	2	6	8	3	5	2	66,67%
AANBOD CULTUUR & NATUURBEHOUD	19	21	22	26	19	25	23	13	34	21	12	-9	-42,86%
MEDISCHE BEROEPEN	3	8	1	6	9	1	9	4	6	8	4	-4	-50,00%
JURIDISCHE BEROEPEN	0	2	3	3	1	0	1	1	14	13	13	0	0,00%
ECONOMISCHE BEROEPEN	14	17	12	7	16	3	5	8	19	17	6	-11	-64,71%
BOUWTECHNISCHE BEROEPEN	18	26	42	30	49	38	26	25	47	28	22	-6	-21,43%
TOTAAL: VRIJE BEROEPEN (SUBTOTAAL)	35	53	58	46	75	42	41	38	86	66	45	-21	-31,82%
OVERHEID & ONDERWIJS	7	4	12	11	9	10	3	14	15	20	10	-10	-50,00%
VERENIGINGEN (VAKVERENIGINGEN)	1	0	1	3	0	0	1	2	4	0	3	3	Inf%
ANDERE	-261	-287	-319	-325	-336	-261	-341	-364	-501	-378	-241	137	-36,24%
ONBEKENDE ACTIVITEIT (GEEN NACE CODE)	268	301	332	340	345	270	351	375	509	386	250	-136	-35,23%
ONBEKENDE ACTIVITEIT (GEEN NACE CODE)	268	301	332	340	345	270	351	375	509	386	250	-136	-35,23%

Potentieel jobverlies: januari - april													
Federaal	2011	2012	2013	2014	2015	2016	2017	2018	2019	2020	2021	diff	% versus 2020
TOTAAL	8,244	8,711	9,506	9,500	8,351	6,749	6,603	6,698	7,768	6,730	5,036	-1,694	-25,17%
HORECA	927	1,009	1,240	1,168	1,225	1,243	1,182	1,621	1,497	1,086	744	-342	-31,49%
REPARATIE VAN COMPUTERS EN CONSUMENTENARTIKELEN	10	43	26	35	8	5	15	0	34	4	2	-2	-50,00%
OVERIGE PERSOONLIJKE DIENSTEN	211	230	281	277	171	161	170	172	125	88	122	34	38,64%
BOUW	1,375	1,640	1,850	1,984	1,634	1,540	1,553	1,288	1,405	1,190	914	-276	-23,19%
TRANSPORT	1,243	500	691	313	354	228	263	352	288	443	346	-97	-21,90%
KLEINHANDEL	666	559	1,018	788	759	775	620	784	674	665	859	194	29,17%
GROOTHANDEL	525	749	485	758	655	275	362	403	456	257	320	63	24,51%
HANDELSBEMIDDELING	90	148	137	150	105	137	101	66	299	121	39	-82	-67,77%
GARAGEHOUDERS & AANVERWANTE ACTIVITEITEN	125	184	151	272	236	195	176	211	120	195	109	-86	-44,10%
DIENSTVERLENING AAN BEDRIJVEN	981	1,134	1,119	963	1,021	788	754	802	924	768	688	-80	-10,42%
VERZEKERINGEN EN VERMOGENSBEHEER	9	6	3	14	4	0	0	32	23	8	0	-8	-100,00%
SPORT EN RECREATIE	50	33	42	15	111	20	14	39	23	115	20	-95	-82,61%
IMMO	57	75	116	95	76	57	82	74	28	72	18	-54	-75,00%
LAND- EN BOSBOUW	26	87	59	98	40	98	20	19	16	20	8	-12	-60,00%
VISSERIJ EN AQUACULTUUR	2	0	6	3	4	2	0	2	0	0	0	0	0,00%
VOEDINGSINDUSTRIE EN - NIJVERHEID	184	166	469	123	90	129	98	112	255	74	84	10	13,51%
TEXTIEL- EN LEDERINDUSTRIE	2	126	97	140	204	62	41	2	20	3	7	4	133,33%
HOUTINDUSTRIE	17	3	42	156	47	156	3	2	3	41	2	-39	-95,12%
PAPIERINDUSTRIE	13	30	161	15	2	23	0	0	3	0	0	0	0,00%
DRUKKERIJEN, UITGEVERIJEN EN MEDIA	126	195	236	52	131	30	39	125	257	58	63	5	8,62%
CHEMISCHE EN KUNSTSTOFINDUSTRIE	133	443	22	36	89	51	40	14	3	189	4	-185	-97,88%
BOUWMATERIALENINDUSTRIE	150	406	34	35	7	8	100	41	3	39	33	-6	-15,38%
METAALINDUSTRIE	566	143	184	701	372	230	110	153	193	56	85	29	51,79%
ELEKTROTECHNIEK, ELEKTRONICA & COMPUTERS	61	30	74	94	72	35	12	2	0	569	29	-540	-94,90%
MACHINEBOUW	6	21	93	198	59	8	0	2	4	11	2	-9	-81,82%
BOUW VAN VERVOERSTUIGEN EN COMPONENTEN	0	12	11	14	0	1	0	0	0	2	2	0	0,00%
MEUBELINDUSTRIE	17	23	63	29	52	7	46	18	2	30	31	1	3,33%
ANDERE INDUSTRIE	44	22	44	24	38	13	20	4	3	9	2	-7	-77,78%
REPARATIE EN ONDERHOUD	153	69	61	103	60	12	29	8	43	42	21	-21	-50,00%
ENERGIEPRODUCTIE	6	0	0	2	0	5	99	0	2	0	13	13	Inf%
WATER- EN AFVALBEHANDELING, SANERING	3	5	20	50	5	74	1	4	20	2	6	4	200,00%
AANBOD CULTUUR & NATUURBEHOUD	12	14	94	93	17	13	8	19	27	22	17	-5	-22,73%
MEDISCHE BEROEPEN	3	5	1	10	13	0	43	4	25	16	0	-16	-100,00%
JURIDISCHE BEROEPEN	0	2	0	0	2	0	0	2	3	6	5	-1	-16,67%
ECONOMISCHE BEROEPEN	115	3	14	9	27	5	6	2	11	17	4	-13	-76,47%
BOUWTECHNISCHE BEROEPEN	38	53	45	56	129	31	167	18	46	53	24	-29	-54,72%
TOTAAL: VRIJE BEROEPEN (SUBTOTAAL)	156	63	60	75	171	36	216	26	85	92	33	-59	-64,13%
OVERHEID & ONDERWIJS	16	10	6	52	8	17	5	12	23	12	26	14	116,67%
VERENIGINGEN (VAKVERENIGINGEN)	2	0	1	13	0	0	2	5	10	0	2	2	Inf%
ANDERE	-198	-375	-416	-304	-394	-287	-400	-248	-838	-411	83	494	-120,19%
ONBEKENDE ACTIVITEIT (GEEN NACE CODE)	239	454	463	433	459	301	411	266	869	429	151	-278	-64,80%
ONBEKENDE ACTIVITEIT (GEEN NACE CODE)	239	454	463	433	459	301	411	266	869	429	151	-278	-64,80%

VLAANDEREN

Aantal faillissementen: januari - april														
Vlaanderen	2011	2012	2013	2014	2015	2016	2017	2018	2019	2020	2021	diff	% versus 2020	
TOTAAL	1,779	1,922	2,112	2,055	2,032	1,880	1,922	1,767	1,998	1,699	1,145	-554	-32,61%	
HORECA	358	387	351	343	366	389	378	308	345	312	162	-150	-48,08%	
REPARATIE VAN COMPUTERS EN CONSUMENTENARTIKELEN	4	4	8	5	5	6	5	5	4	6	4	-2	-33,33%	
OVERIGE PERSOONLIJKE DIENSTEN	44	33	67	49	41	47	42	36	44	33	30	-3	-9,09%	
BOUW	255	317	376	376	349	305	312	302	316	270	245	-25	-9,26%	
TRANSPORT	99	101	85	82	88	73	84	72	72	70	58	-12	-17,14%	
KLEINHANDEL	218	185	233	174	227	212	203	168	211	155	97	-58	-37,42%	
GROOTHANDEL	111	135	137	141	107	124	114	111	120	75	56	-19	-25,33%	
HANDELSBEMIDDELING	36	37	61	53	46	41	50	35	50	43	23	-20	-46,51%	
GARAGEHOUDERS & AANVERWANTE ACTIVITEITEN	44	48	52	58	44	48	45	46	58	55	34	-21	-38,18%	
DIENSTVERLENING AAN BEDRIJVEN	236	247	270	280	265	230	260	235	229	235	159	-76	-32,34%	
VERZEKERINGEN EN VERMOGENSBEHEER	4	4	2	5	3	4	4	2	2	2	2	0	0,00%	
SPORT EN RECREATIE	24	15	20	16	24	12	10	11	23	24	8	-16	-66,67%	
IMMO	24	24	30	37	31	31	22	33	24	32	12	-20	-62,50%	
LAND- EN BOSBOUW	10	27	19	19	23	21	8	13	12	11	14	3	27,27%	
VISSERIJ EN AQUACULTUUR	1	0	2	2	1	0	1	0	1	0	1	0	-1	-100,00%
VOEDINGSINDUSTRIE EN - NIJVERHEID	20	17	30	17	21	24	21	18	17	8	9	1	12,50%	
TEXTIEL- EN LEDERINDUSTRIE	2	6	5	4	5	7	7	1	4	2	4	2	100,00%	
HOUTINDUSTRIE	5	3	7	8	12	2	3	5	0	5	3	-2	-40,00%	
PAPIERINDUSTRIE	1	2	3	1	0	2	0	0	0	0	0	0	0,00%	
DRUKKERIJEN, UITGEVERIJEN EN MEDIA	23	18	29	11	25	16	12	17	17	16	11	-5	-31,25%	
CHEMISCHE EN KUNSTSTOFINDUSTRIE	2	8	6	9	1	2	4	1	3	5	1	-4	-80,00%	
BOUWMATERIALENINDUSTRIE	4	7	3	7	4	3	3	2	2	2	2	0	0,00%	
METAALINDUSTRIE	22	15	21	22	24	20	11	22	26	19	14	-5	-26,32%	
ELEKTROTECHNIEK, ELEKTRONICA & COMPUTERS	6	5	6	7	3	2	1	2	2	4	4	0	0,00%	
MACHINEBOUW	4	4	5	6	3	3	1	1	5	5	3	-2	-40,00%	
BOUW VAN VERVOERSTUIGEN EN COMPONENTEN	1	4	2	2	1	0	1	1	0	1	2	1	100,00%	
MEUBELINDUSTRIE	6	5	4	8	7	4	7	5	4	3	2	-1	-33,33%	
ANDERE INDUSTRIE	3	5	6	6	4	2	5	6	3	5	0	-5	-100,00%	
REPARATIE EN ONDERHOUD	3	4	6	16	13	7	9	4	8	9	5	-4	-44,44%	
ENERGIEPRODUCTIE	2	3	1	3	1	1	1	5	1	1	0	-1	-100,00%	
WATER- EN AFVALBEHANDELING, SANERING	1	1	6	2	3	4	1	2	5	2	2	0	0,00%	
AANBOD CULTUUR & NATUURBEHOUD	8	14	11	12	16	15	14	7	19	15	7	-8	-53,33%	
MEDISCHE BEROEPEN	3	4	1	3	4	0	3	3	4	1	2	1	100,00%	
JURIDISCHE BEROEPEN	0	2	2	2	1	0	0	0	7	5	6	1	20,00%	
ECONOMISCHE BEROEPEN	7	11	6	4	3	1	4	5	9	6	2	-4	-66,67%	
BOUWTECHNISCHE BEROEPEN	5	12	21	22	25	22	13	14	28	9	14	5	55,56%	
TOTAAL: VRIJE BEROEPEN (SUBTOTAAL)	15	29	30	31	33	23	20	22	48	21	24	3	14,29%	
OVERHEID & ONDERWIJS	5	2	9	4	5	7	0	6	7	11	3	-8	-72,73%	
VERENIGINGEN (VAKVERENIGINGEN)	0	0	0	2	0	0	0	0	1	0	3	3	Inf%	
ANDERE	-176	-192	-199	-223	-221	-181	-254	-246	-310	-237	-136	101	-42,62%	
ONVOLDOENDE GESPECIFIEERD (NACE KLEINER DAN 5 DIGITS)	177	199	204	230	226	187	259	254	313	239	139	-100	-41,84%	
ONBEKENDE ACTIVITEIT (GEEN NACE CODE)	177	199	204	230	226	187	259	254	313	239	139	-100	-41,84%	

Potentieel jobverlies: januari - april													
Vlaanderen	2011	2012	2013	2014	2015	2016	2017	2018	2019	2020	2021	diff	% versus 2020
TOTAAL	3,701	3,559	4,681	4,079	3,651	3,424	3,261	2,815	3,583	3,393	2,354	-1,039	-30,62%
HORECA	513	507	548	531	645	742	591	654	765	542	307	-235	-43,36%
REPARATIE VAN COMPUTERS EN CONSUMENTENARTIKELEN	4	42	26	2	4	2	8	0	4	0	2	2	Inf%
OVERIGE PERSOONLIJKE DIENSTEN	121	54	108	156	59	88	49	94	50	44	42	-2	-4,55%
BOUW	533	738	814	965	598	707	759	597	595	449	481	32	7,13%
TRANSPORT	454	206	307	193	216	102	107	102	84	254	209	-45	-17,72%
KLEINHANDEL	304	220	541	223	325	325	250	341	250	217	545	328	151,15%
GROOTHANDEL	312	326	258	451	261	158	252	265	291	154	111	-43	-27,92%
HANDELSBEMIDDELING	16	44	28	61	29	94	51	28	39	37	21	-16	-43,24%
GARAGEHOUDERS & AANVERWANTE ACTIVITEITEN	40	62	75	54	89	53	73	67	58	77	21	-56	-72,73%
DIENSTVERLENING AAN BEDRIJVEN	443	595	396	399	460	431	421	257	254	288	363	75	26,04%
VERZEKERINGEN EN VERMOGENSBEHEER	7	6	0	10	2	0	0	7	17	4	0	-4	-100,00%
SPORT EN RECREATIE	27	24	38	4	29	13	4	21	14	104	8	-96	-92,31%
IMMO	25	38	40	69	32	35	14	21	8	51	6	-45	-88,24%
LAND- EN BOSBOUW	12	60	49	81	19	91	15	8	10	10	6	-4	-40,00%
VISSERIJ EN AQUACULTUUR	2	0	6	3	4	0	0	2	0	0	0	0	0,00%
VOEDINGSINDUSTRIE EN - NIJVERHEID	109	81	376	62	60	82	35	29	161	52	55	3	5,77%
TEXTIEL- EN LEDERINDUSTRIE	2	112	34	2	43	59	22	0	8	3	4	1	33,33%
HOUTINDUSTRIE	11	3	38	2	47	137	2	0	0	17	2	-15	-88,24%
PAPIERINDUSTRIE	4	28	145	2	0	21	0	0	0	0	0	0	0,00%
DRUKKERIJEN, UITGEVERIJEN EN MEDIA	57	111	163	4	45	16	18	98	38	41	14	-27	-65,85%
CHEMISCHE EN KUNSTSTOFINDUSTRIE	114	76	19	32	0	46	34	10	2	175	2	-173	-98,86%
BOUWMATERIALENINDUSTRIE	107	18	30	20	2	3	8	8	3	2	33	31	1.550,00%
METAALINDUSTRIE	191	45	87	204	205	101	67	52	115	47	39	-8	-17,02%
ELEKTROTECHNIEK, ELEKTRONICA & COMPUTERS	6	20	22	92	72	16	0	0	0	569	12	-557	-97,89%
MACHINEBOUW	4	7	82	190	59	3	0	2	4	9	2	-7	-77,78%
BOUW VAN VERVOERSTUIGEN EN COMPONENTEN	0	6	11	10	0	0	0	0	0	2	2	0	0,00%
MEUBELINDUSTRIE	6	5	41	23	50	5	44	18	2	28	2	-26	-92,86%
ANDERE INDUSTRIE	12	18	42	19	38	2	13	2	1	9	0	-9	-100,00%
REPARATIE EN ONDERHOUD	151	5	59	31	45	10	17	2	41	16	19	3	18,75%
ENERGIEPRODUCTIE	6	0	0	2	0	0	97	0	0	0	0	0	0,00%
WATER- EN AFVALBEHANDELING, SANERING	3	1	18	17	2	9	1	2	9	2	4	2	100,00%
AANBOD CULTUUR & NATUURBEHOUD	8	7	72	8	13	8	2	14	6	13	4	-9	-69,23%
MEDISCHE BEROEPEN	3	3	1	8	7	0	3	2	2	2	0	-2	-100,00%
JURIDISCHE BEROEPEN	0	2	0	0	2	0	0	0	3	0	5	5	Inf%
ECONOMISCHE BEROEPEN	7	3	6	7	2	0	5	2	5	5	2	-3	-60,00%
BOUWTECHNISCHE BEROEPEN	17	9	32	14	72	18	10	2	39	45	19	-26	-57,78%
TOTAAL: VRIJE BEROEPEN (SUBTOTAAL)	27	17	39	29	83	18	18	6	49	52	26	-26	-50,00%
OVERHEID & ONDERWIJS	11	2	6	4	0	10	0	4	15	2	4	2	100,00%
VERENIGINGEN (VAKVERENIGINGEN)	0	0	0	0	0	0	0	0	0	0	2	2	Inf%
ANDERE	-55	-33	-145	-60	-35	-21	-279	-80	-680	-105	-2	103	-98,10%
ONVOLDOENDE GESPECIFIEERD (NACE KLEINER DAN 5 DIGITS)	57	54	154	92	75	29	284	92	685	114	4	-110	-96,49%
ONBEKENDE ACTIVITEIT (GEEN NACE CODE)	57	54	154	92	75	29	284	92	685	114	4	-110	-96,49%

BRUSSEL

Aantal faillissementen: januari - april													
Brussel	2011	2012	2013	2014	2015	2016	2017	2018	2019	2020	2021	diff	% versus 2020
TOTAAL	692	679	896	672	776	537	694	1,091	1,012	717	345	-372	-51,88%
HORECA	84	115	156	100	118	124	119	198	184	124	51	-73	-58,87%
REPARATIE VAN COMPUTERS EN CONSUMENTENARTIKELEN	2	0	0	1	1	1	2	2	6	1	0	-1	-100,00%
OVERIGE PERSOONLIJKE DIENSTEN	17	21	28	22	17	21	15	32	32	16	12	-4	-25,00%
BOUW	97	85	129	100	148	91	119	213	179	124	56	-68	-54,84%
TRANSPORT	32	35	58	24	40	23	33	77	65	48	33	-15	-31,25%
KLEINHANDEL	116	89	124	113	106	75	109	131	122	108	52	-56	-51,85%
GROOTHANDEL	51	56	52	52	48	36	35	62	52	37	13	-24	-46,43%
HANDELSBEMIDDELING	11	17	19	19	28	18	17	28	24	15	3	-12	-50,00%
GARAGEHOUDERS & AANVERWANTE ACTIVITEITEN	34	30	25	21	24	17	32	52	29	36	5	-31	-86,11%
DIENSTVERLENING AAN BEDRIJVEN	142	123	167	112	131	63	122	168	145	97	45	-52	-53,61%
VERZEKERINGEN EN VERMOGENSBEHEER	1	1	1	0	1	0	1	2	3	0	0	0	0,00%
SPORT EN RECREATIE	5	6	6	3	4	2	5	4	4	1	2	1	100,00%
IMMO	9	11	13	14	14	8	14	14	8	9	8	-1	-11,11%
LAND- EN BOSBOUW	0	1	0	1	3	0	2	0	1	2	1	-1	-50,00%
VISSERIJ EN AQUACULTUUR	0	0	0	0	0	0	0	0	0	0	0	0	0,00%
VOEDINGSINDUSTRIE EN - NIJVERHEID	6	4	8	10	7	8	7	15	9	5	4	-1	-20,00%
TEXTIEL- EN LEDERINDUSTRIE	2	5	3	5	3	2	3	1	2	0	1	1	Inf%
HOUTINDUSTRIE	0	1	1	1	0	2	0	0	1	0	0	0	0,00%
PAPIERINDUSTRIE	0	0	0	0	0	0	0	0	1	0	0	0	0,00%
DRUKKERIJEN, UITGEVERIJEN EN MEDIA	14	14	11	8	14	6	8	9	6	8	8	0	0,00%
CHEMISCHE EN KUNSTSTOFINDUSTRIE	2	0	1	1	2	0	2	1	0	2	0	-2	-100,00%
BOUWMATERIALENINDUSTRIE	1	0	2	0	0	1	3	2	0	0	0	0	0,00%
METAALINDUSTRIE	2	3	4	7	4	2	2	9	3	0	2	2	Inf%
ELEKTROTECHNIEK, ELEKTRONICA & COMPUTERS	2	1	1	1	0	1	0	3	0	1	2	1	100,00%
MACHINEBOUW	0	1	1	0	0	0	0	0	2	1	0	-1	-100,00%
BOUW VAN VERVOERSTUIGEN EN COMPONENTEN	0	1	0	2	0	0	0	0	2	0	0	0	0,00%
MEUBELINDUSTRIE	3	0	3	1	0	2	0	0	2	1	0	-1	-100,00%
ANDERE INDUSTRIE	1	1	1	2	0	4	0	1	1	0	0	0	0,00%
REPARATIE EN ONDERHOUD	1	2	1	1	1	0	1	1	2	0	0	0	0,00%
ENERGIEPRODUCTIE	0	0	0	0	0	1	2	0	0	0	0	0	0,00%
WATER- EN AFVALBEHANDELING, SANERING	0	2	1	1	2	0	0	2	1	0	0	0	0,00%
AANBOD CULTUUR & NATUURBEHOUD	5	4	6	8	1	1	5	2	9	4	3	-1	-25,00%
MEDISCHE BEROEPEN	0	1	0	2	2	0	3	1	2	1	2	1	100,00%
JURIDISCHE BEROEPEN	0	0	1	1	0	0	1	0	7	3	2	-1	-33,33%
ECONOMISCHE BEROEPEN	2	2	2	0	3	2	1	2	6	5	3	-2	-40,00%
BOUWTECHNISCHE BEROEPEN	5	8	11	2	6	5	1	5	8	5	2	-3	-60,00%
TOTAAL: VRIJE BEROEPEN (SUBTOTAAL)	7	11	14	5	11	7	6	8	23	14	9	-5	-35,71%
OVERHEID & ONDERWIJS	1	2	1	3	2	1	2	4	1	2	2	0	0,00%
VERENIGINGEN (VAKVERENIGINGEN)	1	0	0	0	0	0	0	1	1	0	0	0	0,00%
ANDERE	-37	-31	-49	-26	-40	-14	-22	-43	-88	-53	-29	24	-45,28%
ONVOLDOENDE GESPECIFIEERD (NACE KLEINER DAN 5 DIGITS)	40	34	54	30	43	17	25	46	90	57	31	-26	-45,61%
ONBEKENDE ACTIVITEIT (GEEN NACE CODE)	40	34	54	30	43	17	25	46	90	57	31	-26	-45,61%

Potentieel jobverlies: januari - april													
Brussel	2011	2012	2013	2014	2015	2016	2017	2018	2019	2020	2021	diff	% versus 2020
TOTAAL	1,675	1,467	1,854	1,767	1,717	963	1,243	1,934	1,868	1,365	976	-389	-28,50%
HORECA	118	134	237	192	204	228	196	513	333	267	190	-77	-28,84%
REPARATIE VAN COMPUTERS EN CONSUMENTENARTIKELEN	2	0	0	15	2	0	3	0	30	2	0	-2	-100,00%
OVERIGE PERSOONLIJKE DIENSTEN	55	38	90	27	42	33	31	32	37	12	23	11	91,67%
BOUW	243	248	319	274	421	181	291	249	275	209	74	-135	-64,59%
TRANSPORT	477	123	202	55	49	33	53	171	130	144	100	-44	-30,56%
KLEINHANDEL	129	105	163	171	149	174	148	183	301	181	180	-1	-0,55%
GROOTHANDEL	82	149	108	128	99	42	57	66	120	41	25	-16	-39,02%
HANDELSBEMIDDELING	10	72	21	36	29	12	34	18	178	19	2	-17	-89,47%
GARAGEHOUDERS & AANVERWANTE ACTIVITEITEN	50	34	29	120	28	42	56	64	34	51	41	-10	-19,61%
DIENSTVERLENING AAN BEDRIJVEN	250	306	388	268	277	127	146	318	214	160	178	18	11,25%
VERZEKERINGEN EN VERMOGENSBEHEER	2	0	1	0	0	0	0	15	6	0	0	0	0,00%
SPORT EN RECREATIE	2	7	2	3	6	7	5	3	2	0	3	3	Inf%
IMMO	23	12	29	18	16	5	39	37	11	15	4	-11	-73,33%
LAND- EN BOSBOUW	0	18	0	0	7	0	1	0	0	4	0	-4	-100,00%
VISSERIJ EN AQUACULTUUR	0	0	0	0	0	0	0	0	0	0	0	0	0,00%
VOEDINGSINDUSTRIE EN - NIJVERHEID	9	15	16	50	22	24	11	41	49	8	16	8	100,00%
TEXTIEL- EN LEDERINDUSTRIE	0	11	5	4	157	2	17	2	8	0	2	2	Inf%
HOUTINDUSTRIE	0	0	2	9	0	7	0	0	0	0	0	0	0,00%
PAPIERINDUSTRIE	0	0	0	0	0	0	0	0	0	0	0	0	0,00%
DRUKKERIJEN, UITGEVERIJEN EN MEDIA	51	27	25	22	38	2	10	15	4	11	39	28	254,55%
CHEMISCHE EN KUNSTSTOFINDUSTRIE	1	0	0	3	2	0	1	1	0	2	0	-2	-100,00%
BOUWMATERIALENINDUSTRIE	0	0	2	0	0	5	18	29	0	0	0	0	0,00%
METAALINDUSTRIE	35	36	11	6	55	0	17	39	4	0	17	17	Inf%
ELEKTROTECHNIEK, ELEKTRONICA & COMPUTERS	40	0	6	0	0	2	0	0	0	0	11	11	Inf%
MACHINEBOUW	0	2	7	0	0	0	0	0	0	0	0	0	0,00%
BOUW VAN VERVOERSTUIGEN EN COMPONENTEN	0	3	0	4	0	0	0	0	0	0	0	0	0,00%
MEUBELINDUSTRIE	0	0	22	1	0	2	0	0	0	2	0	-2	-100,00%
ANDERE INDUSTRIE	0	0	0	4	0	5	0	0	0	0	0	0	0,00%
REPARATIE EN ONDERHOUD	2	34	1	28	1	0	2	2	2	0	0	0	0,00%
ENERGIEPRODUCTIE	0	0	0	0	0	5	2	0	0	0	0	0	0,00%
WATER- EN AFVALBEHANDELING, SANERING	0	2	0	31	0	0	0	2	2	0	0	0	0,00%
AANBOD CULTUUR & NATUURBEHOUD	3	7	18	80	1	0	4	2	13	9	13	4	44,44%
MEDISCHE BEROEPEN	0	2	0	2	0	0	1	2	23	0	0	0	0,00%
JURIDISCHE BEROEPEN	0	0	0	0	0	0	0	0	0	2	0	-2	-100,00%
ECONOMISCHE BEROEPEN	1	0	4	0	8	5	1	0	1	4	2	-2	-50,00%
BOUWTECHNISCHE BEROEPEN	15	10	6	2	8	1	0	0	5	0	2	2	Inf%
TOTAAL: VRIJE BEROEPEN (SUBTOTAAL)	16	12	10	4	16	6	2	2	29	6	4	-2	-33,33%
OVERHEID & ONDERWIJS	2	8	0	39	3	0	5	0	2	4	2	-2	-50,00%
VERENIGINGEN (VAKVERENIGINGEN)	2	0	0	0	0	0	0	3	0	0	0	0	0,00%
ANDERE	-1	-46	-78	-15	-73	-7	-90	-115	-80	-204	-12	192	-94,12%
ONVOLDOENDE GESPECIFIEERD (NACE KLEINER DAN 5 DIGITS)	36	55	109	95	83	13	92	121	82	211	32	-179	-84,83%
ONBEKENDE ACTIVITEIT (GEEN NACE CODE)	36	55	109	95	83	13	92	121	82	211	32	-179	-84,83%

WALLONIË

Aantal faillissementen: januari - april													
Wallonie	2011	2012	2013	2014	2015	2016	2017	2018	2019	2020	2021	diff	% versus 2020
TOTAAL	980	1,045	1,206	1,279	1,175	929	968	939	983	866	622	-244	-28,18%
HORECA	190	215	255	239	223	192	238	168	198	148	87	-61	-41,22%
REPARATIE VAN COMPUTERS EN CONSUMENTENARTIKELEN	5	4	2	6	2	6	4	1	2	2	0	-2	-100,00%
OVERIGE PERSOONLIJKE DIENSTEN	19	38	39	44	32	25	30	29	31	29	22	-7	-24,14%
BOUW	185	182	225	253	235	190	181	202	204	178	125	-53	-29,78%
TRANSPORT	39	46	50	40	39	23	26	23	33	28	26	-2	-7,14%
KLEINHANDEL	164	152	199	207	174	153	141	148	111	110	67	-43	-39,09%
GROOTHANDEL	54	57	56	58	56	46	31	38	32	28	24	-4	-14,29%
HANDELSBEMIDDELING	29	25	31	46	35	32	21	20	24	25	22	-3	-12,00%
GARAGEHOUDERS & AANVERWANTE ACTIVITEITEN	30	34	24	40	46	32	36	38	27	36	15	-21	-58,33%
DIENSTVERLENING AAN BEDRIJVEN	112	105	120	135	135	94	91	97	102	96	85	-11	-11,46%
VERZEKERINGEN EN VERMOGENSBEHEER	0	1	2	4	1	0	2	2	3	2	0	-2	-100,00%
SPORT EN RECREATIE	8	3	5	12	16	3	8	8	10	8	8	0	0,00%
IMMO	8	18	19	11	15	13	23	20	18	11	7	-4	-36,36%
LAND- EN BOSBOUW	13	9	12	10	13	6	11	13	6	7	5	-2	-28,57%
VISSERIJ EN AQUACULTUUR	0	0	0	0	0	1	0	0	0	0	0	0	0,00%
VOEDINGSINDUSTRIE EN - NIJVERHEID	8	17	21	11	4	9	10	14	18	8	5	-3	-37,50%
TEXTIEL- EN LEDERINDUSTRIE	3	1	3	5	3	2	2	0	2	3	1	-2	-66,67%
HOUTINDUSTRIE	1	1	2	7	0	2	6	3	2	3	0	-3	-100,00%
PAPIERINDUSTRIE	1	1	1	2	1	1	0	0	1	0	0	0	0,00%
DRUKKERIJEN, UITGEVERIJEN EN MEDIA	12	10	18	14	11	7	9	8	7	5	8	3	60,00%
CHEMISCHE EN KUNSTSTOFINDUSTRIE	2	4	3	2	4	3	2	2	1	2	2	0	0,00%
BOUWMATERIALENINDUSTRIE	3	7	4	7	3	0	1	4	1	2	0	-2	-100,00%
METAALINDUSTRIE	18	15	15	20	20	5	12	10	9	5	2	-3	-60,00%
ELEKTROTECHNIEK, ELEKTRONICA & COMPUTERS	1	3	6	2	1	2	1	1	0	2	1	-1	-50,00%
MACHINEBOUW	1	3	2	2	0	2	1	1	2	1	0	-1	-100,00%
BOUW VAN VERVOERSTUIGEN EN COMPONENTEN	0	2	0	1	1	1	0	0	2	0	0	0	0,00%
MEUBELINDUSTRIE	2	2	1	3	2	1	1	1	1	1	3	2	200,00%
ANDERE INDUSTRIE	4	3	1	2	1	4	3	3	1	1	1	0	0,00%
REPARATIE EN ONDERHOUD	1	1	2	6	7	1	3	2	2	3	2	-1	-33,33%
ENERGIEPRODUCTIE	0	0	0	0	1	0	0	0	1	0	1	1	Inf%
WATER- EN AFVALBEHANDELING, SANERING	1	2	3	1	3	2	1	2	2	1	3	2	200,00%
AANBOD CULTUUR & NATUURBEHOUD	6	3	5	6	2	9	4	4	6	2	2	0	0,00%
MEDISCHE BEROEPEN	0	3	0	1	3	1	3	0	0	6	0	-6	-100,00%
JURIDISCHE BEROEPEN	0	0	0	0	0	0	0	1	0	5	5	0	0,00%
ECONOMISCHE BEROEPEN	5	4	4	2	10	0	0	1	4	6	1	-5	-83,33%
BOUWTECHNISCHE BEROEPEN	8	6	10	6	18	11	12	6	11	14	5	-9	-64,29%
TOTAAL: VRIJE BEROEPEN (SUBTOTAAL)	13	13	14	9	31	12	15	8	15	31	11	-20	-64,52%
OVERHEID & ONDERWIJS	1	0	2	4	2	2	1	4	7	7	5	-2	-28,57%
VERENIGINGEN (VAKVERENIGINGEN)	0	0	1	1	0	0	1	1	2	0	0	0	0,00%
ANDERE	-40	-60	-57	-61	-54	-48	-48	-64	-94	-77	-74	3	-3,90%
ONVOLDOENDE GESPECIFIEERD (NACE KLEINER DAN 5 DIGITS)	43	64	60	65	55	48	50	64	97	79	78	-1	-1,27%
ONBEKENDE ACTIVITEIT (GEEN NACE CODE)	43	64	60	65	55	48	50	64	97	79	78	-1	-1,27%

Potentieel jobverlies: januari - april													
Wallonie	2011	2012	2013	2014	2015	2016	2017	2018	2019	2020	2021	diff	% versus 2020
TOTAAL	2,864	3,685	2,970	3,633	2,971	2,278	2,095	1,867	2,315	1,972	1,684	-288	-14,60%
HORECA	294	368	454	445	376	273	393	372	399	277	241	-36	-13,00%
REPARATIE VAN COMPUTERS EN CONSUMENTENARTIKELEN	4	1	0	18	2	3	4	0	0	2	0	-2	-100,00%
OVERIGE PERSOONLIJKE DIENSTEN	35	138	83	94	70	40	90	46	38	32	57	25	78,12%
BOUW	599	654	717	745	614	577	503	442	535	532	347	-185	-34,77%
TRANSPORT	312	171	182	65	89	93	103	79	74	45	35	-10	-22,22%
KLEINHANDEL	231	234	314	375	285	269	220	260	121	267	132	-135	-50,56%
GROOTHANDEL	131	274	119	179	286	75	53	72	45	62	184	122	196,77%
HANDELSBEMIDDELING	64	32	88	53	47	31	16	20	82	65	16	-49	-75,38%
GARAGEHOUDERS & AANVERWANTE ACTIVITEITEN	35	88	47	98	119	100	47	80	28	67	47	-20	-29,85%
DIENSTVERLENING AAN BEDRIJVEN	288	233	335	296	282	230	187	227	456	320	147	-173	-54,06%
VERZEKERINGEN EN VERMOGENSBEHEER	0	0	2	4	2	0	0	10	0	4	0	-4	-100,00%
SPORT EN RECREATIE	21	2	2	8	76	0	5	15	7	11	9	-2	-18,18%
IMMO	9	25	47	8	28	17	29	16	9	6	8	2	33,33%
LAND- EN BOSBOUW	14	9	10	17	14	7	4	11	6	6	2	-4	-66,67%
VISSERIJ EN AQUACULTUUR	0	0	0	0	0	2	0	0	0	0	0	0	0,00%
VOEDINGSINDUSTRIE EN - NIJVERHEID	66	70	77	11	8	23	52	42	45	14	13	-1	-7,14%
TEXTIEL- EN LEDERINDUSTRIE	0	3	58	134	4	1	2	0	4	0	1	1	Inf%
HOUTINDUSTRIE	6	0	2	145	0	12	1	2	3	24	0	-24	-100,00%
PAPIERINDUSTRIE	9	2	16	13	2	2	0	0	3	0	0	0	0,00%
DRUKKERIJEN, UITGEVERIJEN EN MEDIA	18	57	48	26	48	12	11	12	215	6	10	4	66,67%
CHEMISCHE EN KUNSTSTOFINDUSTRIE	18	367	3	1	87	5	5	3	1	12	2	-10	-83,33%
BOUWMATERIALENINDUSTRIE	43	388	2	15	5	0	74	4	0	37	0	-37	-100,00%
METAALINDUSTRIE	340	62	86	491	112	129	26	62	74	9	29	20	222,22%
ELEKTROTECHNIEK, ELEKTRONICA & COMPUTERS	15	10	46	2	0	17	12	2	0	0	6	6	Inf%
MACHINEBOUW	2	12	4	8	0	5	0	0	0	2	0	-2	-100,00%
BOUW VAN VERVOERSTUIGEN EN COMPONENTEN	0	3	0	0	0	1	0	0	0	0	0	0	0,00%
MEUBELINDUSTRIE	11	18	0	5	2	0	2	0	0	0	29	29	Inf%
ANDERE INDUSTRIE	32	4	2	1	0	6	7	2	2	0	2	2	Inf%
REPARATIE EN ONDERHOUD	0	30	1	44	14	2	10	4	0	26	2	-24	-92,31%
ENERGIEPRODUCTIE	0	0	0	0	0	0	0	0	2	0	13	13	Inf%
WATER- EN AFVALBEHANDELING, SANERING	0	2	2	2	3	65	0	0	9	0	2	2	Inf%
AANBOD CULTUUR & NATUURBEHOUD	1	0	4	5	3	5	2	3	8	0	0	0	0,00%
MEDISCHE BEROEPEN	0	0	0	0	6	0	39	0	0	14	0	-14	-100,00%
JURIDISCHE BEROEPEN	0	0	0	0	0	0	0	2	0	4	0	-4	-100,00%
ECONOMISCHE BEROEPEN	107	0	4	0	17	0	0	0	5	8	0	-8	-100,00%
BOUWTECHNISCHE BEROEPEN	6	34	7	40	49	12	157	16	2	8	3	-5	-62,50%
TOTAAL: VRIJE BEROEPEN (SUBTOTAAL)	113	34	11	40	72	12	196	18	7	34	3	-31	-91,18%
OVERHEID & ONDERWIJS	3	0	0	9	5	7	0	8	6	6	20	14	233,33%
VERENIGINGEN (VAKVERENIGINGEN)	0	0	1	13	0	0	2	2	10	0	0	0	0,00%
ANDERE	-142	-296	-193	-229	-286	-257	-31	-53	-78	-102	97	199	-195,10%
ONVOLDOENDE GESPECIFIEERD (NACE KLEINER DAN 5 DIGITS)	146	345	200	246	301	257	35	53	102	104	115	11	10,58%
ONBEKENDE ACTIVITEIT (GEEN NACE CODE)	146	345	200	246	301	257	35	53	102	104	115	11	10,58%

WEST-VLAANDEREN

Aantal faillissementen: januari - april													
West-Vlaanderen	2011	2012	2013	2014	2015	2016	2017	2018	2019	2020	2021	diff	% versus 2020
TOTAAL	303	300	350	350	316	317	286	325	307	297	201	-96	-32,32%
HORECA	81	69	71	70	50	94	69	57	56	60	31	-29	-48,33%
REPARATIE VAN COMPUTERS EN CONSUMENTENARTIKELEN	1	0	2	1	2	1	1	0	0	0	1	1	Inf%
OVERIGE PERSOONLIJKE DIENSTEN	7	2	9	4	4	11	5	6	6	9	2	-7	-77,78%
BOUW	35	52	66	79	58	51	44	57	60	47	49	2	4,26%
TRANSPORT	13	18	17	17	11	10	16	14	13	9	6	-3	-33,33%
KLEINHANDEL	46	33	52	27	44	36	44	35	37	22	22	0	0,00%
GROOTHANDEL	18	18	21	17	7	7	9	10	9	11	7	-4	-36,36%
HANDELSBEMIDDELING	8	11	12	12	13	6	5	7	9	8	3	-5	-62,50%
GARAGEHOUDERS & AANVERWANTE ACTIVITEITEN	4	8	10	7	14	10	5	7	4	8	4	-4	-50,00%
DIENSTVERLENING AAN BEDRIJVEN	29	26	25	36	39	26	29	38	36	36	29	-7	-19,44%
VERZEKERINGEN EN VERMOGENSBEHEER	0	1	0	2	1	0	0	0	1	0	0	0	0,00%
SPORT EN RECREATIE	3	5	4	4	3	2	0	3	3	6	1	-5	-83,33%
IMMO	6	1	5	3	4	8	4	6	6	8	1	-7	-87,50%
LAND- EN BOSBOUW	1	4	2	3	3	1	0	4	1	0	6	6	Inf%
VISSERIJ EN AQUACULTUUR	0	0	1	2	1	0	0	1	0	1	0	-1	-100,00%
VOEDINGSINDUSTRIE EN -NIJVERHEID	5	1	4	1	1	1	3	5	4	1	0	-1	-100,00%
TEXTIEL- EN LEDERINDUSTRIE	1	2	0	2	0	1	1	0	1	0	1	1	Inf%
HOUTINDUSTRIE	1	0	3	1	5	1	0	0	0	3	0	-3	-100,00%
PAPIERINDUSTRIE	0	0	1	0	0	0	0	0	0	0	0	0	0,00%
DRUKKERIJEN, UITGEVERIJEN EN MEDIA	3	3	4	2	1	1	4	3	4	1	2	1	100,00%
CHEMISCHE EN KUNSTSTOFINDUSTRIE	0	0	0	0	0	0	2	0	0	1	0	-1	-100,00%
BOUWMATERIALENINDUSTRIE	2	1	0	2	1	0	3	0	0	0	0	0	0,00%
METAALINDUSTRIE	3	7	7	7	0	1	0	6	3	2	4	2	100,00%
ELEKTROTECHNIEK, ELEKTRONICA & COMPUTERS	1	1	0	2	0	1	0	0	0	0	0	0	0,00%
MACHINEBOUW	0	0	0	0	1	1	0	0	0	2	1	-1	-50,00%
BOUW VAN VERVOERSTUIGEN EN COMPONENTEN	0	0	1	0	0	0	0	0	0	0	0	0	0,00%
MEUBELINDUSTRIE	2	1	1	2	2	2	2	0	1	0	0	0	0,00%
ANDERE INDUSTRIE	0	1	1	0	0	1	1	1	0	0	0	0	0,00%
REPARATIE EN ONDERHOUD	0	1	2	3	1	0	0	1	2	1	1	0	0,00%
ENERGIEPRODUCTIE	0	0	0	0	1	0	0	1	0	0	0	0	0,00%
WATER- EN AFVALBEHANDELING, SANERING	0	0	0	0	2	0	1	1	0	0	0	0	0,00%
AANBOD CULTUUR & NATUURBEHOUD	0	4	0	3	2	2	1	2	1	6	0	-6	-100,00%
MEDISCHE BEROEPEN	0	0	1	0	0	0	0	1	0	0	0	0	0,00%
JURIDISCHE BEROEPEN	0	1	0	0	1	0	0	0	0	0	2	2	Inf%
ECONOMISCHE BEROEPEN	0	0	0	1	0	0	1	0	0	0	0	0	0,00%
BOUWTECHNISCHE BEROEPEN	1	1	5	3	3	3	3	2	5	2	4	2	100,00%
TOTAAL: VRIJE BEROEPEN (SUBTOTAAL)	1	2	6	4	4	3	4	3	5	2	6	4	200,00%
OVERHEID & ONDERWIJS	1	0	0	0	2	1	0	2	1	2	0	-2	-100,00%
VERENIGINGEN (VAKVERENIGINGEN)	0	0	0	1	0	0	0	0	1	0	0	0	0,00%
ANDERE	-31	-28	-23	-34	-39	-36	-33	-53	-43	-51	-24	27	-52,94%
ONVOLDOENDE GESPECIFIEERD (NACE KLEINER DAN 5 DIGITS)	31	28	23	35	39	37	33	54	43	51	24	-27	-52,94%
ONBEKENDE ACTIVITEIT (GEEN NACE CODE)	31	28	23	35	39	37	33	54	43	51	24	-27	-52,94%

Potentieel jobverlies: januari - april													
West-Vlaanderen	2011	2012	2013	2014	2015	2016	2017	2018	2019	2020	2021	diff	% versus 2020
TOTAAL	501	518	743	738	463	624	540	503	1,302	360	328	-32	-8,89%
HORECA	117	86	111	98	87	253	114	133	219	117	34	-83	-70,94%
REPARATIE VAN COMPUTERS EN CONSUMPTIEMARTIALEN	0	0	0	0	0	0	0	0	0	0	0	0	0,00%
OVERIGE PERSOONLIJKE DIENSTEN	6	4	7	2	6	11	7	12	13	6	2	-4	-66,67%
BOUW	46	95	124	298	70	102	236	126	74	40	108	68	170,00%
TRANSPORT	59	31	70	59	24	4	11	8	13	16	64	48	300,00%
KLEINHANDEL	36	27	53	30	51	37	54	82	46	24	26	2	8,33%
GROOTHANDEL	89	72	61	35	20	8	20	5	80	45	2	-43	-95,56%
HANDELSBEMIDDELING	2	21	6	9	4	4	5	3	14	10	4	-6	-60,00%
GARAGEHOUDERS & AANVERWANTE ACTIVITEITEN	2	12	17	4	10	6	0	6	1	4	2	-2	-50,00%
DIENSTVERLENING AAN BEDRIJVEN	54	32	38	40	37	11	18	19	11	14	66	52	371,43%
VERZEKERINGEN EN VERMOGENSBEHEER	0	0	0	2	0	0	0	0	15	0	0	0	0,00%
SPORT EN RECREATIE	2	4	8	0	11	4	0	2	2	39	2	-37	-94,87%
IMMO	3	0	3	42	7	13	3	6	2	2	0	-2	-100,00%
LAND- EN BOSBOUW	0	1	0	2	0	2	0	4	0	0	0	0	0,00%
VISSERIJ EN AQUACULTUUR	0	0	4	3	4	0	0	2	0	0	0	0	0,00%
VOEDINGSINDUSTRIE EN - NIJVERHEID	35	2	5	0	0	0	4	5	120	2	0	-2	-100,00%
TEXTIEL- EN LEDERINDUSTRIE	0	28	0	0	0	7	0	0	0	0	0	0	0,00%
HOUTINDUSTRIE	0	0	16	0	37	131	0	0	0	17	0	-17	-100,00%
PAPIERINDUSTRIE	0	0	141	0	0	0	0	0	0	0	0	0	0,00%
DRUKKERIJEN, UITGEVERIJEN EN MEDIA	12	35	6	1	0	2	9	56	8	0	2	2	Inf%
CHEMISCHE EN KUNSTSTOFINDUSTRIE	0	0	0	0	0	0	32	0	0	4	0	-4	-100,00%
BOUWMATERIALENINDUSTRIE	1	0	0	0	0	0	8	0	0	0	0	0	0,00%
METAALINDUSTRIE	5	40	7	72	0	4	0	22	2	2	9	7	350,00%
ELEKTROTECHNIEK, ELEKTRONICA & COMPUTERS	2	0	0	14	0	10	0	0	0	0	0	0	0,00%
MACHINEBOUW	0	0	0	0	52	0	0	0	0	3	0	-3	-100,00%
BOUW VAN VERVOERSTUIGEN EN COMPONENTEN	0	0	2	0	0	0	0	0	0	0	0	0	0,00%
MEUBELINDUSTRIE	4	0	4	12	3	0	0	0	0	0	0	0	0,00%
ANDERE INDUSTRIE	0	0	0	0	0	2	9	0	0	0	0	0	0,00%
REPARATIE EN ONDERHOUD	0	0	0	5	1	0	0	0	37	0	2	2	Inf%
ENERGIEPRODUCTIE	0	0	0	0	0	0	0	0	0	0	0	0	0,00%
WATER- EN AFVALBEHANDELING, SANERING	0	0	0	0	0	0	1	2	0	0	0	0	0,00%
AANBOD CULTUUR & NATUURBEHOUD	0	4	0	2	0	2	0	0	0	9	0	-9	-100,00%
MEDISCHE BEROEPEN	0	0	1	0	0	0	0	0	0	0	0	0	0,00%
JURIDISCHE BEROEPEN	0	2	0	0	2	0	0	0	0	0	3	3	Inf%
ECONOMISCHE BEROEPEN	0	0	0	2	0	0	0	0	0	0	0	0	0,00%
BOUWTECHNISCHE BEROEPEN	5	7	4	1	0	0	2	2	5	2	2	0	0,00%
TOTAAL: VRIJE BEROEPEN (SUBTOTAAL)	5	9	5	3	2	0	2	2	5	2	5	3	150,00%
OVERHEID & ONDERWIJS	0	0	0	0	0	0	0	2	2	2	0	-2	-100,00%
VERENIGINGEN (VAKVERENIGINGEN)	0	0	0	0	0	0	0	0	0	0	0	0	0,00%
ANDERE	-21	-15	-55	-5	-37	-3	-7	-2	-638	-2	0	2	-100,00%
ONVOLDOENDE GESPECIFIEERD (NACE KLEINER DAN 5 DIGITS)	21	15	55	5	37	7	7	4	638	2	0	-2	-100,00%
ONBEKENDE ACTIVITEIT (GEEN NACE CODE)	21	15	55	5	37	7	7	4	638	2	0	-2	-100,00%

OOST-VLAANDEREN

Aantal faillissementen: januari - april													
Oost-Vlaanderen	2011	2012	2013	2014	2015	2016	2017	2018	2019	2020	2021	diff	% versus 2020
TOTAAL	365	426	462	394	374	388	512	397	479	366	276	-90	-24,59%
HORECA	68	89	78	69	68	68	93	72	80	54	37	-17	-31,48%
REPARATIE VAN COMPUTERS EN CONSUMPTIENARTIKELEN	0	1	1	0	1	1	2	2	0	1	1	0	0,00%
OVERIGE PERSOONLIJKE DIENSTEN	5	11	19	14	10	12	14	6	11	9	9	0	0,00%
BOUW	70	81	91	85	73	84	92	79	66	64	61	-3	-4,69%
TRANSPORT	25	23	17	17	30	12	26	18	24	16	22	6	37,50%
KLEINHANDEL	33	33	34	28	24	50	41	35	37	35	24	-11	-31,43%
GROOTHANDEL	22	29	26	23	16	20	23	20	16	15	8	-7	-46,67%
HANDELSBEMIDDELING	5	12	13	12	10	5	14	10	15	5	4	-1	-20,00%
GARAGEHOUDERS & AANVERWANTE ACTIVITEITEN	6	6	9	11	10	9	9	4	18	9	10	1	11,11%
DIENSTVERLENING AAN BEDRIJVEN	49	53	69	52	41	40	60	50	59	50	36	-14	-28,00%
VERZEKERINGEN EN VERMOGENSBEHEER	1	0	0	1	1	2	2	0	0	0	0	0	0,00%
SPORT EN RECREATIE	6	1	6	3	6	2	6	2	4	5	2	-3	-60,00%
IMMO	3	4	7	8	7	5	5	6	5	2	2	0	0,00%
LAND- EN BOSBOUW	1	9	4	1	2	8	1	5	5	0	1	1	Inf%
VISSERIJ EN AQUACULTUUR	1	0	1	0	0	0	0	0	0	0	0	0	0,00%
VOEDINGSINDUSTRIE EN -NIJVERHEID	7	5	12	4	7	4	7	3	1	2	2	0	0,00%
TEXTIEL- EN LEDERINDUSTRIE	0	2	5	2	2	5	2	0	3	2	1	-1	-50,00%
HOUTINDUSTRIE	0	1	3	2	1	0	2	2	0	1	1	0	0,00%
PAPIERINDUSTRIE	1	0	1	1	0	1	0	0	0	0	0	0	0,00%
DRUKKERIJEN, UITGEVERIJEN EN MEDIA	7	2	4	2	6	4	2	1	2	5	1	-4	-80,00%
CHEMISCHE EN KUNSTSTOFINDUSTRIE	1	2	1	3	0	1	0	0	1	3	0	-3	-100,00%
BOUWMATERIALENINDUSTRIE	1	1	0	0	2	1	0	1	1	0	1	1	Inf%
METAALINDUSTRIE	4	4	5	1	4	3	2	6	6	4	3	-1	-25,00%
ELEKTROTECHNIEK, ELEKTRONICA & COMPUTERS	0	1	1	1	0	0	0	1	1	0	1	1	Inf%
MACHINEBOUW	1	1	0	3	0	2	0	0	1	1	1	0	0,00%
BOUW VAN VERVOERSTUIGEN EN COMPONENTEN	0	2	0	0	0	0	0	0	0	0	0	0	0,00%
MEUBELINDUSTRIE	1	1	1	1	1	0	2	1	1	2	0	-2	-100,00%
ANDERE INDUSTRIE	1	1	0	0	1	0	1	1	1	2	0	-2	-100,00%
REPARATIE EN ONDERHOUD	1	0	0	3	0	0	3	1	3	2	0	-2	-100,00%
ENERGIEPRODUCTIE	0	0	0	1	0	0	0	0	0	0	0	0	0,00%
WATER- EN AFVALBEHANDELING, SANERING	0	0	1	0	0	1	0	1	1	0	2	2	Inf%
AANBOD CULTUUR & NATUURBEHOUD	2	1	2	2	5	5	6	1	2	3	0	-3	-100,00%
MEDISCHE BEROEPEN	0	1	0	0	0	0	1	0	0	0	0	0	0,00%
JURIDISCHE BEROEPEN	0	0	0	0	0	0	0	0	0	1	0	-1	-100,00%
ECONOMISCHE BEROEPEN	3	1	0	0	2	0	0	0	2	2	1	-1	-50,00%
BOUWTECHNISCHE BEROEPEN	1	3	0	5	5	2	5	2	9	3	4	1	33,33%
TOTAAL: VRIJE BEROEPEN (SUBTOTAAL)	4	5	0	5	7	2	6	2	11	6	5	-1	-16,67%
OVERHEID & ONDERWIJS	1	2	0	2	0	0	0	1	1	1	0	-1	-100,00%
VERENIGINGEN (VAKVERENIGINGEN)	0	0	0	0	0	0	0	0	0	0	1	1	Inf%
ANDERE	-38	-43	-51	-35	-39	-37	-89	-62	-99	-67	-40	27	-40,30%
ONVOLDOENDE GESPECIFIEERD (NACE KLEINER DAN 5 DIGITS)	38	43	51	36	39	39	90	64	101	67	40	-27	-40,30%
ONBEKENDE ACTIVITEIT (GEEN NACE CODE)	38	43	51	36	39	39	90	64	101	67	40	-27	-40,30%

Potentieel jobverlies: januari - april													
Oost-Vlaanderen	2011	2012	2013	2014	2015	2016	2017	2018	2019	2020	2021	diff	% versus 2020
TOTAAL	815	819	763	656	589	1,012	658	518	559	657	863	206	31,35%
HORECA	73	81	148	81	98	149	130	96	104	84	61	-23	-27,38%
REPARATIE VAN COMPUTERS EN CONSUMENTENARTIKELEN	0	35	0	0	4	0	8	0	0	0	0	0	0,00%
OVERIGE PERSOONLIJKE DIENSTEN	37	13	19	80	17	55	18	2	12	6	17	11	183,33%
BOUW	114	218	129	184	163	339	154	129	123	77	117	40	51,95%
TRANSPORT	129	47	34	19	54	19	22	47	48	32	63	31	96,88%
KLEINHANDEL	69	29	33	32	20	116	28	29	25	29	438	409	1.410,34%
GROOTHANDEL	35	44	73	30	49	16	22	67	46	15	38	23	153,33%
HANDELSBEMIDDELING	4	18	4	7	4	84	16	10	7	2	2	0	0,00%
GARAGEHOUDERS & AANVERWANTE ACTIVITEITEN	4	0	17	16	18	18	27	4	8	13	2	-11	-84,62%
DIENSTVERLENING AAN BEDRIJVEN	137	132	80	40	29	67	88	70	90	42	56	14	33,33%
VERZEKERINGEN EN VERMOGENSBEHEER	0	0	0	4	0	0	0	0	0	0	0	0	0,00%
SPORT EN RECREATIE	12	0	16	0	3	0	2	9	2	51	0	-51	-100,00%
IMMO	4	0	6	12	12	6	2	5	2	18	4	-14	-77,78%
LAND- EN BOSBOUW	2	27	39	0	4	0	7	2	6	0	0	0	0,00%
VISSERIJ EN AQUACULTUUR	2	0	2	0	0	0	0	0	0	0	0	0	0,00%
VOEDINGSINDUSTRIE EN - NIJVERHEID	34	20	54	13	14	12	11	6	2	33	2	-31	-93,94%
TEXTIEL- EN LEDERINDUSTRIE	0	77	34	2	43	51	0	0	8	3	2	-1	-33,33%
HOUTINDUSTRIE	0	0	22	0	2	0	2	0	0	0	0	0	0,00%
PAPIERINDUSTRIE	4	0	2	2	0	21	0	0	0	0	0	0	0,00%
DRUKKERIJEN, UITGEVERIJEN EN MEDIA	10	39	31	2	5	4	7	14	14	23	2	-21	-91,30%
CHEMISCHE EN KUNSTSTOFINDUSTRIE	112	8	0	23	0	0	0	0	0	171	0	-171	-100,00%
BOUWMATERIALENINDUSTRIE	2	6	0	0	2	0	0	2	2	0	33	33	Inf%
METAALINDUSTRIE	10	5	4	7	10	46	32	2	8	6	0	-6	-100,00%
ELEKTROTECHNIEK, ELEKTRONICA & COMPUTERS	0	1	0	3	0	0	0	0	0	0	8	8	Inf%
MACHINEBOUW	0	4	0	66	0	3	0	0	0	2	2	0	0,00%
BOUW VAN VERVOERSTUIGEN EN COMPONENTEN	0	3	0	0	0	0	0	0	0	0	0	0	0,00%
MEUBELINDUSTRIE	0	0	2	4	4	0	42	2	2	26	0	-26	-100,00%
ANDERE INDUSTRIE	1	6	0	0	0	0	0	0	1	5	0	-5	-100,00%
REPARATIE EN ONDERHOUD	1	0	0	0	0	0	5	2	0	0	0	0	0,00%
ENERGIEPRODUCTIE	0	0	0	1	0	0	0	0	0	0	0	0	0,00%
WATER- EN AFVALBEHANDELING, SANERING	0	0	0	0	0	0	0	0	7	0	4	4	Inf%
AANBOD CULTUUR & NATUURBEHOUD	2	0	2	0	2	4	0	0	2	2	0	-2	-100,00%
MEDISCHE BEROEPEN	0	0	0	0	0	0	1	0	0	0	0	0	0,00%
JURIDISCHE BEROEPEN	0	0	0	0	0	0	0	0	0	0	0	0	0,00%
ECONOMISCHE BEROEPEN	7	0	0	0	0	0	0	0	2	3	0	-3	-100,00%
BOUWTECHNISCHE BEROEPEN	0	2	0	0	21	0	2	0	25	2	12	10	500,00%
TOTAAL: VRIJE BEROEPEN (SUBTOTAAL)	7	2	0	0	21	0	3	0	27	5	12	7	140,00%
OVERHEID & ONDERWIJS	0	2	0	2	0	0	0	0	2	0	0	0	0,00%
VERENIGINGEN (VAKVERENIGINGEN)	0	0	0	0	0	0	0	0	0	0	0	0	0,00%
ANDERE	-10	-2	-12	22	-11	2	-28	-20	-1	-12	0	12	-100,00%
ONVOLDOENDE GESPECIFIEERD (NACE KLEINER DAN 5 DIGITS)	10	2	12	2	11	0	30	20	6	12	0	-12	-100,00%
ONBEKENDE ACTIVITEIT (GEEN NACE CODE)	10	2	12	2	11	0	30	20	6	12	0	-12	-100,00%

ANTWERPEN

Aantal faillissementen: januari - april													
Antwerpen	2011	2012	2013	2014	2015	2016	2017	2018	2019	2020	2021	diff	% versus 2020
TOTAAL	655	719	798	782	774	675	683	625	641	584	344	-240	-41,10%
HORECA	114	135	122	120	145	137	130	115	101	110	52	-58	-52,73%
REPARATIE VAN COMPUTERS EN CONSUMENTENARTIKELEN	0	0	1	3	0	2	1	1	1	2	1	-1	-50,00%
OVERIGE PERSOONLIJKE DIENSTEN	21	11	22	18	14	9	14	12	12	7	9	2	28,57%
BOUW	86	91	108	112	101	87	93	85	94	82	57	-25	-30,49%
TRANSPORT	37	32	33	30	31	27	27	19	25	22	10	-12	-54,55%
KLEINHANDEL	72	76	84	73	91	76	68	58	87	55	29	-26	-47,27%
GROOTHANDEL	45	58	61	69	52	60	56	60	61	36	20	-16	-44,44%
HANDELSBEMIDDELING	16	9	25	13	15	21	17	9	11	22	10	-12	-54,55%
GARAGEHOUDERS & AANVERWANTE ACTIVITEITEN	15	17	19	19	10	19	20	15	20	15	11	-4	-26,67%
DIENSTVERLENING AAN BEDRIJVEN	99	106	122	113	120	80	107	88	69	91	53	-38	-41,76%
VERZEKERINGEN EN VERMOGENSBEHEER	2	3	1	2	0	2	1	2	1	0	0	0	0,00%
SPORT EN RECREATIE	9	5	5	7	7	4	2	5	5	7	2	-5	-71,43%
IMMO	11	10	17	18	11	10	5	10	7	13	6	-7	-53,85%
LAND- EN BOSBOUW	2	8	7	11	9	9	4	1	3	1	2	1	100,00%
VISSERIJ EN AQUACULTUUR	0	0	0	0	0	0	0	0	0	0	0	0	0,00%
VOEDINGSINDUSTRIE EN - NIJVERHEID	4	9	7	8	5	10	6	5	4	5	3	-2	-40,00%
TEXTIEL- EN LEDERINDUSTRIE	0	0	0	0	0	0	4	0	0	0	0	0	0,00%
HOUTINDUSTRIE	1	2	0	3	2	1	1	2	0	1	1	0	0,00%
PAPIERINDUSTRIE	0	0	1	0	0	1	0	0	0	0	0	0	0,00%
DRUKKERIJEN, UITGEVERIJEN EN MEDIA	7	10	11	5	13	6	2	10	7	6	3	-3	-50,00%
CHEMISCHE EN KUNSTSTOFINDUSTRIE	1	2	1	3	1	0	1	0	2	0	0	0	0,00%
BOUWMATERIALENINDUSTRIE	1	2	3	4	1	2	0	1	1	0	1	1	Inf%
METAALINDUSTRIE	6	3	8	8	7	8	5	6	6	4	4	0	0,00%
ELEKTROTECHNIEK, ELEKTRONICA & COMPUTERS	3	3	4	2	3	0	0	1	1	3	1	-2	-66,67%
MACHINEBOUW	1	2	0	2	1	0	0	1	0	2	0	-2	-100,00%
BOUW VAN VERVOERSTUIGEN EN COMPONENTEN	1	2	0	1	1	0	1	1	0	0	2	2	Inf%
MEUBELINDUSTRIE	3	2	1	3	2	2	2	2	1	1	1	0	0,00%
ANDERE INDUSTRIE	1	2	3	5	2	1	2	3	0	0	0	0	0,00%
REPARATIE EN ONDERHOUD	1	2	3	5	9	5	5	1	2	3	1	-2	-66,67%
ENERGIEPRODUCTIE	1	3	1	1	0	1	0	0	0	0	0	0	0,00%
WATER- EN AFVALBEHANDELING, SANERING	0	1	4	1	1	2	0	0	0	1	0	-1	-100,00%
AANBOD CULTUUR & NATUURBEHOUD	5	7	8	6	7	5	5	2	9	4	3	-1	-25,00%
MEDISCHE BEROEPEN	0	2	0	1	3	0	1	2	3	1	2	1	100,00%
JURIDISCHE BEROEPEN	0	1	2	1	0	0	0	0	4	2	3	1	50,00%
ECONOMISCHE BEROEPEN	2	7	4	2	1	0	2	3	4	1	1	0	0,00%
BOUWTECHNISCHE BEROEPEN	1	4	12	8	7	7	2	8	6	2	4	2	100,00%
TOTAAL: VRIJE BEROEPEN (SUBTOTAAL)	3	14	18	12	11	7	5	13	17	6	10	4	66,67%
OVERHEID & ONDERWIJS	3	0	7	2	1	3	0	3	4	7	1	-6	-85,71%
VERENIGINGEN (VAKVERENIGINGEN)	0	0	0	0	0	0	0	0	0	0	1	1	Inf%
ANDERE	-82	-82	-87	-99	-91	-74	-95	-86	-88	-74	-46	28	-37,84%
ONVOLDOENDE GESPECIFIEERD (NACE KLEINER DAN 5 DIGITS)	83	87	89	101	96	76	97	90	89	76	48	-28	-36,84%
ONBEKENDE ACTIVITEIT (GEEN NACE CODE)	83	87	89	101	96	76	97	90	89	76	48	-28	-36,84%

Potentieel jobverlies: januari - april													
Antwerpen	2011	2012	2013	2014	2015	2016	2017	2018	2019	2020	2021	diff	% versus 2020
TOTAAL	1,518	1,275	1,834	1,459	1,579	844	1,292	1,029	1,085	1,510	561	-949	-62,85%
HORECA	206	187	151	137	263	226	211	329	252	184	120	-64	-34,78%
REPARATIE VAN COMPUTERS EN CONSUMENTENARTIKELEN	0	0	11	2	0	2	0	0	0	0	2	2	Inf%
OVERIGE PERSOONLIJKE DIENSTEN	57	11	14	41	25	13	14	57	19	26	15	-11	-42,31%
BOUW	193	187	212	191	254	157	222	90	248	174	99	-75	-43,10%
TRANSPORT	199	81	139	73	75	37	57	19	9	39	6	-33	-84,62%
KLEINHANDEL	106	117	196	92	102	91	108	175	136	65	32	-33	-50,77%
GROOTHANDEL	86	128	68	348	117	49	112	134	136	83	22	-61	-73,49%
HANDELSBEMIDDELING	7	0	15	38	10	6	10	2	5	23	14	-9	-39,13%
GARAGEHOUDERS & AANVERWANTE ACTIVITEITEN	17	28	20	13	6	15	22	32	21	15	11	-4	-26,67%
DIENSTVERLENING AAN BEDRIJVEN	128	298	241	232	273	64	213	85	100	149	158	9	6,04%
VERZEKERINGEN EN VERMOGENSBEHEER	7	6	0	4	0	0	0	7	2	0	0	0	0,00%
SPORT EN RECREATIE	8	4	4	4	8	2	2	9	4	4	2	-2	-50,00%
IMMO	16	21	23	11	0	6	2	6	2	9	0	-9	-100,00%
LAND- EN BOSBOUW	0	28	8	16	8	14	2	0	2	2	2	0	0,00%
VISSERIJ EN AQUACULTUUR	0	0	0	0	0	0	0	0	0	0	0	0	0,00%
VOEDINGSINDUSTRIE EN - NIJVERHEID	9	54	297	35	27	51	10	12	19	17	44	27	158,82%
TEXTIEL- EN LEDERINDUSTRIE	0	0	0	0	0	0	22	0	0	0	0	0	0,00%
HOUTINDUSTRIE	7	3	0	2	3	6	0	0	0	0	0	0	0,00%
PAPIERINDUSTRIE	0	0	2	0	0	0	0	0	0	0	0	0	0,00%
DRUKKERIJEN, UITGEVERIJEN EN MEDIA	27	33	90	0	37	7	2	28	9	14	6	-8	-57,14%
CHEMISCHE EN KUNSTSTOFINDUSTRIE	2	1	3	1	0	0	2	0	2	0	0	0	0,00%
BOUWMATERIALENINDUSTRIE	104	1	30	17	0	3	0	6	1	0	0	0	0,00%
METAALINDUSTRIE	132	0	16	64	157	39	16	8	71	14	11	-3	-21,43%
ELEKTROTECHNIEK, ELEKTRONICA & COMPUTERS	4	19	18	8	72	0	0	0	0	565	2	-563	-99,65%
MACHINEBOUW	0	3	0	2	1	0	0	2	0	4	0	-4	-100,00%
BOUW VAN VERVOERSTUIGEN EN COMPONENTEN	0	3	0	0	0	0	0	0	0	0	2	2	Inf%
MEUBELINDUSTRIE	2	3	35	7	5	5	2	2	0	2	2	0	0,00%
ANDERE INDUSTRIE	11	12	42	19	2	0	2	0	0	0	0	0	0,00%
REPARATIE EN ONDERHOUD	150	5	59	18	42	4	12	0	2	12	0	-12	-100,00%
ENERGIEPRODUCTIE	4	0	0	0	0	0	0	0	0	0	0	0	0,00%
WATER- EN AFVALBEHANDELING, SANERING	0	1	18	2	2	9	0	0	0	0	0	0	0,00%
AANBOD CULTUUR & NATUURBEHOUD	6	2	70	6	10	2	0	10	4	0	0	0	0,00%
MEDISCHE BEROEPEN	0	3	0	8	5	0	0	2	2	2	0	-2	-100,00%
JURIDISCHE BEROEPEN	0	0	0	0	0	0	0	0	3	0	2	2	Inf%
ECONOMISCHE BEROEPEN	0	0	4	4	2	0	3	0	2	0	2	2	Inf%
BOUWTECHNISCHE BEROEPEN	2	0	21	8	18	6	1	0	4	0	5	5	Inf%
TOTAAL: VRIJE BEROEPEN (SUBTOTAAL)	2	3	25	20	25	6	4	2	11	2	9	7	350,00%
OVERHEID & ONDERWIJS	11	0	4	2	0	8	0	2	11	0	0	0	0,00%
VERENIGINGEN (VAKVERENIGINGEN)	0	0	0	0	0	0	0	0	0	0	0	0	0,00%
ANDERE	-13	6	-19	-42	25	-18	-243	4	-19	-89	-2	87	-97,75%
ONVOLDOENDE GESPECIFIEERD (NACE KLEINER DAN 5 DIGITS)	15	15	21	48	15	20	244	4	19	98	2	-96	-97,96%
ONBEKENDE ACTIVITEIT (GEEN NACE CODE)	15	15	21	48	15	20	244	4	19	98	2	-96	-97,96%

LIMBURG

Aantal faillissementen: januari - april													
Limburg	2011	2012	2013	2014	2015	2016	2017	2018	2019	2020	2021	diff	% versus 2020
TOTAAL	258	250	286	291	334	267	243	225	301	230	169	-61	-26,52%
HORECA	51	50	48	41	52	51	54	34	54	46	22	-24	-52,17%
REPARATIE VAN COMPUTERS EN CONSUMENTENARTIKELEN	1	3	2	0	2	1	0	0	2	2	0	-2	-100,00%
OVERIGE PERSOONLIJKE DIENSTEN	5	4	15	6	6	13	3	5	7	4	6	2	50,00%
BOUW	40	54	68	70	77	49	49	47	51	39	45	6	15,38%
TRANSPORT	10	12	8	10	8	10	3	8	7	6	8	2	33,33%
KLEINHANDEL	37	23	31	24	35	30	28	20	27	25	14	-11	-44,00%
GROOTHANDEL	18	12	16	17	17	16	17	11	18	4	11	7	175,00%
HANDELSBEMIDDELING	3	4	6	9	5	3	7	5	10	2	3	1	50,00%
GARAGEHOUDERS & AANVERWANTE ACTIVITEITEN	12	9	12	9	4	4	4	12	8	14	5	-9	-64,29%
DIENSTVERLENING AAN BEDRIJVEN	33	31	23	36	41	38	29	30	28	29	19	-10	-34,48%
VERZEKERINGEN EN VERMOGENSBEHEER	1	0	0	0	0	0	0	0	0	1	1	0	0,00%
SPORT EN RECREATIE	4	1	2	1	4	3	1	1	7	4	3	-1	-25,00%
IMMO	2	4	0	3	3	5	3	5	3	2	1	-1	-50,00%
LAND- EN BOSBOUW	5	3	2	4	8	2	2	2	3	4	3	-1	-25,00%
VISSERIJ EN AQUACULTUUR	0	0	0	0	0	0	0	0	0	0	0	0	0,00%
VOEDINGSINDUSTRIE EN -NIJVERHEID	3	1	4	4	7	4	4	2	4	0	4	4	Inf%
TEXTIEL- EN LEDERINDUSTRIE	1	1	0	0	3	1	0	1	0	0	0	0	0,00%
HOUTINDUSTRIE	1	0	1	2	3	0	0	0	0	0	0	0	0,00%
PAPIERINDUSTRIE	0	0	0	0	0	0	0	0	0	0	0	0	0,00%
DRUKKERIJEN, UITGEVERIJEN EN MEDIA	1	2	1	2	3	3	2	0	2	1	2	1	100,00%
CHEMISCHE EN KUNSTSTOFINDUSTRIE	0	4	3	1	0	1	0	0	0	0	1	1	Inf%
BOUWMATERIALENINDUSTRIE	0	3	0	0	0	0	0	0	0	2	0	-2	-100,00%
METAALINDUSTRIE	6	1	0	4	10	4	3	3	9	7	2	-5	-71,43%
ELEKTROTECHNIEK, ELEKTRONICA & COMPUTERS	2	0	1	1	0	0	0	0	0	1	2	1	100,00%
MACHINEBOUW	1	1	2	1	0	0	0	0	4	0	0	0	0,00%
BOUW VAN VERVOERSTUIGEN EN COMPONENTEN	0	0	1	0	0	0	0	0	0	0	0	0	0,00%
MEUBELINDUSTRIE	0	0	1	2	1	0	1	2	1	0	0	0	0,00%
ANDERE INDUSTRIE	1	1	1	0	0	0	0	1	1	2	0	-2	-100,00%
REPARATIE EN ONDERHOUD	1	1	0	4	2	1	1	1	0	2	3	1	50,00%
ENERGIEPRODUCTIE	0	0	0	0	0	0	1	0	1	1	0	-1	-100,00%
WATER- EN AFVALBEHANDELING, SANERING	1	0	1	1	0	0	0	0	3	1	0	-1	-100,00%
AANBOD CULTUUR & NATUURBEHOUD	0	2	0	0	2	1	2	0	4	1	2	1	100,00%
MEDISCHE BEROEPEN	1	0	0	0	1	0	1	0	0	0	0	0	0,00%
JURIDISCHE BEROEPEN	0	0	0	0	0	0	0	0	1	0	1	1	Inf%
ECONOMISCHE BEROEPEN	0	2	1	1	0	1	1	1	0	1	0	-1	-100,00%
BOUWTECHNISCHE BEROEPEN	2	0	2	3	7	1	2	2	4	2	1	-1	-50,00%
TOTAAL: VRIJE BEROEPEN (SUBTOTAAL)	3	2	3	4	8	2	4	3	5	3	2	-1	-33,33%
OVERHEID & ONDERWIJS	0	0	2	0	0	0	0	0	1	0	1	1	Inf%
VERENIGINGEN (VAKVERENIGINGEN)	0	0	0	0	0	0	0	0	0	0	0	0	0,00%
ANDERE	-15	-21	-28	-35	-33	-23	-23	-32	-41	-27	-9	18	-66,67%
ONVOLDOENDE GESPECIFIEERD (NACE KLEINER DAN 5 DIGITS)	15	21	30	35	33	24	24	32	41	27	9	-18	-66,67%
ONBEKENDE ACTIVITEIT (GEEN NACE CODE)	15	21	30	35	33	24	24	32	41	27	9	-18	-66,67%

Potentieel jobverlies: januari - april													
Limburg	2011	2012	2013	2014	2015	2016	2017	2018	2019	2020	2021	diff	% versus 2020
TOTAAL	520	574	903	848	495	537	481	407	310	438	344	-94	-21,46%
HORECA	60	92	84	160	75	63	107	49	73	90	59	-31	-34,44%
REPARATIE VAN COMPUTERS EN CONSUMENTENARTIKELEN	2	7	15	0	0	0	0	0	2	0	0	0	0,00%
OVERIGE PERSOONLIJKE DIENSTEN	12	2	61	9	4	7	3	9	3	6	6	0	0,00%
BOUW	85	206	239	232	79	71	102	165	74	101	113	12	11,88%
TRANSPORT	3	34	56	17	56	30	0	16	4	7	22	15	214,29%
KLEINHANDEL	48	25	234	18	118	45	26	47	25	49	14	-35	-71,43%
GROOTHANDEL	99	32	22	14	16	41	24	33	18	4	34	30	750,00%
HANDELSBEMIDDELING	2	5	3	7	0	0	15	9	7	2	0	-2	-100,00%
GARAGEHOUDERS & AANVERWANTE ACTIVITEITEN	11	16	14	9	1	3	2	17	14	29	4	-25	-86,21%
DIENSTVERLENING AAN BEDRIJVEN	113	26	23	30	39	118	69	40	24	54	34	-20	-37,04%
VERZEKERINGEN EN VERMOGENSBEHEER	0	0	0	0	0	0	0	0	0	2	0	-2	-100,00%
SPORT EN RECREATIE	5	2	4	0	6	3	0	1	4	8	4	-4	-50,00%
IMMO	2	11	0	2	2	8	4	2	0	2	0	-2	-100,00%
LAND- EN BOSBOUW	10	2	0	63	6	75	4	0	2	2	2	0	0,00%
VISSERIJ EN AQUACULTUUR	0	0	0	0	0	0	0	0	0	0	0	0	0,00%
VOEDINGSINDUSTRIE EN -NIJVERHEID	16	5	13	14	17	13	8	2	3	0	9	9	Inf%
TEXTIEL- EN LEDERINDUSTRIE	2	7	0	0	0	1	0	0	0	0	0	0	0,00%
HOUTINDUSTRIE	2	0	0	0	1	0	0	0	0	0	0	0	0,00%
PAPIERINDUSTRIE	0	0	0	0	0	0	0	0	0	0	0	0	0,00%
DRUKKERIJEN, UITGEVERIJEN EN MEDIA	0	4	0	1	0	3	0	0	2	4	1	-3	-75,00%
CHEMISCHE EN KUNSTSTOFINDUSTRIE	0	67	1	1	0	46	0	0	0	0	2	2	Inf%
BOUWMATERIALENINDUSTRIE	0	11	0	0	0	0	0	0	0	2	0	-2	-100,00%
METAALINDUSTRIE	29	0	0	59	38	10	8	1	34	21	17	-4	-19,05%
ELEKTROTECHNIEK, ELEKTRONICA & COMPUTERS	0	0	4	56	0	0	0	0	0	4	2	-2	-50,00%
MACHINEBOUW	2	0	56	122	0	0	0	0	4	0	0	0	0,00%
BOUW VAN VERVOERSTUIGEN EN COMPONENTEN	0	0	9	0	0	0	0	0	0	0	0	0	0,00%
MEUBELINDUSTRIE	0	0	0	0	0	0	0	14	0	0	0	0	0,00%
ANDERE INDUSTRIE	0	0	0	0	0	0	0	2	0	4	0	-4	-100,00%
REPARATIE EN ONDERHOUD	0	0	0	7	2	0	0	0	0	2	17	15	750,00%
ENERGIEPRODUCTIE	0	0	0	0	0	0	97	0	0	0	0	0	0,00%
WATER- EN AFVALBEHANDELING, SANERING	3	0	0	15	0	0	0	0	2	2	0	-2	-100,00%
AANBOD CULTUUR & NATUURBEHOUD	0	1	0	0	1	0	2	0	0	2	2	0	0,00%
MEDISCHE BEROEPEN	0	0	0	0	2	0	2	0	0	0	0	0	0,00%
JURIDISCHE BEROEPEN	0	0	0	0	0	0	0	0	0	0	0	0	0,00%
ECONOMISCHE BEROEPEN	0	3	2	1	0	0	2	0	0	0	0	0	0,00%
BOUWTECHNISCHE BEROEPEN	10	0	0	2	21	0	4	0	5	41	0	-41	-100,00%
TOTAAL: VRIJE BEROEPEN (SUBTOTAAL)	10	3	2	3	23	0	8	0	5	41	0	-41	-100,00%
OVERHEID & ONDERWIJS	0	0	2	0	0	0	0	0	0	0	2	2	Inf%
VERENIGINGEN (VAKVERENIGINGEN)	0	0	0	0	0	0	0	0	0	0	0	0	0,00%
ANDERE	-4	-16	-49	-9	-11	0	2	0	-10	0	0	0	0,00%
ONVOLDOENDE GESPECIFIEERD (NACE KLEINER DAN 5 DIGITS)	4	16	55	9	11	0	0	0	10	0	0	0	0,00%
ONBEKENDE ACTIVITEIT (GEEN NACE CODE)	4	16	55	9	11	0	0	0	10	0	0	0	0,00%

VLAAMS-BRABANT

Aantal faillissementen: januari - april													
Vlaams-Brabant	2011	2012	2013	2014	2015	2016	2017	2018	2019	2020	2021	diff	% versus 2020
TOTAAL	198	227	216	238	234	233	198	195	270	222	155	-67	-30,18%
HORECA	44	44	32	43	51	39	32	30	54	42	20	-22	-52,38%
REPARATIE VAN COMPUTERS EN CONSUMPTIENARTIKELEN	2	0	2	1	0	1	1	2	1	1	1	0	0,00%
OVERIGE PERSOONLIJKE DIENSTEN	6	5	2	7	7	2	6	7	8	4	4	0	0,00%
BOUW	24	39	43	30	40	34	34	34	45	38	33	-5	-13,16%
TRANSPORT	14	16	10	8	8	14	12	13	3	17	12	-5	-29,41%
KLEINHANDEL	30	20	32	22	33	20	22	20	23	18	8	-10	-55,56%
GROOTHANDEL	8	18	13	15	15	21	9	10	16	9	10	1	11,11%
HANDELSBEMIDDELING	4	1	5	7	3	6	7	4	5	6	3	-3	-50,00%
GARAGEHOUDERS & AANVERWANTE ACTIVITEITEN	7	8	2	12	6	6	7	8	8	9	4	-5	-55,56%
DIENSTVERLENING AAN BEDRIJVEN	26	31	31	43	24	46	35	29	37	29	22	-7	-24,14%
VERZEKERINGEN EN VERMOGENSBEHEER	0	0	1	0	1	0	1	0	0	1	1	0	0,00%
SPORT EN RECREATIE	2	3	3	1	4	1	1	0	4	2	0	-2	-100,00%
IMMO	2	5	1	5	6	3	5	6	3	7	2	-5	-71,43%
LAND- EN BOSBOUW	1	3	4	0	1	1	1	1	0	6	2	-4	-66,67%
VISSERIJ EN AQUACULTUUR	0	0	0	0	0	0	0	0	0	0	0	0	0,00%
VOEDINGSINDUSTRIE EN -NIJVERHEID	1	1	3	0	1	5	1	3	4	0	0	0	0,00%
TEXTIEL- EN LEDERINDUSTRIE	0	1	0	0	0	0	0	0	0	0	2	2	Inf%
HOUTINDUSTRIE	2	0	0	0	1	0	0	1	0	0	1	1	Inf%
PAPIERINDUSTRIE	0	2	0	0	0	0	0	0	0	0	0	0	0,00%
DRUKKERIJEN, UITGEVERIJEN EN MEDIA	5	1	9	0	2	2	2	3	2	3	3	0	0,00%
CHEMISCHE EN KUNSTSTOFINDUSTRIE	0	0	1	2	0	0	1	1	0	1	0	-1	-100,00%
BOUWMATERIALENINDUSTRIE	0	0	0	1	0	0	0	0	0	0	0	0	0,00%
METAALINDUSTRIE	3	0	1	2	3	4	1	1	2	2	1	-1	-50,00%
ELEKTROTECHNIEK, ELEKTRONICA & COMPUTERS	0	0	0	1	0	1	1	0	0	0	0	0	0,00%
MACHINEBOUW	1	0	3	0	1	0	1	0	0	0	1	1	Inf%
BOUW VAN VERVOERSTUIGEN EN COMPONENTEN	0	0	0	1	0	0	0	0	0	1	0	-1	-100,00%
MEUBELINDUSTRIE	0	1	0	0	1	0	0	0	0	0	1	1	Inf%
ANDERE INDUSTRIE	0	0	1	1	1	0	1	0	1	1	0	-1	-100,00%
REPARATIE EN ONDERHOUD	0	0	1	1	1	1	0	0	1	1	0	-1	-100,00%
ENERGIEPRODUCTIE	1	0	0	1	0	0	0	4	0	0	0	0	0,00%
WATER- EN AFVALBEHANDELING, SANERING	0	0	0	0	0	1	0	0	1	0	0	0	0,00%
AANBOD CULTUUR & NATUURBEHOUD	1	0	1	1	0	2	0	2	3	1	2	1	100,00%
MEDISCHE BEROEPEN	2	1	0	2	0	0	0	0	1	0	0	0	0,00%
JURIDISCHE BEROEPEN	0	0	0	1	0	0	0	0	2	2	0	-2	-100,00%
ECONOMISCHE BEROEPEN	2	1	1	0	0	0	0	1	3	2	0	-2	-100,00%
BOUWTECHNISCHE BEROEPEN	0	4	2	3	3	9	1	0	4	0	1	1	Inf%
TOTAAL: VRIJE BEROEPEN (SUBTOTAAL)	4	6	3	6	3	9	1	1	10	4	1	-3	-75,00%
OVERHEID & ONDERWIJS	0	0	0	0	2	3	0	0	0	1	1	0	0,00%
VERENIGINGEN (VAKVERENIGINGEN)	0	0	0	1	0	0	0	0	0	0	1	1	Inf%
ANDERE	-10	-18	-10	-20	-19	-11	-14	-13	-39	-18	-17	1	-5,56%
ONVOLDOENDE GESPECIFIEERD (NACE KLEINER DAN 5 DIGITS)	10	20	11	23	19	11	15	14	39	18	18	0	0,00%
ONBEKENDE ACTIVITEIT (GEEN NACE CODE)	10	20	11	23	19	11	15	14	39	18	18	0	0,00%

Potentieel jobverlies: januari - april													
Vlaams-Brabant	2011	2012	2013	2014	2015	2016	2017	2018	2019	2020	2021	diff	% versus 2020
TOTAAL	347	373	438	378	525	407	290	358	327	428	258	-170	-39,72%
HORECA	57	61	54	55	122	51	29	47	117	67	33	-34	-50,75%
REPARATIE VAN COMPUTERS EN CONSUMENTENARTIKELEN	2	0	0	0	0	0	0	0	2	0	0	0	0,00%
OVERIGE PERSOONLIJKE DIENSTEN	9	24	7	24	7	2	7	14	3	0	2	2	Inf%
BOUW	95	32	110	60	32	38	45	87	76	57	44	-13	-22,81%
TRANSPORT	64	13	8	25	7	12	17	12	10	160	54	-106	-66,25%
KLEINHANDEL	45	22	25	51	34	36	34	8	18	50	35	-15	-30,00%
GROOTHANDEL	3	50	34	24	59	44	74	26	11	7	15	8	114,29%
HANDELSBEMIDDELING	1	0	0	0	11	0	5	4	6	0	1	1	Inf%
GARAGEHOUDERS & AANVERWANTE ACTIVITEITEN	6	6	7	12	54	11	22	8	14	16	2	-14	-87,50%
DIENSTVERLENING AAN BEDRIJVEN	11	107	14	57	82	171	33	43	29	29	49	20	68,97%
VERZEKERINGEN EN VERMOGENSBEHEER	0	0	0	0	2	0	0	0	0	2	0	-2	-100,00%
SPORT EN RECREATIE	0	14	6	0	1	4	0	0	2	2	0	-2	-100,00%
IMMO	0	6	8	2	11	2	3	2	2	20	2	-18	-90,00%
LAND- EN BOSBOUW	0	2	2	0	1	0	2	2	0	6	2	-4	-66,67%
VISSERIJ EN AQUACULTUUR	0	0	0	0	0	0	0	0	0	0	0	0	0,00%
VOEDINGSINDUSTRIE EN - NIJVERHEID	15	0	7	0	2	6	2	4	17	0	0	0	0,00%
TEXTIEL- EN LEDERINDUSTRIE	0	0	0	0	0	0	0	0	0	0	2	2	Inf%
HOUTINDUSTRIE	2	0	0	0	4	0	0	0	0	0	2	2	Inf%
PAPIERINDUSTRIE	0	28	0	0	0	0	0	0	0	0	0	0	0,00%
DRUKKERIJEN, UITGEVERIJEN EN MEDIA	8	0	36	0	3	0	0	0	5	0	3	3	Inf%
CHEMISCHE EN KUNSTSTOFINDUSTRIE	0	0	15	7	0	0	0	10	0	0	0	0	0,00%
BOUWMATERIALENINDUSTRIE	0	0	0	3	0	0	0	0	0	0	0	0	0,00%
METAALINDUSTRIE	15	0	60	2	0	2	11	19	0	4	2	-2	-50,00%
ELEKTROTECHNIEK, ELEKTRONICA & COMPUTERS	0	0	0	11	0	6	0	0	0	0	0	0	0,00%
MACHINEBOUW	2	0	26	0	6	0	0	0	0	0	0	0	0,00%
BOUW VAN VERVOERSTUIGEN EN COMPONENTEN	0	0	0	10	0	0	0	0	0	2	0	-2	-100,00%
MEUBELINDUSTRIE	0	2	0	0	38	0	0	0	0	0	0	0	0,00%
ANDERE INDUSTRIE	0	0	0	0	36	0	2	0	0	0	0	0	0,00%
REPARATIE EN ONDERHOUD	0	0	0	1	0	6	0	0	2	2	0	-2	-100,00%
ENERGIEPRODUCTIE	2	0	0	1	0	0	0	0	0	0	0	0	0,00%
WATER- EN AFVALBEHANDELING, SANERING	0	0	0	0	0	0	0	0	0	0	0	0	0,00%
AANBOD CULTUUR & NATUURBEHOUD	0	0	0	0	0	0	0	4	0	0	2	2	Inf%
MEDISCHE BEROEPEN	3	0	0	0	0	0	0	0	0	0	0	0	0,00%
JURIDISCHE BEROEPEN	0	0	0	0	0	0	0	0	0	0	0	0	0,00%
ECONOMISCHE BEROEPEN	0	0	0	0	0	0	0	2	1	2	0	-2	-100,00%
BOUWTECHNISCHE BEROEPEN	0	0	7	3	12	12	1	0	0	0	0	0	0,00%
TOTAAL: VRIJE BEROEPEN (SUBTOTAAL)	3	0	7	3	12	12	1	2	1	2	0	-2	-100,00%
OVERHEID & ONDERWIJS	0	0	0	0	0	2	0	0	0	0	2	2	Inf%
VERENIGINGEN (VAKVERENIGINGEN)	0	0	0	0	0	0	0	0	0	0	2	2	Inf%
ANDERE	-7	-6	-10	-26	-1	-2	-3	-62	-12	-2	0	2	-100,00%
ONVOLDOENDE GESPECIFIEERD (NACE KLEINER DAN 5 DIGITS)	7	6	11	28	1	2	3	64	12	2	2	0	0,00%
ONBEKENDE ACTIVITEIT (GEEN NACE CODE)	7	6	11	28	1	2	3	64	12	2	2	0	0,00%

WAALS-BRABANT

Aantal faillissementen: januari - april													
Waals-Brabant	2011	2012	2013	2014	2015	2016	2017	2018	2019	2020	2021	diff	% versus 2020
TOTAAL	124	144	172	147	163	105	134	155	164	150	117	-33	-22,00%
HORECA	14	19	26	13	20	16	19	16	22	24	8	-16	-66,67%
REPARATIE VAN COMPUTERS EN CONSUMENTENARTIKELEN	1	0	0	0	0	1	2	1	1	1	0	-1	-100,00%
OVERIGE PERSOONLIJKE DIENSTEN	1	4	4	6	7	2	3	5	6	10	2	-8	-80,00%
BOUW	19	22	24	23	31	24	23	30	33	20	18	-2	-10,00%
TRANSPORT	5	4	8	2	6	3	7	5	3	5	1	-4	-80,00%
KLEINHANDEL	15	26	21	16	18	12	11	22	22	19	8	-11	-57,89%
GROOTHANDEL	10	9	18	13	8	2	7	4	7	8	5	-3	-37,50%
HANDELSBEMIDDELING	4	2	5	9	5	6	3	4	3	4	9	5	125,00%
GARAGEHOUDERS & AANVERWANTE ACTIVITEITEN	4	4	5	6	6	2	7	7	2	3	2	-1	-33,33%
DIENSTVERLENING AAN BEDRIJVEN	25	27	26	36	28	20	21	26	27	22	26	4	18,18%
VERZEKERINGEN EN VERMOGENSBEHEER	0	0	0	0	1	0	0	1	0	0	0	0	0,00%
SPORT EN RECREATIE	1	0	1	1	2	0	3	4	2	1	3	2	200,00%
IMMO	3	4	8	1	3	4	4	8	7	2	2	0	0,00%
LAND- EN BOSBOUW	1	1	1	1	0	0	2	1	0	0	1	1	Inf%
VISSERIJ EN AQUACULTUUR	0	0	0	0	0	0	0	0	0	0	0	0	0,00%
VOEDINGSINDUSTRIE EN -NIJVERHEID	0	2	3	0	0	0	0	4	3	2	1	-1	-50,00%
TEXTIEL- EN LEDERINDUSTRIE	1	0	1	1	0	0	0	0	0	2	0	-2	-100,00%
HOUTINDUSTRIE	1	0	0	0	0	0	1	1	0	0	0	0	0,00%
PAPIERINDUSTRIE	1	0	0	0	0	0	0	0	1	0	0	0	0,00%
DRUKKERIJEN, UITGEVERIJEN EN MEDIA	3	0	3	3	3	0	4	3	3	3	3	0	0,00%
CHEMISCHE EN KUNSTSTOFINDUSTRIE	0	1	1	0	0	0	1	0	1	2	1	-1	-50,00%
BOUWMATERIALENINDUSTRIE	0	0	0	0	2	0	0	1	0	0	0	0	0,00%
METAALINDUSTRIE	2	1	0	2	3	1	1	2	2	2	0	-2	-100,00%
ELEKTROTECHNIEK, ELEKTRONICA & COMPUTERS	1	1	2	0	1	1	0	0	0	0	0	0	0,00%
MACHINEBOUW	0	1	0	0	0	0	0	0	1	0	0	0	0,00%
BOUW VAN VERVOERSTUIGEN EN COMPONENTEN	0	0	0	0	0	0	0	0	1	0	0	0	0,00%
MEUBELINDUSTRIE	0	0	0	1	0	1	0	1	0	0	0	0	0,00%
ANDERE INDUSTRIE	2	1	0	0	0	0	1	0	0	0	0	0	0,00%
REPARATIE EN ONDERHOUD	0	0	0	0	0	0	1	0	0	1	0	-1	-100,00%
ENERGIEPRODUCTIE	0	0	0	0	0	0	0	0	0	0	1	1	Inf%
WATER- EN AFVALBEHANDELING, SANERING	0	0	0	0	0	0	0	0	1	0	0	0	0,00%
AANBOD CULTUUR & NATUURBEHOUD	0	0	1	0	0	0	0	1	0	0	0	0	0,00%
MEDISCHE BEROEPEN	0	0	0	0	2	0	2	0	0	1	0	-1	-100,00%
JURIDISCHE BEROEPEN	0	0	0	0	0	0	0	0	0	0	2	2	Inf%
ECONOMISCHE BEROEPEN	2	0	1	2	3	0	0	0	0	2	0	-2	-100,00%
BOUWTECHNISCHE BEROEPEN	1	1	3	1	9	3	4	1	2	2	0	-2	-100,00%
TOTAAL: VRIJE BEROEPEN (SUBTOTAAL)	3	1	4	3	14	3	6	1	2	5	2	-3	-60,00%
OVERHEID & ONDERWIJS	0	0	1	1	1	2	0	1	2	0	1	1	Inf%
VERENIGINGEN (VAKVERENIGINGEN)	0	0	1	0	0	0	0	1	0	0	0	0	0,00%
ANDERE	-7	-12	-4	-9	-4	-5	-7	-5	-12	-14	-21	-7	50,00%
ONVOLDOENDE GESPECIFIEERD (NACE KLEINER DAN 5 DIGITS)	7	13	6	9	4	5	7	5	12	14	22	8	57,14%
ONBEKENDE ACTIVITEIT (GEEN NACE CODE)	7	13	6	9	4	5	7	5	12	14	22	8	57,14%

Potentieel jobverlies: januari - april													
Waals-Brabant	2011	2012	2013	2014	2015	2016	2017	2018	2019	2020	2021	diff	% versus 2020
TOTAAL	537	777	438	542	384	413	353	318	433	478	197	-281	-58,79%
HORECA	36	33	49	29	52	21	53	76	43	56	8	-48	-85,71%
REPARATIE VAN COMPUTERS EN CONSUMENTENARTIKELEN	0	0	0	0	0	0	2	0	0	0	0	0	0,00%
OVERIGE PERSOONLIJKE DIENSTEN	0	15	15	29	12	2	2	2	8	14	2	-12	-85,71%
BOUW	89	72	82	149	89	52	48	41	38	25	16	-9	-36,00%
TRANSPORT	8	15	32	0	11	12	34	25	13	4	0	-4	-100,00%
KLEINHANDEL	14	28	48	77	16	12	49	35	22	85	16	-69	-81,18%
GROOTHANDEL	9	58	57	57	9	2	4	6	11	33	56	23	69,70%
HANDELSBEMIDDELING	20	2	39	7	0	13	2	4	0	2	12	10	500,00%
GARAGEHOUDERS & AANVERWANTE ACTIVITEITEN	8	4	11	46	12	2	5	30	4	0	2	2	Inf%
DIENSTVERLENING AAN BEDRIJVEN	117	67	29	98	80	88	36	38	270	215	30	-185	-86,05%
VERZEKERINGEN EN VERMOGENSBEHEER	0	0	0	0	2	0	0	2	0	0	0	0	0,00%
SPORT EN RECREATIE	0	0	0	0	2	0	1	11	0	2	5	3	150,00%
IMMO	3	12	21	0	11	8	0	5	2	2	1	-1	-50,00%
LAND- EN BOSBOUW	0	0	0	2	0	0	0	2	0	0	0	0	0,00%
VISSERIJ EN AQUACULTUUR	0	0	0	0	0	0	0	0	0	0	0	0	0,00%
VOEDINGSINDUSTRIE EN -NIJVERHEID	0	13	17	0	0	0	0	8	2	1	2	1	100,00%
TEXTIEL- EN LEDERINDUSTRIE	0	0	4	0	0	0	0	0	0	0	0	0	0,00%
HOUTINDUSTRIE	6	0	0	0	0	0	0	0	0	0	0	0	0,00%
PAPIERINDUSTRIE	9	0	0	0	0	0	0	0	3	0	0	0	0,00%
DRUKKERIJEN, UITGEVERIJEN EN MEDIA	4	0	7	2	41	0	4	0	4	4	4	0	0,00%
CHEMISCHE EN KUNSTSTOFINDUSTRIE	0	334	0	0	0	0	4	0	1	12	2	-10	-83,33%
BOUWMATERIALENINDUSTRIE	0	0	0	0	2	0	0	2	0	0	0	0	0,00%
METAALINDUSTRIE	28	2	0	2	18	0	0	19	2	2	0	-2	-100,00%
ELEKTROTECHNIEK, ELEKTRONICA & COMPUTERS	15	4	9	0	0	0	0	0	0	0	0	0	0,00%
MACHINEBOUW	0	2	0	0	0	0	0	0	0	0	0	0	0,00%
BOUW VAN VERVOERSTUIGEN EN COMPONENTEN	0	0	0	0	0	0	0	0	0	0	0	0	0,00%
MEUBELINDUSTRIE	0	0	0	2	0	0	0	0	0	0	0	0	0,00%
ANDERE INDUSTRIE	11	2	0	0	0	0	2	0	0	0	0	0	0,00%
REPARATIE EN ONDERHOUD	0	0	0	0	0	0	0	0	0	15	0	-15	-100,00%
ENERGIEPRODUCTIE	0	0	0	0	0	0	0	0	0	0	13	13	Inf%
WATER- EN AFVALBEHANDELING, SANERING	0	0	0	0	0	0	0	0	2	0	0	0	0,00%
AANBOD CULTUUR & NATUURBEHOUD	0	0	2	0	0	0	0	1	0	0	0	0	0,00%
MEDISCHE BEROEPEN	0	0	0	0	5	0	39	0	0	0	0	0	0,00%
JURIDISCHE BEROEPEN	0	0	0	0	0	0	0	0	0	0	0	0	0,00%
ECONOMISCHE BEROEPEN	104	0	2	0	6	0	0	0	0	2	0	-2	-100,00%
BOUWTECHNISCHE BEROEPEN	2	0	5	0	13	6	65	0	0	2	0	-2	-100,00%
TOTAAL: VRIJE BEROEPEN (SUBTOTAAL)	106	0	7	0	24	6	104	0	0	4	0	-4	-100,00%
OVERHEID & ONDERWIJS	0	0	0	2	3	7	0	2	4	0	0	0	0,00%
VERENIGINGEN (VAKVERENIGINGEN)	0	0	1	0	0	0	0	2	0	0	0	0	0,00%
ANDERE	-54	-110	4	-40	0	-188	-3	-7	-4	-2	-28	-26	1.300,00%
ONVOLDOENDE GESPECIFIEERD (NACE KLEINER DAN 5 DIGITS)	54	112	2	40	0	188	3	7	4	2	28	26	1.300,00%
ONBEKENDE ACTIVITEIT (GEEN NACE CODE)	54	112	2	40	0	188	3	7	4	2	28	26	1.300,00%

HENEGOUWEN

Aantal faillissementen: januari - april													
Henegouwen	2011	2012	2013	2014	2015	2016	2017	2018	2019	2020	2021	diff	% versus 2020
TOTAAL	350	378	420	457	410	336	315	286	261	250	162	-88	-35,20%
HORECA	63	69	79	83	78	71	77	60	52	39	19	-20	-51,28%
REPARATIE VAN COMPUTERS EN CONSUMPTIENARTIKELEN	3	0	0	2	1	0	0	0	0	1	0	-1	-100,00%
OVERIGE PERSOONLIJKE DIENSTEN	5	14	16	15	13	7	13	8	11	7	8	1	14,29%
BOUW	74	66	85	102	92	75	58	61	61	65	39	-26	-40,00%
TRANSPORT	15	18	17	10	14	9	6	6	10	12	12	0	0,00%
KLEINHANDEL	64	58	82	82	53	56	49	51	36	31	24	-7	-22,58%
GROOTHANDEL	24	24	18	21	20	21	4	13	9	9	4	-5	-55,56%
HANDELSBEMIDDELING	14	13	11	18	15	10	10	5	7	8	5	-3	-37,50%
GARAGEHOUDERS & AANVERWANTE ACTIVITEITEN	9	17	8	11	13	9	10	12	6	9	2	-7	-77,78%
DIENSTVERLENING AAN BEDRIJVEN	35	36	40	35	41	37	29	23	24	21	25	4	19,05%
VERZEKERINGEN EN VERMOGENSBEHEER	0	0	1	2	0	0	0	0	0	0	0	0	0,00%
SPORT EN RECREATIE	3	2	1	5	5	1	2	1	4	2	0	-2	-100,00%
IMMO	1	7	6	4	6	4	11	5	3	4	4	0	0,00%
LAND- EN BOSBOUW	5	2	1	4	4	5	1	2	1	4	0	-4	-100,00%
VISSERIJ EN AQUACULTUUR	0	0	0	0	0	0	0	0	0	0	0	0	0,00%
VOEDINGSINDUSTRIE EN -NIJVERHEID	0	5	3	5	2	3	5	5	2	1	1	0	0,00%
TEXTIEL- EN LEDERINDUSTRIE	2	1	1	3	2	0	1	0	0	1	0	-1	-100,00%
HOUTINDUSTRIE	0	0	0	3	0	1	1	0	1	2	0	-2	-100,00%
PAPIERINDUSTRIE	0	1	1	1	1	0	0	0	0	0	0	0	0,00%
DRUKKERIJEN, UITGEVERIJEN EN MEDIA	2	3	8	5	2	4	3	4	2	0	2	2	Inf%
CHEMISCHE EN KUNSTSTOFINDUSTRIE	1	1	1	1	3	0	1	0	0	0	0	0	0,00%
BOUWMATERIALENINDUSTRIE	2	3	3	2	1	0	1	1	0	1	0	-1	-100,00%
METAALINDUSTRIE	8	6	5	8	6	0	3	4	4	2	0	-2	-100,00%
ELEKTROTECHNIEK, ELEKTRONICA & COMPUTERS	0	0	1	2	0	0	1	0	0	0	0	0	0,00%
MACHINEBOUW	0	2	1	2	0	2	1	0	1	0	0	0	0,00%
BOUW VAN VERVOERSTUIGEN EN COMPONENTEN	0	2	0	1	0	0	0	0	0	0	0	0	0,00%
MEUBELINDUSTRIE	1	1	1	1	0	0	0	0	1	0	1	1	Inf%
ANDERE INDUSTRIE	0	1	1	1	1	1	0	2	0	0	1	1	Inf%
REPARATIE EN ONDERHOUD	0	0	1	4	3	1	1	1	0	1	1	0	0,00%
ENERGIEPRODUCTIE	0	0	0	0	1	0	0	0	0	0	0	0	0,00%
WATER- EN AFVALBEHANDELING, SANERING	1	1	2	0	2	1	1	0	0	0	1	1	Inf%
AANBOD CULTUUR & NATUURBEHOUD	2	1	1	2	1	4	3	0	1	1	0	-1	-100,00%
MEDISCHE BEROEPEN	0	1	0	1	1	0	0	0	0	2	0	-2	-100,00%
JURIDISCHE BEROEPEN	0	0	0	0	0	0	0	1	0	1	1	0	0,00%
ECONOMISCHE BEROEPEN	0	2	2	0	2	0	0	1	2	0	0	0	0,00%
BOUWTECHNISCHE BEROEPEN	0	1	4	3	3	1	5	1	2	4	1	-3	-75,00%
TOTAAL: VRIJE BEROEPEN (SUBTOTAAL)	0	4	6	4	6	1	5	3	4	7	2	-5	-71,43%
OVERHEID & ONDERWIJS	1	0	0	0	1	0	0	2	1	1	2	1	100,00%
VERENIGINGEN (VAKVERENIGINGEN)	0	0	0	1	0	0	1	0	0	0	0	0	0,00%
ANDERE	-13	-18	-17	-13	-21	-13	-15	-17	-20	-21	-3	18	-85,71%
ONVOLDOENDE GESPECIFIEERD (NACE KLEINER DAN 5 DIGITS)	14	19	18	15	22	13	16	17	20	21	6	-15	-71,43%
ONBEKENDE ACTIVITEIT (GEEN NACE CODE)	14	19	18	15	22	13	16	17	20	21	6	-15	-71,43%

Potentieel jobverlies: januari - april													
Henegouwen	2011	2012	2013	2014	2015	2016	2017	2018	2019	2020	2021	diff	% versus 2020
TOTAAL	1,080	1,568	1,138	1,506	1,310	833	811	749	929	731	814	83	11,35%
HORECA	74	104	115	131	94	89	105	126	94	62	54	-8	-12,90%
REPARATIE VAN COMPUTERS EN CONSUMPTIENARTIKELEN	2	0	0	10	2	0	0	0	0	2	0	-2	-100,00%
OVERIGE PERSOONLIJKE DIENSTEN	12	36	39	27	30	10	24	12	9	4	4	0	0,00%
BOUW	349	296	361	325	250	274	202	202	245	318	147	-171	-53,77%
TRANSPORT	121	68	43	22	42	18	8	17	23	14	12	-2	-14,29%
KLEINHANDEL	71	93	103	148	125	104	70	116	35	66	66	0	0,00%
GROOTHANDEL	60	182	38	64	236	30	15	39	19	11	122	111	1.009,09%
HANDELSBEMIDDELING	30	24	40	11	14	7	8	4	43	55	2	-53	-96,36%
GARAGEHOUDERS & AANVERWANTE ACTIVITEITEN	6	50	9	21	13	56	9	29	5	15	28	13	86,67%
DIENSTVERLENING AAN BEDRIJVEN	87	126	132	100	133	73	75	116	74	47	52	5	10,64%
VERZEKERINGEN EN VERMOGENSBEHEER	0	0	0	4	0	0	0	0	0	0	0	0	0,00%
SPORT EN RECREATIE	19	2	0	4	41	0	0	2	7	0	0	0	0,00%
IMMO	2	7	22	3	7	9	24	0	1	2	7	5	250,00%
LAND- EN BOSBOUW	4	1	2	11	6	5	2	2	2	2	0	-2	-100,00%
VISSERIJ EN AQUACULTUUR	0	0	0	0	0	0	0	0	0	0	0	0	0,00%
VOEDINGSINDUSTRIE EN - NIJVERHEID	0	5	5	5	4	5	27	10	2	2	7	5	250,00%
TEXTIEL- EN LEDERINDUSTRIE	0	3	54	132	2	0	2	0	0	0	0	0	0,00%
HOUTINDUSTRIE	0	0	0	131	0	10	0	0	1	17	0	-17	-100,00%
PAPIERINDUSTRIE	0	2	16	13	2	0	0	0	0	0	0	0	0,00%
DRUKKERIJEN, UITGEVERIJEN EN MEDIA	0	10	26	20	2	3	3	12	209	0	2	2	Inf%
CHEMISCHE EN KUNSTSTOFINDUSTRIE	18	27	3	1	87	0	1	0	0	0	0	0	0,00%
BOUWMATERIALENINDUSTRIE	37	355	2	2	3	0	74	0	0	35	0	-35	-100,00%
METAALINDUSTRIE	92	49	57	192	54	0	14	28	67	4	0	-4	-100,00%
ELEKTROTECHNIEK, ELEKTRONICA & COMPUTERS	0	0	2	2	0	0	12	0	0	0	0	0	0,00%
MACHINEBOUW	0	10	2	8	0	5	0	0	0	0	0	0	0,00%
BOUW VAN VERVOERSTUIGEN EN COMPONENTEN	0	3	0	0	0	0	0	0	0	0	0	0	0,00%
MEUBELINDUSTRIE	11	2	0	1	0	0	0	0	0	0	27	27	Inf%
ANDERE INDUSTRIE	0	2	2	0	0	2	0	1	0	0	2	2	Inf%
REPARATIE EN ONDERHOUD	0	0	1	42	11	2	10	2	0	11	2	-9	-81,82%
ENERGIEPRODUCTIE	0	0	0	0	0	0	0	0	0	0	0	0	0,00%
WATER- EN AFVALBEHANDELING, SANERING	0	2	2	0	3	62	0	0	0	0	2	2	Inf%
AANBOD CULTUUR & NATUURBEHOUD	0	0	0	0	0	3	2	0	6	0	0	0	0,00%
MEDISCHE BEROEPEN	0	0	0	0	1	0	0	0	0	2	0	-2	-100,00%
JURIDISCHE BEROEPEN	0	0	0	0	0	0	0	2	0	0	0	0	0,00%
ECONOMISCHE BEROEPEN	0	0	2	0	4	0	0	0	3	0	0	0	0,00%
BOUWTECHNISCHE BEROEPEN	0	2	2	19	9	0	92	7	0	2	0	-2	-100,00%
TOTAAL: VRIJE BEROEPEN (SUBTOTAAL)	0	2	4	19	14	0	92	9	3	4	0	-4	-100,00%
OVERHEID & ONDERWIJS	3	0	0	0	2	0	0	4	0	2	20	18	900,00%
VERENIGINGEN (VAKVERENIGINGEN)	0	0	0	13	0	0	2	0	0	0	0	0	0,00%
ANDERE	-78	-107	-56	-22	-103	-66	-26	-18	-84	-58	166	224	-386,21%
ONVOLDOENDE GESPECIFIEERD (NACE KLEINER DAN 5 DIGITS)	80	107	57	33	118	66	28	18	84	58	46	-12	-20,69%
ONBEKENDE ACTIVITEIT (GEEN NACE CODE)	80	107	57	33	118	66	28	18	84	58	46	-12	-20,69%

NAMEN

Aantal faillissementen: januari - april													
Namen	2011	2012	2013	2014	2015	2016	2017	2018	2019	2020	2021	diff	% versus 2020
TOTAAL	157	132	146	178	162	138	150	116	141	132	103	-29	-21,97%
HORECA	26	25	26	29	35	27	37	16	27	20	20	0	0,00%
REPARATIE VAN COMPUTERS EN CONSUMENTENARTIKELEN	0	0	2	2	0	1	0	0	0	0	0	0	0,00%
OVERIGE PERSOONLIJKE DIENSTEN	5	5	4	6	2	2	5	5	4	3	4	1	33,33%
BOUW	38	22	36	42	39	30	35	27	34	25	20	-5	-20,00%
TRANSPORT	2	8	6	12	3	5	3	4	9	2	2	0	0,00%
KLEINHANDEL	26	20	30	30	32	13	21	19	14	18	13	-5	-27,78%
GROOTHANDEL	12	5	4	5	5	7	2	5	3	3	4	1	33,33%
HANDELSBEMIDDELING	4	1	2	5	3	4	2	3	1	1	0	-1	-100,00%
GARAGEHOUDERS & AANVERWANTE ACTIVITEITEN	4	2	2	6	6	7	4	5	3	5	3	-2	-40,00%
DIENSTVERLENING AAN BEDRIJVEN	17	15	13	18	15	14	7	11	11	24	13	-11	-45,83%
VERZEKERINGEN EN VERMOGENSBEHEER	0	0	0	0	0	0	1	0	0	1	0	-1	-100,00%
SPORT EN RECREATIE	0	0	0	2	4	1	1	1	2	1	1	0	0,00%
IMMO	1	2	0	1	2	0	3	1	1	0	0	0	0,00%
LAND- EN BOSBOUW	3	2	0	2	2	0	2	6	0	1	1	0	0,00%
VISSERIJ EN AQUACULTUUR	0	0	0	0	0	1	0	0	0	0	0	0	0,00%
VOEDINGSINDUSTRIE EN -NIJVERHEID	3	1	2	1	1	2	2	2	5	2	0	-2	-100,00%
TEXTIEL- EN LEDERINDUSTRIE	0	0	0	0	0	1	1	0	0	0	0	0	0,00%
HOUTINDUSTRIE	0	0	1	1	0	0	2	0	1	0	0	0	0,00%
PAPIERINDUSTRIE	0	0	0	0	0	0	0	0	0	0	0	0	0,00%
DRUKKERIJEN, UITGEVERIJEN EN MEDIA	2	0	3	2	4	2	1	1	1	0	3	3	Inf%
CHEMISCHE EN KUNSTSTOFINDUSTRIE	0	0	0	0	0	0	0	0	0	0	0	0	0,00%
BOUWMATERIALENINDUSTRIE	0	3	0	1	0	0	0	1	1	1	0	-1	-100,00%
METAALINDUSTRIE	1	1	3	4	4	0	3	1	0	0	0	0	0,00%
ELEKTROTECHNIEK, ELEKTRONICA & COMPUTERS	0	2	0	0	0	1	0	0	0	1	0	-1	-100,00%
MACHINEBOUW	0	0	1	0	0	0	0	0	0	0	0	0	0,00%
BOUW VAN VERVOERSTUIGEN EN COMPONENTEN	0	0	0	0	0	1	0	0	0	0	0	0	0,00%
MEUBELINDUSTRIE	0	0	0	0	1	0	0	0	0	1	0	-1	-100,00%
ANDERE INDUSTRIE	1	1	0	0	0	2	1	1	1	0	0	0	0,00%
REPARATIE EN ONDERHOUD	0	0	0	0	0	0	1	0	0	1	1	0	0,00%
ENERGIEPRODUCTIE	0	0	0	0	0	0	0	0	0	0	0	0	0,00%
WATER- EN AFVALBEHANDELING, SANERING	0	1	0	0	0	0	0	1	0	0	1	1	Inf%
AANBOD CULTUUR & NATUURBEHOUD	1	1	1	1	0	1	0	0	2	0	0	0	0,00%
MEDISCHE BEROEPEN	0	1	0	0	0	1	0	0	0	1	0	-1	-100,00%
JURIDISCHE BEROEPEN	0	0	0	0	0	0	0	0	0	0	0	0	0,00%
ECONOMISCHE BEROEPEN	3	0	0	0	0	0	0	0	0	1	1	0	0,00%
BOUWTECHNISCHE BEROEPEN	4	3	0	0	2	4	1	1	2	4	1	-3	-75,00%
TOTAAL: VRIJE BEROEPEN (SUBTOTAAL)	7	4	0	0	2	5	1	1	2	6	2	-4	-66,67%
OVERHEID & ONDERWIJS	0	0	0	0	0	0	0	0	1	2	1	-1	-50,00%
VERENIGINGEN (VAKVERENIGINGEN)	0	0	0	0	0	0	0	0	0	0	0	0	0,00%
ANDERE	-4	-9	-10	-8	-2	-11	-13	-5	-16	-14	-14	0	0,00%
ONVOLDOENDE GESPECIFIEERD (NACE KLEINER DAN 5 DIGITS)	4	10	10	8	2	11	14	5	17	14	14	0	0,00%
ONBEKENDE ACTIVITEIT (GEEN NACE CODE)	4	10	10	8	2	11	14	5	17	14	14	0	0,00%

Potentieel jobverlies: januari - april													
Namen	2011	2012	2013	2014	2015	2016	2017	2018	2019	2020	2021	diff	% versus 2020
TOTAAL	304	284	315	457	266	273	238	183	229	141	261	120	85,11%
HORECA	31	32	38	44	56	34	73	19	58	28	43	15	53,57%
REPARATIE VAN COMPUTERS EN CONSUMENTENARTIKELEN	0	0	0	0	0	0	0	0	0	0	0	0	0,00%
OVERIGE PERSOONLIJKE DIENSTEN	8	12	5	10	3	2	6	7	0	2	15	13	650,00%
BOUW	73	47	75	98	85	119	78	41	80	37	99	62	167,57%
TRANSPORT	15	5	0	20	2	15	15	30	19	2	0	-2	-100,00%
KLEINHANDEL	54	22	51	22	46	28	27	32	11	27	16	-11	-40,74%
GROOTHANDEL	20	5	3	16	5	19	0	6	2	4	4	0	0,00%
HANDELSBEMIDDELING	8	0	0	2	2	5	2	9	0	0	0	0	0,00%
GARAGEHOUDERS & AANVERWANTE ACTIVITEITEN	3	7	2	8	7	4	2	6	0	10	8	-2	-20,00%
DIENSTVERLENING AAN BEDRIJVEN	36	18	75	20	25	7	7	6	34	14	35	21	150,00%
VERZEKERINGEN EN VERMOGENSBEHEER	0	0	0	0	0	0	0	0	0	2	0	-2	-100,00%
SPORT EN RECREATIE	0	0	0	2	16	0	2	0	0	0	0	0	0,00%
IMMO	0	2	0	3	4	0	1	0	0	0	0	0	0,00%
LAND- EN BOSBOUW	8	1	0	0	2	0	0	7	0	0	0	0	0,00%
VISSERIJ EN AQUACULTUUR	0	0	0	0	0	2	0	0	0	0	0	0	0,00%
VOEDINGSINDUSTRIE EN -NIJVERHEID	5	1	2	0	4	4	15	7	13	5	0	-5	-100,00%
TEXTIEL- EN LEDERINDUSTRIE	0	0	0	0	0	0	0	0	0	0	0	0	0,00%
HOUTINDUSTRIE	0	0	2	8	0	0	0	0	2	0	0	0	0,00%
PAPIERINDUSTRIE	0	0	0	0	0	0	0	0	0	0	0	0	0,00%
DRUKKERIJEN, UITGEVERIJEN EN MEDIA	8	0	9	0	3	7	2	0	2	0	4	4	Inf%
CHEMISCHE EN KUNSTSTOFINDUSTRIE	0	0	0	0	0	0	0	0	0	0	0	0	0,00%
BOUWMATERIALENINDUSTRIE	0	25	0	7	0	0	0	2	0	2	0	-2	-100,00%
METAALINDUSTRIE	1	0	2	184	5	0	1	1	0	0	0	0	0,00%
ELEKTROTECHNIEK, ELEKTRONICA & COMPUTERS	0	6	0	0	0	17	0	0	0	0	0	0	0,00%
MACHINEBOUW	0	0	2	0	0	0	0	0	0	0	0	0	0,00%
BOUW VAN VERVOERSTUIGEN EN COMPONENTEN	0	0	0	0	0	1	0	0	0	0	0	0	0,00%
MEUBELINDUSTRIE	0	0	0	0	0	0	0	0	0	0	0	0	0,00%
ANDERE INDUSTRIE	21	0	0	0	0	4	1	1	2	0	0	0	0,00%
REPARATIE EN ONDERHOUD	0	0	0	0	0	0	0	0	0	0	0	0	0,00%
ENERGIEPRODUCTIE	0	0	0	0	0	0	0	0	0	0	0	0	0,00%
WATER- EN AFVALBEHANDELING, SANERING	0	0	0	0	0	0	0	0	0	0	0	0	0,00%
AANBOD CULTUUR & NATUURBEHOUD	0	0	0	0	0	0	0	0	0	0	0	0	0,00%
MEDISCHE BEROEPEN	0	0	0	0	0	0	0	0	0	2	0	-2	-100,00%
JURIDISCHE BEROEPEN	0	0	0	0	0	0	0	0	0	0	0	0	0,00%
ECONOMISCHE BEROEPEN	3	0	0	0	0	0	0	0	0	2	0	-2	-100,00%
BOUWTECHNISCHE BEROEPEN	2	30	0	0	1	4	0	2	0	0	0	0	0,00%
TOTAAL: VRIJE BEROEPEN (SUBTOTAAL)	5	30	0	0	1	4	0	2	0	4	0	-4	-100,00%
OVERHEID & ONDERWIJS	0	0	0	0	0	0	0	0	0	0	0	0	0,00%
VERENIGINGEN (VAKVERENIGINGEN)	0	0	0	0	0	0	0	0	0	0	0	0	0,00%
ANDERE	-8	-43	-49	-13	0	-1	-2	-7	-2	-4	-37	-33	825,00%
ONVOLDOENDE GESPECIFIEERD (NACE KLEINER DAN 5 DIGITS)	8	57	49	13	0	1	4	7	4	4	37	33	825,00%
ONBEKENDE ACTIVITEIT (GEEN NACE CODE)	8	57	49	13	0	1	4	7	4	4	37	33	825,00%

LUIK

Aantal faillissementen: januari - april													
Luik	2011	2012	2013	2014	2015	2016	2017	2018	2019	2020	2021	diff	% versus 2020
TOTAAL	303	344	384	425	380	301	311	336	349	281	213	-68	-24,20%
HORECA	72	89	100	98	77	63	79	67	80	50	36	-14	-28,00%
REPARATIE VAN COMPUTERS EN CONSUMENTENARTIKELEN	1	4	0	1	1	2	2	0	1	0	0	0	0,00%
OVERIGE PERSOONLIJKE DIENSTEN	5	14	14	15	8	12	8	11	8	8	8	0	0,00%
BOUW	46	61	64	68	62	57	55	71	65	58	42	-16	-27,59%
TRANSPORT	15	15	19	13	14	5	9	6	11	9	11	2	22,22%
KLEINHANDEL	54	40	50	65	58	63	52	50	30	33	18	-15	-45,45%
GROOTHANDEL	5	16	14	19	20	13	15	12	11	8	8	0	0,00%
HANDELSBEMIDDELING	7	8	12	13	12	12	5	8	12	11	6	-5	-45,45%
GARAGEHOUDERS & AANVERWANTE ACTIVITEITEN	12	10	6	11	19	11	14	14	13	15	8	-7	-46,67%
DIENSTVERLENING AAN BEDRIJVEN	31	27	31	43	46	21	34	33	35	27	18	-9	-33,33%
VERZEKERINGEN EN VERMOGENSBEHEER	0	1	1	2	0	0	1	1	3	1	0	-1	-100,00%
SPORT EN RECREATIE	3	1	1	3	2	0	2	1	2	4	4	0	0,00%
IMMO	2	4	5	5	3	4	4	6	7	3	1	-2	-66,67%
LAND- EN BOSBOUW	2	4	7	1	6	1	3	3	2	1	2	1	100,00%
VISSERIJ EN AQUACULTUUR	0	0	0	0	0	0	0	0	0	0	0	0	0,00%
VOEDINGSINDUSTRIE EN -NIJVERHEID	5	7	11	5	1	4	3	2	6	2	2	0	0,00%
TEXTIEL- EN LEDERINDUSTRIE	0	0	1	1	1	1	0	0	0	0	1	1	Inf%
HOUTINDUSTRIE	0	0	1	3	0	0	1	2	0	1	0	-1	-100,00%
PAPIERINDUSTRIE	0	0	0	1	0	1	0	0	0	0	0	0	0,00%
DRUKKERIJEN, UITGEVERIJEN EN MEDIA	5	6	4	3	2	1	1	0	1	2	0	-2	-100,00%
CHEMISCHE EN KUNSTSTOFINDUSTRIE	1	1	1	1	1	3	0	2	0	0	1	1	Inf%
BOUWMATERIALENINDUSTRIE	1	1	0	4	0	0	0	1	0	0	0	0	0,00%
METAALINDUSTRIE	7	7	5	6	7	4	5	3	3	1	2	1	100,00%
ELEKTROTECHNIEK, ELEKTRONICA & COMPUTERS	0	0	3	0	0	0	0	1	0	1	1	0	0,00%
MACHINEBOUW	1	0	0	0	0	0	0	0	0	1	0	-1	-100,00%
BOUW VAN VERVOERSTUIGEN EN COMPONENTEN	0	0	0	0	0	0	0	0	1	0	0	0	0,00%
MEUBELINDUSTRIE	1	1	0	1	1	0	1	0	0	0	1	1	Inf%
ANDERE INDUSTRIE	1	0	0	1	0	1	1	0	0	1	0	-1	-100,00%
REPARATIE EN ONDERHOUD	0	0	1	2	3	0	0	0	2	0	0	0	0,00%
ENERGIEPRODUCTIE	0	0	0	0	0	0	0	0	1	0	0	0	0,00%
WATER- EN AFVALBEHANDELING, SANERING	0	0	0	1	1	1	0	0	1	1	0	-1	-100,00%
AANBOD CULTUUR & NATUURBEHOUD	3	1	2	2	1	4	1	3	3	1	2	1	100,00%
MEDISCHE BEROEPEN	0	1	0	0	0	0	1	0	0	1	0	-1	-100,00%
JURIDISCHE BEROEPEN	0	0	0	0	0	0	0	0	0	4	1	-3	-75,00%
ECONOMISCHE BEROEPEN	0	2	1	0	5	0	0	0	1	1	0	-1	-100,00%
BOUWTECHNISCHE BEROEPEN	3	0	3	2	4	3	2	3	4	3	3	0	0,00%
TOTAAL: VRIJE BEROEPEN (SUBTOTAAL)	3	3	4	2	9	3	3	3	5	9	4	-5	-55,56%
OVERHEID & ONDERWIJS	0	0	1	2	0	0	1	1	3	4	1	-3	-75,00%
VERENIGINGEN (VAKVERENIGINGEN)	0	0	0	0	0	0	0	0	1	0	0	0	0,00%
ANDERE	-16	-21	-26	-29	-25	-14	-11	-35	-40	-25	-36	-11	44,00%
ONVOLDDOENDE GESPECIFIEERD (NACE KLEINER DAN 5 DIGITS)	18	22	26	31	25	14	11	35	41	27	36	9	33,33%
ONBEKENDE ACTIVITEIT (GEEN NACE CODE)	18	22	26	31	25	14	11	35	41	27	36	9	33,33%

Potentieel jobverlies: januari - april													
Luik	2011	2012	2013	2014	2015	2016	2017	2018	2019	2020	2021	diff	% versus 2020
TOTAAL	889	965	885	973	884	669	622	521	592	526	367	-159	-30,23%
HORECA	132	174	210	168	136	97	117	136	167	104	108	4	3,85%
REPARATIE VAN COMPUTERS EN CONSUMENTENARTIKELEN	2	1	0	8	0	3	2	0	0	0	0	0	0,00%
OVERIGE PERSOONLIJKE DIENSTEN	13	73	24	24	18	25	56	25	17	12	36	24	200,00%
BOUW	80	218	182	135	173	117	166	114	147	131	79	-52	-39,69%
TRANSPORT	166	83	107	17	8	46	46	7	19	25	23	-2	-8,00%
KLEINHANDEL	90	85	86	110	86	122	63	69	47	62	27	-35	-56,45%
GROOTHANDEL	31	27	19	42	25	24	32	15	11	14	2	-12	-85,71%
HANDELSBEMIDDELING	6	6	7	33	31	6	4	3	39	6	2	-4	-66,67%
GARAGEHOUDERS & AANVERWANTE ACTIVITEITEN	17	27	21	16	81	20	31	15	18	38	9	-29	-76,32%
DIENSTVERLENING AAN BEDRIJVEN	46	22	55	75	36	45	69	63	27	37	26	-11	-29,73%
VERZEKERINGEN EN VERMOGENSBEHEER	0	0	2	0	0	0	0	8	0	2	0	-2	-100,00%
SPORT EN RECREATIE	0	0	2	1	15	0	2	2	0	9	4	-5	-55,56%
IMMO	2	3	4	2	6	0	4	11	6	2	0	-2	-100,00%
LAND- EN BOSBOUW	1	7	6	2	6	2	0	0	4	2	2	0	0,00%
VISSERIJ EN AQUACULTUUR	0	0	0	0	0	0	0	0	0	0	0	0	0,00%
VOEDINGSINDUSTRIE EN - NIJVERHEID	61	51	9	6	0	14	10	17	28	4	4	0	0,00%
TEXTIEL- EN LEDERINDUSTRIE	0	0	0	2	2	1	0	0	0	0	1	1	Inf%
HOUTINDUSTRIE	0	0	0	6	0	0	1	2	0	7	0	-7	-100,00%
PAPIERINDUSTRIE	0	0	0	0	0	2	0	0	0	0	0	0	0,00%
DRUKKERIJEN, UITGEVERIJEN EN MEDIA	6	47	6	4	2	2	2	0	0	2	0	-2	-100,00%
CHEMISCHE EN KUNSTSTOFINDUSTRIE	0	4	0	0	0	5	0	3	0	0	0	0	0,00%
BOUWMATERIALENINDUSTRIE	6	8	0	6	0	0	0	0	0	0	0	0	0,00%
METAALINDUSTRIE	219	11	16	113	35	129	11	14	5	3	29	26	866,67%
ELEKTROTECHNIEK, ELEKTRONICA & COMPUTERS	0	0	35	0	0	0	0	2	0	0	6	6	Inf%
MACHINEBOUW	2	0	0	0	0	0	0	0	0	2	0	-2	-100,00%
BOUW VAN VERVOERSTUIGEN EN COMPONENTEN	0	0	0	0	0	0	0	0	0	0	0	0	0,00%
MEUBELINDUSTRIE	0	16	0	2	2	0	2	0	0	0	2	2	Inf%
ANDERE INDUSTRIE	0	0	0	1	0	0	4	0	0	0	0	0	0,00%
REPARATIE EN ONDERHOUD	0	0	0	2	3	0	0	0	0	0	0	0	0,00%
ENERGIEPRODUCTIE	0	0	0	0	0	0	0	0	2	0	0	0	0,00%
WATER- EN AFVALBEHANDELING, SANERING	0	0	0	2	0	3	0	0	7	0	0	0	0,00%
AANBOD CULTUUR & NATUURBEHOUD	1	0	2	4	3	2	0	2	2	0	0	0	0,00%
MEDISCHE BEROEPEN	0	0	0	0	0	0	0	0	0	10	0	-10	-100,00%
JURIDISCHE BEROEPEN	0	0	0	0	0	0	0	0	0	4	0	-4	-100,00%
ECONOMISCHE BEROEPEN	0	0	0	0	7	0	0	0	2	2	0	-2	-100,00%
BOUWTECHNISCHE BEROEPEN	2	0	0	21	26	2	0	7	2	4	3	-1	-25,00%
TOTAAL: VRIJE BEROEPEN (SUBTOTAAL)	2	0	0	21	33	2	0	7	4	20	3	-17	-85,00%
OVERHEID & ONDERWIJS	0	0	0	7	0	0	0	2	2	4	0	-4	-100,00%
VERENIGINGEN (VAKVERENIGINGEN)	0	0	0	0	0	0	0	0	8	0	0	0	0,00%
ANDERE	-2	-36	-92	-152	-183	-2	0	-4	12	-36	-4	32	-88,89%
ONVOLDOENDE GESPECIFIEERD (NACE KLEINER DAN 5 DIGITS)	4	69	92	158	183	2	0	4	10	38	4	-34	-89,47%
ONBEKENDE ACTIVITEIT (GEEN NACE CODE)	4	69	92	158	183	2	0	4	10	38	4	-34	-89,47%

LUXEMBURG

Aantal faillissementen: januari - april													
Luxemburg	2011	2012	2013	2014	2015	2016	2017	2018	2019	2020	2021	diff	% versus 2020
TOTAAL	46	47	84	72	60	49	58	46	68	53	27	-26	-49,06%
HORECA	15	13	24	16	13	15	26	9	17	15	4	-11	-73,33%
REPARATIE VAN COMPUTERS EN CONSUMPTIENARTIKELEN	0	0	0	1	0	2	0	0	0	0	0	0	0,00%
OVERIGE PERSOONLIJKE DIENSTEN	3	1	1	2	2	2	1	0	2	1	0	-1	-100,00%
BOUW	8	11	16	18	11	4	10	13	11	10	6	-4	-40,00%
TRANSPORT	2	1	0	3	2	1	1	2	0	0	0	0	0,00%
KLEINHANDEL	5	8	16	14	13	9	8	6	9	9	4	-5	-55,56%
GROOTHANDEL	3	3	2	0	3	3	3	4	2	0	3	3	Inf%
HANDELSBEMIDDELING	0	1	1	1	0	0	1	0	1	1	2	1	100,00%
GARAGEHOUDERS & AANVERWANTE ACTIVITEITEN	1	1	3	6	2	3	1	0	3	4	0	-4	-100,00%
DIENSTVERLENING AAN BEDRIJVEN	4	0	10	3	5	2	0	4	5	2	3	1	50,00%
VERZEKERINGEN EN VERMOGENSBEHEER	0	0	0	0	0	0	0	0	0	0	0	0	0,00%
SPORT EN RECREATIE	1	0	2	1	3	1	0	1	0	0	0	0	0,00%
IMMO	1	1	0	0	1	1	1	0	0	2	0	-2	-100,00%
LAND- EN BOSBOUW	2	0	3	2	1	0	3	1	3	1	1	0	0,00%
VISSERIJ EN AQUACULTUUR	0	0	0	0	0	0	0	0	0	0	0	0	0,00%
VOEDINGSINDUSTRIE EN -NIJVERHEID	0	2	2	0	0	0	0	1	2	1	1	0	0,00%
TEXTIEL- EN LEDERINDUSTRIE	0	0	0	0	0	0	0	0	2	0	0	0	0,00%
HOUTINDUSTRIE	0	1	0	0	0	1	1	0	0	0	0	0	0,00%
PAPIERINDUSTRIE	0	0	0	0	0	0	0	0	0	0	0	0	0,00%
DRUKKERIJEN, UITGEVERIJEN EN MEDIA	0	1	0	1	0	0	0	0	0	0	0	0	0,00%
CHEMISCHE EN KUNSTSTOFINDUSTRIE	0	1	0	0	0	0	0	0	0	0	0	0	0,00%
BOUWMATERIALENINDUSTRIE	0	0	1	0	0	0	0	0	0	0	0	0	0,00%
METAALINDUSTRIE	0	0	2	0	0	0	0	0	0	0	0	0	0,00%
ELEKTROTECHNIEK, ELEKTRONICA & COMPUTERS	0	0	0	0	0	0	0	0	0	0	0	0	0,00%
MACHINEBOUW	0	0	0	0	0	0	0	1	0	0	0	0	0,00%
BOUW VAN VERVOERSTUIGEN EN COMPONENTEN	0	0	0	0	1	0	0	0	0	0	0	0	0,00%
MEUBELINDUSTRIE	0	0	0	0	0	0	0	0	0	0	1	1	Inf%
ANDERE INDUSTRIE	0	0	0	0	0	0	0	0	0	0	0	0	0,00%
REPARATIE EN ONDERHOUD	1	1	0	0	1	0	0	1	0	0	0	0	0,00%
ENERGIEPRODUCTIE	0	0	0	0	0	0	0	0	0	0	0	0	0,00%
WATER- EN AFVALBEHANDELING, SANERING	0	0	1	0	0	0	0	1	0	0	1	1	Inf%
AANBOD CULTUUR & NATUURBEHOUD	0	0	0	1	0	0	0	0	0	0	0	0	0,00%
MEDISCHE BEROEPEN	0	0	0	0	0	0	0	0	0	1	0	-1	-100,00%
JURIDISCHE BEROEPEN	0	0	0	0	0	0	0	0	0	0	1	1	Inf%
ECONOMISCHE BEROEPEN	0	0	0	0	0	0	0	0	1	2	0	-2	-100,00%
BOUWTECHNISCHE BEROEPEN	0	1	0	0	0	0	0	0	1	1	0	-1	-100,00%
TOTAAL: VRIJE BEROEPEN (SUBTOTAAL)	0	1	0	0	0	0	0	0	2	4	1	-3	-75,00%
OVERHEID & ONDERWIJS	0	0	0	1	0	0	0	0	0	0	0	0	0,00%
VERENIGINGEN (VAKVERENIGINGEN)	0	0	0	0	0	0	0	0	1	0	0	0	0,00%
ANDERE	0	0	0	-2	-2	-5	-2	-2	-6	-3	0	3	-100,00%
ONVOLDOENDE GESPECIFIEERD (NACE KLEINER DAN 5 DIGITS)	0	0	0	2	2	5	2	2	7	3	0	-3	-100,00%
ONBEKENDE ACTIVITEIT (GEEN NACE CODE)	0	0	0	2	2	5	2	2	7	3	0	-3	-100,00%

Potentieel jobverlies: januari - april													
Luxemburg	2011	2012	2013	2014	2015	2016	2017	2018	2019	2020	2021	diff	% versus 2020
TOTAAL	54	91	194	155	127	90	71	96	132	96	45	-51	-53,12%
HORECA	21	25	42	73	38	32	45	15	37	27	28	1	3,70%
REPARATIE VAN COMPUTERS EN CONSUMENTENARTIKELEN	0	0	0	0	0	0	0	0	0	0	0	0	0,00%
OVERIGE PERSOONLIJKE DIENSTEN	2	2	0	4	7	1	2	0	4	0	0	0	0,00%
BOUW	8	21	17	38	17	15	9	44	25	21	6	-15	-71,43%
TRANSPORT	2	0	0	6	26	2	0	0	0	0	0	0	0,00%
KLEINHANDEL	2	6	26	18	12	3	11	8	6	27	7	-20	-74,07%
GROOTHANDEL	11	2	2	0	11	0	2	6	2	0	0	0	0,00%
HANDELSBEMIDDELING	0	0	2	0	0	0	0	0	0	2	0	-2	-100,00%
GARAGEHOUDERS & AANVERWANTE ACTIVITEITEN	1	0	4	7	6	18	0	0	1	4	0	-4	-100,00%
DIENSTVERLENING AAN BEDRIJVEN	2	0	44	3	8	17	0	4	51	7	4	-3	-42,86%
VERZEKERINGEN EN VERMOGENSBEHEER	0	0	0	0	0	0	0	0	0	0	0	0	0,00%
SPORT EN RECREATIE	2	0	0	1	2	0	0	0	0	0	0	0	0,00%
IMMO	2	1	0	0	0	0	0	0	0	0	0	0	0,00%
LAND- EN BOSBOUW	1	0	2	2	0	0	2	0	0	2	0	-2	-100,00%
VISSERIJ EN AQUACULTUUR	0	0	0	0	0	0	0	0	0	0	0	0	0,00%
VOEDINGSINDUSTRIE EN -NIJVERHEID	0	0	44	0	0	0	0	0	0	2	0	-2	-100,00%
TEXTIEL- EN LEDERINDUSTRIE	0	0	0	0	0	0	0	0	4	0	0	0	0,00%
HOUTINDUSTRIE	0	0	0	0	0	2	0	0	0	0	0	0	0,00%
PAPIERINDUSTRIE	0	0	0	0	0	0	0	0	0	0	0	0	0,00%
DRUKKERIJEN, UITGEVERIJEN EN MEDIA	0	0	0	0	0	0	0	0	0	0	0	0	0,00%
CHEMISCHE EN KUNSTSTOFINDUSTRIE	0	2	0	0	0	0	0	0	0	0	0	0	0,00%
BOUWMATERIALENINDUSTRIE	0	0	0	0	0	0	0	0	0	0	0	0	0,00%
METAALINDUSTRIE	0	0	11	0	0	0	0	0	0	0	0	0	0,00%
ELEKTROTECHNIEK, ELEKTRONICA & COMPUTERS	0	0	0	0	0	0	0	0	0	0	0	0	0,00%
MACHINEBOUW	0	0	0	0	0	0	0	0	0	0	0	0	0,00%
BOUW VAN VERVOERSTUIGEN EN COMPONENTEN	0	0	0	0	0	0	0	0	0	0	0	0	0,00%
MEUBELINDUSTRIE	0	0	0	0	0	0	0	0	0	0	0	0	0,00%
ANDERE INDUSTRIE	0	0	0	0	0	0	0	0	0	0	0	0	0,00%
REPARATIE EN ONDERHOUD	0	30	0	0	0	0	0	2	0	0	0	0	0,00%
ENERGIEPRODUCTIE	0	0	0	0	0	0	0	0	0	0	0	0	0,00%
WATER- EN AFVALBEHANDELING, SANERING	0	0	0	0	0	0	0	0	0	0	0	0	0,00%
AANBOD CULTUUR & NATUURBEHOUD	0	0	0	1	0	0	0	0	0	0	0	0	0,00%
MEDISCHE BEROEPEN	0	0	0	0	0	0	0	0	0	0	0	0	0,00%
JURIDISCHE BEROEPEN	0	0	0	0	0	0	0	0	0	0	0	0	0,00%
ECONOMISCHE BEROEPEN	0	0	0	0	0	0	0	0	0	2	0	-2	-100,00%
BOUWTECHNISCHE BEROEPEN	0	2	0	0	0	0	0	0	0	0	0	0	0,00%
TOTAAL: VRIJE BEROEPEN (SUBTOTAAL)	0	2	0	0	0	0	0	0	0	2	0	-2	-100,00%
OVERHEID & ONDERWIJS	0	0	0	0	0	0	0	0	0	0	0	0	0,00%
VERENIGINGEN (VAKVERENIGINGEN)	0	0	0	0	0	0	0	0	2	0	0	0	0,00%
ANDERE	0	0	0	-2	0	0	0	-17	0	-2	0	2	-100,00%
ONVOLDOENDE GESPECIFIEERD (NACE KLEINER DAN 5 DIGITS)	0	0	0	2	0	0	0	17	0	2	0	-2	-100,00%
ONBEKENDE ACTIVITEIT (GEEN NACE CODE)	0	0	0	2	0	0	0	17	0	2	0	-2	-100,00%

Over Graydon

De **specialist in dataanalyse over ondernemingen** Graydon Belgium nv is in Berchem gevestigd en vormt een ploeg van 70 medewerkers. Dankzij een dagelijkse gedetailleerde opvolging houdt het bedrijf een reusachtige databank up-to-date, gevoed met gegevens over alle in België gevestigde bedrijven, inclusief eenmanszaken en andere economische entiteiten. Bovendien worden met de regelmaat van de klok nieuwe datasets onderzocht en gekoppeld.

Hiermee ontwikkelt Graydon Belgium nv modellen die zowel risico's als groeikansen als andere kenmerken van ondernemingen tot uitdrukking brengen. Zo rapporteert de studiedienst van Graydon Belgium nv macro-economische tendensen en onderhoudt het bedrijf intensieve banden met diverse officiële instanties.

Dankzij de databank kent elke geïnteresseerde de **evoluties binnen elk individueel bedrijf**. Graydon Belgium nv tekent voor de bouw van beslissingssystemen op maat waarmee men de juiste zakenrelaties opspoot, accepteert en opvolgt.

Graydon verwerkt in essentie grote hoeveelheden data en puurt daar allerhande waardevolle **conclusies** uit die veel verder gaan dan louter economische of financiële inzichten.

Op basis daarvan nemen zowel ondernemingen als overheid betere zakelijke, **strategische of maatschappelijk sturende beslissingen**.

Graydon heeft als missie een speelveld te creëren waarin bedrijven floreren, economiën welvarend zijn en het **maatschappelijk weefsel kwalitatief sterker en eerlijker wordt**.

Wij volgen geen bestaande paradigma's maar bouwen mee aan de nieuwe.

Contact algemeen: 03 280 88 00- info@graydon.be

Wij helpen u graag

Voor meer informatie kunt u ons telefonisch of per e-mail bereiken

T: +32 3 280 88 29

E: info@graydon.be

Graydon Belgium nv
Uitbreidingstraat 84-b1
2600 Berchem
www.graydon.be