

---

# Graydon studie

# Faillissementen

---

## Eerste halfjaar

## 2021

1 juli 2021

Overname en gebruik van dit onderzoek wordt aangemoedigd bronvermelding "Graydon Belgium". Deze brochure is louter ter informatie opgesteld. De gegevens zijn ontwikkeld en verwerkt op basis van de Graydon-databanken. Uitgever, informatieverstrekker noch auteurs kunnen aansprakelijk gesteld worden voor mogelijke onnauwkeurigheden. De uiteindelijke interpretatie van de gegevens is voor rekening van de lezer.

**Gelieve als bron 'Graydon Belgium' te vermelden**

**Graydon Belgium nv**  
Uitbreidingstraat 84-b1  
2600 Berchem

Contact: Eric Van den Broele Directeur R&D  
Tel.: 0495 71 02 36  
[www.graydon.be](http://www.graydon.be)

## Inhoudsopgave

Samenvatting – Resumé.....	4
Geografische tendensen.....	5
Evolutie op regionaal niveau .....	5
Evolutie op provinciaal niveau.....	7
Evolutie op arrondissementsniveau .....	7
Evolutie faillissementen per rechtsvorm .....	11
Evolutie faillissementen per leeftijd.....	12
Sectorale tendensen .....	14
Tendensen binnen de hoofdsectoren: ruwe opdeling .....	14
Tendensen binnen de sectoren: fijne opdeling (nace 5 digits) op federaal niveau .....	15
Faillissementen en potentieel banenverlies .....	16
Algemene cijfers en evoluties m.b.t. faillissementen en banenverlies .....	16
Bedrijven met het grootste banenverlies (top 50).....	17
Regionale cijfers: faillissementen en jobverlies per sector.....	19
Over Graydon .....	47

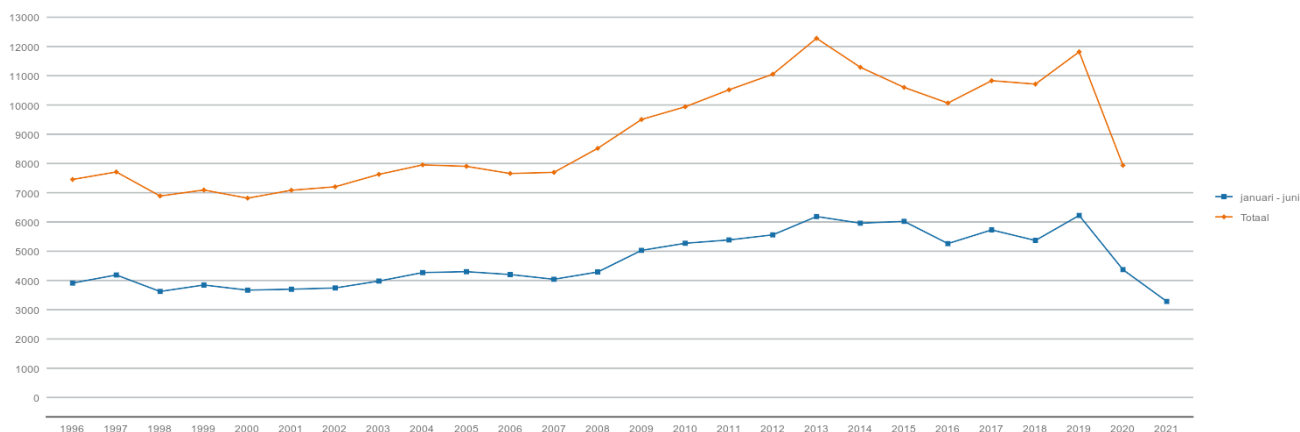
## Samenvatting – Resumé

De maand juni kende 642 faillissementen. Een volume dat in vergelijking met juni 2020 ruim 15% lager ligt en zowat 30% onder het niveau van de maand juni de jaren voordien. De trend die we sedert april 2020 vaststellen wordt dus zonder meer bestendigd.

Dit resulteert in 3.264 faillissementsuitspraken over het eerste semester van 2021. Ten opzichte van dezelfde periode verleden jaar een daling met 24,58%. Vergelijken we dit met dezelfde periode 2019 dan spreken we over een daling met 47,24%. Grosso modo kunnen we stellen dat de effecten van de corona-crisis, meer bepaald de diverse steunmaatregelen met betrekking tot premies, betaalluitstellen en zowel wettelijke als feitelijke moratoria in vergelijking met een normaal conjunctuurverloop leiden tot een bijna halvering van het faillissementenvolume.

GRAYDON  
open in business

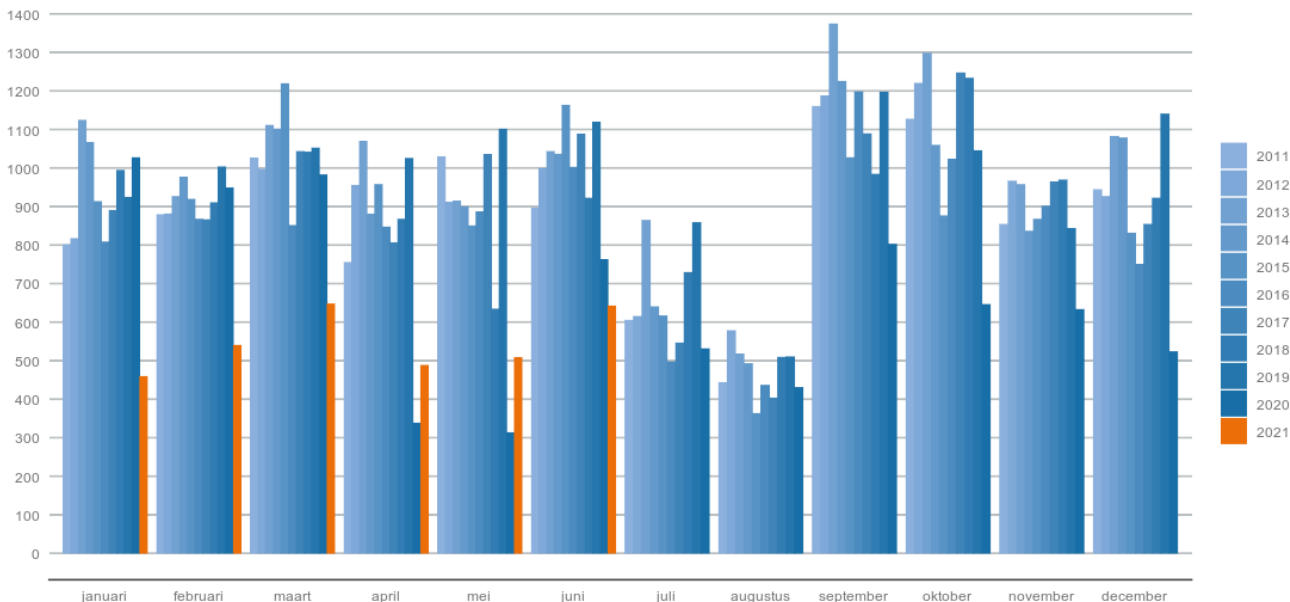
Evolutie faillissementen op jaarbasis en voor de periode: januari - juni  
Évolution des faillites sur base annuelle et pour la période: janvier - juin  
bron/source: Graydon Belgium nv/sa www.graydon.be



Periode	1996	1997	1998	1999	2000	2001	2002	2003	2004	2005	2006	2007	2008	2009	2010	2011	2012	2013	2014	2015	2016	2017	2018	2019	2020	2021
januari - juni	3912	4188	3624	3845	3670	3701	3744	3980	4270	4301	4203	4041	4290	5029	5272	5386	5560	6187	5959	6021	5261	5728	5368	6224	4370	3284
Totaal	7453	7710	6888	7093	6814	7085	7203	7627	7952	7902	7657	7697	8518	9504	9939	10519	11052	12279	11289	10601	10066	10831	10714	11817	7935	

## Evolutie van het aantal faillissementen per maand Évolution du nombre de faillites par mois

bron/source: Graydon Belgium nv/sa www.graydon.be



jaar	januari	februari	maart	april	mei	juni	juli	augustus	september	oktober	november	december
2011	801	879	1,026	755	1,029	896	605	443	1,160	1,127	854	944
2012	817	881	997	955	911	999	615	578	1,187	1,220	966	926
2013	1,124	926	1,111	1,069	914	1,043	864	517	1,374	1,298	957	1,082
2014	1,066	976	1,101	880	900	1,036	640	492	1,225	1,059	836	1,078
2015	913	919	1,219	957	850	1,163	616	363	1,027	876	867	831
2016	808	867	851	847	886	1,002	497	436	1,198	1,023	901	750
2017	890	866	1,043	806	1,035	1,088	546	403	1,089	1,247	964	854
2018	994	910	1,041	867	634	922	729	509	984	1,233	969	922
2019	924	1,003	1,052	1,025	1,101	1,119	858	510	1,197	1,045	843	1,140
2020	1,027	948	982	338	313	762	531	430	802	646	633	523
2021	459	540	647	488	508	642	0	0	0	0	0	0

## Geografische tendensen

(\*) Wie de regionale aantallen optelt komt niet exact op het nationale aantal. Dit omdat voor een beperkt aantal bedrijven dat failliet werd verklaard de maatschappelijke zetel niet kan worden bepaald, veelal omdat die zich in het buitenland bevindt terwijl het failliete bedrijf wel degelijk haar activiteit op ons grondgebied uitoefent.

(\*\*) Omwille van de vele vragen met betrekking tot de evoluties binnen het Brusselse gewest enerzijds en Halle-Vilvoorde anderzijds, worden de statistieken met betrekking tot deze gebieden voortaan afzonderlijk weergegeven.

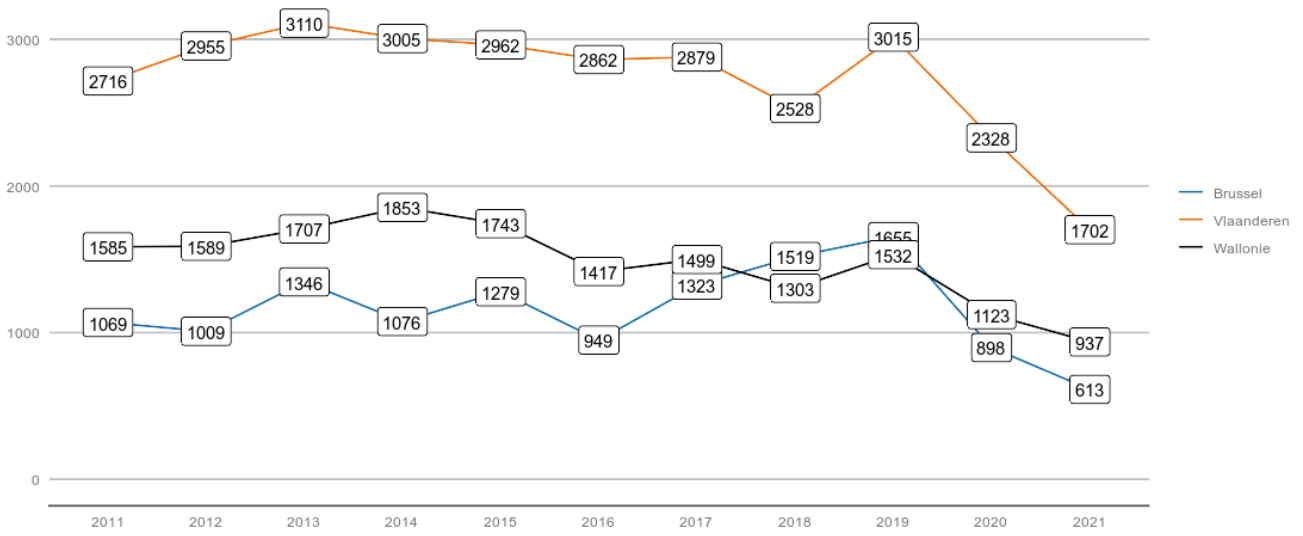
De bekomen waarden binnen Halle-Vilvoorde zijn aan de provincie Vlaams-Brabant en aan het Vlaamse Gewest gekoppeld.

Met betrekking tot de evoluties binnen het gerechtelijk arrondissement Brussel (m.a.w. inclusief Halle-Vilvoorde) dient dus de som gemaakt van de waarden binnen het Brusselse Gewest met de resultaten bekomen voor Halle-Vilvoorde.

## Evolutie op regionaal niveau

## Aantal faillissementen per gewest: januari - juni Évolution des faillites dans les régions: janvier - juin

bron/source: Graydon Belgium nv/sa [www.graydon.be](http://www.graydon.be)

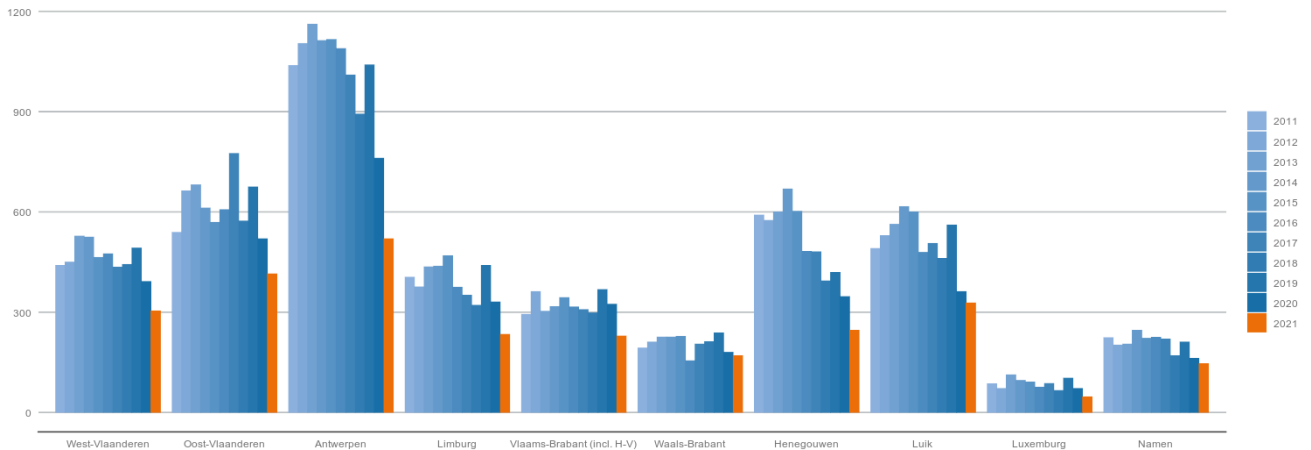


## Evolutie op provinciaal niveau

GRAYDON  
open in business

Evolutie faillissementen per provincie: januari - juni  
Évolution des faillites par province: janvier - juin

bron/source: Graydon Belgium nv/sa www.graydon.be



jaar	West-Vlaanderen	Oost-Vlaanderen	Antwerpen	Limburg	Vlaams-Brabant (incl. H-V)	Waals-Brabant	Henegouwen	Luik	Luxemburg	Namen
2011	440	539	1,038	405	294	193	591	491	86	224
2012	450	663	1,104	376	362	211	575	529	72	202
2013	528	681	1,162	436	303	226	600	563	113	205
2014	525	612	1,113	438	317	226	669	616	96	246
2015	464	569	1,116	469	344	228	602	600	91	222
2016	475	607	1,089	375	316	155	482	479	76	225
2017	435	775	1,010	351	308	205	481	506	87	220
2018	443	573	893	321	298	212	394	461	66	170
2019	492	675	1,040	440	368	238	419	561	103	211
2020	392	520	761	331	324	180	347	362	72	162
2021	304	415	520	234	229	170	246	328	47	146

## Evolutie op arrondissementniveau

(\*\*) Omwille van de vele vragen met betrekking tot de evoluties binnen het Brusselse gewest enerzijds en Halle-Vilvoorde anderzijds, worden de statistieken met betrekking tot deze gebieden voortaan afzonderlijk weergegeven. De bekomen waarden binnen Halle-Vilvoorde zijn aan de provincie Vlaams-Brabant en aan het Vlaamse Gewest gekoppeld. Met betrekking tot de evoluties binnen het gerechtelijk arrondissement Brussel (m.a.w. inclusief Halle-Vilvoorde) dient dus de som gemaakt van de waarden binnen het Brusselse Gewest met de resultaten bekomen voor Halle-Vilvoorde.

### Eerste halfjaar

Overzicht faillissementen gerechtelijke arrondissementen periode: januari - juni													
Arrondissement Provincie	2011	2012	2013	2014	2015	2016	2017	2018	2019	2020	2021	diff	% versus 2020
Brussel Hoofdstad (excl. H-V)													
Brussel	1069	1009	1346	1076	1279	949	1323	1519	1655	898	613	-285	-31,74%
<b>TOTAAL</b>	<b>1069</b>	<b>1009</b>	<b>1346</b>	<b>1076</b>	<b>1279</b>	<b>949</b>	<b>1323</b>	<b>1519</b>	<b>1655</b>	<b>898</b>	<b>613</b>	<b>-285</b>	<b>-31,74%</b>
Vlaams-Brabant (incl. H-V)													
Leuven	141	178	153	163	162	179	155	139	192	137	89	-48	-35,04%
Halle-Vilvoorde	153	184	150	154	182	137	153	159	176	187	140	-47	-25,13%
<b>TOTAAL</b>	<b>294</b>	<b>362</b>	<b>303</b>	<b>317</b>	<b>344</b>	<b>316</b>	<b>308</b>	<b>298</b>	<b>368</b>	<b>324</b>	<b>229</b>	<b>-95</b>	<b>-29,32%</b>
Waals-Brabant													
Nijvel	193	211	226	226	228	155	205	212	238	180	170	-10	-5,56%
<b>TOTAAL</b>	<b>193</b>	<b>211</b>	<b>226</b>	<b>226</b>	<b>228</b>	<b>155</b>	<b>205</b>	<b>212</b>	<b>238</b>	<b>180</b>	<b>170</b>	<b>-10</b>	<b>-5,56%</b>
Antwerpen													
Antwerpen	726	766	753	790	761	785	656	634	718	524	301	-223	-42,56%
Mechelen	103	131	131	130	125	93	135	97	117	107	81	-26	-24,30%
Turnhout	209	207	278	193	230	211	219	162	205	130	138	8	6,15%
<b>TOTAAL</b>	<b>1038</b>	<b>1104</b>	<b>1162</b>	<b>1113</b>	<b>1116</b>	<b>1089</b>	<b>1010</b>	<b>893</b>	<b>1040</b>	<b>761</b>	<b>520</b>	<b>-241</b>	<b>-31,67%</b>
West-Vlaanderen													
Brugge	131	122	143	140	143	142	110	133	161	101	89	-12	-11,88%
Ieper	20	35	29	32	27	31	36	25	29	29	20	-9	-31,03%
Kortrijk	158	171	195	216	169	168	171	154	157	127	105	-22	-17,32%
Oostende	83	88	90	100	93	91	69	84	94	82	60	-22	-26,83%
Veurne	48	34	71	37	32	43	49	47	51	53	30	-23	-43,40%
<b>TOTAAL</b>	<b>440</b>	<b>450</b>	<b>528</b>	<b>525</b>	<b>464</b>	<b>475</b>	<b>435</b>	<b>443</b>	<b>492</b>	<b>392</b>	<b>304</b>	<b>-88</b>	<b>-22,45%</b>
Oost-Vlaanderen													
Aalst	66	112	82	110	84	60	87	91	106	65	63	-2	-3,08%
Dendermonde	105	93	111	69	60	68	101	88	83	62	75	13	20,97%
Gent	212	261	278	257	278	294	368	219	300	224	177	-47	-20,98%
Oudenaarde	49	65	72	60	57	68	88	54	65	62	28	-34	-54,84%
Sint-Niklaas	107	132	138	116	90	117	131	121	121	107	72	-35	-32,71%
<b>TOTAAL</b>	<b>539</b>	<b>663</b>	<b>681</b>	<b>612</b>	<b>569</b>	<b>607</b>	<b>775</b>	<b>573</b>	<b>675</b>	<b>520</b>	<b>415</b>	<b>-105</b>	<b>-20,19%</b>
Limburg													
Hasselt	224	201	243	240	247	204	203	183	255	202	124	-78	-38,61%
Tongeren	181	175	193	198	222	171	148	138	185	129	110	-19	-14,73%
<b>TOTAAL</b>	<b>405</b>	<b>376</b>	<b>436</b>	<b>438</b>	<b>469</b>	<b>375</b>	<b>351</b>	<b>321</b>	<b>440</b>	<b>331</b>	<b>234</b>	<b>-97</b>	<b>-29,31%</b>
Henegouwen													
Charleroi	264	229	302	267	238	179	158	154	185	139	111	-28	-20,14%
Bergen	177	194	190	231	211	175	199	146	145	135	98	-37	-27,41%
Doornik	150	152	108	171	153	128	124	94	89	73	37	-36	-49,32%
<b>TOTAAL</b>	<b>591</b>	<b>575</b>	<b>600</b>	<b>669</b>	<b>602</b>	<b>482</b>	<b>481</b>	<b>394</b>	<b>419</b>	<b>347</b>	<b>246</b>	<b>-101</b>	<b>-29,11%</b>
Luik													
Hoei	61	54	63	79	62	63	67	52	64	52	37	-15	-28,85%
Luik	322	376	394	408	421	316	338	324	381	231	221	-10	-4,33%
Verviers	85	78	95	104	102	89	89	69	99	64	56	-8	-12,50%
Eupen	23	21	11	25	15	11	12	16	17	15	14	-1	-6,67%
<b>TOTAAL</b>	<b>491</b>	<b>529</b>	<b>563</b>	<b>616</b>	<b>600</b>	<b>479</b>	<b>506</b>	<b>461</b>	<b>561</b>	<b>362</b>	<b>328</b>	<b>-34</b>	<b>-9,39%</b>
Luxemburg													
Aarlen	31	27	35	35	34	24	38	18	32	27	20	-7	-25,93%
Marche-En-Famenne	24	20	43	37	29	27	29	19	43	21	11	-10	-47,62%
Neufchateau	31	25	35	24	28	25	20	29	28	24	16	-8	-33,33%
<b>TOTAAL</b>	<b>86</b>	<b>72</b>	<b>113</b>	<b>96</b>	<b>91</b>	<b>76</b>	<b>87</b>	<b>66</b>	<b>103</b>	<b>72</b>	<b>47</b>	<b>-25</b>	<b>-34,72%</b>
Namen													
Dinant	84	76	78	80	83	81	87	63	70	59	50	-9	-15,25%
Namen	140	126	127	166	139	144	133	107	141	103	96	-7	-6,80%
<b>TOTAAL</b>	<b>224</b>	<b>202</b>	<b>205</b>	<b>246</b>	<b>222</b>	<b>225</b>	<b>220</b>	<b>170</b>	<b>211</b>	<b>162</b>	<b>146</b>	<b>-16</b>	<b>-9,88%</b>

Maand juni



Overzicht faillissementen gerechtelijke arrondissementen periode: juni													
Arrondissement Provincie	2011	2012	2013	2014	2015	2016	2017	2018	2019	2020	2021	diff	% versus 2020
Brussel Hoofdstad (excl. H-V)													
Brussel	175	165	248	212	272	198	297	235	330	153	154	1	0,65%
<b>TOTAAL</b>	<b>175</b>	<b>165</b>	<b>248</b>	<b>212</b>	<b>272</b>	<b>198</b>	<b>297</b>	<b>235</b>	<b>330</b>	<b>153</b>	<b>154</b>	<b>1</b>	<b>0,65%</b>
Vlaams-Brabant (incl. H-V)													
Leuven	21	36	22	28	25	34	29	26	17	23	22	-1	-4,35%
Halle-Vilvoorde	20	32	24	24	41	16	30	22	29	46	28	-18	-39,13%
<b>TOTAAL</b>	<b>41</b>	<b>68</b>	<b>46</b>	<b>52</b>	<b>66</b>	<b>50</b>	<b>59</b>	<b>48</b>	<b>46</b>	<b>69</b>	<b>50</b>	<b>-19</b>	<b>-27,54%</b>
Waals-Brabant													
Nijvel	24	43	34	47	45	25	35	39	34	20	22	2	10,00%
<b>TOTAAL</b>	<b>24</b>	<b>43</b>	<b>34</b>	<b>47</b>	<b>45</b>	<b>25</b>	<b>35</b>	<b>39</b>	<b>34</b>	<b>20</b>	<b>22</b>	<b>2</b>	<b>10,00%</b>
Antwerpen													
Antwerpen	137	120	105	126	141	165	89	116	131	78	52	-26	-33,33%
Mechelen	17	17	28	18	17	14	29	16	19	17	17	0	0,00%
Turnhout	33	46	42	29	43	45	25	19	37	21	23	2	9,52%
<b>TOTAAL</b>	<b>187</b>	<b>183</b>	<b>175</b>	<b>173</b>	<b>201</b>	<b>224</b>	<b>143</b>	<b>151</b>	<b>187</b>	<b>116</b>	<b>92</b>	<b>-24</b>	<b>-20,69%</b>
West-Vlaanderen													
Brugge	18	16	30	38	31	28	23	29	41	16	20	4	25,00%
Ieper	4	9	3	9	6	11	6	4	4	2	5	3	150,00%
Kortrijk	21	32	38	29	27	24	43	34	34	19	23	4	21,05%
Oostende	7	16	11	16	16	23	11	6	16	12	16	4	33,33%
Veurne	9	9	10	7	1	10	12	11	8	7	1	-6	-85,71%
<b>TOTAAL</b>	<b>59</b>	<b>82</b>	<b>92</b>	<b>99</b>	<b>81</b>	<b>96</b>	<b>95</b>	<b>84</b>	<b>103</b>	<b>56</b>	<b>65</b>	<b>9</b>	<b>16,07%</b>
Oost-Vlaanderen													
Aalst	12	30	8	19	21	11	8	19	18	16	11	-5	-31,25%
Dendermonde	17	15	19	15	6	7	24	18	17	15	15	0	0,00%
Gent	41	52	45	38	60	63	75	29	32	37	36	-1	-2,70%
Oudenaarde	9	10	6	12	6	13	10	10	10	11	7	-4	-36,36%
Sint-Niklaas	16	21	32	13	23	18	20	27	24	35	9	-26	-74,29%
<b>TOTAAL</b>	<b>95</b>	<b>128</b>	<b>110</b>	<b>97</b>	<b>116</b>	<b>112</b>	<b>137</b>	<b>103</b>	<b>101</b>	<b>114</b>	<b>78</b>	<b>-36</b>	<b>-31,58%</b>
Limburg													
Hasselt	43	30	41	37	43	37	39	42	48	47	22	-25	-53,19%
Tongeren	15	33	35	43	46	21	25	15	30	28	19	-9	-32,14%
<b>TOTAAL</b>	<b>58</b>	<b>63</b>	<b>76</b>	<b>80</b>	<b>89</b>	<b>58</b>	<b>64</b>	<b>57</b>	<b>78</b>	<b>75</b>	<b>41</b>	<b>-34</b>	<b>-45,33%</b>
Henegouwen													
Charleroi	55	42	58	37	36	23	26	29	40	22	20	-2	-9,09%
Bergen	32	36	31	37	53	37	36	19	20	25	17	-8	-32,00%
Doornik	27	49	25	40	30	17	26	18	12	18	8	-10	-55,56%
<b>TOTAAL</b>	<b>114</b>	<b>127</b>	<b>114</b>	<b>114</b>	<b>119</b>	<b>77</b>	<b>88</b>	<b>66</b>	<b>72</b>	<b>65</b>	<b>45</b>	<b>-20</b>	<b>-30,77%</b>
Luik													
Hoei	13	12	4	13	9	15	9	8	8	6	6	0	0,00%
Luik	45	69	61	66	99	70	85	74	91	33	37	4	12,12%
Verviers	24	10	24	14	19	12	9	9	17	10	8	-2	-20,00%
Eupen	2	1	4	10	1	1	2	4	3	4	3	-1	-25,00%
<b>TOTAAL</b>	<b>84</b>	<b>92</b>	<b>93</b>	<b>103</b>	<b>128</b>	<b>98</b>	<b>105</b>	<b>95</b>	<b>119</b>	<b>53</b>	<b>54</b>	<b>1</b>	<b>1,89%</b>
Luxemburg													
Aarlen	6	6	3	5	8	3	8	2	5	8	4	-4	-50,00%
Marche-En-Famenne	6	3	8	6	5	4	7	4	3	2	3	1	50,00%
Neufchateau	7	4	4	3	5	8	4	7	5	4	7	3	75,00%
<b>TOTAAL</b>	<b>19</b>	<b>13</b>	<b>15</b>	<b>14</b>	<b>18</b>	<b>15</b>	<b>19</b>	<b>13</b>	<b>13</b>	<b>14</b>	<b>14</b>	<b>0</b>	<b>0,00%</b>
Namen													
Dinant	15	12	13	11	10	16	13	11	9	12	8	-4	-33,33%
Namen	22	21	23	27	13	30	29	19	24	12	11	-1	-8,33%
<b>TOTAAL</b>	<b>37</b>	<b>33</b>	<b>36</b>	<b>38</b>	<b>23</b>	<b>46</b>	<b>42</b>	<b>30</b>	<b>33</b>	<b>24</b>	<b>19</b>	<b>-5</b>	<b>-20,83%</b>

## Eerste halfjaar

Overzicht provincies en gewesten periode: januari - juni													
Arrondissement Provincie	2011	2012	2013	2014	2015	2016	2017	2018	2019	2020	2021	diff	% versus 2020
Vlaams-Brabant (incl. H-V)	294	362	303	317	344	316	308	298	368	324	229	-95	-29,32%
Waals-Brabant	193	211	226	226	228	155	205	212	238	180	170	-10	-5,56%
Antwerpen	1,038	1,104	1,162	1,113	1,116	1,089	1,010	893	1,040	761	520	-241	-31,67%
West-Vlaanderen	440	450	528	525	464	475	435	443	492	392	304	-88	-22,45%
Oost-Vlaanderen	539	663	681	612	569	607	775	573	675	520	415	-105	-20,19%
Limburg	405	376	436	438	469	375	351	321	440	331	234	-97	-29,31%
Henegouwen	591	575	600	669	602	482	481	394	419	347	246	-101	-29,11%
Luik	491	529	563	616	600	479	506	461	561	362	328	-34	-9,39%
Luxemburg	86	72	113	96	91	76	87	66	103	72	47	-25	-34,72%
Namen	224	202	205	246	222	225	220	170	211	162	146	-16	-9,88%
<b>TOTAAL PROVINCIES</b>	<b>4,301</b>	<b>4,544</b>	<b>4,817</b>	<b>4,858</b>	<b>4,705</b>	<b>4,279</b>	<b>4,378</b>	<b>3,831</b>	<b>4,547</b>	<b>3,451</b>	<b>2,639</b>	<b>-812</b>	<b>-23,53%</b>
Vlaanderen	2,716	2,955	3,110	3,005	2,962	2,862	2,879	2,528	3,015	2,328	1,702	-626	-26,89%
Wallonie	1,585	1,589	1,707	1,853	1,743	1,417	1,499	1,303	1,532	1,123	937	-186	-16,56%
Brussel	1,069	1,009	1,346	1,076	1,279	949	1,323	1,519	1,655	898	613	-285	-31,74%
<b>TOTAAL GEWESTEN</b>	<b>5,370</b>	<b>5,553</b>	<b>6,163</b>	<b>5,934</b>	<b>5,984</b>	<b>5,228</b>	<b>5,701</b>	<b>5,350</b>	<b>6,202</b>	<b>4,349</b>	<b>3,252</b>	<b>-1,097</b>	<b>-25,22%</b>
Onbekend	16	7	24	25	37	33	27	18	22	21	32	11	52,38%
<b>TOTAAL</b>	<b>5,386</b>	<b>5,560</b>	<b>6,187</b>	<b>5,959</b>	<b>6,021</b>	<b>5,261</b>	<b>5,728</b>	<b>5,368</b>	<b>6,224</b>	<b>4,370</b>	<b>3,284</b>	<b>-1,086</b>	<b>-24,85%</b>

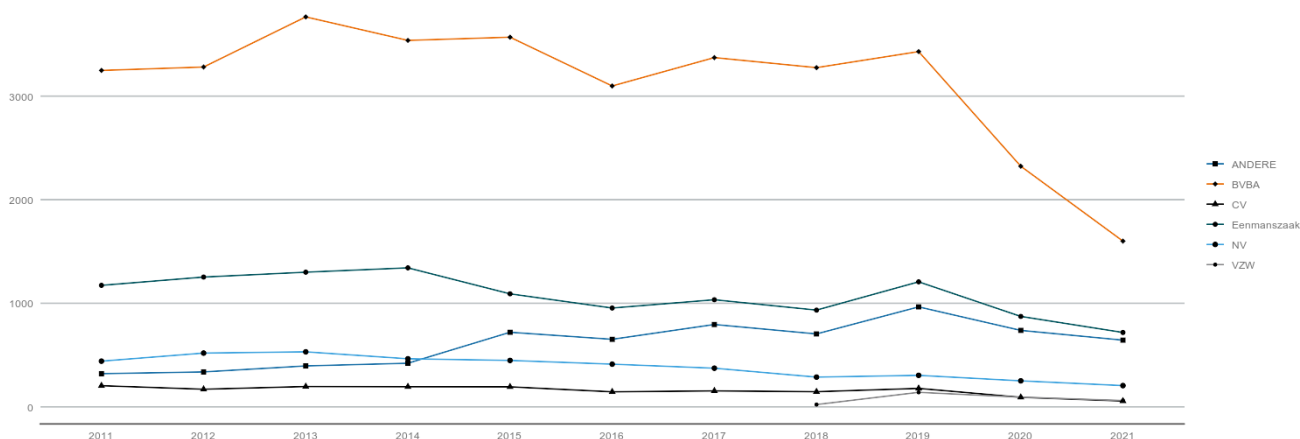
## Maand juni

Overzicht provincies en gewesten periode: juni													
Arrondissement Provincie	2011	2012	2013	2014	2015	2016	2017	2018	2019	2020	2021	diff	% versus 2020
Vlaams-Brabant (incl. H-V)	41	68	46	52	66	50	59	48	46	69	50	-19	-27,54%
Waals-Brabant	24	43	34	47	45	25	35	39	34	20	22	2	10,00%
Antwerpen	187	183	175	173	201	224	143	151	187	116	92	-24	-20,69%
West-Vlaanderen	59	82	92	99	81	96	95	84	103	56	65	9	16,07%
Oost-Vlaanderen	95	128	110	97	116	112	137	103	101	114	78	-36	-31,58%
Limburg	58	63	76	80	89	58	64	57	78	75	41	-34	-45,33%
Henegouwen	114	127	114	114	119	77	88	66	72	65	45	-20	-30,77%
Luik	84	92	93	103	128	98	105	95	119	53	54	1	1,89%
Luxemburg	19	13	15	14	18	15	19	13	13	14	14	0	0,00%
Namen	37	33	36	38	23	46	42	30	33	24	19	-5	-20,83%
<b>TOTAAL PROVINCIES</b>	<b>718</b>	<b>832</b>	<b>791</b>	<b>817</b>	<b>886</b>	<b>801</b>	<b>787</b>	<b>686</b>	<b>786</b>	<b>606</b>	<b>480</b>	<b>-126</b>	<b>-20,79%</b>
Vlaanderen	440	524	499	501	553	540	498	443	515	430	326	-104	-24,19%
Wallonie	278	308	292	316	333	261	289	243	271	176	154	-22	-12,50%
Brussel	175	165	248	212	272	198	297	235	330	153	154	1	0,65%
<b>TOTAAL GEWESTEN</b>	<b>893</b>	<b>997</b>	<b>1,039</b>	<b>1,029</b>	<b>1,158</b>	<b>999</b>	<b>1,084</b>	<b>921</b>	<b>1,116</b>	<b>759</b>	<b>634</b>	<b>-125</b>	<b>-16,47%</b>
Onbekend	3	2	4	7	5	3	4	1	3	3	8	5	166,67%
<b>TOTAAL</b>	<b>896</b>	<b>999</b>	<b>1,043</b>	<b>1,036</b>	<b>1,163</b>	<b>1,002</b>	<b>1,088</b>	<b>922</b>	<b>1,119</b>	<b>762</b>	<b>642</b>	<b>-120</b>	<b>-15,75%</b>

## Evolutie faillissementen per rechtsvorm

GRAYDON  
open in business

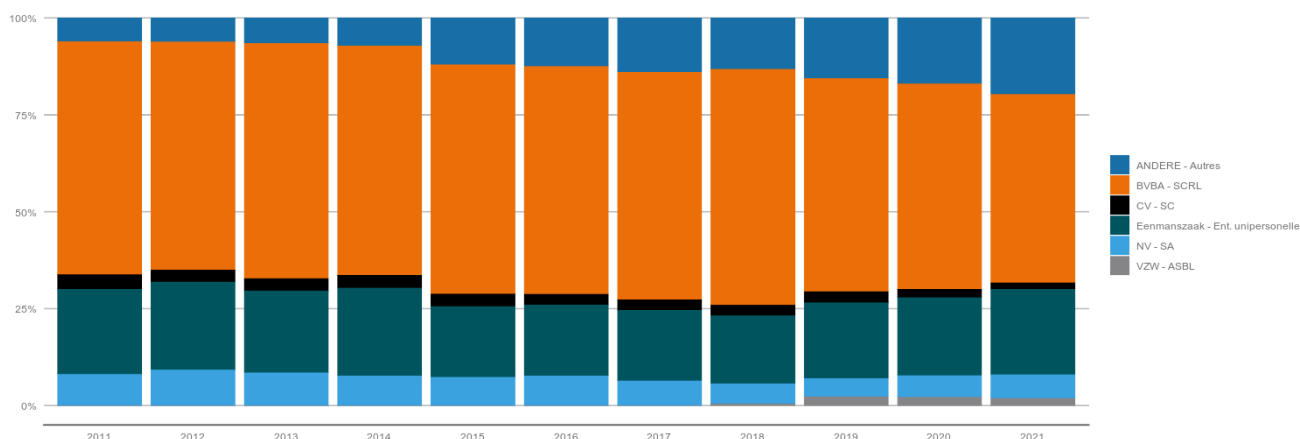
Evolutie faillissementen volgens rechtsvorm: januari - juni  
Évolution des faillites selon forme juridique: janvier - juin  
bron/source: Graydon Belgium nv/sa www.graydon.be



juridische vorm	2011	2012	2013	2014	2015	2016	2017	2018	2019	2020	2021
NV - SA	441	519	531	464	448	412	373	287	304	251	205
BVBA - SCRL	3,248	3,281	3,765	3,538	3,569	3,098	3,372	3,275	3,430	2,323	1,600
CV - SC	204	170	196	194	193	145	154	146	178	92	56
Eenmanszaak - Ent. unipersonelle	1,173	1,253	1,300	1,342	1,091	954	1,034	934	1,207	873	718
ANDERE - Autres	320	337	395	421	720	652	795	704	965	738	644
VZW - ASBL	0	0	0	0	0	0	0	22	140	93	61

GRAYDON  
open in business

Aandeel faillissementen volgens rechtsvorm: januari - juni  
Repartition des faillites selon forme juridique: janvier - juin  
bron/source: Graydon Belgium nv/sa www.graydon.be

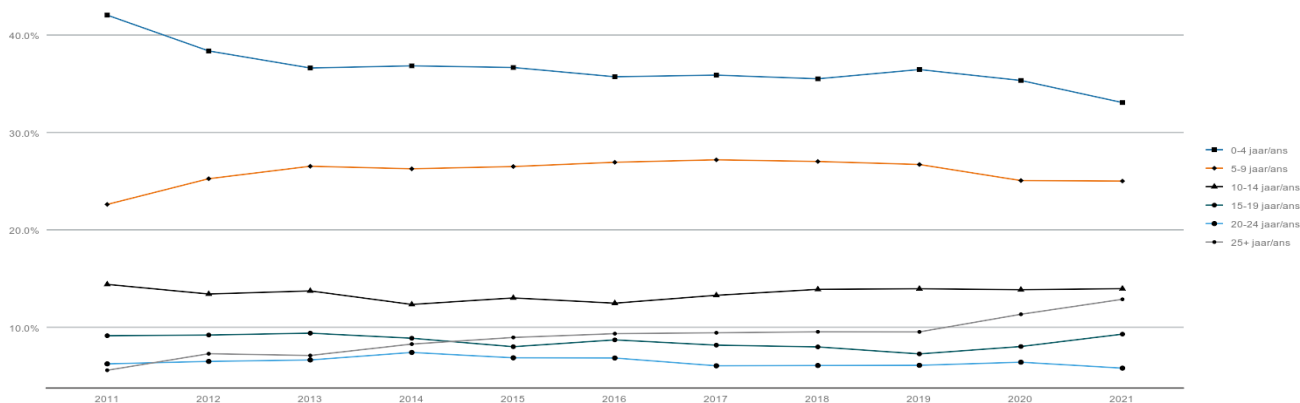


juridische vorm	2011	2012	2013	2014	2015	2016	2017	2018	2019	2020	2021
NV - SA	8,19%	9,33%	8,58%	7,79%	7,44%	7,83%	6,51%	5,35%	4,88%	5,74%	6,24%
BVBA - SCRL	60,30%	59,01%	60,85%	59,37%	59,28%	58,89%	58,87%	61,01%	55,11%	53,16%	48,72%
CV - SC	3,79%	3,06%	3,17%	3,26%	3,21%	2,76%	2,69%	2,72%	2,86%	2,11%	1,71%
Eenmanszaak - Ent. unipersonelle	21,78%	22,54%	21,01%	22,52%	18,12%	18,13%	18,05%	17,40%	19,39%	19,98%	21,86%
ANDERE - Autres	5,94%	6,06%	6,38%	7,06%	11,96%	12,39%	13,88%	13,11%	15,50%	16,89%	19,61%
VZW - ASBL	0,00%	0,00%	0,00%	0,00%	0,00%	0,00%	0,00%	0,41%	2,25%	2,13%	1,86%

## Evolutie faillissementen per leeftijd

GRAYDON  
open in business

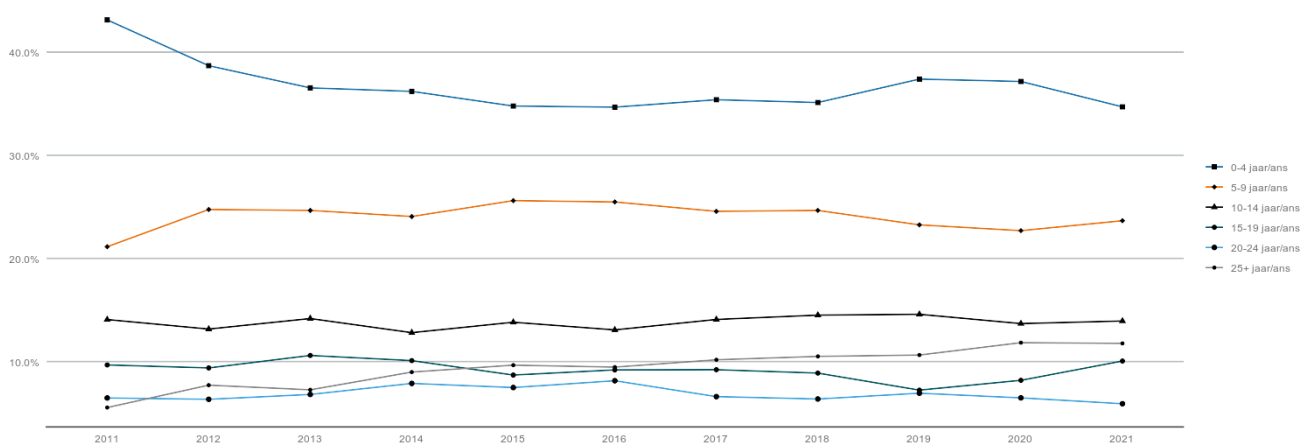
België: % leeftijdscategorie van gefailleerde ondernemingen  
Belgique: l'ancienneté des entreprises en faillite (%)  
bron/source: Graydon Belgium nv/sa www.graydon.be



leeftijdsgroep	2011	2012	2013	2014	2015	2016	2017	2018	2019	2020	2021
0-4 jaar/ans	42,05%	38,37%	36,62%	36,84%	36,67%	35,72%	35,89%	35,51%	36,46%	35,34%	33,07%
5-9 jaar/ans	22,61%	25,25%	26,53%	26,27%	26,50%	26,94%	27,19%	27,02%	26,71%	25,06%	25,01%
10-14 jaar/ans	14,40%	13,41%	13,73%	12,34%	13,01%	12,47%	13,28%	13,89%	13,95%	13,85%	13,96%
15-19 jaar/ans	9,13%	9,20%	9,39%	8,87%	8,00%	8,70%	8,16%	7,98%	7,26%	8,02%	9,29%
20-24 jaar/ans	6,24%	6,49%	6,64%	7,41%	6,86%	6,84%	6,04%	6,07%	6,09%	6,41%	5,80%
25+ jaar/ans	5,58%	7,28%	7,10%	8,27%	8,95%	9,34%	9,43%	9,53%	9,52%	11,33%	12,87%

GRAYDON  
open in business

Vlaams Gewest: % leeftijdscategorie van gefailleerde ondernemingen  
Région flamande: l'ancienneté des entreprises en faillite (%)  
bron/source: Graydon Belgium nv/sa www.graydon.be

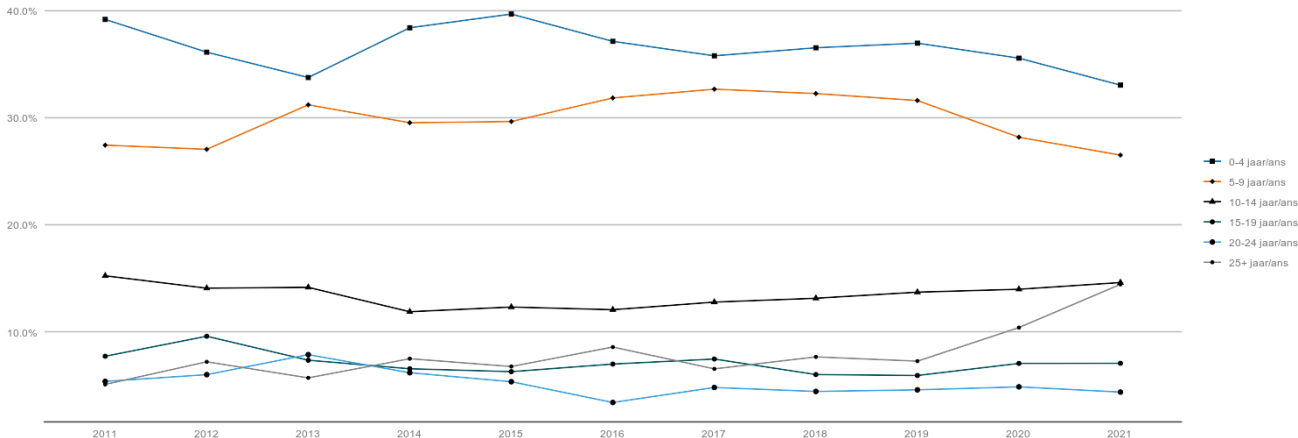


leeftijdsgroep	2011	2012	2013	2014	2015	2016	2017	2018	2019	2020	2021
0-4 jaar/ans	43,12%	38,68%	36,53%	36,19%	34,77%	34,66%	35,38%	35,11%	37,38%	37,15%	34,69%
5-9 jaar/ans	21,13%	24,74%	24,65%	24,06%	25,60%	25,47%	24,56%	24,65%	23,25%	22,69%	23,65%
10-14 jaar/ans	14,07%	13,15%	14,17%	12,80%	13,81%	13,07%	14,08%	14,50%	14,58%	13,68%	13,93%
15-19 jaar/ans	9,67%	9,38%	10,59%	10,09%	8,69%	9,19%	9,21%	8,88%	7,23%	8,18%	10,05%
20-24 jaar/ans	6,47%	6,34%	6,81%	7,88%	7,48%	8,14%	6,60%	6,37%	6,93%	6,48%	5,91%
25+ jaar/ans	5,54%	7,71%	7,26%	8,98%	9,65%	9,46%	10,17%	10,50%	10,63%	11,83%	11,76%

GRAYDON  
open in business

## Brussels Gewest: % leeftijdscategorie van gefailleerde ondernemingen Région Bruxelles-Capital: l'ancienneté des entreprises en faillite (%)

bron/source: Graydon Belgium nv/isa www.graydon.be

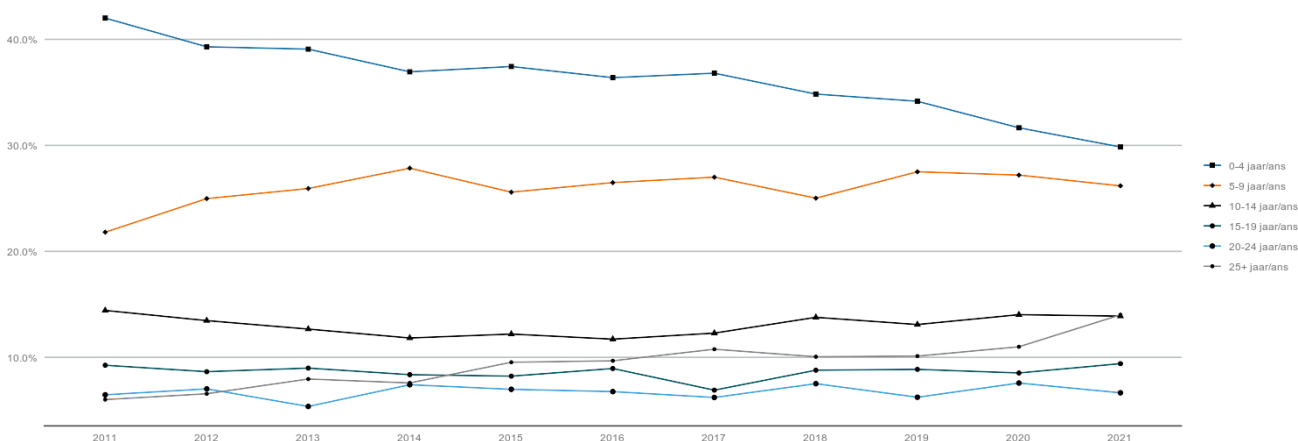


leeftijdsgroep	2011	2012	2013	2014	2015	2016	2017	2018	2019	2020	2021
0-4 jaar/ans	39,19%	36,13%	33,76%	38,41%	39,69%	37,14%	35,79%	36,54%	36,97%	35,57%	33,05%
5-9 jaar/ans	27,44%	27,05%	31,21%	29,53%	29,65%	31,85%	32,67%	32,26%	31,61%	28,18%	26,51%
10-14 jaar/ans	15,23%	14,07%	14,15%	11,87%	12,31%	12,06%	12,77%	13,13%	13,70%	13,97%	14,60%
15-19 jaar/ans	7,71%	9,58%	7,34%	6,54%	6,27%	6,98%	7,45%	6,00%	5,91%	7,04%	7,05%
20-24 jaar/ans	5,36%	5,99%	7,86%	6,17%	5,33%	3,39%	4,79%	4,42%	4,57%	4,85%	4,36%
25+ jaar/ans	5,08%	7,19%	5,69%	7,48%	6,75%	8,57%	6,53%	7,65%	7,25%	10,39%	14,43%

GRAYDON  
open in business

## Waals Gewest: % leeftijdscategorie van gefailleerde ondernemingen Région wallonne: l'ancienneté des entreprises en faillite (%)

bron/source: Graydon Belgium nv/isa www.graydon.be



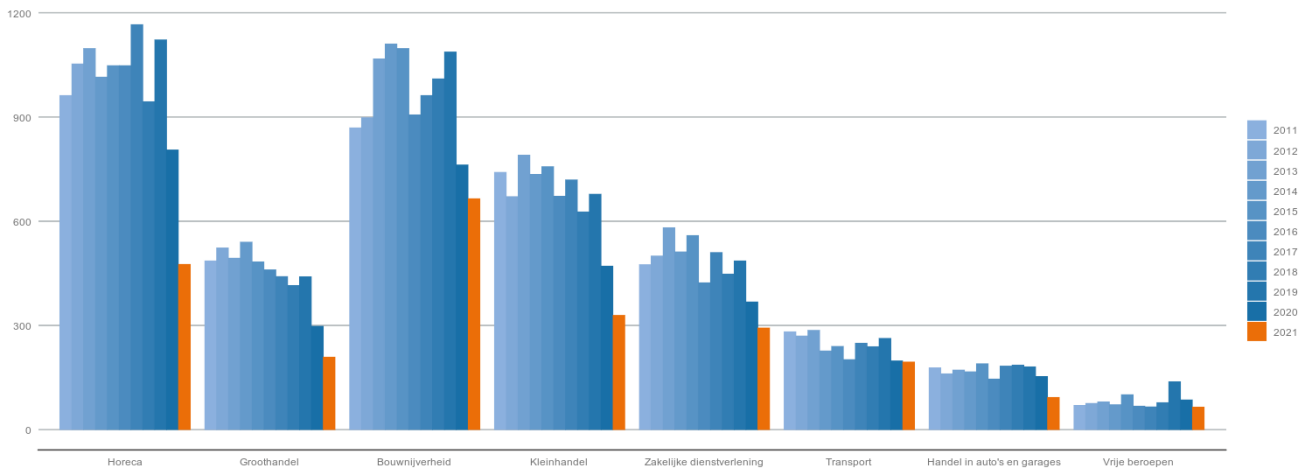
leeftijdsgroep	2011	2012	2013	2014	2015	2016	2017	2018	2019	2020	2021
0-4 jaar/ans	42,01%	39,30%	39,08%	36,94%	37,44%	36,39%	36,81%	34,84%	34,16%	31,66%	29,85%
5-9 jaar/ans	21,81%	24,98%	25,93%	27,85%	25,59%	26,49%	27,00%	25,02%	27,51%	27,20%	26,18%
10-14 jaar/ans	14,43%	13,47%	12,67%	11,83%	12,20%	11,72%	12,29%	13,78%	13,10%	14,03%	13,89%
15-19 jaar/ans	9,26%	8,65%	8,99%	8,37%	8,23%	8,95%	6,91%	8,79%	8,87%	8,53%	9,41%
20-24 jaar/ans	6,47%	7,03%	5,37%	7,42%	6,99%	6,77%	6,22%	7,52%	6,24%	7,58%	6,66%
25+ jaar/ans	6,02%	6,57%	7,96%	7,59%	9,54%	9,68%	10,77%	10,06%	10,12%	11,00%	14,01%

## Sectorale tendensen

### Tendensen binnen de hoofdsectoren: ruwe opdeling

GRAYDON  
open in business

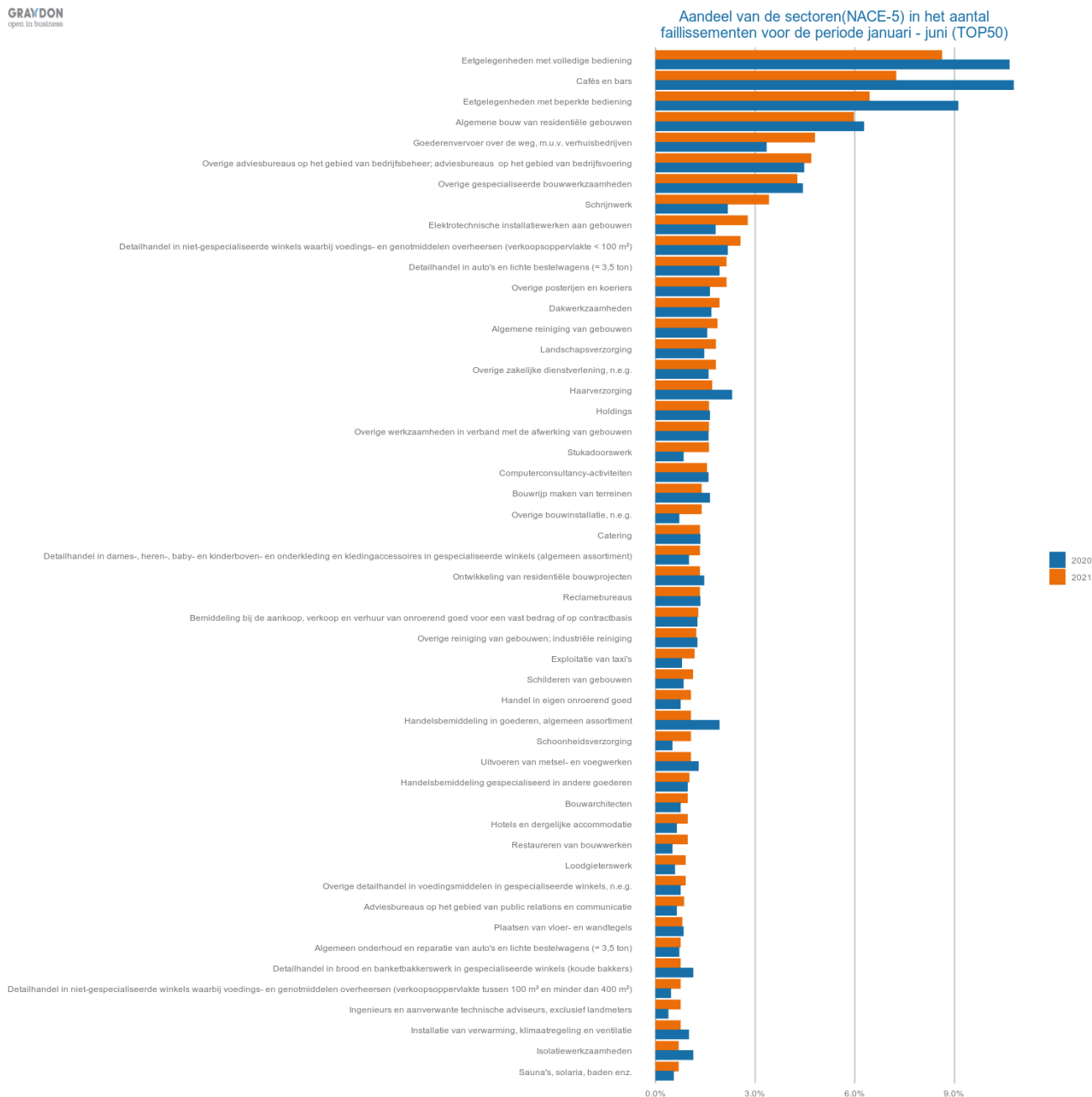
Evolutie faillissementen hoofdsector: januari - juni  
Évolution des faillites d'activité principales: janvier - juin



jaar	Horeca	Groothandel	Bouwnijverheid	Kleinhandel	Zakelijke dienstverlening	Transport	Handel in auto's en garages	Vrije beroepen
2011	962	486	869	741	475	282	178	70
2012	1,053	523	898	671	500	270	161	76
2013	1,097	494	1,067	790	581	286	172	80
2014	1,015	540	1,110	735	512	227	167	72
2015	1,048	483	1,097	757	559	240	190	101
2016	1,048	460	906	672	423	202	146	68
2017	1,166	441	962	719	510	249	183	66
2018	944	415	1,010	627	448	239	186	78
2019	1,122	440	1,087	678	486	263	181	138
2020	805	298	762	471	368	198	153	86
2021	476	209	665	329	293	195	93	65

## Tendensen binnen de sectoren: fijne opdeling (nace 5 digits) op federaal niveau

GRAYDON  
open in business

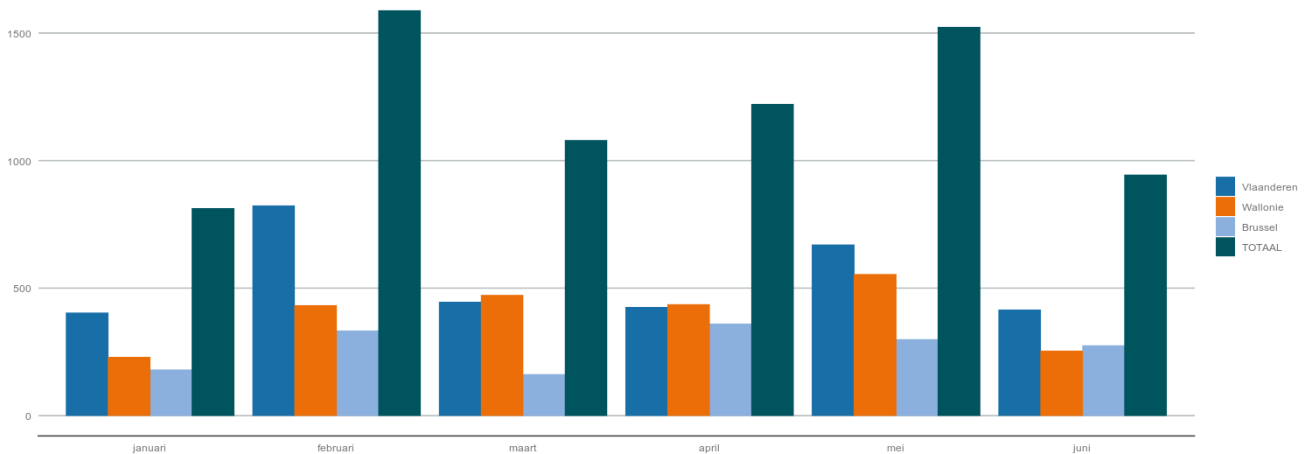


## Faillissementen en potentieel banenverlies

### Algemene cijfers en evoluties m.b.t. faillissementen en banenverlies

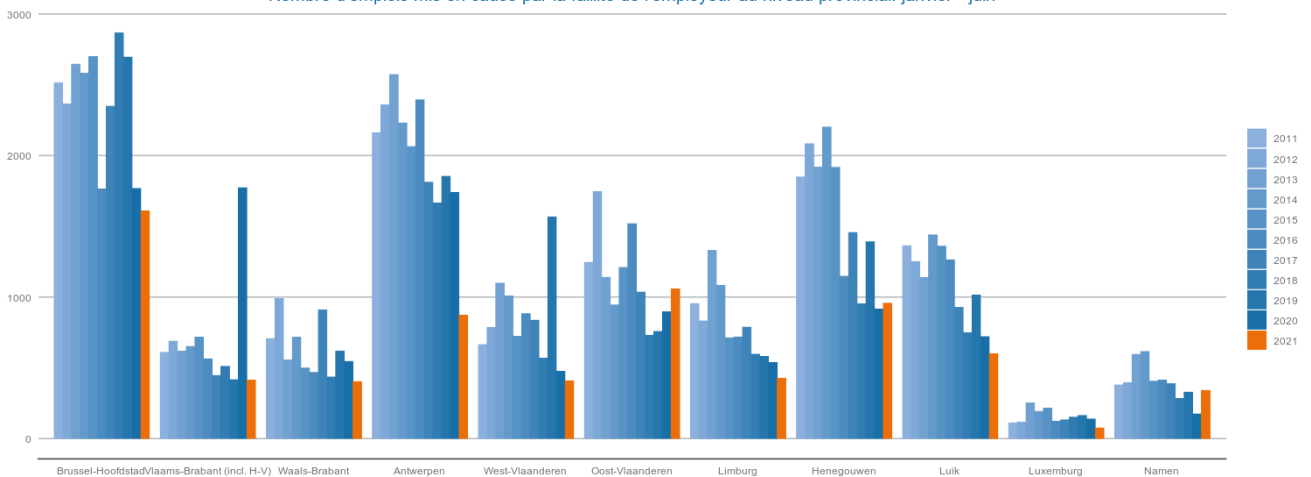
GRAYDON  
open in business

Per maand aantal jobs op de tocht als gevolg van het faillissement van de werkgever  
Par mois nombre d'emplois mis en cause par la faillite de l'employeur au niveau régional



Gewest	januari	februari	maart	april	mei	juni
Brussel	162	333	299	180	275	360
Vlaanderen	445	823	670	403	415	425
Wallonie	472	432	554	229	254	436
TOTAAL	1,079	1,588	1,523	812	944	1,221

Provinciaal aantal jobs op tocht als gevolg van het faillissement van de werkgever januari - juni  
Nombre d'emplois mis en cause par la faillite de l'employeur au niveau provincial: janvier - juin





jaar	Brussel- Hoofdstad	Vlaams- Brabant (incl. H- V)	Waals- Brabant	Antwerpen	West- Vlaanderen	Oost- Vlaanderen	Limburg	Henegouwen	Luik	Luxemburg	Namen
2011	2,515	610	707	2,162	665	1,246	955	1,849	1,364	112	380
2012	2,365	689	990	2,358	785	1,746	832	2,084	1,252	118	396
2013	2,646	618	556	2,573	1,099	1,140	1,330	1,919	1,139	253	596
2014	2,583	652	717	2,231	1,009	945	1,084	2,202	1,440	193	616
2015	2,699	717	499	2,064	723	1,210	713	1,917	1,360	216	406
2016	1,764	564	468	2,394	883	1,519	719	1,148	1,264	122	414
2017	2,349	446	910	1,812	837	1,036	788	1,457	927	133	388
2018	2,868	511	436	1,665	568	730	597	953	748	152	284
2019	2,696	417	619	1,854	1,567	758	581	1,391	1,015	164	329
2020	1,768	1,773	546	1,739	476	896	538	916	721	139	175
2021	1,609	414	403	873	409	1,058	427	957	600	76	341

## Bedrijven met het grootste banenverlies (top 50)

Bedrijven met het grootste banenverlies (top 50)					
Rank	NAAM BEDRIJF	DATUM	PC	GEMEENTE	VERLOREN
1	LASSIE-5	2021-02-19	9,100	SINT-NIKLAAS	401
2	WAMOS BENELUX	2021-06-07	1,440	BRAINE-LE-CHATEAU	150
3	ATELIER 3000	2021-02-01	6,220	FLEURUS	108
4	BELSAY	2021-03-30	7,540	TOURNAI	98
5	IU	2021-02-15	1,160	OUDEGEM	92
6	ELITE INTERIM	2021-02-22	1,020	BRUSSEL	88
7	DOMAINE TAINIGNIES	2021-03-30	7,618	TAINIGNIES	80
8	MASSIVE CLEAN	2021-06-07	1,030	SCHAARBEEK	75
9	ETABLISSEMENTS DUVIVIER	2021-01-07	5,580	ROCHEFORT	66
10	EUROFROST	2021-01-05	8,501	KORTRIJK	62
11	PEARLCHAIN.NET	2021-03-18	2,600	BERCHEM (ANTWERPEN)	47
12	MY WORK	2021-03-30	2,060	ANTWERPEN	42
13	CALLEEUW - BLIECK	2021-01-25	8,000	BRUGGE	42
14	WIMA	2021-01-14	8,400	OOSTENDE	40
15	NIKOLIC IRENA	2021-05-06	3,020	HERENT	35
16	TREENITY SOLUTIONS	2021-01-25	1,070	ANDERLECHT	35
17	C&C PROJECTS	2021-04-15	9,140	TEMSE	35
18	G.C.C CONSTRUCTION	2021-03-15	7,100	LA LOUVIERE	35
19	RRR CONSTRUCT	2021-04-08	5,190	JEMEPPE-SUR-SAMBRE	35
20	DK ELECTRIQUE	2021-06-29	1,731	ASSE	35
21	DARE79	2021-02-04	3,582	KOERSEL	35
22	ALLSTAR SOLUTIONS	2021-03-08	9,320	AALST	35
23	AGRO FOODS TEAM	2021-03-30	1,180	UKKEL	35
24	POLARIS	2021-03-16	1,180	UKKEL	35
25	ACCUEIL ET VIE - REGION DE HUY	2021-06-28	4,540	AMAY	35
26	PIOCHEUR	2021-01-25	2,500	LIER	34
27	U.-S. IMMO	2021-04-20	9,880	AALTER	33
28	ENTREPRISE BONIVER	2021-01-18	4,910	THEUX	31
29	NEW CUSTOMSERVICE	2021-03-02	1,800	VILVOORDE	31
30	LANDGOED KASTEEL ALTEMBROUCK	2021-03-02	3,798	'S GRAVENVOEREN	30
31	L'ATELIER DU MENAGE	2021-04-12	7,080	FRAMERIES	29
32	J & N	2021-01-07	3,980	TESSENDERLO	29
33	ACTIF INDUSTRIES INTERNATIONAL	2021-01-07	4,890	THIMISTER-CLERMONT	29
34	BDB INVEST	2021-05-17	1,000	BRUSSEL	27
35	DELBART	2021-01-25	7,100	LA LOUVIERE	27
36	DG MOTOR	2021-03-15	6,040	JUMET (CHARLEROI)	26
37	GROUP TRANS WERTZ	2021-06-10	4,650	HERVE	26
38	DE ROEVE XPO	2021-05-18	1,020	BRUSSEL	25
39	DE SHOP EVENEMENTENHAL	2021-05-11	2,020	ANTWERPEN	25
40	GALLO SERVICE +	2021-06-28	4,040	HERSTAL	25
41	WERTIM	2021-02-09	7,780	KOMEN-WAASTEN	25
42	SCIERIE DES CARRIERES DE MAFFLE	2021-01-19	7,810	MAFFLE	24
43	FRANZ POCHET ET FILS	2021-05-20	5,170	PROFONDEVILLE	24
44	ECG	2021-02-19	9,100	SINT-NIKLAAS	24
45	ALP-INVEST	2021-05-17	6,001	MARCINELLE	23
46	AMATYS	2021-03-11	9,160	LOKEREN	23
47	TEXROC	2021-02-22	6,200	CHATELET	23
48	DCI IT	2021-02-18	5,150	FLOREFFE	22
49	OKA	2021-02-01	6,000	CHARLEROI	22
50	SANTE ET PARTICIPATION	2021-01-11	1,420	BRAINE-L'ALLEUD	22

Opm.: potentieel verloren jobs worden berekend op basis van de laatst gepubliceerde jaarrekening of RSZ-gegevens van de failliete entiteit.

## Regionale cijfers: faillissementen en jobverlies per sector

(op basis van een Graydon sectorindeling)

### FEDERAAL

Aantal faillissementen: januari - juni													
Federaal	2011	2012	2013	2014	2015	2016	2017	2018	2019	2020	2021	diff	% versus 2020
<b>TOTAAL</b>	<b>5,386</b>	<b>5,560</b>	<b>6,187</b>	<b>5,959</b>	<b>6,021</b>	<b>5,261</b>	<b>5,728</b>	<b>5,368</b>	<b>6,224</b>	<b>4,370</b>	<b>3,284</b>	<b>-1,086</b>	<b>-24,85%</b>
HORECA	962	1,053	1,097	1,015	1,048	1,048	1,166	944	1,122	805	476	-329	-40,87%
REPARATIE VAN COMPUTERS EN CONSUMENTENARTIKELEN	16	16	17	17	13	16	16	10	17	10	10	0	0,00%
OVERIGE PERSOONLIJKE DIENSTEN	124	133	188	161	140	141	119	151	166	104	81	-23	-22,12%
BOUW	869	898	1,067	1,110	1,097	906	962	1,010	1,087	762	665	-97	-12,73%
TRANSPORT	282	270	286	227	240	202	249	239	263	198	195	-3	-1,52%
KLEINHANDEL	741	671	790	735	757	672	719	627	678	471	329	-142	-30,15%
GROOTHANDEL	352	386	336	374	323	311	296	296	284	190	137	-53	-27,89%
HANDELSBEMIDDELING	134	137	158	166	160	149	145	119	156	108	72	-36	-33,33%
GARAGEHOUDERS & AANVERWANTE ACTIVITEITEN	178	161	172	167	190	146	183	186	181	153	93	-60	-39,22%
DIENSTVERLENING AAN BEDRIJVEN	737	733	824	758	816	629	771	694	776	547	457	-90	-16,45%
VERZEKERINGEN EN VERMOGENSBEHEER	8	11	8	11	11	6	11	6	12	8	4	-4	-50,00%
SPORT EN RECREATIE	51	31	48	52	61	29	42	43	54	50	32	-18	-36,00%
IMMO	64	80	85	98	92	88	94	86	77	65	57	-8	-12,31%
LAND- EN BOSBOUW	40	46	57	37	61	52	27	33	33	27	23	-4	-14,81%
VISSERIJ EN AQUACULTUUR	1	1	2	2	1	1	0	1	1	1	0	-1	-100,00%
VOEDINGSINDUSTRIE EN - NIJVERHEID	57	64	86	64	55	65	56	58	67	25	30	5	20,00%
TEXTIEL- EN LEDERINDUSTRIE	11	19	16	21	12	15	15	6	11	7	11	4	57,14%
HOUTINDUSTRIE	10	12	11	19	19	9	13	11	6	11	3	-8	-72,73%
PAPIERINDUSTRIE	5	3	4	4	1	4	1	0	3	0	0	0	0,00%
DRUKKERIJEN, UITGEVERIJEN EN MEDIA	74	63	88	53	70	53	47	49	53	35	35	0	0,00%
CHEMISCHE EN KUNSTSTOFINDUSTRIE	13	17	14	17	12	8	13	4	6	11	5	-6	-54,55%
BOUWMATERIALENINDUSTRIE	11	16	14	16	17	6	11	10	7	4	2	-2	-50,00%
METAALINDUSTRIE	60	55	67	79	64	46	40	51	56	29	27	-2	-6,90%
ELEKTROTECHNIEK, ELEKTRONICA & COMPUTERS	13	11	20	18	9	8	9	7	6	8	11	3	37,50%
MACHINEBOUW	9	12	13	12	6	8	5	3	9	8	4	-4	-50,00%
BOUW VAN VERVOERSTUIGEN EN COMPONENTEN	2	11	4	8	3	3	3	2	5	1	5	4	400,00%
MEUBELINDUSTRIE	16	17	17	15	13	10	14	8	12	8	5	-3	-37,50%
ANDERE INDUSTRIE	11	13	12	10	10	12	13	14	9	11	3	-8	-72,73%
REPARATIE EN ONDERHOUD	6	11	12	30	26	13	18	12	20	14	11	-3	-21,43%
ENERGIEPRODUCTIE	3	3	2	5	3	2	4	7	6	1	1	0	0,00%
WATER- EN AFVALBEHANDELING, SANERING	3	6	12	5	11	15	7	9	10	5	8	3	60,00%
AANBOD CULTUUR & NATUURBEHOUD	25	32	34	38	24	34	34	19	45	26	21	-5	-19,23%
MEDISCHE BEROEPEN	6	8	2	11	9	7	10	11	15	10	6	-4	-40,00%
JURIDISCHE BEROEPEN	1	6	4	7	3	0	3	7	23	18	14	-4	-22,22%
ECONOMISCHE BEROEPEN	18	25	18	11	21	7	11	18	29	20	8	-12	-60,00%
BOUWTECHNISCHE BEROEPEN	45	37	56	43	68	54	42	42	71	38	37	-1	-2,63%
TOTAAL: VRIJE BEROEPEN (SUBTOTAAL)	70	76	80	72	101	68	66	78	138	86	65	-21	-24,42%
OVERHEID & ONDERWIJS	9	6	16	16	12	19	12	19	27	21	15	-6	-28,57%
VERENIGINGEN (VAKVERENIGINGEN)	1	0	1	3	0	0	2	2	7	0	4	4	Inf%
ANDERE	-396	-448	-487	-484	-515	-439	-509	-524	-792	-538	-365	173	-32,16%
ONBEKENDE ACTIVITEIT (GEEN NACE CODE)	407	467	508	504	529	453	527	539	803	549	376	-173	-31,51%
ONBEKENDE ACTIVITEIT (GEEN NACE CODE)	407	467	508	504	529	453	527	539	803	549	376	-173	-31,51%

Potentieel jobberlies: januari - juni													
Federaal	2011	2012	2013	2014	2015	2016	2017	2018	2019	2020	2021	diff	% versus 2020
<b>TOTAAL</b>	12,573	13,630	13,870	13,770	12,566	11,380	11,089	9,596	11,393	9,694	7,193	-2,501	-25,80%
HORECA	1,388	1,564	1,820	1,808	1,778	1,857	1,835	2,025	2,181	1,652	1,114	-538	-32,57%
REPARATIE VAN COMPUTERS EN CONSUMENTENARTIKELEN	48	52	30	95	10	22	22	2	36	4	10	6	150,00%
OVERIGE PERSOONLIJKE DIENSTEN	340	281	382	374	246	324	199	321	206	145	155	10	6,90%
BOUW	2,445	2,417	2,863	2,996	2,814	2,228	2,340	1,986	1,991	1,500	1,313	-187	-12,47%
TRANSPORT	1,558	794	944	574	546	550	424	473	502	1,598	558	-1,040	-65,08%
KLEINHANDEL	1,101	906	1,334	1,139	1,205	1,152	1,153	1,091	1,055	832	1,014	182	21,88%
GROOTHANDEL	767	1,168	725	981	915	436	661	628	635	404	389	-15	-3,71%
HANDELSBEMIDDELING	135	210	175	192	159	340	144	98	365	134	66	-68	-50,75%
GARAGEHOUDERS & AANVERWANTE ACTIVITEITEN	287	243	248	317	309	259	282	256	210	224	162	-62	-27,68%
DIENSTVERLENING AAN BEDRIJVEN	1,700	1,681	1,676	1,377	1,492	1,154	1,351	1,280	1,347	1,028	1,055	27	2,63%
VERZEKERINGEN EN VERMOGENSBEHEER	10	11	3	14	8	1	2	32	25	11	1	-10	-90,91%
SPORT EN RECREATIE	61	39	102	34	125	268	40	114	46	135	32	-103	-76,30%
IMMO	103	93	196	132	102	239	118	136	45	74	64	-10	-13,51%
LAND- EN BOSBOUW	53	95	150	102	103	130	27	21	71	26	8	-18	-69,23%
VISSERIJ EN AQUACULTUUR	2	4	6	3	4	2	0	2	2	0	0	0	0,00%
VOEDINGSINDUSTRIE EN - NIJVERHEID	215	265	586	273	167	372	175	152	533	78	110	32	41,03%
TEXTIEL- EN LEDERINDUSTRIE	82	606	152	161	206	68	63	10	93	3	12	9	300,00%
HOUTINDUSTRIE	42	11	44	165	70	209	6	2	6	49	2	-47	-95,92%
PAPIERINDUSTRIE	25	30	161	17	2	24	396	0	38	0	0	0	0,00%
DRUKKERIJEN, UITGEVERIJEN EN MEDIA	183	461	307	172	224	613	55	182	282	76	66	-10	-13,16%
CHEMISCHE EN KUNSTSTOFINDUSTRIE	177	704	42	54	93	55	48	14	16	191	7	-184	-96,34%
BOUWMATERIALENINDUSTRIE	156	464	102	37	54	70	256	47	7	39	33	-6	-15,38%
METAALINDUSTRIE	657	318	309	908	553	279	135	212	374	63	125	62	98,41%
ELEKTROTECHNIEK, ELEKTRONICA & COMPUTERS	68	32	116	116	89	38	44	20	33	571	33	-538	-94,22%
MACHINEBOUW	32	115	104	202	85	8	12	2	4	13	4	-9	-69,23%
BOUW VAN VERVOERSTUIGEN EN COMPONENTEN	4	20	21	161	0	3	2	0	0	2	11	9	450,00%
MEUBELINDUSTRIE	39	86	83	31	55	35	56	18	26	41	31	-10	-24,39%
ANDERE INDUSTRIE	44	62	47	24	79	15	26	4	3	13	2	-11	-84,62%
REPARATIE EN ONDERHOUD	155	74	68	114	62	22	53	22	60	44	30	-14	-31,82%
ENERGIEPRODUCTIE	6	0	0	3	1	5	99	0	7	0	13	13	Inf%
WATER- EN AFVALBEHANDELING, SANERING	10	5	20	58	14	87	17	4	20	9	8	-1	-11,11%
AANBOD CULTUUR & NATUURBEHOUD	14	35	97	107	19	19	10	25	33	54	56	2	3,70%
MEDISCHE BEROEPEN	3	5	1	16	13	14	43	6	31	18	0	-18	-100,00%
JURIDISCHE BEROEPEN	0	4	2	4	2	0	0	4	7	6	7	1	16,67%
ECONOMISCHE BEROEPEN	116	7	16	14	34	5	10	23	22	19	4	-15	-78,95%
BOUWTECHNISCHE BEROEPEN	89	71	50	62	153	49	184	39	52	57	48	-9	-15,79%
TOTAAL: VRIJE BEROEPEN (SUBTOTAAL)	208	87	69	96	202	68	237	72	112	100	59	-41	-41,00%
OVERHEID & ONDERWIJS	23	10	8	58	17	23	45	14	37	12	30	18	150,00%
VERENIGINGEN (VAKVERENIGINGEN)	2	0	1	13	0	0	2	5	24	0	2	2	Inf%
ANDERE	-349	-493	-703	-492	-610	-361	-650	-274	-886	-515	146	661	-128,35%
ONBEKENDE ACTIVITEIT (GEEN NACE CODE)	391	590	791	677	684	383	702	300	927	542	236	-306	-56,46%
ONBEKENDE ACTIVITEIT (GEEN NACE CODE)	391	590	791	677	684	383	702	300	927	542	236	-306	-56,46%

## VLAANDEREN

Aantal faillissementen: januari - juni													
Vlaanderen	2011	2012	2013	2014	2015	2016	2017	2018	2019	2020	2021	diff	% versus 2020
<b>TOTAAL</b>	<b>2,716</b>	<b>2,955</b>	<b>3,110</b>	<b>3,005</b>	<b>2,962</b>	<b>2,862</b>	<b>2,879</b>	<b>2,528</b>	<b>3,015</b>	<b>2,328</b>	<b>1,702</b>	<b>-626</b>	<b>-26,89%</b>
HORECA	528	568	533	525	531	556	565	441	504	433	243	-190	-43,88%
REPARATIE VAN COMPUTERS EN CONSUMENTENARTIKELEN	5	8	10	6	5	7	7	5	5	7	8	1	14,29%
OVERIGE PERSOONLIJKE DIENSTEN	60	52	87	63	59	68	56	54	69	45	41	-4	-8,89%
BOUW	402	478	528	547	514	463	460	444	485	383	360	-23	-6,01%
TRANSPORT	163	148	130	122	118	115	127	106	108	105	96	-9	-8,57%
KLEINHANDEL	326	303	329	266	318	299	308	239	297	206	143	-63	-30,58%
GROOTHANDEL	183	221	186	210	171	192	176	155	161	99	76	-23	-23,23%
HANDELSBEMIDDELING	59	67	87	72	63	65	74	54	73	58	37	-21	-36,21%
GARAGEHOUDERS & AANVERWANTE ACTIVITEITEN	66	78	85	77	67	74	66	69	87	66	50	-16	-24,24%
DIENSTVERLENING AAN BEDRIJVEN	365	377	418	399	402	355	395	326	372	312	238	-74	-23,72%
VERZEKERINGEN EN VERMOGENSBEHEER	4	6	4	6	6	4	5	2	4	4	3	-1	-25,00%
SPORT EN RECREATIE	31	19	30	25	32	18	22	23	33	34	9	-25	-73,53%
IMMO	34	37	39	57	47	55	36	42	37	41	26	-15	-36,59%
LAND- EN BOSBOUW	21	31	36	22	41	37	10	17	21	17	15	-2	-11,76%
VISSERIJ EN AQUACULTUUR	1	1	2	2	1	0	0	1	0	1	0	-1	-100,00%
VOEDINGSINDUSTRIE EN - NIJVERHEID	33	26	47	33	30	37	28	21	29	9	14	5	55,56%
TEXTIEL- EN LEDERINDUSTRIE	4	10	8	7	5	9	9	3	6	3	6	3	100,00%
HOUTINDUSTRIE	5	6	8	10	14	3	5	7	1	5	3	-2	-40,00%
PAPIERINDUSTRIE	4	2	3	1	0	2	0	0	0	0	0	0	0,00%
DRUKKERIJEN, UITGEVERIJEN EN MEDIA	31	31	45	19	32	28	23	22	29	18	15	-3	-16,67%
CHEMISCHE EN KUNSTSTOFINDUSTRIE	5	12	9	13	2	5	6	1	4	7	1	-6	-85,71%
BOUWMATERIALENINDUSTRIE	5	8	7	8	12	4	5	2	4	2	2	0	0,00%
METAALINDUSTRIE	29	31	39	37	28	33	19	29	34	23	20	-3	-13,04%
ELEKTROTECHNIEK, ELEKTRONICA & COMPUTERS	7	7	8	13	4	4	1	2	5	5	7	2	40,00%
MACHINEBOUW	6	6	8	9	5	3	3	2	5	6	3	-3	-50,00%
BOUW VAN VERVOERSTUIGEN EN COMPONENTEN	2	6	3	4	1	0	2	1	0	1	4	3	300,00%
MEUBELINDUSTRIE	9	12	9	10	8	6	9	6	9	4	2	-2	-50,00%
ANDERE INDUSTRIE	5	8	7	6	6	2	8	8	6	8	0	-8	-100,00%
REPARATIE EN ONDERHOUD	4	7	8	22	15	10	13	6	14	11	8	-3	-27,27%
ENERGIEPRODUCTIE	3	3	2	3	2	1	2	7	5	1	0	-1	-100,00%
WATER- EN AFVALBEHANDELING, SANERING	1	2	8	3	5	11	1	2	6	3	4	1	33,33%
AANBOD CULTUUR & NATUURBEHOUD	10	21	16	19	19	20	19	9	23	18	10	-8	-44,44%
MEDISCHE BEROEPEN	5	4	2	7	4	5	4	4	8	3	3	0	0,00%
JURIDISCHE BEROEPEN	1	6	2	3	2	0	2	1	11	9	7	-2	-22,22%
ECONOMISCHE BEROEPEN	11	14	8	6	6	1	9	12	13	8	3	-5	-62,50%
BOUWTECHNISCHE BEROEPEN	18	17	31	29	36	30	19	21	45	15	21	6	40,00%
TOTAAL: VRIJE BEROEPEN (SUBTOTAAL)	35	41	43	45	48	36	34	38	77	35	34	-1	-2,86%
OVERHEID & ONDERWIJS	7	2	12	5	7	8	4	10	13	12	7	-5	-41,67%
VERENIGINGEN (VAKVERENIGINGEN)	0	0	0	2	0	0	0	0	2	0	3	3	Inf%
ANDERE	-261	-306	-302	-319	-332	-314	-363	-356	-481	-336	-208	128	-38,10%
ONVOLDOENDE GESPECIFIEERD (NACE KLEINER DAN 5 DIGITS)	262	313	309	328	338	323	372	365	484	341	211	-130	-38,12%
ONBEKENDE ACTIVITEIT (GEEN NACE CODE)	262	313	309	328	338	323	372	365	484	341	211	-130	-38,12%

Potentieel jobverlies: januari - juni													
Vlaanderen	2011	2012	2013	2014	2015	2016	2017	2018	2019	2020	2021	diff	% versus 2020
<b>TOTAAL</b>	<b>5,638</b>	<b>6,410</b>	<b>6,760</b>	<b>5,921</b>	<b>5,427</b>	<b>6,079</b>	<b>4,919</b>	<b>4,071</b>	<b>5,177</b>	<b>5,422</b>	<b>3,181</b>	<b>-2,241</b>	<b>-41,33%</b>
HORECA	725	754	899	803	880	1,091	842	869	998	850	424	-426	-50,12%
REPARATIE VAN COMPUTERS EN CONSUMENTENARTIKELEN	4	44	27	55	4	4	11	0	4	0	8	8	Inf%
OVERIGE PERSOONLIJKE DIENSTEN	173	68	134	168	90	186	63	168	72	61	52	-9	-14,75%
BOUW	974	1,076	1,277	1,356	1,158	1,087	1,095	887	857	606	682	76	12,54%
TRANSPORT	645	379	407	334	305	309	187	133	169	1,318	307	-1,011	-76,71%
KLEINHANDEL	497	383	630	325	497	480	459	429	354	304	611	307	100,99%
GROOTHANDEL	431	659	319	556	384	238	474	414	413	260	152	-108	-41,54%
HANDELSBEMIDDELING	37	87	51	80	42	124	68	45	75	44	35	-9	-20,45%
GARAGEHOUDERS & AANVERWANTE ACTIVITEITEN	71	90	104	71	109	91	112	94	94	83	40	-43	-51,81%
DIENSTVERLENING AAN BEDRIJVEN	763	754	659	646	594	566	599	449	384	460	493	33	7,17%
VERZEKERINGEN EN VERMOGENSBEHEER	7	6	0	10	2	0	2	7	17	5	1	-4	-80,00%
SPORT EN RECREATIE	29	27	94	13	36	16	16	86	22	116	8	-108	-93,10%
IMMO	48	47	104	92	43	204	24	29	15	53	31	-22	-41,51%
LAND- EN BOSBOUW	27	62	140	81	78	101	16	10	65	14	6	-8	-57,14%
VISSERIJ EN AQUACULTUUR	2	4	6	3	4	0	0	2	0	0	0	0	0,00%
VOEDINGSINDUSTRIE EN - NIJVERHEID	123	117	454	131	85	266	61	50	343	54	59	5	9,26%
TEXTIEL- EN LEDERINDUSTRIE	72	535	78	12	43	61	42	0	81	3	5	2	66,67%
HOUTINDUSTRIE	11	10	40	6	48	190	3	0	2	17	2	-15	-88,24%
PAPIERINDUSTRIE	16	28	145	2	0	21	0	0	0	0	0	0	0,00%
DRUKKERIJEN, UITGEVERIJEN EN MEDIA	65	364	209	102	47	573	18	100	46	55	17	-38	-69,09%
CHEMISCHE EN KUNSTSTOFINDUSTRIE	130	337	38	48	2	50	38	10	13	177	2	-175	-98,87%
BOUWMATERIALENINDUSTRIE	107	60	97	22	47	65	164	8	5	2	33	31	1.550,00%
METAALINDUSTRIE	255	186	192	261	339	147	78	77	222	52	60	8	15,38%
ELEKTROTECHNIEK, ELEKTRONICA & COMPUTERS	6	22	22	114	72	19	0	0	31	571	16	-555	-97,20%
MACHINEBOUW	30	8	91	193	63	3	2	2	4	11	2	-9	-81,82%
BOUW VAN VERVOERSTUIGEN EN COMPONENTEN	4	8	18	17	0	0	0	0	0	2	11	9	450,00%
MEUBELINDUSTRIE	11	52	54	25	50	32	48	18	26	30	2	-28	-93,33%
ANDERE INDUSTRIE	12	58	42	19	38	2	18	2	1	13	0	-13	-100,00%
REPARATIE EN ONDERHOUD	153	5	66	42	45	10	41	2	54	18	21	3	16,67%
ENERGIEPRODUCTIE	6	0	0	2	1	0	97	0	5	0	0	0	0,00%
WATER- EN AFVALBEHANDELING, SANERING	3	1	18	25	9	22	1	2	9	4	6	2	50,00%
AANBOD CULTUUR & NATUURBEHOUD	8	24	75	18	13	10	2	16	8	43	36	-7	-16,28%
MEDISCHE BEROEPEN	3	3	1	12	7	14	3	2	4	4	0	-4	-100,00%
JURIDISCHE BEROEPEN	0	4	0	0	2	0	0	0	5	0	7	7	Inf%
ECONOMISCHE BEROEPEN	8	7	8	9	9	0	9	21	11	7	2	-5	-71,43%
BOUWTECHNISCHE BEROEPEN	45	20	37	16	94	27	13	16	43	45	32	-13	-28,89%
TOTAAL: VRIJE BEROEPEN (SUBTOTAAL)	56	34	46	37	112	41	25	39	63	56	41	-15	-26,79%
OVERHEID & ONDERWIJS	18	2	8	4	9	12	4	6	19	2	8	6	300,00%
VERENIGINGEN (VAKVERENIGINGEN)	0	0	0	0	0	0	0	0	0	0	2	2	Inf%
ANDERE	-115	-77	-198	-174	-98	-32	-291	-93	-696	-102	-4	98	-96,08%
ONVOLDOENDE GESPECIFIEERD (NACE KLEINER DAN 5 DIGITS)	117	98	207	211	138	45	300	105	701	120	6	-114	-95,00%
ONBEKENDE ACTIVITEIT (GEEN NACE CODE)	117	98	207	211	138	45	300	105	701	120	6	-114	-95,00%

## BRUSSEL

Aantal faillissementen: januari - juni													
Brussel	2011	2012	2013	2014	2015	2016	2017	2018	2019	2020	2021	diff	% versus 2020
<b>TOTAAL</b>	<b>1,069</b>	<b>1,009</b>	<b>1,346</b>	<b>1,076</b>	<b>1,279</b>	<b>949</b>	<b>1,323</b>	<b>1,519</b>	<b>1,655</b>	<b>898</b>	<b>613</b>	<b>-285</b>	<b>-31,74%</b>
HORECA	139	169	235	165	201	201	250	282	302	156	90	-66	-42,31%
REPARATIE VAN COMPUTERS EN CONSUMENTENARTIKELEN	3	0	3	2	3	2	3	2	10	1	1	0	0,00%
OVERIGE PERSOONLIJKE DIENSTEN	26	28	42	38	28	34	21	50	54	19	16	-3	-15,79%
BOUW	154	134	191	169	235	154	214	284	301	152	107	-45	-29,61%
TRANSPORT	52	54	87	45	65	52	78	102	103	60	56	-4	-6,67%
KLEINHANDEL	159	128	198	176	187	147	194	190	197	126	84	-42	-33,33%
GROOTHANDEL	82	83	77	75	67	56	70	87	73	55	27	-28	-50,91%
HANDELSBEMIDDELING	22	26	27	28	41	32	36	35	43	22	9	-13	-59,09%
GARAGEHOUDERS & AANVERWANTE ACTIVITEITEN	61	38	42	34	55	24	63	67	50	42	14	-28	-66,67%
DIENSTVERLENING AAN BEDRIJVEN	201	183	228	173	211	131	225	221	237	116	92	-24	-20,69%
VERZEKERINGEN EN VERMOGENSBEHEER	2	3	2	0	1	0	2	2	4	1	0	-1	-100,00%
SPORT EN RECREATIE	8	7	10	8	9	3	9	9	6	3	4	1	33,33%
IMMO	17	15	23	20	18	12	27	21	15	13	14	1	7,69%
LAND- EN BOSBOUW	1	2	1	1	3	2	2	0	1	2	1	-1	-50,00%
VISSERIJ EN AQUACULTUUR	0	0	0	0	0	0	0	0	0	0	0	0	0,00%
VOEDINGSINDUSTRIE EN - NIJVERHEID	10	10	10	11	13	12	10	19	14	6	8	2	33,33%
TEXTIEL- EN LEDERINDUSTRIE	4	6	4	7	4	3	3	1	2	0	2	2	Inf%
HOUTINDUSTRIE	1	2	1	1	1	3	0	0	2	0	0	0	0,00%
PAPIERINDUSTRIE	0	0	0	0	0	0	0	0	1	0	0	0	0,00%
DRUKKERIJEN, UITGEVERIJEN EN MEDIA	19	17	20	16	22	12	12	17	11	9	9	0	0,00%
CHEMISCHE EN KUNSTSTOFINDUSTRIE	3	1	1	1	4	0	3	1	1	2	1	-1	-50,00%
BOUWMATERIALENINDUSTRIE	2	0	2	1	0	1	3	3	0	0	0	0	0,00%
METAALINDUSTRIE	4	4	5	12	8	5	3	10	5	0	3	3	Inf%
ELEKTROTECHNIEK, ELEKTRONICA & COMPUTERS	2	1	3	3	0	2	2	4	0	1	2	1	100,00%
MACHINEBOUW	1	2	1	1	0	3	0	0	2	1	0	-1	-100,00%
BOUW VAN VERVOERSTUIGEN EN COMPONENTEN	0	3	0	2	0	0	0	1	3	0	0	0	0,00%
MEUBELINDUSTRIE	4	1	3	1	1	2	1	1	2	1	0	-1	-100,00%
ANDERE INDUSTRIE	2	1	2	2	1	6	1	3	1	2	1	-1	-50,00%
REPARATIE EN ONDERHOUD	1	2	1	1	1	1	1	1	2	0	0	0	0,00%
ENERGIEPRODUCTIE	0	0	0	1	0	1	2	0	0	0	0	0	0,00%
WATER- EN AFVALBEHANDELING, SANERING	0	2	1	1	3	0	1	4	2	0	1	1	Inf%
AANBOD CULTUUR & NATUURBEHOUD	8	5	8	9	2	3	9	3	15	4	5	1	25,00%
MEDISCHE BEROEPEN	0	1	0	2	2	0	3	3	3	1	2	1	100,00%
JURIDISCHE BEROEPEN	0	0	2	2	0	0	1	4	10	3	2	-1	-33,33%
ECONOMISCHE BEROEPEN	2	3	5	1	4	4	1	4	10	6	3	-3	-50,00%
BOUWTECHNISCHE BEROEPEN	8	11	14	4	6	9	3	7	12	8	4	-4	-50,00%
TOTAAL: VRIJE BEROEPEN (SUBTOTAAL)	10	15	21	9	12	13	8	18	35	18	11	-7	-38,89%
OVERHEID & ONDERWIJS	1	2	2	4	3	3	4	4	4	2	2	0	0,00%
VERENIGINGEN (VAKVERENIGINGEN)	1	0	0	0	0	0	1	1	3	0	0	0	0,00%
ANDERE	-59	-53	-75	-49	-68	-21	-55	-70	-144	-76	-47	29	-38,16%
ONVOLDOENDE GESPECIFIEERD (NACE KLEINER DAN 5 DIGITS)	64	59	85	54	74	25	60	73	149	80	50	-30	-37,50%
ONBEKENDE ACTIVITEIT (GEEN NACE CODE)	64	59	85	54	74	25	60	73	149	80	50	-30	-37,50%

Potentieel jobverlies: januari - juni													
Brussel	2011	2012	2013	2014	2015	2016	2017	2018	2019	2020	2021	diff	% versus 2020
<b>TOTAAL</b>	<b>2,515</b>	<b>2,365</b>	<b>2,646</b>	<b>2,583</b>	<b>2,699</b>	<b>1,764</b>	<b>2,349</b>	<b>2,868</b>	<b>2,696</b>	<b>1,768</b>	<b>1,609</b>	<b>-159</b>	<b>-8,99%</b>
HORECA	209	250	350	443	338	342	380	616	558	373	341	-32	-8,58%
REPARATIE VAN COMPUTERS EN CONSUMENTENARTIKELEN	3	0	2	20	2	2	3	0	32	2	0	-2	-100,00%
OVERIGE PERSOONLIJKE DIENSTEN	75	57	107	68	50	64	36	65	59	16	44	28	175,00%
BOUW	447	402	458	391	606	255	490	416	367	250	116	-134	-53,60%
TRANSPORT	504	157	293	104	84	107	120	245	201	210	151	-59	-28,10%
KLEINHANDEL	190	167	276	292	239	292	304	320	408	209	230	21	10,05%
GROOTHANDEL	146	171	166	152	117	91	105	100	149	68	49	-19	-27,94%
HANDELSBEMIDDELING	14	81	25	42	43	98	47	20	184	25	13	-12	-48,00%
GARAGEHOUDERS & AANVERWANTE ACTIVITEITEN	157	50	40	129	58	42	90	76	59	60	66	6	10,00%
DIENSTVERLENING AAN BEDRIJVEN	415	594	495	331	473	295	412	522	370	191	350	159	83,25%
VERZEKERINGEN EN VERMOGENSBEHEER	2	5	1	0	0	0	0	15	6	2	0	-2	-100,00%
SPORT EN RECREATIE	6	7	4	7	11	9	13	10	2	0	5	5	Inf%
IMMO	44	17	39	22	22	8	56	90	13	15	19	4	26,67%
LAND- EN BOSBOUW	0	20	0	0	7	0	1	0	0	4	0	-4	-100,00%
VISSERIJ EN AQUACULTUUR	0	0	0	0	0	0	0	0	0	0	0	0	0,00%
VOEDINGSINDUSTRIE EN - NIJVERHEID	13	35	33	65	55	78	14	52	55	10	34	24	240,00%
TEXTIEL- EN LEDERINDUSTRIE	10	64	7	7	159	4	17	2	8	0	4	4	Inf%
HOUTINDUSTRIE	0	0	2	9	2	7	0	0	0	0	0	0	0,00%
PAPIERINDUSTRIE	0	0	0	0	0	0	0	0	0	0	0	0	0,00%
DRUKKERIJEN, UITGEVERIJEN EN MEDIA	69	39	45	39	120	7	24	66	17	11	39	28	254,55%
CHEMISCHE EN KUNSTSTOFINDUSTRIE	2	0	0	3	4	0	3	1	2	2	3	1	50,00%
BOUWMATERIALENINDUSTRIE	3	0	2	0	0	5	18	29	0	0	0	0	0,00%
METAALINDUSTRIE	39	51	11	12	70	3	19	54	4	0	19	19	Inf%
ELEKTROTECHNIEK, ELEKTRONICA & COMPUTERS	40	0	8	0	0	2	8	18	0	0	11	11	Inf%
MACHINEBOUW	0	3	7	1	0	0	0	0	0	0	0	0	0,00%
BOUW VAN VERVOERSTUIGEN EN COMPONENTEN	0	9	0	4	0	0	0	0	0	0	0	0	0,00%
MEUBELINDUSTRIE	6	0	22	1	0	2	0	0	0	2	0	-2	-100,00%
ANDERE INDUSTRIE	0	0	0	4	2	7	1	0	0	0	0	0	0,00%
REPARATIE EN ONDERHOUD	2	34	1	28	1	0	2	2	2	0	0	0	0,00%
ENERGIEPRODUCTIE	0	0	0	0	0	5	2	0	0	0	0	0	0,00%
WATER- EN AFVALBEHANDELING, SANERING	0	2	0	31	2	0	2	2	2	0	0	0	0,00%
AANBOD CULTUUR & NATUURBEHOUD	5	9	18	82	3	2	4	4	17	9	15	6	66,67%
MEDISCHE BEROEPEN	0	2	0	2	0	0	1	2	23	0	0	0	0,00%
JURIDISCHE BEROEPEN	0	0	2	0	0	0	0	2	0	2	0	-2	-100,00%
ECONOMISCHE BEROEPEN	1	0	4	1	8	5	1	2	5	4	2	-2	-50,00%
BOUWTECHNISCHE BEROEPEN	15	15	6	4	8	8	2	0	5	2	4	2	100,00%
TOTAAL: VRIJE BEROEPEN (SUBTOTAAL)	16	17	12	7	16	13	4	6	33	8	6	-2	-25,00%
OVERHEID & ONDERWIJS	2	8	0	43	3	2	5	0	8	4	2	-2	-50,00%
VERENIGINGEN (VAKVERENIGINGEN)	2	0	0	0	0	0	0	3	14	0	0	0	0,00%
ANDERE	-24	-68	-82	-16	-174	-8	-161	-122	-102	-283	-56	227	-80,21%
ONVOLDOENDE GESPECIFIEERD (NACE KLEINER DAN 5 DIGITS)	59	92	152	131	193	15	165	128	114	290	74	-216	-74,48%
ONBEKENDE ACTIVITEIT (GEEN NACE CODE)	59	92	152	131	193	15	165	128	114	290	74	-216	-74,48%



## WALLONIË

Aantal faillissementen: januari - juni													
Wallonie	2011	2012	2013	2014	2015	2016	2017	2018	2019	2020	2021	diff	% versus 2020
<b>TOTAAL</b>	<b>1,585</b>	<b>1,589</b>	<b>1,707</b>	<b>1,853</b>	<b>1,743</b>	<b>1,417</b>	<b>1,499</b>	<b>1,303</b>	<b>1,532</b>	<b>1,123</b>	<b>937</b>	<b>-186</b>	<b>-16,56%</b>
HORECA	294	316	328	324	316	287	350	218	316	216	139	-77	-35,65%
REPARATIE VAN COMPUTERS EN CONSUMENTENARTIKELEN	8	8	4	9	5	7	6	3	2	2	1	-1	-50,00%
OVERIGE PERSOONLIJKE DIENSTEN	38	53	59	60	53	38	42	47	43	40	23	-17	-42,50%
BOUW	313	285	348	393	344	287	288	281	301	226	189	-37	-16,37%
TRANSPORT	67	68	69	60	57	35	43	31	52	33	41	8	24,24%
KLEINHANDEL	253	239	263	292	252	222	216	197	182	139	97	-42	-30,22%
GROOTHANDEL	86	82	73	89	83	63	50	54	50	35	34	-1	-2,86%
HANDELSBEMIDDELING	53	44	44	66	56	52	35	30	40	28	26	-2	-7,14%
GARAGEHOUDERS & AANVERWANTE ACTIVITEITEN	51	45	44	56	68	46	53	50	44	45	29	-16	-35,56%
DIENSTVERLENING AAN BEDRIJVEN	171	173	177	186	202	143	151	147	167	118	126	8	6,78%
VERZEKERINGEN EN VERMOGENSBEHEER	2	2	2	5	4	1	4	2	4	3	1	-2	-66,67%
SPORT EN RECREATIE	12	5	8	19	20	8	11	11	15	13	19	6	46,15%
IMMO	13	28	23	21	27	21	31	23	25	11	16	5	45,45%
LAND- EN BOSBOUW	18	13	20	14	17	13	14	16	11	8	7	-1	-12,50%
VISSERIJ EN AQUACULTUUR	0	0	0	0	0	1	0	0	1	0	0	0	0,00%
VOEDINGSINDUSTRIE EN - NIJVERHEID	14	28	29	20	12	16	18	18	24	10	8	-2	-20,00%
TEXTIEL- EN LEDERINDUSTRIE	3	3	4	7	3	3	3	2	3	4	3	-1	-25,00%
HOUTINDUSTRIE	4	4	2	8	4	3	8	4	3	6	0	-6	-100,00%
PAPIERINDUSTRIE	1	1	1	3	1	2	1	0	2	0	0	0	0,00%
DRUKKERIJEN, UITGEVERIJEN EN MEDIA	24	15	23	18	16	13	12	10	13	8	10	2	25,00%
CHEMISCHE EN KUNSTSTOFINDUSTRIE	5	4	4	3	6	3	4	2	1	2	3	1	50,00%
BOUWMATERIALENINDUSTRIE	4	8	5	7	5	1	3	5	3	2	0	-2	-100,00%
METAALINDUSTRIE	27	20	23	30	28	8	18	12	17	6	4	-2	-33,33%
ELEKTROTECHNIEK, ELEKTRONICA & COMPUTERS	4	3	9	2	5	2	6	1	1	2	2	0	0,00%
MACHINEBOUW	2	4	4	2	1	2	2	1	2	1	1	0	0,00%
BOUW VAN VERVOERSTUIGEN EN COMPONENTEN	0	2	1	2	2	3	1	0	2	0	1	1	Inf%
MEUBELINDUSTRIE	3	4	5	4	4	2	4	1	1	3	3	0	0,00%
ANDERE INDUSTRIE	4	4	3	2	3	4	4	3	2	1	2	1	100,00%
REPARATIE EN ONDERHOUD	1	2	3	7	10	2	4	5	4	3	3	0	0,00%
ENERGIEPRODUCTIE	0	0	0	1	1	0	0	0	1	0	1	1	Inf%
WATER- EN AFVALBEHANDELING, SANERING	2	2	3	1	3	4	5	3	2	2	3	1	50,00%
AANBOD CULTUUR & NATUURBEHOUD	7	6	10	10	3	11	6	7	7	4	6	2	50,00%
MEDISCHE BEROEPEN	1	3	0	2	3	2	3	4	4	6	1	-5	-83,33%
JURIDISCHE BEROEPEN	0	0	0	2	1	0	0	2	2	6	5	-1	-16,67%
ECONOMISCHE BEROEPEN	5	8	5	3	11	2	1	2	6	6	2	-4	-66,67%
BOUWTECHNISCHE BEROEPEN	19	9	11	10	26	15	20	14	14	15	11	-4	-26,67%
TOTAAL: VRIJE BEROEPEN (SUBTOTAAL)	25	20	16	17	41	19	24	22	26	33	19	-14	-42,42%
OVERHEID & ONDERWIJS	1	2	2	7	2	8	4	5	10	7	6	-1	-14,29%
VERENIGINGEN (VAKVERENIGINGEN)	0	0	1	1	0	0	1	1	2	0	1	1	Inf%
ANDERE	-65	-84	-89	-95	-85	-85	-69	-85	-147	-108	-103	5	-4,63%
ONVOLDOENDE GESPECIFIEERD (NACE KLEINER DAN 5 DIGITS)	70	90	93	101	87	86	73	88	150	110	108	-2	-1,82%
ONBEKENDE ACTIVITEIT (GEEN NACE CODE)	70	90	93	101	87	86	73	88	150	110	108	-2	-1,82%

Potentieel jobverlies: januari - juni													
Wallonie	2011	2012	2013	2014	2015	2016	2017	2018	2019	2020	2021	diff	% versus 2020
<b>TOTAAL</b>	<b>4,412</b>	<b>4,840</b>	<b>4,463</b>	<b>5,168</b>	<b>4,398</b>	<b>3,416</b>	<b>3,815</b>	<b>2,573</b>	<b>3,518</b>	<b>2,497</b>	<b>2,377</b>	<b>-120</b>	<b>-4,81%</b>
HORECA	452	560	570	560	560	424	611	458	625	429	343	-86	-20,05%
REPARATIE VAN COMPUTERS EN CONSUMENTENARTIKELEN	41	8	1	20	4	16	8	2	0	2	2	0	0,00%
OVERIGE PERSOONLIJKE DIENSTEN	92	156	141	138	106	59	100	88	75	68	59	-9	-13,24%
BOUW	1,024	924	1,128	1,174	1,019	796	755	681	767	637	503	-134	-21,04%
TRANSPORT	409	258	244	136	157	134	117	95	132	70	98	28	40,00%
KLEINHANDEL	410	356	428	503	469	373	388	342	291	319	167	-152	-47,65%
GROOTHANDEL	188	338	240	273	405	107	82	114	73	76	188	112	147,37%
HANDELSBEMIDDELING	84	42	99	70	74	118	29	33	106	65	18	-47	-72,31%
GARAGEHOUDERS & AANVERWANTE ACTIVITEITEN	59	103	104	117	142	119	80	86	57	81	56	-25	-30,86%
DIENSTVERLENING AAN BEDRIJVEN	522	333	522	400	423	293	340	309	593	377	212	-165	-43,77%
VERZEKERINGEN EN VERMOGENSBEHEER	1	0	2	4	6	1	0	10	2	4	0	-4	-100,00%
SPORT EN RECREATIE	26	5	4	14	78	243	11	18	22	19	19	0	0,00%
IMMO	11	29	53	18	37	27	38	17	17	6	14	8	133,33%
LAND- EN BOSBOUW	26	13	10	21	18	29	10	11	6	8	2	-6	-75,00%
VISSERIJ EN AQUACULTUUR	0	0	0	0	0	2	0	0	2	0	0	0	0,00%
VOEDINGSINDUSTRIE EN - NIJVERHEID	79	113	99	77	27	28	100	50	135	14	17	3	21,43%
TEXTIEL- EN LEDERINDUSTRIE	0	7	67	142	4	3	4	8	4	0	3	3	Inf%
HOUTINDUSTRIE	31	1	2	150	20	12	3	2	4	32	0	-32	-100,00%
PAPIERINDUSTRIE	9	2	16	15	2	3	396	0	38	0	0	0	0,00%
DRUKKERIJEN, UITGEVERIJEN EN MEDIA	49	58	53	31	57	33	13	16	219	10	10	0	0,00%
CHEMISCHE EN KUNSTSTOFINDUSTRIE	45	367	4	3	87	5	7	3	1	12	2	-10	-83,33%
BOUWMATERIALENINDUSTRIE	46	404	3	15	7	0	74	10	2	37	0	-37	-100,00%
METAALINDUSTRIE	363	81	106	635	144	129	38	81	148	11	46	35	318,18%
ELEKTROTECHNIEK, ELEKTRONICA & COMPUTERS	22	10	86	2	17	17	36	2	2	0	6	6	Inf%
MACHINEBOUW	2	104	6	8	22	5	10	0	0	2	2	0	0,00%
BOUW VAN VERVOERSTUIGEN EN COMPONENTEN	0	3	3	140	0	3	2	0	0	0	0	0	0,00%
MEUBELINDUSTRIE	22	34	7	5	5	1	8	0	0	9	29	20	222,22%
ANDERE INDUSTRIE	32	4	5	1	39	6	7	2	2	0	2	2	Inf%
REPARATIE EN ONDERHOUD	0	35	1	44	16	12	10	18	4	26	9	-17	-65,38%
ENERGIEPRODUCTIE	0	0	0	1	0	0	0	0	2	0	13	13	Inf%
WATER- EN AFVALBEHANDELING, SANERING	7	2	2	2	3	65	14	0	9	5	2	-3	-60,00%
AANBOD CULTUUR & NATUURBEHOUD	1	2	4	7	3	7	4	5	8	2	5	3	150,00%
MEDISCHE BEROEPEN	0	0	0	2	6	0	39	2	4	14	0	-14	-100,00%
JURIDISCHE BEROEPEN	0	0	0	4	0	0	0	2	2	4	0	-4	-100,00%
ECONOMISCHE BEROEPEN	107	0	4	2	17	0	0	0	6	8	0	-8	-100,00%
BOUWTECHNISCHE BEROEPEN	29	36	7	42	51	14	169	23	4	10	12	2	20,00%
TOTAAL: VRIJE BEROEPEN (SUBTOTAAL)	136	36	11	50	74	14	208	27	16	36	12	-24	-66,67%
OVERHEID & ONDERWIJS	3	0	0	11	5	9	36	8	10	6	20	14	233,33%
VERENIGINGEN (VAKVERENIGINGEN)	0	0	1	13	0	0	2	2	10	0	0	0	0,00%
ANDERE	-210	-348	-423	-302	-338	-319	-196	-59	-88	-130	206	336	-258,46%
ONVOLDOENDE GESPECIFIEERD (NACE KLEINER DAN 5 DIGITS)	215	400	432	335	353	321	235	67	112	132	156	24	18,18%
ONBEKENDE ACTIVITEIT (GEEN NACE CODE)	215	400	432	335	353	321	235	67	112	132	156	24	18,18%

## WEST-VLAANDEREN

Aantal faillissementen: januari - juni													
West-Vlaanderen	2011	2012	2013	2014	2015	2016	2017	2018	2019	2020	2021	diff	% versus 2020
<b>TOTAAL</b>	440	450	528	525	464	475	435	443	492	392	304	-88	-22,45%
HORECA	121	100	107	96	78	125	97	75	93	77	47	-30	-38,96%
REPARATIE VAN COMPUTERS EN CONSUMPTIENARTIKELEN	1	2	2	1	2	1	1	0	0	0	2	2	Inf%
OVERIGE PERSOONLIJKE DIENSTEN	12	4	12	7	6	16	7	9	12	10	4	-6	-60,00%
BOUW	60	76	92	110	87	76	62	71	91	66	70	4	6,06%
TRANSPORT	23	25	28	22	19	18	24	17	15	11	14	3	27,27%
KLEINHANDEL	57	51	74	44	61	51	63	47	57	32	32	0	0,00%
GROOTHANDEL	24	27	24	28	15	13	16	13	14	14	8	-6	-42,86%
HANDELSBEMIDDELING	14	17	16	20	16	7	10	9	15	10	6	-4	-40,00%
GARAGEHOUDERS & AANVERWANTE ACTIVITEITEN	6	13	15	7	16	14	9	14	7	11	5	-6	-54,55%
DIENSTVERLENING AAN BEDRIJVEN	42	41	49	61	56	45	52	55	59	41	39	-2	-4,88%
VERZEKERINGEN EN VERMOGENSBEHEER	0	1	1	2	1	0	0	0	2	0	0	0	0,00%
SPORT EN RECREATIE	4	6	6	5	4	3	4	8	3	8	1	-7	-87,50%
IMMO	6	3	8	9	8	17	8	6	7	10	4	-6	-60,00%
LAND- EN BOSBOUW	3	5	2	3	6	2	0	5	2	3	7	4	133,33%
VISSERIJ EN AQUACULTUUR	0	1	1	2	1	0	0	1	0	1	0	-1	-100,00%
VOEDINGSINDUSTRIE EN -NIJVERHEID	5	3	7	5	2	2	3	5	6	2	1	-1	-50,00%
TEXTIEL- EN LEDERINDUSTRIE	1	3	0	3	0	1	2	1	1	0	1	1	Inf%
HOUTINDUSTRIE	1	0	3	1	5	1	0	0	1	3	0	-3	-100,00%
PAPIERINDUSTRIE	0	0	1	0	0	0	0	0	0	0	0	0	0,00%
DRUKKERIJEN, UITGEVERIJEN EN MEDIA	5	3	4	2	3	1	4	3	7	2	5	3	150,00%
CHEMISCHE EN KUNSTSTOFINDUSTRIE	0	0	1	1	0	0	2	0	0	2	0	-2	-100,00%
BOUWMATERIALENINDUSTRIE	2	2	0	2	1	1	3	0	0	0	0	0	0,00%
METAALINDUSTRIE	3	10	11	9	1	4	4	7	5	2	5	3	150,00%
ELEKTROTECHNIEK, ELEKTRONICA & COMPUTERS	1	1	0	3	0	2	0	0	0	0	1	1	Inf%
MACHINEBOUW	1	0	1	2	2	1	0	0	0	3	1	-2	-66,67%
BOUW VAN VERVOERSTUIGEN EN COMPONENTEN	0	0	1	1	0	0	0	0	0	0	1	1	Inf%
MEUBELINDUSTRIE	3	3	2	3	2	2	2	0	4	0	0	0	0,00%
ANDERE INDUSTRIE	0	1	1	0	1	1	1	1	0	0	0	0	0,00%
REPARATIE EN ONDERHOUD	1	3	3	4	1	1	2	1	3	2	1	-1	-50,00%
ENERGIEPRODUCTIE	0	0	0	0	1	0	1	1	0	0	0	0	0,00%
WATER- EN AFVALBEHANDELING, SANERING	0	1	0	0	2	1	1	1	0	0	0	0	0,00%
AANBOD CULTUUR & NATUURBEHOUD	0	4	1	6	2	5	1	3	1	6	0	-6	-100,00%
MEDISCHE BEROEPEN	1	0	1	0	0	2	0	1	0	1	0	-1	-100,00%
JURIDISCHE BEROEPEN	0	2	0	0	1	0	0	1	1	2	2	0	0,00%
ECONOMISCHE BEROEPEN	1	0	1	2	0	0	2	0	1	0	1	1	Inf%
BOUWTECHNISCHE BEROEPEN	2	1	10	4	6	3	4	5	12	2	6	4	200,00%
TOTAAL: VRIJE BEROEPEN (SUBTOTAAL)	4	3	12	6	7	5	6	7	14	5	9	4	80,00%
OVERHEID & ONDERWIJS	1	0	2	1	3	1	0	3	2	3	0	-3	-100,00%
VERENIGINGEN (VAKVERENIGINGEN)	0	0	0	1	0	0	0	0	2	0	0	0	0,00%
ANDERE	-39	-41	-41	-56	-55	-56	-46	-78	-69	-68	-40	28	-41,18%
ONVOLDOENDE GESPECIFIEERD (NACE KLEINER DAN 5 DIGITS)	39	41	41	57	55	57	48	79	69	68	40	-28	-41,18%
ONBEKENDE ACTIVITEIT (GEEN NACE CODE)	39	41	41	57	55	57	48	79	69	68	40	-28	-41,18%

Potentieel jobverlies: januari - juni													
West-Vlaanderen	2011	2012	2013	2014	2015	2016	2017	2018	2019	2020	2021	diff	% versus 2020
<b>TOTAAL</b>	665	785	1,099	1,009	723	883	837	568	1,567	476	409	-67	-14,08%
HORECA	162	108	175	131	116	297	148	151	271	142	44	-98	-69,01%
REPARATIE VAN COMPUTERS EN CONSUMENTENARTIKELEN	0	2	0	0	0	0	0	0	0	0	0	0	0,00%
OVERIGE PERSOONLIJKE DIENSTEN	10	6	10	4	8	13	7	12	19	13	2	-11	-84,62%
BOUW	83	115	161	402	221	168	350	137	99	54	131	77	142,59%
TRANSPORT	76	33	80	62	36	9	16	10	13	22	68	46	209,09%
KLEINHANDEL	62	42	72	57	59	50	77	90	66	45	39	-6	-13,33%
GROOTHANDEL	98	172	63	41	35	15	64	7	96	54	4	-50	-92,59%
HANDELSBEMIDDELING	12	25	6	10	5	6	7	5	25	10	6	-4	-40,00%
GARAGEHOUDERS & AANVERWANTE ACTIVITEITEN	2	17	24	4	10	20	10	10	1	6	2	-4	-66,67%
DIENSTVERLENING AAN BEDRIJVEN	65	43	85	53	50	22	52	28	20	18	78	60	333,33%
VERZEKERINGEN EN VERMOGENSBEHEER	0	0	0	2	0	0	0	0	15	0	0	0	0,00%
SPORT EN RECREATIE	2	5	8	0	13	6	6	6	2	41	2	-39	-95,12%
IMMO	3	2	63	59	8	24	9	6	2	2	0	-2	-100,00%
LAND- EN BOSBOUW	0	1	0	2	4	2	0	4	2	4	0	-4	-100,00%
VISSERIJ EN AQUACULTUUR	0	4	4	3	4	0	0	2	0	0	0	0	0,00%
VOEDINGSINDUSTRIE EN - NIJVERHEID	35	5	9	26	1	0	4	5	210	4	0	-4	-100,00%
TEXTIEL- EN LEDERINDUSTRIE	0	29	0	1	0	7	3	0	0	0	0	0	0,00%
HOUTINDUSTRIE	0	0	16	0	37	131	0	0	2	17	0	-17	-100,00%
PAPIERINDUSTRIE	0	0	141	0	0	0	0	0	0	0	0	0	0,00%
DRUKKERIJEN, UITGEVERIJEN EN MEDIA	12	35	6	1	0	2	9	56	12	12	5	-7	-58,33%
CHEMISCHE EN KUNSTSTOFINDUSTRIE	0	0	0	0	0	0	32	0	0	4	0	-4	-100,00%
BOUWMATERIALENINDUSTRIE	1	42	0	0	0	62	8	0	0	0	0	0	0,00%
METAALINDUSTRIE	5	44	60	72	0	6	8	24	17	2	9	7	350,00%
ELEKTROTECHNIEK, ELEKTRONICA & COMPUTERS	2	0	0	14	0	11	0	0	0	0	2	2	Inf%
MACHINEBOUW	0	0	0	0	54	0	0	0	0	5	0	-5	-100,00%
BOUW VAN VERVOERSTUIGEN EN COMPONENTEN	0	0	2	0	0	0	0	0	0	0	7	7	Inf%
MEUBELINDUSTRIE	7	27	6	12	3	0	0	0	4	0	0	0	0,00%
ANDERE INDUSTRIE	0	0	0	0	0	2	9	0	0	0	0	0	0,00%
REPARATIE EN ONDERHOUD	2	0	7	5	1	0	2	0	41	2	2	0	0,00%
ENERGIEPRODUCTIE	0	0	0	0	0	0	0	0	0	0	0	0	0,00%
WATER- EN AFVALBEHANDELING, SANERING	0	0	0	0	0	8	1	2	0	0	0	0	0,00%
AANBOD CULTUUR & NATUURBEHOUD	0	4	2	5	0	4	0	0	0	9	0	-9	-100,00%
MEDISCHE BEROEPEN	0	0	1	0	0	5	0	0	0	2	0	-2	-100,00%
JURIDISCHE BEROEPEN	0	2	0	0	2	0	0	0	2	0	3	3	Inf%
ECONOMISCHE BEROEPEN	0	0	2	2	0	0	0	0	0	0	0	0	0,00%
BOUWTECHNISCHE BEROEPEN	5	7	9	1	0	0	4	5	5	2	5	3	150,00%
TOTAAL: VRIJE BEROEPEN (SUBTOTAAL)	5	9	12	3	2	5	4	5	7	4	8	4	100,00%
OVERHEID & ONDERWIJS	0	0	0	0	2	0	0	2	4	2	0	-2	-100,00%
VERENIGINGEN (VAKVERENIGINGEN)	0	0	0	0	0	0	0	0	0	0	0	0	0,00%
ANDERE	-21	-15	-87	-40	-54	-5	-7	-2	-639	-4	0	4	-100,00%
ONVOLDOENDE GESPECIFIEERD (NACE KLEINER DAN 5 DIGITS)	21	15	87	40	54	9	9	4	639	4	0	-4	-100,00%
ONBEKENDE ACTIVITEIT (GEEN NACE CODE)	21	15	87	40	54	9	9	4	639	4	0	-4	-100,00%

OOST-VLAANDEREN

Aantal faillissementen: januari - juni													
Oost-Vlaanderen	2011	2012	2013	2014	2015	2016	2017	2018	2019	2020	2021	diff	% versus 2020
<b>TOTAAL</b>	539	663	681	612	569	607	775	573	675	520	415	-105	-20,19%
HORECA	100	129	123	116	99	105	148	111	108	82	55	-27	-32,93%
REPARATIE VAN COMPUTERS EN CONSUMENTENARTIKELEN	1	1	2	0	1	1	3	2	0	1	2	1	100,00%
OVERIGE PERSOONLIJKE DIENSTEN	8	16	21	16	14	18	18	8	17	12	10	-2	-16,67%
BOUW	95	125	132	130	116	128	137	110	98	99	94	-5	-5,05%
TRANSPORT	35	41	26	22	39	21	39	26	30	26	27	1	3,85%
KLEINHANDEL	50	58	49	52	45	68	65	54	50	48	35	-13	-27,08%
GROOTHANDEL	35	44	35	38	26	33	32	27	22	20	13	-7	-35,00%
HANDELSBEMIDDELING	10	18	21	13	14	8	20	13	18	8	7	-1	-12,50%
GARAGEHOUDERS & AANVERWANTE ACTIVITEITEN	8	13	15	13	17	12	15	7	25	10	15	5	50,00%
DIENSTVERLENING AAN BEDRIJVEN	75	80	94	78	63	73	101	73	94	70	58	-12	-17,14%
VERZEKERINGEN EN VERMOGENSBEHEER	1	0	1	1	1	2	3	0	0	0	1	1	Inf%
SPORT EN RECREATIE	9	3	8	7	6	2	9	3	4	5	2	-3	-60,00%
IMMO	4	10	9	11	8	10	8	9	6	3	7	4	133,33%
LAND- EN BOSBOUW	4	10	9	3	5	12	2	7	5	0	1	1	Inf%
VISSERIJ EN AQUACULTUUR	1	0	1	0	0	0	0	0	0	0	0	0	0,00%
VOEDINGSINDUSTRIE EN - NIJVERHEID	10	5	18	7	10	7	10	4	4	2	4	2	100,00%
TEXTIEL- EN LEDERINDUSTRIE	1	4	6	3	2	6	3	1	3	2	2	0	0,00%
HOUTINDUSTRIE	0	1	4	2	2	0	2	3	0	1	1	0	0,00%
PAPIERINDUSTRIE	1	0	1	1	0	1	0	0	0	0	0	0	0,00%
DRUKKERIJEN, UITGEVERIJEN EN MEDIA	10	4	7	2	6	5	4	1	2	5	1	-4	-80,00%
CHEMISCHE EN KUNSTSTOFINDUSTRIE	2	3	1	4	0	1	0	0	1	4	0	-4	-100,00%
BOUWMATERIALENINDUSTRIE	1	1	1	0	4	1	0	1	2	0	1	1	Inf%
METAALINDUSTRIE	5	7	7	2	6	6	4	7	7	6	4	-2	-33,33%
ELEKTROTECHNIEK, ELEKTRONICA & COMPUTERS	0	1	2	2	1	0	0	1	2	0	1	1	Inf%
MACHINEBOUW	1	1	0	3	0	2	1	0	1	1	1	0	0,00%
BOUW VAN VERVOERSTUIGEN EN COMPONENTEN	0	2	0	0	0	0	0	0	0	0	1	1	Inf%
MEUBELINDUSTRIE	1	4	1	2	2	1	3	1	1	2	0	-2	-100,00%
ANDERE INDUSTRIE	1	1	0	0	1	0	1	1	1	2	0	-2	-100,00%
REPARATIE EN ONDERHOUD	1	0	0	3	1	0	3	1	4	2	2	0	0,00%
ENERGIEPRODUCTIE	0	0	0	1	1	0	0	2	0	0	0	0	0,00%
WATER- EN AFVALBEHANDELING, SANERING	0	0	1	0	0	1	0	1	2	1	3	2	200,00%
AANBOD CULTUUR & NATUURBEHOUD	3	3	2	4	6	5	7	1	4	4	0	-4	-100,00%
MEDISCHE BEROEPEN	0	1	0	1	0	0	1	0	3	0	0	0	0,00%
JURIDISCHE BEROEPEN	1	0	0	0	1	0	2	0	0	1	0	-1	-100,00%
ECONOMISCHE BEROEPEN	4	2	0	0	3	0	0	2	2	4	1	-3	-75,00%
BOUWTECHNISCHE BEROEPEN	4	3	2	8	6	4	7	2	13	5	5	0	0,00%
TOTAAL: VRIJE BEROEPEN (SUBTOTAAL)	9	6	2	9	10	4	10	4	18	10	6	-4	-40,00%
OVERHEID & ONDERWIJS	2	2	0	2	0	0	1	2	2	1	0	-1	-100,00%
VERENIGINGEN (VAKVERENIGINGEN)	0	0	0	0	0	0	0	0	0	0	1	1	Inf%
ANDERE	-55	-70	-78	-63	-61	-70	-124	-88	-140	-91	-60	31	-34,07%
ONVOLDOENDE GESPECIFIEERD (NACE KLEINER DAN 5 DIGITS)	55	70	80	64	62	72	125	90	142	92	60	-32	-34,78%
ONBEKENDE ACTIVITEIT (GEEN NACE CODE)	55	70	80	64	62	72	125	90	142	92	60	-32	-34,78%

Potentieel jobverlies: januari - juni													
Oost-Vlaanderen	2011	2012	2013	2014	2015	2016	2017	2018	2019	2020	2021	diff	% versus 2020
<b>TOTAAL</b>	<b>1,246</b>	<b>1,746</b>	<b>1,140</b>	<b>945</b>	<b>1,210</b>	<b>1,519</b>	<b>1,036</b>	<b>730</b>	<b>758</b>	<b>896</b>	<b>1,058</b>	<b>162</b>	<b>18,08%</b>
HORECA	108	134	235	146	135	204	205	138	131	136	81	-55	-40,44%
REPARATIE VAN COMPUTERS EN CONSUMENTENARTIKELEN	0	35	0	0	4	0	9	0	0	0	2	2	Inf%
OVERIGE PERSOONLIJKE DIENSTEN	77	17	21	80	17	108	23	2	14	8	17	9	112,50%
BOUW	202	325	253	264	383	482	257	186	159	130	184	54	41,54%
TRANSPORT	156	86	55	20	95	28	74	49	52	43	86	43	100,00%
KLEINHANDEL	106	69	42	53	54	130	54	50	32	60	442	382	636,67%
GROOTHANDEL	58	123	83	74	71	40	28	77	88	60	55	-5	-8,33%
HANDELSBEMIDDELING	5	20	5	9	7	84	18	14	11	2	6	4	200,00%
GARAGEHOUDERS & AANVERWANTE ACTIVITEITEN	15	9	23	16	25	18	29	13	19	13	11	-2	-15,38%
DIENSTVERLENING AAN BEDRIJVEN	195	151	97	60	60	90	154	117	146	48	79	31	64,58%
VERZEKERINGEN EN VERMOGENSBEHEER	0	0	0	4	0	0	2	0	0	0	1	1	Inf%
SPORT EN RECREATIE	14	2	18	0	3	0	2	9	2	51	0	-51	-100,00%
IMMO	4	6	6	13	12	158	4	9	4	18	7	-11	-61,11%
LAND- EN BOSBOUW	6	29	47	0	53	0	7	2	6	0	0	0	0,00%
VISSERIJ EN AQUACULTUUR	2	0	2	0	0	0	0	0	0	0	0	0	0,00%
VOEDINGSINDUSTRIE EN - NIJVERHEID	41	20	91	45	30	14	26	7	6	33	6	-27	-81,82%
TEXTIEL- EN LEDERINDUSTRIE	57	499	76	11	43	51	17	0	8	3	2	-1	-33,33%
HOUTINDUSTRIE	0	0	24	0	3	0	2	0	0	0	0	0	0,00%
PAPIERINDUSTRIE	4	0	2	2	0	21	0	0	0	0	0	0	0,00%
DRUKKERIJEN, UITGEVERIJEN EN MEDIA	13	54	35	2	5	4	7	14	14	23	2	-21	-91,30%
CHEMISCHE EN KUNSTSTOFINDUSTRIE	112	43	0	25	0	0	0	0	0	173	0	-173	-100,00%
BOUWMATERIALENINDUSTRIE	2	6	2	0	19	0	0	2	2	0	33	33	Inf%
METAALINDUSTRIE	10	72	5	7	142	55	32	9	8	9	7	-2	-22,22%
ELEKTROTECHNIEK, ELEKTRONICA & COMPUTERS	0	1	0	3	0	0	0	0	2	0	8	8	Inf%
MACHINEBOUW	0	4	0	66	0	3	2	0	0	2	2	0	0,00%
BOUW VAN VERVOERSTUIGEN EN COMPONENTEN	0	3	0	0	0	0	0	0	0	0	2	2	Inf%
MEUBELINDUSTRIE	0	16	2	6	4	20	44	2	2	26	0	-26	-100,00%
ANDERE INDUSTRIE	1	6	0	0	0	0	0	0	1	5	0	-5	-100,00%
REPARATIE EN ONDERHOUD	1	0	0	0	0	0	5	2	0	0	2	2	Inf%
ENERGIEPRODUCTIE	0	0	0	1	1	0	0	0	0	0	0	0	0,00%
WATER- EN AFVALBEHANDELING, SANERING	0	0	0	0	0	0	0	0	7	2	4	2	100,00%
AANBOD CULTUUR & NATUURBEHOUD	2	2	2	2	2	4	0	0	2	32	0	-32	-100,00%
MEDISCHE BEROEPEN	0	0	0	2	0	0	1	0	2	0	0	0	0,00%
JURIDISCHE BEROEPEN	0	0	0	0	0	0	0	0	0	0	0	0	0,00%
ECONOMISCHE BEROEPEN	7	4	0	0	0	0	0	4	2	5	0	-5	-100,00%
BOUWTECHNISCHE BEROEPEN	4	2	0	2	21	1	2	0	25	2	19	17	850,00%
TOTAAL: VRIJE BEROEPEN (SUBTOTAAL)	11	6	0	4	21	1	3	4	29	7	19	12	171,43%
OVERHEID & ONDERWIJS	0	2	0	2	0	0	0	2	2	0	0	0	0,00%
VERENIGINGEN (VAKVERENIGINGEN)	0	0	0	0	0	0	0	0	0	0	0	0	0,00%
ANDERE	-44	-6	-14	18	-21	0	-28	-22	-1	-12	0	12	-100,00%
ONVOLDOENDE GESPECIFIEERD (NACE KLEINER DAN 5 DIGITS)	44	6	14	6	21	2	30	22	6	12	0	-12	-100,00%
ONBEKENDE ACTIVITEIT (GEEN NACE CODE)	44	6	14	6	21	2	30	22	6	12	0	-12	-100,00%

## ANTWERPEN

Aantal faillissementen: januari - juni													
Antwerpen	2011	2012	2013	2014	2015	2016	2017	2018	2019	2020	2021	diff	% versus 2020
<b>TOTAAL</b>	<b>1,038</b>	<b>1,104</b>	<b>1,162</b>	<b>1,113</b>	<b>1,116</b>	<b>1,089</b>	<b>1,010</b>	<b>893</b>	<b>1,040</b>	<b>761</b>	<b>520</b>	<b>-241</b>	<b>-31,67%</b>
HORECA	180	209	185	193	197	200	184	161	164	152	75	-77	-50,66%
REPARATIE VAN COMPUTERS EN CONSUMENTENARTIKELEN	0	2	2	4	0	2	2	1	2	2	2	0	0,00%
OVERIGE PERSOONLIJKE DIENSTEN	26	15	33	24	22	18	18	20	20	10	12	2	20,00%
BOUW	131	134	157	163	156	141	135	133	148	108	87	-21	-19,44%
TRANSPORT	63	42	46	46	36	45	45	30	44	32	22	-10	-31,25%
KLEINHANDEL	124	123	118	104	121	116	105	79	121	65	42	-23	-35,38%
GROOTHANDEL	77	96	85	99	83	98	93	78	83	45	29	-16	-35,56%
HANDELSBEMIDDELING	23	22	32	17	21	33	25	18	21	26	13	-13	-50,00%
GARAGEHOUDERS & AANVERWANTE ACTIVITEITEN	25	26	32	30	19	33	25	25	28	18	16	-2	-11,11%
DIENSTVERLENING AAN BEDRIJVEN	151	148	186	147	180	131	148	120	129	119	81	-38	-31,93%
VERZEKERINGEN EN VERMOGENSBEHEER	2	4	1	3	2	2	1	2	2	1	0	-1	-100,00%
SPORT EN RECREATIE	10	6	9	10	12	7	3	10	11	8	3	-5	-62,50%
IMMO	16	13	19	23	18	18	9	12	14	14	10	-4	-28,57%
LAND- EN BOSBOUW	6	9	11	11	11	17	4	2	6	3	2	-1	-33,33%
VISSERIJ EN AQUACULTUUR	0	0	0	0	0	0	0	0	0	0	0	0	0,00%
VOEDINGSINDUSTRIE EN - NIJVERHEID	10	13	11	11	7	15	10	6	9	5	5	0	0,00%
TEXTIEL- EN LEDERINDUSTRIE	0	1	1	1	0	1	4	0	0	0	1	1	Inf%
HOUTINDUSTRIE	1	4	0	4	3	2	2	3	0	1	1	0	0,00%
PAPIERINDUSTRIE	2	0	1	0	0	1	0	0	0	0	0	0	0,00%
DRUKKERIJEN, UITGEVERIJEN EN MEDIA	9	19	19	11	17	16	9	14	14	6	4	-2	-33,33%
CHEMISCHE EN KUNSTSTOFINDUSTRIE	1	4	2	5	1	3	2	0	2	0	0	0	0,00%
BOUWMATERIALENINDUSTRIE	2	2	3	4	5	2	0	1	2	0	1	1	Inf%
METAALINDUSTRIE	7	9	11	14	7	12	5	10	10	5	7	2	40,00%
ELEKTROTECHNIEK, ELEKTRONICA & COMPUTERS	4	4	4	5	3	1	0	1	3	3	2	-1	-33,33%
MACHINEBOUW	1	3	1	3	1	0	0	2	0	2	0	-2	-100,00%
BOUW VAN VERVOERSTUIGEN EN COMPONENTEN	2	4	1	1	1	0	1	1	0	0	2	2	Inf%
MEUBELINDUSTRIE	5	4	4	3	2	2	3	2	2	1	1	0	0,00%
ANDERE INDUSTRIE	2	5	4	5	2	1	3	5	1	1	0	-1	-100,00%
REPARATIE EN ONDERHOUD	1	3	4	10	9	6	7	1	4	4	2	-2	-50,00%
ENERGIEPRODUCTIE	2	3	2	1	0	1	0	0	3	0	0	0	0,00%
WATER- EN AFVALBEHANDELING, SANERING	0	1	5	2	2	6	0	0	0	1	1	0	0,00%
AANBOD CULTUUR & NATUURBEHOUD	6	10	10	6	8	7	9	3	9	6	5	-1	-16,67%
MEDISCHE BEROEPEN	1	2	1	1	3	2	1	2	4	1	2	1	100,00%
JURIDISCHE BEROEPEN	0	4	2	2	0	0	0	0	4	3	4	1	33,33%
ECONOMISCHE BEROEPEN	3	8	4	3	3	0	6	7	6	1	1	0	0,00%
BOUWTECHNISCHE BEROEPEN	7	8	14	9	13	8	3	11	9	3	7	4	133,33%
TOTAAL: VRIJE BEROEPEN (SUBTOTAAL)	11	22	21	15	19	10	10	20	23	8	14	6	75,00%
OVERHEID & ONDERWIJS	4	0	8	2	1	4	1	3	8	7	2	-5	-71,43%
VERENIGINGEN (VAKVERENIGINGEN)	0	0	0	0	0	0	0	0	0	0	1	1	Inf%
ANDERE	-132	-134	-130	-130	-140	-132	-139	-120	-155	-102	-73	29	-28,43%
ONVOLDOENDE GESPECIFIEERD (NACE KLEINER DAN 5 DIGITS)	133	139	132	133	145	135	143	125	156	105	75	-30	-28,57%
ONBEKENDE ACTIVITEIT (GEEN NACE CODE)	133	139	132	133	145	135	143	125	156	105	75	-30	-28,57%

Potentieel jobverlies: januari - juni													
Antwerpen	2011	2012	2013	2014	2015	2016	2017	2018	2019	2020	2021	diff	% versus 2020
<b>TOTAAL</b>	<b>2,162</b>	<b>2,358</b>	<b>2,573</b>	<b>2,231</b>	<b>2,064</b>	<b>2,394</b>	<b>1,812</b>	<b>1,665</b>	<b>1,854</b>	<b>1,739</b>	<b>873</b>	<b>-866</b>	<b>-49,80%</b>
HORECA	292	305	300	273	350	387	283	421	363	297	188	-109	-36,70%
REPARATIE VAN COMPUTERS EN CONSUMENTENARTIKELEN	0	0	12	55	0	2	2	0	0	0	4	4	Inf%
OVERIGE PERSOONLIJKE DIENSTEN	61	16	30	47	50	54	18	124	27	28	19	-9	-32,14%
BOUW	337	312	394	296	381	260	267	226	408	191	143	-48	-25,13%
TRANSPORT	269	126	187	182	79	228	71	32	76	47	42	-5	-10,64%
KLEINHANDEL	171	192	216	115	163	208	225	211	191	82	45	-37	-45,12%
GROOTHANDEL	118	184	106	373	165	82	265	168	178	105	31	-74	-70,48%
HANDELSBEMIDDELING	13	26	24	38	17	26	19	8	19	27	20	-7	-25,93%
GARAGEHOUDERS & AANVERWANTE ACTIVITEITEN	30	36	34	26	15	18	26	35	35	17	15	-2	-11,76%
DIENSTVERLENING AAN BEDRIJVEN	262	345	337	342	308	141	261	206	151	181	211	30	16,57%
VERZEKERINGEN EN VERMOGENSBEHEER	7	6	0	4	0	0	0	7	2	1	0	-1	-100,00%
SPORT EN RECREATIE	8	4	58	13	13	3	2	70	8	4	2	-2	-50,00%
IMMO	37	22	25	14	6	12	4	10	5	9	15	6	66,67%
LAND- EN BOSBOUW	6	28	10	16	9	23	2	2	4	2	2	0	0,00%
VISSERIJ EN AQUACULTUUR	0	0	0	0	0	0	0	0	0	0	0	0	0,00%
VOEDINGSINDUSTRIE EN - NIJVERHEID	13	72	325	36	29	192	21	30	98	17	48	31	182,35%
TEXTIEL- EN LEDERINDUSTRIE	0	0	0	0	0	2	22	0	0	0	1	1	Inf%
HOUTINDUSTRIE	7	4	0	4	3	59	1	0	0	0	0	0	0,00%
PAPIERINDUSTRIE	9	0	2	0	0	0	0	0	0	0	0	0	0,00%
DRUKKERIJEN, UITGEVERIJEN EN MEDIA	27	269	114	98	39	554	2	30	11	14	6	-8	-57,14%
CHEMISCHE EN KUNSTSTOFINDUSTRIE	2	222	3	15	0	4	4	0	2	0	0	0	0,00%
BOUWMATERIALENINDUSTRIE	104	1	30	17	23	3	0	6	3	0	0	0	0,00%
METAALINDUSTRIE	134	21	39	80	157	60	16	24	163	16	23	7	43,75%
ELEKTROTECHNIEK, ELEKTRONICA & COMPUTERS	4	19	18	27	72	2	0	0	29	565	2	-563	-99,65%
MACHINEBOUW	0	3	4	5	1	0	0	2	0	4	0	-4	-100,00%
BOUW VAN VERVOERSTUIGEN EN COMPONENTEN	4	5	7	0	0	0	0	0	0	0	2	2	Inf%
MEUBELINDUSTRIE	4	7	37	7	5	5	4	2	20	2	2	0	0,00%
ANDERE INDUSTRIE	11	52	42	19	2	0	4	0	0	2	0	-2	-100,00%
REPARATIE EN ONDERHOUD	150	5	59	29	42	4	34	0	8	12	0	-12	-100,00%
ENERGIEPRODUCTIE	4	0	0	0	0	0	0	0	0	0	0	0	0,00%
WATER- EN AFVALBEHANDELING, SANERING	0	1	18	10	6	13	0	0	0	0	2	2	Inf%
AANBOD CULTUUR & NATUURBEHOUD	6	17	71	6	10	2	0	12	4	0	32	32	Inf%
MEDISCHE BEROEPEN	0	3	0	8	5	7	0	2	2	2	0	-2	-100,00%
JURIDISCHE BEROEPEN	0	2	0	0	0	0	0	0	3	0	4	4	Inf%
ECONOMISCHE BEROEPEN	0	0	4	6	9	0	7	6	2	0	2	2	Inf%
BOUWTECHNISCHE BEROEPEN	18	7	21	8	40	8	1	11	8	0	6	6	Inf%
TOTAAL: VRIJE BEROEPEN (SUBTOTAAL)	18	12	25	22	54	15	8	19	15	2	12	10	500,00%
OVERHEID & ONDERWIJS	18	0	6	2	0	10	0	2	13	0	2	2	Inf%
VERENIGINGEN (VAKVERENIGINGEN)	0	0	0	0	0	0	0	0	0	0	0	0	0,00%
ANDERE	-32	-4	-36	-38	15	-19	-245	-2	-21	-82	-4	78	-95,12%
ONVOLDOENDE GESPECIFIEERD (NACE KLEINER DAN 5 DIGITS)	34	25	38	49	25	22	248	10	21	98	4	-94	-95,92%
ONBEKENDE ACTIVITEIT (GEEN NACE CODE)	34	25	38	49	25	22	248	10	21	98	4	-94	-95,92%



## LIMBURG

Aantal faillissementen: januari - juni													
Limburg	2011	2012	2013	2014	2015	2016	2017	2018	2019	2020	2021	diff	% versus 2020
<b>TOTAAL</b>	405	376	436	438	469	375	351	321	440	331	234	-97	-29,31%
HORECA	69	66	70	63	81	74	75	50	71	63	38	-25	-39,68%
REPARATIE VAN COMPUTERS EN CONSUMPTIENARTIKELEN	1	3	2	0	2	1	0	0	2	3	0	-3	-100,00%
OVERIGE PERSOONLIJKE DIENSTEN	7	7	18	8	9	13	5	10	10	7	9	2	28,57%
BOUW	69	87	94	101	96	73	75	73	84	59	59	0	0,00%
TRANSPORT	21	16	11	19	14	14	5	10	12	9	13	4	44,44%
KLEINHANDEL	53	38	49	40	49	41	41	32	38	35	19	-16	-45,71%
GROOTHANDEL	28	23	23	28	26	21	21	18	22	6	13	7	116,67%
HANDELSBEMIDDELING	4	7	11	13	7	7	9	8	11	4	6	2	50,00%
GARAGEHOUDERS & AANVERWANTE ACTIVITEITEN	19	14	16	11	7	6	6	12	15	16	5	-11	-68,75%
DIENSTVERLENING AAN BEDRIJVEN	59	52	42	54	59	50	43	35	44	39	26	-13	-33,33%
VERZEKERINGEN EN VERMOGENSBEHEER	1	1	0	0	0	0	0	0	0	2	1	-1	-50,00%
SPORT EN RECREATIE	5	1	4	1	6	4	2	2	10	8	3	-5	-62,50%
IMMO	5	4	1	8	3	5	4	7	6	3	2	-1	-33,33%
LAND- EN BOSBOUW	7	4	9	5	17	5	3	2	8	4	3	-1	-25,00%
VISSERIJ EN AQUACULTUUR	0	0	0	0	0	0	0	0	0	0	0	0	0,00%
VOEDINGSINDUSTRIE EN -NIJVERHEID	7	4	6	5	8	6	4	2	5	0	4	4	Inf%
TEXTIEL- EN LEDERINDUSTRIE	1	1	1	0	3	1	0	1	2	0	0	0	0,00%
HOUTINDUSTRIE	1	1	1	3	3	0	1	0	0	0	0	0	0,00%
PAPIERINDUSTRIE	1	0	0	0	0	0	0	0	0	0	0	0	0,00%
DRUKKERIJEN, UITGEVERIJEN EN MEDIA	1	2	5	4	3	4	3	1	3	1	2	1	100,00%
CHEMISCHE EN KUNSTSTOFINDUSTRIE	0	4	4	1	0	1	0	0	1	0	1	1	Inf%
BOUWMATERIALENINDUSTRIE	0	3	2	1	1	0	2	0	0	2	0	-2	-100,00%
METAALINDUSTRIE	10	3	7	10	11	4	3	3	10	8	2	-6	-75,00%
ELEKTROTECHNIEK, ELEKTRONICA & COMPUTERS	2	0	1	2	0	0	0	0	0	2	3	1	50,00%
MACHINEBOUW	2	1	3	1	1	0	0	0	4	0	0	0	0,00%
BOUW VAN VERVOERSTUIGEN EN COMPONENTEN	0	0	1	0	0	0	0	0	0	0	0	0	0,00%
MEUBELINDUSTRIE	0	0	1	2	1	0	1	2	2	1	0	-1	-100,00%
ANDERE INDUSTRIE	1	1	1	0	0	0	2	1	2	3	0	-3	-100,00%
REPARATIE EN ONDERHOUD	1	1	0	4	3	2	1	3	1	2	3	1	50,00%
ENERGIEPRODUCTIE	0	0	0	0	0	0	1	0	2	1	0	-1	-100,00%
WATER- EN AFVALBEHANDELING, SANERING	1	0	2	1	1	0	0	0	3	1	0	-1	-100,00%
AANBOD CULTUUR & NATUURBEHOUD	0	2	1	1	2	1	2	0	4	1	3	2	200,00%
MEDISCHE BEROEPEN	1	0	0	1	1	1	1	0	0	1	0	-1	-100,00%
JURIDISCHE BEROEPEN	0	0	0	0	0	0	0	0	1	0	1	1	Inf%
ECONOMISCHE BEROEPEN	1	3	2	1	0	1	1	1	1	1	0	-1	-100,00%
BOUWTECHNISCHE BEROEPEN	4	0	3	3	7	3	3	3	4	4	1	-3	-75,00%
TOTAAL: VRIJE BEROEPEN (SUBTOTAAL)	6	3	5	5	8	5	5	4	6	6	2	-4	-66,67%
OVERHEID & ONDERWIJS	0	0	2	0	0	0	2	0	1	0	1	1	Inf%
VERENIGINGEN (VAKVERENIGINGEN)	0	0	0	0	0	0	0	0	0	0	0	0	0,00%
ANDERE	-23	-27	-39	-45	-48	-33	-33	-45	-61	-43	-16	27	-62,79%
ONVOLDOENDE GESPECIFIEERD (NACE KLEINER DAN 5 DIGITS)	23	27	41	46	48	35	34	45	61	44	16	-28	-63,64%
ONBEKENDE ACTIVITEIT (GEEN NACE CODE)	23	27	41	46	48	35	34	45	61	44	16	-28	-63,64%

Potentieel jobberlies: januari - juni													
Limburg	2011	2012	2013	2014	2015	2016	2017	2018	2019	2020	2021	diff	% versus 2020
<b>TOTAAL</b>	<b>955</b>	<b>832</b>	<b>1,330</b>	<b>1,084</b>	<b>713</b>	<b>719</b>	<b>788</b>	<b>597</b>	<b>581</b>	<b>538</b>	<b>427</b>	<b>-111</b>	<b>-20,63%</b>
HORECA	85	113	117	182	118	94	134	76	96	125	79	-46	-36,80%
REPARATIE VAN COMPUTERS EN CONSUMENTENARTIKELEN	2	7	15	0	0	0	0	0	2	0	0	0	0,00%
OVERIGE PERSOONLIJKE DIENSTEN	14	4	66	11	6	7	7	16	9	8	10	2	25,00%
BOUW	193	271	351	313	112	126	160	233	105	122	133	11	9,02%
TRANSPORT	31	36	58	32	88	32	0	20	8	14	37	23	164,29%
KLEINHANDEL	86	38	262	41	147	54	29	58	37	59	35	-24	-40,68%
GROOTHANDEL	145	84	32	35	45	47	26	97	40	6	34	28	466,67%
HANDELSBEMIDDELING	2	9	14	11	2	4	17	14	7	4	0	-4	-100,00%
GARAGEHOUDERS & AANVERWANTE ACTIVITEITEN	16	18	15	10	5	7	21	17	21	29	4	-25	-86,21%
DIENSTVERLENING AAN BEDRIJVEN	186	82	113	46	61	134	89	44	35	59	39	-20	-33,90%
VERZEKERINGEN EN VERMOGENSBEHEER	0	0	0	0	0	0	0	0	0	2	0	-2	-100,00%
SPORT EN RECREATIE	5	2	4	0	6	3	0	1	8	12	4	-8	-66,67%
IMMO	4	11	0	4	2	8	4	2	2	2	0	-2	-100,00%
LAND- EN BOSBOUW	15	2	6	63	11	76	5	0	53	2	2	0	0,00%
VISSERIJ EN AQUACULTUUR	0	0	0	0	0	0	0	0	0	0	0	0	0,00%
VOEDINGSINDUSTRIE EN - NIJVERHEID	19	20	15	15	20	44	8	2	5	0	5	5	Inf%
TEXTIEL- EN LEDERINDUSTRIE	2	7	2	0	0	1	0	0	73	0	0	0	0,00%
HOUTINDUSTRIE	2	6	0	2	1	0	0	0	0	0	0	0	0,00%
PAPIERINDUSTRIE	3	0	0	0	0	0	0	0	0	0	0	0	0,00%
DRUKKERIJEN, UITGEVERIJEN EN MEDIA	0	4	18	1	0	13	0	0	2	4	1	-3	-75,00%
CHEMISCHE EN KUNSTSTOFINDUSTRIE	0	67	20	1	0	46	0	0	11	0	2	2	Inf%
BOUWMATERIALENINDUSTRIE	0	11	65	2	3	0	156	0	0	2	0	-2	-100,00%
METAALINDUSTRIE	91	20	18	100	40	10	8	1	34	21	17	-4	-19,05%
ELEKTROTECHNIEK, ELEKTRONICA & COMPUTERS	0	0	4	59	0	0	0	0	0	6	4	-2	-33,33%
MACHINEBOUW	28	0	61	122	2	0	0	0	4	0	0	0	0,00%
BOUW VAN VERVOERSTUIGEN EN COMPONENTEN	0	0	9	0	0	0	0	0	0	0	0	0	0,00%
MEUBELINDUSTRIE	0	0	0	0	0	0	0	14	0	2	0	-2	-100,00%
ANDERE INDUSTRIE	0	0	0	0	0	0	3	2	0	6	0	-6	-100,00%
REPARATIE EN ONDERHOUD	0	0	0	7	2	0	0	0	1	2	17	15	750,00%
ENERGIEPRODUCTIE	0	0	0	0	0	0	97	0	5	0	0	0	0,00%
WATER- EN AFVALBEHANDELING, SANERING	3	0	0	15	3	0	0	0	2	2	0	-2	-100,00%
AANBOD CULTUUR & NATUURBEHOUD	0	1	0	0	1	0	2	0	0	2	2	0	0,00%
MEDISCHE BEROEPEN	0	0	0	0	2	2	2	0	0	0	0	0	0,00%
JURIDISCHE BEROEPEN	0	0	0	0	0	0	0	0	0	0	0	0	0,00%
ECONOMISCHE BEROEPEN	1	3	2	1	0	0	2	0	6	0	0	0	0,00%
BOUWTECHNISCHE BEROEPEN	18	0	0	2	21	5	4	0	5	41	0	-41	-100,00%
TOTAAL: VRIJE BEROEPEN (SUBTOTAAL)	19	3	2	3	23	7	8	0	11	41	0	-41	-100,00%
OVERHEID & ONDERWIJS	0	0	2	0	0	0	4	0	0	0	2	2	Inf%
VERENIGINGEN (VAKVERENIGINGEN)	0	0	0	0	0	0	0	0	0	0	0	0	0,00%
ANDERE	-4	-16	-49	-9	-15	-2	-6	0	-10	-2	0	2	-100,00%
ONVOLDOENDE GESPECIFIEERD (NACE KLEINER DAN 5 DIGITS)	4	16	55	9	15	4	8	0	10	4	0	-4	-100,00%
ONBEKENDE ACTIVITEIT (GEEN NACE CODE)	4	16	55	9	15	4	8	0	10	4	0	-4	-100,00%

## VLAAMS-BRABANT

Aantal faillissementen: januari - juni													
Vlaams-Brabant	2011	2012	2013	2014	2015	2016	2017	2018	2019	2020	2021	diff	% versus 2020
<b>TOTAAL</b>	294	362	303	317	344	316	308	298	368	324	229	-95	-29,32%
HORECA	58	64	48	57	76	52	61	44	68	59	28	-31	-52,54%
REPARATIE VAN COMPUTERS EN CONSUMPTIENARTIKELEN	2	0	2	1	0	2	1	2	1	1	2	1	100,00%
OVERIGE PERSOONLIJKE DIENSTEN	7	10	3	8	8	3	8	7	10	6	6	0	0,00%
BOUW	47	56	53	43	59	45	51	57	64	51	50	-1	-1,96%
TRANSPORT	21	24	19	13	10	17	14	23	7	27	20	-7	-25,93%
KLEINHANDEL	42	33	39	26	42	23	34	27	31	26	15	-11	-42,31%
GROOTHANDEL	19	31	19	17	21	27	14	19	20	14	13	-1	-7,14%
HANDELSBEMIDDELING	8	3	7	9	5	10	10	6	8	10	5	-5	-50,00%
GARAGEHOUDERS & AANVERWANTE ACTIVITEITEN	8	12	7	16	8	9	11	11	12	11	9	-2	-18,18%
DIENSTVERLENING AAN BEDRIJVEN	38	56	47	59	44	56	51	43	46	43	34	-9	-20,93%
VERZEKERINGEN EN VERMOGENSBEHEER	0	0	1	0	2	0	1	0	0	1	1	0	0,00%
SPORT EN RECREATIE	3	3	3	2	4	2	4	0	5	5	0	-5	-100,00%
IMMO	3	7	2	6	10	5	7	8	4	11	3	-8	-72,73%
LAND- EN BOSBOUW	1	3	5	0	2	1	1	1	0	7	2	-5	-71,43%
VISSERIJ EN AQUACULTUUR	0	0	0	0	0	0	0	0	0	0	0	0	0,00%
VOEDINGSINDUSTRIE EN -NIJVERHEID	1	1	5	5	3	7	1	4	5	0	0	0	0,00%
TEXTIEL- EN LEDERINDUSTRIE	1	1	0	0	0	0	0	0	0	1	2	1	100,00%
HOUTINDUSTRIE	2	0	0	0	1	0	0	1	0	0	1	1	Inf%
PAPIERINDUSTRIE	0	2	0	0	0	0	0	0	0	0	0	0	0,00%
DRUKKERIJEN, UITGEVERIJEN EN MEDIA	6	3	10	0	3	2	3	3	3	4	3	-1	-25,00%
CHEMISCHE EN KUNSTSTOFINDUSTRIE	2	1	1	2	1	0	2	1	0	1	0	-1	-100,00%
BOUWMATERIALENINDUSTRIE	0	0	1	1	1	0	0	0	0	0	0	0	0,00%
METAALINDUSTRIE	4	2	3	2	3	7	3	2	2	2	2	0	0,00%
ELEKTROTECHNIEK, ELEKTRONICA & COMPUTERS	0	1	1	1	0	1	1	0	0	0	0	0	0,00%
MACHINEBOUW	1	1	3	0	1	0	2	0	0	0	1	1	Inf%
BOUW VAN VERVOERSTUIGEN EN COMPONENTEN	0	0	0	2	0	0	1	0	0	1	0	-1	-100,00%
MEUBELINDUSTRIE	0	1	1	0	1	1	0	1	0	0	1	1	Inf%
ANDERE INDUSTRIE	1	0	1	1	2	0	1	0	2	2	0	-2	-100,00%
REPARATIE EN ONDERHOUD	0	0	1	1	1	1	0	0	2	1	0	-1	-100,00%
ENERGIEPRODUCTIE	1	0	0	1	0	0	0	4	0	0	0	0	0,00%
WATER- EN AFVALBEHANDELING, SANERING	0	0	0	0	0	3	0	0	1	0	0	0	0,00%
AANBOD CULTUUR & NATUURBEHOUD	1	2	2	2	1	2	0	2	5	1	2	1	100,00%
MEDISCHE BEROEPEN	2	1	0	4	0	0	1	1	1	0	1	1	Inf%
JURIDISCHE BEROEPEN	0	0	0	1	0	0	0	0	5	3	0	-3	-100,00%
ECONOMISCHE BEROEPEN	2	1	1	0	0	0	0	2	3	2	0	-2	-100,00%
BOUWTECHNISCHE BEROEPEN	1	5	2	5	4	12	2	0	7	1	2	1	100,00%
TOTAAL: VRIJE BEROEPEN (SUBTOTAAL)	5	7	3	10	4	12	3	3	16	6	3	-3	-50,00%
OVERHEID & ONDERWIJS	0	0	0	0	3	3	0	2	0	1	4	3	300,00%
VERENIGINGEN (VAKVERENIGINGEN)	0	0	0	1	0	0	0	0	0	0	1	1	Inf%
ANDERE	-12	-34	-14	-25	-28	-23	-21	-25	-56	-32	-19	13	-40,62%
ONVOLDOENDE GESPECIFIEERD (NACE KLEINER DAN 5 DIGITS)	12	36	15	28	28	24	22	26	56	32	20	-12	-37,50%
ONBEKENDE ACTIVITEIT (GEEN NACE CODE)	12	36	15	28	28	24	22	26	56	32	20	-12	-37,50%

Potentieel jobverlies: januari - juni													
Vlaams-Brabant	2011	2012	2013	2014	2015	2016	2017	2018	2019	2020	2021	diff	% versus 2020
<b>TOTAAL</b>	<b>610</b>	<b>689</b>	<b>618</b>	<b>652</b>	<b>717</b>	<b>564</b>	<b>446</b>	<b>511</b>	<b>417</b>	<b>1,773</b>	<b>414</b>	<b>-1,359</b>	<b>-76,65%</b>
HORECA	78	94	72	71	161	109	72	83	137	150	32	-118	-78,67%
REPARATIE VAN COMPUTERS EN CONSUMENTENARTIKELEN	2	0	0	0	0	2	0	0	2	0	2	2	Inf%
OVERIGE PERSOONLIJKE DIENSTEN	11	25	7	26	9	4	8	14	3	4	4	0	0,00%
BOUW	159	53	118	81	61	51	61	105	86	109	91	-18	-16,51%
TRANSPORT	113	98	27	38	7	12	26	22	20	1,192	74	-1,118	-93,79%
KLEINHANDEL	72	42	38	59	74	38	74	20	28	58	50	-8	-13,79%
GROOTHANDEL	12	96	35	33	68	54	91	65	11	35	28	-7	-20,00%
HANDELSBEMIDDELING	5	7	2	12	11	4	7	4	13	1	3	2	200,00%
GARAGEHOUDERS & AANVERWANTE ACTIVITEITEN	8	10	8	15	54	28	26	19	18	18	8	-10	-55,56%
DIENSTVERLENING AAN BEDRIJVEN	55	133	27	145	115	179	43	54	32	154	86	-68	-44,16%
VERZEKERINGEN EN VERMOGENSBEHEER	0	0	0	0	2	0	0	0	0	2	0	-2	-100,00%
SPORT EN RECREATIE	0	14	6	0	1	4	6	0	2	8	0	-8	-100,00%
IMMO	0	6	10	2	15	2	3	2	2	22	9	-13	-59,09%
LAND- EN BOSBOUW	0	2	77	0	1	0	2	2	0	6	2	-4	-66,67%
VISSERIJ EN AQUACULTUUR	0	0	0	0	0	0	0	0	0	0	0	0	0,00%
VOEDINGSINDUSTRIE EN -NIJVERHEID	15	0	14	9	5	16	2	6	24	0	0	0	0,00%
TEXTIEL- EN LEDERINDUSTRIE	13	0	0	0	0	0	0	0	0	0	2	2	Inf%
HOUTINDUSTRIE	2	0	0	0	4	0	0	0	0	0	2	2	Inf%
PAPIERINDUSTRIE	0	28	0	0	0	0	0	0	0	0	0	0	0,00%
DRUKKERIJEN, UITGEVERIJEN EN MEDIA	13	2	36	0	3	0	0	0	7	2	3	1	50,00%
CHEMISCHE EN KUNSTSTOFINDUSTRIE	16	5	15	7	2	0	2	10	0	0	0	0	0,00%
BOUWMATERIALENINDUSTRIE	0	0	0	3	2	0	0	0	0	0	0	0	0,00%
METAALINDUSTRIE	15	29	70	2	0	16	14	19	0	4	4	0	0,00%
ELEKTROTECHNIEK, ELEKTRONICA & COMPUTERS	0	2	0	11	0	6	0	0	0	0	0	0	0,00%
MACHINEBOUW	2	1	26	0	6	0	0	0	0	0	0	0	0,00%
BOUW VAN VERVOERSTUIGEN EN COMPONENTEN	0	0	0	17	0	0	0	0	0	2	0	-2	-100,00%
MEUBELINDUSTRIE	0	2	9	0	38	7	0	0	0	0	0	0	0,00%
ANDERE INDUSTRIE	0	0	0	0	36	0	2	0	0	0	0	0	0,00%
REPARATIE EN ONDERHOUD	0	0	0	1	0	6	0	0	4	2	0	-2	-100,00%
ENERGIEPRODUCTIE	2	0	0	1	0	0	0	0	0	0	0	0	0,00%
WATER- EN AFVALBEHANDELING, SANERING	0	0	0	0	0	1	0	0	0	0	0	0	0,00%
AANBOD CULTUUR & NATUURBEHOUD	0	0	0	5	0	0	0	4	2	0	2	2	Inf%
MEDISCHE BEROEPEN	3	0	0	2	0	0	0	0	0	0	0	0	0,00%
JURIDISCHE BEROEPEN	0	0	0	0	0	0	0	0	0	0	0	0	0,00%
ECONOMISCHE BEROEPEN	0	0	0	0	0	0	0	11	1	2	0	-2	-100,00%
BOUWTECHNISCHE BEROEPEN	0	4	7	3	12	13	2	0	0	0	2	2	Inf%
TOTAAL: VRIJE BEROEPEN (SUBTOTAAL)	3	4	7	5	12	13	2	11	1	2	2	0	0,00%
OVERHEID & ONDERWIJS	0	0	0	0	7	2	0	0	0	0	4	4	Inf%
VERENIGINGEN (VAKVERENIGINGEN)	0	0	0	0	0	0	0	0	0	0	2	2	Inf%
ANDERE	-14	-36	-12	-105	-23	-6	-5	-67	-25	-2	0	2	-100,00%
ONVOLDOENDE GESPECIFIEERD (NACE KLEINER DAN 5 DIGITS)	14	36	13	107	23	8	5	69	25	2	2	0	0,00%
ONBEKENDE ACTIVITEIT (GEEN NACE CODE)	14	36	13	107	23	8	5	69	25	2	2	0	0,00%

WAALS-BRABANT

Aantal faillissementen: januari - juni													
Waals-Brabant	2011	2012	2013	2014	2015	2016	2017	2018	2019	2020	2021	diff	% versus 2020
<b>TOTAAL</b>	193	211	226	226	228	155	205	212	238	180	170	-10	-5,56%
HORECA	23	27	27	22	29	21	34	27	33	29	14	-15	-51,72%
REPARATIE VAN COMPUTERS EN CONSUMENTENARTIKELEN	1	0	1	0	1	1	2	1	1	1	0	-1	-100,00%
OVERIGE PERSOONLIJKE DIENSTEN	4	5	7	8	12	6	4	8	8	12	2	-10	-83,33%
BOUW	30	33	36	37	34	35	33	43	45	22	27	5	22,73%
TRANSPORT	7	7	12	3	6	3	9	6	6	6	1	-5	-83,33%
KLEINHANDEL	24	34	27	29	24	16	19	27	32	23	12	-11	-47,83%
GROOTHANDEL	15	17	21	20	13	3	12	6	10	10	6	-4	-40,00%
HANDELSBEMIDDELING	7	4	6	12	8	10	5	6	6	5	9	4	80,00%
GARAGEHOUDERS & AANVERWANTE ACTIVITEITEN	11	5	7	7	10	3	10	10	4	4	4	0	0,00%
DIENSTVERLENING AAN BEDRIJVEN	31	42	34	51	41	27	35	34	37	28	40	12	42,86%
VERZEKERINGEN EN VERMOGENSBEHEER	0	0	0	0	1	0	0	1	0	0	1	1	Inf%
SPORT EN RECREATIE	3	0	1	1	3	0	3	5	2	1	5	4	400,00%
IMMO	3	4	8	4	5	4	4	9	8	2	3	1	50,00%
LAND- EN BOSBOUW	1	2	3	1	1	1	3	2	0	0	2	2	Inf%
VISSERIJ EN AQUACULTUUR	0	0	0	0	0	0	0	0	0	0	0	0	0,00%
VOEDINGSINDUSTRIE EN -NIJVERHEID	1	3	4	1	0	0	0	4	3	2	1	-1	-50,00%
TEXTIEL- EN LEDERINDUSTRIE	1	0	2	1	0	1	0	0	0	3	2	-1	-33,33%
HOUTINDUSTRIE	1	0	0	0	0	0	1	2	1	1	0	-1	-100,00%
PAPIERINDUSTRIE	1	0	0	0	0	0	1	0	2	0	0	0	0,00%
DRUKKERIJEN, UITGEVERIJEN EN MEDIA	8	1	3	4	5	1	4	3	5	4	4	0	0,00%
CHEMISCHE EN KUNSTSTOFINDUSTRIE	0	1	2	1	1	0	2	0	1	2	1	-1	-50,00%
BOUWMATERIALENINDUSTRIE	0	0	0	0	2	0	0	1	0	0	0	0	0,00%
METAALINDUSTRIE	3	1	0	2	4	3	1	2	3	2	0	-2	-100,00%
ELEKTROTECHNIEK, ELEKTRONICA & COMPUTERS	1	1	3	0	2	1	0	0	0	0	0	0	0,00%
MACHINEBOUW	0	1	1	0	0	0	0	0	1	0	0	0	0,00%
BOUW VAN VERVOERSTUIGEN EN COMPONENTEN	0	0	1	0	0	0	0	0	1	0	0	0	0,00%
MEUBELINDUSTRIE	0	1	1	1	0	1	0	1	0	0	0	0	0,00%
ANDERE INDUSTRIE	2	2	2	0	0	0	2	0	0	0	0	0	0,00%
REPARATIE EN ONDERHOUD	0	0	0	0	1	0	1	1	0	1	0	-1	-100,00%
ENERGIEPRODUCTIE	0	0	0	0	0	0	0	0	0	0	1	1	Inf%
WATER- EN AFVALBEHANDELING, SANERING	0	0	0	0	0	0	0	0	1	0	0	0	0,00%
AANBOD CULTUUR & NATUURBEHOUD	1	0	1	1	0	1	0	1	0	0	1	1	Inf%
MEDISCHE BEROEPEN	0	0	0	1	2	1	2	1	1	1	0	-1	-100,00%
JURIDISCHE BEROEPEN	0	0	0	0	0	0	0	0	0	0	2	2	Inf%
ECONOMISCHE BEROEPEN	2	0	1	3	4	0	1	0	0	2	0	-2	-100,00%
BOUWTECHNISCHE BEROEPEN	3	2	3	2	11	5	7	1	2	3	0	-3	-100,00%
TOTAAL: VRIJE BEROEPEN (SUBTOTAAL)	5	2	4	6	17	6	10	2	3	6	2	-4	-66,67%
OVERHEID & ONDERWIJS	0	0	1	1	1	5	1	1	3	0	2	2	Inf%
VERENIGINGEN (VAKVERENIGINGEN)	0	0	1	0	0	0	0	1	0	0	1	1	Inf%
ANDERE	-7	-16	-6	-13	-7	-6	-9	-8	-22	-16	-25	-9	56,25%
ONVOLDOENDE GESPECIFIEERD (NACE KLEINER DAN 5 DIGITS)	8	17	8	13	7	6	9	8	22	16	27	11	68,75%
ONBEKENDE ACTIVITEIT (GEEN NACE CODE)	8	17	8	13	7	6	9	8	22	16	27	11	68,75%

Potentieel jobverlies: januari - juni													
Waals-Brabant	2011	2012	2013	2014	2015	2016	2017	2018	2019	2020	2021	diff	% versus 2020
<b>TOTAAL</b>	<b>707</b>	<b>990</b>	<b>556</b>	<b>717</b>	<b>499</b>	<b>468</b>	<b>910</b>	<b>436</b>	<b>619</b>	<b>546</b>	<b>403</b>	<b>-143</b>	<b>-26,19%</b>
HORECA	56	50	50	39	65	27	87	95	56	69	18	-51	-73,91%
REPARATIE VAN COMPUTERS EN CONSUMENTENARTIKELEN	0	0	1	0	2	0	2	0	0	0	0	0	0,00%
OVERIGE PERSOONLIJKE DIENSTEN	12	17	17	46	20	10	2	8	11	14	2	-12	-85,71%
BOUW	137	91	108	168	91	72	80	110	73	25	43	18	72,00%
TRANSPORT	12	40	66	0	11	12	34	27	22	18	0	-18	-100,00%
KLEINHANDEL	26	37	68	93	26	12	63	41	36	92	18	-74	-80,43%
GROOTHANDEL	13	107	61	77	31	5	9	17	15	41	56	15	36,59%
HANDELSBEMIDDELING	26	2	39	7	6	14	7	4	6	2	12	10	500,00%
GARAGEHOUDERS & AANVERWANTE ACTIVITEITEN	12	4	11	46	21	4	16	30	10	2	2	0	0,00%
DIENSTVERLENING AAN BEDRIJVEN	129	88	34	137	94	91	50	42	322	233	38	-195	-83,69%
VERZEKERINGEN EN VERMOGENSBEHEER	0	0	0	0	2	0	0	2	0	0	0	0	0,00%
SPORT EN RECREATIE	2	0	0	0	4	0	1	11	0	2	9	7	350,00%
IMMO	3	12	21	4	11	8	0	6	4	2	3	1	50,00%
LAND- EN BOSBOUW	0	0	0	2	2	6	2	2	0	0	0	0	0,00%
VISSERIJ EN AQUACULTUUR	0	0	0	0	0	0	0	0	0	0	0	0	0,00%
VOEDINGSINDUSTRIE EN -NIJVERHEID	3	37	17	6	0	0	0	8	2	1	2	-1	100,00%
TEXTIEL- EN LEDERINDUSTRIE	0	0	13	0	0	2	0	0	0	0	2	2	Inf%
HOUTINDUSTRIE	6	0	0	0	0	0	0	0	1	2	0	-2	-100,00%
PAPIERINDUSTRIE	9	0	0	0	0	0	396	0	38	0	0	0	0,00%
DRUKKERIJEN, UITGEVERIJEN EN MEDIA	30	0	7	3	48	2	4	0	6	6	4	-2	-33,33%
CHEMISCHE EN KUNSTSTOFINDUSTRIE	0	334	1	2	0	0	6	0	1	12	2	-10	-83,33%
BOUWMATERIALENINDUSTRIE	0	0	0	0	2	0	0	2	0	0	0	0	0,00%
METAALINDUSTRIE	28	2	0	2	24	0	0	19	4	2	0	-2	-100,00%
ELEKTROTECHNIEK, ELEKTRONICA & COMPUTERS	15	4	11	0	1	0	0	0	0	0	0	0	0,00%
MACHINEBOUW	0	2	2	0	0	0	0	0	0	0	0	0	0,00%
BOUW VAN VERVOERSTUIGEN EN COMPONENTEN	0	0	3	0	0	0	0	0	0	0	0	0	0,00%
MEUBELINDUSTRIE	0	16	3	2	0	0	0	0	0	0	0	0	0,00%
ANDERE INDUSTRIE	11	2	3	0	0	0	2	0	0	0	0	0	0,00%
REPARATIE EN ONDERHOUD	0	0	0	0	2	0	0	0	0	15	0	-15	-100,00%
ENERGIEPRODUCTIE	0	0	0	0	0	0	0	0	0	0	13	13	Inf%
WATER- EN AFVALBEHANDELING, SANERING	0	0	0	0	0	0	0	0	2	0	0	0	0,00%
AANBOD CULTUUR & NATUURBEHOUD	0	0	2	0	0	0	0	1	0	0	1	1	Inf%
MEDISCHE BEROEPEN	0	0	0	2	5	0	39	0	0	0	0	0	0,00%
JURIDISCHE BEROEPEN	0	0	0	0	0	0	0	0	0	0	0	0	0,00%
ECONOMISCHE BEROEPEN	104	0	2	2	6	0	0	0	0	2	0	-2	-100,00%
BOUWTECHNISCHE BEROEPEN	3	0	5	2	15	6	71	0	0	4	0	-4	-100,00%
TOTAAL: VRIJE BEROEPEN (SUBTOTAAL)	107	0	7	6	26	6	110	0	0	6	0	-6	-100,00%
OVERHEID & ONDERWIJS	0	0	0	2	3	7	36	2	4	0	0	0	0,00%
VERENIGINGEN (VAKVERENIGINGEN)	0	0	1	0	0	0	0	2	0	0	0	0	0,00%
ANDERE	-68	-141	2	-75	-7	-190	-3	-7	-6	-2	122	124	-6.200,00%
ONVOLDOENDE GESPECIFIEERD (NACE KLEINER DAN 5 DIGITS)	69	143	4	75	7	190	3	7	6	2	28	26	1.300,00%
ONBEKENDE ACTIVITEIT (GEEN NACE CODE)	69	143	4	75	7	190	3	7	6	2	28	26	1.300,00%

**HENEGOUWEN**

Aantal faillissementen: januari - juni													
Henegouwen	2011	2012	2013	2014	2015	2016	2017	2018	2019	2020	2021	diff	% versus 2020
<b>TOTAAL</b>	591	575	600	669	602	482	481	394	419	347	246	-101	-29,11%
HORECA	99	105	107	114	99	99	121	81	88	70	36	-34	-48,57%
REPARATIE VAN COMPUTERS EN CONSUMENTENARTIKELEN	4	2	0	5	2	1	1	1	0	1	1	0	0,00%
OVERIGE PERSOONLIJKE DIENSTEN	13	17	22	19	19	9	14	13	17	10	8	-2	-20,00%
BOUW	131	122	132	152	129	101	95	84	93	84	61	-23	-27,38%
TRANSPORT	27	23	20	22	24	13	13	7	18	14	17	3	21,43%
KLEINHANDEL	102	88	110	112	85	83	74	68	62	43	31	-12	-27,91%
GROOTHANDEL	39	33	26	34	32	25	8	16	10	10	4	-6	-60,00%
HANDELSBEMIDDELING	25	19	16	26	28	16	13	5	12	9	7	-2	-22,22%
GARAGEHOUDERS & AANVERWANTE ACTIVITEITEN	13	23	17	22	17	15	16	16	9	16	7	-9	-56,25%
DIENSTVERLENING AAN BEDRIJVEN	56	57	58	49	68	53	44	39	41	28	35	7	25,00%
VERZEKERINGEN EN VERMOGENSBEHEER	2	0	1	2	0	0	0	0	0	1	0	-1	-100,00%
SPORT EN RECREATIE	4	2	1	9	6	3	3	2	7	3	3	0	0,00%
IMMO	4	10	7	8	8	7	15	6	5	4	7	3	75,00%
LAND- EN BOSBOUW	7	2	1	6	4	7	1	2	3	4	0	-4	-100,00%
VISSERIJ EN AQUACULTUUR	0	0	0	0	0	0	0	0	0	0	0	0	0,00%
VOEDINGSINDUSTRIE EN - NIJVERHEID	0	10	6	9	5	5	9	7	3	2	1	-1	-50,00%
TEXTIEL- EN LEDERINDUSTRIE	2	1	1	4	2	0	1	1	0	1	0	-1	-100,00%
HOUTINDUSTRIE	0	2	0	3	2	2	1	0	1	2	0	-2	-100,00%
PAPIERINDUSTRIE	0	1	1	1	1	1	0	0	0	0	0	0	0,00%
DRUKKERIJEN, UITGEVERIJEN EN MEDIA	5	4	12	6	2	4	3	4	4	0	2	2	Inf%
CHEMISCHE EN KUNSTSTOFINDUSTRIE	3	1	1	1	3	0	1	0	0	0	0	0	0,00%
BOUWMATERIALENINDUSTRIE	3	3	3	2	2	0	1	1	2	1	0	-1	-100,00%
METAALINDUSTRIE	14	8	8	12	7	0	6	5	6	2	0	-2	-100,00%
ELEKTROTECHNIEK, ELEKTRONICA & COMPUTERS	1	0	2	2	3	0	2	0	0	0	0	0	0,00%
MACHINEBOUW	0	3	1	2	1	2	1	0	1	0	0	0	0,00%
BOUW VAN VERVOERSTUIGEN EN COMPONENTEN	0	2	0	1	0	1	1	0	0	0	0	0	0,00%
MEUBELINDUSTRIE	1	1	1	1	1	1	1	0	1	1	1	0	0,00%
ANDERE INDUSTRIE	0	1	1	1	1	1	0	2	1	0	1	1	Inf%
REPARATIE EN ONDERHOUD	0	1	1	4	3	1	1	2	0	1	1	0	0,00%
ENERGIEPRODUCTIE	0	0	0	1	1	0	0	0	0	0	0	0	0,00%
WATER- EN AFVALBEHANDELING, SANERING	2	1	2	0	2	1	3	1	0	0	1	1	Inf%
AANBOD CULTUUR & NATUURBEHOUD	2	1	2	3	2	4	3	1	1	1	0	-1	-100,00%
MEDISCHE BEROEPEN	0	1	0	1	1	0	0	1	1	2	1	-1	-50,00%
JURIDISCHE BEROEPEN	0	0	0	2	1	0	0	1	0	1	1	0	0,00%
ECONOMISCHE BEROEPEN	0	2	3	0	2	1	0	1	2	0	0	0	0,00%
BOUWTECHNISCHE BEROEPEN	5	3	5	4	6	2	6	4	3	4	4	0	0,00%
TOTAAL: VRIJE BEROEPEN (SUBTOTAAL)	5	6	8	7	10	3	6	7	6	7	6	-1	-14,29%
OVERHEID & ONDERWIJS	1	0	0	2	1	2	1	2	2	1	2	1	100,00%
VERENIGINGEN (VAKVERENIGINGEN)	0	0	0	1	0	0	1	0	0	0	0	0	0,00%
ANDERE	-24	-24	-28	-22	-30	-22	-17	-21	-26	-31	-8	23	-74,19%
ONVOLDOENDE GESPECIFIEERD (NACE KLEINER DAN 5 DIGITS)	25	25	30	24	31	22	19	21	26	31	11	-20	-64,52%
ONBEKENDE ACTIVITEIT (GEEN NACE CODE)	25	25	30	24	31	22	19	21	26	31	11	-20	-64,52%

Potentieel jobverlies: januari - juni													
Henegouwen	2011	2012	2013	2014	2015	2016	2017	2018	2019	2020	2021	diff	% versus 2020
<b>TOTAAL</b>	<b>1,849</b>	<b>2,084</b>	<b>1,919</b>	<b>2,202</b>	<b>1,917</b>	<b>1,148</b>	<b>1,457</b>	<b>953</b>	<b>1,391</b>	<b>916</b>	<b>957</b>	<b>41</b>	<b>4,48%</b>
HORECA	138	144	164	173	131	129	178	152	172	126	76	-50	-39,68%
REPARATIE VAN COMPUTERS EN CONSUMENTENARTIKELEN	37	7	0	12	2	13	2	0	0	2	2	0	0,00%
OVERIGE PERSOONLIJKE DIENSTEN	44	38	53	33	40	12	26	18	39	12	4	-8	-66,67%
BOUW	579	467	646	556	463	331	304	258	326	356	209	-147	-41,29%
TRANSPORT	158	119	45	79	99	40	18	19	59	23	35	12	52,17%
KLEINHANDEL	175	136	164	213	228	154	150	151	136	82	75	-7	-8,54%
GROOTHANDEL	90	189	144	97	282	38	25	42	21	11	122	111	1.009,09%
HANDELSBEMIDDELING	40	27	48	22	31	84	11	4	50	55	2	-53	-96,36%
GARAGEHOUDERS & AANVERWANTE ACTIVITEITEN	12	63	56	34	15	69	19	29	8	25	33	8	32,00%
DIENSTVERLENING AAN BEDRIJVEN	200	154	244	145	200	86	138	137	91	66	66	0	0,00%
VERZEKERINGEN EN VERMOGENSBEHEER	1	0	0	4	0	0	0	0	0	0	0	0	0,00%
SPORT EN RECREATIE	21	2	0	9	41	0	2	4	21	2	2	0	0,00%
IMMO	4	9	22	9	11	13	31	0	3	2	7	5	250,00%
LAND- EN BOSBOUW	13	1	2	15	6	13	2	2	2	2	0	-2	-100,00%
VISSERIJ EN AQUACULTUUR	0	0	0	0	0	0	0	0	0	0	0	0	0,00%
VOEDINGSINDUSTRIE EN - NIJVERHEID	0	19	18	39	8	7	67	14	71	2	7	5	250,00%
TEXTIEL- EN LEDERINDUSTRIE	0	3	54	138	2	0	2	8	0	0	0	0	0,00%
HOUTINDUSTRIE	0	1	0	131	4	10	0	0	1	17	0	-17	-100,00%
PAPIERINDUSTRIE	0	2	16	13	2	1	0	0	0	0	0	0	0,00%
DRUKKERIJEN, UITGEVERIJEN EN MEDIA	2	11	31	20	2	3	3	12	211	0	2	2	Inf%
CHEMISCHE EN KUNSTSTOFINDUSTRIE	45	27	3	1	87	0	1	0	0	0	0	0	0,00%
BOUWMATERIALENINDUSTRIE	40	355	2	2	3	0	74	0	2	35	0	-35	-100,00%
METAALINDUSTRIE	113	68	75	316	54	0	23	46	79	4	0	-4	-100,00%
ELEKTROTECHNIEK, ELEKTRONICA & COMPUTERS	7	0	37	2	16	0	12	0	0	0	0	0	0,00%
MACHINEBOUW	0	102	2	8	22	5	0	0	0	0	0	0	0,00%
BOUW VAN VERVOERSTUIGEN EN COMPONENTEN	0	3	0	0	0	0	2	0	0	0	0	0	0,00%
MEUBELINDUSTRIE	11	2	0	1	3	1	6	0	0	0	27	27	Inf%
ANDERE INDUSTRIE	0	2	2	0	0	2	0	1	0	0	2	2	Inf%
REPARATIE EN ONDERHOUD	0	5	1	42	11	2	10	16	0	11	2	-9	-81,82%
ENERGIEPRODUCTIE	0	0	0	1	0	0	0	0	0	0	0	0	0,00%
WATER- EN AFVALBEHANDELING, SANERING	7	2	2	0	3	62	0	0	0	0	2	2	Inf%
AANBOD CULTUUR & NATUURBEHOUD	0	0	0	2	0	3	2	2	6	0	0	0	0,00%
MEDISCHE BEROEPEN	0	0	0	0	1	0	0	0	2	2	0	-2	-100,00%
JURIDISCHE BEROEPEN	0	0	0	4	0	0	0	2	0	0	0	0	0,00%
ECONOMISCHE BEROEPEN	0	0	2	0	4	0	0	0	3	0	0	0	0,00%
BOUWTECHNISCHE BEROEPEN	15	4	2	19	9	0	92	10	0	2	2	0	0,00%
TOTAAL: VRIJE BEROEPEN (SUBTOTAAL)	15	4	4	23	14	0	92	12	5	4	2	-2	-50,00%
OVERHEID & ONDERWIJS	3	0	0	2	2	0	0	4	2	2	20	18	900,00%
VERENIGINGEN (VAKVERENIGINGEN)	0	0	0	13	0	0	2	0	0	0	0	0	0,00%
ANDERE	-90	-122	-78	-25	-105	-70	-181	-22	-86	-77	164	241	-312,99%
ONVOLDOENDE GESPECIFIEERD (NACE KLEINER DAN 5 DIGITS)	92	122	81	36	120	70	218	22	86	77	48	-29	-37,66%
ONBEKENDE ACTIVITEIT (GEEN NACE CODE)	92	122	81	36	120	70	218	22	86	77	48	-29	-37,66%



## NAMEN

Aantal faillissementen: januari - juni													
Namen	2011	2012	2013	2014	2015	2016	2017	2018	2019	2020	2021	diff	% versus 2020
<b>TOTAAL</b>	<b>224</b>	<b>202</b>	<b>205</b>	<b>246</b>	<b>222</b>	<b>225</b>	<b>220</b>	<b>170</b>	<b>211</b>	<b>162</b>	<b>146</b>	<b>-16</b>	<b>-9,88%</b>
HORECA	39	34	35	34	44	41	49	22	42	23	26	3	13,04%
REPARATIE VAN COMPUTERS EN CONSUMENTENARTIKELEN	1	1	2	2	1	1	0	1	0	0	0	0	0,00%
OVERIGE PERSOONLIJKE DIENSTEN	7	9	6	9	3	4	8	6	6	4	4	0	0,00%
BOUW	53	32	50	72	57	46	53	38	45	29	33	4	13,79%
TRANSPORT	3	12	6	14	4	8	4	5	10	3	2	-1	-33,33%
KLEINHANDEL	34	34	38	37	36	27	29	23	20	23	17	-6	-26,09%
GROOTHANDEL	15	6	6	9	9	12	3	10	6	4	4	0	0,00%
HANDELSBEMIDDELING	5	5	3	6	5	7	4	6	2	1	0	-1	-100,00%
GARAGEHOUDERS & AANVERWANTE ACTIVITEITEN	5	4	5	7	9	9	5	6	7	5	6	1	20,00%
DIENSTVERLENING AAN BEDRIJVEN	27	23	20	24	20	24	13	19	17	27	15	-12	-44,44%
VERZEKERINGEN EN VERMOGENSBEHEER	0	0	0	0	0	1	2	0	0	1	0	-1	-100,00%
SPORT EN RECREATIE	1	0	1	2	5	2	3	1	3	2	1	-1	-50,00%
IMMO	1	4	1	1	2	2	4	1	1	0	1	1	Inf%
LAND- EN BOSBOUW	4	4	1	4	3	1	4	6	0	1	2	1	100,00%
VISSERIJ EN AQUACULTUUR	0	0	0	0	0	1	0	0	0	0	0	0	0,00%
VOEDINGSINDUSTRIE EN -NIJVERHEID	6	2	3	1	2	3	3	4	8	3	2	-1	-33,33%
TEXTIEL- EN LEDERINDUSTRIE	0	0	0	0	0	1	1	0	1	0	0	0	0,00%
HOUTINDUSTRIE	0	0	1	1	1	0	2	0	1	0	0	0	0,00%
PAPIERINDUSTRIE	0	0	0	0	0	0	0	0	0	0	0	0	0,00%
DRUKKERIJEN, UITGEVERIJEN EN MEDIA	3	1	4	3	6	5	2	2	2	1	4	3	300,00%
CHEMISCHE EN KUNSTSTOFINDUSTRIE	0	0	0	0	1	0	0	0	0	0	0	0	0,00%
BOUWMATERIALENINDUSTRIE	0	3	0	1	0	0	0	2	1	1	0	-1	-100,00%
METAALINDUSTRIE	1	2	3	5	4	0	5	1	1	1	1	0	0,00%
ELEKTROTECHNIEK, ELEKTRONICA & COMPUTERS	1	2	1	0	0	1	2	0	1	1	0	-1	-100,00%
MACHINEBOUW	1	0	1	0	0	0	1	0	0	0	0	0	0,00%
BOUW VAN VERVOERSTUIGEN EN COMPONENTEN	0	0	0	0	0	1	0	0	0	0	0	0	0,00%
MEUBELINDUSTRIE	0	0	2	1	2	0	1	0	0	2	0	-2	-100,00%
ANDERE INDUSTRIE	1	1	0	0	0	2	1	1	1	0	0	0	0,00%
REPARATIE EN ONDERHOUD	0	0	0	0	1	0	1	1	1	1	1	0	0,00%
ENERGIEPRODUCTIE	0	0	0	0	0	0	0	0	0	0	0	0	0,00%
WATER- EN AFVALBEHANDELING, SANERING	0	1	0	0	0	0	0	1	0	0	1	1	Inf%
AANBOD CULTUUR & NATUURBEHOUD	1	2	1	1	0	1	0	1	2	0	1	1	Inf%
MEDISCHE BEROEPEN	0	1	0	0	0	1	0	0	1	1	0	-1	-100,00%
JURIDISCHE BEROEPEN	0	0	0	0	0	0	0	0	0	0	0	0	0,00%
ECONOMISCHE BEROEPEN	3	1	0	0	0	1	0	0	1	1	2	1	100,00%
BOUWTECHNISCHE BEROEPEN	4	3	0	1	3	4	1	4	3	4	2	-2	-50,00%
TOTAAL: VRIJE BEROEPEN (SUBTOTAAL)	7	5	0	1	3	6	1	4	5	6	4	-2	-33,33%
OVERHEID & ONDERWIJS	0	2	0	0	0	0	1	0	1	2	1	-1	-50,00%
VERENIGINGEN (VAKVERENIGINGEN)	0	0	0	0	0	0	0	0	0	0	0	0	0,00%
ANDERE	-8	-11	-15	-11	-4	-19	-16	-7	-25	-21	-20	1	-4,76%
ONVOLDOENDE GESPECIFIEERD (NACE KLEINER DAN 5 DIGITS)	8	12	15	11	4	19	17	8	26	21	20	-1	-4,76%
ONBEKENDE ACTIVITEIT (GEEN NACE CODE)	8	12	15	11	4	19	17	8	26	21	20	-1	-4,76%

Potentieel jobverlies: januari - juni													
Namen	2011	2012	2013	2014	2015	2016	2017	2018	2019	2020	2021	diff	% versus 2020
<b>TOTAAL</b>	<b>380</b>	<b>396</b>	<b>596</b>	<b>616</b>	<b>406</b>	<b>414</b>	<b>388</b>	<b>284</b>	<b>329</b>	<b>175</b>	<b>341</b>	<b>166</b>	<b>94,86%</b>
HORECA	49	82	57	49	73	63	93	34	96	30	52	22	73,33%
REPARATIE VAN COMPUTERS EN CONSUMENTENARTIKELEN	0	0	0	0	0	0	0	2	0	0	0	0	0,00%
OVERIGE PERSOONLIJKE DIENSTEN	10	19	7	12	3	4	6	8	4	5	15	10	200,00%
BOUW	85	58	101	170	113	162	98	77	107	43	143	100	232,56%
TRANSPORT	15	7	0	23	2	17	17	30	19	2	0	-2	-100,00%
KLEINHANDEL	62	40	57	30	47	60	34	44	17	33	22	-11	-33,33%
GROOTHANDEL	21	5	5	38	46	25	0	14	4	6	4	-2	-33,33%
HANDELSBEMIDDELING	8	3	0	2	4	7	4	11	2	0	0	0	0,00%
GARAGEHOUDERS & AANVERWANTE ACTIVITEITEN	5	7	5	8	8	4	4	6	5	10	10	0	0,00%
DIENSTVERLENING AAN BEDRIJVEN	61	37	87	25	33	18	63	12	36	16	35	19	118,75%
VERZEKERINGEN EN VERMOGENSBEHEER	0	0	0	0	0	1	0	0	0	2	0	-2	-100,00%
SPORT EN RECREATIE	1	0	0	2	16	2	6	0	1	0	0	0	0,00%
IMMO	0	2	2	3	4	2	3	0	0	0	0	0	0,00%
LAND- EN BOSBOUW	8	3	0	0	2	0	4	7	0	0	0	0	0,00%
VISSERIJ EN AQUACULTUUR	0	0	0	0	0	2	0	0	0	0	0	0	0,00%
VOEDINGSINDUSTRIE EN -NIJVERHEID	12	1	5	0	6	4	17	11	17	5	2	-3	-60,00%
TEXTIEL- EN LEDERINDUSTRIE	0	0	0	0	0	0	0	0	0	0	0	0	0,00%
HOUTINDUSTRIE	0	0	2	8	2	0	0	0	2	0	0	0	0,00%
PAPIERINDUSTRIE	0	0	0	0	0	0	0	0	0	0	0	0	0,00%
DRUKKERIJEN, UITGEVERIJEN EN MEDIA	8	0	9	2	5	16	2	2	2	2	4	2	100,00%
CHEMISCHE EN KUNSTSTOFINDUSTRIE	0	0	0	0	0	0	0	0	0	0	0	0	0,00%
BOUWMATERIALENINDUSTRIE	0	25	0	7	0	0	0	8	0	2	0	-2	-100,00%
METAALINDUSTRIE	1	0	2	184	5	0	2	1	0	2	15	13	650,00%
ELEKTROTECHNIEK, ELEKTRONICA & COMPUTERS	0	6	3	0	0	17	9	0	2	0	0	0	0,00%
MACHINEBOUW	0	0	2	0	0	0	10	0	0	0	0	0	0,00%
BOUW VAN VERVOERSTUIGEN EN COMPONENTEN	0	0	0	0	0	1	0	0	0	0	0	0	0,00%
MEUBELINDUSTRIE	0	0	2	0	0	0	0	0	0	9	0	-9	-100,00%
ANDERE INDUSTRIE	21	0	0	0	0	4	1	1	2	0	0	0	0,00%
REPARATIE EN ONDERHOUD	0	0	0	0	0	0	0	0	2	0	0	0	0,00%
ENERGIEPRODUCTIE	0	0	0	0	0	0	0	0	0	0	0	0	0,00%
WATER- EN AFVALBEHANDELING, SANERING	0	0	0	0	0	0	0	0	0	0	0	0	0,00%
AANBOD CULTUUR & NATUURBEHOUD	0	0	0	0	0	0	0	0	0	0	2	2	Inf%
MEDISCHE BEROEPEN	0	0	0	0	0	0	0	0	2	2	0	-2	-100,00%
JURIDISCHE BEROEPEN	0	0	0	0	0	0	0	0	0	0	0	0	0,00%
ECONOMISCHE BEROEPEN	3	0	0	0	0	0	0	0	1	2	0	-2	-100,00%
BOUWTECHNISCHE BEROEPEN	2	30	0	0	1	4	0	4	0	0	0	0	0,00%
TOTAAL: VRIJE BEROEPEN (SUBTOTAAL)	5	30	0	0	1	4	0	4	3	4	0	-4	-100,00%
OVERHEID & ONDERWIJS	0	0	0	0	0	0	0	0	0	0	0	0	0,00%
VERENIGINGEN (VAKVERENIGINGEN)	0	0	0	0	0	0	0	0	0	0	0	0	0,00%
ANDERE	-8	-43	-250	-53	-36	-1	-11	-6	-4	-4	-37	-33	825,00%
ONVOLDOENDE GESPECIFIEERD (NACE KLEINER DAN 5 DIGITS)	8	57	250	53	36	1	13	9	6	4	37	33	825,00%
ONBEKENDE ACTIVITEIT (GEEN NACE CODE)	8	57	250	53	36	1	13	9	6	4	37	33	825,00%

## LUIK

Aantal faillissementen: januari - juni													
Luik	2011	2012	2013	2014	2015	2016	2017	2018	2019	2020	2021	diff	% versus 2020
<b>TOTAAL</b>	491	529	563	616	600	479	506	461	561	362	328	-34	-9,39%
HORECA	105	130	128	133	124	102	114	76	126	75	56	-19	-25,33%
REPARATIE VAN COMPUTERS EN CONSUMENTENARTIKELEN	1	5	1	1	1	2	3	0	1	0	0	0	0,00%
OVERIGE PERSOONLIJKE DIENSTEN	9	20	21	22	15	16	15	20	10	12	9	-3	-25,00%
BOUW	84	84	105	106	104	95	93	99	101	78	58	-20	-25,64%
TRANSPORT	27	24	29	17	21	9	14	11	17	10	20	10	100,00%
KLEINHANDEL	83	69	69	96	89	84	81	69	49	38	30	-8	-21,05%
GROOTHANDEL	14	23	18	26	25	20	23	17	20	11	16	5	45,45%
HANDELSBEMIDDELING	15	15	18	21	15	18	11	13	19	11	8	-3	-27,27%
GARAGEHOUDERS & AANVERWANTE ACTIVITEITEN	19	12	12	14	30	15	21	17	21	16	12	-4	-25,00%
DIENSTVERLENING AAN BEDRIJVEN	50	50	53	59	67	35	58	49	66	31	30	-1	-3,23%
VERZEKERINGEN EN VERMOGENSBEHEER	0	2	1	3	3	0	2	1	4	1	0	-1	-100,00%
SPORT EN RECREATIE	3	3	3	6	3	2	2	2	3	7	8	1	14,29%
IMMO	2	9	7	8	10	7	6	7	11	3	5	2	66,67%
LAND- EN BOSBOUW	3	4	10	1	6	4	3	3	3	1	2	1	100,00%
VISSERIJ EN AQUACULTUUR	0	0	0	0	0	0	0	0	1	0	0	0	0,00%
VOEDINGSINDUSTRIE EN -NIJVERHEID	7	9	14	9	4	8	4	2	7	2	3	1	50,00%
TEXTIEL- EN LEDERINDUSTRIE	0	2	1	2	1	1	1	1	0	0	1	1	Inf%
HOUTINDUSTRIE	2	1	1	3	1	0	1	2	0	3	0	-3	-100,00%
PAPIERINDUSTRIE	0	0	0	2	0	1	0	0	0	0	0	0	0,00%
DRUKKERIJEN, UITGEVERIJEN EN MEDIA	7	8	4	4	3	3	3	1	2	2	0	-2	-100,00%
CHEMISCHE EN KUNSTSTOFINDUSTRIE	2	1	1	1	1	3	1	2	0	0	2	2	Inf%
BOUWMATERIALENINDUSTRIE	1	2	1	4	1	1	1	1	0	0	0	0	0,00%
METAALINDUSTRIE	9	9	10	9	13	5	6	4	7	1	2	1	100,00%
ELEKTROTECHNIEK, ELEKTRONICA & COMPUTERS	1	0	3	0	0	0	2	1	0	1	2	1	100,00%
MACHINEBOUW	1	0	1	0	0	0	0	0	0	1	1	0	0,00%
BOUW VAN VERVOERSTUIGEN EN COMPONENTEN	0	0	0	1	0	1	0	0	1	0	1	1	Inf%
MEUBELINDUSTRIE	2	1	0	1	1	0	2	0	0	0	1	1	Inf%
ANDERE INDUSTRIE	1	0	0	1	2	1	1	0	0	1	0	-1	-100,00%
REPARATIE EN ONDERHOUD	0	0	2	3	4	1	1	0	3	0	1	1	Inf%
ENERGIEPRODUCTIE	0	0	0	0	0	0	0	0	1	0	0	0	0,00%
WATER- EN AFVALBEHANDELING, SANERING	0	0	0	1	1	2	1	0	1	1	0	-1	-100,00%
AANBOD CULTUUR & NATUURBEHOUD	3	3	6	4	1	5	3	4	4	3	4	1	33,33%
MEDISCHE BEROEPEN	1	1	0	0	0	0	1	2	0	1	0	-1	-100,00%
JURIDISCHE BEROEPEN	0	0	0	0	0	0	0	1	2	5	1	-4	-80,00%
ECONOMISCHE BEROEPEN	0	5	1	0	5	0	0	1	2	1	0	-1	-100,00%
BOUWTECHNISCHE BEROEPEN	7	0	3	3	6	4	6	5	5	3	4	1	33,33%
TOTAAL: VRIJE BEROEPEN (SUBTOTAAL)	8	6	4	3	11	4	7	9	9	10	5	-5	-50,00%
OVERHEID & ONDERWIJS	0	0	1	3	0	1	1	2	4	4	1	-3	-75,00%
VERENIGINGEN (VAKVERENIGINGEN)	0	0	0	0	0	0	0	0	1	0	0	0	0,00%
ANDERE	-26	-31	-39	-46	-41	-33	-25	-44	-67	-35	-50	-15	42,86%
ONVOLDOENDE GESPECIFIEERD (NACE KLEINER DAN 5 DIGITS)	29	34	39	49	42	33	25	46	68	37	50	13	35,14%
ONBEKENDE ACTIVITEIT (GEEN NACE CODE)	29	34	39	49	42	33	25	46	68	37	50	13	35,14%

Potentieel jobverlies: januari - juni													
Luik	2011	2012	2013	2014	2015	2016	2017	2018	2019	2020	2021	diff	% versus 2020
<b>TOTAAL</b>	<b>1,364</b>	<b>1,252</b>	<b>1,139</b>	<b>1,440</b>	<b>1,360</b>	<b>1,264</b>	<b>927</b>	<b>748</b>	<b>1,015</b>	<b>721</b>	<b>600</b>	<b>-121</b>	<b>-16,78%</b>
HORECA	176	246	251	222	240	159	187	151	250	170	163	-7	-4,12%
REPARATIE VAN COMPUTERS EN CONSUMENTENARTIKELEN	2	1	0	8	0	3	4	0	0	0	0	0	0,00%
OVERIGE PERSOONLIJKE DIENSTEN	20	80	43	43	33	32	64	54	17	30	38	8	26,67%
BOUW	204	284	233	231	307	207	259	155	232	181	96	-85	-46,96%
TRANSPORT	221	92	131	23	19	63	48	19	30	27	61	34	125,93%
KLEINHANDEL	137	133	108	144	140	144	116	96	84	83	43	-40	-48,19%
GROOTHANDEL	53	35	28	61	33	39	46	35	31	18	6	-12	-66,67%
HANDELSBEMIDDELING	10	10	10	39	33	11	6	14	48	6	4	-2	-33,33%
GARAGEHOUDERS & AANVERWANTE ACTIVITEITEN	27	29	28	22	92	22	41	19	33	40	11	-29	-72,50%
DIENSTVERLENING AAN BEDRIJVEN	126	54	113	90	63	81	89	112	93	48	65	17	35,42%
VERZEKERINGEN EN VERMOGENSBEHEER	0	0	2	0	4	0	0	8	2	2	0	-2	-100,00%
SPORT EN RECREATIE	0	3	4	2	15	241	2	3	0	15	6	-9	-60,00%
IMMO	2	5	8	2	11	4	4	11	10	2	4	2	100,00%
LAND- EN BOSBOUW	3	7	6	2	6	10	0	0	4	2	2	0	0,00%
VISSERIJ EN AQUACULTUUR	0	0	0	0	0	0	0	0	2	0	0	0	0,00%
VOEDINGSINDUSTRIE EN - NIJVERHEID	64	53	15	32	13	17	12	17	45	4	6	2	50,00%
TEXTIEL- EN LEDERINDUSTRIE	0	4	0	4	2	1	2	0	0	0	1	1	Inf%
HOUTINDUSTRIE	14	0	0	6	14	0	1	2	0	13	0	-13	-100,00%
PAPIERINDUSTRIE	0	0	0	2	0	2	0	0	0	0	0	0	0,00%
DRUKKERIJEN, UITGEVERIJEN EN MEDIA	7	47	6	6	2	12	4	2	0	2	0	-2	-100,00%
CHEMISCHE EN KUNSTSTOFINDUSTRIE	0	4	0	0	0	5	0	3	0	0	0	0	0,00%
BOUWMATERIALENINDUSTRIE	6	24	1	6	2	0	0	0	0	0	0	0	0,00%
METAALINDUSTRIE	221	11	18	126	61	129	13	15	65	3	29	26	866,67%
ELEKTROTECHNIEK, ELEKTRONICA & COMPUTERS	0	0	35	0	0	0	15	2	0	0	6	6	Inf%
MACHINEBOUW	2	0	0	0	0	0	0	0	0	2	2	0	0,00%
BOUW VAN VERVOERSTUIGEN EN COMPONENTEN	0	0	0	140	0	2	0	0	0	0	0	0	0,00%
MEUBELINDUSTRIE	11	16	0	2	2	0	2	0	0	0	2	2	Inf%
ANDERE INDUSTRIE	0	0	0	1	39	0	4	0	0	0	0	0	0,00%
REPARATIE EN ONDERHOUD	0	0	0	2	3	10	0	0	2	0	7	7	Inf%
ENERGIEPRODUCTIE	0	0	0	0	0	0	0	0	2	0	0	0	0,00%
WATER- EN AFVALBEHANDELING, SANERING	0	0	0	2	0	3	0	0	7	0	0	0	0,00%
AANBOD CULTUUR & NATUURBEHOUD	1	2	2	4	3	4	2	2	2	2	2	0	0,00%
MEDISCHE BEROEPEN	0	0	0	0	0	0	0	2	0	10	0	-10	-100,00%
JURIDISCHE BEROEPEN	0	0	0	0	0	0	0	0	2	4	0	-4	-100,00%
ECONOMISCHE BEROEPEN	0	0	0	0	7	0	0	0	2	2	0	-2	-100,00%
BOUWTECHNISCHE BEROEPEN	9	0	0	21	26	4	6	9	4	4	3	-1	-25,00%
TOTAAL: VRIJE BEROEPEN (SUBTOTAAL)	9	0	0	21	33	4	6	11	8	20	3	-17	-85,00%
OVERHEID & ONDERWIJS	0	0	0	7	0	2	0	2	4	4	0	-4	-100,00%
VERENIGINGEN (VAKVERENIGINGEN)	0	0	0	0	0	0	0	0	8	0	0	0	0,00%
ANDERE	-44	-40	-97	-148	-190	-57	0	-5	8	-43	-43	0	0,00%
ONVOLDOENDE GESPECIFIEERD (NACE KLEINER DAN 5 DIGITS)	46	76	97	169	190	57	0	10	14	45	43	-2	-4,44%
ONBEKENDE ACTIVITEIT (GEEN NACE CODE)	46	76	97	169	190	57	0	10	14	45	43	-2	-4,44%

## LUXEMBURG

Aantal faillissementen: januari - juni													
Luxemburg	2011	2012	2013	2014	2015	2016	2017	2018	2019	2020	2021	diff	% versus 2020
<b>TOTAAL</b>	86	72	113	96	91	76	87	66	103	72	47	-25	-34,72%
HORECA	28	20	31	21	20	24	32	12	27	19	7	-12	-63,16%
REPARATIE VAN COMPUTERS EN CONSUMPTIENARTIKELEN	1	0	0	1	0	2	0	0	0	0	0	0	0,00%
OVERIGE PERSOONLIJKE DIENSTEN	5	2	3	2	4	3	1	0	2	2	0	-2	-100,00%
BOUW	15	14	25	26	20	10	14	17	17	13	10	-3	-23,08%
TRANSPORT	3	2	2	4	2	2	3	2	1	0	1	1	Inf%
KLEINHANDEL	10	14	19	18	18	12	13	10	19	12	7	-5	-41,67%
GROOTHANDEL	3	3	2	0	4	3	4	5	4	0	4	4	Inf%
HANDELSBEMIDDELING	1	1	1	1	0	1	2	0	1	2	2	0	0,00%
GARAGEHOUDERS & AANVERWANTE ACTIVITEITEN	3	1	3	6	2	4	1	1	3	4	0	-4	-100,00%
DIENSTVERLENING AAN BEDRIJVEN	7	1	12	3	6	4	1	6	6	4	6	2	50,00%
VERZEKERINGEN EN VERMOGENSBEHEER	0	0	0	0	0	0	0	0	0	0	0	0	0,00%
SPORT EN RECREATIE	1	0	2	1	3	1	0	1	0	0	2	2	Inf%
IMMO	3	1	0	0	2	1	2	0	0	2	0	-2	-100,00%
LAND- EN BOSBOUW	3	1	5	2	3	0	3	3	5	2	1	-1	-50,00%
VISSERIJ EN AQUACULTUUR	0	0	0	0	0	0	0	0	0	0	0	0	0,00%
VOEDINGSINDUSTRIE EN -NIJVERHEID	0	4	2	0	1	0	2	1	3	1	1	0	0,00%
TEXTIEL- EN LEDERINDUSTRIE	0	0	0	0	0	0	0	0	2	0	0	0	0,00%
HOUTINDUSTRIE	1	1	0	1	0	1	3	0	0	0	0	0	0,00%
PAPIERINDUSTRIE	0	0	0	0	0	0	0	0	0	0	0	0	0,00%
DRUKKERIJEN, UITGEVERIJEN EN MEDIA	1	1	0	1	0	0	0	0	0	1	0	-1	-100,00%
CHEMISCHE EN KUNSTSTOFINDUSTRIE	0	1	0	0	0	0	0	0	0	0	0	0	0,00%
BOUWMATERIALENINDUSTRIE	0	0	1	0	0	0	1	0	0	0	0	0	0,00%
METAALINDUSTRIE	0	0	2	2	0	0	0	0	0	0	1	1	Inf%
ELEKTROTECHNIEK, ELEKTRONICA & COMPUTERS	0	0	0	0	0	0	0	0	0	0	0	0	0,00%
MACHINEBOUW	0	0	0	0	0	0	0	1	0	0	0	0	0,00%
BOUW VAN VERVOERSTUIGEN EN COMPONENTEN	0	0	0	0	2	0	0	0	0	0	0	0	0,00%
MEUBELINDUSTRIE	0	1	1	0	0	0	0	0	0	0	1	1	Inf%
ANDERE INDUSTRIE	0	0	0	0	0	0	0	0	0	0	1	1	Inf%
REPARATIE EN ONDERHOUD	1	1	0	0	1	0	0	1	0	0	0	0	0,00%
ENERGIEPRODUCTIE	0	0	0	0	0	0	0	0	0	0	0	0	0,00%
WATER- EN AFVALBEHANDELING, SANERING	0	0	1	0	0	1	1	1	0	1	1	0	0,00%
AANBOD CULTUUR & NATUURBEHOUD	0	0	0	1	0	0	0	0	0	0	0	0	0,00%
MEDISCHE BEROEPEN	0	0	0	0	0	0	0	0	1	1	0	-1	-100,00%
JURIDISCHE BEROEPEN	0	0	0	0	0	0	0	0	0	0	1	1	Inf%
ECONOMISCHE BEROEPEN	0	0	0	0	0	0	0	0	1	2	0	-2	-100,00%
BOUWTECHNISCHE BEROEPEN	0	1	0	0	0	0	0	0	1	1	1	0	0,00%
TOTAAL: VRIJE BEROEPEN (SUBTOTAAL)	0	1	0	0	0	0	0	0	3	4	2	-2	-50,00%
OVERHEID & ONDERWIJS	0	0	0	1	0	0	0	0	0	0	0	0	0,00%
VERENIGINGEN (VAKVERENIGINGEN)	0	0	0	0	0	0	0	0	1	0	0	0	0,00%
ANDERE	0	-2	-1	-3	-3	-5	-2	-5	-7	-5	0	5	-100,00%
ONVOLDOENDE GESPECIFIEERD (NACE KLEINER DAN 5 DIGITS)	0	2	1	4	3	6	3	5	8	5	0	-5	-100,00%
ONBEKENDE ACTIVITEIT (GEEN NACE CODE)	0	2	1	4	3	6	3	5	8	5	0	-5	-100,00%

Potentieel jobverlies: januari - juni													
Luxemburg	2011	2012	2013	2014	2015	2016	2017	2018	2019	2020	2021	diff	% versus 2020
<b>TOTAAL</b>	112	118	253	193	216	122	133	152	164	139	76	-63	-45,32%
HORECA	33	38	48	77	51	46	66	26	51	34	34	0	0,00%
REPARATIE VAN COMPUTERS EN CONSUMPTIENARTIKELEN	2	0	0	0	0	0	0	0	0	0	0	0	0,00%
OVERIGE PERSOONLIJKE DIENSTEN	6	2	21	4	10	1	2	0	4	7	0	-7	-100,00%
BOUW	19	24	40	49	45	24	14	81	29	32	12	-20	-62,50%
TRANSPORT	3	0	2	11	26	2	0	0	2	0	2	2	Inf%
KLEINHANDEL	10	10	31	23	28	3	25	10	18	29	9	-20	-68,97%
GROOTHANDEL	11	2	2	0	13	0	2	6	2	0	0	0	0,00%
HANDELSBEMIDDELING	0	0	2	0	0	2	1	0	0	2	0	-2	-100,00%
GARAGEHOUDERS & AANVERWANTE ACTIVITEITEN	3	0	4	7	6	20	0	2	1	4	0	-4	-100,00%
DIENSTVERLENING AAN BEDRIJVEN	6	0	44	3	33	17	0	6	51	14	8	-6	-42,86%
VERZEKERINGEN EN VERMOGENSBEHEER	0	0	0	0	0	0	0	0	0	0	0	0	0,00%
SPORT EN RECREATIE	2	0	0	1	2	0	0	0	0	0	2	2	Inf%
IMMO	2	1	0	0	0	0	0	0	0	0	0	0	0,00%
LAND- EN BOSBOUW	2	2	2	2	2	0	2	0	0	4	0	-4	-100,00%
VISSERIJ EN AQUACULTUUR	0	0	0	0	0	0	0	0	0	0	0	0	0,00%
VOEDINGSINDUSTRIE EN -NIJVERHEID	0	3	44	0	0	0	4	0	0	2	0	-2	-100,00%
TEXTIEL- EN LEDERINDUSTRIE	0	0	0	0	0	0	0	0	4	0	0	0	0,00%
HOUTINDUSTRIE	11	0	0	5	0	2	2	0	0	0	0	0	0,00%
PAPIERINDUSTRIE	0	0	0	0	0	0	0	0	0	0	0	0	0,00%
DRUKKERIJEN, UITGEVERIJEN EN MEDIA	2	0	0	0	0	0	0	0	0	0	0	0	0,00%
CHEMISCHE EN KUNSTSTOFINDUSTRIE	0	2	0	0	0	0	0	0	0	0	0	0	0,00%
BOUWMATERIALENINDUSTRIE	0	0	0	0	0	0	0	0	0	0	0	0	0,00%
METAALINDUSTRIE	0	0	11	7	0	0	0	0	0	0	2	2	Inf%
ELEKTROTECHNIEK, ELEKTRONICA & COMPUTERS	0	0	0	0	0	0	0	0	0	0	0	0	0,00%
MACHINEBOUW	0	0	0	0	0	0	0	0	0	0	0	0	0,00%
BOUW VAN VERVOERSTUIGEN EN COMPONENTEN	0	0	0	0	0	0	0	0	0	0	0	0	0,00%
MEUBELINDUSTRIE	0	0	2	0	0	0	0	0	0	0	0	0	0,00%
ANDERE INDUSTRIE	0	0	0	0	0	0	0	0	0	0	0	0	0,00%
REPARATIE EN ONDERHOUD	0	30	0	0	0	0	0	2	0	0	0	0	0,00%
ENERGIEPRODUCTIE	0	0	0	0	0	0	0	0	0	0	0	0	0,00%
WATER- EN AFVALBEHANDELING, SANERING	0	0	0	0	0	0	14	0	0	5	0	-5	-100,00%
AANBOD CULTUUR & NATUURBEHOUD	0	0	0	1	0	0	0	0	0	0	0	0	0,00%
MEDISCHE BEROEPEN	0	0	0	0	0	0	0	0	0	0	0	0	0,00%
JURIDISCHE BEROEPEN	0	0	0	0	0	0	0	0	0	0	0	0	0,00%
ECONOMISCHE BEROEPEN	0	0	0	0	0	0	0	0	0	2	0	-2	-100,00%
BOUWTECHNISCHE BEROEPEN	0	2	0	0	0	0	0	0	0	0	7	7	Inf%
TOTAAL: VRIJE BEROEPEN (SUBTOTAAL)	0	2	0	0	0	0	0	0	0	2	7	5	250,00%
OVERHEID & ONDERWIJS	0	0	0	0	0	0	0	0	0	0	0	0	0,00%
VERENIGINGEN (VAKVERENIGINGEN)	0	0	0	0	0	0	0	0	2	0	0	0	0,00%
ANDERE	0	-2	0	-1	0	-1	-1	-19	0	-4	0	4	-100,00%
ONVOLDOENDE GESPECIFIEERD (NACE KLEINER DAN 5 DIGITS)	0	2	0	2	0	3	1	19	0	4	0	-4	-100,00%
ONBEKENDE ACTIVITEIT (GEEN NACE CODE)	0	2	0	2	0	3	1	19	0	4	0	-4	-100,00%

## Over Graydon

Het handelsinformatiekantoor Graydon Belgium nv is in Berchem gevestigd en vormt een ploeg van 100 medewerkers. Dankzij een dagelijkse gedetailleerde opvolging houdt het bedrijf een reusachtige databank up-to-date, gevoed met gegevens over alle in België gevestigde bedrijven, inclusief eenmanszaken en andere economische entiteiten.

Hiermee ontwikkelt Graydon Belgium nv modellen die zowel risico's als groeikansen van ondernemingen tot uitdrukking brengen. Zo rapporteert de studiedienst van Graydon Belgium nv macro-economische tendensen en onderhoudt het bedrijf intensieve banden met diverse officiële instanties.

Graydon Belgium nv richt zich vooral op het bedrijfsleven. Dankzij de databank kent elke geïnteresseerde de evoluties binnen elk individueel bedrijf. We bieden analyse-instrumenten aan die de rentabiliteit van zowel marketing- als verkoopstructuren actief ondersteunen. Graydon Belgium nv tekent voor de inbouw van beslissingssystemen op maat waarmee men de juiste zakenrelaties opspoor, accepteert en opvolgt.

Contact algemeen: 03 280 88 00- [info@graydon.be](mailto:info@graydon.be)

## **Wij helpen u graag**

Voor meer informatie kunt u ons telefonisch of per e-mail bereiken

T: +32 3 280 88 29  
E: [info@graydon.be](mailto:info@graydon.be)

Graydon Belgium nv  
Uitbreidingstraat 84-b1  
2600 Berchem  
[www.graydon.be](http://www.graydon.be)