

---

# Graydon studie Faillissementen

---

## Zomer 2021

6 september 2018

Graydon Studie

Barometer Faillissementen 2021

**GRAYDON**  
open in business

Overname en gebruik van dit onderzoek wordt aangemoedigd bronvermelding "Graydon Belgium". Deze brochure is louter ter informatie opgesteld. De gegevens zijn ontwikkeld en verwerkt op basis van de Graydon-databanken. Uitgever, informatieverstrekker noch auteurs kunnen aansprakelijk gesteld worden voor mogelijke onnauwkeurigheden. De uiteindelijke interpretatie van de gegevens is voor rekening van de lezer.

**Gelieve als bron 'Graydon Belgium' te vermelden**

**Graydon Belgium nv**  
Uitbreidingstraat 84-b1  
2600 Berchem

Contact: Suzanne van Leeuwen - Adviseur PR &  
Communicatie  
Tel.: 0474 49 00 69  
[www.graydon.be](http://www.graydon.be)

## Inhoudsopgave

Samenvatting – Resumé.....	4
Geografische tendensen.....	7
Evolutie op regionaal niveau .....	7
Evolutie op provinciaal niveau.....	8
Evolutie op arrondissementsniveau .....	8
Evolutie faillissementen per rechtsvorm .....	12
Evolutie faillissementen per leeftijd.....	13
Sectorale tendensen .....	15
Tendensen binnen de hoofdsectoren: ruwe opdeling .....	15
Tendensen binnen de sectoren: fijne opdeling (nace 5 digits) op federaal niveau .....	16
Faillissementen en potentieel banenverlies .....	17
Algemene cijfers en evoluties m.b.t. faillissementen en banenverlies .....	17
Bedrijven met het grootste banenverlies (top 50).....	18
Regionale cijfers: faillissementen en jobverlies per sector.....	20
Over Graydon .....	49

## Samenvatting – Resumé

De afgelopen vakantiemaanden juli en augustus spraken onze Belgische ondernemingsrechtbanken 749 faillissementen uit. Ter vergelijking: tijdens de zomer 2020 telden we 961 faillissementen (-22%) terwijl we er in 2019 1.368 (-45,3%) noteerden. Let wel: traditioneel worden tijdens de zomermaanden beduidend minder faillissementen uitgesproken als gevolg van het gerechtelijk zomerreces.

Hiermee zien we ook voor de afgelopen zomermaanden een bevestiging van de beweging die we sedert het begin van de coronacrisis waarnemen en rapporteren.

Met betrekking tot de periode januari tot en met augustus 2021 resulteert dit in 4.038 uitspraken: 34,2 procent minder dan over dezelfde periode verleden jaar waar de eerste twee maanden nog geen corona-effect meetbaar was, en 54 procent minder dan over dezelfde periode in 2019.

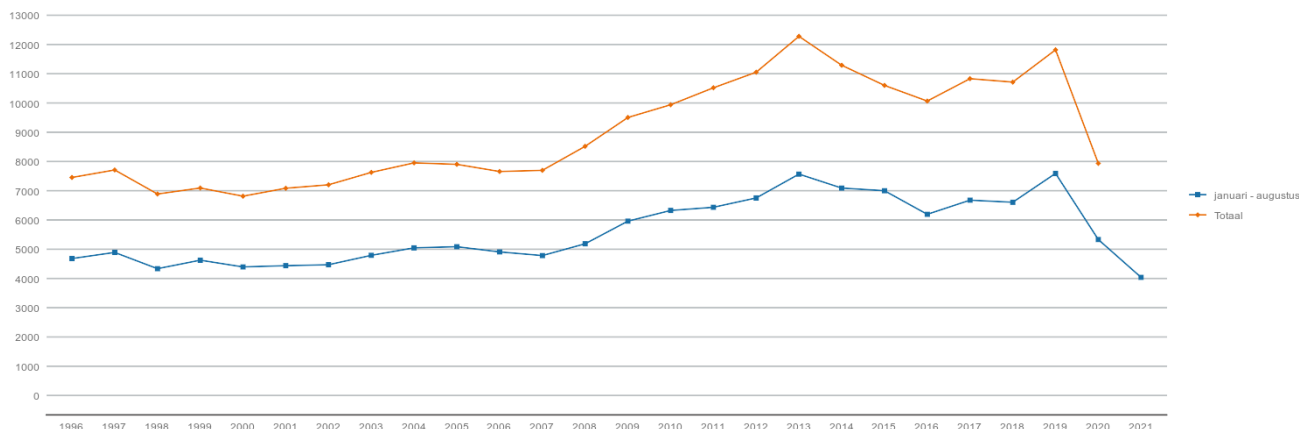
Dezelfde tendensen zien we over de verschillende regio's, de verschillende sectoren. Zo bijvoorbeeld meten we binnen het Vlaamse Gewest met betrekking tot de periode 1 januari tot en met 31 augustus 2021 in vergelijking met dezelfde periode 2020 een daling met -35,8 procent, in Brussel is dat -39,2 procent en in Wallonië -27,7 procent.

Overschouwen we op federaal niveau de volledige Covid-periode vanaf 1 april 2020 tot en met 31 augustus 2021 dan tellen we 8.835 ondernemingen die de boeken neerlegden. Vergelijken we deze cijfers met eenzelfde Covid-vrije periode van 1 april 2018 tot en met 31 augustus 2019 (14.979 cases) dan meten we een daling met 41 procent.

**GRAYDON**  
next generation intelligence

Evolutie faillissementen op jaarbasis en voor de periode: januari - augustus  
Évolution des faillites sur base annuelle et pour la période: janvier - août

bron/source: Graydon Belgium nv/sa www.graydon.be



Periode	1996	1997	1998	1999	2000	2001	2002	2003	2004	2005	2006	2007	2008	2009	2010	2011	2012	2013	2014	2015	2016	2017	2018	2019	2020	2021
januari - augustus	4682	4890	4335	4625	4395	4437	4470	4791	5047	5086	4908	4783	5186	5960	6325	6434	6753	7568	7091	7000	6194	6677	6606	7592	5331	4038
Totaal	7453	7710	6888	7093	6814	7085	7203	7627	7952	7902	7657	7697	8518	9504	9939	10519	11052	12279	11289	10601	10066	10831	10714	11817	7935	

De oorzaken van die fundamentele dalingen van het aantal faillissementen beschreven we het afgelopen jaar meer dan eens: ze zijn ondertussen ruim hernomen. Voor de volledigheid sommen we een en ander nog even op:

- **De moratoria op faillissementen:** gedurende de coronacrisis riep onze overheid twee maal een moratorium uit over de faillissementen.
  - Een eerste liep tot 17 juni 2020. Hierbij werden de bedrijven beschermd die voor 18 maart in goede gezondheid verkeerden maar door de crisis in moeilijkheden kwamen. Bovendien oefenden de ondernemingsrechtbanken tot 18 mei 2020 slechts beperkt activiteit.
  - Een tweede moratorium liep van 6 november 2020 tot en met 31 januari 2021. In die periode beschermden men die bedrijven die door de maatregelen hun deuren moesten sluiten.



- In de praktijk werden door de meeste rechtbanken enkel de hoogst noodzakelijke faillissementen uitgesproken.
- Tussen de twee wettelijke moratoria en in de praktijk tot op vandaag geldt er naast het wettelijk moratorium ook een **feitelijk moratorium**. Inderdaad geven de schulden bij de belastingdiensten (FOD financiën) of de sociale zekerheid (RSZ) tijdelijk geen aanleiding tot dagvaarding ter faillissement. Pre-corona waren beide instanties in belangrijke mate de initiatiefnemers voor dagvaardingen ter faillissement.
- De (tijdelijke) **hervorming van de toegang van de procedure van gerechtelijke reorganisatie** biedt snellere en sterk vereenvoudigde toegang tot de GRP. De zogenaamde 'pre-pack', waarbij geen publicatie van de procedure in het Belgisch Staatsblad geldt, biedt de mogelijkheid om onder bescherming de schuldeisers in volle discretie te ontmoeten en hen te overtuigen af te zien van een snelle terugbetaling van vorderingen vooraleer een akkoord is bereikt. Bovendien wordt de minnelijke schikking sterk aangemoedigd omdat de procedure recht geeft op belastingvrijstelling (wat tot nader order enkel gold voor reorganisaties bij gerechtelijk vonnis). Daar waar die bepalingen oorspronkelijk van kracht waren tot en met 30 juni 2021 werden ze bij Koninklijk Besluit van 24 juni 2021 verlengd tot 16 juli 2022. Vanuit onze contacten met verschillende rechtbankverantwoordelijken begrijpen wij dat slechts in beperkte mate van deze maatregelen gebruik wordt gemaakt.
- Specifiek met betrekking tot de afbetaling en bijdragen voor het jaar 2020 biedt de Rijksdienst voor Sociale Zekerheid (**RSZ**) **minnelijke afbetalingsplannen met een maximale duur van 24 maanden**. Bovendien is er geen toepassing van sancties bij het niet-betalen van voorschotten.
- Tot en met 31 december 2021 geldt een **fiscale vrijstelling van vergoedingen** die naar aanleiding van COVID-19 door gewesten, gemeenschappen, provincies of gemeenten zijn toegekend.
- De verschillende overheden in ons land ontwikkelden, zowel in de beginperiode als nog in recente maanden, een **ruim scala aan COVID-19 gebonden steunmaatregelen**. Op federaal niveau denken we hierbij onder meer aan het Belgian Recovery fund, de betalingsuitstellen op ondernemingskredieten, het overbruggingsrecht en de tijdelijke werkloosheid wegens overmacht, de ondersteuning van onder meer de evenementensector, de hotelsector, de reissector, de steunpakketten voor de zwaarst getroffen sectoren, de coronapremie en de Tax-shelter Covid-19 etc. Evengoed ontwikkelden zowel de regionale overheden, provincies en steden een bijzonder ruim scala aan steunmaatregelen gaande van allerhande premies over diverse leningen, betalingsuitstellen en transformatiesteun.

Ongetwijfeld hadden en hebben de maatregelen hun effect niet gemist. In de recente bijzonder turbulente tijden werden en worden heel wat bedrijven actief ondersteund waardoor het aantal bedrijven dat door de crisis in bijzonder zwaar weer is verzeild beduidend is gereduceerd. In eerdere publicaties toonden wij duidelijk aan dat zonder al deze maatregelen ruim dubbel zoveel bedrijven als gevolg van de crisis in moeilijkheden geraakt zouden zijn.

Daarnaast beriepen vele ondernemers zich –in zoverre beschikbaar in belangrijke mate- op hun privévermogen om op die manier hun zaak de nodige bijkomende ondersteuning te bieden.

Anderzijds werden als gevolg van de maatregelen ook een aantal 'ongezonde' bedrijven kunstmatig in leven gehouden.

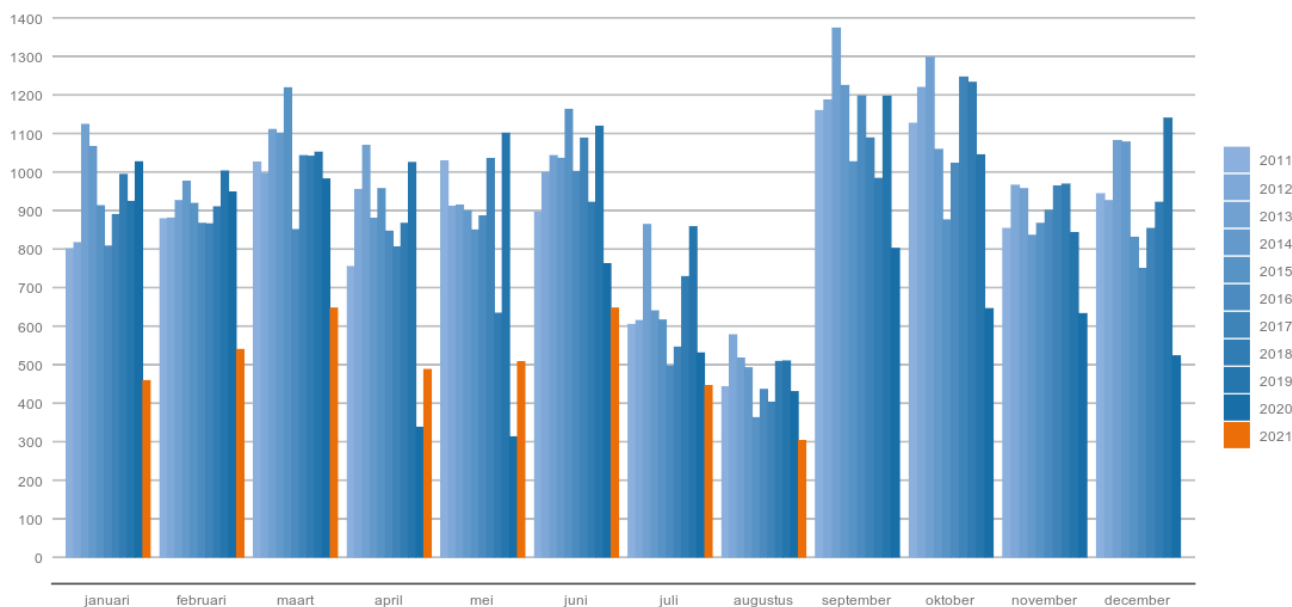
Onder meer dank zij de uitgebreide vaccinatiecampagne zien we nu onze economie in volle relance. Op enkele uitzonderingen na (zoals bijvoorbeeld bepaalde onderdelen van de reissector of de nog steeds gesloten discotheken) tellen we meer en meer sectoren die geleidelijk aan evolueren richting de omzetten die ze pre-crisis haalden. In bepaalde gevallen zien we zelfs sectoren die nu al sterkere omzetten halen dan pre-crisis. Onze indicatoren die de invloed binnen logistieke ketens meten tonen aan dat het desgevallend vaak gaat om inhaalbewegingen zoals het heropbouwen van voorraad door het cliënteel. Daarnaast zijn er een beperkt aantal sectoren die versterkt uit de crisis komen: het wijziging van het gedragspatroon van de consument als gevolg van de Covid-impact speelt hierbij een essentiële rol.

Ongetwijfeld zullen ook deze evoluties bedrijven in belangrijke mate onze bedrijven helpen om de kaap van de relance en heropbouw te nemen, meer zelfs, ze helpen zich voor te bereiden op de belangrijke omgevings- en maatschappelijke transitie die ons de komende jaren te wachten staan .

De komende maanden zullen de steunmaatregelen geleidelijk worden afgebouwd (in de ene regio sneller dan de andere). De aangegane leningen zullen moeten worden terugbetaald. De relance van de economie dekt niet het volledige gecumuleerde omzetverlies in functie waarvan vaak schulden zijn opgestapeld. Ook de belangrijke prijsverhogingen van vele primaire grondstoffen en energie, de tekorten of moeilijke aanvoer van andere producten zijn hordes die moeten genomen worden. Dit worden dé uitdagingen waar we de komende maanden en jaren voor staan.

## Evolutie van het aantal faillissementen per maand Évolution du nombre de faillites par mois

bron/source: Graydon Belgium nv/sa [www.graydon.be](http://www.graydon.be)



jaar	januari	februari	maart	april	mei	juni	juli	augustus	september	oktober	november	december
2011	801	879	1,026	755	1,029	896	605	443	1,160	1,127	854	944
2012	817	881	997	955	911	999	615	578	1,187	1,220	966	926
2013	1,124	926	1,111	1,069	914	1,043	864	517	1,374	1,298	957	1,082
2014	1,066	976	1,101	880	900	1,036	640	492	1,225	1,059	836	1,078
2015	913	919	1,219	957	850	1,163	616	363	1,027	876	867	831
2016	808	867	851	847	886	1,002	497	436	1,198	1,023	901	750
2017	890	866	1,043	806	1,035	1,088	546	403	1,089	1,247	964	854
2018	994	910	1,041	867	634	922	729	509	984	1,233	969	922
2019	924	1,003	1,052	1,025	1,101	1,119	858	510	1,197	1,045	843	1,140
2020	1,027	948	982	338	313	762	531	430	802	646	633	523
2021	459	540	647	488	508	647	446	303	0	0	0	0

## Geografische tendensen

(\*) Wie de regionale aantallen optelt komt niet exact op het nationale aantal. Dit omdat voor een beperkt aantal bedrijven dat failliet werd verklaard de maatschappelijke zetel niet kan worden bepaald, veelal omdat die zich in het buitenland bevindt terwijl het failliete bedrijf wel degelijk haar activiteit op ons grondgebied uitoefent.

(\*\*) Omwille van de vele vragen met betrekking tot de evoluties binnen het Brusselse gewest enerzijds en Halle-Vilvoorde anderzijds, worden de statistieken met betrekking tot deze gebieden voortaan afzonderlijk weergegeven.

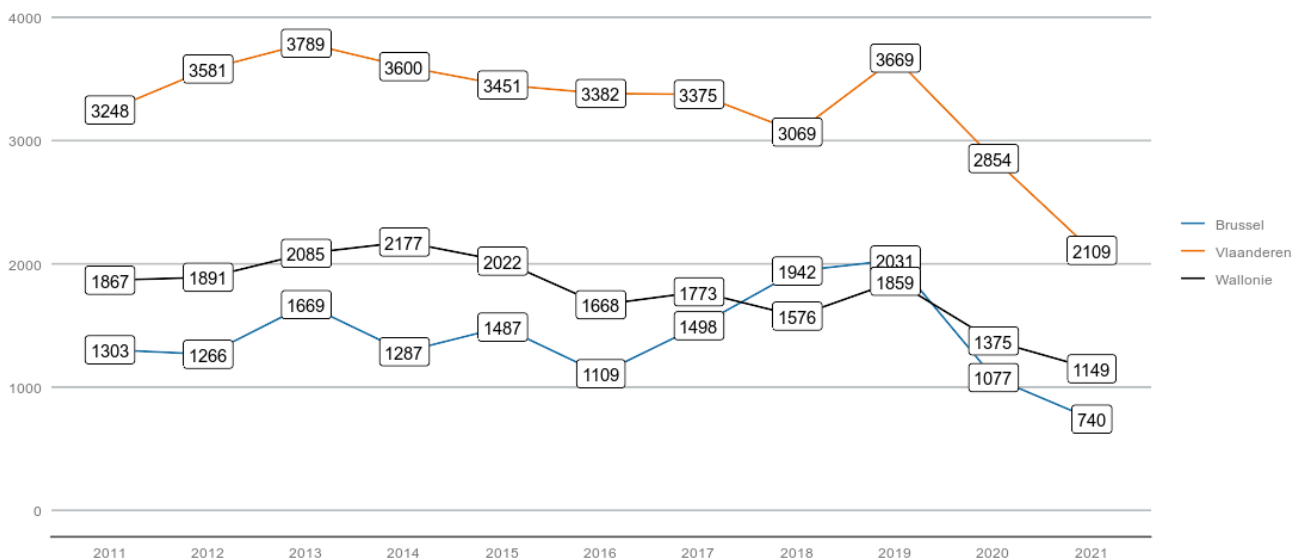
De bekomen waarden binnen Halle-Vilvoorde zijn aan de provincie Vlaams-Brabant en aan het Vlaamse Gewest gekoppeld.

Met betrekking tot de evoluties binnen het gerechtelijk arrondissement Brussel (m.a.w. inclusief Halle-Vilvoorde) dient dus de som gemaakt van de waarden binnen het Brusselse Gewest met de resultaten bekomen voor Halle-Vilvoorde.

### Evolutie op regionaal niveau

#### Aantal faillissementen per gewest: januari - augustus Évolution des faillites dans les régions: janvier - août

bron/source: Graydon Belgium nv/sa [www.graydon.be](http://www.graydon.be)

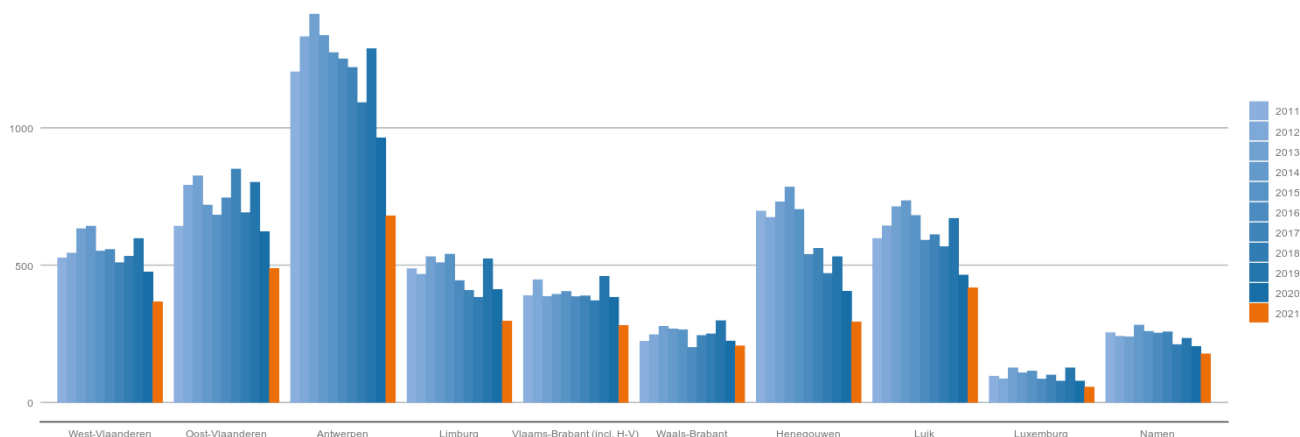


## Evolutie op provinciaal niveau

GRAYDON  
next generation intelligence

Evolutie faillissementen per provincie: januari - augustus  
Evolution des faillites par province: janvier - août

bron/source: Graydon Belgium nv/sa www.graydon.be



jaar	West-Vlaanderen	Oost-Vlaanderen	Antwerpen	Limburg	Vlaams-Brabant (incl. H-V)	Waals-Brabant	Henegouwen	Luik	Luxemburg	Namens
2011	526	642	1,204	487	389	223	697	597	96	254
2012	544	791	1,332	467	447	247	674	643	86	241
2013	633	825	1,414	531	386	277	730	713	126	239
2014	642	719	1,336	509	394	268	784	735	108	282
2015	551	682	1,274	540	404	265	703	681	114	259
2016	557	745	1,251	444	385	200	539	591	85	253
2017	509	850	1,220	408	388	244	561	611	100	257
2018	532	691	1,092	383	371	250	470	567	78	211
2019	597	802	1,288	523	459	298	531	670	126	234
2020	475	622	963	411	383	224	405	464	78	204
2021	366	488	679	296	280	206	293	417	56	177

## Evolutie op arrondissementsniveau

(\*\*) Omwille van de vele vragen met betrekking tot de evoluties binnen het Brusselse gewest enerzijds en Halle-Vilvoorde anderzijds, worden de statistieken met betrekking tot deze gebieden voortaan afzonderlijk weergegeven. De bekomen waarden binnen Halle-Vilvoorde zijn aan de provincie Vlaams-Brabant en aan het Vlaamse Gewest gekoppeld. Met betrekking tot de evoluties binnen het gerechtelijk arrondissement Brussel (m.a.w. inclusief Halle-Vilvoorde) dient dus de som gemaakt van de waarden binnen het Brusselse Gewest met de resultaten bekomen voor Halle-Vilvoorde.

### Periode januari -augustus

Overzicht faillissementen gerechtelijke arrondissementen periode: januari - augustus													
Arrondissement Provincie	2011	2012	2013	2014	2015	2016	2017	2018	2019	2020	2021	diff	% versus 2020
Brussel Hoofdstad (excl. H-V)													
Brussel	1303	1266	1669	1287	1487	1109	1498	1942	2031	1077	740	-337	-31,29%
<b>TOTAAL</b>	<b>1303</b>	<b>1266</b>	<b>1669</b>	<b>1287</b>	<b>1487</b>	<b>1109</b>	<b>1498</b>	<b>1942</b>	<b>2031</b>	<b>1077</b>	<b>740</b>	<b>-337</b>	<b>-31,29%</b>
Vlaams-Brabant (incl. H-V)													
Leuven	196	221	201	212	195	217	187	179	243	170	113	-57	-33,53%
Halle-Vilvoorde	193	226	185	182	209	168	201	192	216	213	167	-46	-21,60%
<b>TOTAAL</b>	<b>389</b>	<b>447</b>	<b>386</b>	<b>394</b>	<b>404</b>	<b>385</b>	<b>388</b>	<b>371</b>	<b>459</b>	<b>383</b>	<b>280</b>	<b>-103</b>	<b>-26,89%</b>
Waals-Brabant													
Nijvel	223	247	277	268	265	200	244	250	298	224	206	-18	-8,04%
<b>TOTAAL</b>	<b>223</b>	<b>247</b>	<b>277</b>	<b>268</b>	<b>265</b>	<b>200</b>	<b>244</b>	<b>250</b>	<b>298</b>	<b>224</b>	<b>206</b>	<b>-18</b>	<b>-8,04%</b>
Antwerpen													
Antwerpen	827	916	926	933	866	871	801	763	865	642	400	-242	-37,69%
Mechelen	128	168	152	168	143	123	168	122	173	157	112	-45	-28,66%
Turnhout	249	248	336	235	265	257	251	207	250	164	167	3	1,83%
<b>TOTAAL</b>	<b>1204</b>	<b>1332</b>	<b>1414</b>	<b>1336</b>	<b>1274</b>	<b>1251</b>	<b>1220</b>	<b>1092</b>	<b>1288</b>	<b>963</b>	<b>679</b>	<b>-284</b>	<b>-29,49%</b>
West-Vlaanderen													
Brugge	157	146	181	169	173	170	132	166	200	128	101	-27	-21,09%
Ieper	28	43	34	45	33	36	41	31	35	36	27	-9	-25,00%
Kortrijk	191	209	237	259	209	193	198	186	192	157	124	-33	-21,02%
Oostende	93	103	101	123	103	107	81	98	111	89	79	-10	-11,24%
Veurne	57	43	80	46	33	51	57	51	59	65	35	-30	-46,15%
<b>TOTAAL</b>	<b>526</b>	<b>544</b>	<b>633</b>	<b>642</b>	<b>551</b>	<b>557</b>	<b>509</b>	<b>532</b>	<b>597</b>	<b>475</b>	<b>366</b>	<b>-109</b>	<b>-22,95%</b>
Oost-Vlaanderen													
Aalst	81	132	102	118	97	66	99	103	120	74	71	-3	-4,05%
Dendermonde	120	116	123	87	73	86	108	101	95	76	85	9	11,84%
Gent	244	312	350	304	322	366	400	283	374	271	211	-60	-22,14%
Oudenaarde	64	76	83	78	67	88	101	65	74	71	37	-34	-47,89%
Sint-Niklaas	133	155	167	132	123	139	142	139	139	130	84	-46	-35,38%
<b>TOTAAL</b>	<b>642</b>	<b>791</b>	<b>825</b>	<b>719</b>	<b>682</b>	<b>745</b>	<b>850</b>	<b>691</b>	<b>802</b>	<b>622</b>	<b>488</b>	<b>-134</b>	<b>-21,54%</b>
Limburg													
Hasselt	269	253	301	282	293	234	233	221	300	255	167	-88	-34,51%
Tongeren	218	214	230	227	247	210	175	162	223	156	129	-27	-17,31%
<b>TOTAAL</b>	<b>487</b>	<b>467</b>	<b>531</b>	<b>509</b>	<b>540</b>	<b>444</b>	<b>408</b>	<b>383</b>	<b>523</b>	<b>411</b>	<b>296</b>	<b>-115</b>	<b>-27,98%</b>
Henegouwen													
Charleroi	310	265	353	321	271	211	198	184	228	163	127	-36	-22,09%
Bergen	206	234	218	261	246	187	219	173	180	157	113	-44	-28,03%
Doornik	181	175	159	202	186	141	144	113	123	85	53	-32	-37,65%
<b>TOTAAL</b>	<b>697</b>	<b>674</b>	<b>730</b>	<b>784</b>	<b>703</b>	<b>539</b>	<b>561</b>	<b>470</b>	<b>531</b>	<b>405</b>	<b>293</b>	<b>-112</b>	<b>-27,65%</b>
Luik													
Hoei	72	60	83	90	73	76	77	68	74	67	45	-22	-32,84%
Luik	392	460	491	498	473	398	414	390	460	297	279	-18	-6,06%
Verviers	104	98	121	119	117	103	104	91	114	81	76	-5	-6,17%
Eupen	29	25	18	28	18	14	16	18	22	19	17	-2	-10,53%
<b>TOTAAL</b>	<b>597</b>	<b>643</b>	<b>713</b>	<b>735</b>	<b>681</b>	<b>591</b>	<b>611</b>	<b>567</b>	<b>670</b>	<b>464</b>	<b>417</b>	<b>-47</b>	<b>-10,13%</b>
Luxemburg													
Aarlen	32	37	41	39	40	25	41	25	36	31	23	-8	-25,81%
Marche-En-Famenne	28	22	47	43	37	31	37	22	49	23	15	-8	-34,78%
Neufchateau	36	27	38	26	37	29	22	31	41	24	18	-6	-25,00%
<b>TOTAAL</b>	<b>96</b>	<b>86</b>	<b>126</b>	<b>108</b>	<b>114</b>	<b>85</b>	<b>100</b>	<b>78</b>	<b>126</b>	<b>78</b>	<b>56</b>	<b>-22</b>	<b>-28,21%</b>
Namen													
Dinant	95	88	91	89	95	91	102	81	77	68	61	-7	-10,29%
Namen	159	153	148	193	164	162	155	130	157	136	116	-20	-14,71%
<b>TOTAAL</b>	<b>254</b>	<b>241</b>	<b>239</b>	<b>282</b>	<b>259</b>	<b>253</b>	<b>257</b>	<b>211</b>	<b>234</b>	<b>204</b>	<b>177</b>	<b>-27</b>	<b>-13,24%</b>

Maanden juli-augustus



Overzicht faillissementen gerechtelijke arrondissementen periode: Zomermaanden													
Arrondissement Provincie	2011	2012	2013	2014	2015	2016	2017	2018	2019	2020	2021	diff	% versus 2020
Brussel Hoofdstad (excl. H-V)													
Brussel	234	257	323	211	208	160	175	423	376	179	126	-53	-29,61%
<b>TOTAAL</b>	<b>234</b>	<b>257</b>	<b>323</b>	<b>211</b>	<b>208</b>	<b>160</b>	<b>175</b>	<b>423</b>	<b>376</b>	<b>179</b>	<b>126</b>	<b>-53</b>	<b>-29,61%</b>
Vlaams-Brabant (incl. H-V)													
Leuven	55	43	48	49	33	38	32	40	51	33	24	-9	-27,27%
Halle-Vilvoorde	40	42	35	28	27	31	48	33	40	26	27	1	3,85%
<b>TOTAAL</b>	<b>95</b>	<b>85</b>	<b>83</b>	<b>77</b>	<b>60</b>	<b>69</b>	<b>80</b>	<b>73</b>	<b>91</b>	<b>59</b>	<b>51</b>	<b>-8</b>	<b>-13,56%</b>
Waals-Brabant													
Nijvel	30	36	51	42	37	45	39	38	60	44	36	-8	-18,18%
<b>TOTAAL</b>	<b>30</b>	<b>36</b>	<b>51</b>	<b>42</b>	<b>37</b>	<b>45</b>	<b>39</b>	<b>38</b>	<b>60</b>	<b>44</b>	<b>36</b>	<b>-8</b>	<b>-18,18%</b>
Antwerpen													
Antwerpen	101	150	173	143	105	86	145	129	147	118	99	-19	-16,10%
Mechelen	25	37	21	38	18	30	33	25	56	50	31	-19	-38,00%
Turnhout	40	41	58	42	35	46	32	45	45	34	29	-5	-14,71%
<b>TOTAAL</b>	<b>166</b>	<b>228</b>	<b>252</b>	<b>223</b>	<b>158</b>	<b>162</b>	<b>210</b>	<b>199</b>	<b>248</b>	<b>202</b>	<b>159</b>	<b>-43</b>	<b>-21,29%</b>
West-Vlaanderen													
Brugge	26	24	38	29	30	28	22	33	39	27	13	-14	-51,85%
Ieper	8	8	5	13	6	5	5	6	6	7	7	0	0,00%
Kortrijk	33	38	42	43	40	25	27	32	35	30	19	-11	-36,67%
Oostende	10	15	11	23	10	16	12	14	17	7	18	11	157,14%
Veurne	9	9	9	9	1	8	8	4	8	12	5	-7	-58,33%
<b>TOTAAL</b>	<b>86</b>	<b>94</b>	<b>105</b>	<b>117</b>	<b>87</b>	<b>82</b>	<b>74</b>	<b>89</b>	<b>105</b>	<b>83</b>	<b>62</b>	<b>-21</b>	<b>-25,30%</b>
Oost-Vlaanderen													
Aalst	15	20	20	8	13	6	12	12	14	9	8	-1	-11,11%
Dendermonde	15	23	12	18	13	18	7	13	12	14	10	-4	-28,57%
Gent	32	51	72	47	44	72	32	64	74	47	34	-13	-27,66%
Oudenaarde	15	11	11	18	10	20	13	11	9	9	9	0	0,00%
Sint-Niklaas	26	23	29	16	33	22	11	18	18	23	11	-12	-52,17%
<b>TOTAAL</b>	<b>103</b>	<b>128</b>	<b>144</b>	<b>107</b>	<b>113</b>	<b>138</b>	<b>75</b>	<b>118</b>	<b>127</b>	<b>102</b>	<b>72</b>	<b>-30</b>	<b>-29,41%</b>
Limburg													
Hasselt	45	52	58	42	46	30	30	38	45	53	43	-10	-18,87%
Tongeren	37	39	37	29	25	39	27	24	38	27	19	-8	-29,63%
<b>TOTAAL</b>	<b>82</b>	<b>91</b>	<b>95</b>	<b>71</b>	<b>71</b>	<b>69</b>	<b>57</b>	<b>62</b>	<b>83</b>	<b>80</b>	<b>62</b>	<b>-18</b>	<b>-22,50%</b>
Henegouwen													
Charleroi	46	36	51	54	33	32	40	30	43	24	15	-9	-37,50%
Bergen	29	40	28	30	35	12	20	27	35	22	15	-7	-31,82%
Doornik	31	23	51	31	33	13	20	19	34	12	16	4	33,33%
<b>TOTAAL</b>	<b>106</b>	<b>99</b>	<b>130</b>	<b>115</b>	<b>101</b>	<b>57</b>	<b>80</b>	<b>76</b>	<b>112</b>	<b>58</b>	<b>46</b>	<b>-12</b>	<b>-20,69%</b>
Luik													
Hoei	11	6	20	11	11	13	10	16	10	15	8	-7	-46,67%
Luik	70	84	97	90	52	82	76	66	79	66	57	-9	-13,64%
Verviers	19	20	26	15	15	14	15	22	15	17	20	3	17,65%
Eupen	6	4	7	3	3	3	4	2	5	4	3	-1	-25,00%
<b>TOTAAL</b>	<b>106</b>	<b>114</b>	<b>150</b>	<b>119</b>	<b>81</b>	<b>112</b>	<b>105</b>	<b>106</b>	<b>109</b>	<b>102</b>	<b>88</b>	<b>-14</b>	<b>-13,73%</b>
Luxemburg													
Aarlen	1	10	6	4	6	1	3	7	4	4	3	-1	-25,00%
Marche-En-Famenne	4	2	4	6	8	4	8	3	6	2	3	1	50,00%
Neufchateau	5	2	3	2	9	4	2	2	13	0	2	0	0,00%
<b>TOTAAL</b>	<b>10</b>	<b>14</b>	<b>13</b>	<b>12</b>	<b>23</b>	<b>9</b>	<b>13</b>	<b>12</b>	<b>23</b>	<b>6</b>	<b>8</b>	<b>2</b>	<b>33,33%</b>
Namen													
Dinant	11	12	13	9	12	10	15	18	7	9	11	2	22,22%
Namen	19	27	21	27	25	18	22	23	16	33	20	-13	-39,39%
<b>TOTAAL</b>	<b>30</b>	<b>39</b>	<b>34</b>	<b>36</b>	<b>37</b>	<b>28</b>	<b>37</b>	<b>41</b>	<b>23</b>	<b>42</b>	<b>31</b>	<b>-11</b>	<b>-26,19%</b>

## Periode januari-augustus

Overzicht provincies en gewesten periode: januari - augustus													
Arrondissement Provincie	2011	2012	2013	2014	2015	2016	2017	2018	2019	2020	2021	diff	% versus 2020
Vlaams-Brabant (incl. H-V)	389	447	386	394	404	385	388	371	459	383	280	-103	-26,89%
Waals-Brabant	223	247	277	268	265	200	244	250	298	224	206	-18	-8,04%
Antwerpen	1,204	1,332	1,414	1,336	1,274	1,251	1,220	1,092	1,288	963	679	-284	-29,49%
West-Vlaanderen	526	544	633	642	551	557	509	532	597	475	366	-109	-22,95%
Oost-Vlaanderen	642	791	825	719	682	745	850	691	802	622	488	-134	-21,54%
Limburg	487	467	531	509	540	444	408	383	523	411	296	-115	-27,98%
Henegouwen	697	674	730	784	703	539	561	470	531	405	293	-112	-27,65%
Luik	597	643	713	735	681	591	611	567	670	464	417	-47	-10,13%
Luxemburg	96	86	126	108	114	85	100	78	126	78	56	-22	-28,21%
Namen	254	241	239	282	259	253	257	211	234	204	177	-27	-13,24%
<b>TOTAAL PROVINCIES</b>	<b>5,115</b>	<b>5,472</b>	<b>5,874</b>	<b>5,777</b>	<b>5,473</b>	<b>5,050</b>	<b>5,148</b>	<b>4,645</b>	<b>5,528</b>	<b>4,229</b>	<b>3,258</b>	<b>-971</b>	<b>-22,96%</b>
Vlaanderen	3,248	3,581	3,789	3,600	3,451	3,382	3,375	3,069	3,669	2,854	2,109	-745	-26,10%
Wallonie	1,867	1,891	2,085	2,177	2,022	1,668	1,773	1,576	1,859	1,375	1,149	-226	-16,44%
Brussel	1,303	1,266	1,669	1,287	1,487	1,109	1,498	1,942	2,031	1,077	740	-337	-31,29%
<b>TOTAAL GEWESTEN</b>	<b>6,418</b>	<b>6,738</b>	<b>7,543</b>	<b>7,064</b>	<b>6,960</b>	<b>6,159</b>	<b>6,646</b>	<b>6,587</b>	<b>7,559</b>	<b>5,306</b>	<b>3,998</b>	<b>-1,308</b>	<b>-24,65%</b>
Onbekend	16	15	25	27	40	35	31	19	33	25	40	15	60,00%
<b>TOTAAL</b>	<b>6,434</b>	<b>6,753</b>	<b>7,568</b>	<b>7,091</b>	<b>7,000</b>	<b>6,194</b>	<b>6,677</b>	<b>6,606</b>	<b>7,592</b>	<b>5,331</b>	<b>4,038</b>	<b>-1,293</b>	<b>-24,25%</b>

## Maanden juli-augustus

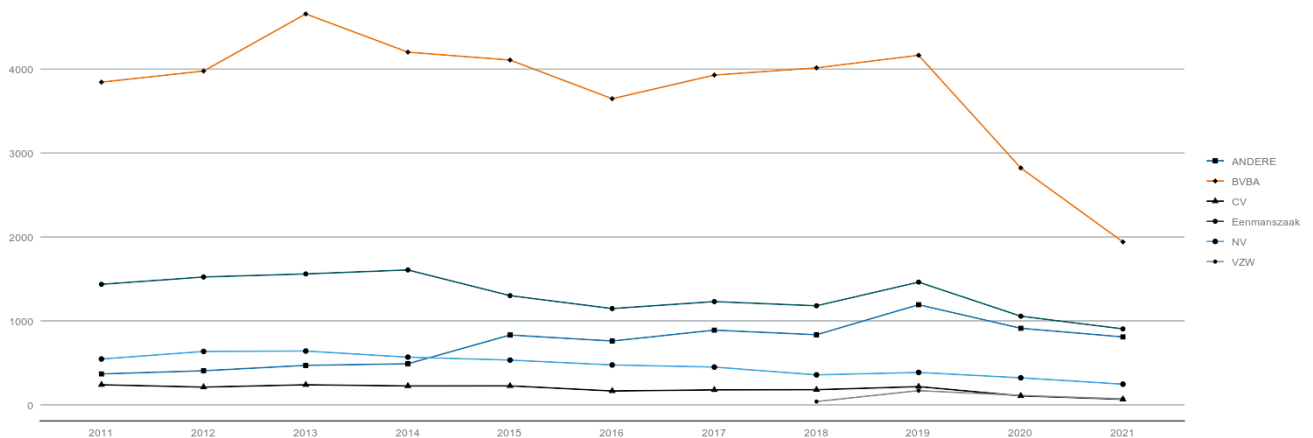
Overzicht provincies en gewesten periode: Zomermaanden													
Arrondissement Provincie	2011	2012	2013	2014	2015	2016	2017	2018	2019	2020	2021	diff	% versus 2020
Vlaams-Brabant (incl. H-V)	95	85	83	77	60	69	80	73	91	59	51	-8	-13,56%
Waals-Brabant	30	36	51	42	37	45	39	38	60	44	36	-8	-18,18%
Antwerpen	166	228	252	223	158	162	210	199	248	202	159	-43	-21,29%
West-Vlaanderen	86	94	105	117	87	82	74	89	105	83	62	-21	-25,30%
Oost-Vlaanderen	103	128	144	107	113	138	75	118	127	102	72	-30	-29,41%
Limburg	82	91	95	71	71	69	57	62	83	80	62	-18	-22,50%
Henegouwen	106	99	130	115	101	57	80	76	112	58	46	-12	-20,69%
Luik	106	114	150	119	81	112	105	106	109	102	88	-14	-13,73%
Luxemburg	10	14	13	12	23	9	13	12	23	6	8	2	33,33%
Namen	30	39	34	36	37	28	37	41	23	42	31	-11	-26,19%
<b>TOTAAL PROVINCIES</b>	<b>814</b>	<b>928</b>	<b>1,057</b>	<b>919</b>	<b>768</b>	<b>771</b>	<b>770</b>	<b>814</b>	<b>981</b>	<b>778</b>	<b>615</b>	<b>-163</b>	<b>-20,95%</b>
Vlaanderen	532	626	679	595	489	520	496	541	654	526	406	-120	-22,81%
Wallonie	282	302	378	324	279	251	274	273	327	252	209	-43	-17,06%
Brussel	234	257	323	211	208	160	175	423	376	179	126	-53	-29,61%
<b>TOTAAL GEWESTEN</b>	<b>1,048</b>	<b>1,185</b>	<b>1,380</b>	<b>1,130</b>	<b>976</b>	<b>931</b>	<b>945</b>	<b>1,237</b>	<b>1,357</b>	<b>957</b>	<b>741</b>	<b>-216</b>	<b>-22,57%</b>
Onbekend		8	1	2	3	2	4	1	11	4	8	4	100,00%
<b>TOTAAL</b>	<b>1,048</b>	<b>1,193</b>	<b>1,381</b>	<b>1,132</b>	<b>979</b>	<b>933</b>	<b>949</b>	<b>1,238</b>	<b>1,368</b>	<b>961</b>	<b>749</b>	<b>-212</b>	<b>-22,06%</b>

## Evolutie faillissementen per rechtsvorm

GRAYDON  
next generation intelligence

Evolutie faillissementen volgens rechtsvorm: januari - augustus  
Évolution des faillites selon forme juridique: janvier - août

bron/source: Graydon Belgium nv/sa www.graydon.be

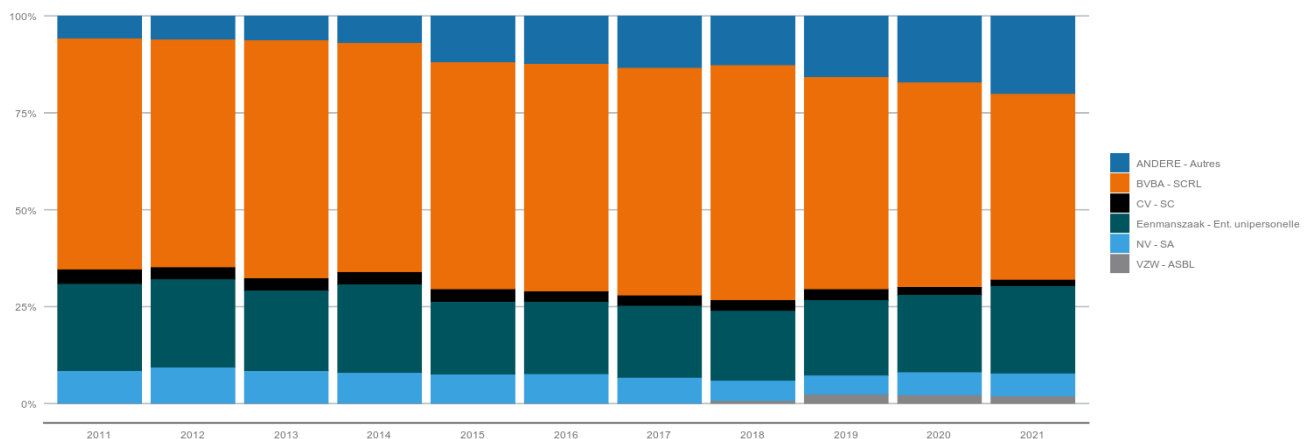


juridische vorm	2011	2012	2013	2014	2015	2016	2017	2018	2019	2020	2021
NV - SA	546	636	641	568	533	475	450	357	386	322	246
BVBA - SCRL	3,845	3,977	4,658	4,202	4,108	3,647	3,929	4,015	4,165	2,822	1,941
CV - SC	239	211	239	225	226	165	178	180	217	107	66
Eenmanszaak - Ent. unipersonelle	1,436	1,523	1,560	1,607	1,301	1,147	1,230	1,180	1,462	1,056	905
ANDERE - Autres	368	406	470	489	832	760	890	835	1,193	912	809
VZW - ASBL	0	0	0	0	0	0	0	39	169	112	71

GRAYDON  
next generation intelligence

Aandeel faillissementen volgens rechtsvorm: januari - augustus  
Repartition des faillites selon forme juridique: janvier - août

bron/source: Graydon Belgium nv/sa www.graydon.be

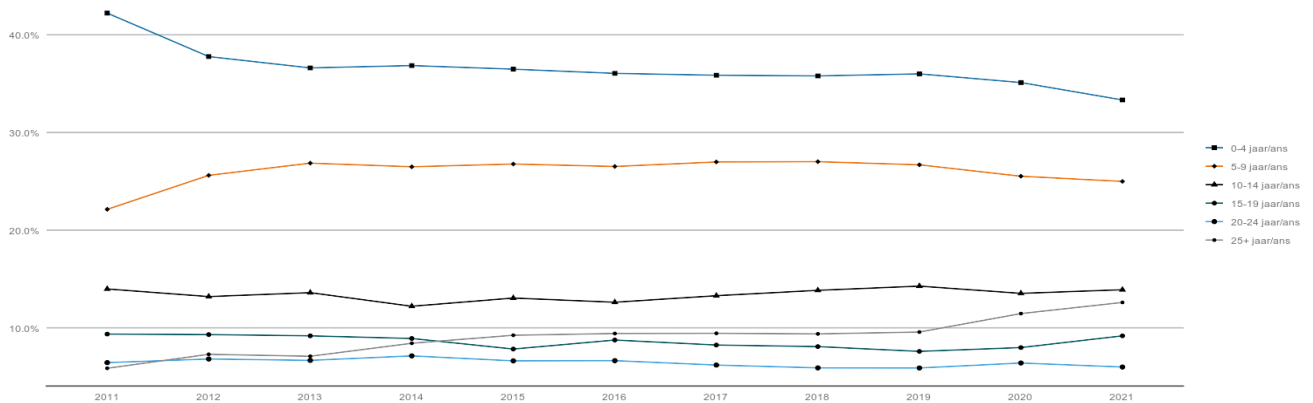


juridische vorm	2011	2012	2013	2014	2015	2016	2017	2018	2019	2020	2021
NV - SA	8,49%	9,42%	8,47%	8,01%	7,61%	7,67%	6,74%	5,40%	5,08%	6,04%	6,09%
BVBA - SCRL	59,76%	58,89%	61,55%	59,26%	58,69%	58,88%	58,84%	60,78%	54,86%	52,94%	48,07%
CV - SC	3,71%	3,12%	3,16%	3,17%	3,23%	2,66%	2,67%	2,72%	2,86%	2,01%	1,63%
Eenmanszaak - Ent. unipersonelle	22,32%	22,55%	20,61%	22,66%	18,59%	18,52%	18,42%	17,86%	19,26%	19,81%	22,41%
ANDERE - Autres	5,72%	6,01%	6,21%	6,90%	11,89%	12,27%	13,33%	12,64%	15,71%	17,11%	20,03%
VZW - ASBL	0,00%	0,00%	0,00%	0,00%	0,00%	0,00%	0,00%	0,59%	2,23%	2,10%	1,76%

## Evolutie faillissementen per leeftijd

GRAYDON  
next generation intelligence

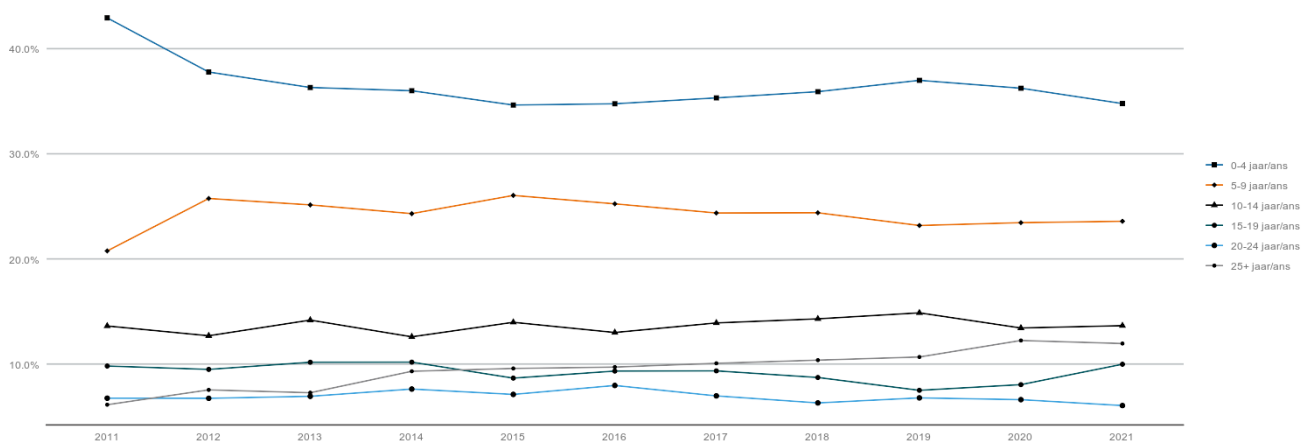
België: % leeftijdscategorie van gefailleerde ondernemingen  
Belgique: l'ancienneté des entreprises en faillite (%)  
bron/source: Graydon Belgium nv/sa www.graydon.be



leeftijdsgroep	2011	2012	2013	2014	2015	2016	2017	2018	2019	2020	2021
0-4 jaar/ans	42,22%	37,77%	36,61%	36,85%	36,48%	36,05%	35,86%	35,79%	36,00%	35,11%	33,33%
5-9 jaar/ans	22,13%	25,61%	26,86%	26,49%	26,77%	26,52%	26,98%	27,01%	26,69%	25,52%	24,99%
10-14 jaar/ans	13,98%	13,20%	13,60%	12,21%	13,05%	12,62%	13,29%	13,84%	14,27%	13,53%	13,90%
15-19 jaar/ans	9,36%	9,31%	9,18%	8,91%	7,83%	8,75%	8,24%	8,08%	7,59%	7,98%	9,18%
20-24 jaar/ans	6,44%	6,81%	6,67%	7,13%	6,62%	6,64%	6,19%	5,90%	5,89%	6,40%	5,99%
25+ jaar/ans	5,86%	7,29%	7,09%	8,42%	9,24%	9,42%	9,44%	9,38%	9,57%	11,46%	12,60%

GRAYDON  
next generation intelligence

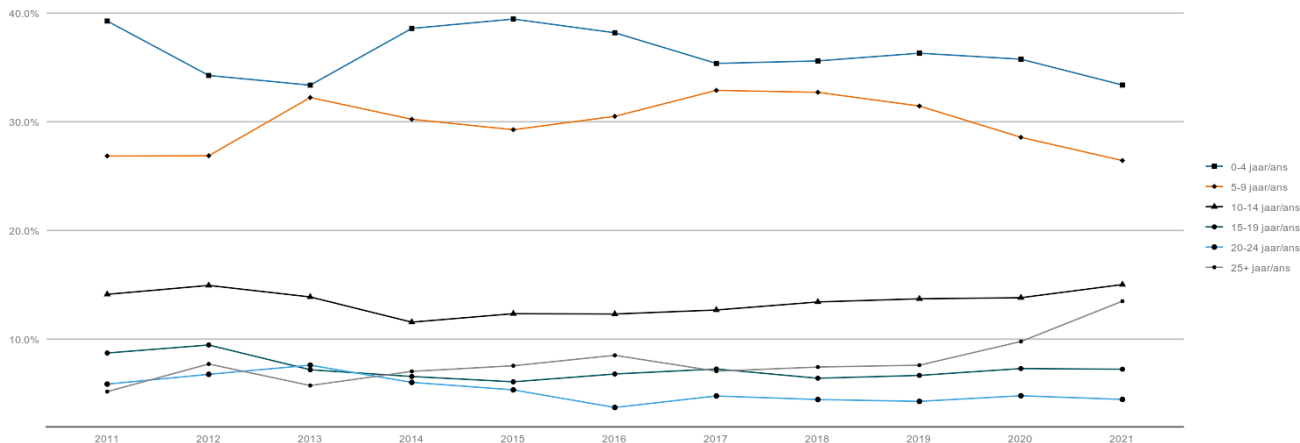
Vlaams Gewest: % leeftijdscategorie van gefailleerde ondernemingen  
Région flamande: l'ancienneté des entreprises en faillite (%)  
bron/source: Graydon Belgium nv/sa www.graydon.be



leeftijdsgroep	2011	2012	2013	2014	2015	2016	2017	2018	2019	2020	2021
0-4 jaar/ans	42,93%	37,78%	36,31%	36,00%	34,64%	34,76%	35,32%	35,91%	36,99%	36,24%	34,78%
5-9 jaar/ans	20,76%	25,75%	25,14%	24,31%	26,04%	25,24%	24,37%	24,39%	23,18%	23,45%	23,58%
10-14 jaar/ans	13,62%	12,69%	14,18%	12,59%	13,97%	13,00%	13,91%	14,30%	14,87%	13,43%	13,65%
15-19 jaar/ans	9,81%	9,49%	10,17%	10,18%	8,66%	9,33%	9,35%	8,72%	7,50%	8,04%	9,98%
20-24 jaar/ans	6,75%	6,74%	6,93%	7,62%	7,11%	7,96%	6,97%	6,30%	6,78%	6,61%	6,05%
25+ jaar/ans	6,13%	7,54%	7,27%	9,31%	9,58%	9,71%	10,07%	10,37%	10,67%	12,24%	11,95%

## Brussels Gewest: % leeftijdscategorie van gefailleerde ondernemingen Région Bruxelles-Capital: l'ancienneté des entreprises en faillite (%)

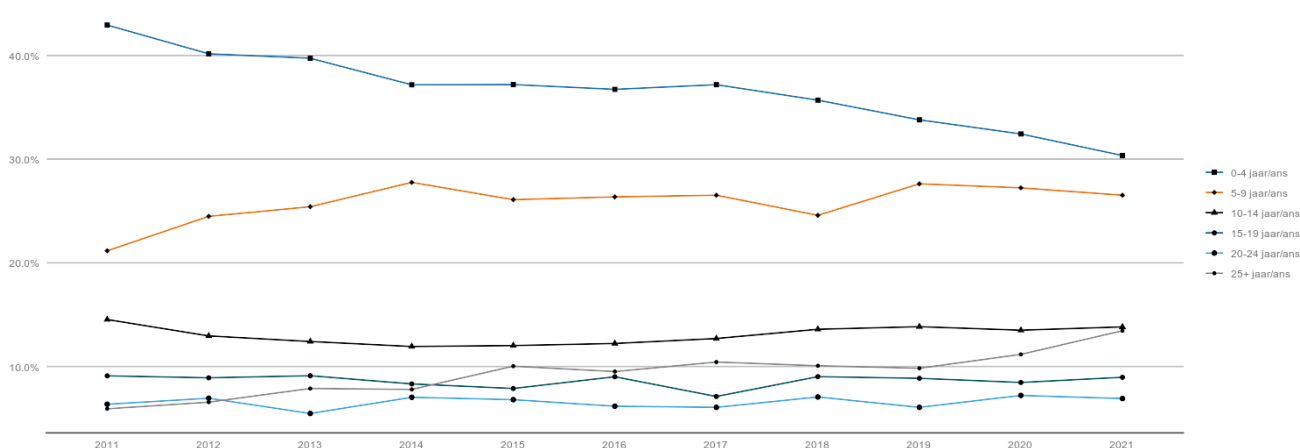
bron/source: Graydon Belgium nv/isa www.graydon.be



leeftijdsgroep	2011	2012	2013	2014	2015	2016	2017	2018	2019	2020	2021
0-4 jaar/ans	39,27%	34,26%	33,37%	38,59%	39,45%	38,19%	35,37%	35,60%	36,31%	35,76%	33,38%
5-9 jaar/ans	26,85%	26,87%	32,23%	30,23%	29,27%	30,50%	32,89%	32,71%	31,45%	28,57%	26,43%
10-14 jaar/ans	14,12%	14,94%	13,88%	11,56%	12,34%	12,31%	12,68%	13,42%	13,71%	13,81%	15,02%
15-19 jaar/ans	8,72%	9,46%	7,18%	6,56%	6,07%	6,79%	7,25%	6,40%	6,66%	7,29%	7,23%
20-24 jaar/ans	5,86%	6,76%	7,60%	6,02%	5,33%	3,71%	4,77%	4,44%	4,27%	4,79%	4,45%
25+ jaar/ans	5,17%	7,71%	5,73%	7,03%	7,55%	8,51%	7,05%	7,43%	7,60%	9,78%	13,49%

## Waals Gewest: % leeftijdscategorie van gefailleerde ondernemingen Région wallonne: l'ancienneté des entreprises en faillite (%)

bron/source: Graydon Belgium nv/isa www.graydon.be



leeftijdsgroep	2011	2012	2013	2014	2015	2016	2017	2018	2019	2020	2021
0-4 jaar/ans	42,93%	40,16%	39,73%	37,17%	37,19%	36,73%	37,18%	35,69%	33,79%	32,43%	30,35%
5-9 jaar/ans	21,16%	24,48%	25,41%	27,76%	26,09%	26,36%	26,52%	24,58%	27,62%	27,23%	26,52%
10-14 jaar/ans	14,53%	12,95%	12,41%	11,93%	12,02%	12,22%	12,70%	13,59%	13,84%	13,50%	13,82%
15-19 jaar/ans	9,10%	8,91%	9,11%	8,32%	7,88%	9,01%	7,11%	9,02%	8,86%	8,46%	8,96%
20-24 jaar/ans	6,36%	6,94%	5,47%	7,03%	6,80%	6,17%	6,06%	7,06%	6,06%	7,21%	6,91%
25+ jaar/ans	5,92%	6,56%	7,88%	7,79%	10,03%	9,51%	10,43%	10,07%	9,83%	11,17%	13,45%

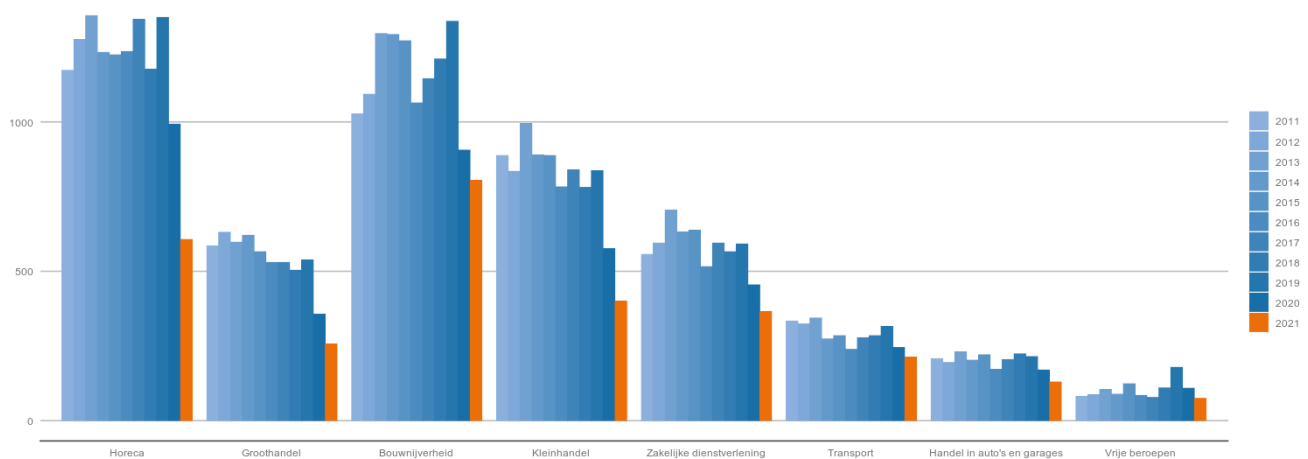


## Sectorale tendensen

### Tendensen binnen de hoofdsectoren: ruwe opdeling

GRAYDON  
vest generation intelligence

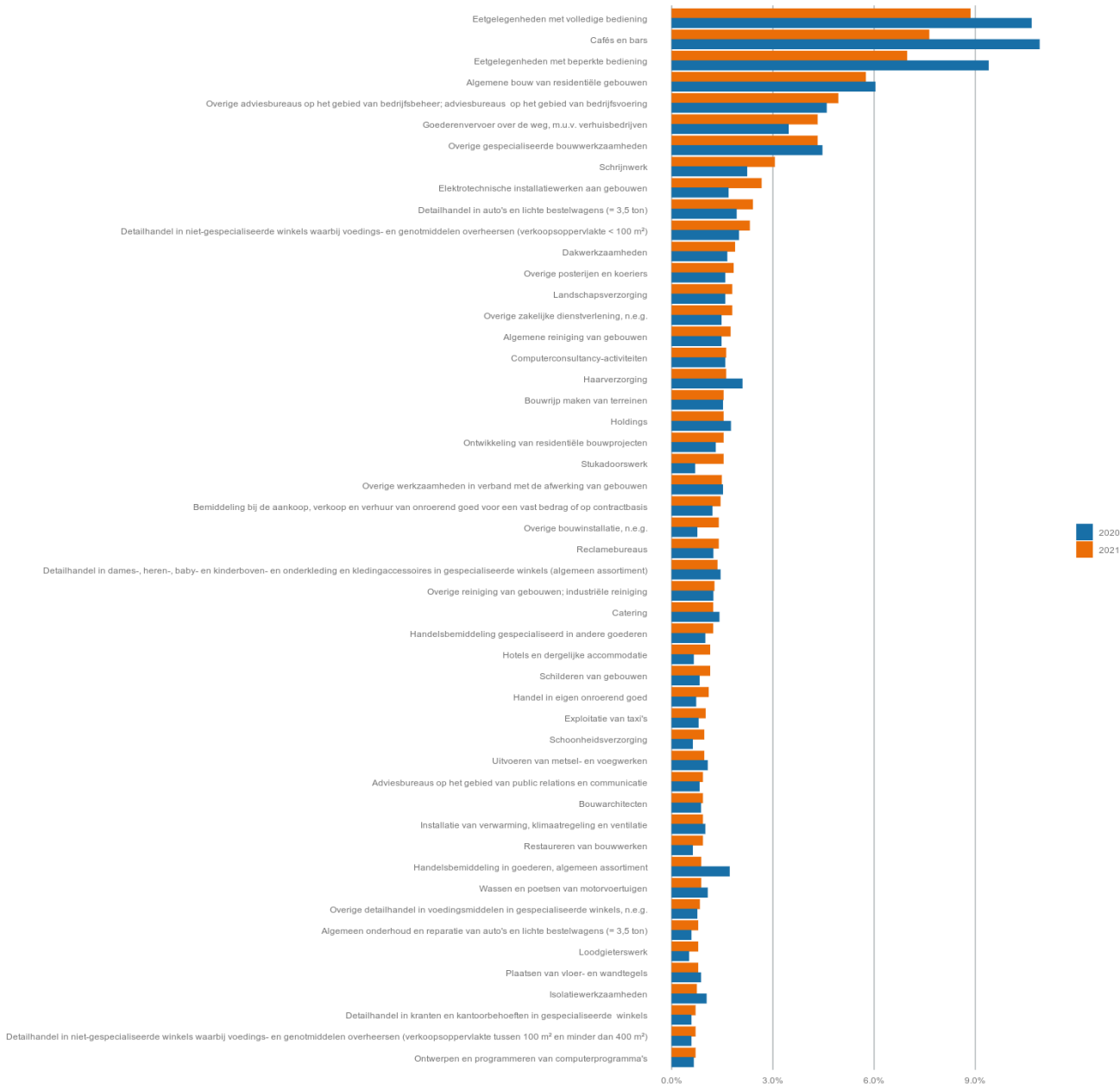
Evolutie faillissementen hoofdsector: januari - augustus  
Évolution des faillites d'activité principales: janvier - août



jaar	Horeca	Groothandel	Bouwnijverheid	Kleinhandel	Zakelijke dienstverlening	Transport	Handel in auto's en garages	Vrije beroepen
2011	1,173	585	1,027	888	557	334	208	82
2012	1,276	631	1,093	835	595	324	195	87
2013	1,356	598	1,296	995	705	344	231	105
2014	1,233	621	1,293	890	632	274	203	89
2015	1,225	566	1,272	888	638	285	221	124
2016	1,236	530	1,064	783	516	239	172	85
2017	1,344	530	1,145	840	595	278	205	78
2018	1,177	504	1,211	781	566	285	224	110
2019	1,350	538	1,337	837	592	316	215	179
2020	993	357	906	576	455	245	170	109
2021	607	257	805	401	366	213	130	75

**Tendensen binnen de sectoren: fijne opdeling (nace 5 digits) op federaal niveau**

Aandeel van de sectoren(NACE-5) in het aantal faillissementen voor de periode januari - augustus (TOP50)

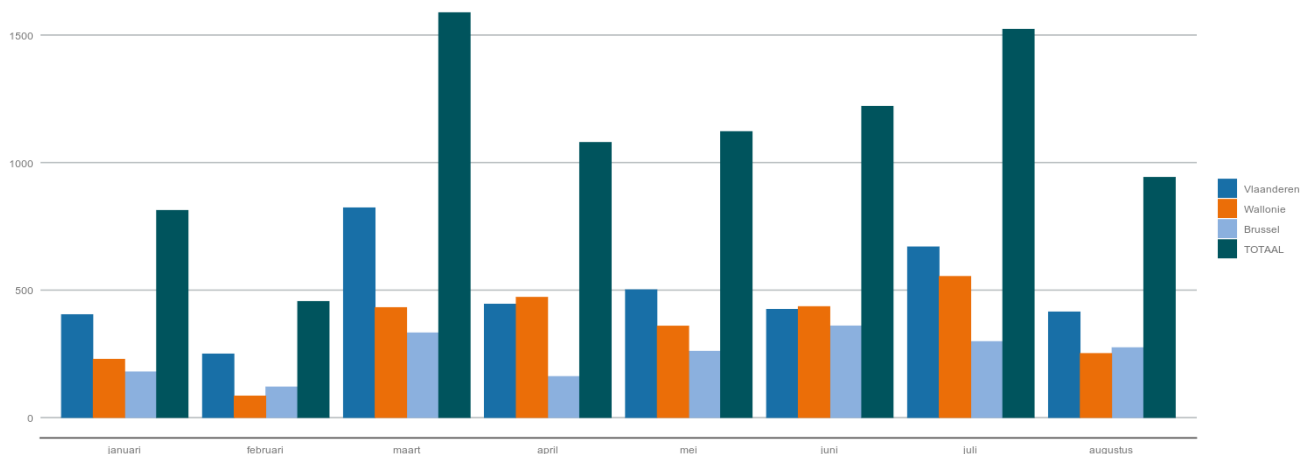


## Faillissementen en potentieel banenverlies

### Algemene cijfers en evoluties m.b.t. faillissementen en banenverlies

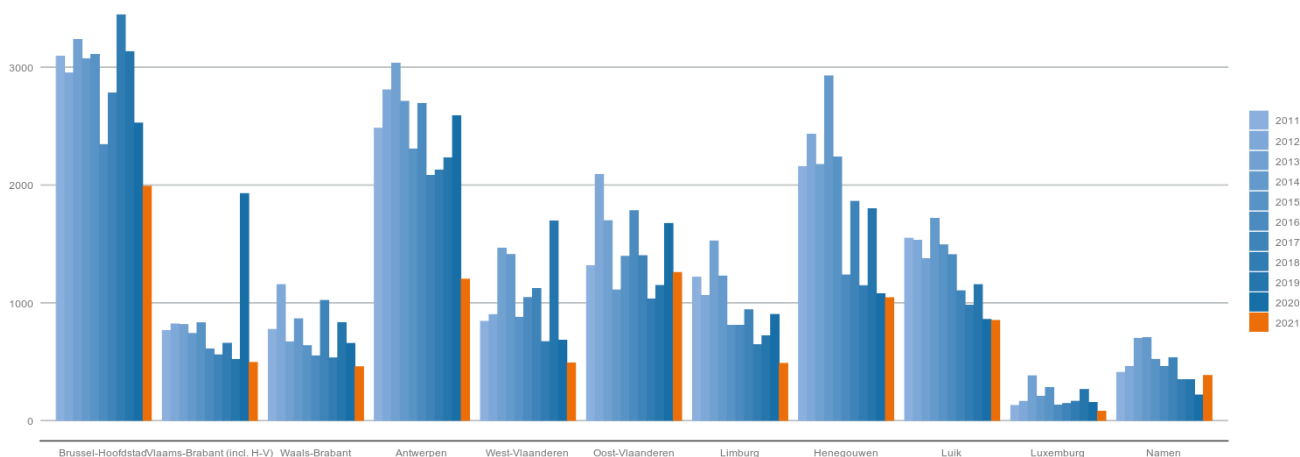
GRAYDON  
next generation intelligence

Per maand aantal jobs op de tocht als gevolg van het faillissement van de werkgever  
Par mois nombre d'emplois mis en cause par la faillite de l'employeur au niveau régional



Gewest	januari	februari	maart	april	mei	juni	juli	augustus
Brussel	162	333	299	180	275	360	261	121
Vlaanderen	445	823	670	404	415	425	502	250
Wallonie	472	432	554	229	252	436	359	85
TOTAAL	1,079	1,588	1,523	813	942	1,221	1,122	456

Provinciaal aantal jobs op tocht als gevolg van het faillissement van de werkgever januari - augustus  
Nombre d'emplois mis en cause par la faillite de l'employeur au niveau provincial: janvier - août



jaar	Brussel- Hoofdstad	Vlaams- Brabant (incl. H- V)	Waals- Brabant	Antwerpen	West- Vlaanderen	Oost- Vlaanderen	Limburg	Henegouwen	Luik	Luxemburg	Namen
2011	3,094	765	776	2,483	844	1,316	1,219	2,158	1,550	130	411
2012	2,952	822	1,156	2,809	901	2,091	1,063	2,432	1,532	165	461
2013	3,237	816	670	3,036	1,464	1,699	1,527	2,176	1,375	382	700
2014	3,073	741	866	2,712	1,411	1,111	1,229	2,928	1,717	208	705
2015	3,109	831	637	2,307	879	1,396	810	2,238	1,493	282	521
2016	2,345	610	551	2,693	1,046	1,783	810	1,238	1,410	133	461
2017	2,783	560	1,022	2,083	1,122	1,402	942	1,863	1,104	146	534
2018	3,446	658	533	2,129	672	1,034	645	1,147	980	166	348
2019	3,134	519	833	2,232	1,696	1,149	722	1,800	1,156	265	349
2020	2,527	1,929	657	2,589	683	1,675	903	1,078	860	154	219
2021	1,991	495	458	1,202	491	1,259	487	1,045	852	80	384

## Bedrijven met het grootste banenverlies (top 50)

Bedrijven met het grootste banenverlies (top 50)					
Rank	NAAM BEDRIJF	DATUM	PC	GEMEENTE	VERLOREN
1	LASSIE-5	2021-02-19	9,100	SINT-NIKLAAS	401
2	WAMOS BENELUX	2021-06-07	1,440	BRAINE-LE-CHATEAU	150
3	ATELIER 3000	2021-02-01	6,220	FLEURUS	108
4	BELSAY	2021-03-30	7,540	TOURNAI	98
5	IU	2021-02-15	1,160	OUDEGEM	92
6	ELITE INTERIM	2021-02-22	1,020	BRUSSEL	88
7	DOMAINE TAINIGNIES	2021-03-30	7,618	TAINIGNIES	80
8	LES PHARMACIENS UNIS	2021-07-08	4,020	LIEGE	78
9	TRAVELEX	2021-08-27	9,000	GENT	76
10	MASSIVE CLEAN	2021-06-07	1,030	SCHAARBEEK	75
11	ETABLISSEMENTS DUVIVIER	2021-01-07	5,580	ROCHEFORT	66
12	EUROFROST	2021-01-05	8,501	KORTRIJK	62
13	TOUT EST CLEAN	2021-07-02	1,020	BRUSSEL	53
14	PEARLCHAIN.NET	2021-03-18	2,600	BERCHEM (ANTWERPEN)	47
15	MY WORK	2021-03-30	2,060	ANTWERPEN	42
16	CALLEEUW - BLIECK	2021-01-25	8,000	BRUGGE	42
17	WE FIX-IT	2021-07-01	3,001	HEVERLEE	42
18	WIMA	2021-01-14	8,400	OOSTENDE	40
19	NIKOLIC IRENA	2021-05-06	3,020	HERENT	35
20	A.I.R.A. CLEANING SERVICES	2021-07-29	4,431	LONCIN	35
21	TREENITY SOLUTIONS	2021-01-25	1,070	ANDERLECHT	35
22	C&C PROJECTS	2021-04-15	9,140	TEMSE	35
23	M.Z. TRANSPORT	2021-08-30	1,083	GANSHOREN	35
24	G.C.C CONSTRUCTION	2021-03-15	7,100	LA LOUVIERE	35
25	RRR CONSTRUCT	2021-04-08	5,190	JEMEPPE-SUR-SAMBRE	35
26	DK ELECTRIQUE	2021-06-29	1,731	ASSE	35
27	BEST GROUP CLEANING	2021-07-06	1,030	SCHAARBEEK	35
28	DARE79	2021-02-04	3,582	KOERSEL	35
29	ALLSTAR SOLUTIONS	2021-03-08	9,320	AALST	35
30	AGRO FOODS TEAM	2021-03-30	1,180	UKKEL	35
31	POLARIS	2021-03-16	1,180	UKKEL	35
32	ACCUEIL ET VIE - REGION DE HUY	2021-06-28	4,540	AMAY	35
33	PIOCHEUR	2021-01-25	2,500	LIER	34
34	U.-S. IMMO	2021-04-20	9,880	AALTER	33
35	LUCY CHANG BRASSCHAAT	2021-07-01	2,000	ANTWERPEN	32
36	ENTREPRISE BONIVER	2021-01-18	4,910	THEUX	31
37	NEW CUSTOMSERVICE	2021-03-02	1,800	VILVOORDE	31
38	LANDGOED KASTEEL ALTEMBROUCK	2021-03-02	3,798	'S GRAVENVOEREN	30
39	L'ATELIER DU MENAGE	2021-04-12	7,080	FRAMERIES	29
40	J & N	2021-01-07	3,980	TESSENDERLO	29
41	LUCY CHANG ANTWERP	2021-07-01	2,000	ANTWERPEN	29
42	ACTIF INDUSTRIES INTERNATIONAL	2021-01-07	4,890	THIMISTER-CLERMONT	29
43	BDB INVEST	2021-05-17	1,000	BRUSSEL	27
44	DELBART	2021-01-25	7,100	LA LOUVIERE	27
45	DG MOTOR	2021-03-15	6,040	JUMET (CHARLEROI)	26
46	GROUP TRANS WERTZ	2021-06-10	4,650	HERVE	26
47	DE ROEVE XPO	2021-05-18	1,020	BRUSSEL	25
48	DE SHOP EVENEMENTENHAL	2021-05-11	2,020	ANTWERPEN	25
49	GALLO SERVICE +	2021-06-28	4,040	HERSTAL	25
50	WERTIM	2021-02-09	7,780	KOMEN-WAASTEN	25

Opm.: potentieel verloren jobs worden berekend op basis van de laatst gepubliceerde jaarrekening of RSZ-gegevens van de failliete entiteit.



## Regionale cijfers: faillissementen en jobverlies per sector

(op basis van een Graydon sectorindeling)

### FEDERAAL

Aantal faillissementen: januari - augustus													
Federaal	2011	2012	2013	2014	2015	2016	2017	2018	2019	2020	2021	diff	% versus 2020
<b>TOTAAL</b>	<b>6,434</b>	<b>6,753</b>	<b>7,568</b>	<b>7,091</b>	<b>7,000</b>	<b>6,194</b>	<b>6,677</b>	<b>6,606</b>	<b>7,592</b>	<b>5,331</b>	<b>4,038</b>	<b>-1,293</b>	<b>-24,25%</b>
HORECA	1,173	1,276	1,356	1,233	1,225	1,236	1,344	1,177	1,350	993	607	-386	-38,87%
REPARATIE VAN COMPUTERS EN CONSUMENTENARTIKELEN	17	19	21	18	14	19	19	12	19	13	11	-2	-15,38%
OVERIGE PERSOONLIJKE DIENSTEN	156	160	223	186	161	165	148	184	197	124	94	-30	-24,19%
BOUW	1,027	1,093	1,296	1,293	1,272	1,064	1,145	1,211	1,337	906	805	-101	-11,15%
TRANSPORT	334	324	344	274	285	239	278	285	316	245	213	-32	-13,06%
KLEINHANDEL	888	835	995	890	888	783	840	781	837	576	401	-175	-30,38%
GROOTHANDEL	423	471	411	428	379	362	359	347	348	229	165	-64	-27,95%
HANDELSBEMIDDELING	162	160	187	193	187	168	171	157	190	128	92	-36	-28,12%
GARAGEHOUDERS & AANVERWANTE ACTIVITEITEN	208	195	231	203	221	172	205	224	215	170	130	-40	-23,53%
DIENSTVERLENING AAN BEDRIJVEN	862	877	996	923	940	764	899	875	938	673	566	-107	-15,90%
VERZEKERINGEN EN VERMOGENSBEHEER	8	13	10	13	13	8	12	9	13	9	6	-3	-33,33%
SPORT EN RECREATIE	60	43	55	57	75	35	49	60	64	57	41	-16	-28,07%
IMMO	76	95	99	124	101	106	102	109	105	77	74	-3	-3,90%
LAND- EN BOSBOUW	45	54	64	45	68	61	31	37	41	35	31	-4	-11,43%
VISSERIJ EN AQUACULTUUR	1	1	3	2	1	1	0	1	1	1	0	-1	-100,00%
VOEDINGSINDUSTRIE EN - NIJVERHEID	74	78	109	73	67	70	68	69	81	33	37	4	12,12%
TEXTIEL- EN LEDERINDUSTRIE	15	27	17	27	15	16	17	6	12	9	12	3	33,33%
HOUTINDUSTRIE	14	15	14	21	21	12	16	16	7	14	4	-10	-71,43%
PAPIERINDUSTRIE	5	4	7	4	1	4	3	0	4	0	0	0	0,00%
DRUKKERIJEN, UITGEVERIJEN EN MEDIA	84	77	115	63	76	62	53	55	62	50	43	-7	-14,00%
CHEMISCHE EN KUNSTSTOFINDUSTRIE	14	19	18	18	13	11	14	4	8	12	5	-7	-58,33%
BOUWMATERIALENINDUSTRIE	13	19	16	22	19	8	14	11	10	6	4	-2	-33,33%
METAALINDUSTRIE	76	59	80	90	74	55	48	63	61	36	40	4	11,11%
ELEKTROTECHNIEK, ELEKTRONICA & COMPUTERS	18	17	22	23	12	10	11	9	7	11	11	0	0,00%
MACHINEBOUW	13	15	14	14	9	10	6	3	11	9	6	-3	-33,33%
BOUW VAN VERVOERSTUIGEN EN COMPONENTEN	4	11	4	8	6	3	4	3	8	3	5	2	66,67%
MEUBELINDUSTRIE	18	20	19	16	14	13	14	11	14	12	6	-6	-50,00%
ANDERE INDUSTRIE	17	17	16	13	12	16	16	18	11	13	5	-8	-61,54%
REPARATIE EN ONDERHOUD	8	12	15	31	29	14	24	17	28	19	16	-3	-15,79%
ENERGIEPRODUCTIE	4	3	3	7	4	8	4	9	7	1	1	0	0,00%
WATER- EN AFVALBEHANDELING, SANERING	4	7	13	6	11	16	9	10	12	6	9	3	50,00%
AANBOD CULTUUR & NATUURBEHOUD	28	40	41	46	31	39	42	21	48	37	22	-15	-40,54%
MEDISCHE BEROEPEN	8	10	4	15	12	14	12	15	23	15	7	-8	-53,33%
JURIDISCHE BEROEPEN	1	6	4	8	3	2	4	12	29	18	16	-2	-11,11%
ECONOMISCHE BEROEPEN	21	27	23	15	26	7	12	29	40	26	9	-17	-65,38%
BOUWTECHNISCHE BEROEPEN	52	44	74	51	83	62	50	54	87	50	43	-7	-14,00%
TOTAAL: VRIJE BEROEPEN (SUBTOTAAL)	82	87	105	89	124	85	78	110	179	109	75	-34	-31,19%
OVERHEID & ONDERWIJS	13	8	24	18	15	22	15	26	37	28	18	-10	-35,71%
VERENIGINGEN (VAKVERENIGINGEN)	2	1	1	4	0	0	2	3	7	0	5	5	Inf%
ANDERE	-450	-555	-580	-566	-585	-503	-579	-639	-981	-659	-442	217	-32,93%
ONBEKENDE ACTIVITEIT (GEEN NACE CODE)	469	578	602	591	601	520	598	656	994	673	460	-213	-31,65%
ONBEKENDE ACTIVITEIT (GEEN NACE CODE)	469	578	602	591	601	520	598	656	994	673	460	-213	-31,65%

Potentieel jobverlies: januari - augustus													
Federaal	2011	2012	2013	2014	2015	2016	2017	2018	2019	2020	2021	diff	% versus 2020
<b>TOTAAL</b>	14,754	16,399	17,085	16,799	14,549	13,203	13,567	11,844	13,864	13,281	8,770	-4,511	-33,97%
HORECA	1,642	1,972	2,242	2,094	2,121	2,180	2,155	2,484	2,638	2,043	1,500	-543	-26,58%
REPARATIE VAN COMPUTERS EN CONSUMENTENARTIKELEN	50	52	32	96	10	47	31	5	43	4	12	8	200,00%
OVERIGE PERSOONLIJKE DIENSTEN	433	347	437	410	273	354	238	378	251	164	185	21	12,80%
BOUW	2,871	2,844	3,502	3,504	3,224	2,595	2,907	2,386	2,315	1,788	1,493	-295	-16,50%
TRANSPORT	1,742	1,095	1,113	716	671	670	533	562	702	1,716	618	-1,098	-63,99%
KLEINHANDEL	1,297	1,148	1,817	1,397	1,463	1,525	1,384	1,379	1,337	2,620	1,204	-1,416	-54,05%
GROOTHANDEL	858	1,383	884	1,263	1,083	585	765	727	733	507	436	-71	-14,00%
HANDELSBEMIDDELING	182	229	210	212	175	361	155	177	423	199	95	-104	-52,26%
GARAGEHOUDERS & AANVERWANTE ACTIVITEITEN	341	266	313	407	338	283	308	287	258	237	258	21	8,86%
DIENSTVERLENING AAN BEDRIJVEN	1,942	2,152	1,994	1,880	1,743	1,321	1,875	1,489	1,594	1,291	1,295	4	0,31%
VERZEKERINGEN EN VERMOGENSBEHEER	10	11	5	14	10	1	2	34	25	13	79	66	507,69%
SPORT EN RECREATIE	70	53	150	53	140	276	47	131	54	144	37	-107	-74,31%
IMMO	124	109	219	154	107	247	141	145	76	85	80	-5	-5,88%
LAND- EN BOSBOUW	60	104	201	116	135	147	27	23	80	28	12	-16	-57,14%
VISSERIJ EN AQUACULTUUR	2	4	6	3	4	2	0	2	2	0	0	0	0,00%
VOEDINGSINDUSTRIE EN -NIJVERHEID	315	330	676	317	186	399	241	236	678	95	117	22	23,16%
TEXTIEL- EN LEDERINDUSTRIE	82	626	152	175	249	69	67	10	93	14	12	-2	-14,29%
HOUTINDUSTRIE	66	19	73	171	81	211	8	57	6	55	2	-53	-96,36%
PAPIERINDUSTRIE	25	31	180	17	2	24	396	0	40	0	0	0	0,00%
DRUKKERIJEN, UITGEVERIJEN EN MEDIA	211	544	518	191	260	623	113	186	512	172	81	-91	-52,91%
CHEMISCHE EN KUNSTSTOFINDUSTRIE	179	730	52	73	93	56	48	14	21	191	7	-184	-96,34%
BOUWMATERIALENINDUSTRIE	166	470	103	51	67	72	489	47	37	41	42	1	2,44%
METAALINDUSTRIE	741	359	543	997	634	317	137	293	389	97	191	94	96,91%
ELEKTROTECHNIEK, ELEKTRONICA & COMPUTERS	82	40	124	122	93	38	126	22	33	571	33	-538	-94,22%
MACHINEBOUW	50	116	140	275	94	10	12	2	11	13	6	-7	-53,85%
BOUW VAN VERVOERSTUIGEN EN COMPONENTEN	37	20	21	161	2	3	2	0	4	6	11	5	83,33%
MEUBELINDUSTRIE	39	88	85	31	55	39	56	27	26	260	31	-229	-88,08%
ANDERE INDUSTRIE	51	66	52	28	81	22	30	65	10	17	4	-13	-76,47%
REPARATIE EN ONDERHOUD	155	76	69	114	62	22	71	28	64	48	46	-2	-4,17%
ENERGIEPRODUCTIE	8	0	0	3	1	5	99	2	7	0	13	13	Inf%
WATER- EN AFVALBEHANDELING, SANERING	10	6	22	66	14	87	17	13	24	9	8	-1	-11,11%
AANBOD CULTUUR & NATUURBEHOUD	16	41	104	110	25	28	18	25	35	66	56	-10	-15,15%
MEDISCHE BEROEPEN	7	9	3	45	15	52	46	10	33	23	0	-23	-100,00%
JURIDISCHE BEROEPEN	0	4	2	4	2	0	0	4	8	6	7	1	16,67%
ECONOMISCHE BEROEPEN	118	9	18	18	40	5	10	28	30	23	4	-19	-82,61%
BOUWTECHNISCHE BEROEPEN	147	102	75	70	170	56	190	44	92	89	52	-37	-41,57%
TOTAAL: VRIJE BEROEPEN (SUBTOTAAL)	272	124	98	137	227	113	246	86	163	141	63	-78	-55,32%
OVERHEID & ONDERWIJS	25	13	16	64	19	26	45	33	47	15	30	15	100,00%
VERENIGINGEN (VAKVERENIGINGEN)	3	2	1	13	0	0	2	5	24	0	2	2	Inf%
ANDERE	-265	-701	-755	-678	-647	-395	-640	-418	-1,027	-557	81	638	-114,54%
ONBEKENDE ACTIVITEIT (GEEN NACE CODE)	431	815	843	1,021	727	420	708	451	1,068	594	315	-279	-46,97%
ONBEKENDE ACTIVITEIT (GEEN NACE CODE)	431	815	843	1,021	727	420	708	451	1,068	594	315	-279	-46,97%

## VLAANDEREN

Aantal faillissementen: januari - augustus													
Vlaanderen	2011	2012	2013	2014	2015	2016	2017	2018	2019	2020	2021	diff	% versus 2020
<b>TOTAAL</b>	<b>3,248</b>	<b>3,581</b>	<b>3,789</b>	<b>3,600</b>	<b>3,451</b>	<b>3,382</b>	<b>3,375</b>	<b>3,069</b>	<b>3,669</b>	<b>2,854</b>	<b>2,109</b>	<b>-745</b>	<b>-26,10%</b>
HORECA	636	680	655	642	619	654	657	541	623	531	305	-226	-42,56%
REPARATIE VAN COMPUTERS EN CONSUMENTENARTIKELEN	6	11	11	6	6	8	9	6	5	7	9	2	28,57%
OVERIGE PERSOONLIJKE DIENSTEN	71	63	102	73	69	79	72	65	84	54	47	-7	-12,96%
BOUW	489	587	648	655	604	556	555	514	587	453	431	-22	-4,86%
TRANSPORT	193	179	158	143	136	134	143	125	131	130	103	-27	-20,77%
KLEINHANDEL	392	377	414	336	374	354	354	308	358	267	179	-88	-32,96%
GROOTHANDEL	218	275	226	241	196	229	218	183	191	125	95	-30	-24,00%
HANDELSBEMIDDELING	73	76	105	89	77	76	86	69	86	68	46	-22	-32,35%
GARAGEHOUDERS & AANVERWANTE ACTIVITEITEN	80	96	102	86	80	85	73	80	102	75	75	0	0,00%
DIENSTVERLENING AAN BEDRIJVEN	418	449	508	486	458	429	464	410	456	385	294	-91	-23,64%
VERZEKERINGEN EN VERMOGENSBEHEER	4	6	4	8	7	4	6	3	5	5	4	-1	-20,00%
SPORT EN RECREATIE	36	24	36	27	40	21	24	33	37	38	17	-21	-55,26%
IMMO	40	46	43	69	51	64	40	52	47	48	37	-11	-22,92%
LAND- EN BOSBOUW	24	38	42	27	45	41	12	17	24	22	20	-2	-9,09%
VISSERIJ EN AQUACULTUUR	1	1	2	2	1	0	0	1	0	1	0	-1	-100,00%
VOEDINGSINDUSTRIE EN - NIJVERHEID	41	33	60	39	37	42	35	24	36	13	17	4	30,77%
TEXTIEL- EN LEDERINDUSTRIE	4	14	9	8	7	9	10	3	6	5	6	1	20,00%
HOUTINDUSTRIE	7	8	10	12	15	5	5	10	1	7	4	-3	-42,86%
PAPIERINDUSTRIE	4	2	3	1	0	2	1	0	1	0	0	0	0,00%
DRUKKERIJEN, UITGEVERIJEN EN MEDIA	34	40	58	23	34	31	25	25	36	27	20	-7	-25,93%
CHEMISCHE EN KUNSTSTOFINDUSTRIE	6	12	10	13	2	5	7	1	6	8	1	-7	-87,50%
BOUWMATERIALENINDUSTRIE	7	9	8	10	14	5	6	2	4	4	4	0	0,00%
METAALINDUSTRIE	38	34	45	43	36	37	26	35	36	27	28	1	3,70%
ELEKTROTECHNIEK, ELEKTRONICA & COMPUTERS	10	10	10	16	6	6	2	4	5	8	7	-1	-12,50%
MACHINEBOUW	10	7	8	11	7	4	3	2	6	7	4	-3	-42,86%
BOUW VAN VERVOERSTUIGEN EN COMPONENTEN	4	6	3	4	3	0	2	2	2	1	4	3	300,00%
MEUBELINDUSTRIE	10	15	9	11	9	8	9	7	10	6	3	-3	-50,00%
ANDERE INDUSTRIE	9	11	9	7	7	4	10	10	6	9	1	-8	-88,89%
REPARATIE EN ONDERHOUD	6	8	11	22	17	11	15	9	19	15	11	-4	-26,67%
ENERGIEPRODUCTIE	4	3	3	5	3	7	2	8	6	1	0	-1	-100,00%
WATER- EN AFVALBEHANDELING, SANERING	2	3	9	3	5	12	2	3	6	3	4	1	33,33%
AANBOD CULTUUR & NATUURBEHOUD	11	23	19	25	24	24	24	10	25	21	10	-11	-52,38%
MEDISCHE BEROEPEN	5	5	4	10	7	10	6	6	14	6	3	-3	-50,00%
JURIDISCHE BEROEPEN	1	6	2	4	2	1	3	4	13	9	8	-1	-11,11%
ECONOMISCHE BEROEPEN	13	15	10	10	9	1	10	18	18	11	4	-7	-63,64%
BOUWTECHNISCHE BEROEPEN	24	19	39	31	40	34	25	27	52	19	24	5	26,32%
TOTAAL: VRIJE BEROEPEN (SUBTOTAAL)	43	45	55	55	58	46	44	55	97	45	39	-6	-13,33%
OVERHEID & ONDERWIJS	10	3	16	6	9	10	7	15	19	15	9	-6	-40,00%
VERENIGINGEN (VAKVERENIGINGEN)	0	0	0	2	0	0	0	1	2	0	4	4	Inf%
ANDERE	-301	-369	-362	-370	-381	-362	-407	-418	-596	-409	-257	152	-37,16%
ONVOLDOENDE GESPECIFIEERD (NACE KLEINER DAN 5 DIGITS)	304	378	370	382	388	371	417	427	600	416	264	-152	-36,54%
ONBEKENDE ACTIVITEIT (GEEN NACE CODE)	304	378	370	382	388	371	417	427	600	416	264	-152	-36,54%

Potentieel jobverlies: januari - augustus													
Vlaanderen	2011	2012	2013	2014	2015	2016	2017	2018	2019	2020	2021	diff	% versus 2020
<b>TOTAAL</b>	<b>6,627</b>	<b>7,686</b>	<b>8,542</b>	<b>7,204</b>	<b>6,223</b>	<b>6,942</b>	<b>6,109</b>	<b>5,138</b>	<b>6,318</b>	<b>7,779</b>	<b>3,934</b>	<b>-3,845</b>	<b>-49,43%</b>
HORECA	844	962	1,139	942	1,060	1,245	1,026	1,093	1,228	1,029	629	-400	-38,87%
REPARATIE VAN COMPUTERS EN CONSUMENTENARTIKELEN	6	44	29	55	4	29	18	1	4	0	10	10	Inf%
OVERIGE PERSOONLIJKE DIENSTEN	202	110	158	175	103	198	73	176	99	72	67	-5	-6,94%
BOUW	1,179	1,294	1,567	1,687	1,309	1,242	1,442	1,119	988	742	763	21	2,83%
TRANSPORT	742	441	455	422	324	384	240	149	261	1,393	328	-1,065	-76,45%
KLEINHANDEL	546	502	989	446	551	554	549	569	431	1,551	673	-878	-56,61%
GROOTHANDEL	483	786	407	649	482	363	549	486	442	350	189	-161	-46,00%
HANDELSBEMIDDELING	57	88	70	85	50	136	68	73	79	70	55	-15	-21,43%
GARAGEHOUDERS & AANVERWANTE ACTIVITEITEN	103	100	116	83	126	100	118	104	111	86	85	-1	-1,16%
DIENSTVERLENING AAN BEDRIJVEN	898	1,018	784	886	667	668	855	568	565	668	570	-98	-14,67%
VERZEKERINGEN EN VERMOGENSBEHEER	7	6	0	10	2	0	2	9	17	7	77	70	1.000,00%
SPORT EN RECREATIE	38	36	140	30	41	21	16	96	26	120	13	-107	-89,17%
IMMO	51	57	107	110	46	206	26	33	24	53	38	-15	-28,30%
LAND- EN BOSBOUW	31	71	176	85	80	110	16	10	67	16	10	-6	-37,50%
VISSERIJ EN AQUACULTUUR	2	4	6	3	4	0	0	2	0	0	0	0	0,00%
VOEDINGSINDUSTRIE EN - NIJVERHEID	172	122	519	163	98	293	75	106	389	65	62	-3	-4,62%
TEXTIEL- EN LEDERINDUSTRIE	72	555	78	12	84	61	44	0	81	14	5	-9	-64,29%
HOUTINDUSTRIE	33	13	69	12	50	190	3	55	2	23	2	-21	-91,30%
PAPIERINDUSTRIE	16	28	145	2	0	21	0	0	2	0	0	0	0,00%
DRUKKERIJEN, UITGEVERIJEN EN MEDIA	69	443	372	109	49	573	50	100	276	111	30	-81	-72,97%
CHEMISCHE EN KUNSTSTOFINDUSTRIE	132	337	38	48	2	50	38	10	18	177	2	-175	-98,87%
BOUWMATERIALENINDUSTRIE	117	62	98	26	60	67	167	8	5	4	42	38	950,00%
METAALINDUSTRIE	288	227	381	286	418	178	78	113	229	82	110	28	34,15%
ELEKTROTECHNIEK, ELEKTRONICA & COMPUTERS	15	29	30	118	76	19	73	2	31	571	16	-555	-97,20%
MACHINEBOUW	48	8	91	266	68	3	2	2	4	11	2	-9	-81,82%
BOUW VAN VERVOERSTUIGEN EN COMPONENTEN	37	8	18	17	0	0	0	0	4	2	11	9	450,00%
MEUBELINDUSTRIE	11	54	54	25	50	35	48	25	26	247	2	-245	-99,19%
ANDERE INDUSTRIE	17	60	43	19	40	7	21	4	1	17	2	-15	-88,24%
REPARATIE EN ONDERHOUD	153	7	67	42	45	10	41	2	58	20	21	1	5,00%
ENERGIEPRODUCTIE	8	0	0	2	1	0	97	2	5	0	0	0	0,00%
WATER- EN AFVALBEHANDELING, SANERING	3	2	20	25	9	22	1	11	9	4	6	2	50,00%
AANBOD CULTUUR & NATUURBEHOUD	8	26	77	19	13	12	10	16	10	45	36	-9	-20,00%
MEDISCHE BEROEPEN	3	5	3	14	9	33	6	4	4	9	0	-9	-100,00%
JURIDISCHE BEROEPEN	0	4	0	0	2	0	0	0	5	0	7	7	Inf%
ECONOMISCHE BEROEPEN	8	7	10	13	11	0	9	24	15	7	2	-5	-71,43%
BOUWTECHNISCHE BEROEPEN	76	32	49	18	94	31	17	16	67	62	34	-28	-45,16%
TOTAAL: VRIJE BEROEPEN (SUBTOTAAL)	87	48	62	45	116	64	32	44	91	78	43	-35	-44,87%
OVERHEID & ONDERWIJS	18	2	10	8	11	14	4	23	23	2	8	6	300,00%
VERENIGINGEN (VAKVERENIGINGEN)	0	0	0	0	0	0	0	0	0	0	2	2	Inf%
ANDERE	-130	-92	-209	-216	-96	-41	-277	-103	-702	-97	-9	88	-90,72%
ONVOLDOENDE GESPECIFIEERD (NACE KLEINER DAN 5 DIGITS)	132	114	218	254	140	54	302	115	707	123	17	-106	-86,18%
ONBEKENDE ACTIVITEIT (GEEN NACE CODE)	132	114	218	254	140	54	302	115	707	123	17	-106	-86,18%

BRUSSEL

Aantal faillissementen: januari - augustus													
Brussel	2011	2012	2013	2014	2015	2016	2017	2018	2019	2020	2021	diff	% versus 2020
<b>TOTAAL</b>	<b>1,303</b>	<b>1,266</b>	<b>1,669</b>	<b>1,287</b>	<b>1,487</b>	<b>1,109</b>	<b>1,498</b>	<b>1,942</b>	<b>2,031</b>	<b>1,077</b>	<b>740</b>	<b>-337</b>	<b>-31,29%</b>
HORECA	179	219	294	194	234	234	276	360	357	190	116	-74	-38,95%
REPARATIE VAN COMPUTERS EN CONSUMENTENARTIKELEN	3	0	3	2	3	2	4	2	11	3	1	-2	-66,67%
OVERIGE PERSOONLIJKE DIENSTEN	35	35	51	47	35	37	25	59	64	23	20	-3	-13,04%
BOUW	182	168	229	190	267	178	249	362	370	181	132	-49	-27,07%
TRANSPORT	60	66	107	62	77	60	82	124	125	71	62	-9	-12,68%
KLEINHANDEL	188	164	255	206	215	166	220	239	257	147	95	-52	-35,37%
GROOTHANDEL	99	99	97	85	83	65	80	102	89	67	30	-37	-55,22%
HANDELSBEMIDDELING	27	31	31	32	48	35	42	50	50	26	11	-15	-57,69%
GARAGEHOUDERS & AANVERWANTE ACTIVITEITEN	70	50	69	46	65	31	69	85	61	45	20	-25	-55,56%
DIENSTVERLENING AAN BEDRIJVEN	248	221	268	215	245	161	255	287	289	140	115	-25	-17,86%
VERZEKERINGEN EN VERMOGENSBEHEER	2	4	2	0	1	0	2	3	4	1	0	-1	-100,00%
SPORT EN RECREATIE	9	8	11	9	9	4	11	12	8	3	4	1	33,33%
IMMO	21	17	29	29	20	17	28	29	22	14	17	3	21,43%
LAND- EN BOSBOUW	1	2	2	2	3	4	3	0	2	4	1	-3	-75,00%
VISSERIJ EN AQUACULTUUR	0	0	0	0	0	0	0	0	0	0	0	0	0,00%
VOEDINGSINDUSTRIE EN - NIJVERHEID	15	13	12	12	13	12	14	21	15	8	9	1	12,50%
TEXTIEL- EN LEDERINDUSTRIE	4	8	4	10	4	4	3	1	2	0	3	3	Inf%
HOUTINDUSTRIE	1	2	1	1	2	3	0	1	3	0	0	0	0,00%
PAPIERINDUSTRIE	0	0	1	0	0	0	1	0	1	0	0	0	0,00%
DRUKKERIJEN, UITGEVERIJEN EN MEDIA	24	19	27	17	25	13	14	20	12	12	9	-3	-25,00%
CHEMISCHE EN KUNSTSTOFINDUSTRIE	3	2	3	1	5	0	3	1	1	2	1	-1	-50,00%
BOUWMATERIALENINDUSTRIE	2	1	3	2	0	1	3	3	1	0	0	0	0,00%
METAALINDUSTRIE	6	4	6	13	8	8	3	13	6	1	5	4	400,00%
ELEKTROTECHNIEK, ELEKTRONICA & COMPUTERS	3	2	3	5	1	2	3	4	0	1	2	1	100,00%
MACHINEBOUW	1	3	1	1	0	3	1	0	2	1	0	-1	-100,00%
BOUW VAN VERVOERSTUIGEN EN COMPONENTEN	0	3	0	2	0	0	0	1	4	1	0	-1	-100,00%
MEUBELINDUSTRIE	5	1	4	1	1	3	1	2	3	1	0	-1	-100,00%
ANDERE INDUSTRIE	4	1	3	3	2	6	1	4	2	2	1	-1	-50,00%
REPARATIE EN ONDERHOUD	1	2	1	1	2	1	2	2	3	0	2	2	Inf%
ENERGIEPRODUCTIE	0	0	0	1	0	1	2	1	0	0	0	0	0,00%
WATER- EN AFVALBEHANDELING, SANERING	0	2	1	2	3	0	2	4	3	0	1	1	Inf%
AANBOD CULTUUR & NATUURBEHOUD	9	7	10	11	4	3	10	4	16	7	6	-1	-14,29%
MEDISCHE BEROEPEN	1	2	0	3	2	0	3	4	4	2	2	0	0,00%
JURIDISCHE BEROEPEN	0	0	2	2	0	1	1	6	13	3	2	-1	-33,33%
ECONOMISCHE BEROEPEN	3	4	7	1	6	4	1	8	14	7	3	-4	-57,14%
BOUWTECHNISCHE BEROEPEN	8	14	18	5	12	11	4	8	15	10	4	-6	-60,00%
TOTAAL: VRIJE BEROEPEN (SUBTOTAAL)	12	20	27	11	20	16	9	26	46	22	11	-11	-50,00%
OVERHEID & ONDERWIJS	1	3	3	4	3	3	4	6	5	4	2	-2	-50,00%
VERENIGINGEN (VAKVERENIGINGEN)	2	1	0	0	0	0	1	1	3	0	0	0	0,00%
ANDERE	-68	-76	-91	-58	-77	-26	-65	-103	-182	-92	-56	36	-39,13%
ONVOLDOENDE GESPECIFIEERD (NACE KLEINER DAN 5 DIGITS)	77	82	101	64	83	31	70	108	188	96	60	-36	-37,50%
ONBEKENDE ACTIVITEIT (GEEN NACE CODE)	77	82	101	64	83	31	70	108	188	96	60	-36	-37,50%



Potentieel jobverlies: januari - augustus													
Brussel	2011	2012	2013	2014	2015	2016	2017	2018	2019	2020	2021	diff	% versus 2020
<b>TOTAAL</b>	<b>3,094</b>	<b>2,952</b>	<b>3,237</b>	<b>3,073</b>	<b>3,109</b>	<b>2,345</b>	<b>2,783</b>	<b>3,446</b>	<b>3,134</b>	<b>2,527</b>	<b>1,991</b>	<b>-536</b>	<b>-21,21%</b>
HORECA	254	326	405	488	416	417	422	721	673	474	414	-60	-12,66%
REPARATIE VAN COMPUTERS EN CONSUMENTENARTIKELEN	3	0	2	20	2	2	5	0	32	2	0	-2	-100,00%
OVERIGE PERSOONLIJKE DIENSTEN	102	63	121	88	55	69	50	74	71	20	55	35	175,00%
BOUW	503	455	533	416	718	380	517	497	404	287	152	-135	-47,04%
TRANSPORT	536	264	402	139	119	143	125	312	247	242	170	-72	-29,75%
KLEINHANDEL	267	199	326	315	287	549	379	369	506	684	248	-436	-63,74%
GROOTHANDEL	167	183	227	164	142	107	121	111	168	79	49	-30	-37,97%
HANDELSBEMIDDELING	29	86	31	45	47	98	49	67	184	27	13	-14	-51,85%
GARAGEHOUDERS & AANVERWANTE ACTIVITEITEN	166	59	73	148	61	52	92	84	80	64	112	48	75,00%
DIENSTVERLENING AAN BEDRIJVEN	479	742	571	399	523	331	575	582	420	221	438	217	98,19%
VERZEKERINGEN EN VERMOGENSBEHEER	2	5	1	0	0	0	0	15	6	2	0	-2	-100,00%
SPORT EN RECREATIE	6	7	6	9	11	9	17	12	2	0	5	5	Inf%
IMMO	53	19	59	24	22	10	63	92	25	17	26	9	52,94%
LAND- EN BOSBOUW	0	20	15	8	7	0	1	0	1	4	0	-4	-100,00%
VISSERIJ EN AQUACULTUUR	0	0	0	0	0	0	0	0	0	0	0	0	0,00%
VOEDINGSINDUSTRIE EN - NIJVERHEID	53	76	37	65	55	78	59	52	60	14	36	22	157,14%
TEXTIEL- EN LEDERINDUSTRIE	10	64	7	15	159	5	17	2	8	0	4	4	Inf%
HOUTINDUSTRIE	0	0	2	9	11	7	0	0	0	0	0	0	0,00%
PAPIERINDUSTRIE	0	0	2	0	0	0	0	0	0	0	0	0	0,00%
DRUKKERIJEN, UITGEVERIJEN EN MEDIA	91	40	73	43	124	7	41	70	17	49	39	-10	-20,41%
CHEMISCHE EN KUNSTSTOFINDUSTRIE	2	13	3	3	4	0	3	1	2	2	3	1	50,00%
BOUWMATERIALENINDUSTRIE	3	2	2	2	0	5	18	29	1	0	0	0	0,00%
METAALINDUSTRIE	60	51	12	14	70	10	19	97	4	4	23	19	475,00%
ELEKTROTECHNIEK, ELEKTRONICA & COMPUTERS	42	0	8	2	0	2	17	18	0	0	11	11	Inf%
MACHINEBOUW	0	3	7	1	0	0	0	0	0	0	0	0	0,00%
BOUW VAN VERVOERSTUIGEN EN COMPONENTEN	0	9	0	4	0	0	0	0	0	2	0	-2	-100,00%
MEUBELINDUSTRIE	6	0	22	1	0	3	0	2	0	2	0	-2	-100,00%
ANDERE INDUSTRIE	2	0	2	4	2	7	1	0	2	0	0	0	0,00%
REPARATIE EN ONDERHOUD	2	34	1	28	1	0	4	2	2	0	16	16	Inf%
ENERGIEPRODUCTIE	0	0	0	0	0	5	2	0	0	0	0	0	0,00%
WATER- EN AFVALBEHANDELING, SANERING	0	2	0	39	2	0	2	2	4	0	0	0	0,00%
AANBOD CULTUUR & NATUURBEHOUD	5	11	21	84	9	2	4	4	17	11	15	4	36,36%
MEDISCHE BEROEPEN	2	4	0	29	0	0	1	4	25	0	0	0	0,00%
JURIDISCHE BEROEPEN	0	0	2	0	0	0	0	2	1	2	0	-2	-100,00%
ECONOMISCHE BEROEPEN	3	2	4	1	12	5	1	2	7	6	2	-4	-66,67%
BOUWTECHNISCHE BEROEPEN	15	30	17	4	10	8	4	0	9	6	4	-2	-33,33%
TOTAAL: VRIJE BEROEPEN (SUBTOTAAL)	20	36	23	34	22	13	6	8	42	14	6	-8	-57,14%
OVERHEID & ONDERWIJS	2	11	2	43	3	2	5	2	8	7	2	-5	-71,43%
VERENIGINGEN (VAKVERENIGINGEN)	3	2	0	0	0	0	0	3	14	0	0	0	0,00%
ANDERE	78	-122	-101	-189	-199	-16	-161	-192	-110	-285	-118	167	-58,60%
ONVOLDOENDE GESPECIFIEERD (NACE KLEINER DAN 5 DIGITS)	74	146	171	304	218	24	165	205	122	292	136	-156	-53,42%
ONBEKENDE ACTIVITEIT (GEEN NACE CODE)	74	146	171	304	218	24	165	205	122	292	136	-156	-53,42%



## WALLONIË

Aantal faillissementen: januari - augustus													
Wallonie	2011	2012	2013	2014	2015	2016	2017	2018	2019	2020	2021	diff	% versus 2020
<b>TOTAAL</b>	<b>1,867</b>	<b>1,891</b>	<b>2,085</b>	<b>2,177</b>	<b>2,022</b>	<b>1,668</b>	<b>1,773</b>	<b>1,576</b>	<b>1,859</b>	<b>1,375</b>	<b>1,149</b>	<b>-226</b>	<b>-16,44%</b>
HORECA	357	377	406	396	372	344	409	273	370	272	182	-90	-33,09%
REPARATIE VAN COMPUTERS EN CONSUMENTENARTIKELEN	8	8	7	10	5	9	6	4	3	3	1	-2	-66,67%
OVERIGE PERSOONLIJKE DIENSTEN	50	62	70	66	57	48	51	60	49	47	26	-21	-44,68%
BOUW	356	337	419	447	396	328	341	334	380	271	232	-39	-14,39%
TRANSPORT	81	79	79	69	72	45	52	36	60	44	46	2	4,55%
KLEINHANDEL	305	293	325	347	299	259	265	233	220	162	122	-40	-24,69%
GROOTHANDEL	105	97	88	102	98	68	61	62	67	36	40	4	11,11%
HANDELSBEMIDDELING	62	53	51	72	62	57	43	38	54	34	34	0	0,00%
GARAGEHOUDERS & AANVERWANTE ACTIVITEITEN	58	49	59	71	75	54	62	59	52	50	34	-16	-32,00%
DIENSTVERLENING AAN BEDRIJVEN	196	207	219	222	236	173	180	178	193	147	155	8	5,44%
VERZEKERINGEN EN VERMOGENSBEHEER	2	3	4	5	5	3	4	3	4	3	2	-1	-33,33%
SPORT EN RECREATIE	15	11	8	21	26	10	14	15	19	16	20	4	25,00%
IMMO	15	32	27	26	30	25	34	28	36	15	19	4	26,67%
LAND- EN BOSBOUW	20	14	20	16	20	16	15	20	15	9	9	0	0,00%
VISSERIJ EN AQUACULTUUR	0	0	1	0	0	1	0	0	1	0	0	0	0,00%
VOEDINGSINDUSTRIE EN - NIJVERHEID	18	32	37	22	17	16	19	24	30	12	11	-1	-8,33%
TEXTIEL- EN LEDERINDUSTRIE	7	5	4	9	4	3	4	2	4	4	3	-1	-25,00%
HOUTINDUSTRIE	6	5	3	8	4	4	11	5	3	7	0	-7	-100,00%
PAPIERINDUSTRIE	1	2	3	3	1	2	1	0	2	0	0	0	0,00%
DRUKKERIJEN, UITGEVERIJEN EN MEDIA	26	18	30	23	17	18	14	10	14	11	13	2	18,18%
CHEMISCHE EN KUNSTSTOFINDUSTRIE	5	5	5	4	6	6	4	2	1	2	3	1	50,00%
BOUWMATERIALENINDUSTRIE	4	9	5	10	5	2	5	6	5	2	0	-2	-100,00%
METAALINDUSTRIE	32	21	29	34	30	10	19	15	19	8	7	-1	-12,50%
ELEKTROTECHNIEK, ELEKTRONICA & COMPUTERS	5	5	9	2	5	2	6	1	2	2	2	0	0,00%
MACHINEBOUW	2	5	5	2	2	3	2	1	3	1	2	1	100,00%
BOUW VAN VERVOERSTUIGEN EN COMPONENTEN	0	2	1	2	3	3	2	0	2	1	1	0	0,00%
MEUBELINDUSTRIE	3	4	6	4	4	2	4	2	1	5	3	-2	-40,00%
ANDERE INDUSTRIE	4	5	4	3	3	6	5	4	3	2	3	1	50,00%
REPARATIE EN ONDERHOUD	1	2	3	8	10	2	7	6	6	4	3	-1	-25,00%
ENERGIEPRODUCTIE	0	0	0	1	1	0	0	0	1	0	1	1	Inf%
WATER- EN AFVALBEHANDELING, SANERING	2	2	3	1	3	4	5	3	3	3	4	1	33,33%
AANBOD CULTUUR & NATUURBEHOUD	8	10	12	10	3	12	8	7	7	9	6	-3	-33,33%
MEDISCHE BEROEPEN	2	3	0	2	3	4	3	5	5	7	2	-5	-71,43%
JURIDISCHE BEROEPEN	0	0	0	2	1	0	0	2	3	6	6	0	0,00%
ECONOMISCHE BEROEPEN	5	8	6	3	11	2	1	3	8	7	2	-5	-71,43%
BOUWTECHNISCHE BEROEPEN	20	11	17	15	31	17	21	19	20	21	14	-7	-33,33%
TOTAAL: VRIJE BEROEPEN (SUBTOTAAL)	27	22	23	22	46	23	25	29	36	41	24	-17	-41,46%
OVERHEID & ONDERWIJS	2	2	5	8	3	9	4	5	13	9	7	-2	-22,22%
VERENIGINGEN (VAKVERENIGINGEN)	0	0	1	2	0	0	1	1	2	0	1	1	Inf%
ANDERE	-70	-97	-106	-115	-96	-95	-82	-104	-173	-137	-119	18	-13,14%
ONVOLDOENDE GESPECIFIEERD (NACE KLEINER DAN 5 DIGITS)	77	105	110	122	99	98	86	107	176	140	126	-14	-10,00%
ONBEKENDE ACTIVITEIT (GEEN NACE CODE)	77	105	110	122	99	98	86	107	176	140	126	-14	-10,00%

Potentieel jobverlies: januari - augustus													
Wallonie	2011	2012	2013	2014	2015	2016	2017	2018	2019	2020	2021	diff	% versus 2020
<b>TOTAAL</b>	<b>5,025</b>	<b>5,746</b>	<b>5,303</b>	<b>6,424</b>	<b>5,171</b>	<b>3,793</b>	<b>4,669</b>	<b>3,174</b>	<b>4,403</b>	<b>2,968</b>	<b>2,819</b>	<b>-149</b>	<b>-5,02%</b>
HORECA	542	684	697	662	645	518	705	588	737	540	451	-89	-16,48%
REPARATIE VAN COMPUTERS EN CONSUMENTENARTIKELEN	41	8	1	21	4	16	8	4	7	2	2	0	0,00%
OVERIGE PERSOONLIJKE DIENSTEN	129	174	158	147	115	72	115	128	81	72	63	-9	-12,50%
BOUW	1,189	1,080	1,402	1,326	1,164	883	948	768	923	752	566	-186	-24,73%
TRANSPORT	464	390	256	155	228	143	168	101	194	81	118	37	45,68%
KLEINHANDEL	480	447	500	617	625	415	454	441	398	385	277	-108	-28,05%
GROOTHANDEL	206	414	250	450	450	115	95	130	116	78	198	120	153,85%
HANDELSBEMIDDELING	96	55	109	82	78	127	38	37	160	102	27	-75	-73,53%
GARAGEHOUDERS & AANVERWANTE ACTIVITEITEN	72	107	124	176	149	124	98	99	67	87	61	-26	-29,89%
DIENSTVERLENING AAN BEDRIJVEN	565	392	639	595	551	320	445	339	609	402	287	-115	-28,61%
VERZEKERINGEN EN VERMOGENSBEHEER	1	0	4	4	8	1	0	10	2	4	2	-2	-50,00%
SPORT EN RECREATIE	26	10	4	14	88	246	14	23	26	24	19	-5	-20,83%
IMMO	20	33	53	20	39	31	52	20	27	15	16	1	6,67%
LAND- EN BOSBOUW	29	13	10	23	48	37	10	13	12	8	2	-6	-75,00%
VISSERIJ EN AQUACULTUUR	0	0	0	0	0	2	0	0	2	0	0	0	0,00%
VOEDINGSINDUSTRIE EN -NIJVERHEID	90	132	120	89	33	28	107	78	229	16	19	3	18,75%
TEXTIEL- EN LEDERINDUSTRIE	0	7	67	148	6	3	6	8	4	0	3	3	Inf%
HOUTINDUSTRIE	33	6	2	150	20	14	5	2	4	32	0	-32	-100,00%
PAPIERINDUSTRIE	9	3	33	15	2	3	396	0	38	0	0	0	0,00%
DRUKKERIJEN, UITGEVERIJEN EN MEDIA	51	61	73	39	87	43	22	16	219	12	12	0	0,00%
CHEMISCHE EN KUNSTSTOFINDUSTRIE	45	380	11	22	87	6	7	3	1	12	2	-10	-83,33%
BOUWMATERIALENINDUSTRIE	46	406	3	23	7	0	304	10	31	37	0	-37	-100,00%
METAALINDUSTRIE	393	81	150	697	146	129	40	83	156	11	58	47	427,27%
ELEKTROTECHNIEK, ELEKTRONICA & COMPUTERS	25	11	86	2	17	17	36	2	2	0	6	6	Inf%
MACHINEBOUW	2	105	42	8	26	7	10	0	7	2	4	2	100,00%
BOUW VAN VERVOERSTUIGEN EN COMPONENTEN	0	3	3	140	2	3	2	0	0	2	0	-2	-100,00%
MEUBELINDUSTRIE	22	34	9	5	5	1	8	0	0	11	29	18	163,64%
ANDERE INDUSTRIE	32	6	7	5	39	8	8	61	7	0	2	2	Inf%
REPARATIE EN ONDERHOUD	0	35	1	44	16	12	26	24	4	28	9	-19	-67,86%
ENERGIEPRODUCTIE	0	0	0	1	0	0	0	0	2	0	13	13	Inf%
WATER- EN AFVALBEHANDELING, SANERING	7	2	2	2	3	65	14	0	11	5	2	-3	-60,00%
AANBOD CULTUUR & NATUURBEHOUD	3	4	6	7	3	14	4	5	8	10	5	-5	-50,00%
MEDISCHE BEROEPEN	2	0	0	2	6	19	39	2	4	14	0	-14	-100,00%
JURIDISCHE BEROEPEN	0	0	0	4	0	0	0	2	2	4	0	-4	-100,00%
ECONOMISCHE BEROEPEN	107	0	4	2	17	0	0	2	8	10	0	-10	-100,00%
BOUWTECHNISCHE BEROEPEN	56	40	9	48	66	17	169	28	16	21	14	-7	-33,33%
TOTAAL: VRIJE BEROEPEN (SUBTOTAAL)	165	40	13	56	89	36	208	34	30	49	14	-35	-71,43%
OVERHEID & ONDERWIJS	5	0	4	13	5	10	36	8	16	6	20	14	233,33%
VERENIGINGEN (VAKVERENIGINGEN)	0	0	1	13	0	0	2	2	10	0	0	0	0,00%
ANDERE	-213	-487	-445	-273	-352	-336	-200	-121	-215	-175	208	383	-218,86%
ONVOLDOENDE GESPECIFIEERD (NACE KLEINER DAN 5 DIGITS)	225	555	454	463	369	340	239	129	239	179	162	-17	-9,50%
ONBEKENDE ACTIVITEIT (GEEN NACE CODE)	225	555	454	463	369	340	239	129	239	179	162	-17	-9,50%

**WEST-VLAANDEREN**

Aantal faillissementen: januari - augustus													
West-Vlaanderen	2011	2012	2013	2014	2015	2016	2017	2018	2019	2020	2021	diff	% versus 2020
<b>TOTAAL</b>	526	544	633	642	551	557	509	532	597	475	366	-109	-22,95%
HORECA	142	126	137	117	87	146	107	89	116	96	58	-38	-39,58%
REPARATIE VAN COMPUTERS EN CONSUMPTIENARTIKELEN	1	2	2	1	3	2	1	0	0	0	2	2	Inf%
OVERIGE PERSOONLIJKE DIENSTEN	13	6	12	8	9	17	10	10	15	11	4	-7	-63,64%
BOUW	73	92	108	132	106	85	81	80	110	77	80	3	3,90%
TRANSPORT	32	30	31	23	22	24	27	19	18	13	17	4	30,77%
KLEINHANDEL	64	58	86	63	68	59	74	56	65	40	41	1	2,50%
GROOTHANDEL	26	30	27	30	18	14	20	19	17	17	9	-8	-47,06%
HANDELSBEMIDDELING	15	17	18	26	20	9	13	12	17	13	7	-6	-46,15%
GARAGEHOUDERS & AANVERWANTE ACTIVITEITEN	12	18	17	9	19	16	10	18	10	13	8	-5	-38,46%
DIENSTVERLENING AAN BEDRIJVEN	48	45	61	79	66	65	62	65	66	49	45	-4	-8,16%
VERZEKERINGEN EN VERMOGENSBEHEER	0	1	1	2	1	0	0	0	2	0	0	0	0,00%
SPORT EN RECREATIE	5	7	8	6	6	3	4	10	4	9	3	-6	-66,67%
IMMO	7	7	8	9	10	17	8	10	8	11	7	-4	-36,36%
LAND- EN BOSBOUW	5	7	2	3	6	2	0	5	2	6	9	3	50,00%
VISSERIJ EN AQUACULTUUR	0	1	1	2	1	0	0	1	0	1	0	-1	-100,00%
VOEDINGSINDUSTRIE EN - NIJVERHEID	6	4	8	7	3	2	3	5	6	3	2	-1	-33,33%
TEXTIEL- EN LEDERINDUSTRIE	1	3	0	3	1	1	2	1	1	1	1	0	0,00%
HOUTINDUSTRIE	1	0	4	1	6	1	0	1	1	3	0	-3	-100,00%
PAPIERINDUSTRIE	0	0	1	0	0	0	0	0	0	0	0	0	0,00%
DRUKKERIJEN, UITGEVERIJEN EN MEDIA	5	5	5	4	3	4	5	4	9	3	5	2	66,67%
CHEMISCHE EN KUNSTSTOFINDUSTRIE	0	0	1	1	0	0	2	0	0	2	0	-2	-100,00%
BOUWMATERIALENINDUSTRIE	2	2	0	3	1	1	3	0	0	2	0	-2	-100,00%
METAALINDUSTRIE	4	10	14	11	5	4	4	8	6	2	7	5	250,00%
ELEKTROTECHNIEK, ELEKTRONICA & COMPUTERS	1	2	2	4	0	2	0	1	0	2	1	-1	-50,00%
MACHINEBOUW	2	0	1	3	2	2	0	0	1	3	1	-2	-66,67%
BOUW VAN VERVOERSTUIGEN EN COMPONENTEN	0	0	1	1	0	0	0	0	0	0	1	1	Inf%
MEUBELINDUSTRIE	3	3	2	3	2	2	2	0	4	1	0	-1	-100,00%
ANDERE INDUSTRIE	0	2	1	0	1	1	1	1	0	0	0	0	0,00%
REPARATIE EN ONDERHOUD	2	3	3	4	2	1	2	1	3	2	1	-1	-50,00%
ENERGIEPRODUCTIE	0	0	1	2	2	0	1	1	0	0	0	0	0,00%
WATER- EN AFVALBEHANDELING, SANERING	1	1	0	0	2	1	1	1	0	0	0	0	0,00%
AANBOD CULTUUR & NATUURBEHOUD	0	5	1	7	2	7	1	4	1	6	0	-6	-100,00%
MEDISCHE BEROEPEN	1	1	3	0	0	3	0	1	1	2	0	-2	-100,00%
JURIDISCHE BEROEPEN	0	2	0	0	1	0	0	2	2	2	2	0	0,00%
ECONOMISCHE BEROEPEN	2	0	1	2	0	0	2	2	1	1	2	1	100,00%
BOUWTECHNISCHE BEROEPEN	4	1	12	4	8	4	4	6	13	2	6	4	200,00%
TOTAAL: VRIJE BEROEPEN (SUBTOTAAL)	7	4	16	6	9	7	6	11	17	7	10	3	42,86%
OVERHEID & ONDERWIJS	2	0	2	1	4	1	1	5	3	3	0	-3	-100,00%
VERENIGINGEN (VAKVERENIGINGEN)	0	0	0	1	0	0	0	1	2	0	0	0	0,00%
ANDERE	-44	-51	-51	-68	-64	-59	-54	-91	-93	-79	-45	34	-43,04%
ONVOLDOENDE GESPECIFIEERD (NACE KLEINER DAN 5 DIGITS)	45	52	51	69	64	60	56	92	93	79	46	-33	-41,77%
ONBEKENDE ACTIVITEIT (GEEN NACE CODE)	45	52	51	69	64	60	56	92	93	79	46	-33	-41,77%

Potentieel jobverlies: januari - augustus													
West-Vlaanderen	2011	2012	2013	2014	2015	2016	2017	2018	2019	2020	2021	diff	% versus 2020
<b>TOTAAL</b>	<b>844</b>	<b>901</b>	<b>1.464</b>	<b>1.411</b>	<b>879</b>	<b>1.046</b>	<b>1.122</b>	<b>672</b>	<b>1.696</b>	<b>683</b>	<b>491</b>	<b>-192</b>	<b>-28,11%</b>
HORECA	182	129	252	154	148	317	171	175	307	162	66	-96	-59,26%
REPARATIE VAN COMPUTERS EN CONSUMENTENARTIKELEN	0	2	0	0	0	25	0	0	0	0	0	0	0,00%
OVERIGE PERSOONLIJKE DIENSTEN	12	33	10	4	8	15	7	14	21	20	2	-18	-90,00%
BOUW	95	135	204	569	252	173	485	152	121	93	144	51	54,84%
TRANSPORT	110	36	91	64	38	36	58	16	56	26	72	46	176,92%
KLEINHANDEL	75	48	92	82	66	59	108	113	77	63	46	-17	-26,98%
GROOTHANDEL	99	175	69	59	37	15	69	15	99	70	4	-66	-94,29%
HANDELSBEMIDDELING	12	25	6	11	9	10	7	5	25	32	6	-26	-81,25%
GARAGEHOUDERS & AANVERWANTE ACTIVITEITEN	27	18	27	5	10	22	10	12	7	6	4	-2	-33,33%
DIENSTVERLENING AAN BEDRIJVEN	124	54	95	86	54	70	69	43	22	28	83	55	196,43%
VERZEKERINGEN EN VERMOGENSBEHEER	0	0	0	2	0	0	0	0	15	0	0	0	0,00%
SPORT EN RECREATIE	4	5	8	15	13	6	6	6	4	43	2	-41	-95,35%
IMMO	3	8	63	59	9	24	9	6	2	2	1	-1	-50,00%
LAND- EN BOSBOUW	2	10	0	2	4	2	0	4	2	6	2	-4	-66,67%
VISSERIJ EN AQUACULTUUR	0	4	4	3	4	0	0	2	0	0	0	0	0,00%
VOEDINGSINDUSTRIE EN - NIJVERHEID	40	5	11	36	8	0	4	5	210	11	0	-11	-100,00%
TEXTIEL- EN LEDERINDUSTRIE	0	29	0	1	38	7	3	0	0	10	0	-10	-100,00%
HOUTINDUSTRIE	0	0	43	0	39	131	0	0	2	17	0	-17	-100,00%
PAPIERINDUSTRIE	0	0	141	0	0	0	0	0	0	0	0	0	0,00%
DRUKKERIJEN, UITGEVERIJEN EN MEDIA	12	36	6	4	0	2	41	56	14	52	5	-47	-90,38%
CHEMISCHE EN KUNSTSTOFINDUSTRIE	0	0	0	0	0	0	32	0	0	4	0	-4	-100,00%
BOUWMATERIALENINDUSTRIE	1	42	0	3	0	62	8	0	0	2	0	-2	-100,00%
METAALINDUSTRIE	9	44	215	94	24	6	8	24	17	2	26	24	1.200,00%
ELEKTROTECHNIEK, ELEKTRONICA & COMPUTERS	2	3	8	14	0	11	0	0	0	0	2	2	Inf%
MACHINEBOUW	0	0	0	72	54	0	0	0	0	5	0	-5	-100,00%
BOUW VAN VERVOERSTUIGEN EN COMPONENTEN	0	0	2	0	0	0	0	0	0	0	7	7	Inf%
MEUBELINDUSTRIE	7	27	6	12	3	0	0	0	4	0	0	0	0,00%
ANDERE INDUSTRIE	0	0	0	0	0	2	9	0	0	0	0	0	0,00%
REPARATIE EN ONDERHOUD	2	0	7	5	1	0	2	0	41	2	2	0	0,00%
ENERGIEPRODUCTIE	0	0	0	0	0	0	0	0	0	0	0	0	0,00%
WATER- EN AFVALBEHANDELING, SANERING	0	0	0	0	0	8	1	2	0	0	0	0	0,00%
AANBOD CULTUUR & NATUURBEHOUD	0	6	2	5	0	6	0	0	0	9	0	-9	-100,00%
MEDISCHE BEROEPEN	0	2	3	0	0	20	0	0	0	7	0	-7	-100,00%
JURIDISCHE BEROEPEN	0	2	0	0	2	0	0	0	2	0	3	3	Inf%
ECONOMISCHE BEROEPEN	0	0	2	2	0	0	0	1	0	0	0	0	0,00%
BOUWTECHNISCHE BEROEPEN	5	7	10	1	0	2	4	5	5	2	5	3	150,00%
TOTAAL: VRIJE BEROEPEN (SUBTOTAAL)	5	11	15	3	2	22	4	6	7	9	8	-1	-11,11%
OVERHEID & ONDERWIJS	0	0	0	0	4	0	0	4	4	2	0	-2	-100,00%
VERENIGINGEN (VAKVERENIGINGEN)	0	0	0	0	0	0	0	0	0	0	0	0	0,00%
ANDERE	-21	-14	-87	-47	-54	-7	-7	-8	-639	-7	-5	2	-28,57%
ONVOLDOENDE GESPECIFIEERD (NACE KLEINER DAN 5 DIGITS)	21	15	87	47	54	11	9	10	639	7	7	0	0,00%
ONBEKENDE ACTIVITEIT (GEEN NACE CODE)	21	15	87	47	54	11	9	10	639	7	7	0	0,00%

OOST-VLAANDEREN

Aantal faillissementen: januari - augustus													
Oost-Vlaanderen	2011	2012	2013	2014	2015	2016	2017	2018	2019	2020	2021	diff	% versus 2020
<b>TOTAAL</b>	<b>642</b>	<b>791</b>	<b>825</b>	<b>719</b>	<b>682</b>	<b>745</b>	<b>850</b>	<b>691</b>	<b>802</b>	<b>622</b>	<b>488</b>	<b>-134</b>	<b>-21,54%</b>
HORECA	127	142	148	136	125	123	164	133	132	99	60	-39	-39,39%
REPARATIE VAN COMPUTERS EN CONSUMPTIENARTIKELEN	1	3	2	0	1	1	3	2	0	1	2	1	100,00%
OVERIGE PERSOONLIJKE DIENSTEN	10	19	24	20	16	20	20	11	19	17	13	-4	-23,53%
BOUW	112	150	158	150	134	155	152	127	118	121	109	-12	-9,92%
TRANSPORT	41	48	29	25	44	23	41	34	39	30	28	-2	-6,67%
KLEINHANDEL	62	79	67	63	59	79	73	72	57	55	41	-14	-25,45%
GROOTHANDEL	43	55	45	41	34	50	34	31	28	23	17	-6	-26,09%
HANDELSBEMIDDELING	13	20	26	15	17	10	22	15	20	9	11	2	22,22%
GARAGEHOUDERS & AANVERWANTE ACTIVITEITEN	9	15	18	15	19	15	18	7	30	10	19	9	90,00%
DIENSTVERLENING AAN BEDRIJVEN	83	97	108	90	77	88	114	91	103	81	68	-13	-16,05%
VERZEKERINGEN EN VERMOGENSBEHEER	1	0	1	1	1	2	3	1	1	0	2	2	Inf%
SPORT EN RECREATIE	9	3	9	7	6	2	9	5	4	6	4	-2	-33,33%
IMMO	6	11	9	12	8	14	8	9	10	5	8	3	60,00%
LAND- EN BOSBOUW	4	10	11	4	6	14	2	7	6	1	1	0	0,00%
VISSERIJ EN AQUACULTUUR	1	0	1	0	0	0	0	0	0	0	0	0	0,00%
VOEDINGSINDUSTRIE EN - NIJVERHEID	11	5	22	8	12	8	10	5	6	3	6	3	100,00%
TEXTIEL- EN LEDERINDUSTRIE	1	5	6	3	3	6	3	1	3	2	2	0	0,00%
HOUTINDUSTRIE	0	1	4	4	2	2	2	3	0	1	1	0	0,00%
PAPIERINDUSTRIE	1	0	1	1	0	1	0	0	0	0	0	0	0,00%
DRUKKERIJEN, UITGEVERIJEN EN MEDIA	10	8	10	2	6	5	4	2	4	5	2	-3	-60,00%
CHEMISCHE EN KUNSTSTOFINDUSTRIE	3	3	2	4	0	1	0	0	1	4	0	-4	-100,00%
BOUWMATERIALENINDUSTRIE	2	1	1	0	5	1	1	1	2	0	1	1	Inf%
METAALINDUSTRIE	6	8	9	3	7	8	7	9	7	7	5	-2	-28,57%
ELEKTROTECHNIEK, ELEKTRONICA & COMPUTERS	0	3	2	2	1	0	0	1	2	1	1	0	0,00%
MACHINEBOUW	2	1	0	4	1	2	1	0	1	1	1	0	0,00%
BOUW VAN VERVOERSTUIGEN EN COMPONENTEN	0	2	0	0	1	0	0	0	2	0	1	1	Inf%
MEUBELINDUSTRIE	2	6	1	2	2	2	3	2	1	2	0	-2	-100,00%
ANDERE INDUSTRIE	2	1	1	0	1	0	1	1	1	2	0	-2	-100,00%
REPARATIE EN ONDERHOUD	1	0	0	3	2	1	4	1	5	5	3	-2	-40,00%
ENERGIEPRODUCTIE	0	0	0	1	1	0	0	2	0	0	0	0	0,00%
WATER- EN AFVALBEHANDELING, SANERING	0	0	1	0	0	1	0	1	2	1	3	2	200,00%
AANBOD CULTUUR & NATUURBEHOUD	3	3	3	6	7	6	8	1	4	5	0	-5	-100,00%
MEDISCHE BEROEPEN	0	1	0	1	0	3	1	0	4	2	0	-2	-100,00%
JURIDISCHE BEROEPEN	1	0	0	1	1	0	2	0	0	1	0	-1	-100,00%
ECONOMISCHE BEROEPEN	4	2	0	2	3	0	0	3	2	5	1	-4	-80,00%
BOUWTECHNISCHE BEROEPEN	5	3	3	8	6	4	7	4	14	6	5	-1	-16,67%
TOTAAL: VRIJE BEROEPEN (SUBTOTAAL)	10	6	3	12	10	7	10	7	20	14	6	-8	-57,14%
OVERHEID & ONDERWIJS	3	3	1	2	0	0	1	3	3	1	1	0	0,00%
VERENIGINGEN (VAKVERENIGINGEN)	0	0	0	0	0	0	0	0	0	0	2	2	Inf%
ANDERE	-63	-83	-98	-79	-72	-94	-130	-102	-165	-108	-70	38	-35,19%
ONVOLDOENDE GESPECIFIEERD (NACE KLEINER DAN 5 DIGITS)	63	83	100	81	73	96	131	104	168	109	70	-39	-35,78%
ONBEKENDE ACTIVITEIT (GEEN NACE CODE)	63	83	100	81	73	96	131	104	168	109	70	-39	-35,78%

Potentieel jobverlies: januari - augustus													
Oost-Vlaanderen	2011	2012	2013	2014	2015	2016	2017	2018	2019	2020	2021	diff	% versus 2020
<b>TOTAAL</b>	<b>1,316</b>	<b>2,091</b>	<b>1,699</b>	<b>1,111</b>	<b>1,396</b>	<b>1,783</b>	<b>1,402</b>	<b>1,034</b>	<b>1,149</b>	<b>1,675</b>	<b>1,259</b>	<b>-416</b>	<b>-24,84%</b>
HORECA	129	140	274	157	184	226	255	204	175	157	87	-70	-44,59%
REPARATIE VAN COMPUTERS EN CONSUMENTENARTIKELEN	0	35	0	0	4	0	9	0	0	0	2	2	Inf%
OVERIGE PERSOONLIJKE DIENSTEN	77	21	27	82	19	110	25	2	21	10	26	16	160,00%
BOUW	210	372	346	289	414	571	364	272	185	144	212	68	47,22%
TRANSPORT	158	97	55	55	102	32	74	53	73	47	101	54	114,89%
KLEINHANDEL	115	123	317	75	75	153	73	106	45	771	445	-326	-42,28%
GROOTHANDEL	73	137	126	76	82	137	32	92	94	64	63	-1	-1,56%
HANDELSBEMIDDELING	5	21	5	11	7	84	18	18	13	2	22	20	1.000,00%
GARAGEHOUDERS & AANVERWANTE ACTIVITEITEN	15	11	23	16	27	20	31	13	24	13	15	2	15,38%
DIENSTVERLENING AAN BEDRIJVEN	198	340	128	104	88	101	333	124	185	65	90	25	38,46%
VERZEKERINGEN EN VERMOGENSBEHEER	0	0	0	4	0	0	2	2	0	0	77	77	Inf%
SPORT EN RECREATIE	14	2	18	0	3	0	2	16	2	51	0	-51	-100,00%
IMMO	4	8	6	13	12	159	4	9	6	18	7	-11	-61,11%
LAND- EN BOSBOUW	6	29	48	0	53	7	7	2	6	0	0	0	0,00%
VISSERIJ EN AQUACULTUUR	2	0	2	0	0	0	0	0	0	0	0	0	0,00%
VOEDINGSINDUSTRIE EN - NIJVERHEID	43	20	117	57	33	16	26	47	10	35	8	-27	-77,14%
TEXTIEL- EN LEDERINDUSTRIE	57	500	76	11	46	51	17	0	8	3	2	-1	-33,33%
HOUTINDUSTRIE	0	0	24	6	3	0	2	0	0	0	0	0	0,00%
PAPIERINDUSTRIE	4	0	2	2	0	21	0	0	0	0	0	0	0,00%
DRUKKERIJEN, UITGEVERIJEN EN MEDIA	13	62	42	2	5	4	7	14	232	23	2	-21	-91,30%
CHEMISCHE EN KUNSTSTOFINDUSTRIE	114	43	0	25	0	0	0	0	0	173	0	-173	-100,00%
BOUWMATERIALENINDUSTRIE	4	6	2	0	32	0	3	2	2	0	33	33	Inf%
METAALINDUSTRIE	14	72	38	7	157	55	32	17	8	11	28	17	154,55%
ELEKTROTECHNIEK, ELEKTRONICA & COMPUTERS	0	5	0	3	0	0	0	0	2	0	8	8	Inf%
MACHINEBOUW	0	4	0	67	1	3	2	0	0	2	2	0	0,00%
BOUW VAN VERVOERSTUIGEN EN COMPONENTEN	0	3	0	0	0	0	0	0	4	0	2	2	Inf%
MEUBELINDUSTRIE	0	18	2	6	4	20	44	9	2	26	0	-26	-100,00%
ANDERE INDUSTRIE	1	6	1	0	0	0	0	0	1	5	0	-5	-100,00%
REPARATIE EN ONDERHOUD	1	0	0	0	0	0	5	2	0	0	2	2	Inf%
ENERGIEPRODUCTIE	0	0	0	1	1	0	0	0	0	0	0	0	0,00%
WATER- EN AFVALBEHANDELING, SANERING	0	0	0	0	0	0	0	0	7	2	4	2	100,00%
AANBOD CULTUUR & NATUURBEHOUD	2	2	2	2	2	4	0	0	2	34	0	-34	-100,00%
MEDISCHE BEROEPEN	0	0	0	2	0	4	1	0	2	0	0	0	0,00%
JURIDISCHE BEROEPEN	0	0	0	0	0	0	0	0	0	0	0	0	0,00%
ECONOMISCHE BEROEPEN	7	4	0	2	0	0	0	4	2	5	0	-5	-100,00%
BOUWTECHNISCHE BEROEPEN	4	2	0	2	21	1	2	0	25	2	19	17	850,00%
TOTAAL: VRIJE BEROEPEN (SUBTOTAAL)	11	6	0	6	21	5	3	4	29	7	19	12	171,43%
OVERHEID & ONDERWIJS	0	2	2	2	0	0	0	2	2	0	0	0	0,00%
VERENIGINGEN (VAKVERENIGINGEN)	0	0	0	0	0	0	0	0	0	0	0	0	0,00%
ANDERE	-46	-6	-16	16	-21	0	-28	-24	-1	-12	-2	10	-83,33%
ONVOLDOENDE GESPECIFIEERD (NACE KLEINER DAN 5 DIGITS)	46	6	16	8	21	2	30	24	6	12	2	-10	-83,33%
ONBEKENDE ACTIVITEIT (GEEN NACE CODE)	46	6	16	8	21	2	30	24	6	12	2	-10	-83,33%



## ANTWERPEN

Aantal faillissementen: januari - augustus													
Antwerpen	2011	2012	2013	2014	2015	2016	2017	2018	2019	2020	2021	diff	% versus 2020
<b>TOTAAL</b>	1,204	1,332	1,414	1,336	1,274	1,251	1,220	1,092	1,288	963	679	-284	-29,49%
HORECA	202	251	222	243	227	236	224	206	209	184	103	-81	-44,02%
REPARATIE VAN COMPUTERS EN CONSUMENTENARTIKELEN	0	3	3	4	0	2	4	2	2	2	3	1	50,00%
OVERIGE PERSOONLIJKE DIENSTEN	29	19	40	25	24	20	26	23	25	12	13	1	8,33%
BOUW	157	164	196	198	179	170	171	154	180	123	111	-12	-9,76%
TRANSPORT	72	51	55	57	43	48	51	37	48	42	23	-19	-45,24%
KLEINHANDEL	144	146	151	129	143	135	120	104	148	99	57	-42	-42,42%
GROOTHANDEL	91	123	104	115	92	112	116	87	98	60	37	-23	-38,33%
HANDELSBEMIDDELING	29	25	39	25	26	35	28	25	28	29	15	-14	-48,28%
GARAGEHOUDERS & AANVERWANTE ACTIVITEITEN	26	36	38	31	23	35	27	25	34	22	29	7	31,82%
DIENSTVERLENING AAN BEDRIJVEN	176	178	223	179	195	155	177	154	171	149	107	-42	-28,19%
VERZEKERINGEN EN VERMOGENSBEHEER	2	4	1	5	2	2	2	2	2	1	0	-1	-100,00%
SPORT EN RECREATIE	14	8	10	10	14	7	3	12	13	10	5	-5	-50,00%
IMMO	18	15	22	32	19	21	10	16	17	16	15	-1	-6,25%
LAND- EN BOSBOUW	6	11	13	13	12	19	6	2	7	4	4	0	0,00%
VISSERIJ EN AQUACULTUUR	0	0	0	0	0	0	0	0	0	0	0	0	0,00%
VOEDINGSINDUSTRIE EN - NIJVERHEID	13	17	16	12	9	19	14	8	12	6	5	-1	-16,67%
TEXTIEL- EN LEDERINDUSTRIE	0	2	2	1	0	1	4	0	0	0	1	1	Inf%
HOUTINDUSTRIE	2	6	1	4	3	2	2	4	0	1	2	1	100,00%
PAPIERINDUSTRIE	2	0	1	0	0	1	1	0	0	0	0	0	0,00%
DRUKKERIJEN, UITGEVERIJEN EN MEDIA	11	21	24	12	19	16	10	15	15	13	5	-8	-61,54%
CHEMISCHE EN KUNSTSTOFINDUSTRIE	1	4	2	5	1	3	2	0	3	0	0	0	0,00%
BOUWMATERIALENINDUSTRIE	2	2	4	5	5	3	0	1	2	0	1	1	Inf%
METAALINDUSTRIE	10	10	12	14	10	12	7	12	11	8	10	2	25,00%
ELEKTROTECHNIEK, ELEKTRONICA & COMPUTERS	6	4	4	7	5	3	0	2	3	3	2	-1	-33,33%
MACHINEBOUW	3	4	1	3	1	0	0	2	0	3	0	-3	-100,00%
BOUW VAN VERVOERSTUIGEN EN COMPONENTEN	2	4	1	1	2	0	1	2	0	0	2	2	Inf%
MEUBELINDUSTRIE	5	5	4	4	3	2	3	2	3	1	1	0	0,00%
ANDERE INDUSTRIE	4	7	4	6	2	1	4	7	1	1	1	0	0,00%
REPARATIE EN ONDERHOUD	2	4	5	10	9	6	7	2	7	5	4	-1	-20,00%
ENERGIEPRODUCTIE	3	3	2	1	0	1	0	0	4	0	0	0	0,00%
WATER- EN AFVALBEHANDELING, SANERING	0	2	6	2	2	6	1	1	0	1	1	0	0,00%
AANBOD CULTUUR & NATUURBEHOUD	6	10	12	8	11	7	11	3	11	7	5	-2	-28,57%
MEDISCHE BEROEPEN	1	2	1	4	4	3	2	4	5	1	2	1	100,00%
JURIDISCHE BEROEPEN	0	4	2	2	0	0	1	1	5	3	5	2	66,67%
ECONOMISCHE BEROEPEN	3	8	5	4	6	0	6	10	8	2	1	-1	-50,00%
BOUWTECHNISCHE BEROEPEN	8	10	16	10	14	9	7	12	14	4	8	4	100,00%
TOTAAL: VRIJE BEROEPEN (SUBTOTAAL)	12	24	24	20	24	12	16	27	32	10	16	6	60,00%
OVERHEID & ONDERWIJS	4	0	10	2	1	6	3	4	9	10	2	-8	-80,00%
VERENIGINGEN (VAKVERENIGINGEN)	0	0	0	0	0	0	0	0	0	0	1	1	Inf%
ANDERE	-148	-159	-156	-145	-156	-147	-159	-141	-191	-131	-92	39	-29,77%
ONVOLDOENDE GESPECIFIEERD (NACE KLEINER DAN 5 DIGITS)	149	164	159	149	162	150	164	146	192	136	95	-41	-30,15%
ONBEKENDE ACTIVITEIT (GEEN NACE CODE)	149	164	159	149	162	150	164	146	192	136	95	-41	-30,15%



Potentieel jobverlies: januari - augustus													
Antwerpen	2011	2012	2013	2014	2015	2016	2017	2018	2019	2020	2021	diff	% versus 2020
<b>TOTAAL</b>	<b>2,483</b>	<b>2,809</b>	<b>3,036</b>	<b>2,712</b>	<b>2,307</b>	<b>2,693</b>	<b>2,083</b>	<b>2,129</b>	<b>2,232</b>	<b>2,589</b>	<b>1,202</b>	<b>-1,387</b>	<b>-53,57%</b>
HORECA	325	379	365	345	401	470	364	527	454	377	339	-38	-10,08%
REPARATIE VAN COMPUTERS EN CONSUMENTENARTIKELEN	0	0	14	55	0	2	9	1	0	0	6	6	Inf%
OVERIGE PERSOONLIJKE DIENSTEN	77	22	44	47	52	56	23	126	34	28	21	-7	-25,00%
BOUW	413	375	482	370	396	301	351	283	446	195	173	-22	-11,28%
TRANSPORT	280	141	192	207	89	264	78	36	78	75	42	-33	-44,00%
KLEINHANDEL	184	228	259	172	177	244	244	259	218	536	49	-487	-90,86%
GROOTHANDEL	136	269	132	435	228	106	288	205	192	167	50	-117	-70,06%
HANDELSBEMIDDELING	18	26	32	40	19	26	19	14	21	29	20	-9	-31,03%
GARAGEHOUDERS & AANVERWANTE ACTIVITEITEN	30	43	37	27	17	21	30	35	39	19	48	29	152,63%
DIENSTVERLENING AAN BEDRIJVEN	317	382	388	484	331	176	273	289	249	350	260	-90	-25,71%
VERZEKERINGEN EN VERMOGENSBEHEER	7	6	0	4	0	0	0	7	2	1	0	-1	-100,00%
SPORT EN RECREATIE	15	11	58	13	17	3	2	71	10	6	4	-2	-33,33%
IMMO	40	22	28	32	8	12	4	14	12	9	19	10	111,11%
LAND- EN BOSBOUW	6	28	31	18	9	25	2	2	4	2	4	2	100,00%
VISSERIJ EN AQUACULTUUR	0	0	0	0	0	0	0	0	0	0	0	0	0,00%
VOEDINGSINDUSTRIE EN - NIJVERHEID	44	75	342	36	32	217	26	46	136	19	48	29	152,63%
TEXTIEL- EN LEDERINDUSTRIE	0	0	0	0	0	2	22	0	0	0	1	1	Inf%
HOUTINDUSTRIE	12	7	2	4	3	59	1	52	0	0	0	0	0,00%
PAPIERINDUSTRIE	9	0	2	0	0	0	0	0	0	0	0	0	0,00%
DRUKKERIJEN, UITGEVERIJEN EN MEDIA	31	337	210	98	41	554	2	30	11	21	17	-4	-19,05%
CHEMISCHE EN KUNSTSTOFINDUSTRIE	2	222	3	15	0	4	4	0	7	0	0	0	0,00%
BOUWMATERIALENINDUSTRIE	104	1	31	18	23	5	0	6	3	0	0	0	0,00%
METAALINDUSTRIE	141	47	40	80	197	60	16	52	170	44	35	-9	-20,45%
ELEKTROTECHNIEK, ELEKTRONICA & COMPUTERS	12	19	18	31	76	2	0	2	29	565	2	-563	-99,65%
MACHINEBOUW	18	3	4	5	1	0	0	2	0	4	0	-4	-100,00%
BOUW VAN VERVOERSTUIGEN EN COMPONENTEN	4	5	7	0	0	0	0	0	0	0	2	2	Inf%
MEUBELINDUSTRIE	4	7	37	7	5	5	4	2	20	2	2	0	0,00%
ANDERE INDUSTRIE	11	54	42	19	2	0	7	2	0	2	2	0	0,00%
REPARATIE EN ONDERHOUD	150	7	59	29	42	4	34	0	10	14	0	-14	-100,00%
ENERGIEPRODUCTIE	6	0	0	0	0	0	0	0	0	0	0	0	0,00%
WATER- EN AFVALBEHANDELING, SANERING	0	2	20	10	6	13	0	9	0	0	2	2	Inf%
AANBOD CULTUUR & NATUURBEHOUD	6	17	73	7	10	2	0	12	6	0	32	32	Inf%
MEDISCHE BEROEPEN	0	3	0	10	5	7	2	4	2	2	0	-2	-100,00%
JURIDISCHE BEROEPEN	0	2	0	0	0	0	0	0	3	0	4	4	Inf%
ECONOMISCHE BEROEPEN	0	0	6	8	11	0	7	8	4	0	2	2	Inf%
BOUWTECHNISCHE BEROEPEN	24	19	25	8	40	9	4	11	32	0	8	8	Inf%
TOTAAL: VRIJE BEROEPEN (SUBTOTAAL)	24	24	31	26	56	16	13	23	41	2	14	12	600,00%
OVERHEID & ONDERWIJS	18	0	6	2	0	12	0	2	15	0	2	2	Inf%
VERENIGINGEN (VAKVERENIGINGEN)	0	0	0	0	0	0	0	0	0	0	0	0	0,00%
ANDERE	-35	-8	-43	-54	19	-26	-229	-4	-25	-74	-4	70	-94,59%
ONVOLDOENDE GESPECIFIEERD (NACE KLEINER DAN 5 DIGITS)	37	29	45	65	25	29	248	12	25	98	6	-92	-93,88%
ONBEKENDE ACTIVITEIT (GEEN NACE CODE)	37	29	45	65	25	29	248	12	25	98	6	-92	-93,88%

## LIMBURG

Aantal faillissementen: januari - augustus													
Limburg	2011	2012	2013	2014	2015	2016	2017	2018	2019	2020	2021	diff	% versus 2020
<b>TOTAAL</b>	<b>487</b>	<b>467</b>	<b>531</b>	<b>509</b>	<b>540</b>	<b>444</b>	<b>408</b>	<b>383</b>	<b>523</b>	<b>411</b>	<b>296</b>	<b>-115</b>	<b>-27,98%</b>
HORECA	81	83	81	70	92	83	86	60	81	81	49	-32	-39,51%
REPARATIE VAN COMPUTERS EN CONSUMENTENARTIKELEN	1	3	2	0	2	1	0	0	2	3	0	-3	-100,00%
OVERIGE PERSOONLIJKE DIENSTEN	12	8	21	11	11	17	6	11	12	8	10	2	25,00%
BOUW	90	109	118	121	114	88	90	83	105	74	72	-2	-2,70%
TRANSPORT	24	19	20	21	16	18	5	10	14	11	14	3	27,27%
KLEINHANDEL	63	51	63	44	58	48	47	41	46	43	23	-20	-46,51%
GROOTHANDEL	33	31	27	34	30	22	25	21	24	9	16	7	77,78%
HANDELSBEMIDDELING	5	8	12	13	8	12	10	10	12	5	7	2	40,00%
GARAGEHOUDERS & AANVERWANTE ACTIVITEITEN	20	14	20	14	8	7	6	16	15	19	7	-12	-63,16%
DIENSTVERLENING AAN BEDRIJVEN	68	60	53	66	67	54	46	41	57	53	34	-19	-35,85%
VERZEKERINGEN EN VERMOGENSBEHEER	1	1	0	0	1	0	0	0	0	3	1	-2	-66,67%
SPORT EN RECREATIE	5	1	6	2	7	6	3	5	10	8	4	-4	-50,00%
IMMO	6	5	2	9	4	7	4	8	7	4	3	-1	-25,00%
LAND- EN BOSBOUW	8	7	10	7	18	5	3	2	9	4	3	-1	-25,00%
VISSERIJ EN AQUACULTUUR	0	0	0	0	0	0	0	0	0	0	0	0	0,00%
VOEDINGSINDUSTRIE EN - NIJVERHEID	8	6	7	6	9	6	5	2	6	0	4	4	Inf%
TEXTIEL- EN LEDERINDUSTRIE	1	3	1	0	3	1	1	1	2	0	0	0	0,00%
HOUTINDUSTRIE	2	1	1	3	3	0	1	1	0	2	0	-2	-100,00%
PAPIERINDUSTRIE	1	0	0	0	0	0	0	0	0	0	0	0	0,00%
DRUKKERIJEN, UITGEVERIJEN EN MEDIA	2	2	6	4	3	4	3	1	4	2	5	3	150,00%
CHEMISCHE EN KUNSTSTOFINDUSTRIE	0	4	4	1	0	1	1	0	2	1	1	0	0,00%
BOUWMATERIALENINDUSTRIE	1	4	2	1	1	0	2	0	0	2	2	0	0,00%
METAALINDUSTRIE	12	3	7	13	11	6	5	4	10	8	3	-5	-62,50%
ELEKTROTECHNIEK, ELEKTRONICA & COMPUTERS	3	0	1	2	0	0	1	0	0	2	3	1	50,00%
MACHINEBOUW	2	1	3	1	2	0	0	0	4	0	1	1	Inf%
BOUW VAN VERVOERSTUIGEN EN COMPONENTEN	1	0	1	0	0	0	0	0	0	0	0	0	0,00%
MEUBELINDUSTRIE	0	0	1	2	1	0	1	2	2	2	1	-1	-50,00%
ANDERE INDUSTRIE	2	1	2	0	0	1	3	1	2	4	0	-4	-100,00%
REPARATIE EN ONDERHOUD	1	1	2	4	3	2	2	3	2	2	3	1	50,00%
ENERGIEPRODUCTIE	0	0	0	0	0	6	1	0	2	1	0	-1	-100,00%
WATER- EN AFVALBEHANDELING, SANERING	1	0	2	1	1	1	0	0	3	1	0	-1	-100,00%
AANBOD CULTUUR & NATUURBEHOUD	0	2	1	2	2	1	2	0	4	2	3	1	50,00%
MEDISCHE BEROEPEN	1	0	0	1	2	1	2	0	2	1	0	-1	-100,00%
JURIDISCHE BEROEPEN	0	0	0	0	0	0	0	1	1	0	1	1	Inf%
ECONOMISCHE BEROEPEN	1	3	3	1	0	1	1	1	1	1	0	-1	-100,00%
BOUWTECHNISCHE BEROEPEN	5	0	4	4	8	4	4	4	4	5	2	-3	-60,00%
TOTAAL: VRIJE BEROEPEN (SUBTOTAAL)	7	3	7	6	10	6	7	6	8	7	3	-4	-57,14%
OVERHEID & ONDERWIJS	1	0	2	0	0	0	2	0	3	0	1	1	Inf%
VERENIGINGEN (VAKVERENIGINGEN)	0	0	0	0	0	0	0	0	0	0	0	0	0,00%
ANDERE	-25	-34	-42	-49	-55	-37	-38	-54	-75	-48	-23	25	-52,08%
ONVOLDOENDE GESPECIFIEERD (NACE KLEINER DAN 5 DIGITS)	25	35	44	50	55	39	39	54	75	49	23	-26	-53,06%
ONBEKENDE ACTIVITEIT (GEEN NACE CODE)	25	35	44	50	55	39	39	54	75	49	23	-26	-53,06%

Potentieel jobverlies: januari - augustus													
Limburg	2011	2012	2013	2014	2015	2016	2017	2018	2019	2020	2021	diff	% versus 2020
<b>TOTAAL</b>	<b>1,219</b>	<b>1,063</b>	<b>1,527</b>	<b>1,229</b>	<b>810</b>	<b>810</b>	<b>942</b>	<b>645</b>	<b>722</b>	<b>903</b>	<b>487</b>	<b>-416</b>	<b>-46,07%</b>
HORECA	91	205	140	195	134	104	148	90	110	148	93	-55	-37,16%
REPARATIE VAN COMPUTERS EN CONSUMENTENARTIKELEN	2	7	15	0	0	0	0	0	2	0	0	0	0,00%
OVERIGE PERSOONLIJKE DIENSTEN	25	7	70	16	8	13	8	17	13	10	12	2	20,00%
BOUW	283	336	395	369	159	138	177	240	139	184	139	-45	-24,46%
TRANSPORT	70	38	69	41	88	38	0	20	23	16	37	21	131,25%
KLEINHANDEL	92	57	273	44	157	60	45	63	53	84	39	-45	-53,57%
GROOTHANDEL	154	101	42	40	53	47	52	105	40	8	42	34	425,00%
HANDELSBEMIDDELING	2	9	16	11	4	12	17	17	7	4	2	-2	-50,00%
GARAGEHOUDERS & AANVERWANTE ACTIVITEITEN	18	18	21	20	5	7	21	21	21	30	8	-22	-73,33%
DIENSTVERLENING AAN BEDRIJVEN	200	90	133	56	67	136	91	45	77	67	45	-22	-32,84%
VERZEKERINGEN EN VERMOGENSBEHEER	0	0	0	0	0	0	0	0	0	4	0	-4	-100,00%
SPORT EN RECREATIE	5	2	50	2	6	7	0	3	8	12	6	-6	-50,00%
IMMO	4	11	0	4	2	9	4	2	2	2	0	-2	-100,00%
LAND- EN BOSBOUW	17	2	18	65	11	76	5	0	55	2	2	0	0,00%
VISSERIJ EN AQUACULTUUR	0	0	0	0	0	0	0	0	0	0	0	0	0,00%
VOEDINGSINDUSTRIE EN -NIJVERHEID	19	22	17	22	20	44	8	2	7	0	6	6	Inf%
TEXTIEL- EN LEDERINDUSTRIE	2	26	2	0	0	1	2	0	73	0	0	0	0,00%
HOUTINDUSTRIE	19	6	0	2	1	0	0	3	0	6	0	-6	-100,00%
PAPIERINDUSTRIE	3	0	0	0	0	0	0	0	0	0	0	0	0,00%
DRUKKERIJEN, UITGEVERIJEN EN MEDIA	0	4	21	1	0	13	0	0	10	13	3	-10	-76,92%
CHEMISCHE EN KUNSTSTOFINDUSTRIE	0	67	20	1	0	46	0	0	11	0	2	2	Inf%
BOUWMATERIALENINDUSTRIE	8	13	65	2	3	0	156	0	0	2	9	7	350,00%
METAALINDUSTRIE	108	20	18	103	40	41	8	1	34	21	17	-4	-19,05%
ELEKTROTECHNIEK, ELEKTRONICA & COMPUTERS	1	0	4	59	0	0	73	0	0	6	4	-2	-33,33%
MACHINEBOUW	28	0	61	122	6	0	0	0	4	0	0	0	0,00%
BOUW VAN VERVOERSTUIGEN EN COMPONENTEN	33	0	9	0	0	0	0	0	0	0	0	0	0,00%
MEUBELINDUSTRIE	0	0	0	0	0	0	0	14	0	219	0	-219	-100,00%
ANDERE INDUSTRIE	5	0	0	0	0	4	3	2	0	10	0	-10	-100,00%
REPARATIE EN ONDERHOUD	0	0	1	7	2	0	0	0	3	2	17	15	750,00%
ENERGIEPRODUCTIE	0	0	0	0	0	0	97	0	5	0	0	0	0,00%
WATER- EN AFVALBEHANDELING, SANERING	3	0	0	15	3	0	0	0	2	2	0	-2	-100,00%
AANBOD CULTUUR & NATUURBEHOUD	0	1	0	0	1	0	2	0	0	2	2	0	0,00%
MEDISCHE BEROEPEN	0	0	0	0	4	2	3	0	0	0	0	0	0,00%
JURIDISCHE BEROEPEN	0	0	0	0	0	0	0	0	0	0	0	0	0,00%
ECONOMISCHE BEROEPEN	1	3	2	1	0	0	2	0	6	0	0	0	0,00%
BOUWTECHNISCHE BEROEPEN	20	0	0	4	21	6	4	0	5	43	0	-43	-100,00%
TOTAAL: VRIJE BEROEPEN (SUBTOTAAL)	21	3	2	5	25	8	9	0	11	43	0	-43	-100,00%
OVERHEID & ONDERWIJS	0	0	2	0	0	0	4	0	0	0	2	2	Inf%
VERENIGINGEN (VAKVERENIGINGEN)	0	0	0	0	0	0	0	0	0	0	0	0	0,00%
ANDERE	-6	-18	-51	-27	-15	-2	-8	0	-12	-2	0	2	-100,00%
ONVOLDOENDE GESPECIFIEERD (NACE KLEINER DAN 5 DIGITS)	6	18	57	27	15	4	10	0	12	4	0	-4	-100,00%
ONBEKENDE ACTIVITEIT (GEEN NACE CODE)	6	18	57	27	15	4	10	0	12	4	0	-4	-100,00%

VLAAMS-BRABANT

Aantal faillissementen: januari - augustus													
Vlaams-Brabant	2011	2012	2013	2014	2015	2016	2017	2018	2019	2020	2021	diff	% versus 2020
<b>TOTAAL</b>	<b>389</b>	<b>447</b>	<b>386</b>	<b>394</b>	<b>404</b>	<b>385</b>	<b>388</b>	<b>371</b>	<b>459</b>	<b>383</b>	<b>280</b>	<b>-103</b>	<b>-26,89%</b>
HORECA	84	78	67	76	88	66	76	53	85	71	35	-36	-50,70%
REPARATIE VAN COMPUTERS EN CONSUMPTIENARTIKELEN	3	0	2	1	0	2	1	2	1	1	2	1	100,00%
OVERIGE PERSOONLIJKE DIENSTEN	7	11	5	9	9	5	10	10	13	6	7	1	16,67%
BOUW	57	72	68	54	71	58	61	70	74	58	59	1	1,72%
TRANSPORT	24	31	23	17	11	21	19	25	12	34	21	-13	-38,24%
KLEINHANDEL	59	43	47	37	46	33	40	35	42	30	17	-13	-43,33%
GROOTHANDEL	25	36	23	21	22	31	23	25	24	16	16	0	0,00%
HANDELSBEMIDDELING	11	6	10	10	6	10	13	7	9	12	6	-6	-50,00%
GARAGEHOUDERS & AANVERWANTE ACTIVITEITEN	13	13	9	17	11	12	12	14	13	11	12	1	9,09%
DIENSTVERLENING AAN BEDRIJVEN	43	69	63	72	53	67	65	59	59	53	40	-13	-24,53%
VERZEKERINGEN EN VERMOGENSBEHEER	0	0	1	0	2	0	1	0	0	1	1	0	0,00%
SPORT EN RECREATIE	3	5	3	2	7	3	5	1	6	5	1	-4	-80,00%
IMMO	3	8	2	7	10	5	10	9	5	12	4	-8	-66,67%
LAND- EN BOSBOUW	1	3	6	0	3	1	1	1	0	7	3	-4	-57,14%
VISSERIJ EN AQUACULTUUR	0	0	0	0	0	0	0	0	0	0	0	0	0,00%
VOEDINGSINDUSTRIE EN - NIJVERHEID	3	1	7	6	4	7	3	4	6	1	0	-1	-100,00%
TEXTIEL- EN LEDERINDUSTRIE	1	1	0	1	0	0	0	0	0	2	2	0	0,00%
HOUTINDUSTRIE	2	0	0	0	1	0	0	1	0	0	1	1	Inf%
PAPIERINDUSTRIE	0	2	0	0	0	0	0	0	1	0	0	0	0,00%
DRUKKERIJEN, UITGEVERIJEN EN MEDIA	6	4	13	1	3	2	3	3	4	4	3	-1	-25,00%
CHEMISCHE EN KUNSTSTOFINDUSTRIE	2	1	1	2	1	0	2	1	0	1	0	-1	-100,00%
BOUWMATERIALENINDUSTRIE	0	0	1	1	2	0	0	0	0	0	0	0	0,00%
METAALINDUSTRIE	6	3	3	2	3	7	3	2	2	2	3	1	50,00%
ELEKTROTECHNIEK, ELEKTRONICA & COMPUTERS	0	1	1	1	0	1	1	0	0	0	0	0	0,00%
MACHINEBOUW	1	1	3	0	1	0	2	0	0	0	1	1	Inf%
BOUW VAN VERVOERSTUIGEN EN COMPONENTEN	1	0	0	2	0	0	1	0	0	1	0	-1	-100,00%
MEUBELINDUSTRIE	0	1	1	0	1	2	0	1	0	0	1	1	Inf%
ANDERE INDUSTRIE	1	0	1	1	3	1	1	0	2	2	0	-2	-100,00%
REPARATIE EN ONDERHOUD	0	0	1	1	1	1	0	2	2	1	0	-1	-100,00%
ENERGIEPRODUCTIE	1	0	0	1	0	0	0	5	0	0	0	0	0,00%
WATER- EN AFVALBEHANDELING, SANERING	0	0	0	0	0	3	0	0	1	0	0	0	0,00%
AANBOD CULTUUR & NATUURBEHOUD	2	3	2	2	2	3	2	2	5	1	2	1	100,00%
MEDISCHE BEROEPEN	2	1	0	4	1	0	1	1	2	0	1	1	Inf%
JURIDISCHE BEROEPEN	0	0	0	1	0	1	0	0	5	3	0	-3	-100,00%
ECONOMISCHE BEROEPEN	3	2	1	1	0	0	1	2	6	2	0	-2	-100,00%
BOUWTECHNISCHE BEROEPEN	2	5	4	5	4	13	3	1	7	2	3	1	50,00%
TOTAAL: VRIJE BEROEPEN (SUBTOTAAL)	7	8	5	11	5	14	5	4	20	7	4	-3	-42,86%
OVERHEID & ONDERWIJS	0	0	1	1	4	3	0	3	1	1	5	4	400,00%
VERENIGINGEN (VAKVERENIGINGEN)	0	0	0	1	0	0	0	0	0	0	1	1	Inf%
ANDERE	-21	-42	-15	-29	-34	-25	-26	-30	-72	-43	-27	16	-37,21%
ONVOLDOENDE GESPECIFIEERD (NACE KLEINER DAN 5 DIGITS)	22	44	16	33	34	26	27	31	72	43	30	-13	-30,23%
ONBEKENDE ACTIVITEIT (GEEN NACE CODE)	22	44	16	33	34	26	27	31	72	43	30	-13	-30,23%

Potentieel jobverlies: januari - augustus													
Vlaams-Brabant	2011	2012	2013	2014	2015	2016	2017	2018	2019	2020	2021	diff	% versus 2020
<b>TOTAAL</b>	765	822	816	741	831	610	560	658	519	1,929	495	-1,434	-74,34%
HORECA	117	109	108	91	193	128	88	97	182	185	44	-141	-76,22%
REPARATIE VAN COMPUTERS EN CONSUMENTENARTIKELEN	4	0	0	0	0	2	0	0	2	0	2	2	Inf%
OVERIGE PERSOONLIJKE DIENSTEN	11	27	7	26	16	4	10	17	10	4	6	2	50,00%
BOUW	178	76	140	90	88	59	65	172	97	126	95	-31	-24,60%
TRANSPORT	124	129	48	55	7	14	30	24	31	1,229	76	-1,153	-93,82%
KLEINHANDEL	80	46	48	73	76	38	79	28	38	97	94	-3	-3,09%
GROOTHANDEL	21	104	38	39	82	58	108	69	17	41	30	-11	-26,83%
HANDELSBEMIDDELING	20	7	11	12	11	4	7	19	13	3	5	2	66,67%
GARAGEHOUDERS & AANVERWANTE ACTIVITEITEN	13	10	8	15	67	30	26	23	20	18	10	-8	-44,44%
DIENSTVERLENING AAN BEDRIJVEN	59	152	40	156	127	185	89	67	32	158	92	-66	-41,77%
VERZEKERINGEN EN VERMOGENSBEHEER	0	0	0	0	2	0	0	0	0	2	0	-2	-100,00%
SPORT EN RECREATIE	0	16	6	0	2	5	6	0	2	8	1	-7	-87,50%
IMMO	0	8	10	2	15	2	5	2	2	22	11	-11	-50,00%
LAND- EN BOSBOUW	0	2	79	0	3	0	2	2	0	6	2	-4	-66,67%
VISSERIJ EN AQUACULTUUR	0	0	0	0	0	0	0	0	0	0	0	0	0,00%
VOEDINGSINDUSTRIE EN -NIJVERHEID	26	0	32	12	5	16	11	6	26	0	0	0	0,00%
TEXTIEL- EN LEDERINDUSTRIE	13	0	0	0	0	0	0	0	0	1	2	1	100,00%
HOUTINDUSTRIE	2	0	0	0	4	0	0	0	0	0	2	2	Inf%
PAPIERINDUSTRIE	0	28	0	0	0	0	0	0	2	0	0	0	0,00%
DRUKKERIJEN, UITGEVERIJEN EN MEDIA	13	4	93	4	3	0	0	0	9	2	3	1	50,00%
CHEMISCHE EN KUNSTSTOFINDUSTRIE	16	5	15	7	2	0	2	10	0	0	0	0	0,00%
BOUWMATERIALENINDUSTRIE	0	0	0	3	2	0	0	0	0	0	0	0	0,00%
METAALINDUSTRIE	16	44	70	2	0	16	14	19	0	4	4	0	0,00%
ELEKTROTECHNIEK, ELEKTRONICA & COMPUTERS	0	2	0	11	0	6	0	0	0	0	0	0	0,00%
MACHINEBOUW	2	1	26	0	6	0	0	0	0	0	0	0	0,00%
BOUW VAN VERVOERSTUIGEN EN COMPONENTEN	0	0	0	17	0	0	0	0	0	2	0	-2	-100,00%
MEUBELINDUSTRIE	0	2	9	0	38	10	0	0	0	0	0	0	0,00%
ANDERE INDUSTRIE	0	0	0	0	38	1	2	0	0	0	0	0	0,00%
REPARATIE EN ONDERHOUD	0	0	0	1	0	6	0	0	4	2	0	-2	-100,00%
ENERGIEPRODUCTIE	2	0	0	1	0	0	0	2	0	0	0	0	0,00%
WATER- EN AFVALBEHANDELING, SANERING	0	0	0	0	0	1	0	0	0	0	0	0	0,00%
AANBOD CULTUUR & NATUURBEHOUD	0	0	0	5	0	0	8	4	2	0	2	2	Inf%
MEDISCHE BEROEPEN	3	0	0	2	0	0	0	0	0	0	0	0	0,00%
JURIDISCHE BEROEPEN	0	0	0	0	0	0	0	0	0	0	0	0	0,00%
ECONOMISCHE BEROEPEN	0	0	0	0	0	0	0	11	3	2	0	-2	-100,00%
BOUWTECHNISCHE BEROEPEN	23	4	14	3	12	13	3	0	0	15	2	-13	-86,67%
TOTAAL: VRIJE BEROEPEN (SUBTOTAAL)	26	4	14	5	12	13	3	11	3	17	2	-15	-88,24%
OVERHEID & ONDERWIJS	0	0	0	4	7	2	0	15	2	0	4	4	Inf%
VERENIGINGEN (VAKVERENIGINGEN)	0	0	0	0	0	0	0	0	0	0	2	2	Inf%
ANDERE	-22	-46	-12	-104	-25	-6	-5	-67	-25	-2	2	4	-200,00%
ONVOLDOENDE GESPECIFIEERD (NACE KLEINER DAN 5 DIGITS)	22	46	13	107	25	8	5	69	25	2	2	0	0,00%
ONBEKENDE ACTIVITEIT (GEEN NACE CODE)	22	46	13	107	25	8	5	69	25	2	2	0	0,00%

WAALS-BRABANT

Aantal faillissementen: januari - augustus													
Waals-Brabant	2011	2012	2013	2014	2015	2016	2017	2018	2019	2020	2021	diff	% versus 2020
<b>TOTAAL</b>	223	247	277	268	265	200	244	250	298	224	206	-18	-8,04%
HORECA	28	29	37	30	35	29	43	30	35	38	16	-22	-57,89%
REPARATIE VAN COMPUTERS EN CONSUMENTENARTIKELEN	1	0	2	0	1	1	2	1	2	1	0	-1	-100,00%
OVERIGE PERSOONLIJKE DIENSTEN	4	7	8	8	13	7	4	11	8	12	3	-9	-75,00%
BOUW	35	39	44	43	41	43	39	50	59	31	32	1	3,23%
TRANSPORT	8	8	13	5	8	6	10	7	8	8	1	-7	-87,50%
KLEINHANDEL	28	41	33	32	29	24	23	30	37	27	16	-11	-40,74%
GROOTHANDEL	19	17	22	21	15	4	13	7	16	11	7	-4	-36,36%
HANDELSBEMIDDELING	9	4	6	14	8	11	7	8	8	5	13	8	160,00%
GARAGEHOUDERS & AANVERWANTE ACTIVITEITEN	11	5	10	13	11	4	11	13	4	5	4	-1	-20,00%
DIENSTVERLENING AAN BEDRIJVEN	37	51	43	56	48	36	42	43	48	32	48	16	50,00%
VERZEKERINGEN EN VERMOGENSBEHEER	0	1	0	0	1	0	0	1	0	0	1	1	Inf%
SPORT EN RECREATIE	3	2	1	1	5	1	4	5	3	1	6	5	500,00%
IMMO	3	5	9	4	6	4	4	9	17	3	3	0	0,00%
LAND- EN BOSBOUW	1	2	3	1	1	1	3	2	0	0	2	2	Inf%
VISSERIJ EN AQUACULTUUR	0	0	1	0	0	0	0	0	0	0	0	0	0,00%
VOEDINGSINDUSTRIE EN -NIJVERHEID	2	3	4	1	0	0	0	4	4	2	2	0	0,00%
TEXTIEL- EN LEDERINDUSTRIE	1	0	2	1	0	1	0	0	0	3	2	-1	-33,33%
HOUTINDUSTRIE	1	0	0	0	0	0	2	2	1	1	0	-1	-100,00%
PAPIERINDUSTRIE	1	1	2	0	0	0	1	0	2	0	0	0	0,00%
DRUKKERIJEN, UITGEVERIJEN EN MEDIA	8	1	6	6	6	1	4	3	5	5	6	1	20,00%
CHEMISCHE EN KUNSTSTOFINDUSTRIE	0	1	2	1	1	0	2	0	1	2	1	-1	-50,00%
BOUWMATERIALENINDUSTRIE	0	0	0	0	2	0	0	1	1	0	0	0	0,00%
METAALINDUSTRIE	3	1	0	3	5	3	1	2	4	3	0	-3	-100,00%
ELEKTROTECHNIEK, ELEKTRONICA & COMPUTERS	1	1	3	0	2	1	0	0	0	0	0	0	0,00%
MACHINEBOUW	0	1	1	0	0	1	0	0	1	0	0	0	0,00%
BOUW VAN VERVOERSTUIGEN EN COMPONENTEN	0	0	1	0	0	0	0	0	1	0	0	0	0,00%
MEUBELINDUSTRIE	0	1	1	1	0	1	0	1	0	1	0	-1	-100,00%
ANDERE INDUSTRIE	2	2	3	0	0	1	2	1	0	0	1	1	Inf%
REPARATIE EN ONDERHOUD	0	0	0	0	1	0	3	1	0	1	0	-1	-100,00%
ENERGIEPRODUCTIE	0	0	0	0	0	0	0	0	0	0	1	1	Inf%
WATER- EN AFVALBEHANDELING, SANERING	0	0	0	0	0	0	0	0	1	0	0	0	0,00%
AANBOD CULTUUR & NATUURBEHOUD	1	2	1	1	0	1	0	1	0	0	1	1	Inf%
MEDISCHE BEROEPEN	0	0	0	1	2	1	2	1	1	1	0	-1	-100,00%
JURIDISCHE BEROEPEN	0	0	0	0	0	0	0	0	0	0	2	2	Inf%
ECONOMISCHE BEROEPEN	2	0	1	3	4	0	1	0	0	2	0	-2	-100,00%
BOUWTECHNISCHE BEROEPEN	3	2	5	3	12	6	8	3	2	4	1	-3	-75,00%
TOTAAL: VRIJE BEROEPEN (SUBTOTAAL)	5	2	6	7	18	7	11	4	3	7	3	-4	-57,14%
OVERHEID & ONDERWIJS	1	0	1	2	1	5	1	1	5	2	2	0	0,00%
VERENIGINGEN (VAKVERENIGINGEN)	0	0	1	0	0	0	0	1	0	0	1	1	Inf%
ANDERE	-8	-16	-7	-17	-7	-7	-12	-11	-24	-23	-28	-5	21,74%
ONVOLDOENDE GESPECIFIEERD (NACE KLEINER DAN 5 DIGITS)	9	18	9	17	7	7	12	11	24	23	31	8	34,78%
ONBEKENDE ACTIVITEIT (GEEN NACE CODE)	9	18	9	17	7	7	12	11	24	23	31	8	34,78%



Potentieel jobverlies: januari - augustus													
Waals-Brabant	2011	2012	2013	2014	2015	2016	2017	2018	2019	2020	2021	diff	% versus 2020
<b>TOTAAL</b>	<b>776</b>	<b>1,156</b>	<b>670</b>	<b>866</b>	<b>637</b>	<b>551</b>	<b>1,022</b>	<b>533</b>	<b>833</b>	<b>657</b>	<b>458</b>	<b>-199</b>	<b>-30,29%</b>
HORECA	67	50	66	48	75	57	118	106	58	90	20	-70	-77,78%
REPARATIE VAN COMPUTERS EN CONSUMENTENARTIKELEN	0	0	1	0	2	0	2	0	7	0	0	0	0,00%
OVERIGE PERSOONLIJKE DIENSTEN	12	17	19	46	25	12	2	14	11	14	2	-12	-85,71%
BOUW	155	113	132	210	138	88	112	118	83	32	52	20	62,50%
TRANSPORT	19	42	66	4	15	16	38	27	84	20	0	-20	-100,00%
KLEINHANDEL	32	55	77	98	32	15	67	45	61	117	19	-98	-83,76%
GROOTHANDEL	16	107	61	79	43	9	11	17	43	43	58	15	34,88%
HANDELSBEMIDDELING	28	2	39	9	6	16	7	6	46	2	21	19	950,00%
GARAGEHOUDERS & AANVERWANTE ACTIVITEITEN	12	4	17	101	21	6	16	32	10	2	2	0	0,00%
DIENSTVERLENING AAN BEDRIJVEN	140	121	62	160	105	101	69	46	326	235	64	-171	-72,77%
VERZEKERINGEN EN VERMOGENSBEHEER	0	0	0	0	2	0	0	2	0	0	0	0	0,00%
SPORT EN RECREATIE	2	3	0	0	10	3	3	11	2	2	9	7	350,00%
IMMO	3	14	21	4	11	8	0	6	12	9	3	-6	-66,67%
LAND- EN BOSBOUW	0	0	0	2	2	6	2	2	0	0	0	0	0,00%
VISSERIJ EN AQUACULTUUR	0	0	0	0	0	0	0	0	0	0	0	0	0,00%
VOEDINGSINDUSTRIE EN - NIJVERHEID	5	37	17	6	0	0	0	8	2	1	4	3	300,00%
TEXTIEL- EN LEDERINDUSTRIE	0	0	13	0	0	2	0	0	0	0	2	2	Inf%
HOUTINDUSTRIE	6	0	0	0	0	0	2	0	1	2	0	-2	-100,00%
PAPIERINDUSTRIE	9	1	17	0	0	0	396	0	38	0	0	0	0,00%
DRUKKERIJEN, UITGEVERIJEN EN MEDIA	30	0	15	5	78	2	4	0	6	8	4	-4	-50,00%
CHEMISCHE EN KUNSTSTOFINDUSTRIE	0	334	1	2	0	0	6	0	1	12	2	-10	-83,33%
BOUWMATERIALENINDUSTRIE	0	0	0	0	2	0	0	2	14	0	0	0	0,00%
METAALINDUSTRIE	28	2	0	3	26	0	0	19	10	2	0	-2	-100,00%
ELEKTROTECHNIEK, ELEKTRONICA & COMPUTERS	15	4	11	0	1	0	0	0	0	0	0	0	0,00%
MACHINEBOUW	0	2	2	0	0	2	0	0	0	0	0	0	0,00%
BOUW VAN VERVOERSTUIGEN EN COMPONENTEN	0	0	3	0	0	0	0	0	0	0	0	0	0,00%
MEUBELINDUSTRIE	0	16	3	2	0	0	0	0	0	0	0	0	0,00%
ANDERE INDUSTRIE	11	2	5	0	0	2	2	59	0	0	0	0	0,00%
REPARATIE EN ONDERHOUD	0	0	0	0	2	0	14	0	0	15	0	-15	-100,00%
ENERGIEPRODUCTIE	0	0	0	0	0	0	0	0	0	0	13	13	Inf%
WATER- EN AFVALBEHANDELING, SANERING	0	0	0	0	0	0	0	0	2	0	0	0	0,00%
AANBOD CULTUUR & NATUURBEHOUD	0	0	2	0	0	0	0	1	0	0	1	1	Inf%
MEDISCHE BEROEPEN	0	0	0	2	5	0	39	0	0	0	0	0	0,00%
JURIDISCHE BEROEPEN	0	0	0	0	0	0	0	0	0	0	0	0	0,00%
ECONOMISCHE BEROEPEN	104	0	2	2	6	0	0	0	0	2	0	-2	-100,00%
BOUWTECHNISCHE BEROEPEN	3	0	7	2	20	9	71	1	0	6	2	-4	-66,67%
TOTAAL: VRIJE BEROEPEN (SUBTOTAAL)	107	0	9	6	31	9	110	1	0	8	2	-6	-75,00%
OVERHEID & ONDERWIJS	2	0	0	4	3	7	36	2	10	0	0	0	0,00%
VERENIGINGEN (VAKVERENIGINGEN)	0	0	1	0	0	0	0	2	0	0	0	0	0,00%
ANDERE	-75	-224	2	-77	-7	-190	-5	-7	-6	-43	120	163	-379,07%
ONVOLDOENDE GESPECIFIEERD (NACE KLEINER DAN 5 DIGITS)	76	227	4	77	7	190	5	7	6	43	30	-13	-30,23%
ONBEKENDE ACTIVITEIT (GEEN NACE CODE)	76	227	4	77	7	190	5	7	6	43	30	-13	-30,23%



HENEGOUWEN

Aantal faillissementen: januari - augustus													
Henegouwen	2011	2012	2013	2014	2015	2016	2017	2018	2019	2020	2021	diff	% versus 2020
<b>TOTAAL</b>	697	674	730	784	703	539	561	470	531	405	293	-112	-27,65%
HORECA	121	126	132	137	122	112	137	96	114	79	47	-32	-40,51%
REPARATIE VAN COMPUTERS EN CONSUMENTENARTIKELEN	4	2	0	5	2	2	1	1	0	2	1	-1	-50,00%
OVERIGE PERSOONLIJKE DIENSTEN	21	20	27	20	19	11	17	15	17	11	9	-2	-18,18%
BOUW	147	137	151	173	144	112	114	102	122	99	71	-28	-28,28%
TRANSPORT	33	25	25	25	31	13	18	8	21	17	18	1	5,88%
KLEINHANDEL	120	109	135	141	109	91	93	83	76	50	39	-11	-22,00%
GROOTHANDEL	43	41	35	39	37	26	10	18	13	10	4	-6	-60,00%
HANDELSBEMIDDELING	28	24	17	28	30	18	15	6	18	11	9	-2	-18,18%
GARAGEHOUDERS & AANVERWANTE ACTIVITEITEN	15	24	22	23	17	17	18	17	14	17	9	-8	-47,06%
DIENSTVERLENING AAN BEDRIJVEN	65	66	75	63	78	57	49	41	47	33	41	8	24,24%
VERZEKERINGEN EN VERMOGENSBEHEER	2	0	3	2	1	0	0	0	0	1	0	-1	-100,00%
SPORT EN RECREATIE	6	3	1	10	8	4	3	5	8	4	3	-1	-25,00%
IMMO	5	11	7	9	9	9	15	9	7	6	7	1	16,67%
LAND- EN BOSBOUW	7	2	1	6	4	8	1	3	5	4	0	-4	-100,00%
VISSERIJ EN AQUACULTUUR	0	0	0	0	0	0	0	0	0	0	0	0	0,00%
VOEDINGSINDUSTRIE EN - NIJVERHEID	2	12	8	9	6	5	9	7	6	2	2	0	0,00%
TEXTIEL- EN LEDERINDUSTRIE	3	2	1	5	3	0	1	1	0	1	0	-1	-100,00%
HOUTINDUSTRIE	1	3	0	3	2	2	1	0	1	2	0	-2	-100,00%
PAPIERINDUSTRIE	0	1	1	1	1	1	0	0	0	0	0	0	0,00%
DRUKKERIJEN, UITGEVERIJEN EN MEDIA	6	6	12	7	2	6	3	4	4	0	3	3	Inf%
CHEMISCHE EN KUNSTSTOFINDUSTRIE	3	2	2	2	3	2	1	0	0	0	0	0	0,00%
BOUWMATERIALENINDUSTRIE	3	3	3	3	2	0	3	2	3	1	0	-1	-100,00%
METAALINDUSTRIE	18	9	8	12	7	0	6	6	6	2	1	-1	-50,00%
ELEKTROTECHNIEK, ELEKTRONICA & COMPUTERS	2	0	2	2	3	0	2	0	0	0	0	0	0,00%
MACHINEBOUW	0	3	2	2	2	2	1	0	1	0	0	0	0,00%
BOUW VAN VERVOERSTUIGEN EN COMPONENTEN	0	2	0	1	1	1	1	0	0	1	0	-1	-100,00%
MEUBELINDUSTRIE	1	1	1	1	1	1	1	0	1	2	1	-1	-50,00%
ANDERE INDUSTRIE	0	1	1	2	1	1	0	2	1	1	1	0	0,00%
REPARATIE EN ONDERHOUD	0	1	1	4	3	1	1	3	0	1	1	0	0,00%
ENERGIEPRODUCTIE	0	0	0	1	1	0	0	0	0	0	0	0	0,00%
WATER- EN AFVALBEHANDELING, SANERING	2	1	2	0	2	1	3	1	1	0	2	2	Inf%
AANBOD CULTUUR & NATUURBEHOUD	2	1	3	3	2	4	4	1	1	1	0	-1	-100,00%
MEDISCHE BEROEPEN	1	1	0	1	1	1	0	1	1	2	1	-1	-50,00%
JURIDISCHE BEROEPEN	0	0	0	2	1	0	0	1	0	1	1	0	0,00%
ECONOMISCHE BEROEPEN	0	2	3	0	2	1	0	2	2	1	0	-1	-100,00%
BOUWTECHNISCHE BEROEPEN	6	3	7	7	9	3	6	6	7	4	4	0	0,00%
TOTAAL: VRIJE BEROEPEN (SUBTOTAAL)	7	6	10	10	13	5	6	10	10	8	6	-2	-25,00%
OVERHEID & ONDERWIJS	1	0	1	2	1	2	1	2	2	1	2	1	100,00%
VERENIGINGEN (VAKVERENIGINGEN)	0	0	0	1	0	0	1	0	0	0	0	0	0,00%
ANDERE	-25	-28	-37	-26	-32	-25	-21	-27	-32	-38	-10	28	-73,68%
ONVOLDOENDE GESPECIFIEERD (NACE KLEINER DAN 5 DIGITS)	27	29	39	29	34	25	23	27	32	38	13	-25	-65,79%
ONBEKENDE ACTIVITEIT (GEEN NACE CODE)	27	29	39	29	34	25	23	27	32	38	13	-25	-65,79%

Potentieel jobverlies: januari - augustus													
Henegouwen	2011	2012	2013	2014	2015	2016	2017	2018	2019	2020	2021	diff	% versus 2020
<b>TOTAAL</b>	<b>2,158</b>	<b>2,432</b>	<b>2,176</b>	<b>2,928</b>	<b>2,238</b>	<b>1,238</b>	<b>1,863</b>	<b>1,147</b>	<b>1,800</b>	<b>1,078</b>	<b>1,045</b>	<b>-33</b>	<b>-3,06%</b>
HORECA	164	168	201	203	163	140	192	179	236	147	102	-45	-30,61%
REPARATIE VAN COMPUTERS EN CONSUMENTENARTIKELEN	37	7	0	12	2	13	2	0	0	2	2	0	0,00%
OVERIGE PERSOONLIJKE DIENSTEN	73	47	61	34	40	12	29	26	39	12	6	-6	-50,00%
BOUW	660	551	717	625	483	360	361	284	444	420	229	-191	-45,48%
TRANSPORT	195	142	51	84	134	40	55	21	59	30	45	15	50,00%
KLEINHANDEL	200	177	195	253	343	160	180	220	180	97	94	-3	-3,09%
GROOTHANDEL	92	253	150	257	302	40	28	44	22	11	122	111	1.009,09%
HANDELSBEMIDDELING	45	38	48	30	33	89	16	4	55	90	2	-88	-97,78%
GARAGEHOUDERS & AANVERWANTE ACTIVITEITEN	18	63	62	36	15	69	34	29	16	29	34	5	17,24%
DIENSTVERLENING AAN BEDRIJVEN	210	164	257	300	269	87	148	137	101	66	72	6	9,09%
VERZEKERINGEN EN VERMOGENSBEHEER	1	0	2	4	2	0	0	0	0	0	0	0	0,00%
SPORT EN RECREATIE	21	2	0	9	43	0	2	7	21	4	2	-2	-50,00%
IMMO	11	9	22	9	13	15	31	1	5	4	7	3	75,00%
LAND- EN BOSBOUW	13	1	2	15	6	17	2	2	6	2	0	-2	-100,00%
VISSERIJ EN AQUACULTUUR	0	0	0	0	0	0	0	0	0	0	0	0	0,00%
VOEDINGSINDUSTRIE EN - NIJVERHEID	7	22	30	39	8	7	67	14	84	2	7	5	250,00%
TEXTIEL- EN LEDERINDUSTRIE	0	3	54	140	4	0	2	8	0	0	0	0	0,00%
HOUTINDUSTRIE	2	6	0	131	4	10	0	0	1	17	0	-17	-100,00%
PAPIERINDUSTRIE	0	2	16	13	2	1	0	0	0	0	0	0	0,00%
DRUKKERIJEN, UITGEVERIJEN EN MEDIA	4	13	31	24	2	11	3	12	211	0	4	4	Inf%
CHEMISCHE EN KUNSTSTOFINDUSTRIE	45	40	10	20	87	1	1	0	0	0	0	0	0,00%
BOUWMATERIALENINDUSTRIE	40	355	2	4	3	0	304	0	17	35	0	-35	-100,00%
METAALINDUSTRIE	143	68	75	316	54	0	23	48	79	4	0	-4	-100,00%
ELEKTROTECHNIEK, ELEKTRONICA & COMPUTERS	10	0	37	2	16	0	12	0	0	0	0	0	0,00%
MACHINEBOUW	0	102	38	8	26	5	0	0	0	0	0	0	0,00%
BOUW VAN VERVOERSTUIGEN EN COMPONENTEN	0	3	0	0	2	0	2	0	0	2	0	-2	-100,00%
MEUBELINDUSTRIE	11	2	0	1	3	1	6	0	0	2	27	25	1.250,00%
ANDERE INDUSTRIE	0	2	2	4	0	2	0	1	0	0	2	2	Inf%
REPARATIE EN ONDERHOUD	0	5	1	42	11	2	10	22	0	11	2	-9	-81,82%
ENERGIEPRODUCTIE	0	0	0	1	0	0	0	0	0	0	0	0	0,00%
WATER- EN AFVALBEHANDELING, SANERING	7	2	2	0	3	62	0	0	2	0	2	2	Inf%
AANBOD CULTUUR & NATUURBEHOUD	0	0	2	2	0	3	2	2	6	0	0	0	0,00%
MEDISCHE BEROEPEN	2	0	0	0	1	19	0	0	2	2	0	-2	-100,00%
JURIDISCHE BEROEPEN	0	0	0	4	0	0	0	2	0	0	0	0	0,00%
ECONOMISCHE BEROEPEN	0	0	2	0	4	0	0	2	3	2	0	-2	-100,00%
BOUWTECHNISCHE BEROEPEN	42	4	2	23	19	0	92	12	8	2	2	0	0,00%
TOTAAL: VRIJE BEROEPEN (SUBTOTAAL)	44	4	4	27	24	19	92	16	13	6	2	-4	-66,67%
OVERHEID & ONDERWIJS	3	0	2	2	2	0	0	4	2	2	20	18	900,00%
VERENIGINGEN (VAKVERENIGINGEN)	0	0	0	13	0	0	2	0	0	0	0	0	0,00%
ANDERE	-84	-181	-96	68	-105	-72	-183	-66	-201	-83	162	245	-295,18%
ONVOLDOENDE GESPECIFIEERD (NACE KLEINER DAN 5 DIGITS)	93	181	99	100	122	72	220	66	201	83	50	-33	-39,76%
ONBEKENDE ACTIVITEIT (GEEN NACE CODE)	93	181	99	100	122	72	220	66	201	83	50	-33	-39,76%

## NAMEN

Aantal faillissementen: januari - augustus													
Namen	2011	2012	2013	2014	2015	2016	2017	2018	2019	2020	2021	diff	% versus 2020
<b>TOTAAL</b>	254	241	239	282	259	253	257	211	234	204	177	-27	-13,24%
HORECA	42	39	45	40	50	46	58	32	45	31	32	1	3,23%
REPARATIE VAN COMPUTERS EN CONSUMENTENARTIKELEN	1	1	2	2	1	1	0	1	0	0	0	0	0,00%
OVERIGE PERSOONLIJKE DIENSTEN	7	11	7	11	5	8	9	11	7	6	5	-1	-16,67%
BOUW	59	41	58	79	66	51	58	46	56	36	41	5	13,89%
TRANSPORT	4	15	6	16	6	10	5	5	10	6	2	-4	-66,67%
KLEINHANDEL	44	40	43	39	41	30	34	29	21	24	17	-7	-29,17%
GROOTHANDEL	16	8	6	9	11	12	5	11	6	4	7	3	75,00%
HANDELSBEMIDDELING	6	5	4	6	6	8	5	6	4	2	1	-1	-50,00%
GARAGEHOUDERS & AANVERWANTE ACTIVITEITEN	6	4	5	8	12	11	8	7	8	5	7	2	40,00%
DIENSTVERLENING AAN BEDRIJVEN	31	27	23	35	24	27	17	23	17	33	20	-13	-39,39%
VERZEKERINGEN EN VERMOGENSBEHEER	0	0	0	0	0	1	2	1	0	1	0	-1	-100,00%
SPORT EN RECREATIE	2	1	1	3	6	2	5	2	3	3	1	-2	-66,67%
IMMO	1	4	1	1	2	2	4	2	1	1	2	1	100,00%
LAND- EN BOSBOUW	4	5	1	4	3	1	4	7	1	2	3	1	50,00%
VISSERIJ EN AQUACULTUUR	0	0	0	0	0	1	0	0	0	0	0	0	0,00%
VOEDINGSINDUSTRIE EN -NIJVERHEID	6	2	6	2	3	3	3	5	8	4	2	-2	-50,00%
TEXTIEL- EN LEDERINDUSTRIE	2	0	0	0	0	1	1	0	1	0	0	0	0,00%
HOUTINDUSTRIE	0	0	1	1	1	0	4	0	1	0	0	0	0,00%
PAPIERINDUSTRIE	0	0	0	0	0	0	0	0	0	0	0	0	0,00%
DRUKKERIJEN, UITGEVERIJEN EN MEDIA	3	1	5	3	6	6	2	2	2	1	4	3	300,00%
CHEMISCHE EN KUNSTSTOFINDUSTRIE	0	0	0	0	1	1	0	0	0	0	0	0	0,00%
BOUWMATERIALENINDUSTRIE	0	4	0	2	0	0	0	2	1	1	0	-1	-100,00%
METAALINDUSTRIE	1	2	4	6	4	0	5	1	1	2	1	-1	-50,00%
ELEKTROTECHNIEK, ELEKTRONICA & COMPUTERS	1	2	1	0	0	1	2	0	1	1	0	-1	-100,00%
MACHINEBOUW	1	0	1	0	0	0	1	0	0	0	0	0	0,00%
BOUW VAN VERVOERSTUIGEN EN COMPONENTEN	0	0	0	0	0	1	0	0	0	0	0	0	0,00%
MEUBELINDUSTRIE	0	0	2	1	2	0	1	0	0	2	0	-2	-100,00%
ANDERE INDUSTRIE	1	1	0	0	0	2	1	1	1	0	0	0	0,00%
REPARATIE EN ONDERHOUD	0	0	0	0	1	0	1	1	1	2	1	-1	-50,00%
ENERGIEPRODUCTIE	0	0	0	0	0	0	0	0	0	0	0	0	0,00%
WATER- EN AFVALBEHANDELING, SANERING	0	1	0	0	0	0	0	1	0	1	1	0	0,00%
AANBOD CULTUUR & NATUURBEHOUD	1	2	1	1	0	1	0	1	2	1	1	0	0,00%
MEDISCHE BEROEPEN	0	1	0	0	0	1	0	0	1	1	1	0	0,00%
JURIDISCHE BEROEPEN	0	0	0	0	0	0	0	0	0	0	0	0	0,00%
ECONOMISCHE BEROEPEN	3	1	0	0	0	1	0	0	1	1	2	1	100,00%
BOUWTECHNISCHE BEROEPEN	4	3	0	1	3	4	1	4	4	6	2	-4	-66,67%
TOTAAL: VRIJE BEROEPEN (SUBTOTAAL)	7	5	0	1	3	6	1	4	6	8	5	-3	-37,50%
OVERHEID & ONDERWIJS	0	2	0	0	0	0	1	0	1	2	1	-1	-50,00%
VERENIGINGEN (VAKVERENIGINGEN)	0	0	0	0	0	0	0	0	0	0	0	0	0,00%
ANDERE	-8	-16	-16	-12	-5	-20	-18	-8	-27	-25	-23	2	-8,00%
ONVOLDOENDE GESPECIFIEERD (NACE KLEINER DAN 5 DIGITS)	8	17	16	12	5	20	19	9	28	25	23	-2	-8,00%
ONBEKENDE ACTIVITEIT (GEEN NACE CODE)	8	17	16	12	5	20	19	9	28	25	23	-2	-8,00%

Potentieel jobverlies: januari - augustus													
Namen	2011	2012	2013	2014	2015	2016	2017	2018	2019	2020	2021	diff	% versus 2020
<b>TOTAAL</b>	<b>411</b>	<b>461</b>	<b>700</b>	<b>705</b>	<b>521</b>	<b>461</b>	<b>534</b>	<b>348</b>	<b>349</b>	<b>219</b>	<b>384</b>	<b>165</b>	<b>75,34%</b>
HORECA	54	93	77	53	83	70	104	47	100	46	61	15	32,61%
REPARATIE VAN COMPUTERS EN CONSUMENTENARTIKELEN	0	0	0	0	0	0	0	2	0	0	0	0	0,00%
OVERIGE PERSOONLIJKE DIENSTEN	10	19	9	15	6	11	6	15	6	5	17	12	240,00%
BOUW	90	77	147	188	168	168	182	95	113	51	159	108	211,76%
TRANSPORT	15	7	0	23	32	17	17	30	19	4	0	-4	-100,00%
KLEINHANDEL	70	44	62	32	53	66	36	52	19	40	22	-18	-45,00%
GROOTHANDEL	25	14	5	38	50	25	7	16	4	6	10	4	66,67%
HANDELSBEMIDDELING	10	3	0	2	4	7	6	11	4	0	0	0	0,00%
GARAGEHOUDERS & AANVERWANTE ACTIVITEITEN	7	7	5	8	13	5	7	6	5	10	12	2	20,00%
DIENSTVERLENING AAN BEDRIJVEN	66	45	112	36	33	23	99	17	36	20	43	23	115,00%
VERZEKERINGEN EN VERMOGENSBEHEER	0	0	0	0	0	1	0	0	0	2	0	-2	-100,00%
SPORT EN RECREATIE	1	2	0	2	16	2	7	2	1	1	0	-1	-100,00%
IMMO	0	2	2	3	4	2	3	0	0	0	0	0	0,00%
LAND- EN BOSBOUW	8	3	0	0	2	0	4	9	0	0	0	0	0,00%
VISSERIJ EN AQUACULTUUR	0	0	0	0	0	2	0	0	0	0	0	0	0,00%
VOEDINGSINDUSTRIE EN -NIJVERHEID	12	1	9	8	8	4	17	11	17	7	2	-5	-71,43%
TEXTIEL- EN LEDERINDUSTRIE	0	0	0	0	0	0	0	0	0	0	0	0	0,00%
HOUTINDUSTRIE	0	0	2	8	2	0	0	0	2	0	0	0	0,00%
PAPIERINDUSTRIE	0	0	0	0	0	0	0	0	0	0	0	0	0,00%
DRUKKERIJEN, UITGEVERIJEN EN MEDIA	8	0	9	2	5	16	2	2	2	2	4	2	100,00%
CHEMISCHE EN KUNSTSTOFINDUSTRIE	0	0	0	0	0	0	0	0	0	0	0	0	0,00%
BOUWMATERIALENINDUSTRIE	0	27	0	7	0	0	0	8	0	2	0	-2	-100,00%
METAALINDUSTRIE	1	0	4	184	5	0	2	1	0	2	15	13	650,00%
ELEKTROTECHNIEK, ELEKTRONICA & COMPUTERS	0	6	3	0	0	17	9	0	2	0	0	0	0,00%
MACHINEBOUW	0	0	2	0	0	0	10	0	0	0	0	0	0,00%
BOUW VAN VERVOERSTUIGEN EN COMPONENTEN	0	0	0	0	0	1	0	0	0	0	0	0	0,00%
MEUBELINDUSTRIE	0	0	2	0	0	0	0	0	0	9	0	-9	-100,00%
ANDERE INDUSTRIE	21	0	0	0	0	4	1	1	2	0	0	0	0,00%
REPARATIE EN ONDERHOUD	0	0	0	0	0	0	0	0	2	2	0	-2	-100,00%
ENERGIEPRODUCTIE	0	0	0	0	0	0	0	0	0	0	0	0	0,00%
WATER- EN AFVALBEHANDELING, SANERING	0	0	0	0	0	0	0	0	0	0	0	0	0,00%
AANBOD CULTUUR & NATUURBEHOUD	0	0	0	0	0	0	0	0	0	2	2	0	0,00%
MEDISCHE BEROEPEN	0	0	0	0	0	0	0	0	2	2	0	-2	-100,00%
JURIDISCHE BEROEPEN	0	0	0	0	0	0	0	0	0	0	0	0	0,00%
ECONOMISCHE BEROEPEN	3	0	0	0	0	0	0	0	1	2	0	-2	-100,00%
BOUWTECHNISCHE BEROEPEN	2	30	0	0	1	4	0	4	4	0	0	0	0,00%
TOTAAL: VRIJE BEROEPEN (SUBTOTAAL)	5	30	0	0	1	4	0	4	7	4	0	-4	-100,00%
OVERHEID & ONDERWIJS	0	0	0	0	0	0	0	0	0	0	0	0	0,00%
VERENIGINGEN (VAKVERENIGINGEN)	0	0	0	0	0	0	0	0	0	0	0	0	0,00%
ANDERE	-8	-53	-250	-96	-36	-16	-11	-13	-4	-4	-37	-33	825,00%
ONVOLDOENDE GESPECIFIEERD (NACE KLEINER DAN 5 DIGITS)	8	67	250	96	36	16	13	16	6	4	37	33	825,00%
ONBEKENDE ACTIVITEIT (GEEN NACE CODE)	8	67	250	96	36	16	13	16	6	4	37	33	825,00%

## LUIK

Aantal faillissementen: januari - augustus													
Luik	2011	2012	2013	2014	2015	2016	2017	2018	2019	2020	2021	diff	% versus 2020
<b>TOTAAL</b>	597	643	713	735	681	591	611	567	670	464	417	-47	-10,13%
HORECA	137	157	158	166	140	131	137	102	145	103	79	-24	-23,30%
REPARATIE VAN COMPUTERS EN CONSUMENTENARTIKELEN	1	5	3	2	1	3	3	0	1	0	0	0	0,00%
OVERIGE PERSOONLIJKE DIENSTEN	12	21	25	25	16	19	20	23	14	16	9	-7	-43,75%
BOUW	98	105	138	122	121	111	112	119	122	90	76	-14	-15,56%
TRANSPORT	32	29	33	19	24	14	16	14	19	13	24	11	84,62%
KLEINHANDEL	100	88	94	115	101	99	99	79	63	48	42	-6	-12,50%
GROOTHANDEL	24	27	22	32	28	23	29	20	28	11	18	7	63,64%
HANDELSBEMIDDELING	18	19	22	23	18	19	14	17	23	14	9	-5	-35,71%
GARAGEHOUDERS & AANVERWANTE ACTIVITEITEN	23	15	18	20	32	18	24	21	23	19	14	-5	-26,32%
DIENSTVERLENING AAN BEDRIJVEN	55	61	65	65	78	49	68	64	74	45	38	-7	-15,56%
VERZEKERINGEN EN VERMOGENSBEHEER	0	2	1	3	3	2	2	1	4	1	1	0	0,00%
SPORT EN RECREATIE	3	3	3	6	4	2	2	2	4	8	8	0	0,00%
IMMO	3	11	10	12	11	9	9	7	11	3	7	4	133,33%
LAND- EN BOSBOUW	5	4	10	1	6	5	4	3	3	1	3	2	200,00%
VISSERIJ EN AQUACULTUUR	0	0	0	0	0	0	0	0	1	0	0	0	0,00%
VOEDINGSINDUSTRIE EN -NIJVERHEID	8	11	17	10	6	8	5	7	7	3	4	1	33,33%
TEXTIEL- EN LEDERINDUSTRIE	1	3	1	3	1	1	2	1	1	0	1	1	Inf%
HOUTINDUSTRIE	2	1	2	3	1	1	1	3	0	4	0	-4	-100,00%
PAPIERINDUSTRIE	0	0	0	2	0	1	0	0	0	0	0	0	0,00%
DRUKKERIJEN, UITGEVERIJEN EN MEDIA	8	9	7	6	3	5	5	1	3	4	0	-4	-100,00%
CHEMISCHE EN KUNSTSTOFINDUSTRIE	2	1	1	1	1	3	1	2	0	0	2	2	Inf%
BOUWMATERIALENINDUSTRIE	1	2	1	5	1	2	1	1	0	0	0	0	0,00%
METAALINDUSTRIE	10	9	15	11	14	6	7	6	8	1	3	2	200,00%
ELEKTROTECHNIEK, ELEKTRONICA & COMPUTERS	1	2	3	0	0	0	2	1	0	1	2	1	100,00%
MACHINEBOUW	1	1	1	0	0	0	0	0	1	1	2	1	100,00%
BOUW VAN VERVOERSTUIGEN EN COMPONENTEN	0	0	0	1	0	1	1	0	1	0	1	1	Inf%
MEUBELINDUSTRIE	2	1	1	1	1	0	2	1	0	0	1	1	Inf%
ANDERE INDUSTRIE	1	1	0	1	2	1	2	0	1	1	0	-1	-100,00%
REPARATIE EN ONDERHOUD	0	0	2	4	4	1	1	0	5	0	1	1	Inf%
ENERGIEPRODUCTIE	0	0	0	0	0	0	0	0	1	0	0	0	0,00%
WATER- EN AFVALBEHANDELING, SANERING	0	0	0	1	1	2	1	0	1	1	0	-1	-100,00%
AANBOD CULTUUR & NATUURBEHOUD	4	5	7	4	1	6	4	4	4	7	4	-3	-42,86%
MEDISCHE BEROEPEN	1	1	0	0	0	1	1	2	1	2	0	-2	-100,00%
JURIDISCHE BEROEPEN	0	0	0	0	0	0	0	1	3	5	2	-3	-60,00%
ECONOMISCHE BEROEPEN	0	5	1	0	5	0	0	1	4	1	0	-1	-100,00%
BOUWTECHNISCHE BEROEPEN	7	1	5	4	7	4	6	5	6	6	6	0	0,00%
TOTAAL: VRIJE BEROEPEN (SUBTOTAAL)	8	7	6	4	12	5	7	9	14	14	8	-6	-42,86%
OVERHEID & ONDERWIJS	0	0	2	3	1	2	1	2	4	4	2	-2	-50,00%
VERENIGINGEN (VAKVERENIGINGEN)	0	0	0	1	0	0	0	0	1	0	0	0	0,00%
ANDERE	-29	-35	-45	-57	-47	-38	-29	-53	-81	-47	-56	-9	19,15%
ONVOLDOENDE GESPECIFIEERD (NACE KLEINER DAN 5 DIGITS)	33	39	45	60	48	40	29	55	82	49	57	8	16,33%
ONBEKENDE ACTIVITEIT (GEEN NACE CODE)	33	39	45	60	48	40	29	55	82	49	57	8	16,33%

Potentieel jobverlies: januari - augustus													
Luik	2011	2012	2013	2014	2015	2016	2017	2018	2019	2020	2021	diff	% versus 2020
<b>TOTAAL</b>	<b>1,550</b>	<b>1,532</b>	<b>1,375</b>	<b>1,717</b>	<b>1,493</b>	<b>1,410</b>	<b>1,104</b>	<b>980</b>	<b>1,156</b>	<b>860</b>	<b>852</b>	<b>-8</b>	<b>-0,93%</b>
HORECA	224	298	294	281	268	203	221	228	286	219	232	13	5,94%
REPARATIE VAN COMPUTERS EN CONSUMENTARTIKELEN	2	1	0	9	0	3	4	0	0	0	0	0	0,00%
OVERIGE PERSOONLIJKE DIENSTEN	26	87	48	48	34	36	76	73	21	34	38	4	11,76%
BOUW	261	315	281	252	328	236	276	190	252	210	112	-98	-46,67%
TRANSPORT	224	199	137	33	21	68	58	23	30	27	71	44	162,96%
KLEINHANDEL	166	157	133	202	160	171	143	112	116	100	133	33	33,00%
GROOTHANDEL	62	38	30	74	33	41	47	47	45	18	8	-10	-55,56%
HANDELSBEMIDDELING	13	12	20	41	35	13	8	14	55	8	4	-4	-50,00%
GARAGEHOUDERS & AANVERWANTE ACTIVITEITEN	32	33	36	24	92	24	41	30	35	42	13	-29	-69,05%
DIENSTVERLENING AAN BEDRIJVEN	141	62	137	96	104	92	128	131	93	67	100	33	49,25%
VERZEKERINGEN EN VERMOGENSBEHEER	0	0	2	0	4	0	0	8	2	2	2	0	0,00%
SPORT EN RECREATIE	0	3	4	2	17	241	2	3	0	17	6	-11	-64,71%
IMMO	4	7	8	4	11	6	18	11	10	2	6	4	200,00%
LAND- EN BOSBOUW	6	7	6	2	6	12	0	0	4	2	2	0	0,00%
VISSERIJ EN AQUACULTUUR	0	0	0	0	0	0	0	0	2	0	0	0	0,00%
VOEDINGSINDUSTRIE EN - NIJVERHEID	66	69	20	36	17	17	19	45	45	4	6	2	50,00%
TEXTIEL- EN LEDERINDUSTRIE	0	4	0	8	2	1	4	0	0	0	1	1	Inf%
HOUTINDUSTRIE	14	0	0	6	14	2	1	2	0	13	0	-13	-100,00%
PAPIERINDUSTRIE	0	0	0	2	0	2	0	0	0	0	0	0	0,00%
DRUKKERIJEN, UITGEVERIJEN EN MEDIA	7	48	18	8	2	14	13	2	0	2	0	-2	-100,00%
CHEMISCHE EN KUNSTSTOFINDUSTRIE	0	4	0	0	0	5	0	3	0	0	0	0	0,00%
BOUWMATERIALENINDUSTRIE	6	24	1	12	2	0	0	0	0	0	0	0	0,00%
METAALINDUSTRIE	221	11	60	187	61	129	15	15	67	3	41	38	1.266,67%
ELEKTROTECHNIEK, ELEKTRONICA & COMPUTERS	0	1	35	0	0	0	15	2	0	0	6	6	Inf%
MACHINEBOUW	2	1	0	0	0	0	0	0	7	2	4	2	100,00%
BOUW VAN VERVOERSTUIGEN EN COMPONENTEN	0	0	0	140	0	2	0	0	0	0	0	0	0,00%
MEUBELINDUSTRIE	11	16	2	2	2	0	2	0	0	0	2	2	Inf%
ANDERE INDUSTRIE	0	2	0	1	39	0	5	0	5	0	0	0	0,00%
REPARATIE EN ONDERHOUD	0	0	0	2	3	10	0	0	2	0	7	7	Inf%
ENERGIEPRODUCTIE	0	0	0	0	0	0	0	0	2	0	0	0	0,00%
WATER- EN AFVALBEHANDELING, SANERING	0	0	0	2	0	3	0	0	7	0	0	0	0,00%
AANBOD CULTUUR & NATUURBEHOUD	3	4	2	4	3	11	2	2	2	8	2	-6	-75,00%
MEDISCHE BEROEPEN	0	0	0	0	0	0	0	2	0	10	0	-10	-100,00%
JURIDISCHE BEROEPEN	0	0	0	0	0	0	0	0	2	4	0	-4	-100,00%
ECONOMISCHE BEROEPEN	0	0	0	0	7	0	0	0	4	2	0	-2	-100,00%
BOUWTECHNISCHE BEROEPEN	9	0	0	23	26	4	6	9	4	13	3	-10	-76,92%
TOTAAL: VRIJE BEROEPEN (SUBTOTAAL)	9	0	0	23	33	4	6	11	10	29	3	-26	-89,66%
OVERHEID & ONDERWIJS	0	0	0	7	0	3	0	2	4	4	0	-4	-100,00%
VERENIGINGEN (VAKVERENIGINGEN)	0	0	0	0	0	0	0	0	8	0	0	0	0,00%
ANDERE	-46	-27	-101	-167	-202	-57	0	-16	-2	-43	-37	6	-13,95%
ONVOLDDOENDE GESPECIFIEERD (NACE KLEINER DAN 5 DIGITS)	48	78	101	188	202	59	0	21	24	45	45	0	0,00%
ONBEKENDE ACTIVITEIT (GEEN NACE CODE)	48	78	101	188	202	59	0	21	24	45	45	0	0,00%



## LUXEMBURG

Aantal faillissementen: januari - augustus													
Luxemburg	2011	2012	2013	2014	2015	2016	2017	2018	2019	2020	2021	diff	% versus 2020
<b>TOTAAL</b>	96	86	126	108	114	85	100	78	126	78	56	-22	-28,21%
HORECA	29	26	34	23	25	26	34	13	31	21	8	-13	-61,90%
REPARATIE VAN COMPUTERS EN CONSUMENTENARTIKELEN	1	0	0	1	0	2	0	1	0	0	0	0	0,00%
OVERIGE PERSOONLIJKE DIENSTEN	6	3	3	2	4	3	1	0	3	2	0	-2	-100,00%
BOUW	17	15	28	30	24	11	18	17	21	15	12	-3	-20,00%
TRANSPORT	4	2	2	4	3	2	3	2	2	0	1	1	Inf%
KLEINHANDEL	13	15	20	20	19	15	16	12	23	13	8	-5	-38,46%
GROOTHANDEL	3	4	3	1	7	3	4	6	4	0	4	4	Inf%
HANDELSBEMIDDELING	1	1	2	1	0	1	2	1	1	2	2	0	0,00%
GARAGEHOUDERS & AANVERWANTE ACTIVITEITEN	3	1	4	7	3	4	1	1	3	4	0	-4	-100,00%
DIENSTVERLENING AAN BEDRIJVEN	8	2	13	3	8	4	4	7	7	4	8	4	100,00%
VERZEKERINGEN EN VERMOGENSBEHEER	0	0	0	0	0	0	0	0	0	0	0	0	0,00%
SPORT EN RECREATIE	1	2	2	1	3	1	0	1	1	0	2	2	Inf%
IMMO	3	1	0	0	2	1	2	1	0	2	0	-2	-100,00%
LAND- EN BOSBOUW	3	1	5	4	6	1	3	5	6	2	1	-1	-50,00%
VISSERIJ EN AQUACULTUUR	0	0	0	0	0	0	0	0	0	0	0	0	0,00%
VOEDINGSINDUSTRIE EN -NIJVERHEID	0	4	2	0	2	0	2	1	5	1	1	0	0,00%
TEXTIEL- EN LEDERINDUSTRIE	0	0	0	0	0	0	0	0	2	0	0	0	0,00%
HOUTINDUSTRIE	2	1	0	1	0	1	3	0	0	0	0	0	0,00%
PAPIERINDUSTRIE	0	0	0	0	0	0	0	0	0	0	0	0	0,00%
DRUKKERIJEN, UITGEVERIJEN EN MEDIA	1	1	0	1	0	0	0	0	0	1	0	-1	-100,00%
CHEMISCHE EN KUNSTSTOFINDUSTRIE	0	1	0	0	0	0	0	0	0	0	0	0	0,00%
BOUWMATERIALENINDUSTRIE	0	0	1	0	0	0	1	0	0	0	0	0	0,00%
METAALINDUSTRIE	0	0	2	2	0	1	0	0	0	0	2	2	Inf%
ELEKTROTECHNIEK, ELEKTRONICA & COMPUTERS	0	0	0	0	0	0	0	0	1	0	0	0	0,00%
MACHINEBOUW	0	0	0	0	0	0	0	1	0	0	0	0	0,00%
BOUW VAN VERVOERSTUIGEN EN COMPONENTEN	0	0	0	0	2	0	0	0	0	0	0	0	0,00%
MEUBELINDUSTRIE	0	1	1	0	0	0	0	0	0	0	1	1	Inf%
ANDERE INDUSTRIE	0	0	0	0	0	1	0	0	0	0	1	1	Inf%
REPARATIE EN ONDERHOUD	1	1	0	0	1	0	1	1	0	0	0	0	0,00%
ENERGIEPRODUCTIE	0	0	0	0	0	0	0	0	0	0	0	0	0,00%
WATER- EN AFVALBEHANDELING, SANERING	0	0	1	0	0	1	1	1	0	1	1	0	0,00%
AANBOD CULTUUR & NATUURBEHOUD	0	0	0	1	0	0	0	0	0	0	0	0	0,00%
MEDISCHE BEROEPEN	0	0	0	0	0	0	0	1	1	1	0	-1	-100,00%
JURIDISCHE BEROEPEN	0	0	0	0	0	0	0	0	0	0	1	1	Inf%
ECONOMISCHE BEROEPEN	0	0	1	0	0	0	0	0	1	2	0	-2	-100,00%
BOUWTECHNISCHE BEROEPEN	0	2	0	0	0	0	0	1	1	1	1	0	0,00%
TOTAAL: VRIJE BEROEPEN (SUBTOTAAL)	0	2	1	0	0	0	0	2	3	4	2	-2	-50,00%
OVERHEID & ONDERWIJS	0	0	1	1	0	0	0	0	1	0	0	0	0,00%
VERENIGINGEN (VAKVERENIGINGEN)	0	0	0	0	0	0	0	0	1	0	0	0	0,00%
ANDERE	0	-2	-1	-3	-5	-5	-2	-5	-9	-4	-2	2	-50,00%
ONVOLDOENDE GESPECIFIEERD (NACE KLEINER DAN 5 DIGITS)	0	2	1	4	5	6	3	5	10	5	2	-3	-60,00%
ONBEKENDE ACTIVITEIT (GEEN NACE CODE)	0	2	1	4	5	6	3	5	10	5	2	-3	-60,00%



Potentieel jobverlies: januari - augustus													
Luxemburg	2011	2012	2013	2014	2015	2016	2017	2018	2019	2020	2021	diff	% versus 2020
<b>TOTAAL</b>	130	165	382	208	282	133	146	166	265	154	80	-74	-48,05%
HORECA	33	75	59	77	56	48	70	28	57	38	36	-2	-5,26%
REPARATIE VAN COMPUTERS EN CONSUMENTENARTIKELEN	2	0	0	0	0	0	0	2	0	0	0	0	0,00%
OVERIGE PERSOONLIJKE DIENSTEN	8	4	21	4	10	1	2	0	4	7	0	-7	-100,00%
BOUW	23	24	125	51	47	31	17	81	31	39	14	-25	-64,10%
TRANSPORT	11	0	2	11	26	2	0	0	2	0	2	2	Inf%
KLEINHANDEL	12	14	33	32	37	3	28	12	22	31	9	-22	-70,97%
GROOTHANDEL	11	2	4	2	22	0	2	6	2	0	0	0	0,00%
HANDELSBEMIDDELING	0	0	2	0	0	2	1	2	0	2	0	-2	-100,00%
GARAGEHOUDERS & AANVERWANTE ACTIVITEITEN	3	0	4	7	8	20	0	2	1	4	0	-4	-100,00%
DIENSTVERLENING AAN BEDRIJVEN	8	0	71	3	40	17	1	8	53	14	8	-6	-42,86%
VERZEKERINGEN EN VERMOGENSBEHEER	0	0	0	0	0	0	0	0	0	0	0	0	0,00%
SPORT EN RECREATIE	2	0	0	1	2	0	0	0	2	0	2	2	Inf%
IMMO	2	1	0	0	0	0	0	2	0	0	0	0	0,00%
LAND- EN BOSBOUW	2	2	2	4	32	2	2	0	2	4	0	-4	-100,00%
VISSERIJ EN AQUACULTUUR	0	0	0	0	0	0	0	0	0	0	0	0	0,00%
VOEDINGSINDUSTRIE EN -NIJVERHEID	0	3	44	0	0	0	4	0	81	2	0	-2	-100,00%
TEXTIEL- EN LEDERINDUSTRIE	0	0	0	0	0	0	0	0	4	0	0	0	0,00%
HOUTINDUSTRIE	11	0	0	5	0	2	2	0	0	0	0	0	0,00%
PAPIERINDUSTRIE	0	0	0	0	0	0	0	0	0	0	0	0	0,00%
DRUKKERIJEN, UITGEVERIJEN EN MEDIA	2	0	0	0	0	0	0	0	0	0	0	0	0,00%
CHEMISCHE EN KUNSTSTOFINDUSTRIE	0	2	0	0	0	0	0	0	0	0	0	0	0,00%
BOUWMATERIALENINDUSTRIE	0	0	0	0	0	0	0	0	0	0	0	0	0,00%
METAALINDUSTRIE	0	0	11	7	0	0	0	0	0	0	2	2	Inf%
ELEKTROTECHNIEK, ELEKTRONICA & COMPUTERS	0	0	0	0	0	0	0	0	0	0	0	0	0,00%
MACHINEBOUW	0	0	0	0	0	0	0	0	0	0	0	0	0,00%
BOUW VAN VERVOERSTUIGEN EN COMPONENTEN	0	0	0	0	0	0	0	0	0	0	0	0	0,00%
MEUBELINDUSTRIE	0	0	2	0	0	0	0	0	0	0	0	0	0,00%
ANDERE INDUSTRIE	0	0	0	0	0	0	0	0	0	0	0	0	0,00%
REPARATIE EN ONDERHOUD	0	30	0	0	0	0	2	2	0	0	0	0	0,00%
ENERGIEPRODUCTIE	0	0	0	0	0	0	0	0	0	0	0	0	0,00%
WATER- EN AFVALBEHANDELING, SANERING	0	0	0	0	0	0	14	0	0	5	0	-5	-100,00%
AANBOD CULTUUR & NATUURBEHOUD	0	0	0	1	0	0	0	0	0	0	0	0	0,00%
MEDISCHE BEROEPEN	0	0	0	0	0	0	0	0	0	0	0	0	0,00%
JURIDISCHE BEROEPEN	0	0	0	0	0	0	0	0	0	0	0	0	0,00%
ECONOMISCHE BEROEPEN	0	0	0	0	0	0	0	0	0	2	0	-2	-100,00%
BOUWTECHNISCHE BEROEPEN	0	6	0	0	0	0	0	2	0	0	7	7	Inf%
TOTAAL: VRIJE BEROEPEN (SUBTOTAAL)	0	6	0	0	0	0	0	2	0	2	7	5	250,00%
OVERHEID & ONDERWIJS	0	0	2	0	0	0	0	0	0	0	0	0	0,00%
VERENIGINGEN (VAKVERENIGINGEN)	0	0	0	0	0	0	0	0	2	0	0	0	0,00%
ANDERE	0	-2	0	-1	-2	-1	-1	-19	-2	-2	0	2	-100,00%
ONVOLDOENDE GESPECIFIEERD (NACE KLEINER DAN 5 DIGITS)	0	2	0	2	2	3	1	19	2	4	0	-4	-100,00%
ONBEKENDE ACTIVITEIT (GEEN NACE CODE)	0	2	0	2	2	3	1	19	2	4	0	-4	-100,00%



## Over Graydon

De **specialist in data-analyse over ondernemingen** Graydon Belgium nv is in Berchem gevestigd en vormt een ploeg van 70 medewerkers.

Dankzij een dagelijkse gedetailleerde opvolging houdt het bedrijf een reusachtige databank up-to-date, gevoed met gegevens over alle in België gevestigde bedrijven, inclusief eenmanszaken en andere economische entiteiten. Bovendien worden met de regelmaat van de klok nieuwe datasets onderzocht en gekoppeld.

Hiermee ontwikkelt Graydon Belgium nv modellen die zowel risico's als groeikansen als andere kenmerken van ondernemingen tot uitdrukking brengen. Zo rapporteert de studiedienst van Graydon Belgium nv macro-economische tendensen en onderhoudt het bedrijf intensieve banden met diverse officiële instanties.

Dankzij de databank kent elke geïnteresseerde de **evoluties binnen elk individueel bedrijf**. Graydon Belgium nv tekent voor de bouw van beslissingssystemen op maat waarmee men de juiste zakenrelaties opspoot, accepteert en opvolgt.

Graydon verwerkt in essentie grote hoeveelheden data en puurt daar allerhande waardevolle **conclusies** uit die veel verder gaan dan louter economische of financiële inzichten. Op basis daarvan nemen zowel ondernemingen als overheid betere zakelijke, **strategische of maatschappelijk sturende beslissingen**.

Graydon heeft als missie een speelveld te creëren waarin bedrijven floreren, economieën welvarend zijn en het **maatschappelijk weefsel kwalitatief sterker en eerlijker wordt**.

Wij volgen geen bestaande paradigma's maar bouwen mee aan de nieuwe.

## **Wij helpen u graag**

Voor meer informatie kunt u ons telefonisch of per e-mail bereiken

T: +32 3 280 88 29  
E: [info@graydon.be](mailto:info@graydon.be)

Graydon Belgium nv  
Uitbreidingstraat 84-b1  
2600 Berchem  
[www.graydon.be](http://www.graydon.be)