
Graydon studie Faillissementen

Overzicht voor het jaar 2021

4 januari 2022

GRAYDON
open in business

Overname en gebruik van dit onderzoek wordt aangemoedigd bronvermelding "Graydon Belgium". Deze brochure is louter ter informatie opgesteld. De gegevens zijn ontwikkeld en verwerkt op basis van de Graydon-databanken. Uitgever, informatieverstrekker noch auteurs kunnen aansprakelijk gesteld worden voor mogelijke onnauwkeurigheden. De uiteindelijke interpretatie van de gegevens is voor rekening van de lezer.

Gelieve als bron 'Graydon Belgium' te vermelden

Graydon Belgium nv
Uitbreidingstraat 84-b1
2600 Berchem

Contact: Eric Van den Broele – Directeur R&D
Tel.: 0495 71 02 36
www.graydon.be

Inhoudsopgave

Samenvatting – Resumé.....	5
Geografische tendensen.....	9
Evolutie op regionaal niveau	9
Evolutie op provinciaal niveau.....	10
Evolutie op arrondissementsniveau	11
Evolutie faillissementen per rechtsvorm	14
Evolutie faillissementen per leeftijd.....	15
Sectorale tendensen	17
Tendensen binnen de hoofdsectoren: ruwe opdeling	17
Tendensen binnen de sectoren: fijne opdeling (nace 5 digits) op federaal niveau	18
Faillissementen en potentieel banenverlies	19
Algemene cijfers en evoluties m.b.t. faillissementen en banenverlies	19
Bedrijven met het grootste banenverlies (top 50).....	21
Regionale cijfers: faillissementen en jobverlies per sector	22
Over Graydon	50

Samenvatting – Resumé

Sinds het begin van deze eeuw werden er **op jaarbasis nooit zo weinig faillissementen uitgesproken als tijdens het afgelopen jaar**. We moeten naar het jaar 2000 zelf terug (toen telden we 6.814 faillissementsuitspraken) om een jaar te vinden met minder dan 7000 faillissementsuitspraken.

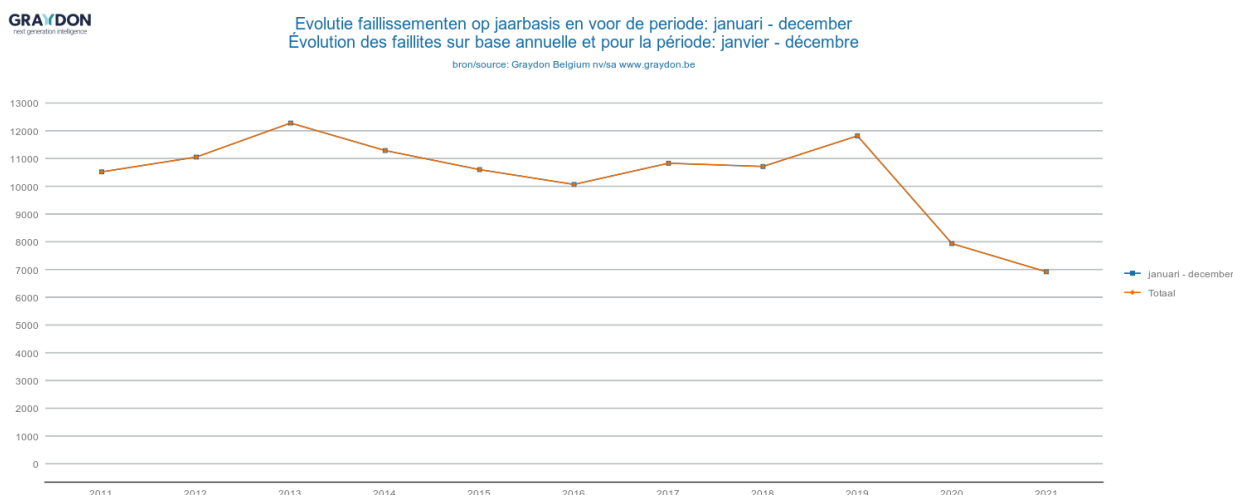
*De afgelopen 21 maanden zijn zonder meer uitzonderlijk en vooral: wat faillissementsuitspraken betreft bijzonder contra-intuïtief. Niemand kan beweren dat de enorme schokken die de meervoudige Covid-aanval teweegbracht een weldaad zijn voor ons bedrijfsleven. Echter, onze verschillende overheden ontwikkelden meer dan indrukwekkende beschermingsmechanismes die de verwachte toevloed aan faillissementen **tot op dit ogenblik** temperen.*

We denken hierbij onder meer aan:

- De uitgebreide steunmaatregelen in de vorm van een uitgebreid scala aan corona-subsidies, de mogelijkheden tot het verkrijgen van uitzonderlijke crisis-leningen; de corona-gerichte uitbreiding van het systeem van technische werkloosheid;
- Het verlenen van uitstel van betaling door onder meer de RSZ en de fiscus;
- De twee wettelijke moratoria op faillissementen, waarvan de laatste op 31 januari 2021 werd stopgezet;
- Het tot einde 2021 volgehouden 'feitelijke' moratorium op faillissementen waarbij de verschillende administraties (waaronder RSZ en fiscus) slechts in uitzonderlijke gevallen dagvaardden ter falig.

Daarnaast zagen we vele ondernemers die de mogelijkheid hadden massaal privé-middelen terug in de onderneming loodsen, en/of ondernemers die zichzelf de afgelopen twee boekjaren geen loon of dividend uitbetaalden. We zagen verschillende solidariteitsmechanismes ontstaan waarbij bedrijven binnen eenzelfde logistieke keten elkaar actief ondersteunden, ...

Over het gehele jaar 2021 spraken onze ondernemingsrechtbanken **'slechts' 6.918 faillissementsvonnissen** uit: in vergelijking met het jaar 2020 (we telden toen 7.935 faillissementen), waar we voor het eerst vanaf midden maart volop met de lockdowns als gevolg van Covid werden geconfronteerd, nog eens een daling met -12,82%.



Periode	2011	2012	2013	2014	2015	2016	2017	2018	2019	2020	2021
januari - december	10519	11052	12279	11289	10601	10066	10831	10714	11817	7935	6918
Totaal	10519	11052	12279	11289	10601	10066	10831	10714	11817	7935	6918

De vergelijking met het pre-Covidjaar 2019 stelt de zaken nog scherper. Op Belgisch niveau telden we toen nog 11.817 bedrijven die de boeken neerlegden¹. **Ten opzichte van 2019 telden we dus in 2021 een daling van het aantal faillissementsuitspraken met -41,46%.**

Hierbij kwamen er in 2021 **13.599 jobs op de tocht** als direct gevolg van het faillissement van de werkgever: ten opzichte van 2020 een daling met -28,56% (ten opzichte van 2019 betekent dit een daling met -35,35%). We zagen trouwens in 2021, opnieuw in vergelijking met de voorgaande jaren, **beduidend minder grote werkgevers** de boeken neerleggen. De meeste jobs gingen verloren in de horeca (2.475) onmiddellijk gevolgd door de bouwnijverheid (2.437 jobs) en de sector van de dienstverlening aan bedrijven (1.866 jobs). Binnen de kleinhandel kwamen er 1.727 jobs op de helling.

Er zijn wel uitgesproken regionale verschillen. Zo gingen er zowel in Vlaanderen als in Wallonië beduidend meer jobs verloren binnen de bouwnijverheid (meer dus dan in de horeca) terwijl we binnen het Brusselse Gewest het omgekeerde zien.

De daling van het aantal faillissementen zien we in de drie gewesten.

Binnen het Vlaamse gewest noteerden we een daling naar 3.659 uitspraken (-13,11%), Binnen het Brusselse Gewest zien we een daling naar 1.359 uitspraken (-14,37%) en binnen het Waalse Gewest tellen we met 1.830 faillissementsvonnissen een daling met - 12,15%.

In vergelijking met het 'normale' jaar 2019 is de daling van het aantal uitspraken het scherpst binnen het gerechtelijke arrondissement Brussel waar we met maar liefst meer dan de helft minder faillissementsvonnissen (-55,79%) worden geconfronteerd. Binnen de ondernemingsrechtbanken van het Waalse gewest meten we een daling met -37,59% en binnen het Vlaamse gewest zien we een daling met -36,51%.

*Het weergeven van dergelijke cijfers houdt het risico in dat een **dieperliggende maar sluimerende waarheid** verborgen blijft.*

*Ondanks de meer dan waardevolle steun én verschillende mechanismes worden we nog steeds geconfronteerd met een **belangrijke groep ondernemingen die door de gevolgen van de COVID-crisis zwaar in moeilijkheden** zijn gekomen.*

*Premies, leningen en uitstel van betalingen brengen uiteraard soelaas, maar leningen en betaalluitstel zullen wel degelijk **op termijn** moeten afgelost worden. Er bestaat dus een niet te onderschatten risico*

- *Waarbij niet alleen een **inhaalmanoeuvre** zal worden ingezet en waarbij dus die bedrijven die in andere omstandigheden wel over de kop zouden zijn gegaan sowieso nog zullen geconfronteerd worden met hun moeilijkheden,*
- *bovendien zal **een aantal ondernemingen pas in uitgesteld relais**, meer bepaald eens ze in volle relance worden geconfronteerd met hun te delgen schulden, de door covid ontstane moeilijkheden ten volle ondervinden.*

Om de reikwijdte van bovenstaande bedenking ten volle te vatten is het niet onbelangrijk op te merken dat in normale tijden de administraties (RSZ, Fiscus, ...) naargelang de ondernemingsrechtbank instaan voor 60% tot 80% van alle dagvaardingen ter falings. Deze dagvaardingen vinden nu niet of nauwelijks plaats maar zullen noodzakelijkerwijs binnen afzienbare tijd hernomen worden.

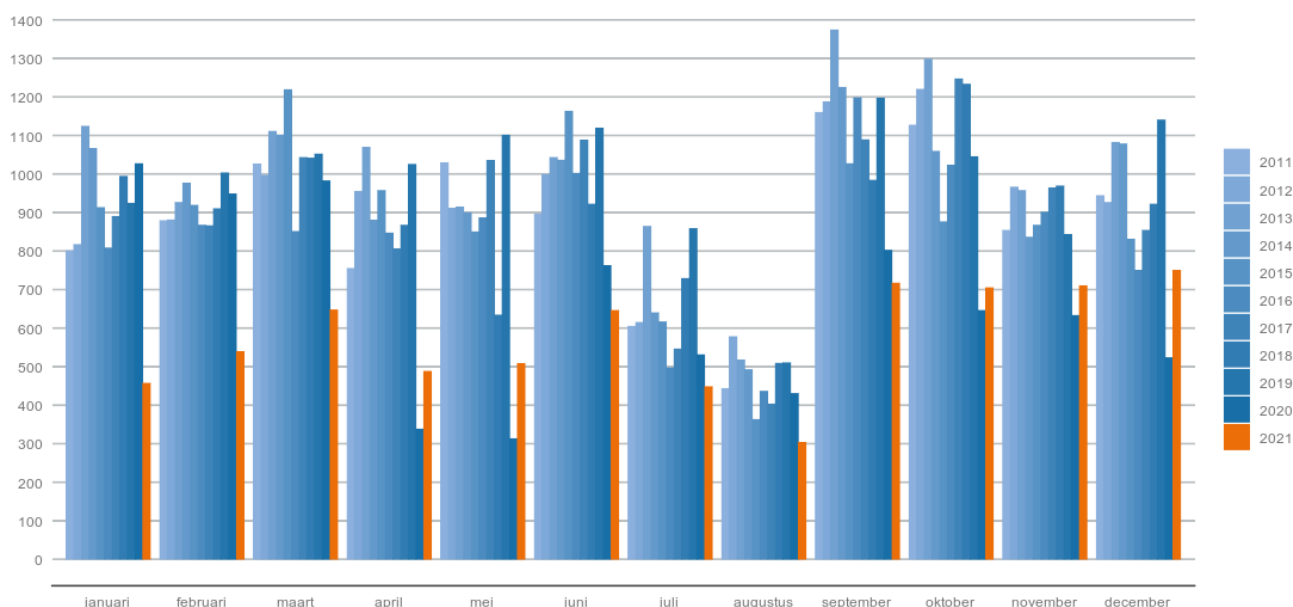
*Daarnaast moeten we ermeê rekening houden dat de **nieuwe schokken** waarmee we op dit ogenblik worden geconfronteerd voor vele bedrijven -die de afgelopen maanden een belangrijk deel van hun absorptievermogen volledig hebben benut- extra zwaar zullen binnenkomen.*

¹ De vergelijking met 2019 is bijzonder zinvol. Inderdaad traden achtereenvolgens in 2018 het boek XX (aanpassing insolventierecht) en in 2019 het Wetboek voor Vennootschappen en Verenigingen (WVV) in werking. Dit had als gevolg dat voortaan bepaalde rechtvormen zoals vzw's, maar ook vrije beroepen zoals geneesheren of advocaten beroep konden doen op insolventieprocedures. Dit had effect op de toenmalige faillissementscijfers die onder meer daardoor in 2019 een vrij uitgesproken stijging kenden.

- Niet elke onderneming of elke sector kan de inflatie-evolutie en de daarmee gepaard gaande stijging van de loonkost ten volle en/of onmiddellijk doorrekenen
- Sectoren waar voorraad- en of arbeidstekorten (als gevolg van ziekte of quarantaine, tekort aan gespecialiseerd personeel, personeel dat kampt met burn-out , ...) ontstaan kunnen de mogelijkheden die onze economie in relance biedt niet ten volle aanwenden voor eigen herstel
- ...

Evolutie van het aantal faillissementen per maand Évolution du nombre de faillites par mois

bron/source: Graydon Belgium nv/sa www.graydon.be



jaar	januari	februari	maart	april	mei	juni	juli	augustus	september	oktober	november	december
2011	801	879	1,026	755	1,029	896	605	443	1,160	1,127	854	944
2012	817	881	997	955	911	999	615	578	1,187	1,220	966	926
2013	1,124	926	1,111	1,069	914	1,043	864	517	1,374	1,298	957	1,082
2014	1,066	976	1,101	880	900	1,036	640	492	1,225	1,059	836	1,078
2015	913	919	1,219	957	850	1,163	616	363	1,027	876	867	831
2016	808	867	851	847	886	1,002	497	436	1,198	1,023	901	750
2017	890	866	1,043	806	1,035	1,088	546	403	1,089	1,247	964	854
2018	994	910	1,041	867	634	922	729	509	984	1,233	969	922
2019	924	1,003	1,052	1,025	1,101	1,119	858	510	1,197	1,045	843	1,140
2020	1,027	948	982	338	313	762	531	430	802	646	633	523
2021	457	539	647	488	508	646	448	303	717	705	710	750

Wel zien we – in vergelijking met dezelfde maanden van het jaar 2020- de afgelopen drie maanden oktober, november en december een lichte stijging van het aantal faillissementen, echter nog steeds ver onder de niveaus van diezelfde maanden voor de crisis.

Zo meten we de afgelopen maand december 750 faillissementen tegen 523 in december 2020 (+43,4%) wat nog steeds beduidend minder is dan de 1.140 cases uit december 2019 (-34,21%).

De voorzichtige stijging van het aantal faillissementen die we sinds begin oktober waarnemen wordt verklaard door een toename van het aantal dagvaardingen door de administraties. Hierbij blijkt dat die desbetreffende administraties op dit ogenblik dossiers ter rechtbank brengen die reeds voor de corona-crisis pertinent in moeilijkheden waren.

Vergelijken we het jaar 2021 met het jaar 2020, dan zien we een stijging van het aantal faillissementen in de bouwsector, de transportsector en bij de garages.

In de horeca, de groot- en de kleinhandel maar ook in de sector van de dienstverlening aan bedrijven daalt het aantal faillissementen verder.

In absolute getallen zagen we gedurende het jaar 2021 de bouwnijverheid als belangrijkste 'leverancier' van faillissementen. Inderdaad gingen in 2021 1.437 bouwondernemingen over de kop: net iets meer (+33 of +2,35%) dan in 2020 maar -31,11% minder dan in 2019. Opvallend: in 2021 was één bedrijf per 4,84 failliete ondernemingen een bouwbedrijf terwijl dat in 2019 nog één was op 5,66.

Binnen de horeca zien we ten opzichte van 2020 een verdere daling (-25,72%) van het aantal faillissementen. Ten opzichte van het jaar 2019 zien we binnen de horeca een daling van het aantal faillissementen met -49,95%. In 2021 was er maar één horecazaak per 6,67 faillissementen. In 2019 was dat nog één per 5,7.

Geografische tendensen

(*) Wie de regionale aantallen optelt komt niet exact op het nationale aantal. Dit omdat voor een beperkt aantal bedrijven dat failliet werd verklaard de maatschappelijke zetel niet kan worden bepaald, veelal omdat die zich in het buitenland bevindt terwijl het failliete bedrijf wel degelijk haar activiteit op ons grondgebied uitoefent.

(**) Omwille van de vele vragen met betrekking tot de evoluties binnen het Brusselse gewest enerzijds en Halle-Vilvoorde anderzijds, worden de statistieken met betrekking tot deze gebieden afzonderlijk weergegeven.

De bekomen waarden binnen Halle-Vilvoorde zijn aan de provincie Vlaams-Brabant en aan het Vlaamse Gewest gekoppeld.

Met betrekking tot de evoluties binnen het gerechtelijk arrondissement Brussel (m.a.w. inclusief Halle-Vilvoorde) dient dus de som gemaakt van de waarden binnen het Brusselse Gewest met de resultaten bekomen voor Halle-Vilvoorde.

Evolutie op regionaal niveau

Binnen het Vlaamse gewest noteerden we een daling naar 3.659 uitspraken (in vergelijking met het jaar 2020 een daling met -13,11%). We moeten naar 2001 terug om een lager aantal uitspraken te vinden (3.639)

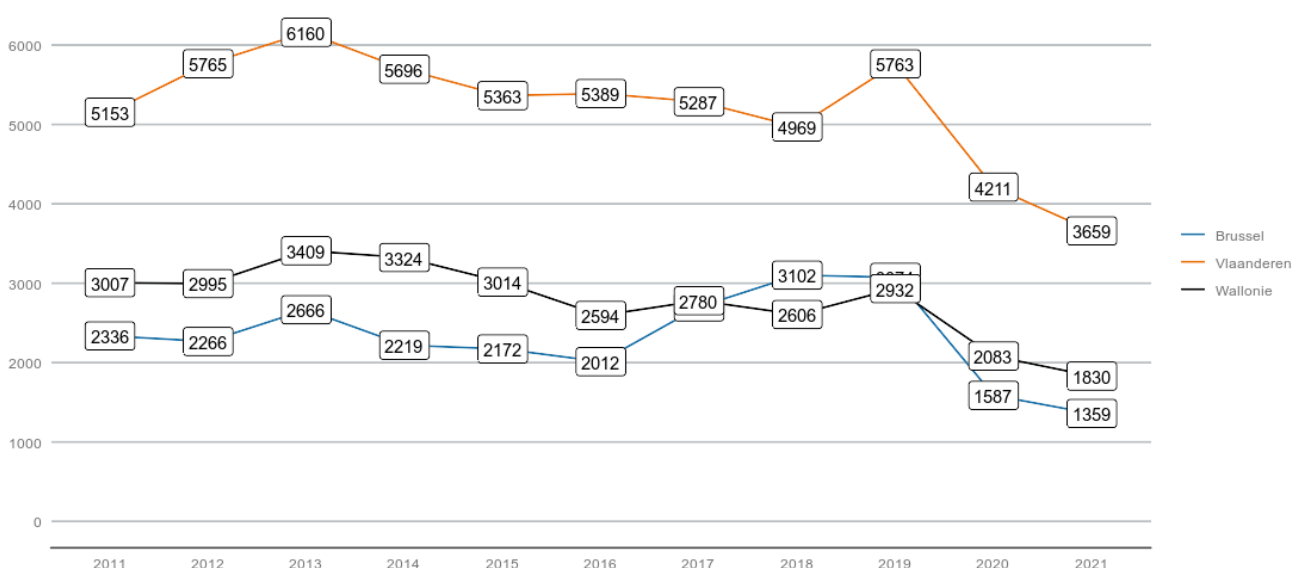
Binnen het Brusselse Gewest zien we een daling naar 1.359 uitspraken (-14,37%). We moeten naar 2002 terug om een lager aantal uitspraken te vinden (1.247)

Binnen het Waalse Gewest tellen we met 1.830 faillissementsvonnissen een daling met – 12,15%: het laagste jaaréantal sinds begin deze eeuw.

In vergelijking met het ‘normale’ jaar 2019 is de daling van het aantal uitspraken het scherpst binnen het gerechtelijke arrondissement Brussel waar we met maar liefst meer dan de helft minder faillissementsvonnissen (-55,79%) worden geconfronteerd. Binnen de ondernemingsrechtbanken van het Waalse gewest meten we een daling met -37,59% en binnen het Vlaamse gewest zien we een daling met -36,51%.

Aantal faillissementen per gewest: januari - december Évolution des faillites dans les régions: janvier - décembre

bron/source: Graydon Belgium nv/sa www.graydon.be

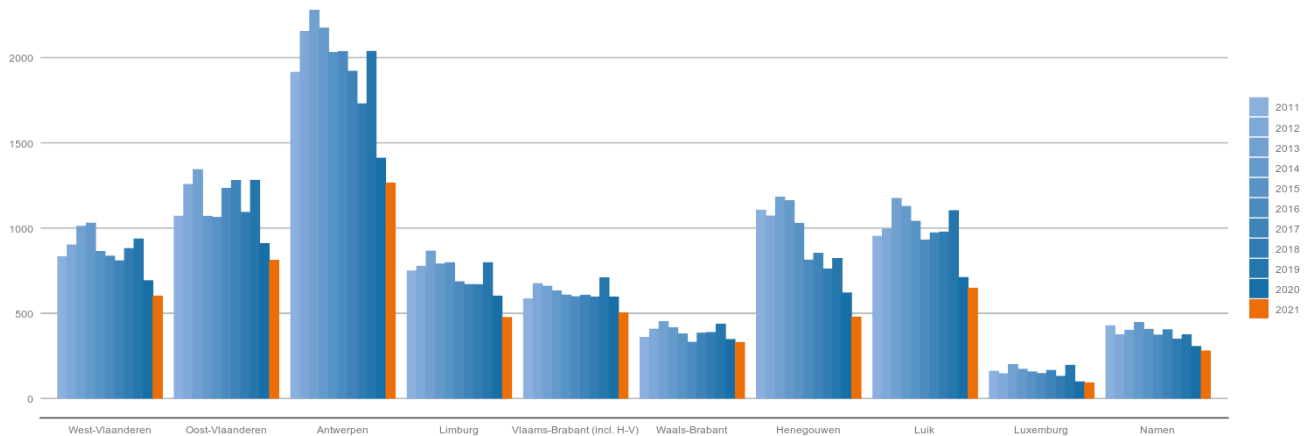


Evolutie op provinciaal niveau

GRAYDON
next generation intelligence

Evolutie faillissementen per provincie: januari - december
Évolution des faillites par province: janvier - décembre

bron/source: Graydon Belgium nv/sa www.graydon.be



jaar	West-Vlaanderen	Oost-Vlaanderen	Antwerpen	Limburg	Vlaams-Brabant (incl. H-V)	Waals-Brabant	Henegouwen	Luik	Luxemburg	Namen
2011	832	1,071	1,915	749	586	359	1,106	953	161	428
2012	902	1,257	2,154	777	675	408	1,072	995	146	374
2013	1,011	1,344	2,279	866	660	452	1,182	1,175	199	401
2014	1,030	1,070	2,174	790	632	416	1,161	1,128	172	447
2015	863	1,063	2,031	798	608	380	1,029	1,041	157	407
2016	836	1,233	2,036	686	598	331	813	930	147	373
2017	809	1,280	1,921	670	607	384	853	973	166	404
2018	881	1,093	1,730	669	596	388	760	978	131	349
2019	937	1,281	2,038	798	709	437	822	1,103	196	374
2020	692	910	1,411	602	596	347	620	711	99	306
2021	602	812	1,265	476	504	330	479	648	93	280

Evolutie op arrondissementsniveau

(**) Omwille van de vele vragen met betrekking tot de evoluties binnen het Brusselse gewest enerzijds en Halle-Vilvoorde anderzijds, worden de statistieken met betrekking tot deze gebieden voortaan afzonderlijk weergegeven. De bekomen waarden binnen Halle-Vilvoorde zijn aan de provincie Vlaams-Brabant en aan het Vlaamse Gewest gekoppeld. Met betrekking tot de evoluties binnen het gerechtelijk arrondissement Brussel (m.a.w. inclusief Halle-Vilvoorde) dient dus de som gemaakt van de waarden binnen het Brusselse Gewest met de resultaten bekomen voor Halle-Vilvoorde.

JAAR 2021

Overzicht faillissementen gerechtelijke arrondissementen periode: januari - december													
Arrondissement Provincie	2011	2012	2013	2014	2015	2016	2017	2018	2019	2020	2021	diff	% versus 2020
Brussel Hoofdstad (excl. H-V)													
Brussel	2336	2266	2666	2219	2172	2012	2702	3102	3074	1587	1359	-228	-14,37%
TOTAAL	2336	2266	2666	2219	2172	2012	2702	3102	3074	1587	1359	-228	-14,37%
Vlaams-Brabant (incl. H-V)													
Leuven	284	317	311	322	290	306	269	275	361	264	208	-56	-21,21%
Halle-Vilvoorde	302	358	349	310	318	292	338	321	348	332	296	-36	-10,84%
TOTAAL	586	675	660	632	608	598	607	596	709	596	504	-92	-15,44%
Waals-Brabant													
Nijvel	359	408	452	416	380	331	384	388	437	347	330	-17	-4,90%
TOTAAL	359	408	452	416	380	331	384	388	437	347	330	-17	-4,90%
Antwerpen													
Antwerpen	1330	1492	1528	1526	1372	1424	1281	1190	1395	935	820	-115	-12,30%
Mechelen	186	275	252	266	247	212	252	203	273	214	176	-38	-17,76%
Turnhout	399	387	499	382	412	400	388	337	370	262	269	7	2,67%
TOTAAL	1915	2154	2279	2174	2031	2036	1921	1730	2038	1411	1265	-146	-10,35%
West-Vlaanderen													
Brugge	244	254	296	275	280	254	233	274	291	181	169	-12	-6,63%
Ieper	48	63	64	64	44	54	57	54	45	46	40	-6	-13,04%
Kortrijk	303	348	362	407	299	306	303	301	316	248	218	-30	-12,10%
Oostende	153	159	165	209	176	147	130	158	183	125	117	-8	-6,40%
Veurne	84	78	124	75	64	75	86	94	102	92	58	-34	-36,96%
TOTAAL	832	902	1011	1030	863	836	809	881	937	692	602	-90	-13,01%
Oost-Vlaanderen													
Aalst	137	204	172	168	151	120	183	162	175	120	119	-1	-0,83%
Dendermonde	183	192	198	138	110	147	154	167	175	119	137	18	15,13%
Gent	418	482	557	446	512	582	598	439	576	375	333	-42	-11,20%
Oudenaarde	105	117	134	124	97	150	123	97	120	99	62	-37	-37,37%
Sint-Niklaas	228	262	283	194	193	234	222	228	235	197	161	-36	-18,27%
TOTAAL	1071	1257	1344	1070	1063	1233	1280	1093	1281	910	812	-98	-10,77%
Limburg													
Hasselt	415	433	486	448	446	369	379	387	461	367	262	-105	-28,61%
Tongeren	334	344	380	342	352	317	291	282	337	235	214	-21	-8,94%
TOTAAL	749	777	866	790	798	686	670	669	798	602	476	-126	-20,93%
Henegouwen													
Charleroi	481	435	556	492	387	321	313	306	355	256	207	-49	-19,14%
Bergen	326	385	355	377	372	302	344	289	270	231	177	-54	-23,38%
Doornik	299	252	271	292	270	190	196	165	197	133	95	-38	-28,57%
TOTAAL	1106	1072	1182	1161	1029	813	853	760	822	620	479	-141	-22,74%
Luik													
Hoei	118	108	142	136	105	119	128	117	137	97	72	-25	-25,77%
Luik	637	694	793	776	714	634	665	680	757	454	444	-10	-2,20%
Verviers	162	157	209	174	176	157	154	154	173	131	111	-20	-15,27%
Eupen	36	36	31	42	46	20	26	27	36	29	21	-8	-27,59%
TOTAAL	953	995	1175	1128	1041	930	973	978	1103	711	648	-63	-8,86%
Luxemburg													
Aarlen	55	63	63	63	61	47	60	45	56	39	35	-4	-10,26%
Marche-En-Famenne	49	37	79	65	46	55	61	42	83	27	27	0	0,00%
Neufchateau	57	46	57	44	50	45	45	44	57	33	31	-2	-6,06%
TOTAAL	161	146	199	172	157	147	166	131	196	99	93	-6	-6,06%
Namen													
Dinant	161	135	153	136	146	127	159	132	121	97	96	-1	-1,03%
Namen	267	239	248	311	261	246	245	217	253	209	184	-25	-11,96%
TOTAAL	428	374	401	447	407	373	404	349	374	306	280	-26	-8,50%

Maand december

Overzicht faillissementen gerechtelijke arrondissementen periode: december													
Arrondissement Provincie	2011	2012	2013	2014	2015	2016	2017	2018	2019	2020	2021	diff	% versus 2020
Brussel Hoofdstad (excl. H-V)													
Brussel	233	222	219	294	162	168	305	247	328	101	141	40	39,60%
TOTAAL	233	222	219	294	162	168	305	247	328	101	141	40	39,60%
Vlaams-Brabant (incl. H-V)													
Leuven	17	20	18	39	29	21	7	16	29	21	22	1	4,76%
Halle-Vilvoorde	21	29	40	32	25	13	20	36	38	29	34	5	17,24%
TOTAAL	38	49	58	71	54	34	27	52	67	50	56	6	12,00%
Waals-Brabant													
Nijvel	21	37	43	33	23	19	19	31	36	22	28	6	27,27%
TOTAAL	21	37	43	33	23	19	19	31	36	22	28	6	27,27%
Antwerpen													
Antwerpen	144	110	131	178	142	104	80	96	134	53	116	63	118,87%
Mechelen	11	28	33	22	27	17	20	17	35	14	17	3	21,43%
Turnhout	33	34	35	27	46	23	27	35	34	24	37	13	54,17%
TOTAAL	188	172	199	227	215	144	127	148	203	91	170	79	86,81%
West-Vlaanderen													
Brugge	22	25	22	20	22	20	26	25	20	3	31	28	933,33%
Ieper	4	7	7	5	3	2	2	7	2	0	5	0	0,00%
Kortrijk	35	44	39	45	18	25	20	20	32	10	26	16	160,00%
Oostende	18	10	24	27	15	4	10	10	10	9	7	-2	-22,22%
Veurne	6	11	6	8	5	3	1	8	12	4	7	3	75,00%
TOTAAL	85	97	98	105	63	54	59	70	76	26	76	50	192,31%
Oost-Vlaanderen													
Aalst	12	20	18	9	15	12	25	14	18	13	9	-4	-30,77%
Dendermonde	17	19	24	3	6	12	8	13	20	8	19	11	137,50%
Gent	38	35	47	34	50	41	33	32	55	19	28	9	47,37%
Oudenaarde	11	10	16	9	8	17	5	10	8	8	11	3	37,50%
Sint-Niklaas	26	22	24	14	14	30	20	18	20	19	14	-5	-26,32%
TOTAAL	104	106	129	69	93	112	91	87	121	67	81	14	20,90%
Limburg													
Hasselt	39	32	30	40	35	32	17	24	35	32	23	-9	-28,12%
Tongeren	31	24	25	18	19	18	10	25	24	11	17	6	54,55%
TOTAAL	70	56	55	58	54	50	27	49	59	43	40	-3	-6,98%
Henegouwen													
Charleroi	32	29	59	37	20	21	35	26	28	24	19	-5	-20,83%
Bergen	26	33	28	26	21	21	30	33	30	9	12	3	33,33%
Doornik	24	19	29	15	22	8	19	5	13	5	8	3	60,00%
TOTAAL	82	81	116	78	63	50	84	64	71	38	39	1	2,63%
Luik													
Hoei	9	13	7	14	4	10	10	14	16	6	7	1	16,67%
Luik	49	37	73	74	46	48	51	89	91	36	50	14	38,89%
Verviers	14	12	23	9	15	13	7	14	16	12	7	-5	-41,67%
Eupen	1	0	3	3	4	1	5	2	1	4	1	-3	-75,00%
TOTAAL	73	62	106	100	69	72	73	119	124	58	65	7	12,07%
Luxemburg													
Aarlen	5	9	4	5	4	2	4	10	4	1	5	4	400,00%
Marche-En-Famenne	5	4	8	4	0	10	4	4	10	1	3	2	200,00%
Neufchateau	6	5	6	4	4	7	2	6	2	2	4	2	100,00%
TOTAAL	16	18	18	13	8	19	10	20	16	4	12	8	200,00%
Namen													
Dinant	10	12	18	5	10	10	12	12	9	6	12	6	100,00%
Namen	23	13	20	17	13	13	16	20	25	14	22	8	57,14%
TOTAAL	33	25	38	22	23	23	28	32	34	20	34	14	70,00%

Samenvattend overzicht

Jaar 2021

Overzicht provincies en gewesten periode: januari - december													
Arrondissement Provincie	2011	2012	2013	2014	2015	2016	2017	2018	2019	2020	2021	diff	% versus 2020
Vlaams-Brabant (incl. H-V)	586	675	660	632	608	598	607	596	709	596	504	-92	-15,44%
Waals-Brabant	359	408	452	416	380	331	384	388	437	347	330	-17	-4,90%
Antwerpen	1,915	2,154	2,279	2,174	2,031	2,036	1,921	1,730	2,038	1,411	1,265	-146	-10,35%
West-Vlaanderen	832	902	1,011	1,030	863	836	809	881	937	692	602	-90	-13,01%
Oost-Vlaanderen	1,071	1,257	1,344	1,070	1,063	1,233	1,280	1,093	1,281	910	812	-98	-10,77%
Limburg	749	777	866	790	798	686	670	669	798	602	476	-126	-20,93%
Henegouwen	1,106	1,072	1,182	1,161	1,029	813	853	760	822	620	479	-141	-22,74%
Luik	953	995	1,175	1,128	1,041	930	973	978	1,103	711	648	-63	-8,86%
Luxemburg	161	146	199	172	157	147	166	131	196	99	93	-6	-6,06%
Namen	428	374	401	447	407	373	404	349	374	306	280	-26	-8,50%
TOTAAL PROVINCIES	8,160	8,760	9,569	9,020	8,377	7,983	8,067	7,575	8,695	6,294	5,489	-805	-12,79%
Vlaanderen	5,153	5,765	6,160	5,696	5,363	5,389	5,287	4,969	5,763	4,211	3,659	-552	-13,11%
Wallonie	3,007	2,995	3,409	3,324	3,014	2,594	2,780	2,606	2,932	2,083	1,830	-253	-12,15%
Brussel	2,336	2,266	2,666	2,219	2,172	2,012	2,702	3,102	3,074	1,587	1,359	-228	-14,37%
TOTAAL GEWESTEN	10,496	11,026	12,235	11,239	10,549	9,995	10,769	10,677	11,769	7,881	6,848	-1,033	-13,11%
Onbekend	23	26	44	50	52	71	62	37	48	54	70	16	29,63%
TOTAAL	10,519	11,052	12,279	11,289	10,601	10,066	10,831	10,714	11,817	7,935	6,918	-1,017	-12,82%

Maand december

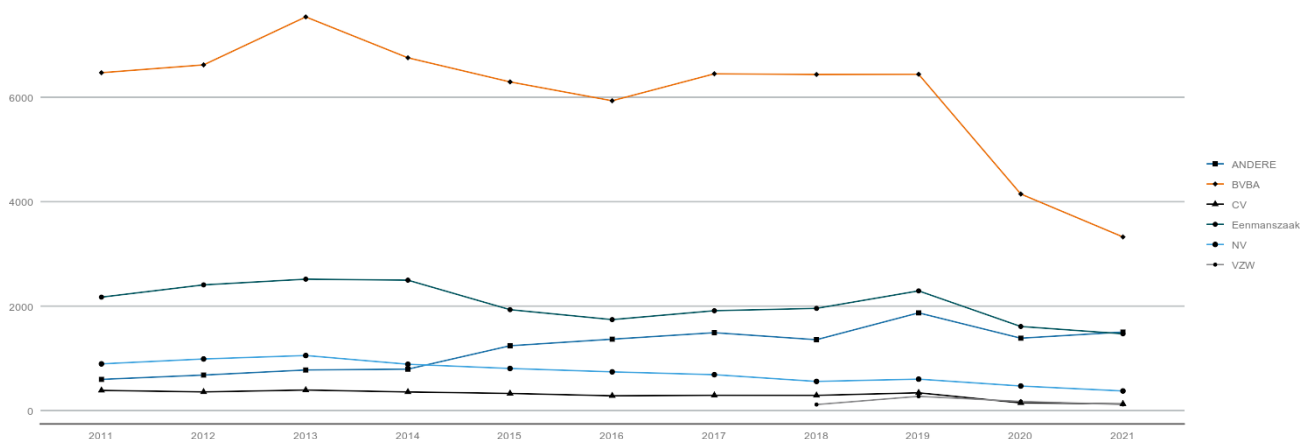
Overzicht provincies en gewesten periode: december													
Arrondissement Provincie	2011	2012	2013	2014	2015	2016	2017	2018	2019	2020	2021	diff	% versus 2020
Vlaams-Brabant (incl. H-V)	38	49	58	71	54	34	27	52	67	50	56	6	12,00%
Waals-Brabant	21	37	43	33	23	19	19	31	36	22	28	6	27,27%
Antwerpen	188	172	199	227	215	144	127	148	203	91	170	79	86,81%
West-Vlaanderen	85	97	98	105	63	54	59	70	76	26	76	50	192,31%
Oost-Vlaanderen	104	106	129	69	93	112	91	87	121	67	81	14	20,90%
Limburg	70	56	55	58	54	50	27	49	59	43	40	-3	-6,98%
Henegouwen	82	81	116	78	63	50	84	64	71	38	39	1	2,63%
Luik	73	62	106	100	69	72	73	119	124	58	65	7	12,07%
Luxemburg	16	18	18	13	8	19	10	20	16	4	12	8	200,00%
Namen	33	25	38	22	23	23	28	32	34	20	34	14	70,00%
TOTAAL PROVINCIES	710	703	860	776	665	577	545	672	807	419	601	182	43,44%
Vlaanderen	485	480	539	530	479	394	331	406	526	277	423	146	52,71%
Wallonie	225	223	321	246	186	183	214	266	281	142	178	36	25,35%
Brussel	233	222	219	294	162	168	305	247	328	101	141	40	39,60%
TOTAAL GEWESTEN	943	925	1,079	1,070	827	745	850	919	1,135	520	742	222	42,69%
Onbekend	1	1	3	8	4	5	4	3	5	3	8	5	166,67%
TOTAAL	944	926	1,082	1,078	831	750	854	922	1,140	523	750	227	43,40%

Evolutie faillissementen per rechtsvorm

GRAYDON
next generation intelligence

Evolutie faillissementen volgens rechtsvorm: januari - december
Évolution des faillites selon forme juridique: janvier - décembre

bron/source: Graydon Belgium nv/sa www.graydon.be

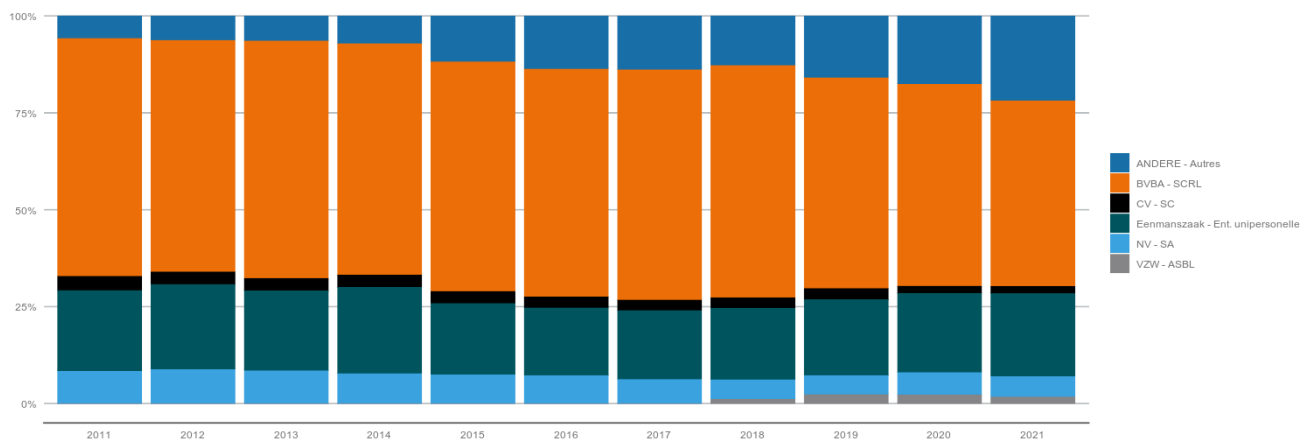


juridische vorm	2011	2012	2013	2014	2015	2016	2017	2018	2019	2020	2021
NV - SA	894	988	1,054	887	806	741	687	558	602	470	375
BVBA - SCRL	6,470	6,620	7,539	6,756	6,294	5,933	6,449	6,436	6,440	4,147	3,325
CV - SC	386	357	393	356	328	283	292	291	340	147	128
Eenmanszaak - Ent. unipersonelle	2,172	2,407	2,516	2,497	1,932	1,742	1,912	1,957	2,292	1,610	1,470
ANDERE - Autres	597	680	777	793	1,241	1,367	1,491	1,357	1,871	1,386	1,503
VZW - ASBL	0	0	0	0	0	0	0	115	272	175	117

GRAYDON
next generation intelligence

Aandeel faillissementen volgens rechtsvorm: januari - december
Répartition des faillites selon forme juridique: janvier - décembre

bron/source: Graydon Belgium nv/sa www.graydon.be

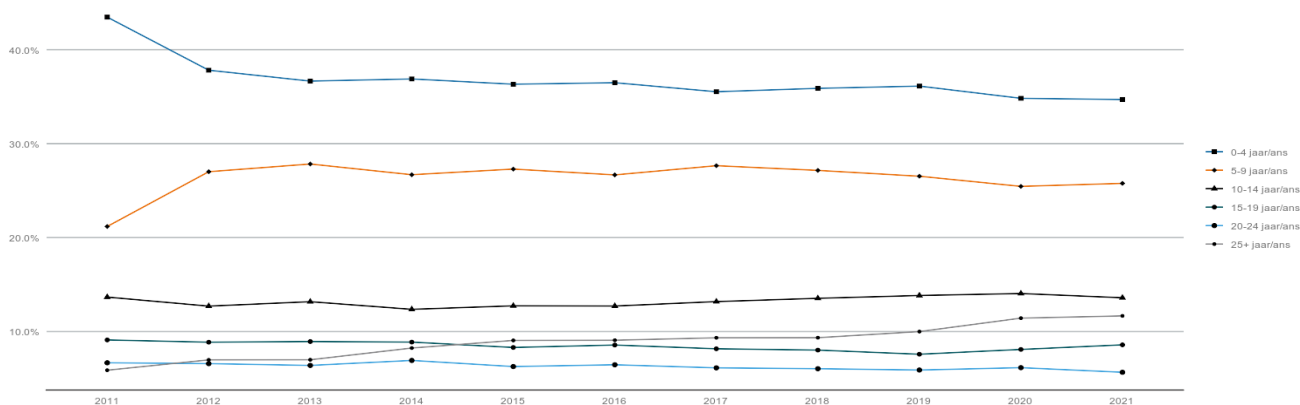


juridische vorm	2011	2012	2013	2014	2015	2016	2017	2018	2019	2020	2021
NV - SA	8,50%	8,94%	8,58%	7,86%	7,60%	7,36%	6,34%	5,21%	5,09%	5,92%	5,42%
BVBA - SCRL	61,51%	59,90%	61,40%	59,85%	59,37%	58,94%	59,54%	60,07%	54,50%	52,26%	48,06%
CV - SC	3,67%	3,23%	3,20%	3,15%	3,09%	2,81%	2,70%	2,72%	2,88%	1,85%	1,85%
Eenmanszaak - Ent. unipersonelle	20,65%	21,78%	20,49%	22,12%	18,22%	17,31%	17,65%	18,27%	19,40%	20,29%	21,25%
ANDERE - Autres	5,68%	6,15%	6,33%	7,02%	11,71%	13,58%	13,77%	12,67%	15,83%	17,47%	21,73%
VZW - ASBL	0,00%	0,00%	0,00%	0,00%	0,00%	0,00%	0,00%	1,07%	2,30%	2,21%	1,69%

Evolutie faillissementen per leeftijd

GRAYDON
next generation intelligence

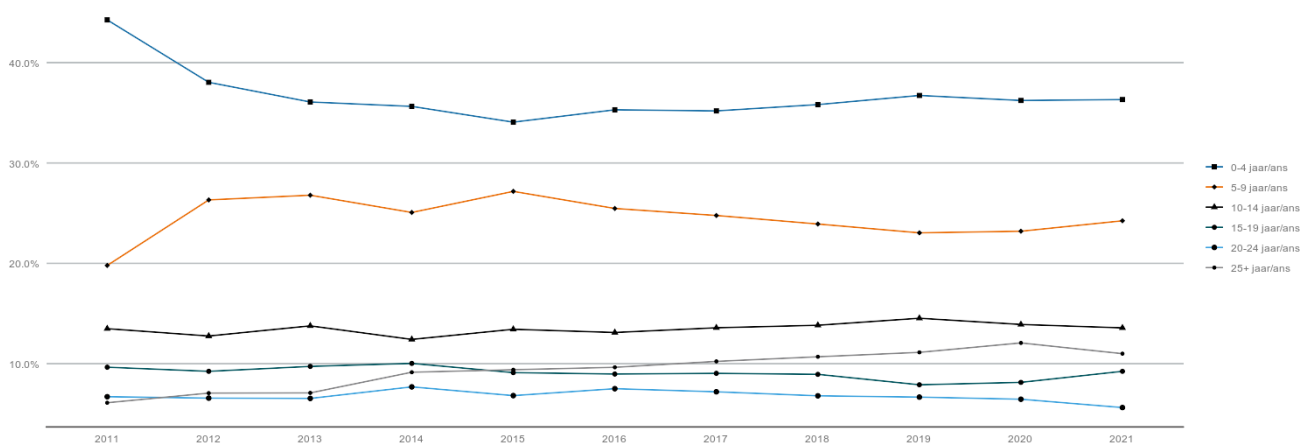
België: % leeftijdscategorie van gefailleerde ondernemingen
Belgique: l'ancienneté des entreprises en faillite (%)
bron/source: Graydon Belgium nv/sa www.graydon.be



leeftijdsgroep	2011	2012	2013	2014	2015	2016	2017	2018	2019	2020	2021
0-4 jaar/ans	43,46%	37,81%	36,65%	36,88%	36,32%	36,48%	35,52%	35,88%	36,12%	34,82%	34,69%
5-9 jaar/ans	21,18%	27,01%	27,83%	26,69%	27,29%	26,67%	27,65%	27,15%	26,53%	25,45%	25,77%
10-14 jaar/ans	13,67%	12,71%	13,18%	12,37%	12,74%	12,72%	13,19%	13,54%	13,84%	14,05%	13,60%
15-19 jaar/ans	9,11%	8,87%	8,94%	8,88%	8,31%	8,57%	8,17%	8,03%	7,59%	8,10%	8,59%
20-24 jaar/ans	6,68%	6,59%	6,40%	6,93%	6,28%	6,47%	6,14%	6,05%	5,91%	6,16%	5,67%
25+ jaar/ans	5,89%	6,99%	7,00%	8,25%	9,06%	9,08%	9,34%	9,35%	10,00%	11,43%	11,67%

GRAYDON
next generation intelligence

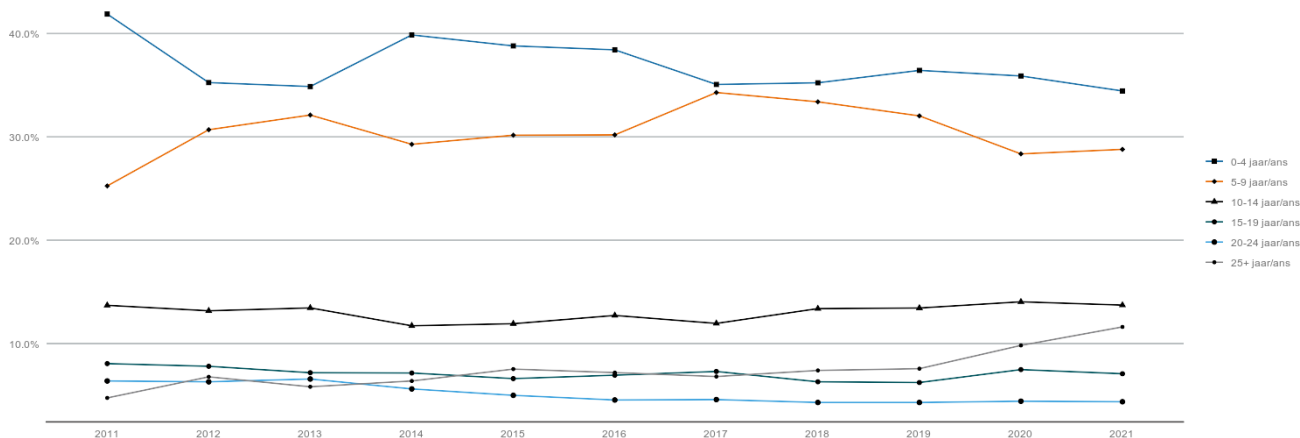
Vlaams Gewest: % leeftijdscategorie van gefailleerde ondernemingen
Région flamande: l'ancienneté des entreprises en faillite (%)
bron/source: Graydon Belgium nv/sa www.graydon.be



leeftijdsgroep	2011	2012	2013	2014	2015	2016	2017	2018	2019	2020	2021
0-4 jaar/ans	44,26%	38,04%	36,08%	35,64%	34,07%	35,30%	35,19%	35,82%	36,73%	36,23%	36,32%
5-9 jaar/ans	19,79%	26,32%	26,79%	25,07%	27,17%	25,47%	24,77%	23,92%	23,04%	23,20%	24,24%
10-14 jaar/ans	13,49%	12,76%	13,77%	12,42%	13,43%	13,11%	13,58%	13,83%	14,53%	13,91%	13,57%
15-19 jaar/ans	9,65%	9,24%	9,73%	10,03%	9,11%	8,97%	9,04%	8,94%	7,90%	8,14%	9,24%
20-24 jaar/ans	6,71%	6,57%	6,54%	7,69%	6,82%	7,51%	7,20%	6,80%	6,67%	6,46%	5,63%
25+ jaar/ans	6,11%	7,07%	7,09%	9,15%	9,40%	9,64%	10,23%	10,69%	11,13%	12,07%	11,00%

Brussels Gewest: % leeftijdscategorie van gefailleerde ondernemingen Région Bruxelles-Capital: l'ancienneté des entreprises en faillite (%)

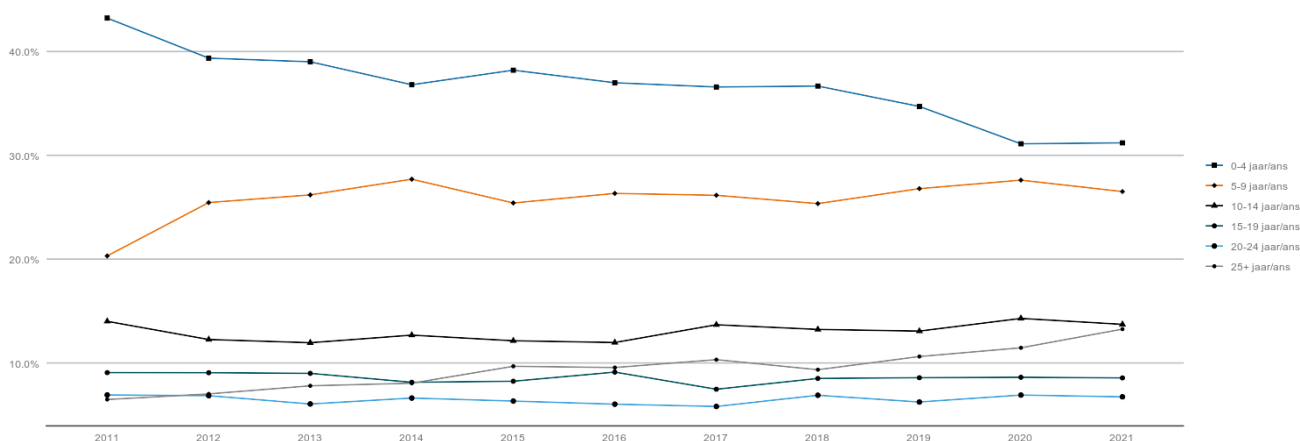
bron/source: Graydon Belgium nv/isa www.graydon.be



leeftijdsgroep	2011	2012	2013	2014	2015	2016	2017	2018	2019	2020	2021
0-4 jaar/ans	41,88%	35,25%	34,87%	39,86%	38,80%	38,42%	35,07%	35,23%	36,43%	35,89%	34,44%
5-9 jaar/ans	25,25%	30,69%	32,11%	29,28%	30,16%	30,19%	34,29%	33,39%	32,03%	28,35%	28,79%
10-14 jaar/ans	13,70%	13,17%	13,45%	11,72%	11,92%	12,72%	11,95%	13,38%	13,44%	14,04%	13,72%
15-19 jaar/ans	8,06%	7,80%	7,18%	7,15%	6,61%	6,94%	7,30%	6,30%	6,23%	7,48%	7,08%
20-24 jaar/ans	6,38%	6,30%	6,57%	5,61%	4,99%	4,54%	4,58%	4,30%	4,30%	4,42%	4,37%
25+ jaar/ans	4,74%	6,78%	5,82%	6,38%	7,53%	7,19%	6,81%	7,40%	7,57%	9,82%	11,61%

Waals Gewest: % leeftijdscategorie van gefailleerde ondernemingen Région wallonne: l'ancienneté des entreprises en faillite (%)

bron/source: Graydon Belgium nv/isa www.graydon.be



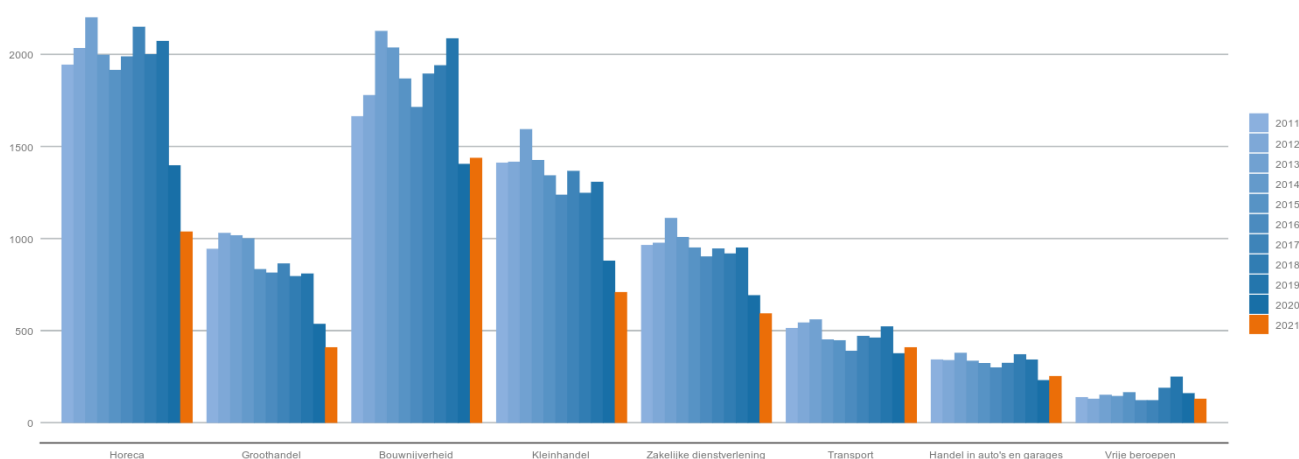
leeftijdsgroep	2011	2012	2013	2014	2015	2016	2017	2018	2019	2020	2021
0-4 jaar/ans	43,22%	39,36%	39,01%	36,80%	38,20%	36,99%	36,58%	36,67%	34,71%	31,11%	31,20%
5-9 jaar/ans	20,31%	25,45%	26,19%	27,70%	25,41%	26,33%	26,15%	25,35%	26,79%	27,61%	26,51%
10-14 jaar/ans	14,01%	12,26%	11,95%	12,68%	12,14%	11,97%	13,68%	13,23%	13,07%	14,29%	13,72%
15-19 jaar/ans	9,07%	9,06%	9,00%	8,14%	8,24%	9,12%	7,47%	8,51%	8,58%	8,62%	8,56%
20-24 jaar/ans	6,92%	6,85%	6,05%	6,62%	6,33%	6,03%	5,81%	6,89%	6,24%	6,91%	6,74%
25+ jaar/ans	6,48%	7,02%	7,80%	8,05%	9,68%	9,56%	10,32%	9,35%	10,62%	11,46%	13,26%

Sectorale tendensen

Tendensen binnen de hoofdsectoren: ruwe opdeling

GRAYDON
vestigation intelligence

Evolutie faillissementen hoofdsector: januari - december
Évolution des faillites d'activité principales: janvier - décembre



jaar	Horeca	Groothandel	Bouwnijverheid	Kleinhandel	Zakelijke dienstverlening	Transport	Handel in auto's en garages	Vrije beroepen
2011	1,942	943	1,663	1,410	963	513	342	137
2012	2,033	1,029	1,778	1,416	976	543	339	129
2013	2,200	1,016	2,126	1,593	1,110	559	378	150
2014	1,997	1,000	2,036	1,425	1,007	450	335	144
2015	1,914	833	1,868	1,342	950	446	322	164
2016	1,988	814	1,713	1,237	901	389	298	121
2017	2,149	863	1,894	1,366	944	470	324	121
2018	1,999	795	1,940	1,247	918	461	370	188
2019	2,072	809	2,086	1,307	949	521	341	249
2020	1,396	535	1,404	878	691	376	230	159
2021	1,037	408	1,437	708	592	408	252	129

In absolute getallen zagen we gedurende het jaar 2021 de bouwnijverheid als belangrijkste 'leverancier' van faillissementen. Inderdaad gingen in 2021 1.437 bouwondernemingen over de kop: net iets meer (+33 of +2,35%) dan in 2020 maar -31,11% minder dan in 2019. Opvallend: in 2021 was één bedrijf per 4,84 failliete ondernemingen een bouwbedrijf terwijl dat in 2019 nog één was op 5,66.

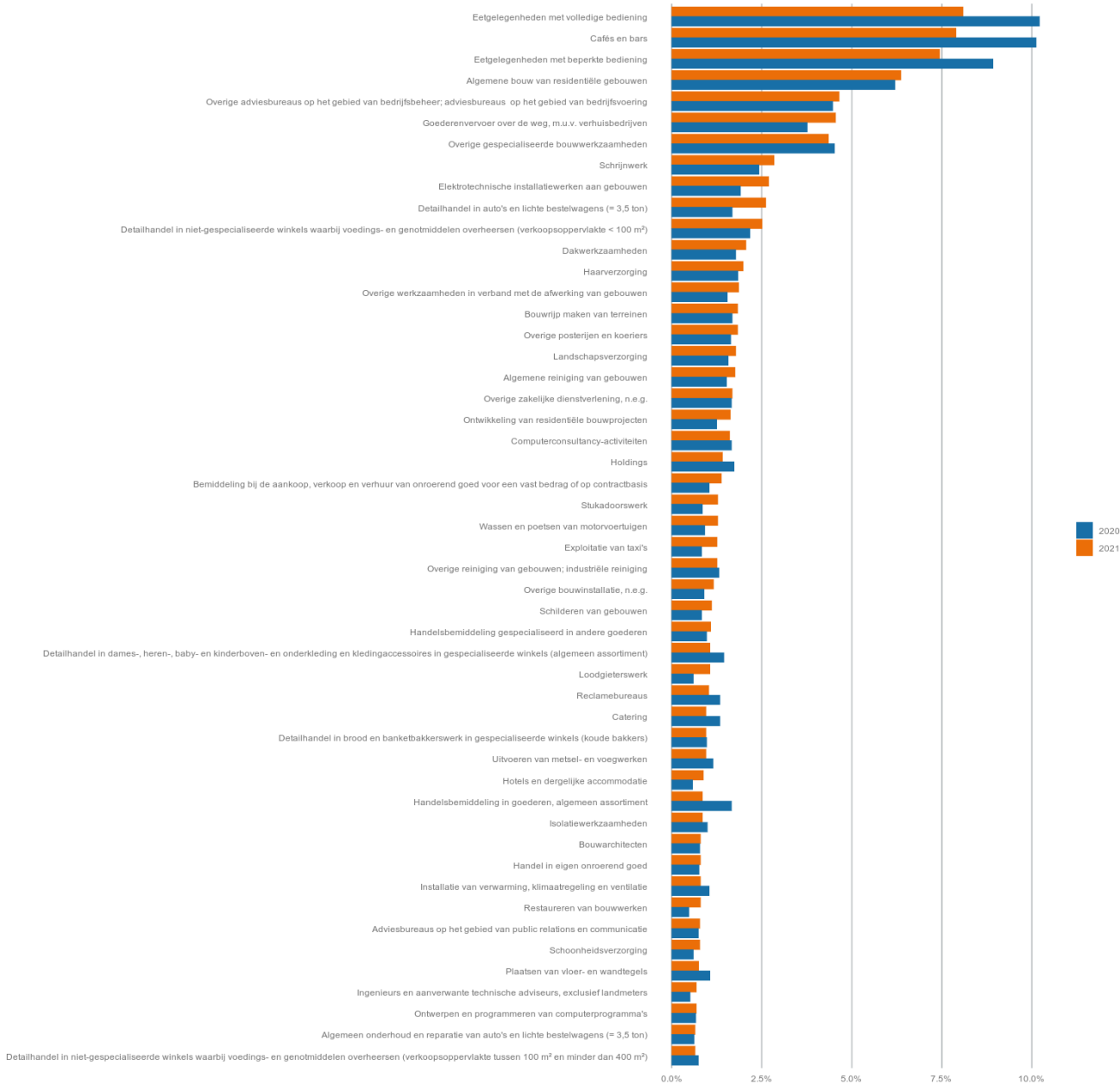
Binnen de horeca zien we ten opzichte van 2020 een verdere daling (-25,72%) van het aantal faillissementen. Ten opzichte van het jaar 2019 zien we binnen de horeca een daling van het aantal faillissementen met -49,95%. In 2021 was er maar één horecazaak per 6,67 faillissementen. In 2019 was dat nog één per 5,7.

Evengoed zien we belangrijke dalingen van het aantal faillissementen binnen de groot- en de kleinhandel (vergelijken we 2021 met 2019 dan is dat respectievelijk -49,57% en -45,83%). Binnen de sectoren die zakelijke diensten verlenen zien we ten opzichte van 2019 een daling met -37,62%. Voor de drie sectoren geldt dat er in 2021 minder faillissementen werden uitgesproken dan in 2020.

Omgekeerd zien we in vergelijking met 2020 méér faillissementen binnen de sector van de garagehouders (+9,57%) en de sector van het transport (+8,51%).

Tendensen binnen de sectoren: fijne opdeling (nace 5 digits) op federaal niveau

Aandeel van de sectoren(NACE-5) in het aantal faillissementen voor de periode januari - december (TOP50)



Faillissementen en potentieel banenverlies

Algemene cijfers en evoluties m.b.t. faillissementen en banenverlies

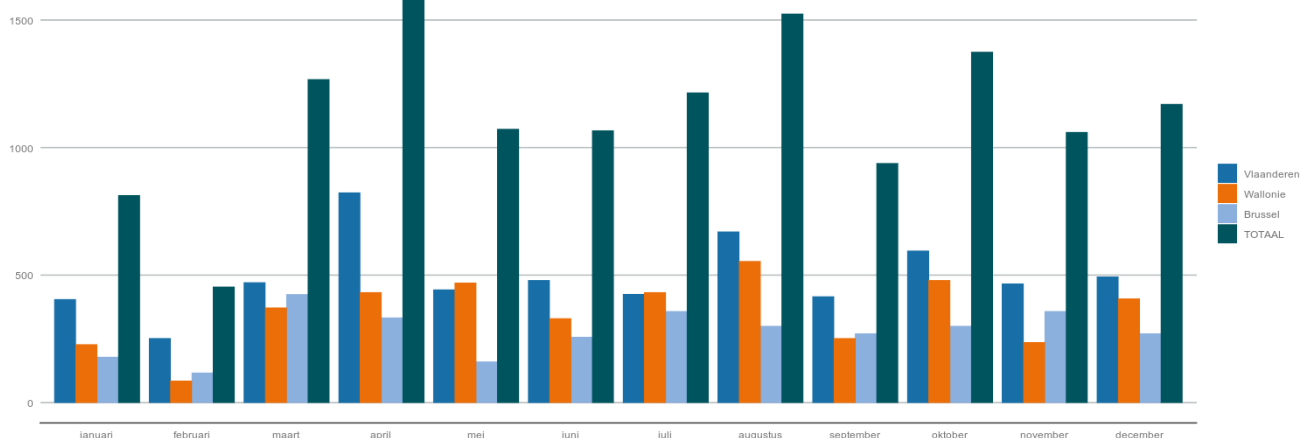
In 2021 kwamen er 13.599 jobs op de tocht te staan als direct gevolg van het faillissement van de werkgever: ten opzichte van 2020 een daling met -28,56% (ten opzichte van 2019 betekent dit een daling met -35,35%). De meeste jobs gingen verloren in de horeca (2.475) onmiddellijk gevolgd door de bouwnijverheid (2.437 jobs) en de sector van de dienstverlening aan bedrijven (1.866 jobs). Binnen de kleinhandel kwamen er 1.727 jobs op de helling.

We zagen trouwens in 2021, opnieuw in vergelijking met de voorgaande jaren, beduidend minder grote werkgevers de boeken neerleggen.

Binnen het Vlaamse Gewest kwamen er 5.938 jobs op de tocht (-45,55% t.o.v. 2020) te staan, binnen het Brusselse Gewest 3.326 (-10,52%) en binnen het Waalse Gewest 4.276 (-2,51%).

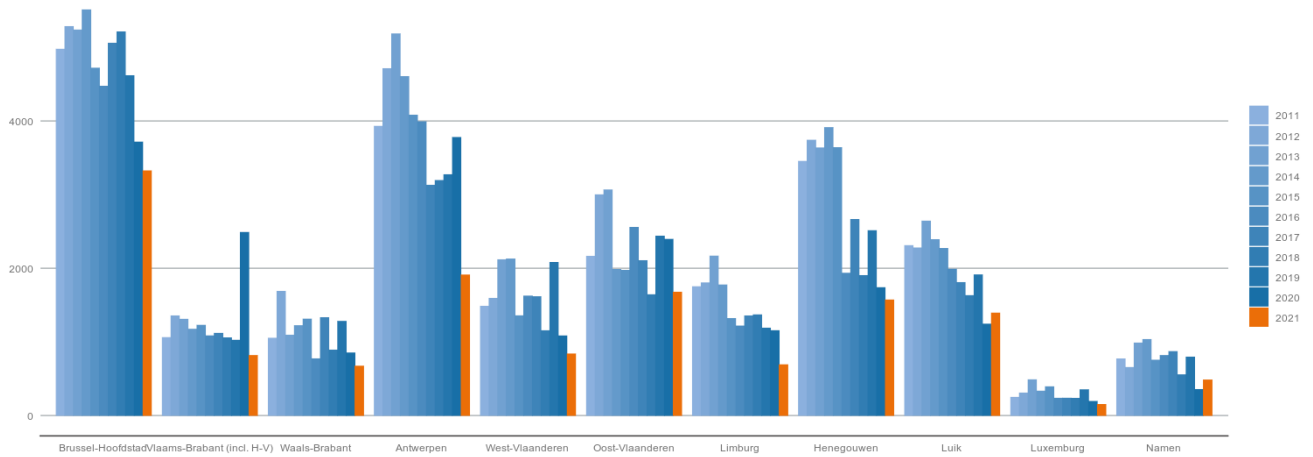
GRAYDON
next generation intelligence

Per maand aantal jobs op de tocht als gevolg van het faillissement van de werkgever
Par mois nombre d'emplois mis en cause par la faillite de l'employeur au niveau régional



Gewest	januari	februari	maart	april	mei	juni	juli	augustus	september	oktober	november	december
Brussel	160	333	300	179	270	358	257	117	270	358	300	424
Vlaanderen	443	823	670	405	416	425	479	252	493	466	595	471
Wallonie	469	432	554	228	252	432	330	85	407	236	479	372
TOTAAL	1,072	1,588	1,524	812	938	1,215	1,066	454	1,170	1,060	1,374	1,267

Provinciaal aantal jobs op tocht als gevolg van het faillissement van de werkgever januari - december
 Nombre d'emplois mis en cause par la faillite de l'employeur au niveau provincial: janvier - décembre



jaar	Brussel-Hoofdstad	Vlaams-Brabant (incl. H-V)	Waals-Brabant	Antwerpen	West-Vlaanderen	Oost-Vlaanderen	Limburg	Henegouwen	Luik	Luxemburg	Namen
2011	4,978	1,062	1,053	3,931	1,486	2,165	1,753	3,455	2,311	251	770
2012	5,284	1,356	1,689	4,712	1,594	3,001	1,804	3,742	2,279	308	656
2013	5,239	1,311	1,094	5,185	2,118	3,066	2,169	3,637	2,644	489	988
2014	5,512	1,174	1,222	4,604	2,127	1,986	1,777	3,912	2,390	335	1,035
2015	4,720	1,229	1,313	4,080	1,358	1,973	1,319	3,639	2,270	394	755
2016	4,474	1,086	773	3,993	1,625	2,557	1,219	1,935	1,991	238	817
2017	5,059	1,120	1,330	3,130	1,615	2,105	1,355	2,664	1,808	239	872
2018	5,211	1,056	891	3,195	1,155	1,644	1,371	1,903	1,632	235	555
2019	4,617	1,026	1,281	3,273	2,081	2,438	1,190	2,514	1,912	352	796
2020	3,717	2,490	852	3,779	1,085	2,396	1,156	1,740	1,244	195	355
2021	3,326	817	673	1,911	839	1,678	693	1,573	1,395	151	484

Bedrijven met het grootste banenverlies (top 50)

Bedrijven met het grootste banenverlies (top 50)					
Rank	NAAM BEDRIJF	DATUM	PC	GEMEENTE	VERLOREN
1	LASSIE-5	2021-02-19	9,100	SINT-NIKLAAS	401
2	WAMOS BENELUX	2021-06-07	1,440	BRAINE-LE-CHATEAU	150
3	ATELIER 3000	2021-02-01	6,220	FLEURUS	108
4	BELSAY	2021-03-30	7,540	TOURNAI	98
5	IU	2021-02-15	1,160	OUDERGEM	92
6	ELITE INTERIM	2021-02-22	1,020	BRUSSEL	88
7	DOMAINE TAINIGNIES	2021-03-30	7,618	TAINIGNIES	80
8	TRAVELEX	2021-08-27	9,000	GENT	76
9	YASMINE	2021-11-30	9,040	SINT-AMANDSBERG (GENT)	75
10	MASSIVE CLEAN	2021-06-07	1,030	SCHAARBEEK	75
11	OTTOMAN	2021-12-21	1,070	ANDERLECHT	70
12	ETABLISSEMENTS DUVIVIER	2021-01-07	5,580	ROCHEFORT	66
13	ALTIHORT BOART BELGIUM	2021-11-23	1,400	NIVELLES	62
14	EUROFROST	2021-01-05	8,501	KORTRIJK	62
15	FRANTHYMON	2021-11-22	4,032	CHENEE	61
16	BELGA QUEEN BRUSSELS	2021-10-11	1,000	BRUSSEL	59
17	LES PHARMACIENS UNIS	2021-07-08	4,020	LIEGE	54
18	TOUT EST CLEAN	2021-07-02	1,020	BRUSSEL	53
19	SIMETI ENGINEERING	2021-09-06	7,330	SAINT-GHISLAIN	48
20	PEARLCHAIN.NET	2021-03-18	2,600	BERCHEM (ANTWERPEN)	47
21	TREVIRA BELGIUM	2021-11-09	7,972	BELOEIL	45
22	ENTREPRISES J.-PH. MASSART	2021-09-06	7,060	SOIGNIES	45
23	MY WORK	2021-03-30	2,060	ANTWERPEN	42
24	CALLEEUW - BLIECK	2021-01-25	8,000	BRUGGE	42
25	WE FIX-IT	2021-07-01	3,001	HEVERLEE	42
26	WIMA	2021-01-14	8,400	OOSTENDE	40
27	ABC ETUDES ET CONSTRUCTIONS	2021-09-14	7,321	BERNISSART	40
28	SPORT VERENIGING ROESELARE	2021-10-12	8,800	ROESELARE	39
29	NIKOLIC IRENA	2021-05-06	3,020	HERENT	35
30	TREENITY SOLUTIONS	2021-01-25	1,070	ANDERLECHT	35
31	FOTOCOM	2021-12-06	1,400	NIVELLES	35
32	C&C PROJECTS	2021-04-15	9,140	TEMSE	35
33	M.Z. TRANSPORT	2021-08-30	1,083	GANSHOREN	35
34	BAUDUIN BEHEER	2021-09-28	3,740	BILZEN	35
35	G.C.C CONSTRUCTION	2021-03-15	7,100	LA LOUVIERE	35
36	RRR CONSTRUCT	2021-04-08	5,190	JEMEPPE-SUR-SAMBRE	35
37	DK ELECTRIQUE	2021-06-29	1,731	ASSE	35
38	BEST GROUP CLEANING	2021-07-06	1,030	SCHAARBEEK	35
39	MEAT PLANET	2021-12-14	1,950	KRAAINEM	35
40	SK TRANS	2021-12-20	1,060	SINT-GILLIS	35
41	SUMIE	2021-11-04	2,000	ANTWERPEN	35
42	BATI-BRUSSAM	2021-12-21	1,000	BRUSSEL	35
43	DARE79	2021-02-04	3,582	KOERSEL	35
44	ALLSTAR SOLUTIONS	2021-03-08	9,320	AALST	35
45	EURO-CENTER BOURSE	2021-10-04	1,030	SCHAARBEEK	35
46	AGRO FOODS TEAM	2021-03-30	1,180	UKKEL	35
47	POLARIS	2021-03-16	1,180	UKKEL	35
48	ACCUEIL ET VIE - REGION DE HUY	2021-06-28	4,540	AMAY	35
49	PIOCHEUR	2021-01-25	2,500	LIER	34
50	VSD TRADING	2021-12-07	7,822	ATH	33

Opm.: potentieel verloren jobs worden berekend op basis van de laatst gepubliceerde jaarrekening of RSZ-gegevens van de failliete entiteit.

Regionale cijfers: faillissementen en jobverlies per sector

(op basis van een Graydon sectorindeling)

FEDERAAL

Aantal faillissementen: januari - december													
Federaal	2011	2012	2013	2014	2015	2016	2017	2018	2019	2020	2021	diff	% versus 2020
TOTAAL	10,519	11,052	12,279	11,289	10,601	10,066	10,831	10,714	11,817	7,935	6,918	-1,017	-12,82%
HORECA	1,942	2,033	2,200	1,997	1,914	1,988	2,149	1,999	2,072	1,396	1,037	-359	-25,72%
REPARATIE VAN COMPUTERS EN CONSUMENTARTIKELEN	23	27	35	27	22	25	31	24	30	21	22	1	4,76%
OVERIGE PERSOONLIJKE DIENSTEN	272	271	331	287	261	253	247	297	306	175	166	-9	-5,14%
BOUW	1,663	1,778	2,126	2,036	1,868	1,713	1,894	1,940	2,086	1,404	1,437	33	2,35%
TRANSPORT	513	543	559	450	446	389	470	461	521	376	408	32	8,51%
KLEINHANDEL	1,410	1,416	1,593	1,425	1,342	1,237	1,366	1,247	1,307	878	708	-170	-19,36%
GROOTHANDEL	675	758	695	697	567	545	582	540	523	337	269	-68	-20,18%
HANDELSBEMIDDELING	268	271	321	303	266	269	281	255	286	198	139	-59	-29,80%
GARAGEHOUDERS & AANVERWANTE ACTIVITEITEN	342	339	378	335	322	298	324	370	341	230	252	22	9,57%
DIENSTVERLENING AAN BEDRIJVEN	1,449	1,417	1,579	1,454	1,410	1,310	1,441	1,363	1,457	1,027	937	-90	-8,76%
VERZEKERINGEN EN VERMOGENSBEHEER	16	19	16	16	20	12	17	19	18	15	13	-2	-13,33%
SPORT EN RECREATIE	90	68	94	96	97	70	93	84	102	91	62	-29	-31,87%
IMMO	151	143	175	187	172	163	174	151	167	113	110	-3	-2,65%
LAND- EN BOSBOUW	76	78	107	68	103	88	48	66	68	58	54	-4	-6,90%
VISSERIJ EN AQUACULTUUR	1	2	6	5	3	2	0	1	1	1	1	0	0,00%
VOEDINGSINDUSTRIE EN - NIJVERHEID	119	118	152	130	116	108	111	106	125	53	65	12	22,64%
TEXTIEL- EN LEDERINDUSTRIE	30	45	33	37	25	19	25	12	16	14	17	3	21,43%
HOUTINDUSTRIE	25	27	21	34	23	17	19	18	14	19	8	-11	-57,89%
PAPIERINDUSTRIE	7	7	7	5	3	6	6	1	4	1	0	-1	-100,00%
DRUKKERIJEN, UITGEVERIJEN EN MEDIA	134	130	165	114	114	93	75	95	98	69	60	-9	-13,04%
CHEMISCHE EN KUNSTSTOFINDUSTRIE	20	30	31	27	25	18	23	11	11	14	12	-2	-14,29%
BOUWMATERIALENINDUSTRIE	28	28	25	30	25	11	23	14	15	8	8	0	0,00%
METAALINDUSTRIE	107	107	138	132	109	86	77	99	91	53	66	13	24,53%
ELEKTROTECHNIEK, ELEKTRONICA & COMPUTERS	34	29	36	30	15	13	15	16	13	12	13	1	8,33%
MACHINEBOUW	16	27	24	24	13	15	13	9	13	13	6	-7	-53,85%
BOUW VAN VERVOERSTUIGEN EN COMPONENTEN	8	15	6	13	10	3	8	4	11	3	10	7	233,33%
MEUBELINDUSTRIE	33	31	25	30	21	19	23	20	20	15	11	-4	-26,67%
ANDERE INDUSTRIE	23	23	26	21	20	23	22	24	19	18	10	-8	-44,44%
REPARATIE EN ONDERHOUD	15	25	32	41	43	24	36	28	42	33	25	-8	-24,24%
ENERGIEPRODUCTIE	6	5	4	8	8	11	6	10	10	7	5	-2	-28,57%
WATER- EN AFVALBEHANDELING, SANERING	7	14	26	12	20	25	16	16	17	13	15	2	15,38%
AANBOD CULTUUR & NATUURBEHOUD	49	61	69	64	53	62	67	54	76	58	34	-24	-41,38%
MEDISCHE BEROEPEN	16	15	6	20	15	16	16	22	32	21	15	-6	-28,57%
JURIDISCHE BEROEPEN	5	7	6	8	4	4	9	21	37	26	18	-8	-30,77%
ECONOMISCHE BEROEPEN	33	37	35	25	37	19	22	58	54	40	24	-16	-40,00%
BOUWTECHNISCHE BEROEPEN	83	70	103	91	108	82	74	87	126	72	72	0	0,00%
TOTAAL: VRIJE BEROEPEN (SUBTOTAAL)	137	129	150	144	164	121	121	188	249	159	129	-30	-18,87%
OVERHEID & ONDERWIJS	18	21	40	35	27	37	29	37	52	46	28	-18	-39,13%
VERENIGINGEN (VAKVERENIGINGEN)	2	2	1	4	0	1	2	4	15	2	8	6	300,00%
ANDERE	34	45	45	37	29	39	33	27	24	25	35	10	40,00%
ONVOLDOENDE GESPECIFIEERD (NACE KLEINER DAN 5 DIGITS)	0	0	0	0	0	0	0	0	0	0	0	0	0,00%
ONBEKENDE ACTIVITEIT (GEEN NACE CODE)	776	970	1,008	934	925	953	964	1,104	1,597	980	738	-242	-24,69%

Potentieel jobverlies: januari - december													
Federaal	2011	2012	2013	2014	2015	2016	2017	2018	2019	2020	2021	diff	% versus 2020
TOTAAL	23,321	26,469	27,945	26,172	23,107	20,875	21,337	18,955	21,493	19,035	13,599	-5,436	-28,56%
HORECA	2,776	3,218	3,535	3,453	3,221	3,627	3,561	3,996	4,049	2,949	2,475	-474	-16,07%
REPARATIE VAN COMPUTERS EN CONSUMENTENARTIKELEN	56	55	78	102	12	53	50	9	64	8	26	18	225,00%
OVERIGE PERSOONLIJKE DIENSTEN	728	677	602	599	499	526	402	516	459	303	285	-18	-5,94%
BOUW	4,663	4,897	5,614	5,234	4,759	4,053	4,639	3,971	3,437	2,581	2,473	-108	-4,18%
TRANSPORT	2,302	1,614	2,112	1,279	992	942	1,022	1,060	1,294	2,009	1,079	-930	-46,29%
KLEINHANDEL	2,042	2,390	3,022	2,347	2,585	2,359	2,248	2,149	2,265	4,318	1,727	-2,591	-60,00%
GROOTHANDEL	1,361	1,790	1,418	2,120	1,569	1,178	1,174	1,085	1,117	686	640	-46	-6,71%
HANDELSBEMIDDELING	294	340	322	322	295	625	291	283	531	271	118	-153	-56,46%
GARAGEHOUDERS & AANVERWANTE ACTIVITEITEN	533	513	504	629	481	462	417	420	412	323	430	107	33,13%
DIENSTVERLENING AAN BEDRIJVEN	3,449	3,316	3,789	3,085	2,802	2,218	2,842	2,320	2,420	2,162	1,866	-296	-13,69%
VERZEKERINGEN EN VERMOGENSBEHEER	34	12	9	16	17	5	5	36	27	15	85	70	466,67%
SPORT EN RECREATIE	128	72	210	150	164	311	74	148	134	210	102	-108	-51,43%
IMMO	207	190	316	242	221	281	392	176	126	103	123	20	19,42%
LAND- EN BOSBOUW	107	141	309	188	160	180	38	58	128	39	36	-3	-7,69%
VISSERIJ EN AQUACULTUUR	2	8	14	7	5	2	0	2	2	0	2	2	Inf%
VOEDINGSINDUSTRIE EN - NIJVERHEID	575	518	796	602	569	578	383	332	857	192	262	70	36,46%
TEXTIEL- EN LEDERINDUSTRIE	274	844	219	225	317	72	85	40	136	29	61	32	110,34%
HOUTINDUSTRIE	96	28	97	245	86	217	23	57	21	61	4	-57	-93,44%
PAPIERINDUSTRIE	29	33	180	17	193	64	427	2	40	0	0	0	0,00%
DRUKKERIJEN, UITGEVERIJEN EN MEDIA	266	765	679	321	421	783	195	344	550	268	99	-169	-63,06%
CHEMISCHE EN KUNSTSTOFINDUSTRIE	281	773	180	86	222	65	63	29	21	194	13	-181	-93,30%
BOUWMATERIALENINDUSTRIE	181	559	183	63	86	74	522	66	54	41	44	3	7,32%
METAALINDUSTRIE	875	832	1,007	1,275	862	538	285	362	584	174	347	173	99,43%
ELEKTROTECHNIEK, ELEKTRONICA & COMPUTERS	217	100	171	125	93	58	132	27	61	571	35	-536	-93,87%
MACHINEBOUW	55	377	200	328	96	182	65	11	19	20	6	-14	-70,00%
BOUW VAN VERVOERSTUIGEN EN COMPONENTEN	39	24	23	176	345	3	13	0	189	6	24	18	300,00%
MEUBELINDUSTRIE	73	157	91	150	162	49	65	100	28	264	35	-229	-86,74%
ANDERE INDUSTRIE	53	70	99	33	92	28	32	84	17	33	8	-25	-75,76%
REPARATIE EN ONDERHOUD	212	116	205	242	121	33	92	37	77	57	66	9	15,79%
ENERGIEPRODUCTIE	16	0	0	3	1	7	102	2	7	26	13	-13	-50,00%
WATER- EN AFVALBEHANDELING, SANERING	15	42	44	68	21	95	25	18	28	23	14	-9	-39,13%
AANBOD CULTUUR & NATUURBEHOUD	37	54	189	138	50	50	33	63	63	76	66	-10	-13,16%
MEDISCHE BEROEPEN	18	13	3	51	22	59	50	55	42	25	6	-19	-76,00%
JURIDISCHE BEROEPEN	6	4	2	4	4	0	2	10	12	7	7	0	0,00%
ECONOMISCHE BEROEPEN	126	11	37	22	59	49	19	49	43	35	19	-16	-45,71%
BOUWTECHNISCHE BEROEPEN	230	139	87	210	271	88	264	68	118	108	90	-18	-16,67%
TOTAAL: VRIJE BEROEPEN (SUBTOTAAL)	380	167	129	287	356	196	335	182	215	175	122	-53	-30,29%
OVERHEID & ONDERWIJS	30	32	53	147	27	33	81	46	59	19	36	17	89,47%
VERENIGINGEN (VAKVERENIGINGEN)	3	2	1	13	0	0	2	5	28	2	6	4	200,00%
ANDERE	203	213	188	404	138	77	165	74	678	122	427	305	250,00%
ONVOLDOENDE GESPECIFIEERD (NACE KLEINER DAN 5 DIGITS)	0	0	0	0	0	0	0	0	0	0	0	0	0,00%
ONBEKENDE ACTIVITEIT (GEEN NACE CODE)	729	1,530	1,357	1,451	1,067	851	1,057	845	1,296	705	444	-261	-37,02%

VLAANDEREN

Aantal faillissementen: januari - december													
Vlaanderen	2011	2012	2013	2014	2015	2016	2017	2018	2019	2020	2021	diff	% versus 2020
TOTAAL	5,153	5,765	6,160	5,696	5,363	5,389	5,287	4,969	5,763	4,211	3,659	-552	-13,11%
HORECA	1,025	1,059	1,079	1,007	970	1,039	1,025	942	982	735	517	-218	-29,66%
REPARATIE VAN COMPUTERS EN CONSUMENTENARTIKELEN	7	18	17	11	10	11	16	15	11	11	13	2	18,18%
OVERIGE PERSOONLIJKE DIENSTEN	128	121	149	126	111	118	118	116	131	76	93	17	22,37%
BOUW	753	928	1,064	1,023	918	863	864	813	926	700	792	92	13,14%
TRANSPORT	286	277	269	236	220	206	221	184	221	194	191	-3	-1,55%
KLEINHANDEL	596	617	677	561	574	554	566	508	577	407	319	-88	-21,62%
GROOTHANDEL	347	431	379	385	311	332	325	284	283	185	158	-27	-14,59%
HANDELSBEMIDDELING	118	127	166	145	116	128	131	115	135	103	74	-29	-28,16%
GARAGEHOUDERS & AANVERWANTE ACTIVITEITEN	125	151	163	140	130	127	120	139	155	102	140	38	37,25%
DIENSTVERLENING AAN BEDRIJVEN	681	734	804	747	705	721	708	635	735	572	501	-71	-12,41%
VERZEKERINGEN EN VERMOGENSBEHEER	9	9	8	10	11	5	6	7	6	9	8	-1	-11,11%
SPORT EN RECREATIE	50	37	55	47	49	45	45	44	54	58	29	-29	-50,00%
IMMO	81	69	74	102	95	94	69	72	75	65	54	-11	-16,92%
LAND- EN BOSBOUW	41	54	70	40	67	60	21	37	38	35	34	-1	-2,86%
VISSERIJ EN AQUACULTUUR	1	2	5	5	3	1	0	1	0	1	1	0	0,00%
VOEDINGSINDUSTRIE EN - NIJVERHEID	60	55	82	64	61	64	54	39	60	26	32	6	23,08%
TEXTIEL- EN LEDERINDUSTRIE	13	22	14	14	12	11	13	8	9	8	7	-1	-12,50%
HOUTINDUSTRIE	10	12	12	19	16	6	6	10	5	11	5	-6	-54,55%
PAPIERINDUSTRIE	5	5	3	2	0	4	3	1	1	1	0	-1	-100,00%
DRUKKERIJEN, UITGEVERIJEN EN MEDIA	51	68	91	50	52	43	35	38	51	36	27	-9	-25,00%
CHEMISCHE EN KUNSTSTOFINDUSTRIE	8	17	19	17	13	10	14	5	6	9	2	-7	-77,78%
BOUWMATERIALENINDUSTRIE	14	12	13	15	16	7	10	4	6	6	6	0	0,00%
METAALINDUSTRIE	56	67	79	68	53	56	41	50	53	37	39	2	5,41%
ELEKTROTECHNIEK, ELEKTRONICA & COMPUTERS	18	20	19	22	8	7	4	5	7	9	9	0	0,00%
MACHINEBOUW	12	13	15	21	10	6	8	6	8	10	4	-6	-60,00%
BOUW VAN VERVOERSTUIGEN EN COMPONENTEN	6	7	4	7	5	0	5	2	4	1	6	5	500,00%
MEUBELINDUSTRIE	17	25	13	20	14	11	14	13	13	7	7	0	0,00%
ANDERE INDUSTRIE	12	15	12	12	13	7	14	12	8	10	3	-7	-70,00%
REPARATIE EN ONDERHOUD	10	16	24	29	28	18	20	14	27	29	15	-14	-48,28%
ENERGIEPRODUCTIE	5	5	4	6	7	9	4	9	8	3	3	0	0,00%
WATER- EN AFVALBEHANDELING, SANERING	3	8	16	7	9	18	6	7	9	8	8	0	0,00%
AANBOD CULTUUR & NATUURBEHOUD	22	33	35	31	37	30	38	29	41	33	18	-15	-45,45%
MEDISCHE BEROEPEN	9	6	5	12	8	10	7	8	16	9	8	-1	-11,11%
JURIDISCHE BEROEPEN	2	6	4	4	3	1	6	7	15	12	10	-2	-16,67%
ECONOMISCHE BEROEPEN	19	21	14	15	15	8	14	30	25	20	12	-8	-40,00%
BOUWTECHNISCHE BEROEPEN	38	29	54	57	54	44	37	40	64	33	44	11	33,33%
TOTAAL: VRIJE BEROEPEN (SUBTOTAAL)	68	62	77	88	80	63	64	85	120	74	74	0	0,00%
OVERHEID & ONDERWIJS	12	8	22	9	16	16	14	21	28	25	15	-10	-40,00%
VERENIGINGEN (VAKVERENIGINGEN)	0	1	0	2	0	1	0	1	5	0	4	4	Inf%
ANDERE	8	20	17	17	12	19	15	16	9	15	15	0	0,00%
ONVOLDOENDE GESPECIFIEERD (NACE KLEINER DAN 5 DIGITS)	0	0	0	0	0	0	0	0	0	0	0	0	0,00%
ONBEKENDE ACTIVITEIT (GEEN NACE CODE)	495	640	610	591	611	679	670	682	956	600	436	-164	-27,33%

Potentieel jobverlies: januari - december													
Vlaanderen	2011	2012	2013	2014	2015	2016	2017	2018	2019	2020	2021	diff	% versus 2020
TOTAAL	10,397	12,467	13,849	11,668	9,959	10,480	9,325	8,421	10,008	10,906	5,938	-4,968	-45,55%
HORECA	1,415	1,590	1,761	1,639	1,560	1,871	1,663	1,812	1,875	1,417	1,050	-367	-25,90%
REPARATIE VAN COMPUTERS EN CONSUMENTENARTIKELEN	6	45	73	55	4	31	34	5	17	0	16	16	Inf%
OVERIGE PERSOONLIJKE DIENSTEN	360	284	237	257	204	278	164	256	198	145	137	-8	-5,52%
BOUW	1,751	2,183	2,679	2,477	2,020	1,755	2,346	1,985	1,428	1,076	1,226	150	13,94%
TRANSPORT	1,110	646	1,043	689	503	480	363	420	432	1,497	473	-1,024	-68,40%
KLEINHANDEL	833	796	1,605	821	956	1,010	808	834	931	2,614	822	-1,792	-68,55%
GROOTHANDEL	774	996	682	1,139	760	811	726	640	620	442	247	-195	-44,12%
HANDELSBEMIDDELING	88	137	115	125	72	342	120	107	116	113	67	-46	-40,71%
GARAGEHOUDERS & AANVERWANTE ACTIVITEITEN	162	169	163	173	181	168	172	151	170	132	166	34	25,76%
DIENSTVERLENING AAN BEDRIJVEN	1,521	1,468	1,475	1,452	999	1,069	1,325	902	1,051	1,236	785	-451	-36,49%
VERZEKERINGEN EN VERMOGENSBEHEER	7	6	3	10	6	0	2	9	17	9	81	72	800,00%
SPORT EN RECREATIE	46	48	166	53	47	44	26	102	81	176	68	-108	-61,36%
IMMO	75	87	142	161	116	220	40	46	28	54	60	6	11,11%
LAND- EN BOSBOUW	74	100	253	148	93	137	19	39	75	22	26	4	18,18%
VISSERIJ EN AQUACULTUUR	2	8	14	7	5	0	0	2	0	0	2	2	Inf%
VOEDINGSINDUSTRIE EN -NIJVERHEID	297	185	591	272	179	414	102	158	514	132	179	47	35,61%
TEXTIEL- EN LEDERINDUSTRIE	219	763	129	20	115	64	46	28	120	25	7	-18	-72,00%
HOUTINDUSTRIE	42	18	71	71	55	192	14	55	11	29	2	-27	-93,10%
PAPIERINDUSTRIE	18	30	145	2	0	61	18	2	2	0	0	0	0,00%
DRUKKERIJEN, UITGEVERIJEN EN MEDIA	86	605	485	192	191	598	68	179	298	193	38	-155	-80,31%
CHEMISCHE EN KUNSTSTOFINDUSTRIE	198	363	96	51	131	58	41	15	18	179	4	-175	-97,77%
BOUWMATERIALENINDUSTRIE	122	88	106	32	64	67	193	27	18	4	44	40	1.000,00%
METAALINDUSTRIE	364	625	594	420	491	291	113	145	262	93	165	72	77,42%
ELEKTROTECHNIEK, ELEKTRONICA & COMPUTERS	109	88	64	121	76	21	73	3	33	571	18	-553	-96,85%
MACHINEBOUW	51	251	145	319	70	87	53	5	12	18	2	-16	-88,89%
BOUW VAN VERVOERSTUIGEN EN COMPONENTEN	37	10	18	28	343	0	11	0	7	2	12	10	500,00%
MEUBELINDUSTRIE	29	123	60	126	58	39	55	96	28	247	4	-243	-98,38%
ANDERE INDUSTRIE	19	61	47	20	46	7	23	22	1	17	4	-13	-76,47%
REPARATIE EN ONDERHOUD	157	40	201	144	104	16	57	4	62	29	30	1	3,45%
ENERGIEPRODUCTIE	15	0	0	2	1	2	100	2	5	0	0	0	0,00%
WATER- EN AFVALBEHANDELING, SANERING	6	36	34	27	11	22	4	16	11	11	10	-1	-9,09%
AANBOD CULTUUR & NATUURBEHOUD	21	32	138	25	33	16	16	28	14	51	44	-7	-13,73%
MEDISCHE BEROEPEN	9	7	3	16	9	33	8	4	6	11	6	-5	-45,45%
JURIDISCHE BEROEPEN	2	4	0	0	4	0	2	2	5	1	7	6	600,00%
ECONOMISCHE BEROEPEN	10	8	19	13	12	37	12	33	20	16	7	-9	-56,25%
BOUWTECHNISCHE BEROEPEN	107	34	55	147	139	39	47	27	71	79	66	-13	-16,46%
TOTAAL: VRIJE BEROEPEN (SUBTOTAAL)	128	53	77	176	164	109	69	66	102	107	86	-21	-19,63%
OVERHEID & ONDERWIJS	18	2	14	10	19	18	25	36	31	5	12	7	140,00%
VERENIGINGEN (VAKVERENIGINGEN)	0	0	0	0	0	0	0	0	0	0	2	2	Inf%
ANDERE	10	97	55	43	58	19	36	49	633	105	14	-91	-86,67%
ONVOLDOENDE GESPECIFIEERD (NACE KLEINER DAN 5 DIGITS)	0	0	0	0	0	0	0	0	0	0	0	0	0,00%
ONBEKENDE ACTIVITEIT (GEEN NACE CODE)	227	434	368	361	224	163	400	175	787	155	35	-120	-77,42%

BRUSSEL

Aantal faillissementen: januari - december													
Brussel	2011	2012	2013	2014	2015	2016	2017	2018	2019	2020	2021	diff	% versus 2020
TOTAAL	2,336	2,266	2,666	2,219	2,172	2,012	2,702	3,102	3,074	1,587	1,359	-228	-14,37%
HORECA	355	384	452	358	360	411	493	573	506	267	235	-32	-11,99%
REPARATIE VAN COMPUTERS EN CONSUMENTENARTIKELEN	6	0	8	4	6	3	5	4	14	4	4	0	0,00%
OVERIGE PERSOONLIJKE DIENSTEN	66	59	76	58	62	59	53	94	99	37	33	-4	-10,81%
BOUW	338	301	379	336	355	340	466	564	587	285	248	-37	-12,98%
TRANSPORT	107	137	161	108	126	110	164	209	195	109	125	16	14,68%
KLEINHANDEL	337	336	392	352	322	286	394	379	385	218	172	-46	-21,10%
GROOTHANDEL	171	161	163	144	122	115	156	159	139	87	53	-34	-39,08%
HANDELSBEMIDDELING	48	55	64	55	63	58	80	80	69	39	18	-21	-53,85%
GARAGEHOUDERS & AANVERWANTE ACTIVITEITEN	110	86	108	81	88	75	119	135	102	59	41	-18	-30,51%
DIENSTVERLENING AAN BEDRIJVEN	437	376	411	380	354	302	437	440	433	214	195	-19	-8,88%
VERZEKERINGEN EN VERMOGENSBEHEER	3	6	2	0	2	1	5	8	5	2	1	-1	-50,00%
SPORT EN RECREATIE	14	14	18	14	12	8	19	14	11	7	7	0	0,00%
IMMO	39	29	47	45	34	32	48	40	38	19	27	8	42,11%
LAND- EN BOSBOUW	1	2	5	2	5	4	4	2	2	5	3	-2	-40,00%
VISSERIJ EN AQUACULTUUR	0	0	0	0	0	0	0	0	0	0	0	0	0,00%
VOEDINGSINDUSTRIE EN - NIJVERHEID	21	21	23	29	20	18	25	28	23	11	14	3	27,27%
TEXTIEL- EN LEDERINDUSTRIE	6	15	11	11	7	5	5	1	2	1	5	4	400,00%
HOUTINDUSTRIE	1	5	4	3	2	3	0	2	3	0	1	1	Inf%
PAPIERINDUSTRIE	0	0	1	0	1	0	1	0	1	0	0	0	0,00%
DRUKKERIJEN, UITGEVERIJEN EN MEDIA	39	36	39	30	36	24	20	39	23	19	14	-5	-26,32%
CHEMISCHE EN KUNSTSTOFINDUSTRIE	4	5	5	1	6	2	3	2	1	3	4	1	33,33%
BOUWMATERIALENINDUSTRIE	3	2	5	2	0	1	3	3	1	0	1	1	Inf%
METAALINDUSTRIE	9	8	12	16	12	12	5	23	8	4	10	6	150,00%
ELEKTROTECHNIEK, ELEKTRONICA & COMPUTERS	6	2	3	6	1	2	3	7	2	1	2	1	100,00%
MACHINEBOUW	1	5	2	1	1	3	1	0	2	1	0	-1	-100,00%
BOUW VAN VERVOERSTUIGEN EN COMPONENTEN	1	4	0	2	0	0	1	2	4	1	1	0	0,00%
MEUBELINDUSTRIE	8	1	5	3	2	4	4	3	4	2	1	-1	-50,00%
ANDERE INDUSTRIE	6	1	7	3	2	10	1	5	5	3	3	0	0,00%
REPARATIE EN ONDERHOUD	1	4	4	1	3	3	4	4	6	0	4	4	Inf%
ENERGIEPRODUCTIE	0	0	0	1	0	1	2	1	1	3	1	-2	-66,67%
WATER- EN AFVALBEHANDELING, SANERING	2	3	5	2	6	1	3	5	3	0	2	2	Inf%
AANBOD CULTUUR & NATUURBEHOUD	13	12	12	15	8	13	17	13	21	9	8	-1	-11,11%
MEDISCHE BEROEPEN	2	5	0	3	3	2	4	5	5	4	2	-2	-50,00%
JURIDISCHE BEROEPEN	2	1	2	2	0	3	1	8	17	4	2	-2	-50,00%
ECONOMISCHE BEROEPEN	6	7	10	3	9	7	5	19	17	7	5	-2	-28,57%
BOUWTECHNISCHE BEROEPEN	14	18	25	13	14	13	8	21	27	13	8	-5	-38,46%
TOTAAL: VRIJE BEROEPEN (SUBTOTAAL)	24	31	37	21	26	25	18	53	66	28	17	-11	-39,29%
OVERHEID & ONDERWIJS	1	6	8	10	5	4	8	7	6	7	2	-5	-71,43%
VERENIGINGEN (VAKVERENIGINGEN)	2	1	0	0	0	0	1	2	8	2	2	0	0,00%
ANDERE	17	14	19	8	7	10	9	7	8	6	7	1	16,67%
ONVOLDOENDE GESPECIFIEERD (NACE KLEINER DAN 5 DIGITS)	0	0	0	0	0	0	0	0	0	0	0	0	0,00%
ONBEKENDE ACTIVITEIT (GEEN NACE CODE)	139	144	178	117	116	67	125	194	291	134	98	-36	-26,87%

Potentieel jobverlies: januari - december													
Brussel	2011	2012	2013	2014	2015	2016	2017	2018	2019	2020	2021	diff	% versus 2020
TOTAAL	4,978	5,284	5,239	5,512	4,720	4,474	5,059	5,211	4,617	3,717	3,326	-391	-10,52%
HORECA	523	593	658	818	707	959	834	1,101	1,002	749	769	20	2,67%
REPARATIE VAN COMPUTERS EN CONSUMENTENARTIKELEN	7	0	4	26	4	2	5	0	36	2	4	2	100,00%
OVERIGE PERSOONLIJKE DIENSTEN	184	160	169	147	92	121	91	102	104	59	73	14	23,73%
BOUW	823	817	861	742	1,016	921	801	798	675	423	260	-163	-38,53%
TRANSPORT	603	474	541	338	221	228	279	456	430	323	341	18	5,57%
KLEINHANDEL	479	807	480	613	498	736	678	591	681	1,029	422	-607	-58,99%
GROOTHANDEL	289	240	332	365	248	166	245	234	279	111	101	-10	-9,01%
HANDELSBEMIDDELING	53	96	63	93	74	123	98	102	190	43	16	-27	-62,79%
GARAGEHOUDERS & AANVERWANTE ACTIVITEITEN	224	99	116	216	92	118	123	127	138	83	143	60	72,29%
DIENSTVERLENING AAN BEDRIJVEN	953	1,150	1,133	866	815	541	917	854	527	362	700	338	93,37%
VERZEKERINGEN EN VERMOGENSBEHEER	26	6	1	0	3	2	1	17	6	2	2	0	0,00%
SPORT EN RECREATIE	11	9	15	13	15	13	26	12	10	2	9	7	350,00%
IMMO	103	47	75	53	37	19	263	101	39	19	41	22	115,79%
LAND- EN BOSBOUW	0	20	33	8	9	0	1	4	1	4	4	0	0,00%
VISSERIJ EN AQUACULTUUR	0	0	0	0	0	0	0	0	0	0	0	0	0,00%
VOEDINGSINDUSTRIE EN - NIJVERHEID	67	150	51	193	72	106	84	59	82	20	46	26	130,00%
TEXTIEL- EN LEDERINDUSTRIE	10	69	19	16	179	5	21	2	8	2	6	4	200,00%
HOUTINDUSTRIE	0	0	7	11	11	7	0	0	0	0	2	2	Inf%
PAPIERINDUSTRIE	0	0	2	0	2	0	0	0	0	0	0	0	0,00%
DRUKKERIJEN, UITGEVERIJEN EN MEDIA	102	80	76	65	139	55	93	131	28	57	47	-10	-17,54%
CHEMISCHE EN KUNSTSTOFINDUSTRIE	2	25	3	3	4	1	3	1	2	3	5	2	66,67%
BOUWMATERIALENINDUSTRIE	6	2	4	2	0	5	18	29	1	0	0	0	0,00%
METAALINDUSTRIE	62	71	38	19	100	18	19	105	6	13	34	21	161,54%
ELEKTROTECHNIEK, ELEKTRONICA & COMPUTERS	74	0	8	2	0	2	17	18	0	0	11	11	Inf%
MACHINEBOUW	0	10	9	1	0	0	0	0	0	0	0	0	0,00%
BOUW VAN VERVOERSTUIGEN EN COMPONENTEN	2	9	0	4	0	0	0	0	0	2	0	-2	-100,00%
MEUBELINDUSTRIE	7	0	22	19	0	3	2	4	0	4	2	-2	-50,00%
ANDERE INDUSTRIE	2	0	6	4	2	13	1	0	6	0	0	0	0,00%
REPARATIE EN ONDERHOUD	2	36	1	28	1	2	4	3	4	0	23	23	Inf%
ENERGIEPRODUCTIE	0	0	0	0	0	5	2	0	0	24	0	-24	-100,00%
WATER- EN AFVALBEHANDELING, SANERING	2	2	7	39	4	0	2	2	4	0	2	2	Inf%
AANBOD CULTUUR & NATUURBEHOUD	9	11	23	94	9	13	8	28	37	11	15	4	36,36%
MEDISCHE BEROEPEN	3	6	0	29	7	7	1	4	25	0	0	0	0,00%
JURIDISCHE BEROEPEN	4	0	2	0	0	0	0	2	5	2	0	-2	-100,00%
ECONOMISCHE BEROEPEN	6	3	8	1	27	12	5	7	11	6	6	0	0,00%
BOUWTECHNISCHE BEROEPEN	22	30	19	12	17	10	8	9	14	6	6	0	0,00%
TOTAAL: VRIJE BEROEPEN (SUBTOTAAL)	35	39	29	42	51	29	14	22	55	14	12	-2	-14,29%
OVERHEID & ONDERWIJS	2	16	13	122	3	2	18	2	8	7	2	-5	-71,43%
VERENIGINGEN (VAKVERENIGINGEN)	3	2	0	0	0	0	0	3	18	2	2	0	0,00%
ANDERE	179	46	108	119	26	14	85	15	16	9	30	21	233,33%
ONVOLDOENDE GESPECIFIEERD (NACE KLEINER DAN 5 DIGITS)	0	0	0	0	0	0	0	0	0	0	0	0	0,00%
ONBEKENDE ACTIVITEIT (GEEN NACE CODE)	134	198	332	431	286	245	306	288	224	338	202	-136	-40,24%

WALLONIË

Aantal faillissementen: januari - december													
Wallonie	2011	2012	2013	2014	2015	2016	2017	2018	2019	2020	2021	diff	% versus 2020
TOTAAL	3,007	2,995	3,409	3,324	3,014	2,594	2,780	2,606	2,932	2,083	1,830	-253	-12,15%
HORECA	561	590	668	630	582	534	629	478	584	392	276	-116	-29,59%
REPARATIE VAN COMPUTERS EN CONSUMENTENARTIKELEN	10	9	10	12	6	11	10	5	5	6	5	-1	-16,67%
OVERIGE PERSOONLIJKE DIENSTEN	78	91	106	103	88	75	75	87	76	61	37	-24	-39,34%
BOUW	568	548	681	676	588	506	563	562	572	413	382	-31	-7,51%
TRANSPORT	120	129	129	106	100	72	84	68	104	71	86	15	21,13%
KLEINHANDEL	474	462	523	511	446	393	404	358	343	247	210	-37	-14,98%
GROOTHANDEL	156	166	153	167	132	98	101	97	100	64	58	-6	-9,38%
HANDELSBEMIDDELING	102	88	91	102	87	83	70	59	82	56	46	-10	-17,86%
GARAGEHOUDERS & AANVERWANTE ACTIVITEITEN	107	102	106	114	103	94	83	96	84	68	66	-2	-2,94%
DIENSTVERLENING AAN BEDRIJVEN	330	307	363	327	350	285	294	288	287	239	237	-2	-0,84%
VERZEKERINGEN EN VERMOGENSBEHEER	4	4	6	6	7	5	6	4	7	4	4	0	0,00%
SPORT EN RECREATIE	26	17	21	35	36	17	29	26	37	26	26	0	0,00%
IMMO	31	45	54	40	43	37	57	39	54	29	28	-1	-3,45%
LAND- EN BOSBOUW	34	22	32	26	31	24	22	27	28	18	16	-2	-11,11%
VISSERIJ EN AQUACULTUUR	0	0	1	0	0	1	0	0	1	0	0	0	0,00%
VOEDINGSINDUSTRIE EN - NIJVERHEID	38	42	47	37	35	25	32	39	42	16	19	3	18,75%
TEXTIEL- EN LEDERINDUSTRIE	11	8	8	12	6	3	7	3	5	5	5	0	0,00%
HOUTINDUSTRIE	14	10	5	12	5	8	13	6	6	8	2	-6	-75,00%
PAPIERINDUSTRIE	2	2	3	3	2	2	2	0	2	0	0	0	0,00%
DRUKKERIJEN, UITGEVERIJEN EN MEDIA	43	26	35	34	26	26	20	18	24	14	18	4	28,57%
CHEMISCHE EN KUNSTSTOFINDUSTRIE	8	8	7	9	6	6	6	4	4	2	6	4	200,00%
BOUWMATERIALENINDUSTRIE	11	14	7	13	9	3	10	7	8	2	1	-1	-50,00%
METAALINDUSTRIE	42	32	47	48	44	18	31	26	30	12	17	5	41,67%
ELEKTROTECHNIEK, ELEKTRONICA & COMPUTERS	10	7	14	2	6	4	8	4	4	2	2	0	0,00%
MACHINEBOUW	3	9	7	2	2	6	4	3	3	2	2	0	0,00%
BOUW VAN VERVOERSTUIGEN EN COMPONENTEN	1	4	2	4	5	3	2	0	3	1	3	2	200,00%
MEUBELINDUSTRIE	8	5	6	7	5	4	5	4	3	6	3	-3	-50,00%
ANDERE INDUSTRIE	5	7	7	6	5	6	7	7	6	5	4	-1	-20,00%
REPARATIE EN ONDERHOUD	4	5	4	11	12	3	12	10	9	4	6	2	50,00%
ENERGIEPRODUCTIE	1	0	0	1	1	1	0	0	1	1	1	0	0,00%
WATER- EN AFVALBEHANDELING, SANERING	2	3	5	3	5	6	7	4	5	5	5	0	0,00%
AANBOD CULTUUR & NATUURBEHOUD	14	16	22	18	8	19	12	12	14	16	8	-8	-50,00%
MEDISCHE BEROEPEN	5	4	1	5	4	4	5	9	11	8	5	-3	-37,50%
JURIDISCHE BEROEPEN	1	0	0	2	1	0	2	6	5	9	6	-3	-33,33%
ECONOMISCHE BEROEPEN	8	9	11	6	13	4	3	9	12	12	7	-5	-41,67%
BOUWTECHNISCHE BEROEPEN	31	23	24	21	40	25	29	26	35	26	19	-7	-26,92%
TOTAAL: VRIJE BEROEPEN (SUBTOTAAL)	45	36	36	34	58	33	39	50	63	55	37	-18	-32,73%
OVERHEID & ONDERWIJS	5	7	10	16	6	17	7	9	18	14	11	-3	-21,43%
VERENIGINGEN (VAKVERENIGINGEN)	0	0	1	2	0	0	1	1	2	0	2	2	Inf%
ANDERE	9	11	9	12	10	10	9	4	7	4	13	9	225,00%
ONVOLDDOENDE GESPECIFIEERD (NACE KLEINER DAN 5 DIGITS)	0	0	0	0	0	0	0	0	0	0	0	0	0,00%
ONBEKENDE ACTIVITEIT (GEEN NACE CODE)	130	163	183	183	159	156	119	201	309	215	188	-27	-12,56%

Potentieel jobverlies: januari - december													
Wallonie	2011	2012	2013	2014	2015	2016	2017	2018	2019	2020	2021	diff	% versus 2020
TOTAAL	7,840	8,674	8,852	8,894	8,371	5,754	6,913	5,216	6,855	4,386	4,276	-110	-2,51%
HORECA	836	1,035	1,115	994	950	797	1,062	990	1,172	779	648	-131	-16,82%
REPARATIE VAN COMPUTERS EN CONSUMENTENARTIKELEN	43	10	1	21	4	20	11	4	11	6	6	0	0,00%
OVERIGE PERSOONLIJKE DIENSTEN	184	233	196	195	203	112	147	158	157	99	73	-26	-26,26%
BOUW	1,993	1,882	2,072	1,940	1,685	1,249	1,458	1,186	1,332	1,075	975	-100	-9,30%
TRANSPORT	589	494	528	252	268	228	380	184	432	180	257	77	42,78%
KLEINHANDEL	726	787	935	894	1,131	606	760	717	651	671	477	-194	-28,91%
GROOTHANDEL	296	554	404	616	552	201	203	211	211	133	292	159	119,55%
HANDELSBEMIDDELING	153	107	144	104	149	160	73	71	225	115	35	-80	-69,57%
GARAGEHOUDERS & AANVERWANTE ACTIVITEITEN	147	245	225	240	206	169	122	142	104	106	115	9	8,49%
DIENSTVERLENING AAN BEDRIJVEN	973	698	1,181	767	986	606	600	564	840	564	379	-185	-32,80%
VERZEKERINGEN EN VERMOGENSBEHEER	1	0	5	6	8	3	2	10	4	4	2	-2	-50,00%
SPORT EN RECREATIE	71	15	29	84	102	254	22	34	43	32	25	-7	-21,88%
IMMO	29	56	99	28	68	42	89	29	59	30	22	-8	-26,67%
LAND- EN BOSBOUW	33	21	23	32	58	43	18	15	52	13	6	-7	-53,85%
VISSERIJ EN AQUACULTUUR	0	0	0	0	0	2	0	0	2	0	0	0	0,00%
VOEDINGSINDUSTRIE EN - NIJVERHEID	211	183	154	137	318	58	197	115	261	40	37	-3	-7,50%
TEXTIEL- EN LEDERINDUSTRIE	45	12	71	189	23	3	18	10	8	2	48	46	2.300,00%
HOUTINDUSTRIE	54	10	19	163	20	18	9	2	10	32	0	-32	-100,00%
PAPIERINDUSTRIE	11	3	33	15	191	3	409	0	38	0	0	0	0,00%
DRUKKERIJEN, UITGEVERIJEN EN MEDIA	78	80	118	64	91	130	34	34	224	18	14	-4	-22,22%
CHEMISCHE EN KUNSTSTOFINDUSTRIE	81	385	81	32	87	6	19	13	1	12	4	-8	-66,67%
BOUWMATERIALENINDUSTRIE	53	469	73	29	22	2	311	10	35	37	0	-37	-100,00%
METAALINDUSTRIE	449	136	375	836	271	229	153	112	316	68	148	80	117,65%
ELEKTROTECHNIEK, ELEKTRONICA & COMPUTERS	34	12	99	2	17	35	42	6	28	0	6	6	Inf%
MACHINEBOUW	4	116	46	8	26	95	12	6	7	2	4	2	100,00%
BOUW VAN VERVOERSTUIGEN EN COMPONENTEN	0	5	5	144	2	3	2	0	182	2	12	10	500,00%
MEUBELINDUSTRIE	37	34	9	5	104	7	8	0	0	13	29	16	123,08%
ANDERE INDUSTRIE	32	9	46	9	44	8	8	62	10	16	4	-12	-75,00%
REPARATIE EN ONDERHOUD	53	40	3	70	16	15	31	30	11	28	13	-15	-53,57%
ENERGIEPRODUCTIE	1	0	0	1	0	0	0	0	2	2	13	11	550,00%
WATER- EN AFVALBEHANDELING, SANERING	7	4	3	2	6	73	19	0	13	12	2	-10	-83,33%
AANBOD CULTUUR & NATUURBEHOUD	7	11	28	19	8	21	9	7	12	14	7	-7	-50,00%
MEDISCHE BEROEPEN	6	0	0	6	6	19	41	47	11	14	0	-14	-100,00%
JURIDISCHE BEROEPEN	0	0	0	4	0	0	0	6	2	4	0	-4	-100,00%
ECONOMISCHE BEROEPEN	110	0	10	6	20	0	2	9	12	13	6	-7	-53,85%
BOUWTECHNISCHE BEROEPEN	101	75	13	51	115	39	209	32	33	23	18	-5	-21,74%
TOTAAL: VRIJE BEROEPEN (SUBTOTAAL)	217	75	23	67	141	58	252	94	58	54	24	-30	-55,56%
OVERHEID & ONDERWIJS	10	14	26	15	5	13	38	8	20	7	22	15	214,29%
VERENIGINGEN (VAKVERENIGINGEN)	0	0	1	13	0	0	2	2	10	0	2	2	Inf%
ANDERE	14	70	25	242	54	44	44	10	29	8	383	375	4.687,50%
ONVOLDOENDE GESPECIFIEERD (NACE KLEINER DAN 5 DIGITS)	0	0	0	0	0	0	0	0	0	0	0	0	0,00%
ONBEKENDE ACTIVITEIT (GEEN NACE CODE)	368	869	657	659	555	441	349	380	285	212	192	-20	-9,43%

WEST-VLAANDEREN

Aantal faillissementen: januari - december													
West-Vlaanderen	2011	2012	2013	2014	2015	2016	2017	2018	2019	2020	2021	diff	% versus 2020
TOTAAL	832	902	1,011	1,030	863	836	809	881	937	692	602	-90	-13,01%
HORECA	221	213	218	194	157	224	170	182	179	144	99	-45	-31,25%
REPARATIE VAN COMPUTERS EN CONSUMPTIENARTIKELEN	1	3	2	2	3	2	1	1	1	0	3	3	Inf%
OVERIGE PERSOONLIJKE DIENSTEN	22	18	22	17	15	24	15	14	22	17	10	-7	-41,18%
BOUW	107	145	173	202	151	132	133	133	159	109	136	27	24,77%
TRANSPORT	46	46	55	43	47	35	37	27	31	18	25	7	38,89%
KLEINHANDEL	104	97	124	102	96	88	112	93	106	61	60	-1	-1,64%
GROOTHANDEL	40	55	47	48	30	28	31	33	30	26	16	-10	-38,46%
HANDELSBEMIDDELING	27	25	30	43	28	17	19	27	22	17	16	-1	-5,88%
GARAGEHOUDERS & AANVERWANTE ACTIVITEITEN	18	28	28	19	25	20	17	26	13	16	15	-1	-6,25%
DIENSTVERLENING AAN BEDRIJVEN	78	72	92	111	94	88	96	97	110	72	69	-3	-4,17%
VERZEKERINGEN EN VERMOGENSBEHEER	0	1	2	3	1	0	0	2	3	2	0	-2	-100,00%
SPORT EN RECREATIE	8	8	12	9	8	9	7	11	11	14	6	-8	-57,14%
IMMO	15	11	11	15	17	22	10	14	14	14	9	-5	-35,71%
LAND- EN BOSBOUW	8	11	10	6	15	10	1	7	5	10	11	1	10,00%
VISSERIJ EN AQUACULTUUR	0	2	4	5	2	0	0	1	0	1	1	0	0,00%
VOEDINGSINDUSTRIE EN - NIJVERHEID	10	7	10	9	11	3	7	9	9	7	4	-3	-42,86%
TEXTIEL- EN LEDERINDUSTRIE	4	6	1	6	3	2	3	5	3	2	1	-1	-50,00%
HOUTINDUSTRIE	1	0	5	2	6	1	0	1	3	3	1	-2	-66,67%
PAPIERINDUSTRIE	0	0	1	0	0	2	0	1	0	1	0	-1	-100,00%
DRUKKERIJEN, UITGEVERIJEN EN MEDIA	7	9	11	8	6	6	5	5	11	5	5	0	0,00%
CHEMISCHE EN KUNSTSTOFINDUSTRIE	0	0	2	1	2	1	4	0	0	2	0	-2	-100,00%
BOUWMATERIALENINDUSTRIE	4	3	1	4	1	1	3	0	1	2	1	-1	-50,00%
METAALINDUSTRIE	5	16	24	19	6	4	10	10	9	3	8	5	166,67%
ELEKTROTECHNIEK, ELEKTRONICA & COMPUTERS	5	5	3	5	0	2	0	1	1	2	2	0	0,00%
MACHINEBOUW	2	1	1	4	3	3	0	2	1	4	1	-3	-75,00%
BOUW VAN VERVOERSTUIGEN EN COMPONENTEN	1	0	1	2	1	0	1	0	0	0	2	2	Inf%
MEUBELINDUSTRIE	4	4	3	5	3	3	3	1	4	1	0	-1	-100,00%
ANDERE INDUSTRIE	0	2	2	0	3	1	1	1	0	0	0	0	0,00%
REPARATIE EN ONDERHOUD	2	4	6	5	3	1	4	1	8	3	1	-2	-66,67%
ENERGIEPRODUCTIE	0	0	2	2	4	0	2	1	0	0	1	1	Inf%
WATER- EN AFVALBEHANDELING, SANERING	1	5	1	1	2	1	2	1	1	1	0	-1	-100,00%
AANBOD CULTUUR & NATUURBEHOUD	1	7	3	7	4	8	2	7	5	7	1	-6	-85,71%
MEDISCHE BEROEPEN	2	1	3	0	0	3	0	2	1	2	0	-2	-100,00%
JURIDISCHE BEROEPEN	0	2	0	0	1	0	0	3	3	3	2	-1	-33,33%
ECONOMISCHE BEROEPEN	3	1	2	3	0	0	2	3	3	4	5	1	25,00%
BOUWTECHNISCHE BEROEPEN	7	3	15	10	10	5	9	6	14	3	9	6	200,00%
TOTAAL: VRIJE BEROEPEN (SUBTOTAAL)	12	7	20	13	11	8	11	14	21	12	16	4	33,33%
OVERHEID & ONDERWIJS	2	0	3	3	5	1	2	5	7	7	2	-5	-71,43%
VERENIGINGEN (VAKVERENIGINGEN)	0	1	0	1	0	0	0	1	2	0	0	0	0,00%
ANDERE	1	2	0	2	0	2	4	2	0	0	1	1	Inf%
ONVOLDOENDE GESPECIFIEERD (NACE KLEINER DAN 5 DIGITS)	0	0	0	0	0	0	0	0	0	0	0	0	0,00%
ONBEKENDE ACTIVITEIT (GEEN NACE CODE)	75	88	81	112	100	87	96	145	145	109	79	-30	-27,52%

Potentieel jobverlies: januari - december													
West-Vlaanderen	2011	2012	2013	2014	2015	2016	2017	2018	2019	2020	2021	diff	% versus 2020
TOTAAL	1.486	1.594	2.118	2.127	1.358	1.625	1.615	1.155	2.081	1.085	839	-246	-22,67%
HORECA	322	287	391	284	250	445	279	341	402	288	133	-155	-53,82%
REPARATIE VAN COMPUTERS EN CONSUMENTENARTIKELEN	0	2	0	0	0	25	0	2	2	0	2	2	Inf%
OVERIGE PERSOONLIJKE DIENSTEN	58	43	43	14	15	26	16	30	26	26	27	1	3,85%
BOUW	149	202	356	717	326	268	610	216	149	152	219	67	44,08%
TRANSPORT	156	46	138	111	124	58	75	57	67	28	83	55	196,43%
KLEINHANDEL	162	94	154	129	87	92	149	174	127	83	69	-14	-16,87%
GROOTHANDEL	147	205	90	71	52	76	89	38	115	72	18	-54	-75,00%
HANDELSBEMIDDELING	19	32	9	16	9	14	13	17	27	34	8	-26	-76,47%
GARAGEHOUDERS & AANVERWANTE ACTIVITEITEN	28	22	29	21	12	60	22	16	7	10	21	11	110,00%
DIENSTVERLENING AAN BEDRIJVEN	178	130	127	105	112	106	95	58	56	48	99	51	106,25%
VERZEKERINGEN EN VERMOGENSBEHEER	0	0	2	2	0	0	0	0	15	1	0	-1	-100,00%
SPORT EN RECREATIE	6	5	30	26	15	16	8	6	55	93	43	-50	-53,76%
IMMO	13	12	63	63	16	24	11	8	4	2	3	1	50,00%
LAND- EN BOSBOUW	6	19	7	2	8	13	0	6	6	6	2	-4	-66,67%
VISSERIJ EN AQUACULTUUR	0	8	12	7	5	0	0	2	0	0	2	2	Inf%
VOEDINGSINDUSTRIE EN - NIJVERHEID	47	7	17	38	24	2	8	10	221	23	4	-19	-82,61%
TEXTIEL- EN LEDERINDUSTRIE	20	118	31	8	67	9	5	28	22	16	0	-16	-100,00%
HOUTINDUSTRIE	0	0	45	57	39	131	0	0	11	17	0	-17	-100,00%
PAPIERINDUSTRIE	0	0	141	0	0	40	0	2	0	0	0	0	0,00%
DRUKKERIJEN, UITGEVERIJEN EN MEDIA	12	103	48	17	13	8	41	56	27	130	5	-125	-96,15%
CHEMISCHE EN KUNSTSTOFINDUSTRIE	0	0	5	0	0	0	32	0	0	4	0	-4	-100,00%
BOUWMATERIALENINDUSTRIE	1	63	2	3	0	62	8	0	13	2	0	-2	-100,00%
METAALINDUSTRIE	11	71	236	134	25	6	36	31	24	4	57	53	1.325,00%
ELEKTROTECHNIEK, ELEKTRONICA & COMPUTERS	93	4	13	16	0	11	0	0	0	0	4	4	Inf%
MACHINEBOUW	0	6	0	75	54	78	0	2	0	12	0	-12	-100,00%
BOUW VAN VERVOERSTUIGEN EN COMPONENTEN	0	0	2	5	0	0	0	0	0	0	7	7	Inf%
MEUBELINDUSTRIE	7	49	8	41	3	0	6	20	4	0	0	0	0,00%
ANDERE INDUSTRIE	0	0	2	0	4	2	9	0	0	0	0	0	0,00%
REPARATIE EN ONDERHOUD	2	2	11	5	1	0	2	0	43	2	2	0	0,00%
ENERGIEPRODUCTIE	0	0	0	0	0	0	2	0	0	0	0	0	0,00%
WATER- EN AFVALBEHANDELING, SANERING	0	25	0	0	0	8	1	2	2	0	0	0	0,00%
AANBOD CULTUUR & NATUURBEHOUD	0	8	4	5	0	6	0	0	0	9	2	-7	-77,78%
MEDISCHE BEROEPEN	2	2	3	0	0	20	0	0	0	7	0	-7	-100,00%
JURIDISCHE BEROEPEN	0	2	0	0	2	0	0	0	2	0	3	3	Inf%
ECONOMISCHE BEROEPEN	0	0	2	2	0	0	0	1	2	0	2	2	Inf%
BOUWTECHNISCHE BEROEPEN	17	7	10	10	20	2	10	5	5	2	11	9	450,00%
TOTAAL: VRIJE BEROEPEN (SUBTOTAAL)	19	11	15	12	22	22	10	6	9	9	16	7	77,78%
OVERHEID & ONDERWIJS	0	0	0	2	10	0	0	4	8	3	2	-1	-33,33%
VERENIGINGEN (VAKVERENIGINGEN)	0	0	0	0	0	0	0	0	0	0	0	0	0,00%
ANDERE	0	1	0	2	0	4	4	2	0	0	2	2	Inf%
ONVOLDOENDE GESPECIFIEERD (NACE KLEINER DAN 5 DIGITS)	0	0	0	0	0	0	0	0	0	0	0	0	0,00%
ONBEKENDE ACTIVITEIT (GEEN NACE CODE)	30	19	87	139	65	13	84	21	639	11	9	-2	-18,18%

OOST-VLAANDEREN

Aantal faillissementen: januari - december													
Oost-Vlaanderen	2011	2012	2013	2014	2015	2016	2017	2018	2019	2020	2021	diff	% versus 2020
TOTAAL	1,071	1,257	1,344	1,070	1,063	1,233	1,280	1,093	1,281	910	812	-98	-10,77%
HORECA	206	213	238	192	186	213	239	205	211	136	110	-26	-19,12%
REPARATIE VAN COMPUTERS EN CONSUMENTENARTIKELEN	1	4	6	2	1	1	6	3	3	1	3	2	200,00%
OVERIGE PERSOONLIJKE DIENSTEN	18	36	32	28	22	25	29	22	32	21	20	-1	-4,76%
BOUW	187	249	281	230	223	245	230	192	215	176	199	23	13,07%
TRANSPORT	65	71	49	40	59	42	58	57	63	46	50	4	8,70%
KLEINHANDEL	111	122	118	99	102	117	115	111	88	84	63	-21	-25,00%
GROOTHANDEL	74	83	72	61	55	66	50	47	42	31	27	-4	-12,90%
HANDELSBEMIDDELING	18	33	45	17	23	20	37	23	28	12	15	3	25,00%
GARAGEHOUDERS & AANVERWANTE ACTIVITEITEN	21	28	26	21	25	25	26	19	44	19	30	11	57,89%
DIENSTVERLENING AAN BEDRIJVEN	142	158	166	142	132	167	170	132	164	118	102	-16	-13,56%
VERZEKERINGEN EN VERMOGENSBEHEER	2	0	2	1	1	2	3	2	1	0	2	2	Inf%
SPORT EN RECREATIE	13	4	12	10	6	4	13	9	7	8	5	-3	-37,50%
IMMO	13	15	13	16	19	22	15	11	13	9	9	0	0,00%
LAND- EN BOSBOUW	9	12	16	6	10	15	5	13	8	4	3	-1	-25,00%
VISSERIJ EN AQUACULTUUR	1	0	1	0	0	1	0	0	0	0	0	0	0,00%
VOEDINGSINDUSTRIE EN - NIJVERHEID	18	14	34	14	16	17	19	10	12	5	10	5	100,00%
TEXTIEL- EN LEDERINDUSTRIE	4	5	8	4	4	7	3	2	4	2	2	0	0,00%
HOUTINDUSTRIE	1	2	5	6	2	2	3	3	0	3	1	-2	-66,67%
PAPIERINDUSTRIE	1	3	1	1	0	1	1	0	0	0	0	0	0,00%
DRUKKERIJEN, UITGEVERIJEN EN MEDIA	15	11	15	8	7	7	6	5	9	8	4	-4	-50,00%
CHEMISCHE EN KUNSTSTOFINDUSTRIE	3	5	8	6	2	2	1	0	1	4	0	-4	-100,00%
BOUWMATERIALENINDUSTRIE	2	2	2	0	5	1	2	2	2	0	1	1	Inf%
METAALINDUSTRIE	11	16	17	8	10	11	7	12	10	11	7	-4	-36,36%
ELEKTROTECHNIEK, ELEKTRONICA & COMPUTERS	1	5	3	3	1	0	0	2	2	2	1	-1	-50,00%
MACHINEBOUW	3	3	2	6	1	2	2	0	2	2	1	-1	-50,00%
BOUW VAN VERVOERSTUIGEN EN COMPONENTEN	0	2	0	0	1	0	0	0	4	0	1	1	Inf%
MEUBELINDUSTRIE	4	8	2	4	3	2	5	2	2	3	0	-3	-100,00%
ANDERE INDUSTRIE	3	2	1	0	3	1	2	2	1	2	1	-1	-50,00%
REPARATIE EN ONDERHOUD	2	2	3	5	5	5	4	4	5	6	5	-1	-16,67%
ENERGIEPRODUCTIE	0	0	0	1	1	0	0	2	1	1	1	0	0,00%
WATER- EN AFVALBEHANDELING, SANERING	0	0	2	0	1	6	0	1	2	1	6	5	500,00%
AANBOD CULTUUR & NATUURBEHOUD	3	4	6	7	9	8	13	6	6	8	3	-5	-62,50%
MEDISCHE BEROEPEN	2	1	0	2	0	3	2	0	4	4	1	-3	-75,00%
JURIDISCHE BEROEPEN	2	0	0	1	1	0	4	2	0	1	0	-1	-100,00%
ECONOMISCHE BEROEPEN	6	4	2	2	3	0	1	5	3	6	3	-3	-50,00%
BOUWTECHNISCHE BEROEPEN	10	6	6	15	9	4	11	7	19	10	7	-3	-30,00%
TOTAAL: VRIJE BEROEPEN (SUBTOTAAL)	20	11	8	20	13	7	18	14	26	21	11	-10	-47,62%
OVERHEID & ONDERWIJS	3	3	2	3	0	2	1	5	5	3	1	-2	-66,67%
VERENIGINGEN (VAKVERENIGINGEN)	0	0	0	0	0	0	0	0	0	0	2	2	Inf%
ANDERE	0	3	3	2	1	6	2	3	7	4	0	-4	-100,00%
ONVOLDOENDE GESPECIFIEERD (NACE KLEINER DAN 5 DIGITS)	0	0	0	0	0	0	0	0	0	0	0	0	0,00%
ONBEKENDE ACTIVITEIT (GEEN NACE CODE)	96	128	145	107	114	181	195	172	261	159	116	-43	-27,04%

Potentieel jobverlies: januari - december													
Oost-Vlaanderen	2011	2012	2013	2014	2015	2016	2017	2018	2019	2020	2021	diff	% versus 2020
TOTAAL	2,165	3,001	3,066	1,986	1,973	2,557	2,105	1,644	2,438	2,396	1,678	-718	-29,97%
HORECA	237	234	383	243	241	377	366	308	296	214	237	23	10,75%
REPARATIE VAN COMPUTERS EN CONSUMENTENARTIKELEN	0	36	1	0	4	0	14	0	2	0	4	4	Inf%
OVERIGE PERSOONLIJKE DIENSTEN	88	145	31	102	29	114	45	17	29	12	31	19	158,33%
BOUW	375	591	811	630	625	680	725	486	339	198	326	128	64,65%
TRANSPORT	233	144	338	94	130	56	87	115	116	65	156	91	140,00%
KLEINHANDEL	160	182	397	119	128	200	107	171	111	1,211	462	-749	-61,85%
GROOTHANDEL	170	159	190	148	104	199	52	108	108	82	67	-15	-18,29%
HANDELSBEMIDDELING	5	28	33	13	13	99	22	18	19	9	22	13	144,44%
GARAGEHOUDERS & AANVERWANTE ACTIVITEITEN	27	34	30	24	48	26	41	17	35	13	29	16	123,08%
DIENSTVERLENING AAN BEDRIJVEN	244	454	278	144	127	340	404	152	319	137	96	-41	-29,93%
VERZEKERINGEN EN VERMOGENSBEHEER	0	0	1	4	0	0	2	2	0	0	77	77	Inf%
SPORT EN RECREATIE	15	4	18	1	3	2	4	18	2	51	0	-51	-100,00%
IMMO	9	25	9	15	50	165	8	11	6	18	7	-11	-61,11%
LAND- EN BOSBOUW	20	33	85	0	53	7	7	9	8	2	4	2	100,00%
VISSERIJ EN AQUACULTUUR	2	0	2	0	0	0	0	0	0	0	0	0	0,00%
VOEDINGSINDUSTRIE EN - NIJVERHEID	86	56	159	124	46	109	41	76	61	37	27	-10	-27,03%
TEXTIEL- EN LEDERINDUSTRIE	182	500	95	11	46	52	17	0	25	3	2	-1	-33,33%
HOUTINDUSTRIE	0	3	24	6	3	0	13	0	0	2	0	-2	-100,00%
PAPIERINDUSTRIE	4	2	2	2	0	21	2	0	0	0	0	0	0,00%
DRUKKERIJEN, UITGEVERIJEN EN MEDIA	22	64	47	43	5	9	16	15	233	25	6	-19	-76,00%
CHEMISCHE EN KUNSTSTOFINDUSTRIE	114	45	26	27	2	0	0	0	0	173	0	-173	-100,00%
BOUWMATERIALENINDUSTRIE	4	11	2	0	32	0	3	2	2	0	33	33	Inf%
METAALINDUSTRIE	22	92	59	36	200	57	32	21	8	18	39	21	116,67%
ELEKTROTECHNIEK, ELEKTRONICA & COMPUTERS	0	5	0	3	0	0	0	1	2	0	8	8	Inf%
MACHINEBOUW	0	56	1	73	1	3	2	0	8	2	2	0	0,00%
BOUW VAN VERVOERSTUIGEN EN COMPONENTEN	0	3	0	0	0	0	0	0	7	0	2	2	Inf%
MEUBELINDUSTRIE	16	41	2	10	6	20	44	9	2	26	0	-26	-100,00%
ANDERE INDUSTRIE	1	7	1	0	2	0	0	18	1	5	2	-3	-60,00%
REPARATIE EN ONDERHOUD	1	2	4	37	2	3	5	4	0	0	4	4	Inf%
ENERGIEPRODUCTIE	0	0	0	1	1	0	0	0	0	0	0	0	0,00%
WATER- EN AFVALBEHANDELING, SANERING	0	0	0	0	2	0	0	0	7	2	6	4	200,00%
AANBOD CULTUUR & NATUURBEHOUD	2	4	3	4	2	4	4	2	2	34	2	-32	-94,12%
MEDISCHE BEROEPEN	4	0	0	2	0	4	3	0	2	2	0	-2	-100,00%
JURIDISCHE BEROEPEN	2	0	0	0	0	0	0	2	0	0	0	0	0,00%
ECONOMISCHE BEROEPEN	7	4	0	2	0	0	0	6	5	8	2	-6	-75,00%
BOUWTECHNISCHE BEROEPEN	23	4	3	28	23	1	5	4	27	13	23	10	76,92%
TOTAAL: VRIJE BEROEPEN (SUBTOTAAL)	36	8	3	32	23	5	8	12	34	23	25	2	8,70%
OVERHEID & ONDERWIJS	0	2	4	2	0	0	0	13	4	0	0	0	0,00%
VERENIGINGEN (VAKVERENIGINGEN)	0	0	0	0	0	0	0	0	0	0	0	0	0,00%
ANDERE	0	3	1	24	0	5	4	0	631	20	0	-20	-100,00%
ONVOLDOENDE GESPECIFIEERD (NACE KLEINER DAN 5 DIGITS)	0	0	0	0	0	0	0	0	0	0	0	0	0,00%
ONBEKENDE ACTIVITEIT (GEEN NACE CODE)	90	28	26	14	45	4	30	39	21	14	2	-12	-85,71%

ANTWERPEN

Aantal faillissementen: januari - december													
Antwerpen	2011	2012	2013	2014	2015	2016	2017	2018	2019	2020	2021	diff	% versus 2020
TOTAAL	1,915	2,154	2,279	2,174	2,031	2,036	1,921	1,730	2,038	1,411	1,265	-146	-10,35%
HORECA	352	383	378	389	359	378	375	353	342	252	181	-71	-28,17%
REPARATIE VAN COMPUTERS EN CONSUMENTENARTIKELEN	1	6	4	6	3	4	4	5	3	5	5	0	0,00%
OVERIGE PERSOONLIJKE DIENSTEN	58	35	54	44	43	40	45	43	38	16	30	14	87,50%
BOUW	233	258	311	323	277	261	254	231	272	195	223	28	14,36%
TRANSPORT	102	76	95	89	73	73	81	48	69	68	60	-8	-11,76%
KLEINHANDEL	210	239	253	220	223	207	197	183	236	146	116	-30	-20,55%
GROOTHANDEL	146	191	176	188	146	165	172	130	138	88	70	-18	-20,45%
HANDELSBEMIDDELING	49	45	54	48	40	54	44	37	51	45	24	-21	-46,67%
GARAGEHOUDERS & AANVERWANTE ACTIVITEITEN	45	52	61	52	43	48	49	40	55	26	59	33	126,92%
DIENSTVERLENING AAN BEDRIJVEN	278	310	349	282	296	284	263	248	279	208	197	-11	-5,29%
VERZEKERINGEN EN VERMOGENSBEHEER	5	7	3	6	4	3	2	3	2	2	3	1	50,00%
SPORT EN RECREATIE	17	14	15	18	18	15	10	16	17	16	10	-6	-37,50%
IMMO	31	24	33	48	36	32	24	23	27	22	22	0	0,00%
LAND- EN BOSBOUW	12	20	21	16	19	25	7	5	14	8	7	-1	-12,50%
VISSERIJ EN AQUACULTUUR	0	0	0	0	1	0	0	0	0	0	0	0	0,00%
VOEDINGSINDUSTRIE EN - NIJVERHEID	17	22	19	21	14	29	17	9	20	8	11	3	37,50%
TEXTIEL- EN LEDERINDUSTRIE	2	4	3	3	2	1	6	0	0	1	2	1	100,00%
HOUTINDUSTRIE	4	8	1	6	4	2	2	4	1	1	2	1	100,00%
PAPIERINDUSTRIE	2	0	1	1	0	1	1	0	0	0	0	0	0,00%
DRUKKERIJEN, UITGEVERIJEN EN MEDIA	14	37	37	23	29	21	15	20	21	15	8	-7	-46,67%
CHEMISCHE EN KUNSTSTOFINDUSTRIE	2	4	3	6	5	4	4	2	3	0	1	1	Inf%
BOUWMATERIALENINDUSTRIE	4	2	4	7	6	4	2	2	2	1	2	1	100,00%
METAALINDUSTRIE	17	23	21	18	16	19	14	18	17	12	15	3	25,00%
ELEKTROTECHNIEK, ELEKTRONICA & COMPUTERS	7	6	10	9	6	4	1	2	3	3	2	-1	-33,33%
MACHINEBOUW	4	6	2	5	2	0	0	3	1	4	0	-4	-100,00%
BOUW VAN VERVOERSTUIGEN EN COMPONENTEN	2	4	2	2	3	0	2	2	0	0	2	2	Inf%
MEUBELINDUSTRIE	7	8	4	7	3	4	4	4	3	1	3	2	200,00%
ANDERE INDUSTRIE	5	9	5	9	4	3	6	7	2	2	2	0	0,00%
REPARATIE EN ONDERHOUD	5	7	12	12	14	8	8	4	8	14	6	-8	-57,14%
ENERGIEPRODUCTIE	3	5	2	2	2	2	0	0	5	1	0	-1	-100,00%
WATER- EN AFVALBEHANDELING, SANERING	0	3	8	4	5	6	2	3	2	3	2	-1	-33,33%
AANBOD CULTUUR & NATUURBEHOUD	13	15	17	10	17	9	16	12	20	10	9	-1	-10,00%
MEDISCHE BEROEPEN	2	3	1	5	5	3	2	5	6	1	4	3	300,00%
JURIDISCHE BEROEPEN	0	4	4	2	1	0	2	1	6	3	6	3	100,00%
ECONOMISCHE BEROEPEN	6	9	5	7	9	7	8	14	11	6	2	-4	-66,67%
BOUWTECHNISCHE BEROEPEN	12	13	20	18	19	12	10	19	18	8	18	10	125,00%
TOTAAL: VRIJE BEROEPEN (SUBTOTAAL)	20	29	30	32	34	22	22	39	41	18	30	12	66,67%
OVERHEID & ONDERWIJS	6	1	12	2	5	10	9	6	11	12	6	-6	-50,00%
VERENIGINGEN (VAKVERENIGINGEN)	0	0	0	0	0	1	0	0	3	0	1	1	Inf%
ANDERE	3	8	6	8	10	8	5	9	1	9	10	1	11,11%
ONVOLDOENDE GESPECIFIEERD (NACE KLEINER DAN 5 DIGITS)	0	0	0	0	0	0	0	0	0	0	0	0	0,00%
ONBEKENDE ACTIVITEIT (GEEN NACE CODE)	239	293	273	258	269	289	258	219	331	199	144	-55	-27,64%

Potentieel jobverlies: januari - december													
Antwerpen	2011	2012	2013	2014	2015	2016	2017	2018	2019	2020	2021	diff	% versus 2020
TOTAAL	3,931	4,712	5,185	4,604	4,080	3,993	3,130	3,195	3,273	3,779	1,911	-1,868	-49,43%
HORECA	544	641	609	590	597	693	682	808	745	511	445	-66	-12,92%
REPARATIE VAN COMPUTERS EN CONSUMENTENARTIKELEN	0	0	14	55	0	2	9	3	7	0	8	8	Inf%
OVERIGE PERSOONLIJKE DIENSTEN	162	38	68	71	121	113	66	157	107	83	51	-32	-38,55%
BOUW	579	737	734	494	624	523	523	503	582	275	316	41	14,91%
TRANSPORT	395	204	367	316	133	289	118	55	122	134	96	-38	-28,36%
KLEINHANDEL	267	349	623	369	401	335	370	350	461	1,097	106	-991	-90,34%
GROOTHANDEL	224	372	270	774	332	300	388	267	251	210	72	-138	-65,71%
HANDELSBEMIDDELING	38	40	42	63	30	206	50	31	41	59	26	-33	-55,93%
GARAGEHOUDERS & AANVERWANTE ACTIVITEITEN	71	61	51	67	39	29	49	51	59	34	80	46	135,29%
DIENSTVERLENING AAN BEDRIJVEN	767	567	795	903	461	245	371	425	335	454	370	-84	-18,50%
VERZEKERINGEN EN VERMOGENSBEHEER	7	6	0	4	2	0	0	7	2	1	4	3	300,00%
SPORT EN RECREATIE	20	16	59	21	21	5	4	73	14	8	6	-2	-25,00%
IMMO	44	29	40	56	21	17	8	20	14	9	28	19	211,11%
LAND- EN BOSBOUW	21	44	59	76	18	39	4	9	6	4	10	6	150,00%
VISSERIJ EN AQUACULTUUR	0	0	0	0	0	0	0	0	0	0	0	0	0,00%
VOEDINGSINDUSTRIE EN - NIJVERHEID	50	90	355	57	70	241	32	46	157	21	103	82	390,48%
TEXTIEL- EN LEDERINDUSTRIE	0	2	1	1	2	2	22	0	0	5	3	-2	-40,00%
HOUTINDUSTRIE	21	7	2	6	8	59	1	52	0	0	0	0	0,00%
PAPIERINDUSTRIE	9	0	2	0	0	0	0	0	0	0	0	0	0,00%
DRUKKERIJEN, UITGEVERIJEN EN MEDIA	33	414	266	117	167	568	8	96	17	21	19	-2	-9,52%
CHEMISCHE EN KUNSTSTOFINDUSTRIE	66	222	3	16	125	4	5	5	7	0	2	2	Inf%
BOUWMATERIALENINDUSTRIE	106	1	31	20	23	5	2	25	3	0	2	2	Inf%
METAALINDUSTRIE	174	374	185	93	201	78	19	70	172	44	46	2	4,55%
ELEKTROTECHNIEK, ELEKTRONICA & COMPUTERS	12	70	34	32	76	4	0	2	29	565	2	-563	-99,65%
MACHINEBOUW	21	151	16	9	3	0	0	2	0	4	0	-4	-100,00%
BOUW VAN VERVOERSTUIGEN EN COMPONENTEN	4	5	7	6	343	0	9	0	0	0	2	2	Inf%
MEUBELINDUSTRIE	4	11	37	66	5	9	5	25	20	2	2	0	0,00%
ANDERE INDUSTRIE	11	54	42	19	2	0	9	2	0	2	2	0	0,00%
REPARATIE EN ONDERHOUD	154	34	185	94	62	5	43	0	10	21	7	-14	-66,67%
ENERGIEPRODUCTIE	6	0	0	0	0	0	0	0	0	0	0	0	0,00%
WATER- EN AFVALBEHANDELING, SANERING	0	11	20	12	6	13	1	11	0	7	4	-3	-42,86%
AANBOD CULTUUR & NATUURBEHOUD	15	19	129	7	15	4	2	22	10	2	36	34	1.700,00%
MEDISCHE BEROEPEN	0	5	0	12	5	7	2	4	2	2	4	2	100,00%
JURIDISCHE BEROEPEN	0	2	0	0	2	0	2	0	3	0	4	4	Inf%
ECONOMISCHE BEROEPEN	2	0	6	8	12	37	7	10	4	4	2	-2	-50,00%
BOUWTECHNISCHE BEROEPEN	24	19	25	81	40	9	25	16	34	2	25	23	1.150,00%
TOTAAL: VRIJE BEROEPEN (SUBTOTAAL)	26	26	31	101	59	53	36	30	43	8	35	27	337,50%
OVERHEID & ONDERWIJS	18	0	6	2	2	16	21	2	17	2	4	2	100,00%
VERENIGINGEN (VAKVERENIGINGEN)	0	0	0	0	0	0	0	0	0	0	0	0	0,00%
ANDERE	6	24	39	14	58	6	19	15	0	79	6	-73	-92,41%
ONVOLDOENDE GESPECIFIEERD (NACE KLEINER DAN 5 DIGITS)	0	0	0	0	0	0	0	0	0	0	0	0	0,00%
ONBEKENDE ACTIVITEIT (GEEN NACE CODE)	56	93	63	73	53	130	254	31	42	117	18	-99	-84,62%

LIMBURG

Aantal faillissementen: januari - december													
Limburg	2011	2012	2013	2014	2015	2016	2017	2018	2019	2020	2021	diff	% versus 2020
TOTAAL	749	777	866	790	798	686	670	669	798	602	476	-126	-20,93%
HORECA	137	131	130	114	150	128	135	110	122	111	73	-38	-34,23%
REPARATIE VAN COMPUTERS EN CONSUMENTENARTIKELEN	1	4	2	0	2	2	1	2	2	3	0	-3	-100,00%
OVERIGE PERSOONLIJKE DIENSTEN	21	15	28	16	17	20	11	21	19	14	17	3	21,43%
BOUW	139	167	188	176	162	133	145	136	164	116	124	8	6,90%
TRANSPORT	36	39	31	31	19	26	12	20	29	16	21	5	31,25%
KLEINHANDEL	87	82	103	83	89	74	77	68	74	65	41	-24	-36,92%
GROOTHANDEL	52	53	38	50	43	30	39	40	35	17	24	7	41,18%
HANDELSBEMIDDELING	8	14	22	22	15	20	16	18	21	7	8	1	14,29%
GARAGEHOUDERS & AANVERWANTE ACTIVITEITEN	24	19	32	25	17	16	11	28	18	24	11	-13	-54,17%
DIENSTVERLENING AAN BEDRIJVEN	99	95	91	101	94	83	77	67	91	83	54	-29	-34,94%
VERZEKERINGEN EN VERMOGENSBEHEER	1	1	0	0	2	0	0	0	0	4	1	-3	-75,00%
SPORT EN RECREATIE	7	6	11	6	10	9	6	6	11	10	6	-4	-40,00%
IMMO	14	8	10	13	8	10	8	11	12	6	6	0	0,00%
LAND- EN BOSBOUW	11	7	13	8	20	8	5	9	11	6	6	0	0,00%
VISSERIJ EN AQUACULTUUR	0	0	0	0	0	0	0	0	0	0	0	0	0,00%
VOEDINGSINDUSTRIE EN - NIJVERHEID	8	10	11	10	13	7	7	6	9	2	5	3	150,00%
TEXTIEL- EN LEDERINDUSTRIE	1	6	1	0	3	1	1	1	2	0	0	0	0,00%
HOUTINDUSTRIE	2	1	1	4	3	1	1	1	0	3	0	-3	-100,00%
PAPIERINDUSTRIE	2	0	0	0	0	0	0	0	0	0	0	0	0,00%
DRUKKERIJEN, UITGEVERIJEN EN MEDIA	7	6	9	6	3	5	4	3	6	3	5	2	66,67%
CHEMISCHE EN KUNSTSTOFINDUSTRIE	0	5	5	2	3	2	2	2	2	2	1	-1	-50,00%
BOUWMATERIALENINDUSTRIE	4	5	3	3	1	1	3	0	0	2	2	0	0,00%
METAALINDUSTRIE	16	7	14	20	16	11	6	6	14	9	3	-6	-66,67%
ELEKTROTECHNIEK, ELEKTRONICA & COMPUTERS	4	2	2	3	0	0	1	0	0	2	4	2	100,00%
MACHINEBOUW	2	2	6	4	3	0	3	0	4	0	1	1	Inf%
BOUW VAN VERVOERSTUIGEN EN COMPONENTEN	2	0	1	0	0	0	0	0	0	0	1	1	Inf%
MEUBELINDUSTRIE	1	2	3	3	2	0	1	5	3	2	2	0	0,00%
ANDERE INDUSTRIE	2	2	2	0	0	1	4	2	2	4	0	-4	-100,00%
REPARATIE EN ONDERHOUD	1	2	2	6	4	3	3	3	3	2	3	1	50,00%
ENERGIEPRODUCTIE	1	0	0	0	0	7	1	0	2	1	0	-1	-100,00%
WATER- EN AFVALBEHANDELING, SANERING	1	0	3	1	1	2	1	1	3	2	0	-2	-100,00%
AANBOD CULTUUR & NATUURBEHOUD	2	2	6	3	3	2	3	2	4	4	3	-1	-25,00%
MEDISCHE BEROEPEN	1	0	1	1	2	1	2	0	3	2	1	-1	-50,00%
JURIDISCHE BEROEPEN	0	0	0	0	0	0	0	1	1	1	1	0	0,00%
ECONOMISCHE BEROEPEN	1	4	4	1	3	1	1	4	2	1	2	1	100,00%
BOUWTECHNISCHE BEROEPEN	6	0	8	7	9	8	4	5	4	7	4	-3	-42,86%
TOTAAL: VRIJE BEROEPEN (SUBTOTAAL)	8	4	13	9	14	10	7	10	10	11	8	-3	-27,27%
OVERHEID & ONDERWIJS	1	1	2	0	1	0	2	0	3	1	1	0	0,00%
VERENIGINGEN (VAKVERENIGINGEN)	0	0	0	0	0	0	0	0	0	0	0	0	0,00%
ANDERE	2	3	4	1	0	2	1	0	1	1	0	-1	-100,00%
ONVOLDOENDE GESPECIFIEERD (NACE KLEINER DAN 5 DIGITS)	0	0	0	0	0	0	0	0	0	0	0	0	0,00%
ONBEKENDE ACTIVITEIT (GEEN NACE CODE)	45	76	79	70	80	72	76	91	121	69	45	-24	-34,78%

Potentieel jobverlies: januari - december													
Limburg	2011	2012	2013	2014	2015	2016	2017	2018	2019	2020	2021	diff	% versus 2020
TOTAAL	1,753	1,804	2,169	1,777	1,319	1,219	1,355	1,371	1,190	1,156	693	-463	-40,05%
HORECA	174	280	209	368	232	172	197	201	199	190	139	-51	-26,84%
REPARATIE VAN COMPUTERS EN CONSUMENTENARTIKELEN	2	7	15	0	0	2	5	0	2	0	0	0	0,00%
OVERIGE PERSOONLIJKE DIENSTEN	40	17	81	20	14	19	14	29	21	20	18	-2	-10,00%
BOUW	421	527	603	479	332	182	332	524	215	248	198	-50	-20,16%
TRANSPORT	143	77	116	69	91	53	11	98	61	20	46	26	130,00%
KLEINHANDEL	135	95	298	86	206	86	73	93	103	102	47	-55	-53,92%
GROOTHANDEL	201	136	55	77	68	133	75	131	84	16	49	33	206,25%
HANDELSBEMIDDELING	4	26	19	19	7	15	26	21	16	4	4	0	0,00%
GARAGEHOUDERS & AANVERWANTE ACTIVITEITEN	21	22	38	26	13	19	28	38	37	49	10	-39	-79,59%
DIENSTVERLENING AAN BEDRIJVEN	244	136	185	78	115	165	161	133	174	98	88	-10	-10,20%
VERZEKERINGEN EN VERMOGENSBEHEER	0	0	0	0	2	0	0	0	0	5	0	-5	-100,00%
SPORT EN RECREATIE	5	7	53	3	6	9	3	5	8	12	16	4	33,33%
IMMO	7	11	6	9	2	12	8	5	2	2	2	0	0,00%
LAND- EN BOSBOUW	27	2	20	67	11	78	6	11	55	4	4	0	0,00%
VISSERIJ EN AQUACULTUUR	0	0	0	0	0	0	0	0	0	0	0	0	0,00%
VOEDINGSINDUSTRIE EN - NIJVERHEID	19	32	26	30	28	44	10	15	11	37	8	-29	-78,38%
TEXTIEL- EN LEDERINDUSTRIE	2	143	2	0	0	1	2	0	73	0	0	0	0,00%
HOUTINDUSTRIE	19	6	0	2	1	2	0	3	0	8	0	-8	-100,00%
PAPIERINDUSTRIE	5	0	0	0	0	0	0	0	0	0	0	0	0,00%
DRUKKERIJEN, UITGEVERIJEN EN MEDIA	3	11	22	5	0	13	0	4	12	13	3	-10	-76,92%
CHEMISCHE EN KUNSTSTOFINDUSTRIE	0	74	47	1	2	48	0	0	11	2	2	0	0,00%
BOUWMATERIALENINDUSTRIE	11	13	65	6	3	0	180	0	0	2	9	7	350,00%
METAALINDUSTRIE	141	42	44	148	61	132	10	3	56	23	17	-6	-26,09%
ELEKTROTECHNIEK, ELEKTRONICA & COMPUTERS	1	6	17	59	0	0	73	0	0	6	4	-2	-33,33%
MACHINEBOUW	28	37	99	149	6	0	5	0	4	0	0	0	0,00%
BOUW VAN VERVOERSTUIGEN EN COMPONENTEN	33	0	9	0	0	0	0	0	0	0	1	1	Inf%
MEUBELINDUSTRIE	2	2	4	8	2	0	0	42	0	219	2	-217	-99,09%
ANDERE INDUSTRIE	5	0	0	0	0	4	3	2	0	10	0	-10	-100,00%
REPARATIE EN ONDERHOUD	0	2	1	7	39	2	7	0	5	2	17	15	750,00%
ENERGIEPRODUCTIE	7	0	0	0	0	2	97	0	5	0	0	0	0,00%
WATER- EN AFVALBEHANDELING, SANERING	3	0	12	15	3	0	2	0	2	2	0	-2	-100,00%
AANBOD CULTUUR & NATUURBEHOUD	4	1	2	2	16	2	2	0	0	4	2	-2	-50,00%
MEDISCHE BEROEPEN	0	0	0	0	4	2	3	0	2	0	2	2	Inf%
JURIDISCHE BEROEPEN	0	0	0	0	0	0	0	0	0	1	0	-1	-100,00%
ECONOMISCHE BEROEPEN	1	3	11	1	0	0	2	3	6	0	1	1	Inf%
BOUWTECHNISCHE BEROEPEN	20	0	3	16	38	14	4	0	5	47	0	-47	-100,00%
TOTAAL: VRIJE BEROEPEN (SUBTOTAAL)	21	3	14	17	42	16	9	3	13	48	3	-45	-93,75%
OVERHEID & ONDERWIJS	0	0	2	0	0	0	4	0	0	0	2	2	Inf%
VERENIGINGEN (VAKVERENIGINGEN)	0	0	0	0	0	0	0	0	0	0	0	0	0,00%
ANDERE	2	65	10	0	0	2	2	0	2	2	0	-2	-100,00%
ONVOLDOENDE GESPECIFIEERD (NACE KLEINER DAN 5 DIGITS)	0	0	0	0	0	0	0	0	0	0	0	0	0,00%
ONBEKENDE ACTIVITEIT (GEEN NACE CODE)	23	24	95	27	17	6	10	10	19	8	2	-6	-75,00%

VLAAMS-BRABANT

Aantal faillissementen: januari - december													
Vlaams-Brabant	2011	2012	2013	2014	2015	2016	2017	2018	2019	2020	2021	diff	% versus 2020
TOTAAL	586	675	660	632	608	598	607	596	709	596	504	-92	-15,44%
HORECA	109	119	115	118	118	96	106	92	128	92	54	-38	-41,30%
REPARATIE VAN COMPUTERS EN CONSUMENTENARTIKELEN	3	1	3	1	1	2	4	4	2	2	2	0	0,00%
OVERIGE PERSOONLIJKE DIENSTEN	9	17	13	21	14	9	18	16	20	8	16	8	100,00%
BOUW	87	109	111	92	105	92	102	121	116	104	110	6	5,77%
TRANSPORT	37	45	39	33	22	30	33	32	29	46	35	-11	-23,91%
KLEINHANDEL	84	77	79	57	64	68	65	53	73	51	39	-12	-23,53%
GROOTHANDEL	35	49	46	38	37	43	33	34	38	23	21	-2	-8,70%
HANDELSBEMIDDELING	16	10	15	15	10	17	15	10	13	22	11	-11	-50,00%
GARAGEHOUDERS & AANVERWANTE ACTIVITEITEN	17	24	16	23	20	18	17	26	25	17	25	8	47,06%
DIENSTVERLENING AAN BEDRIJVEN	84	99	106	111	89	99	102	91	91	91	79	-12	-13,19%
VERZEKERINGEN EN VERMOGENSBEHEER	1	0	1	0	3	0	1	0	0	1	2	1	100,00%
SPORT EN RECREATIE	5	5	5	4	7	8	9	2	8	10	2	-8	-80,00%
IMMO	8	11	7	10	15	8	12	13	9	14	8	-6	-42,86%
LAND- EN BOSBOUW	1	4	10	4	3	2	3	3	0	7	7	0	0,00%
VISSERIJ EN AQUACULTUUR	0	0	0	0	0	0	0	0	0	0	0	0	0,00%
VOEDINGSINDUSTRIE EN -NIJVERHEID	7	2	8	10	7	8	4	5	10	4	2	-2	-50,00%
TEXTIEL- EN LEDERINDUSTRIE	2	1	1	1	0	0	0	0	0	3	2	-1	-33,33%
HOUTINDUSTRIE	2	1	0	1	1	0	0	1	1	1	1	0	0,00%
PAPIERINDUSTRIE	0	2	0	0	0	0	1	0	1	0	0	0	0,00%
DRUKKERIJEN, UITGEVERIJEN EN MEDIA	8	5	19	5	7	4	5	5	4	5	5	0	0,00%
CHEMISCHE EN KUNSTSTOFINDUSTRIE	3	3	1	2	1	1	3	1	0	1	0	-1	-100,00%
BOUWMATERIALENINDUSTRIE	0	0	3	1	3	0	0	0	1	1	0	-1	-100,00%
METAALINDUSTRIE	7	5	3	3	5	11	4	4	3	2	6	4	200,00%
ELEKTROTECHNIEK, ELEKTRONICA & COMPUTERS	1	2	1	2	1	1	2	0	1	0	0	0	0,00%
MACHINEBOUW	1	1	4	2	1	1	3	1	0	0	1	1	Inf%
BOUW VAN VERVOERSTUIGEN EN COMPONENTEN	1	1	0	3	0	0	2	0	0	1	0	-1	-100,00%
MEUBELINDUSTRIE	1	3	1	1	3	2	1	1	1	0	2	2	Inf%
ANDERE INDUSTRIE	2	0	2	3	3	1	1	0	3	2	0	-2	-100,00%
REPARATIE EN ONDERHOUD	0	1	1	1	2	1	1	2	3	4	0	-4	-100,00%
ENERGIEPRODUCTIE	1	0	0	1	0	0	1	6	0	0	1	1	Inf%
WATER- EN AFVALBEHANDELING, SANERING	1	0	2	1	0	3	1	1	1	1	0	-1	-100,00%
AANBOD CULTUUR & NATUURBEHOUD	3	5	3	4	4	3	4	2	6	4	2	-2	-50,00%
MEDISCHE BEROEPEN	2	1	0	4	1	0	1	1	2	0	2	2	Inf%
JURIDISCHE BEROEPEN	0	0	0	1	0	1	0	0	5	4	1	-3	-75,00%
ECONOMISCHE BEROEPEN	3	3	1	2	0	0	2	4	6	3	0	-3	-100,00%
BOUWTECHNISCHE BEROEPEN	3	7	5	7	7	15	3	3	9	5	6	1	20,00%
TOTAAL: VRIJE BEROEPEN (SUBTOTAAL)	8	11	6	14	8	16	6	8	22	12	9	-3	-25,00%
OVERHEID & ONDERWIJS	0	3	3	1	5	3	0	5	2	2	5	3	150,00%
VERENIGINGEN (VAKVERENIGINGEN)	0	0	0	1	0	0	0	0	0	0	1	1	Inf%
ANDERE	2	4	4	4	1	1	3	2	0	1	4	3	300,00%
ONVOLDOENDE GESPECIFIEERD (NACE KLEINER DAN 5 DIGITS)	0	0	0	0	0	0	0	0	0	0	0	0	0,00%
ONBEKENDE ACTIVITEIT (GEEN NACE CODE)	40	55	32	44	48	50	45	55	98	64	52	-12	-18,75%

Potentieel jobverlies: januari - december													
Vlaams-Brabant	2011	2012	2013	2014	2015	2016	2017	2018	2019	2020	2021	diff	% versus 2020
TOTAAL	1,062	1,356	1,311	1,174	1,229	1,086	1,120	1,056	1,026	2,490	817	-1,673	-67,19%
HORECA	138	148	169	154	240	184	139	154	233	214	96	-118	-55,14%
REPARATIE VAN COMPUTERS EN CONSUMENTENARTIKELEN	4	0	43	0	0	2	6	0	4	0	2	2	Inf%
OVERIGE PERSOONLIJKE DIENSTEN	12	41	14	50	25	6	23	23	15	4	10	6	150,00%
BOUW	227	126	175	157	113	102	156	256	143	203	167	-36	-17,73%
TRANSPORT	183	175	84	99	25	24	72	95	66	1,250	92	-1,158	-92,64%
KLEINHANDEL	109	76	133	118	134	297	109	46	129	121	138	17	14,05%
GROOTHANDEL	32	124	77	69	204	103	122	96	62	62	41	-21	-33,87%
HANDELSBEMIDDELING	22	11	12	14	13	8	9	20	13	7	7	0	0,00%
GARAGEHOUDERS & AANVERWANTE ACTIVITEITEN	15	30	15	35	69	34	32	29	32	26	26	0	0,00%
DIENSTVERLENING AAN BEDRIJVEN	88	181	90	222	184	213	294	134	167	499	132	-367	-73,55%
VERZEKERINGEN EN VERMOGENSBEHEER	0	0	0	0	2	0	0	0	0	2	0	-2	-100,00%
SPORT EN RECREATIE	0	16	6	2	2	12	7	0	2	12	3	-9	-75,00%
IMMO	2	10	24	18	27	2	5	2	2	23	20	-3	-13,04%
LAND- EN BOSBOUW	0	2	82	3	3	0	2	4	0	6	6	0	0,00%
VISSERIJ EN AQUACULTUUR	0	0	0	0	0	0	0	0	0	0	0	0	0,00%
VOEDINGSINDUSTRIE EN - NIJVERHEID	95	0	34	23	11	18	11	11	64	14	37	23	164,29%
TEXTIEL- EN LEDERINDUSTRIE	15	0	0	0	0	0	0	0	0	1	2	1	100,00%
HOUTINDUSTRIE	2	2	0	0	4	0	0	0	0	2	2	0	0,00%
PAPIERINDUSTRIE	0	28	0	0	0	0	16	0	2	0	0	0	0,00%
DRUKKERIJEN, UITGEVERIJEN EN MEDIA	16	13	102	10	6	0	3	8	9	4	5	1	25,00%
CHEMISCHE EN KUNSTSTOFINDUSTRIE	18	22	15	7	2	6	4	10	0	0	0	0	0,00%
BOUWMATERIALENINDUSTRIE	0	0	6	3	6	0	0	0	0	0	0	0	0,00%
METAALINDUSTRIE	16	46	70	9	4	18	16	20	2	4	6	2	50,00%
ELEKTROTECHNIEK, ELEKTRONICA & COMPUTERS	3	3	0	11	0	6	0	0	2	0	0	0	0,00%
MACHINEBOUW	2	1	29	13	6	6	46	1	0	0	0	0	0,00%
BOUW VAN VERVOERSTUIGEN EN COMPONENTEN	0	2	0	17	0	0	2	0	0	2	0	-2	-100,00%
MEUBELINDUSTRIE	0	20	9	1	42	10	0	0	2	0	0	0	0,00%
ANDERE INDUSTRIE	2	0	2	1	38	1	2	0	0	0	0	0	0,00%
REPARATIE EN ONDERHOUD	0	0	0	1	0	6	0	0	4	4	0	-4	-100,00%
ENERGIEPRODUCTIE	2	0	0	1	0	0	1	2	0	0	0	0	0,00%
WATER- EN AFVALBEHANDELING, SANERING	3	0	2	0	0	1	0	3	0	0	0	0	0,00%
AANBOD CULTUUR & NATUURBEHOUD	0	0	0	7	0	0	8	4	2	2	2	0	0,00%
MEDISCHE BEROEPEN	3	0	0	2	0	0	0	0	0	0	0	0	0,00%
JURIDISCHE BEROEPEN	0	0	0	0	0	0	0	0	0	0	0	0	0,00%
ECONOMISCHE BEROEPEN	0	1	0	0	0	0	3	13	3	4	0	-4	-100,00%
BOUWTECHNISCHE BEROEPEN	23	4	14	12	18	13	3	2	0	15	7	-8	-53,33%
TOTAAL: VRIJE BEROEPEN (SUBTOTAAL)	26	5	14	14	18	13	6	15	3	19	7	-12	-63,16%
OVERHEID & ONDERWIJS	0	0	2	4	7	2	0	17	2	0	4	4	Inf%
VERENIGINGEN (VAKVERENIGINGEN)	0	0	0	0	0	0	0	0	0	0	2	2	Inf%
ANDERE	2	4	5	3	0	2	7	32	0	4	6	2	50,00%
ONVOLDOENDE GESPECIFIEERD (NACE KLEINER DAN 5 DIGITS)	0	0	0	0	0	0	0	0	0	0	0	0	0,00%
ONBEKENDE ACTIVITEIT (GEEN NACE CODE)	28	270	97	108	44	10	22	74	66	5	4	-1	-20,00%

WAALS-BRABANT

Aantal faillissementen: januari - december													
Waals-Brabant	2011	2012	2013	2014	2015	2016	2017	2018	2019	2020	2021	diff	% versus 2020
TOTAAL	359	408	452	416	380	331	384	388	437	347	330	-17	-4,90%
HORECA	39	52	63	49	54	42	62	47	50	52	32	-20	-38,46%
REPARATIE VAN COMPUTERS EN CONSUMENTENARTIKELEN	1	0	2	0	1	1	3	1	2	3	2	-1	-33,33%
OVERIGE PERSOONLIJKE DIENSTEN	9	10	13	11	19	9	13	11	10	14	6	-8	-57,14%
BOUW	55	61	71	70	61	58	66	72	86	50	52	2	4,00%
TRANSPORT	14	16	16	9	13	10	18	11	11	10	5	-5	-50,00%
KLEINHANDEL	47	58	55	56	44	41	37	46	49	43	29	-14	-32,56%
GROOTHANDEL	24	33	33	31	22	7	18	10	21	18	12	-6	-33,33%
HANDELSBEMIDDELING	13	7	12	18	11	18	12	15	11	13	15	2	15,38%
GARAGEHOUDERS & AANVERWANTE ACTIVITEITEN	15	12	15	18	13	6	15	16	9	9	8	-1	-11,11%
DIENSTVERLENING AAN BEDRIJVEN	72	80	77	81	69	74	65	73	73	57	72	15	26,32%
VERZEKERINGEN EN VERMOGENSBEHEER	0	1	1	0	1	0	1	1	1	0	1	1	Inf%
SPORT EN RECREATIE	3	3	3	3	6	4	7	6	5	2	6	4	200,00%
IMMO	6	7	15	6	6	9	9	14	20	4	6	2	50,00%
LAND- EN BOSBOUW	1	3	7	2	2	1	4	3	0	2	3	1	50,00%
VISSERIJ EN AQUACULTUUR	0	0	1	0	0	0	0	0	0	0	0	0	0,00%
VOEDINGSINDUSTRIE EN -NIJVERHEID	3	3	4	1	2	0	1	6	5	2	4	2	100,00%
TEXTIEL- EN LEDERINDUSTRIE	1	1	2	1	0	1	1	0	0	3	2	-1	-33,33%
HOUTINDUSTRIE	2	1	0	1	0	0	2	3	1	1	0	-1	-100,00%
PAPIERINDUSTRIE	1	1	2	0	0	0	1	0	2	0	0	0	0,00%
DRUKKERIJEN, UITGEVERIJEN EN MEDIA	11	4	6	9	7	3	5	4	12	6	8	2	33,33%
CHEMISCHE EN KUNSTSTOFINDUSTRIE	0	2	3	3	1	0	2	0	1	2	2	0	0,00%
BOUWMATERIALENINDUSTRIE	0	0	1	0	2	0	0	1	1	0	0	0	0,00%
METAALINDUSTRIE	3	1	0	3	5	3	1	2	5	3	4	1	33,33%
ELEKTROTECHNIEK, ELEKTRONICA & COMPUTERS	2	2	3	0	2	1	0	0	1	0	0	0	0,00%
MACHINEBOUW	1	1	1	0	0	1	1	0	1	0	0	0	0,00%
BOUW VAN VERVOERSTUIGEN EN COMPONENTEN	0	1	1	0	1	0	0	0	1	0	0	0	0,00%
MEUBELINDUSTRIE	2	2	1	2	0	2	0	2	0	1	0	-1	-100,00%
ANDERE INDUSTRIE	3	2	3	2	0	1	3	3	0	0	1	-1	Inf%
REPARATIE EN ONDERHOUD	0	0	0	0	1	0	4	2	1	1	0	-1	-100,00%
ENERGIEPRODUCTIE	0	0	0	0	0	0	0	0	0	0	1	1	Inf%
WATER- EN AFVALBEHANDELING, SANERING	0	0	0	0	0	0	1	0	1	0	0	0	0,00%
AANBOD CULTUUR & NATUURBEHOUD	3	2	2	2	1	1	1	2	0	1	1	0	0,00%
MEDISCHE BEROEPEN	1	0	0	1	3	1	2	2	1	1	1	0	0,00%
JURIDISCHE BEROEPEN	1	0	0	0	0	0	1	0	2	0	2	2	Inf%
ECONOMISCHE BEROEPEN	3	0	3	4	5	1	2	1	1	2	1	-1	-50,00%
BOUWTECHNISCHE BEROEPEN	4	6	7	6	16	9	9	3	4	5	2	-3	-60,00%
TOTAAL: VRIJE BEROEPEN (SUBTOTAAL)	9	6	10	11	24	11	14	6	8	8	6	-2	-25,00%
OVERHEID & ONDERWIJS	2	4	2	3	1	8	2	2	7	4	4	0	0,00%
VERENIGINGEN (VAKVERENIGINGEN)	0	0	1	0	0	0	0	1	0	0	1	1	Inf%
ANDERE	1	3	4	0	1	2	0	0	0	0	4	4	Inf%
ONVOLDOENDE GESPECIFIEERD (NACE KLEINER DAN 5 DIGITS)	0	0	0	0	0	0	0	0	0	0	0	0	0,00%
ONBEKENDE ACTIVITEIT (GEEN NACE CODE)	16	29	22	24	10	17	15	28	42	38	43	5	13,16%

Potentieel jobberlies: januari - december													
Waals-Brabant	2011	2012	2013	2014	2015	2016	2017	2018	2019	2020	2021	diff	% versus 2020
TOTAAL	1,053	1,689	1,094	1,222	1,313	773	1,330	891	1,281	852	673	-179	-21,01%
HORECA	100	91	96	74	114	75	147	150	83	127	50	-77	-60,63%
REPARATIE VAN COMPUTERS EN CONSUMENTENARTIKELEN	0	0	1	0	2	0	2	0	7	4	2	-2	-50,00%
OVERIGE PERSOONLIJKE DIENSTEN	13	24	30	46	61	15	12	14	12	16	4	-12	-75,00%
BOUW	188	223	192	333	228	110	183	138	127	100	73	-27	-27,00%
TRANSPORT	62	64	68	28	15	63	85	40	198	30	6	-24	-80,00%
KLEINHANDEL	62	98	157	150	288	46	100	91	97	141	37	-104	-73,76%
GROOTHANDEL	24	133	89	115	56	10	14	17	52	50	67	17	34,00%
HANDELSBEMIDDELING	35	5	42	10	10	27	11	23	55	6	23	17	283,33%
GARAGEHOUDERS & AANVERWANTE ACTIVITEITEN	14	22	23	105	23	6	20	32	12	6	5	-1	-16,67%
DIENSTVERLENING AAN BEDRIJVEN	240	254	185	203	269	132	94	74	412	264	116	-148	-56,06%
VERZEKERINGEN EN VERMOGENSBEHEER	0	0	1	0	2	0	0	2	2	0	0	0	0,00%
SPORT EN RECREATIE	2	3	2	2	10	6	5	11	2	2	9	7	350,00%
IMMO	4	19	26	6	11	10	5	9	14	11	5	-6	-54,55%
LAND- EN BOSBOUW	0	2	2	2	4	6	4	2	0	0	0	0	0,00%
VISSERIJ EN AQUACULTUUR	0	0	0	0	0	0	0	0	0	0	0	0	0,00%
VOEDINGSINDUSTRIE EN - NIJVERHEID	5	37	17	6	23	0	6	9	4	1	8	7	700,00%
TEXTIEL- EN LEDERINDUSTRIE	0	0	13	0	0	2	11	0	0	0	2	2	Inf%
HOUTINDUSTRIE	6	0	0	2	0	0	2	0	1	2	0	-2	-100,00%
PAPIERINDUSTRIE	9	1	17	0	0	0	396	0	38	0	0	0	0,00%
DRUKKERIJEN, UITGEVERIJEN EN MEDIA	35	12	15	25	78	12	4	2	9	10	6	-4	-40,00%
CHEMISCHE EN KUNSTSTOFINDUSTRIE	0	334	1	10	0	0	6	0	1	12	2	-10	-83,33%
BOUWMATERIALENINDUSTRIE	0	0	10	0	2	0	0	2	14	0	0	0	0,00%
METAALINDUSTRIE	28	2	0	3	26	0	0	19	108	2	62	60	3.000,00%
ELEKTROTECHNIEK, ELEKTRONICA & COMPUTERS	15	4	11	0	1	0	0	0	0	0	0	0	0,00%
MACHINEBOUW	2	2	2	0	0	2	2	0	0	0	0	0	0,00%
BOUW VAN VERVOERSTUIGEN EN COMPONENTEN	0	0	3	0	0	0	0	0	0	0	0	0	0,00%
MEUBELINDUSTRIE	3	16	3	2	0	1	0	0	0	0	0	0	0,00%
ANDERE INDUSTRIE	11	2	5	4	0	2	2	59	0	0	0	0	0,00%
REPARATIE EN ONDERHOUD	0	0	0	0	2	0	15	2	0	15	0	-15	-100,00%
ENERGIEPRODUCTIE	0	0	0	0	0	0	0	0	0	0	13	13	Inf%
WATER- EN AFVALBEHANDELING, SANERING	0	0	0	0	0	0	3	0	2	0	0	0	0,00%
AANBOD CULTUUR & NATUURBEHOUD	4	0	4	0	0	0	1	1	0	2	1	-1	-50,00%
MEDISCHE BEROEPEN	0	0	0	2	5	0	39	15	0	0	0	0	0,00%
JURIDISCHE BEROEPEN	0	0	0	0	0	0	0	0	0	0	0	0	0,00%
ECONOMISCHE BEROEPEN	104	0	4	4	7	0	0	0	0	2	0	-2	-100,00%
BOUWTECHNISCHE BEROEPEN	3	17	7	3	59	27	94	1	0	6	2	-4	-66,67%
TOTAAL: VRIJE BEROEPEN (SUBTOTAAL)	107	17	11	9	71	27	133	16	0	8	2	-6	-75,00%
OVERHEID & ONDERWIJS	4	9	2	4	3	8	36	2	12	0	0	0	0,00%
VERENIGINGEN (VAKVERENIGINGEN)	0	0	1	0	0	0	0	2	0	0	0	0	0,00%
ANDERE	1	5	10	0	0	4	0	0	0	0	150	150	Inf%
ONVOLDOENDE GESPECIFIEERD (NACE KLEINER DAN 5 DIGITS)	0	0	0	0	0	0	0	0	0	0	0	0	0,00%
ONBEKENDE ACTIVITEIT (GEEN NACE CODE)	79	310	55	83	14	209	31	174	19	43	30	-13	-30,23%

HENEGOUWEN

Aantal faillissementen: januari - december													
Henegouwen	2011	2012	2013	2014	2015	2016	2017	2018	2019	2020	2021	diff	% versus 2020
TOTAAL	1,106	1,072	1,182	1,161	1,029	813	853	760	822	620	479	-141	-22,74%
HORECA	179	199	228	203	183	171	201	157	168	120	69	-51	-42,50%
REPARATIE VAN COMPUTERS EN CONSUMENTENARTIKELEN	5	2	1	5	2	4	3	2	2	3	2	-1	-33,33%
OVERIGE PERSOONLIJKE DIENSTEN	35	30	41	39	26	18	21	29	25	16	11	-5	-31,25%
BOUW	240	226	241	254	217	174	184	169	182	147	126	-21	-14,29%
TRANSPORT	44	47	44	42	42	21	26	14	39	28	27	-1	-3,57%
KLEINHANDEL	181	160	214	196	165	135	134	123	113	84	72	-12	-14,29%
GROOTHANDEL	60	63	53	60	47	42	23	32	23	16	8	-8	-50,00%
HANDELSBEMIDDELING	49	43	31	36	36	25	22	12	24	19	13	-6	-31,58%
GARAGEHOUDERS & AANVERWANTE ACTIVITEITEN	30	41	41	39	25	30	22	29	23	21	20	-1	-4,76%
DIENSTVERLENING AAN BEDRIJVEN	109	98	109	91	107	75	82	62	66	59	59	0	0,00%
VERZEKERINGEN EN VERMOGENSBEHEER	4	0	4	3	2	0	0	0	0	1	0	-1	-100,00%
SPORT EN RECREATIE	9	4	4	16	15	5	7	9	13	8	4	-4	-50,00%
IMMO	9	14	17	15	14	12	22	11	13	7	11	4	57,14%
LAND- EN BOSBOUW	9	3	4	8	5	9	1	4	8	4	3	-1	-25,00%
VISSERIJ EN AQUACULTUUR	0	0	0	0	0	0	0	0	0	0	0	0	0,00%
VOEDINGSINDUSTRIE EN - NIJVERHEID	3	18	11	14	13	7	15	11	10	5	4	-1	-20,00%
TEXTIEL- EN LEDERINDUSTRIE	7	2	2	6	5	0	1	1	1	2	1	-1	-50,00%
HOUTINDUSTRIE	6	4	0	3	2	3	1	0	3	2	0	-2	-100,00%
PAPIERINDUSTRIE	1	1	1	1	2	1	1	0	0	0	0	0	0,00%
DRUKKERIJEN, UITGEVERIJEN EN MEDIA	13	8	12	11	5	8	4	6	4	0	4	4	Inf%
CHEMISCHE EN KUNSTSTOFINDUSTRIE	4	4	2	3	3	2	2	2	1	0	1	1	Inf%
BOUWMATERIALENINDUSTRIE	7	6	3	4	3	1	5	2	4	1	0	-1	-100,00%
METAALINDUSTRIE	22	13	19	22	12	2	11	11	8	4	1	-3	-75,00%
ELEKTROTECHNIEK, ELEKTRONICA & COMPUTERS	4	1	2	2	3	0	4	0	0	0	0	0	0,00%
MACHINEBOUW	0	4	4	2	2	5	1	0	1	0	0	0	0,00%
BOUW VAN VERVOERSTUIGEN EN COMPONENTEN	0	3	1	2	1	1	1	0	0	1	1	0	0,00%
MEUBELINDUSTRIE	2	1	1	2	1	2	1	0	1	3	1	-2	-66,67%
ANDERE INDUSTRIE	0	1	2	2	1	1	0	2	3	1	1	0	0,00%
REPARATIE EN ONDERHOUD	2	2	1	4	4	1	3	3	1	1	2	1	100,00%
ENERGIEPRODUCTIE	1	0	0	1	1	0	0	0	0	0	0	0	0,00%
WATER- EN AFVALBEHANDELING, SANERING	2	2	2	2	2	2	3	1	1	1	2	1	100,00%
AANBOD CULTUUR & NATUURBEHOUD	3	5	7	5	3	4	5	2	6	3	1	-2	-66,67%
MEDISCHE BEROEPEN	1	2	0	2	1	1	0	3	3	2	2	0	0,00%
JURIDISCHE BEROEPEN	0	0	0	2	1	0	0	3	0	2	1	-1	-50,00%
ECONOMISCHE BEROEPEN	1	3	5	0	2	1	0	3	4	3	0	-3	-100,00%
BOUWTECHNISCHE BEROEPEN	10	7	8	8	13	5	12	9	9	6	6	0	0,00%
TOTAAL: VRIJE BEROEPEN (SUBTOTAAL)	12	12	13	12	17	7	12	18	16	13	9	-4	-30,77%
OVERHEID & ONDERWIJS	1	0	4	3	2	5	1	3	4	2	2	0	0,00%
VERENIGINGEN (VAKVERENIGINGEN)	0	0	0	1	0	0	1	0	0	0	0	0	0,00%
ANDERE	3	3	3	7	6	2	2	1	1	1	3	2	200,00%
ONVOLDOENDE GESPECIFIEERD (NACE KLEINER DAN 5 DIGITS)	0	0	0	0	0	0	0	0	0	0	0	0	0,00%
ONBEKENDE ACTIVITEIT (GEEN NACE CODE)	50	52	60	45	55	38	31	44	58	47	21	-26	-55,32%

Potentieel jobverlies: januari - december													
Henegouwen	2011	2012	2013	2014	2015	2016	2017	2018	2019	2020	2021	diff	% versus 2020
TOTAAL	3,455	3,742	3,637	3,912	3,639	1,935	2,664	1,903	2,514	1,740	1,573	-167	-9,60%
HORECA	252	270	319	279	234	223	307	280	336	245	145	-100	-40,82%
REPARATIE VAN COMPUTERS EN CONSUMENTENARTIKELEN	37	7	0	12	2	17	4	0	4	2	4	2	100,00%
OVERIGE PERSOONLIJKE DIENSTEN	110	71	72	63	68	22	35	42	87	33	8	-25	-75,76%
BOUW	1,188	960	1,066	933	710	499	546	491	605	560	462	-98	-17,50%
TRANSPORT	239	190	191	133	153	56	182	31	125	96	75	-21	-21,88%
KLEINHANDEL	285	273	410	374	460	221	288	308	252	279	177	-102	-36,56%
GROOTHANDEL	128	318	195	309	373	100	46	103	66	39	126	87	223,08%
HANDELSBEMIDDELING	73	79	59	36	72	96	29	10	61	96	4	-92	-95,83%
GARAGEHOUDERS & AANVERWANTE ACTIVITEITEN	56	129	95	73	33	79	43	49	32	34	68	34	100,00%
DIENSTVERLENING AAN BEDRIJVEN	359	284	393	363	448	133	223	258	123	127	90	-37	-29,13%
VERZEKERINGEN EN VERMOGENSBEHEER	1	0	2	6	2	0	0	0	0	0	0	0	0,00%
SPORT EN RECREATIE	47	2	2	15	55	2	6	14	29	12	2	-10	-83,33%
IMMO	12	22	52	14	33	20	40	5	29	6	7	1	16,67%
LAND- EN BOSBOUW	13	1	3	15	6	17	2	2	42	2	2	0	0,00%
VISSERIJ EN AQUACULTUUR	0	0	0	0	0	0	0	0	0	0	0	0	0,00%
VOEDINGSINDUSTRIE EN - NIJVERHEID	9	61	41	43	214	14	112	38	93	11	10	-1	-9,09%
TEXTIEL- EN LEDERINDUSTRIE	45	3	56	167	21	0	2	8	4	2	45	43	2.150,00%
HOUTINDUSTRIE	19	8	0	131	4	12	0	0	5	17	0	-17	-100,00%
PAPIERINDUSTRIE	2	2	16	13	191	1	13	0	0	0	0	0	0,00%
DRUKKERIJEN, UITGEVERIJEN EN MEDIA	10	17	31	27	6	64	5	16	211	0	4	4	Inf%
CHEMISCHE EN KUNSTSTOFINDUSTRIE	76	45	10	20	87	1	11	10	0	0	0	0	0,00%
BOUWMATERIALENINDUSTRIE	45	413	2	7	15	2	306	0	17	35	0	-35	-100,00%
METAALINDUSTRIE	176	79	262	425	112	4	30	71	130	6	0	-6	-100,00%
ELEKTROTECHNIEK, ELEKTRONICA & COMPUTERS	12	1	37	2	16	0	18	0	0	0	0	0	0,00%
MACHINEBOUW	0	104	42	8	26	93	0	0	0	0	0	0	0,00%
BOUW VAN VERVOERSTUIGEN EN COMPONENTEN	0	5	2	4	2	0	2	0	0	2	0	-2	-100,00%
MEUBELINDUSTRIE	11	2	0	1	3	6	6	0	0	4	27	23	575,00%
ANDERE INDUSTRIE	0	2	38	4	0	2	0	1	3	0	2	2	Inf%
REPARATIE EN ONDERHOUD	43	8	1	42	11	2	12	22	5	11	4	-7	-63,64%
ENERGIEPRODUCTIE	1	0	0	1	0	0	0	0	0	0	0	0	0,00%
WATER- EN AFVALBEHANDELING, SANERING	7	4	2	0	3	64	0	0	2	5	2	-3	-60,00%
AANBOD CULTUUR & NATUURBEHOUD	0	5	13	9	3	3	4	2	10	0	2	2	Inf%
MEDISCHE BEROEPEN	2	0	0	0	1	19	0	30	3	2	0	-2	-100,00%
JURIDISCHE BEROEPEN	0	0	0	4	0	0	0	6	0	0	0	0	0,00%
ECONOMISCHE BEROEPEN	3	0	4	0	4	0	0	4	5	2	0	-2	-100,00%
BOUWTECHNISCHE BEROEPEN	45	18	2	25	27	2	100	12	12	4	4	0	0,00%
TOTAAL: VRIJE BEROEPEN (SUBTOTAAL)	50	18	6	29	32	21	100	52	20	8	4	-4	-50,00%
OVERHEID & ONDERWIJS	3	0	22	2	2	2	0	4	4	3	20	17	566,67%
VERENIGINGEN (VAKVERENIGINGEN)	0	0	0	13	0	0	2	0	0	0	0	0	0,00%
ANDERE	9	0	4	220	35	36	37	2	2	4	212	208	5.200,00%
ONVOLDOENDE GESPECIFIEERD (NACE KLEINER DAN 5 DIGITS)	0	0	0	0	0	0	0	0	0	0	0	0	0,00%
ONBEKENDE ACTIVITEIT (GEEN NACE CODE)	137	359	193	119	207	123	253	84	217	101	71	-30	-29,70%

NAMEN

Aantal faillissementen: januari - december													
Namen	2011	2012	2013	2014	2015	2016	2017	2018	2019	2020	2021	diff	% versus 2020
TOTAAL	428	374	401	447	407	373	404	349	374	306	280	-26	-8,50%
HORECA	76	71	83	73	85	72	88	57	69	44	43	-1	-2,27%
REPARATIE VAN COMPUTERS EN CONSUMENTENARTIKELEN	2	1	2	3	2	1	1	1	0	0	1	1	Inf%
OVERIGE PERSOONLIJKE DIENSTEN	8	17	9	17	10	14	15	16	9	8	6	-2	-25,00%
BOUW	85	67	95	118	97	79	97	76	79	57	62	5	8,77%
TRANSPORT	11	18	13	18	11	13	7	11	13	9	11	2	22,22%
KLEINHANDEL	71	65	61	60	56	42	57	52	44	36	28	-8	-22,22%
GROOTHANDEL	25	16	14	19	17	16	13	15	8	6	7	1	16,67%
HANDELSBEMIDDELING	12	7	7	9	7	11	9	8	4	5	3	-2	-40,00%
GARAGEHOUDERS & AANVERWANTE ACTIVITEITEN	19	10	11	11	16	15	13	10	14	7	11	4	57,14%
DIENSTVERLENING AAN BEDRIJVEN	50	37	38	57	42	41	30	35	33	49	33	-16	-32,65%
VERZEKERINGEN EN VERMOGENSBEHEER	0	0	0	0	0	1	2	2	0	1	0	-1	-100,00%
SPORT EN RECREATIE	5	1	3	4	6	3	5	4	8	5	3	-2	-40,00%
IMMO	3	6	3	2	6	4	4	4	4	4	2	-2	-50,00%
LAND- EN BOSBOUW	8	6	2	6	4	2	7	9	3	6	5	-1	-16,67%
VISSERIJ EN AQUACULTUUR	0	0	0	0	0	1	0	0	0	0	0	0	0,00%
VOEDINGSINDUSTRIE EN -NIJVERHEID	10	2	8	3	7	3	5	6	8	5	2	-3	-60,00%
TEXTIEL- EN LEDERINDUSTRIE	2	0	2	1	0	1	2	0	1	0	0	0	0,00%
HOUTINDUSTRIE	0	1	1	4	1	1	4	0	1	1	1	0	0,00%
PAPIERINDUSTRIE	0	0	0	0	0	0	0	0	0	0	0	0	0,00%
DRUKKERIJEN, UITGEVERIJEN EN MEDIA	5	2	5	5	7	9	3	2	4	2	5	3	150,00%
CHEMISCHE EN KUNSTSTOFINDUSTRIE	2	0	0	1	1	1	0	0	1	0	0	0	0,00%
BOUWMATERIALENINDUSTRIE	1	5	0	3	1	0	1	3	1	1	0	-1	-100,00%
METAALINDUSTRIE	2	4	5	7	6	1	6	4	6	2	3	1	50,00%
ELEKTROTECHNIEK, ELEKTRONICA & COMPUTERS	1	2	2	0	0	1	2	0	1	1	0	-1	-100,00%
MACHINEBOUW	1	1	1	0	0	0	2	0	0	0	0	0	0,00%
BOUW VAN VERVOERSTUIGEN EN COMPONENTEN	1	0	0	0	0	1	0	0	1	0	0	0	0,00%
MEUBELINDUSTRIE	0	0	2	1	2	0	2	1	0	2	0	-2	-100,00%
ANDERE INDUSTRIE	1	1	1	0	0	2	1	1	1	1	1	0	0,00%
REPARATIE EN ONDERHOUD	0	1	0	0	2	1	1	2	1	2	3	1	50,00%
ENERGIEPRODUCTIE	0	0	0	0	0	1	0	0	0	1	0	-1	-100,00%
WATER- EN AFVALBEHANDELING, SANERING	0	1	0	0	1	0	0	2	0	1	1	0	0,00%
AANBOD CULTUUR & NATUURBEHOUD	1	2	3	2	3	2	0	1	2	1	2	1	100,00%
MEDISCHE BEROEPEN	0	1	0	0	0	1	0	1	3	1	1	0	0,00%
JURIDISCHE BEROEPEN	0	0	0	0	0	0	0	0	0	0	0	0	0,00%
ECONOMISCHE BEROEPEN	4	1	1	0	0	1	0	0	2	2	3	1	50,00%
BOUWTECHNISCHE BEROEPEN	6	4	2	2	4	4	2	6	7	7	3	-4	-57,14%
TOTAAL: VRIJE BEROEPEN (SUBTOTAAL)	10	6	3	2	4	6	2	7	12	10	7	-3	-30,00%
OVERHEID & ONDERWIJS	1	2	0	0	1	1	1	0	1	2	2	0	0,00%
VERENIGINGEN (VAKVERENIGINGEN)	0	0	0	0	0	0	0	0	0	0	0	0	0,00%
ANDERE	0	1	1	0	0	0	1	1	1	0	1	1	Inf%
ONVOLDOENDE GESPECIFIEERD (NACE KLEINER DAN 5 DIGITS)	0	0	0	0	0	0	0	0	0	0	0	0	0,00%
ONBEKENDE ACTIVITEIT (GEEN NACE CODE)	15	21	26	21	12	27	23	19	44	37	37	0	0,00%

Potentieel jobverlies: januari - december													
Namen	2011	2012	2013	2014	2015	2016	2017	2018	2019	2020	2021	diff	% versus 2020
TOTAAL	770	656	988	1,035	755	817	872	555	796	355	484	129	36,34%
HORECA	99	141	138	96	125	117	150	95	134	72	81	9	12,50%
REPARATIE VAN COMPUTERS EN CONSUMENTENARTIKELEN	2	0	0	0	0	0	1	2	0	0	0	0	0,00%
OVERIGE PERSOONLIJKE DIENSTEN	12	27	9	22	9	21	16	19	9	5	17	12	240,00%
BOUW	159	117	197	241	216	244	226	135	166	79	190	111	140,51%
TRANSPORT	23	11	54	25	47	17	19	39	23	8	6	-2	-25,00%
KLEINHANDEL	108	83	87	52	70	80	84	129	64	68	36	-32	-47,06%
GROOTHANDEL	40	25	14	90	54	43	22	20	13	7	8	1	14,29%
HANDELSBEMIDDELING	13	3	7	6	6	16	10	11	4	0	2	2	Inf%
GARAGEHOUDERS & AANVERWANTE ACTIVITEITEN	21	28	14	15	23	9	12	6	13	12	14	2	16,67%
DIENSTVERLENING AAN BEDRIJVEN	85	52	144	74	59	188	109	30	107	37	49	12	32,43%
VERZEKERINGEN EN VERMOGENSBEHEER	0	0	0	0	0	1	0	0	0	2	0	-2	-100,00%
SPORT EN RECREATIE	12	2	9	8	16	4	7	2	8	1	2	1	100,00%
IMMO	0	2	4	3	8	4	3	0	2	2	0	-2	-100,00%
LAND- EN BOSBOUW	8	3	0	1	2	2	8	9	0	1	2	1	100,00%
VISSERIJ EN AQUACULTUUR	0	0	0	0	0	2	0	0	0	0	0	0	0,00%
VOEDINGSINDUSTRIE EN - NIJVERHEID	21	1	11	10	50	4	52	13	17	22	2	-20	-90,91%
TEXTIEL- EN LEDERINDUSTRIE	0	0	0	0	0	0	0	0	0	0	0	0	0,00%
HOUTINDUSTRIE	0	0	2	19	2	0	0	0	2	0	0	0	0,00%
PAPIERINDUSTRIE	0	0	0	0	0	0	0	0	0	0	0	0	0,00%
DRUKKERIJEN, UITGEVERIJEN EN MEDIA	10	2	9	4	5	16	2	2	4	4	4	0	0,00%
CHEMISCHE EN KUNSTSTOFINDUSTRIE	5	0	0	1	0	0	0	0	0	0	0	0	0,00%
BOUWMATERIALENINDUSTRIE	0	27	0	9	1	0	3	8	0	2	0	-2	-100,00%
METAALINDUSTRIE	1	13	6	186	10	0	104	5	4	2	22	20	1.000,00%
ELEKTROTECHNIEK, ELEKTRONICA & COMPUTERS	0	6	12	0	0	17	9	0	2	0	0	0	0,00%
MACHINEBOUW	0	0	2	0	0	0	10	0	0	0	0	0	0,00%
BOUW VAN VERVOERSTUIGEN EN COMPONENTEN	0	0	0	0	0	1	0	0	182	0	0	0	0,00%
MEUBELINDUSTRIE	0	0	2	0	0	0	0	0	9	0	0	-9	-100,00%
ANDERE INDUSTRIE	21	0	2	0	0	4	1	1	2	2	2	0	0,00%
REPARATIE EN ONDERHOUD	0	2	0	0	0	3	0	2	2	2	2	0	0,00%
ENERGIEPRODUCTIE	0	0	0	0	0	0	0	0	0	2	0	-2	-100,00%
WATER- EN AFVALBEHANDELING, SANERING	0	0	0	0	0	0	0	0	0	0	0	0	0,00%
AANBOD CULTUUR & NATUURBEHOUD	0	0	0	0	2	2	0	0	0	2	2	0	0,00%
MEDISCHE BEROEPEN	0	0	0	0	0	0	0	0	6	2	0	-2	-100,00%
JURIDISCHE BEROEPEN	0	0	0	0	0	0	0	0	0	0	0	0	0,00%
ECONOMISCHE BEROEPEN	3	0	2	0	0	0	0	0	3	3	2	-1	-33,33%
BOUWTECHNISCHE BEROEPEN	42	30	2	0	3	4	9	4	8	0	2	2	Inf%
TOTAAL: VRIJE BEROEPEN (SUBTOTAAL)	45	30	4	0	3	4	9	4	17	5	4	-1	-20,00%
OVERHEID & ONDERWIJS	2	0	0	0	0	0	0	0	0	0	0	0	0,00%
VERENIGINGEN (VAKVERENIGINGEN)	0	0	0	0	0	0	0	0	0	0	0	0	0,00%
ANDERE	0	14	8	0	0	0	2	3	2	0	0	0	0,00%
ONVOLDOENDE GESPECIFIEERD (NACE KLEINER DAN 5 DIGITS)	0	0	0	0	0	0	0	0	0	0	0	0	0,00%
ONBEKENDE ACTIVITEIT (GEEN NACE CODE)	83	67	253	173	47	18	13	20	19	9	39	30	333,33%

LUIK

Aantal faillissementen: januari - december													
Luik	2011	2012	2013	2014	2015	2016	2017	2018	2019	2020	2021	diff	% versus 2020
TOTAAL	953	995	1,175	1,128	1,041	930	973	978	1,103	711	648	-63	-8,86%
HORECA	221	229	236	267	225	209	232	192	250	151	114	-37	-24,50%
REPARATIE VAN COMPUTERS EN CONSUMENTENARTIKELEN	1	6	5	3	1	3	3	0	1	0	0	0	0,00%
OVERIGE PERSOONLIJKE DIENSTEN	19	31	39	33	27	28	24	31	26	21	14	-7	-33,33%
BOUW	163	167	228	193	181	177	181	216	189	140	127	-13	-9,29%
TRANSPORT	46	46	54	32	31	25	28	28	39	24	39	15	62,50%
KLEINHANDEL	150	148	163	169	157	149	147	122	107	70	69	-1	-1,43%
GROOTHANDEL	41	47	45	53	39	30	43	31	41	22	25	3	13,64%
HANDELSBEMIDDELING	27	27	39	35	32	26	23	22	42	17	12	-5	-29,41%
GARAGEHOUDERS & AANVERWANTE ACTIVITEITEN	37	37	34	35	42	35	32	37	33	25	25	0	0,00%
DIENSTVERLENING AAN BEDRIJVEN	87	88	119	91	121	81	107	107	105	67	60	-7	-10,45%
VERZEKERINGEN EN VERMOGENSBEHEER	0	3	1	3	4	3	3	1	6	2	3	1	50,00%
SPORT EN RECREATIE	8	7	8	11	5	2	8	6	9	11	10	-1	-9,09%
IMMO	10	16	18	16	14	10	19	9	15	12	9	-3	-25,00%
LAND- EN BOSBOUW	9	7	13	4	11	9	6	5	7	4	3	-1	-25,00%
VISSERIJ EN AQUACULTUUR	0	0	0	0	0	0	0	0	1	0	0	0	0,00%
VOEDINGSINDUSTRIE EN - NIJVERHEID	19	13	21	19	10	15	8	15	12	3	7	4	133,33%
TEXTIEL- EN LEDERINDUSTRIE	1	4	2	4	1	1	2	2	1	0	2	2	Inf%
HOUTINDUSTRIE	4	2	3	3	2	3	3	3	1	4	1	-3	-75,00%
PAPIERINDUSTRIE	0	0	0	2	0	1	0	0	0	0	0	0	0,00%
DRUKKERIJEN, UITGEVERIJEN EN MEDIA	12	11	12	8	7	6	8	4	3	5	1	-4	-80,00%
CHEMISCHE EN KUNSTSTOFINDUSTRIE	2	1	2	2	1	3	2	2	1	0	3	3	Inf%
BOUWMATERIALENINDUSTRIE	3	2	2	6	2	2	2	1	1	0	1	1	Inf%
METAALINDUSTRIE	15	13	21	12	20	10	13	9	10	3	6	3	100,00%
ELEKTROTECHNIEK, ELEKTRONICA & COMPUTERS	2	2	7	0	1	2	2	4	1	1	2	1	100,00%
MACHINEBOUW	1	3	1	0	0	0	0	2	1	2	2	0	0,00%
BOUW VAN VERVOERSTUIGEN EN COMPONENTEN	0	0	0	2	1	1	1	0	1	0	1	1	Inf%
MEUBELINDUSTRIE	3	1	1	2	2	0	2	1	2	0	1	1	Inf%
ANDERE INDUSTRIE	1	3	1	1	4	1	3	1	2	3	0	-3	-100,00%
REPARATIE EN ONDERHOUD	1	1	3	7	4	1	2	2	5	0	1	1	Inf%
ENERGIEPRODUCTIE	0	0	0	0	0	0	0	0	1	0	0	0	0,00%
WATER- EN AFVALBEHANDELING, SANERING	0	0	2	1	2	3	2	0	2	2	1	-1	-50,00%
AANBOD CULTUUR & NATUURBEHOUD	6	7	10	8	1	11	5	7	6	11	4	-7	-63,64%
MEDISCHE BEROEPEN	2	1	0	2	0	1	3	2	3	3	0	-3	-100,00%
JURIDISCHE BEROEPEN	0	0	0	0	0	0	0	3	3	6	2	-4	-66,67%
ECONOMISCHE BEROEPEN	0	5	1	2	6	1	1	5	4	3	3	0	0,00%
BOUWTECHNISCHE BEROEPEN	9	4	7	4	7	7	6	7	13	7	7	0	0,00%
TOTAAL: VRIJE BEROEPEN (SUBTOTAAL)	11	10	8	8	13	9	10	17	23	19	12	-7	-36,84%
OVERHEID & ONDERWIJS	1	1	3	8	2	3	2	4	5	6	2	-4	-66,67%
VERENIGINGEN (VAKVERENIGINGEN)	0	0	0	1	0	0	0	0	1	0	1	1	Inf%
ANDERE	4	4	1	3	2	5	5	2	4	2	5	3	150,00%
ONVOLDOENDE GESPECIFIEERD (NACE KLEINER DAN 5 DIGITS)	0	0	0	0	0	0	0	0	0	0	0	0	0,00%
ONBEKENDE ACTIVITEIT (GEEN NACE CODE)	48	58	73	86	76	66	45	95	149	84	85	1	1,19%

Potentieel jobverlies: januari - december													
Luik	2011	2012	2013	2014	2015	2016	2017	2018	2019	2020	2021	diff	% versus 2020
TOTAAL	2,311	2,279	2,644	2,390	2,270	1,991	1,808	1,632	1,912	1,244	1,395	151	12,14%
HORECA	334	442	449	440	406	318	375	411	542	295	305	10	3,39%
REPARATIE VAN COMPUTERS EN CONSUMENTENARTIKELEN	2	3	0	9	0	3	4	0	0	0	0	0	0,00%
OVERIGE PERSOONLIJKE DIENSTEN	41	107	64	56	53	46	82	83	41	38	44	6	15,79%
BOUW	397	516	475	356	470	352	456	328	381	295	234	-61	-20,68%
TRANSPORT	248	229	213	55	27	88	91	72	84	46	164	118	256,52%
KLEINHANDEL	244	299	233	276	271	236	227	175	198	152	207	55	36,18%
GROOTHANDEL	89	74	98	98	47	48	119	63	68	37	89	52	140,54%
HANDELSBEMIDDELING	32	18	34	51	46	15	20	25	105	11	6	-5	-45,45%
GARAGEHOUDERS & AANVERWANTE ACTIVITEITEN	45	64	89	38	112	51	47	46	45	48	27	-21	-43,75%
DIENSTVERLENING AAN BEDRIJVEN	281	93	386	124	163	119	170	190	141	87	116	29	33,33%
VERZEKERINGEN EN VERMOGENSBEHEER	0	0	2	0	4	0	2	8	2	2	2	0	0,00%
SPORT EN RECREATIE	8	8	16	58	19	241	4	7	2	17	10	-7	-41,18%
IMMO	11	12	17	5	16	6	41	13	14	11	10	-1	-9,09%
LAND- EN BOSBOUW	6	9	16	6	14	16	2	2	8	6	2	-4	-66,67%
VISSERIJ EN AQUACULTUUR	0	0	0	0	0	0	0	0	2	0	0	0	0,00%
VOEDINGSINDUSTRIE EN - NIJVERHEID	171	76	41	78	29	40	21	55	64	4	10	6	150,00%
TEXTIEL- EN LEDERINDUSTRIE	0	9	2	22	2	1	4	2	0	0	1	1	Inf%
HOUTINDUSTRIE	18	2	2	6	14	4	5	2	2	13	0	-13	-100,00%
PAPIERINDUSTRIE	0	0	0	2	0	2	0	0	0	0	0	0	0,00%
DRUKKERIJEN, UITGEVERIJEN EN MEDIA	19	49	63	8	2	38	23	4	0	4	0	-4	-100,00%
CHEMISCHE EN KUNSTSTOFINDUSTRIE	0	4	70	1	0	5	2	3	0	0	2	2	Inf%
BOUWMATERIALENINDUSTRIE	8	24	61	13	2	0	0	0	2	0	0	0	0,00%
METAALINDUSTRIE	244	35	96	189	123	225	19	17	72	58	63	5	8,62%
ELEKTROTECHNIEK, ELEKTRONICA & COMPUTERS	2	1	39	0	0	18	15	6	26	0	6	6	Inf%
MACHINEBOUW	2	10	0	0	0	0	0	6	7	2	4	2	100,00%
BOUW VAN VERVOERSTUIGEN EN COMPONENTEN	0	0	0	140	0	2	0	0	0	0	0	0	0,00%
MEUBELINDUSTRIE	11	16	2	2	101	0	2	0	0	0	2	2	Inf%
ANDERE INDUSTRIE	0	5	1	1	44	0	5	1	5	14	0	-14	-100,00%
REPARATIE EN ONDERHOUD	10	0	2	28	3	10	2	2	2	0	7	7	Inf%
ENERGIEPRODUCTIE	0	0	0	0	0	0	0	0	2	0	0	0	0,00%
WATER- EN AFVALBEHANDELING, SANERING	0	0	1	2	3	9	2	0	9	2	0	-2	-100,00%
AANBOD CULTUUR & NATUURBEHOUD	3	6	11	9	3	16	2	4	2	10	2	-8	-80,00%
MEDISCHE BEROEPEN	2	0	0	4	0	0	2	2	2	10	0	-10	-100,00%
JURIDISCHE BEROEPEN	0	0	0	0	0	0	0	0	2	4	0	-4	-100,00%
ECONOMISCHE BEROEPEN	0	0	0	2	9	0	2	5	4	4	4	0	0,00%
BOUWTECHNISCHE BEROEPEN	11	4	2	23	26	6	6	13	13	13	3	-10	-76,92%
TOTAAL: VRIJE BEROEPEN (SUBTOTAAL)	13	4	2	29	35	6	10	20	21	31	7	-24	-77,42%
OVERHEID & ONDERWIJS	1	5	0	7	0	3	0	2	4	4	0	-4	-100,00%
VERENIGINGEN (VAKVERENIGINGEN)	0	0	0	0	0	0	0	0	8	0	2	2	Inf%
ANDERE	2	51	3	21	11	2	5	5	25	2	21	19	950,00%
ONVOLDOENDE GESPECIFIEERD (NACE KLEINER DAN 5 DIGITS)	0	0	0	0	0	0	0	0	0	0	0	0	0,00%
ONBEKENDE ACTIVITEIT (GEEN NACE CODE)	69	108	156	260	250	71	51	80	28	55	52	-3	-5,45%

LUXEMBURG

Aantal faillissementen: januari - december													
Luxemburg	2011	2012	2013	2014	2015	2016	2017	2018	2019	2020	2021	diff	% versus 2020
TOTAAL	161	146	199	172	157	147	166	131	196	99	93	-6	-6,06%
HORECA	46	39	58	38	35	40	46	25	47	25	18	-7	-28,00%
REPARATIE VAN COMPUTERS EN CONSUMPTIENARTIKELEN	1	0	0	1	0	2	0	1	0	0	0	0	0,00%
OVERIGE PERSOONLIJKE DIENSTEN	7	3	4	3	6	6	2	0	6	2	0	-2	-100,00%
BOUW	25	27	46	41	32	18	35	29	36	19	15	-4	-21,05%
TRANSPORT	5	2	2	5	3	3	5	4	2	0	4	4	Inf%
KLEINHANDEL	25	31	30	30	24	26	29	15	30	14	12	-2	-14,29%
GROOTHANDEL	6	7	8	4	7	3	4	9	7	2	6	4	200,00%
HANDELSBEMIDDELING	1	4	2	4	1	3	4	2	1	2	3	1	50,00%
GARAGEHOUDERS & AANVERWANTE ACTIVITEITEN	6	2	5	11	7	8	1	4	5	6	2	-4	-66,67%
DIENSTVERLENING AAN BEDRIJVEN	12	4	20	7	11	14	10	11	10	7	13	6	85,71%
VERZEKERINGEN EN VERMOGENSBEHEER	0	0	0	0	0	1	0	0	0	0	0	0	0,00%
SPORT EN RECREATIE	1	2	3	1	4	3	2	1	2	0	3	3	Inf%
IMMO	3	2	1	1	3	2	3	1	2	2	0	-2	-100,00%
LAND- EN BOSBOUW	7	3	6	6	9	3	4	6	10	2	2	0	0,00%
VISSERIJ EN AQUACULTUUR	0	0	0	0	0	0	0	0	0	0	0	0	0,00%
VOEDINGSINDUSTRIE EN -NIJVERHEID	3	6	3	0	3	0	3	1	7	1	2	1	100,00%
TEXTIEL- EN LEDERINDUSTRIE	0	1	0	0	0	0	1	0	2	0	0	0	0,00%
HOUTINDUSTRIE	2	2	1	1	0	1	3	0	0	0	0	0	0,00%
PAPIERINDUSTRIE	0	0	0	0	0	0	0	0	0	0	0	0	0,00%
DRUKKERIJEN, UITGEVERIJEN EN MEDIA	2	1	0	1	0	0	0	2	1	1	0	-1	-100,00%
CHEMISCHE EN KUNSTSTOFINDUSTRIE	0	1	0	0	0	0	0	0	0	0	0	0	0,00%
BOUWMATERIALENINDUSTRIE	0	1	1	0	1	0	2	0	1	0	0	0	0,00%
METAALINDUSTRIE	0	1	2	4	1	2	0	0	1	0	3	3	Inf%
ELEKTROTECHNIEK, ELEKTRONICA & COMPUTERS	1	0	0	0	0	0	0	0	1	0	0	0	0,00%
MACHINEBOUW	0	0	0	0	0	0	0	1	0	0	0	0	0,00%
BOUW VAN VERVOERSTUIGEN EN COMPONENTEN	0	0	0	0	2	0	0	0	0	0	1	1	Inf%
MEUBELINDUSTRIE	1	1	1	0	0	0	0	0	0	0	1	1	Inf%
ANDERE INDUSTRIE	0	0	0	1	0	1	0	0	0	0	1	1	Inf%
REPARATIE EN ONDERHOUD	1	1	0	0	1	0	2	1	1	0	0	0	0,00%
ENERGIEPRODUCTIE	0	0	0	0	0	0	0	0	0	0	0	0	0,00%
WATER- EN AFVALBEHANDELING, SANERING	0	0	1	0	0	1	1	1	1	1	1	0	0,00%
AANBOD CULTUUR & NATUURBEHOUD	1	0	0	1	0	1	1	0	0	0	0	0	0,00%
MEDISCHE BEROEPEN	1	0	1	0	0	0	0	1	1	1	1	0	0,00%
JURIDISCHE BEROEPEN	0	0	0	0	0	0	1	0	0	1	1	0	0,00%
ECONOMISCHE BEROEPEN	0	0	1	0	0	0	0	0	1	2	0	-2	-100,00%
BOUWTECHNISCHE BEROEPEN	2	2	0	1	0	0	0	1	2	1	1	0	0,00%
TOTAAL: VRIJE BEROEPEN (SUBTOTAAL)	3	2	2	1	0	0	1	2	4	5	3	-2	-40,00%
OVERHEID & ONDERWIJS	0	0	1	2	0	0	1	0	1	0	1	1	Inf%
VERENIGINGEN (VAKVERENIGINGEN)	0	0	0	0	0	0	0	0	1	0	0	0	0,00%
ANDERE	1	0	0	2	1	1	1	0	1	1	0	-1	-100,00%
ONVOLDOENDE GESPECIFIEERD (NACE KLEINER DAN 5 DIGITS)	0	0	0	0	0	0	0	0	0	0	0	0	0,00%
ONBEKENDE ACTIVITEIT (GEEN NACE CODE)	1	3	2	7	6	8	5	15	16	9	2	-7	-77,78%

Potentieel jobverlies: januari - december													
Luxemburg	2011	2012	2013	2014	2015	2016	2017	2018	2019	2020	2021	diff	% versus 2020
TOTAAL	251	308	489	335	394	238	239	235	352	195	151	-44	-22,56%
HORECA	51	91	113	105	71	64	83	54	77	40	67	27	67,50%
REPARATIE VAN COMPUTERS EN CONSUMPTIENARTIKELEN	2	0	0	0	0	0	0	2	0	0	0	0	0,00%
OVERIGE PERSOONLIJKE DIENSTEN	8	4	21	8	12	8	2	0	8	7	0	-7	-100,00%
BOUW	61	66	142	77	61	44	47	94	53	41	16	-25	-60,98%
TRANSPORT	17	0	2	11	26	4	3	2	2	0	6	6	Inf%
KLEINHANDEL	27	34	48	42	42	23	61	14	40	31	20	-11	-35,48%
GROOTHANDEL	15	4	8	4	22	0	2	8	12	0	2	2	Inf%
HANDELSBEMIDDELING	0	2	2	1	15	6	3	2	0	2	0	-2	-100,00%
GARAGEHOUDERS & AANVERWANTE ACTIVITEITEN	11	2	4	9	15	24	0	9	2	6	1	-5	-83,33%
DIENSTVERLENING AAN BEDRIJVEN	8	15	73	3	47	34	4	12	57	49	8	-41	-83,67%
VERZEKERINGEN EN VERMOGENSBEHEER	0	0	0	0	0	2	0	0	0	0	0	0	0,00%
SPORT EN RECREATIE	2	0	0	1	2	1	0	0	2	0	2	2	Inf%
IMMO	2	1	0	0	0	2	0	2	0	0	0	0	0,00%
LAND- EN BOSBOUW	6	6	2	8	32	2	2	0	2	4	0	-4	-100,00%
VISSERIJ EN AQUACULTUUR	0	0	0	0	0	0	0	0	0	0	0	0	0,00%
VOEDINGSINDUSTRIE EN -NIJVERHEID	5	8	44	0	2	0	6	0	83	2	7	5	250,00%
TEXTIEL- EN LEDERINDUSTRIE	0	0	0	0	0	0	1	0	4	0	0	0	0,00%
HOUTINDUSTRIE	11	0	15	5	0	2	2	0	0	0	0	0	0,00%
PAPIERINDUSTRIE	0	0	0	0	0	0	0	0	0	0	0	0	0,00%
DRUKKERIJEN, UITGEVERIJEN EN MEDIA	4	0	0	0	0	0	0	10	0	0	0	0	0,00%
CHEMISCHE EN KUNSTSTOFINDUSTRIE	0	2	0	0	0	0	0	0	0	0	0	0	0,00%
BOUWMATERIALENINDUSTRIE	0	5	0	0	2	0	2	0	2	0	0	0	0,00%
METAALINDUSTRIE	0	7	11	33	0	0	0	0	2	0	1	1	Inf%
ELEKTROTECHNIEK, ELEKTRONICA & COMPUTERS	5	0	0	0	0	0	0	0	0	0	0	0	0,00%
MACHINEBOUW	0	0	0	0	0	0	0	0	0	0	0	0	0,00%
BOUW VAN VERVOERSTUIGEN EN COMPONENTEN	0	0	0	0	0	0	0	0	0	0	12	12	Inf%
MEUBELINDUSTRIE	12	0	2	0	0	0	0	0	0	0	0	0	0,00%
ANDERE INDUSTRIE	0	0	0	0	0	0	0	0	0	0	0	0	0,00%
REPARATIE EN ONDERHOUD	0	30	0	0	0	0	2	2	2	0	0	0	0,00%
ENERGIEPRODUCTIE	0	0	0	0	0	0	0	0	0	0	0	0	0,00%
WATER- EN AFVALBEHANDELING, SANERING	0	0	0	0	0	0	14	0	0	5	0	-5	-100,00%
AANBOD CULTUUR & NATUURBEHOUD	0	0	0	1	0	0	2	0	0	0	0	0	0,00%
MEDISCHE BEROEPEN	2	0	0	0	0	0	0	0	0	0	0	0	0,00%
JURIDISCHE BEROEPEN	0	0	0	0	0	0	0	0	0	0	0	0	0,00%
ECONOMISCHE BEROEPEN	0	0	0	0	0	0	0	0	0	2	0	-2	-100,00%
BOUWTECHNISCHE BEROEPEN	0	6	0	0	0	0	0	2	0	0	7	7	Inf%
TOTAAL: VRIJE BEROEPEN (SUBTOTAAL)	2	6	0	0	0	0	0	2	0	2	7	5	250,00%
OVERHEID & ONDERWIJS	0	0	2	2	0	0	2	0	0	0	2	2	Inf%
VERENIGINGEN (VAKVERENIGINGEN)	0	0	0	0	0	0	0	0	2	0	0	0	0,00%
ANDERE	2	0	0	1	8	2	0	0	0	2	0	-2	-100,00%
ONVOLDOENDE GESPECIFIEERD (NACE KLEINER DAN 5 DIGITS)	0	0	0	0	0	0	0	0	0	0	0	0	0,00%
ONBEKENDE ACTIVITEIT (GEEN NACE CODE)	0	25	0	24	37	20	1	22	2	4	0	-4	-100,00%

Over Graydon

De **specialist in dataanalyse over ondernemingen** Graydon Belgium nv is in Berchem gevestigd en vormt een ploeg van 70 medewerkers.

Dankzij een dagelijkse gedetailleerde opvolging houdt het bedrijf een reusachtige databank upto-date, gevoed met gegevens over alle in België gevestigde bedrijven, inclusief eenmanszaken en andere economische entiteiten. Bovendien worden met de regelmaat van de klok nieuwe datasets onderzocht en gekoppeld.

Hiermee ontwikkelt Graydon Belgium nv modellen die zowel risico's als groeikansen als andere kenmerken van ondernemingen tot uitdrukking brengen. Zo rapporteert de studiedienst van Graydon Belgium nv macro-economische tendensen en onderhoudt het bedrijf intensieve banden met diverse officiële instanties.

Dankzij de databank kent elke geïnteresseerde de **evoluties binnen elk individueel bedrijf**. Graydon Belgium nv tekent voor de bouw van beslissingssystemen op maat waarmee men de juiste zakenrelaties opspoor, accepteert en opvolgt.

Graydon verwerkt in essentie grote hoeveelheden data en puurt daar allerhande waardevolle **conclusies** uit die veel verder gaan dan louter economische of financiële inzichten. Op basis daarvan nemen zowel ondernemingen als overheid betere zakelijke, **strategische of maatschappelijk sturende beslissingen**.

Graydon heeft als missie een speelveld te creëren waarin bedrijven floreren, economiën welvarend zijn en het **maatschappelijk weefsel kwalitatief sterker en eerlijker wordt**.

Wij volgen geen bestaande paradigma's maar bouwen mee aan de nieuwe.

Contact algemeen: 03 280 88 00- info@graydon.be

Wij helpen u graag

Voor meer informatie kunt u ons telefonisch of per e-mail bereiken

T: +32 3 280 88 29
E: info@graydon.be

Graydon Belgium nv
Uitbreidingstraat 84-b1
2600 Berchem
www.graydon.be