

Graydon/creditsafe

Studie faillissementen

Eerste jaarhelft 2022



Overname en gebruik van dit onderzoek wordt aangemoedigd bronvermelding "Graydon Belgium". Deze brochure is louter ter informatie opgesteld. De gegevens zijn ontwikkeld en verwerkt op basis van de Graydon-databanken. Uitgever, informatieverstrekker noch auteurs kunnen aansprakelijk gesteld worden voor mogelijke onnauwkeurigheden. De uiteindelijke interpretatie van de gegevens is voor rekening van de lezer.

Gelieve als bron 'Graydon Belgium' te vermelden**Graydon Belgium nv**

Uitbreidingstraat 84-b1
2600 Berchem

Contact: Eric Van den Broele
Director research & development
Tel.: 0495 71 02 36
www.graydon.be

Inhoudsopgave

Samenvatting – Resumé.....	5
Geografische tendensen.....	8
Evolutie op regionaal niveau	8
Evolutie op provinciaal niveau.....	9
Evolutie op arrondissementsniveau	10
Evolutie faillissementen per rechtsvorm	13
Evolutie faillissementen per leeftijd.....	14
Sectorale tendensen	16
Tendensen binnen de hoofdsectoren: ruwe opdeling	16
Tendensen binnen de sectoren: fijne opdeling (nace 5 digits) op federaal niveau	17
Faillissementen en potentieel banenverlies	18
Algemene cijfers en evoluties m.b.t. faillissementen en banenverlies	18
Bedrijven met het grootste banenverlies (top 50).....	20
Regionale cijfers: faillissementen en jobverlies per sector	21
Over Graydon	49

Samenvatting – Resumé

Maand Juni

Afgelopen junimaand gingen er 1.047 bedrijven over de kop. Ten opzichte van juni 2021 noteren we zo een stijging met + 62,23%. Op federaal niveau toont deze junimaand voor de negende maand op rij, en dit telkens in vergelijking met dezelfde maand het jaar voordien, een stijging van het aantal faillissementen. Op federaal niveau zien we geen records sneuvelen, wel op regionaal en provinciaal niveau.

De stijging van de maand juni is de sterkste tot nog toe: daar waar we in oktober nog gewag maakten van een beperkte aanwas zien we de stijging maand na maand –op april 2022 na- versterkt.

De stijging is het sterkst binnen het Vlaamse Gewest waar we afgelopen juni 618 uitspraken noteren (+ 88,99%). Voor het Vlaamse Gewest betekent dit een juni-recordmaand: nooit eerder werden er in een junimaand meer faillissementen uitgesproken.

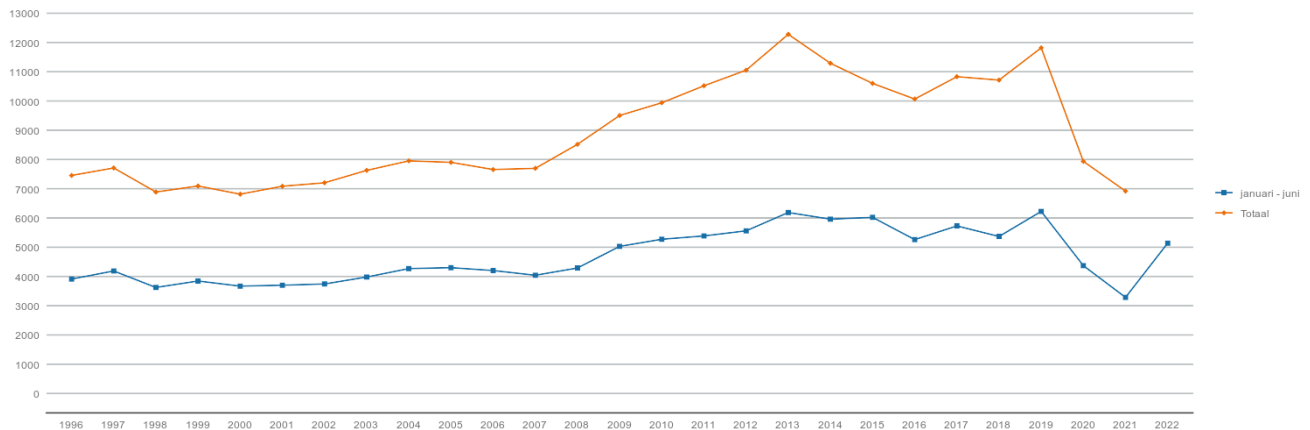
Binnen het Brusselse Gewest noteren we een stijging van 154 uitspraken naar 208 (+35,06%) terwijl we in Wallonië 209 uitspraken tellen (+33,12%).

Opmerkelijk hierbij is dat de stijging binnen het Waalse Gewest, daar waar die de vorige maanden vrij beperkt bleef, nu ook doorbreekt.

Zowel binnen de provincies Antwerpen, Oost-Vlaanderen als Limburg noteren we een juni-recordmaand.

Eerste jaarthelft 2022

Evolutie faillissementen op jaarbasis en voor de periode: januari - juni
Évolution des faillites sur base annuelle et pour la période: janvier - juin
bron/source: Graydon Belgium nv/sa www.graydon.be



Periode	1996	1997	1998	1999	2000	2001	2002	2003	2004	2005	2006	2007	2008	2009	2010	2011	2012	2013	2014	2015	2016	2017	2018	2019	2020	2021	2022
januari - juni	3912	4188	3624	3845	3670	3701	3744	3980	4270	4301	4203	4041	4290	5029	5272	5386	5560	6187	5959	6021	5261	5728	5368	6224	4370	3285	5139
Totaal	7453	7710	6888	7093	6814	7085	7203	7627	7952	7902	7657	7697	8518	9504	9939	10519	11052	12279	11289	10601	10066	10831	10714	11817	7935	6918	

De eerste jaarthelft 2022 werden in België 5.139 faillissementen uitgesproken. In vergelijking met dezelfde periode verleden jaar betekent dit een stijging met 56,44%.

De stijging is het sterkst binnen het Vlaamse Gewest waar we 2.850 uitspraken noteren (+ 72,43%). Binnen het Brusselse Gewest noteren we een stijging van 612 uitspraken naar 1.027 (+67,81%) terwijl we in Wallonië 1.110 uitspraken tellen (+18,09%).

Binnen de provincie Antwerpen is de stijging ronduit fenomenaal: hier noteren we over de eerste zes maanden van dit jaar 1.165 uitspraken: een stijging met +124,04%, bovendien het grootste aantal uitspraken dat ooit over een eerste jaarthelft binnen de provincie werd uitgesproken. Historisch bleek de provincie Antwerpen steeds opnieuw de voorloper met betrekking tot faillissementsevoluties. In Vlaams-Brabant, waar we ten opzichte van verleden jaar een stijging noteren met +57,64%, is het record van 362 faillissementen uit 2012 net niet gehaald. In Wallonië zien we binnen de provincie Henegouwen de sterkste stijging met + 38,06%.

Sectoren

De trend van de afgelopen maanden, waar we systematisch moeten vaststellen dat er meer bouwbedrijven over de kop gaan dan horecazaken, zet zich verder. Binnen de bouwnijverheid gingen er de eerste jaarthelft 1.011 bedrijven over de kop : ten opzichte van dezelfde periode verleden jaar een stijging van +51,8%.

Binnen de horeca tellen we 845 faillissementsuitspraken: een stijging met +77,52%. We zien hier een stijging die langzaam versterkt, vooral als gevolg van het feit dat de betaalluitstellen die systematisch werden verleend door fiscus en RSZ geleidelijk aan ten einde lopen.

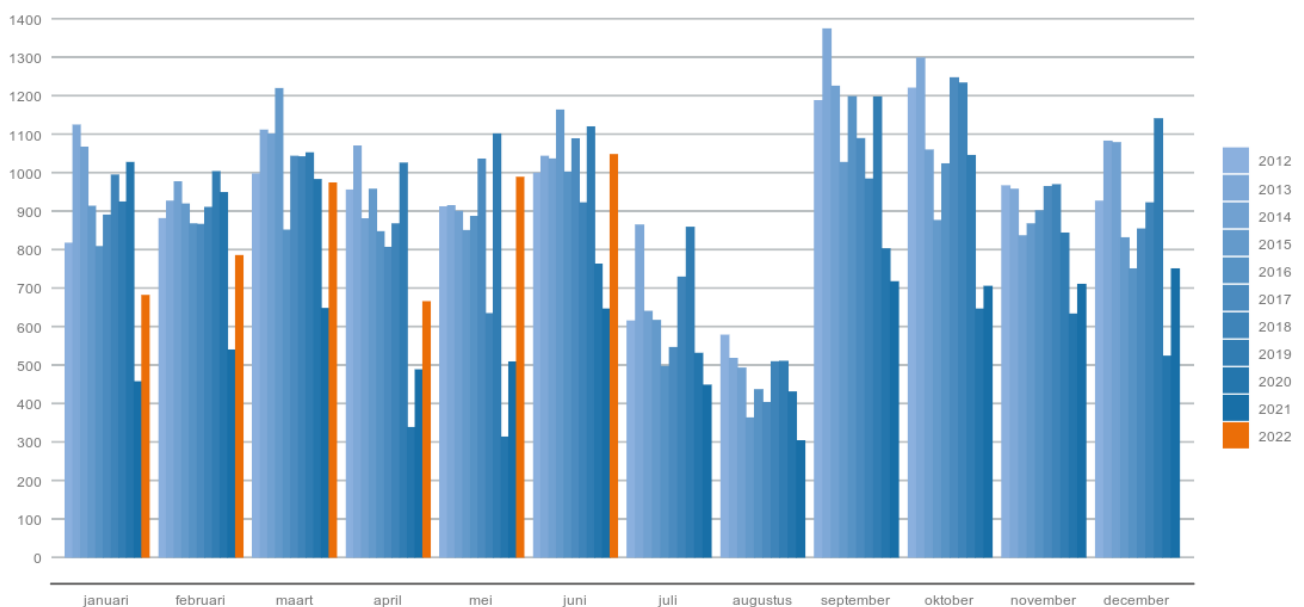
Binnen de transportsector sneuvelen records. Over de eerste jaarthelft werden 328 faillissements uitgesproken. Hiermee sneuvelt het record van 2013 (286 faillissementen). Binnen de garagesector worden eerdere records bijna geëvenaard.

Jobverlies

In juni 2022 kwamen er 1.481 jobs op de tocht te staan als direct gevolg van het faillissement van de werkgever. Hiervan tellen we er 737 in ondernemingen wiens zetel in Vlaanderen is gevestigd, 442 in Wallonië en 302 in Brussel.

Evolutie van het aantal faillissementen per maand
Évolution du nombre de faillites par mois

bron/source: Graydon Belgium nv/sa www.graydon.be



jaar	januari	februari	maart	april	mei	juni	juli	augustus	september	oktober	november	december
2012	817	881	997	955	911	999	615	578	1,187	1,220	966	926
2013	1,124	926	1,111	1,069	914	1,043	864	517	1,374	1,298	957	1,082
2014	1,066	976	1,101	880	900	1,036	640	492	1,225	1,059	836	1,078
2015	913	919	1,219	957	850	1,163	616	363	1,027	876	867	831
2016	808	867	851	847	886	1,002	497	436	1,198	1,023	901	750
2017	890	866	1,043	806	1,035	1,088	546	403	1,089	1,247	964	854
2018	994	910	1,041	867	634	922	729	509	984	1,233	969	922
2019	924	1,003	1,052	1,025	1,101	1,119	858	510	1,197	1,045	843	1,140
2020	1,027	948	982	338	313	762	531	430	802	646	633	523
2021	457	539	647	488	508	646	448	303	717	705	710	750
2022	681	785	973	665	988	1,047	0	0	0	0	0	0

Geografische tendensen

(*) Wie de regionale aantallen optelt komt niet exact op het nationale aantal. Dit omdat voor een beperkt aantal bedrijven dat failliet werd verklaard de maatschappelijke zetel niet kan worden bepaald, veelal omdat die zich in het buitenland bevindt terwijl het failliete bedrijf wel degelijk haar activiteit op ons grondgebied uitoefent.

(**) Omwille van de vele vragen met betrekking tot de evoluties binnen het Brusselse gewest enerzijds en Halle-Vilvoorde anderzijds, worden de statistieken met betrekking tot deze gebieden voortaan afzonderlijk weergegeven.

De bekomen waarden binnen Halle-Vilvoorde zijn aan de provincie Vlaams-Brabant en aan het Vlaamse Gewest gekoppeld.

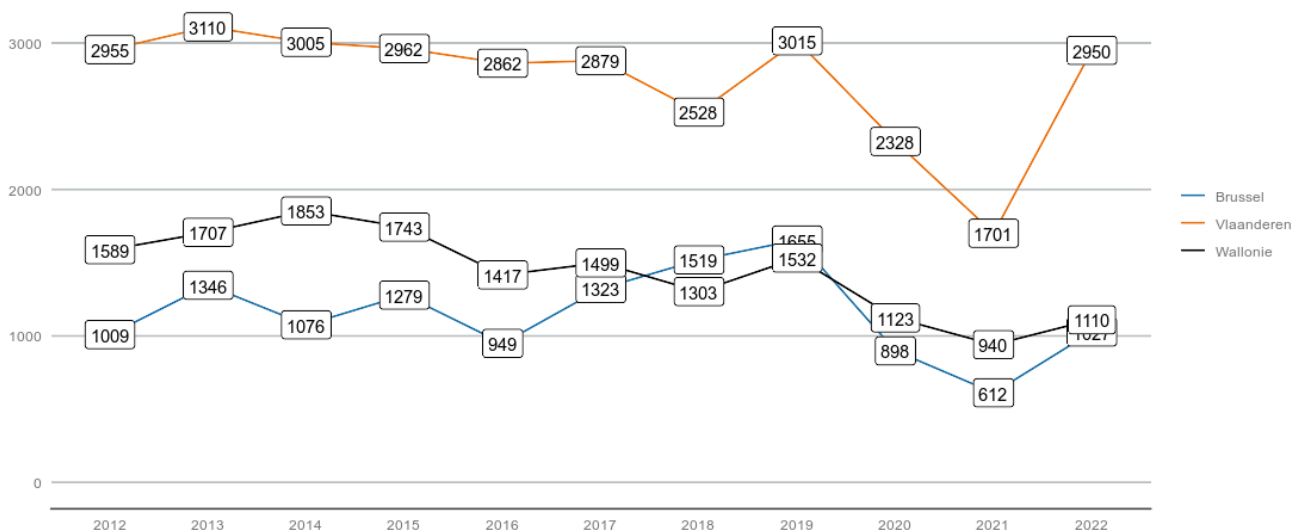
Met betrekking tot de evoluties binnen het gerechtelijk arrondissement Brussel (m.a.w. inclusief Halle-Vilvoorde) dient dus de som gemaakt van de waarden binnen het Brusselse Gewest met de resultaten bekomen voor Halle-Vilvoorde.

Evolutie op regionaal niveau

De stijging van de eerste jaarhelft is het sterkst binnen het Vlaamse Gewest waar we 2.850 uitspraken noteren (+72,43%). Binnen het Brusselse Gewest noteren we een stijging van 612 uitspraken naar 1.027 (+67,81%) terwijl we in Wallonië 1.110 uitspraken tellen (+18,09%).

Aantal faillissementen per gewest: januari - juni
Évolution des faillites dans les régions: janvier - juin

bron/source: Graydon Belgium nv/sa www.graydon.be



Evolutie op provinciaal niveau

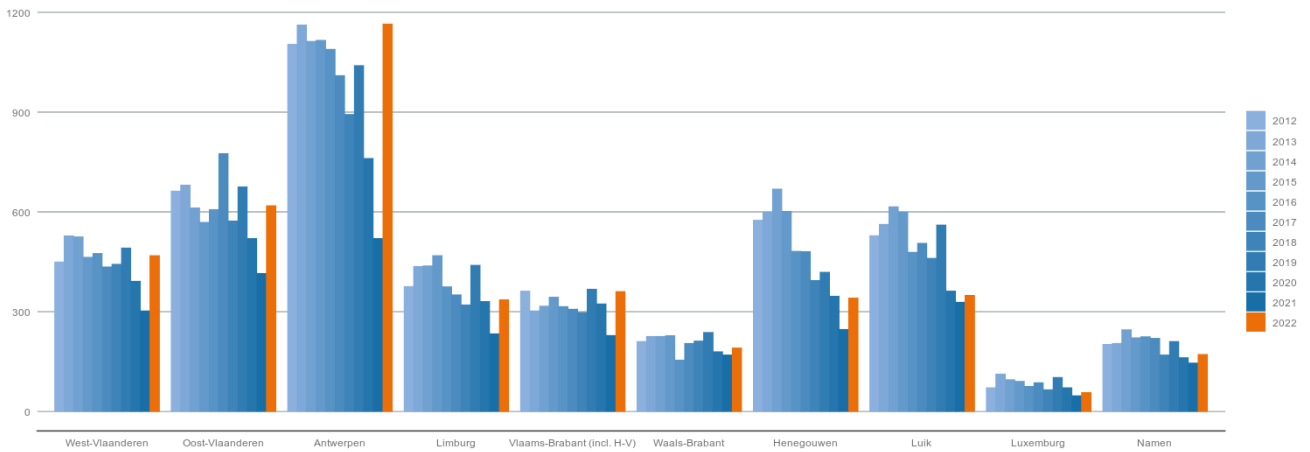
Binnen de provincie Antwerpen is de stijging ronduit fenomenaal: hier noteren we over de eerste zes maanden van dit jaar 1.165 uitspraken: een stijging met +124,04%, bovendien het grootste aantal uitspraken dat ooit over een eerste jaarhelft binnen de provincie werd uitgesproken. Historisch bleek de provincie Antwerpen steeds opnieuw de voorloper met betrekking tot faillissementsevoluties.

In Vlaams-Brabant, waar we ten opzichte van verleden jaar een stijging noteren met +57,64%, is het record van 362 faillissementen uit 2012 net niet gehaald.

In Wallonië zien we binnen de provincie Henegouwen de sterkste stijging met + 38,06%.

Evolutie faillissementen per provincie: januari - juni
Évolution des faillites par province: janvier - juin

bron/source: Graydon Belgium nv/sa www.graydon.be



jaar	West-Vlaanderen	Oost-Vlaanderen	Antwerpen	Limburg	Vlaams-Brabant (incl. H-V)	Waals-Brabant	Henegouwen	Luik	Luxemburg	Namen
2012	450	663	1,104	376	362	211	575	529	72	202
2013	528	681	1,162	436	303	226	600	563	113	205
2014	525	612	1,113	438	317	226	669	616	96	246
2015	464	569	1,116	469	344	228	602	600	91	222
2016	475	607	1,089	375	316	155	482	479	76	225
2017	435	775	1,010	351	308	205	481	506	87	220
2018	443	573	893	321	298	212	394	461	66	170
2019	492	675	1,040	440	368	238	419	561	103	211
2020	392	520	761	331	324	180	347	362	72	162
2021	303	415	520	234	229	170	247	329	48	146
2022	469	619	1,165	336	361	191	341	349	57	172

Evolutie op arrondissementsniveau

(**) Omwille van de vele vragen met betrekking tot de evoluties binnen het Brusselse gewest enerzijds en Halle-Vilvoorde anderzijds, worden de statistieken met betrekking tot deze gebieden voortaan afzonderlijk weergegeven. De bekomen waarden binnen Halle-Vilvoorde zijn aan de provincie Vlaams-Brabant en aan het Vlaamse Gewest gekoppeld. Met betrekking tot de evoluties binnen het gerechtelijk arrondissement Brussel (m.a.w. inclusief Halle-Vilvoorde) dient dus de som gemaakt van de waarden binnen het Brusselse Gewest met de resultaten bekomen voor Halle-Vilvoorde.

Eerste jaarhelft

Overzicht faillissementen gerechtelijke arrondissementen periode: januari - juni													
Arrondissement Provincie	2012	2013	2014	2015	2016	2017	2018	2019	2020	2021	2022	diff	% versus 2021
Brussel Hoofdstad (excl. H-V)													
Brussel	1009	1346	1076	1279	949	1323	1519	1655	898	612	1027	415	67,81%
TOTAAL	1009	1346	1076	1279	949	1323	1519	1655	898	612	1027	415	67,81%
Vlaams-Brabant (incl. H-V)													
Leuven	178	153	163	162	179	155	139	192	137	89	144	55	61,80%
Halle-Vilvoorde	184	150	154	182	137	153	159	176	187	140	217	77	55,00%
TOTAAL	362	303	317	344	316	308	298	368	324	229	361	132	57,64%
Waals-Brabant													
Nijvel	211	226	226	228	155	205	212	238	180	170	191	21	12,35%
TOTAAL	211	226	226	228	155	205	212	238	180	170	191	21	12,35%
Antwerpen													
Antwerpen	766	753	790	761	785	656	634	718	524	301	855	554	184,05%
Mechelen	131	131	130	125	93	135	97	117	107	81	109	28	34,57%
Turnhout	207	278	193	230	211	219	162	205	130	138	201	63	45,65%
TOTAAL	1104	1162	1113	1116	1089	1010	893	1040	761	520	1165	645	124,04%
West-Vlaanderen													
Brugge	122	143	140	143	142	110	133	161	101	88	125	37	42,05%
Ieper	35	29	32	27	31	36	25	29	29	20	36	16	80,00%
Kortrijk	171	195	216	169	168	171	154	157	127	104	194	90	86,54%
Oostende	88	90	100	93	91	69	84	94	82	61	77	16	26,23%
Veurne	34	71	37	32	43	49	47	51	53	30	37	7	23,33%
TOTAAL	450	528	525	464	475	435	443	492	392	303	469	166	54,79%
Oost-Vlaanderen													
Aalst	112	82	110	84	60	87	91	106	65	63	77	14	22,22%
Dendermonde	93	111	69	60	68	101	88	83	62	75	83	8	10,67%
Gent	261	278	257	278	294	368	219	300	224	177	292	115	64,97%
Oudenaarde	65	72	60	57	68	88	54	65	62	28	52	24	85,71%
Sint-Niklaas	132	138	116	90	117	131	121	121	107	72	115	43	59,72%
TOTAAL	663	681	612	569	607	775	573	675	520	415	619	204	49,16%
Limburg													
Hasselt	201	243	240	247	204	203	183	255	202	124	216	92	74,19%
Tongeren	175	193	198	222	171	148	138	185	129	110	120	10	9,09%
TOTAAL	376	436	438	469	375	351	321	440	331	234	336	102	43,59%
Henegouwen													
Charleroi	229	302	267	238	179	158	154	185	139	112	163	51	45,54%
Bergen	194	190	231	211	175	199	146	145	135	98	106	8	8,16%
Doornik	152	108	171	153	128	124	94	89	73	37	72	35	94,59%
TOTAAL	575	600	669	602	482	481	394	419	347	247	341	94	38,06%
Luik													
Hoei	54	63	79	62	63	67	52	64	52	37	45	8	21,62%
Luik	376	394	408	421	316	338	324	381	231	222	231	9	4,05%
Verviers	78	95	104	102	89	89	69	99	64	56	57	1	1,79%
Eupen	21	11	25	15	11	12	16	17	15	14	16	2	14,29%
TOTAAL	529	563	616	600	479	506	461	561	362	329	349	20	6,08%
Luxemburg													
Aarlen	27	35	35	34	24	38	18	32	27	20	16	-4	-20,00%
Marche-En-Famenne	20	43	37	29	27	29	19	43	21	12	18	6	50,00%
Neufchateau	25	35	24	28	25	20	29	28	24	16	23	7	43,75%
TOTAAL	72	113	96	91	76	87	66	103	72	48	57	9	18,75%
Namen													
Dinant	76	78	80	83	81	87	63	70	59	50	71	21	42,00%
Namen	126	127	166	139	144	133	107	141	103	96	101	5	5,21%
TOTAAL	202	205	246	222	225	220	170	211	162	146	172	26	17,81%

Maand juni

Overzicht faillissementen gerechtelijke arrondissementen periode: juni													
Arrondissement Provincie	2012	2013	2014	2015	2016	2017	2018	2019	2020	2021	2022	diff	% versus 2021
Brussel Hoofdstad (excl. H-V)													
Brussel	165	248	212	272	198	297	235	330	153	154	208	54	35,06%
TOTAAL	165	248	212	272	198	297	235	330	153	154	208	54	35,06%
Vlaams-Brabant (incl. H-V)													
Leuven	36	22	28	25	34	29	26	17	23	22	29	7	31,82%
Halle-Vilvoorde	32	24	24	41	16	30	22	29	46	28	38	10	35,71%
TOTAAL	68	46	52	66	50	59	48	46	69	50	67	17	34,00%
Waals-Brabant													
Nijvel	43	34	47	45	25	35	39	34	20	22	32	10	45,45%
TOTAAL	43	34	47	45	25	35	39	34	20	22	32	10	45,45%
Antwerpen													
Antwerpen	120	105	126	141	165	89	116	131	78	52	187	135	259,62%
Mechelen	17	28	18	17	14	29	16	19	17	17	14	-3	-17,65%
Turnhout	46	42	29	43	45	25	19	37	21	23	51	28	121,74%
TOTAAL	183	175	173	201	224	143	151	187	116	92	252	160	173,91%
West-Vlaanderen													
Brugge	16	30	38	31	28	23	29	41	16	20	25	5	25,00%
Ieper	9	3	9	6	11	6	4	4	2	5	4	-1	-20,00%
Kortrijk	32	38	29	27	24	43	34	34	19	23	38	15	65,22%
Oostende	16	11	16	16	23	11	6	16	12	16	15	-1	-6,25%
Veurne	9	10	7	1	10	12	11	8	7	1	10	9	900,00%
TOTAAL	82	92	99	81	96	95	84	103	56	65	92	27	41,54%
Oost-Vlaanderen													
Aalst	30	8	19	21	11	8	19	18	16	11	13	2	18,18%
Dendermonde	15	19	15	6	7	24	18	17	15	15	17	2	13,33%
Gent	52	45	38	60	63	75	29	32	37	36	76	40	111,11%
Oudenaarde	10	6	12	6	13	10	10	10	11	7	10	3	42,86%
Sint-Niklaas	21	32	13	23	18	20	27	24	35	10	14	4	40,00%
TOTAAL	128	110	97	116	112	137	103	101	114	79	130	51	64,56%
Limburg													
Hasselt	30	41	37	43	37	39	42	48	47	22	58	36	163,64%
Tongeren	33	35	43	46	21	25	15	30	28	19	19	0	0,00%
TOTAAL	63	76	80	89	58	64	57	78	75	41	77	36	87,80%
Henegouwen													
Charleroi	42	58	37	36	23	26	29	40	22	21	38	17	80,95%
Bergen	36	31	37	53	37	36	19	20	25	17	18	1	5,88%
Doornik	49	25	40	30	17	26	18	12	18	8	20	12	150,00%
TOTAAL	127	114	114	119	77	88	66	72	65	46	76	30	65,22%
Luik													
Hoei	12	4	13	9	15	9	8	8	6	6	11	5	83,33%
Luik	69	61	66	99	70	85	74	91	33	38	45	7	18,42%
Verviers	10	24	14	19	12	9	9	17	10	8	6	-2	-25,00%
Eupen	1	4	10	1	1	2	4	3	4	3	5	2	66,67%
TOTAAL	92	93	103	128	98	105	95	119	53	55	67	12	21,82%
Luxemburg													
Aarlen	6	3	5	8	3	8	2	5	8	4	2	-2	-50,00%
Marche-En-Famenne	3	8	6	5	4	7	4	3	2	4	1	-3	-75,00%
Neufchateau	4	4	3	5	8	4	7	5	4	7	4	-3	-42,86%
TOTAAL	13	15	14	18	15	19	13	13	14	15	7	-8	-53,33%
Namen													
Dinant	12	13	11	10	16	13	11	9	12	8	16	8	100,00%
Namen	21	23	27	13	30	29	19	24	12	11	11	0	0,00%
TOTAAL	33	36	38	23	46	42	30	33	24	19	27	8	42,11%

Samenvattend overzicht

Eerste jaarhalf

Overzicht provincies en gewesten periode: januari - juni													
Arrondissement Provincie	2012	2013	2014	2015	2016	2017	2018	2019	2020	2021	2022	diff	% versus 2021
Vlaams-Brabant (incl. H-V)	362	303	317	344	316	308	298	368	324	229	361	132	57,64%
Waals-Brabant	211	226	226	228	155	205	212	238	180	170	191	21	12,35%
Antwerpen	1,104	1,162	1,113	1,116	1,089	1,010	893	1,040	761	520	1,165	645	124,04%
West-Vlaanderen	450	528	525	464	475	435	443	492	392	303	469	166	54,79%
Oost-Vlaanderen	663	681	612	569	607	775	573	675	520	415	619	204	49,16%
Limburg	376	436	438	469	375	351	321	440	331	234	336	102	43,59%
Henegouwen	575	600	669	602	482	481	394	419	347	247	341	94	38,06%
Luik	529	563	616	600	479	506	461	561	362	329	349	20	6,08%
Luxemburg	72	113	96	91	76	87	66	103	72	48	57	9	18,75%
Namen	202	205	246	222	225	220	170	211	162	146	172	26	17,81%
TOTAAL PROVINCIES	4,544	4,817	4,858	4,705	4,279	4,378	3,831	4,547	3,451	2,641	4,060	1,419	53,73%
Vlaanderen	2,955	3,110	3,005	2,962	2,862	2,879	2,528	3,015	2,328	1,701	2,950	1,249	73,43%
Wallonie	1,589	1,707	1,853	1,743	1,417	1,499	1,303	1,532	1,123	940	1,110	170	18,09%
Brussel	1,009	1,346	1,076	1,279	949	1,323	1,519	1,655	898	612	1,027	415	67,81%
TOTAAL GEWESTEN	5,553	6,163	5,934	5,984	5,228	5,701	5,350	6,202	4,349	3,253	5,087	1,834	56,38%
Onbekend	7	24	25	37	33	27	18	22	21	32	52	20	62,50%
TOTAAL	5,560	6,187	5,959	6,021	5,261	5,728	5,368	6,224	4,370	3,285	5,139	1,854	56,44%

Maand juni

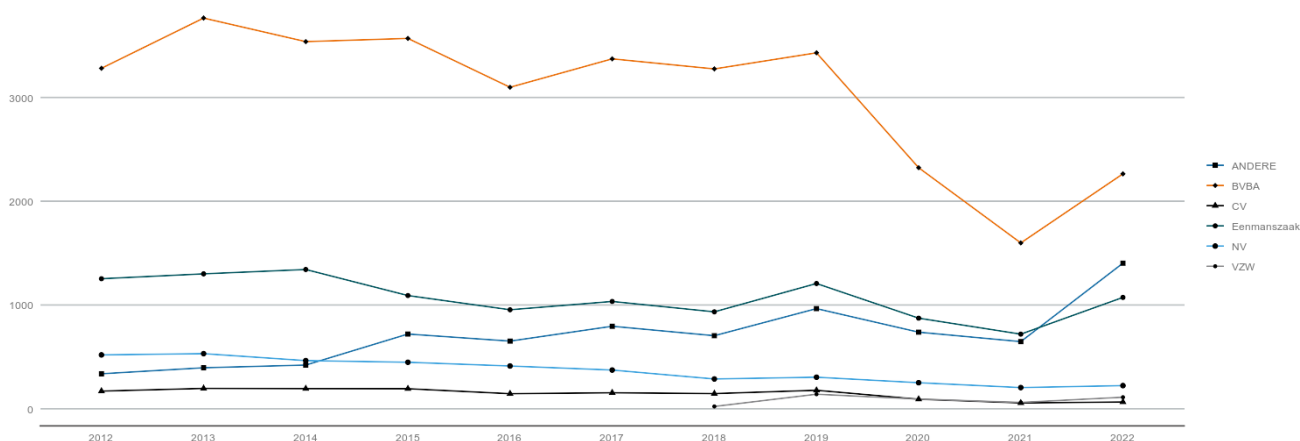
Overzicht provincies en gewesten periode: juni													
Arrondissement Provincie	2012	2013	2014	2015	2016	2017	2018	2019	2020	2021	2022	diff	% versus 2021
Vlaams-Brabant (incl. H-V)	68	46	52	66	50	59	48	46	69	50	67	17	34,00%
Waals-Brabant	43	34	47	45	25	35	39	34	20	22	32	10	45,45%
Antwerpen	183	175	173	201	224	143	151	187	116	92	252	160	173,91%
West-Vlaanderen	82	92	99	81	96	95	84	103	56	65	92	27	41,54%
Oost-Vlaanderen	128	110	97	116	112	137	103	101	114	79	130	51	64,56%
Limburg	63	76	80	89	58	64	57	78	75	41	77	36	87,80%
Henegouwen	127	114	114	119	77	88	66	72	65	46	76	30	65,22%
Luik	92	93	103	128	98	105	95	119	53	55	67	12	21,82%
Luxemburg	13	15	14	18	15	19	13	13	14	15	7	-8	-53,33%
Namen	33	36	38	23	46	42	30	33	24	19	27	8	42,11%
TOTAAL PROVINCIES	832	791	817	886	801	787	686	786	606	484	827	343	70,87%
Vlaanderen	524	499	501	553	540	498	443	515	430	327	618	291	88,99%
Wallonie	308	292	316	333	261	289	243	271	176	157	209	52	33,12%
Brussel	165	248	212	272	198	297	235	330	153	154	208	54	35,06%
TOTAAL GEWESTEN	997	1,039	1,029	1,158	999	1,084	921	1,116	759	638	1,035	397	62,23%
Onbekend	2	4	7	5	3	4	1	3	3	8	12	4	50,00%
TOTAAL	999	1,043	1,036	1,163	1,002	1,088	922	1,119	762	646	1,047	401	62,07%

Evolutie faillissementen per rechtsvorm

GRAYDONcreditsafe

Evolutie faillissementen volgens rechtsvorm: januari - juni
Évolution des faillites selon forme juridique: janvier - juin

bron/source: Graydon Belgium nv/sa www.graydon.be

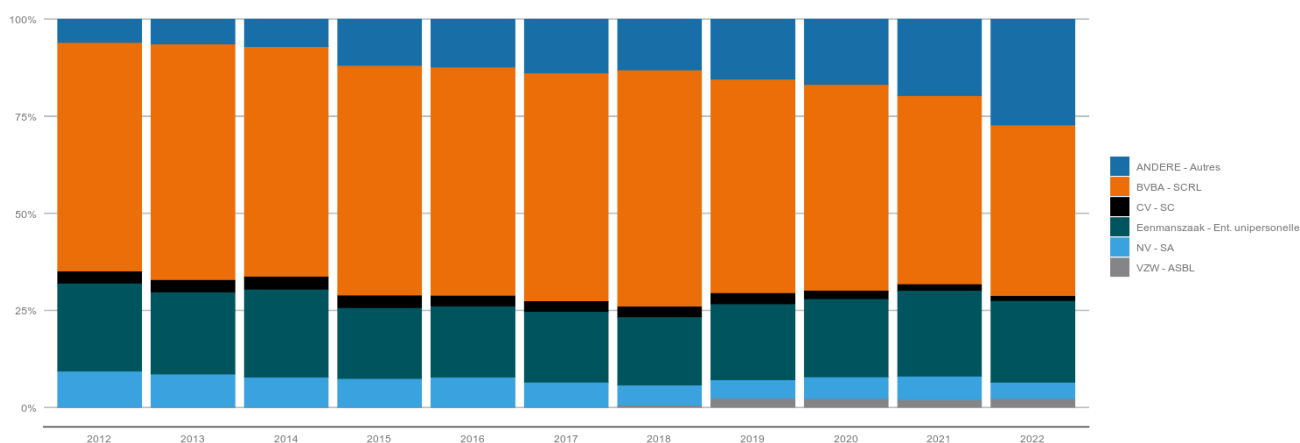


juridische vorm	2012	2013	2014	2015	2016	2017	2018	2019	2020	2021	2022
NV - SA	519	531	464	448	412	373	287	304	251	204	223
BVBA - SCRL	3,281	3,765	3,538	3,569	3,098	3,372	3,275	3,430	2,323	1,598	2,264
CV - SC	170	196	194	193	145	154	146	178	92	56	65
Eenmanszaak - Ent. unipersonelle	1,253	1,300	1,342	1,091	954	1,034	934	1,207	873	719	1,073
ANDERE - Autres	337	395	421	720	652	795	704	965	738	647	1,403
VZW - ASBL	0	0	0	0	0	0	22	140	93	61	111

GRAYDONcreditsafe

Aandeel faillissementen volgens rechtsvorm: januari - juni
Repartition des faillites selon forme juridique: janvier - juin

bron/source: Graydon Belgium nv/sa www.graydon.be

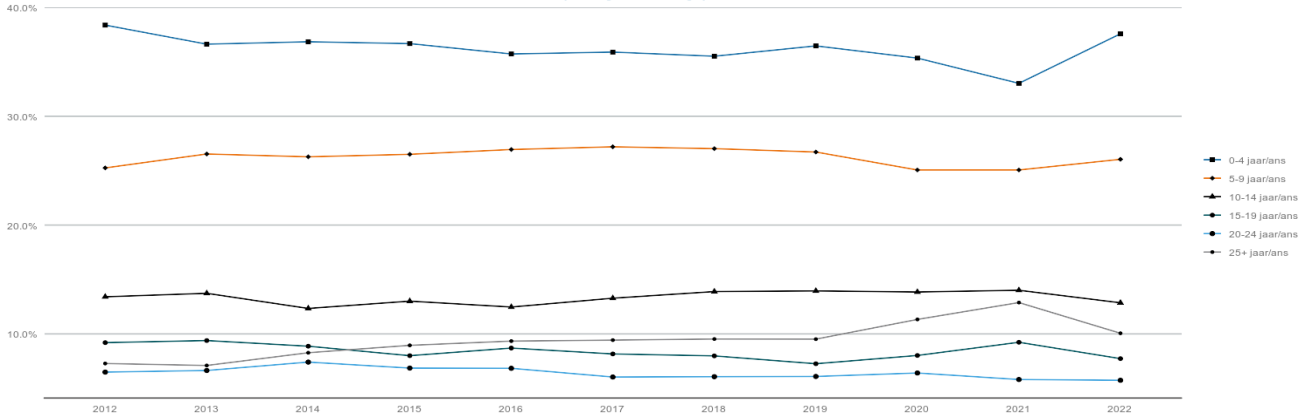


juridische vorm	2012	2013	2014	2015	2016	2017	2018	2019	2020	2021	2022
NV - SA	9,33%	8,58%	7,79%	7,44%	7,83%	6,51%	5,35%	4,88%	5,74%	6,21%	4,34%
BVBA - SCRL	59,01%	60,85%	59,37%	59,28%	58,89%	58,87%	61,01%	55,11%	53,16%	48,65%	44,06%
CV - SC	3,06%	3,17%	3,26%	3,21%	2,76%	2,69%	2,72%	2,86%	2,11%	1,70%	1,26%
Eenmanszaak - Ent. unipersonelle	22,54%	21,01%	22,52%	18,12%	18,13%	18,05%	17,40%	19,39%	19,98%	21,89%	20,88%
ANDERE - Autres	6,06%	6,38%	7,06%	11,96%	12,39%	13,88%	13,11%	15,50%	16,89%	19,70%	27,30%
VZW - ASBL	0,00%	0,00%	0,00%	0,00%	0,00%	0,00%	0,41%	2,25%	2,13%	1,86%	2,16%

Evolutie faillissementen per leeftijd

België: % leeftijdscategorie van gefailleerde ondernemingen
Belgique: l'ancienneté des entreprises en faillite (%)

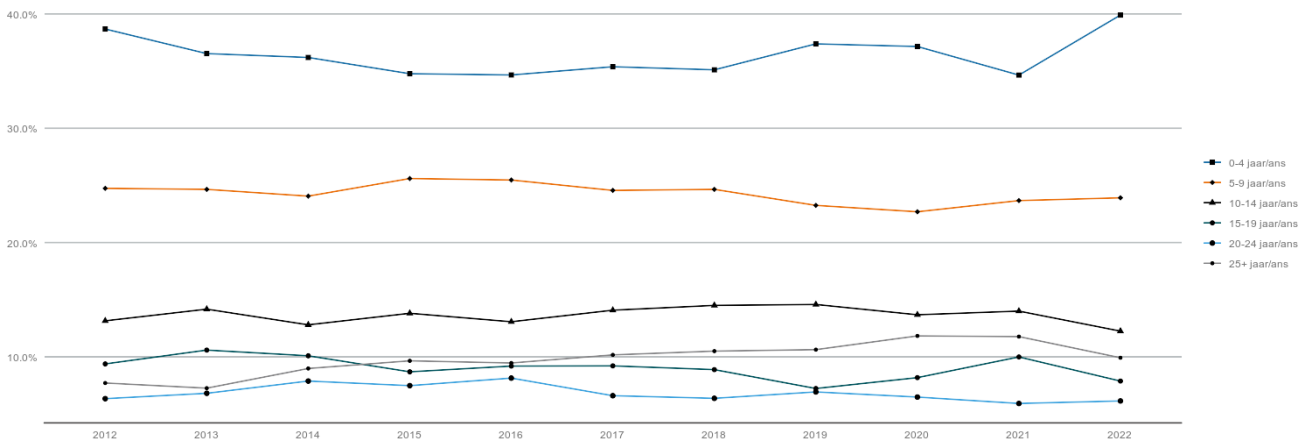
bron/source: Graydon Belgium nv/isa www.graydon.be



leeftijdsgroep	2012	2013	2014	2015	2016	2017	2018	2019	2020	2021	2022
0-4 jaar/ans	38,37%	36,62%	36,84%	36,67%	35,72%	35,89%	35,51%	36,46%	35,34%	33,02%	37,57%
5-9 jaar/ans	25,25%	26,53%	26,27%	26,50%	26,94%	27,19%	27,02%	26,71%	25,06%	25,06%	26,04%
10-14 jaar/ans	13,41%	13,73%	12,34%	13,01%	12,47%	13,28%	13,89%	13,95%	13,85%	14,01%	12,86%
15-19 jaar/ans	9,20%	9,39%	8,87%	8,00%	8,70%	8,16%	7,98%	7,26%	8,02%	9,23%	7,73%
20-24 jaar/ans	6,49%	6,64%	7,41%	6,86%	6,84%	6,04%	6,07%	6,09%	6,41%	5,81%	5,74%
25+ jaar/ans	7,28%	7,10%	8,27%	8,95%	9,34%	9,43%	9,53%	9,52%	11,33%	12,88%	10,06%

Vlaams Gewest: % leeftijdscategorie van gefailleerde ondernemingen
Région flamande: l'ancienneté des entreprises en faillite (%)

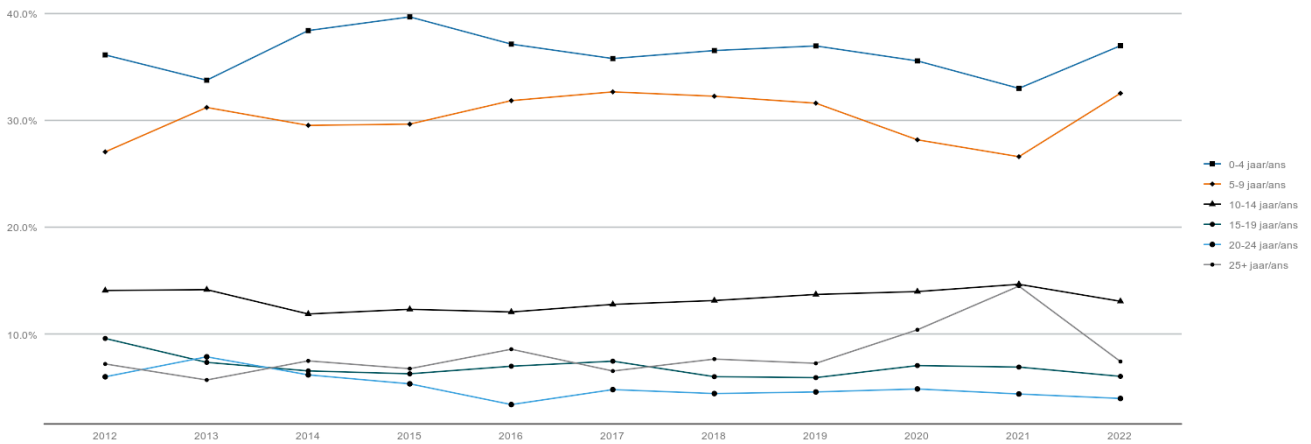
bron/source: Graydon Belgium nv/isa www.graydon.be



leeftijdsgroep	2012	2013	2014	2015	2016	2017	2018	2019	2020	2021	2022
0-4 jaar/ans	38,68%	36,53%	36,19%	34,77%	34,66%	35,38%	35,11%	37,38%	37,15%	34,65%	39,90%
5-9 jaar/ans	24,74%	24,65%	24,06%	25,60%	25,47%	24,56%	24,65%	23,25%	22,69%	23,67%	23,91%
10-14 jaar/ans	13,15%	14,17%	12,80%	13,81%	13,07%	14,08%	14,50%	14,58%	13,68%	14,00%	12,25%
15-19 jaar/ans	9,38%	10,59%	10,09%	8,69%	9,19%	9,21%	8,88%	7,23%	8,18%	9,99%	7,88%
20-24 jaar/ans	6,34%	6,81%	7,88%	7,48%	8,14%	6,60%	6,37%	6,93%	6,48%	5,92%	6,14%
25+ jaar/ans	7,71%	7,26%	8,98%	9,65%	9,46%	10,17%	10,50%	10,63%	11,83%	11,77%	9,92%

Brussels Gewest: % leeftijdscategorie van gefailleerde ondernemingen
Région Bruxelles-Capital: l'ancienneté des entreprises en faillite (%)

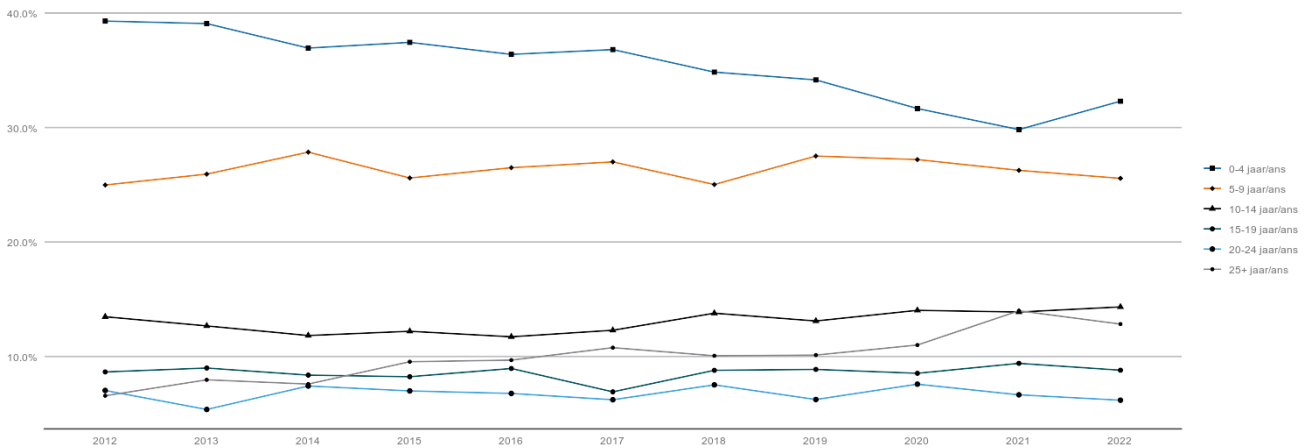
bron/source: Graydon Belgium nv/isa www.graydon.be



leeftijdsgroep	2012	2013	2014	2015	2016	2017	2018	2019	2020	2021	2022
0-4 jaar/ans	36,13%	33,76%	38,41%	39,69%	37,14%	35,79%	36,54%	36,97%	35,57%	33,00%	36,99%
5-9 jaar/ans	27,05%	31,21%	29,53%	29,65%	31,85%	32,67%	32,26%	31,61%	28,18%	26,60%	32,54%
10-14 jaar/ans	14,07%	14,15%	11,87%	12,31%	12,06%	12,77%	13,13%	13,70%	13,97%	14,65%	13,06%
15-19 jaar/ans	9,58%	7,34%	6,54%	6,27%	6,98%	7,45%	6,00%	5,91%	7,04%	6,90%	6,03%
20-24 jaar/ans	5,99%	7,86%	6,17%	5,33%	3,39%	4,79%	4,42%	4,57%	4,85%	4,38%	3,96%
25+ jaar/ans	7,19%	5,69%	7,48%	6,75%	8,57%	6,53%	7,65%	7,25%	10,39%	14,48%	7,42%

Waals Gewest: % leeftijdscategorie van gefailleerde ondernemingen
Région wallonne: l'ancienneté des entreprises en faillite (%)

bron/source: Graydon Belgium nv/isa www.graydon.be



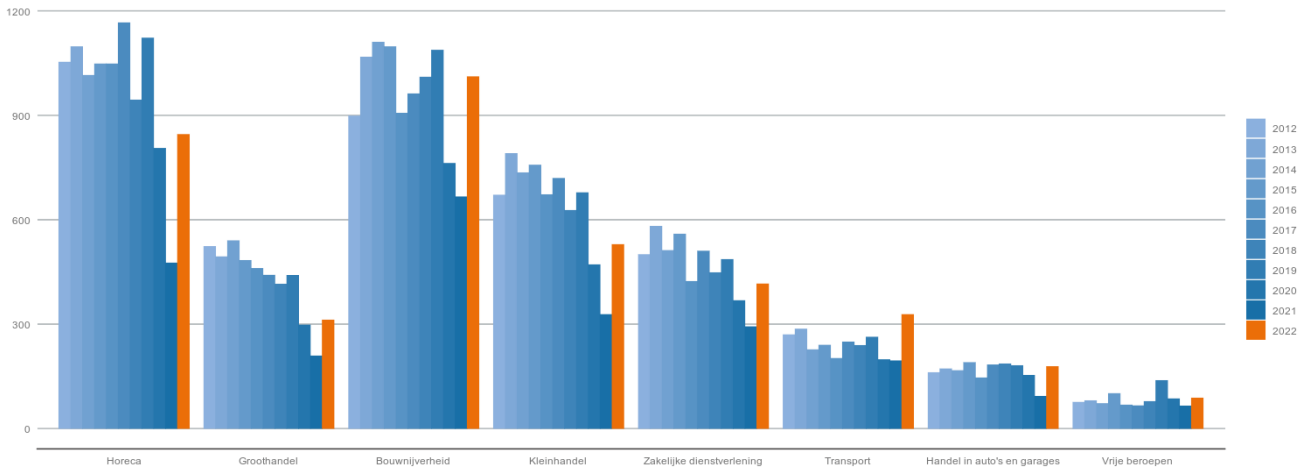
leeftijdsgroep	2012	2013	2014	2015	2016	2017	2018	2019	2020	2021	2022
0-4 jaar/ans	39,30%	39,08%	36,94%	37,44%	36,39%	36,81%	34,84%	34,16%	31,66%	29,82%	32,30%
5-9 jaar/ans	24,98%	25,93%	27,85%	25,59%	26,49%	27,00%	25,02%	27,51%	27,20%	26,26%	25,56%
10-14 jaar/ans	13,47%	12,67%	11,83%	12,20%	11,72%	12,29%	13,78%	13,10%	14,03%	13,88%	14,33%
15-19 jaar/ans	8,65%	8,99%	8,37%	8,23%	8,95%	6,91%	8,79%	8,87%	8,53%	9,40%	8,80%
20-24 jaar/ans	7,03%	5,37%	7,42%	6,99%	6,77%	6,22%	7,52%	6,24%	7,58%	6,65%	6,18%
25+ jaar/ans	6,57%	7,96%	7,59%	9,54%	9,68%	10,77%	10,06%	10,12%	11,00%	13,99%	12,83%

Sectorale tendensen

Tendensen binnen de hoofdsectoren: ruwe opdeling

GRAYDONcreditsafe

Evolutie faillissementen hoofdsector: januari - juni
Évolution des faillites d'activité principales: janvier - juin



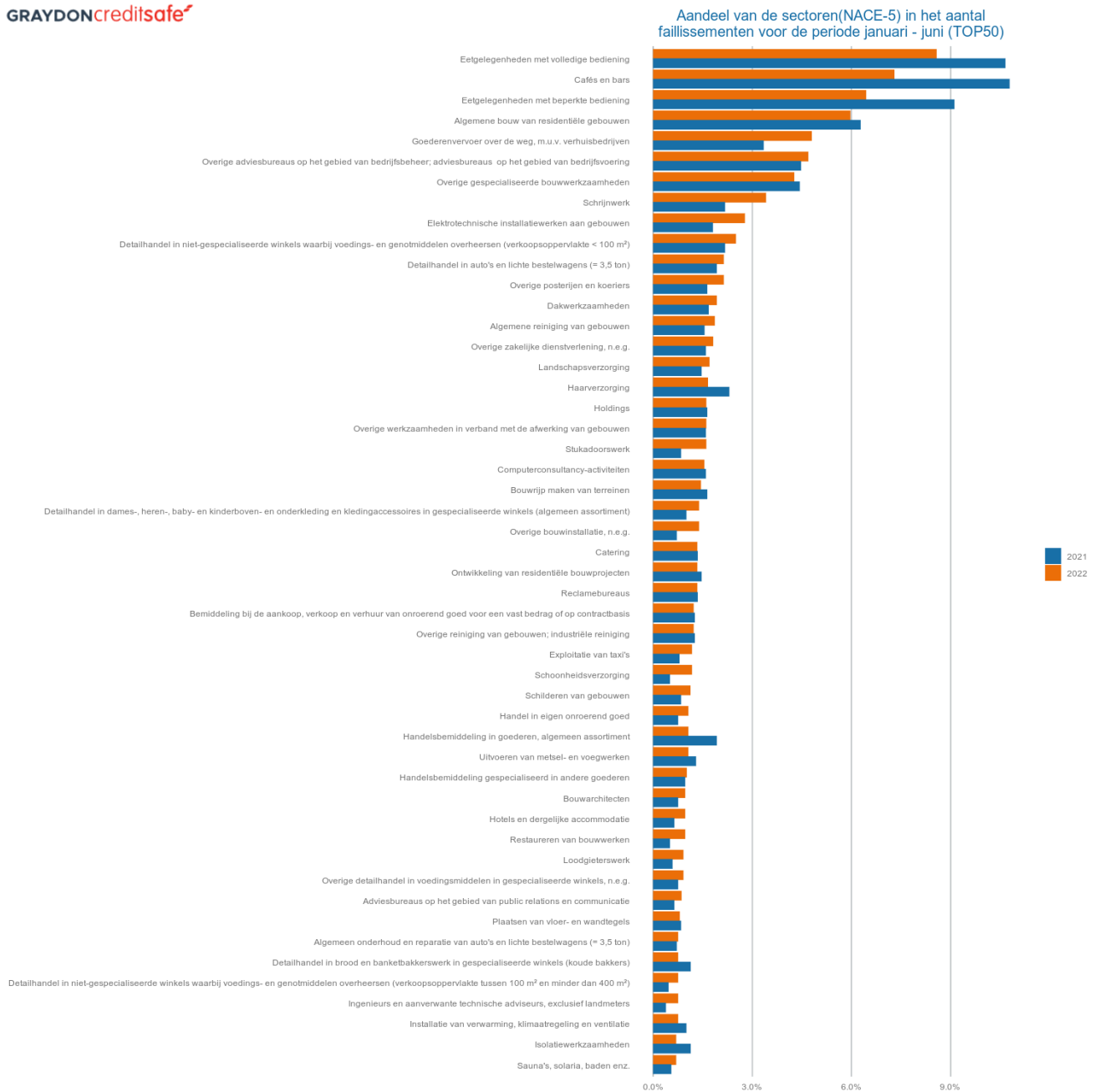
jaar	Horeca	Groothandel	Bouwnijverheid	Kleinhandel	Zakelijke dienstverlening	Transport	Handel in auto's en garages	Vrije beroepen
2012	1,053	523	898	671	500	270	161	76
2013	1,097	494	1,067	790	581	286	172	80
2014	1,015	540	1,110	735	512	227	167	72
2015	1,048	483	1,097	757	559	240	190	101
2016	1,048	460	906	672	423	202	146	68
2017	1,166	441	962	719	510	249	183	66
2018	944	415	1,010	627	448	239	186	78
2019	1,122	440	1,087	678	486	263	181	138
2020	805	298	762	471	368	198	153	86
2021	476	209	666	328	293	195	93	65
2022	845	312	1,011	529	416	328	178	88

De trend van de afgelopen maanden, waar we systematisch moeten vaststellen dat er meer bouwbedrijven over de kop gaan dan horecazaken, zet zich verder. Binnen de bouwnijverheid gingen er de eerste jaarghelft 1.011 bedrijven over de kop : ten opzichte van dezelfde periode verleden jaar een stijging van +51,8%.

Binnen de horeca tellen we 845 faillissementsuitspraken: een stijging met +77,52%. We zien hier een stijging die langzaam versterkt, vooral als gevolg van het feit dat de betaalluitstellen die systematisch werden verleend door fiscus en RSZ geleidelijk aan ten einde lopen.

Binnen de transportsector sneuvelen records. Over de eerste jaarghelft werden 328 faillissementsdementen uitgesproken. Hiermee sneuvelt het record van 2013 (286 faillissementen). Binnen de garagesector worden eerdere records bijna geëvenaard.

Tendensen binnen de sectoren: fijne opdeling (nace 5 digits) op federaal niveau



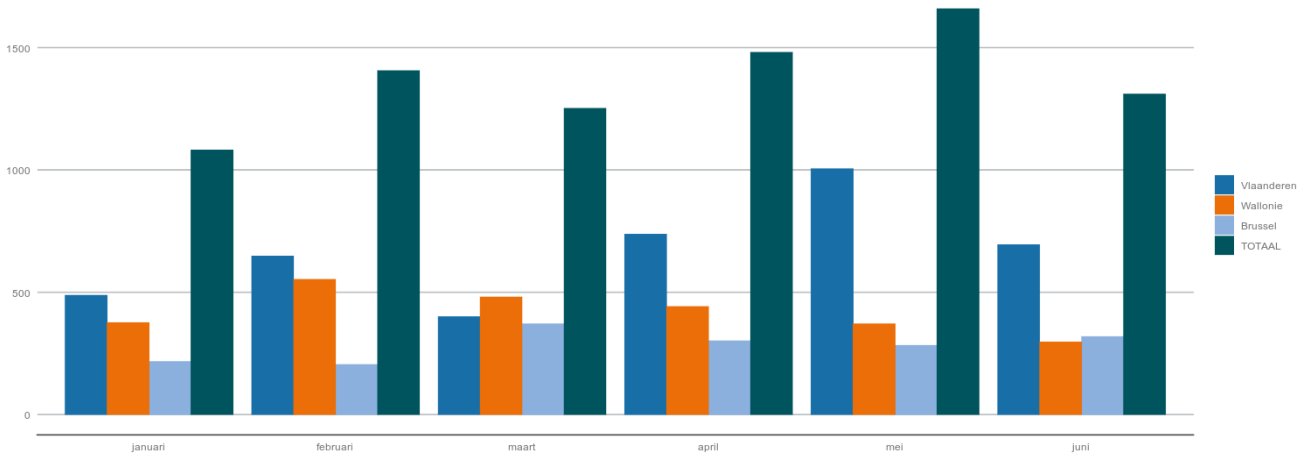
Faillissementen en potentieel banenverlies

Algemene cijfers en evoluties m.b.t. faillissementen en banenverlies

In juni 2022 kwamen er 1.481 jobs op de tocht te staan als direct gevolg van het faillissement van de werkgever. Hiervan tellen we er 737 in ondernemingen wiens zetel in Vlaanderen is gevestigd, 442 in Wallonië en 302 in Brussel.

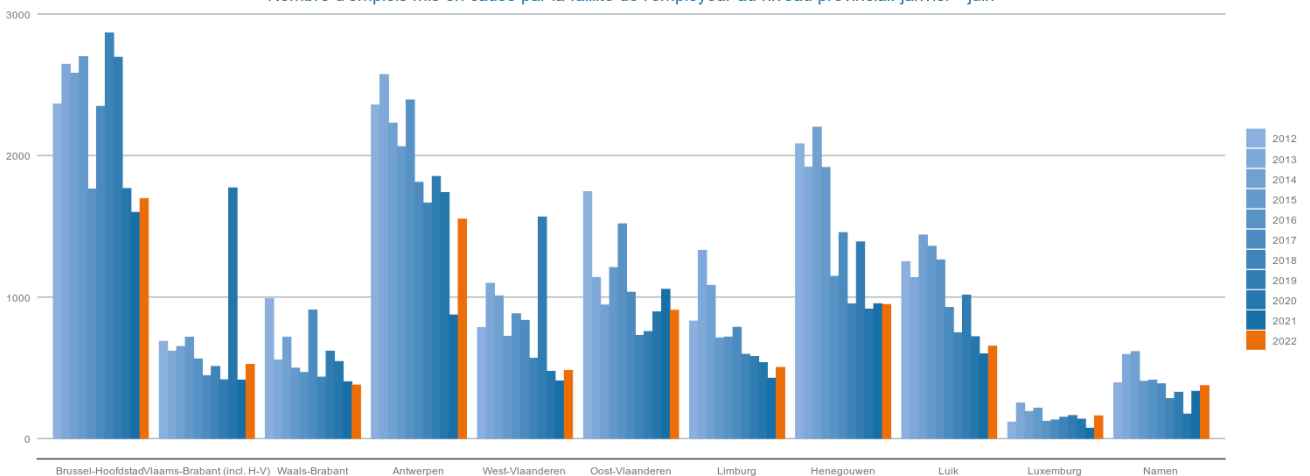
GRAYDONcreditsafe

Per maand aantal jobs op de tocht als gevolg van het faillissement van de werkgever
Par mois nombre d'emplois mis en cause par la faillite de l'employeur au niveau régional



Gewest	januari	februari	maart	april	mei	juni
Brussel	371	205	283	217	319	302
Vlaanderen	400	648	1,005	488	694	737
Wallonie	481	553	371	376	297	442
TOTAAL	1,252	1,406	1,659	1,081	1,310	1,481

Provinciaal aantal jobs op tocht als gevolg van het faillissement van de werkgever januari - juni
Nombre d'emplois mis en cause par la faillite de l'employeur au niveau provincial: janvier - juin



jaar	Brussel-Hoofdstad	Vlaams-Brabant (incl. H-V)	Waals-Brabant	Antwerpen	West-Vlaanderen	Oost-Vlaanderen	Limburg	Henegouwen	Luik	Luxemburg	Namen
2012	2,365	689	990	2,358	785	1,746	832	2,084	1,252	118	396
2013	2,646	618	556	2,573	1,099	1,140	1,330	1,919	1,139	253	596
2014	2,583	652	717	2,231	1,009	945	1,084	2,202	1,440	193	616
2015	2,699	717	499	2,064	723	1,210	713	1,917	1,360	216	406
2016	1,764	564	468	2,394	883	1,519	719	1,148	1,264	122	414
2017	2,349	446	910	1,812	837	1,036	788	1,457	927	133	388
2018	2,868	511	436	1,665	568	730	597	953	748	152	284
2019	2,696	417	619	1,854	1,567	758	581	1,391	1,015	164	329
2020	1,768	1,773	546	1,739	476	896	538	916	721	139	175
2021	1,600	414	403	875	409	1,056	428	954	599	75	336
2022	1,697	525	380	1,552	483	908	504	949	654	162	375

Bedrijven met het grootste banenverlies (top 50)

Bedrijven met het grootste banenverlies (top 50)					
Rank	NAAM BEDRIJF	DATUM	PC	GEMEENTE	VERLOREN
1	B&E CLEANING	2022-05-02	2,820	BONHEIDEN	129
2	ACTISSIA BELGIQUE	2022-01-18	7,800	ATH	95
3	VULCAST	2022-03-11	6,780	MESSANCY	78
4	SYNC SOLUTIONS	2022-02-28	6,220	FLEURUS	76
5	EUROSPED BELGIUM	2022-03-31	3,800	SINT-TRUIDEN	75
6	ALIZES TRAVEL	2022-01-17	1,040	ETTERBEEK	63
7	ROYAL EXCEL MOUSCRON	2022-06-08	7,700	MOESKROEN	60
8	MAJORHOME TITRE-SERVICE	2022-06-13	1,450	CHASTRE	59
9	MEUSE ET SAMBRE	2022-01-28	5,300	ANDENNE	55
10	HAMON THERMAL EUROPE	2022-04-25	1,435	MONT-SAINT-GUIBERT	53
11	HC ENTERPRISE	2022-02-01	2,490	BALEN	52
12	NV LS OLD CO.	2022-03-24	2,610	WILRIJK (ANTWERPEN)	48
13	BERRY COMPANY	2022-03-08	9,090	MELLE	46
14	ROTHI	2022-04-28	3,500	HASSELT	46
15	FLYER	2022-04-14	1,000	BRUSSEL	43
16	BROVO	2022-03-21	2,860	SINT-KATELIJNE-WAVER	42
17	GOESSENS ENERGIE	2022-02-21	4,650	HERVE	38
18	IPSAM TECHNOLOGY	2022-02-24	2,910	ESSEN	36
19	TUBEX B.V.F.	2022-02-28	6,220	FLEURUS	36
20	DPA WINDOWS	2022-05-31	8,760	MEULEBEKE	35
21	MERT-VERHUIZINGEN	2022-06-28	9,090	MELLE	35
22	BELWATECH	2022-03-21	1,410	WATERLOO	35
23	NETGREEN	2022-03-28	1,070	ANDERLECHT	35
24	FERVET OPUS	2022-02-17	5,150	FLOREFFE	35
25	FRIPE MODE	2022-04-25	1,070	ANDERLECHT	35
26	ADL CLEANING	2022-06-02	2,170	MERKSEM (ANTWERPEN)	35
27	QUICKSTART SOLUTIONS	2022-05-24	9,041	OOSTAKKER	35
28	LOCUPSA	2022-04-14	1,080	SINT-JANS-MOLENBEEK	35
29	AS MANAGEMENT	2022-05-24	1,210	SINT-JOOST-TEN-NODE	35
30	ENVECE	2022-03-22	9,940	EVERGEM	35
31	REMY AUTOMOTIVE EUROPE	2022-03-01	2,200	HERENTALS	35
32	PRO WORKX	2022-06-30	1,000	BRUSSEL	35
33	DECOMETA	2022-02-15	3,600	GENK	35
34	TECHNIWAL	2022-02-28	4,650	HERVE	34
35	VRIENDS SERVICES	2022-03-03	3,110	ROTSELAAR	33
36	ETABLISSEMENTS JOSEPH ROYEN	2022-01-10	4,633	MELLEN	33
37	ANDRE AUDENAERT	2022-06-13	9,270	LAARNE	32
38	HAMON & CIE (INTERNATIONAL)	2022-04-25	1,435	MONT-SAINT-GUIBERT	31
39	DEHAEN PAUL	2022-06-07	7,822	ATH	29
40	MISANET CHEQUES SERVICES	2022-05-23	1,180	UKKEL	26
41	ALGROBO	2022-06-13	9,270	LAARNE	25
42	HOLLEBEEKHOEVE	2022-03-15	9,150	KRUIBEKE	25
43	EURIVER BELGIUM	2022-02-15	2,600	BERCHEM (ANTWERPEN)	25
44	FURET BE	2022-04-26	7,520	TOURNAI	24
45	DE BLAUWVOET	2022-01-11	2,490	BALEN	23
46	VERS D'ANVERS	2022-03-15	2,020	ANTWERPEN	22
47	MARULLO CONSTRUCTION INDUSTRIE	2022-03-28	6,061	MONTIGNIES-SUR-SAMBRE	22
48	CHASSIS DIFFUSION	2022-02-07	1,050	ELSENE	22
49	DE BOCK INDUSTRIEBOUW	2022-05-02	9,120	BEVEREN-WAAS	22
50	AP ENERGY	2022-02-24	8,501	KORTRIJK	21

Opm.: potentieel verloren jobs worden berekend op basis van de laatst gepubliceerde jaarrekening of RSZ-gegevens van de failliete entiteit.

Regionale cijfers: faillissementen en jobverlies per sector

(op basis van een Graydon sectorindeling)

FEDERAAL

Aantal faillissementen: januari - juni													
Federaal	2012	2013	2014	2015	2016	2017	2018	2019	2020	2021	2022	diff	% versus 2021
TOTAAL	5,560	6,187	5,959	6,021	5,261	5,728	5,368	6,224	4,370	3,285	5,139	1,854	56,44%
HORECA	1,053	1,097	1,015	1,048	1,048	1,166	944	1,122	805	476	845	369	77,52%
REPARATIE VAN COMPUTERS EN CONSUMENTENARTIKELEN	16	17	17	13	16	16	10	17	10	10	12	2	20,00%
OVERIGE PERSOONLIJKE DIENSTEN	133	188	161	140	141	119	151	166	104	82	141	59	71,95%
BOUW	898	1,067	1,110	1,097	906	962	1,010	1,087	762	666	1,011	345	51,80%
TRANSPORT	270	286	227	240	202	249	239	263	198	195	328	133	68,21%
KLEINHANDEL	671	790	735	757	672	719	627	678	471	328	529	201	61,28%
GROOTHANDEL	386	336	374	323	311	296	296	284	190	137	203	66	48,18%
HANDELSBEMIDDELING	137	158	166	160	149	145	119	156	108	72	109	37	51,39%
GARAGEHOUDERS & AANVERWANTE ACTIVITEITEN	161	172	167	190	146	183	186	181	153	93	178	85	91,40%
DIENSTVERLENING AAN BEDRIJVEN	733	824	758	816	629	771	694	776	547	455	682	227	49,89%
VERZEKERINGEN EN VERMOGENSBEHEER	11	8	11	11	6	11	6	12	8	4	13	9	225,00%
SPORT EN RECREATIE	31	48	52	61	29	42	43	54	50	32	47	15	46,88%
IMMO	80	85	98	92	88	94	86	77	65	56	64	8	14,29%
LAND- EN BOSBOUW	46	57	37	61	52	27	33	33	27	23	46	23	100,00%
VISSERIJ EN AQUACULTUUR	1	2	2	1	1	0	1	1	1	0	1	1	Inf%
VOEDINGSINDUSTRIE EN - NIJVERHEID	64	86	64	55	65	56	58	67	25	30	37	7	23,33%
TEXTIEL- EN LEDERINDUSTRIE	19	16	21	12	15	15	6	11	7	11	7	-4	-36,36%
HOUTINDUSTRIE	12	11	19	19	9	13	11	6	11	3	10	7	233,33%
PAPIERINDUSTRIE	3	4	4	1	4	1	0	3	0	0	1	1	Inf%
DRUKKERIJEN, UITGEVERIJEN EN MEDIA	63	88	53	70	53	47	49	53	35	35	29	-6	-17,14%
CHEMISCHE EN KUNSTSTOFINDUSTRIE	17	14	17	12	8	13	4	6	11	5	3	-2	-40,00%
BOUWMATERIALENINDUSTRIE	16	14	16	17	6	11	10	7	4	2	3	1	50,00%
METAALINDUSTRIE	55	67	79	64	46	40	51	56	29	27	54	27	100,00%
ELEKTROTECHNIEK, ELEKTRONICA & COMPUTERS	11	20	18	9	8	9	7	6	8	11	2	-9	-81,82%
MACHINEBOUW	12	13	12	6	8	5	3	9	8	4	6	2	50,00%
BOUW VAN VERVOERSTUIGEN EN COMPONENTEN	11	4	8	3	3	3	2	5	1	5	3	-2	-40,00%
MEUBELINDUSTRIE	17	17	15	13	10	14	8	12	8	5	12	7	140,00%
ANDERE INDUSTRIE	13	12	10	10	12	13	14	9	11	3	6	3	100,00%
REPARATIE EN ONDERHOUD	11	12	30	26	13	18	12	20	14	11	27	16	145,45%
ENERGIEPRODUCTIE	3	2	5	3	2	4	7	6	1	1	4	3	300,00%
WATER- EN AFVALBEHANDELING, SANERING	6	12	5	11	15	7	9	10	5	8	10	2	25,00%
AANBOD CULTUUR & NATUURBEHOUD	32	34	38	24	34	34	19	45	26	21	44	23	109,52%
MEDISCHE BEROEPEN	8	2	11	9	7	10	11	15	10	6	13	7	116,67%
JURIDISCHE BEROEPEN	6	4	7	3	0	3	7	23	18	14	10	-4	-28,57%
ECONOMISCHE BEROEPEN	25	18	11	21	7	11	18	29	20	8	20	12	150,00%
BOUWTECHNISCHE BEROEPEN	37	56	43	68	54	42	42	71	38	37	45	8	21,62%
TOTAAL: VRIJE BEROEPEN (SUBTOTAAL)	76	80	72	101	68	66	78	138	86	65	88	23	35,38%
OVERHEID & ONDERWIJS	6	16	16	12	19	12	19	27	21	15	26	11	73,33%
VERENIGINGEN (VAKVERENIGINGEN)	0	1	3	0	0	2	2	7	0	4	2	-2	-50,00%
ANDERE	19	21	20	14	14	18	15	11	11	11	25	14	127,27%
ONVOLDOENDE GESPECIFIEERD (NACE KLEINER DAN 5 DIGITS)	0	0	0	0	0	0	0	0	0	0	0	0	0,00%
ONBEKENDE ACTIVITEIT (GEEN NACE CODE)	467	508	504	529	453	527	539	803	549	379	531	152	40,11%

Potentieel jobverlies: januari - juni													
Federaal	2012	2013	2014	2015	2016	2017	2018	2019	2020	2021	2022	diff	% versus 2021
TOTAAL	13,630	13,870	13,770	12,566	11,380	11,089	9,596	11,393	9,694	7,175	8,233	1,058	14,75%
HORECA	1,564	1,820	1,808	1,778	1,857	1,835	2,025	2,181	1,652	1,108	1,501	393	35,47%
REPARATIE VAN COMPUTERS EN CONSUMENTENARTIKELEN	52	30	95	10	22	22	2	36	4	10	13	3	30,00%
OVERIGE PERSOONLIJKE DIENSTEN	281	382	374	246	324	199	321	206	145	154	374	220	142,86%
BOUW	2,417	2,863	2,996	2,814	2,228	2,340	1,986	1,991	1,500	1,306	1,430	124	9,49%
TRANSPORT	794	944	574	546	550	424	473	502	1,598	558	771	213	38,17%
KLEINHANDEL	906	1,334	1,139	1,205	1,152	1,153	1,091	1,055	832	1,011	818	-193	-19,09%
GROOTHANDEL	1,168	725	981	915	436	661	628	635	404	389	463	74	19,02%
HANDELSBEMIDDELING	210	175	192	159	340	144	98	365	134	66	178	112	169,70%
GARAGEHOUDERS & AANVERWANTE ACTIVITEITEN	243	248	317	309	259	282	256	210	224	162	209	47	29,01%
DIENSTVERLENING AAN BEDRIJVEN	1,681	1,676	1,377	1,492	1,154	1,351	1,280	1,347	1,028	1,055	895	-160	-15,17%
VERZEKERINGEN EN VERMOGENSBEHEER	11	3	14	8	1	2	32	25	11	1	8	7	700,00%
SPORT EN RECREATIE	39	102	34	125	268	40	114	46	135	32	129	97	303,12%
IMMO	93	196	132	102	239	118	136	45	74	62	44	-18	-29,03%
LAND- EN BOSBOUW	95	150	102	103	130	27	21	71	26	8	102	94	1.175,00%
VISSERIJ EN AQUACULTUUR	4	6	3	4	2	0	2	2	0	0	0	0	0,00%
VOEDINGSINDUSTRIE EN - NIJVERHEID	265	586	273	167	372	175	152	533	78	111	103	-8	-7,21%
TEXTIEL- EN LEDERINDUSTRIE	606	152	161	206	68	63	10	93	3	12	11	-1	-8,33%
HOUTINDUSTRIE	11	44	165	70	209	6	2	6	49	2	41	39	1.950,00%
PAPIERINDUSTRIE	30	161	17	2	24	396	0	38	0	0	0	0	0,00%
DRUKKERIJEN, UITGEVERIJEN EN MEDIA	461	307	172	224	613	55	182	282	76	66	75	9	13,64%
CHEMISCHE EN KUNSTSTOFINDUSTRIE	704	42	54	93	55	48	14	16	191	7	56	49	700,00%
BOUWMATERIALENINDUSTRIE	464	102	37	54	70	256	47	7	39	33	4	-29	-87,88%
METAALINDUSTRIE	318	309	908	553	279	135	212	374	63	124	262	138	111,29%
ELEKTROTECHNIEK, ELEKTRONICA & COMPUTERS	32	116	116	89	38	44	20	33	571	33	4	-29	-87,88%
MACHINEBOUW	115	104	202	85	8	12	2	4	13	4	52	48	1.200,00%
BOUW VAN VERVOERSTUIGEN EN COMPONENTEN	20	21	161	0	3	2	0	0	2	11	37	26	236,36%
MEUBELINDUSTRIE	86	83	31	55	35	56	18	26	41	31	29	-2	-6,45%
ANDERE INDUSTRIE	62	47	24	79	15	26	4	3	13	2	7	5	250,00%
REPARATIE EN ONDERHOUD	74	68	114	62	22	53	22	60	44	30	79	49	163,33%
ENERGIEPRODUCTIE	0	0	3	1	5	99	0	7	0	13	14	1	7,69%
WATER- EN AFVALBEHANDELING, SANERING	5	20	58	14	87	17	4	20	9	8	4	-4	-50,00%
AANBOD CULTUUR & NATUURBEHOUD	35	97	107	19	19	10	25	33	54	56	54	-2	-3,57%
MEDISCHE BEROEPEN	5	1	16	13	14	43	6	31	18	0	8	8	Inf%
JURIDISCHE BEROEPEN	4	2	4	2	0	0	4	7	6	7	2	-5	-71,43%
ECONOMISCHE BEROEPEN	7	16	14	34	5	10	23	22	19	4	10	6	150,00%
BOUWTECHNISCHE BEROEPEN	71	50	62	153	49	184	39	52	57	48	55	7	14,58%
TOTAAL: VRIJE BEROEPEN (SUBTOTAAL)	87	69	96	202	68	237	72	112	100	59	75	16	27,12%
OVERHEID & ONDERWIJS	10	8	58	17	23	45	14	37	12	30	15	-15	-50,00%
VERENIGINGEN (VAKVERENIGINGEN)	0	1	13	0	0	2	5	24	0	2	2	0	0,00%
ANDERE	97	88	185	74	22	52	26	41	27	383	98	-285	-74,41%
ONVOLDOENDE GESPECIFIEERD (NACE KLEINER DAN 5 DIGITS)	0	0	0	0	0	0	0	0	0	0	0	0	0,00%
ONBEKENDE ACTIVITEIT (GEEN NACE CODE)	590	791	677	684	383	702	300	927	542	236	276	40	16,95%

VLAANDEREN

Aantal faillissementen: januari - juni													
Vlaanderen	2012	2013	2014	2015	2016	2017	2018	2019	2020	2021	2022	diff	% versus 2021
TOTAAL	2,955	3,110	3,005	2,962	2,862	2,879	2,528	3,015	2,328	1,701	2,950	1,249	73,43%
HORECA	568	533	525	531	556	565	441	504	433	242	453	211	87,19%
REPARATIE VAN COMPUTERS EN CONSUMENTENARTIKELEN	8	10	6	5	7	7	5	5	7	8	11	3	37,50%
OVERIGE PERSOONLIJKE DIENSTEN	52	87	63	59	68	56	54	69	45	42	73	31	73,81%
BOUW	478	528	547	514	463	460	444	485	383	360	551	191	53,06%
TRANSPORT	148	130	122	118	115	127	106	108	105	96	167	71	73,96%
KLEINHANDEL	303	329	266	318	299	308	239	297	206	143	292	149	104,20%
GROOTHANDEL	221	186	210	171	192	176	155	161	99	76	135	59	77,63%
HANDELSBEMIDDELING	67	87	72	63	65	74	54	73	58	37	64	27	72,97%
GARAGEHOUDERS & AANVERWANTE ACTIVITEITEN	78	85	77	67	74	66	69	87	66	50	97	47	94,00%
DIENSTVERLENING AAN BEDRIJVEN	377	418	399	402	355	395	326	372	312	237	408	171	72,15%
VERZEKERINGEN EN VERMOGENSBEHEER	6	4	6	6	4	5	2	4	4	3	10	7	233,33%
SPORT EN RECREATIE	19	30	25	32	18	22	23	33	34	9	20	11	122,22%
IMMO	37	39	57	47	55	36	42	37	41	26	32	6	23,08%
LAND- EN BOSBOUW	31	36	22	41	37	10	17	21	17	15	26	11	73,33%
VISSERIJ EN AQUACULTUUR	1	2	2	1	0	0	1	0	1	0	1	1	Inf%
VOEDINGSINDUSTRIE EN - NIJVERHEID	26	47	33	30	37	28	21	29	9	14	23	9	64,29%
TEXTIEL- EN LEDERINDUSTRIE	10	8	7	5	9	9	3	6	3	6	3	-3	-50,00%
HOUTINDUSTRIE	6	8	10	14	3	5	7	1	5	3	6	3	100,00%
PAPIERINDUSTRIE	2	3	1	0	2	0	0	0	0	0	1	1	Inf%
DRUKKERIJEN, UITGEVERIJEN EN MEDIA	31	45	19	32	28	23	22	29	18	15	16	1	6,67%
CHEMISCHE EN KUNSTSTOFINDUSTRIE	12	9	13	2	5	6	1	4	7	1	2	1	100,00%
BOUWMATERIALENINDUSTRIE	8	7	8	12	4	5	2	4	2	2	1	-1	-50,00%
METAALINDUSTRIE	31	39	37	28	33	19	29	34	23	20	31	11	55,00%
ELEKTROTECHNIEK, ELEKTRONICA & COMPUTERS	7	8	13	4	4	1	2	5	5	7	0	-7	-100,00%
MACHINEBOUW	6	8	9	5	3	3	2	5	6	3	6	3	100,00%
BOUW VAN VERVOERSTUIGEN EN COMPONENTEN	6	3	4	1	0	2	1	0	1	4	3	-1	-25,00%
MEUBELINDUSTRIE	12	9	10	8	6	9	6	9	4	2	8	6	300,00%
ANDERE INDUSTRIE	8	7	6	6	2	8	8	6	8	0	1	1	Inf%
REPARATIE EN ONDERHOUD	7	8	22	15	10	13	6	14	11	8	19	11	137,50%
ENERGIEPRODUCTIE	3	2	3	2	1	2	7	5	1	0	3	3	Inf%
WATER- EN AFVALBEHANDELING, SANERING	2	8	3	5	11	1	2	6	3	4	7	3	75,00%
AANBOD CULTUUR & NATUURBEHOUD	21	16	19	19	20	19	9	23	18	10	37	27	270,00%
MEDISCHE BEROEPEN	4	2	7	4	5	4	4	8	3	3	9	6	200,00%
JURIDISCHE BEROEPEN	6	2	3	2	0	2	1	11	9	7	4	-3	-42,86%
ECONOMISCHE BEROEPEN	14	8	6	6	1	9	12	13	8	3	8	5	166,67%
BOUWTECHNISCHE BEROEPEN	17	31	29	36	30	19	21	45	15	21	27	6	28,57%
TOTAAL: VRIJE BEROEPEN (SUBTOTAAL)	41	43	45	48	36	34	38	77	35	34	48	14	41,18%
OVERHEID & ONDERWIJS	2	12	5	7	8	4	10	13	12	7	15	8	114,29%
VERENIGINGEN (VAKVERENIGINGEN)	0	0	2	0	0	0	0	2	0	3	1	-2	-66,67%
ANDERE	7	7	9	6	9	9	9	3	5	3	14	11	366,67%
ONVOLDOENDE GESPECIFIEERD (NACE KLEINER DAN 5 DIGITS)	0	0	0	0	0	0	0	0	0	0	0	0	0,00%
ONBEKENDE ACTIVITEIT (GEEN NACE CODE)	313	309	328	338	323	372	365	484	341	211	365	154	72,99%

Potentieel jobverlies: januari - juni													
Vlaanderen	2012	2013	2014	2015	2016	2017	2018	2019	2020	2021	2022	diff	% versus 2021
TOTAAL	6,410	6,760	5,921	5,427	6,079	4,919	4,071	5,177	5,422	3,182	3,972	790	24,83%
HORECA	754	899	803	880	1,091	842	869	998	850	422	762	340	80,57%
REPARATIE VAN COMPUTERS EN CONSUMENTENARTIKELEN	44	27	55	4	4	11	0	4	0	8	11	3	37,50%
OVERIGE PERSOONLIJKE DIENSTEN	68	134	168	90	186	63	168	72	61	51	226	175	343,14%
BOUW	1,076	1,277	1,356	1,158	1,087	1,095	887	857	606	682	720	38	5,57%
TRANSPORT	379	407	334	305	309	187	133	169	1,318	307	450	143	46,58%
KLEINHANDEL	383	630	325	497	480	459	429	354	304	613	366	-247	-40,29%
GROOTHANDEL	659	319	556	384	238	474	414	413	260	152	164	12	7,89%
HANDELSBEMIDDELING	87	51	80	42	124	68	45	75	44	35	87	52	148,57%
GARAGEHOUDERS & AANVERWANTE ACTIVITEITEN	90	104	71	109	91	112	94	94	83	40	88	48	120,00%
DIENSTVERLENING AAN BEDRIJVEN	754	659	646	594	566	599	449	384	460	494	443	-51	-10,32%
VERZEKERINGEN EN VERMOGENSBEHEER	6	0	10	2	0	2	7	17	5	1	6	5	500,00%
SPORT EN RECREATIE	27	94	13	36	16	16	86	22	116	8	18	10	125,00%
IMMO	47	104	92	43	204	24	29	15	53	31	19	-12	-38,71%
LAND- EN BOSBOUW	62	140	81	78	101	16	10	65	14	6	80	74	1.233,33%
VISSERIJ EN AQUACULTUUR	4	6	3	4	0	0	2	0	0	0	0	0	0,00%
VOEDINGSINDUSTRIE EN - NIJVERHEID	117	454	131	85	266	61	50	343	54	60	46	-14	-23,33%
TEXTIEL- EN LEDERINDUSTRIE	535	78	12	43	61	42	0	81	3	5	7	2	40,00%
HOUTINDUSTRIE	10	40	6	48	190	3	0	2	17	2	41	39	1.950,00%
PAPIERINDUSTRIE	28	145	2	0	21	0	0	0	0	0	0	0	0,00%
DRUKKERIJEN, UITGEVERIJEN EN MEDIA	364	209	102	47	573	18	100	46	55	17	19	2	11,76%
CHEMISCHE EN KUNSTSTOFINDUSTRIE	337	38	48	2	50	38	10	13	177	2	56	54	2.700,00%
BOUWMATERIALENINDUSTRIE	60	97	22	47	65	164	8	5	2	33	0	-33	-100,00%
METAALINDUSTRIE	186	192	261	339	147	78	77	222	52	60	99	39	65,00%
ELEKTROTECHNIEK, ELEKTRONICA & COMPUTERS	22	22	114	72	19	0	0	31	571	16	0	-16	-100,00%
MACHINEBOUW	8	91	193	63	3	2	2	4	11	2	52	50	2.500,00%
BOUW VAN VERVOERSTUIGEN EN COMPONENTEN	8	18	17	0	0	0	0	0	2	11	37	26	236,36%
MEUBELINDUSTRIE	52	54	25	50	32	48	18	26	30	2	18	16	800,00%
ANDERE INDUSTRIE	58	42	19	38	2	18	2	1	13	0	0	0	0,00%
REPARATIE EN ONDERHOUD	5	66	42	45	10	41	2	54	18	21	15	-6	-28,57%
ENERGIEPRODUCTIE	0	0	2	1	0	97	0	5	0	0	12	12	Inf%
WATER- EN AFVALBEHANDELING, SANERING	1	18	25	9	22	1	2	9	4	6	0	-6	-100,00%
AANBOD CULTUUR & NATUURBEHOUD	24	75	18	13	10	2	16	8	43	36	33	-3	-8,33%
MEDISCHE BEROEPEN	3	1	12	7	14	3	2	4	4	0	4	4	Inf%
JURIDISCHE BEROEPEN	4	0	0	2	0	0	0	5	0	7	0	-7	-100,00%
ECONOMISCHE BEROEPEN	7	8	9	9	0	9	21	11	7	2	4	2	100,00%
BOUWTECHNISCHE BEROEPEN	20	37	16	94	27	13	16	43	45	32	12	-20	-62,50%
TOTAAL: VRIJE BEROEPEN (SUBTOTAAL)	34	46	37	112	41	25	39	63	56	41	20	-21	-51,22%
OVERHEID & ONDERWIJS	2	8	4	9	12	4	6	19	2	8	11	3	37,50%
VERENIGINGEN (VAKVERENIGINGEN)	0	0	0	0	0	0	0	0	0	2	0	-2	-100,00%
ANDERE	21	9	37	40	13	9	12	5	18	2	16	14	700,00%
ONVOLDOENDE GESPECIFIEERD (NACE KLEINER DAN 5 DIGITS)	0	0	0	0	0	0	0	0	0	0	0	0	0,00%
ONBEKENDE ACTIVITEIT (GEEN NACE CODE)	98	207	211	138	45	300	105	701	120	6	50	44	733,33%

BRUSSEL

Aantal faillissementen: januari - juni													
Brussel	2012	2013	2014	2015	2016	2017	2018	2019	2020	2021	2022	diff	% versus 2021
TOTAAL	1,009	1,346	1,076	1,279	949	1,323	1,519	1,655	898	612	1,027	415	67,81%
HORECA	169	235	165	201	201	250	282	302	156	90	197	107	118,89%
REPARATIE VAN COMPUTERS EN CONSUMENTENARTIKELEN	0	3	2	3	2	3	2	10	1	1	0	-1	-100,00%
OVERIGE PERSOONLIJKE DIENSTEN	28	42	38	28	34	21	50	54	19	16	27	11	68,75%
BOUW	134	191	169	235	154	214	284	301	152	107	236	129	120,56%
TRANSPORT	54	87	45	65	52	78	102	103	60	56	101	45	80,36%
KLEINHANDEL	128	198	176	187	147	194	190	197	126	83	95	12	14,46%
GROOTHANDEL	83	77	75	67	56	70	87	73	55	27	34	7	25,93%
HANDELSBEMIDDELING	26	27	28	41	32	36	35	43	22	9	16	7	77,78%
GARAGEHOUDERS & AANVERWANTE ACTIVITEITEN	38	42	34	55	24	63	67	50	42	14	23	9	64,29%
DIENSTVERLENING AAN BEDRIJVEN	183	228	173	211	131	225	221	237	116	92	148	56	60,87%
VERZEKERINGEN EN VERMOGENSBEHEER	3	2	0	1	0	2	2	4	1	0	1	1	Inf%
SPORT EN RECREATIE	7	10	8	9	3	9	9	6	3	4	4	0	0,00%
IMMO	15	23	20	18	12	27	21	15	13	13	15	2	15,38%
LAND- EN BOSBOUW	2	1	1	3	2	2	0	1	2	1	2	1	100,00%
VISSERIJ EN AQUACULTUUR	0	0	0	0	0	0	0	0	0	0	0	0	0,00%
VOEDINGSINDUSTRIE EN - NIJVERHEID	10	10	11	13	12	10	19	14	6	8	6	-2	-25,00%
TEXTIEL- EN LEDERINDUSTRIE	6	4	7	4	3	3	1	2	0	2	4	2	100,00%
HOUTINDUSTRIE	2	1	1	1	3	0	0	2	0	0	2	2	Inf%
PAPIERINDUSTRIE	0	0	0	0	0	0	0	1	0	0	0	0	0,00%
DRUKKERIJEN, UITGEVERIJEN EN MEDIA	17	20	16	22	12	12	17	11	9	9	5	-4	-44,44%
CHEMISCHE EN KUNSTSTOFINDUSTRIE	1	1	1	4	0	3	1	1	2	1	0	-1	-100,00%
BOUWMATERIALENINDUSTRIE	0	2	1	0	1	3	3	0	0	0	0	0	0,00%
METAALINDUSTRIE	4	5	12	8	5	3	10	5	0	3	8	5	166,67%
ELEKTROTECHNIEK, ELEKTRONICA & COMPUTERS	1	3	3	0	2	2	4	0	1	2	1	-1	-50,00%
MACHINEBOUW	2	1	1	0	3	0	0	2	1	0	0	0	0,00%
BOUW VAN VERVOERSTUIGEN EN COMPONENTEN	3	0	2	0	0	0	1	3	0	0	0	0	0,00%
MEUBELINDUSTRIE	1	3	1	1	2	1	1	2	1	0	1	1	Inf%
ANDERE INDUSTRIE	1	2	2	1	6	1	3	1	2	1	2	1	100,00%
REPARATIE EN ONDERHOUD	2	1	1	1	1	1	1	2	0	0	0	0	0,00%
ENERGIEPRODUCTIE	0	0	1	0	1	2	0	0	0	0	1	1	Inf%
WATER- EN AFVALBEHANDELING, SANERING	2	1	1	3	0	1	4	2	0	1	1	0	0,00%
AANBOD CULTUUR & NATUURBEHOUD	5	8	9	2	3	9	3	15	4	5	4	-1	-20,00%
MEDISCHE BEROEPEN	1	0	2	2	0	3	3	3	1	2	1	-1	-50,00%
JURIDISCHE BEROEPEN	0	2	2	0	0	1	4	10	3	2	3	1	50,00%
ECONOMISCHE BEROEPEN	3	5	1	4	4	1	4	10	6	3	7	4	133,33%
BOUWTECHNISCHE BEROEPEN	11	14	4	6	9	3	7	12	8	4	5	1	25,00%
TOTAAL: VRIJE BEROEPEN (SUBTOTAAL)	15	21	9	12	13	8	18	35	18	11	16	5	45,45%
OVERHEID & ONDERWIJS	2	2	4	3	3	4	4	4	2	2	5	3	150,00%
VERENIGINGEN (VAKVERENIGINGEN)	0	0	0	0	0	1	1	3	0	0	1	1	Inf%
ANDERE	6	10	5	6	4	5	3	5	4	3	4	1	33,33%
ONVOLDOENDE GESPECIFIEERD (NACE KLEINER DAN 5 DIGITS)	0	0	0	0	0	0	0	0	0	0	0	0	0,00%
ONBEKENDE ACTIVITEIT (GEEN NACE CODE)	59	85	54	74	25	60	73	149	80	51	67	16	31,37%

Potentieel jobverlies: januari - juni													
Brussel	2012	2013	2014	2015	2016	2017	2018	2019	2020	2021	2022	diff	% versus 2021
TOTAAL	2,365	2,646	2,583	2,699	1,764	2,349	2,868	2,696	1,768	1,600	1,697	97	6,06%
HORECA	250	350	443	338	342	380	616	558	373	337	378	41	12,17%
REPARATIE VAN COMPUTERS EN CONSUMENTENARTIKELEN	0	2	20	2	2	3	0	32	2	0	0	0	0,00%
OVERIGE PERSOONLIJKE DIENSTEN	57	107	68	50	64	36	65	59	16	44	51	7	15,91%
BOUW	402	458	391	606	255	490	416	367	250	115	214	99	86,09%
TRANSPORT	157	293	104	84	107	120	245	201	210	151	180	29	19,21%
KLEINHANDEL	167	276	292	239	292	304	320	408	209	227	156	-71	-31,28%
GROOTHANDEL	171	166	152	117	91	105	100	149	68	49	50	1	2,04%
HANDELSBEMIDDELING	81	25	42	43	98	47	20	184	25	13	62	49	376,92%
GARAGEHOUDERS & AANVERWANTE ACTIVITEITEN	50	40	129	58	42	90	76	59	60	66	33	-33	-50,00%
DIENSTVERLENING AAN BEDRIJVEN	594	495	331	473	295	412	522	370	191	350	315	-35	-10,00%
VERZEKERINGEN EN VERMOGENSBEHEER	5	1	0	0	0	0	15	6	2	0	2	2	Inf%
SPORT EN RECREATIE	7	4	7	11	9	13	10	2	0	5	2	-3	-60,00%
IMMO	17	39	22	22	8	56	90	13	15	17	14	-3	-17,65%
LAND- EN BOSBOUW	20	0	0	7	0	1	0	0	4	0	0	0	0,00%
VISSERIJ EN AQUACULTUUR	0	0	0	0	0	0	0	0	0	0	0	0	0,00%
VOEDINGSINDUSTRIE EN - NIJVERHEID	35	33	65	55	78	14	52	55	10	34	15	-19	-55,88%
TEXTIEL- EN LEDERINDUSTRIE	64	7	7	159	4	17	2	8	0	4	4	0	0,00%
HOUTINDUSTRIE	0	2	9	2	7	0	0	0	0	0	0	0	0,00%
PAPIERINDUSTRIE	0	0	0	0	0	0	0	0	0	0	0	0	0,00%
DRUKKERIJEN, UITGEVERIJEN EN MEDIA	39	45	39	120	7	24	66	17	11	39	52	13	33,33%
CHEMISCHE EN KUNSTSTOFINDUSTRIE	0	0	3	4	0	3	1	2	2	3	0	-3	-100,00%
BOUWMATERIALENINDUSTRIE	0	2	0	0	5	18	29	0	0	0	0	0	0,00%
METAALINDUSTRIE	51	11	12	70	3	19	54	4	0	19	2	-17	-89,47%
ELEKTROTECHNIEK, ELEKTRONICA & COMPUTERS	0	8	0	0	2	8	18	0	0	11	2	-9	-81,82%
MACHINEBOUW	3	7	1	0	0	0	0	0	0	0	0	0	0,00%
BOUW VAN VERVOERSTUIGEN EN COMPONENTEN	9	0	4	0	0	0	0	0	0	0	0	0	0,00%
MEUBELINDUSTRIE	0	22	1	0	2	0	0	0	2	0	2	2	Inf%
ANDERE INDUSTRIE	0	0	4	2	7	1	0	0	0	0	0	0	0,00%
REPARATIE EN ONDERHOUD	34	1	28	1	0	2	2	2	0	0	0	0	0,00%
ENERGIEPRODUCTIE	0	0	0	0	5	2	0	0	0	0	2	2	Inf%
WATER- EN AFVALBEHANDELING, SANERING	2	0	31	2	0	2	2	2	0	0	2	2	Inf%
AANBOD CULTUUR & NATUURBEHOUD	9	18	82	3	2	4	4	17	9	15	21	6	40,00%
MEDISCHE BEROEPEN	2	0	2	0	0	1	2	23	0	0	2	2	Inf%
JURIDISCHE BEROEPEN	0	2	0	0	0	0	2	0	2	0	2	2	Inf%
ECONOMISCHE BEROEPEN	0	4	1	8	5	1	2	5	4	2	4	2	100,00%
BOUWTECHNISCHE BEROEPEN	15	6	4	8	8	2	0	5	2	4	2	-2	-50,00%
TOTAAL: VRIJE BEROEPEN (SUBTOTAAL)	17	12	7	16	13	4	6	33	8	6	10	4	66,67%
OVERHEID & ONDERWIJS	8	0	43	3	2	5	0	8	4	2	2	0	0,00%
VERENIGINGEN (VAKVERENIGINGEN)	0	0	0	0	0	0	3	14	0	0	2	2	Inf%
ANDERE	24	70	115	19	7	4	6	12	7	19	70	51	268,42%
ONVOLDOENDE GESPECIFIEERD (NACE KLEINER DAN 5 DIGITS)	0	0	0	0	0	0	0	0	0	0	0	0	0,00%
ONBEKENDE ACTIVITEIT (GEEN NACE CODE)	92	152	131	193	15	165	128	114	290	74	54	-20	-27,03%

WALLONIË

Aantal faillissementen: januari - juni													
Wallonie	2012	2013	2014	2015	2016	2017	2018	2019	2020	2021	2022	diff	% versus 2021
TOTAAL	1,589	1,707	1,853	1,743	1,417	1,499	1,303	1,532	1,123	940	1,110	170	18,09%
HORECA	316	328	324	316	287	350	218	316	216	140	192	52	37,14%
REPARATIE VAN COMPUTERS EN CONSUMENTENARTIKELEN	8	4	9	5	7	6	3	2	2	1	1	0	0,00%
OVERIGE PERSOONLIJKE DIENSTEN	53	59	60	53	38	42	47	43	40	23	39	16	69,57%
BOUW	285	348	393	344	287	288	281	301	226	190	216	26	13,68%
TRANSPORT	68	69	60	57	35	43	31	52	33	41	55	14	34,15%
KLEINHANDEL	239	263	292	252	222	216	197	182	139	97	135	38	39,18%
GROOTHANDEL	82	73	89	83	63	50	54	50	35	34	34	0	0,00%
HANDELSBEMIDDELING	44	44	66	56	52	35	30	40	28	26	28	2	7,69%
GARAGEHOUDERS & AANVERWANTE ACTIVITEITEN	45	44	56	68	46	53	50	44	45	29	56	27	93,10%
DIENSTVERLENING AAN BEDRIJVEN	173	177	186	202	143	151	147	167	118	125	124	-1	-0,80%
VERZEKERINGEN EN VERMOGENSBEHEER	2	2	5	4	1	4	2	4	3	1	2	1	100,00%
SPORT EN RECREATIE	5	8	19	20	8	11	11	15	13	19	23	4	21,05%
IMMO	28	23	21	27	21	31	23	25	11	16	17	1	6,25%
LAND- EN BOSBOUW	13	20	14	17	13	14	16	11	8	7	16	9	128,57%
VISSERIJ EN AQUACULTUUR	0	0	0	0	1	0	0	1	0	0	0	0	0,00%
VOEDINGSINDUSTRIE EN - NIJVERHEID	28	29	20	12	16	18	18	24	10	8	7	-1	-12,50%
TEXTIEL- EN LEDERINDUSTRIE	3	4	7	3	3	3	2	3	4	3	0	-3	-100,00%
HOUTINDUSTRIE	4	2	8	4	3	8	4	3	6	0	2	2	Inf%
PAPIERINDUSTRIE	1	1	3	1	2	1	0	2	0	0	0	0	0,00%
DRUKKERIJEN, UITGEVERIJEN EN MEDIA	15	23	18	16	13	12	10	13	8	10	8	-2	-20,00%
KEMISCHE EN KUNSTSTOFINDUSTRIE	4	4	3	6	3	4	2	1	2	3	1	-2	-66,67%
BOUWMATERIALENINDUSTRIE	8	5	7	5	1	3	5	3	2	0	2	2	Inf%
METAALINDUSTRIE	20	23	30	28	8	18	12	17	6	4	15	11	275,00%
ELEKTROTECHNIEK, ELEKTRONICA & COMPUTERS	3	9	2	5	2	6	1	1	2	2	1	-1	-50,00%
MACHINEBOUW	4	4	2	1	2	2	1	2	1	1	0	-1	-100,00%
BOUW VAN VERVOERSTUIGEN EN COMPONENTEN	2	1	2	2	3	1	0	2	0	1	0	-1	-100,00%
MEUBELINDUSTRIE	4	5	4	4	2	4	1	1	3	3	3	0	0,00%
ANDERE INDUSTRIE	4	3	2	3	4	4	3	2	1	2	3	1	50,00%
REPARATIE EN ONDERHOUD	2	3	7	10	2	4	5	4	3	3	8	5	166,67%
ENERGIEPRODUCTIE	0	0	1	1	0	0	0	1	0	1	0	-1	-100,00%
WATER- EN AFVALBEHANDELING, SANERING	2	3	1	3	4	5	3	2	2	3	2	-1	-33,33%
AANBOD CULTUUR & NATUURBEHOUD	6	10	10	3	11	6	7	7	4	6	2	-4	-66,67%
MEDISCHE BEROEPEN	3	0	2	3	2	3	4	4	6	1	3	2	200,00%
JURIDISCHE BEROEPEN	0	0	2	1	0	0	2	2	6	5	3	-2	-40,00%
ECONOMISCHE BEROEPEN	8	5	3	11	2	1	2	6	6	2	5	3	150,00%
BOUWTECHNISCHE BEROEPEN	9	11	10	26	15	20	14	14	15	11	11	0	0,00%
TOTAAL: VRIJE BEROEPEN (SUBTOTAAL)	20	16	17	41	19	24	22	26	33	19	22	3	15,79%
OVERHEID & ONDERWIJS	2	2	7	2	8	4	5	10	7	6	6	0	0,00%
VERENIGINGEN (VAKVERENIGINGEN)	0	1	1	0	0	1	1	2	0	1	0	-1	-100,00%
ANDERE	6	4	6	2	1	4	3	3	2	5	7	2	40,00%
ONVOLDOENDE GESPECIFIEERD (NACE KLEINER DAN 5 DIGITS)	0	0	0	0	0	0	0	0	0	0	0	0	0,00%
ONBEKENDE ACTIVITEIT (GEEN NACE CODE)	90	93	101	87	86	73	88	150	110	110	83	-27	-24,55%

Potentieel jobverlies: januari - juni													
Wallonie	2012	2013	2014	2015	2016	2017	2018	2019	2020	2021	2022	diff	% versus 2021
TOTAAL	4,840	4,463	5,168	4,398	3,416	3,815	2,573	3,518	2,497	2,367	2,520	153	6,46%
HORECA	560	570	560	560	424	611	458	625	429	343	355	12	3,50%
REPARATIE VAN COMPUTERS EN CONSUMENTENARTIKELEN	8	1	20	4	16	8	2	0	2	2	2	0	0,00%
OVERIGE PERSOONLIJKE DIENSTEN	156	141	138	106	59	100	88	75	68	59	97	38	64,41%
BOUW	924	1,128	1,174	1,019	796	755	681	767	637	497	496	-1	-0,20%
TRANSPORT	258	244	136	157	134	117	95	132	70	98	139	41	41,84%
KLEINHANDEL	356	428	503	469	373	388	342	291	319	165	277	112	67,88%
GROOTHANDEL	338	240	273	405	107	82	114	73	76	188	249	61	32,45%
HANDELSBEMIDDELING	42	99	70	74	118	29	33	106	65	18	29	11	61,11%
GARAGEHOUDERS & AANVERWANTE ACTIVITEITEN	103	104	117	142	119	80	86	57	81	56	86	30	53,57%
DIENSTVERLENING AAN BEDRIJVEN	333	522	400	423	293	340	309	593	377	211	135	-76	-36,02%
VERZEKERINGEN EN VERMOGENSBEHEER	0	2	4	6	1	0	10	2	4	0	0	0	0,00%
SPORT EN RECREATIE	5	4	14	78	243	11	18	22	19	19	109	90	473,68%
IMMO	29	53	18	37	27	38	17	17	6	14	11	-3	-21,43%
LAND- EN BOSBOUW	13	10	21	18	29	10	11	6	8	2	22	20	1.000,00%
VISSERIJ EN AQUACULTUUR	0	0	0	0	2	0	0	2	0	0	0	0	0,00%
VOEDINGSINDUSTRIE EN - NIJVERHEID	113	99	77	27	28	100	50	135	14	17	40	23	135,29%
TEXTIEL- EN LEDERINDUSTRIE	7	67	142	4	3	4	8	4	0	3	0	-3	-100,00%
HOUTINDUSTRIE	1	2	150	20	12	3	2	4	32	0	0	0	0,00%
PAPIERINDUSTRIE	2	16	15	2	3	396	0	38	0	0	0	0	0,00%
DRUKKERIJEN, UITGEVERIJEN EN MEDIA	58	53	31	57	33	13	16	219	10	10	4	-6	-60,00%
CHEMISCHE EN KUNSTSTOFINDUSTRIE	367	4	3	87	5	7	3	1	12	2	0	-2	-100,00%
BOUWMATERIALENINDUSTRIE	404	3	15	7	0	74	10	2	37	0	4	4	Inf%
METAALINDUSTRIE	81	106	635	144	129	38	81	148	11	45	161	116	257,78%
ELEKTROTECHNIEK, ELEKTRONICA & COMPUTERS	10	86	2	17	17	36	2	2	0	6	2	-4	-66,67%
MACHINEBOUW	104	6	8	22	5	10	0	0	2	2	0	-2	-100,00%
BOUW VAN VERVOERSTUIGEN EN COMPONENTEN	3	3	140	0	3	2	0	0	0	0	0	0	0,00%
MEUBELINDUSTRIE	34	7	5	5	1	8	0	0	9	29	9	-20	-68,97%
ANDERE INDUSTRIE	4	5	1	39	6	7	2	2	0	2	7	5	250,00%
REPARATIE EN ONDERHOUD	35	1	44	16	12	10	18	4	26	9	64	55	611,11%
ENERGIEPRODUCTIE	0	0	1	0	0	0	0	2	0	13	0	-13	-100,00%
WATER- EN AFVALBEHANDELING, SANERING	2	2	2	3	65	14	0	9	5	2	2	0	0,00%
AANBOD CULTUUR & NATUURBEHOUD	2	4	7	3	7	4	5	8	2	5	0	-5	-100,00%
MEDISCHE BEROEPEN	0	0	2	6	0	39	2	4	14	0	2	2	Inf%
JURIDISCHE BEROEPEN	0	0	4	0	0	0	2	2	4	0	0	0	0,00%
ECONOMISCHE BEROEPEN	0	4	2	17	0	0	0	6	8	0	2	2	Inf%
BOUWTECHNISCHE BEROEPEN	36	7	42	51	14	169	23	4	10	12	41	29	241,67%
TOTAAL: VRIJE BEROEPEN (SUBTOTAAL)	36	11	50	74	14	208	27	16	36	12	45	33	275,00%
OVERHEID & ONDERWIJS	0	0	11	5	9	36	8	10	6	20	2	-18	-90,00%
VERENIGINGEN (VAKVERENIGINGEN)	0	1	13	0	0	2	2	10	0	0	0	0	0,00%
ANDERE	52	9	33	15	2	39	8	24	2	362	12	-350	-96,69%
ONVOLDOENDE GESPECIFIEERD (NACE KLEINER DAN 5 DIGITS)	0	0	0	0	0	0	0	0	0	0	0	0	0,00%
ONBEKENDE ACTIVITEIT (GEEN NACE CODE)	400	432	335	353	321	235	67	112	132	156	161	5	3,21%

WEST-VLAANDEREN

Aantal faillissementen: januari - juni													
West-Vlaanderen	2012	2013	2014	2015	2016	2017	2018	2019	2020	2021	2022	diff	% versus 2021
TOTAAL	450	528	525	464	475	435	443	492	392	303	469	166	54,79%
HORECA	100	107	96	78	125	97	75	93	77	47	79	32	68,09%
REPARATIE VAN COMPUTERS EN CONSUMENTENARTIKELEN	2	2	1	2	1	1	0	0	0	2	1	-1	-50,00%
OVERIGE PERSOONLIJKE DIENSTEN	4	12	7	6	16	7	9	12	10	4	15	11	275,00%
BOUW	76	92	110	87	76	62	71	91	66	70	94	24	34,29%
TRANSPORT	25	28	22	19	18	24	17	15	11	14	18	4	28,57%
KLEINHANDEL	51	74	44	61	51	63	47	57	32	32	39	7	21,88%
GROOTHANDEL	27	24	28	15	13	16	13	14	14	8	16	8	100,00%
HANDELSBEMIDDELING	17	16	20	16	7	10	9	15	10	6	11	5	83,33%
GARAGEHOUDERS & AANVERWANTE ACTIVITEITEN	13	15	7	16	14	9	14	7	11	5	10	5	100,00%
DIENSTVERLENING AAN BEDRIJVEN	41	49	61	56	45	52	55	59	41	38	63	25	65,79%
VERZEKERINGEN EN VERMOGENSBEHEER	1	1	2	1	0	0	0	2	0	0	0	0	0,00%
SPORT EN RECREATIE	6	6	5	4	3	4	8	3	8	1	4	3	300,00%
IMMO	3	8	9	8	17	8	6	7	10	4	4	0	0,00%
LAND- EN BOSBOUW	5	2	3	6	2	0	5	2	3	7	3	-4	-57,14%
VISSERIJ EN AQUACULTUUR	1	1	2	1	0	0	1	0	1	0	0	0	0,00%
VOEDINGSINDUSTRIE EN - NIJVERHEID	3	7	5	2	2	3	5	6	2	1	2	1	100,00%
TEXTIEL- EN LEDERINDUSTRIE	3	0	3	0	1	2	1	1	0	1	0	-1	-100,00%
HOUTINDUSTRIE	0	3	1	5	1	0	0	1	3	0	1	1	Inf%
PAPIERINDUSTRIE	0	1	0	0	0	0	0	0	0	0	0	0	0,00%
DRUKKERIJEN, UITGEVERIJEN EN MEDIA	3	4	2	3	1	4	3	7	2	5	1	-4	-80,00%
CHEMISCHE EN KUNSTSTOFINDUSTRIE	0	1	1	0	0	2	0	0	2	0	0	0	0,00%
BOUWMATERIALENINDUSTRIE	2	0	2	1	1	3	0	0	0	0	1	1	Inf%
METAALINDUSTRIE	10	11	9	1	4	4	7	5	2	5	7	2	40,00%
ELEKTROTECHNIEK, ELEKTRONICA & COMPUTERS	1	0	3	0	2	0	0	0	0	1	0	-1	-100,00%
MACHINEBOUW	0	1	2	2	1	0	0	0	3	1	1	0	0,00%
BOUW VAN VERVOERSTUIGEN EN COMPONENTEN	0	1	1	0	0	0	0	0	0	1	0	-1	-100,00%
MEUBELINDUSTRIE	3	2	3	2	2	2	0	4	0	0	3	3	Inf%
ANDERE INDUSTRIE	1	1	0	1	1	1	1	0	0	0	0	0	0,00%
REPARATIE EN ONDERHOUD	3	3	4	1	1	2	1	3	2	1	3	2	200,00%
ENERGIEPRODUCTIE	0	0	0	1	0	1	1	0	0	0	1	1	Inf%
WATER- EN AFVALBEHANDELING, SANERING	1	0	0	2	1	1	1	0	0	0	1	1	Inf%
AANBOD CULTUUR & NATUURBEHOUD	4	1	6	2	5	1	3	1	6	0	3	3	Inf%
MEDISCHE BEROEPEN	0	1	0	0	2	0	1	0	1	0	0	0	0,00%
JURIDISCHE BEROEPEN	2	0	0	1	0	0	1	1	2	2	1	-1	-50,00%
ECONOMISCHE BEROEPEN	0	1	2	0	0	2	0	1	0	1	1	0	0,00%
BOUWTECHNISCHE BEROEPEN	1	10	4	6	3	4	5	12	2	6	5	-1	-16,67%
TOTAAL: VRIJE BEROEPEN (SUBTOTAAL)	3	12	6	7	5	6	7	14	5	9	7	-2	-22,22%
OVERHEID & ONDERWIJS	0	2	1	3	1	0	3	2	3	0	1	1	Inf%
VERENIGINGEN (VAKVERENIGINGEN)	0	0	1	0	0	0	0	2	0	0	0	0	0,00%
ANDERE	0	0	1	0	1	2	1	0	0	0	2	2	Inf%
ONVOLDOENDE GESPECIFIEERD (NACE KLEINER DAN 5 DIGITS)	0	0	0	0	0	0	0	0	0	0	0	0	0,00%
ONBEKENDE ACTIVITEIT (GEEN NACE CODE)	41	41	57	55	57	48	79	69	68	40	78	38	95,00%

Potentieel jobverlies: januari - juni													
West-Vlaanderen	2012	2013	2014	2015	2016	2017	2018	2019	2020	2021	2022	diff	% versus 2021
TOTAAL	785	1,099	1,009	723	883	837	568	1,567	476	409	483	74	18,09%
HORECA	108	175	131	116	297	148	151	271	142	44	123	79	179,55%
REPARATIE VAN COMPUTERS EN CONSUMENTENARTIKELEN	2	0	0	0	0	0	0	0	0	0	1	1	Inf%
OVERIGE PERSOONLIJKE DIENSTEN	6	10	4	8	13	7	12	19	13	2	6	4	200,00%
BOUW	115	161	402	221	168	350	137	99	54	131	110	-21	-16,03%
TRANSPORT	33	80	62	36	9	16	10	13	22	68	23	-45	-66,18%
KLEINHANDEL	42	72	57	59	50	77	90	66	45	39	32	-7	-17,95%
GROOTHANDEL	172	63	41	35	15	64	7	96	54	4	23	19	475,00%
HANDELSBEMIDDELING	25	6	10	5	6	7	5	25	10	6	10	4	66,67%
GARAGEHOUDERS & AANVERWANTE ACTIVITEITEN	17	24	4	10	20	10	10	1	6	2	9	7	350,00%
DIENSTVERLENING AAN BEDRIJVEN	43	85	53	50	22	52	28	20	18	78	47	-31	-39,74%
VERZEKERINGEN EN VERMOGENSBEHEER	0	0	2	0	0	0	0	15	0	0	0	0	0,00%
SPORT EN RECREATIE	5	8	0	13	6	6	6	2	41	2	6	4	200,00%
IMMO	2	63	59	8	24	9	6	2	2	0	0	0	0,00%
LAND- EN BOSBOUW	1	0	2	4	2	0	4	2	4	0	0	0	0,00%
VISSERIJ EN AQUACULTUUR	4	4	3	4	0	0	2	0	0	0	0	0	0,00%
VOEDINGSINDUSTRIE EN - NIJVERHEID	5	9	26	1	0	4	5	210	4	0	4	4	Inf%
TEXTIEL- EN LEDERINDUSTRIE	29	0	1	0	7	3	0	0	0	0	0	0	0,00%
HOUTINDUSTRIE	0	16	0	37	131	0	0	2	17	0	35	35	Inf%
PAPIERINDUSTRIE	0	141	0	0	0	0	0	0	0	0	0	0	0,00%
DRUKKERIJEN, UITGEVERIJEN EN MEDIA	35	6	1	0	2	9	56	12	12	5	2	-3	-60,00%
CHEMISCHE EN KUNSTSTOFINDUSTRIE	0	0	0	0	0	32	0	0	4	0	0	0	0,00%
BOUWMATERIALENINDUSTRIE	42	0	0	0	62	8	0	0	0	0	0	0	0,00%
METAALINDUSTRIE	44	60	72	0	6	8	24	17	2	9	10	1	11,11%
ELEKTROTECHNIEK, ELEKTRONICA & COMPUTERS	0	0	14	0	11	0	0	0	0	2	0	-2	-100,00%
MACHINEBOUW	0	0	0	54	0	0	0	0	5	0	0	0	0,00%
BOUW VAN VERVOERSTUIGEN EN COMPONENTEN	0	2	0	0	0	0	0	0	0	7	0	-7	-100,00%
MEUBELINDUSTRIE	27	6	12	3	0	0	0	4	0	0	18	18	Inf%
ANDERE INDUSTRIE	0	0	0	0	2	9	0	0	0	0	0	0	0,00%
REPARATIE EN ONDERHOUD	0	7	5	1	0	2	0	41	2	2	4	2	100,00%
ENERGIEPRODUCTIE	0	0	0	0	0	0	0	0	0	0	0	0	0,00%
WATER- EN AFVALBEHANDELING, SANERING	0	0	0	0	8	1	2	0	0	0	0	0	0,00%
AANBOD CULTUUR & NATUURBEHOUD	4	2	5	0	4	0	0	0	9	0	2	2	Inf%
MEDISCHE BEROEPEN	0	1	0	0	5	0	0	0	2	0	0	0	0,00%
JURIDISCHE BEROEPEN	2	0	0	2	0	0	0	2	0	3	0	-3	-100,00%
ECONOMISCHE BEROEPEN	0	2	2	0	0	0	0	0	0	0	2	2	Inf%
BOUWTECHNISCHE BEROEPEN	7	9	1	0	0	4	5	5	2	5	6	1	20,00%
TOTAAL: VRIJE BEROEPEN (SUBTOTAAL)	9	12	3	2	5	4	5	7	4	8	8	0	0,00%
OVERHEID & ONDERWIJS	0	0	0	2	0	0	2	4	2	0	0	0	0,00%
VERENIGINGEN (VAKVERENIGINGEN)	0	0	0	0	0	0	0	0	0	0	0	0	0,00%
ANDERE	0	0	0	0	4	2	2	0	0	0	2	2	Inf%
ONVOLDOENDE GESPECIFIEERD (NACE KLEINER DAN 5 DIGITS)	0	0	0	0	0	0	0	0	0	0	0	0	0,00%
ONBEKENDE ACTIVITEIT (GEEN NACE CODE)	15	87	40	54	9	9	4	639	4	0	8	8	Inf%

OOST-VLAANDEREN

Aantal faillissementen: januari - juni													
Oost-Vlaanderen	2012	2013	2014	2015	2016	2017	2018	2019	2020	2021	2022	diff	% versus 2021
TOTAAL	663	681	612	569	607	775	573	675	520	415	619	204	49,16%
HORECA	129	123	116	99	105	148	111	108	82	54	88	34	62,96%
REPARATIE VAN COMPUTERS EN CONSUMENTENARTIKELEN	1	2	0	1	1	3	2	0	1	2	5	3	150,00%
OVERIGE PERSOONLIJKE DIENSTEN	16	21	16	14	18	18	8	17	12	10	14	4	40,00%
BOUW	125	132	130	116	128	137	110	98	99	94	128	34	36,17%
TRANSPORT	41	26	22	39	21	39	26	30	26	27	44	17	62,96%
KLEINHANDEL	58	49	52	45	68	65	54	50	48	36	51	15	41,67%
GROOTHANDEL	44	35	38	26	33	32	27	22	20	13	20	7	53,85%
HANDELSBEMIDDELING	18	21	13	14	8	20	13	18	8	7	13	6	85,71%
GARAGEHOUDERS & AANVERWANTE ACTIVITEITEN	13	15	13	17	12	15	7	25	10	15	19	4	26,67%
DIENSTVERLENING AAN BEDRIJVEN	80	94	78	63	73	101	73	94	70	58	82	24	41,38%
VERZEKERINGEN EN VERMOGENSBEHEER	0	1	1	1	2	3	0	0	0	1	7	6	600,00%
SPORT EN RECREATIE	3	8	7	6	2	9	3	4	5	2	1	-1	-50,00%
IMMO	10	9	11	8	10	8	9	6	3	7	7	0	0,00%
LAND- EN BOSBOUW	10	9	3	5	12	2	7	5	0	1	5	4	400,00%
VISSERIJ EN AQUACULTUUR	0	1	0	0	0	0	0	0	0	0	1	1	Inf%
VOEDINGSINDUSTRIE EN - NIJVERHEID	5	18	7	10	7	10	4	4	2	4	8	4	100,00%
TEXTIEL- EN LEDERINDUSTRIE	4	6	3	2	6	3	1	3	2	2	2	0	0,00%
HOUTINDUSTRIE	1	4	2	2	0	2	3	0	1	1	0	-1	-100,00%
PAPIERINDUSTRIE	0	1	1	0	1	0	0	0	0	0	0	0	0,00%
DRUKKERIJEN, UITGEVERIJEN EN MEDIA	4	7	2	6	5	4	1	2	5	1	3	2	200,00%
CHEMISCHE EN KUNSTSTOFINDUSTRIE	3	1	4	0	1	0	0	1	4	0	0	0	0,00%
BOUWMATERIALENINDUSTRIE	1	1	0	4	1	0	1	2	0	1	0	-1	-100,00%
METAALINDUSTRIE	7	7	2	6	6	4	7	7	6	4	8	4	100,00%
ELEKTROTECHNIEK, ELEKTRONICA & COMPUTERS	1	2	2	1	0	0	1	2	0	1	0	-1	-100,00%
MACHINEBOUW	1	0	3	0	2	1	0	1	1	1	0	-1	-100,00%
BOUW VAN VERVOERSTUIGEN EN COMPONENTEN	2	0	0	0	0	0	0	0	0	1	1	0	0,00%
MEUBELINDUSTRIE	4	1	2	2	1	3	1	1	2	0	2	2	Inf%
ANDERE INDUSTRIE	1	0	0	1	0	1	1	1	2	0	1	1	Inf%
REPARATIE EN ONDERHOUD	0	0	3	1	0	3	1	4	2	2	6	4	200,00%
ENERGIEPRODUCTIE	0	0	1	1	0	0	2	0	0	0	0	0	0,00%
WATER- EN AFVALBEHANDELING, SANERING	0	1	0	0	1	0	1	2	1	3	0	-3	-100,00%
AANBOD CULTUUR & NATUURBEHOUD	3	2	4	6	5	7	1	4	4	0	5	5	Inf%
MEDISCHE BEROEPEN	1	0	1	0	0	1	0	3	0	0	0	0	0,00%
JURIDISCHE BEROEPEN	0	0	0	1	0	2	0	0	1	0	0	0	0,00%
ECONOMISCHE BEROEPEN	2	0	0	3	0	0	2	2	4	1	1	0	0,00%
BOUWTECHNISCHE BEROEPEN	3	2	8	6	4	7	2	13	5	5	4	-1	-20,00%
TOTAAL: VRIJE BEROEPEN (SUBTOTAAL)	6	2	9	10	4	10	4	18	10	6	5	-1	-16,67%
OVERHEID & ONDERWIJS	2	0	2	0	0	1	2	2	1	0	2	2	Inf%
VERENIGINGEN (VAKVERENIGINGEN)	0	0	0	0	0	0	0	0	0	1	0	-1	-100,00%
ANDERE	0	2	1	1	2	1	2	2	1	0	2	2	Inf%
ONVOLDOENDE GESPECIFIEERD (NACE KLEINER DAN 5 DIGITS)	0	0	0	0	0	0	0	0	0	0	0	0	0,00%
ONBEKENDE ACTIVITEIT (GEEN NACE CODE)	70	80	64	62	72	125	90	142	92	60	89	29	48,33%

Potentieel jobverlies: januari - juni													
Oost-Vlaanderen	2012	2013	2014	2015	2016	2017	2018	2019	2020	2021	2022	diff	% versus 2021
TOTAAL	1,746	1,140	945	1,210	1,519	1,036	730	758	896	1,056	908	-148	-14,02%
HORECA	134	235	146	135	204	205	138	131	136	79	133	54	68,35%
REPARATIE VAN COMPUTERS EN CONSUMENTENARTIKELEN	35	0	0	4	0	9	0	0	0	2	6	4	200,00%
OVERIGE PERSOONLIJKE DIENSTEN	17	21	80	17	108	23	2	14	8	17	12	-5	-29,41%
BOUW	325	253	264	383	482	257	186	159	130	184	200	16	8,70%
TRANSPORT	86	55	20	95	28	74	49	52	43	86	164	78	90,70%
KLEINHANDEL	69	42	53	54	130	54	50	32	60	442	57	-385	-87,10%
GROOTHANDEL	123	83	74	71	40	28	77	88	60	55	31	-24	-43,64%
HANDELSBEMIDDELING	20	5	9	7	84	18	14	11	2	6	19	13	216,67%
GARAGEHOUDERS & AANVERWANTE ACTIVITEITEN	9	23	16	25	18	29	13	19	13	11	10	-1	-9,09%
DIENSTVERLENING AAN BEDRIJVEN	151	97	60	60	90	154	117	146	48	79	168	89	112,66%
VERZEKERINGEN EN VERMOGENSBEHEER	0	0	4	0	0	2	0	0	0	1	4	3	300,00%
SPORT EN RECREATIE	2	18	0	3	0	2	9	2	51	0	0	0	0,00%
IMMO	6	6	13	12	158	4	9	4	18	7	5	-2	-28,57%
LAND- EN BOSBOUW	29	47	0	53	0	7	2	6	0	0	4	4	Inf%
VISSERIJ EN AQUACULTUUR	0	2	0	0	0	0	0	0	0	0	0	0	0,00%
VOEDINGSINDUSTRIE EN - NIJVERHEID	20	91	45	30	14	26	7	6	33	6	28	22	366,67%
TEXTIEL- EN LEDERINDUSTRIE	499	76	11	43	51	17	0	8	3	2	7	5	250,00%
HOUTINDUSTRIE	0	24	0	3	0	2	0	0	0	0	0	0	0,00%
PAPIERINDUSTRIE	0	2	2	0	21	0	0	0	0	0	0	0	0,00%
DRUKKERIJEN, UITGEVERIJEN EN MEDIA	54	35	2	5	4	7	14	14	23	2	2	0	0,00%
CHEMISCHE EN KUNSTSTOFINDUSTRIE	43	0	25	0	0	0	0	0	173	0	0	0	0,00%
BOUWMATERIALENINDUSTRIE	6	2	0	19	0	0	2	2	0	33	0	-33	-100,00%
METAALINDUSTRIE	72	5	7	142	55	32	9	8	9	7	28	21	300,00%
ELEKTROTECHNIEK, ELEKTRONICA & COMPUTERS	1	0	3	0	0	0	0	2	0	8	0	-8	-100,00%
MACHINEBOUW	4	0	66	0	3	2	0	0	2	2	0	-2	-100,00%
BOUW VAN VERVOERSTUIGEN EN COMPONENTEN	3	0	0	0	0	0	0	0	0	2	2	0	0,00%
MEUBELINDUSTRIE	16	2	6	4	20	44	2	2	26	0	0	0	0,00%
ANDERE INDUSTRIE	6	0	0	0	0	0	0	1	5	0	0	0	0,00%
REPARATIE EN ONDERHOUD	0	0	0	0	0	5	2	0	0	2	7	5	250,00%
ENERGIEPRODUCTIE	0	0	1	1	0	0	0	0	0	0	0	0	0,00%
WATER- EN AFVALBEHANDELING, SANERING	0	0	0	0	0	0	0	7	2	4	0	-4	-100,00%
AANBOD CULTUUR & NATUURBEHOUD	2	2	2	2	4	0	0	2	32	0	2	2	Inf%
MEDISCHE BEROEPEN	0	0	2	0	0	1	0	2	0	0	0	0	0,00%
JURIDISCHE BEROEPEN	0	0	0	0	0	0	0	0	0	0	0	0	0,00%
ECONOMISCHE BEROEPEN	4	0	0	0	0	0	4	2	5	0	2	2	Inf%
BOUWTECHNISCHE BEROEPEN	2	0	2	21	1	2	0	25	2	19	0	-19	-100,00%
TOTAAL: VRIJE BEROEPEN (SUBTOTAAL)	6	0	4	21	1	3	4	29	7	19	2	-17	-89,47%
OVERHEID & ONDERWIJS	2	0	2	0	0	0	2	2	0	0	2	2	Inf%
VERENIGINGEN (VAKVERENIGINGEN)	0	0	0	0	0	0	0	0	0	0	0	0	0,00%
ANDERE	0	0	24	0	2	2	0	5	0	0	2	2	Inf%
ONVOLDOENDE GESPECIFIEERD (NACE KLEINER DAN 5 DIGITS)	0	0	0	0	0	0	0	0	0	0	0	0	0,00%
ONBEKENDE ACTIVITEIT (GEEN NACE CODE)	6	14	6	21	2	30	22	6	12	0	13	13	Inf%

ANTWERPEN

Aantal faillissementen: januari - juni													
Antwerpen	2012	2013	2014	2015	2016	2017	2018	2019	2020	2021	2022	diff	% versus 2021
TOTAAL	1,104	1,162	1,113	1,116	1,089	1,010	893	1,040	761	520	1,165	645	124,04%
HORECA	209	185	193	197	200	184	161	164	152	75	184	109	145,33%
REPARATIE VAN COMPUTERS EN CONSUMENTENARTIKELEN	2	2	4	0	2	2	1	2	2	2	2	0	0,00%
OVERIGE PERSOONLIJKE DIENSTEN	15	33	24	22	18	18	20	20	10	13	31	18	138,46%
BOUW	134	157	163	156	141	135	133	148	108	87	170	83	95,40%
TRANSPORT	42	46	46	36	45	45	30	44	32	22	61	39	177,27%
KLEINHANDEL	123	118	104	121	116	105	79	121	65	41	128	87	212,20%
GROOTHANDEL	96	85	99	83	98	93	78	83	45	29	77	48	165,52%
HANDELSBEMIDDELING	22	32	17	21	33	25	18	21	26	13	25	12	92,31%
GARAGEHOUDERS & AANVERWANTE ACTIVITEITEN	26	32	30	19	33	25	25	28	18	16	36	20	125,00%
DIENSTVERLENING AAN BEDRIJVEN	148	186	147	180	131	148	120	129	119	81	170	89	109,88%
VERZEKERINGEN EN VERMOGENSBEHEER	4	1	3	2	2	1	2	2	1	0	2	2	Inf%
SPORT EN RECREATIE	6	9	10	12	7	3	10	11	8	3	9	6	200,00%
IMMO	13	19	23	18	18	9	12	14	14	10	14	4	40,00%
LAND- EN BOSBOUW	9	11	11	11	17	4	2	6	3	2	6	4	200,00%
VISSERIJ EN AQUACULTUUR	0	0	0	0	0	0	0	0	0	0	0	0	0,00%
VOEDINGSINDUSTRIE EN - NIJVERHEID	13	11	11	7	15	10	6	9	5	5	8	3	60,00%
TEXTIEL- EN LEDERINDUSTRIE	1	1	1	0	1	4	0	0	0	1	0	-1	-100,00%
HOUTINDUSTRIE	4	0	4	3	2	2	3	0	1	1	1	0	0,00%
PAPIERINDUSTRIE	0	1	0	0	1	0	0	0	0	0	0	0	0,00%
DRUKKERIJEN, UITGEVERIJEN EN MEDIA	19	19	11	17	16	9	14	14	6	4	8	4	100,00%
CHEMISCHE EN KUNSTSTOFINDUSTRIE	4	2	5	1	3	2	0	2	0	0	2	2	Inf%
BOUWMATERIALENINDUSTRIE	2	3	4	5	2	0	1	2	0	1	0	-1	-100,00%
METAALINDUSTRIE	9	11	14	7	12	5	10	10	5	7	10	3	42,86%
ELEKTROTECHNIEK, ELEKTRONICA & COMPUTERS	4	4	5	3	1	0	1	3	3	2	0	-2	-100,00%
MACHINEBOUW	3	1	3	1	0	0	2	0	2	0	3	3	Inf%
BOUW VAN VERVOERSTUIGEN EN COMPONENTEN	4	1	1	1	0	1	1	0	0	2	2	0	0,00%
MEUBELINDUSTRIE	4	4	3	2	2	3	2	2	1	1	2	1	100,00%
ANDERE INDUSTRIE	5	4	5	2	1	3	5	1	1	0	0	0	0,00%
REPARATIE EN ONDERHOUD	3	4	10	9	6	7	1	4	4	2	4	2	100,00%
ENERGIEPRODUCTIE	3	2	1	0	1	0	0	3	0	0	1	1	Inf%
WATER- EN AFVALBEHANDELING, SANERING	1	5	2	2	6	0	0	0	1	1	4	3	300,00%
AANBOD CULTUUR & NATUURBEHOUD	10	10	6	8	7	9	3	9	6	5	22	17	340,00%
MEDISCHE BEROEPEN	2	1	1	3	2	1	2	4	1	2	7	5	250,00%
JURIDISCHE BEROEPEN	4	2	2	0	0	0	0	4	3	4	2	-2	-50,00%
ECONOMISCHE BEROEPEN	8	4	3	3	0	6	7	6	1	1	4	3	300,00%
BOUWTECHNISCHE BEROEPEN	8	14	9	13	8	3	11	9	3	7	11	4	57,14%
TOTAAL: VRIJE BEROEPEN (SUBTOTAAL)	22	21	15	19	10	10	20	23	8	14	24	10	71,43%
OVERHEID & ONDERWIJS	0	8	2	1	4	1	3	8	7	2	7	5	250,00%
VERENIGINGEN (VAKVERENIGINGEN)	0	0	0	0	0	0	0	0	0	1	1	0	0,00%
ANDERE	5	2	3	5	3	4	5	1	3	2	6	4	200,00%
ONVOLDOENDE GESPECIFIEERD (NACE KLEINER DAN 5 DIGITS)	0	0	0	0	0	0	0	0	0	0	0	0	0,00%
ONBEKENDE ACTIVITEIT (GEEN NACE CODE)	139	132	133	145	135	143	125	156	105	75	145	70	93,33%

Potentieel jobverlies: januari - juni													
Antwerpen	2012	2013	2014	2015	2016	2017	2018	2019	2020	2021	2022	diff	% versus 2021
TOTAAL	2,358	2,573	2,231	2,064	2,394	1,812	1,665	1,854	1,739	875	1,552	677	77,37%
HORECA	305	300	273	350	387	283	421	363	297	188	277	89	47,34%
REPARATIE VAN COMPUTERS EN CONSUMPTIENARTIKELEN	0	12	55	0	2	2	0	0	0	4	0	-4	-100,00%
OVERIGE PERSOONLIJKE DIENSTEN	16	30	47	50	54	18	124	27	28	18	185	167	927,78%
BOUW	312	394	296	381	260	267	226	408	191	143	197	54	37,76%
TRANSPORT	126	187	182	79	228	71	32	76	47	42	96	54	128,57%
KLEINHANDEL	192	216	115	163	208	225	211	191	82	47	154	107	227,66%
GROOTHANDEL	184	106	373	165	82	265	168	178	105	31	79	48	154,84%
HANDELSBEMIDDELING	26	24	38	17	26	19	8	19	27	20	39	19	95,00%
GARAGEHOUDERS & AANVERWANTE ACTIVITEITEN	36	34	26	15	18	26	35	35	17	15	26	11	73,33%
DIENSTVERLENING AAN BEDRIJVEN	345	337	342	308	141	261	206	151	181	212	165	-47	-22,17%
VERZEKERINGEN EN VERMOGENSBEHEER	6	0	4	0	0	0	7	2	1	0	2	2	Inf%
SPORT EN RECREATIE	4	58	13	13	3	2	70	8	4	2	2	0	0,00%
IMMO	22	25	14	6	12	4	10	5	9	15	10	-5	-33,33%
LAND- EN BOSBOUW	28	10	16	9	23	2	2	4	2	2	66	64	3.200,00%
VISSERIJ EN AQUACULTUUR	0	0	0	0	0	0	0	0	0	0	0	0	0,00%
VOEDINGSINDUSTRIE EN - NIJVERHEID	72	325	36	29	192	21	30	98	17	48	10	-38	-79,17%
TEXTIEL- EN LEDERINDUSTRIE	0	0	0	0	2	22	0	0	0	1	0	-1	-100,00%
HOUTINDUSTRIE	4	0	4	3	59	1	0	0	0	0	2	2	Inf%
PAPIERINDUSTRIE	0	2	0	0	0	0	0	0	0	0	0	0	0,00%
DRUKKERIJEN, UITGEVERIJEN EN MEDIA	269	114	98	39	554	2	30	11	14	6	9	3	50,00%
CHEMISCHE EN KUNSTSTOFINDUSTRIE	222	3	15	0	4	4	0	2	0	0	56	56	Inf%
BOUWMATERIALENINDUSTRIE	1	30	17	23	3	0	6	3	0	0	0	0	0,00%
METAALINDUSTRIE	21	39	80	157	60	16	24	163	16	23	40	17	73,91%
ELEKTROTECHNIEK, ELEKTRONICA & COMPUTERS	19	18	27	72	2	0	0	29	565	2	0	-2	-100,00%
MACHINEBOUW	3	4	5	1	0	0	2	0	4	0	13	13	Inf%
BOUW VAN VERVOERSTUIGEN EN COMPONENTEN	5	7	0	0	0	0	0	0	0	2	35	33	1.650,00%
MEUBELINDUSTRIE	7	37	7	5	5	4	2	20	2	2	0	-2	-100,00%
ANDERE INDUSTRIE	52	42	19	2	0	4	0	0	2	0	0	0	0,00%
REPARATIE EN ONDERHOUD	5	59	29	42	4	34	0	8	12	0	2	2	Inf%
ENERGIEPRODUCTIE	0	0	0	0	0	0	0	0	0	0	12	12	Inf%
WATER- EN AFVALBEHANDELING, SANERING	1	18	10	6	13	0	0	0	0	2	0	-2	-100,00%
AANBOD CULTUUR & NATUURBEHOUD	17	71	6	10	2	0	12	4	0	32	27	-5	-15,62%
MEDISCHE BEROEPEN	3	0	8	5	7	0	2	2	2	0	4	4	Inf%
JURIDISCHE BEROEPEN	2	0	0	0	0	0	0	3	0	4	0	-4	-100,00%
ECONOMISCHE BEROEPEN	0	4	6	9	0	7	6	2	0	2	0	-2	-100,00%
BOUWTECHNISCHE BEROEPEN	7	21	8	40	8	1	11	8	0	6	2	-4	-66,67%
TOTAAL: VRIJE BEROEPEN (SUBTOTAAL)	12	25	22	54	15	8	19	15	2	12	6	-6	-50,00%
OVERHEID & ONDERWIJS	0	6	2	0	10	0	2	13	0	2	7	5	250,00%
VERENIGINGEN (VAKVERENIGINGEN)	0	0	0	0	0	0	0	0	0	0	0	0	0,00%
ANDERE	21	2	11	40	3	3	8	0	16	0	10	10	Inf%
ONVOLDOENDE GESPECIFIEERD (NACE KLEINER DAN 5 DIGITS)	0	0	0	0	0	0	0	0	0	0	0	0	0,00%
ONBEKENDE ACTIVITEIT (GEEN NACE CODE)	25	38	49	25	22	248	10	21	98	4	25	21	525,00%

LIMBURG

Aantal faillissementen: januari - juni													
Limburg	2012	2013	2014	2015	2016	2017	2018	2019	2020	2021	2022	diff	% versus 2021
TOTAAL	376	436	438	469	375	351	321	440	331	234	336	102	43,59%
HORECA	66	70	63	81	74	75	50	71	63	38	51	13	34,21%
REPARATIE VAN COMPUTERS EN CONSUMENTENARTIKELEN	3	2	0	2	1	0	0	2	3	0	2	2	Inf%
OVERIGE PERSOONLIJKE DIENSTEN	7	18	8	9	13	5	10	10	7	9	5	-4	-44,44%
BOUW	87	94	101	96	73	75	73	84	59	59	66	7	11,86%
TRANSPORT	16	11	19	14	14	5	10	12	9	13	16	3	23,08%
KLEINHANDEL	38	49	40	49	41	41	32	38	35	19	35	16	84,21%
GROOTHANDEL	23	23	28	26	21	21	18	22	6	13	12	-1	-7,69%
HANDELSBEMIDDELING	7	11	13	7	7	9	8	11	4	6	7	1	16,67%
GARAGEHOUDERS & AANVERWANTE ACTIVITEITEN	14	16	11	7	6	6	12	15	16	5	19	14	280,00%
DIENSTVERLENING AAN BEDRIJVEN	52	42	54	59	50	43	35	44	39	26	37	11	42,31%
VERZEKERINGEN EN VERMOGENSBEHEER	1	0	0	0	0	0	0	0	2	1	1	0	0,00%
SPORT EN RECREATIE	1	4	1	6	4	2	2	10	8	3	3	0	0,00%
IMMO	4	1	8	3	5	4	7	6	3	2	2	0	0,00%
LAND- EN BOSBOUW	4	9	5	17	5	3	2	8	4	3	11	8	266,67%
VISSERIJ EN AQUACULTUUR	0	0	0	0	0	0	0	0	0	0	0	0	0,00%
VOEDINGSINDUSTRIE EN - NIJVERHEID	4	6	5	8	6	4	2	5	0	4	2	-2	-50,00%
TEXTIEL- EN LEDERINDUSTRIE	1	1	0	3	1	0	1	2	0	0	1	1	Inf%
HOUTINDUSTRIE	1	1	3	3	0	1	0	0	0	0	2	2	Inf%
PAPIERINDUSTRIE	0	0	0	0	0	0	0	0	0	0	0	0	0,00%
DRUKKERIJEN, UITGEVERIJEN EN MEDIA	2	5	4	3	4	3	1	3	1	2	2	0	0,00%
CHEMISCHE EN KUNSTSTOFINDUSTRIE	4	4	1	0	1	0	0	1	0	1	0	-1	-100,00%
BOUWMATERIALENINDUSTRIE	3	2	1	1	0	2	0	0	2	0	0	0	0,00%
METAALINDUSTRIE	3	7	10	11	4	3	3	10	8	2	4	2	100,00%
ELEKTROTECHNIEK, ELEKTRONICA & COMPUTERS	0	1	2	0	0	0	0	0	2	3	0	-3	-100,00%
MACHINEBOUW	1	3	1	1	0	0	0	4	0	0	2	2	Inf%
BOUW VAN VERVOERSTUIGEN EN COMPONENTEN	0	1	0	0	0	0	0	0	0	0	0	0	0,00%
MEUBELINDUSTRIE	0	1	2	1	0	1	2	2	1	0	1	1	Inf%
ANDERE INDUSTRIE	1	1	0	0	0	2	1	2	3	0	0	0	0,00%
REPARATIE EN ONDERHOUD	1	0	4	3	2	1	3	1	2	3	4	1	33,33%
ENERGIEPRODUCTIE	0	0	0	0	0	1	0	2	1	0	0	0	0,00%
WATER- EN AFVALBEHANDELING, SANERING	0	2	1	1	0	0	0	3	1	0	2	2	Inf%
AANBOD CULTUUR & NATUURBEHOUD	2	1	1	2	1	2	0	4	1	3	5	2	66,67%
MEDISCHE BEROEPEN	0	0	1	1	1	1	0	0	1	0	1	1	Inf%
JURIDISCHE BEROEPEN	0	0	0	0	0	0	0	1	0	1	0	-1	-100,00%
ECONOMISCHE BEROEPEN	3	2	1	0	1	1	1	1	1	0	0	0	0,00%
BOUWTECHNISCHE BEROEPEN	0	3	3	7	3	3	3	4	4	1	7	6	600,00%
TOTAAL: VRIJE BEROEPEN (SUBTOTAAL)	3	5	5	8	5	5	4	6	6	2	8	6	300,00%
OVERHEID & ONDERWIJS	0	2	0	0	0	2	0	1	0	1	4	3	300,00%
VERENIGINGEN (VAKVERENIGINGEN)	0	0	0	0	0	0	0	0	0	0	0	0	0,00%
ANDERE	0	2	1	0	2	1	0	0	1	0	3	3	Inf%
ONVOLDOENDE GESPECIFIEERD (NACE KLEINER DAN 5 DIGITS)	0	0	0	0	0	0	0	0	0	0	0	0	0,00%
ONBEKENDE ACTIVITEIT (GEEN NACE CODE)	27	41	46	48	35	34	45	61	44	16	29	13	81,25%

Potentieel jobverlies: januari - juni													
Limburg	2012	2013	2014	2015	2016	2017	2018	2019	2020	2021	2022	diff	% versus 2021
TOTAAL	832	1.330	1.084	713	719	788	597	581	538	428	504	76	17,76%
HORECA	113	117	182	118	94	134	76	96	125	79	129	50	63,29%
REPARATIE VAN COMPUTERS EN CONSUMPTIENARTIKELEN	7	15	0	0	0	0	0	2	0	0	2	2	Inf%
OVERIGE PERSOONLIJKE DIENSTEN	4	66	11	6	7	7	16	9	8	10	4	-6	-60,00%
BOUW	271	351	313	112	126	160	233	105	122	133	69	-64	-48,12%
TRANSPORT	36	58	32	88	32	0	20	8	14	37	106	69	186,49%
KLEINHANDEL	38	262	41	147	54	29	58	37	59	35	52	17	48,57%
GROOTHANDEL	84	32	35	45	47	26	97	40	6	34	12	-22	-64,71%
HANDELSBEMIDDELING	9	14	11	2	4	17	14	7	4	0	4	4	Inf%
GARAGEHOUDERS & AANVERWANTE ACTIVITEITEN	18	15	10	5	7	21	17	21	29	4	32	28	700,00%
DIENSTVERLENING AAN BEDRIJVEN	82	113	46	61	134	89	44	35	59	39	22	-17	-43,59%
VERZEKERINGEN EN VERMOGENSBEHEER	0	0	0	0	0	0	0	0	2	0	0	0	0,00%
SPORT EN RECREATIE	2	4	0	6	3	0	1	8	12	4	5	1	25,00%
IMMO	11	0	4	2	8	4	2	2	2	0	0	0	0,00%
LAND- EN BOSBOUW	2	6	63	11	76	5	0	53	2	2	10	8	400,00%
VISSERIJ EN AQUACULTUUR	0	0	0	0	0	0	0	0	0	0	0	0	0,00%
VOEDINGSINDUSTRIE EN - NIJVERHEID	20	15	15	20	44	8	2	5	0	6	2	-4	-66,67%
TEXTIEL- EN LEDERINDUSTRIE	7	2	0	0	1	0	0	73	0	0	0	0	0,00%
HOUTINDUSTRIE	6	0	2	1	0	0	0	0	0	0	2	2	Inf%
PAPIERINDUSTRIE	0	0	0	0	0	0	0	0	0	0	0	0	0,00%
DRUKKERIJEN, UITGEVERIJEN EN MEDIA	4	18	1	0	13	0	0	2	4	1	2	1	100,00%
CHEMISCHE EN KUNSTSTOFINDUSTRIE	67	20	1	0	46	0	0	11	0	2	0	-2	-100,00%
BOUWMATERIALENINDUSTRIE	11	65	2	3	0	156	0	0	2	0	0	0	0,00%
METAALINDUSTRIE	20	18	100	40	10	8	1	34	21	17	0	-17	-100,00%
ELEKTROTECHNIEK, ELEKTRONICA & COMPUTERS	0	4	59	0	0	0	0	0	6	4	0	-4	-100,00%
MACHINEBOUW	0	61	122	2	0	0	0	4	0	0	39	39	Inf%
BOUW VAN VERVOERSTUIGEN EN COMPONENTEN	0	9	0	0	0	0	0	0	0	0	0	0	0,00%
MEUBELINDUSTRIE	0	0	0	0	0	0	14	0	2	0	0	0	0,00%
ANDERE INDUSTRIE	0	0	0	0	0	3	2	0	6	0	0	0	0,00%
REPARATIE EN ONDERHOUD	0	0	7	2	0	0	0	1	2	17	0	-17	-100,00%
ENERGIEPRODUCTIE	0	0	0	0	0	97	0	5	0	0	0	0	0,00%
WATER- EN AFVALBEHANDELING, SANERING	0	0	15	3	0	0	0	2	2	0	0	0	0,00%
AANBOD CULTUUR & NATUURBEHOUD	1	0	0	1	0	2	0	0	2	2	2	0	0,00%
MEDISCHE BEROEPEN	0	0	0	2	2	2	0	0	0	0	0	0	0,00%
JURIDISCHE BEROEPEN	0	0	0	0	0	0	0	0	0	0	0	0	0,00%
ECONOMISCHE BEROEPEN	3	2	1	0	0	2	0	6	0	0	0	0	0,00%
BOUWTECHNISCHE BEROEPEN	0	0	2	21	5	4	0	5	41	0	4	4	Inf%
TOTAAL: VRIJE BEROEPEN (SUBTOTAAL)	3	2	3	23	7	8	0	11	41	0	4	4	Inf%
OVERHEID & ONDERWIJS	0	2	0	0	0	4	0	0	0	2	0	-2	-100,00%
VERENIGINGEN (VAKVERENIGINGEN)	0	0	0	0	0	0	0	0	0	0	0	0	0,00%
ANDERE	0	6	0	0	2	2	0	0	2	0	2	2	Inf%
ONVOLDOENDE GESPECIFIEERD (NACE KLEINER DAN 5 DIGITS)	0	0	0	0	0	0	0	0	0	0	0	0	0,00%
ONBEKENDE ACTIVITEIT (GEEN NACE CODE)	16	55	9	15	4	8	0	10	4	0	4	4	Inf%

VLAAMS-BRABANT

Aantal faillissementen: januari - juni													
Vlaams-Brabant	2012	2013	2014	2015	2016	2017	2018	2019	2020	2021	2022	diff	% versus 2021
TOTAAL	362	303	317	344	316	308	298	368	324	229	361	132	57,64%
HORECA	64	48	57	76	52	61	44	68	59	28	51	23	82,14%
REPARATIE VAN COMPUTERS EN CONSUMENTENARTIKELEN	0	2	1	0	2	1	2	1	1	2	1	-1	-50,00%
OVERIGE PERSOONLIJKE DIENSTEN	10	3	8	8	3	8	7	10	6	6	8	2	33,33%
BOUW	56	53	43	59	45	51	57	64	51	50	93	43	86,00%
TRANSPORT	24	19	13	10	17	14	23	7	27	20	28	8	40,00%
KLEINHANDEL	33	39	26	42	23	34	27	31	26	15	39	24	160,00%
GROOTHANDEL	31	19	17	21	27	14	19	20	14	13	10	-3	-23,08%
HANDELSBEMIDDELING	3	7	9	5	10	10	6	8	10	5	8	3	60,00%
GARAGEHOUDERS & AANVERWANTE ACTIVITEITEN	12	7	16	8	9	11	11	12	11	9	13	4	44,44%
DIENSTVERLENING AAN BEDRIJVEN	56	47	59	44	56	51	43	46	43	34	56	22	64,71%
VERZEKERINGEN EN VERMOGENSBEHEER	0	1	0	2	0	1	0	0	1	1	0	-1	-100,00%
SPORT EN RECREATIE	3	3	2	4	2	4	0	5	5	0	3	3	Inf%
IMMO	7	2	6	10	5	7	8	4	11	3	5	2	66,67%
LAND- EN BOSBOUW	3	5	0	2	1	1	1	0	7	2	1	-1	-50,00%
VISSERIJ EN AQUACULTUUR	0	0	0	0	0	0	0	0	0	0	0	0	0,00%
VOEDINGSINDUSTRIE EN - NIJVERHEID	1	5	5	3	7	1	4	5	0	0	3	3	Inf%
TEXTIEL- EN LEDERINDUSTRIE	1	0	0	0	0	0	0	0	1	2	0	-2	-100,00%
HOUTINDUSTRIE	0	0	0	1	0	0	1	0	0	1	2	1	100,00%
PAPIERINDUSTRIE	2	0	0	0	0	0	0	0	0	0	1	1	Inf%
DRUKKERIJEN, UITGEVERIJEN EN MEDIA	3	10	0	3	2	3	3	3	4	3	2	-1	-33,33%
CHEMISCHE EN KUNSTSTOFINDUSTRIE	1	1	2	1	0	2	1	0	1	0	0	0	0,00%
BOUWMATERIALENINDUSTRIE	0	1	1	1	0	0	0	0	0	0	0	0	0,00%
METAALINDUSTRIE	2	3	2	3	7	3	2	2	2	2	2	0	0,00%
ELEKTROTECHNIEK, ELEKTRONICA & COMPUTERS	1	1	1	0	1	1	0	0	0	0	0	0	0,00%
MACHINEBOUW	1	3	0	1	0	2	0	0	0	1	0	-1	-100,00%
BOUW VAN VERVOERSTUIGEN EN COMPONENTEN	0	0	2	0	0	1	0	0	1	0	0	0	0,00%
MEUBELINDUSTRIE	1	1	0	1	1	0	1	0	0	1	0	-1	-100,00%
ANDERE INDUSTRIE	0	1	1	2	0	1	0	2	2	0	0	0	0,00%
REPARATIE EN ONDERHOUD	0	1	1	1	1	0	0	2	1	0	2	2	Inf%
ENERGIEPRODUCTIE	0	0	1	0	0	0	4	0	0	0	1	1	Inf%
WATER- EN AFVALBEHANDELING, SANERING	0	0	0	0	3	0	0	1	0	0	0	0	0,00%
AANBOD CULTUUR & NATUURBEHOUD	2	2	2	1	2	0	2	5	1	2	2	0	0,00%
MEDISCHE BEROEPEN	1	0	4	0	0	1	1	1	0	1	1	0	0,00%
JURIDISCHE BEROEPEN	0	0	1	0	0	0	0	5	3	0	1	1	Inf%
ECONOMISCHE BEROEPEN	1	1	0	0	0	0	2	3	2	0	2	2	Inf%
BOUWTECHNISCHE BEROEPEN	5	2	5	4	12	2	0	7	1	2	0	-2	-100,00%
TOTAAL: VRIJE BEROEPEN (SUBTOTAAL)	7	3	10	4	12	3	3	16	6	3	4	1	33,33%
OVERHEID & ONDERWIJS	0	0	0	3	3	0	2	0	1	4	1	-3	-75,00%
VERENIGINGEN (VAKVERENIGINGEN)	0	0	1	0	0	0	0	0	0	1	0	-1	-100,00%
ANDERE	2	1	3	0	1	1	1	0	0	1	1	0	0,00%
ONVOLDOENDE GESPECIFIEERD (NACE KLEINER DAN 5 DIGITS)	0	0	0	0	0	0	0	0	0	0	0	0	0,00%
ONBEKENDE ACTIVITEIT (GEEN NACE CODE)	36	15	28	28	24	22	26	56	32	20	24	4	20,00%

Potentieel jobverlies: januari - juni													
Vlaams-Brabant	2012	2013	2014	2015	2016	2017	2018	2019	2020	2021	2022	diff	% versus 2021
TOTAAL	689	618	652	717	564	446	511	417	1,773	414	525	111	26,81%
HORECA	94	72	71	161	109	72	83	137	150	32	100	68	212,50%
REPARATIE VAN COMPUTERS EN CONSUMENTENARTIKELEN	0	0	0	0	2	0	0	2	0	2	2	0	0,00%
OVERIGE PERSOONLIJKE DIENSTEN	25	7	26	9	4	8	14	3	4	4	19	15	375,00%
BOUW	53	118	81	61	51	61	105	86	109	91	144	53	58,24%
TRANSPORT	98	27	38	7	12	26	22	20	1,192	74	61	-13	-17,57%
KLEINHANDEL	42	38	59	74	38	74	20	28	58	50	71	21	42,00%
GROOTHANDEL	96	35	33	68	54	91	65	11	35	28	19	-9	-32,14%
HANDELSBEMIDDELING	7	2	12	11	4	7	4	13	1	3	15	12	400,00%
GARAGEHOUDERS & AANVERWANTE ACTIVITEITEN	10	8	15	54	28	26	19	18	18	8	11	3	37,50%
DIENSTVERLENING AAN BEDRIJVEN	133	27	145	115	179	43	54	32	154	86	41	-45	-52,33%
VERZEKERINGEN EN VERMOGENSBEHEER	0	0	0	2	0	0	0	0	2	0	0	0	0,00%
SPORT EN RECREATIE	14	6	0	1	4	6	0	2	8	0	5	5	Inf%
IMMO	6	10	2	15	2	3	2	2	22	9	4	-5	-55,56%
LAND- EN BOSBOUW	2	77	0	1	0	2	2	0	6	2	0	-2	-100,00%
VISSERIJ EN AQUACULTUUR	0	0	0	0	0	0	0	0	0	0	0	0	0,00%
VOEDINGSINDUSTRIE EN - NIJVERHEID	0	14	9	5	16	2	6	24	0	0	2	2	Inf%
TEXTIEL- EN LEDERINDUSTRIE	0	0	0	0	0	0	0	0	0	2	0	-2	-100,00%
HOUTINDUSTRIE	0	0	0	4	0	0	0	0	0	2	2	0	0,00%
PAPIERINDUSTRIE	28	0	0	0	0	0	0	0	0	0	0	0	0,00%
DRUKKERIJEN, UITGEVERIJEN EN MEDIA	2	36	0	3	0	0	0	7	2	3	4	1	33,33%
CHEMISCHE EN KUNSTSTOFINDUSTRIE	5	15	7	2	0	2	10	0	0	0	0	0	0,00%
BOUWMATERIALENINDUSTRIE	0	0	3	2	0	0	0	0	0	0	0	0	0,00%
METAALINDUSTRIE	29	70	2	0	16	14	19	0	4	4	21	17	425,00%
ELEKTROTECHNIEK, ELEKTRONICA & COMPUTERS	2	0	11	0	6	0	0	0	0	0	0	0	0,00%
MACHINEBOUW	1	26	0	6	0	0	0	0	0	0	0	0	0,00%
BOUW VAN VERVOERSTUIGEN EN COMPONENTEN	0	0	17	0	0	0	0	0	2	0	0	0	0,00%
MEUBELINDUSTRIE	2	9	0	38	7	0	0	0	0	0	0	0	0,00%
ANDERE INDUSTRIE	0	0	0	36	0	2	0	0	0	0	0	0	0,00%
REPARATIE EN ONDERHOUD	0	0	1	0	6	0	0	4	2	0	2	2	Inf%
ENERGIEPRODUCTIE	0	0	1	0	0	0	0	0	0	0	0	0	0,00%
WATER- EN AFVALBEHANDELING, SANERING	0	0	0	0	1	0	0	0	0	0	0	0	0,00%
AANBOD CULTUUR & NATUURBEHOUD	0	0	5	0	0	0	4	2	0	2	0	-2	-100,00%
MEDISCHE BEROEPEN	0	0	2	0	0	0	0	0	0	0	0	0	0,00%
JURIDISCHE BEROEPEN	0	0	0	0	0	0	0	0	0	0	0	0	0,00%
ECONOMISCHE BEROEPEN	0	0	0	0	0	0	11	1	2	0	0	0	0,00%
BOUWTECHNISCHE BEROEPEN	4	7	3	12	13	2	0	0	0	2	0	-2	-100,00%
TOTAAL: VRIJE BEROEPEN (SUBTOTAAL)	4	7	5	12	13	2	11	1	2	2	0	-2	-100,00%
OVERHEID & ONDERWIJS	0	0	0	7	2	0	0	0	0	4	2	-2	-50,00%
VERENIGINGEN (VAKVERENIGINGEN)	0	0	0	0	0	0	0	0	0	2	0	-2	-100,00%
ANDERE	0	1	2	0	2	0	2	0	0	2	0	-2	-100,00%
ONVOLDOENDE GESPECIFIEERD (NACE KLEINER DAN 5 DIGITS)	0	0	0	0	0	0	0	0	0	0	0	0	0,00%
ONBEKENDE ACTIVITEIT (GEEN NACE CODE)	36	13	107	23	8	5	69	25	2	2	0	-2	-100,00%

WAALS-BRABANT

Aantal faillissementen: januari - juni													
Waals-Brabant	2012	2013	2014	2015	2016	2017	2018	2019	2020	2021	2022	diff	% versus 2021
TOTAAL	211	226	226	228	155	205	212	238	180	170	191	21	12,35%
HORECA	27	27	22	29	21	34	27	33	29	14	18	4	28,57%
REPARATIE VAN COMPUTERS EN CONSUMENTENARTIKELEN	0	1	0	1	1	2	1	1	1	0	0	0	0,00%
OVERIGE PERSOONLIJKE DIENSTEN	5	7	8	12	6	4	8	8	12	2	10	8	400,00%
BOUW	33	36	37	34	35	33	43	45	22	28	35	7	25,00%
TRANSPORT	7	12	3	6	3	9	6	6	6	1	8	7	700,00%
KLEINHANDEL	34	27	29	24	16	19	27	32	23	12	18	6	50,00%
GROOTHANDEL	17	21	20	13	3	12	6	10	10	6	7	1	16,67%
HANDELSBEMIDDELING	4	6	12	8	10	5	6	6	5	9	6	-3	-33,33%
GARAGEHOUDERS & AANVERWANTE ACTIVITEITEN	5	7	7	10	3	10	10	4	4	4	8	4	100,00%
DIENSTVERLENING AAN BEDRIJVEN	42	34	51	41	27	35	34	37	28	39	30	-9	-23,08%
VERZEKERINGEN EN VERMOGENSBEHEER	0	0	0	1	0	0	1	0	0	1	1	0	0,00%
SPORT EN RECREATIE	0	1	1	3	0	3	5	2	1	5	6	1	20,00%
IMMO	4	8	4	5	4	4	9	8	2	3	6	3	100,00%
LAND- EN BOSBOUW	2	3	1	1	1	3	2	0	0	2	3	1	50,00%
VISSERIJ EN AQUACULTUUR	0	0	0	0	0	0	0	0	0	0	0	0	0,00%
VOEDINGSINDUSTRIE EN -NIJVERHEID	3	4	1	0	0	0	4	3	2	1	1	0	0,00%
TEXTIEL- EN LEDERINDUSTRIE	0	2	1	0	1	0	0	0	3	2	0	-2	-100,00%
HOUTINDUSTRIE	0	0	0	0	0	1	2	1	1	0	0	0	0,00%
PAPIERINDUSTRIE	0	0	0	0	0	1	0	2	0	0	0	0	0,00%
DRUKKERIJEN, UITGEVERIJEN EN MEDIA	1	3	4	5	1	4	3	5	4	4	2	-2	-50,00%
CHEMISCHE EN KUNSTSTOFINDUSTRIE	1	2	1	1	0	2	0	1	2	1	0	-1	-100,00%
BOUWMATERIALENINDUSTRIE	0	0	0	2	0	0	1	0	0	0	0	0	0,00%
METAALINDUSTRIE	1	0	2	4	3	1	2	3	2	0	3	3	Inf%
ELEKTROTECHNIEK, ELEKTRONICA & COMPUTERS	1	3	0	2	1	0	0	0	0	0	0	0	0,00%
MACHINEBOUW	1	1	0	0	0	0	0	1	0	0	0	0	0,00%
BOUW VAN VERVOERSTUIGEN EN COMPONENTEN	0	1	0	0	0	0	0	1	0	0	0	0	0,00%
MEUBELINDUSTRIE	1	1	1	0	1	0	1	0	0	0	1	1	Inf%
ANDERE INDUSTRIE	2	2	0	0	0	2	0	0	0	0	0	0	0,00%
REPARATIE EN ONDERHOUD	0	0	0	1	0	1	1	0	1	0	1	1	Inf%
ENERGIEPRODUCTIE	0	0	0	0	0	0	0	0	0	1	0	-1	-100,00%
WATER- EN AFVALBEHANDELING, SANERING	0	0	0	0	0	0	0	1	0	0	0	0	0,00%
AANBOD CULTUUR & NATUURBEHOUD	0	1	1	0	1	0	1	0	0	1	0	-1	-100,00%
MEDISCHE BEROEPEN	0	0	1	2	1	2	1	1	1	0	0	0	0,00%
JURIDISCHE BEROEPEN	0	0	0	0	0	0	0	0	0	2	2	0	0,00%
ECONOMISCHE BEROEPEN	0	1	3	4	0	1	0	0	2	0	0	0	0,00%
BOUWTECHNISCHE BEROEPEN	2	3	2	11	5	7	1	2	3	0	3	3	Inf%
TOTAAL: VRIJE BEROEPEN (SUBTOTAAL)	2	4	6	17	6	10	2	3	6	2	5	3	150,00%
OVERHEID & ONDERWIJS	0	1	1	1	5	1	1	3	0	2	2	0	0,00%
VERENIGINGEN (VAKVERENIGINGEN)	0	1	0	0	0	0	1	0	0	1	0	-1	-100,00%
ANDERE	1	2	0	0	0	0	0	0	0	2	1	-1	-50,00%
ONVOLDOENDE GESPECIFIEERD (NACE KLEINER DAN 5 DIGITS)	0	0	0	0	0	0	0	0	0	0	0	0	0,00%
ONBEKENDE ACTIVITEIT (GEEN NACE CODE)	17	8	13	7	6	9	8	22	16	27	19	-8	-29,63%

Potentieel jobverlies: januari - juni													
Waals-Brabant	2012	2013	2014	2015	2016	2017	2018	2019	2020	2021	2022	diff	% versus 2021
TOTAAL	990	556	717	499	468	910	436	619	546	403	380	-23	-5,71%
HORECA	50	50	39	65	27	87	95	56	69	18	27	9	50,00%
REPARATIE VAN COMPUTERS EN CONSUMENTENARTIKELEN	0	1	0	2	0	2	0	0	0	0	0	0	0,00%
OVERIGE PERSOONLIJKE DIENSTEN	17	17	46	20	10	2	8	11	14	2	19	17	850,00%
BOUW	91	108	168	91	72	80	110	73	25	43	81	38	88,37%
TRANSPORT	40	66	0	11	12	34	27	22	18	0	8	8	Inf%
KLEINHANDEL	37	68	93	26	12	63	41	36	92	18	59	41	227,78%
GROOTHANDEL	107	61	77	31	5	9	17	15	41	56	25	-31	-55,36%
HANDELSBEMIDDELING	2	39	7	6	14	7	4	6	2	12	0	-12	-100,00%
GARAGEHOUDERS & AANVERWANTE ACTIVITEITEN	4	11	46	21	4	16	30	10	2	2	11	9	450,00%
DIENSTVERLENING AAN BEDRIJVEN	88	34	137	94	91	50	42	322	233	38	18	-20	-52,63%
VERZEKERINGEN EN VERMOGENSBEHEER	0	0	0	2	0	0	2	0	0	0	0	0	0,00%
SPORT EN RECREATIE	0	0	0	4	0	1	11	0	2	9	10	1	11,11%
IMMO	12	21	4	11	8	0	6	4	2	3	1	-2	-66,67%
LAND- EN BOSBOUW	0	0	2	2	6	2	2	0	0	0	0	0	0,00%
VISSERIJ EN AQUACULTUUR	0	0	0	0	0	0	0	0	0	0	0	0	0,00%
VOEDINGSINDUSTRIE EN - NIJVERHEID	37	17	6	0	0	0	8	2	1	2	2	0	0,00%
TEXTIEL- EN LEDERINDUSTRIE	0	13	0	0	2	0	0	0	0	2	0	-2	-100,00%
HOUTINDUSTRIE	0	0	0	0	0	0	0	1	2	0	0	0	0,00%
PAPIERINDUSTRIE	0	0	0	0	0	396	0	38	0	0	0	0	0,00%
DRUKKERIJEN, UITGEVERIJEN EN MEDIA	0	7	3	48	2	4	0	6	6	4	0	-4	-100,00%
CHEMISCHE EN KUNSTSTOFINDUSTRIE	334	1	2	0	0	6	0	1	12	2	0	-2	-100,00%
BOUWMATERIALENINDUSTRIE	0	0	0	2	0	0	2	0	0	0	0	0	0,00%
METAALINDUSTRIE	2	0	2	24	0	0	19	4	2	0	12	12	Inf%
ELEKTROTECHNIEK, ELEKTRONICA & COMPUTERS	4	11	0	1	0	0	0	0	0	0	0	0	0,00%
MACHINEBOUW	2	2	0	0	0	0	0	0	0	0	0	0	0,00%
BOUW VAN VERVOERSTUIGEN EN COMPONENTEN	0	3	0	0	0	0	0	0	0	0	0	0	0,00%
MEUBELINDUSTRIE	16	3	2	0	0	0	0	0	0	0	2	2	Inf%
ANDERE INDUSTRIE	2	3	0	0	0	2	0	0	0	0	0	0	0,00%
REPARATIE EN ONDERHOUD	0	0	0	2	0	0	0	0	15	0	1	1	Inf%
ENERGIEPRODUCTIE	0	0	0	0	0	0	0	0	0	13	0	-13	-100,00%
WATER- EN AFVALBEHANDELING, SANERING	0	0	0	0	0	0	0	2	0	0	0	0	0,00%
AANBOD CULTUUR & NATUURBEHOUD	0	2	0	0	0	0	1	0	0	1	0	-1	-100,00%
MEDISCHE BEROEPEN	0	0	2	5	0	39	0	0	0	0	0	0	0,00%
JURIDISCHE BEROEPEN	0	0	0	0	0	0	0	0	0	0	0	0	0,00%
ECONOMISCHE BEROEPEN	0	2	2	6	0	0	0	0	2	0	0	0	0,00%
BOUWTECHNISCHE BEROEPEN	0	5	2	15	6	71	0	0	4	0	31	31	Inf%
TOTAAL: VRIJE BEROEPEN (SUBTOTAAL)	0	7	6	26	6	110	0	0	6	0	31	31	Inf%
OVERHEID & ONDERWIJS	0	0	2	3	7	36	2	4	0	0	0	0	0,00%
VERENIGINGEN (VAKVERENIGINGEN)	0	1	0	0	0	0	2	0	0	0	0	0	0,00%
ANDERE	2	6	0	0	0	0	0	0	0	150	2	-148	-98,67%
ONVOLDOENDE GESPECIFIEERD (NACE KLEINER DAN 5 DIGITS)	0	0	0	0	0	0	0	0	0	0	0	0	0,00%
ONBEKENDE ACTIVITEIT (GEEN NACE CODE)	143	4	75	7	190	3	7	6	2	28	71	43	153,57%

HENEGOUWEN

Aantal faillissementen: januari - juni													
Henegouwen	2012	2013	2014	2015	2016	2017	2018	2019	2020	2021	2022	diff	% versus 2021
TOTAAL	575	600	669	602	482	481	394	419	347	247	341	94	38,06%
HORECA	105	107	114	99	99	121	81	88	70	37	70	33	89,19%
REPARATIE VAN COMPUTERS EN CONSUMENTENARTIKELEN	2	0	5	2	1	1	1	0	1	1	0	-1	-100,00%
OVERIGE PERSOONLIJKE DIENSTEN	17	22	19	19	9	14	13	17	10	8	10	2	25,00%
BOUW	122	132	152	129	101	95	84	93	84	61	67	6	9,84%
TRANSPORT	23	20	22	24	13	13	7	18	14	17	14	-3	-17,65%
KLEINHANDEL	88	110	112	85	83	74	68	62	43	31	50	19	61,29%
GROOTHANDEL	33	26	34	32	25	8	16	10	10	4	13	9	225,00%
HANDELSBEMIDDELING	19	16	26	28	16	13	5	12	9	7	7	0	0,00%
GARAGEHOUDERS & AANVERWANTE ACTIVITEITEN	23	17	22	17	15	16	16	9	16	7	21	14	200,00%
DIENSTVERLENING AAN BEDRIJVEN	57	58	49	68	53	44	39	41	28	35	33	-2	-5,71%
VERZEKERINGEN EN VERMOGENSBEHEER	0	1	2	0	0	0	0	0	1	0	0	0	0,00%
SPORT EN RECREATIE	2	1	9	6	3	3	2	7	3	3	8	5	166,67%
IMMO	10	7	8	8	7	15	6	5	4	7	4	-3	-42,86%
LAND- EN BOSBOUW	2	1	6	4	7	1	2	3	4	0	5	5	Inf%
VISSERIJ EN AQUACULTUUR	0	0	0	0	0	0	0	0	0	0	0	0	0,00%
VOEDINGSINDUSTRIE EN -NIJVERHEID	10	6	9	5	5	9	7	3	2	1	2	1	100,00%
TEXTIEL- EN LEDERINDUSTRIE	1	1	4	2	0	1	1	0	1	0	0	0	0,00%
HOUTINDUSTRIE	2	0	3	2	2	1	0	1	2	0	0	0	0,00%
PAPIERINDUSTRIE	1	1	1	1	1	0	0	0	0	0	0	0	0,00%
DRUKKERIJEN, UITGEVERIJEN EN MEDIA	4	12	6	2	4	3	4	4	0	2	2	0	0,00%
CHEMISCHE EN KUNSTSTOFINDUSTRIE	1	1	1	3	0	1	0	0	0	0	1	1	Inf%
BOUWMATERIALENINDUSTRIE	3	3	2	2	0	1	1	2	1	0	1	1	Inf%
METAALINDUSTRIE	8	8	12	7	0	6	5	6	2	0	3	3	Inf%
ELEKTROTECHNIEK, ELEKTRONICA & COMPUTERS	0	2	2	3	0	2	0	0	0	0	0	0	0,00%
MACHINEBOUW	3	1	2	1	2	1	0	1	0	0	0	0	0,00%
BOUW VAN VERVOERSTUIGEN EN COMPONENTEN	2	0	1	0	1	1	0	0	0	0	0	0	0,00%
MEUBELINDUSTRIE	1	1	1	1	1	1	0	1	1	1	2	1	100,00%
ANDERE INDUSTRIE	1	1	1	1	1	0	2	1	0	1	2	1	100,00%
REPARATIE EN ONDERHOUD	1	1	4	3	1	1	2	0	1	1	0	-1	-100,00%
ENERGIEPRODUCTIE	0	0	1	1	0	0	0	0	0	0	0	0	0,00%
WATER- EN AFVALBEHANDELING, SANERING	1	2	0	2	1	3	1	0	0	1	0	-1	-100,00%
AANBOD CULTUUR & NATUURBEHOUD	1	2	3	2	4	3	1	1	1	0	1	1	Inf%
MEDISCHE BEROEPEN	1	0	1	1	0	0	1	1	2	1	0	-1	-100,00%
JURIDISCHE BEROEPEN	0	0	2	1	0	0	1	0	1	1	0	-1	-100,00%
ECONOMISCHE BEROEPEN	2	3	0	2	1	0	1	2	0	0	1	1	Inf%
BOUWTECHNISCHE BEROEPEN	3	5	4	6	2	6	4	3	4	4	2	-2	-50,00%
TOTAAL: VRIJE BEROEPEN (SUBTOTAAL)	6	8	7	10	3	6	7	6	7	6	3	-3	-50,00%
OVERHEID & ONDERWIJS	0	0	2	1	2	1	2	2	1	2	3	1	50,00%
VERENIGINGEN (VAKVERENIGINGEN)	0	0	1	0	0	1	0	0	0	0	0	0	0,00%
ANDERE	1	2	2	1	0	2	0	0	0	3	2	-1	-33,33%
ONVOLDOENDE GESPECIFIEERD (NACE KLEINER DAN 5 DIGITS)	0	0	0	0	0	0	0	0	0	0	0	0	0,00%
ONBEKENDE ACTIVITEIT (GEEN NACE CODE)	25	30	24	31	22	19	21	26	31	11	17	6	54,55%

Potentieel jobverlies: januari - juni													
Henegouwen	2012	2013	2014	2015	2016	2017	2018	2019	2020	2021	2022	diff	% versus 2021
TOTAAL	2,084	1,919	2,202	1,917	1,148	1,457	953	1,391	916	954	949	-5	-0,52%
HORECA	144	164	173	131	129	178	152	172	126	76	125	49	64,47%
REPARATIE VAN COMPUTERS EN CONSUMENTENARTIKELEN	7	0	12	2	13	2	0	0	2	2	0	-2	-100,00%
OVERIGE PERSOONLIJKE DIENSTEN	38	53	33	40	12	26	18	39	12	4	16	12	300,00%
BOUW	467	646	556	463	331	304	258	326	356	208	170	-38	-18,27%
TRANSPORT	119	45	79	99	40	18	19	59	23	35	38	3	8,57%
KLEINHANDEL	136	164	213	228	154	150	151	136	82	74	127	53	71,62%
GROOTHANDEL	189	144	97	282	38	25	42	21	11	122	214	92	75,41%
HANDELSBEMIDDELING	27	48	22	31	84	11	4	50	55	2	11	9	450,00%
GARAGEHOUDERS & AANVERWANTE ACTIVITEITEN	63	56	34	15	69	19	29	8	25	33	13	-20	-60,61%
DIENSTVERLENING AAN BEDRIJVEN	154	244	145	200	86	138	137	91	66	65	56	-9	-13,85%
VERZEKERINGEN EN VERMOGENSBEHEER	0	0	4	0	0	0	0	0	0	0	0	0	0,00%
SPORT EN RECREATIE	2	0	9	41	0	2	4	21	2	2	76	74	3.700,00%
IMMO	9	22	9	11	13	31	0	3	2	7	4	-3	-42,86%
LAND- EN BOSBOUW	1	2	15	6	13	2	2	2	2	0	4	4	Inf%
VISSERIJ EN AQUACULTUUR	0	0	0	0	0	0	0	0	0	0	0	0	0,00%
VOEDINGSINDUSTRIE EN - NIJVERHEID	19	18	39	8	7	67	14	71	2	7	17	10	142,86%
TEXTIEL- EN LEDERINDUSTRIE	3	54	138	2	0	2	8	0	0	0	0	0	0,00%
HOUTINDUSTRIE	1	0	131	4	10	0	0	1	17	0	0	0	0,00%
PAPIERINDUSTRIE	2	16	13	2	1	0	0	0	0	0	0	0	0,00%
DRUKKERIJEN, UITGEVERIJEN EN MEDIA	11	31	20	2	3	3	12	211	0	2	4	2	100,00%
CHEMISCHE EN KUNSTSTOFINDUSTRIE	27	3	1	87	0	1	0	0	0	0	0	0	0,00%
BOUWMATERIALENINDUSTRIE	355	2	2	3	0	74	0	2	35	0	2	2	Inf%
METAALINDUSTRIE	68	75	316	54	0	23	46	79	4	0	41	41	Inf%
ELEKTROTECHNIEK, ELEKTRONICA & COMPUTERS	0	37	2	16	0	12	0	0	0	0	0	0	0,00%
MACHINEBOUW	102	2	8	22	5	0	0	0	0	0	0	0	0,00%
BOUW VAN VERVOERSTUIGEN EN COMPONENTEN	3	0	0	0	0	2	0	0	0	0	0	0	0,00%
MEUBELINDUSTRIE	2	0	1	3	1	6	0	0	0	27	7	-20	-74,07%
ANDERE INDUSTRIE	2	2	0	0	2	0	1	0	0	2	5	3	150,00%
REPARATIE EN ONDERHOUD	5	1	42	11	2	10	16	0	11	2	0	-2	-100,00%
ENERGIEPRODUCTIE	0	0	1	0	0	0	0	0	0	0	0	0	0,00%
WATER- EN AFVALBEHANDELING, SANERING	2	2	0	3	62	0	0	0	0	2	0	-2	-100,00%
AANBOD CULTUUR & NATUURBEHOUD	0	0	2	0	3	2	2	6	0	0	0	0	0,00%
MEDISCHE BEROEPEN	0	0	0	1	0	0	0	2	2	0	0	0	0,00%
JURIDISCHE BEROEPEN	0	0	4	0	0	0	2	0	0	0	0	0	0,00%
ECONOMISCHE BEROEPEN	0	2	0	4	0	0	0	3	0	0	0	0	0,00%
BOUWTECHNISCHE BEROEPEN	4	2	19	9	0	92	10	0	2	2	5	3	150,00%
TOTAAL: VRIJE BEROEPEN (SUBTOTAAL)	4	4	23	14	0	92	12	5	4	2	5	3	150,00%
OVERHEID & ONDERWIJS	0	0	2	2	0	0	4	2	2	20	0	-20	-100,00%
VERENIGINGEN (VAKVERENIGINGEN)	0	0	13	0	0	2	0	0	0	0	0	0	0,00%
ANDERE	0	3	11	15	0	37	0	0	0	212	6	-206	-97,17%
ONVOLDOENDE GESPECIFIEERD (NACE KLEINER DAN 5 DIGITS)	0	0	0	0	0	0	0	0	0	0	0	0	0,00%
ONBEKENDE ACTIVITEIT (GEEN NACE CODE)	122	81	36	120	70	218	22	86	77	48	8	-40	-83,33%

NAMEN

Aantal faillissementen: januari - juni													
Namen	2012	2013	2014	2015	2016	2017	2018	2019	2020	2021	2022	diff	% versus 2021
TOTAAL	202	205	246	222	225	220	170	211	162	146	172	26	17,81%
HORECA	34	35	34	44	41	49	22	42	23	26	24	-2	-7,69%
REPARATIE VAN COMPUTERS EN CONSUMPTIEARTIKELLEN	1	2	2	1	1	0	1	0	0	0	0	0	0,00%
OVERIGE PERSOONLIJKE DIENSTEN	9	6	9	3	4	8	6	6	4	4	8	4	100,00%
BOUW	32	50	72	57	46	53	38	45	29	33	38	5	15,15%
TRANSPORT	12	6	14	4	8	4	5	10	3	2	11	9	450,00%
KLEINHANDEL	34	38	37	36	27	29	23	20	23	17	14	-3	-17,65%
GROOTHANDEL	6	6	9	9	12	3	10	6	4	4	4	0	0,00%
HANDELSBEMIDDELING	5	3	6	5	7	4	6	2	1	0	2	2	Inf%
GARAGEHOUDERS & AANVERWANTE ACTIVITEITEN	4	5	7	9	9	5	6	7	5	6	12	6	100,00%
DIENSTVERLENING AAN BEDRIJVEN	23	20	24	20	24	13	19	17	27	15	19	4	26,67%
VERZEKERINGEN EN VERMOGENSBEHEER	0	0	0	0	1	2	0	0	1	0	0	0	0,00%
SPORT EN RECREATIE	0	1	2	5	2	3	1	3	2	1	3	2	200,00%
IMMO	4	1	1	2	2	4	1	1	0	1	2	1	100,00%
LAND- EN BOSBOUW	4	1	4	3	1	4	6	0	1	2	3	1	50,00%
VISSERIJ EN AQUACULTUUR	0	0	0	0	1	0	0	0	0	0	0	0	0,00%
VOEDINGSINDUSTRIE EN -NIJVERHEID	2	3	1	2	3	3	4	8	3	2	0	-2	-100,00%
TEXTIEL- EN LEDERINDUSTRIE	0	0	0	0	1	1	0	1	0	0	0	0	0,00%
HOUTINDUSTRIE	0	1	1	1	0	2	0	1	0	0	0	0	0,00%
PAPIERINDUSTRIE	0	0	0	0	0	0	0	0	0	0	0	0	0,00%
DRUKKERIJEN, UITGEVERIJEN EN MEDIA	1	4	3	6	5	2	2	2	1	4	0	-4	-100,00%
CHEMISCHE EN KUNSTSTOFINDUSTRIE	0	0	0	1	0	0	0	0	0	0	0	0	0,00%
BOUWMATERIALENINDUSTRIE	3	0	1	0	0	0	2	1	1	0	0	0	0,00%
METAALINDUSTRIE	2	3	5	4	0	5	1	1	1	1	4	3	300,00%
ELEKTROTECHNIEK, ELEKTRONICA & COMPUTERS	2	1	0	0	1	2	0	1	1	0	1	1	Inf%
MACHINEBOUW	0	1	0	0	0	1	0	0	0	0	0	0	0,00%
BOUW VAN VERVOERSTUIGEN EN COMPONENTEN	0	0	0	0	1	0	0	0	0	0	0	0	0,00%
MEUBELINDUSTRIE	0	2	1	2	0	1	0	0	2	0	0	0	0,00%
ANDERE INDUSTRIE	1	0	0	0	2	1	1	1	0	0	0	0	0,00%
REPARATIE EN ONDERHOUD	0	0	0	1	0	1	1	1	1	1	4	3	300,00%
ENERGIEPRODUCTIE	0	0	0	0	0	0	0	0	0	0	0	0	0,00%
WATER- EN AFVALBEHANDELING, SANERING	1	0	0	0	0	0	1	0	0	1	2	1	100,00%
AANBOD CULTUUR & NATUURBEHOUD	2	1	1	0	1	0	1	2	0	1	0	-1	-100,00%
MEDISCHE BEROEPEN	1	0	0	0	1	0	0	1	1	0	2	2	Inf%
JURIDISCHE BEROEPEN	0	0	0	0	0	0	0	0	0	0	0	0	0,00%
ECONOMISCHE BEROEPEN	1	0	0	0	1	0	0	1	1	2	1	-1	-50,00%
BOUWTECHNISCHE BEROEPEN	3	0	1	3	4	1	4	3	4	2	1	-1	-50,00%
TOTAAL: VRIJE BEROEPEN (SUBTOTAAL)	5	0	1	3	6	1	4	5	6	4	4	0	0,00%
OVERHEID & ONDERWIJS	2	0	0	0	0	1	0	1	2	1	1	0	0,00%
VERENIGINGEN (VAKVERENIGINGEN)	0	0	0	0	0	0	0	0	0	0	0	0	0,00%
ANDERE	1	0	0	0	0	1	1	1	0	0	0	0	0,00%
ONVOLDOENDE GESPECIFIEERD (NACE KLEINER DAN 5 DIGITS)	0	0	0	0	0	0	0	0	0	0	0	0	0,00%
ONBEKENDE ACTIVITEIT (GEEN NACE CODE)	12	15	11	4	19	17	8	26	21	20	16	-4	-20,00%

Potentieel jobverlies: januari - juni													
Namen	2012	2013	2014	2015	2016	2017	2018	2019	2020	2021	2022	diff	% versus 2021
TOTAAL	396	596	616	406	414	388	284	329	175	336	375	39	11,61%
HORECA	82	57	49	73	63	93	34	96	30	52	65	13	25,00%
REPARATIE VAN COMPUTERS EN CONSUMENTENARTIKELEN	0	0	0	0	0	0	2	0	0	0	0	0	0,00%
OVERIGE PERSOONLIJKE DIENSTEN	19	7	12	3	4	6	8	4	5	15	45	30	200,00%
BOUW	58	101	170	113	162	98	77	107	43	138	51	-87	-63,04%
TRANSPORT	7	0	23	2	17	17	30	19	2	0	25	25	Inf%
KLEINHANDEL	40	57	30	47	60	34	44	17	33	22	21	-1	-4,55%
GROOTHANDEL	5	5	38	46	25	0	14	4	6	4	4	0	0,00%
HANDELSBEMIDDELING	3	0	2	4	7	4	11	2	0	0	0	0	0,00%
GARAGEHOUDERS & AANVERWANTE ACTIVITEITEN	7	5	8	8	4	4	6	5	10	10	14	4	40,00%
DIENSTVERLENING AAN BEDRIJVEN	37	87	25	33	18	63	12	36	16	35	32	-3	-8,57%
VERZEKERINGEN EN VERMOGENSBEHEER	0	0	0	0	1	0	0	0	2	0	0	0	0,00%
SPORT EN RECREATIE	0	0	2	16	2	6	0	1	0	0	2	2	Inf%
IMMO	2	2	3	4	2	3	0	0	0	0	2	2	Inf%
LAND- EN BOSBOUW	3	0	0	2	0	4	7	0	0	0	2	2	Inf%
VISSERIJ EN AQUACULTUUR	0	0	0	0	2	0	0	0	0	0	0	0	0,00%
VOEDINGSINDUSTRIE EN -NIJVERHEID	1	5	0	6	4	17	11	17	5	2	0	-2	-100,00%
TEXTIEL- EN LEDERINDUSTRIE	0	0	0	0	0	0	0	0	0	0	0	0	0,00%
HOUTINDUSTRIE	0	2	8	2	0	0	0	2	0	0	0	0	0,00%
PAPIERINDUSTRIE	0	0	0	0	0	0	0	0	0	0	0	0	0,00%
DRUKKERIJEN, UITGEVERIJEN EN MEDIA	0	9	2	5	16	2	2	2	2	4	0	-4	-100,00%
CHEMISCHE EN KUNSTSTOFINDUSTRIE	0	0	0	0	0	0	0	0	0	0	0	0	0,00%
BOUWMATERIALENINDUSTRIE	25	0	7	0	0	0	8	0	2	0	0	0	0,00%
METAALINDUSTRIE	0	2	184	5	0	2	1	0	2	15	4	-11	-73,33%
ELEKTROTECHNIEK, ELEKTRONICA & COMPUTERS	6	3	0	0	17	9	0	2	0	0	2	2	Inf%
MACHINEBOUW	0	2	0	0	0	10	0	0	0	0	0	0	0,00%
BOUW VAN VERVOERSTUIGEN EN COMPONENTEN	0	0	0	0	1	0	0	0	0	0	0	0	0,00%
MEUBELINDUSTRIE	0	2	0	0	0	0	0	0	9	0	0	0	0,00%
ANDERE INDUSTRIE	0	0	0	0	4	1	1	2	0	0	0	0	0,00%
REPARATIE EN ONDERHOUD	0	0	0	0	0	0	0	2	0	0	57	57	Inf%
ENERGIEPRODUCTIE	0	0	0	0	0	0	0	0	0	0	0	0	0,00%
WATER- EN AFVALBEHANDELING, SANERING	0	0	0	0	0	0	0	0	0	0	2	2	Inf%
AANBOD CULTUUR & NATUURBEHOUD	0	0	0	0	0	0	0	0	0	2	0	-2	-100,00%
MEDISCHE BEROEPEN	0	0	0	0	0	0	0	2	2	0	2	2	Inf%
JURIDISCHE BEROEPEN	0	0	0	0	0	0	0	0	0	0	0	0	0,00%
ECONOMISCHE BEROEPEN	0	0	0	0	0	0	0	1	2	0	2	2	Inf%
BOUWTECHNISCHE BEROEPEN	30	0	0	1	4	0	4	0	0	0	2	2	Inf%
TOTAAL: VRIJE BEROEPEN (SUBTOTAAL)	30	0	0	1	4	0	4	3	4	0	6	6	Inf%
OVERHEID & ONDERWIJS	0	0	0	0	0	0	0	0	0	0	2	2	Inf%
VERENIGINGEN (VAKVERENIGINGEN)	0	0	0	0	0	0	0	0	0	0	0	0	0,00%
ANDERE	14	0	0	0	0	2	3	2	0	0	0	0	0,00%
ONVOLDOENDE GESPECIFIEERD (NACE KLEINER DAN 5 DIGITS)	0	0	0	0	0	0	0	0	0	0	0	0	0,00%
ONBEKENDE ACTIVITEIT (GEEN NACE CODE)	57	250	53	36	1	13	9	6	4	37	39	2	5,41%

LUIK

Aantal faillissementen: januari - juni													
Luik	2012	2013	2014	2015	2016	2017	2018	2019	2020	2021	2022	diff	% versus 2021
TOTAAL	529	563	616	600	479	506	461	561	362	329	349	20	6,08%
HORECA	130	128	133	124	102	114	76	126	75	56	68	12	21,43%
REPARATIE VAN COMPUTERS EN CONSUMENTENARTIKELEN	5	1	1	1	2	3	0	1	0	0	1	1	Inf%
OVERIGE PERSOONLIJKE DIENSTEN	20	21	22	15	16	15	20	10	12	9	9	0	0,00%
BOUW	84	105	106	104	95	93	99	101	78	58	60	2	3,45%
TRANSPORT	24	29	17	21	9	14	11	17	10	20	18	-2	-10,00%
KLEINHANDEL	69	69	96	89	84	81	69	49	38	30	44	14	46,67%
GROOTHANDEL	23	18	26	25	20	23	17	20	11	16	10	-6	-37,50%
HANDELSBEMIDDELING	15	18	21	15	18	11	13	19	11	8	13	5	62,50%
GARAGEHOUDERS & AANVERWANTE ACTIVITEITEN	12	12	14	30	15	21	17	21	16	12	13	1	8,33%
DIENSTVERLENING AAN BEDRIJVEN	50	53	59	67	35	58	49	66	31	30	40	10	33,33%
VERZEKERINGEN EN VERMOGENSBEHEER	2	1	3	3	0	2	1	4	1	0	1	1	Inf%
SPORT EN RECREATIE	3	3	6	3	2	2	2	3	7	8	6	-2	-25,00%
IMMO	9	7	8	10	7	6	7	11	3	5	4	-1	-20,00%
LAND- EN BOSBOUW	4	10	1	6	4	3	3	3	1	2	4	2	100,00%
VISSERIJ EN AQUACULTUUR	0	0	0	0	0	0	0	1	0	0	0	0	0,00%
VOEDINGSINDUSTRIE EN -NIJVERHEID	9	14	9	4	8	4	2	7	2	3	4	1	33,33%
TEXTIEL- EN LEDERINDUSTRIE	2	1	2	1	1	1	1	0	0	1	0	-1	-100,00%
HOUTINDUSTRIE	1	1	3	1	0	1	2	0	3	0	1	1	Inf%
PAPIERINDUSTRIE	0	0	2	0	1	0	0	0	0	0	0	0	0,00%
DRUKKERIJEN, UITGEVERIJEN EN MEDIA	8	4	4	3	3	3	1	2	2	0	3	3	Inf%
CHEMISCHE EN KUNSTSTOFINDUSTRIE	1	1	1	1	3	1	2	0	0	2	0	-2	-100,00%
BOUWMATERIALENINDUSTRIE	2	1	4	1	1	1	1	0	0	0	1	1	Inf%
METAALINDUSTRIE	9	10	9	13	5	6	4	7	1	2	4	2	100,00%
ELEKTROTECHNIEK, ELEKTRONICA & COMPUTERS	0	3	0	0	0	2	1	0	1	2	0	-2	-100,00%
MACHINEBOUW	0	1	0	0	0	0	0	0	1	1	0	-1	-100,00%
BOUW VAN VERVOERSTUIGEN EN COMPONENTEN	0	0	1	0	1	0	0	1	0	1	0	-1	-100,00%
MEUBELINDUSTRIE	1	0	1	1	0	2	0	0	0	1	0	-1	-100,00%
ANDERE INDUSTRIE	0	0	1	2	1	1	0	0	1	0	1	1	Inf%
REPARATIE EN ONDERHOUD	0	2	3	4	1	1	0	3	0	1	3	2	200,00%
ENERGIEPRODUCTIE	0	0	0	0	0	0	0	1	0	0	0	0	0,00%
WATER- EN AFVALBEHANDELING, SANERING	0	0	1	1	2	1	0	1	1	0	0	0	0,00%
AANBOD CULTUUR & NATUURBEHOUD	3	6	4	1	5	3	4	4	3	4	1	-3	-75,00%
MEDISCHE BEROEPEN	1	0	0	0	0	1	2	0	1	0	0	0	0,00%
JURIDISCHE BEROEPEN	0	0	0	0	0	0	1	2	5	1	1	0	0,00%
ECONOMISCHE BEROEPEN	5	1	0	5	0	0	1	2	1	0	2	2	Inf%
BOUWTECHNISCHE BEROEPEN	0	3	3	6	4	6	5	5	3	4	4	0	0,00%
TOTAAL: VRIJE BEROEPEN (SUBTOTAAL)	6	4	3	11	4	7	9	9	10	5	7	2	40,00%
OVERHEID & ONDERWIJS	0	1	3	0	1	1	2	4	4	1	0	-1	-100,00%
VERENIGINGEN (VAKVERENIGINGEN)	0	0	0	0	0	0	0	1	0	0	0	0	0,00%
ANDERE	3	0	3	1	0	0	2	1	2	0	4	4	Inf%
ONVOLDOENDE GESPECIFIEERD (NACE KLEINER DAN 5 DIGITS)	0	0	0	0	0	0	0	0	0	0	0	0	0,00%
ONBEKENDE ACTIVITEIT (GEEN NACE CODE)	34	39	49	42	33	25	46	68	37	51	29	-22	-43,14%

Potentieel jobverlies: januari - juni													
Luik	2012	2013	2014	2015	2016	2017	2018	2019	2020	2021	2022	diff	% versus 2021
TOTAAL	1,252	1,139	1,440	1,360	1,264	927	748	1,015	721	599	654	55	9,18%
HORECA	246	251	222	240	159	187	151	250	170	163	111	-52	-31,90%
REPARATIE VAN COMPUTERS EN CONSUMENTENARTIKELEN	1	0	8	0	3	4	0	0	0	0	2	2	Inf%
OVERIGE PERSOONLIJKE DIENSTEN	80	43	43	33	32	64	54	17	30	38	11	-27	-71,05%
BOUW	284	233	231	307	207	259	155	232	181	96	160	64	66,67%
TRANSPORT	92	131	23	19	63	48	19	30	27	61	61	0	0,00%
KLEINHANDEL	133	108	144	140	144	116	96	84	83	42	68	26	61,90%
GROOTHANDEL	35	28	61	33	39	46	35	31	18	6	6	0	0,00%
HANDELSBEMIDDELING	10	10	39	33	11	6	14	48	6	4	18	14	350,00%
GARAGEHOUDERS & AANVERWANTE ACTIVITEITEN	29	28	22	92	22	41	19	33	40	11	48	37	336,36%
DIENSTVERLENING AAN BEDRIJVEN	54	113	90	63	81	89	112	93	48	65	27	-38	-58,46%
VERZEKERINGEN EN VERMOGENSBEHEER	0	2	0	4	0	0	8	2	2	0	0	0	0,00%
SPORT EN RECREATIE	3	4	2	15	241	2	3	0	15	6	21	15	250,00%
IMMO	5	8	2	11	4	4	11	10	2	4	4	0	0,00%
LAND- EN BOSBOUW	7	6	2	6	10	0	0	4	2	2	14	12	600,00%
VISSERIJ EN AQUACULTUUR	0	0	0	0	0	0	0	2	0	0	0	0	0,00%
VOEDINGSINDUSTRIE EN - NIJVERHEID	53	15	32	13	17	12	17	45	4	6	21	15	250,00%
TEXTIEL- EN LEDERINDUSTRIE	4	0	4	2	1	2	0	0	0	1	0	-1	-100,00%
HOUTINDUSTRIE	0	0	6	14	0	1	2	0	13	0	0	0	0,00%
PAPIERINDUSTRIE	0	0	2	0	2	0	0	0	0	0	0	0	0,00%
DRUKKERIJEN, UITGEVERIJEN EN MEDIA	47	6	6	2	12	4	2	0	2	0	0	0	0,00%
CHEMISCHE EN KUNSTSTOFINDUSTRIE	4	0	0	0	5	0	3	0	0	0	0	0	0,00%
BOUWMATERIALENINDUSTRIE	24	1	6	2	0	0	0	0	0	0	2	2	Inf%
METAALINDUSTRIE	11	18	126	61	129	13	15	65	3	29	26	-3	-10,34%
ELEKTROTECHNIEK, ELEKTRONICA & COMPUTERS	0	35	0	0	0	15	2	0	0	6	0	-6	-100,00%
MACHINEBOUW	0	0	0	0	0	0	0	0	2	2	0	-2	-100,00%
BOUW VAN VERVOERSTUIGEN EN COMPONENTEN	0	0	140	0	2	0	0	0	0	0	0	0	0,00%
MEUBELINDUSTRIE	16	0	2	2	0	2	0	0	0	2	0	-2	-100,00%
ANDERE INDUSTRIE	0	0	1	39	0	4	0	0	0	0	2	2	Inf%
REPARATIE EN ONDERHOUD	0	0	2	3	10	0	0	2	0	7	6	-1	-14,29%
ENERGIEPRODUCTIE	0	0	0	0	0	0	0	2	0	0	0	0	0,00%
WATER- EN AFVALBEHANDELING, SANERING	0	0	2	0	3	0	0	7	0	0	0	0	0,00%
AANBOD CULTUUR & NATUURBEHOUD	2	2	4	3	4	2	2	2	2	2	0	-2	-100,00%
MEDISCHE BEROEPEN	0	0	0	0	0	0	2	0	10	0	0	0	0,00%
JURIDISCHE BEROEPEN	0	0	0	0	0	0	0	2	4	0	0	0	0,00%
ECONOMISCHE BEROEPEN	0	0	0	7	0	0	0	2	2	0	0	0	0,00%
BOUWTECHNISCHE BEROEPEN	0	0	21	26	4	6	9	4	4	3	1	-2	-66,67%
TOTAAL: VRIJE BEROEPEN (SUBTOTAAL)	0	0	21	33	4	6	11	8	20	3	1	-2	-66,67%
OVERHEID & ONDERWIJS	0	0	7	0	2	0	2	4	4	0	0	0	0,00%
VERENIGINGEN (VAKVERENIGINGEN)	0	0	0	0	0	0	0	8	0	0	0	0	0,00%
ANDERE	36	0	21	0	0	0	5	22	2	0	4	4	Inf%
ONVOLDOENDE GESPECIFIEERD (NACE KLEINER DAN 5 DIGITS)	0	0	0	0	0	0	0	0	0	0	0	0	0,00%
ONBEKENDE ACTIVITEIT (GEEN NACE CODE)	76	97	169	190	57	0	10	14	45	43	41	-2	-4,65%

LUXEMBURG

Aantal faillissementen: januari - juni													
Luxemburg	2012	2013	2014	2015	2016	2017	2018	2019	2020	2021	2022	diff	% versus 2021
TOTAAL	72	113	96	91	76	87	66	103	72	48	57	9	18,75%
HORECA	20	31	21	20	24	32	12	27	19	7	12	5	71,43%
REPARATIE VAN COMPUTERS EN CONSUMENTENARTIKELEN	0	0	1	0	2	0	0	0	0	0	0	0	0,00%
OVERIGE PERSOONLIJKE DIENSTEN	2	3	2	4	3	1	0	2	2	0	2	2	Inf%
BOUW	14	25	26	20	10	14	17	17	13	10	16	6	60,00%
TRANSPORT	2	2	4	2	2	3	2	1	0	1	4	3	300,00%
KLEINHANDEL	14	19	18	18	12	13	10	19	12	7	9	2	28,57%
GROOTHANDEL	3	2	0	4	3	4	5	4	0	4	0	-4	-100,00%
HANDELSBEMIDDELING	1	1	1	0	1	2	0	1	2	2	0	-2	-100,00%
GARAGEHOUDERS & AANVERWANTE ACTIVITEITEN	1	3	6	2	4	1	1	3	4	0	2	2	Inf%
DIENSTVERLENING AAN BEDRIJVEN	1	12	3	6	4	1	6	6	4	6	2	-4	-66,67%
VERZEKERINGEN EN VERMOGENSBEHEER	0	0	0	0	0	0	0	0	0	0	0	0	0,00%
SPORT EN RECREATIE	0	2	1	3	1	0	1	0	0	2	0	-2	-100,00%
IMMO	1	0	0	2	1	2	0	0	2	0	1	1	Inf%
LAND- EN BOSBOUW	1	5	2	3	0	3	3	5	2	1	1	0	0,00%
VISSERIJ EN AQUACULTUUR	0	0	0	0	0	0	0	0	0	0	0	0	0,00%
VOEDINGSINDUSTRIE EN -NIJVERHEID	4	2	0	1	0	2	1	3	1	1	0	-1	-100,00%
TEXTIEL- EN LEDERINDUSTRIE	0	0	0	0	0	0	0	2	0	0	0	0	0,00%
HOUTINDUSTRIE	1	0	1	0	1	3	0	0	0	0	1	1	Inf%
PAPIERINDUSTRIE	0	0	0	0	0	0	0	0	0	0	0	0	0,00%
DRUKKERIJEN, UITGEVERIJEN EN MEDIA	1	0	1	0	0	0	0	0	1	0	1	1	Inf%
CHEMISCHE EN KUNSTSTOFINDUSTRIE	1	0	0	0	0	0	0	0	0	0	0	0	0,00%
BOUWMATERIALENINDUSTRIE	0	1	0	0	0	1	0	0	0	0	0	0	0,00%
METAALINDUSTRIE	0	2	2	0	0	0	0	0	0	1	1	0	0,00%
ELEKTROTECHNIEK, ELEKTRONICA & COMPUTERS	0	0	0	0	0	0	0	0	0	0	0	0	0,00%
MACHINEBOUW	0	0	0	0	0	0	1	0	0	0	0	0	0,00%
BOUW VAN VERVOERSTUIGEN EN COMPONENTEN	0	0	0	2	0	0	0	0	0	0	0	0	0,00%
MEUBELINDUSTRIE	1	1	0	0	0	0	0	0	0	1	0	-1	-100,00%
ANDERE INDUSTRIE	0	0	0	0	0	0	0	0	0	1	0	-1	-100,00%
REPARATIE EN ONDERHOUD	1	0	0	1	0	0	1	0	0	0	0	0	0,00%
ENERGIEPRODUCTIE	0	0	0	0	0	0	0	0	0	0	0	0	0,00%
WATER- EN AFVALBEHANDELING, SANERING	0	1	0	0	1	1	1	0	1	1	0	-1	-100,00%
AANBOD CULTUUR & NATUURBEHOUD	0	0	1	0	0	0	0	0	0	0	0	0	0,00%
MEDISCHE BEROEPEN	0	0	0	0	0	0	0	1	1	0	1	1	Inf%
JURIDISCHE BEROEPEN	0	0	0	0	0	0	0	0	0	1	0	-1	-100,00%
ECONOMISCHE BEROEPEN	0	0	0	0	0	0	0	1	2	0	1	1	Inf%
BOUWTECHNISCHE BEROEPEN	1	0	0	0	0	0	0	1	1	1	1	0	0,00%
TOTAAL: VRIJE BEROEPEN (SUBTOTAAL)	1	0	0	0	0	0	0	3	4	2	3	1	50,00%
OVERHEID & ONDERWIJS	0	0	1	0	0	0	0	0	0	0	0	0	0,00%
VERENIGINGEN (VAKVERENIGINGEN)	0	0	0	0	0	0	0	1	0	0	0	0	0,00%
ANDERE	0	0	1	0	1	1	0	1	0	0	0	0	0,00%
ONVOLDOENDE GESPECIFIEERD (NACE KLEINER DAN 5 DIGITS)	0	0	0	0	0	0	0	0	0	0	0	0	0,00%
ONBEKENDE ACTIVITEIT (GEEN NACE CODE)	2	1	4	3	6	3	5	8	5	1	2	1	100,00%

Potentieel jobverlies: januari - juni													
Luxemburg	2012	2013	2014	2015	2016	2017	2018	2019	2020	2021	2022	diff	% versus 2021
TOTAAL	118	253	193	216	122	133	152	164	139	75	162	87	116,00%
HORECA	38	48	77	51	46	66	26	51	34	34	27	-7	-20,59%
REPARATIE VAN COMPUTERS EN CONSUMENTENARTIKELEN	0	0	0	0	0	0	0	0	0	0	0	0	0,00%
OVERIGE PERSOONLIJKE DIENSTEN	2	21	4	10	1	2	0	4	7	0	6	6	Inf%
BOUW	24	40	49	45	24	14	81	29	32	12	34	22	183,33%
TRANSPORT	0	2	11	26	2	0	0	2	0	2	7	5	250,00%
KLEINHANDEL	10	31	23	28	3	25	10	18	29	9	2	-7	-77,78%
GROOTHANDEL	2	2	0	13	0	2	6	2	0	0	0	0	0,00%
HANDELSBEMIDDELING	0	2	0	0	2	1	0	0	2	0	0	0	0,00%
GARAGEHOUDERS & AANVERWANTE ACTIVITEITEN	0	4	7	6	20	0	2	1	4	0	0	0	0,00%
DIENSTVERLENING AAN BEDRIJVEN	0	44	3	33	17	0	6	51	14	8	2	-6	-75,00%
VERZEKERINGEN EN VERMOGENSBEHEER	0	0	0	0	0	0	0	0	0	0	0	0	0,00%
SPORT EN RECREATIE	0	0	1	2	0	0	0	0	0	2	0	-2	-100,00%
IMMO	1	0	0	0	0	0	0	0	0	0	0	0	0,00%
LAND- EN BOSBOUW	2	2	2	2	0	2	0	0	4	0	2	2	Inf%
VISSERIJ EN AQUACULTUUR	0	0	0	0	0	0	0	0	0	0	0	0	0,00%
VOEDINGSINDUSTRIE EN - NIJVERHEID	3	44	0	0	0	4	0	0	2	0	0	0	0,00%
TEXTIEL- EN LEDERINDUSTRIE	0	0	0	0	0	0	0	4	0	0	0	0	0,00%
HOUTINDUSTRIE	0	0	5	0	2	2	0	0	0	0	0	0	0,00%
PAPIERINDUSTRIE	0	0	0	0	0	0	0	0	0	0	0	0	0,00%
DRUKKERIJEN, UITGEVERIJEN EN MEDIA	0	0	0	0	0	0	0	0	0	0	0	0	0,00%
CHEMISCHE EN KUNSTSTOFINDUSTRIE	2	0	0	0	0	0	0	0	0	0	0	0	0,00%
BOUWMATERIALENINDUSTRIE	0	0	0	0	0	0	0	0	0	0	0	0	0,00%
METAALINDUSTRIE	0	11	7	0	0	0	0	0	0	1	78	77	7.700,00%
ELEKTROTECHNIEK, ELEKTRONICA & COMPUTERS	0	0	0	0	0	0	0	0	0	0	0	0	0,00%
MACHINEBOUW	0	0	0	0	0	0	0	0	0	0	0	0	0,00%
BOUW VAN VERVOERSTUIGEN EN COMPONENTEN	0	0	0	0	0	0	0	0	0	0	0	0	0,00%
MEUBELINDUSTRIE	0	2	0	0	0	0	0	0	0	0	0	0	0,00%
ANDERE INDUSTRIE	0	0	0	0	0	0	0	0	0	0	0	0	0,00%
REPARATIE EN ONDERHOUD	30	0	0	0	0	0	2	0	0	0	0	0	0,00%
ENERGIEPRODUCTIE	0	0	0	0	0	0	0	0	0	0	0	0	0,00%
WATER- EN AFVALBEHANDELING, SANERING	0	0	0	0	0	14	0	0	5	0	0	0	0,00%
AANBOD CULTUUR & NATUURBEHOUD	0	0	1	0	0	0	0	0	0	0	0	0	0,00%
MEDISCHE BEROEPEN	0	0	0	0	0	0	0	0	0	0	0	0	0,00%
JURIDISCHE BEROEPEN	0	0	0	0	0	0	0	0	0	0	0	0	0,00%
ECONOMISCHE BEROEPEN	0	0	0	0	0	0	0	0	2	0	0	0	0,00%
BOUWTECHNISCHE BEROEPEN	2	0	0	0	0	0	0	0	0	7	2	-5	-71,43%
TOTAAL: VRIJE BEROEPEN (SUBTOTAAL)	2	0	0	0	0	0	0	0	2	7	2	-5	-71,43%
OVERHEID & ONDERWIJS	0	0	0	0	0	0	0	0	0	0	0	0	0,00%
VERENIGINGEN (VAKVERENIGINGEN)	0	0	0	0	0	0	0	2	0	0	0	0	0,00%
ANDERE	0	0	1	0	2	0	0	0	0	0	0	0	0,00%
ONVOLDOENDE GESPECIFIEERD (NACE KLEINER DAN 5 DIGITS)	0	0	0	0	0	0	0	0	0	0	0	0	0,00%
ONBEKENDE ACTIVITEIT (GEEN NACE CODE)	2	0	2	0	3	1	19	0	4	0	2	2	Inf%

Over Graydon

De specialist in dataanalyse over ondernemingen Graydon Belgium nv is in Berchem gevestigd en vormt een ploeg van 70 medewerkers. Ze vormt een onderdeel van de Creditsafe group.

Dankzij een dagelijkse gedetailleerde opvolging houdt het bedrijf een reusachtige databank up-to-date, gevoed met gegevens over alle in België gevestigde bedrijven, inclusief eenmanszaken en andere economische entiteiten. Bovendien worden met de regelmaat van de klok nieuwe datasets onderzocht en gekoppeld. Hiermee ontwikkelt Graydon Belgium nv modellen die zowel risico's als groeikansen als andere kenmerken van ondernemingen tot uitdrukking brengen. Zo rapporteert de studiedienst van Graydon Belgium nv macro-economische tendensen en onderhoudt het bedrijf intensieve banden met diverse officiële instanties.

Dankzij de databank kent elke geïnteresseerde de evoluties binnen elk individueel bedrijf. Graydon Belgium nv tekent voor de bouw van beslissingssystemen op maat waarmee men de juiste zakenrelaties opspoort, accepteert en opvolgt.

Graydon verwerkt in essentie grote hoeveelheden data en puurt daar allerhande waardevolle conclusies uit die veel verder gaan dan louter economische of financiële inzichten. Op basis daarvan nemen zowel ondernemingen als overheid betere zakelijke, strategische of maatschappelijk sturende beslissingen.

Graydon heeft als missie een speelveld te creëren waarin bedrijven floreren, economiën welvarend zijn en het maatschappelijk weefsel kwalitatief sterker en eerlijker wordt.

Wij volgen geen bestaande paradigma's maar bouwen mee aan de nieuwe

Contact algemeen: 03 280 88 00- info@graydon.be

Wij helpen u graag

Voor meer informatie kunt u ons telefonisch of per e-mail bereiken

T: +32 3 280 88 29

E: info@graydon.be

Graydon Belgium nv
Uitbreidingstraat 84-b1
2600 Berchem
www.graydon.be