

Barometer Faillissementen

1 december 2022



Overname en gebruik van dit onderzoek wordt aangemoedigd bronvermelding "GraydonCreditsafe". Deze brochure is louter ter informatie opgesteld. De gegevens zijn ontwikkeld en verwerkt op basis van de Graydon-databanken. Uitgever, informatieverstrekker noch auteurs kunnen aansprakelijk gesteld worden voor mogelijke onnauwkeurigheden. De uiteindelijke interpretatie van de gegevens is voor rekening van de lezer.

Gelieve als bron 'GraydonCreditsafe' te vermelden

GraydonCreditsafe Belgium nv

Uitbreidingstraat 84-b1
2600 Berchem

Contact: Eric Van den Broele
Director Research & Development
0495 71 02 36
www.graydon.be

Inhoudsopgave

Samenvatting – Resumé	5
Geografische tendensen.....	8
Evolutie op regionaal niveau	8
Evolutie op provinciaal niveau.....	9
Evolutie op arrondissementsniveau	9
Evolutie faillissementen per rechtsvorm.....	13
Evolutie faillissementen per leeftijd.....	14
Sectorale tendensen.....	16
Tendensen binnen de hoofdsectoren: ruwe opdeling	16
Tendensen binnen de sectoren: fijne opdeling (nace 5 digits) op federaal niveau.....	17
Faillissementen en potentieel banenverlies.....	18
Algemene cijfers en evoluties m.b.t. faillissementen en banenverlies.....	18
Bedrijven met het grootste banenverlies (top 50)	20
Regionale cijfers: faillissementen en jobverlies per sector	21
Over Graydon	49

Samenvatting – Resumé

Algemene waarnemingen

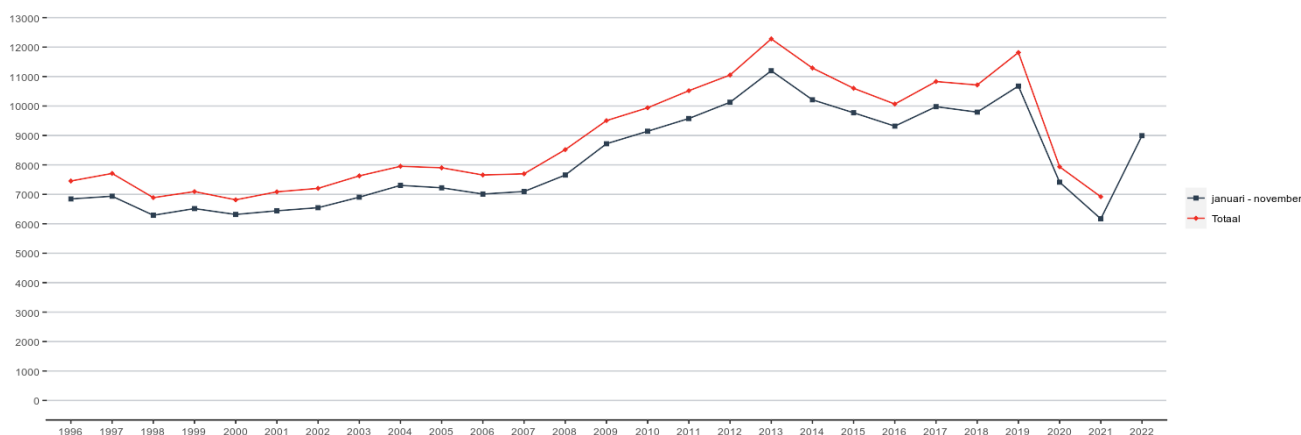
Voor de afgelopen maand november telden we 817 faillissementsuitspraken. Dit aantal brengt het totaalniveau van dit jaar (periode januari-november) op 8.992. Dit aantal blijft nog steeds onder het pre-covid niveau.

Vlaanderen trekt inhaalbeweging

Op regionaal niveau valt (net zoals de voorbije maanden) op dat de grootste stijgingen zich voordoen in Vlaanderen. Het grootste deel van de inhaalbeweging richting het pre-covid niveau wordt hier immers ingezet. Het totaal aantal faillissementen van de voorbije 11 maanden in Vlaanderen bedraagt immers 5.218, net minder dan het aantal dat we voor dezelfde periode optekenden in 2019. Indien we dit aantal vergelijken met de januari-november periode van 2021 (een periode waarin het aantal faillissementen ook artificieel laag was) zien we echter een massale stijging van +61,25%.

Wat betreft Brussel en Wallonië kan, in tegenstelling tot Vlaanderen, niet worden gesteld dat het pre-covid niveau stilaan bereikt wordt. In Brussel bedraagt het totaal aantal faillissementen voor de januari-november periode 1.680. Voor Wallonië bedraagt dit aantal 2.001. Vergelijken we deze aantallen met dezelfde periode vorig jaar, dan zien we een stijging van +37,93% en +21,13%.

Evolutie faillissementen op jaarbasis en voor de periode: januari - november
Evolution des faillites sur base annuelle et pour la période: janvier - novembre
bron/source: GraydonCreditsafe www.graydon.be



Periode	1996	1997	1998	1999	2000	2001	2002	2003	2004	2005	2006	2007	2008	2009	2010	2011	2012	2013	2014	2015	2016	2017	2018	2019	2020	2021	2022
januari - november	6844	6936	6289	6516	6316	6441	6546	6903	7304	7222	7010	7096	7655	8718	9142	9575	10126	11197	10211	9770	9316	9977	9792	10677	7412	6168	8992
Totaal	7453	7710	6888	7093	6814	7085	7203	7627	7952	7902	7657	7697	8518	9504	9939	10519	11052	12279	11289	10601	10066	10831	10714	11817	7935	6918	

Niet enkel criseffecten

Op provinciaal niveau valt meteen op dat voor de januari-november periode Antwerpen de grootste stijging noteert (+83,47%). Echter, in Vlaams-Brabant is het aantal faillissementen tijdens de januari-november periode nooit hoger geweest dan dit jaar. Met 681 faillissementen wordt het eerdere hoogste peil van 2019 (dat 642 bedraagt) aanzienlijk overschreden. Ook in West-Vlaanderen en Oost-Vlaanderen zien we de massale inhaalbeweging richting het pre-covid niveau met stijgingen van respectievelijk +60,64% en +54,72%. Hierin is Limburg met een slechts een stijging van +26,83% dan weer een uitzondering onder de Vlaamse provincies.

Deze toch wel belangrijke stijgingen -en in sommige provincies quasi records- kunnen niet uitsluitend verklaard worden binnen het kader van de gevolgen van de covid-crisis en huidige schokken. Inderdaad verwezen we reeds in eerdere publicaties naar dubbele vertragingseffecten ter zake. Enerzijds het feit dat heel wat bedrijven in moeilijkheden gedurende lange tijd, en in sommige gevallen nog steeds, kunnen gebruik maken van beschermende maatregelen uitgevaardigd tijdens de covidperiode. Anderzijds de vaststelling dat de effecten van de huidige energie- en loonschokken slechts in uitgesteld relais binnen de faillissementscijfers merkbaar zullen worden. Andere verklaringen voor deze stijgingen moeten gezocht worden in de vaststelling dat verschillende rechtbanken zich volop activeren binnen het kader van het opsporen en elimineren van spook- en frauduleuze bedrijven.

Zoals eerder gesteld is de inhaalbeweging in het Waalse gewest nog niet volop ingezet. Met uitzondering van Henegouwen waar zich een stijging optekent van +42,50% zijn er immers geen aanzienlijke stijgingen in het aantal faillissementen tijdens de januari-november periode van dit jaar.

Recordcijfers binnen transportsector

Op sectoraal niveau zien we al een tijdje het aantal faillissementen in de transportsector aanzienlijk toenemen. Vergelijken we de periode januari-november, dan zien we voor de transportsector een record in het aantal faillissementen met een totaal aantal van 533. Dit betekent dat het eerder recordpeil (dat 510 faillissementen bedraagt) van de januari-november periode in 2013 overschreden wordt.

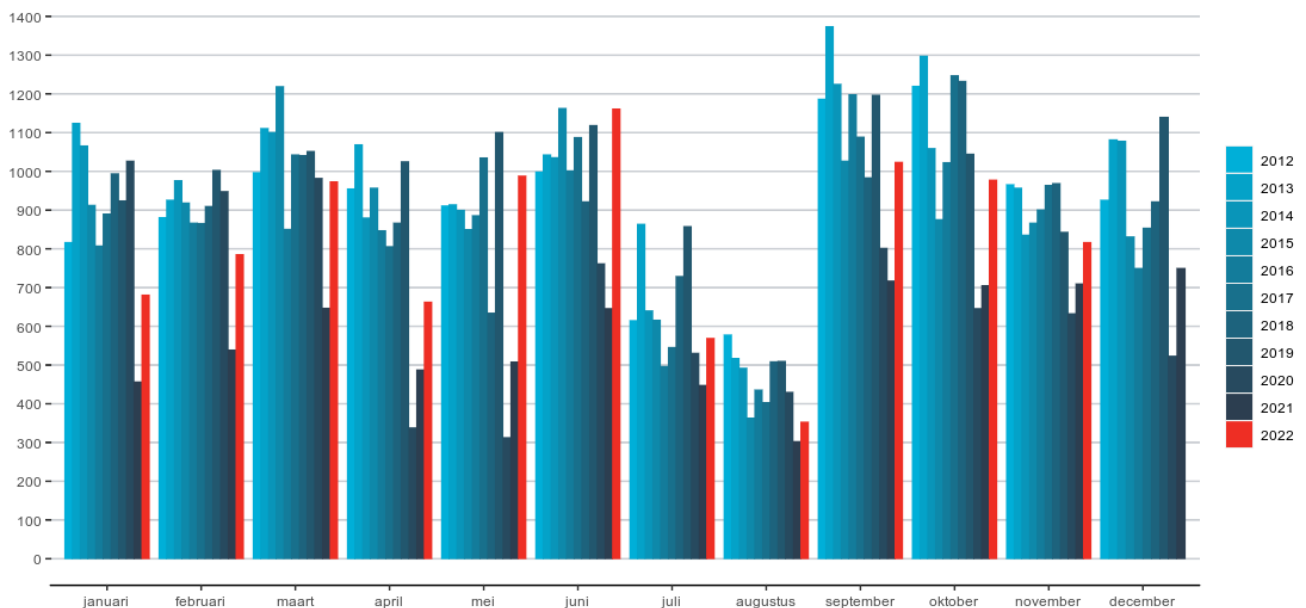
Een gelijkaardig record is ook in zicht (maar nog niet bereikt) voor handel in auto's en de garages waar het aantal faillissementen 331 bedraagt voor de januari-november periode van 2022. Het hoogste peil voor deze periode in de sector bedraagt immers 339.

Ook in de bouw tekenen we aanzienlijke stijging op in vergelijking met de januari-november periode vorig jaar. Met een totaal faillissementen van 1845 is de sector niet alleen de grootste faillissementsleverancier, maar klimt het ook terug richting het faillissementsniveau van 2013 en 2014.

In totaal zien we in november dat 1.519 jobs mogelijks op de tocht komen te staan als het direct gevolg van het faillissement van de werkgever. Dat brengt het totaal aantal voor de januari-november periode van 2022 op 14.954. Hiervan vallen er 7.297 in Vlaanderen wat neerkomt op een aandeel van 48,80%.

Evolutie van het aantal faillissementen per maand
Évolution du nombre de faillites par mois

bron/source: GraydonCreditsafe www.graydon.be



jaar	januari	februari	maart	april	mei	juni	juli	augustus	september	oktober	november	december
2012	817	881	997	955	911	999	615	578	1,187	1,220	966	926
2013	1,124	926	1,111	1,069	914	1,043	864	517	1,374	1,298	957	1,082
2014	1,066	976	1,101	880	900	1,036	640	492	1,225	1,059	836	1,078
2015	913	919	1,219	957	850	1,163	616	363	1,027	876	867	831
2016	808	867	851	847	886	1,002	497	436	1,198	1,023	901	750
2017	890	866	1,043	806	1,035	1,088	546	403	1,089	1,247	964	854
2018	994	910	1,041	867	634	922	729	509	984	1,233	969	922
2019	924	1,003	1,052	1,025	1,101	1,119	858	510	1,197	1,045	843	1,140
2020	1,027	948	982	338	313	762	531	430	802	646	633	523
2021	457	539	647	488	508	646	448	303	717	705	710	750
2022	681	785	973	663	988	1,161	569	353	1,024	978	817	0

Geografische tendensen

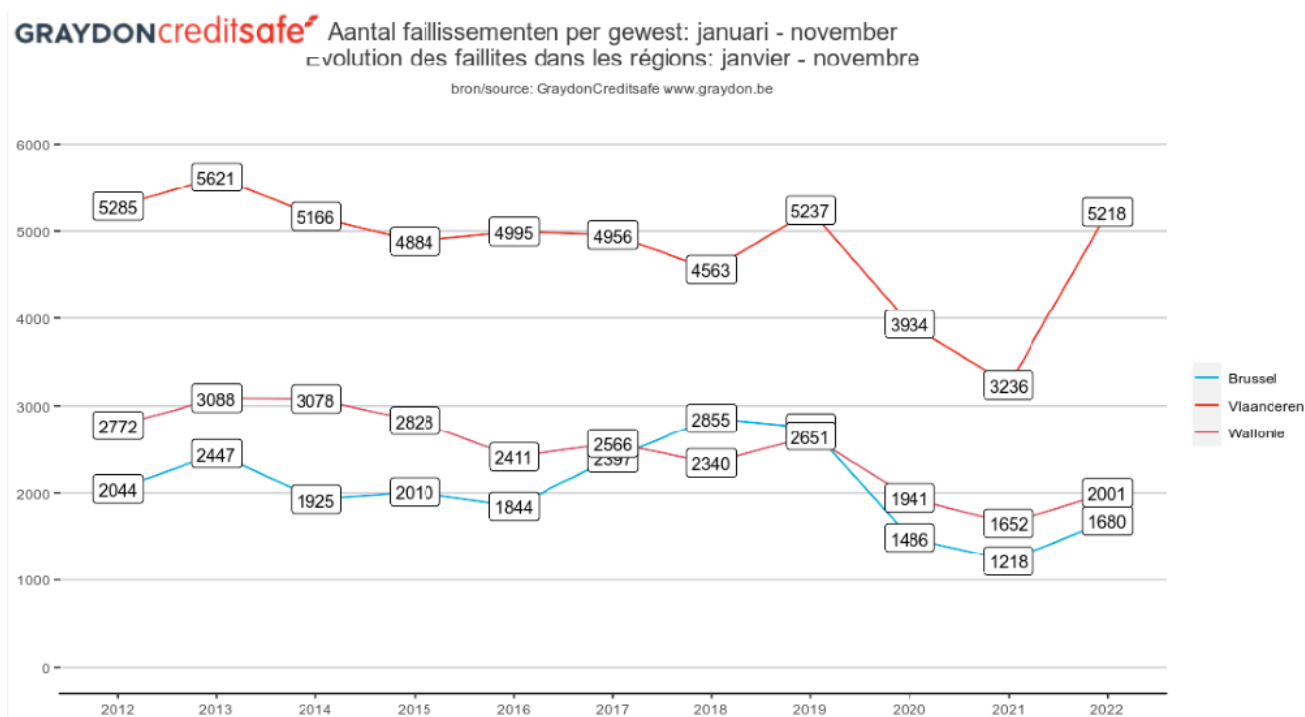
(*) Wie de regionale aantallen optelt komt niet exact op het nationale aantal. Dit omdat voor een beperkt aantal bedrijven dat failliet werd verklaard de maatschappelijke zetel niet kan worden bepaald, veelal omdat die zich in het buitenland bevindt terwijl het failliete bedrijf wel degelijk haar activiteit op ons grondgebied uitoefent.

(**) Omwille van de vele vragen met betrekking tot de evoluties binnen het Brusselse gewest enerzijds en Halle-Vilvoorde anderzijds, worden de statistieken met betrekking tot deze gebieden voortaan afzonderlijk weergegeven.

De bekomen waarden binnen Halle-Vilvoorde zijn aan de provincie Vlaams-Brabant en aan het Vlaamse Gewest gekoppeld.

Met betrekking tot de evoluties binnen het gerechtelijk arrondissement Brussel (m.a.w. inclusief Halle-Vilvoorde) dient dus de som gemaakt van de waarden binnen het Brusselse Gewest met de resultaten bekomen voor Halle-Vilvoorde.

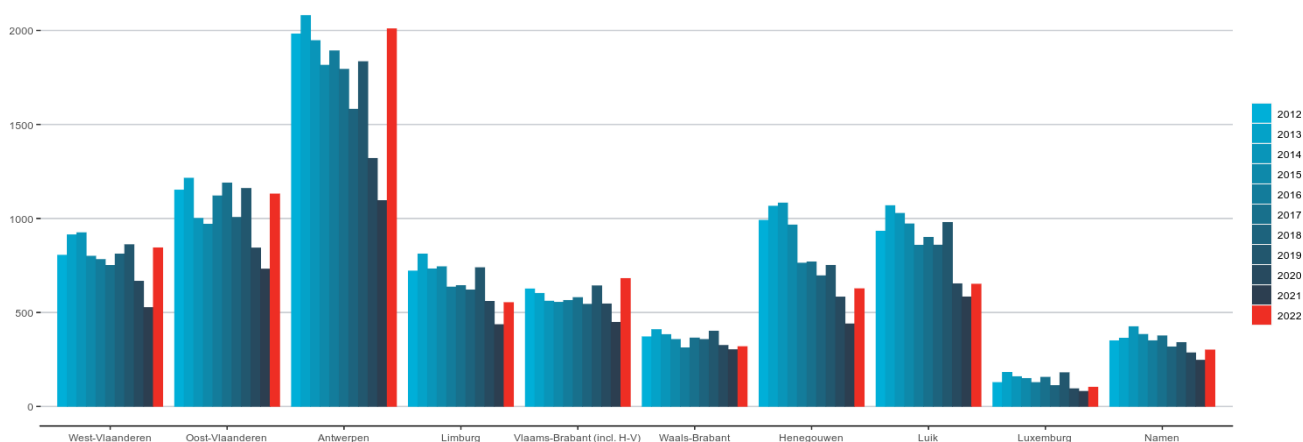
Evolutie op regionaal niveau



Op regionaal niveau valt (net zoals de voorbije maanden) op dat de grootste stijgingen zich voordoen in Vlaanderen. Het grootste deel van de inhaalbeweging richting het pre-covid niveau wordt hier immers ingezet. Het totaal aantal faillissementen van de voorbije 11 maanden in Vlaanderen bedraagt immers 5.218, net minder dan het aantal dat we voor dezelfde periode optekenden in 2019. Indien we dit aantal vergelijken met de januari-november periode van 2021 (een periode waarin het aantal faillissementen ook artificieel laag was) zien we echter een massale stijging van +61,25%.

Wat betreft Brussel en Wallonië kan, in tegenstelling tot Vlaanderen, niet worden gesteld dat het pre-covid niveau stilaan bereikt wordt. In Brussel bedraagt het totaal aantal faillissementen voor de januari-november periode 1.680. Voor Wallonië bedraagt dit aantal 2.001. Vergelijken we deze aantallen met dezelfde periode vorig jaar, dan zien we een stijging van +37,93% en +21,13%.

Evolutie op provinciaal niveau



jaar	West-Vlaanderen	Oost-Vlaanderen	Antwerpen	Limburg	Vlaams-Brabant (incl. H-V)	Waals-Brabant	Henegouwen	Luik	Luxemburg	Namen
2012	805	1,151	1,982	721	626	371	991	933	128	349
2013	913	1,215	2,080	811	602	409	1,066	1,069	181	363
2014	925	1,001	1,947	732	561	383	1,083	1,028	159	425
2015	800	970	1,816	744	554	357	966	972	149	384
2016	782	1,121	1,892	636	564	312	763	858	128	350
2017	750	1,189	1,794	643	580	365	769	900	156	376
2018	811	1,006	1,582	620	544	357	696	859	111	317
2019	861	1,160	1,835	739	642	401	751	979	180	340
2020	666	843	1,320	559	546	325	582	653	95	286
2021	526	731	1,095	436	448	302	440	583	81	246
2022	844	1,131	2,009	553	681	319	627	651	103	301

Op provinciaal niveau valt meteen op dat voor de januari-november periode Antwerpen de grootste stijging noteert (+83,47%). Echter, in Vlaams-Brabant is het aantal faillissementen tijdens de januari-november periode nooit hoger geweest dan dit jaar. Met 681 faillissementen wordt het eerdere hoogste peil van 2019 (dat 642 bedraagt) aanzienlijk overschreden. Ook in West- Vlaanderen en Oost-Vlaanderen zien we de massale inhaalbeweging richting het pre-covid niveau met stijgingen van respectievelijk +60,64% en +54,72%. Hierin is Limburg met een slechts een stijging van +26,83% dan weer een uitzondering onder de Vlaamse provincies.

Deze toch wel belangrijke stijgingen -en in sommige provincies quasi records- kunnen niet uitsluitend verklaard worden binnen het kader van de gevolgen van de covid-crisis en huidige schokken. Inderdaad verwezen we reeds in eerdere publicaties naar dubbele vertragingseffecten ter zake. Enerzijds het feit dat heel wat bedrijven in moeilijkheden gedurende lange tijd, en in sommige gevallen nog steeds, kunnen gebruik maken van beschermende maatregelen uitgevaardigd tijdens de covidperiode. Anderzijds de vaststelling dat de effecten van de huidige energie- en loonschokken slechts in uitgesteld relais binnen de faillissementscijfers merkbaar zullen worden. Andere verklaringen voor deze stijgingen moeten gezocht worden in de vaststelling dat verschillende rechtbanken zich volop activeren binnen het kader van het opsporen en elimineren van spook- en frauduleuze bedrijven.

Zoals eerder gesteld is de inhaalbeweging in het Waalse gewest nog niet volop ingezet. Met uitzondering van Henegouwen waar zich een stijging optekent van +42,50% zijn er immers geen aanzienlijke stijgingen in het aantal faillissementen tijdens de januari-november periode van dit jaar.

Evolutie op arrondissementniveau

(**) Omwille van de vele vragen met betrekking tot de evoluties binnen het Brusselse gewest enerzijds en Halle-Vilvoorde anderzijds, worden de statistieken met betrekking tot deze gebieden voortaan afzonderlijk weergegeven. De bekomen waarden binnen Halle-Vilvoorde zijn aan de provincie Vlaams-Brabant en aan het Vlaamse Gewest gekoppeld. Met betrekking tot de evoluties binnen het gerechtelijk arrondissement Brussel (m.a.w. inclusief Halle-Vilvoorde) dient dus de som gemaakt van de waarden binnen het Brusselse Gewest met de resultaten bekomen voor Halle-Vilvoorde.

Periode januari-november

Overzicht faillissementen gerechtelijke arrondissementen periode: januari - november													
Arrondissement Provincie	2012	2013	2014	2015	2016	2017	2018	2019	2020	2021	2022	diff	% versus 2021
Brussel Hoofdstad (excl. H-V)													
Brussel	2044	2447	1925	2010	1844	2397	2855	2746	1486	1218	1680	462	37,93%
TOTAAL	2044	2447	1925	2010	1844	2397	2855	2746	1486	1218	1680	462	37,93%
Vlaams-Brabant (incl. H-V)													
Leuven	297	293	283	261	285	262	259	332	243	186	248	62	33,33%
Halle-Vilvoorde	329	309	278	293	279	318	285	310	303	262	433	171	65,27%
TOTAAL	626	602	561	554	564	580	544	642	546	448	681	233	52,01%
Waals-Brabant													
Nijvel	371	409	383	357	312	365	357	401	325	302	319	17	5,63%
TOTAAL	371	409	383	357	312	365	357	401	325	302	319	17	5,63%
Antwerpen													
Antwerpen	1382	1397	1348	1230	1320	1201	1094	1261	882	704	1438	734	104,26%
Mechelen	247	219	244	220	195	232	186	238	200	159	228	69	43,40%
Turnhout	353	464	355	366	377	361	302	336	238	232	343	111	47,84%
TOTAAL	1982	2080	1947	1816	1892	1794	1582	1835	1320	1095	2009	914	83,47%
West-Vlaanderen													
Brugge	229	274	255	258	234	207	249	271	178	138	231	93	67,39%
Ieper	56	57	59	41	52	55	47	43	46	35	62	27	77,14%
Kortrijk	304	323	362	281	281	283	281	284	238	192	341	149	77,60%
Oostende	149	141	182	161	143	120	148	173	116	110	135	25	22,73%
Veurne	67	118	67	59	72	85	86	90	88	51	75	24	47,06%
TOTAAL	805	913	925	800	782	750	811	861	666	526	844	318	60,46%
Oost-Vlaanderen													
Aalst	184	154	159	136	108	158	148	157	107	110	150	40	36,36%
Dendermonde	173	174	135	104	135	146	154	155	111	118	129	11	9,32%
Gent	447	510	412	462	541	565	407	521	356	305	552	247	80,98%
Oudenaarde	107	118	115	89	133	118	87	112	91	51	111	60	117,65%
Sint-Niklaas	240	259	180	179	204	202	210	215	178	147	189	42	28,57%
TOTAAL	1151	1215	1001	970	1121	1189	1006	1160	843	731	1131	400	54,72%
Limburg													
Hasselt	401	456	408	411	337	362	363	426	335	239	360	121	50,63%
Tongeren	320	355	324	333	299	281	257	313	224	197	193	-4	-2,03%
TOTAAL	721	811	732	744	636	643	620	739	559	436	553	117	26,83%
Henegouwen													
Charleroi	406	497	455	367	300	278	280	327	232	188	289	101	53,72%
Bergen	352	327	351	351	281	314	256	240	222	165	202	37	22,42%
Doornik	233	242	277	248	182	177	160	184	128	87	136	49	56,32%
TOTAAL	991	1066	1083	966	763	769	696	751	582	440	627	187	42,50%
Luik													
Hoei	95	135	122	101	109	118	103	121	91	65	100	35	53,85%
Luik	657	720	702	668	586	614	591	666	418	394	414	20	5,08%
Verviers	145	186	165	161	144	147	140	157	119	104	113	9	8,65%
Eupen	36	28	39	42	19	21	25	35	25	20	24	4	20,00%
TOTAAL	933	1069	1028	972	858	900	859	979	653	583	651	68	11,66%
Luxemburg													
Aarlen	54	59	58	57	45	56	35	52	38	30	28	-2	-6,67%
Marche-En-Famenne	33	71	61	46	45	57	38	73	26	24	34	10	41,67%
Neufchateau	41	51	40	46	38	43	38	55	31	27	41	14	51,85%
TOTAAL	128	181	159	149	128	156	111	180	95	81	103	22	27,16%
Namen													
Dinant	123	135	131	136	117	147	120	112	91	84	110	26	30,95%
Namen	226	228	294	248	233	229	197	228	195	162	191	29	17,90%
TOTAAL	349	363	425	384	350	376	317	340	286	246	301	55	22,36%

Maand november

Overzicht faillissementen gerechtelijke arrondissementen periode: november													
Arrondissement Provincie	2012	2013	2014	2015	2016	2017	2018	2019	2020	2021	2022	diff	% versus 2021
Brussel Hoofdstad (excl. H-V)													
Brussel	178	171	181	147	184	244	248	181	140	162	131	-31	-19,14%
TOTAAL	178	171	181	147	184	244	248	181	140	162	131	-31	-19,14%
Vlaams-Brabant (incl. H-V)													
Leuven	21	29	19	25	17	27	33	24	25	18	16	-2	-11,11%
Halle-Vilvoorde	31	38	24	17	28	29	33	27	22	34	63	29	85,29%
TOTAAL	52	67	43	42	45	56	66	51	47	52	79	27	51,92%
Waals-Brabant													
Nijvel	32	38	32	31	24	34	33	22	21	25	34	9	36,00%
TOTAAL	32	38	32	31	24	34	33	22	21	25	34	9	36,00%
Antwerpen													
Antwerpen	164	142	101	117	166	150	92	121	60	96	129	33	34,38%
Mechelen	29	28	29	35	27	18	33	18	10	23	21	-2	-8,70%
Turnhout	28	29	40	28	42	27	27	27	30	26	21	-5	-19,23%
TOTAAL	221	199	170	180	235	195	152	166	100	145	171	26	17,93%
West-Vlaanderen													
Brugge	31	29	24	34	22	28	26	16	17	11	23	12	109,09%
Ieper	1	5	3	1	4	6	3	2	1	2	2	0	0,00%
Kortrijk	23	21	29	27	20	20	28	18	22	23	24	1	4,35%
Oostende	16	16	20	26	14	9	9	8	12	14	15	1	7,14%
Veurne	9	11	4	4	7	8	8	8	5	7	8	1	14,29%
TOTAAL	80	82	80	92	67	71	74	52	57	57	72	15	26,32%
Oost-Vlaanderen													
Aalst	19	16	12	10	10	15	17	13	11	6	17	11	183,33%
Dendermonde	14	17	15	7	15	11	12	17	15	10	15	5	50,00%
Gent	41	38	18	40	48	52	33	54	24	32	55	23	71,88%
Oudenaarde	14	10	11	3	8	5	6	9	6	3	18	15	500,00%
Sint-Niklaas	27	19	7	21	23	12	26	19	14	17	11	-6	-35,29%
TOTAAL	115	100	63	81	104	95	94	112	70	68	116	48	70,59%
Limburg													
Hasselt	43	37	39	29	31	35	50	29	15	13	21	8	61,54%
Tongeren	25	25	26	23	30	24	24	30	22	18	20	2	11,11%
TOTAAL	68	62	65	52	61	59	74	59	37	31	41	10	32,26%
Henegouwen													
Charleroi	35	43	32	35	23	32	34	39	22	23	29	6	26,09%
Bergen	34	32	27	36	18	20	26	15	24	22	16	-6	-27,27%
Doornik	9	17	19	13	16	13	20	12	13	9	19	10	111,11%
TOTAAL	78	92	78	84	57	65	80	66	59	54	64	10	18,52%
Luik													
Hoei	7	9	5	5	6	9	9	13	10	8	11	3	37,50%
Luik	70	51	49	92	56	66	70	65	45	44	41	-3	-6,82%
Verviers	13	19	13	17	13	11	14	14	15	14	16	2	14,29%
Eupen	4	6	0	8	0	0	4	3	3	1	1	0	0,00%
TOTAAL	94	85	67	122	75	86	97	95	73	67	69	2	2,99%
Luxemburg													
Aarlen	9	3	5	6	6	7	1	6	2	4	2	-2	-50,00%
Marche-En-Famenne	2	6	4	1	3	4	2	4	2	6	2	-4	-66,67%
Neufchateau	4	7	4	1	3	2	1	4	2	2	4	2	100,00%
TOTAAL	15	16	13	8	12	13	4	14	6	12	8	-4	-33,33%
Namen													
Dinant	10	15	10	10	7	5	10	7	7	6	6	0	0,00%
Namen	21	24	31	18	19	30	34	15	9	24	17	-7	-29,17%
TOTAAL	31	39	41	28	26	35	44	22	16	30	23	-7	-23,33%

Samenvattend overzicht

Periode januari-november

Overzicht provincies en gewesten periode: januari - november													
Arrondissement Provincie	2012	2013	2014	2015	2016	2017	2018	2019	2020	2021	2022	diff	% versus 2021
Vlaams-Brabant (incl. H-V)	626	602	561	554	564	580	544	642	546	448	681	233	52,01%
Waals-Brabant	371	409	383	357	312	365	357	401	325	302	319	17	5,63%
Antwerpen	1,982	2,080	1,947	1,816	1,892	1,794	1,582	1,835	1,320	1,095	2,009	914	83,47%
West-Vlaanderen	805	913	925	800	782	750	811	861	666	526	844	318	60,46%
Oost-Vlaanderen	1,151	1,215	1,001	970	1,121	1,189	1,006	1,160	843	731	1,131	400	54,72%
Limburg	721	811	732	744	636	643	620	739	559	436	553	117	26,83%
Henegouwen	991	1,066	1,083	966	763	769	696	751	582	440	627	187	42,50%
Luik	933	1,069	1,028	972	858	900	859	979	653	583	651	68	11,66%
Luxemburg	128	181	159	149	128	156	111	180	95	81	103	22	27,16%
Namen	349	363	425	384	350	376	317	340	286	246	301	55	22,36%
TOTAAL PROVINCIES	8,057	8,709	8,244	7,712	7,406	7,522	6,903	7,888	5,875	4,888	7,219	2,331	47,69%
Vlaanderen	5,285	5,621	5,166	4,884	4,995	4,956	4,563	5,237	3,934	3,236	5,218	1,982	61,25%
Wallonie	2,772	3,088	3,078	2,828	2,411	2,566	2,340	2,651	1,941	1,652	2,001	349	21,13%
Brussel	2,044	2,447	1,925	2,010	1,844	2,397	2,855	2,746	1,486	1,218	1,680	462	37,93%
TOTAAL GEWESTEN	10,101	11,156	10,169	9,722	9,250	9,919	9,758	10,634	7,361	6,106	8,899	2,793	45,74%
Onbekend	25	41	42	48	66	58	34	43	51	62	93	31	50,00%
TOTAAL	10,126	11,197	10,211	9,770	9,316	9,977	9,792	10,677	7,412	6,168	8,992	2,824	45,78%

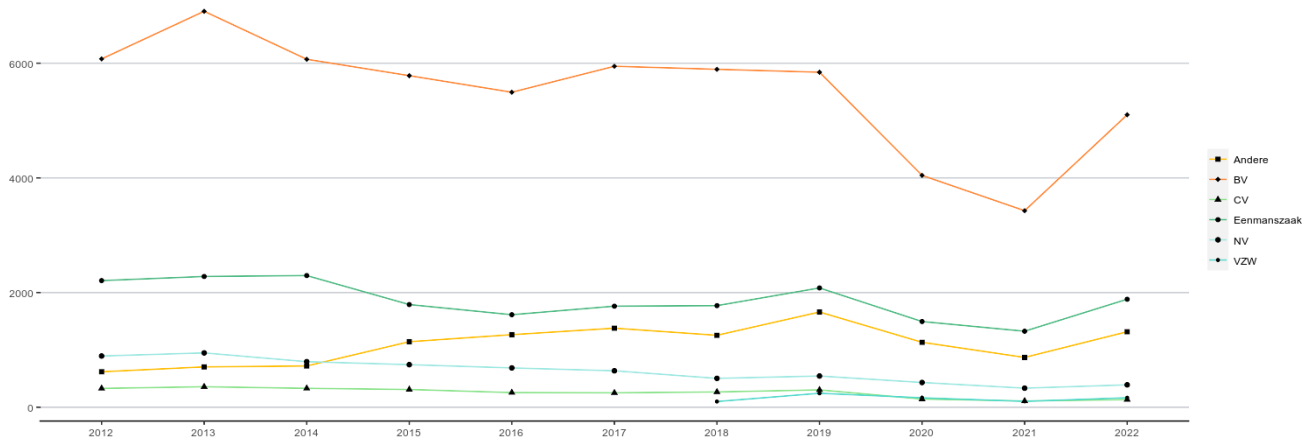
Maand november

Overzicht provincies en gewesten periode: november													
Arrondissement Provincie	2012	2013	2014	2015	2016	2017	2018	2019	2020	2021	2022	diff	% versus 2021
Vlaams-Brabant (incl. H-V)	52	67	43	42	45	56	66	51	47	52	79	27	51,92%
Waals-Brabant	32	38	32	31	24	34	33	22	21	25	34	9	36,00%
Antwerpen	221	199	170	180	235	195	152	166	100	145	171	26	17,93%
West-Vlaanderen	80	82	80	92	67	71	74	52	57	57	72	15	26,32%
Oost-Vlaanderen	115	100	63	81	104	95	94	112	70	68	116	48	70,59%
Limburg	68	62	65	52	61	59	74	59	37	31	41	10	32,26%
Henegouwen	78	92	78	84	57	65	80	66	59	54	64	10	18,52%
Luik	94	85	67	122	75	86	97	95	73	67	69	2	2,99%
Luxemburg	15	16	13	8	12	13	4	14	6	12	8	-4	-33,33%
Namen	31	39	41	28	26	35	44	22	16	30	23	-7	-23,33%
TOTAAL PROVINCIES	786	780	652	720	706	709	718	659	486	541	677	136	25,14%
Vlaanderen	536	510	421	447	512	476	460	440	311	353	479	126	35,69%
Wallonie	250	270	231	273	194	233	258	219	175	188	198	10	5,32%
Brussel	178	171	181	147	184	244	248	181	140	162	131	-31	-19,14%
TOTAAL GEWESTEN	964	951	833	867	890	953	966	840	626	703	808	105	14,94%
Onbekend	2	6	3		11	11	3	3	7	7	9	2	28,57%
TOTAAL	966	957	836	867	901	964	969	843	633	710	817	107	15,07%

Evolutie faillissementen per rechtsvorm

Evolutie faillissementen volgens rechtsvorm: januari - november
Évolution des faillites selon forme juridique: janvier - novembre

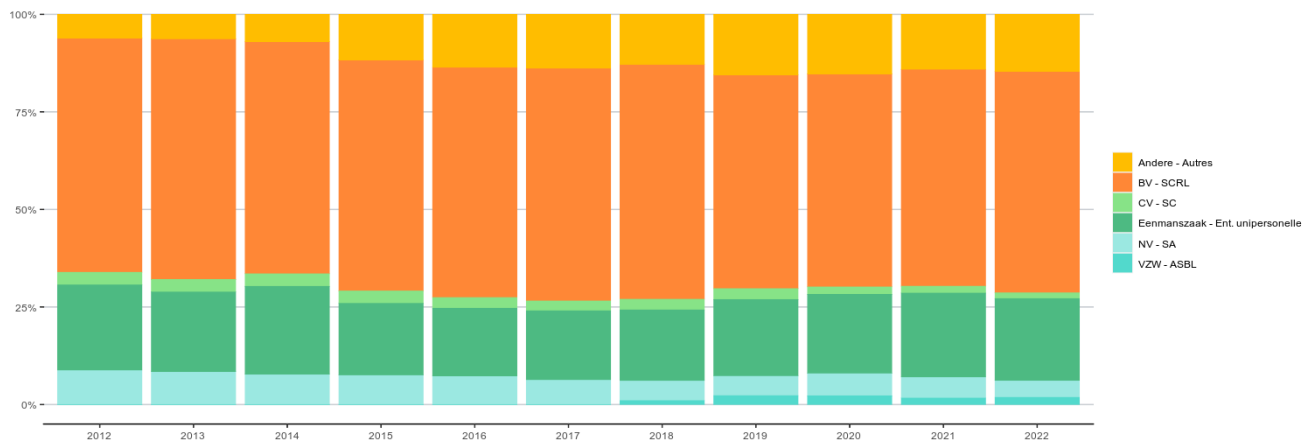
bron/source: GraydonCreditsafe www.graydon.be



juridische vorm	2012	2013	2014	2015	2016	2017	2018	2019	2020	2021	2022
NV - SA	894	948	795	743	686	636	504	545	432	333	391
BV - SCRL	6,075	6,906	6,069	5,783	5,494	5,947	5,894	5,843	4,044	3,428	5,101
CV - SC	329	358	330	310	256	252	267	303	143	109	133
Eenmanszaak - Ent. unipersonelle	2,209	2,281	2,297	1,791	1,614	1,763	1,772	2,081	1,495	1,326	1,884
Andere - Autres	619	704	720	1,143	1,266	1,379	1,255	1,661	1,133	869	1,317
VZW - ASBL	0	0	0	0	0	0	100	244	165	103	166

Aandeel faillissementen volgens rechtsvorm: januari - november
Repartition des faillites selon forme juridique: janvier - novembre

bron/source: GraydonCreditsafe www.graydon.be

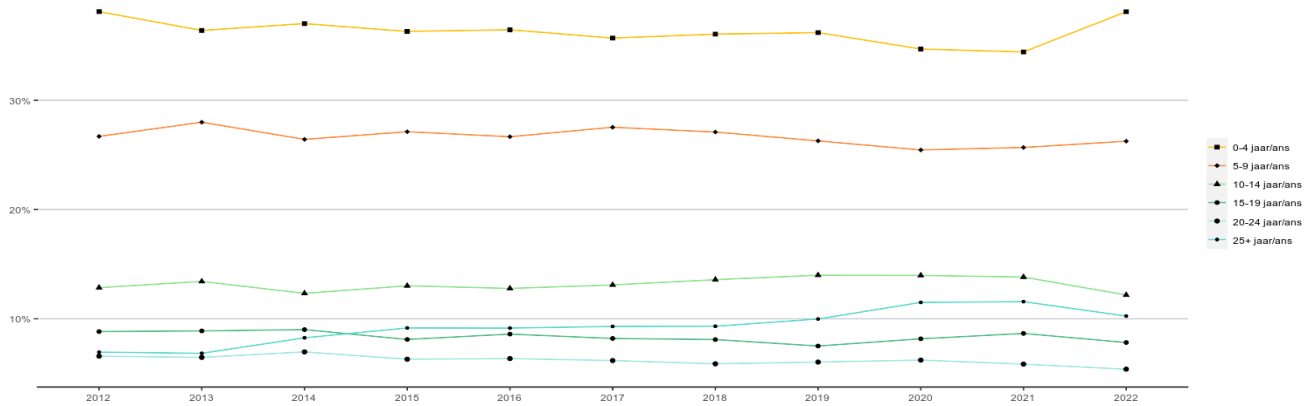


juridische vorm	2012	2013	2014	2015	2016	2017	2018	2019	2020	2021	2022
NV - SA	8,83%	8,47%	7,79%	7,60%	7,36%	6,37%	5,15%	5,10%	5,83%	5,40%	4,35%
BV - SCRL	59,99%	61,68%	59,44%	59,19%	58,97%	59,61%	60,19%	54,73%	54,56%	55,58%	56,73%
CV - SC	3,25%	3,20%	3,23%	3,17%	2,75%	2,53%	2,73%	2,84%	1,93%	1,77%	1,48%
Eenmanszaak - Ent. unipersonelle	21,82%	20,37%	22,50%	18,33%	17,33%	17,67%	18,10%	19,49%	20,17%	21,50%	20,95%
Andere - Autres	6,11%	6,29%	7,05%	11,70%	13,59%	13,82%	12,82%	15,56%	15,29%	14,09%	14,65%
VZW - ASBL	0,00%	0,00%	0,00%	0,00%	0,00%	0,00%	1,02%	2,29%	2,23%	1,67%	1,85%

Evolutie faillissementen per leeftijd

België: % leeftijdscategorie van gefailleerde ondernemingen
Belgique: l'ancienneté des entreprises en faillite (%)

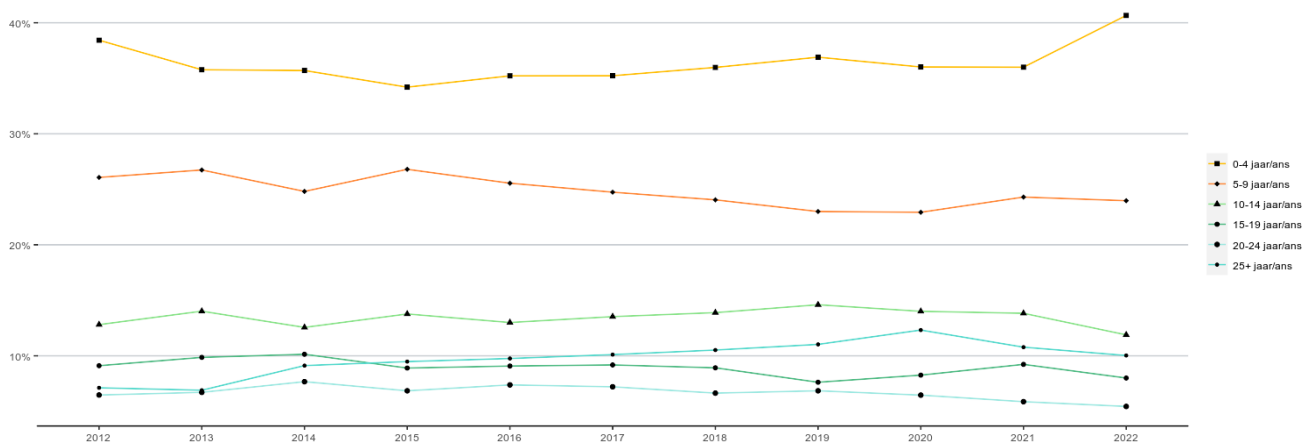
bron/source: GraydonCreditsafe www.graydon.be



leeftijdsgroep	2012	2013	2014	2015	2016	2017	2018	2019	2020	2021	2022
0-4 jaar/ans	38,11%	36,39%	37,01%	36,30%	36,45%	35,69%	36,05%	36,19%	34,69%	34,42%	38,10%
5-9 jaar/ans	26,69%	27,99%	26,42%	27,12%	26,66%	27,53%	27,09%	26,28%	25,45%	25,68%	26,25%
10-14 jaar/ans	12,85%	13,42%	12,33%	13,02%	12,78%	13,10%	13,58%	13,99%	13,97%	13,82%	12,18%
15-19 jaar/ans	8,83%	8,89%	9,01%	8,11%	8,60%	8,20%	8,10%	7,51%	8,17%	8,66%	7,83%
20-24 jaar/ans	6,58%	6,47%	6,97%	6,30%	6,36%	6,18%	5,88%	6,04%	6,22%	5,85%	5,39%
25+ jaar/ans	6,95%	6,84%	8,26%	9,16%	9,15%	9,30%	9,32%	9,98%	11,50%	11,57%	10,25%

Vlaams Gewest: % leeftijdscategorie van gefailleerde ondernemingen
Région flamande: l'ancienneté des entreprises en faillite (%)

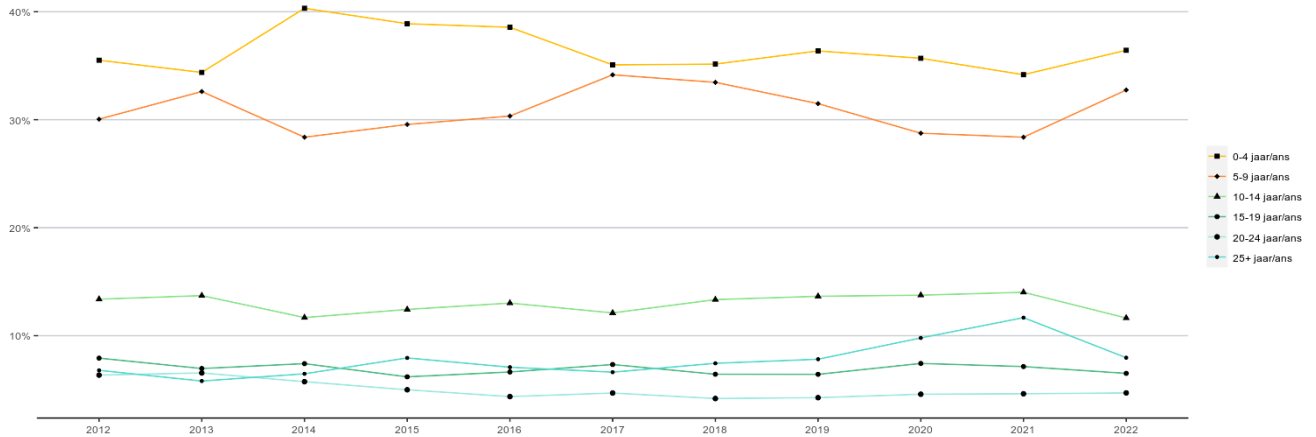
bron/source: GraydonCreditsafe www.graydon.be



leeftijdsgroep	2012	2013	2014	2015	2016	2017	2018	2019	2020	2021	2022
0-4 jaar/ans	38,43%	35,77%	35,70%	34,20%	35,22%	35,23%	35,98%	36,90%	36,02%	36,00%	40,66%
5-9 jaar/ans	26,07%	26,74%	24,81%	26,80%	25,55%	24,74%	24,05%	23,00%	22,93%	24,30%	23,97%
10-14 jaar/ans	12,81%	14,02%	12,56%	13,77%	13,00%	13,53%	13,89%	14,60%	14,01%	13,83%	11,89%
15-19 jaar/ans	9,11%	9,86%	10,14%	8,90%	9,08%	9,18%	8,92%	7,62%	8,26%	9,23%	8,00%
20-24 jaar/ans	6,47%	6,71%	7,67%	6,85%	7,38%	7,21%	6,64%	6,85%	6,46%	5,87%	5,44%
25+ jaar/ans	7,12%	6,90%	9,12%	9,48%	9,76%	10,11%	10,52%	11,03%	12,32%	10,78%	10,03%

Brussels Gewest: % leeftijdscategorie van gefailleerde ondernemingen
Région Bruxelles-Capital: l'ancienneté des entreprises en faillite (%)

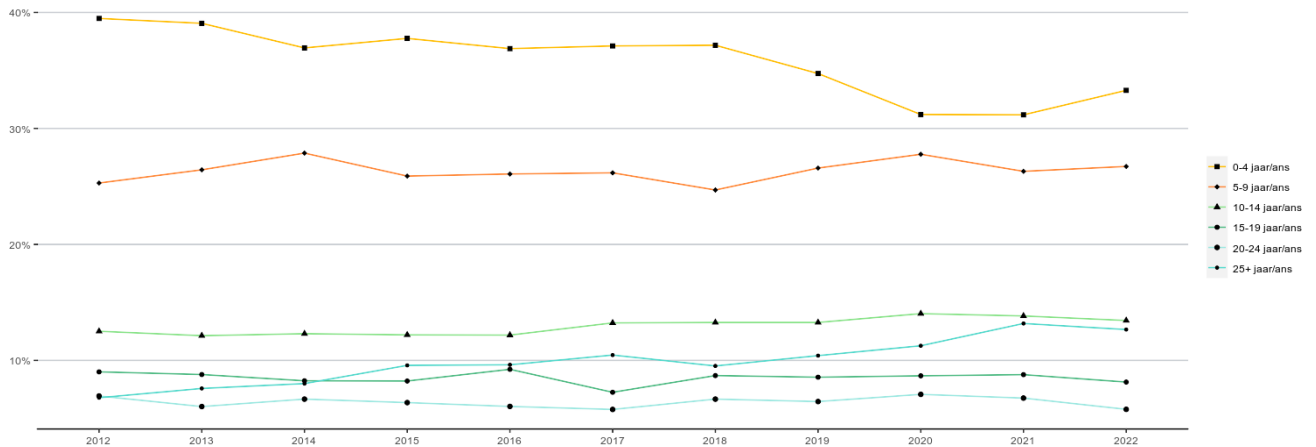
bron/source: GraydonCreditsafe www.graydon.be



leeftijdsgroep	2012	2013	2014	2015	2016	2017	2018	2019	2020	2021	2022
0-4 jaar/ans	35,51%	34,38%	40,32%	38,89%	38,56%	35,08%	35,15%	36,37%	35,69%	34,17%	36,43%
5-9 jaar/ans	30,05%	32,61%	28,38%	29,56%	30,34%	34,16%	33,46%	31,49%	28,75%	28,38%	32,75%
10-14 jaar/ans	13,38%	13,71%	11,68%	12,43%	13,02%	12,11%	13,34%	13,65%	13,75%	14,02%	11,64%
15-19 jaar/ans	7,92%	6,96%	7,41%	6,19%	6,64%	7,33%	6,43%	6,42%	7,43%	7,14%	6,51%
20-24 jaar/ans	6,35%	6,55%	5,74%	4,99%	4,36%	4,69%	4,18%	4,26%	4,58%	4,62%	4,70%
25+ jaar/ans	6,79%	5,80%	6,47%	7,94%	7,08%	6,62%	7,44%	7,82%	9,79%	11,67%	7,96%

Waals Gewest: % leeftijdscategorie van gefailleerde ondernemingen
Région wallonne: l'ancienneté des entreprises en faillite (%)

bron/source: GraydonCreditsafe www.graydon.be

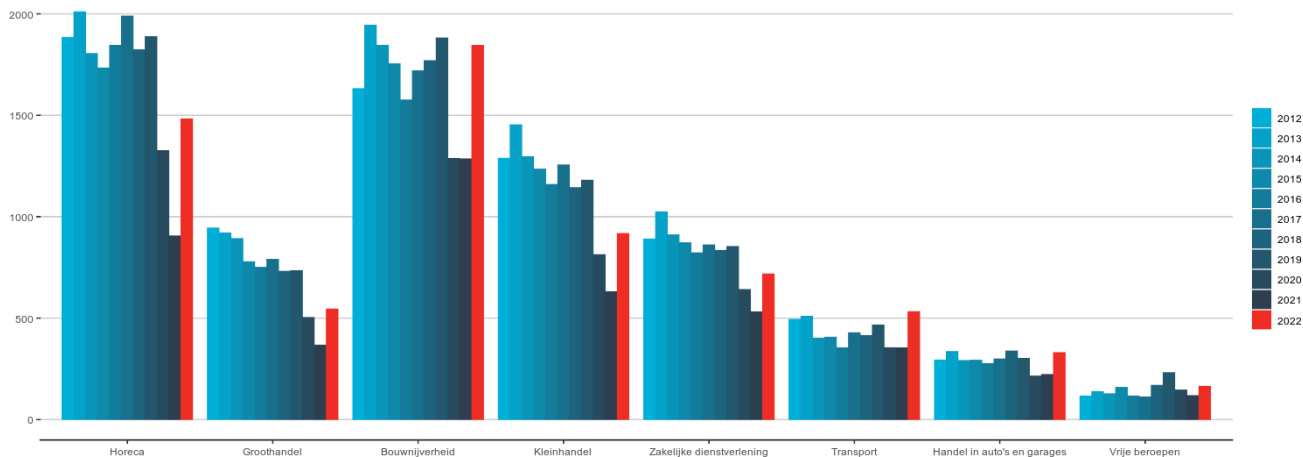


leeftijdsgroep	2012	2013	2014	2015	2016	2017	2018	2019	2020	2021	2022
0-4 jaar/ans	39,48%	39,06%	36,94%	37,76%	36,88%	37,11%	37,17%	34,73%	31,20%	31,17%	33,28%
5-9 jaar/ans	25,29%	26,43%	27,87%	25,89%	26,07%	26,17%	24,69%	26,58%	27,77%	26,30%	26,72%
10-14 jaar/ans	12,51%	12,13%	12,30%	12,20%	12,18%	13,23%	13,27%	13,27%	14,03%	13,83%	13,44%
15-19 jaar/ans	9,01%	8,78%	8,24%	8,22%	9,23%	7,25%	8,69%	8,55%	8,67%	8,77%	8,13%
20-24 jaar/ans	6,93%	6,02%	6,66%	6,36%	6,03%	5,77%	6,66%	6,45%	7,07%	6,75%	5,78%
25+ jaar/ans	6,78%	7,58%	8,00%	9,57%	9,62%	10,46%	9,52%	10,41%	11,26%	13,18%	12,66%

Sectorale tendensen

Tendensen binnen de hoofdsectoren: ruwe opdeling

Evolutie faillissementen hoofdsector: januari - november
Évolution des faillites d'activité principales: janvier - novembre



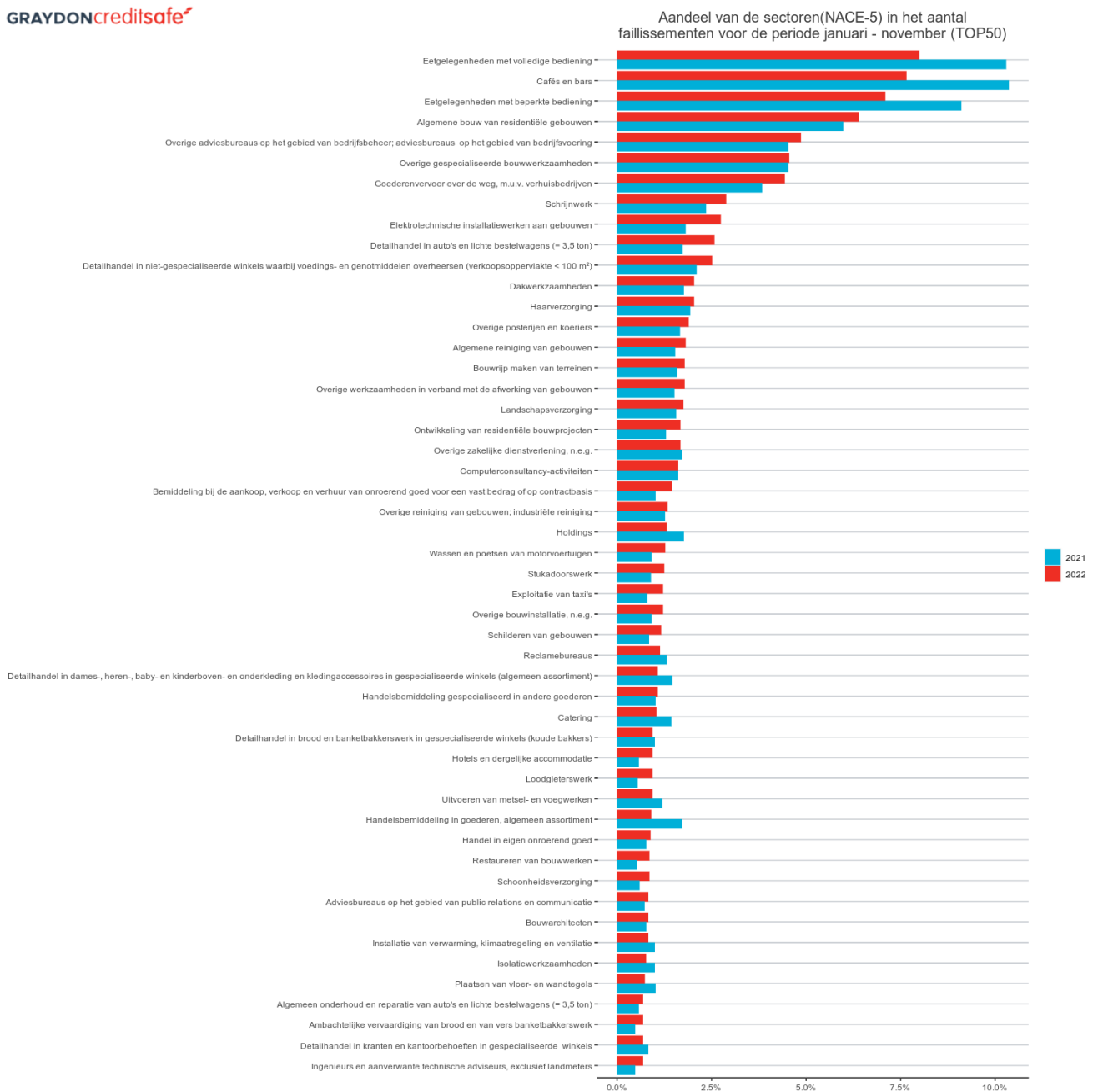
jaar	Horeca	Groothandel	Bouwnijverheid	Kleinhandel	Zakelijke dienstverlening	Transport	Handel in auto's en garages	Vrije beroepen
2012	1,885	945	1,632	1,289	891	495	294	116
2013	2,011	921	1,945	1,454	1,025	510	336	139
2014	1,805	893	1,846	1,296	911	402	292	128
2015	1,734	779	1,755	1,235	872	407	293	159
2016	1,845	751	1,576	1,160	823	355	277	117
2017	1,990	790	1,720	1,256	862	429	300	112
2018	1,824	732	1,770	1,144	835	415	339	170
2019	1,888	735	1,882	1,181	854	467	302	232
2020	1,326	504	1,288	814	642	355	215	146
2021	906	368	1,286	631	532	354	223	119
2022	1,483	546	1,845	918	719	533	331	165

Op sectoraal niveau zien we al een tijdje het aantal faillissementen in de transportsector aanzienlijk toenemen. Vergelijken we de periode januari-november, dan zien we voor de transportsector een record in het aantal faillissementen met een totaal aantal van 533. Dit betekent dat het eerder recordpeil (dat 510 faillissementen bedraagt) van de januari-november periode in 2013 overschreden wordt.

Een gelijkaardig record is ook in zicht (maar nog niet bereikt) voor handel in auto's en de garages waar het aantal faillissementen 331 bedraagt voor de januari-november periode van 2022. Het hoogste peil voor deze periode in de sector bedraagt immers 339.

Ook in de bouw tekenen we aanzienlijke stijging op in vergelijking met de januari-november periode vorig jaar. Met een totaal faillissementen van 1845 is de sector niet alleen de grootste faillissementsleverancier, maar klimt het ook terug richting het faillissementsniveau van 2013 en 2014.

Tendensen binnen de sectoren: fijne opdeling (nace 5 digits) op federaal niveau



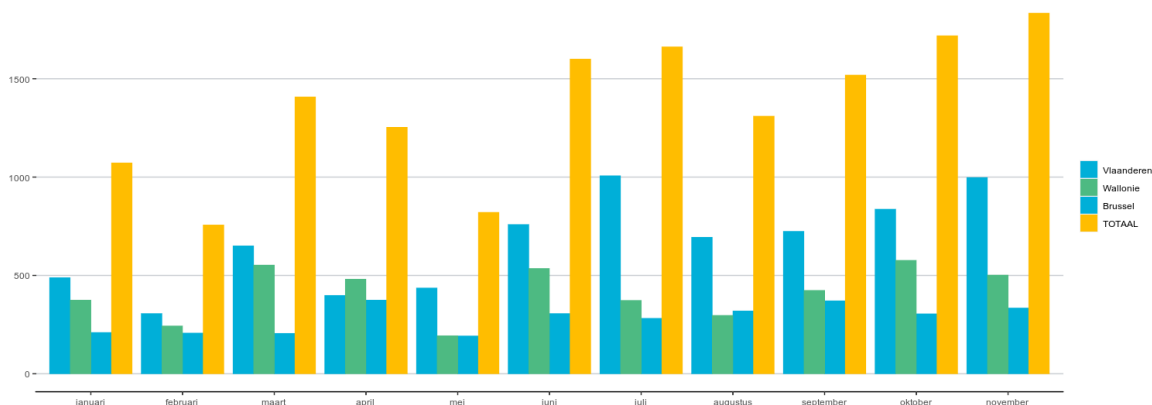
Faillissementen en potentieel banenverlies

Algemene cijfers en evoluties m.b.t. faillissementen en banenverlies

In totaal zien we in november dat 1.519 jobs mogelijks op de tocht komen te staan als het direct gevolg van het faillissement van de werkgever. Dat brengt het totaal aantal voor de januari-november periode van 2022 op 14.954. Hiervan vallen er 7.297 in Vlaanderen wat neerkomt op een aandeel van 48,80%.

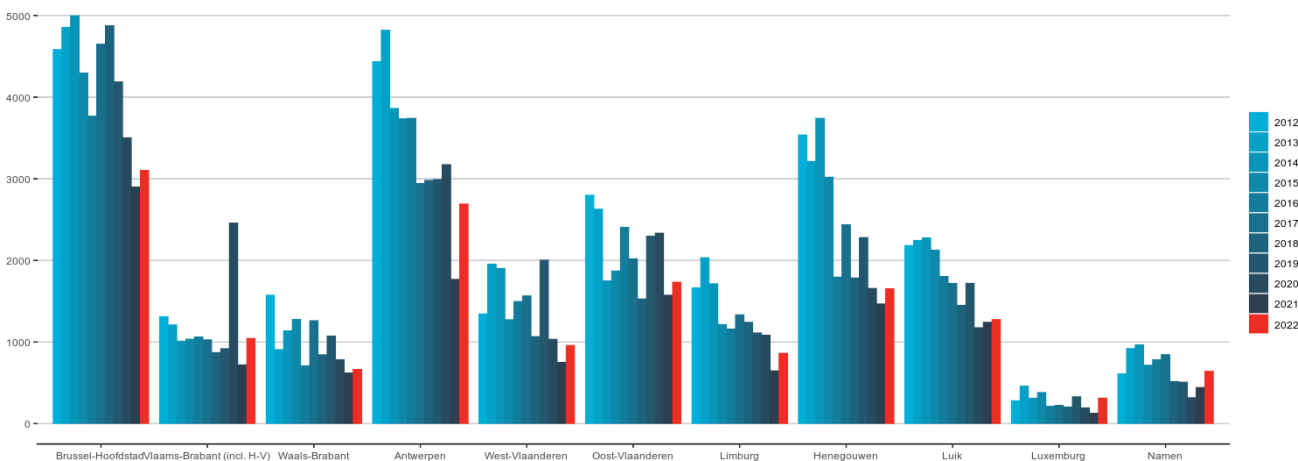
GRAYDONcreditsafe

Per maand aantal jobs op de tocht als gevolg van het faillissement van de werkgever
Par mois nombre d'emplois mis en cause par la faillite de l'employeur au niveau régional



Gewest	januari	februari	maart	april	mei	juni	juli	augustus	september	oktober	november
Brussel	374	205	282	210	319	306	192	207	334	305	371
Vlaanderen	398	650	1,007	488	694	759	436	306	998	837	724
Wallonie	481	553	373	374	297	535	193	243	502	577	424
TOTAAL	1,253	1,408	1,662	1,072	1,310	1,600	821	756	1,834	1,719	1,519

Provinciaal aantal jobs op tocht als gevolg van het faillissement van de werkgever januari - november
Nombre d'emplois mis en cause par la faillite de l'employeur au niveau provincial: janvier - novembre



jaar	Brussel- Hoofdstad	Vlaams- Brabant (incl. H- V)	Waals- Brabant	Antwerpen	West- Vlaanderen	Oost- Vlaanderen	Limburg	Henegouwen	Luik	Luxemburg	Namen
2012	4,584	1,312	1,575	4,435	1,346	2,800	1,666	3,539	2,185	283	611
2013	4,857	1,211	909	4,821	1,956	2,629	2,035	3,215	2,247	460	921
2014	4,999	1,012	1,137	3,863	1,904	1,750	1,715	3,743	2,276	313	968
2015	4,299	1,037	1,278	3,736	1,275	1,873	1,216	3,022	2,126	383	717
2016	3,768	1,064	710	3,743	1,499	2,407	1,161	1,798	1,804	213	784
2017	4,652	1,028	1,263	2,943	1,566	2,022	1,336	2,438	1,720	224	846
2018	4,877	873	845	2,982	1,069	1,530	1,243	1,788	1,452	205	517
2019	4,189	920	1,075	2,992	2,005	2,297	1,113	2,282	1,721	330	510
2020	3,505	2,458	785	3,175	1,035	2,336	1,086	1,659	1,177	195	319
2021	2,902	722	621	1,769	752	1,575	649	1,468	1,243	127	445
2022	3,105	1,046	666	2,692	960	1,735	864	1,653	1,276	315	642

Bedrijven met het grootste banenverlies (top 50)

Bedrijven met het grootste banenverlies (top 50)					
Rank	NAAM BEDRIJF	DATUM	PC	GEMEENTE	VERLOREN
1	B&E CLEANING	2022-05-02	2820	BONHEIDEN	129
2	DE HEIDE	2022-10-27	9820	MERELBEKE	107
3	NEOKIDS BELGIUM CBKB	2022-11-14	1050	ELSENE	101
4	ACTISSIA BELGIQUE	2022-01-18	7800	ATH	95
5	VULCAST	2022-03-11	6780	MESSANCY	78
6	VERTIRAMA	2022-11-03	8700	TIELT	78
7	SYNC SOLUTIONS	2022-02-28	6220	FLEURUS	76
8	EUROSPED BELGIUM	2022-03-31	3800	SINT-TRUIDEN	75
9	LE LOGIS DES PETITES FEES	2022-09-05	1340	OTTIGNIES-LOUVAIN-LA-NEUVE	75
10	SUPER CONSTRUCT D.A.	2022-08-26	1030	SCHAARBEEK	75
11	COPROSAIN	2022-10-18	7800	ATH	68
12	AAQUA TECH	2022-09-01	2018	ANTWERPEN	64
13	ALIZES TRAVEL	2022-01-17	1040	ETTERBEEK	63
14	ROYAL EXCEL MOUSCRON	2022-06-08	7700	MOESKROEN	60
15	MAJORHOME TITRE-SERVICE	2022-06-13	1450	CHASTRE	59
16	MEUSE ET SAMBRE	2022-01-28	5300	ANDENNE	55
17	HAMON THERMAL EUROPE	2022-04-25	1435	MONT-SAINT-GUIBERT	53
18	HC ENTERPRISE	2022-02-01	2490	BALEN	52
19	ALKEBA	2022-11-14	9240	ZELE	50
20	KEY MUSIC	2022-09-28	2000	ANTWERPEN	48
21	NV LS OLD CO.	2022-03-24	2610	WILRIJK (ANTWERPEN)	48
22	BERRY COMPANY	2022-03-08	9090	MELLE	46
23	ROTHI	2022-04-28	3500	HASSELT	46
24	CONVENTS PRODUCTS	2022-09-29	3582	KOERSEL	46
25	FLYER	2022-04-14	1000	BRUSSEL	43
26	ALLIANCE BOKIAU	2022-09-12	4000	LIEGE	43
27	BROVO	2022-03-21	2860	SINT-KATELIJNE-WAVER	42
28	GOESSENS ENERGIE	2022-02-21	4650	HERVE	38
29	THE BERLITZ SCHOOLS OF LANGUAGES OF BENELUX	2022-07-26	1160	OUDERGEM	37
30	IPSAM TECHNOLOGY	2022-02-24	2910	ESSEN	36
31	TUBEX B.V.F.	2022-02-28	6220	FLEURUS	36
32	DPA WINDOWS	2022-05-31	8760	MEULEBEKE	35
33	MERT-VERHUIZINGEN	2022-06-28	9090	MELLE	35
34	LOGINET TITRES SERVICES	2022-10-06	5330	ASSESE	35
35	BELWATECH	2022-03-21	1410	WATERLOO	35
36	NETGREEN	2022-03-28	1070	ANDERLECHT	35
37	FERVET OPUS	2022-02-17	5150	FLOREFFE	35
38	MSB-LOGISTIC	2022-11-21	1070	ANDERLECHT	35
39	FRIPE MODE	2022-04-25	1070	ANDERLECHT	35
40	BREI	2022-09-29	2018	ANTWERPEN	35
41	GREAT COMPANY	2022-09-27	9040	SINT-AMANDSBERG (GENT)	35
42	JETTE GROUP BV	2022-08-23	1090	JETTE	35
43	MIROLIO77	2022-08-23	1932	SINT-STEVENS-WOLUWE	35
44	ADL CLEANING	2022-06-02	2170	MERKSEM (ANTWERPEN)	35
45	VERBALU	2022-10-31	2220	HEIST-OP-DEN-BERG	35
46	HSS SERVICES	2022-07-07	1080	SINT-JANS-MOLENBEEK	35
47	ALI AHMED RAMDANE	2022-10-18	4520	WANZE	35
48	SUSHI'ZZZZ	2022-11-28	6142	LEERNES	35
49	QUICKSTART SOLUTIONS	2022-05-24	9041	OOSTAKKER	35
50	LOCUPSA	2022-04-14	1080	SINT-JANS-MOLENBEEK	35

Opm.: potentieel verloren jobs worden berekend op basis van de laatst gepubliceerde jaarrekening of RSZ-gegevens van de failliete entiteit.

Regionale cijfers: faillissementen en jobverlies per sector

(op basis van een Graydon sectorindeling)

FEDERAAL

Aantal faillissementen: januari - november													
Federaal	2012	2013	2014	2015	2016	2017	2018	2019	2020	2021	2022	diff	% versus 2021
TOTAAL	10,126	11,197	10,211	9,770	9,316	9,977	9,792	10,677	7,412	6,168	8,992	2,824	45,78%
HORECA	1,885	2,011	1,805	1,734	1,845	1,990	1,824	1,888	1,326	906	1,483	577	63,69%
REPARATIE VAN COMPUTERS EN CONSUMENTENARTIKELEN	26	34	23	19	24	31	23	28	19	21	15	-6	-28,57%
OVERIGE PERSOONLIJKE DIENSTEN	241	304	266	237	236	226	272	278	168	155	247	92	59,35%
BOUW	1,632	1,945	1,846	1,755	1,576	1,720	1,770	1,882	1,288	1,286	1,845	559	43,47%
TRANSPORT	495	510	402	407	355	429	415	467	355	354	533	179	50,56%
KLEINHANDEL	1,289	1,454	1,296	1,235	1,160	1,256	1,144	1,181	814	631	918	287	45,48%
GROOTHANDEL	698	627	615	529	499	537	499	470	316	239	350	111	46,44%
HANDELSBEMIDDELING	247	294	278	250	252	253	233	265	188	129	196	67	51,94%
GARAGEHOUDERS & AANVERWANTE ACTIVITEITEN	294	336	292	293	277	300	339	302	215	223	331	108	48,43%
DIENSTVERLENING AAN BEDRIJVEN	1,305	1,454	1,319	1,300	1,206	1,337	1,252	1,308	957	843	1,161	318	37,72%
VERZEKERINGEN EN VERMOGENSBEHEER	17	14	14	17	9	15	17	18	12	11	20	9	81,82%
SPORT EN RECREATIE	63	88	88	90	63	82	77	92	85	54	79	25	46,30%
IMMO	130	154	172	156	152	161	143	154	106	103	109	6	5,83%
LAND- EN BOSBOUW	75	100	62	98	80	46	58	64	55	49	70	21	42,86%
VISSERIJ EN AQUACULTUUR	1	6	5	3	2	0	1	1	1	1	2	1	100,00%
VOEDINGSINDUSTRIE EN - NIJVERHEID	111	142	112	106	99	103	99	115	47	57	81	24	42,11%
TEXTIEL- EN LEDERINDUSTRIE	41	30	32	22	19	23	12	16	13	15	13	-2	-13,33%
HOUTINDUSTRIE	26	17	31	23	17	18	17	12	18	6	19	13	216,67%
PAPIERINDUSTRIE	7	7	4	2	5	4	1	4	1	0	2	2	Inf
DRUKKERIJEN, UITGEVERIJEN EN MEDIA	113	159	99	104	89	74	86	88	66	56	65	9	16,07%
CHEMISCHE EN KUNSTSTOFINDUSTRIE	26	28	24	24	18	22	9	11	14	11	9	-2	-18,18%
BOUWMATERIALENINDUSTRIE	27	23	26	23	11	22	13	13	7	7	10	3	42,86%
METAALINDUSTRIE	98	123	123	101	79	72	94	79	48	57	91	34	59,65%
ELEKTROTECHNIEK, ELEKTRONICA & COMPUTERS	25	33	29	15	13	14	14	12	12	13	5	-8	-61,54%
MACHINEBOUW	23	19	23	12	14	13	8	13	13	6	13	7	116,67%
BOUW VAN VERVOERSTUIGEN EN COMPONENTEN	14	5	11	9	3	8	3	10	3	9	8	-1	-11,11%
MEUBELINDUSTRIE	29	24	29	18	19	20	18	17	13	11	16	5	45,45%
ANDERE INDUSTRIE	22	23	20	18	22	21	24	17	17	9	17	8	88,89%
REPARATIE EN ONDERHOUD	22	28	40	40	22	34	27	39	32	22	49	27	122,73%
ENERGIEPRODUCTIE	4	4	8	8	10	6	9	8	6	3	6	3	100,00%
WATER- EN AFVALBEHANDELING, SANERING	12	21	11	17	22	14	13	15	11	13	14	1	7,69%
AANBOD CULTUUR & NATUURBEHOUD	57	63	59	49	54	62	46	68	53	30	86	56	186,67%
MEDISCHE BEROEPEN	13	6	17	14	16	14	21	28	20	14	33	19	135,71%
JURIDISCHE BEROEPEN	7	6	8	4	4	8	19	35	24	17	22	5	29,41%
ECONOMISCHE BEROEPEN	33	30	24	36	17	21	49	51	38	23	32	9	39,13%
BOUWTECHNISCHE BEROEPEN	63	97	79	105	80	69	81	118	64	65	78	13	20,00%
TOTAAL: VRIJE BEROEPEN (SUBTOTAAL)	116	139	128	159	117	112	170	232	146	119	165	46	38,66%
OVERHEID & ONDERWIJS	18	34	31	24	34	26	33	44	43	25	43	18	72,00%
VERENIGINGEN (VAKVERENIGINGEN)	2	1	4	0	1	2	4	11	2	7	6	-1	-14,29%
ANDERE	40	39	34	25	37	30	23	20	22	27	37	10	37,04%
ONVOLDOENDE GESPECIFIEERD (NACE KLEINER DAN 5 DIGITS)	0	0	0	0	0	0	0	0	0	0	0	0	0,00%
ONBEKENDE ACTIVITEIT (GEEN NACE CODE)	895	904	850	848	875	894	1,002	1,435	920	660	878	218	33,03%

Potentieel jobverlies: januari - november													
Federaal	2012	2013	2014	2015	2016	2017	2018	2019	2020	2021	2022	diff	% versus 2021
TOTAAL	24,380	25,266	23,778	21,017	19,118	20,078	17,486	19,447	17,754	12,330	15,036	2,706	21,95%
HORECA	3,007	3,214	3,124	2,920	3,171	3,283	3,690	3,717	2,800	2,240	2,641	401	17,90%
REPARATIE VAN COMPUTERS EN CONSUMENTENARTIKELEN	55	78	102	10	53	50	9	55	8	24	15	-9	-37,50%
OVERIGE PERSOONLIJKE DIENSTEN	648	547	539	456	499	363	482	367	261	268	540	272	101,49%
BOUW	4,549	5,100	4,740	4,510	3,671	4,352	3,683	3,180	2,421	2,292	2,901	609	26,57%
TRANSPORT	1,538	1,861	1,164	901	860	950	831	1,044	1,972	940	1,429	489	52,02%
KLEINHANDEL	1,870	2,776	2,140	2,431	2,255	2,067	1,951	2,060	3,705	1,590	1,462	-128	-8,05%
GROOTHANDEL	1,711	1,307	1,852	1,415	1,077	1,108	1,049	957	652	575	696	121	21,04%
HANDELSBEMIDDELING	333	296	291	287	608	273	274	508	263	114	279	165	144,74%
GARAGEHOUDERS & AANVERWANTE ACTIVITEITEN	415	450	554	424	445	383	389	372	309	384	402	18	4,69%
DIENSTVERLENING AAN BEDRIJVEN	3,087	3,394	2,721	2,459	2,144	2,733	2,144	2,153	2,065	1,634	1,518	-116	-7,10%
VERZEKERINGEN EN VERMOGENSBEHEER	12	8	14	15	3	2	36	27	15	81	58	-23	-28,40%
SPORT EN RECREATIE	66	208	143	160	306	68	143	124	210	86	174	88	102,33%
IMMO	172	297	225	198	276	382	174	106	92	119	178	59	49,58%
LAND- EN BOSBOUW	139	288	148	158	158	38	49	126	39	28	134	106	378,57%
VISSERIJ EN AQUACULTUUR	4	14	7	5	2	0	2	2	0	2	2	0	0,00%
VOEDINGSINDUSTRIE EN - NIJVERHEID	450	775	547	333	558	375	321	827	141	198	261	63	31,82%
TEXTIEL- EN LEDERINDUSTRIE	788	198	194	298	72	83	40	136	29	59	31	-28	-47,46%
HOUTINDUSTRIE	28	80	186	86	217	21	57	12	61	2	129	127	⁶ 350,00%
PAPIERINDUSTRIE	33	180	17	4	49	409	2	40	0	0	0	0	0,00%
DRUKKERIJEN, UITGEVERIJEN EN MEDIA	726	672	285	413	716	195	304	544	264	97	205	108	111,34%
CHEMISCHE EN KUNSTSTOFINDUSTRIE	764	106	78	222	65	53	24	21	194	13	112	99	761,54%
BOUWMATERIALENINDUSTRIE	538	181	56	74	74	520	47	39	41	44	14	-30	-68,18%
METAALINDUSTRIE	753	811	1,259	816	438	283	355	567	163	323	324	1	0,31%
ELEKTROTECHNIEK, ELEKTRONICA & COMPUTERS	92	154	125	93	58	132	25	59	571	35	11	-24	-68,57%
MACHINEBOUW	312	193	321	94	181	65	11	19	20	6	82	76	¹ 266,67%
BOUW VAN VERVOERSTUIGEN EN COMPONENTEN	22	21	167	345	3	13	0	7	6	24	58	34	141,67%
MEUBELINDUSTRIE	114	91	123	156	49	63	98	28	260	35	37	2	5,71%
ANDERE INDUSTRIE	70	95	33	92	28	32	84	17	33	8	22	14	175,00%
REPARATIE EN ONDERHOUD	105	196	242	121	33	83	35	72	57	62	160	98	158,06%
ENERGIEPRODUCTIE	0	0	3	1	7	102	2	7	26	13	28	15	115,38%
WATER- EN AFVALBEHANDELING, SANERING	35	44	68	16	87	24	15	28	16	12	9	-3	-25,00%
AANBOD CULTUUR & NATUURBEHOUD	54	130	131	45	39	31	57	59	74	60	95	35	58,33%
MEDISCHE BEROEPEN	11	3	47	22	59	50	55	39	25	6	47	41	683,33%
JURIDISCHE BEROEPEN	4	2	4	4	0	2	10	10	6	7	13	6	85,71%
ECONOMISCHE BEROEPEN	11	26	22	59	49	19	46	37	31	17	24	7	41,18%
BOUWTECHNISCHE BEROEPEN	118	83	148	250	85	262	66	112	106	76	92	16	21,05%
TOTAAL: VRIJE BEROEPEN (SUBTOTAAL)	144	114	221	335	193	333	177	198	168	106	176	70	66,04%
OVERHEID & ONDERWIJS	21	39	145	27	30	57	35	49	18	34	88	54	158,82%
VERENIGINGEN (VAKVERENIGINGEN)	2	1	13	0	0	2	5	26	2	4	8	4	100,00%
ANDERE	201	143	403	104	76	163	72	671	100	412	245	-167	-40,53%
ONVOLDOENDE GESPECIFIEERD (NACE KLEINER DAN 5 DIGITS)	0	0	0	0	0	0	0	0	0	0	0	0	0,00%
ONBEKENDE ACTIVITEIT (GEEN NACE CODE)	1,522	1,204	1,397	993	617	987	814	1,223	698	406	512	106	26,11%

VLAANDEREN

Aantal faillissementen: januari - november													
Vlaanderen	2012	2013	2014	2015	2016	2017	2018	2019	2020	2021	2022	diff	% versus 2021
TOTAAL	5,285	5,621	5,166	4,884	4,995	4,956	4,563	5,237	3,934	3,236	5,218	1,982	61,25%
HORECA	982	976	916	870	971	963	854	901	695	452	830	378	83,63%
REPARATIE VAN COMPUTERS EN CONSUMENTENARTIKELEN	17	17	9	9	10	16	14	9	9	12	13	1	8,33%
OVERIGE PERSOONLIJKE DIENSTEN	107	138	112	100	112	108	102	123	72	84	133	49	58,33%
BOUW	849	970	937	847	788	810	759	842	644	699	1,005	306	43,78%
TRANSPORT	255	243	209	203	193	208	170	196	185	166	275	109	65,66%
KLEINHANDEL	562	622	511	516	515	524	463	522	377	281	511	230	81,85%
GROOTHANDEL	398	343	333	287	305	311	262	254	174	142	227	85	59,86%
HANDELSBEMIDDELING	117	157	133	109	118	120	105	125	96	65	119	54	83,08%
GARAGEHOUDERS & AANVERWANTE ACTIVITEITEN	136	145	119	114	121	115	129	140	97	124	192	68	54,84%
DIENSTVERLENING AAN BEDRIJVEN	672	743	685	641	665	666	587	663	532	450	716	266	59,11%
VERZEKERINGEN EN VERMOGENSBEHEER	8	6	9	8	4	6	7	6	8	7	14	7	100,00%
SPORT EN RECREATIE	34	53	43	47	42	39	42	52	52	25	42	17	68,00%
IMMO	62	66	94	83	88	63	66	70	64	53	53	0	0,00%
LAND- EN BOSBOUW	53	67	36	62	55	19	32	35	32	30	41	11	36,67%
VISSERIJ EN AQUACULTUUR	1	5	5	3	1	0	1	0	1	1	2	1	100,00%
VOEDINGSINDUSTRIE EN - NIJVERHEID	52	77	56	57	58	52	38	56	21	27	51	24	88,89%
TEXTIEL- EN LEDERINDUSTRIE	21	13	12	11	11	11	8	9	7	7	7	0	0,00%
HOUTINDUSTRIE	12	12	17	16	6	6	10	3	11	4	11	7	175,00%
PAPIERINDUSTRIE	5	3	1	0	3	1	1	1	1	0	1	1	Inf
DRUKKERIJEN, UITGEVERIJEN EN MEDIA	61	87	45	47	41	35	34	46	35	25	33	8	32,00%
CHEMISCHE EN KUNSTSTOFINDUSTRIE	15	17	16	12	10	14	3	6	9	2	3	1	50,00%
BOUWMATERIALENINDUSTRIE	11	12	12	16	7	9	3	5	5	5	5	0	0,00%
METAALINDUSTRIE	59	72	63	50	55	38	46	47	34	34	56	22	64,71%
ELEKTROTECHNIEK, ELEKTRONICA & COMPUTERS	18	17	22	8	7	3	5	6	9	9	2	-7	-77,78%
MACHINEBOUW	10	12	20	9	6	8	5	8	10	4	7	3	75,00%
BOUW VAN VERVOERSTUIGEN EN COMPONENTEN	7	4	6	5	0	5	2	4	1	6	5	-1	-16,67%
MEUBELINDUSTRIE	23	13	19	11	11	13	13	11	7	7	10	3	42,86%
ANDERE INDUSTRIE	14	11	11	11	6	13	12	8	10	2	7	5	250,00%
REPARATIE EN ONDERHOUD	15	21	28	25	16	19	13	26	28	14	34	20	142,86%
ENERGIEPRODUCTIE	4	4	6	7	8	4	8	7	3	1	5	4	400,00%
WATER- EN AFVALBEHANDELING, SANERING	6	13	6	8	17	5	4	8	6	7	9	2	28,57%
AANBOD CULTUUR & NATUURBEHOUD	31	32	29	36	29	34	25	36	30	14	63	49	350,00%
MEDISCHE BEROEPEN	6	5	11	8	10	7	8	15	8	7	24	17	242,86%
JURIDISCHE BEROEPEN	6	4	4	3	1	5	7	14	11	9	9	0	0,00%
ECONOMISCHE BEROEPEN	19	11	15	15	6	14	26	25	19	11	14	3	27,27%
BOUWTECHNISCHE BEROEPEN	28	52	49	51	43	35	37	61	27	38	47	9	23,68%
TOTAAL: VRIJE BEROEPEN (SUBTOTAAL)	59	72	79	77	60	61	78	115	65	65	94	29	44,62%
OVERHEID & ONDERWIJS	8	21	9	14	14	13	19	23	25	13	22	9	69,23%
VERENIGINGEN (VAKVERENIGINGEN)	1	0	2	0	1	0	1	3	0	4	1	-3	-75,00%
ANDERE	16	14	15	11	17	14	13	9	13	11	21	10	90,91%
ONVOLDOENDE GESPECIFIEERD (NACE KLEINER DAN 5 DIGITS)	0	0	0	0	0	0	0	0	0	0	0	0	0,00%
ONBEKENDE ACTIVITEIT (GEEN NACE CODE)	584	543	541	554	624	630	629	862	566	384	598	214	55,73%

Potentieel jobverlies: januari - november													
Vlaanderen	2012	2013	2014	2015	2016	2017	2018	2019	2020	2021	2022	diff	% versus 2021
TOTAAL	11,559	12,652	10,244	9,137	9,874	8,895	7,697	9,327	10,090	5,467	7,297	1,830	33,47%
HORECA	1,496	1,603	1,460	1,442	1,784	1,570	1,667	1,732	1,356	941	1,367	426	45,27%
REPARATIE VAN COMPUTERS EN CONSUMENTENARTIKELEN	45	73	55	4	31	34	5	8	0	14	13	-1	-7,14%
OVERIGE PERSOONLIJKE DIENSTEN	278	222	217	187	265	139	230	136	105	122	314	192	157,38%
BOUW	1,981	2,344	2,235	1,853	1,547	2,245	1,864	1,341	1,006	1,138	1,416	278	24,43%
TRANSPORT	603	888	626	458	461	350	260	398	1,487	446	727	281	63,00%
KLEINHANDEL	732	1,556	707	879	963	748	776	849	2,108	794	687	-107	-13,48%
GROOTHANDEL	970	614	938	615	737	696	621	541	423	233	254	21	9,01%
HANDELSBEMIDDELING	136	114	109	68	331	116	107	106	109	63	145	82	130,16%
GARAGEHOUDERS & AANVERWANTE ACTIVITEITEN	153	142	129	148	158	156	147	159	132	139	158	19	13,67%
DIENSTVERLENING AAN BEDRIJVEN	1,340	1,353	1,219	897	1,034	1,303	821	965	1,223	758	810	52	6,86%
VERZEKERINGEN EN VERMOGENSBEHEER	6	2	10	4	0	2	9	17	9	79	13	-66	-83,54%
SPORT EN RECREATIE	44	166	48	47	42	22	102	79	176	56	54	-2	-3,57%
IMMO	78	139	146	98	220	36	44	28	54	60	33	-27	-45,00%
LAND- EN BOSBOUW	100	244	108	91	121	19	30	73	22	20	86	66	330,00%
VISSERIJ EN AQUACULTUUR	4	14	7	5	0	0	2	0	0	2	2	0	0,00%
VOEDINGSINDUSTRIE EN - NIJVERHEID	179	575	243	144	403	99	156	500	83	124	147	23	18,55%
TEXTIEL- EN LEDERINDUSTRIE	712	110	17	115	64	44	28	120	25	7	27	20	285,71%
HOUTINDUSTRIE	18	71	14	55	192	14	55	2	29	2	123	121	6050,00%
PAPIERINDUSTRIE	30	145	2	0	46	0	2	2	0	0	0	0	0,00%
DRUKKERIJEN, UITGEVERIJEN EN MEDIA	585	479	178	188	584	68	153	296	193	36	93	57	158,33%
CHEMISCHE EN KUNSTSTOFINDUSTRIE	359	92	51	131	58	41	10	18	179	4	56	52	1300,00%
BOUWMATERIALENINDUSTRIE	67	106	26	64	67	191	8	5	4	44	3	-41	-93,18%
METAALINDUSTRIE	546	570	409	487	289	111	140	253	84	148	120	-28	-18,92%
ELEKTROTECHNIEK, ELEKTRONICA & COMPUTERS	81	56	121	76	21	73	3	31	571	18	0	-18	-100,00%
MACHINEBOUW	193	142	312	68	87	53	5	12	18	2	78	76	3800,00%
BOUW VAN VERVOERSTUIGEN EN COMPONENTEN	10	18	23	343	0	11	0	7	2	12	37	25	208,33%
MEUBELINDUSTRIE	80	60	99	52	39	55	96	28	247	4	26	22	550,00%
ANDERE INDUSTRIE	61	45	20	46	7	23	22	1	17	4	5	1	25,00%
REPARATIE EN ONDERHOUD	32	192	144	104	16	48	2	62	29	28	48	20	71,43%
ENERGIEPRODUCTIE	0	0	2	1	2	100	2	5	0	0	26	26	Inf
WATER- EN AFVALBEHANDELING, SANERING	29	34	27	9	22	3	13	11	4	10	4	-6	-60,00%
AANBOD CULTUUR & NATUURBEHOUD	32	93	23	31	16	14	26	12	51	38	43	5	13,16%
MEDISCHE BEROEPEN	7	3	14	9	33	8	4	6	11	6	41	35	583,33%
JURIDISCHE BEROEPEN	4	0	0	4	0	2	2	5	0	7	0	-7	-100,00%
ECONOMISCHE BEROEPEN	8	10	13	12	37	12	32	20	14	5	10	5	100,00%
BOUWTECHNISCHE BEROEPEN	34	55	89	118	39	47	27	69	77	52	38	-14	-26,92%
TOTAAL: VRIJE BEROEPEN (SUBTOTAAL)	53	68	116	143	109	69	65	100	102	70	89	19	27,14%
OVERHEID & ONDERWIJS	2	14	10	19	16	10	25	23	5	12	24	12	100,00%
VERENIGINGEN (VAKVERENIGINGEN)	0	0	0	0	0	0	0	0	0	2	0	-2	-100,00%
ANDERE	92	17	42	49	18	34	49	633	87	8	160	152	1900,00%
ONVOLDOENDE GESPECIFIEERD (NACE KLEINER DAN 5 DIGITS)	0	0	0	0	0	0	0	0	0	0	0	0	0,00%
ONBEKENDE ACTIVITEIT (GEEN NACE CODE)	432	291	351	216	124	398	152	774	150	29	109	80	275,86%

BRUSSEL

Aantal faillissementen: januari - november													
Brussel	2012	2013	2014	2015	2016	2017	2018	2019	2020	2021	2022	diff	% versus 2021
TOTAAL	2,044	2,447	1,925	2,010	1,844	2,397	2,855	2,746	1,486	1,218	1,680	462	37,93%
HORECA	354	419	311	326	376	444	538	459	255	205	293	88	42,93%
REPARATIE VAN COMPUTERS EN CONSUMENTENARTIKELEN	0	8	3	4	3	5	4	14	4	4	0	-4	-100,00%
OVERIGE PERSOONLIJKE DIENSTEN	54	70	56	55	53	44	87	86	36	33	39	6	18,18%
BOUW	269	353	285	343	314	406	515	516	261	222	404	182	81,98%
TRANSPORT	121	153	95	108	99	146	187	177	102	108	155	47	43,52%
KLEINHANDEL	295	362	305	301	268	353	348	344	201	158	174	16	10,13%
GROOTHANDEL	153	150	130	115	100	132	148	129	83	45	65	20	44,44%
HANDELSBEMIDDELING	48	53	49	59	55	67	73	63	37	17	28	11	64,71%
GARAGEHOUDERS & AANVERWANTE ACTIVITEITEN	75	97	68	81	66	103	126	85	55	37	48	11	29,73%
DIENSTVERLENING AAN BEDRIJVEN	340	383	324	328	276	398	407	385	199	177	227	50	28,25%
VERZEKERINGEN EN VERMOGENSBEHEER	5	2	0	2	0	4	6	5	1	0	3	3	Inf
SPORT EN RECREATIE	14	18	14	10	7	19	13	10	7	6	4	-2	-33,33%
IMMO	27	41	42	33	29	43	39	33	18	25	26	1	4,00%
LAND- EN BOSBOUW	2	4	2	5	4	4	2	2	5	3	3	0	0,00%
VISSERIJ EN AQUACULTUUR	0	0	0	0	0	0	0	0	0	0	0	0	0,00%
VOEDINGSINDUSTRIE EN - NIJVERHEID	19	19	22	17	17	23	26	21	10	13	9	-4	-30,77%
TEXTIEL- EN LEDERINDUSTRIE	14	10	10	5	5	5	1	2	1	4	5	1	25,00%
HOUTINDUSTRIE	5	2	2	2	3	0	2	3	0	0	2	2	Inf
PAPIERINDUSTRIE	0	1	0	1	0	1	0	1	0	0	1	1	Inf
DRUKKERIJEN, UITGEVERIJEN EN MEDIA	31	37	22	34	24	20	39	20	18	13	10	-3	-23,08%
CHEMISCHE EN KUNSTSTOFINDUSTRIE	3	5	1	6	2	3	2	1	3	3	1	-2	-66,67%
BOUWMATERIALENINDUSTRIE	2	4	2	0	1	3	3	1	0	1	1	0	0,00%
METAALINDUSTRIE	7	10	15	12	12	5	23	7	3	9	12	3	33,33%
ELEKTROTECHNIEK, ELEKTRONICA & COMPUTERS	2	3	5	1	2	3	7	2	1	2	1	-1	-50,00%
MACHINEBOUW	4	1	1	1	3	1	0	2	1	0	2	2	Inf
BOUW VAN VERVOERSTUIGEN EN COMPONENTEN	4	0	2	0	0	1	1	4	1	1	0	-1	-100,00%
MEUBELINDUSTRIE	1	4	3	2	4	2	2	4	1	1	2	1	100,00%
ANDERE INDUSTRIE	1	5	3	2	10	1	5	4	2	3	3	0	0,00%
REPARATIE EN ONDERHOUD	4	3	1	3	3	3	4	5	0	4	4	0	0,00%
ENERGIEPRODUCTIE	0	0	1	0	1	2	1	0	2	1	1	0	0,00%
WATER- EN AFVALBEHANDELING, SANERING	3	4	2	5	1	2	5	3	0	1	1	0	0,00%
AANBOD CULTUUR & NATUURBEHOUD	10	12	13	6	8	17	10	21	9	8	11	3	37,50%
MEDISCHE BEROEPEN	3	0	3	3	2	3	5	4	4	2	2	0	0,00%
JURIDISCHE BEROEPEN	1	2	2	0	3	1	7	16	4	2	7	5	250,00%
ECONOMISCHE BEROEPEN	6	9	2	8	7	4	16	15	7	5	9	4	80,00%
BOUWTECHNISCHE BEROEPEN	18	24	11	14	13	6	20	25	13	7	9	2	28,57%
TOTAAL: VRIJE BEROEPEN (SUBTOTAAL)	28	35	18	25	25	14	48	60	28	16	27	11	68,75%
OVERHEID & ONDERWIJS	5	4	9	4	4	7	6	5	6	2	9	7	350,00%
VERENIGINGEN (VAKVERENIGINGEN)	1	0	0	0	0	1	2	6	2	2	2	0	0,00%
ANDERE	13	17	8	7	10	9	6	7	6	7	7	0	0,00%
ONVOLDOENDE GESPECIFIEERD (NACE KLEINER DAN 5 DIGITS)	0	0	0	0	0	0	0	0	0	0	0	0	0,00%
ONBEKENDE ACTIVITEIT (GEEN NACE CODE)	130	158	101	107	59	106	169	259	128	87	100	13	14,94%

Potentieel jobverlies: januari - november													
Brussel	2012	2013	2014	2015	2016	2017	2018	2019	2020	2021	2022	diff	% versus 2021
TOTAAL	4,584	4,857	4,999	4,299	3,768	4,652	4,877	4,189	3,505	2,902	3,105	203	7,00%
HORECA	551	588	741	599	654	730	1,035	904	701	690	576	-114	-16,52%
REPARATIE VAN COMPUTERS EN CONSUMENTENARTIKELEN	0	4	26	2	2	5	0	36	2	4	0	-4	-100,00%
OVERIGE PERSOONLIJKE DIENSTEN	153	148	132	79	115	79	98	88	57	73	88	15	20,55%
BOUW	783	835	636	993	817	738	749	632	415	229	408	179	78,17%
TRANSPORT	460	528	318	181	214	251	414	377	313	269	371	102	37,92%
KLEINHANDEL	414	431	555	466	716	634	504	619	970	397	323	-74	-18,64%
GROOTHANDEL	233	306	356	246	147	216	228	245	106	68	101	33	48,53%
HANDELSBEMIDDELING	93	47	84	72	119	88	93	188	41	16	94	78	487,50%
GARAGEHOUDERS & AANVERWANTE ACTIVITEITEN	90	101	196	84	112	112	124	119	79	137	111	-26	-18,98%
DIENSTVERLENING AAN BEDRIJVEN	1,053	1,042	749	675	511	867	804	483	300	551	474	-77	-13,97%
VERZEKERINGEN EN VERMOGENSBEHEER	6	1	0	3	0	0	17	6	2	0	2	2	Inf
SPORT EN RECREATIE	9	15	13	13	11	26	12	10	2	9	2	-7	-77,78%
IMMO	43	70	51	36	16	261	101	37	17	39	123	84	215,38%
LAND- EN BOSBOUW	20	31	8	9	0	1	4	1	4	4	19	15	375,00%
VISSERIJ EN AQUACULTUUR	0	0	0	0	0	0	0	0	0	0	0	0	0,00%
VOEDINGSINDUSTRIE EN - NIJVERHEID	94	46	172	68	104	82	55	79	18	44	21	-23	-52,27%
TEXTIEL- EN LEDERINDUSTRIE	69	17	15	160	5	21	2	8	2	4	4	0	0,00%
HOUTINDUSTRIE	0	7	9	11	7	0	0	0	0	0	0	0	0,00%
PAPIERINDUSTRIE	0	2	0	2	0	0	0	0	0	0	0	0	0,00%
DRUKKERIJEN, UITGEVERIJEN EN MEDIA	75	75	45	137	55	93	131	26	55	47	76	29	61,70%
CHEMISCHE EN KUNSTSTOFINDUSTRIE	20	3	3	4	1	3	1	2	3	5	2	-3	-60,00%
BOUWMATERIALENINDUSTRIE	2	2	2	0	5	18	29	1	0	0	0	0	0,00%
METAALINDUSTRIE	71	36	18	100	18	19	105	6	11	34	32	-2	-5,88%
ELEKTROTECHNIEK, ELEKTRONICA & COMPUTERS	0	8	2	0	2	17	18	0	0	11	2	-9	-81,82%
MACHINEBOUW	3	7	1	0	0	0	0	0	0	0	2	2	Inf
BOUW VAN VERVOERSTUIGEN EN COMPONENTEN	9	0	4	0	0	0	0	0	2	0	0	0	0,00%
MEUBELINDUSTRIE	0	22	19	0	3	0	2	0	2	2	2	0	0,00%
ANDERE INDUSTRIE	0	4	4	2	13	1	0	6	0	0	2	2	Inf
REPARATIE EN ONDERHOUD	36	1	28	1	2	4	3	4	0	23	29	6	26,09%
ENERGIEPRODUCTIE	0	0	0	0	5	2	0	0	24	0	2	2	Inf
WATER- EN AFVALBEHANDELING, SANERING	2	7	39	4	0	2	2	4	0	0	2	2	Inf
AANBOD CULTUUR & NATUURBEHOUD	11	23	89	9	4	8	24	37	11	15	28	13	86,67%
MEDISCHE BEROEPEN	4	0	29	7	7	1	4	25	0	0	4	4	Inf
JURIDISCHE BEROEPEN	0	2	0	0	0	0	2	3	2	0	4	4	Inf
ECONOMISCHE BEROEPEN	3	8	1	27	12	5	7	7	6	6	8	2	33,33%
BOUWTECHNISCHE BEROEPEN	30	19	10	17	10	6	9	14	6	6	2	-4	-66,67%
TOTAAL: VRIJE BEROEPEN (SUBTOTAAL)	37	29	40	51	29	12	22	49	14	12	18	6	50,00%
OVERHEID & ONDERWIJS	12	2	122	3	2	11	2	8	7	2	41	39	1 950,00%
VERENIGINGEN (VAKVERENIGINGEN)	2	0	0	0	0	0	3	16	2	2	4	2	100,00%
ANDERE	39	103	119	26	14	85	13	14	9	30	73	43	143,33%
ONVOLDOENDE GESPECIFIEERD (NACE KLEINER DAN 5 DIGITS)	0	0	0	0	0	0	0	0	0	0	0	0	0,00%
ONBEKENDE ACTIVITEIT (GEEN NACE CODE)	194	316	403	263	65	266	282	184	336	185	73	-112	-60,54%

WALLONIË

Aantal faillissementen: januari - november													
Wallonie	2012	2013	2014	2015	2016	2017	2018	2019	2020	2021	2022	diff	% versus 2021
TOTAAL	2,772	3,088	3,078	2,828	2,411	2,566	2,340	2,651	1,941	1,652	2,001	349	21,13%
HORECA	549	615	576	537	494	581	427	528	374	243	353	110	45,27%
REPARATIE VAN COMPUTERS EN CONSUMENTENARTIKELEN	9	9	11	6	11	10	5	5	6	5	2	-3	-60,00%
OVERIGE PERSOONLIJKE DIENSTEN	80	96	98	82	70	73	83	69	59	36	73	37	102,78%
BOUW	513	621	623	558	470	503	495	523	377	352	422	70	19,89%
TRANSPORT	119	114	98	96	62	74	58	93	66	74	98	24	32,43%
KLEINHANDEL	431	469	479	418	373	377	331	313	230	186	223	37	19,89%
GROOTHANDEL	147	134	151	125	94	94	89	86	58	52	58	6	11,54%
HANDELSBEMIDDELING	81	84	96	82	79	66	54	77	55	46	46	0	0,00%
GARAGEHOUDERS & AANVERWANTE ACTIVITEITEN	83	93	105	97	88	81	84	77	63	58	87	29	50,00%
DIENSTVERLENING AAN BEDRIJVEN	293	327	310	330	263	271	258	259	224	212	213	1	0,47%
VERZEKERINGEN EN VERMOGENSBEHEER	4	6	5	7	4	5	4	7	3	4	3	-1	-25,00%
SPORT EN RECREATIE	15	17	31	33	14	24	22	30	26	23	33	10	43,48%
IMMO	41	47	36	40	35	55	38	51	24	24	30	6	25,00%
LAND- EN BOSBOUW	20	29	24	31	21	22	24	27	18	15	22	7	46,67%
VISSERIJ EN AQUACULTUUR	0	1	0	0	1	0	0	1	0	0	0	0	0,00%
VOEDINGSINDUSTRIE EN - NIJVERHEID	40	46	34	32	23	28	35	38	16	17	20	3	17,65%
TEXTIEL- EN LEDERINDUSTRIE	6	7	10	6	3	7	3	5	5	4	1	-3	-75,00%
HOUTINDUSTRIE	9	3	12	5	8	12	5	6	7	2	6	4	200,00%
PAPIERINDUSTRIE	2	3	3	1	2	2	0	2	0	0	0	0	0,00%
DRUKKERIJEN, UITGEVERIJEN EN MEDIA	21	35	32	23	24	19	13	22	13	17	22	5	29,41%
CHEMISCHE EN KUNSTSTOFINDUSTRIE	8	6	7	6	6	5	4	4	2	6	5	-1	-16,67%
BOUWMATERIALENINDUSTRIE	14	7	12	7	3	10	7	7	2	1	4	3	300,00%
METAALINDUSTRIE	32	41	45	39	12	29	25	25	11	14	23	9	64,29%
ELEKTROTECHNIEK, ELEKTRONICA & COMPUTERS	5	13	2	6	4	8	2	4	2	2	2	0	0,00%
MACHINEBOUW	9	6	2	2	5	4	3	3	2	2	4	2	100,00%
BOUW VAN VERVOERSTUIGEN EN COMPONENTEN	3	1	3	4	3	2	0	2	1	2	3	1	50,00%
MEUBELINDUSTRIE	5	6	7	5	4	5	3	2	5	3	4	1	33,33%
ANDERE INDUSTRIE	7	7	6	5	6	7	7	5	5	4	7	3	75,00%
REPARATIE EN ONDERHOUD	3	4	11	12	3	12	10	8	4	4	10	6	150,00%
ENERGIEPRODUCTIE	0	0	1	1	1	0	0	1	1	1	0	-1	-100,00%
WATER- EN AFVALBEHANDELING, SANERING	3	4	3	4	4	7	4	4	5	5	4	-1	-20,00%
AANBOD CULTUUR & NATUURBEHOUD	16	19	17	7	17	11	11	11	14	8	11	3	37,50%
MEDISCHE BEROEPEN	4	1	3	3	4	4	8	9	8	5	7	2	40,00%
JURIDISCHE BEROEPEN	0	0	2	1	0	2	5	5	9	6	5	-1	-16,67%
ECONOMISCHE BEROEPEN	8	10	6	13	4	3	7	11	11	7	9	2	28,57%
BOUWTECHNISCHE BEROEPEN	17	21	19	40	24	28	24	32	24	19	19	0	0,00%
TOTAAL: VRIJE BEROEPEN (SUBTOTAAL)	29	32	30	57	32	37	44	57	52	37	40	3	8,11%
OVERHEID & ONDERWIJS	5	9	13	6	16	6	8	16	12	10	11	1	10,00%
VERENIGINGEN (VAKVERENIGINGEN)	0	1	2	0	0	1	1	2	0	1	3	2	200,00%
ANDERE	11	8	11	7	10	7	4	4	3	9	9	0	0,00%
ONVOLDOENDE GESPECIFIEERD (NACE KLEINER DAN 5 DIGITS)	0	0	0	0	0	0	0	0	0	0	0	0	0,00%
ONBEKENDE ACTIVITEIT (GEEN NACE CODE)	159	168	172	151	146	111	179	277	196	173	149	-24	-13,87%

Potentieel jobverlies: januari - november													
Wallonie	2012	2013	2014	2015	2016	2017	2018	2019	2020	2021	2022	diff	% versus 2021
TOTAAL	8,193	7,752	8,437	7,526	5,309	6,491	4,807	5,918	4,135	3,904	4,552	648	16,60%
HORECA	960	1,022	921	877	733	981	897	1,081	739	601	686	85	14,14%
REPARATIE VAN COMPUTERS EN CONSUMENTENARTIKELEN	10	1	21	4	20	11	4	11	6	6	2	-4	-66,67%
OVERIGE PERSOONLIJKE DIENSTEN	217	177	190	190	104	145	154	143	99	73	138	65	89,04%
BOUW	1,770	1,919	1,794	1,626	1,179	1,335	1,068	1,205	993	913	1,075	162	17,74%
TRANSPORT	475	445	220	262	179	349	157	269	163	217	329	112	51,61%
KLEINHANDEL	724	787	859	1,086	569	683	664	590	623	393	429	36	9,16%
GROOTHANDEL	508	387	558	545	193	196	200	164	123	274	341	67	24,45%
HANDELSBEMIDDELING	104	135	98	147	158	69	71	214	113	35	40	5	14,29%
GARAGEHOUDERS & AANVERWANTE ACTIVITEITEN	172	207	229	190	168	115	118	94	98	102	129	27	26,47%
DIENSTVERLENING AAN BEDRIJVEN	694	999	753	885	597	563	519	703	542	323	225	-98	-30,34%
VERZEKERINGEN EN VERMOGENSBEHEER	0	5	4	8	3	0	10	4	4	2	43	41	2 050,00%
SPORT EN RECREATIE	13	27	82	100	253	20	29	35	32	21	118	97	461,90%
IMMO	51	88	28	64	40	85	29	41	21	20	22	2	10,00%
LAND- EN BOSBOUW	19	13	32	58	37	18	15	52	13	4	29	25	625,00%
VISSERIJ EN AQUACULTUUR	0	0	0	0	2	0	0	2	0	0	0	0	0,00%
VOEDINGSINDUSTRIE EN - NIJVERHEID	177	154	132	121	51	194	110	248	40	30	91	61	203,33%
TEXTIEL- EN LEDERINDUSTRIE	7	71	162	23	3	18	10	8	2	48	0	-48	-100,00%
HOUTINDUSTRIE	10	2	163	20	18	7	2	10	32	0	6	6	Inf
PAPIERINDUSTRIE	3	33	15	2	3	409	0	38	0	0	0	0	0,00%
DRUKKERIJEN, UITGEVERIJEN EN MEDIA	66	118	62	88	77	34	20	222	16	14	36	22	157,14%
CHEMISCHE EN KUNSTSTOFINDUSTRIE	385	11	24	87	6	9	13	1	12	4	54	50	1 250,00%
BOUWMATERIALENINDUSTRIE	469	73	28	10	2	311	10	33	37	0	11	11	Inf
METAALINDUSTRIE	136	205	832	229	131	153	110	308	68	141	172	31	21,99%
ELEKTROTECHNIEK, ELEKTRONICA & COMPUTERS	11	90	2	17	35	42	4	28	0	6	9	3	50,00%
MACHINEBOUW	116	44	8	26	94	12	6	7	2	4	2	-2	-50,00%
BOUW VAN VERVOERSTUIGEN EN COMPONENTEN	3	3	140	2	3	2	0	0	2	12	21	9	75,00%
MEUBELINDUSTRIE	34	9	5	104	7	8	0	0	11	29	9	-20	-68,97%
ANDERE INDUSTRIE	9	46	9	44	8	8	62	10	16	4	15	11	275,00%
REPARATIE EN ONDERHOUD	37	3	70	16	15	31	30	6	28	11	68	57	518,18%
ENERGIEPRODUCTIE	0	0	1	0	0	0	0	2	2	13	0	-13	-100,00%
WATER- EN AFVALBEHANDELING, SANERING	4	3	2	3	65	19	0	13	12	2	3	1	50,00%
AANBOD CULTUUR & NATUURBEHOUD	11	14	19	5	19	9	7	10	12	7	24	17	242,86%
MEDISCHE BEROEPEN	0	0	4	6	19	41	47	8	14	0	2	2	Inf
JURIDISCHE BEROEPEN	0	0	4	0	0	0	6	2	4	0	9	9	Inf
ECONOMISCHE BEROEPEN	0	8	6	20	0	2	7	10	11	6	6	0	0,00%
BOUWTECHNISCHE BEROEPEN	54	9	49	115	36	209	30	29	23	18	52	34	188,89%
TOTAAL: VRIJE BEROEPEN (SUBTOTAAL)	54	17	63	141	55	252	90	49	52	24	69	45	187,50%
OVERHEID & ONDERWIJS	7	23	13	5	12	36	8	18	6	20	21	1	5,00%
VERENIGINGEN (VAKVERENIGINGEN)	0	1	13	0	0	2	2	10	0	0	4	4	Inf
ANDERE	70	23	242	29	44	44	10	24	4	374	12	-362	-96,79%
ONVOLDOENDE GESPECIFIEERD (NACE KLEINER DAN 5 DIGITS)	0	0	0	0	0	0	0	0	0	0	0	0	0,00%
ONBEKENDE ACTIVITEIT (GEEN NACE CODE)	867	597	643	512	426	321	378	265	212	177	319	142	80,23%

WEST-VLAANDEREN

Aantal faillissementen: januari - november													
West-Vlaanderen	2012	2013	2014	2015	2016	2017	2018	2019	2020	2021	2022	diff	% versus 2021
TOTAAL	805	913	925	800	782	750	811	861	666	526	844	318	60,46%
HORECA	193	193	175	141	211	156	158	167	137	83	146	63	75,90%
REPARATIE VAN COMPUTERS EN CONSUMENTENARTIKELLEN	3	2	2	3	2	1	1	1	0	3	1	-2	-66,67%
OVERIGE PERSOONLIJKE DIENSTEN	15	20	14	14	22	14	13	22	17	7	26	19	271,43%
BOUW	135	156	184	139	124	126	126	148	105	123	172	49	39,84%
TRANSPORT	38	47	35	42	34	35	26	28	17	20	26	6	30,00%
KLEINHANDEL	89	119	90	91	79	101	81	95	61	54	69	15	27,78%
GROOTHANDEL	48	41	40	30	24	30	31	27	24	13	25	12	92,31%
HANDELSBEMIDDELING	23	27	41	25	15	18	24	21	17	14	22	8	57,14%
GARAGEHOUDERS & AANVERWANTE ACTIVITEITEN	24	23	14	24	20	16	25	12	16	14	24	10	71,43%
DIENSTVERLENING AAN BEDRIJVEN	64	84	107	87	85	92	86	100	69	63	114	51	80,95%
VERZEKERINGEN EN VERMOGENSBEHEER	1	2	3	1	0	0	2	3	2	0	0	0	0,00%
SPORT EN RECREATIE	7	12	9	7	9	5	11	10	14	5	7	2	40,00%
IMMO	9	11	13	15	20	9	13	14	14	9	11	2	22,22%
LAND- EN BOSBOUW	11	10	5	12	8	0	7	5	8	10	7	-3	-30,00%
VISSERIJ EN AQUACULTUUR	1	4	5	2	0	0	1	0	1	1	1	0	0,00%
VOEDINGSINDUSTRIE EN - NIJVERHEID	7	9	9	10	3	7	9	9	6	3	7	4	133,33%
TEXTIEL- EN LEDERINDUSTRIE	5	1	4	3	2	2	5	3	2	1	0	-1	-100,00%
HOUTINDUSTRIE	0	5	1	6	1	0	1	1	3	0	3	3	Inf
PAPIERINDUSTRIE	0	1	0	0	1	0	1	0	1	0	0	0	0,00%
DRUKKERIJEN, UITGEVERIJEN EN MEDIA	8	10	8	6	5	5	5	11	5	5	2	-3	-60,00%
CHEMISCHE EN KUNSTSTOFINDUSTRIE	0	2	1	2	1	4	0	0	2	0	0	0	0,00%
BOUWMATERIALENINDUSTRIE	2	1	4	1	1	3	0	0	2	0	1	1	Inf
METAALINDUSTRIE	14	23	17	6	4	8	9	6	2	8	10	2	25,00%
ELEKTROTECHNIEK, ELEKTRONICA & COMPUTERS	5	2	5	0	2	0	1	1	2	2	0	-2	-100,00%
MACHINEBOUW	0	1	4	3	3	0	2	1	4	1	1	0	0,00%
BOUW VAN VERVOERSTUIGEN EN COMPONENTEN	0	1	1	1	0	1	0	0	0	2	0	-2	-100,00%
MEUBELINDUSTRIE	3	3	4	3	3	3	1	4	1	0	3	3	Inf
ANDERE INDUSTRIE	2	2	0	3	1	1	1	0	0	0	0	0	0,00%
REPARATIE EN ONDERHOUD	4	6	4	3	1	4	1	7	3	1	6	5	500,00%
ENERGIEPRODUCTIE	0	2	2	4	0	2	1	0	0	1	2	1	100,00%
WATER- EN AFVALBEHANDELING, SANERING	3	1	1	2	1	2	1	1	1	0	2	2	Inf
AANBOD CULTUUR & NATUURBEHOUD	6	2	7	4	8	1	7	5	7	0	10	10	Inf
MEDISCHE BEROEPEN	1	3	0	0	3	0	2	1	2	0	2	2	Inf
JURIDISCHE BEROEPEN	2	0	0	1	0	0	3	2	3	2	1	-1	-50,00%
ECONOMISCHE BEROEPEN	1	1	3	0	0	2	2	3	4	5	3	-2	-40,00%
BOUWTECHNISCHE BEROEPEN	2	14	9	10	5	8	6	13	3	8	6	-2	-25,00%
TOTAAL: VRIJE BEROEPEN (SUBTOTAAL)	6	18	12	11	8	10	13	19	12	15	12	-3	-20,00%
OVERHEID & ONDERWIJS	0	3	3	5	1	2	5	5	7	2	1	-1	-50,00%
VERENIGINGEN (VAKVERENIGINGEN)	1	0	1	0	0	0	1	2	0	0	0	0	0,00%
ANDERE	1	0	2	0	1	4	1	0	0	1	4	3	300,00%
ONVOLDOENDE GESPECIFIEERD (NACE KLEINER DAN 5 DIGITS)	0	0	0	0	0	0	0	0	0	0	0	0	0,00%
ONBEKENDE ACTIVITEIT (GEEN NACE CODE)	77	69	98	94	82	88	141	133	104	65	129	64	98,46%

Potentieel jobverlies: januari - november													
West-Vlaanderen	2012	2013	2014	2015	2016	2017	2018	2019	2020	2021	2022	diff	% versus 2021
TOTAAL	1,346	1,956	1,904	1,275	1,499	1,566	1,069	2,005	1,035	752	960	208	27,66%
HORECA	262	339	243	231	437	268	298	388	282	111	208	97	87,39%
REPARATIE VAN COMPUTERS EN CONSUMENTENARTIKELEN	2	0	0	0	25	0	2	2	0	2	1	-1	-50,00%
OVERIGE PERSOONLIJKE DIENSTEN	41	41	14	13	19	14	28	26	26	20	16	-4	-20,00%
BOUW	179	309	660	319	215	610	207	145	123	190	253	63	33,16%
TRANSPORT	36	114	100	105	56	71	55	67	28	79	24	-55	-69,62%
KLEINHANDEL	86	152	123	80	80	129	154	119	83	65	48	-17	-26,15%
GROOTHANDEL	200	81	65	52	59	87	38	111	72	16	33	17	106,25%
HANDELSBEMIDDELING	32	9	14	9	13	13	17	25	34	6	25	19	316,67%
GARAGEHOUDERS & AANVERWANTE ACTIVITEITEN	19	29	20	12	60	20	16	7	10	19	17	-2	-10,53%
DIENSTVERLENING AAN BEDRIJVEN	86	111	105	93	99	93	50	47	45	94	94	0	0,00%
VERZEKERINGEN EN VERMOGENSBEHEER	0	2	2	0	0	0	0	15	1	0	0	0	0,00%
SPORT EN RECREATIE	5	30	26	15	16	6	6	53	93	41	6	-35	-85,37%
IMMO	12	63	61	9	24	11	8	4	2	3	3	0	0,00%
LAND- EN BOSBOUW	19	7	2	6	11	0	6	6	6	2	0	-2	-100,00%
VISSERIJ EN AQUACULTUUR	4	12	7	5	0	0	2	0	0	2	2	0	0,00%
VOEDINGSINDUSTRIE EN - NIJVERHEID	7	15	38	23	2	8	10	221	13	2	19	17	850,00%
TEXTIEL- EN LEDERINDUSTRIE	67	31	5	67	9	3	28	22	16	0	0	0	0,00%
HOUTINDUSTRIE	0	45	0	39	131	0	0	2	17	0	113	113	Inf
PAPIERINDUSTRIE	0	141	0	0	25	0	2	0	0	0	0	0	0,00%
DRUKKERIJEN, UITGEVERIJEN EN MEDIA	88	48	17	13	6	41	56	27	130	5	2	-3	-60,00%
CHEMISCHE EN KUNSTSTOFINDUSTRIE	0	5	0	0	0	32	0	0	4	0	0	0	0,00%
BOUWMATERIALENINDUSTRIE	42	2	3	0	62	8	0	0	2	0	0	0	0,00%
METAALINDUSTRIE	69	235	132	25	6	34	31	17	2	57	10	-47	-82,46%
ELEKTROTECHNIEK, ELEKTRONICA & COMPUTERS	4	8	16	0	11	0	0	0	0	4	0	-4	-100,00%
MACHINEBOUW	0	0	75	54	78	0	2	0	12	0	0	0	0,00%
BOUW VAN VERVOERSTUIGEN EN COMPONENTEN	0	2	0	0	0	0	0	0	0	7	0	-7	-100,00%
MEUBELINDUSTRIE	27	8	14	3	0	6	20	4	0	0	18	18	Inf
ANDERE INDUSTRIE	0	2	0	4	2	9	0	0	0	0	0	0	0,00%
REPARATIE EN ONDERHOUD	2	11	5	1	0	2	0	43	2	2	15	13	650,00%
ENERGIEPRODUCTIE	0	0	0	0	0	2	0	0	0	0	14	14	Inf
WATER- EN AFVALBEHANDELING, SANERING	18	0	0	0	8	1	2	2	0	0	2	2	Inf
AANBOD CULTUUR & NATUURBEHOUD	8	2	5	0	6	0	0	0	9	0	6	6	Inf
MEDISCHE BEROEPEN	2	3	0	0	20	0	0	0	7	0	2	2	Inf
JURIDISCHE BEROEPEN	2	0	0	2	0	0	0	2	0	3	0	-3	-100,00%
ECONOMISCHE BEROEPEN	0	2	2	0	0	0	1	2	0	2	4	2	100,00%
BOUWTECHNISCHE BEROEPEN	7	10	7	20	2	10	5	5	2	9	6	-3	-33,33%
TOTAAL: VRIJE BEROEPEN (SUBTOTAAL)	11	15	9	22	22	10	6	9	9	14	12	-2	-14,29%
OVERHEID & ONDERWIJS	0	0	2	10	0	0	4	4	3	2	0	-2	-100,00%
VERENIGINGEN (VAKVERENIGINGEN)	0	0	0	0	0	0	0	0	0	0	0	0	0,00%
ANDERE	1	0	2	0	4	4	2	0	0	2	2	0	0,00%
ONVOLDOENDE GESPECIFIEERD (NACE KLEINER DAN 5 DIGITS)	0	0	0	0	0	0	0	0	0	0	0	0	0,00%
ONBEKENDE ACTIVITEIT (GEEN NACE CODE)	19	87	139	65	13	84	19	639	11	7	17	10	142,86%

OOST-VLAANDEREN

Aantal faillissementen: januari - november													
Oost-Vlaanderen	2012	2013	2014	2015	2016	2017	2018	2019	2020	2021	2022	diff	% versus 2021
TOTAAL	1,151	1,215	1,001	970	1,121	1,189	1,006	1,160	843	731	1,131	400	54,72%
HORECA	197	215	182	171	195	221	186	194	128	95	163	68	71,58%
REPARATIE VAN COMPUTERS EN CONSUMENTENARTIKELLEN	4	6	2	1	1	6	3	3	1	3	5	2	66,67%
OVERIGE PERSOONLIJKE DIENSTEN	32	31	26	21	24	26	18	30	18	19	22	3	15,79%
BOUW	224	258	215	198	223	216	185	191	163	177	247	70	39,55%
TRANSPORT	67	43	35	56	36	55	51	57	43	47	69	22	46,81%
KLEINHANDEL	108	106	92	96	109	106	104	79	78	61	95	34	55,74%
GROOTHANDEL	77	66	55	52	61	47	45	37	29	23	34	11	47,83%
HANDELSBEMIDDELING	30	43	16	21	18	31	21	27	12	15	17	2	13,33%
GARAGEHOUDERS & AANVERWANTE ACTIVITEITEN	24	22	21	23	23	25	16	40	14	26	44	18	69,23%
DIENSTVERLENING AAN BEDRIJVEN	146	149	131	116	152	159	121	144	111	93	145	52	55,91%
VERZEKERINGEN EN VERMOGENSBEHEER	0	1	1	1	2	3	2	1	0	2	8	6	300,00%
SPORT EN RECREATIE	4	11	8	6	2	13	8	7	6	5	3	-2	-40,00%
IMMO	13	11	15	16	21	13	9	13	9	9	9	0	0,00%
LAND- EN BOSBOUW	12	16	6	8	15	5	11	8	4	2	10	8	400,00%
VISSERIJ EN AQUACULTUUR	0	1	0	0	1	0	0	0	0	0	1	1	Inf
VOEDINGSINDUSTRIE EN - NIJVERHEID	13	33	13	16	15	19	9	10	5	8	15	7	87,50%
TEXTIEL- EN LEDERINDUSTRIE	5	7	4	3	7	3	2	4	2	2	4	2	100,00%
HOUTINDUSTRIE	2	5	5	2	2	3	3	0	3	1	1	0	0,00%
PAPIERINDUSTRIE	3	1	1	0	1	0	0	0	0	0	0	0	0,00%
DRUKKERIJEN, UITGEVERIJEN EN MEDIA	11	15	8	6	7	6	4	7	7	4	10	6	150,00%
CHEMISCHE EN KUNSTSTOFINDUSTRIE	4	6	6	2	2	1	0	1	4	0	0	0	0,00%
BOUWMATERIALENINDUSTRIE	2	1	0	5	1	2	2	2	0	1	1	0	0,00%
METAALINDUSTRIE	16	14	8	10	11	7	12	10	9	6	11	5	83,33%
ELEKTROTECHNIEK, ELEKTRONICA & COMPUTERS	4	3	3	1	0	0	2	2	2	1	1	0	0,00%
MACHINEBOUW	2	0	6	1	2	2	0	2	2	1	0	-1	-100,00%
BOUW VAN VERVOERSTUIGEN EN COMPONENTEN	2	0	0	1	0	0	0	4	0	1	2	1	100,00%
MEUBELINDUSTRIE	7	2	4	2	2	4	2	1	3	0	2	2	Inf
ANDERE INDUSTRIE	2	1	0	3	1	2	2	1	2	1	3	2	200,00%
REPARATIE EN ONDERHOUD	2	3	5	4	4	4	3	5	6	4	11	7	175,00%
ENERGIEPRODUCTIE	0	0	1	1	0	0	2	1	1	0	1	1	Inf
WATER- EN AFVALBEHANDELING, SANERING	0	1	0	0	5	0	1	2	1	5	1	-4	-80,00%
AANBOD CULTUUR & NATUURBEHOUD	4	5	7	9	7	10	5	5	7	1	9	8	800,00%
MEDISCHE BEROEPEN	1	0	2	0	3	2	0	4	4	0	3	3	Inf
JURIDISCHE BEROEPEN	0	0	1	1	0	3	2	0	1	0	1	1	Inf
ECONOMISCHE BEROEPEN	4	1	2	3	0	1	5	3	6	2	3	1	50,00%
BOUWTECHNISCHE BEROEPEN	6	6	12	9	4	10	7	19	8	7	8	1	14,29%
TOTAAL: VRIJE BEROEPEN (SUBTOTAAL)	11	7	17	13	7	16	14	26	19	9	15	6	66,67%
OVERHEID & ONDERWIJS	3	2	3	0	1	1	3	4	3	1	5	4	400,00%
VERENIGINGEN (VAKVERENIGINGEN)	0	0	0	0	0	0	0	0	0	2	0	-2	-100,00%
ANDERE	2	2	2	1	5	2	3	7	2	0	5	5	Inf
ONVOLDOENDE GESPECIFIEERD (NACE KLEINER DAN 5 DIGITS)	0	0	0	0	0	0	0	0	0	0	0	0	0,00%
ONBEKENDE ACTIVITEIT (GEEN NACE CODE)	118	128	103	104	158	181	157	235	149	106	162	56	52,83%

Potentieel jobverlies: januari - november													
Oost-Vlaanderen	2012	2013	2014	2015	2016	2017	2018	2019	2020	2021	2022	diff	% versus 2021
TOTAAL	2,800	2,629	1,750	1,873	2,407	2,022	1,530	2,297	2,336	1,575	1,735	160	10,16%
HORECA	216	351	208	233	360	342	286	280	204	213	232	19	8,92%
REPARATIE VAN COMPUTERS EN CONSUMENTENARTIKELEN	36	1	0	4	0	14	0	2	0	4	6	2	50,00%
OVERIGE PERSOONLIJKE DIENSTEN	145	29	87	27	114	34	11	29	12	29	16	-13	-44,83%
BOUW	562	588	521	590	641	713	475	299	190	303	386	83	27,39%
TRANSPORT	133	259	90	125	52	86	86	108	61	149	243	94	63,09%
KLEINHANDEL	159	384	116	124	184	102	168	98	1,200	460	130	-330	-71,74%
GROOTHANDEL	157	169	109	98	154	39	106	102	80	65	64	-1	-1,54%
HANDELSBEMIDDELING	27	32	11	12	95	22	18	17	9	22	28	6	27,27%
GARAGEHOUDERS & AANVERWANTE ACTIVITEITEN	32	28	24	31	26	31	13	34	13	23	37	14	60,87%
DIENSTVERLENING AAN BEDRIJVEN	423	255	138	111	329	403	142	287	137	92	200	108	117,39%
VERZEKERINGEN EN VERMOGENSBEHEER	0	0	4	0	0	2	2	0	0	77	4	-73	-94,81%
SPORT EN RECREATIE	4	18	0	3	0	4	18	2	51	0	12	12	Inf
IMMO	16	9	15	48	165	6	9	6	18	7	9	2	28,57%
LAND- EN BOSBOUW	33	85	0	53	7	7	7	8	2	2	4	2	100,00%
VISSERIJ EN AQUACULTUUR	0	2	0	0	0	0	0	0	0	0	0	0	0,00%
VOEDINGSINDUSTRIE EN - NIJVERHEID	56	152	110	46	100	41	74	49	37	10	80	70	700,00%
TEXTIEL- EN LEDERINDUSTRIE	500	76	11	46	52	17	0	25	3	2	23	21	1 050,00%
HOUTINDUSTRIE	3	24	6	3	0	13	0	0	2	0	0	0	0,00%
PAPIERINDUSTRIE	2	2	2	0	21	0	0	0	0	0	0	0	0,00%
DRUKKERIJEN, UITGEVERIJEN EN MEDIA	64	47	43	5	9	16	14	233	25	6	8	2	33,33%
CHEMISCHE EN KUNSTSTOFINDUSTRIE	43	22	27	2	0	0	0	0	173	0	0	0	0,00%
BOUWMATERIALENINDUSTRIE	11	2	0	32	0	3	2	2	0	33	0	-33	-100,00%
METAALINDUSTRIE	92	53	36	200	57	32	21	8	11	31	28	-3	-9,68%
ELEKTROTECHNIEK, ELEKTRONICA & COMPUTERS	5	0	3	0	0	0	1	2	0	8	0	-8	-100,00%
MACHINEBOUW	6	0	73	1	3	2	0	8	2	2	0	-2	-100,00%
BOUW VAN VERVOERSTUIGEN EN COMPONENTEN	3	0	0	0	0	0	0	7	0	2	2	0	0,00%
MEUBELINDUSTRIE	20	2	10	4	20	44	9	2	26	0	0	0	0,00%
ANDERE INDUSTRIE	7	1	0	2	0	0	18	1	5	2	1	-1	-50,00%
REPARATIE EN ONDERHOUD	2	4	37	2	3	5	2	0	0	2	9	7	350,00%
ENERGIEPRODUCTIE	0	0	1	1	0	0	0	0	0	0	0	0	0,00%
WATER- EN AFVALBEHANDELING, SANERING	0	0	0	0	0	0	0	7	2	6	2	-4	-66,67%
AANBOD CULTUUR & NATUURBEHOUD	4	3	4	2	4	2	2	2	34	0	4	4	Inf
MEDISCHE BEROEPEN	0	0	2	0	4	3	0	2	2	0	16	16	Inf
JURIDISCHE BEROEPEN	0	0	0	0	0	0	2	0	0	0	0	0	0,00%
ECONOMISCHE BEROEPEN	4	0	2	0	0	0	6	5	8	0	4	4	Inf
BOUWTECHNISCHE BEROEPEN	4	3	24	23	1	5	4	27	13	23	20	-3	-13,04%
TOTAAL: VRIJE BEROEPEN (SUBTOTAAL)	8	3	28	23	5	8	12	34	23	23	40	17	73,91%
OVERHEID & ONDERWIJS	2	4	2	0	0	0	2	2	0	0	11	11	Inf
VERENIGINGEN (VAKVERENIGINGEN)	0	0	0	0	0	0	0	0	0	0	0	0	0,00%
ANDERE	1	0	24	0	4	4	0	631	2	0	111	111	Inf
ONVOLDOENDE GESPECIFIEERD (NACE KLEINER DAN 5 DIGITS)	0	0	0	0	0	0	0	0	0	0	0	0	0,00%
ONBEKENDE ACTIVITEIT (GEEN NACE CODE)	28	24	10	45	2	30	32	12	14	2	45	43	2 150,00%

ANTWERPEN

Aantal faillissementen: januari - november													
Antwerpen	2012	2013	2014	2015	2016	2017	2018	2019	2020	2021	2022	diff	% versus 2021
TOTAAL	1,982	2,080	1,947	1,816	1,892	1,794	1,582	1,835	1,320	1,095	2,009	914	83,47%
HORECA	356	346	344	311	357	351	323	308	238	155	327	172	110,97%
REPARATIE VAN COMPUTERS EN CONSUMENTENARTIKELEN	6	4	4	2	3	4	5	2	3	4	3	-1	-25,00%
OVERIGE PERSOONLIJKE DIENSTEN	31	50	39	36	37	41	37	35	15	29	57	28	96,55%
BOUW	230	280	294	256	237	234	214	246	174	191	299	108	56,54%
TRANSPORT	74	90	83	66	69	76	44	66	65	50	101	51	102,00%
KLEINHANDEL	221	227	201	190	196	180	166	218	132	97	219	122	125,77%
GROOTHANDEL	181	160	160	132	152	162	116	125	85	62	122	60	96,77%
HANDELSBEMIDDELING	41	53	43	38	51	41	34	45	43	18	53	35	194,44%
GARAGEHOUDERS & AANVERWANTE ACTIVITEITEN	48	57	44	35	46	47	38	51	26	53	75	22	41,51%
DIENSTVERLENING AAN BEDRIJVEN	286	325	251	272	257	244	234	249	196	174	290	116	66,67%
VERZEKERINGEN EN VERMOGENSBEHEER	6	2	5	2	2	2	3	2	1	2	4	2	100,00%
SPORT EN RECREATIE	13	14	17	17	14	9	15	16	15	9	17	8	88,89%
IMMO	22	29	44	34	30	22	22	24	21	21	19	-2	-9,52%
LAND- EN BOSBOUW	19	18	15	19	23	7	4	12	7	6	9	3	50,00%
VISSERIJ EN AQUACULTUUR	0	0	0	1	0	0	0	0	0	0	0	0	0,00%
VOEDINGSINDUSTRIE EN - NIJVERHEID	21	17	17	11	26	16	9	18	6	10	20	10	100,00%
TEXTIEL- EN LEDERINDUSTRIE	4	3	3	2	1	5	0	0	1	2	2	0	0,00%
HOUTINDUSTRIE	8	1	6	4	2	2	4	1	1	2	2	0	0,00%
PAPIERINDUSTRIE	0	1	0	0	1	1	0	0	0	0	0	0	0,00%
DRUKKERIJEN, UITGEVERIJEN EN MEDIA	34	35	20	27	20	15	18	19	15	6	17	11	183,33%
CHEMISCHE EN KUNSTSTOFINDUSTRIE	4	3	6	5	4	4	0	3	0	1	3	2	200,00%
BOUWMATERIALENINDUSTRIE	2	4	6	6	4	1	1	2	1	2	1	-1	-50,00%
METAALINDUSTRIE	17	18	17	15	18	13	15	14	12	11	20	9	81,82%
ELEKTROTECHNIEK, ELEKTRONICA & COMPUTERS	5	9	9	6	4	1	2	3	3	2	0	-2	-100,00%
MACHINEBOUW	5	2	5	1	0	0	2	1	4	0	4	4	Inf
BOUW VAN VERVOERSTUIGEN EN COMPONENTEN	4	2	2	3	0	2	2	0	0	2	2	0	0,00%
MEUBELINDUSTRIE	8	4	7	3	4	4	4	3	1	3	4	1	33,33%
ANDERE INDUSTRIE	8	5	9	2	2	5	7	2	2	1	2	1	100,00%
REPARATIE EN ONDERHOUD	6	9	12	12	7	7	4	8	13	6	9	3	50,00%
ENERGIEPRODUCTIE	4	2	2	2	1	0	0	4	1	0	1	1	Inf
WATER- EN AFVALBEHANDELING, SANERING	3	7	3	5	6	1	2	1	2	2	4	2	100,00%
AANBOD CULTUUR & NATUURBEHOUD	14	16	10	16	9	16	9	16	10	8	30	22	275,00%
MEDISCHE BEROEPEN	3	1	4	5	3	2	5	5	1	4	13	9	225,00%
JURIDISCHE BEROEPEN	4	4	2	1	0	2	1	6	3	5	4	-1	-20,00%
ECONOMISCHE BEROEPEN	8	5	7	9	5	8	13	11	6	2	6	4	200,00%
BOUWTECHNISCHE BEROEPEN	13	19	15	19	12	10	17	16	7	15	20	5	33,33%
TOTAAL: VRIJE BEROEPEN (SUBTOTAAL)	28	29	28	34	20	22	36	38	17	26	43	17	65,38%
OVERHEID & ONDERWIJS	1	12	2	5	9	8	6	9	12	4	9	5	125,00%
VERENIGINGEN (VAKVERENIGINGEN)	0	0	0	0	1	0	0	1	0	1	1	0	0,00%
ANDERE	6	4	6	9	8	5	7	1	9	7	7	0	0,00%
ONVOLDOENDE GESPECIFIEERD (NACE KLEINER DAN 5 DIGITS)	0	0	0	0	0	0	0	0	0	0	0	0	0,00%
ONBEKENDE ACTIVITEIT (GEEN NACE CODE)	266	242	233	237	271	246	199	292	189	128	233	105	82,03%

Potentieel jobverlies: januari - november													
Antwerpen	2012	2013	2014	2015	2016	2017	2018	2019	2020	2021	2022	diff	% versus 2021
TOTAAL	4,435	4,821	3,863	3,736	3,743	2,943	2,982	2,992	3,175	1,769	2,692	923	52,18%
HORECA	604	556	507	537	654	644	750	655	483	404	521	117	28,96%
REPARATIE VAN COMPUTERS EN CONSUMENTENARTIKELEN	0	14	55	0	2	9	3	0	0	6	2	-4	-66,67%
OVERIGE PERSOONLIJKE DIENSTEN	36	61	63	111	107	56	141	49	43	49	233	184	375,51%
BOUW	684	696	467	539	426	483	484	556	258	299	381	82	27,42%
TRANSPORT	192	342	308	112	283	117	38	120	130	86	204	118	137,21%
KLEINHANDEL	334	593	279	353	324	339	321	447	610	94	302	208	221,28%
GROOTHANDEL	354	242	630	306	295	373	251	223	199	64	102	38	59,38%
HANDELSBEMIDDELING	40	42	54	27	202	46	31	35	59	24	68	44	183,33%
GARAGEHOUDERS & AANVERWANTE ACTIVITEITEN	52	48	45	25	25	45	51	55	34	69	51	-18	-26,09%
DIENSTVERLENING AAN BEDRIJVEN	544	749	690	446	236	359	419	305	448	368	277	-91	-24,73%
VERZEKERINGEN EN VERMOGENSBEHEER	6	0	4	0	0	0	7	2	1	2	9	7	350,00%
SPORT EN RECREATIE	14	59	19	21	5	2	73	14	8	6	8	2	33,33%
IMMO	29	37	43	19	17	8	20	14	9	28	12	-16	-57,14%
LAND- EN BOSBOUW	44	50	37	18	25	4	9	4	4	8	68	60	750,00%
VISSERIJ EN AQUACULTUUR	0	0	0	0	0	0	0	0	0	0	0	0	0,00%
VOEDINGSINDUSTRIE EN - NIJVERHEID	84	350	48	36	239	29	46	155	19	102	35	-67	-65,69%
TEXTIEL- EN LEDERINDUSTRIE	2	1	1	2	2	22	0	0	5	3	4	1	33,33%
HOUTINDUSTRIE	7	2	6	8	59	1	52	0	0	0	4	4	Inf
PAPIERINDUSTRIE	0	2	0	0	0	0	0	0	0	0	0	0	0,00%
DRUKKERIJEN, UITGEVERIJEN EN MEDIA	413	260	107	164	556	8	77	15	21	17	77	60	352,94%
CHEMISCHE EN KUNSTSTOFINDUSTRIE	222	3	16	125	4	5	0	7	0	2	56	54	2 700,00%
BOUWMATERIALENINDUSTRIE	1	31	18	23	5	0	6	3	0	2	2	0	0,00%
METAALINDUSTRIE	297	168	91	199	76	19	65	170	44	37	55	18	48,65%
ELEKTROTECHNIEK, ELEKTRONICA & COMPUTERS	63	31	32	76	4	0	2	29	565	2	0	-2	-100,00%
MACHINEBOUW	149	16	9	1	0	0	2	0	4	0	39	39	Inf
BOUW VAN VERVOERSTUIGEN EN COMPONENTEN	5	7	6	343	0	9	0	0	0	2	35	33	1 650,00%
MEUBELINDUSTRIE	11	37	66	5	9	5	25	20	2	2	8	6	300,00%
ANDERE INDUSTRIE	54	42	19	2	0	9	2	0	2	2	2	0	0,00%
REPARATIE EN ONDERHOUD	26	176	94	62	5	34	0	10	21	7	22	15	214,29%
ENERGIEPRODUCTIE	0	0	0	0	0	0	0	0	0	0	12	12	Inf
WATER- EN AFVALBEHANDELING, SANERING	11	20	12	6	13	0	11	0	0	4	0	-4	-100,00%
AANBOD CULTUUR & NATUURBEHOUD	19	86	7	13	4	2	20	8	2	34	29	-5	-14,71%
MEDISCHE BEROEPEN	5	0	10	5	7	2	4	2	2	4	10	6	150,00%
JURIDISCHE BEROEPEN	2	0	0	2	0	2	0	3	0	4	0	-4	-100,00%
ECONOMISCHE BEROEPEN	0	6	8	12	37	7	10	4	4	2	2	0	0,00%
BOUWTECHNISCHE BEROEPEN	19	25	30	40	9	25	16	32	2	16	2	-14	-87,50%
TOTAAL: VRIJE BEROEPEN (SUBTOTAAL)	26	31	48	59	53	36	30	41	8	26	14	-12	-46,15%
OVERHEID & ONDERWIJS	0	6	2	2	14	6	2	15	2	4	9	5	125,00%
VERENIGINGEN (VAKVERENIGINGEN)	0	0	0	0	0	0	0	0	0	0	0	0	0,00%
ANDERE	21	2	13	49	6	19	15	0	79	2	10	8	400,00%
ONVOLDOENDE GESPECIFIEERD (NACE KLEINER DAN 5 DIGITS)	0	0	0	0	0	0	0	0	0	0	0	0	0,00%
ONBEKENDE ACTIVITEIT (GEEN NACE CODE)	91	61	67	47	93	254	29	40	115	14	41	27	192,86%

LIMBURG

Aantal faillissementen: januari - november													
Limburg	2012	2013	2014	2015	2016	2017	2018	2019	2020	2021	2022	diff	% versus 2021
TOTAAL	721	811	732	744	636	643	620	739	559	436	553	117	26,83%
HORECA	125	121	108	136	118	132	105	114	107	69	86	17	24,64%
REPARATIE VAN COMPUTERS EN CONSUMENTENARTIKELLEN	4	2	0	2	2	1	1	2	3	0	2	2	Inf
OVERIGE PERSOONLIJKE DIENSTEN	13	25	15	17	20	10	19	17	14	16	7	-9	-56,25%
BOUW	160	176	160	154	119	139	126	152	103	111	131	20	18,02%
TRANSPORT	36	29	30	18	25	12	19	23	16	19	30	11	57,89%
KLEINHANDEL	75	97	77	81	67	75	63	66	61	36	54	18	50,00%
GROOTHANDEL	46	37	48	42	26	39	36	33	14	24	19	-5	-20,83%
HANDELSBEMIDDELING	13	20	19	15	17	15	16	19	6	8	10	2	25,00%
GARAGEHOUDERS & AANVERWANTE ACTIVITEITEN	17	29	21	15	14	10	27	17	24	10	21	11	110,00%
DIENSTVERLENING AAN BEDRIJVEN	86	84	94	89	79	71	63	85	75	49	61	12	24,49%
VERZEKERINGEN EN VERMOGENSBEHEER	1	0	0	2	0	0	0	0	4	1	2	1	100,00%
SPORT EN RECREATIE	5	11	6	10	9	5	6	11	9	4	6	2	50,00%
IMMO	7	8	13	5	10	7	10	12	6	6	4	-2	-33,33%
LAND- EN BOSBOUW	7	13	8	20	8	5	7	10	6	5	14	9	180,00%
VISSERIJ EN AQUACULTUUR	0	0	0	0	0	0	0	0	0	0	0	0	0,00%
VOEDINGSINDUSTRIE EN -NIJVERHEID	10	10	8	13	6	6	6	9	0	5	6	1	20,00%
TEXTIEL- EN LEDERINDUSTRIE	6	1	0	3	1	1	1	2	0	0	1	1	Inf
HOUTINDUSTRIE	1	1	4	3	1	1	1	0	3	0	3	3	Inf
PAPIERINDUSTRIE	0	0	0	0	0	0	0	0	0	0	0	0	0,00%
DRUKKERIJEN, UITGEVERIJEN EN MEDIA	3	9	6	3	5	4	3	5	3	5	1	-4	-80,00%
CHEMISCHE EN KUNSTSTOFINDUSTRIE	5	5	1	2	2	2	2	2	2	1	0	-1	-100,00%
BOUWMATERIALENINDUSTRIE	5	3	1	1	1	3	0	0	2	2	2	0	0,00%
METAALINDUSTRIE	7	14	19	15	11	6	6	14	9	3	12	9	300,00%
ELEKTROTECHNIEK, ELEKTRONICA & COMPUTERS	2	2	3	0	0	1	0	0	2	4	1	-3	-75,00%
MACHINEBOUW	2	5	4	3	0	3	0	4	0	1	2	1	100,00%
BOUW VAN VERVOERSTUIGEN EN COMPONENTEN	0	1	0	0	0	0	0	0	0	1	0	-1	-100,00%
MEUBELINDUSTRIE	2	3	3	1	0	1	5	2	2	2	1	-1	-50,00%
ANDERE INDUSTRIE	2	2	0	0	1	4	2	2	4	0	2	2	Inf
REPARATIE EN ONDERHOUD	2	2	6	4	3	3	3	3	2	3	5	2	66,67%
ENERGIEPRODUCTIE	0	0	0	0	7	1	0	2	1	0	0	0	0,00%
WATER- EN AFVALBEHANDELING, SANERING	0	3	1	1	2	1	0	3	2	0	2	2	Inf
AANBOD CULTUUR & NATUURBEHOUD	2	6	2	3	2	3	2	4	4	3	8	5	166,67%
MEDISCHE BEROEPEN	0	1	1	2	1	2	0	3	1	1	3	2	200,00%
JURIDISCHE BEROEPEN	0	0	0	0	0	0	1	1	0	1	2	1	100,00%
ECONOMISCHE BEROEPEN	3	3	1	3	1	1	2	2	1	2	0	-2	-100,00%
BOUWTECHNISCHE BEROEPEN	0	8	6	8	7	4	4	4	6	4	10	6	150,00%
TOTAAL: VRIJE BEROEPEN (SUBTOTAAL)	3	12	8	13	9	7	7	10	8	8	15	7	87,50%
OVERHEID & ONDERWIJS	1	2	0	0	0	2	0	3	1	1	5	4	400,00%
VERENIGINGEN (VAKVERENIGINGEN)	0	0	0	0	0	0	0	0	0	0	0	0	0,00%
ANDERE	3	4	1	0	2	1	0	1	1	0	4	4	Inf
ONVOLDOENDE GESPECIFIEERD (NACE KLEINER DAN 5 DIGITS)	0	0	0	0	0	0	0	0	0	0	0	0	0,00%
ONBEKENDE ACTIVITEIT (GEEN NACE CODE)	70	74	66	73	69	72	84	112	65	39	36	-3	-7,69%

Potentieel jobverlies: januari - november													
Limburg	2012	2013	2014	2015	2016	2017	2018	2019	2020	2021	2022	diff	% versus 2021
TOTAAL	1,666	2,035	1,715	1,216	1,161	1,336	1,243	1,113	1,086	649	864	215	33,13%
HORECA	272	202	360	206	153	193	193	186	184	126	184	58	46,03%
REPARATIE VAN COMPUTERS EN CONSUMENTENARTIKELEN	7	15	0	0	2	5	0	2	0	0	2	2	Inf
OVERIGE PERSOONLIJKE DIENSTEN	15	77	20	14	19	12	27	19	20	18	4	-14	-77,78%
BOUW	437	583	459	294	172	327	478	207	238	185	186	1	0,54%
TRANSPORT	75	97	61	91	46	11	48	51	20	46	153	107	232,61%
KLEINHANDEL	83	297	83	198	82	73	89	75	98	47	90	43	91,49%
GROOTHANDEL	136	53	75	68	128	75	130	80	10	49	32	-17	-34,69%
HANDELSBEMIDDELING	26	19	17	7	13	26	21	16	4	4	6	2	50,00%
GARAGEHOUDERS & AANVERWANTE ACTIVITEITEN	20	26	21	11	13	28	38	36	49	8	17	9	112,50%
DIENSTVERLENING AAN BEDRIJVEN	120	166	74	107	160	155	131	163	94	84	46	-38	-45,24%
VERZEKERINGEN EN VERMOGENSBEHEER	0	0	0	2	0	0	0	0	5	0	0	0	0,00%
SPORT EN RECREATIE	5	53	3	6	9	3	5	8	12	6	7	1	16,67%
IMMO	11	6	9	2	12	6	5	2	2	2	0	-2	-100,00%
LAND- EN BOSBOUW	2	20	67	11	78	6	4	55	4	2	14	12	600,00%
VISSERIJ EN AQUACULTUUR	0	0	0	0	0	0	0	0	0	0	0	0	0,00%
VOEDINGSINDUSTRIE EN - NIJVERHEID	32	24	26	28	44	10	15	11	0	8	11	3	37,50%
TEXTIEL- EN LEDERINDUSTRIE	143	2	0	0	1	2	0	73	0	0	0	0	0,00%
HOUTINDUSTRIE	6	0	2	1	2	0	3	0	8	0	4	4	Inf
PAPIERINDUSTRIE	0	0	0	0	0	0	0	0	0	0	0	0	0,00%
DRUKKERIJEN, UITGEVERIJEN EN MEDIA	7	22	5	0	13	0	4	12	13	3	2	-1	-33,33%
CHEMISCHE EN KUNSTSTOFINDUSTRIE	74	47	1	2	48	0	0	11	2	2	0	-2	-100,00%
BOUWMATERIALENINDUSTRIE	13	65	2	3	0	180	0	0	2	9	1	-8	-88,89%
METAALINDUSTRIE	42	44	148	61	132	10	3	56	23	17	4	-13	-76,47%
ELEKTROTECHNIEK, ELEKTRONICA & COMPUTERS	6	17	59	0	0	73	0	0	6	4	0	-4	-100,00%
MACHINEBOUW	37	97	149	6	0	5	0	4	0	0	39	39	Inf
BOUW VAN VERVOERSTUIGEN EN COMPONENTEN	0	9	0	0	0	0	0	0	0	1	0	-1	-100,00%
MEUBELINDUSTRIE	2	4	8	0	0	0	42	0	219	2	0	-2	-100,00%
ANDERE INDUSTRIE	0	0	0	0	4	3	2	0	10	0	2	2	Inf
REPARATIE EN ONDERHOUD	2	1	7	39	2	7	0	5	2	17	0	-17	-100,00%
ENERGIEPRODUCTIE	0	0	0	0	2	97	0	5	0	0	0	0	0,00%
WATER- EN AFVALBEHANDELING, SANERING	0	12	15	3	0	2	0	2	2	0	0	0	0,00%
AANBOD CULTUUR & NATUURBEHOUD	1	2	0	16	2	2	0	0	4	2	2	0	0,00%
MEDISCHE BEROEPEN	0	0	0	4	2	3	0	2	0	2	9	7	350,00%
JURIDISCHE BEROEPEN	0	0	0	0	0	0	0	0	0	0	0	0	0,00%
ECONOMISCHE BEROEPEN	3	2	1	0	0	2	2	6	0	1	0	-1	-100,00%
BOUWTECHNISCHE BEROEPEN	0	3	16	21	14	4	0	5	45	0	8	8	Inf
TOTAAL: VRIJE BEROEPEN (SUBTOTAAL)	3	5	17	25	16	9	2	13	45	3	17	14	466,67%
OVERHEID & ONDERWIJS	0	2	0	0	0	4	0	0	0	2	0	-2	-100,00%
VERENIGINGEN (VAKVERENIGINGEN)	0	0	0	0	0	0	0	0	0	0	0	0	0,00%
ANDERE	65	10	0	0	2	2	0	2	2	0	37	37	Inf
ONVOLDOENDE GESPECIFIEERD (NACE KLEINER DAN 5 DIGITS)	0	0	0	0	0	0	0	0	0	0	0	0	0,00%
ONBEKENDE ACTIVITEIT (GEEN NACE CODE)	24	58	27	15	6	10	3	19	8	2	4	2	100,00%

VLAAMS-BRABANT

Aantal faillissementen: januari - november													
Vlaams-Brabant	2012	2013	2014	2015	2016	2017	2018	2019	2020	2021	2022	diff	% versus 2021
TOTAAL	626	602	561	554	564	580	544	642	546	448	681	233	52,01%
HORECA	111	101	107	111	90	103	82	118	85	50	108	58	116,00%
REPARATIE VAN COMPUTERS EN CONSUMENTENARTIKELLEN	0	3	1	1	2	4	4	1	2	2	2	0	0,00%
OVERIGE PERSOONLIJKE DIENSTEN	16	12	18	12	9	17	15	19	8	13	21	8	61,54%
BOUW	100	100	84	100	85	95	108	105	99	97	156	59	60,82%
TRANSPORT	40	34	26	21	29	30	30	22	44	30	49	19	63,33%
KLEINHANDEL	69	73	51	58	64	62	49	64	45	33	74	41	124,24%
GROOTHANDEL	46	39	30	31	42	33	34	32	22	20	27	7	35,00%
HANDELSBEMIDDELING	10	14	14	10	17	15	10	13	18	10	17	7	70,00%
GARAGEHOUDERS & AANVERWANTE ACTIVITEITEN	23	14	19	17	18	17	23	20	17	21	28	7	33,33%
DIENSTVERLENING AAN BEDRIJVEN	90	101	102	77	92	100	83	85	81	71	106	35	49,30%
VERZEKERINGEN EN VERMOGENSBEHEER	0	1	0	2	0	1	0	0	1	2	0	-2	-100,00%
SPORT EN RECREATIE	5	5	3	7	8	7	2	8	8	2	9	7	350,00%
IMMO	11	7	9	13	7	12	12	7	14	8	10	2	25,00%
LAND- EN BOSBOUW	4	10	2	3	1	2	3	0	7	7	1	-6	-85,71%
VISSERIJ EN AQUACULTUUR	0	0	0	0	0	0	0	0	0	0	0	0	0,00%
VOEDINGSINDUSTRIE EN - NIJVERHEID	1	8	9	7	8	4	5	10	4	1	3	2	200,00%
TEXTIEL- EN LEDERINDUSTRIE	1	1	1	0	0	0	0	0	2	2	0	-2	-100,00%
HOUTINDUSTRIE	1	0	1	1	0	0	1	1	1	1	2	1	100,00%
PAPIERINDUSTRIE	2	0	0	0	0	0	0	1	0	0	1	1	Inf
DRUKKERIJEN, UITGEVERIJEN EN MEDIA	5	18	3	5	4	5	4	4	5	5	3	-2	-40,00%
CHEMISCHE EN KUNSTSTOFINDUSTRIE	2	1	2	1	1	3	1	0	1	0	0	0	0,00%
BOUWMATERIALENINDUSTRIE	0	3	1	3	0	0	0	1	0	0	0	0	0,00%
METAALINDUSTRIE	5	3	2	4	11	4	4	3	2	6	3	-3	-50,00%
ELEKTROTECHNIEK, ELEKTRONICA & COMPUTERS	2	1	2	1	1	1	0	0	0	0	0	0	0,00%
MACHINEBOUW	1	4	1	1	1	3	1	0	0	1	0	-1	-100,00%
BOUW VAN VERVOERSTUIGEN EN COMPONENTEN	1	0	3	0	0	2	0	0	1	0	1	1	Inf
MEUBELINDUSTRIE	3	1	1	2	2	1	1	1	0	2	0	-2	-100,00%
ANDERE INDUSTRIE	0	1	2	3	1	1	0	3	2	0	0	0	0,00%
REPARATIE EN ONDERHOUD	1	1	1	2	1	1	2	3	4	0	3	3	Inf
ENERGIEPRODUCTIE	0	0	1	0	0	1	5	0	0	0	1	1	Inf
WATER- EN AFVALBEHANDELING, SANERING	0	1	1	0	3	1	0	1	0	0	0	0	0,00%
AANBOD CULTUUR & NATUURBEHOUD	5	3	3	4	3	4	2	6	2	2	6	4	200,00%
MEDISCHE BEROEPEN	1	0	4	1	0	1	1	2	0	2	3	1	50,00%
JURIDISCHE BEROEPEN	0	0	1	0	1	0	0	5	4	1	1	0	0,00%
ECONOMISCHE BEROEPEN	3	1	2	0	0	2	4	6	2	0	2	2	Inf
BOUWTECHNISCHE BEROEPEN	7	5	7	5	15	3	3	9	3	4	3	-1	-25,00%
TOTAAL: VRIJE BEROEPEN (SUBTOTAAL)	11	6	14	6	16	6	8	22	9	7	9	2	28,57%
OVERHEID & ONDERWIJS	3	2	1	4	3	0	5	2	2	5	2	-3	-60,00%
VERENIGINGEN (VAKVERENIGINGEN)	0	0	1	0	0	0	0	0	0	1	0	-1	-100,00%
ANDERE	4	4	4	1	1	2	2	0	1	3	1	-2	-66,67%
ONVOLDOENDE GESPECIFIEERD (NACE KLEINER DAN 5 DIGITS)	0	0	0	0	0	0	0	0	0	0	0	0	0,00%
ONBEKENDE ACTIVITEIT (GEEN NACE CODE)	53	30	41	46	44	43	48	90	59	46	38	-8	-17,39%

Potentieel jobverlies: januari - november													
Vlaams-Brabant	2012	2013	2014	2015	2016	2017	2018	2019	2020	2021	2022	diff	% versus 2021
TOTAAL	1,312	1,211	1,012	1,037	1,064	1,028	873	920	2,458	722	1,046	324	44,88%
HORECA	142	155	142	235	180	123	140	223	203	87	222	135	155,17%
REPARATIE VAN COMPUTERS EN CONSUMENTENARTIKELLEN	0	43	0	0	2	6	0	2	0	2	2	0	0,00%
OVERIGE PERSOONLIJKE DIENSTEN	41	14	33	22	6	23	23	13	4	6	45	39	650,00%
BOUW	119	168	128	111	93	112	220	134	197	161	210	49	30,43%
TRANSPORT	167	76	67	25	24	65	33	52	1,248	86	103	17	19,77%
KLEINHANDEL	70	130	106	124	293	105	44	110	117	128	117	-11	-8,59%
GROOTHANDEL	123	69	59	91	101	122	96	25	62	39	23	-16	-41,03%
HANDELSBEMIDDELING	11	12	13	13	8	9	20	13	3	7	18	11	157,14%
GARAGEHOUDERS & AANVERWANTE ACTIVITEITEN	30	11	19	69	34	32	29	27	26	20	36	16	80,00%
DIENSTVERLENING AAN BEDRIJVEN	167	72	212	140	210	293	79	163	499	120	193	73	60,83%
VERZEKERINGEN EN VERMOGENSBEHEER	0	0	0	2	0	0	0	0	2	0	0	0	0,00%
SPORT EN RECREATIE	16	6	0	2	12	7	0	2	12	3	21	18	600,00%
IMMO	10	24	18	20	2	5	2	2	23	20	9	-11	-55,00%
LAND- EN BOSBOUW	2	82	2	3	0	2	4	0	6	6	0	-6	-100,00%
VISSERIJ EN AQUACULTUUR	0	0	0	0	0	0	0	0	0	0	0	0	0,00%
VOEDINGSINDUSTRIE EN - NIJVERHEID	0	34	21	11	18	11	11	64	14	2	2	0	0,00%
TEXTIEL- EN LEDERINDUSTRIE	0	0	0	0	0	0	0	0	1	2	0	-2	-100,00%
HOUTINDUSTRIE	2	0	0	4	0	0	0	0	2	2	2	0	0,00%
PAPIERINDUSTRIE	28	0	0	0	0	0	0	2	0	0	0	0	0,00%
DRUKKERIJEN, UITGEVERIJEN EN MEDIA	13	102	6	6	0	3	2	9	4	5	4	-1	-20,00%
CHEMISCHE EN KUNSTSTOFINDUSTRIE	20	15	7	2	6	4	10	0	0	0	0	0	0,00%
BOUWMATERIALENINDUSTRIE	0	6	3	6	0	0	0	0	0	0	0	0	0,00%
METAALINDUSTRIE	46	70	2	2	18	16	20	2	4	6	23	17	283,33%
ELEKTROTECHNIEK, ELEKTRONICA & COMPUTERS	3	0	11	0	6	0	0	0	0	0	0	0	0,00%
MACHINEBOUW	1	29	6	6	6	46	1	0	0	0	0	0	0,00%
BOUW VAN VERVOERSTUIGEN EN COMPONENTEN	2	0	17	0	0	2	0	0	2	0	0	0	0,00%
MEUBELINDUSTRIE	20	9	1	40	10	0	0	2	0	0	0	0	0,00%
ANDERE INDUSTRIE	0	0	1	38	1	2	0	0	0	0	0	0	0,00%
REPARATIE EN ONDERHOUD	0	0	1	0	6	0	0	4	4	0	2	2	Inf
ENERGIEPRODUCTIE	0	0	1	0	0	1	2	0	0	0	0	0	0,00%
WATER- EN AFVALBEHANDELING, SANERING	0	2	0	0	1	0	0	0	0	0	0	0	0,00%
AANBOD CULTUUR & NATUURBEHOUD	0	0	7	0	0	8	4	2	2	2	2	0	0,00%
MEDISCHE BEROEPEN	0	0	2	0	0	0	0	0	0	0	4	4	Inf
JURIDISCHE BEROEPEN	0	0	0	0	0	0	0	0	0	0	0	0	0,00%
ECONOMISCHE BEROEPEN	1	0	0	0	0	3	13	3	2	0	0	0	0,00%
BOUWTECHNISCHE BEROEPEN	4	14	12	14	13	3	2	0	15	4	2	-2	-50,00%
TOTAAL: VRIJE BEROEPEN (SUBTOTAAL)	5	14	14	14	13	6	15	3	17	4	6	2	50,00%
OVERHEID & ONDERWIJS	0	2	4	7	2	0	17	2	0	4	4	0	0,00%
VERENIGINGEN (VAKVERENIGINGEN)	0	0	0	0	0	0	0	0	0	2	0	-2	-100,00%
ANDERE	4	5	3	0	2	5	32	0	4	4	0	-4	-100,00%
ONVOLDOENDE GESPECIFIEERD (NACE KLEINER DAN 5 DIGITS)	0	0	0	0	0	0	0	0	0	0	0	0	0,00%
ONBEKENDE ACTIVITEIT (GEEN NACE CODE)	270	61	108	44	10	20	69	64	2	4	2	-2	-50,00%

WAALS-BRABANT

Aantal faillissementen: januari - november													
Waals-Brabant	2012	2013	2014	2015	2016	2017	2018	2019	2020	2021	2022	diff	% versus 2021
TOTAAL	371	409	383	357	312	365	357	401	325	302	319	17	5,63%
HORECA	48	56	43	49	38	59	42	45	50	24	35	11	45,83%
REPARATIE VAN COMPUTERS EN CONSUMENTENARTIKELLEN	0	2	0	1	1	3	1	2	3	2	1	-1	-50,00%
OVERIGE PERSOONLIJKE DIENSTEN	9	12	11	18	9	13	11	9	14	5	18	13	260,00%
BOUW	56	65	62	58	56	63	67	76	45	50	56	6	12,00%
TRANSPORT	16	15	9	12	8	16	11	10	9	5	15	10	200,00%
KLEINHANDEL	55	47	49	41	39	34	42	47	42	28	29	1	3,57%
GROOTHANDEL	29	30	31	21	7	16	10	19	17	11	10	-1	-9,09%
HANDELSBEMIDDELING	6	12	18	10	16	12	13	10	13	15	11	-4	-26,67%
GARAGEHOUDERS & AANVERWANTE ACTIVITEITEN	11	14	18	13	6	15	16	7	9	7	10	3	42,86%
DIENSTVERLENING AAN BEDRIJVEN	72	67	76	68	71	62	65	69	52	63	51	-12	-19,05%
VERZEKERINGEN EN VERMOGENSBEHEER	1	1	0	1	0	1	1	1	0	1	1	0	0,00%
SPORT EN RECREATIE	3	3	3	5	3	5	6	4	2	6	10	4	66,67%
IMMO	7	13	6	6	9	9	13	20	3	5	8	3	60,00%
LAND- EN BOSBOUW	2	7	1	2	1	4	3	0	2	3	4	1	33,33%
VISSERIJ EN AQUACULTUUR	0	1	0	0	0	0	0	0	0	0	0	0	0,00%
VOEDINGSINDUSTRIE EN -NIJVERHEID	3	4	1	1	0	1	5	5	2	4	1	-3	-75,00%
TEXTIEL- EN LEDERINDUSTRIE	1	2	1	0	1	1	0	0	3	2	0	-2	-100,00%
HOUTINDUSTRIE	0	0	1	0	0	2	2	1	1	0	0	0	0,00%
PAPIERINDUSTRIE	1	2	0	0	0	1	0	2	0	0	0	0	0,00%
DRUKKERIJEN, UITGEVERIJEN EN MEDIA	2	6	8	6	3	5	3	10	6	8	6	-2	-25,00%
CHEMISCHE EN KUNSTSTOFINDUSTRIE	2	3	1	1	0	2	0	1	2	2	1	-1	-50,00%
BOUWMATERIALENINDUSTRIE	0	1	0	2	0	0	1	1	0	0	1	1	Inf
METAALINDUSTRIE	1	0	3	5	3	1	2	5	3	3	3	0	0,00%
ELEKTROTECHNIEK, ELEKTRONICA & COMPUTERS	1	3	0	2	1	0	0	1	0	0	0	0	0,00%
MACHINEBOUW	1	1	0	0	1	1	0	1	0	0	0	0	0,00%
BOUW VAN VERVOERSTUIGEN EN COMPONENTEN	1	1	0	0	0	0	0	1	0	0	1	1	Inf
MEUBELINDUSTRIE	2	1	2	0	2	0	1	0	1	0	1	1	Inf
ANDERE INDUSTRIE	2	3	2	0	1	3	3	0	0	1	2	1	100,00%
REPARATIE EN ONDERHOUD	0	0	0	1	0	4	2	1	1	0	1	1	Inf
ENERGIEPRODUCTIE	0	0	0	0	0	0	0	0	0	1	0	-1	-100,00%
WATER- EN AFVALBEHANDELING, SANERING	0	0	0	0	0	1	0	1	0	0	0	0	0,00%
AANBOD CULTUUR & NATUURBEHOUD	2	2	1	1	1	1	2	0	0	1	1	0	0,00%
MEDISCHE BEROEPEN	0	0	1	2	1	2	2	1	1	1	0	-1	-100,00%
JURIDISCHE BEROEPEN	0	0	0	0	0	1	0	2	0	2	2	0	0,00%
ECONOMISCHE BEROEPEN	0	3	4	5	1	2	1	1	2	1	0	-1	-100,00%
BOUWTECHNISCHE BEROEPEN	3	7	6	16	8	9	3	4	4	2	5	3	150,00%
TOTAAL: VRIJE BEROEPEN (SUBTOTAAL)	3	10	11	23	10	14	6	8	7	6	7	1	16,67%
OVERHEID & ONDERWIJS	2	2	3	1	7	2	2	5	4	4	3	-1	-25,00%
VERENIGINGEN (VAKVERENIGINGEN)	0	1	0	0	0	0	1	0	0	1	1	0	0,00%
ANDERE	3	3	0	0	2	0	0	0	0	3	1	-2	-66,67%
ONVOLDOENDE GESPECIFIEERD (NACE KLEINER DAN 5 DIGITS)	0	0	0	0	0	0	0	0	0	0	0	0	0,00%
ONBEKENDE ACTIVITEIT (GEEN NACE CODE)	29	19	22	9	16	14	26	39	34	41	30	-11	-26,83%

Potentieel jobverlies: januari - november													
Waals-Brabant	2012	2013	2014	2015	2016	2017	2018	2019	2020	2021	2022	diff	% versus 2021
TOTAAL	1,575	909	1,137	1,278	710	1,263	845	1,075	785	621	666	45	7,25%
HORECA	87	84	63	106	69	139	137	70	123	41	58	17	41,46%
REPARATIE VAN COMPUTERS EN CONSUMENTENARTIKELLEN	0	1	0	2	0	2	0	7	4	2	0	-2	-100,00%
OVERIGE PERSOONLIJKE DIENSTEN	23	23	46	54	15	12	14	12	16	4	31	27	675,00%
BOUW	188	167	282	220	100	181	134	123	51	71	104	33	46,48%
TRANSPORT	64	68	28	15	30	64	40	88	30	6	36	30	500,00%
KLEINHANDEL	73	93	141	286	38	91	78	97	141	35	81	46	131,43%
GROOTHANDEL	123	84	115	56	10	11	17	52	49	67	29	-38	-56,72%
HANDELSBEMIDDELING	4	42	10	10	25	11	23	55	6	23	4	-19	-82,61%
GARAGEHOUDERS & AANVERWANTE ACTIVITEITEN	20	23	105	23	6	20	32	10	6	5	13	8	160,00%
DIENSTVERLENING AAN BEDRIJVEN	252	126	200	268	132	94	61	346	255	77	27	-50	-64,94%
VERZEKERINGEN EN VERMOGENSBEHEER	0	1	0	2	0	0	2	2	0	0	0	0	0,00%
SPORT EN RECREATIE	3	2	2	10	6	5	11	2	2	9	14	5	55,56%
IMMO	19	23	6	11	10	5	9	14	9	5	1	-4	-80,00%
LAND- EN BOSBOUW	0	2	2	4	6	4	2	0	0	0	2	2	Inf
VISSERIJ EN AQUACULTUUR	0	0	0	0	0	0	0	0	0	0	0	0	0,00%
VOEDINGSINDUSTRIE EN - NIJVERHEID	37	17	6	21	0	6	8	4	1	8	2	-6	-75,00%
TEXTIEL- EN LEDERINDUSTRIE	0	13	0	0	2	11	0	0	0	2	0	-2	-100,00%
HOUTINDUSTRIE	0	0	2	0	0	2	0	1	2	0	0	0	0,00%
PAPIERINDUSTRIE	1	17	0	0	0	396	0	38	0	0	0	0	0,00%
DRUKKERIJEN, UITGEVERIJEN EN MEDIA	2	15	24	78	12	4	0	7	10	6	6	0	0,00%
CHEMISCHE EN KUNSTSTOFINDUSTRIE	334	1	2	0	0	6	0	1	12	2	26	24	1 200,00%
BOUWMATERIALENINDUSTRIE	0	10	0	2	0	0	2	14	0	0	0	0	0,00%
METAALINDUSTRIE	2	0	3	26	0	0	19	108	2	62	12	-50	-80,65%
ELEKTROTECHNIEK, ELEKTRONICA & COMPUTERS	4	11	0	1	0	0	0	0	0	0	0	0	0,00%
MACHINEBOUW	2	2	0	0	2	2	0	0	0	0	0	0	0,00%
BOUW VAN VERVOERSTUIGEN EN COMPONENTEN	0	3	0	0	0	0	0	0	0	0	0	0	0,00%
MEUBELINDUSTRIE	16	3	2	0	1	0	0	0	0	0	2	2	Inf
ANDERE INDUSTRIE	2	5	4	0	2	2	59	0	0	0	0	0	0,00%
REPARATIE EN ONDERHOUD	0	0	0	2	0	15	2	0	15	0	1	1	Inf
ENERGIEPRODUCTIE	0	0	0	0	0	0	0	0	0	13	0	-13	-100,00%
WATER- EN AFVALBEHANDELING, SANERING	0	0	0	0	0	3	0	2	0	0	0	0	0,00%
AANBOD CULTUUR & NATUURBEHOUD	0	4	0	0	0	1	1	0	0	1	0	-1	-100,00%
MEDISCHE BEROEPEN	0	0	2	5	0	39	15	0	0	0	0	0	0,00%
JURIDISCHE BEROEPEN	0	0	0	0	0	0	0	0	0	0	0	0	0,00%
ECONOMISCHE BEROEPEN	0	4	4	7	0	0	0	0	2	0	0	0	0,00%
BOUWTECHNISCHE BEROEPEN	2	7	3	59	24	94	1	0	6	2	31	29	1 450,00%
TOTAAL: VRIJE BEROEPEN (SUBTOTAAL)	2	11	9	71	24	133	16	0	8	2	31	29	1 450,00%
OVERHEID & ONDERWIJS	2	2	4	3	7	36	2	10	0	0	2	2	Inf
VERENIGINGEN (VAKVERENIGINGEN)	0	1	0	0	0	0	2	0	0	0	2	2	Inf
ANDERE	5	8	0	0	4	0	0	0	0	150	2	-148	-98,67%
ONVOLDOENDE GESPECIFIEERD (NACE KLEINER DAN 5 DIGITS)	0	0	0	0	0	0	0	0	0	0	0	0	0,00%
ONBEKENDE ACTIVITEIT (GEEN NACE CODE)	310	47	81	7	209	7	174	12	43	30	180	150	500,00%

HENEGOUWEN

Aantal faillissementen: januari - november													
Henegouwen	2012	2013	2014	2015	2016	2017	2018	2019	2020	2021	2022	diff	% versus 2021
TOTAAL	991	1,066	1,083	966	763	769	696	751	582	440	627	187	42,50%
HORECA	183	205	189	167	157	183	147	154	116	62	113	51	82,26%
REPARATIE VAN COMPUTERS EN CONSUMENTENARTIKELEN	2	1	5	2	4	3	2	2	3	2	0	-2	-100,00%
OVERIGE PERSOONLIJKE DIENSTEN	25	36	36	24	16	21	27	24	16	11	24	13	118,18%
BOUW	211	218	236	207	162	156	153	169	135	116	146	30	25,86%
TRANSPORT	39	38	40	40	18	23	11	34	26	27	36	9	33,33%
KLEINHANDEL	155	192	187	151	131	125	115	106	77	62	80	18	29,03%
GROOTHANDEL	56	48	54	46	40	20	30	18	16	8	19	11	137,50%
HANDELSBEMIDDELING	41	27	34	35	24	20	11	22	18	13	12	-1	-7,69%
GARAGEHOUDERS & AANVERWANTE ACTIVITEITEN	34	35	37	24	26	21	25	21	19	20	38	18	90,00%
DIENSTVERLENING AAN BEDRIJVEN	95	100	87	104	74	74	56	61	56	52	53	1	1,92%
VERZEKERINGEN EN VERMOGENSBEHEER	0	4	2	2	0	0	0	0	1	0	0	0	0,00%
SPORT EN RECREATIE	4	2	14	13	5	5	7	11	8	4	10	6	150,00%
IMMO	13	16	14	14	12	21	11	11	7	9	8	-1	-11,11%
LAND- EN BOSBOUW	2	4	8	5	9	1	4	8	4	3	8	5	166,67%
VISSERIJ EN AQUACULTUUR	0	0	0	0	0	0	0	0	0	0	0	0	0,00%
VOEDINGSINDUSTRIE EN - NIJVERHEID	17	11	13	11	6	13	11	8	5	4	6	2	50,00%
TEXTIEL- EN LEDERINDUSTRIE	2	2	5	5	0	1	1	1	2	1	0	-1	-100,00%
HOUTINDUSTRIE	4	0	3	2	3	1	0	3	2	0	2	2	Inf
PAPIERINDUSTRIE	1	1	1	1	1	1	0	0	0	0	0	0	0,00%
DRUKKERIJEN, UITGEVERIJEN EN MEDIA	7	12	10	4	7	4	5	4	0	4	6	2	50,00%
CHEMISCHE EN KUNSTSTOFINDUSTRIE	4	2	3	3	2	1	2	1	0	1	2	1	100,00%
BOUWMATERIALENINDUSTRIE	6	3	4	2	1	5	2	4	1	0	2	2	Inf
METAALINDUSTRIE	13	16	20	10	1	10	10	8	3	1	6	5	500,00%
ELEKTROTECHNIEK, ELEKTRONICA & COMPUTERS	0	2	2	3	0	4	0	0	0	0	1	1	Inf
MACHINEBOUW	4	3	2	2	4	1	0	1	0	0	1	1	Inf
BOUW VAN VERVOERSTUIGEN EN COMPONENTEN	2	0	1	1	1	1	0	0	1	0	0	0	0,00%
MEUBELINDUSTRIE	1	1	2	1	2	1	0	1	2	1	2	1	100,00%
ANDERE INDUSTRIE	1	2	2	1	1	0	2	3	1	1	3	2	200,00%
REPARATIE EN ONDERHOUD	1	1	4	4	1	3	3	0	1	2	1	-1	-50,00%
ENERGIEPRODUCTIE	0	0	1	1	0	0	0	0	0	0	0	0	0,00%
WATER- EN AFVALBEHANDELING, SANERING	2	2	2	2	1	3	1	1	1	2	1	-1	-50,00%
AANBOD CULTUUR & NATUURBEHOUD	5	5	5	2	4	5	1	4	3	1	4	3	300,00%
MEDISCHE BEROEPEN	2	0	1	1	1	0	3	2	2	2	1	-1	-50,00%
JURIDISCHE BEROEPEN	0	0	2	1	0	0	3	0	2	1	1	0	0,00%
ECONOMISCHE BEROEPEN	2	5	0	2	1	0	3	4	3	0	3	3	Inf
BOUWTECHNISCHE BEROEPEN	5	8	7	13	5	11	8	9	5	6	3	-3	-50,00%
TOTAAL: VRIJE BEROEPEN (SUBTOTAAL)	9	13	10	17	7	11	17	15	12	9	8	-1	-11,11%
OVERHEID & ONDERWIJS	0	3	2	2	5	1	2	4	1	2	4	2	100,00%
VERENIGINGEN (VAKVERENIGINGEN)	0	0	1	0	0	1	0	0	0	0	1	1	Inf
ANDERE	3	3	7	5	2	2	1	0	0	3	3	0	0,00%
ONVOLDOENDE GESPECIFIEERD (NACE KLEINER DAN 5 DIGITS)	0	0	0	0	0	0	0	0	0	0	0	0	0,00%
ONBEKENDE ACTIVITEIT (GEEN NACE CODE)	49	58	40	53	36	27	39	52	45	19	27	8	42,11%

Potentieel jobverlies: januari - november													
Henegouwen	2012	2013	2014	2015	2016	2017	2018	2019	2020	2021	2022	diff	% versus 2021
TOTAAL	3,539	3,215	3,743	3,022	1,798	2,438	1,788	2,282	1,659	1,468	1,653	185	12,60%
HORECA	250	283	263	214	200	270	265	306	232	134	230	96	71,64%
REPARATIE VAN COMPUTERS EN CONSUMENTENARTIKELEN	7	0	12	2	17	4	0	4	2	4	0	-4	-100,00%
OVERIGE PERSOONLIJKE DIENSTEN	62	67	58	66	20	35	40	85	33	8	28	20	250,00%
BOUW	905	991	870	687	482	453	442	539	548	441	459	18	4,08%
TRANSPORT	178	143	111	147	46	178	27	83	81	75	81	6	8,00%
KLEINHANDEL	266	357	370	432	211	247	299	242	253	130	168	38	29,23%
GROOTHANDEL	293	194	302	371	96	43	96	37	39	126	286	160	126,98%
HANDELSBEMIDDELING	77	56	34	72	96	29	10	59	94	4	14	10	250,00%
GARAGEHOUDERS & AANVERWANTE ACTIVITEITEN	77	86	71	33	78	38	36	28	30	68	41	-27	-39,71%
DIENSTVERLENING AAN BEDRIJVEN	283	383	359	366	133	201	251	119	125	79	87	8	10,13%
VERZEKERINGEN EN VERMOGENSBEHEER	0	2	4	2	0	0	0	0	0	0	0	0	0,00%
SPORT EN RECREATIE	2	2	15	53	2	4	11	25	12	2	79	77	3 850,00%
IMMO	20	50	14	33	20	38	5	13	6	7	5	-2	-28,57%
LAND- EN BOSBOUW	1	3	15	6	17	2	2	42	2	2	6	4	200,00%
VISSERIJ EN AQUACULTUUR	0	0	0	0	0	0	0	0	0	0	0	0	0,00%
VOEDINGSINDUSTRIE EN - NIJVERHEID	59	41	42	19	7	109	38	84	11	10	30	20	200,00%
TEXTIEL- EN LEDERINDUSTRIE	3	56	140	21	0	2	8	4	2	45	0	-45	-100,00%
HOUTINDUSTRIE	8	0	131	4	12	0	0	5	17	0	2	2	Inf
PAPIERINDUSTRIE	2	16	13	2	1	13	0	0	0	0	0	0	0,00%
DRUKKERIJEN, UITGEVERIJEN EN MEDIA	15	31	26	3	11	5	14	211	0	4	4	0	0,00%
CHEMISCHE EN KUNSTSTOFINDUSTRIE	45	10	20	87	1	1	10	0	0	0	2	2	Inf
BOUWMATERIALENINDUSTRIE	413	2	7	3	2	306	0	17	35	0	9	9	Inf
METAALINDUSTRIE	79	100	423	112	2	30	69	130	6	0	48	48	Inf
ELEKTROTECHNIEK, ELEKTRONICA & COMPUTERS	0	37	2	16	0	18	0	0	0	0	7	7	Inf
MACHINEBOUW	104	40	8	26	92	0	0	0	0	0	0	0	0,00%
BOUW VAN VERVOERSTUIGEN EN COMPONENTEN	3	0	0	2	0	2	0	0	2	0	0	0	0,00%
MEUBELINDUSTRIE	2	0	1	3	6	6	0	0	2	27	7	-20	-74,07%
ANDERE INDUSTRIE	2	38	4	0	2	0	1	3	0	2	6	4	200,00%
REPARATIE EN ONDERHOUD	5	1	42	11	2	12	22	0	11	4	2	-2	-50,00%
ENERGIEPRODUCTIE	0	0	1	0	0	0	0	0	0	0	0	0	0,00%
WATER- EN AFVALBEHANDELING, SANERING	4	2	0	3	62	0	0	2	5	2	1	-1	-50,00%
AANBOD CULTUUR & NATUURBEHOUD	5	6	9	0	3	4	2	8	0	2	15	13	650,00%
MEDISCHE BEROEPEN	0	0	0	1	19	0	30	2	2	0	0	0	0,00%
JURIDISCHE BEROEPEN	0	0	4	0	0	0	6	0	0	0	2	2	Inf
ECONOMISCHE BEROEPEN	0	4	0	4	0	0	4	5	2	0	2	2	Inf
BOUWTECHNISCHE BEROEPEN	12	2	23	27	2	100	12	12	4	4	5	1	25,00%
TOTAAL: VRIJE BEROEPEN (SUBTOTAAL)	12	6	27	32	21	100	52	19	8	4	9	5	125,00%
OVERHEID & ONDERWIJS	0	19	2	2	2	0	4	4	2	20	2	-18	-90,00%
VERENIGINGEN (VAKVERENIGINGEN)	0	0	13	0	0	2	0	0	0	0	2	2	Inf
ANDERE	0	4	220	21	36	37	2	0	0	212	6	-206	-97,17%
ONVOLDOENDE GESPECIFIEERD (NACE KLEINER DAN 5 DIGITS)	0	0	0	0	0	0	0	0	0	0	0	0	0,00%
ONBEKENDE ACTIVITEIT (GEEN NACE CODE)	357	189	114	171	118	249	82	213	101	56	17	-39	-69,64%

NAMEN

Aantal faillissementen: januari - november													
Namen	2012	2013	2014	2015	2016	2017	2018	2019	2020	2021	2022	diff	% versus 2021
TOTAAL	349	363	425	384	350	376	317	340	286	246	301	55	22,36%
HORECA	65	80	69	81	70	83	52	64	42	39	46	7	17,95%
REPARATIE VAN COMPUTERS EN CONSUMENTENARTIKELLEN	1	2	3	2	1	1	1	0	0	1	0	-1	-100,00%
OVERIGE PERSOONLIJKE DIENSTEN	13	8	16	8	13	14	15	8	7	6	11	5	83,33%
BOUW	61	82	113	91	76	86	70	74	52	57	74	17	29,82%
TRANSPORT	18	12	18	11	12	7	9	12	9	8	14	6	75,00%
KLEINHANDEL	61	56	57	55	38	53	48	42	32	24	26	2	8,33%
GROOTHANDEL	15	12	16	17	15	12	12	8	6	6	8	2	33,33%
HANDELSBEMIDDELING	6	7	9	7	10	9	7	4	5	3	2	-1	-33,33%
GARAGEHOUDERS & AANVERWANTE ACTIVITEITEN	8	10	10	14	15	12	9	14	6	10	14	4	40,00%
DIENSTVERLENING AAN BEDRIJVEN	37	35	56	38	36	28	32	29	46	29	35	6	20,69%
VERZEKERINGEN EN VERMOGENSBEHEER	0	0	0	0	1	2	2	0	1	0	0	0	0,00%
SPORT EN RECREATIE	1	2	4	6	3	5	3	7	5	1	5	4	400,00%
IMMO	6	2	2	3	2	4	4	3	4	2	5	3	150,00%
LAND- EN BOSBOUW	6	1	5	4	1	7	7	3	6	4	3	-1	-25,00%
VISSERIJ EN AQUACULTUUR	0	0	0	0	1	0	0	0	0	0	0	0	0,00%
VOEDINGSINDUSTRIE EN -NIJVERHEID	2	8	3	7	3	4	5	8	5	2	1	-1	-50,00%
TEXTIEL- EN LEDERINDUSTRIE	0	1	0	0	1	2	0	1	0	0	0	0	0,00%
HOUTINDUSTRIE	1	1	4	1	1	4	0	1	0	1	0	-1	-100,00%
PAPIERINDUSTRIE	0	0	0	0	0	0	0	0	0	0	0	0	0,00%
DRUKKERIJEN, UITGEVERIJEN EN MEDIA	1	5	5	7	8	3	2	4	2	4	4	0	0,00%
CHEMISCHE EN KUNSTSTOFINDUSTRIE	0	0	1	1	1	0	0	1	0	0	2	2	Inf
BOUWMATERIALENINDUSTRIE	5	0	3	1	0	1	3	1	1	0	0	0	0,00%
METAALINDUSTRIE	4	5	6	5	1	6	4	3	2	2	5	3	150,00%
ELEKTROTECHNIEK, ELEKTRONICA & COMPUTERS	2	1	0	0	1	2	0	1	1	0	1	1	Inf
MACHINEBOUW	1	1	0	0	0	2	0	0	0	0	1	1	Inf
BOUW VAN VERVOERSTUIGEN EN COMPONENTEN	0	0	0	0	1	0	0	0	0	0	1	1	Inf
MEUBELINDUSTRIE	0	2	1	2	0	2	1	0	2	0	1	1	Inf
ANDERE INDUSTRIE	1	1	0	0	2	1	1	1	1	1	1	0	0,00%
REPARATIE EN ONDERHOUD	1	0	0	2	1	1	2	1	2	1	4	3	300,00%
ENERGIEPRODUCTIE	0	0	0	0	1	0	0	0	1	0	0	0	0,00%
WATER- EN AFVALBEHANDELING, SANERING	1	0	0	1	0	0	2	0	1	1	2	1	100,00%
AANBOD CULTUUR & NATUURBEHOUD	2	3	2	3	2	0	1	2	1	2	0	-2	-100,00%
MEDISCHE BEROEPEN	1	0	0	0	1	0	0	2	1	1	2	1	100,00%
JURIDISCHE BEROEPEN	0	0	0	0	0	0	0	0	0	0	0	0	0,00%
ECONOMISCHE BEROEPEN	1	0	0	0	1	0	0	1	2	3	1	-2	-66,67%
BOUWTECHNISCHE BEROEPEN	4	0	2	4	4	2	6	5	7	3	1	-2	-66,67%
TOTAAL: VRIJE BEROEPEN (SUBTOTAAL)	6	0	2	4	6	2	6	8	10	7	4	-3	-42,86%
OVERHEID & ONDERWIJS	2	0	0	1	1	1	0	1	2	2	3	1	50,00%
VERENIGINGEN (VAKVERENIGINGEN)	0	0	0	0	0	0	0	0	0	0	0	0	0,00%
ANDERE	1	1	0	0	0	1	1	1	0	0	0	0	0,00%
ONVOLDOENDE GESPECIFIEERD (NACE KLEINER DAN 5 DIGITS)	0	0	0	0	0	0	0	0	0	0	0	0	0,00%
ONBEKENDE ACTIVITEIT (GEEN NACE CODE)	21	25	20	12	26	21	18	38	34	33	28	-5	-15,15%

Potentieel jobverlies: januari - november													
Namen	2012	2013	2014	2015	2016	2017	2018	2019	2020	2021	2022	diff	% versus 2021
TOTAAL	611	921	968	717	784	846	517	510	319	445	642	197	44,27%
HORECA	128	133	90	117	113	141	85	130	68	75	105	30	40,00%
REPARATIE VAN COMPUTERS EN CONSUMENTENARTIKELLEN	0	0	0	0	0	1	2	0	0	0	0	0	0,00%
OVERIGE PERSOONLIJKE DIENSTEN	23	9	22	7	17	14	19	7	5	17	49	32	188,24%
BOUW	111	172	237	207	231	221	129	141	67	182	131	-51	-28,02%
TRANSPORT	11	54	25	47	17	19	39	21	8	4	39	35	875,00%
KLEINHANDEL	79	81	48	70	78	79	113	62	52	30	39	9	30,00%
GROOTHANDEL	23	14	47	54	41	21	16	13	7	8	8	0	0,00%
HANDELSBEMIDDELING	3	7	6	6	16	10	11	4	0	2	0	-2	-100,00%
GARAGEHOUDERS & AANVERWANTE ACTIVITEITEN	14	12	8	14	9	10	6	13	10	14	14	0	0,00%
DIENSTVERLENING AAN BEDRIJVEN	52	132	73	58	184	107	30	61	35	45	40	-5	-11,11%
VERZEKERINGEN EN VERMOGENSBEHEER	0	0	0	0	1	0	0	0	2	0	0	0	0,00%
SPORT EN RECREATIE	2	7	8	16	4	7	2	6	1	0	4	4	Inf
IMMO	2	2	3	4	2	3	0	0	2	0	8	8	Inf
LAND- EN BOSBOUW	3	0	1	2	0	8	9	0	1	0	2	2	Inf
VISSERIJ EN AQUACULTUUR	0	0	0	0	2	0	0	0	0	0	0	0	0,00%
VOEDINGSINDUSTRIE EN - NIJVERHEID	1	11	10	50	4	52	11	17	22	2	2	0	0,00%
TEXTIEL- EN LEDERINDUSTRIE	0	0	0	0	0	0	0	0	0	0	0	0	0,00%
HOUTINDUSTRIE	0	2	19	2	0	0	0	2	0	0	0	0	0,00%
PAPIERINDUSTRIE	0	0	0	0	0	0	0	0	0	0	0	0	0,00%
DRUKKERIJEN, UITGEVERIJEN EN MEDIA	0	9	4	5	16	2	2	4	4	4	0	-4	-100,00%
CHEMISCHE EN KUNSTSTOFINDUSTRIE	0	0	1	0	0	0	0	0	0	0	26	26	Inf
BOUWMATERIALENINDUSTRIE	27	0	9	1	0	3	8	0	2	0	0	0	0,00%
METAALINDUSTRIE	13	6	184	5	0	104	5	2	2	15	4	-11	-73,33%
ELEKTROTECHNIEK, ELEKTRONICA & COMPUTERS	6	3	0	0	17	9	0	2	0	0	2	2	Inf
MACHINEBOUW	0	2	0	0	0	10	0	0	0	0	0	0	0,00%
BOUW VAN VERVOERSTUIGEN EN COMPONENTEN	0	0	0	0	1	0	0	0	0	0	6	6	Inf
MEUBELINDUSTRIE	0	2	0	0	0	0	0	0	9	0	0	0	0,00%
ANDERE INDUSTRIE	0	2	0	0	4	1	1	2	2	2	7	5	250,00%
REPARATIE EN ONDERHOUD	2	0	0	0	3	0	2	2	2	0	57	57	Inf
ENERGIEPRODUCTIE	0	0	0	0	0	0	0	0	2	0	0	0	0,00%
WATER- EN AFVALBEHANDELING, SANERING	0	0	0	0	0	0	0	0	0	0	2	2	Inf
AANBOD CULTUUR & NATUURBEHOUD	0	0	0	2	2	0	0	0	2	2	0	-2	-100,00%
MEDISCHE BEROEPEN	0	0	0	0	0	0	0	4	2	0	2	2	Inf
JURIDISCHE BEROEPEN	0	0	0	0	0	0	0	0	0	0	0	0	0,00%
ECONOMISCHE BEROEPEN	0	0	0	0	0	0	0	1	3	2	2	0	0,00%
BOUWTECHNISCHE BEROEPEN	30	0	0	3	4	9	4	4	0	2	2	0	0,00%
TOTAAL: VRIJE BEROEPEN (SUBTOTAAL)	30	0	0	3	4	9	4	9	5	4	6	2	50,00%
OVERHEID & ONDERWIJS	0	0	0	0	0	0	0	0	0	0	17	17	Inf
VERENIGINGEN (VAKVERENIGINGEN)	0	0	0	0	0	0	0	0	0	0	0	0	0,00%
ANDERE	14	8	0	0	0	2	3	2	0	0	0	0	0,00%
ONVOLDOENDE GESPECIFIEERD (NACE KLEINER DAN 5 DIGITS)	0	0	0	0	0	0	0	0	0	0	0	0	0,00%
ONBEKENDE ACTIVITEIT (GEEN NACE CODE)	67	253	173	47	18	13	20	10	9	39	74	35	89,74%

LUIK

Aantal faillissementen: januari - november													
Luik	2012	2013	2014	2015	2016	2017	2018	2019	2020	2021	2022	diff	% versus 2021
TOTAAL	933	1,069	1,028	972	858	900	859	979	653	583	651	68	11,66%
HORECA	220	223	243	206	191	211	164	223	141	102	135	33	32,35%
REPARATIE VAN COMPUTERS EN CONSUMENTENARTIKELEN	6	4	2	1	3	3	0	1	0	0	1	1	Inf
OVERIGE PERSOONLIJKE DIENSTEN	30	36	32	27	26	24	30	22	20	14	15	1	7,14%
BOUW	159	210	171	172	162	168	183	172	126	114	117	3	2,63%
TRANSPORT	44	47	26	30	22	23	23	35	22	32	29	-3	-9,38%
KLEINHANDEL	135	145	156	148	144	137	111	89	65	63	76	13	20,63%
GROOTHANDEL	40	39	46	34	29	42	30	36	18	22	17	-5	-22,73%
HANDELSBEMIDDELING	26	36	32	29	26	21	21	40	17	12	20	8	66,67%
GARAGEHOUDERS & AANVERWANTE ACTIVITEITEN	29	30	29	41	33	32	32	30	23	19	20	1	5,26%
DIENSTVERLENING AAN BEDRIJVEN	85	108	86	110	71	98	94	90	63	57	70	13	22,81%
VERZEKERINGEN EN VERMOGENSBEHEER	3	1	3	4	2	2	1	6	1	3	2	-1	-33,33%
SPORT EN RECREATIE	5	7	9	5	2	7	5	6	11	9	8	-1	-11,11%
IMMO	14	15	13	14	10	18	9	15	8	8	8	0	0,00%
LAND- EN BOSBOUW	7	11	4	11	7	6	4	7	4	3	6	3	100,00%
VISSERIJ EN AQUACULTUUR	0	0	0	0	0	0	0	1	0	0	0	0	0,00%
VOEDINGSINDUSTRIE EN -NIJVERHEID	12	21	17	10	14	7	13	11	3	6	12	6	100,00%
TEXTIEL- EN LEDERINDUSTRIE	3	2	4	1	1	2	2	1	0	1	1	0	0,00%
HOUTINDUSTRIE	2	2	3	2	3	2	3	1	4	1	3	2	200,00%
PAPIERINDUSTRIE	0	0	2	0	1	0	0	0	0	0	0	0	0,00%
DRUKKERIJEN, UITGEVERIJEN EN MEDIA	10	12	8	6	6	7	3	3	4	1	5	4	400,00%
CHEMISCHE EN KUNSTSTOFINDUSTRIE	1	1	2	1	3	2	2	1	0	3	0	-3	-100,00%
BOUWMATERIALENINDUSTRIE	2	2	5	1	2	2	1	0	0	1	1	0	0,00%
METAALINDUSTRIE	13	18	12	18	6	12	9	9	3	5	8	3	60,00%
ELEKTROTECHNIEK, ELEKTRONICA & COMPUTERS	2	7	0	1	2	2	2	1	1	2	0	-2	-100,00%
MACHINEBOUW	3	1	0	0	0	0	2	1	2	2	2	0	0,00%
BOUW VAN VERVOERSTUIGEN EN COMPONENTEN	0	0	2	1	1	1	0	1	0	1	1	0	0,00%
MEUBELINDUSTRIE	1	1	2	2	0	2	1	1	0	1	0	-1	-100,00%
ANDERE INDUSTRIE	3	1	1	4	1	3	1	1	3	0	1	1	Inf
REPARATIE EN ONDERHOUD	0	3	7	4	1	2	2	5	0	1	4	3	300,00%
ENERGIEPRODUCTIE	0	0	0	0	0	0	0	1	0	0	0	0	0,00%
WATER- EN AFVALBEHANDELING, SANERING	0	1	1	1	2	2	0	2	2	1	1	0	0,00%
AANBOD CULTUUR & NATUURBEHOUD	7	9	8	1	10	4	7	5	10	4	5	1	25,00%
MEDISCHE BEROEPEN	1	0	1	0	1	2	2	3	3	0	3	3	Inf
JURIDISCHE BEROEPEN	0	0	0	0	0	0	2	3	6	2	2	0	0,00%
ECONOMISCHE BEROEPEN	5	1	2	6	1	1	3	4	2	3	4	1	33,33%
BOUWTECHNISCHE BEROEPEN	3	6	4	7	7	6	6	12	7	7	8	1	14,29%
TOTAAL: VRIJE BEROEPEN (SUBTOTAAL)	9	7	7	13	9	9	13	22	18	12	17	5	41,67%
OVERHEID & ONDERWIJS	1	3	7	2	3	2	4	5	5	2	1	-1	-50,00%
VERENIGINGEN (VAKVERENIGINGEN)	0	0	1	0	0	0	0	1	0	0	1	1	Inf
ANDERE	4	1	3	1	5	3	2	2	2	3	5	2	66,67%
ONVOLDOENDE GESPECIFIEERD (NACE KLEINER DAN 5 DIGITS)	0	0	0	0	0	0	0	0	0	0	0	0	0,00%
ONBEKENDE ACTIVITEIT (GEEN NACE CODE)	57	65	84	71	60	44	85	132	77	78	59	-19	-24,36%

Potentieel jobverlies: januari - november													
Luik	2012	2013	2014	2015	2016	2017	2018	2019	2020	2021	2022	diff	% versus 2021
TOTAAL	2,185	2,247	2,276	2,126	1,804	1,720	1,452	1,721	1,177	1,243	1,276	33	2,65%
HORECA	415	421	413	371	291	348	361	502	276	286	253	-33	-11,54%
REPARATIE VAN COMPUTERS EN CONSUMENTENARTIKELEN	3	0	9	0	3	4	0	0	0	0	2	2	Inf
OVERIGE PERSOONLIJKE DIENSTEN	105	57	56	53	44	82	81	31	38	44	18	-26	-59,09%
BOUW	500	447	328	453	326	438	277	355	286	203	239	36	17,73%
TRANSPORT	222	178	45	27	84	85	49	75	44	128	166	38	29,69%
KLEINHANDEL	284	210	258	256	230	211	160	149	146	189	130	-59	-31,22%
GROOTHANDEL	65	87	90	42	46	119	63	58	28	71	14	-57	-80,28%
HANDELSBEMIDDELING	18	28	47	44	15	16	25	96	11	6	22	16	266,67%
GARAGEHOUDERS & AANVERWANTE ACTIVITEITEN	61	82	36	110	51	47	42	41	46	14	57	43	307,14%
DIENSTVERLENING AAN BEDRIJVEN	92	285	118	146	117	159	165	120	78	114	69	-45	-39,47%
VERZEKERINGEN EN VERMOGENSBEHEER	0	2	0	4	0	0	8	2	2	2	43	41	2 050,00%
SPORT EN RECREATIE	6	16	56	19	241	4	5	0	17	8	21	13	162,50%
IMMO	9	13	5	16	6	39	13	14	4	8	8	0	0,00%
LAND- EN BOSBOUW	9	6	6	14	12	2	2	8	6	2	17	15	750,00%
VISSERIJ EN AQUACULTUUR	0	0	0	0	0	0	0	2	0	0	0	0	0,00%
VOEDINGSINDUSTRIE EN - NIJVERHEID	72	41	74	29	40	21	53	62	4	10	57	47	470,00%
TEXTIEL- EN LEDERINDUSTRIE	4	2	22	2	1	4	2	0	0	1	0	-1	-100,00%
HOUTINDUSTRIE	2	0	6	14	4	3	2	2	13	0	4	4	Inf
PAPIERINDUSTRIE	0	0	2	0	2	0	0	0	0	0	0	0	0,00%
DRUKKERIJEN, UITGEVERIJEN EN MEDIA	49	63	8	2	38	23	4	0	2	0	26	26	Inf
CHEMISCHE EN KUNSTSTOFINDUSTRIE	4	0	1	0	5	2	3	0	0	2	0	-2	-100,00%
BOUWMATERIALENINDUSTRIE	24	61	12	2	0	0	0	0	0	0	2	2	Inf
METAALINDUSTRIE	35	88	189	86	129	19	17	68	58	63	30	-33	-52,38%
ELEKTROTECHNIEK, ELEKTRONICA & COMPUTERS	1	39	0	0	18	15	4	26	0	6	0	-6	-100,00%
MACHINEBOUW	10	0	0	0	0	0	6	7	2	4	2	-2	-50,00%
BOUW VAN VERVOERSTUIGEN EN COMPONENTEN	0	0	140	0	2	0	0	0	0	0	15	15	Inf
MEUBELINDUSTRIE	16	2	2	101	0	2	0	0	0	2	0	-2	-100,00%
ANDERE INDUSTRIE	5	1	1	44	0	5	1	5	14	0	2	2	Inf
REPARATIE EN ONDERHOUD	0	2	28	3	10	2	2	2	0	7	8	1	14,29%
ENERGIEPRODUCTIE	0	0	0	0	0	0	0	2	0	0	0	0	0,00%
WATER- EN AFVALBEHANDELING, SANERING	0	1	2	0	3	2	0	9	2	0	0	0	0,00%
AANBOD CULTUUR & NATUURBEHOUD	6	4	9	3	14	2	4	2	10	2	7	5	250,00%
MEDISCHE BEROEPEN	0	0	2	0	0	2	2	2	10	0	0	0	0,00%
JURIDISCHE BEROEPEN	0	0	0	0	0	0	0	2	4	0	7	7	Inf
ECONOMISCHE BEROEPEN	0	0	2	9	0	2	3	4	2	4	2	-2	-50,00%
BOUWTECHNISCHE BEROEPEN	4	0	23	26	6	6	11	13	13	3	5	2	66,67%
TOTAAL: VRIJE BEROEPEN (SUBTOTAAL)	4	0	27	35	6	10	16	21	29	7	14	7	100,00%
OVERHEID & ONDERWIJS	5	0	7	0	3	0	2	4	4	0	0	0	0,00%
VERENIGINGEN (VAKVERENIGINGEN)	0	0	0	0	0	0	0	8	0	0	0	0	0,00%
ANDERE	51	3	21	0	2	5	5	22	2	12	4	-8	-66,67%
ONVOLDOENDE GESPECIFIEERD (NACE KLEINER DAN 5 DIGITS)	0	0	0	0	0	0	0	0	0	0	0	0	0,00%
ONBEKENDE ACTIVITEIT (GEEN NACE CODE)	108	108	258	250	61	51	80	28	55	52	46	-6	-11,54%

LUXEMBURG

Aantal faillissementen: januari - november													
Luxemburg	2012	2013	2014	2015	2016	2017	2018	2019	2020	2021	2022	diff	% versus 2021
TOTAAL	128	181	159	149	128	156	111	180	95	81	103	22	27,16%
HORECA	33	51	32	34	38	45	22	42	25	16	24	8	50,00%
REPARATIE VAN COMPUTERS EN CONSUMENTENARTIKELLEN	0	0	1	0	2	0	1	0	0	0	0	0	0,00%
OVERIGE PERSOONLIJKE DIENSTEN	3	4	3	5	6	1	0	6	2	0	5	5	Inf
BOUW	26	46	41	30	14	30	22	32	19	15	29	14	93,33%
TRANSPORT	2	2	5	3	2	5	4	2	0	2	4	2	100,00%
KLEINHANDEL	25	29	30	23	21	28	15	29	14	9	12	3	33,33%
GROOTHANDEL	7	5	4	7	3	4	7	5	1	5	4	-1	-20,00%
HANDELSBEMIDDELING	2	2	3	1	3	4	2	1	2	3	1	-2	-66,67%
GARAGEHOUDERS & AANVERWANTE ACTIVITEITEN	1	4	11	5	8	1	2	5	6	2	5	3	150,00%
DIENSTVERLENING AAN BEDRIJVEN	4	17	5	10	11	9	11	10	7	11	4	-7	-63,64%
VERZEKERINGEN EN VERMOGENSBEHEER	0	0	0	0	1	0	0	0	0	0	0	0	0,00%
SPORT EN RECREATIE	2	3	1	4	1	2	1	2	0	3	0	-3	-100,00%
IMMO	1	1	1	3	2	3	1	2	2	0	1	1	Inf
LAND- EN BOSBOUW	3	6	6	9	3	4	6	9	2	2	1	-1	-50,00%
VISSERIJ EN AQUACULTUUR	0	0	0	0	0	0	0	0	0	0	0	0	0,00%
VOEDINGSINDUSTRIE EN -NIJVERHEID	6	2	0	3	0	3	1	6	1	1	0	-1	-100,00%
TEXTIEL- EN LEDERINDUSTRIE	0	0	0	0	0	1	0	2	0	0	0	0	0,00%
HOUTINDUSTRIE	2	0	1	0	1	3	0	0	0	0	1	1	Inf
PAPIERINDUSTRIE	0	0	0	0	0	0	0	0	0	0	0	0	0,00%
DRUKKERIJEN, UITGEVERIJEN EN MEDIA	1	0	1	0	0	0	0	1	1	0	1	1	Inf
CHEMISCHE EN KUNSTSTOFINDUSTRIE	1	0	0	0	0	0	0	0	0	0	0	0	0,00%
BOUWMATERIALENINDUSTRIE	1	1	0	1	0	2	0	1	0	0	0	0	0,00%
METAALINDUSTRIE	1	2	4	1	1	0	0	0	0	3	1	-2	-66,67%
ELEKTROTECHNIEK, ELEKTRONICA & COMPUTERS	0	0	0	0	0	0	0	1	0	0	0	0	0,00%
MACHINEBOUW	0	0	0	0	0	0	1	0	0	0	0	0	0,00%
BOUW VAN VERVOERSTUIGEN EN COMPONENTEN	0	0	0	2	0	0	0	0	0	1	0	-1	-100,00%
MEUBELINDUSTRIE	1	1	0	0	0	0	0	0	0	1	0	-1	-100,00%
ANDERE INDUSTRIE	0	0	1	0	1	0	0	0	0	1	0	-1	-100,00%
REPARATIE EN ONDERHOUD	1	0	0	1	0	2	1	1	0	0	0	0	0,00%
ENERGIEPRODUCTIE	0	0	0	0	0	0	0	0	0	0	0	0	0,00%
WATER- EN AFVALBEHANDELING, SANERING	0	1	0	0	1	1	1	0	1	1	0	-1	-100,00%
AANBOD CULTUUR & NATUURBEHOUD	0	0	1	0	0	1	0	0	0	0	1	1	Inf
MEDISCHE BEROEPEN	0	1	0	0	0	0	1	1	1	1	1	0	0,00%
JURIDISCHE BEROEPEN	0	0	0	0	0	1	0	0	1	1	0	-1	-100,00%
ECONOMISCHE BEROEPEN	0	1	0	0	0	0	0	1	2	0	1	1	Inf
BOUWTECHNISCHE BEROEPEN	2	0	0	0	0	0	1	2	1	1	2	1	100,00%
TOTAAL: VRIJE BEROEPEN (SUBTOTAAL)	2	2	0	0	0	1	2	4	5	3	4	1	33,33%
OVERHEID & ONDERWIJS	0	1	1	0	0	0	0	1	0	0	0	0	0,00%
VERENIGINGEN (VAKVERENIGINGEN)	0	0	0	0	0	0	0	1	0	0	0	0	0,00%
ANDERE	0	0	1	1	1	1	0	1	1	0	0	0	0,00%
ONVOLDOENDE GESPECIFIEERD (NACE KLEINER DAN 5 DIGITS)	0	0	0	0	0	0	0	0	0	0	0	0	0,00%
ONBEKENDE ACTIVITEIT (GEEN NACE CODE)	3	1	6	6	8	5	11	16	6	2	5	3	150,00%

Potentieel jobverlies: januari - november													
Luxemburg	2012	2013	2014	2015	2016	2017	2018	2019	2020	2021	2022	diff	% versus 2021
TOTAAL	283	460	313	383	213	224	205	330	195	127	315	188	148,03%
HORECA	80	101	92	69	60	83	49	73	40	65	40	-25	-38,46%
REPARATIE VAN COMPUTERS EN CONSUMENTENARTIKELLEN	0	0	0	0	0	0	2	0	0	0	0	0	0,00%
OVERIGE PERSOONLIJKE DIENSTEN	4	21	8	10	8	2	0	8	7	0	12	12	Inf
BOUW	66	142	77	59	40	42	86	47	41	16	142	126	787,50%
TRANSPORT	0	2	11	26	2	3	2	2	0	4	7	3	75,00%
KLEINHANDEL	22	46	42	42	12	55	14	40	31	9	11	2	22,22%
GROOTHANDEL	4	8	4	22	0	2	8	4	0	2	4	2	100,00%
HANDELSBEMIDDELING	2	2	1	15	6	3	2	0	2	0	0	0	0,00%
GARAGEHOUDERS & AANVERWANTE ACTIVITEITEN	0	4	9	10	24	0	2	2	6	1	4	3	300,00%
DIENSTVERLENING AAN BEDRIJVEN	15	73	3	47	31	2	12	57	49	8	2	-6	-75,00%
VERZEKERINGEN EN VERMOGENSBEHEER	0	0	0	0	2	0	0	0	0	0	0	0	0,00%
SPORT EN RECREATIE	0	0	1	2	0	0	0	2	0	2	0	-2	-100,00%
IMMO	1	0	0	0	2	0	2	0	0	0	0	0	0,00%
LAND- EN BOSBOUW	6	2	8	32	2	2	0	2	4	0	2	2	Inf
VISSERIJ EN AQUACULTUUR	0	0	0	0	0	0	0	0	0	0	0	0	0,00%
VOEDINGSINDUSTRIE EN - NIJVERHEID	8	44	0	2	0	6	0	81	2	0	0	0	0,00%
TEXTIEL- EN LEDERINDUSTRIE	0	0	0	0	0	1	0	4	0	0	0	0	0,00%
HOUTINDUSTRIE	0	0	5	0	2	2	0	0	0	0	0	0	0,00%
PAPIERINDUSTRIE	0	0	0	0	0	0	0	0	0	0	0	0	0,00%
DRUKKERIJEN, UITGEVERIJEN EN MEDIA	0	0	0	0	0	0	0	0	0	0	0	0	0,00%
CHEMISCHE EN KUNSTSTOFINDUSTRIE	2	0	0	0	0	0	0	0	0	0	0	0	0,00%
BOUWMATERIALENINDUSTRIE	5	0	0	2	0	2	0	2	0	0	0	0	0,00%
METAALINDUSTRIE	7	11	33	0	0	0	0	0	0	1	78	77	7 700,00%
ELEKTROTECHNIEK, ELEKTRONICA & COMPUTERS	0	0	0	0	0	0	0	0	0	0	0	0	0,00%
MACHINEBOUW	0	0	0	0	0	0	0	0	0	0	0	0	0,00%
BOUW VAN VERVOERSTUIGEN EN COMPONENTEN	0	0	0	0	0	0	0	0	0	12	0	-12	-100,00%
MEUBELINDUSTRIE	0	2	0	0	0	0	0	0	0	0	0	0	0,00%
ANDERE INDUSTRIE	0	0	0	0	0	0	0	0	0	0	0	0	0,00%
REPARATIE EN ONDERHOUD	30	0	0	0	0	2	2	2	0	0	0	0	0,00%
ENERGIEPRODUCTIE	0	0	0	0	0	0	0	0	0	0	0	0	0,00%
WATER- EN AFVALBEHANDELING, SANERING	0	0	0	0	0	14	0	0	5	0	0	0	0,00%
AANBOD CULTUUR & NATUURBEHOUD	0	0	1	0	0	2	0	0	0	0	2	2	Inf
MEDISCHE BEROEPEN	0	0	0	0	0	0	0	0	0	0	0	0	0,00%
JURIDISCHE BEROEPEN	0	0	0	0	0	0	0	0	0	0	0	0	0,00%
ECONOMISCHE BEROEPEN	0	0	0	0	0	0	0	0	2	0	0	0	0,00%
BOUWTECHNISCHE BEROEPEN	6	0	0	0	0	0	2	0	0	7	9	2	28,57%
TOTAAL: VRIJE BEROEPEN (SUBTOTAAL)	6	0	0	0	0	0	2	0	2	7	9	2	28,57%
OVERHEID & ONDERWIJS	0	2	0	0	0	0	0	0	0	0	0	0	0,00%
VERENIGINGEN (VAKVERENIGINGEN)	0	0	0	0	0	0	0	2	0	0	0	0	0,00%
ANDERE	0	0	1	8	2	0	0	0	2	0	0	0	0,00%
ONVOLDOENDE GESPECIFIEERD (NACE KLEINER DAN 5 DIGITS)	0	0	0	0	0	0	0	0	0	0	0	0	0,00%
ONBEKENDE ACTIVITEIT (GEEN NACE CODE)	25	0	17	37	20	1	22	2	4	0	2	2	Inf

Over GraydonCreditsafe

Het handelsinformatiekantoor GraydonCreditsafe Belgium nv is in Berchem gevestigd en vormt een ploeg van 100 medewerkers. Dankzij een dagelijkse gedetailleerde opvolging houdt het bedrijf een reusachtige databank up-to-date, gevoed met gegevens over alle in België gevestigde bedrijven, inclusief eenmanszaken en andere economische entiteiten. Hiermee ontwikkelt GraydonCreditsafe Belgium nv modellen die zowel risico's als groeikansen van ondernemingen tot uitdrukking brengen. Zo rapporteert de studiedienst van GraydonCreditsafe Belgium nv macro-economische tendensen en onderhoudt het bedrijf intensieve banden met diverse officiële instanties.

GraydonCreditsafe Belgium nv richt zich vooral op het bedrijfsleven. Dankzij de databank kent elke geïnteresseerde de evoluties binnen elk individueel bedrijf. We bieden analyse-instrumenten aan die de rentabiliteit van zowel marketing- als verkoopstructuren actief ondersteunen. GraydonCreditsafe Belgium nv tekent voor de inbouw van beslissingssystemen op maat waarmee men de juiste zakenrelaties opspoort, accepteert en opvolgt.

Contact algemeen: 03 280 88 00- info@graydon.be

Wij helpen u graag

Voor meer informatie kunt u ons telefonisch of per e-mail bereiken

GraydonCreditsafe Belgium nv
Uitbreidingstraat 84-b1
2600 Berchem