

# Barometer Faillissementen

1 juni 2023

Eric Van den Broele  
Tim Van Laere



Overname en gebruik van dit onderzoek wordt aangemoedigd bronvermelding "GraydonCreditsafe". Deze brochure is louter ter informatie opgesteld. De gegevens zijn ontwikkeld en verwerkt op basis van de Graydon-databanken. Uitgever, informatieverstrekker noch auteurs kunnen aansprakelijk gesteld worden voor mogelijke onnauwkeurigheden. De uiteindelijke interpretatie van de gegevens is voor rekening van de lezer.

**Gelieve als bron 'GraydonCreditsafe' te vermelden**

**GraydonCreditsafe Belgium nv**

Uitbreidingstraat 84-b1  
2600 Berchem

**Contact:** Eric van den Broele  
**Tel:** +32 495 71 02 36

**[www.graydon.be](http://www.graydon.be)**

## Inhoudsopgave

Geografische tendensen.....	7
Evolutie op regionaal niveau .....	7
Evolutie op provinciaal niveau.....	8
Evolutie op arrondissementsniveau .....	9
Samenvattend overzicht.....	11
Evolutie faillissementen per rechtsvorm .....	12
Evolutie faillissementen per leeftijd.....	13
Sectorale tendensen.....	15
Tendensen binnen de hoofdsectoren: ruwe opdeling .....	15
Tendensen binnen de sectoren: fijne opdeling (nace 5 digits) op federaal niveau .....	16
Faillissementen en potentieel banenverlies.....	17
Algemene cijfers en evoluties m.b.t. faillissementen en banenverlies .....	17
Bedrijven met het grootste banenverlies (top 50) .....	19
Regionale cijfers: faillissementen en jobverlies per sector.....	20
Over GraydonCreditsafe.....	48



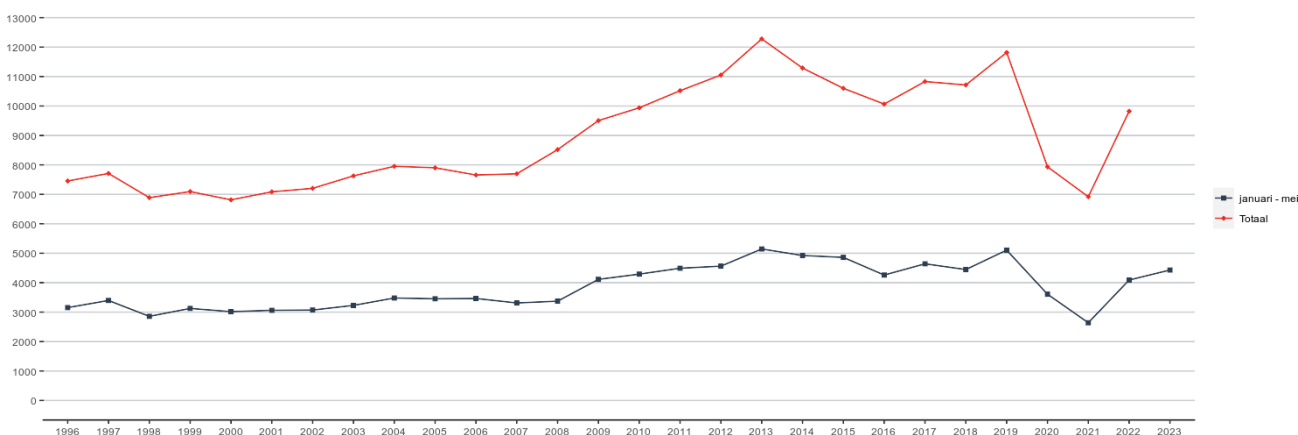


## Samenvatting – Resumé

Afgelopen maand mei 2023 tellen we in België 893 faillissementsuitspraken. Ten opzichte van de maand mei 2022 betekent dit een daling met -9,62%. Dat terwijl binnen het Vlaamse Gewest opnieuw records sneuvelen: afgelopen meimaand telden we er 584 bedrijven waarover het faillissement werd uitgesproken (+5,23%), een absoluut record voor een meimaand. In Wallonië tellen we 202 uitspraken: eentje meer dan in mei 2022. De daling op federaal niveau is vooral een Brusselse aangelegenheid waar we slechts 104 uitspraken tellen: een daling ten opzichte van mei 2022 met -53,57%

Evolutie faillissementen op jaarbasis en voor de periode: januari - mei  
Évolution des faillites sur base annuelle et pour la période: janvier - mai

bron/source: GraydonCreditsafe www.graydon.be



Periode	1996	1997	1998	1999	2000	2001	2002	2003	2004	2005	2006	2007	2008	2009	2010	2011	2012	2013	2014	2015	2016	2017	2018	2019	2020	2021	2022	2023
januari - mei	3153	3395	2856	3125	3016	3061	3070	3228	3479	3453	3463	3311	3371	4112	4290	4490	4561	5144	4923	4858	4259	4640	4446	5105	3608	2639	4090	4429
Totaal	7453	7710	6888	7093	6814	7085	7203	7627	7952	7902	7657	7697	8518	9504	9939	10519	11052	12279	11289	10601	10066	10831	10714	11817	7935	6918	9823	

Bekijken we de eerste vijf maanden van dit jaar (januari-mei) dan tellen we op federaal niveau 4.429 faillissementsvonnissen: ten opzichte van dezelfde periode verleden jaar een stijging met +8,29%. Ook hier zien we binnen het Vlaamse Gewest, waar we 2.692 uitspraken waarnemen, alle records sneuvelen: we zien er nu 81 faillissementen meer dan tijdens het recordjaar 2013. Ten opzichte van dezelfde periode verleden jaar zien we een stijging met +15,54%. Binnen het Waalse Gewest tellen we 1.108 vonnissen, of een stijging met +22,97%. Binnen het Brusselse Gewest zien we een daling naar 612 uitspraken: ten opzichte van de periode januari-mei 2022 een daling met -25,27%.

De evolutieve trends die we sinds begin dit jaar waarnemen worden dus ook in mei bevestigd. De daling van de faillissementen in Brussel kan deels verklaard worden vanuit de vaststelling dat de fiscale en sociale administraties -die traditioneel voor een belangrijk aantal dagvaardingen ter falingsinstonden- steeds vaker dagvaardden ter ontbinding, in het bijzonder daar waar geen activa meer aanwezig zijn. Dit vertekent enigszins de gebruikelijke faillissementscijfers.

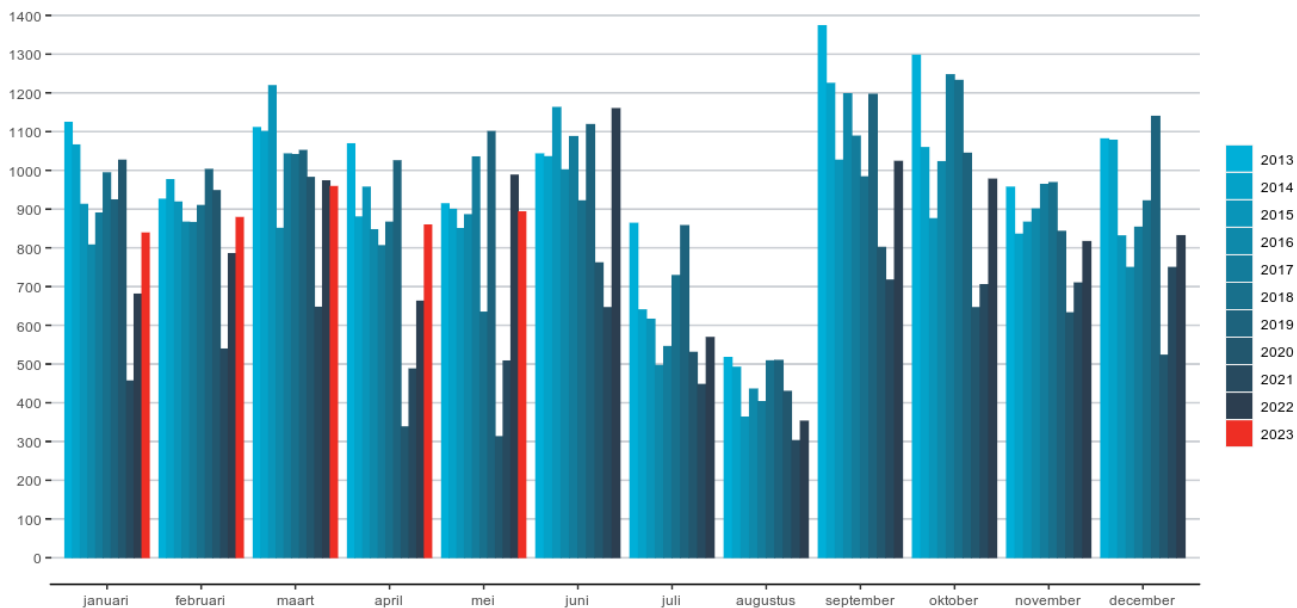
Een belangrijk deel van de aanwas van faillissementen binnen het Vlaamse Gewest situeert zich binnen de provincie Vlaams-Brabant. Met 449 uitspraken (+52,72%) zien we binnen deze provincie en binnen de periode januari-mei een absoluut record. Belangrijk hierbij is de vaststelling dat die stijging zich volledig situeert binnen het arrondissement Halle-Vilvoorde waar we met 329 uitspraken, of een bijna verdrievoudiging van het de afgelopen jaren gebruikelijke aantal, een stijging zien met +82,72%. Het arrondissement Halle-Vilvoorde valt onder de bevoegdheid van de Nederlandstalige ondernemingsrechtbank van Brussel.

Ook in de provincies West-Vlaanderen (443 uitspraken of +14,85%), Oost-Vlaanderen (612 uitspraken of +24,9%) en Limburg (292 uitspraken of +12,74%) zien we ten opzichte van verleden jaar belangrijke stijgingen, echter zonder dat er hier sprake kan zijn van records. Enkel binnen de provincie Antwerpen zien we een lichte daling (-0,44%).

Vergelijken we opnieuw de periode januari-mei 2023 met die van 2022, dan laat elke Waalse provincie een stijging van het aantal faillissementen noteren, echter ook hier wordt geen enkel record geëvenaard. Binnen de provincie Luik tellen we 393 vonnissen (+38,86%), in Henegouwen tellen we 329 uitspraken (+23,68%), in Namen 107 uitspraken (+15,17%) en in Waals-Brabant 163 uitspraken (+2,52%). Binnen de provincie Luxemburg tellen we 56 faillissementsvonnissen (+15,17%).

Evolutie van het aantal faillissementen per maand  
Évolution du nombre de faillites par mois

bron/source: GraydonCreditsafe www.graydon.be



jaar	januari	februari	maart	april	mei	juni	juli	augustus	september	oktober	november	december
2013	1,124	926	1,111	1,069	914	1,043	864	517	1,374	1,298	957	1,082
2014	1,066	976	1,101	880	900	1,036	640	492	1,225	1,059	836	1,078
2015	913	919	1,219	957	850	1,163	616	363	1,027	876	867	831
2016	808	867	851	847	886	1,002	497	436	1,198	1,023	901	750
2017	890	866	1,043	806	1,035	1,088	546	403	1,089	1,247	964	854
2018	994	910	1,041	867	634	922	729	509	984	1,233	969	922
2019	924	1,003	1,052	1,025	1,101	1,119	858	510	1,197	1,045	843	1,140
2020	1,027	948	982	338	313	762	531	430	802	646	633	523
2021	457	539	647	488	508	646	448	303	717	705	710	750
2022	681	785	973	663	988	1,160	569	353	1,024	978	817	832
2023	839	879	959	859	893	0	0	0	0	0	0	0

Tijdens de periode januari-mei was de bouwnijverheid de sector met het hoogste aantal faillissementen. Een stijging +13,5% tegenover dezelfde periode vorig jaar brengt het faillissementspeil in de sector naar 919. Deze stijging vindt voornamelijk plaats in Vlaanderen (meer specifiek Oost-Vlaanderen, Limburg en vooral Vlaams-Brabant) waar er met 582 faillissementen sprake is van een stijging van +29,1%.

De op een na grootste faillissementsleverancier is de horeca met 797 gevallen, een stijging van 16,7%. Opvallend is dat deze stijging in Vlaanderen en Wallonië zeer uitgesproken is (met stijgingen van respectievelijk +30,7% en +39,9%), maar dat er in Brussel sprake is van een daling van -35,2%.

## Geografische tendensen

(\*) Wie de regionale aantallen optelt komt niet exact op het nationale aantal. Dit omdat voor een beperkt aantal bedrijven dat failliet werd verklaard de maatschappelijke zetel niet kan worden bepaald, veelal omdat die zich in het buitenland bevindt terwijl het failliete bedrijf wel degelijk haar activiteit op ons grondgebied uitoefent.

(\*\*) Omwille van de vele vragen met betrekking tot de evoluties binnen het Brusselse gewest enerzijds en Halle-Vilvoorde anderzijds, worden de statistieken met betrekking tot deze gebieden voortaan afzonderlijk weergegeven.

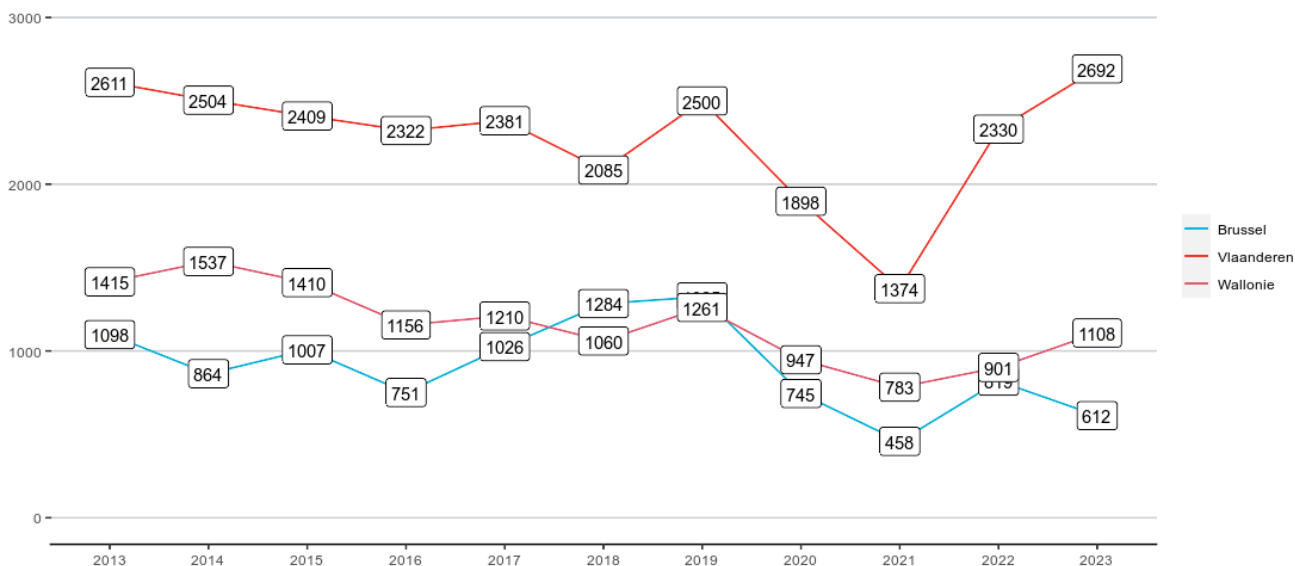
De bekomen waarden binnen Halle-Vilvoorde zijn aan de provincie Vlaams-Brabant en aan het Vlaamse Gewest gekoppeld.

Met betrekking tot de evoluties binnen het gerechtelijk arrondissement Brussel (m.a.w. inclusief Halle-Vilvoorde) dient dus de som gemaakt van de waarden binnen het Brusselse Gewest met de resultaten bekomen voor Halle-Vilvoorde.

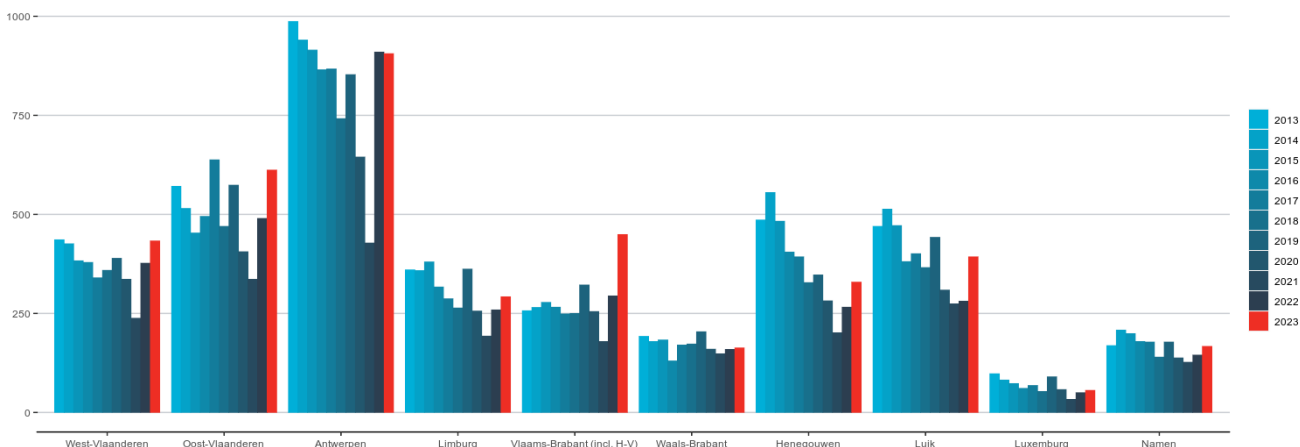
### Evolutie op regionaal niveau

Aantal faillissementen per gewest: januari - mei  
Évolution des faillites dans les régions: janvier - mai

bron/source: GraydonCreditsafe www.graydon.be



## Evolutie op provinciaal niveau



jaar	West-Vlaanderen	Oost-Vlaanderen	Antwerpen	Limburg	Vlaams-Brabant (incl. H-V)	Waals-Brabant	Henegouwen	Luik	Luxemburg	Namen
2013	436	571	987	360	257	192	486	470	98	169
2014	426	515	940	358	265	179	555	513	82	208
2015	383	453	915	380	278	183	483	472	73	199
2016	379	495	865	317	266	130	405	381	61	179
2017	340	638	867	287	249	170	393	401	68	178
2018	359	470	742	264	250	173	328	366	53	140
2019	389	574	853	362	322	204	347	442	90	178
2020	336	406	645	256	255	160	282	309	58	138
2021	238	336	428	193	179	148	201	274	33	127
2022	377	490	910	259	294	159	266	281	50	145
2023	433	612	906	292	449	163	329	393	56	167

Een belangrijk deel van de aanwas van faillissementen binnen het Vlaamse Gewest situeert zich binnen de provincie Vlaams-Brabant. Met 449 uitspraken (+52,72%) zien we binnen deze provincie en binnen de periode januari-mei een absoluut record. Belangrijk hierbij is de vaststelling dat die stijging zich volledig situeert binnen het arrondissement Halle-Vilvoorde waar we met 329 uitspraken, of een bijna verdrievoudiging van het de afgelopen jaren gebruikelijke aantal, een stijging zien met +82,72% . Het arrondissement Halle-Vilvoorde valt onder de bevoegdheid van de Nederlandstalige ondernemingsrechtbank van Brussel.

Ook in de provincies West-Vlaanderen (443 uitspraken of +14,85%), Oost-Vlaanderen (612 uitspraken of +24,9%) en Limburg (292 uitspraken of +12,74%) zien we ten opzichte van verleden jaar belangrijke stijgingen, echter zonder dat er hier sprake kan zijn van records. Enkel binnen de provincie Antwerpen zien we een lichte daling (-0,44%).

Vergelijken we opnieuw de periode januari-mei 2023 met die van 2022, dan laat elke Waalse provincie een stijging van het aantal faillissementen noteren, echter ook hier wordt geen enkel record geëvenaard. Binnen de provincie Luik tellen we 393 vonnissen (+38,86%), in Henegouwen tellen we 329 uitspraken (+23,68%), in Namen 107 uitspraken (+15,17%) en in Waals-Brabant 163 uitspraken (+2,52%). Binnen de provincie Luxemburg tellen we 56 faillissementsvonnissen (+15,17%).

## Evolutie op arrondissementsniveau

(\*\*) Omwille van de vele vragen met betrekking tot de evoluties binnen het Brusselse gewest enerzijds en Halle-Vilvoorde anderzijds, worden de statistieken met betrekking tot deze gebieden voortaan afzonderlijk weergegeven. De bekomen waarden binnen Halle-Vilvoorde zijn aan de provincie Vlaams-Brabant en aan het Vlaamse Gewest gekoppeld. Met betrekking tot de evoluties binnen het gerechtelijk arrondissement Brussel (m.a.w. inclusief Halle-Vilvoorde) dient dus de som gemaakt van de waarden binnen het Brusselse Gewest met de resultaten bekomen voor Halle-Vilvoorde.

### Periode januari-mei

Overzicht faillissementen gerechtelijke arrondissementen periode: januari - mei													
Arrondissement Provincie	2013	2014	2015	2016	2017	2018	2019	2020	2021	2022	2023	diff	% versus 2022
Brussel Hoofdstad (excl. H-V)													
Brussel	1098	864	1007	751	1026	1284	1325	745	458	819	612	-207	-25,27%
<b>TOTAAL</b>	<b>1098</b>	<b>864</b>	<b>1007</b>	<b>751</b>	<b>1026</b>	<b>1284</b>	<b>1325</b>	<b>745</b>	<b>458</b>	<b>819</b>	<b>612</b>	<b>-207</b>	<b>-25,27%</b>
Vlaams-Brabant (incl. H-V)													
Leuven	131	135	137	145	126	113	175	114	67	114	120	6	5,26%
Halle-Vilvoorde	126	130	141	121	123	137	147	141	112	180	329	149	82,78%
<b>TOTAAL</b>	<b>257</b>	<b>265</b>	<b>278</b>	<b>266</b>	<b>249</b>	<b>250</b>	<b>322</b>	<b>255</b>	<b>179</b>	<b>294</b>	<b>449</b>	<b>155</b>	<b>52,72%</b>
Waals-Brabant													
Nijvel	192	179	183	130	170	173	204	160	148	159	163	4	2,52%
<b>TOTAAL</b>	<b>192</b>	<b>179</b>	<b>183</b>	<b>130</b>	<b>170</b>	<b>173</b>	<b>204</b>	<b>160</b>	<b>148</b>	<b>159</b>	<b>163</b>	<b>4</b>	<b>2,52%</b>
Antwerpen													
Antwerpen	648	664	620	620	567	518	587	446	249	664	595	-69	-10,39%
Mechelen	103	112	108	79	106	81	98	90	64	95	131	36	37,89%
Turnhout	236	164	187	166	194	143	168	109	115	151	180	29	19,21%
<b>TOTAAL</b>	<b>987</b>	<b>940</b>	<b>915</b>	<b>865</b>	<b>867</b>	<b>742</b>	<b>853</b>	<b>645</b>	<b>428</b>	<b>910</b>	<b>906</b>	<b>-4</b>	<b>-0,44%</b>
West-Vlaanderen													
Brugge	113	102	112	114	87	104	120	85	68	100	136	36	36,00%
Ieper	26	23	21	20	30	21	25	27	15	32	31	-1	-3,12%
Kortrijk	157	187	142	144	128	120	123	108	81	156	172	16	10,26%
Oostende	79	84	77	68	58	78	78	70	45	62	52	-10	-16,13%
Veurne	61	30	31	33	37	36	43	46	29	27	42	15	55,56%
<b>TOTAAL</b>	<b>436</b>	<b>426</b>	<b>383</b>	<b>379</b>	<b>340</b>	<b>359</b>	<b>389</b>	<b>336</b>	<b>238</b>	<b>377</b>	<b>433</b>	<b>56</b>	<b>14,85%</b>
Oost-Vlaanderen													
Aalst	74	91	63	49	79	72	88	49	52	64	80	16	25,00%
Dendermonde	92	54	54	61	77	70	66	47	60	66	70	4	6,06%
Gent	233	219	218	231	293	190	268	187	141	216	269	53	24,54%
Oudenaarde	66	48	51	55	78	44	55	51	21	42	73	31	73,81%
Sint-Niklaas	106	103	67	99	111	94	97	72	62	102	120	18	17,65%
<b>TOTAAL</b>	<b>571</b>	<b>515</b>	<b>453</b>	<b>495</b>	<b>638</b>	<b>470</b>	<b>574</b>	<b>406</b>	<b>336</b>	<b>490</b>	<b>612</b>	<b>122</b>	<b>24,90%</b>
Limburg													
Hasselt	202	203	204	167	164	141	207	155	102	158	151	-7	-4,43%
Tongeren	158	155	176	150	123	123	155	101	91	101	141	40	39,60%
<b>TOTAAL</b>	<b>360</b>	<b>358</b>	<b>380</b>	<b>317</b>	<b>287</b>	<b>264</b>	<b>362</b>	<b>256</b>	<b>193</b>	<b>259</b>	<b>292</b>	<b>33</b>	<b>12,74%</b>
Henegouwen													
Charleroi	244	230	202	156	132	125	145	117	91	125	156	31	24,80%
Bergen	159	194	158	138	163	127	125	110	81	89	96	7	7,87%
Doornik	83	131	123	111	98	76	77	55	29	52	77	25	48,08%
<b>TOTAAL</b>	<b>486</b>	<b>555</b>	<b>483</b>	<b>405</b>	<b>393</b>	<b>328</b>	<b>347</b>	<b>282</b>	<b>201</b>	<b>266</b>	<b>329</b>	<b>63</b>	<b>23,68%</b>
Luik													
Hoei	59	66	53	48	58	44	56	46	31	34	48	14	41,18%
Luik	333	342	322	246	253	250	290	198	184	186	265	79	42,47%
Verviers	71	90	83	77	80	60	82	54	48	50	71	21	42,00%
Eupen	7	15	14	10	10	12	14	11	11	11	9	-2	-18,18%
<b>TOTAAL</b>	<b>470</b>	<b>513</b>	<b>472</b>	<b>381</b>	<b>401</b>	<b>366</b>	<b>442</b>	<b>309</b>	<b>274</b>	<b>281</b>	<b>393</b>	<b>112</b>	<b>39,86%</b>
Luxemburg													
Aarlen	32	30	26	21	30	16	27	19	16	14	18	4	28,57%
Marche-En-Famenne	35	31	24	23	22	15	40	19	8	17	20	3	17,65%
Neufchateau	31	21	23	17	16	22	23	20	9	19	18	-1	-5,26%
<b>TOTAAL</b>	<b>98</b>	<b>82</b>	<b>73</b>	<b>61</b>	<b>68</b>	<b>53</b>	<b>90</b>	<b>58</b>	<b>33</b>	<b>50</b>	<b>56</b>	<b>6</b>	<b>12,00%</b>
Namen													
Dinant	65	69	73	65	74	52	61	47	42	55	53	-2	-3,64%
Namen	104	139	126	114	104	88	117	91	85	90	114	24	26,67%
<b>TOTAAL</b>	<b>169</b>	<b>208</b>	<b>199</b>	<b>179</b>	<b>178</b>	<b>140</b>	<b>178</b>	<b>138</b>	<b>127</b>	<b>145</b>	<b>167</b>	<b>22</b>	<b>15,17%</b>

Maand mei

Overzicht faillissementen gerechtelijke arrondissementen periode: mei													
Arrondissement Provincie	2013	2014	2015	2016	2017	2018	2019	2020	2021	2022	2023	diff	% versus 2022
Brussel Hoofdstad (excl. H-V)													
Brussel	202	192	231	214	332	193	313	28	114	224	104	-120	-53,57%
<b>TOTAAL</b>	<b>202</b>	<b>192</b>	<b>231</b>	<b>214</b>	<b>332</b>	<b>193</b>	<b>313</b>	<b>28</b>	<b>114</b>	<b>224</b>	<b>104</b>	<b>-120</b>	<b>-53,57%</b>
Vlaams-Brabant (incl. H-V)													
Leuven	26	11	25	14	18	32	29	11	6	19	22	3	15,79%
Halle-Vilvoorde	15	16	19	19	33	23	23	22	18	49	83	34	69,39%
<b>TOTAAL</b>	<b>41</b>	<b>27</b>	<b>44</b>	<b>33</b>	<b>51</b>	<b>55</b>	<b>52</b>	<b>33</b>	<b>24</b>	<b>68</b>	<b>105</b>	<b>37</b>	<b>54,41%</b>
Waals-Brabant													
Nijvel	20	32	20	25	36	18	40	10	31	33	26	-7	-21,21%
<b>TOTAAL</b>	<b>20</b>	<b>32</b>	<b>20</b>	<b>25</b>	<b>36</b>	<b>18</b>	<b>40</b>	<b>10</b>	<b>31</b>	<b>33</b>	<b>26</b>	<b>-7</b>	<b>-21,21%</b>
Antwerpen													
Antwerpen	133	103	97	113	129	85	154	44	46	190	95	-95	-50,00%
Mechelen	13	19	15	20	17	14	23	9	14	25	31	6	24,00%
Turnhout	43	36	29	57	38	18	35	8	24	36	50	14	38,89%
<b>TOTAAL</b>	<b>189</b>	<b>158</b>	<b>141</b>	<b>190</b>	<b>184</b>	<b>117</b>	<b>212</b>	<b>61</b>	<b>84</b>	<b>251</b>	<b>176</b>	<b>-75</b>	<b>-29,88%</b>
West-Vlaanderen													
Brugge	19	20	24	10	15	8	23	5	16	20	30	10	50,00%
Ieper	5	4	4	5	5	3	4	8	3	2	6	4	200,00%
Kortrijk	37	41	21	25	21	9	21	10	11	41	39	-2	-4,88%
Oostende	13	7	12	12	7	8	23	6	7	15	15	0	0,00%
Veurne	12	4	6	10	6	6	11	10	1	8	9	1	12,50%
<b>TOTAAL</b>	<b>86</b>	<b>76</b>	<b>67</b>	<b>62</b>	<b>54</b>	<b>34</b>	<b>82</b>	<b>39</b>	<b>38</b>	<b>86</b>	<b>99</b>	<b>13</b>	<b>15,12%</b>
Oost-Vlaanderen													
Aalst	12	17	7	7	14	12	7	8	9	9	24	15	166,67%
Dendermonde	17	15	9	13	21	16	12	7	13	18	18	0	0,00%
Gent	43	56	42	59	47	25	47	7	24	42	61	19	45,24%
Oudenaarde	8	9	10	10	16	9	12	9	5	5	13	8	160,00%
Sint-Niklaas	29	24	11	18	28	11	17	9	10	24	26	2	8,33%
<b>TOTAAL</b>	<b>109</b>	<b>121</b>	<b>79</b>	<b>107</b>	<b>126</b>	<b>73</b>	<b>95</b>	<b>40</b>	<b>61</b>	<b>98</b>	<b>142</b>	<b>44</b>	<b>44,90%</b>
Limburg													
Hasselt	44	40	25	28	17	22	36	11	11	25	25	0	0,00%
Tongeren	30	27	21	22	27	17	25	15	13	27	37	10	37,04%
<b>TOTAAL</b>	<b>74</b>	<b>67</b>	<b>46</b>	<b>50</b>	<b>44</b>	<b>39</b>	<b>61</b>	<b>26</b>	<b>24</b>	<b>52</b>	<b>62</b>	<b>10</b>	<b>19,23%</b>
Henegouwen													
Charleroi	32	33	26	26	35	14	38	11	18	28	34	6	21,43%
Bergen	23	41	28	30	27	18	36	17	14	14	17	3	21,43%
Doornik	11	24	19	13	16	10	12	4	8	12	23	11	91,67%
<b>TOTAAL</b>	<b>66</b>	<b>98</b>	<b>73</b>	<b>69</b>	<b>78</b>	<b>42</b>	<b>86</b>	<b>32</b>	<b>40</b>	<b>54</b>	<b>74</b>	<b>20</b>	<b>37,04%</b>
Luik													
Hoei	11	11	8	9	18	2	12	6	8	10	8	-2	-20,00%
Luik	56	66	64	54	56	25	55	19	44	52	54	2	3,85%
Verviers	18	8	18	16	16	2	22	2	5	15	14	-1	-6,67%
Eupen	1	3	2	1	0	1	4	1	4	2	3	1	50,00%
<b>TOTAAL</b>	<b>86</b>	<b>88</b>	<b>92</b>	<b>80</b>	<b>90</b>	<b>30</b>	<b>93</b>	<b>28</b>	<b>61</b>	<b>79</b>	<b>79</b>	<b>0</b>	<b>0,00%</b>
Luxemburg													
Aarlen	7	2	5	3	6	3	3	1	2	3	3	0	0,00%
Marche-En-Famenne	5	4	3	5	2	0	12	2	1	3	4	1	33,33%
Neufchateau	2	4	5	4	2	4	7	2	3	2	3	1	50,00%
<b>TOTAAL</b>	<b>14</b>	<b>10</b>	<b>13</b>	<b>12</b>	<b>10</b>	<b>7</b>	<b>22</b>	<b>5</b>	<b>6</b>	<b>8</b>	<b>10</b>	<b>2</b>	<b>25,00%</b>
Namen													
Dinant	7	6	14	16	14	3	11	2	12	14	5	-9	-64,29%
Namen	16	24	23	25	14	21	26	4	12	13	8	-5	-38,46%
<b>TOTAAL</b>	<b>23</b>	<b>30</b>	<b>37</b>	<b>41</b>	<b>28</b>	<b>24</b>	<b>37</b>	<b>6</b>	<b>24</b>	<b>27</b>	<b>13</b>	<b>-14</b>	<b>-51,85%</b>

Samenvattend overzicht

Periode januari-mei

Overzicht provincies en gewesten periode: januari - mei													
Arrondissement Provincie	2013	2014	2015	2016	2017	2018	2019	2020	2021	2022	2023	diff	% versus 2022
Vlaams-Brabant (incl. H-V)	257	265	278	266	249	250	322	255	179	294	449	155	52,72%
Waals-Brabant	192	179	183	130	170	173	204	160	148	159	163	4	2,52%
Antwerpen	987	940	915	865	867	742	853	645	428	910	906	-4	-0,44%
West-Vlaanderen	436	426	383	379	340	359	389	336	238	377	433	56	14,85%
Oost-Vlaanderen	571	515	453	495	638	470	574	406	336	490	612	122	24,90%
Limburg	360	358	380	317	287	264	362	256	193	259	292	33	12,74%
Henegouwen	486	555	483	405	393	328	347	282	201	266	329	63	23,68%
Luik	470	513	472	381	401	366	442	309	274	281	393	112	39,86%
Luxemburg	98	82	73	61	68	53	90	58	33	50	56	6	12,00%
Namen	169	208	199	179	178	140	178	138	127	145	167	22	15,17%
<b>TOTAAL PROVINCIES</b>	<b>4,026</b>	<b>4,041</b>	<b>3,819</b>	<b>3,478</b>	<b>3,591</b>	<b>3,145</b>	<b>3,761</b>	<b>2,845</b>	<b>2,157</b>	<b>3,231</b>	<b>3,800</b>	<b>569</b>	<b>17,61%</b>
Vlaanderen	2,611	2,504	2,409	2,322	2,381	2,085	2,500	1,898	1,374	2,330	2,692	362	15,54%
Wallonie	1,415	1,537	1,410	1,156	1,210	1,060	1,261	947	783	901	1,108	207	22,97%
Brussel	1,098	864	1,007	751	1,026	1,284	1,325	745	458	819	612	-207	-25,27%
<b>TOTAAL GEWESTEN</b>	<b>5,124</b>	<b>4,905</b>	<b>4,826</b>	<b>4,229</b>	<b>4,617</b>	<b>4,429</b>	<b>5,086</b>	<b>3,590</b>	<b>2,615</b>	<b>4,050</b>	<b>4,412</b>	<b>362</b>	<b>8,94%</b>
Onbekend	20	18	32	30	23	17	19	18	24	40	17	-23	-57,50%
<b>TOTAAL</b>	<b>5,144</b>	<b>4,923</b>	<b>4,858</b>	<b>4,259</b>	<b>4,640</b>	<b>4,446</b>	<b>5,105</b>	<b>3,608</b>	<b>2,639</b>	<b>4,090</b>	<b>4,429</b>	<b>339</b>	<b>8,29%</b>

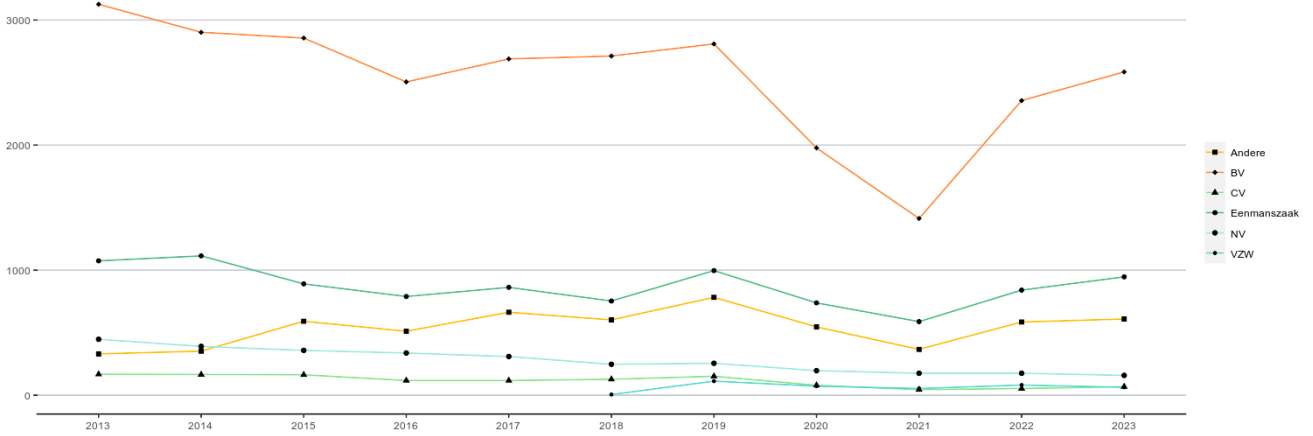
Maand mei

Overzicht provincies en gewesten periode: mei													
Arrondissement Provincie	2013	2014	2015	2016	2017	2018	2019	2020	2021	2022	2023	diff	% versus 2022
Vlaams-Brabant (incl. H-V)	41	27	44	33	51	55	52	33	24	68	105	37	54,41%
Waals-Brabant	20	32	20	25	36	18	40	10	31	33	26	-7	-21,21%
Antwerpen	189	158	141	190	184	117	212	61	84	251	176	-75	-29,88%
West-Vlaanderen	86	76	67	62	54	34	82	39	38	86	99	13	15,12%
Oost-Vlaanderen	109	121	79	107	126	73	95	40	61	98	142	44	44,90%
Limburg	74	67	46	50	44	39	61	26	24	52	62	10	19,23%
Henegouwen	66	98	73	69	78	42	86	32	40	54	74	20	37,04%
Luik	86	88	92	80	90	30	93	28	61	79	79	0	0,00%
Luxemburg	14	10	13	12	10	7	22	5	6	8	10	2	25,00%
Namen	23	30	37	41	28	24	37	6	24	27	13	-14	-51,85%
<b>TOTAAL PROVINCIES</b>	<b>708</b>	<b>707</b>	<b>612</b>	<b>669</b>	<b>701</b>	<b>439</b>	<b>780</b>	<b>280</b>	<b>393</b>	<b>756</b>	<b>786</b>	<b>30</b>	<b>3,97%</b>
Vlaanderen	499	449	377	442	459	318	502	199	231	555	584	29	5,23%
Wallonie	209	258	235	227	242	121	278	81	162	201	202	1	0,50%
Brussel	202	192	231	214	332	193	313	28	114	224	104	-120	-53,57%
<b>TOTAAL GEWESTEN</b>	<b>910</b>	<b>899</b>	<b>843</b>	<b>883</b>	<b>1,033</b>	<b>632</b>	<b>1,093</b>	<b>308</b>	<b>507</b>	<b>980</b>	<b>890</b>	<b>-90</b>	<b>-9,18%</b>
Onbekend	4	1	7	3	2	2	8	5	1	8	3	-5	-62,50%
<b>TOTAAL</b>	<b>914</b>	<b>900</b>	<b>850</b>	<b>886</b>	<b>1,035</b>	<b>634</b>	<b>1,101</b>	<b>313</b>	<b>508</b>	<b>988</b>	<b>893</b>	<b>-95</b>	<b>-9,62%</b>

# Evolutie faillissementen per rechtsvorm

Evolutie faillissementen volgens rechtsvorm: januari - mei  
Evolution des faillites selon forme juridique: janvier - mai

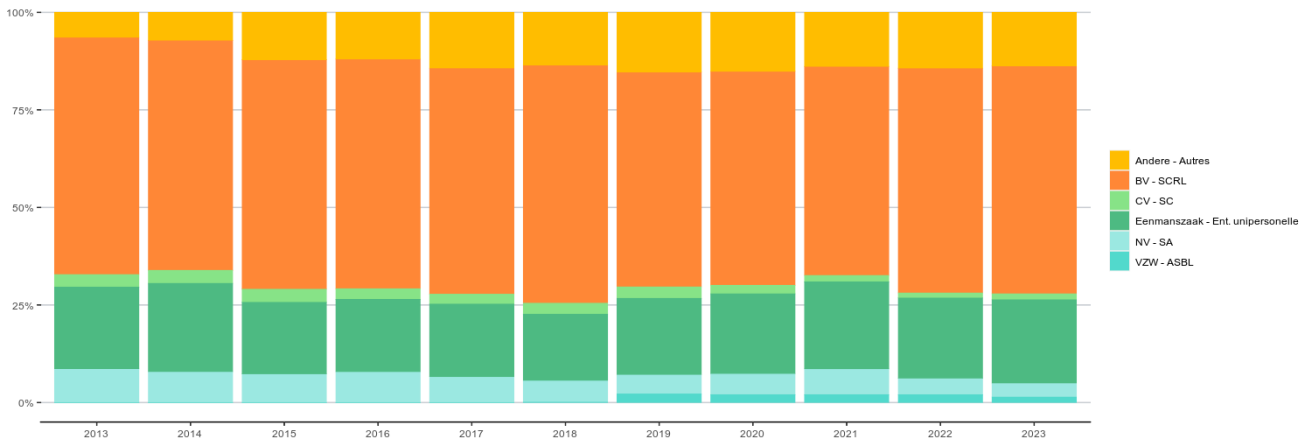
bron/source: GraydonCreditsafe www.graydon.be



juridische vorm	2013	2014	2015	2016	2017	2018	2019	2020	2021	2022	2023
NV - SA	447	390	358	337	309	247	255	196	175	175	158
BV - SCRL	3,126	2,902	2,856	2,505	2,689	2,712	2,809	1,977	1,413	2,356	2,585
CV - SC	167	165	163	117	117	127	151	79	44	53	68
Eenmanszaak - Ent. unipersonelle	1,074	1,114	890	789	862	753	996	738	588	840	946
Andere - Autres	330	352	591	511	663	602	782	546	366	585	609
VZW - ASBL	0	0	0	0	0	5	112	72	53	81	63

Aandeel faillissementen volgens rechtsvorm: januari - mei  
Repartition des faillites selon forme juridique: janvier - mai

bron/source: GraydonCreditsafe www.graydon.be



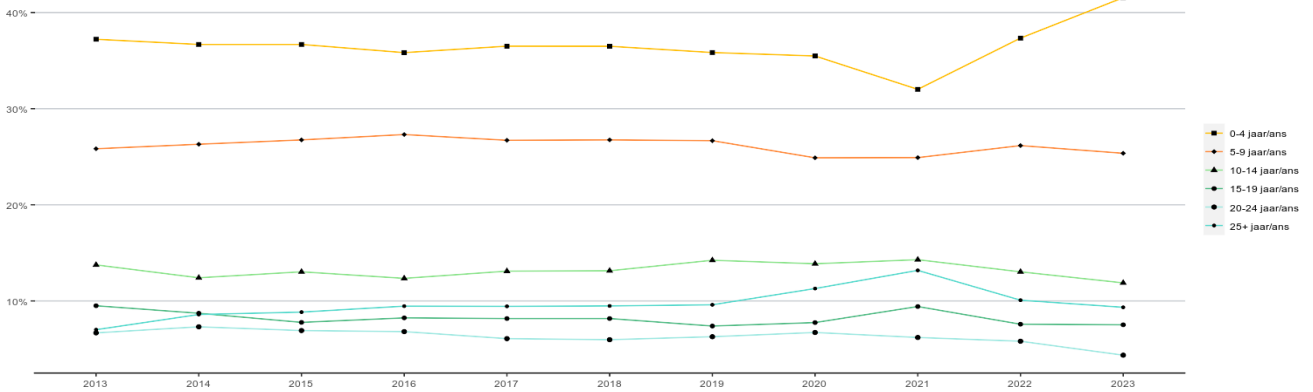
juridische vorm	2013	2014	2015	2016	2017	2018	2019	2020	2021	2022	2023
NV - SA	8,69%	7,92%	7,37%	7,91%	6,66%	5,56%	5,00%	5,43%	6,63%	4,28%	3,57%
BV - SCRL	60,77%	58,95%	58,79%	58,82%	57,95%	61,00%	55,02%	54,79%	53,54%	57,60%	58,37%
CV - SC	3,25%	3,35%	3,36%	2,75%	2,52%	2,86%	2,96%	2,19%	1,67%	1,30%	1,54%
Eenmanszaak - Ent. unipersonelle	20,88%	22,63%	18,32%	18,53%	18,58%	16,94%	19,51%	20,45%	22,28%	20,54%	21,36%
Andere - Autres	6,42%	7,15%	12,17%	12,00%	14,29%	13,54%	15,32%	15,13%	13,87%	14,30%	13,75%
VZW - ASBL	0,00%	0,00%	0,00%	0,00%	0,00%	0,11%	2,19%	2,00%	2,01%	1,98%	1,42%



# Evolutie faillissementen per leeftijd

België: % leeftijdscategorie van gefailleerde ondernemingen  
Belgique: l'ancienneté des entreprises en faillite (%)

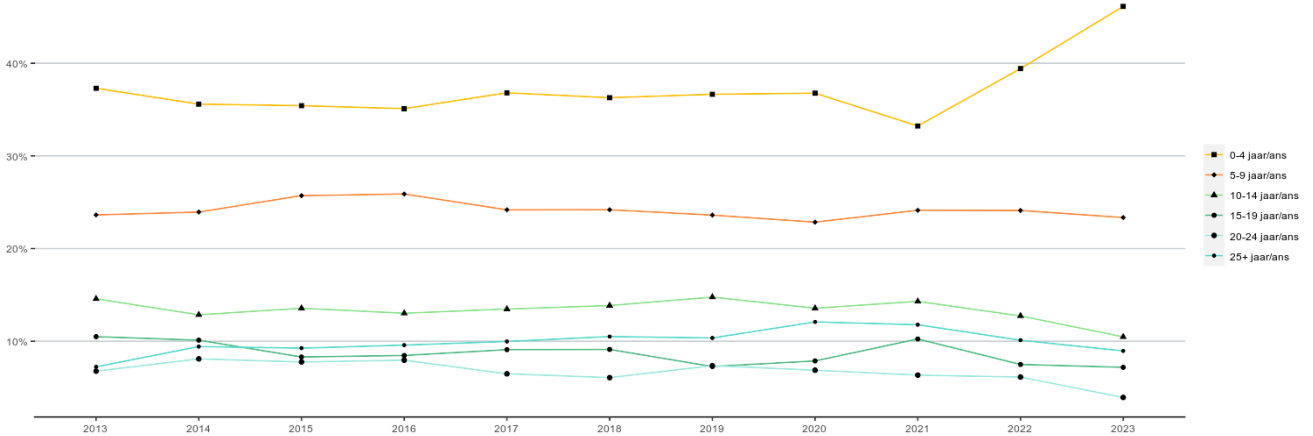
bron/source: GraydonCreditsafe www.graydon.be



leeftijdsgroep	2013	2014	2015	2016	2017	2018	2019	2020	2021	2022	2023
0-4 jaar/ans	37,22%	36,68%	36,68%	35,83%	36,50%	36,49%	35,84%	35,48%	32,01%	37,34%	41,55%
5-9 jaar/ans	25,83%	26,30%	26,75%	27,31%	26,71%	26,75%	26,67%	24,89%	24,91%	26,16%	25,36%
10-14 jaar/ans	13,75%	12,41%	13,03%	12,35%	13,10%	13,14%	14,23%	13,87%	14,29%	13,03%	11,88%
15-19 jaar/ans	9,50%	8,72%	7,77%	8,24%	8,17%	8,17%	7,39%	7,75%	9,42%	7,58%	7,52%
20-24 jaar/ans	6,68%	7,31%	6,92%	6,81%	6,08%	5,97%	6,28%	6,72%	6,20%	5,81%	4,36%
25+ jaar/ans	7,01%	8,59%	8,84%	9,46%	9,44%	9,48%	9,60%	11,29%	13,18%	10,08%	9,34%

Vlaams Gewest: % leeftijdscategorie van gefailleerde ondernemingen  
Région flamande: l'ancienneté des entreprises en faillite (%)

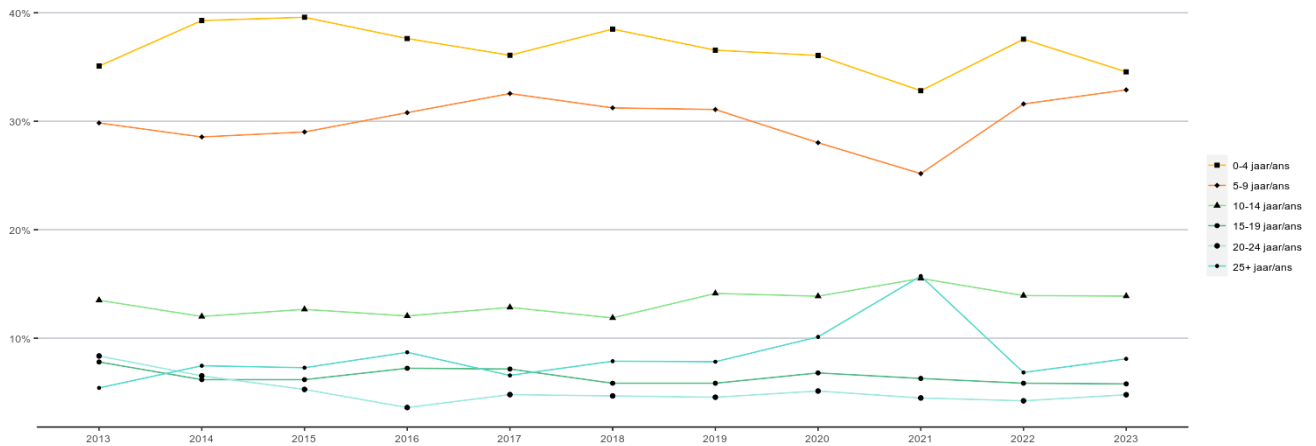
bron/source: GraydonCreditsafe www.graydon.be



leeftijdsgroep	2013	2014	2015	2016	2017	2018	2019	2020	2021	2022	2023
0-4 jaar/ans	37,30%	35,59%	35,42%	35,10%	36,81%	36,28%	36,65%	36,77%	33,23%	39,42%	46,13%
5-9 jaar/ans	23,63%	23,94%	25,71%	25,89%	24,18%	24,19%	23,61%	22,85%	24,13%	24,11%	23,35%
10-14 jaar/ans	14,58%	12,85%	13,56%	13,02%	13,47%	13,85%	14,76%	13,56%	14,30%	12,73%	10,47%
15-19 jaar/ans	10,49%	10,11%	8,30%	8,46%	9,09%	9,11%	7,27%	7,87%	10,24%	7,49%	7,18%
20-24 jaar/ans	6,77%	8,09%	7,76%	7,95%	6,48%	6,07%	7,36%	6,87%	6,34%	6,13%	3,93%
25+ jaar/ans	7,23%	9,42%	9,25%	9,58%	9,97%	10,50%	10,35%	12,08%	11,78%	10,11%	8,95%

Brussels Gewest: % leeftijdscategorie van gefailleerde ondernemingen  
Région Bruxelles-Capital: l'ancienneté des entreprises en faillite (%)

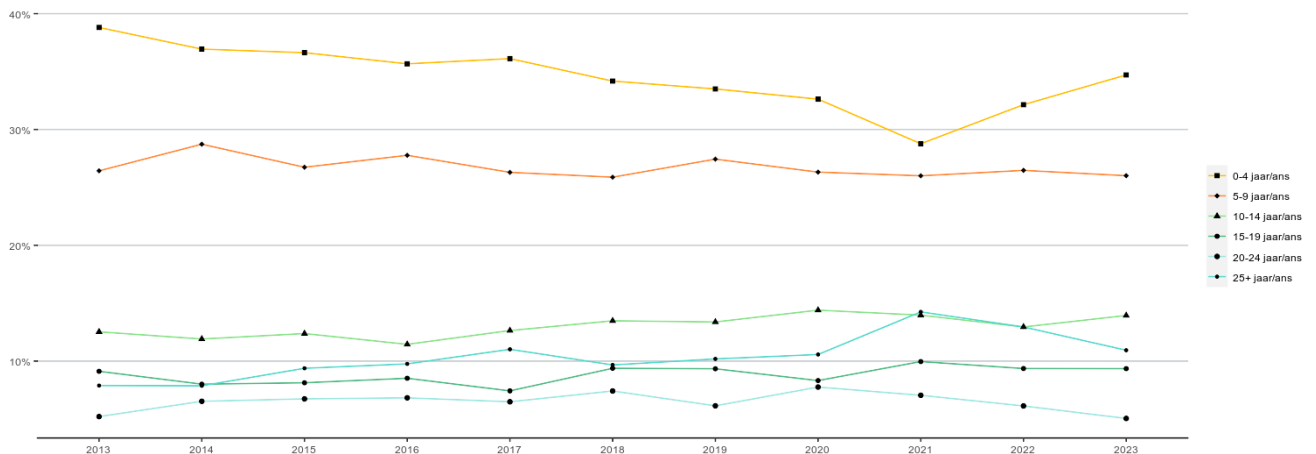
bron/source: GraydonCreditsafe www.graydon.be



leeftijdsgroep	2013	2014	2015	2016	2017	2018	2019	2020	2021	2022	2023
0-4 jaar/ans	35,08%	39,28%	39,58%	37,62%	36,08%	38,49%	36,55%	36,06%	32,81%	37,56%	34,55%
5-9 jaar/ans	29,84%	28,55%	29,01%	30,79%	32,55%	31,23%	31,08%	28,02%	25,17%	31,59%	32,89%
10-14 jaar/ans	13,50%	12,00%	12,66%	12,05%	12,84%	11,87%	14,13%	13,87%	15,51%	13,93%	13,88%
15-19 jaar/ans	7,81%	6,18%	6,18%	7,23%	7,16%	5,85%	5,85%	6,80%	6,29%	5,85%	5,79%
20-24 jaar/ans	8,36%	6,53%	5,28%	3,61%	4,80%	4,68%	4,56%	5,13%	4,49%	4,23%	4,79%
25+ jaar/ans	5,42%	7,46%	7,28%	8,70%	6,57%	7,88%	7,83%	10,12%	15,73%	6,84%	8,10%

Waals Gewest: % leeftijdscategorie van gefailleerde ondernemingen  
Région wallonne: l'ancienneté des entreprises en faillite (%)

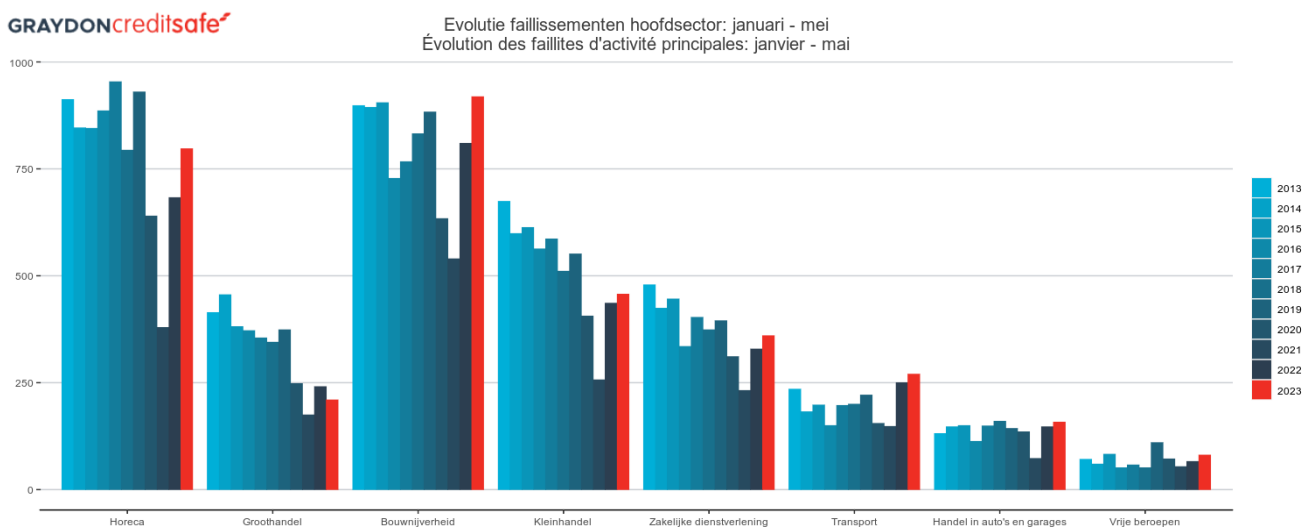
bron/source: GraydonCreditsafe www.graydon.be



leeftijdsgroep	2013	2014	2015	2016	2017	2018	2019	2020	2021	2022	2023
0-4 jaar/ans	38,81%	36,94%	36,63%	35,67%	36,12%	34,18%	33,50%	32,62%	28,77%	32,14%	34,71%
5-9 jaar/ans	26,43%	28,73%	26,74%	27,77%	26,30%	25,88%	27,44%	26,32%	26,00%	26,47%	26,01%
10-14 jaar/ans	12,53%	11,91%	12,38%	11,45%	12,64%	13,48%	13,38%	14,40%	13,97%	12,95%	13,94%
15-19 jaar/ans	9,12%	8,01%	8,13%	8,52%	7,43%	9,38%	9,34%	8,32%	9,96%	9,36%	9,35%
20-24 jaar/ans	5,21%	6,53%	6,74%	6,83%	6,49%	7,42%	6,14%	7,76%	7,05%	6,13%	5,05%
25+ jaar/ans	7,89%	7,87%	9,38%	9,76%	11,02%	9,67%	10,19%	10,57%	14,25%	12,95%	10,94%

## Sectorale tendensen

### Tendensen binnen de hoofdsectoren: ruwe opdeling



jaar	Horeca	Groothandel	Bouwnijverheid	Kleinhandel	Zakelijke dienstverlening	Transport	Handel in auto's en garages	Vrije beroepen
2013	912	414	898	674	479	235	131	71
2014	846	456	894	599	424	182	147	60
2015	845	381	905	613	446	198	150	83
2016	886	372	728	563	335	150	113	51
2017	954	355	767	586	403	197	149	58
2018	794	345	832	511	374	200	160	51
2019	930	374	883	551	395	221	143	110
2020	640	248	634	406	311	155	135	72
2021	379	175	540	257	232	148	73	54
2022	683	241	810	436	329	250	147	66
2023	797	210	919	457	360	270	158	81

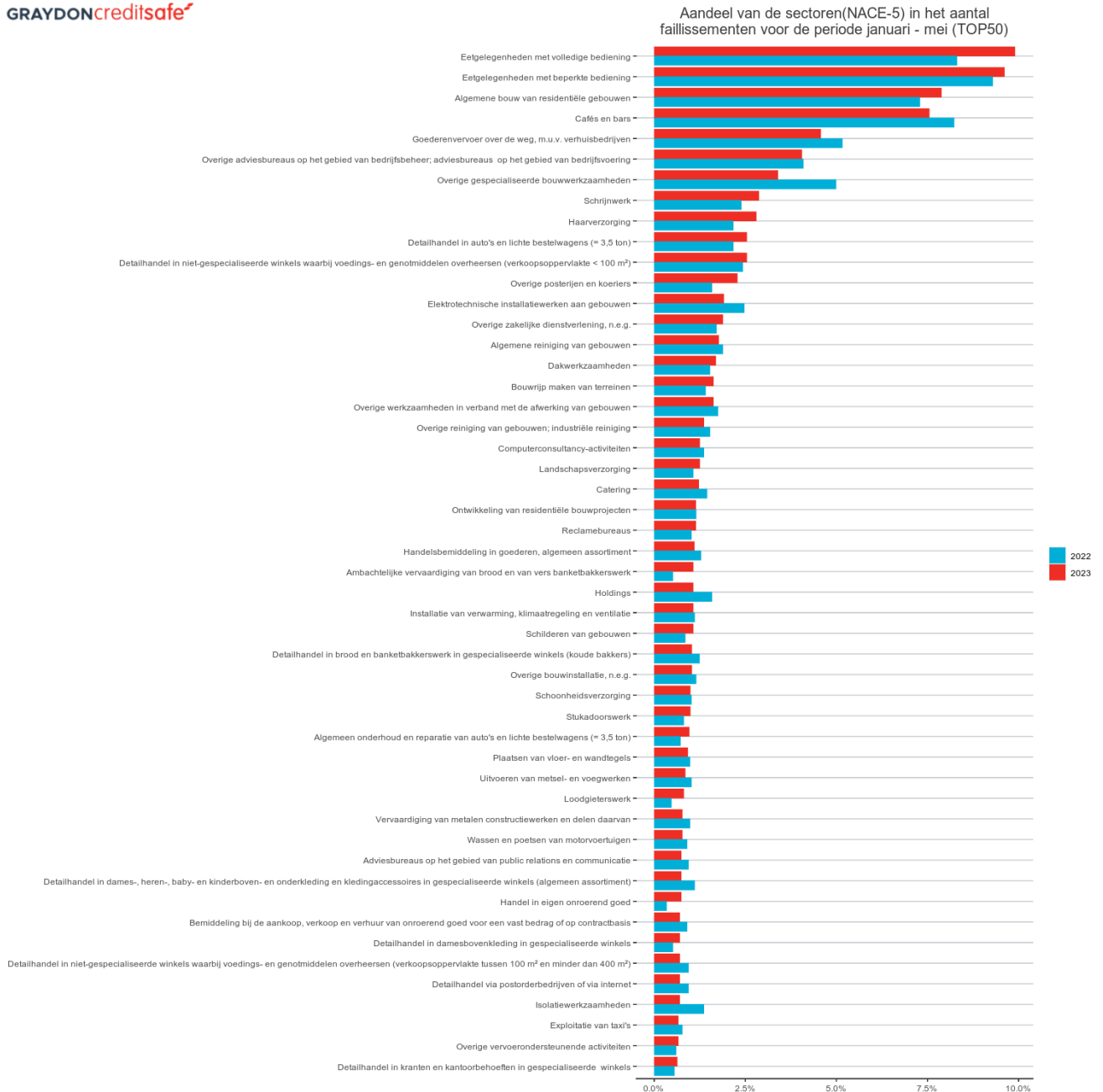
Tijdens de periode januari-mei was de bouwnijverheid de sector met het hoogste aantal faillissementen. Een stijging +13,5% tegenover dezelfde periode vorig jaar brengt het faillissementspeil in de sector naar 919. Deze stijging vindt voornamelijk plaats in Vlaanderen (meer specifiek Oost-Vlaanderen, Limburg en vooral Vlaams-Brabant) waar er met 582 faillissementen sprake is van een stijging van +29,1%.

De op een na grootste faillissementsleverancier is de horeca met 797 gevallen, een stijging van 16,7%. Opvallend is dat deze stijging in Vlaanderen en Wallonië zeer uitgesproken is (met stijgingen van respectievelijk +30,7% en +39,9%), maar dat er in Brussel sprake is van een daling van -35,2%.

Binnen de kleinhandel is de stijging van het aantal faillissementen minder groot dan in de horeca en de bouw. Met 457 gevallen tijdens de januari-mei periode meten we immers een stijging van +4,8%. Toch blijft het de sector met het op twee na hoogste aantal faillissementen. De groothandel is de enige sector waar de voor de periode januari-mei een daling vaststellen. Tijdens deze periode vorig jaar bedroeg het aantal faillissementen 241. Dit jaar meten we voor de periode januari-mei 210 gevallen, een daling van 12,9%.

De grootste stijging vindt plaats bij de vrije beroepen. Met 81 faillissementen tijdens de januari-mei periode van 2023 stijgt het aantal tegenover dezelfde periode vorig jaar met 22,7% (voornamelijk gedreven door stijgingen binnen de medische en economische beroepen). Hoewel er sprake is van een aanzienlijke stijging blijft de sector van de vrije beroepen die met het laagst aantal faillissementen.

## Tendensen binnen de sectoren: fijne opdeling (nace 5 digits) op federaal niveau

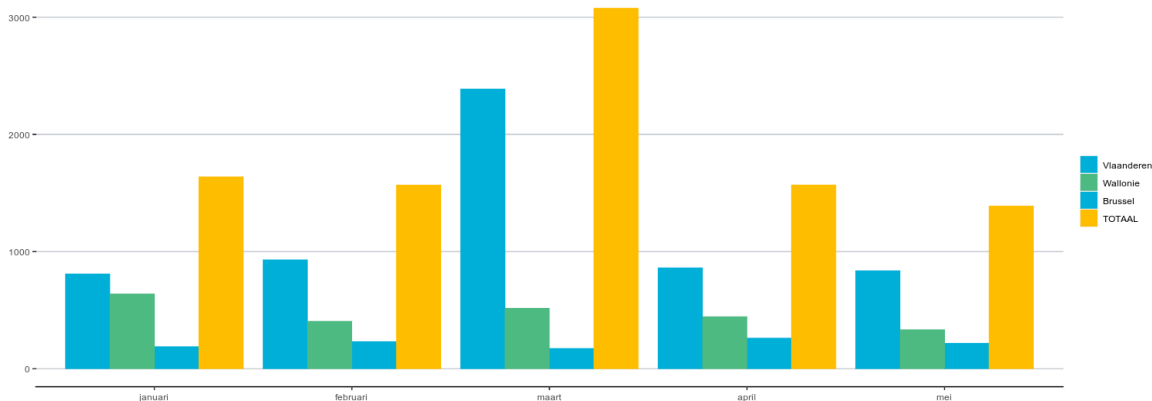


# Faillissementen en potentieel banenverlies

## Algemene cijfers en evoluties m.b.t. faillissementen en banenverlies

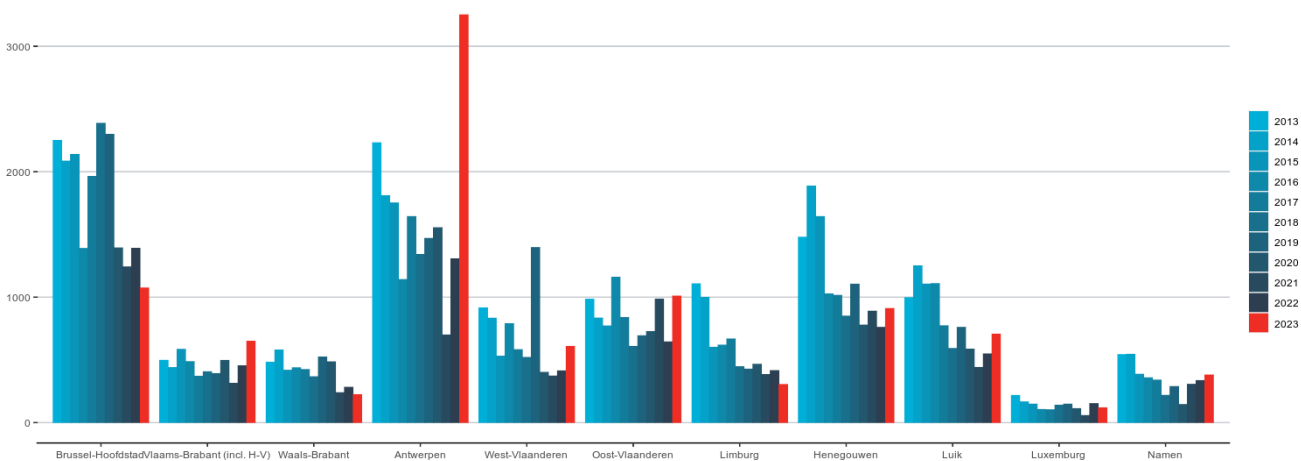
GRAYDONcreditsafe

Per maand aantal jobs op de tocht als gevolg van het faillissement van de werkgever  
Par mois nombre d'emplois mis en cause par la faillite de l'employeur au niveau régional



Gewest	januari	februari	maart	april	mei
Brussel	174	232	262	189	217
Vlaanderen	2,387	930	862	810	837
Wallonie	517	406	445	639	334
TOTAAL	3,078	1,568	1,569	1,638	1,388

Provinciaal aantal jobs op tocht als gevolg van het faillissement van de werkgever januari - mei  
Nombre d'emplois mis en cause par la faillite de l'employeur au niveau provincial: janvier - mai



jaar	Brussel- Hoofdstad	Vlaams- Brabant (incl. H- V)	Waals- Brabant	Antwerpen	West- Vlaanderen	Oost- Vlaanderen	Limburg	Henegouwen	Luik	Luxemburg	Namen
2013	2,251	498	483	2,232	915	984	1,108	1,479	997	218	543
2014	2,086	439	579	1,809	834	835	999	1,886	1,250	166	546
2015	2,139	585	418	1,752	530	772	602	1,644	1,106	149	387
2016	1,389	487	438	1,142	790	1,160	619	1,027	1,109	106	359
2017	1,963	371	424	1,644	583	839	668	1,016	773	103	340
2018	2,387	407	367	1,341	521	609	446	850	592	140	219
2019	2,298	392	524	1,470	1,396	694	428	1,105	760	149	289
2020	1,394	497	486	1,555	402	727	466	779	586	113	145
2021	1,242	314	240	700	373	986	384	890	441	58	306
2022	1,390	454	283	1,306	414	645	416	760	549	152	336
2023	1,074	650	224	3,252	609	1,010	305	911	707	118	381

Bedrijven met het grootste banenverlies (top 50)

Bedrijven met het grootste banenverlies (top 50)					
Rank	NAAM BEDRIJF	DATUM	PC	GEMEENTE	VERLOREN
1	MAKRO CASH & CARRY BELGIUM	2023-01-10	2160	WOMMELGEM	1,826
2	ASK - ROMEIN MALLE	2023-04-18	2390	MALLE	148
3	PACKO COOLING	2023-02-27	8210	ZEDELGEM	94
4	DTM TAXI	2023-02-28	2100	DEURNE (ANTWERPEN)	89
5	TITRES-SERVICES DE BOUGE	2023-04-20	5004	BOUGE	79
6	FAST DESPATCH LOGISTICS	2023-02-06	1180	UKKEL	75
7	INEM FATMA	2023-03-27	9240	ZELE	75
8	MERT	2023-04-04	9090	MELLE	75
9	HEGO	2023-05-16	2030	ANTWERPEN	68
10	ESIOL	2023-01-16	6061	MONTIGNIES-SUR-SAMBRE	57
11	LIBERTE EN PLUS	2023-02-28	7711	DOTTENIJS	50
12	BURO NEXUS MEDICAL	2023-04-20	2600	BERCHEM (ANTWERPEN)	48
13	BUREAU DE GESTION COMMERCIALE	2023-01-12	5001	BELGRADE	45
14	VIRTUS INTERIOR SOLUTIONS	2023-04-03	2800	MECHELEN	42
15	MEAT MASTERS	2023-03-21	1200	SINT-LAMBRECHTS-WOLUWE	35
16	ALL DETECTION	2023-05-12	1210	SINT-JOOST-TEN-NODE	35
17	CATA-SERVICE	2023-05-04	2018	ANTWERPEN	35
18	FLEXITIME	2023-02-20	9120	BEVEREN-WAAS	35
19	MNSR-GROUP	2023-02-14	9090	MELLE	35
20	LA GRAND'PLACE	2023-03-21	1970	WEZEMBEEK-OPPEM	35
21	PVO SERVICE	2023-04-06	6181	GOUY-LEZ-PIETON	35
22	AIT HOLDING	2023-04-25	1050	ELSENE	35
23	DAELS TRANSPORT & DISTRIBUTIE	2023-03-23	8730	BEERNEM	35
24	I M & S	2023-01-24	1000	BRUSSEL	35
25	SUSHIOUI	2023-03-06	1050	ELSENE	34
26	NEW MEN	2023-04-25	4681	HERMALLE-SOUS-ARGENTEAU	34
27	EBENEZER ELEKTRO	2023-04-04	1780	WEMMEL	32
28	LE LARRY	2023-03-14	9070	DESTELBERGEN	31
29	BISTRO JAN VAN EYCK	2023-02-20	8000	BRUGGE	28
30	AA TECHNIQUE	2023-01-23	6030	CHARLEROI	25
31	DETALLE LOGISTICS	2023-04-24	4000	LIEGE	22
32	L.M.C. LE MONTAGNARD	2023-03-23	6040	JUMET (CHARLEROI)	22
33	VP DE PAREL	2023-03-16	2627	SCHELLE	21
34	BRLOGISTICS	2023-01-10	3680	MAASEIK	21
35	VEGEPACK	2023-03-28	6700	ARLON	21
36	CORNELISSEN	2023-05-15	2221	BOOISCHOT	21
37	TRANSPORTS RAYMACKERS	2023-04-24	4367	CRISNEE	21
38	MASQUELIER	2023-05-15	7170	MANAGE	20
39	G.C.C.V.	2023-02-13	4101	JEMEPPE-SUR-MEUSE	19
40	AIDE A LA JEUNESSE BEAUPLATEAU	2023-01-20	6680	SAINTE-ODE	18
41	ASYSTO	2023-05-09	2660	HOBOKEN (ANTWERPEN)	17
42	ATROPOS	2023-03-30	2627	SCHELLE	17
43	BUTTERFLY ROESELARE	2023-05-16	8800	ROESELARE	17
44	1.COUP DE POUCE	2023-01-16	6061	MONTIGNIES-SUR-SAMBRE	16
45	BELGIUM MEDICAL TEAM	2023-03-07	7608	WIERS	16
46	D'HOLLANDER EQUIPMENT	2023-02-20	9120	BEVEREN-WAAS	15
47	ZATO TRANS	2023-02-13	1000	BRUSSEL	15
48	DANSSCHOOL DANZANYA	2023-05-16	1970	WEZEMBEEK-OPPEM	15
49	V W AUTOMATION	2023-03-07	7911	FRASNES-LEZ-ANVAING	15
50	SEKOWSKA KRZYSTYNA	2023-03-14	1050	IXELLES	15

Opm.: potentieel verloren jobs worden berekend op basis van de laatst gepubliceerde jaarrekening of RSZ-gegevens van de failliete entiteit.

## Regionale cijfers: faillissementen en jobverlies per sector

(op basis van een Graydon sectorindeling)

### FEDERAAL

Aantal faillissementen: januari - mei													
Federaal	2013	2014	2015	2016	2017	2018	2019	2020	2021	2022	2023	diff	% versus 2022
<b>TOTAAL</b>	5,144	4,923	4,858	4,259	4,640	4,446	5,105	3,608	2,639	4,090	4,429	339	7,65%
HORECA	912	846	845	886	954	794	930	640	379	683	797	114	14,30%
REPARATIE VAN COMPUTERS EN CONSUMENTENARTIKELEN	12	12	10	16	14	9	15	9	8	10	14	4	28,57%
OVERIGE PERSOONLIJKE DIENSTEN	164	133	116	111	102	117	133	84	75	116	140	24	17,14%
BOUW	898	894	905	728	767	832	883	634	540	810	919	109	11,86%
TRANSPORT	235	182	198	150	197	200	221	155	148	250	270	20	7,41%
KLEINHANDEL	674	599	613	563	586	511	551	406	257	436	457	21	4,60%
GROOTHANDEL	283	312	258	252	239	247	243	156	116	157	141	-16	-11,35%
HANDELSBEMIDDELING	131	144	123	120	116	98	131	92	59	84	69	-15	-21,74%
GARAGEHOUDERS & AANVERWANTE ACTIVITEITEN	131	147	150	113	149	160	143	135	73	147	158	11	6,96%
DIENSTVERLENING AAN BEDRIJVEN	675	641	646	509	615	581	633	464	357	534	569	35	6,15%
VERZEKERINGEN EN VERMOGENSBEHEER	6	10	11	6	9	6	9	6	2	10	2	-8	-400,00%
SPORT EN RECREATIE	41	40	50	23	35	32	46	37	30	33	38	5	13,16%
IMMO	72	76	73	70	73	75	67	57	38	49	60	11	18,33%
LAND- EN BOSBOUW	37	34	45	39	24	29	23	22	22	37	27	-10	-37,04%
VISSERIJ EN AQUACULTUUR	2	2	1	1	0	1	1	1	0	1	1	0	0,00%
VOEDINGSINDUSTRIE EN - NIJVERHEID	72	47	42	54	45	52	58	22	25	30	55	25	45,45%
TEXTIEL- EN LEDERINDUSTRIE	11	19	11	13	14	3	9	7	8	7	8	1	12,50%
HOUTINDUSTRIE	11	18	14	8	11	9	5	9	3	7	8	1	12,50%
PAPIERINDUSTRIE	4	3	1	3	0	0	3	0	0	0	0	0	0,00%
DRUKKERIJEN, UITGEVERIJEN EN MEDIA	70	41	62	38	37	41	40	30	32	25	33	8	24,24%
CHEMISCHE EN KUNSTSTOFINDUSTRIE	13	14	11	5	11	4	6	10	3	3	3	0	0,00%
BOUWMATERIALENINDUSTRIE	12	14	13	6	10	10	6	4	2	3	5	2	40,00%
METAALINDUSTRIE	51	65	56	36	36	45	45	24	19	43	48	5	10,42%
ELEKTROTECHNIEK, ELEKTRONICA & COMPUTERS	15	12	7	7	3	6	5	7	8	2	6	4	66,67%
MACHINEBOUW	11	11	6	5	4	3	9	7	3	5	3	-2	-66,67%
BOUW VAN Vervoerstuigen en Componenten	4	7	2	2	2	1	5	1	5	3	2	-1	-50,00%
MEUBELINDUSTRIE	14	13	9	8	10	7	9	7	5	7	7	0	0,00%
ANDERE INDUSTRIE	10	10	7	10	11	10	7	6	2	3	7	4	57,14%
REPARATIE EN ONDERHOUD	11	27	23	10	15	10	16	13	7	20	19	-1	-5,26%
ENERGIEPRODUCTIE	2	4	2	2	3	7	4	1	1	2	3	1	33,33%
WATER- EN AFVALBEHANDELING, SANERING	10	4	9	9	4	7	9	4	7	8	12	4	33,33%
AANBOD CULTUUR & NATUURBEHOUD	26	34	22	30	27	15	43	25	18	32	27	-5	-18,52%
MEDISCHE BEROEPEN	1	9	9	3	10	6	8	10	5	8	21	13	61,90%
JURIDISCHE BEROEPEN	3	5	1	0	2	3	20	14	13	8	8	0	0,00%
ECONOMISCHE BEROEPEN	16	9	17	5	9	14	24	18	7	14	19	5	26,32%
BOUWTECHNISCHE BEROEPEN	51	37	56	43	37	28	58	30	29	36	33	-3	-9,09%
TOTAAL: VRIJE BEROEPEN (SUBTOTAAL)	71	60	83	51	58	51	110	72	54	66	81	15	18,52%
OVERHEID & ONDERWIJS	14	12	9	16	4	16	21	21	13	21	16	-5	-31,25%
VERENIGINGEN (VAKVERENIGINGEN)	1	3	0	0	1	2	6	0	4	1	0	-1	-Inf
ANDERE	16	17	11	12	15	12	8	8	10	23	12	-11	-91,67%
ONVOLDOENDE GESPECIFIEERD (NACE KLEINER DAN 5 DIGITS)	0	0	0	0	0	0	0	0	0	0	0	0	0,00%
ONBEKENDE ACTIVITEIT (GEEN NACE CODE)	422	416	414	347	439	443	652	432	306	422	412	-10	-2,43%



Potentieel jobverlies: januari - mei													
Federaal	2013	2014	2015	2016	2017	2018	2019	2020	2021	2022	2023	diff	% versus 2022
<b>TOTAAL</b>	11,709	11,450	10,125	8,725	8,730	7,963	9,507	7,157	5,958	6,738	9,245	2,507	37,21%
HORECA	1,488	1,426	1,449	1,569	1,536	1,779	1,869	1,192	925	1,243	1,505	262	21,08%
REPARATIE VAN COMPUTERS EN CONSUMENTENARTIKELEN	26	35	10	22	18	0	36	4	8	11	10	-1	-9,09%
OVERIGE PERSOONLIJKE DIENSTEN	327	308	198	197	181	268	151	103	147	319	298	-21	-6,58%
BOUW	2,556	2,480	2,154	1,874	1,830	1,571	1,637	1,319	1,115	1,210	1,193	-17	-1,40%
TRANSPORT	799	448	456	325	358	392	416	460	423	612	989	377	61,60%
KLEINHANDEL	1,196	958	951	973	910	857	836	728	926	689	2,553	1,864	270,54%
GROOTHANDEL	562	870	742	334	555	454	552	284	356	376	240	-136	-36,17%
HANDELSBEMIDDELING	145	179	119	309	119	76	341	125	52	144	59	-85	-59,03%
GARAGEHOUDERS & AANVERWANTE ACTIVITEITEN	179	295	273	199	223	228	162	201	127	162	197	35	21,60%
DIENSTVERLENING AAN BEDRIJVEN	1,296	1,109	1,161	983	1,148	1,058	1,159	795	842	641	849	208	32,45%
VERZEKERINGEN EN VERMOGENSBEHEER	3	14	8	1	0	32	23	9	0	4	4	0	0,00%
SPORT EN RECREATIE	98	18	116	262	30	110	33	123	32	58	40	-18	-31,03%
IMMO	128	102	82	68	100	124	41	74	39	32	42	10	31,25%
LAND- EN BOSBOUW	61	102	91	109	24	21	54	22	8	98	20	-78	-79,59%
VISSERIJ EN AQUACULTUUR	6	3	4	2	0	2	2	0	0	0	0	0	0,00%
VOEDINGSINDUSTRIE EN - NIJVERHEID	541	170	133	175	126	125	368	74	98	91	253	162	178,02%
TEXTIEL- EN LEDERINDUSTRIE	97	160	204	66	60	10	20	3	9	11	21	10	90,91%
HOUTINDUSTRIE	44	163	53	156	4	2	4	43	2	41	2	-39	-95,12%
PAPIERINDUSTRIE	161	15	2	23	0	0	38	0	0	0	0	0	0,00%
DRUKKERIJEN, UITGEVERIJEN EN MEDIA	252	68	217	55	55	169	272	60	64	66	50	-16	-24,24%
CHEMISCHE EN KUNSTSTOFINDUSTRIE	42	50	93	51	46	14	16	191	4	56	2	-54	-96,43%
BOUWMATERIALENINDUSTRIE	98	35	40	70	256	47	7	39	33	4	4	0	0,00%
METAALINDUSTRIE	198	851	418	253	126	175	224	56	92	252	255	3	1,19%
ELEKTROTECHNIEK, ELEKTRONICA & COMPUTERS	111	94	82	38	21	2	31	569	29	4	16	12	300,00%
MACHINEBOUW	99	202	85	8	10	2	4	11	2	52	94	42	80,77%
BOUW VAN VERVOERSTUIGEN EN COMPONENTEN	21	161	0	3	2	0	0	2	11	37	0	-37	-100,00%
MEUBELINDUSTRIE	78	29	52	14	52	18	24	32	31	27	17	-10	-37,04%
ANDERE INDUSTRIE	44	24	77	13	26	4	3	9	2	7	8	1	14,29%
REPARATIE EN ONDERHOUD	68	114	60	12	29	22	51	42	21	74	126	52	70,27%
ENERGIEPRODUCTIE	0	2	0	5	99	0	2	0	13	12	9	-3	-25,00%
WATER- EN AFVALBEHANDELING, SANERING	20	50	7	84	15	4	20	4	8	2	10	8	400,00%
AANBOD CULTUUR & NATUURBEHOUD	97	98	19	17	10	21	29	24	48	40	24	-16	-40,00%
MEDISCHE BEROEPEN	1	12	13	7	43	6	27	18	0	4	22	18	450,00%
JURIDISCHE BEROEPEN	0	4	2	0	0	2	7	6	5	2	4	2	100,00%
ECONOMISCHE BEROEPEN	14	12	27	5	10	18	18	19	4	8	22	14	175,00%
BOUWTECHNISCHE BEROEPEN	50	60	149	33	179	25	48	55	41	51	44	-7	-13,73%
TOTAAL: VRIJE BEROEPEN (SUBTOTAAL)	65	88	191	45	232	51	100	98	50	65	92	27	41,54%
OVERHEID & ONDERWIJS	6	56	8	23	5	12	29	12	30	13	12	-1	-7,69%
VERENIGINGEN (VAKVERENIGINGEN)	1	13	0	0	2	5	24	0	2	2	0	-2	-100,00%
ANDERE	71	149	65	18	52	21	31	18	233	98	19	-79	-80,61%
ONVOLDOENDE GESPECIFIEERD (NACE KLEINER DAN 5 DIGITS)	0	0	0	0	0	0	0	0	0	0	0	0	0,00%
ONBEKENDE ACTIVITEIT (GEEN NACE CODE)	725	511	505	369	470	287	898	431	176	185	232	47	25,41%

VLAANDEREN

Aantal faillissementen: januari - mei													
Vlaanderen	2013	2014	2015	2016	2017	2018	2019	2020	2021	2022	2023	diff	% versus 2022
<b>TOTAAL</b>	2,611	2,504	2,409	2,322	2,381	2,085	2,500	1,898	1,374	2,330	2,692	362	15,54%
HORECA	436	432	427	481	473	365	420	349	196	358	468	110	30,73%
REPARATIE VAN COMPUTERS EN CONSUMENTENARTIKELEN	8	5	5	7	6	5	5	6	7	9	5	-4	-44,44%
OVERIGE PERSOONLIJKE DIENSTEN	80	53	53	54	48	43	57	37	38	58	80	22	37,93%
BOUW	455	454	416	373	373	365	400	309	295	451	582	131	29,05%
TRANSPORT	104	99	98	90	106	89	97	77	75	129	160	31	24,03%
KLEINHANDEL	286	216	268	253	254	194	251	174	109	234	243	9	3,85%
GROOTHANDEL	155	177	133	150	148	128	140	85	65	103	95	-8	-7,77%
HANDELSBEMIDDELING	72	65	51	53	62	42	65	47	26	47	40	-7	-14,89%
GARAGEHOUDERS & AANVERWANTE ACTIVITEITEN	69	66	55	56	56	59	67	59	42	80	94	14	17,50%
DIENSTVERLENING AAN BEDRIJVEN	342	339	320	290	315	275	297	258	188	321	354	33	10,28%
VERZEKERINGEN EN VERMOGENSBEHEER	3	5	6	4	4	2	2	4	2	7	0	-7	-100,00%
SPORT EN RECREATIE	27	20	26	16	18	15	30	27	9	12	22	10	83,33%
IMMO	36	46	40	40	28	35	33	36	18	23	33	10	43,48%
LAND- EN BOSBOUW	23	21	28	29	9	15	14	13	14	21	14	-7	-33,33%
VISSERIJ EN AQUACULTUUR	2	2	1	0	0	1	0	1	0	1	1	0	0,00%
VOEDINGSINDUSTRIE EN - NIJVERHEID	40	24	25	32	24	18	23	8	12	18	33	15	83,33%
TEXTIEL- EN LEDERINDUSTRIE	5	6	5	8	8	1	4	3	5	3	4	1	33,33%
HOUTINDUSTRIE	8	9	12	2	5	6	0	5	3	6	3	-3	-50,00%
PAPIERINDUSTRIE	3	1	0	2	0	0	0	0	0	0	0	0	0,00%
DRUKKERIJEN, UITGEVERIJEN EN MEDIA	38	15	29	20	15	19	22	17	14	13	15	2	15,38%
CHEMISCHE EN KUNSTSTOFINDUSTRIE	8	11	2	2	5	1	4	6	1	2	2	0	0,00%
BOUWMATERIALENINDUSTRIE	5	7	10	4	5	2	4	2	2	1	2	1	100,00%
METAALINDUSTRIE	28	30	26	26	17	25	30	19	15	24	30	6	25,00%
ELEKTROTECHNIEK, ELEKTRONICA & COMPUTERS	6	8	4	4	1	2	4	4	5	0	3	3	Inf
MACHINEBOUW	7	8	5	3	2	2	5	5	3	5	3	-2	-40,00%
BOUW VAN VERVOERSTUIGEN EN COMPONENTEN	3	3	1	0	1	1	0	1	4	3	2	-1	-33,33%
MEUBELINDUSTRIE	7	9	7	5	7	6	6	4	2	4	5	1	25,00%
ANDERE INDUSTRIE	7	6	4	2	7	6	4	5	0	0	4	4	Inf
REPARATIE EN ONDERHOUD	8	19	14	8	10	6	11	10	5	13	14	1	7,69%
ENERGIEPRODUCTIE	2	3	1	1	1	7	3	1	0	2	3	1	50,00%
WATER- EN AFVALBEHANDELING, SANERING	6	2	3	6	1	2	6	3	4	6	8	2	33,33%
AANBOD CULTUUR & NATUURBEHOUD	13	16	18	18	16	8	22	17	8	27	22	-5	-18,52%
MEDISCHE BEROEPEN	1	6	4	2	4	3	4	3	2	5	10	5	100,00%
JURIDISCHE BEROEPEN	2	2	1	0	1	1	10	6	6	2	2	0	0,00%
ECONOMISCHE BEROEPEN	7	5	4	1	8	9	12	7	2	6	9	3	50,00%
BOUWTECHNISCHE BEROEPEN	29	27	29	24	16	15	37	10	17	22	24	2	9,09%
TOTAAL: VRIJE BEROEPEN (SUBTOTAAL)	39	40	38	27	29	28	63	26	27	35	45	10	28,57%
OVERHEID & ONDERWIJS	11	4	5	8	0	7	9	12	6	12	8	-4	-33,33%
VERENIGINGEN (VAKVERENIGINGEN)	0	2	0	0	0	0	2	0	3	0	0	0	0,00%
ANDERE	6	8	5	7	8	8	3	2	3	13	4	-9	-69,23%
ONVOLDOENDE GESPECIFIEERD (NACE KLEINER DAN 5 DIGITS)	0	0	0	0	0	0	0	0	0	0	0	0	0,00%
ONBEKENDE ACTIVITEIT (GEEN NACE CODE)	263	273	268	241	319	297	397	266	168	289	291	2	0,69%

Potentieel jobverlies: januari - mei													
Vlaanderen	2013	2014	2015	2016	2017	2018	2019	2020	2021	2022	2023	diff	% versus 2022
TOTAAL	5,737	4,916	4,241	4,198	4,105	3,324	4,380	3,647	2,757	3,235	5,826	2,591	80,09%
HORECA	696	682	732	931	725	727	871	599	355	614	799	185	30,13%
REPARATIE VAN COMPUTERS EN CONSUMENTENARTIKELLEN	26	2	4	4	9	0	4	0	6	9	2	-7	-77,78%
OVERIGE PERSOONLIJKE DIENSTEN	122	160	65	94	53	154	58	55	50	192	155	-37	-19,27%
BOUW	1,146	1,206	772	897	827	657	704	528	564	610	701	91	14,92%
TRANSPORT	362	287	250	172	148	125	157	262	256	362	456	94	25,97%
KLEINHANDEL	586	263	380	387	389	380	292	249	572	287	2,101	1,814	632,06%
GROOTHANDEL	276	513	295	169	400	279	366	180	130	131	141	10	7,63%
HANDELSBEMIDDELING	32	78	31	105	57	30	62	37	23	63	34	-29	-46,03%
GARAGEHOUDERS & AANVERWANTE ACTIVITEITEN	92	60	101	53	82	79	76	79	34	62	104	42	67,74%
DIENSTVERLENING AAN BEDRIJVEN	521	460	511	488	481	387	344	302	441	321	473	152	47,35%
VERZEKERINGEN EN VERMOGENSBEHEER	0	10	2	0	0	7	17	5	0	2	0	-2	-100,00%
SPORT EN RECREATIE	94	4	32	14	14	82	22	112	8	11	21	10	90,91%
IMMO	44	72	36	37	18	21	15	53	23	11	19	8	72,73%
LAND- EN BOSBOUW	51	81	70	94	15	10	48	12	6	78	10	-68	-87,18%
VISSERIJ EN AQUACULTUUR	6	3	4	0	0	2	0	0	0	0	0	0	0,00%
VOEDINGSINDUSTRIE EN - NIJVERHEID	439	102	70	124	57	29	247	52	56	36	144	108	300,00%
TEXTIEL- EN LEDERINDUSTRIE	34	12	43	61	39	0	8	3	4	7	6	-1	-14,29%
HOUTINDUSTRIE	40	4	47	137	3	0	0	17	2	41	2	-39	-95,12%
PAPIERINDUSTRIE	145	2	0	21	0	0	0	0	0	0	0	0	0,00%
DRUKKERIJEN, UITGEVERIJEN EN MEDIA	167	6	45	21	18	98	42	43	15	12	18	6	50,00%
CHEMISCHE EN KUNSTSTOFINDUSTRIE	38	46	2	46	36	10	13	177	2	56	2	-54	-96,43%
BOUWMATERIALENINDUSTRIE	93	20	35	65	164	8	5	2	33	0	2	2	Inf
METAALINDUSTRIE	101	256	209	124	72	56	132	47	46	91	197	106	116,48%
ELEKTROTECHNIEK, ELEKTRONICA & COMPUTERS	22	92	72	19	0	0	29	569	12	0	10	10	Inf
MACHINEBOUW	86	193	63	3	0	2	4	9	2	52	94	42	80,77%
BOUW VAN VERVOERSTUIGEN EN COMPONENTEN	18	17	0	0	0	0	0	2	11	37	0	-37	-100,00%
MEUBELINDUSTRIE	52	23	50	12	44	18	24	30	2	18	10	-8	-44,44%
ANDERE INDUSTRIE	42	19	38	2	18	2	1	9	0	0	4	4	Inf
REPARATIE EN ONDERHOUD	66	42	45	10	17	2	47	16	19	10	107	97	970,00%
ENERGIEPRODUCTIE	0	2	0	0	97	0	0	0	0	12	9	-3	-25,00%
WATER- EN AFVALBEHANDELING, SANERING	18	17	2	19	1	2	9	4	6	0	5	5	Inf
AANBOD CULTUUR & NATUURBEHOUD	75	11	13	10	2	14	6	13	29	21	17	-4	-19,05%
MEDISCHE BEROEPEN	1	10	7	7	3	2	2	4	0	2	4	2	100,00%
JURIDISCHE BEROEPEN	0	0	2	0	0	0	5	0	5	0	4	4	Inf
ECONOMISCHE BEROEPEN	6	9	2	0	9	18	11	7	2	4	5	1	25,00%
BOUWTECHNISCHE BEROEPEN	37	16	92	18	10	7	41	45	27	12	42	30	250,00%
TOTAAL: VRIJE BEROEPEN (SUBTOTAAL)	44	35	103	25	22	27	59	56	34	18	55	37	205,56%
OVERHEID & ONDERWIJS	6	4	0	12	0	4	15	2	8	9	4	-5	-55,56%
VERENIGINGEN (VAKVERENIGINGEN)	0	0	0	0	0	0	0	0	2	0	0	0	0,00%
ANDERE	9	37	40	9	9	12	5	9	2	16	6	-10	-62,50%
ONVOLDOENDE GESPECIFIEERD (NACE KLEINER DAN 5 DIGITS)	0	0	0	0	0	0	0	0	0	0	0	0	0,00%
ONBEKENDE ACTIVITEIT (GEEN NACE CODE)	188	95	79	33	288	100	698	114	4	46	118	72	156,52%

BRUSSEL

Aantal faillissementen: januari - mei													
Brussel	2013	2014	2015	2016	2017	2018	2019	2020	2021	2022	2023	diff	% versus 2022
TOTAAL	1,098	864	1,007	751	1,026	1,284	1,325	745	458	819	612	-207	-25,27%
HORECA	191	132	154	169	191	241	251	126	67	165	107	-58	-35,15%
REPARATIE VAN COMPUTERS EN CONSUMENTENARTIKELEN	1	1	1	2	3	2	8	1	0	0	6	6	Inf
OVERIGE PERSOONLIJKE DIENSTEN	36	29	20	28	19	37	40	16	13	23	16	-7	-30,43%
BOUW	156	127	197	122	165	240	238	127	84	184	112	-72	-39,13%
TRANSPORT	70	35	52	33	58	87	80	50	41	77	54	-23	-29,87%
KLEINHANDEL	161	140	149	113	153	156	151	112	61	83	74	-9	-10,84%
GROOTHANDEL	65	65	55	50	53	76	61	40	19	28	22	-6	-21,43%
HANDELSBEMIDDELING	24	23	33	26	28	32	32	18	7	13	10	-3	-23,08%
GARAGEHOUDERS & AANVERWANTE ACTIVITEITEN	30	30	37	19	47	59	40	37	8	18	23	5	27,78%
DIENSTVERLENING AAN BEDRIJVEN	193	140	160	102	180	192	199	100	66	107	91	-16	-14,95%
VERZEKERINGEN EN VERMOGENSBEHEER	1	0	1	0	2	2	4	0	0	1	1	0	0,00%
SPORT EN RECREATIE	8	5	6	2	7	6	5	2	4	4	4	0	0,00%
IMMO	16	16	15	11	19	19	12	10	8	12	8	-4	-33,33%
LAND- EN BOSBOUW	0	1	3	1	2	0	1	2	1	2	1	-1	-50,00%
VISSERIJ EN AQUACULTUUR	0	0	0	0	0	0	0	0	0	0	0	0	0,00%
VOEDINGSINDUSTRIE EN -NIJVERHEID	9	10	11	9	8	19	13	5	6	4	11	7	175,00%
TEXTIEL- EN LEDERINDUSTRIE	3	6	3	3	3	1	2	0	1	4	3	-1	-25,00%
HOUTINDUSTRIE	1	1	0	3	0	0	2	0	0	0	0	0	0,00%
PAPIERINDUSTRIE	0	0	0	0	0	0	1	0	0	0	0	0	0,00%
DRUKKERIJEN, UITGEVERIJEN EN MEDIA	14	10	19	8	11	14	9	8	8	4	5	1	25,00%
CHEMISCHE EN KUNSTSTOFINDUSTRIE	1	1	4	0	3	1	1	2	0	0	0	0	0,00%
BOUWMATERIALENINDUSTRIE	2	0	0	1	3	3	0	0	0	0	0	0	0,00%
METAALINDUSTRIE	4	10	6	2	2	9	3	0	2	5	3	-2	-40,00%
ELEKTROTECHNIEK, ELEKTRONICA & COMPUTERS	1	2	0	1	0	3	0	1	2	1	1	0	0,00%
MACHINEBOUW	1	1	0	0	0	0	2	1	0	0	0	0	0,00%
BOUW VAN VERVOERSTUIGEN EN COMPONENTEN	0	2	0	0	0	0	3	0	0	0	0	0	0,00%
MEUBELINDUSTRIE	3	1	0	2	0	0	2	1	0	0	0	0	0,00%
ANDERE INDUSTRIE	2	2	0	4	1	1	1	0	0	0	2	2	Inf
REPARATIE EN ONDERHOUD	1	1	1	1	1	1	2	0	0	0	1	1	Inf
ENERGIEPRODUCTIE	0	1	0	1	2	0	0	0	0	0	0	0	0,00%
WATER- EN AFVALBEHANDELING, SANERING	1	1	3	0	0	3	1	0	0	0	2	2	Inf
AANBOD CULTUUR & NATUURBEHOUD	7	8	2	3	6	3	14	4	5	3	3	0	0,00%
MEDISCHE BEROEPEN	0	2	2	0	3	1	3	1	2	0	3	3	Inf
JURIDISCHE BEROEPEN	1	2	0	0	1	1	9	3	2	3	2	-1	-33,33%
ECONOMISCHE BEROEPEN	5	1	3	3	1	3	7	5	3	5	1	-4	-80,00%
BOUWTECHNISCHE BEROEPEN	12	3	6	5	3	5	9	6	3	5	3	-2	-40,00%
TOTAAL: VRIJE BEROEPEN (SUBTOTAAL)	18	8	11	8	8	10	28	15	10	13	9	-4	-30,77%
OVERHEID & ONDERWIJS	1	4	2	2	3	4	3	2	2	4	0	-4	-100,00%
VERENIGINGEN (VAKVERENIGINGEN)	0	0	0	0	0	1	2	0	0	1	0	-1	-100,00%
ANDERE	7	4	4	4	4	3	2	4	3	3	5	2	66,67%
ONVOLDOENDE GESPECIFIEERD (NACE KLEINER DAN 5 DIGITS)	0	0	0	0	0	0	0	0	0	0	0	0	0,00%
ONBEKENDE ACTIVITEIT (GEEN NACE CODE)	70	47	58	21	44	59	112	61	40	60	38	-22	-36,67%

Potentieel jobverlies: januari - mei													
Brussel	2013	2014	2015	2016	2017	2018	2019	2020	2021	2022	2023	diff	% versus 2022
TOTAAL	2.251	2.086	2.139	1.389	1.963	2.387	2.298	1.394	1.242	1.390	1.074	-316	-22,73%
HORECA	290	242	261	299	327	561	472	275	267	324	246	-78	-24,07%
REPARATIE VAN COMPUTERS EN CONSUMENTENARTIKELEN	0	15	2	2	3	0	32	2	0	0	4	4	Inf
OVERIGE PERSOONLIJKE DIENSTEN	101	47	45	44	36	38	47	12	38	36	41	5	13,89%
BOUW	426	323	520	211	405	355	319	209	92	177	103	-74	-41,81%
TRANSPORT	237	72	72	50	101	186	155	153	111	144	214	70	48,61%
KLEINHANDEL	234	243	185	240	219	199	353	186	200	146	136	-10	-6,85%
GROOTHANDEL	139	150	105	85	90	92	129	42	40	44	23	-21	-47,73%
HANDELSBEMIDDELING	21	38	36	93	41	20	180	23	11	59	6	-53	-89,83%
GARAGEHOUDERS & AANVERWANTE ACTIVITEITEN	32	126	39	42	75	69	48	51	43	27	33	6	22,22%
DIENSTVERLENING AAN BEDRIJVEN	403	288	317	219	354	429	298	160	242	199	126	-73	-36,68%
VERZEKERINGEN EN VERMOGENSBEHEER	1	0	0	0	0	15	6	0	0	2	2	0	0,00%
SPORT EN RECREATIE	2	5	6	7	7	10	2	0	5	2	9	7	350,00%
IMMO	35	20	18	6	48	86	13	15	4	12	2	-10	-83,33%
LAND- EN BOSBOUW	0	0	7	0	1	0	0	4	0	0	2	2	Inf
VISSERIJ EN AQUACULTUUR	0	0	0	0	0	0	0	0	0	0	0	0	0,00%
VOEDINGSINDUSTRIE EN - NIJVERHEID	23	50	51	26	11	52	55	8	25	13	67	54	415,38%
TEXTIEL- EN LEDERINDUSTRIE	5	6	157	4	17	2	8	0	2	4	9	5	125,00%
HOUTINDUSTRIE	2	9	0	7	0	0	0	0	0	0	0	0	0,00%
PAPIERINDUSTRIE	0	0	0	0	0	0	0	0	0	0	0	0	0,00%
DRUKKERIJEN, UITGEVERIJEN EN MEDIA	37	33	120	5	24	59	15	11	39	50	4	-46	-92,00%
CHEMISCHE EN KUNSTSTOFINDUSTRIE	0	3	4	0	3	1	2	2	0	0	0	0	0,00%
BOUWMATERIALENINDUSTRIE	2	0	0	5	18	29	0	0	0	0	0	0	0,00%
METAALINDUSTRIE	11	10	70	0	17	39	4	0	17	2	0	-2	-100,00%
ELEKTROTECHNIEK, ELEKTRONICA & COMPUTERS	6	0	0	2	0	0	0	0	11	2	2	0	0,00%
MACHINEBOUW	7	1	0	0	0	0	0	0	0	0	0	0	0,00%
BOUW VAN VERVOERSTUIGEN EN COMPONENTEN	0	4	0	0	0	0	0	0	0	0	0	0	0,00%
MEUBELINDUSTRIE	22	1	0	2	0	0	0	2	0	0	0	0	0,00%
ANDERE INDUSTRIE	0	4	0	5	1	0	0	0	0	0	2	2	Inf
REPARATIE EN ONDERHOUD	1	28	1	0	2	2	2	0	0	0	0	0	0,00%
ENERGIEPRODUCTIE	0	0	0	5	2	0	0	0	0	0	0	0	0,00%
WATER- EN AFVALBEHANDELING, SANERING	0	31	2	0	0	2	2	0	0	0	3	3	Inf
AANBOD CULTUUR & NATUURBEHOUD	18	80	3	2	4	4	15	9	15	19	5	-14	-73,68%
MEDISCHE BEROEPEN	0	2	0	0	1	2	23	0	0	0	9	9	Inf
JURIDISCHE BEROEPEN	0	0	0	0	0	0	0	2	0	2	0	-2	-100,00%
ECONOMISCHE BEROEPEN	4	1	8	5	1	0	1	4	2	4	2	-2	-50,00%
BOUWTECHNISCHE BEROEPEN	6	4	8	1	2	0	5	2	4	2	0	-2	-100,00%
TOTAAL: VRIJE BEROEPEN (SUBTOTAAL)	10	7	16	6	4	2	29	8	6	8	11	3	37,50%
OVERHEID & ONDERWIJS	0	43	3	2	5	0	4	4	2	2	0	-2	-100,00%
VERENIGINGEN (VAKVERENIGINGEN)	0	0	0	0	0	3	14	0	0	2	0	-2	-100,00%
ANDERE	55	80	10	7	4	6	2	7	19	70	9	-61	-87,14%
ONVOLDOENDE GESPECIFIEERD (NACE KLEINER DAN 5 DIGITS)	0	0	0	0	0	0	0	0	0	0	0	0	0,00%
ONBEKENDE ACTIVITEIT (GEEN NACE CODE)	131	127	89	13	144	126	92	211	53	46	15	-31	-67,39%

WALLONIË

Aantal faillissementen: januari - mei													
Wallonie	2013	2014	2015	2016	2017	2018	2019	2020	2021	2022	2023	diff	% versus 2022
TOTAAL	1,415	1,537	1,410	1,156	1,210	1,060	1,261	947	783	901	1,108	207	22,97%
HORECA	284	282	264	232	289	185	259	165	112	158	221	63	39,87%
REPARATIE VAN COMPUTERS EN CONSUMENTENARTIKELLEN	3	6	4	7	5	2	2	2	1	1	3	2	200,00%
OVERIGE PERSOONLIJKE DIENSTEN	48	51	43	28	35	37	36	31	23	33	44	11	33,33%
BOUW	287	313	289	232	229	226	245	197	153	168	222	54	32,14%
TRANSPORT	61	48	48	27	32	24	44	28	31	41	56	15	36,59%
KLEINHANDEL	227	242	196	193	178	160	147	120	83	112	139	27	24,11%
GROOTHANDEL	63	70	68	52	38	43	42	30	32	26	24	-2	-7,69%
HANDELSBEMIDDELING	35	56	39	41	26	24	34	27	26	23	19	-4	-17,39%
GARAGEHOUDERS & AANVERWANTE ACTIVITEITEN	31	51	58	37	45	42	36	39	23	47	41	-6	-12,77%
DIENSTVERLENING AAN BEDRIJVEN	140	162	165	117	120	114	137	105	102	104	122	18	17,31%
VERZEKERINGEN EN VERMOGENSBEHEER	2	5	4	1	3	2	3	2	0	2	1	-1	-50,00%
SPORT EN RECREATIE	6	15	18	5	10	11	11	8	17	17	12	-5	-29,41%
IMMO	20	14	18	19	26	21	22	11	11	14	19	5	35,71%
LAND- EN BOSBOUW	14	12	14	9	13	14	8	7	7	13	12	-1	-7,69%
VISSERIJ EN AQUACULTUUR	0	0	0	1	0	0	1	0	0	0	0	0	0,00%
VOEDINGSINDUSTRIE EN - NIJVERHEID	23	13	6	13	13	15	22	9	7	7	11	4	57,14%
TEXTIEL- EN LEDERINDUSTRIE	3	7	3	2	3	1	3	4	2	0	1	1	Inf
HOUTINDUSTRIE	2	8	2	3	6	3	3	4	0	1	5	4	400,00%
PAPIERINDUSTRIE	1	2	1	1	0	0	2	0	0	0	0	0	0,00%
DRUKKERIJEN, UITGEVERIJEN EN MEDIA	18	16	14	10	11	8	9	5	9	8	13	5	62,50%
CHEMISCHE EN KUNSTSTOFINDUSTRIE	4	2	5	3	3	2	1	2	2	1	1	0	0,00%
BOUWMATERIALENINDUSTRIE	5	7	3	1	2	5	2	2	0	2	3	1	50,00%
METAALINDUSTRIE	19	25	24	8	17	11	12	5	2	14	15	1	7,14%
ELEKTROTECHNIEK, ELEKTRONICA & COMPUTERS	8	2	3	2	2	1	1	2	1	1	2	1	100,00%
MACHINEBOUW	3	2	1	2	2	1	2	1	0	0	0	0	0,00%
BOUW VAN VERVOERSTUIGEN EN COMPONENTEN	1	2	1	2	1	0	2	0	1	0	0	0	0,00%
MEUBELINDUSTRIE	4	3	2	1	3	1	1	2	3	3	2	-1	-33,33%
ANDERE INDUSTRIE	1	2	3	4	3	3	2	1	2	3	1	-2	-66,67%
REPARATIE EN ONDERHOUD	2	7	8	1	4	3	3	3	2	7	4	-3	-42,86%
ENERGIEPRODUCTIE	0	0	1	0	0	0	1	0	1	0	0	0	0,00%
WATER- EN AFVALBEHANDELING, SANERING	3	1	3	3	3	2	2	1	3	2	2	0	0,00%
AANBOD CULTUUR & NATUURBEHOUD	6	10	2	9	5	4	7	4	5	2	2	0	0,00%
MEDISCHE BEROEPEN	0	1	3	1	3	2	1	6	1	3	8	5	166,67%
JURIDISCHE BEROEPEN	0	1	0	0	0	1	1	5	5	3	4	1	33,33%
ECONOMISCHE BEROEPEN	4	2	10	1	0	2	5	6	2	3	9	6	200,00%
BOUWTECHNISCHE BEROEPEN	10	7	21	14	18	8	12	14	8	8	6	-2	-25,00%
TOTAAL: VRIJE BEROEPEN (SUBTOTAAL)	14	11	34	16	21	13	19	31	16	17	27	10	58,82%
OVERHEID & ONDERWIJS	2	4	2	6	1	5	9	7	5	5	8	3	60,00%
VERENIGINGEN (VAKVERENIGINGEN)	1	1	0	0	1	1	2	0	1	0	0	0	0,00%
ANDERE	3	5	2	1	3	1	3	2	4	7	3	-4	-57,14%
ONVOLDOENDE GESPECIFIEERD (NACE KLEINER DAN 5 DIGITS)	0	0	0	0	0	0	0	0	0	0	0	0	0,00%
ONBEKENDE ACTIVITEIT (GEEN NACE CODE)	71	80	62	67	57	75	126	90	96	62	73	11	17,74%

Potentieel jobverlies: januari - mei													
Wallonie	2013	2014	2015	2016	2017	2018	2019	2020	2021	2022	2023	diff	% versus 2022
<b>TOTAAL</b>	3,720	4,427	3,704	3,039	2,656	2,168	2,827	2,109	1,935	2,080	2,341	261	12,55%
HORECA	501	502	456	339	482	409	526	318	297	301	458	157	52,16%
REPARATIE VAN COMPUTERS EN CONSUMENTENARTIKELEN	0	18	4	16	6	0	0	2	2	2	4	2	100,00%
OVERIGE PERSOONLIJKE DIENSTEN	104	101	88	44	92	76	46	36	59	91	102	11	12,09%
BOUW	984	951	832	691	598	557	614	575	447	423	389	-34	-8,04%
TRANSPORT	200	89	134	103	109	81	104	45	54	104	319	215	206,73%
KLEINHANDEL	376	433	386	339	300	278	189	293	150	237	316	79	33,33%
GROOTHANDEL	147	207	333	80	65	83	57	62	186	201	76	-125	-62,19%
HANDELSBEMIDDELING	92	63	52	111	21	26	99	65	18	22	19	-3	-13,64%
GARAGEHOUDERS & AANVERWANTE ACTIVITEITEN	55	109	133	104	66	80	38	71	50	71	60	-11	-15,49%
DIENSTVERLENING AAN BEDRIJVEN	372	361	331	276	313	242	517	333	159	119	250	131	110,08%
VERZEKERINGEN EN VERMOGENSBEHEER	2	4	6	1	0	10	0	4	0	0	2	2	Inf
SPORT EN RECREATIE	2	9	78	241	9	18	9	11	19	45	10	-35	-77,78%
IMMO	49	10	28	25	34	17	13	6	12	9	21	12	133,33%
LAND- EN BOSBOUW	10	21	14	15	8	11	6	6	2	20	8	-12	-60,00%
VISSERIJ EN AQUACULTUUR	0	0	0	2	0	0	2	0	0	0	0	0	0,00%
VOEDINGSINDUSTRIE EN - NIJVERHEID	79	18	12	25	58	44	66	14	17	40	42	2	5,00%
TEXTIEL- EN LEDERINDUSTRIE	58	142	4	1	4	8	4	0	3	0	6	6	Inf
HOUTINDUSTRIE	2	150	6	12	1	2	4	26	0	0	0	0	0,00%
PAPIERINDUSTRIE	16	13	2	2	0	0	38	0	0	0	0	0	0,00%
DRUKKERIJEN, UITGEVERIJEN EN MEDIA	48	29	52	29	13	12	215	6	10	4	28	24	600,00%
CHEMISCHE EN KUNSTSTOFINDUSTRIE	4	1	87	5	7	3	1	12	2	0	0	0	0,00%
BOUWMATERIALENINDUSTRIE	3	15	5	0	74	10	2	37	0	4	2	-2	-50,00%
METAALINDUSTRIE	86	585	139	129	37	80	88	9	29	159	58	-101	-63,52%
ELEKTROTECHNIEK, ELEKTRONICA & COMPUTERS	83	2	10	17	21	2	2	0	6	2	4	2	100,00%
MACHINEBOUW	6	8	22	5	10	0	0	2	0	0	0	0	0,00%
BOUW VAN VERVOERSTUIGEN EN COMPONENTEN	3	140	0	3	2	0	0	0	0	0	0	0	0,00%
MEUBELINDUSTRIE	4	5	2	0	8	0	0	0	29	9	7	-2	-22,22%
ANDERE INDUSTRIE	2	1	39	6	7	2	2	0	2	7	2	-5	-71,43%
REPARATIE EN ONDERHOUD	1	44	14	2	10	18	2	26	2	64	19	-45	-70,31%
ENERGIEPRODUCTIE	0	0	0	0	0	0	2	0	13	0	0	0	0,00%
WATER- EN AFVALBEHANDELING, SANERING	2	2	3	65	14	0	9	0	2	2	2	0	0,00%
AANBOD CULTUUR & NATUURBEHOUD	4	7	3	5	4	3	8	2	4	0	2	2	Inf
MEDISCHE BEROEPEN	0	0	6	0	39	2	2	14	0	2	9	7	350,00%
JURIDISCHE BEROEPEN	0	4	0	0	0	2	2	4	0	0	0	0	0,00%
ECONOMISCHE BEROEPEN	4	0	17	0	0	0	6	8	0	0	15	15	Inf
BOUWTECHNISCHE BEROEPEN	7	40	49	14	167	18	2	8	10	37	2	-35	-94,59%
TOTAAL: VRIJE BEROEPEN (SUBTOTAAL)	11	44	72	14	206	22	12	34	10	39	26	-13	-33,33%
OVERHEID & ONDERWIJS	0	9	5	9	0	8	10	6	20	2	8	6	300,00%
VERENIGINGEN (VAKVERENIGINGEN)	1	13	0	0	2	2	10	0	0	0	0	0	0,00%
ANDERE	7	32	15	2	39	3	24	2	212	12	4	-8	-66,67%
ONVOLDOENDE GESPECIFIEERD (NACE KLEINER DAN 5 DIGITS)	0	0	0	0	0	0	0	0	0	0	0	0	0,00%
ONBEKENDE ACTIVITEIT (GEEN NACE CODE)	406	289	337	321	36	61	108	106	119	91	97	6	6,59%



WEST-VLAANDEREN

Aantal faillissementen: januari - mei													
West-Vlaanderen	2013	2014	2015	2016	2017	2018	2019	2020	2021	2022	2023	diff	% versus 2022
TOTAAL	436	426	383	379	340	359	389	336	238	377	433	56	14,85%
HORECA	87	80	64	105	82	63	71	65	39	62	94	32	51,61%
REPARATIE VAN COMPUTERS EN CONSUMENTENARTIKELEN	2	1	2	1	1	0	0	0	2	1	0	-1	-100,00%
OVERIGE PERSOONLIJKE DIENSTEN	11	5	6	14	6	7	9	10	3	12	12	0	0,00%
BOUW	80	89	68	59	46	60	76	57	57	78	91	13	16,67%
TRANSPORT	19	20	14	17	18	15	14	10	9	15	18	3	20,00%
KLEINHANDEL	65	32	52	42	50	38	45	25	27	30	55	25	83,33%
GROOTHANDEL	21	22	11	9	11	11	12	13	7	12	11	-1	-8,33%
HANDELSBEMIDDELING	14	17	14	7	7	8	13	9	3	9	7	-2	-22,22%
GARAGEHOUDERS & AANVERWANTE ACTIVITEITEN	14	7	15	10	7	12	4	9	4	8	14	6	75,00%
DIENSTVERLENING AAN BEDRIJVEN	35	48	47	32	39	42	43	38	32	53	38	-15	-28,30%
VERZEKERINGEN EN VERMOGENSBEHEER	0	2	1	0	0	0	1	0	0	0	0	0	0,00%
SPORT EN RECREATIE	5	5	4	2	4	4	3	8	1	3	3	0	0,00%
IMMO	6	6	7	12	5	6	6	8	2	4	4	0	0,00%
LAND- EN BOSBOUW	2	3	3	1	0	4	1	2	6	3	2	-1	-33,33%
VISSERIJ EN AQUACULTUUR	1	2	1	0	0	1	0	1	0	0	1	1	Inf
VOEDINGSINDUSTRIE EN -NIJVERHEID	5	3	2	2	3	5	4	1	1	2	2	0	0,00%
TEXTIEL- EN LEDERINDUSTRIE	0	3	0	1	1	0	1	0	1	0	0	0	0,00%
HOUTINDUSTRIE	3	1	5	1	0	0	0	3	0	1	1	0	0,00%
PAPIERINDUSTRIE	1	0	0	0	0	0	0	0	0	0	0	0	0,00%
DRUKKERIJEN, UITGEVERIJEN EN MEDIA	4	2	2	1	4	3	6	1	4	0	1	1	Inf
CHEMISCHE EN KUNSTSTOFINDUSTRIE	0	1	0	0	2	0	0	1	0	0	0	0	0,00%
BOUWMATERIALENINDUSTRIE	0	2	1	1	3	0	0	0	0	1	0	-1	-100,00%
METAALINDUSTRIE	9	9	0	2	2	7	5	2	4	5	3	-2	-40,00%
ELEKTROTECHNIEK, ELEKTRONICA & COMPUTERS	0	2	0	2	0	0	0	0	0	0	0	0	0,00%
MACHINEBOUW	1	1	2	1	0	0	0	2	1	0	2	2	Inf
BOUW VAN VERVOERSTUIGEN EN COMPONENTEN	1	0	0	0	0	0	0	0	1	0	0	0	0,00%
MEUBELINDUSTRIE	2	3	2	2	2	0	2	0	0	3	1	-2	-66,67%
ANDERE INDUSTRIE	1	0	0	1	1	1	0	0	0	0	1	1	Inf
REPARATIE EN ONDERHOUD	3	4	1	0	1	1	3	1	1	2	0	-2	-100,00%
ENERGIEPRODUCTIE	0	0	1	0	0	1	0	0	0	0	0	0	0,00%
WATER- EN AFVALBEHANDELING, SANERING	0	0	2	1	1	1	0	0	0	1	0	-1	-100,00%
AANBOD CULTUUR & NATUURBEHOUD	1	5	2	3	1	3	1	6	0	3	4	1	33,33%
MEDISCHE BEROEPEN	1	0	0	1	0	1	0	1	0	0	1	1	Inf
JURIDISCHE BEROEPEN	0	0	1	0	0	1	1	0	2	0	0	0	0,00%
ECONOMISCHE BEROEPEN	0	1	0	0	2	0	0	0	0	1	0	-1	-100,00%
BOUWTECHNISCHE BEROEPEN	9	4	3	3	3	2	9	2	5	5	1	-4	-80,00%
TOTAAL: VRIJE BEROEPEN (SUBTOTAAL)	10	5	4	4	5	4	10	3	7	6	2	-4	-66,67%
OVERHEID & ONDERWIJS	2	0	2	1	0	3	1	3	0	1	1	0	0,00%
VERENIGINGEN (VAKVERENIGINGEN)	0	1	0	0	0	0	2	0	0	0	0	0	0,00%
ANDERE	0	1	0	1	1	1	0	0	0	2	0	-2	-100,00%
ONVOLDOENDE GESPECIFIEERD (NACE KLEINER DAN 5 DIGITS)	0	0	0	0	0	0	0	0	0	0	0	0	0,00%
ONBEKENDE ACTIVITEIT (GEEN NACE CODE)	31	44	48	44	37	58	56	58	26	60	65	5	8,33%



Potentieel jobverlies: januari - mei														
West-Vlaanderen	2013	2014	2015	2016	2017	2018	2019	2020	2021	2022	2023	diff	% versus 2022	
TOTAAL	915	834	530	790	583	521	1,396	402	373	414	609	195	47,10%	
HORECA	151	107	100	265	121	141	241	119	40	100	189	89	89,00%	
REPARATIE VAN COMPUTERS EN CONSUMENTENARTIKELEN	0	0	0	0	0	0	0	0	0	1	0	-1	-100,00%	
OVERIGE PERSOONLIJKE DIENSTEN	8	4	8	13	7	12	17	13	2	6	7	1	16,67%	
BOUW	148	369	92	160	236	126	85	48	125	97	68	-29	-29,90%	
TRANSPORT	70	60	28	9	11	10	13	20	68	19	84	65	342,11%	
KLEINHANDEL	62	30	57	42	56	84	60	28	30	24	57	33	137,50%	
GROOTHANDEL	61	37	29	9	23	5	94	52	2	16	35	19	118,75%	
HANDELSBEMIDDELING	6	10	4	6	5	3	18	10	4	10	4	-6	-60,00%	
GARAGEHOUDERS & AANVERWANTE ACTIVITEITEN	24	4	10	6	3	10	1	4	2	9	6	-3	-33,33%	
DIENSTVERLENING AAN BEDRIJVEN	79	44	43	14	34	19	11	18	72	45	37	-8	-17,78%	
VERZEKERINGEN EN VERMOGENSBEHEER	0	2	0	0	0	0	15	0	0	0	0	0	0,00%	
SPORT EN RECREATIE	8	0	13	4	6	2	2	41	2	4	2	-2	-50,00%	
IMMO	3	42	7	13	5	6	2	2	0	0	7	7	Inf	
LAND- EN BOSBOUW	0	2	0	2	0	4	0	2	0	0	2	2	Inf	
VISSERIJ EN AQUACULTUUR	4	3	4	0	0	2	0	0	0	0	0	0	0,00%	
VOEDINGSINDUSTRIE EN - NIJVERHEID	7	4	1	0	4	5	120	2	0	4	2	-2	-50,00%	
TEXTIEL- EN LEDERINDUSTRIE	0	1	0	7	0	0	0	0	0	0	0	0	0,00%	
HOUTINDUSTRIE	16	0	37	131	0	0	0	17	0	35	0	-35	-100,00%	
PAPIERINDUSTRIE	141	0	0	0	0	0	0	0	0	0	0	0	0,00%	
DRUKKERIJEN, UITGEVERIJEN EN MEDIA	6	1	0	2	9	56	10	0	3	0	2	2	Inf	
CHEMISCHE EN KUNSTSTOFINDUSTRIE	0	0	0	0	32	0	0	4	0	0	0	0	0,00%	
BOUWMATERIALENINDUSTRIE	0	0	0	62	8	0	0	0	0	0	0	0	0,00%	
METAALINDUSTRIE	7	72	0	4	2	24	17	2	9	4	6	2	50,00%	
ELEKTROTECHNIEK, ELEKTRONICA & COMPUTERS	0	14	0	11	0	0	0	0	0	0	0	0	0,00%	
MACHINEBOUW	0	0	54	0	0	0	0	3	0	0	94	94	Inf	
BOUW VAN VERVOERSTUIGEN EN COMPONENTEN	2	0	0	0	0	0	0	0	7	0	0	0	0,00%	
MEUBELINDUSTRIE	6	12	3	0	0	0	2	0	0	18	0	-18	-100,00%	
ANDERE INDUSTRIE	0	0	0	2	9	0	0	0	0	0	0	0	0,00%	
REPARATIE EN ONDERHOUD	7	5	1	0	0	0	41	0	2	2	0	-2	-100,00%	
ENERGIEPRODUCTIE	0	0	0	0	0	0	0	0	0	0	0	0	0,00%	
WATER- EN AFVALBEHANDELING, SANERING	0	0	0	8	1	2	0	0	0	0	0	0	0,00%	
AANBOD CULTUUR & NATUURBEHOUD	2	3	0	4	0	0	0	9	0	2	2	0	0,00%	
MEDISCHE BEROEPEN	1	0	0	5	0	0	0	2	0	0	0	0	0,00%	
JURIDISCHE BEROEPEN	0	0	2	0	0	0	2	0	3	0	0	0	0,00%	
ECONOMISCHE BEROEPEN	0	2	0	0	0	0	0	0	0	2	0	-2	-100,00%	
BOUWTECHNISCHE BEROEPEN	9	1	0	0	2	2	5	2	2	6	0	-6	-100,00%	
TOTAAL: VRIJE BEROEPEN (SUBTOTAAL)	10	3	2	5	2	2	7	4	5	8	0	-8	-100,00%	
OVERHEID & ONDERWIJS	0	0	0	0	0	2	2	2	0	0	0	0	0,00%	
VERENIGINGEN (VAKVERENIGINGEN)	0	0	0	0	0	0	0	0	0	0	0	0	0,00%	
ANDERE	0	0	0	4	2	2	0	0	0	2	0	-2	-100,00%	
ONVOLDOENDE GESPECIFIEERD (NACE KLEINER DAN 5 DIGITS)	0	0	0	0	0	0	0	0	0	0	0	0	0,00%	
ONBEKENDE ACTIVITEIT (GEEN NACE CODE)	87	5	37	7	7	4	638	2	0	8	5	-3	-37,50%	

OOST-VLAANDEREN

Aantal faillissementen: januari - mei													
Oost-Vlaanderen	2013	2014	2015	2016	2017	2018	2019	2020	2021	2022	2023	diff	% versus 2022
TOTAAL	571	515	453	495	638	470	574	406	336	490	612	122	24,90%
HORECA	98	96	82	88	120	87	94	60	42	71	96	25	35,21%
REPARATIE VAN COMPUTERS EN CONSUMENTENARTIKELEN	1	0	1	1	3	2	0	1	2	4	1	-3	-75,00%
OVERIGE PERSOONLIJKE DIENSTEN	21	14	14	14	16	6	15	9	10	12	13	1	8,33%
BOUW	115	110	89	104	116	97	80	73	75	102	136	34	33,33%
TRANSPORT	21	20	31	16	33	20	27	16	26	35	48	13	37,14%
KLEINHANDEL	42	41	33	60	50	43	43	40	29	41	47	6	14,63%
GROOTHANDEL	31	32	20	28	28	22	19	17	11	16	8	-8	-50,00%
HANDELSBEMIDDELING	15	13	11	5	16	10	16	6	5	8	9	1	12,50%
GARAGEHOUDERS & AANVERWANTE ACTIVITEITEN	14	13	13	10	13	5	21	9	14	15	25	10	66,67%
DIENSTVERLENING AAN BEDRIJVEN	80	67	50	60	76	61	78	58	43	63	77	14	22,22%
VERZEKERINGEN EN VERMOGENSBEHEER	1	1	1	2	2	0	0	0	0	4	0	-4	-100,00%
SPORT EN RECREATIE	8	6	6	2	8	2	4	5	2	1	3	2	200,00%
IMMO	8	11	7	6	6	7	6	2	3	6	7	1	16,67%
LAND- EN BOSBOUW	4	3	5	10	2	6	5	0	1	3	1	-2	-66,67%
VISSERIJ EN AQUACULTUUR	1	0	0	0	0	0	0	0	0	1	0	-1	-100,00%
VOEDINGSINDUSTRIE EN - NIJVERHEID	15	6	8	5	9	3	1	2	3	5	12	7	140,00%
TEXTIEL- EN LEDERINDUSTRIE	5	3	2	5	3	0	3	2	2	2	1	-1	-50,00%
HOUTINDUSTRIE	4	2	1	0	2	2	0	1	1	0	1	1	Inf
PAPIERINDUSTRIE	1	1	0	1	0	0	0	0	0	0	0	0	0,00%
DRUKKERIJEN, UITGEVERIJEN EN MEDIA	7	2	6	4	3	1	2	5	1	3	1	-2	-66,67%
CHEMISCHE EN KUNSTSTOFINDUSTRIE	1	3	0	1	0	0	1	4	0	0	1	1	Inf
BOUWMATERIALENINDUSTRIE	1	0	4	1	0	1	2	0	1	0	0	0	0,00%
METAALINDUSTRIE	6	1	5	5	4	6	6	4	3	7	14	7	100,00%
ELEKTROTECHNIEK, ELEKTRONICA & COMPUTERS	1	1	1	0	0	1	1	0	1	0	0	0	0,00%
MACHINEBOUW	0	3	0	2	0	0	1	1	1	0	0	0	0,00%
BOUW VAN VERVOERSTUIGEN EN COMPONENTEN	0	0	0	0	0	0	0	0	1	1	0	-1	-100,00%
MEUBELINDUSTRIE	1	1	1	0	2	1	1	2	0	1	1	0	0,00%
ANDERE INDUSTRIE	0	0	1	0	1	1	1	2	0	0	3	3	Inf
REPARATIE EN ONDERHOUD	0	3	0	0	3	1	4	2	0	3	2	-1	-33,33%
ENERGIEPRODUCTIE	0	1	0	0	0	2	0	0	0	0	1	1	Inf
WATER- EN AFVALBEHANDELING, SANERING	1	0	0	1	0	1	2	1	3	0	1	1	Inf
AANBOD CULTUUR & NATUURBEHOUD	2	3	5	5	6	1	4	3	0	5	3	-2	-40,00%
MEDISCHE BEROEPEN	0	1	0	0	1	0	0	0	0	0	1	1	Inf
JURIDISCHE BEROEPEN	0	0	0	0	1	0	0	1	0	0	1	1	Inf
ECONOMISCHE BEROEPEN	0	0	2	0	0	1	2	3	1	1	1	0	0,00%
BOUWTECHNISCHE BEROEPEN	2	7	5	3	7	2	11	3	5	3	5	2	66,67%
TOTAAL: VRIJE BEROEPEN (SUBTOTAAL)	2	8	7	3	9	3	13	7	6	4	8	4	100,00%
OVERHEID & ONDERWIJS	0	2	0	0	0	1	2	1	0	1	0	-1	-100,00%
VERENIGINGEN (VAKVERENIGINGEN)	0	0	0	0	0	0	0	0	1	0	0	0	0,00%
ANDERE	1	1	0	2	1	2	2	0	0	2	0	-2	-100,00%
ONVOLDOENDE GESPECIFIEERD (NACE KLEINER DAN 5 DIGITS)	0	0	0	0	0	0	0	0	0	0	0	0	0,00%
ONBEKENDE ACTIVITEIT (GEEN NACE CODE)	63	47	49	54	106	75	120	73	49	74	92	18	24,32%

Potentieel jobverlies: januari - mei													
Oost-Vlaanderen	2013	2014	2015	2016	2017	2018	2019	2020	2021	2022	2023	diff	% versus 2022
TOTAAL	984	835	772	1,160	839	609	694	727	986	645	1,010	365	56,59%
HORECA	181	119	122	190	179	108	121	102	67	92	130	38	41,30%
REPARATIE VAN COMPUTERS EN CONSUMENTENARTIKELEN	0	0	4	0	9	0	0	0	2	6	0	-6	-100,00%
OVERIGE PERSOONLIJKE DIENSTEN	21	80	17	57	20	2	12	6	17	7	92	85	1214,29%
BOUW	232	223	221	404	194	151	140	90	149	146	178	32	21,92%
TRANSPORT	52	20	54	26	54	49	48	32	84	112	100	-12	-10,71%
KLEINHANDEL	33	44	27	123	34	33	28	46	440	42	87	45	107,14%
GROOTHANDEL	83	55	57	18	24	69	81	27	55	31	24	-7	-22,58%
HANDELSBEMIDDELING	5	9	4	84	16	10	9	2	2	5	8	3	60,00%
GARAGEHOUDERS & AANVERWANTE ACTIVITEITEN	23	16	22	18	29	6	15	13	11	6	28	22	366,67%
DIENSTVERLENING AAN BEDRIJVEN	86	52	36	82	101	111	142	46	77	117	172	55	47,01%
VERZEKERINGEN EN VERMOGENSBEHEER	0	4	0	0	0	0	0	0	0	0	0	0	0,00%
SPORT EN RECREATIE	18	0	3	0	2	9	2	51	0	0	2	2	Inf
IMMO	6	13	12	6	4	5	4	18	6	3	2	-1	-33,33%
LAND- EN BOSBOUW	39	0	53	0	7	2	6	0	0	2	0	-2	-100,00%
VISSERIJ EN AQUACULTUUR	2	0	0	0	0	0	0	0	0	0	0	0	0,00%
VOEDINGSINDUSTRIE EN - NIJVERHEID	85	45	19	12	26	6	2	33	4	18	100	82	455,56%
TEXTIEL- EN LEDERINDUSTRIE	34	11	43	51	17	0	8	3	2	7	2	-5	-71,43%
HOUTINDUSTRIE	24	0	2	0	2	0	0	0	0	0	0	0	0,00%
PAPIERINDUSTRIE	2	2	0	21	0	0	0	0	0	0	0	0	0,00%
DRUKKERIJEN, UITGEVERIJEN EN MEDIA	35	2	5	4	7	14	14	23	2	2	2	0	0,00%
CHEMISCHE EN KUNSTSTOFINDUSTRIE	0	23	0	0	0	0	0	173	0	0	2	2	Inf
BOUWMATERIALENINDUSTRIE	2	0	19	0	0	2	2	0	33	0	0	0	0,00%
METAALINDUSTRIE	5	7	12	55	32	2	8	6	0	28	19	-9	-32,14%
ELEKTROTECHNIEK, ELEKTRONICA & COMPUTERS	0	3	0	0	0	0	0	0	8	0	0	0	0,00%
MACHINEBOUW	0	66	0	3	0	0	0	2	2	0	0	0	0,00%
BOUW VAN VERVOERSTUIGEN EN COMPONENTEN	0	0	0	0	0	0	0	0	2	2	0	-2	-100,00%
MEUBELINDUSTRIE	2	4	4	0	42	2	2	26	0	0	2	2	Inf
ANDERE INDUSTRIE	0	0	0	0	0	0	1	5	0	0	4	4	Inf
REPARATIE EN ONDERHOUD	0	0	0	0	5	2	0	0	0	4	15	11	275,00%
ENERGIEPRODUCTIE	0	1	0	0	0	0	0	0	0	0	7	7	Inf
WATER- EN AFVALBEHANDELING, SANERING	0	0	0	0	0	0	7	2	4	0	0	0	0,00%
AANBOD CULTUUR & NATUURBEHOUD	2	2	2	4	0	0	2	2	0	2	2	0	0,00%
MEDISCHE BEROEPEN	0	2	0	0	1	0	0	0	0	0	0	0	0,00%
JURIDISCHE BEROEPEN	0	0	0	0	0	0	0	0	0	0	2	2	Inf
ECONOMISCHE BEROEPEN	0	0	0	0	0	4	2	5	0	2	0	-2	-100,00%
BOUWTECHNISCHE BEROEPEN	0	2	21	0	2	0	25	2	19	0	6	6	Inf
TOTAAL: VRIJE BEROEPEN (SUBTOTAAL)	0	4	21	0	3	4	27	7	19	2	8	6	300,00%
OVERHEID & ONDERWIJS	0	2	0	0	0	0	2	0	0	0	0	0	0,00%
VERENIGINGEN (VAKVERENIGINGEN)	0	0	0	0	0	0	0	0	0	0	0	0	0,00%
ANDERE	0	24	0	2	2	0	5	0	0	2	0	-2	-100,00%
ONVOLDOENDE GESPECIFIEERD (NACE KLEINER DAN 5 DIGITS)	0	0	0	0	0	0	0	0	0	0	0	0	0,00%
ONBEKENDE ACTIVITEIT (GEEN NACE CODE)	12	4	13	0	30	22	6	12	0	9	24	15	166,67%

ANTWERPEN

Aantal faillissementen: januari - mei													
Antwerpen	2013	2014	2015	2016	2017	2018	2019	2020	2021	2022	2023	diff	% versus 2022
TOTAAL	987	940	915	865	867	742	853	645	428	910	906	-4	-0,44%
HORECA	154	158	161	179	162	135	131	127	64	145	152	7	4,83%
REPARATIE VAN COMPUTERS EN CONSUMENTENARTIKELEN	1	3	0	2	1	1	2	2	2	2	2	0	0,00%
OVERIGE PERSOONLIJKE DIENSTEN	29	20	19	11	16	16	14	7	11	23	36	13	56,52%
BOUW	132	138	127	114	111	105	128	92	76	139	161	22	15,83%
TRANSPORT	39	34	35	31	39	24	40	23	13	48	48	0	0,00%
KLEINHANDEL	101	87	103	92	91	67	100	59	29	100	84	-16	-16,00%
GROOTHANDEL	72	85	65	73	79	68	73	38	25	60	53	-7	-11,67%
HANDELSBEMIDDELING	28	15	17	29	22	12	18	23	11	17	14	-3	-17,65%
GARAGEHOUDERS & AANVERWANTE ACTIVITEITEN	23	23	13	24	23	20	24	18	14	31	30	-1	-3,23%
DIENSTVERLENING AAN BEDRIJVEN	154	131	143	103	128	106	100	99	66	131	133	2	1,53%
VERZEKERINGEN EN VERMOGENSBEHEER	1	2	2	2	1	2	1	1	0	2	0	-2	-100,00%
SPORT EN RECREATIE	7	7	8	6	2	7	9	7	3	5	9	4	80,00%
IMMO	19	18	14	13	7	10	12	14	9	8	16	8	100,00%
LAND- EN BOSBOUW	8	11	9	12	4	2	3	1	2	6	2	-4	-66,67%
VISSERIJ EN AQUACULTUUR	0	0	0	0	0	0	0	0	0	0	0	0	0,00%
VOEDINGSINDUSTRIE EN -NIJVERHEID	11	9	5	12	7	5	9	5	4	8	5	-3	-37,50%
TEXTIEL- EN LEDERINDUSTRIE	0	0	0	1	4	0	0	0	0	0	0	0	0,00%
HOUTINDUSTRIE	0	3	2	1	2	3	0	1	1	1	0	-1	-100,00%
PAPIERINDUSTRIE	1	0	0	1	0	0	0	0	0	0	0	0	0,00%
DRUKKERIJEN, UITGEVERIJEN EN MEDIA	15	7	15	10	3	11	8	6	4	7	11	4	57,14%
CHEMISCHE EN KUNSTSTOFINDUSTRIE	2	4	1	0	1	0	2	0	0	2	1	-1	-50,00%
BOUWMATERIALENINDUSTRIE	3	4	3	2	0	1	2	0	1	0	1	1	Inf
METAALINDUSTRIE	9	11	7	9	5	7	7	4	5	7	8	1	14,29%
ELEKTROTECHNIEK, ELEKTRONICA & COMPUTERS	4	3	3	1	0	1	3	3	2	0	1	1	Inf
MACHINEBOUW	1	3	1	0	0	2	0	2	0	3	1	-2	-66,67%
BOUW VAN VERVOERSTUIGEN EN COMPONENTEN	1	1	1	0	1	1	0	0	2	2	1	-1	-50,00%
MEUBELINDUSTRIE	2	3	2	2	2	2	2	1	1	0	1	1	Inf
ANDERE INDUSTRIE	4	5	2	1	3	3	0	0	0	0	0	0	0,00%
REPARATIE EN ONDERHOUD	4	7	9	5	5	1	3	4	1	4	6	2	50,00%
ENERGIEPRODUCTIE	2	1	0	1	0	0	2	0	0	1	2	1	100,00%
WATER- EN AFVALBEHANDELING, SANERING	4	1	1	3	0	0	0	1	1	4	1	-3	-75,00%
AANBOD CULTUUR & NATUURBEHOUD	9	6	8	7	7	2	9	6	4	15	9	-6	-40,00%
MEDISCHE BEROEPEN	0	1	3	0	1	2	3	1	2	4	3	-1	-25,00%
JURIDISCHE BEROEPEN	2	1	0	0	0	0	4	3	3	1	1	0	0,00%
ECONOMISCHE BEROEPEN	4	3	2	0	5	5	6	1	1	3	5	2	66,67%
BOUWTECHNISCHE BEROEPEN	14	9	11	7	2	9	7	3	5	9	13	4	44,44%
TOTAAL: VRIJE BEROEPEN (SUBTOTAAL)	20	14	16	7	8	16	20	8	11	17	22	5	29,41%
OVERHEID & ONDERWIJS	7	2	1	4	0	3	5	7	2	6	3	-3	-50,00%
VERENIGINGEN (VAKVERENIGINGEN)	0	0	0	0	0	0	0	0	1	0	0	0	0,00%
ANDERE	2	3	5	3	4	4	1	2	2	6	3	-3	-50,00%
ONVOLDOENDE GESPECIFIEERD (NACE KLEINER DAN 5 DIGITS)	0	0	0	0	0	0	0	0	0	0	0	0	0,00%
ONBEKENDE ACTIVITEIT (GEEN NACE CODE)	118	121	117	104	129	105	125	84	61	110	90	-20	-18,18%

Potentieel jobverlies: januari - mei													
Antwerpen	2013	2014	2015	2016	2017	2018	2019	2020	2021	2022	2023	diff	% versus 2022
<b>TOTAAL</b>	2.232	1.809	1.752	1.142	1.644	1.341	1.470	1.555	700	1.306	3.252	1.946	149,00%
HORECA	203	222	287	318	256	356	297	205	153	223	247	24	10,76%
REPARATIE VAN COMPUTERS EN CONSUMENTENARTIKELN	11	2	0	2	0	0	0	0	4	0	0	0	0,00%
OVERIGE PERSOONLIJKE DIENSTEN	22	43	27	15	16	116	19	26	17	158	40	-118	-74,68%
BOUW	348	255	317	205	232	111	319	187	122	187	207	20	10,70%
TRANSPORT	164	154	77	93	66	27	72	39	8	81	177	96	118,52%
KLEINHANDEL	210	107	117	134	202	200	145	66	33	127	1.895	1.768	<sup>1</sup> 392,13%
GROOTHANDEL	74	361	130	53	251	140	143	84	24	64	70	6	9,38%
HANDELSBEMIDDELING	15	38	12	11	12	4	15	23	16	33	11	-22	-66,67%
GARAGEHOUDERS & AANVERWANTE ACTIVITEITEN	23	19	10	15	24	34	29	17	15	22	35	13	59,09%
DIENSTVERLENING AAN BEDRIJVEN	295	261	285	89	244	170	127	155	172	106	186	80	75,47%
VERZEKERINGEN EN VERMOGENSBEHEER	0	4	0	0	0	7	2	1	0	2	0	-2	-100,00%
SPORT EN RECREATIE	58	4	9	3	2	70	8	4	2	0	4	4	Inf
IMMO	25	11	2	8	2	6	5	9	15	4	8	4	100,00%
LAND- EN BOSBOUW	8	16	8	16	2	2	2	2	2	66	0	-66	-100,00%
VISSERIJ EN AQUACULTUUR	0	0	0	0	0	0	0	0	0	0	0	0	0,00%
VOEDINGSINDUSTRIE EN - NIJVERHEID	325	36	27	52	17	12	98	17	46	10	15	5	50,00%
TEXTIEL- EN LEDERINDUSTRIE	0	0	0	2	22	0	0	0	0	0	0	0	0,00%
HOUTINDUSTRIE	0	2	3	6	1	0	0	0	0	2	0	-2	-100,00%
PAPIERINDUSTRIE	2	0	0	0	0	0	0	0	0	0	0	0	0,00%
DRUKKERIJEN, UITGEVERIJEN EN MEDIA	90	2	37	12	2	28	9	14	6	4	12	8	200,00%
CHEMISCHE EN KUNSTSTOFINDUSTRIE	3	15	0	0	2	0	2	0	0	56	0	-56	-100,00%
BOUWMATERIALENINDUSTRIE	30	17	11	3	0	6	3	0	0	0	2	2	Inf
METAALINDUSTRIE	18	80	157	40	16	10	73	14	18	38	170	132	347,37%
ELEKTROTECHNIEK, ELEKTRONICA & COMPUTERS	18	8	72	2	0	0	29	565	2	0	0	0	0,00%
MACHINEBOUW	4	5	1	0	0	2	0	4	0	13	0	-13	-100,00%
BOUW VAN VERVOERSTUIGEN EN COMPONENTEN	7	0	0	0	0	0	0	0	2	35	0	-35	-100,00%
MEUBELINDUSTRIE	35	7	5	5	2	2	20	2	2	0	0	0	0,00%
ANDERE INDUSTRIE	42	19	2	0	4	0	0	0	0	0	0	0	0,00%
REPARATIE EN ONDERHOUD	59	29	42	4	12	0	4	12	0	2	75	73	<sup>3</sup> 650,00%
ENERGIEPRODUCTIE	0	0	0	0	0	0	0	0	0	12	2	-10	-83,33%
WATER- EN AFVALBEHANDELING, SANERING	18	2	2	11	0	0	0	0	2	0	0	0	0,00%
AANBOD CULTUUR & NATUURBEHOUD	71	6	10	2	0	10	4	0	25	15	4	-11	-73,33%
MEDISCHE BEROEPEN	0	8	5	0	0	2	2	2	0	2	4	2	100,00%
JURIDISCHE BEROEPEN	0	0	0	0	0	0	3	0	2	0	2	2	Inf
ECONOMISCHE BEROEPEN	4	6	2	0	7	3	2	0	2	0	5	5	Inf
BOUWTECHNISCHE BEROEPEN	21	8	38	6	1	5	6	0	6	2	24	22	<sup>1</sup> 100,00%
TOTAAL: VRIJE BEROEPEN (SUBTOTAAL)	25	22	45	6	8	10	13	2	10	4	35	31	775,00%
OVERHEID & ONDERWIJS	4	2	0	10	0	2	11	0	2	7	2	-5	-71,43%
VERENIGINGEN (VAKVERENIGINGEN)	0	0	0	0	0	0	0	0	0	0	0	0	0,00%
ANDERE	2	11	40	3	3	8	0	9	0	10	4	-6	-60,00%
ONVOLDOENDE GESPECIFIEERD (NACE KLEINER DAN 5 DIGITS)	0	0	0	0	0	0	0	0	0	0	0	0	0,00%
ONBEKENDE ACTIVITEIT (GEEN NACE CODE)	23	49	17	22	246	8	21	98	2	25	51	26	104,00%

LIMBURG

Aantal faillissementen: januari - mei													
Limburg	2013	2014	2015	2016	2017	2018	2019	2020	2021	2022	2023	diff	% versus 2022
TOTAAL	360	358	380	317	287	264	362	256	193	259	292	33	12,74%
HORECA	55	50	59	62	61	44	62	51	28	39	54	15	38,46%
REPARATIE VAN COMPUTERS EN CONSUMENTENARTIKELEN	2	0	2	1	0	0	2	2	0	1	1	0	0,00%
OVERIGE PERSOONLIJKE DIENSTEN	17	7	6	13	3	7	9	6	8	4	7	3	75,00%
BOUW	81	84	87	57	60	57	63	43	49	56	77	21	37,50%
TRANSPORT	10	15	10	11	4	10	10	6	10	8	14	6	75,00%
KLEINHANDEL	42	32	44	38	37	22	33	29	15	31	25	-6	-19,35%
GROOTHANDEL	18	22	20	17	20	12	20	6	12	8	13	5	62,50%
HANDELSBEMIDDELING	9	11	6	6	9	6	10	3	4	5	5	0	0,00%
GARAGEHOUDERS & AANVERWANTE ACTIVITEITEN	14	10	7	4	4	12	10	14	5	15	6	-9	-60,00%
DIENSTVERLENING AAN BEDRIJVEN	32	44	45	46	31	31	35	30	21	26	33	7	26,92%
VERZEKERINGEN EN VERMOGENSBEHEER	0	0	0	0	0	0	0	2	1	1	0	-1	-100,00%
SPORT EN RECREATIE	4	1	4	4	1	2	10	4	3	1	0	-1	-100,00%
IMMO	1	6	3	5	3	6	5	2	2	1	4	3	300,00%
LAND- EN BOSBOUW	5	4	9	5	2	2	5	4	3	9	8	-1	-11,11%
VISSERIJ EN AQUACULTUUR	0	0	0	0	0	0	0	0	0	0	0	0	0,00%
VOEDINGSINDUSTRIE EN -NIJVERHEID	5	4	8	6	4	2	4	0	4	2	5	3	150,00%
TEXTIEL- EN LEDERINDUSTRIE	0	0	3	1	0	1	0	0	0	1	0	-1	-100,00%
HOUTINDUSTRIE	1	3	3	0	1	0	0	0	0	2	0	-2	-100,00%
PAPIERINDUSTRIE	0	0	0	0	0	0	0	0	0	0	0	0	0,00%
DRUKKERIJEN, UITGEVERIJEN EN MEDIA	2	4	3	3	2	1	3	1	2	1	2	1	100,00%
CHEMISCHE EN KUNSTSTOFINDUSTRIE	4	1	0	1	0	0	1	0	1	0	0	0	0,00%
BOUWMATERIALENINDUSTRIE	1	0	1	0	2	0	0	2	0	0	1	1	Inf
METAALINDUSTRIE	3	7	11	4	3	3	10	7	2	3	4	1	33,33%
ELEKTROTECHNIEK, ELEKTRONICA & COMPUTERS	1	1	0	0	0	0	0	1	2	0	1	1	Inf
MACHINEBOUW	2	1	1	0	0	0	4	0	0	2	0	-2	-100,00%
BOUW VAN VERVOERSTUIGEN EN COMPONENTEN	1	0	0	0	0	0	0	0	0	0	1	1	Inf
MEUBELINDUSTRIE	1	2	1	0	1	2	1	1	0	0	1	1	Inf
ANDERE INDUSTRIE	1	0	0	0	1	1	1	2	0	0	0	0	0,00%
REPARATIE EN ONDERHOUD	0	4	3	2	1	3	0	2	3	2	2	0	0,00%
ENERGIEPRODUCTIE	0	0	0	0	1	0	1	1	0	0	0	0	0,00%
WATER- EN AFVALBEHANDELING, SANERING	1	1	0	0	0	0	3	1	0	1	1	0	0,00%
AANBOD CULTUUR & NATUURBEHOUD	0	1	2	1	2	0	4	1	2	3	1	-2	-66,67%
MEDISCHE BEROEPEN	0	1	1	1	1	0	0	1	0	1	4	3	300,00%
JURIDISCHE BEROEPEN	0	0	0	0	0	0	1	0	1	0	0	0	0,00%
ECONOMISCHE BEROEPEN	2	1	0	1	1	1	1	1	0	0	1	1	Inf
BOUWTECHNISCHE BEROEPEN	2	3	7	2	3	2	4	2	1	5	4	-1	-20,00%
TOTAAL: VRIJE BEROEPEN (SUBTOTAAL)	4	5	8	4	5	3	6	4	2	6	9	3	50,00%
OVERHEID & ONDERWIJS	2	0	0	0	0	0	1	0	1	3	2	-1	-33,33%
VERENIGINGEN (VAKVERENIGINGEN)	0	0	0	0	0	0	0	0	0	0	0	0	0,00%
ANDERE	2	0	0	1	1	0	0	0	0	2	0	-2	-100,00%
ONVOLDOENDE GESPECIFIEERD (NACE KLEINER DAN 5 DIGITS)	0	0	0	0	0	0	0	0	0	0	0	0	0,00%
ONBEKENDE ACTIVITEIT (GEEN NACE CODE)	39	38	34	25	28	37	49	31	13	26	15	-11	-42,31%

Potentieel jobverlies: januari - mei													
Limburg	2013	2014	2015	2016	2017	2018	2019	2020	2021	2022	2023	diff	% versus 2022
TOTAAL	1,108	999	602	619	668	446	428	466	384	416	305	-111	-26,68%
HORECA	97	172	88	73	115	70	79	100	65	109	80	-29	-26,61%
REPARATIE VAN COMPUTERS EN CONSUMENTENARTIKELEN	15	0	0	0	0	0	2	0	0	0	0	0	0,00%
OVERIGE PERSOONLIJKE DIENSTEN	64	9	4	7	3	10	7	8	10	4	6	2	50,00%
BOUW	306	294	106	86	116	174	82	107	122	54	61	7	12,96%
TRANSPORT	58	21	84	32	0	20	6	7	26	93	49	-44	-47,31%
KLEINHANDEL	243	30	132	52	28	49	31	55	32	46	28	-18	-39,13%
GROOTHANDEL	24	27	18	43	26	33	37	6	34	8	5	-3	-37,50%
HANDELSBEMIDDELING	4	9	0	4	17	9	7	2	0	0	7	7	Inf
GARAGEHOUDERS & AANVERWANTE ACTIVITEITEN	14	9	5	3	2	17	17	29	4	14	6	-8	-57,14%
DIENSTVERLENING AAN BEDRIJVEN	36	36	46	126	69	42	33	54	36	18	16	-2	-11,11%
VERZEKERINGEN EN VERMOGENSBEHEER	0	0	0	0	0	0	0	2	0	0	0	0	0,00%
SPORT EN RECREATIE	4	0	6	3	0	1	8	8	4	3	0	-3	-100,00%
IMMO	0	4	2	8	4	2	2	2	0	0	2	2	Inf
LAND- EN BOSBOUW	2	63	8	76	4	0	40	2	2	10	6	-4	-40,00%
VISSERIJ EN AQUACULTUUR	0	0	0	0	0	0	0	0	0	0	0	0	0,00%
VOEDINGSINDUSTRIE EN - NIJVERHEID	15	14	20	44	8	2	3	0	6	2	8	6	300,00%
TEXTIEL- EN LEDERINDUSTRIE	0	0	0	1	0	0	0	0	0	0	0	0	0,00%
HOUTINDUSTRIE	0	2	1	0	0	0	0	0	0	2	0	-2	-100,00%
PAPIERINDUSTRIE	0	0	0	0	0	0	0	0	0	0	0	0	0,00%
DRUKKERIJEN, UITGEVERIJEN EN MEDIA	0	1	0	3	0	0	2	4	1	2	2	0	0,00%
CHEMISCHE EN KUNSTSTOFINDUSTRIE	20	1	0	46	0	0	11	0	2	0	0	0	0,00%
BOUWMATERIALENINDUSTRIE	61	0	3	0	156	0	0	2	0	0	0	0	0,00%
METAALINDUSTRIE	11	95	40	10	8	1	34	21	17	0	2	2	Inf
ELEKTROTECHNIEK, ELEKTRONICA & COMPUTERS	4	56	0	0	0	0	0	4	2	0	8	8	Inf
MACHINEBOUW	56	122	2	0	0	0	4	0	0	39	0	-39	-100,00%
BOUW VAN VERVOERSTUIGEN EN COMPONENTEN	9	0	0	0	0	0	0	0	0	0	0	0	0,00%
MEUBELINDUSTRIE	0	0	0	0	0	14	0	2	0	0	2	2	Inf
ANDERE INDUSTRIE	0	0	0	0	3	2	0	4	0	0	0	0	0,00%
REPARATIE EN ONDERHOUD	0	7	2	0	0	0	0	2	17	0	0	0	0,00%
ENERGIEPRODUCTIE	0	0	0	0	97	0	0	0	0	0	0	0	0,00%
WATER- EN AFVALBEHANDELING, SANERING	0	15	0	0	0	0	2	2	0	0	3	3	Inf
AANBOD CULTUUR & NATUURBEHOUD	0	0	1	0	2	0	0	2	2	2	0	-2	-100,00%
MEDISCHE BEROEPEN	0	0	2	2	2	0	0	0	0	0	0	0	0,00%
JURIDISCHE BEROEPEN	0	0	0	0	0	0	0	0	0	0	0	0	0,00%
ECONOMISCHE BEROEPEN	2	1	0	0	2	0	6	0	0	0	0	0	0,00%
BOUWTECHNISCHE BEROEPEN	0	2	21	0	4	0	5	41	0	4	12	8	200,00%
TOTAAL: VRIJE BEROEPEN (SUBTOTAAL)	2	3	23	2	8	0	11	41	0	4	12	8	200,00%
OVERHEID & ONDERWIJS	2	0	0	0	0	0	0	0	2	0	0	0	0,00%
VERENIGINGEN (VAKVERENIGINGEN)	0	0	0	0	0	0	0	0	0	0	0	0	0,00%
ANDERE	6	0	0	0	2	0	0	0	0	2	0	-2	-100,00%
ONVOLDOENDE GESPECIFIEERD (NACE KLEINER DAN 5 DIGITS)	0	0	0	0	0	0	0	0	0	0	0	0	0,00%
ONBEKENDE ACTIVITEIT (GEEN NACE CODE)	55	9	11	0	0	0	10	0	0	4	2	-2	-50,00%



VLAAMS-BRABANT

Aantal faillissementen: januari - mei														
Vlaams-Brabant	2013	2014	2015	2016	2017	2018	2019	2020	2021	2022	2023	diff	% versus 2022	
TOTAAL	257	265	278	266	249	250	322	255	179	294	449	155	52,72%	
HORECA	42	48	61	47	48	36	62	46	23	41	72	31	75,61%	
REPARATIE VAN COMPUTERS EN CONSUMENTENARTIKELEN	2	1	0	2	1	2	1	1	1	1	1	0	0,00%	
OVERIGE PERSOONLIJKE DIENSTEN	2	7	8	2	7	7	10	5	6	7	12	5	71,43%	
BOUW	47	33	45	39	40	46	53	44	38	76	117	41	53,95%	
TRANSPORT	15	10	8	15	12	20	6	22	17	23	32	9	39,13%	
KLEINHANDEL	36	24	36	21	26	24	30	21	9	32	32	0	0,00%	
GROOTHANDEL	13	16	17	23	10	15	16	11	10	7	10	3	42,86%	
HANDELSBEMIDDELING	6	9	3	6	8	6	8	6	3	8	5	-3	-37,50%	
GARAGEHOUDERS & AANVERWANTE ACTIVITEITEN	4	13	7	8	9	10	8	9	5	11	19	8	72,73%	
DIENSTVERLENING AAN BEDRIJVEN	41	49	35	49	41	35	41	33	26	48	73	25	52,08%	
VERZEKERINGEN EN VERMOGENSBEHEER	1	0	2	0	1	0	0	1	1	0	0	0	0,00%	
SPORT EN RECREATIE	3	1	4	2	3	0	4	3	0	2	7	5	250,00%	
IMMO	2	5	9	4	7	6	4	10	2	4	2	-2	-50,00%	
LAND- EN BOSBOUW	4	0	2	1	1	1	0	6	2	0	1	1	Inf	
VISSERIJ EN AQUACULTUUR	0	0	0	0	0	0	0	0	0	0	0	0	0,00%	
VOEDINGSINDUSTRIE EN - NIJVERHEID	4	2	2	7	1	3	5	0	0	1	9	8	800,00%	
TEXTIEL- EN LEDERINDUSTRIE	0	0	0	0	0	0	0	1	2	0	3	3	Inf	
HOUTINDUSTRIE	0	0	1	0	0	1	0	0	1	2	1	-1	-50,00%	
PAPIERINDUSTRIE	0	0	0	0	0	0	0	0	0	0	0	0	0,00%	
DRUKKERIJEN, UITGEVERIJEN EN MEDIA	10	0	3	2	3	3	3	4	3	2	0	-2	-100,00%	
CHEMISCHE EN KUNSTSTOFINDUSTRIE	1	2	1	0	2	1	0	1	0	0	0	0	0,00%	
BOUWMATERIALENINDUSTRIE	0	1	1	0	0	0	0	0	0	0	0	0	0,00%	
METAALINDUSTRIE	1	2	3	6	3	2	2	2	1	2	1	-1	-50,00%	
ELEKTROTECHNIEK, ELEKTRONICA & COMPUTERS	0	1	0	1	1	0	0	0	0	0	1	1	Inf	
MACHINEBOUW	3	0	1	0	2	0	0	0	1	0	0	0	0,00%	
BOUW VAN VERVOERSTUIGEN EN COMPONENTEN	0	2	0	0	0	0	0	1	0	0	0	0	0,00%	
MEUBELINDUSTRIE	1	0	1	1	0	1	0	0	1	0	1	1	Inf	
ANDERE INDUSTRIE	1	1	1	0	1	0	2	1	0	0	0	0	0,00%	
REPARATIE EN ONDERHOUD	1	1	1	1	0	0	1	1	0	2	4	2	100,00%	
ENERGIEPRODUCTIE	0	1	0	0	0	4	0	0	0	1	0	-1	-100,00%	
WATER- EN AFVALBEHANDELING, SANERING	0	0	0	1	0	0	1	0	0	0	5	5	Inf	
AANBOD CULTUUR & NATUURBEHOUD	1	1	1	2	0	2	4	1	2	1	5	4	400,00%	
MEDISCHE BEROEPEN	0	3	0	0	1	0	1	0	0	0	1	1	Inf	
JURIDISCHE BEROEPEN	0	1	0	0	0	0	4	2	0	1	0	-1	-100,00%	
ECONOMISCHE BEROEPEN	1	0	0	0	0	2	3	2	0	1	2	1	100,00%	
BOUWTECHNISCHE BEROEPEN	2	4	3	9	1	0	6	0	1	0	1	1	Inf	
TOTAAL: VRIJE BEROEPEN (SUBTOTAAL)	3	8	3	9	2	2	14	4	1	2	4	2	100,00%	
OVERHEID & ONDERWIJS	0	0	2	3	0	0	0	1	3	1	2	1	100,00%	
VERENIGINGEN (VAKVERENIGINGEN)	0	1	0	0	0	0	0	0	1	0	0	0	0,00%	
ANDERE	1	3	0	0	1	1	0	0	1	1	1	0	0,00%	
ONVOLDOENDE GESPECIFIEERD (NACE KLEINER DAN 5 DIGITS)	0	0	0	0	0	0	0	0	0	0	0	0	0,00%	
ONBEKENDE ACTIVITEIT (GEEN NACE CODE)	12	23	20	14	19	22	47	20	19	19	29	10	52,63%	



Potentieel jobverlies: januari - mei														
Vlaams-Brabant	2013	2014	2015	2016	2017	2018	2019	2020	2021	2022	2023	diff	% versus 2022	
TOTAAL	498	439	585	487	371	407	392	497	314	454	650	196	43,17%	
HORECA	64	62	135	85	54	52	133	73	30	90	153	63	70,00%	
REPARATIE VAN COMPUTERS EN CONSUMENTENARTIKELEN	0	0	0	2	0	0	2	0	0	2	2	0	0,00%	
OVERIGE PERSOONLIJKE DIENSTEN	7	24	9	2	7	14	3	2	4	17	10	-7	-41,18%	
BOUW	112	65	36	42	49	95	78	96	46	126	187	61	48,41%	
TRANSPORT	18	32	7	12	17	19	18	164	70	57	46	-11	-19,30%	
KLEINHANDEL	38	52	47	36	69	14	28	54	37	48	34	-14	-29,17%	
GROOTHANDEL	34	33	61	46	76	32	11	11	15	12	7	-5	-41,67%	
HANDELSBEMIDDELING	2	12	11	0	7	4	13	0	1	15	4	-11	-73,33%	
GARAGEHOUDERS & AANVERWANTE ACTIVITEITEN	8	12	54	11	24	12	14	16	2	11	29	18	163,64%	
DIENSTVERLENING AAN BEDRIJVEN	25	67	101	177	33	45	31	29	84	35	62	27	77,14%	
VERZEKERINGEN EN VERMOGENSBEHEER	0	0	2	0	0	0	0	2	0	0	0	0	0,00%	
SPORT EN RECREATIE	6	0	1	4	4	0	2	8	0	4	13	9	225,00%	
IMMO	10	2	13	2	3	2	2	22	2	4	0	-4	-100,00%	
LAND- EN BOSBOUW	2	0	1	0	2	2	0	6	2	0	2	2	Inf	
VISSERIJ EN AQUACULTUUR	0	0	0	0	0	0	0	0	0	0	0	0	0,00%	
VOEDINGSINDUSTRIE EN - NIJVERHEID	7	3	3	16	2	4	24	0	0	2	19	17	850,00%	
TEXTIEL- EN LEDERINDUSTRIE	0	0	0	0	0	0	0	0	2	0	4	4	Inf	
HOUTINDUSTRIE	0	0	4	0	0	0	0	0	2	2	2	0	0,00%	
PAPIERINDUSTRIE	0	0	0	0	0	0	0	0	0	0	0	0	0,00%	
DRUKKERIJEN, UITGEVERIJEN EN MEDIA	36	0	3	0	0	0	7	2	3	4	0	-4	-100,00%	
CHEMISCHE EN KUNSTSTOFINDUSTRIE	15	7	2	0	2	10	0	0	0	0	0	0	0,00%	
BOUWMATERIALENINDUSTRIE	0	3	2	0	0	0	0	0	0	0	0	0	0,00%	
METAALINDUSTRIE	60	2	0	15	14	19	0	4	2	21	0	-21	-100,00%	
ELEKTROTECHNIEK, ELEKTRONICA & COMPUTERS	0	11	0	6	0	0	0	0	0	0	2	2	Inf	
MACHINEBOUW	26	0	6	0	0	0	0	0	0	0	0	0	0,00%	
BOUW VAN VERVOERSTUIGEN EN COMPONENTEN	0	17	0	0	0	0	0	2	0	0	0	0	0,00%	
MEUBELINDUSTRIE	9	0	38	7	0	0	0	0	0	0	6	6	Inf	
ANDERE INDUSTRIE	0	0	36	0	2	0	0	0	0	0	0	0	0,00%	
REPARATIE EN ONDERHOUD	0	1	0	6	0	0	2	2	0	2	17	15	750,00%	
ENERGIEPRODUCTIE	0	1	0	0	0	0	0	0	0	0	0	0	0,00%	
WATER- EN AFVALBEHANDELING, SANERING	0	0	0	0	0	0	0	0	0	0	2	2	Inf	
AANBOD CULTUUR & NATUURBEHOUD	0	0	0	0	0	4	0	0	2	0	9	9	Inf	
MEDISCHE BEROEPEN	0	0	0	0	0	0	0	0	0	0	0	0	0,00%	
JURIDISCHE BEROEPEN	0	0	0	0	0	0	0	0	0	0	0	0	0,00%	
ECONOMISCHE BEROEPEN	0	0	0	0	0	11	1	2	0	0	0	0	0,00%	
BOUWTECHNISCHE BEROEPEN	7	3	12	12	1	0	0	0	0	0	0	0	0,00%	
TOTAAL: VRIJE BEROEPEN (SUBTOTAAL)	7	3	12	12	1	11	1	2	0	0	0	0	0,00%	
OVERHEID & ONDERWIJS	0	0	0	2	0	0	0	0	4	2	2	0	0,00%	
VERENIGINGEN (VAKVERENIGINGEN)	0	0	0	0	0	0	0	0	2	0	0	0	0,00%	
ANDERE	1	2	0	0	0	2	0	0	2	0	2	2	Inf	
ONVOLDOENDE GESPECIFIEERD (NACE KLEINER DAN 5 DIGITS)	0	0	0	0	0	0	0	0	0	0	0	0	0,00%	
ONBEKENDE ACTIVITEIT (GEEN NACE CODE)	11	28	1	4	5	66	23	2	2	0	36	36	Inf	

WAALS-BRABANT

Aantal faillissementen: januari - mei													
Waals-Brabant	2013	2014	2015	2016	2017	2018	2019	2020	2021	2022	2023	diff	% versus 2022
TOTAAL	192	179	183	130	170	173	204	160	148	159	163	4	2,52%
HORECA	26	17	20	19	29	20	27	25	13	16	26	10	62,50%
REPARATIE VAN COMPUTERS EN CONSUMENTENARTIKELEN	0	0	1	1	2	1	1	1	0	0	1	1	Inf
OVERIGE PERSOONLIJKE DIENSTEN	5	7	12	2	4	7	7	10	2	10	11	1	10,00%
BOUW	27	26	31	33	26	35	37	20	24	26	27	1	3,85%
TRANSPORT	9	3	6	3	7	5	6	5	1	5	6	1	20,00%
KLEINHANDEL	23	21	19	15	16	24	29	21	11	17	15	-2	-11,76%
GROOTHANDEL	20	15	8	2	9	4	9	8	6	5	7	2	40,00%
HANDELSBEMIDDELING	5	10	5	6	4	4	5	5	9	5	3	-2	-40,00%
GARAGEHOUDERS & AANVERWANTE ACTIVITEITEN	7	6	8	2	10	7	2	3	3	6	5	-1	-16,67%
DIENSTVERLENING AAN BEDRIJVEN	30	45	33	24	27	29	35	25	32	25	29	4	16,00%
VERZEKERINGEN EN VERMOGENSBEHEER	0	0	1	0	0	1	0	0	0	1	0	-1	-100,00%
SPORT EN RECREATIE	1	1	3	0	3	5	2	1	5	4	4	0	0,00%
IMMO	8	3	3	4	4	9	7	2	3	5	1	-4	-80,00%
LAND- EN BOSBOUW	1	1	0	0	3	1	0	0	2	3	1	-2	-66,67%
VISSERIJ EN AQUACULTUUR	0	0	0	0	0	0	0	0	0	0	0	0	0,00%
VOEDINGSINDUSTRIE EN -NIJVERHEID	4	0	0	0	0	4	3	2	1	1	1	0	0,00%
TEXTIEL- EN LEDERINDUSTRIE	1	1	0	0	0	0	0	3	1	0	0	0	0,00%
HOUTINDUSTRIE	0	0	0	0	1	1	1	1	0	0	1	1	Inf
PAPIERINDUSTRIE	0	0	0	0	0	0	2	0	0	0	0	0	0,00%
DRUKKERIJEN, UITGEVERIJEN EN MEDIA	3	4	4	0	4	3	4	3	4	2	3	1	50,00%
CHEMISCHE EN KUNSTSTOFINDUSTRIE	2	0	1	0	2	0	1	2	1	0	0	0	0,00%
BOUWMATERIALENINDUSTRIE	0	0	2	0	0	1	0	0	0	0	0	0	0,00%
METAALINDUSTRIE	0	2	4	3	1	2	2	2	0	3	1	-2	-66,67%
ELEKTROTECHNIEK, ELEKTRONICA & COMPUTERS	3	0	1	1	0	0	0	0	0	0	0	0	0,00%
MACHINEBOUW	1	0	0	0	0	0	1	0	0	0	0	0	0,00%
BOUW VAN VERVOERSTUIGEN EN COMPONENTEN	1	0	0	0	0	0	1	0	0	0	0	0	0,00%
MEUBELINDUSTRIE	0	1	0	1	0	1	0	0	0	1	0	-1	-100,00%
ANDERE INDUSTRIE	0	0	0	0	1	0	0	0	0	0	0	0	0,00%
REPARATIE EN ONDERHOUD	0	0	0	0	1	0	0	1	0	1	0	-1	-100,00%
ENERGIEPRODUCTIE	0	0	0	0	0	0	0	0	1	0	0	0	0,00%
WATER- EN AFVALBEHANDELING, SANERING	0	0	0	0	0	0	1	0	0	0	0	0	0,00%
AANBOD CULTUUR & NATUURBEHOUD	1	1	0	0	0	1	0	0	0	0	1	1	Inf
MEDISCHE BEROEPEN	0	0	2	0	2	0	0	1	0	0	2	2	Inf
JURIDISCHE BEROEPEN	0	0	0	0	0	0	0	0	2	2	0	-2	-100,00%
ECONOMISCHE BEROEPEN	1	2	3	0	0	0	0	2	0	0	2	2	Inf
BOUWTECHNISCHE BEROEPEN	3	1	10	4	6	1	2	2	0	2	3	1	50,00%
TOTAAL: VRIJE BEROEPEN (SUBTOTAAL)	4	3	15	4	8	1	2	5	2	4	7	3	75,00%
OVERHEID & ONDERWIJS	1	1	1	4	0	1	2	0	1	2	2	0	0,00%
VERENIGINGEN (VAKVERENIGINGEN)	1	0	0	0	0	1	0	0	1	0	0	0	0,00%
ANDERE	2	0	0	0	0	0	0	0	1	1	1	0	0,00%
ONVOLDOENDE GESPECIFIEERD (NACE KLEINER DAN 5 DIGITS)	0	0	0	0	0	0	0	0	0	0	0	0	0,00%
ONBEKENDE ACTIVITEIT (GEEN NACE CODE)	6	11	5	6	8	5	17	15	24	16	10	-6	-37,50%

Potentieel jobverlies: januari - mei													
Waals-Brabant	2013	2014	2015	2016	2017	2018	2019	2020	2021	2022	2023	diff	% versus 2022
<b>TOTAAL</b>	483	579	418	438	424	367	524	486	240	283	224	-59	-20,85%
HORECA	49	36	52	25	79	87	49	58	16	27	67	40	148,15%
REPARATIE VAN COMPUTERS EN CONSUMENTENARTIKELEN	0	0	2	0	2	0	0	0	0	0	2	2	Inf
OVERIGE PERSOONLIJKE DIENSTEN	15	30	20	2	2	6	10	14	2	19	26	7	36,84%
BOUW	102	151	89	69	54	68	40	25	39	75	38	-37	-49,33%
TRANSPORT	43	0	11	12	34	25	22	4	0	6	6	0	0,00%
KLEINHANDEL	50	80	18	12	61	39	33	87	16	59	20	-39	-66,10%
GROOTHANDEL	61	58	9	2	4	6	13	33	56	10	6	-4	-40,00%
HANDELSBEMIDDELING	39	7	0	13	4	4	4	2	12	0	2	2	Inf
GARAGEHOUDERS & AANVERWANTE ACTIVITEITEN	11	46	18	2	16	30	4	0	2	4	5	1	25,00%
DIENSTVERLENING AAN BEDRIJVEN	29	118	86	90	42	40	287	217	34	15	24	9	60,00%
VERZEKERINGEN EN VERMOGENSBEHEER	0	0	2	0	0	2	0	0	0	0	0	0	0,00%
SPORT EN RECREATIE	0	0	4	0	1	11	0	2	9	7	4	-3	-42,86%
IMMO	21	2	11	8	0	6	2	2	3	1	0	-1	-100,00%
LAND- EN BOSBOUW	0	2	0	0	2	2	0	0	0	0	2	2	Inf
VISSERIJ EN AQUACULTUUR	0	0	0	0	0	0	0	0	0	0	0	0	0,00%
VOEDINGSINDUSTRIE EN -NIJVERHEID	17	0	0	0	0	8	2	1	2	2	2	0	0,00%
TEXTIEL- EN LEDERINDUSTRIE	4	0	0	0	0	0	0	0	2	0	0	0	0,00%
HOUTINDUSTRIE	0	0	0	0	0	0	1	2	0	0	0	0	0,00%
PAPIERINDUSTRIE	0	0	0	0	0	0	38	0	0	0	0	0	0,00%
DRUKKERIJEN, UITGEVERIJEN EN MEDIA	7	3	43	0	4	0	4	4	4	0	0	0	0,00%
CHEMISCHE EN KUNSTSTOFINDUSTRIE	1	0	0	0	6	0	1	12	2	0	0	0	0,00%
BOUWMATERIALENINDUSTRIE	0	0	2	0	0	2	0	0	0	0	0	0	0,00%
METAALINDUSTRIE	0	2	24	0	0	19	2	2	0	12	0	-12	-100,00%
ELEKTROTECHNIEK, ELEKTRONICA & COMPUTERS	11	0	0	0	0	0	0	0	0	0	0	0	0,00%
MACHINEBOUW	2	0	0	0	0	0	0	0	0	0	0	0	0,00%
BOUW VAN VERVOERSTUIGEN EN COMPONENTEN	3	0	0	0	0	0	0	0	0	0	0	0	0,00%
MEUBELINDUSTRIE	0	2	0	0	0	0	0	0	0	2	0	-2	-100,00%
ANDERE INDUSTRIE	0	0	0	0	2	0	0	0	0	0	0	0	0,00%
REPARATIE EN ONDERHOUD	0	0	0	0	0	0	0	15	0	1	0	-1	-100,00%
ENERGIEPRODUCTIE	0	0	0	0	0	0	0	0	13	0	0	0	0,00%
WATER- EN AFVALBEHANDELING, SANERING	0	0	0	0	0	0	2	0	0	0	0	0	0,00%
AANBOD CULTUUR & NATUURBEHOUD	2	0	0	0	0	1	0	0	0	0	2	2	Inf
MEDISCHE BEROEPEN	0	0	5	0	39	0	0	0	0	0	2	2	Inf
JURIDISCHE BEROEPEN	0	0	0	0	0	0	0	0	0	0	0	0	0,00%
ECONOMISCHE BEROEPEN	2	0	6	0	0	0	0	2	0	0	0	0	0,00%
BOUWTECHNISCHE BEROEPEN	5	0	13	6	69	0	0	2	0	31	0	-31	-100,00%
TOTAAL: VRIJE BEROEPEN (SUBTOTAAL)	7	0	24	6	108	0	0	4	0	31	2	-29	-93,55%
OVERHEID & ONDERWIJS	0	2	3	7	0	2	4	0	0	0	2	2	Inf
VERENIGINGEN (VAKVERENIGINGEN)	1	0	0	0	0	2	0	0	0	0	0	0	0,00%
ANDERE	6	0	0	0	0	0	0	0	0	2	2	0	0,00%
ONVOLDOENDE GESPECIFIEERD (NACE KLEINER DAN 5 DIGITS)	0	0	0	0	0	0	0	0	0	0	0	0	0,00%
ONBEKENDE ACTIVITEIT (GEEN NACE CODE)	2	40	0	190	3	7	6	2	28	10	12	2	20,00%

HENEGOUWEN

Aantal faillissementen: januari - mei													
Henegouwen	2013	2014	2015	2016	2017	2018	2019	2020	2021	2022	2023	diff	% versus 2022
TOTAAL	486	555	483	405	393	328	347	282	201	266	329	63	23,68%
HORECA	90	97	89	79	98	67	78	47	27	54	68	14	25,93%
REPARATIE VAN COMPUTERS EN CONSUMENTENARTIKELEN	0	2	1	1	0	1	0	1	1	0	1	1	Inf
OVERIGE PERSOONLIJKE DIENSTEN	19	16	15	8	13	10	13	7	8	6	5	-1	-16,67%
BOUW	109	127	111	88	76	68	78	73	47	55	70	15	27,27%
TRANSPORT	19	16	19	12	10	7	14	12	13	10	24	14	140,00%
KLEINHANDEL	95	92	58	72	63	54	48	36	26	34	49	15	44,12%
GROOTHANDEL	21	28	25	21	5	13	9	10	4	10	7	-3	-30,00%
HANDELSBEMIDDELING	12	22	19	15	11	5	10	9	7	6	7	1	16,67%
GARAGEHOUDERS & AANVERWANTE ACTIVITEITEN	10	21	17	11	12	15	8	12	4	18	18	0	0,00%
DIENSTVERLENING AAN BEDRIJVEN	45	44	53	42	37	31	32	22	30	28	26	-2	-7,14%
VERZEKERINGEN EN VERMOGENSBEHEER	1	2	0	0	0	0	0	0	0	0	0	0	0,00%
SPORT EN RECREATIE	1	6	5	2	2	2	5	2	3	6	2	-4	-66,67%
IMMO	6	4	6	6	13	5	4	4	5	4	6	2	50,00%
LAND- EN BOSBOUW	1	6	4	5	1	2	2	4	0	2	3	1	50,00%
VISSERIJ EN AQUACULTUUR	0	0	0	0	0	0	0	0	0	0	0	0	0,00%
VOEDINGSINDUSTRIE EN -NIJVERHEID	3	5	3	5	6	6	2	2	1	2	3	1	50,00%
TEXTIEL- EN LEDERINDUSTRIE	1	4	2	0	1	1	0	1	0	0	0	0	0,00%
HOUTINDUSTRIE	0	3	1	2	1	0	1	2	0	0	2	2	Inf
PAPIERINDUSTRIE	1	1	1	0	0	0	0	0	0	0	0	0	0,00%
DRUKKERIJEN, UITGEVERIJEN EN MEDIA	8	5	2	4	3	4	3	0	2	2	5	3	150,00%
CHEMISCHE EN KUNSTSTOFINDUSTRIE	1	1	3	0	1	0	0	0	0	1	0	-1	-100,00%
BOUWMATERIALENINDUSTRIE	3	2	1	0	1	1	1	1	0	1	1	0	0,00%
METAALINDUSTRIE	5	10	6	0	6	5	6	2	0	3	5	2	66,67%
ELEKTROTECHNIEK, ELEKTRONICA & COMPUTERS	2	2	2	0	1	0	0	0	0	0	0	0	0,00%
MACHINEBOUW	1	2	1	2	1	0	1	0	0	0	0	0	0,00%
BOUW VAN VERVOERSTUIGEN EN COMPONENTEN	0	1	0	0	1	0	0	0	0	0	0	0	0,00%
MEUBELINDUSTRIE	1	1	0	0	1	0	1	1	1	2	2	0	0,00%
ANDERE INDUSTRIE	1	1	1	1	0	2	1	0	1	2	1	-1	-50,00%
REPARATIE EN ONDERHOUD	1	4	3	1	1	2	0	1	1	0	1	1	Inf
ENERGIEPRODUCTIE	0	0	1	0	0	0	0	0	0	0	0	0	0,00%
WATER- EN AFVALBEHANDELING, SANERING	2	0	2	1	1	0	0	0	1	0	0	0	0,00%
AANBOD CULTUUR & NATUURBEHOUD	1	3	1	4	3	0	1	1	0	1	0	-1	-100,00%
MEDISCHE BEROEPEN	0	1	1	0	0	1	0	2	1	0	1	1	Inf
JURIDISCHE BEROEPEN	0	1	0	0	0	1	0	1	1	0	1	1	Inf
ECONOMISCHE BEROEPEN	2	0	2	0	0	1	2	0	0	1	1	0	0,00%
BOUWTECHNISCHE BEROEPEN	4	4	3	2	5	2	2	4	2	1	1	0	0,00%
TOTAAL: VRIJE BEROEPEN (SUBTOTAAL)	6	6	6	2	5	5	4	7	4	2	4	2	100,00%
OVERHEID & ONDERWIJS	0	0	1	1	0	2	2	1	2	2	2	0	0,00%
VERENIGINGEN (VAKVERENIGINGEN)	0	1	0	0	1	0	0	0	0	0	0	0	0,00%
ANDERE	1	2	1	0	2	0	0	0	3	2	0	-2	-100,00%
ONVOLDOENDE GESPECIFIEERD (NACE KLEINER DAN 5 DIGITS)	0	0	0	0	0	0	0	0	0	0	0	0	0,00%
ONBEKENDE ACTIVITEIT (GEEN NACE CODE)	19	18	23	20	16	20	23	24	10	13	17	4	30,77%

Potentieel jobverlies: januari - mei													
Henegouwen	2013	2014	2015	2016	2017	2018	2019	2020	2021	2022	2023	diff	% versus 2022
TOTAAL	1.479	1.886	1.644	1.027	1.016	850	1.105	779	890	760	911	151	19,87%
HORECA	136	147	106	100	141	134	158	83	66	104	147	43	41,35%
REPARATIE VAN COMPUTERS EN CONSUMENTENARTIKELEN	0	10	2	13	0	0	0	2	2	0	2	2	Inf
OVERIGE PERSOONLIJKE DIENSTEN	42	27	35	10	24	14	13	4	4	13	9	-4	-30,77%
BOUW	547	450	388	310	228	231	290	330	181	146	188	42	28,77%
TRANSPORT	45	46	85	26	12	19	35	14	27	30	160	130	433,33%
KLEINHANDEL	144	180	194	142	90	120	57	73	70	97	99	2	2,06%
GROOTHANDEL	60	88	236	30	17	39	19	11	122	183	37	-146	-79,78%
HANDELSBEMIDDELING	42	19	19	84	8	4	47	55	2	11	13	2	18,18%
GARAGEHOUDERS & AANVERWANTE ACTIVITEITEN	14	32	15	58	13	29	6	19	29	10	26	16	160,00%
DIENSTVERLENING AAN BEDRIJVEN	154	139	155	74	129	126	78	49	56	54	104	50	92,59%
VERZEKERINGEN EN VERMOGENSBEHEER	0	4	0	0	0	0	0	0	0	0	0	0	0,00%
SPORT EN RECREATIE	0	4	41	0	0	4	9	0	2	15	2	-13	-86,67%
IMMO	22	3	7	11	29	0	3	2	7	4	9	5	125,00%
LAND- EN BOSBOUW	2	15	6	5	2	2	2	2	0	2	0	-2	-100,00%
VISSERIJ EN AQUACULTUUR	0	0	0	0	0	0	0	0	0	0	0	0	0,00%
VOEDINGSINDUSTRIE EN - NIJVERHEID	5	5	6	7	29	12	2	2	7	17	2	-15	-88,24%
TEXTIEL- EN LEDERINDUSTRIE	54	138	2	0	2	8	0	0	0	0	0	0	0,00%
HOUTINDUSTRIE	0	131	4	10	0	0	1	17	0	0	0	0	0,00%
PAPIERINDUSTRIE	16	13	2	0	0	0	0	0	0	0	0	0	0,00%
DRUKKERIJEN, UITGEVERIJEN EN MEDIA	26	20	2	3	3	12	209	0	2	4	24	20	500,00%
CHEMISCHE EN KUNSTSTOFINDUSTRIE	3	1	87	0	1	0	0	0	0	0	0	0	0,00%
BOUWMATERIALENINDUSTRIE	2	2	3	0	74	0	2	35	0	2	0	-2	-100,00%
METAALINDUSTRIE	57	274	54	0	23	46	79	4	0	41	23	-18	-43,90%
ELEKTROTECHNIEK, ELEKTRONICA & COMPUTERS	37	2	10	0	12	0	0	0	0	0	0	0	0,00%
MACHINEBOUW	2	8	22	5	0	0	0	0	0	0	0	0	0,00%
BOUW VAN VERVOERSTUIGEN EN COMPONENTEN	0	0	0	0	2	0	0	0	0	0	0	0	0,00%
MEUBELINDUSTRIE	0	1	0	0	6	0	0	0	27	7	7	0	0,00%
ANDERE INDUSTRIE	2	0	0	2	0	1	0	0	2	5	2	-3	-60,00%
REPARATIE EN ONDERHOUD	1	42	11	2	10	16	0	11	2	0	15	15	Inf
ENERGIEPRODUCTIE	0	0	0	0	0	0	0	0	0	0	0	0	0,00%
WATER- EN AFVALBEHANDELING, SANERING	2	0	3	62	0	0	0	0	2	0	0	0	0,00%
AANBOD CULTUUR & NATUURBEHOUD	0	2	0	3	2	0	6	0	0	0	0	0	0,00%
MEDISCHE BEROEPEN	0	0	1	0	0	0	0	2	0	0	2	2	Inf
JURIDISCHE BEROEPEN	0	4	0	0	0	2	0	0	0	0	0	0	0,00%
ECONOMISCHE BEROEPEN	2	0	4	0	0	0	3	0	0	0	2	2	Inf
BOUWTECHNISCHE BEROEPEN	2	19	9	0	92	7	0	2	0	3	0	-3	-100,00%
TOTAAL: VRIJE BEROEPEN (SUBTOTAAL)	4	23	14	0	92	9	3	4	0	3	4	1	33,33%
OVERHEID & ONDERWIJS	0	0	2	0	0	4	2	2	20	0	0	0	0,00%
VERENIGINGEN (VAKVERENIGINGEN)	0	13	0	0	2	0	0	0	0	0	0	0	0,00%
ANDERE	1	11	15	0	37	0	0	0	212	6	0	-6	-100,00%
ONVOLDOENDE GESPECIFIEERD (NACE KLEINER DAN 5 DIGITS)	0	0	0	0	0	0	0	0	0	0	0	0	0,00%
ONBEKENDE ACTIVITEIT (GEEN NACE CODE)	59	36	118	70	28	20	84	60	48	6	38	32	533,33%

NAMEN

Aantal faillissementen: januari - mei													
Namen	2013	2014	2015	2016	2017	2018	2019	2020	2021	2022	2023	diff	% versus 2022
TOTAAL	169	208	199	179	178	140	178	138	127	145	167	22	15,17%
HORECA	31	33	40	31	43	18	33	21	21	19	25	6	31,58%
REPARATIE VAN COMPUTERS EN CONSUMENTENARTIKELEN	2	2	1	1	0	0	0	0	0	0	1	1	Inf
OVERIGE PERSOONLIJKE DIENSTEN	4	8	3	3	6	6	5	3	4	8	4	-4	-50,00%
BOUW	45	52	50	36	42	30	38	26	27	31	44	13	41,94%
TRANSPORT	6	13	4	5	4	4	10	2	2	11	4	-7	-63,64%
KLEINHANDEL	31	36	34	23	23	21	16	18	14	11	22	11	100,00%
GROOTHANDEL	6	7	9	9	2	8	6	3	4	4	4	0	0,00%
HANDELSBEMIDDELING	2	6	3	5	2	5	1	1	0	1	1	0	0,00%
GARAGEHOUDERS & AANVERWANTE ACTIVITEITEN	2	6	8	8	5	6	6	5	6	11	6	-5	-45,45%
DIENSTVERLENING AAN BEDRIJVEN	13	20	17	20	10	15	15	25	15	17	19	2	11,76%
VERZEKERINGEN EN VERMOGENSBEHEER	0	0	0	1	2	0	0	1	0	0	0	0	0,00%
SPORT EN RECREATIE	0	2	5	1	3	1	2	1	1	2	1	-1	-50,00%
IMMO	0	1	2	1	3	1	1	0	0	1	3	2	200,00%
LAND- EN BOSBOUW	1	2	2	0	3	6	0	1	2	3	1	-2	-66,67%
VISSERIJ EN AQUACULTUUR	0	0	0	1	0	0	0	0	0	0	0	0	0,00%
VOEDINGSINDUSTRIE EN -NIJVERHEID	2	1	1	3	2	2	7	2	1	0	2	2	Inf
TEXTIEL- EN LEDERINDUSTRIE	0	0	0	1	1	0	1	0	0	0	0	0	0,00%
HOUTINDUSTRIE	1	1	1	0	2	0	1	0	0	0	2	2	Inf
PAPIERINDUSTRIE	0	0	0	0	0	0	0	0	0	0	0	0	0,00%
DRUKKERIJEN, UITGEVERIJEN EN MEDIA	3	2	6	4	1	1	1	0	3	0	1	1	Inf
CHEMISCHE EN KUNSTSTOFINDUSTRIE	0	0	0	0	0	0	0	0	0	0	0	0	0,00%
BOUWMATERIALENINDUSTRIE	0	1	0	0	0	2	1	1	0	0	0	0	0,00%
METAALINDUSTRIE	3	4	4	0	4	1	0	0	0	3	3	0	0,00%
ELEKTROTECHNIEK, ELEKTRONICA & COMPUTERS	0	0	0	1	1	0	1	1	0	1	1	0	0,00%
MACHINEBOUW	1	0	0	0	1	0	0	0	0	0	0	0	0,00%
BOUW VAN VERVOERSTUIGEN EN COMPONENTEN	0	0	0	1	0	0	0	0	0	0	0	0	0,00%
MEUBELINDUSTRIE	2	0	1	0	0	0	0	1	0	0	0	0	0,00%
ANDERE INDUSTRIE	0	0	0	2	1	1	1	0	0	0	0	0	0,00%
REPARATIE EN ONDERHOUD	0	0	1	0	1	0	1	1	1	3	1	-2	-66,67%
ENERGIEPRODUCTIE	0	0	0	0	0	0	0	0	0	0	0	0	0,00%
WATER- EN AFVALBEHANDELING, SANERING	0	0	0	0	0	1	0	0	1	2	0	-2	-100,00%
AANBOD CULTUUR & NATUURBEHOUD	1	1	0	1	0	0	2	0	1	0	0	0	0,00%
MEDISCHE BEROEPEN	0	0	0	1	0	0	1	1	0	2	2	0	0,00%
JURIDISCHE BEROEPEN	0	0	0	0	0	0	0	0	0	0	0	0	0,00%
ECONOMISCHE BEROEPEN	0	0	0	1	0	0	1	1	2	0	2	2	Inf
BOUWTECHNISCHE BEROEPEN	0	0	3	4	1	2	3	4	2	0	0	0	0,00%
TOTAAL: VRIJE BEROEPEN (SUBTOTAAL)	0	0	3	6	1	2	5	6	4	2	4	2	100,00%
OVERHEID & ONDERWIJS	0	0	0	0	0	0	1	2	1	1	3	2	200,00%
VERENIGINGEN (VAKVERENIGINGEN)	0	0	0	0	0	0	0	0	0	0	0	0	0,00%
ANDERE	0	0	0	0	1	1	1	0	0	0	0	0	0,00%
ONVOLDOENDE GESPECIFIEERD (NACE KLEINER DAN 5 DIGITS)	0	0	0	0	0	0	0	0	0	0	0	0	0,00%
ONBEKENDE ACTIVITEIT (GEEN NACE CODE)	13	10	4	15	14	8	22	17	19	14	15	1	7,14%

Potentieel jobverlies: januari - mei													
Namen	2013	2014	2015	2016	2017	2018	2019	2020	2021	2022	2023	diff	% versus 2022
TOTAAL	543	546	387	359	340	219	289	145	306	336	381	45	13,39%
HORECA	46	49	67	46	83	27	76	30	43	50	54	4	8,00%
REPARATIE VAN COMPUTERS EN CONSUMENTENARTIKELEN	0	0	0	0	0	0	0	0	0	0	0	0	0,00%
OVERIGE PERSOONLIJKE DIENSTEN	5	12	3	4	6	8	2	2	15	45	4	-41	-91,11%
BOUW	90	129	105	150	83	43	96	39	136	43	49	6	13,95%
TRANSPORT	0	20	2	15	17	30	19	2	0	25	9	-16	-64,00%
KLEINHANDEL	51	30	47	47	29	36	15	27	18	15	111	96	640,00%
GROOTHANDEL	5	17	46	22	0	10	4	4	4	4	6	2	50,00%
HANDELSBEMIDDELING	0	2	2	5	2	11	0	0	0	0	0	0	0,00%
GARAGEHOUDERS & AANVERWANTE ACTIVITEITEN	2	8	8	4	4	6	5	10	10	14	6	-8	-57,14%
DIENSTVERLENING AAN BEDRIJVEN	75	22	32	16	63	8	36	14	35	30	89	59	196,67%
VERZEKERINGEN EN VERMOGENSBEHEER	0	0	0	1	0	0	0	2	0	0	0	0	0,00%
SPORT EN RECREATIE	0	2	16	0	6	0	0	0	0	2	0	-2	-100,00%
IMMO	0	3	4	2	1	0	0	0	0	0	4	4	Inf
LAND- EN BOSBOUW	0	0	2	0	2	7	0	0	0	2	0	-2	-100,00%
VISSERIJ EN AQUACULTUUR	0	0	0	2	0	0	0	0	0	0	0	0	0,00%
VOEDINGSINDUSTRIE EN -NIJVERHEID	2	0	4	4	15	7	17	5	2	0	17	17	Inf
TEXTIEL- EN LEDERINDUSTRIE	0	0	0	0	0	0	0	0	0	0	0	0	0,00%
HOUTINDUSTRIE	2	8	2	0	0	0	2	0	0	0	0	0	0,00%
PAPIERINDUSTRIE	0	0	0	0	0	0	0	0	0	0	0	0	0,00%
DRUKKERIJEN, UITGEVERIJEN EN MEDIA	9	0	5	14	2	0	2	0	4	0	0	0	0,00%
CHEMISCHE EN KUNSTSTOFINDUSTRIE	0	0	0	0	0	0	0	0	0	0	0	0	0,00%
BOUWMATERIALENINDUSTRIE	0	7	0	0	0	8	0	2	0	0	0	0	0,00%
METAALINDUSTRIE	2	184	5	0	1	1	0	0	0	2	11	9	450,00%
ELEKTROTECHNIEK, ELEKTRONICA & COMPUTERS	0	0	0	17	9	0	2	0	0	2	2	0	0,00%
MACHINEBOUW	2	0	0	0	10	0	0	0	0	0	0	0	0,00%
BOUW VAN VERVOERSTUIGEN EN COMPONENTEN	0	0	0	1	0	0	0	0	0	0	0	0	0,00%
MEUBELINDUSTRIE	2	0	0	0	0	0	0	0	0	0	0	0	0,00%
ANDERE INDUSTRIE	0	0	0	4	1	1	2	0	0	0	0	0	0,00%
REPARATIE EN ONDERHOUD	0	0	0	0	0	0	2	0	0	57	2	-55	-96,49%
ENERGIEPRODUCTIE	0	0	0	0	0	0	0	0	0	0	0	0	0,00%
WATER- EN AFVALBEHANDELING, SANERING	0	0	0	0	0	0	0	0	0	2	0	-2	-100,00%
AANBOD CULTUUR & NATUURBEHOUD	0	0	0	0	0	0	0	0	2	0	0	0	0,00%
MEDISCHE BEROEPEN	0	0	0	0	0	0	2	2	0	2	2	0	0,00%
JURIDISCHE BEROEPEN	0	0	0	0	0	0	0	0	0	0	0	0	0,00%
ECONOMISCHE BEROEPEN	0	0	0	0	0	0	1	2	0	0	9	9	Inf
BOUWTECHNISCHE BEROEPEN	0	0	1	4	0	4	0	0	0	0	0	0	0,00%
TOTAAL: VRIJE BEROEPEN (SUBTOTAAL)	0	0	1	4	0	4	3	4	0	2	11	9	450,00%
OVERHEID & ONDERWIJS	0	0	0	0	0	0	0	0	0	2	4	2	100,00%
VERENIGINGEN (VAKVERENIGINGEN)	0	0	0	0	0	0	0	0	0	0	0	0	0,00%
ANDERE	0	0	0	0	2	3	2	0	0	0	0	0	0,00%
ONVOLDOENDE GESPECIFIEERD (NACE KLEINER DAN 5 DIGITS)	0	0	0	0	0	0	0	0	0	0	0	0	0,00%
ONBEKENDE ACTIVITEIT (GEEN NACE CODE)	250	53	36	1	4	9	4	4	37	39	2	-37	-94,87%



LUIK

Aantal faillissementen: januari - mei													
Luik	2013	2014	2015	2016	2017	2018	2019	2020	2021	2022	2023	diff	% versus 2022
TOTAAL	470	513	472	381	401	366	442	309	274	281	393	112	39,86%
HORECA	111	117	98	85	92	70	97	56	45	57	90	33	57,89%
REPARATIE VAN COMPUTERS EN CONSUMENTENARTIKELLEN	1	1	1	2	3	0	1	0	0	1	0	-1	-100,00%
OVERIGE PERSOONLIJKE DIENSTEN	18	18	10	13	11	14	9	10	9	7	21	14	200,00%
BOUW	86	87	82	68	73	78	77	66	49	43	69	26	60,47%
TRANSPORT	26	13	17	6	10	6	13	9	15	14	21	7	50,00%
KLEINHANDEL	61	78	69	73	66	54	40	36	28	41	49	8	19,51%
GROOTHANDEL	14	20	23	17	19	14	14	9	14	7	4	-3	-42,86%
HANDELSBEMIDDELING	15	17	12	15	7	10	17	11	8	11	7	-4	-36,36%
GARAGEHOUDERS & AANVERWANTE ACTIVITEITEN	9	12	23	12	17	14	17	15	10	10	11	1	10,00%
DIENSTVERLENING AAN BEDRIJVEN	40	50	57	28	45	35	49	29	22	32	43	11	34,38%
VERZEKERINGEN EN VERMOGENSBEHEER	1	3	3	0	1	1	3	1	0	1	1	0	0,00%
SPORT EN RECREATIE	2	5	2	1	2	2	2	4	7	5	4	-1	-20,00%
IMMO	6	6	6	7	5	6	10	3	3	3	7	4	133,33%
LAND- EN BOSBOUW	7	1	6	4	3	3	3	1	2	4	6	2	50,00%
VISSERIJ EN AQUACULTUUR	0	0	0	0	0	0	1	0	0	0	0	0	0,00%
VOEDINGSINDUSTRIE EN -NIJVERHEID	12	7	2	5	4	2	7	2	3	4	5	1	25,00%
TEXTIEL- EN LEDERINDUSTRIE	1	2	1	1	1	0	0	0	1	0	0	0	0,00%
HOUTINDUSTRIE	1	3	0	0	1	2	0	1	0	0	0	0	0,00%
PAPIERINDUSTRIE	0	1	0	1	0	0	0	0	0	0	0	0	0,00%
DRUKKERIJEN, UITGEVERIJEN EN MEDIA	4	4	2	2	3	0	1	2	0	3	3	0	0,00%
CHEMISCHE EN KUNSTSTOFINDUSTRIE	1	1	1	3	0	2	0	0	1	0	1	1	Inf
BOUWMATERIALENINDUSTRIE	1	4	0	1	1	1	0	0	0	1	1	0	0,00%
METAALINDUSTRIE	9	8	10	5	6	3	4	1	2	4	5	1	25,00%
ELEKTROTECHNIEK, ELEKTRONICA & COMPUTERS	3	0	0	0	0	1	0	1	1	0	1	1	Inf
MACHINEBOUW	0	0	0	0	0	0	0	1	0	0	0	0	0,00%
BOUW VAN VERVOERSTUIGEN EN COMPONENTEN	0	1	0	1	0	0	1	0	1	0	0	0	0,00%
MEUBELINDUSTRIE	0	1	1	0	2	0	0	0	1	0	0	0	0,00%
ANDERE INDUSTRIE	0	1	2	1	1	0	0	1	0	1	0	-1	-100,00%
REPARATIE EN ONDERHOUD	1	3	3	0	1	0	2	0	0	3	2	-1	-33,33%
ENERGIEPRODUCTIE	0	0	0	0	0	0	1	0	0	0	0	0	0,00%
WATER- EN AFVALBEHANDELING, SANERING	0	1	1	1	1	0	1	1	0	0	2	2	Inf
AANBOD CULTUUR & NATUURBEHOUD	3	4	1	4	2	3	4	3	4	1	1	0	0,00%
MEDISCHE BEROEPEN	0	0	0	0	1	1	0	1	0	0	3	3	Inf
JURIDISCHE BEROEPEN	0	0	0	0	0	0	1	4	1	1	3	2	200,00%
ECONOMISCHE BEROEPEN	1	0	5	0	0	1	1	1	0	1	4	3	300,00%
BOUWTECHNISCHE BEROEPEN	3	2	5	4	6	3	4	3	3	4	2	-2	-50,00%
TOTAAL: VRIJE BEROEPEN (SUBTOTAAL)	4	2	10	4	7	5	6	9	4	6	12	6	100,00%
OVERHEID & ONDERWIJS	1	2	0	1	1	2	4	4	1	0	0	0	0,00%
VERENIGINGEN (VAKVERENIGINGEN)	0	0	0	0	0	0	1	0	0	0	0	0	0,00%
ANDERE	0	3	1	0	0	0	1	2	0	4	2	-2	-50,00%
ONVOLDOENDE GESPECIFIEERD (NACE KLEINER DAN 5 DIGITS)	0	0	0	0	0	0	0	0	0	0	0	0	0,00%
ONBEKENDE ACTIVITEIT (GEEN NACE CODE)	32	37	28	20	16	38	56	31	43	18	25	7	38,89%



Potentieel jobverlies: januari - mei													
Luik	2013	2014	2015	2016	2017	2018	2019	2020	2021	2022	2023	diff	% versus 2022
TOTAAL	997	1,250	1,106	1,109	773	592	760	586	441	549	707	158	28,78%
HORECA	228	195	184	132	132	139	197	119	140	93	172	79	84,95%
REPARATIE VAN COMPUTERS EN CONSUMENTENARTIKELEN	0	8	0	3	4	0	0	0	0	2	0	-2	-100,00%
OVERIGE PERSOONLIJKE DIENSTEN	40	28	21	27	58	48	17	16	38	8	59	51	637,50%
BOUW	211	181	226	142	222	136	161	151	85	129	103	-26	-20,16%
TRANSPORT	112	17	10	48	46	7	26	25	27	40	144	104	260,00%
KLEINHANDEL	102	125	111	135	99	75	74	79	39	64	75	11	17,19%
GROOTHANDEL	19	44	31	26	42	22	19	14	4	4	4	0	0,00%
HANDELSBEMIDDELING	9	35	31	9	6	7	48	6	4	11	4	-7	-63,64%
GARAGEHOUDERS & AANVERWANTE ACTIVITEITEN	24	16	86	20	33	15	22	38	9	43	17	-26	-60,47%
DIENSTVERLENING AAN BEDRIJVEN	70	79	50	79	79	64	65	39	30	18	29	11	61,11%
VERZEKERINGEN EN VERMOGENSBEHEER	2	0	4	0	0	8	0	2	0	0	2	2	Inf
SPORT EN RECREATIE	2	2	15	241	2	3	0	9	6	21	4	-17	-80,95%
IMMO	6	2	6	4	4	11	8	2	2	4	4	0	0,00%
LAND- EN BOSBOUW	6	2	6	10	0	0	4	2	2	14	6	-8	-57,14%
VISSERIJ EN AQUACULTUUR	0	0	0	0	0	0	2	0	0	0	0	0	0,00%
VOEDINGSINDUSTRIE EN - NIJVERHEID	11	13	2	14	12	17	45	4	6	21	21	0	0,00%
TEXTIEL- EN LEDERINDUSTRIE	0	4	2	1	2	0	0	0	1	0	0	0	0,00%
HOUTINDUSTRIE	0	6	0	0	1	2	0	7	0	0	0	0	0,00%
PAPIERINDUSTRIE	0	0	0	2	0	0	0	0	0	0	0	0	0,00%
DRUKKERIJEN, UITGEVERIJEN EN MEDIA	6	6	2	12	4	0	0	2	0	0	2	2	Inf
CHEMISCHE EN KUNSTSTOFINDUSTRIE	0	0	0	5	0	3	0	0	0	0	0	0	0,00%
BOUWMATERIALENINDUSTRIE	1	6	0	0	0	0	0	0	0	2	2	0	0,00%
METAALINDUSTRIE	16	123	56	129	13	14	7	3	29	26	22	-4	-15,38%
ELEKTROTECHNIEK, ELEKTRONICA & COMPUTERS	35	0	0	0	0	2	0	0	6	0	2	2	Inf
MACHINEBOUW	0	0	0	0	0	0	0	2	0	0	0	0	0,00%
BOUW VAN VERVOERSTUIGEN EN COMPONENTEN	0	140	0	2	0	0	0	0	0	0	0	0	0,00%
MEUBELINDUSTRIE	0	2	2	0	2	0	0	0	2	0	0	0	0,00%
ANDERE INDUSTRIE	0	1	39	0	4	0	0	0	0	2	0	-2	-100,00%
REPARATIE EN ONDERHOUD	0	2	3	0	0	0	0	0	0	6	2	-4	-66,67%
ENERGIEPRODUCTIE	0	0	0	0	0	0	2	0	0	0	0	0	0,00%
WATER- EN AFVALBEHANDELING, SANERING	0	2	0	3	0	0	7	0	0	0	2	2	Inf
AANBOD CULTUUR & NATUURBEHOUD	2	4	3	2	2	2	2	2	2	0	0	0	0,00%
MEDISCHE BEROEPEN	0	0	0	0	0	2	0	10	0	0	3	3	Inf
JURIDISCHE BEROEPEN	0	0	0	0	0	0	2	4	0	0	0	0	0,00%
ECONOMISCHE BEROEPEN	0	0	7	0	0	0	2	2	0	0	4	4	Inf
BOUWTECHNISCHE BEROEPEN	0	21	26	4	6	7	2	4	3	1	2	1	100,00%
TOTAAL: VRIJE BEROEPEN (SUBTOTAAL)	0	21	33	4	6	9	6	20	3	1	9	8	800,00%
OVERHEID & ONDERWIJS	0	7	0	2	0	2	4	4	0	0	0	0	0,00%
VERENIGINGEN (VAKVERENIGINGEN)	0	0	0	0	0	0	8	0	0	0	0	0	0,00%
ANDERE	0	21	0	0	0	0	22	2	0	4	2	-2	-50,00%
ONVOLDOENDE GESPECIFIEERD (NACE KLEINER DAN 5 DIGITS)	0	0	0	0	0	0	0	0	0	0	0	0	0,00%
ONBEKENDE ACTIVITEIT (GEEN NACE CODE)	95	158	183	57	0	6	14	38	6	36	20	-16	-44,44%

LUXEMBURG

Aantal faillissementen: januari - mei													
Luxemburg	2013	2014	2015	2016	2017	2018	2019	2020	2021	2022	2023	diff	% versus 2022
TOTAAL	98	82	73	61	68	53	90	58	33	50	56	6	12,00%
HORECA	26	18	17	18	27	10	24	16	6	12	12	0	0,00%
REPARATIE VAN COMPUTERS EN CONSUMENTENARTIKELEN	0	1	0	2	0	0	0	0	0	0	0	0	0,00%
OVERIGE PERSOONLIJKE DIENSTEN	2	2	3	2	1	0	2	1	0	2	3	1	50,00%
BOUW	20	21	15	7	12	15	15	12	6	13	12	-1	-7,69%
TRANSPORT	1	3	2	1	1	2	1	0	0	1	1	0	0,00%
KLEINHANDEL	17	15	16	10	10	7	14	9	4	9	4	-5	-55,56%
GROOTHANDEL	2	0	3	3	3	4	4	0	4	0	2	2	Inf
HANDELSBEMIDDELING	1	1	0	0	2	0	1	1	2	0	1	1	Inf
GARAGEHOUDERS & AANVERWANTE ACTIVITEITEN	3	6	2	4	1	0	3	4	0	2	1	-1	-50,00%
DIENSTVERLENING AAN BEDRIJVEN	12	3	5	3	1	4	6	4	3	2	5	3	150,00%
VERZEKERINGEN EN VERMOGENSBEHEER	0	0	0	0	0	0	0	0	0	0	0	0	0,00%
SPORT EN RECREATIE	2	1	3	1	0	1	0	0	1	0	1	1	Inf
IMMO	0	0	1	1	1	0	0	2	0	1	2	1	100,00%
LAND- EN BOSBOUW	4	2	2	0	3	2	3	1	1	1	1	0	0,00%
VISSERIJ EN AQUACULTUUR	0	0	0	0	0	0	0	0	0	0	0	0	0,00%
VOEDINGSINDUSTRIE EN -NIJVERHEID	2	0	0	0	1	1	3	1	1	0	0	0	0,00%
TEXTIEL- EN LEDERINDUSTRIE	0	0	0	0	0	0	2	0	0	0	1	1	Inf
HOUTINDUSTRIE	0	1	0	1	1	0	0	0	0	1	0	-1	-100,00%
PAPIERINDUSTRIE	0	0	0	0	0	0	0	0	0	0	0	0	0,00%
DRUKKERIJEN, UITGEVERIJEN EN MEDIA	0	1	0	0	0	0	0	0	0	1	1	0	0,00%
CHEMISCHE EN KUNSTSTOFINDUSTRIE	0	0	0	0	0	0	0	0	0	0	0	0	0,00%
BOUWMATERIALENINDUSTRIE	1	0	0	0	0	0	0	0	0	0	1	1	Inf
METAALINDUSTRIE	2	1	0	0	0	0	0	0	0	1	1	0	0,00%
ELEKTROTECHNIEK, ELEKTRONICA & COMPUTERS	0	0	0	0	0	0	0	0	0	0	0	0	0,00%
MACHINEBOUW	0	0	0	0	0	1	0	0	0	0	0	0	0,00%
BOUW VAN VERVOERSTUIGEN EN COMPONENTEN	0	0	1	0	0	0	0	0	0	0	0	0	0,00%
MEUBELINDUSTRIE	1	0	0	0	0	0	0	0	1	0	0	0	0,00%
ANDERE INDUSTRIE	0	0	0	0	0	0	0	0	1	0	0	0	0,00%
REPARATIE EN ONDERHOUD	0	0	1	0	0	1	0	0	0	0	0	0	0,00%
ENERGIEPRODUCTIE	0	0	0	0	0	0	0	0	0	0	0	0	0,00%
WATER- EN AFVALBEHANDELING, SANERING	1	0	0	1	1	1	0	0	1	0	0	0	0,00%
AANBOD CULTUUR & NATUURBEHOUD	0	1	0	0	0	0	0	0	0	0	0	0	0,00%
MEDISCHE BEROEPEN	0	0	0	0	0	0	0	1	0	1	0	-1	-100,00%
JURIDISCHE BEROEPEN	0	0	0	0	0	0	0	0	1	0	0	0	0,00%
ECONOMISCHE BEROEPEN	0	0	0	0	0	0	1	2	0	1	0	-1	-100,00%
BOUWTECHNISCHE BEROEPEN	0	0	0	0	0	0	1	1	1	1	0	-1	-100,00%
TOTAAL: VRIJE BEROEPEN (SUBTOTAAL)	0	0	0	0	0	0	2	4	2	3	0	-3	-100,00%
OVERHEID & ONDERWIJS	0	1	0	0	0	0	0	0	0	0	1	1	Inf
VERENIGINGEN (VAKVERENIGINGEN)	0	0	0	0	0	0	1	0	0	0	0	0	0,00%
ANDERE	0	0	0	1	0	0	1	0	0	0	0	0	0,00%
ONVOLDOENDE GESPECIFIEERD (NACE KLEINER DAN 5 DIGITS)	0	0	0	0	0	0	0	0	0	0	0	0	0,00%
ONBEKENDE ACTIVITEIT (GEEN NACE CODE)	1	4	2	6	3	4	8	3	0	1	6	5	500,00%

Potentieel jobverlies: januari - mei													
Luxemburg	2013	2014	2015	2016	2017	2018	2019	2020	2021	2022	2023	diff	% versus 2022
<b>TOTAAL</b>	218	166	149	106	103	140	149	113	58	152	118	-34	-22,37%
HORECA	42	75	47	36	47	22	46	28	32	27	18	-9	-33,33%
REPARATIE VAN COMPUTERS EN CONSUMENTENARTIKELEN	0	0	0	0	0	0	0	0	0	0	0	0	0,00%
OVERIGE PERSOONLIJKE DIENSTEN	2	4	9	1	2	0	4	0	0	6	4	-2	-33,33%
BOUW	34	40	24	20	11	79	27	30	6	30	11	-19	-63,33%
TRANSPORT	0	6	26	2	0	0	2	0	0	3	0	-3	-100,00%
KLEINHANDEL	29	18	16	3	21	8	10	27	7	2	11	9	450,00%
GROOTHANDEL	2	0	11	0	2	6	2	0	0	0	23	23	Inf
HANDELSBEMIDDELING	2	0	0	0	1	0	0	2	0	0	0	0	0,00%
GARAGEHOUDERS & AANVERWANTE ACTIVITEITEN	4	7	6	20	0	0	1	4	0	0	6	6	Inf
DIENSTVERLENING AAN BEDRIJVEN	44	3	8	17	0	4	51	14	4	2	4	2	100,00%
VERZEKERINGEN EN VERMOGENSBEHEER	0	0	0	0	0	0	0	0	0	0	0	0	0,00%
SPORT EN RECREATIE	0	1	2	0	0	0	0	0	2	0	0	0	0,00%
IMMO	0	0	0	0	0	0	0	0	0	0	4	4	Inf
LAND- EN BOSBOUW	2	2	0	0	2	0	0	2	0	2	0	-2	-100,00%
VISSERIJ EN AQUACULTUUR	0	0	0	0	0	0	0	0	0	0	0	0	0,00%
VOEDINGSINDUSTRIE EN -NIJVERHEID	44	0	0	0	2	0	0	2	0	0	0	0	0,00%
TEXTIEL- EN LEDERINDUSTRIE	0	0	0	0	0	0	4	0	0	0	6	6	Inf
HOUTINDUSTRIE	0	5	0	2	0	0	0	0	0	0	0	0	0,00%
PAPIERINDUSTRIE	0	0	0	0	0	0	0	0	0	0	0	0	0,00%
DRUKKERIJEN, UITGEVERIJEN EN MEDIA	0	0	0	0	0	0	0	0	0	0	2	2	Inf
CHEMISCHE EN KUNSTSTOFINDUSTRIE	0	0	0	0	0	0	0	0	0	0	0	0	0,00%
BOUWMATERIALENINDUSTRIE	0	0	0	0	0	0	0	0	0	0	0	0	0,00%
METAALINDUSTRIE	11	2	0	0	0	0	0	0	0	78	2	-76	-97,44%
ELEKTROTECHNIEK, ELEKTRONICA & COMPUTERS	0	0	0	0	0	0	0	0	0	0	0	0	0,00%
MACHINEBOUW	0	0	0	0	0	0	0	0	0	0	0	0	0,00%
BOUW VAN VERVOERSTUIGEN EN COMPONENTEN	0	0	0	0	0	0	0	0	0	0	0	0	0,00%
MEUBELINDUSTRIE	2	0	0	0	0	0	0	0	0	0	0	0	0,00%
ANDERE INDUSTRIE	0	0	0	0	0	0	0	0	0	0	0	0	0,00%
REPARATIE EN ONDERHOUD	0	0	0	0	0	2	0	0	0	0	0	0	0,00%
ENERGIEPRODUCTIE	0	0	0	0	0	0	0	0	0	0	0	0	0,00%
WATER- EN AFVALBEHANDELING, SANERING	0	0	0	0	14	0	0	0	0	0	0	0	0,00%
AANBOD CULTUUR & NATUURBEHOUD	0	1	0	0	0	0	0	0	0	0	0	0	0,00%
MEDISCHE BEROEPEN	0	0	0	0	0	0	0	0	0	0	0	0	0,00%
JURIDISCHE BEROEPEN	0	0	0	0	0	0	0	0	0	0	0	0	0,00%
ECONOMISCHE BEROEPEN	0	0	0	0	0	0	0	2	0	0	0	0	0,00%
BOUWTECHNISCHE BEROEPEN	0	0	0	0	0	0	0	0	7	2	0	-2	-100,00%
TOTAAL: VRIJE BEROEPEN (SUBTOTAAL)	0	0	0	0	0	0	0	2	7	2	0	-2	-100,00%
OVERHEID & ONDERWIJS	0	0	0	0	0	0	0	0	0	0	2	2	Inf
VERENIGINGEN (VAKVERENIGINGEN)	0	0	0	0	0	0	2	0	0	0	0	0	0,00%
ANDERE	0	0	0	2	0	0	0	0	0	0	0	0	0,00%
ONVOLDOENDE GESPECIFIEERD (NACE KLEINER DAN 5 DIGITS)	0	0	0	0	0	0	0	0	0	0	0	0	0,00%
ONBEKENDE ACTIVITEIT (GEEN NACE CODE)	0	2	0	3	1	19	0	2	0	0	25	25	Inf

## Over GraydonCreditsafe

Het handelsinformatiekantoor GraydonCreditsafe Belgium nv is in Berchem gevestigd en vormt een ploeg van 100 medewerkers. Dankzij een dagelijkse gedetailleerde opvolging houdt het bedrijf een reusachtige databank up-to-date, gevoed met gegevens over alle in België gevestigde bedrijven, inclusief eenmanszaken en andere economische entiteiten. Hiermee ontwikkelt GraydonCreditsafe Belgium nv modellen die zowel risico's als groeikansen van ondernemingen tot uitdrukking brengen. Zo rapporteert de studiedienst van GraydonCreditsafe Belgium nv macro-economische tendensen en onderhoudt het bedrijf intensieve banden met diverse officiële instanties.

GraydonCreditsafe Belgium nv richt zich vooral op het bedrijfsleven. Dankzij de databank kent elke geïnteresseerde de evoluties binnen elk individueel bedrijf. We bieden analyse-instrumenten aan die de rentabiliteit van zowel marketing- als verkoopstructuren actief ondersteunen. GraydonCreditsafe Belgium nv tekent voor de inbouw van beslissingssystemen op maat waarmee men de juiste zakenrelaties opspoort, accepteert en opvolgt.

Contact algemeen: 03 280 88 00- [info@graydon.be](mailto:info@graydon.be)



## **Wij helpen u graag**

Voor meer informatie kunt u ons telefonisch of per e-mail bereiken

T: +32 3 280 88 29

E: [info@graydon.be](mailto:info@graydon.be)

Graydon Belgium nv  
Uitbreidingstraat 84-b1  
2600 Berchem