

Barometer Faillissementen

1 december 2023

Eric Van den Broele
Tim Van Laere



Overname en gebruik van dit onderzoek wordt aangemoedigd bronvermelding "GraydonCreditsafe". Deze brochure is louter ter informatie opgesteld. De gegevens zijn ontwikkeld en verwerkt op basis van de Graydon-databanken. Uitgever, informatieverstrekker noch auteurs kunnen aansprakelijk gesteld worden voor mogelijke onnauwkeurigheden. De uiteindelijke interpretatie van de gegevens is voor rekening van de lezer.

Gelieve als bron 'GraydonCreditsafe' te vermelden

GraydonCreditsafe Belgium nv

Uitbreidingstraat 84-b1
2600 Berchem

Contact: Eric van den Broele
Tel: +32 495 71 02 36

www.graydon.be

Inhoudsopgave

Geografische tendensen.....	8
Evolutie op regionaal niveau	8
Evolutie op provinciaal niveau.....	9
Evolutie op arrondissementsniveau	10
Evolutie faillissementen per rechtsvorm	13
Evolutie faillissementen per leeftijd.....	14
Sectorale tendensen.....	17
Tendensen binnen de hoofdsectoren: ruwe opdeling	17
Tendensen binnen de sectoren: fijne opdeling (nace 5 digits) op federaal niveau	17
Faillissementen en potentieel banenverlies.....	20
Algemene cijfers en evoluties m.b.t. faillissementen en banenverlies	20
Bedrijven met het grootste banenverlies (top 50)	22
Regionale cijfers: faillissementen en jobverlies per sector	23
Over GraydonCreditsafe.....	51

Samenvatting – Resumé

Maand november

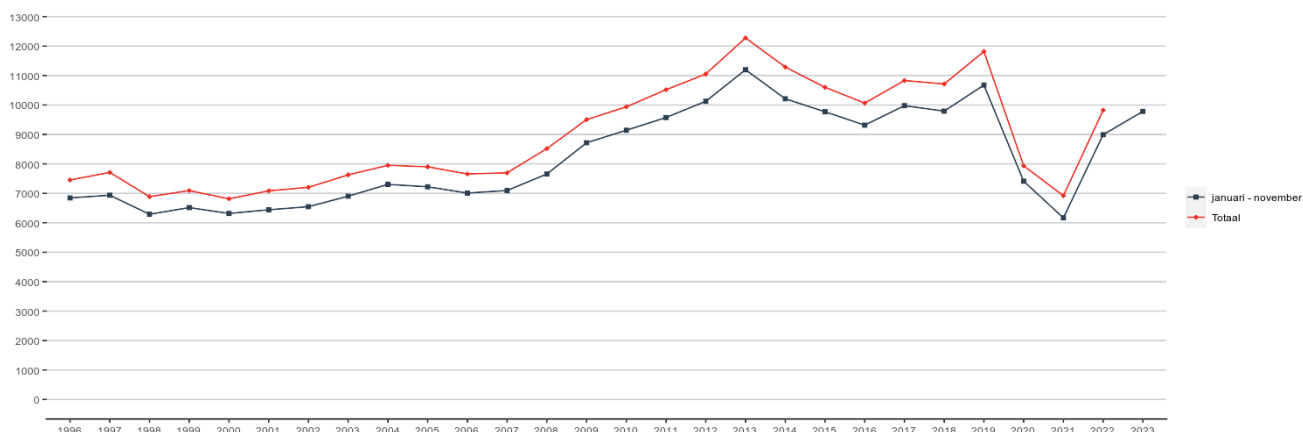
Afgelopen maand november telden we op federaal niveau 894 faillissementsuitspraken. Over het gehele land meten we dus in vergelijking met de maand november 2022 9,42% faillissementen méér.

Het wordt steeds duidelijker dat we -na de dalingen gedurende de covid-periode- meer en meer aansluiten bij de cijfers die we voor de covidperiode waarnamen. Zowel gedurende de maand oktober als november meten we meer uitspraken dan gedurende diezelfde maanden in 2019.

Binnen het Vlaamse Gewest noteren we voor afgelopen november 494 uitspraken (een stijging t.o.v. november 2022 met +3,13%), in Brussel noteren we 183 uitspraken (+39,69%) en in Wallonië 206 uitspraken (+4,04%). De cijfers binnen het Brusselse Gewest vallen op gezien we de vorige periodes systematisch dalende cijfers noteerden. Vraag is dus of hier mogelijk sprake is van een kentering.

In vergelijking met november 2022 zien we uitgesproken stijgingen binnen de provincies Limburg (65 uitspraken, +58,64%), West-Vlaanderen (95 uitspraken, +31,94%), Luik (89 uitspraken, +28,99%) en Vlaams-Brabant (97 uitspraken +22,78%). Gelijkwaardige stijgingen ook binnen de provincies Luxemburg en Namen. We zien sterke dalingen van het aantal faillissementen in de provincies Oost-Vlaanderen (-32,76%) Henegouwen (-31,25%) en in mindere mate Antwerpen (-7,02%).

Evolutie faillissementen op jaarbasis en voor de periode: januari - november
Evolution des faillites sur base annuelle et pour la période: janvier - novembre
bron/source: GraydonCreditsafe



Periode	1996	1997	1998	1999	2000	2001	2002	2003	2004	2005	2006	2007	2008	2009	2010	2011	2012	2013	2014	2015	2016	2017	2018	2019	2020	2021	2022	2023
januari - november	6844	6936	6289	6516	6316	6441	6546	6903	7304	7222	7010	7096	7655	8718	9142	9575	10126	11197	10211	9770	9316	9977	9792	10677	7412	6168	8991	9783
Totaal	7453	7710	6888	7093	6814	7085	7203	7627	7952	7902	7657	7697	8518	9504	9939	10519	11052	12279	11289	10601	10066	10831	10714	11817	7935	6918	9823	

Periode januari-november

Bekijken we cumul over de eerste 11 maanden van dit jaar (van begin januari tot einde november) dan noteren we op federaal niveau 9.783 faillissementsuitspraken, ten opzichte van dezelfde periode verleden jaar een stijging met +8,81%.

Binnen het Vlaamse Gewest noteren we zo een absoluut record met 5.757 uitspraken (+10,35%): het vorige record dateert van 2013 (toen noteerden we er 5.621). Bovendien kwamen er in Vlaanderen 10.968 jobs op de tocht als direct gevolg van het faillissement van de werkgever: we moeten hiervoor al terug naar 2013 om hogere cijfers te vinden. Op provinciaal niveau zien we faillissementsrecords binnen de provincies Vlaams-Brabant (1059, +55,51%), West-Vlaanderen (916, +8,53%) en Oost-Vlaanderen (1242, +9,81%).

Binnen het Waalse Gewest tellen we 2.402 uitspraken: een stijging ten opzichte van dezelfde periode verleden jaar met +20,16% en vergelijkbaar met cijfers van voor de covid-periode. Binnen het Brusselse Gewest tellen we 1.572 uitspraken: ten opzichte van dezelfde periode verleden jaar nog altijd een daling met -6,43%.

Jonge ondernemingen die failliet gaan: een uitgesproken Vlaams fenomeen.

Ook andere trends worden steeds duidelijker bevestigd. Zo stijgt het afgelopen jaar verhoudingsgewijs het aantal jonge bedrijven dat er het bijltje bij moet neerleggen ronduit spectaculair. Nu al meten we op het totaal aantal faillissementen 41,27% ondernemingen die op datum van faillissement nog geen 5 jaar oud waren: het hoogste verhoudingscijfer ooit en een evolutie die sinds midden 2022 werd ingezet.

Binnen het Vlaamse Gewest ligt het verhoudingsgetal 'jonge ondernemingen' zelfs op 46,53%: inderdaad een absoluut record en ten opzichte van de periode januari-november verleden jaar een stijging met bij de zes procentpunt.

Verdere analyse toont dat een en ander een bijna volledig Vlaams fenomeen blijkt: in Wallonië meten we een faillissementspopulatie van 34,21% jonge ondernemingen wat ten opzichte van verleden jaar een minimale stijging betekent en sowieso veel lager ligt dan de pre-covidperiode. In Brussel meten we 33,63% jonge ondernemingen in faillissement: een daling ten opzichte van dezelfde periode verleden jaar met iets minder dan 3 procentpunt.

Faillissementen binnen horeca, veel werknemers betrokken.

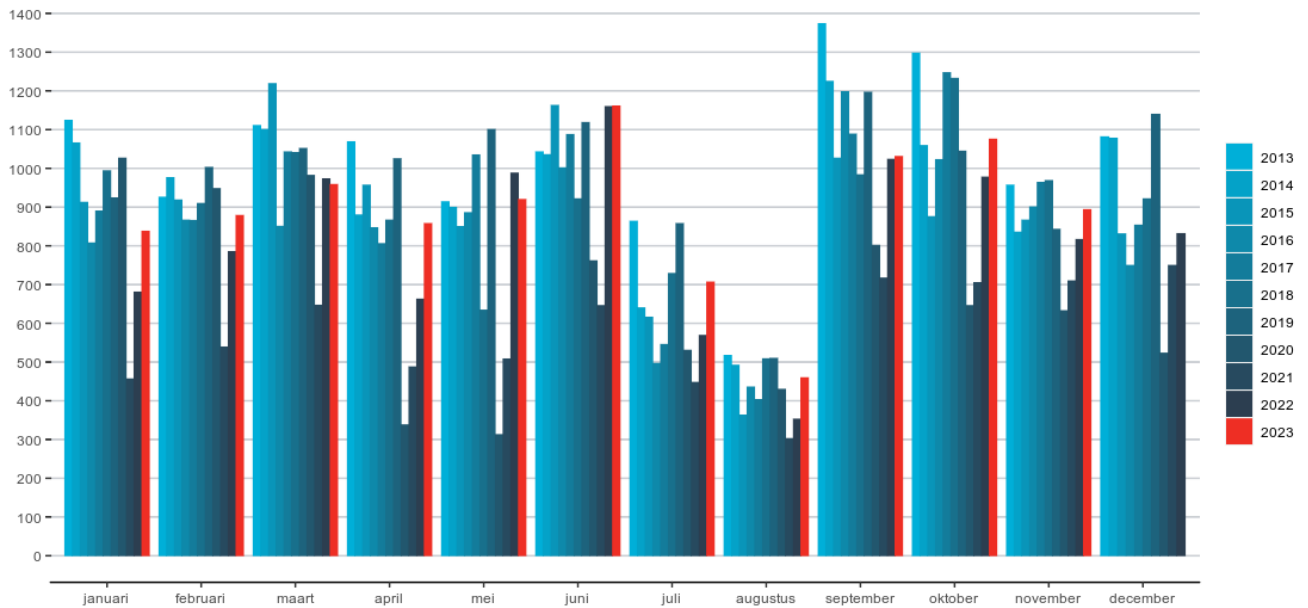
Binnen de horeca meten we een toename van het aantal faillissementen van +18,49% tegenover dezelfde periode vorig jaar. We zien verhoudingsgewijs vooral een sterke stijgingen van het aantal faillissementen bij de eetgelegenheden. Terwijl naar verhouding het aantal faillissementen bij de cafés en bars een dalende tendens toont. Het is overduidelijk dat in de nasleep van de zware schade die de economische long-covid aanrichtte, de massale loonindexering en sterk gestegen energiekost er bovenop, hierbij een fundamentele rol spelen. Dit reflecteert zich in de cijfers. Met 3.472 jobs, meten we binnen de sector het op één na hoogste aantal banen dat op de tocht komt te staan als direct gevolg van het faillissement van de werkgever.

De absolute records die we sedert midden 2023 vaststellen in de bouwnijverheid werden tijdens de periode januari-november verder versterkt. Met 2.016 uitspraken (een toename van +9,33%) wordt het niveau van het crisisjaar 2013 verder overschreden. Waar sinds begin 2023 dit fenomeen geconcentreerd was binnen de provincie Vlaams-Brabant als gevolg van de aanpak van frauduleuze ondernemingen (met als gevolg een stijging van het aantal uitspraken in de provincie met maar liefst +76,28%), stellen we vast dat ook in andere regio's de cijfers beginnen stijgen. Zo sneuvelen er absolute records in alle Vlaamse provincies buiten Limburg. In de andere regio's is de beweging veel minder uitgesproken. In vorige versies van deze barometer wezen we al op de structurele moeilijkheden die ondernemingen in de sector ervaren. Inderdaad zijn stijgende prijzen van bouwmaterialen en de kelderende vraag uitdagingen die voor een aanzienlijk deel van de sector te veel worden. Opvallend is vooral dat de beweging zich momenteel het snelst voordoet bij ondernemingen die zich focussen op afwerking van gebouwen. Het is dan ook niet uitgesloten dat problemen zich verder zullen uitdeinen.

Ook het record in de transportsector houdt stand. Tijdens de januari-novemberperiode gingen in de sector 592 bedrijven over de kop, een stijging van +11,07% in vergelijking met dezelfde periode vorig jaar dat toen al een recordjaar was. Opvallend hier is vooral de concentratie van faillissementen in West-Vlaanderen waar we een stijging optekenen van +65,83%. Echter, ook in alle andere Vlaamse provincies noteren we absolute records. Niet alleen wat betreft het aantal uitspraken, maar ook het potentieel jobverlies heeft de sector het zwaar te verduren. Dit jaar gingen al 2.007 jobs op de tocht als gevolg van een faillissementen. Voor de sector het hoogste cijfer in 10 jaar.

Anderzijds tekent de groothandel als enige hoofdsector voor een daling in het aantal faillissementen. Tegenover de vorige januari-novemberperiode meten we een daling van -4,95%. De dalende trend in de sector is al langer aan de gang en voornamelijk het gevolg van de historische consolidatiebewegingen: er zijn simpelweg veel minder groothandelaars dan 10 jaar geleden.

bron/source: GraydonCreditsafe



jaar	januari	februari	maart	april	mei	juni	juli	augustus	september	oktober	november	december
2013	1,124	926	1,111	1,069	914	1,043	864	517	1,374	1,298	957	1,082
2014	1,066	976	1,101	880	900	1,036	640	492	1,225	1,059	836	1,078
2015	913	919	1,219	957	850	1,163	616	363	1,027	876	867	831
2016	808	867	851	847	886	1,002	497	436	1,198	1,023	901	750
2017	890	866	1,043	806	1,035	1,088	546	403	1,089	1,247	964	854
2018	994	910	1,041	867	634	922	729	509	984	1,233	969	922
2019	924	1,003	1,052	1,025	1,101	1,119	858	510	1,197	1,045	843	1,140
2020	1,027	948	982	338	313	762	531	430	802	646	633	523
2021	457	539	647	488	508	646	448	303	717	705	710	750
2022	681	785	973	663	988	1,160	569	353	1,024	978	817	832
2023	838	879	959	858	920	1,161	707	460	1,031	1,076	894	0

Eerder uitgestuurde persberichten vindt u steeds terug in het perscentrum.
Alle faillissementenstudies hebben we verzameld op deze archiefpagina.

Geografische tendensen

(*) Wie de regionale aantallen optelt komt niet exact op het nationale aantal. Dit omdat voor een beperkt aantal bedrijven dat failliet werd verklaard de maatschappelijke zetel niet kan worden bepaald, veelal omdat die zich in het buitenland bevindt terwijl het failliete bedrijf wel degelijk haar activiteit op ons grondgebied uitoefent.

(**) Omwille van de vele vragen met betrekking tot de evoluties binnen het Brusselse gewest enerzijds en Halle-Vilvoorde anderzijds, worden de statistieken met betrekking tot deze gebieden voortaan afzonderlijk weergegeven. De bekomen waarden binnen Halle-Vilvoorde zijn aan de provincie Vlaams-Brabant en aan het Vlaamse Gewest gekoppeld. Met betrekking tot de evoluties binnen het gerechtelijk arrondissement Brussel (m.a.w. inclusief Halle-Vilvoorde) dient dus de som gemaakt van de waarden binnen het Brusselse Gewest met de resultaten bekomen voor Halle-Vilvoorde.

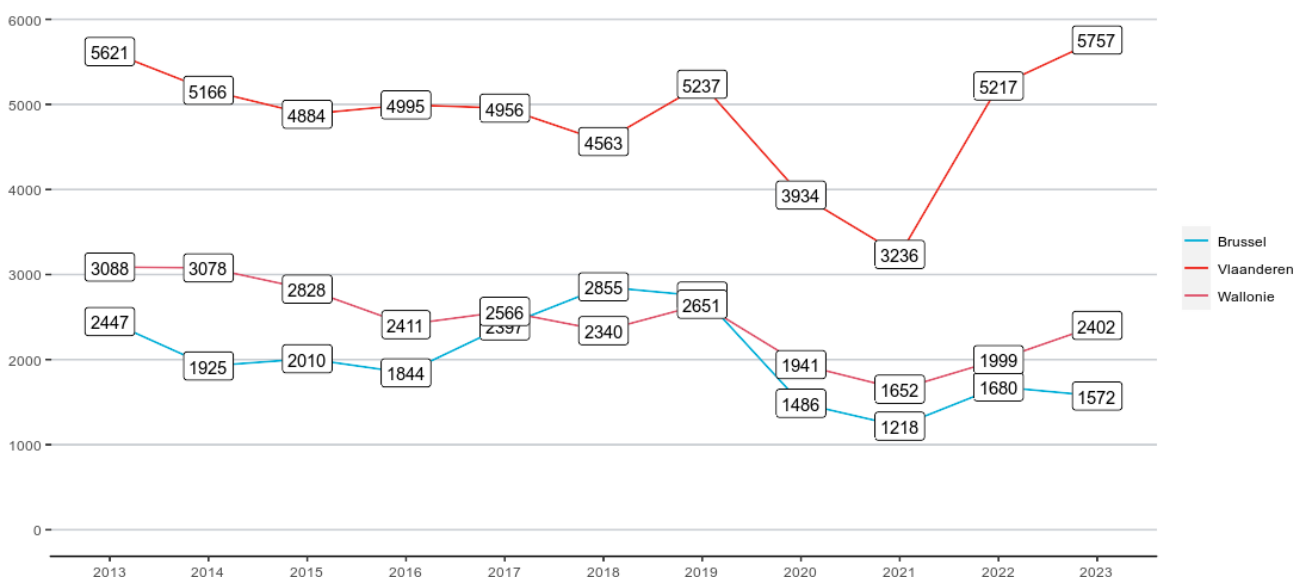
Evolutie op regionaal niveau

Bekijken we cumul over de eerste 11 maanden van dit jaar (van begin januari tot einde november) dan noteren we op federaal niveau 9.783 faillissementsuitspraken, ten opzichte van dezelfde periode verleden jaar een stijging met +8,81%.

Binnen het Vlaamse Gewest noteren we zo een absoluut record met 5.757 uitspraken (+10,35%): het vorige record dateert van 2013 (toen noteerden we er 5.621). Bovendien kwamen er in Vlaanderen 10.968 jobs op de tocht als direct gevolg van het faillissement van de werkgever: we moeten hiervoor al terug naar 2013 om hogere cijfers te vinden. Op provinciaal niveau zien we faillissementsrecords binnen de provincies Vlaams-Brabant (1059, +55,51%), West-Vlaanderen (916, +8,53%) en Oost-Vlaanderen (1242, +9,81%).

Binnen het Waalse Gewest tellen we 2.402 uitspraken: een stijging ten opzichte van dezelfde periode verleden jaar met +20,16% en vergelijkbaar met cijfers van voor de covid-periode. Binnen het Brusselse Gewest tellen we 1.572 uitspraken: ten opzichte van dezelfde periode verleden jaar nog altijd een daling met -6,43%.

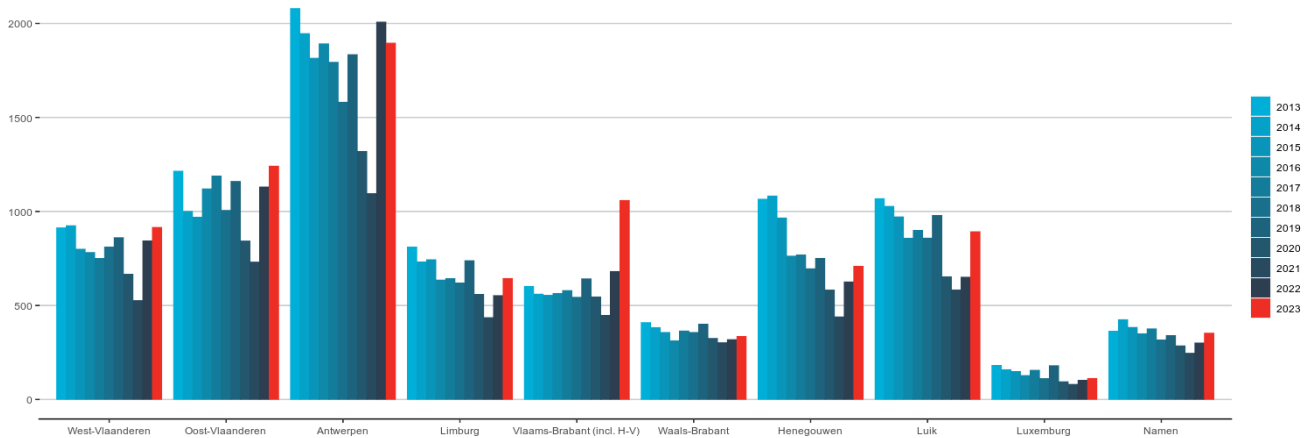
GRAYDONcreditsafe Aantal faillissementen per gewest: januari - november
 Evolution des faillites dans les régions: janvier - novembre
 bron/source: GraydonCreditsafe



Evolutie op provinciaal niveau

Evolutie faillissementen per provincie: januari - november
 Evolution des faillites par province: janvier - novembre

bron/source: GraydonCreditsafe



jaar	West-Vlaanderen	Oost-Vlaanderen	Antwerpen	Limburg	Vlaams-Brabant (incl. H-V)	Waals-Brabant	Henegouwen	Luik	Luxemburg	Namen
2013	913	1,215	2,080	811	602	409	1,066	1,069	181	363
2014	925	1,001	1,947	732	561	383	1,083	1,028	159	425
2015	800	970	1,816	744	554	357	966	972	149	384
2016	782	1,121	1,892	636	564	312	763	858	128	350
2017	750	1,189	1,794	643	580	365	769	900	156	376
2018	811	1,006	1,582	620	544	357	696	859	111	317
2019	861	1,160	1,835	739	642	401	751	979	180	340
2020	666	843	1,320	559	546	325	582	653	95	286
2021	526	731	1,095	436	448	302	440	583	81	246
2022	844	1,131	2,008	553	681	319	626	651	102	301
2023	916	1,242	1,896	644	1,059	335	709	893	112	353

Evolutie op arrondissementniveau

(**) Omwille van de vele vragen met betrekking tot de evoluties binnen het Brusselse gewest enerzijds en Halle-Vilvoorde anderzijds, worden de statistieken met betrekking tot deze gebieden voortaan afzonderlijk weergegeven. De bekomen waarden binnen Halle-Vilvoorde zijn aan de provincie Vlaams-Brabant en aan het Vlaamse Gewest gekoppeld. Met betrekking tot de evoluties binnen het gerechtelijk arrondissement Brussel (m.a.w. inclusief Halle-Vilvoorde) dient dus de som gemaakt van de waarden binnen het Brusselse Gewest met de resultaten bekomen voor Halle-Vilvoorde.

Januari-november

Overzicht faillissementen gerechtelijke arrondissementen periode: januari - november													
Arrondissement Provincie	2013	2014	2015	2016	2017	2018	2019	2020	2021	2022	2023	diff	% versus 2022
Brussel Hoofdstad (excl. H-V)													
Brussel	2447	1925	2010	1844	2397	2855	2746	1486	1218	1680	1572	-108	-6,43%
TOTAAL	2447	1925	2010	1844	2397	2855	2746	1486	1218	1680	1572	-108	-6,43%
Vlaams-Brabant (incl. H-V)													
Leuven	293	283	261	285	262	259	332	243	186	248	311	63	25,40%
Halle-Vilvoorde	309	278	293	279	318	285	310	303	262	433	748	315	72,75%
TOTAAL	602	561	554	564	580	544	642	546	448	681	1059	378	55,51%
Waals-Brabant													
Nijvel	409	383	357	312	365	357	401	325	302	319	335	16	5,02%
TOTAAL	409	383	357	312	365	357	401	325	302	319	335	16	5,02%
Antwerpen													
Antwerpen	1397	1348	1230	1320	1201	1094	1261	882	704	1437	1277	-160	-11,13%
Mechelen	219	244	220	195	232	186	238	200	159	228	249	21	9,21%
Turnhout	464	355	366	377	361	302	336	238	232	343	370	27	7,87%
TOTAAL	2080	1947	1816	1892	1794	1582	1835	1320	1095	2008	1896	-112	-5,58%
West-Vlaanderen													
Brugge	274	255	258	234	207	249	271	178	138	231	274	43	18,61%
Ieper	57	59	41	52	55	47	43	46	35	62	60	-2	-3,23%
Kortrijk	323	362	281	281	283	281	284	238	192	341	360	19	5,57%
Oostende	141	182	161	143	120	148	173	116	110	135	129	-6	-4,44%
Veurne	118	67	59	72	85	86	90	88	51	75	93	18	24,00%
TOTAAL	913	925	800	782	750	811	861	666	526	844	916	72	8,53%
Oost-Vlaanderen													
Aalst	154	159	136	108	158	148	157	107	110	150	144	-6	-4,00%
Dendermonde	174	135	104	135	146	154	155	111	118	129	130	1	0,78%
Gent	510	412	462	541	565	407	521	356	305	552	604	52	9,42%
Oudenaarde	118	115	89	133	118	87	112	91	51	111	138	27	24,32%
Sint-Niklaas	259	180	179	204	202	210	215	178	147	189	226	37	19,58%
TOTAAL	1215	1001	970	1121	1189	1006	1160	843	731	1131	1242	111	9,81%
Limburg													
Hasselt	456	408	411	337	362	363	426	335	239	360	365	5	1,39%
Tongeren	355	324	333	299	281	257	313	224	197	193	279	86	44,56%
TOTAAL	811	732	744	636	643	620	739	559	436	553	644	91	16,46%
Henegouwen													
Charleroi	497	455	367	300	278	280	327	232	188	288	315	27	9,38%
Bergen	327	351	351	281	314	256	240	222	165	202	228	26	12,87%
Doornik	242	277	248	182	177	160	184	128	87	136	166	30	22,06%
TOTAAL	1066	1083	966	763	769	696	751	582	440	626	709	83	13,26%
Luik													
Hoei	135	122	101	109	118	103	121	91	65	100	118	18	18,00%
Luik	720	702	668	586	614	591	666	418	394	414	594	180	43,48%
Verviers	186	165	161	144	147	140	157	119	104	113	158	45	39,82%
Eupen	28	39	42	19	21	25	35	25	20	24	23	-1	-4,17%
TOTAAL	1069	1028	972	858	900	859	979	653	583	651	893	242	37,17%
Luxemburg													
Aarlen	59	58	57	45	56	35	52	38	30	27	33	6	22,22%
Marche-En-Famenne	71	61	46	45	57	38	73	26	24	34	40	6	17,65%
Neufchateau	51	40	46	38	43	38	55	31	27	41	39	-2	-4,88%
TOTAAL	181	159	149	128	156	111	180	95	81	102	112	10	9,80%
Namen													
Dinant	135	131	136	117	147	120	112	91	84	110	107	-3	-2,73%
Namen	228	294	248	233	229	197	228	195	162	191	246	55	28,80%
TOTAAL	363	425	384	350	376	317	340	286	246	301	353	52	17,28%

November

Overzicht faillissementen gerechtelijke arrondissementen periode: november													
Arrondissement Provincie	2013	2014	2015	2016	2017	2018	2019	2020	2021	2022	2023	diff	% versus 2022
Brussel Hoofdstad (excl. H-V)													
Brussel	171	181	147	184	244	248	181	140	162	131	183	52	39,69%
TOTAAL	171	181	147	184	244	248	181	140	162	131	183	52	39,69%
Vlaams-Brabant (incl. H-V)													
Leuven	29	19	25	17	27	33	24	25	18	16	27	11	68,75%
Halle-Vilvoorde	38	24	17	28	29	33	27	22	34	63	70	7	11,11%
TOTAAL	67	43	42	45	56	66	51	47	52	79	97	18	22,78%
Waals-Brabant													
Nijvel	38	32	31	24	34	33	22	21	25	34	35	1	2,94%
TOTAAL	38	32	31	24	34	33	22	21	25	34	35	1	2,94%
Antwerpen													
Antwerpen	142	101	117	166	150	92	121	60	96	129	102	-27	-20,93%
Mechelen	28	29	35	27	18	33	18	10	23	21	19	-2	-9,52%
Turnhout	29	40	28	42	27	27	27	30	26	21	38	17	80,95%
TOTAAL	199	170	180	235	195	152	166	100	145	171	159	-12	-7,02%
West-Vlaanderen													
Brugge	29	24	34	22	28	26	16	17	11	23	28	5	21,74%
Ieper	5	3	1	4	6	3	2	1	2	2	4	2	100,00%
Kortrijk	21	29	27	20	20	28	18	22	23	24	37	13	54,17%
Oostende	16	20	26	14	9	9	8	12	14	15	17	2	13,33%
Veurne	11	4	4	7	8	8	8	5	7	8	9	1	12,50%
TOTAAL	82	80	92	67	71	74	52	57	57	72	95	23	31,94%
Oost-Vlaanderen													
Aalst	16	12	10	10	15	17	13	11	6	17	13	-4	-23,53%
Dendermonde	17	15	7	15	11	12	17	15	10	15	6	-9	-60,00%
Gent	38	18	40	48	52	33	54	24	32	55	40	-15	-27,27%
Oudenaarde	10	11	3	8	5	6	9	6	3	18	6	-12	-66,67%
Sint-Niklaas	19	7	21	23	12	26	19	14	17	11	13	2	18,18%
TOTAAL	100	63	81	104	95	94	112	70	68	116	78	-38	-32,76%
Limburg													
Hasselt	37	39	29	31	35	50	29	15	13	21	44	23	109,52%
Tongeren	25	26	23	30	24	24	30	22	18	20	21	1	5,00%
TOTAAL	62	65	52	61	59	74	59	37	31	41	65	24	58,54%
Henegouwen													
Charleroi	43	32	35	23	32	34	39	22	23	29	21	-8	-27,59%
Bergen	32	27	36	18	20	26	15	24	22	16	11	-5	-31,25%
Doornik	17	19	13	16	13	20	12	13	9	19	12	-7	-36,84%
TOTAAL	92	78	84	57	65	80	66	59	54	64	44	-20	-31,25%
Luik													
Hoei	9	5	5	6	9	9	13	10	8	11	14	3	27,27%
Luik	51	49	92	56	66	70	65	45	44	41	61	20	48,78%
Verviers	19	13	17	13	11	14	14	15	14	16	13	-3	-18,75%
Eupen	6	0	8	0	0	4	3	3	1	1	1	0	0,00%
TOTAAL	85	67	122	75	86	97	95	73	67	69	89	20	28,99%
Luxemburg													
Aarlen	3	5	6	6	7	1	6	2	4	2	2	0	0,00%
Marche-En-Famenne	6	4	1	3	4	2	4	2	6	2	4	2	100,00%
Neufchateau	7	4	1	3	2	1	4	2	2	4	4	0	0,00%
TOTAAL	16	13	8	12	13	4	14	6	12	8	10	2	25,00%
Namen													
Dinant	15	10	10	7	5	10	7	7	6	6	11	5	83,33%
Namen	24	31	18	19	30	34	15	9	24	17	17	0	0,00%
TOTAAL	39	41	28	26	35	44	22	16	30	23	28	5	21,74%

Samenvattend overzicht

Januari-november

Overzicht provincies en gewesten periode: januari - november													
Arrondissement Provincie	2013	2014	2015	2016	2017	2018	2019	2020	2021	2022	2023	diff	% versus 2022
Vlaams-Brabant (incl. H-V)	602	561	554	564	580	544	642	546	448	681	1,059	378	55,51%
Waals-Brabant	409	383	357	312	365	357	401	325	302	319	335	16	5,02%
Antwerpen	2,080	1,947	1,816	1,892	1,794	1,582	1,835	1,320	1,095	2,008	1,896	-112	-5,58%
West-Vlaanderen	913	925	800	782	750	811	861	666	526	844	916	72	8,53%
Oost-Vlaanderen	1,215	1,001	970	1,121	1,189	1,006	1,160	843	731	1,131	1,242	111	9,81%
Limburg	811	732	744	636	643	620	739	559	436	553	644	91	16,46%
Henegouwen	1,066	1,083	966	763	769	696	751	582	440	626	709	83	13,26%
Luik	1,069	1,028	972	858	900	859	979	653	583	651	893	242	37,17%
Luxemburg	181	159	149	128	156	111	180	95	81	102	112	10	9,80%
Namen	363	425	384	350	376	317	340	286	246	301	353	52	17,28%
TOTAAL PROVINCIES	8,709	8,244	7,712	7,406	7,522	6,903	7,888	5,875	4,888	7,216	8,159	943	13,07%
Vlaanderen	5,621	5,166	4,884	4,995	4,956	4,563	5,237	3,934	3,236	5,217	5,757	540	10,35%
Wallonie	3,088	3,078	2,828	2,411	2,566	2,340	2,651	1,941	1,652	1,999	2,402	403	20,16%
Brussel	2,447	1,925	2,010	1,844	2,397	2,855	2,746	1,486	1,218	1,680	1,572	-108	-6,43%
TOTAAL GEWESTEN	11,156	10,169	9,722	9,250	9,919	9,758	10,634	7,361	6,106	8,896	9,731	835	9,39%
Onbekend	41	42	48	66	58	34	43	51	62	95	52	-43	-45,26%
TOTAAL	11,197	10,211	9,770	9,316	9,977	9,792	10,677	7,412	6,168	8,991	9,783	792	8,81%

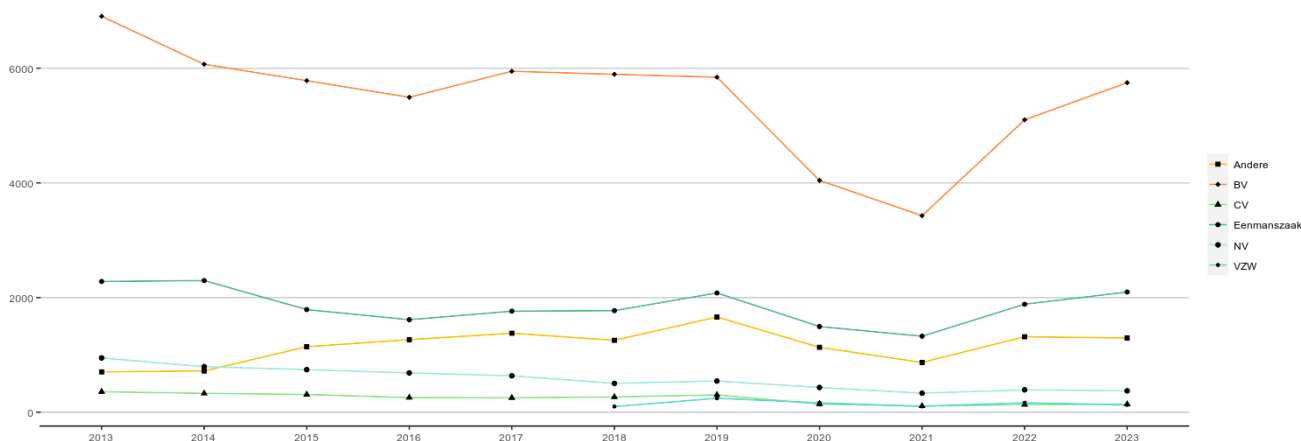
November

Overzicht provincies en gewesten periode: november													
Arrondissement Provincie	2013	2014	2015	2016	2017	2018	2019	2020	2021	2022	2023	diff	% versus 2022
Vlaams-Brabant (incl. H-V)	67	43	42	45	56	66	51	47	52	79	97	18	22,78%
Waals-Brabant	38	32	31	24	34	33	22	21	25	34	35	1	2,94%
Antwerpen	199	170	180	235	195	152	166	100	145	171	159	-12	-7,02%
West-Vlaanderen	82	80	92	67	71	74	52	57	57	72	95	23	31,94%
Oost-Vlaanderen	100	63	81	104	95	94	112	70	68	116	78	-38	-32,76%
Limburg	62	65	52	61	59	74	59	37	31	41	65	24	58,54%
Henegouwen	92	78	84	57	65	80	66	59	54	64	44	-20	-31,25%
Luik	85	67	122	75	86	97	95	73	67	69	89	20	28,99%
Luxemburg	16	13	8	12	13	4	14	6	12	8	10	2	25,00%
Namen	39	41	28	26	35	44	22	16	30	23	28	5	21,74%
TOTAAL PROVINCIES	780	652	720	706	709	718	659	486	541	677	700	23	3,40%
Vlaanderen	510	421	447	512	476	460	440	311	353	479	494	15	3,13%
Wallonie	270	231	273	194	233	258	219	175	188	198	206	8	4,04%
Brussel	171	181	147	184	244	248	181	140	162	131	183	52	39,69%
TOTAAL GEWESTEN	951	833	867	890	953	966	840	626	703	808	883	75	9,28%
Onbekend	6	3		11	11	3	3	7	7	9	11	2	22,22%
TOTAAL	957	836	867	901	964	969	843	633	710	817	894	77	9,42%

Evolutie faillissementen per rechtsvorm

Evolutie faillissementen volgens rechtsvorm: januari - november
Évolution des faillites selon forme juridique: janvier - novembre

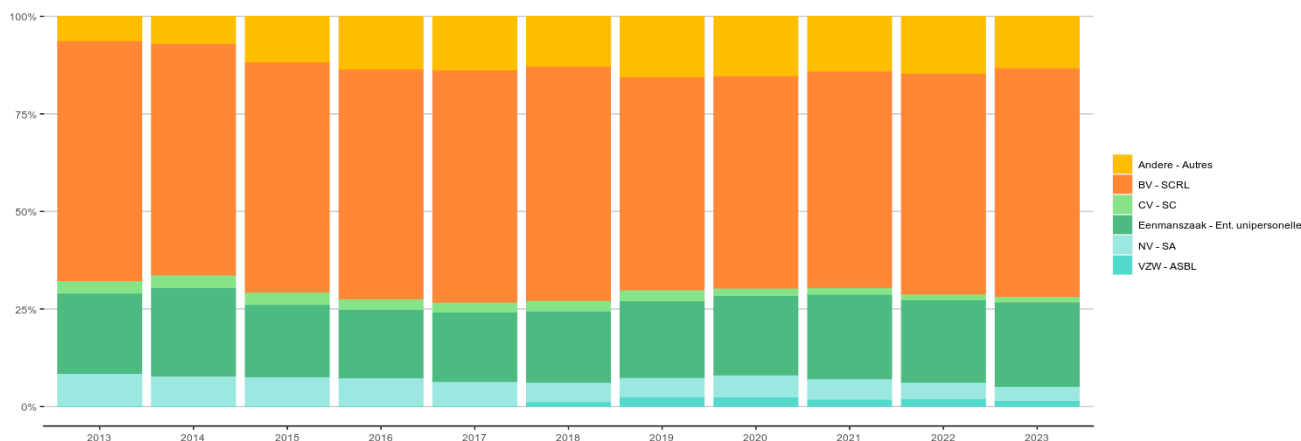
bron/source: GraydonCreditsafe



juridische vorm	2013	2014	2015	2016	2017	2018	2019	2020	2021	2022	2023
NV - SA	948	795	743	686	636	504	545	432	333	391	374
BV - SCRL	6,906	6,069	5,783	5,494	5,947	5,894	5,843	4,044	3,428	5,100	5,748
CV - SC	358	330	310	256	252	267	303	143	109	133	140
Eenmanszaak - Ent. unipersonnelle	2,281	2,297	1,791	1,614	1,763	1,772	2,081	1,495	1,326	1,884	2,097
Andere - Autres	704	720	1,143	1,266	1,379	1,255	1,661	1,133	869	1,317	1,295
VZW - ASBL	0	0	0	0	0	100	244	165	103	166	129

Aandeel faillissementen volgens rechtsvorm: januari - november
Repartition des faillites selon forme juridique: janvier - novembre

bron/source: GraydonCreditsafe



juridische vorm	2013	2014	2015	2016	2017	2018	2019	2020	2021	2022	2023
NV - SA	8,47%	7,79%	7,60%	7,36%	6,37%	5,15%	5,10%	5,83%	5,40%	4,35%	3,82%
BV - SCRL	61,68%	59,44%	59,19%	58,97%	59,61%	60,19%	54,73%	54,56%	55,58%	56,72%	58,75%
CV - SC	3,20%	3,23%	3,17%	2,75%	2,53%	2,73%	2,84%	1,93%	1,77%	1,48%	1,43%
Eenmanszaak - Ent. unipersonnelle	20,37%	22,50%	18,33%	17,33%	17,67%	18,10%	19,49%	20,17%	21,50%	20,95%	21,44%
Andere - Autres	6,29%	7,05%	11,70%	13,59%	13,82%	12,82%	15,56%	15,29%	14,09%	14,65%	13,24%
VZW - ASBL	0,00%	0,00%	0,00%	0,00%	0,00%	1,02%	2,29%	2,23%	1,67%	1,85%	1,32%

Evolutie faillissementen per leeftijd

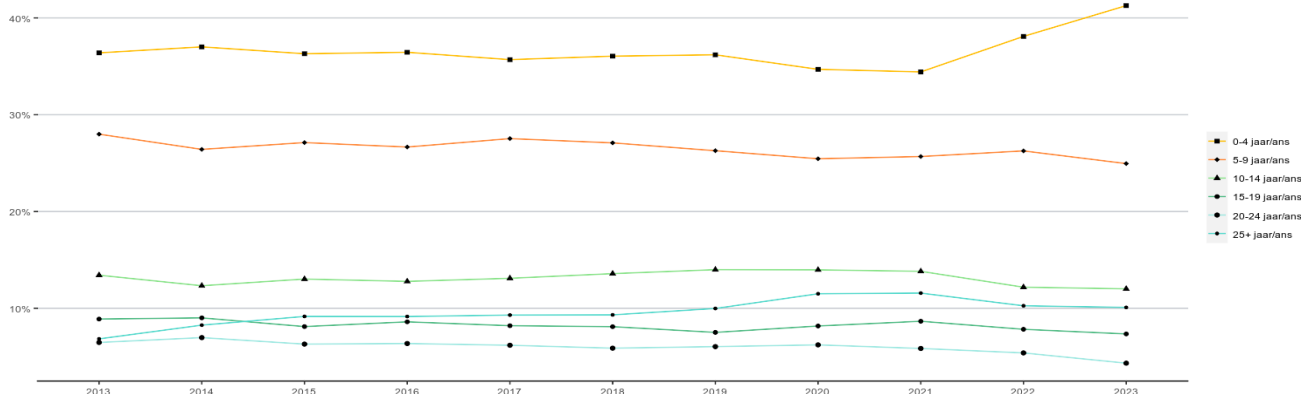
Ook andere trends worden steeds duidelijker bevestigd. Zo stijgt het afgelopen jaar verhoudingsgewijs het aantal jonge bedrijven dat er het bijltje bij moet neerleggen ronduit spectaculair. Nu al meten we op het totaal aantal faillissementen 41,27% ondernemingen die op datum van faillissement nog geen 5 jaar oud waren: het hoogste verhoudingscijfer ooit en een evolutie die sinds midden 2022 werd ingezet.

Binnen het Vlaamse Gewest ligt het verhoudingsgetal ‘jonge ondernemingen’ zelfs op 46,53%: inderdaad een absoluut record en ten opzichte van de periode januari-november verleden jaar een stijging met bij de zes procentpunt.

Verdere analyse toont dat een en ander een bijna volledig Vlaams fenomeen blijkt: in Wallonië meten we een faillissementspopulatie van 34,21% jonge ondernemingen wat ten opzichte van verleden jaar een minimale stijging betekent en sowieso veel lager ligt dan de pre-covidperiode. In Brussel meten we 33,63% jonge ondernemingen in faillissement: een daling ten opzichte van dezelfde periode verleden jaar met iets minder dan 3 procentpunt.

België: % leeftijdscategorie van gefailleerde ondernemingen
Belgique: l'ancienneté des entreprises en faillite (%)

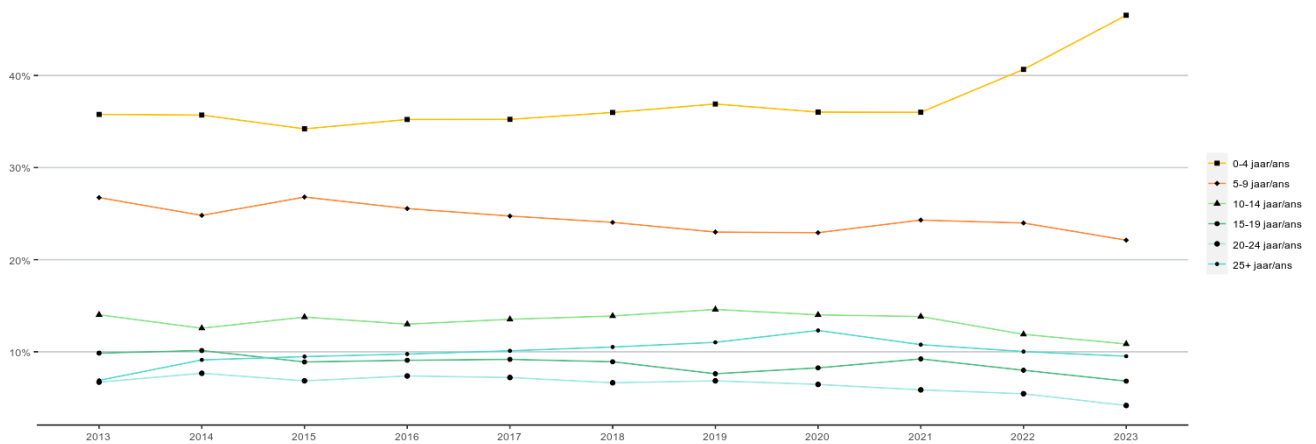
bron/source: GraydonCreditsafe



leeftijdsgroep	2013	2014	2015	2016	2017	2018	2019	2020	2021	2022	2023
0-4 jaar/ans	36,39%	37,01%	36,30%	36,45%	35,69%	36,05%	36,19%	34,69%	34,42%	38,09%	41,27%
5-9 jaar/ans	27,99%	26,42%	27,12%	26,66%	27,53%	27,09%	26,28%	25,45%	25,68%	26,26%	24,95%
10-14 jaar/ans	13,42%	12,33%	13,02%	12,78%	13,10%	13,58%	13,99%	13,97%	13,82%	12,18%	12,01%
15-19 jaar/ans	8,89%	9,01%	8,11%	8,60%	8,20%	8,10%	7,51%	8,17%	8,66%	7,83%	7,35%
20-24 jaar/ans	6,47%	6,97%	6,30%	6,36%	6,18%	5,88%	6,04%	6,22%	5,85%	5,39%	4,33%
25+ jaar/ans	6,84%	8,26%	9,16%	9,15%	9,30%	9,32%	9,98%	11,50%	11,57%	10,26%	10,09%

Vlaams Gewest: % leeftijdscategorie van gefailleerde ondernemingen
Région flamande: l'ancienneté des entreprises en faillite (%)

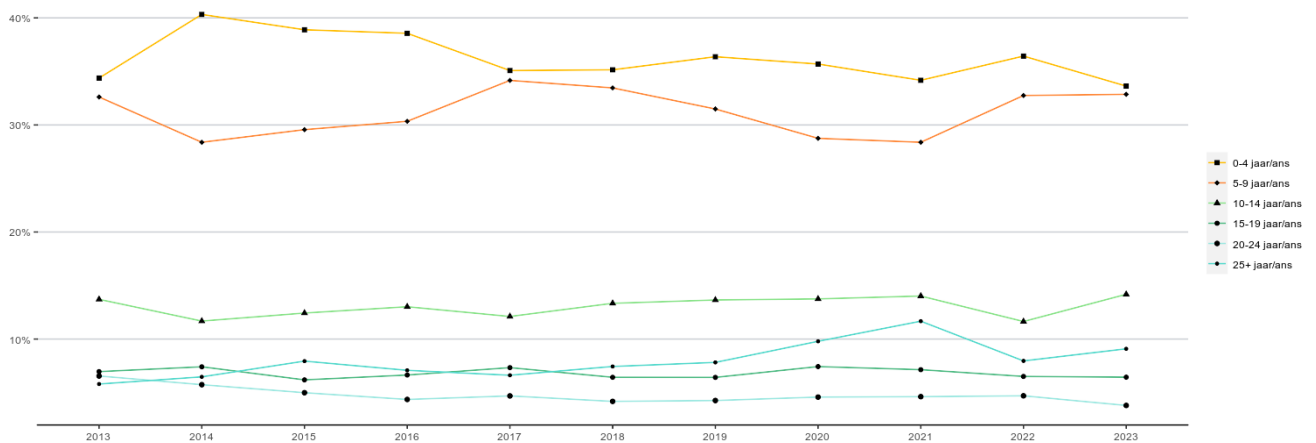
bron/source: GraydonCreditsafe



leeftijdsgroep	2013	2014	2015	2016	2017	2018	2019	2020	2021	2022	2023
0-4 jaar/ans	35,77%	35,70%	34,20%	35,22%	35,23%	35,98%	36,90%	36,02%	36,00%	40,65%	46,53%
5-9 jaar/ans	26,74%	24,81%	26,80%	25,55%	24,74%	24,05%	23,00%	22,93%	24,30%	23,98%	22,12%
10-14 jaar/ans	14,02%	12,56%	13,77%	13,00%	13,53%	13,89%	14,60%	14,01%	13,83%	11,90%	10,85%
15-19 jaar/ans	9,86%	10,14%	8,90%	9,08%	9,18%	8,92%	7,62%	8,26%	9,23%	8,00%	6,82%
20-24 jaar/ans	6,71%	7,67%	6,85%	7,38%	7,21%	6,64%	6,85%	6,46%	5,87%	5,45%	4,17%
25+ jaar/ans	6,90%	9,12%	9,48%	9,76%	10,11%	10,52%	11,03%	12,32%	10,78%	10,03%	9,52%

Brussels Gewest: % leeftijdscategorie van gefailleerde ondernemingen
Région Bruxelles-Capital: l'ancienneté des entreprises en faillite (%)

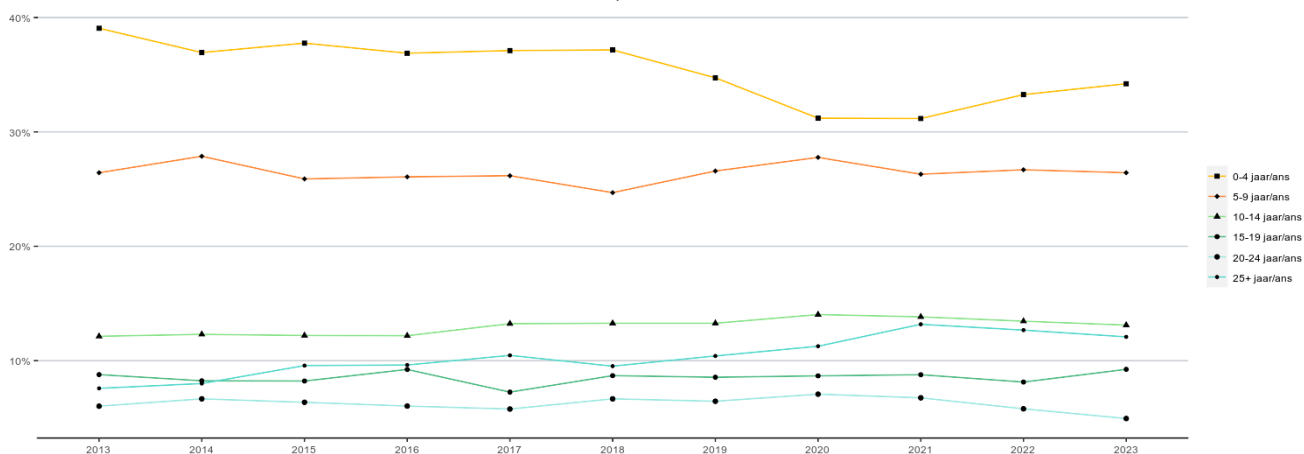
bron/source: GraydonCreditsafe



leeftijdsgroep	2013	2014	2015	2016	2017	2018	2019	2020	2021	2022	2023
0-4 jaar/ans	34,38%	40,32%	38,89%	38,56%	35,08%	35,15%	36,37%	35,69%	34,17%	36,43%	33,63%
5-9 jaar/ans	32,61%	28,38%	29,56%	30,34%	34,16%	33,46%	31,49%	28,75%	28,38%	32,75%	32,86%
10-14 jaar/ans	13,71%	11,68%	12,43%	13,02%	12,11%	13,34%	13,65%	13,75%	14,02%	11,64%	14,18%
15-19 jaar/ans	6,96%	7,41%	6,19%	6,64%	7,33%	6,43%	6,42%	7,43%	7,14%	6,51%	6,44%
20-24 jaar/ans	6,55%	5,74%	4,99%	4,36%	4,69%	4,18%	4,26%	4,58%	4,62%	4,70%	3,80%
25+ jaar/ans	5,80%	6,47%	7,94%	7,08%	6,62%	7,44%	7,82%	9,79%	11,67%	7,96%	9,09%

Waals Gewest: % leeftijdscategorie van gefailleerde ondernemingen
Région wallonne: l'ancienneté des entreprises en faillite (%)

bron/source: GraydonCreditsafe

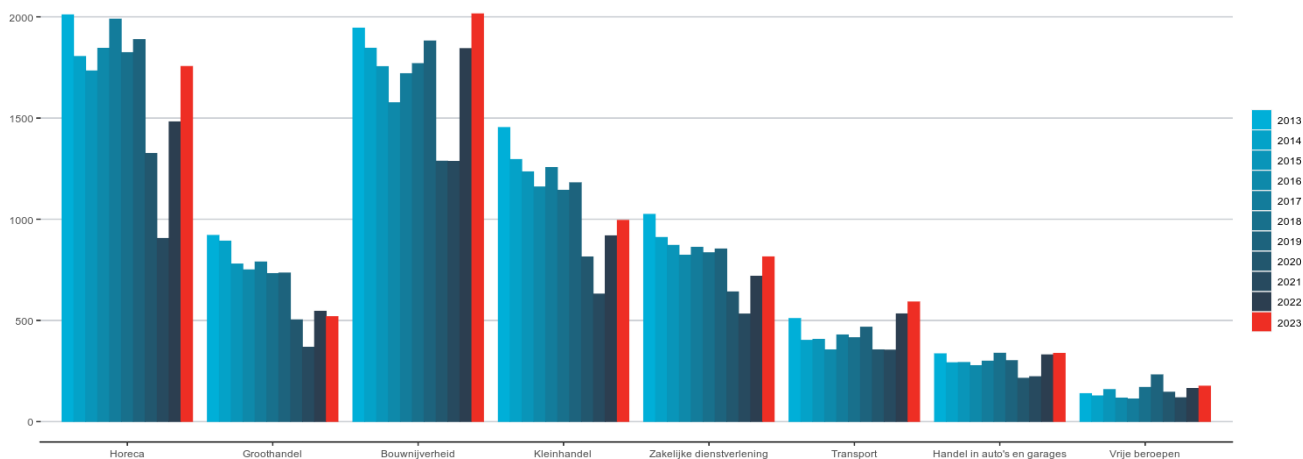


leeftijdsgroep	2013	2014	2015	2016	2017	2018	2019	2020	2021	2022	2023
0-4 jaar/ans	39,06%	36,94%	37,76%	36,88%	37,11%	37,17%	34,73%	31,20%	31,17%	33,26%	34,21%
5-9 jaar/ans	26,43%	27,87%	25,89%	26,07%	26,17%	24,69%	26,58%	27,77%	26,30%	26,69%	26,43%
10-14 jaar/ans	12,13%	12,30%	12,20%	12,18%	13,23%	13,27%	13,27%	14,03%	13,83%	13,45%	13,11%
15-19 jaar/ans	8,78%	8,24%	8,22%	9,23%	7,25%	8,69%	8,55%	8,67%	8,77%	8,13%	9,24%
20-24 jaar/ans	6,02%	6,66%	6,36%	6,03%	5,77%	6,66%	6,45%	7,07%	6,75%	5,79%	4,94%
25+ jaar/ans	7,58%	8,00%	9,57%	9,62%	10,46%	9,52%	10,41%	11,26%	13,18%	12,67%	12,08%

Sectorale tendensen

Tendensen binnen de hoofdsectoren: ruwe opdeling

Evolutie faillissementen hoofdsector: januari - november
Évolution des faillites d'activité principales: janvier - novembre



jaar	Horeca	Groothandel	Bouwnijverheid	Kleinhandel	Zakelijke dienstverlening	Transport	Handel in auto's en garages	Vrije beroepen
2013	2,011	921	1,945	1,454	1,025	510	336	139
2014	1,805	893	1,846	1,296	911	402	292	128
2015	1,734	779	1,755	1,235	872	407	293	159
2016	1,845	751	1,576	1,160	823	355	277	117
2017	1,990	790	1,720	1,256	862	429	300	112
2018	1,824	732	1,770	1,144	835	415	339	170
2019	1,888	735	1,882	1,181	854	467	302	232
2020	1,326	504	1,288	814	642	355	215	146
2021	906	368	1,286	631	532	354	223	119
2022	1,482	546	1,844	919	719	533	331	164
2023	1,756	519	2,016	995	815	592	338	176

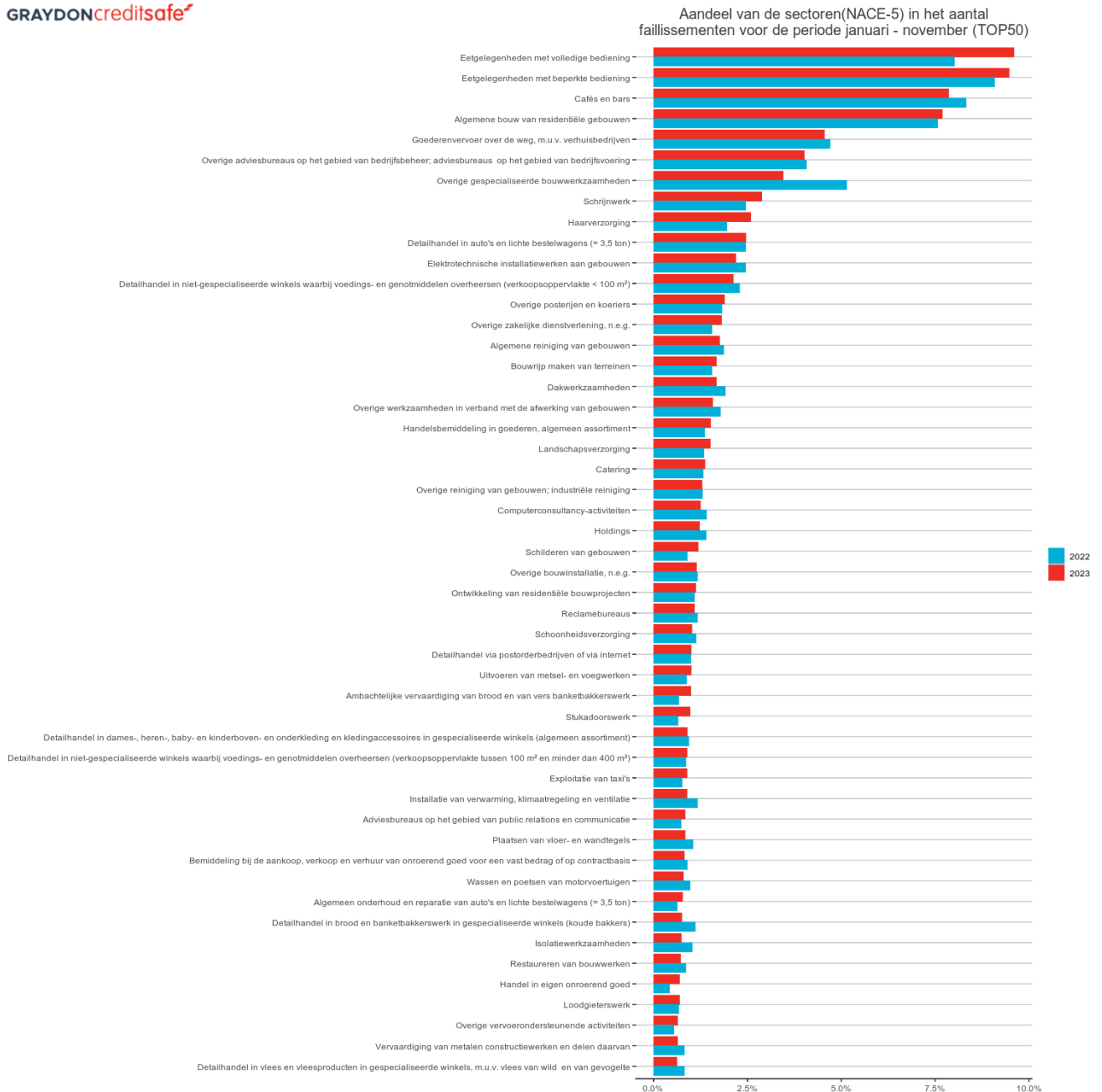
Binnen de horeca meten we een toename van het aantal faillissementen van +18,49% tegenover dezelfde periode vorig jaar. We zien verhoudingsgewijs vooral een sterke stijgingen van het aantal faillissementen bij de eetgelegenheden. Terwijl naar verhouding het aantal faillissementen bij de cafés en bars een dalende tendens toont. Het is overduidelijk dat in de nasleep van de zware schade die de economische long-covid aanrichtte, de massale loonindexering en sterk gestegen energiekost er bovenop, hierbij een fundamentele rol spelen. Dit reflecteert zich in de cijfers. Met 3.472 jobs, meten we binnen de sector het op één na hoogste aantal banen dat op de tocht komt te staan als direct gevolg van het faillissement van de werkgever.

De absolute records die we sedert midden 2023 vaststellen in de bouwnijverheid werden tijdens de periode januari-november verder versterkt. Met 2.016 uitspraken (een toename van +9,33%) wordt het niveau van het crisisjaar 2013 verder overschreden. Waar sinds begin 2023 dit fenomeen geconcentreerd was binnen de provincie Vlaams-Brabant als gevolg van de aanpak van frauduleuze ondernemingen (met als gevolg een stijging van het aantal uitspraken in de provincie met maar liefst +76,28%), stellen we vast dat ook in andere regio's de cijfers beginnen stijgen. Zo sneuvelen er absolute records in alle Vlaamse provincies buiten Limburg. In de andere regio's is de beweging veel minder uitgesproken. In vorige versies van deze barometer wezen we al op de structurele moeilijkheden die ondernemingen in de sector ervaren. Inderdaad zijn stijgende prijzen van bouwmaterialen en de kelderende vraag uitdagingen die voor een aanzienlijk deel van de sector te veel worden. Opvallend is vooral dat de beweging zich momenteel het snelst voordoet bij ondernemingen die zich focussen op afwerking van gebouwen. Het is dan ook niet uitgesloten dat problemen zich verder zullen uitdeinen.

Ook het record in de transportsector houdt stand. Tijdens de januari-novemberperiode gingen in de sector 592 bedrijven over de kop, een stijging van +11,07% in vergelijking met dezelfde periode vorig jaar dat toen al een recordjaar was. Opvallend hier is vooral de concentratie van faillissementen in West-Vlaanderen waar we een stijging optekenen van +65,83%. Echter, ook in alle andere Vlaamse provincies noteren we absolute records. Niet alleen wat betreft het aantal uitspraken, maar ook het potentieel jobverlies heeft de sector het zwaar te verduren. Dit jaar gingen al 2.007 jobs op de tocht als gevolg van een faillissementen. Voor de sector het hoogste cijfer in 10 jaar.

Anderzijds tekent de groothandel als enige hoofdsector voor een daling in het aantal faillissementen. Tegenover de vorige januari-novemberperiode meten we een daling van -4,95%. De dalende trend in de sector is al langer aan de gang en voornamelijk het gevolg van de historische consolidatiebewegingen: er zijn simpelweg veel minder groothandelaars dan 10 jaar geleden.

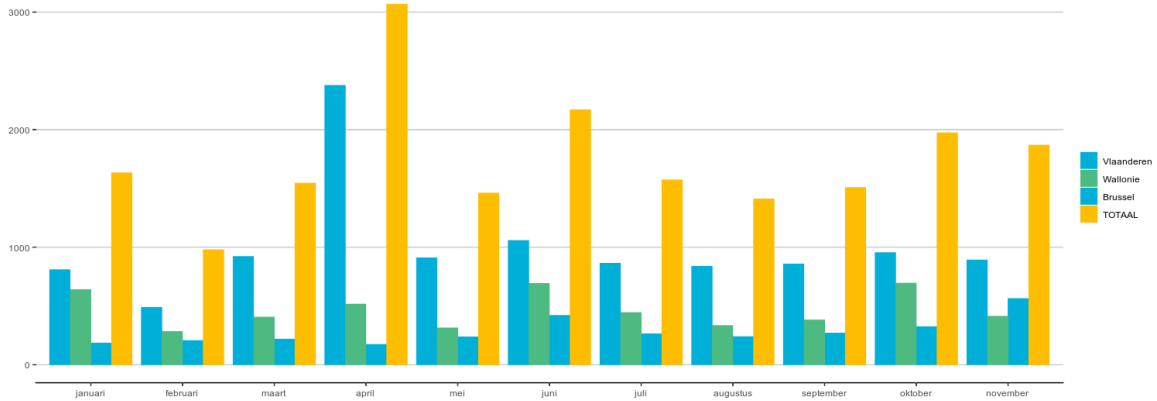
Tendensen binnen de sectoren: fijne opdeling (nace 5 digits) op federaal niveau



Faillissementen en potentieel banenverlies

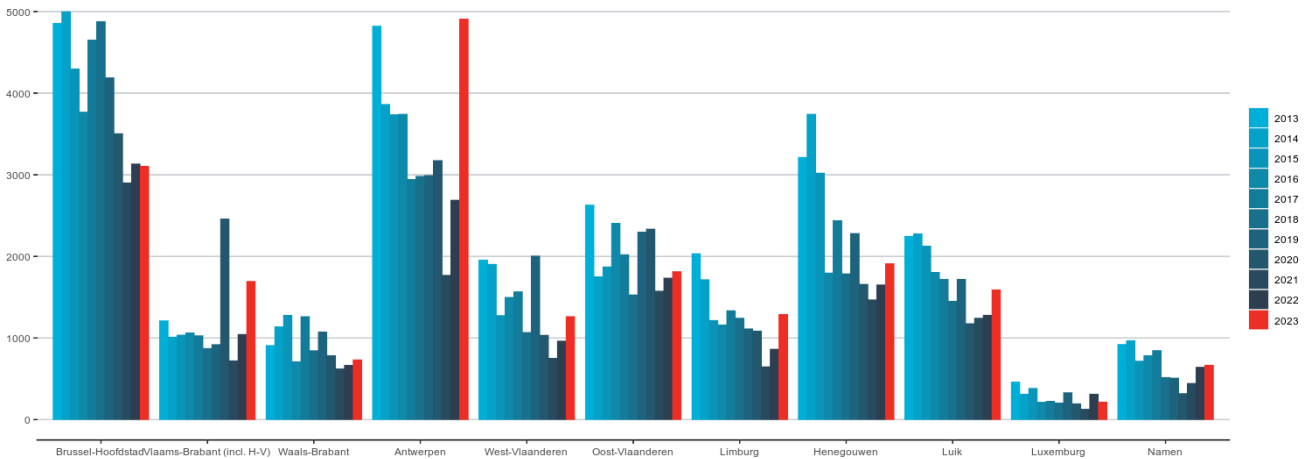
Algemene cijfers en evoluties m.b.t. faillissementen en banenverlies

GRAYDONcreditsafe Per maand aantal jobs op de tocht als gevolg van het faillissement van de werkgever
Par mois nombre d'emplois mis en cause par la faillite de l'employeur au niveau régional



Gewest	januari	februari	maart	april	mei	juni	juli	augustus	september	oktober	november
Brussel	174	219	264	185	240	420	238	207	564	325	269
Vlaanderen	2,377	921	864	809	837	1,058	909	489	892	954	858
Wallonie	517	406	445	639	334	692	314	283	413	695	381
TOTAAL	3,068	1,546	1,573	1,633	1,411	2,170	1,461	979	1,869	1,974	1,508

Provinciaal aantal jobs op tocht als gevolg van het faillissement van de werkgever januari - november
Nombre d'emplois mis en cause par la faillite de l'employeur au niveau provincial: janvier - novembre



jaar	Brussel- Hoofdstad	Vlaams- Brabant (incl. H- V)	Waals- Brabant	Antwerpen	West- Vlaanderen	Oost- Vlaanderen	Limburg	Henegouwen	Luik	Luxemburg	Namen
2013	4,857	1,211	909	4,821	1,956	2,629	2,035	3,215	2,247	460	921
2014	4,999	1,012	1,137	3,863	1,904	1,750	1,715	3,743	2,276	313	968
2015	4,299	1,037	1,278	3,736	1,275	1,873	1,216	3,022	2,126	383	717
2016	3,768	1,064	710	3,743	1,499	2,407	1,161	1,798	1,804	213	784
2017	4,652	1,028	1,263	2,943	1,566	2,022	1,336	2,438	1,720	224	846
2018	4,877	873	845	2,982	1,069	1,530	1,243	1,788	1,452	205	517
2019	4,189	920	1,075	2,992	2,005	2,297	1,113	2,282	1,721	330	510
2020	3,505	2,458	785	3,175	1,035	2,336	1,086	1,659	1,177	195	319
2021	2,902	722	621	1,769	752	1,575	649	1,468	1,243	127	445
2022	3,133	1,045	666	2,690	963	1,735	864	1,651	1,280	313	642
2023	3,105	1,694	734	4,909	1,263	1,813	1,289	1,910	1,591	216	668

Bedrijven met het grootste banenverlies (top 50)

Bedrijven met het grootste banenverlies (top 50)					
Rank	NAAM BEDRIJF	DATUM	PC	GEMEENTE	VERLOREN
1	MAKRO CASH & CARRY BELGIUM	2023-01-10	2160	WOMMELGEM	1,826
2	VELDEMAN BEDDING	2023-07-26	3660	OUDEBERGEN	196
3	SWITCH HOLDING	2023-09-05	1000	BRUSSEL	179
4	ASK - ROMAIN MALLE	2023-04-18	2390	MALLE	148
5	AAACARE	2023-07-19	3806	VELM	100
6	PACKO COOLING	2023-02-27	8210	ZEDELGEM	90
7	DTM TAXI	2023-02-28	2100	DEURNE (ANTWERPEN)	89
8	TITRES-SERVICES DE BOUGE	2023-04-20	5004	BOUGE	79
9	HOME SOLUTIONS	2023-10-17	9990	MALDEGEM	75
10	ISI LIFE CONSULT	2023-10-09	1300	WAVRE	75
11	FAST DESPATCH LOGISTICS	2023-02-06	1180	UKKEL	75
12	THINKPLUS	2023-08-24	2030	ANTWERPEN	75
13	INEM FATMA	2023-03-27	9240	ZELE	75
14	MERT	2023-04-04	9090	MELLE	75
15	RUSSO SECURITY	2023-06-05	1480	TUBIZE	75
16	LES ATELIERS DE LA MEUSE	2023-10-30	4000	LIEGE	74
17	VOTQUENNE	2023-11-27	6183	TRAZEGNIES	71
18	HEGO	2023-05-16	2030	ANTWERPEN	68
19	RST MAIN GROUP	2023-10-16	6511	STREE	66
20	GRAINS NOIRS	2023-08-23	1080	SINT-JANS-MOLENBEEK	66
21	ESIOL	2023-01-16	6061	MONTIGNIES-SUR-SAMBRE	57
22	PHARMASIMPLE	2023-06-19	7180	SENEFFE	57
23	ALGEMEEN AANNEMINGSBEDRIJF DE CONINCK	2023-09-14	3020	HERENT	55
24	LIBERTE EN PLUS	2023-02-28	7711	DOTTENIJS	50
25	ASTOR	2023-11-07	2440	GEEL	49
26	BURO NEXUS MEDICAL	2023-04-20	2600	BERCHEM (ANTWERPEN)	48
27	BUREAU DE GESTION COMMERCIALE	2023-01-12	5001	BELGRADE	45
28	EASYLOG SOLUTIONS	2023-06-12	4460	GRACE-HOLLOGNE	42
29	VIRTUS INTERIOR SOLUTIONS	2023-04-03	2800	MECHELEN	42
30	POWERDALE	2023-06-27	1640	SINT-GENESIUS-RODE	41
31	KEUKENS EN INTERIEUR TRYBOU	2023-09-01	8840	STADEN	40
32	BENELUX MULTISERVICES	2023-10-26	2170	MERKSEM (ANTWERPEN)	39
33	SHIPPING EXPERT & LOGISTICS ADVISOR GROUP	2023-10-10	1820	STEENOKKERZEEL	37
34	MEAT MASTERS	2023-03-21	1200	SINT-LAMBRECHTS-WOLUWE	35
35	A VOS SERVICES - TOT UW DIENST	2023-07-24	1080	SINT-JANS-MOLENBEEK	35
36	METEK	2023-07-11	1070	ANDERLECHT	35
37	ALL DETECTION	2023-05-12	1210	SINT-JOOST-TEN-NODE	35
38	AT HOME SERVICE	2023-08-24	2930	BRASSCHAAT	35
39	CATA-SERVICE	2023-05-04	2018	ANTWERPEN	35
40	FLEXITIME	2023-02-20	9120	BEVEREN-WAAS	35
41	JUST MEAT	2023-09-19	1020	BRUSSEL	35
42	MNSR-GROUP	2023-02-14	9090	MELLE	35
43	J. DELTA	2023-06-22	1930	ZAVENTEM	35
44	OZ PROJECT	2023-06-12	1210	SINT-JOOST-TEN-NODE	35
45	LA GRAND'PLACE	2023-03-21	1970	WEZEMBEEK-OPPEM	35
46	GROUP SCHREURS	2023-08-09	3500	HASSELT	35
47	PVO SERVICE	2023-04-06	6181	GOUY-LEZ-PIETON	35
48	BF 19	2023-09-11	1210	SINT-JOOST-TEN-NODE	35
49	AIT HOLDING	2023-04-25	1050	ELSENE	35
50	DAELS TRANSPORT & DISTRIBUTIE	2023-03-23	8730	BEERNEM	35

Opm.: potentieel verloren jobs worden berekend op basis van de laatst gepubliceerde jaarrekening of RSZ-gegevens van de failliete entiteit.

Regionale cijfers: faillissementen en jobverlies per sector

(op basis van een Graydon sectorindeling)

FEDERAAL

Aantal faillissementen: januari - november												
Federaal	2013	2014	2015	2016	2017	2018	2019	2020	2021	2022	2023	diff
TOTAAL	11,197	10,211	9,770	9,316	9,977	9,792	10,677	7,412	6,168	8,991	9,783	792
HORECA	2,011	1,805	1,734	1,845	1,990	1,824	1,888	1,326	906	1,482	1,756	274
REPARATIE VAN COMPUTERS EN CONSUMENTENARTIKELEN	34	23	19	24	31	23	28	19	21	14	26	12
OVERIGE PERSOONLIJKE DIENSTEN	304	266	237	236	226	272	278	168	155	249	290	41
BOUW	1,945	1,846	1,755	1,576	1,720	1,770	1,882	1,288	1,286	1,844	2,016	172
TRANSPORT	510	402	407	355	429	415	467	355	354	533	592	59
KLEINHANDEL	1,454	1,296	1,235	1,160	1,256	1,144	1,181	814	631	919	995	76
GROOTHANDEL	627	615	529	499	537	499	470	316	239	350	317	-33
HANDELSBEMIDDELING	294	278	250	252	253	233	265	188	129	196	202	6
GARAGEHOUDERS & AANVERWANTE ACTIVITEITEN	336	292	293	277	300	339	302	215	223	331	338	7
DIENSTVERLENING AAN BEDRIJVEN	1,454	1,319	1,300	1,206	1,337	1,252	1,308	957	843	1,161	1,279	118
VERZEKERINGEN EN VERMOGENSBEHEER	14	14	17	9	15	17	18	12	11	20	10	-10
SPORT EN RECREATIE	88	88	90	63	82	77	92	85	54	79	86	7
IMMO	154	172	156	152	161	143	154	106	103	109	133	24
LAND- EN BOSBOUW	100	62	98	80	46	58	64	55	49	70	72	2
VISSERIJ EN AQUACULTUUR	6	5	3	2	0	1	1	1	1	2	4	2
VOEDINGSINDUSTRIE EN - NIJVERHEID	142	112	106	99	103	99	115	47	57	81	119	38
TEXTIEL- EN LEDERINDUSTRIE	30	32	22	19	23	12	16	13	15	13	18	5
HOUTINDUSTRIE	17	31	23	17	18	17	12	18	6	19	20	1
PAPIERINDUSTRIE	7	4	2	5	4	1	4	1	0	2	4	2
DRUKKERIJEN, UITGEVERIJEN EN MEDIA	159	99	104	89	74	86	88	66	56	65	66	1
CHEMISCHE EN KUNSTSTOFINDUSTRIE	28	24	24	18	22	9	11	14	11	9	8	-1
BOUWMATERIALENINDUSTRIE	23	26	23	11	22	13	13	7	7	10	10	0
METAALINDUSTRIE	123	123	101	79	72	94	79	48	57	91	94	3
ELEKTROTECHNIEK, ELEKTRONICA & COMPUTERS	33	29	15	13	14	14	12	12	13	5	12	7
MACHINEBOUW	19	23	12	14	13	8	13	13	6	13	8	-5
BOUW VAN VERVOERSTUIGEN EN COMPONENTEN	5	11	9	3	8	3	10	3	9	8	7	-1
MEUBELINDUSTRIE	24	29	18	19	20	18	17	13	11	16	15	-1
ANDERE INDUSTRIE	23	20	18	22	21	24	17	17	9	17	13	-4
REPARATIE EN ONDERHOUD	28	40	40	22	34	27	39	32	22	49	48	-1
ENERGIEPRODUCTIE	4	8	8	10	6	9	8	6	3	6	9	3
WATER- EN AFVALBEHANDELING, SANERING	21	11	17	22	14	13	15	11	13	14	24	10
AANBOD CULTUUR & NATUURBEHOUD	63	59	49	54	62	46	68	53	30	86	60	-26
MEDISCHE BEROEPEN	6	17	14	16	14	21	28	20	14	32	46	14
JURIDISCHE BEROEPEN	6	8	4	4	8	19	35	24	17	22	18	-4
ECONOMISCHE BEROEPEN	30	24	36	17	21	49	51	38	23	32	35	3
BOUWTECHNISCHE BEROEPEN	97	79	105	80	69	81	118	64	65	78	77	-1
TOTAAL: VRIJE BEROEPEN (SUBTOTAAL)	139	128	159	117	112	170	232	146	119	164	176	12
OVERHEID & ONDERWIJS	34	31	24	34	26	33	44	43	25	43	42	-1
VERENIGINGEN (VAKVERENIGINGEN)	1	4	0	1	2	4	11	2	7	6	2	-4
ANDERE	39	34	25	37	30	23	20	22	27	37	29	-8
ONVOLDOENDE GESPECIFIEERD (NACE KLEINER DAN 5 DIGITS)	0	0	0	0	0	0	0	0	0	0	0	0
ONBEKENDE ACTIVITEIT (GEEN NACE CODE)	904	850	848	875	894	1,002	1,435	920	660	878	883	5

Potentieel jobverlies: januari - november													
Federaal	2013	2014	2015	2016	2017	2018	2019	2020	2021	2022	2023	diff	% versus 2022
TOTAAL	25,266	23,778	21,017	19,118	20,078	17,486	19,447	17,754	12,330	15,068	19,212	4,144	27,50%
HORECA	3,214	3,124	2,920	3,171	3,283	3,690	3,717	2,800	2,240	2,643	3,472	829	31,37%
REPARATIE VAN COMPUTERS EN CONSUMENTENARTIKELLEN	78	102	10	53	50	9	55	8	24	15	14	-1	-6,67%
OVERIGE PERSOONLIJKE DIENSTEN	547	539	456	499	363	482	367	261	268	542	514	-28	-5,17%
BOUW	5,100	4,740	4,510	3,671	4,352	3,683	3,180	2,421	2,292	2,893	2,782	-111	-3,84%
TRANSPORT	1,861	1,164	901	860	950	831	1,044	1,972	940	1,429	2,007	578	40,45%
KLEINHANDEL	2,776	2,140	2,431	2,255	2,067	1,951	2,060	3,705	1,590	1,462	3,507	2,045	139,88%
GROOTHANDEL	1,307	1,852	1,415	1,077	1,108	1,049	957	652	575	696	800	104	14,94%
HANDELSBEMIDDELING	296	291	287	608	273	274	508	263	114	279	195	-84	-30,11%
GARAGEHOUDERS & AANVERWANTE ACTIVITEITEN	450	554	424	445	383	389	372	309	384	435	386	-49	-11,26%
DIENSTVERLENING AAN BEDRIJVEN	3,394	2,721	2,459	2,144	2,733	2,144	2,153	2,065	1,634	1,516	2,070	554	36,54%
VERZEKERINGEN EN VERMOGENSBEHEER	8	14	15	3	2	36	27	15	81	58	7	-51	-87,93%
SPORT EN RECREATIE	208	143	160	306	68	143	124	210	86	174	99	-75	-43,10%
IMMO	297	225	198	276	382	174	106	92	119	178	107	-71	-39,89%
LAND- EN BOSBOUW	288	148	158	158	38	49	126	39	28	134	80	-54	-40,30%
VISSERIJ EN AQUACULTUUR	14	7	5	2	0	2	2	0	2	2	2	0	0,00%
VOEDINGSINDUSTRIE EN NIJVERHEID	775	547	333	558	375	321	827	141	198	261	504	243	93,10%
TEXTIEL- EN LEDERINDUSTRIE	198	194	298	72	83	40	136	29	59	31	38	7	22,58%
HOUTINDUSTRIE	80	186	86	217	21	57	12	61	2	129	10	-119	-92,25%
PAPIERINDUSTRIE	180	17	4	49	409	2	40	0	0	0	24	24	Inf
DRUKKERIJEN, UITGEVERIJEN EN MEDIA	672	285	413	716	195	304	544	264	97	205	92	-113	-55,12%
CHEMISCHE EN KUNSTSTOFINDUSTRIE	106	78	222	65	53	24	21	194	13	112	38	-74	-66,07%
BOUWMATERIALENINDUSTRIE	181	56	74	74	520	47	39	41	44	14	13	-1	-7,14%
METAALINDUSTRIE	811	1,259	816	438	283	355	567	163	323	325	499	174	53,54%
ELEKTROTECHNIEK, ELEKTRONICA & COMPUTERS	154	125	93	58	132	25	59	571	35	11	27	16	145,45%
MACHINEBOUW	193	321	94	181	65	11	19	20	6	82	208	126	153,66%
BOUW VAN VERVOERSTUIGEN EN COMPONENTEN	21	167	345	3	13	0	7	6	24	58	12	-46	-79,31%
MEUBELINDUSTRIE	91	123	156	49	63	98	28	260	35	37	304	267	721,62%
ANDERE INDUSTRIE	95	33	92	28	32	84	17	33	8	22	16	-6	-27,27%
REPARATIE EN ONDERHOUD	196	242	121	33	83	35	72	57	62	160	170	10	6,25%
ENERGIEPRODUCTIE	0	3	1	7	102	2	7	26	13	28	15	-13	-46,43%
WATER- EN AFVALBEHANDELING, SANERING	44	68	16	87	24	15	28	16	12	9	33	24	266,67%
AANBOD CULTUUR & NATUURBEHOUD	130	131	45	39	31	57	59	74	60	95	52	-43	-45,26%
MEDISCHE BEROEPEN	3	47	22	59	50	55	39	25	6	47	75	28	59,57%
JURIDISCHE BEROEPEN	2	4	4	0	2	10	10	6	7	13	4	-9	-69,23%
ECONOMISCHE BEROEPEN	26	22	59	49	19	46	37	31	17	24	30	6	25,00%
BOUWTECHNISCHE BEROEPEN	83	148	250	85	262	66	112	106	76	92	79	-13	-14,13%
TOTAAL - VRIJE BEROEPEN (SUBTOTAAL)	114	221	335	193	333	177	198	168	106	176	188	12	6,82%
OVERHEID & ONDERWIJS	39	145	27	30	57	35	49	18	34	88	49	-39	-44,32%
VERENIGINGEN (VAKVERENIGINGEN)	1	13	0	0	2	5	26	2	4	8	2	-6	-75,00%
ANDERE	143	403	104	76	163	72	671	100	412	245	145	-100	-40,82%
ONVOLDOENDE GESPECIFIEERD (NACE KLEINER DAN 5 DIGITS)	0	0	0	0	0	0	0	0	0	0	0	0	0,00%
ONBEKENDE ACTIVITEIT (GEEN NACE CODE)	1,204	1,397	993	617	987	814	1,223	698	406	516	731	215	41,67%

VLAANDEREN

Aantal faillissementen: januari - november													
Vlaanderen	2013	2014	2015	2016	2017	2018	2019	2020	2021	2022	2023	diff	% versus 2022
TOTAAL	5,621	5,166	4,884	4,995	4,956	4,563	5,237	3,934	3,236	5,217	5,757	540	10,35%
HORECA	976	916	870	971	963	854	901	695	452	829	1,010	181	21,83%
REPARATIE VAN COMPUTERS EN CONSUMENTENARTIKELEN	17	9	9	10	16	14	9	9	12	12	12	0	0,00%
OVERIGE PERSOONLIJKE DIENSTEN	138	112	100	112	108	102	123	72	84	135	168	33	24,44%
BOUW	970	937	847	788	810	759	842	644	699	1,005	1,233	228	22,69%
TRANSPORT	243	209	203	193	208	170	196	185	166	275	332	57	20,73%
KLEINHANDEL	622	511	516	515	524	463	522	377	281	511	508	-3	-0,59%
GROOTHANDEL	343	333	287	305	311	262	254	174	142	227	210	-17	-7,49%
HANDELSBEMIDDELING	157	133	109	118	120	105	125	96	65	119	101	-18	-15,13%
GARAGEHOUDERS & AANVERWANTE ACTIVITEITEN	145	119	114	121	115	129	140	97	124	192	182	-10	-5,21%
DIENSTVERLENING AAN BEDRIJVEN	743	685	641	665	666	587	663	532	450	716	770	54	7,54%
VERZEKERINGEN EN VERMOGENSBEHEER	6	9	8	4	6	7	6	8	7	14	4	-10	-71,43%
SPORT EN RECREATIE	53	43	47	42	39	42	52	52	25	42	50	8	19,05%
IMMO	66	94	83	88	63	66	70	64	53	53	67	14	26,42%
LAND- EN BOSBOUW	67	36	62	55	19	32	35	32	30	41	44	3	7,32%
VISSERIJ EN AQUACULTUUR	5	5	3	1	0	1	0	1	1	2	3	1	50,00%
VOEDINGSINDUSTRIE EN - NIJVERHEID	77	56	57	58	52	38	56	21	27	51	63	12	23,53%
TEXTIEL- EN LEDERINDUSTRIE	13	12	11	11	11	8	9	7	7	7	9	2	28,57%
HOUTINDUSTRIE	12	17	16	6	6	10	3	11	4	11	14	3	27,27%
PAPIERINDUSTRIE	3	1	0	3	1	1	1	1	0	1	2	1	100,00%
DRUKKERIJEN, UITGEVERIJEN EN MEDIA	87	45	47	41	35	34	46	35	25	33	34	1	3,03%
CHEMISCHE EN KUNSTSTOFINDUSTRIE	17	16	12	10	14	3	6	9	2	3	6	3	100,00%
BOUWMATERIALENINDUSTRIE	12	12	16	7	9	3	5	5	5	5	4	-1	-20,00%
METAALINDUSTRIE	72	63	50	55	38	46	47	34	34	56	58	2	3,57%
ELEKTROTECHNIEK, ELEKTRONICA & COMPUTERS	17	22	8	7	3	5	6	9	9	2	6	4	200,00%
MACHINEBOUW	12	20	9	6	8	5	8	10	4	7	6	-1	-14,29%
BOUW VAN VERVOERSTUIGEN EN COMPONENTEN	4	6	5	0	5	2	4	1	6	5	5	0	0,00%
MEUBELINDUSTRIE	13	19	11	11	13	13	11	7	7	10	10	0	0,00%
ANDERE INDUSTRIE	11	11	11	6	13	12	8	10	2	7	9	2	28,57%
REPARATIE EN ONDERHOUD	21	28	25	16	19	13	26	28	14	34	34	0	0,00%
ENERGIEPRODUCTIE	4	6	7	8	4	8	7	3	1	5	8	3	60,00%
WATER- EN AFVALBEHANDELING, SANERING	13	6	8	17	5	4	8	6	7	9	16	7	77,78%
AANBOD CULTUUR & NATUURBEHOUD	32	29	36	29	34	25	36	30	14	63	39	-24	-38,10%
MEDISCHE BEROEPEN	5	11	8	10	7	8	15	8	7	23	22	-1	-4,35%
JURIDISCHE BEROEPEN	4	4	3	1	5	7	14	11	9	9	9	0	0,00%
ECONOMISCHE BEROEPEN	11	15	15	6	14	26	25	19	11	14	17	3	21,43%
BOUWTECHNISCHE BEROEPEN	52	49	51	43	35	37	61	27	38	47	48	1	2,13%
TOTAAL: VRIJE BEROEPEN (SUBTOTAAL)	72	79	77	60	61	78	115	65	65	93	96	3	3,23%
OVERHEID & ONDERWIJS	21	9	14	14	13	19	23	25	13	22	22	0	0,00%
VERENIGINGEN (VAKVERENIGINGEN)	0	2	0	1	0	1	3	0	4	1	2	1	100,00%
ANDERE	14	15	11	17	14	13	9	13	11	21	9	-12	-57,14%
ONVOLDOENDE GESPECIFIEERD (NACE KLEINER DAN 5 DIGITS)	0	0	0	0	0	0	0	0	0	0	0	0	0,00%
ONBEKENDE ACTIVITEIT (GEEN NACE CODE)	543	541	554	624	630	629	862	566	384	598	611	13	2,17%

Potentieel jobverlies: januari - november													
Vlaanderen	2013	2014	2015	2016	2017	2018	2019	2020	2021	2022	2023	diff	% versus 2022
TOTAAL	12,652	10,244	9,137	9,874	8,895	7,697	9,327	10,090	5,467	7,297	10,968	3,671	50,31%
HORECA	1,603	1,460	1,442	1,784	1,570	1,667	1,732	1,356	941	1,369	1,820	451	32,94%
REPARATIE VAN COMPUTERS EN CONSUMENTENARTIKELEN	73	55	4	31	34	5	8	0	14	13	2	-11	-84,62%
OVERIGE PERSOONLIJKE DIENSTEN	222	217	187	265	139	230	136	105	122	316	245	-71	-22,47%
BOUW	2,344	2,235	1,853	1,547	2,245	1,864	1,341	1,006	1,138	1,415	1,526	111	7,84%
TRANSPORT	888	626	458	461	350	260	398	1,487	446	727	915	188	25,86%
KLEINHANDEL	1,556	707	879	963	748	776	849	2,108	794	685	2,566	1,881	274,60%
GROOTHANDEL	614	938	615	737	696	621	541	423	233	254	403	149	58,66%
HANDELSBEMIDDELING	114	109	68	331	116	107	106	109	63	145	82	-63	-43,45%
GARAGEHOUDERS & AANVERWANTE ACTIVITEITEN	142	129	148	158	156	147	159	132	139	158	175	17	10,76%
DIENSTVERLENING AAN BEDRIJVEN	1,353	1,219	897	1,034	1,303	821	965	1,223	758	808	1,103	295	36,51%
VERZEKERINGEN EN VERMOGENSBEHEER	2	10	4	0	2	9	17	9	79	13	1	-12	-92,31%
SPORT EN RECREATIE	166	48	47	42	22	102	79	176	56	54	59	5	9,26%
IMMO	139	146	98	220	36	44	28	54	60	33	43	10	30,30%
LAND- EN BOSBOUW	244	108	91	121	19	30	73	22	20	86	62	-24	-27,91%
VISSERIJ EN AQUACULTUUR	14	7	5	0	0	2	0	0	2	2	2	0	0,00%
VOEDINGSINDUSTRIE EN - NIJVERHEID	575	243	144	403	99	156	500	83	124	147	246	99	67,35%
TEXTIEL- EN LEDERINDUSTRIE	110	17	115	64	44	28	120	25	7	27	19	-8	-29,63%
HOUTINDUSTRIE	71	14	55	192	14	55	2	29	2	123	8	-115	-93,50%
PAPIERINDUSTRIE	145	2	0	46	0	2	2	0	0	0	7	7	Inf
DRUKKERIJEN, UITGEVERIJEN EN MEDIA	479	178	188	584	68	153	296	193	36	93	47	-46	-49,46%
CHEMISCHE EN KUNSTSTOFINDUSTRIE	92	51	131	58	41	10	18	179	4	56	31	-25	-44,64%
BOUWMATERIALENINDUSTRIE	106	26	64	67	191	8	5	4	44	3	2	-1	-33,33%
METAALINDUSTRIE	570	409	487	289	111	140	253	84	148	121	355	234	193,39%
ELEKTROTECHNIEK, ELEKTRONICA & COMPUTERS	56	121	76	21	73	3	31	571	18	0	14	14	Inf
MACHINEBOUW	142	312	68	87	53	5	12	18	2	78	99	21	26,92%
BOUW VAN VERVOERSTUIGEN EN COMPONENTEN	18	23	343	0	11	0	7	2	12	37	12	-25	-67,57%
MEUBELINDUSTRIE	60	99	52	39	55	96	28	247	4	26	276	250	961,54%
ANDERE INDUSTRIE	45	20	46	7	23	22	1	17	4	5	10	5	100,00%
REPARATIE EN ONDERHOUD	192	144	104	16	48	2	62	29	28	48	134	86	179,17%
ENERGIEPRODUCTIE	0	2	1	2	100	2	5	0	0	26	15	-11	-42,31%
WATER- EN AFVALBEHANDELING, SANERING	34	27	9	22	3	13	11	4	10	4	20	16	400,00%
AANBOD CULTUUR & NATUURBEHOUD	93	23	31	16	14	26	12	51	38	43	32	-11	-25,58%
MEDISCHE BEROEPEN	3	14	9	33	8	4	6	11	6	41	10	-31	-75,61%
JURIDISCHE BEROEPEN	0	0	4	0	2	2	5	0	7	0	4	4	Inf
ECONOMISCHE BEROEPEN	10	13	12	37	12	32	20	14	5	10	11	1	10,00%
BOUWTECHNISCHE BEROEPEN	55	89	118	39	47	27	69	77	52	38	51	13	34,21%
TOTAAL: VRIJE BEROEPEN (SUBTOTAAL)	68	116	143	109	69	65	100	102	70	89	76	-13	-14,61%
OVERHEID & ONDERWIJS	14	10	19	16	10	25	23	5	12	24	28	4	16,67%
VERENIGINGEN (VAKVERENIGINGEN)	0	0	0	0	0	0	0	0	2	0	2	2	Inf
ANDERE	17	42	49	18	34	49	633	87	8	160	74	-86	-53,75%
ONVOLDOENDE GESPECIFIEERD (NACE KLEINER DAN 5 DIGITS)	0	0	0	0	0	0	0	0	0	0	0	0	0,00%
ONBEKENDE ACTIVITEIT (GEEN NACE CODE)	291	351	216	124	398	152	774	150	29	109	457	348	319,27%

BRUSSEL

Aantal faillissementen: januari - november													
Brussel	2013	2014	2015	2016	2017	2018	2019	2020	2021	2022	2023	diff	% versus 2022
TOTAAL	2,447	1,925	2,010	1,844	2,397	2,855	2,746	1,486	1,218	1,680	1,572	-108	-6,43%
HORECA	419	311	326	376	444	538	459	255	205	293	268	-25	-8,53%
REPARATIE VAN COMPUTERS EN CONSUMENTENARTIKELEN	8	3	4	3	5	4	14	4	4	0	10	10	Inf
OVERIGE PERSOONLIJKE DIENSTEN	70	56	55	53	44	87	86	36	33	39	43	4	10,26%
BOUW	353	285	343	314	406	515	516	261	222	404	310	-94	-23,27%
TRANSPORT	153	95	108	99	146	187	177	102	108	155	135	-20	-12,90%
KLEINHANDEL	362	305	301	268	353	348	344	201	158	174	185	11	6,32%
GROOTHANDEL	150	130	115	100	132	148	129	83	45	65	52	-13	-20,00%
HANDELSBEMIDDELING	53	49	59	55	67	73	63	37	17	28	39	11	39,29%
GARAGEHOUDERS & AANVERWANTE ACTIVITEITEN	97	68	81	66	103	126	85	55	37	48	68	20	41,67%
DIENSTVERLENING AAN BEDRIJVEN	383	324	328	276	398	407	385	199	177	227	216	-11	-4,85%
VERZEKERINGEN EN VERMOGENSBEHEER	2	0	2	0	4	6	5	1	0	3	2	-1	-33,33%
SPORT EN RECREATIE	18	14	10	7	19	13	10	7	6	4	10	6	150,00%
IMMO	41	42	33	29	43	39	33	18	25	26	28	2	7,69%
LAND- EN BOSBOUW	4	2	5	4	4	2	2	5	3	3	3	0	0,00%
VISSERIJ EN AQUACULTUUR	0	0	0	0	0	0	0	0	0	0	0	0	0,00%
VOEDINGSINDUSTRIE EN - NIJVERHEID	19	22	17	17	23	26	21	10	13	9	23	14	155,56%
TEXTIEL- EN LEDERINDUSTRIE	10	10	5	5	5	1	2	1	4	5	5	0	0,00%
HOUTINDUSTRIE	2	2	2	3	0	2	3	0	0	2	0	-2	-100,00%
PAPIERINDUSTRIE	1	0	1	0	1	0	1	0	0	1	1	0	0,00%
DRUKKERIJEN, UITGEVERIJEN EN MEDIA	37	22	34	24	20	39	20	18	13	10	14	4	40,00%
CHEMISCHE EN KUNSTSTOFINDUSTRIE	5	1	6	2	3	2	1	3	3	1	0	-1	-100,00%
BOUWMATERIALENINDUSTRIE	4	2	0	1	3	3	1	0	1	1	0	-1	-100,00%
METAALINDUSTRIE	10	15	12	12	5	23	7	3	9	12	8	-4	-33,33%
ELEKTROTECHNIEK, ELEKTRONICA & COMPUTERS	3	5	1	2	3	7	2	1	2	1	2	1	100,00%
MACHINEBOUW	1	1	1	3	1	0	2	1	0	2	0	-2	-100,00%
BOUW VAN VERVOERSTUIGEN EN COMPONENTEN	0	2	0	0	1	1	4	1	1	0	2	2	Inf
MEUBELINDUSTRIE	4	3	2	4	2	2	4	1	1	2	1	-1	-50,00%
ANDERE INDUSTRIE	5	3	2	10	1	5	4	2	3	3	2	-1	-33,33%
REPARATIE EN ONDERHOUD	3	1	3	3	3	4	5	0	4	4	3	-1	-25,00%
ENERGIEPRODUCTIE	0	1	0	1	2	1	0	2	1	1	0	-1	-100,00%
WATER- EN AFVALBEHANDELING, SANERING	4	2	5	1	2	5	3	0	1	1	2	1	100,00%
AANBOD CULTUUR & NATUURBEHOUD	12	13	6	8	17	10	21	9	8	11	10	-1	-9,09%
MEDISCHE BEROEPEN	0	3	3	2	3	5	4	4	2	2	6	4	200,00%
JURIDISCHE BEROEPEN	2	2	0	3	1	7	16	4	2	7	5	-2	-28,57%
ECONOMISCHE BEROEPEN	9	2	8	7	4	16	15	7	5	9	4	-5	-55,56%
BOUWTECHNISCHE BEROEPEN	24	11	14	13	6	20	25	13	7	9	9	0	0,00%
TOTAAL: VRIJE BEROEPEN (SUBTOTAAL)	35	18	25	25	14	48	60	28	16	27	24	-3	-11,11%
OVERHEID & ONDERWIJS	4	9	4	4	7	6	5	6	2	9	3	-6	-66,67%
VERENIGINGEN (VAKVERENIGINGEN)	0	0	0	0	1	2	6	2	2	2	0	-2	-100,00%
ANDERE	17	8	7	10	9	6	7	6	7	7	13	6	85,71%
ONVOLDOENDE GESPECIFIEERD (NACE KLEINER DAN 5 DIGITS)	0	0	0	0	0	0	0	0	0	0	0	0	0,00%
ONBEKENDE ACTIVITEIT (GEEN NACE CODE)	158	101	107	59	106	169	259	128	87	100	90	-10	-10,00%

Potentieel jobverlies: januari - november													
Brussel	2013	2014	2015	2016	2017	2018	2019	2020	2021	2022	2023	diff	% versus 2022
TOTAAL	4,857	4,999	4,299	3,768	4,652	4,877	4,189	3,505	2,902	3,133	3,105	-28	-0,89%
HORECA	588	741	599	654	730	1,035	904	701	690	576	674	98	17,01%
REPARATIE VAN COMPUTERS EN CONSUMENTENARTIKELEN	4	26	2	2	5	0	36	2	4	0	6	6	Inf
OVERIGE PERSOONLIJKE DIENSTEN	148	132	79	115	79	98	88	57	73	88	103	15	17,05%
BOUW	835	636	993	817	738	749	632	415	229	403	328	-75	-18,61%
TRANSPORT	528	318	181	214	251	414	377	313	269	371	510	139	37,47%
KLEINHANDEL	431	555	466	716	634	504	619	970	397	323	324	1	0,31%
GROOTHANDEL	306	356	246	147	216	228	245	106	68	101	252	151	149,50%
HANDELSBEMIDDELING	47	84	72	119	88	93	188	41	16	94	28	-66	-70,21%
GARAGEHOUDERS & AANVERWANTE ACTIVITEITEN	101	196	84	112	112	124	119	79	137	144	98	-46	-31,94%
DIENSTVERLENING AAN BEDRIJVEN	1,042	749	675	511	867	804	483	300	551	474	299	-175	-36,92%
VERZEKERINGEN EN VERMOGENSBEHEER	1	0	3	0	0	17	6	2	0	2	2	0	0,00%
SPORT EN RECREATIE	15	13	13	11	26	12	10	2	9	2	18	16	800,00%
IMMO	70	51	36	16	261	101	37	17	39	123	33	-90	-73,17%
LAND- EN BOSBOUW	31	8	9	0	1	4	1	4	4	19	2	-17	-89,47%
VISSERIJ EN AQUACULTUUR	0	0	0	0	0	0	0	0	0	0	0	0	0,00%
VOEDINGSINDUSTRIE EN - NIJVERHEID	46	172	68	104	82	55	79	18	44	21	154	133	633,33%
TEXTIEL- EN LEDERINDUSTRIE	17	15	160	5	21	2	8	2	4	4	13	9	225,00%
HOUTINDUSTRIE	7	9	11	7	0	0	0	0	0	0	0	0	0,00%
PAPIERINDUSTRIE	2	0	2	0	0	0	0	0	0	0	15	15	Inf
DRUKKERIJEN, UITGEVERIJEN EN MEDIA	75	45	137	55	93	131	26	55	47	76	8	-68	-89,47%
CHEMISCHE EN KUNSTSTOFINDUSTRIE	3	3	4	1	3	1	2	3	5	2	0	-2	-100,00%
BOUWMATERIALENINDUSTRIE	2	2	0	5	18	29	1	0	0	0	0	0	0,00%
METAALINDUSTRIE	36	18	100	18	19	105	6	11	34	32	37	5	15,62%
ELEKTROTECHNIEK, ELEKTRONICA & COMPUTERS	8	2	0	2	17	18	0	0	11	2	2	0	0,00%
MACHINEBOUW	7	1	0	0	0	0	0	0	0	2	0	-2	-100,00%
BOUW VAN VERVOERSTUIGEN EN COMPONENTEN	0	4	0	0	0	0	0	2	0	0	0	0	0,00%
MEUBELINDUSTRIE	22	19	0	3	0	2	0	2	2	2	0	-2	-100,00%
ANDERE INDUSTRIE	4	4	2	13	1	0	6	0	0	2	2	0	0,00%
REPARATIE EN ONDERHOUD	1	28	1	2	4	3	4	0	23	29	9	-20	-68,97%
ENERGIEPRODUCTIE	0	0	0	5	2	0	0	24	0	2	0	-2	-100,00%
WATER- EN AFVALBEHANDELING, SANERING	7	39	4	0	2	2	4	0	0	2	3	1	50,00%
AANBOD CULTUUR & NATUURBEHOUD	23	89	9	4	8	24	37	11	15	28	12	-16	-57,14%
MEDISCHE BEROEPEN	0	29	7	7	1	4	25	0	0	4	18	14	350,00%
JURIDISCHE BEROEPEN	2	0	0	0	0	2	3	2	0	4	0	-4	-100,00%
ECONOMISCHE BEROEPEN	8	1	27	12	5	7	6	6	8	2	-6	-6	-75,00%
BOUWTECHNISCHE BEROEPEN	19	10	17	10	6	9	14	6	6	2	9	7	350,00%
TOTAAL: VRIJE BEROEPEN (SUBTOTAAL)	29	40	51	29	12	22	49	14	12	18	29	11	61,11%
OVERHEID & ONDERWIJS	2	122	3	2	11	2	8	7	2	41	2	-39	-95,12%
VERENIGINGEN (VAKVERENIGINGEN)	0	0	0	0	0	3	16	2	2	4	0	-4	-100,00%
ANDERE	103	119	26	14	85	13	14	9	30	73	63	-10	-13,70%
ONVOLDOENDE GESPECIFIEERD (NACE KLEINER DAN 5 DIGITS)	0	0	0	0	0	0	0	0	0	0	0	0	0,00%
ONBEKENDE ACTIVITEIT (GEEN NACE CODE)	316	403	263	65	266	282	184	336	185	73	79	6	8,22%

WALLONIË

Aantal faillissementen: januari - november													
Wallonie	2013	2014	2015	2016	2017	2018	2019	2020	2021	2022	2023	diff	% versus 2022
TOTAAL	3,088	3,078	2,828	2,411	2,566	2,340	2,651	1,941	1,652	1,999	2,402	403	20,16%
HORECA	615	576	537	494	581	427	528	374	243	352	473	121	34,38%
REPARATIE VAN COMPUTERS EN CONSUMENTENARTIKELEN	9	11	6	11	10	5	5	6	5	2	4	2	100,00%
OVERIGE PERSOONLIJKE DIENSTEN	96	98	82	70	73	83	69	59	36	73	78	5	6,85%
BOUW	621	623	558	470	503	495	523	377	352	420	466	46	10,95%
TRANSPORT	114	98	96	62	74	58	93	66	74	98	123	25	25,51%
KLEINHANDEL	469	479	418	373	377	331	313	230	186	224	300	76	33,93%
GROOTHANDEL	134	151	125	94	94	89	86	58	52	58	55	-3	-5,17%
HANDELSBEMIDDELING	84	96	82	79	66	54	77	55	46	46	61	15	32,61%
GARAGEHOUDERS & AANVERWANTE ACTIVITEITEN	93	105	97	88	81	84	77	63	58	87	87	0	0,00%
DIENSTVERLENING AAN BEDRIJVEN	327	310	330	263	271	258	259	224	212	213	286	73	34,27%
VERZEKERINGEN EN VERMOGENSBEHEER	6	5	7	4	5	4	7	3	4	3	4	1	33,33%
SPORT EN RECREATIE	17	31	33	14	24	22	30	26	23	33	26	-7	-21,21%
IMMO	47	36	40	35	55	38	51	24	24	30	38	8	26,67%
LAND- EN BOSBOUW	29	24	31	21	22	24	27	18	15	22	25	3	13,64%
VISSERIJ EN AQUACULTUUR	1	0	0	1	0	0	1	0	0	0	1	1	Inf
VOEDINGSINDUSTRIE EN - NIJVERHEID	46	34	32	23	28	35	38	16	17	20	32	12	60,00%
TEXTIEL- EN LEDERINDUSTRIE	7	10	6	3	7	3	5	5	4	1	4	3	300,00%
HOUTINDUSTRIE	3	12	5	8	12	5	6	7	2	6	6	0	0,00%
PAPIERINDUSTRIE	3	3	1	2	2	0	2	0	0	0	1	1	Inf
DRUKKERIJEN, UITGEVERIJEN EN MEDIA	35	32	23	24	19	13	22	13	17	22	18	-4	-18,18%
CHEMISCHE EN KUNSTSTOFINDUSTRIE	6	7	6	6	5	4	4	2	6	5	2	-3	-60,00%
BOUWMATERIALENINDUSTRIE	7	12	7	3	10	7	7	2	1	4	6	2	50,00%
METAALINDUSTRIE	41	45	39	12	29	25	25	11	14	23	27	4	17,39%
ELEKTROTECHNIEK, ELEKTRONICA & COMPUTERS	13	2	6	4	8	2	4	2	2	2	4	2	100,00%
MACHINEBOUW	6	2	2	5	4	3	3	2	2	4	2	-2	-50,00%
BOUW VAN VERVOERSTUIGEN EN COMPONENTEN	1	3	4	3	2	0	2	1	2	3	0	-3	-100,00%
MEUBELINDUSTRIE	6	7	5	4	5	3	2	5	3	4	4	0	0,00%
ANDERE INDUSTRIE	7	6	5	6	7	7	5	5	4	7	2	-5	-71,43%
REPARATIE EN ONDERHOUD	4	11	12	3	12	10	8	4	4	10	11	1	10,00%
ENERGIEPRODUCTIE	0	1	1	1	0	0	1	1	1	0	1	1	Inf
WATER- EN AFVALBEHANDELING, SANERING	4	3	4	4	7	4	4	5	5	4	6	2	50,00%
AANBOD CULTUUR & NATUURBEHOUD	19	17	7	17	11	11	11	14	8	11	11	0	0,00%
MEDISCHE BEROEPEN	1	3	3	4	4	8	9	8	5	7	17	10	142,86%
JURIDISCHE BEROEPEN	0	2	1	0	2	5	5	9	6	5	4	-1	-20,00%
ECONOMISCHE BEROEPEN	10	6	13	4	3	7	11	11	7	9	14	5	55,56%
BOUWTECHNISCHE BEROEPEN	21	19	40	24	28	24	32	24	19	19	19	0	0,00%
TOTAAL: VRIJE BEROEPEN (SUBTOTAAL)	32	30	57	32	37	44	57	52	37	40	54	14	35,00%
OVERHEID & ONDERWIJS	9	13	6	16	6	8	16	12	10	11	17	6	54,55%
VERENIGINGEN (VAKVERENIGINGEN)	1	2	0	0	1	1	2	0	1	3	0	-3	-100,00%
ANDERE	8	11	7	10	7	4	4	3	9	9	7	-2	-22,22%
ONVOLDOENDE GESPECIFIEERD (NACE KLEINER DAN 5 DIGITS)	0	0	0	0	0	0	0	0	0	0	0	0	0,00%
ONBEKENDE ACTIVITEIT (GEEN NACE CODE)	168	172	151	146	111	179	277	196	173	149	160	11	7,38%

Potentieel jobverlies: januari - november													
Wallonie	2013	2014	2015	2016	2017	2018	2019	2020	2021	2022	2023	diff	% versus 2022
TOTAAL	7,752	8,437	7,526	5,309	6,491	4,807	5,918	4,135	3,904	4,552	5,119	567	12,46%
HORECA	1,022	921	877	733	981	897	1,081	739	601	684	970	286	41,81%
REPARATIE VAN COMPUTERS EN CONSUMENTENARTIKELEN	1	21	4	20	11	4	11	6	6	2	6	4	200,00%
OVERIGE PERSOONLIJKE DIENSTEN	177	190	190	104	145	154	143	99	73	138	166	28	20,29%
BOUW	1,919	1,794	1,626	1,179	1,335	1,068	1,205	993	913	1,071	926	-145	-13,54%
TRANSPORT	445	220	262	179	349	157	269	163	217	329	580	251	76,29%
KLEINHANDEL	787	859	1,086	569	683	664	590	623	393	431	615	184	42,69%
GROOTHANDEL	387	558	545	193	196	200	164	123	274	341	145	-196	-57,48%
HANDELSBEMIDDELING	135	98	147	158	69	71	214	113	35	40	85	45	112,50%
GARAGEHOUDERS & AANVERWANTE ACTIVITEITEN	207	229	190	168	115	118	94	98	102	129	113	-16	-12,40%
DIENSTVERLENING AAN BEDRIJVEN	999	753	885	597	563	519	703	542	323	225	666	441	196,00%
VERZEKERINGEN EN VERMOGENSBEHEER	5	4	8	3	0	10	4	4	2	43	4	-39	-90,70%
SPORT EN RECREATIE	27	82	100	253	20	29	35	32	21	118	22	-96	-81,36%
IMMO	88	28	64	40	85	29	41	21	20	22	31	9	40,91%
LAND- EN BOSBOUW	13	32	58	37	18	15	52	13	4	29	16	-13	-44,83%
VISSERIJ EN AQUACULTUUR	0	0	0	2	0	0	2	0	0	0	0	0	0,00%
VOEDINGSINDUSTRIE EN - NIJVERHEID	154	132	121	51	194	110	248	40	30	91	102	11	12,09%
TEXTIEL- EN LEDERINDUSTRIE	71	162	23	3	18	10	8	2	48	0	6	6	Inf
HOUTINDUSTRIE	2	163	20	18	7	2	10	32	0	6	2	-4	-66,67%
PAPIERINDUSTRIE	33	15	2	3	409	0	38	0	0	0	2	2	Inf
DRUKKERIJEN, UITGEVERIJEN EN MEDIA	118	62	88	77	34	20	222	16	14	36	37	1	2,78%
CHEMISCHE EN KUNSTSTOFINDUSTRIE	11	24	87	6	9	13	1	12	4	54	7	-47	-87,04%
BOUWMATERIALENINDUSTRIE	73	28	10	2	311	10	33	37	0	11	11	0	0,00%
METAALINDUSTRIE	205	832	229	131	153	110	308	68	141	172	107	-65	-37,79%
ELEKTROTECHNIEK, ELEKTRONICA & COMPUTERS	90	2	17	35	42	4	28	0	6	9	11	2	22,22%
MACHINEBOUW	44	8	26	94	12	6	7	2	4	2	109	107	5 350,00%
BOUW VAN VERVOERSTUIGEN EN COMPONENTEN	3	140	2	3	2	0	0	2	12	21	0	-21	-100,00%
MEUBELINDUSTRIE	9	5	104	7	8	0	0	11	29	9	28	19	211,11%
ANDERE INDUSTRIE	46	9	44	8	8	62	10	16	4	15	4	-11	-73,33%
REPARATIE EN ONDERHOUD	3	70	16	15	31	30	6	28	11	68	27	-41	-60,29%
ENERGIEPRODUCTIE	0	1	0	0	0	0	2	2	13	0	0	0	0,00%
WATER- EN AFVALBEHANDELING, SANERING	3	2	3	65	19	0	13	12	2	3	10	7	233,33%
AANBOD CULTUUR & NATUURBEHOUD	14	19	5	19	9	7	10	12	7	24	8	-16	-66,67%
MEDISCHE BEROEPEN	0	4	6	19	41	47	8	14	0	2	47	45	2 250,00%
JURIDISCHE BEROEPEN	0	4	0	0	0	6	2	4	0	9	0	-9	-100,00%
ECONOMISCHE BEROEPEN	8	6	20	0	2	7	10	11	6	6	17	11	183,33%
BOUWTECHNISCHE BEROEPEN	9	49	115	36	209	30	29	23	18	52	19	-33	-63,46%
TOTAAL: VRIJE BEROEPEN (SUBTOTAAL)	17	63	141	55	252	90	49	52	24	69	83	14	20,29%
OVERHEID & ONDERWIJS	23	13	5	12	36	8	18	6	20	21	19	-2	-9,52%
VERENIGINGEN (VAKVERENIGINGEN)	1	13	0	0	2	2	10	0	0	4	0	-4	-100,00%
ANDERE	23	242	29	44	44	10	24	4	374	12	8	-4	-33,33%
ONVOLDOENDE GESPECIFIEERD (NACE KLEINER DAN 5 DIGITS)	0	0	0	0	0	0	0	0	0	0	0	0	0,00%
ONBEKENDE ACTIVITEIT (GEEN NACE CODE)	597	643	512	426	321	378	265	212	177	323	193	-130	-40,25%

WEST-VLAANDEREN

Aantal faillissementen: januari - november													
West-Vlaanderen	2013	2014	2015	2016	2017	2018	2019	2020	2021	2022	2023	diff	% versus 2022
TOTAAL	913	925	800	782	750	811	861	666	526	844	916	72	8,53%
HORECA	193	175	141	211	156	158	167	137	83	146	180	34	23,29%
REPARATIE VAN COMPUTERS EN CONSUMENTENARTIKELLEN	2	2	3	2	1	1	1	0	3	1	0	-1	-100,00%
OVERIGE PERSOONLIJKE DIENSTEN	20	14	14	22	14	13	22	17	7	27	19	-8	-29,63%
BOUW	156	184	139	124	126	126	148	105	123	172	187	15	8,72%
TRANSPORT	47	35	42	34	35	26	28	17	20	26	43	17	65,38%
KLEINHANDEL	119	90	91	79	101	81	95	61	54	69	102	33	47,83%
GROOTHANDEL	41	40	30	24	30	31	27	24	13	25	29	4	16,00%
HANDELSBEMIDDELING	27	41	25	15	18	24	21	17	14	22	15	-7	-31,82%
GARAGEHOUDERS & AANVERWANTE ACTIVITEITEN	23	14	24	20	16	25	12	16	14	24	26	2	8,33%
DIENSTVERLENING AAN BEDRIJVEN	84	107	87	85	92	86	100	69	63	114	97	-17	-14,91%
VERZEKERINGEN EN VERMOGENSBEHEER	2	3	1	0	0	2	3	2	0	0	0	0	0,00%
SPORT EN RECREATIE	12	9	7	9	5	11	10	14	5	7	9	2	28,57%
IMMO	11	13	15	20	9	13	14	14	9	11	12	1	9,09%
LAND- EN BOSBOUW	10	5	12	8	0	7	5	8	10	7	9	2	28,57%
VISSERIJ EN AQUACULTUUR	4	5	2	0	0	1	0	1	1	1	3	2	200,00%
VOEDINGSINDUSTRIE EN -NIJVERHEID	9	9	10	3	7	9	9	6	3	7	7	0	0,00%
TEXTIEL- EN LEDERINDUSTRIE	1	4	3	2	2	5	3	2	1	0	1	1	Inf
HOUTINDUSTRIE	5	1	6	1	0	1	1	3	0	3	1	-2	-66,67%
PAPIERINDUSTRIE	1	0	0	1	0	1	0	1	0	0	0	0	0,00%
DRUKKERIJEN, UITGEVERIJEN EN MEDIA	10	8	6	5	5	5	11	5	5	2	4	2	100,00%
CHEMISCHE EN KUNSTSTOFINDUSTRIE	2	1	2	1	4	0	0	2	0	0	0	0	0,00%
BOUWMATERIALENINDUSTRIE	1	4	1	1	3	0	0	2	0	1	0	-1	-100,00%
METAALINDUSTRIE	23	17	6	4	8	9	6	2	8	10	9	-1	-10,00%
ELEKTROTECHNIEK, ELEKTRONICA & COMPUTERS	2	5	0	2	0	1	1	2	2	0	1	1	Inf
MACHINEBOUW	1	4	3	3	0	2	1	4	1	1	2	1	100,00%
BOUW VAN VERVOERSTUIGEN EN COMPONENTEN	1	1	1	0	1	0	0	0	2	0	1	1	Inf
MEUBELINDUSTRIE	3	4	3	3	3	1	4	1	0	3	2	-1	-33,33%
ANDERE INDUSTRIE	2	0	3	1	1	1	0	0	0	0	1	1	Inf
REPARATIE EN ONDERHOUD	6	4	3	1	4	1	7	3	1	6	7	1	16,67%
ENERGIEPRODUCTIE	2	2	4	0	2	1	0	0	1	2	3	1	50,00%
WATER- EN AFVALBEHANDELING, SANERING	1	1	2	1	2	1	1	1	0	2	2	0	0,00%
AANBOD CULTUUR & NATUURBEHOUD	2	7	4	8	1	7	5	7	0	10	6	-4	-40,00%
MEDISCHE BEROEPEN	3	0	0	3	0	2	1	2	0	1	2	1	100,00%
JURIDISCHE BEROEPEN	0	0	1	0	0	3	2	3	2	1	2	1	100,00%
ECONOMISCHE BEROEPEN	1	3	0	0	2	2	3	4	5	3	0	-3	-100,00%
BOUWTECHNISCHE BEROEPEN	14	9	10	5	8	6	13	3	8	6	5	-1	-16,67%
TOTAAL: VRIJE BEROEPEN (SUBTOTAAL)	18	12	11	8	10	13	19	12	15	11	9	-2	-18,18%
OVERHEID & ONDERWIJS	3	3	5	1	2	5	5	7	2	1	4	3	300,00%
VERENIGINGEN (VAKVERENIGINGEN)	0	1	0	0	0	1	2	0	0	0	0	0	0,00%
ANDERE	0	2	0	1	4	1	0	0	1	4	1	-3	-75,00%
ONVOLDOENDE GESPECIFIEERD (NACE KLEINER DAN 5 DIGITS)	0	0	0	0	0	0	0	0	0	0	0	0	0,00%
ONBEKENDE ACTIVITEIT (GEEN NACE CODE)	69	98	94	82	88	141	133	104	65	129	124	-5	-3,88%

Potentieel jobverlies: januari - november													
West-Vlaanderen	2013	2014	2015	2016	2017	2018	2019	2020	2021	2022	2023	diff	% versus 2022
TOTAAL	1,956	1,904	1,275	1,499	1,566	1,069	2,005	1,035	752	963	1,263	300	31,15%
HORECA	339	243	231	437	268	298	388	282	111	210	354	144	68,57%
REPARATIE VAN COMPUTERS EN CONSUMENTENARTIKELEN	0	0	0	25	0	2	2	0	2	1	0	-1	-100,00%
OVERIGE PERSOONLIJKE DIENSTEN	41	14	13	19	14	28	26	26	20	16	9	-7	-43,75%
BOUW	309	660	319	215	610	207	145	123	190	253	142	-111	-43,87%
TRANSPORT	114	100	105	56	71	55	67	28	79	24	138	114	475,00%
KLEINHANDEL	152	123	80	80	129	154	119	83	65	48	124	76	158,33%
GROOTHANDEL	81	65	52	59	87	38	111	72	16	33	53	20	60,61%
HANDELSBEMIDDELING	9	14	9	13	13	17	25	34	6	25	17	-8	-32,00%
GARAGEHOUDERS & AANVERWANTE ACTIVITEITEN	29	20	12	60	20	16	7	10	19	17	8	-9	-52,94%
DIENSTVERLENING AAN BEDRIJVEN	111	105	93	99	93	50	47	45	94	94	111	17	18,09%
VERZEKERINGEN EN VERMOGENSBEHEER	2	2	0	0	0	0	15	1	0	0	0	0	0,00%
SPORT EN RECREATIE	30	26	15	16	6	6	53	93	41	6	18	12	200,00%
IMMO	63	61	9	24	11	8	4	2	3	3	14	11	366,67%
LAND- EN BOSBOUW	7	2	6	11	0	6	6	6	2	0	14	14	Inf
VISSERIJ EN AQUACULTUUR	12	7	5	0	0	2	0	0	2	2	2	0	0,00%
VOEDINGSINDUSTRIE EN - NIJVERHEID	15	38	23	2	8	10	221	13	2	19	21	2	10,53%
TEXTIEL- EN LEDERINDUSTRIE	31	5	67	9	3	28	22	16	0	0	0	0	0,00%
HOUTINDUSTRIE	45	0	39	131	0	0	2	17	0	113	0	-113	-100,00%
PAPIERINDUSTRIE	141	0	0	25	0	2	0	0	0	0	0	0	0,00%
DRUKKERIJEN, UITGEVERIJEN EN MEDIA	48	17	13	6	41	56	27	130	5	2	2	0	0,00%
CHEMISCHE EN KUNSTSTOFINDUSTRIE	5	0	0	0	32	0	0	4	0	0	0	0	0,00%
BOUWMATERIALENINDUSTRIE	2	3	0	62	8	0	0	2	0	0	0	0	0,00%
METAALINDUSTRIE	235	132	25	6	34	31	17	2	57	11	44	33	300,00%
ELEKTROTECHNIEK, ELEKTRONICA & COMPUTERS	8	16	0	11	0	0	0	0	4	0	2	2	Inf
MACHINEBOUW	0	75	54	78	0	2	0	12	0	0	90	90	Inf
BOUW VAN VERVOERSTUIGEN EN COMPONENTEN	2	0	0	0	0	0	0	0	7	0	6	6	Inf
MEUBELINDUSTRIE	8	14	3	0	6	20	4	0	0	18	40	22	122,22%
ANDERE INDUSTRIE	2	0	4	2	9	0	0	0	0	0	0	0	0,00%
REPARATIE EN ONDERHOUD	11	5	1	0	2	0	43	2	2	15	4	-11	-73,33%
ENERGIEPRODUCTIE	0	0	0	0	2	0	0	0	0	14	4	-10	-71,43%
WATER- EN AFVALBEHANDELING, SANERING	0	0	0	8	1	2	2	0	0	2	1	-1	-50,00%
AANBOD CULTUUR & NATUURBEHOUD	2	5	0	6	0	0	0	9	0	6	4	-2	-33,33%
MEDISCHE BEROEPEN	3	0	0	20	0	0	0	7	0	2	0	-2	-100,00%
JURIDISCHE BEROEPEN	0	0	2	0	0	0	2	0	3	0	0	0	0,00%
ECONOMISCHE BEROEPEN	2	2	0	0	0	1	2	0	2	4	0	-4	-100,00%
BOUWTECHNISCHE BEROEPEN	10	7	20	2	10	5	5	2	9	6	2	-4	-66,67%
TOTAAL: VRIJE BEROEPEN (SUBTOTAAL)	15	9	22	22	10	6	9	9	14	12	2	-10	-83,33%
OVERHEID & ONDERWIJS	0	2	10	0	0	4	4	3	2	0	2	2	Inf
VERENIGINGEN (VAKVERENIGINGEN)	0	0	0	0	0	0	0	0	0	0	0	0	0,00%
ANDERE	0	2	0	4	4	2	0	0	2	2	17	15	750,00%
ONVOLDOENDE GESPECIFIEERD (NACE KLEINER DAN 5 DIGITS)	0	0	0	0	0	0	0	0	0	0	0	0	0,00%
ONBEKENDE ACTIVITEIT (GEEN NACE CODE)	87	139	65	13	84	19	639	11	7	17	20	3	17,65%

OOST-VLAANDEREN

Aantal faillissementen: januari - november													
Oost-Vlaanderen	2013	2014	2015	2016	2017	2018	2019	2020	2021	2022	2023	diff	% versus 2022
TOTAAL	1.215	1.001	970	1.121	1.189	1.006	1.160	843	731	1.131	1.242	111	9,81%
HORECA	215	182	171	195	221	186	194	128	95	163	198	35	21,47%
REPARATIE VAN COMPUTERS EN CONSUMENTENARTIKELEN	6	2	1	1	6	3	3	1	3	5	4	-1	-20,00%
OVERIGE PERSOONLIJKE DIENSTEN	31	26	21	24	26	18	30	18	19	22	35	13	59,09%
BOUW	258	215	198	223	216	185	191	163	177	247	282	35	14,17%
TRANSPORT	43	35	56	36	55	51	57	43	47	69	76	7	10,14%
KLEINHANDEL	106	92	96	109	106	104	79	78	61	95	79	-16	-16,84%
GROOTHANDEL	66	55	52	61	47	45	37	29	23	34	27	-7	-20,59%
HANDELSBEMIDDELING	43	16	21	18	31	21	27	12	15	17	26	9	52,94%
GARAGEHOUDERS & AANVERWANTE ACTIVITEITEN	22	21	23	23	25	16	40	14	26	44	38	-6	-13,64%
DIENSTVERLENING AAN BEDRIJVEN	149	131	116	152	159	121	144	111	93	145	158	13	8,97%
VERZEKERINGEN EN VERMOGENSBEHEER	1	1	1	2	3	2	1	0	2	8	0	-8	-100,00%
SPORT EN RECREATIE	11	8	6	2	13	8	7	6	5	3	9	6	200,00%
IMMO	11	15	16	21	13	9	13	9	9	9	13	4	44,44%
LAND- EN BOSBOUW	16	6	8	15	5	11	8	4	2	10	7	-3	-30,00%
VISSERIJ EN AQUACULTUUR	1	0	0	1	0	0	0	0	0	1	0	-1	-100,00%
VOEDINGSINDUSTRIE EN - NIJVERHEID	33	13	16	15	19	9	10	5	8	15	22	7	46,67%
TEXTIEL- EN LEDERINDUSTRIE	7	4	3	7	3	2	4	2	2	4	4	0	0,00%
HOUTINDUSTRIE	5	5	2	2	3	3	0	3	1	1	7	6	600,00%
PAPIERINDUSTRIE	1	1	0	1	0	0	0	0	0	0	0	0	0,00%
DRUKKERIJEN, UITGEVERIJEN EN MEDIA	15	8	6	7	6	4	7	7	4	10	4	-6	-60,00%
CHEMISCHE EN KUNSTSTOFINDUSTRIE	6	6	2	2	1	0	1	4	0	0	3	3	Inf
BOUWMATERIALENINDUSTRIE	1	0	5	1	2	2	2	0	1	1	1	0	0,00%
METAALINDUSTRIE	14	8	10	11	7	12	10	9	6	11	19	8	72,73%
ELEKTROTECHNIEK, ELEKTRONICA & COMPUTERS	3	3	1	0	0	2	2	2	1	1	1	0	0,00%
MACHINEBOUW	0	6	1	2	2	0	2	2	1	0	1	1	Inf
BOUW VAN VERVOERSTUIGEN EN COMPONENTEN	0	0	1	0	0	0	4	0	1	2	0	-2	-100,00%
MEUBELINDUSTRIE	2	4	2	2	4	2	1	3	0	2	3	1	50,00%
ANDERE INDUSTRIE	1	0	3	1	2	2	1	2	1	3	6	3	100,00%
REPARATIE EN ONDERHOUD	3	5	4	4	4	3	5	6	4	11	5	-6	-54,55%
ENERGIEPRODUCTIE	0	1	1	0	0	2	1	1	0	1	1	0	0,00%
WATER- EN AFVALBEHANDELING, SANERING	1	0	0	5	0	1	2	1	5	1	3	2	200,00%
AANBOD CULTUUR & NATUURBEHOUD	5	7	9	7	10	5	5	7	1	9	7	-2	-22,22%
MEDISCHE BEROEPEN	0	2	0	3	2	0	4	4	0	3	3	0	0,00%
JURIDISCHE BEROEPEN	0	1	1	0	3	2	0	1	0	1	2	1	100,00%
ECONOMISCHE BEROEPEN	1	2	3	0	1	5	3	6	2	3	3	0	0,00%
BOUWTECHNISCHE BEROEPEN	6	12	9	4	10	7	19	8	7	8	13	5	62,50%
TOTAAL: VRIJE BEROEPEN (SUBTOTAAL)	7	17	13	7	16	14	26	19	9	15	21	6	40,00%
OVERHEID & ONDERWIJS	2	3	0	1	1	3	4	3	1	5	2	-3	-60,00%
VERENIGINGEN (VAKVERENIGINGEN)	0	0	0	0	0	0	0	0	2	0	0	0	0,00%
ANDERE	2	2	1	5	2	3	7	2	0	5	0	-5	-100,00%
ONVOLDOENDE GESPECIFIEERD (NACE KLEINER DAN 5 DIGITS)	0	0	0	0	0	0	0	0	0	0	0	0	0,00%
ONBEKENDE ACTIVITEIT (GEEN NACE CODE)	128	103	104	158	181	157	235	149	106	162	180	18	11,11%

Potentieel jobverlies: januari - november													
Oost-Vlaanderen	2013	2014	2015	2016	2017	2018	2019	2020	2021	2022	2023	diff	% versus 2022
TOTAAL	2,629	1,750	1,873	2,407	2,022	1,530	2,297	2,336	1,575	1,735	1,813	78	4,50%
HORECA	351	208	233	360	342	286	280	204	213	232	296	64	27,59%
REPARATIE VAN COMPUTERS EN CONSUMENTENARTIKELEN	1	0	4	0	14	0	2	0	4	6	0	-6	-100,00%
OVERIGE PERSOONLIJKE DIENSTEN	29	87	27	114	34	11	29	12	29	16	119	103	643,75%
BOUW	588	521	590	641	713	475	299	190	303	386	331	-55	-14,25%
TRANSPORT	259	90	125	52	86	86	108	61	149	243	158	-85	-34,98%
KLEINHANDEL	384	116	124	184	102	168	98	1,200	460	130	109	-21	-16,15%
GROOTHANDEL	169	109	98	154	39	106	102	80	65	64	47	-17	-26,56%
HANDELSBEMIDDELING	32	11	12	95	22	18	17	9	22	28	25	-3	-10,71%
GARAGEHOUDERS & AANVERWANTE ACTIVITEITEN	28	24	31	26	31	13	34	13	23	37	38	1	2,70%
DIENSTVERLENING AAN BEDRIJVEN	255	138	111	329	403	142	287	137	92	200	278	78	39,00%
VERZEKERINGEN EN VERMOGENSBEHEER	0	4	0	0	2	2	0	0	77	4	0	-4	-100,00%
SPORT EN RECREATIE	18	0	3	0	4	18	2	51	0	12	10	-2	-16,67%
IMMO	9	15	48	165	6	9	6	18	7	9	6	-3	-33,33%
LAND- EN BOSBOUW	85	0	53	7	7	7	8	2	2	4	12	8	200,00%
VISSERIJ EN AQUACULTUUR	2	0	0	0	0	0	0	0	0	0	0	0	0,00%
VOEDINGSINDUSTRIE EN - NIJVERHEID	152	110	46	100	41	74	49	37	10	80	114	34	42,50%
TEXTIEL- EN LEDERINDUSTRIE	76	11	46	52	17	0	25	3	2	23	15	-8	-34,78%
HOUTINDUSTRIE	24	6	3	0	13	0	0	2	0	0	6	6	Inf
PAPIERINDUSTRIE	2	2	0	21	0	0	0	0	0	0	0	0	0,00%
DRUKKERIJEN, UITGEVERIJEN EN MEDIA	47	43	5	9	16	14	233	25	6	8	10	2	25,00%
CHEMISCHE EN KUNSTSTOFINDUSTRIE	22	27	2	0	0	0	0	173	0	0	11	11	Inf
BOUWMATERIALENINDUSTRIE	2	0	32	0	3	2	2	0	33	0	0	0	0,00%
METAALINDUSTRIE	53	36	200	57	32	21	8	11	31	28	33	5	17,86%
ELEKTROTECHNIEK, ELEKTRONICA & COMPUTERS	0	3	0	0	0	1	2	0	8	0	0	0	0,00%
MACHINEBOUW	0	73	1	3	2	0	8	2	2	0	7	7	Inf
BOUW VAN VERVOERSTUIGEN EN COMPONENTEN	0	0	0	0	0	0	7	0	2	2	0	-2	-100,00%
MEUBELINDUSTRIE	2	10	4	20	44	9	2	26	0	0	2	2	Inf
ANDERE INDUSTRIE	1	0	2	0	0	18	1	5	2	1	6	5	500,00%
REPARATIE EN ONDERHOUD	4	37	2	3	5	2	0	0	2	9	19	10	111,11%
ENERGIEPRODUCTIE	0	1	1	0	0	0	0	0	0	0	7	7	Inf
WATER- EN AFVALBEHANDELING, SANERING	0	0	0	0	0	0	7	2	6	2	0	-2	-100,00%
AANBOD CULTUUR & NATUURBEHOUD	3	4	2	4	2	2	2	34	0	4	4	0	0,00%
MEDISCHE BEROEPEN	0	2	0	4	3	0	2	2	0	16	0	-16	-100,00%
JURIDISCHE BEROEPEN	0	0	0	0	0	2	0	0	0	0	2	2	Inf
ECONOMISCHE BEROEPEN	0	2	0	0	0	6	5	8	0	4	2	-2	-50,00%
BOUWTECHNISCHE BEROEPEN	3	24	23	1	5	4	27	13	23	20	8	-12	-60,00%
TOTAAL: VRIJE BEROEPEN (SUBTOTAAL)	3	28	23	5	8	12	34	23	23	40	12	-28	-70,00%
OVERHEID & ONDERWIJS	4	2	0	0	0	2	2	0	0	11	20	9	81,82%
VERENIGINGEN (VAKVERENIGINGEN)	0	0	0	0	0	0	0	0	0	0	0	0	0,00%
ANDERE	0	24	0	4	4	0	631	2	0	111	0	-111	-100,00%
ONVOLDOENDE GESPECIFIEERD (NACE KLEINER DAN 5 DIGITS)	0	0	0	0	0	0	0	0	0	0	0	0	0,00%
ONBEKENDE ACTIVITEIT (GEEN NACE CODE)	24	10	45	2	30	32	12	14	2	45	118	73	162,22%

ANTWERPEN

Aantal faillissementen: januari - november													
Antwerpen	2013	2014	2015	2016	2017	2018	2019	2020	2021	2022	2023	diff	% versus 2022
TOTAAL	2,080	1,947	1,816	1,892	1,794	1,582	1,835	1,320	1,095	2,008	1,896	-112	-5,58%
HORECA	346	344	311	357	351	323	308	238	155	327	349	22	6,73%
REPARATIE VAN COMPUTERS EN CONSUMENTENARTIKELEN	4	4	2	3	4	5	2	3	4	3	4	1	33,33%
OVERIGE PERSOONLIJKE DIENSTEN	50	39	36	37	41	37	35	15	29	57	67	10	17,54%
BOUW	280	294	256	237	234	214	246	174	191	299	333	34	11,37%
TRANSPORT	90	83	66	69	76	44	66	65	50	101	106	5	4,95%
KLEINHANDEL	227	201	190	196	180	166	218	132	97	218	175	-43	-19,72%
GROOTHANDEL	160	160	132	152	162	116	125	85	62	122	99	-23	-18,85%
HANDELSBEMIDDELING	53	43	38	51	41	34	45	43	18	53	36	-17	-32,08%
GARAGEHOUDERS & AANVERWANTE ACTIVITEITEN	57	44	35	46	47	38	51	26	53	75	62	-13	-17,33%
DIENSTVERLENING AAN BEDRIJVEN	325	251	272	257	244	234	249	196	174	290	273	-17	-5,86%
VERZEKERINGEN EN VERMOGENSBEHEER	2	5	2	2	2	3	2	1	2	4	3	-1	-25,00%
SPORT EN RECREATIE	14	17	17	14	9	15	16	15	9	17	18	1	5,88%
IMMO	29	44	34	30	22	22	24	21	21	19	29	10	52,63%
LAND- EN BOSBOUW	18	15	19	23	7	4	12	7	6	9	7	-2	-22,22%
VISSERIJ EN AQUACULTUUR	0	0	1	0	0	0	0	0	0	0	0	0	0,00%
VOEDINGSINDUSTRIE EN - NIJVERHEID	17	17	11	26	16	9	18	6	10	20	12	-8	-40,00%
TEXTIEL- EN LEDERINDUSTRIE	3	3	2	1	5	0	0	1	2	2	1	-1	-50,00%
HOUTINDUSTRIE	1	6	4	2	2	4	1	1	2	2	3	1	50,00%
PAPIERINDUSTRIE	1	0	0	1	1	0	0	0	0	0	2	2	Inf
DRUKKERIJEN, UITGEVERIJEN EN MEDIA	35	20	27	20	15	18	19	15	6	17	21	4	23,53%
CHEMISCHE EN KUNSTSTOFINDUSTRIE	3	6	5	4	4	0	3	0	1	3	2	-1	-33,33%
BOUWMATERIALENINDUSTRIE	4	6	6	4	1	1	2	1	2	1	2	1	100,00%
METAALINDUSTRIE	18	17	15	18	13	15	14	12	11	20	17	-3	-15,00%
ELEKTROTECHNIEK, ELEKTRONICA & COMPUTERS	9	9	6	4	1	2	3	3	2	0	2	2	Inf
MACHINEBOUW	2	5	1	0	0	2	1	4	0	4	3	-1	-25,00%
BOUW VAN VERVOERSTUIGEN EN COMPONENTEN	2	2	3	0	2	2	0	0	2	2	1	-1	-50,00%
MEUBELINDUSTRIE	4	7	3	4	4	4	3	1	3	4	1	-3	-75,00%
ANDERE INDUSTRIE	5	9	2	2	5	7	2	2	1	2	2	0	0,00%
REPARATIE EN ONDERHOUD	9	12	12	7	7	4	8	13	6	9	8	-1	-11,11%
ENERGIEPRODUCTIE	2	2	2	1	0	0	4	1	0	1	4	3	300,00%
WATER- EN AFVALBEHANDELING, SANERING	7	3	5	6	1	2	1	2	2	4	5	1	25,00%
AANBOD CULTUUR & NATUURBEHOUD	16	10	16	9	16	9	16	10	8	30	15	-15	-50,00%
MEDISCHE BEROEPEN	1	4	5	3	2	5	5	1	4	13	5	-8	-61,54%
JURIDISCHE BEROEPEN	4	2	1	0	2	1	6	3	5	4	3	-1	-25,00%
ECONOMISCHE BEROEPEN	5	7	9	5	8	13	11	6	2	6	10	4	66,67%
BOUWTECHNISCHE BEROEPEN	19	15	19	12	10	17	16	7	15	20	18	-2	-10,00%
TOTAAL: VRIJE BEROEPEN (SUBTOTAAL)	29	28	34	20	22	36	38	17	26	43	36	-7	-16,28%
OVERHEID & ONDERWIJS	12	2	5	9	8	6	9	12	4	9	9	0	0,00%
VERENIGINGEN (VAKVERENIGINGEN)	0	0	0	1	0	0	1	0	1	1	1	0	0,00%
ANDERE	4	6	9	8	5	7	1	9	7	7	5	-2	-28,57%
ONVOLDOENDE GESPECIFIEERD (NACE KLEINER DAN 5 DIGITS)	0	0	0	0	0	0	0	0	0	0	0	0	0,00%
ONBEKENDE ACTIVITEIT (GEEN NACE CODE)	242	233	237	271	246	199	292	189	128	233	183	-50	-21,46%

Potentieel jobverlies: januari - november													
Antwerpen	2013	2014	2015	2016	2017	2018	2019	2020	2021	2022	2023	diff	% versus 2022
TOTAAL	4.821	3.863	3.736	3.743	2.943	2.982	2.992	3.175	1.769	2.690	4.909	2.219	82,49%
HORECA	556	507	537	654	644	750	655	483	404	521	644	123	23,61%
REPARATIE VAN COMPUTERS EN CONSUMENTENARTIKELLEN	14	55	0	2	9	3	0	0	6	2	0	-2	-100,00%
OVERIGE PERSOONLIJKE DIENSTEN	61	63	111	107	56	141	49	43	49	233	62	-171	-73,39%
BOUW	696	467	539	426	483	484	556	258	299	381	440	59	15,49%
TRANSPORT	342	308	112	283	117	38	120	130	86	204	318	114	55,88%
KLEINHANDEL	593	279	353	324	339	321	447	610	94	300	2.029	1.729	576,33%
GROOTHANDEL	242	630	306	295	373	251	223	199	64	102	184	82	80,39%
HANDELSBEMIDDELING	42	54	27	202	46	31	35	59	24	68	19	-49	-72,06%
GARAGEHOUDERS & AANVERWANTE ACTIVITEITEN	48	45	25	25	45	51	55	34	69	51	69	18	35,29%
DIENSTVERLENING AAN BEDRIJVEN	749	690	446	236	359	419	305	448	368	277	401	124	44,77%
VERZEKERINGEN EN VERMOGENSBEHEER	0	4	0	0	0	7	2	1	2	9	1	-8	-88,89%
SPORT EN RECREATIE	59	19	21	5	2	73	14	8	6	8	12	4	50,00%
IMMO	37	43	19	17	8	20	14	9	28	12	14	2	16,67%
LAND- EN BOSBOUW	50	37	18	25	4	9	4	4	8	68	21	-47	-69,12%
VISSERIJ EN AQUACULTUUR	0	0	0	0	0	0	0	0	0	0	0	0	0,00%
VOEDINGSINDUSTRIE EN -NIJVERHEID	350	48	36	239	29	46	155	19	102	35	56	21	60,00%
TEXTIEL- EN LEDERINDUSTRIE	1	1	2	2	22	0	0	5	3	4	0	-4	-100,00%
HOUTINDUSTRIE	2	6	8	59	1	52	0	0	0	4	0	-4	-100,00%
PAPIERINDUSTRIE	2	0	0	0	0	0	0	0	0	0	7	7	Inf
DRUKKERIJEN, UITGEVERIJEN EN MEDIA	260	107	164	556	8	77	15	21	17	77	29	-48	-62,34%
CHEMISCHE EN KUNSTSTOFINDUSTRIE	3	16	125	4	5	0	7	0	2	56	2	-54	-96,43%
BOUWMATERIALENINDUSTRIE	31	18	23	5	0	6	3	0	2	2	2	0	0,00%
METAALINDUSTRIE	168	91	199	76	19	65	170	44	37	55	253	198	360,00%
ELEKTROTECHNIEK, ELEKTRONICA & COMPUTERS	31	32	76	4	0	2	29	565	2	0	2	2	Inf
MACHINEBOUW	16	9	1	0	0	2	0	4	0	39	2	-37	-94,87%
BOUW VAN VERVOERSTUIGEN EN COMPONENTEN	7	6	343	0	9	0	0	0	2	35	0	-35	-100,00%
MEUBELINDUSTRIE	37	66	5	9	5	25	20	2	2	8	0	-8	-100,00%
ANDERE INDUSTRIE	42	19	2	0	9	2	0	2	2	2	4	2	100,00%
REPARATIE EN ONDERHOUD	176	94	62	5	34	0	10	21	7	22	75	53	240,91%
ENERGIEPRODUCTIE	0	0	0	0	0	0	0	0	0	12	4	-8	-66,67%
WATER- EN AFVALBEHANDELING, SANERING	20	12	6	13	0	11	0	0	4	0	14	14	Inf
AANBOD CULTUUR & NATUURBEHOUD	86	7	13	4	2	20	8	2	34	29	13	-16	-55,17%
MEDISCHE BEROEPEN	0	10	5	7	2	4	2	2	4	10	4	-6	-60,00%
JURIDISCHE BEROEPEN	0	0	2	0	2	0	3	0	4	0	2	2	Inf
ECONOMISCHE BEROEPEN	6	8	12	37	7	10	4	4	2	2	9	7	350,00%
BOUWTECHNISCHE BEROEPEN	25	30	40	9	25	16	32	2	16	2	27	25	125,00%
TOTAAL: VRIJE BEROEPEN (SUBTOTAAL)	31	48	59	53	36	30	41	8	26	14	42	28	200,00%
OVERHEID & ONDERWIJS	6	2	2	14	6	2	15	2	4	9	2	-7	-77,78%
VERENIGINGEN (VAKVERENIGINGEN)	0	0	0	0	0	0	0	0	0	0	0	0	0,00%
ANDERE	2	13	49	6	19	15	0	79	2	10	55	45	450,00%
ONVOLDOENDE GESPECIFIEERD (NACE KLEINER DAN 5 DIGITS)	0	0	0	0	0	0	0	0	0	0	0	0	0,00%
ONBEKENDE ACTIVITEIT (GEEN NACE CODE)	61	67	47	93	254	29	40	115	14	41	133	92	224,39%

Aantal faillissementen: januari - november													
Limburg	2013	2014	2015	2016	2017	2018	2019	2020	2021	2022	2023	diff	% versus 2022
TOTAAL	811	732	744	636	643	620	739	559	436	553	644	91	16,46%
HORECA	121	108	136	118	132	105	114	107	69	85	120	35	41,18%
REPARATIE VAN COMPUTERS EN CONSUMENTENARTIKELEN	2	0	2	2	1	1	2	3	0	2	1	-1	-50,00%
OVERIGE PERSOONLIJKE DIENSTEN	25	15	17	20	10	19	17	14	16	8	17	9	112,50%
BOUW	176	160	154	119	139	126	152	103	111	131	156	25	19,08%
TRANSPORT	29	30	18	25	12	19	23	16	19	30	31	1	3,33%
KLEINHANDEL	97	77	81	67	75	63	66	61	36	55	57	2	3,64%
GROOTHANDEL	37	48	42	26	39	36	33	14	24	19	27	8	42,11%
HANDELSBEMIDDELING	20	19	15	17	15	16	19	6	8	10	12	2	20,00%
GARAGEHOUDERS & AANVERWANTE ACTIVITEITEN	29	21	15	14	10	27	17	24	10	21	15	-6	-28,57%
DIENSTVERLENING AAN BEDRIJVEN	84	94	89	79	71	63	85	75	49	60	78	18	30,00%
VERZEKERINGEN EN VERMOGENSBEHEER	0	0	2	0	0	0	0	4	1	2	1	-1	-50,00%
SPORT EN RECREATIE	11	6	10	9	5	6	11	9	4	6	4	-2	-33,33%
IMMO	8	13	5	10	7	10	12	6	6	4	9	5	125,00%
LAND- EN BOSBOUW	13	8	20	8	5	7	10	6	5	14	15	1	7,14%
VISSERIJ EN AQUACULTUUR	0	0	0	0	0	0	0	0	0	0	0	0	0,00%
VOEDINGSINDUSTRIE EN -NIJVERHEID	10	8	13	6	6	6	9	0	5	6	10	4	66,67%
TEXTIEL- EN LEDERINDUSTRIE	1	0	3	1	1	1	2	0	0	1	0	-1	-100,00%
HOUTINDUSTRIE	1	4	3	1	1	1	0	3	0	3	1	-2	-66,67%
PAPIERINDUSTRIE	0	0	0	0	0	0	0	0	0	0	0	0	0,00%
DRUKKERIJEN, UITGEVERIJEN EN MEDIA	9	6	3	5	4	3	5	3	5	1	3	2	200,00%
CHEMISCHE EN KUNSTSTOFINDUSTRIE	5	1	2	2	2	2	2	2	1	0	1	1	Inf
BOUWMATERIALENINDUSTRIE	3	1	1	1	3	0	0	2	2	2	1	-1	-50,00%
METAALINDUSTRIE	14	19	15	11	6	6	14	9	3	12	8	-4	-33,33%
ELEKTROTECHNIEK, ELEKTRONICA & COMPUTERS	2	3	0	0	1	0	0	2	4	1	1	0	0,00%
MACHINEBOUW	5	4	3	0	3	0	4	0	1	2	0	-2	-100,00%
BOUW VAN VERVOERSTUIGEN EN COMPONENTEN	1	0	0	0	0	0	0	0	1	0	3	3	Inf
MEUBELINDUSTRIE	3	3	1	0	1	5	2	2	2	1	3	2	200,00%
ANDERE INDUSTRIE	2	0	0	1	4	2	2	4	0	2	0	-2	-100,00%
REPARATIE EN ONDERHOUD	2	6	4	3	3	3	3	2	3	5	5	0	0,00%
ENERGIEPRODUCTIE	0	0	0	7	1	0	2	1	0	0	0	0	0,00%
WATER- EN AFVALBEHANDELING, SANERING	3	1	1	2	1	0	3	2	0	2	1	-1	-50,00%
AANBOD CULTUUR & NATUURBEHOUD	6	2	3	2	3	2	4	4	3	8	3	-5	-62,50%
MEDISCHE BEROEPEN	1	1	2	1	2	0	3	1	1	3	8	5	166,67%
JURIDISCHE BEROEPEN	0	0	0	0	0	1	1	0	1	2	0	-2	-100,00%
ECONOMISCHE BEROEPEN	3	1	3	1	1	2	2	1	2	0	1	1	Inf
BOUWTECHNISCHE BEROEPEN	8	6	8	7	4	4	4	6	4	10	7	-3	-30,00%
TOTAAL: VRIJE BEROEPEN (SUBTOTAAL)	12	8	13	9	7	7	10	8	8	15	16	1	6,67%
OVERHEID & ONDERWIJS	2	0	0	0	2	0	3	1	1	5	4	-1	-20,00%
VERENIGINGEN (VAKVERENIGINGEN)	0	0	0	0	0	0	0	0	0	0	0	0	0,00%
ANDERE	4	1	0	2	1	0	1	1	0	4	1	-3	-75,00%
ONVOLDOENDE GESPECIFIEERD (NACE KLEINER DAN 5 DIGITS)	0	0	0	0	0	0	0	0	0	0	0	0	0,00%
ONBEKENDE ACTIVITEIT (GEEN NACE CODE)	74	66	73	69	72	84	112	65	39	36	40	4	11,11%

Potentieel jobverlies: januari - november													
Limburg	2013	2014	2015	2016	2017	2018	2019	2020	2021	2022	2023	diff	% versus 2022
TOTAAL	2,035	1,715	1,216	1,161	1,336	1,243	1,113	1,086	649	864	1,289	425	49,19%
HORECA	202	360	206	153	193	193	186	184	126	184	202	18	9,78%
REPARATIE VAN COMPUTERS EN CONSUMENTENARTIKELEN	15	0	0	2	5	0	2	0	0	2	0	-2	-100,00%
OVERIGE PERSOONLIJKE DIENSTEN	77	20	14	19	12	27	19	20	18	6	21	15	250,00%
BOUW	583	459	294	172	327	478	207	238	185	186	183	-3	-1,61%
TRANSPORT	97	61	91	46	11	48	51	20	46	153	121	-32	-20,92%
KLEINHANDEL	297	83	198	82	73	89	75	98	47	90	142	52	57,78%
GROOTHANDEL	53	75	68	128	75	130	80	10	49	32	67	35	109,38%
HANDELSBEMIDDELING	19	17	7	13	26	21	16	4	4	6	11	5	83,33%
GARAGEHOUDERS & AANVERWANTE ACTIVITEITEN	26	21	11	13	28	38	36	49	8	17	10	-7	-41,18%
DIENSTVERLENING AAN BEDRIJVEN	166	74	107	160	155	131	163	94	84	44	92	48	109,09%
VERZEKERINGEN EN VERMOGENSBEHEER	0	0	2	0	0	0	0	5	0	0	0	0	0,00%
SPORT EN RECREATIE	53	3	6	9	3	5	8	12	6	7	4	-3	-42,86%
IMMO	6	9	2	12	6	5	2	2	2	0	6	6	Inf
LAND- EN BOSBOUW	20	67	11	78	6	4	55	4	2	14	9	-5	-35,71%
VISSERIJ EN AQUACULTUUR	0	0	0	0	0	0	0	0	0	0	0	0	0,00%
VOEDINGSINDUSTRIE EN - NIJVERHEID	24	26	28	44	10	15	11	0	8	11	30	19	172,73%
TEXTIEL- EN LEDERINDUSTRIE	2	0	0	1	2	0	73	0	0	0	0	0	0,00%
HOUTINDUSTRIE	0	2	1	2	0	3	0	8	0	4	0	-4	-100,00%
PAPIERINDUSTRIE	0	0	0	0	0	0	0	0	0	0	0	0	0,00%
DRUKKERIJEN, UITGEVERIJEN EN MEDIA	22	5	0	13	0	4	12	13	3	2	2	0	0,00%
CHEMISCHE EN KUNSTSTOFINDUSTRIE	47	1	2	48	0	0	11	2	2	0	18	18	Inf
BOUWMATERIALENINDUSTRIE	65	2	3	0	180	0	0	2	9	1	0	-1	-100,00%
METAALINDUSTRIE	44	148	61	132	10	3	56	23	17	4	4	0	0,00%
ELEKTROTECHNIEK, ELEKTRONICA & COMPUTERS	17	59	0	0	73	0	0	6	4	0	8	8	Inf
MACHINEBOUW	97	149	6	0	5	0	4	0	0	39	0	-39	-100,00%
BOUW VAN VERVOERSTUIGEN EN COMPONENTEN	9	0	0	0	0	0	0	0	1	0	6	6	Inf
MEUBELINDUSTRIE	4	8	0	0	0	42	0	219	2	0	228	228	Inf
ANDERE INDUSTRIE	0	0	0	4	3	2	0	10	0	2	0	-2	-100,00%
REPARATIE EN ONDERHOUD	1	7	39	2	7	0	5	2	17	0	2	2	Inf
ENERGIEPRODUCTIE	0	0	0	2	97	0	5	0	0	0	0	0	0,00%
WATER- EN AFVALBEHANDELING, SANERING	12	15	3	0	2	0	2	2	0	0	3	3	Inf
AANBOD CULTUUR & NATUURBEHOUD	2	0	16	2	2	0	0	4	2	2	0	-2	-100,00%
MEDISCHE BEROEPEN	0	0	4	2	3	0	2	0	2	9	2	-7	-77,78%
JURIDISCHE BEROEPEN	0	0	0	0	0	0	0	0	0	0	0	0	0,00%
ECONOMISCHE BEROEPEN	2	1	0	0	2	2	6	0	1	0	0	0	0,00%
BOUWTECHNISCHE BEROEPEN	3	16	21	14	4	0	5	45	0	8	12	4	50,00%
TOTAAL: VRIJE BEROEPEN (SUBTOTAAL)	5	17	25	16	9	2	13	45	3	17	14	-3	-17,65%
OVERHEID & ONDERWIJS	2	0	0	0	4	0	0	0	2	0	0	0	0,00%
VERENIGINGEN (VAKVERENIGINGEN)	0	0	0	0	0	0	0	0	0	0	0	0	0,00%
ANDERE	10	0	0	2	2	0	2	2	0	37	0	-37	-100,00%
ONVOLDOENDE GESPECIFIEERD (NACE KLEINER DAN 5 DIGITS)	0	0	0	0	0	0	0	0	0	0	0	0	0,00%
ONBEKENDE ACTIVITEIT (GEEN NACE CODE)	58	27	15	6	10	3	19	8	2	4	106	102	2 550,00%

VLAAMS-BRABANT

Aantal faillissementen: januari - november													
Vlaams-Brabant	2013	2014	2015	2016	2017	2018	2019	2020	2021	2022	2023	diff	% versus 2022
TOTAAL	602	561	554	564	580	544	642	546	448	681	1,059	378	55,51%
HORECA	101	107	111	90	103	82	118	85	50	108	163	55	50,93%
REPARATIE VAN COMPUTERS EN CONSUMENTENARTIKELEN	3	1	1	2	4	4	1	2	2	1	3	2	200,00%
OVERIGE PERSOONLIJKE DIENSTEN	12	18	12	9	17	15	19	8	13	21	30	9	42,86%
BOUW	100	84	100	85	95	108	105	99	97	156	275	119	76,28%
TRANSPORT	34	26	21	29	30	30	22	44	30	49	76	27	55,10%
KLEINHANDEL	73	51	58	64	62	49	64	45	33	74	95	21	28,38%
GROOTHANDEL	39	30	31	42	33	34	32	22	20	27	28	1	3,70%
HANDELSBEMIDDELING	14	14	10	17	15	10	13	18	10	17	12	-5	-29,41%
GARAGEHOUDERS & AANVERWANTE ACTIVITEITEN	14	19	17	18	17	23	20	17	21	28	41	13	46,43%
DIENSTVERLENING AAN BEDRIJVEN	101	102	77	92	100	83	85	81	71	107	164	57	53,27%
VERZEKERINGEN EN VERMOGENSBEHEER	1	0	2	0	1	0	0	1	2	0	0	0	0,00%
SPORT EN RECREATIE	5	3	7	8	7	2	8	8	2	9	10	1	11,11%
IMMO	7	9	13	7	12	12	7	14	8	10	4	-6	-60,00%
LAND- EN BOSBOUW	10	2	3	1	2	3	0	7	7	1	6	5	500,00%
VISSERIJ EN AQUACULTUUR	0	0	0	0	0	0	0	0	0	0	0	0	0,00%
VOEDINGSINDUSTRIE EN - NIJVERHEID	8	9	7	8	4	5	10	4	1	3	12	9	300,00%
TEXTIEL- EN LEDERINDUSTRIE	1	1	0	0	0	0	0	2	2	0	3	3	Inf
HOUTINDUSTRIE	0	1	1	0	0	1	1	1	1	2	2	0	0,00%
PAPIERINDUSTRIE	0	0	0	0	0	0	1	0	0	1	0	-1	-100,00%
DRUKKERIJEN, UITGEVERIJEN EN MEDIA	18	3	5	4	5	4	4	5	5	3	2	-1	-33,33%
CHEMISCHE EN KUNSTSTOFINDUSTRIE	1	2	1	1	3	1	0	1	0	0	0	0	0,00%
BOUWMATERIALENINDUSTRIE	3	1	3	0	0	0	1	0	0	0	0	0	0,00%
METAALINDUSTRIE	3	2	4	11	4	4	3	2	6	3	5	2	66,67%
ELEKTROTECHNIEK, ELEKTRONICA & COMPUTERS	1	2	1	1	1	0	0	0	0	0	1	1	Inf
MACHINEBOUW	4	1	1	1	3	1	0	0	1	0	0	0	0,00%
BOUW VAN VERVOERSTUIGEN EN COMPONENTEN	0	3	0	0	2	0	0	1	0	1	0	-1	-100,00%
MEUBELINDUSTRIE	1	1	2	2	1	1	1	0	2	0	1	1	Inf
ANDERE INDUSTRIE	1	2	3	1	1	0	3	2	0	0	0	0	0,00%
REPARATIE EN ONDERHOUD	1	1	2	1	1	2	3	4	0	3	9	6	200,00%
ENERGIEPRODUCTIE	0	1	0	0	1	5	0	0	0	1	0	-1	-100,00%
WATER- EN AFVALBEHANDELING, SANERING	1	1	0	3	1	0	1	0	0	0	5	5	Inf
AANBOD CULTUUR & NATUURBEHOUD	3	3	4	3	4	2	6	2	2	6	8	2	33,33%
MEDISCHE BEROEPEN	0	4	1	0	1	1	2	0	2	3	4	1	33,33%
JURIDISCHE BEROEPEN	0	1	0	1	0	0	5	4	1	1	2	1	100,00%
ECONOMISCHE BEROEPEN	1	2	0	0	2	4	6	2	0	2	3	1	50,00%
BOUWTECHNISCHE BEROEPEN	5	7	5	15	3	3	9	3	4	3	5	2	66,67%
TOTAAL: VRIJE BEROEPEN (SUBTOTAAL)	6	14	6	16	6	8	22	9	7	9	14	5	55,56%
OVERHEID & ONDERWIJS	2	1	4	3	0	5	2	2	5	2	3	1	50,00%
VERENIGINGEN (VAKVERENIGINGEN)	0	1	0	0	0	0	0	0	1	0	1	1	Inf
ANDERE	4	4	1	1	2	2	0	1	3	1	2	1	100,00%
ONVOLDOENDE GESPECIFIEERD (NACE KLEINER DAN 5 DIGITS)	0	0	0	0	0	0	0	0	0	0	0	0	0,00%
ONBEKENDE ACTIVITEIT (GEEN NACE CODE)	30	41	46	44	43	48	90	59	46	38	84	46	121,05%

Potentieel jobverlies: januari - november													
Vlaams-Brabant	2013	2014	2015	2016	2017	2018	2019	2020	2021	2022	2023	diff	% versus 2022
TOTAAL	1,211	1,012	1,037	1,064	1,028	873	920	2,458	722	1,045	1,694	649	62,11%
HORECA	155	142	235	180	123	140	223	203	87	222	324	102	45,95%
REPARATIE VAN COMPUTERS EN CONSUMENTENARTIKELEN	43	0	0	2	6	0	2	0	2	2	2	0	0,00%
OVERIGE PERSOONLIJKE DIENSTEN	14	33	22	6	23	23	13	4	6	45	34	-11	-24,44%
BOUW	168	128	111	93	112	220	134	197	161	209	430	221	105,74%
TRANSPORT	76	67	25	24	65	33	52	1,248	86	103	180	77	74,76%
KLEINHANDEL	130	106	124	293	105	44	110	117	128	117	162	45	38,46%
GROOTHANDEL	69	59	91	101	122	96	25	62	39	23	52	29	126,09%
HANDELSBEMIDDELING	12	13	13	8	9	20	13	3	7	18	10	-8	-44,44%
GARAGEHOUDERS & AANVERWANTE ACTIVITEITEN	11	19	69	34	32	29	27	26	20	36	50	14	38,89%
DIENSTVERLENING AAN BEDRIJVEN	72	212	140	210	293	79	163	499	120	193	221	28	14,51%
VERZEKERINGEN EN VERMOGENSBEHEER	0	0	2	0	0	0	0	2	0	0	0	0	0,00%
SPORT EN RECREATIE	6	0	2	12	7	0	2	12	3	21	15	-6	-28,57%
IMMO	24	18	20	2	5	2	2	23	20	9	3	-6	-66,67%
LAND- EN BOSBOUW	82	2	3	0	2	4	0	6	6	0	6	6	Inf
VISSERIJ EN AQUACULTUUR	0	0	0	0	0	0	0	0	0	0	0	0	0,00%
VOEDINGSINDUSTRIE EN -NIJVERHEID	34	21	11	18	11	11	64	14	2	2	25	23	1150,00%
TEXTIEL- EN LEDERINDUSTRIE	0	0	0	0	0	0	0	1	2	0	4	4	Inf
HOUTINDUSTRIE	0	0	4	0	0	0	0	2	2	2	2	0	0,00%
PAPIERINDUSTRIE	0	0	0	0	0	0	2	0	0	0	0	0	0,00%
DRUKKERIJEN, UITGEVERIJEN EN MEDIA	102	6	6	0	3	2	9	4	5	4	4	0	0,00%
CHEMISCHE EN KUNSTSTOFINDUSTRIE	15	7	2	6	4	10	0	0	0	0	0	0	0,00%
BOUWMATERIALENINDUSTRIE	6	3	6	0	0	0	0	0	0	0	0	0	0,00%
METAALINDUSTRIE	70	2	2	18	16	20	2	4	6	23	21	-2	-8,70%
ELEKTROTECHNIEK, ELEKTRONICA & COMPUTERS	0	11	0	6	0	0	0	0	0	0	2	2	Inf
MACHINEBOUW	29	6	6	6	46	1	0	0	0	0	0	0	0,00%
BOUW VAN VERVOERSTUIGEN EN COMPONENTEN	0	17	0	0	2	0	0	2	0	0	0	0	0,00%
MEUBELINDUSTRIE	9	1	40	10	0	0	2	0	0	0	6	6	Inf
ANDERE INDUSTRIE	0	1	38	1	2	0	0	0	0	0	0	0	0,00%
REPARATIE EN ONDERHOUD	0	1	0	6	0	0	4	4	0	2	34	32	1600,00%
ENERGIEPRODUCTIE	0	1	0	0	1	2	0	0	0	0	0	0	0,00%
WATER- EN AFVALBEHANDELING, SANERING	2	0	0	1	0	0	0	0	0	0	2	2	Inf
AANBOD CULTUUR & NATUURBEHOUD	0	7	0	0	8	4	2	2	2	2	11	9	450,00%
MEDISCHE BEROEPEN	0	2	0	0	0	0	0	0	0	4	4	0	0,00%
JURIDISCHE BEROEPEN	0	0	0	0	0	0	0	0	0	0	0	0	0,00%
ECONOMISCHE BEROEPEN	0	0	0	0	3	13	3	2	0	0	0	0	0,00%
BOUWTECHNISCHE BEROEPEN	14	12	14	13	3	2	0	15	4	2	2	0	0,00%
TOTAAL: VRIJE BEROEPEN (SUBTOTAAL)	14	14	14	13	6	15	3	17	4	6	6	0	0,00%
OVERHEID & ONDERWIJS	2	4	7	2	0	17	2	0	4	4	4	0	0,00%
VERENIGINGEN (VAKVERENIGINGEN)	0	0	0	0	0	0	0	0	2	0	2	2	Inf
ANDERE	5	3	0	2	5	32	0	4	4	0	2	2	Inf
ONVOLDOENDE GESPECIFIEERD (NACE KLEINER DAN 5 DIGITS)	0	0	0	0	0	0	0	0	0	0	0	0	0,00%
ONBEKENDE ACTIVITEIT (GEEN NACE CODE)	61	108	44	10	20	69	64	2	4	2	80	78	3900,00%

WAALS-BRABANT

Aantal faillissementen: januari - november													
Waals-Brabant	2013	2014	2015	2016	2017	2018	2019	2020	2021	2022	2023	diff	% versus 2022
TOTAAL	409	383	357	312	365	357	401	325	302	319	335	16	5,02%
HORECA	56	43	49	38	59	42	45	50	24	35	46	11	31,43%
REPARATIE VAN COMPUTERS EN CONSUMENTENARTIKELEN	2	0	1	1	3	1	2	3	2	1	1	0	0,00%
OVERIGE PERSOONLIJKE DIENSTEN	12	11	18	9	13	11	9	14	5	18	12	-6	-33,33%
BOUW	65	62	58	56	63	67	76	45	50	56	53	-3	-5,36%
TRANSPORT	15	9	12	8	16	11	10	9	5	15	18	3	20,00%
KLEINHANDEL	47	49	41	39	34	42	47	42	28	29	36	7	24,14%
GROOTHANDEL	30	31	21	7	16	10	19	17	11	10	11	1	10,00%
HANDELSBEMIDDELING	12	18	10	16	12	13	10	13	15	11	8	-3	-27,27%
GARAGEHOUDERS & AANVERWANTE ACTIVITEITEN	14	18	13	6	15	16	7	9	7	10	11	1	10,00%
DIENSTVERLENING AAN BEDRIJVEN	67	76	68	71	62	65	69	52	63	51	69	18	35,29%
VERZEKERINGEN EN VERMOGENSBEHEER	1	0	1	0	1	1	1	0	1	1	1	0	0,00%
SPORT EN RECREATIE	3	3	5	3	5	6	4	2	6	10	6	-4	-40,00%
IMMO	13	6	6	9	9	13	20	3	5	8	6	-2	-25,00%
LAND- EN BOSBOUW	7	1	2	1	4	3	0	2	3	4	1	-3	-75,00%
VISSERIJ EN AQUACULTUUR	1	0	0	0	0	0	0	0	0	0	0	0	0,00%
VOEDINGSINDUSTRIE EN -NIJVERHEID	4	1	1	0	1	5	5	2	4	1	3	2	200,00%
TEXTIEL- EN LEDERINDUSTRIE	2	1	0	1	1	0	0	3	2	0	1	1	Inf
HOUTINDUSTRIE	0	1	0	0	2	2	1	1	0	0	1	1	Inf
PAPIERINDUSTRIE	2	0	0	0	1	0	2	0	0	0	0	0	0,00%
DRUKKERIJEN, UITGEVERIJEN EN MEDIA	6	8	6	3	5	3	10	6	8	6	5	-1	-16,67%
CHEMISCHE EN KUNSTSTOFINDUSTRIE	3	1	1	0	2	0	1	2	2	1	0	-1	-100,00%
BOUWMATERIALENINDUSTRIE	1	0	2	0	0	1	1	0	0	1	1	0	0,00%
METAALINDUSTRIE	0	3	5	3	1	2	5	3	3	3	3	0	0,00%
ELEKTROTECHNIEK, ELEKTRONICA & COMPUTERS	3	0	2	1	0	0	1	0	0	0	0	0	0,00%
MACHINEBOUW	1	0	0	1	1	0	1	0	0	0	0	0	0,00%
BOUW VAN VERVOERSTUIGEN EN COMPONENTEN	1	0	0	0	0	0	1	0	0	1	0	-1	-100,00%
MEUBELINDUSTRIE	1	2	0	2	0	1	0	1	0	1	0	-1	-100,00%
ANDERE INDUSTRIE	3	2	0	1	3	3	0	0	1	2	0	-2	-100,00%
REPARATIE EN ONDERHOUD	0	0	1	0	4	2	1	1	0	1	0	-1	-100,00%
ENERGIEPRODUCTIE	0	0	0	0	0	0	0	0	1	0	0	0	0,00%
WATER- EN AFVALBEHANDELING, SANERING	0	0	0	0	1	0	1	0	0	0	0	0	0,00%
AANBOD CULTUUR & NATUURBEHOUD	2	1	1	1	1	2	0	0	1	1	1	0	0,00%
MEDISCHE BEROEPEN	0	1	2	1	2	2	1	1	1	0	4	4	Inf
JURIDISCHE BEROEPEN	0	0	0	0	1	0	2	0	2	2	0	-2	-100,00%
ECONOMISCHE BEROEPEN	3	4	5	1	2	1	1	2	1	0	4	4	Inf
BOUWTECHNISCHE BEROEPEN	7	6	16	8	9	3	4	4	2	5	5	0	0,00%
TOTAAL: VRIJE BEROEPEN (SUBTOTAAL)	10	11	23	10	14	6	8	7	6	7	13	6	85,71%
OVERHEID & ONDERWIJS	2	3	1	7	2	2	5	4	4	3	6	3	100,00%
VERENIGINGEN (VAKVERENIGINGEN)	1	0	0	0	0	1	0	0	1	1	0	-1	-100,00%
ANDERE	3	0	0	2	0	0	0	0	3	1	3	2	200,00%
ONVOLDOENDE GESPECIFIEERD (NACE KLEINER DAN 5 DIGITS)	0	0	0	0	0	0	0	0	0	0	0	0	0,00%
ONBEKENDE ACTIVITEIT (GEEN NACE CODE)	19	22	9	16	14	26	39	34	41	30	19	-11	-36,67%

Potentieel jobverlies: januari - november													
Waals-Brabant	2013	2014	2015	2016	2017	2018	2019	2020	2021	2022	2023	diff	% versus 2022
TOTAAL	909	1,137	1,278	710	1,263	845	1,075	785	621	666	734	68	10,21%
HORECA	84	63	106	69	139	137	70	123	41	58	104	46	79,31%
REPARATIE VAN COMPUTERS EN CONSUMENTENARTIKELEN	1	0	2	0	2	0	7	4	2	0	2	2	Inf
OVERIGE PERSOONLIJKE DIENSTEN	23	46	54	15	12	14	12	16	4	31	33	2	6,45%
BOUW	167	282	220	100	181	134	123	51	71	104	95	-9	-8,65%
TRANSPORT	68	28	15	30	64	40	88	30	6	36	51	15	41,67%
KLEINHANDEL	93	141	286	38	91	78	97	141	35	81	65	-16	-19,75%
GROOTHANDEL	84	115	56	10	11	17	52	49	67	29	12	-17	-58,62%
HANDELSBEMIDDELING	42	10	10	25	11	23	55	6	23	4	8	4	100,00%
GARAGEHOUDERS & AANVERWANTE ACTIVITEITEN	23	105	23	6	20	32	10	6	5	13	11	-2	-15,38%
DIENSTVERLENING AAN BEDRIJVEN	126	200	268	132	94	61	346	255	77	27	251	224	829,63%
VERZEKERINGEN EN VERMOGENSBEHEER	1	0	2	0	0	2	2	0	0	0	0	0	0,00%
SPORT EN RECREATIE	2	2	10	6	5	11	2	2	9	14	6	-8	-57,14%
IMMO	23	6	11	10	5	9	14	9	5	1	2	1	100,00%
LAND- EN BOSBOUW	2	2	4	6	4	2	0	0	0	2	2	0	0,00%
VISSERIJ EN AQUACULTUUR	0	0	0	0	0	0	0	0	0	0	0	0	0,00%
VOEDINGSINDUSTRIE EN - NIJVERHEID	17	6	21	0	6	8	4	1	8	2	10	8	400,00%
TEXTIEL- EN LEDERINDUSTRIE	13	0	0	2	11	0	0	0	2	0	0	0	0,00%
HOUTINDUSTRIE	0	2	0	0	2	0	1	2	0	0	0	0	0,00%
PAPIERINDUSTRIE	17	0	0	0	396	0	38	0	0	0	0	0	0,00%
DRUKKERIJEN, UITGEVERIJEN EN MEDIA	15	24	78	12	4	0	7	10	6	6	5	-1	-16,67%
CHEMISCHE EN KUNSTSTOFINDUSTRIE	1	2	0	0	6	0	1	12	2	26	0	-26	-100,00%
BOUWMATERIALENINDUSTRIE	10	0	2	0	0	2	14	0	0	0	7	7	Inf
METAALINDUSTRIE	0	3	26	0	0	19	108	2	62	12	15	3	25,00%
ELEKTROTECHNIEK, ELEKTRONICA & COMPUTERS	11	0	1	0	0	0	0	0	0	0	0	0	0,00%
MACHINEBOUW	2	0	0	2	2	0	0	0	0	0	0	0	0,00%
BOUW VAN VERVOERSTUIGEN EN COMPONENTEN	3	0	0	0	0	0	0	0	0	0	0	0	0,00%
MEUBELINDUSTRIE	3	2	0	1	0	0	0	0	0	2	0	-2	-100,00%
ANDERE INDUSTRIE	5	4	0	2	2	59	0	0	0	0	0	0	0,00%
REPARATIE EN ONDERHOUD	0	0	2	0	15	2	0	15	0	1	0	-1	-100,00%
ENERGIEPRODUCTIE	0	0	0	0	0	0	0	0	13	0	0	0	0,00%
WATER- EN AFVALBEHANDELING, SANERING	0	0	0	0	3	0	2	0	0	0	0	0	0,00%
AANBOD CULTUUR & NATUURBEHOUD	4	0	0	0	1	1	0	0	1	0	2	2	Inf
MEDISCHE BEROEPEN	0	2	5	0	39	15	0	0	0	0	2	2	Inf
JURIDISCHE BEROEPEN	0	0	0	0	0	0	0	0	0	0	0	0	0,00%
ECONOMISCHE BEROEPEN	4	4	7	0	0	0	0	2	0	0	2	2	Inf
BOUWTECHNISCHE BEROEPEN	7	3	59	24	94	1	0	6	2	31	0	-31	-100,00%
TOTAAL: VRIJE BEROEPEN (SUBTOTAAL)	11	9	71	24	133	16	0	8	2	31	4	-27	-87,10%
OVERHEID & ONDERWIJS	2	4	3	7	36	2	10	0	0	2	11	9	450,00%
VERENIGINGEN (VAKVERENIGINGEN)	1	0	0	0	0	2	0	0	0	2	0	-2	-100,00%
ANDERE	8	0	0	4	0	0	0	0	150	2	4	2	100,00%
ONVOLDOENDE GESPECIFIEERD (NACE KLEINER DAN 5 DIGITS)	0	0	0	0	0	0	0	0	0	0	0	0	0,00%
ONBEKENDE ACTIVITEIT (GEEN NACE CODE)	47	81	7	209	7	174	12	43	30	180	34	-146	-81,11%

HENEGOUWEN

Aantal faillissementen: januari - november														
Henegouwen	2013	2014	2015	2016	2017	2018	2019	2020	2021	2022	2023	diff	% versus 2022	
TOTAAL	1,066	1,083	966	763	769	696	751	582	440	626	709	83	13,26%	
HORECA	205	189	167	157	183	147	154	116	62	112	164	52	46,43%	
REPARATIE VAN COMPUTERS EN CONSUMENTENARTIKELN	1	5	2	4	3	2	2	3	2	0	1	1	Inf	
OVERIGE PERSOONLIJKE DIENSTEN	36	36	24	16	21	27	24	16	11	24	16	-8	-33,33%	
BOUW	218	236	207	162	156	153	169	135	116	145	138	-7	-4,83%	
TRANSPORT	38	40	40	18	23	11	34	26	27	36	40	4	11,11%	
KLEINHANDEL	192	187	151	131	125	115	106	77	62	81	92	11	13,58%	
GROOTHANDEL	48	54	46	40	20	30	18	16	8	19	17	-2	-10,53%	
HANDELSBEMIDDELING	27	34	35	24	20	11	22	18	13	12	21	9	75,00%	
GARAGEHOUDERS & AANVERWANTE ACTIVITEITEN	35	37	24	26	21	25	21	19	20	38	34	-4	-10,53%	
DIENSTVERLENING AAN BEDRIJVEN	100	87	104	74	74	56	61	56	52	53	63	10	18,87%	
VERZEKERINGEN EN VERMOGENSBEHEER	4	2	2	0	0	0	0	1	0	0	1	1	Inf	
SPORT EN RECREATIE	2	14	13	5	5	7	11	8	4	10	8	-2	-20,00%	
IMMO	16	14	14	12	21	11	11	7	9	8	8	0	0,00%	
LAND- EN BOSBOUW	4	8	5	9	1	4	8	4	3	8	3	-5	-62,50%	
VISSERIJ EN AQUACULTUUR	0	0	0	0	0	0	0	0	0	0	0	0	0,00%	
VOEDINGSINDUSTRIE EN - NIJVERHEID	11	13	11	6	13	11	8	5	4	6	9	3	50,00%	
TEXTIEL- EN LEDERINDUSTRIE	2	5	5	0	1	1	1	2	1	0	0	0	0,00%	
HOUTINDUSTRIE	0	3	2	3	1	0	3	2	0	2	2	0	0,00%	
PAPIERINDUSTRIE	1	1	1	1	1	0	0	0	0	0	0	0	0,00%	
DRUKKERIJEN, UITGEVERIJEN EN MEDIA	12	10	4	7	4	5	4	0	4	6	7	1	16,67%	
CHEMISCHE EN KUNSTSTOFINDUSTRIE	2	3	3	2	1	2	1	0	1	2	0	-2	-100,00%	
BOUWMATERIALENINDUSTRIE	3	4	2	1	5	2	4	1	0	2	2	0	0,00%	
METAALINDUSTRIE	16	20	10	1	10	10	8	3	1	6	9	3	50,00%	
ELEKTROTECHNIEK, ELEKTRONICA & COMPUTERS	2	2	3	0	4	0	0	0	0	1	0	-1	-100,00%	
MACHINEBOUW	3	2	2	4	1	0	1	0	0	1	1	0	0,00%	
BOUW VAN VERVOERSTUIGEN EN COMPONENTEN	0	1	1	1	1	0	0	1	0	0	0	0	0,00%	
MEUBELINDUSTRIE	1	2	1	2	1	0	1	2	1	2	2	0	0,00%	
ANDERE INDUSTRIE	2	2	1	1	0	2	3	1	1	3	1	-2	-66,67%	
REPARATIE EN ONDERHOUD	1	4	4	1	3	3	0	1	2	1	4	3	300,00%	
ENERGIEPRODUCTIE	0	1	1	0	0	0	0	0	0	0	0	0	0,00%	
WATER- EN AFVALBEHANDELING, SANERING	2	2	2	1	3	1	1	1	2	1	2	1	100,00%	
AANBOD CULTUUR & NATUURBEHOUD	5	5	2	4	5	1	4	3	1	4	1	-3	-75,00%	
MEDISCHE BEROEPEN	0	1	1	1	0	3	2	2	2	1	3	2	200,00%	
JURIDISCHE BEROEPEN	0	2	1	0	0	3	0	2	1	1	1	0	0,00%	
ECONOMISCHE BEROEPEN	5	0	2	1	0	3	4	3	0	3	2	-1	-33,33%	
BOUWTECHNISCHE BEROEPEN	8	7	13	5	11	8	9	5	6	3	5	2	66,67%	
TOTAAL: VRIJE BEROEPEN (SUBTOTAAL)	13	10	17	7	11	17	15	12	9	8	11	3	37,50%	
OVERHEID & ONDERWIJS	3	2	2	5	1	2	4	1	2	4	5	1	25,00%	
VERENIGINGEN (VAKVERENIGINGEN)	0	1	0	0	1	0	0	0	0	1	0	-1	-100,00%	
ANDERE	3	7	5	2	2	1	0	0	3	3	0	-3	-100,00%	
ONVOLDOENDE GESPECIFIEERD (NACE KLEINER DAN 5 DIGITS)	0	0	0	0	0	0	0	0	0	0	0	0	0,00%	
ONBEKENDE ACTIVITEIT (GEEN NACE CODE)	58	40	53	36	27	39	52	45	19	27	47	20	74,07%	

Potentieel jobverlies: januari - november													
Henegouwen	2013	2014	2015	2016	2017	2018	2019	2020	2021	2022	2023	diff	% versus 2022
TOTAAL	3,215	3,743	3,022	1,798	2,438	1,788	2,282	1,659	1,468	1,651	1,910	259	15,69%
HORECA	283	263	214	200	270	265	306	232	134	228	360	132	57,89%
REPARATIE VAN COMPUTERS EN CONSUMENTENARTIKELEN	0	12	2	17	4	0	4	2	4	0	2	2	Inf
OVERIGE PERSOONLIJKE DIENSTEN	67	58	66	20	35	40	85	33	8	28	30	2	7,14%
BOUW	991	870	687	482	453	442	539	548	441	457	433	-24	-5,25%
TRANSPORT	143	111	147	46	178	27	83	81	75	81	261	180	222,22%
KLEINHANDEL	357	370	432	211	247	299	242	253	130	170	197	27	15,88%
GROOTHANDEL	194	302	371	96	43	96	37	39	126	286	83	-203	-70,98%
HANDELSBEMIDDELING	56	34	72	96	29	10	59	94	4	14	38	24	171,43%
GARAGEHOUDERS & AANVERWANTE ACTIVITEITEN	86	71	33	78	38	36	28	30	68	41	48	7	17,07%
DIENSTVERLENING AAN BEDRIJVEN	383	359	366	133	201	251	119	125	79	87	151	64	73,56%
VERZEKERINGEN EN VERMOGENSBEHEER	2	4	2	0	0	0	0	0	0	0	0	0	0,00%
SPORT EN RECREATIE	2	15	53	2	4	11	25	12	2	79	8	-71	-89,87%
IMMO	50	14	33	20	38	5	13	6	7	5	11	6	120,00%
LAND- EN BOSBOUW	3	15	6	17	2	2	42	2	2	6	0	-6	-100,00%
VISSERIJ EN AQUACULTUUR	0	0	0	0	0	0	0	0	0	0	0	0	0,00%
VOEDINGSINDUSTRIE EN - NIJVERHEID	41	42	19	7	109	38	84	11	10	30	14	-16	-53,33%
TEXTIEL- EN LEDERINDUSTRIE	56	140	21	0	2	8	4	2	45	0	0	0	0,00%
HOUTINDUSTRIE	0	131	4	12	0	0	5	17	0	2	0	-2	-100,00%
PAPIERINDUSTRIE	16	13	2	1	13	0	0	0	0	0	0	0	0,00%
DRUKKERIJEN, UITGEVERIJEN EN MEDIA	31	26	3	11	5	14	211	0	4	4	28	24	600,00%
CHEMISCHE EN KUNSTSTOFINDUSTRIE	10	20	87	1	1	10	0	0	0	2	0	-2	-100,00%
BOUWMATERIALENINDUSTRIE	2	7	3	2	306	0	17	35	0	9	2	-7	-77,78%
METAALINDUSTRIE	100	423	112	2	30	69	130	6	0	48	51	3	6,25%
ELEKTROTECHNIEK, ELEKTRONICA & COMPUTERS	37	2	16	0	18	0	0	0	0	7	0	-7	-100,00%
MACHINEBOUW	40	8	26	92	0	0	0	0	0	0	35	35	Inf
BOUW VAN VERVOERSTUIGEN EN COMPONENTEN	0	0	2	0	2	0	0	2	0	0	0	0	0,00%
MEUBELINDUSTRIE	0	1	3	6	6	0	0	2	27	7	7	0	0,00%
ANDERE INDUSTRIE	38	4	0	2	0	1	3	0	2	6	2	-4	-66,67%
REPARATIE EN ONDERHOUD	1	42	11	2	12	22	0	11	4	2	19	17	850,00%
ENERGIEPRODUCTIE	0	1	0	0	0	0	0	0	0	0	0	0	0,00%
WATER- EN AFVALBEHANDELING, SANERING	2	0	3	62	0	0	2	5	2	1	6	5	500,00%
AANBOD CULTUUR & NATUURBEHOUD	6	9	0	3	4	2	8	0	2	15	0	-15	-100,00%
MEDISCHE BEROEPEN	0	0	1	19	0	30	2	2	0	0	24	24	Inf
JURIDISCHE BEROEPEN	0	4	0	0	0	6	0	0	0	2	0	-2	-100,00%
ECONOMISCHE BEROEPEN	4	0	4	0	0	4	5	2	0	2	2	0	0,00%
BOUWTECHNISCHE BEROEPEN	2	23	27	2	100	12	12	4	4	5	4	-1	-20,00%
TOTAAL: VRIJE BEROEPEN (SUBTOTAAL)	6	27	32	21	100	52	19	8	4	9	30	21	233,33%
OVERHEID & ONDERWIJS	19	2	2	2	0	4	4	2	20	2	0	-2	-100,00%
VERENIGINGEN (VAKVERENIGINGEN)	0	13	0	0	2	0	0	0	0	2	0	-2	-100,00%
ANDERE	4	220	21	36	37	2	0	0	212	6	0	-6	-100,00%
ONVOLDOENDE GESPECIFIEERD (NACE KLEINER DAN 5 DIGITS)	0	0	0	0	0	0	0	0	0	0	0	0	0,00%
ONBEKENDE ACTIVITEIT (GEEN NACE CODE)	189	114	171	118	249	82	213	101	56	17	94	77	452,94%

NAMEN

Aantal faillissementen: januari - november													
Namen	2013	2014	2015	2016	2017	2018	2019	2020	2021	2022	2023	diff	% versus 2022
TOTAAL	363	425	384	350	376	317	340	286	246	301	353	52	17,28%
HORECA	80	69	81	70	83	52	64	42	39	46	49	3	6,52%
REPARATIE VAN COMPUTERS EN CONSUMENTENARTIKELEN	2	3	2	1	1	1	0	0	1	0	2	2	Inf
OVERIGE PERSOONLIJKE DIENSTEN	8	16	8	13	14	15	8	7	6	11	11	0	0,00%
BOUW	82	113	91	76	86	70	74	52	57	74	88	14	18,92%
TRANSPORT	12	18	11	12	7	9	12	9	8	14	11	-3	-21,43%
KLEINHANDEL	56	57	55	38	53	48	42	32	24	26	46	20	76,92%
GROOTHANDEL	12	16	17	15	12	12	8	6	6	8	7	-1	-12,50%
HANDELSBEMIDDELING	7	9	7	10	9	7	4	5	3	2	8	6	300,00%
GARAGEHOUDERS & AANVERWANTE ACTIVITEITEN	10	10	14	15	12	9	14	6	10	14	9	-5	-35,71%
DIENSTVERLENING AAN BEDRIJVEN	35	56	38	36	28	32	29	46	29	35	51	16	45,71%
VERZEKERINGEN EN VERMOGENSBEHEER	0	0	0	1	2	2	0	1	0	0	1	1	Inf
SPORT EN RECREATIE	2	4	6	3	5	3	7	5	1	5	1	-4	-80,00%
IMMO	2	2	3	2	4	4	3	4	2	5	6	1	20,00%
LAND- EN BOSBOUW	1	5	4	1	7	7	3	6	4	3	3	0	0,00%
VISSERIJ EN AQUACULTUUR	0	0	0	1	0	0	0	0	0	0	0	0	0,00%
VOEDINGSINDUSTRIE EN -NIJVERHEID	8	3	7	3	4	5	8	5	2	1	3	2	200,00%
TEXTIEL- EN LEDERINDUSTRIE	1	0	0	1	2	0	1	0	0	0	1	1	Inf
HOUTINDUSTRIE	1	4	1	1	4	0	1	0	1	0	3	3	Inf
PAPIERINDUSTRIE	0	0	0	0	0	0	0	0	0	0	0	0	0,00%
DRUKKERIJEN, UITGEVERIJEN EN MEDIA	5	5	7	8	3	2	4	2	4	4	1	-3	-75,00%
CHEMISCHE EN KUNSTSTOFINDUSTRIE	0	1	1	1	0	0	1	0	0	2	0	-2	-100,00%
BOUWMATERIALENINDUSTRIE	0	3	1	0	1	3	1	1	0	0	0	0	0,00%
METAALINDUSTRIE	5	6	5	1	6	4	3	2	2	5	4	-1	-20,00%
ELEKTROTECHNIEK, ELEKTRONICA & COMPUTERS	1	0	0	1	2	0	1	1	0	1	2	1	100,00%
MACHINEBOUW	1	0	0	0	2	0	0	0	0	1	0	-1	-100,00%
BOUW VAN VERVOERSTUIGEN EN COMPONENTEN	0	0	0	1	0	0	0	0	0	1	0	-1	-100,00%
MEUBELINDUSTRIE	2	1	2	0	2	1	0	2	0	1	1	0	0,00%
ANDERE INDUSTRIE	1	0	0	2	1	1	1	1	1	1	1	0	0,00%
REPARATIE EN ONDERHOUD	0	0	2	1	1	2	1	2	1	4	1	-3	-75,00%
ENERGIEPRODUCTIE	0	0	0	1	0	0	0	1	0	0	0	0	0,00%
WATER- EN AFVALBEHANDELING, SANERING	0	0	1	0	0	2	0	1	1	2	1	-1	-50,00%
AANBOD CULTUUR & NATUURBEHOUD	3	2	3	2	0	1	2	1	2	0	3	3	Inf
MEDISCHE BEROEPEN	0	0	0	1	0	0	2	1	1	2	3	1	50,00%
JURIDISCHE BEROEPEN	0	0	0	0	0	0	0	0	0	0	0	0	0,00%
ECONOMISCHE BEROEPEN	0	0	0	1	0	0	1	2	3	1	2	1	100,00%
BOUWTECHNISCHE BEROEPEN	0	2	4	4	2	6	5	7	3	1	2	1	100,00%
TOTAAL: VRIJE BEROEPEN (SUBTOTAAL)	0	2	4	6	2	6	8	10	7	4	7	3	75,00%
OVERHEID & ONDERWIJS	0	0	1	1	1	0	1	2	2	3	5	2	66,67%
VERENIGINGEN (VAKVERENIGINGEN)	0	0	0	0	0	0	0	0	0	0	0	0	0,00%
ANDERE	1	0	0	0	1	1	1	0	0	0	0	0	0,00%
ONVOLDOENDE GESPECIFIEERD (NACE KLEINER DAN 5 DIGITS)	0	0	0	0	0	0	0	0	0	0	0	0	0,00%
ONBEKENDE ACTIVITEIT (GEEN NACE CODE)	25	20	12	26	21	18	38	34	33	28	27	-1	-3,57%

Potentieel jobverlies: januari - november													
Namen	2013	2014	2015	2016	2017	2018	2019	2020	2021	2022	2023	diff	% versus 2022
TOTAAL	921	968	717	784	846	517	510	319	445	642	668	26	4,05%
HORECA	133	90	117	113	141	85	130	68	75	105	109	4	3,81%
REPARATIE VAN COMPUTERS EN CONSUMENTENARTIKELEN	0	0	0	0	1	2	0	0	0	0	2	2	Inf
OVERIGE PERSOONLIJKE DIENSTEN	9	22	7	17	14	19	7	5	17	49	17	-32	-65,31%
BOUW	172	237	207	231	221	129	141	67	182	131	106	-25	-19,08%
TRANSPORT	54	25	47	17	19	39	21	8	4	39	22	-17	-43,59%
KLEINHANDEL	81	48	70	78	79	113	62	52	30	39	168	129	330,77%
GROOTHANDEL	14	47	54	41	21	16	13	7	8	8	11	3	37,50%
HANDELSBEMIDDELING	7	6	6	16	10	11	4	0	2	0	17	17	Inf
GARAGEHOUDERS & AANVERWANTE ACTIVITEITEN	12	8	14	9	10	6	13	10	14	14	6	-8	-57,14%
DIENSTVERLENING AAN BEDRIJVEN	132	73	58	184	107	30	61	35	45	40	136	96	240,00%
VERZEKERINGEN EN VERMOGENSBEHEER	0	0	0	1	0	0	0	2	0	0	2	2	Inf
SPORT EN RECREATIE	7	8	16	4	7	2	6	1	0	4	0	-4	-100,00%
IMMO	2	3	4	2	3	0	0	2	0	8	6	-2	-25,00%
LAND- EN BOSBOUW	0	1	2	0	8	9	0	1	0	2	2	0	0,00%
VISSERIJ EN AQUACULTUUR	0	0	0	2	0	0	0	0	0	0	0	0	0,00%
VOEDINGSINDUSTRIE EN - NIJVERHEID	11	10	50	4	52	11	17	22	2	2	19	17	850,00%
TEXTIEL- EN LEDERINDUSTRIE	0	0	0	0	0	0	0	0	0	0	0	0	0,00%
HOUTINDUSTRIE	2	19	2	0	0	0	2	0	0	0	2	2	Inf
PAPIERINDUSTRIE	0	0	0	0	0	0	0	0	0	0	0	0	0,00%
DRUKKERIJEN, UITGEVERIJEN EN MEDIA	9	4	5	16	2	2	4	4	4	0	0	0	0,00%
CHEMISCHE EN KUNSTSTOFINDUSTRIE	0	1	0	0	0	0	0	0	0	26	0	-26	-100,00%
BOUWMATERIALENINDUSTRIE	0	9	1	0	3	8	0	2	0	0	0	0	0,00%
METAALINDUSTRIE	6	184	5	0	104	5	2	2	15	4	13	9	225,00%
ELEKTROTECHNIEK, ELEKTRONICA & COMPUTERS	3	0	0	17	9	0	2	0	0	2	7	5	250,00%
MACHINEBOUW	2	0	0	0	10	0	0	0	0	0	0	0	0,00%
BOUW VAN VERVOERSTUIGEN EN COMPONENTEN	0	0	0	1	0	0	0	0	0	6	0	-6	-100,00%
MEUBELINDUSTRIE	2	0	0	0	0	0	0	9	0	0	0	0	0,00%
ANDERE INDUSTRIE	2	0	0	4	1	1	2	2	2	7	2	-5	-71,43%
REPARATIE EN ONDERHOUD	0	0	0	3	0	2	2	2	0	57	2	-55	-96,49%
ENERGIEPRODUCTIE	0	0	0	0	0	0	0	2	0	0	0	0	0,00%
WATER- EN AFVALBEHANDELING, SANERING	0	0	0	0	0	0	0	0	0	2	0	-2	-100,00%
AANBOD CULTUUR & NATUURBEHOUD	0	0	2	2	0	0	0	2	2	0	0	0	0,00%
MEDISCHE BEROEPEN	0	0	0	0	0	0	4	2	0	2	2	0	0,00%
JURIDISCHE BEROEPEN	0	0	0	0	0	0	0	0	0	0	0	0	0,00%
ECONOMISCHE BEROEPEN	0	0	0	0	0	0	1	3	2	2	9	7	350,00%
BOUWTECHNISCHE BEROEPEN	0	0	3	4	9	4	4	0	2	2	0	-2	-100,00%
TOTAAL: VRIJE BEROEPEN (SUBTOTAAL)	0	0	3	4	9	4	9	5	4	6	11	5	83,33%
OVERHEID & ONDERWIJS	0	0	0	0	0	0	0	0	0	17	6	-11	-64,71%
VERENIGINGEN (VAKVERENIGINGEN)	0	0	0	0	0	0	0	0	0	0	0	0	0,00%
ANDERE	8	0	0	0	2	3	2	0	0	0	0	0	0,00%
ONVOLDOENDE GESPECIFIEERD (NACE KLEINER DAN 5 DIGITS)	0	0	0	0	0	0	0	0	0	0	0	0	0,00%
ONBEKENDE ACTIVITEIT (GEEN NACE CODE)	253	173	47	18	13	20	10	9	39	74	2	-72	-97,30%

LUIK

Aantal faillissementen: januari - november														
Luik	2013	2014	2015	2016	2017	2018	2019	2020	2021	2022	2023	diff	% versus 2022	
TOTAAL	1,069	1,028	972	858	900	859	979	653	583	651	893	242	37,17%	
HORECA	223	243	206	191	211	164	223	141	102	135	194	59	43,70%	
REPARATIE VAN COMPUTERS EN CONSUMENTENARTIKELEN	4	2	1	3	3	0	1	0	0	1	0	-1	-100,00%	
OVERIGE PERSOONLIJKE DIENSTEN	36	32	27	26	24	30	22	20	14	15	34	19	126,67%	
BOUW	210	171	172	162	168	183	172	126	114	117	160	43	36,75%	
TRANSPORT	47	26	30	22	23	23	35	22	32	29	52	23	79,31%	
KLEINHANDEL	145	156	148	144	137	111	89	65	63	76	115	39	51,32%	
GROOTHANDEL	39	46	34	29	42	30	36	18	22	17	17	0	0,00%	
HANDELSBEMIDDELING	36	32	29	26	21	21	40	17	12	20	23	3	15,00%	
GARAGEHOUDERS & AANVERWANTE ACTIVITEITEN	30	29	41	33	32	32	30	23	19	20	31	11	55,00%	
DIENSTVERLENING AAN BEDRIJVEN	108	86	110	71	98	94	90	63	57	70	92	22	31,43%	
VERZEKERINGEN EN VERMOGENSBEHEER	1	3	4	2	2	1	6	1	3	2	1	-1	-50,00%	
SPORT EN RECREATIE	7	9	5	2	7	5	6	11	9	8	9	1	12,50%	
IMMO	15	13	14	10	18	9	15	8	8	8	15	7	87,50%	
LAND- EN BOSBOUW	11	4	11	7	6	4	7	4	3	6	13	7	116,67%	
VISSERIJ EN AQUACULTUUR	0	0	0	0	0	0	1	0	0	0	0	0	0,00%	
VOEDINGSINDUSTRIE EN - NIJVERHEID	21	17	10	14	7	13	11	3	6	12	13	1	8,33%	
TEXTIEL- EN LEDERINDUSTRIE	2	4	1	1	2	2	1	0	1	1	1	0	0,00%	
HOUTINDUSTRIE	2	3	2	3	2	3	1	4	1	3	0	-3	-100,00%	
PAPIERINDUSTRIE	0	2	0	1	0	0	0	0	0	0	1	1	Inf	
DRUKKERIJEN, UITGEVERIJEN EN MEDIA	12	8	6	6	7	3	3	4	1	5	4	-1	-20,00%	
CHEMISCHE EN KUNSTSTOFINDUSTRIE	1	2	1	3	2	2	1	0	3	0	2	2	Inf	
BOUWMATERIALENINDUSTRIE	2	5	1	2	2	1	0	0	1	1	2	1	100,00%	
METAALINDUSTRIE	18	12	18	6	12	9	9	3	5	8	10	2	25,00%	
ELEKTROTECHNIEK, ELEKTRONICA & COMPUTERS	7	0	1	2	2	2	1	1	2	0	2	2	Inf	
MACHINEBOUW	1	0	0	0	0	2	1	2	2	2	1	-1	-50,00%	
BOUW VAN VERVOERSTUIGEN EN COMPONENTEN	0	2	1	1	1	0	1	0	1	1	0	-1	-100,00%	
MEUBELINDUSTRIE	1	2	2	0	2	1	1	0	1	0	1	1	Inf	
ANDERE INDUSTRIE	1	1	4	1	3	1	1	3	0	1	0	-1	-100,00%	
REPARATIE EN ONDERHOUD	3	7	4	1	2	2	5	0	1	4	5	1	25,00%	
ENERGIEPRODUCTIE	0	0	0	0	0	0	1	0	0	0	1	1	Inf	
WATER- EN AFVALBEHANDELING, SANERING	1	1	1	2	2	0	2	2	1	1	3	2	200,00%	
AANBOD CULTUUR & NATUURBEHOUD	9	8	1	10	4	7	5	10	4	5	6	1	20,00%	
MEDISCHE BEROEPEN	0	1	0	1	2	2	3	3	0	3	7	4	133,33%	
JURIDISCHE BEROEPEN	0	0	0	0	0	2	3	6	2	2	3	1	50,00%	
ECONOMISCHE BEROEPEN	1	2	6	1	1	3	4	2	3	4	6	2	50,00%	
BOUWTECHNISCHE BEROEPEN	6	4	7	7	6	6	12	7	7	8	7	-1	-12,50%	
TOTAAL: VRIJE BEROEPEN (SUBTOTAAL)	7	7	13	9	9	13	22	18	12	17	23	6	35,29%	
OVERHEID & ONDERWIJS	3	7	2	3	2	4	5	5	2	1	0	-1	-100,00%	
VERENIGINGEN (VAKVERENIGINGEN)	0	1	0	0	0	0	1	0	0	1	0	-1	-100,00%	
ANDERE	1	3	1	5	3	2	2	2	3	5	4	-1	-20,00%	
ONVOLDOENDE GESPECIFIEERD (NACE KLEINER DAN 5 DIGITS)	0	0	0	0	0	0	0	0	0	0	0	0	0,00%	
ONBEKENDE ACTIVITEIT (GEEN NACE CODE)	65	84	71	60	44	85	132	77	78	59	58	-1	-1,69%	

Potentieel jobverlies: januari - november													
Luik	2013	2014	2015	2016	2017	2018	2019	2020	2021	2022	2023	diff	% versus 2022
TOTAAL	2,247	2,276	2,126	1,804	1,720	1,452	1,721	1,177	1,243	1,280	1,591	311	24,30%
HORECA	421	413	371	291	348	361	502	276	286	253	367	114	45,06%
REPARATIE VAN COMPUTERS EN CONSUMENTENARTIKELEN	0	9	0	3	4	0	0	0	0	2	0	-2	-100,00%
OVERIGE PERSOONLIJKE DIENSTEN	57	56	53	44	82	81	31	38	44	18	78	60	333,33%
BOUW	447	328	453	326	438	277	355	286	203	239	234	-5	-2,09%
TRANSPORT	178	45	27	84	85	49	75	44	128	166	246	80	48,19%
KLEINHANDEL	210	258	256	230	211	160	149	146	189	130	163	33	25,38%
GROOTHANDEL	87	90	42	46	119	63	58	28	71	14	14	0	0,00%
HANDELSBEMIDDELING	28	47	44	15	16	25	96	11	6	22	22	0	0,00%
GARAGEHOUDERS & AANVERWANTE ACTIVITEITEN	82	36	110	51	47	42	41	46	14	57	42	-15	-26,32%
DIENSTVERLENING AAN BEDRIJVEN	285	118	146	117	159	165	120	78	114	69	122	53	76,81%
VERZEKERINGEN EN VERMOGENSBEHEER	2	0	4	0	0	8	2	2	2	43	2	-41	-95,35%
SPORT EN RECREATIE	16	56	19	241	4	5	0	17	8	21	8	-13	-61,90%
IMMO	13	5	16	6	39	13	14	4	8	8	6	-2	-25,00%
LAND- EN BOSBOUW	6	6	14	12	2	2	8	6	2	17	12	-5	-29,41%
VISSERIJ EN AQUACULTUUR	0	0	0	0	0	0	2	0	0	0	0	0	0,00%
VOEDINGSINDUSTRIE EN - NIJVERHEID	41	74	29	40	21	53	62	4	10	57	53	-4	-7,02%
TEXTIEL- EN LEDERINDUSTRIE	2	22	2	1	4	2	0	0	1	0	0	0	0,00%
HOUTINDUSTRIE	0	6	14	4	3	2	2	13	0	4	0	-4	-100,00%
PAPIERINDUSTRIE	0	2	0	2	0	0	0	0	0	0	2	2	Inf
DRUKKERIJEN, UITGEVERIJEN EN MEDIA	63	8	2	38	23	4	0	2	0	26	2	-24	-92,31%
CHEMISCHE EN KUNSTSTOFINDUSTRIE	0	1	0	5	2	3	0	0	2	0	7	7	Inf
BOUWMATERIALENINDUSTRIE	61	12	2	0	0	0	0	0	0	2	2	0	0,00%
METAALINDUSTRIE	88	189	86	129	19	17	68	58	63	30	26	-4	-13,33%
ELEKTROTECHNIEK, ELEKTRONICA & COMPUTERS	39	0	0	18	15	4	26	0	6	0	4	4	Inf
MACHINEBOUW	0	0	0	0	0	6	7	2	4	2	74	72	3 600,00%
BOUW VAN VERVOERSTUIGEN EN COMPONENTEN	0	140	0	2	0	0	0	0	0	15	0	-15	-100,00%
MEUBELINDUSTRIE	2	2	101	0	2	0	0	0	2	0	21	21	Inf
ANDERE INDUSTRIE	1	1	44	0	5	1	5	14	0	2	0	-2	-100,00%
REPARATIE EN ONDERHOUD	2	28	3	10	2	2	2	0	7	8	6	-2	-25,00%
ENERGIEPRODUCTIE	0	0	0	0	0	0	2	0	0	0	0	0	0,00%
WATER- EN AFVALBEHANDELING, SANERING	1	2	0	3	2	0	9	2	0	0	4	4	Inf
AANBOD CULTUUR & NATUURBEHOUD	4	9	3	14	2	4	2	10	2	7	6	-1	-14,29%
MEDISCHE BEROEPEN	0	2	0	0	2	2	2	10	0	0	19	19	Inf
JURIDISCHE BEROEPEN	0	0	0	0	0	0	2	4	0	7	0	-7	-100,00%
ECONOMISCHE BEROEPEN	0	2	9	0	2	3	4	2	4	2	4	2	100,00%
BOUWTECHNISCHE BEROEPEN	0	23	26	6	6	11	13	13	3	5	15	10	200,00%
TOTAAL: VRIJE BEROEPEN (SUBTOTAAL)	0	27	35	6	10	16	21	29	7	14	38	24	171,43%
OVERHEID & ONDERWIJS	0	7	0	3	0	2	4	4	0	0	0	0	0,00%
VERENIGINGEN (VAKVERENIGINGEN)	0	0	0	0	0	0	8	0	0	0	0	0	0,00%
ANDERE	3	21	0	2	5	5	22	2	12	4	4	0	0,00%
ONVOLDOENDE GESPECIFIEERD (NACE KLEINER DAN 5 DIGITS)	0	0	0	0	0	0	0	0	0	0	0	0	0,00%
ONBEKENDE ACTIVITEIT (GEEN NACE CODE)	108	258	250	61	51	80	28	55	52	50	26	-24	-48,00%

LUXEMBURG

Aantal faillissementen: januari - november													
Luxemburg	2013	2014	2015	2016	2017	2018	2019	2020	2021	2022	2023	diff	% versus 2022
TOTAAL	181	159	149	128	156	111	180	95	81	102	112	10	9,80%
HORECA	51	32	34	38	45	22	42	25	16	24	20	-4	-16,67%
REPARATIE VAN COMPUTERS EN CONSUMENTENARTIKELEN	0	1	0	2	0	1	0	0	0	0	0	0	0,00%
OVERIGE PERSOONLIJKE DIENSTEN	4	3	5	6	1	0	6	2	0	5	5	0	0,00%
BOUW	46	41	30	14	30	22	32	19	15	28	27	-1	-3,57%
TRANSPORT	2	5	3	2	5	4	2	0	2	4	2	-2	-50,00%
KLEINHANDEL	29	30	23	21	28	15	29	14	9	12	11	-1	-8,33%
GROOTHANDEL	5	4	7	3	4	7	5	1	5	4	3	-1	-25,00%
HANDELSBEMIDDELING	2	3	1	3	4	2	1	2	3	1	1	0	0,00%
GARAGEHOUDERS & AANVERWANTE ACTIVITEITEN	4	11	5	8	1	2	5	6	2	5	2	-3	-60,00%
DIENSTVERLENING AAN BEDRIJVEN	17	5	10	11	9	11	10	7	11	4	11	7	175,00%
VERZEKERINGEN EN VERMOGENSBEHEER	0	0	0	1	0	0	0	0	0	0	0	0	0,00%
SPORT EN RECREATIE	3	1	4	1	2	1	2	0	3	0	2	2	Inf
IMMO	1	1	3	2	3	1	2	2	0	1	3	2	200,00%
LAND- EN BOSBOUW	6	6	9	3	4	6	9	2	2	1	5	4	400,00%
VISSERIJ EN AQUACULTUUR	0	0	0	0	0	0	0	0	0	0	1	1	Inf
VOEDINGSINDUSTRIE EN -NIJVERHEID	2	0	3	0	3	1	6	1	1	0	4	4	Inf
TEXTIEL- EN LEDERINDUSTRIE	0	0	0	0	1	0	2	0	0	0	1	1	Inf
HOUTINDUSTRIE	0	1	0	1	3	0	0	0	0	1	0	-1	-100,00%
PAPIERINDUSTRIE	0	0	0	0	0	0	0	0	0	0	0	0	0,00%
DRUKKERIJEN, UITGEVERIJEN EN MEDIA	0	1	0	0	0	0	1	1	0	1	1	0	0,00%
CHEMISCHE EN KUNSTSTOFINDUSTRIE	0	0	0	0	0	0	0	0	0	0	0	0	0,00%
BOUWMATERIALENINDUSTRIE	1	0	1	0	2	0	1	0	0	0	1	1	Inf
METAALINDUSTRIE	2	4	1	1	0	0	0	0	3	1	1	0	0,00%
ELEKTROTECHNIEK, ELEKTRONICA & COMPUTERS	0	0	0	0	0	0	1	0	0	0	0	0	0,00%
MACHINEBOUW	0	0	0	0	0	1	0	0	0	0	0	0	0,00%
BOUW VAN VERVOERSTUIGEN EN COMPONENTEN	0	0	2	0	0	0	0	0	1	0	0	0	0,00%
MEUBELINDUSTRIE	1	0	0	0	0	0	0	0	1	0	0	0	0,00%
ANDERE INDUSTRIE	0	1	0	1	0	0	0	0	1	0	0	0	0,00%
REPARATIE EN ONDERHOUD	0	0	1	0	2	1	1	0	0	0	1	1	Inf
ENERGIEPRODUCTIE	0	0	0	0	0	0	0	0	0	0	0	0	0,00%
WATER- EN AFVALBEHANDELING, SANERING	1	0	0	1	1	1	0	1	1	0	0	0	0,00%
AANBOD CULTUUR & NATUURBEHOUD	0	1	0	0	1	0	0	0	0	1	0	-1	-100,00%
MEDISCHE BEROEPEN	1	0	0	0	0	1	1	1	1	1	0	-1	-100,00%
JURIDISCHE BEROEPEN	0	0	0	0	1	0	0	1	1	0	0	0	0,00%
ECONOMISCHE BEROEPEN	1	0	0	0	0	0	1	2	0	1	0	-1	-100,00%
BOUWTECHNISCHE BEROEPEN	0	0	0	0	0	1	2	1	1	2	0	-2	-100,00%
TOTAAL: VRIJE BEROEPEN (SUBTOTAAL)	2	0	0	0	1	2	4	5	3	4	0	-4	-100,00%
OVERHEID & ONDERWIJS	1	1	0	0	0	0	1	0	0	0	1	1	Inf
VERENIGINGEN (VAKVERENIGINGEN)	0	0	0	0	0	0	1	0	0	0	0	0	0,00%
ANDERE	0	1	1	1	1	0	1	1	0	0	0	0	0,00%
ONVOLDOENDE GESPECIFIEERD (NACE KLEINER DAN 5 DIGITS)	0	0	0	0	0	0	0	0	0	0	0	0	0,00%
ONBEKENDE ACTIVITEIT (GEEN NACE CODE)	1	6	6	8	5	11	16	6	2	5	9	4	80,00%

Potentieel jobverlies: januari - november													
Luxemburg	2013	2014	2015	2016	2017	2018	2019	2020	2021	2022	2023	diff	% versus 2022
TOTAAL	460	313	383	213	224	205	330	195	127	313	216	-97	-30,99%
HORECA	101	92	69	60	83	49	73	40	65	40	30	-10	-25,00%
REPARATIE VAN COMPUTERS EN CONSUMENTENARTIKELEN	0	0	0	0	0	2	0	0	0	0	0	0	0,00%
OVERIGE PERSOONLIJKE DIENSTEN	21	8	10	8	2	0	8	7	0	12	8	-4	-33,33%
BOUW	142	77	59	40	42	86	47	41	16	140	58	-82	-58,57%
TRANSPORT	2	11	26	2	3	2	2	0	4	7	0	-7	-100,00%
KLEINHANDEL	46	42	42	12	55	14	40	31	9	11	22	11	100,00%
GROOTHANDEL	8	4	22	0	2	8	4	0	2	4	25	21	525,00%
HANDELSBEMIDDELING	2	1	15	6	3	2	0	2	0	0	0	0	0,00%
GARAGEHOUDERS & AANVERWANTE ACTIVITEITEN	4	9	10	24	0	2	2	6	1	4	6	2	50,00%
DIENSTVERLENING AAN BEDRIJVEN	73	3	47	31	2	12	57	49	8	2	6	4	200,00%
VERZEKERINGEN EN VERMOGENSBEHEER	0	0	0	2	0	0	0	0	0	0	0	0	0,00%
SPORT EN RECREATIE	0	1	2	0	0	0	2	0	2	0	0	0	0,00%
IMMO	0	0	0	2	0	2	0	0	0	0	6	6	Inf
LAND- EN BOSBOUW	2	8	32	2	2	0	2	4	0	2	0	-2	-100,00%
VISSERIJ EN AQUACULTUUR	0	0	0	0	0	0	0	0	0	0	0	0	0,00%
VOEDINGSINDUSTRIE EN -NIJVERHEID	44	0	2	0	6	0	81	2	0	0	6	6	Inf
TEXTIEL- EN LEDERINDUSTRIE	0	0	0	0	1	0	4	0	0	0	6	6	Inf
HOUTINDUSTRIE	0	5	0	2	2	0	0	0	0	0	0	0	0,00%
PAPIERINDUSTRIE	0	0	0	0	0	0	0	0	0	0	0	0	0,00%
DRUKKERIJEN, UITGEVERIJEN EN MEDIA	0	0	0	0	0	0	0	0	0	0	2	2	Inf
CHEMISCHE EN KUNSTSTOFINDUSTRIE	0	0	0	0	0	0	0	0	0	0	0	0	0,00%
BOUWMATERIALENINDUSTRIE	0	0	2	0	2	0	2	0	0	0	0	0	0,00%
METAALINDUSTRIE	11	33	0	0	0	0	0	0	1	78	2	-76	-97,44%
ELEKTROTECHNIEK, ELEKTRONICA & COMPUTERS	0	0	0	0	0	0	0	0	0	0	0	0	0,00%
MACHINEBOUW	0	0	0	0	0	0	0	0	0	0	0	0	0,00%
BOUW VAN VERVOERSTUIGEN EN COMPONENTEN	0	0	0	0	0	0	0	0	12	0	0	0	0,00%
MEUBELINDUSTRIE	2	0	0	0	0	0	0	0	0	0	0	0	0,00%
ANDERE INDUSTRIE	0	0	0	0	0	0	0	0	0	0	0	0	0,00%
REPARATIE EN ONDERHOUD	0	0	0	0	2	2	2	0	0	0	0	0	0,00%
ENERGIEPRODUCTIE	0	0	0	0	0	0	0	0	0	0	0	0	0,00%
WATER- EN AFVALBEHANDELING, SANERING	0	0	0	0	14	0	0	5	0	0	0	0	0,00%
AANBOD CULTUUR & NATUURBEHOUD	0	1	0	0	2	0	0	0	0	2	0	-2	-100,00%
MEDISCHE BEROEPEN	0	0	0	0	0	0	0	0	0	0	0	0	0,00%
JURIDISCHE BEROEPEN	0	0	0	0	0	0	0	0	0	0	0	0	0,00%
ECONOMISCHE BEROEPEN	0	0	0	0	0	0	0	2	0	0	0	0	0,00%
BOUWTECHNISCHE BEROEPEN	0	0	0	0	0	2	0	0	7	9	0	-9	-100,00%
TOTAAL: VRIJE BEROEPEN (SUBTOTAAL)	0	0	0	0	0	2	0	2	7	9	0	-9	-100,00%
OVERHEID & ONDERWIJS	2	0	0	0	0	0	0	0	0	0	2	2	Inf
VERENIGINGEN (VAKVERENIGINGEN)	0	0	0	0	0	0	2	0	0	0	0	0	0,00%
ANDERE	0	1	8	2	0	0	0	2	0	0	0	0	0,00%
ONVOLDOENDE GESPECIFIEERD (NACE KLEINER DAN 5 DIGITS)	0	0	0	0	0	0	0	0	0	0	0	0	0,00%
ONBEKENDE ACTIVITEIT (GEEN NACE CODE)	0	17	37	20	1	22	2	4	0	2	37	35	1 750,00%

Over GraydonCreditsafe

Het handelsinformatiekantoor GraydonCreditsafe Belgium nv is in Berchem gevestigd en vormt een ploeg van 100 medewerkers. Dankzij een dagelijkse gedetailleerde opvolging houdt het bedrijf een reusachtige databank up-to-date, gevoed met gegevens over alle in België gevestigde bedrijven, inclusief eenmanszaken en andere economische entiteiten. Hiermee ontwikkelt GraydonCreditsafe Belgium nv modellen die zowel risico's als groeikansen van ondernemingen tot uitdrukking brengen. Zo rapporteert de studiedienst van GraydonCreditsafe Belgium nv macro-economische tendensen en onderhoudt het bedrijf intensieve banden met diverse officiële instanties.

GraydonCreditsafe Belgium nv richt zich vooral op het bedrijfsleven. Dankzij de databank kent elke geïnteresseerde de evoluties binnen elk individueel bedrijf. We bieden analyse-instrumenten aan die de rentabiliteit van zowel marketing- als verkoopstructuren actief ondersteunen. GraydonCreditsafe Belgium nv tekent voor de inbouw van beslissingssystemen op maat waarmee men de juiste zakenrelaties opspoort, accepteert en opvolgt.

Contact algemeen: 03 280 88 00- info@graydon.be

Wij helpen u graag

Voor meer informatie kunt u ons telefonisch of per e-mail bereiken

T: +32 3 280 88 29

E: info@graydon.be

Graydon Belgium nv
Uitbreidingstraat 84-b1
2600 Berchem