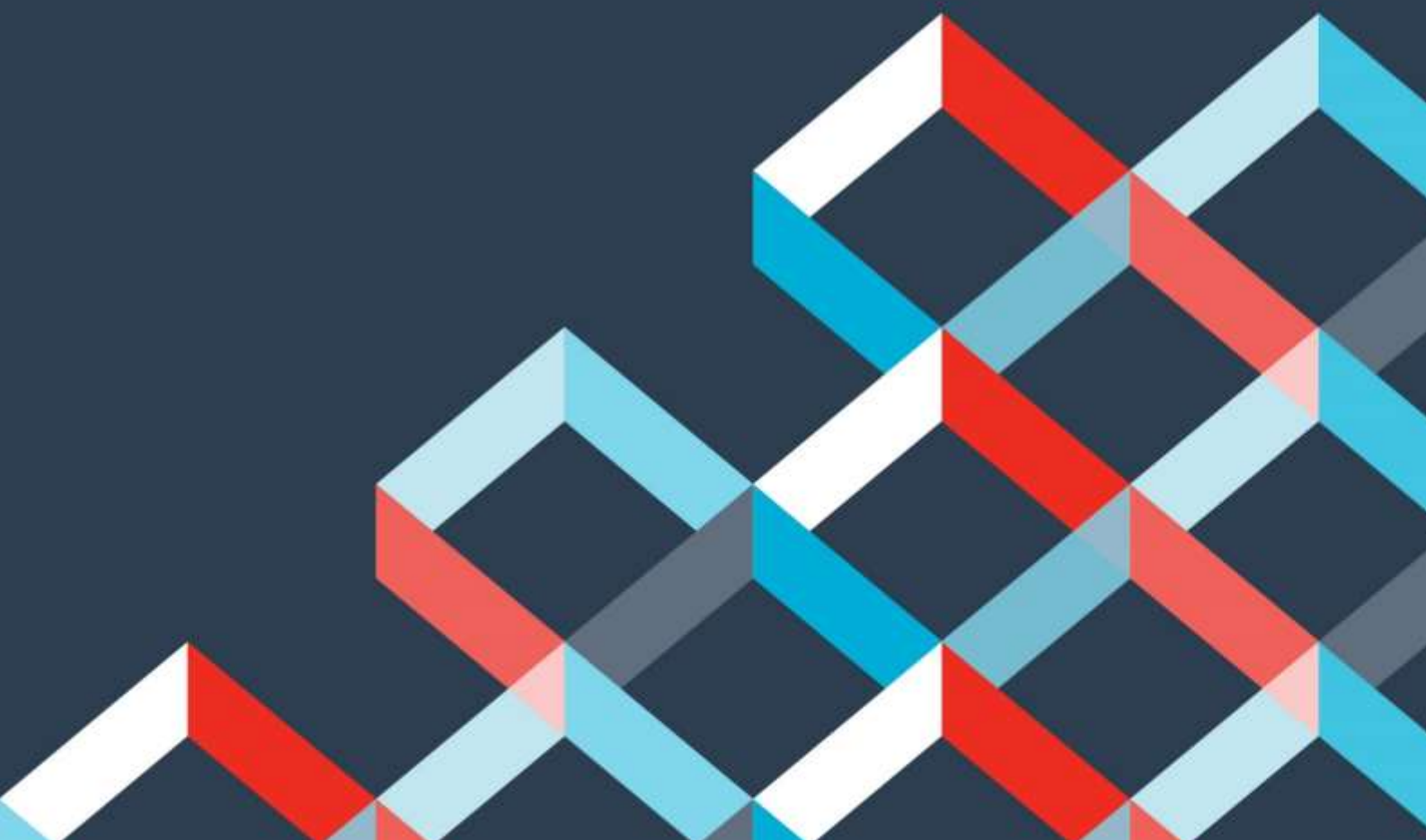


Barometer Faillissementen

2 mei 2024

Eric Van den Broele
Tim Van Laere



Overname en gebruik van dit onderzoek wordt aangemoedigd bronvermelding "GraydonCreditsafe". Deze brochure is louter ter informatie opgesteld. De gegevens zijn ontwikkeld en verwerkt op basis van de Graydon-databanken. Uitgever, informatieverstrekker noch auteurs kunnen aansprakelijk gesteld worden voor mogelijke onnauwkeurigheden. De uiteindelijke interpretatie van de gegevens is voor rekening van de lezer.

Gelieve als bron 'GraydonCreditsafe' te vermelden

GraydonCreditsafe Belgium nv

Uitbreidingstraat 84-b1
2600 Berchem

Contact: Eric van den Broele
Tel: +32 495 71 02 36

www.graydon.be

Inhoudsopgave

Geografische tendensen.....	8
Evolutie op regionaal niveau	8
Evolutie op provinciaal niveau.....	9
Evolutie op arrondissementsniveau	10
Evolutie faillissementen per rechtsvorm	13
Evolutie faillissementen per leeftijd.....	15
Sectorale tendensen.....	17
Tendensen binnen de hoofdsectoren: ruwe opdeling	17
Tendensen binnen de sectoren: fijne opdeling (nace 5 digits) op federaal niveau	19
Faillissementen en potentieel banenverlies.....	20
Algemene cijfers en evoluties m.b.t. faillissementen en banenverlies	20
Bedrijven met het grootste banenverlies (top 50).....	22
Regionale cijfers: faillissementen en jobverlies per sector	23
Over GraydonCreditsafe.....	51

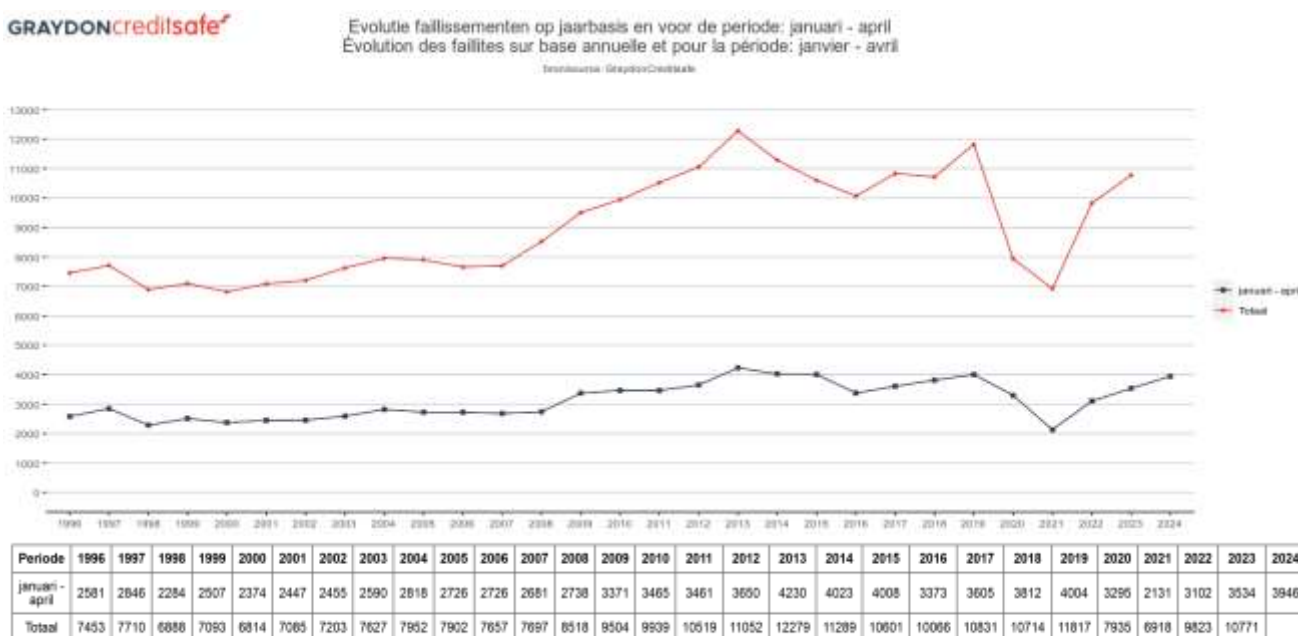
Samenvatting – Resumé

Record in Vlaanderen, daling in Brussel

Afgelopen maand april legden 841 Belgische ondernemingen de boeken neer. In vergelijking met april 2023 noteren we hiermee een daling van -1,98%. Deze waarneming wordt sterk beïnvloed door de cijfers binnen het Brusselse gewest waar we met 105 uitspraken een daling ten opzichte van april verleden jaar noteren van -27,08%.

Echter zowel binnen het Waalse gewest (+4,74%) als het Vlaamse (+1,46%) noteren we hogere cijfers. Binnen het Vlaamse gewest slaat ook de aprilmaand met 487 uitspraken een absoluut record.

Op provinciaal niveau noteren we recordcijfers voor een aprilmaand in zowel Vlaams-Brabant (98 uitspraken of +40%) als Waals-Brabant (46 uitspraken of +58,62%) en de provincie Luxemburg (20 uitspraken of +66,67%). In Luik (+12,68%) en Henegouwen (+10,77%) zien we wel stijgingen ten opzichte van april verleden jaar maar blijven de cijfers onder de recordniveaus die genoteerd werden tijdens de naweeën van de double-dip crisis. We noteren dalingen binnen de provincies Namen (-54,55%), Antwerpen (-7,57%), West-Vlaanderen (-2,99%) en Oost-Vlaanderen (-1,79%).



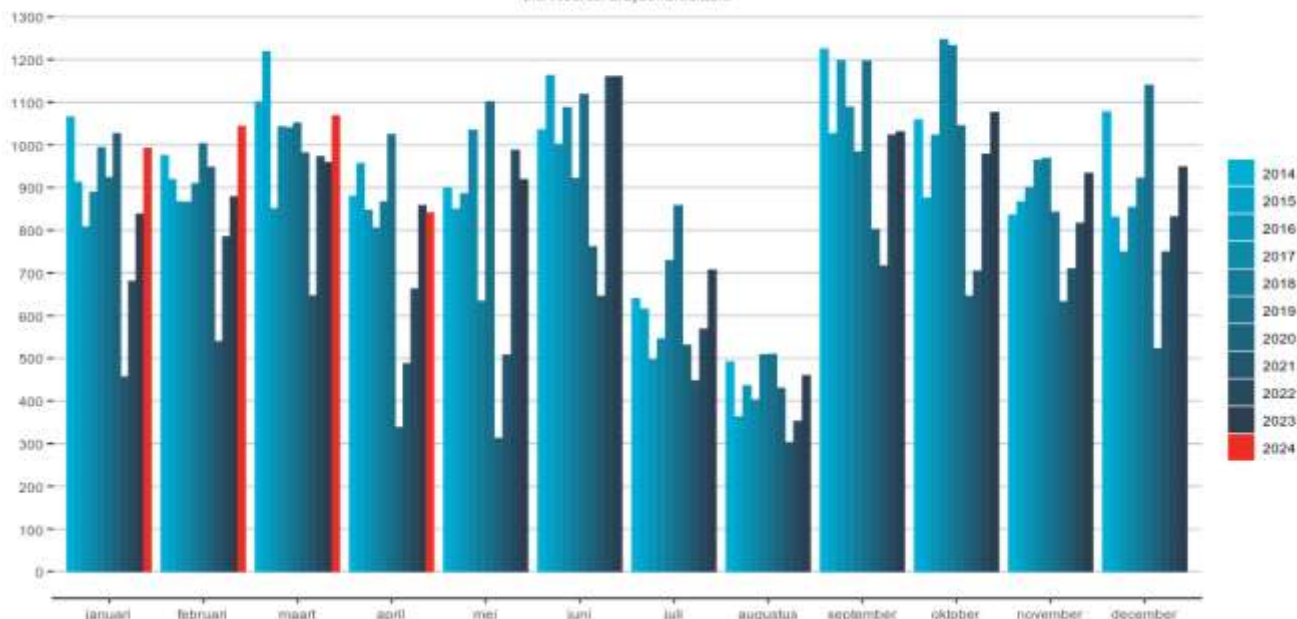
Cumuleren we de cijfers met betrekking tot de periode van begin januari tot einde april dan blijft de tendens duidelijk stijgend, zowel op federaal niveau als over de drie gewesten. Op federaal niveau noteren we tot nog toe 3.946 uitspraken en flirten we hiermee met het recordcijfer met betrekking tot dezelfde periode in 2014 (toen noteerden we 4.023 uitspraken, 2015 (4.008 uitspraken) en 2019 (4.004 uitspraken).

Ook hier laat het Vlaamse Gewest met 2.310 uitspraken recordcijfers noteren: ten opzichte van de periode januari-april verleden jaar, waar we ook al een recordcijfer noteerden, nogmaals een stijging met +9,63%. Binnen Het Waalse Gewest noteren we 988 uitspraken (+9,05%) en binnen het Brusselse 604 uitspraken (+19,13%).

Op provinciaal niveau noteren we stijgende tendensen in alle provincies behalve de provincie Antwerpen (-1,92%) en Namen (-12,34%). In Vlaams-Brabant wordt de recordtendens die ook de vorige maanden tot uiting kwam verdergezet: met 445 uitspraken over de eerste vier maanden van dit jaar nogmaals een stijging met +28,99%. Ook West-Vlaanderen (373 uitspraken of +11,68%) en Oost-Vlaanderen (524 uitspraken of +11,25%) laten records noteren. In alle andere provincies zien we -in vergelijking met de januari-aprilperiode verleden jaar- stijgingen met meer dan 10% maar blijft men onder de recordniveaus die we een decennium eerder noteerden.

GRAYDONcreditsafe Evolutie van het aantal faillissementen per maand
Évolution du nombre de faillites par mois

(bron/source: GraydonCreditsafe)



jaar	januari	februari	maart	april	mei	juni	juli	augustus	september	oktober	november	december
2014	1,066	976	1,101	880	900	1,036	640	492	1,225	1,059	836	1,078
2015	913	919	1,219	957	850	1,163	616	363	1,027	876	867	831
2016	808	867	851	847	886	1,002	497	436	1,198	1,023	901	750
2017	890	866	1,043	806	1,035	1,088	546	403	1,089	1,247	964	854
2018	994	910	1,041	867	634	922	729	509	984	1,233	969	922
2019	924	1,003	1,052	1,025	1,101	1,119	858	510	1,197	1,045	843	1,140
2020	1,027	948	982	338	313	762	531	430	802	646	633	523
2021	457	539	647	488	508	646	448	303	717	705	710	750
2022	681	785	973	663	988	1,160	569	353	1,024	978	817	832
2023	838	879	959	858	919	1,161	707	460	1,031	1,076	934	949
2024	992	1,044	1,069	841	0	0	0	0	0	0	0	0

Voor het eerst weer meer NV's over de kop

Voor het eerst sinds begin van dit millennium zien we ook een stijging van het aantal failliete NV's, meestal grotere bedrijven en tegelijk een absolute trendbreuk. Inderdaad daalde de populatie van het aantal actieve NV's systematisch sinds ruim 20 jaar, zo ook het aantal faillissementen binnen de populatie NV's. Echter, met betrekking tot de periode januari-april tellen we nu 163 failliete Naamloze vennootschappen tegenover 125 gedurende dezelfde periode verleden jaar. Ook in verhouding van het totale aantal faillissementen zien we voor het eerst sinds dit millennium een stijging: daar waar verleden jaar nog 3,54% van alle faillissementen een NV betrof evolueert dit nu naar 4,13%. Ook valt op dat nu al 8 bedrijven over de kop gingen die op hun laatste sociale balans voor hun faillissement minstens 100 mensen tewerkstelden. Ter vergelijking: over het hele jaar 2023 telden we er 6.

Over de eerste vier maanden van dit jaar kwamen er 10.661 jobs op de tocht als direct gevolg van het faillissement van de werkgever. Uiteraard wordt dit cijfer sterk beïnvloed door het faillissement van Van Hool wat ervoor zorgde dat in april alleen al 4.514 jobs op de tocht.

Sectortendensen worden opnieuw bevestigd

Binnen zo goed als alle sectoren worden de tendensen die we al gedurende geruime tijd observeren bestendigd. Afgelopen januari-april periode sneuvelde er immers opnieuw records in de bouwnijverheid, transport en handel in auto's en garages.

Binnen de bouw meten we 846 uitspraken tijdens de eerste vier maanden van 2024, een stijging van +17,01% ten opzichte van dezelfde periode vorig jaar. De stijging binnen de sector is het grootst in Brussel waar we met 95 uitspraken een toename meten van +30,85%. Deze spectaculaire toename is deels het gevolg van een bijzonder laag aantal faillissementen in het Brusselse gewest vorig jaar. In het Vlaamse gewest is de stijging minder uitgesproken, maar nog steeds significant met +17,53%. In Wallonië bedraagt de stijging ten opzichte van vorig jaar +6,63%. Nog steeds spelen ongunstige economische omstandigheden en het beleid van rechtbanken waarbij sterk gefocust wordt op de aanpak van frauduleuze ondernemingen de sector partte.

Binnen de transportsector stijgt het aantal faillissementen met +5,66%. Hiermee komt het totaal aantal uitspraken gedurende de januari-april periode op 224, een record. Deze evolutie is zowel het gevolg van verhoogde brandstofprijzen als van enkele post-covideffecten. Opvallend is dat deze stijging zich voornamelijk voordoet in Vlaanderen waar we een toename noteren van +20,97%. In Brussel meten we een stijging van +6,98% terwijl in Wallonië er zelfs sprake is van een sterke daling van -42,22%. Dit laatste is te wijten aan de piek aan faillissementen die zich binnen de sector vorig jaar reeds ontwikkelde.

De laatste sector waarbinnen een record sneuvelt is die van de handel in auto's en garages. Met 157 uitspraken stijgt het aantal faillissementen in de sector met +23,62% ten opzichte van vorig jaar. Enkele structurele tendensen zoals de elektrificatie van het wagenpark en wijzigingen in de wijze waarop automerken garagisten benaderen zetten het businessmodel van de sector steeds meer onder druk. De stijging van het aantal faillissementen doet zich dan ook voor in alle gewesten.

Binnen de horeca meten we op Vlaams niveau met 408 uitspraken het hoogste aantal faillissementen van de voorbije 10 jaar. Daarnaast noteren we in Brussel en Wallonië toenames van het aantal uitspraken van respectievelijk +8,79% en +2,16% tegenover dezelfde periode vorig jaar. Daarnaast meten we een enorme toename van het aantal potentieel verloren jobs. Op federaal niveau meten we 1.613 jobs dat mogelijk op de tocht komt te staan, een stijging van +34,98% ten opzichte van het eerste kwartaal van vorig jaar. Deze ontwikkeling is voornamelijk het gevolg van de diverse schokken die de sector de afgelopen periode heeft moeten verwerken zoals de stijgende energieprijzen, sterke stijgingen van de lonen en voedingsprijzen en het voorzichter consumentengedrag.

Eerder uitgestuurde persberichten vindt u steeds terug in het perscentrum.
Alle faillissementenstudies hebben we verzameld op deze archiefpagina.

Geografische tendensen

(*) Wie de regionale aantallen optelt komt niet exact op het nationale aantal. Dit omdat voor een beperkt aantal bedrijven dat failliet werd verklaard de maatschappelijke zetel niet kan worden bepaald, veelal omdat die zich in het buitenland bevindt terwijl het failliete bedrijf wel degelijk haar activiteit op ons grondgebied uitoefent.

(**) Omwille van de vele vragen met betrekking tot de evoluties binnen het Brusselse gewest enerzijds en Halle-Vilvoorde anderzijds, worden de statistieken met betrekking tot deze gebieden voortaan afzonderlijk weergegeven.

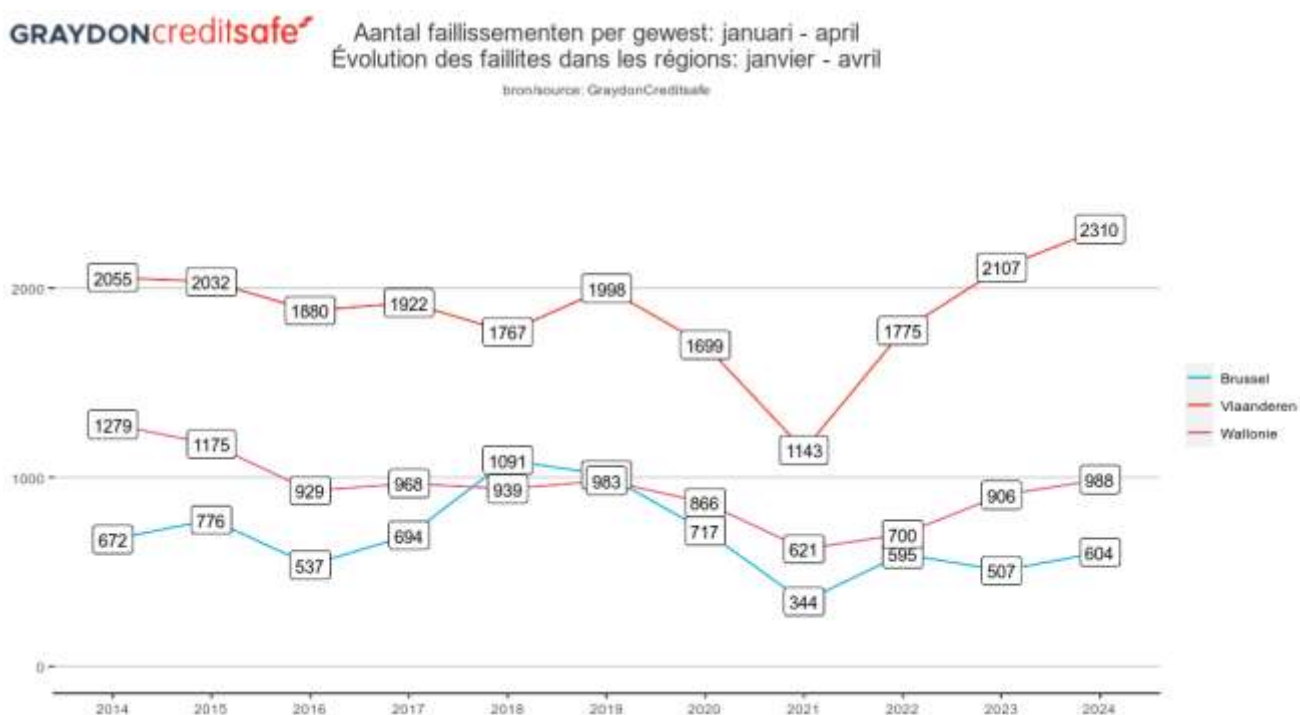
De bekomen waarden binnen Halle-Vilvoorde zijn aan de provincie Vlaams-Brabant en aan het Vlaamse Gewest gekoppeld.

Met betrekking tot de evoluties binnen het gerechtelijk arrondissement Brussel (m.a.w. inclusief Halle-Vilvoorde) dient dus de som gemaakt van de waarden binnen het Brusselse Gewest met de resultaten bekomen voor Halle-Vilvoorde.

Evolutie op regionaal niveau

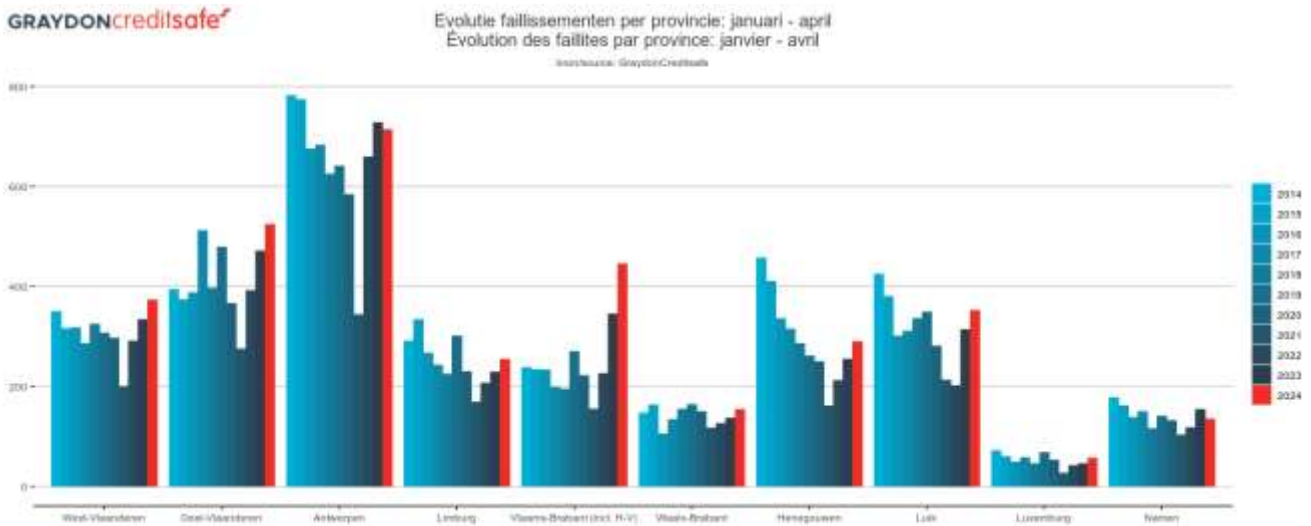
Op federaal niveau noteren we tot nog toe 3.946 uitspraken en flirten we hiermee met het recordcijfer met betrekking tot dezelfde periode in 2014 (toen noteerden we 4.023 uitspraken, 2015 (4008 uitspraken) en 2019 (4004 uitspraken).

Ook hier laat het Vlaamse Gewest met 2.310 uitspraken recordcijfers noteren: ten opzichte van de periode januari-april verleden jaar, waar we ook al een recordcijfer noteerden, nogmaals een stijging met +9,63%. Binnen Het Waalse Gewest noteren we 988 uitspraken (+9,05%) en binnen het Brusselse 604 uitspraken (+19,13%).



Evolutie op provinciaal niveau

Op provinciaal niveau noteren we stijgende tendensen in alle provincies behalve de provincie Antwerpen (-1,92%) en Namen (-12,34%). In Vlaams-Brabant wordt de recordtendens die ook de vorige maanden tot uiting kwam verdergezet: met 445 uitspraken over de eerste vier maanden van dit jaar nogmaals een stijging met +28,99%. Ook West-Vlaanderen (373 uitspraken of +11,68%) en Oost-Vlaanderen (524 uitspraken of +11,25%) laten records noteren. In alle andere provincies zien we -in vergelijking met de januari-aprilperiode verleden jaar- stijgingen met meer dan 10% maar blijft men onder de recordniveaus die we een decennium eerder noteerden.



jaar	West-Vlaanderen	Oost-Vlaanderen	Antwerpen	Limburg	Vlaams-Brabant (incl. H-V)	WaaIs-Brabant	Henegouwen	Luik	Luxemburg	Namen
2014	350	394	782	291	238	147	457	425	72	178
2015	316	374	774	334	234	163	410	380	60	162
2016	317	388	675	267	233	105	336	301	49	138
2017	286	512	683	243	198	134	315	311	58	150
2018	325	397	625	225	195	155	286	336	46	116
2019	307	479	641	301	270	164	261	349	68	141
2020	297	366	584	230	222	150	250	281	53	132
2021	200	275	344	169	155	117	161	213	27	103
2022	291	392	659	207	226	126	212	202	42	118
2023	334	471	728	229	345	137	255	314	46	154
2024	373	524	714	254	445	154	290	352	57	135

Evolutie op arrondissementsniveau

(**) Omwille van de vele vragen met betrekking tot de evoluties binnen het Brusselse gewest enerzijds en Halle-Vilvoorde anderzijds, worden de statistieken met betrekking tot deze gebieden voortaan afzonderlijk weergegeven. De bekomen waarden binnen Halle-Vilvoorde zijn aan de provincie Vlaams-Brabant en aan het Vlaamse Gewest gekoppeld. Met betrekking tot de evoluties binnen het gerechtelijk arrondissement Brussel (m.a.w. inclusief Halle-Vilvoorde) dient dus de som gemaakt van de waarden binnen het Brusselse Gewest met de resultaten bekomen voor Halle-Vilvoorde.

Januari - april

Overzicht faillissementen gerechtelijke arrondissementen periode: januari - april													
Arrondissement Provincie	2014	2015	2016	2017	2018	2019	2020	2021	2022	2023	2024	diff	% versus 2023
Brussel Hoofdstad (excl. H-V)													
Brussel	672	776	537	694	1091	1012	717	344	595	507	604	97	19,13%
TOTAAL	672	776	537	694	1091	1012	717	344	595	507	604	97	19,13%
Vlaams-Brabant (incl. H-V)													
Leuven	124	112	131	108	81	146	103	61	95	99	131	32	32,32%
Halle-Vilvoorde	114	122	102	90	114	124	119	94	131	246	314	68	27,64%
TOTAAL	238	234	233	198	195	270	222	155	226	345	445	100	28,99%
Vlaams-Brabant													
Nijvel	147	163	105	134	155	164	150	117	126	137	154	17	12,41%
TOTAAL	147	163	105	134	155	164	150	117	126	137	154	17	12,41%
Antwerpen													
Antwerpen	561	523	507	438	433	433	402	203	474	498	472	-26	-5,22%
Mechelen	93	93	59	89	67	75	81	50	70	100	98	-2	-2,00%
Turnhout	128	158	109	156	125	133	101	91	115	130	144	14	10,77%
TOTAAL	782	774	675	683	625	641	584	344	659	728	714	-14	-1,92%
West-Vlaanderen													
Brugge	82	88	104	72	96	97	80	52	80	105	99	-6	-5,71%
Ieper	19	17	15	25	18	21	19	12	30	25	31	6	24,00%
Kortrijk	146	121	119	107	111	102	98	70	115	134	151	17	12,69%
Oostende	77	65	56	51	70	55	64	38	47	37	58	21	56,76%
Veurne	26	25	23	31	30	32	36	28	19	33	34	1	3,03%
TOTAAL	350	316	317	286	325	307	297	200	291	334	373	39	11,68%
Oost-Vlaanderen													
Aalst	74	56	42	65	60	81	41	43	55	56	73	17	30,36%
Dendermonde	39	45	48	56	54	54	40	47	48	52	64	12	23,08%
Gent	163	176	172	246	165	221	180	117	174	210	251	41	19,52%
Oudenaarde	39	41	45	62	35	43	42	16	37	59	54	-5	-8,47%
Sint-Niklaas	79	56	81	83	83	80	63	52	78	94	82	-12	-12,77%
TOTAAL	394	374	388	512	397	479	366	275	392	471	524	53	11,25%
Limburg													
Hasselt	163	179	139	147	119	171	144	91	133	125	147	22	17,60%
Tongeren	128	155	128	96	106	130	86	78	74	104	107	3	2,88%
TOTAAL	291	334	267	243	225	301	230	169	207	229	254	25	10,92%
Henegouwen													
Charleroi	197	176	130	97	111	107	106	73	97	122	120	-2	-1,64%
Bergen	153	130	108	136	109	89	93	67	75	79	105	26	32,91%
Dormik	107	104	98	82	66	65	51	21	40	54	65	11	20,37%
TOTAAL	457	410	336	315	286	261	250	161	212	255	290	35	13,73%
Luik													
Hoei	55	45	39	40	42	44	40	23	24	41	46	5	12,20%
Luik	276	258	192	197	225	235	179	140	134	211	240	29	13,74%
Verviers	82	65	61	64	58	60	52	43	35	56	58	2	3,57%
Eupen	12	12	9	10	11	10	10	7	9	6	8	2	33,33%
TOTAAL	425	380	301	311	336	349	281	213	202	314	352	38	12,10%
Luxemburg													
Aarlen	28	21	18	24	13	24	18	14	11	15	23	8	53,33%
Marche-En-Famenne	27	21	18	20	15	28	17	7	14	16	16	0	0,00%
Neufchateau	17	18	13	14	18	16	18	6	17	15	18	3	20,00%
TOTAAL	72	60	49	58	46	68	53	27	42	46	57	11	23,91%
Namen													
Dinant	63	59	49	60	49	50	45	30	41	48	64	16	33,33%
Namen	115	103	89	90	67	91	87	73	77	106	71	-35	-33,02%
TOTAAL	178	162	138	150	116	141	132	103	118	154	135	-19	-12,34%

April

Overzicht faillissementen gerechtelijke arrondissementen periode: april													
Arrondissement Provincie	2014	2015	2016	2017	2018	2019	2020	2021	2022	2023	2024	diff	% versus 2023
Brussel Hoofdstad (excl. H-V)													
Brussel	131	182	126	169	231	259	57	73	82	144	105	-39	-27,08%
TOTAAL	131	182	126	169	231	259	57	73	82	144	105	-39	-27,08%
Vlaams-Brabant (incl. H-V)													
Leuven	21	27	32	23	24	46	9	9	25	17	36	19	111,76%
Halle-Vilvoorde	30	30	25	23	16	30	17	22	33	53	62	9	16,96%
TOTAAL	51	57	57	46	40	76	26	31	58	70	98	28	40,00%
Waals-Brabant													
Nijvel	23	25	30	30	26	38	13	22	39	29	46	17	58,62%
TOTAAL	23	25	30	30	26	38	13	22	39	29	46	17	58,62%
Antwerpen													
Antwerpen	122	153	129	88	93	85	49	67	125	110	119	9	8,18%
Mechelen	22	25	14	25	23	20	9	12	12	37	17	-20	-54,05%
Turnhout	28	27	28	33	44	33	5	23	35	38	35	-3	-7,89%
TOTAAL	172	205	171	146	160	138	63	102	172	185	171	-14	-7,57%
West-Vlaanderen													
Brugge	24	20	25	8	21	21	12	13	11	21	18	-3	-14,29%
Ieper	5	6	5	6	6	8	2	6	10	5	7	2	40,00%
Kortrijk	48	23	32	24	33	29	13	26	20	26	21	-5	-19,23%
Oostende	22	22	12	11	12	11	13	8	11	10	11	1	10,00%
Veurne	6	6	5	11	12	11	3	10	3	5	8	3	60,00%
TOTAAL	105	77	79	60	84	80	43	63	55	67	65	-2	-2,99%
Oost-Vlaanderen													
Aalst	17	24	14	9	10	19	3	3	13	18	12	-6	-33,33%
Dendermonde	6	9	7	11	14	20	4	6	7	10	21	11	110,00%
Gent	47	54	46	64	51	60	16	32	45	51	55	4	7,84%
Oudenaarde	8	5	14	13	6	9	5	7	4	14	12	-2	-14,29%
Sint-Niklaas	20	17	22	13	24	13	7	9	21	19	10	-9	-47,37%
TOTAAL	98	109	103	110	105	121	35	57	90	112	110	-2	-1,79%
Limburg													
Hasselt	33	59	43	27	19	38	17	24	22	20	28	8	40,00%
Tongeren	23	27	32	22	17	32	5	14	17	26	15	-11	-42,31%
TOTAAL	56	86	75	49	36	70	22	38	39	46	43	-3	-6,52%
Henegouwen													
Charleroi	42	45	28	19	33	34	11	12	19	38	26	-12	-31,58%
Bergen	37	34	42	33	26	26	9	18	16	13	34	21	161,54%
Doornik	18	18	23	12	12	10	10	7	13	14	12	-2	-14,29%
TOTAAL	97	97	93	64	71	70	30	37	48	65	72	7	10,77%
Luik													
Hoel	10	9	7	7	11	18	2	6	5	3	15	12	400,00%
Luik	57	37	40	54	52	76	12	24	27	54	45	-9	-16,67%
Verviers	21	15	14	13	16	23	10	7	5	12	19	7	58,33%
Eupen	3	1	2	2	4	2	5	2	1	2	1	-1	-50,00%
TOTAAL	91	62	63	76	83	119	29	39	38	71	80	9	12,68%
Luxemburg													
Aarlen	3	4	5	5	2	5	3	3	2	4	9	5	125,00%
Marche-En-Famenne	5	7	7	6	4	6	5	2	4	4	7	3	75,00%
Neufchateau	3	4	1	2	3	4	5	1	9	4	4	0	0,00%
TOTAAL	11	15	13	13	9	15	13	6	15	12	20	8	66,67%
Namen													
Dinant	16	14	11	15	9	12	4	9	9	17	12	-5	-29,41%
Namen	26	25	21	24	11	26	2	8	12	38	13	-25	-65,79%
TOTAAL	42	39	32	39	20	38	6	17	21	55	25	-30	-54,55%

Samenvattend overzicht

Januari - april

Overzicht provincies en gewesten periode: januari - april													
Arrondissement Provincie	2014	2015	2016	2017	2018	2019	2020	2021	2022	2023	2024	diff	% versus 2023
Vlaams-Brabant (incl. H-V)	238	234	233	198	195	270	222	155	226	345	445	100	28,99%
Waals-Brabant	147	163	105	134	155	164	150	117	126	137	154	17	12,41%
Antwerpen	782	774	675	683	625	641	584	344	659	728	714	-14	-1,92%
West-Vlaanderen	350	316	317	286	325	307	297	200	291	334	373	39	11,68%
Oost-Vlaanderen	394	374	388	512	397	479	366	275	392	471	524	53	11,25%
Limburg	291	334	267	243	225	301	230	169	207	229	254	25	10,82%
Henegouwen	457	410	336	315	286	261	250	161	212	255	290	35	13,73%
Luik	425	380	301	311	336	349	281	213	202	314	352	38	12,10%
Luxemburg	72	60	49	58	46	68	53	27	42	46	57	11	23,91%
Namen	178	162	138	150	116	141	132	103	118	154	135	-19	-12,34%
TOTAAL PROVINCIES	3,334	3,207	2,809	2,890	2,706	2,981	2,565	1,764	2,475	3,013	3,298	285	9,46%
Vlaanderen	2,055	2,032	1,880	1,922	1,767	1,998	1,699	1,143	1,775	2,107	2,310	203	9,63%
Wallonie	1,279	1,175	929	968	939	983	866	621	700	906	988	82	9,05%
Brussel	672	776	537	694	1,091	1,012	717	344	595	507	604	97	19,13%
TOTAAL GEWESTEN	4,006	3,983	3,346	3,584	3,797	3,993	3,282	2,108	3,070	3,520	3,902	382	10,85%
Onbekend	17	25	27	21	15	11	13	23	32	14	44	30	214,29%
TOTAAL	4,023	4,008	3,373	3,605	3,812	4,004	3,295	2,131	3,102	3,534	3,946	412	11,66%

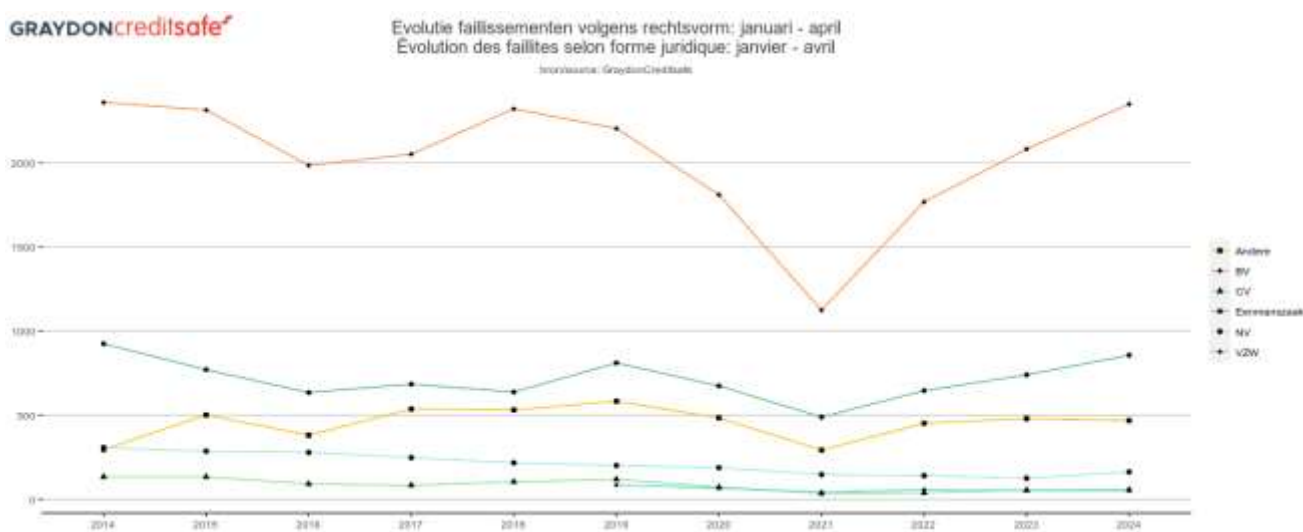
April

Overzicht provincies en gewesten periode: april													
Arrondissement Provincie	2014	2015	2016	2017	2018	2019	2020	2021	2022	2023	2024	diff	% versus 2023
Vlaams-Brabant (incl. H-V)	51	57	57	46	40	76	26	31	58	70	98	28	40,00%
Waals-Brabant	23	25	30	30	26	38	13	22	39	29	46	17	58,62%
Antwerpen	172	205	171	146	160	138	63	102	172	185	171	-14	-7,57%
West-Vlaanderen	105	77	79	60	84	80	43	63	55	67	65	-2	-2,99%
Oost-Vlaanderen	98	109	103	110	105	121	35	57	90	112	110	-2	-1,79%
Limburg	56	86	75	49	36	70	22	38	39	46	43	-3	-6,52%
Henegouwen	97	97	93	64	71	70	30	37	48	65	72	7	10,77%
Luik	91	62	63	76	83	119	29	39	38	71	80	9	12,68%
Luxemburg	11	15	13	13	9	15	13	6	15	12	20	8	66,67%
Namen	42	39	32	39	20	38	6	17	21	55	25	-30	-54,55%
TOTAAL PROVINCIES	746	772	716	633	634	765	280	412	575	712	730	18	2,53%
Vlaanderen	482	534	485	411	425	485	189	291	414	480	487	7	1,46%
Wallonie	264	238	231	222	209	280	91	121	161	232	243	11	4,74%
Brussel	131	182	126	169	231	259	57	73	82	144	105	-39	-27,08%
TOTAAL GEWESTEN	877	954	842	802	865	1,024	337	485	657	856	835	-21	-2,45%
Onbekend	3	3	5	4	2	1	1	3	6	2	6	4	200,00%
TOTAAL	880	957	847	806	867	1,025	338	488	663	858	841	-17	-1,98%

Evolutie faillissementen per rechtsvorm

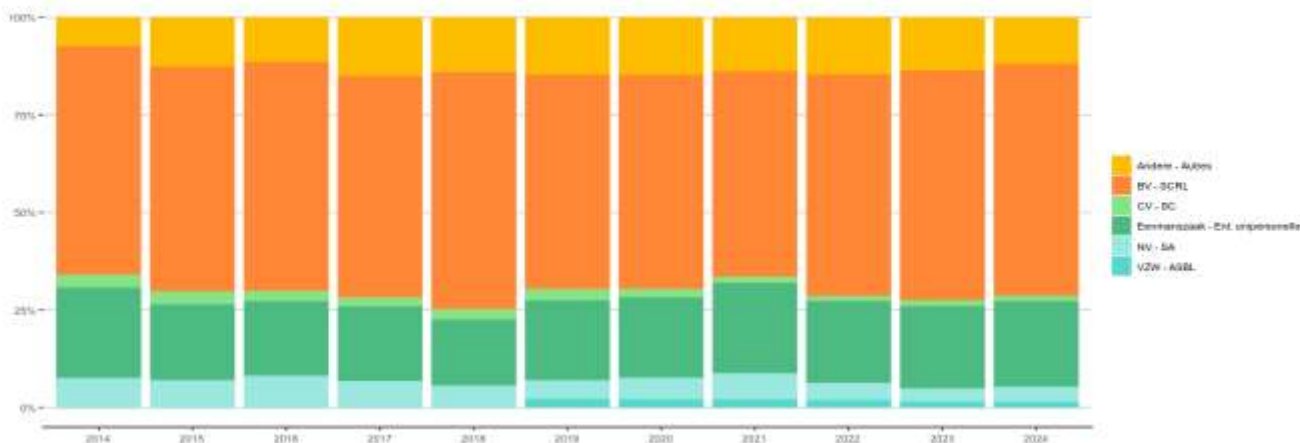
Voor het eerst sinds begin van dit millennium zien we ook een stijging van het aantal failliete NV's, meestal grotere bedrijven en tegelijk een absolute trendbreuk. Inderdaad daalde de populatie van het aantal actieve NV's systematisch sinds ruim 20 jaar, zo ook het aantal faillissementen binnen de populatie NV's. Echter, met betrekking tot de periode januari-april tellen we nu 163 failliete Naamloze vennootschappen tegenover 125 gedurende dezelfde periode verleden jaar. Ook in verhouding van het totale aantal faillissementen zien we voor het eerst sinds dit millennium een stijging: daar waar verleden jaar nog 3,54% van alle faillissementen een NV betrof evolueert dit nu naar 4,13%. Ook valt op dat nu al 8 bedrijven over de kop gingen die op hun laatste sociale balans voor hun faillissement minstens 100 mensen tewerkstelden. Ter vergelijking: over het hele jaar 2023 telden we er 6.

Over de eerste vier maanden van dit jaar kwamen er 10.661 jobs op de tocht als direct gevolg van het faillissement van de werkgever. Uiteraard wordt dit cijfer sterk beïnvloed door het faillissement van Van Hool wat ervoor zorgde dat in april alleen al 4.514 jobs op de tocht.



juridische vorm	2014	2015	2016	2017	2018	2019	2020	2021	2022	2023	2024
NV - SA	308	286	279	248	217	201	188	147	141	125	163
BV - SCRL	2,360	2,315	1,986	2,052	2,322	2,205	1,811	1,125	1,768	2,083	2,350
CV - SC	134	134	92	83	104	119	72	35	38	55	57
Eenmanszaak - Ent. unipersonelle	925	771	635	685	638	811	674	489	646	740	857
Andere - Autres	296	502	381	537	531	583	484	293	452	480	468
VZW - ASBL	0	0	0	0	0	85	66	42	57	51	51

bron: GraydonCreditsafe

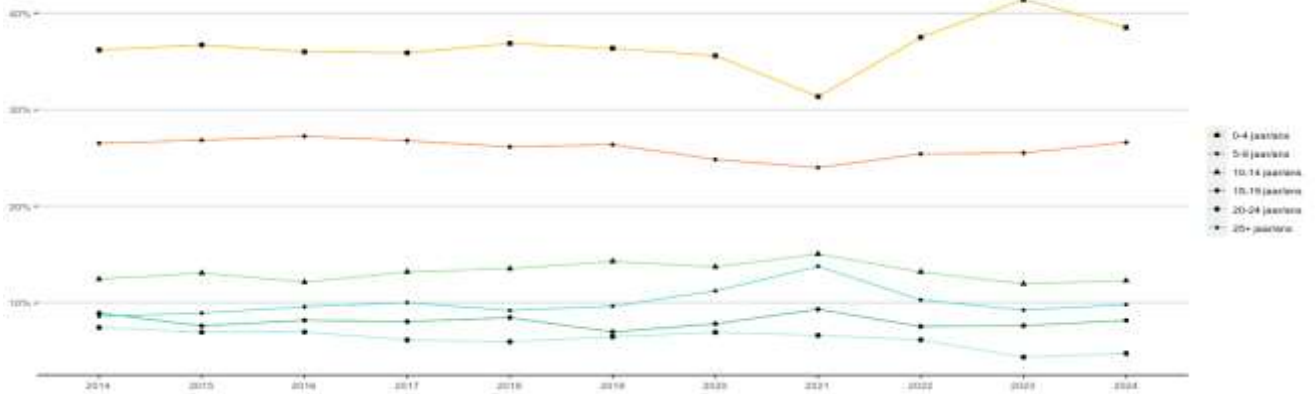


juridische vorm	2014	2015	2016	2017	2018	2019	2020	2021	2022	2023	2024
NV - SA	7,66%	7,14%	8,27%	6,88%	5,69%	5,02%	5,71%	6,90%	4,55%	3,54%	4,13%
BV - SCRL	58,66%	57,76%	58,88%	56,92%	60,91%	55,07%	54,96%	52,79%	57,00%	58,94%	59,55%
CV - SC	3,33%	3,34%	2,73%	2,30%	2,73%	2,97%	2,19%	1,64%	1,23%	1,56%	1,44%
Eenmanszaak - Ent. unipersonnelle	22,99%	19,24%	18,83%	19,00%	16,74%	20,25%	20,46%	22,95%	20,83%	20,94%	21,72%
Andere - Autres	7,36%	12,52%	11,30%	14,90%	13,93%	14,56%	14,69%	13,75%	14,57%	13,58%	11,86%
VZW - ASBL	0,00%	0,00%	0,00%	0,00%	0,00%	2,12%	2,00%	1,97%	1,84%	1,44%	1,29%

Evolutie faillissementen per leeftijd

België: % leeftijdscategorie van gefailleerde ondernemingen
Belgique: l'ancienneté des entreprises en faillite (%)

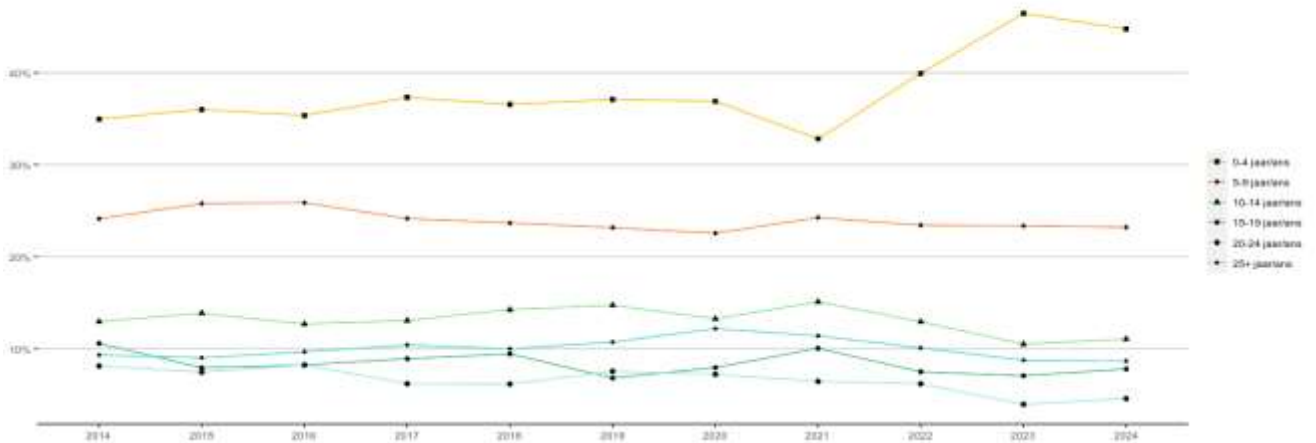
bron: GraydonCreditsafe



leeftijdsgroep	2014	2015	2016	2017	2018	2019	2020	2021	2022	2023	2024
0-4 jaar/ans	36,17%	36,70%	35,98%	35,88%	36,84%	36,34%	35,57%	31,34%	37,48%	41,39%	38,49%
5-9 jaar/ans	26,51%	26,82%	27,23%	26,78%	26,13%	26,36%	24,83%	23,98%	25,41%	25,50%	26,60%
10-14 jaar/ans	12,43%	13,08%	12,12%	13,18%	13,50%	14,27%	13,69%	15,03%	13,17%	11,94%	12,28%
15-19 jaar/ans	8,90%	7,59%	8,16%	8,03%	8,44%	6,96%	7,80%	9,30%	7,52%	7,60%	8,15%
20-24 jaar/ans	7,41%	6,93%	6,95%	6,13%	5,93%	6,45%	6,91%	6,60%	6,14%	4,34%	4,73%
25+ jaar/ans	8,56%	8,90%	9,56%	10,00%	9,17%	9,63%	11,21%	13,75%	10,28%	9,22%	9,78%

Vlaams Gewest: % leeftijdscategorie van gefailleerde ondernemingen
Région flamande: l'ancienneté des entreprises en faillite (%)

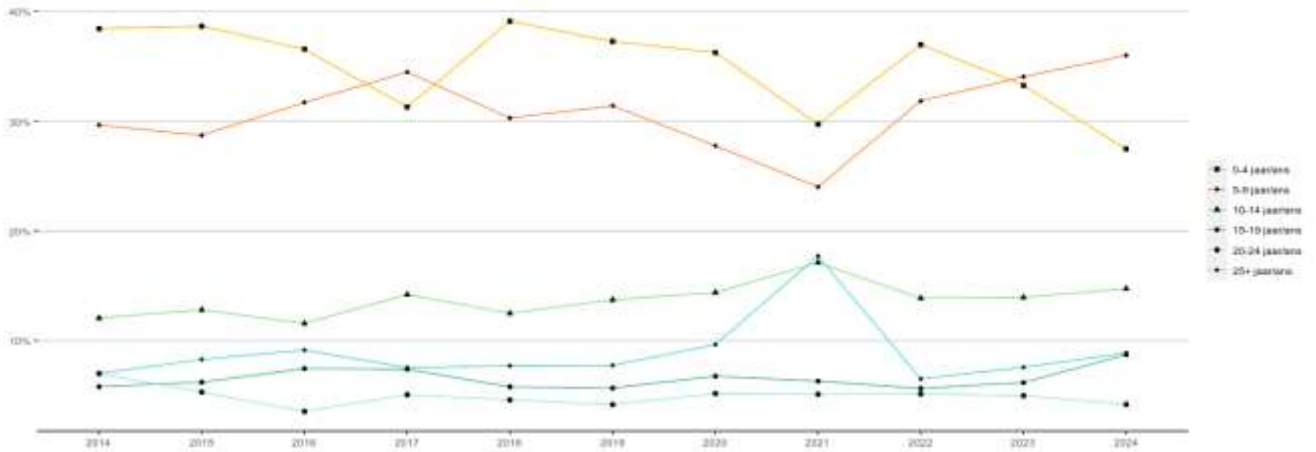
bron: GraydonCreditsafe



leeftijdsgroep	2014	2015	2016	2017	2018	2019	2020	2021	2022	2023	2024
0-4 jaar/ans	34,96%	36,01%	35,35%	37,32%	36,56%	37,09%	36,90%	32,81%	39,93%	46,45%	44,76%
5-9 jaar/ans	24,12%	25,77%	25,87%	24,15%	23,66%	23,16%	22,55%	24,25%	23,42%	23,35%	23,20%
10-14 jaar/ans	12,93%	13,85%	12,68%	13,06%	14,23%	14,72%	13,23%	15,09%	12,92%	10,48%	11,04%
15-19 jaar/ans	10,57%	7,92%	8,22%	8,90%	9,42%	6,80%	7,94%	10,03%	7,48%	7,05%	7,78%
20-24 jaar/ans	8,11%	7,44%	8,22%	6,18%	6,14%	7,53%	7,21%	6,43%	6,18%	3,93%	4,56%
25+ jaar/ans	9,31%	9,00%	9,65%	10,40%	9,99%	10,70%	12,17%	11,39%	10,07%	8,74%	8,66%

Brussels Gewest: % leeftijdscategorie van gefailleerde ondernemingen
Région Bruxelles-Capital: l'ancienneté des entreprises en faillite (%)

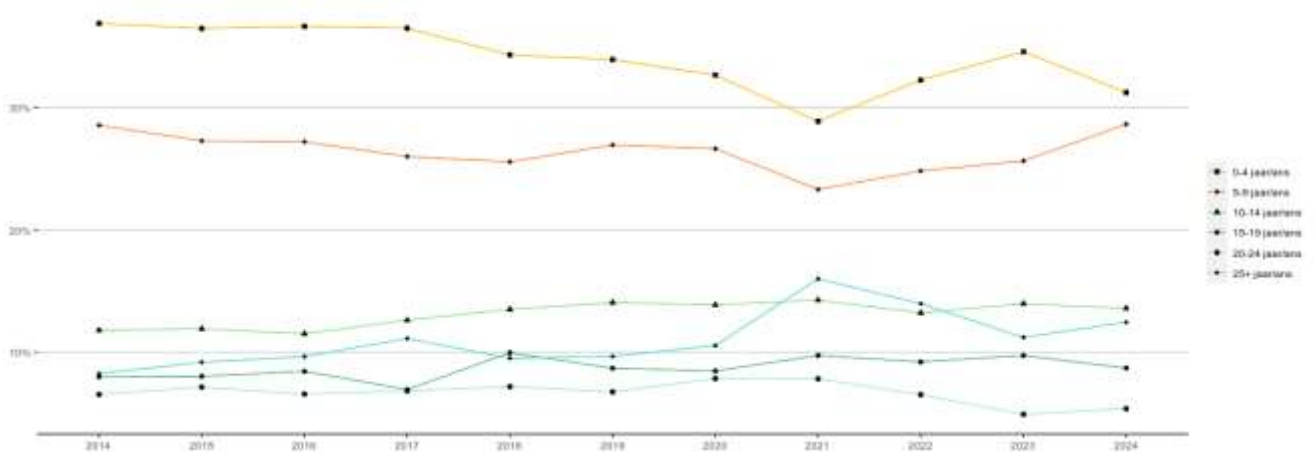
bron: GraydonCreditsafe



leeftijdsgroep	2014	2015	2016	2017	2018	2019	2020	2021	2022	2023	2024
0-4 jaar/ans	38,45%	38,68%	36,57%	31,30%	39,12%	37,28%	36,26%	29,73%	36,99%	33,27%	27,47%
5-9 jaar/ans	29,66%	28,72%	31,72%	34,49%	30,30%	31,41%	27,77%	24,02%	31,85%	34,06%	36,01%
10-14 jaar/ans	12,07%	12,81%	11,57%	14,20%	12,49%	13,72%	14,39%	17,12%	13,87%	13,94%	14,74%
15-19 jaar/ans	5,81%	6,21%	7,46%	7,39%	5,79%	5,67%	6,76%	6,31%	5,65%	6,18%	8,71%
20-24 jaar/ans	7,00%	5,30%	3,54%	5,07%	4,59%	4,17%	5,18%	5,11%	5,14%	4,98%	4,19%
25+ jaar/ans	7,00%	8,28%	9,14%	7,54%	7,71%	7,75%	9,64%	17,72%	6,51%	7,57%	8,88%

Waals Gewest: % leeftijdscategorie van gefailleerde ondernemingen
Région wallonne: l'ancienneté des entreprises en faillite (%)

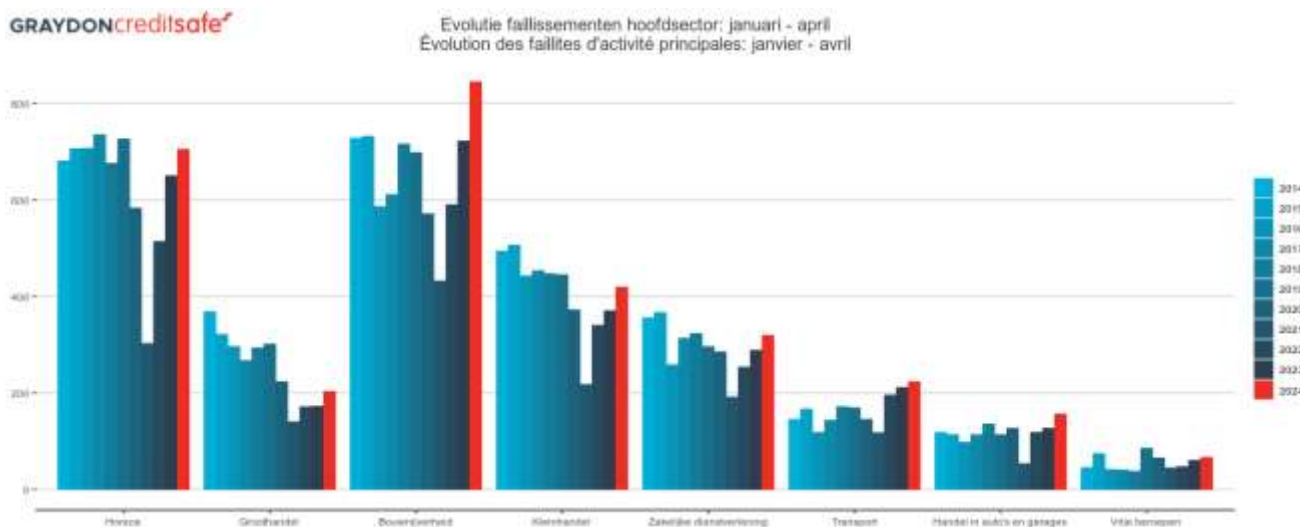
bron: GraydonCreditsafe



leeftijdsgroep	2014	2015	2016	2017	2018	2019	2020	2021	2022	2023	2024
0-4 jaar/ans	36,86%	36,45%	36,62%	36,47%	34,29%	33,91%	32,64%	28,87%	32,24%	34,55%	31,22%
5-9 jaar/ans	28,54%	27,27%	27,19%	25,99%	25,55%	26,93%	26,63%	23,30%	24,81%	25,63%	28,63%
10-14 jaar/ans	11,80%	11,92%	11,51%	12,62%	13,50%	14,06%	13,87%	14,26%	13,22%	13,96%	13,59%
15-19 jaar/ans	8,00%	8,03%	8,44%	6,95%	9,96%	8,69%	8,47%	9,74%	9,21%	9,73%	8,71%
20-24 jaar/ans	6,55%	7,15%	6,58%	6,84%	7,19%	6,76%	7,85%	7,83%	6,54%	4,92%	5,39%
25+ jaar/ans	8,25%	9,18%	9,65%	11,12%	9,51%	9,66%	10,55%	16,00%	13,97%	11,21%	12,45%

Sectorale tendensen

Tendensen binnen de hoofdsectoren: ruwe opdeling



jaar	Horeca	Groothandel	Bouwnijverheid	Kleinhandel	Zakelijke dienstverlening	Transport	Handel in auto's en garages	Vrije beroepen
2014	682	369	729	495	356	146	119	46
2015	707	322	733	507	367	167	114	75
2016	708	297	587	443	259	119	98	42
2017	736	268	612	454	314	144	114	41
2018	677	294	717	448	324	172	136	38
2019	727	302	699	446	297	170	114	86
2020	584	224	572	373	286	146	127	66
2021	303	141	433	218	192	118	54	45
2022	515	172	591	341	254	196	119	48
2023	651	173	723	371	289	212	127	61
2024	706	204	846	420	320	224	157	67

Binnen zo goed als alle sectoren worden de tendensen die we al gedurende geruime tijd observeren bestendigd. Afgelopen januari-april periode sneuvelde er immers opnieuw records in de bouwnijverheid, transport en handel in auto's en garages.

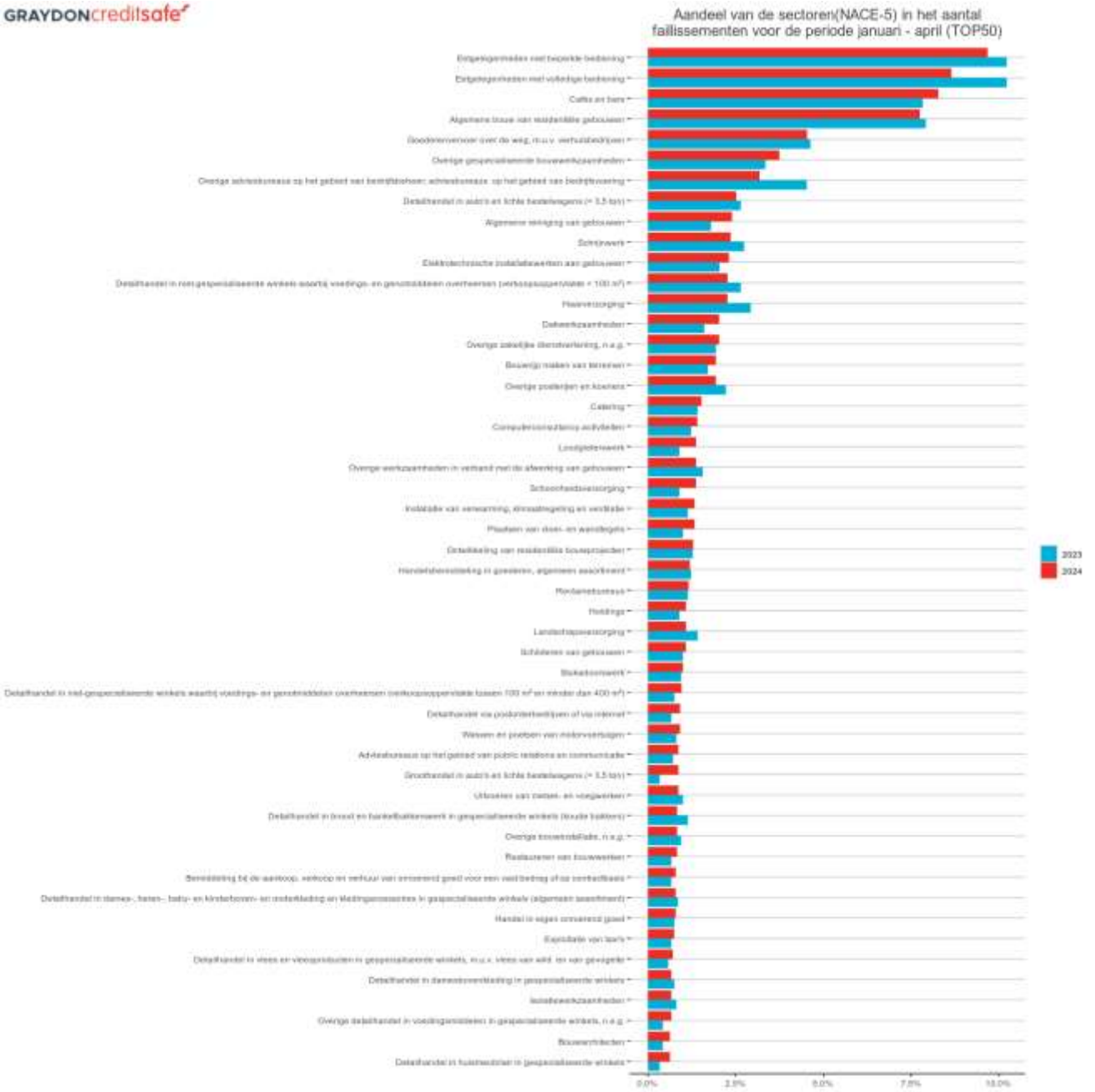
Binnen de bouw meten we 846 uitspraken tijdens de eerste vier maanden van 2024, een stijging van +17,01% ten opzichte van dezelfde periode vorig jaar. De stijging binnen de sector is het grootst in Brussel waar we met 95 uitspraken een toename meten van +30,85%. Deze spectaculaire toename is deels het gevolg van een bijzonder laag aantal faillissementen in het Brusselse gewest vorig jaar. In het Vlaamse gewest is de stijging minder uitgesproken, maar nog steeds significant met +17,53%. In Wallonië bedraagt de stijging ten opzichte van vorig jaar +6,63%. Nog steeds spelen ongunstige economische omstandigheden en het beleid van rechtbanken waarbij sterk gefocust wordt op de aanpak van frauduleuze ondernemingen de sector partte.

Binnen de transportsector stijgt het aantal faillissementen met +5,66%. Hiermee komt het totaal aantal uitspraken gedurende de januari-april periode op 224, een record. Deze evolutie is zowel het gevolg van verhoogde brandstofprijzen als van enkele post-covideffecten. Opvallend is dat deze stijging zich voornamelijk voordoet in Vlaanderen waar we een toename noteren van +20,97%. In Brussel meten we een stijging van +6,98% terwijl in Wallonië er zelfs sprake is van een sterke daling van -42,22%. Dit laatste is te wijten aan de piek aan faillissementen die zich binnen de sector vorig jaar reeds ontwikkelde.

De laatste sector waarbinnen een record sneuvelt is die van de handel in auto's en garages. Met 157 uitspraken stijgt het aantal faillissementen in de sector met +23,62% ten opzichte van vorig jaar. Enkele structurele tendensen zoals de elektrificatie van het wagenpark en wijzigingen in de wijze waarop automerken garagisten benaderen zetten het businessmodel van de sector steeds meer onder druk. De stijging van het aantal faillissementen doet zich dan ook voor in alle gewesten.

Binnen de horeca meten we op Vlaams niveau met 408 uitspraken het hoogste aantal faillissementen van de voorbije 10 jaar. Daarnaast noteren we in Brussel en Wallonië toenames van het aantal uitspraken van respectievelijk +8,79% en +2,16% tegenover dezelfde periode vorig jaar. Daarnaast meten we een enorme toename van het aantal potentieel verloren jobs. Op federaal niveau meten we 1.613 jobs dat mogelijk op de tocht komt te staan, een stijging van +34,98% ten opzichte van het eerste kwartaal van vorig jaar. Deze ontwikkeling is voornamelijk het gevolg van de diverse schokken die de sector de afgelopen periode heeft moeten verwerken zoals de stijgende energieprijzen, sterke stijgingen van de lonen en voedingsprijzen en het voorzichter consumentengedrag.

Tendensen binnen de sectoren: fijne opdeling (nace 5 digits) op federaal niveau

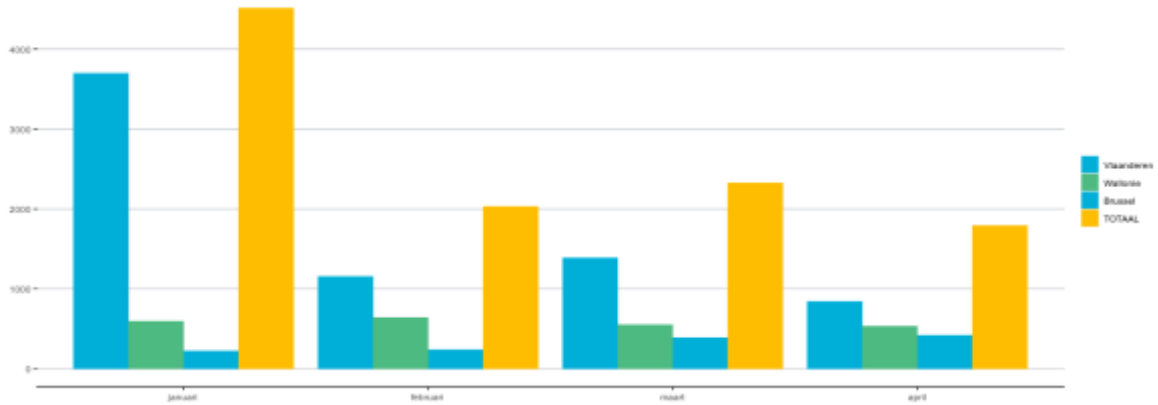


Faillissementen en potentieel banenverlies

Algemene cijfers en evoluties m.b.t. faillissementen en banenverlies

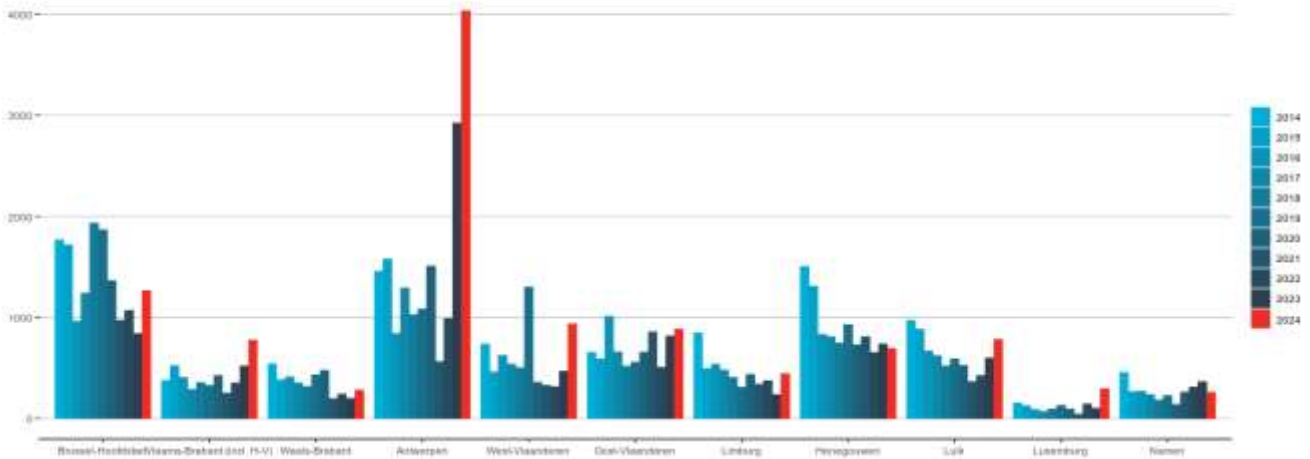
GRAYDONcreditsafe

Per maand aantal jobs op de tocht als gevolg van het faillissement van de werkgever
Par mois nombre d'emplois mis en cause par la faillite de l'employeur au niveau régional



Gewest	januari	februari	maart	april
Brussel	388	238	419	221
Vlaanderen	1,387	1,153	841	3,698
Wallonie	550	640	531	566
TOTAAL	2,325	2,031	1,791	4,514

Provinciaal aantal jobs op tocht als gevolg van het faillissement van de werkgever januari - april
Nombre d'emplois mis en cause par la faillite de l'employeur au niveau provincial: janvier - avril



jaar	Brussel-Hoofdstad	Vlaams-Brabant (incl. H-V)	Waals-Brabant	Antwerpen	West-Vlaanderen	Oost-Vlaanderen	Limburg	Henegouwen	Luik	Luxemburg	Namen
2014	1,767	378	542	1,459	738	656	848	1,506	973	155	457
2015	1,717	525	384	1,579	463	589	495	1,310	884	127	266
2016	963	407	413	844	624	1,012	537	833	669	90	273
2017	1,243	290	353	1,292	540	658	481	811	622	71	238
2018	1,934	358	318	1,029	503	518	407	749	521	96	183
2019	1,868	327	433	1,085	1,302	559	310	929	592	132	229
2020	1,365	428	478	1,510	360	657	438	731	526	96	141
2021	972	253	197	562	328	857	341	811	367	45	263
2022	1,071	353	242	990	316	508	376	654	427	145	313
2023	842	521	199	2,924	470	818	238	739	601	102	366
2024	1,266	777	282	4,035	938	884	445	695	784	294	261

Bedrijven met het grootste banenverlies (top 50)

Bedrijven met het grootste banenverlies (top 50)					
Rank	NAAM BEDRIJF	DATUM	PC	GEMEENTE	VERLOREN
1	VAN HOOL	2024-04-08	2500	LIER	2.535
2	MC THREE	2024-01-09	8790	WAREGEM	262
3	CENTAUROS BELGIUM	2024-04-12	6790	AUBANGE	142
4	ESPRIT BELGIE RETAIL	2024-04-09	2000	ANTWERPEN	134
5	SPOOKJE	2024-01-30	9000	GENT	116
6	SOPRODAL	2024-02-01	3583	PAAL	113
7	RETAIL OPTICAL STORES BELGIUM	2024-01-30	2000	ANTWERPEN	105
8	CF PROXI +	2024-03-29	1180	UKKEL	100
9	SAGLAM GROUP	2024-01-23	1700	DILBEEK	75
10	THE BODY SHOP BELGIUM B.V.	2024-02-27	2000	ANTWERPEN	75
11	NIROTRANS	2024-04-16	2390	MALLE	64
12	PRO-ENERGIE	2024-01-16	5377	SOMME-LEUZE	55
13	M.S. SERVICES	2024-04-15	1150	SINT-PIETERS-WOLUWE	48
14	GROEP T.O.M.	2024-04-16	2280	WESTERLO	46
15	FUN BELGIUM	2024-02-16	8200	BRUGGE	45
16	THE EL COMPANY	2024-04-09	8500	KORTRIJK	44
17	ELFIDA	2024-01-08	7340	COLFONTAINE	42
18	COASTAIR CHARTERING	2024-02-12	4480	GRACE-HOLLOGNE	42
19	FLRX	2024-01-09	9000	GENT	40
20	BLOEMENHAL	2024-04-15	9830	SINT-MARTENS-LATEM	39
21	SMART MEDIA AGENCY	2024-04-16	2000	ANTWERPEN	38
22	S.P.R.L. SERGE ENGLEBERT	2024-04-12	6600	BASTOGNE	36
23	SCOPELLO	2024-02-20	2140	BORGERHOUT (ANTWERPEN)	35
24	ZEN MERY	2024-02-05	4800	VERVIERS	35
25	FIBRAVENIR	2024-04-23	1780	WEMMEL	35
26	IMTEL-TEAM	2024-03-12	9000	GENT	35
27	EM-PROJECTS	2024-02-13	1082	SINT-AGATHA-BERCHEM	35
28	LM BAU	2024-04-08	4651	BATTIGE	35
29	CLEAN DESK	2024-04-03	9240	ZELE	35
30	DEM-NET-CO	2024-01-15	1000	BRUSSEL	35
31	ONZE WEVERIJ	2024-03-20	9300	AALST	35
32	VAESEN MARCUS ARMAND	2024-01-16	3740	BILZEN	35
33	ERSACE	2024-04-08	4684	HACCOURT	35
34	IMB TRANSPORT	2024-02-06	1700	DILBEEK	35
35	STA BTP	2024-01-04	5620	FLORENNES	35
36	FACILITY EXPERTS GROUP	2024-02-06	1700	DILBEEK	35
37	ACTIEF M A GROUP	2024-04-19	1000	BRUSSEL	35
38	ENTRAIDE ET CULTURE	2024-01-29	1190	VORST	35
39	EDPNET	2024-02-07	9100	SINT-NIKLAAS	33
40	FUN OOST	2024-02-16	8200	BRUGGE	32
41	FUN ANTWERPEN	2024-02-16	8200	BRUGGE	29
42	Q CLEANING	2024-03-19	8580	AVELGEM	29
43	DOCG	2024-01-04	3000	LEUVEN	28
44	BRUVATEX	2024-04-09	8540	DEERLIJK	27
45	ETABLISSEMENTEN VASTIAU-GODEAU	2024-01-02	1652	ALSEMBERG	27
46	AQUA DIER EN VIJVERSHOP	2024-01-09	3770	RIEMST	26
47	FUN ZUID	2024-02-16	8200	BRUGGE	26
48	FUN VLAANDEREN	2024-02-16	8200	BRUGGE	25
49	AMADL	2024-02-07	6061	MONTIGNIES-SUR-SAMBRE	25
50	LUNOO	2024-03-29	8780	OOSTROZEBEKE	25

Opm.: potentieel verloren jobs worden berekend op basis van de laatst gepubliceerde jaarrekening of RSZ-gegevens van de failliete entiteit.

Regionale cijfers: faillissementen en jobverlies per sector

(op basis van een Graydon sectorindeling)

FEDERAAL

Aantal faillissementen: januari - april												
Federaal	2014	2015	2016	2017	2018	2019	2020	2021	2022	2023	2024	diff
TOTAAL	4.023	4.008	3.373	3.605	3.812	4.004	3.295	2.131	3.102	3.534	3.946	412
HORECA	682	707	708	736	677	727	584	303	515	651	706	55
REPARATIE VAN COMPUTERS EN CONSUMENTENARTIKELEN	12	8	13	11	8	12	9	4	6	12	11	-1
OVERIGE PERSOONLIJKE DIENSTEN	115	90	93	87	97	107	78	66	87	107	112	5
BOUW	729	733	587	612	717	699	572	433	591	723	846	123
TRANSPORT	146	167	119	144	172	170	146	118	196	212	224	12
KLEINHANDEL	495	507	443	454	448	446	373	218	341	371	420	49
GROOTHANDEL	251	213	206	180	211	204	141	93	117	113	119	8
HANDELSBEMIDDELING	118	109	91	88	83	98	83	48	55	60	85	25
GARAGEHOUDERS & AANVERWANTE ACTIVITEITEN	119	114	98	114	136	114	127	54	119	127	157	30
DIENSTVERLENING AAN BEDRIJVEN	527	532	387	473	500	476	429	289	417	456	512	56
VERZEKERINGEN EN VERMOGENSBEHEER	9	5	5	7	6	8	4	2	6	2	2	0
SPORT EN RECREATIE	31	44	17	23	23	37	33	18	21	35	26	-9
IMMO	62	60	52	59	67	50	52	27	40	46	50	4
LAND- EN BOSBOUW	30	39	27	21	26	19	20	20	29	16	21	5
VISSERIJ EN AQUACULTUUR	2	1	1	0	1	0	1	0	1	1	0	-1
VOEDINGSINDUSTRIE EN - NIJVERHEID	38	32	41	38	47	44	21	18	26	46	45	-1
TEXTIEL- EN LEDERINDUSTRIE	14	11	11	12	2	8	5	6	7	5	12	7
HOUTINDUSTRIE	16	12	6	9	8	3	8	3	5	7	12	5
PAPIERINDUSTRIE	3	1	3	0	0	2	0	0	0	0	0	0
DRUKKERIJEN, UITGEVERIJEN EN MEDIA	33	50	29	29	34	30	29	28	21	26	32	6
CHEMISCHE EN KUNSTSTOFINDUSTRIE	12	7	5	8	4	4	9	3	3	3	12	9
BOUWMATERIALENINDUSTRIE	14	7	4	7	8	3	4	2	3	4	8	4
METAALINDUSTRIE	49	48	27	25	41	38	24	18	33	40	31	-9
ELEKTROTECHNIEK, ELEKTRONICA & COMPUTERS	10	4	5	2	6	2	7	7	1	6	6	0
MACHINEBOUW	8	3	5	2	2	9	7	3	4	3	5	2
BOUW VAN VERVOERSTUIGEN EN COMPONENTEN	5	2	1	1	1	4	1	2	3	2	3	1
MEUBELINDUSTRIE	12	9	7	8	6	7	5	5	7	3	9	6
ANDERE INDUSTRIE	10	5	10	8	10	5	6	1	3	6	4	-2
REPARATIE EN ONDERHOUD	23	21	8	13	7	12	12	7	16	15	23	8
ENERGIEPRODUCTIE	3	2	2	3	5	2	1	1	2	2	1	-1
WATER- EN AFVALBEHANDELING, SANERING	4	8	6	2	6	8	3	5	3	8	6	-2
AANBOD CULTUUR & NATUURBEHOUD	26	19	25	23	13	34	21	12	20	24	25	1
MEDISCHE BEROEPEN	6	9	1	9	4	8	8	4	7	15	12	-3
JURIDISCHE BEROEPEN	3	1	0	1	1	14	13	13	5	8	7	-1
ECONOMISCHE BEROEPEN	7	16	3	5	8	18	17	6	9	16	9	-7
BOUWTECHNISCHE BEROEPEN	30	49	38	26	25	47	28	22	27	22	39	17
TOTAAL - VRIJE BEROEPEN (SUBTOTAAL)	46	75	42	41	38	86	66	45	48	61	67	6
OVERHEID & ONDERWIJS	11	9	10	3	14	15	20	10	16	13	22	9
VERENIGINGEN (VAKVERENIGINGEN)	3	0	0	1	2	4	0	3	1	0	1	1
ANDERE	15	9	9	10	11	8	8	9	17	11	10	-1
ONVOLDOENDE GESPECIFIEERD (NACE KLEINER DAN 5 DIGITS)	0	0	0	0	0	0	0	0	0	0	0	0
ONBEKENDE ACTIVITEIT (GEEN NACE CODE)	340	345	270	351	375	509	386	250	322	317	321	4

Potentieel jobverlies: januari - april													
Federaal	2014	2015	2016	2017	2018	2019	2020	2021	2022	2023	2024	diff	% versus 2023
TOTAAL	9.500	8.301	6.749	6.603	6.698	7.768	6.730	5.018	5.407	7.824	10.710	2.880	36,69%
HORECA	1.168	1.225	1.243	1.182	1.621	1.497	1.086	737	1.001	1.195	1.613	-418	34,98%
REPARATIE VAN COMPUTERS EN CONSUMENTENARTIKELEN	35	8	5	15	0	34	4	2	5	10	8	-2	-20,00%
OVERIGE PERSOONLIJKE DIENSTEN	277	171	161	170	172	125	88	122	159	265	182	-83	-31,32%
BOUW	1.984	1.634	1.540	1.553	1.288	1.405	1.190	910	1.023	940	1.356	418	44,26%
TRANSPORT	313	354	228	253	352	288	443	346	522	843	634	-208	-24,79%
KLEINHANDEL	788	759	775	620	784	674	665	658	559	2.439	1.398	-1.041	-42,68%
GROOTHANDEL	758	655	275	362	403	456	257	320	356	194	239	45	23,20%
HANDELSBEMIDDELING	150	105	137	101	66	299	121	39	116	50	155	105	210,00%
GARAGEHOUDERS & AANVERWANTE ACTIVITEITEN	272	236	195	176	211	120	195	109	130	166	158	-8	-4,82%
DIENSTVERLENING AAN BEDRIJVEN	963	1.021	785	754	802	824	766	688	414	654	768	114	17,43%
VERZEKERINGEN EN VERMOGENSBEHEER	14	4	0	0	32	23	6	0	4	4	0	-4	-100,00%
SPORT EN RECREATIE	15	111	20	14	39	23	115	20	29	36	23	-15	-39,47%
IMMO	95	76	57	82	74	28	72	16	24	29	94	65	224,14%
LAND- EN BOSBOUW	98	40	98	20	19	16	20	8	98	12	17	5	41,67%
VISSERIJ EN AQUACULTUUR	3	4	2	0	2	0	0	0	0	0	0	0	0,00%
VOEDINGSINDUSTRIE EN - NIJVERHEID	123	90	129	98	112	255	74	61	75	231	307	76	32,90%
TEXTIEL- EN LEDERINDUSTRIE	140	204	62	41	2	20	3	7	11	12	312	300	2 500,00%
HOUTINDUSTRIE	156	47	156	3	2	3	41	2	6	2	12	10	500,00%
PAPIERINDUSTRIE	15	2	23	0	0	3	0	0	0	0	0	0	0,00%
DRUKKERIJEN, UITGEVERIJEN EN MEDIA	52	131	30	39	125	257	58	63	64	20	49	29	145,00%
CHEMISCHE EN KUNSTSTOFINDUSTRIE	36	89	51	40	14	3	189	4	56	2	163	161	8 050,00%
BOUWMATERIALENINDUSTRIE	35	7	8	100	41	3	39	33	4	4	6	2	50,00%
METAALINDUSTRIE	701	372	230	110	153	193	56	85	208	249	85	-164	-65,86%
ELEKTROTECHNIEK, ELEKTRONICA & COMPUTERS	94	72	35	12	2	0	569	29	2	16	55	-39	243,75%
MACHINEBOUW	198	59	8	0	2	4	11	2	39	90	2	-88	-97,78%
BOUW VAN VERVOERSTUIGEN EN COMPONENTEN	14	0	1	0	0	0	2	2	37	0	2.537	2.537	inf
MEUBELINDUSTRIE	29	52	7	46	18	2	30	31	27	2	11	9	450,00%
ANDERE INDUSTRIE	24	38	13	20	4	3	9	2	7	8	9	1	12,50%
REPARATIE EN ONDERHOUD	103	60	12	29	8	43	42	21	70	54	44	-10	-18,52%
ENERGIEPRODUCTIE	2	0	5	99	0	2	0	13	12	2	2	0	0,00%
WATER- EN AFVALBEHANDELING, SANERING	50	5	74	1	4	20	2	6	2	6	21	15	250,00%
AANBOD CULTUUR & NATUURBEHOUD	93	17	13	8	19	27	22	17	30	20	16	-4	-20,00%
MEDISCHE BEROEPEN	10	13	0	43	4	25	16	0	4	15	7	-8	-53,33%
JURIDISCHE BEROEPEN	0	2	0	0	2	3	6	5	2	4	2	-2	-50,00%
ECONOMISCHE BEROEPEN	9	27	5	6	2	11	17	4	8	20	33	13	65,00%
BOUWTECHNISCHE BEROEPEN	56	129	31	167	18	46	53	24	47	13	58	45	346,15%
TOTAAL: VRIJE BEROEPEN (SUBTOTAAL)	75	171	36	216	26	85	92	33	61	52	100	48	92,31%
OVERHEID & ONDERWIJS	52	8	17	5	12	23	12	26	9	10	43	33	330,00%
VERENIGINGEN (VAKVERENIGINGEN)	13	0	0	2	5	10	0	2	2	0	11	11	inf
ANDERE	129	65	14	11	18	31	18	233	87	19	8	-11	-57,69%
ONVOLDOENDE GESPECIFIEERD (NACE KLEINER DAN 5 DIGITS)	0	0	0	0	0	0	0	0	0	0	0	0	0,00%
ONBEKENDE ACTIVITEIT (GEEN NACE CODE)	433	459	301	411	266	869	429	151	158	186	272	96	46,24%

VLAANDEREN

Aantal faillissementen: januari - april													
Vlaanderen	2014	2015	2016	2017	2018	2019	2020	2021	2022	2023	2024	diff	% versus 2023
TOTAAL	2.055	2.032	1.880	1.922	1.767	1.998	1.699	1.143	1.775	2.107	2.310	203	9,63%
HORECA	343	366	389	378	308	345	312	161	276	374	408	34	8,09%
REPARATIE VAN COMPUTERS EN CONSUMENTENARTIKELLEN	5	5	6	5	5	4	6	4	6	4	6	2	50,00%
OVERIGE PERSOONLIJKE DIENSTEN	49	41	47	42	36	44	33	31	43	59	53	-6	-10,17%
BOUW	376	349	305	312	302	316	270	245	338	445	523	78	17,53%
TRANSPORT	82	86	73	84	72	72	70	56	108	124	150	26	20,97%
KLEINHANDEL	174	227	212	203	168	211	155	96	176	188	200	12	6,36%
GROOTHANDEL	141	107	124	114	111	120	75	56	76	74	68	-6	-8,11%
HANDELSBEMIDDELING	53	46	41	50	35	50	43	23	27	36	51	15	41,67%
GARAGEHOUDERS & AANVERWANTE ACTIVITEITEN	58	44	48	45	46	58	55	34	64	73	88	15	20,59%
DIENSTVERLENING AAN BEDRIJVEN	280	265	230	260	235	229	235	158	250	286	321	35	12,24%
VERZEKERINGEN EN VERMOGENSBEHEER	5	3	4	4	2	2	2	2	5	0	1	1	inf
SPORT EN RECREATIE	16	24	12	10	11	23	24	8	7	21	14	-7	-33,33%
IMMO	37	31	31	22	33	24	32	12	21	23	17	-6	-26,09%
LAND- EN BOSBOUW	19	23	21	8	13	12	11	14	16	8	13	5	62,50%
VISSERIJ EN AQUACULTUUR	2	1	0	0	1	0	1	0	1	1	0	-1	-100,00%
VOEDINGSINDUSTRIE EN - NIJVERHEID	17	21	24	21	18	17	8	9	16	27	26	-1	-3,70%
TEXTIEL- EN LEDERINDUSTRIE	4	5	7	7	1	4	2	4	3	3	5	2	66,67%
HOUTINDUSTRIE	8	12	2	3	5	0	5	3	4	3	7	4	133,33%
PAPIERINDUSTRIE	1	0	2	0	0	0	0	0	0	0	0	0	0,00%
DRUKKERIJEN, UITGEVERIJEN EN MEDIA	11	25	16	12	17	17	16	11	11	12	17	5	41,67%
CHEMISCHE EN KUNSTSTOFINDUSTRIE	9	1	2	4	1	3	5	1	2	2	11	9	450,00%
BOUWMATERIALENINDUSTRIE	7	4	3	3	2	2	2	2	1	1	3	2	200,00%
METAALINDUSTRIE	22	24	20	11	22	26	19	14	21	26	17	-9	-34,62%
ELEKTROTECHNIEK, ELEKTRONICA & COMPUTERS	7	3	2	1	2	2	4	4	0	3	2	-1	-33,33%
MACHINEBOUW	6	3	3	1	1	5	5	3	4	3	4	1	33,33%
BOUW VAN VERVOERSTUIGEN EN COMPONENTEN	2	1	0	1	1	0	1	2	3	2	2	0	0,00%
MEUBELINDUSTRIE	8	7	4	7	5	4	3	2	4	2	6	4	200,00%
ANDERE INDUSTRIE	6	4	2	5	6	3	5	0	0	3	3	0	0,00%
REPARATIE EN ONDERHOUD	16	13	7	9	4	8	9	5	10	11	16	5	45,45%
ENERGIEPRODUCTIE	3	1	1	1	5	1	1	0	2	2	0	-2	-100,00%
WATER- EN AFVALBEHANDELING, SANERING	2	3	4	1	2	5	2	2	1	6	4	-2	-33,33%
AANBOD CULTUUR & NATUURBEHOUD	12	16	15	14	7	19	15	7	17	20	11	-9	-45,00%
MEDISCHE BEROEPEN	3	4	0	3	3	4	1	2	4	7	8	1	14,29%
JURIDISCHE BEROEPEN	2	1	0	0	0	7	5	6	0	2	2	0	0,00%
ECONOMISCHE BEROEPEN	4	3	1	4	5	9	6	2	4	7	6	-1	-14,29%
BOUWTECHNISCHE BEROEPEN	22	25	22	13	14	28	8	14	17	14	19	5	35,71%
TOTAAL VRIJE BEROEPEN (SUBTOTAAL)	31	33	23	20	22	48	21	24	25	30	35	5	16,67%
OVERHEID & ONDERWIJS	4	5	7	0	6	7	11	3	6	6	12	8	100,00%
VERENIGINGEN (WAKVERENIGINGEN)	2	0	0	0	0	1	0	3	0	0	0	0	0,00%
ANDERE	7	5	6	5	8	3	2	3	9	4	5	1	25,00%
ONVOLDOENDE GESPECIFIEERD (NACE KLEINER DAN 5 DIGITS)	0	0	0	0	0	0	0	0	0	0	0	0	0,00%
ONBEKENDE ACTIVITEIT (GEEN NACE CODE)	230	226	187	259	254	313	239	139	216	225	211	-14	-6,22%

Potentieel jobverlies: januari - april													
Vlaanderen	2014	2015	2016	2017	2018	2019	2020	2021	2022	2023	2024	diff	% versus 2023
TOTAAL	4.079	3.651	3.424	3.281	2.815	3.583	3.393	2.341	2.543	4.971	7.079	2.106	42,41%
HORECA	531	645	742	591	654	765	542	300	521	610	899	289	47,38%
REPARATIE VAN COMPUTERS EN CONSUMENTENARTIKELEN	2	4	2	8	0	4	0	2	5	2	4	2	100,00%
OVERIGE PERSOONLIJKE DIENSTEN	156	59	88	49	94	50	44	42	46	132	60	-52	-39,39%
BOUW	965	598	707	759	597	595	449	477	498	572	717	145	29,35%
TRANSPORT	193	216	102	107	102	84	254	209	325	397	446	49	12,34%
KLEINHANDEL	223	325	325	250	341	250	217	546	229	2.049	879	-1.170	-57,10%
GROOTHANDEL	451	261	158	252	265	291	154	111	123	99	103	4	4,04%
HANDELSBEMIDDELING	61	29	94	51	28	39	37	21	55	29	72	43	146,28%
GARAGEHOUDERS & AANVERWANTE ACTIVITEITEN	54	89	53	73	67	58	77	21	46	85	61	-24	-28,24%
DIENSTVERLENING AAN BEDRIJVEN	399	460	431	421	257	254	288	383	218	326	453	127	38,96%
VERZEKERINGEN EN VERMOGENSBEHEER	10	2	0	0	7	17	4	0	2	0	0	0	0,00%
SPORT EN RECREATIE	4	29	13	4	21	14	104	8	7	21	8	-13	-61,90%
IMMO	69	32	35	14	21	8	51	6	11	17	45	28	164,71%
LAND- EN BOSBOUW	81	19	91	15	8	10	10	6	78	6	9	3	50,00%
VISSERIJ EN AQUACULTUUR	3	4	0	0	2	0	0	0	0	0	0	0	0,00%
VOEDINGSINDUSTRIE EN - NIJVERHEID	62	60	82	35	29	161	52	52	29	131	81	-50	-38,17%
TEXTIEL- EN LEDERINDUSTRIE	2	43	59	22	0	8	3	4	7	4	289	285	7 125,00%
HOUTINDUSTRIE	2	47	137	2	0	0	17	2	6	2	8	6	300,00%
PAPIERINDUSTRIE	2	0	21	0	0	0	0	0	0	0	0	0	0,00%
DRUKKERIJEN, UITGEVERIJEN EN MEDIA	4	45	16	18	98	38	41	14	10	10	16	6	60,00%
CHEMISCHE EN KUNSTSTOFINDUSTRIE	32	0	46	34	10	2	175	2	56	2	161	159	7 950,00%
BOUWMATERIALENINDUSTRIE	20	2	3	8	8	3	2	33	0	2	2	0	0,00%
METAALINDUSTRIE	204	205	191	67	52	115	47	39	67	193	46	-147	-76,17%
ELEKTROTECHNIEK, ELEKTRONICA & COMPUTERS	92	72	16	0	0	0	569	12	0	10	26	15	150,00%
MACHINEBOUW	190	59	3	0	2	4	9	2	38	80	0	-90	-100,00%
BOUW VAN VERVOERSTUIGEN EN COMPONENTEN	10	0	0	0	0	0	2	2	37	0	2.537	2.537	Inf
MEUBELINDUSTRIE	23	50	5	44	18	2	26	2	18	2	6	4	200,00%
ANDERE INDUSTRIE	19	38	2	13	2	1	9	0	0	4	2	-2	-50,00%
REPARATIE EN ONDERHOUD	31	45	10	17	2	41	16	19	8	37	20	-17	-45,95%
ENERGIEPRODUCTIE	2	0	0	97	0	0	0	0	12	2	0	-2	-100,00%
WATER- EN AFVALBEHANDELING, SANERING	17	2	9	1	2	9	2	4	0	3	0	-3	-100,00%
AANBOD CULTUUR & NATUURBEHOUD	6	13	8	2	14	6	13	4	13	15	4	-11	-73,33%
MEDISCHE BEROEPEN	6	7	0	3	2	2	2	0	2	4	5	1	25,00%
JURIDISCHE BEROEPEN	0	2	0	0	0	3	0	5	0	4	2	-2	-50,00%
ECONOMISCHE BEROEPEN	7	2	0	5	2	5	5	2	4	3	24	21	700,00%
BOUWTECHNISCHE BEROEPEN	14	72	18	10	2	39	45	19	10	11	26	15	136,36%
TOTAAL VRIJE BEROEPEN (SUBTOTAAL)	29	63	18	18	6	49	52	26	16	22	57	35	159,09%
OVERHEID & ONDERWIJS	4	0	10	0	4	15	2	4	5	2	11	9	450,00%
VERENIGINGEN (VAKVERENIGINGEN)	0	0	0	0	0	0	0	2	0	0	0	0	0,00%
ANDERE	32	40	8	5	12	5	9	2	12	6	4	-2	-33,33%
ONVOLDOENDE GESPECIFIEERD (NACE KLEINER DAN 5 DIGITS)	0	0	0	0	0	0	0	0	0	0	0	0	0,00%
ONBEKENDE ACTIVITEIT (GEEN NACE CODE)	92	75	29	284	92	685	114	4	44	89	34	-55	-61,80%

BRUSSEL

Aantal faillissementen: januari - april													
Brussel	2014	2015	2016	2017	2018	2019	2020	2021	2022	2023	2024	diff	% versus 2023
TOTAAL	672	776	537	694	1.091	1.012	717	344	595	507	604	97	19,13%
HORECA	100	118	124	119	186	184	124	51	123	91	98	8	8,79%
REPARATIE VAN COMPUTERS EN CONSUMENTENARTIKELLEN	1	1	1	2	2	6	1	0	0	6	3	-3	-50,00%
OVERIGE PERSOONLIJKE DIENSTEN	22	17	21	15	32	32	16	12	15	13	20	7	53,85%
BOUW	100	148	91	119	213	179	124	56	122	94	123	29	30,85%
TRANSPORT	24	40	23	33	77	65	46	33	59	43	46	3	6,98%
KLEINHANDEL	113	106	75	109	131	122	106	52	66	67	78	11	16,42%
GROOTHANDEL	52	48	36	35	62	52	37	13	20	17	26	9	52,94%
HANDELSBEMIDDELING	19	26	16	17	28	24	15	3	6	6	14	8	75,00%
GARAGEHOUDERS & AANVERWANTE ACTIVITEITEN	21	24	17	32	52	28	36	5	17	18	30	12	66,67%
DIENSTVERLENING AAN BEDRIJVEN	112	131	63	122	168	145	97	45	78	70	80	10	14,29%
VERZEKERINGEN EN VERMOGENSBEHEER	0	1	0	1	2	3	0	0	1	1	0	-1	-100,00%
SPORT EN RECREATIE	3	4	2	5	4	4	1	2	4	4	2	-2	-50,00%
IMMO	14	14	8	14	14	8	9	7	8	7	11	4	57,14%
LAND- EN BOSBOUW	1	3	0	2	0	1	2	1	1	1	1	0	0,00%
VISSERIJ EN AQUACULTUUR	0	0	0	0	0	0	0	0	0	0	0	0	0,00%
VOEDINGSINDUSTRIE EN -NIJVERHEID	10	7	6	7	15	9	5	4	3	10	3	-7	-70,00%
TEXTIEL- EN LEDERINDUSTRIE	5	3	2	3	1	2	0	1	4	1	1	0	0,00%
HOUTINDUSTRIE	1	0	2	0	0	1	0	0	0	0	0	0	0,00%
PAPIERINDUSTRIE	0	0	0	0	0	1	0	0	0	0	0	0	0,00%
DRUKKERIJEN, UITGEVERIJEN EN MEDIA	8	14	6	6	9	6	8	8	4	4	4	0	0,00%
CHEMISCHE EN KUNSTSTOFINDUSTRIE	1	2	0	2	1	0	2	0	0	0	0	0	0,00%
BOUWMATERIALENINDUSTRIE	0	0	1	3	2	0	0	0	0	0	1	1	inf
METAALINDUSTRIE	7	4	2	2	9	3	0	2	2	2	1	-1	-50,00%
ELEKTROTECHNIEK, ELEKTRONICA & COMPUTERS	1	0	1	0	3	0	1	2	0	1	1	0	0,00%
MACHINEBOUW	0	0	0	0	0	2	1	0	0	0	0	0	0,00%
BOUW VAN VERVOERSTUIGEN EN COMPONENTEN	2	0	0	0	0	2	0	0	0	0	1	1	inf
MEUBELINDUSTRIE	1	0	2	0	0	2	1	0	0	0	1	1	inf
ANDERE INDUSTRIE	2	0	4	0	1	1	0	0	0	2	0	-2	-100,00%
REPARATIE EN ONDERHOUD	1	1	0	1	1	2	0	0	0	1	3	2	200,00%
ENERGIEPRODUCTIE	0	0	1	2	0	0	0	0	0	0	0	0	0,00%
WATER- EN AFVALBEHANDELING, SANERING	1	2	0	0	2	1	0	0	0	2	0	-2	-100,00%
AANBOD CULTUUR & NATUURBEHOUD	6	1	1	5	2	9	4	3	2	2	6	4	200,00%
MEDISCHE BEROEPEN	2	2	0	3	1	2	1	2	0	1	0	-1	-100,00%
JURIDISCHE BEROEPEN	1	0	0	1	0	7	3	2	3	2	2	0	0,00%
ECONOMISCHE BEROEPEN	0	3	2	1	2	6	5	3	3	1	1	0	0,00%
BOUWTECHNISCHE BEROEPEN	2	6	5	1	5	8	5	2	3	3	5	2	66,67%
TOTAAL VRIJE BEROEPEN (SUBTOTAAL)	5	11	7	6	8	23	14	9	9	7	8	1	14,29%
OVERHEID & ONDERWIJS	3	2	1	2	4	1	2	2	3	0	2	2	inf
VERENIGINGEN (VAKVERENIGINGEN)	0	0	0	0	1	1	0	0	1	0	0	0	0,00%
ANDERE	4	3	3	3	3	2	4	2	1	4	3	-1	-25,00%
ONVOLDOENDE GESPECIFIEERD (NACE KLEINER DAN 5 DIGITS)	0	0	0	0	0	0	0	0	0	0	0	0	0,00%
ONBEKENDE ACTIVITEIT (GEEN NACE CODE)	30	43	17	25	46	90	57	31	42	31	36	5	16,13%

Potentieel jobverlies: januari - april														
Brussel	2014	2015	2016	2017	2018	2019	2020	2021	2022	2023	2024	diff	% versus 2023	
TOTAAL	1.767	1.717	983	1.243	1.934	1.866	1.385	972	1.071	842	1.266	424	50,36%	
HORECA	192	204	228	196	513	333	267	190	262	193	243	50	25,91%	
REPARATIE VAN COMPUTERS EN CONSUMENTENARTIKELLEN	15	2	0	3	0	30	2	0	0	6	4	-2	-33,33%	
OVERIGE PERSOONLIJKE DIENSTEN	27	42	33	31	32	37	12	23	30	35	39	4	11,43%	
BOUW	274	421	181	291	249	275	209	74	148	54	97	43	79,63%	
TRANSPORT	55	49	33	53	171	130	144	100	123	170	117	53	-31,18%	
KLEINHANDEL	171	148	174	146	183	301	181	179	114	126	154	28	22,22%	
GROOTHANDEL	128	99	42	57	86	120	41	25	38	19	92	73	384,21%	
HANDELSBEMIDDELING	38	29	12	34	18	176	19	2	39	4	18	14	350,00%	
GARAGEHOUDERS & AANVERWANTE ACTIVITEITEN	120	28	42	56	64	34	51	41	25	25	53	38	112,00%	
DIENSTVERLENING AAN BEDRIJVEN	268	277	127	146	318	214	160	178	100	93	197	104	111,83%	
VERZEKERINGEN EN VERMOGENSBEHEER	0	0	0	0	15	6	0	0	2	2	0	-2	-100,00%	
SPORT EN RECREATIE	3	6	7	5	3	2	0	3	2	9	2	-7	-77,78%	
IMMO	18	16	5	39	37	11	15	2	8	0	18	18	inf	
LAND- EN BOSBOUW	0	7	0	1	0	0	4	0	0	2	0	-2	-100,00%	
VISSERIJ EN AQUACULTUUR	0	0	0	0	0	0	0	0	0	0	0	0	0,00%	
VOEDINGSINDUSTRIE EN NIJVERHEID	60	22	24	11	41	49	6	16	6	62	6	-56	-90,32%	
TEXTIEL- EN LEDERINDUSTRIE	4	157	2	17	2	6	0	2	4	2	2	0	0,00%	
HOUTINDUSTRIE	9	0	7	0	0	0	0	0	0	0	0	0	0,00%	
PAPIERINDUSTRIE	0	0	0	0	0	0	0	0	0	0	0	0	0,00%	
DRUKKERIJEN, UITGEVERIJEN EN MEDIA	22	38	2	10	15	4	11	39	50	2	3	1	50,00%	
CHEMISCHE EN KUNSTSTOFINDUSTRIE	3	2	0	1	1	0	2	0	0	0	0	0	0,00%	
BOUWMATERIALENINDUSTRIE	0	0	5	18	29	0	0	0	0	0	2	2	inf	
METAALINDUSTRIE	6	55	0	17	39	4	0	17	0	0	2	2	inf	
ELEKTROTECHNIEK, ELEKTRONICA & COMPUTERS	0	0	2	0	0	0	0	11	0	2	6	4	200,00%	
MACHINEBOUW	0	0	0	0	0	0	0	0	0	0	0	0	0,00%	
BOUW VAN VERVOERSTUIGEN EN COMPONENTEN	4	0	0	0	0	0	0	0	0	0	0	0	0,00%	
MEUBELINDUSTRIE	1	0	2	0	0	0	2	0	0	0	0	0	0,00%	
ANDERE INDUSTRIE	4	0	5	0	0	0	0	0	0	2	0	-2	-100,00%	
REPARATIE EN ONDERHOUD	20	1	0	2	2	2	0	0	0	0	7	7	inf	
ENERGIEPRODUCTIE	0	0	5	2	0	0	0	0	0	0	0	0	0,00%	
WATER, EN AFVALBEHANDELING, SANERING	31	0	0	0	2	2	0	0	0	3	0	-3	-100,00%	
AANBOOD CULTUUR & NATUURBEHOUD	80	1	0	4	2	13	9	13	17	3	6	3	100,00%	
MEDISCHE BEROEPEN	2	0	0	1	2	23	0	0	0	2	0	-2	-100,00%	
JURIDISCHE BEROEPEN	0	0	0	0	0	0	2	0	2	0	0	0	0,00%	
ECONOMISCHE BEROEPEN	0	8	5	1	0	1	4	2	4	2	0	-2	-100,00%	
BOUWTECHNISCHE BEROEPEN	2	8	1	0	0	5	0	2	0	0	9	9	inf	
TOTAAL: VRIJE BEROEPEN (SUBTOTAAL)	4	16	6	2	2	29	6	4	6	4	9	5	125,00%	
OVERHEID & ONDERWIJS	39	3	0	5	0	2	4	2	2	0	2	2	inf	
VERENIGINGEN (VAKVERENIGINGEN)	0	0	0	0	3	0	0	0	2	0	0	0	0,00%	
ANDERE	80	10	6	2	6	2	7	19	63	9	2	-7	-77,78%	
ONVOLDOENDE GESPECIFIEERD (NACE KLEINER DAN 5 DIGITS)	0	0	0	0	0	0	0	0	0	0	0	0	0,00%	
ONBEKENDE ACTIVITEIT (GEEN NACE CODE)	95	83	13	92	121	82	211	32	32	15	185	170	1133,33%	

WALLONIË

Aantal faillissementen: januari - april													
Wallonie	2014	2015	2016	2017	2018	2019	2020	2021	2022	2023	2024	diff	% versus 2023
TOTAAL	1.279	1.175	929	968	939	963	866	621	700	906	988	82	8,06%
HORECA	239	223	192	238	188	198	148	87	115	185	189	4	2,16%
REPARATIE VAN COMPUTERS EN CONSUMENTENARTIKELEN	8	2	6	4	1	2	2	0	0	2	2	0	0,00%
OVERIGE PERSOONLIJKE DIENSTEN	44	32	25	30	29	31	29	22	27	35	38	3	8,57%
BOUW	253	235	190	181	202	204	178	124	126	181	193	12	6,63%
TRANSPORT	40	39	23	26	23	33	28	26	28	45	26	-19	-42,22%
KLEINHANDEL	207	174	153	141	148	111	110	67	90	115	138	23	20,00%
GROOTHANDEL	58	58	46	31	38	32	28	24	21	22	25	3	13,64%
HANDELSBEMIDDELING	46	35	32	21	20	24	25	22	19	16	20	4	25,00%
GARAGEHOUDERS & AANVERWANTE ACTIVITEITEN	40	48	32	36	38	27	36	15	37	36	39	3	8,33%
DIENSTVERLENING AAN BEDRIJVEN	135	135	94	91	97	102	96	85	87	98	108	10	10,20%
VERZEKERINGEN EN VERMOGENSBEHEER	4	1	0	2	2	3	2	0	0	1	0	-1	-100,00%
SPORT EN RECREATIE	12	16	3	8	8	10	8	8	10	10	10	0	0,00%
IMMO	11	15	13	23	20	18	11	7	11	16	22	6	37,50%
LAND- EN BOSBOUW	10	13	6	11	13	6	7	5	9	7	6	-1	-14,29%
VISSERIJ EN AQUACULTUUR	0	0	1	0	0	0	0	0	0	0	0	0	0,00%
VOEDINGSINDUSTRIE EN - NIJVERHEID	11	4	9	10	14	18	8	5	8	9	14	5	55,56%
TEXTIEL- EN LEDERINDUSTRIE	5	3	2	2	0	2	3	1	0	1	6	5	500,00%
HOUTINDUSTRIE	7	0	2	6	3	2	3	0	1	4	5	1	25,00%
PAPIERINDUSTRIE	2	1	1	0	0	1	0	0	0	0	0	0	0,00%
DRUKKERIJEN, UITGEVERIJEN EN MEDIA	14	11	7	9	8	7	5	8	8	10	10	0	0,00%
CHEMISCHE EN KUNSTSTOFINDUSTRIE	2	4	3	2	2	1	2	2	1	1	1	0	0,00%
BOUWMATERIALENINDUSTRIE	7	3	0	1	4	1	2	0	2	3	4	1	33,33%
METAALINDUSTRIE	20	20	5	12	10	9	5	2	10	12	13	1	8,33%
ELEKTROTECHNIEK, ELEKTRONICA & COMPUTERS	2	1	2	1	1	0	2	1	1	2	3	1	50,00%
MACHINEBOUW	2	0	2	1	1	2	1	0	0	0	1	1	inf
BOUW VAN VERVOERSTUIGEN EN COMPONENTEN	1	1	1	0	0	2	0	0	0	0	0	0	0,00%
MEUBELINDUSTRIE	3	2	1	1	1	1	1	3	3	1	2	1	100,00%
ANDERE INDUSTRIE	2	1	4	3	3	1	1	1	3	1	1	0	0,00%
REPARATIE EN ONDERHOUD	6	7	1	3	2	2	3	2	6	3	3	0	0,00%
ENERGIEPRODUCTIE	0	1	0	0	0	1	0	1	0	0	1	1	inf
WATER- EN AFVALBEHANDELING, SANERING	1	3	2	1	2	2	1	3	2	0	2	2	inf
AANBOD CULTUUR & NATUURBEHOUD	6	2	9	4	4	6	2	2	1	2	8	6	300,00%
MEDISCHE BEROEPEN	1	3	1	3	0	0	6	0	3	7	4	-3	-42,86%
JURIDISCHE BEROEPEN	0	0	0	0	1	0	5	5	2	4	2	-2	-50,00%
ECONOMISCHE BEROEPEN	2	10	0	0	1	4	6	1	2	8	2	-6	-75,00%
BOUWTECHNISCHE BEROEPEN	6	18	11	12	6	11	14	5	6	5	14	9	180,00%
TOTAAL: VRIJE BEROEPEN (SUBTOTAAL)	9	31	12	15	8	15	31	11	13	24	22	-2	-8,33%
OVERHEID & ONDERWIJS	4	2	2	1	4	7	7	5	5	7	6	1	14,29%
VERENIGINGEN (VAKVERENIGINGEN)	1	0	0	1	1	2	0	0	0	0	1	1	inf
ANDERE	4	1	0	2	0	3	2	4	7	3	2	-1	-33,33%
ONVOLDOENDE GESPECIFIEERD (NACE KLEINER DAN 5 DIGITS)	0	0	0	0	0	0	0	0	0	0	0	0	0,00%
ONBEKENDE ACTIVITEIT (GEEN NACE CODE)	65	55	48	50	64	97	79	78	53	54	65	11	20,37%

Potentieel jobverlies: januari - april														
Wallonie	2014	2015	2016	2017	2018	2019	2020	2021	2022	2023	2024	diff	% versus 2023	
TOTAAL	3.633	2.971	2.278	2.095	1.867	2.315	1.972	1.683	1.781	2.007	2.316	309	15,40%	
HORECA	445	376	273	393	372	399	277	241	216	390	463	73	18,72%	
REPARATIE VAN COMPUTERS EN CONSUMENTENARTIKELN	18	2	3	4	0	0	2	0	0	2	0	-2	-100,00%	
OVERIGE PERSOONLIJKE DIENSTEN	94	70	40	90	46	38	32	57	83	98	63	-35	-35,71%	
BOUW	745	614	577	503	442	535	532	347	379	314	518	204	64,97%	
TRANSPORT	65	89	93	103	79	74	45	35	74	276	69	-207	-75,00%	
KLEINHANDEL	375	285	269	220	260	121	267	131	212	264	361	67	36,74%	
GROOTHANDEL	179	286	75	53	72	45	62	184	195	76	44	-32	-42,11%	
HANDELSBEMIDDELING	53	47	31	16	20	82	65	16	22	17	65	46	262,35%	
CARAGEHOUDERS & AANVERWANTE ACTIVITEITEN	98	119	100	47	60	28	67	47	59	56	44	-12	-21,43%	
DIENSTVERLENING AAN BEDRIJVEN	298	282	230	187	227	458	320	147	94	235	118	-117	-49,79%	
VERZEKERINGEN EN VERMOGENSBEHEER	4	2	0	0	10	0	4	0	0	2	0	-2	-100,00%	
SPORT EN RECREATIE	8	76	0	5	15	7	11	9	20	8	13	5	62,50%	
IMMO	8	28	17	29	16	9	6	8	5	12	31	19	158,33%	
LAND- EN BOSBOUW	17	14	7	4	11	6	6	2	20	4	8	4	100,00%	
VISSERIJ EN AQUACULTUUR	0	0	2	0	0	0	0	0	0	0	0	0	0,00%	
VOEDINGSINDUSTRIE EN -NIJVERHEID	11	8	23	52	42	45	14	13	38	38	216	178	468,42%	
TEXTIEL- EN LEDERINDUSTRIE	134	4	1	2	0	4	0	1	0	6	21	15	250,00%	
HOUTINDUSTRIE	145	0	12	1	2	3	24	0	0	0	4	4	inf	
PAPIERINDUSTRIE	13	2	2	0	0	3	0	0	0	0	0	0	0,00%	
DRUKKERIJEN, UITGEVERIJEN EN MEDIA	26	48	12	11	12	215	6	10	4	8	30	22	275,00%	
CHEMISCHE EN KUNSTSTOFINDUSTRIE	1	87	5	5	3	1	12	2	0	0	2	2	inf	
BOUWMATERIALENINDUSTRIE	15	5	0	74	4	0	37	0	4	2	2	0	0,00%	
METAALINDUSTRIE	491	112	129	26	62	74	9	29	141	56	37	-19	-33,93%	
ELEKTROTECHNIEK, ELEKTRONICA & COMPUTERS	2	0	17	12	2	0	0	6	2	4	24	20	500,00%	
MACHINEBOUW	8	0	5	0	0	0	2	0	0	0	2	2	inf	
BOUW VAN VERVOERSTUIGEN EN COMPONENTEN	0	0	1	0	0	0	0	0	0	0	0	0	0,00%	
MEUBELINDUSTRIE	5	2	0	2	0	0	0	29	9	0	6	5	inf	
ANDERE INDUSTRIE	1	0	6	7	2	2	0	2	7	2	7	5	250,00%	
REPARATIE EN ONDERHOUD	44	14	2	10	4	0	26	2	62	17	10	-7	-41,18%	
ENERGIEPRODUCTIE	0	0	0	0	0	2	0	13	0	0	2	2	inf	
WATER- EN AFVALBEHANDELING, SANERING	2	3	65	0	0	9	0	2	2	0	21	21	inf	
AANBOD CULTUUR & NATUURBEHOUD	5	3	5	2	3	8	0	0	0	2	6	4	200,00%	
MEDISCHE BEROEPEN	0	6	0	39	0	0	14	0	2	9	2	-7	-77,78%	
JURIDISCHE BEROEPEN	0	0	0	0	2	0	4	0	0	0	0	0	0,00%	
ECONOMISCHE BEROEPEN	0	17	0	0	0	5	8	0	0	16	9	-6	-40,00%	
BOUWTECHNISCHE BEROEPEN	40	49	12	157	16	2	8	3	37	2	23	21	1 050,00%	
TOTAAL VRIJE BEROEPEN (SUBTOTAAL)	40	72	12	196	18	7	34	3	39	26	34	6	30,77%	
OVERHEID & ONDERWIJS	9	5	7	0	8	6	6	20	2	8	30	22	275,00%	
VERENIGINGEN (VAKVERENIGINGEN)	13	0	0	2	2	10	0	0	0	0	11	11	inf	
ANDERE	17	15	0	4	0	24	2	212	12	4	2	-2	-50,00%	
ONVOLDENDE GESPECIFIEERD (NACE KLEINER DAN 5 DIGITS)	0	0	0	0	0	0	0	0	0	0	0	0	0,00%	
ONBEKENDE ACTIVITEIT (GEEN NACE CODE)	246	301	257	35	53	102	104	115	80	80	53	-27	-33,75%	

WEST-VLAANDEREN

Aantal faillissementen: januari - april														
West-Vlaanderen	2014	2015	2016	2017	2018	2019	2020	2021	2022	2023	2024	diff	% versus 2023	
TOTAAL	350	316	317	288	325	307	297	200	291	334	373	39	-11,68%	
HORECA	70	50	94	69	57	56	60	31	47	79	82	3	3,80%	
REPARATIE VAN COMPUTERS EN CONSUMENTENARTIKELLEN	1	2	1	1	0	0	0	1	1	0	1	1	Inf	
OVERIGE PERSOONLIJKE DIENSTEN	4	4	11	5	8	6	9	2	10	8	8	0	0,00%	
BOUW	79	58	51	44	57	60	47	49	61	67	67	0	0,00%	
TRANSPORT	17	11	10	16	14	13	9	6	12	12	17	5	41,67%	
KLEINHANDEL	27	44	36	44	35	37	22	22	24	42	37	-5	-11,90%	
GROOTHANDEL	17	7	7	9	10	9	11	7	8	10	10	0	0,00%	
HANDELSBEMIDDELING	12	13	6	5	7	9	8	3	2	6	8	2	33,33%	
GARAGEHOUDERS & AANVERWANTE ACTIVITEITEN	7	14	10	5	7	4	8	4	7	13	11	-2	-15,38%	
DIENSTVERLENING AAN BEDRIJVEN	36	39	26	29	38	36	36	28	40	28	55	27	96,43%	
VERZEKERINGEN EN VERMOGENSBEHEER	2	1	0	0	0	1	0	0	0	0	0	0	0,00%	
SPORT EN RECREATIE	4	3	2	0	3	3	6	1	2	3	4	1	33,33%	
IMMO	3	4	8	4	6	6	8	1	4	3	2	-1	-33,33%	
LAND- EN BOSBOUW	3	3	1	0	4	1	0	6	3	0	5	5	Inf	
VISSERIJ EN AQUACULTUUR	2	1	0	0	1	0	1	0	0	1	0	-1	-100,00%	
VOEDINGSINDUSTRIE EN -NIJVERHEID	1	1	1	3	5	4	1	0	2	2	2	0	0,00%	
TEXTIEL- EN LEDERINDUSTRIE	2	0	1	1	0	1	0	1	0	0	4	4	Inf	
HOUTINDUSTRIE	1	5	1	0	0	0	3	0	0	1	1	0	0,00%	
PAPIERINDUSTRIE	0	0	0	0	0	0	0	0	0	0	0	0	0,00%	
DRUKKERIJEN, UITGEVERIJEN EN MEDIA	2	1	1	4	3	4	1	2	0	1	3	2	200,00%	
CHEMISCHE EN KUNSTSTOFINDUSTRIE	0	0	0	2	0	0	1	0	0	0	2	2	Inf	
BOUWMATERIALENINDUSTRIE	2	1	0	3	0	0	0	0	1	0	0	0	0,00%	
METAALINDUSTRIE	7	0	1	0	6	3	2	4	5	1	3	2	200,00%	
ELEKTROTECHNIEK, ELEKTRONICA & COMPUTERS	2	0	1	0	0	0	0	0	0	0	1	1	Inf	
MACHINEBOUW	0	1	1	0	0	0	2	1	0	2	1	-1	-50,00%	
BOUW VAN VERVOERSTUIGEN EN COMPONENTEN	0	0	0	0	0	0	0	0	0	0	1	1	Inf	
MEUBELINDUSTRIE	2	2	2	2	0	1	0	0	3	1	0	-1	-100,00%	
ANDERE INDUSTRIE	0	0	1	1	1	0	0	0	0	0	1	1	Inf	
REPARATIE EN ONDERHOUD	3	1	0	0	1	2	1	1	1	0	0	0	0,00%	
ENERGIEPRODUCTIE	0	1	0	0	1	0	0	0	0	0	0	0	0,00%	
WATER- EN AFVALBEHANDELING, SANERING	0	2	0	1	1	0	0	0	0	0	0	0	0,00%	
AANBOD CULTUUR & NATUURBEHOUD	3	2	2	1	2	1	6	0	3	4	2	-2	-50,00%	
MEDISCHE BEROEPEN	0	0	0	0	1	0	0	0	0	0	0	0	0,00%	
JURIDISCHE BEROEPEN	0	1	0	0	0	0	0	2	0	0	1	1	Inf	
ECONOMISCHE BEROEPEN	1	0	0	1	0	0	0	0	1	0	1	1	Inf	
BOUWTECHNISCHE BEROEPEN	3	3	3	3	2	5	2	4	4	0	2	2	Inf	
TOTAAL: VRIJE BEROEPEN (SUBTOTAAL)	4	4	3	4	3	5	2	6	5	0	4	-4	Inf	
OVERHEID & ONDERWIJS	0	2	1	0	2	1	2	0	1	1	1	0	0,00%	
VERENIGINGEN (VAKVERENIGINGEN)	1	0	0	0	0	1	0	0	0	0	0	0	0,00%	
ANDERE	1	0	1	0	1	0	0	0	2	0	0	0	0,00%	
ONVOLDOENDE GESPECIFIEERD (NACE KLEINER DAN 5 DIGITS)	0	0	0	0	0	0	0	0	0	0	0	0	0,00%	
ONBEKENDE ACTIVITEIT (GEEN NACE CODE)	35	39	37	33	54	43	51	24	47	49	40	-9	-18,37%	

Potentieel jobverlies: januari - april														
West-Vlaanderen	2014	2015	2016	2017	2018	2019	2020	2021	2022	2023	2024	diff	% versus 2023	
TOTAAL	738	463	624	540	503	1.302	360	328	316	470	938	468	99,57%	
HORECA	98	87	253	114	133	219	117	34	82	143	156	13	9,09%	
REPARATIE VAN COMPUTERS EN CONSUMENTENARTIKELLEN	0	0	0	0	0	0	0	0	1	0	2	2	Inf	
OVERIGE PERSOONLIJKE DIENSTEN	2	6	11	7	12	13	6	2	4	5	2	-3	-60,00%	
BOUW	298	70	102	236	126	74	40	108	74	58	66	8	13,79%	
TRANSPORT	59	24	4	11	8	13	16	64	15	60	30	-30	-50,00%	
KLEINHANDEL	30	51	37	54	82	46	24	26	22	45	228	183	406,67%	
GROOTHANDEL	35	20	8	20	5	60	45	2	16	18	19	1	5,56%	
HANDELSBEMIDDELING	8	4	4	5	3	14	10	4	4	4	2	-2	-50,00%	
GARAGEHOUDERS & AANVERWANTE ACTIVITEITEN	4	10	6	0	6	1	4	2	7	6	6	0	0,00%	
DIENSTVERLENING AAN BEDRIJVEN	40	37	11	18	19	11	14	66	45	20	82	62	310,00%	
VERZEKERINGEN EN VERMOGENSBEHEER	2	0	0	0	0	15	0	0	0	0	0	0	0,00%	
SPORT EN RECREATIE	0	11	4	0	2	2	39	2	2	2	0	-2	-100,00%	
IMMO	42	7	13	3	6	2	2	0	0	7	4	-3	-42,86%	
LAND- EN BOSBOUW	2	0	2	0	4	0	0	0	0	0	4	4	Inf	
VISSERIJ EN AQUACULTUUR	3	4	0	0	2	0	0	0	0	0	0	0	0,00%	
VOEDINGSINDUSTRIE EN - NIJVERHEID	0	0	0	4	5	120	2	0	4	2	9	7	350,00%	
TEXTIEL- EN LEDERINDUSTRIE	0	0	7	0	0	0	0	0	0	0	289	289	Inf	
HOUTINDUSTRIE	0	37	131	0	0	0	17	0	0	0	2	2	Inf	
PAPIERINDUSTRIE	0	0	0	0	0	0	0	0	0	0	0	0	0,00%	
DRUKKERIJEN, UITGEVERIJEN EN MEDIA	1	0	2	9	56	6	0	2	0	2	2	0	0,00%	
CHEMISCHE EN KUNSTSTOFINDUSTRIE	0	0	0	32	0	0	4	0	0	0	0	0	0,00%	
BOUWMATERIALENINDUSTRIE	0	0	0	8	0	0	0	0	0	0	0	0	0,00%	
METAALINDUSTRIE	72	0	4	0	22	2	2	9	4	4	2	-2	-50,00%	
ELEKTROTECHNIEK, ELEKTRONICA & COMPUTERS	14	0	10	0	0	0	0	0	0	0	25	25	Inf	
MACHINEBOUW	0	52	0	0	0	0	3	0	0	90	0	-90	-100,00%	
BOUW VAN VERVOERSTUIGEN EN COMPONENTEN	0	0	0	0	0	0	0	0	0	0	2	2	Inf	
MEUBELINDUSTRIE	12	3	0	0	0	0	0	0	18	0	0	0	0,00%	
ANDERE INDUSTRIE	0	0	2	9	0	0	0	0	0	0	0	0	0,00%	
REPARATIE EN ONDERHOUD	5	1	0	0	0	37	0	2	0	0	0	0	0,00%	
ENERGIEPRODUCTIE	0	0	0	0	0	0	0	0	0	0	0	0	0,00%	
WATER- EN AFVALBEHANDELING, SANERING	0	0	0	1	2	0	0	0	0	0	0	0	0,00%	
AANBOD CULTUUR & NATUURBEHOUD	2	0	2	0	0	0	9	0	2	2	0	-2	-100,00%	
MEDISCHE BEROEPEN	0	0	0	0	0	0	0	0	0	0	0	0	0,00%	
JURIDISCHE BEROEPEN	0	2	0	0	0	0	0	3	0	0	2	2	Inf	
ECONOMISCHE BEROEPEN	2	0	0	0	0	0	0	0	2	0	0	0	0,00%	
BOUWTECHNISCHE BEROEPEN	1	0	0	2	2	5	2	2	6	0	2	2	Inf	
TOTAAL VRIJE BEROEPEN (SUBTOTAAL)	3	2	0	2	2	5	2	5	8	0	4	4	Inf	
OVERHEID & ONDERWIJS	0	0	0	0	2	2	2	0	0	0	0	0	0,00%	
VERENIGINGEN (VAKVERENIGINGEN)	0	0	0	0	0	0	0	0	0	0	0	0	0,00%	
ANDERE	0	0	4	0	2	0	0	0	2	0	0	0	0,00%	
ONVOLDOENDE GESPECIFIEERD (NACE KLEINER DAN 5 DIGITS)	0	0	0	0	0	0	0	0	0	0	0	0	0,00%	
ONBEKENDE ACTIVITEIT (GEEN NACE CODE)	5	37	7	7	4	638	2	0	6	2	2	0	0,00%	

OOST-VLAANDEREN

Aantal faillissementen: januari - april													
Oost-Vlaanderen	2014	2015	2016	2017	2018	2019	2020	2021	2022	2023	2024	diff	% versus 2023
TOTAAL	394	374	388	512	397	479	386	275	392	471	524	53	11,25%
HORECA	69	68	68	93	72	80	54	36	55	74	81	7	9,48%
REPARATIE VAN COMPUTERS EN CONSUMENTENARTIKELLEN	0	1	1	2	2	0	1	1	3	1	3	2	200,00%
OVERIGE PERSOONLIJKE DIENSTEN	14	10	12	14	6	11	9	9	8	13	10	-3	-23,08%
BOUW	85	73	84	92	79	66	64	61	80	97	132	35	38,08%
TRANSPORT	17	30	12	26	18	24	16	22	31	38	33	-5	-13,16%
KLEINHANDEL	28	24	50	41	35	37	35	24	32	35	32	-3	-8,57%
GROOTHANDEL	23	16	20	23	20	16	15	8	12	5	8	3	60,00%
HANDELSBEMIDDELING	12	10	5	14	10	15	5	4	7	10	10	0	0,00%
GARAGEHOUDERS & AANVERWANTE ACTIVITEITEN	11	10	9	9	4	18	9	10	13	21	22	1	4,76%
DIENSTVERLENING AAN BEDRIJVEN	52	41	40	60	50	59	50	38	47	59	64	5	8,47%
VERZEKERINGEN EN VERMOGENSBEHEER	1	1	2	2	0	0	0	0	3	0	0	0	0,00%
SPORT EN RECREATIE	3	6	2	6	2	4	5	2	1	3	4	1	33,33%
IMMO	8	7	5	5	6	5	2	2	6	4	3	-1	-25,00%
LAND- EN BOSBOUW	1	2	8	1	5	5	0	1	2	1	1	0	0,00%
VISSERIJ EN AQUACULTUUR	0	0	0	0	0	0	0	0	1	0	0	0	0,00%
VOEDINGSINDUSTRIE EN -NIJVERHEID	4	7	4	7	3	1	2	2	4	9	11	2	22,22%
TEXTIEL- EN LEDERINDUSTRIE	2	2	5	2	0	3	2	1	2	1	0	-1	-100,00%
HOUTINDUSTRIE	2	1	0	2	2	0	1	1	0	1	2	1	100,00%
PAPIERINDUSTRIE	1	0	1	0	0	0	0	0	0	0	0	0	0,00%
DRUKKERIJEN, UITGEVERIJEN EN MEDIA	2	6	4	2	1	2	5	1	2	1	9	8	800,00%
CHEMISCHE EN KUNSTSTOFINDUSTRIE	3	0	1	0	0	1	3	0	0	1	2	1	100,00%
BOUWMATERIALENINDUSTRIE	0	2	1	0	1	1	0	1	0	0	0	0	0,00%
METAALINDUSTRIE	1	4	3	2	6	6	4	3	5	12	1	-11	-91,87%
ELEKTROTECHNIEK, ELEKTRONICA & COMPUTERS	1	0	0	0	1	1	0	1	0	0	0	0	0,00%
MACHINEBOUW	3	0	2	0	0	1	1	1	0	0	1	1	inf
BOUW VAN VERVOERSTUIGEN EN COMPONENTEN	0	0	0	0	0	0	0	0	1	0	0	0	0,00%
MEUBELINDUSTRIE	1	1	0	2	1	1	2	0	1	1	2	1	100,00%
ANDERE INDUSTRIE	0	1	0	1	1	1	2	0	0	3	0	-3	-100,00%
REPARATIE EN ONDERHOUD	3	0	0	3	1	3	2	0	3	2	4	2	100,00%
ENERGIEPRODUCTIE	1	0	0	0	0	0	0	0	0	0	0	0	0,00%
WATER- EN AFVALBEHANDELING, SANERING	0	0	1	0	1	1	0	2	0	1	1	0	0,00%
AANBOD CULTUUR & NATUURBEHOUD	2	5	5	6	1	2	3	0	5	2	2	0	0,00%
MEDISCHE BEROEPEN	0	0	0	1	0	0	0	0	0	1	1	0	0,00%
JURIDISCHE BEROEPEN	0	0	0	0	0	0	1	0	0	1	0	-1	-100,00%
ECONOMISCHE BEROEPEN	0	2	0	0	0	2	2	1	1	1	1	0	0,00%
BOUWTECHNISCHE BEROEPEN	5	5	2	5	2	9	3	4	3	3	5	2	66,67%
TOTAAL: VRIJE BEROEPEN (SUBTOTAAL)	5	7	2	6	2	11	6	5	4	6	7	1	16,67%
OVERHEID & ONDERWIJS	2	0	0	0	1	1	1	0	1	0	3	3	inf
VERENIGINGEN (VAKVERENIGINGEN)	0	0	0	0	0	0	0	1	0	0	0	0	0,00%
ANDERE	1	0	2	1	2	2	0	0	2	0	1	1	inf
ONVOLDOENDE GESPECIFIEERD (NACE KLEINER DAN 5 DIGITS)	0	0	0	0	0	0	0	0	0	0	0	0	0,00%
ONBEKENDE ACTIVITEIT (GEEN NACE CODE)	36	39	39	90	64	101	67	40	61	70	75	5	7,14%

Potentieel jobverlies: januari - april													
Oost-Vlaanderen	2014	2015	2016	2017	2018	2019	2020	2021	2022	2023	2024	diff	% versus 2023
TOTAAL	656	569	1.012	658	518	559	657	657	508	618	884	66	8,07%
HORECA	81	96	149	130	96	104	84	59	74	107	228	121	113,08%
REPARATIE VAN COMPUTERS EN CONSUMENTENARTIKELEN	0	4	0	8	0	0	0	0	4	0	2	2	inf
OVERIGE PERSOONLIJKE DIENSTEN	80	17	55	18	2	12	6	17	4	94	41	-53	-56,38%
BOUW	164	163	339	154	129	123	77	113	127	136	191	55	40,44%
TRANSPORT	19	54	19	22	47	48	32	63	112	74	49	-25	-33,78%
KLEINHANDEL	32	20	116	28	29	25	29	438	37	71	69	-2	-2,82%
GROOTHANDEL	30	49	16	22	67	46	15	38	31	11	7	-4	-36,36%
HANDELSBEMIDDELING	7	4	84	16	10	7	2	2	5	6	10	4	66,67%
GARAGEHOUDERS & AANVERWANTE ACTIVITEITEN	16	16	18	27	4	8	13	2	6	22	11	-11	-50,00%
DIENSTVERLENING AAN BEDRIJVEN	40	29	67	88	70	90	42	56	58	142	130	-12	-8,45%
VERZEKERINGEN EN VERMOGENSBEHEER	4	0	0	0	0	0	0	0	0	0	0	0	0,00%
SPORT EN RECREATIE	0	3	0	2	9	2	51	0	0	2	6	4	200,00%
IMMO	12	12	6	2	5	2	18	4	3	0	9	9	inf
LAND- EN BOSBOUW	0	4	0	7	2	6	0	0	2	0	0	0	0,00%
VISSERIJ EN AQUACULTUUR	0	0	0	0	0	0	0	0	0	0	0	0	0,00%
VOEDINGSINDUSTRIE EN -NIJVERHEID	13	14	12	11	6	2	33	2	11	91	52	-39	-42,86%
TEXTIEL- EN LEDERINDUSTRIE	2	43	51	0	0	8	3	2	7	2	0	-2	-100,00%
HOUTINDUSTRIE	0	2	0	2	0	0	0	0	0	0	2	2	inf
PAPIERINDUSTRIE	2	0	21	0	0	0	0	0	0	0	0	0	0,00%
DRUKKERIJEN, UITGEVERIJEN EN MEDIA	2	5	4	7	14	14	23	2	2	2	12	10	500,00%
CHEMISCHE EN KUNSTSTOFINDUSTRIE	23	0	0	0	0	0	171	0	0	2	40	38	1.900,00%
BOUWMATERIALENINDUSTRIE	0	2	0	0	2	2	0	33	0	0	0	0	0,00%
METAALINDUSTRIE	7	10	46	32	2	8	6	0	4	17	2	-15	-88,24%
ELEKTROTECHNIEK, ELEKTRONICA & COMPUTERS	3	0	0	0	0	0	0	6	0	0	0	0	0,00%
MACHINEBOUW	66	0	3	0	0	0	2	2	0	0	0	0	0,00%
BOUW VAN VERVOERSTUIGEN EN COMPONENTEN	0	0	0	0	0	0	0	0	2	0	0	0	0,00%
MEUBELINDUSTRIE	4	4	0	42	2	2	26	0	0	2	2	0	0,00%
ANDERE INDUSTRIE	0	0	0	0	0	1	5	0	0	4	0	-4	-100,00%
REPARATIE EN ONDERHOUD	0	0	0	5	2	0	0	0	4	15	2	-13	-86,67%
ENERGIEPRODUCTIE	1	0	0	0	0	0	0	0	0	0	0	0	0,00%
WATER- EN AFVALBEHANDELING, SANERING	0	0	0	0	0	7	0	4	0	0	0	0	0,00%
AANBOD CULTUUR & NATUURBEHOUD	0	2	4	0	0	2	2	0	2	2	0	-2	-100,00%
MEDISCHE BEROEPEN	0	0	0	1	0	0	0	0	0	0	0	0	0,00%
JURIDISCHE BEROEPEN	0	0	0	0	0	0	0	0	0	2	0	-2	-100,00%
ECONOMISCHE BEROEPEN	0	0	0	0	0	2	3	0	2	0	0	0	0,00%
BOUWTECHNISCHE BEROEPEN	0	21	0	2	0	25	2	12	0	5	15	10	200,00%
TOTAAL VRIJE BEROEPEN (SUBTOTAAL)	0	21	0	3	0	27	5	12	2	7	15	8	114,29%
OVERHEID & ONDERWIJS	2	0	0	0	0	2	0	0	0	0	2	2	inf
VERENIGINGEN (VAKVERENIGINGEN)	0	0	0	0	0	0	0	0	0	0	0	0	0,00%
ANDERE	24	0	2	2	0	5	0	0	2	0	0	0	0,00%
ONVOLDOENDE GESPECIFIEERD (NACE KLEINER DAN 5 DIGITS)	0	0	0	0	0	0	0	0	0	0	0	0	0,00%
ONBEKENDE ACTIVITEIT (GEEN NACE CODE)	2	11	0	30	20	6	12	0	9	9	2	-7	-77,78%

ANTWERPEN

Aantal faillissementen: januari - april													
Antwerpen	2014	2015	2016	2017	2018	2019	2020	2021	2022	2023	2024	diff	% versus 2023
TOTAAL	782	774	675	683	625	641	584	344	659	728	714	-14	-1,92%
HORECA	120	145	137	130	115	101	110	52	112	128	139	11	8,59%
REPARATIE VAN COMPUTERS EN CONSUMENTENARTIKELLEN	3	0	2	1	1	1	2	1	1	1	1	0	0,00%
OVERIGE PERSOONLIJKE DIENSTEN	18	14	9	14	12	12	7	10	18	24	23	-1	-4,17%
BOUW	112	101	87	83	85	94	82	57	98	127	130	3	2,36%
TRANSPORT	30	31	27	27	19	25	22	10	40	40	51	11	27,50%
KLEINHANDEL	73	91	76	88	58	87	55	28	72	71	64	-7	-9,88%
GROOTHANDEL	69	52	60	56	60	61	36	20	43	42	34	-8	-19,05%
HANDELSBEMIDDELING	13	15	21	17	9	11	22	10	7	11	12	1	9,09%
GARAGEHOUDERS & AANVERWANTE ACTIVITEITEN	19	10	19	20	15	20	15	11	23	23	27	4	17,39%
DIENSTVERLENING AAN BEDRIJVEN	113	120	80	107	88	69	91	53	103	109	98	-11	-10,09%
VERZEKERINGEN EN VERMOGENSBEHEER	2	0	2	1	2	1	0	0	2	0	1	1	inf
SPORT EN RECREATIE	7	7	4	2	5	5	7	2	2	9	3	-6	-66,67%
IMMO	18	11	10	5	10	7	13	6	7	12	5	-7	-58,33%
LAND- EN BOSBOUW	11	9	9	4	1	3	1	2	5	0	4	4	inf
VISSERIJ EN AQUACULTUUR	0	0	0	0	0	0	0	0	0	0	0	0	0,00%
VOEDINGSINDUSTRIE EN -NIJVERHEID	8	5	10	6	5	4	5	3	7	3	9	6	200,00%
TEXTIEL- EN LEDERINDUSTRIE	0	0	0	4	0	0	0	0	0	0	0	0	0,00%
HOUTINDUSTRIE	3	2	1	1	2	0	1	1	1	0	1	1	inf
PAPIERINDUSTRIE	0	0	1	0	0	0	0	0	0	0	0	0	0,00%
DRUKKERIJEN, UITGEVERIJEN EN MEDIA	5	13	6	2	10	7	6	3	6	8	4	-4	-50,00%
CHEMISCHE EN KUNSTSTOFINDUSTRIE	3	1	0	1	0	2	0	0	2	1	6	5	500,00%
BOUWMATERIALENINDUSTRIE	4	1	2	0	1	1	0	1	0	1	2	1	100,00%
METEAALINDUSTRIE	8	7	8	5	6	6	4	4	6	8	7	-1	-12,50%
ELEKTROTECHNIEK, ELEKTRONICA & COMPUTERS	2	3	0	0	1	1	3	1	0	1	1	0	0,00%
MACHINEBOUW	2	1	0	0	1	0	2	0	2	1	2	1	100,00%
BOUW VAN VERVOERSTUIGEN EN COMPONENTEN	1	1	0	1	1	0	0	2	2	1	1	0	0,00%
MEUBELINDUSTRIE	3	2	2	2	2	1	1	1	0	0	2	2	inf
ANDERE INDUSTRIE	5	2	1	2	3	0	0	0	0	0	2	2	inf
REPARATIE EN ONDERHOUD	5	9	5	5	1	2	3	1	2	4	6	2	50,00%
ENERGIEPRODUCTIE	1	0	1	0	0	0	0	0	1	2	0	-2	-100,00%
WATER- EN AFVALBEHANDELING, SANERING	1	1	2	0	0	0	1	0	1	1	1	0	0,00%
AANBOD CULTUUR & NATUURBEHOUD	6	7	5	5	2	9	4	3	6	9	3	-6	-66,67%
MEDISCHE BEROEPEN	1	3	0	1	2	3	1	2	3	2	4	2	100,00%
JURIDISCHE BEROEPEN	1	0	0	0	0	4	2	3	0	1	0	-1	-100,00%
ECONOMISCHE BEROEPEN	2	1	0	2	3	4	1	1	1	4	2	-2	-50,00%
BOUWTECHNISCHE BEROEPEN	6	7	7	2	8	6	2	4	6	8	5	-3	-37,50%
TOTAAL - VRIJE BEROEPEN (SUBTOTAAL)	12	11	7	5	13	17	6	10	10	15	11	-4	-26,67%
OVERHEID & ONDERWIJS	2	1	3	0	3	4	7	1	4	2	6	4	200,00%
VERENIGINGEN (WAKVERENIGINGEN)	0	0	0	0	0	0	0	1	0	0	0	0	0,00%
ANDERE	2	5	2	2	4	1	2	2	4	3	1	-2	-66,67%
ONVOLDOENDE GESPECIFIEERD (NACE KLEINER DAN 5 DIGITS)	0	0	0	0	0	0	0	0	0	0	0	0	0,00%
ONBEKENDE ACTIVITEIT (GEEN NACE CODE)	101	96	76	97	90	89	76	48	72	71	57	-14	-19,72%

Potentieel jobverlies: januari - april													
Antwerpen	2014	2015	2016	2017	2018	2019	2020	2021	2022	2023	2024	diffr	% versus 2023
TOTAAL	1.459	1.579	844	1.292	1.029	1.085	1.510	562	990	2.924	4.035	1.111	38,00%
HORECA	137	263	226	211	329	252	184	120	186	194	304	110	56,70%
REPARATIE VAN COMPUTERS EN CONSUMPTIENARTIKELLEN	2	0	2	0	0	0	0	2	0	0	0	0	0,00%
OVERIGE PERSOONLIJKE DIENSTEN	41	25	13	14	57	19	26	15	25	21	29	8	38,10%
BOUW	191	254	157	222	90	248	174	99	147	156	231	75	48,08%
TRANSPORT	73	75	37	57	19	9	39	8	73	175	167	-8	-4,57%
KLEINHANDEL	92	102	91	108	175	136	65	33	99	1.887	406	-1.479	-78,38%
GROOTHANDEL	348	117	49	112	134	136	83	22	58	58	65	7	12,07%
HANDELSBEMIDDELING	38	10	6	10	2	5	23	14	31	8	24	16	200,00%
GARAGEHOUDERS & AANVERWANTE ACTIVITEITEN	13	8	15	22	32	21	15	11	10	34	20	-14	-41,18%
DIENSTVERLENING AAN BEDRIJVEN	232	273	64	213	95	100	149	158	83	109	127	18	16,51%
VERZEKERINGEN EN VERMOGENSBEHEER	4	0	0	0	7	2	0	0	2	0	0	0	0,00%
SPORT EN RECREATIE	4	8	2	2	9	4	4	2	0	4	2	-2	-50,00%
IMMO	11	0	6	2	6	2	9	0	4	8	18	10	125,00%
LAND- EN BOSBOUW	16	8	14	2	0	2	2	2	66	0	5	5	inf
VISSERIJ EN AQUACULTUUR	0	0	0	0	0	0	0	0	0	0	0	0	0,00%
VOEDINGSINDUSTRIE EN - NIJVERHEID	35	27	51	10	12	19	17	44	10	13	12	-1	-7,69%
TEXTIEL- EN LEDERINDUSTRIE	0	0	0	22	0	0	0	0	0	0	0	0	0,00%
HOUTINDUSTRIE	2	3	6	0	0	0	0	0	2	0	2	2	inf
PAPIERINDUSTRIE	0	0	0	0	0	0	0	0	0	0	0	0	0,00%
DRUKKERIJEN, UITGEVERIJEN EN MEDIA	0	37	7	2	26	9	14	6	2	4	2	-2	-50,00%
CHEMISCHE EN KUNSTSTOFINDUSTRIE	1	0	0	2	0	2	0	0	56	0	8	8	inf
BOUWMATERIALENINDUSTRIE	17	0	3	0	6	1	0	0	0	2	2	0	0,00%
METAALINDUSTRIE	64	157	38	16	8	71	14	11	38	170	6	-164	-96,47%
ELEKTROTECHNIEK, ELEKTRONICA & COMPUTERS	8	72	0	0	0	0	585	2	0	0	0	0	0,00%
MACHINEBOUW	2	1	0	0	2	0	4	0	0	0	0	0	0,00%
BOUW VAN VERVOERSTUIGEN EN COMPONENTEN	0	0	0	0	0	0	0	2	35	0	2.535	2.535	inf
MEUBELINDUSTRIE	7	5	5	2	2	0	2	2	0	0	2	2	inf
ANDERE INDUSTRIE	19	2	0	2	0	0	0	0	0	0	2	2	inf
REPARATIE EN ONDERHOUD	18	42	4	12	0	2	12	0	2	5	14	9	180,00%
ENERGIEPRODUCTIE	0	0	0	0	0	0	0	0	12	2	0	-2	-100,00%
WATER- EN AFVALBEHANDELING, SANERING	2	2	9	0	0	0	0	0	0	0	0	0	0,00%
AANBOD CULTUUR & NATUURBEHOUD	6	10	2	0	10	4	0	0	7	4	4	0	0,00%
MEDISCHE BEROEPEN	8	5	0	0	2	2	2	0	2	4	1	-3	-75,00%
JURIDISCHE BEROEPEN	0	0	0	0	0	3	0	2	0	2	0	-2	-100,00%
ECONOMISCHE BEROEPEN	4	2	0	3	0	2	0	2	0	3	23	20	666,67%
BOUWTECHNISCHE BEROEPEN	8	18	6	1	0	4	0	5	2	6	0	-6	-100,00%
TOTAAL VRIJE BEROEPEN (SUBTOTAAL)	20	25	6	4	2	11	2	9	4	15	24	9	60,00%
OVERHEID & ONDERWIJS	2	0	8	0	2	11	0	0	5	0	7	7	inf
VERENIGINGEN (VAKVERENIGINGEN)	0	0	0	0	0	0	0	0	0	0	0	0	0,00%
ANDERE	6	40	2	1	8	0	9	0	8	4	2	-2	-50,00%
ONVOLDOENDE GESPECIFIEERD (NACE KLEINER DAN 5 DIGITS)	0	0	0	0	0	0	0	0	0	0	0	0	0,00%
ONBEKENDE ACTIVITEIT (GEEN NACE CODE)	48	15	20	244	4	19	96	2	25	51	13	-38	-74,51%

LIMBURG

Aantal faillissementen: januari - april													
Limburg	2014	2015	2016	2017	2018	2019	2020	2021	2022	2023	2024	diff	% versus 2023
TOTAAL	291	334	267	243	225	301	230	169	207	229	254	25	10,92%
HORECA	41	52	51	54	34	54	46	22	28	40	45	5	12,50%
REPARATIE VAN COMPUTERS EN CONSUMENTENARTIKELLEN	0	2	1	0	0	2	2	0	1	1	1	0	0,00%
OVERIGE PERSOONLIJKE DIENSTEN	6	6	13	3	5	7	4	6	3	6	8	2	33,33%
BOUW	70	77	49	49	47	51	39	45	44	63	67	4	6,35%
TRANSPORT	10	8	10	3	8	7	6	8	7	12	8	-4	-33,33%
KLEINHANDEL	24	35	30	28	20	27	25	14	26	19	30	11	57,89%
GROOTHANDEL	17	17	16	17	11	18	4	11	6	9	5	-4	-44,44%
HANDELSBEMIDDELING	9	5	3	7	5	10	2	3	3	4	6	2	50,00%
GARAGEHOUDERS & AANVERWANTE ACTIVITEITEN	9	4	4	4	12	8	14	5	12	3	6	-3	100,00%
DIENSTVERLENING AAN BEDRIJVEN	36	41	38	29	30	26	29	19	24	28	40	12	42,86%
VERZEKERINGEN EN VERMOGENSBEHEER	0	0	0	0	0	0	1	1	0	0	0	0	0,00%
SPORT EN RECREATIE	1	4	3	1	1	7	4	3	1	0	1	1	inf
IMMO	3	3	5	3	5	3	2	1	0	3	6	3	100,00%
LAND- EN BOSBOUW	4	8	2	2	2	3	4	3	8	6	2	-1	-66,67%
VISSERIJ EN AQUACULTUUR	0	0	0	0	0	0	0	0	0	0	0	0	0,00%
VOEDINGSINDUSTRIE EN -NIJVERHEID	4	7	4	4	2	4	0	4	2	4	1	-3	-75,00%
TEXTIEL- EN LEDERINDUSTRIE	0	3	1	0	1	0	0	0	1	0	0	0	0,00%
HOUTINDUSTRIE	2	3	0	0	0	0	0	0	2	0	2	2	inf
PAPIERINDUSTRIE	0	0	0	0	0	0	0	0	0	0	0	0	0,00%
DRUKKERIJEN, UITGEVERIJEN EN MEDIA	2	3	3	2	0	2	1	2	1	2	0	-2	-100,00%
CHEMISCHE EN KUNSTSTOFINDUSTRIE	1	0	1	0	0	0	0	1	0	0	1	1	inf
BOUWMATERIALENINDUSTRIE	0	0	0	0	0	0	2	0	0	0	1	1	inf
METAALINDUSTRIE	4	10	4	3	3	9	7	2	3	4	3	-1	-25,00%
ELEKTROTECHNIEK, ELEKTRONICA & COMPUTERS	1	0	0	0	0	0	1	2	0	1	0	-1	-100,00%
MACHINEBOUW	1	0	0	0	0	4	0	0	2	0	0	0	0,00%
BOUW VAN VERVOERSTUIGEN EN COMPONENTEN	0	0	0	0	0	0	0	0	0	1	0	-1	-100,00%
MEUBELINDUSTRIE	2	1	0	1	2	1	0	0	0	0	0	0	0,00%
ANDERE INDUSTRIE	0	0	0	0	1	1	2	0	0	0	0	0	0,00%
REPARATIE EN ONDERHOUD	4	2	1	1	1	0	2	3	2	2	1	-1	-50,00%
ENERGIEPRODUCTIE	0	0	0	1	0	1	1	0	0	0	0	0	0,00%
WATER- EN AFVALBEHANDELING, SANERING	1	0	0	0	0	3	1	0	0	1	0	-1	-100,00%
AANBOD CULTUUR & NATUURBEHOUD	0	2	1	2	0	4	1	2	2	1	0	-1	-100,00%
MEDISCHE BEROEPEN	0	1	0	1	0	0	0	0	1	3	1	-2	-66,67%
JURIDISCHE BEROEPEN	0	0	0	0	0	1	0	1	0	0	0	0	0,00%
ECONOMISCHE BEROEPEN	1	0	1	1	1	0	1	0	0	0	1	1	inf
BOUWTECHNISCHE BEROEPEN	3	7	1	2	2	4	2	1	4	2	1	-1	-50,00%
TOTAAL: VRIJE BEROEPEN (SUBTOTAAL)	4	8	2	4	3	5	3	2	5	5	3	-2	-40,00%
OVERHEID & ONDERWIJS	0	0	0	0	0	1	0	1	2	2	2	0	0,00%
VERENIGINGEN (VAKVERENIGINGEN)	0	0	0	0	0	0	0	0	0	0	0	0	0,00%
ANDERE	0	0	1	1	0	0	0	0	0	0	0	0	0,00%
ONVOLDOENDE GESPECIFIEERD (NACE KLEINER DAN 5 DIGITS)	0	0	0	0	0	0	0	0	0	0	0	0	0,00%
ONBEKENDE ACTIVITEIT (GEEN NACE CODE)	35	33	24	24	32	41	27	9	22	12	15	3	25,00%

Potentieel jobverlies: januari - april													
Limburg	2014	2015	2016	2017	2018	2019	2020	2021	2022	2023	2024	dH	% versus 2023
TOTAAL	848	495	537	481	407	310	438	341	376	238	445	207	96,97%
HORECA	160	75	63	107	49	73	90	59	99	52	78	26	50,00%
REPARATIE VAN COMPUTERS EN CONSUMENTENARTIKELN	0	0	0	0	0	2	0	0	0	0	0	0	0,00%
OVERIGE PERSOONLIJKE DIENSTEN	9	4	7	3	9	3	6	6	2	6	4	-2	-33,33%
BOUW	232	79	71	102	165	74	101	113	44	41	46	5	12,20%
TRANSPORT	17	56	30	0	16	4	7	22	91	52	24	-28	-53,85%
KLEINHANDEL	18	118	45	26	47	25	49	14	38	24	107	83	345,83%
GROOTHANDEL	14	16	41	24	33	18	4	34	6	5	4	-1	-20,00%
HANDELSBEMIDDELING	7	0	0	15	9	7	2	0	0	7	4	-3	-42,86%
GARAGEHOUDERS & AANVERWANTE ACTIVITEITEN	9	1	3	2	17	14	29	4	12	4	4	0	0,00%
DIENSTVERLENING AAN BEDRIJVEN	30	39	118	69	40	24	54	34	18	18	27	9	50,00%
VERZEKERINGEN EN VERMOGENSBEHEER	0	0	0	0	0	0	2	0	0	0	0	0	0,00%
SPORT EN RECREATIE	0	6	3	0	1	4	8	4	3	0	0	0	0,00%
IMMO	2	2	8	4	2	0	2	0	0	2	14	12	600,00%
LAND- EN BOSSOUW	63	6	75	4	0	2	2	2	10	4	0	-4	-100,00%
VISSERIJ EN AQUACULTUUR	0	0	0	0	0	0	0	0	0	0	0	0	0,00%
VOEDINGSINDUSTRIE EN - NIJVERHEID	14	17	13	8	2	3	0	6	2	6	2	-4	-66,67%
TEXTIEL- EN LEDERINDUSTRIE	0	0	1	0	0	0	0	0	0	0	0	0	0,00%
HOUTINDUSTRIE	0	1	0	0	0	0	0	0	2	0	0	0	0,00%
PAPIERINDUSTRIE	0	0	0	0	0	0	0	0	0	0	0	0	0,00%
DRUKKERIJEN, UITGEVERIJEN EN MEDIA	1	0	3	0	0	2	4	1	2	2	0	-2	-100,00%
CHEMISCHE EN KUNSTSTOFINDUSTRIE	1	0	46	0	0	0	0	2	0	0	113	113	inf
BOUWMATERIALENINDUSTRIE	0	0	0	0	0	0	2	0	0	0	0	0	0,00%
METAALINDUSTRIE	59	38	10	8	1	34	21	17	0	2	12	10	500,00%
ELEKTROTECHNIEK, ELEKTRONICA & COMPUTERS	56	0	0	0	0	0	4	2	0	8	0	-8	-100,00%
MACHINEBOUW	122	0	0	0	0	4	0	0	39	0	0	0	0,00%
BOUW VAN VERVOERSTUIGEN EN COMPONENTEN	0	0	0	0	0	0	0	0	0	0	0	0	0,00%
MEUBELINDUSTRIE	0	0	0	0	14	0	0	0	0	0	0	0	0,00%
ANDERE INDUSTRIE	0	0	0	0	2	0	4	0	0	0	0	0	0,00%
REPARATIE EN ONDERHOUD	7	2	0	0	0	0	2	17	0	0	0	0	0,00%
ENERGIEPRODUCTIE	0	0	0	97	0	0	0	0	0	0	0	0	0,00%
WATER- EN AFVALBEHANDELING, SANERING	15	0	0	0	0	2	2	0	0	3	0	-3	-100,00%
AANBOD CULTUUR & NATUURBEHOUD	0	1	0	2	0	0	2	2	2	0	0	0	0,00%
MEDISCHE BEROEPEN	0	2	0	2	0	0	0	0	0	0	2	2	inf
JURIDISCHE BEROEPEN	0	0	0	0	0	0	0	0	0	0	0	0	0,00%
ECONOMISCHE BEROEPEN	1	0	0	2	0	0	0	0	0	0	0	0	0,00%
BOUWTECHNISCHE BEROEPEN	2	21	0	4	0	5	41	0	2	0	0	0	0,00%
TOTAAL VRIJE BEROEPEN (SUBTOTAAL)	3	23	0	8	0	5	41	0	2	0	2	2	inf
OVERHEID & ONDERWIJS	0	0	0	0	0	0	0	2	0	0	2	2	inf
VERENIGINGEN (VAKVERENIGINGEN)	0	0	0	0	0	0	0	0	0	0	0	0	0,00%
ANDERE	0	0	0	2	0	0	0	0	0	0	0	0	0,00%
ONVOLDOENDE GESPECIFIEERD (NACE KLEINER DAN 5 DIGITS)	0	0	0	0	0	0	0	0	0	0	0	0	0,00%
ONBEKENDE ACTIVITEIT (GEEN NACE CODE)	9	11	0	0	0	10	0	0	4	2	2	0	0,00%

VLAAMS-BRABANT

Aantal faillissementen: januari - april													
Vlaams-Brabant	2014	2015	2016	2017	2018	2019	2020	2021	2022	2023	2024	d/H	% versus 2023
TOTAAL	238	234	233	198	195	270	222	155	226	345	445	100	29,99%
HORECA	43	51	39	32	30	54	42	20	34	53	61	8	15,09%
REPARATIE VAN COMPUTERS EN CONSUMENTENARTIKELN	1	0	1	1	2	1	1	1	0	1	0	-1	-100,00%
OVERIGE PERSOONLIJKE DIENSTEN	7	7	2	6	7	8	4	4	4	8	4	-4	-50,00%
BOUW	30	40	34	34	34	45	38	33	55	91	127	36	39,56%
TRANSPORT	8	8	14	12	13	3	17	12	18	22	41	19	86,36%
KLEINHANDEL	22	33	20	22	20	23	18	8	24	21	37	16	76,19%
GROOTHANDEL	15	15	21	9	10	16	9	10	7	8	11	3	37,50%
HANDELSBEMIDDELING	7	3	6	7	4	5	6	3	8	5	15	10	200,00%
GARAGEHOUDERS & AANVERWANTE ACTIVITEITEN	12	6	6	7	8	8	9	4	9	13	22	9	69,23%
DIENSTVERLENING AAN BEDRIJVEN	43	24	46	35	29	37	29	22	36	62	64	2	3,23%
VERZEKERINGEN EN VERMOGENSBEHEER	0	1	0	1	0	0	1	1	0	0	0	0	0,00%
SPORT EN RECREATIE	1	4	1	1	0	4	2	0	1	6	2	-4	-66,67%
IMMO	5	6	3	5	6	3	7	2	4	1	1	0	0,00%
LAND- EN BOSBOUW	0	1	1	1	1	0	6	2	0	1	1	0	0,00%
VISSERIJ EN AQUACULTUUR	0	0	0	0	0	0	0	0	0	0	0	0	0,00%
VOEDINGSINDUSTRIE EN - NIJVERHEID	0	1	5	1	3	4	0	0	1	9	3	-6	-66,67%
TEXTIEL- EN LEDERINDUSTRIE	0	0	0	0	0	0	0	2	0	2	1	-1	-50,00%
HOUTINDUSTRIE	0	1	0	0	1	0	0	1	1	1	1	0	0,00%
PAPIERINDUSTRIE	0	0	0	0	0	0	0	0	0	0	0	0	0,00%
DRUKKERIJEN, UITGEVERIJEN EN MEDIA	0	2	2	2	3	2	3	3	2	0	1	1	inf
CHEMISCHE EN KUNSTSTOFINDUSTRIE	2	0	0	1	1	0	1	0	0	0	0	0	0,00%
BOUWMATERIALENINDUSTRIE	1	0	0	0	0	0	0	0	0	0	0	0	0,00%
METAALINDUSTRIE	2	3	4	1	1	2	2	1	2	1	3	2	200,00%
ELEKTROTECHNIEK, ELEKTRONICA & COMPUTERS	1	0	1	1	0	0	0	0	0	1	0	-1	-100,00%
MACHINEBOUW	0	1	0	1	0	0	0	1	0	0	0	0	0,00%
BOUW VAN VERVOERSTUIJEN EN COMPONENTEN	1	0	0	0	0	0	1	0	0	0	0	0	0,00%
MEUBELINDUSTRIE	0	1	0	0	0	0	0	1	0	0	2	2	inf
ANDERE INDUSTRIE	1	1	0	1	0	1	1	0	0	0	0	0	0,00%
REPARATIE EN ONDERHOUD	1	1	1	0	0	1	1	0	2	3	5	2	66,67%
ENERGIEPRODUCTIE	1	0	0	0	4	0	0	0	1	0	0	0	0,00%
WATER- EN AFVALBEHANDELING, SANERING	0	0	1	0	0	1	0	0	0	3	2	-1	-33,33%
AANBOD CULTUUR & NATUURBEHOUD	1	0	2	0	2	3	1	2	1	4	4	0	0,00%
MEDISCHE BEROEPEN	2	0	0	0	0	1	0	0	0	1	2	1	100,00%
JURIDISCHE BEROEPEN	1	0	0	0	0	2	2	0	0	0	1	1	inf
ECONOMISCHE BEROEPEN	0	0	0	0	1	3	2	0	1	2	1	-1	-50,00%
BOUWTECHNISCHE BEROEPEN	3	3	9	1	0	4	0	1	0	1	6	5	500,00%
TOTAAL VRIJE BEROEPEN (SUBTOTAAL)	6	3	9	1	1	10	4	1	1	4	10	6	150,00%
OVERHEID & ONDERWIJS	0	2	3	0	0	0	1	1	0	1	0	-1	-100,00%
VERENIGINGEN (VAKVERENIGINGEN)	1	0	0	0	0	0	0	1	0	0	0	0	0,00%
ANDERE	3	0	0	1	1	0	0	1	1	1	3	2	200,00%
ONVOLDOENDE GESPECIFIEERD (NACE KLEINER DAN 5 DIGITS)	0	0	0	0	0	0	0	0	0	0	0	0	0,00%
ONBEKENDE ACTIVITEIT (GEEN NACE CODE)	23	19	11	15	14	39	18	18	14	23	24	1	4,35%

Potentieel jobverlies: januari - april													
Vlaams-Brabant	2014	2015	2016	2017	2018	2019	2020	2021	2022	2023	2024	dH	% versus 2023
TOTAAL	378	525	407	290	358	327	428	253	353	521	777	258	-49,14%
HORECA	55	122	51	29	47	117	67	28	80	114	133	19	16,67%
REPARATIE VAN COMPUTERS EN CONSUMENTENARTIKELN	0	0	0	0	0	2	0	0	0	2	0	-2	-100,00%
OVERIGE PERSOONLIJKE DIENSTEN	24	7	2	7	14	3	0	2	11	6	4	-2	-33,33%
BOUW	60	32	38	45	67	76	57	44	106	181	183	2	1,10%
TRANSPORT	25	7	12	17	12	10	160	54	34	36	176	140	388,89%
KLEINHANDEL	51	34	36	34	8	18	50	35	33	22	67	45	204,55%
GROOTHANDEL	24	59	44	74	26	11	7	15	12	7	8	1	14,29%
HANDELSBEMIDDELING	0	11	0	5	4	6	0	1	15	4	32	28	700,00%
GARAGEHOUDERS & AANVERWANTE ACTIVITEITEN	12	54	11	22	8	14	16	2	11	19	20	1	5,26%
DIENSTVERLENING AAN BEDRIJVEN	57	82	171	33	43	29	29	49	14	37	87	50	135,14%
VERZEKERINGEN EN VERMOGENSBEHEER	0	2	0	0	0	0	2	0	0	0	0	0	0,00%
SPORT EN RECREATIE	0	1	4	0	0	2	2	0	2	13	0	-13	-100,00%
IMMO	2	11	2	3	2	2	20	2	4	0	0	0	0,00%
LAND- EN BOSSOUW	0	1	0	2	2	0	6	2	0	2	0	-2	-100,00%
VISSERIJ EN AQUACULTUUR	0	0	0	0	0	0	0	0	0	0	0	0	0,00%
VOEDINGSINDUSTRIE EN - NIJVERHEID	0	2	6	2	4	17	0	0	2	19	6	-13	-68,42%
TEXTIEL- EN LEDERINDUSTRIE	0	0	0	0	0	0	0	2	0	2	0	-2	-100,00%
HOUTINDUSTRIE	0	4	0	0	0	0	0	2	2	2	2	0	0,00%
PAPIERINDUSTRIE	0	0	0	0	0	0	0	0	0	0	0	0	0,00%
DRUKKERIJEN, UITGEVERIJEN EN MEDIA	0	3	0	0	0	5	0	3	4	0	0	0	0,00%
CHEMISCHE EN KUNSTSTOFINDUSTRIE	7	0	0	0	10	0	0	0	0	0	0	0	0,00%
BOUWMATERIALENINDUSTRIE	3	0	0	0	0	0	0	0	0	0	0	0	0,00%
METAALINDUSTRIE	2	0	2	11	19	0	4	2	21	0	24	24	inf
ELEKTROTECHNIEK, ELEKTRONICA & COMPUTERS	11	0	6	0	0	0	0	0	0	2	0	-2	-100,00%
MACHINEBOUW	0	6	0	0	0	0	0	0	0	0	0	0	0,00%
BOUW VAN VERVOERSTUIGEN EN COMPONENTEN	10	0	0	0	0	0	2	0	0	0	0	0	0,00%
MEUBELINDUSTRIE	0	36	0	0	0	0	0	0	0	0	2	2	inf
ANDERE INDUSTRIE	0	36	0	2	0	0	0	0	0	0	0	0	0,00%
REPARATIE EN ONDERHOUD	1	0	6	0	0	2	2	0	2	17	4	-13	-76,47%
ENERGIEPRODUCTIE	1	0	0	0	0	0	0	0	0	0	0	0	0,00%
WATER- EN AFVALBEHANDELING, SANERING	0	0	0	0	0	0	0	0	0	0	0	0	0,00%
AANBOD CULTUUR & NATUURBEHOUD	0	0	0	0	4	0	0	2	0	7	0	-7	-100,00%
MEDISCHE BEROEPEN	0	0	0	0	0	0	0	0	0	0	2	2	inf
JURIDISCHE BEROEPEN	0	0	0	0	0	0	0	0	0	0	0	0	0,00%
ECONOMISCHE BEROEPEN	0	0	0	0	2	1	2	0	0	0	1	1	inf
BOUWTECHNISCHE BEROEPEN	3	12	12	1	0	0	0	0	0	0	9	9	inf
TOTAAL VRIJE BEROEPEN (SUBTOTAAL)	3	12	12	1	2	1	2	0	0	0	12	12	inf
OVERHEID & ONDERWIJS	0	0	2	0	0	0	0	2	0	2	0	-2	-100,00%
VERENIGINGEN (VAKVERENIGINGEN)	0	0	0	0	0	0	0	2	0	0	0	0	0,00%
ANDERE	2	0	0	0	2	0	0	2	0	2	2	0	0,00%
ONVOLDOENDE GESPECIFIEERD (NACE KLEINER DAN 5 DIGITS)	0	0	0	0	0	0	0	0	0	0	0	0	0,00%
ONBEKENDE ACTIVITEIT (GEEN NACE CODE)	28	1	2	3	64	12	2	2	0	25	15	-10	-40,00%

WAALS-BRABANT

Aantal faillissementen: januari - april														
Waals-Brabant	2014	2015	2016	2017	2018	2019	2020	2021	2022	2023	2024	diff	% versus 2023	
TOTAAL	147	163	105	134	155	164	150	117	126	137	154	17	12,41%	
HORECA	13	20	16	19	16	22	24	8	9	23	20	-3	-13,04%	
REPARATIE VAN COMPUTERS EN CONSUMENTENARTIKELLEN	0	0	1	2	1	1	1	0	0	1	0	-1	-100,00%	
OVERIGE PERSOONLIJKE DIENSTEN	8	7	2	3	5	6	10	2	8	8	5	-3	-37,50%	
BOUW	23	31	24	23	30	33	20	18	21	22	21	-1	-4,55%	
TRANSPORT	2	6	3	7	5	3	5	1	3	7	4	-3	-42,86%	
KLEINHANDEL	18	18	12	11	22	22	19	8	16	13	22	9	69,23%	
GROOTHANDEL	13	8	2	7	4	7	8	5	5	6	3	-3	-50,00%	
HANDELSBEMIDDELING	9	5	8	3	4	3	4	9	4	1	4	3	300,00%	
GARAGEHOUDERS & AANVERWANTE ACTIVITEITEN	6	6	2	7	7	2	3	2	5	4	3	-1	-25,00%	
DIENSTVERLENING AAN BEDRIJVEN	36	28	20	21	26	27	22	26	21	24	32	8	33,33%	
VERZEKERINGEN EN VERMOGENSBEHEER	0	1	0	0	1	0	0	0	0	0	0	0	0,00%	
SPORT EN RECREATIE	1	2	0	3	4	2	1	3	2	4	3	-1	-25,00%	
IMMO	1	3	4	4	8	7	2	2	5	1	6	5	500,00%	
LAND- EN BOSBOUW	1	0	0	2	1	0	0	1	2	0	1	1	Inf	
VISSERIJ EN AQUACULTUUR	0	0	0	0	0	0	0	0	0	0	0	0	0,00%	
VOEDINGSINDUSTRIE EN -NIJVERHEID	0	0	0	0	4	3	2	1	1	1	2	1	100,00%	
TEXTIEL- EN LEDERINDUSTRIE	1	0	0	0	0	0	2	0	0	0	1	1	Inf	
HOUTINDUSTRIE	0	0	0	1	1	0	0	0	0	1	1	0	0,00%	
PAPIERINDUSTRIE	0	0	0	0	0	1	0	0	0	0	0	0	0,00%	
DRUKKERIJEN, UITGEVERIJEN EN MEDIA	3	3	0	4	3	3	3	3	1	1	3	2	200,00%	
CHEMISCHE EN KUNSTSTOFINDUSTRIE	0	0	0	1	0	1	2	1	0	0	1	1	Inf	
BOUWMATERIALENINDUSTRIE	0	2	0	0	1	0	0	0	0	0	0	0	0,00%	
METAALINDUSTRIE	2	3	1	1	2	2	2	0	2	1	1	0	0,00%	
ELEKTROTECHNIEK, ELEKTRONICA & COMPUTERS	0	1	1	0	0	0	0	0	0	0	1	1	Inf	
MACHINEBOUW	0	0	0	0	0	1	0	0	0	0	0	0	0,00%	
BOUW VAN VERVOERSTUIGEN EN COMPONENTEN	0	0	0	0	0	1	0	0	0	0	0	0	0,00%	
MEUBELINDUSTRIE	1	0	1	0	1	0	0	0	1	0	0	0	0,00%	
ANDERE INDUSTRIE	0	0	0	1	0	0	0	0	0	0	0	0	0,00%	
REPARATIE EN ONDERHOUD	0	0	0	1	0	0	1	0	1	0	0	0	0,00%	
ENERGIEPRODUCTIE	0	0	0	0	0	0	0	1	0	0	0	0	0,00%	
WATER- EN AFVALBEHANDELING, SANERING	0	0	0	0	0	1	0	0	0	0	0	0	0,00%	
AANBOD CULTUUR & NATUURBEHOUD	0	0	0	0	1	0	0	0	0	1	1	0	0,00%	
MEDISCHE BEROEPEN	0	2	0	2	0	0	1	0	0	2	3	1	50,00%	
JURIDISCHE BEROEPEN	0	0	0	0	0	0	0	2	1	0	0	0	0,00%	
ECONOMISCHE BEROEPEN	2	3	0	0	0	0	2	0	0	1	1	0	0,00%	
BOUWTECHNISCHE BEROEPEN	1	9	3	4	1	2	2	0	2	3	4	1	33,33%	
TOTAAL: VRIJE BEROEPEN (SUBTOTAAL)	3	14	3	6	1	2	5	2	3	6	8	2	33,33%	
OVERHEID & ONDERWIJS	1	1	2	0	1	2	0	1	2	2	3	1	50,00%	
VERENIGINGEN (VAKVERENIGINGEN)	0	0	0	0	1	0	0	0	0	0	0	0	0,00%	
ANDERE	0	0	0	0	0	0	0	1	1	1	0	-1	-100,00%	
ONVOLDOENDE GESPECIFIEERD (NACE KLEINER DAN 5 DIGITS)	0	0	0	0	0	0	0	0	0	0	0	0	0,00%	
ONBEKENDE ACTIVITEIT (GEEN NACE CODE)	9	4	5	7	5	12	14	22	13	9	8	-1	-11,11%	

Potentieel jobverlies: januari - april														
Waals-Brabant	2014	2015	2016	2017	2018	2019	2020	2021	2022	2023	2024	diff	% versus 2023	
TOTAAL	542	384	413	353	318	433	478	197	242	199	282	83	41,71%	
HORECA	29	52	21	53	76	43	56	8	14	60	53	-7	-11,67%	
REPARATIE VAN COMPUTERS EN CONSUMENTENARTIKELLEN	0	0	0	2	0	0	0	0	0	2	0	-2	-100,00%	
OVERIGE PERSOONLUKE DIENSTEN	29	12	2	2	2	8	14	2	19	26	6	-20	-76,92%	
BOUW	149	89	52	48	41	38	25	16	71	29	17	-12	-41,38%	
TRANSPORT	0	11	12	34	25	13	4	0	2	8	4	-4	-50,00%	
KLEINHANDEL	77	16	12	48	35	22	85	16	57	16	68	52	325,00%	
GROOTHANDEL	57	9	2	4	6	11	33	56	10	6	9	3	50,00%	
HANDELSBEMIDDELING	7	0	13	2	4	0	2	12	0	0	12	12	inf	
GARAGEHOUDERS & AANVERWANTE ACTIVITEITEN	46	12	2	5	30	4	0	2	4	3	4	1	33,33%	
DIENSTVERLENING AAN BEDRIJVEN	98	80	88	36	38	270	215	30	5	23	22	-1	-4,35%	
VERZEKERINGEN EN VERMOGENSBEHEER	0	2	0	0	2	0	0	0	0	0	0	0	0,00%	
SPORT EN RECREATIE	0	2	0	1	11	0	2	5	3	4	2	-2	-50,00%	
IMMO	0	11	8	0	5	2	2	1	1	0	16	16	inf	
LAND- EN BOSBOUW	2	0	0	0	2	0	0	0	0	0	2	2	inf	
VISSERIJ EN AQUACULTUUR	0	0	0	0	0	0	0	0	0	0	0	0	0,00%	
VOEDINGSINDUSTRIE EN -NIJVERHEID	0	0	0	0	8	2	1	2	2	2	7	5	250,00%	
TEXTIEL- EN LEDERINDUSTRIE	0	0	0	0	0	0	0	0	0	0	2	2	inf	
HOUTINDUSTRIE	0	0	0	0	0	0	0	0	0	0	0	0	0,00%	
PAPIERINDUSTRIE	0	0	0	0	0	3	0	0	0	0	0	0	0,00%	
DRUKKERIJEN, UITGEVERIJEN EN MEDIA	2	41	0	4	0	4	4	4	0	0	17	17	inf	
CHEMISCHE EN KUNSTSTOFINDUSTRIE	0	0	0	4	0	1	12	2	0	0	2	2	inf	
BOUWMATERIALENINDUSTRIE	0	2	0	0	2	0	0	0	0	0	0	0	0,00%	
METAALINDUSTRIE	2	18	0	0	19	2	2	0	10	0	2	2	inf	
ELEKTROTECHNIEK, ELEKTRONICA & COMPUTERS	0	0	0	0	0	0	0	0	0	0	2	2	inf	
MACHINEBOUW	0	0	0	0	0	0	0	0	0	0	0	0	0,00%	
BOUW VAN VERVOERSTUIGEN EN COMPONENTEN	0	0	0	0	0	0	0	0	0	0	0	0	0,00%	
MEUBELINDUSTRIE	2	0	0	0	0	0	0	0	2	0	0	0	0,00%	
ANDERE INDUSTRIE	0	0	0	2	0	0	0	0	0	0	0	0	0,00%	
REPARATIE EN ONDERHOUD	0	0	0	0	0	0	15	0	1	0	0	0	0,00%	
ENERGIEPRODUCTIE	0	0	0	0	0	0	0	13	0	0	0	0	0,00%	
WATER- EN AFVALBEHANDELING, SANERING	0	0	0	0	0	2	0	0	0	0	0	0	0,00%	
AANBOD CULTUUR & NATUURBEHOUD	0	0	0	0	1	0	0	0	0	2	0	-2	-100,00%	
MEDISCHE BEROEPEN	0	5	0	39	0	0	0	0	0	2	2	0	0,00%	
JURIDISCHE BEROEPEN	0	0	0	0	0	0	0	0	0	0	0	0	0,00%	
ECONOMISCHE BEROEPEN	0	6	0	0	0	0	2	0	0	0	2	2	inf	
BOUWTECHNISCHE BEROEPEN	0	13	6	65	0	0	2	0	31	0	4	4	inf	
TOTAAL: VRIJE BEROEPEN (SUBTOTAAL)	0	24	6	104	0	0	4	0	31	2	8	6	300,00%	
OVERHEID & ONDERWIJS	2	3	7	0	2	4	0	0	0	2	21	19	950,00%	
VERENIGINGEN (VAKVERENIGINGEN)	0	0	0	0	2	0	0	0	0	0	0	0	0,00%	
ANDERE	0	0	0	0	0	0	0	0	2	2	0	-2	-100,00%	
ONVOLDOENDE GESPECIFIEERD (NACE KLEINER DAN 5 DIGITS)	0	0	0	0	0	0	0	0	0	0	0	0	0,00%	
ONBEKENDE ACTIVITEIT (GEEN NACE CODE)	40	0	188	3	7	4	2	28	8	12	6	-8	-50,00%	

HENEGOUWEN

Aantal faillissementen: januari - april														
Henegouwen	2014	2015	2016	2017	2018	2019	2020	2021	2022	2023	2024	diff	% versus 2023	
TOTAAL	457	410	336	315	286	261	250	161	212	255	290	35	13,73%	
HORECA	83	78	71	77	60	52	39	19	40	51	64	13	25,49%	
REPARATIE VAN COMPUTERS EN CONSUMENTENARTIKELLEN	2	1	0	0	0	0	1	0	0	0	0	0	0,00%	
OVERIGE PERSOONLIJKE DIENSTEN	15	13	7	13	8	11	7	8	4	4	12	8	200,00%	
BOUW	102	92	75	58	61	61	65	38	38	54	65	11	20,37%	
TRANSPORT	10	14	9	6	6	10	12	12	7	17	16	-1	-5,88%	
KLEINHANDEL	82	53	56	49	51	36	31	24	28	38	37	-1	-2,63%	
GROOTHANDEL	21	20	21	4	13	9	9	4	8	7	10	3	42,86%	
HANDELSBEMIDDELING	18	15	10	10	5	7	8	5	5	6	1	-5	-83,33%	
GARAGEHOUDERS & AANVERWANTE ACTIVITEITEN	11	13	9	10	12	6	9	2	16	15	13	-2	-13,33%	
DIENSTVERLENING AAN BEDRIJVEN	35	41	37	29	23	24	21	25	25	22	24	2	9,09%	
VERZEKERINGEN EN VERMOGENSBEHEER	2	0	0	0	0	0	0	0	0	0	0	0	0,00%	
SPORT EN RECREATIE	5	5	1	2	1	4	2	0	6	1	2	1	100,00%	
IMMO	4	6	4	11	5	3	4	4	2	4	4	0	0,00%	
LAND- EN BOSBOUW	4	4	5	1	2	1	4	0	2	1	2	1	100,00%	
VISSERIJ EN AQUACULTUUR	0	0	0	0	0	0	0	0	0	0	0	0	0,00%	
VOEDINGSINDUSTRIE EN -NIJVERHEID	5	2	3	5	5	2	1	1	2	3	6	3	100,00%	
TEXTIEL- EN LEDERINDUSTRIE	3	2	0	1	0	0	1	0	0	0	2	2	Inf	
HOUTINDUSTRIE	3	0	1	1	0	1	2	0	0	1	0	-1	-100,00%	
PAPIERINDUSTRIE	1	1	0	0	0	0	0	0	0	0	0	0	0,00%	
DRUKKERIJEN, UITGEVERIJEN EN MEDIA	5	2	4	3	4	2	0	2	2	4	2	-2	-50,00%	
CHEMISCHE EN KUNSTSTOFINDUSTRIE	1	3	0	1	0	0	0	0	1	0	0	0	0,00%	
BOUWMATERIALENINDUSTRIE	2	1	0	1	1	0	1	0	1	1	0	-1	-100,00%	
METAALINDUSTRIE	8	6	0	3	4	4	2	0	3	5	2	-3	-60,00%	
ELEKTROTECHNIEK, ELEKTRONICA & COMPUTERS	2	0	0	1	0	0	0	0	0	0	1	1	Inf	
MACHINEBOUW	2	0	2	1	0	1	0	0	0	0	1	1	Inf	
BOUW VAN VERVOERSTUIGEN EN COMPONENTEN	1	0	0	0	0	0	0	0	0	0	0	0	0,00%	
MEUBELINDUSTRIE	1	0	0	0	0	1	0	1	2	1	1	0	0,00%	
ANDERE INDUSTRIE	1	1	1	0	2	0	0	1	2	1	0	-1	-100,00%	
REPARATIE EN ONDERHOUD	4	3	1	1	1	0	1	1	0	1	2	1	100,00%	
ENERGIEPRODUCTIE	0	1	0	0	0	0	0	0	0	0	0	0	0,00%	
WATER- EN AFVALBEHANDELING, SANERING	0	2	1	1	0	0	0	1	0	0	0	0	0,00%	
AANBOD CULTUUR & NATUURBEHOUD	2	1	4	3	0	1	1	0	1	0	2	2	Inf	
MEDISCHE BEROEPEN	1	1	0	0	0	0	2	0	0	1	0	-1	-100,00%	
JURIDISCHE BEROEPEN	0	0	0	0	1	0	1	1	0	1	1	0	0,00%	
ECONOMISCHE BEROEPEN	0	2	0	0	1	2	0	0	1	1	0	-1	-100,00%	
BOUWTECHNISCHE BEROEPEN	3	3	1	5	1	2	4	1	1	0	3	3	Inf	
TOTAAL: VRIJE BEROEPEN (SUBTOTAAL)	4	6	1	5	3	4	7	2	2	3	4	1	33,33%	
OVERHEID & ONDERWIJS	0	1	0	0	2	1	1	2	2	1	1	0	0,00%	
VERENIGINGEN (VAKVERENIGINGEN)	1	0	0	1	0	0	0	0	0	0	0	0	0,00%	
ANDERE	2	1	0	1	0	0	0	3	2	0	2	2	Inf	
ONVOLDOENDE GESPECIFIEERD (NACE KLEINER DAN 5 DIGITS)	0	0	0	0	0	0	0	0	0	0	0	0	0,00%	
ONBEKENDE ACTIVITEIT (GEEN NACE CODE)	15	22	13	16	17	20	21	6	11	14	14	0	0,00%	

Potentieel jobverlies: januari - april													
Henegooien	2014	2015	2016	2017	2018	2019	2020	2021	2022	2023	2024	diff	% versus 2023
TOTAAL	1,506	1,310	833	811	749	929	731	811	654	739	695	-44	-5,95%
HORECA	131	94	89	105	126	94	82	54	69	114	177	83	85,20%
REPARATIE VAN COMPUTERS EN CONSUMENTENARTIKELEN	10	2	0	0	0	0	2	0	0	0	0	0	0,00%
OVERIGE PERSOONLIJKE DIENSTEN	27	30	10	24	12	9	4	4	9	9	19	10	111,11%
BOUW	325	250	274	202	202	245	318	145	120	146	156	12	8,22%
TRANSPORT	22	42	18	8	17	23	14	12	12	139	34	-105	-75,54%
KLEINHANDEL	148	125	104	70	116	35	66	65	89	76	105	29	38,16%
GROOTHANDEL	84	236	30	15	39	19	11	122	181	37	20	-17	-45,95%
HANDELSBEMIDDELING	11	14	7	8	4	43	55	2	11	13	0	-13	-100,00%
GARAGEHOUDERS & AANVERWANTE ACTIVITEITEN	21	13	56	9	29	5	15	28	10	24	15	-9	-37,50%
DIENSTVERLENING AAN BEDRIJVEN	100	133	73	75	116	74	47	52	45	98	53	-45	-45,92%
VERZEKERINGEN EN VERMOGENSBEHEER	4	0	0	0	0	0	0	0	0	0	0	0	0,00%
SPORT EN RECREATIE	4	41	0	0	2	7	0	0	15	0	2	2	inf
IMMO	3	7	9	24	0	1	2	7	2	2	3	1	50,00%
LAND- EN BOSBOUW	11	6	5	2	2	2	2	0	2	0	4	4	inf
VISSERIJ EN AQUACULTUUR	0	0	0	0	0	0	0	0	0	0	0	0	0,00%
VOEDINGSINDUSTRIE EN -NIJVERHEID	5	4	5	27	10	2	2	7	17	2	46	44	2 200,00%
TEXTIEL- EN LEDERINDUSTRIE	132	2	0	2	0	0	0	0	0	0	10	10	inf
HOUTINDUSTRIE	131	0	10	0	0	1	17	0	0	0	0	0	0,00%
PAPIERINDUSTRIE	13	2	0	0	0	0	0	0	0	0	0	0	0,00%
DRUKKERIJEN, UITGEVERIJEN EN MEDIA	20	2	3	3	12	209	0	2	4	4	2	-2	-50,00%
CHEMISCHE EN KUNSTSTOFINDUSTRIE	1	87	0	1	0	0	0	0	0	0	0	0	0,00%
BOUWMATERIALENINDUSTRIE	2	3	0	74	0	0	35	0	2	0	0	0	0,00%
METAALINDUSTRIE	192	54	0	14	28	67	4	0	41	23	4	-19	-82,61%
ELEKTROTECHNIEK, ELEKTRONICA & COMPUTERS	2	0	0	12	0	0	0	0	0	0	20	20	inf
MACHINEBOUW	8	0	5	0	0	0	0	0	0	0	2	-2	inf
BOUW VAN VERVOERSTUIGEN EN COMPONENTEN	0	0	0	0	0	0	0	0	0	0	0	0	0,00%
MEUBELINDUSTRIE	1	0	0	0	0	0	0	27	7	0	5	3	inf
ANDERE INDUSTRIE	0	0	2	0	1	0	0	2	5	2	0	-2	-100,00%
REPARATIE EN ONDERHOUD	42	11	2	10	2	0	11	2	0	15	4	-11	-73,33%
ENERGIEPRODUCTIE	0	0	0	0	0	0	0	0	0	0	0	0	0,00%
WATER- EN AFVALBEHANDELING, SANERING	0	3	62	0	0	0	0	2	0	0	0	0	0,00%
AANBOD CULTUUR & NATUURBEHOUD	0	0	3	2	0	6	0	0	0	0	2	2	inf
MEDISCHE BEROEPEN	0	1	0	0	0	0	2	0	0	2	0	-2	-100,00%
JURIDISCHE BEROEPEN	0	0	0	0	2	0	0	0	0	0	0	0	0,00%
ECONOMISCHE BEROEPEN	0	4	0	0	0	3	0	0	0	2	0	-2	-100,00%
BOUWTECHNISCHE BEROEPEN	19	9	0	92	7	0	2	0	3	0	0	0	0,00%
TOTAAL: VRIJE BEROEPEN (SUBTOTAAL)	19	14	0	92	9	3	4	0	3	4	0	-4	-100,00%
OVERHEID & ONDERWIJS	0	2	0	0	4	0	2	20	0	0	0	0	0,00%
VERENIGINGEN (VAKVERENIGINGEN)	13	0	0	2	0	0	0	0	0	0	0	0	0,00%
ANDERE	11	15	0	2	0	0	0	212	6	0	2	2	inf
ONVOLDENDE GESPECIFIEERD (NACE KLEINER DAN 5 DIGITS)	0	0	0	0	0	0	0	0	0	0	0	0	0,00%
ONBEKENDE ACTIVITEIT (GEEN NACE CODE)	33	118	66	28	18	84	58	46	4	31	8	-23	-74,19%

NAMEN

Aantal faillissementen: januari - april														
Namen	2014	2015	2016	2017	2018	2019	2020	2021	2022	2023	2024	diff	% versus 2023	
TOTAAL	178	162	138	150	116	141	132	103	118	154	135	-19	-12,34%	
HORECA	29	35	27	37	16	27	20	20	18	24	24	0	0,00%	
REPARATIE VAN COMPUTERS EN CONSUMENTENARTIKELLEN	2	0	1	0	0	0	0	0	0	1	2	1	100,00%	
OVERIGE PERSOONLIJKE DIENSTEN	8	2	2	5	5	4	3	4	8	4	3	-1	-25,00%	
BOUW	42	39	30	35	27	34	25	20	24	39	25	-14	-35,90%	
TRANSPORT	12	3	5	3	4	9	2	2	8	4	0	-4	-100,00%	
KLEINHANDEL	30	32	13	21	19	14	18	13	11	20	17	-3	-15,00%	
GROOTHANDEL	5	5	7	2	5	3	3	4	3	4	2	-2	-50,00%	
HANDELSBEMIDDELING	5	3	4	2	3	1	1	0	1	1	5	4	400,00%	
GARAGEHOUDERS & AANVERWANTE ACTIVITEITEN	6	6	7	4	5	3	5	3	7	6	6	0	0,00%	
DIENSTVERLENING AAN BEDRIJVEN	18	15	14	7	11	11	24	13	12	18	13	-5	-27,78%	
VERZEKERINGEN EN VERMOGENSBEHEER	0	0	0	1	0	0	1	0	0	0	0	0	0,00%	
SPORT EN RECREATIE	2	4	1	1	1	2	1	1	1	1	1	0	0,00%	
IMMO	1	2	0	3	1	1	0	0	1	3	10	7	233,33%	
LAND- EN BOSBOUW	2	2	0	2	6	0	1	1	1	0	1	1	inf	
VISSERIJ EN AQUACULTUUR	0	0	1	0	0	0	0	0	0	0	0	0	0,00%	
VOEDINGSINDUSTRIE EN -NIJVERHEID	1	1	2	2	2	5	2	0	0	2	2	0	0,00%	
TEXTIEL- EN LEDERINDUSTRIE	0	0	1	1	0	0	0	0	0	0	1	1	inf	
HOUTINDUSTRIE	1	0	0	2	0	1	0	0	0	2	1	-1	-50,00%	
PAPIERINDUSTRIE	0	0	0	0	0	0	0	0	0	0	0	0	0,00%	
DRUKKERIJEN, UITGEVERIJEN EN MEDIA	2	4	2	1	1	1	0	3	0	1	1	0	0,00%	
CHEMISCHE EN KUNSTSTOFINDUSTRIE	0	0	0	0	0	0	0	0	0	0	0	0	0,00%	
BOUWMATERIALENINDUSTRIE	1	0	0	0	1	1	1	0	0	0	2	2	inf	
METAALINDUSTRIE	4	4	0	3	1	0	0	0	2	3	1	-2	-66,67%	
ELEKTROTECHNIEK, ELEKTRONICA & COMPUTERS	0	0	1	0	0	0	1	0	1	1	1	0	0,00%	
MACHINEBOUW	0	0	0	0	0	0	0	0	0	0	0	0	0,00%	
BOUW VAN VERVOERSTUIGEN EN COMPONENTEN	0	0	1	0	0	0	0	0	0	0	0	0	0,00%	
MEUBELINDUSTRIE	0	1	0	0	0	0	1	0	0	0	0	0	0,00%	
ANDERE INDUSTRIE	0	0	2	1	1	1	0	0	0	0	0	0	0,00%	
REPARATIE EN ONDERHOUD	0	0	0	1	0	0	1	1	3	1	0	-1	-100,00%	
ENERGIEPRODUCTIE	0	0	0	0	0	0	0	0	0	0	0	0	0,00%	
WATER- EN AFVALBEHANDELING, SANERING	0	0	0	0	1	0	0	1	2	0	0	0	0,00%	
AANBOD CULTUUR & NATUURBEHOUD	1	0	1	0	0	2	0	0	0	0	2	2	inf	
MEDISCHE BEROEPEN	0	0	1	0	0	0	1	0	2	1	0	-1	-100,00%	
JURIDISCHE BEROEPEN	0	0	0	0	0	0	0	0	0	0	0	0	0,00%	
ECONOMISCHE BEROEPEN	0	0	0	0	0	0	1	1	0	2	0	-2	-100,00%	
BOUWTECHNISCHE BEROEPEN	0	2	4	1	1	2	4	1	0	0	3	3	inf	
TOTAAL: VRIJE BEROEPEN (SUBTOTAAL)	0	2	5	1	1	2	6	2	2	3	3	0	0,00%	
OVERHEID & ONDERWIJS	0	0	0	0	0	1	2	1	1	3	1	-2	-66,67%	
VERENIGINGEN (VAKVERENIGINGEN)	0	0	0	0	0	0	0	0	0	0	0	0	0,00%	
ANDERE	0	0	0	1	0	1	0	0	0	0	0	0	0,00%	
ONVOLDOENDE GESPECIFIEERD (NACE KLEINER DAN 5 DIGITS)	0	0	0	0	0	0	0	0	0	0	0	0	0,00%	
ONBEKENDE ACTIVITEIT (GEEN NACE CODE)	8	2	11	14	5	17	14	14	12	13	11	-2	-15,38%	

Potentieel jobverlies: januari - april														
Namen	2014	2015	2016	2017	2018	2019	2020	2021	2022	2023	2024	diff	% versus 2023	
TOTAAL	457	288	273	238	183	229	141	263	313	368	261	-105	-28,69%	
HORECA	44	56	34	73	19	58	28	43	48	52	45	-7	-13,46%	
REPARATIE VAN COMPUTERS EN CONSUMENTENARTIKELEN	0	0	0	0	0	0	0	0	0	0	0	0	0,00%	
OVERIGE PERSOONLUKE DIENSTEN	10	3	2	6	7	0	2	15	45	4	7	3	75,00%	
BOUW	98	85	119	78	41	80	37	101	39	45	129	84	186,67%	
TRANSPORT	20	2	15	15	30	19	2	0	20	9	0	-9	-100,00%	
KLEINHANDEL	22	46	28	27	32	11	27	16	15	102	28	-74	-72,55%	
GROOTHANDEL	16	5	19	0	6	2	4	4	2	6	0	-6	-100,00%	
HANDELSBEMIDDELING	2	2	5	2	9	0	0	0	0	0	1	1	inf	
GARAGEHOUDERS & AANVERWANTE ACTIVITEITEN	8	7	4	2	6	0	10	8	8	6	4	-2	-33,33%	
DIENSTVERLENING AAN BEDRIJVEN	20	25	7	7	6	34	14	35	28	89	6	-83	-93,26%	
VERZEKERINGEN EN VERMOGENSBEHEER	0	0	0	0	0	0	2	0	0	0	0	0	0,00%	
SPORT EN RECREATIE	2	16	0	2	0	0	0	0	0	0	0	0	0,00%	
IMMO	3	4	0	1	0	0	0	0	0	4	10	6	150,00%	
LAND- EN BOSBOUW	0	2	0	0	7	0	0	0	2	0	0	0	0,00%	
VISSERIJ EN AQUACULTUUR	0	0	2	0	0	0	0	0	0	0	0	0	0,00%	
VOEDINGSINDUSTRIE EN - NIJVERHEID	0	4	4	15	7	13	5	0	0	17	16	-1	-5,88%	
TEXTIEL- EN LEDERINDUSTRIE	0	0	0	0	0	0	0	0	0	0	2	2	inf	
HOUTINDUSTRIE	8	0	0	0	0	2	0	0	0	0	2	2	inf	
PAPIERINDUSTRIE	0	0	0	0	0	0	0	0	0	0	0	0	0,00%	
DRUKKERIJEN, UITGEVERIJEN EN MEDIA	0	3	7	2	0	2	0	4	0	0	0	0	0,00%	
CHEMISCHE EN KUNSTSTOFINDUSTRIE	0	0	0	0	0	0	0	0	0	0	0	0	0,00%	
BOUWMATERIALENINDUSTRIE	7	0	0	0	2	0	2	0	0	0	2	2	inf	
METAALINDUSTRIE	184	5	0	1	1	0	0	0	2	11	0	-11	-100,00%	
ELEKTROTECHNIEK, ELEKTRONICA & COMPUTERS	0	0	17	0	0	0	0	0	2	2	2	0	0,00%	
MACHINEBOUW	0	0	0	0	0	0	0	0	0	0	0	0	0,00%	
BOUW VAN VERVOERSTUIGEN EN COMPONENTEN	0	0	1	0	0	0	0	0	0	0	0	0	0,00%	
MEUBELINDUSTRIE	0	0	0	0	0	0	0	0	0	0	0	0	0,00%	
ANDERE INDUSTRIE	0	0	4	1	1	2	0	0	0	0	0	0	0,00%	
REPARATIE EN ONDERHOUD	0	0	0	0	0	0	0	0	57	2	0	-2	-100,00%	
ENERGIEPRODUCTIE	0	0	0	0	0	0	0	0	0	0	0	0	0,00%	
WATER- EN AFVALBEHANDELING, SANERING	0	0	0	0	0	0	0	0	2	0	0	0	0,00%	
AANBOD CULTUUR & NATUURBEHOUD	0	0	0	0	0	0	0	0	0	0	0	0	0,00%	
MEDISCHE BEROEPEN	0	0	0	0	0	0	2	0	2	2	0	-2	-100,00%	
JURIDISCHE BEROEPEN	0	0	0	0	0	0	0	0	0	0	0	0	0,00%	
ECONOMISCHE BEROEPEN	0	0	0	0	0	0	2	0	0	9	0	-9	-100,00%	
BOUWTECHNISCHE BEROEPEN	0	1	4	0	2	0	0	0	0	0	0	0	0,00%	
TOTAAL: VRIJE BEROEPEN (SUBTOTAAL)	0	1	4	0	2	0	4	0	2	11	0	-11	-100,00%	
OVERHEID & ONDERWIJS	0	0	0	0	0	0	0	0	2	4	0	-4	-100,00%	
VERENIGINGEN (VAKVERENIGINGEN)	0	0	0	0	0	0	0	0	0	0	0	0	0,00%	
ANDERE	0	0	0	2	0	2	0	0	0	0	0	0	0,00%	
ONVOLDOENDE GESPECIFIEERD (NACE KLEINER DAN 5 DIGITS)	0	0	0	0	0	0	0	0	0	0	0	0	0,00%	
ONBEKENDE ACTIVITEIT (GEEN NACE CODE)	13	0	1	4	7	4	4	37	39	2	7	5	250,00%	

LUIK

Aantal faillissementen: januari - april													
Luik	2014	2015	2016	2017	2018	2019	2020	2021	2022	2023	2024	diff	% versus 2023
TOTAAL	425	380	301	311	336	349	281	213	202	314	352	38	12,10%
HORECA	98	77	63	79	67	80	50	36	37	76	69	-7	-9,21%
REPARATIE VAN COMPUTERS EN CONSUMENTENARTIKELLEN	1	1	2	2	0	1	0	0	0	0	0	0	0,00%
OVERIGE PERSOONLUKE DIENSTEN	15	8	12	8	11	8	8	8	5	18	16	-2	-11,11%
BOUW	88	62	57	55	71	65	58	42	32	56	69	13	23,21%
TRANSPORT	13	14	5	9	6	11	9	11	10	16	5	-11	-68,75%
KLEINHANDEL	65	58	63	52	50	30	33	18	29	41	55	14	34,15%
GROOTHANDEL	19	20	13	15	12	11	8	8	5	3	9	6	200,00%
HANDELSBEMIDDELING	13	12	12	5	8	12	11	6	9	7	10	3	42,86%
GARAGEHOUDERS & AANVERWANTE ACTIVITEITEN	11	19	11	14	14	13	15	8	7	10	15	5	50,00%
DIENSTVERLENING AAN BEDRIJVEN	43	46	21	34	33	35	27	18	26	31	37	6	19,35%
VERZEKERINGEN EN VERMOGENSBEHEER	2	0	0	1	1	3	1	0	0	1	0	-1	-100,00%
SPORT EN RECREATIE	3	2	0	2	1	2	4	4	1	3	4	1	33,33%
IMMO	5	3	4	4	6	7	3	1	2	6	1	-5	-83,33%
LAND- EN BOSBOUW	1	6	1	3	3	2	1	2	3	5	1	-4	-80,00%
VISSERIJ EN AQUACULTUUR	0	0	0	0	0	0	0	0	0	0	0	0	0,00%
VOEDINGSINDUSTRIE EN -NIJVERHEID	5	1	4	3	2	6	2	2	3	3	2	-1	-33,33%
TEXTIEL- EN LEDERINDUSTRIE	1	1	1	0	0	0	0	1	0	0	2	2	inf
HOUTINDUSTRIE	3	0	0	1	2	0	1	0	0	0	2	2	inf
PAPIERINDUSTRIE	1	0	1	0	0	0	0	0	0	0	0	0	0,00%
DRUKKERIJEN, UITGEVERIJEN EN MEDIA	3	2	1	1	0	1	2	0	2	3	3	0	0,00%
CHEMISCHE EN KUNSTSTOFINDUSTRIE	1	1	3	0	2	0	0	1	0	1	0	-1	-100,00%
BOUWMATERIALENINDUSTRIE	4	0	0	0	1	0	0	0	1	1	1	0	0,00%
METAALINDUSTRIE	6	7	4	5	3	3	1	2	2	2	8	6	300,00%
ELEKTROTECHNIEK, ELEKTRONICA & COMPUTERS	0	0	0	0	1	0	1	1	0	1	0	-1	-100,00%
MACHINEBOUW	0	0	0	0	0	0	1	0	0	0	0	0	0,00%
BOUW VAN VERVOERSTUIGEN EN COMPONENTEN	0	0	0	0	0	1	0	0	0	0	0	0	0,00%
MEUBELINDUSTRIE	1	1	0	1	0	0	0	1	0	0	1	1	inf
ANDERE INDUSTRIE	1	0	1	1	0	0	1	0	1	0	1	1	inf
REPARATIE EN ONDERHOUD	2	3	0	0	0	2	0	0	2	1	1	0	0,00%
ENERGIEPRODUCTIE	0	0	0	0	0	1	0	0	0	0	1	1	inf
WATER- EN AFVALBEHANDELING, SANERING	1	1	1	0	0	1	1	0	0	0	1	1	inf
AANBOD CULTUUR & NATUURBEHOUD	2	1	4	1	3	3	1	2	0	1	3	2	200,00%
MEDISCHE BEROEPEN	0	0	0	1	0	0	1	0	0	3	1	-2	-66,67%
JURIDISCHE BEROEPEN	0	0	0	0	0	0	4	1	1	3	1	-2	-66,67%
ECONOMISCHE BEROEPEN	0	5	0	0	0	1	1	0	0	4	1	-3	-75,00%
BOUWTECHNISCHE BEROEPEN	2	4	3	2	3	4	3	3	2	2	3	1	50,00%
TOTAAL: VRIJE BEROEPEN (SUBTOTAAL)	2	9	3	3	3	5	9	4	3	12	6	-6	-50,00%
OVERHEID & ONDERWIJS	2	0	0	1	1	3	4	1	0	0	3	3	inf
VERENIGINGEN (VAKVERENIGINGEN)	0	0	0	0	0	1	0	0	0	0	0	0	0,00%
ANDERE	2	0	0	0	0	1	2	0	4	2	0	-2	-100,00%
ONVOLDOENDE GESPECIFIEERD (NACE KLEINER DAN 5 DIGITS)	0	0	0	0	0	0	0	0	0	0	0	0	0,00%
ONBEKENDE ACTIVITEIT (GEEN NACE CODE)	31	25	14	11	35	41	27	36	16	14	26	12	85,71%

Potentieel jobverlies: januari - april													
Luik	2014	2015	2016	2017	2018	2019	2020	2021	2022	2023	2024	diff	% versus 2023
TOTAAL	973	854	869	822	521	592	528	367	427	601	784	183	30,45%
HORECA	168	136	97	117	136	167	104	108	58	148	150	2	1,35%
REPARATIE VAN COMPUTERS EN CONSUMENTENARTIKELN	8	0	3	2	0	0	0	0	0	0	0	0	0,00%
OVERIGE PERSOONLIJKE DIENSTEN	24	18	25	56	25	17	12	36	4	57	29	-28	-49,12%
BOUW	135	173	117	166	114	147	131	79	121	84	162	78	92,86%
TRANSPORT	17	8	46	46	7	19	25	23	40	120	24	-96	-80,00%
KLEINHANDEL	110	86	122	63	69	47	62	27	49	66	156	90	136,36%
GROOTHANDEL	42	25	24	32	15	11	14	2	2	4	13	9	225,00%
HANDELSBEMIDDELING	33	31	6	4	3	39	6	2	11	4	52	48	1200,00%
GARAGEHOUDERS & AANVERWANTE ACTIVITEITEN	16	81	20	31	15	18	38	9	37	17	19	2	11,78%
DIENSTVERLENING AAN BEDRIJVEN	75	36	45	69	63	27	37	26	16	25	35	10	40,00%
VERZEKERINGEN EN VERMOGENSBEHEER	0	0	0	0	8	0	2	0	0	2	0	-2	-100,00%
SPORT EN RECREATIE	1	15	0	2	2	0	9	4	2	4	9	5	125,00%
IMMO	2	6	0	4	11	6	2	0	2	2	2	0	0,00%
LAND- EN BOSBOUW	2	6	2	0	0	4	2	2	14	4	0	-4	-100,00%
VISSERIJ EN AQUACULTUUR	0	0	0	0	0	0	0	0	0	0	0	0	0,00%
VOEDINGSINDUSTRIE EN -NIJVERHEID	6	0	14	10	17	28	4	4	19	17	2	-15	-88,24%
TEXTIEL- EN LEDERINDUSTRIE	2	2	1	0	0	0	0	1	0	0	7	7	Inf
HOUTINDUSTRIE	6	0	0	1	2	0	7	0	0	0	0	0	0,00%
PAPIERINDUSTRIE	0	0	2	0	0	0	0	0	0	0	0	0	0,00%
DRUKKERIJEN, UITGEVERIJEN EN MEDIA	4	2	2	2	0	0	2	0	0	2	11	9	450,00%
CHEMISCHE EN KUNSTSTOFINDUSTRIE	0	0	5	0	3	0	0	0	0	0	0	0	0,00%
BOUWMATERIALENINDUSTRIE	6	0	0	0	0	0	0	0	2	2	0	-2	-100,00%
METAALINDUSTRIE	113	35	129	11	14	5	3	29	10	20	29	9	45,00%
ELEKTROTECHNIEK, ELEKTRONICA & COMPUTERS	0	0	0	0	2	0	0	6	0	2	0	-2	-100,00%
MACHINEBOUW	0	0	0	0	0	0	2	0	0	0	0	0	0,00%
BOUW VAN VERVOERSTUIGEN EN COMPONENTEN	0	0	0	0	0	0	0	0	0	0	0	0	0,00%
MEUBELINDUSTRIE	2	2	0	2	0	0	0	2	0	0	0	0	0,00%
ANDERE INDUSTRIE	1	0	0	4	0	0	0	0	2	0	7	7	Inf
REPARATIE EN ONDERHOUD	2	3	0	0	0	0	0	0	4	0	6	6	Inf
ENERGIEPRODUCTIE	0	0	0	0	0	2	0	0	0	0	2	2	Inf
WATER- EN AFVALBEHANDELING, SANERING	2	0	3	0	0	7	0	0	0	0	0	0	0,00%
AANBOD CULTUUR & NATUURBEHOUD	4	3	2	0	2	2	0	0	0	0	4	4	Inf
MEDISCHE BEROEPEN	0	0	0	0	0	0	10	0	0	3	0	-3	-100,00%
JURIDISCHE BEROEPEN	0	0	0	0	0	0	4	0	0	0	0	0	0,00%
ECONOMISCHE BEROEPEN	0	7	0	0	0	2	2	0	0	4	7	3	75,00%
BOUWTECHNISCHE BEROEPEN	21	28	2	0	7	2	4	3	1	2	19	17	850,00%
TOTAAL: VRIJE BEROEPEN (SUBTOTAAL)	21	33	2	0	7	4	20	3	1	9	26	17	188,89%
OVERHEID & ONDERWIJS	7	0	0	0	2	2	4	0	0	0	9	9	Inf
VERENIGINGEN (VAKVERENIGINGEN)	0	0	0	0	0	8	0	0	0	0	0	0	0,00%
ANDERE	6	0	0	0	0	22	2	0	4	2	0	-2	-100,00%
ONVOLDOENDE GESPECIFIEERD (NACE KLEINER DAN 5 DIGITS)	0	0	0	0	0	0	0	0	0	0	0	0	0,00%
ONBEKENDE ACTIVITEIT (GEEN NACE CODE)	158	183	2	0	4	10	38	4	29	10	30	20	200,00%

LUXEMBURG

Aantal faillissementen: januari - april														
Luxemburg	2014	2015	2016	2017	2018	2019	2020	2021	2022	2023	2024	diff	% versus 2023	
TOTAAL	72	60	49	58	46	68	53	27	42	46	57	11	23,91%	
HORECA	18	13	15	26	9	17	15	4	11	11	12	1	9,09%	
REPARATIE VAN COMPUTERS EN CONSUMENTENARTIKELLEN	1	0	2	0	0	0	0	0	0	0	0	0	0,00%	
OVERIGE PERSOONLIJKE DIENSTEN	2	2	2	1	0	2	1	0	2	1	2	1	100,00%	
BOUW	18	11	4	10	13	11	10	6	11	10	13	3	30,00%	
TRANSPORT	3	2	1	1	2	0	0	0	0	1	1	0	0,00%	
KLEINHANDEL	14	13	9	8	8	9	9	4	6	3	7	4	133,33%	
GROOTHANDEL	0	3	3	3	4	2	0	3	0	2	1	-1	-50,00%	
HANDELSBEMIDDELING	1	0	0	1	0	1	1	2	0	1	0	-1	-100,00%	
GARAGEHOUDERS & AANVERWANTE ACTIVITEITEN	6	2	3	1	0	3	4	0	2	1	2	1	100,00%	
DIENSTVERLENING AAN BEDRIJVEN	3	5	2	0	4	5	2	3	1	3	2	-1	-33,33%	
VERZEKERINGEN EN VERMOGENSBEHEER	0	0	0	0	0	0	0	0	0	0	0	0	0,00%	
SPORT EN RECREATIE	1	3	1	0	1	0	0	0	0	1	0	-1	-100,00%	
IMMO	0	1	1	1	0	0	2	0	1	2	1	-1	-50,00%	
LAND- EN BOSBOUW	2	1	0	3	1	3	1	1	1	1	1	0	0,00%	
VISSERIJ EN AQUACULTUUR	0	0	0	0	0	0	0	0	0	0	0	0	0,00%	
VOEDINGSINDUSTRIE EN -NIJVERHEID	0	0	0	0	1	2	1	1	0	0	2	2	Inf	
TEXTIEL- EN LEDERINDUSTRIE	0	0	0	0	0	2	0	0	0	1	0	-1	-100,00%	
HOUTINDUSTRIE	0	0	1	1	0	0	0	0	1	0	1	1	Inf	
PAPIERINDUSTRIE	0	0	0	0	0	0	0	0	0	0	0	0	0,00%	
DRUKKERIJEN, UITGEVERIJEN EN MEDIA	1	0	0	0	0	0	0	0	1	1	1	0	0,00%	
CHEMISCHE EN KUNSTSTOFINDUSTRIE	0	0	0	0	0	0	0	0	0	0	0	0	0,00%	
BOUWMATERIALENINDUSTRIE	0	0	0	0	0	0	0	0	0	1	1	0	0,00%	
METAALINDUSTRIE	0	0	0	0	0	0	0	0	1	1	1	0	0,00%	
ELEKTROTECHNIEK, ELEKTRONICA & COMPUTERS	0	0	0	0	0	0	0	0	0	0	0	0	0,00%	
MACHINEBOUW	0	0	0	0	1	0	0	0	0	0	0	0	0,00%	
BOUW VAN VERVOERSTUIGEN EN COMPONENTEN	0	1	0	0	0	0	0	0	0	0	0	0	0,00%	
MEUBELINDUSTRIE	0	0	0	0	0	0	0	1	0	0	0	0	0,00%	
ANDERE INDUSTRIE	0	0	0	0	0	0	0	0	0	0	0	0	0,00%	
REPARATIE EN ONDERHOUD	0	1	0	0	1	0	0	0	0	0	0	0	0,00%	
ENERGIEPRODUCTIE	0	0	0	0	0	0	0	0	0	0	0	0	0,00%	
WATER- EN AFVALBEHANDELING, SANERING	0	0	0	0	1	0	0	1	0	0	1	1	Inf	
AANBOD CULTUUR & NATUURBEHOUD	1	0	0	0	0	0	0	0	0	0	0	0	0,00%	
MEDISCHE BEROEPEN	0	0	0	0	0	0	1	0	1	0	0	0	0,00%	
JURIDISCHE BEROEPEN	0	0	0	0	0	0	0	1	0	0	0	0	0,00%	
ECONOMISCHE BEROEPEN	0	0	0	0	0	1	2	0	1	0	0	0	0,00%	
BOUWTECHNISCHE BEROEPEN	0	0	0	0	0	1	1	0	1	0	1	1	Inf	
TOTAAL: VRIJE BEROEPEN (SUBTOTAAL)	0	0	0	0	0	2	4	1	3	0	1	1	Inf	
OVERHEID & ONDERWIJS	1	0	0	0	0	0	0	0	0	1	0	-1	-100,00%	
VERENIGINGEN (VAKVERENIGINGEN)	0	0	0	0	0	1	0	0	0	0	1	1	Inf	
ANDERE	0	0	0	0	0	1	0	0	0	0	0	0	0,00%	
ONVOLDOENDE GESPECIFIEERD (NACE KLEINER DAN 5 DIGITS)	0	0	0	0	0	0	0	0	0	0	0	0	0,00%	
ONBEKENDE ACTIVITEIT (GEEN NACE CODE)	2	2	5	2	2	7	3	0	1	4	6	2	50,00%	

Potentieel jobverlies: januari - april														
Luxemburg	2014	2015	2016	2017	2018	2019	2020	2021	2022	2023	2024	diff	% versus 2023	
TOTAAL	155	127	90	71	96	132	96	45	145	102	294	192	188,24%	
HORECA	73	38	32	45	15	37	27	28	27	16	38	22	137,50%	
REPARATIE VAN COMPUTERS EN CONSUMENTENARTIKELLEN	0	0	0	0	0	0	0	0	0	0	0	0	0,00%	
OVERIGE PERSOONLUKE DIENSTEN	4	7	1	2	0	4	0	0	6	2	2	0	0,00%	
BOUW	38	17	15	9	44	25	21	6	28	10	52	42	420,00%	
TRANSPORT	6	26	2	0	0	0	0	0	0	0	7	7	inf	
KLEINHANDEL	18	12	3	11	8	6	27	7	2	4	4	0	0,00%	
GROOTHANDEL	0	11	0	2	6	2	0	0	0	23	2	-21	-91,30%	
HANDELSBEMIDDELING	0	0	0	0	0	0	2	0	0	0	0	0	0,00%	
GARAGEHOUDERS & AANVERWANTE ACTIVITEITEN	7	6	18	0	0	1	4	0	0	6	2	-4	-66,67%	
DIENSTVERLENING AAN BEDRIJVEN	3	8	17	0	4	51	7	4	0	0	2	2	inf	
VERZEKERINGEN EN VERMOGENSBEHEER	0	0	0	0	0	0	0	0	0	0	0	0	0,00%	
SPORT EN RECREATIE	1	2	0	0	0	0	0	0	0	0	0	0	0,00%	
IMMO	0	0	0	0	0	0	0	0	0	4	0	-4	-100,00%	
LAND- EN BOSBOUW	2	0	0	2	0	0	2	0	2	0	2	2	inf	
VISSERIJ EN AQUACULTUUR	0	0	0	0	0	0	0	0	0	0	0	0	0,00%	
VOEDINGSINDUSTRIE EN - NIJVERHEID	0	0	0	0	0	0	2	0	0	0	145	145	inf	
TEXTIEL- EN LEDERINDUSTRIE	0	0	0	0	0	4	0	0	0	6	0	-6	-100,00%	
HOUTINDUSTRIE	0	0	2	0	0	0	0	0	0	0	2	2	inf	
PAPIERINDUSTRIE	0	0	0	0	0	0	0	0	0	0	0	0	0,00%	
DRUKKERIJEN, UITGEVERIJEN EN MEDIA	0	0	0	0	0	0	0	0	0	2	0	-2	-100,00%	
CHEMISCHE EN KUNSTSTOFINDUSTRIE	0	0	0	0	0	0	0	0	0	0	0	0	0,00%	
BOUWMATERIALENINDUSTRIE	0	0	0	0	0	0	0	0	0	0	0	0	0,00%	
METAALINDUSTRIE	0	0	0	0	0	0	0	0	78	2	2	0	0,00%	
ELEKTROTECHNIEK, ELEKTRONICA & COMPUTERS	0	0	0	0	0	0	0	0	0	0	0	0	0,00%	
MACHINEBOUW	0	0	0	0	0	0	0	0	0	0	0	0	0,00%	
BOUW VAN VERVOERSTUIGEN EN COMPONENTEN	0	0	0	0	0	0	0	0	0	0	0	0	0,00%	
MEUBELINDUSTRIE	0	0	0	0	0	0	0	0	0	0	0	0	0,00%	
ANDERE INDUSTRIE	0	0	0	0	0	0	0	0	0	0	0	0	0,00%	
REPARATIE EN ONDERHOUD	0	0	0	0	2	0	0	0	0	0	0	0	0,00%	
ENERGIEPRODUCTIE	0	0	0	0	0	0	0	0	0	0	0	0	0,00%	
WATER- EN AFVALBEHANDELING, SANERING	0	0	0	0	0	0	0	0	0	0	21	21	inf	
AANBOD CULTUUR & NATUURBEHOUD	1	0	0	0	0	0	0	0	0	0	0	0	0,00%	
MEDISCHE BEROEPEN	0	0	0	0	0	0	0	0	0	0	0	0	0,00%	
JURIDISCHE BEROEPEN	0	0	0	0	0	0	0	0	0	0	0	0	0,00%	
ECONOMISCHE BEROEPEN	0	0	0	0	0	0	2	0	0	0	0	0	0,00%	
BOUWTECHNISCHE BEROEPEN	0	0	0	0	0	0	0	0	2	0	0	0	0,00%	
TOTAAL: VRIJE BEROEPEN (SUBTOTAAL)	0	0	0	0	0	0	2	0	2	0	0	0	0,00%	
OVERHEID & ONDERWIJS	0	0	0	0	0	0	0	0	0	2	0	-2	-100,00%	
VERENIGINGEN (VAKVERENIGINGEN)	0	0	0	0	0	2	0	0	0	0	11	11	inf	
ANDERE	0	0	0	0	0	0	0	0	0	0	0	0	0,00%	
ONVOLDOENDE GESPECIFIEERD (NACE KLEINER DAN 5 DIGITS)	0	0	0	0	0	0	0	0	0	0	0	0	0,00%	
ONBEKENDE ACTIVITEIT (GEEN NACE CODE)	2	0	0	0	17	0	2	0	0	25	2	-23	-92,00%	

Over GraydonCreditsafe

Het handelsinformatiekantoor GraydonCreditsafe Belgium nv is in Berchem gevestigd en vormt een ploeg van 100 medewerkers. Dankzij een dagelijkse gedetailleerde opvolging houdt het bedrijf een reusachtige databank up-to-date, gevoed met gegevens over alle in België gevestigde bedrijven, inclusief eenmanszaken en andere economische entiteiten. Hiermee ontwikkelt GraydonCreditsafe Belgium nv modellen die zowel risico's als groeikansen van ondernemingen tot uitdrukking brengen. Zo rapporteert de studiedienst van GraydonCreditsafe Belgium nv macro-economische tendensen en onderhoudt het bedrijf intensieve banden met diverse officiële instanties.

GraydonCreditsafe Belgium nv richt zich vooral op het bedrijfsleven. Dankzij de databank kent elke geïnteresseerde de evoluties binnen elk individueel bedrijf. We bieden analyse-instrumenten aan die de rentabiliteit van zowel marketing- als verkoopstructuren actief ondersteunen. GraydonCreditsafe Belgium nv tekent voor de inbouw van beslissingssystemen op maat waarmee men de juiste zakenrelaties opspoort, accepteert en opvolgt.

Contact algemeen: 03 280 88 00- info@graydon.be

Wij helpen u graag

Voor meer informatie kunt u ons telefonisch of per e-mail bereiken

T: +32 3 280 88 29

E: info@graydon.be

Graydon Belgium nv
Uitbreidingstraat 84-b1
2600 Berchem