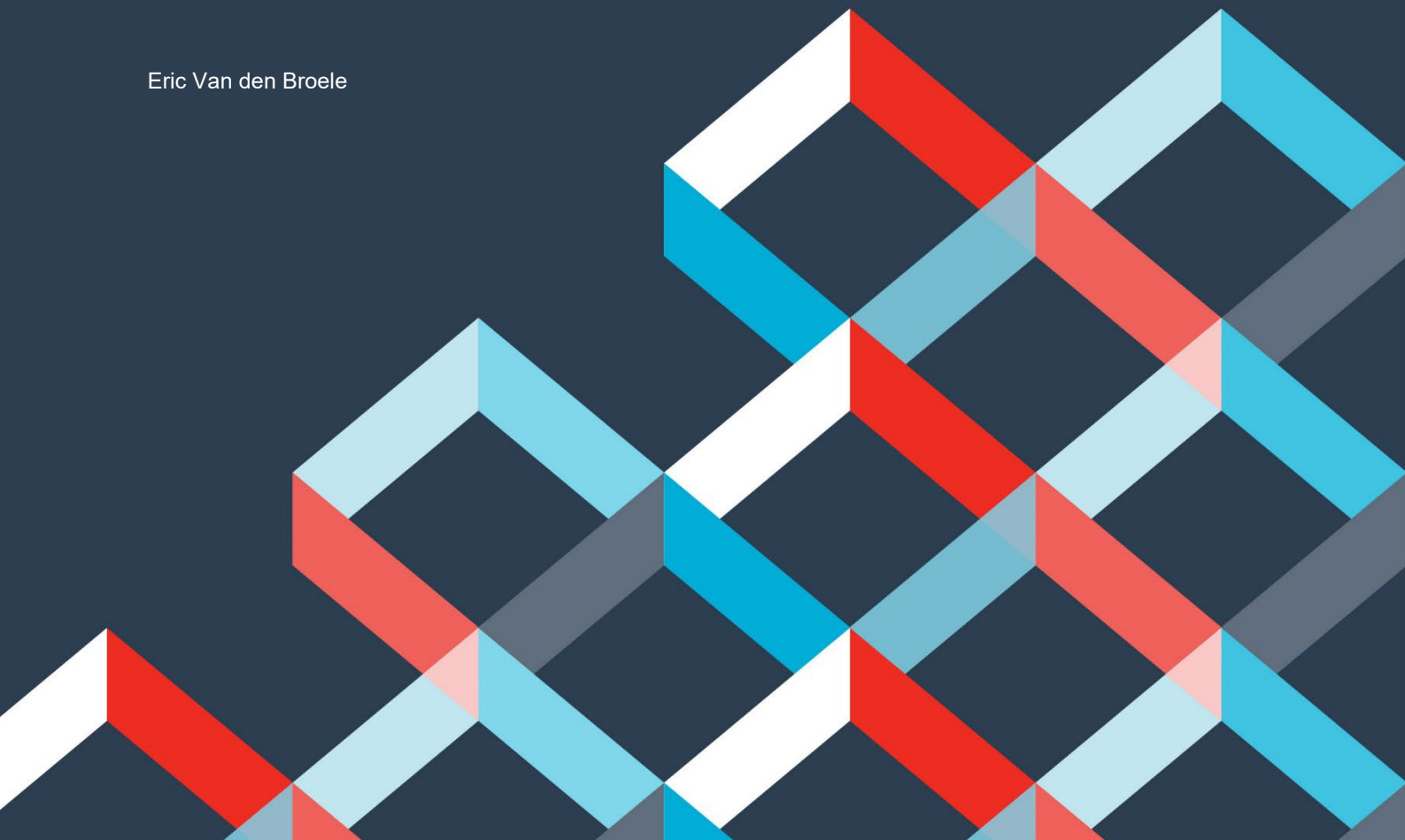


Barometer Faillissementen

4 december 2024

Eric Van den Broele



Overname en gebruik van dit onderzoek wordt aangemoedigd bronvermelding “**GraydonCreditsafe**”. Deze brochure is louter ter informatie opgesteld. De gegevens zijn ontwikkeld en verwerkt op basis van de Graydoncreditsafe-databanken. Uitgever, informatieverstrekker noch auteurs kunnen aansprakelijk gesteld worden voor mogelijke onnauwkeurigheden. De uiteindelijke interpretatie van de gegevens is voor rekening van de lezer.

Gelieve als bron ‘GraydonCreditsafe’ te vermelden

GraydonCreditsafe Belgium nv

Uitbreidingstraat 84-b1

2600 Berchem

Contact: Eric Van den Broele

Tel: +32 495 71 02 36

Eric.Vandenbroele@graydoncreditsafe.be

www.graydoncreditsafe.be

Inhoudsopgave

Geografische tendensen.....	7
Evolutie op regionaal niveau	7
Evolutie op provinciaal niveau.....	8
Evolutie op arrondissementsniveau	9
Evolutie faillissementen per rechtsvorm	13
Evolutie faillissementen per leeftijd.....	14
Sectorale tendensen.....	16
Tendensen binnen de hoofdsectoren: ruwe opdeling	16
Tendensen binnen de sectoren: fijne opdeling (nace 5 digits) op federaal niveau	17
Faillissementen en potentieel banenverlies.....	18
Algemene cijfers en evoluties m.b.t. faillissementen en banenverlies	18
Bedrijven met het grootste banenverlies (top 50).....	20
Regionale cijfers: faillissementen en jobverlies per sector.....	21
Over GraydonCreditsafe	49

Samenvatting – Resumé

De afgelopen maand november tellen we 858 bedrijven die de boeken neerlegden. Geen uitzonderlijk maand en ten opzichte van november 2023 zelfs een daling met -8,14%.

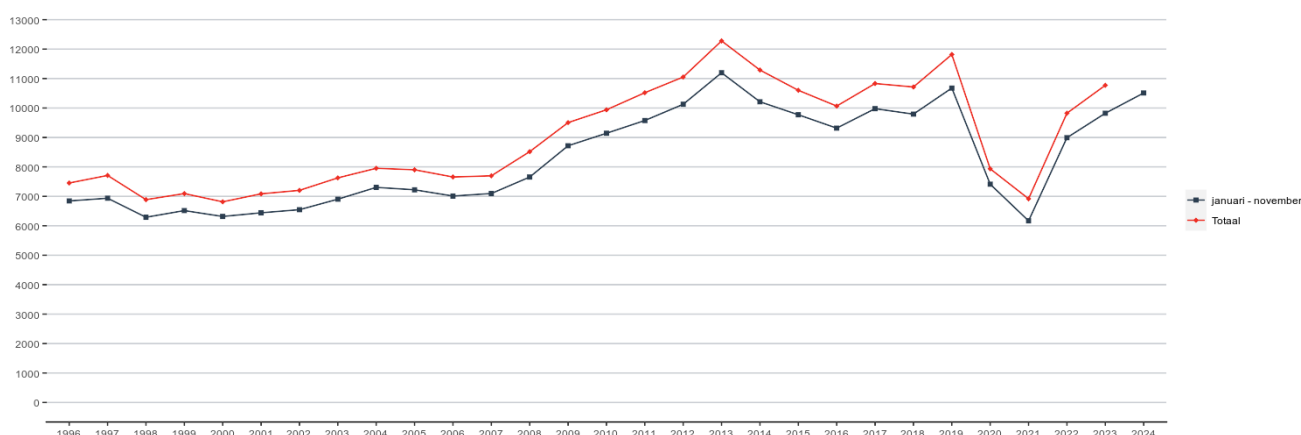
Echter, van januari tot en met november dit jaar tellen we 10.510 faillissementsuitspraken. Ten opzichte van dezelfde periode verleden jaar een stijging met +7%. Het op één na zwaarste cijfer van het afgelopen decennium.

Het uitzonderlijk hoge aantal faillissementen in 2019 was echter geen conjunctureel gegeven, maar het directe gevolg van de nieuwe faillissementswetgeving in 2018 gecombineerd met het lanceren met de eveneens toenmalig nieuwe wetgeving op vennootschappen en verenigingen. Die zorgde ervoor dat er ook faillissementen werden uitgesproken op verenigingen zoals vzw's en vrije beroepen. Verder moeten we inderdaad naar het jaar 2013 terug, toen de naweeën van de dubbele-dip crisis nog voelbaar waren in de faillissementscijfers, om een hoger cijfer teug te vinden.

GRAYDONcreditsafe

Evolutie faillissementen op jaarbasis en voor de periode: januari - november
Évolution des faillites sur base annuelle et pour la période: janvier - novembre

bron/source: GraydonCreditsafe



Periode	1996	1997	1998	1999	2000	2001	2002	2003	2004	2005	2006	2007	2008	2009	2010	2011	2012	2013	2014	2015	2016	2017	2018	2019	2020	2021	2022	2023	2024
januari - november	6844	6936	6289	6516	6316	6441	6546	6903	7304	7222	7010	7096	7655	8718	9142	9575	10126	11197	10211	9770	9316	9977	9792	10677	7412	6168	8991	9822	10510
Totaal	7453	7710	6888	7093	6814	7085	7203	7627	7952	7902	7657	7697	8518	9504	9939	10519	11052	12279	11289	10601	10066	10831	10714	11817	7935	6918	9823	10771	

De faillissementscijfers op Vlaams niveau tonen een ander beeld. Binnen het Vlaamse gewest tellen we afgelopen november 514 faillissementsuitspraken: 3 minder dan in november verleden jaar, maar tegelijk het op één na hoogste cijfer voor een novembermaand ooit. Over de eerste elf maanden van dit jaar zien we zo een cumul van 6.112 faillissementsuitspraken: het hoogste aantal over de eerste elf maanden van een jaar ooit en ten opzichte van dezelfde periode verleden jaar (toen ook al een record) een stijging met +5,74%.

Binnen het Vlaamse Gewest zien we met betrekking tot de eerste elf maanden van dit jaar het hoogste cijfer ooit binnen de provincies Limburg (759 uitspraken of +17,16%), Vlaams-Brabant (1.216 uitspraken of +13,43%) en Oost-Vlaanderen (1.284 uitspraken of +3,13%). Binnen de provincie Antwerpen (+3,22%) meten we met 1.985 uitspraken het op één na hoogste cijfer. Enkel binnen de provincie West-Vlaanderen meten we na een recordperiode in 2023 een lichte daling (895 uitspraken of -2,51%).

Binnen het Brusselse Gewest meten we voor de afgelopen maand 149 faillissementsuitspraken (-18,58%).

Voor het Brusselse Gewest betekent dit een cumul van 1.754 faillissementsuitspraken over de eerste elf maanden van dit jaar. Ten opzichte van dezelfde periode verleden jaar is dat een stijging met +11,65%, maar nog steeds beduidend lagere cijfers dan tijdens de pre-coronaperiode.

Hetzelfde beeld binnen het Waalse Gewest waar we voor de maand november 187 uitspraken noteren. Ook hier een daling dus (-16,14) ten opzichte van november 2023. Wallonië cumuleert zo over de eerste elf maanden van dit jaar 2.546 faillissementen (+5,25%).

Toch zien we ook binnen het Waalse Gewest sterke provinciale verschillen. Zo slaat de provincie Waals-Brabant met 450 uitspraken over de eerste elf maanden van dit jaar alle records (+34,33%). In de provincies Henegouwen (+8,32%) en Luxemburg (+12,5%) vallen welliswaar stijgingen te noteren ten opzichte van dezelfde periode verleden jaar, echter zonder dat er enig record sneuvelt. Binnen de provincies Namen (-2,44%) en Luik (-5,82%) noteren we zelfs dalingen ten opzichte van verleden jaar.

De sector van de bouwnijverheid blijft pieken. Over de eerste elf maanden van dit jaar tellen we nu 2.391 bouwbedrijven die over de kop gingen. Ten opzichte van dezelfde periode verleden jaar een stijging met +18,3%.

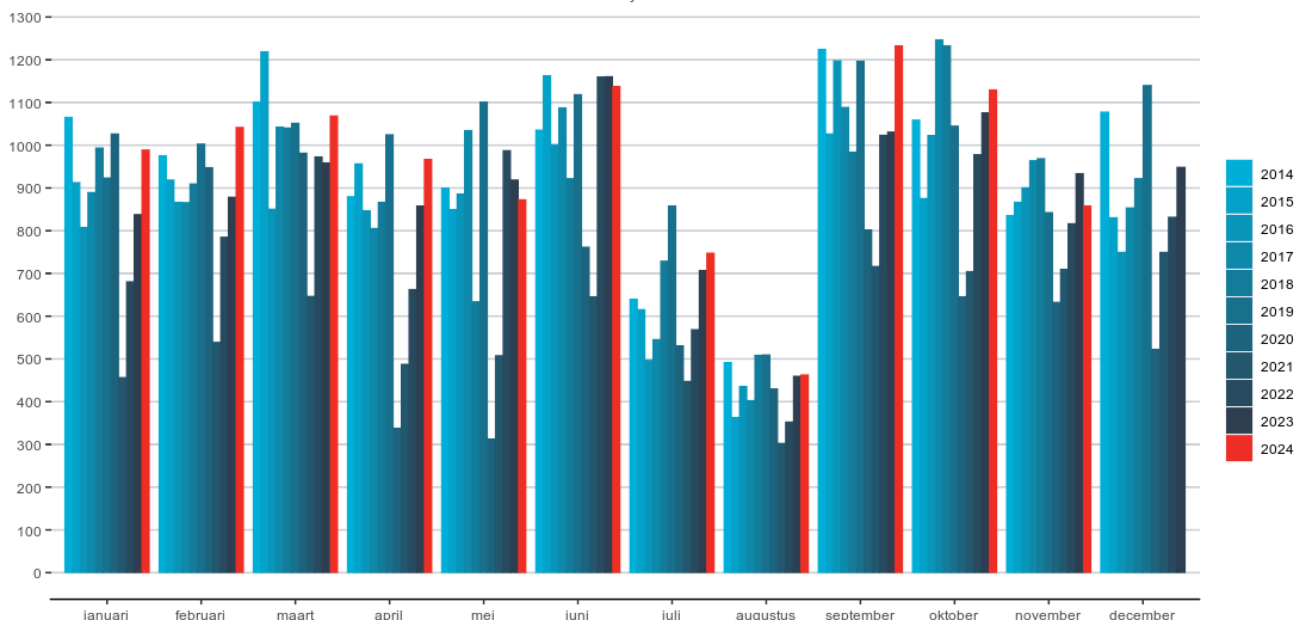
Eveneens records binnen de transportsector (612 uitspraken of + 3,2%) en de garagesector (408 uitspraken of +18,95%).

Binnen de zakelijke dienstverlening en in mindere mate de horecasector en de kleinhandel zien we cijfers die vergelijkbaar zijn met de pre-corona periode.

Gedurende de maand november kwamen er 1.745 jobs op de tocht als direct gevolg van het faillissement van de werkgever. Over de eerste elf maanden van dit jaar betekent dit een totaal van 24.410 jobs.

Evolutie van het aantal faillissementen per maand
Évolution du nombre de faillites par mois

bron/source: GraydonCreditsafe



jaar	januari	februari	maart	april	mei	juni	juli	augustus	september	oktober	november	december
2014	1,066	976	1,101	880	900	1,036	640	492	1,225	1,059	836	1,078
2015	913	919	1,219	957	850	1,163	616	363	1,027	876	867	831
2016	808	867	851	847	886	1,002	497	436	1,198	1,023	901	750
2017	890	866	1,043	806	1,035	1,088	546	403	1,089	1,247	964	854
2018	994	910	1,041	867	634	922	729	509	984	1,233	969	922
2019	924	1,003	1,052	1,025	1,101	1,119	858	510	1,197	1,045	843	1,140
2020	1,027	948	982	338	313	762	531	430	802	646	633	523
2021	457	539	647	488	508	646	448	303	717	705	710	750
2022	681	785	973	663	988	1,160	569	353	1,024	978	817	832
2023	838	879	959	858	919	1,161	707	460	1,031	1,076	934	949
2024	989	1,042	1,069	967	873	1,138	748	463	1,233	1,130	858	0

Eerder uitgestuurde persberichten vindt u steeds terug in [het perscentrum](#).

Alle faillissementenstudies hebben we verzameld op [deze archiefpagina](#).

Geografische tendensen

(*) Wie de regionale aantallen optelt komt niet exact op het nationale aantal. Dit omdat voor een beperkt aantal bedrijven dat failliet werd verklaard de maatschappelijke zetel niet kan worden bepaald, veelal omdat die zich in het buitenland bevindt terwijl het failliete bedrijf wel degelijk haar activiteit op ons grondgebied uitoefent.

(**) Omwille van de vele vragen met betrekking tot de evoluties binnen het Brusselse gewest enerzijds en Halle-Vilvoorde anderzijds, worden de statistieken met betrekking tot deze gebieden voortaan afzonderlijk weergegeven.

De bekomen waarden binnen Halle-Vilvoorde zijn aan de provincie Vlaams-Brabant en aan het Vlaamse Gewest gekoppeld.

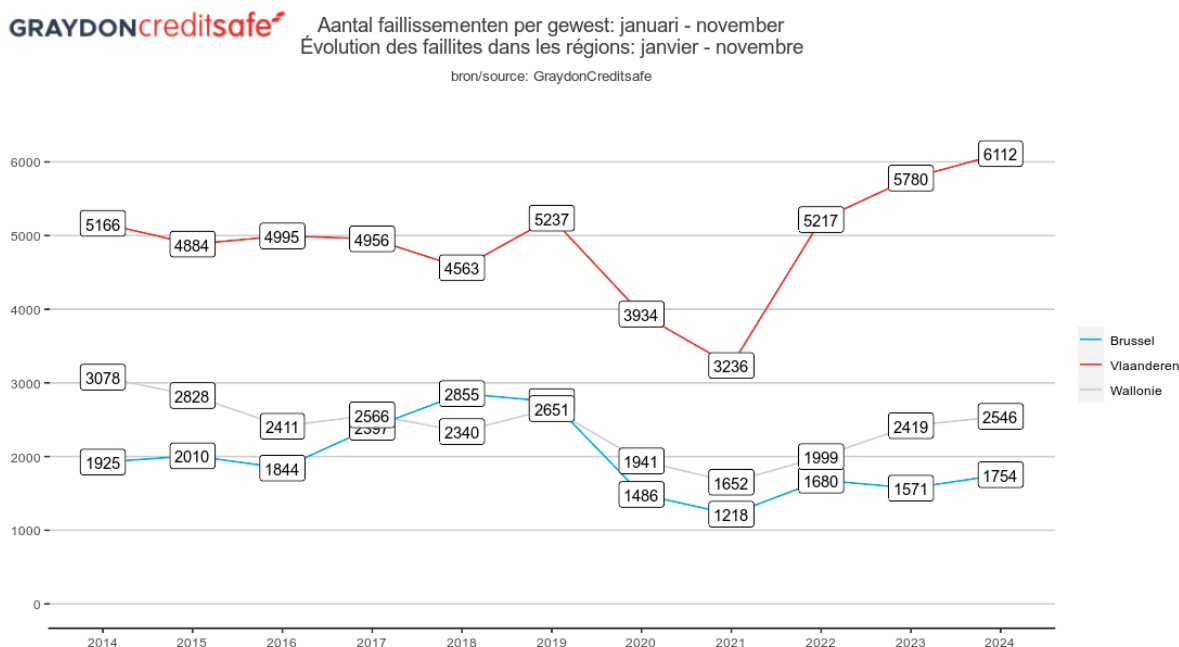
Met betrekking tot de evoluties binnen het gerechtelijk arrondissement Brussel (m.a.w. inclusief Halle-Vilvoorde) dient dus de som gemaakt van de waarden binnen het Brusselse Gewest met de resultaten bekomen voor Halle-Vilvoorde.

Evolutie op regionaal niveau

De faillissementscijfers op Vlaams niveau tonen een ander beeld. Binnen het Vlaamse gewest tellen we afgelopen november 514 faillissementsuitspraken: 3 minder dan in november verleden jaar maar tegelijk het op één na hoogste cijfer voor een novembermaand ooit. Over de eerste elf maanden van dit jaar zien we zo een cumul van 6.112 faillissementsuitspraken: het hoogste aantal over de eerste elf maanden van een jaar ooit en ten opzichte van dezelfde periode verleden jaar (toen ook al een record) een stijging met +5,74%.

Binnen het Brusselse Gewest meten we voor de afgelopen maand 149 faillissementsuitspraken (-18,58%). Binnen het Waalse Gewest tellen we 187 uitspraken: ook hier een daling dus (-16,14) ten opzichte van november 2023.

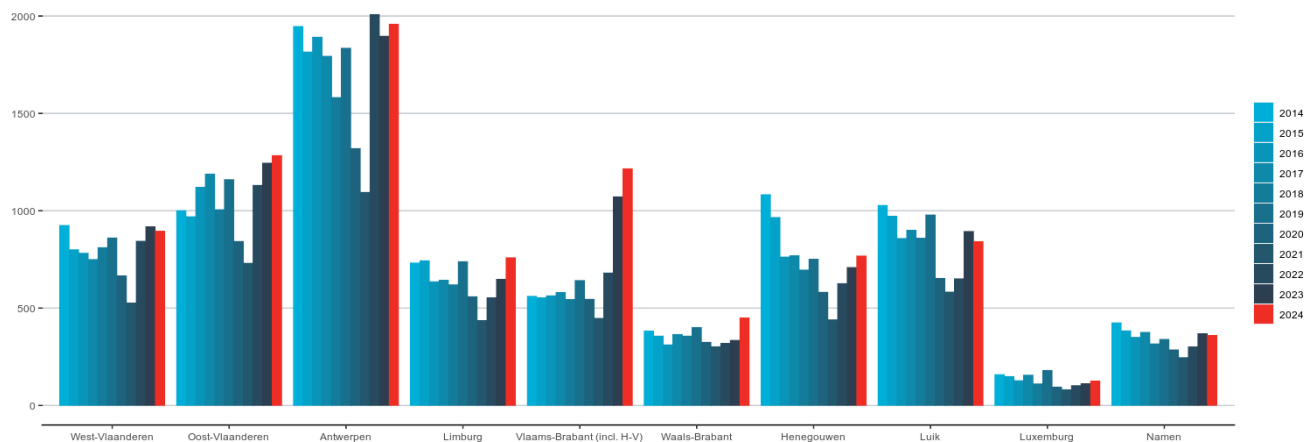
Voor het Brusselse Gewest betekent dit een cumul van 1.754 faillissementsuitspraken over de eerste elf maanden van dit jaar. (ten opzichte van dezelfde periode verleden jaar een stijging met +11,65% maar nog steeds beduidend lagere cijfers dan tijdens de pre-coronaperiode. Hetzelfde beeld binnen het Waalse Gewest dat over de eerste elf maanden van dit jaar 2.546 faillissementen cumuleert (+5,25%).



Evolutie op provinciaal niveau

Evolutie faillissementen per provincie: januari - november
Evolution des faillites par province: janvier - novembre

bron/source: GraydonCreditsafe



jaar	West-Vlaanderen	Oost-Vlaanderen	Antwerpen	Limburg	Vlaams-Brabant (incl. H-V)	Waals-Brabant	Henegouwen	Luik	Luxemburg	Namen
2014	925	1,001	1,947	732	561	383	1,083	1,028	159	425
2015	800	970	1,816	744	554	357	966	972	149	384
2016	782	1,121	1,892	636	564	312	763	858	128	350
2017	750	1,189	1,794	643	580	365	769	900	156	376
2018	811	1,006	1,582	620	544	357	696	859	111	317
2019	861	1,160	1,835	739	642	401	751	979	180	340
2020	666	843	1,320	559	546	325	582	653	95	286
2021	526	731	1,095	436	448	302	440	583	81	246
2022	844	1,131	2,008	553	681	319	626	651	102	301
2023	918	1,245	1,897	648	1,072	335	709	894	112	369
2024	895	1,284	1,958	759	1,216	450	768	842	126	360

Evolutie op arrondissementsniveau

(**) Omwille van de vele vragen met betrekking tot de evoluties binnen het Brusselse gewest enerzijds en Halle-Vilvoorde anderzijds, worden de statistieken met betrekking tot deze gebieden voortaan afzonderlijk weergegeven. De bekomen waarden binnen Halle-Vilvoorde zijn aan de provincie Vlaams-Brabant en aan het Vlaamse Gewest gekoppeld. Met betrekking tot de evoluties binnen het gerechtelijk arrondissement Brussel (m.a.w. inclusief Halle-Vilvoorde) dient dus de som gemaakt van de waarden binnen het Brusselse Gewest met de resultaten bekomen voor Halle-Vilvoorde.

Januari tot november

Overzicht faillissementen gerechtelijke arrondissementen periode: januari - november													
Arrondissement Provincie	2014	2015	2016	2017	2018	2019	2020	2021	2022	2023	2024	diff	% versus 2023
Brussel Hoofdstad (excl. H-V)													
Brussel	1925	2010	1844	2397	2855	2746	1486	1218	1680	1571	1754	183	11,65%
TOTAAL	1925	2010	1844	2397	2855	2746	1486	1218	1680	1571	1754	183	11,65%
Vlaams-Brabant (incl. H-V)													
Leuven	283	261	285	262	259	332	243	186	248	323	331	8	2,48%
Halle-Vilvoorde	278	293	279	318	285	310	303	262	433	749	885	136	18,16%
TOTAAL	561	554	564	580	544	642	546	448	681	1072	1216	144	13,43%
Waals-Brabant													
Nijvel	383	357	312	365	357	401	325	302	319	335	450	115	34,33%
TOTAAL	383	357	312	365	357	401	325	302	319	335	450	115	34,33%
Antwerpen													
Antwerpen	1348	1230	1320	1201	1094	1261	882	704	1437	1278	1312	34	2,66%
Mechelen	244	220	195	232	186	238	200	159	228	250	256	6	2,40%
Turnhout	355	366	377	361	302	336	238	232	343	369	390	21	5,69%
TOTAAL	1947	1816	1892	1794	1582	1835	1320	1095	2008	1897	1958	61	3,22%
West-Vlaanderen													
Brugge	255	258	234	207	249	271	178	138	231	274	249	-25	-9,12%
Ieper	59	41	52	55	47	43	46	35	62	60	69	9	15,00%
Kortrijk	362	281	281	283	281	284	238	192	341	360	359	-1	-0,28%
Oostende	182	161	143	120	148	173	116	110	135	130	133	3	2,31%
Veurne	67	59	72	85	86	90	88	51	75	94	85	-9	-9,57%
TOTAAL	925	800	782	750	811	861	666	526	844	918	895	-23	-2,51%
Oost-Vlaanderen													
Aalst	159	136	108	158	148	157	107	110	150	144	170	26	18,06%
Dendermonde	135	104	135	146	154	155	111	118	129	130	169	39	30,00%
Gent	412	462	541	565	407	521	356	305	552	604	617	13	2,15%
Oudenaarde	115	89	133	118	87	112	91	51	111	141	126	-15	-10,64%
Sint-Niklaas	180	179	204	202	210	215	178	147	189	226	202	-24	-10,62%
TOTAAL	1001	970	1121	1189	1006	1160	843	731	1131	1245	1284	39	3,13%
Limburg													
Hasselt	408	411	337	362	363	426	335	239	360	369	469	100	27,10%
Tongeren	324	333	299	281	257	313	224	197	193	279	290	11	3,94%
TOTAAL	732	744	636	643	620	739	559	436	553	648	759	111	17,13%
Henegouwen													
Charleroi	455	367	300	278	280	327	232	188	288	315	346	31	9,84%
Bergen	351	351	281	314	256	240	222	165	202	228	256	28	12,28%
Doornik	277	248	182	177	160	184	128	87	136	166	166	0	0,00%
TOTAAL	1083	966	763	769	696	751	582	440	626	709	768	59	8,32%
Luik													
Hoei	122	101	109	118	103	121	91	65	100	118	102	-16	-13,56%
Luik	702	668	586	614	591	666	418	394	414	595	580	-15	-2,52%
Verviers	165	161	144	147	140	157	119	104	113	158	139	-19	-12,03%
Eupen	39	42	19	21	25	35	25	20	24	23	21	-2	-8,70%
TOTAAL	1028	972	858	900	859	979	653	583	651	894	842	-52	-5,82%
Luxemburg													
Aarlen	58	57	45	56	35	52	38	30	27	33	44	11	33,33%
Marche-En-Famenne	61	46	45	57	38	73	26	24	34	40	42	2	5,00%
Neufchateau	40	46	38	43	38	55	31	27	41	39	40	1	2,56%
TOTAAL	159	149	128	156	111	180	95	81	102	112	126	14	12,50%
Namen													
Dinant	131	136	117	147	120	112	91	84	110	109	145	36	33,03%
Namen	294	248	233	229	197	228	195	162	191	260	215	-45	-17,31%
TOTAAL	425	384	350	376	317	340	286	246	301	369	360	-9	-2,44%

Maand november

Overzicht faillissementen gerechtelijke arrondissementen periode: november														
Arrondissement Provincie	2014	2015	2016	2017	2018	2019	2020	2021	2022	2023	2024	diff	% versus 2023	
Brussel Hoofdstad (excl. H-V)														
Brussel	181	147	184	244	248	181	140	162	131	183	149	-34	-18,58%	
TOTAAL	181	147	184	244	248	181	140	162	131	183	149	-34	-18,58%	
Vlaams-Brabant (incl. H-V)														
Leuven	19	25	17	27	33	24	25	18	16	39	20	-19	-48,72%	
Halle-Vilvoorde	24	17	28	29	33	27	22	34	63	71	93	22	30,99%	
TOTAAL	43	42	45	56	66	51	47	52	79	110	113	3	2,73%	
Waals-Brabant														
Nijvel	32	31	24	34	33	22	21	25	34	35	44	9	25,71%	
TOTAAL	32	31	24	34	33	22	21	25	34	35	44	9	25,71%	
Antwerpen														
Antwerpen	101	117	166	150	92	121	60	96	129	103	109	6	5,83%	
Mechelen	29	35	27	18	33	18	10	23	21	19	14	-5	-26,32%	
Turnhout	40	28	42	27	27	27	30	26	21	38	25	-13	-34,21%	
TOTAAL	170	180	235	195	152	166	100	145	171	160	148	-12	-7,50%	
West-Vlaanderen														
Brugge	24	34	22	28	26	16	17	11	23	28	24	-4	-14,29%	
Ieper	3	1	4	6	3	2	1	2	2	4	8	4	100,00%	
Kortrijk	29	27	20	20	28	18	22	23	24	37	31	-6	-16,22%	
Oostende	20	26	14	9	9	8	12	14	15	18	9	-9	-50,00%	
Veurne	4	4	7	8	8	8	5	7	8	10	3	-7	-70,00%	
TOTAAL	80	92	67	71	74	52	57	57	72	97	75	-22	-22,68%	
Oost-Vlaanderen														
Aalst	12	10	10	15	17	13	11	6	17	13	17	4	30,77%	
Dendermonde	15	7	15	11	12	17	15	10	15	6	12	6	100,00%	
Gent	18	40	48	52	33	54	24	32	55	40	47	7	17,50%	
Oudenaarde	11	3	8	5	6	9	6	3	18	9	14	5	55,56%	
Sint-Niklaas	7	21	23	12	26	19	14	17	11	13	16	3	23,08%	
TOTAAL	63	81	104	95	94	112	70	68	116	81	106	25	30,86%	
Limburg														
Hasselt	39	29	31	35	50	29	15	13	21	48	50	2	4,17%	
Tongeren	26	23	30	24	24	30	22	18	20	21	22	1	4,76%	
TOTAAL	65	52	61	59	74	59	37	31	41	69	72	3	4,35%	
Henegouwen														
Charleroi	32	35	23	32	34	39	22	23	29	21	32	11	52,38%	
Bergen	27	36	18	20	26	15	24	22	16	11	12	1	9,09%	
Doornik	19	13	16	13	20	12	13	9	19	12	14	2	16,67%	
TOTAAL	78	84	57	65	80	66	59	54	64	44	58	14	31,82%	
Luik														
Hoei	5	5	6	9	9	13	10	8	11	14	3	-11	-78,57%	
Luik	49	92	56	66	70	65	45	44	41	62	37	-25	-40,32%	
Verviers	13	17	13	11	14	14	15	14	16	13	8	-5	-38,46%	
Eupen	0	8	0	0	4	3	3	1	1	1	4	3	300,00%	
TOTAAL	67	122	75	86	97	95	73	67	69	90	52	-38	-42,22%	
Luxemburg														
Aarlen	5	6	6	7	1	6	2	4	2	2	2	0	0,00%	
Marche-En-Famenne	4	1	3	4	2	4	2	6	2	4	7	3	75,00%	
Neufchateau	4	1	3	2	1	4	2	2	4	4	1	-3	-75,00%	
TOTAAL	13	8	12	13	4	14	6	12	8	10	10	0	0,00%	
Namen														
Dinant	10	10	7	5	10	7	7	6	6	13	8	-5	-38,46%	
Namen	31	18	19	30	34	15	9	24	17	31	15	-16	-51,61%	
TOTAAL	41	28	26	35	44	22	16	30	23	44	23	-21	-47,73%	

Samenvattend overzicht

Januari tot november

Binnen het Waalse Gewest sterke provinciale verschillen. Zo slaat de provincie Waals-Brabant met 450 uitspraken over de eerste elf maanden van dit jaar alle records (+34,33%) van die provincie terwijl in de provincies Henegouwen (+8,32%) en Luxemburg (+12,5%) welliswaar stijgingen te noteren vallen ten opzichte van dezelfde periode verleden jaar, echter zonder dat er enig record sneuvelt. Binnen de provincies Namen (-2,44%) en Luik (-5,82%) noteren we zelfs dalingen ten opzichte van verleden jaar.

Binnen het Vlaamse Gewest zien we met betrekking tot de eerste elf maanden van dit jaar het hoogste cijfer ooit binnen de provincies Limburg (759 uitspraken of +17,16%), Vlaams-Brabant (1.216 uitspraken of + 13,43%) en Oost-Vlaanderen (1.284 uitspraken of +3,13%). Binnen de provincie Antwerpen (+3,22%) meten we met 1.985 uitspraken het op één na hoogste cijfer. Enkel binnen de provincie West-Vlaanderen meten we na een recordperiode in 2023 een lichte daling (895 uitspraken of -2,51%).

Overzicht provincies en gewesten periode: januari - november													
Arrondissement Provincie	2014	2015	2016	2017	2018	2019	2020	2021	2022	2023	2024	diff	% versus 2023
Vlaams-Brabant (incl. H-V)	561	554	564	580	544	642	546	448	681	1,072	1,216	144	13,43%
Waals-Brabant	383	357	312	365	357	401	325	302	319	335	450	115	34,33%
Antwerpen	1,947	1,816	1,892	1,794	1,582	1,835	1,320	1,095	2,008	1,897	1,958	61	3,22%
West-Vlaanderen	925	800	782	750	811	861	666	526	844	918	895	-23	-2,51%
Oost-Vlaanderen	1,001	970	1,121	1,189	1,006	1,160	843	731	1,131	1,245	1,284	39	3,13%
Limburg	732	744	636	643	620	739	559	436	553	648	759	111	17,13%
Henegouwen	1,083	966	763	769	696	751	582	440	626	709	768	59	8,32%
Luik	1,028	972	858	900	859	979	653	583	651	894	842	-52	-5,82%
Luxemburg	159	149	128	156	111	180	95	81	102	112	126	14	12,50%
Namen	425	384	350	376	317	340	286	246	301	369	360	-9	-2,44%
TOTAAL PROVINCIES	8,244	7,712	7,406	7,522	6,903	7,888	5,875	4,888	7,216	8,199	8,658	459	5,60%
Vlaanderen	5,166	4,884	4,995	4,956	4,563	5,237	3,934	3,236	5,217	5,780	6,112	332	5,74%
Wallonie	3,078	2,828	2,411	2,566	2,340	2,651	1,941	1,652	1,999	2,419	2,546	127	5,25%
Brussel	1,925	2,010	1,844	2,397	2,855	2,746	1,486	1,218	1,680	1,571	1,754	183	11,65%
TOTAAL GEWESTEN	10,169	9,722	9,250	9,919	9,758	10,634	7,361	6,106	8,896	9,770	10,412	642	6,57%
Onbekend	42	48	66	58	34	43	51	62	95	52	98	46	88,46%
TOTAAL	10,211	9,770	9,316	9,977	9,792	10,677	7,412	6,168	8,991	9,822	10,510	688	7,00%

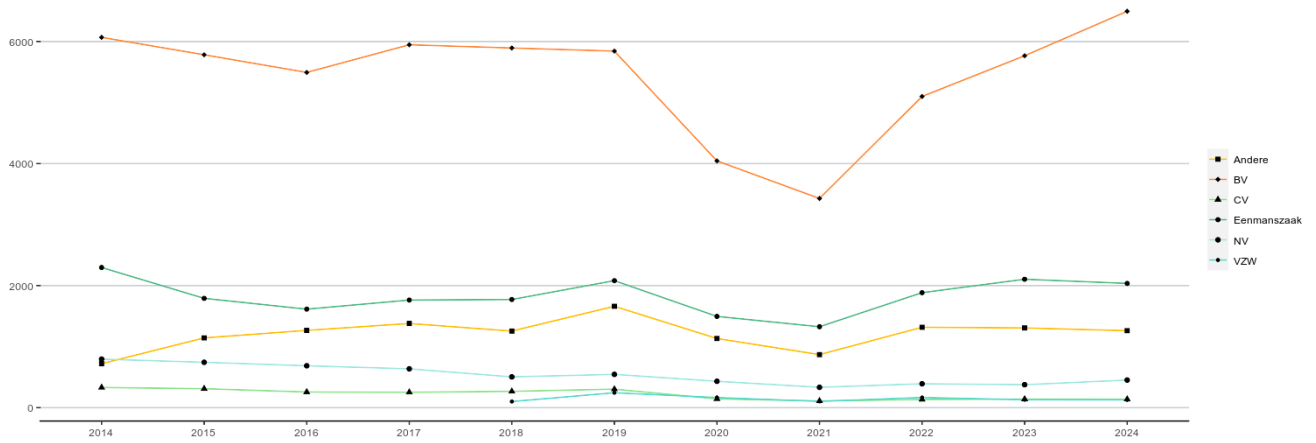
Maand november

Overzicht provincies en gewesten periode: november													
Arrondissement Provincie	2014	2015	2016	2017	2018	2019	2020	2021	2022	2023	2024	diff	% versus 2023
Vlaams-Brabant (incl. H-V)	43	42	45	56	66	51	47	52	79	110	113	3	2,73%
Waals-Brabant	32	31	24	34	33	22	21	25	34	35	44	9	25,71%
Antwerpen	170	180	235	195	152	166	100	145	171	160	148	-12	-7,50%
West-Vlaanderen	80	92	67	71	74	52	57	57	72	97	75	-22	-22,68%
Oost-Vlaanderen	63	81	104	95	94	112	70	68	116	81	106	25	30,86%
Limburg	65	52	61	59	74	59	37	31	41	69	72	3	4,35%
Henegouwen	78	84	57	65	80	66	59	54	64	44	58	14	31,82%
Luik	67	122	75	86	97	95	73	67	69	90	52	-38	-42,22%
Luxemburg	13	8	12	13	4	14	6	12	8	10	10	0	0,00%
Namen	41	28	26	35	44	22	16	30	23	44	23	-21	-47,73%
TOTAAL PROVINCIES	652	720	706	709	718	659	486	541	677	740	701	-39	-5,27%
Vlaanderen	421	447	512	476	460	440	311	353	479	517	514	-3	-0,58%
Wallonie	231	273	194	233	258	219	175	188	198	223	187	-36	-16,14%
Brussel	181	147	184	244	248	181	140	162	131	183	149	-34	-18,58%
TOTAAL GEWESTEN	833	867	890	953	966	840	626	703	808	923	850	-73	-7,91%
Onbekend	3		11	11	3	3	7	7	9	11	8	-3	-27,27%
TOTAAL	836	867	901	964	969	843	633	710	817	934	858	-76	-8,14%

Evolutie faillissementen per rechtsvorm

Evolutie faillissementen volgens rechtsvorm: januari - november
Évolution des faillites selon forme juridique: janvier - novembre

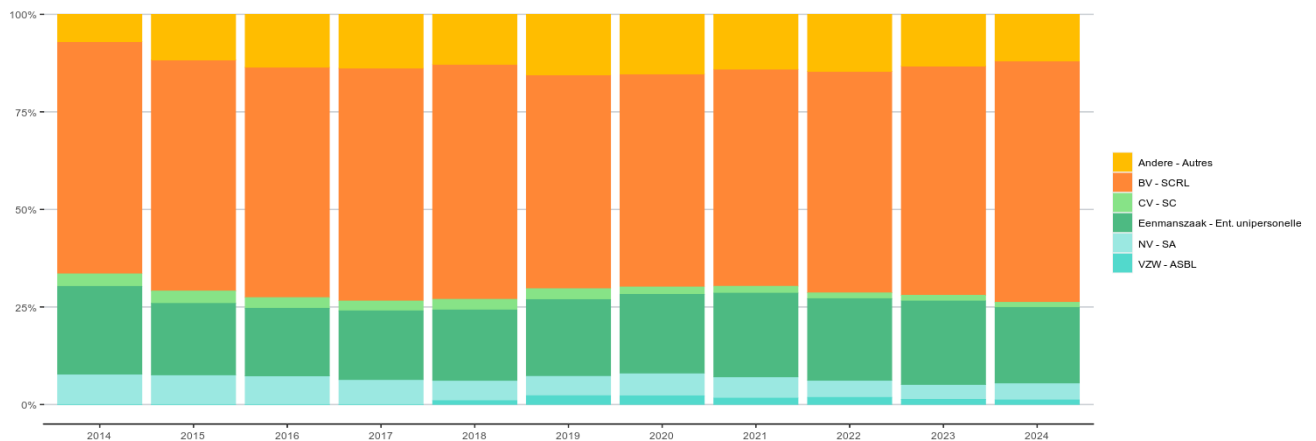
bron/source: GraydonCreditsafe



juridische vorm	2014	2015	2016	2017	2018	2019	2020	2021	2022	2023	2024
NV - SA	795	743	686	636	504	545	432	333	391	376	452
BV - SCRL	6,069	5,783	5,494	5,947	5,894	5,843	4,044	3,428	5,100	5,767	6,496
CV - SC	330	310	256	252	267	303	143	109	133	140	138
Eenmanszaak - Ent. unipersonelle	2,297	1,791	1,614	1,763	1,772	2,081	1,495	1,326	1,884	2,104	2,036
Andere - Autres	720	1,143	1,266	1,379	1,255	1,661	1,133	869	1,317	1,306	1,261
VZW - ASBL	0	0	0	0	100	244	165	103	166	129	127

Aandeel faillissementen volgens rechtsvorm: januari - november
Repartition des faillites selon forme juridique: janvier - novembre

bron/source: GraydonCreditsafe

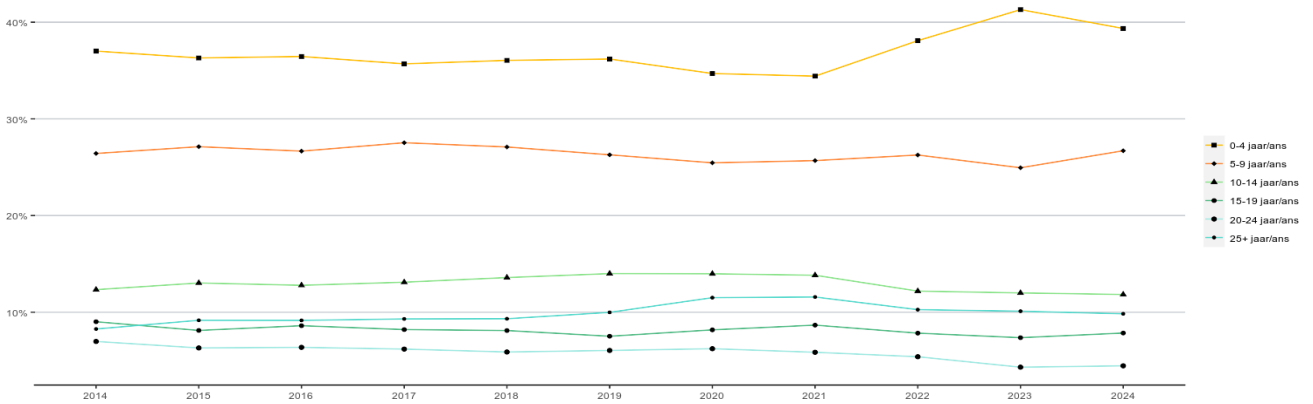


juridische vorm	2014	2015	2016	2017	2018	2019	2020	2021	2022	2023	2024
NV - SA	7,79%	7,60%	7,36%	6,37%	5,15%	5,10%	5,83%	5,40%	4,35%	3,83%	4,30%
BV - SCRL	59,44%	59,19%	58,97%	59,61%	60,19%	54,73%	54,56%	55,58%	56,72%	58,72%	61,81%
CV - SC	3,23%	3,17%	2,75%	2,53%	2,73%	2,84%	1,93%	1,77%	1,48%	1,43%	1,31%
Eenmanszaak - Ent. unipersonelle	22,50%	18,33%	17,33%	17,67%	18,10%	19,49%	20,17%	21,50%	20,95%	21,42%	19,37%
Andere - Autres	7,05%	11,70%	13,59%	13,82%	12,82%	15,56%	15,29%	14,09%	14,65%	13,30%	12,00%
VZW - ASBL	0,00%	0,00%	0,00%	0,00%	1,02%	2,29%	2,23%	1,67%	1,85%	1,31%	1,21%

Evolutie faillissementen per leeftijd

België: % leeftijdscategorie van gefailleerde ondernemingen
Belgique: l'ancienneté des entreprises en faillite (%)

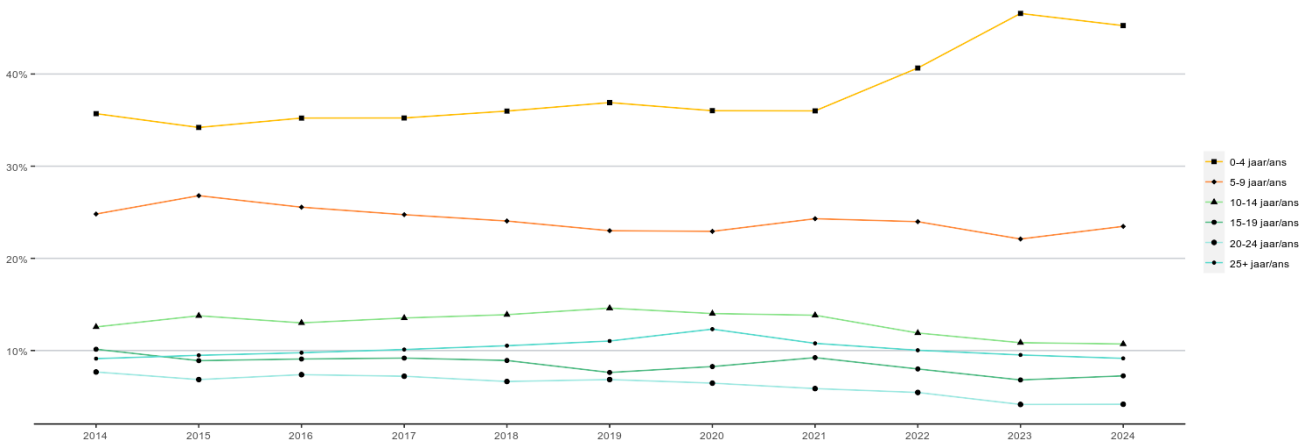
bron/source: GraydonCreditsafe



leeftijdsgroep	2014	2015	2016	2017	2018	2019	2020	2021	2022	2023	2024
0-4 jaar/ans	37,01%	36,30%	36,45%	35,69%	36,05%	36,19%	34,69%	34,42%	38,09%	41,30%	39,35%
5-9 jaar/ans	26,42%	27,12%	26,66%	27,53%	27,09%	26,28%	25,45%	25,68%	26,26%	24,94%	26,70%
10-14 jaar/ans	12,33%	13,02%	12,78%	13,10%	13,58%	13,99%	13,97%	13,82%	12,18%	11,99%	11,83%
15-19 jaar/ans	9,01%	8,11%	8,60%	8,20%	8,10%	7,51%	8,17%	8,66%	7,83%	7,36%	7,84%
20-24 jaar/ans	6,97%	6,30%	6,36%	6,18%	5,88%	6,04%	6,22%	5,85%	5,39%	4,31%	4,45%
25+ jaar/ans	8,26%	9,16%	9,15%	9,30%	9,32%	9,98%	11,50%	11,57%	10,26%	10,10%	9,83%

Vlaams Gewest: % leeftijdscategorie van gefailleerde ondernemingen
Région flamande: l'ancienneté des entreprises en faillite (%)

bron/source: GraydonCreditsafe



leeftijdsgroep	2014	2015	2016	2017	2018	2019	2020	2021	2022	2023	2024
0-4 jaar/ans	35,70%	34,20%	35,22%	35,23%	35,98%	36,90%	36,02%	36,00%	40,65%	46,57%	45,25%
5-9 jaar/ans	24,81%	26,80%	25,55%	24,74%	24,05%	23,00%	22,93%	24,30%	23,98%	22,10%	23,47%
10-14 jaar/ans	12,56%	13,77%	13,00%	13,53%	13,89%	14,60%	14,01%	13,83%	11,90%	10,85%	10,71%
15-19 jaar/ans	10,14%	8,90%	9,08%	9,18%	8,92%	7,62%	8,26%	9,23%	8,00%	6,81%	7,25%
20-24 jaar/ans	7,67%	6,85%	7,38%	7,21%	6,64%	6,85%	6,46%	5,87%	5,45%	4,15%	4,17%
25+ jaar/ans	9,12%	9,48%	9,76%	10,11%	10,52%	11,03%	12,32%	10,78%	10,03%	9,52%	9,15%

Brussels Gewest: % leeftijdscategorie van gefailleerde ondernemingen
Région Bruxelles-Capital: l'ancienneté des entreprises en faillite (%)

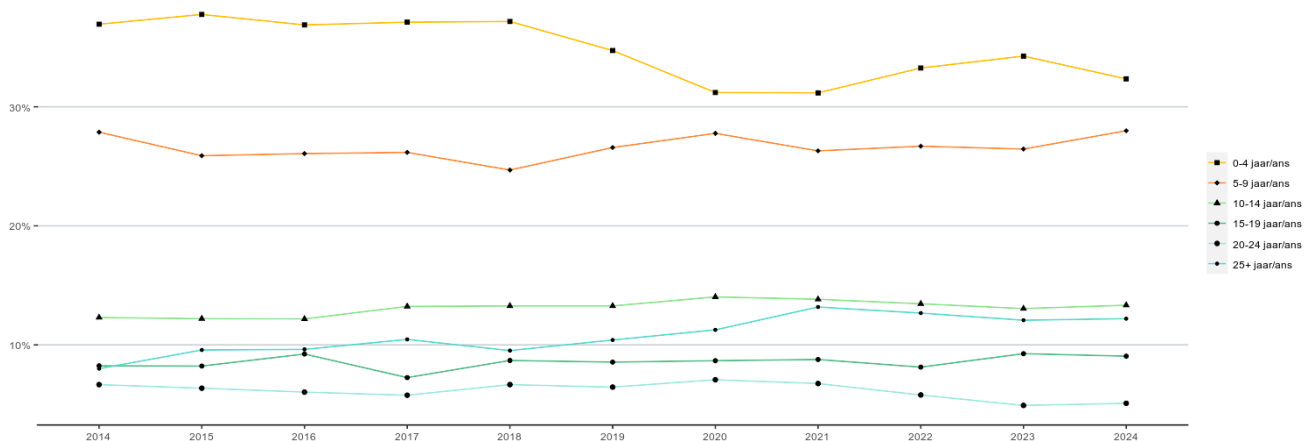
bron/source: GraydonCreditsafe



leeftijdsgroep	2014	2015	2016	2017	2018	2019	2020	2021	2022	2023	2024
0-4 jaar/ans	40,32%	38,89%	38,56%	35,08%	35,15%	36,37%	35,69%	34,17%	36,43%	33,59%	30,12%
5-9 jaar/ans	28,38%	29,56%	30,34%	34,16%	33,46%	31,49%	28,75%	28,38%	32,75%	32,88%	35,72%
10-14 jaar/ans	11,68%	12,43%	13,02%	12,11%	13,34%	13,65%	13,75%	14,02%	11,64%	14,18%	13,50%
15-19 jaar/ans	7,41%	6,19%	6,64%	7,33%	6,43%	6,42%	7,43%	7,14%	6,51%	6,45%	7,91%
20-24 jaar/ans	5,74%	4,99%	4,36%	4,69%	4,18%	4,26%	4,58%	4,62%	4,70%	3,80%	4,44%
25+ jaar/ans	6,47%	7,94%	7,08%	6,62%	7,44%	7,82%	9,79%	11,67%	7,96%	9,09%	8,31%

Waals Gewest: % leeftijdscategorie van gefailleerde ondernemingen
Région wallonne: l'ancienneté des entreprises en faillite (%)

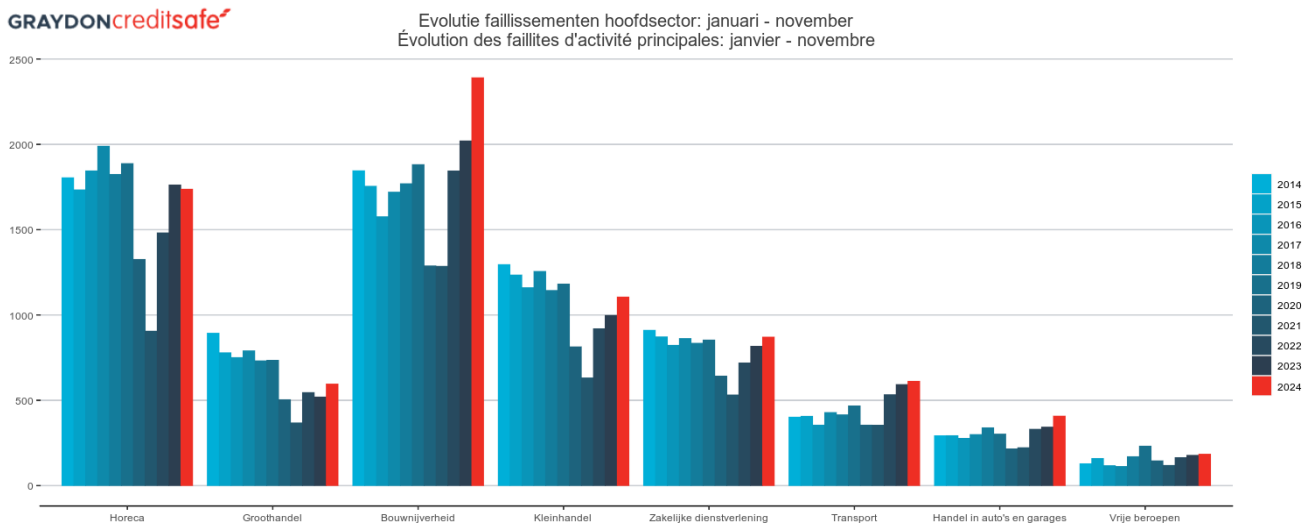
bron/source: GraydonCreditsafe



leeftijdsgroep	2014	2015	2016	2017	2018	2019	2020	2021	2022	2023	2024
0-4 jaar/ans	36,94%	37,76%	36,88%	37,11%	37,17%	34,73%	31,20%	31,17%	33,26%	34,26%	32,35%
5-9 jaar/ans	27,87%	25,89%	26,07%	26,17%	24,69%	26,58%	27,77%	26,30%	26,69%	26,45%	27,99%
10-14 jaar/ans	12,30%	12,20%	12,18%	13,23%	13,27%	13,27%	14,03%	13,83%	13,45%	13,05%	13,33%
15-19 jaar/ans	8,24%	8,22%	9,23%	7,25%	8,69%	8,55%	8,67%	8,77%	8,13%	9,26%	9,05%
20-24 jaar/ans	6,66%	6,36%	6,03%	5,77%	6,66%	6,45%	7,07%	6,75%	5,79%	4,91%	5,09%
25+ jaar/ans	8,00%	9,57%	9,62%	10,46%	9,52%	10,41%	11,26%	13,18%	12,67%	12,07%	12,20%

Sectorale tendensen

Tendensen binnen de hoofdsectoren: ruwe opdeling

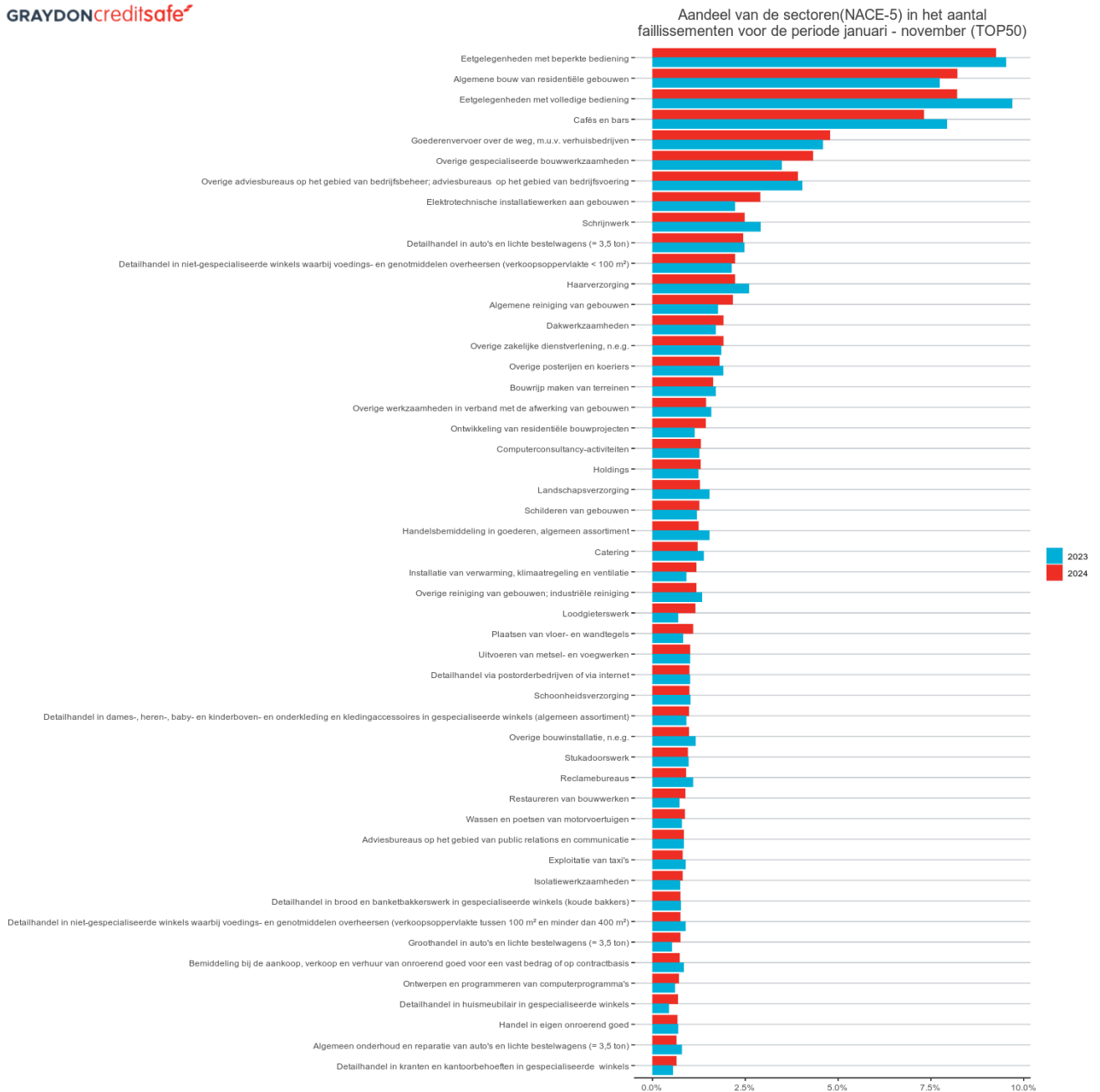


jaar	Horeca	Groothandel	Bouwnijverheid	Kleinhandel	Zakelijke dienstverlening	Transport	Handel in auto's en garages	Vrije beroepen
2014	1,805	893	1,846	1,296	911	402	292	128
2015	1,734	779	1,755	1,235	872	407	293	159
2016	1,845	751	1,576	1,160	823	355	277	117
2017	1,990	790	1,720	1,256	862	429	300	112
2018	1,824	732	1,770	1,144	835	415	339	170
2019	1,888	735	1,882	1,181	854	467	302	232
2020	1,326	504	1,288	814	642	355	215	146
2021	906	368	1,286	631	532	354	223	119
2022	1,482	546	1,844	919	719	533	331	164
2023	1,762	520	2,021	998	817	593	343	178
2024	1,738	595	2,391	1,106	871	612	408	184

De sector van de bouwnijverheid blijft pieken. Over de eerste elf maanden van dit jaar tellen we nu 2.391 bouwbedrijven die over de kop gingen: ten opzichte van dezelfde periode verleden jaar een stijging met +18,3%.
Eveneens records binnen de transportsector (612 uitspraken of + 3,2%) en de garagesector (408 uitspraken of +18,95%).

Binnen de zakelijke dienstverlening en in mindere mate de horecasector en de kleinhandel zien we cijfers die vergelijkbaar zijn met de pre-corona periode.

Tendensen binnen de sectoren: fijne opdeling (nace 5 digits) op federaal niveau



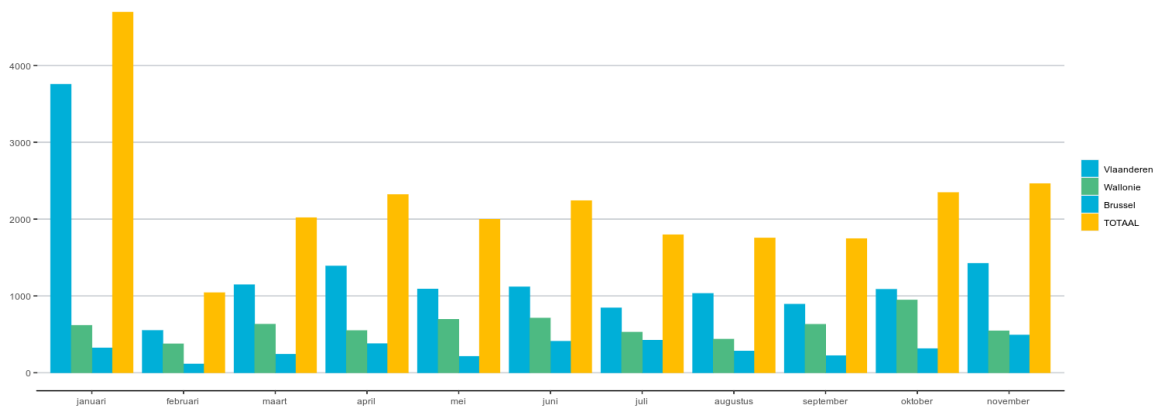
Faillissementen en potentieel banenverlies

Algemene cijfers en evoluties m.b.t. faillissementen en banenverlies

Gedurende de maand november kwamen er 1.745 jobs op de tocht als direct gevolg van het faillissement van de werkgever. Over de eerste elf maanden van dit jaar betekent dit een totaal van 24.410 jobs.

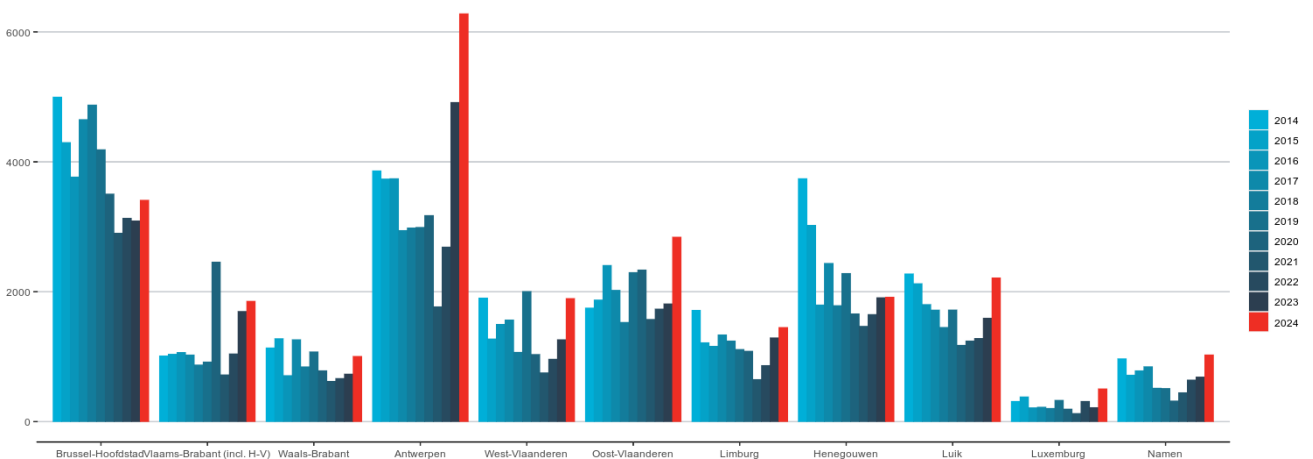
GRAYDONcreditsafe

Per maand aantal jobs op de tocht als gevolg van het faillissement van de werkgever
Par mois nombre d'emplois mis en cause par la faillite de l'employeur au niveau régional



Gewest	januari	februari	maart	april	mei	juni	juli	augustus	september	oktober	november
Brussel	379	240	423	322	282	410	213	115	491	314	221
Vlaanderen	1,389	1,146	844	3,755	1,033	1,117	1,089	551	1,424	1,086	893
Wallonie	550	632	529	617	438	712	694	377	545	946	631
TOTAAL	2,318	2,018	1,796	4,694	1,753	2,239	1,996	1,043	2,460	2,346	1,745

Provinciaal aantal jobs op tocht als gevolg van het faillissement van de werkgever januari - november
Nombre d'emplois mis en cause par la faillite de l'employeur au niveau provincial: janvier - novembre



jaar	Brussel- Hoofdstad	Vlaams- Brabant (incl. H- V)	Waals- Brabant	Antwerpen	West- Vlaanderen	Oost- Vlaanderen	Limburg	Henegouwen	Luik	Luxemburg	Namen
2014	4,999	1,012	1,137	3,863	1,904	1,750	1,715	3,743	2,276	313	968
2015	4,299	1,037	1,278	3,736	1,275	1,873	1,216	3,022	2,126	383	717
2016	3,768	1,064	710	3,743	1,499	2,407	1,161	1,798	1,804	213	784
2017	4,652	1,028	1,263	2,943	1,566	2,022	1,336	2,438	1,720	224	846
2018	4,877	873	845	2,982	1,069	1,530	1,243	1,788	1,452	205	517
2019	4,189	920	1,075	2,992	2,005	2,297	1,113	2,282	1,721	330	510
2020	3,505	2,458	785	3,175	1,035	2,336	1,086	1,659	1,177	195	319
2021	2,902	722	621	1,769	752	1,575	649	1,468	1,243	127	445
2022	3,133	1,045	666	2,690	963	1,735	864	1,651	1,280	313	642
2023	3,090	1,697	734	4,916	1,263	1,815	1,291	1,910	1,594	216	686
2024	3,410	1,855	1,006	6,282	1,897	2,842	1,451	1,917	2,213	506	1,029

Bedrijven met het grootste banenverlies (top 50)

Bedrijven met het grootste banenverlies (top 50)					
Rank	NAAM BEDRIJF	DATUM	PC	GEMEENTE	VERLOREN
1	VAN HOOL	2024-04-08	2500	LIER	2,535
2	BELGAN	2024-07-31	9700	OUDENAARDE	420
3	MC THREE	2024-01-09	8790	WAREGEM	262
4	MITHRA PHARMACEUTICALS CDMO	2024-07-19	4000	LIEGE	168
5	EURO SHOE GROUP	2024-09-12	3580	BERINGEN	161
6	ADOM'SSERVICES	2024-10-14	5580	ROCHEFORT	153
7	CP RETAIL	2024-10-17	1440	BRAINE-LE-CHATEAU	152
8	CENTAUROS BELGIUM	2024-04-12	6790	AUBANGE	142
9	ESPRIT BELGIE RETAIL	2024-04-09	2000	ANTWERPEN	134
10	SPOOKJE	2024-01-30	9000	GENT	116
11	SOPRODAL	2024-02-01	3583	PAAL	113
12	RETAIL OPTICAL STORES BELGIUM	2024-01-30	2000	ANTWERPEN	105
13	CF PROXI +	2024-03-29	1180	UKKEL	100
14	MECAMOLD	2024-11-25	4040	HERSTAL	90
15	JUMATT	2024-06-27	5300	ANDENNE	89
16	V-TAX	2024-08-22	9000	GENT	83
17	BLACK TIGER BELGIUM	2024-07-22	1070	ANDERLECHT	81
18	CARPETLAND	2024-09-03	2610	WILRIJK (ANTWERPEN)	80
19	HELPY SERVICES	2024-08-06	7332	SAINT-GHISLAIN	75
20	SAGLAM GROUP	2024-01-23	1700	DILBEEK	75
21	KM GROUP	2024-09-10	1930	ZAVENTEM	75
22	MMMR	2024-05-27	9240	ZELE	75
23	THE BODY SHOP BELGIUM B.V.	2024-02-27	2000	ANTWERPEN	75
24	LICA LOGISTICS & SERVICES	2024-05-07	9960	ASSENEDE	66
25	PAPRIKA	2024-10-17	1440	BRAINE-LE-CHATEAU	66
26	KONINKLIJKE VOETBALVERENIGING OOSTENDE	2024-06-04	8400	OOSTENDE	65
27	MAXIS INVEST	2024-11-06	8400	OOSTENDE	65
28	VHS BUSINESS TRANSPORTATION	2024-11-12	2930	BRASSCHAAT	64
29	NIROTRANS	2024-04-16	2390	MALLE	64
30	AGENCE LOCALE POUR L'EMPLOI DE MONS	2024-07-23	7021	HAVRE	62
31	KOSIE VSO	2024-09-24	1570	GALMAARDEN	58
32	CASSIS	2024-05-27	1440	BRAINE-LE-CHATEAU	55
33	PRO-ENERGIE	2024-01-16	5377	SOMME-LEUZE	55
34	NOODLE BAR BELGIE	2024-11-19	2018	ANTWERPEN	52
35	M.G. FINANCES	2024-05-27	1440	BRAINE-LE-CHATEAU	50
36	EDA BE GENERAL ELECTRICITY	2024-06-11	9880	AALTER	48
37	E.LITA	2024-05-14	1160	OUDEGEM	48
38	M.S. SERVICES	2024-04-15	1150	SINT-PIETERS-WOLUWE	48
39	WASSERIJ GAZELLE	2024-05-14	2160	WOMMELGEM	47
40	BATIFER	2024-08-23	6900	MARCHE-EN-FAMENNE	47
41	GROEP T.O.M.	2024-04-16	2260	WESTERLO	46
42	BIG BAZAR BELGIE	2024-09-10	2240	ZANDHOVEN	45
43	FUN BELGIUM	2024-02-16	8200	BRUGGE	45
44	HEYDEVELD WOON- EN ZORGCENTRUM	2024-09-12	3001	HEVERLEE	44
45	THE EL COMPANY	2024-04-09	8500	KORTRIJK	44
46	BBK EXPANSION	2024-10-01	5020	NAMUR	43
47	ELFIDA	2024-01-08	4000	LIEGE	42
48	COASTAIR CHARTERING	2024-02-12	4460	GRACE-HOLLOGNE	42
49	B.D.T.M.	2024-06-18	9030	MARIAKERKE (GENT)	41
50	FLRX	2024-01-09	9000	GENT	40

Opm.: potentieel verloren jobs worden berekend op basis van de laatst gepubliceerde jaarrekening of RSZ-gegevens van de failliete entiteit.

Regionale cijfers: faillissementen en jobverlies per sector

(op basis van een Graydon sectorindeling)

FEDERAAL

Aantal faillissementen: januari - november													
Federaal	2014	2015	2016	2017	2018	2019	2020	2021	2022	2023	2024	diff	% versus 2023
TOTAAL	10,211	9,770	9,316	9,977	9,792	10,677	7,412	6,168	8,991	9,822	10,510	688	6,55%
HORECA	1,805	1,734	1,845	1,990	1,824	1,888	1,326	906	1,482	1,762	1,738	-24	-1,38%
REPARATIE VAN COMPUTERS EN CONSUMENTENARTIKELEN	23	19	24	31	23	28	19	21	14	26	19	-7	-36,84%
OVERIGE PERSOONLIJKE DIENSTEN	266	237	236	226	272	278	168	155	249	290	271	-19	-7,01%
BOUW	1,846	1,755	1,576	1,720	1,770	1,882	1,288	1,286	1,844	2,021	2,391	370	15,47%
TRANSPORT	402	407	355	429	415	467	355	354	533	593	612	19	3,10%
KLEINHANDEL	1,296	1,235	1,160	1,256	1,144	1,181	814	631	919	998	1,106	108	9,76%
GROOTHANDEL	615	529	499	537	499	470	316	239	350	317	370	53	14,32%
HANDELSBEMIDDELING	278	250	252	253	233	265	188	129	196	203	225	22	9,78%
GARAGEHOUDERS & AANVERWANTE ACTIVITEITEN	292	293	277	300	339	302	215	223	331	343	408	65	15,93%
DIENSTVERLENING AAN BEDRIJVEN	1,319	1,300	1,206	1,337	1,252	1,308	957	843	1,161	1,286	1,405	119	8,47%
VERZEKERINGEN EN VERMOGENSBEHEER	14	17	9	15	17	18	12	11	20	11	11	0	0,00%
SPORT EN RECREATIE	88	90	63	82	77	92	85	54	79	87	75	-12	-16,00%
IMMO	172	156	152	161	143	154	106	103	109	134	118	-16	-13,56%
LAND- EN BOSBOUW	62	98	80	46	58	64	55	49	70	73	66	-7	-10,61%
VISSERIJ EN AQUACULTUUR	5	3	2	0	1	1	1	1	2	4	1	-3	-300,00%
VOEDINGSINDUSTRIE EN - NIJVERHEID	112	106	99	103	99	115	47	57	81	119	104	-15	-14,42%
TEXTIEL- EN LEDERINDUSTRIE	32	22	19	23	12	16	13	15	13	18	27	9	33,33%
HOUTINDUSTRIE	31	23	17	18	17	12	18	6	19	20	27	7	25,93%
PAPIERINDUSTRIE	4	2	5	4	1	4	1	0	2	4	3	-1	-33,33%
DRUKKERIJEN, UITGEVERIJEN EN MEDIA	99	104	89	74	86	88	66	56	65	66	70	4	5,71%
CHEMISCHE EN KUNSTSTOFINDUSTRIE	24	24	18	22	9	11	14	11	9	8	30	22	73,33%
BOUWMATERIALENINDUSTRIE	26	23	11	22	13	13	7	7	10	10	15	5	33,33%
METAALINDUSTRIE	123	101	79	72	94	79	48	57	91	94	78	-16	-20,51%
ELEKTROTECHNIEK, ELEKTRONICA & COMPUTERS	29	15	13	14	14	12	12	13	5	13	16	3	18,75%
MACHINEBOUW	23	12	14	13	8	13	13	6	13	8	20	12	60,00%
BOUW VAN VERVOERSTUIGEN EN COMPONENTEN	11	9	3	8	3	10	3	9	8	7	9	2	22,22%
MEUBELINDUSTRIE	29	18	19	20	18	17	13	11	16	15	29	14	48,28%
ANDERE INDUSTRIE	20	18	22	21	24	17	17	9	17	13	16	3	18,75%
REPARATIE EN ONDERHOUD	40	40	22	34	27	39	32	22	49	48	57	9	15,79%
ENERGIEPRODUCTIE	8	8	10	6	9	8	6	3	6	9	5	-4	-80,00%
WATER- EN AFVALBEHANDELING, SANERING	11	17	22	14	13	15	11	13	14	24	18	-6	-33,33%
AANBOD CULTUUR & NATUURBEHOUD	59	49	54	62	46	68	53	30	86	60	61	1	1,64%
MEDISCHE BEROEPEN	17	14	16	14	21	28	20	14	32	46	39	-7	-17,95%
JURIDISCHE BEROEPEN	8	4	4	8	19	35	24	17	22	18	28	10	35,71%
ECONOMISCHE BEROEPEN	24	36	17	21	49	51	38	23	32	36	27	-9	-33,33%
BOUWTECHNISCHE BEROEPEN	79	105	80	69	81	118	64	65	78	78	90	12	13,33%
TOTAAL: VRIJE BEROEPEN (SUBTOTAAL)	128	159	117	112	170	232	146	119	164	178	184	6	3,26%
OVERHEID & ONDERWIJS	31	24	34	26	33	44	43	25	43	42	50	8	16,00%
VERENIGINGEN (VAKVERENIGINGEN)	4	0	1	2	4	11	2	7	6	2	7	5	71,43%
ANDERE	34	25	37	30	23	20	22	27	37	29	27	-2	-7,41%
ONVOLDOENDE GESPECIFIEERD (NACE KLEINER DAN 5 DIGITS)	0	0	0	0	0	0	0	0	0	0	0	0	0,00%
ONBEKENDE ACTIVITEIT (GEEN NACE CODE)	850	848	875	894	1,002	1,435	920	660	878	887	841	-46	-5,47%

Potentieel jobverlies: januari - november													
Federaal	2014	2015	2016	2017	2018	2019	2020	2021	2022	2023	2024	diff	% versus 2023
TOTAAL	23,778	21,017	19,118	20,078	17,486	19,447	17,754	12,330	15,068	19,232	24,497	5,265	27,38%
HORECA	3,124	2,920	3,171	3,283	3,690	3,717	2,800	2,240	2,643	3,477	3,809	332	9,55%
REPARATIE VAN COMPUTERS EN CONSUMENTENARTIKELEN	102	10	53	50	9	55	8	24	15	14	14	0	0,00%
OVERIGE PERSOONLIJKE DIENSTEN	539	456	499	363	482	367	261	268	542	514	462	-52	-10,12%
BOUW	4,740	4,510	3,671	4,352	3,683	3,180	2,421	2,292	2,893	2,782	3,731	949	34,11%
TRANSPORT	1,164	901	860	950	831	1,044	1,972	940	1,429	2,011	1,933	-78	-3,88%
KLEINHANDEL	2,140	2,431	2,255	2,067	1,951	2,060	3,705	1,590	1,462	3,508	3,407	-101	-2,88%
GROOTHANDEL	1,852	1,415	1,077	1,108	1,049	957	652	575	696	798	896	98	12,28%
HANDELSBEMIDDELING	291	287	608	273	274	508	263	114	279	197	335	138	70,05%
GARAGEHOUDERS & AANVERWANTE ACTIVITEITEN	554	424	445	383	389	372	309	384	435	389	442	53	13,62%
DIENSTVERLENING AAN BEDRIJVEN	2,721	2,459	2,144	2,733	2,144	2,153	2,065	1,634	1,516	2,073	2,188	115	5,55%
VERZEKERINGEN EN VERMOGENSBEHEER	14	15	3	2	36	27	15	81	58	7	16	9	128,57%
SPORT EN RECREATIE	143	160	306	68	143	124	210	86	174	99	176	77	77,78%
IMMO	225	198	276	382	174	106	92	119	178	107	195	88	82,24%
LAND- EN BOSBOUW	148	158	158	38	49	126	39	28	134	80	107	27	33,75%
VISSERIJ EN AQUACULTUUR	7	5	2	0	2	2	0	2	2	2	0	-2	-100,00%
VOEDINGSINDUSTRIE EN - NIJVERHEID	547	333	558	375	321	827	141	198	261	504	531	27	5,36%
TEXTIEL- EN LEDERINDUSTRIE	194	298	72	83	40	136	29	59	31	38	423	385	1013,16%
HOUTINDUSTRIE	186	86	217	21	57	12	61	2	129	10	51	41	410,00%
PAPIERINDUSTRIE	17	4	49	409	2	40	0	0	0	24	53	29	120,83%
DRUKKERIJEN, UITGEVERIJEN EN MEDIA	285	413	716	195	304	544	264	97	205	92	124	32	34,78%
CHEMISCHE EN KUNSTSTOFINDUSTRIE	78	222	65	53	24	21	194	13	112	38	491	453	1192,11%
BOUWMATERIALENINDUSTRIE	56	74	74	520	47	39	41	44	14	13	24	11	84,62%
METAALINDUSTRIE	1,259	816	438	283	355	567	163	323	325	499	342	-157	-31,46%
ELEKTROTECHNIEK, ELEKTRONICA & COMPUTERS	125	93	58	132	25	59	571	35	11	29	535	506	1744,83%
MACHINEBOUW	321	94	181	65	11	19	20	6	82	208	28	-180	-86,54%
BOUW VAN VERVOERSTUIGEN EN COMPONENTEN	167	345	3	13	0	7	6	24	58	12	2,539	2,527	21058,33%
MEUBELINDUSTRIE	123	156	49	63	98	28	260	35	37	304	68	-236	-77,63%
ANDERE INDUSTRIE	33	92	28	32	84	17	33	8	22	16	19	3	18,75%
REPARATIE EN ONDERHOUD	242	121	33	83	35	72	57	62	160	170	82	-88	-51,76%
ENERGIEPRODUCTIE	3	1	7	102	2	7	26	13	28	15	13	-2	-13,33%
WATER- EN AFVALBEHANDELING, SANERING	68	16	87	24	15	28	16	12	9	33	44	11	33,33%
AANBOD CULTUUR & NATUURBEHOUD	131	45	39	31	57	59	74	60	95	52	62	10	19,23%
MEDISCHE BEROEPEN	47	22	59	50	55	39	25	6	47	75	100	25	33,33%
JURIDISCHE BEROEPEN	4	4	0	2	10	10	6	7	13	4	6	2	50,00%
ECONOMISCHE BEROEPEN	22	59	49	19	46	37	31	17	24	32	51	19	59,38%
BOUWTECHNISCHE BEROEPEN	148	250	85	262	66	112	106	76	92	79	116	37	46,84%
TOTAAL: VRIJE BEROEPEN (SUBTOTAAL)	221	335	193	333	177	198	168	106	176	190	273	83	43,68%
OVERHEID & ONDERWIJS	145	27	30	57	35	49	18	34	88	49	74	25	51,02%
VERENIGINGEN (VAKVERENIGINGEN)	13	0	0	2	5	26	2	4	8	2	19	17	850,00%
ANDERE	403	104	76	163	72	671	100	412	245	145	136	-9	-6,21%
ONVOLDOENDE GESPECIFIEERD (NACE KLEINER DAN 5 DIGITS)	0	0	0	0	0	0	0	0	0	0	0	0	0,00%
ONBEKENDE ACTIVITEIT (GEEN NACE CODE)	1,397	993	617	987	814	1,223	698	406	516	731	855	124	16,96%

VLAANDEREN

Aantal faillissementen: januari - november													
Vlaanderen	2014	2015	2016	2017	2018	2019	2020	2021	2022	2023	2024	diff	% versus 2023
TOTAAL	5,166	4,884	4,995	4,956	4,563	5,237	3,934	3,236	5,217	5,780	6,112	332	5,74%
HORECA	916	870	971	963	854	901	695	452	829	1,015	961	-54	-5,32%
REPARATIE VAN COMPUTERS EN CONSUMENTENARTIKELEN	9	9	10	16	14	9	9	12	12	12	11	-1	-8,33%
OVERIGE PERSOONLIJKE DIENSTEN	112	100	112	108	102	123	72	84	135	167	141	-26	-15,57%
BOUW	937	847	788	810	759	842	644	699	1,005	1,237	1,496	259	20,94%
TRANSPORT	209	203	193	208	170	196	185	166	275	333	351	18	5,41%
KLEINHANDEL	511	516	515	524	463	522	377	281	511	509	538	29	5,70%
GROOTHANDEL	333	287	305	311	262	254	174	142	227	210	230	20	9,52%
HANDELSBEMIDDELING	133	109	118	120	105	125	96	65	119	101	127	26	25,74%
GARAGEHOUDERS & AANVERWANTE ACTIVITEITEN	119	114	121	115	129	140	97	124	192	184	233	49	26,63%
DIENSTVERLENING AAN BEDRIJVEN	685	641	665	666	587	663	532	450	716	774	854	80	10,34%
VERZEKERINGEN EN VERMOGENSBEHEER	9	8	4	6	7	6	8	7	14	5	6	1	20,00%
SPORT EN RECREATIE	43	47	42	39	42	52	52	25	42	50	38	-12	-24,00%
IMMO	94	83	88	63	66	70	64	53	53	68	59	-9	-13,24%
LAND- EN BOSBOUW	36	62	55	19	32	35	32	30	41	45	33	-12	-26,67%
VISSERIJ EN AQUACULTUUR	5	3	1	0	1	0	1	1	2	3	0	-3	-100,00%
VOEDINGSINDUSTRIE EN - NIJVERHEID	56	57	58	52	38	56	21	27	51	63	51	-12	-19,05%
TEXTIEL- EN LEDERINDUSTRIE	12	11	11	11	8	9	7	7	7	9	15	6	66,67%
HOUTINDUSTRIE	17	16	6	6	10	3	11	4	11	14	17	3	21,43%
PAPIERINDUSTRIE	1	0	3	1	1	1	1	0	1	2	0	-2	-100,00%
DRUKKERIJEN, UITGEVERIJEN EN MEDIA	45	47	41	35	34	46	35	25	33	34	38	4	11,76%
CHEMISCHE EN KUNSTSTOFINDUSTRIE	16	12	10	14	3	6	9	2	3	6	17	11	183,33%
BOUWMATERIALENINDUSTRIE	12	16	7	9	3	5	5	5	5	4	7	3	75,00%
METAALINDUSTRIE	63	50	55	38	46	47	34	34	56	58	46	-12	-20,69%
ELEKTROTECHNIEK, ELEKTRONICA & COMPUTERS	22	8	7	3	5	6	9	9	2	6	7	1	16,67%
MACHINEBOUW	20	9	6	8	5	8	10	4	7	6	15	9	150,00%
BOUW VAN VERVOERSTUIGEN EN COMPONENTEN	6	5	0	5	2	4	1	6	5	5	5	0	0,00%
MEUBELINDUSTRIE	19	11	11	13	13	11	7	7	10	10	23	13	130,00%
ANDERE INDUSTRIE	11	11	6	13	12	8	10	2	7	9	10	1	11,11%
REPARATIE EN ONDERHOUD	28	25	16	19	13	26	28	14	34	34	42	8	23,53%
ENERGIEPRODUCTIE	6	7	8	4	8	7	3	1	5	8	4	-4	-50,00%
WATER- EN AFVALBEHANDELING, SANERING	6	8	17	5	4	8	6	7	9	16	12	-4	-25,00%
AANBOD CULTUUR & NATUURBEHOUD	29	36	29	34	25	36	30	14	63	39	27	-12	-30,77%
MEDISCHE BEROEPEN	11	8	10	7	8	15	8	7	23	22	22	0	0,00%
JURIDISCHE BEROEPEN	4	3	1	5	7	14	11	9	9	9	14	5	55,56%
ECONOMISCHE BEROEPEN	15	15	6	14	26	25	19	11	14	17	15	-2	-11,76%
BOUWTECHNISCHE BEROEPEN	49	51	43	35	37	61	27	38	47	48	43	-5	-10,42%
TOTAAL: VRIJE BEROEPEN (SUBTOTAAL)	79	77	60	61	78	115	65	65	93	96	94	-2	-2,08%
OVERHEID & ONDERWIJS	9	14	14	13	19	23	25	13	22	22	31	9	40,91%
VERENIGINGEN (VAKVERENIGINGEN)	2	0	1	0	1	3	0	4	1	2	4	2	100,00%
ANDERE	15	11	17	14	13	9	13	11	21	9	14	5	55,56%
ONVOLDOENDE GESPECIFIEERD (NACE KLEINER DAN 5 DIGITS)	0	0	0	0	0	0	0	0	0	0	0	0	0,00%
ONBEKENDE ACTIVITEIT (GEEN NACE CODE)	541	554	624	630	629	862	566	384	598	615	555	-60	-9,76%

Potentieel jobverlies: januari - november													
Vlaanderen	2014	2015	2016	2017	2018	2019	2020	2021	2022	2023	2024	diff	% versus 2023
TOTAAL	10,244	9,137	9,874	8,895	7,697	9,327	10,090	5,467	7,297	10,982	14,327	3,345	30,46%
HORECA	1,460	1,442	1,784	1,570	1,667	1,732	1,356	941	1,369	1,825	1,984	159	8,71%
REPARATIE VAN COMPUTERS EN CONSUMENTENARTIKELEN	55	4	31	34	5	8	0	14	13	2	10	8	400,00%
OVERIGE PERSOONLIJKE DIENSTEN	217	187	265	139	230	136	105	122	316	245	249	4	1,63%
BOUW	2,235	1,853	1,547	2,245	1,864	1,341	1,006	1,138	1,415	1,526	2,048	522	34,21%
TRANSPORT	626	458	461	350	260	398	1,487	446	727	917	1,207	290	31,62%
KLEINHANDEL	707	879	963	748	776	849	2,108	794	685	2,566	1,875	-691	-26,93%
GROOTHANDEL	938	615	737	696	621	541	423	233	254	401	541	140	34,91%
HANDELSBEMIDDELING	109	68	331	116	107	106	109	63	145	82	150	68	82,93%
GARAGEHOUDERS & AANVERWANTE ACTIVITEITEN	129	148	158	156	147	159	132	139	158	175	216	41	23,43%
DIENSTVERLENING AAN BEDRIJVEN	1,219	897	1,034	1,303	821	965	1,223	758	808	1,112	1,189	77	6,92%
VERZEKERINGEN EN VERMOGENSBEHEER	10	4	0	2	9	17	9	79	13	1	2	1	100,00%
SPORT EN RECREATIE	48	47	42	22	102	79	176	56	54	59	88	29	49,15%
IMMO	146	98	220	36	44	28	54	60	33	43	71	28	65,12%
LAND- EN BOSBOUW	108	91	121	19	30	73	22	20	86	62	43	-19	-30,65%
VISSERIJ EN AQUACULTUUR	7	5	0	0	2	0	0	2	2	2	0	-2	-100,00%
VOEDINGSINDUSTRIE EN - NIJVERHEID	243	144	403	99	156	500	83	124	147	246	196	-50	-20,33%
TEXTIEL- EN LEDERINDUSTRIE	17	115	64	44	28	120	25	7	27	19	394	375	1 973,68%
HOUTINDUSTRIE	14	55	192	14	55	2	29	2	123	8	24	16	200,00%
PAPIERINDUSTRIE	2	0	46	0	2	2	0	0	0	7	0	-7	-100,00%
DRUKKERIJEN, UITGEVERIJEN EN MEDIA	178	188	584	68	153	296	193	36	93	47	42	-5	-10,64%
CHEMISCHE EN KUNSTSTOFINDUSTRIE	51	131	58	41	10	18	179	4	56	31	199	168	541,94%
BOUWMATERIALENINDUSTRIE	26	64	67	191	8	5	4	44	3	2	15	13	650,00%
METAALINDUSTRIE	409	487	289	111	140	253	84	148	121	355	167	-188	-52,96%
ELEKTROTECHNIEK, ELEKTRONICA & COMPUTERS	121	76	21	73	3	31	571	18	0	14	499	485	3 464,29%
MACHINEBOUW	312	68	87	53	5	12	18	2	78	99	14	-85	-85,86%
BOUW VAN VERVOERSTUIGEN EN COMPONENTEN	23	343	0	11	0	7	2	12	37	12	2,539	2,527	21 058,33%
MEUBELINDUSTRIE	99	52	39	55	96	28	247	4	26	276	61	-215	-77,90%
ANDERE INDUSTRIE	20	46	7	23	22	1	17	4	5	10	6	-4	-40,00%
REPARATIE EN ONDERHOUD	144	104	16	48	2	62	29	28	48	134	56	-78	-58,21%
ENERGIEPRODUCTIE	2	1	2	100	2	5	0	0	26	15	11	-4	-26,67%
WATER- EN AFVALBEHANDELING, SANERING	27	9	22	3	13	11	4	10	4	20	14	-6	-30,00%
AANBOD CULTUUR & NATUURBEHOUD	23	31	16	14	26	12	51	38	43	32	12	-20	-62,50%
MEDISCHE BEROEPEN	14	9	33	8	4	6	11	6	41	10	50	40	400,00%
JURIDISCHE BEROEPEN	0	4	0	2	2	5	0	7	0	4	2	-2	-50,00%
ECONOMISCHE BEROEPEN	13	12	37	12	32	20	14	5	10	11	31	20	181,82%
BOUWTECHNISCHE BEROEPEN	89	118	39	47	27	69	77	52	38	51	43	-8	-15,69%
TOTAAL: VRIJE BEROEPEN (SUBTOTAAL)	116	143	109	69	65	100	102	70	89	76	126	50	65,79%
OVERHEID & ONDERWIJS	10	19	16	10	25	23	5	12	24	28	36	8	28,57%
VERENIGINGEN (VAKVERENIGINGEN)	0	0	0	0	0	0	0	2	0	2	8	6	300,00%
ANDERE	42	49	18	34	49	633	87	8	160	74	37	-37	-50,00%
ONVOLDOENDE GESPECIFIEERD (NACE KLEINER DAN 5 DIGITS)	0	0	0	0	0	0	0	0	0	0	0	0	0,00%
ONBEKENDE ACTIVITEIT (GEEN NACE CODE)	351	216	124	398	152	774	150	29	109	457	198	-259	-56,67%

BRUSSEL

Aantal faillissementen: januari - november													
Brussel	2014	2015	2016	2017	2018	2019	2020	2021	2022	2023	2024	diff	% versus 2023
TOTAAL	1,925	2,010	1,844	2,397	2,855	2,746	1,486	1,218	1,680	1,571	1,754	183	11,65%
HORECA	311	326	376	444	538	459	255	205	293	268	276	8	2,99%
REPARATIE VAN COMPUTERS EN CONSUMENTENARTIKELLEN	3	4	3	5	4	14	4	4	0	10	5	-5	-50,00%
OVERIGE PERSOONLIJKE DIENSTEN	56	55	53	44	87	86	36	33	39	43	46	3	6,98%
BOUW	285	343	314	406	515	516	261	222	404	310	375	65	20,97%
TRANSPORT	95	108	99	146	187	177	102	108	155	135	172	37	27,41%
KLEINHANDEL	305	301	268	353	348	344	201	158	174	185	225	40	21,62%
GROOTHANDEL	130	115	100	132	148	129	83	45	65	52	68	16	30,77%
HANDELSBEMIDDELING	49	59	55	67	73	63	37	17	28	39	45	6	15,38%
GARAGEHOUDERS & AANVERWANTE ACTIVITEITEN	68	81	66	103	126	85	55	37	48	68	68	0	0,00%
DIENSTVERLENING AAN BEDRIJVEN	324	328	276	398	407	385	199	177	227	215	240	25	11,63%
VERZEKERINGEN EN VERMOGENSBEHEER	0	2	0	4	6	5	1	0	3	2	3	1	50,00%
SPORT EN RECREATIE	14	10	7	19	13	10	7	6	4	10	7	-3	-30,00%
IMMO	42	33	29	43	39	33	18	25	26	28	22	-6	-21,43%
LAND- EN BOSBOUW	2	5	4	4	2	2	5	3	3	3	2	-1	-33,33%
VISSERIJ EN AQUACULTUUR	0	0	0	0	0	0	0	0	0	0	0	0	0,00%
VOEDINGSINDUSTRIE EN - NIJVERHEID	22	17	17	23	26	21	10	13	9	23	12	-11	-47,83%
TEXTIEL- EN LEDERINDUSTRIE	10	5	5	5	1	2	1	4	5	5	2	-3	-60,00%
HOUTINDUSTRIE	2	2	3	0	2	3	0	0	2	0	2	2	Inf
PAPIERINDUSTRIE	0	1	0	1	0	1	0	0	1	1	0	-1	-100,00%
DRUKKERIJEN, UITGEVERIJEN EN MEDIA	22	34	24	20	39	20	18	13	10	14	13	-1	-7,14%
CHEMISCHE EN KUNSTSTOFINDUSTRIE	1	6	2	3	2	1	3	3	1	0	3	3	Inf
BOUWMATERIALENINDUSTRIE	2	0	1	3	3	1	0	1	1	0	3	3	Inf
METAALINDUSTRIE	15	12	12	5	23	7	3	9	12	8	2	-6	-75,00%
ELEKTROTECHNIEK, ELEKTRONICA & COMPUTERS	5	1	2	3	7	2	1	2	1	2	3	1	50,00%
MACHINEBOUW	1	1	3	1	0	2	1	0	2	0	0	0	0,00%
BOUW VAN VERVOERSTUIGEN EN COMPONENTEN	2	0	0	1	1	4	1	1	0	2	1	-1	-50,00%
MEUBELINDUSTRIE	3	2	4	2	2	4	1	1	2	1	2	1	100,00%
ANDERE INDUSTRIE	3	2	10	1	5	4	2	3	3	2	1	-1	-50,00%
REPARATIE EN ONDERHOUD	1	3	3	3	4	5	0	4	4	3	6	3	100,00%
ENERGIEPRODUCTIE	1	0	1	2	1	0	2	1	1	0	0	0	0,00%
WATER- EN AFVALBEHANDELING, SANERING	2	5	1	2	5	3	0	1	1	2	3	1	50,00%
AANBOD CULTUUR & NATUURBEHOUD	13	6	8	17	10	21	9	8	11	10	17	7	70,00%
MEDISCHE BEROEPEN	3	3	2	3	5	4	4	2	2	6	4	-2	-33,33%
JURIDISCHE BEROEPEN	2	0	3	1	7	16	4	2	7	5	5	0	0,00%
ECONOMISCHE BEROEPEN	2	8	7	4	16	15	7	5	9	4	8	4	100,00%
BOUWTECHNISCHE BEROEPEN	11	14	13	6	20	25	13	7	9	9	11	2	22,22%
TOTAAL: VRIJE BEROEPEN (SUBTOTAAL)	18	25	25	14	48	60	28	16	27	24	28	4	16,67%
OVERHEID & ONDERWIJS	9	4	4	7	6	5	6	2	9	3	4	1	33,33%
VERENIGINGEN (VAKVERENIGINGEN)	0	0	0	1	2	6	2	2	2	0	1	1	Inf
ANDERE	8	7	10	9	6	7	6	7	7	13	5	-8	-61,54%
ONVOLDOENDE GESPECIFIEERD (NACE KLEINER DAN 5 DIGITS)	0	0	0	0	0	0	0	0	0	0	0	0	0,00%
ONBEKENDE ACTIVITEIT (GEEN NACE CODE)	101	107	59	106	169	259	128	87	100	90	92	2	2,22%

Potentieel jobverlies: januari - november													
Brussel	2014	2015	2016	2017	2018	2019	2020	2021	2022	2023	2024	diff	% versus 2023
TOTAAL	4,999	4,299	3,768	4,652	4,877	4,189	3,505	2,902	3,133	3,090	3,410	320	10,36%
HORECA	741	599	654	730	1,035	904	701	690	576	674	683	9	1,34%
REPARATIE VAN COMPUTERS EN CONSUMENTENARTIKELEN	26	2	2	5	0	36	2	4	0	6	4	-2	-33,33%
OVERIGE PERSOONLIJKE DIENSTEN	132	79	115	79	98	88	57	73	88	103	91	-12	-11,65%
BOUW	636	993	817	738	749	632	415	229	403	328	322	-6	-1,83%
TRANSPORT	318	181	214	251	414	377	313	269	371	510	485	-25	-4,90%
KLEINHANDEL	555	466	716	634	504	619	970	397	323	322	422	100	31,06%
GROOTHANDEL	356	246	147	216	228	245	106	68	101	252	182	-70	-27,78%
HANDELSBEMIDDELING	84	72	119	88	93	188	41	16	94	28	91	63	225,00%
GARAGEHOUDERS & AANVERWANTE ACTIVITEITEN	196	84	112	112	124	119	79	137	144	98	95	-3	-3,06%
DIENSTVERLENING AAN BEDRIJVEN	749	675	511	867	804	483	300	551	474	286	514	228	79,72%
VERZEKERINGEN EN VERMOGENSBEHEER	0	3	0	0	17	6	2	0	2	2	14	12	600,00%
SPORT EN RECREATIE	13	13	11	26	12	10	2	9	2	18	10	-8	-44,44%
IMMO	51	36	16	261	101	37	17	39	123	33	28	-5	-15,15%
LAND- EN BOSBOUW	8	9	0	1	4	1	4	4	19	2	1	-1	-50,00%
VISSERIJ EN AQUACULTUUR	0	0	0	0	0	0	0	0	0	0	0	0	0,00%
VOEDINGSINDUSTRIE EN - NIJVERHEID	172	68	104	82	55	79	18	44	21	154	63	-91	-59,09%
TEXTIEL- EN LEDERINDUSTRIE	15	160	5	21	2	8	2	4	4	13	4	-9	-69,23%
HOUTINDUSTRIE	9	11	7	0	0	0	0	0	0	0	9	9	Inf
PAPIERINDUSTRIE	0	2	0	0	0	0	0	0	0	15	0	-15	-100,00%
DRUKKERIJEN, UITGEVERIJEN EN MEDIA	45	137	55	93	131	26	55	47	76	8	38	30	375,00%
CHEMISCHE EN KUNSTSTOFINDUSTRIE	3	4	1	3	1	2	3	5	2	0	6	6	Inf
BOUWMATERIALENINDUSTRIE	2	0	5	18	29	1	0	0	0	0	4	4	Inf
METAALINDUSTRIE	18	100	18	19	105	6	11	34	32	37	4	-33	-89,19%
ELEKTROTECHNIEK, ELEKTRONICA & COMPUTERS	2	0	2	17	18	0	0	11	2	2	8	6	300,00%
MACHINEBOUW	1	0	0	0	0	0	0	0	2	0	0	0	0,00%
BOUW VAN VERVOERSTUIGEN EN COMPONENTEN	4	0	0	0	0	0	2	0	0	0	0	0	0,00%
MEUBELINDUSTRIE	19	0	3	0	2	0	2	2	2	0	0	0	0,00%
ANDERE INDUSTRIE	4	2	13	1	0	6	0	0	2	2	0	-2	-100,00%
REPARATIE EN ONDERHOUD	28	1	2	4	3	4	0	23	29	9	7	-2	-22,22%
ENERGIEPRODUCTIE	0	0	5	2	0	0	24	0	2	0	0	0	0,00%
WATER- EN AFVALBEHANDELING, SANERING	39	4	0	2	2	4	0	0	2	3	2	-1	-33,33%
AANBOD CULTUUR & NATUURBEHOUD	89	9	4	8	24	37	11	15	28	12	33	21	175,00%
MEDISCHE BEROEPEN	29	7	7	1	4	25	0	0	4	18	9	-9	-50,00%
JURIDISCHE BEROEPEN	0	0	0	0	2	3	2	0	4	0	0	0	0,00%
ECONOMISCHE BEROEPEN	1	27	12	5	7	7	6	6	8	2	9	7	350,00%
BOUWTECHNISCHE BEROEPEN	10	17	10	6	9	14	6	6	2	9	9	0	0,00%
TOTAAL: VRIJE BEROEPEN (SUBTOTAAL)	40	51	29	12	22	49	14	12	18	29	27	-2	-6,90%
OVERHEID & ONDERWIJS	122	3	2	11	2	8	7	2	41	2	4	2	100,00%
VERENIGINGEN (VAKVERENIGINGEN)	0	0	0	0	3	16	2	2	4	0	0	0	0,00%
ANDERE	119	26	14	85	13	14	9	30	73	63	9	-54	-85,71%
ONVOLDOENDE GESPECIFIEERD (NACE KLEINER DAN 5 DIGITS)	0	0	0	0	0	0	0	0	0	0	0	0	0,00%
ONBEKENDE ACTIVITEIT (GEEN NACE CODE)	403	263	65	266	282	184	336	185	73	79	250	171	216,46%

WALLONIË

Aantal faillissementen: januari - november													
Wallonie	2014	2015	2016	2017	2018	2019	2020	2021	2022	2023	2024	diff	% versus 2023
TOTAAL	3,078	2,828	2,411	2,566	2,340	2,651	1,941	1,652	1,999	2,419	2,546	127	5,25%
HORECA	576	537	494	581	427	528	374	243	352	474	476	2	0,42%
REPARATIE VAN COMPUTERS EN CONSUMENTENARTIKELEN	11	6	11	10	5	5	6	5	2	4	2	-2	-50,00%
OVERIGE PERSOONLIJKE DIENSTEN	98	82	70	73	83	69	59	36	73	79	83	4	5,06%
BOUW	623	558	470	503	495	523	377	352	420	467	504	37	7,92%
TRANSPORT	98	96	62	74	58	93	66	74	98	123	86	-37	-30,08%
KLEINHANDEL	479	418	373	377	331	313	230	186	224	302	334	32	10,60%
GROOTHANDEL	151	125	94	94	89	86	58	52	58	55	71	16	29,09%
HANDELSBEMIDDELING	96	82	79	66	54	77	55	46	46	62	52	-10	-16,13%
GARAGEHOUDERS & AANVERWANTE ACTIVITEITEN	105	97	88	81	84	77	63	58	87	90	106	16	17,78%
DIENSTVERLENING AAN BEDRIJVEN	310	330	263	271	258	259	224	212	213	290	305	15	5,17%
VERZEKERINGEN EN VERMOGENSBEHEER	5	7	4	5	4	7	3	4	3	4	1	-3	-75,00%
SPORT EN RECREATIE	31	33	14	24	22	30	26	23	33	27	30	3	11,11%
IMMO	36	40	35	55	38	51	24	24	30	38	37	-1	-2,63%
LAND- EN BOSBOUW	24	31	21	22	24	27	18	15	22	25	29	4	16,00%
VISSERIJ EN AQUACULTUUR	0	0	1	0	0	1	0	0	0	1	1	0	0,00%
VOEDINGSINDUSTRIE EN - NIJVERHEID	34	32	23	28	35	38	16	17	20	32	38	6	18,75%
TEXTIEL- EN LEDERINDUSTRIE	10	6	3	7	3	5	5	4	1	4	9	5	125,00%
HOUTINDUSTRIE	12	5	8	12	5	6	7	2	6	6	8	2	33,33%
PAPIERINDUSTRIE	3	1	2	2	0	2	0	0	0	1	3	2	200,00%
DRUKKERIJEN, UITGEVERIJEN EN MEDIA	32	23	24	19	13	22	13	17	22	18	18	0	0,00%
CHEMISCHE EN KUNSTSTOFINDUSTRIE	7	6	6	5	4	4	2	6	5	2	10	8	400,00%
BOUWMATERIALENINDUSTRIE	12	7	3	10	7	7	2	1	4	6	5	-1	-16,67%
METAALINDUSTRIE	45	39	12	29	25	25	11	14	23	27	30	3	11,11%
ELEKTROTECHNIEK, ELEKTRONICA & COMPUTERS	2	6	4	8	2	4	2	2	2	5	6	1	20,00%
MACHINEBOUW	2	2	5	4	3	3	2	2	4	2	5	3	150,00%
BOUW VAN VERVOERSTUIGEN EN COMPONENTEN	3	4	3	2	0	2	1	2	3	0	3	3	Inf
MEUBELINDUSTRIE	7	5	4	5	3	2	5	3	4	4	4	0	0,00%
ANDERE INDUSTRIE	6	5	6	7	7	5	5	4	7	2	5	3	150,00%
REPARATIE EN ONDERHOUD	11	12	3	12	10	8	4	4	10	11	8	-3	-27,27%
ENERGIEPRODUCTIE	1	1	1	0	0	1	1	1	0	1	1	0	0,00%
WATER- EN AFVALBEHANDELING, SANERING	3	4	4	7	4	4	5	5	4	6	3	-3	-50,00%
AANBOD CULTUUR & NATUURBEHOUD	17	7	17	11	11	11	14	8	11	11	17	6	54,55%
MEDISCHE BEROEPEN	3	3	4	4	8	9	8	5	7	17	13	-4	-23,53%
JURIDISCHE BEROEPEN	2	1	0	2	5	5	9	6	5	4	8	4	100,00%
ECONOMISCHE BEROEPEN	6	13	4	3	7	11	11	7	9	15	4	-11	-73,33%
BOUWTECHNISCHE BEROEPEN	19	40	24	28	24	32	24	19	19	20	35	15	75,00%
TOTAAL: VRIJE BEROEPEN (SUBTOTAAL)	30	57	32	37	44	57	52	37	40	56	60	4	7,14%
OVERHEID & ONDERWIJS	13	6	16	6	8	16	12	10	11	17	15	-2	-11,76%
VERENIGINGEN (VAKVERENIGINGEN)	2	0	0	1	1	2	0	1	3	0	2	2	Inf
ANDERE	11	7	10	7	4	4	3	9	9	7	8	1	14,29%
ONVOLDOENDE GESPECIFIEERD (NACE KLEINER DAN 5 DIGITS)	0	0	0	0	0	0	0	0	0	0	0	0	0,00%
ONBEKENDE ACTIVITEIT (GEEN NACE CODE)	172	151	146	111	179	277	196	173	149	160	171	11	6,88%

Potentieel jobverlies: januari - november													
Wallonie	2014	2015	2016	2017	2018	2019	2020	2021	2022	2023	2024	diff	% versus 2023
TOTAAL	8,437	7,526	5,309	6,491	4,807	5,918	4,135	3,904	4,552	5,140	6,671	1,531	29,79%
HORECA	921	877	733	981	897	1,081	739	601	684	970	1,112	142	14,64%
REPARATIE VAN COMPUTERS EN CONSUMENTENARTIKELEN	21	4	20	11	4	11	6	6	2	6	0	-6	-100,00%
OVERIGE PERSOONLIJKE DIENSTEN	190	190	104	145	154	143	99	73	138	166	122	-44	-26,51%
BOUW	1,794	1,626	1,179	1,335	1,068	1,205	993	913	1,071	926	1,333	407	43,95%
TRANSPORT	220	262	179	349	157	269	163	217	329	582	239	-343	-58,93%
KLEINHANDEL	859	1,086	569	683	664	590	623	393	431	618	1,100	482	77,99%
GROOTHANDEL	558	545	193	196	200	164	123	274	341	145	173	28	19,31%
HANDELSBEMIDDELING	98	147	158	69	71	214	113	35	40	87	94	7	8,05%
GARAGEHOUDERS & AANVERWANTE ACTIVITEITEN	229	190	168	115	118	94	98	102	129	116	131	15	12,93%
DIENSTVERLENING AAN BEDRIJVEN	753	885	597	563	519	703	542	323	225	673	483	-190	-28,23%
VERZEKERINGEN EN VERMOGENSBEHEER	4	8	3	0	10	4	4	2	43	4	0	-4	-100,00%
SPORT EN RECREATIE	82	100	253	20	29	35	32	21	118	22	78	56	254,55%
IMMO	28	64	40	85	29	41	21	20	22	31	96	65	209,68%
LAND- EN BOSBOUW	32	58	37	18	15	52	13	4	29	16	63	47	293,75%
VISSERIJ EN AQUACULTUUR	0	0	2	0	0	2	0	0	0	0	0	0	0,00%
VOEDINGSINDUSTRIE EN - NIJVERHEID	132	121	51	194	110	248	40	30	91	102	268	166	162,75%
TEXTIEL- EN LEDERINDUSTRIE	162	23	3	18	10	8	2	48	0	6	25	19	316,67%
HOUTINDUSTRIE	163	20	18	7	2	10	32	0	6	2	18	16	800,00%
PAPIERINDUSTRIE	15	2	3	409	0	38	0	0	0	2	53	51	2 550,00%
DRUKKERIJEN, UITGEVERIJEN EN MEDIA	62	88	77	34	20	222	16	14	36	37	44	7	18,92%
CHEMISCHE EN KUNSTSTOFINDUSTRIE	24	87	6	9	13	1	12	4	54	7	286	279	3 985,71%
BOUWMATERIALENINDUSTRIE	28	10	2	311	10	33	37	0	11	11	5	-6	-54,55%
METAALINDUSTRIE	832	229	131	153	110	308	68	141	172	107	171	64	59,81%
ELEKTROTECHNIEK, ELEKTRONICA & COMPUTERS	2	17	35	42	4	28	0	6	9	13	28	15	115,38%
MACHINEBOUW	8	26	94	12	6	7	2	4	2	109	14	-95	-87,16%
BOUW VAN VERVOERSTUIGEN EN COMPONENTEN	140	2	3	2	0	0	2	12	21	0	0	0	0,00%
MEUBELINDUSTRIE	5	104	7	8	0	0	11	29	9	28	7	-21	-75,00%
ANDERE INDUSTRIE	9	44	8	8	62	10	16	4	15	4	13	9	225,00%
REPARATIE EN ONDERHOUD	70	16	15	31	30	6	28	11	68	27	12	-15	-55,56%
ENERGIEPRODUCTIE	1	0	0	0	0	2	2	13	0	0	2	2	Inf
WATER- EN AFVALBEHANDELING, SANERING	2	3	65	19	0	13	12	2	3	10	28	18	180,00%
AANBOD CULTUUR & NATUURBEHOUD	19	5	19	9	7	10	12	7	24	8	17	9	112,50%
MEDISCHE BEROEPEN	4	6	19	41	47	8	14	0	2	47	41	-6	-12,77%
JURIDISCHE BEROEPEN	4	0	0	0	6	2	4	0	9	0	4	4	Inf
ECONOMISCHE BEROEPEN	6	20	0	2	7	10	11	6	6	19	11	-8	-42,11%
BOUWTECHNISCHE BEROEPEN	49	115	36	209	30	29	23	18	52	19	64	45	236,84%
TOTAAL: VRIJE BEROEPEN (SUBTOTAAL)	63	141	55	252	90	49	52	24	69	85	120	35	41,18%
OVERHEID & ONDERWIJS	13	5	12	36	8	18	6	20	21	19	34	15	78,95%
VERENIGINGEN (VAKVERENIGINGEN)	13	0	0	2	2	10	0	0	4	0	11	11	Inf
ANDERE	242	29	44	44	10	24	4	374	12	8	90	82	1 025,00%
ONVOLDOENDE GESPECIFIEERD (NACE KLEINER DAN 5 DIGITS)	0	0	0	0	0	0	0	0	0	0	0	0	0,00%
ONBEKENDE ACTIVITEIT (GEEN NACE CODE)	643	512	426	321	378	265	212	177	323	193	401	208	107,77%

WEST-VLAANDEREN

Aantal faillissementen: januari - november													
West-Vlaanderen	2014	2015	2016	2017	2018	2019	2020	2021	2022	2023	2024	diff	% versus 2023
TOTAAL	925	800	782	750	811	861	666	526	844	918	895	-23	-2,51%
HORECA	175	141	211	156	158	167	137	83	146	180	172	-8	-4,44%
REPARATIE VAN COMPUTERS EN CONSUMENTENARTIKELEN	2	3	2	1	1	1	0	3	1	0	1	1	Inf
OVERIGE PERSOONLIJKE DIENSTEN	14	14	22	14	13	22	17	7	27	18	19	1	5,56%
BOUW	184	139	124	126	126	148	105	123	172	188	176	-12	-6,38%
TRANSPORT	35	42	34	35	26	28	17	20	26	43	40	-3	-6,98%
KLEINHANDEL	90	91	79	101	81	95	61	54	69	103	89	-14	-13,59%
GROOTHANDEL	40	30	24	30	31	27	24	13	25	29	22	-7	-24,14%
HANDELSBEMIDDELING	41	25	15	18	24	21	17	14	22	15	26	11	73,33%
GARAGEHOUDERS & AANVERWANTE ACTIVITEITEN	14	24	20	16	25	12	16	14	24	26	23	-3	-11,54%
DIENSTVERLENING AAN BEDRIJVEN	107	87	85	92	86	100	69	63	114	98	139	41	41,84%
VERZEKERINGEN EN VERMOGENSBEHEER	3	1	0	0	2	3	2	0	0	0	0	0	0,00%
SPORT EN RECREATIE	9	7	9	5	11	10	14	5	7	9	10	1	11,11%
IMMO	13	15	20	9	13	14	14	9	11	12	8	-4	-33,33%
LAND- EN BOSBOUW	5	12	8	0	7	5	8	10	7	9	6	-3	-33,33%
VISSERIJ EN AQUACULTUUR	5	2	0	0	1	0	1	1	1	3	0	-3	-100,00%
VOEDINGSINDUSTRIE EN -NIJVERHEID	9	10	3	7	9	9	6	3	7	7	4	-3	-42,86%
TEXTIEL- EN LEDERINDUSTRIE	4	3	2	2	5	3	2	1	0	1	5	4	400,00%
HOUTINDUSTRIE	1	6	1	0	1	1	3	0	3	1	2	1	100,00%
PAPIERINDUSTRIE	0	0	1	0	1	0	1	0	0	0	0	0	0,00%
DRUKKERIJEN, UITGEVERIJEN EN MEDIA	8	6	5	5	5	11	5	5	2	4	10	6	150,00%
CHEMISCHE EN KUNSTSTOFINDUSTRIE	1	2	1	4	0	0	2	0	0	0	3	3	Inf
BOUWMATERIALENINDUSTRIE	4	1	1	3	0	0	2	0	1	0	0	0	0,00%
METAALINDUSTRIE	17	6	4	8	9	6	2	8	10	9	12	3	33,33%
ELEKTROTECHNIEK, ELEKTRONICA & COMPUTERS	5	0	2	0	1	1	2	2	0	1	2	1	100,00%
MACHINEBOUW	4	3	3	0	2	1	4	1	1	2	2	0	0,00%
BOUW VAN VERVOERSTUIGEN EN COMPONENTEN	1	1	0	1	0	0	0	2	0	1	1	0	0,00%
MEUBELINDUSTRIE	4	3	3	3	1	4	1	0	3	2	2	0	0,00%
ANDERE INDUSTRIE	0	3	1	1	1	0	0	0	0	1	3	2	200,00%
REPARATIE EN ONDERHOUD	4	3	1	4	1	7	3	1	6	7	5	-2	-28,57%
ENERGIEPRODUCTIE	2	4	0	2	1	0	0	1	2	3	0	-3	-100,00%
WATER- EN AFVALBEHANDELING, SANERING	1	2	1	2	1	1	1	0	2	2	1	-1	-50,00%
AANBOD CULTUUR & NATUURBEHOUD	7	4	8	1	7	5	7	0	10	6	4	-2	-33,33%
MEDISCHE BEROEPEN	0	0	3	0	2	1	2	0	1	2	3	1	50,00%
JURIDISCHE BEROEPEN	0	1	0	0	3	2	3	2	1	2	2	0	0,00%
ECONOMISCHE BEROEPEN	3	0	0	2	2	3	4	5	3	0	1	1	Inf
BOUWTECHNISCHE BEROEPEN	9	10	5	8	6	13	3	8	6	5	5	0	0,00%
TOTAAL: VRIJE BEROEPEN (SUBTOTAAL)	12	11	8	10	13	19	12	15	11	9	11	2	22,22%
OVERHEID & ONDERWIJS	3	5	1	2	5	5	7	2	1	4	3	-1	-25,00%
VERENIGINGEN (VAKVERENIGINGEN)	1	0	0	0	1	2	0	0	0	0	0	0	0,00%
ANDERE	2	0	1	4	1	0	0	1	4	1	1	0	0,00%
ONVOLDOENDE GESPECIFIEERD (NACE KLEINER DAN 5 DIGITS)	0	0	0	0	0	0	0	0	0	0	0	0	0,00%
ONBEKENDE ACTIVITEIT (GEEN NACE CODE)	98	94	82	88	141	133	104	65	129	124	93	-31	-25,00%

Potentieel jobverlies: januari - november

West-Vlaanderen	2014	2015	2016	2017	2018	2019	2020	2021	2022	2023	2024	diff	% versus 2023
TOTAAL	1,904	1,275	1,499	1,566	1,069	2,005	1,035	752	963	1,263	1,897	634	50,20%
HORECA	243	231	437	268	298	388	282	111	210	354	431	77	21,75%
REPARATIE VAN COMPUTERS EN CONSUMENTENARTIKELEN	0	0	25	0	2	2	0	2	1	0	2	2	Inf
OVERIGE PERSOONLIJKE DIENSTEN	14	13	19	14	28	26	26	20	16	9	8	-1	-11,11%
BOUW	660	319	215	610	207	145	123	190	253	142	159	17	11,97%
TRANSPORT	100	105	56	71	55	67	28	79	24	138	105	-33	-23,91%
KLEINHANDEL	123	80	80	129	154	119	83	65	48	124	281	157	126,61%
GROOTHANDEL	65	52	59	87	38	111	72	16	33	53	88	35	66,04%
HANDELSBEMIDDELING	14	9	13	13	17	25	34	6	25	17	8	-9	-52,94%
GARAGEHOUDERS & AANVERWANTE ACTIVITEITEN	20	12	60	20	16	7	10	19	17	8	12	4	50,00%
DIENSTVERLENING AAN BEDRIJVEN	105	93	99	93	50	47	45	94	94	111	180	69	62,16%
VERZEKERINGEN EN VERMOGENSBEHEER	2	0	0	0	0	15	1	0	0	0	0	0	0,00%
SPORT EN RECREATIE	26	15	16	6	6	53	93	41	6	18	74	56	311,11%
IMMO	61	9	24	11	8	4	2	3	3	14	8	-6	-42,86%
LAND- EN BOSBOUW	2	6	11	0	6	6	6	2	0	14	6	-8	-57,14%
VISSERIJ EN AQUACULTUUR	7	5	0	0	2	0	0	2	2	2	0	-2	-100,00%
VOEDINGSINDUSTRIE EN - NIJVERHEID	38	23	2	8	10	221	13	2	19	21	13	-8	-38,10%
TEXTIEL- EN LEDERINDUSTRIE	5	67	9	3	28	22	16	0	0	0	311	311	Inf
HOUTINDUSTRIE	0	39	131	0	0	2	17	0	113	0	2	2	Inf
PAPIERINDUSTRIE	0	0	25	0	2	0	0	0	0	0	0	0	0,00%
DRUKKERIJEN, UITGEVERIJEN EN MEDIA	17	13	6	41	56	27	130	5	2	2	13	11	550,00%
CHEMISCHE EN KUNSTSTOFINDUSTRIE	0	0	0	32	0	0	4	0	0	0	18	18	Inf
BOUWMATERIALENINDUSTRIE	3	0	62	8	0	0	2	0	0	0	0	0	0,00%
METAALINDUSTRIE	132	25	6	34	31	17	2	57	11	44	42	-2	-4,55%
ELEKTROTECHNIEK, ELEKTRONICA & COMPUTERS	16	0	11	0	0	0	0	4	0	2	42	40	2 000,00%
MACHINEBOUW	75	54	78	0	2	0	12	0	0	90	0	-90	-100,00%
BOUW VAN VERVOERSTUIGEN EN COMPONENTEN	0	0	0	0	0	0	0	7	0	6	2	-4	-66,67%
MEUBELINDUSTRIE	14	3	0	6	20	4	0	0	18	40	7	-33	-82,50%
ANDERE INDUSTRIE	0	4	2	9	0	0	0	0	0	0	2	2	Inf
REPARATIE EN ONDERHOUD	5	1	0	2	0	43	2	2	15	4	9	5	125,00%
ENERGIEPRODUCTIE	0	0	0	2	0	0	0	0	14	4	0	-4	-100,00%
WATER- EN AFVALBEHANDELING, SANERING	0	0	8	1	2	2	0	0	2	1	12	11	1 100,00%
AANBOD CULTUUR & NATUURBEHOUD	5	0	6	0	0	0	9	0	6	4	2	-2	-50,00%
MEDISCHE BEROEPEN	0	0	20	0	0	0	7	0	2	0	36	36	Inf
JURIDISCHE BEROEPEN	0	2	0	0	0	2	0	3	0	0	2	2	Inf
ECONOMISCHE BEROEPEN	2	0	0	0	1	2	0	2	4	0	0	0	0,00%
BOUWTECHNISCHE BEROEPEN	7	20	2	10	5	5	2	9	6	2	2	0	0,00%
TOTAAL: VRIJE BEROEPEN (SUBTOTAAL)	9	22	22	10	6	9	9	14	12	2	40	38	1 900,00%
OVERHEID & ONDERWIJS	2	10	0	0	4	4	3	2	0	2	0	-2	-100,00%
VERENIGINGEN (VAKVERENIGINGEN)	0	0	0	0	0	0	0	0	0	0	0	0	0,00%
ANDERE	2	0	4	4	2	0	0	2	2	17	18	1	5,88%
ONVOLDOENDE GESPECIFIEERD (NACE KLEINER DAN 5 DIGITS)	0	0	0	0	0	0	0	0	0	0	0	0	0,00%
ONBEKENDE ACTIVITEIT (GEEN NACE CODE)	139	65	13	84	19	639	11	7	17	20	2	-18	-90,00%

OOST-VLAANDEREN

Aantal faillissementen: januari - november													
Oost-Vlaanderen	2014	2015	2016	2017	2018	2019	2020	2021	2022	2023	2024	diff	% versus 2023
TOTAAL	1,001	970	1,121	1,189	1,006	1,160	843	731	1,131	1,245	1,284	39	3,13%
HORECA	182	171	195	221	186	194	128	95	163	200	173	-27	-13,50%
REPARATIE VAN COMPUTERS EN CONSUMENTENARTIKELEN	2	1	1	6	3	3	1	3	5	4	4	0	0,00%
OVERIGE PERSOONLIJKE DIENSTEN	26	21	24	26	18	30	18	19	22	35	26	-9	-25,71%
BOUW	215	198	223	216	185	191	163	177	247	282	376	94	33,33%
TRANSPORT	35	56	36	55	51	57	43	47	69	76	72	-4	-5,26%
KLEINHANDEL	92	96	109	106	104	79	78	61	95	79	83	4	5,06%
GROOTHANDEL	55	52	61	47	45	37	29	23	34	27	28	1	3,70%
HANDELSBEMIDDELING	16	21	18	31	21	27	12	15	17	26	19	-7	-26,92%
GARAGEHOUDERS & AANVERWANTE ACTIVITEITEN	21	23	23	25	16	40	14	26	44	38	53	15	39,47%
DIENSTVERLENING AAN BEDRIJVEN	131	116	152	159	121	144	111	93	145	159	155	-4	-2,52%
VERZEKERINGEN EN VERMOGENSBEHEER	1	1	2	3	2	1	0	2	8	0	2	2	Inf
SPORT EN RECREATIE	8	6	2	13	8	7	6	5	3	9	8	-1	-11,11%
IMMO	15	16	21	13	9	13	9	9	9	13	12	-1	-7,69%
LAND- EN BOSBOUW	6	8	15	5	11	8	4	2	10	7	3	-4	-57,14%
VISSERIJ EN AQUACULTUUR	0	0	1	0	0	0	0	0	1	0	0	0	0,00%
VOEDINGSINDUSTRIE EN - NIJVERHEID	13	16	15	19	9	10	5	8	15	22	17	-5	-22,73%
TEXTIEL- EN LEDERINDUSTRIE	4	3	7	3	2	4	2	2	4	4	4	0	0,00%
HOUTINDUSTRIE	5	2	2	3	3	0	3	1	1	7	4	-3	-42,86%
PAPIERINDUSTRIE	1	0	1	0	0	0	0	0	0	0	0	0	0,00%
DRUKKERIJEN, UITGEVERIJEN EN MEDIA	8	6	7	6	4	7	7	4	10	4	10	6	150,00%
CHEMISCHE EN KUNSTSTOFINDUSTRIE	6	2	2	1	0	1	4	0	0	3	3	0	0,00%
BOUWMATERIALENINDUSTRIE	0	5	1	2	2	2	0	1	1	1	1	0	0,00%
METAALINDUSTRIE	8	10	11	7	12	10	9	6	11	19	4	-15	-78,95%
ELEKTROTECHNIEK, ELEKTRONICA & COMPUTERS	3	1	0	0	2	2	2	1	1	1	1	0	0,00%
MACHINEBOUW	6	1	2	2	0	2	2	1	0	1	2	1	100,00%
BOUW VAN VERVOERSTUIGEN EN COMPONENTEN	0	1	0	0	0	4	0	1	2	0	1	1	Inf
MEUBELINDUSTRIE	4	2	2	4	2	1	3	0	2	3	4	1	33,33%
ANDERE INDUSTRIE	0	3	1	2	2	1	2	1	3	6	2	-4	-66,67%
REPARATIE EN ONDERHOUD	5	4	4	4	3	5	6	4	11	5	11	6	120,00%
ENERGIEPRODUCTIE	1	1	0	0	2	1	1	0	1	1	0	-1	-100,00%
WATER- EN AFVALBEHANDELING, SANERING	0	0	5	0	1	2	1	5	1	3	4	1	33,33%
AANBOD CULTUUR & NATUURBEHOUD	7	9	7	10	5	5	7	1	9	7	8	1	14,29%
MEDISCHE BEROEPEN	2	0	3	2	0	4	4	0	3	3	5	2	66,67%
JURIDISCHE BEROEPEN	1	1	0	3	2	0	1	0	1	2	3	1	50,00%
ECONOMISCHE BEROEPEN	2	3	0	1	5	3	6	2	3	3	3	0	0,00%
BOUWTECHNISCHE BEROEPEN	12	9	4	10	7	19	8	7	8	13	11	-2	-15,38%
TOTAAL: VRIJE BEROEPEN (SUBTOTAAL)	17	13	7	16	14	26	19	9	15	21	22	1	4,76%
OVERHEID & ONDERWIJS	3	0	1	1	3	4	3	1	5	2	3	1	50,00%
VERENIGINGEN (VAKVERENIGINGEN)	0	0	0	0	0	0	0	2	0	0	1	1	Inf
ANDERE	2	1	5	2	3	7	2	0	5	0	4	4	Inf
ONVOLDOENDE GESPECIFIEERD (NACE KLEINER DAN 5 DIGITS)	0	0	0	0	0	0	0	0	0	0	0	0	0,00%
ONBEKENDE ACTIVITEIT (GEEN NACE CODE)	103	104	158	181	157	235	149	106	162	180	164	-16	-8,89%

Potentieel jobverlies: januari - november													
Oost-Vlaanderen	2014	2015	2016	2017	2018	2019	2020	2021	2022	2023	2024	diff	% versus 2023
TOTAAL	1,750	1,873	2,407	2,022	1,530	2,297	2,336	1,575	1,735	1,815	2,842	1,027	56,58%
HORECA	208	233	360	342	286	280	204	213	232	296	344	48	16,22%
REPARATIE VAN COMPUTERS EN CONSUMENTENARTIKELEN	0	4	0	14	0	2	0	4	6	0	4	4	Inf
OVERIGE PERSOONLIJKE DIENSTEN	87	27	114	34	11	29	12	29	16	119	84	-35	-29,41%
BOUW	521	590	641	713	475	299	190	303	386	331	651	320	96,68%
TRANSPORT	90	125	52	86	86	108	61	149	243	158	243	85	53,80%
KLEINHANDEL	116	124	184	102	168	98	1,200	460	130	109	223	114	104,59%
GROOTHANDEL	109	98	154	39	106	102	80	65	64	47	80	33	70,21%
HANDELSBEMIDDELING	11	12	95	22	18	17	9	22	28	25	14	-11	-44,00%
GARAGEHOUDERS & AANVERWANTE ACTIVITEITEN	24	31	26	31	13	34	13	23	37	38	61	23	60,53%
DIENSTVERLENING AAN BEDRIJVEN	138	111	329	403	142	287	137	92	200	280	302	22	7,86%
VERZEKERINGEN EN VERMOGENSBEHEER	4	0	0	2	2	0	0	77	4	0	0	0	0,00%
SPORT EN RECREATIE	0	3	0	4	18	2	51	0	12	10	10	0	0,00%
IMMO	15	48	165	6	9	6	18	7	9	6	15	9	150,00%
LAND- EN BOSBOUW	0	53	7	7	7	8	2	2	4	12	21	9	75,00%
VISSERIJ EN AQUACULTUUR	0	0	0	0	0	0	0	0	0	0	0	0	0,00%
VOEDINGSINDUSTRIE EN - NIJVERHEID	110	46	100	41	74	49	37	10	80	114	138	24	21,05%
TEXTIEL- EN LEDERINDUSTRIE	11	46	52	17	0	25	3	2	23	15	57	42	280,00%
HOUTINDUSTRIE	6	3	0	13	0	0	2	0	0	6	4	-2	-33,33%
PAPIERINDUSTRIE	2	0	21	0	0	0	0	0	0	0	0	0	0,00%
DRUKKERIJEN, UITGEVERIJEN EN MEDIA	43	5	9	16	14	233	25	6	8	10	12	2	20,00%
CHEMISCHE EN KUNSTSTOFINDUSTRIE	27	2	0	0	0	0	173	0	0	11	40	29	263,64%
BOUWMATERIALENINDUSTRIE	0	32	0	3	2	2	0	33	0	0	9	9	Inf
METAALINDUSTRIE	36	200	57	32	21	8	11	31	28	33	6	-27	-81,82%
ELEKTROTECHNIEK, ELEKTRONICA & COMPUTERS	3	0	0	0	1	2	0	8	0	0	420	420	Inf
MACHINEBOUW	73	1	3	2	0	8	2	2	0	7	2	-5	-71,43%
BOUW VAN VERVOERSTUIGEN EN COMPONENTEN	0	0	0	0	0	7	0	2	2	0	0	0	0,00%
MEUBELINDUSTRIE	10	4	20	44	9	2	26	0	0	2	2	0	0,00%
ANDERE INDUSTRIE	0	2	0	0	18	1	5	2	1	6	2	-4	-66,67%
REPARATIE EN ONDERHOUD	37	2	3	5	2	0	0	2	9	19	11	-8	-42,11%
ENERGIEPRODUCTIE	1	1	0	0	0	0	0	0	0	7	0	-7	-100,00%
WATER- EN AFVALBEHANDELING, SANERING	0	0	0	0	0	7	2	6	2	0	0	0	0,00%
AANBOD CULTUUR & NATUURBEHOUD	4	2	4	2	2	2	34	0	4	4	2	-2	-50,00%
MEDISCHE BEROEPEN	2	0	4	3	0	2	2	0	16	0	2	2	Inf
JURIDISCHE BEROEPEN	0	0	0	0	2	0	0	0	0	2	0	-2	-100,00%
ECONOMISCHE BEROEPEN	2	0	0	0	6	5	8	0	4	2	2	0	0,00%
BOUWTECHNISCHE BEROEPEN	24	23	1	5	4	27	13	23	20	8	20	12	150,00%
TOTAAL: VRIJE BEROEPEN (SUBTOTAAL)	28	23	5	8	12	34	23	23	40	12	24	12	100,00%
OVERHEID & ONDERWIJS	2	0	0	0	2	2	0	0	11	20	2	-18	-90,00%
VERENIGINGEN (VAKVERENIGINGEN)	0	0	0	0	0	0	0	0	0	0	2	2	Inf
ANDERE	24	0	4	4	0	631	2	0	111	0	11	11	Inf
ONVOLDOENDE GESPECIFIEERD (NACE KLEINER DAN 5 DIGITS)	0	0	0	0	0	0	0	0	0	0	0	0	0,00%
ONBEKENDE ACTIVITEIT (GEEN NACE CODE)	10	45	2	30	32	12	14	2	45	118	46	-72	-61,02%

ANTWERPEN

Aantal faillissementen: januari - november													
Antwerpen	2014	2015	2016	2017	2018	2019	2020	2021	2022	2023	2024	diff	% versus 2023
TOTAAL	1,947	1,816	1,892	1,794	1,582	1,835	1,320	1,095	2,008	1,897	1,958	61	3,22%
HORECA	344	311	357	351	323	308	238	155	327	349	360	11	3,15%
REPARATIE VAN COMPUTERS EN CONSUMENTENARTIKELEN	4	2	3	4	5	2	3	4	3	4	3	-1	-25,00%
OVERIGE PERSOONLIJKE DIENSTEN	39	36	37	41	37	35	15	29	57	67	49	-18	-26,87%
BOUW	294	256	237	234	214	246	174	191	299	332	358	26	7,83%
TRANSPORT	83	66	69	76	44	66	65	50	101	106	116	10	9,43%
KLEINHANDEL	201	190	196	180	166	218	132	97	218	175	189	14	8,00%
GROOTHANDEL	160	132	152	162	116	125	85	62	122	99	118	19	19,19%
HANDELSBEMIDDELING	43	38	51	41	34	45	43	18	53	36	41	5	13,89%
GARAGEHOUDERS & AANVERWANTE ACTIVITEITEN	44	35	46	47	38	51	26	53	75	62	59	-3	-4,84%
DIENSTVERLENING AAN BEDRIJVEN	251	272	257	244	234	249	196	174	290	274	290	16	5,84%
VERZEKERINGEN EN VERMOGENSBEHEER	5	2	2	2	3	2	1	2	4	3	2	-1	-33,33%
SPORT EN RECREATIE	17	17	14	9	15	16	15	9	17	18	9	-9	-50,00%
IMMO	44	34	30	22	22	24	21	21	19	29	22	-7	-24,14%
LAND- EN BOSBOUW	15	19	23	7	4	12	7	6	9	7	14	7	100,00%
VISSERIJ EN AQUACULTUUR	0	1	0	0	0	0	0	0	0	0	0	0	0,00%
VOEDINGSINDUSTRIE EN - NIJVERHEID	17	11	26	16	9	18	6	10	20	12	18	6	50,00%
TEXTIEL- EN LEDERINDUSTRIE	3	2	1	5	0	0	1	2	2	1	5	4	400,00%
HOUTINDUSTRIE	6	4	2	2	4	1	1	2	2	3	4	1	33,33%
PAPIERINDUSTRIE	0	0	1	1	0	0	0	0	0	2	0	-2	-100,00%
DRUKKERIJEN, UITGEVERIJEN EN MEDIA	20	27	20	15	18	19	15	6	17	21	11	-10	-47,62%
CHEMISCHE EN KUNSTSTOFINDUSTRIE	6	5	4	4	0	3	0	1	3	2	7	5	250,00%
BOUWMATERIALENINDUSTRIE	6	6	4	1	1	2	1	2	1	2	3	1	50,00%
METAALINDUSTRIE	17	15	18	13	15	14	12	11	20	17	14	-3	-17,65%
ELEKTROTECHNIEK, ELEKTRONICA & COMPUTERS	9	6	4	1	2	3	3	2	0	2	1	-1	-50,00%
MACHINEBOUW	5	1	0	0	2	1	4	0	4	3	5	2	66,67%
BOUW VAN VERVOERSTUIGEN EN COMPONENTEN	2	3	0	2	2	0	0	2	2	1	1	0	0,00%
MEUBELINDUSTRIE	7	3	4	4	4	3	1	3	4	1	9	8	800,00%
ANDERE INDUSTRIE	9	2	2	5	7	2	2	1	2	2	5	3	150,00%
REPARATIE EN ONDERHOUD	12	12	7	7	4	8	13	6	9	8	13	5	62,50%
ENERGIEPRODUCTIE	2	2	1	0	0	4	1	0	1	4	2	-2	-50,00%
WATER- EN AFVALBEHANDELING, SANERING	3	5	6	1	2	1	2	2	4	5	4	-1	-20,00%
AANBOD CULTUUR & NATUURBEHOUD	10	16	9	16	9	16	10	8	30	15	7	-8	-53,33%
MEDISCHE BEROEPEN	4	5	3	2	5	5	1	4	13	5	8	3	60,00%
JURIDISCHE BEROEPEN	2	1	0	2	1	6	3	5	4	3	3	0	0,00%
ECONOMISCHE BEROEPEN	7	9	5	8	13	11	6	2	6	10	6	-4	-40,00%
BOUWTECHNISCHE BEROEPEN	15	19	12	10	17	16	7	15	20	18	19	1	5,56%
TOTAAL: VRIJE BEROEPEN (SUBTOTAAL)	28	34	20	22	36	38	17	26	43	36	36	0	0,00%
OVERHEID & ONDERWIJS	2	5	9	8	6	9	12	4	9	9	15	6	66,67%
VERENIGINGEN (VAKVERENIGINGEN)	0	0	1	0	0	1	0	1	1	1	3	2	200,00%
ANDERE	6	9	8	5	7	1	9	7	7	5	3	-2	-40,00%
ONVOLDOENDE GESPECIFIEERD (NACE KLEINER DAN 5 DIGITS)	0	0	0	0	0	0	0	0	0	0	0	0	0,00%
ONBEKENDE ACTIVITEIT (GEEN NACE CODE)	233	237	271	246	199	292	189	128	233	184	162	-22	-11,96%

Potentieel jobverlies: januari - november													
Antwerpen	2014	2015	2016	2017	2018	2019	2020	2021	2022	2023	2024	diff	% versus 2023
TOTAAL	3,863	3,736	3,743	2,943	2,982	2,992	3,175	1,769	2,690	4,916	6,282	1,366	27,79%
HORECA	507	537	654	644	750	655	483	404	521	644	775	131	20,34%
REPARATIE VAN COMPUTERS EN CONSUMENTENARTIKELEN	55	0	2	9	3	0	0	6	2	0	2	2	Inf
OVERIGE PERSOONLIJKE DIENSTEN	63	111	107	56	141	49	43	49	233	62	111	49	79,03%
BOUW	467	539	426	483	484	556	258	299	381	440	534	94	21,36%
TRANSPORT	308	112	283	117	38	120	130	86	204	318	405	87	27,36%
KLEINHANDEL	279	353	324	339	321	447	610	94	300	2,029	800	-1,229	-60,57%
GROOTHANDEL	630	306	295	373	251	223	199	64	102	184	270	86	46,74%
HANDELSBEMIDDELING	54	27	202	46	31	35	59	24	68	19	60	41	215,79%
GARAGEHOUDERS & AANVERWANTE ACTIVITEITEN	45	25	25	45	51	55	34	69	51	69	44	-25	-36,23%
DIENSTVERLENING AAN BEDRIJVEN	690	446	236	359	419	305	448	368	277	408	412	4	0,98%
VERZEKERINGEN EN VERMOGENSBEHEER	4	0	0	0	7	2	1	2	9	1	2	1	100,00%
SPORT EN RECREATIE	19	21	5	2	73	14	8	6	8	12	2	-10	-83,33%
IMMO	43	19	17	8	20	14	9	28	12	14	32	18	128,57%
LAND- EN BOSBOUW	37	18	25	4	9	4	4	8	68	21	9	-12	-57,14%
VISSERIJ EN AQUACULTUUR	0	0	0	0	0	0	0	0	0	0	0	0	0,00%
VOEDINGSINDUSTRIE EN - NIJVERHEID	48	36	239	29	46	155	19	102	35	56	22	-34	-60,71%
TEXTIEL- EN LEDERINDUSTRIE	1	2	2	22	0	0	5	3	4	0	26	26	Inf
HOUTINDUSTRIE	6	8	59	1	52	0	0	0	4	0	12	12	Inf
PAPIERINDUSTRIE	0	0	0	0	0	0	0	0	0	7	0	-7	-100,00%
DRUKKERIJEN, UITGEVERIJEN EN MEDIA	107	164	556	8	77	15	21	17	77	29	13	-16	-55,17%
CHEMISCHE EN KUNSTSTOFINDUSTRIE	16	125	4	5	0	7	0	2	56	2	10	8	400,00%
BOUWMATERIALENINDUSTRIE	18	23	5	0	6	3	0	2	2	2	4	2	100,00%
METAALINDUSTRIE	91	199	76	19	65	170	44	37	55	253	54	-199	-78,66%
ELEKTROTECHNIEK, ELEKTRONICA & COMPUTERS	32	76	4	0	2	29	565	2	0	2	0	-2	-100,00%
MACHINEBOUW	9	1	0	0	2	0	4	0	39	2	2	0	0,00%
BOUW VAN VERVOERSTUIGEN EN COMPONENTEN	6	343	0	9	0	0	0	2	35	0	2,535	2,535	Inf
MEUBELINDUSTRIE	66	5	9	5	25	20	2	2	8	0	19	19	Inf
ANDERE INDUSTRIE	19	2	0	9	2	0	2	2	2	4	2	-2	-50,00%
REPARATIE EN ONDERHOUD	94	62	5	34	0	10	21	7	22	75	28	-47	-62,67%
ENERGIEPRODUCTIE	0	0	0	0	0	0	0	0	12	4	2	-2	-50,00%
WATER- EN AFVALBEHANDELING, SANERING	12	6	13	0	11	0	0	4	0	14	2	-12	-85,71%
AANBOD CULTUUR & NATUURBEHOUD	7	13	4	2	20	8	2	34	29	13	6	-7	-53,85%
MEDISCHE BEROEPEN	10	5	7	2	4	2	2	4	10	4	1	-3	-75,00%
JURIDISCHE BEROEPEN	0	2	0	2	0	3	0	4	0	2	0	-2	-100,00%
ECONOMISCHE BEROEPEN	8	12	37	7	10	4	4	2	2	9	24	15	166,67%
BOUWTECHNISCHE BEROEPEN	30	40	9	25	16	32	2	16	2	27	10	-17	-62,96%
TOTAAL: VRIJE BEROEPEN (SUBTOTAAL)	48	59	53	36	30	41	8	26	14	42	35	-7	-16,67%
OVERHEID & ONDERWIJS	2	2	14	6	2	15	2	4	9	2	23	21	105,00%
VERENIGINGEN (VAKVERENIGINGEN)	0	0	0	0	0	0	0	0	0	0	6	6	Inf
ANDERE	13	49	6	19	15	0	79	2	10	55	2	-53	-96,36%
ONVOLDOENDE GESPECIFIEERD (NACE KLEINER DAN 5 DIGITS)	0	0	0	0	0	0	0	0	0	0	0	0	0,00%
ONBEKENDE ACTIVITEIT (GEEN NACE CODE)	67	47	93	254	29	40	115	14	41	133	21	-112	-84,21%

LIMBURG

Aantal faillissementen: januari - november													
Limburg	2014	2015	2016	2017	2018	2019	2020	2021	2022	2023	2024	diff	% versus 2023
TOTAAL	732	744	636	643	620	739	559	436	553	648	759	111	17,13%
HORECA	108	136	118	132	105	114	107	69	85	121	111	-10	-8,26%
REPARATIE VAN COMPUTERS EN CONSUMENTENARTIKELEN	0	2	2	1	1	2	3	0	2	1	2	1	100,00%
OVERIGE PERSOONLIJKE DIENSTEN	15	17	20	10	19	17	14	16	8	17	18	1	5,88%
BOUW	160	154	119	139	126	152	103	111	131	157	221	64	40,76%
TRANSPORT	30	18	25	12	19	23	16	19	30	32	22	-10	-31,25%
KLEINHANDEL	77	81	67	75	63	66	61	36	55	57	83	26	45,61%
GROOTHANDEL	48	42	26	39	36	33	14	24	19	27	25	-2	-7,41%
HANDELSBEMIDDELING	19	15	17	15	16	19	6	8	10	12	15	3	25,00%
GARAGEHOUDERS & AANVERWANTE ACTIVITEITEN	21	15	14	10	27	17	24	10	21	15	24	9	60,00%
DIENSTVERLENING AAN BEDRIJVEN	94	89	79	71	63	85	75	49	60	78	104	26	33,33%
VERZEKERINGEN EN VERMOGENSBEHEER	0	2	0	0	0	0	4	1	2	2	0	-2	-100,00%
SPORT EN RECREATIE	6	10	9	5	6	11	9	4	6	4	3	-1	-25,00%
IMMO	13	5	10	7	10	12	6	6	4	9	10	1	11,11%
LAND- EN BOSBOUW	8	20	8	5	7	10	6	5	14	15	6	-9	-60,00%
VISSERIJ EN AQUACULTUUR	0	0	0	0	0	0	0	0	0	0	0	0	0,00%
VOEDINGSINDUSTRIE EN -NIJVERHEID	8	13	6	6	6	9	0	5	6	10	4	-6	-60,00%
TEXTIEL- EN LEDERINDUSTRIE	0	3	1	1	1	2	0	0	1	0	0	0	0,00%
HOUTINDUSTRIE	4	3	1	1	1	0	3	0	3	1	4	3	300,00%
PAPIERINDUSTRIE	0	0	0	0	0	0	0	0	0	0	0	0	0,00%
DRUKKERIJEN, UITGEVERIJEN EN MEDIA	6	3	5	4	3	5	3	5	1	3	1	-2	-66,67%
CHEMISCHE EN KUNSTSTOFINDUSTRIE	1	2	2	2	2	2	2	1	0	1	2	1	100,00%
BOUWMATERIALENINDUSTRIE	1	1	1	3	0	0	2	2	2	1	3	2	200,00%
METAALINDUSTRIE	19	15	11	6	6	14	9	3	12	8	9	1	12,50%
ELEKTROTECHNIEK, ELEKTRONICA & COMPUTERS	3	0	0	1	0	0	2	4	1	1	2	1	100,00%
MACHINEBOUW	4	3	0	3	0	4	0	1	2	0	4	4	Inf
BOUW VAN VERVOERSTUIGEN EN COMPONENTEN	0	0	0	0	0	0	0	1	0	3	2	-1	-33,33%
MEUBELINDUSTRIE	3	1	0	1	5	2	2	2	1	3	5	2	66,67%
ANDERE INDUSTRIE	0	0	1	4	2	2	4	0	2	0	0	0	0,00%
REPARATIE EN ONDERHOUD	6	4	3	3	3	3	2	3	5	5	5	0	0,00%
ENERGIEPRODUCTIE	0	0	7	1	0	2	1	0	0	0	0	0	0,00%
WATER- EN AFVALBEHANDELING, SANERING	1	1	2	1	0	3	2	0	2	1	1	0	0,00%
AANBOD CULTUUR & NATUURBEHOUD	2	3	2	3	2	4	4	3	8	3	3	0	0,00%
MEDISCHE BEROEPEN	1	2	1	2	0	3	1	1	3	8	4	-4	-50,00%
JURIDISCHE BEROEPEN	0	0	0	0	1	1	0	1	2	0	2	2	Inf
ECONOMISCHE BEROEPEN	1	3	1	1	2	2	1	2	0	1	4	3	300,00%
BOUWTECHNISCHE BEROEPEN	6	8	7	4	4	4	6	4	10	7	2	-5	-71,43%
TOTAAL: VRIJE BEROEPEN (SUBTOTAAL)	8	13	9	7	7	10	8	8	15	16	12	-4	-25,00%
OVERHEID & ONDERWIJS	0	0	0	2	0	3	1	1	5	4	7	3	75,00%
VERENIGINGEN (VAKVERENIGINGEN)	0	0	0	0	0	0	0	0	0	0	0	0	0,00%
ANDERE	1	0	2	1	0	1	1	0	4	1	0	-1	-100,00%
ONVOLDOENDE GESPECIFIEERD (NACE KLEINER DAN 5 DIGITS)	0	0	0	0	0	0	0	0	0	0	0	0	0,00%
ONBEKENDE ACTIVITEIT (GEEN NACE CODE)	66	73	69	72	84	112	65	39	36	40	51	11	27,50%

Potentieel jobverlies: januari - november

Limburg	2014	2015	2016	2017	2018	2019	2020	2021	2022	2023	2024	diff	% versus 2023
TOTAAL	1,715	1,216	1,161	1,336	1,243	1,113	1,086	649	864	1,291	1,451	160	12,39%
HORECA	360	206	153	193	193	186	184	126	184	202	203	1	0,50%
REPARATIE VAN COMPUTERS EN CONSUMENTENARTIKELEN	0	0	2	5	0	2	0	0	2	0	2	2	Inf
OVERIGE PERSOONLIJKE DIENSTEN	20	14	19	12	27	19	20	18	6	21	8	-13	-61,90%
BOUW	459	294	172	327	478	207	238	185	186	183	319	136	74,32%
TRANSPORT	61	91	46	11	48	51	20	46	153	123	68	-55	-44,72%
KLEINHANDEL	83	198	82	73	89	75	98	47	90	142	380	238	167,61%
GROOTHANDEL	75	68	128	75	130	80	10	49	32	67	48	-19	-28,36%
HANDELSBEMIDDELING	17	7	13	26	21	16	4	4	6	11	12	1	9,09%
GARAGEHOUDERS & AANVERWANTE ACTIVITEITEN	21	11	13	28	38	36	49	8	17	10	23	13	130,00%
DIENSTVERLENING AAN BEDRIJVEN	74	107	160	155	131	163	94	84	44	92	77	-15	-16,30%
VERZEKERINGEN EN VERMOGENSBEHEER	0	2	0	0	0	0	5	0	0	0	0	0	0,00%
SPORT EN RECREATIE	3	6	9	3	5	8	12	6	7	4	2	-2	-50,00%
IMMO	9	2	12	6	5	2	2	2	0	6	15	9	150,00%
LAND- EN BOSBOUW	67	11	78	6	4	55	4	2	14	9	4	-5	-55,56%
VISSERIJ EN AQUACULTUUR	0	0	0	0	0	0	0	0	0	0	0	0	0,00%
VOEDINGSINDUSTRIE EN - NIJVERHEID	26	28	44	10	15	11	0	8	11	30	8	-22	-73,33%
TEXTIEL- EN LEDERINDUSTRIE	0	0	1	2	0	73	0	0	0	0	0	0	0,00%
HOUTINDUSTRIE	2	1	2	0	3	0	8	0	4	0	2	2	Inf
PAPIERINDUSTRIE	0	0	0	0	0	0	0	0	0	0	0	0	0,00%
DRUKKERIJEN, UITGEVERIJEN EN MEDIA	5	0	13	0	4	12	13	3	2	2	0	-2	-100,00%
CHEMISCHE EN KUNSTSTOFINDUSTRIE	1	2	48	0	0	11	2	2	0	18	119	101	561,11%
BOUWMATERIALENINDUSTRIE	2	3	0	180	0	0	2	9	1	0	2	2	Inf
METAALINDUSTRIE	148	61	132	10	3	56	23	17	4	4	41	37	925,00%
ELEKTROTECHNIEK, ELEKTRONICA & COMPUTERS	59	0	0	73	0	0	6	4	0	8	35	27	337,50%
MACHINEBOUW	149	6	0	5	0	4	0	0	39	0	7	7	Inf
BOUW VAN VERVOERSTUIGEN EN COMPONENTEN	0	0	0	0	0	0	0	1	0	6	2	-4	-66,67%
MEUBELINDUSTRIE	8	0	0	0	42	0	219	2	0	228	31	-197	-86,40%
ANDERE INDUSTRIE	0	0	4	3	2	0	10	0	2	0	0	0	0,00%
REPARATIE EN ONDERHOUD	7	39	2	7	0	5	2	17	0	2	2	0	0,00%
ENERGIEPRODUCTIE	0	0	2	97	0	5	0	0	0	0	0	0	0,00%
WATER- EN AFVALBEHANDELING, SANERING	15	3	0	2	0	2	2	0	0	3	0	-3	-100,00%
AANBOD CULTUUR & NATUURBEHOUD	0	16	2	2	0	0	4	2	2	0	0	0	0,00%
MEDISCHE BEROEPEN	0	4	2	3	0	2	0	2	9	2	9	7	350,00%
JURIDISCHE BEROEPEN	0	0	0	0	0	0	0	0	0	0	0	0	0,00%
ECONOMISCHE BEROEPEN	1	0	0	2	2	6	0	1	0	0	4	4	Inf
BOUWTECHNISCHE BEROEPEN	16	21	14	4	0	5	45	0	8	12	2	-10	-83,33%
TOTAAL: VRIJE BEROEPEN (SUBTOTAAL)	17	25	16	9	2	13	45	3	17	14	15	1	7,14%
OVERHEID & ONDERWIJS	0	0	0	4	0	0	0	2	0	0	11	11	Inf
VERENIGINGEN (VAKVERENIGINGEN)	0	0	0	0	0	0	0	0	0	0	0	0	0,00%
ANDERE	0	0	2	2	0	2	2	0	37	0	0	0	0,00%
ONVOLDOENDE GESPECIFIEERD (NACE KLEINER DAN 5 DIGITS)	0	0	0	0	0	0	0	0	0	0	0	0	0,00%
ONBEKENDE ACTIVITEIT (GEEN NACE CODE)	27	15	6	10	3	19	8	2	4	106	15	-91	-85,85%

VLAAMS-BRABANT

Aantal faillissementen: januari - november													
Vlaams-Brabant	2014	2015	2016	2017	2018	2019	2020	2021	2022	2023	2024	diff	% versus 2023
TOTAAL	561	554	564	580	544	642	546	448	681	1,072	1,216	144	13,43%
HORECA	107	111	90	103	82	118	85	50	108	165	145	-20	-12,12%
REPARATIE VAN COMPUTERS EN CONSUMENTENARTIKELEN	1	1	2	4	4	1	2	2	1	3	1	-2	-66,67%
OVERIGE PERSOONLIJKE DIENSTEN	18	12	9	17	15	19	8	13	21	30	29	-1	-3,33%
BOUW	84	100	85	95	108	105	99	97	156	278	365	87	31,29%
TRANSPORT	26	21	29	30	30	22	44	30	49	76	101	25	32,89%
KLEINHANDEL	51	58	64	62	49	64	45	33	74	95	94	-1	-1,05%
GROOTHANDEL	30	31	42	33	34	32	22	20	27	28	37	9	32,14%
HANDELSBEMIDDELING	14	10	17	15	10	13	18	10	17	12	26	14	116,67%
GARAGEHOUDERS & AANVERWANTE ACTIVITEITEN	19	17	18	17	23	20	17	21	28	43	74	31	72,09%
DIENSTVERLENING AAN BEDRIJVEN	102	77	92	100	83	85	81	71	107	165	166	1	0,61%
VERZEKERINGEN EN VERMOGENSBEHEER	0	2	0	1	0	0	1	2	0	0	2	2	Inf
SPORT EN RECREATIE	3	7	8	7	2	8	8	2	9	10	8	-2	-20,00%
IMMO	9	13	7	12	12	7	14	8	10	5	7	2	40,00%
LAND- EN BOSBOUW	2	3	1	2	3	0	7	7	1	7	4	-3	-42,86%
VISSERIJ EN AQUACULTUUR	0	0	0	0	0	0	0	0	0	0	0	0	0,00%
VOEDINGSINDUSTRIE EN - NIJVERHEID	9	7	8	4	5	10	4	1	3	12	8	-4	-33,33%
TEXTIEL- EN LEDERINDUSTRIE	1	0	0	0	0	0	2	2	0	3	1	-2	-66,67%
HOUTINDUSTRIE	1	1	0	0	1	1	1	1	2	2	3	1	50,00%
PAPIERINDUSTRIE	0	0	0	0	0	1	0	0	1	0	0	0	0,00%
DRUKKERIJEN, UITGEVERIJEN EN MEDIA	3	5	4	5	4	4	5	5	3	2	6	4	200,00%
CHEMISCHE EN KUNSTSTOFINDUSTRIE	2	1	1	3	1	0	1	0	0	0	2	2	Inf
BOUWMATERIALENINDUSTRIE	1	3	0	0	0	1	0	0	0	0	0	0	0,00%
METAALINDUSTRIE	2	4	11	4	4	3	2	6	3	5	7	2	40,00%
ELEKTROTECHNIEK, ELEKTRONICA & COMPUTERS	2	1	1	1	0	0	0	0	0	1	1	0	0,00%
MACHINEBOUW	1	1	1	3	1	0	0	1	0	0	2	2	Inf
BOUW VAN VERVOERSTUIGEN EN COMPONENTEN	3	0	0	2	0	0	1	0	1	0	0	0	0,00%
MEUBELINDUSTRIE	1	2	2	1	1	1	0	2	0	1	3	2	200,00%
ANDERE INDUSTRIE	2	3	1	1	0	3	2	0	0	0	0	0	0,00%
REPARATIE EN ONDERHOUD	1	2	1	1	2	3	4	0	3	9	8	-1	-11,11%
ENERGIEPRODUCTIE	1	0	0	1	5	0	0	0	1	0	2	2	Inf
WATER- EN AFVALBEHANDELING, SANERING	1	0	3	1	0	1	0	0	0	5	2	-3	-60,00%
AANBOD CULTUUR & NATUURBEHOUD	3	4	3	4	2	6	2	2	6	8	5	-3	-37,50%
MEDISCHE BEROEPEN	4	1	0	1	1	2	0	2	3	4	2	-2	-50,00%
JURIDISCHE BEROEPEN	1	0	1	0	0	5	4	1	1	2	4	2	100,00%
ECONOMISCHE BEROEPEN	2	0	0	2	4	6	2	0	2	3	1	-2	-66,67%
BOUWTECHNISCHE BEROEPEN	7	5	15	3	3	9	3	4	3	5	6	1	20,00%
TOTAAL: VRIJE BEROEPEN (SUBTOTAAL)	14	6	16	6	8	22	9	7	9	14	13	-1	-7,14%
OVERHEID & ONDERWIJS	1	4	3	0	5	2	2	5	2	3	3	0	0,00%
VERENIGINGEN (VAKVERENIGINGEN)	1	0	0	0	0	0	0	1	0	1	0	-1	-100,00%
ANDERE	4	1	1	2	2	0	1	3	1	2	6	4	200,00%
ONVOLDOENDE GESPECIFIEERD (NACE KLEINER DAN 5 DIGITS)	0	0	0	0	0	0	0	0	0	0	0	0	0,00%
ONBEKENDE ACTIVITEIT (GEEN NACE CODE)	41	46	44	43	48	90	59	46	38	87	85	-2	-2,30%

Potentieel jobverlies: januari - november													
Vlaams-Brabant	2014	2015	2016	2017	2018	2019	2020	2021	2022	2023	2024	diff	% versus 2023
TOTAAL	1,012	1,037	1,064	1,028	873	920	2,458	722	1,045	1,697	1,855	158	9,31%
HORECA	142	235	180	123	140	223	203	87	222	329	231	-98	-29,79%
REPARATIE VAN COMPUTERS EN CONSUMENTENARTIKELEN	0	0	2	6	0	2	0	2	2	2	0	-2	-100,00%
OVERIGE PERSOONLIJKE DIENSTEN	33	22	6	23	23	13	4	6	45	34	38	4	11,76%
BOUW	128	111	93	112	220	134	197	161	209	430	385	-45	-10,47%
TRANSPORT	67	25	24	65	33	52	1,248	86	103	180	386	206	114,44%
KLEINHANDEL	106	124	293	105	44	110	117	128	117	162	191	29	17,90%
GROOTHANDEL	59	91	101	122	96	25	62	39	23	50	55	5	10,00%
HANDELSBEMIDDELING	13	13	8	9	20	13	3	7	18	10	56	46	460,00%
GARAGEHOUDERS & AANVERWANTE ACTIVITEITEN	19	69	34	32	29	27	26	20	36	50	76	26	52,00%
DIENSTVERLENING AAN BEDRIJVEN	212	140	210	293	79	163	499	120	193	221	218	-3	-1,36%
VERZEKERINGEN EN VERMOGENSBEHEER	0	2	0	0	0	0	2	0	0	0	0	0	0,00%
SPORT EN RECREATIE	0	2	12	7	0	2	12	3	21	15	0	-15	-100,00%
IMMO	18	20	2	5	2	2	23	20	9	3	1	-2	-66,67%
LAND- EN BOSBOUW	2	3	0	2	4	0	6	6	0	6	3	-3	-50,00%
VISSERIJ EN AQUACULTUUR	0	0	0	0	0	0	0	0	0	0	0	0	0,00%
VOEDINGSINDUSTRIE EN - NIJVERHEID	21	11	18	11	11	64	14	2	2	25	15	-10	-40,00%
TEXTIEL- EN LEDERINDUSTRIE	0	0	0	0	0	0	1	2	0	4	0	-4	-100,00%
HOUTINDUSTRIE	0	4	0	0	0	0	2	2	2	2	4	2	100,00%
PAPIERINDUSTRIE	0	0	0	0	0	2	0	0	0	0	0	0	0,00%
DRUKKERIJEN, UITGEVERIJEN EN MEDIA	6	6	0	3	2	9	4	5	4	4	4	0	0,00%
CHEMISCHE EN KUNSTSTOFINDUSTRIE	7	2	6	4	10	0	0	0	0	0	12	12	Inf
BOUWMATERIALENINDUSTRIE	3	6	0	0	0	0	0	0	0	0	0	0	0,00%
METAALINDUSTRIE	2	2	18	16	20	2	4	6	23	21	24	3	14,29%
ELEKTROTECHNIEK, ELEKTRONICA & COMPUTERS	11	0	6	0	0	0	0	0	0	2	2	0	0,00%
MACHINEBOUW	6	6	6	46	1	0	0	0	0	0	3	3	Inf
BOUW VAN VERVOERSTUIGEN EN COMPONENTEN	17	0	0	2	0	0	2	0	0	0	0	0	0,00%
MEUBELINDUSTRIE	1	40	10	0	0	2	0	0	0	6	2	-4	-66,67%
ANDERE INDUSTRIE	1	38	1	2	0	0	0	0	0	0	0	0	0,00%
REPARATIE EN ONDERHOUD	1	0	6	0	0	4	4	0	2	34	6	-28	-82,35%
ENERGIEPRODUCTIE	1	0	0	1	2	0	0	0	0	0	9	9	Inf
WATER- EN AFVALBEHANDELING, SANERING	0	0	1	0	0	0	0	0	0	2	0	-2	-100,00%
AANBOD CULTUUR & NATUURBEHOUD	7	0	0	8	4	2	2	2	2	11	2	-9	-81,82%
MEDISCHE BEROEPEN	2	0	0	0	0	0	0	0	4	4	2	-2	-50,00%
JURIDISCHE BEROEPEN	0	0	0	0	0	0	0	0	0	0	0	0	0,00%
ECONOMISCHE BEROEPEN	0	0	0	3	13	3	2	0	0	0	1	1	Inf
BOUWTECHNISCHE BEROEPEN	12	14	13	3	2	0	15	4	2	2	9	7	350,00%
TOTAAL: VRIJE BEROEPEN (SUBTOTAAL)	14	14	13	6	15	3	17	4	6	6	12	6	100,00%
OVERHEID & ONDERWIJS	4	7	2	0	17	2	0	4	4	4	0	-4	-100,00%
VERENIGINGEN (VAKVERENIGINGEN)	0	0	0	0	0	0	0	2	0	2	0	-2	-100,00%
ANDERE	3	0	2	5	32	0	4	4	0	2	6	4	200,00%
ONVOLDOENDE GESPECIFIEERD (NACE KLEINER DAN 5 DIGITS)	0	0	0	0	0	0	0	0	0	0	0	0	0,00%
ONBEKENDE ACTIVITEIT (GEEN NACE CODE)	108	44	10	20	69	64	2	4	2	80	114	34	42,50%

WAALS-BRABANT

Aantal faillissementen: januari - november													
Waals-Brabant	2014	2015	2016	2017	2018	2019	2020	2021	2022	2023	2024	diff	% versus 2023
TOTAAL	383	357	312	365	357	401	325	302	319	335	450	115	34,33%
HORECA	43	49	38	59	42	45	50	24	35	46	62	16	34,78%
REPARATIE VAN COMPUTERS EN CONSUMENTENARTIKELEN	0	1	1	3	1	2	3	2	1	1	0	-1	-100,00%
OVERIGE PERSOONLIJKE DIENSTEN	11	18	9	13	11	9	14	5	18	12	12	0	0,00%
BOUW	62	58	56	63	67	76	45	50	56	53	69	16	30,19%
TRANSPORT	9	12	8	16	11	10	9	5	15	18	12	-6	-33,33%
KLEINHANDEL	49	41	39	34	42	47	42	28	29	36	58	22	61,11%
GROOTHANDEL	31	21	7	16	10	19	17	11	10	11	13	2	18,18%
HANDELSBEMIDDELING	18	10	16	12	13	10	13	15	11	8	13	5	62,50%
GARAGEHOUDERS & AANVERWANTE ACTIVITEITEN	18	13	6	15	16	7	9	7	10	11	9	-2	-18,18%
DIENSTVERLENING AAN BEDRIJVEN	76	68	71	62	65	69	52	63	51	69	91	22	31,88%
VERZEKERINGEN EN VERMOGENSBEHEER	0	1	0	1	1	1	0	1	1	1	1	0	0,00%
SPORT EN RECREATIE	3	5	3	5	6	4	2	6	10	6	4	-2	-33,33%
IMMO	6	6	9	9	13	20	3	5	8	6	10	4	66,67%
LAND- EN BOSBOUW	1	2	1	4	3	0	2	3	4	1	6	5	500,00%
VISSERIJ EN AQUACULTUUR	0	0	0	0	0	0	0	0	0	0	0	0	0,00%
VOEDINGSINDUSTRIE EN -NIJVERHEID	1	1	0	1	5	5	2	4	1	3	3	0	0,00%
TEXTIEL- EN LEDERINDUSTRIE	1	0	1	1	0	0	3	2	0	1	1	0	0,00%
HOUTINDUSTRIE	1	0	0	2	2	1	1	0	0	1	2	1	100,00%
PAPIERINDUSTRIE	0	0	0	1	0	2	0	0	0	0	1	1	Inf
DRUKKERIJEN, UITGEVERIJEN EN MEDIA	8	6	3	5	3	10	6	8	6	5	5	0	0,00%
CHEMISCHE EN KUNSTSTOFINDUSTRIE	1	1	0	2	0	1	2	2	1	0	3	3	Inf
BOUWMATERIALENINDUSTRIE	0	2	0	0	1	1	0	0	1	1	0	-1	-100,00%
METAALINDUSTRIE	3	5	3	1	2	5	3	3	3	3	4	1	33,33%
ELEKTROTECHNIEK, ELEKTRONICA & COMPUTERS	0	2	1	0	0	1	0	0	0	0	2	2	Inf
MACHINEBOUW	0	0	1	1	0	1	0	0	0	0	0	0	0,00%
BOUW VAN VERVOERSTUIGEN EN COMPONENTEN	0	0	0	0	0	1	0	0	1	0	2	2	Inf
MEUBELINDUSTRIE	2	0	2	0	1	0	1	0	1	0	1	1	Inf
ANDERE INDUSTRIE	2	0	1	3	3	0	0	1	2	0	2	2	Inf
REPARATIE EN ONDERHOUD	0	1	0	4	2	1	1	0	1	0	0	0	0,00%
ENERGIEPRODUCTIE	0	0	0	0	0	0	0	1	0	0	0	0	0,00%
WATER- EN AFVALBEHANDELING, SANERING	0	0	0	1	0	1	0	0	0	0	0	0	0,00%
AANBOD CULTUUR & NATUURBEHOUD	1	1	1	1	2	0	0	1	1	1	4	3	300,00%
MEDISCHE BEROEPEN	1	2	1	2	2	1	1	1	0	4	5	1	25,00%
JURIDISCHE BEROEPEN	0	0	0	1	0	2	0	2	2	0	2	2	Inf
ECONOMISCHE BEROEPEN	4	5	1	2	1	1	2	1	0	4	1	-3	-75,00%
BOUWTECHNISCHE BEROEPEN	6	16	8	9	3	4	4	2	5	5	8	3	60,00%
TOTAAL: VRIJE BEROEPEN (SUBTOTAAL)	11	23	10	14	6	8	7	6	7	13	16	3	23,08%
OVERHEID & ONDERWIJS	3	1	7	2	2	5	4	4	3	6	6	0	0,00%
VERENIGINGEN (VAKVERENIGINGEN)	0	0	0	0	1	0	0	1	1	0	0	0	0,00%
ANDERE	0	0	2	0	0	0	0	3	1	3	2	-1	-33,33%
ONVOLDOENDE GESPECIFIEERD (NACE KLEINER DAN 5 DIGITS)	0	0	0	0	0	0	0	0	0	0	0	0	0,00%
ONBEKENDE ACTIVITEIT (GEEN NACE CODE)	22	9	16	14	26	39	34	41	30	19	36	17	89,47%

Potentieel jobverlies: januari - november													
Waals-Brabant	2014	2015	2016	2017	2018	2019	2020	2021	2022	2023	2024	diff	% versus 2023
TOTAAL	1,137	1,278	710	1,263	845	1,075	785	621	666	734	1,006	272	37,06%
HORECA	63	106	69	139	137	70	123	41	58	104	151	47	45,19%
REPARATIE VAN COMPUTERS EN CONSUMENTENARTIKELEN	0	2	0	2	0	7	4	2	0	2	0	-2	-100,00%
OVERIGE PERSOONLIJKE DIENSTEN	46	54	15	12	14	12	16	4	31	33	12	-21	-63,64%
BOUW	282	220	100	181	134	123	51	71	104	95	74	-21	-22,11%
TRANSPORT	28	15	30	64	40	88	30	6	36	51	24	-27	-52,94%
KLEINHANDEL	141	286	38	91	78	97	141	35	81	65	395	330	507,69%
GROOTHANDEL	115	56	10	11	17	52	49	67	29	12	24	12	100,00%
HANDELSBEMIDDELING	10	10	25	11	23	55	6	23	4	8	16	8	100,00%
GARAGEHOUDERS & AANVERWANTE ACTIVITEITEN	105	23	6	20	32	10	6	5	13	11	10	-1	-9,09%
DIENTSTVERLENING AAN BEDRIJVEN	200	268	132	94	61	346	255	77	27	251	117	-134	-53,39%
VERZEKERINGEN EN VERMOGENSBEHEER	0	2	0	0	2	2	0	0	0	0	0	0	0,00%
SPORT EN RECREATIE	2	10	6	5	11	2	2	9	14	6	4	-2	-33,33%
IMMO	6	11	10	5	9	14	9	5	1	2	16	14	700,00%
LAND- EN BOSBOUW	2	4	6	4	2	0	0	0	2	2	41	39	1 950,00%
VISSERIJ EN AQUACULTUUR	0	0	0	0	0	0	0	0	0	0	0	0	0,00%
VOEDINGSINDUSTRIE EN - NIJVERHEID	6	21	0	6	8	4	1	8	2	10	9	-1	-10,00%
TEXTIEL- EN LEDERINDUSTRIE	0	0	2	11	0	0	0	2	0	0	2	2	Inf
HOUTINDUSTRIE	2	0	0	2	0	1	2	0	0	0	0	0	0,00%
PAPIERINDUSTRIE	0	0	0	396	0	38	0	0	0	0	23	23	Inf
DRUKKERIJEN, UITGEVERIJEN EN MEDIA	24	78	12	4	0	7	10	6	6	5	27	22	440,00%
CHEMISCHE EN KUNSTSTOFINDUSTRIE	2	0	0	6	0	1	12	2	26	0	6	6	Inf
BOUWMATERIALENINDUSTRIE	0	2	0	0	2	14	0	0	0	7	0	-7	-100,00%
METAALINDUSTRIE	3	26	0	0	19	108	2	62	12	15	2	-13	-86,67%
ELEKTROTECHNIEK, ELEKTRONICA & COMPUTERS	0	1	0	0	0	0	0	0	0	0	4	4	Inf
MACHINEBOUW	0	0	2	2	0	0	0	0	0	0	0	0	0,00%
BOUW VAN VERVOERSTUIGEN EN COMPONENTEN	0	0	0	0	0	0	0	0	0	0	0	0	0,00%
MEUBELINDUSTRIE	2	0	1	0	0	0	0	0	2	0	2	2	Inf
ANDERE INDUSTRIE	4	0	2	2	59	0	0	0	0	0	2	2	Inf
REPARATIE EN ONDERHOUD	0	2	0	15	2	0	15	0	1	0	0	0	0,00%
ENERGIEPRODUCTIE	0	0	0	0	0	0	0	13	0	0	0	0	0,00%
WATER- EN AFVALBEHANDELING, SANERING	0	0	0	3	0	2	0	0	0	0	0	0	0,00%
AANBOD CULTUUR & NATUURBEHOUD	0	0	0	1	1	0	0	1	0	2	4	2	100,00%
MEDISCHE BEROEPEN	2	5	0	39	15	0	0	0	0	2	2	0	0,00%
JURIDISCHE BEROEPEN	0	0	0	0	0	0	0	0	0	0	0	0	0,00%
ECONOMISCHE BEROEPEN	4	7	0	0	0	0	2	0	0	2	2	0	0,00%
BOUWTECHNISCHE BEROEPEN	3	59	24	94	1	0	6	2	31	0	4	4	Inf
TOTAAL: VRIJE BEROEPEN (SUBTOTAAL)	9	71	24	133	16	0	8	2	31	4	8	4	100,00%
OVERHEID & ONDERWIJS	4	3	7	36	2	10	0	0	2	11	21	10	90,91%
VERENIGINGEN (VAKVERENIGINGEN)	0	0	0	0	2	0	0	0	2	0	0	0	0,00%
ANDERE	0	0	4	0	0	0	0	150	2	4	2	-2	-50,00%
ONVOLDOENDE GESPECIFIEERD (NACE KLEINER DAN 5 DIGITS)	0	0	0	0	0	0	0	0	0	0	0	0	0,00%
ONBEKENDE ACTIVITEIT (GEEN NACE CODE)	81	7	209	7	174	12	43	30	180	34	10	-24	-70,59%

HENEGOUWEN

Aantal faillissementen: januari - november													
Henegouwen	2014	2015	2016	2017	2018	2019	2020	2021	2022	2023	2024	diff	% versus 2023
TOTAAL	1,083	966	763	769	696	751	582	440	626	709	768	59	8,32%
HORECA	189	167	157	183	147	154	116	62	112	164	147	-17	-10,37%
REPARATIE VAN COMPUTERS EN CONSUMENTENARTIKELEN	5	2	4	3	2	2	3	2	0	1	0	-1	-100,00%
OVERIGE PERSOONLIJKE DIENSTEN	36	24	16	21	27	24	16	11	24	16	22	6	37,50%
BOUW	236	207	162	156	153	169	135	116	145	138	167	29	21,01%
TRANSPORT	40	40	18	23	11	34	26	27	36	40	40	0	0,00%
KLEINHANDEL	187	151	131	125	115	106	77	62	81	92	106	14	15,22%
GROOTHANDEL	54	46	40	20	30	18	16	8	19	17	26	9	52,94%
HANDELSBEMIDDELING	34	35	24	20	11	22	18	13	12	21	12	-9	-42,86%
GARAGEHOUDERS & AANVERWANTE ACTIVITEITEN	37	24	26	21	25	21	19	20	38	34	39	5	14,71%
DIENSTVERLENING AAN BEDRIJVEN	87	104	74	74	56	61	56	52	53	63	76	13	20,63%
VERZEKERINGEN EN VERMOGENSBEHEER	2	2	0	0	0	0	1	0	0	1	0	-1	-100,00%
SPORT EN RECREATIE	14	13	5	5	7	11	8	4	10	8	7	-1	-12,50%
IMMO	14	14	12	21	11	11	7	9	8	8	10	2	25,00%
LAND- EN BOSBOUW	8	5	9	1	4	8	4	3	8	3	4	1	33,33%
VISSERIJ EN AQUACULTUUR	0	0	0	0	0	0	0	0	0	0	1	1	Inf
VOEDINGSINDUSTRIE EN - NIJVERHEID	13	11	6	13	11	8	5	4	6	9	20	11	122,22%
TEXTIEL- EN LEDERINDUSTRIE	5	5	0	1	1	1	2	1	0	0	2	2	Inf
HOUTINDUSTRIE	3	2	3	1	0	3	2	0	2	2	0	-2	-100,00%
PAPIERINDUSTRIE	1	1	1	1	0	0	0	0	0	0	2	2	Inf
DRUKKERIJEN, UITGEVERIJEN EN MEDIA	10	4	7	4	5	4	0	4	6	7	3	-4	-57,14%
CHEMISCHE EN KUNSTSTOFINDUSTRIE	3	3	2	1	2	1	0	1	2	0	0	0	0,00%
BOUWMATERIALENINDUSTRIE	4	2	1	5	2	4	1	0	2	2	1	-1	-50,00%
METAALINDUSTRIE	20	10	1	10	10	8	3	1	6	9	7	-2	-22,22%
ELEKTROTECHNIEK, ELEKTRONICA & COMPUTERS	2	3	0	4	0	0	0	0	1	0	2	2	Inf
MACHINEBOUW	2	2	4	1	0	1	0	0	1	1	1	0	0,00%
BOUW VAN VERVOERSTUIGEN EN COMPONENTEN	1	1	1	1	0	0	1	0	0	0	1	1	Inf
MEUBELINDUSTRIE	2	1	2	1	0	1	2	1	2	2	1	-1	-50,00%
ANDERE INDUSTRIE	2	1	1	0	2	3	1	1	3	1	2	1	100,00%
REPARATIE EN ONDERHOUD	4	4	1	3	3	0	1	2	1	4	3	-1	-25,00%
ENERGIEPRODUCTIE	1	1	0	0	0	0	0	0	0	0	0	0	0,00%
WATER- EN AFVALBEHANDELING, SANERING	2	2	1	3	1	1	1	2	1	2	0	-2	-100,00%
AANBOD CULTUUR & NATUURBEHOUD	5	2	4	5	1	4	3	1	4	1	3	2	200,00%
MEDISCHE BEROEPEN	1	1	1	0	3	2	2	2	1	3	1	-2	-66,67%
JURIDISCHE BEROEPEN	2	1	0	0	3	0	2	1	1	1	1	0	0,00%
ECONOMISCHE BEROEPEN	0	2	1	0	3	4	3	0	3	2	1	-1	-50,00%
BOUWTECHNISCHE BEROEPEN	7	13	5	11	8	9	5	6	3	5	9	4	80,00%
TOTAAL: VRIJE BEROEPEN (SUBTOTAAL)	10	17	7	11	17	15	12	9	8	11	12	1	9,09%
OVERHEID & ONDERWIJS	2	2	5	1	2	4	1	2	4	5	4	-1	-20,00%
VERENIGINGEN (VAKVERENIGINGEN)	1	0	0	1	0	0	0	0	1	0	0	0	0,00%
ANDERE	7	5	2	2	1	0	0	3	3	0	5	5	Inf
ONVOLDOENDE GESPECIFIEERD (NACE KLEINER DAN 5 DIGITS)	0	0	0	0	0	0	0	0	0	0	0	0	0,00%
ONBEKENDE ACTIVITEIT (GEEN NACE CODE)	40	53	36	27	39	52	45	19	27	47	42	-5	-10,64%

Potentieel jobverlies: januari - november													
Henegouwen	2014	2015	2016	2017	2018	2019	2020	2021	2022	2023	2024	diff	% versus 2023
TOTAAL	3,743	3,022	1,798	2,438	1,788	2,282	1,659	1,468	1,651	1,910	1,917	7	0,37%
HORECA	263	214	200	270	265	306	232	134	228	360	345	-15	-4,17%
REPARATIE VAN COMPUTERS EN CONSUMENTENARTIKELEN	12	2	17	4	0	4	2	4	0	2	0	-2	-100,00%
OVERIGE PERSOONLIJKE DIENSTEN	58	66	20	35	40	85	33	8	28	30	35	5	16,67%
BOUW	870	687	482	453	442	539	548	441	457	433	413	-20	-4,62%
TRANSPORT	111	147	46	178	27	83	81	75	81	261	93	-168	-64,37%
KLEINHANDEL	370	432	211	247	299	242	253	130	170	197	233	36	18,27%
GROOTHANDEL	302	371	96	43	96	37	39	126	286	83	95	12	14,46%
HANDELSBEMIDDELING	34	72	96	29	10	59	94	4	14	38	18	-20	-52,63%
GARAGEHOUDERS & AANVERWANTE ACTIVITEITEN	71	33	78	38	36	28	30	68	41	48	51	3	6,25%
DIENSTVERLENING AAN BEDRIJVEN	359	366	133	201	251	119	125	79	87	151	198	47	31,13%
VERZEKERINGEN EN VERMOGENSBEHEER	4	2	0	0	0	0	0	0	0	0	0	0	0,00%
SPORT EN RECREATIE	15	53	2	4	11	25	12	2	79	8	6	-2	-25,00%
IMMO	14	33	20	38	5	13	6	7	5	11	12	1	9,09%
LAND- EN BOSBOUW	15	6	17	2	2	42	2	2	6	0	6	6	Inf
VISSERIJ EN AQUACULTUUR	0	0	0	0	0	0	0	0	0	0	0	0	0,00%
VOEDINGSINDUSTRIE EN - NIJVERHEID	42	19	7	109	38	84	11	10	30	14	39	25	178,57%
TEXTIEL- EN LEDERINDUSTRIE	140	21	0	2	8	4	2	45	0	0	10	10	Inf
HOUTINDUSTRIE	131	4	12	0	0	5	17	0	2	0	0	0	0,00%
PAPIERINDUSTRIE	13	2	1	13	0	0	0	0	0	0	30	30	Inf
DRUKKERIJEN, UITGEVERIJEN EN MEDIA	26	3	11	5	14	211	0	4	4	28	2	-26	-92,86%
CHEMISCHE EN KUNSTSTOFINDUSTRIE	20	87	1	1	10	0	0	0	2	0	0	0	0,00%
BOUWMATERIALENINDUSTRIE	7	3	2	306	0	17	35	0	9	2	3	1	50,00%
METAALINDUSTRIE	423	112	2	30	69	130	6	0	48	51	40	-11	-21,57%
ELEKTROTECHNIEK, ELEKTRONICA & COMPUTERS	2	16	0	18	0	0	0	0	7	0	22	22	Inf
MACHINEBOUW	8	26	92	0	0	0	0	0	0	35	2	-33	-94,29%
BOUW VAN VERVOERSTUIGEN EN COMPONENTEN	0	2	0	2	0	0	2	0	0	0	0	0	0,00%
MEUBELINDUSTRIE	1	3	6	6	0	0	2	27	7	7	5	-2	-28,57%
ANDERE INDUSTRIE	4	0	2	0	1	3	0	2	6	2	4	2	100,00%
REPARATIE EN ONDERHOUD	42	11	2	12	22	0	11	4	2	19	4	-15	-78,95%
ENERGIEPRODUCTIE	1	0	0	0	0	0	0	0	0	0	0	0	0,00%
WATER- EN AFVALBEHANDELING, SANERING	0	3	62	0	0	2	5	2	1	6	0	-6	-100,00%
AANBOD CULTUUR & NATUURBEHOUD	9	0	3	4	2	8	0	2	15	0	2	2	Inf
MEDISCHE BEROEPEN	0	1	19	0	30	2	2	0	0	24	2	-22	-91,67%
JURIDISCHE BEROEPEN	4	0	0	0	6	0	0	0	2	0	0	0	0,00%
ECONOMISCHE BEROEPEN	0	4	0	0	4	5	2	0	2	2	2	0	0,00%
BOUWTECHNISCHE BEROEPEN	23	27	2	100	12	12	4	4	5	4	30	26	650,00%
TOTAAL: VRIJE BEROEPEN (SUBTOTAAL)	27	32	21	100	52	19	8	4	9	30	34	4	13,33%
OVERHEID & ONDERWIJS	2	2	2	0	4	4	2	20	2	0	2	2	Inf
VERENIGINGEN (VAKVERENIGINGEN)	13	0	0	2	0	0	0	0	2	0	0	0	0,00%
ANDERE	220	21	36	37	2	0	0	212	6	0	86	86	Inf
ONVOLDOENDE GESPECIFIEERD (NACE KLEINER DAN 5 DIGITS)	0	0	0	0	0	0	0	0	0	0	0	0	0,00%
ONBEKENDE ACTIVITEIT (GEEN NACE CODE)	114	171	118	249	82	213	101	56	17	94	127	33	35,11%

NAMEN

Aantal faillissementen: januari - november													
Namen	2014	2015	2016	2017	2018	2019	2020	2021	2022	2023	2024	diff	% versus 2023
TOTAAL	425	384	350	376	317	340	286	246	301	369	360	-9	-2,44%
HORECA	69	81	70	83	52	64	42	39	46	50	70	20	40,00%
REPARATIE VAN COMPUTERS EN CONSUMENTENARTIKELN	3	2	1	1	1	0	0	1	0	2	2	0	0,00%
OVERIGE PERSOONLIJKE DIENSTEN	16	8	13	14	15	8	7	6	11	12	10	-2	-16,67%
BOUW	113	91	76	86	70	74	52	57	74	89	79	-10	-11,24%
TRANSPORT	18	11	12	7	9	12	9	8	14	12	7	-5	-41,67%
KLEINHANDEL	57	55	38	53	48	42	32	24	26	47	37	-10	-21,28%
GROOTHANDEL	16	17	15	12	12	8	6	6	8	7	9	2	28,57%
HANDELSBEMIDDELING	9	7	10	9	7	4	5	3	2	9	7	-2	-22,22%
GARAGEHOUDERS & AANVERWANTE ACTIVITEITEN	10	14	15	12	9	14	6	10	14	12	15	3	25,00%
DIENSTVERLENING AAN BEDRIJVEN	56	38	36	28	32	29	46	29	35	54	36	-18	-33,33%
VERZEKERINGEN EN VERMOGENSBEHEER	0	0	1	2	2	0	1	0	0	1	0	-1	-100,00%
SPORT EN RECREATIE	4	6	3	5	3	7	5	1	5	2	4	2	100,00%
IMMO	2	3	2	4	4	3	4	2	5	6	10	4	66,67%
LAND- EN BOSBOUW	5	4	1	7	7	3	6	4	3	3	8	5	166,67%
VISSERIJ EN AQUACULTUUR	0	0	1	0	0	0	0	0	0	0	0	0	0,00%
VOEDINGSINDUSTRIE EN -NIJVERHEID	3	7	3	4	5	8	5	2	1	3	3	0	0,00%
TEXTIEL- EN LEDERINDUSTRIE	0	0	1	2	0	1	0	0	0	1	2	1	100,00%
HOUTINDUSTRIE	4	1	1	4	0	1	0	1	0	3	2	-1	-33,33%
PAPIERINDUSTRIE	0	0	0	0	0	0	0	0	0	0	0	0	0,00%
DRUKKERIJEN, UITGEVERIJEN EN MEDIA	5	7	8	3	2	4	2	4	4	1	3	2	200,00%
CHEMISCHE EN KUNSTSTOFINDUSTRIE	1	1	1	0	0	1	0	0	2	0	1	1	Inf
BOUWMATERIALENINDUSTRIE	3	1	0	1	3	1	1	0	0	0	2	2	Inf
METAALINDUSTRIE	6	5	1	6	4	3	2	2	5	4	5	1	25,00%
ELEKTROTECHNIEK, ELEKTRONICA & COMPUTERS	0	0	1	2	0	1	1	0	1	3	1	-2	-66,67%
MACHINEBOUW	0	0	0	2	0	0	0	0	1	0	1	1	Inf
BOUW VAN VERVOERSTUIGEN EN COMPONENTEN	0	0	1	0	0	0	0	0	1	0	0	0	0,00%
MEUBELINDUSTRIE	1	2	0	2	1	0	2	0	1	1	1	0	0,00%
ANDERE INDUSTRIE	0	0	2	1	1	1	1	1	1	1	0	-1	-100,00%
REPARATIE EN ONDERHOUD	0	2	1	1	2	1	2	1	4	1	1	0	0,00%
ENERGIEPRODUCTIE	0	0	1	0	0	0	1	0	0	0	0	0	0,00%
WATER- EN AFVALBEHANDELING, SANERING	0	1	0	0	2	0	1	1	2	1	0	-1	-100,00%
AANBOD CULTUUR & NATUURBEHOUD	2	3	2	0	1	2	1	2	0	3	3	0	0,00%
MEDISCHE BEROEPEN	0	0	1	0	0	2	1	1	2	3	3	0	0,00%
JURIDISCHE BEROEPEN	0	0	0	0	0	0	0	0	0	0	0	0	0,00%
ECONOMISCHE BEROEPEN	0	0	1	0	0	1	2	3	1	3	1	-2	-66,67%
BOUWTECHNISCHE BEROEPEN	2	4	4	2	6	5	7	3	1	3	7	4	133,33%
TOTAAL: VRIJE BEROEPEN (SUBTOTAAL)	2	4	6	2	6	8	10	7	4	9	11	2	22,22%
OVERHEID & ONDERWIJS	0	1	1	1	0	1	2	2	3	5	1	-4	-80,00%
VERENIGINGEN (VAKVERENIGINGEN)	0	0	0	0	0	0	0	0	0	0	0	0	0,00%
ANDERE	0	0	0	1	1	1	0	0	0	0	0	0	0,00%
ONVOLDOENDE GESPECIFIEERD (NACE KLEINER DAN 5 DIGITS)	0	0	0	0	0	0	0	0	0	0	0	0	0,00%
ONBEKENDE ACTIVITEIT (GEEN NACE CODE)	20	12	26	21	18	38	34	33	28	27	29	2	7,41%

Potentieel jobverlies: januari - november													
Namen	2014	2015	2016	2017	2018	2019	2020	2021	2022	2023	2024	diff	% versus 2023
TOTAAL	968	717	784	846	517	510	319	445	642	686	1,029	343	50,00%
HORECA	90	117	113	141	85	130	68	75	105	109	154	45	41,28%
REPARATIE VAN COMPUTERS EN CONSUMENTENARTIKELEN	0	0	0	1	2	0	0	0	0	2	0	-2	-100,00%
OVERIGE PERSOONLIJKE DIENSTEN	22	7	17	14	19	7	5	17	49	17	15	-2	-11,76%
BOUW	237	207	231	221	129	141	67	182	131	106	384	278	262,26%
TRANSPORT	25	47	17	19	39	21	8	4	39	22	6	-16	-72,73%
KLEINHANDEL	48	70	78	79	113	62	52	30	39	170	112	-58	-34,12%
GROOTHANDEL	47	54	41	21	16	13	7	8	8	11	24	13	118,18%
HANDELSBEMIDDELING	6	6	16	10	11	4	0	2	0	19	4	-15	-78,95%
GARAGEHOUDERS & AANVERWANTE ACTIVITEITEN	8	14	9	10	6	13	10	14	14	9	19	10	111,11%
DIENSTVERLENING AAN BEDRIJVEN	73	58	184	107	30	61	35	45	40	143	65	-78	-54,55%
VERZEKERINGEN EN VERMOGENSBEHEER	0	0	1	0	0	0	2	0	0	2	0	-2	-100,00%
SPORT EN RECREATIE	8	16	4	7	2	6	1	0	4	0	2	2	Inf
IMMO	3	4	2	3	0	0	2	0	8	6	10	4	66,67%
LAND- EN BOSBOUW	1	2	0	8	9	0	1	0	2	2	6	4	200,00%
VISSERIJ EN AQUACULTUUR	0	0	2	0	0	0	0	0	0	0	0	0	0,00%
VOEDINGSINDUSTRIE EN - NIJVERHEID	10	50	4	52	11	17	22	2	2	19	16	-3	-15,79%
TEXTIEL- EN LEDERINDUSTRIE	0	0	0	0	0	0	0	0	0	0	4	4	Inf
HOUTINDUSTRIE	19	2	0	0	0	2	0	0	0	2	9	7	350,00%
PAPIERINDUSTRIE	0	0	0	0	0	0	0	0	0	0	0	0	0,00%
DRUKKERIJEN, UITGEVERIJEN EN MEDIA	4	5	16	2	2	4	4	4	0	0	4	4	Inf
CHEMISCHE EN KUNSTSTOFINDUSTRIE	1	0	0	0	0	0	0	0	26	0	0	0	0,00%
BOUWMATERIALENINDUSTRIE	9	1	0	3	8	0	2	0	0	0	2	2	Inf
METAALINDUSTRIE	184	5	0	104	5	2	2	15	4	13	4	-9	-69,23%
ELEKTROTECHNIEK, ELEKTRONICA & COMPUTERS	0	0	17	9	0	2	0	0	2	9	2	-7	-77,78%
MACHINEBOUW	0	0	0	10	0	0	0	0	0	0	6	6	Inf
BOUW VAN VERVOERSTUIGEN EN COMPONENTEN	0	0	1	0	0	0	0	0	6	0	0	0	0,00%
MEUBELINDUSTRIE	0	0	0	0	0	0	9	0	0	0	0	0	0,00%
ANDERE INDUSTRIE	0	0	4	1	1	2	2	2	7	2	0	-2	-100,00%
REPARATIE EN ONDERHOUD	0	0	3	0	2	2	2	0	57	2	2	0	0,00%
ENERGIEPRODUCTIE	0	0	0	0	0	0	2	0	0	0	0	0	0,00%
WATER- EN AFVALBEHANDELING, SANERING	0	0	0	0	0	0	0	0	2	0	0	0	0,00%
AANBOD CULTUUR & NATUURBEHOUD	0	2	2	0	0	0	2	2	0	0	7	7	Inf
MEDISCHE BEROEPEN	0	0	0	0	0	4	2	0	2	2	2	0	0,00%
JURIDISCHE BEROEPEN	0	0	0	0	0	0	0	0	0	0	0	0	0,00%
ECONOMISCHE BEROEPEN	0	0	0	0	0	1	3	2	2	11	0	-11	-100,00%
BOUWTECHNISCHE BEROEPEN	0	3	4	9	4	4	0	2	2	0	2	2	Inf
TOTAAL: VRIJE BEROEPEN (SUBTOTAAL)	0	3	4	9	4	9	5	4	6	13	4	-9	-69,23%
OVERHEID & ONDERWIJS	0	0	0	0	0	0	0	0	17	6	0	-6	-100,00%
VERENIGINGEN (VAKVERENIGINGEN)	0	0	0	0	0	0	0	0	0	0	0	0	0,00%
ANDERE	0	0	0	2	3	2	0	0	0	0	0	0	0,00%
ONVOLDOENDE GESPECIFIEERD (NACE KLEINER DAN 5 DIGITS)	0	0	0	0	0	0	0	0	0	0	0	0	0,00%
ONBEKENDE ACTIVITEIT (GEEN NACE CODE)	173	47	18	13	20	10	9	39	74	2	168	166	8 300,00%

LUIK

Aantal faillissementen: januari - november													
Luik	2014	2015	2016	2017	2018	2019	2020	2021	2022	2023	2024	diff	% versus 2023
TOTAAL	1,028	972	858	900	859	979	653	583	651	894	842	-52	-5,82%
HORECA	243	206	191	211	164	223	141	102	135	194	162	-32	-16,49%
REPARATIE VAN COMPUTERS EN CONSUMENTENARTIKELLEN	2	1	3	3	0	1	0	0	1	0	0	0	0,00%
OVERIGE PERSOONLIJKE DIENSTEN	32	27	26	24	30	22	20	14	15	34	34	0	0,00%
BOUW	171	172	162	168	183	172	126	114	117	160	169	9	5,62%
TRANSPORT	26	30	22	23	23	35	22	32	29	51	25	-26	-50,98%
KLEINHANDEL	156	148	144	137	111	89	65	63	76	116	119	3	2,59%
GROOTHANDEL	46	34	29	42	30	36	18	22	17	17	21	4	23,53%
HANDELSBEMIDDELING	32	29	26	21	21	40	17	12	20	23	19	-4	-17,39%
GARAGEHOUDERS & AANVERWANTE ACTIVITEITEN	29	41	33	32	32	30	23	19	20	31	40	9	29,03%
DIENSTVERLENING AAN BEDRIJVEN	86	110	71	98	94	90	63	57	70	93	93	0	0,00%
VERZEKERINGEN EN VERMOGENSBEHEER	3	4	2	2	1	6	1	3	2	1	0	-1	-100,00%
SPORT EN RECREATIE	9	5	2	7	5	6	11	9	8	9	15	6	66,67%
IMMO	13	14	10	18	9	15	8	8	8	15	4	-11	-73,33%
LAND- EN BOSBOUW	4	11	7	6	4	7	4	3	6	13	7	-6	-46,15%
VISSERIJ EN AQUACULTUUR	0	0	0	0	0	1	0	0	0	0	0	0	0,00%
VOEDINGSINDUSTRIE EN - NIJVERHEID	17	10	14	7	13	11	3	6	12	13	10	-3	-23,08%
TEXTIEL- EN LEDERINDUSTRIE	4	1	1	2	2	1	0	1	1	1	3	2	200,00%
HOUTINDUSTRIE	3	2	3	2	3	1	4	1	3	0	3	3	Inf
PAPIERINDUSTRIE	2	0	1	0	0	0	0	0	0	1	0	-1	-100,00%
DRUKKERIJEN, UITGEVERIJEN EN MEDIA	8	6	6	7	3	3	4	1	5	4	6	2	50,00%
CHEMISCHE EN KUNSTSTOFINDUSTRIE	2	1	3	2	2	1	0	3	0	2	6	4	200,00%
BOUWMATERIALENINDUSTRIE	5	1	2	2	1	0	0	1	1	2	1	-1	-50,00%
METAALINDUSTRIE	12	18	6	12	9	9	3	5	8	10	13	3	30,00%
ELEKTROTECHNIEK, ELEKTRONICA & COMPUTERS	0	1	2	2	2	1	1	2	0	2	1	-1	-50,00%
MACHINEBOUW	0	0	0	0	2	1	2	2	2	1	3	2	200,00%
BOUW VAN VERVOERSTUIGEN EN COMPONENTEN	2	1	1	1	0	1	0	1	1	0	0	0	0,00%
MEUBELINDUSTRIE	2	2	0	2	1	1	0	1	0	1	1	0	0,00%
ANDERE INDUSTRIE	1	4	1	3	1	1	3	0	1	0	1	1	Inf
REPARATIE EN ONDERHOUD	7	4	1	2	2	5	0	1	4	5	4	-1	-20,00%
ENERGIEPRODUCTIE	0	0	0	0	0	1	0	0	0	1	1	0	0,00%
WATER- EN AFVALBEHANDELING, SANERING	1	1	2	2	0	2	2	1	1	3	2	-1	-33,33%
AANBOD CULTUUR & NATUURBEHOUD	8	1	10	4	7	5	10	4	5	6	7	1	16,67%
MEDISCHE BEROEPEN	1	0	1	2	2	3	3	0	3	7	4	-3	-42,86%
JURIDISCHE BEROEPEN	0	0	0	0	2	3	6	2	2	3	4	1	33,33%
ECONOMISCHE BEROEPEN	2	6	1	1	3	4	2	3	4	6	1	-5	-83,33%
BOUWTECHNISCHE BEROEPEN	4	7	7	6	6	12	7	7	8	7	8	1	14,29%
TOTAAL: VRIJE BEROEPEN (SUBTOTAAL)	7	13	9	9	13	22	18	12	17	23	17	-6	-26,09%
OVERHEID & ONDERWIJS	7	2	3	2	4	5	5	2	1	0	3	3	Inf
VERENIGINGEN (VAKVERENIGINGEN)	1	0	0	0	0	1	0	0	1	0	1	1	Inf
ANDERE	3	1	5	3	2	2	2	3	5	4	1	-3	-75,00%
ONVOLDOENDE GESPECIFIEERD (NACE KLEINER DAN 5 DIGITS)	0	0	0	0	0	0	0	0	0	0	0	0	0,00%
ONBEKENDE ACTIVITEIT (GEEN NACE CODE)	84	71	60	44	85	132	77	78	59	58	50	-8	-13,79%

Potentieel jobverlies: januari - november													
Luik	2014	2015	2016	2017	2018	2019	2020	2021	2022	2023	2024	diff	% versus 2023
TOTAAL	2,276	2,126	1,804	1,720	1,452	1,721	1,177	1,243	1,280	1,594	2,213	619	38,83%
HORECA	413	371	291	348	361	502	276	286	253	367	367	0	0,00%
REPARATIE VAN COMPUTERS EN CONSUMENTENARTIKELEN	9	0	3	4	0	0	0	0	2	0	0	0	0,00%
OVERIGE PERSOONLIJKE DIENSTEN	56	53	44	82	81	31	38	44	18	78	52	-26	-33,33%
BOUW	328	453	326	438	277	355	286	203	239	234	390	156	66,67%
TRANSPORT	45	27	84	85	49	75	44	128	166	248	112	-136	-54,84%
KLEINHANDEL	258	256	230	211	160	149	146	189	130	164	320	156	95,12%
GROOTHANDEL	90	42	46	119	63	58	28	71	14	14	26	12	85,71%
HANDELSBEMIDDELING	47	44	15	16	25	96	11	6	22	22	56	34	154,55%
GARAGEHOUDERS & AANVERWANTE ACTIVITEITEN	36	110	51	47	42	41	46	14	57	42	49	7	16,67%
DIENSTVERLENING AAN BEDRIJVEN	118	146	117	159	165	120	78	114	69	122	99	-23	-18,85%
VERZEKERINGEN EN VERMOGENSBEHEER	0	4	0	0	8	2	2	2	43	2	0	-2	-100,00%
SPORT EN RECREATIE	56	19	241	4	5	0	17	8	21	8	66	58	725,00%
IMMO	5	16	6	39	13	14	4	8	8	6	4	-2	-33,33%
LAND- EN BOSBOUW	6	14	12	2	2	8	6	2	17	12	4	-8	-66,67%
VISSERIJ EN AQUACULTUUR	0	0	0	0	0	2	0	0	0	0	0	0	0,00%
VOEDINGSINDUSTRIE EN - NIJVERHEID	74	29	40	21	53	62	4	10	57	53	59	6	11,32%
TEXTIEL- EN LEDERINDUSTRIE	22	2	1	4	2	0	0	1	0	0	9	9	Inf
HOUTINDUSTRIE	6	14	4	3	2	2	13	0	4	0	7	7	Inf
PAPIERINDUSTRIE	2	0	2	0	0	0	0	0	0	2	0	-2	-100,00%
DRUKKERIJEN, UITGEVERIJEN EN MEDIA	8	2	38	23	4	0	2	0	26	2	11	9	450,00%
CHEMISCHE EN KUNSTSTOFINDUSTRIE	1	0	5	2	3	0	0	2	0	7	280	273	3 900,00%
BOUWMATERIALENINDUSTRIE	12	2	0	0	0	0	0	0	2	2	0	-2	-100,00%
METAALINDUSTRIE	189	86	129	19	17	68	58	63	30	26	123	97	373,08%
ELEKTROTECHNIEK, ELEKTRONICA & COMPUTERS	0	0	18	15	4	26	0	6	0	4	0	-4	-100,00%
MACHINEBOUW	0	0	0	0	6	7	2	4	2	74	6	-68	-91,89%
BOUW VAN VERVOERSTUIGEN EN COMPONENTEN	140	0	2	0	0	0	0	0	15	0	0	0	0,00%
MEUBELINDUSTRIE	2	101	0	2	0	0	0	2	0	21	0	-21	-100,00%
ANDERE INDUSTRIE	1	44	0	5	1	5	14	0	2	0	7	7	Inf
REPARATIE EN ONDERHOUD	28	3	10	2	2	2	0	7	8	6	6	0	0,00%
ENERGIEPRODUCTIE	0	0	0	0	0	2	0	0	0	0	2	2	Inf
WATER- EN AFVALBEHANDELING, SANERING	2	0	3	2	0	9	2	0	0	4	7	3	75,00%
AANBOD CULTUUR & NATUURBEHOUD	9	3	14	2	4	2	10	2	7	6	4	-2	-33,33%
MEDISCHE BEROEPEN	2	0	0	2	2	2	10	0	0	19	35	16	84,21%
JURIDISCHE BEROEPEN	0	0	0	0	0	2	4	0	7	0	4	4	Inf
ECONOMISCHE BEROEPEN	2	9	0	2	3	4	2	4	2	4	7	3	75,00%
BOUWTECHNISCHE BEROEPEN	23	26	6	6	11	13	13	3	5	15	26	11	73,33%
TOTAAL: VRIJE BEROEPEN (SUBTOTAAL)	27	35	6	10	16	21	29	7	14	38	72	34	89,47%
OVERHEID & ONDERWIJS	7	0	3	0	2	4	4	0	0	0	9	9	Inf
VERENIGINGEN (VAKVERENIGINGEN)	0	0	0	0	0	8	0	0	0	0	0	0	0,00%
ANDERE	21	0	2	5	5	22	2	12	4	4	2	-2	-50,00%
ONVOLDOENDE GESPECIFIEERD (NACE KLEINER DAN 5 DIGITS)	0	0	0	0	0	0	0	0	0	0	0	0	0,00%
ONBEKENDE ACTIVITEIT (GEEN NACE CODE)	258	250	61	51	80	28	55	52	50	26	64	38	146,15%

LUXEMBURG

Aantal faillissementen: januari - november													
Luxemburg	2014	2015	2016	2017	2018	2019	2020	2021	2022	2023	2024	diff	% versus 2023
TOTAAL	159	149	128	156	111	180	95	81	102	112	126	14	12,50%
HORECA	32	34	38	45	22	42	25	16	24	20	35	15	75,00%
REPARATIE VAN COMPUTERS EN CONSUMENTENARTIKELEN	1	0	2	0	1	0	0	0	0	0	0	0	0,00%
OVERIGE PERSOONLIJKE DIENSTEN	3	5	6	1	0	6	2	0	5	5	5	0	0,00%
BOUW	41	30	14	30	22	32	19	15	28	27	20	-7	-25,93%
TRANSPORT	5	3	2	5	4	2	0	2	4	2	2	0	0,00%
KLEINHANDEL	30	23	21	28	15	29	14	9	12	11	14	3	27,27%
GROOTHANDEL	4	7	3	4	7	5	1	5	4	3	2	-1	-33,33%
HANDELSBEMIDDELING	3	1	3	4	2	1	2	3	1	1	1	0	0,00%
GARAGEHOUDERS & AANVERWANTE ACTIVITEITEN	11	5	8	1	2	5	6	2	5	2	3	1	50,00%
DIENSTVERLENING AAN BEDRIJVEN	5	10	11	9	11	10	7	11	4	11	9	-2	-18,18%
VERZEKERINGEN EN VERMOGENSBEHEER	0	0	1	0	0	0	0	0	0	0	0	0	0,00%
SPORT EN RECREATIE	1	4	1	2	1	2	0	3	0	2	0	-2	-100,00%
IMMO	1	3	2	3	1	2	2	0	1	3	3	0	0,00%
LAND- EN BOSBOUW	6	9	3	4	6	9	2	2	1	5	4	-1	-20,00%
VISSERIJ EN AQUACULTUUR	0	0	0	0	0	0	0	0	0	1	0	-1	-100,00%
VOEDINGSINDUSTRIE EN -NIJVERHEID	0	3	0	3	1	6	1	1	0	4	2	-2	-50,00%
TEXTIEL- EN LEDERINDUSTRIE	0	0	0	1	0	2	0	0	0	1	1	0	0,00%
HOUTINDUSTRIE	1	0	1	3	0	0	0	0	1	0	1	1	Inf
PAPIERINDUSTRIE	0	0	0	0	0	0	0	0	0	0	0	0	0,00%
DRUKKERIJEN, UITGEVERIJEN EN MEDIA	1	0	0	0	0	1	1	0	1	1	1	0	0,00%
CHEMISCHE EN KUNSTSTOFINDUSTRIE	0	0	0	0	0	0	0	0	0	0	0	0	0,00%
BOUWMATERIALENINDUSTRIE	0	1	0	2	0	1	0	0	0	1	1	0	0,00%
METAALINDUSTRIE	4	1	1	0	0	0	0	3	1	1	1	0	0,00%
ELEKTROTECHNIEK, ELEKTRONICA & COMPUTERS	0	0	0	0	0	1	0	0	0	0	0	0	0,00%
MACHINEBOUW	0	0	0	0	1	0	0	0	0	0	0	0	0,00%
BOUW VAN VERVOERSTUIGEN EN COMPONENTEN	0	2	0	0	0	0	0	1	0	0	0	0	0,00%
MEUBELINDUSTRIE	0	0	0	0	0	0	0	1	0	0	0	0	0,00%
ANDERE INDUSTRIE	1	0	1	0	0	0	0	1	0	0	0	0	0,00%
REPARATIE EN ONDERHOUD	0	1	0	2	1	1	0	0	0	1	0	-1	-100,00%
ENERGIEPRODUCTIE	0	0	0	0	0	0	0	0	0	0	0	0	0,00%
WATER- EN AFVALBEHANDELING, SANERING	0	0	1	1	1	0	1	1	0	0	1	1	Inf
AANBOD CULTUUR & NATUURBEHOUD	1	0	0	1	0	0	0	0	1	0	0	0	0,00%
MEDISCHE BEROEPEN	0	0	0	0	1	1	1	1	1	0	0	0	0,00%
JURIDISCHE BEROEPEN	0	0	0	1	0	0	1	1	0	0	1	1	Inf
ECONOMISCHE BEROEPEN	0	0	0	0	0	1	2	0	1	0	0	0	0,00%
BOUWTECHNISCHE BEROEPEN	0	0	0	0	1	2	1	1	2	0	3	3	Inf
TOTAAL: VRIJE BEROEPEN (SUBTOTAAL)	0	0	0	1	2	4	5	3	4	0	4	4	Inf
OVERHEID & ONDERWIJS	1	0	0	0	0	1	0	0	0	1	1	0	0,00%
VERENIGINGEN (VAKVERENIGINGEN)	0	0	0	0	0	1	0	0	0	0	1	1	Inf
ANDERE	1	1	1	1	0	1	1	0	0	0	0	0	0,00%
ONVOLDOENDE GESPECIFIEERD (NACE KLEINER DAN 5 DIGITS)	0	0	0	0	0	0	0	0	0	0	0	0	0,00%
ONBEKENDE ACTIVITEIT (GEEN NACE CODE)	6	6	8	5	11	16	6	2	5	9	14	5	55,56%

Potentieel jobverlies: januari - november													
Luxemburg	2014	2015	2016	2017	2018	2019	2020	2021	2022	2023	2024	diff	% versus 2023
TOTAAL	313	383	213	224	205	330	195	127	313	216	506	290	134,26%
HORECA	92	69	60	83	49	73	40	65	40	30	95	65	216,67%
REPARATIE VAN COMPUTERS EN CONSUMENTENARTIKELEN	0	0	0	0	2	0	0	0	0	0	0	0	0,00%
OVERIGE PERSOONLIJKE DIENSTEN	8	10	8	2	0	8	7	0	12	8	8	0	0,00%
BOUW	77	59	40	42	86	47	41	16	140	58	72	14	24,14%
TRANSPORT	11	26	2	3	2	2	0	4	7	0	4	4	Inf
KLEINHANDEL	42	42	12	55	14	40	31	9	11	22	40	18	81,82%
GROOTHANDEL	4	22	0	2	8	4	0	2	4	25	4	-21	-84,00%
HANDELSBEMIDDELING	1	15	6	3	2	0	2	0	0	0	0	0	0,00%
GARAGEHOUDERS & AANVERWANTE ACTIVITEITEN	9	10	24	0	2	2	6	1	4	6	2	-4	-66,67%
DIENSTVERLENING AAN BEDRIJVEN	3	47	31	2	12	57	49	8	2	6	4	-2	-33,33%
VERZEKERINGEN EN VERMOGENSBEHEER	0	0	2	0	0	0	0	0	0	0	0	0	0,00%
SPORT EN RECREATIE	1	2	0	0	0	2	0	2	0	0	0	0	0,00%
IMMO	0	0	2	0	2	0	0	0	0	6	54	48	800,00%
LAND- EN BOSBOUW	8	32	2	2	0	2	4	0	2	0	6	6	Inf
VISSERIJ EN AQUACULTUUR	0	0	0	0	0	0	0	0	0	0	0	0	0,00%
VOEDINGSINDUSTRIE EN - NIJVERHEID	0	2	0	6	0	81	2	0	0	6	145	139	2 316,67%
TEXTIEL- EN LEDERINDUSTRIE	0	0	0	1	0	4	0	0	0	6	0	-6	-100,00%
HOUTINDUSTRIE	5	0	2	2	0	0	0	0	0	0	2	2	Inf
PAPIERINDUSTRIE	0	0	0	0	0	0	0	0	0	0	0	0	0,00%
DRUKKERIJEN, UITGEVERIJEN EN MEDIA	0	0	0	0	0	0	0	0	0	2	0	-2	-100,00%
CHEMISCHE EN KUNSTSTOFINDUSTRIE	0	0	0	0	0	0	0	0	0	0	0	0	0,00%
BOUWMATERIALENINDUSTRIE	0	2	0	2	0	2	0	0	0	0	0	0	0,00%
METAALINDUSTRIE	33	0	0	0	0	0	0	1	78	2	2	0	0,00%
ELEKTROTECHNIEK, ELEKTRONICA & COMPUTERS	0	0	0	0	0	0	0	0	0	0	0	0	0,00%
MACHINEBOUW	0	0	0	0	0	0	0	0	0	0	0	0	0,00%
BOUW VAN VERVOERSTUIGEN EN COMPONENTEN	0	0	0	0	0	0	0	12	0	0	0	0	0,00%
MEUBELINDUSTRIE	0	0	0	0	0	0	0	0	0	0	0	0	0,00%
ANDERE INDUSTRIE	0	0	0	0	0	0	0	0	0	0	0	0	0,00%
REPARATIE EN ONDERHOUD	0	0	0	2	2	2	0	0	0	0	0	0	0,00%
ENERGIEPRODUCTIE	0	0	0	0	0	0	0	0	0	0	0	0	0,00%
WATER- EN AFVALBEHANDELING, SANERING	0	0	0	14	0	0	5	0	0	0	21	21	Inf
AANBOD CULTUUR & NATUURBEHOUD	1	0	0	2	0	0	0	0	2	0	0	0	0,00%
MEDISCHE BEROEPEN	0	0	0	0	0	0	0	0	0	0	0	0	0,00%
JURIDISCHE BEROEPEN	0	0	0	0	0	0	0	0	0	0	0	0	0,00%
ECONOMISCHE BEROEPEN	0	0	0	0	0	0	2	0	0	0	0	0	0,00%
BOUWTECHNISCHE BEROEPEN	0	0	0	0	2	0	0	7	9	0	2	2	Inf
TOTAAL: VRIJE BEROEPEN (SUBTOTAAL)	0	0	0	0	2	0	2	7	9	0	2	2	Inf
OVERHEID & ONDERWIJS	0	0	0	0	0	0	0	0	0	2	2	0	0,00%
VERENIGINGEN (VAKVERENIGINGEN)	0	0	0	0	0	2	0	0	0	0	11	11	Inf
ANDERE	1	8	2	0	0	0	2	0	0	0	0	0	0,00%
ONVOLDOENDE GESPECIFIEERD (NACE KLEINER DAN 5 DIGITS)	0	0	0	0	0	0	0	0	0	0	0	0	0,00%
ONBEKENDE ACTIVITEIT (GEEN NACE CODE)	17	37	20	1	22	2	4	0	2	37	32	-5	-13,51%

Over GraydonCreditsafe

Het handelsinformatiekantoor GraydonCreditsafe Belgium is in Berchem gevestigd en vormt een ploeg van 60 medewerkers. Dankzij een dagelijkse gedetailleerde opvolging houdt het bedrijf een reusachtige databank up-to-date, gevoed met gegevens over alle in België gevestigde bedrijven, inclusief eenmanszaken en andere economische entiteiten. Hiermee ontwikkelt Graydoncreditsafe Belgium nv modellen die zowel risico's als groeikansen van ondernemingen tot uitdrukking brengen. Zo rapporteert de studiedienst van Graydoncreditsafe Belgium nv macro-economische tendensen en onderhoudt het bedrijf intensieve banden met diverse officiële instanties.

Graydoncreditsafe Belgium nv richt zich vooral op het bedrijfsleven. Dankzij de databank kent elke geïnteresseerde de evoluties binnen elk individueel bedrijf. We bieden analyse-instrumenten aan die de rentabiliteit van zowel marketing- als verkoopstructuren actief ondersteunen. Graydoncreditsafe Belgium nv tekent voor de inbouw van beslissingssystemen op maat waarmee men de juiste zakenrelaties opspoort, accepteert en opvolgt.

Contact algemeen: 03 280 88 00- info@graydoncreditsafe.be

Wij helpen u graag

Voor meer informatie kunt u ons telefonisch of per e-mail bereiken

T: +32 3 280 88 00

E: info@graydoncreditsafe.be

GraydonCreditsafe Belgium nv
Uitbreidingstraat 84-b1
2600 Berchem