

GRAYDONcreditsafe⁺

Barometer faillissements april 2026

04-05-2026

POWERING BUSINESS DECISIONS



Overname en gebruik van dit onderzoek wordt aangemoedigd bronvermelding "GraydonCreditsafe". Deze brochure is louter ter informatie opgesteld. De gegevens zijn ontwikkeld en verwerkt op basis van de GraydonCreditsafe-databanken. Uitgever, informatieverstrekker noch auteurs kunnen aansprakelijk gesteld worden voor mogelijke onnauwkeurigheden. De uiteindelijke interpretatie van de gegevens is voor rekening van de lezer.

Gelieve als bron 'GraydonCreditsafe' te vermelden

GraydonCreditsafe Belgium nv

Uitbreidingstraat 84-b1

2600 Berchem

Contact: Eric Van den Broele

Tel: +32 495 71 02 36

Eric.Vandenbroele@graydoncreditsafe.be

www.graydoncreditsafe.be

Inhoudsopgave

Geografische tendensen.....	8
Evolutie op regionaal niveau	8
Evolutie op provinciaal niveau.....	9
Evolutie op arrondissementsniveau	10
Evolutie faillissementen per rechtsvorm	13
Evolutie faillissementen per leeftijd.....	14
Sectorale tendensen.....	16
Tendensen binnen de hoofdsectoren: ruwe opdeling	16
Tendensen binnen de sectoren: fijne opdeling (nace 5 digits) op federaal niveau	18
Faillissementen en potentieel banenverlies.....	19
Algemene cijfers en evoluties m.b.t. faillissementen en banenverlies	19
Bedrijven met het grootste banenverlies (top 50).....	21
Regionale cijfers: faillissementen en jobverlies per sector.....	22
Over Graydon	50

Samenvatting – Resumé

Recordmaand, recordkwartaal, Vlaanderen blijft pieken

Tijdens de afgelopen maand april werden 1.045 bedrijven failliet verklaard. Hiermee meten we de zwaarste aprilmaand ooit. In vergelijking met de maand april 2025 zien we een stijging van het aantal faillissementen met +6,74%.

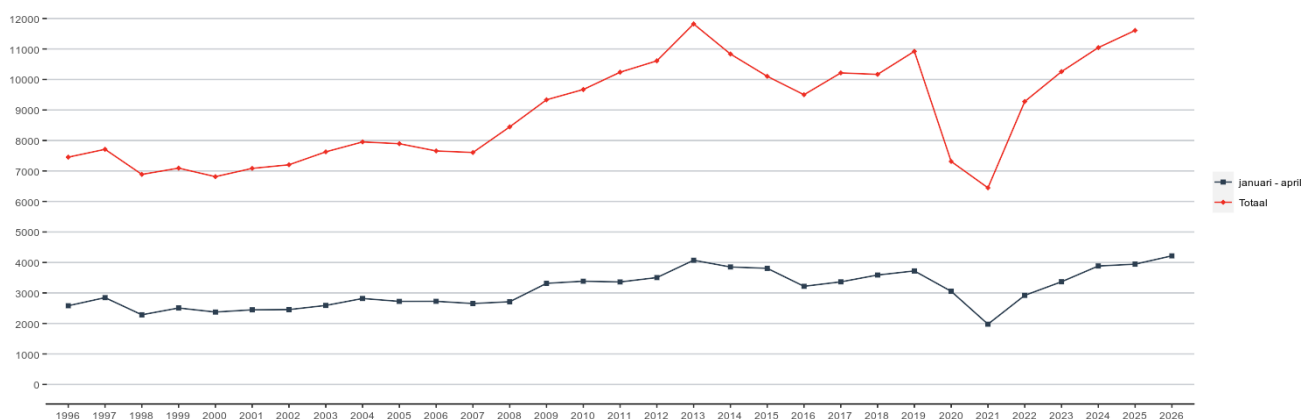
Op de maand februari na tekenden we zo sinds begin dit jaar voor elke maand een recordmaand. Logisch dus dat we ook over de eerste vier maanden van dit jaar moeten gewag maken van een absoluut record met 4.217 bedrijven die over de kop gingen. Ten opzichte van dezelfde periode verleden jaar betekent dit een stijging met +6,92%.

Van begin januari tot en met einde april dit jaar kwamen er 7.963 jobs op de tocht te staan als direct gevolg van het faillissement van de werkgever.

De Bouwnijverheid en de Immosector, de dienstverlening aan bedrijven en de transportsector hebben het bijzonder moeilijk. Maar we zien ook uitschieters binnen de metaalindustrie en de drukkerijen.

Evolutie faillissementen op jaarbasis en voor de periode: januari - april
Évolution des faillites sur base annuelle et pour la période: janvier - avril

bron/source: GraydonCreditsafe



Periode	1996	1997	1998	1999	2000	2001	2002	2003	2004	2005	2006	2007	2008	2009	2010	2011	2012	2013	2014	2015	2016	2017	2018	2019	2020	2021	2022	2023	2024	2025	2026
januari - april	2581	2846	2284	2507	2374	2447	2455	2590	2818	2724	2726	2654	2712	3315	3385	3361	3504	4073	3852	3808	3218	3364	3588	3722	3054	1976	2921	3367	3884	3944	4217
Totaal	7453	7710	6888	7093	6814	7085	7203	7627	7952	7894	7657	7606	8446	9334	9671	10238	10611	11821	10835	10104	9500	10216	10167	10924	7312	6447	9277	10258	11045	11608	

Op gewestelijk niveau blijft het **Vlaamse Gewest** alle eerdere records overvleugelen. Afgelopen maand april werden er 598 faillissementen uitgesproken, in vergelijking met april verleden jaar een stijging met +15,89%. Over de eerste vier maanden van dit jaar meten we nu in cumul 2.488 uitspraken: in vergelijking met dezelfde periode verleden jaar een stijging met +12,73%.

Binnen het **Brusselse Gewest** werden er afgelopen aprilmaand ‘slechts’ 174 bedrijven bankroet verklaard, een daling ten opzichte van april 2025 met -6,45%. Belet niet dat de cumulcijfers met betrekking tot de eerste vier maanden van dit jaar een stijging naar 732 (+3,68%) blijven vertonen. Toch blijft het Brusselse Gewest ver onder de recordjaren die we in de periode 2018-2019 moesten noteren.

Het **Waalse gewest** blijft de tegengestelde trend aanhouden. Afgelopen maand april noteerden we er 244 uitspraken wat een daling betekende met -2,79%. Over de eerste vier maanden van dit jaar tellen we binnen het Waalse gewest 903 uitspraken of een daling met -1,95%.

Uitschieter in provincie Namen, records in vier Vlaamse provincies

Gedurende de maand april werden er in de provincie Namen met 76 cases (+85,37%) uitzonderlijk veel faillissementen binnen die provincie uitgesproken. We zien recordcijfers zowel binnen het oude arrondissement Dinant als binnen het vroegere arrondissement Namen zelf. Voor de provincie Namen betekent dat voor wat betreft de cumul van de eerste vier maanden van dit jaar een stijging naar 183 uitspraken (+35,56%) en een absoluut record.

Binnen de provincie Henegouwen worden weliswaar geen records geslagen, maar meten we ten opzichte van de eerste vier maanden verleden jaar een stijging naar 265 uitspraken of +2,32%.

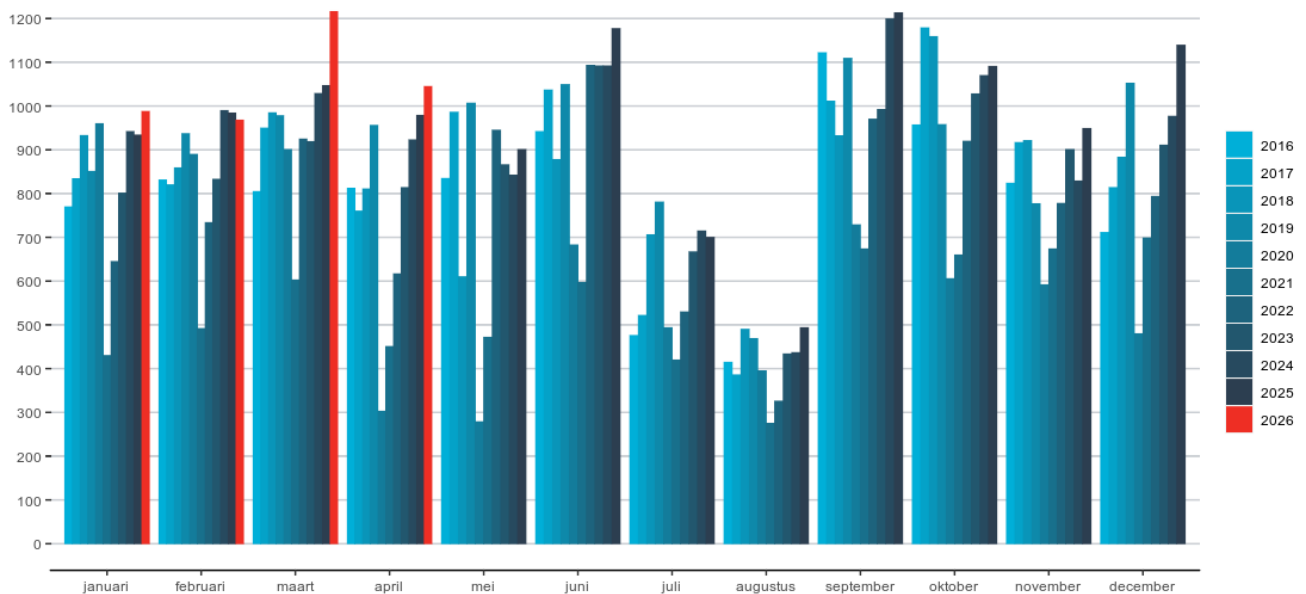
De andere Waalse provincies laten dalingen noteren. Zo daalt het aantal faillissementen in de provincie Luik naar 273 cases (-9,3%), in de provincie Waals-Brabant naar 149 uitspraken (-15,34%) en in de provincie Luxemburg naar 33 uitspraken (-34%).

Binnen het Vlaamse Gewest noteren we over de eerste vier maanden van dit jaar absolute records in vier van de vijf provincies. Uiteraard blijft de provincie Antwerpen - ook het economische zwaargewicht - de belangrijkste bevoorradener van de faillissementsstatistieken. Over de eerste vier maanden van dit jaar meten we er 757 uitspraken: een stijging ten opzichte van dezelfde periode verleden jaar met +10,35%. Binnen de provincie Oost-Vlaanderen noteren we 552 uitspraken (+22,67%), in de Vlaams-Brabantse provincie 544 uitspraken (+23,08%) en binnen West-Vlaanderen 374 uitspraken (+9,68%).

Enkel de provincie Limburg laat een daling van het aantal faillissementsuitspraken naar 261 cases (-9,38%) noteren.

Evolutie van het aantal faillissementen per maand
Évolution du nombre de faillites par mois

bron/source: GraydonCreditsafe



jaar	januari	februari	maart	april	mei	juni	juli	augustus	september	oktober	november	december
2016	770	831	805	812	835	942	476	415	1,122	957	824	711
2017	834	820	950	760	986	1,037	522	386	1,011	1,179	917	814
2018	933	859	985	811	610	878	706	490	932	1,159	921	883
2019	851	937	978	956	1,007	1,049	781	469	1,109	958	777	1,052
2020	960	890	901	303	279	683	494	395	729	606	592	480
2021	430	492	603	451	472	597	420	275	674	660	674	699
2022	645	734	925	617	945	1,093	530	326	970	920	778	794
2023	801	833	919	814	866	1,092	667	434	992	1,028	901	911
2024	942	990	1,029	923	842	1,092	715	437	1,199	1,070	829	977
2025	934	984	1,047	979	901	1,177	700	494	1,213	1,091	949	1,139
2026	988	968	1,216	1,045	0	0	0	0	0	0	0	0

Bouwnijverheid dienstverlening aan bedrijven, transportsector en Immosector hebben het moeilijk

De bouwnijverheid blijft recordcijfers noteren. Over de eerste vier maanden van dit jaar noteren we binnen de sector 946 faillissementsuitspraken: een stijging ten opzichte van dezelfde periode verleden jaar met +4,44% en een record met betrekking tot dezelfde periode. Bovendien kwamen er binnen de sector 1.423 banen op de tocht te staan als direct gevolg van het faillissement van de werkgever: ook hier een stijging met +24,08% en een absoluut record. Direct gekoppeld met de bouwindustrie slaat ook **de Immowereld** met 107 uitspraken (+0,93%) blijvend records. Binnen deze sector verloren 89 personen hun baan (+21,92%).

Binnen **de horeca** - tot voor een paar jaar de belangrijkste sector binnen het faillissementenlandschap - noteren we een breuk in de dalende trend van de afgelopen twee jaar. Voor het eerst noteren we er opnieuw een stijging met +2,03% naar 691 uitspraken. We blijven echter onder de recordniveaus van vorig decennium. Binnen de horeca kwamen er de eerste vier maanden van dit jaar 1.456 banen op de tocht te staan door het faillissement van de werkgever. Hier ten opzichte van verleden jaar een daling met -26,72%. Hierbij moet opgemerkt dat deze cijfers verleden jaar in belangrijke mate beïnvloed werden door het faillissement van Lunchgarden. Dus ondanks de cijfers zien we wel degelijk meer grotere horecazaken over de kop gaan.

De sector **die diensten verleent aan andere ondernemingen** slaat met 638 faillissementsuitspraken over de eerste vier maanden van dit jaar een absoluut record voor die periode. Ten opzichte van verleden jaar noteren we hier een stijging met +9,09%. Hier gaan er vooral kleinere ondernemingen over de kop: binnen de sector kwamen er 855 banen op de tocht of een daling ten opzichte van dezelfde periode verleden jaar met -26,42%.

Binnen de sector van **de kleinhandel** meten we over het eerste kwartaal 2025 422 faillissementen: een stijging met +2,37%. Er kwamen er 610 jobs op de tocht: een daling met -42,83%.

De transportsector blijft de absolute records aaneenrijgen. Over dit eerste kwartaal noteren we er 301 faillissementen wat ten opzichte van dezelfde periode verleden jaar een stijging betekent met +12,62%. Ook hier zien we vooral de kleinere ondernemingen die het bijzonder moeilijk hebben. Het eerste kwartaal kwamen er binnen de sector 644 banen op de tocht: een daling ten opzichte van dezelfde periode verleden jaar met -51,58%.

De wereld van **de garagehouders** blijft met 148 faillissementsuitspraken voor de sector hoge cijfers halen. Het record van 2024 wordt net niet geëvenaard. Binnen de sector verloren de eerste vier maanden van dit jaar 145 mensen hun baan: een stijging ten opzichte van verleden jaar met +107,14%.

Een opvallend cijfer ook binnen **de voedingsindustrie**: met 49 faillissementen gingen er nooit eerder zoveel bedrijven over de kop gedurende een eerste kwartaal. Binnen die sector kwamen er 267 jobs op de tocht te staan als direct gevolg van het faillissement van de werkgever: een stijging met +42,02%.

Verder zien we stijgingen van de faillissementscijfers binnen de Metaalindustrie (48 uitspraken of +25%), de Drukkerijen en uitgeverijen (38, uitspraken of +65,79%).

7.963 jobs op de tocht

Van begin januari tot en met einde april dit jaar kwamen er 7.963 jobs op de tocht te staan als direct gevolg van het faillissement van de werkgever. Ten opzichte van dezelfde periode verleden jaar betekent dit een daling met -17,50%.

Binnen het Vlaamse Gewest meten we het potentieel jobverlies als direct gevolg van het faillissement van de werkgever op 4.078 voltijds equivalenten (-1,9%). In Brussel gaat het over 1.369 jobs (-36,21%) en binnen het Waalse Gewest over 2.469 jobs (-2,99%).

De provincie Vlaams-Brabant blijkt hierbij bijzonder zwaar getroffen. Binnen de provincie kwamen er 1.089 jobs op de tocht te staan: een stijging ten opzichte van het eerste kwartaal verleden jaar met +103,18% en het zwaarste cijfer van het afgelopen decennium.

Eenzelfde fenomeen binnen de provincies Namen (364 jobs of +15,92%) en Luik (804 jobs en +34,9%).

Eerder uitgestuurde persberichten vindt u steeds terug in **het perscentrum**.
Alle faillissementenstudies hebben we verzameld op **deze archiefpagina**.

Geografische tendensen

(*) Wie de regionale aantallen optelt komt niet exact op het nationale aantal. Dit omdat voor een beperkt aantal bedrijven dat failliet werd verklaard de maatschappelijke zetel niet kan worden bepaald, veelal omdat die zich in het buitenland bevindt terwijl het failliete bedrijf wel degelijk haar activiteit op ons grondgebied uitoefent.

(**) Omwille van de vele vragen met betrekking tot de evoluties binnen het Brusselse gewest enerzijds en Halle-Vilvoorde anderzijds, worden de statistieken met betrekking tot deze gebieden voortaan afzonderlijk weergegeven.

De bekomen waarden binnen Halle-Vilvoorde zijn aan de provincie Vlaams-Brabant en aan het Vlaamse Gewest gekoppeld.

Met betrekking tot de evoluties binnen het gerechtelijk arrondissement Brussel (m.a.w. inclusief Halle-Vilvoorde) dient dus de som gemaakt van de waarden binnen het Brusselse Gewest met de resultaten bekomen voor Halle-Vilvoorde.

Evolutie op regionaal niveau

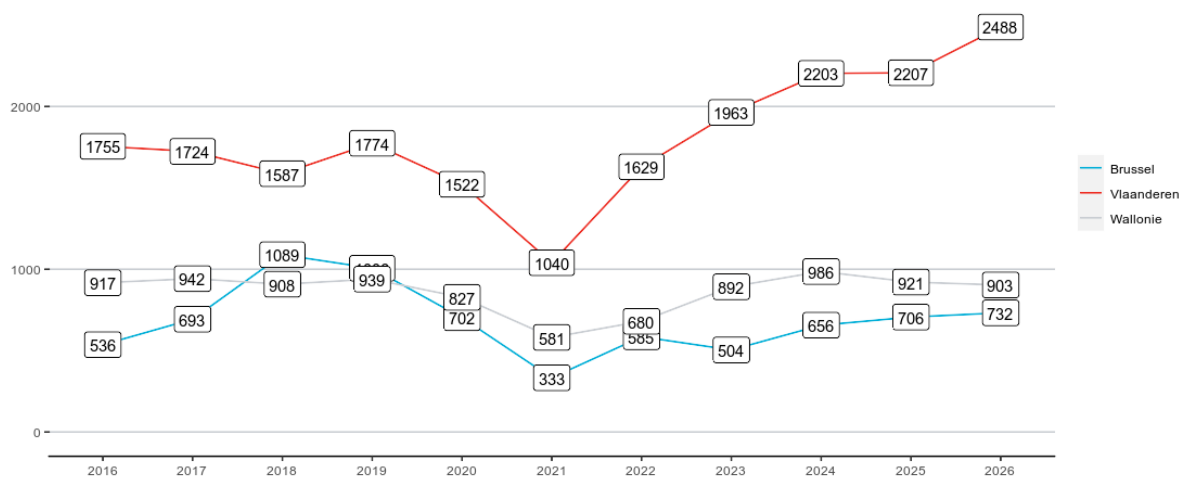
Op gewestelijk niveau blijft het Vlaamse Gewest alle eerdere records overvleugelen. Afgelopen maand april werden er 598 faillissementen uitgesproken, in vergelijking met april verleden jaar een stijging met +15,89%. Over de eerste vier maanden van dit jaar meten we nu in cumul 2.488 uitspraken: in vergelijking met dezelfde periode verleden jaar een stijging met +12,73%.

Binnen het Brusselse Gewest werden er afgelopen aprilmaand ‘slechts’ 174 bedrijven bankroet verklaard, een daling ten opzichte van april 2025 met -6,45%. Belet niet dat de cumulcijfers met betrekking tot de eerste vier maanden van dit jaar een stijging naar 732 (+3,68%) blijven vertonen. Toch blijft het Brusselse Gewest ver onder de recordjaren die we in de periode 2018-2019 moesten noteren.

Het Waalse gewest blijft de tegengestelde trend aanhouden. Afgelopen maand april noteerden we er 244 uitspraken wat een daling betekende met -2,79%. Over de eerste vier manden van dit jaar noteren we binnen het Waalse gewest 903 uitspraken of een daling met -1,95%.

Aantal faillissementen per gewest: januari - april
Évolution des faillites dans les régions: janvier - avril

bron/source: GraydonCreditsafe



Evolutie op provinciaal niveau

Binnen het Vlaamse Gewest noteren we over de eerste vier maanden van dit jaar absolute records in vier van de vijf provincies.

Uiteraard blijft de provincie Antwerpen -ook het economische zwaargewicht- de belangrijkste bevoorruader van de faillissementsstatistieken. Over de eerste vier maanden van dit jaar meten we er 757 uitspraken: een stijging ten opzichte van dezelfde periode verleden jaar met +10,35%.

Binnen de provincie Oost-Vlaanderen noteren we 552 uitspraken (+22,67%), Binnen de Vlaams-Brabantse provincie 544 uitspraken (+23,08%) en binnen West-Vlaanderen 374 uitspraken (+9,68%).

Enkel de provincie Limburg laat een daling van het aantal faillissementsuitspraken naar 261 cases (-9,38%) noteren.

Binnen het Waalse Gewest zien we in april een plotse uitschieter binnen de provincie Namen waar met 76 cases (+85,37%) uitzonderlijk veel faillissementen binnen die provincie werden uitgesproken. We zien recordcijfers zowel binnen het oude arrondissement Dinant als binnen het vroegere arrondissement Namen zelf.

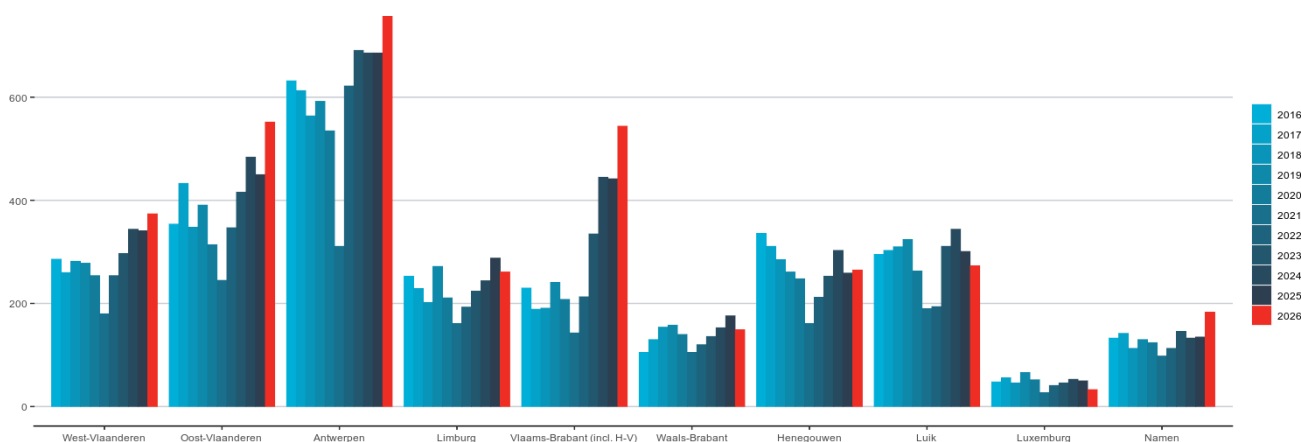
Voor de provincie Namen betekent dat voor wat betreft de cumul van de eerste vier maanden van dit jaar een stijging naar 183 uitspraken (+35,56%) en een absoluut record.

Binnen de provincie Henegouwen worden weliswaar geen records geslagen maar meten we ten opzichte van de eerste vier maanden verleden jaar een stijging naar 265 uitspraken of +2,32%.

De andere Waalse provincies laten dalingen noteren. Zo daalt het aantal faillissementen in de provincie Luik naar 273 cases (-9,3%), in de provincie Waals Brabant naar 149 uitspraken (-15,34%) en in de provincie Luxemburg naar 33 uitspraken (-34%).

Evolutie faillissementen per provincie: januari - april
Evolution des faillites par province: janvier - avril

bron/source: GraydonCreditsafe



jaar	West-Vlaanderen	Oost-Vlaanderen	Antwerpen	Limburg	Vlaams-Brabant (incl. H-V)	Waals-Brabant	Henegouwen	Luik	Luxemburg	Namen
2016	286	354	632	253	230	105	336	295	48	133
2017	260	433	613	229	189	130	311	303	56	142
2018	282	348	564	202	191	154	285	310	46	113
2019	278	391	592	272	241	158	261	324	66	130
2020	254	314	535	211	208	140	248	263	52	124
2021	180	245	311	161	143	105	161	190	27	98
2022	254	347	622	193	213	120	212	194	41	113
2023	297	416	691	224	335	136	253	311	46	146
2024	344	484	686	244	445	153	303	344	53	133
2025	341	450	686	288	442	176	259	301	50	135
2026	374	552	757	261	544	149	265	273	33	183

Evolutie op arrondissementsniveau

(**) Omwille van de vele vragen met betrekking tot de evoluties binnen het Brusselse gewest enerzijds en Halle-Vilvoorde anderzijds, worden de statistieken met betrekking tot deze gebieden voortaan afzonderlijk weergegeven. De bekomen waarden binnen Halle-Vilvoorde zijn aan de provincie Vlaams-Brabant en aan het Vlaamse Gewest gekoppeld. Met betrekking tot de evoluties binnen het gerechtelijk arrondissement Brussel (m.a.w. inclusief Halle-Vilvoorde) dient dus de som gemaakt van de waarden binnen het Brusselse Gewest met de resultaten bekomen voor Halle-Vilvoorde.

Januari tot april

Overzicht faillissementen gerechtelijke arrondissementen periode: januari - april													
Arrondissement Provincie	2016	2017	2018	2019	2020	2021	2022	2023	2024	2025	2026	diff	% versus 2025
Brussel Hoofdstad (excl. H-V)													
Brussel	536	693	1089	1006	702	333	585	504	656	706	732	26	3,68%
TOTAAL	536	693	1089	1006	702	333	585	504	656	706	732	26	3,68%
Vlaams-Brabant (incl. H-V)													
Leuven	129	100	79	132	96	56	82	93	122	115	137	22	19,13%
Halle-Vilvoorde	101	89	112	109	112	87	131	242	323	327	407	80	24,46%
TOTAAL	230	189	191	241	208	143	213	335	445	442	544	102	23,08%
Waals-Brabant													
Nijvel	105	130	154	158	140	105	120	136	153	176	149	-27	-15,34%
TOTAAL	105	130	154	158	140	105	120	136	153	176	149	-27	-15,34%
Antwerpen													
Antwerpen	475	388	386	400	363	182	451	479	458	450	543	93	20,67%
Mechelen	56	81	60	68	74	49	66	95	93	87	88	1	1,15%
Turnhout	101	144	118	124	98	80	105	117	135	149	126	-23	-15,44%
TOTAAL	632	613	564	592	535	311	622	691	686	686	757	71	10,35%
West-Vlaanderen													
Brugge	93	68	90	83	69	51	66	92	83	84	98	14	16,67%
Ieper	14	21	15	20	17	11	22	25	31	28	18	-10	-35,71%
Kortrijk	108	97	94	93	85	61	109	118	146	148	167	19	12,84%
Oostende	50	48	59	51	54	35	39	31	55	51	71	20	39,22%
Veurne	21	26	24	31	29	22	18	31	29	30	20	-10	-33,33%
TOTAAL	286	260	282	278	254	180	254	297	344	341	374	33	9,68%
Oost-Vlaanderen													
Aalst	38	51	53	66	35	37	50	54	64	71	63	-8	-11,27%
Dendermonde	44	51	44	47	36	39	38	42	57	54	68	14	25,93%
Gent	158	205	151	173	144	109	155	177	231	203	271	68	33,50%
Oudenaarde	41	54	31	40	38	14	37	54	56	40	56	16	40,00%
Sint-Niklaas	73	72	69	65	61	46	67	89	76	82	94	12	14,63%
TOTAAL	354	433	348	391	314	245	347	416	484	450	552	102	22,67%
Limburg													
Hasselt	129	137	109	152	131	85	122	122	140	175	161	-14	-8,00%
Tongeren	124	92	93	120	80	76	71	102	104	113	100	-13	-11,50%
TOTAAL	253	229	202	272	211	161	193	224	244	288	261	-27	-9,38%
Henegouwen													
Charleroi	130	96	111	107	105	73	97	121	127	124	130	6	4,84%
Bergen	108	133	109	89	92	67	75	79	106	88	81	-7	-7,95%
Doornik	98	82	65	65	51	21	40	53	70	47	54	7	14,89%
TOTAAL	336	311	285	261	248	161	212	253	303	259	265	6	2,32%
Luik													
Hoei	37	40	39	38	38	20	22	40	44	49	45	-4	-8,16%
Luik	189	191	207	220	169	125	130	209	237	203	168	-35	-17,24%
Verviers	60	62	53	56	46	38	33	56	55	46	51	5	10,87%
Eupen	9	10	11	10	10	7	9	6	8	3	9	6	200,00%
TOTAAL	295	303	310	324	263	190	194	311	344	301	273	-28	-9,30%
Luxemburg													
Aarlen	18	24	13	24	18	14	11	15	22	10	12	2	20,00%
Marche-En-Famenne	17	20	15	27	16	7	13	16	15	22	10	-12	-54,55%
Neufchateau	13	12	18	15	18	6	17	15	16	18	11	-7	-38,89%
TOTAAL	48	56	46	66	52	27	41	46	53	50	33	-17	-34,00%
Namen													
Dinant	45	56	47	44	44	27	40	47	61	48	67	19	39,58%
Namen	88	86	66	86	80	71	73	99	72	87	116	29	33,33%
TOTAAL	133	142	113	130	124	98	113	146	133	135	183	48	35,56%

Maand april

Overzicht faillissementen gerechtelijke arrondissementen periode: april													
Arrondissement Provincie	2016	2017	2018	2019	2020	2021	2022	2023	2024	2025	2026	diff	% versus 2025
Brussel Hoofdstad (excl. H-V)													
Brussel	125	169	231	257	52	69	81	144	159	186	174	-12	-6,45%
TOTAAL	125	169	231	257	52	69	81	144	159	186	174	-12	-6,45%
Vlaams-Brabant (incl. H-V)													
Leuven	32	21	23	44	8	9	22	15	30	24	37	13	54,17%
Halle-Vilvoorde	25	23	16	25	17	21	33	53	77	92	92	0	0,00%
TOTAAL	57	44	39	69	25	30	55	68	107	116	129	13	11,21%
Waals-Brabant													
Nijvel	30	30	26	38	12	20	38	29	46	50	41	-9	-18,00%
TOTAAL	30	30	26	38	12	20	38	29	46	50	41	-9	-18,00%
Antwerpen													
Antwerpen	122	78	85	81	38	61	119	106	121	106	151	45	42,45%
Mechelen	14	22	20	19	8	12	10	34	16	13	25	12	92,31%
Turnhout	27	31	40	32	5	19	30	34	35	40	34	-6	-15,00%
TOTAAL	163	131	145	132	51	92	159	174	172	159	210	51	32,08%
West-Vlaanderen													
Brugge	24	8	18	20	12	13	7	20	13	19	19	0	0,00%
Ieper	5	5	5	7	2	6	7	5	7	8	2	-6	-75,00%
Kortrijk	30	21	26	26	11	21	19	21	21	34	25	-9	-26,47%
Oostende	11	11	10	8	10	8	9	8	10	12	20	8	66,67%
Veurne	5	9	8	11	3	7	3	5	7	7	4	-3	-42,86%
TOTAAL	75	54	67	72	38	55	45	59	58	80	70	-10	-12,50%
Oost-Vlaanderen													
Aalst	12	9	10	15	1	3	12	17	11	12	15	3	25,00%
Dendermonde	7	10	11	16	4	6	6	9	21	9	14	5	55,56%
Gent	42	53	50	47	13	31	39	41	58	56	70	14	25,00%
Oudenaarde	12	11	5	9	5	5	4	11	19	12	5	-7	-58,33%
Sint-Niklaas	19	11	19	11	7	7	16	18	11	20	17	-3	-15,00%
TOTAAL	92	94	95	98	30	52	77	96	120	109	121	12	11,01%
Limburg													
Hasselt	39	27	19	34	15	23	21	18	27	40	44	4	10,00%
Tongeren	31	21	13	29	5	14	16	25	15	12	24	12	100,00%
TOTAAL	70	48	32	63	20	37	37	43	42	52	68	16	30,77%
Henegouwen													
Charleroi	28	19	33	34	11	12	19	37	34	36	22	-14	-38,89%
Bergen	42	33	26	26	9	18	16	13	37	15	14	-1	-6,67%
Doornik	23	12	12	10	10	7	13	14	18	18	13	-5	-27,78%
TOTAAL	93	64	71	70	30	37	48	64	89	69	49	-20	-28,99%
Luik													
Hoei	6	7	11	13	2	5	5	3	15	14	8	-6	-42,86%
Luik	39	54	46	71	11	21	27	54	45	46	46	0	0,00%
Verviers	13	13	16	23	8	6	5	12	18	14	13	-1	-7,14%
Eupen	2	2	4	2	5	2	1	2	1	2	2	0	0,00%
TOTAAL	60	76	77	109	26	34	38	71	79	76	69	-7	-9,21%
Luxemburg													
Aarlen	5	5	2	5	3	3	2	4	9	2	5	3	150,00%
Marche-En-Famenne	7	6	4	6	5	2	4	4	6	6	3	-3	-50,00%
Neufchateau	1	2	3	3	5	1	9	4	4	7	1	-6	-85,71%
TOTAAL	13	13	9	14	13	6	15	12	19	15	9	-6	-40,00%
Namen													
Dinant	11	13	9	10	4	8	9	17	12	15	32	17	113,33%
Namen	21	24	10	24	2	8	10	37	14	26	44	18	69,23%
TOTAAL	32	37	19	34	6	16	19	54	26	41	76	35	85,37%

Samenvattend overzicht

Januari tot april

Overzicht provincies en gewesten periode: januari - april													
Arrondissement Provincie	2016	2017	2018	2019	2020	2021	2022	2023	2024	2025	2026	diff	% versus 2025
Vlaams-Brabant (incl. H-V)	230	189	191	241	208	143	213	335	445	442	544	102	23,08%
Waals-Brabant	105	130	154	158	140	105	120	136	153	176	149	-27	-15,34%
Antwerpen	632	613	564	592	535	311	622	691	686	686	757	71	10,35%
West-Vlaanderen	286	260	282	278	254	180	254	297	344	341	374	33	9,68%
Oost-Vlaanderen	354	433	348	391	314	245	347	416	484	450	552	102	22,67%
Limburg	253	229	202	272	211	161	193	224	244	288	261	-27	-9,38%
Henegouwen	336	311	285	261	248	161	212	253	303	259	265	6	2,32%
Luik	295	303	310	324	263	190	194	311	344	301	273	-28	-9,30%
Luxemburg	48	56	46	66	52	27	41	46	53	50	33	-17	-34,00%
Namen	133	142	113	130	124	98	113	146	133	135	183	48	35,56%
TOTAAL PROVINCIES	2,672	2,666	2,495	2,713	2,349	1,621	2,309	2,855	3,189	3,128	3,391	263	8,41%
Vlaanderen	1,755	1,724	1,587	1,774	1,522	1,040	1,629	1,963	2,203	2,207	2,488	281	12,73%
Wallonie	917	942	908	939	827	581	680	892	986	921	903	-18	-1,95%
Brussel	536	693	1,089	1,006	702	333	585	504	656	706	732	26	3,68%
TOTAAL GEWESTEN	3,208	3,359	3,584	3,719	3,051	1,954	2,894	3,359	3,845	3,834	4,123	289	7,54%
Onbekend	10	5	4	3	3	22	27	8	39	110	94	-16	-14,55%
TOTAAL	3,218	3,364	3,588	3,722	3,054	1,976	2,921	3,367	3,884	3,944	4,217	273	6,92%

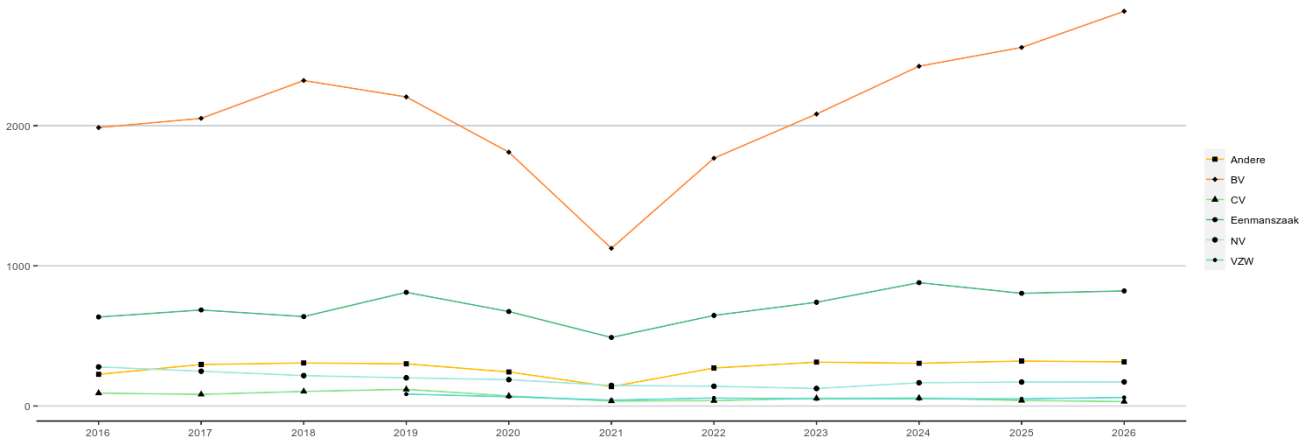
Maand april

Overzicht provincies en gewesten periode: april													
Arrondissement Provincie	2016	2017	2018	2019	2020	2021	2022	2023	2024	2025	2026	diff	% versus 2025
Vlaams-Brabant (incl. H-V)	57	44	39	69	25	30	55	68	107	116	129	13	11,21%
Waals-Brabant	30	30	26	38	12	20	38	29	46	50	41	-9	-18,00%
Antwerpen	163	131	145	132	51	92	159	174	172	159	210	51	32,08%
West-Vlaanderen	75	54	67	72	38	55	45	59	58	80	70	-10	-12,50%
Oost-Vlaanderen	92	94	95	98	30	52	77	96	120	109	121	12	11,01%
Limburg	70	48	32	63	20	37	37	43	42	52	68	16	30,77%
Henegouwen	93	64	71	70	30	37	48	64	89	69	49	-20	-28,99%
Luik	60	76	77	109	26	34	38	71	79	76	69	-7	-9,21%
Luxemburg	13	13	9	14	13	6	15	12	19	15	9	-6	-40,00%
Namen	32	37	19	34	6	16	19	54	26	41	76	35	85,37%
TOTAAL PROVINCIES	685	591	580	699	251	379	531	670	758	767	842	75	9,78%
Vlaanderen	457	371	378	434	164	266	373	440	499	516	598	82	15,89%
Wallonie	228	220	202	265	87	113	158	230	259	251	244	-7	-2,79%
Brussel	125	169	231	257	52	69	81	144	159	186	174	-12	-6,45%
TOTAAL GEWESTEN	810	760	811	956	303	448	612	814	917	953	1,016	63	6,61%
Onbekend	2					3	5		6	26	29	3	11,54%
TOTAAL	812	760	811	956	303	451	617	814	923	979	1,045	66	6,74%

Evolutie faillissementen per rechtsvorm

Evolutie faillissementen volgens rechtsvorm: januari - april
Evolution des faillites selon forme juridique: janvier - avril

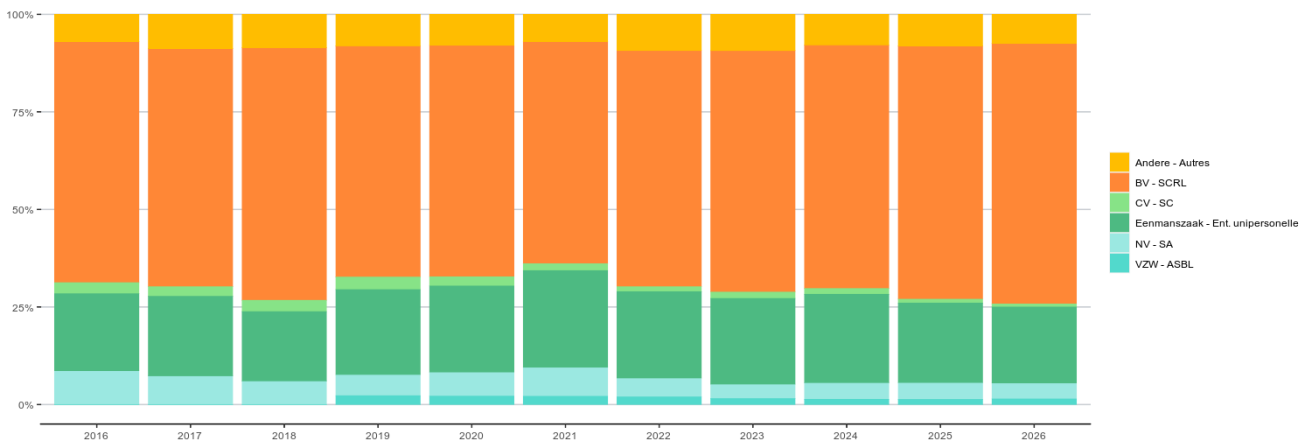
bron/source: GraydonCreditsafe



juridische vorm	2016	2017	2018	2019	2020	2021	2022	2023	2024	2025	2026
NV - SA	279	248	217	201	188	147	141	125	166	171	172
BV - SCRL	1,986	2,052	2,322	2,205	1,811	1,125	1,768	2,083	2,424	2,558	2,816
CV - SC	92	83	104	119	72	35	38	55	57	39	32
Eenmanszaak - Ent. unipersonnelle	635	685	638	811	674	489	646	740	880	804	821
Andere - Autres	226	296	307	301	243	138	271	313	305	321	315
VZW - ASBL	0	0	0	85	66	42	57	51	52	51	61

Aandeel faillissementen volgens rechtsvorm: januari - april
Repartition des faillites selon forme juridique: janvier - avril

bron/source: GraydonCreditsafe



juridische vorm	2016	2017	2018	2019	2020	2021	2022	2023	2024	2025	2026
NV - SA	8,67%	7,37%	6,05%	5,40%	6,16%	7,44%	4,83%	3,71%	4,27%	4,34%	4,08%
BV - SCRL	61,72%	61,00%	64,72%	59,24%	59,30%	56,93%	60,53%	61,87%	62,41%	64,86%	66,78%
CV - SC	2,86%	2,47%	2,90%	3,20%	2,36%	1,77%	1,30%	1,63%	1,47%	0,99%	0,76%
Eenmanszaak - Ent. unipersonnelle	19,73%	20,36%	17,78%	21,79%	22,07%	24,75%	22,12%	21,98%	22,66%	20,39%	19,47%
Andere - Autres	7,02%	8,80%	8,56%	8,09%	7,96%	6,98%	9,28%	9,30%	7,85%	8,14%	7,47%
VZW - ASBL	0,00%	0,00%	0,00%	2,28%	2,16%	2,13%	1,95%	1,51%	1,34%	1,29%	1,45%

Evolutie faillissementen per leeftijd

België: % leeftijdscategorie van gefailleerde ondernemingen
Belgique: l'ancienneté des entreprises en faillite (%)

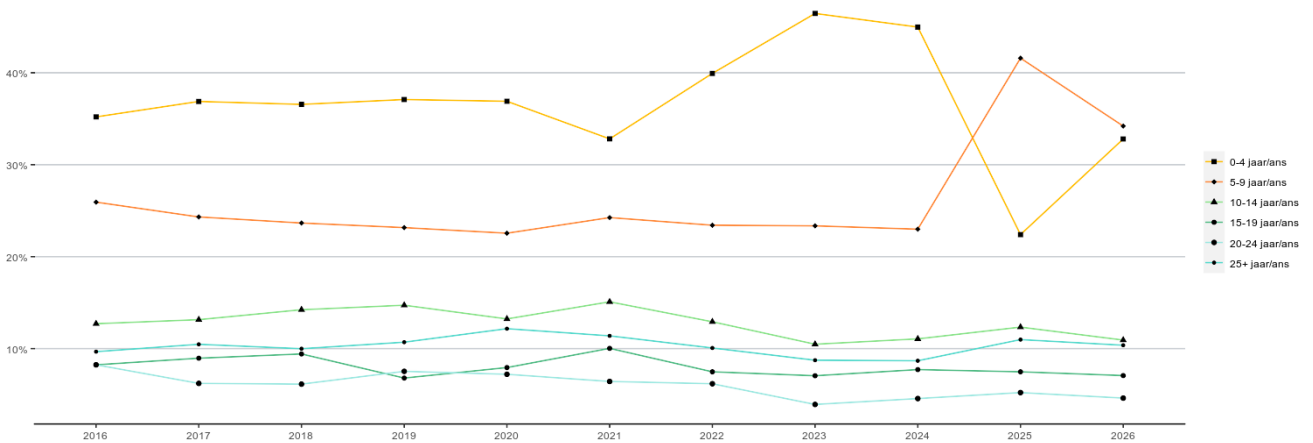
bron/source: GraydonCreditsafe



leeftijdsgroep	2016	2017	2018	2019	2020	2021	2022	2023	2024	2025	2026
0-4 jaar/ans	35,88%	35,65%	36,84%	36,34%	35,57%	31,34%	37,48%	41,39%	38,71%	18,65%	29,06%
5-9 jaar/ans	27,27%	26,87%	26,13%	26,36%	24,83%	23,98%	25,41%	25,50%	26,56%	40,51%	33,80%
10-14 jaar/ans	12,14%	13,23%	13,50%	14,27%	13,69%	15,03%	13,17%	11,94%	12,10%	15,20%	12,57%
15-19 jaar/ans	8,17%	8,06%	8,44%	6,96%	7,80%	9,30%	7,52%	7,60%	8,16%	8,10%	8,06%
20-24 jaar/ans	6,96%	6,15%	5,93%	6,45%	6,91%	6,60%	6,14%	4,34%	4,77%	5,58%	4,98%
25+ jaar/ans	9,58%	10,03%	9,17%	9,63%	11,21%	13,75%	10,28%	9,22%	9,69%	11,95%	11,53%

Vlaams Gewest: % leeftijdscategorie van gefailleerde ondernemingen
Région flamande: l'ancienneté des entreprises en faillite (%)

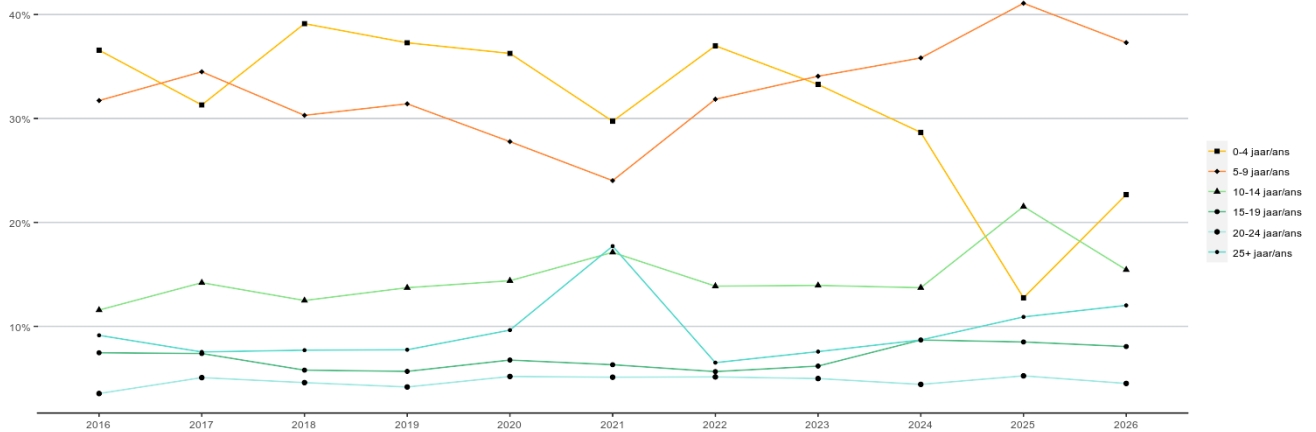
bron/source: GraydonCreditsafe



leeftijdsgroep	2016	2017	2018	2019	2020	2021	2022	2023	2024	2025	2026
0-4 jaar/ans	35,20%	36,88%	36,56%	37,09%	36,90%	32,81%	39,93%	46,45%	44,97%	22,40%	32,80%
5-9 jaar/ans	25,93%	24,32%	23,66%	23,16%	22,55%	24,25%	23,42%	23,35%	22,99%	41,59%	34,20%
10-14 jaar/ans	12,71%	13,15%	14,23%	14,72%	13,23%	15,09%	12,92%	10,48%	11,06%	12,34%	10,93%
15-19 jaar/ans	8,24%	8,96%	9,42%	6,80%	7,94%	10,03%	7,48%	7,05%	7,72%	7,48%	7,07%
20-24 jaar/ans	8,24%	6,22%	6,14%	7,53%	7,21%	6,43%	6,18%	3,93%	4,57%	5,22%	4,62%
25+ jaar/ans	9,67%	10,47%	9,99%	10,70%	12,17%	11,39%	10,07%	8,74%	8,68%	10,98%	10,37%

Brussels Gewest: % leeftijdscategorie van gefailleerde ondernemingen
Région Bruxelles-Capital: l'ancienneté des entreprises en faillite (%)

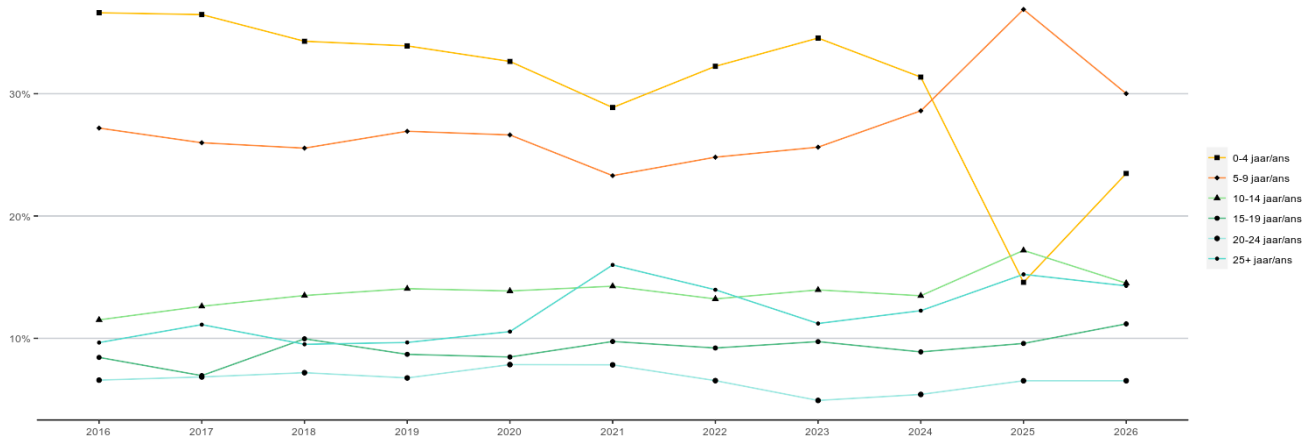
bron/source: GraydonCreditsafe



leeftijdsgroep	2016	2017	2018	2019	2020	2021	2022	2023	2024	2025	2026
0-4 jaar/ans	36,57%	31,30%	39,12%	37,28%	36,26%	29,73%	36,99%	33,27%	28,66%	12,75%	22,68%
5-9 jaar/ans	31,72%	34,49%	30,30%	31,41%	27,77%	24,02%	31,85%	34,06%	35,82%	41,08%	37,30%
10-14 jaar/ans	11,57%	14,20%	12,49%	13,72%	14,39%	17,12%	13,87%	13,94%	13,72%	21,53%	15,44%
15-19 jaar/ans	7,46%	7,39%	5,79%	5,67%	6,76%	6,31%	5,65%	6,18%	8,69%	8,50%	8,06%
20-24 jaar/ans	3,54%	5,07%	4,59%	4,17%	5,18%	5,11%	5,14%	4,98%	4,42%	5,24%	4,51%
25+ jaar/ans	9,14%	7,54%	7,71%	7,75%	9,64%	17,72%	6,51%	7,57%	8,69%	10,91%	12,02%

Waals Gewest: % leeftijdscategorie van gefailleerde ondernemingen
Région wallonne: l'ancienneté des entreprises en faillite (%)

bron/source: GraydonCreditsafe



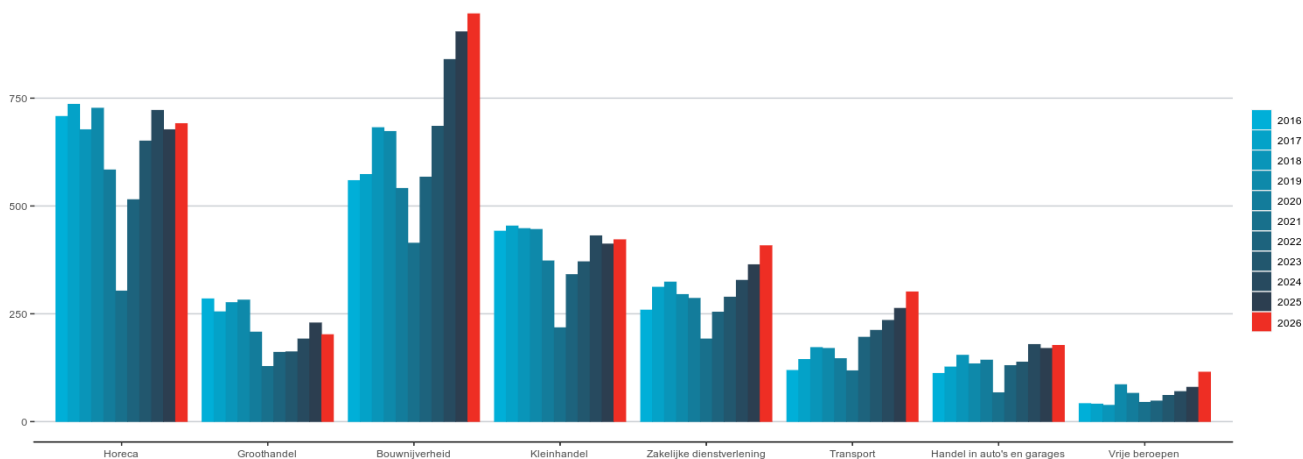
leeftijdsgroep	2016	2017	2018	2019	2020	2021	2022	2023	2024	2025	2026
0-4 jaar/ans	36,62%	36,47%	34,29%	33,91%	32,64%	28,87%	32,24%	34,55%	31,36%	14,58%	23,48%
5-9 jaar/ans	27,19%	25,99%	25,55%	26,93%	26,63%	23,30%	24,81%	25,63%	28,60%	36,89%	30,01%
10-14 jaar/ans	11,51%	12,62%	13,50%	14,06%	13,87%	14,26%	13,22%	13,96%	13,48%	17,19%	14,51%
15-19 jaar/ans	8,44%	6,95%	9,96%	8,69%	8,47%	9,74%	9,21%	9,73%	8,89%	9,58%	11,18%
20-24 jaar/ans	6,58%	6,84%	7,19%	6,76%	7,85%	7,83%	6,54%	4,92%	5,41%	6,53%	6,53%
25+ jaar/ans	9,65%	11,12%	9,51%	9,66%	10,55%	16,00%	13,97%	11,21%	12,26%	15,23%	14,29%

Sectorale tendensen

Tendensen binnen de hoofdsectoren: ruwe opdeling

GRAYDONcreditsafe

Evolutie faillissementen hoofdsector: januari - april
Évolution des faillites d'activité principales: janvier - avril



Bouwnijverheid dienstverlening aan bedrijven, transportsector en Immosector hebben het moeilijk

De bouwnijverheid blijft recordcijfers noteren. Over de eerste vier maanden van dit jaar noteren we binnen de sector 946 faillissementsuitspraken: een stijging ten opzichte van dezelfde periode verleden jaar met +4,44% en een record met betrekking tot dezelfde periode. Bovendien kwamen er binnen de sector 1.423 banen op de tocht te staan als direct gevolg van het faillissement van de werkgever: ook hier een stijging met +24,08% en een absoluut record. Direct gekoppeld met de bouwindustrie slaat ook **de Immowereld** met 107 uitspraken (+0,93%) blijvend records. Binnen deze sector verloren 89 personen hun baan (+21,92%).

Binnen **de horeca** -tot voor een paar jaar de belangrijkste sector binnen het faillissementenlandschap- noteren we een breuk in de dalende trend van de afgelopen twee jaar. Voor het eerst noteren we er opnieuw een stijging met +2,03% naar 691 uitspraken. We blijven echter onder de recordniveaus van vorig decennium. Binnen de horeca kwamen er de eerste vier maanden van dit jaar 1.456 banen op de tocht te staan door het faillissement van de werkgever. Hier ten opzichte van verleden jaar een daling met -26,72%. Hierbij moet opgemerkt dat deze cijfers verleden jaar in belangrijke mate beïnvloed werden door het faillissement van Lunchgarden. Dus ondanks de cijfers zien we wel degelijk meer grotere horecazaken over de kop gaan.

De sector **die diensten verleent aan andere ondernemingen** slaat met 638 faillissementsuitspraken over de eerste vier maanden van dit jaar een absoluut record voor die periode. Ten opzichte van verleden jaar noteren we hier een stijging met +9,09%. Hier gaan er vooral kleinere ondernemingen over de kop: binnen de sector kwamen er 855 banen op de tocht of een daling ten opzichte van dezelfde periode verleden jaar met -26,42%.

Binnen de sector van **de kleinhandel** meten we over het eerste kwartaal 2025 422 faillissementen: een stijging met +2,37%. Er kwamen er 610 jobs op de tocht: een daling met -42,83%.

De transportsector blijft de absolute records aaneenrijgen. Over dit eerste kwartaal noteren we er 301 faillissementen wat ten opzichte van dezelfde periode verleden jaar een stijging betekent met +12,62%. Ook hier zien we vooral de kleinere ondernemingen die het bijzonder moeilijk hebben. Het eerste kwartaal kwamen er binnen de sector 644 banen op de tocht: een daling ten opzichte van dezelfde periode verleden jaar met -51,58%

De wereld van **de garagehouders** blijft met 148 faillissementsuitspraken voor de sector hoge cijfers halen. Het record van 2024 wordt net niet geëvenaard. Binnen de sector verloren de eerste vier maanden van dit jaar 145 mensen hun baan: een stijging ten opzichte van verleden jaar met +107,14%.

Een opvallend cijfer ook binnen **de voedingsindustrie**: met 49 faillissementen gingen er nooit eerder zoveel bedrijven over de kop gedurende een eerste kwartaal. Binnen die sector kwamen er 267 jobs op de tocht te staan als direct gevolg van het faillissement van de werkgever: een stijging met +42,02%.

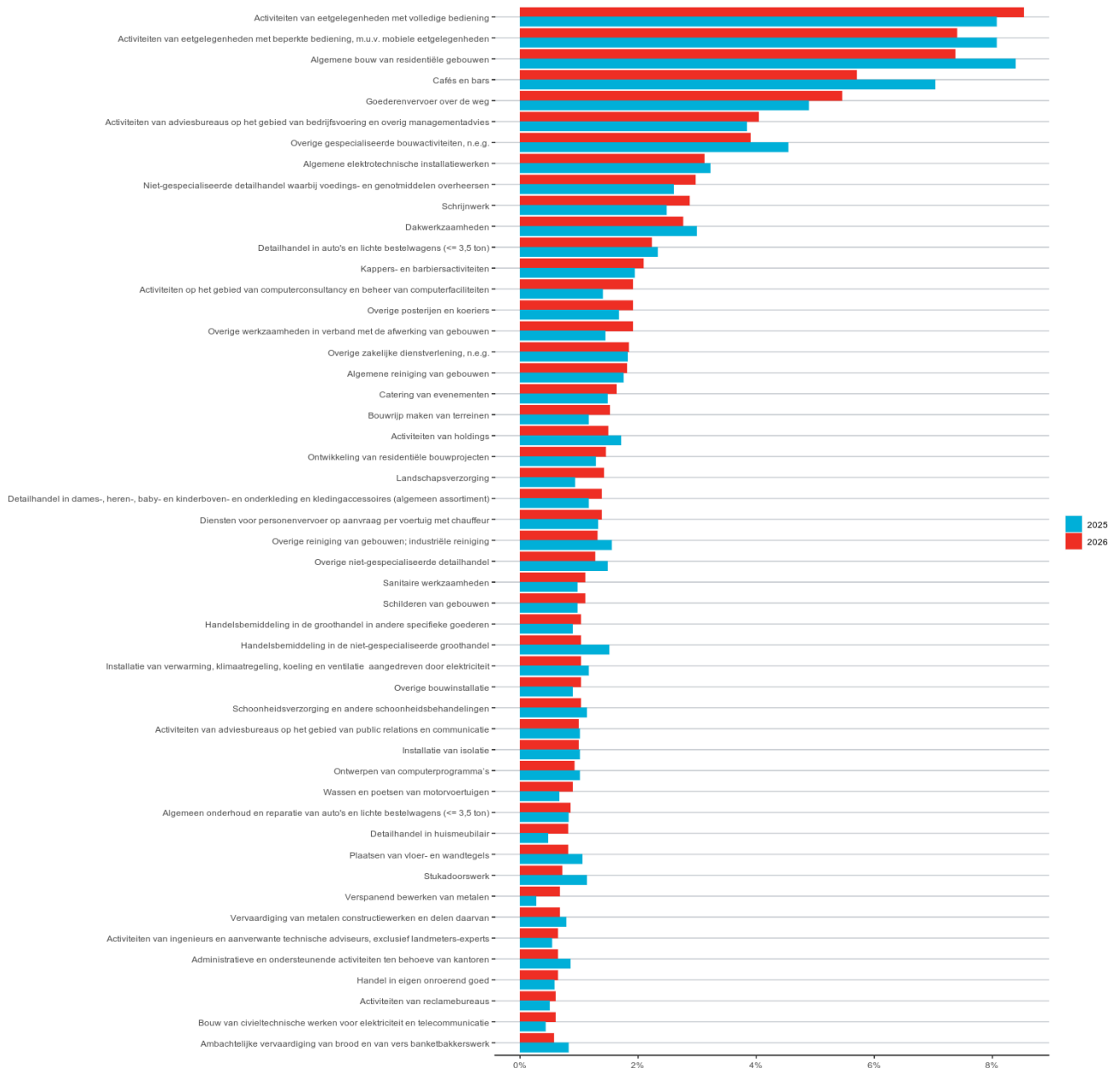
Verder zien we stijgingen van de faillissementscijfers binnen de **Metaalindustrie** (48 uitspraken of +25%), de **Drukkerijen en uitgeverijen** (38, uitspraken of +65,79%).

jaar	Horeca	Groothandel	Bouwnijverheid	Kleinhandel	Zakelijke dienstverlening	Transport	Handel in auto's en garages	Vrije beroepen
2016	708	285	559	442	259	119	112	42
2017	736	255	573	454	312	144	127	41
2018	677	276	682	448	324	172	154	38
2019	727	282	673	446	295	170	134	86
2020	584	208	541	373	286	146	143	66
2021	303	128	414	218	192	118	67	45
2022	515	161	567	341	254	196	130	48
2023	651	162	685	371	289	212	138	61
2024	722	192	840	431	328	235	179	70
2025	677	229	904	412	364	263	170	80
2026	691	202	946	422	408	301	177	115

%

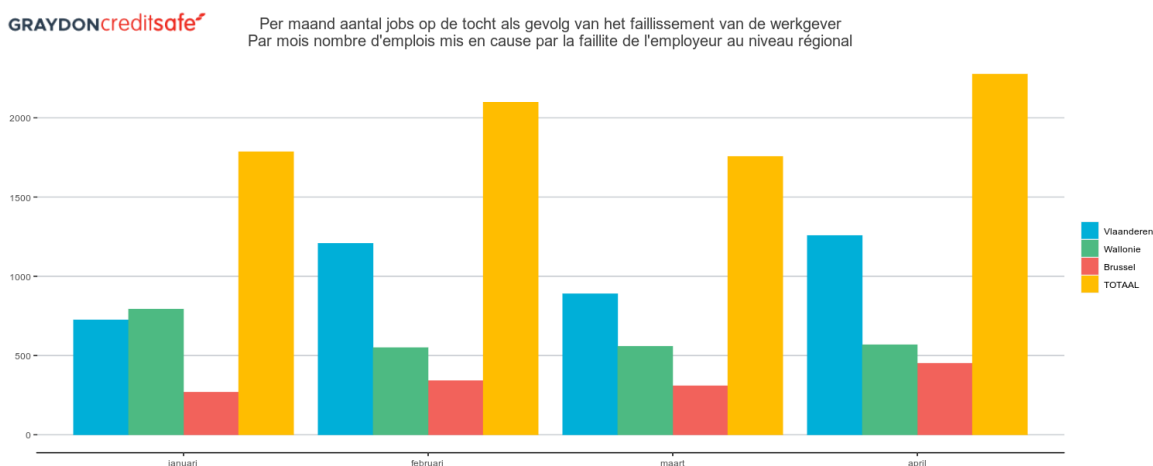
Tendensen binnen de sectoren: fijne opdeling (nace 5 digits) op federaal niveau

Aandeel van de sectoren(NACE-5) in het aantal faillissementen voor de periode januari - april (TOP50)



Faillissementen en potentieel banenverlies

Algemene cijfers en evoluties m.b.t. faillissementen en banenverlies



Gewest	januari	februari	maart	april
Brussel	309	341	451	268
Vlaanderen	889	1,207	1,257	725
Wallonie	558	550	568	793
TOTAAL	1,756	2,098	2,276	1,786

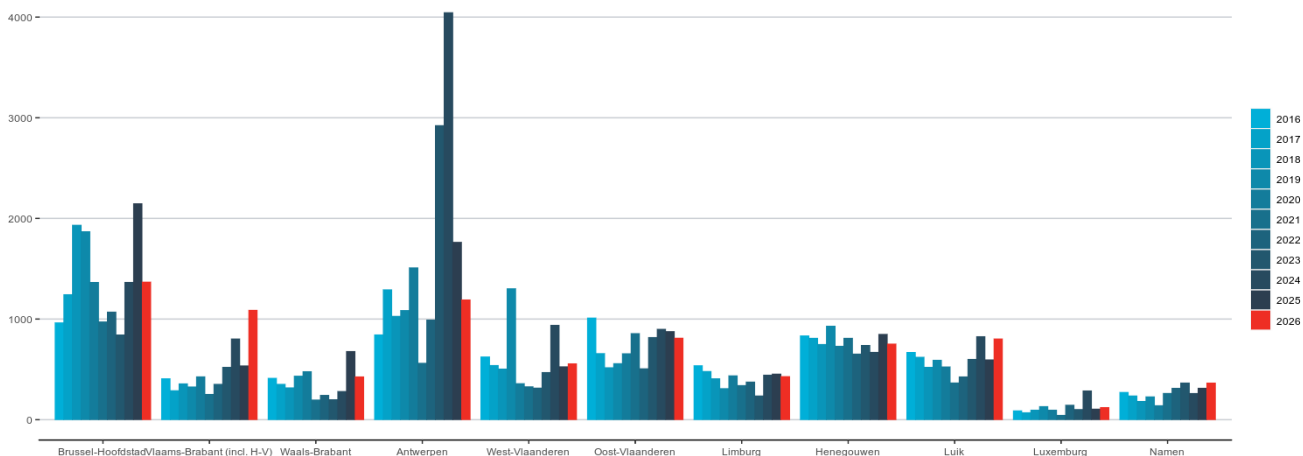
Van begin januari tot en met einde april dit jaar kwamen er 7.963 jobs op de tocht te staan als direct gevolg van het faillissement van de werkgever. Ten opzichte van dezelfde periode verleden jaar betekent dit een daling met -17,50%.

Binnen het Vlaamse Gewest meten we het potentieel jobverlies als direct gevolg van het faillissement van de werkgever op 4.078 voltijds equivalenten (-1,9%). In Brussel gaat het over 1.369 jobs (-36,21%) en binnen het Waalse Gewest over 2.469 jobs (-2,99%).

De provincie Vlaams-Brabant blijkt hierbij bijzonder zwaar getroffen. Binnen de provincie kwamen er 1.089 jobs op de tocht te staan: een stijging ten opzichte van het eerste kwartaal verleden jaar met +103,18% en het zwaarste cijfer van het afgelopen decennium.

Eenzelfde fenomeen binnen de provincies Namen (364 jobs of +15,92%) en Luik (804 jobs en +34,9%)

Provinciaal aantal jobs op tocht als gevolg van het faillissement van de werkgever januari - april
 Nombre d'emplois mis en cause par la faillite de l'employeur au niveau provincial: janvier - avril



jaar	Brussel-Hoofdstad	Vlaams-Brabant (incl. H-V)	Waals-Brabant	Antwerpen	West-Vlaanderen	Oost-Vlaanderen	Limburg	Henegouwen	Luik	Luxemburg	Namen
2016	963	407	413	844	624	1,012	537	833	669	90	273
2017	1,243	290	353	1,292	540	658	481	811	622	71	238
2018	1,934	358	318	1,029	503	518	407	749	521	96	183
2019	1,868	327	433	1,085	1,302	559	310	929	592	132	229
2020	1,365	428	478	1,510	360	657	438	731	526	96	141
2021	972	253	197	562	328	857	341	811	367	45	263
2022	1,071	353	242	990	316	508	376	654	427	145	313
2023	842	521	199	2,924	470	818	238	739	601	102	366
2024	1,366	804	282	4,046	938	900	444	671	826	287	262
2025	2,146	536	679	1,763	527	876	455	849	596	107	314
2026	1,369	1,089	427	1,191	556	812	430	753	804	121	364

Bedrijven met het grootste banenverlies (top 50)

Bedrijven met het grootste banenverlies (top 50)					
Rank	NAAM BEDRIJF	DATUM	PC	GEMEENTE	VERLOREN
1	DCA NV	2026-03-24	2250	OLEN	229
2	DNIX BV	2026-02-10	1950	KRAAINEM	190
3	LA CHOCOLATERIE GALLER SA	2026-04-24	4051	CHAUDFONTAINE	145
4	MY-ASSIST NV	2026-01-27	1861	MEISE (WOLVERTEM)	142
5	FONDERIES J. MARICHAL KETIN ET CIE SA	2026-04-30	4000	LIEGE	138
6	D'HONDT NV	2026-01-15	9750	ZINGEM	92
7	COMFORT DIENSTENCHEQUES BV	2026-02-12	8400	OOSTENDE	87
8	BIOCAP & CO SRL	2026-03-16	6800	LIBRAMONT-CHEVIGNY	64
9	WEBER BELGI? NV	2026-03-02	9120	BEVEREN	63
10	IKKS BELGIUM SA	2026-02-02	1050	BRUXELLES	57
11	LA REPOSEE SRL	2026-01-27	7033	MONS (CUESMES)	54
12	LES ARMES DE L'ON 1921 SRL	2026-02-25	1000	BRUXELLES	54
13	LUCKX NV	2026-01-08	1480	TUBIZE	53
14	NEW BEAUGENCY SRL	2026-01-27	7321	BERNISSART BLATON	50
15	DC BOUW BV	2026-02-05	3020	HERENT	49
16	FLAUREA CHEMICALS SA	2026-02-10	7800	ATH	48
17	LEROI INDUSTRIES NV	2026-03-30	3500	HASSELT	47
18	NEUVE COUR SA	2026-01-27	1480	TUBIZE	46
19	CORACO NV	2026-03-27	3200	AARSCHOT	41
20	AVS GROUP SRL	2026-01-19	4000	LIEGE	39
21	BUROGEST OFFICE PARK SA	2026-03-17	5101	NAMUR (ERPENT)	36
22	MEGATAF SRL	2026-02-19	1435	MONT-SAINT-GUIBERT	35
23	FAST WAY NV	2026-02-03	1600	SINT-PIETERS-LEEUEW	35
24	CASUAL OATS BV	2026-03-19	9830	SINT-MARTENS-LATEM	35
25	NOOOS SRL	2026-04-20	1000	BRUXELLES	35
26	GENISOL NV	2026-04-21	9940	EVERGEM	35
27	DAI CLEAN SPRL	2026-03-30	1040	BRUXELLES	35
28	EXCELLENT JOBS BV	2026-02-10	9000	GENT	35
29	GSK MOTOR SPRL	2026-02-02	6220	FLEURUS	35
30	JG LOGISTICS TRANS BV	2026-03-03	1600	SINT-PIETERS-LEEUEW	35
31	FROMTO HOUTHALEN NV	2026-02-05	3500	HASSELT	34
32	ACTIVE BUILDING ISOLATION SRL	2026-02-23	5380	FERNELMONT	34
33	TULP RESTAURANT SRL	2026-02-13	1070	BRUSSEL	33
34	EASY CLEAN SRL	2026-02-05	5100	NAMUR (JAMBES)	32
35	SAN'UP SRL	2026-04-20	4920	AYWAILLE	31
36	OKKA TRANSPORT SERVICE BV	2026-02-10	2630	AARTSELAAR	31
37	CARROSSERIE VAN DIJCK NV	2026-02-11	2330	MERKSPLAS	29
38	AGRO-VIANDES SRL	2026-04-21	7780	COMINES KOMEN	28
39	METSELWERKEN-CONSTRUCTIES-STABILITEIT NV	2026-02-24	8792	WAREGEM (DESSEL.)	28
40	JETTIDIS SA	2026-01-19	1090	BRUSSEL	28
41	TRANSPORT ARENDONK BVBA	2026-02-24	2370	ARENDONK	28
42	BOKER TOV BV	2026-01-15	2018	ANTWERPEN	27
43	LENMATEC INDUSTRIAL SERVICES BV	2026-03-06	3980	TESSENDERLO	26
44	ANFORA BV	2026-01-22	8810	LICHTERVELDE	26
45	E&M METALWORKS BV	2026-03-06	3580	BERINGEN	25
46	PLASTIEK VAN WAUWE BVBA	2026-01-20	2100	ANTWERPEN (DEURNE)	25
47	ACTIVATE BELGIUM BV	2026-02-10	1000	BRUXELLES	25
48	CLEAN-ECO SRL	2026-01-19	1190	FOREST	24
49	TOTSPOT BV	2026-02-19	3660	OPGLABBEEK	22
50	JOTT BELGIUM SRL	2026-03-16	1000	BRUXELLES	22

Opm.: potentieel verloren jobs worden berekend op basis van de laatst gepubliceerde jaarrekening of RSZ-gegevens van de failliete entiteit.

Regionale cijfers: faillissementen en jobverlies per sector

(op basis van een Graydon sectorindeling)

FEDERAAL

Aantal faillissementen: januari - april													
Federaal	2016	2017	2018	2019	2020	2021	2022	2023	2024	2025	2026	diff	% versus 2025
TOTAAL	3,218	3,364	3,588	3,722	3,054	1,976	2,921	3,367	3,884	3,944	4,217	273	6,47%
HORECA	708	736	677	727	584	303	515	651	722	677	691	14	2,03%
REPARATIE VAN COMPUTERS EN CONSUMENTENARTIKELEN	13	11	8	12	9	4	6	12	11	7	8	1	12,50%
OVERIGE PERSOONLIJKE DIENSTEN	93	87	97	107	78	66	87	107	114	113	115	2	1,74%
BOUW	559	573	682	673	541	414	567	685	840	904	946	42	4,44%
TRANSPORT	119	144	172	170	146	118	196	212	235	263	301	38	12,62%
KLEINHANDEL	442	454	448	446	373	218	341	371	431	412	422	10	2,37%
GROOTHANDEL	209	180	211	204	141	93	117	113	121	149	137	-12	-8,76%
HANDELSBEMIDDELING	90	92	87	102	92	52	60	64	95	102	94	-8	-8,51%
GARAGEHOUDERS & AANVERWANTE ACTIVITEITEN	98	110	132	110	118	50	114	123	155	147	148	1	0,68%
DIENSTVERLENING AAN BEDRIJVEN	393	476	510	477	433	292	423	462	534	580	638	58	9,09%
VERZEKERINGEN EN VERMOGENSBEHEER	5	7	6	8	4	2	6	2	2	11	12	1	8,33%
SPORT EN RECREATIE	23	27	26	41	37	19	22	38	31	40	46	6	13,04%
IMMO	73	93	92	73	79	43	59	79	80	106	107	1	0,93%
LAND- EN BOSBOUW	27	21	26	19	20	20	29	16	21	30	25	-5	-20,00%
VISSERIJ EN AQUACULTUUR	1	0	1	0	1	0	1	1	0	1	0	-1	-Inf
VOEDINGSINDUSTRIE EN - NIJVERHEID	41	38	47	44	21	18	26	46	46	44	49	5	10,20%
TEXTIEL- EN LEDERINDUSTRIE	11	12	2	8	5	6	7	5	12	8	10	2	20,00%
HOUTINDUSTRIE	6	9	8	3	8	3	5	7	12	3	7	4	57,14%
PAPIERINDUSTRIE	17	13	11	16	7	11	10	11	13	12	11	-1	-9,09%
DRUKKERIJEN, UITGEVERIJEN EN MEDIA	15	18	23	18	22	17	11	15	19	13	38	25	65,79%
CHEMISCHE EN KUNSTSTOFINDUSTRIE	5	8	4	4	9	3	3	3	12	9	9	0	0,00%
BOUWMATERIALENINDUSTRIE	4	7	8	3	4	2	3	4	8	3	6	3	50,00%
METAALINDUSTRIE	27	25	41	38	24	18	33	40	31	36	48	12	25,00%
ELEKTROTECHNIEK, ELEKTRONICA & COMPUTERS	5	2	6	2	7	7	1	6	6	8	6	-2	-33,33%
MACHINEBOUW	5	2	2	9	7	3	4	3	5	5	5	0	0,00%
BOUW VAN VERVOERSTUIGEN EN COMPONENTEN	1	1	1	4	1	2	3	2	3	5	2	-3	-150,00%
MEUBELINDUSTRIE	7	8	6	7	5	5	7	3	10	5	5	0	0,00%
ANDERE INDUSTRIE	10	8	10	5	6	1	3	6	4	6	6	0	0,00%
REPARATIE EN ONDERHOUD	8	13	7	12	12	7	16	15	26	23	18	-5	-27,78%
ENERGIEPRODUCTIE	2	3	5	2	1	1	2	2	1	1	2	1	50,00%
WATER- EN AFVALBEHANDELING, SANERING	6	2	6	8	3	5	3	8	7	12	11	-1	-9,09%
AANBOD CULTUUR & NATUURBEHOUD	19	19	10	30	17	11	19	21	22	32	33	1	3,03%
MEDISCHE BEROEPEN	1	9	4	6	8	4	7	15	12	27	36	9	25,00%
JURIDISCHE BEROEPEN	0	1	1	14	13	13	5	8	8	7	19	12	63,16%
ECONOMISCHE BEROEPEN	3	5	8	19	17	6	9	16	9	13	16	3	18,75%
BOUWTECHNISCHE BEROEPEN	38	26	25	47	28	22	27	22	41	33	44	11	25,00%
TOTAAL: VRIJE BEROEPEN (SUBTOTAAL)	42	41	38	86	66	45	48	61	70	80	115	35	30,43%
OVERHEID & ONDERWIJS	10	3	14	15	20	10	16	13	23	12	29	17	58,62%
VERENIGINGEN (VAKVERENIGINGEN)	0	1	2	4	0	3	1	0	1	2	6	4	66,67%
ANDERE	9	10	11	8	8	9	16	10	11	20	26	6	23,08%
ONVOLDOENDE GESPECIFIEERD (NACE KLEINER DAN 5 DIGITS)	0	0	0	0	0	0	0	0	0	0	0	0	0,00%
ONBEKENDE ACTIVITEIT (GEEN NACE CODE)	115	110	151	227	145	95	141	150	150	63	85	22	25,88%

Potentieel jobverlies: januari - april													
Federaal	2016	2017	2018	2019	2020	2021	2022	2023	2024	2025	2026	diff	% versus 2025
TOTAAL	6,749	6,603	6,698	7,768	6,730	5,018	5,407	7,824	10,875	9,652	7,963	-1,689	-17,50%
HORECA	1,243	1,182	1,621	1,497	1,086	737	1,001	1,195	1,647	1,987	1,456	-531	-26,72%
REPARATIE VAN COMPUTERS EN CONSUMENTENARTIKELEN	5	15	0	34	4	2	5	10	8	5	11	6	120,00%
OVERIGE PERSOONLIJKE DIENSTEN	161	170	172	125	88	122	159	265	184	166	540	374	225,30%
BOUW	1,496	1,506	1,258	1,385	1,156	846	1,008	907	1,373	1,147	1,423	276	24,06%
TRANSPORT	228	263	352	288	443	346	522	843	655	1,330	644	-686	-51,58%
KLEINHANDEL	773	620	784	674	665	858	559	2,439	1,411	1,067	610	-457	-42,83%
GROOTHANDEL	279	362	403	456	257	320	356	194	240	361	240	-121	-33,52%
HANDELSBEMIDDELING	137	112	68	301	138	44	116	56	158	83	92	9	10,84%
GARAGEHOUDERS & AANVERWANTE ACTIVITEITEN	195	165	209	118	178	104	130	160	177	70	145	75	107,14%
DIENSTVERLENING AAN BEDRIJVEN	792	756	813	926	777	695	421	670	793	1,162	855	-307	-26,42%
VERZEKERINGEN EN VERMOGENSBEHEER	0	0	32	23	8	0	4	4	0	6	2	-4	-66,67%
SPORT EN RECREATIE	20	16	45	25	119	20	29	47	29	63	42	-21	-33,33%
IMMO	95	127	93	46	97	73	32	53	118	73	89	16	21,92%
LAND- EN BOSBOUW	98	20	19	16	20	8	98	12	17	18	33	15	83,33%
VISSERIJ EN AQUACULTUUR	2	0	2	0	0	0	0	0	0	0	0	0	0,00%
VOEDINGSINDUSTRIE EN - NIJVERHEID	129	98	112	255	74	81	75	231	301	188	267	79	42,02%
TEXTIEL- EN LEDERINDUSTRIE	62	41	2	20	3	7	11	12	312	54	34	-20	-37,04%
HOUTINDUSTRIE	156	3	2	3	41	2	6	2	12	0	25	25	Inf
PAPIERINDUSTRIE	34	19	91	223	12	15	53	8	20	7	10	3	42,86%
DRUKKERIJEN, UITGEVERIJEN EN MEDIA	19	20	34	37	46	48	11	12	29	36	70	34	94,44%
CHEMISCHE EN KUNSTSTOFINDUSTRIE	51	40	14	3	189	4	56	2	163	316	46	-270	-85,44%
BOUWMATERIALENINDUSTRIE	8	100	41	3	39	33	4	4	6	27	71	44	162,96%
METAALINDUSTRIE	230	110	153	193	56	85	208	249	85	1,075	291	-784	-72,93%
ELEKTROTECHNIEK, ELEKTRONICA & COMPUTERS	35	12	2	0	569	29	2	16	55	140	9	-131	-93,57%
MACHINEBOUW	8	0	2	4	11	2	39	90	2	8	140	132	1 650,00%
BOUW VAN VERVOERSTUIGEN EN COMPONENTEN	1	0	0	0	2	2	37	0	2,537	6	34	28	466,67%
MEUBELINDUSTRIE	7	46	18	2	30	31	27	2	11	4	50	46	1 150,00%
ANDERE INDUSTRIE	13	20	4	3	9	2	7	8	9	6	22	16	266,67%
REPARATIE EN ONDERHOUD	12	29	8	43	42	21	70	54	44	13	26	13	100,00%
ENERGIEPRODUCTIE	5	99	0	2	0	13	12	2	2	0	1	1	Inf
WATER- EN AFVALBEHANDELING, SANERING	74	1	4	20	2	6	2	6	23	14	93	79	564,29%
AANBOD CULTUUR & NATUURBEHOUD	13	6	13	25	18	17	30	11	12	18	57	39	216,67%
MEDISCHE BEROEPEN	0	43	4	25	16	0	4	15	7	24	60	36	150,00%
JURIDISCHE BEROEPEN	0	0	2	3	6	5	2	4	2	0	5	5	Inf
ECONOMISCHE BEROEPEN	5	6	2	11	17	4	8	20	33	13	5	-8	-61,54%
BOUWTECHNISCHE BEROEPEN	31	167	18	46	53	24	47	13	62	70	52	-18	-25,71%
TOTAAL: VRIJE BEROEPEN (SUBTOTAAL)	36	216	26	85	92	33	61	52	104	107	122	15	14,02%
OVERHEID & ONDERWIJS	17	5	12	23	12	26	9	10	43	7	14	7	100,00%
VERENIGINGEN (VAKVERENIGINGEN)	0	2	5	10	0	2	2	0	11	2	17	15	750,00%
ANDERE	14	11	18	31	18	233	87	12	10	80	382	302	377,50%
ONVOLDOENDE GESPECIFIEERD (NACE KLEINER DAN 5 DIGITS)	0	0	0	0	0	0	0	0	0	0	0	0	0,00%
ONBEKENDE ACTIVITEIT (GEEN NACE CODE)	301	411	266	869	429	151	158	186	274	6	0	-6	-100,00%

VLAANDEREN

Aantal faillissementen: januari - april													
Vlaanderen	2016	2017	2018	2019	2020	2021	2022	2023	2024	2025	2026	diff	% versus 2025
TOTAAL	1,755	1,724	1,587	1,774	1,522	1,040	1,629	1,963	2,203	2,207	2,488	281	12,73%
HORECA	389	378	308	345	312	161	276	374	407	372	385	13	3,49%
REPARATIE VAN COMPUTERS EN CONSUMENTENARTIKELEN	6	5	5	4	6	4	6	4	6	5	3	-2	-40,00%
OVERIGE PERSOONLIJKE DIENSTEN	47	42	36	44	33	31	43	59	54	54	58	4	7,41%
BOUW	291	288	278	302	254	234	323	419	509	574	614	40	6,97%
TRANSPORT	73	84	72	72	70	58	108	124	152	151	184	33	21,85%
KLEINHANDEL	211	203	168	211	155	96	178	188	201	195	201	6	3,08%
GROOTHANDEL	127	114	111	120	75	56	76	74	69	81	79	-2	-2,47%
HANDELSBEMIDDELING	40	52	37	51	46	26	29	38	54	58	59	1	1,72%
GARAGEHOUDERS & AANVERWANTE ACTIVITEITEN	48	43	44	57	52	31	62	71	88	76	86	10	13,16%
DIENSTVERLENING AAN BEDRIJVEN	233	263	242	228	238	160	255	289	332	328	408	80	24,39%
VERZEKERINGEN EN VERMOGENSBEHEER	4	4	2	2	2	2	5	0	1	5	6	1	20,00%
SPORT EN RECREATIE	15	12	12	23	28	8	8	24	16	21	31	10	47,62%
IMMO	41	43	50	38	45	21	32	46	42	59	64	5	8,47%
LAND- EN BOSBOUW	21	8	13	12	11	14	18	8	13	17	18	1	5,88%
VISSERIJ EN AQUACULTUUR	0	0	1	0	1	0	1	1	0	0	0	0	0,00%
VOEDINGSINDUSTRIE EN - NIJVERHEID	24	21	18	17	8	9	16	27	27	25	27	2	8,00%
TEXTIEL- EN LEDERINDUSTRIE	7	7	1	4	2	4	3	3	5	4	6	2	50,00%
HOUTINDUSTRIE	2	3	5	0	5	3	4	3	7	2	4	2	100,00%
PAPIERINDUSTRIE	12	6	4	6	4	6	4	4	7	8	5	-3	-37,50%
DRUKKERIJEN, UITGEVERIJEN EN MEDIA	6	6	13	12	12	5	7	8	10	3	18	15	500,00%
CHEMISCHE EN KUNSTSTOFINDUSTRIE	2	4	1	3	5	1	2	2	11	4	7	3	75,00%
BOUWMATERIALENINDUSTRIE	3	3	2	2	2	2	1	1	3	2	4	2	100,00%
METAALINDUSTRIE	20	11	22	26	19	14	21	26	17	23	32	9	39,13%
ELEKTROTECHNIEK, ELEKTRONICA & COMPUTERS	2	1	2	2	4	4	0	3	2	4	4	0	0,00%
MACHINEBOUW	3	1	1	5	5	3	4	3	4	3	4	1	33,33%
BOUW VAN VERVOERSTUIGEN EN COMPONENTEN	0	1	1	0	1	2	3	2	2	3	2	-1	-33,33%
MEUBELINDUSTRIE	4	7	5	4	3	2	4	2	7	5	5	0	0,00%
ANDERE INDUSTRIE	2	5	6	3	5	0	0	3	3	3	5	2	66,67%
REPARATIE EN ONDERHOUD	7	9	4	8	9	5	10	11	18	18	12	-6	-33,33%
ENERGIEPRODUCTIE	1	1	5	1	1	0	2	2	0	1	1	0	0,00%
WATER- EN AFVALBEHANDELING, SANERING	4	1	2	5	2	2	1	6	4	5	7	2	40,00%
AANBOD CULTUUR & NATUURBEHOUD	12	12	6	19	11	7	16	17	10	15	16	1	6,67%
MEDISCHE BEROEPEN	0	3	3	4	1	2	4	7	8	7	16	9	128,57%
JURIDISCHE BEROEPEN	0	0	0	7	5	6	0	2	3	1	8	7	700,00%
ECONOMISCHE BEROEPEN	1	4	5	9	6	2	4	7	6	5	8	3	60,00%
BOUWTECHNISCHE BEROEPEN	22	13	14	28	9	14	17	14	20	21	26	5	23,81%
TOTAAL: VRIJE BEROEPEN (SUBTOTAAL)	23	20	22	48	21	24	25	30	37	34	58	24	70,59%
OVERHEID & ONDERWIJS	7	0	6	7	11	3	8	6	13	6	12	6	100,00%
VERENIGINGEN (VAKVERENIGINGEN)	0	0	0	1	0	3	0	0	0	0	2	2	Inf
ANDERE	6	5	8	3	2	3	8	4	6	8	11	3	37,50%
ONVOLDOENDE GESPECIFIEERD (NACE KLEINER DAN 5 DIGITS)	0	0	0	0	0	0	0	0	0	0	0	0	0,00%
ONBEKENDE ACTIVITEIT (GEEN NACE CODE)	62	61	74	89	62	36	70	81	66	35	50	15	42,86%

Potentieel jobverlies: januari - april													
Vlaanderen	2016	2017	2018	2019	2020	2021	2022	2023	2024	2025	2026	diff	% versus 2025
TOTAAL	3,424	3,261	2,815	3,583	3,393	2,341	2,543	4,971	7,132	4,157	4,078	-79	-1,90%
HORECA	742	591	654	765	542	300	521	610	904	647	674	27	4,17%
REPARATIE VAN COMPUTERS EN CONSUMENTENARTIKELEN	2	8	0	4	0	2	5	2	4	0	2	2	Inf
OVERIGE PERSOONLIJKE DIENSTEN	88	49	94	50	44	42	46	132	80	19	324	305	1 605,26%
BOUW	703	745	578	583	429	428	492	556	720	677	940	263	38,85%
TRANSPORT	102	107	102	84	254	209	325	397	440	525	413	-112	-21,33%
KLEINHANDEL	323	250	341	250	217	546	229	2,049	882	595	213	-382	-64,20%
GROOTHANDEL	162	252	265	291	154	111	123	99	104	197	126	-71	-36,04%
HANDELSBEMIDDELING	94	55	28	39	37	24	55	31	74	38	57	19	50,00%
GARAGEHOUDERS & AANVERWANTE ACTIVITEITEN	53	69	67	58	77	18	46	83	78	27	74	47	174,07%
DIENSTVERLENING AAN BEDRIJVEN	433	421	264	254	297	363	218	328	461	673	381	-292	-43,39%
VERZEKERINGEN EN VERMOGENSBEHEER	0	0	7	17	4	0	2	0	0	0	0	0	0,00%
SPORT EN RECREATIE	13	4	23	14	108	8	7	30	8	46	33	-13	-28,26%
IMMO	35	28	33	20	62	55	17	31	67	49	38	-11	-22,45%
LAND- EN BOSBOUW	91	15	8	10	10	6	78	6	9	17	27	10	58,82%
VISSERIJ EN AQUACULTUUR	0	0	2	0	0	0	0	0	0	0	0	0	0,00%
VOEDINGSINDUSTRIE EN - NIJVERHEID	82	35	29	161	52	52	29	131	75	69	39	-30	-43,48%
TEXTIEL- EN LEDERINDUSTRIE	59	22	0	8	3	4	7	4	289	38	24	-14	-36,84%
HOUTINDUSTRIE	137	2	0	0	17	2	6	2	8	0	2	2	Inf
PAPIERINDUSTRIE	32	9	72	5	6	7	6	4	4	5	6	1	20,00%
DRUKKERIJEN, UITGEVERIJEN EN MEDIA	5	9	26	33	35	7	4	6	12	1	11	10	1 000,00%
CHEMISCHE EN KUNSTSTOFINDUSTRIE	46	34	10	2	175	2	56	2	161	291	15	-276	-94,85%
BOUWMATERIALENINDUSTRIE	3	8	8	3	2	33	0	2	2	24	70	46	191,67%
METAALINDUSTRIE	101	67	52	115	47	39	67	193	46	112	198	86	76,79%
ELEKTROTECHNIEK, ELEKTRONICA & COMPUTERS	16	0	0	0	569	12	0	10	25	2	0	-2	-100,00%
MACHINEBOUW	3	0	2	4	9	2	39	90	0	5	2	-3	-60,00%
BOUW VAN VERVOERSTUIGEN EN COMPONENTEN	0	0	0	0	2	2	37	0	2,537	6	34	28	466,67%
MEUBELINDUSTRIE	5	44	18	2	28	2	18	2	6	4	50	46	1 150,00%
ANDERE INDUSTRIE	2	13	2	1	9	0	0	4	2	0	22	22	Inf
REPARATIE EN ONDERHOUD	10	17	2	41	16	19	8	37	20	13	26	13	100,00%
ENERGIEPRODUCTIE	0	97	0	0	0	0	12	2	0	0	1	1	Inf
WATER- EN AFVALBEHANDELING, SANERING	9	1	2	9	2	4	0	3	0	5	39	34	680,00%
AANBOD CULTUUR & NATUURBEHOUD	8	2	12	6	9	4	13	6	4	4	17	13	325,00%
MEDISCHE BEROEPEN	0	3	2	2	2	0	2	4	5	1	6	5	500,00%
JURIDISCHE BEROEPEN	0	0	0	3	0	5	0	4	2	0	1	1	Inf
ECONOMISCHE BEROEPEN	0	5	2	5	5	2	4	3	24	4	3	-1	-25,00%
BOUWTECHNISCHE BEROEPEN	18	10	2	39	45	19	10	11	28	55	17	-38	-69,09%
TOTAAL: VRIJE BEROEPEN (SUBTOTAAL)	18	18	6	49	52	26	16	22	59	60	27	-33	-55,00%
OVERHEID & ONDERWIJS	10	0	4	15	2	4	5	2	11	0	1	1	Inf
VERENIGINGEN (VAKVERENIGINGEN)	0	0	0	0	0	2	0	0	0	0	4	4	Inf
ANDERE	8	5	12	5	9	2	12	6	6	8	188	180	2 250,00%
ONVOLDOENDE GESPECIFIEERD (NACE KLEINER DAN 5 DIGITS)	0	0	0	0	0	0	0	0	0	0	0	0	0,00%
ONBEKENDE ACTIVITEIT (GEEN NACE CODE)	29	284	92	685	114	4	44	89	34	0	0	0	0,00%

BRUSSEL

Aantal faillissementen: januari - april													
Brussel	2016	2017	2018	2019	2020	2021	2022	2023	2024	2025	2026	diff	% versus 2025
TOTAAL	536	693	1,089	1,006	702	333	585	504	656	706	732	26	3,68%
HORECA	124	119	198	184	124	51	123	91	111	114	121	7	6,14%
REPARATIE VAN COMPUTERS EN CONSUMENTENARTIKELEN	1	2	2	6	1	0	0	6	3	0	1	1	Inf
OVERIGE PERSOONLIJKE DIENSTEN	21	15	32	32	16	12	15	13	20	22	14	-8	-36,36%
BOUW	85	113	209	173	118	53	119	88	136	120	126	6	5,00%
TRANSPORT	23	33	77	65	48	33	59	43	54	75	79	4	5,33%
KLEINHANDEL	75	109	131	122	108	52	68	67	88	91	103	12	13,19%
GROOTHANDEL	36	35	62	52	37	13	20	17	27	27	32	5	18,52%
HANDELSBEMIDDELING	18	19	29	26	18	3	9	8	19	20	17	-3	-15,00%
GARAGEHOUDERS & AANVERWANTE ACTIVITEITEN	17	30	51	27	33	5	16	18	28	29	18	-11	-37,93%
DIENSTVERLENING AAN BEDRIJVEN	64	121	169	146	97	46	78	72	86	121	102	-19	-15,70%
VERZEKERINGEN EN VERMOGENSBEHEER	0	1	2	3	0	0	1	1	0	1	3	2	200,00%
SPORT EN RECREATIE	3	5	5	6	1	3	4	4	5	4	7	3	75,00%
IMMO	13	20	17	13	15	9	11	12	12	23	16	-7	-30,43%
LAND- EN BOSBOUW	0	2	0	1	2	1	1	1	1	0	0	0	0,00%
VISSERIJ EN AQUACULTUUR	0	0	0	0	0	0	0	0	0	0	0	0	0,00%
VOEDINGSINDUSTRIE EN - NIJVERHEID	8	7	15	9	5	4	3	10	3	6	10	4	66,67%
TEXTIEL- EN LEDERINDUSTRIE	2	3	1	2	0	1	4	1	1	1	3	2	200,00%
HOUTINDUSTRIE	2	0	0	1	0	0	0	0	0	0	0	0	0,00%
PAPIERINDUSTRIE	1	3	4	4	1	0	2	1	2	2	4	2	100,00%
DRUKKERIJEN, UITGEVERIJEN EN MEDIA	5	6	5	3	7	8	2	3	2	4	6	2	50,00%
CHEMISCHE EN KUNSTSTOFINDUSTRIE	0	2	1	0	2	0	0	0	0	0	0	0	0,00%
BOUWMATERIALENINDUSTRIE	1	3	2	0	0	0	0	0	1	0	0	0	0,00%
METAALINDUSTRIE	2	2	9	3	0	2	2	2	1	4	4	0	0,00%
ELEKTROTECHNIEK, ELEKTRONICA & COMPUTERS	1	0	3	0	1	2	0	1	1	1	0	-1	-100,00%
MACHINEBOUW	0	0	0	2	1	0	0	0	0	0	0	0	0,00%
BOUW VAN VERVOERSTUIGEN EN COMPONENTEN	0	0	0	2	0	0	0	0	1	0	0	0	0,00%
MEUBELINDUSTRIE	2	0	0	2	1	0	0	0	1	0	0	0	0,00%
ANDERE INDUSTRIE	4	0	1	1	0	0	0	2	0	0	0	0	0,00%
REPARATIE EN ONDERHOUD	0	1	1	2	0	0	0	1	4	1	3	2	200,00%
ENERGIEPRODUCTIE	1	2	0	0	0	0	0	0	0	0	0	0	0,00%
WATER- EN AFVALBEHANDELING, SANERING	0	0	2	1	0	0	0	2	1	1	0	-1	-100,00%
AANBOD CULTUUR & NATUURBEHOUD	0	5	1	7	4	2	2	2	4	7	9	2	28,57%
MEDISCHE BEROEPEN	0	3	1	2	1	2	0	1	0	6	8	2	33,33%
JURIDISCHE BEROEPEN	0	1	0	7	3	2	3	2	2	2	9	7	350,00%
ECONOMISCHE BEROEPEN	2	1	2	6	5	3	3	1	1	2	2	0	0,00%
BOUWTECHNISCHE BEROEPEN	5	1	5	8	5	2	3	3	5	4	10	6	150,00%
TOTAAL: VRIJE BEROEPEN (SUBTOTAAL)	7	6	8	23	14	9	9	7	8	14	29	15	107,14%
OVERHEID & ONDERWIJS	1	2	4	1	2	2	3	0	2	2	5	3	150,00%
VERENIGINGEN (VAKVERENIGINGEN)	0	0	1	1	0	0	1	0	0	1	2	1	100,00%
ANDERE	3	3	3	2	4	2	1	3	3	4	2	-2	-50,00%
ONVOLDOENDE GESPECIFIEERD (NACE KLEINER DAN 5 DIGITS)	0	0	0	0	0	0	0	0	0	0	0	0	0,00%
ONBEKENDE ACTIVITEIT (GEEN NACE CODE)	16	24	44	84	42	20	32	28	31	11	16	5	45,45%

Potentieel jobverlies: januari - april													
Brussel	2016	2017	2018	2019	2020	2021	2022	2023	2024	2025	2026	diff	% versus 2025
TOTAAL	963	1,243	1,934	1,868	1,365	972	1,071	842	1,366	2,146	1,369	-777	-36,21%
HORECA	228	196	513	333	267	190	262	193	266	956	388	-568	-59,41%
REPARATIE VAN COMPUTERS EN CONSUMENTENARTIKELLEN	0	3	0	30	2	0	0	6	4	0	0	0	0,00%
OVERIGE PERSOONLIJKE DIENSTEN	33	31	32	37	12	23	30	35	39	48	79	31	64,58%
BOUW	179	266	245	271	205	65	146	41	128	179	134	-45	-25,14%
TRANSPORT	33	53	171	130	144	100	123	170	142	297	133	-164	-55,22%
KLEINHANDEL	174	148	183	301	181	179	114	126	166	233	207	-26	-11,16%
GROOTHANDEL	42	57	66	120	41	25	38	19	92	52	62	10	19,23%
HANDELSBEMIDDELING	12	41	20	180	21	2	39	4	20	12	14	2	16,67%
GARAGEHOUDERS & AANVERWANTE ACTIVITEITEN	42	49	62	32	49	41	25	25	53	25	16	-9	-36,00%
DIENSTVERLENING AAN BEDRIJVEN	127	146	320	214	160	185	100	107	205	192	168	-24	-12,50%
VERZEKERINGEN EN VERMOGENSBEHEER	0	0	15	6	0	0	2	2	0	2	2	0	0,00%
SPORT EN RECREATIE	7	5	5	4	0	3	2	9	8	2	2	0	0,00%
IMMO	7	64	39	15	19	4	8	6	11	11	30	19	172,73%
LAND- EN BOSBOUW	0	1	0	0	4	0	0	2	0	0	0	0	0,00%
VISSERIJ EN AQUACULTUUR	0	0	0	0	0	0	0	0	0	0	0	0	0,00%
VOEDINGSINDUSTRIE EN - NIJVERHEID	24	11	41	49	8	16	6	62	6	49	20	-29	-59,18%
TEXTIEL- EN LEDERINDUSTRIE	2	17	2	8	0	2	4	2	2	0	8	8	Inf
HOUTINDUSTRIE	7	0	0	0	0	0	0	0	0	0	0	0	0,00%
PAPIERINDUSTRIE	0	6	11	2	2	0	43	0	1	0	4	4	Inf
DRUKKERIJEN, UITGEVERIJEN EN MEDIA	2	4	4	2	9	39	7	2	2	15	15	0	0,00%
CHEMISCHE EN KUNSTSTOFINDUSTRIE	0	1	1	0	2	0	0	0	0	0	0	0	0,00%
BOUWMATERIALENINDUSTRIE	5	18	29	0	0	0	0	0	2	0	0	0	0,00%
METAALINDUSTRIE	0	17	39	4	0	17	0	0	2	4	9	5	125,00%
ELEKTROTECHNIEK, ELEKTRONICA & COMPUTERS	2	0	0	0	0	11	0	2	6	1	0	-1	-100,00%
MACHINEBOUW	0	0	0	0	0	0	0	0	0	0	0	0	0,00%
BOUW VAN VERVOERSTUIGEN EN COMPONENTEN	0	0	0	0	0	0	0	0	0	0	0	0	0,00%
MEUBELINDUSTRIE	2	0	0	0	2	0	0	0	0	0	0	0	0,00%
ANDERE INDUSTRIE	5	0	0	0	0	0	0	2	0	0	0	0	0,00%
REPARATIE EN ONDERHOUD	0	2	2	2	0	0	0	0	7	0	0	0	0,00%
ENERGIEPRODUCTIE	5	2	0	0	0	0	0	0	0	0	0	0	0,00%
WATER- EN AFVALBEHANDELING, SANERING	0	0	2	2	0	0	0	3	2	2	0	-2	-100,00%
AANBOD CULTUUR & NATUURBEHOUD	0	4	0	11	9	13	17	3	2	5	15	10	200,00%
MEDISCHE BEROEPEN	0	1	2	23	0	0	0	2	0	6	38	32	533,33%
JURIDISCHE BEROEPEN	0	0	0	0	2	0	2	0	0	0	4	4	Inf
ECONOMISCHE BEROEPEN	5	1	0	1	4	2	4	2	0	1	0	-1	-100,00%
BOUWTECHNISCHE BEROEPEN	1	0	0	5	0	2	0	0	9	0	11	11	Inf
TOTAAL: VRIJE BEROEPEN (SUBTOTAAL)	6	2	2	29	6	4	6	4	9	7	53	46	657,14%
OVERHEID & ONDERWIJS	0	5	0	2	4	2	2	0	2	3	0	-3	-100,00%
VERENIGINGEN (VAKVERENIGINGEN)	0	0	3	0	0	0	2	0	0	0	4	4	Inf
ANDERE	6	2	6	2	7	19	63	2	2	45	6	-39	-86,67%
ONVOLDOENDE GESPECIFIEERD (NACE KLEINER DAN 5 DIGITS)	0	0	0	0	0	0	0	0	0	0	0	0	0,00%
ONBEKENDE ACTIVITEIT (GEEN NACE CODE)	13	92	121	82	211	32	32	15	187	6	0	-6	-100,00%

WALLONIË

Aantal faillissementen: januari - april													
Wallonie	2016	2017	2018	2019	2020	2021	2022	2023	2024	2025	2026	diff	% versus 2025
TOTAAL	917	942	908	939	827	581	680	892	986	921	903	-18	-1,95%
HORECA	192	238	168	198	148	87	115	185	194	167	168	1	0,60%
REPARATIE VAN COMPUTERS EN CONSUMENTENARTIKELLEN	6	4	1	2	2	0	0	2	2	2	4	2	100,00%
OVERIGE PERSOONLIJKE DIENSTEN	25	30	29	31	29	22	27	35	39	30	40	10	33,33%
BOUW	182	172	195	198	169	119	120	175	188	188	183	-5	-2,66%
TRANSPORT	23	26	23	33	28	26	28	45	27	29	31	2	6,90%
KLEINHANDEL	153	141	148	111	110	67	90	115	138	116	109	-7	-6,03%
GROOTHANDEL	46	31	38	32	28	24	21	22	25	40	25	-15	-37,50%
HANDELSBEMIDDELING	32	21	21	25	28	23	21	18	22	20	17	-3	-15,00%
GARAGEHOUDERS & AANVERWANTE ACTIVITEITEN	32	36	37	26	33	14	35	34	39	41	34	-7	-17,07%
DIENSTVERLENING AAN BEDRIJVEN	96	92	99	103	97	85	88	99	113	118	123	5	4,24%
VERZEKERINGEN EN VERMOGENSBEHEER	0	2	2	3	2	0	0	1	0	4	2	-2	-50,00%
SPORT EN RECREATIE	5	10	9	12	8	8	10	10	10	14	7	-7	-50,00%
IMMO	19	30	25	22	19	12	16	21	26	24	27	3	12,50%
LAND- EN BOSBOUW	6	11	13	6	7	5	9	7	6	11	6	-5	-45,45%
VISSERIJ EN AQUACULTUUR	1	0	0	0	0	0	0	0	0	1	0	-1	-100,00%
VOEDINGSINDUSTRIE EN -NIJVERHEID	9	10	14	18	8	5	6	9	14	12	12	0	0,00%
TEXTIEL- EN LEDERINDUSTRIE	2	2	0	2	3	1	0	1	6	3	1	-2	-66,67%
HOUTINDUSTRIE	2	6	3	2	3	0	1	4	5	1	3	2	200,00%
PAPIERINDUSTRIE	4	4	3	6	2	4	4	6	4	2	2	0	0,00%
DRUKKERIJEN, UITGEVERIJEN EN MEDIA	4	6	5	3	3	4	2	4	6	6	11	5	83,33%
CHEMISCHE EN KUNSTSTOFINDUSTRIE	3	2	2	1	2	2	1	1	1	5	2	-3	-60,00%
BOUWMATERIALENINDUSTRIE	0	1	4	1	2	0	2	3	4	1	2	1	100,00%
METAALINDUSTRIE	5	12	10	9	5	2	10	12	13	7	11	4	57,14%
ELEKTROTECHNIEK, ELEKTRONICA & COMPUTERS	2	1	1	0	2	1	1	2	3	3	2	-1	-33,33%
MACHINEBOUW	2	1	1	2	1	0	0	0	1	2	1	-1	-50,00%
BOUW VAN VERVOERSTUIGEN EN COMPONENTEN	1	0	0	2	0	0	0	0	0	2	0	-2	-100,00%
MEUBELINDUSTRIE	1	1	1	1	1	3	3	1	2	0	0	0	0,00%
ANDERE INDUSTRIE	4	3	3	1	1	1	3	1	1	3	1	-2	-66,67%
REPARATIE EN ONDERHOUD	1	3	2	2	3	2	6	3	3	4	2	-2	-50,00%
ENERGIEPRODUCTIE	0	0	0	1	0	1	0	0	1	0	1	1	Inf
WATER- EN AFVALBEHANDELING, SANERING	2	1	2	2	1	3	2	0	2	6	4	-2	-33,33%
AANBOD CULTUUR & NATUURBEHOUD	7	2	3	4	2	2	1	2	8	9	6	-3	-33,33%
MEDISCHE BEROEPEN	1	3	0	0	6	0	3	7	4	11	9	-2	-18,18%
JURIDISCHE BEROEPEN	0	0	1	0	5	5	2	4	2	3	2	-1	-33,33%
ECONOMISCHE BEROEPEN	0	0	1	4	6	1	2	8	2	6	3	-3	-50,00%
BOUWTECHNISCHE BEROEPEN	11	12	6	11	14	5	6	5	15	7	6	-1	-14,29%
TOTAAL: VRIJE BEROEPEN (SUBTOTAAL)	12	15	8	15	31	11	13	24	23	27	20	-7	-25,93%
OVERHEID & ONDERWIJS	2	1	4	7	7	5	5	7	8	3	12	9	300,00%
VERENIGINGEN (VAKVERENIGINGEN)	0	1	1	2	0	0	0	0	1	1	2	1	100,00%
ANDERE	0	2	0	3	2	4	7	3	2	7	13	6	85,71%
ONVOLDOENDE GESPECIFIEERD (NACE KLEINER DAN 5 DIGITS)	0	0	0	0	0	0	0	0	0	0	0	0	0,00%
ONBEKENDE ACTIVITEIT (GEEN NACE CODE)	36	24	33	53	40	38	33	40	49	12	19	7	58,33%

Potentieel jobverlies: januari - april													
Wallonie	2016	2017	2018	2019	2020	2021	2022	2023	2024	2025	2026	diff	% versus 2025
TOTAAL	2,278	2,095	1,867	2,315	1,972	1,683	1,781	2,007	2,328	2,545	2,469	-76	-2,99%
HORECA	273	393	372	399	277	241	216	390	469	372	382	10	2,69%
REPARATIE VAN COMPUTERS EN CONSUMENTENARTIKELEN	3	4	0	0	2	0	0	2	0	5	9	4	80,00%
OVERIGE PERSOONLIJKE DIENSTEN	40	90	46	38	32	57	83	98	65	95	137	42	44,21%
BOUW	539	495	435	531	522	341	370	310	501	285	345	60	21,05%
TRANSPORT	93	103	79	74	45	35	74	276	71	508	94	-414	-81,50%
KLEINHANDEL	269	220	260	121	267	131	212	264	359	237	184	-53	-22,36%
GROOTHANDEL	75	53	72	45	62	184	195	76	44	112	52	-60	-53,57%
HANDELSBEMIDDELING	31	16	20	82	80	18	22	21	64	19	21	2	10,53%
GARAGEHOUDERS & AANVERWANTE ACTIVITEITEN	100	47	80	28	52	45	59	52	46	18	43	25	138,89%
DIENSTVERLENING AAN BEDRIJVEN	232	189	229	458	320	147	101	235	127	297	304	7	2,36%
VERZEKERINGEN EN VERMOGENSBEHEER	0	0	10	0	4	0	0	2	0	4	0	-4	-100,00%
SPORT EN RECREATIE	0	7	17	7	11	9	20	8	13	15	7	-8	-53,33%
IMMO	53	35	21	11	16	14	7	16	40	13	21	8	61,54%
LAND- EN BOSBOUW	7	4	11	6	6	2	20	4	8	1	6	5	500,00%
VISSERIJ EN AQUACULTUUR	2	0	0	0	0	0	0	0	0	0	0	0	0,00%
VOEDINGSINDUSTRIE EN - NIJVERHEID	23	52	42	45	14	13	38	38	216	70	208	138	197,14%
TEXTIEL- EN LEDERINDUSTRIE	1	2	0	4	0	1	0	6	21	16	2	-14	-87,50%
HOUTINDUSTRIE	12	1	2	3	24	0	0	0	4	0	23	23	Inf
PAPIERINDUSTRIE	2	4	8	216	4	8	4	4	15	2	0	-2	-100,00%
DRUKKERIJEN, UITGEVERIJEN EN MEDIA	12	7	4	2	2	2	0	4	15	20	37	17	85,00%
CHEMISCHE EN KUNSTSTOFINDUSTRIE	5	5	3	1	12	2	0	0	2	25	31	6	24,00%
BOUWMATERIALENINDUSTRIE	0	74	4	0	37	0	4	2	2	3	1	-2	-66,67%
METAALINDUSTRIE	129	26	62	74	9	29	141	56	37	209	84	-125	-59,81%
ELEKTROTECHNIEK, ELEKTRONICA & COMPUTERS	17	12	2	0	0	6	2	4	24	137	9	-128	-93,43%
MACHINEBOUW	5	0	0	0	2	0	0	0	2	3	138	135	4 500,00%
BOUW VAN VERVOERSTUIGEN EN COMPONENTEN	1	0	0	0	0	0	0	0	0	0	0	0	0,00%
MEUBELINDUSTRIE	0	2	0	0	0	29	9	0	5	0	0	0	0,00%
ANDERE INDUSTRIE	6	7	2	2	0	2	7	2	7	6	0	-6	-100,00%
REPARATIE EN ONDERHOUD	2	10	4	0	26	2	62	17	10	0	0	0	0,00%
ENERGIEPRODUCTIE	0	0	0	2	0	13	0	0	2	0	0	0	0,00%
WATER- EN AFVALBEHANDELING, SANERING	65	0	0	9	0	2	2	0	21	7	54	47	671,43%
AANBOD CULTUUR & NATUURBEHOUD	5	0	1	8	0	0	0	2	6	9	25	16	177,78%
MEDISCHE BEROEPEN	0	39	0	0	14	0	2	9	2	17	16	-1	-5,88%
JURIDISCHE BEROEPEN	0	0	2	0	4	0	0	0	0	0	0	0	0,00%
ECONOMISCHE BEROEPEN	0	0	0	5	8	0	0	15	9	8	2	-6	-75,00%
BOUWTECHNISCHE BEROEPEN	12	157	16	2	8	3	37	2	25	15	24	9	60,00%
TOTAAL: VRIJE BEROEPEN (SUBTOTAAL)	12	196	18	7	34	3	39	26	36	40	42	2	5,00%
OVERHEID & ONDERWIJS	7	0	8	6	6	20	2	8	30	2	13	11	550,00%
VERENIGINGEN (VAKVERENIGINGEN)	0	2	2	10	0	0	0	0	11	2	9	7	350,00%
ANDERE	0	4	0	24	2	212	12	4	2	13	188	175	1 346,15%
ONVOLDOENDE GESPECIFIEERD (NACE KLEINER DAN 5 DIGITS)	0	0	0	0	0	0	0	0	0	0	0	0	0,00%
ONBEKENDE ACTIVITEIT (GEEN NACE CODE)	257	35	53	102	104	115	80	80	53	0	0	0	0,00%

WEST-VLAANDEREN

Aantal faillissementen: januari - april													
West-Vlaanderen	2016	2017	2018	2019	2020	2021	2022	2023	2024	2025	2026	diff	% versus 2025
TOTAAL	286	260	282	278	254	180	254	297	344	341	374	33	9,68%
HORECA	94	69	57	56	60	31	47	79	81	75	64	-11	-14,67%
REPARATIE VAN COMPUTERS EN CONSUMENTENARTIKELEN	1	1	0	0	0	1	1	0	1	0	0	0	0,00%
OVERIGE PERSOONLIJKE DIENSTEN	11	5	6	6	9	2	10	8	8	8	10	2	25,00%
BOUW	50	40	54	58	41	48	57	64	65	71	97	26	36,62%
TRANSPORT	10	16	14	13	9	6	12	12	17	20	19	-1	-5,00%
KLEINHANDEL	36	44	35	37	22	22	24	42	37	38	29	-9	-23,68%
GROOTHANDEL	7	9	10	9	11	7	8	10	10	11	8	-3	-27,27%
HANDELSBEMIDDELING	6	5	7	9	8	3	2	7	8	11	10	-1	-9,09%
GARAGEHOUDERS & AANVERWANTE ACTIVITEITEN	10	5	7	4	8	4	7	12	11	11	11	0	0,00%
DIENSTVERLENING AAN BEDRIJVEN	26	31	38	36	36	28	40	29	57	44	72	28	63,64%
VERZEKERINGEN EN VERMOGENSBEHEER	0	0	0	1	0	0	0	0	0	1	1	0	0,00%
SPORT EN RECREATIE	2	0	3	3	9	1	2	3	5	4	4	0	0,00%
IMMO	9	6	9	8	14	2	8	5	3	6	9	3	50,00%
LAND- EN BOSBOUW	1	0	4	1	0	6	3	0	5	4	4	0	0,00%
VISSERIJ EN AQUACULTUUR	0	0	1	0	1	0	0	1	0	0	0	0	0,00%
VOEDINGSINDUSTRIE EN -NIJVERHEID	1	3	5	4	1	0	2	2	2	4	5	1	25,00%
TEXTIEL- EN LEDERINDUSTRIE	1	1	0	1	0	1	0	0	4	1	2	1	100,00%
HOUTINDUSTRIE	1	0	0	0	3	0	0	1	1	0	0	0	0,00%
PAPIERINDUSTRIE	1	1	2	3	0	1	0	1	2	4	0	-4	-100,00%
DRUKKERIJEN, UITGEVERIJEN EN MEDIA	0	3	1	1	1	1	0	0	1	0	3	3	Inf
CHEMISCHE EN KUNSTSTOFINDUSTRIE	0	2	0	0	1	0	0	0	2	0	1	1	Inf
BOUWMATERIALENINDUSTRIE	0	3	0	0	0	0	1	0	0	1	0	-1	-100,00%
METAALINDUSTRIE	1	0	6	3	2	4	5	1	3	5	8	3	60,00%
ELEKTROTECHNIEK, ELEKTRONICA & COMPUTERS	1	0	0	0	0	0	0	0	1	2	0	-2	-100,00%
MACHINEBOUW	1	0	0	0	2	1	0	2	1	1	0	-1	-100,00%
BOUW VAN VERVOERSTUIGEN EN COMPONENTEN	0	0	0	0	0	0	0	0	1	0	0	0	0,00%
MEUBELINDUSTRIE	2	2	0	1	0	0	3	1	0	0	1	1	Inf
ANDERE INDUSTRIE	1	1	1	0	0	0	0	0	1	0	0	0	0,00%
REPARATIE EN ONDERHOUD	0	0	1	2	1	1	1	0	0	3	3	0	0,00%
ENERGIEPRODUCTIE	0	0	1	0	0	0	0	0	0	0	0	0	0,00%
WATER- EN AFVALBEHANDELING, SANERING	0	1	1	0	0	0	0	0	0	1	0	-1	-100,00%
AANBOD CULTUUR & NATUURBEHOUD	2	1	2	1	3	0	3	4	2	1	1	0	0,00%
MEDISCHE BEROEPEN	0	0	1	0	0	0	0	0	0	1	3	2	200,00%
JURIDISCHE BEROEPEN	0	0	0	0	0	2	0	0	1	0	1	1	Inf
ECONOMISCHE BEROEPEN	0	1	0	0	0	0	1	0	1	1	0	-1	-100,00%
BOUWTECHNISCHE BEROEPEN	3	3	2	5	2	4	4	0	2	4	4	0	0,00%
TOTAAL: VRIJE BEROEPEN (SUBTOTAAL)	3	4	3	5	2	6	5	0	4	6	8	2	33,33%
OVERHEID & ONDERWIJS	1	0	2	1	2	0	1	1	1	0	0	0	0,00%
VERENIGINGEN (VAKVERENIGINGEN)	0	0	0	1	0	0	0	0	0	0	0	0	0,00%
ANDERE	1	0	1	0	0	0	2	0	0	1	1	0	0,00%
ONVOLDOENDE GESPECIFIEERD (NACE KLEINER DAN 5 DIGITS)	0	0	0	0	0	0	0	0	0	0	0	0	0,00%
ONBEKENDE ACTIVITEIT (GEEN NACE CODE)	6	7	11	14	8	4	10	12	10	7	3	-4	-57,14%

Potentieel jobverlies: januari - april													
West-Vlaanderen	2016	2017	2018	2019	2020	2021	2022	2023	2024	2025	2026	diff	% versus 2025
TOTAAL	624	540	503	1,302	360	328	316	470	938	527	556	29	5,50%
HORECA	253	114	133	219	117	34	82	143	156	81	98	17	20,99%
REPARATIE VAN COMPUTERS EN CONSUMENTENARTIKELEN	0	0	0	0	0	0	1	0	2	0	0	0	0,00%
OVERIGE PERSOONLIJKE DIENSTEN	11	7	12	13	6	2	4	5	2	4	94	90	2 250,00%
BOUW	102	234	126	74	33	108	70	56	57	63	91	28	44,44%
TRANSPORT	4	11	8	13	16	64	15	60	30	48	25	-23	-47,92%
KLEINHANDEL	37	54	82	46	24	26	22	45	228	47	45	-2	-4,26%
GROOTHANDEL	8	20	5	80	45	2	16	18	19	10	4	-6	-60,00%
HANDELSBEMIDDELING	4	5	3	14	10	4	4	4	2	11	7	-4	-36,36%
GARAGEHOUDERS & AANVERWANTE ACTIVITEITEN	6	0	6	1	4	2	7	6	6	7	2	-5	-71,43%
DIENSTVERLENING AAN BEDRIJVEN	11	18	19	11	14	66	45	20	82	115	81	-34	-29,57%
VERZEKERINGEN EN VERMOGENSBEHEER	0	0	0	15	0	0	0	0	0	0	0	0	0,00%
SPORT EN RECREATIE	4	0	2	2	41	2	2	2	0	0	1	1	Inf
IMMO	13	5	6	2	9	0	4	9	13	0	0	0	0,00%
LAND- EN BOSBOUW	2	0	4	0	0	0	0	0	4	0	0	0	0,00%
VISSERIJ EN AQUACULTUUR	0	0	2	0	0	0	0	0	0	0	0	0	0,00%
VOEDINGSINDUSTRIE EN - NIJVERHEID	0	4	5	120	2	0	4	2	9	3	7	4	133,33%
TEXTIEL- EN LEDERINDUSTRIE	7	0	0	0	0	0	0	0	289	36	22	-14	-38,89%
HOUTINDUSTRIE	131	0	0	0	17	0	0	0	2	0	0	0	0,00%
PAPIERINDUSTRIE	2	7	56	1	0	2	0	2	0	3	0	-3	-100,00%
DRUKKERIJEN, UITGEVERIJEN EN MEDIA	0	2	0	7	0	0	0	0	2	0	0	0	0,00%
CHEMISCHE EN KUNSTSTOFINDUSTRIE	0	32	0	0	4	0	0	0	0	0	11	11	Inf
BOUWMATERIALENINDUSTRIE	0	8	0	0	0	0	0	0	0	15	0	-15	-100,00%
METAALINDUSTRIE	4	0	22	2	2	9	4	4	2	77	55	-22	-28,57%
ELEKTROTECHNIEK, ELEKTRONICA & COMPUTERS	10	0	0	0	0	0	0	0	25	0	0	0	0,00%
MACHINEBOUW	0	0	0	0	3	0	0	90	0	0	0	0	0,00%
BOUW VAN VERVOERSTUIGEN EN COMPONENTEN	0	0	0	0	0	0	0	0	2	0	0	0	0,00%
MEUBELINDUSTRIE	0	0	0	0	0	0	18	0	0	0	9	9	Inf
ANDERE INDUSTRIE	2	9	0	0	0	0	0	0	0	0	0	0	0,00%
REPARATIE EN ONDERHOUD	0	0	0	37	0	2	0	0	0	0	2	2	Inf
ENERGIEPRODUCTIE	0	0	0	0	0	0	0	0	0	0	0	0	0,00%
WATER- EN AFVALBEHANDELING, SANERING	0	1	2	0	0	0	0	0	0	0	0	0	0,00%
AANBOD CULTUUR & NATUURBEHOUD	2	0	0	0	7	0	2	2	0	0	0	0	0,00%
MEDISCHE BEROEPEN	0	0	0	0	0	0	0	0	0	0	0	0	0,00%
JURIDISCHE BEROEPEN	0	0	0	0	0	3	0	0	2	0	0	0	0,00%
ECONOMISCHE BEROEPEN	0	0	0	0	0	0	2	0	0	0	0	0	0,00%
BOUWTECHNISCHE BEROEPEN	0	2	2	5	2	2	6	0	2	7	2	-5	-71,43%
TOTAAL: VRIJE BEROEPEN (SUBTOTAAL)	0	2	2	5	2	5	8	0	4	7	2	-5	-71,43%
OVERHEID & ONDERWIJS	0	0	2	2	2	0	0	0	0	0	0	0	0,00%
VERENIGINGEN (VAKVERENIGINGEN)	0	0	0	0	0	0	0	0	0	0	0	0	0,00%
ANDERE	4	0	2	0	0	0	2	0	0	0	0	0	0,00%
ONVOLDOENDE GESPECIFIEERD (NACE KLEINER DAN 5 DIGITS)	0	0	0	0	0	0	0	0	0	0	0	0	0,00%
ONBEKENDE ACTIVITEIT (GEEN NACE CODE)	7	7	4	638	2	0	6	2	2	0	0	0	0,00%

OOST-VLAANDEREN

Aantal faillissementen: januari - april													
Oost-Vlaanderen	2016	2017	2018	2019	2020	2021	2022	2023	2024	2025	2026	diff	% versus 2025
TOTAAL	354	433	348	391	314	245	347	416	484	450	552	102	22,67%
HORECA	68	93	72	80	54	36	55	74	82	65	76	11	16,92%
REPARATIE VAN COMPUTERS EN CONSUMENTENARTIKELEN	1	2	2	0	1	1	3	1	3	1	0	-1	-100,00%
OVERIGE PERSOONLIJKE DIENSTEN	12	14	6	11	9	9	8	13	11	11	10	-1	-9,09%
BOUW	78	87	75	61	61	59	79	93	135	135	154	19	14,07%
TRANSPORT	12	26	18	24	16	22	31	38	36	19	34	15	78,95%
KLEINHANDEL	50	41	35	37	35	24	32	35	32	32	37	5	15,62%
GROOTHANDEL	20	23	20	16	15	8	12	5	9	12	16	4	33,33%
HANDELSBEMIDDELING	5	16	10	15	7	6	7	10	11	7	11	4	57,14%
GARAGEHOUDERS & AANVERWANTE ACTIVITEITEN	9	7	4	18	7	8	13	21	21	16	20	4	25,00%
DIENSTVERLENING AAN BEDRIJVEN	41	60	53	58	51	37	48	60	66	74	99	25	33,78%
VERZEKERINGEN EN VERMOGENSBEHEER	2	2	0	0	0	0	3	0	0	2	2	0	0,00%
SPORT EN RECREATIE	3	7	2	4	5	2	1	5	4	6	8	2	33,33%
IMMO	10	10	7	10	4	3	7	7	7	14	14	0	0,00%
LAND- EN BOSBOUW	8	1	5	5	0	1	2	1	1	2	4	2	100,00%
VISSERIJ EN AQUACULTUUR	0	0	0	0	0	0	1	0	0	0	0	0	0,00%
VOEDINGSINDUSTRIE EN - NIJVERHEID	4	7	3	1	2	2	4	9	11	7	8	1	14,29%
TEXTIEL- EN LEDERINDUSTRIE	5	2	0	3	2	1	2	1	0	1	1	0	0,00%
HOUTINDUSTRIE	0	2	2	0	1	1	0	1	2	0	2	2	Inf
PAPIERINDUSTRIE	4	1	1	0	0	0	1	0	3	3	1	-2	-66,67%
DRUKKERIJEN, UITGEVERIJEN EN MEDIA	1	1	0	3	5	1	1	1	6	1	6	5	500,00%
CHEMISCHE EN KUNSTSTOFINDUSTRIE	1	0	0	1	3	0	0	1	2	1	2	1	100,00%
BOUWMATERIALENINDUSTRIE	1	0	1	1	0	1	0	0	0	0	1	1	Inf
METAALINDUSTRIE	3	2	6	6	4	3	5	12	1	6	5	-1	-16,67%
ELEKTROTECHNIEK, ELEKTRONICA & COMPUTERS	0	0	1	1	0	1	0	0	0	1	3	2	200,00%
MACHINEBOUW	2	0	0	1	1	1	0	0	1	1	1	0	0,00%
BOUW VAN VERVOERSTUIGEN EN COMPONENTEN	0	0	0	0	0	0	1	0	0	0	0	0	0,00%
MEUBELINDUSTRIE	0	2	1	1	2	0	1	1	3	1	0	-1	-100,00%
ANDERE INDUSTRIE	0	1	1	1	2	0	0	3	0	1	0	-1	-100,00%
REPARATIE EN ONDERHOUD	0	3	1	3	2	0	3	2	6	4	2	-2	-50,00%
ENERGIEPRODUCTIE	0	0	0	0	0	0	0	0	0	1	0	-1	-100,00%
WATER- EN AFVALBEHANDELING, SANERING	1	0	1	1	0	2	0	1	1	0	0	0	0,00%
AANBOD CULTUUR & NATUURBEHOUD	4	5	1	2	3	0	5	0	2	5	3	-2	-40,00%
MEDISCHE BEROEPEN	0	1	0	0	0	0	0	1	1	3	3	0	0,00%
JURIDISCHE BEROEPEN	0	0	0	0	1	0	0	1	1	1	1	0	0,00%
ECONOMISCHE BEROEPEN	0	0	0	2	2	1	1	1	1	2	2	0	0,00%
BOUWTECHNISCHE BEROEPEN	2	5	2	9	3	4	3	3	5	7	5	-2	-28,57%
TOTAAL: VRIJE BEROEPEN (SUBTOTAAL)	2	6	2	11	6	5	4	6	8	13	11	-2	-15,38%
OVERHEID & ONDERWIJS	0	0	1	1	1	0	1	0	3	3	5	2	66,67%
VERENIGINGEN (VAKVERENIGINGEN)	0	0	0	0	0	1	0	0	0	0	1	1	Inf
ANDERE	2	1	2	2	0	0	1	0	2	0	4	4	Inf
ONVOLDOENDE GESPECIFIEERD (NACE KLEINER DAN 5 DIGITS)	0	0	0	0	0	0	0	0	0	0	0	0	0,00%
ONBEKENDE ACTIVITEIT (GEEN NACE CODE)	5	11	15	13	15	10	16	15	15	5	11	6	120,00%

Potentieel jobverlies: januari - april													
Oost-Vlaanderen	2016	2017	2018	2019	2020	2021	2022	2023	2024	2025	2026	diff	% versus 2025
TOTAAL	1,012	658	518	559	657	857	508	818	900	876	812	-64	-7,31%
HORECA	149	130	96	104	84	59	74	107	226	115	139	24	20,87%
REPARATIE VAN COMPUTERS EN CONSUMENTENARTIKELEN	0	8	0	0	0	0	4	0	2	0	0	0	0,00%
OVERIGE PERSOONLIJKE DIENSTEN	55	18	2	12	6	17	4	94	41	2	7	5	250,00%
BOUW	337	154	125	121	70	113	125	132	211	106	281	175	165,09%
TRANSPORT	19	22	47	48	32	63	112	74	49	36	64	28	77,78%
KLEINHANDEL	116	28	29	25	29	438	37	71	69	38	27	-11	-28,95%
GROOTHANDEL	16	22	67	46	15	38	31	11	7	85	19	-66	-77,65%
HANDELSBEMIDDELING	84	20	10	7	2	4	5	6	10	8	5	-3	-37,50%
GARAGEHOUDERS & AANVERWANTE ACTIVITEITEN	18	23	4	8	13	0	6	22	11	3	13	10	333,33%
DIENSTVERLENING AAN BEDRIJVEN	67	88	72	90	49	56	58	142	132	59	111	52	88,14%
VERZEKERINGEN EN VERMOGENSBEHEER	0	0	0	0	0	0	0	0	0	0	0	0	0,00%
SPORT EN RECREATIE	0	2	9	2	51	0	0	4	6	38	2	-36	-94,74%
IMMO	8	2	7	4	18	4	5	4	11	25	1	-24	-96,00%
LAND- EN BOSBOUW	0	7	2	6	0	0	2	0	0	0	16	16	Inf
VISSERIJ EN AQUACULTUUR	0	0	0	0	0	0	0	0	0	0	0	0	0,00%
VOEDINGSINDUSTRIE EN -NIJVERHEID	12	11	6	2	33	2	11	91	44	16	13	-3	-18,75%
TEXTIEL- EN LEDERINDUSTRIE	51	0	0	8	3	2	7	2	0	1	0	-1	-100,00%
HOUTINDUSTRIE	0	2	0	0	0	0	0	0	2	0	2	2	Inf
PAPIERINDUSTRIE	25	0	14	0	0	0	0	0	2	0	6	6	Inf
DRUKKERIJEN, UITGEVERIJEN EN MEDIA	0	7	0	14	23	2	2	2	10	0	1	1	Inf
CHEMISCHE EN KUNSTSTOFINDUSTRIE	0	0	0	0	171	0	0	2	40	249	4	-245	-98,39%
BOUWMATERIALENINDUSTRIE	0	0	2	2	0	33	0	0	0	0	6	6	Inf
METAALINDUSTRIE	46	32	2	8	6	0	4	17	2	33	63	30	90,91%
ELEKTROTECHNIEK, ELEKTRONICA & COMPUTERS	0	0	0	0	0	8	0	0	0	2	0	-2	-100,00%
MACHINEBOUW	3	0	0	0	2	2	0	0	0	5	0	-5	-100,00%
BOUW VAN VERVOERSTUIGEN EN COMPONENTEN	0	0	0	0	0	0	2	0	0	0	0	0	0,00%
MEUBELINDUSTRIE	0	42	2	2	26	0	0	2	2	3	0	-3	-100,00%
ANDERE INDUSTRIE	0	0	0	1	5	0	0	4	0	0	0	0	0,00%
REPARATIE EN ONDERHOUD	0	5	2	0	0	0	4	15	2	4	2	-2	-50,00%
ENERGIEPRODUCTIE	0	0	0	0	0	0	0	0	0	0	0	0	0,00%
WATER- EN AFVALBEHANDELING, SANERING	0	0	0	7	0	4	0	0	0	0	0	0	0,00%
AANBOD CULTUUR & NATUURBEHOUD	4	0	0	2	2	0	2	0	0	2	10	8	400,00%
MEDISCHE BEROEPEN	0	1	0	0	0	0	0	0	0	0	2	2	Inf
JURIDISCHE BEROEPEN	0	0	0	0	0	0	0	2	0	0	0	0	0,00%
ECONOMISCHE BEROEPEN	0	0	0	2	3	0	2	0	0	0	0	0	0,00%
BOUWTECHNISCHE BEROEPEN	0	2	0	25	2	12	0	5	15	46	0	-46	-100,00%
TOTAAL: VRIJE BEROEPEN (SUBTOTAAL)	0	3	0	27	5	12	2	7	15	46	2	-44	-95,65%
OVERHEID & ONDERWIJS	0	0	0	2	0	0	0	0	2	0	0	0	0,00%
VERENIGINGEN (VAKVERENIGINGEN)	0	0	0	0	0	0	0	0	0	0	2	2	Inf
ANDERE	2	2	0	5	0	0	2	0	2	0	16	16	Inf
ONVOLDOENDE GESPECIFIEERD (NACE KLEINER DAN 5 DIGITS)	0	0	0	0	0	0	0	0	0	0	0	0	0,00%
ONBEKENDE ACTIVITEIT (GEEN NACE CODE)	0	30	20	6	12	0	9	9	2	0	0	0	0,00%

ANTWERPEN

Aantal faillissementen: januari - april													
Antwerpen	2016	2017	2018	2019	2020	2021	2022	2023	2024	2025	2026	diff	% versus 2025
TOTAAL	632	613	564	592	535	311	622	691	686	686	757	71	10,35%
HORECA	137	130	115	101	110	52	112	128	138	121	150	29	23,97%
REPARATIE VAN COMPUTERS EN CONSUMENTENARTIKELEN	2	1	1	1	2	1	1	1	1	2	1	-1	-50,00%
OVERIGE PERSOONLIJKE DIENSTEN	9	14	12	12	7	10	18	24	23	19	18	-1	-5,26%
BOUW	81	85	73	92	77	54	89	118	115	147	154	7	4,76%
TRANSPORT	27	27	19	25	22	10	40	40	51	53	53	0	0,00%
KLEINHANDEL	75	68	58	87	55	28	72	71	65	69	58	-11	-15,94%
GROOTHANDEL	62	56	60	61	36	20	43	42	34	31	29	-2	-6,45%
HANDELSBEMIDDELING	20	17	9	12	23	11	7	11	14	20	21	1	5,00%
GARAGEHOUDERS & AANVERWANTE ACTIVITEITEN	19	20	15	19	14	10	23	23	25	22	18	-4	-18,18%
DIENSTVERLENING AAN BEDRIJVEN	82	107	89	69	93	54	106	109	101	98	116	18	18,37%
VERZEKERINGEN EN VERMOGENSBEHEER	2	1	2	1	0	0	2	0	1	1	3	2	200,00%
SPORT EN RECREATIE	5	2	5	5	7	2	3	9	3	6	11	5	83,33%
IMMO	14	13	21	9	16	8	13	21	21	25	22	-3	-12,00%
LAND- EN BOSBOUW	9	4	1	3	1	2	5	0	4	4	7	3	75,00%
VISSERIJ EN AQUACULTUUR	0	0	0	0	0	0	0	0	0	0	0	0	0,00%
VOEDINGSINDUSTRIE EN -NIJVERHEID	10	6	5	4	5	3	7	3	10	11	6	-5	-45,45%
TEXTIEL- EN LEDERINDUSTRIE	0	4	0	0	0	0	0	0	0	0	1	1	Inf
HOUTINDUSTRIE	1	1	2	0	1	1	1	0	1	0	1	1	Inf
PAPIERINDUSTRIE	4	1	1	2	2	1	1	3	2	0	3	3	Inf
DRUKKERIJEN, UITGEVERIJEN EN MEDIA	3	1	9	5	4	2	5	5	2	2	4	2	100,00%
CHEMISCHE EN KUNSTSTOFINDUSTRIE	0	1	0	2	0	0	2	1	6	2	2	0	0,00%
BOUWMATERIALENINDUSTRIE	2	0	1	1	0	1	0	1	2	0	0	0	0,00%
METAALINDUSTRIE	8	5	6	6	4	4	6	8	7	7	5	-2	-28,57%
ELEKTROTECHNIEK, ELEKTRONICA & COMPUTERS	0	0	1	1	3	1	0	1	1	1	0	-1	-100,00%
MACHINEBOUW	0	0	1	0	2	0	2	1	2	1	1	0	0,00%
BOUW VAN VERVOERSTUIGEN EN COMPONENTEN	0	1	1	0	0	2	2	1	1	1	1	0	0,00%
MEUBELINDUSTRIE	2	2	2	1	1	1	0	0	2	1	1	0	0,00%
ANDERE INDUSTRIE	1	2	3	0	0	0	0	0	2	1	5	4	400,00%
REPARATIE EN ONDERHOUD	5	5	1	2	3	1	2	4	6	10	3	-7	-70,00%
ENERGIEPRODUCTIE	1	0	0	0	0	0	1	2	0	0	0	0	0,00%
WATER- EN AFVALBEHANDELING, SANERING	2	0	0	0	1	0	1	1	1	0	2	2	Inf
AANBOD CULTUUR & NATUURBEHOUD	4	5	2	9	4	3	5	9	3	6	9	3	50,00%
MEDISCHE BEROEPEN	0	1	2	3	1	2	3	2	4	1	5	4	400,00%
JURIDISCHE BEROEPEN	0	0	0	4	2	3	0	1	0	0	6	6	Inf
ECONOMISCHE BEROEPEN	0	2	3	4	1	1	1	4	2	2	5	3	150,00%
BOUWTECHNISCHE BEROEPEN	7	2	8	6	2	4	6	8	6	4	11	7	175,00%
TOTAAL: VRIJE BEROEPEN (SUBTOTAAL)	7	5	13	17	6	10	10	15	12	7	27	20	285,71%
OVERHEID & ONDERWIJS	3	0	3	4	7	1	4	2	6	3	5	2	66,67%
VERENIGINGEN (VAKVERENIGINGEN)	0	0	0	0	0	1	0	0	0	0	1	1	Inf
ANDERE	2	2	4	1	2	2	4	3	1	5	4	-1	-20,00%
ONVOLDOENDE GESPECIFIEERD (NACE KLEINER DAN 5 DIGITS)	0	0	0	0	0	0	0	0	0	0	0	0	0,00%
ONBEKENDE ACTIVITEIT (GEEN NACE CODE)	33	27	29	40	27	15	35	34	23	10	15	5	50,00%

Potentieel jobverlies: januari - april													
Antwerpen	2016	2017	2018	2019	2020	2021	2022	2023	2024	2025	2026	diff	% versus 2025
TOTAAL	844	1,292	1,029	1,085	1,510	562	990	2,924	4,046	1,763	1,191	-572	-32,44%
HORECA	226	211	329	252	184	120	186	194	304	222	285	63	28,38%
REPARATIE VAN COMPUTERS EN CONSUMENTENARTIKELEN	2	0	0	0	0	2	0	0	0	0	0	0	0,00%
OVERIGE PERSOONLIJKE DIENSTEN	13	14	57	19	26	15	25	21	29	6	16	10	166,67%
BOUW	155	216	79	248	168	92	147	152	218	295	367	72	24,41%
TRANSPORT	37	57	19	9	39	6	73	175	167	254	146	-108	-42,52%
KLEINHANDEL	89	108	175	136	65	33	99	1,887	411	460	62	-398	-86,52%
GROOTHANDEL	51	112	134	136	83	22	58	58	66	42	58	16	38,10%
HANDELSBEMIDDELING	6	10	2	5	23	15	31	8	26	15	9	-6	-40,00%
GARAGEHOUDERS & AANVERWANTE ACTIVITEITEN	15	22	32	21	15	10	10	34	20	11	12	1	9,09%
DIENSTVERLENING AAN BEDRIJVEN	66	213	86	100	151	158	83	109	131	352	75	-277	-78,69%
VERZEKERINGEN EN VERMOGENSBEHEER	0	0	7	2	0	0	2	0	0	0	0	0	0,00%
SPORT EN RECREATIE	2	2	9	4	4	2	0	4	2	1	2	1	100,00%
IMMO	6	8	16	2	13	7	4	12	28	4	12	8	200,00%
LAND- EN BOSBOUW	14	2	0	2	2	2	66	0	5	14	11	-3	-21,43%
VISSERIJ EN AQUACULTUUR	0	0	0	0	0	0	0	0	0	0	0	0	0,00%
VOEDINGSINDUSTRIE EN - NIJVERHEID	51	10	12	19	17	44	10	13	14	50	2	-48	-96,00%
TEXTIEL- EN LEDERINDUSTRIE	0	22	0	0	0	0	0	0	0	0	0	0	0,00%
HOUTINDUSTRIE	6	0	0	0	0	0	2	0	2	0	0	0	0,00%
PAPIERINDUSTRIE	4	2	2	4	2	2	0	2	2	0	0	0	0,00%
DRUKKERIJEN, UITGEVERIJEN EN MEDIA	3	0	26	5	12	4	2	2	0	1	0	-1	-100,00%
CHEMISCHE EN KUNSTSTOFINDUSTRIE	0	2	0	2	0	0	56	0	8	3	0	-3	-100,00%
BOUWMATERIALENINDUSTRIE	3	0	6	1	0	0	0	2	2	0	0	0	0,00%
METAALINDUSTRIE	39	16	8	71	14	11	38	170	6	2	8	6	300,00%
ELEKTROTECHNIEK, ELEKTRONICA & COMPUTERS	0	0	0	0	565	2	0	0	0	0	0	0	0,00%
MACHINEBOUW	0	0	2	0	4	0	0	0	0	0	0	0	0,00%
BOUW VAN VERVOERSTUIGEN EN COMPONENTEN	0	0	0	0	0	2	35	0	2,535	6	29	23	383,33%
MEUBELINDUSTRIE	5	2	2	0	2	2	0	0	2	1	0	-1	-100,00%
ANDERE INDUSTRIE	0	2	0	0	0	0	0	0	2	0	22	22	Inf
REPARATIE EN ONDERHOUD	4	12	0	2	12	0	2	5	14	9	20	11	122,22%
ENERGIEPRODUCTIE	0	0	0	0	0	0	12	2	0	0	0	0	0,00%
WATER- EN AFVALBEHANDELING, SANERING	9	0	0	0	0	0	0	0	0	0	0	0	0,00%
AANBOD CULTUUR & NATUURBEHOUD	2	0	10	4	0	0	7	4	4	2	3	1	50,00%
MEDISCHE BEROEPEN	0	0	2	2	2	0	2	4	1	0	2	2	Inf
JURIDISCHE BEROEPEN	0	0	0	3	0	2	0	2	0	0	1	1	Inf
ECONOMISCHE BEROEPEN	0	3	0	2	0	2	0	3	23	4	3	-1	-25,00%
BOUWTECHNISCHE BEROEPEN	6	1	0	4	0	5	2	6	2	1	13	12	1 200,00%
TOTAAL: VRIJE BEROEPEN (SUBTOTAAL)	6	4	2	11	2	9	4	15	26	5	19	14	280,00%
OVERHEID & ONDERWIJS	8	0	2	11	0	0	5	0	7	0	1	1	Inf
VERENIGINGEN (VAKVERENIGINGEN)	0	0	0	0	0	0	0	0	0	0	2	2	Inf
ANDERE	2	1	8	0	9	0	8	4	2	8	30	22	275,00%
ONVOLDOENDE GESPECIFIEERD (NACE KLEINER DAN 5 DIGITS)	0	0	0	0	0	0	0	0	0	0	0	0	0,00%
ONBEKENDE ACTIVITEIT (GEEN NACE CODE)	20	244	4	19	98	2	25	51	13	0	0	0	0,00%

LIMBURG

Aantal faillissementen: januari - april													
Limburg	2016	2017	2018	2019	2020	2021	2022	2023	2024	2025	2026	diff	% versus 2025
TOTAAL	253	229	202	272	211	161	193	224	244	288	261	-27	-9,38%
HORECA	51	54	34	54	46	22	28	40	45	48	34	-14	-29,17%
REPARATIE VAN COMPUTERS EN CONSUMENTENARTIKELEN	1	0	0	2	2	0	1	1	1	2	1	-1	-50,00%
OVERIGE PERSOONLIJKE DIENSTEN	13	3	5	7	4	6	3	6	8	5	4	-1	-20,00%
BOUW	48	46	45	48	37	42	44	60	64	83	61	-22	-26,51%
TRANSPORT	10	3	8	7	6	8	7	12	8	10	13	3	30,00%
KLEINHANDEL	30	28	20	27	25	14	26	19	30	28	33	5	17,86%
GROOTHANDEL	16	17	11	18	4	11	6	9	5	16	11	-5	-31,25%
HANDELSBEMIDDELING	3	7	6	10	2	3	4	4	6	9	6	-3	-33,33%
GARAGEHOUDERS & AANVERWANTE ACTIVITEITEN	4	4	11	8	14	5	11	3	6	9	13	4	44,44%
DIENSTVERLENING AAN BEDRIJVEN	38	29	32	28	29	19	24	28	40	38	32	-6	-15,79%
VERZEKERINGEN EN VERMOGENSBEHEER	0	0	0	0	1	1	0	0	0	1	0	-1	-100,00%
SPORT EN RECREATIE	3	2	1	7	5	3	1	0	1	3	3	0	0,00%
IMMO	6	6	5	6	4	4	0	6	9	9	5	-4	-44,44%
LAND- EN BOSBOUW	2	2	2	3	4	3	8	6	2	4	1	-3	-75,00%
VISSERIJ EN AQUACULTUUR	0	0	0	0	0	0	0	0	0	0	0	0	0,00%
VOEDINGSINDUSTRIE EN -NIJVERHEID	4	4	2	4	0	4	2	4	1	0	3	3	Inf
TEXTIEL- EN LEDERINDUSTRIE	1	0	1	0	0	0	1	0	0	1	2	1	100,00%
HOUTINDUSTRIE	0	0	0	0	0	0	2	0	2	1	1	0	0,00%
PAPIERINDUSTRIE	1	2	0	1	1	1	1	0	0	1	1	0	0,00%
DRUKKERIJEN, UITGEVERIJEN EN MEDIA	2	0	0	1	0	1	0	2	0	0	1	1	Inf
CHEMISCHE EN KUNSTSTOFINDUSTRIE	1	0	0	0	0	1	0	0	1	0	0	0	0,00%
BOUWMATERIALENINDUSTRIE	0	0	0	0	2	0	0	0	1	0	2	2	Inf
METAALINDUSTRIE	4	3	3	9	7	2	3	4	3	3	9	6	200,00%
ELEKTROTECHNIEK, ELEKTRONICA & COMPUTERS	0	0	0	0	1	2	0	1	0	0	1	1	Inf
MACHINEBOUW	0	0	0	4	0	0	2	0	0	0	1	1	Inf
BOUW VAN VERVOERSTUIGEN EN COMPONENTEN	0	0	0	0	0	0	0	1	0	1	1	0	0,00%
MEUBELINDUSTRIE	0	1	2	1	0	0	0	0	0	2	1	-1	-50,00%
ANDERE INDUSTRIE	0	0	1	1	2	0	0	0	0	0	0	0	0,00%
REPARATIE EN ONDERHOUD	1	1	1	0	2	3	2	2	1	0	2	2	Inf
ENERGIEPRODUCTIE	0	1	0	1	1	0	0	0	0	0	0	0	0,00%
WATER- EN AFVALBEHANDELING, SANERING	0	0	0	3	1	0	0	1	0	2	3	1	50,00%
AANBOD CULTUUR & NATUURBEHOUD	1	1	0	4	0	2	2	1	0	1	1	0	0,00%
MEDISCHE BEROEPEN	0	1	0	0	0	0	1	3	1	2	1	-1	-50,00%
JURIDISCHE BEROEPEN	0	0	0	1	0	1	0	0	0	0	0	0	0,00%
ECONOMISCHE BEROEPEN	1	1	1	0	1	0	0	0	1	0	1	1	Inf
BOUWTECHNISCHE BEROEPEN	1	2	2	4	2	1	4	2	1	5	6	1	20,00%
TOTAAL: VRIJE BEROEPEN (SUBTOTAAL)	2	4	3	5	3	2	5	5	3	7	8	1	14,29%
OVERHEID & ONDERWIJS	0	0	0	1	0	1	2	2	3	0	1	1	Inf
VERENIGINGEN (VAKVERENIGINGEN)	0	0	0	0	0	0	0	0	0	0	0	0	0,00%
ANDERE	1	1	0	0	0	0	0	0	0	2	1	-1	-50,00%
ONVOLDOENDE GESPECIFIEERD (NACE KLEINER DAN 5 DIGITS)	0	0	0	0	0	0	0	0	0	0	0	0	0,00%
ONBEKENDE ACTIVITEIT (GEEN NACE CODE)	10	10	9	12	8	1	8	7	4	2	5	3	150,00%

Potentieel jobverlies: januari - april													
Limburg	2016	2017	2018	2019	2020	2021	2022	2023	2024	2025	2026	diff	% versus 2025
TOTAAL	537	481	407	310	438	341	376	238	444	455	430	-25	-5,49%
HORECA	63	107	49	73	90	59	99	52	78	110	55	-55	-50,00%
REPARATIE VAN COMPUTERS EN CONSUMENTENARTIKELEN	0	0	0	2	0	0	0	0	0	0	0	0	0,00%
OVERIGE PERSOONLIJKE DIENSTEN	7	3	9	3	6	6	2	6	4	2	4	2	100,00%
BOUW	71	96	163	70	101	76	44	41	46	97	51	-46	-47,42%
TRANSPORT	30	0	16	4	7	22	91	52	24	87	17	-70	-80,46%
KLEINHANDEL	45	26	47	25	49	14	38	24	107	40	49	9	22,50%
GROOTHANDEL	41	24	33	18	4	34	6	5	4	42	7	-35	-83,33%
HANDELSBEMIDDELING	0	15	9	7	2	0	0	7	4	3	22	19	633,33%
GARAGEHOUDERS & AANVERWANTE ACTIVITEITEN	3	2	17	14	29	4	12	4	4	2	12	10	500,00%
DIENSTVERLENING AAN BEDRIJVEN	118	69	42	24	54	34	18	18	27	45	22	-23	-51,11%
VERZEKERINGEN EN VERMOGENSBEHEER	0	0	0	0	2	0	0	0	0	0	0	0	0,00%
SPORT EN RECREATIE	3	0	1	4	10	4	3	0	0	0	12	12	Inf
IMMO	8	10	2	4	2	37	0	2	13	14	4	-10	-71,43%
LAND- EN BOSBOUW	75	4	0	2	2	2	10	4	0	3	0	-3	-100,00%
VISSERIJ EN AQUACULTUUR	0	0	0	0	0	0	0	0	0	0	0	0	0,00%
VOEDINGSINDUSTRIE EN -NIJVERHEID	13	8	2	3	0	6	2	6	2	0	10	10	Inf
TEXTIEL- EN LEDERINDUSTRIE	1	0	0	0	0	0	0	0	0	1	2	1	100,00%
HOUTINDUSTRIE	0	0	0	0	0	0	2	0	0	0	0	0	0,00%
PAPIERINDUSTRIE	1	0	0	0	4	0	2	0	0	2	0	-2	-100,00%
DRUKKERIJEN, UITGEVERIJEN EN MEDIA	2	0	0	2	0	1	0	2	0	0	0	0	0,00%
CHEMISCHE EN KUNSTSTOFINDUSTRIE	46	0	0	0	0	2	0	0	113	0	0	0	0,00%
BOUWMATERIALENINDUSTRIE	0	0	0	0	2	0	0	0	0	0	47	47	Inf
METAALINDUSTRIE	10	8	1	34	21	17	0	2	12	0	66	66	Inf
ELEKTROTECHNIEK, ELEKTRONICA & COMPUTERS	0	0	0	0	4	2	0	8	0	0	0	0	0,00%
MACHINEBOUW	0	0	0	4	0	0	39	0	0	0	2	2	Inf
BOUW VAN VERVOERSTUIGEN EN COMPONENTEN	0	0	0	0	0	0	0	0	0	0	5	5	Inf
MEUBELINDUSTRIE	0	0	14	0	0	0	0	0	0	0	0	0	0,00%
ANDERE INDUSTRIE	0	0	2	0	4	0	0	0	0	0	0	0	0,00%
REPARATIE EN ONDERHOUD	0	0	0	0	2	17	0	0	0	0	2	2	Inf
ENERGIEPRODUCTIE	0	97	0	0	0	0	0	0	0	0	0	0	0,00%
WATER- EN AFVALBEHANDELING, SANERING	0	0	0	2	2	0	0	3	0	5	39	34	680,00%
AANBOD CULTUUR & NATUURBEHOUD	0	2	0	0	0	2	2	0	0	0	0	0	0,00%
MEDISCHE BEROEPEN	0	2	0	0	0	0	0	0	2	1	0	-1	-100,00%
JURIDISCHE BEROEPEN	0	0	0	0	0	0	0	0	0	0	0	0	0,00%
ECONOMISCHE BEROEPEN	0	2	0	0	0	0	0	0	0	0	0	0	0,00%
BOUWTECHNISCHE BEROEPEN	0	4	0	5	41	0	2	0	0	1	2	1	100,00%
TOTAAL: VRIJE BEROEPEN (SUBTOTAAL)	0	8	0	5	41	0	2	0	2	2	2	0	0,00%
OVERHEID & ONDERWIJS	0	0	0	0	0	2	0	0	2	0	0	0	0,00%
VERENIGINGEN (VAKVERENIGINGEN)	0	0	0	0	0	0	0	0	0	0	0	0	0,00%
ANDERE	0	2	0	0	0	0	0	0	0	0	0	0	0,00%
ONVOLDOENDE GESPECIFIEERD (NACE KLEINER DAN 5 DIGITS)	0	0	0	0	0	0	0	0	0	0	0	0	0,00%
ONBEKENDE ACTIVITEIT (GEEN NACE CODE)	0	0	0	10	0	0	4	2	2	0	0	0	0,00%

VLAAMS-BRABANT

Aantal faillissementen: januari - april													
Vlaams-Brabant	2016	2017	2018	2019	2020	2021	2022	2023	2024	2025	2026	diff	% versus 2025
TOTAAL	230	189	191	241	208	143	213	335	445	442	544	102	23,08%
HORECA	39	32	30	54	42	20	34	53	61	63	61	-2	-3,17%
REPARATIE VAN COMPUTERS EN CONSUMENTENARTIKELEN	1	1	2	1	1	1	0	1	0	0	1	1	Inf
OVERIGE PERSOONLIJKE DIENSTEN	2	6	7	8	4	4	4	8	4	11	16	5	45,45%
BOUW	34	30	31	43	38	31	54	84	130	138	148	10	7,25%
TRANSPORT	14	12	13	3	17	12	18	22	40	49	65	16	32,65%
KLEINHANDEL	20	22	20	23	18	8	24	21	37	28	44	16	57,14%
GROOTHANDEL	22	9	10	16	9	10	7	8	11	11	15	4	36,36%
HANDELSBEMIDDELING	6	7	5	5	6	3	9	6	15	11	11	0	0,00%
GARAGEHOUDERS & AANVERWANTE ACTIVITEITEN	6	7	7	8	9	4	8	12	25	18	24	6	33,33%
DIENSTVERLENING AAN BEDRIJVEN	46	36	30	37	29	22	37	63	68	74	89	15	20,27%
VERZEKERINGEN EN VERMOGENSBEHEER	0	1	0	0	1	1	0	0	0	0	0	0	0,00%
SPORT EN RECREATIE	2	1	1	4	2	0	1	7	3	2	5	3	150,00%
IMMO	2	8	8	5	7	4	4	7	2	5	14	9	180,00%
LAND- EN BOSBOUW	1	1	1	0	6	2	0	1	1	3	2	-1	-33,33%
VISSERIJ EN AQUACULTUUR	0	0	0	0	0	0	0	0	0	0	0	0	0,00%
VOEDINGSINDUSTRIE EN - NIJVERHEID	5	1	3	4	0	0	1	9	3	3	5	2	66,67%
TEXTIEL- EN LEDERINDUSTRIE	0	0	0	0	0	2	0	2	1	1	0	-1	-100,00%
HOUTINDUSTRIE	0	0	1	0	0	1	1	1	1	1	0	-1	-100,00%
PAPIERINDUSTRIE	2	1	0	0	1	3	1	0	0	0	0	0	0,00%
DRUKKERIJEN, UITGEVERIJEN EN MEDIA	0	1	3	2	2	0	1	0	1	0	4	4	Inf
CHEMISCHE EN KUNSTSTOFINDUSTRIE	0	1	1	0	1	0	0	0	0	1	2	1	100,00%
BOUWMATERIALENINDUSTRIE	0	0	0	0	0	0	0	0	0	1	1	0	0,00%
METAALINDUSTRIE	4	1	1	2	2	1	2	1	3	2	5	3	150,00%
ELEKTROTECHNIEK, ELEKTRONICA & COMPUTERS	1	1	0	0	0	0	0	1	0	0	0	0	0,00%
MACHINEBOUW	0	1	0	0	0	1	0	0	0	0	1	1	Inf
BOUW VAN VERVOERSTUIGEN EN COMPONENTEN	0	0	0	0	1	0	0	0	0	1	0	-1	-100,00%
MEUBELINDUSTRIE	0	0	0	0	0	1	0	0	2	1	2	1	100,00%
ANDERE INDUSTRIE	0	1	0	1	1	0	0	0	0	1	0	-1	-100,00%
REPARATIE EN ONDERHOUD	1	0	0	1	1	0	2	3	5	1	2	1	100,00%
ENERGIEPRODUCTIE	0	0	4	0	0	0	1	0	0	0	1	1	Inf
WATER- EN AFVALBEHANDELING, SANERING	1	0	0	1	0	0	0	3	2	2	2	0	0,00%
AANBOD CULTUUR & NATUURBEHOUD	1	0	1	3	1	2	1	3	3	2	2	0	0,00%
MEDISCHE BEROEPEN	0	0	0	1	0	0	0	1	2	0	4	4	Inf
JURIDISCHE BEROEPEN	0	0	0	2	2	0	0	0	1	0	0	0	0,00%
ECONOMISCHE BEROEPEN	0	0	1	3	2	0	1	2	1	0	0	0	0,00%
BOUWTECHNISCHE BEROEPEN	9	1	0	4	0	1	0	1	6	1	0	-1	-100,00%
TOTAAL: VRIJE BEROEPEN (SUBTOTAAL)	9	1	1	10	4	1	1	4	10	1	4	3	300,00%
OVERHEID & ONDERWIJS	3	0	0	0	1	1	0	1	0	0	1	1	Inf
VERENIGINGEN (VAKVERENIGINGEN)	0	0	0	0	0	1	0	0	0	0	0	0	0,00%
ANDERE	0	1	1	0	0	1	1	1	3	0	1	1	Inf
ONVOLDOENDE GESPECIFIEERD (NACE KLEINER DAN 5 DIGITS)	0	0	0	0	0	0	0	0	0	0	0	0	0,00%
ONBEKENDE ACTIVITEIT (GEEN NACE CODE)	8	6	10	10	4	6	1	13	14	11	16	5	45,45%

Potentieel jobverlies: januari - april													
Vlaams-Brabant	2016	2017	2018	2019	2020	2021	2022	2023	2024	2025	2026	diff	% versus 2025
TOTAAL	407	290	358	327	428	253	353	521	804	536	1,089	553	103,17%
HORECA	51	29	47	117	67	28	80	114	140	119	97	-22	-18,49%
REPARATIE VAN COMPUTERS EN CONSUMENTENARTIKELEN	0	0	0	2	0	0	0	2	0	0	2	2	Inf
OVERIGE PERSOONLIJKE DIENSTEN	2	7	14	3	0	2	11	6	4	5	203	198	3 960,00%
BOUW	38	45	85	70	57	39	106	175	188	116	150	34	29,31%
TRANSPORT	12	17	12	10	160	54	34	36	170	100	161	61	61,00%
KLEINHANDEL	36	34	8	18	50	35	33	22	67	10	30	20	200,00%
GROOTHANDEL	46	74	26	11	7	15	12	7	8	18	38	20	111,11%
HANDELSBEMIDDELING	0	5	4	6	0	1	15	6	32	1	14	13	1 300,00%
GARAGEHOUDERS & AANVERWANTE ACTIVITEITEN	11	22	8	14	16	2	11	17	37	4	35	31	775,00%
DIENSTVERLENING AAN BEDRIJVEN	171	33	45	29	29	49	14	39	89	102	92	-10	-9,80%
VERZEKERINGEN EN VERMOGENSBEHEER	0	0	0	0	2	0	0	0	0	0	0	0	0,00%
SPORT EN RECREATIE	4	0	2	2	2	0	2	20	0	7	16	9	128,57%
IMMO	0	3	2	8	20	7	4	4	2	6	21	15	250,00%
LAND- EN BOSBOUW	0	2	2	0	6	2	0	2	0	0	0	0	0,00%
VISSERIJ EN AQUACULTUUR	0	0	0	0	0	0	0	0	0	0	0	0	0,00%
VOEDINGSINDUSTRIE EN - NIJVERHEID	6	2	4	17	0	0	2	19	6	0	7	7	Inf
TEXTIEL- EN LEDERINDUSTRIE	0	0	0	0	0	2	0	2	0	0	0	0	0,00%
HOUTINDUSTRIE	0	0	0	0	0	2	2	2	2	0	0	0	0,00%
PAPIERINDUSTRIE	0	0	0	0	0	3	4	0	0	0	0	0	0,00%
DRUKKERIJEN, UITGEVERIJEN EN MEDIA	0	0	0	5	0	0	0	0	0	0	10	10	Inf
CHEMISCHE EN KUNSTSTOFINDUSTRIE	0	0	10	0	0	0	0	0	0	39	0	-39	-100,00%
BOUWMATERIALENINDUSTRIE	0	0	0	0	0	0	0	0	0	9	17	8	88,89%
METAALINDUSTRIE	2	11	19	0	4	2	21	0	24	0	6	6	Inf
ELEKTROTECHNIEK, ELEKTRONICA & COMPUTERS	6	0	0	0	0	0	0	2	0	0	0	0	0,00%
MACHINEBOUW	0	0	0	0	0	0	0	0	0	0	0	0	0,00%
BOUW VAN VERVOERSTUIGEN EN COMPONENTEN	0	0	0	0	2	0	0	0	0	0	0	0	0,00%
MEUBELINDUSTRIE	0	0	0	0	0	0	0	0	2	0	41	41	Inf
ANDERE INDUSTRIE	0	2	0	0	0	0	0	0	0	0	0	0	0,00%
REPARATIE EN ONDERHOUD	6	0	0	2	2	0	2	17	4	0	0	0	0,00%
ENERGIEPRODUCTIE	0	0	0	0	0	0	0	0	0	0	1	1	Inf
WATER- EN AFVALBEHANDELING, SANERING	0	0	0	0	0	0	0	0	0	0	0	0	0,00%
AANBOD CULTUUR & NATUURBEHOUD	0	0	2	0	0	2	0	0	0	0	4	4	Inf
MEDISCHE BEROEPEN	0	0	0	0	0	0	0	0	2	0	2	2	Inf
JURIDISCHE BEROEPEN	0	0	0	0	0	0	0	0	0	0	0	0	0,00%
ECONOMISCHE BEROEPEN	0	0	2	1	2	0	0	0	1	0	0	0	0,00%
BOUWTECHNISCHE BEROEPEN	12	1	0	0	0	0	0	0	9	0	0	0	0,00%
TOTAAL: VRIJE BEROEPEN (SUBTOTAAL)	12	1	2	1	2	0	0	0	12	0	2	2	Inf
OVERHEID & ONDERWIJS	2	0	0	0	0	2	0	2	0	0	0	0	0,00%
VERENIGINGEN (VAKVERENIGINGEN)	0	0	0	0	0	2	0	0	0	0	0	0	0,00%
ANDERE	0	0	2	0	0	2	0	2	2	0	142	142	Inf
ONVOLDOENDE GESPECIFIEERD (NACE KLEINER DAN 5 DIGITS)	0	0	0	0	0	0	0	0	0	0	0	0	0,00%
ONBEKENDE ACTIVITEIT (GEEN NACE CODE)	2	3	64	12	2	2	0	25	15	0	0	0	0,00%

WAALS-BRABANT

Aantal faillissementen: januari - april													
Waals-Brabant	2016	2017	2018	2019	2020	2021	2022	2023	2024	2025	2026	diff	% versus 2025
TOTAAL	105	130	154	158	140	105	120	136	153	176	149	-27	-15,34%
HORECA	16	19	16	22	24	8	9	23	20	17	14	-3	-17,65%
REPARATIE VAN COMPUTERS EN CONSUMENTENARTIKELEN	1	2	1	1	1	0	0	1	0	2	0	-2	-100,00%
OVERIGE PERSOONLIJKE DIENSTEN	2	3	5	6	10	2	8	8	5	5	7	2	40,00%
BOUW	23	23	28	31	18	16	20	21	19	28	27	-1	-3,57%
TRANSPORT	3	7	5	3	5	1	3	7	4	5	6	1	20,00%
KLEINHANDEL	12	11	22	22	19	8	16	13	22	22	16	-6	-27,27%
GROOTHANDEL	2	7	4	7	8	5	5	6	3	11	5	-6	-54,55%
HANDELSBEMIDDELING	6	3	5	3	5	9	5	1	5	7	3	-4	-57,14%
GARAGEHOUDERS & AANVERWANTE ACTIVITEITEN	2	7	6	2	2	2	4	4	3	4	3	-1	-25,00%
DIENSTVERLENING AAN BEDRIJVEN	20	21	26	27	22	26	21	24	34	35	33	-2	-5,71%
VERZEKERINGEN EN VERMOGENSBEHEER	0	0	1	0	0	0	0	0	0	2	0	-2	-100,00%
SPORT EN RECREATIE	0	3	4	2	1	3	2	4	3	3	1	-2	-66,67%
IMMO	5	4	10	9	4	4	6	2	6	7	7	0	0,00%
LAND- EN BOSBOUW	0	2	1	0	0	1	2	0	1	2	1	-1	-50,00%
VISSERIJ EN AQUACULTUUR	0	0	0	0	0	0	0	0	0	0	0	0	0,00%
VOEDINGSINDUSTRIE EN -NIJVERHEID	0	0	4	3	2	1	1	1	2	3	1	-2	-66,67%
TEXTIEL- EN LEDERINDUSTRIE	0	0	0	0	2	0	0	0	1	0	0	0	0,00%
HOUTINDUSTRIE	0	1	1	0	0	0	0	1	1	0	2	2	Inf
PAPIERINDUSTRIE	0	1	0	3	1	2	0	0	2	0	0	0	0,00%
DRUKKERIJEN, UITGEVERIJEN EN MEDIA	0	3	3	1	2	1	1	1	1	5	3	-2	-40,00%
CHEMISCHE EN KUNSTSTOFINDUSTRIE	0	1	0	1	2	1	0	0	1	1	0	-1	-100,00%
BOUWMATERIALENINDUSTRIE	0	0	1	0	0	0	0	0	0	0	0	0	0,00%
METAALINDUSTRIE	1	1	2	2	2	0	2	1	1	1	1	0	0,00%
ELEKTROTECHNIEK, ELEKTRONICA & COMPUTERS	1	0	0	0	0	0	0	0	1	0	2	2	Inf
MACHINEBOUW	0	0	0	1	0	0	0	0	0	1	0	-1	-100,00%
BOUW VAN VERVOERSTUIGEN EN COMPONENTEN	0	0	0	1	0	0	0	0	0	0	0	0	0,00%
MEUBELINDUSTRIE	1	0	1	0	0	0	1	0	0	0	0	0	0,00%
ANDERE INDUSTRIE	0	1	0	0	0	0	0	0	0	0	1	1	Inf
REPARATIE EN ONDERHOUD	0	1	0	0	1	0	1	0	0	1	0	-1	-100,00%
ENERGIEPRODUCTIE	0	0	0	0	0	1	0	0	0	0	0	0	0,00%
WATER- EN AFVALBEHANDELING, SANERING	0	0	0	1	0	0	0	0	0	1	1	0	0,00%
AANBOD CULTUUR & NATUURBEHOUD	0	0	1	0	0	0	0	1	1	2	3	1	50,00%
MEDISCHE BEROEPEN	0	2	0	0	1	0	0	2	3	1	2	1	100,00%
JURIDISCHE BEROEPEN	0	0	0	0	0	2	1	0	0	2	0	-2	-100,00%
ECONOMISCHE BEROEPEN	0	0	0	0	2	0	0	1	1	1	0	-1	-100,00%
BOUWTECHNISCHE BEROEPEN	3	4	1	2	2	0	2	3	4	2	3	1	50,00%
TOTAAL: VRIJE BEROEPEN (SUBTOTAAL)	3	6	1	2	5	2	3	6	8	6	5	-1	-16,67%
OVERHEID & ONDERWIJS	2	0	1	2	0	1	2	2	3	1	4	3	300,00%
VERENIGINGEN (VAKVERENIGINGEN)	0	0	1	0	0	0	0	0	0	0	0	0	0,00%
ANDERE	0	0	0	0	0	1	1	1	0	2	1	-1	-50,00%
ONVOLDOENDE GESPECIFIEERD (NACE KLEINER DAN 5 DIGITS)	0	0	0	0	0	0	0	0	0	0	0	0	0,00%
ONBEKENDE ACTIVITEIT (GEEN NACE CODE)	5	3	4	6	4	10	7	8	6	2	2	0	0,00%

Potentieel jobverlies: januari - april													
Waals-Brabant	2016	2017	2018	2019	2020	2021	2022	2023	2024	2025	2026	diff	% versus 2025
TOTAAL	413	353	318	433	478	197	242	199	282	679	427	-252	-37,11%
HORECA	21	53	76	43	56	8	14	60	53	48	42	-6	-12,50%
REPARATIE VAN COMPUTERS EN CONSUMENTENARTIKELEN	0	2	0	0	0	0	0	2	0	5	0	-5	-100,00%
OVERIGE PERSOONLIJKE DIENSTEN	2	2	2	8	14	2	19	26	6	7	16	9	128,57%
BOUW	52	48	40	38	23	12	71	29	13	11	39	28	254,55%
TRANSPORT	12	34	25	13	4	0	2	8	4	453	16	-437	-96,47%
KLEINHANDEL	12	49	35	22	85	16	57	16	68	29	20	-9	-31,03%
GROOTHANDEL	2	4	6	11	33	56	10	6	9	49	22	-27	-55,10%
HANDELSBEMIDDELING	13	2	4	0	2	12	0	0	12	0	0	0	0,00%
GARAGEHOUDERS & AANVERWANTE ACTIVITEITEN	2	5	30	4	0	2	4	3	4	2	4	2	100,00%
DIENSTVERLENING AAN BEDRIJVEN	88	36	38	270	215	30	5	23	26	27	61	34	125,93%
VERZEKERINGEN EN VERMOGENSBEHEER	0	0	2	0	0	0	0	0	0	2	0	-2	-100,00%
SPORT EN RECREATIE	0	1	11	0	2	5	3	4	2	0	0	0	0,00%
IMMO	8	0	6	2	4	5	1	0	16	2	9	7	350,00%
LAND- EN BOSBOUW	0	0	2	0	0	0	0	0	2	0	2	2	Inf
VISSERIJ EN AQUACULTUUR	0	0	0	0	0	0	0	0	0	0	0	0	0,00%
VOEDINGSINDUSTRIE EN - NIJVERHEID	0	0	8	2	1	2	2	2	7	3	2	-1	-33,33%
TEXTIEL- EN LEDERINDUSTRIE	0	0	0	0	0	0	0	0	2	0	0	0	0,00%
HOUTINDUSTRIE	0	0	0	0	0	0	0	0	0	0	18	18	Inf
PAPIERINDUSTRIE	0	1	0	5	2	4	0	0	15	0	0	0	0,00%
DRUKKERIJEN, UITGEVERIJEN EN MEDIA	0	3	0	2	2	0	0	0	2	13	20	7	53,85%
CHEMISCHE EN KUNSTSTOFINDUSTRIE	0	4	0	1	12	2	0	0	2	4	0	-4	-100,00%
BOUWMATERIALENINDUSTRIE	0	0	2	0	0	0	0	0	0	0	0	0	0,00%
METAALINDUSTRIE	0	0	19	2	2	0	10	0	2	0	53	53	Inf
ELEKTROTECHNIEK, ELEKTRONICA & COMPUTERS	0	0	0	0	0	0	0	0	2	0	9	9	Inf
MACHINEBOUW	0	0	0	0	0	0	0	0	0	3	0	-3	-100,00%
BOUW VAN VERVOERSTUIGEN EN COMPONENTEN	0	0	0	0	0	0	0	0	0	0	0	0	0,00%
MEUBELINDUSTRIE	0	0	0	0	0	0	2	0	0	0	0	0	0,00%
ANDERE INDUSTRIE	0	2	0	0	0	0	0	0	0	0	0	0	0,00%
REPARATIE EN ONDERHOUD	0	0	0	0	15	0	1	0	0	0	0	0	0,00%
ENERGIEPRODUCTIE	0	0	0	0	0	13	0	0	0	0	0	0	0,00%
WATER- EN AFVALBEHANDELING, SANERING	0	0	0	2	0	0	0	0	0	7	4	-3	-42,86%
AANBOD CULTUUR & NATUURBEHOUD	0	0	1	0	0	0	0	2	0	0	12	12	Inf
MEDISCHE BEROEPEN	0	39	0	0	0	0	0	2	2	0	7	7	Inf
JURIDISCHE BEROEPEN	0	0	0	0	0	0	0	0	0	0	0	0	0,00%
ECONOMISCHE BEROEPEN	0	0	0	0	2	0	0	0	2	0	0	0	0,00%
BOUWTECHNISCHE BEROEPEN	6	65	0	0	2	0	31	0	4	12	20	8	66,67%
TOTAAL: VRIJE BEROEPEN (SUBTOTAAL)	6	104	0	0	4	0	31	2	8	12	27	15	125,00%
OVERHEID & ONDERWIJS	7	0	2	4	0	0	0	2	21	0	5	5	Inf
VERENIGINGEN (VAKVERENIGINGEN)	0	0	2	0	0	0	0	0	0	0	0	0	0,00%
ANDERE	0	0	0	0	0	0	2	2	0	2	46	44	2 200,00%
ONVOLDOENDE GESPECIFIEERD (NACE KLEINER DAN 5 DIGITS)	0	0	0	0	0	0	0	0	0	0	0	0	0,00%
ONBEKENDE ACTIVITEIT (GEEN NACE CODE)	188	3	7	4	2	28	8	12	6	0	0	0	0,00%

HENEGOUWEN

Aantal faillissementen: januari - april													
Henegouwen	2016	2017	2018	2019	2020	2021	2022	2023	2024	2025	2026	diff	% versus 2025
TOTAAL	336	311	285	261	248	161	212	253	303	259	265	6	2,32%
HORECA	71	77	60	52	39	19	40	51	69	53	52	-1	-1,89%
REPARATIE VAN COMPUTERS EN CONSUMENTENARTIKELEN	0	0	0	0	1	0	0	0	0	0	2	2	Inf
OVERIGE PERSOONLIJKE DIENSTEN	7	13	8	11	7	8	4	4	13	8	8	0	0,00%
BOUW	72	55	60	61	63	38	36	53	65	50	65	15	30,00%
TRANSPORT	9	6	6	10	12	12	7	17	17	11	9	-2	-18,18%
KLEINHANDEL	56	49	51	36	31	24	28	38	38	38	29	-9	-23,68%
GROOTHANDEL	21	4	13	9	9	4	8	7	10	12	8	-4	-33,33%
HANDELSBEMIDDELING	10	10	5	7	8	6	5	7	2	8	3	-5	-62,50%
GARAGEHOUDERS & AANVERWANTE ACTIVITEITEN	9	10	12	6	9	1	16	14	13	11	8	-3	-27,27%
DIENSTVERLENING AAN BEDRIJVEN	38	29	23	24	21	25	26	23	25	28	27	-1	-3,57%
VERZEKERINGEN EN VERMOGENSBEHEER	0	0	0	0	0	0	0	0	0	1	1	0	0,00%
SPORT EN RECREATIE	2	4	1	4	2	0	6	1	2	3	4	1	33,33%
IMMO	6	14	6	3	6	4	3	4	7	3	9	6	200,00%
LAND- EN BOSBOUW	5	1	2	1	4	0	2	1	2	2	2	0	0,00%
VISSERIJ EN AQUACULTUUR	0	0	0	0	0	0	0	0	0	1	0	-1	-100,00%
VOEDINGSINDUSTRIE EN -NIJVERHEID	3	5	5	2	1	1	2	3	5	4	3	-1	-25,00%
TEXTIEL- EN LEDERINDUSTRIE	0	1	0	0	1	0	0	0	2	0	0	0	0,00%
HOUTINDUSTRIE	1	1	0	1	2	0	0	1	0	0	0	0	0,00%
PAPIERINDUSTRIE	2	2	2	2	0	0	2	3	0	1	0	-1	-100,00%
DRUKKERIJEN, UITGEVERIJEN EN MEDIA	2	1	2	0	0	2	0	1	2	0	1	1	Inf
CHEMISCHE EN KUNSTSTOFINDUSTRIE	0	1	0	0	0	0	1	0	0	1	0	-1	-100,00%
BOUWMATERIALENINDUSTRIE	0	1	1	0	1	0	1	1	0	1	1	0	0,00%
METAALINDUSTRIE	0	3	4	4	2	0	3	5	2	3	3	0	0,00%
ELEKTROTECHNIEK, ELEKTRONICA & COMPUTERS	0	1	0	0	0	0	0	0	1	1	0	-1	-100,00%
MACHINEBOUW	2	1	0	1	0	0	0	0	1	1	0	-1	-100,00%
BOUW VAN VERVOERSTUIGEN EN COMPONENTEN	0	0	0	0	0	0	0	0	0	0	0	0	0,00%
MEUBELINDUSTRIE	0	0	0	1	0	1	2	1	1	0	0	0	0,00%
ANDERE INDUSTRIE	1	0	2	0	0	1	2	1	0	0	0	0	0,00%
REPARATIE EN ONDERHOUD	1	1	1	0	1	1	0	1	2	1	0	-1	-100,00%
ENERGIEPRODUCTIE	0	0	0	0	0	0	0	0	0	0	0	0	0,00%
WATER- EN AFVALBEHANDELING, SANERING	1	1	0	0	0	1	0	0	0	3	3	0	0,00%
AANBOD CULTUUR & NATUURBEHOUD	3	1	0	1	1	0	1	0	2	1	1	0	0,00%
MEDISCHE BEROEPEN	0	0	0	0	2	0	0	1	0	3	4	1	33,33%
JURIDISCHE BEROEPEN	0	0	1	0	1	1	0	1	1	0	0	0	0,00%
ECONOMISCHE BEROEPEN	0	0	1	2	0	0	1	1	0	1	1	0	0,00%
BOUWTECHNISCHE BEROEPEN	1	5	1	2	4	1	1	0	4	2	3	1	50,00%
TOTAAL: VRIJE BEROEPEN (SUBTOTAAL)	1	5	3	4	7	2	2	3	5	6	8	2	33,33%
OVERHEID & ONDERWIJS	0	0	2	1	1	2	2	1	1	0	1	1	Inf
VERENIGINGEN (VAKVERENIGINGEN)	0	1	0	0	0	0	0	0	0	1	1	0	0,00%
ANDERE	0	1	0	0	0	3	2	0	2	2	9	7	350,00%
ONVOLDOENDE GESPECIFIEERD (NACE KLEINER DAN 5 DIGITS)	0	0	0	0	0	0	0	0	0	0	0	0	0,00%
ONBEKENDE ACTIVITEIT (GEEN NACE CODE)	13	12	16	20	19	6	11	12	14	4	7	3	75,00%

Potentieel jobverlies: januari - april													
Henegouwen	2016	2017	2018	2019	2020	2021	2022	2023	2024	2025	2026	diff	% versus 2025
TOTAAL	833	811	749	929	731	811	654	739	671	849	753	-96	-11,31%
HORECA	89	105	126	94	62	54	69	114	183	125	136	11	8,80%
REPARATIE VAN COMPUTERS EN CONSUMENTENARTIKELEN	0	0	0	0	2	0	0	0	0	0	2	2	Inf
OVERIGE PERSOONLIJKE DIENSTEN	10	24	12	9	4	4	9	9	21	20	18	-2	-10,00%
BOUW	237	198	202	245	314	145	113	146	147	74	132	58	78,38%
TRANSPORT	18	8	17	23	14	12	12	139	41	29	50	21	72,41%
KLEINHANDEL	104	70	116	35	66	65	89	76	103	102	68	-34	-33,33%
GROOTHANDEL	30	15	39	19	11	122	181	37	20	18	20	2	11,11%
HANDELSBEMIDDELING	7	8	4	43	55	4	11	15	0	1	2	1	100,00%
GARAGEHOUDERS & AANVERWANTE ACTIVITEITEN	56	9	29	5	15	26	10	22	15	7	11	4	57,14%
DIENSTVERLENING AAN BEDRIJVEN	75	75	116	74	47	52	52	98	58	61	30	-31	-50,82%
VERZEKERINGEN EN VERMOGENSBEHEER	0	0	0	0	0	0	0	0	0	0	0	0	0,00%
SPORT EN RECREATIE	0	2	2	7	0	0	15	0	2	2	2	0	0,00%
IMMO	44	28	0	1	6	7	2	2	12	3	3	0	0,00%
LAND- EN BOSBOUW	5	2	2	2	2	0	2	0	4	0	2	2	Inf
VISSERIJ EN AQUACULTUUR	0	0	0	0	0	0	0	0	0	0	0	0	0,00%
VOEDINGSINDUSTRIE EN - NIJVERHEID	5	27	10	2	2	7	17	2	4	20	41	21	105,00%
TEXTIEL- EN LEDERINDUSTRIE	0	2	0	0	0	0	0	0	10	0	0	0	0,00%
HOUTINDUSTRIE	10	0	0	1	17	0	0	0	0	0	0	0	0,00%
PAPIERINDUSTRIE	0	1	8	209	0	0	4	2	0	2	0	-2	-100,00%
DRUKKERIJEN, UITGEVERIJEN EN MEDIA	3	2	4	0	0	2	0	2	2	0	0	0	0,00%
CHEMISCHE EN KUNSTSTOFINDUSTRIE	0	1	0	0	0	0	0	0	0	8	0	-8	-100,00%
BOUWMATERIALENINDUSTRIE	0	74	0	0	35	0	2	0	0	3	0	-3	-100,00%
METAALINDUSTRIE	0	14	28	67	4	0	41	23	4	209	23	-186	-89,00%
ELEKTROTECHNIEK, ELEKTRONICA & COMPUTERS	0	12	0	0	0	0	0	0	20	137	0	-137	-100,00%
MACHINEBOUW	5	0	0	0	0	0	0	0	2	0	0	0	0,00%
BOUW VAN VERVOERSTUIGEN EN COMPONENTEN	0	0	0	0	0	0	0	0	0	0	0	0	0,00%
MEUBELINDUSTRIE	0	0	0	0	0	27	7	0	5	0	0	0	0,00%
ANDERE INDUSTRIE	2	0	1	0	0	2	5	2	0	0	0	0	0,00%
REPARATIE EN ONDERHOUD	2	10	2	0	11	2	0	15	4	0	0	0	0,00%
ENERGIEPRODUCTIE	0	0	0	0	0	0	0	0	0	0	0	0	0,00%
WATER- EN AFVALBEHANDELING, SANERING	62	0	0	0	0	2	0	0	0	0	50	50	Inf
AANBOD CULTUUR & NATUURBEHOUD	3	0	0	6	0	0	0	0	2	7	13	6	85,71%
MEDISCHE BEROEPEN	0	0	0	0	2	0	0	2	0	10	2	-8	-80,00%
JURIDISCHE BEROEPEN	0	0	2	0	0	0	0	0	0	0	0	0	0,00%
ECONOMISCHE BEROEPEN	0	0	0	3	0	0	0	2	0	0	0	0	0,00%
BOUWTECHNISCHE BEROEPEN	0	92	7	0	2	0	3	0	2	0	4	4	Inf
TOTAAL: VRIJE BEROEPEN (SUBTOTAAL)	0	92	9	3	4	0	3	4	2	10	6	-4	-40,00%
OVERHEID & ONDERWIJS	0	0	4	0	2	20	0	0	0	0	0	0	0,00%
VERENIGINGEN (VAKVERENIGINGEN)	0	2	0	0	0	0	0	0	0	2	7	5	250,00%
ANDERE	0	2	0	0	0	212	6	0	2	9	137	128	1 422,22%
ONVOLDOENDE GESPECIFIEERD (NACE KLEINER DAN 5 DIGITS)	0	0	0	0	0	0	0	0	0	0	0	0	0,00%
ONBEKENDE ACTIVITEIT (GEEN NACE CODE)	66	28	18	84	58	46	4	31	8	0	0	0	0,00%

NAMEN

Aantal faillissementen: januari - april													
Namen	2016	2017	2018	2019	2020	2021	2022	2023	2024	2025	2026	diff	% versus 2025
TOTAAL	133	142	113	130	124	98	113	146	133	135	183	48	35,56%
HORECA	27	37	16	27	20	20	18	24	24	20	34	14	70,00%
REPARATIE VAN COMPUTERS EN CONSUMENTENARTIKELEN	1	0	0	0	0	0	0	1	2	0	1	1	Inf
OVERIGE PERSOONLIJKE DIENSTEN	2	5	5	4	3	4	8	4	3	6	12	6	100,00%
BOUW	30	32	26	34	22	20	21	38	25	34	36	2	5,88%
TRANSPORT	5	3	4	9	2	2	8	4	0	3	3	0	0,00%
KLEINHANDEL	13	21	19	14	18	13	11	20	17	14	19	5	35,71%
GROOTHANDEL	7	2	5	3	3	4	3	4	2	5	3	-2	-40,00%
HANDELSBEMIDDELING	4	2	3	1	1	0	1	2	4	1	5	4	400,00%
GARAGEHOUDERS & AANVERWANTE ACTIVITEITEN	7	4	5	3	5	3	7	5	7	8	12	4	50,00%
DIENSTVERLENING AAN BEDRIJVEN	14	8	11	11	25	13	12	18	13	15	30	15	100,00%
VERZEKERINGEN EN VERMOGENSBEHEER	0	1	0	0	1	0	0	0	0	1	1	0	0,00%
SPORT EN RECREATIE	1	1	1	3	1	1	1	1	1	1	0	-1	-100,00%
IMMO	0	5	2	1	2	0	4	4	10	4	2	-2	-50,00%
LAND- EN BOSBOUW	0	2	6	0	1	1	1	0	1	3	0	-3	-100,00%
VISSERIJ EN AQUACULTUUR	1	0	0	0	0	0	0	0	0	0	0	0	0,00%
VOEDINGSINDUSTRIE EN -NIJVERHEID	2	2	2	5	2	0	0	2	2	3	1	-2	-66,67%
TEXTIEL- EN LEDERINDUSTRIE	1	1	0	0	0	0	0	0	1	1	0	-1	-100,00%
HOUTINDUSTRIE	0	2	0	1	0	0	0	2	1	1	0	-1	-100,00%
PAPIERINDUSTRIE	1	1	1	1	0	2	0	1	1	1	1	0	0,00%
DRUKKERIJEN, UITGEVERIJEN EN MEDIA	1	0	0	0	0	1	0	0	0	1	2	1	100,00%
CHEMISCHE EN KUNSTSTOFINDUSTRIE	0	0	0	0	0	0	0	0	0	0	0	0	0,00%
BOUWMATERIALENINDUSTRIE	0	0	1	1	1	0	0	0	2	0	0	0	0,00%
METAALINDUSTRIE	0	3	1	0	0	0	2	3	1	0	3	3	Inf
ELEKTROTECHNIEK, ELEKTRONICA & COMPUTERS	1	0	0	0	1	0	1	1	1	2	0	-2	-100,00%
MACHINEBOUW	0	0	0	0	0	0	0	0	0	0	0	0	0,00%
BOUW VAN VERVOERSTUIGEN EN COMPONENTEN	1	0	0	0	0	0	0	0	0	0	0	0	0,00%
MEUBELINDUSTRIE	0	0	0	0	1	0	0	0	0	0	0	0	0,00%
ANDERE INDUSTRIE	2	1	1	1	0	0	0	0	0	1	0	-1	-100,00%
REPARATIE EN ONDERHOUD	0	1	0	0	1	1	3	1	0	1	1	0	0,00%
ENERGIEPRODUCTIE	0	0	0	0	0	0	0	0	0	0	1	1	Inf
WATER- EN AFVALBEHANDELING, SANERING	0	0	1	0	0	1	2	0	0	0	0	0	0,00%
AANBOD CULTUUR & NATUURBEHOUD	1	0	0	1	0	0	0	0	2	3	0	-3	-100,00%
MEDISCHE BEROEPEN	1	0	0	0	1	0	2	1	0	1	2	1	100,00%
JURIDISCHE BEROEPEN	0	0	0	0	0	0	0	0	0	1	1	0	0,00%
ECONOMISCHE BEROEPEN	0	0	0	0	1	1	0	2	0	3	0	-3	-100,00%
BOUWTECHNISCHE BEROEPEN	4	1	1	2	4	1	0	0	3	0	0	0	0,00%
TOTAAL: VRIJE BEROEPEN (SUBTOTAAL)	5	1	1	2	6	2	2	3	3	5	3	-2	-40,00%
OVERHEID & ONDERWIJS	0	0	0	1	2	1	1	3	1	0	5	5	Inf
VERENIGINGEN (VAKVERENIGINGEN)	0	0	0	0	0	0	0	0	0	0	0	0	0,00%
ANDERE	0	1	0	1	0	0	0	0	0	1	2	1	100,00%
ONVOLDOENDE GESPECIFIEERD (NACE KLEINER DAN 5 DIGITS)	0	0	0	0	0	0	0	0	0	0	0	0	0,00%
ONBEKENDE ACTIVITEIT (GEEN NACE CODE)	6	6	2	6	6	9	7	5	9	0	6	6	Inf

Potentieel jobverlies: januari - april													
Namen	2016	2017	2018	2019	2020	2021	2022	2023	2024	2025	2026	diff	% versus 2025
TOTAAL	273	238	183	229	141	263	313	366	262	314	364	50	15,92%
HORECA	34	73	19	58	28	43	48	52	45	25	59	34	136,00%
REPARATIE VAN COMPUTERS EN CONSUMENTENARTIKELN	0	0	0	0	0	0	0	0	0	0	0	0	0,00%
OVERIGE PERSOONLIJKE DIENSTEN	2	6	7	0	2	15	45	4	7	64	58	-6	-9,38%
BOUW	119	76	37	80	33	101	37	45	129	60	102	42	70,00%
TRANSPORT	15	15	30	19	2	0	20	9	0	8	1	-7	-87,50%
KLEINHANDEL	28	27	32	11	27	16	15	102	28	37	30	-7	-18,92%
GROOTHANDEL	19	0	6	2	4	4	2	6	0	13	2	-11	-84,62%
HANDELSBEMIDDELING	5	2	9	0	0	0	0	2	0	14	2	-12	-85,71%
GARAGEHOUDERS & AANVERWANTE ACTIVITEITEN	4	2	6	0	10	8	8	4	6	1	13	12	1 200,00%
DIENSTVERLENING AAN BEDRIJVEN	7	9	6	34	14	35	28	89	6	32	72	40	125,00%
VERZEKERINGEN EN VERMOGENSBEHEER	0	0	0	0	2	0	0	0	0	2	0	-2	-100,00%
SPORT EN RECREATIE	0	2	0	0	0	0	0	0	0	0	0	0	0,00%
IMMO	0	1	4	0	4	0	2	4	10	1	2	1	100,00%
LAND- EN BOSBOUW	0	0	7	0	0	0	2	0	0	0	0	0	0,00%
VISSERIJ EN AQUACULTUUR	2	0	0	0	0	0	0	0	0	0	0	0	0,00%
VOEDINGSINDUSTRIE EN -NIJVERHEID	4	15	7	13	5	0	0	17	16	38	0	-38	-100,00%
TEXTIEL- EN LEDERINDUSTRIE	0	0	0	0	0	0	0	0	2	0	0	0	0,00%
HOUTINDUSTRIE	0	0	0	2	0	0	0	0	2	0	0	0	0,00%
PAPIERINDUSTRIE	0	2	0	2	0	4	0	0	0	0	0	0	0,00%
DRUKKERIJEN, UITGEVERIJEN EN MEDIA	7	0	0	0	0	0	0	0	0	7	10	3	42,86%
CHEMISCHE EN KUNSTSTOFINDUSTRIE	0	0	0	0	0	0	0	0	0	0	0	0	0,00%
BOUWMATERIALENINDUSTRIE	0	0	2	0	2	0	0	0	2	0	0	0	0,00%
METAALINDUSTRIE	0	1	1	0	0	0	2	11	0	0	0	0	0,00%
ELEKTROTECHNIEK, ELEKTRONICA & COMPUTERS	17	0	0	0	0	0	2	2	2	0	0	0	0,00%
MACHINEBOUW	0	0	0	0	0	0	0	0	0	0	0	0	0,00%
BOUW VAN VERVOERSTUIGEN EN COMPONENTEN	1	0	0	0	0	0	0	0	0	0	0	0	0,00%
MEUBELINDUSTRIE	0	0	0	0	0	0	0	0	0	0	0	0	0,00%
ANDERE INDUSTRIE	4	1	1	2	0	0	0	0	0	4	0	-4	-100,00%
REPARATIE EN ONDERHOUD	0	0	0	0	0	0	57	2	0	0	0	0	0,00%
ENERGIEPRODUCTIE	0	0	0	0	0	0	0	0	0	0	0	0	0,00%
WATER- EN AFVALBEHANDELING, SANERING	0	0	0	0	0	0	2	0	0	0	0	0	0,00%
AANBOD CULTUUR & NATUURBEHOUD	0	0	0	0	0	0	0	0	0	0	0	0	0,00%
MEDISCHE BEROEPEN	0	0	0	0	2	0	2	2	0	0	0	0	0,00%
JURIDISCHE BEROEPEN	0	0	0	0	0	0	0	0	0	0	0	0	0,00%
ECONOMISCHE BEROEPEN	0	0	0	0	2	0	0	9	0	8	0	-8	-100,00%
BOUWTECHNISCHE BEROEPEN	4	0	2	0	0	0	0	0	0	0	0	0	0,00%
TOTAAL: VRIJE BEROEPEN (SUBTOTAAL)	4	0	2	0	4	0	2	11	0	8	0	-8	-100,00%
OVERHEID & ONDERWIJS	0	0	0	0	0	0	2	4	0	0	8	8	Inf
VERENIGINGEN (VAKVERENIGINGEN)	0	0	0	0	0	0	0	0	0	0	0	0	0,00%
ANDERE	0	2	0	2	0	0	0	0	0	0	5	5	Inf
ONVOLDOENDE GESPECIFIEERD (NACE KLEINER DAN 5 DIGITS)	0	0	0	0	0	0	0	0	0	0	0	0	0,00%
ONBEKENDE ACTIVITEIT (GEEN NACE CODE)	1	4	7	4	4	37	39	2	7	0	0	0	0,00%

LUIK

Aantal faillissementen: januari - april													
Luik	2016	2017	2018	2019	2020	2021	2022	2023	2024	2025	2026	diff	% versus 2025
TOTAAL	295	303	310	324	263	190	194	311	344	301	273	-28	-9,30%
HORECA	63	79	67	80	50	36	37	76	69	63	60	-3	-4,76%
REPARATIE VAN COMPUTERS EN CONSUMENTENARTIKELEN	2	2	0	1	0	0	0	0	0	0	1	1	Inf
OVERIGE PERSOONLIJKE DIENSTEN	12	8	11	8	8	8	5	18	16	11	13	2	18,18%
BOUW	53	52	69	61	56	39	32	54	67	64	48	-16	-25,00%
TRANSPORT	5	9	6	11	9	11	10	16	5	9	11	2	22,22%
KLEINHANDEL	63	52	50	30	33	18	29	41	55	40	40	0	0,00%
GROOTHANDEL	13	15	12	11	8	8	5	3	9	10	8	-2	-20,00%
HANDELSBEMIDDELING	12	5	8	13	13	6	10	7	11	4	6	2	50,00%
GARAGEHOUDERS & AANVERWANTE ACTIVITEITEN	11	14	14	12	13	8	6	10	14	16	11	-5	-31,25%
DIENSTVERLENING AAN BEDRIJVEN	22	34	34	36	27	18	28	31	38	34	30	-4	-11,76%
VERZEKERINGEN EN VERMOGENSBEHEER	0	1	1	3	1	0	0	1	0	0	0	0	0,00%
SPORT EN RECREATIE	1	2	2	3	4	4	1	3	4	7	2	-5	-71,43%
IMMO	7	6	7	9	5	4	2	8	2	7	9	2	28,57%
LAND- EN BOSBOUW	1	3	3	2	1	2	3	5	1	3	1	-2	-66,67%
VISSERIJ EN AQUACULTUUR	0	0	0	0	0	0	0	0	0	0	0	0	0,00%
VOEDINGSINDUSTRIE EN -NIJVERHEID	4	3	2	6	2	2	3	3	3	2	5	3	150,00%
TEXTIEL- EN LEDERINDUSTRIE	1	0	0	0	0	1	0	0	2	1	1	0	0,00%
HOUTINDUSTRIE	0	1	2	0	1	0	0	0	2	0	1	1	Inf
PAPIERINDUSTRIE	1	0	0	0	1	0	1	1	0	0	1	1	Inf
DRUKKERIJEN, UITGEVERIJEN EN MEDIA	1	2	0	2	1	0	1	2	3	0	4	4	Inf
CHEMISCHE EN KUNSTSTOFINDUSTRIE	3	0	2	0	0	1	0	1	0	1	2	1	100,00%
BOUWMATERIALENINDUSTRIE	0	0	1	0	0	0	1	1	1	0	1	1	Inf
METAALINDUSTRIE	4	5	3	3	1	2	2	2	8	3	4	1	33,33%
ELEKTROTECHNIEK, ELEKTRONICA & COMPUTERS	0	0	1	0	1	1	0	1	0	0	0	0	0,00%
MACHINEBOUW	0	0	0	0	1	0	0	0	0	0	1	1	Inf
BOUW VAN VERVOERSTUIGEN EN COMPONENTEN	0	0	0	1	0	0	0	0	0	2	0	-2	-100,00%
MEUBELINDUSTRIE	0	1	0	0	0	1	0	0	1	0	0	0	0,00%
ANDERE INDUSTRIE	1	1	0	0	1	0	1	0	1	2	0	-2	-100,00%
REPARATIE EN ONDERHOUD	0	0	0	2	0	0	2	1	1	1	1	0	0,00%
ENERGIEPRODUCTIE	0	0	0	1	0	0	0	0	1	0	0	0	0,00%
WATER- EN AFVALBEHANDELING, SANERING	1	0	0	1	1	0	0	0	1	2	0	-2	-100,00%
AANBOD CULTUUR & NATUURBEHOUD	3	1	2	2	1	2	0	1	3	2	2	0	0,00%
MEDISCHE BEROEPEN	0	1	0	0	1	0	0	3	1	6	1	-5	-83,33%
JURIDISCHE BEROEPEN	0	0	0	0	4	1	1	3	1	0	1	1	Inf
ECONOMISCHE BEROEPEN	0	0	0	1	1	0	0	4	1	1	2	1	100,00%
BOUWTECHNISCHE BEROEPEN	3	2	3	4	3	3	2	2	3	1	0	-1	-100,00%
TOTAAL: VRIJE BEROEPEN (SUBTOTAAL)	3	3	3	5	9	4	3	12	6	8	4	-4	-50,00%
OVERHEID & ONDERWIJS	0	1	1	3	4	1	0	0	3	2	2	0	0,00%
VERENIGINGEN (VAKVERENIGINGEN)	0	0	0	1	0	0	0	0	0	0	1	1	Inf
ANDERE	0	0	0	1	2	0	4	2	0	1	1	0	0,00%
ONVOLDOENDE GESPECIFIEERD (NACE KLEINER DAN 5 DIGITS)	0	0	0	0	0	0	0	0	0	0	0	0	0,00%
ONBEKENDE ACTIVITEIT (GEEN NACE CODE)	8	3	9	16	9	13	8	11	17	6	2	-4	-66,67%

Potentieel jobverlies: januari - april													
Luik	2016	2017	2018	2019	2020	2021	2022	2023	2024	2025	2026	diff	% versus 2025
TOTAAL	669	622	521	592	526	367	427	601	826	596	804	208	34,90%
HORECA	97	117	136	167	104	108	58	148	150	136	119	-17	-12,50%
REPARATIE VAN COMPUTERS EN CONSUMENTENARTIKELEN	3	2	0	0	0	0	0	0	0	0	7	7	Inf
OVERIGE PERSOONLIJKE DIENSTEN	25	56	25	17	12	36	4	57	29	4	45	41	1 025,00%
BOUW	116	164	114	143	131	77	121	82	162	114	52	-62	-54,39%
TRANSPORT	46	46	7	19	25	23	40	120	24	18	25	7	38,89%
KLEINHANDEL	122	63	69	47	62	27	49	66	156	67	63	-4	-5,97%
GROOTHANDEL	24	32	15	11	14	2	2	4	13	31	8	-23	-74,19%
HANDELSBEMIDDELING	6	4	3	39	21	2	11	4	52	4	17	13	325,00%
GARAGEHOUDERS & AANVERWANTE ACTIVITEITEN	20	31	15	18	23	9	37	17	19	6	15	9	150,00%
DIENSTVERLENING AAN BEDRIJVEN	45	69	63	29	37	26	16	25	35	165	77	-88	-53,33%
VERZEKERINGEN EN VERMOGENSBEHEER	0	0	8	0	2	0	0	2	0	0	0	0	0,00%
SPORT EN RECREATIE	0	2	4	0	9	4	2	4	9	13	5	-8	-61,54%
IMMO	1	6	11	8	2	2	2	4	2	3	7	4	133,33%
LAND- EN BOSBOUW	2	0	0	4	2	2	14	4	0	0	0	0	0,00%
VISSERIJ EN AQUACULTUUR	0	0	0	0	0	0	0	0	0	0	0	0	0,00%
VOEDINGSINDUSTRIE EN - NIJVERHEID	14	10	17	28	4	4	19	17	44	9	163	154	1 711,11%
TEXTIEL- EN LEDERINDUSTRIE	1	0	0	0	0	1	0	0	7	5	2	-3	-60,00%
HOUTINDUSTRIE	0	1	2	0	7	0	0	0	0	0	5	5	Inf
PAPIERINDUSTRIE	2	0	0	0	2	0	0	0	0	0	0	0	0,00%
DRUKKERIJEN, UITGEVERIJEN EN MEDIA	2	2	0	0	0	0	0	2	11	0	5	5	Inf
CHEMISCHE EN KUNSTSTOFINDUSTRIE	5	0	3	0	0	0	0	0	0	6	31	25	416,67%
BOUWMATERIALENINDUSTRIE	0	0	0	0	0	0	2	2	0	0	1	1	Inf
METAALINDUSTRIE	129	11	14	5	3	29	10	20	29	0	8	8	Inf
ELEKTROTECHNIEK, ELEKTRONICA & COMPUTERS	0	0	2	0	0	6	0	2	0	0	0	0	0,00%
MACHINEBOUW	0	0	0	0	2	0	0	0	0	0	138	138	Inf
BOUW VAN VERVOERSTUIGEN EN COMPONENTEN	0	0	0	0	0	0	0	0	0	0	0	0	0,00%
MEUBELINDUSTRIE	0	2	0	0	0	2	0	0	0	0	0	0	0,00%
ANDERE INDUSTRIE	0	4	0	0	0	0	2	0	7	2	0	-2	-100,00%
REPARATIE EN ONDERHOUD	0	0	0	0	0	0	4	0	6	0	0	0	0,00%
ENERGIEPRODUCTIE	0	0	0	2	0	0	0	0	2	0	0	0	0,00%
WATER- EN AFVALBEHANDELING, SANERING	3	0	0	7	0	0	0	0	0	0	0	0	0,00%
AANBOD CULTUUR & NATUURBEHOUD	2	0	0	2	0	0	0	0	4	2	0	-2	-100,00%
MEDISCHE BEROEPEN	0	0	0	0	10	0	0	3	0	7	7	0	0,00%
JURIDISCHE BEROEPEN	0	0	0	0	4	0	0	0	0	0	0	0	0,00%
ECONOMISCHE BEROEPEN	0	0	0	2	2	0	0	4	7	0	2	2	Inf
BOUWTECHNISCHE BEROEPEN	2	0	7	2	4	3	1	2	19	0	0	0	0,00%
TOTAAL: VRIJE BEROEPEN (SUBTOTAAL)	2	0	7	4	20	3	1	9	26	7	9	2	28,57%
OVERHEID & ONDERWIJS	0	0	2	2	4	0	0	0	9	2	0	-2	-100,00%
VERENIGINGEN (VAKVERENIGINGEN)	0	0	0	8	0	0	0	0	0	0	2	2	Inf
ANDERE	0	0	0	22	2	0	4	2	0	2	0	-2	-100,00%
ONVOLDOENDE GESPECIFIEERD (NACE KLEINER DAN 5 DIGITS)	0	0	0	0	0	0	0	0	0	0	0	0	0,00%
ONBEKENDE ACTIVITEIT (GEEN NACE CODE)	2	0	4	10	38	4	29	10	30	0	0	0	0,00%

LUXEMBURG

Aantal faillissementen: januari - april													
Luxemburg	2016	2017	2018	2019	2020	2021	2022	2023	2024	2025	2026	diff	% versus 2025
TOTAAL	48	56	46	66	52	27	41	46	53	50	33	-17	-34,00%
HORECA	15	26	9	17	15	4	11	11	12	14	8	-6	-42,86%
REPARATIE VAN COMPUTERS EN CONSUMENTENARTIKELEN	2	0	0	0	0	0	0	0	0	0	0	0	0,00%
OVERIGE PERSOONLIJKE DIENSTEN	2	1	0	2	1	0	2	1	2	0	0	0	0,00%
BOUW	4	10	12	11	10	6	11	9	12	12	7	-5	-41,67%
TRANSPORT	1	1	2	0	0	0	0	1	1	1	2	1	100,00%
KLEINHANDEL	9	8	6	9	9	4	6	3	6	2	5	3	150,00%
GROOTHANDEL	3	3	4	2	0	3	0	2	1	2	1	-1	-50,00%
HANDELSBEMIDDELING	0	1	0	1	1	2	0	1	0	0	0	0	0,00%
GARAGEHOUDERS & AANVERWANTE ACTIVITEITEN	3	1	0	3	4	0	2	1	2	2	0	-2	-100,00%
DIENSTVERLENING AAN BEDRIJVEN	2	0	5	5	2	3	1	3	3	6	3	-3	-50,00%
VERZEKERINGEN EN VERMOGENSBEHEER	0	0	0	0	0	0	0	0	0	0	0	0	0,00%
SPORT EN RECREATIE	1	0	1	0	0	0	0	1	0	0	0	0	0,00%
IMMO	1	1	0	0	2	0	1	3	1	3	0	-3	-100,00%
LAND- EN BOSBOUW	0	3	1	3	1	1	1	1	1	1	2	1	100,00%
VISSERIJ EN AQUACULTUUR	0	0	0	0	0	0	0	0	0	0	0	0	0,00%
VOEDINGSINDUSTRIE EN -NIJVERHEID	0	0	1	2	1	1	0	0	2	0	2	2	Inf
TEXTIEL- EN LEDERINDUSTRIE	0	0	0	2	0	0	0	1	0	1	0	-1	-100,00%
HOUTINDUSTRIE	1	1	0	0	0	0	1	0	1	0	0	0	0,00%
PAPIERINDUSTRIE	0	0	0	0	0	0	1	1	1	0	0	0	0,00%
DRUKKERIJEN, UITGEVERIJEN EN MEDIA	0	0	0	0	0	0	0	0	0	0	1	1	Inf
CHEMISCHE EN KUNSTSTOFINDUSTRIE	0	0	0	0	0	0	0	0	0	2	0	-2	-100,00%
BOUWMATERIALENINDUSTRIE	0	0	0	0	0	0	0	1	1	0	0	0	0,00%
METAALINDUSTRIE	0	0	0	0	0	0	1	1	1	0	0	0	0,00%
ELEKTROTECHNIEK, ELEKTRONICA & COMPUTERS	0	0	0	0	0	0	0	0	0	0	0	0	0,00%
MACHINEBOUW	0	0	1	0	0	0	0	0	0	0	0	0	0,00%
BOUW VAN VERVOERSTUIGEN EN COMPONENTEN	0	0	0	0	0	0	0	0	0	0	0	0	0,00%
MEUBELINDUSTRIE	0	0	0	0	0	1	0	0	0	0	0	0	0,00%
ANDERE INDUSTRIE	0	0	0	0	0	0	0	0	0	0	0	0	0,00%
REPARATIE EN ONDERHOUD	0	0	1	0	0	0	0	0	0	0	0	0	0,00%
ENERGIEPRODUCTIE	0	0	0	0	0	0	0	0	0	0	0	0	0,00%
WATER- EN AFVALBEHANDELING, SANERING	0	0	1	0	0	1	0	0	1	0	0	0	0,00%
AANBOD CULTUUR & NATUURBEHOUD	0	0	0	0	0	0	0	0	0	1	0	-1	-100,00%
MEDISCHE BEROEPEN	0	0	0	0	1	0	1	0	0	0	0	0	0,00%
JURIDISCHE BEROEPEN	0	0	0	0	0	1	0	0	0	0	0	0	0,00%
ECONOMISCHE BEROEPEN	0	0	0	1	2	0	1	0	0	0	0	0	0,00%
BOUWTECHNISCHE BEROEPEN	0	0	0	1	1	0	1	0	1	2	0	-2	-100,00%
TOTAAL: VRIJE BEROEPEN (SUBTOTAAL)	0	0	0	2	4	1	3	0	1	2	0	-2	-100,00%
OVERHEID & ONDERWIJS	0	0	0	0	0	0	0	1	0	0	0	0	0,00%
VERENIGINGEN (VAKVERENIGINGEN)	0	0	0	1	0	0	0	0	1	0	0	0	0,00%
ANDERE	0	0	0	1	0	0	0	0	0	1	0	-1	-100,00%
ONVOLDOENDE GESPECIFIEERD (NACE KLEINER DAN 5 DIGITS)	0	0	0	0	0	0	0	0	0	0	0	0	0,00%
ONBEKENDE ACTIVITEIT (GEEN NACE CODE)	4	0	2	5	2	0	0	4	3	0	2	2	Inf

Potentieel jobverlies: januari - april													
Luxemburg	2016	2017	2018	2019	2020	2021	2022	2023	2024	2025	2026	diff	% versus 2025
TOTAAL	90	71	96	132	96	45	145	102	287	107	121	14	13,08%
HORECA	32	45	15	37	27	28	27	16	38	38	26	-12	-31,58%
REPARATIE VAN COMPUTERS EN CONSUMENTENARTIKELEN	0	0	0	0	0	0	0	0	0	0	0	0	0,00%
OVERIGE PERSOONLIJKE DIENSTEN	1	2	0	4	0	0	6	2	2	0	0	0	0,00%
BOUW	15	9	42	25	21	6	28	8	50	26	20	-6	-23,08%
TRANSPORT	2	0	0	0	0	0	0	0	2	0	2	2	Inf
KLEINHANDEL	3	11	8	6	27	7	2	4	4	2	3	1	50,00%
GROOTHANDEL	0	2	6	2	0	0	0	23	2	1	0	-1	-100,00%
HANDELSBEMIDDELING	0	0	0	0	2	0	0	0	0	0	0	0	0,00%
GARAGEHOUDERS & AANVERWANTE ACTIVITEITEN	18	0	0	1	4	0	0	6	2	2	0	-2	-100,00%
DIENSTVERLENING AAN BEDRIJVEN	17	0	6	51	7	4	0	0	2	12	64	52	433,33%
VERZEKERINGEN EN VERMOGENSBEHEER	0	0	0	0	0	0	0	0	0	0	0	0	0,00%
SPORT EN RECREATIE	0	0	0	0	0	0	0	0	0	0	0	0	0,00%
IMMO	0	0	0	0	0	0	0	6	0	4	0	-4	-100,00%
LAND- EN BOSBOUW	0	2	0	0	2	0	2	0	2	1	2	1	100,00%
VISSERIJ EN AQUACULTUUR	0	0	0	0	0	0	0	0	0	0	0	0	0,00%
VOEDINGSINDUSTRIE EN -NIJVERHEID	0	0	0	0	2	0	0	0	145	0	2	2	Inf
TEXTIEL- EN LEDERINDUSTRIE	0	0	0	4	0	0	0	6	0	11	0	-11	-100,00%
HOUTINDUSTRIE	2	0	0	0	0	0	0	0	2	0	0	0	0,00%
PAPIERINDUSTRIE	0	0	0	0	0	0	0	2	0	0	0	0	0,00%
DRUKKERIJEN, UITGEVERIJEN EN MEDIA	0	0	0	0	0	0	0	0	0	0	2	2	Inf
CHEMISCHE EN KUNSTSTOFINDUSTRIE	0	0	0	0	0	0	0	0	0	7	0	-7	-100,00%
BOUWMATERIALENINDUSTRIE	0	0	0	0	0	0	0	0	0	0	0	0	0,00%
METAALINDUSTRIE	0	0	0	0	0	0	78	2	2	0	0	0	0,00%
ELEKTROTECHNIEK, ELEKTRONICA & COMPUTERS	0	0	0	0	0	0	0	0	0	0	0	0	0,00%
MACHINEBOUW	0	0	0	0	0	0	0	0	0	0	0	0	0,00%
BOUW VAN VERVOERSTUIGEN EN COMPONENTEN	0	0	0	0	0	0	0	0	0	0	0	0	0,00%
MEUBELINDUSTRIE	0	0	0	0	0	0	0	0	0	0	0	0	0,00%
ANDERE INDUSTRIE	0	0	0	0	0	0	0	0	0	0	0	0	0,00%
REPARATIE EN ONDERHOUD	0	0	2	0	0	0	0	0	0	0	0	0	0,00%
ENERGIEPRODUCTIE	0	0	0	0	0	0	0	0	0	0	0	0	0,00%
WATER- EN AFVALBEHANDELING, SANERING	0	0	0	0	0	0	0	0	21	0	0	0	0,00%
AANBOD CULTUUR & NATUURBEHOUD	0	0	0	0	0	0	0	0	0	0	0	0	0,00%
MEDISCHE BEROEPEN	0	0	0	0	0	0	0	0	0	0	0	0	0,00%
JURIDISCHE BEROEPEN	0	0	0	0	0	0	0	0	0	0	0	0	0,00%
ECONOMISCHE BEROEPEN	0	0	0	0	2	0	0	0	0	0	0	0	0,00%
BOUWTECHNISCHE BEROEPEN	0	0	0	0	0	0	2	0	0	3	0	-3	-100,00%
TOTAAL: VRIJE BEROEPEN (SUBTOTAAL)	0	0	0	0	2	0	2	0	0	3	0	-3	-100,00%
OVERHEID & ONDERWIJS	0	0	0	0	0	0	0	2	0	0	0	0	0,00%
VERENIGINGEN (VAKVERENIGINGEN)	0	0	0	2	0	0	0	0	11	0	0	0	0,00%
ANDERE	0	0	0	0	0	0	0	0	0	0	0	0	0,00%
ONVOLDOENDE GESPECIFIEERD (NACE KLEINER DAN 5 DIGITS)	0	0	0	0	0	0	0	0	0	0	0	0	0,00%
ONBEKENDE ACTIVITEIT (GEEN NACE CODE)	0	0	17	0	2	0	0	25	2	0	0	0	0,00%

Over GraydonCreditsafe

Het handelsinformatiekantoor GraydonCreditsafe Belgium is in Berchem gevestigd en vormt een ploeg van 60 medewerkers. Dankzij een dagelijkse gedetailleerde opvolging houdt het bedrijf een reusachtige databank up-to-date, gevoed met gegevens over alle in België gevestigde bedrijven, inclusief eenmanszaken en andere economische entiteiten. Hiermee ontwikkelt GraydonCreditsafe Belgium nv modellen die zowel risico's als groeikansen van ondernemingen tot uitdrukking brengen. Zo rapporteert de studiedienst van GraydonCreditsafe Belgium nv macro-economische tendensen en onderhoudt het bedrijf intensieve banden met diverse officiële instanties.

GraydonCreditsafe Belgium nv richt zich vooral op het bedrijfsleven. Dankzij de databank kent elke geïnteresseerde de evoluties binnen elk individueel bedrijf. We bieden analyse-instrumenten aan die de rentabiliteit van zowel marketing- als verkoopstructuren actief ondersteunen. GraydonCreditsafe Belgium nv tekent voor de inbouw van beslissingssystemen op maat waarmee men de juiste zakenrelaties opspoor, accepteert en opvolgt.

Contact algemeen: 03 280 88 00- info@graydoncreditsafe.be

Wij helpen u graag

Voor meer informatie kunt u ons telefonisch of per e-mail bereiken

T: +32 3 280 88 00

E: info@graydoncreditsafe.be

Graydoncreditsafe Belgium nv
Uitbreidingstraat 84-b1
2600 Berchem