

GRAYDONcreditsafe

Barometer faillissementen mei 2026

01-06-2026

POWERING BUSINESS DECISIONS



Overname en gebruik van dit onderzoek wordt aangemoedigd bronvermelding "GraydonCreditsafe". Deze brochure is louter ter informatie opgesteld. De gegevens zijn ontwikkeld en verwerkt op basis van de GraydonCreditsafe-databanken. Uitgever, informatieverstrekker noch auteurs kunnen aansprakelijk gesteld worden voor mogelijke onnauwkeurigheden. De uiteindelijke interpretatie van de gegevens is voor rekening van de lezer.

Gelieve als bron 'GraydonCreditsafe' te vermelden

GraydonCreditsafe Belgium nv

Uitbreidingstraat 84-b1

2600 Berchem

Contact: Eric Van den Broele

Tel: +32 495 71 02 36

Eric.Vandenbroele@graydoncreditsafe.be

www.graydoncreditsafe.be

Inhoudsopgave

Geografische tendensen.....	9
Evolutie op regionaal niveau	9
Evolutie op provinciaal niveau	10
Evolutie op arrondissementsniveau	11
Evolutie faillissementen per rechtsvorm	14
Evolutie faillissementen per leeftijd.....	15
Sectorale tendensen	17
Tendensen binnen de hoofdsectoren: ruwe opdeling	17
Tendensen binnen de sectoren: fijne opdeling (nace 5 digits) op federaal niveau	19
Faillissementen en potentieel banenverlies	20
Algemene cijfers en evoluties m.b.t. faillissementen en banenverlies	20
Bedrijven met het grootste banenverlies (top 50).....	22
Regionale cijfers: faillissementen en jobverlies per sector.....	23
Over Graydon	51

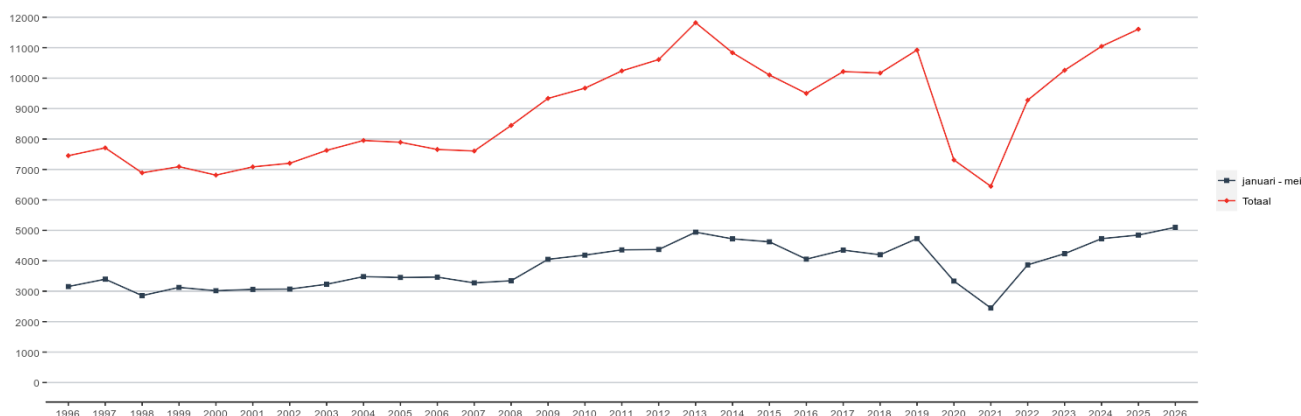
Samenvatting – Resumé

De meimaand net wat rustiger

De afgelopen meimaand telden we in ons land 866 faillissementsuitspraken. Wat zuivere faillissementen betreft dus een ‘rustigere’ meimaand. Het feit dat zowel Pinkstermaandag als Hemelvaart dit jaar in de meimaand vielen zorgde op verschillende rechtbanken voor minder zittagen.

Anderzijds noteren we binnen het Vlaamse Gewest met 573 uitspraken een record meimaand: in vergelijking met mei 2025 een stijging met +2,13%. In Wallonië daarentegen daalde het aantal faillissementen in vergelijking met mei verleden jaar met -19,62% (127 uitspraken) en in Brussel naar 150 Uitspraken (-6,25%).

Evolutie faillissementen op jaarbasis en voor de periode: januari - mei
Évolution des faillites sur base annuelle et pour la période: janvier - mai
bron/source: GraydonCreditsafe



Periode	1996	1997	1998	1999	2000	2001	2002	2003	2004	2005	2006	2007	2008	2009	2010	2011	2012	2013	2014	2015	2016	2017	2018	2019	2020	2021	2022	2023	2024	2025	2026
januari - mei	3153	3395	2856	3125	3016	3061	3070	3228	3479	3451	3463	3274	3344	4048	4186	4358	4370	4940	4720	4623	4053	4350	4198	4729	3333	2448	3866	4233	4726	4845	5098
Totaal	7453	7710	6888	7093	6814	7085	7203	7627	7952	7894	7657	7606	8446	9334	9671	10238	10611	11821	10835	10104	9500	10216	10167	10924	7312	6447	9277	10258	11045	11608	

Recordaantal faillissementen over de eerste vijf maanden: Vlaams gewest spant de kroon

Ondanks de lichtere meimaand eindigen we de eerste vijf maanden van dit jaar met 5.098 bedrijven die de boeken neerlegden: met betrekking tot de periode januari-mei een absoluut record waar we het record dat we over dezelfde periode verleden jaar waarnamen opnieuw met +5,22% wordt overschreden.

Ook hier spant het Vlaamse Gewest de kroon met 3.062 uitspraken: ten opzichte van dezelfde periode verleden jaar een stijging met +10,54%. Ook in Brussel zien we met 887 uitspraken een stijging ten opzichte van verleden jaar met +2,42%. Toch blijft Brussel ver onder de recordcijfers die we in het vorige decennium noteerden. Binnen het Waalse Gewest telden we over de eerste vijf maanden van dit jaar 1.039 uitspraken: een daling met -3,71% .

Uitdrukkelijk wijzen we op de studie ‘Gerechtelijke ontbindingen nemen een hoge vlucht’ (publicatie 22/05/2026 <https://www.creditsafe.com/be/nl/content-hub/downloads/studie-onderzoek/gerechtelijke-ontbinding-belgie-studie.html>) waar we het toenemende belang van de gerechtelijke ontbinding vaststellen, een format die onder meer steeds meer wordt aangewend als ‘goedkoper en sneller alternatief’ voor het faillissement. Bovendien stelden we naargelang de betrokken rechtbank sterke verschillen vast in de toepassing van die format. Een belangrijke verklaring voor het in sommige rechtbanken dalende aantal faillissementscijfers houdt dus hiermee verband.

Stijging in zes provincies, records in vijf provincies

In zes provincies noteren we over de eerste vijf maanden van dit jaar een stijging van het aantal faillissementen ten opzichte van verleden jaar.

De grootste procentuele stijging noteren we in de provincie Namen waar 188 uitspraken vielen: een stijging ten opzichte van dezelfde periode verleden jaar met +20,51% én een absoluut record voor de provincie. Hetzelfde beeld in vier van de vijf Vlaamse provincies. In Oost-Vlaanderen vielen 681 uitspraken, een stijging met +19,68%. In Vlaams-Brabant tellen we 686 uitspraken of een stijging met +13,58%. De provincie Antwerpen laat 924 uitspraken noteren: een stijging met +11,83% en West-Vlaanderen stijgt met +8,27% naar 458 failliete ondernemingen.

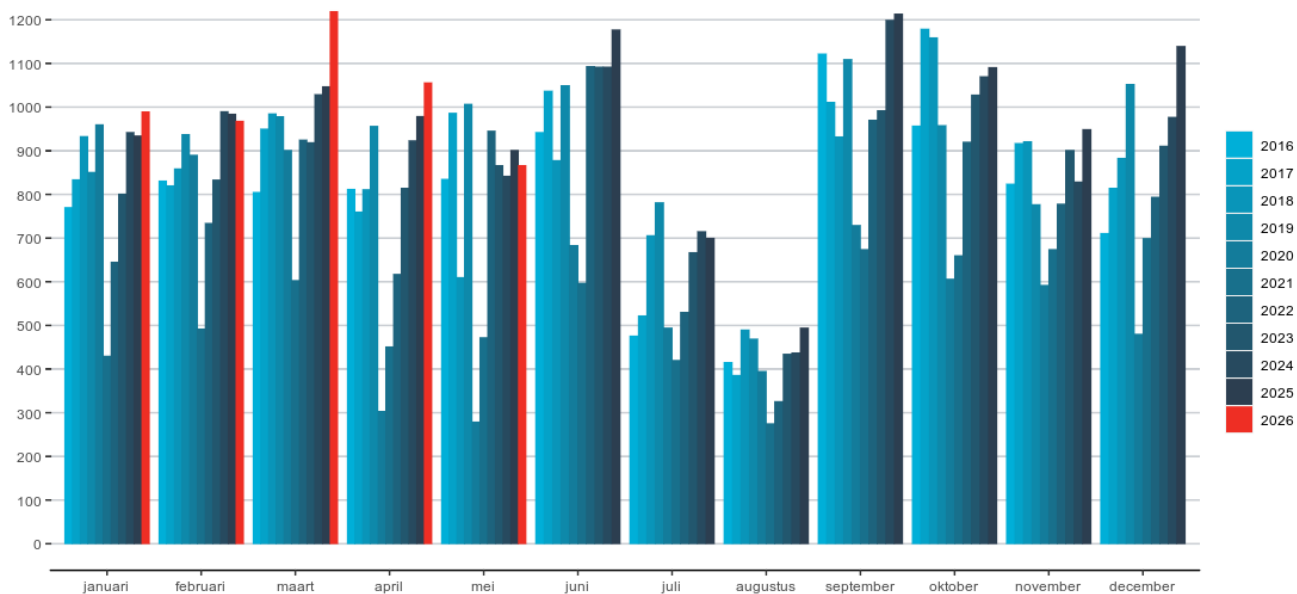
Ook in Henegouwen noteren we een stijging ten opzichte van de periode januari-mei verleden jaar met +0,65% naar 310 uitspraken: in dit geval geen recordcijfers.

Binnen het Vlaamse Gewest noteert enkel de provincie Limburg een daling van het aantal faillissementsuitspraken naar 313 cases (-9,01%).

Verhoudingsgewijs zien we de zwaarste daling binnen de provincie Luxemburg -een lichtgewicht met betrekking tot het faillissementenaantal- met -26,32% naar 42 uitspraken. In Luik -een zwaargewicht- noteren we met 313 uitspraken eveneens een daling met -11,08%. Binnen de provincie Waals-Brabant noteren we een daling met -9,71% naar 186 uitspraken.

Evolutie van het aantal faillissementen per maand
Évolution du nombre de faillites par mois

bron/source: GraydonCreditsafe



jaar	januari	februari	maart	april	mei	juni	juli	augustus	september	oktober	november	december
2016	770	831	805	812	835	942	476	415	1,122	957	824	711
2017	834	820	950	760	986	1,037	522	386	1,011	1,179	917	814
2018	933	859	985	811	610	878	706	490	932	1,159	921	883
2019	851	937	978	956	1,007	1,049	781	469	1,109	958	777	1,052
2020	960	890	901	303	279	683	494	395	729	606	592	480
2021	430	492	603	451	472	597	420	275	674	660	674	699
2022	645	734	925	617	945	1,093	530	326	970	920	778	794
2023	801	833	919	814	866	1,092	667	434	992	1,028	901	911
2024	942	990	1,029	923	842	1,092	715	437	1,199	1,070	829	977
2025	934	984	1,047	979	901	1,177	700	494	1,213	1,091	949	1,139
2026	989	968	1,219	1,056	866	0	0	0	0	0	0	0

9.168 verloren jobs

Over de eerste vijf maanden van dit jaar kwamen er 9.168 jobs op de tocht te staan als direct gevolg van het faillissement van de werkgever. Ten opzichte van dezelfde periode verleden jaar betekent dit een daling met -16,14%. Toch noteren we binnen het Vlaamse Gewest nog steeds een stijging over dezelfde periode met +0,99% naar 4.811 potentieel verloren jobs. Binnen het Brusselse en Waalse gewest noteren we daarentegen een daling: 436 verloren jobs in Brussel (-57,46%) en 2.725 verloren jobs in Wallonië (-8,13%).

Bouwnijverheid blijft lastig, dienstverlening aan bedrijven garagehouders en transport halen records

Op sectorniveau blijft **de bouwnijverheid** hoge toppen scheren. Over de eerste vijf maanden van dit jaar tellen we 1.140 bouwbedrijven die over de kop gingen; Hiermee blijven we net onder het record dat we over dezelfde periode verleden jaar moesten noteren. Binnen de bouwnijverheid kwamen er 1.636 jobs op de tocht te staan als direct gevolg van het faillissement van de werkgever: een stijging ten opzichte van dezelfde periode verleden jaar met +18,64%. Binnen **de immosector**, uiteraard nauw verbonden met de bouwnijverheid, noteren we met 142 faillissementsuitspraken (+10,56%) wel een absoluut record. Hier kwamen er 101 jobs op de tocht (+36,49%). Ook binnen de **bouwmaterialenindustrie** vielen er 6 bankroete bedrijven te betreuren. Die bedrijven stelden 71 personeelsleden tewerk (+136%). We zien bovendien een relatief sterke stijging én recordcijfers van het aantal faillissementsuitspraken binnen de sector van de **Vrije, bouwtechnisch georiënteerde beroepen** waar we 50 cases kennen: een stijging met +18% én een record voor dit segment.

Ook de **metaalindustrie** heeft het moeilijker: hier tellen we met 60 failliete ondernemingen (+31,67%) het hoogste aantal van het afgelopen decennium. 296 jobs kwamen er op de tocht te staan: een stijging met +72,52%.

Eenzelfde beeld binnen de wereld van de **drukkerijen** waar we 45 faillissementsuitspraken tellen (+53,33%) en waar 71 jobs (+82,05%) op de tocht kwamen te staan.

Binnen de **transportsector** blijven we records noteren. Over de eerste vijf maanden van dit jaar vielen er 371 uitspraken: een stijging met +11,32%. Wel gaat het om aanmerkelijk kleinere ondernemingen: tot nog toe kwamen er 'slechts' 729 jobs op de tocht (-50,94%).

Evenzo binnen de wereld van de **garagehouders** waar we met 180 uitspraken het record dat verleden jaar werd gevestigd precies evenaren. Hier kwamen er 172 jobs op de tocht te staan (+79,19%).

Binnen de wereld van de **Horeca** tellen we 810 faillissementsuitspraken: een lichte daling ten opzichte van de cijfers verleden jaar (-0,62%). Opvallender is er de daling van het aantal jobs dat er op de tocht kwam te staan (1.633 of -27,71%), maar dit heeft alles te maken met het grote faillissement van lunchgarden begin 2025.

De sector van de **dienstverlening aan bedrijven** telt over de eerste vijf maanden van dit jaar 768 uitspraken: een stijging met +9,77% en een absoluut record voor de sector. Tot einde mei gingen er 1.000 jobs verloren (-19,87%).

Het aantal faillissementen binnen de **kleinhandel** sommeert op 514 cases: een stijging met +3,31%. Binnen deze sector kwamen er 775 jobs op de tocht te staan: nog steeds te veel maar wel het kleinste aantal van afgelopen decennium.

Naast records binnen de bouwtechnische beroepen noteren we eveneens recordcijfers binnen andere segmenten van de Vrije beroepers. Zo gingen er 41 **medische beroepers** over de kop (+26,83%) en 24 **juridische vrije beroepers** (+54,17%). In bij de gevallen gaat het om recordcijfers voor het desbetreffende segment. Ook met betrekking tot de **economische beroepen** zien we een stijging naar 18 cases (+16,67%).

Geografische tendensen

(*) Wie de regionale aantallen optelt komt niet exact op het nationale aantal. Dit omdat voor een beperkt aantal bedrijven dat failliet werd verklaard de maatschappelijke zetel niet kan worden bepaald, veelal omdat die zich in het buitenland bevindt terwijl het failliete bedrijf wel degelijk haar activiteit op ons grondgebied uitoefent.

(**) Omwille van de vele vragen met betrekking tot de evoluties binnen het Brusselse gewest enerzijds en Halle-Vilvoorde anderzijds, worden de statistieken met betrekking tot deze gebieden voortaan afzonderlijk weergegeven.

De bekomen waarden binnen Halle-Vilvoorde zijn aan de provincie Vlaams-Brabant en aan het Vlaamse Gewest gekoppeld.

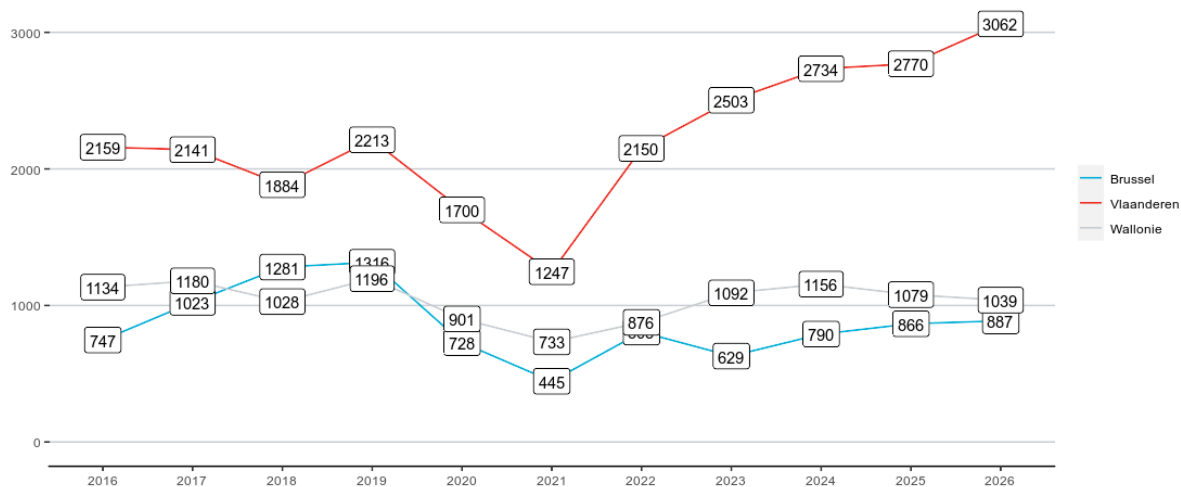
Met betrekking tot de evoluties binnen het gerechtelijk arrondissement Brussel (m.a.w. inclusief Halle-Vilvoorde) dient dus de som gemaakt van de waarden binnen het Brusselse Gewest met de resultaten bekomen voor Halle-Vilvoorde.

Evolutie op regionaal niveau

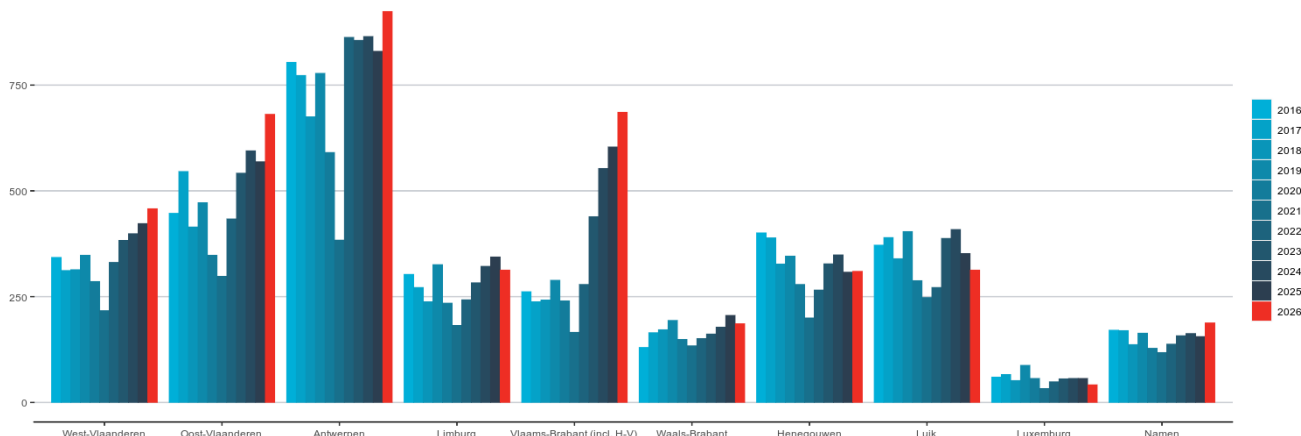
Met betrekking tot het aantal faillissementen over de eerste vijf maanden van dit jaar spant het Vlaamse Gewest de kroon met 3.062 uitspraken: ten opzichte van dezelfde periode verleden jaar een stijging met +10,54%. Ook in Brussel zien we met 887 uitspraken een stijging ten opzichte van verleden jaar met +2,42%. Toch blijft Brussel ver onder de recordcijfers die we in het vorige decennium noteerden. Binnen het Waalse Gewest telden we over de eerste vijf maanden van dit jaar 1.039 uitspraken: een daling met -3,71%.

Aantal faillissementen per gewest: januari - mei
Évolution des faillites dans les régions: janvier - mai

bron/source: GraydonCreditsafe



Evolutie op provinciaal niveau



jaar	West-Vlaanderen	Oost-Vlaanderen	Antwerpen	Limburg	Vlaams-Brabant (incl. H-V)	Waals-Brabant	Henegouwen	Luik	Luxemburg	Namen
2016	343	447	804	303	262	130	401	372	60	171
2017	312	546	773	272	238	165	389	390	66	170
2018	314	415	675	238	242	172	327	340	52	137
2019	348	472	778	326	289	194	346	404	88	164
2020	286	348	591	235	240	149	279	288	57	128
2021	217	298	384	182	166	134	200	248	33	118
2022	331	434	863	243	279	151	266	272	49	138
2023	383	542	856	283	439	162	328	388	56	158
2024	399	595	865	322	553	178	349	409	57	163
2025	423	569	830	344	604	206	308	352	57	156
2026	458	681	924	313	686	186	310	313	42	188

In zes provincies noteren we over de eerste vijf maanden van dit jaar een stijging van het aantal faillissementen ten opzichte van verleden jaar.

In vijf provincies sneuvelen zelfs de records.

De grootste procentuele stijging noteren we in de provincie Namen waar 188 uitspraken vielen: een stijging ten opzichte van dezelfde periode verleden jaar met +20,51% én een absoluut record voor de provincie. Hetzelfde beeld in vier van de vijf Vlaamse provincies. In Oost-Vlaanderen vielen 681 uitspraken, een stijging met +19,68%. In Vlaams-Brabant tellen we 686 uitspraken of een stijging met +13,58%. De provincie Antwerpen laat 924 uitspraken noteren: een stijging met +11,83% en West-Vlaanderen stijgt met +8,27% naar 458 failliete ondernemingen.

Met betrekking tot de provincie Vlaams-Brabant zien we stijgingen én records zowel binnen het gerechtelijke arrondissement Leuven waar we 169 uitspraken noteren (+14,19%) als binnen het gebied Halle-Vilvoorde (517 uitspraken, +13,38%) dat onder de bevoegdheid valt van de Brusselse ondernemingsrechtbank.

Ook in Henegouwen noteren we een stijging ten opzichte van de periode januari-mei verleden jaar met +0,65% naar 310 uitspraken: in dit geval geen recordcijfers.

Binnen het Vlaamse Gewest noteert enkel de provincie Limburg een daling van het aantal faillissementsuitspraken naar 313 cases (-9,01%).

Verhoudingsgewijs zien we de zwaarste daling binnen de provincie Luxemburg -een lichtgewicht met betrekking tot het faillissementenaantal- met -26,32% naar 42 uitspraken. In Luik -een zwaargewicht- noteren we met 313 uitspraken eveneens een daling met -11,08%. Binnen de provincie Waals-Brabant noteren we een daling met -9,71% naar 186 uitspraken.

Evolutie op arrondissementsniveau

(**) Omwille van de vele vragen met betrekking tot de evoluties binnen het Brusselse gewest enerzijds en Halle-Vilvoorde anderzijds, worden de statistieken met betrekking tot deze gebieden voortaan afzonderlijk weergegeven. De bekomen waarden binnen Halle-Vilvoorde zijn aan de provincie Vlaams-Brabant en aan het Vlaamse Gewest gekoppeld. Met betrekking tot de evoluties binnen het gerechtelijk arrondissement Brussel (m.a.w. inclusief Halle-Vilvoorde) dient dus de som gemaakt van de waarden binnen het Brusselse Gewest met de resultaten bekomen voor Halle-Vilvoorde.

Januari tot mei

Overzicht faillissementen gerechtelijke arrondissementen periode: januari - mei													
Arrondissement Provincie	2016	2017	2018	2019	2020	2021	2022	2023	2024	2025	2026	diff	% versus 2025
Brussel Hoofdstad (excl. H-V)													
Brussel	747	1023	1281	1316	728	445	805	629	790	866	887	21	2,42%
TOTAAL	747	1023	1281	1316	728	445	805	629	790	866	887	21	2,42%
Vlaams-Brabant (incl. H-V)													
Leuven	143	116	107	159	106	62	100	114	154	148	169	21	14,19%
Halle-Vilvoorde	119	122	135	130	134	104	179	325	399	456	517	61	13,38%
TOTAAL	262	238	242	289	240	166	279	439	553	604	686	82	13,58%
Waals-Brabant													
Nijvel	130	165	172	194	149	134	151	162	178	206	186	-20	-9,71%
TOTAAL	130	165	172	194	149	134	151	162	178	206	186	-20	-9,71%
Antwerpen													
Antwerpen	575	501	468	535	403	220	635	571	584	542	667	125	23,06%
Mechelen	74	96	73	87	82	62	89	122	107	113	101	-12	-10,62%
Turnhout	155	176	134	156	106	102	139	163	174	175	156	-19	-10,86%
TOTAAL	804	773	675	778	591	384	863	856	865	830	924	94	11,33%
West-Vlaanderen													
Brugge	103	82	97	105	74	66	80	119	101	103	118	15	14,56%
Ieper	19	25	17	24	24	14	24	31	34	32	23	-9	-28,12%
Kortrijk	131	118	103	113	94	72	147	149	169	180	214	34	18,89%
Oostende	60	55	67	68	58	42	54	45	62	69	78	9	13,04%
Veurne	30	32	30	38	36	23	26	39	33	39	25	-14	-35,90%
TOTAAL	343	312	314	348	286	217	331	383	399	423	458	35	8,27%
Oost-Vlaanderen													
Aalst	45	64	65	71	42	45	58	76	73	83	78	-5	-6,02%
Dendermonde	53	67	57	56	42	48	53	59	72	65	83	18	27,69%
Gent	210	248	174	214	151	131	193	230	295	268	339	71	26,49%
Oudenaarde	50	70	39	50	45	18	42	64	65	55	66	11	20,00%
Sint-Niklaas	89	97	80	81	68	56	88	113	90	98	115	17	17,35%
TOTAAL	447	546	415	472	348	298	434	542	595	569	681	112	19,68%
Limburg													
Hasselt	157	154	130	184	142	96	146	146	191	213	181	-32	-15,02%
Tongeren	146	118	108	142	93	86	97	137	131	131	132	1	0,76%
TOTAAL	303	272	238	326	235	182	243	283	322	344	313	-31	-9,01%
Henegouwen													
Charleroi	155	131	125	144	116	91	125	155	147	148	148	0	0,00%
Bergen	135	160	127	125	108	80	89	96	124	98	101	3	3,06%
Doornik	111	98	75	77	55	29	52	77	78	62	61	-1	-1,61%
TOTAAL	401	389	327	346	279	200	266	328	349	308	310	2	0,65%
Luik													
Hoei	46	57	41	50	43	28	32	48	52	57	49	-8	-14,04%
Luik	240	245	232	266	186	166	182	262	281	234	197	-37	-15,81%
Verviers	76	78	55	77	48	43	47	70	65	58	58	0	0,00%
Eupen	10	10	12	11	11	11	11	8	11	3	9	6	200,00%
TOTAAL	372	390	340	404	288	248	272	388	409	352	313	-39	-11,08%
Luxemburg													
Aarlen	21	30	16	27	19	16	14	18	22	12	14	2	16,67%
Marche-En-Famenne	22	22	15	39	18	8	16	20	19	24	15	-9	-37,50%
Neufchateau	17	14	21	22	20	9	19	18	16	21	13	-8	-38,10%
TOTAAL	60	66	52	88	57	33	49	56	57	57	42	-15	-26,32%
Namen													
Dinant	60	70	50	54	46	35	52	51	71	55	68	13	23,64%
Namen	111	100	87	110	82	83	86	107	92	101	120	19	18,81%
TOTAAL	171	170	137	164	128	118	138	158	163	156	188	32	20,51%

Maand mei

Overzicht faillissementen gerechtelijke arrondissementen periode: mei													
Arrondissement Provincie	2016	2017	2018	2019	2020	2021	2022	2023	2024	2025	2026	diff	% versus 2025
Brussel Hoofdstad (excl. H-V)													
Brussel	211	330	192	310	26	112	220	125	134	160	150	-10	-6,25%
TOTAAL	211	330	192	310	26	112	220	125	134	160	150	-10	-6,25%
Vlaams-Brabant (incl. H-V)													
Leuven	14	16	28	27	10	6	18	21	32	33	32	-1	-3,03%
Halle-Vilvoorde	18	33	23	21	22	17	48	83	76	129	110	-19	-14,73%
TOTAAL	32	49	51	48	32	23	66	104	108	162	142	-20	-12,35%
Waals-Brabant													
Nijvel	25	35	18	36	9	29	31	26	25	30	29	-1	-3,33%
TOTAAL	25	35	18	36	9	29	31	26	25	30	29	-1	-3,33%
Antwerpen													
Antwerpen	100	113	82	135	40	38	184	92	126	92	123	31	33,70%
Mechelen	18	15	13	19	8	13	23	27	14	26	14	-12	-46,15%
Turnhout	54	32	16	32	8	22	34	46	39	26	30	4	15,38%
TOTAAL	172	160	111	186	56	73	241	165	179	144	167	23	15,97%
West-Vlaanderen													
Brugge	10	14	7	22	5	15	14	27	18	19	20	1	5,26%
Ieper	5	4	2	4	7	3	2	6	3	4	5	1	25,00%
Kortrijk	23	21	9	20	9	11	38	31	23	32	47	15	46,88%
Oostende	10	7	8	17	4	7	15	14	7	18	7	-11	-61,11%
Veurne	9	6	6	7	7	1	8	8	4	9	5	-4	-44,44%
TOTAAL	57	52	32	70	32	37	77	86	55	82	84	2	2,44%
Oost-Vlaanderen													
Aalst	7	13	12	5	7	8	8	22	9	12	15	3	25,00%
Dendermonde	9	16	13	9	6	9	15	17	15	11	15	4	36,36%
Gent	52	43	23	41	7	22	38	53	64	65	69	4	6,15%
Oudenaarde	9	16	8	10	7	4	5	10	9	15	10	-5	-33,33%
Sint-Niklaas	16	25	11	16	7	10	21	24	14	16	21	5	31,25%
TOTAAL	93	113	67	81	34	53	87	126	111	119	130	11	9,24%
Limburg													
Hasselt	28	17	21	32	11	11	24	24	51	38	20	-18	-47,37%
Tongeren	22	26	15	22	13	10	26	35	27	18	32	14	77,78%
TOTAAL	50	43	36	54	24	21	50	59	78	56	52	-4	-7,14%
Henegouwen													
Charleroi	25	35	14	37	11	18	28	34	20	24	18	-6	-25,00%
Bergen	27	27	18	36	16	13	14	17	18	10	21	11	110,00%
Doornik	13	16	10	12	4	8	12	24	8	15	7	-8	-53,33%
TOTAAL	65	78	42	85	31	39	54	75	46	49	46	-3	-6,12%
Luik													
Hoei	9	17	2	12	5	8	10	8	8	8	4	-4	-50,00%
Luik	51	54	25	46	17	41	52	53	44	31	28	-3	-9,68%
Verviers	16	16	2	21	2	5	14	14	10	12	7	-5	-41,67%
Eupen	1	0	1	1	1	4	2	2	3	0	0	0	0,00%
TOTAAL	77	87	30	80	25	58	78	77	65	51	39	-12	-23,53%
Luxemburg													
Aarlen	3	6	3	3	1	2	3	3	0	2	2	0	0,00%
Marche-En-Famenne	5	2	0	12	2	1	3	4	4	2	5	3	150,00%
Neufchateau	4	2	3	7	2	3	2	3	0	3	2	-1	-33,33%
TOTAAL	12	10	6	22	5	6	8	10	4	7	9	2	28,57%
Namen													
Dinant	15	14	3	10	2	8	12	4	10	7	1	-6	-85,71%
Namen	23	14	21	24	2	12	13	8	20	14	3	-11	-78,57%
TOTAAL	38	28	24	34	4	20	25	12	30	21	4	-17	-80,95%

Samenvattend overzicht

Januari tot mei

Overzicht provincies en gewesten periode: januari - mei													
Arrondissement Provincie	2016	2017	2018	2019	2020	2021	2022	2023	2024	2025	2026	diff	% versus 2025
Vlaams-Brabant (incl. H-V)	262	238	242	289	240	166	279	439	553	604	686	82	13,58%
Waals-Brabant	130	165	172	194	149	134	151	162	178	206	186	-20	-9,71%
Antwerpen	804	773	675	778	591	384	863	856	865	830	924	94	11,33%
West-Vlaanderen	343	312	314	348	286	217	331	383	399	423	458	35	8,27%
Oost-Vlaanderen	447	546	415	472	348	298	434	542	595	569	681	112	19,68%
Limburg	303	272	238	326	235	182	243	283	322	344	313	-31	-9,01%
Henegouwen	401	389	327	346	279	200	266	328	349	308	310	2	0,65%
Luik	372	390	340	404	288	248	272	388	409	352	313	-39	-11,08%
Luxemburg	60	66	52	88	57	33	49	56	57	57	42	-15	-26,32%
Namen	171	170	137	164	128	118	138	158	163	156	188	32	20,51%
TOTAAL PROVINCIES	3,293	3,321	2,912	3,409	2,601	1,980	3,026	3,595	3,890	3,849	4,101	252	6,55%
Vlaanderen	2,159	2,141	1,884	2,213	1,700	1,247	2,150	2,503	2,734	2,770	3,062	292	10,54%
Wallonie	1,134	1,180	1,028	1,196	901	733	876	1,092	1,156	1,079	1,039	-40	-3,71%
Brussel	747	1,023	1,281	1,316	728	445	805	629	790	866	887	21	2,42%
TOTAAL GEWESTEN	4,040	4,344	4,193	4,725	3,329	2,425	3,831	4,224	4,680	4,715	4,988	273	5,79%
Onbekend	13	6	5	4	4	23	35	9	46	130	110	-20	-15,38%
TOTAAL	4,053	4,350	4,198	4,729	3,333	2,448	3,866	4,233	4,726	4,845	5,098	253	5,22%

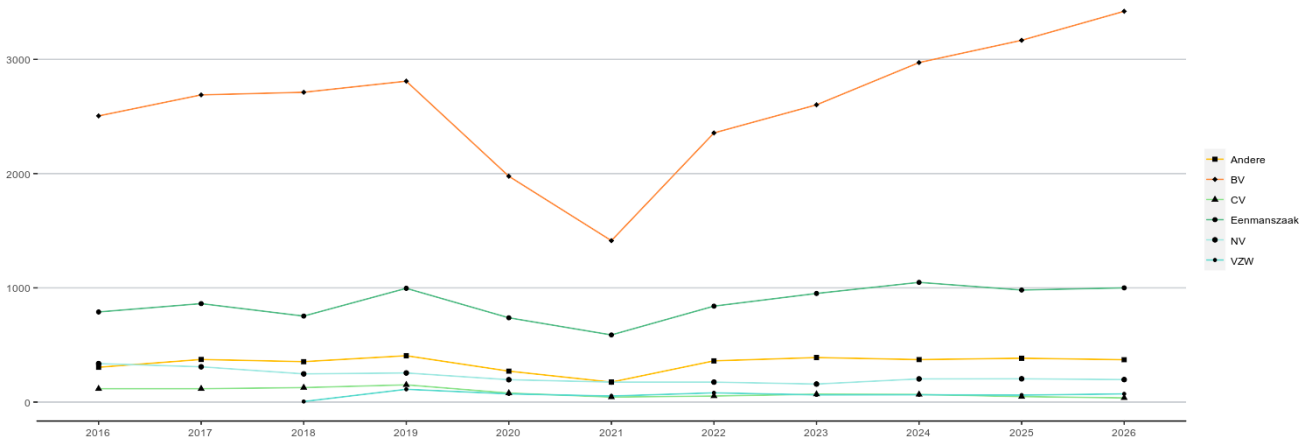
Maand mei

Overzicht provincies en gewesten periode: mei													
Arrondissement Provincie	2016	2017	2018	2019	2020	2021	2022	2023	2024	2025	2026	diff	% versus 2025
Vlaams-Brabant (incl. H-V)	32	49	51	48	32	23	66	104	108	162	142	-20	-12,35%
Waals-Brabant	25	35	18	36	9	29	31	26	25	30	29	-1	-3,33%
Antwerpen	172	160	111	186	56	73	241	165	179	144	167	23	15,97%
West-Vlaanderen	57	52	32	70	32	37	77	86	55	82	84	2	2,44%
Oost-Vlaanderen	93	113	67	81	34	53	87	126	111	119	130	11	9,24%
Limburg	50	43	36	54	24	21	50	59	78	56	52	-4	-7,14%
Henegouwen	65	78	42	85	31	39	54	75	46	49	46	-3	-6,12%
Luik	77	87	30	80	25	58	78	77	65	51	39	-12	-23,53%
Luxemburg	12	10	6	22	5	6	8	10	4	7	9	2	28,57%
Namen	38	28	24	34	4	20	25	12	30	21	4	-17	-80,95%
TOTAAL PROVINCIES	621	655	417	696	252	359	717	740	701	721	702	-19	-2,64%
Vlaanderen	404	417	297	439	178	207	521	540	531	563	575	12	2,13%
Wallonie	217	238	120	257	74	152	196	200	170	158	127	-31	-19,62%
Brussel	211	330	192	310	26	112	220	125	134	160	150	-10	-6,25%
TOTAAL GEWESTEN	832	985	609	1,006	278	471	937	865	835	881	852	-29	-3,29%
Onbekend	3	1	1	1	1	1	8	1	7	20	14	-6	-30,00%
TOTAAL	835	986	610	1,007	279	472	945	866	842	901	866	-35	-3,88%

Evolutie faillissementen per rechtsvorm

Evolutie faillissementen volgens rechtsvorm: januari - mei
Evolution des faillites selon forme juridique: janvier - mai

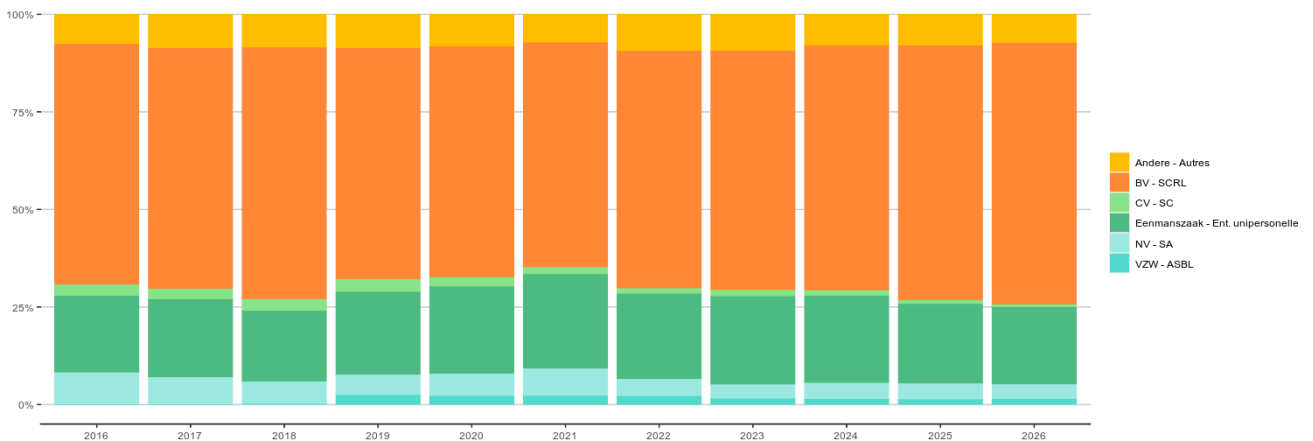
bron/source: GraydonCreditsafe



juridische vorm	2016	2017	2018	2019	2020	2021	2022	2023	2024	2025	2026
NV - SA	337	309	247	255	196	175	175	158	203	204	197
BV - SCRL	2,505	2,689	2,712	2,809	1,977	1,413	2,356	2,602	2,972	3,167	3,421
CV - SC	117	117	127	151	79	44	53	69	67	48	37
Eenmanszaak - Ent. unipersonelle	789	862	753	996	738	588	840	951	1,048	981	1,000
Andere - Autres	305	373	354	406	271	175	361	390	372	384	371
VZW - ASBL	0	0	5	112	72	53	81	63	64	61	72

Aandeel faillissementen volgens rechtsvorm: januari - mei
Repartition des faillites selon forme juridique: janvier - mai

bron/source: GraydonCreditsafe

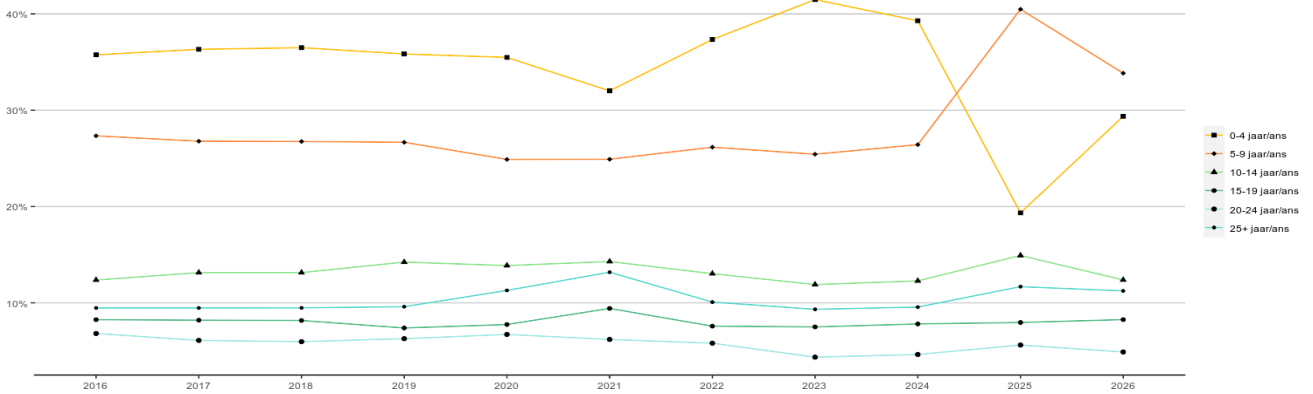


juridische vorm	2016	2017	2018	2019	2020	2021	2022	2023	2024	2025	2026
NV - SA	8,31%	7,10%	5,88%	5,39%	5,88%	7,15%	4,53%	3,73%	4,30%	4,21%	3,86%
BV - SCRL	61,81%	61,82%	64,60%	59,40%	59,32%	57,72%	60,94%	61,47%	62,89%	65,37%	67,10%
CV - SC	2,89%	2,69%	3,03%	3,19%	2,37%	1,80%	1,37%	1,63%	1,42%	0,99%	0,73%
Eenmanszaak - Ent. unipersonelle	19,47%	19,82%	17,94%	21,06%	22,14%	24,02%	21,73%	22,47%	22,18%	20,25%	19,62%
Andere - Autres	7,53%	8,57%	8,43%	8,59%	8,13%	7,15%	9,34%	9,21%	7,87%	7,93%	7,28%
VZW - ASBL	0,00%	0,00%	0,12%	2,37%	2,16%	2,17%	2,10%	1,49%	1,35%	1,26%	1,41%

Evolutie faillissementen per leeftijd

België: % leeftijdscategorie van gefailleerde ondernemingen
Belgique: l'ancienneté des entreprises en faillite (%)

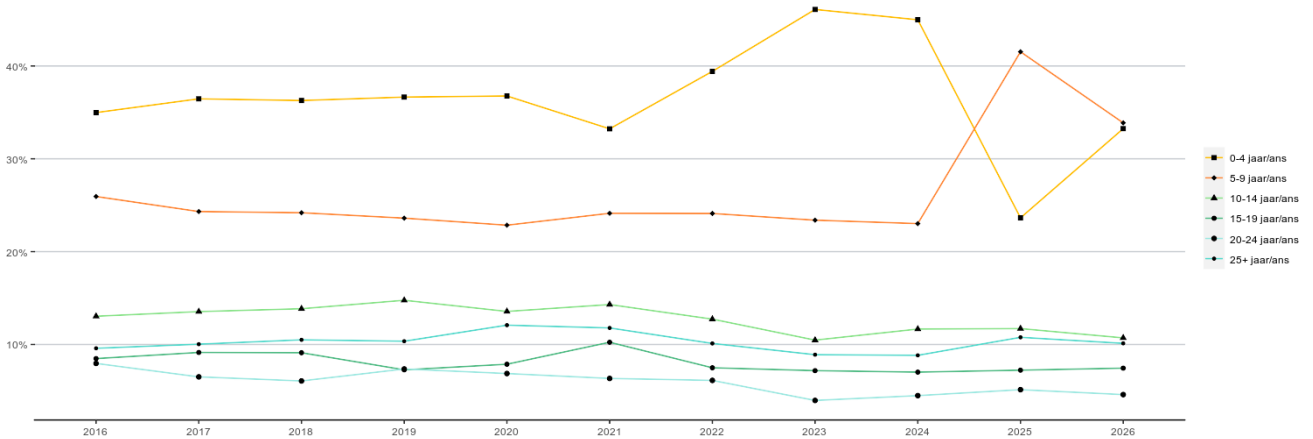
bron/source: GraydonCreditsafe



leeftijdsgroep	2016	2017	2018	2019	2020	2021	2022	2023	2024	2025	2026
0-4 jaar/ans	35,75%	36,32%	36,49%	35,84%	35,48%	32,01%	37,34%	41,48%	39,29%	19,34%	29,37%
5-9 jaar/ans	27,34%	26,78%	26,75%	26,67%	24,89%	24,91%	26,16%	25,43%	26,42%	40,48%	33,84%
10-14 jaar/ans	12,37%	13,14%	13,14%	14,23%	13,87%	14,29%	13,03%	11,90%	12,28%	14,92%	12,38%
15-19 jaar/ans	8,25%	8,20%	8,17%	7,39%	7,75%	9,42%	7,58%	7,50%	7,81%	7,96%	8,26%
20-24 jaar/ans	6,82%	6,10%	5,97%	6,28%	6,72%	6,20%	5,81%	4,36%	4,64%	5,62%	4,90%
25+ jaar/ans	9,47%	9,47%	9,48%	9,60%	11,29%	13,18%	10,08%	9,33%	9,56%	11,68%	11,24%

Vlaams Gewest: % leeftijdscategorie van gefailleerde ondernemingen
Région flamande: l'ancienneté des entreprises en faillite (%)

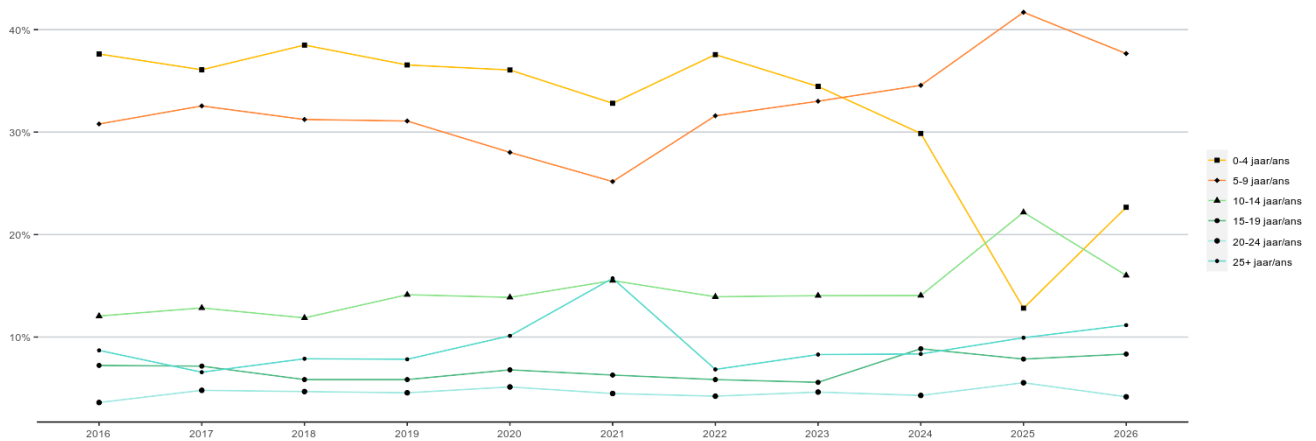
bron/source: GraydonCreditsafe



leeftijdsgroep	2016	2017	2018	2019	2020	2021	2022	2023	2024	2025	2026
0-4 jaar/ans	34,98%	36,46%	36,28%	36,65%	36,77%	33,23%	39,42%	46,09%	44,98%	23,64%	33,25%
5-9 jaar/ans	25,94%	24,32%	24,19%	23,61%	22,85%	24,13%	24,11%	23,39%	23,02%	41,53%	33,87%
10-14 jaar/ans	13,04%	13,54%	13,85%	14,76%	13,56%	14,30%	12,73%	10,47%	11,66%	11,71%	10,71%
15-19 jaar/ans	8,48%	9,14%	9,11%	7,27%	7,87%	10,24%	7,49%	7,18%	7,02%	7,23%	7,45%
20-24 jaar/ans	7,96%	6,51%	6,07%	7,36%	6,87%	6,34%	6,13%	3,97%	4,49%	5,13%	4,60%
25+ jaar/ans	9,59%	10,03%	10,50%	10,35%	12,08%	11,78%	10,11%	8,90%	8,83%	10,77%	10,12%

Brussels Gewest: % leeftijdscategorie van gefailleerde ondernemingen
Région Bruxelles-Capital: l'ancienneté des entreprises en faillite (%)

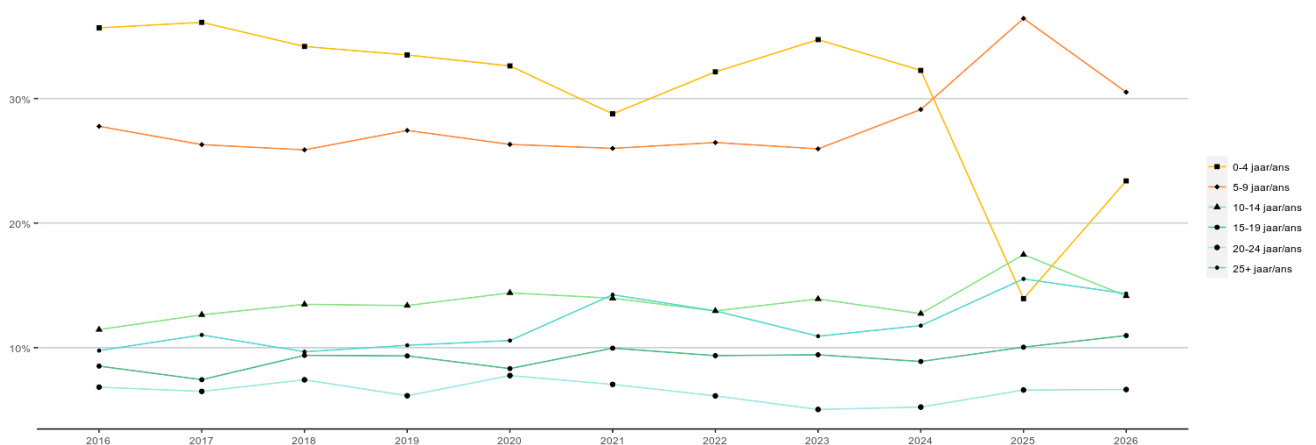
bron/source: GraydonCreditsafe



leeftijdsgroep	2016	2017	2018	2019	2020	2021	2022	2023	2024	2025	2026
0-4 jaar/ans	37,62%	36,08%	38,49%	36,55%	36,06%	32,81%	37,56%	34,45%	29,87%	12,82%	22,66%
5-9 jaar/ans	30,79%	32,55%	31,23%	31,08%	28,02%	25,17%	31,59%	33,01%	34,56%	41,69%	37,66%
10-14 jaar/ans	12,05%	12,84%	11,87%	14,13%	13,87%	15,51%	13,93%	14,04%	14,05%	22,17%	16,01%
15-19 jaar/ans	7,23%	7,16%	5,85%	5,85%	6,80%	6,29%	5,85%	5,58%	8,86%	7,85%	8,34%
20-24 jaar/ans	3,61%	4,80%	4,68%	4,56%	5,13%	4,49%	4,23%	4,63%	4,30%	5,54%	4,17%
25+ jaar/ans	8,70%	6,57%	7,88%	7,83%	10,12%	15,73%	6,84%	8,29%	8,35%	9,93%	11,16%

Waals Gewest: % leeftijdscategorie van gefailleerde ondernemingen
Région wallonne: l'ancienneté des entreprises en faillite (%)

bron/source: GraydonCreditsafe



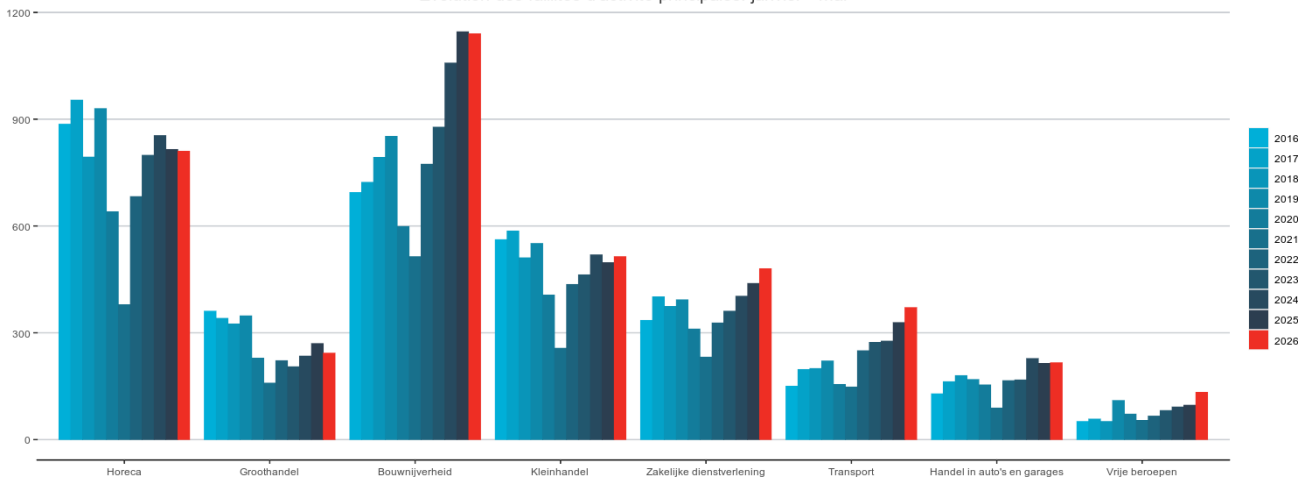
leeftijdsgroep	2016	2017	2018	2019	2020	2021	2022	2023	2024	2025	2026
0-4 jaar/ans	35,67%	36,12%	34,18%	33,50%	32,62%	28,77%	32,14%	34,73%	32,26%	13,94%	23,39%
5-9 jaar/ans	27,77%	26,30%	25,88%	27,44%	26,32%	26,00%	26,47%	25,96%	29,12%	36,43%	30,51%
10-14 jaar/ans	11,45%	12,64%	13,48%	13,38%	14,40%	13,97%	12,95%	13,91%	12,73%	17,47%	14,15%
15-19 jaar/ans	8,52%	7,43%	9,38%	9,34%	8,32%	9,96%	9,36%	9,43%	8,89%	10,04%	10,97%
20-24 jaar/ans	6,83%	6,49%	7,42%	6,14%	7,76%	7,05%	6,13%	5,04%	5,23%	6,60%	6,64%
25+ jaar/ans	9,76%	11,02%	9,67%	10,19%	10,57%	14,25%	12,95%	10,92%	11,77%	15,52%	14,34%

Sectorale tendensen

Tendensen binnen de hoofdsectoren: ruwe opdeling

GRAYDONcreditsafe

Evolutie faillissementen hoofdsector: januari - mei
Évolution des faillites d'activité principales: janvier - mai



jaar	Horeca	Groothandel	Bouwnijverheid	Kleinhandel	Zakelijke dienstverlening	Transport	Handel in auto's en garages	Vrije beroepen
2016	886	361	694	562	335	150	129	51
2017	954	341	723	586	401	197	163	58
2018	794	325	793	511	374	200	180	51
2019	930	348	852	551	393	221	169	110
2020	640	229	599	406	311	155	154	72
2021	379	159	514	257	232	148	89	54
2022	683	222	774	436	328	250	166	66
2023	799	205	878	463	361	273	168	82
2024	854	235	1,058	519	403	277	228	92
2025	815	270	1,146	497	439	329	214	97
2026	810	243	1,140	514	480	371	216	133

Op sectorniveau blijft **de bouwnijverheid** hoge toppen scheren. Over de eerste vijf maanden van dit jaar tellen we 1.140 bouwbedrijven die over de kop gingen; Hiermee blijven we net onder het record dat we over dezelfde periode verleden jaar moesten noteren. Binnen de bouwnijverheid kwamen er 1.636 jobs op de tocht te staan als direct gevolg van het faillissement van de werkgever: een stijging ten opzichte van dezelfde periode verleden jaar met +18,64%. Binnen **de immosector**, uiteraard nauw verbonden met de bouwnijverheid, noteren we met 142 faillissementsuitspraken (+10,56%) wel een absoluut record. Hier kwamen er 101 jobs op de tocht (+36,49%). Ook binnen de **bouwmaterialenindustrie** vielen er 6 bankroete bedrijven te betreuren. Die bedrijven stelden 71 personeelsleden tewerk (+136%). We zien bovendien een relatief sterke stijging én recordcijfers van het aantal faillissementsuitspraken binnen de sector van de **Vrije, bouwtechnisch georiënteerde beroepen** waar we 50 cases kennen: een stijging met +18% én een record voor dit segment.

Ook de **metaalindustrie** heeft het moeilijker: hier tellen we met 60 failliete ondernemingen (+31,67%) het hoogste aantal van het afgelopen decennium. 296 jobs kwamen er op de tocht te staan: een stijging met +72,52%.

Eenzelfde beeld binnen de wereld van de **drukkerijen** waar we 45 faillissementsuitspraken tellen (+53,33%) en waar 71 jobs (+82,05%) op de tocht kwamen te staan.

Binnen de **transportsector** blijven we records noteren. Over de eerste vijf maanden van dit jaar vielen er 371 uitspraken: een stijging met +11,32%. Wel gaat het om aanmerkelijk kleinere ondernemingen: tot nog toe kwamen er 'slechts' 729 jobs op de tocht (-50,94%).

Evenzo binnen de wereld van de **garagehouders** waar we met 180 uitspraken het record dat verleden jaar werd gevestigd precies evenaren. Hier kwamen er 172 jobs op de tocht te staan (+79,19%).

Binnen de wereld van de **Horeca** tellen we 810 faillissementsuitspraken: een lichte daling ten opzichte van de cijfers verleden jaar (-0,62%). Opvallender is er de daling van het aantal jobs dat er op de tocht kwam te staan (1.633 of -27,71%), maar dit heeft alles te maken met het grote faillissement van lunchgarden begin 2025.

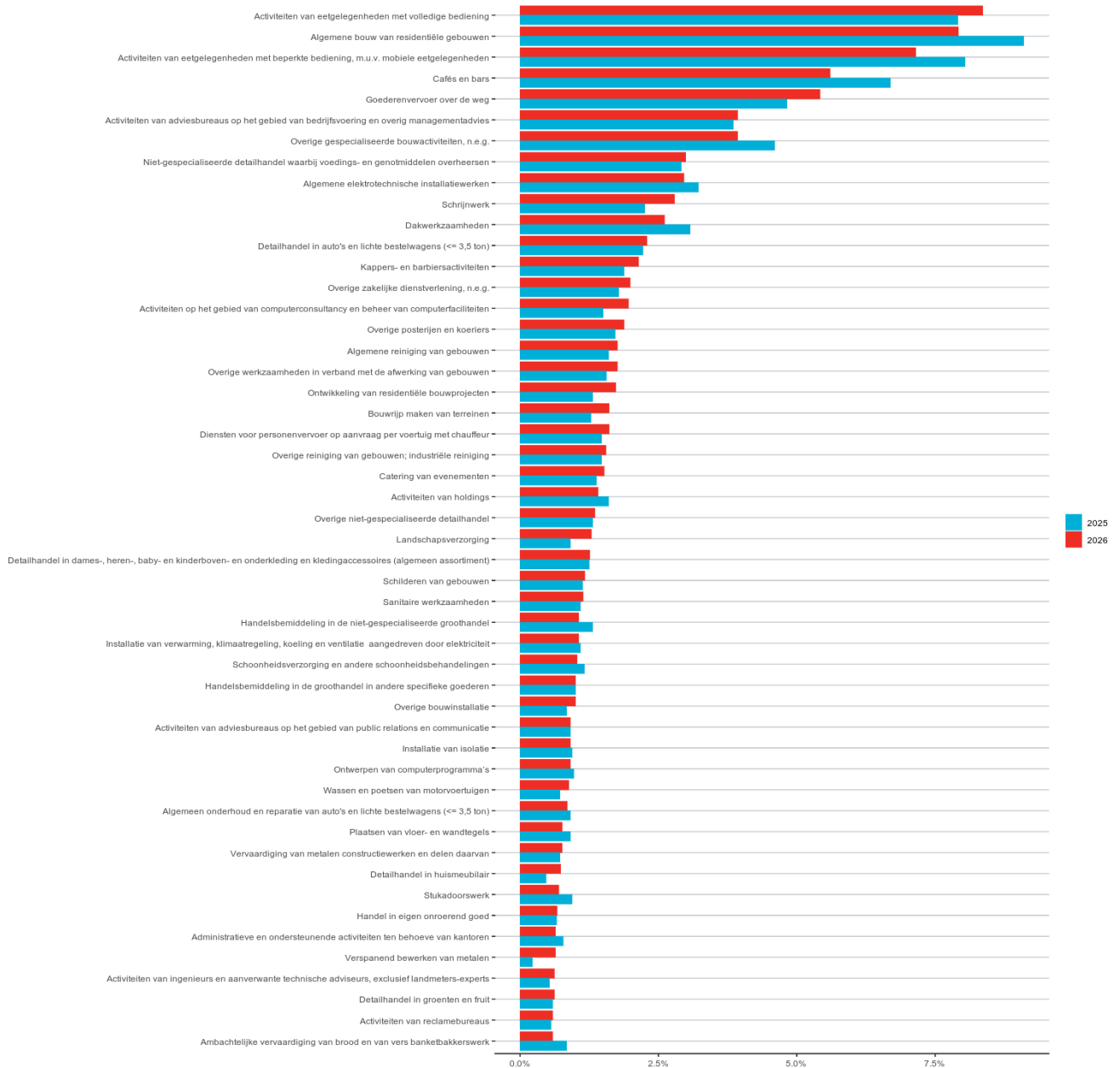
De sector van de **dienstverlening aan bedrijven** telt over de eerste vijf maanden van dit jaar 768 uitspraken: een stijging met +9,77% en een absoluut record voor de sector. Tot einde mei gingen er 1.000 jobs verloren (-19,87%).

Het aantal faillissementen binnen de **kleinhandel** sommeert op 514 cases: een stijging met +3,31%. Binnen deze sector kwamen er 775 jobs op de tocht te staan: nog steeds te veel maar wel het kleinste aantal van afgelopen decennium.

Naast records binnen de bouwtechnische beroepen noteren we eveneens recordcijfers binnen andere segmenten van de Vrije beroepers. Zo gingen er 41 **medische beroepers** over de kop (+26,83%) en 24 **juridische vrije beroepers** (+54,17%). In bij de gevallen gaat het om recordcijfers voor het desbetreffende segment. Ook met betrekking tot de **economische beroepen** zien we een stijging naar 18 cases (+16,67%).

Tendensen binnen de sectoren: fijne opdeling (nace 5 digits) op federaal niveau

Aandeel van de sectoren(NACE-5) in het aantal faillissementen voor de periode januari - mei (TOP50)



Faillissementen en potentieel banenverlies

Algemene cijfers en evoluties m.b.t. faillissementen en banenverlies

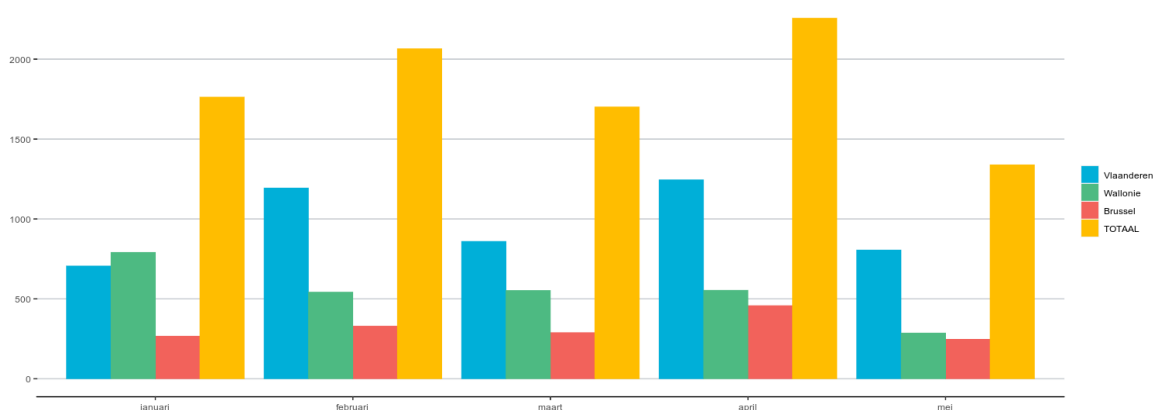
Over de eerste vijf maanden van dit jaar kwamen er 9.168 jobs op de tocht te staan als direct gevolg van het faillissement van de werkgever. Ten opzichte van dezelfde periode verleden jaar betekent dit een daling met -16,14%.

Toch noteren we binnen het Vlaamse Gewest nog steeds een stijging over dezelfde periode met +0,99% naar 4.811 potentieel verloren jobs.

Binnen het Brusselse en Waalse gewest noteren we daarentegen een daling: 436 verloren jobs in Brussel (-57,46%) en 2.725 verloren jobs in Wallonië (-8,13%).

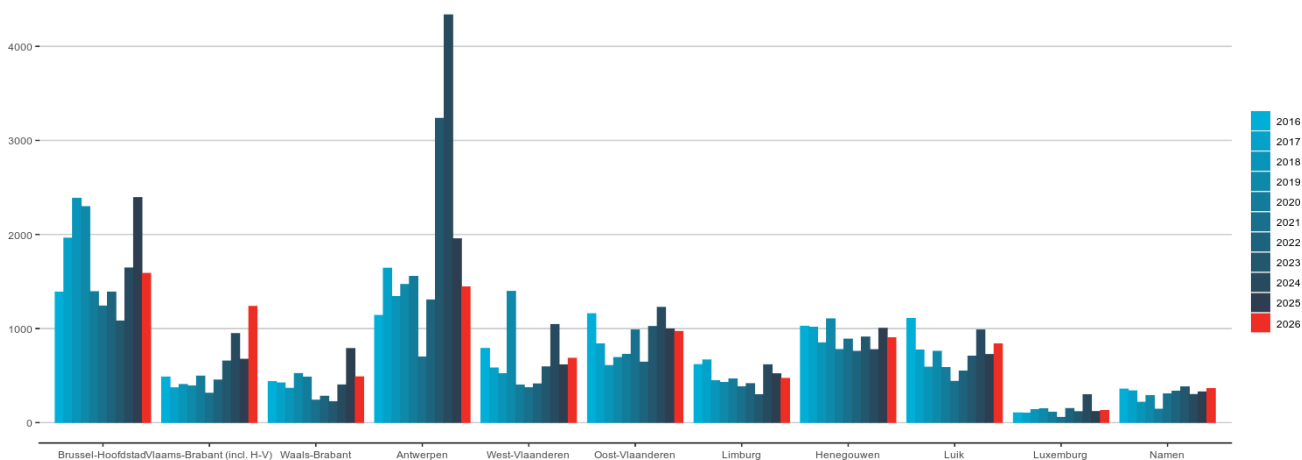
GRAYDONcreditsafe

Per maand aantal jobs op de tocht als gevolg van het faillissement van de werkgever
Par mois nombre d'emplois mis en cause par la faillite de l'employeur au niveau régional



Gewest	januari	februari	maart	april	mei
Brussel	289	329	458	266	247
Vlaanderen	860	1,194	1,245	706	806
Wallonie	552	542	554	791	286
TOTAAL	1,701	2,065	2,257	1,763	1,339

Provinciaal aantal jobs op tocht als gevolg van het faillissement van de werkgever januari - mei
Nombre d'emplois mis en cause par la faillite de l'employeur au niveau provincial: janvier - mai



jaar	Brussel- Hoofdstad	Vlaams- Brabant (incl. H- V)	Waals- Brabant	Antwerpen	West- Vlaanderen	Oost- Vlaanderen	Limburg	Henegouwen	Luik	Luxemburg	Namen
2016	1,389	487	438	1,142	790	1,160	619	1,027	1,109	106	359
2017	1,963	371	424	1,644	583	839	668	1,016	773	103	340
2018	2,387	407	367	1,341	521	609	446	850	592	140	219
2019	2,298	392	524	1,470	1,396	694	428	1,105	760	149	289
2020	1,394	497	486	1,555	402	727	466	779	586	113	145
2021	1,242	314	240	700	373	986	384	890	441	58	306
2022	1,390	454	283	1,306	414	645	416	760	549	152	336
2023	1,082	657	224	3,237	594	1,023	297	911	707	118	381
2024	1,646	948	403	4,337	1,045	1,227	617	778	986	298	301
2025	2,393	676	789	1,955	616	997	520	1,004	725	119	329
2026	1,589	1,237	489	1,444	686	972	472	904	839	129	364

Bedrijven met het grootste banenverlies (top 50)

Bedrijven met het grootste banenverlies (top 50)					
Rank	NAAM BEDRIJF	DATUM	PC	GEMEENTE	VERLOREN
1	DCA NV	2026-03-24	2250	OLEN	229
2	DNIX BV	2026-02-10	1950	KRAAINEM	190
3	LA CHOCOLATERIE GALLER SA	2026-04-24	4051	CHAUDFONTAINE	145
4	MY-ASSIST NV	2026-01-27	1861	MEISE (WOLVERTEM)	142
5	FONDERIES J. MARICHAL KETIN ET CIE SA	2026-04-30	4000	LIEGE	138
6	D'HONDT NV	2026-01-15	9750	ZINGEM	92
7	COMFORT DIENSTENCHEQUES BV	2026-02-12	8400	OOSTENDE	87
8	INDUPOL INTERNATIONAL NV	2026-05-26	2370	ARENDONK	74
9	BIOCAP & CO SRL	2026-03-16	6800	LIBRAMONT-CHEVIGNY	64
10	WEBER BELGIË NV	2026-03-02	9120	BEVEREN	63
11	IKKS BELGIUM SA	2026-02-02	1050	BRUXELLES	57
12	LES ARMES DE L'AN 1921 SRL	2026-02-25	1000	BRUXELLES	54
13	LA REPOSEE SRL	2026-01-27	7033	MONS (CUESMES)	54
14	LUCKX NV	2026-01-08	1480	TUBIZE	53
15	NEW BEAUGENCY SRL	2026-01-27	7321	BERNISSART BLATON	50
16	DC BOUW BV	2026-02-05	3020	HERENT	49
17	ETABLISSEMENTS KARL BOUVE SA	2026-05-18	7020	MONS (NIMY)	48
18	FLAUREA CHEMICALS SA	2026-02-10	7800	ATH	48
19	LEROI INDUSTRIES NV	2026-03-30	3500	HASSELT	47
20	NEUVE COUR SA	2026-01-27	1480	TUBIZE	46
21	CORACO NV	2026-03-27	3200	AARSCHOT	41
22	AVS GROUP SRL	2026-01-19	4000	LIEGE	39
23	BUROGEST OFFICE PARK SA	2026-03-17	5101	NAMUR (ERPENT)	36
24	CENTRE MEDICAL LOUVIEROIS SA	2026-05-18	7100	LA LOUVIERE	35
25	MEGATAF SRL	2026-02-19	1435	MONT-SAINT-GUIBERT	35
26	EXCELLENT JOBS BV	2026-02-10	9000	GENT	35
27	GSK MOTOR SPRL	2026-02-02	6220	FLEURUS	35
28	JG LOGISTICS TRANS BV	2026-03-03	1600	SINT-PIETERS-LEEUEW	35
29	FAST WAY NV	2026-02-03	1600	SINT-PIETERS-LEEUEW	35
30	GENISOL NV	2026-04-21	9940	EVERGEM	35
31	NOOOS SRL	2026-04-20	1000	BRUXELLES	35
32	EXONET BVBA	2026-05-28	2000	ANTWERPEN	35
33	DAI CLEAN SPRL	2026-03-30	1040	BRUXELLES	35
34	CASUAL OATS BV	2026-03-19	9830	SINT-MARTENS-LATEM	35
35	FROMTO HOUTHALEN NV	2026-02-05	3500	HASSELT	34
36	ACTIVE BUILDING ISOLATION SRL	2026-02-23	5380	FERNELMONT	34
37	TULP RESTAURANT SRL	2026-02-13	1070	BRUSSEL	33
38	EASY CLEAN SRL	2026-02-05	5100	NAMUR (JAMBES)	32
39	SAN'UP SRL	2026-04-20	4920	AYWAILLE	31
40	ENOVATES NV	2026-05-26	9160	LOKEREN	31
41	OKKA TRANSPORT SERVICE BV	2026-02-10	2630	AARTSELAAR	31
42	CARROSSERIE VAN DIJCK NV	2026-02-11	2330	MERKSPLAS	29
43	METSELWERKEN-CONSTRUCTIES-STABILITEIT NV	2026-02-24	8792	WAREGEM (DESSEL.)	28
44	JETTIDIS SA	2026-01-19	1090	BRUSSEL	28
45	TRANSPORT ARENDONK BVBA	2026-02-24	2370	ARENDONK	28
46	AGRO-VIANDES SRL	2026-04-21	7780	COMINES KOMEN	28
47	BOKER TOV BV	2026-01-15	2018	ANTWERPEN	27
48	LENMATEC INDUSTRIAL SERVICES BV	2026-03-06	3980	TESSENDERLO	26
49	ANFORA BV	2026-01-22	8810	LICHTERVELDE	26
50	ACTIVATE BELGIUM BV	2026-02-10	1000	BRUXELLES	25

Opm.: potentieel verloren jobs worden berekend op basis van de laatst gepubliceerde jaarrekening of RSZ-gegevens van de failliete entiteit.

Regionale cijfers: faillissementen en jobverlies per sector

(op basis van een Graydon sectorindeling)

FEDERAAL

Aantal faillissementen: januari - mei													
Federaal	2016	2017	2018	2019	2020	2021	2022	2023	2024	2025	2026	diff	% versus 2025
TOTAAL	4.053	4.350	4.198	4.729	3.333	2.448	3.866	4.233	4.726	4.845	5.098	253	4,96%
HORECA	886	954	794	930	640	379	683	799	854	815	810	-5	-0,62%
REPARATIE VAN COMPUTERS EN CONSUMENTENARTIKELEN	16	14	9	15	9	8	10	14	13	10	12	2	16,67%
OVERIGE PERSOONLIJKE DIENSTEN	111	102	117	133	84	75	116	139	135	138	147	9	6,12%
BOUW	694	723	793	852	599	514	774	878	1.058	1.146	1.140	-6	-0,53%
TRANSPORT	150	197	200	221	155	148	250	273	277	329	371	42	11,32%
KLEINHANDEL	562	586	511	551	406	257	436	463	519	497	514	17	3,31%
GROOTHANDEL	259	239	247	243	156	116	157	142	148	177	167	-10	-5,99%
HANDELSBEMIDDELING	119	120	104	136	102	63	91	81	119	122	110	-12	-10,91%
GARAGEHOUDERS & AANVERWANTE ACTIVITEITEN	112	145	154	138	125	69	140	150	196	182	182	0	0,00%
DIENSTVERLENING AAN BEDRIJVEN	515	620	591	635	468	361	542	578	649	693	768	75	9,77%
VERZEKERINGEN EN VERMOGENSBEHEER	6	9	6	9	6	2	10	2	3	13	15	2	13,33%
SPORT EN RECREATIE	31	40	36	50	42	31	35	42	37	52	54	2	3,70%
IMMO	96	111	104	94	88	60	77	96	102	127	142	15	10,56%
LAND- EN BOSBOUW	39	24	29	23	22	22	37	26	24	31	30	-1	-3,33%
VISSERIJ EN AQUACULTUUR	1	0	1	1	1	0	1	1	0	2	1	-1	-100,00%
VOEDINGSINDUSTRIE EN - NIJVERHEID	53	45	52	58	22	25	30	55	52	65	57	-8	-14,04%
TEXTIEL- EN LEDERINDUSTRIE	13	14	3	9	7	8	7	8	13	9	13	4	30,77%
HOUTINDUSTRIE	8	11	9	5	9	3	7	8	13	5	8	3	37,50%
PAPIERINDUSTRIE	19	18	15	22	8	12	13	14	14	16	12	-4	-33,33%
DRUKKERIJEN, UITGEVERIJEN EN MEDIA	22	21	26	23	22	20	13	20	22	21	45	24	53,33%
CHEMISCHE EN KUNSTSTOFINDUSTRIE	5	11	4	6	10	3	3	3	14	11	12	1	8,33%
BOUWMATERIALENINDUSTRIE	6	10	10	6	4	2	3	5	10	6	6	0	0,00%
METAALINDUSTRIE	36	36	45	45	24	19	43	48	36	41	60	19	31,67%
ELEKTROTECHNIEK, ELEKTRONICA & COMPUTERS	7	3	6	5	7	8	2	6	7	8	6	-2	-33,33%
MACHINEBOUW	5	4	3	9	7	3	5	3	8	5	5	0	0,00%
BOUW VAN VERVOERSTUIGEN EN COMPONENTEN	2	2	1	5	1	5	3	2	4	5	3	-2	-66,67%
MEUBELINDUSTRIE	8	10	7	9	7	5	7	7	11	7	6	-1	-16,67%
ANDERE INDUSTRIE	10	11	10	7	6	2	3	7	6	8	8	0	0,00%
REPARATIE EN ONDERHOUD	10	15	10	16	13	7	20	19	27	25	33	8	24,24%
ENERGIEPRODUCTIE	2	3	7	4	1	1	2	3	2	1	3	2	66,67%
WATER- EN AFVALBEHANDELING, SANERING	9	4	7	9	4	7	8	12	10	15	13	-2	-15,38%
AANBOD CULTUUR & NATUURBEHOUD	22	22	11	39	20	17	30	24	24	40	38	-2	-5,26%
MEDISCHE BEROEPEN	3	10	6	8	10	5	8	21	19	30	41	11	26,83%
JURIDISCHE BEROEPEN	0	2	3	20	14	13	8	8	11	11	24	13	54,17%
ECONOMISCHE BEROEPEN	5	9	14	24	18	7	14	19	12	15	18	3	16,67%
BOUWTECHNISCHE BEROEPEN	43	37	28	58	30	29	36	34	50	41	50	9	18,00%
TOTAAL: VRIJE BEROEPEN (SUBTOTAAL)	51	58	51	110	72	54	66	82	92	97	133	36	27,07%
OVERHEID & ONDERWIJS	16	4	16	21	21	13	21	16	26	20	34	14	41,18%
VERENIGINGEN (VAKVERENIGINGEN)	0	1	2	6	0	4	1	0	1	3	7	4	57,14%
ANDERE	12	14	12	8	8	10	22	11	12	25	32	7	21,88%
ONVOLDOENDE GESPECIFIEERD (NACE KLEINER DAN 5 DIGITS)	0	0	0	0	0	0	0	0	0	0	0	0	0,00%
ONBEKENDE ACTIVITEIT (GEEN NACE CODE)	140	149	195	276	157	115	198	196	188	78	101	23	22,77%

Potentieel jobverlies: januari - mei													
Federaal	2016	2017	2018	2019	2020	2021	2022	2023	2024	2025	2026	diff	% versus 2025
TOTAAL	8,725	8,730	7,963	9,507	7,157	5,958	6,738	9,235	12,641	10,933	9,168	-1,765	-16,14%
HORECA	1,569	1,536	1,779	1,869	1,192	925	1,243	1,501	1,943	2,259	1,633	-626	-27,71%
REPARATIE VAN COMPUTERS EN CONSUMENTENARTIKELEN	22	18	0	36	4	8	11	12	8	5	13	8	160,00%
OVERIGE PERSOONLIJKE DIENSTEN	197	181	268	151	103	147	319	298	294	253	566	313	123,72%
BOUW	1,824	1,778	1,541	1,609	1,283	1,038	1,185	1,143	1,691	1,379	1,636	257	18,64%
TRANSPORT	325	358	392	416	460	423	612	985	832	1,486	729	-757	-50,94%
KLEINHANDEL	971	910	857	836	728	926	689	2,556	1,660	1,280	775	-505	-39,45%
GROOTHANDEL	341	555	454	552	284	356	376	240	284	395	318	-77	-19,49%
HANDELSBEMIDDELING	309	130	78	343	142	57	144	67	175	111	90	-21	-18,92%
GARAGEHOUDERS & AANVERWANTE ACTIVITEITEN	199	212	226	160	184	122	162	189	214	96	172	76	79,17%
DIENSTVERLENING AAN BEDRIJVEN	987	1,150	1,069	1,163	804	851	646	871	1,001	1,248	1,000	-248	-19,87%
VERZEKERINGEN EN VERMOGENSBEHEER	1	0	32	23	9	0	4	4	0	6	0	-6	-100,00%
SPORT EN RECREATIE	264	34	118	35	127	32	60	51	53	74	48	-26	-35,14%
IMMO	109	150	143	65	101	107	50	70	145	74	101	27	36,49%
LAND- EN BOSBOUW	109	24	21	54	22	8	98	18	20	23	33	10	43,48%
VISSERIJ EN AQUACULTUUR	2	0	2	2	0	0	0	0	0	1	14	13	1300,00%
VOEDINGSINDUSTRIE EN - NIJVERHEID	175	126	125	368	74	98	91	253	384	236	283	47	19,92%
TEXTIEL- EN LEDERINDUSTRIE	66	60	10	20	3	9	11	21	312	56	53	-3	-5,36%
HOUTINDUSTRIE	156	4	2	4	43	2	41	2	14	0	25	25	Inf
PAPIERINDUSTRIE	41	33	135	260	14	15	55	30	20	9	10	1	11,11%
DRUKKERIJEN, UITGEVERIJEN EN MEDIA	37	22	34	50	46	49	13	20	29	39	71	32	82,05%
CHEMISCHE EN KUNSTSTOFINDUSTRIE	51	46	14	16	191	4	56	2	181	316	122	-194	-61,39%
BOUWMATERIALENINDUSTRIE	70	256	47	7	39	33	4	4	17	30	71	41	136,67%
METAALINDUSTRIE	253	126	175	224	56	92	252	255	92	1,077	296	-781	-72,52%
ELEKTROTECHNIEK, ELEKTRONICA & COMPUTERS	38	21	2	31	569	29	4	16	55	140	9	-131	-93,57%
MACHINEBOUW	8	10	2	4	11	2	52	90	6	8	140	132	1650,00%
BOUW VAN VERVOERSTUIGEN EN COMPONENTEN	3	2	0	0	2	11	37	0	2,539	6	65	59	983,33%
MEUBELINDUSTRIE	14	52	18	24	32	31	27	17	11	8	50	42	525,00%
ANDERE INDUSTRIE	13	26	4	3	9	2	7	8	11	12	22	10	83,33%
REPARATIE EN ONDERHOUD	12	29	22	51	42	21	74	126	49	13	50	37	284,62%
ENERGIEPRODUCTIE	5	99	0	2	0	13	12	9	9	0	3	3	Inf
WATER- EN AFVALBEHANDELING, SANERING	84	15	4	20	4	8	2	10	23	18	95	77	427,78%
AANBOD CULTUUR & NATUURBEHOUD	15	6	13	27	20	48	38	15	24	23	64	41	178,26%
MEDISCHE BEROEPEN	7	43	6	27	18	0	4	22	48	24	91	67	279,17%
JURIDISCHE BEROEPEN	0	0	2	7	6	5	2	4	2	2	4	2	100,00%
ECONOMISCHE BEROEPEN	5	10	18	18	19	4	8	22	37	15	12	-3	-20,00%
BOUWTECHNISCHE BEROEPEN	33	179	25	48	55	41	51	46	72	103	52	-51	-49,51%
TOTAAL: VRIJE BEROEPEN (SUBTOTAAL)	45	232	51	100	98	50	65	94	159	144	159	15	10,42%
OVERHEID & ONDERWIJS	23	5	12	29	12	30	13	12	45	11	21	10	90,91%
VERENIGINGEN (VAKVERENIGINGEN)	0	2	5	24	0	2	2	0	11	9	24	15	166,67%
ANDERE	18	52	21	31	18	233	98	12	28	82	407	325	396,34%
ONVOLDOENDE GESPECIFIEERD (NACE KLEINER DAN 5 DIGITS)	0	0	0	0	0	0	0	0	0	0	0	0	0,00%
ONBEKENDE ACTIVITEIT (GEEN NACE CODE)	369	470	287	898	431	176	185	234	302	6	0	-6	-100,00%

VLAANDEREN

Aantal faillissementen: januari - mei													
Vlaanderen	2016	2017	2018	2019	2020	2021	2022	2023	2024	2025	2026	diff	% versus 2025
TOTAAL	2,159	2,141	1,884	2,213	1,700	1,247	2,150	2,503	2,734	2,770	3,062	292	10,54%
HORECA	481	473	365	420	349	196	358	468	487	459	444	-15	-3,27%
REPARATIE VAN COMPUTERS EN CONSUMENTENARTIKELEN	7	6	5	5	6	7	9	5	7	8	6	-2	-25,00%
OVERIGE PERSOONLIJKE DIENSTEN	54	48	43	57	37	38	58	79	66	69	79	10	14,49%
BOUW	355	346	340	382	292	281	428	549	659	745	753	8	1,07%
TRANSPORT	90	106	89	97	77	75	129	159	178	191	229	38	19,90%
KLEINHANDEL	252	254	194	251	174	109	234	245	247	234	258	24	10,26%
GROOTHANDEL	155	148	128	140	85	65	103	95	89	101	99	-2	-1,98%
HANDELSBEMIDDELING	52	64	45	66	50	29	50	47	68	66	72	6	9,09%
GARAGEHOUDERS & AANVERWANTE ACTIVITEITEN	55	54	56	66	56	39	77	90	114	100	108	8	8,00%
DIENSTVERLENING AAN BEDRIJVEN	293	319	282	297	261	190	328	359	410	404	492	88	21,78%
VERZEKERINGEN EN VERMOGENSBEHEER	4	4	2	2	4	2	7	0	1	5	7	2	40,00%
SPORT EN RECREATIE	19	20	16	30	31	9	13	26	18	29	35	6	20,69%
IMMO	54	52	53	50	50	30	40	58	57	71	90	19	26,76%
LAND- EN BOSBOUW	29	9	15	14	13	14	21	13	14	18	22	4	22,22%
VISSERIJ EN AQUACULTUUR	0	0	1	0	1	0	1	1	0	1	1	0	0,00%
VOEDINGSINDUSTRIE EN - NIJVERHEID	31	24	18	23	8	12	18	33	30	33	32	-1	-3,03%
TEXTIEL- EN LEDERINDUSTRIE	8	8	1	4	3	5	3	4	5	5	9	4	80,00%
HOUTINDUSTRIE	2	5	6	0	5	3	6	3	8	2	5	3	150,00%
PAPIERINDUSTRIE	13	8	4	8	5	7	6	5	8	8	6	-2	-25,00%
DRUKKERIJEN, UITGEVERIJEN EN MEDIA	9	7	15	15	12	7	7	10	13	9	21	12	133,33%
CHEMISCHE EN KUNSTSTOFINDUSTRIE	2	5	1	4	6	1	2	2	12	4	10	6	150,00%
BOUWMATERIALENINDUSTRIE	4	5	2	4	2	2	1	2	5	3	4	1	33,33%
METAALINDUSTRIE	26	17	25	30	19	15	24	30	19	26	43	17	65,38%
ELEKTROTECHNIEK, ELEKTRONICA & COMPUTERS	4	1	2	4	4	5	0	3	2	4	4	0	0,00%
MACHINEBOUW	3	2	2	5	5	3	5	3	6	3	4	1	33,33%
BOUW VAN VERVOERSTUIGEN EN COMPONENTEN	0	1	1	0	1	4	3	2	3	3	3	0	0,00%
MEUBELINDUSTRIE	5	7	6	6	4	2	4	5	8	6	5	-1	-16,67%
ANDERE INDUSTRIE	2	7	6	4	5	0	0	4	5	4	7	3	75,00%
REPARATIE EN ONDERHOUD	8	10	6	11	10	5	13	14	19	19	26	7	36,84%
ENERGIEPRODUCTIE	1	1	7	3	1	0	2	3	1	1	2	1	100,00%
WATER- EN AFVALBEHANDELING, SANERING	6	1	2	6	3	4	6	8	6	6	9	3	50,00%
AANBOD CULTUUR & NATUURBEHOUD	15	14	7	22	13	8	26	18	11	22	20	-2	-9,09%
MEDISCHE BEROEPEN	2	4	3	4	3	2	5	10	11	10	17	7	70,00%
JURIDISCHE BEROEPEN	0	1	1	10	6	6	2	2	4	3	10	7	233,33%
ECONOMISCHE BEROEPEN	1	8	9	12	7	2	6	9	9	6	9	3	50,00%
BOUWTECHNISCHE BEROEPEN	24	16	15	37	10	17	22	24	22	27	31	4	14,81%
TOTAAL: VRIJE BEROEPEN (SUBTOTAAL)	27	29	28	63	26	27	35	45	46	46	67	21	45,65%
OVERHEID & ONDERWIJS	8	0	7	9	12	6	12	8	16	10	14	4	40,00%
VERENIGINGEN (VAKVERENIGINGEN)	0	0	0	2	0	3	0	0	0	0	2	2	Inf
ANDERE	7	7	8	3	2	3	12	4	7	12	13	1	8,33%
ONVOLDOENDE GESPECIFIEERD (NACE KLEINER DAN 5 DIGITS)	0	0	0	0	0	0	0	0	0	0	0	0	0,00%
ONBEKENDE ACTIVITEIT (GEEN NACE CODE)	78	79	96	110	68	41	109	103	89	43	61	18	41,86%

Potentieel jobverlies: januari - mei													
Vlaanderen	2016	2017	2018	2019	2020	2021	2022	2023	2024	2025	2026	diff	% versus 2025
TOTAAL	4,198	4,105	3,324	4,380	3,647	2,757	3,235	5,808	8,174	4,764	4,811	47	0,99%
HORECA	931	725	727	871	599	355	614	795	1,046	816	764	-52	-6,37%
REPARATIE VAN COMPUTERS EN CONSUMENTENARTIKELEN	4	9	0	4	0	6	9	2	4	0	2	2	Inf
OVERIGE PERSOONLIJKE DIENSTEN	94	53	154	58	55	50	192	155	163	31	338	307	990,32%
BOUW	890	808	638	684	508	506	600	664	939	809	1,076	267	33,00%
TRANSPORT	172	148	125	157	262	256	362	459	576	587	466	-121	-20,61%
KLEINHANDEL	385	389	380	292	249	572	287	2,101	990	649	317	-332	-51,16%
GROOTHANDEL	173	400	279	366	180	130	131	141	120	210	179	-31	-14,76%
HANDELSBEMIDDELING	105	61	30	62	37	26	63	38	82	38	59	21	55,26%
GARAGEHOUDERS & AANVERWANTE ACTIVITEITEN	53	78	79	76	79	31	62	102	102	41	89	48	117,07%
DIENSTVERLENING AAN BEDRIJVEN	490	481	394	346	311	441	321	479	578	734	442	-292	-39,78%
VERZEKERINGEN EN VERMOGENSBEHEER	0	0	7	17	5	0	2	0	0	0	0	0	0,00%
SPORT EN RECREATIE	14	14	84	22	116	8	11	32	8	49	33	-16	-32,65%
IMMO	40	37	33	33	64	81	21	37	83	49	50	1	2,04%
LAND- EN BOSBOUW	94	15	10	48	12	6	78	8	10	22	29	7	31,82%
VISSERIJ EN AQUACULTUUR	0	0	2	0	0	0	0	0	0	1	14	13	1 300,00%
VOEDINGSINDUSTRIE EN - NIJVERHEID	124	57	29	247	52	56	36	144	154	86	53	-33	-38,37%
TEXTIEL- EN LEDERINDUSTRIE	61	39	0	8	3	4	7	6	289	40	43	3	7,50%
HOUTINDUSTRIE	137	3	0	0	17	2	41	2	10	0	2	2	Inf
PAPIERINDUSTRIE	32	9	72	5	8	7	8	6	4	5	6	1	20,00%
DRUKKERIJEN, UITGEVERIJEN EN MEDIA	10	9	26	37	35	8	4	12	12	2	10	8	400,00%
CHEMISCHE EN KUNSTSTOFINDUSTRIE	46	36	10	13	177	2	56	2	179	291	91	-200	-68,73%
BOUWMATERIALENINDUSTRIE	65	164	8	5	2	33	0	2	13	25	70	45	180,00%
METAALINDUSTRIE	124	72	56	132	47	46	91	197	46	114	200	86	75,44%
ELEKTROTECHNIEK, ELEKTRONICA & COMPUTERS	19	0	0	29	569	12	0	10	25	2	0	-2	-100,00%
MACHINEBOUW	3	0	2	4	9	2	52	90	0	5	2	-3	-60,00%
BOUW VAN VERVOERSTUIGEN EN COMPONENTEN	0	0	0	0	2	11	37	0	2,539	6	65	59	983,33%
MEUBELINDUSTRIE	12	44	18	24	30	2	18	10	6	8	50	42	525,00%
ANDERE INDUSTRIE	2	18	2	1	9	0	0	4	4	6	22	16	266,67%
REPARATIE EN ONDERHOUD	10	17	2	47	16	19	10	107	25	13	50	37	284,62%
ENERGIEPRODUCTIE	0	97	0	0	0	0	12	9	7	0	3	3	Inf
WATER- EN AFVALBEHANDELING, SANERING	19	1	2	9	4	6	0	5	0	9	41	32	355,56%
AANBOD CULTUUR & NATUURBEHOUD	10	2	12	6	9	29	21	6	4	9	24	15	166,67%
MEDISCHE BEROEPEN	7	3	2	2	4	0	2	4	12	1	4	3	300,00%
JURIDISCHE BEROEPEN	0	0	0	5	0	5	0	4	2	0	2	2	Inf
ECONOMISCHE BEROEPEN	0	9	18	11	7	2	4	5	28	4	3	-1	-25,00%
BOUWTECHNISCHE BEROEPEN	18	10	7	41	45	27	12	42	32	88	17	-71	-80,68%
TOTAAL: VRIJE BEROEPEN (SUBTOTAAL)	25	22	27	59	56	34	18	55	74	93	26	-67	-72,04%
OVERHEID & ONDERWIJS	12	0	4	15	2	8	9	4	13	4	1	-3	-75,00%
VERENIGINGEN (VAKVERENIGINGEN)	0	0	0	0	0	2	0	0	0	0	4	4	Inf
ANDERE	9	9	12	5	9	2	16	6	24	10	190	180	1 800,00%
ONVOLDOENDE GESPECIFIEERD (NACE KLEINER DAN 5 DIGITS)	0	0	0	0	0	0	0	0	0	0	0	0	0,00%
ONBEKENDE ACTIVITEIT (GEEN NACE CODE)	33	288	100	698	114	4	46	118	45	0	0	0	0,00%

BRUSSEL

Aantal faillissementen: januari - mei													
Brussel	2016	2017	2018	2019	2020	2021	2022	2023	2024	2025	2026	diff	% versus 2025
TOTAAL	747	1,023	1,281	1,316	728	445	805	629	790	866	887	21	2,42%
HORECA	169	191	241	251	126	67	165	109	132	143	148	5	3,50%
REPARATIE VAN COMPUTERS EN CONSUMENTENARTIKELEN	2	3	2	8	1	0	0	6	4	0	2	2	Inf
OVERIGE PERSOONLIJKE DIENSTEN	28	19	37	40	16	13	23	16	25	23	21	-2	-8,70%
BOUW	115	157	236	232	121	79	177	109	162	161	153	-8	-4,97%
TRANSPORT	33	58	87	80	50	41	77	57	66	92	100	8	8,70%
KLEINHANDEL	113	153	156	151	112	61	83	78	105	115	124	9	7,83%
GROOTHANDEL	50	53	76	61	40	19	28	23	33	30	36	6	20,00%
HANDELSBEMIDDELING	26	30	33	34	21	7	14	12	26	22	18	-4	-18,18%
GARAGEHOUDERS & AANVERWANTE ACTIVITEITEN	19	45	58	38	34	8	17	23	33	34	23	-11	-32,35%
DIENSTVERLENING AAN BEDRIJVEN	103	180	193	200	100	67	108	95	104	134	122	-12	-8,96%
VERZEKERINGEN EN VERMOGENSBEHEER	0	2	2	4	0	0	1	1	1	2	4	2	100,00%
SPORT EN RECREATIE	5	7	8	7	2	5	5	4	5	6	7	1	16,67%
IMMO	17	26	22	17	16	12	18	14	16	26	22	-4	-15,38%
LAND- EN BOSBOUW	1	2	0	1	2	1	2	1	1	0	0	0	0,00%
VISSERIJ EN AQUACULTUUR	0	0	0	0	0	0	0	0	0	0	0	0	0,00%
VOEDINGSINDUSTRIE EN - NIJVERHEID	9	8	19	13	5	6	4	11	5	15	10	-5	-33,33%
TEXTIEL- EN LEDERINDUSTRIE	3	3	1	2	0	1	4	3	1	1	3	2	200,00%
HOUTINDUSTRIE	3	0	0	2	0	0	0	0	0	1	0	-1	-100,00%
PAPIERINDUSTRIE	1	5	8	5	1	0	2	1	2	2	4	2	100,00%
DRUKKERIJEN, UITGEVERIJEN EN MEDIA	7	7	6	5	7	8	2	4	2	6	6	0	0,00%
CHEMISCHE EN KUNSTSTOFINDUSTRIE	0	3	1	1	2	0	0	0	0	1	0	-1	-100,00%
BOUWMATERIALENINDUSTRIE	1	3	3	0	0	0	0	0	1	1	0	-1	-100,00%
METAALINDUSTRIE	2	2	9	3	0	2	5	3	1	6	4	-2	-33,33%
ELEKTROTECHNIEK, ELEKTRONICA & COMPUTERS	1	0	3	0	1	2	1	1	1	1	0	-1	-100,00%
MACHINEBOUW	0	0	0	2	1	0	0	0	0	0	0	0	0,00%
BOUW VAN VERVOERSTUIGEN EN COMPONENTEN	0	0	0	3	0	0	0	0	1	0	0	0	0,00%
MEUBELINDUSTRIE	2	0	0	2	1	0	0	0	1	0	0	0	0,00%
ANDERE INDUSTRIE	4	1	1	1	0	0	0	2	0	1	0	-1	-100,00%
REPARATIE EN ONDERHOUD	1	1	1	2	0	0	0	1	4	1	4	3	300,00%
ENERGIEPRODUCTIE	1	2	0	0	0	0	0	0	0	0	0	0	0,00%
WATER- EN AFVALBEHANDELING, SANERING	0	0	3	1	0	0	0	2	2	1	0	-1	-100,00%
AANBOD CULTUUR & NATUURBEHOUD	0	6	1	12	4	4	2	4	5	7	10	3	42,86%
MEDISCHE BEROEPEN	0	3	1	3	1	2	0	3	1	6	8	2	33,33%
JURIDISCHE BEROEPEN	0	1	1	9	3	2	3	2	3	2	11	9	450,00%
ECONOMISCHE BEROEPEN	3	1	3	7	5	3	5	1	1	2	3	1	50,00%
BOUWTECHNISCHE BEROEPEN	5	3	5	9	6	3	5	3	6	5	10	5	100,00%
TOTAAL: VRIJE BEROEPEN (SUBTOTAAL)	8	8	10	28	15	10	13	9	11	15	32	17	113,33%
OVERHEID & ONDERWIJS	2	3	4	3	2	2	4	0	2	2	6	4	200,00%
VERENIGINGEN (VAKVERENIGINGEN)	0	0	1	2	0	0	1	0	0	1	3	2	200,00%
ANDERE	4	4	3	2	4	3	3	4	3	4	6	2	50,00%
ONVOLDOENDE GESPECIFIEERD (NACE KLEINER DAN 5 DIGITS)	0	0	0	0	0	0	0	0	0	0	0	0	0,00%
ONBEKENDE ACTIVITEIT (GEEN NACE CODE)	17	41	56	103	44	27	46	36	35	12	19	7	58,33%

Potentieel jobverlies: januari - mei													
Brussel	2016	2017	2018	2019	2020	2021	2022	2023	2024	2025	2026	diff	% versus 2025
TOTAAL	1,389	1,963	2,387	2,298	1,394	1,242	1,390	1,082	1,646	2,393	1,589	-804	-33,60%
HORECA	299	327	561	472	275	267	324	246	355	1,025	436	-589	-57,46%
REPARATIE VAN COMPUTERS EN CONSUMENTENARTIKELLEN	2	3	0	32	2	0	0	6	4	0	2	2	Inf
OVERIGE PERSOONLIJKE DIENSTEN	44	36	38	47	12	38	36	41	60	48	87	39	81,25%
BOUW	209	380	351	315	205	83	171	94	147	197	154	-43	-21,83%
TRANSPORT	50	101	186	155	153	111	144	205	172	308	160	-148	-48,05%
KLEINHANDEL	240	219	199	353	186	200	146	141	192	353	244	-109	-30,88%
GROOTHANDEL	85	90	92	129	42	40	44	23	118	66	70	4	6,06%
HANDELSBEMIDDELING	93	48	22	182	25	11	59	6	26	14	10	-4	-28,57%
GARAGEHOUDERS & AANVERWANTE ACTIVITEITEN	42	68	67	46	49	43	27	33	60	27	16	-11	-40,74%
DIENSTVERLENING AAN BEDRIJVEN	219	354	431	298	160	249	199	142	232	192	207	15	7,81%
VERZEKERINGEN EN VERMOGENSBEHEER	0	0	15	6	0	0	2	2	0	2	0	-2	-100,00%
SPORT EN RECREATIE	9	7	14	4	0	5	4	9	8	4	2	-2	-50,00%
IMMO	8	73	88	17	19	6	18	8	17	11	32	21	190,91%
LAND- EN BOSBOUW	0	1	0	0	4	0	0	2	0	0	0	0	0,00%
VISSERIJ EN AQUACULTUUR	0	0	0	0	0	0	0	0	0	0	0	0	0,00%
VOEDINGSINDUSTRIE EN - NIJVERHEID	26	11	52	55	8	25	13	67	8	55	20	-35	-63,64%
TEXTIEL- EN LEDERINDUSTRIE	4	17	2	8	0	2	4	9	2	0	8	8	Inf
HOUTINDUSTRIE	7	0	0	0	0	0	0	0	0	0	0	0	0,00%
PAPIERINDUSTRIE	0	18	55	4	2	0	43	0	1	0	4	4	Inf
DRUKKERIJEN, UITGEVERIJEN EN MEDIA	5	6	4	11	9	39	7	4	2	17	15	-2	-11,76%
CHEMISCHE EN KUNSTSTOFINDUSTRIE	0	3	1	2	2	0	0	0	0	0	0	0	0,00%
BOUWMATERIALENINDUSTRIE	5	18	29	0	0	0	0	0	2	1	0	-1	-100,00%
METAALINDUSTRIE	0	17	39	4	0	17	2	0	2	4	9	5	125,00%
ELEKTROTECHNIEK, ELEKTRONICA & COMPUTERS	2	0	0	0	0	11	2	2	6	1	0	-1	-100,00%
MACHINEBOUW	0	0	0	0	0	0	0	0	0	0	0	0	0,00%
BOUW VAN VERVOERSTUIGEN EN COMPONENTEN	0	0	0	0	0	0	0	0	0	0	0	0	0,00%
MEUBELINDUSTRIE	2	0	0	0	2	0	0	0	0	0	0	0	0,00%
ANDERE INDUSTRIE	5	1	0	0	0	0	0	2	0	0	0	0	0,00%
REPARATIE EN ONDERHOUD	0	2	2	2	0	0	0	0	7	0	0	0	0,00%
ENERGIEPRODUCTIE	5	2	0	0	0	0	0	0	0	0	0	0	0,00%
WATER- EN AFVALBEHANDELING, SANERING	0	0	2	2	0	0	0	3	2	2	0	-2	-100,00%
AANBOD CULTUUR & NATUURBEHOUD	0	4	0	13	9	15	17	7	14	5	15	10	200,00%
MEDISCHE BEROEPEN	0	1	2	23	0	0	0	9	7	6	38	32	533,33%
JURIDISCHE BEROEPEN	0	0	0	0	2	0	2	0	0	0	2	2	Inf
ECONOMISCHE BEROEPEN	5	1	0	1	4	2	4	2	0	1	7	6	600,00%
BOUWTECHNISCHE BEROEPEN	1	2	0	5	2	4	2	0	9	0	11	11	Inf
TOTAAL: VRIJE BEROEPEN (SUBTOTAAL)	6	4	2	29	8	6	8	11	16	7	58	51	728,57%
OVERHEID & ONDERWIJS	2	5	0	4	4	2	2	0	2	3	0	-3	-100,00%
VERENIGINGEN (VAKVERENIGINGEN)	0	0	3	14	0	0	2	0	0	0	11	11	Inf
ANDERE	7	4	6	2	7	19	70	2	2	45	29	-16	-35,56%
ONVOLDOENDE GESPECIFIEERD (NACE KLEINER DAN 5 DIGITS)	0	0	0	0	0	0	0	0	0	0	0	0	0,00%
ONBEKENDE ACTIVITEIT (GEEN NACE CODE)	13	144	126	92	211	53	46	17	189	6	0	-6	-100,00%

WALLONIË

Aantal faillissementen: januari - mei													
Wallonie	2016	2017	2018	2019	2020	2021	2022	2023	2024	2025	2026	diff	% versus 2025
TOTAAL	1,134	1,180	1,028	1,196	901	733	876	1,092	1,156	1,079	1,039	-40	-3,71%
HORECA	232	289	185	259	165	112	158	221	222	186	197	11	5,91%
REPARATIE VAN COMPUTERS EN CONSUMENTENARTIKELEN	7	5	2	2	2	1	1	3	2	2	4	2	100,00%
OVERIGE PERSOONLIJKE DIENSTEN	28	35	37	36	31	23	33	44	43	38	44	6	15,79%
BOUW	223	220	216	238	185	146	162	217	229	213	207	-6	-2,82%
TRANSPORT	27	32	24	44	28	31	41	57	31	35	34	-1	-2,86%
KLEINHANDEL	193	178	160	147	120	83	112	139	162	136	122	-14	-10,29%
GROOTHANDEL	54	38	43	42	30	32	26	24	26	45	31	-14	-31,11%
HANDELSBEMIDDELING	41	26	26	36	31	27	26	22	25	30	19	-11	-36,67%
GARAGEHOUDERS & AANVERWANTE ACTIVITEITEN	37	45	40	34	35	22	44	37	49	47	41	-6	-12,77%
DIENSTVERLENING AAN BEDRIJVEN	119	121	116	138	106	103	104	122	132	141	147	6	4,26%
VERZEKERINGEN EN VERMOGENSBEHEER	1	3	2	3	2	0	2	1	0	5	3	-2	-40,00%
SPORT EN RECREATIE	7	13	12	13	9	17	17	12	14	16	11	-5	-31,25%
IMMO	25	33	29	27	22	17	19	24	29	30	30	0	0,00%
LAND- EN BOSBOUW	9	13	14	8	7	7	13	12	8	11	7	-4	-36,36%
VISSERIJ EN AQUACULTUUR	1	0	0	1	0	0	0	0	0	1	0	-1	-100,00%
VOEDINGSINDUSTRIE EN - NIJVERHEID	13	13	15	22	9	7	7	11	15	16	14	-2	-12,50%
TEXTIEL- EN LEDERINDUSTRIE	2	3	1	3	4	2	0	1	6	3	1	-2	-66,67%
HOUTINDUSTRIE	3	6	3	3	4	0	1	5	5	2	3	1	50,00%
PAPIERINDUSTRIE	5	5	3	9	2	4	5	8	4	4	2	-2	-50,00%
DRUKKERIJEN, UITGEVERIJEN EN MEDIA	6	7	5	3	3	5	4	6	6	6	15	9	150,00%
CHEMISCHE EN KUNSTSTOFINDUSTRIE	3	3	2	1	2	2	1	1	2	6	2	-4	-66,67%
BOUWMATERIALENINDUSTRIE	1	2	5	2	2	0	2	3	4	2	2	0	0,00%
METAALINDUSTRIE	8	17	11	12	5	2	14	15	16	7	12	5	71,43%
ELEKTROTECHNIEK, ELEKTRONICA & COMPUTERS	2	2	1	1	2	1	1	2	4	3	2	-1	-33,33%
MACHINEBOUW	2	2	1	2	1	0	0	0	2	2	1	-1	-50,00%
BOUW VAN VERVOERSTUIGEN EN COMPONENTEN	2	1	0	2	0	1	0	0	0	2	0	-2	-100,00%
MEUBELINDUSTRIE	1	3	1	1	2	3	3	2	2	1	1	0	0,00%
ANDERE INDUSTRIE	4	3	3	2	1	2	3	1	1	3	1	-2	-66,67%
REPARATIE EN ONDERHOUD	1	4	3	3	3	2	7	4	3	5	2	-3	-60,00%
ENERGIEPRODUCTIE	0	0	0	1	0	1	0	0	1	0	1	1	Inf
WATER- EN AFVALBEHANDELING, SANERING	3	3	2	2	1	3	2	2	2	8	4	-4	-50,00%
AANBOD CULTUUR & NATUURBEHOUD	7	2	3	5	3	5	2	2	8	9	6	-3	-33,33%
MEDISCHE BEROEPEN	1	3	2	1	6	1	3	8	7	11	11	0	0,00%
JURIDISCHE BEROEPEN	0	0	1	1	5	5	3	4	3	5	3	-2	-40,00%
ECONOMISCHE BEROEPEN	1	0	2	5	6	2	3	9	2	7	3	-4	-57,14%
BOUWTECHNISCHE BEROEPEN	14	18	8	12	14	8	8	7	21	7	7	0	0,00%
TOTAAL: VRIJE BEROEPEN (SUBTOTAAL)	16	21	13	19	31	16	17	28	33	30	24	-6	-20,00%
OVERHEID & ONDERWIJS	6	1	5	9	7	5	5	8	8	7	13	6	85,71%
VERENIGINGEN (VAKVERENIGINGEN)	0	1	1	2	0	1	0	0	1	2	2	0	0,00%
ANDERE	1	3	1	3	2	4	7	3	2	7	13	6	85,71%
ONVOLDOENDE GESPECIFIEERD (NACE KLEINER DAN 5 DIGITS)	0	0	0	0	0	0	0	0	0	0	0	0	0,00%
ONBEKENDE ACTIVITEIT (GEEN NACE CODE)	44	27	43	61	44	46	37	55	59	18	21	3	16,67%

Potentieel jobverlies: januari - mei													
Wallonie	2016	2017	2018	2019	2020	2021	2022	2023	2024	2025	2026	diff	% versus 2025
TOTAAL	3,039	2,656	2,168	2,827	2,109	1,935	2,080	2,341	2,766	2,966	2,725	-241	-8,13%
HORECA	339	482	409	526	318	297	301	458	532	404	419	15	3,71%
REPARATIE VAN COMPUTERS EN CONSUMENTENARTIKELEN	16	6	0	0	2	2	2	4	0	5	9	4	80,00%
OVERIGE PERSOONLIJKE DIENSTEN	44	92	76	46	36	59	91	102	71	170	141	-29	-17,06%
BOUW	650	590	550	610	563	437	414	385	581	367	404	37	10,08%
TRANSPORT	103	109	81	104	45	54	104	321	82	589	99	-490	-83,19%
KLEINHANDEL	339	300	278	189	293	150	237	314	472	274	210	-64	-23,36%
GROOTHANDEL	83	65	83	57	62	186	201	76	46	119	69	-50	-42,02%
HANDELSBEMIDDELING	111	21	26	99	80	20	22	23	67	45	21	-24	-53,33%
GARAGEHOUDERS & AANVERWANTE ACTIVITEITEN	104	66	80	38	56	48	71	54	52	28	61	33	117,86%
DIENSTVERLENING AAN BEDRIJVEN	278	315	244	519	333	161	124	250	191	322	347	25	7,76%
VERZEKERINGEN EN VERMOGENSBEHEER	1	0	10	0	4	0	0	2	0	4	0	-4	-100,00%
SPORT EN RECREATIE	241	13	20	9	11	19	45	10	37	21	13	-8	-38,10%
IMMO	61	40	22	15	18	20	11	25	45	14	19	5	35,71%
LAND- EN BOSBOUW	15	8	11	6	6	2	20	8	10	1	4	3	300,00%
VISSERIJ EN AQUACULTUUR	2	0	0	2	0	0	0	0	0	0	0	0	0,00%
VOEDINGSINDUSTRIE EN - NIJVERHEID	25	58	44	66	14	17	40	42	218	95	208	113	118,95%
TEXTIEL- EN LEDERINDUSTRIE	1	4	8	4	0	3	0	6	21	16	2	-14	-87,50%
HOUTINDUSTRIE	12	1	2	4	26	0	0	0	4	0	23	23	Inf
PAPIERINDUSTRIE	9	6	8	251	4	8	4	24	15	4	0	-4	-100,00%
DRUKKERIJEN, UITGEVERIJEN EN MEDIA	22	7	4	2	2	2	2	4	15	20	39	19	95,00%
CHEMISCHE EN KUNSTSTOFINDUSTRIE	5	7	3	1	12	2	0	0	2	25	31	6	24,00%
BOUWMATERIALENINDUSTRIE	0	74	10	2	37	0	4	2	2	4	1	-3	-75,00%
METAALINDUSTRIE	129	37	80	88	9	29	159	58	44	209	87	-122	-58,37%
ELEKTROTECHNIEK, ELEKTRONICA & COMPUTERS	17	21	2	2	0	6	2	4	24	137	9	-128	-93,43%
MACHINEBOUW	5	10	0	0	2	0	0	0	6	3	138	135	4 500,00%
BOUW VAN VERVOERSTUIGEN EN COMPONENTEN	3	2	0	0	0	0	0	0	0	0	0	0	0,00%
MEUBELINDUSTRIE	0	8	0	0	0	29	9	7	5	0	0	0	0,00%
ANDERE INDUSTRIE	6	7	2	2	0	2	7	2	7	6	0	-6	-100,00%
REPARATIE EN ONDERHOUD	2	10	18	2	26	2	64	19	10	0	0	0	0,00%
ENERGIEPRODUCTIE	0	0	0	2	0	13	0	0	2	0	0	0	0,00%
WATER- EN AFVALBEHANDELING, SANERING	65	14	0	9	0	2	2	2	21	7	54	47	671,43%
AANBOD CULTUUR & NATUURBEHOUD	5	0	1	8	2	4	0	2	6	9	25	16	177,78%
MEDISCHE BEROEPEN	0	39	2	2	14	0	2	9	29	17	49	32	188,24%
JURIDISCHE BEROEPEN	0	0	2	2	4	0	0	0	0	2	0	-2	-100,00%
ECONOMISCHE BEROEPEN	0	0	0	6	8	0	0	15	9	10	2	-8	-80,00%
BOUWTECHNISCHE BEROEPEN	14	167	18	2	8	10	37	4	31	15	24	9	60,00%
TOTAAL: VRIJE BEROEPEN (SUBTOTAAL)	14	206	22	12	34	10	39	28	69	44	75	31	70,45%
OVERHEID & ONDERWIJS	9	0	8	10	6	20	2	8	30	2	20	18	900,00%
VERENIGINGEN (VAKVERENIGINGEN)	0	2	2	10	0	0	0	0	11	9	9	0	0,00%
ANDERE	2	39	3	24	2	212	12	4	2	13	188	175	1 346,15%
ONVOLDOENDE GESPECIFIEERD (NACE KLEINER DAN 5 DIGITS)	0	0	0	0	0	0	0	0	0	0	0	0	0,00%
ONBEKENDE ACTIVITEIT (GEEN NACE CODE)	321	36	61	108	106	119	91	97	66	0	0	0	0,00%

WEST-VLAANDEREN

Aantal faillissementen: januari - mei													
West-Vlaanderen	2016	2017	2018	2019	2020	2021	2022	2023	2024	2025	2026	diff	% versus 2025
TOTAAL	343	312	314	348	286	217	331	383	399	423	458	35	8,27%
HORECA	105	82	63	71	65	39	62	94	94	92	78	-14	-15,22%
REPARATIE VAN COMPUTERS EN CONSUMENTENARTIKELEN	1	1	0	0	0	2	1	0	1	0	0	0	0,00%
OVERIGE PERSOONLIJKE DIENSTEN	14	6	7	9	10	3	12	11	8	12	15	3	25,00%
BOUW	57	42	57	72	51	55	71	86	80	93	115	22	23,66%
TRANSPORT	17	18	15	14	10	9	15	18	17	22	26	4	18,18%
KLEINHANDEL	42	50	38	45	25	27	30	56	43	44	37	-7	-15,91%
GROOTHANDEL	9	11	11	12	13	7	12	11	10	12	13	1	8,33%
HANDELSBEMIDDELING	7	7	8	13	9	3	9	10	12	16	13	-3	-18,75%
GARAGEHOUDERS & AANVERWANTE ACTIVITEITEN	10	7	12	4	9	4	8	12	11	11	12	1	9,09%
DIENSTVERLENING AAN BEDRIJVEN	32	41	42	43	38	32	54	40	66	53	82	29	54,72%
VERZEKERINGEN EN VERMOGENSBEHEER	0	0	0	1	0	0	0	0	0	1	1	0	0,00%
SPORT EN RECREATIE	2	4	4	3	11	1	3	3	5	5	4	-1	-20,00%
IMMO	14	7	9	10	14	4	10	7	4	9	11	2	22,22%
LAND- EN BOSBOUW	1	0	4	1	2	6	3	2	5	5	5	0	0,00%
VISSERIJ EN AQUACULTUUR	0	0	1	0	1	0	0	1	0	1	1	0	0,00%
VOEDINGSINDUSTRIE EN -NIJVERHEID	2	3	5	4	1	1	2	2	3	4	5	1	25,00%
TEXTIEL- EN LEDERINDUSTRIE	1	1	0	1	0	1	0	0	4	2	3	1	50,00%
HOUTINDUSTRIE	1	0	0	0	3	0	1	1	1	0	1	1	Inf
PAPIERINDUSTRIE	1	1	2	4	0	1	0	1	2	4	0	-4	-100,00%
DRUKKERIJEN, UITGEVERIJEN EN MEDIA	0	3	1	2	1	3	0	0	2	1	4	3	300,00%
CHEMISCHE EN KUNSTSTOFINDUSTRIE	0	2	0	0	1	0	0	0	3	0	1	1	Inf
BOUWMATERIALENINDUSTRIE	1	3	0	0	0	0	1	0	0	1	0	-1	-100,00%
METAALINDUSTRIE	2	2	7	5	2	4	5	3	5	5	10	5	100,00%
ELEKTROTECHNIEK, ELEKTRONICA & COMPUTERS	2	0	0	0	0	0	0	0	1	2	0	-2	-100,00%
MACHINEBOUW	1	0	0	0	2	1	0	2	1	1	0	-1	-100,00%
BOUW VAN VERVOERSTUIGEN EN COMPONENTEN	0	0	0	0	0	1	0	0	1	0	0	0	0,00%
MEUBELINDUSTRIE	2	2	0	2	0	0	3	1	0	0	1	1	Inf
ANDERE INDUSTRIE	1	1	1	0	0	0	0	1	2	0	1	1	Inf
REPARATIE EN ONDERHOUD	0	1	1	3	1	1	2	0	0	3	4	1	33,33%
ENERGIEPRODUCTIE	0	0	1	0	0	0	0	0	0	0	0	0	0,00%
WATER- EN AFVALBEHANDELING, SANERING	1	1	1	0	0	0	1	0	0	2	0	-2	-100,00%
AANBOD CULTUUR & NATUURBEHOUD	3	1	3	1	3	0	3	4	2	4	1	-3	-75,00%
MEDISCHE BEROEPEN	1	0	1	0	1	0	0	1	0	1	3	2	200,00%
JURIDISCHE BEROEPEN	0	0	1	1	0	2	0	0	1	1	2	1	100,00%
ECONOMISCHE BEROEPEN	0	2	0	0	0	0	1	0	1	2	0	-2	-100,00%
BOUWTECHNISCHE BEROEPEN	3	3	2	9	2	5	5	1	2	5	5	0	0,00%
TOTAAL: VRIJE BEROEPEN (SUBTOTAAL)	4	5	4	10	3	7	6	2	4	9	10	1	11,11%
OVERHEID & ONDERWIJS	1	0	3	1	3	0	1	1	1	1	0	-1	-100,00%
VERENIGINGEN (VAKVERENIGINGEN)	0	0	0	2	0	0	0	0	0	0	0	0	0,00%
ANDERE	1	1	1	0	0	0	2	0	1	1	1	0	0,00%
ONVOLDOENDE GESPECIFIEERD (NACE KLEINER DAN 5 DIGITS)	0	0	0	0	0	0	0	0	0	0	0	0	0,00%
ONBEKENDE ACTIVITEIT (GEEN NACE CODE)	8	9	13	15	8	5	14	14	10	7	3	-4	-57,14%

Potentieel jobverlies: januari - mei													
West-Vlaanderen	2016	2017	2018	2019	2020	2021	2022	2023	2024	2025	2026	diff	% versus 2025
TOTAAL	790	583	521	1,396	402	373	414	594	1,045	616	686	70	11,36%
HORECA	265	121	141	241	119	40	100	176	198	106	135	29	27,36%
REPARATIE VAN COMPUTERS EN CONSUMENTENARTIKELEN	0	0	0	0	0	0	1	0	2	0	0	0	0,00%
OVERIGE PERSOONLIJKE DIENSTEN	13	7	12	17	13	2	6	7	2	4	98	94	2 350,00%
BOUW	159	234	126	81	41	125	93	62	65	98	107	9	9,18%
TRANSPORT	9	11	10	13	20	68	19	84	30	50	34	-16	-32,00%
KLEINHANDEL	42	56	84	60	28	30	24	57	234	50	60	10	20,00%
GROOTHANDEL	9	23	5	94	52	2	16	35	19	10	9	-1	-10,00%
HANDELSBEMIDDELING	6	5	3	18	10	4	10	6	2	11	9	-2	-18,18%
GARAGEHOUDERS & AANVERWANTE ACTIVITEITEN	6	3	10	1	4	2	9	6	6	7	4	-3	-42,86%
DIENSTVERLENING AAN BEDRIJVEN	14	34	19	11	18	72	45	39	93	125	86	-39	-31,20%
VERZEKERINGEN EN VERMOGENSBEHEER	0	0	0	15	0	0	0	0	0	0	0	0	0,00%
SPORT EN RECREATIE	4	6	2	2	43	2	4	2	0	2	1	-1	-50,00%
IMMO	14	7	6	6	9	0	4	11	13	0	2	2	Inf
LAND- EN BOSBOUW	2	0	4	0	2	0	0	2	4	5	0	-5	-100,00%
VISSERIJ EN AQUACULTUUR	0	0	2	0	0	0	0	0	0	1	14	13	1 300,00%
VOEDINGSINDUSTRIE EN - NIJVERHEID	0	4	5	120	2	0	4	2	11	3	7	4	133,33%
TEXTIEL- EN LEDERINDUSTRIE	7	0	0	0	0	0	0	0	289	38	41	3	7,89%
HOUTINDUSTRIE	131	0	0	0	17	0	35	0	2	0	0	0	0,00%
PAPIERINDUSTRIE	2	7	56	1	0	2	0	2	0	3	0	-3	-100,00%
DRUKKERIJEN, UITGEVERIJEN EN MEDIA	0	2	0	9	0	1	0	0	2	0	0	0	0,00%
CHEMISCHE EN KUNSTSTOFINDUSTRIE	0	32	0	0	4	0	0	0	18	0	11	11	Inf
BOUWMATERIALENINDUSTRIE	62	8	0	0	0	0	0	0	0	15	0	-15	-100,00%
METAALINDUSTRIE	4	2	24	17	2	9	4	6	2	77	55	-22	-28,57%
ELEKTROTECHNIEK, ELEKTRONICA & COMPUTERS	11	0	0	0	0	0	0	0	25	0	0	0	0,00%
MACHINEBOUW	0	0	0	0	3	0	0	90	0	0	0	0	0,00%
BOUW VAN VERVOERSTUIGEN EN COMPONENTEN	0	0	0	0	0	7	0	0	2	0	0	0	0,00%
MEUBELINDUSTRIE	0	0	0	2	0	0	18	0	0	0	9	9	Inf
ANDERE INDUSTRIE	2	9	0	0	0	0	0	0	2	0	0	0	0,00%
REPARATIE EN ONDERHOUD	0	0	0	41	0	2	2	0	0	0	2	2	Inf
ENERGIEPRODUCTIE	0	0	0	0	0	0	0	0	0	0	0	0	0,00%
WATER- EN AFVALBEHANDELING, SANERING	8	1	2	0	0	0	0	0	0	4	0	-4	-100,00%
AANBOD CULTUUR & NATUURBEHOUD	4	0	0	0	7	0	2	2	0	0	0	0	0,00%
MEDISCHE BEROEPEN	5	0	0	0	2	0	0	0	0	0	0	0	0,00%
JURIDISCHE BEROEPEN	0	0	0	2	0	3	0	0	2	0	0	0	0,00%
ECONOMISCHE BEROEPEN	0	0	0	0	0	0	2	0	0	0	0	0	0,00%
BOUWTECHNISCHE BEROEPEN	0	2	2	5	2	2	6	0	2	7	2	-5	-71,43%
TOTAAL: VRIJE BEROEPEN (SUBTOTAAL)	5	2	2	7	4	5	8	0	4	7	2	-5	-71,43%
OVERHEID & ONDERWIJS	0	0	2	2	2	0	0	0	0	0	0	0	0,00%
VERENIGINGEN (VAKVERENIGINGEN)	0	0	0	0	0	0	0	0	0	0	0	0	0,00%
ANDERE	4	2	2	0	0	0	2	0	18	0	0	0	0,00%
ONVOLDOENDE GESPECIFIEERD (NACE KLEINER DAN 5 DIGITS)	0	0	0	0	0	0	0	0	0	0	0	0	0,00%
ONBEKENDE ACTIVITEIT (GEEN NACE CODE)	7	7	4	638	2	0	8	5	2	0	0	0	0,00%

OOST-VLAANDEREN

Aantal faillissementen: januari - mei													
Oost-Vlaanderen	2016	2017	2018	2019	2020	2021	2022	2023	2024	2025	2026	diff	% versus 2025
TOTAAL	447	546	415	472	348	298	434	542	595	569	681	112	19,68%
HORECA	88	120	87	94	60	42	71	96	91	77	90	13	16,88%
REPARATIE VAN COMPUTERS EN CONSUMENTENARTIKELEN	1	3	2	0	1	2	4	1	3	2	2	0	0,00%
OVERIGE PERSOONLIJKE DIENSTEN	14	16	6	15	9	10	12	14	14	13	16	3	23,08%
BOUW	97	110	93	75	70	72	100	132	181	178	191	13	7,30%
TRANSPORT	16	33	20	27	16	26	35	47	44	30	39	9	30,00%
KLEINHANDEL	60	50	43	43	40	29	41	47	35	38	45	7	18,42%
GROOTHANDEL	28	28	22	19	17	11	16	8	14	15	18	3	20,00%
HANDELSBEMIDDELING	5	18	10	16	8	7	8	11	15	8	14	6	75,00%
GARAGEHOUDERS & AANVERWANTE ACTIVITEITEN	10	11	5	21	7	12	15	25	24	19	25	6	31,58%
DIENSTVERLENING AAN BEDRIJVEN	61	76	64	77	59	44	65	77	80	90	118	28	31,11%
VERZEKERINGEN EN VERMOGENSBEHEER	2	2	0	0	0	0	4	0	0	2	2	0	0,00%
SPORT EN RECREATIE	3	9	2	4	5	2	1	5	4	10	10	0	0,00%
IMMO	12	12	8	11	4	5	7	10	11	16	19	3	18,75%
LAND- EN BOSBOUW	10	2	6	5	0	1	3	1	1	2	5	3	150,00%
VISSERIJ EN AQUACULTUUR	0	0	0	0	0	0	1	0	0	0	0	0	0,00%
VOEDINGSINDUSTRIE EN -NIJVERHEID	5	9	3	1	2	3	5	12	12	12	8	-4	-33,33%
TEXTIEL- EN LEDERINDUSTRIE	5	3	0	3	2	2	2	1	0	1	2	1	100,00%
HOUTINDUSTRIE	0	2	2	0	1	1	0	1	3	0	2	2	Inf
PAPIERINDUSTRIE	4	2	1	0	0	0	2	0	4	3	2	-1	-33,33%
DRUKKERIJEN, UITGEVERIJEN EN MEDIA	1	1	0	3	5	1	1	1	6	3	6	3	100,00%
CHEMISCHE EN KUNSTSTOFINDUSTRIE	1	0	0	1	4	0	0	1	2	1	3	2	200,00%
BOUWMATERIALENINDUSTRIE	1	0	1	2	0	1	0	0	1	1	1	0	0,00%
METAALINDUSTRIE	5	4	6	6	4	3	7	14	1	6	7	1	16,67%
ELEKTROTECHNIEK, ELEKTRONICA & COMPUTERS	0	0	1	1	0	1	0	0	0	1	3	2	200,00%
MACHINEBOUW	2	0	0	1	1	1	0	0	1	1	1	0	0,00%
BOUW VAN VERVOERSTUIGEN EN COMPONENTEN	0	0	0	0	0	1	1	0	0	0	1	1	Inf
MEUBELINDUSTRIE	0	2	1	1	2	0	1	1	3	1	0	-1	-100,00%
ANDERE INDUSTRIE	0	1	1	1	2	0	0	3	0	1	0	-1	-100,00%
REPARATIE EN ONDERHOUD	0	3	1	4	2	0	3	2	7	4	7	3	75,00%
ENERGIEPRODUCTIE	0	0	2	0	0	0	0	1	0	1	0	-1	-100,00%
WATER- EN AFVALBEHANDELING, SANERING	1	0	1	2	1	3	0	1	3	0	0	0	0,00%
AANBOD CULTUUR & NATUURBEHOUD	4	5	1	4	3	0	5	1	3	5	4	-1	-20,00%
MEDISCHE BEROEPEN	0	1	0	0	0	0	0	1	1	4	4	0	0,00%
JURIDISCHE BEROEPEN	0	1	0	0	1	0	0	1	1	2	2	0	0,00%
ECONOMISCHE BEROEPEN	0	0	1	2	3	1	1	1	1	2	2	0	0,00%
BOUWTECHNISCHE BEROEPEN	3	7	2	11	3	5	3	5	5	9	5	-4	-44,44%
TOTAAL: VRIJE BEROEPEN (SUBTOTAAL)	3	9	3	13	7	6	4	8	8	17	13	-4	-23,53%
OVERHEID & ONDERWIJS	0	0	1	2	1	0	1	0	3	4	6	2	50,00%
VERENIGINGEN (VAKVERENIGINGEN)	0	0	0	0	0	1	0	0	0	0	1	1	Inf
ANDERE	2	1	2	2	0	0	1	0	2	1	5	4	400,00%
ONVOLDOENDE GESPECIFIEERD (NACE KLEINER DAN 5 DIGITS)	0	0	0	0	0	0	0	0	0	0	0	0	0,00%
ONBEKENDE ACTIVITEIT (GEEN NACE CODE)	6	14	20	18	15	11	18	21	19	6	15	9	150,00%

Potentieel jobverlies: januari - mei													
Oost-Vlaanderen	2016	2017	2018	2019	2020	2021	2022	2023	2024	2025	2026	diff	% versus 2025
TOTAAL	1,160	839	609	694	727	986	645	1,023	1,227	997	972	-25	-2,51%
HORECA	190	179	108	121	102	67	92	145	241	121	152	31	25,62%
REPARATIE VAN COMPUTERS EN CONSUMENTENARTIKELEN	0	9	0	0	0	2	6	0	2	0	0	0	0,00%
OVERIGE PERSOONLIJKE DIENSTEN	57	20	2	12	6	17	7	94	67	4	13	9	225,00%
BOUW	402	189	147	138	83	142	144	172	296	143	347	204	142,66%
TRANSPORT	26	54	49	48	32	84	112	98	128	67	66	-1	-1,49%
KLEINHANDEL	123	34	33	28	46	440	42	87	74	40	44	4	10,00%
GROOTHANDEL	18	24	69	81	27	55	31	24	9	89	19	-70	-78,65%
HANDELSBEMIDDELING	84	20	10	9	2	4	5	8	12	8	3	-5	-62,50%
GARAGEHOUDERS & AANVERWANTE ACTIVITEITEN	18	25	6	15	13	9	6	28	13	3	19	16	533,33%
DIENSTVERLENING AAN BEDRIJVEN	82	101	113	142	53	77	117	172	146	81	121	40	49,38%
VERZEKERINGEN EN VERMOGENSBEHEER	0	0	0	0	0	0	0	0	0	0	0	0	0,00%
SPORT EN RECREATIE	0	2	9	2	51	0	0	4	6	39	2	-37	-94,87%
IMMO	8	9	7	6	18	13	5	6	17	25	4	-21	-84,00%
LAND- EN BOSBOUW	0	7	2	6	0	0	2	0	0	0	18	18	Inf
VISSERIJ EN AQUACULTUUR	0	0	0	0	0	0	0	0	0	0	0	0	0,00%
VOEDINGSINDUSTRIE EN - NIJVERHEID	12	26	6	2	33	4	18	100	119	23	13	-10	-43,48%
TEXTIEL- EN LEDERINDUSTRIE	51	17	0	8	3	2	7	2	0	1	0	-1	-100,00%
HOUTINDUSTRIE	0	2	0	0	0	0	0	0	4	0	2	2	Inf
PAPIERINDUSTRIE	25	0	14	0	0	0	0	0	2	0	6	6	Inf
DRUKKERIJEN, UITGEVERIJEN EN MEDIA	0	7	0	14	23	2	2	2	10	1	0	-1	-100,00%
CHEMISCHE EN KUNSTSTOFINDUSTRIE	0	0	0	0	173	0	0	2	40	249	4	-245	-98,39%
BOUWMATERIALENINDUSTRIE	0	0	2	2	0	33	0	0	9	1	6	5	500,00%
METAALINDUSTRIE	55	32	2	8	6	0	28	19	2	33	65	32	96,97%
ELEKTROTECHNIEK, ELEKTRONICA & COMPUTERS	0	0	0	0	0	8	0	0	0	2	0	-2	-100,00%
MACHINEBOUW	3	0	0	0	2	2	0	0	0	5	0	-5	-100,00%
BOUW VAN VERVOERSTUIGEN EN COMPONENTEN	0	0	0	0	0	2	2	0	0	0	31	31	Inf
MEUBELINDUSTRIE	0	42	2	2	26	0	0	2	2	3	0	-3	-100,00%
ANDERE INDUSTRIE	0	0	0	1	5	0	0	4	0	0	0	0	0,00%
REPARATIE EN ONDERHOUD	0	5	2	0	0	0	4	15	7	4	4	0	0,00%
ENERGIEPRODUCTIE	0	0	0	0	0	0	0	7	0	0	0	0	0,00%
WATER- EN AFVALBEHANDELING, SANERING	0	0	0	7	2	4	0	0	0	0	0	0	0,00%
AANBOD CULTUUR & NATUURBEHOUD	4	0	0	2	2	0	2	0	0	2	10	8	400,00%
MEDISCHE BEROEPEN	0	1	0	0	0	0	0	0	0	0	2	2	Inf
JURIDISCHE BEROEPEN	0	0	0	0	0	0	0	2	0	0	1	1	Inf
ECONOMISCHE BEROEPEN	0	0	4	2	5	0	2	0	0	0	0	0	0,00%
BOUWTECHNISCHE BEROEPEN	0	2	0	25	2	19	0	6	15	51	0	-51	-100,00%
TOTAAL: VRIJE BEROEPEN (SUBTOTAAL)	0	3	4	27	7	19	2	8	15	51	3	-48	-94,12%
OVERHEID & ONDERWIJS	0	0	0	2	0	0	0	0	2	2	0	-2	-100,00%
VERENIGINGEN (VAKVERENIGINGEN)	0	0	0	0	0	0	0	0	0	0	2	2	Inf
ANDERE	2	2	0	5	0	0	2	0	2	0	18	18	Inf
ONVOLDOENDE GESPECIFIEERD (NACE KLEINER DAN 5 DIGITS)	0	0	0	0	0	0	0	0	0	0	0	0	0,00%
ONBEKENDE ACTIVITEIT (GEEN NACE CODE)	0	30	22	6	12	0	9	24	2	0	0	0	0,00%

ANTWERPEN

Aantal faillissementen: januari - mei													
Antwerpen	2016	2017	2018	2019	2020	2021	2022	2023	2024	2025	2026	diff	% versus 2025
TOTAAL	804	773	675	778	591	384	863	856	865	830	924	94	11,33%
HORECA	179	162	135	131	127	64	145	152	177	147	166	19	12,93%
REPARATIE VAN COMPUTERS EN CONSUMENTENARTIKELEN	2	1	1	2	2	2	2	2	2	2	1	-1	-50,00%
OVERIGE PERSOONLIJKE DIENSTEN	11	16	16	14	7	11	23	35	27	25	24	-1	-4,00%
BOUW	106	101	93	124	86	72	128	148	147	179	185	6	3,35%
TRANSPORT	31	39	24	40	23	13	48	48	61	60	66	6	10,00%
KLEINHANDEL	91	91	67	100	59	29	100	84	88	80	75	-5	-6,25%
GROOTHANDEL	77	79	68	73	38	25	60	53	44	41	35	-6	-14,63%
HANDELSBEMIDDELING	28	22	13	19	24	12	17	15	17	20	23	3	15,00%
GARAGEHOUDERS & AANVERWANTE ACTIVITEITEN	23	23	19	23	17	13	31	29	35	29	25	-4	-13,79%
DIENSTVERLENING AAN BEDRIJVEN	105	129	107	101	101	67	134	133	128	121	146	25	20,66%
VERZEKERINGEN EN VERMOGENSBEHEER	2	1	2	1	1	0	2	0	1	1	3	2	200,00%
SPORT EN RECREATIE	7	2	7	9	7	3	6	9	4	8	13	5	62,50%
IMMO	19	17	21	15	18	12	16	26	24	29	30	1	3,45%
LAND- EN BOSBOUW	12	4	2	3	1	2	6	2	4	4	9	5	125,00%
VISSERIJ EN AQUACULTUUR	0	0	0	0	0	0	0	0	0	0	0	0	0,00%
VOEDINGSINDUSTRIE EN -NIJVERHEID	11	7	5	9	5	4	8	5	10	13	10	-3	-23,08%
TEXTIEL- EN LEDERINDUSTRIE	1	4	0	0	0	0	0	0	0	0	2	2	Inf
HOUTINDUSTRIE	1	2	3	0	1	1	1	0	1	0	1	1	Inf
PAPIERINDUSTRIE	5	2	1	2	2	2	2	4	2	0	3	3	Inf
DRUKKERIJEN, UITGEVERIJEN EN MEDIA	6	1	10	6	4	2	5	7	2	2	6	4	200,00%
CHEMISCHE EN KUNSTSTOFINDUSTRIE	0	1	0	2	0	0	2	1	6	2	3	1	50,00%
BOUWMATERIALENINDUSTRIE	2	0	1	2	0	1	0	1	3	0	0	0	0,00%
METAALINDUSTRIE	9	5	7	7	4	5	7	8	7	8	9	1	12,50%
ELEKTROTECHNIEK, ELEKTRONICA & COMPUTERS	1	0	1	3	3	2	0	1	1	1	0	-1	-100,00%
MACHINEBOUW	0	0	2	0	2	0	3	1	4	1	1	0	0,00%
BOUW VAN VERVOERSTUIGEN EN COMPONENTEN	0	1	1	0	0	2	2	1	1	1	1	0	0,00%
MEUBELINDUSTRIE	2	2	2	2	1	1	0	1	3	2	1	-1	-50,00%
ANDERE INDUSTRIE	1	3	3	0	0	0	0	0	3	2	6	4	200,00%
REPARATIE EN ONDERHOUD	5	5	1	3	4	1	4	6	6	10	6	-4	-40,00%
ENERGIEPRODUCTIE	1	0	0	2	0	0	1	2	0	0	0	0	0,00%
WATER- EN AFVALBEHANDELING, SANERING	3	0	0	0	1	1	4	1	1	0	3	3	Inf
AANBOD CULTUUR & NATUURBEHOUD	6	7	2	9	6	4	14	9	3	8	10	2	25,00%
MEDISCHE BEROEPEN	0	1	2	3	1	2	4	3	5	2	5	3	150,00%
JURIDISCHE BEROEPEN	0	0	0	4	3	3	1	1	0	0	6	6	Inf
ECONOMISCHE BEROEPEN	0	5	5	6	1	1	3	5	2	2	6	4	200,00%
BOUWTECHNISCHE BEROEPEN	7	2	9	7	3	5	9	13	7	5	13	8	160,00%
TOTAAL: VRIJE BEROEPEN (SUBTOTAAL)	7	8	16	20	8	11	17	22	14	9	30	21	233,33%
OVERHEID & ONDERWIJS	4	0	3	5	7	2	6	3	6	4	6	2	50,00%
VERENIGINGEN (VAKVERENIGINGEN)	0	0	0	0	0	1	0	0	0	0	1	1	Inf
ANDERE	3	3	4	1	2	2	6	3	1	6	5	-1	-16,67%
ONVOLDOENDE GESPECIFIEERD (NACE KLEINER DAN 5 DIGITS)	0	0	0	0	0	0	0	0	0	0	0	0	0,00%
ONBEKENDE ACTIVITEIT (GEEN NACE CODE)	43	35	38	50	30	17	63	44	32	15	19	4	26,67%

Potentieel jobverlies: januari - mei													
Antwerpen	2016	2017	2018	2019	2020	2021	2022	2023	2024	2025	2026	diff	% versus 2025
TOTAAL	1,142	1,644	1,341	1,470	1,555	700	1,306	3,237	4,337	1,955	1,444	-511	-26,14%
HORECA	318	256	356	297	205	153	223	247	371	295	310	15	5,08%
REPARATIE VAN COMPUTERS EN CONSUMENTENARTIKELEN	2	0	0	0	0	4	0	0	0	0	0	0	0,00%
OVERIGE PERSOONLIJKE DIENSTEN	15	16	116	19	26	17	158	38	80	14	18	4	28,57%
BOUW	201	226	100	315	181	113	185	188	236	312	391	79	25,32%
TRANSPORT	93	66	27	72	39	8	81	177	187	257	156	-101	-39,30%
KLEINHANDEL	132	202	200	145	66	33	127	1,895	462	485	91	-394	-81,24%
GROOTHANDEL	55	251	140	143	84	24	64	70	72	47	90	43	91,49%
HANDELSBEMIDDELING	11	12	4	15	23	17	33	11	28	15	13	-2	-13,33%
GARAGEHOUDERS & AANVERWANTE ACTIVITEITEN	15	24	34	29	17	14	22	35	30	17	13	-4	-23,53%
DIENSTVERLENING AAN BEDRIJVEN	91	244	171	129	157	172	106	186	189	373	94	-279	-74,80%
VERZEKERINGEN EN VERMOGENSBEHEER	0	0	7	2	1	0	2	0	0	0	0	0	0,00%
SPORT EN RECREATIE	3	2	70	8	4	2	0	4	2	1	2	1	100,00%
IMMO	10	8	16	7	13	24	6	14	30	4	17	13	325,00%
LAND- EN BOSBOUW	16	2	2	2	2	2	66	0	5	14	11	-3	-21,43%
VISSERIJ EN AQUACULTUUR	0	0	0	0	0	0	0	0	0	0	0	0	0,00%
VOEDINGSINDUSTRIE EN - NIJVERHEID	52	17	12	98	17	46	10	15	14	58	14	-44	-75,86%
TEXTIEL- EN LEDERINDUSTRIE	2	22	0	0	0	0	0	0	0	0	0	0	0,00%
HOUTINDUSTRIE	6	1	0	0	0	0	2	0	2	0	0	0	0,00%
PAPIERINDUSTRIE	4	2	2	4	2	2	2	4	2	0	0	0	0,00%
DRUKKERIJEN, UITGEVERIJEN EN MEDIA	8	0	26	5	12	4	2	8	0	1	0	-1	-100,00%
CHEMISCHE EN KUNSTSTOFINDUSTRIE	0	2	0	2	0	0	56	0	8	3	74	71	2 366,67%
BOUWMATERIALENINDUSTRIE	3	0	6	3	0	0	0	2	4	0	0	0	0,00%
METAALINDUSTRIE	40	16	10	73	14	18	38	170	6	2	8	6	300,00%
ELEKTROTECHNIEK, ELEKTRONICA & COMPUTERS	2	0	0	29	565	2	0	0	0	0	0	0	0,00%
MACHINEBOUW	0	0	2	0	4	0	13	0	0	0	0	0	0,00%
BOUW VAN VERVOERSTUIGEN EN COMPONENTEN	0	0	0	0	0	2	35	0	2,535	6	29	23	383,33%
MEUBELINDUSTRIE	5	2	2	20	2	2	0	0	2	5	0	-5	-100,00%
ANDERE INDUSTRIE	0	4	0	0	0	0	0	0	2	6	22	16	266,67%
REPARATIE EN ONDERHOUD	4	12	0	4	12	0	2	75	14	9	38	29	322,22%
ENERGIEPRODUCTIE	0	0	0	0	0	0	12	2	0	0	0	0	0,00%
WATER- EN AFVALBEHANDELING, SANERING	11	0	0	0	0	2	0	0	0	0	0	0	0,00%
AANBOD CULTUUR & NATUURBEHOUD	2	0	10	4	0	25	15	4	4	4	3	-1	-25,00%
MEDISCHE BEROEPEN	0	0	2	2	2	0	2	4	1	0	0	0	0,00%
JURIDISCHE BEROEPEN	0	0	0	3	0	2	0	2	0	0	1	1	Inf
ECONOMISCHE BEROEPEN	0	7	3	2	0	2	0	5	23	4	3	-1	-25,00%
BOUWTECHNISCHE BEROEPEN	6	1	5	6	0	6	2	24	4	13	13	0	0,00%
TOTAAL: VRIJE BEROEPEN (SUBTOTAAL)	6	8	10	13	2	10	4	35	28	17	17	0	0,00%
OVERHEID & ONDERWIJS	10	0	2	11	0	2	7	2	7	2	1	-1	-50,00%
VERENIGINGEN (VAKVERENIGINGEN)	0	0	0	0	0	0	0	0	0	0	2	2	Inf
ANDERE	3	3	8	0	9	0	10	4	2	8	30	22	275,00%
ONVOLDOENDE GESPECIFIEERD (NACE KLEINER DAN 5 DIGITS)	0	0	0	0	0	0	0	0	0	0	0	0	0,00%
ONBEKENDE ACTIVITEIT (GEEN NACE CODE)	22	246	8	21	98	2	25	51	15	0	0	0	0,00%

LIMBURG

Aantal faillissementen: januari - mei													
Limburg	2016	2017	2018	2019	2020	2021	2022	2023	2024	2025	2026	diff	% versus 2025
TOTAAL	303	272	238	326	235	182	243	283	322	344	313	-31	-9,01%
HORECA	62	61	44	62	51	28	39	54	57	55	35	-20	-36,36%
REPARATIE VAN COMPUTERS EN CONSUMENTENARTIKELLEN	1	0	0	2	2	0	1	1	1	2	2	0	0,00%
OVERIGE PERSOONLIJKE DIENSTEN	13	3	7	9	6	8	4	7	9	6	5	-1	-16,67%
BOUW	56	57	55	60	41	46	54	72	84	102	74	-28	-27,45%
TRANSPORT	11	4	10	10	6	10	8	14	10	11	13	2	18,18%
KLEINHANDEL	38	37	22	33	29	15	31	25	38	33	41	8	24,24%
GROOTHANDEL	17	20	12	20	6	12	8	13	8	17	13	-4	-23,53%
HANDELSBEMIDDELING	6	9	7	10	3	4	6	5	8	10	7	-3	-30,00%
GARAGEHOUDERS & AANVERWANTE ACTIVITEITEN	4	4	11	10	14	5	14	6	8	13	17	4	30,77%
DIENSTVERLENING AAN BEDRIJVEN	46	31	33	35	30	21	26	34	53	48	38	-10	-20,83%
VERZEKERINGEN EN VERMOGENSBEHEER	0	0	0	0	2	1	1	0	0	1	0	-1	-100,00%
SPORT EN RECREATIE	4	2	2	10	5	3	1	0	1	3	3	0	0,00%
IMMO	6	6	6	8	4	5	3	8	12	10	11	1	10,00%
LAND- EN BOSBOUW	5	2	2	5	4	3	9	7	2	4	1	-3	-75,00%
VISSERIJ EN AQUACULTUUR	0	0	0	0	0	0	0	0	0	0	0	0	0,00%
VOEDINGSINDUSTRIE EN -NIJVERHEID	6	4	2	4	0	4	2	5	1	1	3	2	200,00%
TEXTIEL- EN LEDERINDUSTRIE	1	0	1	0	0	0	1	0	0	1	2	1	100,00%
HOUTINDUSTRIE	0	1	0	0	0	0	2	0	2	1	1	0	0,00%
PAPIERINDUSTRIE	1	2	0	2	1	1	1	0	0	1	1	0	0,00%
DRUKKERIJEN, UITGEVERIJEN EN MEDIA	2	0	1	1	0	1	0	2	0	0	1	1	Inf
CHEMISCHE EN KUNSTSTOFINDUSTRIE	1	0	0	1	0	1	0	0	1	0	1	1	Inf
BOUWMATERIALENINDUSTRIE	0	2	0	0	2	0	0	1	1	0	2	2	Inf
METAALINDUSTRIE	4	3	3	10	7	2	3	4	3	3	11	8	266,67%
ELEKTROTECHNIEK, ELEKTRONICA & COMPUTERS	0	0	0	0	1	2	0	1	0	0	1	1	Inf
MACHINEBOUW	0	0	0	4	0	0	2	0	0	0	1	1	Inf
BOUW VAN VERVOERSTUIGEN EN COMPONENTEN	0	0	0	0	0	0	0	1	1	1	1	0	0,00%
MEUBELINDUSTRIE	0	1	2	1	1	0	0	1	0	2	1	-1	-50,00%
ANDERE INDUSTRIE	0	1	1	1	2	0	0	0	0	0	0	0	0,00%
REPARATIE EN ONDERHOUD	2	1	3	0	2	3	2	2	1	1	3	2	200,00%
ENERGIEPRODUCTIE	0	1	0	1	1	0	0	0	0	0	1	1	Inf
WATER- EN AFVALBEHANDELING, SANERING	0	0	0	3	1	0	1	1	0	2	3	1	50,00%
AANBOD CULTUUR & NATUURBEHOUD	1	1	0	4	0	2	3	1	0	2	2	0	0,00%
MEDISCHE BEROEPEN	1	1	0	0	1	0	1	4	3	2	1	-1	-50,00%
JURIDISCHE BEROEPEN	0	0	0	1	0	1	0	0	1	0	0	0	0,00%
ECONOMISCHE BEROEPEN	1	1	1	1	1	0	0	1	4	0	1	1	Inf
BOUWTECHNISCHE BEROEPEN	2	3	2	4	2	1	5	4	2	6	6	0	0,00%
TOTAAL: VRIJE BEROEPEN (SUBTOTAAL)	4	5	3	6	4	2	6	9	10	8	8	0	0,00%
OVERHEID & ONDERWIJS	0	0	0	1	0	1	3	2	4	0	1	1	Inf
VERENIGINGEN (VAKVERENIGINGEN)	0	0	0	0	0	0	0	0	0	0	0	0	0,00%
ANDERE	1	1	0	0	0	0	2	0	0	3	1	-2	-66,67%
ONVOLDOENDE GESPECIFIEERD (NACE KLEINER DAN 5 DIGITS)	0	0	0	0	0	0	0	0	0	0	0	0	0,00%
ONBEKENDE ACTIVITEIT (GEEN NACE CODE)	11	13	11	13	10	2	10	7	7	3	8	5	166,67%

Potentieel jobverlies: januari - mei													
Limburg	2016	2017	2018	2019	2020	2021	2022	2023	2024	2025	2026	diff	% versus 2025
TOTAAL	619	668	446	428	466	384	416	297	617	520	472	-48	-9,23%
HORECA	73	115	70	79	100	65	109	75	90	132	53	-79	-59,85%
REPARATIE VAN COMPUTERS EN CONSUMENTENARTIKELEN	0	0	0	2	0	0	0	0	0	0	0	0	0,00%
OVERIGE PERSOONLIJKE DIENSTEN	7	3	10	7	8	10	4	6	4	2	4	2	100,00%
BOUW	86	110	172	78	107	85	52	53	94	113	60	-53	-46,90%
TRANSPORT	32	0	20	6	7	26	93	54	39	87	15	-72	-82,76%
KLEINHANDEL	52	28	49	31	55	32	46	28	142	58	65	7	12,07%
GROOTHANDEL	43	26	33	37	6	34	8	5	12	42	10	-32	-76,19%
HANDELSBEMIDDELING	4	17	9	7	2	0	0	7	6	3	24	21	700,00%
GARAGEHOUDERS & AANVERWANTE ACTIVITEITEN	3	2	17	17	29	4	14	6	4	4	12	8	200,00%
DIENSTVERLENING AAN BEDRIJVEN	126	69	44	33	54	36	18	18	49	50	25	-25	-50,00%
VERZEKERINGEN EN VERMOGENSBEHEER	0	0	0	0	2	0	0	0	0	0	0	0	0,00%
SPORT EN RECREATIE	3	0	1	8	10	4	3	0	0	0	12	12	Inf
IMMO	8	10	2	6	2	37	2	2	20	14	4	-10	-71,43%
LAND- EN BOSBOUW	76	4	0	40	2	2	10	4	0	3	0	-3	-100,00%
VISSERIJ EN AQUACULTUUR	0	0	0	0	0	0	0	0	0	0	0	0	0,00%
VOEDINGSINDUSTRIE EN -NIJVERHEID	44	8	2	3	0	6	2	8	2	2	10	8	400,00%
TEXTIEL- EN LEDERINDUSTRIE	1	0	0	0	0	0	0	0	0	1	2	1	100,00%
HOUTINDUSTRIE	0	0	0	0	0	0	2	0	0	0	0	0	0,00%
PAPIERINDUSTRIE	1	0	0	0	4	0	2	0	0	2	0	-2	-100,00%
DRUKKERIJEN, UITGEVERIJEN EN MEDIA	2	0	0	2	0	1	0	2	0	0	0	0	0,00%
CHEMISCHE EN KUNSTSTOFINDUSTRIE	46	0	0	11	0	2	0	0	113	0	2	2	Inf
BOUWMATERIALENINDUSTRIE	0	156	0	0	2	0	0	0	0	0	47	47	Inf
METAALINDUSTRIE	10	8	1	34	21	17	0	2	12	0	66	66	Inf
ELEKTROTECHNIEK, ELEKTRONICA & COMPUTERS	0	0	0	0	4	2	0	8	0	0	0	0	0,00%
MACHINEBOUW	0	0	0	4	0	0	39	0	0	0	2	2	Inf
BOUW VAN VERVOERSTUIGEN EN COMPONENTEN	0	0	0	0	0	0	0	0	2	0	5	5	Inf
MEUBELINDUSTRIE	0	0	14	0	2	0	0	2	0	0	0	0	0,00%
ANDERE INDUSTRIE	0	3	2	0	4	0	0	0	0	0	0	0	0,00%
REPARATIE EN ONDERHOUD	0	0	0	0	2	17	0	0	0	0	4	4	Inf
ENERGIEPRODUCTIE	0	97	0	0	0	0	0	0	0	0	2	2	Inf
WATER- EN AFVALBEHANDELING, SANERING	0	0	0	2	2	0	0	3	0	5	39	34	680,00%
AANBOD CULTUUR & NATUURBEHOUD	0	2	0	0	0	2	2	0	0	0	7	7	Inf
MEDISCHE BEROEPEN	2	2	0	0	0	0	0	0	9	1	0	-1	-100,00%
JURIDISCHE BEROEPEN	0	0	0	0	0	0	0	0	0	0	0	0	0,00%
ECONOMISCHE BEROEPEN	0	2	0	6	0	0	0	0	4	0	0	0	0,00%
BOUWTECHNISCHE BEROEPEN	0	4	0	5	41	0	4	12	2	1	2	1	100,00%
TOTAAL: VRIJE BEROEPEN (SUBTOTAAL)	2	8	0	11	41	0	4	12	15	2	2	0	0,00%
OVERHEID & ONDERWIJS	0	0	0	0	0	2	0	0	4	0	0	0	0,00%
VERENIGINGEN (VAKVERENIGINGEN)	0	0	0	0	0	0	0	0	0	0	0	0	0,00%
ANDERE	0	2	0	0	0	0	2	0	0	0	0	0	0,00%
ONVOLDOENDE GESPECIFIEERD (NACE KLEINER DAN 5 DIGITS)	0	0	0	0	0	0	0	0	0	0	0	0	0,00%
ONBEKENDE ACTIVITEIT (GEEN NACE CODE)	0	0	0	10	0	0	4	2	9	0	0	0	0,00%

VLAAMS-BRABANT

Aantal faillissementen: januari - mei													
Vlaams-Brabant	2016	2017	2018	2019	2020	2021	2022	2023	2024	2025	2026	diff	% versus 2025
TOTAAL	262	238	242	289	240	166	279	439	553	604	686	82	13,58%
HORECA	47	48	36	62	46	23	41	72	68	88	75	-13	-14,77%
REPARATIE VAN COMPUTERS EN CONSUMENTENARTIKELEN	2	1	2	1	1	1	1	1	0	2	1	-1	-50,00%
OVERIGE PERSOONLIJKE DIENSTEN	2	7	7	10	5	6	7	12	8	13	19	6	46,15%
BOUW	39	36	42	51	44	36	75	111	167	193	188	-5	-2,59%
TRANSPORT	15	12	20	6	22	17	23	32	46	68	85	17	25,00%
KLEINHANDEL	21	26	24	30	21	9	32	33	43	39	60	21	53,85%
GROOTHANDEL	24	10	15	16	11	10	7	10	13	16	20	4	25,00%
HANDELSBEMIDDELING	6	8	7	8	6	3	10	6	16	12	15	3	25,00%
GARAGEHOUDERS & AANVERWANTE ACTIVITEITEN	8	9	9	8	9	5	9	18	36	28	29	1	3,57%
DIENSTVERLENING AAN BEDRIJVEN	49	42	36	41	33	26	49	75	83	92	108	16	17,39%
VERZEKERINGEN EN VERMOGENSBEHEER	0	1	0	0	1	1	0	0	0	0	1	1	Inf
SPORT EN RECREATIE	3	3	1	4	3	0	2	9	4	3	5	2	66,67%
IMMO	3	10	9	6	10	4	4	7	6	7	19	12	171,43%
LAND- EN BOSBOUW	1	1	1	0	6	2	0	1	2	3	2	-1	-33,33%
VISSERIJ EN AQUACULTUUR	0	0	0	0	0	0	0	0	0	0	0	0	0,00%
VOEDINGSINDUSTRIE EN -NIJVERHEID	7	1	3	5	0	0	1	9	4	3	6	3	100,00%
TEXTIEL- EN LEDERINDUSTRIE	0	0	0	0	1	2	0	3	1	1	0	-1	-100,00%
HOUTINDUSTRIE	0	0	1	0	0	1	2	1	1	1	0	-1	-100,00%
PAPIERINDUSTRIE	2	1	0	0	2	3	1	0	0	0	0	0	0,00%
DRUKKERIJEN, UITGEVERIJEN EN MEDIA	0	2	3	3	2	0	1	0	3	3	4	1	33,33%
CHEMISCHE EN KUNSTSTOFINDUSTRIE	0	2	1	0	1	0	0	0	0	1	2	1	100,00%
BOUWMATERIALENINDUSTRIE	0	0	0	0	0	0	0	0	0	1	1	0	0,00%
METAALINDUSTRIE	6	3	2	2	2	1	2	1	3	4	6	2	50,00%
ELEKTROTECHNIEK, ELEKTRONICA & COMPUTERS	1	1	0	0	0	0	0	1	0	0	0	0	0,00%
MACHINEBOUW	0	2	0	0	0	1	0	0	0	0	1	1	Inf
BOUW VAN VERVOERSTUIGEN EN COMPONENTEN	0	0	0	0	1	0	0	0	0	1	0	-1	-100,00%
MEUBELINDUSTRIE	1	0	1	0	0	1	0	1	2	1	2	1	100,00%
ANDERE INDUSTRIE	0	1	0	2	1	0	0	0	0	1	0	-1	-100,00%
REPARATIE EN ONDERHOUD	1	0	0	1	1	0	2	4	5	1	6	5	500,00%
ENERGIEPRODUCTIE	0	0	4	0	0	0	1	0	1	0	1	1	Inf
WATER- EN AFVALBEHANDELING, SANERING	1	0	0	1	0	0	0	5	2	2	3	1	50,00%
AANBOD CULTUUR & NATUURBEHOUD	1	0	1	4	1	2	1	3	3	3	3	0	0,00%
MEDISCHE BEROEPEN	0	1	0	1	0	0	0	1	2	1	4	3	300,00%
JURIDISCHE BEROEPEN	0	0	0	4	2	0	1	0	1	0	0	0	0,00%
ECONOMISCHE BEROEPEN	0	0	2	3	2	0	1	2	1	0	0	0	0,00%
BOUWTECHNISCHE BEROEPEN	9	1	0	6	0	1	0	1	6	2	2	0	0,00%
TOTAAL: VRIJE BEROEPEN (SUBTOTAAL)	9	2	2	14	4	1	2	4	10	3	6	3	100,00%
OVERHEID & ONDERWIJS	3	0	0	0	1	3	1	2	2	1	1	0	0,00%
VERENIGINGEN (VAKVERENIGINGEN)	0	0	0	0	0	1	0	0	0	0	0	0	0,00%
ANDERE	0	1	1	0	0	1	1	1	3	1	1	0	0,00%
ONVOLDOENDE GESPECIFIEERD (NACE KLEINER DAN 5 DIGITS)	0	0	0	0	0	0	0	0	0	0	0	0	0,00%
ONBEKENDE ACTIVITEIT (GEEN NACE CODE)	10	8	14	14	5	6	4	17	21	12	16	4	33,33%

Potentieel jobverlies: januari - mei													
Vlaams-Brabant	2016	2017	2018	2019	2020	2021	2022	2023	2024	2025	2026	diff	% versus 2025
TOTAAL	487	371	407	392	497	314	454	657	948	676	1,237	561	82,99%
HORECA	85	54	52	133	73	30	90	152	146	162	114	-48	-29,63%
REPARATIE VAN COMPUTERS EN CONSUMENTENARTIKELEN	2	0	0	2	0	0	2	2	0	0	2	2	Inf
OVERIGE PERSOONLIJKE DIENSTEN	2	7	14	3	2	4	17	10	10	7	205	198	2 828,57%
BOUW	42	49	93	72	96	41	126	189	248	143	171	28	19,58%
TRANSPORT	12	17	19	18	164	70	57	46	192	126	195	69	54,76%
KLEINHANDEL	36	69	14	28	54	37	48	34	78	16	57	41	256,25%
GROOTHANDEL	48	76	32	11	11	15	12	7	8	22	51	29	131,82%
HANDELSBEMIDDELING	0	7	4	13	0	1	15	6	34	1	10	9	900,00%
GARAGEHOUDERS & AANVERWANTE ACTIVITEITEN	11	24	12	14	16	2	11	27	49	10	41	31	310,00%
DIENSTVERLENING AAN BEDRIJVEN	177	33	47	31	29	84	35	64	101	105	116	11	10,48%
VERZEKERINGEN EN VERMOGENSBEHEER	0	0	0	0	2	0	0	0	0	0	0	0	0,00%
SPORT EN RECREATIE	4	4	2	2	8	0	4	22	0	7	16	9	128,57%
IMMO	0	3	2	8	22	7	4	4	3	6	23	17	283,33%
LAND- EN BOSBOUW	0	2	2	0	6	2	0	2	1	0	0	0	0,00%
VISSERIJ EN AQUACULTUUR	0	0	0	0	0	0	0	0	0	0	0	0	0,00%
VOEDINGSINDUSTRIE EN - NIJVERHEID	16	2	4	24	0	0	2	19	8	0	9	9	Inf
TEXTIEL- EN LEDERINDUSTRIE	0	0	0	0	0	2	0	4	0	0	0	0	0,00%
HOUTINDUSTRIE	0	0	0	0	0	2	2	2	2	0	0	0	0,00%
PAPIERINDUSTRIE	0	0	0	0	2	3	4	0	0	0	0	0	0,00%
DRUKKERIJEN, UITGEVERIJEN EN MEDIA	0	0	0	7	0	0	0	0	0	0	10	10	Inf
CHEMISCHE EN KUNSTSTOFINDUSTRIE	0	2	10	0	0	0	0	0	0	39	0	-39	-100,00%
BOUWMATERIALENINDUSTRIE	0	0	0	0	0	0	0	0	0	9	17	8	88,89%
METAALINDUSTRIE	15	14	19	0	4	2	21	0	24	2	6	4	200,00%
ELEKTROTECHNIEK, ELEKTRONICA & COMPUTERS	6	0	0	0	0	0	0	2	0	0	0	0	0,00%
MACHINEBOUW	0	0	0	0	0	0	0	0	0	0	0	0	0,00%
BOUW VAN VERVOERSTUIGEN EN COMPONENTEN	0	0	0	0	2	0	0	0	0	0	0	0	0,00%
MEUBELINDUSTRIE	7	0	0	0	0	0	0	6	2	0	41	41	Inf
ANDERE INDUSTRIE	0	2	0	0	0	0	0	0	0	0	0	0	0,00%
REPARATIE EN ONDERHOUD	6	0	0	2	2	0	2	17	4	0	2	2	Inf
ENERGIEPRODUCTIE	0	0	0	0	0	0	0	0	7	0	1	1	Inf
WATER- EN AFVALBEHANDELING, SANERING	0	0	0	0	0	0	0	2	0	0	2	2	Inf
AANBOD CULTUUR & NATUURBEHOUD	0	0	2	0	0	2	0	0	0	3	4	1	33,33%
MEDISCHE BEROEPEN	0	0	0	0	0	0	0	0	2	0	2	2	Inf
JURIDISCHE BEROEPEN	0	0	0	0	0	0	0	0	0	0	0	0	0,00%
ECONOMISCHE BEROEPEN	0	0	11	1	2	0	0	0	1	0	0	0	0,00%
BOUWTECHNISCHE BEROEPEN	12	1	0	0	0	0	0	0	9	16	0	-16	-100,00%
TOTAAL: VRIJE BEROEPEN (SUBTOTAAL)	12	1	11	1	2	0	0	0	12	16	2	-14	-87,50%
OVERHEID & ONDERWIJS	2	0	0	0	0	4	2	2	0	0	0	0	0,00%
VERENIGINGEN (VAKVERENIGINGEN)	0	0	0	0	0	2	0	0	0	0	0	0	0,00%
ANDERE	0	0	2	0	0	2	0	2	2	2	142	140	7 000,00%
ONVOLDOENDE GESPECIFIEERD (NACE KLEINER DAN 5 DIGITS)	0	0	0	0	0	0	0	0	0	0	0	0	0,00%
ONBEKENDE ACTIVITEIT (GEEN NACE CODE)	4	5	66	23	2	2	0	36	17	0	0	0	0,00%

WAALS-BRABANT

Aantal faillissementen: januari - mei													
Waals-Brabant	2016	2017	2018	2019	2020	2021	2022	2023	2024	2025	2026	diff	% versus 2025
TOTAAL	130	165	172	194	149	134	151	162	178	206	186	-20	-9,71%
HORECA	19	29	20	27	25	13	16	26	21	18	18	0	0,00%
REPARATIE VAN COMPUTERS EN CONSUMENTENARTIKELEN	1	2	1	1	1	0	0	1	0	2	0	-2	-100,00%
OVERIGE PERSOONLIJKE DIENSTEN	2	4	7	7	10	2	10	11	5	6	7	1	16,67%
BOUW	32	26	32	35	18	21	25	26	25	30	31	1	3,33%
TRANSPORT	3	7	5	6	5	1	5	7	4	7	7	0	0,00%
KLEINHANDEL	15	16	24	29	21	11	17	15	26	28	17	-11	-39,29%
GROOTHANDEL	2	9	4	9	8	6	5	7	3	12	7	-5	-41,67%
HANDELSBEMIDDELING	6	4	5	5	6	9	6	3	6	9	4	-5	-55,56%
GARAGEHOUDERS & AANVERWANTE ACTIVITEITEN	2	10	6	2	2	3	5	4	3	4	5	1	25,00%
DIENSTVERLENING AAN BEDRIJVEN	24	27	29	35	25	32	25	29	40	43	43	0	0,00%
VERZEKERINGEN EN VERMOGENSBEHEER	0	0	1	0	0	0	1	0	0	2	0	-2	-100,00%
SPORT EN RECREATIE	0	3	5	2	1	5	4	4	3	4	2	-2	-50,00%
IMMO	5	4	12	9	4	6	6	2	6	10	10	0	0,00%
LAND- EN BOSBOUW	0	3	1	0	0	2	3	1	1	2	2	0	0,00%
VISSERIJ EN AQUACULTUUR	0	0	0	0	0	0	0	0	0	0	0	0	0,00%
VOEDINGSINDUSTRIE EN -NIJVERHEID	0	0	4	3	2	1	1	1	3	3	2	-1	-33,33%
TEXTIEL- EN LEDERINDUSTRIE	0	0	0	0	3	1	0	0	1	0	0	0	0,00%
HOUTINDUSTRIE	0	1	1	1	1	0	0	1	1	0	2	2	Inf
PAPIERINDUSTRIE	0	1	0	5	1	2	0	1	2	0	0	0	0,00%
DRUKKERIJEN, UITGEVERIJEN EN MEDIA	0	3	3	1	2	2	2	2	1	5	6	1	20,00%
CHEMISCHE EN KUNSTSTOFINDUSTRIE	0	2	0	1	2	1	0	0	1	1	0	-1	-100,00%
BOUWMATERIALENINDUSTRIE	0	0	1	0	0	0	0	0	0	0	0	0	0,00%
METAALINDUSTRIE	3	1	2	2	2	0	3	1	2	1	1	0	0,00%
ELEKTROTECHNIEK, ELEKTRONICA & COMPUTERS	1	0	0	0	0	0	0	0	1	0	2	2	Inf
MACHINEBOUW	0	0	0	1	0	0	0	0	0	1	0	-1	-100,00%
BOUW VAN VERVOERSTUIGEN EN COMPONENTEN	0	0	0	1	0	0	0	0	0	0	0	0	0,00%
MEUBELINDUSTRIE	1	0	1	0	0	0	1	0	0	0	0	0	0,00%
ANDERE INDUSTRIE	0	1	0	0	0	0	0	0	0	0	1	1	Inf
REPARATIE EN ONDERHOUD	0	1	0	0	1	0	1	0	0	1	0	-1	-100,00%
ENERGIEPRODUCTIE	0	0	0	0	0	1	0	0	0	0	0	0	0,00%
WATER- EN AFVALBEHANDELING, SANERING	0	0	0	1	0	0	0	0	0	1	1	0	0,00%
AANBOD CULTUUR & NATUURBEHOUD	0	0	1	0	0	0	0	1	1	2	3	1	50,00%
MEDISCHE BEROEPEN	0	2	0	0	1	0	0	2	5	1	2	1	100,00%
JURIDISCHE BEROEPEN	0	0	0	0	0	2	2	0	0	2	0	-2	-100,00%
ECONOMISCHE BEROEPEN	0	0	0	0	2	0	0	2	1	1	0	-1	-100,00%
BOUWTECHNISCHE BEROEPEN	4	6	1	2	2	0	2	3	5	2	4	2	100,00%
TOTAAL: VRIJE BEROEPEN (SUBTOTAAL)	4	8	1	2	5	2	4	7	11	6	6	0	0,00%
OVERHEID & ONDERWIJS	4	0	1	2	0	1	2	2	3	1	5	4	400,00%
VERENIGINGEN (VAKVERENIGINGEN)	0	0	1	0	0	1	0	0	0	0	0	0	0,00%
ANDERE	0	0	0	0	0	1	1	1	0	2	1	-1	-50,00%
ONVOLDOENDE GESPECIFIEERD (NACE KLEINER DAN 5 DIGITS)	0	0	0	0	0	0	0	0	0	0	0	0	0,00%
ONBEKENDE ACTIVITEIT (GEEN NACE CODE)	6	3	4	7	4	10	8	9	8	5	3	-2	-40,00%

Potentieel jobverlies: januari - mei													
Waals-Brabant	2016	2017	2018	2019	2020	2021	2022	2023	2024	2025	2026	diff	% versus 2025
TOTAAL	438	424	367	524	486	240	283	224	403	789	489	-300	-38,02%
HORECA	25	79	87	49	58	16	27	67	55	50	53	3	6,00%
REPARATIE VAN COMPUTERS EN CONSUMENTENARTIKELEN	0	2	0	0	0	0	0	2	0	5	0	-5	-100,00%
OVERIGE PERSOONLIJKE DIENSTEN	2	2	6	10	14	2	19	26	6	9	16	7	77,78%
BOUW	69	54	67	40	23	33	75	38	21	25	37	12	48,00%
TRANSPORT	12	34	25	22	4	0	6	8	4	500	17	-483	-96,60%
KLEINHANDEL	12	61	39	33	87	16	59	20	123	51	20	-31	-60,78%
GROOTHANDEL	2	4	6	13	33	56	10	6	9	51	37	-14	-27,45%
HANDELSBEMIDDELING	13	4	4	4	2	12	0	2	12	0	0	0	0,00%
GARAGEHOUDERS & AANVERWANTE ACTIVITEITEN	2	16	30	4	0	2	4	3	4	2	16	14	700,00%
DIENSTVERLENING AAN BEDRIJVEN	90	42	40	287	217	34	15	24	80	46	76	30	65,22%
VERZEKERINGEN EN VERMOGENSBEHEER	0	0	2	0	0	0	0	0	0	2	0	-2	-100,00%
SPORT EN RECREATIE	0	1	11	0	2	9	7	4	2	2	1	-1	-50,00%
IMMO	8	0	7	2	4	9	1	0	16	2	9	7	350,00%
LAND- EN BOSBOUW	0	2	2	0	0	0	0	2	2	0	2	2	Inf
VISSERIJ EN AQUACULTUUR	0	0	0	0	0	0	0	0	0	0	0	0	0,00%
VOEDINGSINDUSTRIE EN - NIJVERHEID	0	0	8	2	1	2	2	2	9	3	2	-1	-33,33%
TEXTIEL- EN LEDERINDUSTRIE	0	0	0	0	0	2	0	0	2	0	0	0	0,00%
HOUTINDUSTRIE	0	0	0	1	2	0	0	0	0	0	18	18	Inf
PAPIERINDUSTRIE	0	1	0	40	2	4	0	0	15	0	0	0	0,00%
DRUKKERIJEN, UITGEVERIJEN EN MEDIA	0	3	0	2	2	0	0	0	2	13	22	9	69,23%
CHEMISCHE EN KUNSTSTOFINDUSTRIE	0	6	0	1	12	2	0	0	2	4	0	-4	-100,00%
BOUWMATERIALENINDUSTRIE	0	0	2	0	0	0	0	0	0	0	0	0	0,00%
METAALINDUSTRIE	0	0	19	2	2	0	12	0	2	0	53	53	Inf
ELEKTROTECHNIEK, ELEKTRONICA & COMPUTERS	0	0	0	0	0	0	0	0	2	0	9	9	Inf
MACHINEBOUW	0	0	0	0	0	0	0	0	0	3	0	-3	-100,00%
BOUW VAN VERVOERSTUIGEN EN COMPONENTEN	0	0	0	0	0	0	0	0	0	0	0	0	0,00%
MEUBELINDUSTRIE	0	0	0	0	0	0	2	0	0	0	0	0	0,00%
ANDERE INDUSTRIE	0	2	0	0	0	0	0	0	0	0	0	0	0,00%
REPARATIE EN ONDERHOUD	0	0	0	0	15	0	1	0	0	0	0	0	0,00%
ENERGIEPRODUCTIE	0	0	0	0	0	13	0	0	0	0	0	0	0,00%
WATER- EN AFVALBEHANDELING, SANERING	0	0	0	2	0	0	0	0	0	7	4	-3	-42,86%
AANBOD CULTUUR & NATUURBEHOUD	0	0	1	0	0	0	0	2	0	0	12	12	Inf
MEDISCHE BEROEPEN	0	39	0	0	0	0	0	2	2	0	7	7	Inf
JURIDISCHE BEROEPEN	0	0	0	0	0	0	0	0	0	0	0	0	0,00%
ECONOMISCHE BEROEPEN	0	0	0	0	2	0	0	0	2	0	0	0	0,00%
BOUWTECHNISCHE BEROEPEN	6	69	0	0	2	0	31	0	4	12	20	8	66,67%
TOTAAL: VRIJE BEROEPEN (SUBTOTAAL)	6	108	0	0	4	0	31	2	8	12	27	15	125,00%
OVERHEID & ONDERWIJS	7	0	2	4	0	0	0	2	21	0	12	12	Inf
VERENIGINGEN (VAKVERENIGINGEN)	0	0	2	0	0	0	0	0	0	0	0	0	0,00%
ANDERE	0	0	0	0	0	0	2	2	0	2	46	44	2 200,00%
ONVOLDOENDE GESPECIFIEERD (NACE KLEINER DAN 5 DIGITS)	0	0	0	0	0	0	0	0	0	0	0	0	0,00%
ONBEKENDE ACTIVITEIT (GEEN NACE CODE)	190	3	7	6	2	28	10	12	6	0	0	0	0,00%

HENEGOUWEN

Aantal faillissementen: januari - mei													
Henegouwen	2016	2017	2018	2019	2020	2021	2022	2023	2024	2025	2026	diff	% versus 2025
TOTAAL	401	389	327	346	279	200	266	328	349	308	310	2	0,65%
HORECA	79	98	67	78	47	27	54	68	75	60	63	3	5,00%
REPARATIE VAN COMPUTERS EN CONSUMENTENARTIKELEN	1	0	1	0	1	1	0	1	0	0	2	2	Inf
OVERIGE PERSOONLIJKE DIENSTEN	8	13	10	13	7	8	6	5	15	10	9	-1	-10,00%
BOUW	85	73	67	78	69	46	53	69	75	59	72	13	22,03%
TRANSPORT	12	10	7	14	12	13	10	24	19	12	9	-3	-25,00%
KLEINHANDEL	72	63	54	48	36	26	34	49	43	43	36	-7	-16,28%
GROOTHANDEL	21	5	13	9	10	4	10	7	11	14	9	-5	-35,71%
HANDELSBEMIDDELING	15	11	6	10	10	8	7	9	3	11	4	-7	-63,64%
GARAGEHOUDERS & AANVERWANTE ACTIVITEITEN	11	12	14	8	11	3	17	16	17	14	12	-2	-14,29%
DIENSTVERLENING AAN BEDRIJVEN	43	37	31	32	22	31	28	27	30	36	35	-1	-2,78%
VERZEKERINGEN EN VERMOGENSBEHEER	0	0	0	0	0	0	0	0	0	1	2	1	100,00%
SPORT EN RECREATIE	3	4	2	5	2	3	6	2	3	3	5	2	66,67%
IMMO	8	16	6	4	8	5	5	6	10	3	9	6	200,00%
LAND- EN BOSBOUW	5	1	2	2	4	0	2	3	2	2	2	0	0,00%
VISSERIJ EN AQUACULTUUR	0	0	0	0	0	0	0	0	0	1	0	-1	-100,00%
VOEDINGSINDUSTRIE EN -NIJVERHEID	5	6	6	2	2	1	2	3	5	6	3	-3	-50,00%
TEXTIEL- EN LEDERINDUSTRIE	0	1	1	0	1	0	0	0	2	0	0	0	0,00%
HOUTINDUSTRIE	2	1	0	1	2	0	0	2	0	0	0	0	0,00%
PAPIERINDUSTRIE	2	2	2	3	0	0	2	4	0	2	0	-2	-100,00%
DRUKKERIJEN, UITGEVERIJEN EN MEDIA	2	1	2	0	0	2	1	1	2	0	1	1	Inf
CHEMISCHE EN KUNSTSTOFINDUSTRIE	0	1	0	0	0	0	1	0	0	1	0	-1	-100,00%
BOUWMATERIALENINDUSTRIE	0	1	1	1	1	0	1	1	0	2	1	-1	-50,00%
METAALINDUSTRIE	0	6	5	6	2	0	3	5	3	3	4	1	33,33%
ELEKTROTECHNIEK, ELEKTRONICA & COMPUTERS	0	1	0	0	0	0	0	0	1	1	0	-1	-100,00%
MACHINEBOUW	2	1	0	1	0	0	0	0	1	1	0	-1	-100,00%
BOUW VAN VERVOERSTUIGEN EN COMPONENTEN	0	1	0	0	0	0	0	0	0	0	0	0	0,00%
MEUBELINDUSTRIE	0	1	0	1	1	1	2	2	1	0	0	0	0,00%
ANDERE INDUSTRIE	1	0	2	1	0	1	2	1	0	0	0	0	0,00%
REPARATIE EN ONDERHOUD	1	1	2	0	1	1	0	1	2	2	0	-2	-100,00%
ENERGIEPRODUCTIE	0	0	0	0	0	0	0	0	0	0	0	0	0,00%
WATER- EN AFVALBEHANDELING, SANERING	1	1	0	0	0	1	0	0	0	3	3	0	0,00%
AANBOD CULTUUR & NATUURBEHOUD	3	1	0	1	1	0	1	0	2	1	1	0	0,00%
MEDISCHE BEROEPEN	0	0	1	0	2	1	0	1	0	3	5	2	66,67%
JURIDISCHE BEROEPEN	0	0	1	0	1	1	0	1	1	1	0	-1	-100,00%
ECONOMISCHE BEROEPEN	0	0	1	2	0	0	1	1	0	1	1	0	0,00%
BOUWTECHNISCHE BEROEPEN	2	5	2	2	4	2	1	2	6	2	3	1	50,00%
TOTAAL: VRIJE BEROEPEN (SUBTOTAAL)	2	5	5	4	7	4	2	5	7	7	9	2	28,57%
OVERHEID & ONDERWIJS	1	0	2	2	1	2	2	2	1	2	1	-1	-50,00%
VERENIGINGEN (VAKVERENIGINGEN)	0	1	0	0	0	0	0	0	0	1	1	0	0,00%
ANDERE	0	2	0	0	0	3	2	0	2	2	9	7	350,00%
ONVOLDOENDE GESPECIFIEERD (NACE KLEINER DAN 5 DIGITS)	0	0	0	0	0	0	0	0	0	0	0	0	0,00%
ONBEKENDE ACTIVITEIT (GEEN NACE CODE)	16	12	19	22	21	9	13	15	17	5	8	3	60,00%

Potentieel jobverlies: januari - mei													
Henegouwen	2016	2017	2018	2019	2020	2021	2022	2023	2024	2025	2026	diff	% versus 2025
TOTAAL	1,027	1,016	850	1,105	779	890	760	911	778	1,004	904	-100	-9,96%
HORECA	100	141	134	158	83	66	104	147	209	130	146	16	12,31%
REPARATIE VAN COMPUTERS EN CONSUMENTENARTIKELEN	13	0	0	0	2	2	0	2	0	0	2	2	Inf
OVERIGE PERSOONLIJKE DIENSTEN	10	24	14	13	4	4	13	9	25	79	20	-59	-74,68%
BOUW	273	224	231	290	324	179	139	188	177	110	189	79	71,82%
TRANSPORT	26	12	19	35	14	27	30	160	43	36	50	14	38,89%
KLEINHANDEL	142	90	120	57	73	70	97	97	111	107	90	-17	-15,89%
GROOTHANDEL	30	17	39	19	11	122	183	37	22	20	20	0	0,00%
HANDELSBEMIDDELING	84	8	4	47	55	4	11	15	1	18	2	-16	-88,89%
GARAGEHOUDERS & AANVERWANTE ACTIVITEITEN	58	13	29	6	19	27	10	24	19	8	17	9	112,50%
DIENSTVERLENING AAN BEDRIJVEN	76	129	126	78	49	58	59	104	64	63	48	-15	-23,81%
VERZEKERINGEN EN VERMOGENSBEHEER	0	0	0	0	0	0	0	0	0	0	0	0	0,00%
SPORT EN RECREATIE	0	2	4	9	0	2	15	2	6	2	4	2	100,00%
IMMO	46	33	0	3	8	7	4	9	17	3	3	0	0,00%
LAND- EN BOSBOUW	5	2	2	2	2	0	2	0	4	0	0	0	0,00%
VISSERIJ EN AQUACULTUUR	0	0	0	0	0	0	0	0	0	0	0	0	0,00%
VOEDINGSINDUSTRIE EN - NIJVERHEID	7	29	12	2	2	7	17	2	4	36	41	5	13,89%
TEXTIEL- EN LEDERINDUSTRIE	0	2	8	0	0	0	0	0	10	0	0	0	0,00%
HOUTINDUSTRIE	10	0	0	1	17	0	0	0	0	0	0	0	0,00%
PAPIERINDUSTRIE	0	1	8	209	0	0	4	22	0	4	0	-4	-100,00%
DRUKKERIJEN, UITGEVERIJEN EN MEDIA	3	2	4	0	0	2	2	2	2	0	0	0	0,00%
CHEMISCHE EN KUNSTSTOFINDUSTRIE	0	1	0	0	0	0	0	0	0	8	0	-8	-100,00%
BOUWMATERIALENINDUSTRIE	0	74	0	2	35	0	2	0	0	4	0	-4	-100,00%
METAALINDUSTRIE	0	23	46	79	4	0	41	23	11	209	26	-183	-87,56%
ELEKTROTECHNIEK, ELEKTRONICA & COMPUTERS	0	12	0	0	0	0	0	0	20	137	0	-137	-100,00%
MACHINEBOUW	5	0	0	0	0	0	0	0	2	0	0	0	0,00%
BOUW VAN VERVOERSTUIGEN EN COMPONENTEN	0	2	0	0	0	0	0	0	0	0	0	0	0,00%
MEUBELINDUSTRIE	0	6	0	0	0	27	7	7	5	0	0	0	0,00%
ANDERE INDUSTRIE	2	0	1	0	0	2	5	2	0	0	0	0	0,00%
REPARATIE EN ONDERHOUD	2	10	16	0	11	2	0	15	4	0	0	0	0,00%
ENERGIEPRODUCTIE	0	0	0	0	0	0	0	0	0	0	0	0	0,00%
WATER- EN AFVALBEHANDELING, SANERING	62	0	0	0	0	2	0	0	0	0	50	50	Inf
AANBOD CULTUUR & NATUURBEHOUD	3	0	0	6	0	0	0	0	2	7	13	6	85,71%
MEDISCHE BEROEPEN	0	0	0	0	2	0	0	2	0	10	35	25	250,00%
JURIDISCHE BEROEPEN	0	0	2	0	0	0	0	0	0	2	0	-2	-100,00%
ECONOMISCHE BEROEPEN	0	0	0	3	0	0	0	2	0	0	0	0	0,00%
BOUWTECHNISCHE BEROEPEN	0	92	7	0	2	0	3	2	6	0	4	4	Inf
TOTAAL: VRIJE BEROEPEN (SUBTOTAAL)	0	92	9	3	4	0	3	6	6	12	39	27	225,00%
OVERHEID & ONDERWIJS	0	0	4	2	2	20	0	0	0	0	0	0	0,00%
VERENIGINGEN (VAKVERENIGINGEN)	0	2	0	0	0	0	0	0	0	2	7	5	250,00%
ANDERE	0	37	0	0	0	212	6	0	2	9	137	128	1 422,22%
ONVOLDOENDE GESPECIFIEERD (NACE KLEINER DAN 5 DIGITS)	0	0	0	0	0	0	0	0	0	0	0	0	0,00%
ONBEKENDE ACTIVITEIT (GEEN NACE CODE)	70	28	20	84	60	48	6	38	12	0	0	0	0,00%

NAMEN

Aantal faillissementen: januari - mei													
Namen	2016	2017	2018	2019	2020	2021	2022	2023	2024	2025	2026	diff	% versus 2025
TOTAAL	171	170	137	164	128	118	138	158	163	156	188	32	20,51%
HORECA	31	43	18	33	21	21	19	25	31	22	37	15	68,18%
REPARATIE VAN COMPUTERS EN CONSUMENTENARTIKELEN	1	0	0	0	0	0	0	1	2	0	1	1	Inf
OVERIGE PERSOONLIJKE DIENSTEN	3	6	6	5	3	4	8	4	4	7	13	6	85,71%
BOUW	36	39	28	38	23	27	28	43	33	40	36	-4	-10,00%
TRANSPORT	5	4	4	10	2	2	11	4	1	3	3	0	0,00%
KLEINHANDEL	23	23	21	16	18	14	11	22	19	15	19	4	26,67%
GROOTHANDEL	10	2	8	6	3	4	4	4	2	6	3	-3	-50,00%
HANDELSBEMIDDELING	5	2	5	1	1	0	1	2	4	3	5	2	66,67%
GARAGEHOUDERS & AANVERWANTE ACTIVITEITEN	8	5	6	6	5	6	11	5	9	8	12	4	50,00%
DIENSTVERLENING AAN BEDRIJVEN	20	11	15	15	26	15	17	19	17	17	30	13	76,47%
VERZEKERINGEN EN VERMOGENSBEHEER	1	2	0	0	1	0	0	0	0	1	1	0	0,00%
SPORT EN RECREATIE	1	3	1	3	1	1	2	1	2	1	0	-1	-100,00%
IMMO	1	5	3	1	2	0	4	4	10	4	2	-2	-50,00%
LAND- EN BOSBOUW	0	3	6	0	1	2	3	1	1	3	0	-3	-100,00%
VISSERIJ EN AQUACULTUUR	1	0	0	0	0	0	0	0	0	0	0	0	0,00%
VOEDINGSINDUSTRIE EN -NIJVERHEID	3	2	2	7	2	1	0	2	2	3	1	-2	-66,67%
TEXTIEL- EN LEDERINDUSTRIE	1	1	0	1	0	0	0	0	1	1	0	-1	-100,00%
HOUTINDUSTRIE	0	2	0	1	0	0	0	2	1	2	0	-2	-100,00%
PAPIERINDUSTRIE	2	1	1	1	0	2	0	1	1	2	1	-1	-50,00%
DRUKKERIJEN, UITGEVERIJEN EN MEDIA	2	0	0	0	0	1	0	0	0	1	2	1	100,00%
CHEMISCHE EN KUNSTSTOFINDUSTRIE	0	0	0	0	0	0	0	0	1	0	0	0	0,00%
BOUWMATERIALENINDUSTRIE	0	0	2	1	1	0	0	0	2	0	0	0	0,00%
METAALINDUSTRIE	0	4	1	0	0	0	3	3	2	0	3	3	Inf
ELEKTROTECHNIEK, ELEKTRONICA & COMPUTERS	1	1	0	1	1	0	1	1	1	2	0	-2	-100,00%
MACHINEBOUW	0	1	0	0	0	0	0	0	0	0	0	0	0,00%
BOUW VAN VERVOERSTUIGEN EN COMPONENTEN	1	0	0	0	0	0	0	0	0	0	0	0	0,00%
MEUBELINDUSTRIE	0	0	0	0	1	0	0	0	0	1	1	0	0,00%
ANDERE INDUSTRIE	2	1	1	1	0	0	0	0	0	1	0	-1	-100,00%
REPARATIE EN ONDERHOUD	0	1	0	1	1	1	3	1	0	1	1	0	0,00%
ENERGIEPRODUCTIE	0	0	0	0	0	0	0	0	0	0	1	1	Inf
WATER- EN AFVALBEHANDELING, SANERING	0	0	1	0	0	1	2	0	0	0	0	0	0,00%
AANBOD CULTUUR & NATUURBEHOUD	1	0	0	1	0	1	0	0	2	3	0	-3	-100,00%
MEDISCHE BEROEPEN	1	0	0	1	1	0	2	2	0	1	2	1	100,00%
JURIDISCHE BEROEPEN	0	0	0	0	0	0	0	0	0	1	1	0	0,00%
ECONOMISCHE BEROEPEN	1	0	0	1	1	2	0	2	0	4	0	-4	-100,00%
BOUWTECHNISCHE BEROEPEN	4	1	2	3	4	2	0	0	4	0	0	0	0,00%
TOTAAL: VRIJE BEROEPEN (SUBTOTAAL)	6	1	2	5	6	4	2	4	4	6	3	-3	-50,00%
OVERHEID & ONDERWIJS	0	0	0	1	2	1	1	3	1	1	5	4	400,00%
VERENIGINGEN (VAKVERENIGINGEN)	0	0	0	0	0	0	0	0	0	0	0	0	0,00%
ANDERE	0	1	1	1	0	0	0	0	0	1	2	1	100,00%
ONVOLDOENDE GESPECIFIEERD (NACE KLEINER DAN 5 DIGITS)	0	0	0	0	0	0	0	0	0	0	0	0	0,00%
ONBEKENDE ACTIVITEIT (GEEN NACE CODE)	6	6	5	8	7	10	7	6	10	1	6	5	500,00%

Potentieel jobverlies: januari - mei													
Namen	2016	2017	2018	2019	2020	2021	2022	2023	2024	2025	2026	diff	% versus 2025
TOTAAL	359	340	219	289	145	306	336	381	301	329	364	35	10,64%
HORECA	46	83	27	76	30	43	50	54	54	27	61	34	125,93%
REPARATIE VAN COMPUTERS EN CONSUMENTENARTIKELEN	0	0	0	0	0	0	0	0	0	0	0	0	0,00%
OVERIGE PERSOONLIJKE DIENSTEN	4	6	8	2	2	15	45	4	9	66	58	-8	-12,12%
BOUW	150	81	39	96	35	136	41	49	147	62	100	38	61,29%
TRANSPORT	15	17	30	19	2	0	25	9	2	8	1	-7	-87,50%
KLEINHANDEL	47	29	36	15	27	18	15	111	30	37	30	-7	-18,92%
GROOTHANDEL	22	0	10	4	4	4	4	6	0	13	2	-11	-84,62%
HANDELSBEMIDDELING	5	2	11	0	0	0	0	2	0	19	2	-17	-89,47%
GARAGEHOUDERS & AANVERWANTE ACTIVITEITEN	4	4	6	5	10	10	14	4	6	1	13	12	1 200,00%
DIENSTVERLENING AAN BEDRIJVEN	16	65	8	36	14	35	30	89	8	34	72	38	111,76%
VERZEKERINGEN EN VERMOGENSBEHEER	1	0	0	0	2	0	0	0	0	2	0	-2	-100,00%
SPORT EN RECREATIE	0	6	0	0	0	0	2	0	2	0	0	0	0,00%
IMMO	2	1	4	0	4	0	2	4	10	1	2	1	100,00%
LAND- EN BOSBOUW	0	2	7	0	0	0	2	0	0	0	0	0	0,00%
VISSERIJ EN AQUACULTUUR	2	0	0	0	0	0	0	0	0	0	0	0	0,00%
VOEDINGSINDUSTRIE EN -NIJVERHEID	4	15	7	17	5	2	0	17	16	38	0	-38	-100,00%
TEXTIEL- EN LEDERINDUSTRIE	0	0	0	0	0	0	0	0	2	0	0	0	0,00%
HOUTINDUSTRIE	0	0	0	2	0	0	0	0	2	0	0	0	0,00%
PAPIERINDUSTRIE	7	2	0	2	0	4	0	0	0	0	0	0	0,00%
DRUKKERIJEN, UITGEVERIJEN EN MEDIA	7	0	0	0	0	0	0	0	0	7	10	3	42,86%
CHEMISCHE EN KUNSTSTOFINDUSTRIE	0	0	0	0	0	0	0	0	0	0	0	0	0,00%
BOUWMATERIALENINDUSTRIE	0	0	8	0	2	0	0	0	2	0	0	0	0,00%
METAALINDUSTRIE	0	1	1	0	0	0	2	11	0	0	0	0	0,00%
ELEKTROTECHNIEK, ELEKTRONICA & COMPUTERS	17	9	0	2	0	0	2	2	2	0	0	0	0,00%
MACHINEBOUW	0	10	0	0	0	0	0	0	0	0	0	0	0,00%
BOUW VAN VERVOERSTUIGEN EN COMPONENTEN	1	0	0	0	0	0	0	0	0	0	0	0	0,00%
MEUBELINDUSTRIE	0	0	0	0	0	0	0	0	0	0	0	0	0,00%
ANDERE INDUSTRIE	4	1	1	2	0	0	0	0	0	4	0	-4	-100,00%
REPARATIE EN ONDERHOUD	0	0	0	2	0	0	57	2	0	0	0	0	0,00%
ENERGIEPRODUCTIE	0	0	0	0	0	0	0	0	0	0	0	0	0,00%
WATER- EN AFVALBEHANDELING, SANERING	0	0	0	0	0	0	2	0	0	0	0	0	0,00%
AANBOD CULTUUR & NATUURBEHOUD	0	0	0	0	0	2	0	0	0	0	0	0	0,00%
MEDISCHE BEROEPEN	0	0	0	2	2	0	2	2	0	0	0	0	0,00%
JURIDISCHE BEROEPEN	0	0	0	0	0	0	0	0	0	0	0	0	0,00%
ECONOMISCHE BEROEPEN	0	0	0	1	2	0	0	9	0	10	0	-10	-100,00%
BOUWTECHNISCHE BEROEPEN	4	0	4	0	0	0	0	0	0	0	0	0	0,00%
TOTAAL: VRIJE BEROEPEN (SUBTOTAAL)	4	0	4	3	4	0	2	11	0	10	0	-10	-100,00%
OVERHEID & ONDERWIJS	0	0	0	0	0	0	2	4	0	0	8	8	Inf
VERENIGINGEN (VAKVERENIGINGEN)	0	0	0	0	0	0	0	0	0	0	0	0	0,00%
ANDERE	0	2	3	2	0	0	0	0	0	0	5	5	Inf
ONVOLDOENDE GESPECIFIEERD (NACE KLEINER DAN 5 DIGITS)	0	0	0	0	0	0	0	0	0	0	0	0	0,00%
ONBEKENDE ACTIVITEIT (GEEN NACE CODE)	1	4	9	4	4	37	39	2	9	0	0	0	0,00%

LUIK

Aantal faillissementen: januari - mei													
Luik	2016	2017	2018	2019	2020	2021	2022	2023	2024	2025	2026	diff	% versus 2025
TOTAAL	372	390	340	404	288	248	272	388	409	352	313	-39	-11,08%
HORECA	85	92	70	97	56	45	57	90	82	70	67	-3	-4,29%
REPARATIE VAN COMPUTERS EN CONSUMENTENARTIKELLEN	2	3	0	1	0	0	1	0	0	0	1	1	Inf
OVERIGE PERSOONLIJKE DIENSTEN	13	11	14	9	10	9	7	21	17	14	15	1	7,14%
BOUW	63	70	75	72	63	46	43	68	84	71	58	-13	-18,31%
TRANSPORT	6	10	6	13	9	15	14	21	6	12	13	1	8,33%
KLEINHANDEL	73	66	54	40	36	28	41	49	68	48	45	-3	-6,25%
GROOTHANDEL	18	19	14	14	9	14	7	4	9	11	11	0	0,00%
HANDELSBEMIDDELING	15	7	10	19	13	8	12	7	12	7	6	-1	-14,29%
GARAGEHOUDERS & AANVERWANTE ACTIVITEITEN	12	17	14	15	13	10	9	11	18	19	11	-8	-42,11%
DIENSTVERLENING AAN BEDRIJVEN	29	45	36	50	29	22	32	42	42	39	35	-4	-10,26%
VERZEKERINGEN EN VERMOGENSBEHEER	0	1	1	3	1	0	1	1	0	1	0	-1	-100,00%
SPORT EN RECREATIE	2	3	3	3	5	7	5	4	6	8	4	-4	-50,00%
IMMO	10	7	8	13	6	6	3	9	2	10	9	-1	-10,00%
LAND- EN BOSBOUW	4	3	3	3	1	2	4	6	3	3	1	-2	-66,67%
VISSERIJ EN AQUACULTUUR	0	0	0	1	0	0	0	0	0	0	0	0	0,00%
VOEDINGSINDUSTRIE EN -NIJVERHEID	5	4	2	7	2	3	4	5	3	3	6	3	100,00%
TEXTIEL- EN LEDERINDUSTRIE	1	1	0	0	0	1	0	0	2	1	1	0	0,00%
HOUTINDUSTRIE	0	1	2	0	1	0	0	0	2	0	1	1	Inf
PAPIERINDUSTRIE	1	1	0	0	1	0	2	1	0	0	1	1	Inf
DRUKKERIJEN, UITGEVERIJEN EN MEDIA	2	3	0	2	1	0	1	3	3	0	5	5	Inf
CHEMISCHE EN KUNSTSTOFINDUSTRIE	3	0	2	0	0	1	0	1	0	2	2	0	0,00%
BOUWMATERIALENINDUSTRIE	1	1	1	0	0	0	1	1	1	0	1	1	Inf
METAALINDUSTRIE	5	6	3	4	1	2	4	5	8	3	4	1	33,33%
ELEKTROTECHNIEK, ELEKTRONICA & COMPUTERS	0	0	1	0	1	1	0	1	1	0	0	0	0,00%
MACHINEBOUW	0	0	0	0	1	0	0	0	1	0	1	1	Inf
BOUW VAN VERVOERSTUIGEN EN COMPONENTEN	1	0	0	1	0	1	0	0	0	2	0	-2	-100,00%
MEUBELINDUSTRIE	0	2	0	0	0	1	0	0	1	0	0	0	0,00%
ANDERE INDUSTRIE	1	1	0	0	1	0	1	0	1	2	0	-2	-100,00%
REPARATIE EN ONDERHOUD	0	1	0	2	0	0	3	2	1	1	1	0	0,00%
ENERGIEPRODUCTIE	0	0	0	1	0	0	0	0	1	0	0	0	0,00%
WATER- EN AFVALBEHANDELING, SANERING	1	1	0	1	1	0	0	2	1	2	0	-2	-100,00%
AANBOD CULTUUR & NATUURBEHOUD	3	1	2	3	2	4	1	1	3	2	2	0	0,00%
MEDISCHE BEROEPEN	0	1	1	0	1	0	0	3	2	6	2	-4	-66,67%
JURIDISCHE BEROEPEN	0	0	0	1	4	1	1	3	2	1	2	1	100,00%
ECONOMISCHE BEROEPEN	0	0	1	1	1	0	1	4	1	1	2	1	100,00%
BOUWTECHNISCHE BEROEPEN	4	6	3	4	3	3	4	2	4	1	0	-1	-100,00%
TOTAAL: VRIJE BEROEPEN (SUBTOTAAL)	4	7	5	6	9	4	6	12	9	9	6	-3	-33,33%
OVERHEID & ONDERWIJS	1	1	2	4	4	1	0	0	3	3	2	-1	-33,33%
VERENIGINGEN (VAKVERENIGINGEN)	0	0	0	1	0	0	0	0	0	1	1	0	0,00%
ANDERE	0	0	0	1	2	0	4	2	0	1	1	0	0,00%
ONVOLDOENDE GESPECIFIEERD (NACE KLEINER DAN 5 DIGITS)	0	0	0	0	0	0	0	0	0	0	0	0	0,00%
ONBEKENDE ACTIVITEIT (GEEN NACE CODE)	11	5	12	18	10	17	9	19	19	7	2	-5	-71,43%

Potentieel jobverlies: januari - mei													
Luik	2016	2017	2018	2019	2020	2021	2022	2023	2024	2025	2026	diff	% versus 2025
TOTAAL	1,109	773	592	760	586	441	549	707	986	725	839	114	15,72%
HORECA	132	132	139	197	119	140	93	172	174	155	127	-28	-18,06%
REPARATIE VAN COMPUTERS EN CONSUMENTENARTIKELEN	3	4	0	0	0	0	2	0	0	0	7	7	Inf
OVERIGE PERSOONLIJKE DIENSTEN	27	58	48	17	16	38	8	59	29	8	47	39	487,50%
BOUW	138	220	136	157	151	83	129	101	186	144	56	-88	-61,11%
TRANSPORT	48	46	7	26	25	27	40	144	31	45	29	-16	-35,56%
KLEINHANDEL	135	99	75	74	79	39	64	75	204	77	67	-10	-12,99%
GROOTHANDEL	29	42	22	19	14	4	4	4	13	34	10	-24	-70,59%
HANDELSBEMIDDELING	9	6	7	48	21	4	11	4	54	8	17	9	112,50%
GARAGEHOUDERS & AANVERWANTE ACTIVITEITEN	20	33	15	22	23	9	43	17	21	15	15	0	0,00%
DIENSTVERLENING AAN BEDRIJVEN	79	79	64	67	39	30	18	29	37	167	87	-80	-47,90%
VERZEKERINGEN EN VERMOGENSBEHEER	0	0	8	0	2	0	0	2	0	0	0	0	0,00%
SPORT EN RECREATIE	241	4	5	0	9	6	21	4	27	17	8	-9	-52,94%
IMMO	5	6	11	10	2	4	4	6	2	4	5	1	25,00%
LAND- EN BOSBOUW	10	0	0	4	2	2	14	6	2	0	0	0	0,00%
VISSERIJ EN AQUACULTUUR	0	0	0	2	0	0	0	0	0	0	0	0	0,00%
VOEDINGSINDUSTRIE EN - NIJVERHEID	14	12	17	45	4	6	21	21	44	18	163	145	805,56%
TEXTIEL- EN LEDERINDUSTRIE	1	2	0	0	0	1	0	0	7	5	2	-3	-60,00%
HOUTINDUSTRIE	0	1	2	0	7	0	0	0	0	0	5	5	Inf
PAPIERINDUSTRIE	2	2	0	0	2	0	0	0	0	0	0	0	0,00%
DRUKKERIJEN, UITGEVERIJEN EN MEDIA	12	2	0	0	0	0	0	2	11	0	5	5	Inf
CHEMISCHE EN KUNSTSTOFINDUSTRIE	5	0	3	0	0	0	0	0	0	6	31	25	416,67%
BOUWMATERIALENINDUSTRIE	0	0	0	0	0	0	2	2	0	0	1	1	Inf
METAALINDUSTRIE	129	13	14	7	3	29	26	22	29	0	8	8	Inf
ELEKTROTECHNIEK, ELEKTRONICA & COMPUTERS	0	0	2	0	0	6	0	2	0	0	0	0	0,00%
MACHINEBOUW	0	0	0	0	2	0	0	0	4	0	138	138	Inf
BOUW VAN VERVOERSTUIGEN EN COMPONENTEN	2	0	0	0	0	0	0	0	0	0	0	0	0,00%
MEUBELINDUSTRIE	0	2	0	0	0	2	0	0	0	0	0	0	0,00%
ANDERE INDUSTRIE	0	4	0	0	0	0	2	0	7	2	0	-2	-100,00%
REPARATIE EN ONDERHOUD	0	0	0	0	0	0	6	2	6	0	0	0	0,00%
ENERGIEPRODUCTIE	0	0	0	2	0	0	0	0	2	0	0	0	0,00%
WATER- EN AFVALBEHANDELING, SANERING	3	0	0	7	0	0	0	2	0	0	0	0	0,00%
AANBOD CULTUUR & NATUURBEHOUD	2	0	0	2	2	2	0	0	4	2	0	-2	-100,00%
MEDISCHE BEROEPEN	0	0	2	0	10	0	0	3	27	7	7	0	0,00%
JURIDISCHE BEROEPEN	0	0	0	2	4	0	0	0	0	0	0	0	0,00%
ECONOMISCHE BEROEPEN	0	0	0	2	2	0	0	4	7	0	2	2	Inf
BOUWTECHNISCHE BEROEPEN	4	6	7	2	4	3	1	2	19	0	0	0	0,00%
TOTAAL: VRIJE BEROEPEN (SUBTOTAAL)	4	6	9	6	20	3	1	9	53	7	9	2	28,57%
OVERHEID & ONDERWIJS	2	0	2	4	4	0	0	0	9	2	0	-2	-100,00%
VERENIGINGEN (VAKVERENIGINGEN)	0	0	0	8	0	0	0	0	7	2	2	-5	-71,43%
ANDERE	0	0	0	22	2	0	4	2	0	2	0	-2	-100,00%
ONVOLDOENDE GESPECIFIEERD (NACE KLEINER DAN 5 DIGITS)	0	0	0	0	0	0	0	0	0	0	0	0	0,00%
ONBEKENDE ACTIVITEIT (GEEN NACE CODE)	57	0	6	14	38	6	36	20	30	0	0	0	0,00%

LUXEMBURG

Aantal faillissementen: januari - mei													
Luxemburg	2016	2017	2018	2019	2020	2021	2022	2023	2024	2025	2026	diff	% versus 2025
TOTAAL	60	66	52	88	57	33	49	56	57	57	42	-15	-26,32%
HORECA	18	27	10	24	16	6	12	12	13	16	12	-4	-25,00%
REPARATIE VAN COMPUTERS EN CONSUMENTENARTIKELEN	2	0	0	0	0	0	0	0	0	0	0	0	0,00%
OVERIGE PERSOONLIJKE DIENSTEN	2	1	0	2	1	0	2	3	2	1	0	-1	-100,00%
BOUW	7	12	14	15	12	6	13	11	12	13	10	-3	-23,08%
TRANSPORT	1	1	2	1	0	0	1	1	1	1	2	1	100,00%
KLEINHANDEL	10	10	7	14	9	4	9	4	6	2	5	3	150,00%
GROOTHANDEL	3	3	4	4	0	4	0	2	1	2	1	-1	-50,00%
HANDELSBEMIDDELING	0	2	0	1	1	2	0	1	0	0	0	0	0,00%
GARAGEHOUDERS & AANVERWANTE ACTIVITEITEN	4	1	0	3	4	0	2	1	2	2	1	-1	-50,00%
DIENSTVERLENING AAN BEDRIJVEN	3	1	5	6	4	3	2	5	3	6	4	-2	-33,33%
VERZEKERINGEN EN VERMOGENSBEHEER	0	0	0	0	0	0	0	0	0	0	0	0	0,00%
SPORT EN RECREATIE	1	0	1	0	0	1	0	1	0	0	0	0	0,00%
IMMO	1	1	0	0	2	0	1	3	1	3	0	-3	-100,00%
LAND- EN BOSBOUW	0	3	2	3	1	1	1	1	1	1	2	1	100,00%
VISSERIJ EN AQUACULTUUR	0	0	0	0	0	0	0	0	0	0	0	0	0,00%
VOEDINGSINDUSTRIE EN -NIJVERHEID	0	1	1	3	1	1	0	0	2	1	2	1	100,00%
TEXTIEL- EN LEDERINDUSTRIE	0	0	0	2	0	0	0	1	0	1	0	-1	-100,00%
HOUTINDUSTRIE	1	1	0	0	0	0	1	0	1	0	0	0	0,00%
PAPIERINDUSTRIE	0	0	0	0	0	0	1	1	1	0	0	0	0,00%
DRUKKERIJEN, UITGEVERIJEN EN MEDIA	0	0	0	0	0	0	0	0	0	0	1	1	Inf
CHEMISCHE EN KUNSTSTOFINDUSTRIE	0	0	0	0	0	0	0	0	0	2	0	-2	-100,00%
BOUWMATERIALENINDUSTRIE	0	0	0	0	0	0	0	1	1	0	0	0	0,00%
METAALINDUSTRIE	0	0	0	0	0	0	1	1	1	0	0	0	0,00%
ELEKTROTECHNIEK, ELEKTRONICA & COMPUTERS	0	0	0	0	0	0	0	0	0	0	0	0	0,00%
MACHINEBOUW	0	0	1	0	0	0	0	0	0	0	0	0	0,00%
BOUW VAN VERVOERSTUIGEN EN COMPONENTEN	0	0	0	0	0	0	0	0	0	0	0	0	0,00%
MEUBELINDUSTRIE	0	0	0	0	0	1	0	0	0	0	0	0	0,00%
ANDERE INDUSTRIE	0	0	0	0	0	1	0	0	0	0	0	0	0,00%
REPARATIE EN ONDERHOUD	0	0	1	0	0	0	0	0	0	0	0	0	0,00%
ENERGIEPRODUCTIE	0	0	0	0	0	0	0	0	0	0	0	0	0,00%
WATER- EN AFVALBEHANDELING, SANERING	1	1	1	0	0	1	0	0	1	2	0	-2	-100,00%
AANBOD CULTUUR & NATUURBEHOUD	0	0	0	0	0	0	0	0	0	1	0	-1	-100,00%
MEDISCHE BEROEPEN	0	0	0	0	1	0	1	0	0	0	0	0	0,00%
JURIDISCHE BEROEPEN	0	0	0	0	0	1	0	0	0	0	0	0	0,00%
ECONOMISCHE BEROEPEN	0	0	0	1	2	0	1	0	0	0	0	0	0,00%
BOUWTECHNISCHE BEROEPEN	0	0	0	1	1	1	1	0	2	2	0	-2	-100,00%
TOTAAL: VRIJE BEROEPEN (SUBTOTAAL)	0	0	0	2	4	2	3	0	2	2	0	-2	-100,00%
OVERHEID & ONDERWIJS	0	0	0	0	0	0	0	1	0	0	0	0	0,00%
VERENIGINGEN (VAKVERENIGINGEN)	0	0	0	1	0	0	0	0	1	0	0	0	0,00%
ANDERE	1	0	0	1	0	0	0	0	0	1	0	-1	-100,00%
ONVOLDOENDE GESPECIFIEERD (NACE KLEINER DAN 5 DIGITS)	0	0	0	0	0	0	0	0	0	0	0	0	0,00%
ONBEKENDE ACTIVITEIT (GEEN NACE CODE)	5	1	3	6	2	0	0	6	5	0	2	2	Inf

Potentieel jobverlies: januari - mei													
Luxemburg	2016	2017	2018	2019	2020	2021	2022	2023	2024	2025	2026	diff	% versus 2025
TOTAAL	106	103	140	149	113	58	152	118	298	119	129	10	8,40%
HORECA	36	47	22	46	28	32	27	18	40	42	32	-10	-23,81%
REPARATIE VAN COMPUTERS EN CONSUMENTENARTIKELEN	0	0	0	0	0	0	0	0	0	0	0	0	0,00%
OVERIGE PERSOONLIJKE DIENSTEN	1	2	0	4	0	0	6	4	2	8	0	-8	-100,00%
BOUW	20	11	77	27	30	6	30	9	50	26	22	-4	-15,38%
TRANSPORT	2	0	0	2	0	0	3	0	2	0	2	2	Inf
KLEINHANDEL	3	21	8	10	27	7	2	11	4	2	3	1	50,00%
GROOTHANDEL	0	2	6	2	0	0	0	23	2	1	0	-1	-100,00%
HANDELSBEMIDDELING	0	1	0	0	2	0	0	0	0	0	0	0	0,00%
GARAGEHOUDERS & AANVERWANTE ACTIVITEITEN	20	0	0	1	4	0	0	6	2	2	0	-2	-100,00%
DIENSTVERLENING AAN BEDRIJVEN	17	0	6	51	14	4	2	4	2	12	64	52	433,33%
VERZEKERINGEN EN VERMOGENSBEHEER	0	0	0	0	0	0	0	0	0	0	0	0	0,00%
SPORT EN RECREATIE	0	0	0	0	0	2	0	0	0	0	0	0	0,00%
IMMO	0	0	0	0	0	0	0	6	0	4	0	-4	-100,00%
LAND- EN BOSBOUW	0	2	0	0	2	0	2	0	2	1	2	1	100,00%
VISSERIJ EN AQUACULTUUR	0	0	0	0	0	0	0	0	0	0	0	0	0,00%
VOEDINGSINDUSTRIE EN -NIJVERHEID	0	2	0	0	2	0	0	0	145	0	2	2	Inf
TEXTIEL- EN LEDERINDUSTRIE	0	0	0	4	0	0	0	6	0	11	0	-11	-100,00%
HOUTINDUSTRIE	2	0	0	0	0	0	0	0	2	0	0	0	0,00%
PAPIERINDUSTRIE	0	0	0	0	0	0	0	2	0	0	0	0	0,00%
DRUKKERIJEN, UITGEVERIJEN EN MEDIA	0	0	0	0	0	0	0	0	0	0	2	2	Inf
CHEMISCHE EN KUNSTSTOFINDUSTRIE	0	0	0	0	0	0	0	0	0	7	0	-7	-100,00%
BOUWMATERIALENINDUSTRIE	0	0	0	0	0	0	0	0	0	0	0	0	0,00%
METAALINDUSTRIE	0	0	0	0	0	0	78	2	2	0	0	0	0,00%
ELEKTROTECHNIEK, ELEKTRONICA & COMPUTERS	0	0	0	0	0	0	0	0	0	0	0	0	0,00%
MACHINEBOUW	0	0	0	0	0	0	0	0	0	0	0	0	0,00%
BOUW VAN VERVOERSTUIGEN EN COMPONENTEN	0	0	0	0	0	0	0	0	0	0	0	0	0,00%
MEUBELINDUSTRIE	0	0	0	0	0	0	0	0	0	0	0	0	0,00%
ANDERE INDUSTRIE	0	0	0	0	0	0	0	0	0	0	0	0	0,00%
REPARATIE EN ONDERHOUD	0	0	2	0	0	0	0	0	0	0	0	0	0,00%
ENERGIEPRODUCTIE	0	0	0	0	0	0	0	0	0	0	0	0	0,00%
WATER- EN AFVALBEHANDELING, SANERING	0	14	0	0	0	0	0	0	21	0	0	0	0,00%
AANBOD CULTUUR & NATUURBEHOUD	0	0	0	0	0	0	0	0	0	0	0	0	0,00%
MEDISCHE BEROEPEN	0	0	0	0	0	0	0	0	0	0	0	0	0,00%
JURIDISCHE BEROEPEN	0	0	0	0	0	0	0	0	0	0	0	0	0,00%
ECONOMISCHE BEROEPEN	0	0	0	0	2	0	0	0	0	0	0	0	0,00%
BOUWTECHNISCHE BEROEPEN	0	0	0	0	0	7	2	0	2	3	0	-3	-100,00%
TOTAAL: VRIJE BEROEPEN (SUBTOTAAL)	0	0	0	0	2	7	2	0	2	3	0	-3	-100,00%
OVERHEID & ONDERWIJS	0	0	0	0	0	0	0	2	0	0	0	0	0,00%
VERENIGINGEN (VAKVERENIGINGEN)	0	0	0	2	0	0	0	0	11	0	0	0	0,00%
ANDERE	2	0	0	0	0	0	0	0	0	0	0	0	0,00%
ONVOLDOENDE GESPECIFIEERD (NACE KLEINER DAN 5 DIGITS)	0	0	0	0	0	0	0	0	0	0	0	0	0,00%
ONBEKENDE ACTIVITEIT (GEEN NACE CODE)	3	1	19	0	2	0	0	25	9	0	0	0	0,00%

Over GraydonCreditsafe

Het handelsinformatiekantoor GraydonCreditsafe Belgium is in Berchem gevestigd en vormt een ploeg van 60 medewerkers. Dankzij een dagelijkse gedetailleerde opvolging houdt het bedrijf een reusachtige databank up-to-date, gevoed met gegevens over alle in België gevestigde bedrijven, inclusief eenmanszaken en andere economische entiteiten. Hiermee ontwikkelt GraydonCreditsafe Belgium nv modellen die zowel risico's als groeikansen van ondernemingen tot uitdrukking brengen. Zo rapporteert de studiedienst van GraydonCreditsafe Belgium nv macro-economische tendensen en onderhoudt het bedrijf intensieve banden met diverse officiële instanties.

GraydonCreditsafe Belgium nv richt zich vooral op het bedrijfsleven. Dankzij de databank kent elke geïnteresseerde de evoluties binnen elk individueel bedrijf. We bieden analyse-instrumenten aan die de rentabiliteit van zowel marketing- als verkoopstructuren actief ondersteunen. GraydonCreditsafe Belgium nv tekent voor de inbouw van beslissingssystemen op maat waarmee men de juiste zakenrelaties opspoort, accepteert en opvolgt.

Contact algemeen: 03 280 88 00- info@graydoncreditsafe.be

Wij helpen u graag

Voor meer informatie kunt u ons telefonisch of per e-mail bereiken

T: +32 3 280 88 00

E: info@graydoncreditsafe.be

Graydoncreditsafe Belgium nv
Uitbreidingstraat 84-b1
2600 Berchem