

creditsafe⁺

INFORMAZIONI INVESTIGATE

Nel DNA del tuo business



creditsafe[✓]

The business intelligence experts



Indagini patrimoniali

Centrale rischi



Posizione debitoria Agenzia delle Entrate

www.creditsafe.com

DETTAGLI CONTENUTI DISPONIBILI

Dando uno sguardo ai dati relativi ai fallimenti degli ultimi anni per capire lo scenario economico vediamo che solo nel 2019 oltre 10mila imprese sono andate incontro al fallimento.

In questo contesto il reperimento di informazioni di valore diventa indispensabile per le diverse tipologie di business.

INDAGINI PATRIMONIALI.....	4
CENTRALE RISCHI.....	5
CONTATTACI.....	6

INDAGINI PATRIMONIALI

Le indagini patrimoniali possono rivelarsi estremamente utili quando ci si trova dinnanzi all'esigenza di scovare tutti i beni materiali e immateriali in possesso di una persona fisica o giuridica, soprattutto se quest'ultima risulta debitrice non pagante.



Rintraccio conti bancari
e postali Italia



Posto di lavoro o
pensione con
importi percepiti



Stima giacenza di tutti
i conti attivi rintracciati



Elenco
immobili
intestati



Rintraccio Domicilio
e Residenza



Elenco
veicoli
intestati

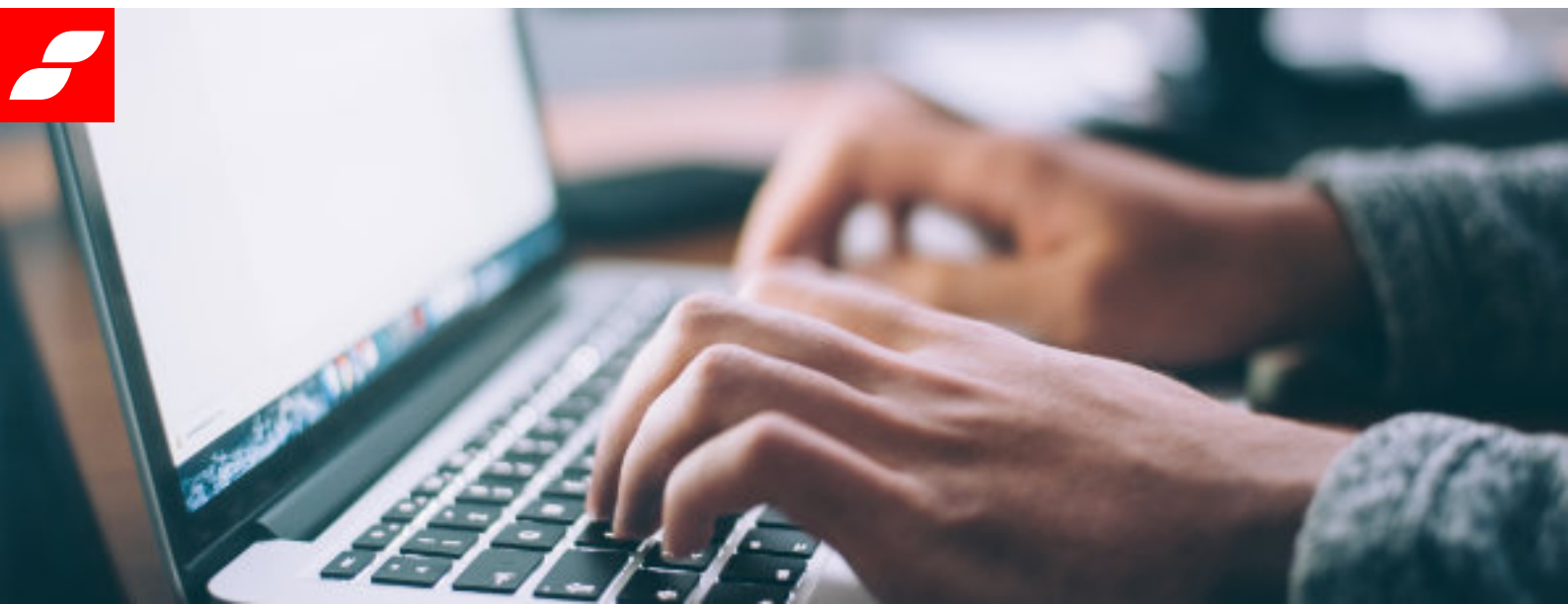


Recapiti utili



Cariche e partecipazioni

Tutte le informazioni sono disponibili in Italia ed all'estero.



CENTRALE RISCHI

La Centrale Rischio è un sistema informativo che monitora l'andamento dell'indebitamento che persone fisiche e giuridiche hanno nei confronti di banche e società finanziarie (gli intermediari).

Essere a conoscenza di queste informazioni è utile per valutare il merito creditizio dei clienti e, quindi, la loro capacità di restituire i finanziamenti concessi.



Protesti e
pregiudizievoli su
persone fisiche e
giuridiche



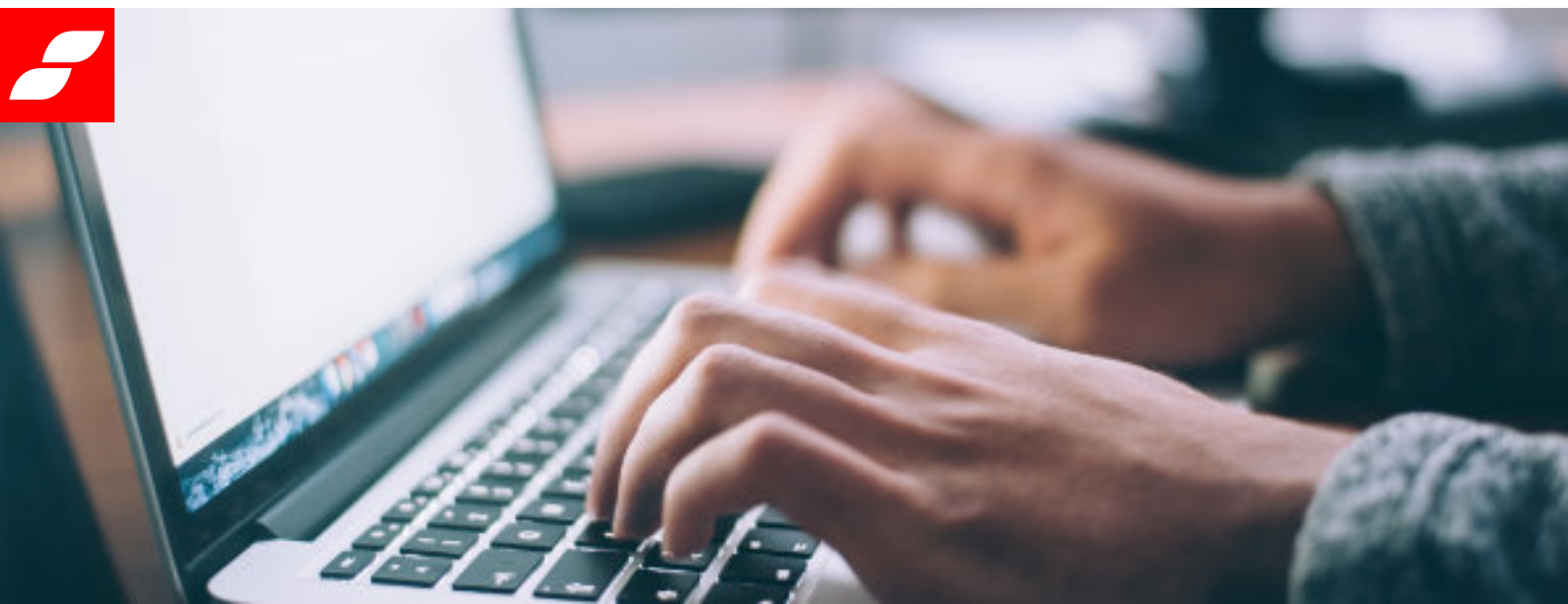
Finanziamenti
richiesti



Segnalazione dei
Cattivi pagatori



Dettaglio delle
problematiche con
check sull'esito



Contattaci

italiaInfo@creditsafe.it
www.creditsafe.com
+ 39 011 19 46 46 00

Release: V1_07_2020

Le informazioni contenute nel presente documento sono fornite in buona fede. Si consiglia di contattare gli account manager o il customer care di Creditsafe Italia per ricevere maggiori informazioni a riguardo.

creditsafe⁺

CREDITSAFE
ITALIA

www.creditsafe.com

