



Come richiedere un report internazionale.



+100 Paesi worldwide online

+240 Milioni di report disponibili in tempo reale

Fresh investigation

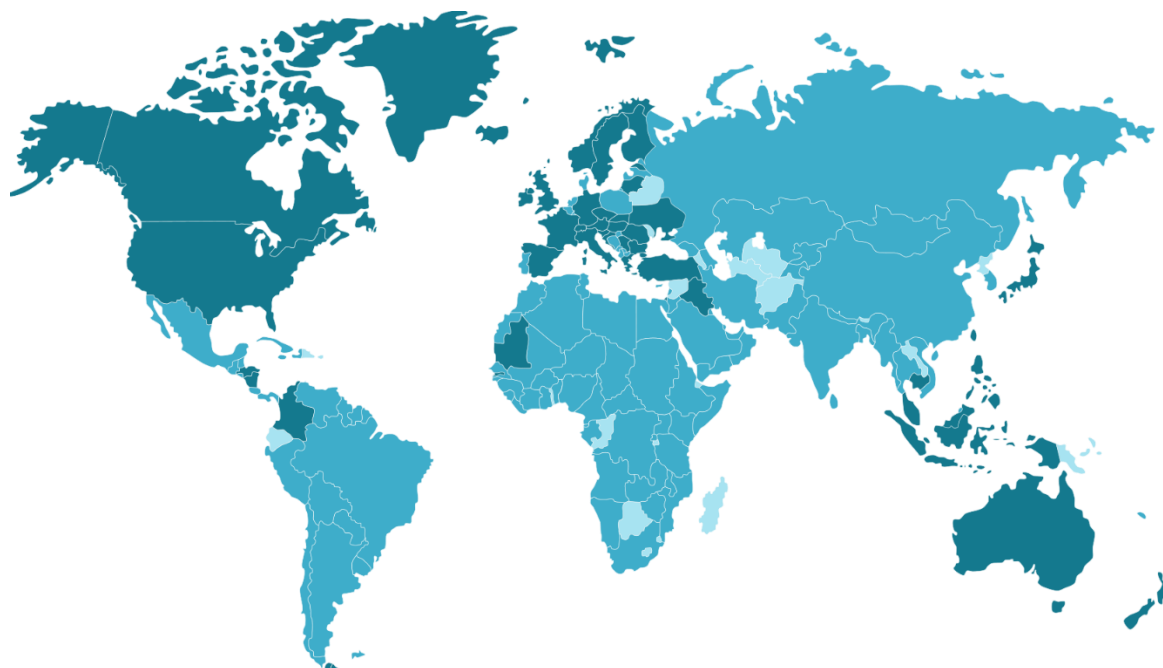
La legislazione e le normative in vigore in alcuni paesi non consentono, a volte, la generazione online del report richiesto.

Sarà quindi necessario un approfondimento investigativo, altrimenti detto **Fresh Investigation**.

La **Fresh Investigation** opera direttamente nel paese in cui si desidera ottenere informazioni e, in seguito ad una ricerca ed analisi sui nuovi dati, viene generato il report richiesto.



Tempistiche di richiesta della Fresh Investigation



● 2-4 giorni*

● 5-7 giorni*

● 8-10 giorni*

*Le tempistiche della Fresh Investigation indicate sono basate sulla media statistica del 2017.

Ricerca un report internazionale online

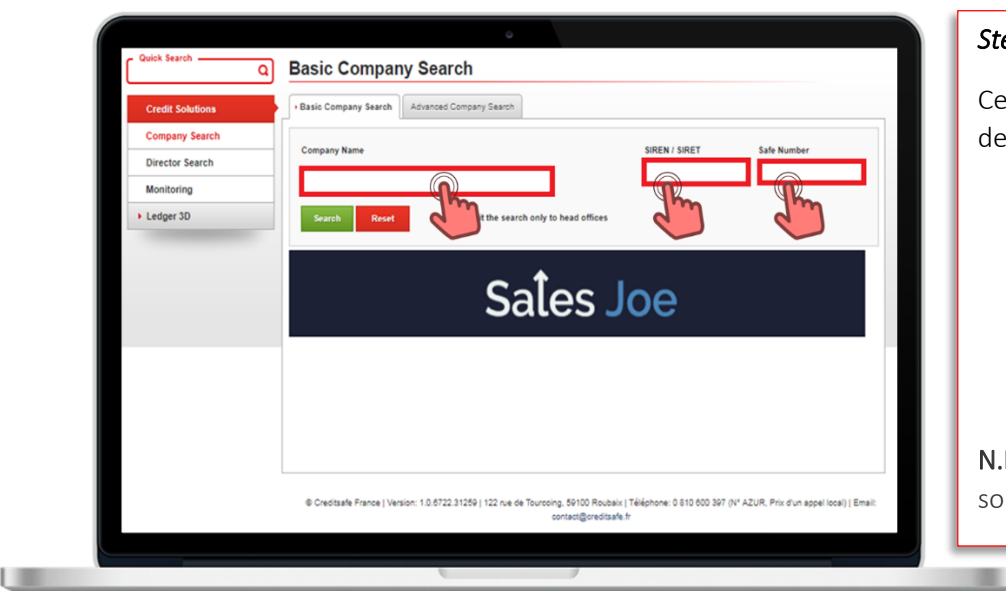
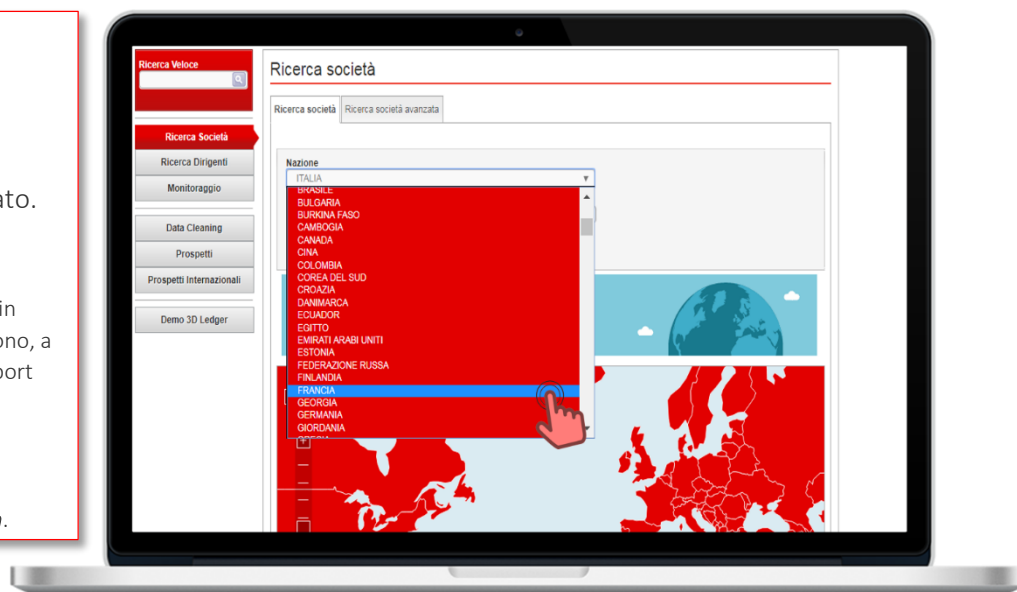
Step 1

Aprire il menù a tendina di ricerca società.

Selezionare il paese desiderato.

N.B. La legislazione e le normative in vigore in alcuni paesi non consentono, a volte, la generazione online del report richiesto.

Sarà quindi necessario un approfondimento investigativo, altrimenti detto *Fresh Investigation*.



Step 2

Cercare l'azienda utilizzando uno dei seguenti campi

- Ragione sociale
- Codice identificativo univoco (es. VAT in Uk, SIRET in Francia..)
- Safe Number Creditsafe

N.B. è sufficiente compilare un solo campo.

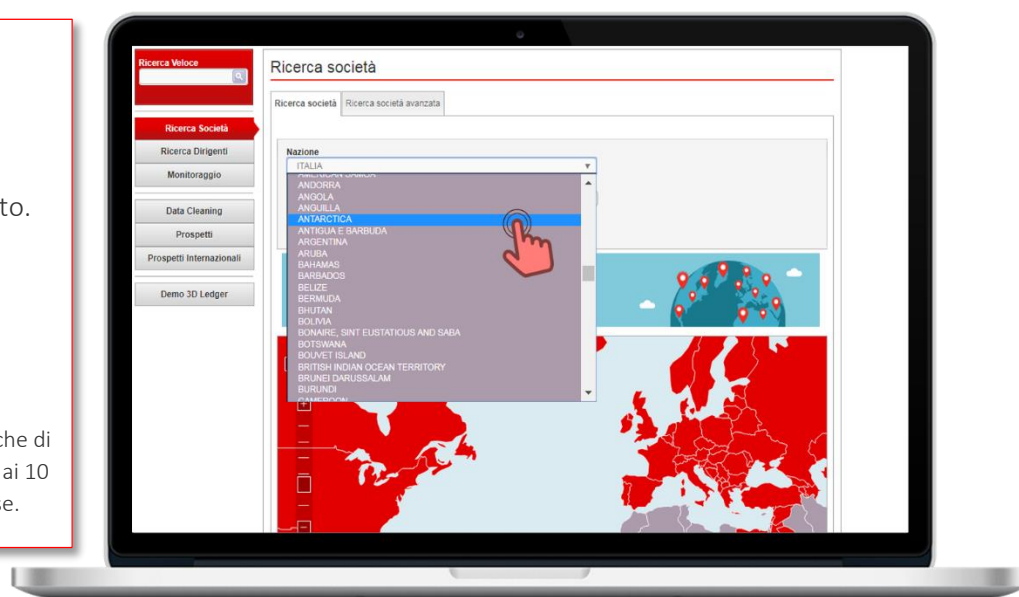
Richiedere un report Ondemand

Step 1

Aprire il menù a tendina di ricerca società.

Selezionare il paese desiderato.

***N.B.** Tutti i paesi grigi nel menù a tendina sono da considerarsi come disponibili on-demand. Le tempistiche di generazione dei report vanno dai 2 ai 10 giorni lavorativi, a seconda del paese.

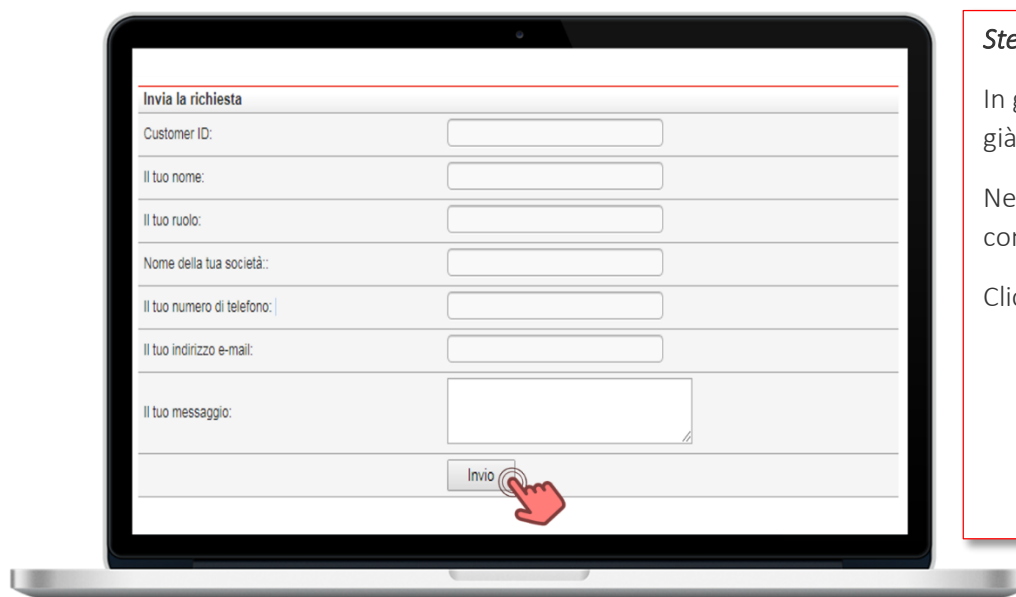


Step 2

In genere, il sistema pre-compila già il form di richiesta.

Nel caso contrario, compilarlo con i propri dati aziendali.

Cliccare sul tasto **invio**.



Le informazioni contenute in un Report Internazionale

Score

Lo score rappresenta la probabilità che un'impresa diventi insolvente nei 12 mesi successivi ed è rappresentato su una scala che va da 1 a 100.

"1" rappresenta un rischio di insolvenza molto alto mentre "100" ne esprime uno molto basso.

Lo score facilita la lettura e la comparazione dei report e consente agli utenti di prendere migliori decisioni sulla gestione del credito.



Limite di credito

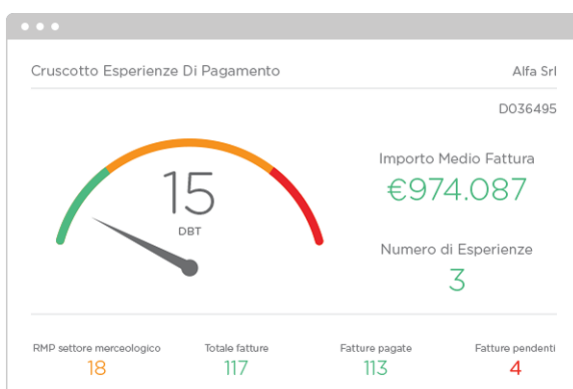
Il limite di credito indica il valore massimo di esposizione verso il singolo cliente e viene attribuito sulla base dei seguenti parametri:

- Dimensioni aziendali
- Settore merceologico
- Creditsafe Score
- Patrimonializzazione

Informazioni finanziarie

All'interno dei report internazionali Creditsafe sono sempre messe a confronto le ultime annualità finanziarie.

La disponibilità delle informazioni finanziarie differisce da paese a paese, a seconda delle normative locali in materia di bilancio.



Esperienze di pagamento (dove disponibili)

Il database internazionale di Creditsafe contiene oltre 290 milioni di esperienze di pagamento worldwide.

La loro raccolta avviene grazie a più di 7.000 membri della Community, che condividono quotidianamente i loro dati di fatturazione, andando così ad arricchire la più grande banca dati al mondo sulle esperienze di pagamento.

Sono sempre presenti inoltre..



Eventi negativi

Tutti gli eventi negativi a carico di un'impresa internazionale sono sempre disponibili in tempo reale dal momento del loro deposito presso le fonti ufficiali.



Struttura del gruppo

Visura completa della struttura del gruppo di cui l'impresa fa parte. Facile accesso alle informazioni relative ad holding e controllate.



Dirigenti e azionisti

Informazioni su azionisti e dirigenti.

Score internazionale A-E

La scala di rating uniforme per mettere a confronto le imprese in maniera coerente



A cosa serve?

Il sistema di scoring internazionale di Creditsafe rende semplice la lettura e la comparazione dei report su scala globale.

Ogni rating generato è misurato su una scala che va dalla A alla E.

Come va interpretato?

Lo score "A" rappresenta un rischio di credito molto basso mentre "D" ne esprime uno molto alto; lo score "E" viene esposto per le imprese senza valutazione.

Lo score internazionale è sempre incluso nei report Creditsafe.

FAQ's

D: Quali informazioni contiene un report internazionale?

R: I report internazionali contengono pressoché le medesime informazioni di un report nazionale, tuttavia i dati possono variare da paese a paese, a seconda della legislazione locale e della reperibilità del dato stesso.

D: Dove prendete i dati che compongono i report?

R: Per comporre un report internazionale attingiamo da oltre 200 fonti ufficiali differenti.

Il nostro network di 16 uffici worldwide e i nostri partner ci consentono inoltre di acquisire ulteriori informazioni a livello locale.

D: Come funziona la fresh investigation?

R: Quando non ci sono informazioni a sufficienza su una determinata azienda per generare il report in tempo reale, si presenta l'opportunità di effettuare una "fresh investigation", ovvero un approfondimento investigativo.

In seguito ad una fresh investigation un report internazionale viene consegnato entro 2-10 giorni lavorativi.

D: In quanto tempo mi arriva il report richiesto?

R: Normalmente dai 2 ai 10 giorni lavorativi.

D: Perché alcune società sono senza valutazione?

R: Laddove possibile forniremo sempre un punteggio di score per le società ma, in alcuni casi, non sarà possibile.

In alcuni paesi esteri facciamo affidamento ai nostri partner locali per il reperimento delle informazioni e talvolta le informazioni a disposizione non sono sufficienti per generare una valutazione affidabile.

In altri casi sono ad esempio le società che pubblicano notevolmente in ritardo i propri bilanci d'esercizio, società in stato di insolvenza piuttosto che società inattive o liquidate.

D: Perché lo score internazionale (A-E) affianca quello locale?

R: La scala A-E facilita la lettura a livello globale, è più facile così comparare rapporti di credito provenienti da paesi differenti.

A rappresenta un rischio molto basso mentre D il più alto.

E rappresenta le aziende senza valutazione.