

Solutions Internationales

Informations internationales
sur les sociétés et leurs dirigeants

Vérifiez en quelques clics, les antécédents
financiers et juridiques de toute société
dans le monde



Sommaire

Notre couverture internationale	3
Disponibilité des données	4
Sur-Mesure	5
Mise à jour quotidienne	6
Notations internationales	7
Rapports sur les sociétés cotées	8
Creditsafe en chiffres	9
FAQ's	10-11

Introduction

Ce guide vise à apporter une vue globale des solutions Creditsafe à l'international. En fournissant des informations exactes et fiables en temps réel, nous accompagnons des entreprises de toutes tailles à gérer leur risque et augmenter leur chiffre d'affaires.

Près de 200,000 utilisateurs dans 200 pays s'appuient sur nos informations pour prendre quotidiennement quelques 450,000 décisions d'affaires. Pour ces sociétés qui travaillent en local ou à l'international, Creditsafe apporte une perspective inédite sur 240 millions d'entreprises publiques et privées dans le monde.

La collecte de données d'entreprises des quatre coins du monde est un défi de taille. C'est pourquoi notre réseau de 16 entités et nos partenaires locaux nous permettent à la fois de collecter des informations fiables et à jour tout en bénéficiant d'une expertise locale.

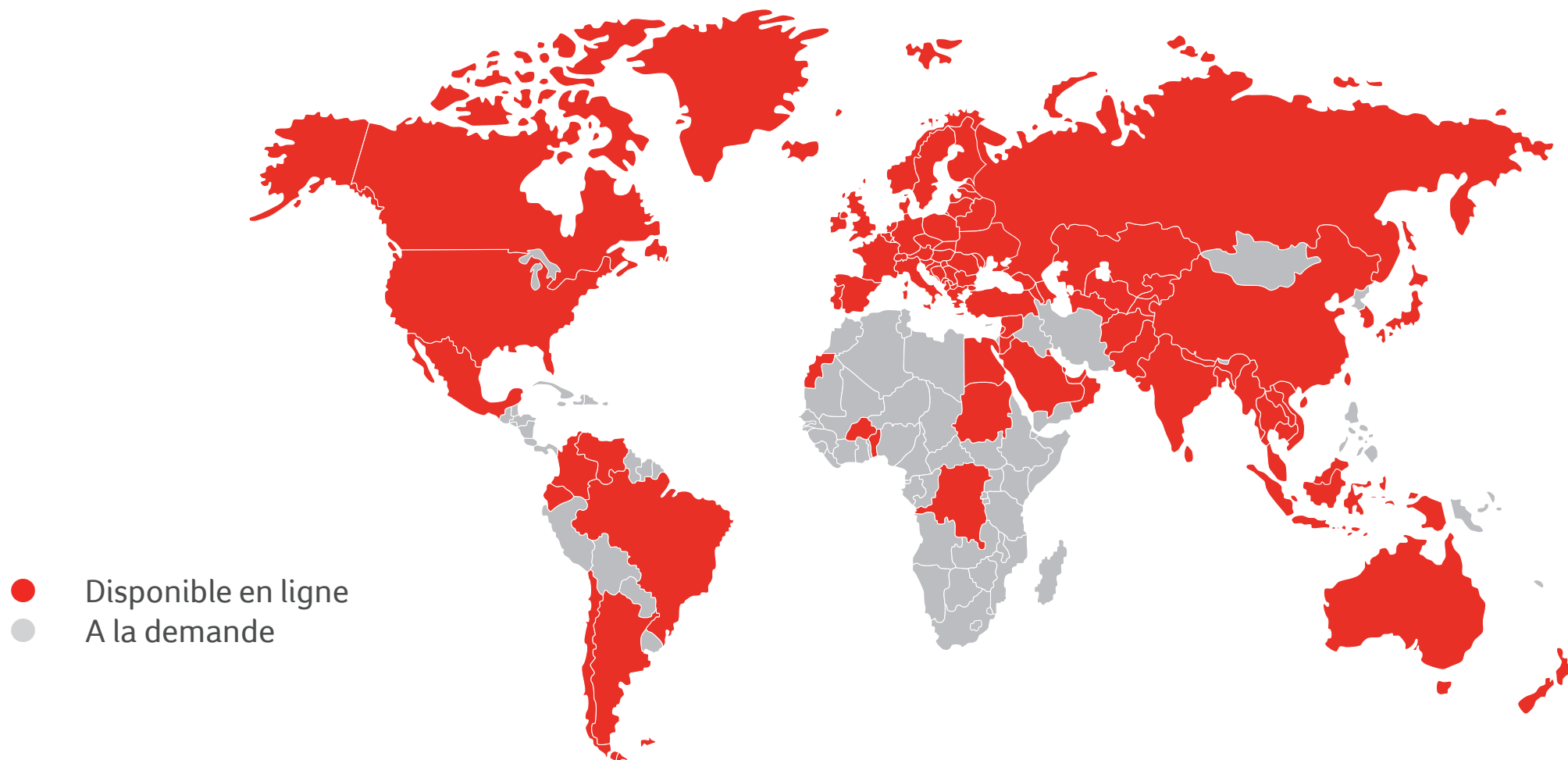
Bien que nous ne détenons pas les informations sur chaque société dans le monde, 99.9% des rapports d'informations demandés par nos clients sont accessibles instantanément en ligne. Contrairement à nombre de nos concurrents, nous n'archivons pas les rapports, nous établissons de manière immédiate des enquêtes commerciales sur mesure sur les sociétés pour lesquelles nous n'avons pas les informations.

Quand vous choisissez Creditsafe, vous choisissez le fournisseur d'information financière et commerciale le plus utilisé au Monde.

Apprenez-en plus sur nos rapports internationaux.

Notre couverture internationale

La base de données internationale Creditsafe rassemble des informations sur 240 millions de sociétés dans le monde. Vous trouverez sur cette carte les pays où Creditsafe est en mesure de vous fournir un rapport d'information complet de manière instantanée..



Disponibilité des données - Dans le tableau ci-dessous, retrouvez les produits disponibles pour chaque pays couvert en ligne par Creditsafe.

Pays	Rapports	Score	Limite de Crédit
Asie-Pacifique			
Australie	2,500,000	✓	✓
Azerbaïdjan	1,600	✓	✓
Bangladesh	215,600	✓	✓
Birmanie	55,600	✓	✓
Cambodge	18,000	✓	✓
Chine	71,039,200	✓	✓
Corée du Sud	5,030,100	✓	✓
Hong Kong	236,000	✓	✓
• Inde	1,339,600	✓	✓
Indonésie	35,200	✓	✓
Japon	12,000,000	✓	✓
Kazakhstan	1,349,000	✓	✓
Kirghizistan	1,649,000	✓	✓
Laos	41,900	✓	✓
Malaysie	377,700	✓	✓
Népal	1,100	✓	✓
Nouvelle Zélande	1,475,300	✓	✓
Ouzbékistan	1,400	✓	✓
Pakistan	87,700	✓	✓
Singapour	1,300,000	✓	✓
Sri Lanka	92,500	✓	✓
Tadjikistan	200	✓	✓
Taiwan	1,400,000	✓	✓
Thaïlande	676,800	✓	✓
Turkménistan	200	✓	✓
Vietnam	1,028,000	✓	✓
Europa			
Albanie	2,200	✓	✓
• Allemagne	18,122,400	✓	✓
Arménie	1,000	✓	✓
Autriche	1,000,000	✓	✓
• Belgique	3,005,600	✓	✓
Biélorussie	410,000	✓	✓
Bosnie Herzégovine	205,000	✓	✓
Bulgarie	1,858,000	✓	✓
Croatie	660,500	✓	✓
• Danemark	977,700	✓	✓
Espagne	6,539,200	✓	✓

Pays	Rapports	Score	Limite de Crédit
Estonie	238,000	✓	✓
Finlande	1,700,000	✓	✓
• France	22,775,300	✓	✓
Géorgie	304,000	✓	✓
• Grande Bretagne	14,856,800	✓	✓
Grèce	1,473,300	✓	✓
Hongrie	2,535,800	✓	✓
• Irlande	1,237,000	✓	✓
Islande	44,400	✓	✓
Italie	7,766,600	✓	✓
Kosovo	600	✓	✓
Lettonie	348,600	✓	✓
Liechtenstein	134,100	✓	✓
Lituanie	427,600	✓	✓
Luxembourg	227,500	✓	✓
Macédoine	65,000	✓	✓
Malte	92,500	✓	✓
Moldavie	3,000	✓	✓
Monténégro	27,200	✓	✓
Norvège	3,922,600	✓	✓
• Pays-Bas	4,184,700	✓	✓
Pologne	5,433,000	✓	✓
Portugal	1,260,000	✓	✓
République Tchèque	3,860,000	✓	✓
Roumanie	1,964,000	✓	✓
Russie	10,548,700	✓	✓
Serbie	988,600	✓	✓
Slovaquie	1,069,000	✓	✓
Slovénie	443,800	✓	✓
• Suède	3,539,000	✓	✓
Suisse	1,296,100	✓	✓
Turquie	87,000	✓	✓
Ukraine	78,500	✓	✓
Moyen-Orient & Afrique			
Afghanistan	11,500	✓	✓
Arabie Saoudite	1,246,000	✓	✓
Bahreïn	108,500	✓	✓
Bénin	5,100	✓	✓
Burkina Faso	200	✓	✓

Pays	Rapports	Score	Limite de Crédit
Egypte	177,600	✓	✓
Emirats Arabes Unis	457,800	✓	✓
Jordan	601,900	✓	✓
Koweït	171,100	✓	✓
Liban	109,500	✓	✓
Oman	215,400	✓	✓
Palestine (Cisjordanie et Gaza)	37,300	✓	✓
Qatar	45,500	✓	✓
RD Congo	900	✓	✓
Sahara occidental	100	✓	✓
Soudan	900	✓	✓
Syrie	1,400	✓	✓
Amérique Du Nord			
Canada	3,167,000	✓	✓
Mexique	1,797,600	✓	✓
• USA	40,213,400	✓	✓
- Guam		✓	✓
- Micronésie		✓	✓
- Îles Mariannes du Nord		✓	✓
- Îles Marshall		✓	✓
- Îles Samoa		✓	✓
- Îles Vierges		✓	✓
- Palau		✓	✓
- Porto Rico		✓	✓
Amérique Du Sud			
Argentine	1,500,000	✓	
Brésil	38,757,100	✓	✓
Chili	170,000	✓	
Colombie	167,300	✓	✓
Équateur	78,900	✓	✓
Venezuela	300	✓	✓

• Nos pays d'implantation

Sur-mesure

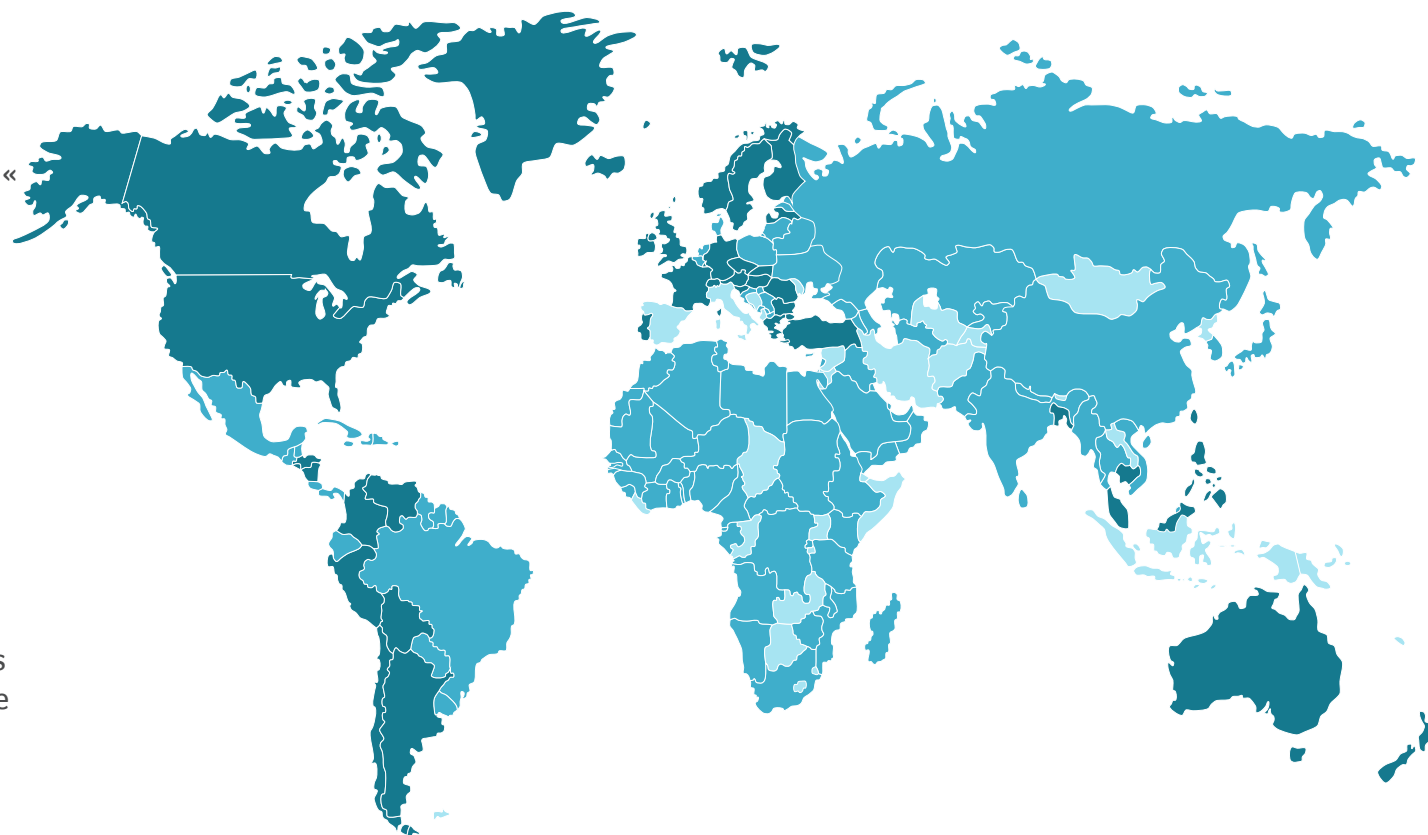
99.9% des rapports Creditsafe sont fournis de manière instantanée en ligne. Quand il n'est pas possible de fournir un rapport en ligne, nous sommes en mesure de vous apporter un rapport à jour suite à une enquête. La carte ci-dessous montre les délais moyens pour la livraison des différents rapports off-line.

Toutes les sociétés, partout dans le monde

Besoin de données fiables et accessibles rapidement ? Obtenez rapidement un rapport « off-line » pour toute société qui ne serait pas accessible sur notre base de données en ligne.

Périmètre d'action

Les informations que nous pouvons obtenir dépendent du marché concerné. Nos partenariats avec des sources et registres officiels nous permettent de répondre rapidement sur la stabilité et santé financière d'une société. Là où les informations officielles ne sont pas disponibles, nous effectuerons une enquête à votre demande.



- 2-4 Jours
- 5-7 Jours
- 8-10 Jours

Mise à jour quotidienne

Les informations qui constituent un rapport international sont collectées auprès d'un réseau de partenaires et sources officielles locales telles que les équivalents des Chambres ou Tribunaux de Commerce et Journaux officiels.

La combinaison de toutes ces informations et des données Creditsafe vous assure que les rapports que vous recevez sont fiables, à jour, et vous soient livrées sous un délai optimal.



“Notre base de données mondiale est mise à jour plus d’1 million de fois par jour à partir de 200 sources”

Notation Internationale



Pour faciliter la lecture de nos rapports internationaux, nous avons conçu un score international unifié. Il vous permet de vérifier le degré de risque avec la même acuité quelque soit le pays où sont enregistrées les entreprises que vous consultez. Creditsafe souhaite vous apporter une vision globale de votre business à l'international.

Cette notation a été conçue sur une échelle A-E, A pour le risque le plus faible, D le risque le plus élevé et E pour les sociétés non cotées. Elle mesure la probabilité pour une société de devenir insolvable dans les 12 prochains mois.

Notation	Description	
A	Risque très faible	Procédez à la transaction – Délai de paiement si requis.
B	Risque faible	Procédez à la transaction
C	Risque modéré	Procédez avec précaution, transaction à surveiller
D	Risque élevé	Demander le paiement d'avance ou garanties
E	Pas notée	Informations insuffisantes pour assigner un score. Soit aucune information n'est disponible pour indiquer que la société est active ou des recherches complémentaires sont nécessaires.

Quels facteurs affectent le score international Creditsafe?

Les facteurs qui modifient le score diffèrent d'un pays à l'autre. Des cartes de score spécifiques ont été créées pour chaque pays., sur la base de recherches statistiques ayant identifié les facteurs clés prédictifs d'une défaillance. Ces statistiques vous assurent de recevoir une estimation précise et fiable du risque crédit.

Les facteurs typiques utilisés dans les cartes de score sont :

- Informations clés des bilans
- Données des tribunaux de commerce
- Comportements de paiements
- Code d'activité
- Informations démographiques
- Age et statut juridique de l'entreprise
- Sociétés affiliées ou avec le même dirigeant
- Historique de paiement fournisseurs

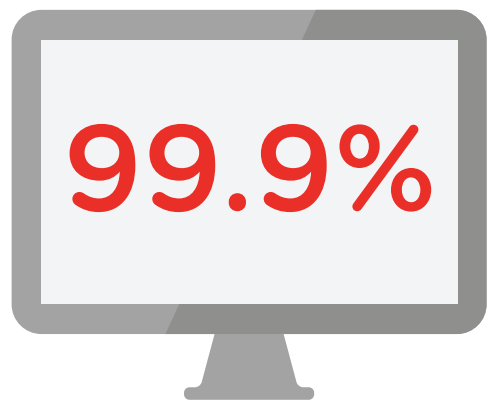
Rapports sur les sociétés cotées (PLC)

Les rapports Creditsafe sur les Sociétés Cotées du monde entier (PLC - public limited company) fournissent une information précise et fiable sur toutes les entreprises publiques. Disponibles en ligne et ces rapports sont constitués d'informations clés sur plus de 49.000 entreprises publiques actives dans plus de 165 pays dans le monde, en plus d'informations historiques rares sur l'ensemble des sociétés non commerciales.

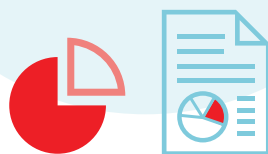
Ces rapports contiennent:

- Nom de l'entreprise, adresse et coordonnées vérifiés
- Description de l'activité commerciale principale
- Détails complets concernant les actionnaires
- Un score et une limite de crédit clairs et précis
- Répartition géographique des ventes et du chiffre d'affaires
- Informations clés sur les concurrents principaux
- Etats financiers annuels et intermédiaires
- Comptes de résultats
- Bilans et flux de trésorerie
- Ratios comptables clés
- Administrateurs actuels et anciens administrateurs
- Holding et filiales
- Liens d'affiliation





des rapports
fournis le sont
en ligne



240 millions



de sociétés actives
dans plus de **170 pays**



En moyenne, une enquête sur-mesure a **3 jours***
d'avance sur celles de nos concurrents

Fournisseur d'information financière et
commerciale le plus utilisé au monde



Nous ne conservons pas les
anciennes informations, nous
obtenons **directement à la source**
des enquêtes sur-mesure



*Basé sur les statistiques de 2015

FAQ's Internationale

Q: Quelles informations sont contenues de base dans un rapport international Creditsafe?

R: Nos rapports internationaux comportent la plupart des informations contenues dans les rapports nationaux. Toutefois tous les pays n'ont pas d'équivalent pour les Chambres de Commerces en France. Il nous faut parfois obtenir des informations d'autres sources locales, les informations diffèrent donc d'un pays à l'autre.

Q: D'où proviennent les données?

R: Nos données proviennent de plus de 200 sources; quand c'est possible, nous obtenons les informations des registres officiels tels que des Chambres de Commerces. Notre réseau de 16 bureaux et partenaires de confiance nous permettent de fournir des informations fiables et à jour.

Q: Comment fonctionnent les enquêtes sur-mesures?

R: Quand un rapport n'est pas disponible en ligne, vous pouvez demander une enquête sur-mesure. Dès que la requête est entre notre mains, nous contacterons la société directement via notre réseau de partenaires locaux pour vous fournir un rapport détaillé sous 2-10 jours ouvrables.

Q: Pourquoi n'arrive-je pas à trouver une entreprise en particulier?

R: Les informations que nous détenons sont en temps réel, il n'est donc

pas toujours possible de maintenir l'information à jour sur toutes les entreprises. Si vous ne pouvez pas trouver une entreprise sur notre base de données, nous enquêterons sur cette société à votre demande vous fournirons une analyse détaillée. Ce rapport est livré sous 2-10 jours ouvrables.

Q: Combien de temps est nécessaire pour recevoir un rapport

R: 99.9% des rapports d'information Creditsafe sont livrés en ligne, instantanément. Quand le rapport d'une entreprise n'est pas disponible en ligne, une investigation est réalisée sous 2-10 jours ouvrables.

Q: A quelle fréquence les rapports sont-ils mis à jour ?

R: La base de données internationale Creditsafe est mis à jour en temps réel, plus d' 1 million de fois par jour.

Q: Pourquoi l'échelle de notation est-elle sur un modèle A-E, et non 1-100?

R: Parce que tous les pays n'utilisent pas de score A-E. Cette échelle est plus simple de lecture et pour comparer les risques crédit d'un pays à l'autre. A est le risque le plus faible, D le plus fort, et E est pour une entreprise "non notée".

Q: Pourquoi certaines entreprises ne sont pas notées?

A: Certaines entreprises ne sont pas notés, car dans certains pays, nous

FAQ's Internationale

travaillons avec les fournisseurs locaux et ils peuvent avoir suffisamment d'informations sur l'entreprise pour calculer une note fiable. Une autre raison peut être le retard dans le dépôt de son bilan, que la société est inactive ou en cours de dissolution. Si possible, nous fournirons toujours une cote de l'entreprise.

Q: Puis-je obtenir plus d'informations en cas de besoin?

A: Si possible, nous pouvons fraîchement enquêter sur une entreprise pour fournir une évaluation du risque de crédit précise et détaillée.

Q: Pourquoi certains rapports manquent d'informations financières?

A: La législation diffère selon les pays concernant le dépôt des bilans et dans certains pays les entreprises n'ont pas cette obligation, en conséquence, il ne sera pas possible de fournir des informations financières sur celles-ci. Si possible, nous fournirons toujours un état financier détaillé de l'entreprise si l'information est accessible.

Q: Les recherches sont-elles anonymes, ou laissent-elles une trace ?

R: Toutes les consultations sont anonymes et ne laissent aucune trace.

Q: Dans quels pays puis-je mettre les entreprises sous alerte automatique ?

R: Vous pouvez recevoir des alertes pour les entreprises des pays suivants : Belgique, Finlande, France, Allemagne, Irlande, Italie, Pays-Bas, Norvège, Suède, Royaume-Uni et aux États-Unis.

Q: Avez-vous les informations du dirigeant pour tous les pays ?

R: Bien que nous détenons les détails sur des millions de chefs d'entreprise dans le monde entier, il est parfois impossible de fournir des détails d'un administrateur ou cadre supérieur en raison de la réglementation sur la confidentialité des données locales.

Q: Pourquoi certains rapports ne contiennent pas d'informations de paiement?

R: En général, 1 rapport sur 2 accessibles en ligne contiennent des informations de paiement des fournisseurs. Du fait du mode de collecte des informations directement auprès des fournisseurs, il n'est pas toujours possible de recueillir des données de paiement sur toutes les entreprises.

Q: Les rapports internationaux sont-ils accessibles à un coût supplémentaire?

R: La plupart de nos packs incluent de base, l'accès à des rapports internationaux. Prenez contact avec votre gestionnaire de compte pour les détails de votre forfait.

Q: Quelle couverture avez-vous pour chaque pays ?

R: 99,9% de tous les rapports demandés par Creditsafe sont généralement disponibles en ligne instantanément. Dans certains cas, une enquête sur-mesure sera requise et livrée sous 2-10 jours ouvrés.

Creditsafe Belgium

Steenweg op Zellik 12, 1082 Brussel
Tel: 0032 (0)2 481 88 60
Email: info@creditsafe.be
Web: www.creditsafe.be

Creditsafe France

122 rue de Tourcoing, 59100 Roubaix
Tel: 0 810 600 397
Email: contact@creditsafe.fr
Web: www.creditsafe.fr

Creditsafe Germany

Schreiberhauer Straße 30, 10317 Berlin
Tel: 030 - 473 929 000
Email: info@creditsafede.com
Web: www.creditsafede.com

Creditsafe Ireland

Unit 1 H, Block 71, The Plaza,
Parkwest Facilities Complex,
Nangor Road, Dublin 12, Ireland
Tel: 01 898 3200
Email: info@creditsafe.ie
Web: www.creditsafe.ie

Creditsafe Italy

Creditsafe Italia SRL, Via Pantano 2, 20122 Milano
Tel: 011/19 46 46 00
Email: italiainfo@creditsafe.it
Web: www.creditsafe.it

Creditsafe Japan

1-8, Kamigofuku-machi, Hakata-ku, Fukuoka-shi Japan
Tel: 03-5797-7376
Email: info@creditsafe.co.jp
Web: www.creditsafe.co.jp

Creditsafe UK

Bryn House, Caerphilly Business Park,
Van Road, Caerphilly, CF83 3GG
Tel: 02920 886 500
Email: ukinfo@creditsafeuk.com
Web: www.creditsafeuk.com

Creditsafe Netherlands

Waldorpswstraat 17, 2521 CA Den Haag
Tel: 070-3844600
Email: info@creditsafe.nl
Web: www.creditsafe.nl

Creditsafe Norway

Torvveien 12, 1383 Asker, Norway
Tel: 800 24 722
Email: info@creditsafe.no
Web: www.creditsafe.no

Creditsafe Sweden

Creditsafe i Sverige AB, Box 320, 401 25 Göteborg
Tel: 031-725 50 00
Email: info@creditsafe.se
Web: www.creditsafe.se

Creditsafe USA

4635 Crackersport Rd, Allentown, PA 18104
Main Office
Tel: (855)551-6903
West Coast Office
Tel: (480)405-9300
Email: uspainfo@creditsafe.com
Web: www.creditsafe.com